



2026.04.06

# ЭРҮҮЛ МЭНДИЙН СТАТИСТИКИЙН МЭДЭЭЛЭЛ

2026 ОНЫ ЭХНИЙ 3 САРЫН БАЙДЛААР

Улаанбаатар хот

Энэхүү товхимолын дэлгэрэнгүй мэдээллийг  
[www.hdc.gov.mn](http://www.hdc.gov.mn) цахим хуудаснаас татаж харна уу!

Эрүүл мэндийн хөгжлийн төв  
Их өгөгдөл, судалгааны албанаас эрхлэн гаргав.

Шуудангийн хаяг: 14210 Улаанбаатар, Сүхбаатар дүүрэг, Энхтайвны  
гудамж, 13в байр

E-mail: [admin@hdc.gov.mn](mailto:admin@hdc.gov.mn), [www.hdc.gov.mn](http://www.hdc.gov.mn)

Факс: 976-11-320633

Утас: 7011-1485  
7012-8801

<b>ГАРЧИГ</b>	
<b>ЗУРГИЙН ЖАГСААЛТ</b>	<b>4</b>
<b>ХҮСНЭГТИЙН ЖАГСААЛТ</b>	<b>4</b>
<b>ЭРҮҮЛ МЭНДИЙН СТАТИСТИК ҮЗҮҮЛЭЛТҮҮД</b>	<b>5</b>
<b>1. ЭХ, ХҮҮХДИЙН ЭРҮҮЛ МЭНД</b>	<b>6</b>
1.1. Төрөлт	6
1.2. Хүүхдийн эрүүл мэнд	7
1.3. Эхийн эндэгдэл	8
1.4. Нялхсын эндэгдэл	9
1.5. Тав хүртэлх насны хүүхдийн эндэгдэл	10
<b>2. ЭМНЭЛГИЙН ТУСЛАМЖ ҮЙЛЧИЛГЭЭНИЙ ҮЗҮҮЛЭЛТ</b>	<b>11</b>
2.1 Амбулаторийн тусламж үйлчилгээ	11
2.2 Халдварт бус өвчний эрт илрүүлэг үзлэгийн мэдээлэл	12
2.3 Жирэмсний хяналт	12
2.4 Үр хөндөлт	14
2.5 Түргэн тусламжийн дуудлага	15
2.6 Хэвтэн эмчлүүлэгчдийн тусламж үйлчилгээ	17
<b>3. ХҮН АМЫН НАС БАРАЛТ</b>	<b>18</b>
<b>4. ЭМГЭГ СУДЛАЛЫН ШИНЖИЛГЭЭ</b>	<b>20</b>
<b>5. ХАЛДВАРТ ӨВЧИН</b>	<b>21</b>
5.1. Халдварт өвчний нас баралт	21
5.2. Амьсгалын замын халдварт өвчин	21
5.3. Бэлгийн замаар дамжих халдварт өвчин	22

## **ЗУРГИЙН ЖАГСААЛТ**

Зураг 1.1. Төрсөн эх, амьд төрсөн нярайн тоо	7
Зураг 1.2. Эхийн эндэгдэл, 100 000 амьд төрөлтөд	8
Зураг 1.3. Нялхсын эндэгдэл, 1000 амьд төрөлтөд	9
Зураг 1.4. Нялхсын эндэгдэл, 1000 амьд төрөлтөд, аймгаар	9
Зураг 1.5. Перинаталь эндэгдэл, 1000 нийт төрөлтөд, аймгаар	10
Зураг 1.6. Хүүхдийн эндэгдэл, 1000 амьд төрөлтөд	10
Зураг 1.7. Тав хүртэлх насны хүүхдийн эндэгдэл, 1000 амьд төрөлтөд, аймгаар	11
Зураг 2.1. Жирэмсний эрт хяналтын хувь, аймгаар	13
Зураг 2.2. Түргэн тусламжийн дуудлагын тоо	16
Зураг 3.1. Нас баралт, /бодит тоогоор/	18
Зураг 5.1. Амьсгалын замын халдварт өвчний тохиолдол	22
Зураг 5.2. Бэлгийн замаар дамжих халдварт өвчний тохиолдол	22

## **ХҮСНЭГТИЙН ЖАГСААЛТ**

Хүснэгт 1.1. Төрөлт, төрөх үед үзүүлсэн эмнэлгийн тусламж, хувиар	6
Хүснэгт 1.2. Амьд төрсөн хүүхэд, эхийн тээлтийн хугацаа, хувиар	7
Хүснэгт 1.3. Тав хүртэлх насны хүүхдийн жингийн мэдээ, хувиар	8
Хүснэгт 2.1. Эмчийн үзлэг, эмнэлгийн төрлөөр, хувиар	12
Хүснэгт 2.2. Жирэмсний хяналт, хувиар	13
Хүснэгт 2.3. Шинээр хяналтад хамрагдсан жирэмсэн эмэгтэйчүүдийн БЗДХ-ын шинжилгээний үзүүлэлт	14
Хүснэгт 2.4. Үр хөндөлтийн түвшин	15
Хүснэгт 2.5. Түргэн тусламжийн дуудлага, аймгаар	16
Хүснэгт 2.6. Стационарын тусламж, үйлчилгээний зарим үзүүлэлтүүд	17
Хүснэгт 3.1. Осол гэмтэл, гадны шалтгаант нас баралтад эзлэх хувь	19
Хүснэгт 4.1. Эмгэг судлалын шинжилгээний үзүүлэлт, аймгаар	20
Хүснэгт 5.1. Халдварт өвчний тохиолдол, нас баралт, төрлөөр	21

## Эрүүл мэндийн статистик үзүүлэлтүүд

/2025, 2026 оны эхний 3 сарын байдлаар/

№	Үзүүлэлт	Нэгж	2025 он	2026 он	Өсөлт бууралт
1	Төрсөн эх	Бодит тоо	13361	12698	-663
2	Амьд төрсөн хүүхэд	Бодит тоо	13482	12818	-664
3	Амьгүй төрсөн хүүхэд	Бодит тоо	60	45	-15
		1000 нийт төрөлтөд	4.4	3.5	-0.9
4	Эхийн эндэгдэл	Бодит тоо	6	0	-6
		100 000 амьд төрөлтөд	44.5	0.0	-44.5
5	5 хүртэлх насны хүүхдийн эндэгдэл /0-4 нас 364 хоног/	Бодит тоо	225	196	-29
		1000 амьд төрөлтөд	16.7	15.3	-1.4
6	Үүнээс: Нялхсын эндэгдэл /0-364 хоног/	Бодит тоо	192	176	-16
		1000 амьд төрөлтөд	14.2	13.7	-0.5
	Үүнээс: Нярайн эндэгдэл /0-28 хоног/	Бодит тоо	135	95	-40
		1000 амьд төрөлтөд	10.0	7.4	-2.6
	Үүнээс: Нярайн эрт үеийн эндэгдэл /0-6 хоног/	Нялхсын эндэгдэлд эзлэх хувь	70.3	54.0	-16.3
		Бодит тоо	100	62	-38
Нярайн эндэгдэлд эзлэх хувь	Бодит тоо	35	33	-2	
	Нярайн эндэгдэлд эзлэх хувь	25.9	34.7	8.8	
7	Перинаталь эндэгдэл	Бодит тоо	160	107	-53
		1000 нийт төрөлтөд	11.8	8.3	-3.5
8	Нийт нас баралт	Бодит тоо	4241	4516	275
9	Эмнэлгийн нас баралт	Бодит тоо	1477	1543	66
		Хувь	34.8	34.2	-0.6
10	Эмнэлэгт хоног болоогүй нас баралт	Бодит тоо	311	322	11
		Хувь	21.1	20.9	-0.2
11	Жирэмсний эрт хяналт	Хувь	93.5	93.2	-0.3
12	Эмчлэгдсэн хүний тоо	Бодит тоо	256063	222903	-33160
13	Ор хоног	Бодит тоо	1727622	1470322	-257300
14	Халдварт өвчин	Бодит тоо	9360	9026	-334
		10 000 хүнд	26.7	25.5	-1.2
15	Амьсгалын замын халдварт өвчин	Бодит тоо	4744	4232	-512
		10 000 хүнд	13.5	11.9	-1.6
16	Бэлгийн замаар дамжих халдварт өвчин	Бодит тоо	2809	2282	-527
		10 000 хүнд	8.0	6.4	-1.6
17	Гэдэсний халдварт өвчин	Бодит тоо	664	1040	376
		10 000 хүнд	1.9	2.9	1.0
18	Зоонозын халдварт өвчин	Бодит тоо	4	12	8
		10 000 хүнд	0.0	0.0	0.0
19	Цусаар дамжих халдварт өвчин	Бодит тоо	56	45	-11
		10 000 хүнд	0.2	0.1	-0.1
20	Бусад халдварт өвчин	Бодит тоо	1083	1415	332
		10 000 хүнд	3.1	4.0	0.9

# 1. Эх, хүүхдийн эрүүл мэнд

## 1.1. Төрөлт

Улсын хэмжээнд 2026 оны эхний 3 сарын байдлаар 12698 эх төрсөн нь өнгөрсөн оны мөн үеэс 663 төрөлтөөр буюу 5.0 хувиар буурсан байна. Төрөлтийн тоо Сүхбаатар, Говь-Алтай аймагт 2-16 төрөлтөөр нэмэгдсэн байна.

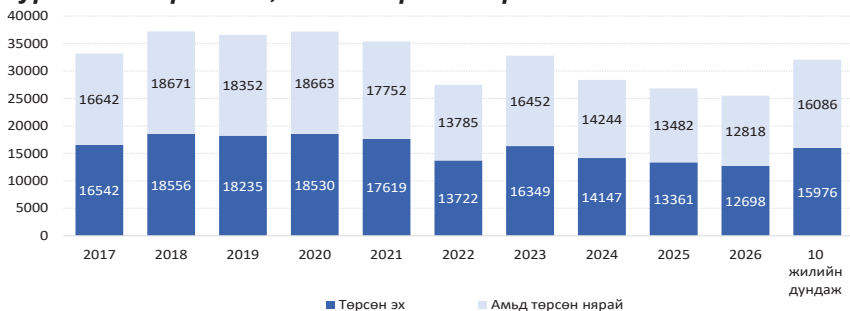
Төрсөн эхчүүдийн 10823 нь буюу 85.2 хувь нь эмчийн хяналтын үзлэгт 6 ба түүнээс дээш удаа хамрагдсан байна. Нийт төрөлтийн 0.3 хувийг гэрийн төрөлт эзэлж байгаа бөгөөд Сүхбаатар, Говь-Алтай, Баянхонгор, Төв, Дорнод, Сэлэнгэ, Хэнтий, Өмнөговь аймгуудад улсын дундажаас 0.1-1.0 хувиар өндөр байна.

2026 оны эхний 3 сарын байдлаар мэс заслын аргаар төрсөн эхчүүд 28.8 хувийг эзэлж байгаа ба 18.6 хувь нь төрөлтийн хүндрэлтэй, 81.4 хувь нь хүндрэлгүй төрсөн байна.

*Хүснэгт 1.1. Төрөлт, төрөх үед үзүүлсэн эмнэлгийн тусламж, хувиар*

№	Аймаг/хот	Төрөлтийн эзлэх хувь					20 хүртэлх насны төрөлт	35-аас дээш насны төрөлт
		Аймаг, хотын нэгдсэн эмнэлэг	Хувийн эмнэлэг	Сумын нэгдсэн эмнэлэг	Сумын эрүүл мэндийн төв	Гэртээ		
А	Б	1	2	3	4	5	6	7
1	Архангай	91.5	0.0	0.0	8.5	0.0	2.8	23.8
2	Баян-Өлгий	90.8	0.0	0.0	9.2	0.0	1.7	22.5
3	Баянхонгор	97.3	0.0	0.0	1.7	1.0	6.4	18.9
4	Булган	93.9	0.0	0.0	6.1	0.0	0.0	21.4
5	Говь-Алтай	95.2	0.0	0.0	3.7	1.1	4.3	22.3
6	Говьсүмбэр	100.0	0.0	0.0	0.0	0.0	6.6	23.0
7	Дархан-Уул	99.8	0.0	0.0	0.0	0.2	5.2	24.8
8	Дорноговь	81.7	0.0	17.9	0.4	0.0	4.0	23.2
9	Дорнод	97.6	0.0	0.0	1.7	0.7	5.1	23.6
10	Дундговь	97.6	0.0	0.0	2.4	0.0	4.0	20.6
11	Завхан	63.7	0.0	31.6	4.7	0.0	3.6	22.3
12	Орхон	99.8	0.0	0.0	0.0	0.2	4.1	24.8
13	Өвөрхангай	84.3	0.0	11.7	3.8	0.3	3.8	23.0
14	Өмнөговь	85.5	0.0	0.0	14.0	0.4	4.5	21.9
15	Сүхбаатар	95.1	0.0	0.0	3.6	1.3	2.2	32.9
16	Сэлэнгэ	51.1	0.0	43.9	4.5	0.5	3.2	19.9
17	Төв	94.9	0.0	0.0	4.4	0.7	3.7	30.9
18	Увс	92.2	0.0	0.0	7.5	0.3	2.2	21.6
19	Ховд	89.4	0.0	8.4	2.0	0.3	2.8	19.7
20	Хөвсгөл	91.0	0.0	0.0	8.8	0.3	7.3	19.0
21	Хэнтий	77.4	0.0	14.0	8.1	0.5	3.2	30.8
<b>22</b>	<b>Аймгийн дундаж</b>	<b>89.6</b>	<b>0.0</b>	<b>5.3</b>	<b>4.7</b>	<b>0.4</b>	<b>3.9</b>	<b>23.1</b>
23	Улаанбаатар	94.0	5.8	0.0	0.0	0.2	3.5	28.6
<b>24</b>	<b>Улсын дундаж</b>	<b>92.0</b>	<b>3.2</b>	<b>2.4</b>	<b>2.1</b>	<b>0.3</b>	<b>3.7</b>	<b>26.1</b>

## Зураг 1.1. Төрсөн эх, амьд төрсөн нярайн тоо



## 1.2. Хүүхдийн эрүүл мэнд

2026 оны эхний 3 сарын байдлаар улсын хэмжээнд 12818 хүүхэд амьд төрсөн нь өнгөрсөн оны мөн үеэс 664 хүүхдээр буюу 4.9 хувиар буурчээ. Төрөлтийн түвшин 1000 хүн амд 3.7 байна.

Амьд төрсөн хүүхдийн 6529 буюу 50.9 хувь нь хүү, 6289 буюу 49.1 хувь нь охин байна. Төрөх үеийн хүйсийн харьцаа 100 охинд ойролцоогоор 104 хүү ногдож байна.

Амьд төрсөн нийт хүүхдээс 626 нярай буюу 4.9 хувь нь 2500 грамаас доош жинтэй, 126 тохиолдол буюу 1.0 хувь нь төрөлхийн гажигтай төрсөн байна. Төрсний дараа 1 цагийн дотор хөхөө амласан хүүхдийн эзлэх хувь 97.1 байна. Дутуу төрөлтийн түвшин 1000 амьд төрөлтөд 67.2 байна. Амьгүй төрөлтийн түвшин 1000 нийт төрөлтөд 3.5 байна.

Хүснэгт 1.2. Амьд төрсөн хүүхэд, эхийн тээлтийн хугацаа, хувиар

№	Аймаг/хот	Эхийн тээлтийн хугацаа эзлэх хувь					Төрөлхийн гажигтай төрсөн	2500 гр-аас доош жинтэй төрсөн хүүхэд
		22-28 долоо хоногтой	29-32 долоо хоногтой	33-36 долоо хоногтой	37-41 долоо хоногтой	42 долоо хоногос дээш		
А	Б	1	2	3	4	5	6	7
1	Архангай	0.0	0.4	2.8	96.8	0.0	0.4	4.8
2	Баян-Өлгий	0.0	0.7	1.7	97.6	0.0	0.5	3.1
3	Баянхонгор	0.3	0.3	6.6	92.7	0.0	0.7	5.3
4	Булган	0.0	0.0	5.1	94.9	0.0	0.0	3.0
5	Говь-Алтай	0.5	0.0	6.8	92.6	0.0	0.0	6.8
6	Говьсүмбэр	0.0	0.0	7.9	92.1	0.0	1.6	7.9
7	Дархан-Уул	0.0	0.0	4.0	95.0	1.0	0.0	1.2
8	Дорноговь	0.0	0.0	4.0	96.0	0.0	2.2	1.8
9	Дорнод	0.0	0.0	5.0	95.0	0.0	0.0	1.7
10	Дундговь	0.0	0.8	3.2	96.0	0.0	1.6	1.6
11	Завхан	0.0	1.5	3.1	95.4	0.0	0.0	4.6
12	Орхон	0.2	0.5	5.2	94.1	0.0	0.2	4.3
13	Өвөрхангай	0.0	0.3	5.2	94.2	0.3	0.0	4.1
14	Өмнөговь	0.4	0.8	2.5	96.2	0.0	0.0	3.8
15	Сүхбаатар	0.0	0.0	7.5	92.5	0.0	0.9	3.1
16	Сэлэнгэ	0.0	1.4	4.1	94.6	0.0	0.0	3.2
17	Төв	0.0	0.0	3.7	96.3	0.0	0.7	2.2
18	Увс	0.0	0.9	2.8	93.2	3.1	0.0	2.5
19	Ховд	0.0	0.5	5.0	94.5	0.0	0.8	2.8
20	Хөвсгөл	0.0	0.3	6.8	93.0	0.0	1.5	3.5
21	Хэнтий	0.0	1.8	8.4	89.8	0.0	0.4	7.6
22	<b>Аймгийн дундаж</b>	<b>0.1</b>	<b>0.5</b>	<b>4.6</b>	<b>94.5</b>	<b>0.3</b>	<b>0.5</b>	<b>3.5</b>
23	Улаанбаатар	0.5	1.3	6.1	92.0	0.1	1.4	6.0
24	<b>Улсын дундаж</b>	<b>0.3</b>	<b>0.9</b>	<b>5.5</b>	<b>93.1</b>	<b>0.1</b>	<b>1.0</b>	<b>4.9</b>

2026 оны эхний 3 сарын байдлаар тав хүртэлх насны хүүхдийн өсөлт хөгжлийн хяналтад 415547 хүүхэд хамрагдсанаас 0.15 хувь нь туранхай, 0.11 хувь нь тураалтай, 0.13 хувь нь өсөлтийн хоцрогдолтой байна.

### Хүснэгт 1.3. Тав хүртэлх насны хүүхдийн жингийн мэдээ, хувиар

№	Аймаг/хот	Бүгд	Жингийн мэдээ			А амин дэм уусан	Д амин дэм уусан	Олон найрлагат бичил тэжээл хэрэглэсэн
			Туранхай	Тураалтай	Өсөлтийн хоцрогдолтой			
А	Б	1	2	3	4	5	6	7
1	Архангай	10385	0.18	0.21	0.31	0.00	55.59	8.52
2	Баян-Өлгий	10151	0.36	0.19	0.05	11.35	31.80	0.74
3	Баянхонгор	15006	0.28	0.18	0.28	0.33	35.75	7.60
4	Булган	4895	0.00	0.12	0.12	0.59	14.63	0.00
5	Говь-Алтай	5296	0.38	0.40	0.72	0.00	50.57	9.78
6	Говьсүмбэр	1804	0.67	0.00	0.00	0.00	30.38	0.00
7	Дархан-Уул	22185	0.30	0.06	0.13	0.40	88.10	0.15
8	Дорноговь	9798	0.04	0.35	0.01	0.00	71.33	0.28
9	Дорнод	12274	0.21	0.21	0.15	0.00	52.44	0.13
10	Дундговь	4944	0.02	0.02	0.02	2.08	57.81	11.17
11	Завхан	6402	0.03	0.03	0.06	0.00	57.45	5.39
12	Орхон	20796	0.19	0.09	0.19	0.00	95.17	0.00
13	Өвөрхангай	7620	0.13	0.09	0.09	0.00	52.18	1.94
14	Өмнөговь	9372	0.34	0.09	0.10	4.36	61.59	1.11
15	Сүхбаатар	3383	0.35	0.03	0.44	0.09	58.14	4.64
16	Сэлэнгэ	9876	0.10	0.02	0.04	0.08	17.27	0.06
17	Төв	3276	0.21	0.12	0.40	0.06	49.79	0.00
18	Увс	12983	0.18	0.25	0.23	0.02	43.63	0.03
19	Ховд	16151	0.19	0.06	0.06	0.53	49.89	0.02
20	Хөвсгөл	9348	0.05	0.07	0.06	1.21	75.32	7.49
21	Хэнтий	3644	0.11	0.03	0.05	0.00	58.75	3.92
22	<b>Аймгийн дундаж</b>	<b>199589</b>	<b>0.20</b>	<b>0.13</b>	<b>0.16</b>	<b>1.03</b>	<b>57.90</b>	<b>2.43</b>
23	Улаанбаатар	215958	0.10	0.08	0.11	1.80	33.18	1.06
24	<b>Улсын дундаж</b>	<b>415547</b>	<b>0.15</b>	<b>0.11</b>	<b>0.13</b>	<b>1.43</b>	<b>45.05</b>	<b>1.72</b>

### 1.3. Эхийн эндэгдэл

Улсын хэмжээнд 2026 оны эхний 3 сарын байдлаар эхийн эндэгдлийн тохиолдол бүртгэгдээгүй байна. Сүүлийн 10 жилийн дундажаар 100000 амьд төрөлтөд ногдох эхийн эндэгдэл 27.8 байна.

Зураг 1.2. Эхийн эндэгдэл, 100 000 амьд төрөлтөд

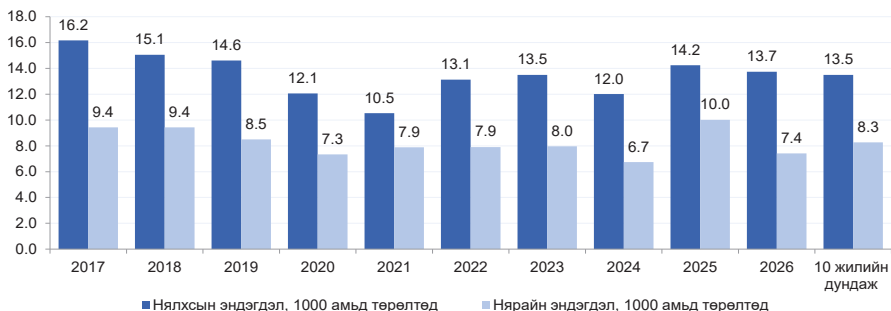


### 1.4. Нялхсын эндэгдэл

Улсын хэмжээнд 2026 оны эхний 3 сарын байдлаар нялхсын эндэгдлийн 176 тохиолдол бүртгэгдэж, 1000 амьд төрөлтөд 13.7 ногдож байгаа нь өнгөрсөн оны мөн үетэй харьцуулахад 16 тохиолдлоор буурсан үзүүлэлттэй байна. Нялхсын эндэгдлийн 61.9 хувь нь эрэгтэй, 38.1 хувь нь эмэгтэй хүүхэд байна.

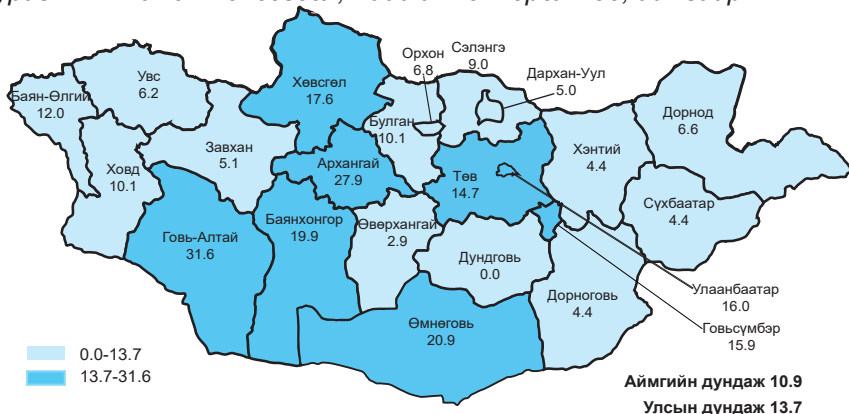
Нялхсын эндэгдлийн 54.0 хувийг нярайн эндэгдэл эзэлж байгаа ба 1000 амьд төрөлтөд ногдох нярайн эндэгдэл 7.4 байна. Нярайн эндэгдлийн нийт 95 тохиолдлын 62 буюу 65.3 хувь нь эрт үеийн эндэгдэл, 33 буюу 34.7 хувийг хожуу үеийн эндэгдэл тус тус эзэлж байна.

Зураг 1.3. Нялхсын эндэгдэл, 1000 амьд төрөлтөд



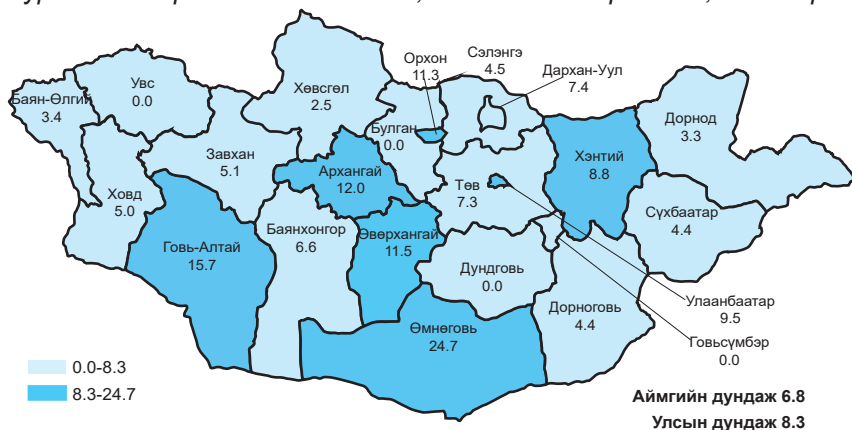
2026 оны эхний 3 сарын байдлаар 1000 амьд төрөлтөд ногдох нялхсын эндэгдлийг аймгуудаар харьцуулбал: Говь-Алтай (31.6), Архангай (27.9), Өмнөговь (20.9), Баянхонгор (19.9), Хөвсгөл (17.6), Говьсүмбэр (15.9), Төв (14.7) аймгуудад болон Улаанбаатар хотод (16.0) улсын дундаж үзүүлэлтээс 1.0-17.8 өндөр байна.

Зураг 1.4. Нялхсын эндэгдэл, 1000 амьд төрөлтөд, аймгаар



Нялхсын эндэгдлийг шалтгаанаар авч үзвэл: Перинаталь үеийн эмгэг 48.3 хувь, төрөлхийн хөгжлийн гажиг 18.2 хувь, амьсгалын тогтолцооны эмгэг 9.7 хувийг тус тус эзэлж байна.

Зураг 1.5. Перинаталь эндэгдэл, 1000 нийт төрөлтөд, аймгаар



### 1.5. Тав хүртэлх насны хүүхдийн эндэгдэл

Улсын хэмжээнд 2026 оны эхний 3 сарын байдлаар тав хүртэлх насны хүүхдийн эндэгдлийн 196 тохиолдол бүртгэгдэж, 1000 амьд төрөлтөд 15.3 ногдож байгаа нь өмнөх оны мөн үетэй харьцуулахад 29 тохиолдлоор буурсан байна.

Тав хүртэлх насандаа эндсэн хүүхдийн 117 тохиолдол буюу 59.7 хувь нь эрэгтэй, 79 тохиолдол буюу 40.3 хувь нь эмэгтэй хүүхэд байна. Нийт тохиолдлын 17.8 хувь нь эмнэлгээс гадуур, 82.2 хувь нь эмнэлэгт нас барсан ба үүнээс хоног болоогүй нас баралт 21.6 хувийг эзэлж байна.

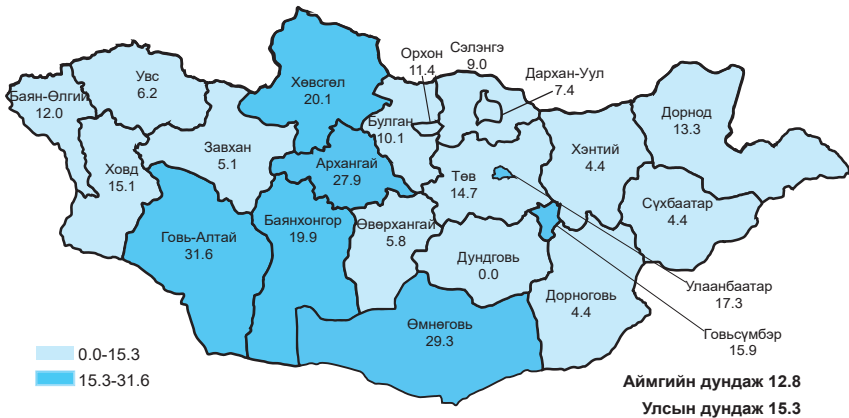
Зураг 1.6. Хүүхдийн эндэгдэл, 1000 амьд төрөлтөд



Шалтгаанаар авч үзвэл: Нийт эндэгдлийн 90.9 хувь нь өвчнөөр, 9.1 хувь нь осол, гэмтлийн улмаас эндсэн байна. Перинаталь үед үүссэн эмгэг 43.1 хувь, төрөлхийн хөгжлийн гажиг 16.2 хувь, амьсгалын тогтолцооны эмгэг 10.2 хувийг тус тус эзэлж байна.

Аймгуудаар харьцуулбал: 1000 амьд төрөлтөд ногдох тав хүртэлх насны хүүхдийн эндэгдэл Говь-Алтай (31.6), Өмнөговь (29.3), Архангай (27.9), Хөвсгөл (20.1), Баянхонгор (19.9), Говьсүмбэр (15.9) аймгуудад болон Улаанбаатар хотод (17.3) улсын дундаж үзүүлэлтээс 0.6-16.3 өндөр байна.

Зураг 1.7. Тав хүртэлх насны хүүхдийн эндэгдэл, 1000 амьд төрөлтөд, аймгаар



## 2. ЭМНЭЛГИЙН ТУСЛАМЖ ҮЙЛЧИЛГЭЭНИЙ ҮЗҮҮЛЭЛТ

### 2.1. Амбулаторийн тусламж үйлчилгээ

Улсын хэмжээнд 2026 оны эхний 3 сарын байдлаар нийт 5928917 эмчийн үзлэг хийгдсэнээс 25.4 хувийг урьдчилан сэргийлэх үзлэг, 54.5 хувийг өвчний учир амбулаторт, 9.3 хувийг идэвхитэй хяналтын үзлэг, 10.8 хувийг гэрийн үзлэг тус тус эзэлж байна. Өмнөх оны мөн үетэй харьцуулахад өвчний учир амбулаторийн үзлэг 2.6, гэрийн үзлэг 0.1 хувиар тус тус буурч, урьдчилан сэргийлэх үзлэг 1.4, идэвхитэй хяналт 1.3 хувиар тус тус өссөн байна.

## Хүснэгт 2.1. Эмчийн үзлэг, эмнэлгийн төрлөөр, хувиар

№	Аймаг/хот	Багийн бага эмч	Сумын бага эмч	Сумын эх баригч бага эмч	Сумын их эмч	Аймаг, дүүргийн нэгдсэн эмнэлэг	Өрхийн эмчийн үзлэг	Бусад
А	Б	1	2	3	4	5	6	7
1	Архангай	15.6	2.1	2.7	23.8	34.3	17.9	3.5
2	Баян-Өлгий	10.5	0.4	3.0	19.0	41.3	23.6	2.1
3	Баянхонгор	12.0	1.9	2.8	11.3	50.8	20.1	1.0
4	Булган	14.6	2.5	5.4	21.7	43.9	10.2	1.6
5	Говь-Алтай	10.9	0.2	2.9	9.3	47.4	19.0	10.3
6	Говьсүмбэр	0.0	0.0	1.4	7.0	58.2	24.8	8.6
7	Дархан-Уул	2.5	0.3	0.6	6.8	31.5	40.7	17.7
8	Дорноговь	5.1	1.3	0.8	30.4	31.5	24.6	6.3
9	Дорнод	5.7	0.9	1.5	7.2	40.6	39.2	4.9
10	Дундговь	7.5	0.0	5.4	24.1	45.8	12.5	4.7
11	Завхан	7.8	1.3	2.6	24.7	39.1	21.2	3.3
12	Орхон	0.0	0.0	0.0	1.8	26.8	50.1	21.4
13	Өвөрхангай	6.2	0.3	1.8	11.5	50.1	21.9	8.1
14	Өмнөговь	5.9	0.5	2.1	15.6	40.0	19.5	16.5
15	Сүхбаатар	8.2	0.7	4.4	22.0	40.9	22.8	1.0
16	Сэлэнгэ	0.4	6.3	5.9	22.4	40.6	19.5	4.9
17	Төв	18.7	0.7	5.7	15.9	38.4	17.5	3.1
18	Увс	9.6	1.6	2.4	16.6	45.9	22.3	1.6
19	Ховд	11.0	0.9	2.1	13.8	44.4	24.2	3.6
20	Хөвсгөл	17.4	2.7	5.4	19.7	30.1	20.3	4.4
21	Хэнтий	2.9	2.2	3.1	27.9	31.7	26.9	5.3
<b>22</b>	<b>Аймгийн дундаж</b>	<b>7.9</b>	<b>1.4</b>	<b>2.8</b>	<b>16.1</b>	<b>38.6</b>	<b>25.9</b>	<b>7.4</b>
23	Улаанбаатар	0.0	0.0	0.0	0.6	23.9	34.7	40.8
<b>24</b>	<b>Улсын дундаж</b>	<b>3.2</b>	<b>0.6</b>	<b>1.1</b>	<b>6.9</b>	<b>29.8</b>	<b>31.2</b>	<b>27.3</b>

## 2.2. Халдварт бус өвчний эрт илрүүлэг үзлэгийн мэдээлэл

Улсын хэмжээнд 2026 оны эхний 3 сарын байдлаар артерийн гипертензи эрт илрүүлэг үзлэгт 18-аас дээш насны нийт 399318 (18.4%) хүн хамрагдсан бөгөөд 38.9 хувь нь эрэгтэй, 61.1 хувь нь эмэгтэй байна. Үр дүнгийн үзүүлэлтээр нийт үзлэгийн 1907 (0.5%) хүн артерийн гипертензи онош батлагдсан байна.

Чихрийн шижин өвчний эрт илрүүлэг үзлэгт 35-аас дээш насны нийт 322783 (23.2%) хүн хамрагдсанаас 39.0 хувь нь эрэгтэй, 61.0 хувь нь эмэгтэй байна. Үр дүнгийн үзүүлэлтээр 622 (0.2%) хүн чихрийн шижин өвчний онош батлагдсан байна.

Элэгний хорт хавдрын эрт илрүүлэг үзлэгт 40-65 насны 103670 (11.0%) хүн хамрагдсанаас хорт хавдарын 15 тохиолдол онош батлагдсан байна.

### 2.2.1. Хөх, умайн хүзүүний хорт хавдрын эрт илрүүлэг үзлэгийн мэдээлэл

Улсын хэмжээнд 2026 оны эхний 3 сарын байдлаар умайн хүзүүний хорт хавдрын эсийн шинжилгээнд суурилсан илрүүлэг үзлэгт зорилтот насны нийт 24865 (10.1%) эмэгтэй хамрагдсан байна. Үр дүнгийн үзүүлэлтээр нийт эсийн шинжилгээний 4.0 хувь нь Пап эерэг буюу эсийн түвшинд өөрчлөлттэй,

үүнээс хорт хавдрын шинэ өвчлөлийн 3 тохиолдол бүртгэгдсэн байна. Хөхний хорт хавдрын эрт илрүүлэг үзлэгт 146839 эмэгтэй хамрагдсанаас 388 (0.3%) тохиолдол хөхний эмнэлзүйн үзлэгээр эерэг, үүнээс хорт хавдрын шинэ өвчлөлийн тохиолдол бүртгэгдээгүй байна.

### 2.3. Жирэмсний хяналт

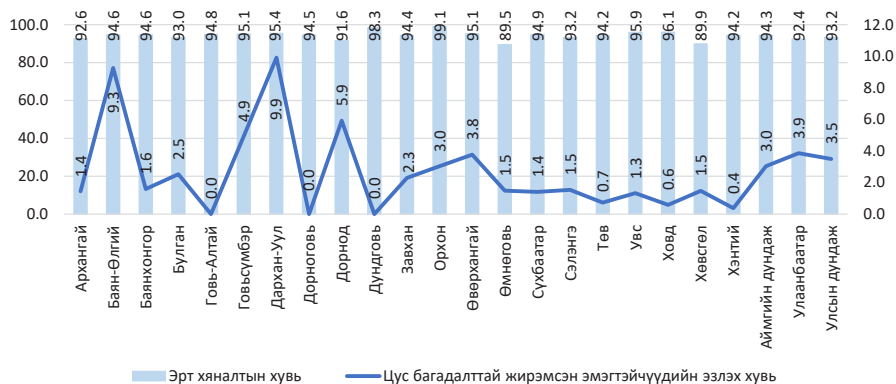
Улсын хэмжээнд 2026 оны эхний 3 сарын байдлаар жирэмсний хяналтад шинээр 9304 эмэгтэйчүүд хамрагдсан ба 93.2 хувь нь эхний 3 сартайд, 6.0 хувь нь 4-6 сартайд, 0.8 хувь нь 7 ба түүнээс дээш сартайд хяналтад орсон байна. Хяналтад орсон жирэмсэн эмэгтэйчүүдийн 96.8 хувь нь цусны шинжилгээнд хамрагдсанаас 3.5 хувь нь цус багадалттай байна.

Шинээр хяналтад хамрагдсан жирэмсэн эмэгтэйчүүдээс трихомониаз илрүүлэх шинжилгээнд 91.7 хувь, заг хүйтэн илрүүлэх шинжилгээнд 91.7 хувь, тэмбүү илрүүлэх шинжилгээнд 97.2 хувь, ХДХВ/ДОХ илрүүлэх шинжилгээнд 94.1 хувь нь хамрагдсан байна.

#### Хүснэгт 2.2. Жирэмсний хяналт, хувиар

№	Аймаг/хот	Хяналтад авсан хувь			6 ба түүнээс дээш удаа хяналтад хамрагдаж төрсөн	Цус багадалттай жирэмсэн эмэгтэйчүүд
		Эхний 3 сартайд	4-6 сартайд	7 ба түүнээс дээш сартайд		
А	Б	1	2	3	4	5
1	Архангай	92.6	6.3	1.1	80.2	1.4
2	Баян-Өлгий	94.6	5.0	0.3	92.4	9.3
3	Баянхонгор	94.6	4.8	0.6	85.5	1.6
4	Булган	93.0	4.9	2.1	73.5	2.5
5	Говь-Алтай	94.8	5.2	0.0	88.3	0.0
6	Говьсүмбэр	95.1	4.9	0.0	83.6	4.9
7	Дархан-Уул	95.4	4.4	0.2	74.4	9.9
8	Дорноговь	94.5	5.5	0.0	89.3	0.0
9	Дорнод	91.6	7.5	0.9	77.1	5.9
10	Дундговь	98.3	1.7	0.0	92.9	0.0
11	Завхан	94.4	4.6	1.0	89.6	2.3
12	Орхон	99.1	0.9	0.0	82.0	3.0
13	Өвөрхангай	95.1	4.2	0.7	73.5	3.8
14	Өмнөговь	89.5	8.3	2.2	90.9	1.5
15	Сүхбаатар	94.9	4.7	0.5	89.3	1.4
16	Сэлэнгэ	93.2	5.2	1.5	80.5	1.5
17	Төв	94.2	5.1	0.7	92.6	0.7
18	Увс	95.9	3.5	0.6	78.8	1.3
19	Ховд	96.1	3.9	0.0	93.2	0.6
20	Хөвсгөл	89.9	9.0	1.2	89.0	1.5
21	Хэнтий	94.2	4.8	1.0	83.3	0.4
<b>22</b>	<b>Аймгийн дундаж</b>	<b>94.3</b>	<b>5.0</b>	<b>0.7</b>	<b>84.7</b>	<b>3.0</b>
23	Улаанбаатар	92.4	6.8	0.8	85.6	3.9
<b>24</b>	<b>Улсын дундаж</b>	<b>93.2</b>	<b>6.0</b>	<b>0.8</b>	<b>85.2</b>	<b>3.5</b>

Зураг 2.1. Жирэмсний эрт хяналтын хувь, аймгаар



Хүснэгт 2.3. Шинээр хяналтад хамрагдсан жирэмсэн эмэгтэйчүүдийн БЗДХ-ын шинжилгээний үзүүлэлт

№	Аймаг/хот	Трихомониаз	Үүнээс: Эерэг	Заг хүйтэн	Үүнээс: Эерэг	Тэмбүү	Үүнээс: Эерэг
1	Архангай	224	0	224	0	276	9
2	Баян-Өлгий	413	0	429	0	559	0
3	Баянхонгор	314	20	314	1	314	2
4	Булган	130	0	130	1	139	4
5	Говь-Алтай	133	0	133	0	173	1
6	Говьсүмбэр	61	0	61	0	61	0
7	Дархан-Уул	434	3	434	0	434	12
8	Дорноговь	272	4	272	0	327	0
9	Дорнод	253	0	253	0	311	4
10	Дундговь	114	0	108	0	118	0
11	Завхан	84	1	84	0	130	1
12	Орхон	429	8	429	0	429	1
13	Өвөрхангай	342	0	342	0	448	4
14	Өмнөговь	521	5	521	0	538	4
15	Сүхбаатар	214	8	214	0	214	3
16	Сэлэнгэ	328	5	323	0	324	2
17	Төв	232	4	232	0	274	4
18	Увс	206	0	206	0	313	2
19	Ховд	327	0	327	0	353	1
20	Хөвсгөл	401	8	401	7	416	11
21	Хэнтий	229	3	229	0	299	2
<b>22</b>	<b>Аймгийн дүн</b>	<b>5661</b>	<b>69</b>	<b>5666</b>	<b>9</b>	<b>6450</b>	<b>67</b>
23	Улаанбаатар	7573	94	7573	2	7579	141
<b>24</b>	<b>Улсын дүн</b>	<b>13234</b>	<b>163</b>	<b>13239</b>	<b>11</b>	<b>14029</b>	<b>208</b>

## 2.4. Үр хөндөлт

Улсын хэмжээнд 2026 оны эхний 3 сарын байдлаар нийт 3066 эмэгтэйчүүд үр хөндөх мэс ажилбарыг хийлгэсэн байна. Өмнөх оны мөн үеэс 61 тохиолдлоор өссөн үзүүлэлттэй байна.

Нийт үр хөндөлтийн 153 тохиолдол буюу 5.0 хувийг хожуу үр хөндөлт, 162 тохиолдол буюу 5.3 хувийг өсвөр насны үр хөндөлт эзэлж байна.

#### Хүснэгт 2.4. Үр хөндөлтийн түвшин

№	Аймаг/хот	Үр хөндөлтийн тоо			Үр хөндөлтийн харьцаа (1000 амьд төрөлтөд)		
		2025 он	2026 он	5 жилийн дундаж	2025 он	2026 он	5 жилийн дундаж
1	Архангай	46	32	47	166.1	127.5	157.8
2	Баян-Өлгий	34	41	32	58.3	70.4	53.1
3	Баянхонгор	32	32	34	98.5	106.0	96.9
4	Булган	18	7	14	140.6	70.7	110.3
5	Говь-Алтай	24	32	21	113.2	168.4	100.2
6	Говьсүмбэр	1	4	5	14.5	63.5	62.8
7	Дархан-Уул	82	122	119	165.3	302.0	265.5
8	Дорноговь	76	71	78	365.4	314.2	308.5
9	Дорнод	64	71	59	202.5	235.9	176.9
10	Дундговь	29	31	28	228.3	246.0	194.3
11	Завхан	1	9	5	4.8	46.2	19.9
12	Орхон	89	39	79	182.4	88.8	154.9
13	Өвөрхангай	27	33	32	67.2	95.9	74.4
14	Өмнөговь	123	109	114	476.7	456.1	415.3
15	Сүхбаатар	28	15	25	124.4	66.4	96.3
16	Сэлэнгэ	19	31	14	69.6	139.6	50.8
17	Төв	45	34	28	263.2	250.0	153.0
18	Увс	33	27	55	87.5	83.9	148.8
19	Ховд	10	8	8	23.4	20.1	18.4
20	Хөвсгөл	7	16	9	14.9	40.2	19.2
21	Хэнтий	16	16	17	64.8	71.1	61.4
<b>22</b>	<b>Аймгийн дүн</b>	<b>804</b>	<b>780</b>	<b>823</b>	<b>127.9</b>	<b>137.1</b>	<b>125.3</b>
23	Улаанбаатар	2201	2286	2305	305.9	320.6	303.8
<b>24</b>	<b>Улсын дүн</b>	<b>3005</b>	<b>3066</b>	<b>3128</b>	<b>222.9</b>	<b>239.2</b>	<b>221.0</b>

#### 2.5. Түргэн тусламжийн дуудлага

Улсын хэмжээнд 2026 оны эхний 3 сарын байдлаар 210659 түргэн тусламжийн дуудлага хүлээн авч үйлчилсэнээс 5.4 хувийг алсын, 12.4 хувийг осол, гэмтлийн дуудлага эзэлж байна.

Зураг 2.2. Түргэн тусламжийн дуудлагын тоо



Хүснэгт 2.5. Түргэн тусламжийн дуудлагын тоо

№	Аймаг/хот	Түргэн тусламжийн дуудлага			Бүх дуудлагад эзлэх хувь	Алсын дуудлагын эзлэх хувь	Осол, гэмтлийн дуудлагын эзлэх хувь
		Бүгд	Алсын дуудлага	Осол, гэмтлийн дуудлага			
1	Архангай	3621	624	175	1.7	17.2	4.8
2	Баян-Өлгий	4330	855	73	2.1	19.7	1.7
3	Баянхонгор	3608	689	143	1.7	19.1	4.0
4	Булган	3165	328	80	1.5	10.4	2.5
5	Говь-Алтай	3181	678	48	1.5	21.3	1.5
6	Говьсүмбэр	1172	44	29	0.6	3.8	2.5
7	Дархан-Уул	3893	95	343	1.8	2.4	8.8
8	Дорноговь	4086	391	195	1.9	9.6	4.8
9	Дорнод	2099	158	142	1.0	7.5	6.8
10	Дундговь	2699	426	59	1.3	15.8	2.2
11	Завхан	4973	587	89	2.4	11.8	1.8
12	Орхон	3845	54	348	1.8	1.4	9.1
13	Өвөрхангай	4359	962	188	2.1	22.1	4.3
14	Өмнөговь	3218	442	270	1.5	13.7	8.4
15	Сүхбаатар	3724	444	120	1.8	11.9	3.2
16	Сэлэнгэ	7152	803	204	3.4	11.2	2.9
17	Төв	4029	1008	143	1.9	25.0	3.5
18	Увс	3319	894	59	1.6	26.9	1.8
19	Ховд	3432	656	53	1.6	19.1	1.5
20	Хөвсгөл	5028	754	90	2.4	15.0	1.8
21	Хэнтий	4824	549	111	2.3	11.4	2.3
<b>22</b>	<b>Аймгийн дүн</b>	<b>79757</b>	<b>11441</b>	<b>2962</b>	<b>37.9</b>	<b>14.3</b>	<b>3.7</b>
23	Улаанбаатар	130902	26	23163	62.1	0.0	17.7
<b>24</b>	<b>Улсын дүн</b>	<b>210659</b>	<b>11467</b>	<b>26125</b>	<b>100.0</b>	<b>5.4</b>	<b>12.4</b>

## 2.6 Хэвтэн эмчлүүлэгчдийн тусламж үйлчилгээ

Улсын хэмжээнд 2026 оны эхний 3 сарын байдлаар 222903 үйлчлүүлэгч эмнэлэгт хэвтэн эмчлүүлж, 1470322 ор хоног ашигласан байна. Улсын дунджаар ор ашиглалтын хувь 55.4, дундаж ор хоног 7.7 байна. Өмнөх оны мөн үетэй харьцуулахад хэвтэн эмчлүүлэгч 33160 хүнээр, ор хоног 257300 тохиолдлоор тус тус буурсан байна.

### Хүснэгт 2.6. Стационарын тусламж, үйлчилгээний зарим үзүүлэлтүүд

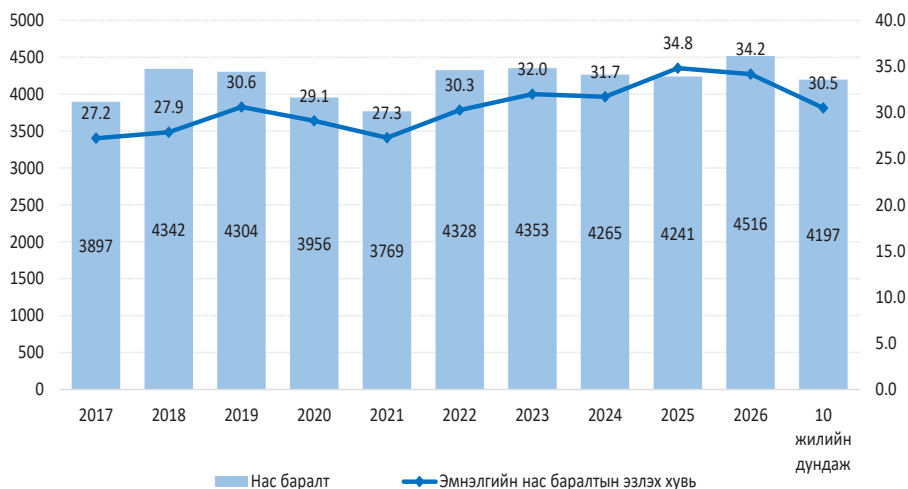
№	Аймаг/хот	Орны тоо	Орны фонд ашиглалт	Орны фонд ашиглалтын хувь	Дундаж ор хоног	Орны эргэлт
1	Архангай	594	47.2	52.5	6.5	7.2
2	Баян-Өлгий	1001	42.6	47.3	6.4	6.6
3	Баянхонгор	695	47.5	52.8	6.5	7.3
4	Булган	304	55.2	61.3	6.8	8.1
5	Говь-Алтай	487	36.1	40.2	6.5	5.6
6	Говьсүмбэр	173	52.4	58.2	6.7	7.8
7	Дархан-Уул	849	47.7	53.0	6.6	7.3
8	Дорноговь	549	51.3	57.0	6.7	7.6
9	Дорнод	501	57.7	64.2	6.8	8.4
10	Дундговь	350	42.1	46.8	6.8	6.2
11	Завхан	556	49.0	54.4	6.5	7.5
12	Орхон	942	47.1	52.3	6.2	7.6
13	Өвөрхангай	950	49.9	55.4	6.7	7.5
14	Өмнөговь	692	36.0	40.0	6.0	6.0
15	Сүхбаатар	530	56.1	62.3	7.6	7.4
16	Сэлэнгэ	893	47.3	52.6	7.1	6.7
17	Төв	611	47.1	52.3	7.3	6.5
18	Увс	552	61.3	68.2	6.8	9.0
19	Ховд	776	57.5	63.9	7.1	8.1
20	Хөвсгөл	890	44.7	49.7	6.2	7.2
21	Хэнтий	602	57.6	63.9	7.2	7.9
<b>22</b>	<b>Аймгийн дүн</b>	<b>13497</b>	<b>48.7</b>	<b>54.1</b>	<b>6.7</b>	<b>7.3</b>
23	Улаанбаатар	15968	50.9	56.6	6.3	8.1
<b>24</b>	<b>Улсын дүн</b>	<b>29465</b>	<b>49.9</b>	<b>55.4</b>	<b>6.5</b>	<b>7.7</b>

### 3. ХҮН АМЫН НАС БАРАЛТ

2026 оны эхний 3 сарын байдлаар улсын хэмжээнд нас баралтын 4516 тохиолдол бүртгэгдсэн нь өнгөрсөн оны мөн үеэс 275 тохиолдлоор өссөн байна.

Нийт нас баралтын 2839 тохиолдол буюу 62.9 хувь нь эрэгтэй, 1677 буюу 37.1 хувь нь эмэгтэй байна. Нийт нас баралтын 34.2 хувь нь эмнэлэгт нас барсан бөгөөд үүнээс 322 тохиолдол буюу 20.9 хувийг хоног болоогүй нас баралт эзэлж байна. Эмнэлэгт хоног болоогүй нас баралт өмнөх оны мөн үеэс 11 тохиолдлоор өссөн байна.

Зураг 3.1. Нас баралт, /бодит тоогоор/



Нас баралтын түвшин 1000 хүн амд 1.3 байна. Нас баралтын 3.9 хувийг нэг хүртэлх насны хүүхдийн эндэгдэл, 4.3 хувийг тав хүртэлх насны хүүхдийн эндэгдэл эзэлж байна.

Осол гэмтэл, гадны шалтгаант нас баралтын 817 тохиолдол бүртгэгдэж, нийт нас баралтын 18.1 хувийг эзэлж байна. Өмнөх оны мөн үеэс 72 тохиолдлоор өссөн бөгөөд 10000 хүн амд ногдох осол гэмтэл, гадны шалтгаант нас баралт 2.4 байна.

*Хүснэгт 3.1. Осол гэмтэл, гадны шалтгаант нас баралтад эзлэх хувь*

№	Аймаг/хот	Амиа хорлолт	Бусдад хорлогдсон	Үйлдвэрийн осол	Зам тээврийн осол	Бусад осол	Тодорхойгүй
А	Б	1	2	3	4	5	6
1	Архангай	18.8	6.3	0.0	18.8	56.3	0.0
2	Баян-Өлгий	36.4	0.0	0.0	18.2	36.4	9.1
3	Баянхонгор	33.3	0.0	0.0	22.2	44.4	0.0
4	Булган	57.1	0.0	0.0	28.6	14.3	0.0
5	Говь-Алтай	33.3	0.0	0.0	16.7	50.0	0.0
6	Говьсүмбэр	0.0	0.0	0.0	50.0	50.0	0.0
7	Дархан-Уул	11.1	11.1	0.0	11.1	66.7	0.0
8	Дорноговь	33.3	0.0	0.0	28.6	38.1	0.0
9	Дорнод	5.6	5.6	0.0	22.2	66.7	0.0
10	Дундговь	37.5	0.0	0.0	37.5	25.0	0.0
11	Завхан	0.0	0.0	0.0	0.0	100.0	0.0
12	Орхон	15.4	0.0	7.7	15.4	61.5	0.0
13	Өвөрхангай	29.6	7.4	0.0	11.1	51.9	0.0
14	Өмнөговь	7.7	7.7	0.0	46.2	23.1	15.4
15	Сүхбаатар	22.2	11.1	0.0	11.1	55.6	0.0
16	Сэлэнгэ	12.0	6.0	0.0	8.0	74.0	0.0
17	Төв	20.6	2.9	0.0	8.8	67.6	0.0
18	Увс	58.3	0.0	0.0	16.7	25.0	0.0
19	Ховд	25.0	0.0	0.0	58.3	16.7	0.0
20	Хөвсгөл	32.3	0.0	0.0	19.4	48.4	0.0
21	Хэнтий	8.3	0.0	0.0	8.3	83.3	0.0
<b>22</b>	<b>Аймгийн дундаж</b>	<b>22.5</b>	<b>3.5</b>	<b>0.3</b>	<b>18.2</b>	<b>54.6</b>	<b>0.9</b>
23	Улаанбаатар	12.3	7.4	0.2	6.4	69.4	4.2
<b>24</b>	<b>Улсын дундаж</b>	<b>16.6</b>	<b>5.8</b>	<b>0.2</b>	<b>11.4</b>	<b>63.2</b>	<b>2.8</b>

#### 4. ЭМГЭГ СУДЛАЛЫН ШИНЖИЛГЭЭ

2026 оны эхний 3 сарын байдлаар аймаг хотын нэгдсэн эмнэлгүүдэд нас баралтын 828 тохиолдол бүртгэгдсэнээс 36.9 хувьд нь эмгэг судлалын болон шүүх эмнэлгийн задлан шинжилгээ хийгдсэн байна.

Задлан шинжилгээний хувь Дундговь, Хэнтий, Дархан-Уул, Баян-Өлгий, Төв, Хөвсгөл, Дорноговь, Сүхбаатар, Дорнод, Завхан, Өвөрхангай, Говьсүмбэр, Булган, Ховд аймгуудад улсын дундаж үзүүлэлтээс 3.6-36.9 хувиар доогуур үзүүлэлттэй байна. Улсын хэмжээнд үндсэн оношийн зөрүү 8 тохиолдол бүртгэгдэж, оношийн зөрүүний хувь 2.7 байна.

*Хүснэгт 4.1. Эмгэг судлалын шинжилгээний үзүүлэлт, аймгаар*

№	Аймаг/хот	Эдийн шинжилгээ	Эсийн шинжилгээ	Аймаг, хотын нэгдсэн эмнэлэгт бүртгэгдсэн нас баралт	Аймаг, хотын нэгдсэн эмнэлэгт хийгдсэн задлан шинжилгээ		Аймаг, хотын нэгдсэн эмнэлгийн амьгүй төрөлт	Амьгүй төрөлтөд хийгдсэн задлан шинжилгээ	Задлан шинжилгээ хийгээгүй	Задлан шинжилгээний хувь	Оношийн зөрүү /тоо/	Оношийн зөрүүний хувь
					Эмгэг судлалын	Шүүх эмнэлгийн						
1	Архангай	115	144	14	5	1	0	0	8	42.9%	0	0.0%
2	Баян-Өлгий	340	106	3	1	0	1	0	2	25.0%	0	0.0%
3	Баянхонгор	506	409	19	6	2	0	0	11	42.1%	0	0.0%
4	Булган	178	524	2	0	0	0	0	2	0.0%	0	0.0%
5	Говь-Алтай	188	439	7	6	0	1	1	1	87.5%	0	0.0%
6	Говьсүмбэр	27	78	6	1	0	0	0	5	16.7%	0	0.0%
7	Дархан-Уул	515	1558	42	7	4	0	0	31	26.2%	0	0.0%
8	Дорноговь	480	737	27	4	2	0	0	21	22.2%	0	0.0%
9	Дорнод	539	511	34	5	2	0	0	27	20.6%	0	0.0%
10	Дундговь	245	507	15	4	1	0	0	10	33.3%	0	0.0%
11	Завхан	274	474	11	2	0	0	0	9	18.2%	0	0.0%
12	Орхон	851	1482	32	13	1	3	2	18	45.7%	1	7.1%
13	Өвөрхангай	351	1429	17	2	1	0	0	14	17.6%	1	33.3%
14	Өмнөговь	91	106	16	8	1	0	0	7	56.3%	0	0.0%
15	Сүхбаатар	168	953	9	2	0	0	0	7	22.2%	1	50.0%
16	Сэлэнгэ	70	1242	15	3	4	0	0	8	46.7%	0	0.0%
17	Төв	365	835	23	6	0	1	0	17	25.0%	0	0.0%
18	Увс	401	427	9	3	1	0	0	5	44.4%	0	0.0%
19	Ховд	315	98	0	0	0	0	0	0	0.0%	0	0.0%
20	Хөвсгөл	266	1536	24	6	0	0	0	18	25.0%	1	16.7%
21	Хэнтий	201	411	11	2	0	2	2	9	30.8%	0	0.0%
<b>22</b>	<b>Аймгийн дүн</b>	<b>6486</b>	<b>14006</b>	<b>336</b>	<b>86</b>	<b>20</b>	<b>8</b>	<b>5</b>	<b>230</b>	<b>32.3%</b>	<b>4</b>	<b>3.8%</b>
23	Улаанбаатар	8921	2772	492	145	50	12	7	297	40.1%	4	2.1%
<b>24</b>	<b>Улсын дүн</b>	<b>15407</b>	<b>16778</b>	<b>828</b>	<b>231</b>	<b>70</b>	<b>20</b>	<b>12</b>	<b>527</b>	<b>36.9%</b>	<b>8</b>	<b>2.7%</b>

## 5. ХАЛДВАРТ ӨВЧИН

Улсын хэмжээнд 2026 оны эхний 3 сарын байдлаар 9026 халдварт өвчний тохиолдол бүртгэгдэж, 10000 хүн амд 25.5 ногдож байна. Өмнөх оны мөн үеэс 334 тохиолдлоор буюу 10000 хүн амд ногдох өвчлөл 1.2-оор буурсан байна.

10 000 хүн амд ногдох халдварт өвчнийг аймгуудаар харьцуулбал: Дорнод (54.5), Өмнөговь (52.3), Төв (35.6), Дорноговь (33.1), Сүхбаатар (32.8), Ховд (31.3), Дархан-Уул (26.3) аймгууд болон Улаанбаатар (27.6) хотод улсын дундаж үзүүлэлтээс 0.9-29.0 өндөр байна.

### Хүснэгт 5.1. Халдварт өвчний тохиолдол, нас баралт, төрлөөр

№	Халдварт өвчний төрөл	Өвчлөл			Нас баралт		
		2025 он	2026 он	Өсөлт/ Бууралт	2025 он	2026 он	Өсөлт/ Бууралт
1	Амьсгалын замын халдварт өвчин	4744	4232	-512	9	14	5
2	Бэлгийн замаар дамжих халдварт өвчин	2809	2282	-527	4	3	-1
3	Гэдэсний халдварт өвчин	664	1040	376	0	0	0
4	Зоонозын халдварт өвчин	4	12	8	0	0	0
5	Цусаар дамжих халдварт өвчин	56	45	-11	3	2	-1
6	Бусад халдварт өвчин	1083	1415	332	1	1	0
7	<b>Нийт халдварт өвчин</b>	<b>9360</b>	<b>9026</b>	<b>-334</b>	<b>17</b>	<b>20</b>	<b>3</b>

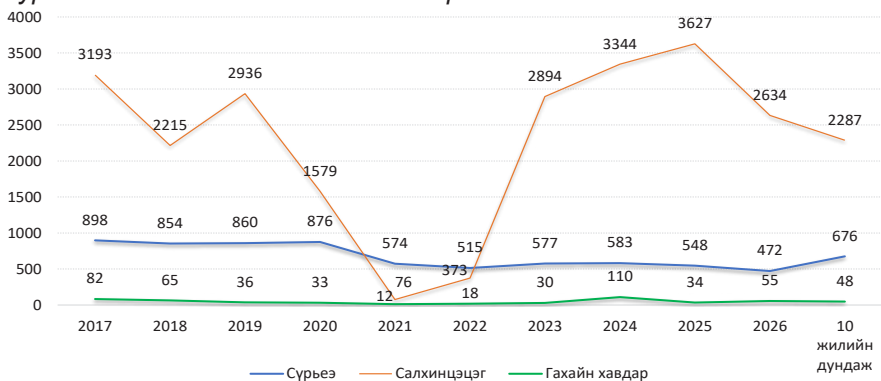
### 5.1. Халдварт өвчний нас баралт

Улсын хэмжээнд 2026 оны эхний 3 сарын байдлаар халдварт өвчний нас баралтын нийт 20 тохиолдол бүртгэгдсэнээс сүрьеэ (9), төрөлхийн тэмбүү (3), улаанбурхан (3), менингококкт халдвар (2), вируст гепатит (1), нярайн бактерт үжил (1), бусад өвчлөл (1) тус тус бүртгэгдсэн байна.

### 5.2. Амьсгалын замын халдварт өвчин

2026 оны эхний 3 сарын байдлаар улсын хэмжээнд амьсгалын замын халдварт өвчний 4232 тохиолдол бүртгэгдэж, нийт халдварт өвчний 46.9 хувийг эзэлж байна. Амьсгалын замын халдварт өвчин өмнөх оноос 512 тохиолдлоор буурсан байна.

**Зураг 5.1 Амьсгалын замын халдварт өвчний тохиолдол**

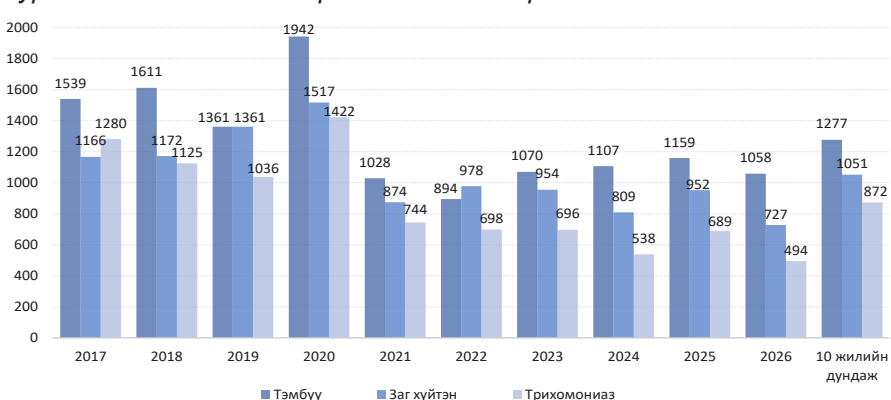


### 5.3. Бэлгийн замаар дамжих халдварт өвчин

2026 оны эхний 3 сарын байдлаар улсын хэмжээнд бэлгийн замаар дамжих халдварт өвчний 2282 тохиолдол бүртгэгдсэн нь нийт халдварт өвчний 25.3 хувийг эзэлж байна. Өмнөх оны мөн үеэс 527 тохиолдлоор буурсан байна.

Бэлгийн замаар дамжих халдварт өвчний 46.4 хувийг тэмбүү, 31.9 хувийг заг хүйтэн, 21.6 хувийг трихомониаз, 0.1 хувийг ХДХВ/ДОХ тус тус эзэлж байна. Өнгөрсөн оны мөн үетэй харьцуулахад тэмбүүгийн өвчлөл 101 тохиолдлоор буурсан ба 10000 хүн амд ногдох тэмбүүгийн өвчлөл Өмнөговь (6.6), Сүхбаатар (4.9), Говьсүмбэр (4.4), Дорнод (3.4), Дархан-Уул (3.3), Сэлэнгэ (3.2) аймгууд болон Улаанбаатар хотод (3.7) улсын дундаж үзүүлэлтээс 0.2-3.6 өндөр байна.

**Зураг 5.2. Бэлгийн замаар дамжих халдварт өвчний тохиолдол**



### Эх, хүүхдийн эрүүл мэндийн үзүүлэлт, 2025, 2026 оны эхний 3 сарын байдлаар

Аймаг хот	Төрсөн эх			Амьд төрсөн хүүхэд			Амьгүй төрсөн хүүхэд		
	2025	2026	5 жилийн дундаж	2025	2026	5 жилийн дундаж	2025	2026	
1. Архангай	278	248	287	277	251	287	4	0	
2. Баян-Өлгий	575	577	595	583	582	600	2	1	
3. Баянхонгор	323	296	345	325	302	349	1	0	
4. Булган	127	98	124	128	99	125	0	0	
5. Говь-Алтай	209	188	207	212	190	207	0	1	
6. Говьсүмбэр	69	61	75	69	63	76	1	0	
7. Дархан-Уул	491	403	463	496	404	463	1	2	
8. Дорноговь	208	224	248	208	226	249	1	0	
9. Дорнод	315	297	326	316	301	329	3	1	
10. Дундговь	126	126	141	127	126	141	1	0	
11. Завхан	209	193	238	208	195	238	1	1	
12. Орхон	485	440	506	488	439	507	3	3	
13. Өвөрхангай	394	343	430	402	344	434	0	3	
14. Өмнөговь	254	242	280	258	239	280	0	4	
15. Сүхбаатар	225	225	264	225	226	266	2	1	
16. Сэлэнгэ	268	221	280	273	222	282	1	1	
17. Төв	171	136	181	171	136	182	0	1	
18. Увс	374	320	377	377	322	380	0	0	
19. Ховд	423	395	418	427	398	421	2	0	
20. Хөвсгөл	466	399	489	469	398	490	0	1	
21. Хэнтий	244	221	267	247	225	269	0	2	
<b>АЙМГИЙН ДҮН</b>	<b>6234</b>	<b>5653</b>	<b>6542</b>	<b>6286</b>	<b>5688</b>	<b>6576</b>	<b>23</b>	<b>22</b>	
22. Улаанбаатар	7127	7045	7598	7196	7130	7672	37	23	
<b>Улсын дүн</b>	<b>13361</b>	<b>12698</b>	<b>14140</b>	<b>13482</b>	<b>12818</b>	<b>14248</b>	<b>60</b>	<b>45</b>	

### Эхийн эндэгдэл, 2025, 2026 оны эхний 3 сарын байдлаар

Аймаг хот	Эхийн эндэгдэл /бодит тоо/			Эхийн эндэгдэл /100 000 амьд төрөлтөд/		
	2025 онд	2026 онд		2025 онд	2026 онд	5 жилийн дундаж
1. Архангай	0	0		0.0	0.0	0.0
2. Баян-Өлгий	0	0		0.0	0.0	0.0
3. Баянхонгор	0	0		0.0	0.0	0.0
4. Булган	0	0		0.0	0.0	0.0
5. Говь-Алтай	0	0		0.0	0.0	0.0
6. Говьсүмбэр	0	0		0.0	0.0	0.0
7. Дархан-Уул	2	0		403.2	0.0	86.4
8. Дорноговь	0	0		0.0	0.0	80.3
9. Дорнод	0	0		0.0	0.0	0.0
10. Дундговь	0	0		0.0	0.0	0.0
11. Завхан	0	0		0.0	0.0	0.0
12. Орхон	0	0		0.0	0.0	0.0
13. Өвөрхангай	0	0		0.0	0.0	0.0
14. Өмнөговь	0	0		0.0	0.0	0.0
15. Сүхбаатар	0	0		0.0	0.0	150.6
16. Сэлэнгэ	0	0		0.0	0.0	141.6
17. Төв	0	0		0.0	0.0	0.0
18. Увс	1	0		265.3	0.0	52.6
19. Ховд	0	0		0.0	0.0	0.0
20. Хөвсгөл	0	0		0.0	0.0	0.0
21. Хэнтий	0	0		0.0	0.0	0.0
<b>АЙМГИЙН ДҮН</b>	<b>3</b>	<b>0</b>		<b>47.7</b>	<b>0.0</b>	<b>24.3</b>
22. Улаанбаатар	3	0		41.7	0.0	31.3
<b>УЛСЫН ДҮН</b>	<b>6</b>	<b>0</b>		<b>44.5</b>	<b>0.0</b>	<b>28.1</b>

## Төрсөн хүүхдийн мэдээ, 2026 оны эхний 3 сарын байдлаар

Аймаг хот	Амьд төрсөн хүүхэд					Амьгүй төрөлтийн түвшин /1000 нийт төрөлтөд/	
	Бүгд	Эрэгтэй	Эмэгтэй	Төрөөд 1 цагийн дотор хөхөө амласан хүүхдийн эзлэх хувь	2500 граммаас доош жинтэй төрсөн хүүхдийн эзлэх хувь	2025 онд	2026 онд
1. Архангай	251	117	134	98.0	4.8	14.2	0.0
2. Баян-Өлгий	582	296	286	98.8	3.1	3.4	1.7
3. Баянхонгор	302	144	158	98.3	5.3	3.1	0.0
4. Булган	99	43	56	96.0	3.0	0.0	0.0
5. Говь-Алтай	190	105	85	99.5	6.8	0.0	5.2
6. Говьсүмбэр	63	31	32	95.2	7.9	14.3	0.0
7. Дархан-Уул	404	215	189	98.5	1.2	2.0	4.9
8. Дорноговь	226	122	104	97.3	1.8	4.8	0.0
9. Дорнод	301	141	160	100.0	1.7	9.4	3.3
10. Дундговь	126	66	60	100.0	1.6	7.8	0.0
11. Завхан	195	98	97	93.8	4.6	4.8	5.1
12. Орхон	439	234	205	96.8	4.3	6.1	6.8
13. Өвөрхангай	344	163	181	96.5	4.1	0.0	8.6
14. Өмнөговь	239	142	97	100.0	3.8	0.0	16.5
15. Сүхбаатар	226	113	113	93.8	3.1	8.8	4.4
16. Сэлэнгэ	222	115	107	94.6	3.2	3.6	4.5
17. Төв	136	68	68	100.0	2.2	0.0	7.3
18. Увс	322	159	163	98.1	2.5	0.0	0.0
19. Ховд	398	206	192	99.5	2.8	4.7	0.0
20. Хөвсгөл	398	200	198	97.2	3.5	0.0	2.5
21. Хэнтий	225	112	113	96.0	7.6	0.0	8.8
<b>Аймгийн дүн</b>	<b>5688</b>	<b>2890</b>	<b>2798</b>	<b>97.7</b>	<b>3.5</b>	<b>3.6</b>	<b>3.9</b>
22. Улаанбаатар	7130	3639	3491	96.7	6.0	5.1	3.2
<b>Улсын дүн</b>	<b>12818</b>	<b>6529</b>	<b>6289</b>	<b>97.1</b>	<b>4.9</b>	<b>4.4</b>	<b>3.5</b>

## Хүүхдийн эндэгдэл, 2025, 2026 оны эхний 3 сарын байдлаар

Аймаг хот	Нялхсын эндэгдэл				Нялхсын эндэгдэл /1000 амьд төрөлтөд/				5 хүртэлх насны хүүхдийн эндэгдэл				5 хүртэлх насны хүүхдийн эндэгдэл /1000 амьд төрөлтөд/												
	2025 онд		2026 онд		5 жилийн дундаж		2025 онд		2026 онд		5 жилийн дундаж		2025 онд		2026 онд										
	онд	онд	онд	онд	онд	онд	онд	онд	онд	онд	онд	онд	онд	онд	онд	онд									
1. Архангай	3	7	5	10.8	27.9	17.4	3	7	6	10.8	27.9	21.6	12	7	9	20.6	14.7	14	7	10	24.0	12.0	16.7		
2. Баян-Өлгий	1	6	3	3.1	19.9	9.2	4	6	4	12.3	19.9	10.9	1	6	4	4.7	15.4	1	6	4	4.7	31.6	17.4		
3. Баянхонгор	2	1	2	15.6	10.1	16.0	3	1	3	23.4	10.1	20.8	1	6	3	4.7	15.4	1	6	4	4.7	31.6	17.4		
4. Булган	1	6	3	4.7	31.6	15.4	1	6	4	4.7	31.6	17.4	0	1	0	0.0	15.9	2.6	0	1	1	0.0	15.9	7.9	
5. Говь-Алтай	0	1	0	0.0	15.9	2.6	0	1	1	0.0	15.9	7.9	1	2	3	2.0	5.0	6.0	2	3	4	4.0	7.4	8.6	
6. Говьсүмбэр	1	2	3	2.0	5.0	6.0	2	3	4	4.0	7.4	8.6	2	1	2	9.6	4.4	8.0	2	1	3	9.6	4.4	11.2	
7. Дархан-Уул	2	1	2	9.6	4.4	8.0	2	1	3	9.6	4.4	11.2	4	2	2	12.7	6.6	6.7	4	4	3	12.7	13.3	10.3	
8. Дорноговь	4	2	2	12.7	6.6	6.7	4	4	3	12.7	6.6	10.3	0	0	0	0.0	0.0	1.4	0	0	0	0.0	0.0	1.4	
9. Дорнод	0	0	0	0.0	0.0	1.4	0	0	0	0.0	0.0	1.4	3	1	3	14.4	5.1	13.5	4	1	4	19.2	5.1	15.2	
10. Дундговь	3	1	3	14.4	5.1	13.5	4	1	4	19.2	5.1	15.2	5	3	4	10.2	6.8	8.3	5	5	5	10.2	11.4	9.5	
11. Завхан	5	3	4	10.2	6.8	8.3	5	5	5	10.2	6.8	9.5	6	1	6	14.9	2.9	13.8	6	2	6	14.9	5.8	14.8	
12. Орхон	6	1	6	14.9	2.9	13.8	6	2	6	14.9	5.8	14.8	7	5	4	27.1	20.9	15.7	9	7	5	34.9	29.3	18.5	
13. Өвөрхангай	7	5	4	27.1	20.9	15.7	9	7	5	34.9	29.3	18.5	4	1	2	17.8	4.4	9.0	5	1	4	22.2	4.4	13.6	
14. Өмнөговь	4	1	2	17.8	4.4	9.0	5	1	4	22.2	4.4	13.6	3	2	3	11.0	9.0	12.0	6	2	5	22.0	9.0	16.3	
15. Сүхбаатар	3	2	3	11.0	9.0	12.0	6	2	5	22.0	9.0	16.3	3	2	3	17.5	14.7	14.3	5	2	4	29.2	14.7	20.9	
16. Сэлэнгэ	3	2	3	17.5	14.7	14.3	5	2	4	29.2	14.7	20.9	11	2	6	29.2	6.2	14.7	13	2	7	34.5	6.2	17.9	
17. Төв	11	2	6	29.2	6.2	14.7	13	2	7	34.5	6.2	17.9	4	4	4	9.4	10.1	8.5	4	6	4	9.4	15.1	10.0	
18. Увс	4	4	4	9.4	10.1	8.5	4	6	4	9.4	15.1	10.0	6	7	6	12.8	17.6	12.7	8	8	10	17.1	20.1	19.6	
19. Ховд	6	7	6	12.8	17.6	12.7	8	8	10	17.1	20.1	19.6	2	1	4	8.1	4.4	14.9	2	1	4	8.1	4.4	14.9	
20. Хөвсгөл	2	1	4	8.1	4.4	14.9	2	1	4	8.1	4.4	14.9	80	62	75	12.7	10.9	11.4	100	73	94	15.9	12.8	14.3	
21. Хэнтий	80	62	75	12.7	10.9	11.4	100	73	94	15.9	12.8	14.3	112	114	111	15.6	16.0	14.5	125	123	127	17.4	17.3	16.5	
Аймгийн дүн	112	114	111	15.6	16.0	14.5	125	123	127	17.4	17.3	16.5	192	176	186	14.2	13.7	13.1	225	196	221	16.7	15.3	15.5	
22. Улаанбаатар	192	176	186	14.2	13.7	13.1	225	196	221	16.7	15.3	15.5													
Улсын дүн																									

## Хүүхдийн эндэгдэл хүйсээр, 2026 оны эхний 3 сарын байдлаар

Аймаг хот	Нялхсын эндэгдэл			5 хүртэлх насны хүүхдийн эндэгдэл		
	Бүгд	Эрэгтэй	Эмэгтэй	Бүгд	Эрэгтэй	Эмэгтэй
1. Архангай	7	3	4	7	3	4
2. Баян-Өлгий	7	4	3	7	4	3
3. Баянхонгор	6	5	1	6	5	1
4. Булган	1	0	1	1	0	1
5. Говь-Алтай	6	5	1	6	5	1
6. Говьсүмбэр	1	0	1	1	0	1
7. Дархан-Уул	2	1	1	3	1	2
8. Дорноговь	1	0	1	1	0	1
9. Дорнод	2	1	1	4	2	2
10. Дундговь	0	0	0	0	0	0
11. Завхан	1	0	1	1	0	1
12. Орхон	3	1	2	5	2	3
13. Өвөрхангай	1	1	0	2	1	1
14. Өмнөговь	5	1	4	7	1	6
15. Сүхбаатар	1	1	0	1	1	0
16. Сэлэнгэ	2	0	2	2	0	2
17. Төв	2	1	1	2	1	1
18. Увс	2	1	1	2	1	1
19. Ховд	4	2	2	6	3	3
20. Хөвсгөл	7	3	4	8	4	4
21. Хэнтий	1	1	0	1	1	0
<b>Аймгийн дүн</b>	<b>62</b>	<b>31</b>	<b>31</b>	<b>73</b>	<b>35</b>	<b>38</b>
22. Улаанбаатар	114	78	36	123	82	41
<b>Улсын дүн</b>	<b>176</b>	<b>109</b>	<b>67</b>	<b>196</b>	<b>117</b>	<b>79</b>

## Нас баралт, 2025, 2026 оны эхний 3 сарын байдлаар

Аймаг хот	Нийт нас баралт			Эмнэлгийн нас баралт			Эмнэлэгт хоног болоогүй		
	2025 онд	2026 онд	5 жилийн дундаж	2025 онд	2026 онд	5 жилийн дундаж	2025 онд	2026 онд	5 жилийн дундаж
1. Архангай	122	155	133	27	30	29	9	6	9
2. Баян-Өлгий	112	95	113	14	13	13	4	6	5
3. Баянхонгор	104	91	102	22	24	24	7	8	7
4. Булган	85	62	80	17	6	12	5	4	4
5. Говь-Алтай	62	65	72	10	15	15	3	4	5
6. Говьсүмбэр	17	20	22	7	6	9	1	1	3
7. Дархан-Уул	125	127	123	58	43	49	20	12	15
8. Дорноговь	89	96	89	27	28	26	10	4	7
9. Дорнод	99	99	97	32	37	32	8	10	9
10. Дундговь	64	54	56	8	15	12	3	3	6
11. Завхан	94	101	91	16	14	15	7	6	5
12. Орхон	112	117	130	35	32	31	18	5	9
13. Өвөрхангай	143	143	144	35	36	29	11	14	8
14. Өмнөговь	87	97	84	29	28	22	6	13	8
15. Сүхбаатар	73	74	80	16	11	15	5	2	5
16. Сэлэнгэ	142	166	141	22	24	21	4	7	6
17. Төв	122	143	125	29	33	27	7	11	7
18. Увс	117	92	100	14	9	15	4	3	5
19. Ховд	71	100	87	7	16	12	1	3	2
20. Хөвсгөл	169	175	173	40	36	34	20	6	13
21. Хэнтий	88	79	94	18	18	26	7	3	9
<b>АЙМГИЙН ДҮН</b>	<b>2097</b>	<b>2151</b>	<b>2136</b>	<b>483</b>	<b>474</b>	<b>468</b>	<b>160</b>	<b>131</b>	<b>147</b>
22. Улаанбаатар	2144	2365	2192	994	1069	956	151	191	161
<b>Улсын дүн</b>	<b>4241</b>	<b>4516</b>	<b>4328</b>	<b>1477</b>	<b>1543</b>	<b>1424</b>	<b>311</b>	<b>322</b>	<b>308</b>

## Эмнэлгийн тусламж, үйлчилгээний зарим үзүүлэлтүүд 2026 оны эхний 3 сарын байдлаар

Аймаг хот	Нийт үзлэг	Үүнээс						Эмчлэгч төрийн мэргэжл тэнгэр	Ор хоног	Дундаж ор хоног	Бүртгэгдсэн өвчлөл		
		Урьдчилан сэргийлэх үзлэг	Өвчний учир амбулаторт	Идэвхитэй хяналт	Гэрийн идэвхитэй	Гэрийн дундаж аар	2025 онд				2026 онд	5 жилийн дундаж	
1. Архангай	95098	32683	43813	10494	6398	1710	4193	28060	6.5	28213	23183	27696	
2. Баян-Өлгий	132973	27593	65132	18160	18752	3336	6519	42616	6.4	31956	29515	33501	
3. Баянхонгор	82098	21218	36720	11579	9139	3442	5030	33008	6.5	22975	21961	23404	
4. Булган	66451	14106	40420	6352	3992	1581	2438	16782	6.8	27740	25028	26024	
5. Говь-Алтай	82458	20132	46664	5176	7767	2719	2665	17604	6.5	16629	14250	16369	
6. Говьсүмбэр	31426	3700	22627	2052	3036	11	1323	9065	6.7	1192	1298	1625	
7. Дархан-Уул	191519	57887	86238	18739	27973	682	6065	40497	6.6	19235	23125	20687	
8. Дорноговь	127273	42557	57201	16570	9552	1393	4120	28150	6.7	27914	23377	27800	
9. Дорнод	130560	35828	65509	12361	15894	968	4164	28931	6.8	27991	24951	25248	
10. Дундговь	43108	8885	26042	4386	3352	443	2111	14740	6.8	11258	9893	12708	
11. Завхан	107279	18445	56289	19641	8143	4761	4073	27242	6.5	26007	28312	30786	
12. Орхон	196917	66013	86746	13885	29634	639	6936	44381	6.2	18510	18706	19278	
13. Өвөрхангай	130732	28073	85458	10309	6525	2367	6947	47398	6.7	16901	24819	19109	
14. Өмнөговь	119881	32347	67131	14628	5032	743	4056	24888	6.0	28183	28027	27145	
15. Сүхбаатар	69525	17570	38551	8661	3012	1731	3836	29708	7.6	14834	10022	12147	
16. Сэлэнгэ	162820	60862	71618	16648	11980	1712	5961	42248	7.1	26012	23181	23951	
17. Төв	99567	36744	45875	12609	3683	656	3866	28753	7.3	31129	30340	31609	
18. Увс	109432	18759	68428	12568	7520	2137	4884	33860	6.8	17138	19044	21755	
19. Хөвд	126229	28532	69468	14284	14392	1553	6158	44641	7.1	33954	28543	29984	
20. Хөвсгөл	191933	61338	90908	21480	14286	3921	6310	39775	6.2	27711	28274	30549	
21. Хэнтий	101297	20696	61563	10054	7430	1554	4745	34648	7.2	23177	23253	25957	
<b>Аймгийн дүн</b>	<b>2398576</b>	<b>649968</b>	<b>1232401</b>	<b>260656</b>	<b>217492</b>	<b>38059</b>	<b>96400</b>	<b>656995</b>	<b>6.7</b>	<b>478659</b>	<b>459102</b>	<b>487335</b>	
22. Улаанбаатар	3530341	856943	1998893	290354	375465	8686	126503	813327	6.3	442895	479425	464654	
<b>Улсын дүн</b>	<b>5928917</b>	<b>1506911</b>	<b>3231294</b>	<b>551010</b>	<b>592957</b>	<b>46745</b>	<b>222903</b>	<b>1470322</b>	<b>6.5</b>	<b>921554</b>	<b>938527</b>	<b>951989</b>	

## Халдварт өвчин, аймгаар. 2025, 2026 оны эхний 3 сарын байдлаар

Аймаг хот	Нийт халдварт өвчин							Таргал
	Өвчлөл			10 000 хүнд				
	2025 онд	2026 онд	5 жилийн дундаж	2025 онд	2026 онд	5 жилийн дундаж	5 жилийн дундаж	
1. Архангай	184	106	137	19.9	11.6	14.8	0	
2. Баян-Өлгий	101	68	105	8.7	5.7	9.0	0	
3. Баянхонгор	225	142	225	25.5	16.1	25.5	0	
4. Булган	66	50	89	10.9	8.3	14.7	1	
5. Говь-Алтай	94	120	133	16.6	21.2	23.4	0	
6. Говьсүмбэр	51	31	47	28.3	17.1	25.8	1	
7. Дархан-Уул	237	291	345	21.7	26.3	31.6	0	
8. Дорноговь	230	239	274	32.2	33.1	38.3	1	
9. Дорнод	476	461	597	56.6	54.5	71.0	2	
10. Дундговь	146	116	95	31.7	25.3	20.6	0	
11. Завхан	204	135	124	28.7	19.1	17.4	0	
12. Орхон	222	223	237	20.1	19.9	21.5	1	
13. Өвөрхангай	186	197	185	16.2	17.2	16.1	0	
14. Өмнөговь	382	405	409	50.8	52.3	54.3	0	
15. Сүхбаатар	216	216	203	32.9	32.8	30.9	0	
16. Сэлэнгэ	124	172	312	11.6	16.2	29.1	1	
17. Төв	243	326	267	26.6	35.6	29.1	0	
18. Увс	129	140	129	15.4	16.5	15.4	0	
19. Ховд	171	289	190	18.7	31.3	20.7	1	
20. Хөвсгөл	305	323	301	22.3	23.7	22.0	2	
21. Хэнтий	214	88	116	27.1	11.1	14.7	0	
<b>АЙМГИЙН ДҮН</b>	<b>4206</b>	<b>4138</b>	<b>4518</b>	<b>23.8</b>	<b>23.3</b>	<b>25.5</b>	<b>10</b>	
22. Улаанбаатар	5154	4888	4640	29.7	27.6	26.8	10	
<b>Улсын дүн</b>	<b>9360</b>	<b>9026</b>	<b>9158</b>	<b>26.7</b>	<b>25.5</b>	<b>26.1</b>	<b>20</b>	

### Халдварт өвчин, төрлөөр 2025, 2026 оны эхний 3 сарын байдлаар

№	Халдварт өвчин /ӨУА 10 нэршлээр/	Өвчлөл				10 000 хүнд			Таргалт
		2025 онд		2026 онд		Өсөлт бууралт		Өсөлт бууралт	
		2025 онд	2026 онд	2025 онд	2026 онд	2025 онд	2026 онд		
1	Холер (A00)	0	0	0	0	0	0	0	0
2	Балнад (A01)	0	0	0	0	0	0	0	0
3	Сальмонеллэз (A02)	89	111	22	0.3	0.3	0.0	0.0	0
4	Цусан суулга (A03)	246	202	-44	0.7	0.6	-0.1	-0.1	0
5	Бактерийн гаралтай бусад хоолны хордлого (A05)	32	125	93	0.1	0.4	0.3	0.3	0
6	Халдварын гаралтай гастроэнтерит ба суулга (A09)	66	91	25	0.2	0.3	0.1	0.1	0
7	Сүрьеэ (A15-A19)	548	472	-76	1.6	1.3	-0.3	-0.3	9
8	Тарваган тахал (A20)	0	0	0	0.0	0.0	0.0	0.0	0
9	Боом өвчин (A22)	0	0	0	0.0	0.0	0.0	0.0	0
10	Бруцеллэз (A23)	3	11	8	0.0	0.0	0.0	0.0	0
11	Татран (A35)	0	0	0	0.0	0.0	0.0	0.0	0
12	Сахуу (A36)	0	0	0	0.0	0.0	0.0	0.0	0
13	Хөхүүл ханиад (A37)	0	0	0	0.0	0.0	0.0	0.0	0
14	Улаан эсэргэнэ (A38)	114	180	66	0.3	0.5	0.2	0.2	0
15	Менингококкт халдвар (A39)	4	6	2	0.0	0.0	0.0	0.0	2
16	Ёлом (A46)	61	50	-11	0.2	0.1	-0.1	-0.1	0
17	Хийт үхжил (A48)	0	0	0	0.0	0.0	0.0	0.0	0
18	Тэмбүү (A50-A53)	1159	1058	-101	3.3	3.0	-0.3	-0.3	3
19	Үүнээс: төрөлхийн тэмбүү (A50)	7	6	-1	-	-	-	-	3
20	Гонококкт халдвар (A54)	952	727	-225	2.7	2.1	-0.6	-0.6	0
21	Трихомониаз (A59)	689	494	-195	2.0	1.4	-0.6	-0.6	0
22	Спирохетээр сэдээлдсэн бусад халдвар (A69)	0	0	0	0.0	0.0	0.0	0.0	0

№	Халдварт өвчин /ӨУА 10 нэршлээр/	Өвчлөл			10 000 хүнд			Нас баралт
		2025 онд	2026 онд	Өсөлт бууралт	2025 онд	2026 онд	Өсөлт бууралт	
23	Хачитт рикеттсиоз (A77)	0	1	1	0.0	0.0	0.0	0
24	Цочмог полиомиелит (A80)	0	0	0	0.0	0.0	0.0	0
25	Галзуу (A82)	0	0	0	0.0	0.0	0.0	0
26	Хачагаар дамжих вирус энцефалит (A84)	0	0	0	0.0	0.0	0.0	0
27	Бэтэг (B67)	1	0	-1	0.0	0.0	0.0	0
28	Салхинцэцэг (B01)	3627	2634	-993	10.3	7.4	-2.9	0
29	Улаанбурхан (B05)	286	686	400	0.8	1.9	1.1	3
30	Улаанууд (B06)	0	0	0	0.0	0.0	0.0	0
31	Халдварт эритема (B08.3)	70	149	79	0.2	0.4	0.2	0
32	Гар,хөл,амны өвчин (B08.4)	227	511	284	0.6	1.4	0.8	0
33	Вируст гепатит (B15-B19)	67	53	-14	0.2	0.1	-0.1	1
34	Вируст гепатит А (B15)	4	0	-4	0.0	0.0	0.0	-
35	Вируст гепатит В (B16)	20	19	-1	0.1	0.1	0.0	-
36	Вируст гепатит С (B17.1)	36	26	-10	0.1	0.1	0.0	-
37	ХДХВ/ДОХ (B20-B24)	9	3	-6	0.0	0.0	0.0	0
38	Гахай хавдар (B26)	34	55	21	0.1	0.2	0.1	0
39	Мөөгөнцөргөх (B45-B49)	306	349	43	0.9	1.0	0.1	0
40	Нярайн бактерт ужил (P36)	0	1	1	0.0	0.0	0.0	1
41	АЦХАХ/SARS (B34.2)	0	0	0	0.0	0.0	0.0	0
42	Хумхаа (B50)	1	0	-1	0.0	0.0	0.0	0
43	Коронавирус халдвар (COVID-19)	9	0	-9	0.0	0.0	0.0	0
44	Бусад халдварт өвчин	760	1057	297	2.2	3.0	0.8	1
45	<b>Бүгд</b>	<b>9360</b>	<b>9026</b>	<b>-334</b>	<b>26.7</b>	<b>25.5</b>	<b>-1.2</b>	<b>20</b>

# 1. Гэдэсний халдварт өвчин

Аймаг хот	A00 Холер /Cholera/										A01 Балнад /Typhoid and paratyphoid fevers/											
	Өвчлөл					10 000 хүнд					Үсэглэл					10 000 хүнд						
	2025 онд	2026 онд	5 жилийн дундаж	2025 онд	2026 онд	5 жилийн дундаж	Үсэглэл	2025 онд	2026 онд	5 жилийн дундаж	Үсэглэл	2025 онд	2026 онд	5 жилийн дундаж	2025 онд	2026 онд	5 жилийн дундаж	Үсэглэл	2025 онд	2026 онд	5 жилийн дундаж	
1. Архангай	0	0	0	0.0	0.0	0.0	0	0	0	0.0	0	0	0	0	0	0.0	0	0	0	0.0	0.0	0
2. Баян-Өлгий	0	0	0	0.0	0.0	0.0	0	0	0	0.0	0	0	0	0	0	0.0	0	0	0	0.0	0.0	0
3. Баянхонгор	0	0	0	0.0	0.0	0.0	0	0	0	0.0	0	0	0	0	0	0.0	0	0	0	0.0	0.0	0
4. Булган	0	0	0	0.0	0.0	0.0	0	0	0	0.0	0	0	0	0	0	0.0	0	0	0	0.0	0.0	0
5. Говь-Алтай	0	0	0	0.0	0.0	0.0	0	0	0	0.0	0	0	0	0	0	0.0	0	0	0	0.0	0.0	0
6. Говьсүмбэр	0	0	0	0.0	0.0	0.0	0	0	0	0.0	0	0	0	0	0	0.0	0	0	0	0.0	0.0	0
7. Дархан-Уул	0	0	0	0.0	0.0	0.0	0	0	0	0.0	0	0	0	0	0	0.0	0	0	0	0.0	0.0	0
8. Дорноговь	0	0	0	0.0	0.0	0.0	0	0	0	0.0	0	0	0	0	0	0.0	0	0	0	0.0	0.0	0
9. Дорнод	0	0	0	0.0	0.0	0.0	0	0	0	0.0	0	0	0	0	0	0.0	0	0	0	0.0	0.0	0
10. Дундговь	0	0	0	0.0	0.0	0.0	0	0	0	0.0	0	0	0	0	0	0.0	0	0	0	0.0	0.0	0
11. Завхан	0	0	0	0.0	0.0	0.0	0	0	0	0.0	0	0	0	0	0	0.0	0	0	0	0.0	0.0	0
12. Орхон	0	0	0	0.0	0.0	0.0	0	0	0	0.0	0	0	0	0	0	0.0	0	0	0	0.0	0.0	0
13. Өвөрхангай	0	0	0	0.0	0.0	0.0	0	0	0	0.0	0	0	0	0	0	0.0	0	0	0	0.0	0.0	0
14. Өмнөговь	0	0	0	0.0	0.0	0.0	0	0	0	0.0	0	0	0	0	0	0.0	0	0	0	0.0	0.0	0
15. Сүхбаатар	0	0	0	0.0	0.0	0.0	0	0	0	0.0	0	0	0	0	0	0.0	0	0	0	0.0	0.0	0
16. Сэлэнгэ	0	0	0	0.0	0.0	0.0	0	0	0	0.0	0	0	0	0	0	0.0	0	0	0	0.0	0.0	0
17. Төв	0	0	0	0.0	0.0	0.0	0	0	0	0.0	0	0	0	0	0	0.0	0	0	0	0.0	0.0	0
18. Увс	0	0	0	0.0	0.0	0.0	0	0	0	0.0	0	0	0	0	0	0.0	0	0	0	0.0	0.0	0
19. Ховд	0	0	0	0.0	0.0	0.0	0	0	0	0.0	0	0	0	0	0	0.0	0	0	0	0.0	0.0	0
20. Хөвсгөл	0	0	0	0.0	0.0	0.0	0	0	0	0.0	0	0	0	0	0	0.0	0	0	0	0.0	0.0	0
21. Хэнтий	0	0	0	0.0	0.0	0.0	0	0	0	0.0	0	0	0	0	0	0.0	0	0	0	0.0	0.0	0
<b>Аймгийн дүн</b>	<b>0</b>	<b>0</b>	<b>0</b>	<b>0.0</b>	<b>0.0</b>	<b>0.0</b>	<b>0</b>	<b>0</b>	<b>0</b>	<b>0.0</b>	<b>0</b>	<b>0</b>	<b>0</b>	<b>0</b>	<b>0</b>	<b>0.0</b>	<b>0</b>	<b>0</b>	<b>0</b>	<b>0.0</b>	<b>0.0</b>	<b>0</b>
22. Улаанбаатар	0	0	0	0.0	0.0	0.0	0	0	0	0.0	0	0	0	0	0	0.0	0	0	0	0.0	0.0	0
<b>Улсын дүн</b>	<b>0</b>	<b>0</b>	<b>0</b>	<b>0.0</b>	<b>0.0</b>	<b>0.0</b>	<b>0</b>	<b>0</b>	<b>0</b>	<b>0.0</b>	<b>0</b>	<b>0</b>	<b>0</b>	<b>0</b>	<b>0</b>	<b>0.0</b>	<b>0</b>	<b>0</b>	<b>0</b>	<b>0.0</b>	<b>0.0</b>	<b>0</b>

Аймаг хот	A02 Сальмонеллез /Other salmonella infections/										A03 Цусан суулга /Shigellosis/											
	Өвчлөл					10 000 хүнд					Тэгш Таргал	Өвчлөл					10 000 хүнд					Тэгш Таргал
	2025 онд	2026 онд	5 жилийн дундаж	2025 онд	2026 онд	2025 онд	2026 онд	5 жилийн дундаж	2025 онд	2026 онд		2025 онд	2026 онд	5 жилийн дундаж	2025 онд	2026 онд	2025 онд	2026 онд	5 жилийн дундаж			
1. Архангай	0	0	1	0.0	0.0	0.1	0	0	0	0	0	0	0	10	3	9	1.1	0.3	1.0	0		
2. Баян-Өлгий	3	0	1	0.3	0.0	0.1	0	0	0	0	0	0	0	0	0	2	0.0	0.0	0.1	0		
3. Баянхонгор	0	0	0	0.0	0.0	0.0	0	0	0	0	0	0	0	0	0	0	0.0	0.0	0.0	0		
4. Булган	0	0	0	0.0	0.0	0.0	0	0	0	0	0	0	0	0	0	0	0.0	0.0	0.0	0		
5. Говь-Алтай	0	0	0	0.0	0.0	0.0	0	1	1	1	1	1	1	1	1	1	0.2	0.2	0.1	0		
6. Говьсүмбэр	0	0	0	0.0	0.0	0.0	0	0	0	0	0	0	0	0	0	0	0.0	0.0	0.0	0		
7. Дархан-Уул	0	0	0	0.0	0.0	0.0	0	0	0	0	0	0	0	0	0	0	0.0	0.0	0.0	0		
8. Дорноговь	0	0	2	0.0	0.0	0.3	0	4	5	10	0.6	0.7	1.4	0	0	0	0.0	0.0	0.0	0		
9. Дорнод	2	0	2	0.2	0.0	0.2	0	0	0	4	0.0	0.0	0.5	0	0	0	0.0	0.0	0.0	0		
10. Дундговь	0	0	0	0.0	0.0	0.0	0	0	0	0	0	0	0	0	0	0	0.0	0.0	0.1	0		
11. Завхан	0	0	0	0.0	0.0	0.0	0	5	1	2	0.7	0.1	0.3	0	0	0	0.0	0.0	0.0	0		
12. Орхон	0	1	0	0.0	0.1	0.0	0	2	3	2	0.2	0.3	0.2	0	0	0	0.0	0.0	0.0	0		
13. Өвөрхангай	0	0	0	0.0	0.0	0.0	0	3	3	5	0.3	0.3	0.4	0	0	0	0.0	0.0	0.0	0		
14. Өмнөговь	0	0	1	0.0	0.0	0.1	0	2	3	4	0.3	0.4	0.6	0	0	0	0.0	0.0	0.0	0		
15. Сүхбаатар	3	2	4	0.5	0.3	0.6	0	6	1	4	0.9	0.2	0.7	0	0	0	0.0	0.0	0.0	0		
16. Сэлэнгэ	8	21	8	0.7	2.0	0.7	0	6	7	7	0.6	0.7	0.7	0	0	0	0.0	0.0	0.0	0		
17. Төв	24	17	23	2.6	1.9	2.6	0	7	17	9	0.8	1.9	1.0	0	0	0	0.0	0.0	0.0	0		
18. Увс	1	0	0	0.1	0.0	0.0	0	4	4	4	0.5	0.5	0.5	0	0	0	0.0	0.0	0.0	0		
19. Ховд	0	0	0	0.0	0.0	0.0	0	1	0	1	0.1	0.0	0.2	0	0	0	0.0	0.0	0.0	0		
20. Хөвсгөл	1	0	0	0.1	0.0	0.0	0	8	6	11	0.6	0.4	0.8	0	0	0	0.0	0.0	0.0	0		
21. Хэнтий	0	0	0	0.0	0.0	0.0	0	0	0	1	0.0	0.0	0.1	0	0	0	0.0	0.0	0.0	0		
<b>АЙМГИЙН ДҮН</b>	<b>42</b>	<b>41</b>	<b>43</b>	<b>0.2</b>	<b>0.2</b>	<b>0.2</b>	<b>0</b>	<b>59</b>	<b>54</b>	<b>79</b>	<b>0.3</b>	<b>0.3</b>	<b>0.4</b>	<b>0</b>	<b>0</b>	<b>0</b>	<b>0.3</b>	<b>0.3</b>	<b>0.4</b>	<b>0</b>		
22. Улаанбаатар	47	70	45	0.3	0.4	0.3	0	187	148	216	1.1	0.8	1.3	0	0	0	0.0	0.0	0.0	0		
<b>Улсын дүн</b>	<b>89</b>	<b>111</b>	<b>87</b>	<b>0.3</b>	<b>0.3</b>	<b>0.2</b>	<b>0</b>	<b>246</b>	<b>202</b>	<b>295</b>	<b>0.7</b>	<b>0.6</b>	<b>0.8</b>	<b>0</b>	<b>0</b>	<b>0</b>	<b>0.7</b>	<b>0.6</b>	<b>0.8</b>	<b>0</b>		

Аймаг хот	A05 Бактерийн гаралтай бусад хоолны хордлого /Other bacterial foodborne intoxications/										A09 Халдварын гаралтай гастроэнтерит ба суулга /Diarrhoea and gastroenteritis of presumed infectious origin/									
	Өвчлөл					10 000 хүнд					Өвчлөл					10 000 хүнд				
	2025 онд	2026 онд	5 жилийн дундаж	2025 онд	2026 онд	5 жилийн дундаж	2025 онд	2026 онд	5 жилийн дундаж	2025 онд	2026 онд	5 жилийн дундаж	2025 онд	2026 онд	5 жилийн дундаж	2025 онд	2026 онд	5 жилийн дундаж		
1. Архангай	0	0	0	0.0	0.0	0.0	0	0	0	0	0	0	0	0	0	0.0	0.0	0.0		
2. Баян-Өлгий	0	0	0	0.0	0.0	0.0	0	0	0	0	0	0	0	0	0	0.0	0.0	0.0		
3. Баянхонгор	0	0	0	0.0	0.0	0.0	0	0	0	0	0	0	0	0	0.0	0.1	0.1	0		
4. Булган	0	0	0	0.0	0.0	0.0	0	0	0	0	0	5	1	3	0.8	0.2	0.4	0		
5. Говь-Алтай	0	0	6	0.0	0.0	1.1	0	24	64	31	4.2	11.3	5.5	0	0	0.0	0.0	0		
6. Говьсүмбэр	0	0	0	0.0	0.0	0.0	0	0	0	0	0	0	0	0	0.0	0.0	0.0	0		
7. Дархан-Уул	0	0	0	0.0	0.0	0.0	0	0	0	0	0	0	0	0	0.0	0.0	0.0	0		
8. Дорноговь	0	0	0	0.0	0.0	0.0	0	0	0	0	0	0	0	0	0.0	0.0	0.4	0		
9. Дорнод	0	0	0	0.0	0.0	0.0	0	0	0	0	0	0	0	0	0.0	0.0	0.0	0		
10. Дундговь	0	0	0	0.0	0.0	0.0	0	0	0	0	0	0	0	0	0.0	0.0	0.0	0		
11. Завхан	0	0	0	0.0	0.0	0.0	0	0	0	0	0	0	0	0	0.0	0.0	0.0	0		
12. Орхон	0	2	1	0.0	0.2	0.1	0	0	0	0	0	0	0	0	0.0	0.0	0.0	0		
13. Өвөрхангай	0	0	0	0.0	0.0	0.0	0	0	0	0	0	0	0	0	0.0	0.0	0.0	0		
14. Өмнөговь	25	66	24	3.3	8.5	3.2	0	0	0	0	0	0	0	0	0.0	0.0	0.0	0		
15. Сүхбаатар	0	0	0	0.0	0.0	0.0	0	0	0	0	0	0	0	0	0.0	0.0	0.0	0		
16. Сэлэнгэ	0	0	0	0.0	0.0	0.0	0	0	0	0	0	0	0	0	0.0	0.0	0.0	0		
17. Төв	5	25	7	0.5	2.7	0.8	0	0	0	0	0	0	0	0	0.0	0.0	0.0	0		
18. Увс	0	0	0	0.0	0.0	0.0	0	2	0	1	0.2	0.0	0.1	0	0	0.0	0.1	0		
19. Хөвд	0	0	0	0.0	0.0	0.0	0	0	0	0	0.0	0.0	0.0	0	0.0	0.0	0.0	0		
20. Хөвсгөл	2	0	1	0.1	0.0	0.1	0	0	0	0	0	0	0	0	0.0	0.0	0.0	0		
21. Хэнтий	0	0	0	0.0	0.0	0.0	0	0	0	0	0	0	0	0	0.0	0.0	0.0	0		
<b>Аймгийн дүн</b>	<b>32</b>	<b>93</b>	<b>40</b>	<b>0.2</b>	<b>0.5</b>	<b>0.2</b>	<b>0</b>	<b>31</b>	<b>66</b>	<b>39</b>	<b>0.2</b>	<b>0.4</b>	<b>0.2</b>	<b>0</b>	<b>0.2</b>	<b>0.1</b>	<b>0.1</b>	<b>0</b>		
22. Улаанбаатар	0	32	14	0.0	0.2	0.1	0	35	25	12	0.2	0.1	0.1	0	0	0.0	0.1	0		
<b>Улсын дүн</b>	<b>32</b>	<b>125</b>	<b>54</b>	<b>0.1</b>	<b>0.4</b>	<b>0.2</b>	<b>0</b>	<b>66</b>	<b>91</b>	<b>51</b>	<b>0.2</b>	<b>0.3</b>	<b>0.1</b>	<b>0</b>	<b>0.2</b>	<b>0.3</b>	<b>0.1</b>	<b>0</b>		

Аймаг хот	A80 Цочмог полиомиелит /Acute poliomyelitis/										B08.4 Гар, хөл, амны өвчин /Hand, foot and mouth disease/									
	Өвчлөл			10 000 хүнд			Таргалт	Өвчлөл			10 000 хүнд			Таргалт						
	2025 онд	2026 онд	5 жилийн дундаж	2025 онд	2026 онд	5 жилийн дундаж		2025 онд	2026 онд	5 жилийн дундаж	2025 онд	2026 онд	5 жилийн дундаж							
1. Архангай	0	0	0	0.0	0.0	0.0	0	1	3	7	0.1	0.3	0.8	0						
2. Баян-Өлгий	0	0	0	0.0	0.0	0.0	0	2	1	3	0.2	0.1	0.2	0						
3. Баянхонгор	0	0	0	0.0	0.0	0.0	0	0	1	1	0.0	0.1	0.2	0						
4. Булган	0	0	0	0.0	0.0	0.0	0	7	0	2	1.2	0.0	0.4	0						
5. Говь-Алтай	0	0	0	0.0	0.0	0.0	0	0	0	3	0.0	0.0	0.6	0						
6. Говьсүмбэр	0	0	0	0.0	0.0	0.0	0	2	1	1	1.1	0.6	0.3	0						
7. Дархан-Уул	0	0	0	0.0	0.0	0.0	0	9	43	70	0.8	3.9	6.4	0						
8. Дорноговь	0	0	0	0.0	0.0	0.0	0	14	0	4	2.0	0.0	0.6	0						
9. Дорнод	0	0	0	0.0	0.0	0.0	0	10	1	40	1.2	0.1	4.8	0						
10. Дундговь	0	0	0	0.0	0.0	0.0	0	8	1	4	1.7	0.2	0.8	0						
11. Завхан	0	0	0	0.0	0.0	0.0	0	1	0	2	0.1	0.0	0.3	0						
12. Орхон	0	0	0	0.0	0.0	0.0	0	3	1	3	0.3	0.1	0.3	0						
13. Өвөрхангай	0	0	0	0.0	0.0	0.0	0	1	24	11	0.1	2.1	1.0	0						
14. Өмнөговь	0	0	0	0.0	0.0	0.0	0	7	7	38	0.9	0.9	5.1	0						
15. Сүхбаатар	0	0	0	0.0	0.0	0.0	0	7	4	20	1.1	0.6	3.1	0						
16. Сэлэнгэ	0	0	0	0.0	0.0	0.0	0	1	8	3	0.1	0.8	0.3	0						
17. Төв	0	0	0	0.0	0.0	0.0	0	26	26	20	2.8	2.8	2.1	0						
18. Увс	0	0	0	0.0	0.0	0.0	0	0	0	11	0.0	0.0	1.3	0						
19. Ховд	0	0	0	0.0	0.0	0.0	0	0	110	24	0.0	11.9	2.6	0						
20. Хөвсгөл	0	0	0	0.0	0.0	0.0	0	4	0	3	0.3	0.0	0.2	0						
21. Хэнтий	0	0	0	0.0	0.0	0.0	0	4	0	2	0.5	0.0	0.3	0						
<b>Аймгийн дүн</b>	<b>0</b>	<b>0</b>	<b>0</b>	<b>0.0</b>	<b>0.0</b>	<b>0.0</b>	<b>0</b>	<b>107</b>	<b>231</b>	<b>275</b>	<b>0.6</b>	<b>1.3</b>	<b>1.6</b>	<b>0</b>						
22. Улаанбаатар	0	0	0	0.0	0.0	0.0	0	120	280	234	0.7	1.6	1.4	0						
<b>Улсын дүн</b>	<b>0</b>	<b>0</b>	<b>0</b>	<b>0.0</b>	<b>0.0</b>	<b>0.0</b>	<b>0</b>	<b>227</b>	<b>511</b>	<b>509</b>	<b>0.6</b>	<b>1.4</b>	<b>1.5</b>	<b>0</b>						



## 2. Амьсгалын замын халдварт өвчин

Аймаг хот	A15-A19 Сурьес/Tuberculosis/										A36 Сахуу/Diphtheria/									
	Өвчлөл					10 000 хүнд					Нас барагт	Өвчлөл			10 000 хүнд			Нас барагт		
	2025 онд	2026 онд	5 жилийн дундаж	2025 онд	2026 онд	5 жилийн дундаж	2025 онд	2026 онд	5 жилийн дундаж	2025 онд		2026 онд	5 жилийн дундаж	2025 онд	2026 онд	5 жилийн дундаж				
1. Архангай	11	17	10	1.2	1.9	1.1	0	0	0	0	0	0	0	0	0	0	0	0	0	
2. Баян-Өлгий	9	6	5	0.8	0.5	0.4	0	0	0	0	0	0	0	0	0	0	0	0	0	
3. Баянхонгор	7	9	10	0.8	1.0	1.2	0	0	0	0	0	0	0	0	0	0	0	0	0	
4. Булган	3	5	4	0.5	0.8	0.7	1	0	0	0	0	0	0	0	0	0	0	0	0	
5. Говь-Алтай	11	3	6	1.9	0.5	1.0	0	0	0	0	0	0	0	0	0	0	0	0	0	
6. Говьсүмбэр	6	5	7	3.3	2.8	3.8	1	0	0	0	0	0	0	0	0	0	0	0	0	
7. Дархан-Уул	16	12	19	1.5	1.1	1.8	0	0	0	0	0	0	0	0	0	0	0	0	0	
8. Дорноговь	12	12	13	1.7	1.7	1.9	1	0	0	0	0	0	0	0	0	0	0	0	0	
9. Дорнод	20	13	14	2.4	1.5	1.7	1	0	0	0	0	0	0	0	0	0	0	0	0	
10. Дундговь	1	2	3	0.2	0.4	0.6	0	0	0	0	0	0	0	0	0	0	0	0	0	
11. Завхан	6	2	4	0.8	0.3	0.6	0	0	0	0	0	0	0	0	0	0	0	0	0	
12. Орхон	23	20	19	2.1	1.8	1.7	0	0	0	0	0	0	0	0	0	0	0	0	0	
13. Өвөрхангай	10	13	11	0.9	1.1	0.9	0	0	0	0	0	0	0	0	0	0	0	0	0	
14. Өмнөговь	4	6	4	0.5	0.8	0.6	0	0	0	0	0	0	0	0	0	0	0	0	0	
15. Сүхбаатар	14	13	15	2.1	2.0	2.4	0	0	0	0	0	0	0	0	0	0	0	0	0	
16. Сэлэнгэ	19	35	26	1.8	3.3	2.4	1	0	0	0	0	0	0	0	0	0	0	0	0	
17. Төв	14	14	12	1.5	1.5	1.3	0	0	0	0	0	0	0	0	0	0	0	0	0	
18. Увс	5	12	8	0.6	1.4	1.0	0	0	0	0	0	0	0	0	0	0	0	0	0	
19. Ховд	3	5	9	0.3	0.5	1.0	0	0	0	0	0	0	0	0	0	0	0	0	0	
20. Хөвсгөл	20	9	11	1.5	0.7	0.8	0	0	0	0	0	0	0	0	0	0	0	0	0	
21. Хэнтий	13	15	16	1.6	1.9	2.0	0	0	0	0	0	0	0	0	0	0	0	0	0	
<b>Аймгийн дүн</b>	<b>227</b>	<b>228</b>	<b>226</b>	<b>1.3</b>	<b>1.3</b>	<b>1.3</b>	<b>5</b>	<b>0</b>	<b>0</b>	<b>0</b>	<b>0</b>	<b>0</b>	<b>0</b>	<b>0</b>	<b>0</b>	<b>0</b>	<b>0</b>	<b>0</b>	<b>0</b>	
22. Улаанбаатар	321	244	326	1.9	1.4	1.9	4	0	0	0	0	0	0	0	0	0	0	0	0	
<b>Улсын дүн</b>	<b>548</b>	<b>472</b>	<b>553</b>	<b>1.6</b>	<b>1.3</b>	<b>1.6</b>	<b>9</b>	<b>0</b>	<b>0</b>	<b>0</b>	<b>0</b>	<b>0</b>	<b>0</b>	<b>0</b>	<b>0</b>	<b>0</b>	<b>0</b>	<b>0</b>	<b>0</b>	

Аймаг хот	А37 Хөхүүл ханиад /Whooping cough/						А38 Улаан эсэргэнэ /Scarlet fever/					
	Өвчлөл			10 000 хүнд			Өвчлөл			10 000 хүнд		
	2025 онд	2026 онд	5 жилийн дундаж	2025 онд	2026 онд	5 жилийн дундаж	2025 онд	2026 онд	5 жилийн дундаж	2025 онд	2026 онд	5 жилийн дундаж
1. Архангай	0	0	0	0.0	0.0	0.0	1	0	1	0.1	0.0	0.1
2. Баян-Өлгий	0	0	0	0.0	0.0	0.0	1	0	2	0.1	0.0	0.2
3. Баянхонгор	0	0	0	0.0	0.0	0.0	0	0	0	0.0	0.0	0.0
4. Булган	0	0	0	0.0	0.0	0.0	0	0	1	0.0	0.0	0.1
5. Говь-Алтай	0	0	0	0.0	0.0	0.0	0	0	0	0.0	0.0	0.0
6. Говьсүмбэр	0	0	0	0.0	0.0	0.0	0	0	0	0.0	0.0	0.0
7. Дархан-Уул	0	0	0	0.0	0.0	0.0	19	16	16	1.7	1.4	1.5
8. Дорноговь	0	0	0	0.0	0.0	0.0	0	0	0	0.0	0.0	0.0
9. Дорнод	0	0	0	0.0	0.0	0.0	1	0	1	0.1	0.0	0.1
10. Дундговь	0	0	0	0.0	0.0	0.0	1	0	0	0.2	0.0	0.0
11. Завхан	0	0	0	0.0	0.0	0.0	0	0	0	0.0	0.0	0.0
12. Орхон	0	0	0	0.0	0.0	0.0	0	0	0	0.0	0.0	0.0
13. Өвөрхангай	0	0	0	0.0	0.0	0.0	0	2	0	0.0	0.2	0.0
14. Өмнөговь	0	0	0	0.0	0.0	0.0	11	12	8	1.5	1.6	1.0
15. Сүхбаатар	0	0	0	0.0	0.0	0.0	2	0	0	0.3	0.0	0.1
16. Сэлэнгэ	0	0	0	0.0	0.0	0.0	1	7	2	0.1	0.7	0.2
17. Төв	0	0	0	0.0	0.0	0.0	1	2	1	0.1	0.2	0.1
18. Увс	0	0	0	0.0	0.0	0.0	0	0	0	0.0	0.0	0.0
19. Хөвд	0	0	0	0.0	0.0	0.0	1	0	0	0.1	0.0	0.0
20. Хөвсгөл	0	0	0	0.0	0.0	0.0	0	0	0	0.0	0.0	0.0
21. Хэнтий	0	0	0	0.0	0.0	0.0	0	0	0	0.0	0.0	0.0
<b>АЙМГИЙН ДҮН</b>	<b>0</b>	<b>0</b>	<b>0</b>	<b>0.0</b>	<b>0.0</b>	<b>0.0</b>	<b>39</b>	<b>39</b>	<b>34</b>	<b>0.2</b>	<b>0.2</b>	<b>0.2</b>
22. Улаанбаатар	0	0	0	0.0	0.0	0.0	75	141	113	0.4	0.8	0.7
<b>УЛСЫН ДҮН</b>	<b>0</b>	<b>0</b>	<b>0</b>	<b>0.0</b>	<b>0.0</b>	<b>0.0</b>	<b>114</b>	<b>180</b>	<b>146</b>	<b>0.3</b>	<b>0.5</b>	<b>0.4</b>

Аймаг хот	А39 Менингококкт халдвар /Meningococcal infection/										А46 Ёлом /Erysipelas/										
	Өвчлөл					10 000 хүнд					Үрчлөл					10 000 хүнд					
	2025 онд	2026 онд	5 жилийн дундаж	2025 онд	2026 онд	5 жилийн дундаж	2025 онд	2026 онд	5 жилийн дундаж	Үрчлөл	2025 онд	2026 онд	5 жилийн дундаж	2025 онд	2026 онд	5 жилийн дундаж	Үрчлөл	2025 онд	2026 онд	5 жилийн дундаж	
1. Архангай	1	0	0	0.1	0.0	0.0	0	0	0	0	1	0	1	0	0	0	1	0.1	0.0	0.1	0
2. Баян-Өлгий	0	0	0	0.0	0.0	0.0	0	0	0	0	0	0	0	0	0	0	2	0.0	0.0	0.2	0
3. Баянхонгор	0	0	0	0.0	0.0	0.0	0	0	0	0	3	1	2	0.3	0.1	0.2	0	0.3	0.1	0.2	0
4. Булган	0	0	0	0.0	0.0	0.0	0	0	0	0	2	0	1	0.3	0.0	0.1	0	0.3	0.0	0.1	0
5. Говь-Алтай	0	0	0	0.0	0.0	0.0	0	0	0	0	0	0	0	0.0	0.0	0.0	0	0.0	0.0	0.0	0
6. Говьсүмбэр	0	0	0	0.0	0.0	0.0	0	0	0	0	1	0	0	0.6	0.0	0.2	0	0.6	0.0	0.2	0
7. Дархан-Уул	0	1	0	0.0	0.1	0.0	0	7	5	3	7	5	3	0.6	0.5	0.3	0	0.6	0.5	0.3	0
8. Дорноговь	0	0	0	0.0	0.0	0.0	0	0	0	0	0	3	2	0.0	0.4	0.3	0	0.0	0.4	0.3	0
9. Дорнод	0	0	1	0.0	0.0	0.1	0	1	0	1	0	1	0	0.1	0.0	0.1	0	0.1	0.0	0.1	0
10. Дундговь	0	0	0	0.0	0.0	0.0	0	0	0	0	0	0	0	0.0	0.0	0.0	0	0.0	0.0	0.0	0
11. Завхан	0	0	0	0.0	0.0	0.0	0	2	0	1	0	1	0	0.3	0.0	0.1	0	0.3	0.0	0.1	0
12. Орхон	0	0	0	0.0	0.0	0.0	0	0	0	0	0	0	0	0.0	0.0	0.0	0	0.0	0.0	0.0	0
13. Өвөрхангай	0	0	0	0.0	0.0	0.0	0	0	1	1	0	1	1	0.0	0.1	0.1	0	0.0	0.1	0.1	0
14. Өмнөговь	0	0	0	0.0	0.0	0.0	0	3	3	3	3	3	3	0.4	0.4	0.4	0	0.4	0.4	0.4	0
15. Сүхбаатар	0	0	0	0.0	0.0	0.0	0	3	0	1	0	1	0	0.5	0.0	0.1	0	0.5	0.0	0.1	0
16. Сэлэнгэ	0	0	0	0.0	0.0	0.0	0	0	2	1	0	2	1	0.0	0.2	0.1	0	0.0	0.2	0.1	0
17. Төв	0	0	0	0.0	0.0	0.0	0	1	2	2	1	2	2	0.1	0.2	0.2	0	0.1	0.2	0.2	0
18. Увс	0	1	0	0.0	0.1	0.0	0	2	3	2	2	3	2	0.2	0.4	0.3	0	0.2	0.4	0.3	0
19. Ховд	0	2	0	0.0	0.2	0.0	1	1	0	2	1	0	2	0.1	0.0	0.2	0	0.1	0.0	0.2	0
20. Хөвсгөл	0	0	0	0.0	0.0	0.0	0	4	0	2	0	2	2	0.3	0.0	0.1	0	0.3	0.0	0.1	0
21. Хэнтий	0	0	0	0.0	0.0	0.0	0	0	0	0	0	0	0	0.0	0.0	0.0	0	0.0	0.0	0.0	0
<b>Аймгийн дүн</b>	<b>1</b>	<b>4</b>	<b>2</b>	<b>0.0</b>	<b>0.0</b>	<b>0.0</b>	<b>1</b>	<b>31</b>	<b>20</b>	<b>25</b>	<b>31</b>	<b>20</b>	<b>25</b>	<b>0.2</b>	<b>0.1</b>	<b>0.1</b>	<b>0</b>	<b>0.2</b>	<b>0.1</b>	<b>0.1</b>	<b>0</b>
22. Улаанбаатар	3	2	2	0.0	0.0	0.0	1	30	30	27	30	30	27	0.2	0.2	0.2	0	0.2	0.2	0.2	0
<b>Улсын дүн</b>	<b>4</b>	<b>6</b>	<b>3</b>	<b>0.0</b>	<b>0.0</b>	<b>0.0</b>	<b>2</b>	<b>61</b>	<b>50</b>	<b>52</b>	<b>61</b>	<b>50</b>	<b>52</b>	<b>0.2</b>	<b>0.1</b>	<b>0.1</b>	<b>0</b>	<b>0.2</b>	<b>0.1</b>	<b>0.1</b>	<b>0</b>

Аймаг хот	А48 Хийт үзжил /Gas gangrene/										B01 Салхинцэгц /Varicella/																			
	Өвчлөл					10 000 хүнд					Шаргал					Өвчлөл					10 000 хүнд					Шаргал				
	2025 онд	2026 онд	5 жилийн дундаж	2025 онд	2026 онд	5 жилийн дундаж	2025 онд	2026 онд	5 жилийн дундаж	Шаргал	2025 онд	2026 онд	5 жилийн дундаж	2025 онд	2026 онд	5 жилийн дундаж	2025 онд	2026 онд	5 жилийн дундаж	Шаргал	2025 онд	2026 онд	5 жилийн дундаж	2025 онд	2026 онд	5 жилийн дундаж	Шаргал			
1. Архангай	0	0	0	0.0	0.0	0.0	0	0	0	0	109	54	57	11.8	5.9	6.2	0	0	0	0	109	54	57	11.8	5.9	6.2	0			
2. Баян-Өлгий	0	0	0	0.0	0.0	0.0	0	0	0	0	73	54	71	6.3	4.6	6.1	0	0	0	0	73	54	71	6.3	4.6	6.1	0			
3. Баянхонгор	0	0	0	0.0	0.0	0.0	0	0	0	0	81	43	80	9.2	4.9	9.1	0	0	0	0	81	43	80	9.2	4.9	9.1	0			
4. Булган	0	0	0	0.0	0.0	0.0	0	0	0	0	20	6	44	3.3	1.0	7.3	0	0	0	0	20	6	44	3.3	1.0	7.3	0			
5. Говь-Алтай	0	0	0	0.0	0.0	0.0	0	0	0	0	33	24	58	5.8	4.2	10.2	0	0	0	0	33	24	58	5.8	4.2	10.2	0			
6. Говьсүмбэр	0	0	0	0.0	0.0	0.0	0	0	0	0	26	8	23	14.4	4.4	12.5	0	0	0	0	26	8	23	14.4	4.4	12.5	0			
7. Дархан-Уул	0	0	0	0.0	0.0	0.0	0	0	0	0	122	151	130	11.2	13.7	11.9	0	0	0	0	122	151	130	11.2	13.7	11.9	0			
8. Дорноговь	0	0	0	0.0	0.0	0.0	0	0	0	0	114	125	147	15.9	17.3	20.5	0	0	0	0	114	125	147	15.9	17.3	20.5	0			
9. Дорнод	0	0	0	0.0	0.0	0.0	0	0	0	0	245	130	246	29.1	15.4	29.2	0	0	0	0	245	130	246	29.1	15.4	29.2	0			
10. Дундговь	0	0	0	0.0	0.0	0.0	0	0	0	0	77	98	57	16.7	21.4	12.3	0	0	0	0	77	98	57	16.7	21.4	12.3	0			
11. Завхан	0	0	0	0.0	0.0	0.0	0	0	0	0	140	79	57	19.7	11.2	8.0	0	0	0	0	140	79	57	19.7	11.2	8.0	0			
12. Орхон	0	0	0	0.0	0.0	0.0	0	0	0	0	81	53	87	7.3	4.7	7.9	0	0	0	0	81	53	87	7.3	4.7	7.9	0			
13. Өвөрхангай	0	0	0	0.0	0.0	0.0	0	0	0	0	97	101	98	8.5	8.8	8.6	0	0	0	0	97	101	98	8.5	8.8	8.6	0			
14. Өмнөговь	0	0	0	0.0	0.0	0.0	0	0	0	0	121	149	187	16.1	19.3	24.9	0	0	0	0	121	149	187	16.1	19.3	24.9	0			
15. Сүхбаатар	0	0	0	0.0	0.0	0.0	0	0	0	0	118	135	96	18.0	20.5	14.7	0	0	0	0	118	135	96	18.0	20.5	14.7	0			
16. Сэлэнгэ	0	0	0	0.0	0.0	0.0	0	0	0	0	41	15	21	3.8	1.4	2.0	0	0	0	0	41	15	21	3.8	1.4	2.0	0			
17. Төв	0	0	0	0.0	0.0	0.0	0	0	0	0	54	93	84	5.9	10.2	9.1	0	0	0	0	54	93	84	5.9	10.2	9.1	0			
18. Увс	0	0	0	0.0	0.0	0.0	0	0	0	0	82	85	56	9.8	10.0	6.6	0	0	0	0	82	85	56	9.8	10.0	6.6	0			
19. Ховд	0	0	0	0.0	0.0	0.0	0	0	0	0	52	71	60	5.7	7.7	6.5	0	0	0	0	52	71	60	5.7	7.7	6.5	0			
20. Хөвсгөл	0	0	0	0.0	0.0	0.0	0	0	0	0	122	103	96	8.9	7.5	7.0	0	0	0	0	122	103	96	8.9	7.5	7.0	0			
21. Хэнтий	0	0	0	0.0	0.0	0.0	0	0	0	0	165	18	62	20.9	2.3	7.8	0	0	0	0	165	18	62	20.9	2.3	7.8	0			
<b>АЙМГИЙН ДҮН</b>	<b>0</b>	<b>0</b>	<b>0</b>	<b>0.0</b>	<b>0.0</b>	<b>0.0</b>	<b>0</b>	<b>0</b>	<b>0</b>	<b>0</b>	<b>1973</b>	<b>1595</b>	<b>1816</b>	<b>11.1</b>	<b>9.0</b>	<b>10.3</b>	<b>0</b>	<b>0</b>	<b>0</b>	<b>0</b>	<b>1973</b>	<b>1595</b>	<b>1816</b>	<b>11.1</b>	<b>9.0</b>	<b>10.3</b>	<b>0</b>			
22. Улаанбаатар	0	0	0	0.0	0.0	0.0	0	0	0	0	1654	1039	1352	9.5	5.9	7.9	0	0	0	0	1654	1039	1352	9.5	5.9	7.9	0			
<b>УЛСЫН ДҮН</b>	<b>0</b>	<b>0</b>	<b>0</b>	<b>0.0</b>	<b>0.0</b>	<b>0.0</b>	<b>0</b>	<b>0</b>	<b>0</b>	<b>0</b>	<b>3627</b>	<b>2634</b>	<b>3169</b>	<b>10.3</b>	<b>7.4</b>	<b>9.1</b>	<b>0</b>	<b>0</b>	<b>0</b>	<b>0</b>	<b>3627</b>	<b>2634</b>	<b>3169</b>	<b>10.3</b>	<b>7.4</b>	<b>9.1</b>	<b>0</b>			



Аймаг хот	B08.3 Халдварт эрителима /Erythema infectiosum/						B26 Гахай хавдар /Mumps/					
	Өвчлөл			10 000 хүнд			Өвчлөл			10 000 хүнд		
	2025 онд	2026 онд	5 жилийн дундаж	2025 онд	2026 онд	5 жилийн дундаж	2025 онд	2026 онд	5 жилийн дундаж	2025 онд	2026 онд	5 жилийн дундаж
1. Архангай	0	0	0	0.0	0.0	0.0	0	1	1	0.0	0.1	0.1
2. Баян-Өлгий	0	0	0	0.0	0.0	0.0	0	0	0	0.0	0.0	0.0
3. Баянхонгор	0	0	0	0.0	0.0	0.0	3	0	1	0.3	0.0	0.1
4. Булган	0	0	0	0.0	0.0	0.0	0	0	0	0.0	0.0	0.0
5. Говь-Алтай	0	0	0	0.0	0.0	0.0	0	0	0	0.0	0.0	0.1
6. Говьсүмбэр	0	0	0	0.0	0.0	0.0	1	0	0	0.6	0.0	0.1
7. Дархан-Уул	0	0	0	0.0	0.0	0.0	1	3	3	0.1	0.3	0.2
8. Дорноговь	0	0	0	0.0	0.0	0.0	0	0	0	0.0	0.0	0.0
9. Дорнод	0	0	0	0.0	0.0	0.0	6	15	12	0.7	1.8	1.4
10. Дундговь	0	0	0	0.0	0.0	0.0	0	0	1	0.0	0.0	0.2
11. Завхан	0	0	0	0.0	0.0	0.0	0	0	1	0.0	0.0	0.2
12. Орхон	0	0	0	0.0	0.0	0.0	7	18	7	0.6	1.6	0.6
13. Өвөрхангай	0	0	0	0.0	0.0	0.0	1	0	0	0.1	0.0	0.0
14. Өмнөговь	0	16	3	0.0	2.1	0.4	0	0	0	0.0	0.0	0.0
15. Сүхбаатар	4	0	1	0.6	0.0	0.1	0	0	0	0.0	0.0	0.0
16. Сэлэнгэ	0	0	0	0.0	0.0	0.0	0	0	0	0.0	0.0	0.0
17. Төв	0	0	0	0.0	0.0	0.0	1	0	1	0.1	0.0	0.1
18. Увс	0	0	0	0.0	0.0	0.0	4	0	1	0.5	0.0	0.1
19. Ховд	0	0	0	0.0	0.0	0.0	0	0	0	0.0	0.0	0.0
20. Хөвсгөл	0	0	0	0.0	0.0	0.0	0	1	0	0.0	0.1	0.0
21. Хэнтий	0	0	0	0.0	0.0	0.0	0	0	1	0.0	0.0	0.1
<b>АЙМГИЙН ДҮН</b>	<b>4</b>	<b>16</b>	<b>4</b>	<b>0.0</b>	<b>0.1</b>	<b>0.0</b>	<b>24</b>	<b>38</b>	<b>30</b>	<b>0.1</b>	<b>0.2</b>	<b>0.2</b>
22. Улаанбаатар	66	133	42	0.4	0.8	0.2	10	17	38	0.1	0.1	0.2
<b>Улсын дүн</b>	<b>70</b>	<b>149</b>	<b>46</b>	<b>0.2</b>	<b>0.4</b>	<b>0.1</b>	<b>34</b>	<b>55</b>	<b>68</b>	<b>0.1</b>	<b>0.2</b>	<b>0.2</b>

Аймаг хот	В34.2 АЦХАХ /SARS/									
	Өвчлөл			10 000 хүнд			5 жилийн дундаж	Нас баралт		
	2025 онд	2026 онд	5 жилийн дундаж	2025 онд	2026 онд	2026 онд				
1. Архангай	0	0	0	0.0	0.0	0.0	0.0	0		
2. Баян-Өлгий	0	0	0	0.0	0.0	0.0	0.0	0		
3. Баянхонгор	0	0	0	0.0	0.0	0.0	0.0	0		
4. Булган	0	0	0	0.0	0.0	0.0	0.0	0		
5. Говь-Алтай	0	0	0	0.0	0.0	0.0	0.0	0		
6. Говьсүмбэр	0	0	0	0.0	0.0	0.0	0.0	0		
7. Дархан-Уул	0	0	0	0.0	0.0	0.0	0.0	0		
8. Дорноговь	0	0	0	0.0	0.0	0.0	0.0	0		
9. Дорнод	0	0	0	0.0	0.0	0.0	0.0	0		
10. Дундговь	0	0	0	0.0	0.0	0.0	0.0	0		
11. Завхан	0	0	0	0.0	0.0	0.0	0.0	0		
12. Орхон	0	0	0	0.0	0.0	0.0	0.0	0		
13. Өвөрхангай	0	0	0	0.0	0.0	0.0	0.0	0		
14. Өмнөговь	0	0	0	0.0	0.0	0.0	0.0	0		
15. Сүхбаатар	0	0	0	0.0	0.0	0.0	0.0	0		
16. Сэлэнгэ	0	0	0	0.0	0.0	0.0	0.0	0		
17. Төв	0	0	0	0.0	0.0	0.0	0.0	0		
18. Увс	0	0	0	0.0	0.0	0.0	0.0	0		
19. Ховд	0	0	0	0.0	0.0	0.0	0.0	0		
20. Хөвсгөл	0	0	0	0.0	0.0	0.0	0.0	0		
21. Хэнтий	0	0	0	0.0	0.0	0.0	0.0	0		
<b>Аймгийн дүн</b>	<b>0</b>	<b>0</b>	<b>0</b>	<b>0.0</b>	<b>0.0</b>	<b>0.0</b>	<b>0.0</b>	<b>0</b>		
22. Улаанбаатар	0	0	0	0.0	0.0	0.0	0.0	0		
<b>Улсын дүн</b>	<b>0</b>	<b>0</b>	<b>0</b>	<b>0.0</b>	<b>0.0</b>	<b>0.0</b>	<b>0.0</b>	<b>0</b>		

### 3. Зоонозын халдварт өвчин

Аймаг хот	A20 Тарваган тахал /Plague/						A22 Боом өвчин /Anthrax/						
	Өвчлөл			10 000 хүнд			Өвчлөл			10 000 хүнд			Нас баралт
	2025 онд	2026 онд	5 жилийн дундаж	2025 онд	2026 онд	5 жилийн дундаж	2025 онд	2026 онд	5 жилийн дундаж	2025 онд	2026 онд	5 жилийн дундаж	
1. Архангай	0	0	0	0.0	0.0	0.0	0	0	0	0	0.0	0.0	0
2. Баян-Өлгий	0	0	0	0.0	0.0	0.0	0	0	0	0	0.0	0.0	0
3. Баянхонгор	0	0	0	0.0	0.0	0.0	0	0	0	0	0.0	0.0	0
4. Булган	0	0	0	0.0	0.0	0.0	0	0	0	0	0.0	0.0	0
5. Говь-Алтай	0	0	0	0.0	0.0	0.0	0	0	0	0	0.0	0.0	0
6. Говьсүмбэр	0	0	0	0.0	0.0	0.0	0	0	0	0	0.0	0.0	0
7. Дархан-Уул	0	0	0	0.0	0.0	0.0	0	0	0	0	0.0	0.0	0
8. Дорноговь	0	0	0	0.0	0.0	0.0	0	0	0	0	0.0	0.0	0
9. Дорнод	0	0	0	0.0	0.0	0.0	0	0	0	0	0.0	0.0	0
10. Дундговь	0	0	0	0.0	0.0	0.0	0	0	0	0	0.0	0.0	0
11. Завхан	0	0	0	0.0	0.0	0.0	0	0	0	0	0.0	0.0	0
12. Орхон	0	0	0	0.0	0.0	0.0	0	0	0	0	0.0	0.0	0
13. Өвөрхангай	0	0	0	0.0	0.0	0.0	0	0	0	0	0.0	0.0	0
14. Өмнөговь	0	0	0	0.0	0.0	0.0	0	0	0	0	0.0	0.0	0
15. Сүхбаатар	0	0	0	0.0	0.0	0.0	0	0	0	0	0.0	0.0	0
16. Сэлэнгэ	0	0	0	0.0	0.0	0.0	0	0	0	0	0.0	0.0	0
17. Төв	0	0	0	0.0	0.0	0.0	0	0	0	0	0.0	0.0	0
18. Увс	0	0	0	0.0	0.0	0.0	0	0	0	0	0.0	0.0	0
19. Ховд	0	0	0	0.0	0.0	0.0	0	0	0	0	0.0	0.0	0
20. Хөвсгөл	0	0	0	0.0	0.0	0.0	0	0	0	0	0.0	0.0	0
21. Хэнтий	0	0	0	0.0	0.0	0.0	0	0	0	0	0.0	0.0	0
<b>Аймгийн дүн</b>	<b>0</b>	<b>0</b>	<b>0</b>	<b>0.0</b>	<b>0.0</b>	<b>0.0</b>	<b>0</b>	<b>0</b>	<b>0</b>	<b>0</b>	<b>0.0</b>	<b>0.0</b>	<b>0</b>
22. Улаанбаатар	0	0	0	0.0	0.0	0.0	0	0	0	0	0.0	0.0	0
<b>Улсын дүн</b>	<b>0</b>	<b>0</b>	<b>0</b>	<b>0.0</b>	<b>0.0</b>	<b>0.0</b>	<b>0</b>	<b>0</b>	<b>0</b>	<b>0</b>	<b>0.0</b>	<b>0.0</b>	<b>0</b>

Аймаг хот	А23 Бруцеллэз /Brucellosis/										А69 Спирохетээр сэдээгдсэн бусад халдвар /Other spirochaetael infections/									
	Өвчлөл			10 000 хүнд			Нас барагт	Өвчлөл			10 000 хүнд			Нас барагт						
	2025 онд	2026 онд	5 жилийн дундаж	2025 онд	2026 онд	5 жилийн дундаж		2025 онд	2026 онд	5 жилийн дундаж	2025 онд	2026 онд	5 жилийн дундаж							
1. Архангай	0	1	1	0.0	0.1	0.1	0	0	0	0	0	0	0	0	0	0	0			
2. Баян-Өлгий	0	0	0	0.0	0.0	0.0	0	0	0	0	0	0	0	0	0	0	0			
3. Баянхонгор	0	0	0	0.0	0.0	0.0	0	0	0	0	0	0	0	0	0	0	0			
4. Булган	0	0	0	0.0	0.0	0.0	0	0	0	0	0	0	0	0	0	0	0			
5. Говь-Алтай	0	0	0	0.0	0.0	0.1	0	0	0	0	0	0	0	0	0	0	0			
6. Говьсүмбэр	0	0	0	0.0	0.0	0.0	0	0	0	0	0	0	0	0	0	0	0			
7. Дархан-Уул	0	4	1	0.0	0.4	0.1	0	0	0	0	0	0	0	0	0	0	0			
8. Дорноговь	0	0	0	0.0	0.0	0.0	0	0	0	0	0	0	0	0	0	0	0			
9. Дорнод	0	0	4	0.0	0.0	0.4	0	0	0	0	0	0	0	0	0	0	0			
10. Дундговь	0	2	1	0.0	0.4	0.3	0	0	0	0	0	0	0	0	0	0	0			
11. Завхан	0	1	0	0.0	0.1	0.0	0	0	0	0	0	0	0	0	0	0	0			
12. Орхон	0	0	0	0.0	0.0	0.0	0	0	0	0	0	0	0	0	0	0	0			
13. Өвөрхангай	0	1	0	0.0	0.1	0.0	0	0	0	0	0	0	0	0	0	0	0			
14. Өмнөговь	0	0	0	0.0	0.0	0.0	0	0	0	0	0	0	0	0	0	0	0			
15. Сүхбаатар	0	0	0	0.0	0.0	0.1	0	0	0	0	0	0	0	0	0	0	0			
16. Сэлэнгэ	0	0	0	0.0	0.0	0.0	0	0	0	0	0	0	0	0	0	0	0			
17. Төв	1	0	1	0.1	0.0	0.1	0	0	0	0	0	0	0	0	0	0	0			
18. Увс	0	0	0	0.0	0.0	0.0	0	0	0	0	0	0	0	0	0	0	0			
19. Ховд	0	2	1	0.0	0.2	0.1	0	0	0	0	0	0	0	0	0	0	0			
20. Хөвсгөл	0	0	0	0.0	0.0	0.0	0	0	0	0	0	0	0	0	0	0	0			
21. Хэнтий	0	0	0	0.0	0.0	0.0	0	0	0	0	0	0	0	0	0	0	0			
<b>АЙМГИЙН ДҮН</b>	<b>1</b>	<b>11</b>	<b>10</b>	<b>0.0</b>	<b>0.1</b>	<b>0.1</b>	<b>0</b>	<b>0</b>	<b>0</b>	<b>0</b>	<b>0</b>	<b>0</b>	<b>0</b>	<b>0</b>	<b>0.0</b>	<b>0.0</b>	<b>0</b>			
22. Улаанбаатар	2	0	2	0.0	0.0	0.0	0	0	0	0	0	0	0	0	0	0	0			
<b>Улсын дүн</b>	<b>3</b>	<b>11</b>	<b>12</b>	<b>0.0</b>	<b>0.0</b>	<b>0.0</b>	<b>0</b>	<b>0</b>	<b>0</b>	<b>0</b>	<b>0</b>	<b>0</b>	<b>0</b>	<b>0</b>	<b>0.0</b>	<b>0.0</b>	<b>0</b>			

Аймаг хот	А77 Хачигт рикеттсиоз /Tick-borne rickettsioses/										А82 Галзуу /Rabies/									
	Өвчлөл					10 000 хүнд					Өвчлөл					10 000 хүнд				
	2025 онд	2026 онд	5 жилийн дундаж	2025 онд	2026 онд	5 жилийн дундаж	2025 онд	2026 онд	5 жилийн дундаж	Тас баралт	2025 онд	2026 онд	5 жилийн дундаж	2025 онд	2026 онд	5 жилийн дундаж	Тас баралт			
1. Архангай	0	0	0	0.0	0.0	0.0	0	0	0	0	0	0	0	0.0	0.0	0.0	0			
2. Баян-Өлгий	0	0	0	0.0	0.0	0.0	0	0	0	0	0	0	0	0.0	0.0	0.0	0			
3. Баянхонгор	0	0	0	0.0	0.0	0.0	0	0	0	0	0	0	0	0.0	0.0	0.0	0			
4. Булган	0	0	0	0.0	0.0	0.0	0	0	0	0	0	0	0	0.0	0.0	0.0	0			
5. Говь-Алтай	0	1	1	0.0	0.2	0.1	0	0	0	0	0	0	0	0.0	0.0	0.0	0			
6. Говьсүмбэр	0	0	0	0.0	0.0	0.0	0	0	0	0	0	0	0	0.0	0.0	0.0	0			
7. Дархан-Уул	0	0	0	0.0	0.0	0.0	0	0	0	0	0	0	0	0.0	0.0	0.0	0			
8. Дорноговь	0	0	0	0.0	0.0	0.0	0	0	0	0	0	0	0	0.0	0.0	0.0	0			
9. Дорнод	0	0	0	0.0	0.0	0.0	0	0	0	0	0	0	0	0.0	0.0	0.0	0			
10. Дундговь	0	0	0	0.0	0.0	0.0	0	0	0	0	0	0	0	0.0	0.0	0.0	0			
11. Завхан	0	0	0	0.0	0.0	0.0	0	0	0	0	0	0	0	0.0	0.0	0.0	0			
12. Орхон	0	0	0	0.0	0.0	0.0	0	0	0	0	0	0	0	0.0	0.0	0.0	0			
13. Өвөрхангай	0	0	0	0.0	0.0	0.0	0	0	0	0	0	0	0	0.0	0.0	0.0	0			
14. Өмнөговь	0	0	0	0.0	0.0	0.0	0	0	0	0	0	0	0	0.0	0.0	0.0	0			
15. Сүхбаатар	0	0	0	0.0	0.0	0.0	0	0	0	0	0	0	0	0.0	0.0	0.0	0			
16. Сэлэнгэ	0	0	0	0.0	0.0	0.0	0	0	0	0	0	0	0	0.0	0.0	0.0	0			
17. Төв	0	0	0	0.0	0.0	0.0	0	0	0	0	0	0	0	0.0	0.0	0.0	0			
18. Увс	0	0	0	0.0	0.0	0.0	0	0	0	0	0	0	0	0.0	0.0	0.0	0			
19. Хөвд	0	0	0	0.0	0.0	0.0	0	0	0	0	0	0	0	0.0	0.0	0.0	0			
20. Хөвсгөл	0	0	0	0.0	0.0	0.0	0	0	0	0	0	0	0	0.0	0.0	0.0	0			
21. Хэнтий	0	0	0	0.0	0.0	0.0	0	0	0	0	0	0	0	0.0	0.0	0.0	0			
<b>Аймгийн дүн</b>	<b>0</b>	<b>1</b>	<b>1</b>	<b>0.0</b>	<b>0.0</b>	<b>0.0</b>	<b>0</b>	<b>0</b>	<b>0</b>	<b>0</b>	<b>0</b>	<b>0</b>	<b>0</b>	<b>0.0</b>	<b>0.0</b>	<b>0.0</b>	<b>0</b>			
22. Улаанбаатар	0	0	0	0.0	0.0	0.0	0	0	0	0	0	0	0	0.0	0.0	0.0	0			
<b>Улсын дүн</b>	<b>0</b>	<b>1</b>	<b>1</b>	<b>0.0</b>	<b>0.0</b>	<b>0.0</b>	<b>0</b>	<b>0</b>	<b>0</b>	<b>0</b>	<b>0</b>	<b>0</b>	<b>0</b>	<b>0.0</b>	<b>0.0</b>	<b>0.0</b>	<b>0</b>			

Аймаг хот	A84 Хачичгаар дамжих вирус энцефалит /Tick borne viral encephalitis/												B67 Бэтрэг /Echinococcosis/											
	Өвчлөл				10 000 ХИНД				Таргалт	Өвчлөл				10 000 ХИНД				Таргалт						
	2025 онд	2026 онд	5 жилийн дундаж	2025 онд	2026 онд	5 жилийн дундаж	2025 онд	2026 онд		5 жилийн дундаж	2025 онд	2026 онд	5 жилийн дундаж											
1. Архангай	0	0	0	0.0	0.0	0.0	0	0	0	0	0	0	0	0.0	0.0	0.0	0							
2. Баян-Өлгий	0	0	0	0.0	0.0	0.0	0	0	0	0	0	0	0	0.0	0.0	0.0	0							
3. Баянхонгор	0	0	0	0.0	0.0	0.0	0	0	0	0	0	0	0	0.0	0.0	0.0	0							
4. Булган	0	0	0	0.0	0.0	0.0	0	0	0	0	0	0	0	0.0	0.0	0.0	0							
5. Говь-Алтай	0	0	0	0.0	0.0	0.0	0	0	0	0	0	0	0	0.0	0.0	0.0	0							
6. Говьсүмбэр	0	0	0	0.0	0.0	0.0	0	0	0	0	0	0	0	0.0	0.0	0.0	0							
7. Дархан-Уул	0	0	0	0.0	0.0	0.0	0	0	0	0	0	0	0	0.0	0.0	0.0	0							
8. Дорноговь	0	0	0	0.0	0.0	0.0	0	0	0	0	0	0	0	0.0	0.0	0.0	0							
9. Дорнод	0	0	0	0.0	0.0	0.0	0	0	0	0	0	0	0	0.0	0.0	0.0	0							
10. Дундговь	0	0	0	0.0	0.0	0.0	0	0	0	0	0	0	0	0.0	0.0	0.0	0							
11. Завхан	0	0	0	0.0	0.0	0.0	0	0	0	0	0	0	0	0.0	0.0	0.0	0							
12. Орхон	0	0	0	0.0	0.0	0.0	0	0	0	0	0	0	0	0.0	0.0	0.0	0							
13. Өвөрхангай	0	0	0	0.0	0.0	0.0	0	0	0	0	0	0	0	0.0	0.0	0.0	0							
14. Өмнөговь	0	0	0	0.0	0.0	0.0	0	0	0	0	0	0	0	0.0	0.0	0.0	0							
15. Сүхбаатар	0	0	0	0.0	0.0	0.0	0	0	0	0	0	0	0	0.0	0.0	0.0	0							
16. Сэлэнгэ	0	0	0	0.0	0.0	0.0	0	0	0	0	0	0	0	0.0	0.0	0.0	0							
17. Төв	0	0	0	0.0	0.0	0.0	0	0	0	0	0	0	0	0.0	0.0	0.0	0							
18. Увс	0	0	0	0.0	0.0	0.0	0	0	0	0	0	0	0	0.0	0.0	0.0	0							
19. Ховд	0	0	0	0.0	0.0	0.0	0	0	0	0	0	0	0	0.0	0.0	0.0	0							
20. Хөвсгөл	0	0	0	0.0	0.0	0.0	0	0	0	0	0	0	0	0.0	0.0	0.0	0							
21. Хэнтий	0	0	0	0.0	0.0	0.0	0	0	0	0	0	0	0	0.0	0.0	0.0	0							
<b>АЙМГИЙН ДҮН</b>	<b>0</b>	<b>0</b>	<b>0</b>	<b>0.0</b>	<b>0.0</b>	<b>0.0</b>	<b>0</b>	<b>0</b>	<b>0</b>	<b>0</b>	<b>0</b>	<b>0</b>	<b>0</b>	<b>0.0</b>	<b>0.0</b>	<b>0.0</b>	<b>0</b>							
22. Улаанбаатар	0	0	0	0.0	0.0	0.0	0	1	0	0	0	0	0	0.0	0.0	0.0	0							
<b>УЛСЫН ДҮН</b>	<b>0</b>	<b>0</b>	<b>0</b>	<b>0.0</b>	<b>0.0</b>	<b>0.0</b>	<b>0</b>	<b>1</b>	<b>0</b>	<b>0</b>	<b>0</b>	<b>0</b>	<b>0</b>	<b>0.0</b>	<b>0.0</b>	<b>0.0</b>	<b>0</b>							

#### 4. Бэлгийн замаар дамжих халдварт өвчин

Аймаг хот	А50-А53 Тэмбүү /Syphilis/										А54 Гонококкт халдвар /Gonococcal infection/											
	Өвчлөл					10 000 хүнд					Түрэг оё т	Өвчлөл					10 000 хүнд					Түрэг оё т
	2025 онд	2026 онд	5 жилийн дундаж	2025 онд	2026 онд	5 жилийн дундаж	2025 онд	2026 онд	5 жилийн дундаж	2025 онд		2026 онд	5 жилийн дундаж	2025 онд	2026 онд	5 жилийн дундаж	2025 онд	2026 онд	5 жилийн дундаж			
1. Архангай	22	13	26	2	2	2	2.4	1.4	2.8	0	14	9	9	1.5	1.0	1.0	0	0				
2. Баян-Өлгий	0	2	2	0.0	0.2	0.2	0	0	0	11	2	10	0.9	0.2	0.9	0	0	0				
3. Баянхонгор	50	18	34	5.7	2.0	3.8	0	35	4.0	2.7	4.0	0	3.5	1.8	0.6	0	0	0				
4. Булган	1	7	4	0.2	1.2	0.7	0	2	11	4	0.3	1.8	0.6	0	0	0	0	0				
5. Говь-Алтай	18	16	9	3.2	2.8	1.7	0	7	9	6	1.2	1.6	1.0	0	0	0	0	0				
6. Говьсүмбэр	10	8	9	5.5	4.4	5.0	0	3	3	2	1.7	1.7	1.2	0	0	0	0	0				
7. Дархан-Уул	17	36	30	1.6	3.3	2.8	0	29	13	20	2.7	1.2	1.8	0	0	0	0	0				
8. Дорноговь	13	12	17	1.8	1.7	2.3	0	43	41	41	6.0	5.7	5.8	0	0	0	0	0				
9. Дорнод	27	29	27	3.2	3.4	3.2	0	84	44	94	10.0	5.2	11.1	0	0	0	0	0				
10. Дундговь	2	4	8	0.4	0.9	1.7	0	5	7	8	1.1	1.5	1.6	0	0	0	0	0				
11. Завхан	17	10	16	2.4	1.4	2.2	0	22	17	20	3.1	2.4	2.8	0	0	0	0	0				
12. Орхон	24	15	18	2.2	1.3	1.7	1	9	8	9	0.8	0.7	0.9	0	0	0	0	0				
13. Өвөрхангай	29	19	30	2.5	1.7	2.6	0	22	20	15	1.9	1.7	1.3	0	0	0	0	0				
14. Өмнөговь	61	51	44	8.1	6.6	5.8	0	32	47	43	4.3	6.1	5.8	0	0	0	0	0				
15. Сүхбаатар	21	32	16	3.2	4.9	2.4	0	29	14	16	4.4	2.1	2.5	0	0	0	0	0				
16. Сэлэнгэ	10	34	19	0.9	3.2	1.8	0	18	8	11	1.7	0.8	1.0	0	0	0	0	0				
17. Төв	24	20	26	2.6	2.2	2.8	0	12	14	11	1.3	1.5	1.2	0	0	0	0	0				
18. Увс	6	14	8	0.7	1.6	1.0	0	12	14	14	1.4	1.6	1.7	0	0	0	0	0				
19. Ховд	16	12	13	1.7	1.3	1.4	0	26	11	22	2.8	1.2	2.4	0	0	0	0	0				
20. Хөвсгөл	41	27	41	3.0	2.0	3.0	0	95	70	102	6.9	5.1	7.5	0	0	0	0	0				
21. Хэнтий	14	17	10	1.8	2.1	1.3	0	13	9	12	1.6	1.1	1.5	0	0	0	0	0				
<b>Аймгийн дүн</b>	<b>423</b>	<b>396</b>	<b>407</b>	<b>2.4</b>	<b>2.2</b>	<b>2.3</b>	<b>1</b>	<b>523</b>	<b>395</b>	<b>504</b>	<b>3.0</b>	<b>2.2</b>	<b>2.8</b>	<b>0</b>	<b>0</b>	<b>0</b>	<b>0</b>	<b>0</b>				
22. Улаанбаатар	736	662	693	4.2	3.7	4.0	2	429	332	347	2.5	1.9	2.0	0	0	0	0	0				
<b>Улсын дүн</b>	<b>1159</b>	<b>1058</b>	<b>1100</b>	<b>3.3</b>	<b>3.0</b>	<b>3.1</b>	<b>3</b>	<b>952</b>	<b>727</b>	<b>850</b>	<b>2.7</b>	<b>2.1</b>	<b>2.4</b>	<b>0</b>	<b>0</b>	<b>0</b>	<b>0</b>	<b>0</b>				

Аймаг хот	A59 Трихомониаз/Trichomoniasis/										B20-B24 ХДХВ/ДОХ /HIV/AIDS/														
	Өвчлөл					10 000 хүнд					Шалтгаан					Өвчлөл					10 000 хүнд				
	2025 онд	2026 онд	5 жилийн дундаж	2025 онд	2026 онд	5 жилийн дундаж	2025 онд	2026 онд	5 жилийн дундаж	Шалтгаан	2025 онд	2026 онд	5 жилийн дундаж	2025 онд	2026 онд	5 жилийн дундаж	2025 онд	2026 онд	5 жилийн дундаж	Шалтгаан					
1. Архангай	14	4	12	1.5	0.4	1.3	0	0	0	0	0	0	0	0	0	0	0	0	0	0	0				
2. Баян-Өлгий	0	0	2	0.0	0.0	0.1	0	0	0	0	0	0	0	0	0	0	0	0	0	0	0				
3. Баянхонгор	43	29	52	4.9	3.3	5.9	0	0	0	0	0	0	0	0	0	0	0	0	0	0	0				
4. Булган	3	0	12	0.5	0.0	1.9	0	0	0	0	0	0	0	0	0	0	0	0	0	0	0				
5. Говь-Алтай	0	0	0	0.0	0.0	0.0	0	0	0	0	0	0	0	0	0	0	0	0	0	0	0				
6. Говьсүмбэр	2	2	2	1.1	1.1	1.2	0	0	0	0	0	0	0	0	0	0	0	0	0	0	0				
7. Дархан-Уул	8	3	10	0.7	0.3	0.9	0	0	0	0	0	0	0	0	0	0	0	0	0	0	0				
8. Дорноговь	6	13	11	0.8	1.8	1.5	0	0	0	0	0	0	0	0	0	0	0	0	0	0	0				
9. Дорнод	39	24	59	4.6	2.8	7.0	0	0	0	0	0	0	0	0	0	0	0	0	0	0	0				
10. Дундговь	4	2	3	0.9	0.4	0.7	0	0	0	0	0	0	0	0	0	0	0	0	0	0	0				
11. Завхан	0	4	1	0.0	0.6	0.2	0	0	0	0	0	0	0	0	0	0	0	0	0	0	0				
12. Орхон	22	18	19	2.0	1.6	1.7	0	0	0	0	0	0	0	0	0	0	0	0	0	0	0				
13. Өвөрхангай	16	5	6	1.4	0.4	0.5	0	0	0	0	0	0	0	0	0	0	0	0	0	0	0				
14. Өмнөговь	16	18	19	2.1	2.3	2.5	0	0	0	0	0	0	0	0	0	0	0	0	0	0	0				
15. Сүхбаатар	9	12	8	1.4	1.8	1.2	0	0	0	0	0	0	0	0	0	0	0	0	0	0	0				
16. Сэлэнгэ	20	29	26	1.9	2.7	2.4	0	0	0	0	0	0	0	0	0	0	0	0	0	0	0				
17. Төв	7	13	14	0.8	1.4	1.5	0	0	0	0	0	0	0	0	0	0	0	0	0	0	0				
18. Увс	0	4	2	0.0	0.5	0.2	0	0	0	0	0	0	0	0	0	0	0	0	0	0	0				
19. Ховд	35	26	30	3.8	2.8	3.3	0	0	0	0	0	0	0	0	0	0	0	0	0	0	0				
20. Хөвсгөл	8	15	13	0.6	1.1	1.0	0	0	0	0	0	0	0	0	0	0	0	0	0	0	0				
21. Хэнтий	4	7	5	0.5	0.9	0.7	0	0	0	0	0	0	0	0	0	0	0	0	0	0	0				
<b>АЙМГИЙН ДҮН</b>	<b>256</b>	<b>228</b>	<b>307</b>	<b>1.4</b>	<b>1.3</b>	<b>1.7</b>	<b>0</b>	<b>0</b>	<b>0</b>	<b>0</b>	<b>0</b>	<b>0</b>	<b>0</b>	<b>0</b>	<b>0</b>	<b>0</b>	<b>0.0</b>	<b>0.0</b>	<b>0</b>	<b>0</b>	<b>0</b>				
22. Улаанбаатар	433	266	284	2.5	1.5	1.7	0	9	3	6	0.1	0.0	0.0	0	0	0	0	0	0	0	0				
<b>Улсын дүн</b>	<b>689</b>	<b>494</b>	<b>591</b>	<b>2.0</b>	<b>1.4</b>	<b>1.7</b>	<b>0</b>	<b>9</b>	<b>3</b>	<b>6</b>	<b>0.0</b>	<b>0.0</b>	<b>0.0</b>	<b>0.0</b>	<b>0.0</b>	<b>0.0</b>	<b>0.0</b>	<b>0.0</b>	<b>0</b>	<b>0</b>	<b>0</b>				

## 5. Цусаар дамжих халдварт өвчин

Аймаг хот	B16 Вируст гепатит В /Acute hepatitis В/										B17.1 Вируст гепатит С /Acute hepatitis С/									
	Өвчлөл					10 000 хүнд					Үсчлөл					10 000 хүнд				
	2025 онд	2026 онд	5 жилийн дундаж	2025 онд	2026 онд	5 жилийн дундаж	Үсчлөл	2025 онд	2026 онд	5 жилийн дундаж	2025 онд	2026 онд	5 жилийн дундаж	Үсчлөл	2025 онд	2026 онд	5 жилийн дундаж			
1. Архангай	0	0	0	0.0	0.0	0.0	0	0	0	0	0	0	0	0	0.0	0.0	0			
2. Баян-Өлгий	1	1	2	0.1	0.1	0.1	0	0	0	0	0	0	0	0.0	0.0	0.0	0			
3. Баянхонгор	0	0	0	0.0	0.0	0.0	0	0	0	0	0	0	0	0.0	0.0	0.0	0			
4. Булган	0	0	0	0.0	0.0	0.0	0	0	0	0	2	0	0	0.0	0.3	0.1	0			
5. Говь-Алтай	0	0	0	0.0	0.0	0.0	0	0	0	0	2	0	0	0.0	0.4	0.1	0			
6. Говьсүмбэр	0	0	0	0.0	0.0	0.0	0	0	0	0	0	1	0	0.0	0.0	0.7	0			
7. Дархан-Уул	2	0	0	0.2	0.0	0.0	0	3	0	1	0.3	0.1	0	0.0	0.0	0.1	0			
8. Дорноговь	0	0	0	0.0	0.0	0.0	0	0	0	0	1	0	0	0.0	0.1	0.0	0			
9. Дорнод	0	0	0	0.0	0.0	0.0	0	0	0	0	0	0	0	0.0	0.0	0.0	0			
10. Дундговь	0	0	0	0.0	0.0	0.0	0	0	0	0	0	0	0	0.0	0.0	0.0	0			
11. Завхан	0	1	0	0.0	0.1	0.0	0	0	0	0	0	0	0	0.0	0.0	0.0	0			
12. Орхон	0	0	1	0.0	0.0	0.1	0	1	0	1	0	1	0	0.1	0.0	0.1	0			
13. Өвөрхангай	0	2	1	0.0	0.2	0.1	0	0	0	0	0	0	0	0.0	0.0	0.0	0			
14. Өмнөговь	1	0	0	0.1	0.0	0.0	0	1	1	1	0	1	1	0.1	0.1	0.1	0			
15. Сүхбаатар	0	0	0	0.0	0.0	0.1	0	0	0	0	0	0	0	0.0	0.0	0.0	0			
16. Сэлэнгэ	0	0	0	0.0	0.0	0.0	0	0	0	0	0	0	0	0.0	0.0	0.0	0			
17. Төв	1	0	0	0.1	0.0	0.0	0	0	0	1	0	0	0	0.0	0.1	0.0	0			
18. Увс	0	0	0	0.0	0.0	0.0	0	2	0	1	0.2	0.0	0.1	0	0	0.1	0			
19. Ховд	0	3	1	0.0	0.3	0.1	0	0	0	0	0.0	0.0	0	0.0	0.0	0.0	0			
20. Хөвсгөл	0	1	1	0.0	0.1	0.0	0	0	0	0	0.0	0.0	0	0.0	0.0	0.0	0			
21. Хэнтий	0	0	0	0.0	0.0	0.0	0	0	0	0	0	0	0	0.0	0.0	0.1	0			
<b>Аймгийн дүн</b>	<b>5</b>	<b>8</b>	<b>8</b>	<b>0.0</b>	<b>0.0</b>	<b>0.0</b>	<b>0</b>	<b>7</b>	<b>7</b>	<b>7</b>	<b>0.0</b>	<b>0.0</b>	<b>0</b>	<b>0.0</b>	<b>0.0</b>	<b>0.0</b>	<b>0</b>			
22. Улаанбаатар	15	11	13	0.1	0.1	0.1	0	29	19	22	0.2	0.1	0.1	0.1	0.1	0.1	0			
<b>Улсын дүн</b>	<b>20</b>	<b>19</b>	<b>20</b>	<b>0.1</b>	<b>0.1</b>	<b>0.1</b>	<b>0</b>	<b>36</b>	<b>26</b>	<b>28</b>	<b>0.1</b>	<b>0.1</b>	<b>0.1</b>	<b>0.1</b>	<b>0.1</b>	<b>0.1</b>	<b>0</b>			

## 6. Бусад халдварт өвчин

Аймаг хот	А33-А35 Татран/Tetanus/						B35-B49 Мөөгөнцөргөх /Mucoses/						
	Өвчлөл			10 000 хүнд			Өвчлөл			10 000 хүнд			
	2025 онд	2026 онд	5 жилийн дундаж	2025 онд	2026 онд	5 жилийн дундаж	2025 онд	2026 онд	5 жилийн дундаж	2025 онд	2026 онд	5 жилийн дундаж	Нас баралт
1. Архангай	0	0	0	0.0	0.0	0.0	0	0	0	0	0.0	0.0	0
2. Баян-Өлгий	0	0	0	0.0	0.0	0.0	0	0	0	0.0	0.0	0.0	0
3. Баянхонгор	0	0	0	0.0	0.0	0.0	3	0	3	0.3	0.0	0.3	0
4. Булган	0	0	0	0.0	0.0	0.0	13	14	12	2.1	2.3	2.0	0
5. Говь-Алтай	0	0	0	0.0	0.0	0.0	0	0	0	0.0	0.0	0.0	0
6. Говьсүмбэр	0	0	0	0.0	0.0	0.0	0	0	0	0.0	0.0	0.2	0
7. Дархан-Уул	0	0	0	0.0	0.0	0.0	4	1	39	0.4	0.1	3.6	0
8. Дорноговь	0	0	0	0.0	0.0	0.0	15	8	8	2.1	1.1	1.1	0
9. Дорнод	0	0	0	0.0	0.0	0.0	0	0	0	0.0	0.0	0.0	0
10. Дундговь	0	0	0	0.0	0.0	0.0	0	0	0	0.0	0.0	0.0	0
11. Завхан	0	0	0	0.0	0.0	0.0	6	5	15	0.8	0.7	2.1	0
12. Орхон	0	0	0	0.0	0.0	0.0	42	83	67	3.8	7.4	6.1	0
13. Өвөрхангай	0	0	0	0.0	0.0	0.0	0	0	0	0.0	0.0	0.0	0
14. Өмнөговь	0	0	0	0.0	0.0	0.0	0	0	1	0.0	0.0	0.1	0
15. Сүхбаатар	0	0	0	0.0	0.0	0.0	0	0	0	0.0	0.0	0.0	0
16. Сэлэнгэ	0	0	0	0.0	0.0	0.0	0	0	0	0.0	0.0	0.0	0
17. Төв	0	0	0	0.0	0.0	0.0	65	54	45	7.1	5.9	4.9	0
18. Увс	0	0	0	0.0	0.0	0.0	0	0	0	0.0	0.0	0.0	0
19. Хөвд	0	0	0	0.0	0.0	0.0	36	21	20	3.9	2.3	2.1	0
20. Хөвсгөл	0	0	0	0.0	0.0	0.0	0	0	0	0.0	0.0	0.0	0
21. Хэнтий	0	0	0	0.0	0.0	0.0	0	0	0	0.0	0.0	0.0	0
<b>Аймгийн дүн</b>	<b>0</b>	<b>0</b>	<b>0</b>	<b>0.0</b>	<b>0.0</b>	<b>0.0</b>	<b>184</b>	<b>186</b>	<b>209</b>	<b>1.0</b>	<b>1.0</b>	<b>1.2</b>	<b>0</b>
22. Улаанбаатар	0	0	0	0.0	0.0	0.0	122	163	138	0.7	0.9	0.8	0
<b>Улсын дүн</b>	<b>0</b>	<b>0</b>	<b>0</b>	<b>0.0</b>	<b>0.0</b>	<b>0.0</b>	<b>306</b>	<b>349</b>	<b>347</b>	<b>0.9</b>	<b>1.0</b>	<b>1.0</b>	<b>0</b>

Аймаг хот	P36 Нярайн бактэрт үжил /Bacterial sepsis of newborn/										B50 Хумхаа /Malaria/									
	Өвчлөл					10 000 хүнд					Үсрэлт					10 000 хүнд				
	2025 онд	2026 онд	5 жилийн дундаж	2025 онд	2026 онд	5 жилийн дундаж	Үсрэлт	Үсрэлт	Үсрэлт	Үсрэлт	2025 онд	2026 онд	5 жилийн дундаж	2025 онд	2026 онд	5 жилийн дундаж	Үсрэлт	Үсрэлт	Үсрэлт	Үсрэлт
1. Архангай	0	0	0	0.0	0.0	0.0	0	0	0	0	0	0	0	0	0	0	0	0	0	0
2. Баян-Өлгий	0	0	0	0.0	0.0	0.0	0	0	0	0	0	0	0	0	0	0	0	0	0	0
3. Баянхонгор	0	0	0	0.0	0.0	0.0	0	0	0	0	0	0	0	0	0	0	0	0	0	0
4. Булган	0	0	0	0.0	0.0	0.0	0	0	0	0	0	0	0	0	0	0	0	0	0	0
5. Говь-Алтай	0	0	0	0.0	0.0	0.0	0	0	0	0	0	0	0	0	0	0	0	0	0	0
6. Говьсүмбэр	0	0	0	0.0	0.0	0.0	0	0	0	0	0	0	0	0	0	0	0	0	0	0
7. Дархан-Уул	0	0	0	0.0	0.0	0.0	0	0	0	0	0	0	0	0	0	0	0	0	0	0
8. Дорноговь	0	0	0	0.0	0.0	0.0	0	0	0	0	0	0	0	0	0	0	0	0	0	0
9. Дорнод	0	0	0	0.0	0.0	0.0	0	0	0	0	0	0	0	0	0	0	0	0	0	0
10. Дундговь	0	0	0	0.0	0.0	0.0	0	0	0	0	0	0	0	0	0	0	0	0	0	0
11. Завхан	0	0	0	0.0	0.0	0.0	0	0	0	0	0	0	0	0	0	0	0	0	0	0
12. Орхон	0	0	0	0.0	0.0	0.0	0	0	0	0	0	0	0	0	0	0	0	0	0	0
13. Өвөрхангай	0	0	0	0.0	0.0	0.0	0	0	0	0	0	0	0	0	0	0	0	0	0	0
14. Өмнөговь	0	0	0	0.0	0.0	0.0	0	0	0	0	0	0	0	0	0	0	0	0	0	0
15. Сүхбаатар	0	0	0	0.0	0.0	0.0	0	0	0	0	0	0	0	0	0	0	0	0	0	0
16. Сэлэнгэ	0	0	0	0.0	0.0	0.0	0	0	0	0	0	0	0	0	0	0	0	0	0	0
17. Төв	0	0	0	0.0	0.0	0.0	0	0	0	0	0	0	0	0	0	0	0	0	0	0
18. Увс	0	0	0	0.0	0.0	0.0	0	0	0	0	0	0	0	0	0	0	0	0	0	0
19. Ховд	0	0	0	0.0	0.0	0.0	0	0	0	0	0	0	0	0	0	0	0	0	0	0
20. Хөвсгөл	0	0	0	0.0	0.0	0.0	0	0	0	0	0	0	0	0	0	0	0	0	0	0
21. Хэнтий	0	0	0	0.0	0.0	0.0	0	0	0	0	0	0	0	0	0	0	0	0	0	0
<b>АЙМГИЙН ДҮН</b>	<b>0</b>	<b>0</b>	<b>1</b>	<b>0.0</b>	<b>0.0</b>	<b>0.0</b>	<b>0</b>	<b>0</b>	<b>0</b>	<b>0</b>	<b>0</b>	<b>0</b>	<b>0</b>	<b>0.0</b>	<b>0.0</b>	<b>0</b>	<b>0</b>	<b>0</b>	<b>0</b>	<b>0</b>
22. Улаанбаатар	0	1	1	0.0	0.0	0.0	1	1	0	1	0	3	0.0	0.0	0.0	0	0	0	0	0
<b>Улсын дүн</b>	<b>0</b>	<b>1</b>	<b>2</b>	<b>0.0</b>	<b>0.0</b>	<b>0.0</b>	<b>1</b>	<b>1</b>	<b>0</b>	<b>1</b>	<b>0</b>	<b>3</b>	<b>0.0</b>	<b>0.0</b>	<b>0.0</b>	<b>0</b>	<b>0</b>	<b>0</b>	<b>0</b>	<b>0</b>

Аймаг хот	COVID-19 Коронавируст халдвар /Coronavirus disease/										A50 Төрөлхийн тэмбүү /Congenital syphilis/										
	Өвчлөл					10 000 хүнд					Таргал	Өвчлөл			100 000 амьд төрөгчд			Таргал			
	2025 онд	2026 онд	5 жилийн дундаж	2025 онд	2026 онд	5 жилийн дундаж	2025 онд	2026 онд	5 жилийн дундаж	2025 онд		2026 онд	5 жилийн дундаж	2025 онд	2026 онд	5 жилийн дундаж					
1. Архангай	0	0	1	0.0	0.0	0.1	0	0	0	0	0	0	0	0	0	0.0	0.0	0.0	0	0	0
2. Баян-Өлгий	0	0	3	0.0	0.0	0.2	0	0	0	0	0	0	0	0	0	0.0	0.0	0.0	0	0	0
3. Баянхонгор	0	0	1	0.0	0.0	0.1	0	0	0	0	0	0	0	0	0	0.0	0.0	0.0	0	0	0
4. Булган	0	0	0	0.0	0.0	0.0	0	0	0	0	0	0	0	0	0	0.0	0.0	0.0	0	0	0
5. Говь-Алтай	0	0	10	0.0	0.0	1.7	0	1	0	0	0	0	0	0	0	471.7	0.0	96.4	0	0	0
6. Говьсүмбэр	0	0	0	0.0	0.0	0.1	0	0	0	0	0	0	0	0	0	0.0	0.0	0.0	0	0	0
7. Дархан-Уул	0	0	2	0.0	0.0	0.1	0	0	0	0	0	0	0	0	0	0.0	0.0	0.0	0	0	0
8. Дорноговь	0	0	5	0.0	0.0	0.8	0	0	0	0	0	0	0	0	0	0.0	0.0	80.3	0	0	0
9. Дорнод	0	0	10	0.0	0.0	1.2	0	0	0	0	0	0	0	0	0	0.0	0.0	121.6	0	0	0
10. Дундговь	0	0	0	0.0	0.0	0.0	0	0	0	0	0	0	0	0	0	0.0	0.0	0.0	0	0	0
11. Завхан	0	0	0	0.0	0.0	0.1	0	0	0	0	0	0	0	0	0	0.0	0.0	0.0	0	0	0
12. Орхон	0	0	0	0.0	0.0	0.0	0	2	1	1	0	0	0	0	0	409.8	227.8	157.9	1	1	1
13. Өвөрхангай	0	0	3	0.0	0.0	0.3	0	1	0	0	0	0	0	0	0	248.8	0.0	46.1	0	0	0
14. Өмнөговь	0	0	5	0.0	0.0	0.6	0	0	0	0	0	0	0	0	0	0.0	0.0	0.0	0	0	0
15. Сүхбаатар	0	0	0	0.0	0.0	0.0	0	0	0	0	0	0	0	0	0	0.0	0.0	0.0	0	0	0
16. Сэлэнгэ	0	0	185	0.0	0.0	17.0	0	0	0	0	0	0	0	0	0	0.0	0.0	0.0	0	0	0
17. Төв	0	0	5	0.0	0.0	0.5	0	0	0	0	0	0	0	0	0	0.0	0.0	0.0	0	0	0
18. Увс	9	0	19	1.1	0.0	2.2	0	0	0	0	0	0	0	0	0	0.0	0.0	0.0	0	0	0
19. Ховд	0	0	1	0.0	0.0	0.1	0	0	0	0	0	0	0	0	0	0.0	0.0	0.0	0	0	0
20. Хөвсгөл	0	0	0	0.0	0.0	0.0	0	0	0	0	0	0	0	0	0	0.0	251.3	81.7	0	0	0
21. Хэнтий	0	0	1	0.0	0.0	0.2	0	0	0	0	0	0	0	0	0	0.0	444.4	74.3	0	0	0
<b>АЙМГИЙН ДҮН</b>	<b>9</b>	<b>0</b>	<b>251</b>	<b>0.1</b>	<b>0.0</b>	<b>1.4</b>	<b>0</b>	<b>4</b>	<b>3</b>	<b>2</b>	<b>0</b>	<b>4</b>	<b>3</b>	<b>2</b>	<b>63.6</b>	<b>52.7</b>	<b>36.5</b>	<b>1</b>	<b>1</b>	<b>1</b>	<b>1</b>
22. Улаанбаатар	0	0	33	0.0	0.0	0.2	0	3	3	4	0	3	3	4	41.7	42.1	52.1	2	2	2	2
<b>УЛСЫН ДҮН</b>	<b>9</b>	<b>0</b>	<b>285</b>	<b>0.0</b>	<b>0.0</b>	<b>0.8</b>	<b>0</b>	<b>7</b>	<b>6</b>	<b>6</b>	<b>0</b>	<b>7</b>	<b>6</b>	<b>6</b>	<b>51.9</b>	<b>46.8</b>	<b>44.9</b>	<b>3</b>	<b>3</b>	<b>3</b>	<b>3</b>

Аймаг хот	Бусад халдварт өвчин /Other communicable disease/									
	Өвчлөл			10 000 хүн амд					Нас баарат	
	2025	2026	5 жилийн дундаж	2025	2026	5 жилийн дундаж	2025	2026		5 жилийн дундаж
1. Архангай	0	1	0	0.0	0.1	0.0	0	0	0	0
2. Баян-Өлгий	1	1	1	0.1	0.1	0.1	0	0	0	0
3. Баянхонгор	0	5	2	0.0	0.6	0.2	0	0	0	0
4. Булган	10	0	2	1.7	0.0	0.3	0	0	0	0
5. Говь-Алтай	0	0	0	0.0	0.0	0.0	0	0	0	0
6. Говьсүмбэр	0	0	0	0.0	0.0	0.0	0	0	0	0
7. Дархан-Уул	0	1	0	0.0	0.1	0.0	0	0	0	0
8. Дорноговь	9	19	9	1.3	2.6	1.2	0	0	0	0
9. Дорнод	41	14	45	4.9	1.7	5.4	0	0	0	0
10. Дундговь	0	0	0	0.0	0.0	0.0	0	0	0	0
11. Завхан	5	15	4	0.7	2.1	0.6	0	0	0	0
12. Орхон	8	0	2	0.7	0.0	0.1	0	0	0	0
13. Өвөрхангай	6	0	2	0.5	0.0	0.2	0	0	0	0
14. Өмнөговь	0	20	4	0.0	2.6	0.5	0	0	0	0
15. Сүхбаатар	0	1	19	0.0	0.2	2.9	0	0	0	0
16. Сэлэнгэ	0	0	0	0.0	0.0	0.0	0	0	0	0
17. Төв	0	0	0	0.0	0.0	0.0	0	0	0	0
18. Увс	0	0	0	0.0	0.0	0.0	0	0	0	0
19. Ховд	0	25	6	0.0	2.7	0.7	0	0	0	0
20. Хөвсгөл	0	5	1	0.0	0.4	0.1	0	0	0	0
21. Хэнтий	0	0	0	0.0	0.0	0.0	0	0	0	0
<b>Аймгийн дүн</b>	<b>80</b>	<b>107</b>	<b>97</b>	<b>0.5</b>	<b>0.6</b>	<b>0.5</b>	<b>0</b>	<b>0</b>	<b>0</b>	<b>0</b>
22. Улаанбаатар	680	950	577	3.9	5.4	3.3	1	1	1	1
<b>Улсын дүн</b>	<b>760</b>	<b>1057</b>	<b>674</b>	<b>2.2</b>	<b>3.0</b>	<b>1.9</b>	<b>1</b>	<b>1</b>	<b>1</b>	<b>1</b>

Лавлагаа шатлалын эмнэлгүүд, НЭМГ-ын харъяа эрүүл мэндийн байгууллагуудын эмнэлгийн тусламж үйлчилгээний зарим үзүүлэлт /2026 оны эхний 3 сарын байдлаар/

№	Эмнэлгийн нэр	Нийт нас баралт	Үүнээс эмнэлгийн нас баралт	Эмнэлэгт хоног болоогүй нас баралт	Нас баралт							
					Эхийн эндэгдэл	1 хүртэлх насны хүүхдийн эндэгдэл	Эрэгтэй	Үүнээс			5 хүртэлх насны хүүхдийн эндэгдэл	Үүнээс эрэгтэй
								0-6 хоногтой	7-28 хоногтой	29-өөс Дээш хоногтой		
1	УНТЭ	94	94	18	0	0	0	0	0	0	0	0
2	УХТЭ	52	52	13	0	0	0	0	0	0	0	0
3	УГТЭ	86	86	21	0	1	1	0	0	1	1	1
4	ЭХЭМҮТ	107	107	5	0	79	55	30	14	35	85	57
5	ХӨСҮТ	21	21	3	0	0	0	0	0	0	1	1
6	ХСУТ	59	59	10	0	0	0	0	0	0	0	0
7	ГССҮТ	48	48	10	0	1	1	0	0	1	1	1
8	АӨСҮТ	0	0	0	0	0	0	0	0	0	0	0
9	СЭМҮТ	2	2	0	0	0	0	0	0	0	0	0
10	Хүүхдийн төв сувилал	0	0	0	0	0	0	0	0	0	0	0
11	УАУТХ	0	0	0	0	0	0	0	0	0	0	0
12	ШШЕГ	663	0	0	0	8	4	0	2	6	9	4
13	Геронтологийн үндэсний төв	0	0	0	0	0	0	0	0	0	0	0
14	Нийслэлийн эрүүл мэндийн газар	1169	536	101	0	18	12	11	1	6	19	13
15	Монгол Японы эмнэлэг	21	21	2	0	0	0	0	0	0	0	0
16	Эх, нярай, эмэгтэйчүүдийн үндэсний төв-2	8	8	2	0	7	5	4	2	1	7	5
17	АШУУИС-ийн төв эмнэлэг	0	0	0	0	0	0	0	0	0	0	0
18	ЭМЯ-ны завшөөрөлтэй хувийн эмнэлгүүд	35	35	6	0	0	0	0	0	0	0	0
19	<b>Бүгд</b>	<b>2365</b>	<b>1069</b>	<b>191</b>	<b>0</b>	<b>114</b>	<b>78</b>	<b>45</b>	<b>19</b>	<b>50</b>	<b>123</b>	<b>82</b>

**Лавлагаа шатлалын эмнэлгүүд, НЭМГ-ын харъяа эрүүл мэндийн байгууллагуудын эмнэлгийн тусламж үйлчилгээний зарим үзүүлэлт /2026 оны эхний 3 сарын байдлаар/**

№	Эмнэлгийн нэр	Хорт хавдарын нас баралт	Осол, гэмтлийн нас баралт	Эмнэлэгт хэвтсэн хүний тоо	Эмнэлгээс гарсан хүний тоо	Өвчтөн илгээх хуудсаар хэвтсэн хүний тоо			ЮНХО	Түргэн тусламжийн дуудлага		
						Бүгд	Улаанбаатар хотоос	Хөдөө орон нутгаас		Бүгд	Үүнээс: алсын	Осол, гэмтлийн дуудлага
1	УНТЭ	25	2	5177	4871	1164	571	593	29223	9	9	0
2	УХТЭ	10	0	4072	3905	1229	0	1229	23699	0	0	0
3	УГТЭ	6	6	5163	5003	0	0	0	33372	0	0	0
4	ЭХЭМТ	14	1	8334	8128	428	268	160	53742	0	0	0
5	ХӨСҮТ	0	0	3455	3268	0	0	0	30412	0	0	0
6	ХСҮТ	58	0	2323	2280	506	258	248	13736	0	0	0
7	ГССҮТ	0	48	4989	4802	0	0	0	39059	17	17	17
8	АӨСҮТ	0	0	1243	1243	0	0	0	8984	0	0	0
9	СЭМҮТ	0	0	2213	2177	0	0	0	48714	0	0	0
10	Хүүхдийн төв сувилал	0	0	647	600	0	0	0	3793	0	0	0
11	УАУТХ	0	0	1445	1378	11	11	0	10261	0	0	0
12	ШШЕГ	5	395	0	0	0	0	0	0	0	0	0
13	Геронтологийн үндэсний төв	0	0	0	0	0	0	0	0	0	0	0
14	Нийслэлийн эрүүл мэндийн газар	403	18	71957	69315	10529	9108	1421	415714	130876	0	23146
15	Монгол Японы эмнэлэг	2	0	1520	1447	0	0	0	6620	0	0	0
16	Эх, нярай, эмэгтэйчүүдийн үндэсний төв-2	0	0	8714	8402	0	0	0	49692	0	0	0
17	АШУҮИС-ийн төв эмнэлэг	0	0	308	308	0	0	0	1598	0	0	0
18	ЭМЯ-ны зөвшөөрөлтэй хувийн эмнэлгүүд	13	1	9637	9376	354	222	132	44708	0	0	0
19	<b>Бүгд</b>	<b>536</b>	<b>471</b>	<b>131197</b>	<b>126503</b>	<b>14221</b>	<b>10438</b>	<b>3763</b>	<b>813327</b>	<b>130902</b>	<b>26</b>	<b>23163</b>

**Лавлагаа шатлалын эмнэлгүүд, НЭМГ-ын харъяа эрүүл мэндийн байгууллагуудын эмнэлгийн тусламж үйлчилгээний зарим үзүүлэлт /2026 оны эхний 3 сарын байдлаар/**

№	Эмнэлгийн нэр	Нийт үзлэгт эзлэх хувь					Өвчтөн илгээх хуудсаар хэвтсэн хүний тоо		Дундаж ор хоног	Эмнэлэгт хоног болоогүй нас баралтын эзлэх хувь
		Урьдчилан сэргийлэх үзлэг	Өвчний учир амбулаторт	Идэвхитэй хяналт	Гэрийн үзлэг	Улаанбаатар хотоос	Хөдөө орон нутгаас			
1	УНТЭ	3.3	96.7	0.0	0.0	49.1	50.9	5.8	19.1	
2	УХТЭ	11.8	63.5	24.8	0.0	0.0	100.0	5.9	25.0	
3	УГТЭ	1.7	98.3	0.0	0.0	0.0	0.0	6.5	24.4	
4	ЭХЭМҮТ	0.4	85.7	13.9	0.0	62.6	37.4	6.5	4.7	
5	ХӨСҮТ	12.8	84.8	2.4	0.0	0.0	0.0	9.0	14.3	
6	ХСҮТ	1.5	98.5	0.0	0.0	51.0	49.0	5.9	16.9	
7	ГССҮТ	0.0	100.0	0.0	0.0	0.0	0.0	7.9	20.8	
8	АӨСҮТ	0.0	100.0	0.0	0.0	0.0	0.0	7.2	0.0	
9	СЭМҮТ	19.6	50.9	29.4	0.0	0.0	0.0	22.2	0.0	
10	Хүүхдийн төв сувлал	0.0	100.0	0.0	0.0	0.0	0.0	6.1	0.0	
11	УАУГХ	0.1	99.9	0.0	0.0	100.0	0.0	7.3	0.0	
12	ШШЕГ	0.0	100.0	0.0	0.0	0.0	0.0	0.0	0.0	
13	Геронтологийн үндэсний төв	4.7	95.0	0.3	0.0	0.0	0.0	0.0	0.0	
14	Нийслэлийн эрүүл мэндийн газар	29.6	47.2	9.2	13.9	86.5	13.5	5.9	18.8	
15	Монгол Японы эмнэлэг	2.9	97.1	0.0	0.0	0.0	0.0	4.4	9.5	
16	Эх, нярай, эмэгтэйчүүдийн үндэсний төв-2	0.0	99.9	0.1	0.0	0.0	0.0	5.8	25.0	
17	АШУУИС-ийн төв эмнэлэг	2.1	92.6	5.3	0.0	0.0	0.0	5.2	0.0	
18	ЭМЯ-ны зөвшөөрөлтэй хувийн эмнэлгүүд	9.5	89.7	0.8	0.0	62.7	37.3	4.7	17.1	
19	<b>Бүгд</b>	<b>24.3</b>	<b>56.6</b>	<b>8.2</b>	<b>10.9</b>	<b>73.4</b>	<b>26.6</b>	<b>6.3</b>	<b>17.9</b>	

**Лавлагаа шатлалын эмнэлгүүд, НЭМГ-ын харъяа эрүүл мэндийн байгууллагуудын эмнэлгийн тусламж үйлчилгээний зарим үзүүлэлт /2026 оны эхний 3 сарын байдлаар/**

№	Эмнэлгийн нэр	Нийт үзлэг	Үрджиглан саргиллах үзлэг	Өвчний үнцр амбулаторт	Идэвхитэй хяналт	Гарийн үзлэг	Өвчтөн илгээх хуудсаар хэвтсэн хүний тоо			Смнэлгт хэвтсэн хүний тоо	Ор хоног	Нас баралт			Смнэлгээс гарсан хүний тоо	Смчлэгдсэн хүний тоо
							Бүгд	Улаанбаатар хотоос	Хөдөө орон нутгаас			Бүгд	Смнэлгийн нас бараалт	Смнэлгт хонот		
1	УНТЭ	77991	2554	75437	0	0	1164	571	593	5177	29223	94	94	18	4871	5071
2	УХТЭ	67519	7944	42845	16730	0	1229	0	1229	4072	23689	52	52	13	3905	4015
3	УГТЭ	67376	1137	66239	0	0	0	0	0	5163	33372	86	86	21	5003	5126
4	ЭХЭМУТ	76865	286	65896	10683	0	428	268	160	8334	53742	107	107	5	8128	8285
5	ХӨСҮТ	26755	3427	22680	645	3	0	0	0	3455	30412	21	21	3	3268	3372
6	ХСУТ	38319	562	37757	0	0	506	258	248	2323	13736	59	59	10	2280	2331
7	ГССҮТ	67644	0	67644	0	0	0	0	0	4989	39059	48	48	10	4802	4920
8	АӨСҮТ	24008	1	24005	2	0	0	0	0	1243	8984	0	0	0	1243	1243
9	СЭМУТ	19739	3870	10056	5813	0	0	0	0	2213	48714	2	2	0	2177	2196
10	Хүүхдийн төв сувилал	159	0	159	0	0	0	0	0	647	3793	0	0	0	600	624
11	УАУ/ТХ	4589	4	4585	0	0	11	11	0	1445	10261	0	0	0	1378	1412
12	ШШЕГ	3116	0	3116	0	0	0	0	0	0	0	683	0	0	0	0
13	Геронтологийн үндэсний төв	5134	243	4877	14	0	0	0	0	0	0	0	0	0	0	0
14	Нийслэлийн эрүүл мэндийн газар	2757135	816345	1302361	254357	384072	10529	9108	1421	71957	415714	1169	536	101	69315	70904
15	Монгол Японы эмнэлэг	42177	1235	40942	0	0	0	0	0	1520	6620	21	21	2	1447	1494
16	Эх, нярай, эмэгтэйчүүдийн үндэсний төв-2	41470	8	41424	37	1	0	0	0	8714	49692	8	8	2	8402	8562
17	АШУУИС-ийн төв эмнэлэг	9199	194	8514	491	0	0	0	0	308	1598	0	0	0	308	308
18	ЭМЯ-ны зөвшөөрөлтэй хувийн эмнэлгүүд	201146	19133	180356	1582	75	354	222	132	9637	44708	35	35	6	9376	9524
19	БҮГД	3530341	856943	1998893	290354	384151	14221	10438	3783	131197	813327	2365	1069	191	126503	129385

**Лавлагаа шатлалын эмнэлгүүдэд хийгдсэн эмгэг судлалын шинжилгээний үзүүлэлт  
/2026 оны эхний 3 сарын байдлаар/**

№	Эмнэлгийн нэр	Эдийн шинжилгээ	Эсийн шинжилгээ	Нийт нас баралт	Амьгүй төрөлт	Задлан шинжилгээ			Задлан шинжилгээ хийгдээгүй	Задлан шинжилгээний хувь	Үндсэн оношийн зөрүү	Үндсэн оношийн зөрүүний хувь
						Эмгэг судлалын	Шүүх эмнэлгийн	Амьгүй				
1	Арьсны өвчин судлалын үндэсний төв	220	6	0	0	0	0	0	0	0.0%	0	0.0%
2	Гэмтэл согог судлалын үндэсний төв	55	1	48	0	0	41	0	7	85.4%	0	0.0%
3	Монгол Японы эмнэлэг	1212	941	21	0	5	0	0	16	23.8%	0	0.0%
4	Сэтгэцийн эрүүл мэндийн үндэсний төв	0	0	2	0	1	1	0	0	100.0%	0	0.0%
5	Улсын гуравдугаар төв эмнэлэг	848	120	86	0	28	5	0	53	38.4%	0	0.0%
6	Улсын нэгдүгээр төв эмнэлэг	680	45	94	0	23	2	0	69	26.6%	0	0.0%
7	Улсын хоёрдугаар төв эмнэлэг	2051	434	52	0	4	1	0	47	9.6%	0	0.0%
8	Халдварт өвчин судлалын үндэсний төв	175	301	21	0	4	0	0	17	19.0%	0	0.0%
9	Хавдар судлалын үндэсний төв	2504	599	59	0	3	0	0	56	5.1%	0	0.0%
10	Эх хүүхдийн эрүүл мэндийн үндэсний төв	1171	325	107	11	76	0	7	31	70.3%	4	5.3%
11	Эх, нярай эмэгтэйчүүдийн үндэсний төв-2	5	0	8	3	1	0	0	7	9.1%	0	0.0%
<b>12</b>	<b>Бүгд</b>	<b>8921</b>	<b>2772</b>	<b>498</b>	<b>14</b>	<b>145</b>	<b>50</b>	<b>7</b>	<b>303</b>	<b>39.5%</b>	<b>4</b>	<b>2.1%</b>

**ЭМЯ-наас тусгай зөвшөөрөлтэй хувийн эмнэлгүүдийн стационарын тусламж  
үйлчилгээний үзүүлэлтүүд /2026 оны эхний 3 сарын байдлаар/**

№	Эмнэлгийн нэр	Орны тоо	Эмнэлэгт хэвтсэн	Эмнэлгээс гарсан	Ор хоног	Нас барсан	Эмчлэгдсэн хүний тоо	Дундаж ор хоног	Орны эргэлт	Орны фонд ашиглалт	Орны фонд ашиглалтын хувь
A	Б	1	2	3	4	5	6	7	8	9	10
1	Агапе Хоспис	5	0	0	0	0	0.0	0.0	0.0	0.0	0.0
2	Аллерги Мед	50	192	181	1038	0	186.5	5.6	3.7	20.8	23.1
3	Асралт мед	100	133	131	562	0	132.0	4.3	1.3	5.6	6.2
4	Ач интернэшнл	80	189	172	995	0	180.5	5.5	2.3	12.4	13.8
5	Ачтан	200	462	424	2260	3	444.5	5.1	2.2	11.3	12.6
6	Аюурвэд	30	8	7	37	0	7.5	4.9	0.3	1.2	1.4
7	Болормэлмий	20	251	251	296	0	251.0	1.2	12.6	14.8	16.4
8	Бриллиант	50	799	786	2607	3	794.0	3.3	15.9	52.1	57.9
9	Гранд Мед	100	906	847	4058	3	878.0	4.6	8.8	40.6	45.1
10	Гурван Гал	100	713	747	3698	0	730.0	5.1	7.3	37.0	41.1
11	Дөрөвдүгээр эмнэлэг	71	0	0	0	0	0.0	0.0	0.0	0.0	0.0
12	Интенсивкэйр	30	83	92	718	0	87.5	8.2	2.9	23.9	26.6
13	Интермед	145	1557	1557	6293	10	1562.0	4.0	10.8	43.4	48.2
14	Интерферон Альфа	40	163	163	728	0	163.0	4.5	4.1	18.2	20.2
15	Манба Дацан	80	419	378	2208	0	398.5	5.5	5.0	27.6	30.7
16	Монгол хьюндай	45	140	112	849	0	126.0	6.7	2.8	18.9	21.0
17	Монг-Эм	52	298	267	1525	0	282.5	5.4	5.4	29.3	32.6
18	Мөнгөн гүүр	100	626	612	3638	2	620.0	5.9	6.2	36.4	40.4
19	Нандин-Эрдэнэ	35	68	68	500	0	68.0	7.4	1.9	14.3	15.9
20	Найрамдал	30	369	369	2045	0	369.0	5.5	12.3	68.2	75.7
21	Наранмандал	23	144	144	988	0	144.0	6.9	6.3	43.0	47.7
22	Очирваань	50	0	0	0	0	0.0	0.0	0.0	0.0	0.0
23	Сон мед	30	157	144	860	0	150.5	5.7	5.0	28.7	31.9
24	Сөүл	45	185	177	618	0	181.0	3.4	4.0	13.7	15.3
25	Топаз	40	197	183	1205	0	190.0	6.3	4.8	30.1	33.5
26	Улаанбаатар-Сонгдо	89	884	873	3879	13	885.0	4.4	9.9	43.6	48.4
27	Универсаль мед	90	28	27	162	0	27.5	5.9	0.3	1.8	2.0
28	ЭмБиЖи	55	258	281	1426	1	270.0	5.3	4.9	25.9	28.8
29	ЭМЖЖ	41	408	383	1515	0	395.5	3.8	9.6	37.0	41.1
30	Элимон	30	0	0	0	0	0.0	0.0	0.0	0.0	0.0
<b>31</b>	<b>Бүгд</b>	<b>1856</b>	<b>9637</b>	<b>9376</b>	<b>44708</b>	<b>35</b>	<b>9524.0</b>	<b>4.7</b>	<b>5.1</b>	<b>24.1</b>	<b>26.8</b>

**ЭМЯ-наас тусгай зөвшөөрөлтэй хувийн эмнэлгүүдийн амбулаторийн тусламж  
үйлчилгээний үзүүлэлтүүд /2026 оны эхний 3 сарын байдлаар/**

№	Эмнэлгийн нэр	Нийт үзлэг	Үүнээс: Эмэгтэй	Урьдчилан сэргийлэх	Өвчний учир амбулаторг	Идэвхитэй хяналт	Гэрийн идэвхитэй үзлэг	Гэрийн дуудлагын үзлэг
A	Б	1	2	3	4	5	6	7
1	Агапе Хоспис	937	492	0	885	0	52	0
2	Аплерги Мед	6775	3897	334	6441	0	0	0
3	Асралт мед	2177	1003	15	2162	0	0	0
4	Ач интернэшнл	1757	1209	1099	658	0	0	0
5	Ачтан	795	517	0	795	0	0	0
6	Аюурвэд	24	17	0	24	0	0	0
7	Болормэлмий	6042	3777	0	6042	0	0	0
8	Бриллиант	5046	3074	244	3931	871	0	0
9	Бэст Мед	304	187	0	304	0	0	0
10	Гранд Мед	10963	5883	2444	7837	682	0	0
11	Гурван Гал	16577	10219	182	16387	8	0	0
12	Дөрөвдүгээр эмнэлэг	429	220	417	12	0	0	0
13	Жан мин	71	44	0	71	0	0	0
14	Интенсив кэйр	4842	2058	0	4842	0	0	0
15	Интермед	44423	28025	6677	37746	0	0	0
16	Интернейшнл СОС	7196	1895	0	7196	0	0	0
17	Интерферон Альфа	3169	1907	553	2616	0	0	0
18	Итгэл	86	57	0	86	0	0	0
19	Кидние кэйр	1971	742	0	1971	0	0	0
20	Ли Жин Жи	786	473	0	786	0	0	0
21	Манба Дацан	1822	1295	0	1822	0	0	0
22	Медкэйр	264	264	0	264	0	0	0
23	Монгол Солонгосын Дорны Анагаах Ухааны Төв	2682	1677	0	2682	0	0	0
24	Монгол хьюндай	1324	784	43	1280	1	0	0
25	Монг-Эм	654	448	0	654	0	0	0
26	Мөнгөн гүүр	4920	2471	367	4553	0	0	0
27	Нандин Эрдэнэ	68	44	0	68	0	0	0
28	Найрамдал	1634	996	0	1634	0	0	0
29	Наранмандал	294	166	0	294	0	0	0
30	НАСС	4865	2692	0	4865	0	0	0

31	Нура	1743	976	1743	0	0	0	0
32	Нью дент про	67	29	0	67	0	0	0
33	Очирваань	417	144	0	417	0	0	0
34	Өөжин мед	2886	2886	0	2886	0	0	0
35	Перфект	392	311	0	392	0	0	0
36	Си Эл Даблью Эйч	2400	2225	0	2400	0	0	0
37	Сон мед	3453	1837	1357	2096	0	0	0
38	Сонрисас	82	52	0	82	0	0	0
39	СОС Медика Монголиа	3331	998	2290	1018	0	0	23
40	Сөүл	1399	701	0	1399	0	0	0
41	Топаз	723	434	0	723	0	0	0
42	Улаанбаатар-Сонгдо	24338	14456	1366	22972	0	0	0
43	Универсаль мед	30	18	2	28	0	0	0
44	Адоре имплант клиник	673	404	0	673	0	0	0
45	Эм Би Жи	1781	945	0	1781	0	0	0
46	ЭМЖЖ	22579	10335	0	22559	20	0	0
47	Эпимон	0	0	0	0	0	0	0
48	Юу Би Өү Эс Эс Ти И Эм	1955	1219	0	1955	0	0	0
<b>49</b>	<b>Бүгд</b>	<b>201146</b>	<b>114503</b>	<b>19133</b>	<b>180356</b>	<b>1582</b>	<b>52</b>	<b>23</b>

Эрхлэгч: М.Одгэрэл  
Эрүүл мэндийн хөгжлийн төвийн захирал

Мэдээ хянасан: Г.Дамба  
Их өгөгдөл, судалгааны албаны дарга  
С.Даваажаргал  
Их өгөгдөл, судалгааны албаны ахлах  
мэргэжилтэн

Мэдээ нэгтгэсэн: Х.Дэлгэрмаа  
Их өгөгдөл, судалгааны албаны мэргэжилтэн  
Д.Сумъяа  
Их өгөгдөл, судалгааны албаны мэргэжилтэн  
Ж.Ундрал  
Их өгөгдөл, судалгааны албаны мэргэжилтэн

Хэвлэлийн эх бэлтгэсэн: Д.Уранчимэг  
Их өгөгдөл, судалгааны албаны мэргэжилтэн