



2024.03.07

ЭРҮҮЛ МЭНДИЙН СТАТИСТИКИЙН МЭДЭЭЛЭЛ

2024 ОНЫ ЭХНИЙ 2 САРЫН БАЙДЛААР

Улаанбаатар хот

Энэхүү товхимолын дэлгэрэнгүй мэдээллийг
www.hdc.gov.mn цахим хуудаснаас татаж харна уу!

Эрүүл мэндийн хөгжлийн төв
Эрүүл мэндийн мэдээллийн албанаас эрхлэн гаргав.

Шуудангийн хаяг: 14210 Улаанбаатар, Сүхбаатар дүүрэг, Энхтайвны
гудамж, 13в байр

E-mail: admin@hdc.gov.mn, www.hdc.gov.mn

Факс: 976-11-320633

Утас: 7011-1485
7012-8801

ГАРЧИГ	
ЗУРГИЙН ЖАГСААЛТ	4
ХҮСНЭГТИЙН ЖАГСААЛТ	4
ЭРҮҮЛ МЭНДИЙН СТАТИСТИК ҮЗҮҮЛЭЛТҮҮД	5
1. ЭХ, ХҮҮХДИЙН ЭРҮҮЛ МЭНД	6
1.1. Төрөлт	6
1.2. Хүүхдийн эрүүл мэнд	7
1.3. Эхийн эндэгдэл	8
1.4. Нялхсын эндэгдэл	9
1.5. Тав хүртэлх насны хүүхдийн эндэгдэл	10
2. ЭМНЭЛГИЙН ТУСЛАМЖ ҮЙЛЧИЛГЭЭНИЙ ҮЗҮҮЛЭЛТ	11
2.1 Амбулаторийн тусламж үйлчилгээ	11
2.2 Халдварт бус өвчний эрт илрүүлэг үзлэгийн мэдээлэл	12
2.3 Жирэмсний хяналт	12
2.4 Үр хөндөлт	14
2.5 Түргэн тусламжийн дуудлага	15
2.6 Хэвтэн эмчлүүлэгчдийн тусламж үйлчилгээ	17
3. ХҮН АМЫН НАС БАРАЛТ	18
4. ЭМГЭГ СУДЛАЛЫН ШИНЖИЛГЭЭ	20
5. ХАЛДВАРТ ӨВЧИН	21
5.1. Халдварт өвчний нас баралт	21
5.2. Амьсгалын замын халдварт өвчин	21
5.3. Бэлгийн замаар дамжих халдварт өвчин	22
5.4. Коронавируст халдвар /COVID-19/	23

ЗУРГИЙН ЖАГСААЛТ

Зураг 1. 1 Төрсөн эх, амьд төрсөн нярайн тоо	7
Зураг 1. 2 Эхийн эндэгдэл, 100 000 амьд төрөлтөд	8
Зураг 1. 3 Нялхсын эндэгдэл, 1000 амьд төрөлтөд	9
Зураг 1. 4 Нялхсын эндэгдэл, 1000 амьд төрөлтөд, аймгаар	9
Зураг 1. 5 Перинаталь эндэгдэл, 1000 нийт төрөлтөд, аймгаар	10
Зураг 1. 6 Хүүхдийн эндэгдэл, 1000 амьд төрөлтөд	10
Зураг 1. 7 Тав хүртэлх насны хүүхдийн эндэгдэл, 1000 амьд төрөлтөд, аймгаар	11
Зураг 2. 1 Жирэмсний эрт хяналтын хувь, аймгаар	13
Зураг 2. 2 Түргэн тусламжийн дуудлагын тоо	16
Зураг 3. 1 Нас баралт, /бодит тоогоор/	18
Зураг 5. 1 Амьсгалын замын халдварт өвчний тохиолдол	22
Зураг 5. 2 Бэлгийн замаар дамжих халдварт өвчний тохиолдол	22
Зураг 5.3 Коронавируст халдварын өвчлөл, /хүйс, насны бүлгээр/	23
Зураг 5. 4 Коронавируст халдвар, аймгаар	23

ХҮСНЭГТИЙН ЖАГСААЛТ

Хүснэгт 1. 1 Төрөлт, төрөх үед үзүүлсэн эмнэлгийн тусламж, хувиар	6
Хүснэгт 1. 2 Амьд төрсөн хүүхэд, эхийн тээлтийн хугацаа, хувиар	7
Хүснэгт 1. 3 Тав хүртэлх насны хүүхдийн жингийн мэдээ, хувиар	8
Хүснэгт 2. 1 Эмчийн үзлэг, эмнэлгийн төрлөөр, хувиар	12
Хүснэгт 2. 2 Жирэмсний хяналт, хувиар	13
Хүснэгт 2. 3 Шинээр хяналтад хамрагдсан жирэмсэн эмэгтэйчүүдийн БЗДХ-ын шинжилгээний үзүүлэлт	14
Хүснэгт 2.4 Үр хөндөлтийн түвшин	15
Хүснэгт 2. 5 Түргэн тусламжийн дуудлага, аймгаар	16
Хүснэгт 2. 6 Стационарын тусламж, үйлчилгээний зарим үзүүлэлтүүд	17
Хүснэгт 3. 1 Осол гэмтэл, гадны шалтгаант нас баралтад эзлэх хувь	19
Хүснэгт 4. 1 Эмгэг судлалын шинжилгээний үзүүлэлт, аймгаар	20
Хүснэгт 5. 1 Халдварт өвчний тохиолдол, нас баралт, төрлөөр	21

Эрүүл мэндийн статистик үзүүлэлтүүд

/2023, 2024 оны эхний 2 сарын байдлаар/

№	Үзүүлэлт	Нэгж	2023 он	2024 он	Өсөлт бууралт
1	Төрсөн эх	Бодит тоо	10459	9276	-1183
2	Амьд төрсөн хүүхэд	Бодит тоо	10523	9342	-1181
3	Амьгүй төрсөн хүүхэд	Бодит тоо	57	45	-12
		1000 нийт төрөлтөд	5.4	4.8	-0.6
4	Эхийн эндэгдэл	Бодит тоо	4	3	-1
		100 000 амьд төрөлтөд	38.0	32.1	-5.9
5	5 хүртэлх насны хүүхдийн эндэгдэл /0-4 нас 364 хоног/	Бодит тоо	173	139	-34
		1000 амьд төрөлтөд	16.4	14.9	-1.5
6	Үүнээс: Нялхсын эндэгдэл /0-364 хоног/	Бодит тоо	145	113	-32
		1000 амьд төрөлтөд	13.8	12.1	-1.7
	Үүнээс: Нярайн эндэгдэл /0-28 хоног/	Бодит тоо	85	60	-25
		1000 амьд төрөлтөд	8.1	6.4	-1.7
	Үүнээс: Нярайн эрт үеийн эндэгдэл /0-6 хоног/	Нялхсын эндэгдэлд эзлэх хувь	58.6	53.1	-5.5
		Бодит тоо	59	39	-20
		Нярайн эндэгдэлд эзлэх хувь	69.4	65.0	-4.4
		Нярайн хожуу үеийн эндэгдэл /7-28 хоног/	Бодит тоо	26	21
	Нярайн эндэгдэлд эзлэх хувь	30.6	35.0	4.4	
7	Перинаталь эндэгдэл	Бодит тоо	116	84	-32
		1000 нийт төрөлтөд	11.0	8.9	-2.1
8	Нийт нас баралт	Бодит тоо	2766	2867	101
9	Эмнэлгийн нас баралт	Бодит тоо	879	901	22
		Хувь	31.8	31.4	-0.4
10	Эмнэлэгт хоног болоогүй нас баралт	Бодит тоо	223	188	-35
		Хувь	25.4	20.9	-4.5
11	Жирэмсний эрт хяналт	Хувь	92.1	91.9	-0.2
12	Эмчлэгдсэн хүний тоо	Бодит тоо	172229	171005	-1224
13	Ор хоног	Бодит тоо	1182036	1165015	-17021
14	Халдварт өвчин	Бодит тоо	6269	5282	-987
		10 000 хүн амд	18.4	15.3	-3.1
15	Амьсгалын замын халдварт өвчин	Бодит тоо	2552	2663	111
		10 000 хүн амд	7.5	7.7	0.2
16	Бэлгийн замаар дамжих халдварт өвчин	Бодит тоо	1809	1639	-170
		10 000 хүн амд	5.3	4.7	-0.6
17	Гэдэсний халдварт өвчин	Бодит тоо	446	598	152
		10 000 хүн амд	1.3	1.7	0.4
18	Зоонозын халдварт өвчин	Бодит тоо	31	12	-19
		10 000 хүн амд	0.1	0.0	-0.1
19	Цусаар дамжих халдварт өвчин	Бодит тоо	46	29	-17
		10 000 хүн амд	0.1	0.1	0.0
20	Бусад халдварт өвчин	Бодит тоо	1385	341	-1044
		10 000 хүн амд	4.1	1.0	-3.1

1. Эх, хүүхдийн эрүүл мэнд

1.1. Төрөлт

Улсын хэмжээнд 2024 оны эхний 2 сарын байдлаар 9276 эх төрсөн нь өнгөрсөн оны мөн үеэс 1183 төрөлтөөр буюу 11.3 хувиар буурсан байна. Төрөлтийн тоо Сүхбаатар аймагт өмнөх оны мөн үетэй ижил, бусад аймгууд болон Улаанбаатар хотод 8-520 төрөлтөөр буурсан үзүүлэлттэй байна.

Төрсөн эхчүүдийн 7580 нь буюу 81.7 хувь нь эмчийн хяналтын үзлэгт 6 ба түүнээс дээш удаа хамрагдсан байна. Нийт төрөлтийн 0.3 хувийг гэрийн төрөлт эзэлж байгаа бөгөөд Сүхбаатар, Төв, Дархан-Уул, Дорноговь, Баянхонгор, Ховд аймгууд болон Улаанбаатар хотод улсын дундажаас 0.1-0.7 хувиар өндөр байна.

2024 оны эхний 2 сарын байдлаар мэс заслын аргаар төрсөн эхчүүд 27.6 хувийг эзэлж байгаа ба 15.8 хувь нь төрөлтийн хүндрэлтэй, 84.2 хувь нь хүндрэлгүй төрсөн байна.

Хүснэгт 1.1 Төрөлт, төрөх үед үзүүлсэн эмнэлгийн тусламж, хувиар

№	Аймаг/хот	Төрөлтийн эзлэх хувь					20 хүртэлх насны төрөлт	35-аас дээш насны төрөлт
		Аймаг, хотын нэгдсэн эмнэлэг	Хувийн эмнэлэг	Сумын нэгдсэн эмнэлэг	Сумын эмнэлэг	Гэртээ		
А	Б	1	2	3	4	5	6	7
1	Архангай	91.7	0.0	0.0	8.3	0.0	4.1	19.5
2	Баян-Өлгий	87.2	0.0	0.0	12.8	0.0	0.5	22.8
3	Баянхонгор	95.8	0.0	0.0	3.7	0.5	3.7	14.8
4	Булган	90.1	0.0	0.0	9.9	0.0	4.9	22.2
5	Говь-Алтай	96.0	0.0	0.0	4.0	0.0	4.8	21.4
6	Говьсүмбэр	100.0	0.0	0.0	0.0	0.0	6.3	14.6
7	Дархан-Уул	99.3	0.0	0.0	0.0	0.7	2.3	19.1
8	Дорноговь	92.6	0.0	6.3	0.6	0.6	4.6	21.1
9	Дорнод	97.5	0.0	0.0	2.5	0.0	6.0	26.6
10	Дундговь	92.8	0.0	0.0	7.2	0.0	8.2	16.5
11	Завхан	61.3	0.0	34.4	4.3	0.0	1.8	20.9
12	Орхон	100.0	0.0	0.0	0.0	0.0	2.5	26.3
13	Өвөрхангай	83.6	0.0	10.6	5.5	0.3	4.8	21.2
14	Өмнөговь	85.7	0.0	0.0	14.3	0.0	7.9	18.7
15	Сүхбаатар	93.4	0.0	0.0	5.6	1.0	5.1	27.4
16	Сэлэнгэ	52.3	0.0	43.7	4.1	0.0	6.1	30.5
17	Төв	83.6	0.0	0.0	15.6	0.8	3.1	24.2
18	Увс	90.1	0.0	0.0	9.9	0.0	3.0	20.3
19	Ховд	93.0	0.0	4.3	2.3	0.4	2.3	16.7
20	Хөвсгөл	88.4	0.0	0.0	11.6	0.0	5.0	19.1
21	Хэнтий	80.9	0.0	11.8	7.3	0.0	5.1	24.7
22	Аймгийн дундаж	88.5	0.0	5.1	6.2	0.2	4.0	21.6
23	Улаанбаатар	92.8	6.8	0.0	0.0	0.5	3.8	26.6
24	Улсын дундаж	90.8	3.7	2.3	2.9	0.3	3.9	24.3

Зураг 1.1 Төрсөн эх, амьд төрсөн нярайн тоо



1.2. Хүүхдийн эрүүл мэнд

2024 оны эхний 2 сарын байдлаар улсын хэмжээнд 9342 хүүхэд амьд төрсөн нь өнгөрсөн оны мөн үеэс 1181 хүүхдээр буюу 11.2 хувиар буурчээ. Төрөлтийн түвшин 1000 хүн амд 2.8 байна. Амьд төрсөн хүүхдийн 4798 буюу 51.4 хувь нь хүү, 4544 буюу 48.6 хувь нь охин байна. Төрөх үеийн хүйсийн харьцаа 100 охинд ойролцоогоор 106 хүү ногдож байна. Амьд төрсөн нийт хүүхдээс 426 нярай буюу 4.6 хувь нь 2500 грамаас доош жинтэй, 68 тохиолдол буюу 0.7 хувь нь төрөлхийн гажигтай төрсөн байна. Төрсний дараа 1 цагийн дотор хөхөө амласан хүүхдийн эзлэх хувь 97.1 байна. Дутуу төрөлтийн түвшин 1000 амьд төрөлтөд 63.4 байна. Амьгүй төрөлтийн түвшин 1000 нийт төрөлтөд 4.8 байна.

Хүснэгт 1.2 Амьд төрсөн хүүхэд, эхийн тээлтийн хугацаа, хувиар

№	Аймаг/хот	Эхийн тээлтийн хугацаа эзлэх хувь					Төрөлхийн гажигтай төрсөн	2500 гр-аас доош жинтэй төрсөн хүүхэд
		22-28 долоо хоногтой	29-32 долоо хоногтой	33-36 долоо хоногтой	37-41 долоо хоногтой	42 долоо хоногос дээш		
А	Б	1	2	3	4	5	6	7
1	Архангай	0.6	0.6	4.2	94.6	0.0	0.0	3.6
2	Баян-Өлгий	0.0	0.3	3.9	95.8	0.0	0.8	5.2
3	Баянхонгор	0.0	0.5	5.0	94.5	0.0	0.5	4.1
4	Булган	0.0	3.7	2.4	93.9	0.0	2.4	2.4
5	Говь-Алтай	0.0	2.4	6.3	91.3	0.0	0.8	6.3
6	Говьсүмбэр	0.0	0.0	4.2	95.8	0.0	2.1	2.1
7	Дархан-Уул	0.0	0.7	3.0	94.3	2.0	0.7	2.4
8	Дорноговь	0.0	0.0	3.4	96.6	0.0	1.1	1.7
9	Дорнод	0.0	0.5	1.0	98.5	0.0	0.0	1.0
10	Дундговь	1.0	0.0	4.2	94.8	0.0	3.1	3.1
11	Завхан	0.0	0.6	2.5	96.9	0.0	1.9	2.5
12	Орхон	0.3	0.6	5.0	94.1	0.0	0.3	4.1
13	Өвөрхангай	0.0	1.4	2.7	95.9	0.0	0.0	2.7
14	Өмнөговь	0.5	0.5	2.9	96.1	0.0	0.0	4.4
15	Сүхбаатар	0.0	0.5	8.5	91.0	0.0	1.0	5.5
16	Сэлэнгэ	0.0	0.0	3.0	97.0	0.0	0.5	0.5
17	Төв	0.0	0.8	2.4	96.9	0.0	0.0	2.4
18	Увс	0.0	0.0	5.1	94.9	0.0	1.3	3.8
19	Ховд	0.0	0.0	3.1	96.9	0.0	0.4	2.3
20	Хөвсгөл	0.0	0.0	3.8	95.6	0.6	0.0	2.8
21	Хэнтий	0.6	0.6	2.2	96.7	0.0	0.0	3.9
22	Аймгийн дундаж	0.1	0.5	3.8	95.4	0.2	0.6	3.3
23	Улаанбаатар	0.6	1.4	6.0	92.0	0.0	0.8	5.6
24	Улсын дундаж	0.4	1.0	5.0	93.6	0.1	0.7	4.6

2024 оны эхний 2 сарын байдлаар тав хүртэлх насны хүүхдийн өсөлт хөгжлийн хяналтад 295916 хүүхэд хамрагдсанаас 0.15 хувь нь туранхай, 0.12 хувь нь тураалтай, 0.15 хувь нь өсөлтийн хоцрогдолтой байна.

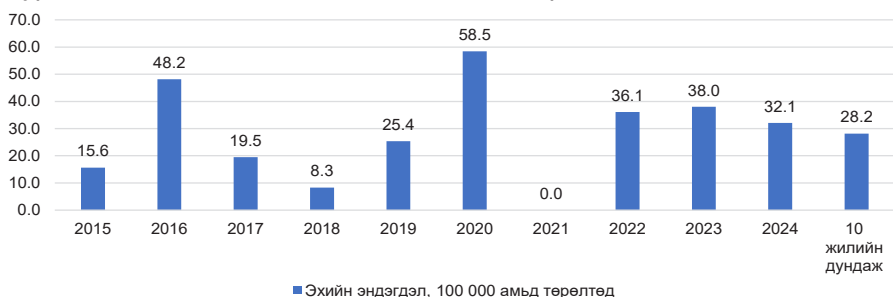
Хүснэгт 1.3 Тав хүртэлх насны хүүхдийн жингийн мэдээ, хувиар

№	Аймаг/хот	Бүгд	Жингийн мэдээ			А амин дэм уусан	Д амин дэм уусан	Олон найрлагат бичил тэжээл хэрэглэсэн
			Туранхай	Тураалтай	Өсөлтийн хоцрогдолтой			
А	Б	1	2	3	4	5	6	7
1	Архангай	7838	0.14	0.26	0.11	0.00	41.03	1.52
2	Баян-Өлгий	7286	0.30	0.25	0.11	32.43	27.12	6.30
3	Баянхонгор	10800	0.23	0.36	0.36	0.75	33.88	5.29
4	Булган	3209	0.22	0.06	0.03	0.12	12.99	2.96
5	Говь-Алтай	3881	0.13	0.15	0.59	0.00	50.12	9.04
6	Говьсүмбэр	1657	0.06	0.06	0.06	0.00	11.83	0.00
7	Дархан-Уул	15084	0.17	0.05	0.13	0.68	85.26	0.95
8	Дорноговь	7216	0.10	0.12	0.14	0.00	63.32	0.18
9	Дорнод	9179	0.13	0.20	0.20	0.48	54.69	0.65
10	Дундговь	3891	0.08	0.05	0.00	2.80	49.55	0.00
11	Завхан	5329	0.11	0.02	0.08	0.00	63.61	10.62
12	Орхон	14749	0.14	0.04	0.20	2.02	92.16	0.05
13	Өвөрхангай	6771	0.21	0.15	0.25	0.15	58.97	0.34
14	Өмнөговь	6719	0.55	0.18	0.28	13.71	64.92	1.44
15	Сүхбаатар	3450	0.35	0.09	0.29	5.62	37.83	0.00
16	Сэлэнгэ	6983	0.10	0.03	0.00	3.58	17.61	0.21
17	Төв	2704	0.07	0.04	0.11	3.59	44.30	0.00
18	Увс	10234	0.21	0.37	0.37	2.62	41.31	0.00
19	Ховд	10393	0.18	0.03	0.03	0.02	52.76	0.16
20	Хөвсгөл	8094	0.00	0.04	0.12	1.93	65.43	9.82
21	Хэнтий	3090	0.26	0.06	0.13	5.40	77.31	11.72
22	Аймгийн дундаж	148557	0.18	0.14	0.18	3.41	55.37	2.49
23	Улаанбаатар	147359	0.11	0.10	0.11	1.11	28.13	1.91
24	Улсын дундаж	295916	0.15	0.12	0.15	2.26	41.80	2.20

1.3. Эхийн эндэгдэл

Улсын хэмжээнд 2024 оны эхний 2 сарын байдлаар эхийн эндэгдлийн 3 тохиолдол бүртгэгдэж, 100000 амьд төрөлтөд 32.1 ногдож байна. Сүүлийн 10 жилийн дундажаар 100000 амьд төрөлтөд ногдох эхийн эндэгдэл 28.2 байна.

Зураг 1.2 Эхийн эндэгдэл, 100 000 амьд төрөлтөд



1.4. Нялхсын эндэгдэл

Улсын хэмжээнд 2024 оны эхний 2 сарын байдлаар нялхсын эндэгдлийн 113 тохиолдол бүртгэгдэж, 1000 амьд төрөлтөд 12.1 ногдож байгаа нь өнгөрсөн оны мөн үетэй харьцуулахад 32 тохиолдлоор буурсан үзүүлэлттэй байна. Нялхсын эндэгдлийн 53.1 хувь нь эрэгтэй, 46.9 хувь нь эмэгтэй хүүхэд байна.

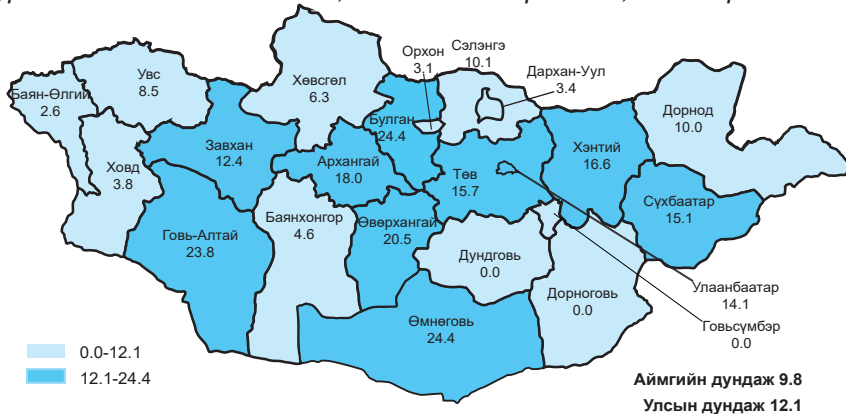
Нялхсын эндэгдлийн 53.1 хувийг нярайн эндэгдэл эзэлж байгаа ба 1000 амьд төрөлтөд ногдох нярайн эндэгдэл 6.4 байна. Нярайн эндэгдлийн нийт 60 тохиолдлын 39 буюу 65.0 хувь нь эрт үеийн эндэгдэл, 21 буюу 35.0 хувийг хожуу үеийн эндэгдэл тус тус эзэлж байна.

Зураг 1.3 Нялхсын эндэгдэл, 1000 амьд төрөлтөд



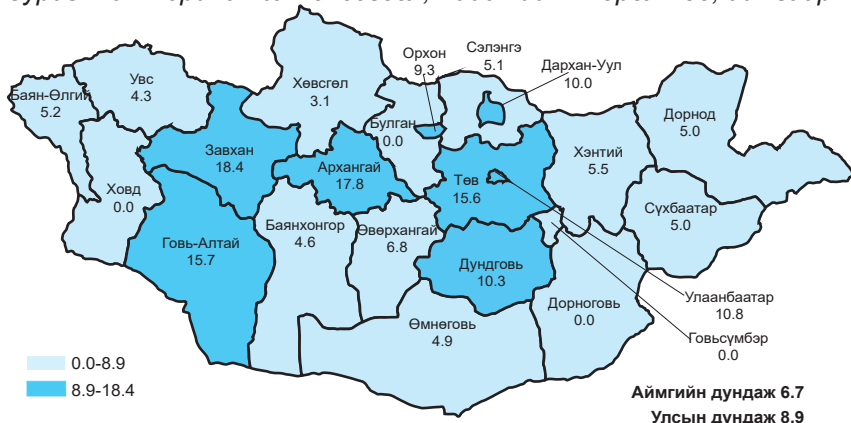
2024 оны эхний 2 сарын байдлаар 1000 амьд төрөлтөд ногдох нялхсын эндэгдлийг аймгуудаар харьцуулбал: Булган (24.4), Өмнөговь (24.4), Говь-Алтай (23.8), Өвөрхангай (20.5), Архангай (18.0), Хэнтий (16.6), Төв (15.7), Сүхбаатар (15.1), Завхан (12.4) аймгуудад болон Улаанбаатар хотод (14.1) улсын дундаж үзүүлэлтээс 0.3-12.3 өндөр байна.

Зураг 1.4 Нялхсын эндэгдэл, 1000 амьд төрөлтөд, аймгаар



Нялхсын эндэгдлийг шалтгаанаар авч үзвэл: Перинаталь үеийн эмгэг 54.9 хувь, төрөлхийн хөгжлийн гажиг 15.9 хувь, амьсгалын тогтолцооны эмгэг 8.8 хувийг тус тус эзэлж байна.

Зураг 1.5. Перинаталь эндэгдэл, 1000 нийт төрөлтөд, аймгаар

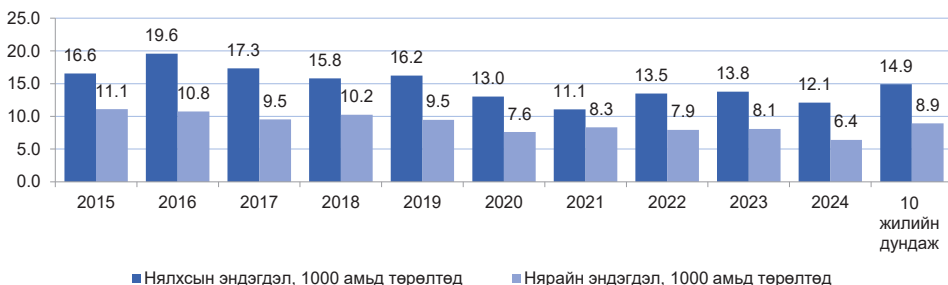


1.5. Тав хүртэлх насны хүүхдийн эндэгдэл

Улсын хэмжээнд 2024 оны эхний 2 сарын байдлаар тав хүртэлх насны хүүхдийн эндэгдлийн 139 тохиолдол бүртгэгдэж, 1000 амьд төрөлтөд 14.9 ногдож байгаа нь өмнөх оны мөн үетэй харьцуулахад 34 тохиолдлоор буурсан байна.

Тав хүртэлх насандаа эндсэн хүүхдийн 75 тохиолдол буюу 54.0 хувь нь эрэгтэй, 64 тохиолдол буюу 46.0 хувь нь эмэгтэй хүүхэд байна. Нийт тохиолдлын 21.6 хувь нь эмнэлгээс гадуур, 78.4 хувь нь эмнэлэгт нас барсан ба үүнээс хоног болоогүй нас баралт 22.0 хувийг эзэлж байна.

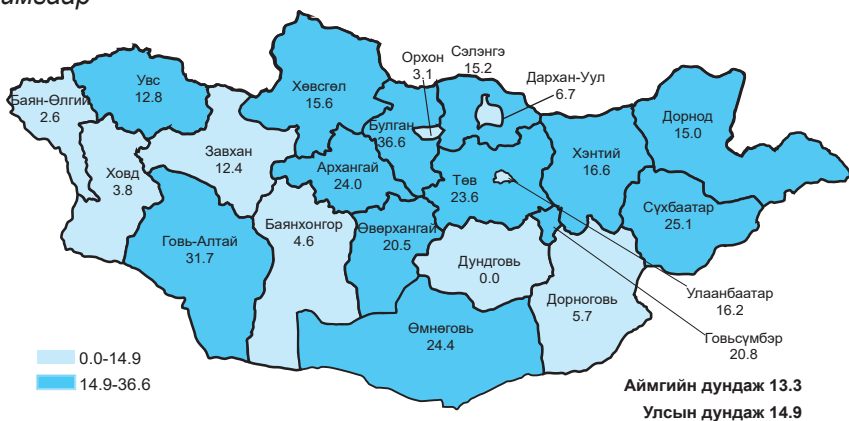
Зураг 1.6 Хүүхдийн эндэгдэл, 1000 амьд төрөлтөд



Шалтгаанаар авч үзвэл: Нийт эндэгдлийн 89.2 хувь нь өвчнөөр, 10.8 хувь нь осол, гэмтлийн улмаас эндсэн байна. Перинаталь үед үүссэн эмгэг 44.6 хувь, төрөлхийн хөгжлийн гажиг 13.7 хувь, амьсгалын тогтолцооны эмгэг 12.9 хувийг тус тус эзэлж байна.

Аймгуудаар харьцуулбал: 1000 амьд төрөлтөд ногдох тав хүртэлх насны хүүхдийн эндэгдэл Булган (36.6), Говь-Алтай (31.7), Сүхбаатар (25.1), Өмнөговь (24.4), Архангай (24.0), Төв (23.6), Говьсүмбэр (20.8), Өвөрхангай (20.5), Хэнтий (16.6), Хөвсгөл (15.6), Сэлэнгэ (15.2), Дорнод (15.0) аймгуудад улсын дундаж үзүүлэлтээс 0.1-21.7 өндөр байна.

Зураг 1.7. Тав хүртэлх насны хүүхдийн эндэгдэл, 1000 амьд төрөлтөд, аймгаар



2. ЭМНЭЛГИЙН ТУСЛАМЖ ҮЙЛЧИЛГЭЭНИЙ ҮЗҮҮЛЭЛТ

2.1 Амбулаторийн тусламж үйлчилгээ

Улсын хэмжээнд 2024 оны эхний 2 сарын байдлаар нийт 3805814 эмчийн үзлэг хийгдсэнээс 22.3 хувийг урьдчилан сэргийлэх үзлэг, 60.0 хувийг өвчний учир амбулаторт, 7.1 хувийг идэвхитэй хяналтын үзлэг, 10.6 хувийг гэрийн үзлэг тус тус эзэлж байна.

Нэг их эмчид ногдох үзлэгийн тоо 272 байна. Өмнөх оны мөн үетэй харьцуулахад өвчний учир амбулаторийн үзлэг 3.3-оор буурч, гэрийн үзлэг 1.4, идэвхитэй хяналт 1.3, урьдчилан сэргийлэх үзлэг 0.6 хувиар тус тус өссөн байна.

Хүснэгт 2.1 Эмчийн үзлэг, эмнэлгийн төрлөөр, хувиар

№	Аймаг/хот	Багийн бага эмч	Сумын бага эмч	Сумын эх баригч бага эмч	Сумын их эмч	Аймаг, дүүргийн нэгдсэн эмнэлэг	Өрхийн эмчийн үзлэг	Бусад
А	Б	1	2	3	4	5	6	7
1	Архангай	14.3	2.7	3.5	20.5	39.2	15.9	3.8
2	Баян-Өлгий	8.2	0.5	3.7	15.8	40.3	25.6	5.8
3	Баянхонгор	10.9	2.0	3.7	14.4	47.9	19.0	2.1
4	Булган	11.0	2.0	4.5	16.2	56.0	8.2	2.0
5	Говь-Алтай	8.6	0.2	2.6	12.0	49.6	19.6	7.4
6	Говьсүмбэр	0.0	0.0	0.3	6.0	55.3	28.4	10.0
7	Дархан-Уул	1.9	0.7	0.9	3.6	35.5	39.1	18.2
8	Дорноговь	5.1	1.6	1.6	25.9	36.1	20.1	9.7
9	Дорнод	4.1	0.7	2.0	9.5	43.6	35.9	4.3
10	Дундговь	6.9	0.4	4.2	19.0	57.0	10.2	2.4
11	Завхан	6.5	1.3	2.2	26.3	35.4	23.6	4.7
12	Орхон	0.0	0.0	0.0	1.6	26.7	46.2	25.5
13	Өвөрхангай	6.0	0.8	2.9	9.2	54.9	21.0	5.2
14	Өмнөговь	3.9	1.4	2.2	13.7	39.7	23.8	15.3
15	Сүхбаатар	5.0	1.2	2.8	16.1	55.8	17.6	1.6
16	Сэлэнгэ	0.5	4.4	4.6	14.1	45.2	24.0	7.1
17	Төв	15.5	1.9	5.9	16.0	43.1	15.1	2.5
18	Увс	8.5	1.5	3.6	17.8	46.9	17.2	4.4
19	Ховд	8.0	0.8	1.9	10.9	48.1	26.0	4.2
20	Хөвсгөл	11.9	2.8	5.5	15.6	31.5	26.6	6.2
21	Хэнтий	2.5	1.2	2.2	27.1	34.1	30.1	2.8
22	Аймгийн дундаж	6.1	1.4	2.7	13.8	41.4	26.2	8.4
23	Улаанбаатар	0.0	0.0	0.0	0.9	21.9	33.5	43.7
24	Улсын дундаж	2.3	0.5	1.1	5.9	29.4	30.7	30.1

2.2 Халдварт бүс өвчний эрт илрүүлэг үзлэгийн мэдээлэл

Улсын хэмжээнд 2024 оны эхний 2 сарын байдлаар артерийн гипертензи эрт илрүүлэг үзлэгт 18-аас дээш насны нийт 220963 (10.4%) хүн хамрагдсан бөгөөд 37.5 хувь нь эрэгтэй, 62.5 хувь нь эмэгтэй байна. Үр дүнгийн үзүүлэлтээр нийт үзлэгийн 0.6 хувь нь артерийн гипертензи онош батлагдсан байна.

Чихрийн шижин өвчний эрт илрүүлэг үзлэгт 35-аас дээш насны нийт 183366 (14.1%) хүн хамрагдсанаас 37.7 хувь нь эрэгтэй, 62.3 хувь нь эмэгтэй байна. Үр дүнгийн үзүүлэлтээр 0.3 хувьд нь чихрийн шижин өвчний онош батлагдсан байна.

Элэгний хорт хавдрын эрт илрүүлэг үзлэгт 40-65 насны 45922 (5.2%) хүн хамрагдсанаас 10 тохиолдолд хорт хавдар оношлогдсон байна.

2.3 Жирэмсний хяналт

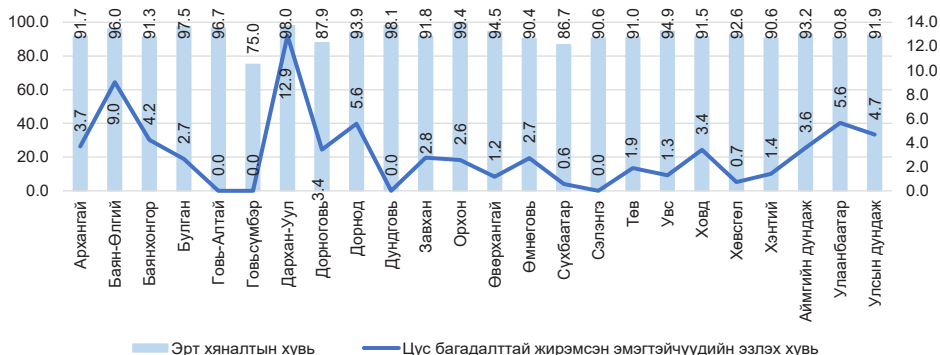
Улсын хэмжээнд 2024 оны эхний 2 сарын байдлаар жирэмсний хяналтад шинээр 10379 эмэгтэйчүүд хамрагдсан ба 91.9 хувь нь эхний 3 сартайд, 7.2 хувь нь 4-6 сартайд, 0.9 хувь нь 7 ба түүнээс дээш сартайд хяналтад орсон байна. Хяналтад орсон жирэмсэн эмэгтэйчүүдийн 97.9 хувь нь цусны шинжилгээнд хамрагдсанаас 4.7 хувь нь цус багадалттай байна.

Шинээр хяналтад хамрагдсан жирэмсэн эмэгтэйчүүдээс трихомониаз илрүүлэх шинжилгээнд 92.6 хувь, заг хүйтэн илрүүлэх шинжилгээнд 92.4 хувь, тэмбүү илрүүлэх шинжилгээнд 98.7 хувь, ХДХВ/ДОХ илрүүлэх шинжилгээнд 98.6 хувь нь хамрагдсан байна.

Хүснэгт 2.2 Жирэмсний хяналт, хувиар

№	Аймаг/хот	Хяналтад авсан хувь			6 ба түүнээс дээш удаа хяналтад хамрагдаж төрсөн	Цус багадалттай жирэмсэн эмэгтэйчүүд
		Эхний 3 сартайд	4-6 сартайд	7 ба түүнээс дээш сартайд		
A	Б	1	2	3	4	5
1	Архангай	91.7	7.8	0.5	68.0	3.7
2	Баян-Өлгий	96.0	4.0	0.0	55.8	9.0
3	Баянхонгор	91.3	8.4	0.4	89.4	4.2
4	Булган	97.5	2.5	0.0	66.7	2.7
5	Говь-Алтай	96.7	2.5	0.8	86.5	0.0
6	Говьсүмбэр	75.0	25.0	0.0	83.3	0.0
7	Дархан-Уул	98.0	1.7	0.3	75.8	12.9
8	Дорноговь	87.9	10.8	1.3	82.9	3.4
9	Дорнод	93.9	6.1	0.0	86.4	5.6
10	Дундговь	98.1	1.9	0.0	95.9	0.0
11	Завхан	91.8	7.5	0.7	90.8	2.8
12	Орхон	99.4	0.6	0.0	74.1	2.6
13	Өвөрхангай	94.5	5.2	0.3	78.4	1.2
14	Өмнөговь	90.4	8.1	1.5	91.1	2.7
15	Сүхбаатар	86.7	12.8	0.5	95.9	0.6
16	Сэлэнгэ	90.6	9.4	0.0	91.4	0.0
17	Төв	91.0	8.0	0.9	87.5	1.9
18	Увс	94.9	4.4	0.7	87.9	1.3
19	Ховд	91.5	7.1	1.4	80.2	3.4
20	Хөвсгөл	92.6	6.8	0.6	63.9	0.7
21	Хэнтий	90.6	8.5	0.9	88.8	1.4
22	Аймгийн дундаж	93.2	6.3	0.5	79.8	3.6
23	Улаанбаатар	90.8	8.0	1.2	83.4	5.6
24	Улсын дундаж	91.9	7.2	0.9	81.7	4.7

Зураг 2.1 Жирэмсний эрт хяналтын хувь, аймгаар



Хүснэгт 2.3 Шинээр хяналтад хамрагдсан жирэмсэн эмэгтэйчүүдийн БЗДХ-ын шинжилгээний үзүүлэлт

№	Аймаг/хот	Трихомониаз	Үүнээс: Эерэг	Заг хүйтэн	Үүнээс: Эерэг	Тэмбүү	Үүнээс: Эерэг
1	Архангай	169	0	169	0	217	4
2	Баян-Өлгий	304	0	304	0	429	0
3	Баянхонгор	246	12	246	0	259	4
4	Булган	101	1	101	0	115	0
5	Говь-Алтай	96	0	102	0	118	0
6	Говьсүмбэр	48	0	48	0	48	0
7	Дархан-Уул	349	6	349	0	349	5
8	Дорноговь	207	2	207	0	232	1
9	Дорнод	193	4	193	0	237	6
10	Дундговь	101	0	85	0	104	0
11	Завхан	120	0	120	0	145	1
12	Орхон	312	6	312	1	312	2
13	Өвөрхангай	287	0	287	0	341	0
14	Өмнөговь	239	4	239	1	260	0
15	Сүхбаатар	175	1	175	0	175	1
16	Сэлэнгэ	230	4	217	2	276	2
17	Төв	162	5	162	0	212	4
18	Увс	187	0	193	0	243	1
19	Ховд	263	0	258	0	276	1
20	Хөвсгөл	279	3	279	1	296	7
21	Хэнтий	174	0	174	0	215	1
22	Аймгийн дүн	4242	48	4220	5	4859	40
23	Улаанбаатар	5373	68	5373	2	5384	107
24	Улсын дүн	9615	116	9593	7	10243	147

2.4 Үр хөндөлт

Улсын хэмжээнд 2024 оны эхний 2 сарын байдлаар нийт 2035 эмэгтэйчүүд үр хөндөх мэс ажилбарыг хийлгэсэн байна. Өмнөх оны мөн үеэс 19 тохиолдлоор өссөн үзүүлэлттэй байна.

Нийт үр хөндөлтийн 84 тохиолдол буюу 4.1 хувийг хожуу үр хөндөлт, 75 тохиолдол буюу 3.7 хувийг өсвөр насны үр хөндөлт эзэлж байна.

Хүснэгт 2.4 Үр хөндөлтийн түвшин

№	Аймаг/хот	Үр хөндөлтийн тоо			Үр хөндөлтийн харьцаа (1000 амьд төрөлтөд)		
		2023 он	2024 он	5 жилийн дундаж	2023 он	2024 он	5 жилийн дундаж
1	Архангай	39	39	41	162.5	233.5	181.7
2	Баян-Өлгий	35	11	17	83.5	28.6	41.8
3	Баянхонгор	14	30	34	52.0	137.6	134.8
4	Булган	15	6	16	137.6	73.2	138.4
5	Говь-Алтай	7	14	10	40.0	111.1	60.5
6	Говьсүмбэр	8	6	10	142.9	125.0	163.9
7	Дархан-Уул	80	60	86	252.4	202.0	278.8
8	Дорноговь	43	54	54	226.3	308.6	262.9
9	Дорнод	17	36	51	66.4	180.0	198.1
10	Дундговь	20	22	23	160.0	229.2	190.2
11	Завхан	2	1	3	10.9	6.2	16.7
12	Орхон	55	37	45	148.6	115.6	123.1
13	Өвөрхангай	22	14	23	65.1	47.8	72.0
14	Өмнөговь	50	92	83	232.6	448.8	359.6
15	Сүхбаатар	19	22	19	95.5	110.6	98.3
16	Сэлэнгэ	9	3	5	39.3	15.2	21.8
17	Төв	10	10	13	73.0	78.7	85.8
18	Увс	40	74	48	141.8	316.2	179.2
19	Ховд	5	6	4	16.7	23.1	13.6
20	Хөвсгөл	6	2	7	16.9	6.3	18.7
21	Хэнтий	13	10	16	63.4	55.2	77.4
22	Аймгийн дүн	509	549	609	102.5	127.9	123.3
23	Улаанбаатар	1507	1486	1425	271.3	294.2	265.3
24	Улсын дүн	2016	2035	2033	191.6	217.8	197.3

2.5 Түргэн тусламжийн дуудлага

Улсын хэмжээнд 2024 оны эхний 2 сарын байдлаар 134467 түргэн тусламжийн дуудлага хүлээн авч үйлчилсэнээс 7.5 хувийг алсын, 9.1 хувийг осол, гэмтлийн дуудлага эзэлж байна.

Зураг 2.2 Түргэн тусламжийн дуудлагын тоо



Хүснэгт 2.5 Түргэн тусламжийн дуудлагын тоо

№	Аймаг/хот	Түргэн тусламжийн дуудлага			Бүх дуудлагад эзлэх хувь	Алсын дуудлагын эзлэх хувь	Осол, гэмтлийн дуудлагын эзлэх хувь
		Бүгд	Алсын дуудлага	Осол, гэмтлийн дуудлага			
1	Архангай	3040	665	127	2.3	21.9	4.2
2	Баян-Өлгий	3048	672	68	2.3	22.0	2.2
3	Баянхонгор	2580	585	97	1.9	22.7	3.8
4	Булган	2277	280	26	1.7	12.3	1.1
5	Говь-Алтай	2519	371	43	1.9	14.7	1.7
6	Говьсүмбэр	876	29	18	0.7	3.3	2.1
7	Дархан-Уул	2935	79	199	2.2	2.7	6.8
8	Дорноговь	2824	363	117	2.1	12.9	4.1
9	Дорнод	1732	171	41	1.3	9.9	2.4
10	Дундговь	1814	413	41	1.3	22.8	2.3
11	Завхан	3671	572	37	2.7	15.6	1.0
12	Орхон	2582	62	348	1.9	2.4	13.5
13	Өвөрхангай	2977	803	93	2.2	27.0	3.1
14	Өмнөговь	1559	320	132	1.2	20.5	8.5
15	Сүхбаатар	3087	831	51	2.3	26.9	1.7
16	Сэлэнгэ	4666	700	134	3.5	15.0	2.9
17	Төв	2735	819	89	2.0	29.9	3.3
18	Увс	2530	727	33	1.9	28.7	1.3
19	Ховд	1912	477	50	1.4	24.9	2.6
20	Хөвсгөл	3819	536	79	2.8	14.0	2.1
21	Хэнтий	3776	560	73	2.8	14.8	1.9
22	Аймгийн дүн	56959	10035	1896	42.4	17.6	3.3
23	Улаанбаатар	77508	28	10400	57.6	0.0	13.4
24	Улсын дүн	134467	10063	12296	100.0	7.5	9.1

2.6 Хэвтэн эмчлүүлэгчдийн тусламж үйлчилгээ

Улсын хэмжээнд 2024 оны эхний 2 сарын байдлаар 171005 үйлчлүүлэгч эмнэлэгт хэвтэн эмчлүүлж, 1165015 ор хоног ашигласан байна. Улсын дунджаар ор ашиглалтын хувь 65.5, дундаж ор хоног 6.8 байна. Өмнөх оны мөн үетэй харьцуулахад хэвтэн эмчлүүлэгч 1224 хүнээр, ор хоног 17021 тохиолдлоор тус тус буурсан байна.

Хүснэгт 2.6 Стационарын тусламж, үйлчилгээний зарим үзүүлэлтүүд

№	Аймаг/хот	Орны тоо	Орны фонд ашиглалт	Орны фонд ашиглалтын хувь	Дундаж ор хоног	Орны эргэлт
1	Архангай	551	41.7	69.4	6.9	6.3
2	Баян-Өлгий	972	51.7	86.1	7.1	7.6
3	Баянхонгор	690	41.5	69.2	7.1	6.1
4	Булган	333	46.4	77.4	7.1	6.7
5	Говь-Алтай	486	39.1	65.2	6.9	5.8
6	Говьсүмбэр	170	44.5	74.2	7.0	6.4
7	Дархан-Уул	844	42.5	70.8	6.9	6.3
8	Дорноговь	550	40.6	67.6	7.0	6.0
9	Дорнод	574	43.8	72.9	6.8	6.7
10	Дундговь	351	37.4	62.3	7.3	5.3
11	Завхан	632	38.9	64.8	6.7	5.9
12	Орхон	907	45.0	75.0	6.9	6.8
13	Өвөрхангай	1054	32.3	53.8	6.8	4.9
14	Өмнөговь	751	25.0	41.7	6.2	4.2
15	Сүхбаатар	525	44.7	74.5	7.9	5.9
16	Сэлэнгэ	822	38.0	63.4	7.0	5.6
17	Төв	579	37.1	61.9	7.0	5.5
18	Увс	558	48.5	80.8	6.8	7.3
19	Ховд	849	45.2	75.4	7.7	6.1
20	Хөвсгөл	997	33.9	56.5	6.6	5.2
21	Хэнтий	588	45.2	75.4	7.3	6.4
22	Аймгийн дүн	13783	40.7	67.8	7.0	6.0
23	Улаанбаатар	15846	38.1	63.6	6.7	5.9
24	Улсын дүн	29629	39.3	65.5	6.8	6.0

3. ХҮН АМЫН НАС БАРАЛТ

2024 оны эхний 2 сарын байдлаар улсын хэмжээнд нас баралтын 2867 тохиолдол бүртгэгдсэн нь өнгөрсөн оны мөн үеэс 101 тохиолдлоор өссөн байна.

Нийт нас баралтын 1789 тохиолдол буюу 62.4 хувь нь эрэгтэй, 1078 буюу 37.6 хувь нь эмэгтэй байна. Нийт нас баралтын 31.4 хувь нь эмнэлэгт нас барсан бөгөөд үүнээс 188 тохиолдол буюу 20.9 хувийг хоног болоогүй нас баралт эзэлж байна. Эмнэлэгт хоног болоогүй нас баралт өмнөх оны мөн үеэс 35 тохиолдлоор буурсан байна.

Зураг 3.1 Нас баралт, /бодит тоогоор/



Нас баралтын түвшин 1000 хүн амд 0.9 байна. Нас баралтын 3.9 хувийг нэг хүртэлх насны хүүхдийн эндэгдэл, 4.8 хувийг тав хүртэлх насны хүүхдийн эндэгдэл эзэлж байна.

Осол гэмтэл, гадны шалтгаант нас баралтын 414 тохиолдол бүртгэгдэж, нийт нас баралтын 14.4 хувийг эзэлж байна. Өмнөх оны мөн үеэс 18 тохиолдлоор өссөн бөгөөд 10000 хүн амд ногдох осол гэмтэл, гадны шалтгаант нас баралт 1.2 байна.

Хүснэгт 3.1 Осол гэмтэл, гадны шалтгаант нас баралтад эзлэх хувь

№	Аймаг/хот	Амиа хорлолт	Бусдад хорлогдсон	Үйлдвэрийн осол	Зам тээврийн осол	Бусад осол	Тодорхойгүй
A	Б	1	2	3	4	5	6
1	Архангай	14.3	0.0	0.0	21.4	64.3	0.0
2	Баян-Өлгий	50.0	0.0	0.0	50.0	0.0	0.0
3	Баянхонгор	16.7	0.0	0.0	33.3	50.0	0.0
4	Булган	20.0	0.0	0.0	0.0	80.0	0.0
5	Говь-Алтай	28.6	0.0	0.0	14.3	57.1	0.0
6	Говьсүмбэр	0.0	0.0	0.0	60.0	40.0	0.0
7	Дархан-Уул	0.0	0.0	20.0	20.0	60.0	0.0
8	Дорноговь	0.0	0.0	0.0	63.6	36.4	0.0
9	Дорнод	20.0	0.0	0.0	0.0	80.0	0.0
10	Дундговь	28.6	0.0	0.0	0.0	71.4	0.0
11	Завхан	75.0	0.0	0.0	0.0	25.0	0.0
12	Орхон	0.0	0.0	0.0	0.0	100.0	0.0
13	Өвөрхангай	9.1	9.1	0.0	18.2	63.6	0.0
14	Өмнөговь	0.0	0.0	0.0	16.7	83.3	0.0
15	Сүхбаатар	10.0	10.0	10.0	10.0	60.0	0.0
16	Сэлэнгэ	9.1	0.0	0.0	18.2	72.7	0.0
17	Төв	10.0	0.0	0.0	10.0	80.0	0.0
18	Увс	44.4	11.1	0.0	0.0	44.4	0.0
19	Ховд	0.0	0.0	0.0	25.0	50.0	25.0
20	Хөвсгөл	50.0	0.0	0.0	0.0	50.0	0.0
21	Хэнтий	44.4	0.0	0.0	11.1	44.4	0.0
22	Аймгийн дундаж	18.6	1.9	1.3	17.3	60.3	0.6
23	Улаанбаатар	9.7	5.8	1.2	3.1	74.4	5.8
24	Улсын дундаж	13.0	4.3	1.2	8.5	69.1	3.9

4. ЭМГЭГ СУДЛАЛЫН ШИНЖИЛГЭЭ

2024 оны эхний 2 сарын байдлаар аймаг хотын нэгдсэн эмнэлгүүдэд нас баралтын 665 тохиолдол бүртгэгдсэнээс 46.6 хувьд нь эмгэг судлалын болон шүүх эмнэлгийн задлан шинжилгээ хийгдсэн байна.

Задлан шинжилгээний хувь Орхон, Дорнод, Дархан-Уул, Дундговь, Булган, Завхан, Төв, Говьсүмбэр, Ховд аймгуудад аймгийн дундаж үзүүлэлттээс 1.1-48.5 хувиар доогуур үзүүлэлттэй байна. Улсын хэмжээнд үндсэн оношийн зөрүү 8 тохиолдол бүртгэгдэж, оношийн зөрүүний хувь 3.0 байна.

Хүснэгт 4.1 Эмгэг судлалын шинжилгээний үзүүлэлт, аймагаар

№	Аймаг/хот	Эдийн шинжилгээ	Эсийн шинжилгээ	Аймаг, хотын нэгдсэн эмнэлэгт бүртгэгдсэн нас баралт	Аймаг, хотын нэгдсэн эмнэлэгт хийгдсэн задлан шинжилгээ		Аймаг, хотын нэгдсэн эмнэлгийн амьгүй төрөлт	Амьгүй төрөлтөд хийгдсэн задлан шинжилгээ	Задлан шинжилгээ хийгээгүй	Задлан шинжилгээний хувь	Оношийн зөрүү /тоо/	Оношийн зөрүүний хувь
					Эмгэг судлалын	Шүүх эмнэлгийн						
1	Архангай	115	102	7	1	2	1	1	4	50.0%	0	0.0%
2	Баян-Өлгий	127	286	4	1	0	2	2	3	50.0%	1	33.3%
3	Баянхонгор	226	330	7	3	0	1	1	4	50.0%	1	25.0%
4	Булган	95	729	3	1	0	0	0	2	33.3%	0	0.0%
5	Говь-Алтай	214	163	6	3	0	1	1	3	57.1%	0	0.0%
6	Говьсүмбэр	0	0	0	0	0	0	0	0	0.0%	0	0.0%
7	Дархан-Уул	291	1390	40	10	4	2	2	26	38.1%	0	0.0%
8	Дорноговь	216	337	7	4	1	0	0	2	71.4%	0	0.0%
9	Дорнод	240	780	23	9	1	0	0	13	43.5%	0	0.0%
10	Дундговь	114	277	7	2	1	1	0	4	37.5%	0	0.0%
11	Завхан	64	122	6	1	0	0	1	5	33.3%	0	0.0%
12	Орхон	504	514	17	8	1	2	0	8	47.4%	0	0.0%
13	Өвөрхангай	268	926	8	4	0	0	0	4	50.0%	0	0.0%
14	Өмнөговь	87	194	5	2	2	0	0	1	80.0%	0	0.0%
15	Сүхбаатар	106	436	6	5	1	0	0	0	100.0%	1	20.0%
16	Сэлэнгэ	22	35	4	3	0	0	0	1	75.0%	0	0.0%
17	Төв	238	214	13	3	0	0	0	10	23.1%	0	0.0%
18	Увс	167	406	4	2	0	1	1	2	60.0%	0	0.0%
19	Ховд	0	0	0	0	0	0	0	0	0.0%	0	0.0%
20	Хөвсгөл	220	780	13	7	0	1	0	6	50.0%	0	0.0%
21	Хэнтий	49	156	6	4	1	0	0	1	83.3%	0	0.0%
22	Аймгийн дүн	3363	8177	186	73	14	12	9	99	48.5%	3	3.7%
23	Улаанбаатар	9895	2863	479	163	46	27	23	270	45.8%	5	2.7%
24	Улсын дүн	13258	11040	665	236	60	39	32	369	46.6%	8	3.0%

5. ХАЛДВАРТ ӨВЧИН

Улсын хэмжээнд 2024 оны эхний 2 сарын байдлаар 19 төрлийн 5282 халдварт өвчний тохиолдол бүртгэгдэж, 10000 хүн амд 15.3 ногдож байна. Өмнөх оны мөн үеэс 987 тохиолдлоор буюу 10000 хүн амд ногдох өвчлөл 3.1-оор буурсан байна.

10 000 хүн амд ногдох халдварт өвчнийг аймгуудаар харьцуулбал: Дорнод (52.8), Дорноговь (25.9), Дархан-Уул (22.7), Өмнөговь (20.4), Төв (20.2), Говьсүмбэр (17.8) аймгуудад болон Улаанбаатар хотод (15.8) улсын дундаж үзүүлэлтээс 0.6-37.5 өндөр байна.

Хүснэгт 5.1 Халдварт өвчний тохиолдол, нас баралт, төрлөөр

№	Халдварт өвчний төрөл	Өвчлөл			Нас баралт		
		2023 он	2024 он	Өсөлт/ Бууралт	2023 он	2024 он	Өсөлт/ Бууралт
1	Амьсгалын замын халдварт өвчин	2552	2663	111	5	9	4
2	Бэлгийн замаар дамжих халдварт өвчин	1809	1639	-170	1	1	0
3	Гэдэсний халдварт өвчин	446	598	152	0	0	0
4	Зоонозын халдварт өвчин	31	12	-19	0	0	0
5	Цусаар дамжих халдварт өвчин	46	29	-17	2	1	-1
6	Бусад халдварт өвчин	1385	341	-1044	2	1	-1
7	Нийт халдварт өвчин	6269	5282	-987	10	12	2

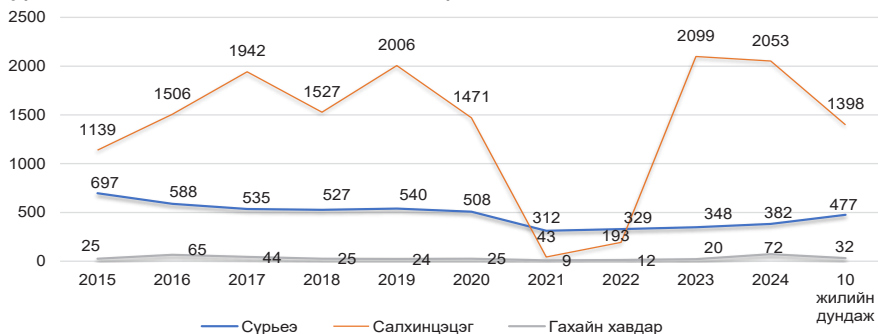
5.1. Халдварт өвчний нас баралт

Улсын хэмжээнд 2024 оны эхний 2 сарын байдлаар халдварт өвчний нас баралтын нийт 12 тохиолдол бүртгэгдсэнээс сүрьеэ (9), вируст гепатит (1), төрөлхийн тэмбүү (1), нярайн бактерт үжил (1) тохиолдол тус тус бүртгэгдсэн байна.

5.2. Амьсгалын замын халдварт өвчин

2024 оны эхний 2 сарын байдлаар улсын хэмжээнд амьсгалын замын халдварт өвчний 2663 тохиолдол бүртгэгдэж, нийт халдварт өвчний 50.4 хувийг эзэлж байна. Амьсгалын замын халдварт өвчин өмнөх оноос 111 тохиолдлоор өссөн байна.

Зураг 5.1 Амьсгалын замын халдварт өвчний тохиолдол

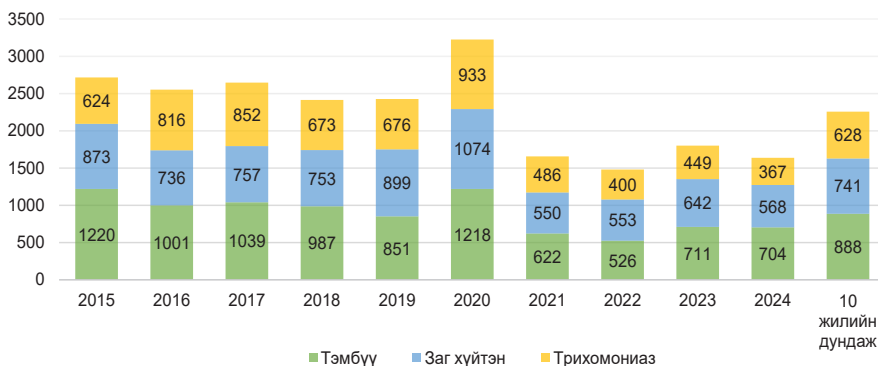


5.3. Бэлгийн замаар дамжих халдварт өвчин

2024 оны эхний 2 сарын байдлаар улсын хэмжээнд бэлгийн замаар дамжих халдварт өвчний 1639 тохиолдол бүртгэгдсэн нь нийт халдварт өвчний 31.0 хувийг эзэлж байна. Өмнөх оны мөн үеэс 170 тохиолдлоор буурсан байна.

Бэлгийн замаар дамжих халдварт өвчний 43.0 хувийг тэмбүү, 34.7 хувийг заг хүйтэн, 22.3 хувийг трихомониаз тус тус эзэлж байна. Өнгөрсөн оны мөн үетэй харьцуулахад тэмбүүгийн өвчлөл 7 тохиолдлоор буурч ба 10000 хүн амд ногдох тэмбүүгийн өвчлөл Төв (2.9), Өмнөговь (2.5), Дорнод (2.4), Баянхонгор (2.4), Завхан (2.4), Говьсүмбэр (2.2), Хөвсгөл (2.1) аймгууд болон Улаанбаатар хотод (2.7) улсын дундаж үзүүлэлтээс 0.1-0.9 өндөр байна.

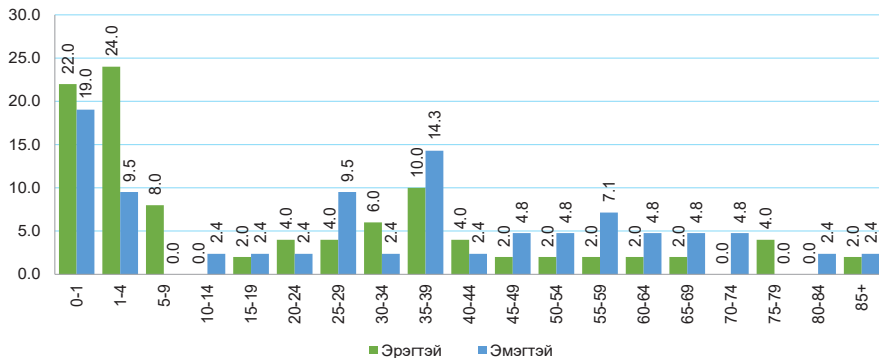
Зураг 5.2 Бэлгийн замаар дамжих халдварт өвчний тохиолдол



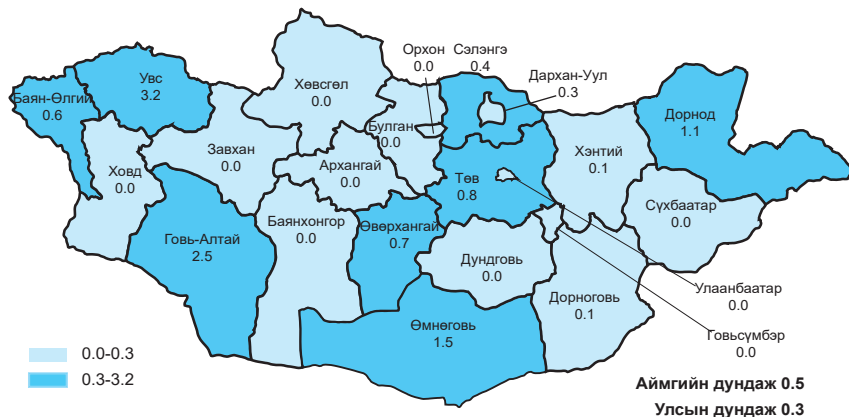
5.4. Коронавируст халдвар /COVID-19/

2024 оны эхний 2 сарын байдлаар коронавируст халдварын 92 тохиолдол бүртгэгдэж, 10000 хүн амд 0.3 ногдож байна. Коронавируст халдварын шалтгаант нас баралтын тохиолдол бүртгэгдээгүй байна.

Зураг 5.3 Коронавируст халдварын өвчлөл, /хүйс, насны бүлгээр/



Зураг 5.4 Коронавируст халдварын өвчлөл, 10 000 хүн амд



Эх, хүүхдийн эрүүл мэндийн үзүүлэлт, 2023, 2024 оны эхний 2 сарын байдлаар

Аймаг хот	Төрсөн эх				Амьд төрсөн хүүхэд				Амьгүй төрсөн хүүхэд	
	2023	2024	5 жилийн дундаж	2023	2024	5 жилийн дундаж	2023	2024	2023	2024
	1. Архангай	240	169	227	240	167	228	1	2	1
2. Баян-Өлгий	416	382	405	419	384	406	2	2	2	2
3. Баянхонгор	264	216	251	269	218	254	0	1	0	1
4. Булган	109	81	114	109	82	114	0	0	0	0
5. Говь-Алтай	175	126	169	175	126	169	3	1	3	1
6. Говьсүмбэр	56	48	59	56	48	60	0	0	0	0
7. Дархан-Уул	319	298	308	317	297	309	2	2	2	2
8. Дорноговь	189	175	205	190	175	206	0	0	0	0
9. Дорнод	251	199	256	256	200	257	1	0	1	0
10. Дундговь	125	97	119	125	96	119	0	1	0	1
11. Завхан	183	163	180	184	161	180	1	2	1	2
12. Орхон	369	320	362	370	320	362	1	2	1	2
13. Өвөрхангай	337	292	325	338	293	325	1	0	1	0
14. Өмнөговь	216	203	231	215	205	231	2	0	2	0
15. Сүхбаатар	197	197	196	199	199	197	0	0	0	0
16. Сэлэнгэ	227	197	219	229	198	221	0	0	0	0
17. Төв	136	128	154	137	127	154	0	1	0	1
18. Увс	280	232	266	282	234	267	2	1	2	1
19. Ховд	294	257	291	299	260	294	1	0	1	0
20. Хөвсгөл	353	319	375	354	320	375	2	1	2	1
21. Хэнтий	204	178	207	205	181	209	0	0	0	0
АЙМГИЙН ДҮН	4940	4277	4918	4968	4291	4937	19	16	19	16
22. Улаанбаатар	5519	4999	5322	5555	5051	5371	38	29	38	29
Улсын дүн	10459	9276	10240	10523	9342	10307	57	45	57	45

Эхийн эндэгдэл, 2023, 2024 оны эхний 2 сарын байдлаар

Аймаг хот	Эхийн эндэгдэл /бодит тоо/			Эхийн эндэгдэл /100 000 амьд төрөлтөд/		
	2023 онд	2024 онд		2023 онд	2024 онд	5 жилийн дундаж
1. Архангай	0	0		0.0	0.0	0.0
2. Баян-Өлгий	0	0		0.0	0.0	49.2
3. Баянхонгор	0	0		0.0	0.0	0.0
4. Булган	0	0		0.0	0.0	0.0
5. Говь-Алтай	0	0		0.0	0.0	0.0
6. Говьсүмбэр	0	0		0.0	0.0	0.0
7. Дархан-Уул	0	0		0.0	0.0	0.0
8. Дорноговь	0	0		0.0	0.0	0.0
9. Дорнод	0	0		0.0	0.0	0.0
10. Дундговь	0	0		0.0	0.0	0.0
11. Завхан	0	0		0.0	0.0	0.0
12. Орхон	0	0		0.0	0.0	0.0
13. Өвөрхангай	0	0		0.0	0.0	61.6
14. Өмнөговь	0	0		0.0	0.0	0.0
15. Сүхбаатар	0	1		0.0	502.5	101.3
16. Сэлэнгэ	0	1		0.0	505.1	90.7
17. Төв	0	0		0.0	0.0	0.0
18. Увс	0	0		0.0	0.0	0.0
19. Ховд	0	0		0.0	0.0	0.0
20. Хөвсгөл	0	0		0.0	0.0	53.3
21. Хэнтий	0	0		0.0	0.0	95.6
АЙМГИЙН ДҮН	0	2		0.0	46.6	24.3
22. Улаанбаатар	4	1		72.0	19.8	41.0
УЛСЫН ДҮН	4	3		38.0	32.1	33.0

Төрсөн хүүхдийн мэдээ, 2024 оны эхний 2 сарын байдлаар байдлаар

Аймаг хот	Амьд төрсөн хүүхэд					Амьгүй төрөлтийн түвшин /1000 нийт төрөлтөд/	
	Бүгд	Эрэгтэй	Эмэгтэй	Төрөөд 1 цагийн дотор хөхөө амласан хүүхдийн эзлэх хувь	2500 граммаас доош жинтэй төрсөн хүүхдийн эзлэх хувь	2023 онд	2024 онд
1. Архангай	167	77	90	97.0	3.6	4.1	11.8
2. Баян-Өлгий	384	195	189	100.0	5.2	4.8	5.2
3. Баянхонгор	218	115	103	100.0	4.1	0.0	4.6
4. Булган	82	46	36	93.9	2.4	0.0	0.0
5. Говь-Алтай	126	64	62	98.4	6.3	16.9	7.9
6. Говьсүмбэр	48	26	22	97.9	2.1	0.0	0.0
7. Дархан-Уул	297	154	143	99.3	2.4	6.3	6.7
8. Дорноговь	175	90	85	96.6	1.7	0.0	0.0
9. Дорнод	200	91	109	99.0	1.0	3.9	0.0
10. Дундговь	96	44	52	100.0	3.1	0.0	10.3
11. Завхан	161	79	82	98.1	2.5	5.4	12.3
12. Орхон	320	150	170	99.7	4.1	2.7	6.2
13. Өвөрхангай	293	142	151	98.0	2.7	2.9	0.0
14. Өмнөговь	205	111	94	99.5	4.4	9.2	0.0
15. Сүхбаатар	199	93	106	92.0	5.5	0.0	0.0
16. Сэлэнгэ	198	106	92	99.0	0.5	0.0	0.0
17. Төв	127	67	60	97.6	2.4	0.0	7.8
18. Увс	234	120	114	97.9	3.8	7.0	4.3
19. Ховд	260	145	115	99.2	2.3	3.3	0.0
20. Хөвсгөл	320	165	155	96.9	2.8	5.6	3.1
21. Хэнтий	181	98	83	98.3	3.9	0.0	0.0
Аймгийн дүн	4291	2178	2113	98.3	3.3	3.8	3.7
22. Улаанбаатар	5051	2620	2431	96.2	5.6	6.8	5.7
Улсын дүн	9342	4798	4544	97.1	4.6	5.4	4.8

Хүүхдийн эндэгдэл, 2023, 2024 оны эхний 2 сарын байдлаар

Аймаг хот	Нялхсын эндэгдэл				Нялхсын эндэгдэл /1000 амьд төрөлтөд/				5 хүртэлх насны хүүхдийн эндэгдэл /1000 амьд төрөлтөд/					
	2023 онд		5 жилийн дундаж		2023 онд		5 жилийн дундаж		2023 онд		5 жилийн дундаж		2024 онд	
	онд	онд	онд	онд	онд	онд	онд	онд	онд	онд	онд	онд	онд	онд
1. Архангай	3	3	3	3	12.5	18.0	12.3	5	4	4	4	20.8	24.0	19.3
2. Баян-Өлгий	13	1	8	3	31.0	2.6	20.2	16	1	10	10	38.2	2.6	25.1
3. Баянхонгор	3	1	3	3	11.2	4.6	10.2	3	1	4	4	11.2	4.6	15.0
4. Булган	2	2	1	1	18.3	24.4	10.5	2	3	1	1	18.3	36.6	12.3
5. Говь-Алтай	0	3	3	3	0.0	23.8	19.0	0	4	3	3	0.0	31.7	20.2
6. Говьсүмбэр	0	0	0	0	0.0	0.0	6.7	0	1	1	1	0.0	20.8	10.0
7. Дархан-Уул	5	1	3	3	15.8	3.4	9.7	7	2	4	4	22.1	6.7	14.2
8. Дорноговь	5	0	3	3	26.3	0.0	13.6	5	1	3	3	26.3	5.7	15.5
9. Дорнод	0	2	3	3	0.0	10.0	12.4	2	3	4	4	7.8	15.0	17.1
10. Дундговь	0	0	1	1	0.0	0.0	5.1	0	0	1	1	0.0	0.0	5.1
11. Завхан	3	2	4	4	16.3	12.4	21.2	4	2	4	4	21.7	12.4	23.4
12. Орхон	6	1	3	3	16.2	3.1	7.7	6	1	3	3	16.2	3.1	8.8
13. Өвөрхангай	5	6	5	5	14.8	20.5	14.8	6	6	6	6	17.8	20.5	17.2
14. Өмнөговь	0	5	3	3	0.0	24.4	14.7	0	5	4	4	0.0	24.4	15.6
15. Сүхбаатар	0	3	1	1	0.0	15.1	7.1	1	5	3	3	5.0	25.1	16.2
16. Сэлэнгэ	2	2	2	2	8.7	10.1	10.9	2	3	3	3	8.7	15.2	13.6
17. Төв	2	2	2	2	14.6	15.7	15.6	4	3	4	4	29.2	23.6	23.4
18. Увс	4	2	3	3	14.2	8.5	12.7	5	3	4	4	17.7	12.8	15.0
19. Ховд	7	1	3	3	23.4	3.8	11.6	8	1	4	4	26.8	3.8	14.3
20. Хөвсгөл	4	2	5	5	11.3	6.3	12.3	6	5	6	6	16.9	15.6	17.1
21. Хэнтий	4	3	3	3	19.5	16.6	16.3	4	3	4	4	19.5	16.6	18.2
Аймгийн дүн	68	42	64	64	13.7	9.8	12.9	86	57	81	81	17.3	13.3	16.4
22. Улаанбаатар	77	71	67	67	13.9	14.1	12.4	87	82	76	76	15.7	16.2	14.2
Улсын дүн	145	113	130	130	13.8	12.1	12.7	173	139	157	157	16.4	14.9	15.3

ХҮҮХДИЙН ЭНДЭГДЭЛ ХҮЙСЭЭР, 2024 ОНЫ ЭХНИЙ 2 САРЫН БАЙДЛААР

Аймаг хот	Нялхсын эндэгдэл			5 хүртэлх насны хүүхдийн эндэгдэл		
	Бүгд	Эрэгтэй	Эмэгтэй	Бүгд	Эрэгтэй	Эмэгтэй
1. Архангай	3	1	2	4	1	3
2. Баян-Өлгий	1	1	0	1	1	0
3. Баянхонгор	1	1	0	1	1	0
4. Булган	2	2	0	3	3	0
5. Говь-Алтай	3	1	2	4	2	2
6. Говьсүмбэр	0	0	0	1	1	0
7. Дархан-Уул	1	1	0	2	1	1
8. Дорноговь	0	0	0	1	0	1
9. Дорнод	2	1	1	3	1	2
10. Дундговь	0	0	0	0	0	0
11. Завхан	2	1	1	2	1	1
12. Орхон	1	0	1	1	0	1
13. Өвөрхангай	6	4	2	6	4	2
14. Өмнөговь	5	3	2	5	3	2
15. Сүхбаатар	3	1	2	5	3	2
16. Сэлэнгэ	2	2	0	3	3	0
17. Төв	2	2	0	3	2	1
18. Увс	2	2	0	3	3	0
19. Ховд	1	1	0	1	1	0
20. Хөвсгөл	2	0	2	5	2	3
21. Хэнтий	3	2	1	3	2	1
АЙМГИЙН ДҮН	42	26	16	57	35	22
22. Улаанбаатар	71	34	37	82	40	42
УЛСЫН ДҮН	113	60	53	139	75	64

Нас баралт, 2023, 2024 оны эхний 2 сарын байдлаар

Аймаг хот	Нийт нас баралт		Эмнэлгийн нас баралт			Эмнэлэгт хоног болоогүй			
	2023 онд	2024 онд	5 жилийн дундаж	2023 онд	2024 онд	5 жилийн дундаж	2023 онд	2024 онд	5 жилийн дундаж
1. Архангай	94	86	82	20	17	13	6	7	5
2. Баян-Өлгий	89	76	78	16	7	15	3	5	5
3. Баянхонгор	77	66	69	13	12	14	3	4	4
4. Булган	63	56	53	12	9	9	3	2	3
5. Говь-Алтай	43	63	51	6	17	11	2	5	3
6. Говьсүмбэр	11	18	14	5	5	4	1	2	2
7. Дархан-Уул	86	84	82	33	40	32	9	12	10
8. Дорноговь	57	52	63	20	11	16	4	3	5
9. Дорнод	51	71	65	18	23	23	5	9	7
10. Дундговь	25	45	35	7	9	6	5	5	4
11. Завхан	62	58	60	12	10	12	6	2	4
12. Орхон	75	94	83	18	18	18	7	4	5
13. Өвөрхангай	88	110	93	20	15	18	5	4	4
14. Өмнөговь	51	47	50	11	13	13	4	5	5
15. Сүхбаатар	58	63	59	4	13	11	4	5	4
16. Сэлэнгэ	88	86	84	13	14	12	8	4	5
17. Төв	81	81	72	15	16	15	6	4	6
18. Увс	65	55	62	11	11	11	6	3	5
19. Ховд	66	62	60	11	10	9	2	1	2
20. Хөвсгөл	106	106	112	19	17	21	5	7	7
21. Хэнтий	66	66	61	28	16	17	9	7	6
АЙМГИЙН ДҮН	1402	1445	1388	312	303	299	103	100	101
22. Улаанбаатар	1364	1422	1316	567	598	524	120	88	95
Улсын дүн	2766	2867	2703	879	901	823	223	188	196

Эмнэлгийн тусламж, үйлчилгээний зарим үзүүлэлтүүд 2024 оны эхний 2 сарын байдлаар

Аймаг хот	Нийт үзлэг	Үүнээс						Эмчлэгч сонгогч	Ор хоног	Дундаж ор хоног	Бүртгэгдсэн өвчлөл		
		Урьдчилан саргилгах үзлэг	Өвчний учир амбулаторт	Идэвхитэй хяналт	Гэрийн идэвхитэй	Гэрийн дуудлаг- аар	2023 онд				2024 онд	5 жилийн дундаж	
1. Архангай	63307	18291	34314	5401	4128	1173	3305	22951	6.9	18755	18780	16936	
2. Баян-Өлгий	92998	19873	50744	11120	8916	2345	7051	50207	7.1	25326	23845	18135	
3. Баянхонгор	47769	10677	22859	5595	6073	2565	4020	28647	7.1	14421	15335	14109	
4. Булган	38956	5335	28541	2480	1838	762	2174	15466	7.1	17964	16022	12233	
5. Говь-Алтай	50090	9144	33038	2473	4473	962	2736	19001	6.9	11400	10685	9542	
6. Говьсүмбэр	24228	6042	15611	1090	1483	2	1084	7570	7.0	2014	742	1114	
7. Дархан-Уул	120966	32461	61111	9625	17228	541	5196	35882	6.9	11190	15016	10306	
8. Дорноговь	71052	10545	44733	8106	6502	1166	3211	22318	7.0	20273	18429	17233	
9. Дорнод	82710	22798	42151	7029	9950	782	3720	25114	6.8	17606	16515	12129	
10. Дундговь	26395	4170	17351	2965	1560	349	1797	13126	7.3	10063	8648	6566	
11. Завхан	61877	14039	34330	7151	4291	2066	3684	24576	6.7	23251	20286	16798	
12. Орхон	132242	42560	61152	9028	18901	601	5950	40808	6.9	11266	14064	12837	
13. Өвөрхангай	79940	15223	51135	7159	4922	1501	5015	34048	6.8	16003	8973	12268	
14. Өмнөговь	69126	16236	41070	6255	4012	1553	3008	18777	6.2	19146	17395	15321	
15. Сүхбаатар	42663	5566	28270	5880	1783	1164	2981	23462	7.9	8548	7620	7621	
16. Сэлэнгэ	92364	23304	50230	7794	10112	924	4456	31272	7.0	13194	16627	11479	
17. Төв	53296	14827	31335	4275	2516	343	3093	21500	7.0	20478	20759	16955	
18. Увс	61215	10020	40259	4948	4476	1512	3970	27055	6.8	18273	15001	14865	
19. Хөвд	83715	12670	50166	10210	9844	825	4988	38389	7.7	16534	21473	14374	
20. Хөвсгөл	96389	38094	42961	5279	7174	2881	5095	33791	6.6	30086	15737	19912	
21. Хэнтий	71202	16565	40347	7543	5206	1541	3637	26595	7.3	22162	18453	15938	
Аймгийн дүн	1462500	348440	821708	131406	135388	25558	80171	560535	7.0	347953	320605	276672	
22. Улаанбаатар	2343314	500550	1461860	137184	235728	7992	90834	604480	6.7	290900	308223	222999	
Улсын дүн	3805814	848990	2283568	268590	371116	33550	171005	1165015	6.8	638853	628828	499670	

Халдварт өвчин, аймгаар. 2023, 2024 оны эхний 2 сарын байдлаар

Аймаг хот	Нийт халдварт өвчин							Таргал
	Өвчлөл			10 000 хүн амд				
	2023 онд	2024 онд	5 жилийн дундаж	2023 онд	2024 онд	5 жилийн дундаж	5 жилийн дундаж	
1. Архангай	90	81	872	9.6	8.7	92.7	1	
2. Баян-Өлгий	33	99	416	2.9	8.6	37.7	0	
3. Баянхонгор	107	126	1279	12.0	14.3	143.8	0	
4. Булган	34	91	512	5.5	14.9	83.8	0	
5. Говь-Алтай	49	84	1126	8.5	14.7	195.2	0	
6. Говьсүмбэр	24	32	420	13.2	17.8	234.0	0	
7. Дархан-Уул	191	245	393	17.7	22.7	36.8	0	
8. Дорноговь	168	184	1452	23.5	25.9	204.1	0	
9. Дорнод	328	442	1316	39.2	52.8	158.5	1	
10. Дундговь	76	37	574	16.2	8.0	122.3	0	
11. Завхан	75	53	1229	10.3	7.4	168.9	0	
12. Орхон	231	130	878	21.2	11.9	81.4	0	
13. Өвөрхангай	89	103	955	7.7	9.0	82.5	0	
14. Өмнөговь	132	149	2045	18.4	20.4	290.6	0	
15. Сүхбаатар	133	75	751	20.6	11.5	117.7	1	
16. Сэлэнгэ	985	76	1509	90.5	7.1	138.1	0	
17. Төв	130	186	1226	13.9	20.2	131.6	0	
18. Увс	34	106	868	4.0	12.6	103.9	0	
19. Ховд	69	118	1294	7.6	13.0	143.0	0	
20. Хөвсгөл	182	145	843	13.3	10.6	62.1	0	
21. Хэнтий	67	42	721	8.5	5.3	92.2	0	
Аймгийн дүн	3227	2604	20681	18.2	14.7	117.5	3	
22. Улаанбаатар	3042	2678	29612	18.6	15.8	185.6	9	
Улсын дүн	6269	5282	50292	18.4	15.3	149.9	12	

Халдварт өвчин, төрлөөр 2023, 2024 оны эхний 2 сарын байдлаар

№	Халдварт өвчин /ӨОУА 10 нэршлээр/	Өвчлөл				10 000 хүн амд				Таргалт
		2023 онд		2024 онд		2023 онд		2024 онд		
		Тоо	Өсөлт бууралт	Тоо	Өсөлт бууралт	Тоо	Өсөлт бууралт	Тоо	Өсөлт бууралт	
1	Холер (A00)	0	0	0	0	0.0	0.0	0.0	0	0
2	Балнад (A01)	0	0	0	0	0.0	0.0	0.0	0	0
3	Сальмонеллэз (A02)	32	69	37	0.1	0.2	0.1	0.2	0.1	0
4	Цусан суулга (A03)	173	227	54	0.5	0.7	0.2	0.2	0	0
5	Бактерийн гаралтай бусад хоолны хордлого (A05)	31	23	-8	0.1	0.1	0.0	0.0	0	0
6	Халдварын гаралтай гастроэнтерит ба суулга (A09)	17	23	6	0.0	0.1	0.1	0.1	0	0
7	Сүрьеэ (A15-A19)	348	382	34	1.0	1.1	0.1	0.1	9	9
8	Тарваган тахал (A20)	0	0	0	0.0	0.0	0.0	0.0	0	0
9	Боом өвчин (A22)	0	0	0	0.0	0.0	0.0	0.0	0	0
10	Бруцеллэз (A23)	16	11	-5	0.0	0.0	0.0	0.0	0	0
11	Татран (A35)	0	0	0	0.0	0.0	0.0	0.0	0	0
12	Сахуу (A36)	0	0	0	0.0	0.0	0.0	0.0	0	0
13	Хөхүүл ханиад (A37)	0	0	0	0.0	0.0	0.0	0.0	0	0
14	Улаан эсэргэнэ (A38)	55	118	63	0.2	0.3	0.1	0.1	0	0
15	Менингококк халдвар (A39)	3	0	-3	0.0	0.0	0.0	0.0	0	0
16	Ёлом (A46)	24	38	14	0.1	0.1	0.0	0.0	0	0
17	Хийт үхжил (A48)	0	0	0	0.0	0.0	0.0	0.0	0	0
18	Тэмбүү (A50-A53)	711	704	-7	2.1	2.0	-0.1	-0.1	1	1
19	Үүнээс: төрөлхийн тэмбүү (A50)	7	3	-4	-	-	-	-	1	1
20	Гонококк халдвар (A54)	642	568	-74	1.9	1.6	-0.3	-0.3	0	0
21	Трихомониаз (A59)	449	367	-82	1.3	1.1	-0.2	-0.2	0	0
22	Спирохетээр сэдээлдсэн бусад халдвар (A69)	0	0	0	0.0	0.0	0.0	0.0	0	0

№	Халдварт өвчин /ӨОУА 10 нэршлээр/	Өвчлөл				10 000 хүн амд				Нас баралт
		2023 онд	2024 онд	Өсөлт бууралт	2023 онд	2024 онд	Өсөлт бууралт	2024 онд		
23	Хачитт рикеттсиоз (A77)	1	0	-1	0.0	0.0	0.0	0.0	0	
24	Цочмог полиомиелит (A80)	0	0	0	0.0	0.0	0.0	0.0	0	
25	Галзуу (A82)	0	0	0	0.0	0.0	0.0	0.0	0	
26	Хачигаар дамжих вирус энцефалит (A84)	0	0	0	0.0	0.0	0.0	0.0	0	
27	Денге чиррэг (A90)	0	0	0	0.0	0.0	0.0	0.0	0	
28	Салхинцэцэг (B01)	2099	2053	-46	6.2	5.9	-0.3	0	0	
29	Улаанбурхан (B05)	0	0	0	0.0	0.0	0.0	0.0	0	
30	Улаанууд (B06)	1	0	-1	0.0	0.0	0.0	0.0	0	
31	Халдварт эритема (B08.3)	2	0	-2	0.0	0.0	0.0	0.0	0	
32	Гар,хөл,амны өвчин (B08.4)	193	256	63	0.6	0.7	0.1	0	0	
33	Вируст гепатит (B15-B19)	50	39	-11	0.1	0.1	0.0	1	1	
34	Вируст гепатит А (B15)	0	0	0	0.0	0.0	0.0	0	-	
35	Вируст гепатит В (B16)	28	9	-19	0.1	0.0	-0.1	-	-	
36	Вируст гепатит С (B17.1)	18	20	2	0.1	0.1	0.0	-	-	
37	ХДХВ/ДОХ (B20-B24)	7	0	-7	0.0	0.0	0.0	0	0	
38	Гахай хавдар (B26)	20	72	52	0.1	0.2	0.1	0	0	
39	Мөөгөнцөргөх (B45-B49)	238	238	0	0.7	0.7	0.0	0	0	
40	Нярайн бактерт ужил (P36)	1	1	0	0.0	0.0	0.0	1	1	
41	АЦХАХ/SARS (B34.2)	0	0	0	0.0	0.0	0.0	0	0	
42	Хумхаа (B50)	14	1	-13	0.0	0.0	0.0	0	0	
43	Коронавируст халдвар (COVID-19)	1142	92	-1050	3.3	0.3	-3.0	0	0	
44	Бүгд	6269	5282	-987	18.4	15.3	-3.1	12	12	

1. Гэдэсний халдварт өвчин

Аймаг хот	A00 Холер /Cholera/						A01 Балнад /Typhoid and paratyphoid fevers/						
	Өвчлөл			10 000 хүн амд			Өвчлөл			10 000 хүн амд			Нас баралт
	2023 онд	2024 онд	5 жилийн дундаж	2023 онд	2024 онд	5 жилийн дундаж	2023 онд	2024 онд	5 жилийн дундаж	2023 онд	2024 онд	5 жилийн дундаж	
1. Архангай	0	0	0	0.0	0.0	0.0	0	0	0	0	0.0	0.0	0
2. Баян-Өлгий	0	0	0	0.0	0.0	0.0	0	0	0	0	0.0	0.0	0
3. Баянхонгор	0	0	0	0.0	0.0	0.0	0	0	0	0	0.0	0.0	0
4. Булган	0	0	0	0.0	0.0	0.0	0	0	0	0	0.0	0.0	0
5. Говь-Алтай	0	0	0	0.0	0.0	0.0	0	0	0	0	0.0	0.0	0
6. Говьсүмбэр	0	0	0	0.0	0.0	0.0	0	0	0	0	0.0	0.0	0
7. Дархан-Уул	0	0	0	0.0	0.0	0.0	0	0	0	0	0.0	0.0	0
8. Дорноговь	0	0	0	0.0	0.0	0.0	0	0	0	0	0.0	0.0	0
9. Дорнод	0	0	0	0.0	0.0	0.0	0	0	0	0	0.0	0.0	0
10. Дундговь	0	0	0	0.0	0.0	0.0	0	0	0	0	0.0	0.0	0
11. Завхан	0	0	0	0.0	0.0	0.0	0	0	0	0	0.0	0.0	0
12. Орхон	0	0	0	0.0	0.0	0.0	0	0	0	0	0.0	0.0	0
13. Өвөрхангай	0	0	0	0.0	0.0	0.0	0	0	0	0	0.0	0.0	0
14. Өмнөговь	0	0	0	0.0	0.0	0.0	0	0	0	0	0.0	0.0	0
15. Сүхбаатар	0	0	0	0.0	0.0	0.0	0	0	0	0	0.0	0.0	0
16. Сэлэнгэ	0	0	0	0.0	0.0	0.0	0	0	0	0	0.0	0.0	0
17. Төв	0	0	0	0.0	0.0	0.0	0	0	0	0	0.0	0.0	0
18. Увс	0	0	0	0.0	0.0	0.0	0	0	0	0	0.0	0.0	0
19. Ховд	0	0	0	0.0	0.0	0.0	0	0	0	0	0.0	0.0	0
20. Хөвсгөл	0	0	0	0.0	0.0	0.0	0	0	0	0	0.0	0.0	0
21. Хэнтий	0	0	0	0.0	0.0	0.0	0	0	0	0	0.0	0.0	0
Аймгийн дүн	0	0	0	0.0	0.0	0.0	0	0	0	0	0.0	0.0	0
22. Улаанбаатар	0	0	0	0.0	0.0	0.0	0	0	0	0	0.0	0.0	0
Улсын дүн	0	0	0	0.0	0.0	0.0	0	0	0	0	0.0	0.0	0

Аймаг хот	A02 Сальмонеллез /Other salmonella infections/										A03 Цусан суулга /Shigellosis/									
	Өвчлөл			10 000 хүн амд			Тэгш Харгал	Өвчлөл			10 000 хүн амд			Тэгш Харгал						
	2023 онд	2024 онд	5 жилийн дундаж	2023 онд	2024 онд	5 жилийн дундаж		2023 онд	2024 онд	5 жилийн дундаж	2023 онд	2024 онд	5 жилийн дундаж							
1. Архангай	1	1	1	0.1	0.1	0.1	0	5	10	8	0.5	1.1	0.8	0						
2. Баян-Өлгий	0	0	0	0.0	0.0	0.0	0	0	2	1	0.0	0.2	0.1	0						
3. Баянхонгор	0	0	0	0.0	0.0	0.0	0	0	1	1	0.0	0.1	0.1	0						
4. Булган	0	0	0	0.0	0.0	0.0	0	0	0	0	0.0	0.0	0.0	0						
5. Говь-Алтай	0	0	0	0.0	0.0	0.0	0	0	1	1	0.0	0.2	0.1	0						
6. Говьсүмбэр	0	0	0	0.0	0.0	0.0	0	0	0	0	0.0	0.0	0.0	0						
7. Дархан-Уул	1	0	0	0.1	0.0	0.0	0	2	0	1	0.2	0.0	0.1	0						
8. Дорноговь	0	3	1	0.0	0.4	0.1	0	4	7	4	0.6	1.0	0.6	0						
9. Дорнод	4	2	1	0.5	0.2	0.2	0	4	4	3	0.5	0.5	0.3	0						
10. Дундговь	0	0	0	0.0	0.0	0.0	0	0	0	0	0.0	0.0	0.0	0						
11. Завхан	0	0	0	0.0	0.0	0.0	0	0	2	5	0.0	0.3	0.6	0						
12. Орхон	0	0	0	0.0	0.0	0.0	0	2	1	4	0.2	0.1	0.4	0						
13. Өвөрхангай	0	0	0	0.0	0.0	0.0	0	8	3	4	0.7	0.3	0.3	0						
14. Өмнөговь	1	1	1	0.1	0.1	0.1	0	5	5	3	0.7	0.7	0.4	0						
15. Сүхбаатар	0	7	1	0.0	1.1	0.2	0	1	7	2	0.2	1.1	0.4	0						
16. Сэлэнгэ	2	1	1	0.2	0.1	0.1	0	4	6	2	0.4	0.6	0.2	0						
17. Төв	6	28	7	0.6	3.0	0.8	0	1	7	3	0.1	0.8	0.4	0						
18. Увс	0	0	0	0.0	0.0	0.0	0	2	2	1	0.2	0.2	0.1	0						
19. Ховд	0	0	0	0.0	0.0	0.0	0	1	1	0	0.1	0.1	0.0	0						
20. Хөвсгөл	1	0	0	0.1	0.0	0.0	0	9	12	10	0.7	0.9	0.7	0						
21. Хэнтий	0	0	0	0.0	0.0	0.0	0	2	0	0	0.3	0.0	0.1	0						
АЙМГИЙН ДҮН	16	43	13	0.1	0.2	0.1	0	50	71	53	0.3	0.4	0.3	0						
22. Улаанбаатар	16	26	15	0.1	0.2	0.1	0	123	156	121	0.8	0.9	0.7	0						
Улсын дүн	32	69	28	0.1	0.2	0.1	0	173	227	174	0.5	0.7	0.5	0						

Аймаг хот	A05 Бактерийн гаралтай бусад хоолны хордлого /Other bacterial foodborne intoxications/										A09 Халдварын гаралтай гастронтерит ба суулга /Diarrhoea and gastroenteritis of presumed infectious origin/									
	Өвчлөл					10 000 хүн амд					Өвчлөл					10 000 хүн амд				
	2023 онд	2024 онд	5 жилийн дундаж	2023 онд	2024 онд	5 жилийн дундаж	2023 онд	2024 онд	5 жилийн дундаж	2023 онд	2024 онд	5 жилийн дундаж	2023 онд	2024 онд	5 жилийн дундаж	2023 онд	2024 онд	5 жилийн дундаж		
1. Архангай	0	1	0	0.0	0.1	0.0	0	0	0	0	0	0	0	0	0	0	0	0		
2. Баян-Өлгий	0	0	0	0.0	0.0	0.0	0	0	0	0	0	0	0	0	0	0	0	0		
3. Баянхонгор	0	0	0	0.0	0.0	0.0	0	0	0	0	0	0	1	0	0.0	0.1	0.0	0		
4. Булган	0	0	0	0.0	0.0	0.0	0	0	0	0	0	0	3	1	0.0	0.5	0.2	0		
5. Говь-Алтай	0	0	0	0.0	0.0	0.0	0	0	0	0	0	9	16	5	1.6	2.8	0.9	0		
6. Говьсүмбэр	0	0	0	0.0	0.0	0.0	0	0	0	0	0	0	0	0	0.0	0.0	0.0	0		
7. Дархан-Уул	0	0	0	0.0	0.0	0.0	0	0	0	0	0	0	0	0	0.0	0.0	0.0	0		
8. Дорноговь	0	0	0	0.0	0.0	0.0	0	0	0	0	0	7	3	2	1.0	0.4	0.3	0		
9. Дорнод	0	0	0	0.0	0.0	0.0	0	0	0	0	0	0	0	0	0.0	0.0	0.0	0		
10. Дундговь	0	0	0	0.0	0.0	0.0	0	0	0	0	0	0	0	0	0.0	0.0	0.0	0		
11. Завхан	0	0	0	0.0	0.0	0.0	0	0	0	0	0	0	0	0	0.0	0.0	0.0	0		
12. Орхон	1	0	0	0.1	0.0	0.0	0	1	0	2	0.1	0.0	0.2	0	0	0	0	0		
13. Өвөрхангай	0	0	0	0.0	0.0	0.0	0	0	0	0	0	0	0	0	0.0	0.0	0.0	0		
14. Өмнөговь	30	0	6	4.2	0.0	0.8	0	0	0	0	0	0	0	0	0.0	0.0	0.0	0		
15. Сүхбаатар	0	0	0	0.0	0.0	0.0	0	0	0	0	0	0	0	0	0.0	0.0	0.0	0		
16. Сэлэнгэ	0	0	0	0.0	0.0	0.0	0	0	0	0	0	0	0	0	0.0	0.0	0.0	0		
17. Төв	0	1	0	0.0	0.1	0.0	0	0	0	0	0	0	0	0	0.0	0.0	0.0	0		
18. Увс	0	0	0	0.0	0.0	0.0	0	0	0	0	0	0	0	0	0.0	0.0	0.0	0		
19. Хөвд	0	0	0	0.0	0.0	0.0	0	0	0	0	0	0	0	0	0.0	0.0	0.0	0		
20. Хөвсгөл	0	1	0	0.0	0.1	0.0	0	0	0	1	0.0	0.1	0	0	0.0	0.0	0.1	0		
21. Хэнтий	0	0	0	0.0	0.0	0.0	0	0	0	0	0.0	0.0	0	0	0.0	0.0	0.0	0		
Аймгийн дүн	31	3	7	0.2	0.0	0.0	0	17	23	11	0.1	0.1	0.1	0	0	0	0	0		
22. Улаанбаатар	0	20	6	0.0	0.1	0.0	0	0	0	0	0.0	0.0	0	0	0.0	0.0	0.0	0		
Улсын дүн	31	23	14	0.1	0.1	0.0	0	17	23	11	0.0	0.1	0.1	0	0	0	0	0		

Аймаг хот	А80 Цочмог полиомиелит /Acute poliomyelitis/										B08.4 Гар, хөл, амны өвчин /Hand, foot and mouth disease/									
	Өвчлөл			10 000 хүн амд			Тасаг	Өвчлөл			10 000 хүн амд			Тасаг						
	2023 онд	2024 онд	5 жилийн дундаж	2023 онд	2024 онд	5 жилийн дундаж		2023 онд	2024 онд	5 жилийн дундаж	2023 онд	2024 онд	5 жилийн дундаж							
1. Архангай	0	0	0	0.0	0.0	0.0	0	0	1	1	0.0	0.1	0.1	0						
2. Баян-Өлгий	0	0	0	0.0	0.0	0.0	0	1	3	1	0.1	0.3	0.1	0						
3. Баянхонгор	0	0	0	0.0	0.0	0.0	0	0	1	1	0.0	0.1	0.1	0						
4. Булган	0	0	0	0.0	0.0	0.0	0	0	1	1	0.0	0.2	0.1	0						
5. Говь-Алтай	0	0	0	0.0	0.0	0.0	0	1	0	1	0.2	0.0	0.1	0						
6. Говьсүмбэр	0	0	0	0.0	0.0	0.0	0	0	0	0	0.0	0.0	0.0	0						
7. Дархан-Уул	0	0	0	0.0	0.0	0.0	0	19	73	23	1.8	6.8	2.1	0						
8. Дорноговь	0	0	0	0.0	0.0	0.0	0	0	0	0	0.0	0.0	0.0	0						
9. Дорнод	0	0	0	0.0	0.0	0.0	0	6	19	8	0.7	2.3	0.9	0						
10. Дундговь	0	0	0	0.0	0.0	0.0	0	4	1	1	0.9	0.2	0.3	0						
11. Завхан	0	0	0	0.0	0.0	0.0	0	0	0	0	0.0	0.0	0.0	0						
12. Орхон	0	0	0	0.0	0.0	0.0	0	4	1	2	0.4	0.1	0.2	0						
13. Өвөрхангай	0	0	0	0.0	0.0	0.0	0	5	0	2	0.4	0.0	0.2	0						
14. Өмнөговь	0	0	0	0.0	0.0	0.0	0	0	21	6	0.0	2.9	0.8	0						
15. Сүхбаатар	0	0	0	0.0	0.0	0.0	0	45	2	10	7.0	0.3	1.5	0						
16. Сэлэнгэ	0	0	0	0.0	0.0	0.0	0	0	2	0	0.0	0.2	0.0	0						
17. Төв	0	0	0	0.0	0.0	0.0	0	3	4	2	0.3	0.4	0.2	0						
18. Увс	0	0	0	0.0	0.0	0.0	0	4	1	1	0.5	0.1	0.2	0						
19. Ховд	0	0	0	0.0	0.0	0.0	0	3	0	1	0.3	0.0	0.1	0						
20. Хөвсгөл	0	0	0	0.0	0.0	0.0	0	7	0	2	0.5	0.0	0.2	0						
21. Хэнтий	0	0	0	0.0	0.0	0.0	0	0	3	1	0.0	0.4	0.1	0						
Аймгийн дүн	0	0	0	0.0	0.0	0.0	0	102	133	64	0.6	0.8	0.4	0						
22. Улаанбаатар	0	0	0	0.0	0.0	0.0	0	91	123	69	0.6	0.7	0.4	0						
Улсын дүн	0	0	0	0.0	0.0	0.0	0	193	256	133	0.6	0.7	0.4	0						

Аймаг хот	В15-В19 Вируст хелатит /Viral hepatitis/										В15 Вируст хелатит А /Acute hepatitis A/															
	Өвчлөл					10 000 хүн амд					Нас багарт	Өвчлөл					10 000 хүн амд					Нас багарт				
	2023 онд	2024 онд	5 жилийн дундаж	2023 онд	2024 онд	5 жилийн дундаж	Нас багарт	2023 онд	2024 онд	5 жилийн дундаж		2023 онд	2024 онд	5 жилийн дундаж	Нас багарт											
1. Архангай	0	2	1	0.0	0.2	0.1	0	0	0	0	0	0	0	0	0	0	0	0	0	0	0	0	0	0	0	
2. Баян-Өлгий	0	2	7	0.0	0.2	0.6	0	0	0	0	0	0	0	0	0	0	0	0	0	0	0	0	0	0	0	0
3. Баянхонгор	1	0	1	0.1	0.0	0.1	0	0	0	0	0	0	0	0	0	0	0	0	0	0	0	0	0	0	0	0
4. Булган	0	0	0	0.0	0.0	0.0	0	0	0	0	0	0	0	0	0	0	0	0	0	0	0	0	0	0	0	0
5. Говь-Алтай	0	0	1	0.0	0.0	0.1	0	0	0	0	0	0	0	0	0	0	0	0	0	0	0	0	0	0	0	0
6. Говьсүмбэр	0	1	1	0.0	0.6	0.3	0	0	0	0	0	0	0	0	0	0	0	0	0	0	0	0	0	0	0	0
7. Дархан-Уул	1	0	1	0.1	0.0	0.1	0	0	0	0	0	0	0	0	0	0	0	0	0	0	0	0	0	0	0	0
8. Дорноговь	0	0	0	0.0	0.0	0.0	0	0	0	0	0	0	0	0	0	0	0	0	0	0	0	0	0	0	0	0
9. Дорнод	0	0	0	0.0	0.0	0.0	0	0	0	0	0	0	0	0	0	0	0	0	0	0	0	0	0	0	0	0
10. Дундговь	0	0	0	0.0	0.0	0.1	0	0	0	0	0	0	0	0	0	0	0	0	0	0	0	0	0	0	0	0
11. Завхан	0	0	0	0.0	0.0	0.0	0	0	0	0	0	0	0	0	0	0	0	0	0	0	0	0	0	0	0	0
12. Орхон	3	1	1	0.3	0.1	0.1	0	0	0	0	0	0	0	0	0	0	0	0	0	0	0	0	0	0	0	0
13. Өвөрхангай	0	0	1	0.0	0.0	0.1	0	0	0	0	0	0	0	0	0	0	0	0	0	0	0	0	0	0	0	0
14. Өмнөговь	1	0	0	0.1	0.0	0.0	0	0	0	0	0	0	0	0	0	0	0	0	0	0	0	0	0	0	0	0
15. Сүхбаатар	1	0	1	0.2	0.0	0.1	0	0	0	0	0	0	0	0	0	0	0	0	0	0	0	0	0	0	0	0
16. Сэлэнгэ	0	0	0	0.0	0.0	0.0	0	0	0	0	0	0	0	0	0	0	0	0	0	0	0	0	0	0	0	0
17. Төв	0	0	0	0.0	0.0	0.0	0	0	0	0	0	0	0	0	0	0	0	0	0	0	0	0	0	0	0	0
18. Увс	0	1	1	0.0	0.1	0.1	0	0	0	0	0	0	0	0	0	0	0	0	0	0	0	0	0	0	0	0
19. Ховд	2	0	2	0.2	0.0	0.2	0	0	0	0	0	0	0	0	0	0	0	0	0	0	0	0	0	0	0	0
20. Хөвсгөл	3	0	1	0.2	0.0	0.1	0	0	0	0	0	0	0	0	0	0	0	0	0	0	0	0	0	0	0	0
21. Хэнтий	0	0	0	0.0	0.0	0.1	0	0	0	0	0	0	0	0	0	0	0	0	0	0	0	0	0	0	0	0
Аймгийн дүн	12	7	20	0.1	0.0	0.1	0	0	0	0	0	0	0	0	0	0	0	0	0	0	0	0	0	0	0	0
22. Улаанбаатар	38	32	26	0.2	0.2	0.2	1	0	0	0	0	0	0	0	0	0	0	0	0	0	0	0	0	0	0	0
Улсын дүн	50	39	46	0.1	0.1	0.1	1	0	0	0	0	0	0	0	0	0	0	0	0	0	0	0	0	0	0	0

2. Амьсгалын замын халдварт өвчин

Аймаг хот	A15-A19 Сурьез/Tuberculosis/										A36 Сахуу/Diphtheria/																			
	Өвчлөл					10 000 хүн амд					Нэг сарагт					Өвчлөл					10 000 хүн амд					Нэг сарагт				
	2023 онд	2024 онд	5 жилийн дундаж	2023 онд	2024 онд	5 жилийн дундаж	2023 онд	2024 онд	5 жилийн дундаж	Нэг сарагт	2023 онд	2024 онд	5 жилийн дундаж	2023 онд	2024 онд	5 жилийн дундаж	2023 онд	2024 онд	5 жилийн дундаж	Нэг сарагт										
1. Архангай	5	4	5	0.5	0.4	0.5	1	0	0	0	0	0	0	0	0	0	0	0	0	0										
2. Баян-Өлгий	0	5	3	0.0	0.4	0.2	0	0	0	0	0	0	0	0	0	0	0	0	0	0										
3. Баянхонгор	5	9	6	0.6	1.0	0.6	0	0	0	0	0	0	0	0	0	0	0	0	0	0										
4. Булган	0	3	2	0.0	0.5	0.4	0	0	0	0	0	0	0	0	0	0	0	0	0	0										
5. Говь-Алтай	0	5	5	0.0	0.9	0.8	0	0	0	0	0	0	0	0	0	0	0	0	0	0										
6. Говьсүмбэр	6	4	5	3.3	2.2	2.5	0	0	0	0	0	0	0	0	0	0	0	0	0	0										
7. Дархан-Уул	18	12	17	1.7	1.1	1.6	0	0	0	0	0	0	0	0	0	0	0	0	0	0										
8. Дорноговь	10	9	10	1.4	1.3	1.4	0	0	0	0	0	0	0	0	0	0	0	0	0	0										
9. Дорнод	10	8	10	1.2	1.0	1.3	1	0	0	0	0	0	0	0	0	0	0	0	0	0										
10. Дундговь	0	4	3	0.0	0.9	0.6	0	0	0	0	0	0	0	0	0	0	0	0	0	0										
11. Завхан	0	2	5	0.0	0.3	0.7	0	0	0	0	0	0	0	0	0	0	0	0	0	0										
12. Орхон	5	11	11	0.5	1.0	1.1	0	0	0	0	0	0	0	0	0	0	0	0	0	0										
13. Өвөрхангай	5	7	5	0.4	0.6	0.4	0	0	0	0	0	0	0	0	0	0	0	0	0	0										
14. Өмнөговь	1	1	2	0.1	0.1	0.2	0	0	0	0	0	0	0	0	0	0	0	0	0	0										
15. Сүхбаатар	12	10	9	1.9	1.5	1.4	1	0	0	0	0	0	0	0	0	0	0	0	0	0										
16. Сэлэнгэ	10	15	12	0.9	1.4	1.1	0	0	0	0	0	0	0	0	0	0	0	0	0	0										
17. Төв	11	8	8	1.2	0.9	0.8	0	0	0	0	0	0	0	0	0	0	0	0	0	0										
18. Увс	1	4	5	0.1	0.5	0.6	0	0	0	0	0	0	0	0	0	0	0	0	0	0										
19. Ховд	3	10	7	0.3	1.1	0.8	0	0	0	0	0	0	0	0	0	0	0	0	0	0										
20. Хөвсгөл	9	5	10	0.7	0.4	0.8	0	0	0	0	0	0	0	0	0	0	0	0	0	0										
21. Хэнтий	9	11	13	1.1	1.4	1.7	0	0	0	0	0	0	0	0	0	0	0	0	0	0										
Аймгийн дүн	120	147	152	0.7	0.8	0.9	3	0	0	0	0	0	0	0	0	0	0	0	0	0										
22. Улаанбаатар	228	235	224	1.4	1.4	1.4	6	0	0	0	0	0	0	0	0	0	0	0	0	0										
Улсын дүн	348	382	376	1.0	1.1	1.1	9	0	0	0	0	0	0	0	0	0	0	0	0	0										

Аймаг хот	А37 Хөхүүл ханиад /Whooping cough/						А38 Улаан эсэргэнэ /Scarlet fever/					
	Өвчлөл			10 000 хүн амд			Өвчлөл			10 000 хүн амд		
	2023 онд	2024 онд	5 жилийн дундаж	2023 онд	2024 онд	5 жилийн дундаж	2023 онд	2024 онд	5 жилийн дундаж	2023 онд	2024 онд	5 жилийн дундаж
1. Архангай	0	0	0	0.0	0.0	0.0	0	2	1	0.0	0.2	0.1
2. Баян-Өлгий	0	0	0	0.0	0.0	0.0	1	4	1	0.1	0.3	0.1
3. Баянхонгор	0	0	0	0.0	0.0	0.0	0	0	0	0.0	0.0	0.0
4. Булган	0	0	0	0.0	0.0	0.0	1	1	1	0.2	0.2	0.1
5. Говь-Алтай	0	0	0	0.0	0.0	0.0	0	0	0	0.0	0.0	0.0
6. Говьсүмбэр	0	0	0	0.0	0.0	0.0	0	0	0	0.0	0.0	0.0
7. Дархан-Уул	0	0	0	0.0	0.0	0.0	20	1	8	1.9	0.1	0.8
8. Дорноговь	0	0	0	0.0	0.0	0.0	0	0	0	0.0	0.0	0.0
9. Дорнод	0	0	0	0.0	0.0	0.0	1	1	1	0.1	0.1	0.2
10. Дундговь	0	0	0	0.0	0.0	0.0	0	0	0	0.0	0.0	0.0
11. Завхан	0	0	0	0.0	0.0	0.0	0	0	0	0.0	0.0	0.0
12. Орхон	0	0	0	0.0	0.0	0.0	0	1	0	0.0	0.1	0.0
13. Өвөрхангай	0	0	0	0.0	0.0	0.0	0	0	1	0.0	0.0	0.1
14. Өмнөговь	0	0	0	0.0	0.0	0.0	3	2	2	0.4	0.3	0.2
15. Сүхбаатар	0	0	0	0.0	0.0	0.0	0	0	0	0.0	0.0	0.0
16. Сэлэнгэ	0	0	0	0.0	0.0	0.0	0	1	0	0.0	0.1	0.0
17. Төв	0	0	0	0.0	0.0	0.0	0	1	0	0.0	0.1	0.0
18. Увс	0	0	0	0.0	0.0	0.0	0	0	0	0.0	0.0	0.0
19. Хөвд	0	0	0	0.0	0.0	0.0	0	0	0	0.0	0.0	0.0
20. Хөвсгөл	0	0	0	0.0	0.0	0.0	0	0	0	0.0	0.0	0.0
21. Хэнтий	0	0	0	0.0	0.0	0.0	0	0	0	0.0	0.0	0.0
АЙМГИЙН ДҮН	0	0	0	0.0	0.0	0.0	26	14	16	0.1	0.1	0.1
22. Улаанбаатар	0	0	0	0.0	0.0	0.0	29	104	37	0.2	0.6	0.2
УЛСЫН ДҮН	0	0	0	0.0	0.0	0.0	55	118	53	0.2	0.3	0.2

Аймаг хот	А39 Менингококкт халдвар /Meningococcal infection/										А46 Ёлом /Erysipelas/									
	Өвчлөл					10 000 хүн амд					Үржлэл					10 000 хүн амд				
	2023 онд	2024 онд	5 жилийн дундаж	2023 онд	2024 онд	5 жилийн дундаж	2023 онд	2024 онд	5 жилийн дундаж	Үржлэл	2023 онд	2024 онд	5 жилийн дундаж	2023 онд	2024 онд	5 жилийн дундаж	Үржлэл			
1. Архангай	0	0	0	0.0	0.0	0.0	0	0	0	0	0	0.0	0.0	0	0	0.0	0			
2. Баян-Өлгий	0	0	0	0.0	0.0	0.0	0	0	0	1	4	1	0.1	0.3	0.1	0	0			
3. Баянхонгор	0	0	0	0.0	0.0	0.0	0	0	0	2	2	1	0.2	0.2	0.1	0	0			
4. Булган	0	0	0	0.0	0.0	0.0	0	0	0	0	0	0	0.0	0.0	0.0	0	0			
5. Говь-Алтай	0	0	0	0.0	0.0	0.0	0	0	0	1	0	1	0.2	0.0	0.1	0	0			
6. Говьсүмбэр	0	0	0	0.0	0.0	0.0	0	0	0	0	0	0	0.0	0.0	0.0	0	0			
7. Дархан-Уул	0	0	0	0.0	0.0	0.0	0	3	0	1	0	1	0.3	0.0	0.1	0	0			
8. Дорноговь	0	0	0	0.0	0.0	0.0	0	0	2	0	0	0	0.0	0.3	0.1	0	0			
9. Дорнод	0	0	0	0.0	0.0	0.0	0	1	0	1	0	1	0.1	0.0	0.1	0	0			
10. Дундговь	0	0	0	0.0	0.0	0.0	0	0	0	0	0	0	0.0	0.0	0.0	0	0			
11. Завхан	0	0	0	0.0	0.0	0.0	0	1	1	0	1	0	0.1	0.1	0.1	0	0			
12. Орхон	0	0	0	0.0	0.0	0.0	0	0	0	0	0	0	0.0	0.0	0.0	0	0			
13. Өвөрхангай	0	0	0	0.0	0.0	0.0	0	1	0	1	0	1	0.1	0.0	0.1	0	0			
14. Өмнөговь	0	0	0	0.0	0.0	0.0	0	0	0	0	0	0	0.0	0.0	0.0	0	0			
15. Сүхбаатар	0	0	0	0.0	0.0	0.0	0	1	0	0	0	0	0.2	0.0	0.0	0	0			
16. Сэлэнгэ	0	0	0	0.0	0.0	0.0	0	0	1	0	1	0	0.0	0.1	0.0	0	0			
17. Төв	0	0	0	0.0	0.0	0.0	0	1	3	1	1	0	0.1	0.3	0.1	0	0			
18. Увс	0	0	0	0.0	0.0	0.0	0	0	3	1	0	0	0.0	0.4	0.1	0	0			
19. Ховд	0	0	0	0.0	0.0	0.0	0	0	3	2	0	0	0.0	0.3	0.2	0	0			
20. Хөвсгөл	0	0	0	0.0	0.0	0.0	0	2	1	1	0	1	0.1	0.1	0.1	0	0			
21. Хэнтий	0	0	0	0.0	0.0	0.0	0	0	0	0	0	0	0.0	0.0	0.1	0	0			
Аймгийн дүн	0	0	1	0.0	0.0	0.0	0	14	20	12	0.1	0.1	0.1	0.1	0.1	0	0			
22. Улаанбаатар	3	0	1	0.0	0.0	0.0	0	10	18	9	0.1	0.1	0.1	0.1	0.1	0	0			
Улсын дүн	3	0	2	0.0	0.0	0.0	0	24	38	21	0.1	0.1	0.1	0.1	0.1	0	0			

Аймаг хот	А48 Хийт үзжил /Gas gangrene/										B01 Салхинцэцэг /Varicella/									
	Өвчлөл					10 000 хүн амд					Өвчлөл					10 000 хүн амд				
	2023 онд	2024 онд	5 жилийн дундаж	2023 онд	2024 онд	5 жилийн дундаж	2023 онд	2024 онд	5 жилийн дундаж	2023 онд	2024 онд	5 жилийн дундаж	2023 онд	2024 онд	5 жилийн дундаж	2023 онд	2024 онд	5 жилийн дундаж	Таргал	
1. Архангай	0	0	0	0.0	0.0	0.0	0	18	32	12	1.9	3.4	1.2	0						
2. Баян-Өлгий	0	0	0	0.0	0.0	0.0	0	22	58	18	1.9	5.1	1.6	0						
3. Баянхонгор	0	0	0	0.0	0.0	0.0	0	0	37	14	0.0	4.2	1.5	0						
4. Булган	0	0	0	0.0	0.0	0.0	0	2	64	21	0.3	10.5	3.4	0						
5. Говь-Алтай	0	0	0	0.0	0.0	0.0	0	11	40	11	1.9	7.0	2.0	0						
6. Говьсүмбэр	0	0	0	0.0	0.0	0.0	0	7	21	7	3.9	11.7	3.7	0						
7. Дархан-Уул	0	0	0	0.0	0.0	0.0	0	80	60	43	7.4	5.6	4.0	0						
8. Дорноговь	0	0	0	0.0	0.0	0.0	0	81	117	54	11.3	16.4	7.6	0						
9. Дорнод	0	0	0	0.0	0.0	0.0	0	103	250	83	12.3	29.9	9.9	0						
10. Дундговь	0	0	0	0.0	0.0	0.0	0	44	15	15	9.4	3.2	3.1	0						
11. Завхан	0	0	0	0.0	0.0	0.0	0	23	7	8	3.2	1.0	1.0	0						
12. Орхон	0	0	0	0.0	0.0	0.0	0	140	30	42	12.9	2.7	3.9	0						
13. Өвөрхангай	0	0	0	0.0	0.0	0.0	0	25	57	22	2.2	5.0	1.9	0						
14. Өмнөговь	0	0	0	0.0	0.0	0.0	0	57	42	36	7.9	5.8	5.0	0						
15. Сүхбаатар	0	0	0	0.0	0.0	0.0	0	50	31	27	7.7	4.8	4.2	0						
16. Сэлэнгэ	0	0	0	0.0	0.0	0.0	0	7	10	5	0.6	0.9	0.5	0						
17. Төв	0	0	0	0.0	0.0	0.0	0	27	60	22	2.9	6.5	2.4	0						
18. Увс	0	0	0	0.0	0.0	0.0	0	5	43	13	0.6	5.1	1.5	0						
19. Ховд	0	0	0	0.0	0.0	0.0	0	22	38	15	2.4	4.2	1.6	0						
20. Хөвсгөл	0	0	0	0.0	0.0	0.0	0	14	37	21	1.0	2.7	1.5	0						
21. Хэнтий	0	0	0	0.0	0.0	0.0	0	41	11	14	5.2	1.4	1.8	0						
АЙМГИЙН ДҮН	0	0	0	0.0	0.0	0.0	0	779	1060	501	4.4	6.0	2.8	0						
22. Улаанбаатар	0	0	0	0.0	0.0	0.0	0	1320	993	671	8.1	5.9	4.1	0						
УЛСЫН ДҮН	0	0	0	0.0	0.0	0.0	0	2099	2053	1172	6.2	5.9	3.5	0						

Аймаг хот	B05 Улаанбурхан /Measles/						B06 Улаанууд /Rubella/					
	Өвчлөл			10 000 хүн амд			Өвчлөл			10 000 хүн амд		
	2023 онд	2024 онд	5 жилийн дундаж	2023 онд	2024 онд	5 жилийн дундаж	2023 онд	2024 онд	5 жилийн дундаж	2023 онд	2024 онд	5 жилийн дундаж
1. Архангай	0	0	0	0.0	0.0	0.0	0	0	0	0.0	0.0	0.0
2. Баян-Өлгий	0	0	0	0.0	0.0	0.0	0	0	0	0.0	0.0	0.0
3. Баянхонгор	0	0	0	0.0	0.0	0.0	0	0	0	0.0	0.0	0.0
4. Булган	0	0	0	0.0	0.0	0.0	0	0	0	0.0	0.0	0.0
5. Говь-Алтай	0	0	0	0.0	0.0	0.0	0	0	0	0.0	0.0	0.0
6. Говьсүмбэр	0	0	0	0.0	0.0	0.0	0	0	0	0.0	0.0	0.0
7. Дархан-Уул	0	0	0	0.0	0.0	0.0	0	0	0	0.0	0.0	0.0
8. Дорноговь	0	0	0	0.0	0.0	0.0	0	0	0	0.0	0.0	0.0
9. Дорнод	0	0	0	0.0	0.0	0.0	0	0	0	0.0	0.0	0.0
10. Дундговь	0	0	0	0.0	0.0	0.0	0	0	0	0.0	0.0	0.0
11. Завхан	0	0	0	0.0	0.0	0.0	0	0	0	0.0	0.0	0.0
12. Орхон	0	0	0	0.0	0.0	0.0	0	0	0	0.0	0.0	0.0
13. Өвөрхангай	0	0	0	0.0	0.0	0.0	0	0	0	0.0	0.0	0.0
14. Өмнөговь	0	0	0	0.0	0.0	0.0	0	0	0	0.0	0.0	0.0
15. Сүхбаатар	0	0	0	0.0	0.0	0.0	0	0	0	0.0	0.0	0.0
16. Сэлэнгэ	0	0	0	0.0	0.0	0.0	0	0	0	0.0	0.0	0.0
17. Төв	0	0	0	0.0	0.0	0.0	1	0	0	0.1	0.0	0.0
18. Увс	0	0	0	0.0	0.0	0.0	0	0	0	0.0	0.0	0.0
19. Хөвд	0	0	0	0.0	0.0	0.0	0	0	0	0.0	0.0	0.0
20. Хөвсгөл	0	0	0	0.0	0.0	0.0	0	0	0	0.0	0.0	0.0
21. Хэнтий	0	0	0	0.0	0.0	0.0	0	0	0	0.0	0.0	0.0
Аймгийн дүн	0	0	0	0.0	0.0	0.0	1	0	0	0.0	0.0	0.0
22. Улаанбаатар	0	0	0	0.0	0.0	0.0	0	0	0	0.0	0.0	0.0
Улсын дүн	0	0	0	0.0	0.0	0.0	1	0	0	0.0	0.0	0.0

Аймаг хот	B08.3 Халдварт эрителима /Erythema infectiosum/						B26 Гахай хавдар /Mumps/						
	Өвчлөл		10 000 хүн амд			Таргал агаар Н	Өвчлөл		10 000 хүн амд			Таргал агаар Н	
	2023 онд	2024 онд	5 жилийн дундаж	2023 онд	2024 онд		5 жилийн дундаж	2023 онд	2024 онд	5 жилийн дундаж			
1. Архангай	0	0	0	0.0	0.0	0	1	0	0	0.1	0.0	0.0	0
2. Баян-Өлгий	0	0	0	0.0	0.0	0	0	0	0	0.0	0.0	0.0	0
3. Баянхонгор	0	0	0	0.0	0.0	0	0	0	0	0.0	0.0	0.0	0
4. Булган	0	0	0	0.0	0.0	0	0	0	0	0.0	0.0	0.0	0
5. Говь-Алтай	0	0	0	0.0	0.0	0	0	1	0	0.0	0.2	0.0	0
6. Говьсүмбэр	0	0	0	0.0	0.0	0	0	0	0	0.0	0.0	0.0	0
7. Дархан-Уул	0	0	0	0.0	0.0	0	1	2	1	0.1	0.2	0.1	0
8. Дорноговь	0	0	0	0.0	0.0	0	0	0	0	0.0	0.0	0.0	0
9. Дорнод	0	0	0	0.0	0.0	0	6	14	7	0.7	1.7	0.8	0
10. Дундговь	0	0	0	0.0	0.0	0	1	1	1	0.2	0.2	0.1	0
11. Завхан	0	0	0	0.0	0.0	0	1	0	0	0.1	0.0	0.0	0
12. Орхон	0	0	0	0.0	0.0	0	0	4	1	0.0	0.4	0.1	0
13. Өвөрхангай	0	0	0	0.0	0.0	0	0	0	0	0.0	0.0	0.0	0
14. Өмнөговь	0	0	0	0.0	0.0	0	0	0	0	0.0	0.0	0.0	0
15. Сүхбаатар	0	0	0	0.0	0.0	0	1	0	0	0.2	0.0	0.0	0
16. Сэлэнгэ	0	0	0	0.0	0.0	0	0	1	0	0.0	0.1	0.0	0
17. Төв	0	0	0	0.0	0.0	0	1	0	0	0.1	0.0	0.0	0
18. Увс	0	0	0	0.0	0.0	0	0	1	0	0.0	0.1	0.0	0
19. Ховд	0	0	0	0.0	0.0	0	0	0	0	0.0	0.0	0.0	0
20. Хөвсгөл	0	0	0	0.0	0.0	0	0	0	1	0.0	0.0	0.0	0
21. Хэнтий	0	0	0	0.0	0.0	0	1	1	0	0.1	0.1	0.1	0
АЙМГИЙН ДҮН	0	0	0	0.0	0.0	0	13	25	13	0.1	0.1	0.1	0
22. Улаанбаатар	2	0	1	0.0	0.0	0	7	47	15	0.0	0.3	0.1	0
Улсын дүн	2	0	1	0.0	0.0	0	20	72	28	0.1	0.2	0.1	0

Аймаг хот		В34.2 АЦХАХ /SARS/																		
		Өвчлөл			10 000 хүн амд			Нас												
		2023 онд	2024 онд	5 жилийн дундаж	2023 онд	2024 онд	5 жилийн дундаж	Нас												
1. Архангай	0	0	0	0.0	0.0	0.0	0	0	0	0	0	0	0	0	0	0	0	0	0	0
2. Баян-Өлгий	0	0	0	0.0	0.0	0.0	0	0	0	0	0.0	0	0	0	0	0	0	0	0	0
3. Баянхонгор	0	0	0	0.0	0.0	0.0	0	0	0	0.0	0.0	0	0	0	0	0	0	0	0	0
4. Булган	0	0	0	0.0	0.0	0.0	0	0	0	0.0	0.0	0	0	0	0	0	0	0	0	0
5. Говь-Алтай	0	0	0	0.0	0.0	0.0	0	0	0	0.0	0.0	0	0	0	0	0	0	0	0	0
6. Говьсүмбэр	0	0	0	0.0	0.0	0.0	0	0	0	0.0	0.0	0	0	0	0	0	0	0	0	0
7. Дархан-Уул	0	0	0	0.0	0.0	0.0	0	0	0	0.0	0.0	0	0	0	0	0	0	0	0	0
8. Дорноговь	0	0	0	0.0	0.0	0.0	0	0	0	0.0	0.0	0	0	0	0	0	0	0	0	0
9. Дорнод	0	0	0	0.0	0.0	0.0	0	0	0	0.0	0.0	0	0	0	0	0	0	0	0	0
10. Дундговь	0	0	0	0.0	0.0	0.0	0	0	0	0.0	0.0	0	0	0	0	0	0	0	0	0
11. Завхан	0	0	0	0.0	0.0	0.0	0	0	0	0.0	0.0	0	0	0	0	0	0	0	0	0
12. Орхон	0	0	0	0.0	0.0	0.0	0	0	0	0.0	0.0	0	0	0	0	0	0	0	0	0
13. Өвөрхангай	0	0	0	0.0	0.0	0.0	0	0	0	0.0	0.0	0	0	0	0	0	0	0	0	0
14. Өмнөговь	0	0	0	0.0	0.0	0.0	0	0	0	0.0	0.0	0	0	0	0	0	0	0	0	0
15. Сүхбаатар	0	0	0	0.0	0.0	0.0	0	0	0	0.0	0.0	0	0	0	0	0	0	0	0	0
16. Сэлэнгэ	0	0	0	0.0	0.0	0.0	0	0	0	0.0	0.0	0	0	0	0	0	0	0	0	0
17. Төв	0	0	0	0.0	0.0	0.0	0	0	0	0.0	0.0	0	0	0	0	0	0	0	0	0
18. Увс	0	0	0	0.0	0.0	0.0	0	0	0	0.0	0.0	0	0	0	0	0	0	0	0	0
19. Ховд	0	0	0	0.0	0.0	0.0	0	0	0	0.0	0.0	0	0	0	0	0	0	0	0	0
20. Хөвсгөл	0	0	0	0.0	0.0	0.0	0	0	0	0.0	0.0	0	0	0	0	0	0	0	0	0
21. Хэнтий	0	0	0	0.0	0.0	0.0	0	0	0	0.0	0.0	0	0	0	0	0	0	0	0	0
Аймгийн дүн	0	0	0	0.0	0.0	0.0	0	0	0	0.0	0.0	0	0	0	0	0	0	0	0	0
22. Улаанбаатар	0	0	0	0.0	0.0	0.0	0	0	0	0.0	0.0	0	0	0	0	0	0	0	0	0
Улсын дүн	0	0	0	0.0	0.0	0.0	0	0	0	0.0	0.0	0	0	0	0	0	0	0	0	0

3. Зоонозын халдварт өвчин

Аймаг хот	A20 Тарваган тахал /Plague/						A22 Боом өвчин /Anthrax/									
	Өвчлөл		10 000 хүн амд		Тас гарал		Өвчлөл		10 000 хүн амд		Тас гарал					
	2023 онд	2024 онд	5 жилийн дундаж	2023 онд	2024 онд	5 жилийн дундаж	2023 онд	2024 онд	5 жилийн дундаж	2023 онд	2024 онд	5 жилийн дундаж	2023 онд	2024 онд	5 жилийн дундаж	
1. Архангай	0	0	0	0.0	0.0	0.0	0	0	0	0.0	0.0	0.0	0	0	0.0	0
2. Баян-Өлгий	0	0	0	0.0	0.0	0.0	0	0	0	0.0	0.0	0.0	0	0	0.0	0
3. Баянхонгор	0	0	0	0.0	0.0	0.0	0	0	0	0.0	0.0	0.0	0	0	0.0	0
4. Булган	0	0	0	0.0	0.0	0.0	0	0	0	0.0	0.0	0.0	0	0	0.0	0
5. Говь-Алтай	0	0	0	0.0	0.0	0.0	0	0	0	0.0	0.0	0.0	0	0	0.0	0
6. Говьсүмбэр	0	0	0	0.0	0.0	0.0	0	0	0	0.0	0.0	0.0	0	0	0.0	0
7. Дархан-Уул	0	0	0	0.0	0.0	0.0	0	0	0	0.0	0.0	0.0	0	0	0.0	0
8. Дорноговь	0	0	0	0.0	0.0	0.0	0	0	0	0.0	0.0	0.0	0	0	0.0	0
9. Дорнод	0	0	0	0.0	0.0	0.0	0	0	0	0.0	0.0	0.0	0	0	0.0	0
10. Дундговь	0	0	0	0.0	0.0	0.0	0	0	0	0.0	0.0	0.0	0	0	0.0	0
11. Завхан	0	0	0	0.0	0.0	0.0	0	0	0	0.0	0.0	0.0	0	0	0.0	0
12. Орхон	0	0	0	0.0	0.0	0.0	0	0	0	0.0	0.0	0.0	0	0	0.0	0
13. Өвөрхангай	0	0	0	0.0	0.0	0.0	0	0	0	0.0	0.0	0.0	0	0	0.0	0
14. Өмнөговь	0	0	0	0.0	0.0	0.0	0	0	0	0.0	0.0	0.0	0	0	0.0	0
15. Сүхбаатар	0	0	0	0.0	0.0	0.0	0	0	0	0.0	0.0	0.0	0	0	0.0	0
16. Сэлэнгэ	0	0	0	0.0	0.0	0.0	0	0	0	0.0	0.0	0.0	0	0	0.0	0
17. Төв	0	0	0	0.0	0.0	0.0	0	0	0	0.0	0.0	0.0	0	0	0.0	0
18. Увс	0	0	0	0.0	0.0	0.0	0	0	0	0.0	0.0	0.0	0	0	0.0	0
19. Ховд	0	0	0	0.0	0.0	0.0	0	0	0	0.0	0.0	0.0	0	0	0.0	0
20. Хөвсгөл	0	0	0	0.0	0.0	0.0	0	0	0	0.0	0.0	0.0	0	0	0.0	0
21. Хэнтий	0	0	0	0.0	0.0	0.0	0	0	0	0.0	0.0	0.0	0	0	0.0	0
Аймгийн дүн	0	0	0	0.0	0.0	0.0	0	0	0	0.0	0.0	0.0	0	0	0.0	0
22. Улаанбаатар	0	0	0	0.0	0.0	0.0	0	0	0	0.0	0.0	0.0	0	0	0.0	0
Улсын дүн	0	0	0	0.0	0.0	0.0	0	0	0	0.0	0.0	0.0	0	0	0.0	0

Аймаг хот	A23 Бруцеллэз /Brucellosis/										A69 Спирохетээр сэдээгдсэн бусад халдвар /Other spirochaetal infections/									
	Өвчлөл			10 000 хүн амд			Нас барагт	Өвчлөл			10 000 хүн амд			Нас барагт						
	2023 онд	2024 онд	5 жилийн дундаж	2023 онд	2024 онд	5 жилийн дундаж		2023 онд	2024 онд	5 жилийн дундаж	2023 онд	2024 онд	5 жилийн дундаж							
1. Архангай	2	0	0	0.2	0.0	0.0	0	0	0	0	0.0	0.0	0.0	0	0	0	0.0	0.0	0.0	
2. Баян-Өлгий	0	0	0	0.0	0.0	0.0	0	0	0	0	0.0	0.0	0.0	0	0	0	0.0	0.0	0.0	
3. Баянхонгор	1	0	1	0.1	0.0	0.1	0	0	0	0	0.0	0.0	0.0	0	0	0	0.0	0.0	0.0	
4. Булган	0	0	0	0.0	0.0	0.0	0	0	0	0	0.0	0.0	0.0	0	0	0	0.0	0.0	0.0	
5. Говь-Алтай	2	0	1	0.3	0.0	0.1	0	0	0	0	0.0	0.0	0.0	0	0	0	0.0	0.0	0.0	
6. Говьсүмбэр	0	0	0	0.0	0.0	0.0	0	0	0	0	0.0	0.0	0.0	0	0	0	0.0	0.0	0.0	
7. Дархан-Уул	0	0	0	0.0	0.0	0.0	0	0	0	0	0.0	0.0	0.0	0	0	0	0.0	0.0	0.0	
8. Дорноговь	1	0	0	0.1	0.0	0.0	0	0	0	0	0.0	0.0	0.0	0	0	0	0.0	0.0	0.0	
9. Дорнод	4	7	6	0.5	0.8	0.7	0	0	0	0	0.0	0.0	0.0	0	0	0	0.0	0.0	0.0	
10. Дундговь	0	2	0	0.0	0.4	0.1	0	0	0	0	0.0	0.0	0.0	0	0	0	0.0	0.0	0.0	
11. Завхан	0	0	0	0.0	0.0	0.0	0	0	0	0	0.0	0.0	0.0	0	0	0	0.0	0.0	0.0	
12. Орхон	0	0	0	0.0	0.0	0.0	0	0	0	0	0.0	0.0	0.0	0	0	0	0.0	0.0	0.0	
13. Өвөрхангай	0	0	0	0.0	0.0	0.0	0	0	0	0	0.0	0.0	0.0	0	0	0	0.0	0.0	0.0	
14. Өмнөговь	0	0	0	0.0	0.0	0.0	0	0	0	0	0.0	0.0	0.0	0	0	0	0.0	0.0	0.0	
15. Сүхбаатар	0	1	0	0.0	0.2	0.1	0	0	0	0	0.0	0.0	0.0	0	0	0	0.0	0.0	0.0	
16. Сэлэнгэ	0	0	0	0.0	0.0	0.0	0	0	0	0	0.0	0.0	0.0	0	0	0	0.0	0.0	0.0	
17. Төв	0	0	0	0.0	0.0	0.0	0	0	0	0	0.0	0.0	0.0	0	0	0	0.0	0.0	0.0	
18. Увс	0	1	0	0.0	0.1	0.0	0	0	0	0	0.0	0.0	0.0	0	0	0	0.0	0.0	0.0	
19. Ховд	1	0	0	0.1	0.0	0.0	0	0	0	0	0.0	0.0	0.0	0	0	0	0.0	0.0	0.0	
20. Хөвсгөл	0	0	0	0.0	0.0	0.0	0	0	0	0	0.0	0.0	0.0	0	0	0	0.0	0.0	0.0	
21. Хэнтий	1	0	0	0.1	0.0	0.0	0	0	0	0	0.0	0.0	0.0	0	0	0	0.0	0.0	0.0	
АЙМГИЙН ДҮН	12	11	10	0.1	0.1	0.1	0	0	0	0	0.0	0.0	0.0	0	0	0	0.0	0.0	0.0	
22. Улаанбаатар	4	0	1	0.0	0.0	0.0	0	0	0	0	0.0	0.0	0.0	0	0	0	0.0	0.0	0.0	
Улсын дүн	16	11	12	0.0	0.0	0.0	0	0	0	0	0.0	0.0	0.0	0	0	0	0.0	0.0	0.0	

Аймаг хот	А77 Хачигт рикеттсиоз /Tick-borne rickettsioses/										А82 Галзуу /Rabies/					
	Өвчлөл			10 000 хүн амд			Тас баралт	Өвчлөл			10 000 хүн амд			Тас баралт		
	2023 онд	2024 онд	5 жилийн дундаж	2023 онд	2024 онд	5 жилийн дундаж		2023 онд	2024 онд	5 жилийн дундаж	2023 онд	2024 онд	5 жилийн дундаж			
1. Архангай	0	0	0	0.0	0.0	0.0	0	0	0	0	0.0	0.0	0			
2. Баян-Өлгий	0	0	0	0.0	0.0	0.0	0	0	0	0	0.0	0.0	0			
3. Баянхонгор	0	0	0	0.0	0.0	0.0	0	0	0	0	0.0	0.0	0			
4. Булган	0	0	0	0.0	0.0	0.0	0	0	0	0	0.0	0.0	0			
5. Говь-Алтай	1	0	0	0.2	0.0	0.0	0	0	0	0	0.0	0.0	0			
6. Говьсүмбэр	0	0	0	0.0	0.0	0.0	0	0	0	0	0.0	0.0	0			
7. Дархан-Уул	0	0	0	0.0	0.0	0.0	0	0	0	0	0.0	0.0	0			
8. Дорноговь	0	0	0	0.0	0.0	0.0	0	0	0	0	0.0	0.0	0			
9. Дорнод	0	0	0	0.0	0.0	0.0	0	0	0	0	0.0	0.0	0			
10. Дундговь	0	0	0	0.0	0.0	0.0	0	0	0	0	0.0	0.0	0			
11. Завхан	0	0	0	0.0	0.0	0.0	0	0	0	0	0.0	0.0	0			
12. Орхон	0	0	0	0.0	0.0	0.0	0	0	0	0	0.0	0.0	0			
13. Өвөрхангай	0	0	0	0.0	0.0	0.0	0	0	0	0	0.0	0.0	0			
14. Өмнөговь	0	0	0	0.0	0.0	0.0	0	0	0	0	0.0	0.0	0			
15. Сүхбаатар	0	0	0	0.0	0.0	0.0	0	0	0	0	0.0	0.0	0			
16. Сэлэнгэ	0	0	0	0.0	0.0	0.0	0	0	0	0	0.0	0.0	0			
17. Төв	0	0	0	0.0	0.0	0.0	0	0	0	0	0.0	0.0	0			
18. Увс	0	0	0	0.0	0.0	0.0	0	0	0	0	0.0	0.0	0			
19. Хөвд	0	0	0	0.0	0.0	0.0	0	0	0	0	0.0	0.0	0			
20. Хөвсгөл	0	0	0	0.0	0.0	0.0	0	0	0	0	0.0	0.0	0			
21. Хэнтий	0	0	0	0.0	0.0	0.0	0	0	0	0	0.0	0.0	0			
Аймгийн дүн	1	0	0	0.0	0.0	0.0	0	0	0	0	0.0	0.0	0			
22. Улаанбаатар	0	0	0	0.0	0.0	0.0	0	0	0	0	0.0	0.0	0			
Улсын дүн	1	0	0	0.0	0.0	0.0	0	0	0	0	0.0	0.0	0			

Аймаг хот	А84 Хачагаар дамжих вирус этцеофалит /TICK borne viral encephalitis/										А90 Денге чирэг /Dengue fever/					
	Өвчлөл			10 000 хүн амд			Тархт Таса	Өвчлөл			10 000 хүн амд			Тархт Таса		
	2023 онд	2024 онд	5 жилийн дундаж	2023 онд	2024 онд	5 жилийн дундаж		2023 онд	2024 онд	5 жилийн дундаж	2023 онд	2024 онд	5 жилийн дундаж			
1. Архангай	0	0	0	0.0	0.0	0.0	0	0	0	0	0.0	0.0	0.0	0		
2. Баян-Өлгий	0	0	0	0.0	0.0	0.0	0	0	0	0	0.0	0.0	0.0	0		
3. Баянхонгор	0	0	0	0.0	0.0	0.0	0	0	0	0	0.0	0.0	0.0	0		
4. Булган	0	0	0	0.0	0.0	0.0	0	0	0	0	0.0	0.0	0.0	0		
5. Говь-Алтай	0	0	0	0.0	0.0	0.0	0	0	0	0	0.0	0.0	0.0	0		
6. Говьсүмбэр	0	0	0	0.0	0.0	0.0	0	0	0	0	0.0	0.0	0.0	0		
7. Дархан-Уул	0	0	0	0.0	0.0	0.0	0	0	0	0	0.0	0.0	0.0	0		
8. Дорноговь	0	0	0	0.0	0.0	0.0	0	0	0	0	0.0	0.0	0.0	0		
9. Дорнод	0	0	0	0.0	0.0	0.0	0	0	0	0	0.0	0.0	0.0	0		
10. Дундговь	0	0	0	0.0	0.0	0.0	0	0	0	0	0.0	0.0	0.0	0		
11. Завхан	0	0	0	0.0	0.0	0.0	0	0	0	0	0.0	0.0	0.0	0		
12. Орхон	0	0	0	0.0	0.0	0.0	0	0	0	0	0.0	0.0	0.0	0		
13. Өвөрхангай	0	0	0	0.0	0.0	0.0	0	0	0	0	0.0	0.0	0.0	0		
14. Өмнөговь	0	0	0	0.0	0.0	0.0	0	0	0	0	0.0	0.0	0.0	0		
15. Сүхбаатар	0	0	0	0.0	0.0	0.0	0	0	0	0	0.0	0.0	0.0	0		
16. Сэлэнгэ	0	0	0	0.0	0.0	0.0	0	0	0	0	0.0	0.0	0.0	0		
17. Төв	0	0	0	0.0	0.0	0.0	0	0	0	0	0.0	0.0	0.0	0		
18. Увс	0	0	0	0.0	0.0	0.0	0	0	0	0	0.0	0.0	0.0	0		
19. Ховд	0	0	0	0.0	0.0	0.0	0	0	0	0	0.0	0.0	0.0	0		
20. Хөвсгөл	0	0	0	0.0	0.0	0.0	0	0	0	0	0.0	0.0	0.0	0		
21. Хэнтий	0	0	0	0.0	0.0	0.0	0	0	0	0	0.0	0.0	0.0	0		
Аймгийн дүн	0	0	0	0.0	0.0	0.0	0	0	0	0	0.0	0.0	0.0	0		
22. Улаанбаатар	0	0	0	0.0	0.0	0.0	0	0	0	0	0.0	0.0	0.0	0		
Улсын дүн	0	0	0	0.0	0.0	0.0	0	0	0	0	0.0	0.0	0.0	0		

4. Бэлгийн замаар дамжих халдварт өвчин

Аймаг хот	А50-А53 Тэмбүү /Syphilis/										А54 Гонококкт халдвар /Gonococcal infection/											
	Өвчлөл					10 000 хүн амд					Trade арг	Өвчлөл					10 000 хүн амд					Trade арг
	2023 онд	2024 онд	5 жилийн дундаж	2023 онд	2024 онд	5 жилийн дундаж	2023 онд	2024 онд	5 жилийн дундаж	2023 онд		2024 онд	5 жилийн дундаж	2023 онд	2024 онд	5 жилийн дундаж						
1. Архангай	39	16	18	4.1	1.7	1.9	0	3	5	4	0.3	0.5	0.4	0								
2. Баян-Өлгий	0	4	5	0.0	0.3	0.4	0	3	8	10	0.3	0.7	1.0	0								
3. Баянхонгор	14	21	26	1.6	2.4	2.9	0	35	22	27	3.9	2.5	3.0	0								
4. Булган	1	2	5	0.2	0.3	0.8	0	1	2	3	0.2	0.3	0.5	0								
5. Говь-Алтай	2	2	5	0.3	0.4	0.9	0	1	5	5	0.2	0.9	0.9	0								
6. Говьсүмбэр	5	4	3	2.8	2.2	1.4	0	3	1	3	1.7	0.6	1.4	0								
7. Дархан-Уул	13	22	18	1.2	2.0	1.7	0	9	11	9	0.8	1.0	0.9	0								
8. Дорноговь	4	9	12	0.6	1.3	1.6	0	26	25	28	3.6	3.5	3.9	0								
9. Дорнод	11	20	16	1.3	2.4	2.0	0	97	68	94	11.6	8.1	11.3	0								
10. Дундговь	16	7	13	3.4	1.5	2.8	0	9	5	6	1.9	1.1	1.4	0								
11. Завхан	15	17	9	2.1	2.4	1.3	0	20	11	24	2.7	1.5	3.3	0								
12. Орхон	12	11	19	1.1	1.0	1.7	0	4	8	10	0.4	0.7	0.9	0								
13. Өвөрхангай	38	15	25	3.3	1.3	2.2	0	6	11	9	0.5	1.0	0.8	0								
14. Өмнөговь	9	18	12	1.3	2.5	1.7	0	21	38	15	2.9	5.2	2.1	0								
15. Сүхбаатар	7	6	10	1.1	0.9	1.6	0	10	7	11	1.5	1.1	1.7	0								
16. Сэлэнгэ	20	9	31	1.8	0.8	2.8	0	8	6	16	0.7	0.6	1.4	0								
17. Төв	12	27	16	1.3	2.9	1.7	0	9	4	7	1.0	0.4	0.8	0								
18. Увс	7	6	14	0.8	0.7	1.7	0	13	15	15	1.5	1.8	1.8	0								
19. Хөвд	8	5	13	0.9	0.5	1.4	0	9	17	9	1.0	1.9	1.0	0								
20. Хөвсгөл	33	29	39	2.4	2.1	2.9	0	98	51	103	7.2	3.7	7.6	0								
21. Хэнтий	4	1	10	0.5	0.1	1.3	0	4	11	8	0.5	1.4	1.1	0								
Аймгийн дүн	270	251	319	1.5	1.4	1.8	0	389	331	414	2.2	1.9	2.4	0								
22. Улаанбаатар	441	453	437	2.7	2.7	2.7	1	253	237	263	1.5	1.4	1.7	0								
Улсын дүн	711	704	756	2.1	2.0	2.3	1	642	568	677	1.9	1.6	2.0	0								

Аймаг хот	A59 Трихомониаз/Trichomoniasis/										B20-B24 ХДХВ/ДОХ /HIV/AIDS/																			
	Өвчлөл					10 000 хүн амд					Шалгах					Өвчлөл					10 000 хүн амд					Шалгах				
	2023 онд	2024 онд	5 жилийн дундаж	2023 онд	2024 онд	5 жилийн дундаж	2023 онд	2024 онд	5 жилийн дундаж	2023 онд	2024 онд	5 жилийн дундаж	2023 онд	2024 онд	5 жилийн дундаж	2023 онд	2024 онд	5 жилийн дундаж	2023 онд	2024 онд	5 жилийн дундаж	2023 онд	2024 онд	5 жилийн дундаж	2023 онд	2024 онд	5 жилийн дундаж			
1. Архангай	13	7	6	1.4	0.8	0.7	0	0	0	0	0	0	0	0	0	0	0	0	0	0	0	0	0	0	0	0	0			
2. Баян-Өлгий	3	2	3	0.3	0.2	0.3	0	0	0	0	0	0	0	0	0	0	0	0	0	0	0	0	0	0	0	0	0			
3. Баянхонгор	41	32	66	4.6	3.6	7.4	0	0	0	0	0	0	0	0	0	0	0	0	0	0	0	0	0	0	0	0	0			
4. Булган	24	8	22	3.9	1.3	3.5	0	0	0	0	0	0	0	0	0	0	0	0	0	0	0	0	0	0	0	0	0			
5. Говь-Алтай	1	0	1	0.2	0.0	0.2	0	0	0	0	0	0	0	0	0	0	0	0	0	0	0	0	0	0	0	0	0			
6. Говьсүмбэр	0	1	1	0.0	0.6	0.7	0	0	0	0	0	0	0	0	0	0	0	0	0	0	0	0	0	0	0	0	0			
7. Дархан-Уул	10	10	15	0.9	0.9	1.4	0	0	0	0	0	0	0	0	0	0	0	0	0	0	0	0	0	0	0	0	0			
8. Дорноговь	13	6	12	1.8	0.8	1.6	0	0	0	0	0	0	0	0	0	0	0	0	0	0	0	0	0	0	0	0	0			
9. Дорнод	79	40	52	9.4	4.8	6.2	0	0	0	0	0	0	0	0	0	0	0	0	0	0	0	0	0	0	0	0	0			
10. Дундговь	2	2	4	0.4	0.4	0.8	0	0	0	0	0	0	0	0	0	0	0	0	0	0	0	0	0	0	0	0	0			
11. Завхан	1	1	2	0.1	0.1	0.3	0	0	0	0	0	0	0	0	0	0	0	0	0	0	0	0	0	0	0	0	0			
12. Орхон	6	14	12	0.6	1.3	1.1	0	0	0	0	0	0	0	0	0	0	0	0	0	0	0	0	0	0	0	0	0			
13. Өвөрхангай	0	2	7	0.0	0.2	0.6	0	0	0	0	0	0	0	0	0	0	0	0	0	0	0	0	0	0	0	0	0			
14. Өмнөговь	2	9	9	0.3	1.2	1.3	0	0	0	0	0	0	0	0	0	0	0	0	0	0	0	0	0	0	0	0	0			
15. Сүхбаатар	5	4	11	0.8	0.6	1.8	0	0	0	0	0	0	0	0	0	0	0	0	0	0	0	0	0	0	0	0	0			
16. Сэлэнгэ	20	20	29	1.8	1.9	2.7	0	0	0	0	0	0	0	0	0	0	0	0	0	0	0	0	0	0	0	0	0			
17. Төв	18	12	13	1.9	1.3	1.4	0	0	0	0	0	0	0	0	0	0	0	0	0	0	0	0	0	0	0	0	0			
18. Увс	2	2	5	0.2	0.2	0.6	0	0	0	0	0	0	0	0	0	0	0	0	0	0	0	0	0	0	0	0	0			
19. Ховд	8	32	15	0.9	3.5	1.7	0	0	0	0	0	0	0	0	0	0	0	0	0	0	0	0	0	0	0	0	0			
20. Хөвсгөл	5	9	13	0.4	0.7	1.0	0	0	0	0	0	0	0	0	0	0	0	0	0	0	0	0	0	0	0	0	0			
21. Хэнтий	4	3	9	0.5	0.4	1.1	0	0	0	0	0	0	0	0	0	0	0	0	0	0	0	0	0	0	0	0	0			
АЙМГИЙН ДҮН	257	216	306	1.5	1.2	1.7	0	2	0	0	0	2	0	0	0	0	0	0	0	0	0	0	0	0	0	0	0			
22. Улаанбаатар	192	151	221	1.2	0.9	1.4	0	5	0	2	0.0	0.0	0.0	0.0	0.0	0.0	0.0	0.0	0.0	0.0	0.0	0.0	0.0	0.0	0.0	0.0	0.0			
Улсын дүн	449	367	527	1.3	1.1	1.6	0	7	0	2	0.0	0.0	0.0	0.0	0.0	0.0	0.0	0.0	0.0	0.0	0.0	0.0	0.0	0.0	0.0	0.0	0			

5. Цусаар дамжих халдварт өвчин

Аймаг хот	В16 Вируст гепатит В /Acute hepatitis В/										В17.1 Вируст гепатит С /Acute hepatitis С/									
	Өвчлөл					10 000 хүн амд					Өвчлөл					10 000 хүн амд				
	2023 онд	2024 онд	5 жилийн дундаж	2023 онд	2024 онд	5 жилийн дундаж	2023 онд	2024 онд	5 жилийн дундаж	Тасаргал	2023 онд	2024 онд	5 жилийн дундаж	2023 онд	2024 онд	5 жилийн дундаж	Тасаргал			
1. Архангай	0	1	1	0.0	0.1	0.1	0	0	0	0	0	0	0	0	0	0	0	0		
2. Баян-Өлгий	0	2	1	0.0	0.2	0.1	0	0	0	0	0	0	0	0	0	0	0	0		
3. Баянхонгор	1	0	0	0.1	0.0	0.0	0	0	0	0	0	0	1	0.0	0.0	0.1	0	0		
4. Булган	0	0	0	0.0	0.0	0.0	0	0	0	0	0	0	0	0.0	0.0	0.0	0	0		
5. Говь-Алтай	0	0	1	0.0	0.0	0.1	0	0	0	0	0	0	0	0.0	0.0	0.0	0	0		
6. Говьсүмбэр	0	0	0	0.0	0.0	0.0	0	0	0	0	1	1	0.0	0.6	0.3	0	0	0		
7. Дархан-Уул	0	0	1	0.0	0.0	0.1	0	0	0	1	0	1	0.1	0.0	0.1	0	0	0		
8. Дорноговь	0	0	0	0.0	0.0	0.0	0	0	0	0	0	0	0	0.0	0.0	0.0	0	0		
9. Дорнод	0	0	0	0.0	0.0	0.0	0	0	0	0	0	0	0	0.0	0.0	0.0	0	0		
10. Дундговь	0	0	0	0.0	0.0	0.1	0	0	0	0	0	0	0	0.0	0.0	0.0	0	0		
11. Завхан	0	0	0	0.0	0.0	0.0	0	0	0	0	0	0	0	0.0	0.0	0.0	0	0		
12. Орхон	2	0	1	0.2	0.0	0.1	0	0	0	0	1	0	0	0.1	0.0	0	0	0		
13. Өвөрхангай	0	0	0	0.0	0.0	0.0	0	0	0	0	0	0	0	0.0	0.0	0.0	0	0		
14. Өмнөговь	0	0	0	0.0	0.0	0.0	0	1	0	0	0	0	0	0.1	0.0	0.0	0	0		
15. Сүхбаатар	1	0	1	0.2	0.0	0.1	0	0	0	0	0	0	0	0.0	0.0	0.0	0	0		
16. Сэлэнгэ	0	0	0	0.0	0.0	0.0	0	0	0	0	0	0	0	0.0	0.0	0.0	0	0		
17. Төв	0	0	0	0.0	0.0	0.0	0	0	0	0	0	0	0	0.0	0.0	0.0	0	0		
18. Увс	0	0	0	0.0	0.0	0.0	0	0	0	0	1	0	0	0.1	0.0	0.0	0	0		
19. Ховд	1	0	1	0.1	0.0	0.1	0	1	0	1	0	1	0.1	0.0	0.1	0	0	0		
20. Хөвсгөл	2	0	1	0.1	0.0	0.1	0	1	0	1	0	0	0.1	0.0	0.0	0	0	0		
21. Хэнтий	0	0	0	0.0	0.0	0.0	0	0	0	0	0	0	0	0.0	0.0	0.0	0	0		
Аймгийн дүн	7	3	9	0.0	0.0	0.1	0	4	3	4	3	4	0.0	0.0	0.0	0.0	0	0		
22. Улаанбаатар	21	6	10	0.1	0.0	0.1	0	14	17	10	17	10	0.1	0.1	0.1	0	0	0		
Улсын дүн	28	9	19	0.1	0.0	0.1	0	18	20	14	20	14	0.1	0.1	0.1	0	0	0		

6. Бусад халдварт өвчин

Аймаг хот	А33-А35 Татран/Tetanus/					B35-B49 Мөөгөнцөргөх/Mucosae/								
	Өвчлөл			10 000 хүн амд		Өвчлөл			10 000 хүн амд		Нас баралт			
	2023 онд	2024 онд	5 жилийн дундаж	2023 онд	2024 онд	5 жилийн дундаж	2023 онд	2024 онд	5 жилийн дундаж	2023 онд		2024 онд	5 жилийн дундаж	
1. Архангай	0	0	0	0.0	0.0	0	0	0	0.0	0.0	0	0.0	0	
2. Баян-Өлгий	0	0	0	0.0	0.0	0	0	0	0.0	0.0	0	0.0	0	
3. Баянхонгор	0	0	0	0.0	0.0	0	7	0	0.0	0.0	4	0.8	0.0	0.4
4. Булган	0	0	0	0.0	0.0	0	5	7	0.8	1.1	6	0.8	1.1	0.9
5. Говь-Алтай	0	0	0	0.0	0.0	0	0	0	0.0	0.0	0	0.0	0.0	0.0
6. Говьсүмбэр	0	0	0	0.0	0.0	0	2	0	0.0	1.1	0	1.1	0.0	0.2
7. Дархан-Уул	0	0	0	0.0	0.0	0	14	51	1.3	4.7	24	1.3	4.7	2.2
8. Дорноговь	0	0	0	0.0	0.0	0	7	2	1.0	0.3	4	1.0	0.3	0.5
9. Дорнод	0	0	0	0.0	0.0	0	0	0	0.0	0.0	0	0.0	0.0	0.0
10. Дундговь	0	0	0	0.0	0.0	0	0	0	0.0	0.0	0	0.0	0.0	0.0
11. Завхан	0	0	0	0.0	0.0	0	13	12	1.8	1.7	10	1.8	1.7	1.4
12. Орхон	0	0	0	0.0	0.0	0	52	48	4.8	4.4	39	4.8	4.4	3.6
13. Өвөрхангай	0	0	0	0.0	0.0	0	0	0	0.0	0.0	0	0.0	0.0	0.0
14. Өмнөговь	0	0	0	0.0	0.0	0	0	1	0.0	0.1	3	0.0	0.1	0.4
15. Сүхбаатар	0	0	0	0.0	0.0	0	0	0	0.0	0.0	0	0.0	0.0	0.0
16. Сэлэнгэ	0	0	0	0.0	0.0	0	0	0	0.0	0.0	0	0.0	0.0	0.0
17. Төв	0	0	0	0.0	0.0	0	30	24	3.2	2.6	21	3.2	2.6	2.3
18. Увс	0	0	0	0.0	0.0	0	0	0	0.0	0.0	0	0.0	0.0	0.0
19. Ховд	0	0	0	0.0	0.0	0	8	12	0.9	1.3	9	0.9	1.3	1.0
20. Хөвсгөл	0	0	0	0.0	0.0	0	0	0	0.0	0.0	0	0.0	0.0	0.0
21. Хэнтий	0	0	0	0.0	0.0	0	0	0	0.0	0.0	0	0.0	0.0	0.0
Аймгийн дүн	0	0	0	0.0	0.0	0	138	157	0.8	0.9	120	0.8	0.9	0.7
22. Улаанбаатар	0	0	0	0.0	0.0	0	100	81	0.6	0.5	241	0.6	0.5	1.6
Улсын дүн	0	0	0	0.0	0.0	0	238	238	0.7	0.7	362	0.7	0.7	1.1

Аймаг хот	COVID-19 Коронавируст халдвар /Coronavirus disease/						A50 Төрөлхийн тэмбүү /Congenital syphilis/							
	Өвчлөл			10 000 хүн амд			Өвчлөл			100 000 амьд төрөгчд				
	2023 онд	2024 жилийн дундаж	5 жил	2023 онд	2024 онд	5 жилийн дундаж	2023 онд	2024 онд	5 жилийн дундаж	2023 онд	2024 онд	5 жилийн дундаж	Таргал	
1. Архангай	3	0	816	0.3	0.0	86.7	0	0	0	0.0	0.0	0.0	0	0
2. Баян-Өлгий	0	7	365	0.0	0.6	33.0	0	0	0	0.0	0.0	0.0	0	0
3. Баянхонгор	0	0	1130	0.0	0.0	127.1	0	0	0	0.0	0.0	0.0	0	0
4. Булган	0	0	451	0.0	0.0	73.8	0	0	0	0.0	0.0	0.0	0	0
5. Говь-Алтай	20	14	1089	3.5	2.5	188.8	0	0	0	0.0	0.0	0.0	0	0
6. Говьсүмбэр	1	0	402	0.6	0.0	223.7	0	0	0	0.0	0.0	334.4	0	0
7. Дархан-Уул	0	3	232	0.0	0.3	21.7	0	0	0	0.0	0.0	0.0	0	0
8. Дорноговь	15	1	1327	2.1	0.1	186.4	0	1	0	526.3	0.0	97.0	0	0
9. Дорнод	2	9	1034	0.2	1.1	124.4	0	0	1	0.0	500.0	77.7	0	0
10. Дундговь	0	0	531	0.0	0.0	113.0	0	0	0	0.0	0.0	168.4	0	0
11. Завхан	1	0	1165	0.1	0.0	160.2	0	0	0	0.0	0.0	0.0	0	0
12. Орхон	1	0	735	0.1	0.0	68.2	0	0	0	1.0	0.0	220.8	0	0
13. Өвөрхангай	1	8	879	0.1	0.7	76.0	0	0	0	0.0	0.0	0.0	0	0
14. Өмнөговь	2	11	1951	0.3	1.5	277.2	0	0	0	0.0	0.0	0.0	0	0
15. Сүхбаатар	0	0	668	0.0	0.0	104.6	0	0	0	0.0	0.0	101.3	0	0
16. Сэлэнгэ	914	4	1412	83.9	0.4	129.3	0	0	0	0.0	0.0	0.0	0	0
17. Төв	10	7	1123	1.1	0.8	120.6	0	0	0	0.0	0.0	0.0	0	0
18. Увс	0	27	812	0.0	3.2	97.2	0	0	0	0.0	0.0	0.0	0	0
19. Ховд	4	0	1221	0.4	0.0	134.8	0	0	0	0.0	0.0	0.0	0	0
20. Хөвсгөл	1	0	640	0.1	0.0	47.1	0	1	0	282.5	0.0	53.3	0	0
21. Хэнтий	1	1	663	0.1	0.1	84.9	0	0	0	0.0	0.0	95.6	0	0
АЙМГИЙН ДҮН	976	92	18646	5.5	0.5	106.0	0	2	1	40.3	23.3	44.6	0	0
22. Улаанбаатар	166	0	27247	1.0	0.0	170.7	0	5	2	90.0	39.6	59.6	1	1
УЛСЫН ДҮН	1142	92	45893	3.3	0.3	136.7	0	7	3	66.5	32.1	52.4	1	1

Лавлагаа шатлалын эмнэлгүүд, НЭМГ-ын харъяа эрүүл мэндийн байгууллагуудын эмнэлгийн тусламж үйлчилгээний зарим үзүүлэлт /2024 оны эхний 2 сарын байдлаар/

№	Эмнэлгийн нэр	Нийт нас баралт	Үүнээс эмнэлгийн нас баралт	Эмнэлэгт хоног болоогүй нас баралт	Нас баралт						Үүнээс эрэгтэй	
					Эхийн эндэгдэл	1 хүртэлх насны хүүхдийн эндэгдэл	Эрэгтэй	Үүнээс				5 хүртэлх насны хүүхдийн эндэгдэл
								0-6 хоногтой	7-28 хоногтой	29-өөс Дээш хоногтой		
1	УНТЭ	66	66	4	0	0	0	0	0	0	0	0
2	УХТЭ	35	35	12	0	0	0	0	0	0	0	0
3	УГТЭ	60	60	10	0	1	1	0	0	1	1	1
4	ЭХЭМҮТ	56	56	0	0	49	22	19	9	21	55	25
5	ХӨСҮТ	14	14	1	1	0	0	0	0	0	0	0
6	ХСУТ	57	57	14	0	0	0	0	0	0	0	0
7	ГССҮТ	38	38	6	0	0	0	0	0	0	0	0
8	АӨСҮТ	0	0	0	0	0	0	0	0	0	0	0
9	СЭМҮТ	0	0	0	0	0	0	0	0	0	0	0
10	Хүүхдийн төв сувилал	0	0	0	0	0	0	0	0	0	0	0
11	УАУТХ	0	0	0	0	0	0	0	0	0	0	0
12	ШШЕГ	298	0	0	0	4	2	0	0	4	6	3
13	Геронтологийн үндэсний төв	0	0	0	0	0	0	0	0	0	0	0
14	Нийслэлийн эрүүл мэндийн газар	759	233	37	0	13	7	4	2	16	9	9
15	Монгол Японы сургалтын эмнэлэг	12	12	2	0	0	0	0	0	0	0	0
16	Эх, нярай, эмэгтэйчүүдийн үндэсний төв-2	3	3	0	0	3	2	0	1	2	3	2
17	АШУУИС-ийн төв эмнэлэг	0	0	0	0	0	0	0	0	0	0	0
18	ЭМЯ-ны завшөөрөлтэй хувийн эмнэлгүүд	24	24	2	0	1	0	0	0	1	1	0
19	Бүгд	1422	598	88	1	71	34	26	14	31	82	40

Лавлагаа шатлалын эмнэлгүүд, НЭМГ-ын харъяа эрүүл мэндийн байгууллагуудын эмнэлгийн тусламж үйлчилгээний зарим үзүүлэлт /2024 оны эхний 2 сарын байдлаар/

№	Эмнэлгийн нэр	Хорт хавдарын нас баралт	Осол, гэмтлийн нас баралт	Эмнэлэгт хэвтсэн хүний тоо	Эмнэлгээс гарсан хүний тоо	Өвчтөн илгээх хуудсаар хэвтсэн хүний тоо			ЮНХО	Түргэн тусламжийн дуудлага		
						Бүгд	Улаанбаатар хотоос	Хөдөө орон нутгаас		Бүгд	Үүнээс: алсын	Осол, гэмтлийн дуудлага
1	УНТЭ	17	0	3827	3538	1397	665	732	21007	9	9	0
2	УХТЭ	5	0	2484	2317	688	0	688	15293	0	0	0
3	УГТЭ	2	0	4174	3977	350	0	350	26240	2	2	0
4	ЭХЭМТ	2	2	5121	4931	387	108	279	32455	0	0	0
5	ХӨСҮТ	0	0	1939	1954	0	0	0	19001	0	0	0
6	ХСҮТ	55	0	2078	1869	785	405	380	11120	0	0	0
7	ГССҮТ	0	33	3487	3329	0	0	0	26804	17	17	17
8	АӨСҮТ	0	0	782	733	0	0	0	6141	0	0	0
9	СЭМҮТ	0	0	1760	1638	0	0	0	33824	0	0	0
10	Хүүхдийн төв сувилал	0	0	378	333	0	0	0	2245	0	0	0
11	УАУТХ	0	0	1012	985	186	137	49	6576	0	0	0
12	ШШЕГ	0	190	0	0	0	0	0	0	0	0	0
13	Геронтологийн үндэсний төв	0	0	0	0	0	0	0	0	0	0	0
14	Нийслэлийн эрүүл мэндийн газар	263	32	51281	49272	10902	9865	1037	315936	77480	0	10383
15	Монгол Японы сургалтын эмнэлэг	2	0	943	891	0	0	0	4492	0	0	0
16	Эх, нярай, эмэгтэйчүүдийн үндэсний төв-2	0	0	5014	4979	0	0	0	32231	0	0	0
17	АШУҮИС-ийн төв эмнэлэг	0	0	229	229	0	0	0	1587	0	0	0
18	ЭМЯ-ны зөвшөөрөлтэй хувийн эмнэлгүүд	16	1	10414	9859	1153	834	319	49528	0	0	0
19	БҮГД	362	258	94923	90834	15848	12014	3834	604480	77508	28	10400

Лавлагаа шатлалын эмнэлгүүд, НЭМГ-ын харъяа эрүүл мэндийн байгууллагуудын эмнэлгийн тусламж үйлчилгээний зарим үзүүлэлт /2024 оны эхний 2 сарын байдлаар/

№	Эмнэлгийн нэр	Нийт үзлэгт эзлэх хувь					Өвчтөн илгээх хуудсаар хэвтсэн хүний тоо		Дундаж ор хоног	Эмнэлэгт хоног болоогүй нас баралтын эзлэх хувь
		Урьдчилан сэргийлэх үзлэг	Өвчний учир амбулаторт	Идэвхитэй хяналт	Гэрийн үзлэг	Улаанбаатар хотоос	Хөдөө орон нутгаас			
1	УНТЭ	5.1	94.9	0.0	0.0	47.6	52.4	5.9	6.1	
2	УХТЭ	0.1	95.5	4.4	0.0	0.0	100.0	6.6	34.3	
3	УГТЭ	1.7	98.3	0.0	0.0	0.0	100.0	6.6	16.7	
4	ЭХЭМҮТ	0.2	82.7	17.1	0.0	27.9	72.1	6.6	0.0	
5	ХӨСҮТ	4.9	94.2	1.0	0.0	0.0	0.0	9.7	7.1	
6	ХСҮТ	0.1	99.9	0.0	0.0	51.6	48.4	5.9	24.6	
7	ГССҮТ	0.0	100.0	0.0	0.0	0.0	0.0	8.1	15.8	
8	АӨСҮТ	0.0	99.9	0.0	0.0	0.0	0.0	8.4	0.0	
9	СЭМҮТ	5.1	87.5	7.4	0.0	0.0	0.0	20.6	0.0	
10	Хүүхдийн төв сувлал	0.0	100.0	0.0	0.0	0.0	0.0	6.7	0.0	
11	УАУГХ	6.1	93.9	0.0	0.0	73.7	26.3	6.7	0.0	
12	ШШЕГ	0.0	100.0	0.0	0.0	0.0	0.0	0.0	0.0	
13	Геронтологийн үндэсний төв	4.3	95.7	0.0	0.0	0.0	0.0	0.0	0.0	
14	Нийслэлийн эрүүл мэндийн газар	26.7	52.5	7.1	13.7	90.5	9.5	6.4	15.9	
15	Монгол Японы сургалтын эмнэлэг	4.3	95.7	0.0	0.0	0.0	0.0	5.0	16.7	
16	Эх, нярай, эмэгтэйчүүдийн үндэсний төв-2	1.4	96.8	1.7	0.0	0.0	0.0	6.5	0.0	
17	АШУУИС-ийн төв эмнэлэг	0.1	99.4	0.5	0.0	0.0	0.0	6.9	0.0	
18	ЭМЯ-ны зөвшөөрөлтэй хувийн эмнэлгүүд	9.5	90.2	0.3	0.0	72.3	27.7	5.0	8.3	
19	Бүгд	21.4	62.4	5.9	10.4	75.8	24.2	6.7	14.7	

Лавлагаа шатлалын эмнэлгүүд, НЭМГ-ын харъяа эрүүл мэндийн байгууллагуудын эмнэлгийн тусламж үйлчилгээний зарим үзүүлэлт /2024 оны эхний 2 сарын байдлаар/

№	Эмнэлгийн нэр	Нийт үзлэг	Үрджиглан саргиллах үзлэг	Өвчний үчир амбулаторт	Мэвсгийн хяналт	Гарийн үзлэг	Өвчтөн илгээх хуудсаар хэвтсэн хүний тоо			Эмнэлэгт хэвтсэн хүний тоо	Ор хоног	Нас баралт			Эмнэлгээс гарсан хүний тоо	Эмчлэгдсэн хүний тоо
							Бүгд	Улаанбаатар хотоос	Хөдөө орон нутгаас			Бүгд	Эмнэлгийн нас бараглт	Эмнэлэгт хонот		
1	УНТЭ	52163	2683	49480	0	0	1397	665	732	3827	21007	66	4	3538	3715.5	
2	УХТЭ	27511	16	26282	1213	0	688	0	688	2484	15293	35	12	2317	2418.0	
3	УГТЭ	45426	760	44666	0	0	350	0	350	4174	26240	60	10	3977	4105.5	
4	ЭХЭМУТ	49957	85	41311	851	0	387	108	279	5121	32455	56	0	4931	5054.0	
5	ХӨСҮТ	15363	747	14468	148	0	0	0	0	1939	19001	14	14	1954	1953.5	
6	ХСУТ	26326	14	26312	0	0	785	405	380	2078	11120	57	14	1869	2002.0	
7	ГССҮТ	41701	1	41700	0	0	0	0	0	3487	26804	38	6	3329	3427.0	
8	АӨСҮТ	12823	3	12814	2	4	0	0	0	782	6141	0	0	733	757.5	
9	СЭМУТ	12935	666	11312	957	0	0	0	0	1760	33824	0	0	1638	1699.0	
10	Хүүхдийн төв сувилал	93	0	93	0	0	0	0	0	378	2245	0	0	333	355.5	
11	УАУ/ТХ	1920	118	1802	0	0	186	137	49	1012	6576	0	0	985	998.5	
12	ШШЕГ	2201	0	2201	0	0	0	0	0	0	0	298	0	0	149.0	
13	Геронтологийн үндэсний төв	3551	151	3399	0	1	0	0	0	0	0	0	0	0	0.0	
14	Нийслэлийн эрүүл мэндийн газар	1773731	473085	931774	125228	243644	10902	9865	1037	51281	315936	759	233	49272	50656.0	
15	Монгол Японы сургалтын эмнэлэг	28198	1219	26979	0	0	0	0	0	943	4492	12	2	891	923.0	
16	Эх, нярай, эмэгтэичүүдийн үндэсний төв-2	27158	393	26293	472	0	0	0	0	5014	32231	3	3	4979	4998.0	
17	АШУУИС-ийн төв эмнэлэг	6170	7	6134	29	0	0	0	0	229	1587	0	0	229	229.0	
18	ЭМЯ-ны зөвшөөрөлтэй хувийн эмнэлгүүд	216087	20602	194840	574	71	1153	834	319	10414	49528	24	24	9859	10148.5	
19	БҮГД	2343314	500550	1461860	137184	243720	15848	12014	3834	94923	604480	1422	598	90334	93589.5	

**Лавлагаа шатлалын эмнэлгүүдэд хийгдсэн эмгэг судлалын шинжилгээний үзүүлэлт
/2024 оны эхний 2 сарын байдлаар/**

№	Эмнэлгийн нэр	Эдийн шинжилгээ	Эсийн шинжилгээ	Нийт нас баралт	Амьгүй төрөлт	Задлан шинжилгээ			Задлан шинжилгээ хийгдээгүй	Задлан шинжилгээний хувь	Үндсэн оноошийн зөрүү	Үндсэн оноошийн зөрүүний хувь
						Эмгэг судлалын	Шүүх эмнэлгийн	Амьгүй				
1	Арьсны өвчин судлалын үндэсний төв	72	3	0	0	0	0	0	0	0.0%	0	0.0%
2	Гэмтэл согог судлалын үндэсний төв	26	0	38	0	0	33	0	5	86.8%	0	0.0%
3	Монгол Японы сургалтын эмнэлэг	16	0	0	0	0	0	0	0	0.0%	0	0.0%
4	Сэтгэцийн эрүүл мэндийн үндэсний төв	0	0	0	0	0	0	0	0	0.0%	0	0.0%
5	Улсын гуравдугаар төв эмнэлэг	532	86	60	0	28	0	0	32	46.7%	0	0.0%
6	Улсын нэгдүгээр төв эмнэлэг	998	36	66	0	9	1	0	56	15.2%	0	0.0%
7	Улсын хоёрдугаар төв эмнэлэг	1214	403	22	0	7	0	0	15	31.8%	0	0.0%
8	Халдварт өвчин судлалын үндэсний төв	3	0	1	0	1	0	0	0	100.0%	0	0.0%
9	Хавдар судлалын үндэсний төв	1832	1314	57	0	0	0	0	57	0.0%	0	0.0%
10	Эх хүүхдийн эрүүл мэндийн үндэсний төв	1694	126	56	14	47	1	10	8	82.9%	0	0.0%
11	Эх, нярай эмэгтэйчүүдийн үндэсний төв-2	0	0	3	3	3	0	3	0	100.0%	0	0.0%
12	Бүгд	6387	1968	303	17	95	35	13	173	44.7%	0	0.0%

**ЭМЯ-наас тусгай зөвшөөрөлтэй хувийн эмнэлгүүдийн стационарын тусламж
үйлчилгээний үзүүлэлтүүд /2024 оны эхний 2 сарын байдлаар/**

№	Эмнэлгийн нэр	Орны тоо	Эмнэлэгт хэвтсэн	Эмнэлгээс гарсан	Ор хоног	Нас барсан	Эмчлэгдсэн хүний тоо	Дундаж ор хоног	Орны эргэлт	Орны фонд ашиглалт	Орны фонд ашиглалтын хувь
А	Б	1	2	3	4	5	6	7	8	9	10
1	Агапе Хоспис	5	0	0	0	0	0.0	0.0	0.0	0.0	0.0
2	Аллерги Мед	50	121	112	700	0	116.5	6.3	2.3	14.0	23.3
3	Амармед	100	0	0	0	0	0.0	0.0	0.0	0.0	0.0
4	Асралт мед	100	514	436	2726	0	475.0	6.3	4.8	27.3	45.4
5	Ач интернэшнл	40	42	39	223	0	40.5	5.7	1.0	5.6	9.3
6	Ачит Эх	18	136	136	931	0	136.0	6.8	7.6	51.7	86.2
7	Ачтан	200	236	239	1519	4	239.5	6.4	1.2	7.6	12.7
8	Аюурвэд	45	28	23	196	0	25.5	8.5	0.6	4.4	7.3
9	Аюурвэд-Энх	40	359	328	2203	0	343.5	6.7	8.6	55.1	91.8
10	Баяр	30	86	86	473	0	86.0	5.5	2.9	15.8	26.3
11	Болормэлмий	20	391	391	483	0	391.0	1.2	19.6	24.2	40.3
12	Бриллиант	55	625	583	1927	3	605.5	3.3	11.0	35.0	58.4
13	Гранд Мед	100	657	597	2911	0	627.0	4.9	6.3	29.1	48.5
14	Грийн Хоум	13	16	16	120	6	19.0	7.5	1.5	9.2	15.4
15	Гурван Гал	100	703	692	3233	1	698.0	4.7	7.0	32.3	53.9
16	Дархан Детект	35	281	247	1504	0	264.0	6.1	7.5	43.0	71.6
17	Дөрөвдүгээр эмнэлэг	100	211	193	1054	0	202.0	5.5	2.0	10.5	17.6
18	ДЭМА	11	26	26	122	0	26.0	4.7	2.4	11.1	18.5
19	Илизаров	20	0	0	0	0	0.0	0.0	0.0	0.0	0.0
20	Интенсивкэйр	30	153	146	1066	0	149.5	7.3	5.0	35.5	59.2
21	Интермед	90	746	743	3095	3	746.0	4.2	8.3	34.4	57.3
22	Интерферон Альфа	40	399	399	2218	0	399.0	5.6	10.0	55.5	92.4
23	Манба Дацан	80	449	444	2727	0	446.5	6.1	5.6	34.1	56.8
24	Монг-Эм	49	234	197	1271	0	215.5	6.5	4.4	25.9	43.2
25	Мөнгөн гүүр	100	477	444	2765	2	461.5	6.2	4.6	27.7	46.1
26	Нандин-Эрдэнэ	35	146	119	1122	0	132.5	9.4	3.8	32.1	53.4
27	Найрамдал	30	236	205	1013	0	220.5	4.9	7.4	33.8	56.3
28	Наранмандал	10	41	41	291	0	41.0	7.1	4.1	29.1	48.5
29	Нууц Увидас	30	216	208	1350	0	212.0	6.5	7.1	45.0	75.0
30	Очирваань	50	0	0	0	0	0.0	0.0	0.0	0.0	0.0
31	Сайн сайхан медикал	20	151	136	454	0	143.5	3.3	7.2	22.7	37.8
32	Сон мед	30	122	110	595	0	116.0	5.4	3.9	19.8	33.1
33	Сондра	10	289	287	158	0	288.0	0.6	28.8	15.8	26.3
34	Сүүл	15	256	256	914	0	256.0	3.6	17.1	60.9	101.6
35	Топаз	33	363	324	1685	0	343.5	5.2	10.4	51.1	85.1
36	Улаанбаатар-Сонгдо	89	712	700	2751	5	708.5	3.9	8.0	30.9	51.5
37	Универсаль мед	90	53	47	245	0	50.0	5.2	0.6	2.7	4.5
38	Элэг	15	0	0	0	0	0.0	0.0	0.0	0.0	0.0
39	ЭмБиЖи	55	256	256	1358	0	256.0	5.3	4.7	24.7	41.2
40	ЭМЖК	41	310	297	1474	0	303.5	5.0	7.4	36.0	59.9
41	Эндомед	10	63	53	385	0	58.0	7.3	5.8	38.5	64.2
42	Эпимон	35	310	303	2266	0	306.5	7.5	8.8	64.7	107.9
43	Бүгд	2069	10414	9859	49528	24	10148.5	5.0	4.9	23.9	39.9

**ЭМЯ-наас тусгай зөвшөөрөлтэй хувийн эмнэлгүүдийн амбулаторийн тусламж
үйлчилгээний үзүүлэлтүүд /2024 оны эхний 2 сарын байдлаар/**

№	Эмнэлгийн нэр	Нийт үзлэг	Үүнээс: Эмэгтэй	Урьдчилан сэргийлэх	Өвчний учир амбулаторг	Идэвхитэй хяналт	Гэрийн идэвхитэй үзлэг	Гэрийн дуудлагын үзлэг
A	Б	1	2	3	4	5	6	7
1	Агапе Хоспис	710	407	0	683	0	27	0
2	Айрис	4	4	0	4	0	0	0
3	Аллерги Мед	5828	3379	1951	3877	0	0	0
4	Амар мед	0	0	0	0	0	0	0
5	Асралт мед	5177	2823	772	4405	0	0	0
6	Ач интернэшнл	456	205	193	263	0	0	0
7	Ачит Эх	145	87	25	120	0	0	0
8	Ачтан	1143	494	0	1143	0	0	0
9	Аюурвэд	15	9	0	15	0	0	0
10	Аюурвэд-Энх	6722	4196	0	6722	0	0	0
11	Баяр	110	57	0	110	0	0	0
12	Баясалгий	0	0	0	0	0	0	0
13	Болормэлмий	4987	3149	0	4987	0	0	0
14	Бриллиант	8252	5478	2250	6000	2	0	0
15	Бэст Мед	224	125	0	224	0	0	0
16	Гипноз мед	0	0	0	0	0	0	0
17	Гранд Мед	12343	6309	4364	7544	435	0	0
18	Грийн Хоум	0	0	0	0	0	0	0
19	Гурван Гал	22098	12963	2	22096	0	0	0
20	Гэр бүлийн сайн сайхны нийгэмлэг	701	690	0	701	0	0	0
21	Дархан Детект	954	598	0	954	0	0	0
22	Дорны Увидас	128	72	0	128	0	0	0
23	Дөрөвдүгээр эмнэлэг	4471	1949	2805	1666	0	0	0
24	ДЭМА	227	143	0	227	0	0	0
25	Жан мин	95	57	0	95	0	0	0
26	Зимо дентал	1007	580	233	774	0	0	0
27	Илизаров	0	0	0	0	0	0	0
28	Интенсив кэйр	3062	1265	0	3062	0	0	0
29	Интермед	24023	15311	1243	22780	0	0	0
30	Интернейшл СОС	8771	1838	1263	7508	0	0	0
31	Интерферон Альфа	7679	4082	0	7679	0	0	0
32	Итгэл	302	161	0	302	0	0	0
33	Кидние кэйр	1600	527	0	1600	0	0	0
34	Киото	60	40	0	60	0	0	0
35	Клевер Мед	42	38	0	42	0	0	0
36	Ли Жин Жи	613	348	0	613	0	0	0
37	Люкс диалез	0	0	0	0	0	0	0
38	Манба Дацан	2062	1378	0	2062	0	0	0
39	Маристоп	0	0	0	0	0	0	0
40	Маршал Дентал	0	0	0	0	0	0	0
41	Медкэйр	211	211	0	211	0	0	0

42	Мобио	175	116	0	175	0	0	0
43	Монгол Солонгосын Дорны Анагаах Ухааны Төв	1865	1155	0	1865	0	0	0
44	Монг-Эм	912	547	0	912	0	0	0
45	Мөнгөн гүүр	8645	5156	517	8128	0	0	0
46	Нандин Эрдэнэ	115	76	0	115	0	0	0
47	Найрамдал	702	403	0	702	0	0	0
48	Наранмандал	88	49	0	88	0	0	0
49	НАСС	4228	2422	0	4228	0	0	0
50	Номин төгөлдөр	84	48	0	84	0	0	0
51	Нууц Увидас	497	269	0	497	0	0	0
52	Нура	0	0	0	0	0	0	0
53	НЭИ	310	204	0	310	0	0	0
54	Очир Дент	37	24	0	37	0	0	0
55	Очирваань	237	237	0	237	0	0	0
56	Өөжин мед	1932	1932	0	1932	0	0	0
57	Перфект	270	230	0	270	0	0	0
58	Пи Ди Ай Си	612	356	0	612	0	0	0
59	Принцесс	110	105	0	110	0	0	0
60	Сайн сайхан медикал	1400	832	0	1400	0	0	0
61	Санни Смайл	172	100	0	172	0	0	0
62	Си Эл Даблю Эйч	653	602	0	653	0	0	0
63	Сон мед	2405	1681	210	2150	45	0	0
64	Сондра	3274	2152	0	3274	0	0	0
65	Сонрисас	130	62	0	130	0	0	0
66	СОС Медика Монголиа	2706	889	1643	1049	0	0	14
67	Сөүл	9761	5921	1076	8685	0	0	0
68	Топаз	2597	1533	695	1902	0	0	0
69	Улаанбаатар-Сонгдо	10806	6405	1338	9409	59	0	0
70	Универсаль мед	254	232	4	250	0	0	0
71	Адоре имплант клиник	432	263	0	432	0	0	0
72	Ханна	25	20	0	25	0	0	0
73	Элэг	0	0	0	0	0	0	0
74	Эм Би Жи	2123	1102	0	2123	0	0	0
75	ЭМЖЖ	32234	17125	0	32214	20	0	0
76	Эндомед	629	425	0	629	0	0	0
77	Эпимон	757	342	18	696	13	30	0
78	Юу Би Өү Эс Эс Ти И Эм	688	420	0	688	0	0	0
79	Бүгд	216087	122408	20602	194840	574	57	14

Эрхлэгч: Б.Нарантуяа
Эрүүл мэндийн хөгжлийн төвийн захирал

Мэдээ хянасан: Б.Доржмягмар
Эрүүл мэндийн мэдээллийн албаны дарга

С.Даваажаргал
Эрүүл мэндийн мэдээллийн албаны ахлах
мэргэжилтэн

Мэдээ нэгтгэсэн: Х.Дэлгэрмаа
Эрүүл мэндийн мэдээллийн албаны мэргэжилтэн

Хэвлэлийн эх бэлтгэсэн: Д.Уранчимэг
Эрүүл мэндийн мэдээллийн албаны ажилтан