



Эрүүл мэндийн  
хөгжлийн төв

2024.02.07

# ЭРҮҮЛ МЭНДИЙН СТАТИСТИКИЙН МЭДЭЭЛЭЛ

2024 ОНЫ 1 САРЫН БАЙДЛААР

Улаанбаатар хот

Энэхүү товхимолын дэлгэрэнгүй мэдээллийг  
[www.hdc.gov.mn](http://www.hdc.gov.mn) цахим хуудаснаас татаж харна уу!

Эрүүл мэндийн хөгжлийн төв  
Эрүүл мэндийн мэдээллийн албанаас эрхлэн гаргав.

Шуудангийн хаяг: 14210 Улаанбаатар, Сүхбаатар дүүрэг, Энхтайвны  
гудамж, 13в байр

E-mail: [admin@hdc.gov.mn](mailto:admin@hdc.gov.mn), [www.hdc.gov.mn](http://www.hdc.gov.mn)

Факс: 976-11-320633

Утас: 7011-1485  
7012-8801

<b>ГАРЧИГ</b>	
<b>ЗУРГИЙН ЖАГСААЛТ</b>	<b>4</b>
<b>ХҮСНЭГТИЙН ЖАГСААЛТ</b>	<b>4</b>
<b>ЭРҮҮЛ МЭНДИЙН СТАТИСТИК ҮЗҮҮЛЭЛТҮҮД</b>	<b>5</b>
<b>1. ЭХ, ХҮҮХДИЙН ЭРҮҮЛ МЭНД</b>	<b>6</b>
1.1. Төрөлт	6
1.2. Хүүхдийн эрүүл мэнд	7
1.3. Эхийн эндэгдэл	8
1.4. Нялхсын эндэгдэл	9
1.5. Тав хүртэлх насны хүүхдийн эндэгдэл	10
<b>2. ЭМНЭЛГИЙН ТУСЛАМЖ ҮЙЛЧИЛГЭЭНИЙ ҮЗҮҮЛЭЛТ</b>	<b>11</b>
2.1 Амбулаторийн тусламж үйлчилгээ	11
2.2 Халдварт бус өвчний эрт илрүүлэг үзлэгийн мэдээлэл	12
2.3 Жирэмсний хяналт	12
2.4 Үр хөндөлт	14
2.5 Түргэн тусламжийн дуудлага	15
2.6 Хэвтэн эмчлүүлэгчдийн тусламж үйлчилгээ	17
<b>3. ХҮН АМЫН НАС БАРАЛТ</b>	<b>18</b>
<b>4. ЭМГЭГ СУДЛАЛЫН ШИНЖИЛГЭЭ</b>	<b>20</b>
<b>5. ХАЛДВАРТ ӨВЧИН</b>	<b>21</b>
5.1. Халдварт өвчний нас баралт	21
5.2. Амьсгалын замын халдварт өвчин	21
5.3. Бэлгийн замаар дамжих халдварт өвчин	22
5.4. Коронавируст халдвар /COVID-19/	23

## **ЗУРГИЙН ЖАГСААЛТ**

Зураг 1. 1 Төрсөн эх, амьд төрсөн нярайн тоо	7
Зураг 1. 2 Эхийн эндэгдэл, 100 000 амьд төрөлтөд	8
Зураг 1. 3 Нялхсын эндэгдэл, 1000 амьд төрөлтөд	9
Зураг 1. 4 Нялхсын эндэгдэл, 1000 амьд төрөлтөд, аймгаар	9
Зураг 1. 5 Перинаталь эндэгдэл, 1000 нийт төрөлтөд, аймгаар	10
Зураг 1. 6 Хүүхдийн эндэгдэл, 1000 амьд төрөлтөд	10
Зураг 1. 7 Тав хүртэлх насны хүүхдийн эндэгдэл, 1000 амьд төрөлтөд, аймгаар	11
Зураг 2. 1 Жирэмсний эрт хяналтын хувь, аймгаар	13
Зураг 2. 2 Түргэн тусламжийн дуудлагын тоо	16
Зураг 3. 1 Нас баралт, /бодит тоогоор/	18
Зураг 5. 1 Амьсгалын замын халдварт өвчний тохиолдол	22
Зураг 5. 2 Бэлгийн замаар дамжих халдварт өвчний тохиолдол	22
Зураг 5.3 Коронавируст халдварын өвчлөл, /хүйс, насны бүлгээр/	23
Зураг 5. 4 Коронавируст халдвар, аймгаар	23

## **ХҮСНЭГТИЙН ЖАГСААЛТ**

Хүснэгт 1. 1 Төрөлт, төрөх үед үзүүлсэн эмнэлгийн тусламж, хувиар	6
Хүснэгт 1. 2 Амьд төрсөн хүүхэд, эхийн тээлтийн хугацаа, хувиар	7
Хүснэгт 1. 3 Тав хүртэлх насны хүүхдийн жингийн мэдээ, хувиар	8
Хүснэгт 2. 1 Эмчийн үзлэг, эмнэлгийн төрлөөр, хувиар	12
Хүснэгт 2. 2 Жирэмсний хяналт, хувиар	13
Хүснэгт 2. 3 Шинээр хяналтад хамрагдсан жирэмсэн эмэгтэйчүүдийн БЗДХ-ын шинжилгээний үзүүлэлт	14
Хүснэгт 2.4 Үр хөндөлтийн түвшин	15
Хүснэгт 2. 5 Түргэн тусламжийн дуудлага, аймгаар	16
Хүснэгт 2. 6 Стационарын тусламж, үйлчилгээний зарим үзүүлэлтүүд	17
Хүснэгт 3. 1 Осол гэмтэл, гадны шалтгаант нас баралтад эзлэх хувь	19
Хүснэгт 4. 1 Эмгэг судлалын шинжилгээний үзүүлэлт, аймгаар	20
Хүснэгт 5. 1 Халдварт өвчний тохиолдол, нас баралт, төрлөөр	21

## Эрүүл мэндийн статистик үзүүлэлтүүд

/2023, 2024 оны 1 сарын байдлаар/

№	Үзүүлэлт	Нэгж	2023 он	2024 он	Өсөлт бууралт
1	Төрсөн эх	Бодит тоо	5522	4630	-892
2	Амьд төрсөн хүүхэд	Бодит тоо	5548	4654	-894
3	Амьгүй төрсөн хүүхэд	Бодит тоо	30	24	-6
		1000 нийт төрөлтөд	5.4	5.1	-0.3
4	Эхийн эндэгдэл	Бодит тоо	2	2	0
		100 000 амьд төрөлтөд	36.0	43.0	7.0
5	5 хүртэлх насны хүүхдийн эндэгдэл /0-4 нас 364 хоног/	Бодит тоо	85	68	-17
		1000 амьд төрөлтөд	15.3	14.6	-0.7
6	Үүнээс: Нялхсын эндэгдэл /0-364 хоног/	Бодит тоо	76	52	-24
		1000 амьд төрөлтөд	13.7	11.2	-2.5
	Үүнээс: Нярайн эндэгдэл /0-28 хоног/	Бодит тоо	44	24	-20
		1000 амьд төрөлтөд	7.9	5.2	-2.7
	Үүнээс: Нярайн эрт үеийн эндэгдэл /0-6 хоног/	Нялхсын эндэгдэлд эзлэх хувь	57.9	46.2	-11.7
		Бодит тоо	30	15	-15
		Нярайн эндэгдэлд эзлэх хувь	68.2	62.5	-5.7
		Нярайн хожуу үеийн эндэгдэл /7-28 хоног/	Бодит тоо	14	9
7	Перинаталь эндэгдэл	Нярайн эндэгдэлд эзлэх хувь	31.8	37.5	5.7
		Бодит тоо	60	39	-21
8	Нийт нас баралт	1000 нийт төрөлтөд	10.8	8.3	-2.5
		Бодит тоо	1430	1483	53
9	Эмнэлгийн нас баралт	Бодит тоо	471	462	-9
		Хувь	32.9	31.2	-1.7
10	Эмнэлэгт хоног болоогүй нас баралт	Бодит тоо	118	103	-15
		Хувь	25.1	22.3	-2.8
11	Жирэмсний эрт хяналт	Хувь	91.9	91.4	-0.5
12	Эмчлэгдсэн хүний тоо	Бодит тоо	96170	97548	1378
13	Ор хоног	Бодит тоо	665781	662066	-3715
14	Халдварт өвчин	Бодит тоо	4395	3042	-1353
		10 000 хүн амд	12.9	8.8	-4.1
15	Амьсгалын замын халдварт өвчин	Бодит тоо	1734	1621	-113
		10 000 хүн амд	5.1	4.7	-0.4
16	Бэлгийн замаар дамжих халдварт өвчин	Бодит тоо	1076	890	-186
		10 000 хүн амд	3.2	2.6	-0.6
17	Гэдэсний халдварт өвчин	Бодит тоо	262	301	39
		10 000 хүн амд	0.8	0.9	0.1
18	Зоонозын халдварт өвчин	Бодит тоо	25	9	-16
		10 000 хүн амд	0.1	0.0	-0.1
19	Цусаар дамжих халдварт өвчин	Бодит тоо	14	9	-5
		10 000 хүн амд	0.0	0.0	0.0
20	Бусад халдварт өвчин	Бодит тоо	1284	212	-1072
		10 000 хүн амд	3.8	0.6	-3.2

# 1. Эх, хүүхдийн эрүүл мэнд

## 1.1. Төрөлт

Улсын хэмжээнд 2024 оны 1 сарын байдлаар 4630 эх төрсөн нь өнгөрсөн оны мөн үеэс 892 төрөлтөөр буюу 16.2 хувиар буурсан байна. Төрөлтийн тоо өмнөх оны мөн үетэй харьцуулахад Дорноговь аймагт өмнөх оны мөн үетэй ижил, бусад аймгууд болон Улаанбаатар хотод 4-438 төрөлтөөр буурсан үзүүлэлттэй байна.

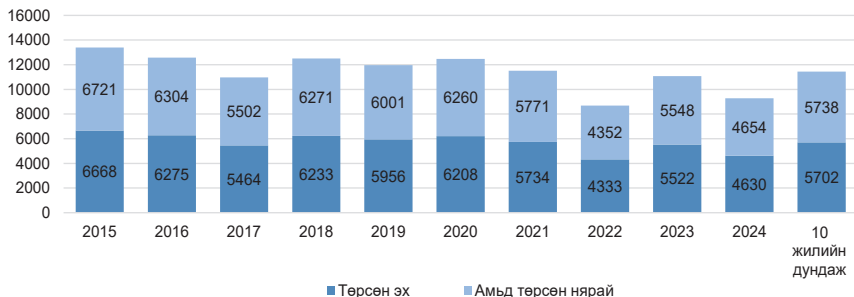
Төрсөн эхчүүдийн 3781 нь буюу 81.7 хувь нь эмчийн хяналтын үзлэгт 6 ба түүнээс дээш удаа хамрагдсан байна. Нийт төрөлтийн 0.4 хувийг гэрийн төрөлт эзэлж байгаа бөгөөд Дорноговь, Баянхонгор, Дархан-Уул аймгууд болон Улаанбаатар хотод улсын дундажаас 0.2-0.8 хувиар өндөр байна.

2024 оны 1 сарын байдлаар мэс заслын аргаар төрсөн эхчүүд 27.8 хувийг эзэлж байгаа ба 14.9 хувь нь төрөлтийн хүндрэлтэй, 85.1 хувь нь хүндрэлгүй төрсөн байна.

### Хүснэгт 1.1 Төрөлт, төрөх үед үзүүлсэн эмнэлгийн тусламж, хувиар

№	Аймаг/хот	Төрөлтийн эзлэх хувь					20 хүртэлх насны төрөлт	35-аас дээш насны төрөлт
		Аймаг, хотын нэгдсэн эмнэлэг	Хувийн эмнэлэг	Сумын нэгдсэн эмнэлэг	Сумын эмнэлэг	Гэртээ		
А	Б	1	2	3	4	5	6	7
1	Архангай	89.1	0.0	0.0	10.9	0.0	2.2	20.7
2	Баян-Өлгий	90.2	0.0	0.0	9.8	0.0	1.0	23.0
3	Баянхонгор	97.0	0.0	0.0	2.0	1.0	2.0	17.0
4	Булган	84.8	0.0	0.0	15.2	0.0	6.5	26.1
5	Говь-Алтай	100.0	0.0	0.0	0.0	0.0	3.2	22.2
6	Говьсүмбэр	100.0	0.0	0.0	0.0	0.0	4.2	16.7
7	Дархан-Уул	99.3	0.0	0.0	0.0	0.7	3.5	20.4
8	Дорноговь	94.3	0.0	3.4	1.1	1.1	4.5	21.6
9	Дорнод	99.1	0.0	0.0	0.9	0.0	6.9	26.7
10	Дундговь	93.0	0.0	0.0	7.0	0.0	8.8	15.8
11	Завхан	67.5	0.0	26.0	6.5	0.0	2.6	26.0
12	Орхон	100.0	0.0	0.0	0.0	0.0	3.2	24.4
13	Өвөрхангай	85.6	0.0	9.8	4.6	0.0	3.3	25.5
14	Өмнөговь	83.5	0.0	0.0	16.5	0.0	3.9	19.4
15	Сүхбаатар	97.0	0.0	0.0	3.0	0.0	6.0	25.0
16	Сэлэнгэ	56.8	0.0	35.8	7.4	0.0	7.4	28.4
17	Төв	88.7	0.0	0.0	11.3	0.0	3.2	24.2
18	Увс	90.0	0.0	0.0	10.0	0.0	2.7	16.4
19	Ховд	95.5	0.0	2.7	1.8	0.0	2.7	15.2
20	Хөвсгөл	88.7	0.0	0.0	11.3	0.0	5.0	17.6
21	Хэнтий	81.6	0.0	9.2	9.2	0.0	2.6	21.1
22	<b>Аймгийн дундаж</b>	<b>90.2</b>	<b>0.0</b>	<b>3.6</b>	<b>6.0</b>	<b>0.1</b>	<b>3.8</b>	<b>21.7</b>
23	Улаанбаатар	92.2	7.2	0.0	0.0	0.6	3.4	26.3
24	<b>Улсын дундаж</b>	<b>91.3</b>	<b>3.9</b>	<b>1.7</b>	<b>2.8</b>	<b>0.4</b>	<b>3.6</b>	<b>24.2</b>

## Зураг 1.1 Төрсөн эх, амьд төрсөн нярайн тоо



## 1.2. Хүүхдийн эрүүл мэнд

2024 оны 1 сарын байдлаар улсын хэмжээнд 4654 хүүхэд амьд төрсөн нь өнгөрсөн оны мөн үеэс 894 хүүхдээр буюу 16.1 хувиар буурчээ. Төрөлтийн түвшин 1000 хүн амд 1.4 байна.

Амьд төрсөн хүүхдийн 2392 буюу 51.4 хувь нь хүү, 2262 буюу 48.6 хувь нь охин байна. Төрөх үеийн хүйсийн харьцаа 100 охинд ойролцоогоор 106 хүү ногдож байна. Амьд төрсөн нийт хүүхдээс 200 нярай буюу 4.3 хувь нь 2500 грамаас доош жинтэй, 37 тохиолдол буюу 0.8 хувь нь төрөлхийн гажигтай төрсөн байна. Төрсний дараа 1 цагийн дотор хөхөө амласан хүүхдийн эзлэх хувь 95.1 байна. Дутуу төрөлтийн түвшин 1000 амьд төрөлтөд 61.9 байна. Амьгүй төрөлтийн түвшин 1000 нийт төрөлтөд 5.1 байна.

Хүснэгт 1.2 Амьд төрсөн хүүхэд, эхийн тээлтийн хугацаа, хувиар

№	Аймаг/хот	Эхийн тээлтийн хугацаа эзлэх хувь					Төрөлхийн гажигтай төрсөн	2500 гр-аас доош жинтэй төрсөн хүүхэд
		22-28 долоо хоногтой	29-32 долоо хоногтой	33-36 долоо хоногтой	37-41 долоо хоногтой	42 долоо хоногос дээш		
А	Б	1	2	3	4	5	6	7
1	Архангай	0.0	0.0	3.3	96.7	0.0	0.0	2.2
2	Баян-Өлгий	0.0	0.0	5.9	94.1	0.0	1.5	6.8
3	Баянхонгор	0.0	0.0	2.0	98.0	0.0	1.0	3.0
4	Булган	0.0	2.2	4.3	93.5	0.0	4.3	4.3
5	Говь-Алтай	0.0	1.6	4.8	93.7	0.0	1.6	6.3
6	Говьсүмбэр	0.0	0.0	8.3	91.7	0.0	4.2	4.2
7	Дархан-Уул	0.0	0.0	1.4	95.7	2.8	0.0	0.0
8	Дорноговь	0.0	0.0	4.5	95.5	0.0	1.1	2.3
9	Дорнод	0.0	0.0	1.7	98.3	0.0	0.0	0.9
10	Дундговь	0.0	0.0	5.3	94.7	0.0	5.3	1.8
11	Завхан	0.0	0.0	4.0	96.0	0.0	1.3	2.7
12	Орхон	0.0	1.3	6.4	92.4	0.0	0.0	5.1
13	Өвөрхангай	0.0	1.3	2.0	96.7	0.0	0.0	2.6
14	Өмнөговь	1.0	1.0	2.9	95.1	0.0	0.0	5.8
15	Сүхбаатар	0.0	0.0	6.0	94.0	0.0	1.0	4.0
16	Сэлэнгэ	0.0	0.0	2.4	97.6	0.0	1.2	1.2
17	Төв	0.0	0.0	4.8	95.2	0.0	0.0	3.2
18	Увс	0.0	0.0	6.4	93.6	0.0	0.9	5.5
19	Ховд	0.0	0.0	2.7	97.3	0.0	0.9	1.8
20	Хөвсгөл	0.0	0.0	4.3	95.0	0.6	0.0	2.5
21	Хэнтий	1.3	1.3	1.3	96.1	0.0	0.0	3.9
22	<b>Аймгийн дундаж</b>	<b>0.1</b>	<b>0.4</b>	<b>3.9</b>	<b>95.4</b>	<b>0.2</b>	<b>0.8</b>	<b>3.4</b>
23	Улаанбаатар	0.5	1.1	6.0	92.3	0.0	0.8	5.1
24	<b>Улсын дундаж</b>	<b>0.3</b>	<b>0.8</b>	<b>5.1</b>	<b>93.7</b>	<b>0.1</b>	<b>0.8</b>	<b>4.3</b>

2024 оны 1 сарын байдлаар тав хүртэлх насны хүүхдийн өсөлт хөгжлийн хяналтад 146574 хүүхэд хамрагдсанаас 0.15 хувь нь туранхай, 0.13 хувь нь тураалтай, 0.15 хувь нь өсөлтийн хоцрогдолтой байна.

### Хүснэгт 1.3 Тав хүртэлх насны хүүхдийн жингийн мэдээ, хувиар

№	Аймаг/хот	Бүгд	Жингийн мэдээ			А амин дэм уусан	Д амин дэм уусан	Олон найрлагат бичил тэгээл хэрэглэсэн
			Туранхай	Тураалтай	Өсөлтийн хоцрогдолтой			
А	Б	1	2	3	4	5	6	7
1	Архангай	3968	0.18	0.25	0.15	0.00	41.99	1.49
2	Баян-Өлгий	3550	0.31	0.39	0.17	40.11	27.92	6.20
3	Баянхонгор	5498	0.18	0.33	0.36	0.82	31.23	5.31
4	Булган	1582	0.25	0.06	0.00	0.25	14.48	1.39
5	Говь-Алтай	2204	0.09	0.18	0.50	0.00	50.50	7.89
6	Говьсүмбэр	766	0.13	0.13	0.13	0.00	13.05	0.00
7	Дархан-Уул	7637	0.21	0.08	0.14	1.20	86.67	0.39
8	Дорноговь	2843	0.14	0.18	0.18	0.00	78.02	0.00
9	Дорнод	4799	0.10	0.19	0.15	0.71	53.28	0.85
10	Дундговь	1964	0.10	0.05	0.00	4.02	51.12	0.00
11	Завхан	2891	0.07	0.00	0.10	0.00	57.70	11.17
12	Орхон	6986	0.16	0.04	0.20	3.62	92.53	0.04
13	Өвөрхангай	3128	0.26	0.16	0.32	0.32	60.97	0.38
14	Өмнөговь	3003	0.60	0.13	0.30	28.21	73.46	1.80
15	Сүхбаатар	1912	0.31	0.10	0.31	8.84	37.29	0.00
16	Сэлэнгэ	3539	0.08	0.03	0.00	5.59	16.22	0.23
17	Төв	1102	0.18	0.09	0.09	8.80	58.71	0.00
18	Увс	5228	0.21	0.36	0.36	3.06	40.61	0.00
19	Ховд	5203	0.17	0.04	0.02	0.04	52.64	0.23
20	Хөвсгөл	3842	0.00	0.05	0.05	3.12	63.48	11.11
21	Хэнтий	1464	0.27	0.07	0.14	9.63	84.43	12.84
22	<b>Аймгийн дундаж</b>	<b>73109</b>	<b>0.19</b>	<b>0.15</b>	<b>0.18</b>	<b>5.03</b>	<b>55.98</b>	<b>2.55</b>
23	Улаанбаатар	73465	0.12	0.10	0.11	1.19	27.30	2.17
24	<b>Улсын дундаж</b>	<b>146574</b>	<b>0.15</b>	<b>0.13</b>	<b>0.15</b>	<b>3.11</b>	<b>41.61</b>	<b>2.36</b>

### 1.3. Эхийн эндэгдэл

Улсын хэмжээнд 2024 оны 1 сарын байдлаар эхийн эндэгдлийн 2 тохиолдол бүртгэгдэж, 100 000 амьд төрөлтөд 43.0 ногдож байна. Сүүлийн 10 жилийн дундажаар 100 000 амьд төрөлтөд ногдох эхийн эндэгдэл 31.9 байна.

Зураг 1.2 Эхийн эндэгдэл, 100 000 амьд төрөлтөд





### 1.4. Нялхсын эндэгдэл

Улсын хэмжээнд 2024 оны 1 сарын байдлаар нялхсын эндэгдлийн 52 тохиолдол бүртгэгдэж, 1000 амьд төрөлтөд 11.2 ногдож байгаа нь өнгөрсөн оны мөн үетэй харьцуулахад 24 тохиолдлоор буурсан үзүүлэлттэй байна. Нялхсын эндэгдлийн 51.9 хувь нь эрэгтэй, 48.1 хувь нь эмэгтэй хүүхэд байна.

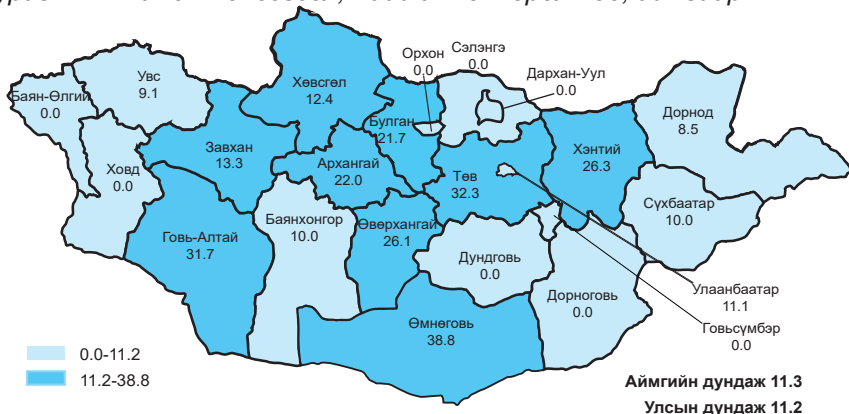
Нялхсын эндэгдлийн 46.2 хувийг нярайн эндэгдэл эзэлж байгаа ба 1000 амьд төрөлтөд ногдох нярайн эндэгдэл 5.2 байна. Нярайн эндэгдлийн нийт 24 тохиолдлын 15 буюу 62.5 хувь нь эрт үеийн эндэгдэл, 9 буюу 37.5 хувийг хожуу үеийн эндэгдэл тус тус эзэлж байна.

Зураг 1.3 Нялхсын эндэгдэл, 1000 амьд төрөлтөд



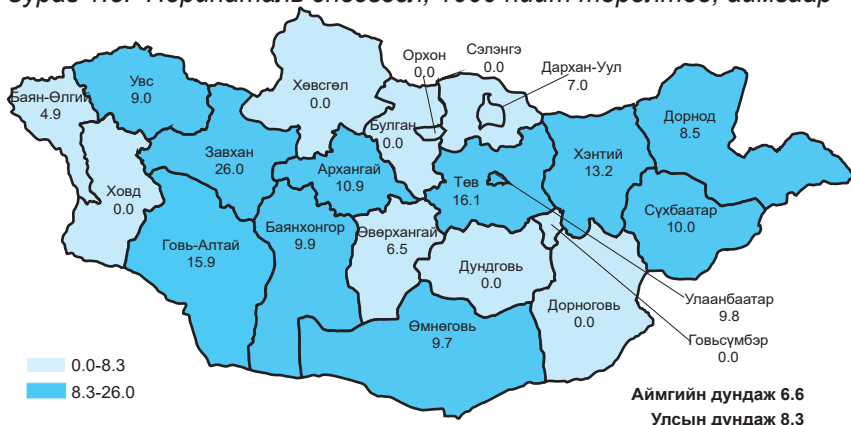
2024 оны 1 сарын байдлаар 1000 амьд төрөлтөд ногдох нялхсын эндэгдлийг аймгуудаар харьцуулбал: Өмнөговь (38.8), Төв (32.3), Говь-Алтай (31.7), Хэнтий (26.3), Өвөрхангай (26.1), Архангай (22.0), Булган (21.7), Завхан (13.3), Хөвсгөл (12.4) аймгуудад улсын дундаж үзүүлэлтээс 0.1-27.7 өндөр байна.

Зураг 1.4 Нялхсын эндэгдэл, 1000 амьд төрөлтөд, аймгаар



Нялхсын эндэгдлийг шалтгаанаар авч үзвэл: Перинаталь үеийн эмгэг 44.2 хувь, төрөлхийн хөгжлийн гажиг 23.1 хувь, амьсгалын тогтолцооны эмгэг 13.5 хувийг тус тус эзэлж байна.

Зураг 1.5. Перинаталь эндэгдэл, 1000 нийт төрөлтөд, аймгаар



### 1.5. Тав хүртэлх насны хүүхдийн эндэгдэл

Улсын хэмжээнд 2024 оны 1 сарын байдлаар тав хүртэлх насны хүүхдийн эндэгдлийн 68 тохиолдол бүртгэгдэж, 1000 амьд төрөлтөд 14.6 ногдож байгаа нь өмнөх оны мөн үетэй харьцуулахад 17 тохиолдлоор буурсан байна.

Тав хүртэлх насандаа эндсэн хүүхдийн 36 тохиолдол буюу 52.9 хувь нь эрэгтэй, 32 тохиолдол буюу 47.1 хувь нь эмэгтэй хүүхэд байна. Нийт тохиолдлын 23.5 хувь нь эмнэлгээс гадуур, 76.5 хувь нь эмнэлэгт нас барсан ба үүнээс хоног болоогүй нас баралт 23.1 хувийг эзэлж байна.

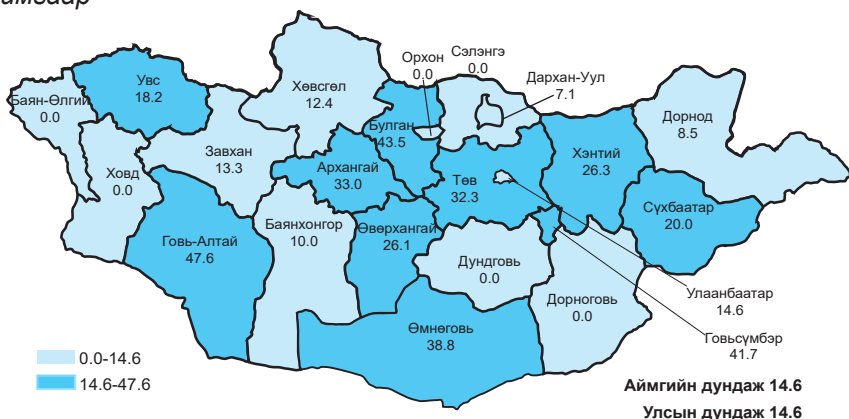
Зураг 1.6 Хүүхдийн эндэгдэл, 1000 амьд төрөлтөд



Шалтгаанаар авч үзвэл: Нийт эндэгдлийн 88.2 хувь нь өвчнөөр, 11.8 хувь нь осол, гэмтлийн улмаас эндсэн байна. Перинаталь үед үүссэн эмгэг 33.8 хувь, төрөлхийн хөгжлийн гажиг 17.6 хувь, амьсгалын тогтолцооны эмгэг 17.6 хувийг тус тус эзэлж байна.

Аймгуудаар харьцуулбал: 1000 амьд төрөлтөд ногдох тав хүртэлх насны хүүхдийн эндэгдэл Говь-Алтай (47.6), Булган (43.5), Говьсүмбэр (41.7), Өмнөговь (38.8), Архангай (33.0), Төв (32.3), Хэнтий (26.3), Өвөрхангай (26.1), Сүхбаатар (20.0), Увс (18.2) аймгуудад улсын дундаж үзүүлэлтээс 3.6-33.0 өндөр байна.

Зураг 1.7. Тав хүртэлх насны хүүхдийн эндэгдэл, 1000 амьд төрөлтөд, аймгаар



## 2. ЭМНЭЛГИЙН ТУСЛАМЖ ҮЙЛЧИЛГЭЭНИЙ ҮЗҮҮЛЭЛТ

### 2.1 Амбулаторийн тусламж үйлчилгээ

Улсын хэмжээнд 2024 оны 1 сарын байдлаар нийт 1997373 эмчийн үзлэг хийгдсэнээс 21.4 хувийг урьдчилан сэргийлэх үзлэг, 61.4 хувийг өвчний учир амбулаторт, 7.1 хувийг идэвхитэй хяналтын үзлэг, 10.1 хувийг гэрийн үзлэг тус тус эзэлж байна. Нэг их эмчид ногдох үзлэгийн тоо 143 байна.

Өмнөх оны мөн үетэй харьцуулахад өвчний учир амбулаторийн үзлэг 2.7-оор буурч, идэвхитэй хяналт 1.5, гэрийн үзлэг 1.3, урьдчилан сэргийлэх үзлэг 0.1 хувиар тус тус өссөн байна.

## Хүснэгт 2.1 Эмчийн үзлэг, эмнэлгийн төрлөөр, хувиар

№	Аймаг/хот	Багийн бага эмч	Сумын бага эмч	Сумын эх баригч бага эмч	Сумын их эмч	Аймаг, дүүргийн нэгдсэн эмнэлэг	Өрхийн эмчийн үзлэг	Бусад
А	Б	1	2	3	4	5	6	7
1	Архангай	13.1	2.4	2.5	19.4	41.1	17.3	4.2
2	Баян-Өлгий	7.1	0.8	3.2	15.7	42.1	25.5	5.5
3	Баянхонгор	11.2	2.3	3.4	13.3	47.6	19.4	2.8
4	Булган	11.2	1.9	5.3	14.8	56.7	7.9	2.2
5	Говь-Алтай	8.8	0.1	2.0	12.1	50.1	18.6	8.3
6	Говьсүмбэр	0.0	0.0	0.3	6.1	54.3	27.5	11.9
7	Дархан-Уул	1.8	0.5	0.8	3.6	36.2	37.5	19.6
8	Дорноговь	5.1	1.2	1.7	26.6	38.0	18.7	8.8
9	Дорнод	3.4	0.3	1.9	9.2	45.2	35.2	4.8
10	Дундговь	6.4	0.3	4.4	17.4	59.0	9.9	2.5
11	Завхан	6.1	1.2	1.6	25.6	37.0	26.3	2.2
12	Орхон	0.0	0.0	0.0	1.6	28.7	44.1	25.5
13	Өвөрхангай	5.0	0.8	2.9	8.5	57.2	18.8	6.8
14	Өмнөговь	4.1	1.5	2.4	14.1	39.8	23.8	14.2
15	Сүхбаатар	4.1	1.1	2.7	15.6	56.2	18.8	1.6
16	Сэлэнгэ	0.5	4.3	4.1	15.0	45.1	22.9	8.0
17	Төв	12.0	1.0	4.7	16.4	46.6	16.4	2.8
18	Увс	8.3	1.2	3.7	17.6	49.1	15.8	4.3
19	Ховд	8.1	0.9	1.9	11.0	49.4	24.6	4.1
20	Хөвсгөл	11.2	2.8	6.1	15.5	34.1	22.7	7.6
21	Хэнтий	1.5	1.2	2.4	26.0	35.8	30.5	2.6
<b>22</b>	<b>Аймгийн дундаж</b>	<b>5.6</b>	<b>1.2</b>	<b>2.6</b>	<b>13.6</b>	<b>43.0</b>	<b>25.4</b>	<b>8.7</b>
23	Улаанбаатар	0.0	0.0	0.0	1.3	23.0	31.3	44.5
<b>24</b>	<b>Улсын дундаж</b>	<b>2.1</b>	<b>0.5</b>	<b>1.0</b>	<b>6.0</b>	<b>30.7</b>	<b>29.0</b>	<b>30.6</b>

## 2.2 Халдварт бус өвчний эрт илрүүлэг үзлэгийн мэдээлэл

Улсын хэмжээнд 2024 оны 1 сарын байдлаар артерийн гипертензи эрт илрүүлэг үзлэгт 18-аас дээш насны нийт 110946 (5.2%) хүн хамрагдсан бөгөөд 37.0 хувь нь эрэгтэй, 63.0 хувь нь эмэгтэй байна. Үр дүнгийн үзүүлэлтээр нийт үзлэгийн 0.6 хувь нь артерийн гипертензи онош батлагдсан байна.

Чихрийн шижин өвчний эрт илрүүлэг үзлэгт 35-аас дээш насны нийт 92841 (7.1%) хүн хамрагдсанаас 37.2 хувь нь эрэгтэй, 62.8 хувь нь эмэгтэй байна. Үр дүнгийн үзүүлэлтээр 0.3 хувьд нь чихрийн шижин өвчний онош батлагдсан байна.

Элэгний хорт хавдрын эрт илрүүлэг үзлэгт 40-65 насны 22279 (2.5%) хүн хамрагдсанаас 3 тохиолдолд хорт хавдар оношлогдсон байна.

## 2.3 Жирэмсний хяналт

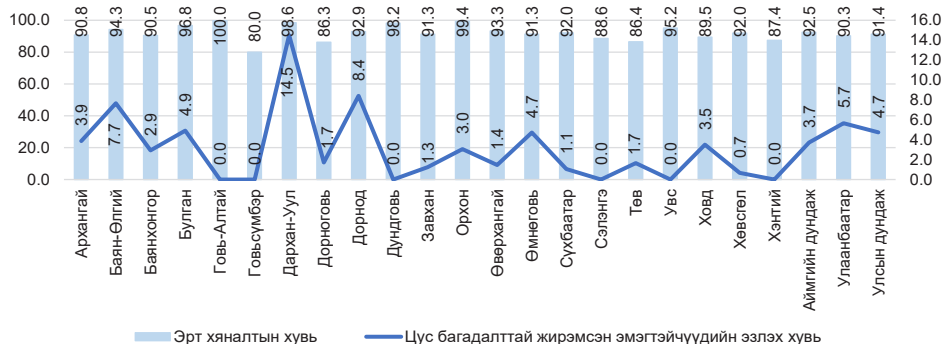
Улсын хэмжээнд 2024 оны 1 сарын байдлаар жирэмсний хяналтад шинээр 5694 эмэгтэйчүүд хамрагдсан ба 91.4 хувь нь эхний 3 сартайд, 7.8 хувь нь 4-6 сартайд, 0.8 хувь нь 7 ба түүнээс дээш сартайд хяналтад орсон байна. Хяналтад орсон жирэмсэн эмэгтэйчүүдийн 98.2 хувь нь цусны шинжилгээнд хамрагдсанаас 4.7 хувь нь цус багадалттай байна.

Шинээр хяналтад хамрагдсан жирэмсэн эмэгтэйчүүдээс трихомониаз илрүүлэх шинжилгээнд 93.1 хувь, заг хүйтэн илрүүлэх шинжилгээнд 92.9 хувь, тэмбүү илрүүлэх шинжилгээнд 98.6 хувь, ХДХВ/ДОХ илрүүлэх шинжилгээнд 98.5 хувь нь хамрагдсан байна.

## Хүснэгт 2.2 Жирэмсний хяналт, хувиар

№	Аймаг/хот	Хяналтад авсан хувь			6 ба түүнээс дээш удаа хяналтад хамрагдаж төрсөн	Цус багадалттай жирэмсэн эмэгтэйчүүд
		Эхний 3 сартайд	4-6 сартайд	7 ба түүнээс дээш сартайд		
А	Б	1	2	3	4	5
1	Архангай	90.8	9.2	0.0	69.6	3.9
2	Баян-Өлгий	94.3	5.7	0.0	58.8	7.7
3	Баянхонгор	90.5	8.8	0.7	82.0	2.9
4	Булган	96.8	3.2	0.0	60.9	4.9
5	Говь-Алтай	100.0	0.0	0.0	92.1	0.0
6	Говьсүмбэр	80.0	20.0	0.0	83.3	0.0
7	Дархан-Уул	98.6	1.4	0.0	78.2	14.5
8	Дорноговь	86.3	13.7	0.0	81.8	1.7
9	Дорнод	92.9	7.1	0.0	85.3	8.4
10	Дундговь	98.2	1.8	0.0	98.2	0.0
11	Завхан	91.3	8.8	0.0	88.3	1.3
12	Орхон	99.4	0.6	0.0	67.9	3.0
13	Өвөрхангай	93.3	6.3	0.5	78.4	1.4
14	Өмнөговь	91.3	8.0	0.7	89.3	4.7
15	Сүхбаатар	92.0	8.0	0.0	98.0	1.1
16	Сэлэнгэ	88.6	11.4	0.0	90.1	0.0
17	Төв	86.4	12.7	0.8	88.7	1.7
18	Увс	95.2	4.1	0.7	87.3	0.0
19	Ховд	89.5	9.9	0.7	93.8	3.5
20	Хөвсгөл	92.0	7.4	0.6	70.4	0.7
21	Хэнтий	87.4	11.7	0.9	89.5	0.0
22	<b>Аймгийн дундаж</b>	<b>92.5</b>	<b>7.2</b>	<b>0.3</b>	<b>80.3</b>	<b>3.7</b>
23	Улаанбаатар	90.3	8.4	1.3	82.8	5.7
24	<b>Улсын дундаж</b>	<b>91.4</b>	<b>7.8</b>	<b>0.8</b>	<b>81.7</b>	<b>4.7</b>

Зураг 2.1 Жирэмсний эрт хяналтын хувь, аймгаар



*Хүснэгт 2.3 Шинээр хяналтад хамрагдсан жирэмсэн эмэгтэйчүүдийн БЗДХ-ын шинжилгээний үзүүлэлт*

№	Аймаг/хот	Трихомониаз	Үүнээс: Эерэг	Заг хүйтэн	Үүнээс: Эерэг	Тэмбүү	Үүнээс: Эерэг
1	Архангай	95	0	95	0	129	2
2	Баян-Өлгий	174	0	174	0	248	0
3	Баянхонгор	127	6	127	0	137	2
4	Булган	53	1	53	0	61	0
5	Говь-Алтай	52	0	55	0	59	0
6	Говьсүмбэр	30	0	30	0	30	0
7	Дархан-Уул	207	2	207	0	207	0
8	Дорноговь	117	2	117	0	124	1
9	Дорнод	99	2	99	0	119	3
10	Дундговь	56	0	47	0	57	0
11	Завхан	72	0	72	0	80	1
12	Орхон	164	2	164	1	164	2
13	Өвөрхангай	178	0	178	0	207	0
14	Өмнөговь	134	2	134	1	150	0
15	Сүхбаатар	95	1	95	0	95	0
16	Сэлэнгэ	128	2	123	2	138	1
17	Төв	90	5	90	0	123	4
18	Увс	106	0	110	0	131	1
19	Ховд	135	0	132	0	140	0
20	Хөвсгөл	145	2	145	0	152	7
21	Хэнтий	89	0	89	0	105	1
<b>22</b>	<b>Аймгийн дүн</b>	<b>2346</b>	<b>27</b>	<b>2336</b>	<b>4</b>	<b>2656</b>	<b>25</b>
23	Улаанбаатар	2954	34	2954	1	2957	70
<b>24</b>	<b>Улсын дүн</b>	<b>5300</b>	<b>61</b>	<b>5290</b>	<b>5</b>	<b>5613</b>	<b>95</b>

## 2.4 Үр хөндөлт

Улсын хэмжээнд 2024 оны 1 сарын байдлаар нийт 1149 эмэгтэйчүүд үр хөндөх мэс ажилбарыг хийлгэсэн байна. Өмнөх оны мөн үеэс 51 тохиолдлоор өссөн үзүүлэлттэй байна.

Нийт үр хөндөлтийн 47 тохиолдол буюу 4.1 хувийг хожуу үр хөндөлт, 49 тохиолдол буюу 4.3 хувийг өсвөр насны үр хөндөлт эзэлж байна.

## Хүснэгт 2.4 Үр хөндөлтийн түвшин

№	Аймаг/хот	Үр хөндөлтийн тоо			Үр хөндөлтийн харьцаа (1000 амьд төрөлтөд)		
		2023 он	2024 он	5 жилийн дундаж	2023 он	2024 он	5 жилийн дундаж
1	Архангай	25	20	24	195.3	219.8	214.8
2	Баян-Өлгий	14	7	8	64.5	34.1	37.6
3	Баянхонгор	8	18	19	58.0	180.0	152.4
4	Булган	5	2	7	94.3	43.5	125.0
5	Говь-Алтай	3	7	6	31.9	111.1	64.8
6	Говьсүмбэр	8	4	6	228.6	166.7	185.6
7	Дархан-Уул	51	36	48	303.6	255.3	312.7
8	Дорноговь	28	29	32	314.6	329.5	285.7
9	Дорнод	13	22	27	97.0	188.0	194.6
10	Дундговь	12	15	14	187.5	263.2	210.4
11	Завхан	0	0	1	0.0	0.0	8.8
12	Орхон	33	17	27	170.1	108.3	142.1
13	Өвөрхангай	13	8	14	76.5	52.3	85.7
14	Өмнөговь	22	60	47	198.2	582.5	398.6
15	Сүхбаатар	11	8	9	104.8	80.0	89.5
16	Сэлэнгэ	3	2	2	24.4	24.4	21.8
17	Төв	4	7	7	60.6	112.9	98.9
18	Увс	27	41	29	181.2	372.7	217.7
19	Ховд	0	4	2	0.0	35.4	12.0
20	Хөвсгөл	4	2	5	20.2	12.4	26.1
21	Хэнтий	6	4	6	65.2	52.6	63.0
<b>22</b>	<b>Аймгийн дүн</b>	<b>290</b>	<b>313</b>	<b>341</b>	<b>112.3</b>	<b>147.4</b>	<b>135.3</b>
23	Улаанбаатар	808	836	788	272.5	330.4	281.9
<b>24</b>	<b>Улсын дүн</b>	<b>1098</b>	<b>1149</b>	<b>1129</b>	<b>197.9</b>	<b>246.9</b>	<b>212.4</b>

## 2.5 Түргэн тусламжийн дуудлага

Улсын хэмжээнд 2024 оны 1 сарын байдлаар 67681 түргэн тусламжийн дуудлага хүлээн авч үйлчилсэнээс 7.7 хувийг алсын, 9.0 хувийг осол, гэмтлийн дуудлага эзэлж байна.

## Зураг 2.2 Түргэн тусламжийн дуудлагын тоо



## Хүснэгт 2.5 Түргэн тусламжийн дуудлагын тоо

№	Аймаг/хот	Түргэн тусламжийн дуудлага			Бүх дуудлагад эзлэх хувь	Алсын дуудлагын эзлэх хувь	Осол, гэмтлийн дуудлагын эзлэх хувь
		Бүгд	Алсын дуудлага	Осол, гэмтлийн дуудлага			
1	Архангай	1471	319	40	2.2	21.7	2.7
2	Баян-Өлгий	1511	316	40	2.2	20.9	2.6
3	Баянхонгор	1328	298	32	2.0	22.4	2.4
4	Булган	1163	142	8	1.7	12.2	0.7
5	Говь-Алтай	1335	192	19	2.0	14.4	1.4
6	Говьсүмбэр	472	21	9	0.7	4.4	1.9
7	Дархан-Уул	1553	45	91	2.3	2.9	5.9
8	Дорноговь	1477	196	61	2.2	13.3	4.1
9	Дорнод	921	94	18	1.4	10.2	2.0
10	Дундговь	968	223	16	1.4	23.0	1.7
11	Завхан	1902	317	21	2.8	16.7	1.1
12	Орхон	1378	40	109	2.0	2.9	7.9
13	Өвөрхангай	1430	409	37	2.1	28.6	2.6
14	Өмнөговь	785	196	84	1.2	25.0	10.7
15	Сүхбаатар	1550	455	30	2.3	29.4	1.9
16	Сэлэнгэ	2454	348	80	3.6	14.2	3.3
17	Төв	1451	415	42	2.1	28.6	2.9
18	Увс	1215	361	21	1.8	29.7	1.7
19	Ховд	669	225	15	1.0	33.6	2.2
20	Хөвсгөл	1919	277	40	2.8	14.4	2.1
21	Хэнтий	1993	298	32	2.9	15.0	1.6
<b>22</b>	<b>Аймгийн дүн</b>	<b>28945</b>	<b>5187</b>	<b>845</b>	<b>42.8</b>	<b>17.9</b>	<b>2.9</b>
23	Улаанбаатар	38736	13	5263	57.2	0.0	13.6
<b>24</b>	<b>Улсын дүн</b>	<b>67681</b>	<b>5200</b>	<b>6108</b>	<b>100.0</b>	<b>7.7</b>	<b>9.0</b>



## 2.6 Хэвтэн эмчлүүлэгчдийн тусламж үйлчилгээ

Улсын хэмжээнд 2024 оны 1 сарын байдлаар 97548 үйлчлүүлэгч эмнэлэгт хэвтэн эмчлүүлж, 662066 ор хоног ашигласан байна. Улсын дунджаар ор ашиглалтын хувь 72.1, дундаж ор хоног 6.8 байна. Өмнөх оны мөн үетэй харьцуулахад хэвтэн эмчлүүлэгч 1378 хүнээр өсч, ор хоног 3715 тохиолдлоор буурсан байна.

### Хүснэгт 2.6 Стационарын тусламж, үйлчилгээний зарим үзүүлэлтүүд

№	Аймаг/хот	Орны тоо	Орны фонд ашиглалт	Орны фонд ашиглалтын хувь	Дундаж ор хоног	Орны эргэлт
1	Архангай	551	24.8	80.1	7.0	3.6
2	Баян-Өлгий	972	26.4	85.3	7.1	4.0
3	Баянхонгор	690	24.6	79.3	7.1	3.5
4	Булган	333	27.4	88.3	7.2	3.8
5	Говь-Алтай	486	22.5	72.6	7.0	3.3
6	Говьсүмбэр	170	28.5	91.9	7.2	3.9
7	Дархан-Уул	844	23.9	77.2	7.1	3.5
8	Дорноговь	550	23.6	76.2	7.0	3.5
9	Дорнод	574	24.5	79.1	6.6	3.8
10	Дундговь	351	22.8	73.5	7.3	3.1
11	Завхан	632	22.9	73.8	6.6	3.4
12	Орхон	907	25.0	80.8	6.9	3.8
13	Өвөрхангай	1054	18.8	60.6	6.8	2.9
14	Өмнөговь	751	15.2	48.9	6.4	2.5
15	Сүхбаатар	525	25.9	83.7	7.9	3.3
16	Сэлэнгэ	822	21.3	68.9	6.9	3.2
17	Төв	579	21.9	70.5	6.8	3.2
18	Увс	558	28.4	91.8	6.8	4.3
19	Ховд	849	24.2	78.1	7.6	3.3
20	Хөвсгөл	997	20.1	64.7	6.8	3.0
21	Хэнтий	588	26.2	84.5	7.3	3.7
<b>22</b>	<b>Аймгийн дүн</b>	<b>13783</b>	<b>23.3</b>	<b>75.0</b>	<b>7.0</b>	<b>3.4</b>
23	Улаанбаатар	15846	21.6	69.5	6.6	3.3
<b>24</b>	<b>Улсын дүн</b>	<b>29629</b>	<b>22.3</b>	<b>72.1</b>	<b>6.8</b>	<b>3.4</b>

### 3. ХҮН АМЫН НАС БАРАЛТ

2024 оны 1 сарын байдлаар улсын хэмжээнд нас баралтын 1483 тохиолдол бүртгэгдсэн нь өнгөрсөн оны мөн үеэс 53 тохиолдлоор өссөн байна.

Нийт нас баралтын 901 тохиолдол буюу 60.8 хувь нь эрэгтэй, 582 буюу 39.2 хувь нь эмэгтэй байна. Нийт нас баралтын 31.2 хувь нь эмнэлэгт нас барсан бөгөөд үүнээс 103 тохиолдол буюу 22.3 хувийг хоног болоогүй нас баралт эзэлж байна. Эмнэлэгт хоног болоогүй нас баралт өмнөх оны мөн үеэс 15 тохиолдлоор буурсан байна.

Зураг 3.1 Нас баралт, /бодит тоогоор/



Нас баралтын түвшин 1000 хүн амд 0.4 байна. Нас баралтын 3.5 хувийг нэг хүртэлх насны хүүхдийн эндэгдэл, 4.6 хувийг тав хүртэлх насны хүүхдийн эндэгдэл эзэлж байна.

Осол гэмтэл, гадны шалтгаант нас баралтын 208 тохиолдол бүртгэгдэж, нийт нас баралтын 14.0 хувийг эзэлж байна. Өмнөх оны мөн үеэс 42 тохиолдлоор өссөн бөгөөд 10000 хүн амд ногдох осол гэмтэл, гадны шалтгаант нас баралт 0.6 байна.

*Хүснэгт 3.1 Осол гэмтэл, гадны шалтгаант нас баралтад эзлэх хувь*

№	Аймаг/хот	Амиа хорлолт	Бусдад хорлогдсон	Үйлдвэрийн осол	Зам тээврийн осол	Бусад осол	Тодорхойгүй
A	Б	1	2	3	4	5	6
1	Архангай	20.0	0.0	0.0	20.0	60.0	0.0
2	Баян-Өлгий	0.0	0.0	0.0	100.0	0.0	0.0
3	Баянхонгор	0.0	0.0	0.0	100.0	0.0	0.0
4	Булган	50.0	0.0	0.0	0.0	50.0	0.0
5	Говь-Алтай	50.0	0.0	0.0	0.0	50.0	0.0
6	Говьсүмбэр	0.0	0.0	0.0	50.0	50.0	0.0
7	Дархан-Уул	0.0	0.0	100.0	0.0	0.0	0.0
8	Дорноговь	0.0	0.0	0.0	66.7	33.3	0.0
9	Дорнод	0.0	0.0	0.0	0.0	0.0	0.0
10	Дундговь	50.0	0.0	0.0	0.0	50.0	0.0
11	Завхан	100.0	0.0	0.0	0.0	0.0	0.0
12	Орхон	0.0	0.0	0.0	0.0	100.0	0.0
13	Өвөрхангай	25.0	25.0	0.0	0.0	50.0	0.0
14	Өмнөговь	0.0	0.0	0.0	25.0	75.0	0.0
15	Сүхбаатар	14.3	0.0	14.3	0.0	71.4	0.0
16	Сэлэнгэ	0.0	0.0	0.0	20.0	80.0	0.0
17	Төв	0.0	0.0	0.0	0.0	100.0	0.0
18	Увс	33.3	0.0	0.0	0.0	66.7	0.0
19	Ховд	0.0	0.0	0.0	0.0	0.0	0.0
20	Хөвсгөл	0.0	0.0	0.0	0.0	100.0	0.0
21	Хэнтий	33.3	0.0	0.0	16.7	50.0	0.0
<b>22</b>	<b>Аймгийн дундаж</b>	<b>17.8</b>	<b>1.4</b>	<b>2.7</b>	<b>19.2</b>	<b>58.9</b>	<b>0.0</b>
23	Улаанбаатар	8.9	5.2	0.0	3.0	77.8	5.2
<b>24</b>	<b>Улсын дундаж</b>	<b>12.0</b>	<b>3.8</b>	<b>1.0</b>	<b>8.7</b>	<b>71.2</b>	<b>3.4</b>

#### 4. ЭМГЭГ СУДЛАЛЫН ШИНЖИЛГЭЭ

2024 оны 1 сарын байдлаар аймаг хотын нэгдсэн эмнэлгүүдэд нас баралтын 310 тохиолдол бүртгэгдсэнээс 57.5 хувьд нь эмгэг судлалын болон шүүх эмнэлгийн задлан шинжилгээ хийгдсэн байна.

Задлан шинжилгээний хувь Архангай, Төв, Говь-Алтай, Завхан аймгуудад аймгийн дундаж үзүүлэлтээс 1.2-24.2 хувиар доогуур үзүүлэлттэй байна. Улсын хэмжээнд үндсэн оношийн зөрүү 2 тохиолдол бүртгэгдэж, оношийн зөрүүний хувь 1.3 байна.

##### Хүснэгт 4.1 Эмгэг судлалын шинжилгээний үзүүлэлт, аймагаар

№	Аймаг/хот	Эдийн шинжилгээ	Эсийн шинжилгээ	Аймаг, хотын нэгдсэн эмнэлэгт бүртгэгдсэн нас баралт	Аймаг, хотын нэгдсэн эмнэлэгт хийгдсэн задлан шинжилгээ		Аймаг, хотын нэгдсэн эмнэлгийн амьгүй төрөлт	Амьгүй төрөлтөд хийгдсэн задлан шинжилгээ	Задлан шинжилгээ хийгээгүй	Задлан шинжилгээний хувь	Оношийн зөрүү /тоо/	Оношийн зөрүүний хувь
					Эмгэг судлалын	Шүүх эмнэлгийн						
1	Архангай	115	102	7	1	2	1	1	4	50.0%	0	0.0%
2	Баян-Өлгий	0	0	0	0	0	0	0	0	0.0%	0	0.0%
3	Баянхонгор	85	115	4	2	0	1	1	2	60.0%	0	0.0%
4	Булган	29	483	1	1	0	0	0	0	100.0%	0	0.0%
5	Говь-Алтай	96	144	3	1	0	0	0	2	33.3%	0	0.0%
6	Говьсүмбэр	0	0	0	0	0	0	0	0	0.0%	0	0.0%
7	Дархан-Уул	0	0	0	0	0	0	0	0	0.0%	0	0.0%
8	Дорноговь	110	202	3	2	1	0	0	0	100.0%	0	0.0%
9	Дорнод	130	503	12	8	0	0	0	4	66.7%	0	0.0%
10	Дундговь	69	143	2	0	0	0	0	2	0.0%	0	0.0%
11	Завхан	64	122	3	0	0	0	1	3	33.3%	0	0.0%
12	Орхон	312	266	8	5	0	0	0	3	62.5%	0	0.0%
13	Өвөрхангай	152	494	3	2	0	0	0	1	66.7%	0	0.0%
14	Өмнөговь	54	86	4	2	1	0	0	1	75.0%	0	0.0%
15	Сүхбаатар	0	0	0	0	0	0	0	0	0.0%	0	0.0%
16	Сэлэнгэ	22	35	4	3	0	0	0	1	75.0%	0	0.0%
17	Төв	129	115	4	2	0	0	0	2	50.0%	0	0.0%
18	Увс	167	406	4	2	0	1	1	2	60.0%	0	0.0%
19	Ховд	0	0	0	0	0	0	0	0	0.0%	0	0.0%
20	Хөвсгөл	0	0	0	0	0	0	0	0	0.0%	0	0.0%
21	Хэнтий	49	156	6	4	1	0	0	1	83.3%	0	0.0%
<b>22</b>	<b>Аймгийн дүн</b>	<b>1583</b>	<b>3372</b>	<b>68</b>	<b>35</b>	<b>5</b>	<b>3</b>	<b>4</b>	<b>28</b>	<b>62.0%</b>	<b>0</b>	<b>0.0%</b>
23	Улаанбаатар	5324	1654	242	102	28	14	14	112	56.3%	2	1.7%
<b>24</b>	<b>Улсын дүн</b>	<b>6907</b>	<b>5026</b>	<b>310</b>	<b>137</b>	<b>33</b>	<b>17</b>	<b>18</b>	<b>140</b>	<b>57.5%</b>	<b>2</b>	<b>1.3%</b>

## 5. ХАЛДВАРТ ӨВЧИН

Улсын хэмжээнд 2024 оны 1 сарын байдлаар 18 төрлийн 3042 халдварт өвчний тохиолдол бүртгэгдэж, 10000 хүн амд 8.8 ногдож байна. Өмнөх оны мөн үеэс 1353 тохиолдлоор буюу 10000 хүн амд ногдох өвчлөл 4.1-оор буурсан байна.

10 000 хүн амд ногдох халдварт өвчнийг аймгуудаар харьцуулбал: Дорнод (31.3), Дорноговь (15.3), Төв (11.7), Дархан-Уул (10.8), Говь-Алтай (9.8), Булган (9.6), Өмнөговь (9.2) аймгуудад болон Улаанбаатар хотод (9.4) улсын дундаж үзүүлэлтээс 0.4-22.5 өндөр байна.

### Хүснэгт 5.1 Халдварт өвчний тохиолдол, нас баралт, төрлөөр

№	Халдварт өвчний төрөл	Өвчлөл			Нас баралт		
		2023 он	2024 он	Өсөлт/ Бууралт	2023 он	2024 он	Өсөлт/ Бууралт
1	Амьсгалын замын халдварт өвчин	1734	1621	-113	3	5	2
2	Бэлгийн замаар дамжих халдварт өвчин	1076	890	-186	1	0	-1
3	Гэдэсний халдварт өвчин	262	301	39	0	0	0
4	Зоонозын халдварт өвчин	25	9	-16	0	0	0
5	Цусаар дамжих халдварт өвчин	14	9	-5	2	1	-1
6	Бусад халдварт өвчин	1284	212	-1072	2	0	-2
7	<b>Нийт халдварт өвчин</b>	<b>4395</b>	<b>3042</b>	<b>-1353</b>	<b>8</b>	<b>6</b>	<b>-2</b>

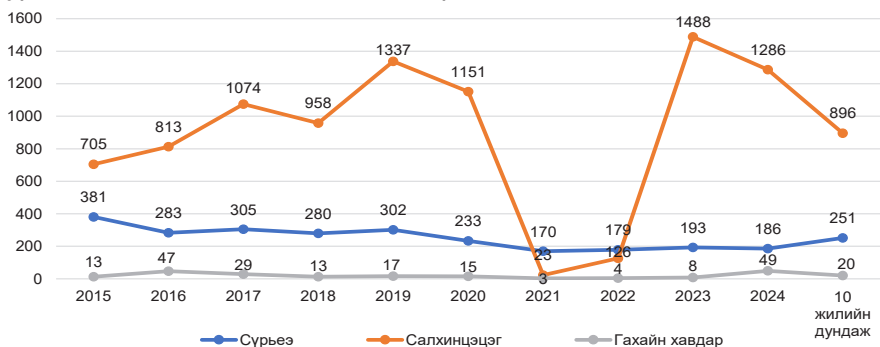
#### 5.1. Халдварт өвчний нас баралт

Улсын хэмжээнд 2024 оны 1 сарын байдлаар халдварт өвчний нас баралтын нийт 6 тохиолдол бүртгэгдсэнээс сүрьеэ (5), вирүст гепатит (1) тохиолдол тус тус бүртгэгдсэн байна.

#### 5.2. Амьсгалын замын халдварт өвчин

2024 оны 1 сарын байдлаар улсын хэмжээнд амьсгалын замын халдварт өвчний 1621 тохиолдол бүртгэгдэж, нийт халдварт өвчний 53.3 хувийг эзэлж байна. Амьсгалын замын халдварт өвчин өмнөх оноос 113 тохиолдлоор буурсан байна.

**Зураг 5.1 Амьсгалын замын халдварт өвчний тохиолдол**

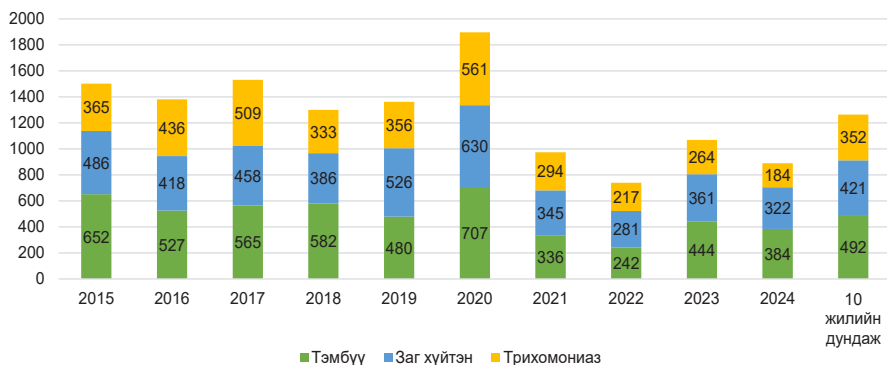


### 5.3. Бэлгийн замаар дамжих халдварт өвчин

2024 оны 1 сарын байдлаар улсын хэмжээнд бэлгийн замаар дамжих халдварт өвчний 890 тохиолдол бүртгэгдсэн нь нийт халдварт өвчний 29.3 хувийг эзэлж байна. Өмнөх оны мөн үеэс 186 тохиолдлоор буурсан байна.

Бэлгийн замаар дамжих халдварт өвчний 43.1 хувийг тэмбүү, 36.2 хувийг заг хүйтэн, 20.7 хувийг трихомониаз тус тус эзэлж байна. Өнгөрсөн оны мөн үетэй харьцуулахад тэмбүүгийн өвчлөл 60 тохиолдлоор буурч ба 10000 хүн амд ногдох тэмбүүгийн өвчлөл Төв (2.2), Завхан (2.1), Хөвсгөл (1.6), Баянхонгор (1.5), Өмнөговь (1.2) аймгууд болон Улаанбаатар хотод (1.4) улсын дундаж үзүүлэлтээс 0.1-1.1 өндөр байна.

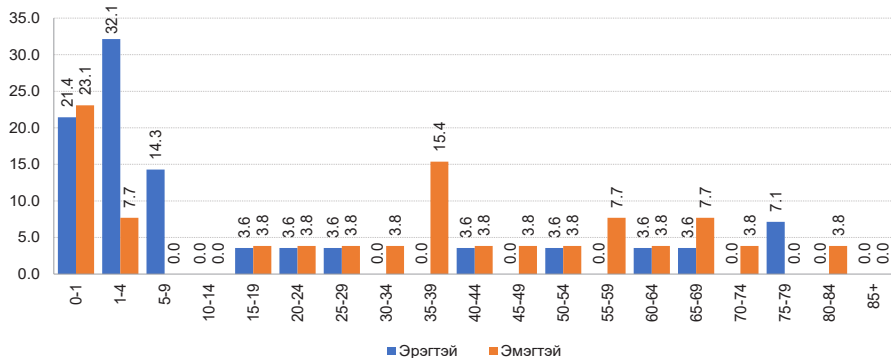
**Зураг 5.2 Бэлгийн замаар дамжих халдварт өвчний тохиолдол**



#### 5.4. Коронавируст халдвар /COVID-19/

2024 оны 1 сарын байдлаар коронавируст халдварын 54 тохиолдол бүртгэгдэж, 10000 хүн амд 0.2 ногдож байна. Коронавируст халдварын шалтгаант нас баралтын тохиолдол бүртгэгдээгүй байна.

Зураг 5.3 Коронавируст халдварын өвчлөл, /хүйс, насны бүлгээр/



Зураг 5.4 Коронавируст халдварын өвчлөл, 10 000 хүн амд



## Эх, хүүхдийн эрүүл мэндийн үзүүлэлт, 2023, 2024 оны 1 сарын байдлаар

Аймаг хот	Төрсөн эх				Амьд төрсөн хүүхэд				Амьгүй төрсөн хүүхэд	
	2023	2024	5 жилийн дундаж	2023	2024	5 жилийн дундаж	2023	2024	2023	2024
1. Архангай	129	92	114	128	91	114	1	1	1	1
2. Баян-Өлгий	217	204	212	217	205	213	2	2	2	1
3. Баянхонгор	135	100	124	138	100	126	0	0	0	1
4. Булган	53	46	57	53	46	58	0	0	0	0
5. Говь-Алтай	96	63	86	94	63	86	2	2	0	0
6. Говьсүмбэр	35	24	33	35	24	33	0	0	0	0
7. Дархан-Уул	168	142	154	168	141	155	0	0	0	1
8. Дорноговь	88	88	110	89	88	111	0	0	0	0
9. Дорнод	132	116	139	134	117	140	1	0	1	0
10. Дундговь	64	57	65	64	57	66	0	0	0	0
11. Завхан	95	77	92	95	75	91	0	0	0	2
12. Орхон	194	156	188	194	157	189	1	0	1	0
13. Өвөрхангай	169	153	164	170	153	163	1	0	1	0
14. Өмнөговь	112	103	118	111	103	118	1	0	1	0
15. Сүхбаатар	105	100	102	105	100	103	0	0	0	0
16. Сэлэнгэ	123	81	110	123	82	110	0	0	0	0
17. Төв	66	62	75	66	62	75	0	0	0	0
18. Увс	148	110	132	149	110	131	1	1	1	1
19. Ховд	155	112	148	160	113	150	0	0	0	0
20. Хөвсгөл	199	159	191	198	161	191	1	0	1	0
21. Хэнтий	92	76	98	92	76	98	0	0	0	0
<b>АЙМГИЙН ДҮН</b>	<b>2575</b>	<b>2121</b>	<b>2512</b>	<b>2583</b>	<b>2124</b>	<b>2521</b>	<b>11</b>	<b>7</b>	<b>11</b>	<b>7</b>
22. Улаанбаатар	2947	2509	2773	2965	2530	2796	19	17	19	17
<b>Улсын дүн</b>	<b>5522</b>	<b>4630</b>	<b>5285</b>	<b>5548</b>	<b>4654</b>	<b>5317</b>	<b>30</b>	<b>24</b>	<b>30</b>	<b>24</b>



## Эхийн эндэгдэл, 2023, 2024 оны 1 сарын байдлаар

Аймаг хот	Эхийн эндэгдэл /бодит тоо/			Эхийн эндэгдэл /100 000 амьд төрөлтөд/		
	2023 онд	2024 онд		2023 онд	2024 онд	5 жилийн дундаж
1. Архангай	0	0		0.0	0.0	0.0
2. Баян-Өлгий	0	0		0.0	0.0	0.0
3. Баянхонгор	0	0		0.0	0.0	0.0
4. Булган	0	0		0.0	0.0	0.0
5. Говь-Алтай	0	0		0.0	0.0	0.0
6. Говьсүмбэр	0	0		0.0	0.0	0.0
7. Дархан-Уул	0	0		0.0	0.0	0.0
8. Дорноговь	0	0		0.0	0.0	0.0
9. Дорнод	0	0		0.0	0.0	0.0
10. Дундговь	0	0		0.0	0.0	0.0
11. Завхан	0	0		0.0	0.0	0.0
12. Орхон	0	0		0.0	0.0	0.0
13. Өвөрхангай	0	0		0.0	0.0	0.0
14. Өмнөговь	0	0		0.0	0.0	0.0
15. Сүхбаатар	0	1		0.0	1000.0	194.6
16. Сэлэнгэ	0	1		0.0	1219.5	181.5
17. Төв	0	0		0.0	0.0	0.0
18. Увс	0	0		0.0	0.0	0.0
19. Ховд	0	0		0.0	0.0	0.0
20. Хөвсгөл	0	0		0.0	0.0	104.5
21. Хэнтий	0	0		0.0	0.0	203.3
<b>АЙМГИЙН ДҮН</b>	<b>0</b>	<b>2</b>		<b>0.0</b>	<b>94.2</b>	<b>31.7</b>
22. Улаанбаатар	2	0		67.5	0.0	35.8
<b>УЛСЫН ДҮН</b>	<b>2</b>	<b>2</b>		<b>36.0</b>	<b>43.0</b>	<b>33.9</b>

## Төрсөн хүүхдийн мэдээ, 2024 оны 1 сарын байдлаар байдлаар

Аймаг хот	Амьд төрсөн хүүхэд					Амьгүй төрөлтийн түвшин /1000 нийт төрөлтөд/	
	Бүгд	Эрэгтэй	Эмэгтэй	Төрөөд 1 цагийн дотор хөхөө амласан хүүхдийн эзлэх хувь	2500 граммаас доош жинтэй төрсөн хүүхдийн эзлэх хувь	2023 онд	2024 онд
1. Архангай	91	34	57	96.7	2.2	7.8	10.9
2. Баян-Өлгий	205	110	95	100.0	6.8	9.1	4.9
3. Баянхонгор	100	51	49	100.0	3.0	0.0	9.9
4. Булган	46	26	20	93.5	4.3	0.0	0.0
5. Говь-Алтай	63	26	37	96.8	6.3	20.8	0.0
6. Говьсүмбэр	24	13	11	95.8	4.2	0.0	0.0
7. Дархан-Уул	141	78	63	100.0	0.0	0.0	7.0
8. Дорноговь	88	47	41	96.6	2.3	0.0	0.0
9. Дорнод	117	58	59	99.1	0.9	7.4	0.0
10. Дундговь	57	24	33	100.0	1.8	0.0	0.0
11. Завхан	75	37	38	97.3	2.7	0.0	26.0
12. Орхон	157	71	86	100.0	5.1	5.1	0.0
13. Өвөрхангай	153	70	83	98.0	2.6	5.8	0.0
14. Өмнөговь	103	51	52	99.0	5.8	8.9	0.0
15. Сүхбаатар	100	44	56	93.0	4.0	0.0	0.0
16. Сэлэнгэ	82	47	35	100.0	1.2	0.0	0.0
17. Төв	62	35	27	98.4	3.2	0.0	0.0
18. Увс	110	53	57	9.1	5.5	6.7	9.0
19. Ховд	113	62	51	100.0	1.8	0.0	0.0
20. Хөвсгөл	161	88	73	98.8	2.5	5.0	0.0
21. Хэнтий	76	44	32	97.4	3.9	0.0	0.0
<b>Аймгийн дүн</b>	<b>2124</b>	<b>1069</b>	<b>1055</b>	<b>93.8</b>	<b>3.4</b>	<b>4.2</b>	<b>3.3</b>
22. Улаанбаатар	2530	1323	1207	96.2	5.1	6.4	6.7
<b>Улсын дүн</b>	<b>4654</b>	<b>2392</b>	<b>2262</b>	<b>95.1</b>	<b>4.3</b>	<b>5.4</b>	<b>5.1</b>

## Хүүхдийн эндэгдэл, 2023, 2024 оны 1 сарын байдлаар

Аймаг хот	Нялхсын эндэгдэл				Нялхсын эндэгдэл /1000 амьд төрөлтөд/				5 хүртэлх насны хүүхдийн эндэгдэл /1000 амьд төрөлтөд/					
	2023 онд		5 жилийн дундаж		2023 онд		5 жилийн дундаж		2023 онд		5 жилийн дундаж		2024 онд	
	2023 онд	2024 онд	2023 онд	2024 онд	2023 онд	2024 онд	2023 онд	2024 онд	2023 онд	2024 онд	2023 онд	2024 онд	2023 онд	2024 онд
1. Архангай	2	2	2	15.6	22.0	14.1	2	3	2	15.6	33.0	17.6		
2. Баян-Өлгий	5	0	4	23.0	0.0	19.7	5	0	5	23.0	0.0	23.5		
3. Баянхонгор	2	1	2	14.5	10.0	12.7	2	1	2	14.5	10.0	15.9		
4. Булган	1	1	0	18.9	21.7	6.9	1	2	1	18.9	43.5	10.4		
5. Говь-Алтай	0	2	2	0.0	31.7	20.8	0	3	2	0.0	47.6	23.1		
6. Говьсүмбэр	0	0	0	0.0	0.0	12.0	0	1	1	0.0	41.7	18.0		
7. Дархан-Уул	3	0	2	17.9	0.0	10.3	3	1	2	17.9	7.1	12.9		
8. Дорноговь	3	0	2	33.7	0.0	16.3	3	0	2	33.7	0.0	16.3		
9. Дорнод	0	1	1	0.0	8.5	8.6	0	1	1	0.0	8.5	8.6		
10. Дундговь	0	0	0	0.0	0.0	6.1	0	0	0	0.0	0.0	6.1		
11. Завхан	1	1	2	10.5	13.3	24.1	2	1	3	21.1	13.3	28.4		
12. Орхон	6	0	2	30.9	0.0	8.5	6	0	2	30.9	0.0	8.5		
13. Өвөрхангай	1	4	2	5.9	26.1	13.5	2	4	2	11.8	26.1	14.7		
14. Өмнөговь	0	4	2	0.0	38.8	16.9	0	4	2	0.0	38.8	18.6		
15. Сүхбаатар	0	1	1	0.0	10.0	7.8	1	2	2	9.5	20.0	17.5		
16. Сэлэнгэ	1	0	1	8.1	0.0	7.3	1	0	1	8.1	0.0	9.1		
17. Төв	2	2	1	30.3	32.3	16.0	4	2	2	60.6	32.3	24.1		
18. Увс	2	1	2	13.4	9.1	12.2	2	2	2	13.4	18.2	13.7		
19. Ховд	4	0	2	25.0	0.0	12.0	4	0	2	25.0	0.0	13.4		
20. Хөвсгөл	3	2	2	15.2	12.4	12.5	3	2	3	15.2	12.4	14.6		
21. Хэнтий	3	2	2	32.6	26.3	22.4	3	2	3	32.6	26.3	26.4		
<b>Аймгийн дүн</b>	<b>39</b>	<b>24</b>	<b>34</b>	<b>15.1</b>	<b>11.3</b>	<b>13.4</b>	<b>44</b>	<b>31</b>	<b>40</b>	<b>17.0</b>	<b>14.6</b>	<b>15.9</b>		
22. Улаанбаатар	37	28	36	12.5	11.1	12.9	41	37	41	13.8	14.6	14.7		
<b>Улсын дүн</b>	<b>76</b>	<b>52</b>	<b>70</b>	<b>13.7</b>	<b>11.2</b>	<b>13.1</b>	<b>85</b>	<b>68</b>	<b>81</b>	<b>15.3</b>	<b>14.6</b>	<b>15.3</b>		

## Хүүхдийн эндэгдэл хүйсээр, 2024 оны 1 сарын байдлаар

Аймаг хот	Нялхсын эндэгдэл			5 хүртэлх насны хүүхдийн эндэгдэл		
	Бүгд	Эрэгтэй	Эмэгтэй	Бүгд	Эрэгтэй	Эмэгтэй
1. Архангай	2	0	2	3	0	3
2. Баян-Өлгий	0	0	0	0	0	0
3. Баянхонгор	1	1	0	1	1	0
4. Булган	1	1	0	2	2	0
5. Говь-Алтай	2	0	2	3	1	2
6. Говьсүмбэр	0	0	0	1	1	0
7. Дархан-Уул	0	0	0	1	0	1
8. Дорноговь	0	0	0	0	0	0
9. Дорнод	1	0	1	1	0	1
10. Дундговь	0	0	0	0	0	0
11. Завхан	1	0	1	1	0	1
12. Орхон	0	0	0	0	0	0
13. Өвөрхангай	4	2	2	4	2	2
14. Өмнөговь	4	3	1	4	3	1
15. Сүхбаатар	1	1	0	2	2	0
16. Сэлэнгэ	0	0	0	0	0	0
17. Төв	2	2	0	2	2	0
18. Увс	1	1	0	2	2	0
19. Ховд	0	0	0	0	0	0
20. Хөвсгөл	2	0	2	2	0	2
21. Хэнтий	2	2	0	2	2	0
<b>Аймгийн дүн</b>	<b>24</b>	<b>13</b>	<b>11</b>	<b>31</b>	<b>18</b>	<b>13</b>
22. Улаанбаатар	28	14	14	37	18	19
<b>Улсын дүн</b>	<b>52</b>	<b>27</b>	<b>25</b>	<b>68</b>	<b>36</b>	<b>32</b>

## Нас баралт, 2023, 2024 оны 1 сарын байдлаар

Аймаг хот	Нийт нас баралт		Эмнэлгийн нас баралт			Эмнэлэгт хоног болоогүй			
	2023 онд	2024 онд	5 жилийн дундаж	2023 онд	2024 онд	5 жилийн дундаж	2023 онд	2024 онд	5 жилийн дундаж
1. Архангай	41	44	40	9	10	7	2	3	2
2. Баян-Өлгий	37	38	39	4	2	7	0	2	2
3. Баянхонгор	37	30	33	6	8	6	1	2	2
4. Булган	36	30	28	7	5	4	0	2	1
5. Говь-Алтай	24	32	25	3	7	6	1	3	2
6. Говьсүмбэр	5	11	7	2	2	1	0	1	0
7. Дархан-Уул	44	47	41	17	25	18	6	8	6
8. Дорноговь	30	23	29	9	4	7	2	1	2
9. Дорнод	30	34	33	11	13	12	2	5	4
10. Дундговь	12	19	17	4	2	3	4	0	1
11. Завхан	29	29	32	6	4	6	2	1	2
12. Орхон	45	55	45	14	9	10	5	2	3
13. Өвөрхангай	53	55	44	10	8	9	2	4	2
14. Өмнөговь	21	30	27	5	7	6	2	2	2
15. Сүхбаатар	25	35	29	2	4	5	2	1	2
16. Сэлэнгэ	42	50	44	7	8	6	5	3	2
17. Төв	32	41	32	6	6	5	3	2	2
18. Увс	31	27	27	3	5	4	1	1	2
19. Ховд	30	25	29	5	4	4	1	0	1
20. Хөвсгөл	53	40	52	10	9	11	4	3	3
21. Хэнтий	37	34	33	14	9	9	3	5	4
<b>АЙМГИЙН ДҮН</b>	<b>694</b>	<b>729</b>	<b>685</b>	<b>154</b>	<b>151</b>	<b>147</b>	<b>48</b>	<b>51</b>	<b>46</b>
22. Улаанбаатар	736	754	670	317	311	268	70	52	52
<b>Улсын дүн</b>	<b>1430</b>	<b>1483</b>	<b>1355</b>	<b>471</b>	<b>462</b>	<b>415</b>	<b>118</b>	<b>103</b>	<b>98</b>

## Эмнэлгийн тусламж, үйлчилгээний зарим үзүүлэлтүүд 2024 оны 1 сарын байдлаар

Аймаг хот	Нийт үзлэг	Үүнээс						Өр хоног	Дундаж ор лоно	Бүртгэгдсэн өвчлөл		
		Урьдчилан саргуйлах үзлэг	Өвчний учир амбулаторт	Идэвхитэй хяналт	Гэрлийн идэвхитэй	Гэрийн дуудлаг- аар	Эмчлэгч- ийнхүү			2023 онд	2024 онд	5 жилийн дундаж
1. Архангай	33993	9340	18863	2872	2350	568	1955	13689	7.0	10822	10639	9811
2. Баян-Өлгий	48662	9431	27433	5632	4861	1105	3612	25706	7.1	12987	13150	10149
3. Баянхонгор	24352	5070	12100	2779	3081	1322	2375	16968	7.1	8254	8185	8011
4. Булган	21224	2771	15564	1498	1060	331	1273	9119	7.2	10340	8372	6936
5. Говь-Алтай	27071	4432	18546	1163	2412	518	1558	10945	7.0	6723	6117	5621
6. Говьсүмбэр	13332	2942	8932	631	826	1	676	4842	7.2	916	405	584
7. Дархан-Уул	64902	17116	34031	5153	8283	319	2864	20210	7.1	6368	7210	5631
8. Дорноговь	37781	5351	24271	4279	3289	591	1866	12988	7.0	11191	10545	9373
9. Дорнод	44065	11716	22917	3929	5069	434	2126	14072	6.6	9710	9583	6500
10. Дундговь	14269	2120	9808	1471	665	205	1091	7998	7.3	5891	4716	3675
11. Завхан	34710	8342	19287	3805	2230	1046	2204	14454	6.6	13551	12147	9554
12. Орхон	70057	21804	33280	4917	9780	276	3296	22711	6.9	6669	8246	7582
13. Өвөрхангай	44126	7342	29644	3715	2598	827	2928	19806	6.8	9828	5250	7629
14. Өмнөговь	36916	9425	21253	3340	2062	836	1789	11396	6.4	10774	9177	8856
15. Сүхбаатар	22858	3179	14706	3281	1045	647	1726	13619	7.9	4279	2210	3638
16. Сэлэнгэ	48131	11823	26713	3981	5058	556	2551	17545	6.9	7863	8956	6522
17. Төв	26234	5970	16456	2313	1331	164	1857	12662	6.8	12599	11152	9710
18. Увс	33647	5142	22271	2794	2638	802	2319	15872	6.8	11047	8614	8547
19. Хөвд	44340	6695	26795	5405	4976	469	2723	20560	7.6	8919	11606	7762
20. Хөвсгөл	44079	15467	22105	2464	2434	1609	2962	20006	6.8	17513	8888	11343
21. Хэнтий	38174	8884	21855	3937	2685	813	2124	15402	7.3	12933	10394	8808
<b>АЙМГИЙН ДҮН</b>	<b>772923</b>	<b>174362</b>	<b>446830</b>	<b>69559</b>	<b>68733</b>	<b>13439</b>	<b>46875</b>	<b>320570</b>	<b>7.0</b>	<b>199177</b>	<b>175552</b>	<b>156243</b>
22. Улаанбаатар	1224450	253151	780368	17568	115003	4360	51673	341496	6.6	165162	167587	119538
<b>Улсын дүн</b>	<b>1997373</b>	<b>427513</b>	<b>1227198</b>	<b>141127</b>	<b>183736</b>	<b>17799</b>	<b>97548</b>	<b>662066</b>	<b>6.8</b>	<b>364339</b>	<b>343149</b>	<b>275781</b>

## Халдварт өвчин, аймгаар. 2023, 2024 оны 1 сарын байдлаар

Аймаг хот	Нийт халдварт өвчин							Таргал
	Өвчлөл			10 000 хүн амд				
	2023 онд	2024 онд	5 жилийн дундаж	2023 онд	2024 онд	5 жилийн дундаж	5 жилийн дундаж	
1. Архангай	54	44	545	5.7	4.7	57.9	1	
2. Баян-Өлгий	8	56	183	0.7	4.9	16.6	0	
3. Баянхонгор	70	75	812	7.9	8.5	91.4	0	
4. Булган	22	59	160	3.6	9.6	25.8	0	
5. Говь-Алтай	34	56	548	5.9	9.8	95.0	0	
6. Говьсүмбэр	16	13	236	8.8	7.2	131.1	0	
7. Дархан-Уул	114	117	184	10.6	10.8	17.2	0	
8. Дорноговь	103	109	906	14.4	15.3	127.4	0	
9. Дорнод	190	262	771	22.7	31.3	92.8	0	
10. Дундговь	50	19	399	10.7	4.1	85.0	0	
11. Завхан	47	39	770	6.5	5.4	105.9	0	
12. Орхон	140	80	571	12.9	7.3	53.0	0	
13. Өвөрхангай	60	50	633	5.2	4.3	54.6	0	
14. Өмнөговь	67	67	1324	9.3	9.2	188.3	0	
15. Сүхбаатар	73	35	611	11.3	5.4	95.8	0	
16. Сэлэнгэ	955	45	1064	87.7	4.2	97.4	0	
17. Төв	74	108	812	7.9	11.7	87.2	0	
18. Увс	21	62	452	2.5	7.4	54.1	0	
19. Ховд	42	49	959	4.6	5.4	106.0	0	
20. Хөвсгөл	63	80	442	4.6	5.9	32.6	0	
21. Хэнтий	41	26	150	5.2	3.3	19.1	0	
<b>АЙМГИЙН ДҮН</b>	<b>2244</b>	<b>1451</b>	<b>12534</b>	<b>12.7</b>	<b>8.2</b>	<b>71.2</b>	<b>1</b>	
22. Улаанбаатар	2151	1591	20182	13.1	9.4	126.5	5	
<b>Улсын дүн</b>	<b>4395</b>	<b>3042</b>	<b>32716</b>	<b>12.9</b>	<b>8.8</b>	<b>97.5</b>	<b>6</b>	

## Халдварт өвчин, төрлөөр 2023, 2024 оны 1 сарын байдлаар

№	Халдварт өвчин /ӨОУА 10 нэршлээр/	Өвчлөл				10 000 хүн амд				Таргал
		2023 онд		2024 онд		2023 онд		2024 онд		
		Тоо	Өсөлт бууралт	Тоо	Өсөлт бууралт	Тоо	Өсөлт бууралт	Тоо	Өсөлт бууралт	
1	Холер (A00)	0	0	0	0	0.0	0.0	0.0	0.0	0
2	Балнад (A01)	0	0	0	0	0.0	0.0	0.0	0.0	0
3	Сальмонеллэз (A02)	22	40	18	40	0.1	0.1	0.1	0.0	0
4	Цусан суулга (A03)	103	111	8	111	0.3	0.3	0.3	0.0	0
5	Бактерийн гаралтай бусад хоолны хордлого (A05)	0	20	20	20	0.0	0.0	0.1	0.1	0
6	Халдварын гаралтай гастроэнтерит ба суулга (A09)	10	9	-1	9	0.0	0.0	0.0	0.0	0
7	Сурьез (A15-A19)	193	186	-7	186	0.6	0.5	0.5	-0.1	5
8	Тарваган тахал (A20)	0	0	0	0	0.0	0.0	0.0	0.0	0
9	Боом өвчин (A22)	0	0	0	0	0.0	0.0	0.0	0.0	0
10	Бруцеллэз (A23)	11	8	-3	8	0.0	0.0	0.0	0.0	0
11	Татран (A35)	0	0	0	0	0.0	0.0	0.0	0.0	0
12	Сахуу (A36)	0	0	0	0	0.0	0.0	0.0	0.0	0
13	Хөхүүл ханиад (A37)	0	0	0	0	0.0	0.0	0.0	0.0	0
14	Улаан эсэргэнэ (A38)	34	80	46	80	0.1	0.1	0.2	0.1	0
15	Менингококк халдвар (A39)	2	0	-2	0	0.0	0.0	0.0	0.0	0
16	Ёлом (A46)	9	20	11	20	0.0	0.1	0.1	0.1	0
17	Хийт үхжил (A48)	0	0	0	0	0.0	0.0	0.0	0.0	0
18	Тэмбүү (A50-A53)	444	384	-60	384	1.3	1.1	1.1	-0.2	0
	Үүнээс: төрөлхийн тэмбүү (A50)	3	1	-2	1	-	-	-	-	0
19	Гонококк халдвар (A54)	361	322	-39	322	1.1	0.9	0.9	-0.2	0
20	Трихомониаз (A59)	264	184	-80	184	0.8	0.5	0.5	-0.3	0
21	Спирохетээр сэдээгдсэн бусад халдвар (A69)	0	0	0	0	0.0	0.0	0.0	0.0	0



№	Халдварт өвчин /ӨУА 10 нэршлээр/	Өвчлөл				10 000 хүн амд				Нас баралт
		2023 онд	2024 онд	Өсөлт бууралт	2023 онд	2024 онд	Өсөлт бууралт	2024 онд		
22	Хачитт риккетсиоз (A77)	1	0	-1	0.0	0.0	0.0	0.0	0	
23	Цочмог полиомиелит (A80)	0	0	0	0.0	0.0	0.0	0.0	0	
24	Галзуу (A82)	0	0	0	0.0	0.0	0.0	0.0	0	
25	Хачагаар дамжих вирус энцефалит (A84)	0	0	0	0.0	0.0	0.0	0.0	0	
26	Денге чиррэг (A90)	0	0	0	0.0	0.0	0.0	0.0	0	
27	Салхинцэцэг (B01)	1488	1286	-202	4.4	3.7	-0.7	0		
28	Улаанбурхан (B05)	0	0	0	0.0	0.0	0.0	0		
29	Улаанууд (B06)	0	0	0	0.0	0.0	0.0	0		
30	Халдварт эритема (B08.3)	0	0	0	0.0	0.0	0.0	0		
31	Гар,хөл,амны өвчин (B08.4)	127	121	-6	0.4	0.3	-0.1	0		
32	Вируст гепатит (B15-B19)	16	12	-4	0.0	0.0	0.0	1		
	Вируст гепатит А (B15)	0	0	0	0.0	0.0	0.0	-		
	Вируст гепатит В (B16)	10	2	-8	0.0	0.0	0.0	-		
	Вируст гепатит С (B17.1)	4	7	3	0.0	0.0	0.0	-		
33	ХДХВ/ДОХ (B20-B24)	7	0	-7	0.0	0.0	0.0	0		
34	Гахай хавдар (B26)	8	49	41	0.0	0.1	0.1	0		
35	Мөөгөнцөртөх (B45-B49)	151	155	4	0.4	0.4	0.0	0		
36	Нярайн бактерт үжил (P36)	1	0	-1	0.0	0.0	0.0	0		
37	АЦХАХ/САРS (B34.2)	0	0	0	0.0	0.0	0.0	0		
38	Хумхаа (B50)	13	1	-12	0.0	0.0	0.0	0		
39	Коронавируст халдвар (COVID-19)	1130	54	-1076	3.3	0.2	-3.1	0		
40	<b>Бүгд</b>	<b>4395</b>	<b>3042</b>	<b>-1353</b>	<b>12.9</b>	<b>8.8</b>	<b>-4.1</b>	<b>6</b>		

# 1. Гэдэсний халдварт өвчин

Аймаг хот	A00 Холер /Cholera/						A01 Балнад /Typhoid and paratyphoid fevers/						
	Өвчлөл			10 000 хүн амд			Өвчлөл			10 000 хүн амд			Нас баралт
	2023 онд	2024 онд	5 жилийн дундаж	2023 онд	2024 онд	5 жилийн дундаж	2023 онд	2024 онд	5 жилийн дундаж	2023 онд	2024 онд	5 жилийн дундаж	
1. Архангай	0	0	0	0.0	0.0	0.0	0	0	0	0	0.0	0.0	0
2. Баян-Өлгий	0	0	0	0.0	0.0	0.0	0	0	0	0	0.0	0.0	0
3. Баянхонгор	0	0	0	0.0	0.0	0.0	0	0	0	0	0.0	0.0	0
4. Булган	0	0	0	0.0	0.0	0.0	0	0	0	0	0.0	0.0	0
5. Говь-Алтай	0	0	0	0.0	0.0	0.0	0	0	0	0	0.0	0.0	0
6. Говьсүмбэр	0	0	0	0.0	0.0	0.0	0	0	0	0	0.0	0.0	0
7. Дархан-Уул	0	0	0	0.0	0.0	0.0	0	0	0	0	0.0	0.0	0
8. Дорноговь	0	0	0	0.0	0.0	0.0	0	0	0	0	0.0	0.0	0
9. Дорнод	0	0	0	0.0	0.0	0.0	0	0	0	0	0.0	0.0	0
10. Дундговь	0	0	0	0.0	0.0	0.0	0	0	0	0	0.0	0.0	0
11. Завхан	0	0	0	0.0	0.0	0.0	0	0	0	0	0.0	0.0	0
12. Орхон	0	0	0	0.0	0.0	0.0	0	0	0	0	0.0	0.0	0
13. Өвөрхангай	0	0	0	0.0	0.0	0.0	0	0	0	0	0.0	0.0	0
14. Өмнөговь	0	0	0	0.0	0.0	0.0	0	0	0	0	0.0	0.0	0
15. Сүхбаатар	0	0	0	0.0	0.0	0.0	0	0	0	0	0.0	0.0	0
16. Сэлэнгэ	0	0	0	0.0	0.0	0.0	0	0	0	0	0.0	0.0	0
17. Төв	0	0	0	0.0	0.0	0.0	0	0	0	0	0.0	0.0	0
18. Увс	0	0	0	0.0	0.0	0.0	0	0	0	0	0.0	0.0	0
19. Ховд	0	0	0	0.0	0.0	0.0	0	0	0	0	0.0	0.0	0
20. Хөвсгөл	0	0	0	0.0	0.0	0.0	0	0	0	0	0.0	0.0	0
21. Хэнтий	0	0	0	0.0	0.0	0.0	0	0	0	0	0.0	0.0	0
<b>Аймгийн дүн</b>	<b>0</b>	<b>0</b>	<b>0</b>	<b>0.0</b>	<b>0.0</b>	<b>0.0</b>	<b>0</b>	<b>0</b>	<b>0</b>	<b>0</b>	<b>0.0</b>	<b>0.0</b>	<b>0</b>
22. Улаанбаатар	0	0	0	0.0	0.0	0.0	0	0	0	0	0.0	0.0	0
<b>Улсын дүн</b>	<b>0</b>	<b>0</b>	<b>0</b>	<b>0.0</b>	<b>0.0</b>	<b>0.0</b>	<b>0</b>	<b>0</b>	<b>0</b>	<b>0</b>	<b>0.0</b>	<b>0.0</b>	<b>0</b>

Аймаг хот	A02 Сальмонеллез /Other salmonella infections/										A03 Цусан суулга /Shigellosis/									
	Өвчлөл			10 000 хүн амд			Таргал оноо	Өвчлөл			10 000 хүн амд			Таргал оноо						
	2023 онд	2024 онд	5 жилийн дундаж	2023 онд	2024 онд	5 жилийн дундаж		2023 онд	2024 онд	5 жилийн дундаж	2023 онд	2024 онд	5 жилийн дундаж							
1. Архангай	0	1	0	0.0	0.1	0.0	0	3	4	4	0.3	0.4	0.4	0						
2. Баян-Өлгий	0	0	0	0.0	0.0	0.0	0	0	2	0	0.0	0.2	0.0	0						
3. Баянхонгор	0	0	0	0.0	0.0	0.0	0	0	1	1	0.0	0.1	0.1	0						
4. Булган	0	0	0	0.0	0.0	0.0	0	0	0	0	0.0	0.0	0.0	0						
5. Говь-Алтай	0	0	0	0.0	0.0	0.0	0	0	1	0	0.0	0.2	0.0	0						
6. Говьсүмбэр	0	0	0	0.0	0.0	0.0	0	0	0	0	0.0	0.0	0.0	0						
7. Дархан-Уул	0	0	0	0.0	0.0	0.0	0	0	0	1	0.0	0.0	0.0	0						
8. Дорноговь	0	3	1	0.0	0.4	0.1	0	2	4	1	0.3	0.6	0.2	0						
9. Дорнод	3	2	1	0.4	0.2	0.1	0	2	3	1	0.2	0.4	0.1	0						
10. Дундговь	0	0	0	0.0	0.0	0.0	0	0	0	0	0.0	0.0	0.0	0						
11. Завхан	0	0	0	0.0	0.0	0.0	0	0	1	2	0.0	0.1	0.2	0						
12. Орхон	0	0	0	0.0	0.0	0.0	0	1	1	3	0.1	0.1	0.1	0						
13. Өвөрхангай	0	0	0	0.0	0.0	0.0	0	5	2	3	0.4	0.2	0.2	0						
14. Өмнөговь	1	1	1	0.1	0.1	0.1	0	5	5	2	0.7	0.7	0.3	0						
15. Сүхбаатар	0	3	1	0.0	0.5	0.1	0	1	2	1	0.2	0.3	0.1	0						
16. Сэлэнгэ	2	1	1	0.2	0.1	0.1	0	2	2	1	0.2	0.2	0.1	0						
17. Төв	6	11	4	0.6	1.2	0.4	0	0	1	2	0.0	0.1	0.1	0						
18. Увс	0	0	0	0.0	0.0	0.0	0	1	2	1	0.1	0.2	0.1	0						
19. Ховд	0	0	0	0.0	0.0	0.0	0	0	1	0	0.0	0.1	0.0	0						
20. Хөвсгөл	1	0	0	0.1	0.0	0.0	0	2	4	5	0.1	0.3	0.2	0						
21. Хэнтий	0	0	0	0.0	0.0	0.0	0	1	0	0	0.1	0.0	0.0	0						
<b>АЙМГИЙН ДҮН</b>	<b>13</b>	<b>22</b>	<b>8</b>	<b>0.1</b>	<b>0.1</b>	<b>0.0</b>	<b>0</b>	<b>25</b>	<b>36</b>	<b>30</b>	<b>0.1</b>	<b>0.2</b>	<b>0.1</b>	<b>0</b>						
22. Улаанбаатар	9	18	9	0.1	0.1	0.1	0	78	75	69	0.5	0.4	0.4	0						
<b>Улсын дүн</b>	<b>22</b>	<b>40</b>	<b>17</b>	<b>0.1</b>	<b>0.1</b>	<b>0.1</b>	<b>0</b>	<b>103</b>	<b>111</b>	<b>99</b>	<b>0.3</b>	<b>0.3</b>	<b>0.3</b>	<b>0</b>						

Аймаг хот	A05 Бактерийн гаралтай бусад хоолны хордлого /Other bacterial foodborne intoxications/						A09 Халдварын гаралтай гастронтерит ба суулга /Diarrhoea and gastroenteritis of presumed infectious origin/						
	Өвчлөл			10 000 хүн амд			Өвчлөл			10 000 хүн амд			
	2023 онд	2024 онд	5 жилийн дундаж	2023 онд	2024 онд	5 жилийн дундаж	2023 онд	2024 онд	5 жилийн дундаж	2023 онд	2024 онд	5 жилийн дундаж	
1. Архангай	0	1	0	0.0	0.1	0.0	0	0	0	0	0.0	0.0	0
2. Баян-Өлгий	0	0	0	0.0	0.0	0.0	0	0	0	0	0.0	0.0	0
3. Баянхонгор	0	0	0	0.0	0.0	0.0	0	0	0	0	0.0	0.0	0
4. Булган	0	0	0	0.0	0.0	0.0	0	0	0	0	0.0	0.0	0
5. Говь-Алтай	0	0	0	0.0	0.0	0.0	0	4	7	2	0.7	1.2	0.4
6. Говьсүмбэр	0	0	0	0.0	0.0	0.0	0	0	0	0	0.0	0.0	0
7. Дархан-Уул	0	0	0	0.0	0.0	0.0	0	0	0	0	0.0	0.0	0
8. Дорноговь	0	0	0	0.0	0.0	0.0	0	5	2	1	0.7	0.3	0.2
9. Дорнод	0	0	0	0.0	0.0	0.0	0	0	0	0	0.0	0.0	0
10. Дундговь	0	0	0	0.0	0.0	0.0	0	0	0	0	0.0	0.0	0
11. Завхан	0	0	0	0.0	0.0	0.0	0	0	0	0	0.0	0.0	0
12. Орхон	0	0	0	0.0	0.0	0.0	0	1	0	1	0.1	0.0	0.1
13. Өвөрхангай	0	0	0	0.0	0.0	0.0	0	0	0	0	0.0	0.0	0
14. Өмнөговь	0	0	0	0.0	0.0	0.0	0	0	0	0	0.0	0.0	0
15. Сүхбаатар	0	0	0	0.0	0.0	0.0	0	0	0	0	0.0	0.0	0
16. Сэлэнгэ	0	0	0	0.0	0.0	0.0	0	0	0	0	0.0	0.0	0
17. Төв	0	0	0	0.0	0.0	0.0	0	0	0	0	0.0	0.0	0
18. Увс	0	0	0	0.0	0.0	0.0	0	0	0	0	0.0	0.0	0
19. Хөвд	0	0	0	0.0	0.0	0.0	0	0	0	0	0.0	0.0	0
20. Хөвсгөл	0	1	0	0.0	0.1	0.0	0	0	0	0	0.0	0.0	0
21. Хэнтий	0	0	0	0.0	0.0	0.0	0	0	0	0	0.0	0.0	0
<b>Аймгийн дүн</b>	<b>0</b>	<b>2</b>	<b>0</b>	<b>0.0</b>	<b>0.0</b>	<b>0.0</b>	<b>0</b>	<b>10</b>	<b>9</b>	<b>5</b>	<b>0.1</b>	<b>0.1</b>	<b>0.0</b>
22. Улаанбаатар	0	18	6	0.0	0.1	0.0	0	0	0	0	0.0	0.0	0
<b>Улсын дүн</b>	<b>0</b>	<b>20</b>	<b>6</b>	<b>0.0</b>	<b>0.1</b>	<b>0.0</b>	<b>0</b>	<b>10</b>	<b>9</b>	<b>5</b>	<b>0.0</b>	<b>0.0</b>	<b>0.0</b>

Аймаг хот	А80 Цочмог полиомиелит /Acute poliomyelitis/										B08.4 Гар, хөл, амны өвчин /Hand, foot and mouth disease/									
	Өвчлөл			10 000 хүн амд			Тасаг	Өвчлөл			10 000 хүн амд			Тасаг						
	2023 онд	2024 онд	5 жилийн дундаж	2023 онд	2024 онд	5 жилийн дундаж		2023 онд	2024 онд	5 жилийн дундаж	2023 онд	2024 онд	5 жилийн дундаж							
1. Архангай	0	0	0	0.0	0.0	0.0	0	0	0	0	0.0	0.0	0.0	0						
2. Баян-Өлгий	0	0	0	0.0	0.0	0.0	0	0	1	0	0.0	0.1	0.0	0						
3. Баянхонгор	0	0	0	0.0	0.0	0.0	0	0	0	1	0.0	0.0	0.1	0						
4. Булган	0	0	0	0.0	0.0	0.0	0	0	1	1	0.0	0.2	0.0	0						
5. Говь-Алтай	0	0	0	0.0	0.0	0.0	0	0	0	0	0.0	0.0	0.0	0						
6. Говьсүмбэр	0	0	0	0.0	0.0	0.0	0	0	0	0	0.0	0.0	0.0	0						
7. Дархан-Уул	0	0	0	0.0	0.0	0.0	0	11	27	12	1.0	2.5	1.1	0						
8. Дорноговь	0	0	0	0.0	0.0	0.0	0	0	0	0	0.0	0.0	0.0	0						
9. Дорнод	0	0	0	0.0	0.0	0.0	0	4	4	3	0.5	0.5	0.3	0						
10. Дундговь	0	0	0	0.0	0.0	0.0	0	3	1	1	0.6	0.2	0.2	0						
11. Завхан	0	0	0	0.0	0.0	0.0	0	0	0	0	0.0	0.0	0.0	0						
12. Орхон	0	0	0	0.0	0.0	0.0	0	4	0	2	0.4	0.0	0.1	0						
13. Өвөрхангай	0	0	0	0.0	0.0	0.0	0	4	0	2	0.3	0.0	0.1	0						
14. Өмнөговь	0	0	0	0.0	0.0	0.0	0	0	0	1	0.0	0.0	0.1	0						
15. Сүхбаатар	0	0	0	0.0	0.0	0.0	0	29	2	6	4.5	0.3	1.0	0						
16. Сэлэнгэ	0	0	0	0.0	0.0	0.0	0	0	2	0	0.0	0.2	0.0	0						
17. Төв	0	0	0	0.0	0.0	0.0	0	2	3	1	0.2	0.3	0.1	0						
18. Увс	0	0	0	0.0	0.0	0.0	0	4	1	1	0.5	0.1	0.1	0						
19. Ховд	0	0	0	0.0	0.0	0.0	0	2	0	1	0.2	0.0	0.1	0						
20. Хөвсгөл	0	0	0	0.0	0.0	0.0	0	2	0	1	0.1	0.0	0.1	0						
21. Хэнтий	0	0	0	0.0	0.0	0.0	0	0	3	1	0.0	0.4	0.1	0						
<b>Аймгийн дүн</b>	<b>0</b>	<b>0</b>	<b>0</b>	<b>0.0</b>	<b>0.0</b>	<b>0.0</b>	<b>0</b>	<b>65</b>	<b>45</b>	<b>34</b>	<b>0.4</b>	<b>0.3</b>	<b>0.2</b>	<b>0</b>						
22. Улаанбаатар	0	0	0	0.0	0.0	0.0	0	62	76	50	0.4	0.4	0.3	0						
<b>Улсын дүн</b>	<b>0</b>	<b>0</b>	<b>0</b>	<b>0.0</b>	<b>0.0</b>	<b>0.0</b>	<b>0</b>	<b>127</b>	<b>121</b>	<b>84</b>	<b>0.4</b>	<b>0.3</b>	<b>0.2</b>	<b>0</b>						

Аймаг хот	В15-В19 Вируст хелпатит /Viral hepatitis/										В15 Вируст хелпатит А /Acute hepatitis A/														
	Өвчлөл					10 000 хүн амд					Үсэрт					Өвчлөл					10 000 хүн амд				
	2023 онд	2024 онд	5 жилийн дундаж	2023 онд	2024 онд	5 жилийн дундаж	2023 онд	2024 онд	5 жилийн дундаж	Үсэрт	2023 онд	2024 онд	5 жилийн дундаж	2023 онд	2024 онд	5 жилийн дундаж	2023 онд	2024 онд	5 жилийн дундаж	2023 онд	2024 онд	5 жилийн дундаж			
1. Архангай	0	0	0	0.0	0.0	0.0	0	0	0	0	0	0	0	0	0	0	0	0	0	0	0	0	0		
2. Баян-Өлгий	0	0	5	0.0	0.0	0.4	0	0	0	0	0	0	0	0	0	0	0	0	0	0	0	0	0		
3. Баянхонгор	0	0	1	0.0	0.0	0.0	0	0	0	0	0	0	0	0	0	0	0	0	0	0	0	0	0		
4. Булган	0	0	0	0.0	0.0	0.0	0	0	0	0	0	0	0	0	0	0	0	0	0	0	0	0	0		
5. Говь-Алтай	0	0	0	0.0	0.0	0.0	0	0	0	0	0	0	0	0	0	0	0	0	0	0	0	0	0		
6. Говьсүмбэр	0	0	0	0.0	0.0	0.1	0	0	0	0	0	0	0	0	0	0	0	0	0	0	0	0	0		
7. Дархан-Уул	1	0	0	0.1	0.0	0.0	0	0	0	0	0	0	0	0	0	0	0	0	0	0	0	0	0		
8. Дорноговь	0	0	0	0.0	0.0	0.0	0	0	0	0	0	0	0	0	0	0	0	0	0	0	0	0	0		
9. Дорнод	0	0	0	0.0	0.0	0.0	0	0	0	0	0	0	0	0	0	0	0	0	0	0	0	0	0		
10. Дундговь	0	0	0	0.0	0.0	0.0	0	0	0	0	0	0	0	0	0	0	0	0	0	0	0	0	0		
11. Завхан	0	0	0	0.0	0.0	0.0	0	0	0	0	0	0	0	0	0	0	0	0	0	0	0	0	0		
12. Орхон	2	1	1	0.2	0.1	0.1	0	0	0	0	0	0	0	0	0	0	0	0	0	0	0	0	0		
13. Өвөрхангай	0	0	0	0.0	0.0	0.0	0	0	0	0	0	0	0	0	0	0	0	0	0	0	0	0	0		
14. Өмнөговь	0	0	0	0.0	0.0	0.0	0	0	0	0	0	0	0	0	0	0	0	0	0	0	0	0	0		
15. Сүхбаатар	0	0	1	0.0	0.0	0.0	0	0	0	0	0	0	0	0	0	0	0	0	0	0	0	0	0		
16. Сэлэнгэ	0	0	0	0.0	0.0	0.0	0	0	0	0	0	0	0	0	0	0	0	0	0	0	0	0	0		
17. Төв	0	0	0	0.0	0.0	0.0	0	0	0	0	0	0	0	0	0	0	0	0	0	0	0	0	0		
18. Увс	0	0	0	0.0	0.0	0.0	0	0	0	0	0	0	0	0	0	0	0	0	0	0	0	0	0		
19. Ховд	0	0	0	0.0	0.0	0.0	0	0	0	0	0	0	0	0	0	0	0	0	0	0	0	0	0		
20. Хөвсгөл	2	0	1	0.1	0.0	0.1	0	0	0	0	0	0	0	0	0	0	0	0	0	0	0	0	0		
21. Хэнтий	0	0	0	0.0	0.0	0.0	0	0	0	0	0	0	0	0	0	0	0	0	0	0	0	0	0		
<b>Аймгийн дүн</b>	<b>5</b>	<b>1</b>	<b>11</b>	<b>0.0</b>	<b>0.0</b>	<b>0.1</b>	<b>0</b>	<b>0</b>	<b>0</b>	<b>0</b>	<b>0</b>	<b>0</b>	<b>0</b>	<b>0</b>	<b>0</b>	<b>0</b>	<b>0</b>	<b>0</b>	<b>0</b>	<b>0</b>	<b>0</b>	<b>0</b>	<b>0</b>		
22. Улаанбаатар	11	11	10	0.1	0.1	0.1	1	0	0	0	0	0	0	0	0	0	0	0	0	0	0	0	0		
<b>Улсын дүн</b>	<b>16</b>	<b>12</b>	<b>21</b>	<b>0.0</b>	<b>0.0</b>	<b>0.1</b>	<b>1</b>	<b>0</b>	<b>0</b>	<b>0</b>	<b>0</b>	<b>0</b>	<b>0</b>	<b>0</b>	<b>0</b>	<b>0</b>	<b>0</b>	<b>0</b>	<b>0</b>	<b>0</b>	<b>0</b>	<b>0</b>	<b>0</b>		

## 2. Амьсгалын замын халдварт өвчин

Аймаг хот	A15-A19 Сурьез/Tuberculosis/										A36 Сахуу/Diphtheria/																			
	Өвчлөл					10 000 хүн амд					Нэг саярт					Өвчлөл					10 000 хүн амд					Нэг саярт				
	2023 онд	2024 онд	5 жилийн дундаж	2023 онд	2024 онд	5 жилийн дундаж	2023 онд	2024 онд	5 жилийн дундаж	Нэг саярт	2023 онд	2024 онд	5 жилийн дундаж	2023 онд	2024 онд	5 жилийн дундаж	2023 онд	2024 онд	5 жилийн дундаж	Нэг саярт	2023 онд	2024 онд	5 жилийн дундаж	2023 онд	2024 онд	5 жилийн дундаж	Нэг саярт			
1. Архангай	3	2	2	0.3	0.2	0.2	0.2	0.2	1	0	0	0	0.0	0.0	0.0	0	0	0	0	0	0	0	0.0	0.0	0.0	0	0			
2. Баян-Өлгий	0	1	1	0.0	0.1	0.1	0.1	0	0	0	0	0	0.0	0.0	0.0	0	0	0	0	0	0	0.0	0.0	0.0	0	0				
3. Баянхонгор	3	4	3	0.3	0.5	0.2	0.2	0	0	0	0	0	0.0	0.0	0.0	0	0	0	0	0	0	0.0	0.0	0.0	0	0				
4. Булган	0	1	0	0.0	0.2	0.1	0.1	0	0	0	0	0	0.0	0.0	0.0	0	0	0	0	0	0	0.0	0.0	0.0	0	0				
5. Говь-Алтай	0	4	3	0.0	0.7	0.4	0.4	0	0	0	0	0	0.0	0.0	0.0	0	0	0	0	0	0	0.0	0.0	0.0	0	0				
6. Говьсүмбэр	4	2	3	2.2	1.1	1.1	1.1	0	0	0	0	0	0.0	0.0	0.0	0	0	0	0	0	0	0.0	0.0	0.0	0	0				
7. Дархан-Уул	10	10	11	0.9	0.9	0.8	0.8	0	0	0	0	0	0.0	0.0	0.0	0	0	0	0	0	0	0.0	0.0	0.0	0	0				
8. Дорноговь	5	4	5	0.7	0.6	0.5	0.5	0	0	0	0	0	0.0	0.0	0.0	0	0	0	0	0	0	0.0	0.0	0.0	0	0				
9. Дорнод	5	7	6	0.6	0.8	0.7	0.7	0	0	0	0	0	0.0	0.0	0.0	0	0	0	0	0	0	0.0	0.0	0.0	0	0				
10. Дундговь	0	2	1	0.0	0.4	0.2	0.2	0	0	0	0	0	0.0	0.0	0.0	0	0	0	0	0	0	0.0	0.0	0.0	0	0				
11. Завхан	0	1	1	0.0	0.1	0.2	0.2	0	0	0	0	0	0.0	0.0	0.0	0	0	0	0	0	0	0.0	0.0	0.0	0	0				
12. Орхон	4	6	5	0.4	0.5	0.5	0.5	0	0	0	0	0	0.0	0.0	0.0	0	0	0	0	0	0	0.0	0.0	0.0	0	0				
13. Өвөрхангай	2	2	2	0.2	0.2	0.2	0.2	0	0	0	0	0	0.0	0.0	0.0	0	0	0	0	0	0	0.0	0.0	0.0	0	0				
14. Өмнөговь	1	1	1	0.1	0.1	0.1	0.1	0	0	0	0	0	0.0	0.0	0.0	0	0	0	0	0	0	0.0	0.0	0.0	0	0				
15. Сүхбаатар	7	6	5	1.1	0.9	0.8	0.8	0	0	0	0	0	0.0	0.0	0.0	0	0	0	0	0	0	0.0	0.0	0.0	0	0				
16. Сэлэнгэ	5	8	6	0.5	0.7	0.4	0.4	0	0	0	0	0	0.0	0.0	0.0	0	0	0	0	0	0	0.0	0.0	0.0	0	0				
17. Төв	7	6	4	0.7	0.7	0.4	0.4	0	0	0	0	0	0.0	0.0	0.0	0	0	0	0	0	0	0.0	0.0	0.0	0	0				
18. Увс	0	3	3	0.0	0.4	0.2	0.2	0	0	0	0	0	0.0	0.0	0.0	0	0	0	0	0	0	0.0	0.0	0.0	0	0				
19. Ховд	2	2	3	0.2	0.2	0.3	0.3	0	0	0	0	0	0.0	0.0	0.0	0	0	0	0	0	0	0.0	0.0	0.0	0	0				
20. Хөвсгөл	5	4	6	0.4	0.3	0.3	0.3	0	0	0	0	0	0.0	0.0	0.0	0	0	0	0	0	0	0.0	0.0	0.0	0	0				
21. Хэнтий	5	5	6	0.6	0.6	0.7	0.7	0	0	0	0	0	0.0	0.0	0.0	0	0	0	0	0	0	0.0	0.0	0.0	0	0				
<b>Аймгийн дүн</b>	<b>68</b>	<b>81</b>	<b>79</b>	<b>0.4</b>	<b>0.5</b>	<b>0.4</b>	<b>0.4</b>	<b>1</b>	<b>0</b>	<b>0</b>	<b>0</b>	<b>0</b>	<b>0.0</b>	<b>0.0</b>	<b>0.0</b>	<b>0</b>	<b>0</b>	<b>0</b>	<b>0</b>	<b>0</b>	<b>0</b>	<b>0.0</b>	<b>0.0</b>	<b>0.0</b>	<b>0</b>	<b>0</b>				
22. Улаанбаатар	125	105	113	0.8	0.6	0.6	0.6	4	0	0	0	0	0.0	0.0	0.0	0	0	0	0	0	0	0.0	0.0	0.0	0	0				
<b>Улсын дүн</b>	<b>193</b>	<b>186</b>	<b>192</b>	<b>0.6</b>	<b>0.5</b>	<b>0.5</b>	<b>0.5</b>	<b>5</b>	<b>0</b>	<b>0</b>	<b>0</b>	<b>0</b>	<b>0.0</b>	<b>0.0</b>	<b>0.0</b>	<b>0</b>	<b>0</b>	<b>0</b>	<b>0</b>	<b>0</b>	<b>0</b>	<b>0.0</b>	<b>0.0</b>	<b>0.0</b>	<b>0</b>	<b>0</b>				

Аймаг хот	А37 Хөхүүл ханиад /Whooping cough/						А38 Улаан эсэргэнэ /Scarlet fever/						
	Өвчлөл			10 000 хүн амд			Өвчлөл			10 000 хүн амд			Урагд сараа
	2023 онд	2024 онд	5 жилийн дундаж	2023 онд	2024 онд	5 жилийн дундаж	2023 онд	2024 онд	5 жилийн дундаж	2023 онд	2024 онд	5 жилийн дундаж	
1. Архангай	0	0	0	0.0	0.0	0.0	0	2	1	0.0	0.2	0.0	0
2. Баян-Өлгий	0	0	0	0.0	0.0	0.0	0	2	0	0.0	0.2	0.0	0
3. Баянхонгор	0	0	0	0.0	0.0	0.0	0	0	0	0.0	0.0	0.0	0
4. Булган	0	0	0	0.0	0.0	0.0	1	1	1	0.2	0.2	0.1	0
5. Говь-Алтай	0	0	0	0.0	0.0	0.0	0	0	0	0.0	0.0	0.0	0
6. Говьсүмбэр	0	0	0	0.0	0.0	0.0	0	0	0	0.0	0.0	0.0	0
7. Дархан-Уул	0	0	0	0.0	0.0	0.0	13	0	4	1.2	0.0	0.4	0
8. Дорноговь	0	0	0	0.0	0.0	0.0	0	0	0	0.0	0.0	0.0	0
9. Дорнод	0	0	0	0.0	0.0	0.0	1	0	1	0.1	0.0	0.1	0
10. Дундговь	0	0	0	0.0	0.0	0.0	0	0	0	0.0	0.0	0.0	0
11. Завхан	0	0	0	0.0	0.0	0.0	0	0	0	0.0	0.0	0.0	0
12. Орхон	0	0	0	0.0	0.0	0.0	0	0	0	0.0	0.0	0.0	0
13. Өвөрхангай	0	0	0	0.0	0.0	0.0	0	0	1	0.0	0.0	0.1	0
14. Өмнөговь	0	0	0	0.0	0.0	0.0	1	1	0	0.1	0.1	0.1	0
15. Сүхбаатар	0	0	0	0.0	0.0	0.0	0	0	0	0.0	0.0	0.0	0
16. Сэлэнгэ	0	0	0	0.0	0.0	0.0	0	0	0	0.0	0.0	0.0	0
17. Төв	0	0	0	0.0	0.0	0.0	0	1	0	0.0	0.1	0.0	0
18. Увс	0	0	0	0.0	0.0	0.0	0	0	0	0.0	0.0	0.0	0
19. Хөвд	0	0	0	0.0	0.0	0.0	0	0	0	0.0	0.0	0.0	0
20. Хөвсгөл	0	0	0	0.0	0.0	0.0	0	0	0	0.0	0.0	0.0	0
21. Хэнтий	0	0	0	0.0	0.0	0.0	0	0	0	0.0	0.0	0.0	0
<b>АЙМГИЙН ДҮН</b>	<b>0</b>	<b>0</b>	<b>0</b>	<b>0.0</b>	<b>0.0</b>	<b>0.0</b>	<b>16</b>	<b>7</b>	<b>8</b>	<b>0.1</b>	<b>0.0</b>	<b>0.0</b>	<b>0</b>
22. Улаанбаатар	0	0	0	0.0	0.0	0.0	18	73	25	0.1	0.4	0.2	0
<b>УЛСЫН ДҮН</b>	<b>0</b>	<b>0</b>	<b>0</b>	<b>0.0</b>	<b>0.0</b>	<b>0.0</b>	<b>34</b>	<b>80</b>	<b>33</b>	<b>0.1</b>	<b>0.2</b>	<b>0.1</b>	<b>0</b>



Аймаг хот	А39 Менингококкт халдвар /Meningococcal infection/										А46 Ёлом /Erysipelas/									
	Өвчлөл			10 000 хүн амд			Таргалт	Өвчлөл			10 000 хүн амд			Таргалт						
	2023 онд	2024 онд	5 жилийн дундаж	2023 онд	2024 онд	5 жилийн дундаж		2023 онд	2024 онд	5 жилийн дундаж	2023 онд	2024 онд	5 жилийн дундаж							
1. Архангай	0	0	0	0.0	0.0	0.0	0	0	0	0	0	0	0.0	0.0	0					
2. Баян-Өлгий	0	0	0	0.0	0.0	0.0	0	0	3	1	0.0	0.3	0.1	0						
3. Баянхонгор	0	0	0	0.0	0.0	0.0	0	1	2	1	0.1	0.2	0.1	0						
4. Булган	0	0	0	0.0	0.0	0.0	0	0	0	0	0.0	0.0	0.0	0						
5. Говь-Алтай	0	0	0	0.0	0.0	0.0	0	0	0	0	0.0	0.0	0.1	0						
6. Говьсүмбэр	0	0	0	0.0	0.0	0.0	0	0	0	0	0.0	0.0	0.0	0						
7. Дархан-Уул	0	0	0	0.0	0.0	0.0	0	1	0	0	0.1	0.0	0.0	0						
8. Дорноговь	0	0	0	0.0	0.0	0.0	0	0	1	0	0.0	0.1	0.0	0						
9. Дорнод	0	0	0	0.0	0.0	0.0	0	0	0	0	0.0	0.0	0.0	0						
10. Дундговь	0	0	0	0.0	0.0	0.0	0	0	0	0	0.0	0.0	0.0	0						
11. Завхан	0	0	0	0.0	0.0	0.0	0	1	0	0	0.1	0.0	0.0	0						
12. Орхон	0	0	0	0.0	0.0	0.0	0	0	0	0	0.0	0.0	0.0	0						
13. Өвөрхангай	0	0	0	0.0	0.0	0.0	0	1	0	0	0.1	0.0	0.0	0						
14. Өмнөговь	0	0	0	0.0	0.0	0.0	0	0	0	0	0.0	0.0	0.0	0						
15. Сүхбаатар	0	0	0	0.0	0.0	0.0	0	1	0	0	0.2	0.0	0.0	0						
16. Сэлэнгэ	0	0	0	0.0	0.0	0.0	0	0	1	0	0.0	0.1	0.0	0						
17. Төв	0	0	0	0.0	0.0	0.0	0	0	0	0	0.0	0.0	0.0	0						
18. Увс	0	0	0	0.0	0.0	0.0	0	0	1	0	0.0	0.1	0.0	0						
19. Ховд	0	0	0	0.0	0.0	0.0	0	0	2	1	0.0	0.2	0.1	0						
20. Хөвсгөл	0	0	0	0.0	0.0	0.0	0	1	1	1	0.1	0.1	0.0	0						
21. Хэнтий	0	0	0	0.0	0.0	0.0	0	0	0	0	0.0	0.0	0.0	0						
<b>Аймгийн дүн</b>	<b>0</b>	<b>0</b>	<b>0</b>	<b>0.0</b>	<b>0.0</b>	<b>0.0</b>	<b>0</b>	<b>6</b>	<b>11</b>	<b>6</b>	<b>0.0</b>	<b>0.1</b>	<b>0.0</b>	<b>0</b>						
22. Улаанбаатар	2	0	1	0.0	0.0	0.0	0	3	9	5	0.0	0.1	0.0	0						
<b>Улсын дүн</b>	<b>2</b>	<b>0</b>	<b>1</b>	<b>0.0</b>	<b>0.0</b>	<b>0.0</b>	<b>0</b>	<b>9</b>	<b>20</b>	<b>11</b>	<b>0.0</b>	<b>0.1</b>	<b>0.0</b>	<b>0</b>						

Аймаг хот	А48 Хийт үзжил /Gas gangrene/								B01 Салхинцэцэг /Varicella/								
	Өвчлөл				10 000 хүн амд				Өвчлөл				10 000 хүн амд				
	2023 онд	2024 онд	5 жилийн дундаж	2023 онд	2024 онд	5 жилийн дундаж	2023 онд	2024 онд	5 жилийн дундаж	2023 онд	2024 онд	5 жилийн дундаж	2023 онд	2024 онд	5 жилийн дундаж	2023 онд	2024 онд
1. Архангай	0	0	0	0.0	0.0	0.0	0	13	19	8	1.4	2.0	0.8	0			
2. Баян-Өлгий	0	0	0	0.0	0.0	0.0	0	6	35	10	0.5	3.0	0.9	0			
3. Баянхонгор	0	0	0	0.0	0.0	0.0	0	0	19	7	0.0	2.1	0.8	0			
4. Булган	0	0	0	0.0	0.0	0.0	0	1	44	13	0.2	7.2	2.1	0			
5. Говь-Алтай	0	0	0	0.0	0.0	0.0	0	7	31	8	1.2	5.4	1.4	0			
6. Говьсүмбэр	0	0	0	0.0	0.0	0.0	0	5	9	4	2.8	5.0	2.1	0			
7. Дархан-Уул	0	0	0	0.0	0.0	0.0	0	55	30	28	5.1	2.8	2.6	0			
8. Дорноговь	0	0	0	0.0	0.0	0.0	0	47	68	36	6.6	9.6	5.0	0			
9. Дорнод	0	0	0	0.0	0.0	0.0	0	67	155	54	8.0	18.5	6.5	0			
10. Дундговь	0	0	0	0.0	0.0	0.0	0	27	6	9	5.8	1.3	1.9	0			
11. Завхан	0	0	0	0.0	0.0	0.0	0	14	3	4	1.9	0.4	0.5	0			
12. Орхон	0	0	0	0.0	0.0	0.0	0	75	15	23	6.9	1.4	2.1	0			
13. Өвөрхангай	0	0	0	0.0	0.0	0.0	0	12	31	13	1.0	2.7	1.1	0			
14. Өмнөговь	0	0	0	0.0	0.0	0.0	0	25	25	23	3.5	3.4	3.3	0			
15. Сүхбаатар	0	0	0	0.0	0.0	0.0	0	22	18	17	3.4	2.8	2.6	0			
16. Сэлэнгэ	0	0	0	0.0	0.0	0.0	0	2	6	3	0.2	0.6	0.3	0			
17. Төв	0	0	0	0.0	0.0	0.0	0	14	45	15	1.5	4.9	1.5	0			
18. Увс	0	0	0	0.0	0.0	0.0	0	2	22	6	0.2	2.6	0.7	0			
19. Ховд	0	0	0	0.0	0.0	0.0	0	17	12	7	1.9	1.3	0.8	0			
20. Хөвсгөл	0	0	0	0.0	0.0	0.0	0	7	19	12	0.5	1.4	0.8	0			
21. Хэнтий	0	0	0	0.0	0.0	0.0	0	29	4	10	3.7	0.5	1.2	0			
<b>АЙМГИЙН ДҮН</b>	<b>0</b>	<b>0</b>	<b>0</b>	<b>0.0</b>	<b>0.0</b>	<b>0.0</b>	<b>0</b>	<b>447</b>	<b>616</b>	<b>309</b>	<b>2.5</b>	<b>3.5</b>	<b>1.7</b>	<b>0</b>			
22. Улаанбаатар	0	0	0	0.0	0.0	0.0	0	1041	670	506	6.4	4.0	3.1	0			
<b>УЛСЫН ДҮН</b>	<b>0</b>	<b>0</b>	<b>0</b>	<b>0.0</b>	<b>0.0</b>	<b>0.0</b>	<b>0</b>	<b>1488</b>	<b>1286</b>	<b>815</b>	<b>4.4</b>	<b>3.7</b>	<b>2.4</b>	<b>0</b>			

Аймаг хот	B05 Улаанбурхан /Measles/						B06 Улаанууд /Rubella/						
	Өвчлөл			10 000 хүн амд			Өвчлөл			10 000 хүн амд			Тас баралт
	2023 онд	2024 онд	5 жилийн дундаж	2023 онд	2024 онд	5 жилийн дундаж	2023 онд	2024 онд	5 жилийн дундаж	2023 онд	2024 онд	5 жилийн дундаж	
1. Архангай	0	0	0	0.0	0.0	0.0	0	0	0	0.0	0.0	0.0	0
2. Баян-Өлгий	0	0	0	0.0	0.0	0.0	0	0	0	0.0	0.0	0.0	0
3. Баянхонгор	0	0	0	0.0	0.0	0.0	0	0	0	0.0	0.0	0.0	0
4. Булган	0	0	0	0.0	0.0	0.0	0	0	0	0.0	0.0	0.0	0
5. Говь-Алтай	0	0	0	0.0	0.0	0.0	0	0	0	0.0	0.0	0.0	0
6. Говьсүмбэр	0	0	0	0.0	0.0	0.0	0	0	0	0.0	0.0	0.0	0
7. Дархан-Уул	0	0	0	0.0	0.0	0.0	0	0	0	0.0	0.0	0.0	0
8. Дорноговь	0	0	0	0.0	0.0	0.0	0	0	0	0.0	0.0	0.0	0
9. Дорнод	0	0	0	0.0	0.0	0.0	0	0	0	0.0	0.0	0.0	0
10. Дундговь	0	0	0	0.0	0.0	0.0	0	0	0	0.0	0.0	0.0	0
11. Завхан	0	0	0	0.0	0.0	0.0	0	0	0	0.0	0.0	0.0	0
12. Орхон	0	0	0	0.0	0.0	0.0	0	0	0	0.0	0.0	0.0	0
13. Өвөрхангай	0	0	0	0.0	0.0	0.0	0	0	0	0.0	0.0	0.0	0
14. Өмнөговь	0	0	0	0.0	0.0	0.0	0	0	0	0.0	0.0	0.0	0
15. Сүхбаатар	0	0	0	0.0	0.0	0.0	0	0	0	0.0	0.0	0.0	0
16. Сэлэнгэ	0	0	0	0.0	0.0	0.0	0	0	0	0.0	0.0	0.0	0
17. Төв	0	0	0	0.0	0.0	0.0	0	0	0	0.0	0.0	0.0	0
18. Увс	0	0	0	0.0	0.0	0.0	0	0	0	0.0	0.0	0.0	0
19. Хөвд	0	0	0	0.0	0.0	0.0	0	0	0	0.0	0.0	0.0	0
20. Хөвсгөл	0	0	0	0.0	0.0	0.0	0	0	0	0.0	0.0	0.0	0
21. Хэнтий	0	0	0	0.0	0.0	0.0	0	0	0	0.0	0.0	0.0	0
<b>Аймгийн дүн</b>	<b>0</b>	<b>0</b>	<b>0</b>	<b>0.0</b>	<b>0.0</b>	<b>0.0</b>	<b>0</b>	<b>0</b>	<b>0</b>	<b>0.0</b>	<b>0.0</b>	<b>0.0</b>	<b>0</b>
22. Улаанбаатар	0	0	0	0.0	0.0	0.0	0	0	0	0.0	0.0	0.0	0
<b>Улсын дүн</b>	<b>0</b>	<b>0</b>	<b>0</b>	<b>0.0</b>	<b>0.0</b>	<b>0.0</b>	<b>0</b>	<b>0</b>	<b>0</b>	<b>0.0</b>	<b>0.0</b>	<b>0.0</b>	<b>0</b>

Аймаг хот	B08.3 Халдварт эрителима /Erythema infectiosum/						B26 Гахай хавдар /Mumps/						
	Өвчлөл		10 000 хүн амд			Түрэг аг Нар	Өвчлөл		10 000 хүн амд			Түрэг аг Нар	
	2023 онд	2024 онд	5 жилийн дундаж	2023 онд	2024 онд		2023 онд	2024 онд	5 жилийн дундаж	2023 онд	2024 онд		5 жилийн дундаж
1. Архангай	0	0	0	0.0	0.0	0	1	0	0	0.1	0.0	0.0	0
2. Баян-Өлгий	0	0	0	0.0	0.0	0	0	0	0	0.0	0.0	0.0	0
3. Баянхонгор	0	0	0	0.0	0.0	0	0	0	0	0.0	0.0	0.0	0
4. Булган	0	0	0	0.0	0.0	0	0	0	0	0.0	0.0	0.0	0
5. Говь-Алтай	0	0	0	0.0	0.0	0	0	1	0	0.0	0.2	0.0	0
6. Говьсүмбэр	0	0	0	0.0	0.0	0	0	0	0	0.0	0.0	0.0	0
7. Дархан-Уул	0	0	0	0.0	0.0	0	1	2	1	0.1	0.2	0.1	0
8. Дорноговь	0	0	0	0.0	0.0	0	0	0	0	0.0	0.0	0.0	0
9. Дорнод	0	0	0	0.0	0.0	0	1	12	3	0.1	1.4	0.4	0
10. Дундговь	0	0	0	0.0	0.0	0	1	1	0	0.2	0.2	0.1	0
11. Завхан	0	0	0	0.0	0.0	0	0	0	0	0.0	0.0	0.0	0
12. Орхон	0	0	0	0.0	0.0	0	0	3	1	0.0	0.3	0.1	0
13. Өвөрхангай	0	0	0	0.0	0.0	0	0	0	0	0.0	0.0	0.0	0
14. Өмнөговь	0	0	0	0.0	0.0	0	0	0	0	0.0	0.0	0.0	0
15. Сүхбаатар	0	0	0	0.0	0.0	0	0	0	0	0.0	0.0	0.0	0
16. Сэлэнгэ	0	0	0	0.0	0.0	0	0	0	0	0.0	0.0	0.0	0
17. Төв	0	0	0	0.0	0.0	0	0	0	0	0.0	0.0	0.0	0
18. Увс	0	0	0	0.0	0.0	0	0	0	0	0.0	0.0	0.0	0
19. Ховд	0	0	0	0.0	0.0	0	0	0	0	0.0	0.0	0.0	0
20. Хөвсгөл	0	0	0	0.0	0.0	0	0	0	0	0.0	0.0	0.0	0
21. Хэнтий	0	0	0	0.0	0.0	0	1	1	0	0.1	0.1	0.1	0
<b>АЙМГИЙН ДҮН</b>	<b>0</b>	<b>0</b>	<b>0</b>	<b>0.0</b>	<b>0.0</b>	<b>0</b>	<b>5</b>	<b>20</b>	<b>6</b>	<b>0.0</b>	<b>0.1</b>	<b>0.0</b>	<b>0</b>
22. Улаанбаатар	0	0	1	0.0	0.0	0	3	29	9	0.0	0.2	0.1	0
<b>УЛСЫН ДҮН</b>	<b>0</b>	<b>0</b>	<b>1</b>	<b>0.0</b>	<b>0.0</b>	<b>0</b>	<b>8</b>	<b>49</b>	<b>16</b>	<b>0.0</b>	<b>0.1</b>	<b>0.0</b>	<b>0</b>

Аймаг хот		В34.2 АЦХАХ /SARS/									
		Өвчлөл			10 000 хүн амд			5 жилийн дундаж	Нас баралт		
		2023 онд	2024 онд	5 жилийн дундаж	2023 онд	2024 онд	2024 онд				
1. Архангай	0	0	0	0.0	0.0	0.0	0	0			
2. Баян-Өлгий	0	0	0	0.0	0.0	0.0	0	0			
3. Баянхонгор	0	0	0	0.0	0.0	0.0	0	0			
4. Булган	0	0	0	0.0	0.0	0.0	0	0			
5. Говь-Алтай	0	0	0	0.0	0.0	0.0	0	0			
6. Говьсүмбэр	0	0	0	0.0	0.0	0.0	0	0			
7. Дархан-Уул	0	0	0	0.0	0.0	0.0	0	0			
8. Дорноговь	0	0	0	0.0	0.0	0.0	0	0			
9. Дорнод	0	0	0	0.0	0.0	0.0	0	0			
10. Дундговь	0	0	0	0.0	0.0	0.0	0	0			
11. Завхан	0	0	0	0.0	0.0	0.0	0	0			
12. Орхон	0	0	0	0.0	0.0	0.0	0	0			
13. Өвөрхангай	0	0	0	0.0	0.0	0.0	0	0			
14. Өмнөговь	0	0	0	0.0	0.0	0.0	0	0			
15. Сүхбаатар	0	0	0	0.0	0.0	0.0	0	0			
16. Сэлэнгэ	0	0	0	0.0	0.0	0.0	0	0			
17. Төв	0	0	0	0.0	0.0	0.0	0	0			
18. Увс	0	0	0	0.0	0.0	0.0	0	0			
19. Ховд	0	0	0	0.0	0.0	0.0	0	0			
20. Хөвсгөл	0	0	0	0.0	0.0	0.0	0	0			
21. Хэнтий	0	0	0	0.0	0.0	0.0	0	0			
<b>Аймгийн дүн</b>	<b>0</b>	<b>0</b>	<b>0</b>	<b>0.0</b>	<b>0.0</b>	<b>0.0</b>	<b>0.0</b>	<b>0</b>			
22. Улаанбаатар	0	0	0	0.0	0.0	0.0	0	0			
<b>Улсын дүн</b>	<b>0</b>	<b>0</b>	<b>0</b>	<b>0.0</b>	<b>0.0</b>	<b>0.0</b>	<b>0.0</b>	<b>0</b>			

### 3. Зоонозын халдварт өвчин

Аймаг хот	A20 Тарваган тахал /Plague/						A22 Боом өвчин /Anthrax/								
	Өвчлөл		10 000 хүн амд			Тас гарал	Өвчлөл		10 000 хүн амд			Тас гарал			
	2023 онд	2024 онд	5 жилийн дундаж	2023 онд	2024 онд		5 жилийн дундаж	2023 онд	2024 онд	5 жилийн дундаж					
1. Архангай	0	0	0	0.0	0.0	0	0	0	0.0	0.0	0	0	0.0	0.0	0
2. Баян-Өлгий	0	0	0	0.0	0.0	0	0	0	0.0	0.0	0	0	0.0	0.0	0
3. Баянхонгор	0	0	0	0.0	0.0	0	0	0	0.0	0.0	0	0	0.0	0.0	0
4. Булган	0	0	0	0.0	0.0	0	0	0	0.0	0.0	0	0	0.0	0.0	0
5. Говь-Алтай	0	0	0	0.0	0.0	0	0	0	0.0	0.0	0	0	0.0	0.0	0
6. Говьсүмбэр	0	0	0	0.0	0.0	0	0	0	0.0	0.0	0	0	0.0	0.0	0
7. Дархан-Уул	0	0	0	0.0	0.0	0	0	0	0.0	0.0	0	0	0.0	0.0	0
8. Дорноговь	0	0	0	0.0	0.0	0	0	0	0.0	0.0	0	0	0.0	0.0	0
9. Дорнод	0	0	0	0.0	0.0	0	0	0	0.0	0.0	0	0	0.0	0.0	0
10. Дундговь	0	0	0	0.0	0.0	0	0	0	0.0	0.0	0	0	0.0	0.0	0
11. Завхан	0	0	0	0.0	0.0	0	0	0	0.0	0.0	0	0	0.0	0.0	0
12. Орхон	0	0	0	0.0	0.0	0	0	0	0.0	0.0	0	0	0.0	0.0	0
13. Өвөрхангай	0	0	0	0.0	0.0	0	0	0	0.0	0.0	0	0	0.0	0.0	0
14. Өмнөговь	0	0	0	0.0	0.0	0	0	0	0.0	0.0	0	0	0.0	0.0	0
15. Сүхбаатар	0	0	0	0.0	0.0	0	0	0	0.0	0.0	0	0	0.0	0.0	0
16. Сэлэнгэ	0	0	0	0.0	0.0	0	0	0	0.0	0.0	0	0	0.0	0.0	0
17. Төв	0	0	0	0.0	0.0	0	0	0	0.0	0.0	0	0	0.0	0.0	0
18. Увс	0	0	0	0.0	0.0	0	0	0	0.0	0.0	0	0	0.0	0.0	0
19. Ховд	0	0	0	0.0	0.0	0	0	0	0.0	0.0	0	0	0.0	0.0	0
20. Хөвсгөл	0	0	0	0.0	0.0	0	0	0	0.0	0.0	0	0	0.0	0.0	0
21. Хэнтий	0	0	0	0.0	0.0	0	0	0	0.0	0.0	0	0	0.0	0.0	0
<b>Аймгийн дүн</b>	<b>0</b>	<b>0</b>	<b>0</b>	<b>0.0</b>	<b>0.0</b>	<b>0</b>	<b>0</b>	<b>0</b>	<b>0.0</b>	<b>0.0</b>	<b>0</b>	<b>0</b>	<b>0.0</b>	<b>0.0</b>	<b>0</b>
22. Улаанбаатар	0	0	0	0.0	0.0	0	0	0	0.0	0.0	0	0	0.0	0.0	0
<b>Улсын дүн</b>	<b>0</b>	<b>0</b>	<b>0</b>	<b>0.0</b>	<b>0.0</b>	<b>0</b>	<b>0</b>	<b>0</b>	<b>0.0</b>	<b>0.0</b>	<b>0</b>	<b>0</b>	<b>0.0</b>	<b>0.0</b>	<b>0</b>

Аймаг хот	А23 Бруцеллэз /Brucellosis/						А69 Спирохетээр сэдээгдсэн бусад халдвар /Other spirochaetal infections/						
	Өвчлөл			10 000 хүн амд			Өвчлөл			10 000 хүн амд			Нас барагт
	2023 онд	2024 онд	5 жилийн дундаж	2023 онд	2024 онд	5 жилийн дундаж	2023 онд	2024 онд	5 жилийн дундаж	2023 онд	2024 онд	5 жилийн дундаж	
1. Архангай	1	0	0	0.1	0.0	0.0	0	0	0	0	0.0	0.0	0
2. Баян-Өлгий	0	0	0	0.0	0.0	0.0	0	0	0	0	0.0	0.0	0
3. Баянхонгор	1	0	1	0.1	0.0	0.1	0	0	0	0	0.0	0.0	0
4. Булган	0	0	0	0.0	0.0	0.0	0	0	0	0	0.0	0.0	0
5. Говь-Алтай	1	0	0	0.2	0.0	0.0	0	0	0	0	0.0	0.0	0
6. Говьсүмбэр	0	0	0	0.0	0.0	0.0	0	0	0	0	0.0	0.0	0
7. Дархан-Уул	0	0	0	0.0	0.0	0.0	0	0	0	0	0.0	0.0	0
8. Дорноговь	1	0	0	0.1	0.0	0.0	0	0	0	0	0.0	0.0	0
9. Дорнод	2	5	3	0.2	0.6	0.3	0	0	0	0	0.0	0.0	0
10. Дундговь	0	2	0	0.0	0.4	0.1	0	0	0	0	0.0	0.0	0
11. Завхан	0	0	0	0.0	0.0	0.0	0	0	0	0	0.0	0.0	0
12. Орхон	0	0	0	0.0	0.0	0.0	0	0	0	0	0.0	0.0	0
13. Өвөрхангай	0	0	0	0.0	0.0	0.0	0	0	0	0	0.0	0.0	0
14. Өмнөговь	0	0	0	0.0	0.0	0.0	0	0	0	0	0.0	0.0	0
15. Сүхбаатар	0	0	0	0.0	0.0	0.0	0	0	0	0	0.0	0.0	0
16. Сэлэнгэ	0	0	0	0.0	0.0	0.0	0	0	0	0	0.0	0.0	0
17. Төв	0	0	0	0.0	0.0	0.0	0	0	0	0	0.0	0.0	0
18. Увс	0	1	0	0.0	0.1	0.0	0	0	0	0	0.0	0.0	0
19. Ховд	0	0	0	0.0	0.0	0.0	0	0	0	0	0.0	0.0	0
20. Хөвсгөл	0	0	0	0.0	0.0	0.0	0	0	0	0	0.0	0.0	0
21. Хэнтий	1	0	0	0.1	0.0	0.0	0	0	0	0	0.0	0.0	0
<b>АЙМГИЙН ДҮН</b>	<b>7</b>	<b>8</b>	<b>6</b>	<b>0.0</b>	<b>0.0</b>	<b>0.0</b>	<b>0</b>	<b>0</b>	<b>0</b>	<b>0</b>	<b>0.0</b>	<b>0.0</b>	<b>0</b>
22. Улаанбаатар	4	0	1	0.0	0.0	0.0	0	0	0	0	0.0	0.0	0
<b>Улсын дүн</b>	<b>11</b>	<b>8</b>	<b>7</b>	<b>0.0</b>	<b>0.0</b>	<b>0.0</b>	<b>0</b>	<b>0</b>	<b>0</b>	<b>0</b>	<b>0.0</b>	<b>0.0</b>	<b>0</b>

Аймаг хот	А77 Хачигт рикеттсиоз /Tick-borne rickettsioses/										А82 Галзуу /Rabies/									
	Өвчлөл			10 000 хүн амд			Тас баралт	Өвчлөл			10 000 хүн амд			Тас баралт						
	2023 онд	2024 онд	5 жилийн дундаж	2023 онд	2024 онд	5 жилийн дундаж		2023 онд	2024 онд	5 жилийн дундаж	2023 онд	2024 онд	5 жилийн дундаж							
1. Архангай	0	0	0	0.0	0.0	0.0	0	0	0	0	0.0	0.0	0	0	0.0	0.0	0			
2. Баян-Өлгий	0	0	0	0.0	0.0	0.0	0	0	0	0	0.0	0.0	0	0	0.0	0.0	0			
3. Баянхонгор	0	0	0	0.0	0.0	0.0	0	0	0	0	0.0	0.0	0	0	0.0	0.0	0			
4. Булган	0	0	0	0.0	0.0	0.0	0	0	0	0	0.0	0.0	0	0	0.0	0.0	0			
5. Говь-Алтай	1	0	0	0.2	0.0	0.0	0	0	0	0	0.0	0.0	0	0	0.0	0.0	0			
6. Говьсүмбэр	0	0	0	0.0	0.0	0.0	0	0	0	0	0.0	0.0	0	0	0.0	0.0	0			
7. Дархан-Уул	0	0	0	0.0	0.0	0.0	0	0	0	0	0.0	0.0	0	0	0.0	0.0	0			
8. Дорноговь	0	0	0	0.0	0.0	0.0	0	0	0	0	0.0	0.0	0	0	0.0	0.0	0			
9. Дорнод	0	0	0	0.0	0.0	0.0	0	0	0	0	0.0	0.0	0	0	0.0	0.0	0			
10. Дундговь	0	0	0	0.0	0.0	0.0	0	0	0	0	0.0	0.0	0	0	0.0	0.0	0			
11. Завхан	0	0	0	0.0	0.0	0.0	0	0	0	0	0.0	0.0	0	0	0.0	0.0	0			
12. Орхон	0	0	0	0.0	0.0	0.0	0	0	0	0	0.0	0.0	0	0	0.0	0.0	0			
13. Өвөрхангай	0	0	0	0.0	0.0	0.0	0	0	0	0	0.0	0.0	0	0	0.0	0.0	0			
14. Өмнөговь	0	0	0	0.0	0.0	0.0	0	0	0	0	0.0	0.0	0	0	0.0	0.0	0			
15. Сүхбаатар	0	0	0	0.0	0.0	0.0	0	0	0	0	0.0	0.0	0	0	0.0	0.0	0			
16. Сэлэнгэ	0	0	0	0.0	0.0	0.0	0	0	0	0	0.0	0.0	0	0	0.0	0.0	0			
17. Төв	0	0	0	0.0	0.0	0.0	0	0	0	0	0.0	0.0	0	0	0.0	0.0	0			
18. Увс	0	0	0	0.0	0.0	0.0	0	0	0	0	0.0	0.0	0	0	0.0	0.0	0			
19. Хөвд	0	0	0	0.0	0.0	0.0	0	0	0	0	0.0	0.0	0	0	0.0	0.0	0			
20. Хөвсгөл	0	0	0	0.0	0.0	0.0	0	0	0	0	0.0	0.0	0	0	0.0	0.0	0			
21. Хэнтий	0	0	0	0.0	0.0	0.0	0	0	0	0	0.0	0.0	0	0	0.0	0.0	0			
<b>Аймгийн дүн</b>	<b>1</b>	<b>0</b>	<b>0</b>	<b>0.0</b>	<b>0.0</b>	<b>0.0</b>	<b>0</b>	<b>0</b>	<b>0</b>	<b>0</b>	<b>0.0</b>	<b>0.0</b>	<b>0</b>	<b>0</b>	<b>0.0</b>	<b>0.0</b>	<b>0</b>			
22. Улаанбаатар	0	0	0	0.0	0.0	0.0	0	0	0	0	0.0	0.0	0	0	0.0	0.0	0			
<b>Улсын дүн</b>	<b>1</b>	<b>0</b>	<b>0</b>	<b>0.0</b>	<b>0.0</b>	<b>0.0</b>	<b>0</b>	<b>0</b>	<b>0</b>	<b>0</b>	<b>0.0</b>	<b>0.0</b>	<b>0</b>	<b>0</b>	<b>0.0</b>	<b>0.0</b>	<b>0</b>			



Аймаг хот	А84 Хачигаар дамжих вирус энциофалит /Tick borne viral encephalitis/										А90 Денге чирэг /Dengue fever/					
	Өвчлөл			10 000 хүн амд			Тархт Таса	Өвчлөл			10 000 хүн амд			Тархт Таса		
	2023 онд	2024 онд	5 жилийн дундаж	2023 онд	2024 онд	5 жилийн дундаж		2023 онд	2024 онд	5 жилийн дундаж	2023 онд	2024 онд	5 жилийн дундаж			
1. Архангай	0	0	0	0.0	0.0	0.0	0	0	0	0	0.0	0.0	0.0	0		
2. Баян-Өлгий	0	0	0	0.0	0.0	0.0	0	0	0	0	0.0	0.0	0.0	0		
3. Баянхонгор	0	0	0	0.0	0.0	0.0	0	0	0	0	0.0	0.0	0.0	0		
4. Булган	0	0	0	0.0	0.0	0.0	0	0	0	0	0.0	0.0	0.0	0		
5. Говь-Алтай	0	0	0	0.0	0.0	0.0	0	0	0	0	0.0	0.0	0.0	0		
6. Говьсүмбэр	0	0	0	0.0	0.0	0.0	0	0	0	0	0.0	0.0	0.0	0		
7. Дархан-Уул	0	0	0	0.0	0.0	0.0	0	0	0	0	0.0	0.0	0.0	0		
8. Дорноговь	0	0	0	0.0	0.0	0.0	0	0	0	0	0.0	0.0	0.0	0		
9. Дорнод	0	0	0	0.0	0.0	0.0	0	0	0	0	0.0	0.0	0.0	0		
10. Дундговь	0	0	0	0.0	0.0	0.0	0	0	0	0	0.0	0.0	0.0	0		
11. Завхан	0	0	0	0.0	0.0	0.0	0	0	0	0	0.0	0.0	0.0	0		
12. Орхон	0	0	0	0.0	0.0	0.0	0	0	0	0	0.0	0.0	0.0	0		
13. Өвөрхангай	0	0	0	0.0	0.0	0.0	0	0	0	0	0.0	0.0	0.0	0		
14. Өмнөговь	0	0	0	0.0	0.0	0.0	0	0	0	0	0.0	0.0	0.0	0		
15. Сүхбаатар	0	0	0	0.0	0.0	0.0	0	0	0	0	0.0	0.0	0.0	0		
16. Сэлэнгэ	0	0	0	0.0	0.0	0.0	0	0	0	0	0.0	0.0	0.0	0		
17. Төв	0	0	0	0.0	0.0	0.0	0	0	0	0	0.0	0.0	0.0	0		
18. Увс	0	0	0	0.0	0.0	0.0	0	0	0	0	0.0	0.0	0.0	0		
19. Ховд	0	0	0	0.0	0.0	0.0	0	0	0	0	0.0	0.0	0.0	0		
20. Хөвсгөл	0	0	0	0.0	0.0	0.0	0	0	0	0	0.0	0.0	0.0	0		
21. Хэнтий	0	0	0	0.0	0.0	0.0	0	0	0	0	0.0	0.0	0.0	0		
<b>Аймгийн дүн</b>	<b>0</b>	<b>0</b>	<b>0</b>	<b>0.0</b>	<b>0.0</b>	<b>0.0</b>	<b>0</b>	<b>0</b>	<b>0</b>	<b>0</b>	<b>0.0</b>	<b>0.0</b>	<b>0.0</b>	<b>0</b>		
22. Улаанбаатар	0	0	0	0.0	0.0	0.0	0	0	0	0	0.0	0.0	0.0	0		
<b>Улсын дүн</b>	<b>0</b>	<b>0</b>	<b>0</b>	<b>0.0</b>	<b>0.0</b>	<b>0.0</b>	<b>0</b>	<b>0</b>	<b>0</b>	<b>0</b>	<b>0.0</b>	<b>0.0</b>	<b>0.0</b>	<b>0</b>		

#### 4. Бэлгийн замаар дамжих халдварт өвчин

Аймаг хот	А50-А53 Тэмбүү /Syphilis/										А54 Гонококкт халдвар /Gonococcal infection/											
	Өвчлөл					10 000 хүн амд					Түрэг оноо	Өвчлөл					10 000 хүн амд					Түрэг оноо
	2023 онд	2024 онд	5 жилийн дундаж	2023 онд	2024 онд	5 жилийн дундаж	2023 онд	2024 онд	5 жилийн дундаж	2023 онд		2024 онд	5 жилийн дундаж	2023 онд	2024 онд	5 жилийн дундаж	2023 онд	2024 онд	5 жилийн дундаж			
1. Архангай	20	9	10	2.1	1.0	0.9	0	2	1	1	0.2	0.1	0.1	0	0	0	0	0				
2. Баян-Өлгий	0	0	3	0.0	0.0	0.2	0	0	6	8	0.0	0.5	0.5	0	0	0	0	0				
3. Баянхонгор	11	13	15	1.2	1.5	1.5	0	26	13	15	2.9	1.5	1.6	0	0	0	0	0				
4. Булган	1	2	3	0.2	0.3	0.5	0	1	1	2	0.2	0.2	0.3	0	0	0	0	0				
5. Говь-Алтай	2	0	3	0.3	0.0	0.3	0	1	1	3	0.2	0.2	0.4	0	0	0	0	0				
6. Говьсүмбэр	3	2	1	1.7	1.1	0.7	0	1	0	1	0.6	0.0	0.6	0	0	0	0	0				
7. Дархан-Уул	5	8	9	0.5	0.7	0.6	0	5	7	7	0.5	0.6	0.5	0	0	0	0	0				
8. Дорноговь	1	8	7	0.1	1.1	0.8	0	17	12	16	2.4	1.7	2.0	0	0	0	0	0				
9. Дорнод	2	9	8	0.2	1.1	0.7	0	59	46	58	7.0	5.5	5.2	0	0	0	0	0				
10. Дундговь	11	5	7	2.3	1.1	1.2	0	7	2	4	1.5	0.4	0.7	0	0	0	0	0				
11. Завхан	9	15	7	1.2	2.1	0.8	0	11	10	15	1.5	1.4	1.7	0	0	0	0	0				
12. Орхон	10	8	12	0.9	0.7	0.8	0	4	5	6	0.4	0.5	0.4	0	0	0	0	0				
13. Өвөрхангай	30	0	13	2.6	0.0	1.0	0	5	6	4	0.4	0.5	0.3	0	0	0	0	0				
14. Өмнөговь	9	9	9	1.3	1.2	1.1	0	21	21	11	2.9	2.9	1.4	0	0	0	0	0				
15. Сүхбаатар	3	0	5	0.5	0.0	0.6	0	6	2	5	0.9	0.3	0.6	0	0	0	0	0				
16. Сэлэнгэ	12	6	13	1.1	0.6	1.2	0	6	4	10	0.6	0.4	0.9	0	0	0	0	0				
17. Төв	4	20	9	0.4	2.2	0.7	0	4	2	5	0.4	0.2	0.2	0	0	0	0	0				
18. Увс	6	6	9	0.7	0.7	0.9	0	6	7	6	0.7	0.8	0.7	0	0	0	0	0				
19. Хөвд	7	2	8	0.8	0.2	0.6	0	2	11	4	0.2	1.2	0.4	0	0	0	0	0				
20. Хөвсгөл	16	22	20	1.2	1.6	1.2	0	24	27	51	1.8	2.0	3.3	0	0	0	0	0				
21. Хэнтий	0	1	6	0.0	0.1	0.6	0	1	8	5	0.1	1.0	0.5	0	0	0	0	0				
<b>Аймгийн дүн</b>	<b>162</b>	<b>145</b>	<b>176</b>	<b>0.9</b>	<b>0.8</b>	<b>0.8</b>	<b>0</b>	<b>209</b>	<b>192</b>	<b>239</b>	<b>1.2</b>	<b>1.1</b>	<b>1.1</b>	<b>0</b>	<b>0</b>	<b>0</b>	<b>0</b>	<b>0</b>				
22. Улаанбаатар	282	239	247	1.7	1.4	1.3	0	152	130	149	0.9	0.8	0.8	0	0	0	0	0				
<b>Улсын дүн</b>	<b>444</b>	<b>384</b>	<b>423</b>	<b>1.3</b>	<b>1.1</b>	<b>1.0</b>	<b>0</b>	<b>361</b>	<b>322</b>	<b>388</b>	<b>1.1</b>	<b>0.9</b>	<b>0.9</b>	<b>0</b>	<b>0</b>	<b>0</b>	<b>0</b>	<b>0</b>				

Аймаг хот	A59 Трихомониаз/Trichomoniasis/										B20-B24 ХДХВ/ДОХ /HIV/AIDS/																			
	Өвчлөл					10 000 хүн амд					Шалгах					Өвчлөл					10 000 хүн амд					Шалгах				
	2023 онд	2024 онд	5 жилийн дундаж	2023 онд	2024 онд	5 жилийн дундаж	2023 онд	2024 онд	5 жилийн дундаж	2023 онд	2024 онд	5 жилийн дундаж	2023 онд	2024 онд	5 жилийн дундаж	2023 онд	2024 онд	5 жилийн дундаж	2023 онд	2024 онд	5 жилийн дундаж	2023 онд	2024 онд	5 жилийн дундаж	2023 онд	2024 онд	5 жилийн дундаж			
1. Архангай	8	5	4	0.8	0.5	0.3	0	0	0	0	0	0	0	0	0	0	0	0	0	0	0	0	0	0	0	0	0			
2. Баян-Өлгий	0	0	1	0.0	0.0	0.1	0	0	0	0	0	0	0	0	0	0	0	0	0	0	0	0	0	0	0	0	0			
3. Баянхонгор	27	23	40	3.0	2.6	3.1	0	0	0	0	0	0	0	0	0	0	0	0	0	0	0	0	0	0	0	0	0			
4. Булган	14	7	13	2.3	1.1	1.5	0	0	0	0	0	0	0	0	0	0	0	0	0	0	0	0	0	0	0	0	0			
5. Говь-Алтай	0	0	1	0.0	0.0	0.1	0	0	0	0	0	0	0	0	0	0	0	0	0	0	0	0	0	0	0	0	0			
6. Говьсүмбэр	0	0	1	0.0	0.0	0.3	0	0	0	0	0	0	0	0	0	0	0	0	0	0	0	0	0	0	0	0	0			
7. Дархан-Уул	5	3	6	0.5	0.3	0.4	0	0	0	0	0	0	0	0	0	0	0	0	0	0	0	0	0	0	0	0	0			
8. Дорноговь	5	5	7	0.7	0.7	0.8	0	0	0	0	0	0	0	0	0	0	0	0	0	0	0	0	0	0	0	0	0			
9. Дорнод	42	18	25	5.0	2.2	2.7	0	0	0	0	0	0	0	0	0	0	0	0	0	0	0	0	0	0	0	0	0			
10. Дундговь	1	0	2	0.2	0.0	0.3	0	0	0	0	0	0	0	0	0	0	0	0	0	0	0	0	0	0	0	0	0			
11. Завхан	0	1	1	0.0	0.1	0.1	0	0	0	0	0	0	0	0	0	0	0	0	0	0	0	0	0	0	0	0	0			
12. Орхон	3	4	6	0.3	0.4	0.4	0	0	0	0	0	0	0	0	0	0	0	0	0	0	0	0	0	0	0	0	0			
13. Өвөрхангай	0	1	5	0.0	0.1	0.5	0	0	0	0	0	0	0	0	0	0	0	0	0	0	0	0	0	0	0	0	0			
14. Өмнөговь	2	2	6	0.3	0.3	0.7	0	0	0	0	0	0	0	0	0	0	0	0	0	0	0	0	0	0	0	0	0			
15. Сүхбаатар	4	2	8	0.6	0.3	0.8	0	0	0	0	0	0	0	0	0	0	0	0	0	0	0	0	0	0	0	0	0			
16. Сэлэнгэ	13	11	19	1.2	1.0	1.2	0	0	0	0	0	0	0	0	0	0	0	0	0	0	0	0	0	0	0	0	0			
17. Төв	11	5	7	1.2	0.5	0.5	0	0	0	0	0	0	0	0	0	0	0	0	0	0	0	0	0	0	0	0	0			
18. Увс	2	1	3	0.2	0.1	0.3	0	0	0	0	0	0	0	0	0	0	0	0	0	0	0	0	0	0	0	0	0			
19. Ховд	3	14	6	0.3	1.5	0.6	0	0	0	0	0	0	0	0	0	0	0	0	0	0	0	0	0	0	0	0	0			
20. Хөвсгөл	2	2	8	0.1	0.1	0.4	0	0	0	0	0	0	0	0	0	0	0	0	0	0	0	0	0	0	0	0	0			
21. Хэнтий	3	3	5	0.4	0.4	0.5	0	0	0	0	0	0	0	0	0	0	0	0	0	0	0	0	0	0	0	0	0			
<b>АЙМГИЙН ДҮН</b>	<b>145</b>	<b>107</b>	<b>174</b>	<b>0.8</b>	<b>0.6</b>	<b>0.7</b>	<b>0</b>	<b>2</b>	<b>0</b>	<b>0</b>	<b>0</b>	<b>2</b>	<b>0</b>	<b>0</b>	<b>0</b>	<b>0</b>	<b>0</b>	<b>0</b>	<b>0</b>	<b>0</b>	<b>0</b>	<b>0</b>	<b>0</b>	<b>0</b>	<b>0</b>	<b>0</b>	<b>0</b>			
22. Улаанбаатар	119	77	130	0.7	0.5	0.7	0	5	0	2	0	0	0	0	0	0	0	0	0	0	0	0	0	0	0	0	0			
<b>Улсын дүн</b>	<b>264</b>	<b>184</b>	<b>304</b>	<b>0.8</b>	<b>0.5</b>	<b>0.7</b>	<b>0</b>	<b>7</b>	<b>0</b>	<b>2</b>	<b>0</b>	<b>7</b>	<b>0</b>	<b>0</b>	<b>0</b>	<b>0</b>	<b>0</b>	<b>0</b>	<b>0</b>	<b>0</b>	<b>0</b>	<b>0</b>	<b>0</b>	<b>0</b>	<b>0</b>	<b>0</b>	<b>0</b>			

## 5. Цусаар дамжих халдварт өвчин

Аймаг хот	В16 Вируст гепатит В /Acute hepatitis В/						В17.1 Вируст гепатит С /Acute hepatitis С/						
	Өвчлөл			10 000 хүн амд			Өвчлөл			10 000 хүн амд			
	2023 онд	2024 онд	5 жилийн дундаж	2023 онд	2024 онд	5 жилийн дундаж	2023 онд	2024 онд	5 жилийн дундаж	2023 онд	2024 онд	5 жилийн дундаж	
1. Архангай	0	0	0	0.0	0.0	0.0	0	0	0	0	0.0	0.0	0
2. Баян-Өлгий	0	0	0	0.0	0.0	0.0	0	0	0	0	0.0	0.0	0
3. Баянхонгор	0	0	0	0.0	0.0	0.0	0	0	0	1	0.0	0.0	0
4. Булган	0	0	0	0.0	0.0	0.0	0	0	0	0	0.0	0.0	0
5. Говь-Алтай	0	0	0	0.0	0.0	0.0	0	0	0	0	0.0	0.0	0
6. Говьсүмбэр	0	0	0	0.0	0.0	0.0	0	0	0	0	0.0	0.1	0
7. Дархан-Уул	0	0	0	0.0	0.0	0.0	1	0	0	0	0.1	0.0	0
8. Дорноговь	0	0	0	0.0	0.0	0.0	0	0	0	0	0.0	0.0	0
9. Дорнод	0	0	0	0.0	0.0	0.0	0	0	0	0	0.0	0.0	0
10. Дундговь	0	0	0	0.0	0.0	0.0	0	0	0	0	0.0	0.0	0
11. Завхан	0	0	0	0.0	0.0	0.0	0	0	0	0	0.0	0.0	0
12. Орхон	1	0	0	0.1	0.0	0.0	0	1	0	0	0.1	0.0	0
13. Өвөрхангай	0	0	0	0.0	0.0	0.0	0	0	0	0	0.0	0.0	0
14. Өмнөговь	0	0	0	0.0	0.0	0.0	0	0	0	0	0.0	0.0	0
15. Сүхбаатар	0	0	0	0.0	0.0	0.0	0	0	0	0	0.0	0.0	0
16. Сэлэнгэ	0	0	0	0.0	0.0	0.0	0	0	0	0	0.0	0.0	0
17. Төв	0	0	0	0.0	0.0	0.0	0	0	0	0	0.0	0.0	0
18. Увс	0	0	0	0.0	0.0	0.0	0	0	0	0	0.0	0.0	0
19. Ховд	0	0	0	0.0	0.0	0.0	0	0	0	0	0.0	0.0	0
20. Хөвсгөл	2	0	1	0.1	0.0	0.0	0	0	0	0	0.0	0.0	0
21. Хэнтий	0	0	0	0.0	0.0	0.0	0	0	0	0	0.0	0.0	0
<b>АЙМГИЙН ДҮН</b>	<b>3</b>	<b>0</b>	<b>3</b>	<b>0.0</b>	<b>0.0</b>	<b>0.0</b>	<b>1</b>	<b>1</b>	<b>2</b>	<b>0.0</b>	<b>0.0</b>	<b>0.0</b>	<b>0</b>
22. Улаанбаатар	7	2	4	0.0	0.0	0.0	0	3	6	4	0.0	0.0	0
<b>Улсын дүн</b>	<b>10</b>	<b>2</b>	<b>7</b>	<b>0.0</b>	<b>0.0</b>	<b>0.0</b>	<b>0</b>	<b>4</b>	<b>7</b>	<b>6</b>	<b>0.0</b>	<b>0.0</b>	<b>0</b>

## 6. Бусад халдварт өвчин

Аймаг хот	А33-А35 Татран/Tetanus/					B35-B49 Мөөгөнцөргөх/Mucoses/					
	Өвчлөл			10 000 хүн амд		Үрэлт			10 000 хүн амд		Нас баралт
	2023 онд	2024 онд	5 жилийн дундаж	2023 онд	2024 онд	5 жилийн дундаж	Үрэлт	2023 онд	2024 онд	5 жилийн дундаж	
1. Архангай	0	0	0	0.0	0.0	0	0	0	0.0	0.0	0
2. Баян-Өлгий	0	0	0	0.0	0.0	0	0	0	0.0	0.0	0
3. Баянхонгор	0	0	0	0.0	0.0	0	0	0	0.0	0.0	0
4. Булган	0	0	0	0.0	0.0	0	4	2	0.6	0.3	0.4
5. Говь-Алтай	0	0	0	0.0	0.0	0	0	0	0.0	0.0	0
6. Говьсүмбэр	0	0	0	0.0	0.0	0	2	0	1.1	0.0	0.2
7. Дархан-Уул	0	0	0	0.0	0.0	0	7	27	0.6	2.5	0.8
8. Дорноговь	0	0	0	0.0	0.0	0	7	2	1.0	0.3	0.4
9. Дорнод	0	0	0	0.0	0.0	0	0	0	0.0	0.0	0
10. Дундговь	0	0	0	0.0	0.0	0	0	0	0.0	0.0	0
11. Завхан	0	0	0	0.0	0.0	0	12	8	1.6	1.1	0.6
12. Орхон	0	0	0	0.0	0.0	0	35	37	3.2	3.4	1.9
13. Өвөрхангай	0	0	0	0.0	0.0	0	0	0	0.0	0.0	0
14. Өмнөговь	0	0	0	0.0	0.0	0	0	0	0.0	0.0	0
15. Сүхбаатар	0	0	0	0.0	0.0	0	0	0	0.0	0.0	0
16. Сэлэнгэ	0	0	0	0.0	0.0	0	0	0	0.0	0.0	0
17. Төв	0	0	0	0.0	0.0	0	21	14	2.2	1.5	1.0
18. Увс	0	0	0	0.0	0.0	0	0	0	0.0	0.0	0
19. Хөвд	0	0	0	0.0	0.0	0	5	5	0.5	0.5	0.3
20. Хөвсгөл	0	0	0	0.0	0.0	0	0	0	0.0	0.0	0
21. Хэнтий	0	0	0	0.0	0.0	0	0	0	0.0	0.0	0
<b>Аймгийн дүн</b>	<b>0</b>	<b>0</b>	<b>0</b>	<b>0.0</b>	<b>0.0</b>	<b>0</b>	<b>93</b>	<b>95</b>	<b>0.5</b>	<b>0.5</b>	<b>0.3</b>
22. Улаанбаатар	0	0	0	0.0	0.0	0	58	60	0.4	0.4	0.7
<b>Улсын дүн</b>	<b>0</b>	<b>0</b>	<b>0</b>	<b>0.0</b>	<b>0.0</b>	<b>0</b>	<b>151</b>	<b>155</b>	<b>0.4</b>	<b>0.4</b>	<b>0.5</b>



Аймаг хот	COVID-19 Коронавируст халдвар /Coronavirus disease/						A50 Төрөлхийн тэмбүү /Congenital syphilis/						
	Өвчлөл			10 000 хүн амд			Өвчлөл			100 000 амьд төрөгчд			
	2023 онд	2024 онд	5 жилийн дундаж	2023 онд	2024 онд	5 жилийн дундаж	2023 онд	2024 онд	5 жилийн дундаж	2023 онд	2024 онд	5 жилийн дундаж	Таргал
1. Архангай	3	0	513	0.3	0.0	54.6	0	0	0	0.0	0.0	0.0	0
2. Баян-Өлгий	0	6	153	0.0	0.5	13.8	0	0	0	0.0	0.0	0.0	0
3. Баянхонгор	0	0	727	0.0	0.0	81.7	0	0	0	0.0	0.0	0.0	0
4. Булган	0	0	124	0.0	0.0	20.0	0	0	0	0.0	0.0	0.0	0
5. Говь-Алтай	18	11	526	3.1	1.9	91.2	0	0	0	0.0	0.0	0.0	0
6. Говьсүмбэр	1	0	226	0.6	0.0	125.7	0	0	0	0.0	0.0	0.0	0
7. Дархан-Уул	0	3	94	0.0	0.3	8.8	0	0	0	0.0	0.0	0.0	0
8. Дорноговь	13	0	829	1.8	0.0	116.4	0	0	0	0.0	0.0	0.0	0
9. Дорнод	2	1	605	0.2	0.1	72.9	0	0	0	0.0	0.0	0.0	0
10. Дундговь	0	0	374	0.0	0.0	79.6	0	0	0	0.0	0.0	304.9	0
11. Завхан	0	0	735	0.0	0.0	101.0	0	0	0	0.0	0.0	0.0	0
12. Орхон	1	0	488	0.1	0.0	45.3	0	0	0	0.0	0.0	212.1	0
13. Өвөрхангай	1	8	589	0.1	0.7	50.9	0	0	0	0.0	0.0	0.0	0
14. Өмнөговь	2	2	1268	0.3	0.3	180.2	0	0	0	0.0	0.0	0.0	0
15. Сүхбаатар	0	0	562	0.0	0.0	88.1	0	0	0	0.0	0.0	194.6	0
16. Сэлэнгэ	913	4	1011	83.9	0.4	92.6	0	0	0	0.0	0.0	0.0	0
17. Төв	5	0	752	0.5	0.0	80.7	0	0	0	0.0	0.0	0.0	0
18. Увс	0	18	422	0.0	2.1	50.5	0	0	0	0.0	0.0	0.0	0
19. Ховд	4	0	926	0.4	0.0	102.3	0	0	0	0.0	0.0	0.0	0
20. Хөвсгөл	1	0	337	0.1	0.0	24.8	0	1	0	0	0	505.1	0
21. Хэнтий	0	1	116	0.0	0.1	14.8	0	0	0	0.0	0.0	203.3	0
<b>Аймгийн дүн</b>	<b>964</b>	<b>54</b>	<b>11376</b>	<b>5.4</b>	<b>0.3</b>	<b>64.6</b>	<b>0</b>	<b>1</b>	<b>0</b>	<b>38.7</b>	<b>0.0</b>	<b>47.6</b>	<b>0</b>
22. Улаанбаатар	166	0	18709	1.0	0.0	117.1	0	2	1	2	67.5	39.5	57.2
<b>Улсын дүн</b>	<b>1130</b>	<b>54</b>	<b>30085</b>	<b>3.3</b>	<b>0.2</b>	<b>89.6</b>	<b>0</b>	<b>3</b>	<b>1</b>	<b>3</b>	<b>54.1</b>	<b>21.5</b>	<b>52.7</b>

Лавлагаа шатлалын эмнэлгүүд, НЭМГ-ын харъяа эрүүл мэндийн байгууллагуудын эмнэлгийн тусламж үйлчилгээний зарим үзүүлэлт /2024 оны 1 сарын байдлаар/

№	Эмнэлгийн нэр	Нийт нас баралт	Үүнээс эмнэлгийн нас баралт	Эмнэлэгт хоног болоогүй нас баралт	Нас баралт							
					Эхийн эндэгдэл	1 хүртэлх насны хүүхдийн эндэгдэл	Эрэгтэй	Үүнээс			5 хүртэлх насны хүүхдийн эндэгдэл	Үүнээс эрэгтэй
								0-6 хоногтой	7-28 хоногтой	29-өөс Дээш хоногтой		
1	УНТЭ	33	33	1	0	0	0	0	0	0	0	0
2	УХТЭ	22	22	9	0	0	0	0	0	0	0	0
3	УГТЭ	36	36	8	0	1	1	0	0	1	1	1
4	ЭХЭМҮТ	24	24	0	0	19	9	7	4	8	23	10
5	ХӨСҮТ	5	5	0	0	0	0	0	0	0	0	0
6	ХСУТ	29	29	9	0	0	0	0	0	0	0	0
7	ГССҮТ	22	22	4	0	0	0	0	0	0	0	0
8	АӨСҮТ	0	0	0	0	0	0	0	0	0	0	0
9	СЭМҮТ	0	0	0	0	0	0	0	0	0	0	0
10	Хүүхдийн төв сувилал	0	0	0	0	0	0	0	0	0	0	0
11	УАУТХ	0	0	0	0	0	0	0	0	0	0	0
12	ШШЕГ	160	0	0	0	3	2	0	0	3	5	3
13	Геронтологийн үндэсний төв	0	0	0	0	0	0	0	0	0	0	0
14	Нийслэлийн эрүүл мэндийн газар	401	118	19	0	4	2	1	2	1	7	4
15	Монгол Японы сургалтын эмнэлэг	8	8	1	0	0	0	0	0	0	0	0
16	Эх, нярай, эмэгтэйчүүдийн үндэсний төв-2	1	1	0	0	1	0	0	1	0	1	0
17	АШУУИС-ийн төв эмнэлэг	0	0	0	0	0	0	0	0	0	0	0
18	ЭМЯ-ны завшөөрөлтэй хувийн эмнэлгүүд	13	13	1	0	0	0	0	0	0	0	0
19	<b>Бүгд</b>	<b>754</b>	<b>311</b>	<b>52</b>	<b>0</b>	<b>28</b>	<b>14</b>	<b>8</b>	<b>7</b>	<b>13</b>	<b>37</b>	<b>18</b>



**Лавлагаа шатлалын эмнэлгүүд, НЭМГ-ын харъяа эрүүл мэндийн байгууллагуудын эмнэлгийн тусламж үйлчилгээний зарим үзүүлэлт /2024 оны 1 сарын байдлаар/**

№	Эмнэлгийн нэр	Хорт хавдарын нас баралт	Осол, гэмтлийн нас баралт	Эмнэлгт хэвтсэн хүний тоо	Эмнэлгээс гарсан хүний тоо	Өвчтөн илгээх хуудсаар хэвтсэн хүний тоо			ЮНХО	Түргэн тусламжийн дуудлага		
						Бүгд	Улаанбаатар хотоос	Хөдөө орон нутгаас		Бүгд	Үүнээс: алсын	Осол, гэмтлийн дуудлага
1	УНТЭ	5	0	2136	1933	702	324	378	11476	5	5	0
2	УХТЭ	2	0	1392	1309	401	0	401	8678	0	0	0
3	УГТЭ	1	0	2359	2219	190	0	190	14222	1	1	0
4	ЭХЭМТ	1	2	2704	2603	207	0	207	17246	0	0	0
5	ХӨСҮТ	0	0	1117	1220	0	0	0	10922	0	0	0
6	ХСҮТ	29	0	1218	1019	391	198	193	5924	0	0	0
7	ГССҮТ	0	19	1948	1911	0	0	0	15076	7	7	7
8	АӨСҮТ	0	0	427	392	0	0	0	3434	0	0	0
9	СЭМҮТ	0	0	910	794	0	0	0	16456	0	0	0
10	Хүүхдийн төв сувилал	0	0	217	175	0	0	0	1111	0	0	0
11	УАУТХ	0	0	580	557	107	80	27	3828	0	0	0
12	ШШЕГ	0	96	0	0	0	0	0	0	0	0	0
13	Геронгологийн үндэсний төв	0	0	0	0	0	0	0	0	0	0	0
14	Нийслэлийн эрүүл мэндийн газар	152	17	29519	28750	6160	5542	618	182306	38723	0	5256
15	Монгол Японы сургалтын эмнэлэг	1	0	508	462	0	0	0	2362	0	0	0
16	Эх, нярай, эмэгтэйчүүдийн үндэсний төв-2	0	0	2364	2461	0	0	0	18798	0	0	0
17	АШУҮИС-ийн төв эмнэлэг	0	0	136	136	0	0	0	935	0	0	0
18	ЭМЯ-ны зөвшөөрөлтэй хувийн эмнэлгүүд	9	1	6062	5732	697	513	184	28722	0	0	0
19	<b>Бүгд</b>	<b>200</b>	<b>135</b>	<b>53597</b>	<b>51673</b>	<b>8855</b>	<b>6657</b>	<b>2198</b>	<b>341496</b>	<b>38736</b>	<b>13</b>	<b>5263</b>

**Лавлагаа шатлалын эмнэлгүүд, НЭМГ-ын харъяа эрүүл мэндийн байгууллагуудын эмнэлгийн тусламж үйлчилгээний зарим үзүүлэлт /2024 оны 1 сарын байдлаар/**

№	Эмнэлгийн нэр	Нийт үзлэгт эзлэх хувь					Өвчтөн илгээх хуудсаар хэвтсэн хүний тоо		Дундаж ор хоног	Эмнэлэгт хоног болоогүй нас баралтын эзлэх хувь
		Урьдчилан сэргийлэх үзлэг	Өвчний учир амбулаторт	Идэвхитэй хяналт	Гэрийн үзлэг	Улаанбаатар хотоос	Хөдөө орон нутгаас			
1	УНТЭ	4.3	95.7	0.0	0.0	46.2	53.8	5.9	3.0	
2	УХТЭ	0.0	95.3	4.7	0.0	0.0	100.0	6.6	40.9	
3	УГТЭ	1.6	98.4	0.0	0.0	0.0	100.0	6.4	22.2	
4	ЭХЭМҮТ	0.3	84.2	15.5	0.0	0.0	100.0	6.6	0.0	
5	ХӨСҮТ	4.8	94.0	1.2	0.0	0.0	0.0	9.0	0.0	
6	ХСҮТ	0.0	100.0	0.0	0.0	50.6	49.4	5.8	31.0	
7	ГССҮТ	0.0	100.0	0.0	0.0	0.0	0.0	7.9	18.2	
8	АӨСҮТ	0.0	99.9	0.0	0.0	0.0	0.0	8.8	0.0	
9	СЭМҮТ	6.1	88.9	5.0	0.0	0.0	0.0	20.7	0.0	
10	Хүүхдийн төв сувлал	0.0	100.0	0.0	0.0	0.0	0.0	6.3	0.0	
11	УАУГХ	0.0	100.0	0.0	0.0	74.8	25.2	6.9	0.0	
12	ШШЕГ	0.0	100.0	0.0	0.0	0.0	0.0	0.0	0.0	
13	Геронтологийн үндэсний төв	1.1	98.8	0.0	0.1	0.0	0.0	0.0	0.0	
14	Нийслэлийн эрүүл мэндийн газар	26.0	53.9	7.2	13.0	90.0	10.0	6.3	16.1	
15	Монгол Японы сургалтын эмнэлэг	5.4	94.6	0.0	0.0	0.0	0.0	5.1	12.5	
16	Эх, нярай, эмэгтэйчүүдийн үндэсний төв-2	2.0	96.1	2.0	0.0	0.0	0.0	7.6	0.0	
17	АШУУИС-ийн төв эмнэлэг	0.0	100.0	0.0	0.0	0.0	0.0	6.9	0.0	
18	ЭМЯ-ны зөвшөөрөлтэй хувийн эмнэлгүүд	9.4	90.4	0.2	0.0	73.6	26.4	5.0	7.7	
<b>19</b>	<b>Бүгд</b>	<b>20.7</b>	<b>63.7</b>	<b>5.8</b>	<b>9.7</b>	<b>75.2</b>	<b>24.8</b>	<b>6.6</b>	<b>16.7</b>	

**Лавлагаа шатлалын эмнэлгүүд, НЭМГ-ын харъяа эрүүл мэндийн байгууллагуудын эмнэлгийн тусламж үйлчилгээний зарим үзүүлэлт /2024 оны 1 сарын байдлаар/**

№	Эмнэлгийн нэр	Нийт үзлэг	Үрджиглан саргиллах үзлэг	Өвчний үчир амбулаторт	Идэвхитэй хяналт	Өвчтөн илгээх хуудсаар хэвтсэн хүний тоо			Эмнэлэгт хэвтсэн хүний тоо	Ор хоног	Нас баралт			Эмнэлгээс гарсан хүний тоо	Эмчлэгдсэн хүний тоо	
						Бүгд	Улаанбаатар хотоос	Хөдөө орон нутгаас			Бүгд	Эмнэлгийн нас бараглт	Эмнэлэгт хонот			Болоогүй нас бараглт
1	УНТЭ	28414	1230	27184	0	0	702	324	378	2136	11476	33	1	1933	2051.0	
2	УХТЭ	15186	4	14470	712	0	401	0	401	1392	8678	22	9	1309	1361.5	
3	УГТЭ	24290	381	23909	0	0	190	0	190	2359	14222	36	8	2219	2307.0	
4	ЭХЭМҮТ	27339	74	23022	4243	0	207	0	207	2704	17246	24	0	2603	2665.5	
5	ХӨСҮТ	8358	399	7859	100	0	0	0	0	1117	10922	5	0	1220	1171.0	
6	ХСУТ	14504	7	14497	0	0	391	198	193	1218	5924	29	9	1019	1133.0	
7	ГССҮТ	21554	1	21553	0	0	0	0	0	1948	15076	22	4	1911	1940.5	
8	АӨСҮТ	6688	3	6682	1	2	0	0	0	427	3434	0	0	392	409.5	
9	СЭМҮТ	6819	415	6061	343	0	0	0	0	910	16456	0	0	794	852.0	
10	Хүүхдийн төв сувилал	46	0	46	0	0	0	0	0	217	1111	0	0	175	196.0	
11	УАУ/ТХ	947	0	947	0	0	107	80	27	580	3828	0	0	557	568.5	
12	ШШЕГ	1147	0	1147	0	0	0	0	0	0	0	160	0	0	80.0	
13	Геронтологийн үндэсний төв	1924	22	1901	0	1	0	0	0	0	0	0	0	0	0.0	
14	Нийслэлийн эрүүл мэндийн газар	917720	238518	494244	65649	119309	6160	5542	618	29519	182306	401	118	28750	283335.0	
15	Монгол Японы сургалтын эмнэлэг	14876	801	14075	0	0	0	0	0	508	2362	8	1	462	489.0	
16	Эх, нярай, эмэгтэйнчүүдийн үндэсний төв-2	13704	270	13164	270	0	0	0	0	2364	18798	1	1	0	2413.0	
17	АШУУИС-ийн төв эмнэлэг	3138	1	3137	0	0	0	0	0	136	935	0	0	136	136.0	
18	ЭМЯ-ны зөвшөөрөлтэй хувийн эмнэлгүүд	117796	11025	106470	250	51	697	513	184	6062	28722	13	13	1	5732	5903.5
19	БҮГД	1224450	253151	780368	71568	119363	8855	6657	2198	53597	341496	754	311	51673	53012.0	

Лавлагаа шатлалын эмнэлгүүдэд хийгдсэн эмгэг судлалын шинжилгээний үзүүлэлт  
/2024 оны 1 сарын байдлаар/

№	Эмнэлгийн нэр	Эдийн шинжлэгээ	Эсийн шинжлэгээ	Нийт нас баралт	Задлан шинжилгээ		Задлан шинжилгээ хийгдээгүй	Задлан шинжилгээний хувь	Үндсэн оноошийн зөрүүний хувь
					Эмгэг судлалын	Шүүх эмнэлгийн			
1	Арьсны өвчин судлалын үндэсний төв	0	0	0	0	0	0	0.0%	0
2	Гэмтэл согог судлалын үндэсний төв	10	0	22	0	18	4	81.8%	0
3	Монгол Японы сургалтын эмнэлэг	0	0	0	0	0	0	0.0%	0
4	Сэтгэцийн эрүүл мэндийн үндэсний төв	0	0	0	0	0	0	0.0%	0
5	Улсын гуравдугаар төв эмнэлэг	309	57	36	26	0	10	72.2%	0
6	Улсын нэгдүгээр төв эмнэлэг	526	10	33	7	1	25	24.2%	0
7	Улсын хоёрдугаар төв эмнэлэг	435	153	22	7	0	15	31.8%	0
8	Халдварт өвчин судлалын үндэсний төв	2	0	0	0	0	0	0.0%	0
9	Хавдар судлалын үндэсний төв	1014	758	29	0	0	29	0.0%	0
10	Эх хүүхдийн эрүүл мэндийн үндэсний төв	880	0	32	30	2	0	100.0%	0
11	Эх, нярай эмэгтэйчүүдийн үндэсний төв-2	0	0	2	2	0	0	100.0%	0
12	<b>Бүгд</b>	<b>3176</b>	<b>978</b>	<b>176</b>	<b>72</b>	<b>21</b>	<b>83</b>	<b>52.8%</b>	<b>0</b>

**ЭМЯ-наас тусгай зөвшөөрөлтэй хувийн эмнэлгүүдийн стационарын тусламж  
үйлчилгээний үзүүлэлтүүд /2024 оны 1 сарын байдлаар/**

№	Эмнэлгийн нэр	Орны тоо	Эмнэлэгт хэвтсэн	Эмнэлгээс гарсан	Ор хоног	Нас барсан	Эмчлэгдсэн хүний тоо	Дундаж ор хоног	Орны эргэлт	Орны фонд ашиглалт	Орны фонд ашиглалтын хувь
А	Б	1	2	3	4	5	6	7	8	9	10
1	Агапе Хоспис	5	0	0	0	0	0.0	0.0	0.0	0.0	0.0
2	Аллерги Мед	50	76	69	442	0	72.5	6.4	1.5	8.8	28.5
3	Амармед	100	0	0	0	0	0.0	0.0	0.0	0.0	0.0
4	Асралт мед	100	332	279	1688	0	305.5	6.1	3.1	16.9	54.5
5	Ач интернэшнл	40	31	23	138	0	27.0	6.0	0.7	3.5	11.1
6	Ачит Эх	18	81	81	552	0	81.0	6.8	4.5	30.7	98.9
7	Ачтан	200	142	156	991	2	150.0	6.4	0.8	5.0	16.0
8	Аюурвэд	45	15	15	105	0	15.0	7.0	0.3	2.3	7.5
9	Аюурвэд-Энх	40	177	177	1217	0	177.0	6.9	4.4	30.4	98.1
10	Баяр	30	86	86	473	0	86.0	5.5	2.9	15.8	50.9
11	Болормэлмий	20	226	226	278	0	226.0	1.2	11.3	13.9	44.8
12	Бриллиант	55	314	310	1053	1	312.5	3.4	5.7	19.1	61.8
13	Гранд Мед	100	363	328	1587	0	345.5	4.8	3.5	15.9	51.2
14	Грийн Хоум	13	16	16	120	6	19.0	7.5	1.5	9.2	29.8
15	Гурван Гал	100	397	397	1834	1	397.5	4.6	4.0	18.3	59.2
16	Дархан Детект	35	168	138	816	0	153.0	5.9	4.4	23.3	75.2
17	Дөрөвдүгээр эмнэлэг	100	113	111	595	0	112.0	5.4	1.1	6.0	19.2
18	ДЭМА	11	21	21	103	0	21.0	4.9	1.9	9.4	30.2
19	Илизаров	20	0	0	0	0	0.0	0.0	0.0	0.0	0.0
20	Интенсивкэйр	30	82	82	563	0	82.0	6.9	2.7	18.8	60.5
21	Интермед	90	394	393	1639	1	394.0	4.2	4.4	18.2	58.7
22	Интерферон Альфа	40	217	217	1206	0	217.0	5.6	5.4	30.2	97.3
23	Манба Дацан	80	315	256	1518	0	285.5	5.9	3.6	19.0	61.2
24	Монг-Эм	49	147	139	864	0	143.0	6.2	2.9	17.6	56.9
25	Мөнгөн гүүр	100	278	251	1558	1	265.0	6.2	2.7	15.6	50.3
26	Нандин-Эрдэнэ	35	84	65	625	0	74.5	9.6	2.1	17.9	57.6
27	Найрамдал	30	112	112	621	0	112.0	5.5	3.7	20.7	66.8
28	Наранмандал	10	33	33	235	0	33.0	7.1	3.3	23.5	75.8
29	Нууц Увидас	30	124	124	792	0	124.0	6.4	4.1	26.4	85.2
30	Очирваань	50	0	0	0	0	0.0	0.0	0.0	0.0	0.0
31	Сайн сайхан медикал	20	97	84	287	0	90.5	3.4	4.5	14.4	46.3
32	Сон мед	30	77	65	344	0	71.0	5.3	2.4	11.5	37.0
33	Сондра	10	189	178	100	0	183.5	0.6	18.4	10.0	32.3
34	Сүүл	15	146	146	541	0	146.0	3.7	9.7	36.1	116.3
35	Топаз	33	231	202	1099	0	216.5	5.4	6.6	33.3	107.4
36	Улаанбаатар-Сонгдо	89	400	400	1495	1	400.5	3.7	4.5	16.8	54.2
37	Универсаль мед	90	26	22	115	0	24.0	5.2	0.3	1.3	4.1
38	Элэг	15	0	0	0	0	0.0	0.0	0.0	0.0	0.0
39	ЭмБиЖи	55	155	155	829	0	155.0	5.3	2.8	15.1	48.6
40	ЭМЖК	41	188	166	816	0	177.0	4.9	4.3	19.9	64.2
41	Эндомед	10	36	35	234	0	35.5	6.7	3.6	23.4	75.5
42	Эпимон	35	173	174	1249	0	173.5	7.2	5.0	35.7	115.1
<b>43</b>	<b>Бүгд</b>	<b>2069</b>	<b>6062</b>	<b>5732</b>	<b>28722</b>	<b>13</b>	<b>5903.5</b>	<b>5.0</b>	<b>2.9</b>	<b>13.9</b>	<b>44.8</b>

**ЭМЯ-наас тусгай зөвшөөрөлтэй хувийн эмнэлгүүдийн амбулаторийн тусламж  
үйлчилгээний үзүүлэлтүүд /2024 оны 1 сарын байдлаар/**

№	Эмнэлгийн нэр	Нийт үзлэг	Үүнээс: Эмэгтэй	Урьдчилан сэргийлэх	Өвчний учир амбулаторг	Идэвхитэй хяналт	Гэрийн идэвхитэй үзлэг	Гэрийн дуудлагын үзлэг
A	Б	1	2	3	4	5	6	7
1	Агапе Хоспис	396	240	0	383	0	13	0
2	Айрис	1	1	0	1	0	0	0
3	Аллерги Мед	3111	1866	936	2175	0	0	0
4	Амар мед	0	0	0	0	0	0	0
5	Асралт мед	2821	1565	344	2477	0	0	0
6	Ач интернэшнл	269	122	176	93	0	0	0
7	Ачит Эх	81	49	18	63	0	0	0
8	Ачтан	553	339	0	553	0	0	0
9	Аюурвэд	15	9	0	15	0	0	0
10	Аюурвэд-Энх	4230	2416	0	4230	0	0	0
11	Баяр	110	57	0	110	0	0	0
12	Баясалгий	0	0	0	0	0	0	0
13	Болормэлмий	2861	1797	0	2861	0	0	0
14	Бриллиант	4436	2365	1197	3237	2	0	0
15	Бэст Мед	0	0	0	0	0	0	0
16	Гипноз мед	0	0	0	0	0	0	0
17	Гранд Мед	7007	3364	2822	4006	179	0	0
18	Грийн Хоум	0	0	0	0	0	0	0
19	Гурван Гал	11638	6862	2	11636	0	0	0
20	Гэр бүлийн сайн сайхны нийгэмлэг	345	338	0	345	0	0	0
21	Дархан Детект	638	400	0	638	0	0	0
22	Дорны Увидас	75	43	0	75	0	0	0
23	Дөрөвдүгээр эмнэлэг	2363	1091	1434	929	0	0	0
24	ДЭМА	98	58	0	98	0	0	0
25	Жан мин	92	55	0	92	0	0	0
26	Зимо дентал	1007	580	233	774	0	0	0
27	Илизаров	0	0	0	0	0	0	0
28	Интенсив кэйр	1567	646	0	1567	0	0	0
29	Интермед	12910	8196	678	12232	0	0	0
30	Интернейшл СОС	4569	914	0	4569	0	0	0
31	Интерферон Альфа	4042	2192	0	4042	0	0	0
32	Итгэл	124	74	0	124	0	0	0
33	Кидние кэйр	0	0	0	0	0	0	0
34	Киото	30	22	0	30	0	0	0
35	Клевер Мед	42	38	0	42	0	0	0
36	Ли Жин Жи	356	201	0	356	0	0	0
37	Люкс диалез	0	0	0	0	0	0	0
38	Манба Дацан	1191	780	0	1191	0	0	0
39	Маристоп	0	0	0	0	0	0	0
40	Маршал Дентал	0	0	0	0	0	0	0
41	Медкэйр	0	0	0	0	0	0	0

42	Мобио	99	68	0	99	0	0	0
43	Монгол Солонгосын Дорны Анагаах Ухааны Төв	898	568	0	898	0	0	0
44	Монг-Эм	507	304	0	507	0	0	0
45	Мөнгөн гүүр	3658	2216	348	3310	0	0	0
46	Нандин Эрдэнэ	40	21	0	40	0	0	0
47	Найрамдал	443	226	0	443	0	0	0
48	Наранмандал	60	33	0	60	0	0	0
49	НАСС	2291	1342	0	2291	0	0	0
50	Номин төгөлдөр	0	0	0	0	0	0	0
51	Нууц Увидас	256	159	0	256	0	0	0
52	Нура	0	0	0	0	0	0	0
53	НЭИ	0	0	0	0	0	0	0
54	Очир Дент	22	14	0	22	0	0	0
55	Очирваань	186	186	0	186	0	0	0
56	Өөжин мед	945	945	0	945	0	0	0
57	Перфект	143	120	0	143	0	0	0
58	Пи Ди Ай Си	351	175	0	351	0	0	0
59	Принцесс	59	55	0	59	0	0	0
60	Сайн сайхан медикал	578	295	0	578	0	0	0
61	Санни Смайл	0	0	0	0	0	0	0
62	Си Эл Даблю Эйч	653	602	0	653	0	0	0
63	Сон мед	1164	815	137	1027	0	0	0
64	Сондра	1862	1209	0	1862	0	0	0
65	Сонрисас	75	33	0	75	0	0	0
66	СОС Медика Монголиа	1623	567	912	703	0	0	8
67	Сөүл	5308	3185	739	4569	0	0	0
68	Топаз	1606	940	416	1190	0	0	0
69	Улаанбаатар-Сонгдо	6208	3816	619	5530	59	0	0
70	Универсаль мед	143	130	0	143	0	0	0
71	Адоре имплант клиник	237	143	0	237	0	0	0
72	Ханна	0	0	0	0	0	0	0
73	Элэг	0	0	0	0	0	0	0
74	Эм Би Жи	837	348	0	837	0	0	0
75	ЭМЖЖ	19392	10246	0	19382	10	0	0
76	Эндомед	357	235	0	357	0	0	0
77	Эпимон	443	156	14	399	0	30	0
78	Юу Би Өү Эс Эс Ти И Эм	374	223	0	374	0	0	0
<b>79</b>	<b>Бүгд</b>	<b>117796</b>	<b>66055</b>	<b>11025</b>	<b>106470</b>	<b>250</b>	<b>43</b>	<b>8</b>

Эрхлэгч: Б.Нарантуяа  
Эрүүл мэндийн хөгжлийн төвийн захирал

Мэдээ хянасан: Б.Доржмягмар  
Эрүүл мэндийн мэдээллийн албаны дарга

С.Даваажаргал  
Эрүүл мэндийн мэдээллийн албаны ахлах  
мэргэжилтэн

Мэдээ нэгтгэсэн: Х.Дэлгэрмаа  
Эрүүл мэндийн мэдээллийн албаны мэргэжилтэн

Хэвлэлийн эх бэлтгэсэн: Д.Уранчимэг  
Эрүүл мэндийн мэдээллийн албаны ажилтан