



2021.06.07

# ЭРҮҮЛ МЭНДИЙН СТАТИСТИКИЙН МЭДЭЭЛЭЛ

2021 ОНЫ ЭХНИЙ 5 САРЫН МЭДЭЭ

Улаанбаатар хот

Энэхүү товхимолын дэлгэрэнгүй мэдээллийг  
[www.hdc.gov.mn](http://www.hdc.gov.mn) цахим хуудаснаас татаж харна уу!

Эрүүл мэндийн хөгжлийн төв  
Эрүүл мэндийн мэдээллийн албанаас эрхлэн гаргав.

Шуудангийн хаяг: 14210 Улаанбаатар, Сүхбаатар дүүрэг, Энхтайвны  
гудамж, 13в байр

E-mail: [admin@hdc.gov.mn](mailto:admin@hdc.gov.mn), [www.hdc.gov.mn](http://www.hdc.gov.mn)

Факс: 976-11-320633

Утас: 7011-1485  
7012-8801

<b>ГАРЧИГ</b>	
<b>ЗУРГИЙН ЖАГСААЛТ</b>	<b>4</b>
<b>ХҮСНЭГТИЙН ЖАГСААЛТ</b>	<b>4</b>
<b>ЭРҮҮЛ МЭНДИЙН СТАТИСТИК ҮЗҮҮЛЭЛТҮҮД</b>	<b>5</b>
<b>1. ЭХ, ХҮҮХДИЙН ЭРҮҮЛ МЭНД</b>	<b>6</b>
1.1. Төрөлт	6
1.2. Хүүхдийн эрүүл мэнд	7
1.3. Эхийн эндэгдэл	8
1.4. Нялхсын эндэгдэл	9
1.5. Тав хүртэлх насны хүүхдийн эндэгдэл	10
<b>2. ЭМНЭЛГИЙН ТУСЛАМЖ ҮЙЛЧИЛГЭЭНИЙ ҮЗҮҮЛЭЛТ</b>	<b>11</b>
2.1 Амбулаторийн тусламж үйлчилгээ	11
2.2 Халдварт бус өвчний эрт илрүүлэг үзлэгийн мэдээлэл	12
2.3 Жирэмсний хяналт	12
2.4 Үр хөндөлт	14
2.5 Түргэн тусламжийн дуудлага	15
2.6 Хэвтэн эмчлүүлэгчдийн тусламж үйлчилгээ	17
<b>3. ХҮН АМЫН НАС БАРАЛТ</b>	<b>18</b>
<b>4. ЭМГЭГ СУДЛАЛЫН ШИНЖИЛГЭЭ</b>	<b>20</b>
<b>5. ХАЛДВАРТ ӨВЧИН</b>	<b>21</b>
5.1. Халдварт өвчний нас баралт	21
5.2. Амьсгалын замын халдварт өвчин	21
5.3. Бэлгийн замаар дамжих халдварт өвчин	22
5.4. Коронавируст халдвар /COVID-19/	23

## **ЗУРГИЙН ЖАГСААЛТ**

Зураг 1. 1 Төрсөн эх, амьд төрсөн нярайн тоо	7
Зураг 1. 2 Эхийн эндэгдэл, 100 000 амьд төрөлтөд	8
Зураг 1. 3 Нялхсын эндэгдэл, 1000 амьд төрөлтөд	9
Зураг 1. 4 Нялхсын эндэгдэл, 1000 амьд төрөлтөд, аймгаар	9
Зураг 1. 5 Перинаталь эндэгдэл, 1000 нийт төрөлтөд, аймгаар	10
Зураг 1. 6 Хүүхдийн эндэгдэл, 1000 амьд төрөлтөд	10
Зураг 1. 7 Тав хүртэлх насны хүүхдийн эндэгдэл, 1000 амьд төрөлтөд, аймгаар	11
Зураг 2. 1 Жирэмсний эрт хяналтын хувь, аймгаар	13
Зураг 2. 2 Түргэн тусламжийн дуудлагын тоо	16
Зураг 3. 1 Нас баралт, /бодит тоогоор/	18
Зураг 5. 1 Амьсгалын замын халдварт өвчний тохиолдол	22
Зураг 5. 2 Бэлгийн замаар дамжих халдварт өвчний тохиолдол	22
Зураг 5.3 Коронавируст халдварын өвчлөл, /хүйс, насны бүлгээр/	23
Зураг 5. 4 Коронавируст халдвар, аймгаар	23

## **ХҮСНЭГТИЙН ЖАГСААЛТ**

Хүснэгт 1. 1 Төрөх, төрөх үед үзүүлсэн эмнэлгийн тусламж, хувиар	6
Хүснэгт 1. 2 Амьд төрсөн хүүхэд, эхийн тээлтийн хугацаа, хувиар	7
Хүснэгт 1. 3 Тав хүртэлх насны хүүхдийн жингийн мэдээ, хувиар	8
Хүснэгт 2. 1 Эмчийн үзлэг, эмнэлгийн төрлөөр, хувиар	12
Хүснэгт 2. 2 Жирэмсний хяналт, хувиар	13
Хүснэгт 2. 3 Шинээр хяналтад хамрагдсан жирэмсэн эмэгтэйчүүдийн БЗДХ-ын шинжилгээний үзүүлэлт	14
Хүснэгт 2. 4 Түргэн тусламжийн дуудлага, аймгаар	16
Хүснэгт 2. 5 Стационарын тусламж, үйлчилгээний зарим үзүүлэлтүүд	17
Хүснэгт 3. 1 Осол гэмтэл, гадны шалтгаант нас баралтад эзлэх хувь	19
Хүснэгт 4. 1 Эмгэг судлалын шинжилгээний үзүүлэлт, аймгаар	20
Хүснэгт 5. 1 Халдварт өвчний тохиолдол, нас баралт, төрлөөр	21

## Эрүүл мэндийн статистик үзүүлэлтүүд

### /2020, 2021 оны эхний 5 сарын байдлаар/

№	Үзүүлэлт	Нэгж	2020 он	2021 он	Өсөлт бууралт	
1	Төрсөн эх	Бодит тоо	31362	30010	-1352	
2	Амьд төрсөн хүүхэд	Бодит тоо	31593	30240	-1353	
3	Амьгүй төрсөн хүүхэд	Бодит тоо	172	148	-24	
		1000 нийт төрөлтөд	5.4	4.9	-0.5	
4	Эхийн эндэгдэл	Бодит тоо	13	13	0	
		100 000 амьд төрөлтөд	41.1	43.0	1.9	
5	5 хүртэлх насны хүүхдийн эндэгдэл /0-4 нас 364 хоног/	Бодит тоо	459	383	-76	
		1000 амьд төрөлтөд	14.5	12.7	-1.8	
6	Үүнээс: Нялхсын эндэгдэл /0-364 хоног/	Бодит тоо	380	327	-53	
		1000 амьд төрөлтөд	12.0	10.8	-1.2	
	Үүнээс: Нярайн эндэгдэл /0-28 хоног/	Бодит тоо	243	233	-10	
		1000 амьд төрөлтөд	7.7	7.7	0.0	
	Үүнээс: Нярайн эрт үеийн эндэгдэл /0-6 хоног/	Нялхсын эндэгдэлд эзлэх хувь	63.9	71.3	7.4	
		Бодит тоо	177	180	3	
	Үүнээс: Нярайн хожуу үеийн эндэгдэл /7-28 хоног/	Нярайн эндэгдэлд эзлэх хувь	72.8	77.3	4.5	
		Бодит тоо	66	53	-13	
			Нярайн эндэгдэлд эзлэх хувь	27.2	22.7	-4.5
			Бодит тоо	349	328	-21
7	Перинаталь эндэгдэл	1000 нийт төрөлтөд	11.0	10.8	-0.2	
8	Нийт нас баралт	Бодит тоо	6554	6656	102	
9	Эмнэлгийн нас баралт	Бодит тоо	1873	1999	126	
		Хувь	28.6	30.0	1.4	
10	Эмнэлэгт хоног болоогүй нас баралт	Бодит тоо	456	445	-11	
		Хувь	24.3	22.3	-2.0	
11	Жирэмсний эрт хяналт	Хувь	89.3	90.3	1.0	
12	Эмчлэгдсэн хүний тоо	Бодит тоо	367827	284257	-83570	
13	Ор хоног	Бодит тоо	2593026	2091963	-501063	
14	Халдварт өвчин	Бодит тоо	14585	57760	43175	
		10 000 хүн амд	45.0	172.0	127.0	
15	Амьсгалын замын халдварт өвчин	Бодит тоо	3520	1152	-2368	
		10 000 хүн амд	10.9	3.4	-7.5	
16	Бэлгийн замаар дамжих халдварт өвчин	Бодит тоо	7887	4268	-3619	
		10 000 хүн амд	24.4	12.7	-11.7	
17	Гэдэсний халдварт өвчин	Бодит тоо	1180	337	-843	
		10 000 хүн амд	3.6	1.0	-2.6	
18	Зоонозын халдварт өвчин	Бодит тоо	130	43	-87	
		10 000 хүн амд	0.4	0.1	-0.3	
19	Цусаар дамжих халдварт өвчин	Бодит тоо	115	41	-74	
		10 000 хүн амд	0.4	0.1	-0.3	
20	Бусад халдварт өвчин	Бодит тоо	1753	51919	50166	
		10 000 хүн амд	5.4	154.6	149.2	

# 1. Эх, хүүхдийн эрүүл мэнд

## 1.1. Төрөлт

Улсын хэмжээнд 2021 оны эхний 5 сарын байдлаар 30010 эх төрсөн нь өнгөрсөн оны мөн үеэс 1352 төрөлтөөр буюу 4.3 хувиар буурсан байна. Төрөлтийн тоо өмнөх оны мөн үетэй харьцуулахад Булган, Завхан, Архангай, Өмнөговь, Сүхбаатар, Төв, Баян-Өлгий, Дорноговь, Хөвсгөл аймагт 10-70 төрөлтөөр нэмэгдэж, бусад аймгууд болон Улаанбаатар хотод 5-1174 төрөлтөөр буурсан үзүүлэлттэй байна.

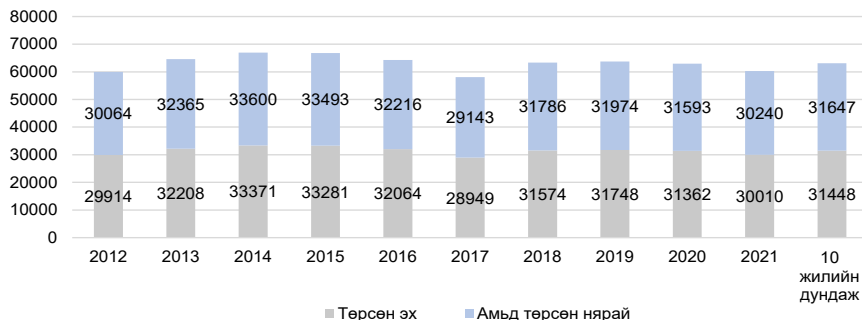
Төрсөн эхчүүдийн 22654 нь буюу 75.5 хувь нь эмчийн хяналтын үзлэгт 6 ба түүнээс дээш удаа хамрагдсан байна. Нийт төрөлтийн 0.3 хувийг гэрийн төрөлт эзэлж байгаа бөгөөд Говьсүмбэр, Дундговь, Сүхбаатар, Төв, Баян-Өлгий, Өмнөговь, Хөвсгөл, Говь-Алтай аймгуудад улсын дундажаас 0.1-0.9 хувиар өндөр байна.

2021 оны эхний 5 сарын байдлаар мэс заслын аргаар төрсөн эхчүүд 26.5 хувийг эзэлж байгаа ба 25.8 хувь нь төрөлтийн хүндрэлтэй, 74.2 хувь нь хүндрэлгүй төрсөн байна.

### Хүснэгт 1.1 Төрөх, төрөх үед үзүүлсэн эмнэлгийн тусламж, хувиар

№	Аймаг/хот	Төрөлтийн эзлэх хувь					20 хүртэлх насны төрөлт	35-аас дээш насны төрөлт
		Аймаг, хотын нэгдсэн эмнэлэг	Хувийн эмнэлэг	Сумын нэгдсэн эмнэлэг	Сумын эмнэлэг	Гэртээ		
А	Б	1	2	3	4	5	6	7
1	Архангай	86.0	0.0	0.0	13.7	0.3	5.2	15.5
2	Баян-Өлгий	90.0	0.0	0.0	9.4	0.6	0.8	15.3
3	Баянхонгор	91.7	0.0	0.0	8.0	0.3	5.0	16.8
4	Булган	88.0	0.0	0.0	12.0	0.0	5.4	21.1
5	Говь-Алтай	93.4	0.0	0.0	6.2	0.4	5.0	17.9
6	Говьсүмбэр	98.8	0.0	0.0	0.0	1.2	4.0	19.1
7	Дархан-Уул	99.7	0.0	0.0	0.0	0.3	4.1	19.6
8	Дорноговь	73.5	0.0	25.2	1.2	0.2	5.3	20.4
9	Дорнод	97.8	0.0	0.0	1.9	0.3	6.2	19.9
10	Дундговь	93.0	0.0	0.0	6.0	1.0	6.5	17.5
11	Завхан	67.7	0.0	23.5	8.5	0.3	4.4	19.9
12	Орхон	100.0	0.0	0.0	0.0	0.0	3.7	19.8
13	Өвөрхангай	76.5	0.0	13.6	9.8	0.1	5.8	17.4
14	Өмнөговь	95.1	0.0	0.0	4.3	0.5	5.4	19.8
15	Сүхбаатар	93.4	0.0	0.0	5.9	0.7	4.0	22.6
16	Сэлэнгэ	59.2	0.0	34.9	5.7	0.1	5.7	18.3
17	Төв	82.1	0.0	0.0	17.3	0.6	4.2	23.7
18	Увс	92.1	0.0	0.0	7.8	0.1	3.1	14.0
19	Ховд	82.7	0.0	9.6	7.5	0.2	3.9	18.3
20	Хөвсгөл	89.7	0.0	0.0	10.0	0.4	5.3	16.8
21	Хэнтий	82.2	0.0	12.4	5.2	0.1	6.0	22.3
<b>22</b>	<b>Аймгийн дундаж</b>	<b>87.5</b>	<b>0.0</b>	<b>5.5</b>	<b>6.7</b>	<b>0.3</b>	<b>4.6</b>	<b>18.5</b>
23	Улаанбаатар	91.1	8.7	0.0	0.0	0.3	3.2	22.2
<b>24</b>	<b>Улсын дундаж</b>	<b>89.3</b>	<b>4.4</b>	<b>2.7</b>	<b>3.3</b>	<b>0.3</b>	<b>3.9</b>	<b>20.4</b>

## Зураг 1.1 Төрсөн эх, амьд төрсөн нярайн тоо



### 1.2. Хүүхдийн эрүүл мэнд

2021 оны эхний 5 сарын байдлаар улсын хэмжээнд 30240 хүүхэд амьд төрсөн нь өнгөрсөн оны мөн үеэс 1353 хүүхдээр буюу 4.3 хувиар буурчээ. Төрөлтийн түвшин 1000 хүн амд 9.5 байна.

Амьд төрсөн хүүхдийн 15588 буюу 51.5 хувь нь хүү, 14652 буюу 48.5 хувь нь охин байна. Төрөх үеийн хүйсийн харьцаа 100 охинд ойролцоогоор 106 хүү ногдож байна. Амьд төрсөн нийт хүүхдээс 1174 нярай буюу 3.9 хувь нь 2500 грамаас доош жинтэй, 249 тохиолдол буюу 0.8 хувь нь төрөлхийн гажигтай төрсөн байна. Төрсний дараа 1 цагийн дотор хөхөө амласан хүүхдийн эзлэх хувь 95.6 байна. Дутуу төрөлтийн түвшин 1000 амьд төрөлтөд 61.0 байна. Амьгүй төрөлтийн түвшин 1000 нийт төрөлтөд 4.9 байна.

### Хүснэгт 1.2 Амьд төрсөн хүүхэд, эхийн тээлтийн хугацаа, хувиар

№	Аймаг/хот	Эхийн тээлтийн хугацаа эзлэх хувь					Төрөлхийн гажигтай төрсөн	2500 гр-аас доош жинтэй төрсөн хүүхэд
		22-28 долоо хоногтой	29-32 долоо хоногтой	33-36 долоо хоногтой	37-42 долоо хоногтой	42 долоо хоногос дээш		
А	Б	1	2	3	4	5	6	7
1	Архангай	0.0	1.2	1.8	96.9	0.1	0.4	3.5
2	Баян-Өлгий	0.0	1.3	3.8	94.9	0.1	0.3	5.1
3	Баянхонгор	0.0	0.6	5.2	94.1	0.0	0.9	3.3
4	Булган	0.2	1.0	7.3	91.2	0.2	1.0	3.2
5	Говь-Алтай	0.0	1.2	4.2	94.4	0.2	0.7	5.1
6	Говьсүмбэр	0.0	0.0	2.3	97.7	0.0	0.0	2.3
7	Дархан-Уул	0.0	0.2	5.0	92.5	2.3	0.6	3.5
8	Дорноговь	0.0	0.2	3.2	96.7	0.0	0.5	3.3
9	Дорнод	0.3	0.8	3.4	95.4	0.1	1.5	3.8
10	Дундговь	0.0	0.5	3.1	96.4	0.0	1.3	2.6
11	Завхан	0.3	1.3	4.7	93.6	0.0	1.5	5.1
12	Орхон	0.2	0.8	4.2	94.8	0.0	1.7	3.4
13	Өвөрхангай	0.2	0.6	4.7	94.5	0.0	0.2	3.2
14	Өмнөговь	0.1	0.5	3.6	94.3	1.3	1.3	3.0
15	Сүхбаатар	0.2	0.5	4.8	94.5	0.0	0.9	2.7
16	Сэлэнгэ	0.1	0.6	4.7	94.6	0.0	0.3	3.5
17	Төв	0.0	0.4	5.8	93.8	0.0	0.6	3.0
18	Увс	0.0	0.7	4.3	95.0	0.0	0.4	3.1
19	Ховд	0.3	0.2	6.1	93.3	0.0	1.2	3.0
20	Хөвсгөл	0.0	0.4	5.6	93.4	0.6	2.2	2.8
21	Хэнтий	0.3	0.7	3.0	96.0	0.0	0.4	2.4
<b>22</b>	<b>Аймгийн дундаж</b>	<b>0.1</b>	<b>0.7</b>	<b>4.4</b>	<b>94.5</b>	<b>0.3</b>	<b>0.9</b>	<b>3.5</b>
23	Улаанбаатар	0.4	0.9	5.8	93.0	0.0	0.7	4.3
<b>24</b>	<b>Улсын дундаж</b>	<b>0.2</b>	<b>0.8</b>	<b>5.1</b>	<b>93.7</b>	<b>0.2</b>	<b>0.8</b>	<b>3.9</b>

2021 оны эхний 5 сарын байдлаар тав хүртэлх насны хүүхдийн өсөлт хөгжлийн хяналтад 786400 хүүхэд хамрагдсанаас 0.25 хувь нь туранхай, 0.17 хувь нь тураалтай, 0.23 хувь нь өсөлтийн хоцрогдолтой байна.

### Хүснэгт 1.3 Тав хүртэлх насны хүүхдийн жингийн мэдээ, хувиар

№	Аймаг/хот	Бүгд	Жингийн мэдээ			А амин дэм уусан	Д амин дэм уусан	Олон найрлагат бичил тэжээл хэрэглэсэн
			Туранхай	Тураалтай	Өсөлтийн хоцрогдолтой			
А	Б	1	2	3	4	5	6	7
1	Архангай	26547	0.08	0.25	0.25	19.42	47.90	6.49
2	Баян-Өлгий	21530	0.50	0.48	0.23	18.44	2.55	2.93
3	Баянхонгор	31865	0.83	0.53	1.38	17.83	31.13	5.86
4	Булган	13400	0.04	0.10	0.04	28.05	23.49	2.29
5	Говь-Алтай	12032	0.63	0.57	1.06	31.92	36.34	13.97
6	Говьсүмбэр	3392	0.00	0.00	0.00	40.77	0.00	0.59
7	Дархан-Уул	39866	0.21	0.06	0.09	8.84	72.32	4.42
8	Дорноговь	22491	0.06	0.03	0.00	25.03	55.28	12.61
9	Дорнод	23754	0.19	0.17	0.15	16.75	45.90	0.48
10	Дундговь	9027	0.02	0.02	0.00	12.76	29.31	3.52
11	Завхан	20115	0.19	0.08	0.15	26.66	53.00	12.32
12	Орхон	31660	0.32	0.10	0.36	17.85	67.44	1.45
13	Өвөрхангай	21860	0.31	0.15	0.27	22.60	48.85	0.67
14	Өмнөговь	22041	0.37	0.06	0.24	17.44	56.17	7.07
15	Сүхбаатар	15649	0.34	0.12	0.18	17.44	21.09	6.69
16	Сэлэнгэ	16432	0.09	0.05	0.01	12.07	5.67	5.45
17	Төв	12431	0.14	0.00	0.02	27.73	20.81	4.83
18	Увс	28382	0.46	0.29	0.36	4.11	31.40	0.00
19	Ховд	28212	0.17	0.17	0.15	14.06	49.76	4.49
20	Хөвсгөл	28928	0.16	0.09	0.18	31.10	56.59	16.75
21	Хэнтий	12893	0.64	0.09	0.40	29.17	39.32	11.70
22	<b>Аймгийн дундаж</b>	<b>442507</b>	<b>0.29</b>	<b>0.18</b>	<b>0.29</b>	<b>18.97</b>	<b>43.34</b>	<b>5.89</b>
23	Улаанбаатар	343893	0.20	0.15	0.14	15.34	23.48	2.33
24	<b>Улсын дундаж</b>	<b>786400</b>	<b>0.25</b>	<b>0.17</b>	<b>0.23</b>	<b>17.38</b>	<b>34.66</b>	<b>4.33</b>

### 1.3. Эхийн эндэгдэл

Улсын хэмжээнд 2021 оны эхний 5 сард эхийн эндэгдлийн 13 тохиолдол бүртгэгдэж, 100000 амьд төрөлтөд 43.0 ногдож байна. Сүүлийн 10 жилийн дундажаар 100 000 амьд төрөлтөд ногдох эхийн эндэгдэл 38.0 байна.

Зураг 1.2 Эхийн эндэгдэл, 100 000 амьд төрөлтөд



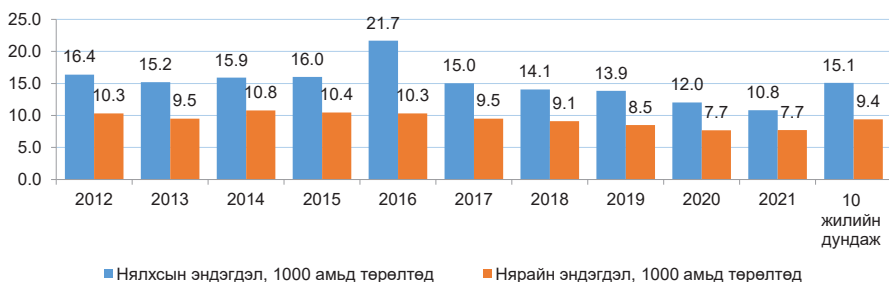


## 1.4. Нялхсын эндэгдэл

Улсын хэмжээнд 2021 оны эхний 5 сарын байдлаар нялхсын эндэгдлийн 327 тохиолдол бүртгэгдэж, 1000 амьд төрөлтөд 10.8 ногдож байгаа нь өнгөрсөн оны мөн үетэй харьцуулахад 53 тохиолдлоор буюу 1000 амьд төрөлтөд 1.2-оор буурсан үзүүлэлттэй байна. Нялхсын эндэгдлийн 55.0 хувь нь эрэгтэй, 45.0 хувь нь эмэгтэй хүүхэд байна.

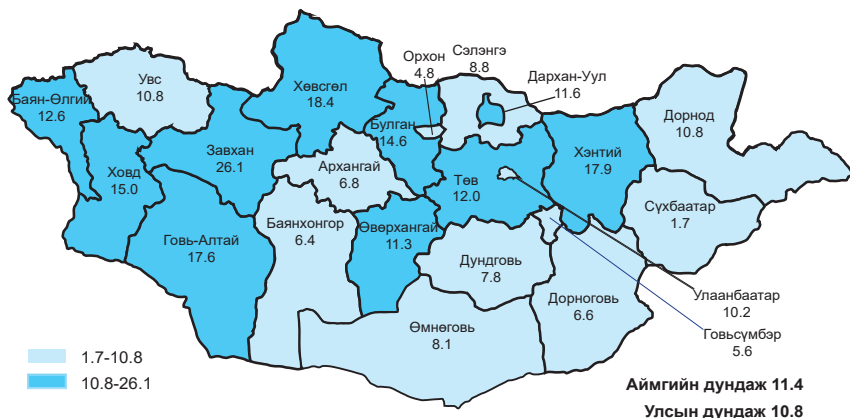
Нялхсын эндэгдлийн 71.3 хувийг нярайн эндэгдэл эзэлж байгаа ба 1000 амьд төрөлтөд ногдох нярайн эндэгдэл 7.7 байна. Нярайн эндэгдлийн нийт 233 тохиолдлын 180 буюу 77.3 хувь нь эрт үеийн эндэгдэл, 53 буюу 22.7 хувийг хожуу үеийн эндэгдэл тус тус эзэлж байна.

Зураг 1.3 Нялхсын эндэгдэл, 1000 амьд төрөлтөд



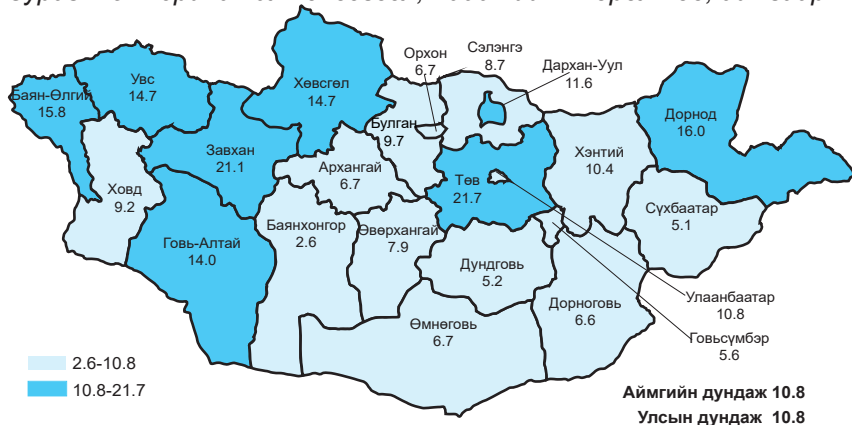
2021 оны эхний 5 сард бүртгэгдсэн нялхсын эндэгдлийг аймгуудаар харьцуулбал: 1000 амьд төрөлтөд ногдох нялхсын эндэгдэл Завхан (26.1), Хөвсгөл (18.4), Хэнтий (17.9), Говь-Алтай (17.6), Ховд (15.0), Булган (14.6), Баян-Өлгий (12.6), Төв (12.0), Дархан-Уул (11.6), Өвөрхангай (11.3) аймгуудад улсын дундаж үзүүлэлтээс өндөр байна.

Зураг 1.4 Нялхсын эндэгдэл, 1000 амьд төрөлтөд, аймгаар



Нялхсын эндэгдлийг шалтгаанаар авч үзвэл: Перинаталь үеийн эмгэг 59.0 хувь, амьсгалын тогтолцооны эмгэг 6.1 хувь, төрөлхийн хөгжлийн гажиг 19.0 хувийг тус тус эзэлж байна.

Зураг 1.5 Перинаталь эндэгдэл, 1000 нийт төрөлтөд, аймгаар



### 1.5. Тав хүртэлх насны хүүхдийн эндэгдэл

Улсын хэмжээнд 2021 оны эхний 5 сарын байдлаар тав хүртэлх насны хүүхдийн эндэгдлийн 383 тохиолдол бүртгэгдэж, 1000 амьд төрөлтөд 12.7 ногдож байгаа нь өмнөх оны мөн үетэй харьцуулахад 76 тохиолдлоор буюу 1000 амьд төрөлтөд 1.8-оор буурсан байна.

Тав хүртэлх насандаа эндсэн хүүхдийн 207 тохиолдол буюу 54.0 хувь нь эрэгтэй, 176 тохиолдол буюу 46.0 хувь нь эмэгтэй хүүхэд байна. Нийт тохиолдлын 20.2 хувь нь эмнэлгээс гадуур, 79.8 хувь нь эмнэлэгт нас барсан ба үүнээс хоног болоогүй нас баралт 26.9 хувийг эзэлж байна.

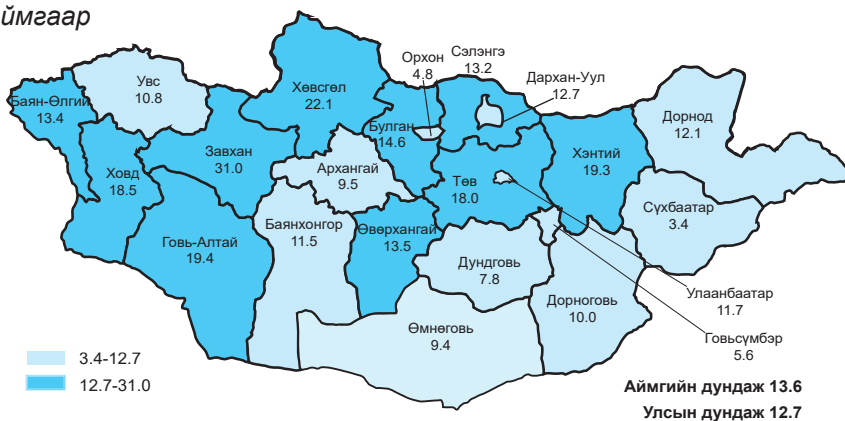
Зураг 1.6 Хүүхдийн эндэгдэл, 1000 амьд төрөлтөд



Шалтгаанаар авч үзвэл: Нийт эндэгдлийн 88.5 хувь нь өвчнөөр, 11.5 хувь нь осол, гэмтлийн улмаас эндсэн байна. Перинаталь үед үүссэн эмгэг 50.5 хувь, амьсгалын тогтолцооны эмгэг 6.5 хувь, төрөлхийн хөгжлийн гажиг 18.1 хувь, 11.5 хувийг осол, гэмтлийн шалтгаант эндэгдэл эзэлж байна.

Аймгуудаар харьцуулбал 1000 амьд төрөлтөд ногдох тав хүртэлх насны хүүхдийн эндэгдэл Завхан (31.0), Хөвсгөл (22.1), Говь-Алтай (19.4), Хэнтий (19.3), Ховд (18.5), Төв (18.0), Булган (14.6), Өвөрхангай (13.5), Баян-Өлгий (13.4), Сэлэнгэ (13.2), Дархан-Уул (12.7) аймгуудад улсын дундаж үзүүлэлтээс өндөр байна.

Зураг 1.7 Тав хүртэлх насны хүүхдийн эндэгдэл, 1000 амьд төрөлтөд, аймгаар



## 2. ЭМНЭЛГИЙН ТУСЛАМЖ ҮЙЛЧИЛГЭЭНИЙ ҮЗҮҮЛЭЛТ

### 2.1 Амбулаторийн тусламж үйлчилгээ

Улсын хэмжээнд 2021 оны эхний 5 сарын байдлаар нийт 6529366 эмчийн үзлэг хийгдсэнээс 31.9 хувийг урьдчилан сэргийлэх үзлэг, 45.8 хувийг өвчний учир амбулаторт, 10.2 хувийг идэвхитэй хяналтын үзлэг, 12.1 хувийг гэрийн үзлэг тус тус эзэлж байна.

Өмнөх оны мөн үетэй харьцуулахад урьдчилан сэргийлэх үзлэг (6.9), идэвхитэй хяналт (0.5) хувиар өсч, өвчний учир амбулаторийн үзлэг (4.6), гэрийн үзлэг (2.8) хувиар буурсан байна.

## Хүснэгт 2.1 Эмчийн үзлэг, эмнэлгийн төрлөөр, хувиар

№	Аймаг/хот	Багийн бага эмч	Сумын бага эмч	Сумын эх баригч бага эмч	Сумын их эмч	Аймаг, дүүргийн нэгдсэн эмнэлэг	Өрхийн эмчийн үзлэг	Бусад
А	Б	1	2	3	4	5	6	7
1	Архангай	18.1	3.0	4.1	30.7	21.8	20.7	1.6
2	Баян-Өлгий	11.6	1.0	2.5	24.4	29.3	25.1	6.1
3	Баянхонгор	15.9	2.2	4.7	30.3	28.3	16.9	1.7
4	Булган	11.0	3.2	7.0	39.9	25.9	10.3	2.8
5	Говь-Алтай	9.4	0.1	4.1	25.9	28.9	26.6	5.1
6	Говьсүмбэр	0.0	0.0	3.5	13.3	40.9	28.5	13.8
7	Дархан-Уул	1.4	1.1	0.8	3.9	25.4	46.9	20.5
8	Дорноговь	13.8	1.2	1.8	24.7	25.7	24.7	8.1
9	Дорнод	9.1	1.1	4.0	11.9	35.2	34.8	3.9
10	Дундговь	17.0	0.0	3.1	27.2	36.9	14.2	1.6
11	Завхан	14.2	2.2	3.7	31.4	27.8	18.3	2.4
12	Орхон	0.0	0.0	0.0	3.7	18.5	62.6	15.2
13	Өвөрхангай	11.7	0.8	5.9	16.6	29.5	28.6	6.9
14	Өмнөговь	7.7	1.2	4.4	24.6	21.6	25.1	15.3
15	Сүхбаатар	8.5	5.3	4.4	24.3	36.6	19.4	1.6
16	Сэлэнгэ	0.4	5.6	6.2	18.6	38.6	23.2	7.4
17	Төв	27.5	3.4	7.3	22.9	19.5	17.3	2.0
18	Увс	11.7	1.1	4.9	23.1	33.5	21.0	4.7
19	Ховд	11.4	1.6	2.8	14.8	31.8	33.5	4.1
20	Хөвсгөл	15.4	1.4	7.4	26.8	28.3	14.5	6.2
21	Хэнтий	6.2	2.9	4.5	42.2	19.4	21.7	3.2
22	<b>Аймгийн дундаж</b>	<b>10.0</b>	<b>1.7</b>	<b>3.8</b>	<b>21.4</b>	<b>27.6</b>	<b>28.2</b>	<b>7.4</b>
23	Улаанбаатар	0.0	0.0	0.0	1.1	20.6	40.0	38.3
24	<b>Улсын дундаж</b>	<b>5.2</b>	<b>0.9</b>	<b>2.0</b>	<b>11.6</b>	<b>24.2</b>	<b>33.9</b>	<b>22.3</b>

## 2.2 Халдварт бус өвчний эрт илрүүлэг үзлэгийн мэдээлэл

Улсын хэмжээнд 2021 оны эхний 5 сарын байдлаар артерийн гипертензи эрт илрүүлэг үзлэгт 18-аас дээш насны нийт 424220 (20.8%) хүн хамрагдсан бөгөөд 40.8 хувь нь эрэгтэй, 59.2 хувь нь эмэгтэй байна. Үр дүнгийн үзүүлэлтээр нийт үзлэгийн 1.0 хувь нь артерийн гипертензи онош батлагдсан байна.

Чихрийн шижин өвчний эрт илрүүлэг үзлэгт 40-өөс дээш насны нийт 373507 (39.6%) хүн хамрагдсанаас 40.7 хувь нь эрэгтэй, 59.3 хувь нь эмэгтэй байна. Үр дүнгийн үзүүлэлтээр 0.2 хувьд нь чихрийн шижин өвчний онош батлагдсан байна.

Элэгний хорт хавдрын эрт илрүүлэг үзлэгт 40-65 насны 78364 (9.6%) хүн хамрагдсанаас 34 тохиолдолд хорт хавдар оношлогдсон байна.

## 2.3 Жирэмсний хяналт

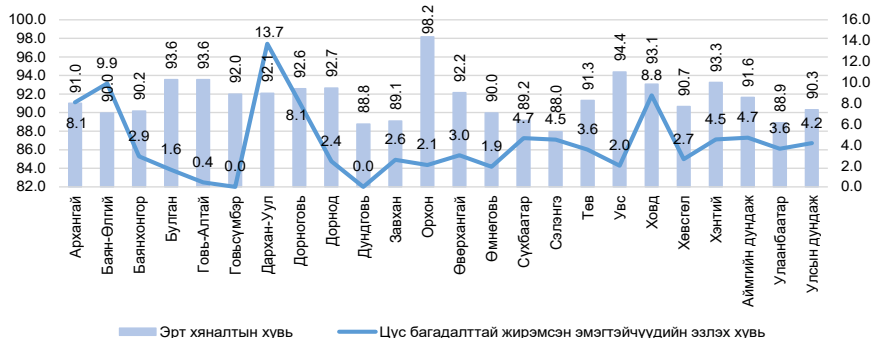
Улсын хэмжээнд 2021 оны эхний 5 сарын байдлаар жирэмсний хяналтад шинээр 30374 эмэгтэйчүүд хамрагдсан ба 90.3 хувь нь эхний 3 сартайд, 9.0 хувь нь 4-6 сартайд, 0.7 хувь нь 7 ба түүнээс дээш сартайд хяналтад орсон байна. Хяналтад орсон жирэмсэн эмэгтэйчүүдийн 97.5 хувь нь цусны шинжилгээнд хамрагдсанаас 4.2 хувь нь цус багадалттай байна.

Шинээр хяналтад хамрагдсан жирэмсэн эмэгтэйчүүдээс трихомониаз илрүүлэх шинжилгээнд 91.7 хувь, заг хүйтэн илрүүлэх шинжилгээнд 91.7 хувь, тэмбүү илрүүлэх шинжилгээнд 99.3 хувь, ХДХВ/ДОХ илрүүлэх шинжилгээнд 99.2 хувь нь хамрагдсан байна.

## Хүснэгт 2.2 Жирэмсний хяналт, хувиар

№	Аймаг/хот	Хяналтад авсан хувь			6 ба түүнээс дээш удаа хяналтад хамрагдаж төрсөн	Цус багадалттай жирэмсэн эмэгтэйчүүд
		Эхний 3 сартайд	4-6 сартайд	7 ба түүнээс дээш сартайд		
А	Б	1	2	3	4	5
1	Архангай	91.0	8.5	0.5	57.8	8.1
2	Баян-Өлгий	90.0	9.7	0.4	71.6	9.9
3	Баянхонгор	90.2	9.0	0.8	77.2	2.9
4	Булган	93.6	6.0	0.4	81.3	1.6
5	Говь-Алтай	93.6	5.8	0.6	75.2	0.4
6	Говьсүмбэр	92.0	7.3	0.7	89.6	0.0
7	Дархан-Уул	92.1	7.5	0.4	69.8	13.7
8	Дорноговь	92.6	7.0	0.4	82.1	8.1
9	Дорнод	92.7	6.9	0.4	80.6	2.4
10	Дундговь	88.8	10.1	1.1	87.5	0.0
11	Завхан	89.1	10.3	0.6	77.7	2.6
12	Орхон	98.2	1.8	0.0	56.8	2.1
13	Өвөрхангай	92.2	7.3	0.6	64.1	3.0
14	Өмнөговь	90.0	9.4	0.6	92.9	1.9
15	Сүхбаатар	89.2	10.7	0.2	91.4	4.7
16	Сэлэнгэ	88.0	11.8	0.2	70.8	4.5
17	Төв	91.3	8.5	0.1	68.1	3.6
18	Увс	94.4	5.1	0.5	68.6	2.0
19	Ховд	93.1	6.5	0.5	92.6	8.8
20	Хөвсгөл	90.7	9.1	0.3	77.3	2.7
21	Хэнтий	93.3	6.2	0.5	77.1	4.5
22	<b>Аймгийн дундаж</b>	<b>91.6</b>	<b>7.9</b>	<b>0.4</b>	<b>75.2</b>	<b>4.7</b>
23	Улаанбаатар	88.9	10.1	1.0	75.8	3.6
24	<b>Улсын дундаж</b>	<b>90.3</b>	<b>9.0</b>	<b>0.7</b>	<b>75.5</b>	<b>4.2</b>

Зураг 2.1 Жирэмсний эрт хяналтын хувь, аймгаар



*Хүснэгт 2.3 Шинээр хяналтад хамрагдсан жирэмсэн эмэгтэйчүүдийн БЗДХ-ын шинжилгээний үзүүлэлт*

№	Аймаг/хот	Трихомониаз	Үүнээс: Эерэг	Заг хүйтэн	Үүнээс: Эерэг	Тэмбүү	Үүнээс: Эерэг
1	Архангай	560	0	560	0	779	12
2	Баян-Өлгий	921	4	915	5	1194	1
3	Баянхонгор	783	95	783	3	851	7
4	Булган	431	27	431	1	436	2
5	Говь-Алтай	341	0	334	0	486	4
6	Говьсүмбэр	150	1	150	0	150	0
7	Дархан-Уул	810	19	810	0	810	7
8	Дорноговь	713	14	713	1	797	7
9	Дорнод	601	16	633	6	745	14
10	Дундговь	308	2	264	0	349	1
11	Завхан	433	0	436	0	480	2
12	Орхон	761	9	761	2	761	10
13	Өвөрхангай	784	0	784	0	954	12
14	Өмнөговь	758	9	766	1	837	6
15	Сүхбаатар	622	28	622	4	622	6
16	Сэлэнгэ	781	22	759	2	1057	3
17	Төв	464	14	463	1	646	15
18	Увс	514	4	548	1	767	13
19	Ховд	776	3	765	0	799	11
20	Хөвсгөл	1064	16	1064	15	1104	19
21	Хэнтий	490	10	488	0	722	7
<b>22</b>	<b>Аймгийн дүн</b>	<b>13065</b>	<b>293</b>	<b>13049</b>	<b>42</b>	<b>15346</b>	<b>159</b>
23	Улаанбаатар	14802	154	14802	17	14811	278
<b>24</b>	<b>Улсын дүн</b>	<b>27867</b>	<b>447</b>	<b>27851</b>	<b>59</b>	<b>30157</b>	<b>437</b>

## 2.4 Үр хөндөлт

Улсын хэмжээнд 2021 онын эхний 5 сарын байдлаар нийт 4577 эмэгтэйчүүд үр хөндөх мэс ажилбарыг хийлгэсэн байна. Өмнөх оны мөн үеэс 1679 тохиолдлоор буурсан үзүүлэлттэй байна.

Нийт үр хөндөлтийн 252 тохиолдол буюу 5.5 хувийг хожуу үр хөндөлт, 219 тохиолдол буюу 4.8 хувийг өсвөр насны үр хөндөлт эзэлж байна.

## Хүснэгт 2.4 Үр хөндөлтийн түвшин

№	Аймаг/хот	Үр хөндөлтийн тоо			Үр хөндөлтийн харьцаа (1000 амьд төрөлтөд)		
		2020 он	2021 он	5 жилийн дундаж	2020 он	2021 он	5 жилийн дундаж
1	Архангай	107	160	126	156.0	216.5	172.8
2	Баян-Өлгий	47	41	91	40.2	34.4	76.3
3	Баянхонгор	169	78	159	200.7	99.9	193.3
4	Булган	42	60	29	125.4	146.3	84.4
5	Говь-Алтай	35	27	29	60.7	47.5	54.1
6	Говьсүмбэр	33	51	25	174.6	288.1	140.3
7	Дархан-Уул	315	228	238	333.0	240.8	249.1
8	Дорноговь	144	179	158	246.2	297.3	281.7
9	Дорнод	201	212	179	236.5	284.9	224.9
10	Дундговь	43	79	41	109.7	205.2	107.3
11	Завхан	25	8	22	45.0	13.1	38.1
12	Орхон	57	30	124	53.6	28.9	117.4
13	Өвөрхангай	75	88	77	73.5	99.3	80.9
14	Өмнөговь	233	244	261	338.7	329.3	412.1
15	Сүхбаатар	52	35	42	96.3	59.8	78.4
16	Сэлэнгэ	35	3	14	50.4	4.4	20.5
17	Төв	27	33	25	59.0	66.1	52.0
18	Увс	118	107	161	138.3	144.4	204.3
19	Ховд	15	23	27	16.4	26.6	29.3
20	Хөвсгөл	26	26	21	24.3	24.0	18.7
21	Хэнтий	52	36	64	75.4	53.6	99.3
<b>22</b>	<b>Аймгийн дүн</b>	<b>1851</b>	<b>1748</b>	<b>1912</b>	<b>122.5</b>	<b>116.9</b>	<b>128.3</b>
23	Улаанбаатар	4405	2829	4462	267.3	185.1	278.2
<b>24</b>	<b>Улсын дүн</b>	<b>6256</b>	<b>4577</b>	<b>6374</b>	<b>198.0</b>	<b>151.4</b>	<b>206.0</b>

## 2.5 Түргэн тусламжийн дуудлага

Улсын хэмжээнд 2021 оны эхний 5 сарын байдлаар 277664 түргэн тусламжийн дуудлага хүлээн авч үйлчилсэнээс 8.9 хувийг алсын, 10.3 хувийг осол, гэмтлийн дуудлага эзэлж байна.

Зураг 2.2 Түргэн тусламжийн дуудлагын тоо



Хүснэгт 2.5 Түргэн тусламжийн дуудлагын тоо

№	Аймаг/хот	Түргэн тусламжийн дуудлага			Бүх дуудлагад эзлэх хувь	Алсын дуудлагын эзлэх хувь	Осол, гэмтлийн дуудлагын эзлэх хувь
		Бүгд	Алсын дуудлага	Осол, гэмтлийн дуудлага			
1	Архангай	5597	1207	193	2.0	21.6	3.4
2	Баян-Өлгий	10840	2992	120	3.9	27.6	1.1
3	Баянхонгор	6280	1278	176	2.3	20.4	2.8
4	Булган	5313	545	125	1.9	10.3	2.4
5	Говь-Алтай	4823	1012	115	1.7	21.0	2.4
6	Говьсүмбэр	2194	120	15	0.8	5.5	0.7
7	Дархан-Уул	7518	252	388	2.7	3.4	5.2
8	Дорноговь	7497	1247	329	2.7	16.6	4.4
9	Дорнод	5513	793	279	2.0	14.4	5.1
10	Дундговь	4042	499	165	1.5	12.3	4.1
11	Завхан	6702	1349	173	2.4	20.1	2.6
12	Орхон	7499	87	385	2.7	1.2	5.1
13	Өвөрхангай	7240	1758	217	2.6	24.3	3.0
14	Өмнөговь	3980	648	305	1.4	16.3	7.7
15	Сүхбаатар	6464	1540	118	2.3	23.8	1.8
16	Сэлэнгэ	11384	1543	211	4.1	13.6	1.9
17	Төв	7205	1827	122	2.6	25.4	1.7
18	Увс	5825	1397	98	2.1	24.0	1.7
19	Ховд	5619	1284	70	2.0	22.9	1.2
20	Хөвсгөл	7806	1321	185	2.8	16.9	2.4
21	Хэнтий	10277	1855	180	3.7	18.1	1.8
<b>22</b>	<b>Аймгийн дүн</b>	<b>139618</b>	<b>24554</b>	<b>3969</b>	<b>50.3</b>	<b>17.6</b>	<b>2.8</b>
23	Улаанбаатар	138046	37	24642	49.7	0.0	17.9
<b>24</b>	<b>Улсын дүн</b>	<b>277664</b>	<b>24591</b>	<b>28611</b>	<b>100.0</b>	<b>8.9</b>	<b>10.3</b>



## 2.6 Хэвтэн эмчлүүлэгчдийн тусламж үйлчилгээ

Улсын хэмжээнд 2021 оны эхний 5 сарын байдлаар 284257 үйлчлүүлэгч эмнэлэгт хэвтэн эмчлүүлж, 2091963 ор хоног ашигласан байна. Улсын дунджаар ор ашиглалтын хувь 56.2, дундаж ор хоног 7.4 байна. Өмнөх оны мөн үетэй харьцуулахад хэвтэн эмчлүүлэгч 83570 тохиолдлоор, ор хоног 501063 тохиолдлоор тус тус буурсан байна.

### Хүснэгт 2.6 Стационарын тусламж, үйлчилгээний зарим үзүүлэлтүүд

№	Аймаг/хот	Орны тоо	Орны фонд ашиглалт	Орны фонд ашиглалтын хувь	Дундаж ор хоног	Орны эргэлт
1	Архангай	551	90.4	65.8	6.9	13.3
2	Баян-Өлгий	949	99.0	72.0	7.0	14.3
3	Баянхонгор	663	96.0	69.9	6.9	14.2
4	Булган	358	87.6	63.7	7.1	12.6
5	Говь-Алтай	481	77.5	56.3	7.2	10.9
6	Говьсүмбэр	134	84.5	61.4	7.2	12.0
7	Дархан-Уул	774	101.1	73.5	7.3	14.0
8	Дорноговь	523	94.8	68.9	7.2	13.4
9	Дорнод	567	91.2	66.3	7.1	13.0
10	Дундговь	351	75.9	55.2	7.1	10.9
11	Завхан	674	75.7	55.0	7.1	10.7
12	Орхон	895	87.0	63.3	6.8	13.1
13	Өвөрхангай	934	58.6	42.6	7.1	8.5
14	Өмнөговь	695	55.1	40.1	6.4	8.8
15	Сүхбаатар	549	64.6	47.0	8.0	8.3
16	Сэлэнгэ	815	72.8	52.9	7.4	10.0
17	Төв	565	70.9	51.6	7.4	9.8
18	Увс	610	94.3	68.6	6.9	13.9
19	Ховд	763	86.8	63.1	7.5	11.7
20	Хөвсгөл	893	96.0	69.8	6.7	14.4
21	Хэнтий	559	93.2	67.8	7.4	12.8
<b>22</b>	<b>Аймгийн дүн</b>	<b>13303</b>	<b>83.6</b>	<b>60.8</b>	<b>7.1</b>	<b>12.0</b>
23	Улаанбаатар	13780	71.1	51.7	7.7	9.7
<b>24</b>	<b>Улсын дүн</b>	<b>27083</b>	<b>77.2</b>	<b>56.2</b>	<b>7.4</b>	<b>10.8</b>

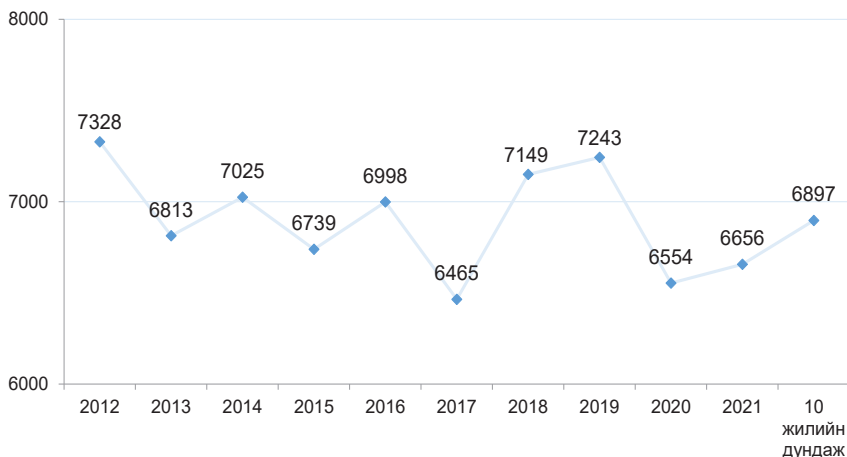
### 3. ХҮН АМЫН НАС БАРАЛТ

2021 оны эхний 5 сарын байдлаар улсын хэмжээнд нас баралтын 6656 тохиолдол бүртгэгдсэн нь өнгөрсөн оны мөн үеэс 102 тохиолдлоор өссөн байна.

Нийт нас баралтын 3953 тохиолдол буюу 59.4 хувь нь эрэгтэй, 2703 буюу 40.6 хувь нь эмэгтэй байна. Нийт нас баралтын 30.0 хувь нь эмнэлэгт нас барсан бөгөөд үүнээс 445 тохиолдол буюу 22.3 хувийг хоног болоогүй нас баралт эзэлж байна.

Хоног болоогүй нас баралт өмнөх оны мөн үеэс 11 тохиолдлоор, нас баралтын хувь нь 2.0-оор буурсан үзүүлэлттэй байна.

*Зураг 3.1 Нас баралт, /бодит тоогоор/*



Нас баралтын түвшин 1000 хүн амд 2.1 байна. Нас баралтын 4.9 хувийг нэг хүртэлх насны хүүхдийн эндэгдэл, 5.8 хувийг тав хүртэлх насны хүүхдийн эндэгдэл эзэлж байна.

Осол гэмтэл, гадны шалтгаант нас баралтын 940 тохиолдол бүртгэгдэж, нийт нас баралтын 14.1 хувийг эзэлж байна. Өмнөх оны мөн үеэс 135 тохиолдлоор буурсан бөгөөд 10000 хүн амд ногдох осол гэмтэл, гадны шалтгаант нас баралт 2.9 байна.

*Хүснэгт 3.1 Осол гэмтэл, гадны шалтгаант нас баралтад эзлэх хувь*

№	Аймаг/хот	Амиа хорлолт	Бусдад хорлогдсон	Үйлдвэрийн осол	Зам тээврийн осол	Бусад осол	Тодорхойгүй
A	Б	1	2	3	4	5	6
1	Архангай	21.9	0.0	0.0	37.5	40.6	0.0
2	Баян-Өлгий	7.7	0.0	0.0	61.5	23.1	7.7
3	Баянхонгор	41.2	0.0	0.0	41.2	17.6	0.0
4	Булган	31.3	12.5	0.0	31.3	25.0	0.0
5	Говь-Алтай	33.3	8.3	0.0	16.7	41.7	0.0
6	Говьсүмбэр	14.3	14.3	0.0	14.3	57.1	0.0
7	Дархан-Уул	33.3	0.0	11.1	0.0	55.6	0.0
8	Дорноговь	19.0	4.8	0.0	9.5	66.7	0.0
9	Дорнод	38.5	7.7	0.0	23.1	30.8	0.0
10	Дундговь	25.0	0.0	0.0	6.3	68.8	0.0
11	Завхан	11.1	0.0	0.0	22.2	66.7	0.0
12	Орхон	16.1	3.2	0.0	6.5	71.0	3.2
13	Өвөрхангай	17.6	5.9	0.0	29.4	47.1	0.0
14	Өмнөговь	20.0	0.0	0.0	46.7	33.3	0.0
15	Сүхбаатар	15.4	15.4	0.0	23.1	46.2	0.0
16	Сэлэнгэ	15.6	3.1	0.0	12.5	68.8	0.0
17	Төв	15.4	0.0	0.0	30.8	53.8	0.0
18	Увс	47.6	0.0	0.0	19.0	33.3	0.0
19	Ховд	27.8	0.0	0.0	27.8	44.4	0.0
20	Хөвсгөл	22.5	2.5	0.0	17.5	57.5	0.0
21	Хэнтий	50.0	0.0	3.8	11.5	34.6	0.0
<b>22</b>	<b>Аймгийн дундаж</b>	<b>24.9</b>	<b>3.1</b>	<b>0.5</b>	<b>22.4</b>	<b>48.7</b>	<b>0.5</b>
23	Улаанбаатар	11.5	9.1	0.0	7.2	67.0	5.2
<b>24</b>	<b>Улсын дундаж</b>	<b>17.6</b>	<b>6.4</b>	<b>0.2</b>	<b>14.0</b>	<b>58.7</b>	<b>3.1</b>

#### 4. ЭМГЭГ СУДЛАЛЫН ШИНЖИЛГЭЭ

2021 оны эхний 5 сарын байдлаар аймаг хотын нэгдсэн эмнэлгүүдэд нас баралтын 1601 тохиолдол бүртгэгдсэнээс 46.6 хувьд нь эмгэг судлалын болон шүүх эмнэлгийн задлан шинжилгээ хийгдсэн байна.

Задлан шинжилгээний хувь Улаанбаатар хот болон Баян-Өлгий, Дундговь, Ховд, Завхан аймгуудад улсын дундаж үзүүлэлтээс 2.8-16.6 хувиар доогуур үзүүлэлттэй байна. Улсын хэмжээнд үндсэн оношийн зөрүү 60 тохиолдол бүртгэгдэж, оношийн зөрүүний хувь 8.3 байна.

#### Хүснэгт 4.1 Эмгэг судлалын шинжилгээний үзүүлэлт, аймгаар

№	Аймаг/хот	Эдийн шинжилгээ	Эсийн шинжилгээ	Аймаг, хотын нэгдсэн эмнэлэгт бүртгэгдсэн нас баралт	Аймаг, хотын нэгдсэн эмнэлэгт хийгдсэн задлан шинжилгээ		Аймаг, хотын нэгдсэн эмнэлгийн амьгүй төрөлт	Амьгүй төрөлтөд хийгдсэн задлан шинжилгээ	Задлан шинжилгээ хийгээгүй	Задлан шинжилгээний хувь	Оношийн зөрүү /тоо/	Оношийн зөрүүний хувь
					Эмгэг судлалын	Шүүх эмнэлгийн						
1	Архангай	279	863	2	2	0	1	0	0	100.0%	0	0.0%
2	Баян-Өлгий	347	696	28	7	0	10	9	21	42.1%	0	0.0%
3	Баянхонгор	381	1726	16	10	1	1	1	5	70.6%	0	0.0%
4	Булган	0	750	4	2	0	1	1	2	60.0%	0	0.0%
5	Говь-Алтай	276	939	15	7	2	1	1	6	62.5%	1	12.5%
6	Говьсүмбэр	0	16	5	3	2	0	0	0	100.0%	0	0.0%
7	Дархан-Уул	648	1787	62	30	0	2	2	32	50.0%	4	12.5%
8	Дорноговь	278	1421	15	8	0	1	1	7	56.3%	0	0.0%
9	Дорнод	613	1864	51	25	1	4	4	25	54.5%	0	0.0%
10	Дундговь	86	653	10	1	2	0	0	7	30.0%	1	100.0%
11	Завхан	168	895	11	3	0	3	3	8	42.9%	0	0.0%
12	Орхон	682	1458	31	16	1	4	4	14	60.0%	1	5.0%
13	Өвөрхангай	420	1978	33	15	2	2	2	16	54.3%	0	0.0%
14	Өмнөговь	0	7	5	2	2	2	2	1	85.7%	0	0.0%
15	Сүхбаатар	313	1355	20	13	2	1	1	5	76.2%	1	7.1%
16	Сэлэнгэ	164	673	15	6	0	2	2	9	47.1%	1	12.5%
17	Төв	330	1377	23	10	0	5	5	13	53.6%	0	0.0%
18	Увс	643	1603	17	9	1	5	5	7	68.2%	0	0.0%
19	Хөвд	386	439	16	7	0	0	0	9	43.8%	1	14.3%
20	Хөвсгөл	509	2225	48	22	2	6	6	24	55.6%	5	17.9%
21	Хэнтий	285	1055	18	9	2	0	0	7	61.1%	2	22.2%
<b>22</b>	<b>Аймгийн дүн</b>	<b>6808</b>	<b>23780</b>	<b>445</b>	<b>207</b>	<b>20</b>	<b>51</b>	<b>50</b>	<b>218</b>	<b>55.8%</b>	<b>17</b>	<b>6.6%</b>
23	Улаанбаатар	14908	4358	1156	389	63	79	77	709	42.8%	43	9.2%
<b>24</b>	<b>Улсын дүн</b>	<b>21716</b>	<b>28138</b>	<b>1601</b>	<b>596</b>	<b>83</b>	<b>130</b>	<b>127</b>	<b>927</b>	<b>46.6%</b>	<b>60</b>	<b>8.3%</b>

## 5. ХАЛДВАРТ ӨВЧИН

Улсын хэмжээнд 2021 оны эхний 5 сарын байдлаар 20 төрлийн 57760 халдварт өвчний тохиолдол бүртгэгдэж, 10000 хүн амд 172.0 ногдож байна. Өмнөх оны мөн үеэс 43175 тохиолдлоор буюу 10 000 хүн амд ногдох өвчлөл 127.0-оор өссөн байна.

10 000 хүн амд ногдох халдварт өвчнийг аймгуудаар харьцуулбал: Улаанбаатар хотод (302.7) улсын дундаж үзүүлэлтээс 130.7 промилоор өндөр байна.

### Хүснэгт 5.1 Халдварт өвчний тохиолдол, нас баралт, төрлөөр

№	Халдварт өвчний төрөл	Өвчлөл			Нас баралт		
		2020 он	2021 он	Өсөлт/ Бууралт	2020 он	2021 он	Өсөлт/ Бууралт
1	Амьсгалын замын халдварт өвчин	3520	1152	-2368	54	30	-24
2	Бэлгийн замаар дамжих халдварт өвчин	7887	4268	-3619	3	3	0
3	Гэдэсний халдварт өвчин	1180	337	-843	1	0	-1
4	Зоонозын халдварт өвчин	130	43	-87	0	0	0
5	Цусаар дамжих халдварт өвчин	115	41	-74	1	0	-1
6	Бусад халдварт өвчин	1753	51919	50166	3	293	290
7	<b>Нийт халдварт өвчин</b>	<b>14585</b>	<b>57760</b>	<b>43175</b>	<b>62</b>	<b>326</b>	<b>264</b>

### 5.1. Халдварт өвчний нас баралт

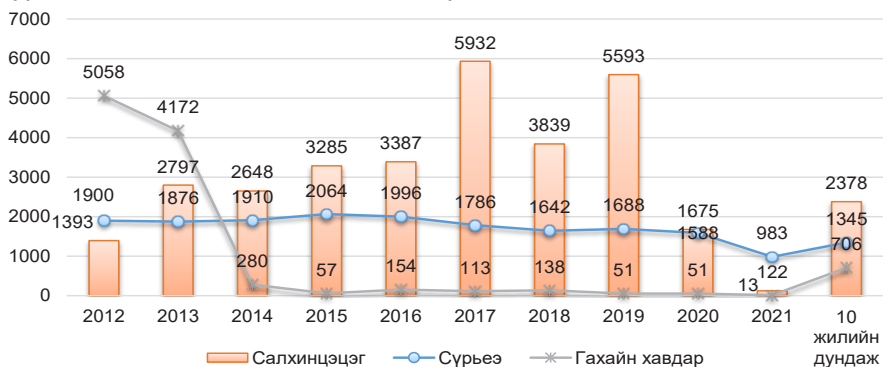
Улсын хэмжээнд 2021 оны эхний 5 сарын байдлаар халдварт өвчний нас баралтын нийт 326 тохиолдол бүртгэгдсэнээс сүрьеэ (30), коронавируст халдвар (288), нярайн бактерт үжил (4), төрөлхийн тэмбүү (2), ХДХВ/ДОХ (1), вируст хепатит (1) тохиолдол тус тус бүртгэгдсэн байна.

### 5.2. Амьсгалын замын халдварт өвчин

2021 оны эхний 5 сарын байдлаар улсын хэмжээнд амьсгалын замын халдварт өвчний 1152 тохиолдол бүртгэгдэж, нийт халдварт өвчний 2.0 хувийг эзэлж байна.

Амьсгалын замын халдварт өвчин өмнөх оноос 2368 тохиолдлоор буюу 3.1 дахин буурсан байна.

**Зураг 5.1 Амьсгалын замын халдварт өвчний тохиолдол**

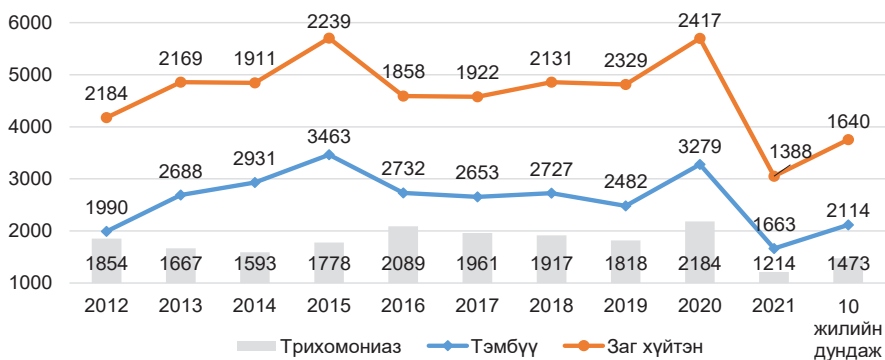


### 5.3. Бэлгийн замаар дамжих халдварт өвчин

2021 оны эхний 5 сарын байдлаар улсын хэмжээнд бэлгийн замаар дамжих халдварт өвчний 4268 тохиолдол бүртгэгдсэн нь нийт халдварт өвчний 7.4 хувийг эзэлж байна. Өмнөх оны мөн үеэс 3619 өвчлөл буюу 1.8 дахин буурсан байна.

Бэлгийн замаар дамжих халдварт өвчний 39.0 хувийг тэмбүү, 32.5 хувийг заг хүйтэн, 28.4 хувийг трихомониаз, 0.1 хувийг ХДХВ/ДОХ тус тус эзэлж байна. Өнгөрсөн оны мөн үетэй харьцуулахад тэмбүүгийн өвчлөл 1616 тохиолдлоор буюу 2.0 дахин буурсан ба 10 000 хүн амд ногдох тэмбүүгийн өвчлөл Баянхонгор, Хөвсгөл, Дорнод, Төв, Хэнтий, Өвөрхангай, Ховд, Дархан-Уул аймгууд болон Улаанбаатар хотод улсын дундаж үзүүлэлтээс 0.1-2.7 промилоор өндөр байна.

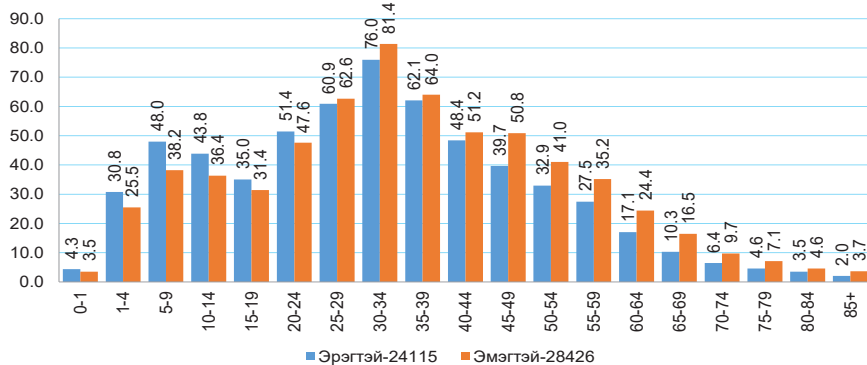
**Зураг 5.2 Бэлгийн замаар дамжих халдварт өвчний тохиолдол**



#### 5.4. Коронавируст халдвар /COVID-19/

2020 оны 3 сард Монгол Улсад шинэ коронавируст халдварын анхны тохиолдол гадаадаас зөөвөрлөгдөн ирж бүртгэгдсэнээс хойш 52541 тохиолдол бүртгэгдэж, 10000 хүн амд 159.4 ногдож байна. Үүнээс 2021 оны эхний 5 сард 51326 тохиолдол буюу нийт халдварын 97.7% бүртгэгдсэн байна.

Зураг 5.3 Коронавируст халдварын өвчлөл, /хүйс, насны бүлгээр/



Нийт тохиолдлын 1.0 хувь нь гадаадаас зөөвөрлөгдсөн, 99.0 хувь нь дотоодын халдвар, 50.4 хувь нь эмчлэгдэж, эмнэлгээс гарсан байна. Коронавируст халдварын шалтгаант нас баралтын 288 тохиолдол бүртгэгдсэн байна.

Зураг 5.4 Коронавируст халдварын өвчлөл, 10 000 хүн амд



### Эх, хүүхдийн эрүүл мэндийн үзүүлэлт, 2020, 2021 оны эхний 5 сарын байдлаар

Аймаг хот	Төрсөн эх			Амьд төрсөн хүүхэд			Амьгүй төрсөн хүүхэд	
	2020 онд	2021 онд	5 жилийн дундаж	2020 онд	2021 онд	5 жилийн дундаж	2020 онд	2021 онд
	1. Архангай	681	735	724	686	739	728	3
2. Баян-Өлгий	1164	1193	1194	1169	1191	1197	5	13
3. Баянхонгор	837	773	816	842	781	821	3	1
4. Булган	337	407	343	335	410	346	4	1
5. Говь-Алтай	572	564	535	577	568	540	3	2
6. Говьсүмбэр	187	173	178	189	177	180	0	0
7. Дархан-Уул	938	932	946	946	947	954	6	2
8. Дорноговь	582	599	556	585	602	559	0	2
9. Дорнод	849	739	789	850	744	794	6	7
10. Дундговь	388	383	377	392	385	380	0	1
11. Завхан	552	609	569	556	613	572	2	4
12. Орхон	1064	1035	1053	1063	1039	1058	7	4
13. Өвөрхангай	1017	884	948	1020	886	950	4	2
14. Өмнөговь	684	736	630	688	741	633	1	3
15. Сүхбаатар	534	580	539	540	585	541	2	2
16. Сэлэнгэ	688	679	700	694	684	704	7	3
17. Төв	457	502	480	458	499	481	2	7
18. Увс	848	745	787	853	741	789	7	7
19. Ховд	913	856	909	913	866	913	5	1
20. Хөвсгөл	1073	1083	1123	1068	1085	1124	10	7
21. Хэнтий	687	667	640	690	672	643	1	1
<b>АЙМГИЙН ДҮН</b>	<b>15052</b>	<b>14874</b>	<b>14835</b>	<b>15114</b>	<b>14955</b>	<b>14907</b>	<b>78</b>	<b>72</b>
22. Улаанбаатар	16310	15136	15893	16479	15285	16040	94	76
<b>Улсын дүн</b>	<b>31362</b>	<b>30010</b>	<b>30729</b>	<b>31593</b>	<b>30240</b>	<b>30947</b>	<b>172</b>	<b>148</b>



## Эхийн эндэгдэл, 2020, 2021 оны эхний 5 сарын байдлаар

Аймаг хот	Эхийн эндэгдэл /бодит тоо/		Эхийн эндэгдэл /100 000 амьд төрөлтөд/			
	2020 онд	2021 онд	2020 онд	2021 онд	2021 онд	5 жилийн дундаж
1. Архангай	0	2	0.0	270.6		109.9
2. Баян-Өлгий	2	0	171.1	0.0		33.4
3. Баянхонгор	0	0	0.0	0.0		0.0
4. Булган	0	0	0.0	0.0		0.0
5. Говь-Алтай	0	0	0.0	0.0		0.0
6. Говьсүмбэр	0	0	0.0	0.0		0.0
7. Дархан-Уул	0	0	0.0	0.0		0.0
8. Дорноговь	1	0	170.9	0.0		35.8
9. Дорнод	0	0	0.0	0.0		25.2
10. Дундговь	0	0	0.0	0.0		0.0
11. Завхан	0	1	0.0	163.1		69.9
12. Орхон	0	0	0.0	0.0		0.0
13. Өвөрхангай	1	1	98.0	112.9		42.1
14. Өмнөговь	0	0	0.0	0.0		0.0
15. Сүхбаатар	0	0	0.0	0.0		0.0
16. Сэлэнгэ	0	0	0.0	0.0		28.4
17. Төв	0	0	0.0	0.0		0.0
18. Увс	0	0	0.0	0.0		25.3
19. Ховд	1	1	109.5	115.5		87.6
20. Хөвсгөл	2	1	187.3	92.2		71.2
21. Хэнтий	0	0	0.0	0.0		31.1
<b>АЙМГИЙН ДҮН</b>	<b>7</b>	<b>6</b>	<b>46.3</b>	<b>40.1</b>		<b>30.9</b>
22. Улаанбаатар	6	7	36.4	45.8		34.9
<b>УЛСЫН ДҮН</b>	<b>13</b>	<b>13</b>	<b>41.1</b>	<b>43.0</b>		<b>33.0</b>

## Төрсөн хүүхдийн мэдээ, 2021 оны эхний 5 сарын байдлаар

Аймаг хот	Амьд төрсөн хүүхэд					Амьгүй төрөлтийн түвшин /1000 нийт төрөлтөд/	
	Бүгд	Эрэгтэй	Эмэгтэй	Төрөөд 1 цагийн дотор хөхөө амласан хүүхдийн эзлэх хувь	2500 граммаас доош жинтэй төрсөн хүүхдийн эзлэх хувь	2020 онд	2021 онд
1. Архангай	739	366	373	94.9	3.5	4.4	2.7
2. Баян-Өлгий	1191	601	590	99.7	5.1	4.3	10.8
3. Баянхонгор	781	373	408	98.7	3.3	3.6	1.3
4. Булган	410	211	199	96.3	3.2	11.8	2.4
5. Говь-Алтай	568	315	253	98.4	5.1	5.2	3.5
6. Говьсүмбэр	177	90	87	97.2	2.3	0.0	0.0
7. Дархан-Уул	947	469	478	98.1	3.5	6.3	2.1
8. Дорноговь	602	303	299	98.2	3.3	0.0	3.3
9. Дорнод	744	392	352	98.8	3.8	7.0	9.3
10. Дундговь	385	161	224	98.2	2.6	0.0	2.6
11. Завхан	613	294	319	97.7	5.1	3.6	6.5
12. Орхон	1039	562	477	99.6	3.4	6.5	3.8
13. Өвөрхангай	886	480	406	96.0	3.2	3.9	2.3
14. Өмнөговь	741	393	348	97.0	3.0	1.5	4.0
15. Сүхбаатар	585	297	288	93.3	2.7	3.7	3.4
16. Сэлэнгэ	684	348	336	91.8	3.5	10.0	4.4
17. Төв	499	268	231	98.2	3.0	4.3	13.8
18. Увс	741	396	345	94.2	3.1	8.1	9.4
19. Ховд	866	454	412	99.5	3.0	5.4	1.2
20. Хөвсгөл	1085	577	508	96.6	2.8	9.3	6.4
21. Хэнтий	672	363	309	97.8	2.4	1.4	1.5
<b>Аймгийн дүн</b>	<b>14955</b>	<b>7713</b>	<b>7242</b>	<b>97.3</b>	<b>3.5</b>	<b>5.1</b>	<b>4.8</b>
22. Улаанбаатар	15285	7875	7410	94.0	4.3	5.7	4.9
<b>Улсын дүн</b>	<b>30240</b>	<b>15588</b>	<b>14652</b>	<b>95.6</b>	<b>3.9</b>	<b>5.4</b>	<b>4.9</b>

## ХҮҮХДИЙН ЭНДЭГДЭЛ, 2020, 2021 ОНЫ ЭХНИЙ 5 САРЫН БАЙДЛААР

Аймаг хот	Нялхсын эндэгдэл				Нялхсын эндэгдэл /1000 амьд төрөлтөд/				5 хүртэлх насны хүүхдийн эндэгдэл				5 хүртэлх насны хүүхдийн эндэгдэл /1000 амьд төрөлтөд/					
	2020 онд		2021 онд		5 жилийн дундаж		2021 онд		2020 онд		2021 онд		5 жилийн дундаж		2020 онд		2021 онд	
	онд	онд	онд	онд	онд	онд	онд	онд	онд	онд	онд	онд	онд	онд	онд	онд	онд	онд
1. Архангай	11	5	11	16.0	6.8	15.1	16	7	14	23.3	9.5	19.0	2020 онд	2021 онд	23.3	9.5	19.0	19.0
2. Баян-Өлгий	26	15	23	22.2	12.6	19.2	30	16	27	25.7	13.4	22.4	2020 онд	2021 онд	25.7	13.4	22.4	22.4
3. Баянхонгор	11	5	11	13.1	6.4	13.4	19	9	16	22.6	11.5	19.7	2020 онд	2021 онд	22.6	11.5	19.7	19.7
4. Булган	5	6	6	14.9	14.6	17.3	6	6	7	17.9	14.6	19.7	2020 онд	2021 онд	17.9	14.6	19.7	19.7
5. Говь-Алтай	7	10	10	12.1	17.6	18.5	7	11	11	12.1	19.4	20.4	2020 онд	2021 онд	12.1	19.4	20.4	20.4
6. Говьсүмбэр	0	1	1	0.0	5.6	5.6	2	1	2	10.6	5.6	11.1	2020 онд	2021 онд	10.6	5.6	11.1	11.1
7. Дархан-Уул	9	11	10	9.5	11.6	10.5	15	12	12	15.9	12.7	12.6	2020 онд	2021 онд	15.9	12.7	12.6	12.6
8. Дорноговь	8	4	6	13.7	6.6	10.7	8	6	7	13.7	10.0	11.8	2020 онд	2021 онд	13.7	10.0	11.8	11.8
9. Дорнод	15	8	8	17.6	10.8	10.1	19	9	11	22.4	12.1	13.6	2020 онд	2021 онд	22.4	12.1	13.6	13.6
10. Дундговь	2	3	2	5.1	7.8	5.3	4	3	3	10.2	7.8	8.9	2020 онд	2021 онд	10.2	7.8	8.9	8.9
11. Завхан	9	16	11	16.2	26.1	19.2	11	19	13	19.8	31.0	23.1	2020 онд	2021 онд	19.8	31.0	23.1	23.1
12. Орхон	12	5	8	11.3	4.8	7.6	16	5	9	15.1	4.8	8.9	2020 онд	2021 онд	15.1	4.8	8.9	8.9
13. Өвөрхангай	9	10	15	8.8	11.3	15.8	9	12	18	8.8	13.5	18.9	2020 онд	2021 онд	8.8	13.5	18.9	18.9
14. Өмнөговь	8	6	9	11.6	8.1	14.2	10	7	11	14.5	9.4	17.1	2020 онд	2021 онд	14.5	9.4	17.1	17.1
15. Сүхбаатар	6	1	5	11.1	1.7	9.2	11	2	6	20.4	3.4	11.5	2020 онд	2021 онд	20.4	3.4	11.5	11.5
16. Сэлэнгэ	4	6	7	5.8	8.8	9.9	6	9	9	8.6	13.2	12.8	2020 онд	2021 онд	8.6	13.2	12.8	12.8
17. Төв	5	6	6	10.9	12.0	12.5	8	9	8	17.5	18.0	17.5	2020 онд	2021 онд	17.5	18.0	17.5	17.5
18. Увс	12	8	12	14.1	10.8	15.2	13	8	14	15.2	10.8	18.3	2020 онд	2021 онд	15.2	10.8	18.3	18.3
19. Ховд	13	13	15	14.2	15.0	16.4	15	16	18	16.4	18.5	19.7	2020 онд	2021 онд	16.4	18.5	19.7	19.7
20. Хөвсгөл	16	20	20	15.0	18.4	17.8	19	24	24	17.8	22.1	21.2	2020 онд	2021 онд	17.8	22.1	21.2	21.2
21. Хэнтий	6	12	10	8.7	17.9	15.6	7	13	11	10.1	19.3	17.7	2020 онд	2021 онд	10.1	19.3	17.7	17.7
<b>Аймгийн дүн</b>	<b>194</b>	<b>171</b>	<b>205</b>	<b>12.8</b>	<b>11.4</b>	<b>13.8</b>	<b>251</b>	<b>204</b>	<b>252</b>	<b>16.6</b>	<b>13.6</b>	<b>16.9</b>	<b>2020 онд</b>	<b>2021 онд</b>	<b>16.6</b>	<b>13.6</b>	<b>16.9</b>	<b>16.9</b>
22. Улаанбаатар	186	156	202	11.3	10.2	12.6	208	179	234	12.6	11.7	14.6	2020 онд	2021 онд	12.6	11.7	14.6	14.6
<b>Улсын дүн</b>	<b>380</b>	<b>327</b>	<b>407</b>	<b>12.0</b>	<b>10.8</b>	<b>13.2</b>	<b>459</b>	<b>383</b>	<b>486</b>	<b>14.5</b>	<b>12.7</b>	<b>15.7</b>	<b>2020 онд</b>	<b>2021 онд</b>	<b>14.5</b>	<b>12.7</b>	<b>15.7</b>	<b>15.7</b>

## Хүүхдийн эндэгдэл хүйсээр, 2021 оны эхний 5 сарын байдлаар

Аймаг хот	Нялхсын эндэгдэл			5 хүртэлх насны хүүхдийн эндэгдэл		
	Бүгд	Эрэгтэй	Эмэгтэй	Бүгд	Эрэгтэй	Эмэгтэй
1. Архангай	5	2	3	7	3	4
2. Баян-Өлгий	15	10	5	16	10	6
3. Баянхонгор	5	3	2	9	5	4
4. Булган	6	4	2	6	4	2
5. Говь-Алтай	10	5	5	11	5	6
6. Говьсүмбэр	1	1	0	1	1	0
7. Дархан-Уул	11	4	7	12	4	8
8. Дорноговь	4	2	2	6	2	4
9. Дорнод	8	4	4	9	5	4
10. Дундговь	3	2	1	3	2	1
11. Завхан	16	8	8	19	11	8
12. Орхон	5	3	2	5	3	2
13. Өвөрхангай	10	3	7	12	4	8
14. Өмнөговь	6	3	3	7	3	4
15. Сүхбаатар	1	1	0	2	1	1
16. Сэлэнгэ	6	4	2	9	6	3
17. Төв	8	3	3	9	4	5
18. Увс	8	6	2	8	6	2
19. Ховд	13	6	7	16	8	8
20. Хөвсгөл	20	10	10	24	13	11
21. Хэнтий	12	8	4	13	9	4
<b>Аймгийн дүн</b>	<b>171</b>	<b>92</b>	<b>79</b>	<b>204</b>	<b>109</b>	<b>95</b>
22. Улаанбаатар	156	88	68	179	98	81
<b>Улсын дүн</b>	<b>327</b>	<b>180</b>	<b>147</b>	<b>383</b>	<b>207</b>	<b>176</b>

## Нас баралт, 2020, 2021 оны эхний 5 сарын байдлаар

Аймаг хот	Нийт нас баралт		Эмнэлгийн нас баралт		Эмнэлэгт хоног болоогүй	
	2020 онд	2021 онд	2020 онд	2021 онд	2020 онд	2021 онд
1. Архангай	193	161	192	21	12	7
2. Баян-Өлгий	213	160	210	38	10	11
3. Баянхонгор	158	161	190	31	17	6
4. Булган	123	123	129	21	11	7
5. Говь-Алтай	110	123	122	37	5	7
6. Говьсүмбэр	30	30	28	8	0	4
7. Дархан-Уул	180	189	212	65	23	17
8. Дорноговь	137	142	151	34	12	7
9. Дорнод	154	159	166	60	18	18
10. Дундговь	95	90	101	16	9	8
11. Завхан	139	160	157	50	11	9
12. Орхон	207	186	201	31	14	14
13. Өвөрхангай	192	206	231	52	12	10
14. Өмнөговь	120	109	127	18	13	5
15. Сүхбаатар	158	132	143	26	11	8
16. Сэлэнгэ	215	211	206	26	12	3
17. Төв	157	167	180	33	14	15
18. Увс	172	158	179	26	9	12
19. Ховд	148	154	164	30	9	9
20. Хөвсгөл	293	290	312	58	16	19
21. Хэнтий	127	156	147	28	10	11
<b>АЙМГИЙН ДҮН</b>	<b>3321</b>	<b>3267</b>	<b>3547</b>	<b>709</b>	<b>248</b>	<b>207</b>
22. Улаанбаатар	3233	3389	3266	1197	208	238
<b>Улсын дүн</b>	<b>6554</b>	<b>6656</b>	<b>6813</b>	<b>1873</b>	<b>456</b>	<b>442</b>

## Эмнэлгийн тусламж, үйлчилгээний зарим үзүүлэлтүүд 2021 оны эхний 5 сарын байдлаар

Аймаг хот	Нийт үзлэг	Үүнээс						Өр хоног	Дундаж ор лоног	Бүртгэгдсэн өвчлөл		
		Урьдчилан сэргийлэх үзлэг	Өвчний учир амбулаторт	Идэвхитэй хяналт	Гэрийн идэвхитэй	Гэрийн дуудлаг- аар	Эмчлэгдсэн хоног			2020 онд	2021 онд	5 жилийн дундаж
1. Архангай	160318	81373	52415	13604	10378	2548	7196	49828	6.9	40747	28711	36405
2. Баян-Өлгий	231506	81982	97074	21508	21761	9201	13340	93944	7.0	23401	37298	23035
3. Баянхонгор	120946	45129	35020	16450	21978	2369	9229	63679	6.9	40091	27127	34963
4. Булган	99725	40841	42112	9218	5961	1593	4406	31365	7.1	16943	13340	20674
5. Говь-Алтай	128779	56561	49650	9098	10765	2705	5150	37258	7.2	24458	19778	19059
6. Говьсүмбэр	45902	19263	21075	3895	1632	37	1567	11322	7.2	2595	1448	2475
7. Дархан-Уул	273146	90972	106325	18832	55721	1296	10669	78244	7.3	19708	16945	25956
8. Дорноговь	203454	82012	75591	28553	13932	3366	6854	49582	7.2	39565	34821	36933
9. Дорнод	178596	75530	64135	19735	16750	2446	7238	51711	7.1	20401	20583	21222
10. Дундговь	77629	33217	27727	10414	5559	712	3756	26626	7.1	14193	10571	10819
11. Завхан	153736	62460	56904	14008	14321	6043	7140	51001	7.1	28959	25559	25357
12. Орхон	301532	124442	81475	26130	68019	1466	11503	77853	6.8	30088	25740	20483
13. Өвөрхангай	134913	49122	52731	18109	10354	4597	7694	54698	7.1	28298	21241	29173
14. Өмнөговь	155290	66356	54797	25718	6844	1575	6016	38284	6.4	34767	29194	30522
15. Сүхбаатар	89205	28354	31364	20816	4908	3763	4434	35442	8.0	20396	10730	15892
16. Сэлэнгэ	160509	45334	73504	30361	9179	2131	7964	59311	7.4	19641	15564	17784
17. Төв	124631	62075	44078	11053	6091	1334	5400	40064	7.4	40648	26498	35632
18. Увс	176570	59061	87215	14113	11406	4775	8377	57547	6.9	31748	28357	28611
19. Хөвд	159525	48235	62971	27505	17479	3335	8804	66230	7.5	34016	23041	25879
20. Хөвсгөл	234960	96691	95715	24263	13940	4351	12738	85750	6.7	44932	41583	39944
21. Хэнтий	162663	67777	61490	19099	9733	4584	7022	52100	7.4	25116	30039	24284
<b>Аймгийн дүн</b>	<b>3373535</b>	<b>1316767</b>	<b>1273368</b>	<b>382482</b>	<b>336711</b>	<b>64207</b>	<b>156497</b>	<b>1111839</b>	<b>7.1</b>	<b>561711</b>	<b>488168</b>	<b>525102</b>
22. Улаанбаатар	3155831	767082	1714789	280954	381110	11896	127760	980124	7.7	530557	363160	461715
<b>Улсын дүн</b>	<b>6529366</b>	<b>2083849</b>	<b>2988157</b>	<b>663436</b>	<b>717821</b>	<b>76103</b>	<b>284257</b>	<b>2091963</b>	<b>7.4</b>	<b>1112268</b>	<b>851328</b>	<b>986817</b>

## Халдварт өвчин, аймгаар. 2020, 2021 оны эхний 5 сарын байдлаар

Аймаг хот	Нийт халдварт өвчин							Таргал
	Өвчлөл			10 000 хүн амд				
	2020 онд	2021 онд	5 жилийн дундаж	2020 онд	2021 онд	5 жилийн дундаж	5 жилийн дундаж	
1. Архангай	135	483	257.8	14.0	51.3	27.3	1	
2. Баян-Өлгий	170	142	138	16.2	12.8	13.2	1	
3. Баянхонгор	535	600	578	60.6	67.4	66.1	1	
4. Булган	288	304	243	46.3	49.1	39.5	3	
5. Говь-Алтай	122	369	248	20.9	64.0	43.3	0	
6. Говьсүмбэр	53	59	85	29.8	32.8	48.6	0	
7. Дархан-Уул	356	890	630	33.6	83.2	60.0	0	
8. Дорноговь	322	234	343	46.5	32.9	50.3	0	
9. Дорнод	686	557	1002	84.7	67.0	126.1	1	
10. Дундговь	131	150	192	28.1	31.9	41.9	0	
11. Завхан	213	596	310	29.3	81.9	43.0	2	
12. Орхон	305	925	436	28.8	85.8	41.2	2	
13. Өвөрхангай	248	490	461	21.2	42.3	40.1	0	
14. Өмнөговь	285	190	285	42.7	27.0	43.6	0	
15. Сүхбаатар	216	435	432	34.7	68.2	70.5	3	
16. Сэлэнгэ	403	411	371	36.2	37.6	33.8	0	
17. Төв	208	1267	512	21.7	136.0	54.9	2	
18. Увс	274	190	261	32.5	22.7	31.5	0	
19. Ховд	297	408	311	33.6	45.1	35.5	0	
20. Хөвсгөл	658	490	775	49.1	36.1	58.5	1	
21. Хэнтий	203	221	264	26.4	28.3	34.9	2	
<b>Аймгийн дүн</b>	<b>6108</b>	<b>9411</b>	<b>8136</b>	<b>35.0</b>	<b>53.5</b>	<b>47.2</b>	<b>19</b>	
22. Улаанбаатар	8477	48349	18032	56.8	302.7	118.1	307	
<b>Улсын дүн</b>	<b>14585</b>	<b>57760</b>	<b>26168</b>	<b>45.0</b>	<b>172.0</b>	<b>80.5</b>	<b>326</b>	

## Халдварт өвчин, төрлөөр 2020, 2021 оны эхний 5 сарын байдлаар

№	Халдварт өвчин /ӨОУА 10 нэршлээр/	Өвчлөл				10 000 хүн амд				Таргалт
		2020 онд		2021 онд		2020 онд		2021 онд		
		Тоо	Өсөлт бууралт	Тоо	Өсөлт бууралт	Тоо	Өсөлт бууралт	Тоо	Өсөлт бууралт	
1	Холер (A00)	0	0	0	0	0.0	0.0	0.0	0.0	0
2	Балнад (A01)	0	0	0	0	0.0	0.0	0.0	0.0	0
3	Сальмонеллэз (A02)	92	-87	5	-87	0.3	0.0	0.0	-0.3	0
4	Цусан суулга (A03)	758	-615	143	-615	2.3	0.4	0.4	-1.9	0
5	Бактерийн гаралтай бусад хоолны хордлого (A05)	39	8	47	8	0.1	0.1	0.1	0.0	0
6	Халдварын гаралтай гастроэнтерит ба суулга (A09)	23	-3	20	-3	0.1	0.1	0.1	0.0	0
7	Сүрьеэ (A15-A19)	1588	-605	983	-605	4.8	2.9	2.9	-1.9	30
8	Тарваган тахал (A20)	0	0	0	0	0.0	0.0	0.0	0.0	0
9	Боом өвчин (A22)	0	0	0	0	0.0	0.0	0.0	0.0	0
10	Бруцеллэз (A23)	36	-14	22	-14	0.1	0.1	0.1	0.0	0
11	Татран (A35)	1	-1	0	-1	0.0	0.0	0.0	0.0	0
12	Сахуу (A36)	0	0	0	0	0.0	0.0	0.0	0.0	0
13	Хөхүүл ханиад (A37)	0	0	0	0	0.0	0.0	0.0	0.0	0
14	Улаан эсэргэнэ (A38)	140	-134	6	-134	0.4	0.0	0.0	-0.4	0
15	Менингококк халдвар (A39)	7	-7	0	-7	0.0	0.0	0.0	0.0	0
16	Ёлом (A46)	53	-25	28	-25	0.2	0.1	0.1	-0.1	0
17	Хийт үхжил (A48)	0	0	0	0	0.0	0.0	0.0	0.0	0
18	Тэмбүү (A50-A53)	3279	-1616	1663	-1616	9.9	5.0	5.0	-4.9	2
	Үүнээс: төрөлхийн тэмбүү (A50)	17	-7	10	-7	-	-	-	-	2
19	Гонококк халдвар (A54)	2417	-1029	1388	-1029	7.3	4.1	4.1	-3.2	0
20	Трихомониаз (A59)	2184	-970	1214	-970	6.6	3.6	3.6	-3.0	0
21	Спирохетээр сэдээгдсэн бусад халдвар (A69)	8	-8	0	-8	0.0	0.0	0.0	0.0	0



№	Халдварт өвчин /ӨУА 10 нэршлээр/	Өвчлөл			10 000 хүн амд			Нас баралт
		2020 онд	2021 онд	Өсөлт бууралт	2020 онд	2021 онд	Өсөлт бууралт	
22	Хачитт риккетсиоз (A77)	84	21	-63	0.3	0.1	-0.2	0
23	Цочмог полиомиелит (A80)	0	0	0	0.0	0.0	0.0	0
24	Галзуу (A82)	0	0	0	0.0	0.0	0.0	0
25	Хачагаар дамжих вирус энцефалит (A84)	2	0	-2	0.0	0.0	0.0	0
26	Денге чиррэг (A90)	0	0	0	0.0	0.0	0.0	0
27	Салхинцэцэг (B01)	1675	122	-1553	5.1	0.4	-4.7	0
28	Улаанбурхан (B05)	0	0	0	0.0	0.0	0.0	0
29	Улаанууд (B06)	1	0	-1	0.0	0.0	0.0	0
30	Халдварт эритема (B08.3)	5	0	-5	0.0	0.0	0.0	0
31	Гар,хөл,амны өвчин (B08.4)	223	109	-114	0.7	0.3	-0.4	0
32	Вируст хепатит (B15-B19)	187	60	-127	0.6	0.2	-0.4	1
	Вируст хепатит А (B15)	45	13	-32	0.1	0.0	-0.1	-
	Вируст хепатит В (B16)	75	27	-48	0.2	0.1	-0.1	-
	Вируст хепатит С (B17.1)	40	14	-26	0.1	0.0	-0.1	-
33	ХДХВ/ДОХ (B20-B24)	7	3	-4	0.0	0.0	0.0	1
34	Гахай хавдар (B26)	51	13	-38	0.2	0.0	-0.2	0
35	Мөөгөнцөртөх (B45-B49)	1540	581	-959	4.7	1.7	-3.0	0
36	Нярайн бактерт үжил (P36)	5	6	1	0.0	0.0	0.0	4
37	АЦХАХ/SARS (B34.2)	0	0	0	0.0	0.0	0.0	0
38	Хумхаа (B50)	1	0	-1	0.0	0.0	0.0	0
39	Коронавируст халдвар (COVID-19)	179	51326	51147	0.6	152.9	152.3	288
40	<b>Бүгд</b>	<b>14585</b>	<b>57760</b>	<b>43175</b>	<b>45.0</b>	<b>172.0</b>	<b>127.0</b>	<b>326</b>

# 1. Гэдэсний халдварт өвчин

Аймаг хот	A00 Холер /Cholera/						A01 Балнад /Typhoid and paratyphoid fevers/						
	Өвчлөл			10 000 хүн амд			Өвчлөл			10 000 хүн амд			Нас баралт
	2020 онд	2021 онд	5 жилийн дундаж	2020 онд	2021 онд	5 жилийн дундаж	2020 онд	2021 онд	5 жилийн дундаж	2020 онд	2021 онд	5 жилийн дундаж	
1. Архангай	0	0	0	0.0	0.0	0.0	0	0	0	0	0.0	0.0	0
2. Баян-Өлгий	0	0	0	0.0	0.0	0.0	0	0	0	0	0.0	0.0	0
3. Баянхонгор	0	0	0	0.0	0.0	0.0	0	0	0	0	0.0	0.0	0
4. Булган	0	0	0	0.0	0.0	0.0	0	0	0	0	0.0	0.0	0
5. Говь-Алтай	0	0	0	0.0	0.0	0.0	0	0	0	0	0.0	0.0	0
6. Говьсүмбэр	0	0	0	0.0	0.0	0.0	0	0	0	0	0.0	0.0	0
7. Дархан-Уул	0	0	0	0.0	0.0	0.0	0	0	0	0	0.0	0.0	0
8. Дорноговь	0	0	0	0.0	0.0	0.0	0	0	0	0	0.0	0.0	0
9. Дорнод	0	0	0	0.0	0.0	0.0	0	0	0	0	0.0	0.0	0
10. Дундговь	0	0	0	0.0	0.0	0.0	0	0	0	0	0.0	0.0	0
11. Завхан	0	0	0	0.0	0.0	0.0	0	0	0	0	0.0	0.0	0
12. Орхон	0	0	0	0.0	0.0	0.0	0	0	0	0	0.0	0.0	0
13. Өвөрхангай	0	0	0	0.0	0.0	0.0	0	0	0	0	0.0	0.0	0
14. Өмнөговь	0	0	0	0.0	0.0	0.0	0	0	0	0	0.0	0.0	0
15. Сүхбаатар	0	0	0	0.0	0.0	0.0	0	0	0	0	0.0	0.0	0
16. Сэлэнгэ	0	0	0	0.0	0.0	0.0	0	0	0	0	0.0	0.0	0
17. Төв	0	0	0	0.0	0.0	0.0	0	0	0	0	0.0	0.0	0
18. Увс	0	0	0	0.0	0.0	0.0	0	0	0	0	0.0	0.0	0
19. Ховд	0	0	0	0.0	0.0	0.0	0	0	0	0	0.0	0.0	0
20. Хөвсгөл	0	0	0	0.0	0.0	0.0	0	0	0	0	0.0	0.0	0
21. Хэнтий	0	0	0	0.0	0.0	0.0	0	0	0	0	0.0	0.0	0
<b>Аймгийн дүн</b>	<b>0</b>	<b>0</b>	<b>0</b>	<b>0.0</b>	<b>0.0</b>	<b>0.0</b>	<b>0</b>	<b>0</b>	<b>0</b>	<b>0</b>	<b>0.0</b>	<b>0.0</b>	<b>0</b>
22. Улаанбаатар	0	0	0	0.0	0.0	0.0	0	0	0	0	0.0	0.0	0
<b>Улсын дүн</b>	<b>0</b>	<b>0</b>	<b>0</b>	<b>0.0</b>	<b>0.0</b>	<b>0.0</b>	<b>0</b>	<b>0</b>	<b>0</b>	<b>0</b>	<b>0.0</b>	<b>0.0</b>	<b>0</b>

Аймаг хот	A02 Сальмонеллез /Other salmonella infections/										A03 Цусан суулга /Shigellosis/									
	Өвчлөл			10 000 хүн амд			Trade о H	Өвчлөл			10 000 хүн амд			Trade о H						
	2020 онд	2021 онд	5 жилийн дундаж	2020 онд	2021 онд	5 жилийн дундаж		2020 онд	2021 онд	5 жилийн дундаж	2020 онд	2021 онд	5 жилийн дундаж							
1. Архангай	4	0	1	0.4	0.0	0.1	0	32	15	26	3.4	1.6	3.5	0						
2. Баян-Өлгий	1	0	0	0.1	0.0	0.0	0	0	3	1	0.0	0.3	0.2	0						
3. Баянхонгор	0	0	0	0.0	0.0	0.0	0	2	0	2	0.2	0.0	0.3	0						
4. Булган	0	0	0	0.0	0.0	0.0	0	4	1	2	0.6	0.2	0.3	0						
5. Говь-Алтай	0	0	0	0.0	0.0	0.0	0	1	2	1	0.2	0.3	0.3	0						
6. Говьсүмбэр	0	0	0	0.0	0.0	0.0	0	0	0	0	0.0	0.0	0.1	0						
7. Дархан-Уул	0	0	0	0.0	0.0	0.0	0	6	7	4	0.6	0.7	0.4	0						
8. Дорноговь	0	2	0	0.0	0.3	0.1	0	27	5	15	3.8	0.7	2.7	0						
9. Дорнод	6	0	3	0.7	0.0	0.5	0	4	6	14	0.5	0.7	2.3	0						
10. Дундговь	0	0	0	0.0	0.0	0.0	0	1	1	0	0.2	0.2	0.1	0						
11. Завхан	0	0	0	0.0	0.0	0.0	0	22	18	13	3.0	2.5	2.3	0						
12. Орхон	0	0	0	0.0	0.0	0.0	0	21	17	29	2.0	1.6	3.4	0						
13. Өвөрхангай	1	0	0	0.1	0.0	0.0	0	18	0	35	1.5	0.0	3.8	0						
14. Өмнөговь	2	2	1	0.3	0.3	0.2	0	3	7	7	0.4	1.0	1.4	0						
15. Сүхбаатар	1	0	1	0.2	0.0	0.1	0	3	12	9	0.5	1.9	1.9	0						
16. Сэлэнгэ	0	0	0	0.0	0.0	0.0	0	4	4	9	0.4	0.4	1.0	0						
17. Төв	0	1	2	0.0	0.1	0.2	0	6	3	8	0.6	0.3	1.1	0						
18. Увс	0	0	1	0.0	0.0	0.2	0	9	8	12	1.1	1.0	1.9	0						
19. Ховд	0	0	0	0.0	0.0	0.0	0	0	1	1	0.0	0.1	0.2	0						
20. Хөвсгөл	0	0	1	0.0	0.0	0.1	0	24	22	35	1.8	1.6	3.3	0						
21. Хэнтий	0	0	1	0.0	0.0	0.1	0	0	3	5	0.0	0.4	0.9	0						
<b>АЙМГИЙН ДҮН</b>	<b>15</b>	<b>5</b>	<b>11</b>	<b>0.1</b>	<b>0.0</b>	<b>0.1</b>	<b>0</b>	<b>187</b>	<b>135</b>	<b>230</b>	<b>1.1</b>	<b>0.8</b>	<b>1.7</b>	<b>0</b>						
22. Улаанбаатар	77	0	75	0.5	0.0	0.6	0	571	8	783	3.7	0.1	6.6	0						
<b>Улсын дүн</b>	<b>92</b>	<b>5</b>	<b>86</b>	<b>0.3</b>	<b>0.0</b>	<b>0.3</b>	<b>0</b>	<b>758</b>	<b>143</b>	<b>1013</b>	<b>2.3</b>	<b>0.4</b>	<b>4.0</b>	<b>0</b>						

Аймаг хот	A05 Бактерийн гаралтай бусад хоолны хордлого /Other bacterial foodborne intoxications/										A09 Халдварын гаралтай гастронтерит ба суулга /Diarrhoea and gastroenteritis of presumed infectious origin/									
	Өвчлөл					10 000 хүн амд					Өвчлөл					10 000 хүн амд				
	2020 онд	2021 онд	5 жилийн дундаж	2020 онд	2021 онд	5 жилийн дундаж	2020 онд	2021 онд	5 жилийн дундаж	2020 онд	2021 онд	5 жилийн дундаж	2020 онд	2021 онд	5 жилийн дундаж	2020 онд	2021 онд	5 жилийн дундаж		
1. Архангай	0	0	0	0.0	0.0	0.0	0	0	0	0	0	0	0	0	0.0	0.0	0.0	0		
2. Баян-Өлгий	0	0	2	0.0	0.0	0.2	0	0	0	0	0	0	0	0	0.0	0.0	0.0	0		
3. Баянхонгор	0	43	10	0.0	4.8	1.4	0	6	1	8	0.7	0.1	1.2	0						
4. Булган	0	0	0	0.0	0.0	0.0	0	9	2	7	1.4	0.3	1.5	0						
5. Говь-Алтай	0	0	0	0.0	0.0	0.0	0	0	0	3	0.0	0.0	0.7	0						
6. Говьсүмбэр	0	0	0	0.0	0.0	0.0	0	0	0	0	0.0	0.0	0.0	0						
7. Дархан-Уул	0	0	3	0.0	0.0	0.4	0	0	0	1	0.0	0.0	0.1	0						
8. Дорноговь	0	0	0	0.0	0.0	0.0	0	1	0	0	0.1	0.0	0.0	0						
9. Дорнод	12	0	2	1.5	0.0	0.4	0	0	0	0	0.0	0.0	0.0	0						
10. Дундговь	0	0	0	0.0	0.0	0.1	0	0	0	0	0.0	0.0	0.0	0						
11. Завхан	0	0	0	0.0	0.0	0.0	0	0	0	0	0.0	0.0	0.0	0						
12. Орхон	0	3	3	0.0	0.3	0.4	0	7	11	20	0.7	1.0	2.3	0						
13. Өвөрхангай	0	0	0	0.0	0.0	0.0	0	0	0	0	0.0	0.0	0.0	0						
14. Өмнөговь	0	0	0	0.0	0.0	0.0	0	0	0	0	0.0	0.0	0.0	0						
15. Сүхбаатар	0	0	0	0.0	0.0	0.0	0	0	0	0	0.0	0.0	0.0	0						
16. Сэлэнгэ	0	0	0	0.0	0.0	0.0	0	0	0	0	0.0	0.0	0.0	0						
17. Төв	14	0	3	1.5	0.0	0.4	0	0	0	0	0.0	0.0	0.0	0						
18. Увс	0	0	0	0.0	0.0	0.0	0	0	0	0	0.0	0.0	0.0	0						
19. Хөвд	0	0	0	0.0	0.0	0.0	0	0	0	0	0.0	0.0	0.0	0						
20. Хөвсгөл	2	1	3	0.1	0.1	0.3	0	0	6	3	0.0	0.4	0.3	0						
21. Хэнтий	0	0	4	0.0	0.0	0.6	0	0	0	0	0.0	0.0	0.0	0						
<b>Аймгийн дүн</b>	<b>28</b>	<b>47</b>	<b>30</b>	<b>0.2</b>	<b>0.3</b>	<b>0.2</b>	<b>0</b>	<b>23</b>	<b>20</b>	<b>43</b>	<b>0.1</b>	<b>0.1</b>	<b>0.3</b>	<b>0</b>						
22. Улаанбаатар	11	0	129	0.1	0.0	1.1	0	0	0	0	0.0	0.0	0.0	0						
<b>Улсын дүн</b>	<b>39</b>	<b>47</b>	<b>160</b>	<b>0.1</b>	<b>0.1</b>	<b>0.6</b>	<b>0</b>	<b>23</b>	<b>20</b>	<b>43</b>	<b>0.1</b>	<b>0.1</b>	<b>0.2</b>	<b>0</b>						

Аймаг хот	A80 Цочмог полиомиелит /Acute poliomyelitis/										B08.4 Гар, хөл, амны өвчин /Hand, foot and mouth disease/									
	Өвчлөл			10 000 хүн амд			Таргалт	Өвчлөл			10 000 хүн амд			Таргалт						
	2020 онд	2021 онд	5 жилийн дундаж	2020 онд	2021 онд	5 жилийн дундаж		2020 онд	2021 онд	5 жилийн дундаж	2020 онд	2021 онд	5 жилийн дундаж							
1. Архангай	0	0	0	0.0	0.0	0.0	0	2	7	6	0.2	0.7	0.8	0						
2. Баян-Өлгий	0	0	0	0.0	0.0	0.0	0	2	2	1	0.2	0.2	0.1	0						
3. Баянхонгор	0	0	0	0.0	0.0	0.0	0	8	9	20	0.9	1.0	2.8	0						
4. Булган	0	0	0	0.0	0.0	0.0	0	4	5	10	0.6	0.8	2.0	0						
5. Говь-Алтай	0	0	0	0.0	0.0	0.0	0	2	11	40	0.3	1.9	8.7	0						
6. Говьсүмбэр	0	0	0	0.0	0.0	0.0	0	0	2	9	0.0	1.1	6.3	0						
7. Дархан-Уул	0	0	0	0.0	0.0	0.0	0	37	2	80	3.5	0.2	9.5	0						
8. Дорноговь	0	0	0	0.0	0.0	0.0	0	0	0	20	0.0	0.0	3.7	0						
9. Дорнод	0	0	0	0.0	0.0	0.0	0	13	24	90	1.6	2.9	14.1	0						
10. Дундговь	0	0	0	0.0	0.0	0.0	0	2	5	35	0.4	1.1	9.6	0						
11. Завхан	0	0	0	0.0	0.0	0.0	0	0	0	2	0.0	0.0	0.3	0						
12. Орхон	0	0	0	0.0	0.0	0.0	0	3	4	8	0.3	0.4	1.0	0						
13. Өвөрхангай	0	0	0	0.0	0.0	0.0	0	7	1	29	0.6	0.1	3.2	0						
14. Өмнөговь	0	0	0	0.0	0.0	0.0	0	6	6	45	0.9	0.9	8.6	0						
15. Сүхбаатар	0	0	0	0.0	0.0	0.0	0	0	19	62	0.0	3.0	12.6	0						
16. Сэлэнгэ	0	0	0	0.0	0.0	0.0	0	0	0	2	0.0	0.0	0.2	0						
17. Төв	0	0	0	0.0	0.0	0.0	0	3	3	37	0.3	0.3	4.9	0						
18. Увс	0	0	0	0.0	0.0	0.0	0	1	2	6	0.1	0.2	0.8	0						
19. Ховд	0	0	0	0.0	0.0	0.0	0	4	0	8	0.4	0.0	1.2	0						
20. Хөвсгөл	0	0	0	0.0	0.0	0.0	0	3	3	8	0.2	0.2	0.8	0						
21. Хэнтий	0	0	0	0.0	0.0	0.0	0	2	0	26	0.3	0.0	4.3	0						
<b>Аймгийн дүн</b>	<b>0</b>	<b>0</b>	<b>0</b>	<b>0.0</b>	<b>0.0</b>	<b>0.0</b>	<b>0</b>	<b>99</b>	<b>105</b>	<b>544</b>	<b>0.6</b>	<b>0.6</b>	<b>4.0</b>	<b>0</b>						
22. Улаанбаатар	0	0	0	0.0	0.0	0.0	0	124	4	920	0.8	0.0	7.8	0						
<b>Улсын дүн</b>	<b>0</b>	<b>0</b>	<b>0</b>	<b>0.0</b>	<b>0.0</b>	<b>0.0</b>	<b>0</b>	<b>223</b>	<b>109</b>	<b>1464</b>	<b>0.7</b>	<b>0.3</b>	<b>5.7</b>	<b>0</b>						

Аймаг хот	B15-В19 Вируст хелатит /Viral hepatitis/										B15 Вируст хелатит А /Acute hepatitis A/									
	Өвчлөл					10 000 хүн амд					Өвчлөл					10 000 хүн амд				
	2020 онд	2021 онд	5 жилийн дундаж	2020 онд	2021 онд	5 жилийн дундаж	2020 онд	2021 онд	5 жилийн дундаж	Нэг багарт	2020 онд	2021 онд	5 жилийн дундаж	2020 онд	2021 онд	5 жилийн дундаж	2020 онд	2021 онд	5 жилийн дундаж	Нэг багарт
1. Архангай	1	1	2	0.1	0.1	0.3	0	0	0	0	0	0	0	0	0	0	0	0	0	0
2. Баян-Өлгий	38	9	18	3.4	0.8	2.2	0	34	9	15	3.1	0.8	1.8	0	0	0	0	0	0	0
3. Баянхонгор	5	3	7	0.6	0.3	0.9	0	0	0	0	0	0	0	0	0	0	0	0	0	0
4. Булган	0	0	1	0.0	0.0	0.3	0	0	0	0	0	0.0	0.0	0	0	0	0	0	0	0
5. Говь-Алтай	0	3	1	0.0	0.5	0.3	0	0	0	0	0	0.0	0.0	0	0	0	0	0	0	0
6. Говьсүмбэр	0	0	0	0.0	0.0	0.1	0	0	0	0	0	0.0	0.0	0	0	0	0	0	0	0
7. Дархан-Уул	4	3	4	0.4	0.3	0.5	0	0	0	1	0.0	0.0	0.1	0	0	0	0	0	0	0
8. Дорноговь	3	0	3	0.4	0.0	0.5	0	0	0	0	0.0	0.0	0.0	0	0	0	0	0	0	0
9. Дорнод	4	1	3	0.5	0.1	0.4	0	0	0	0	0	0.0	0.0	0	0	0	0	0	0	0
10. Дундговь	0	2	2	0.0	0.4	0.5	0	0	1	1	0.0	0.2	0.2	0	0	0	0	0	0	0
11. Завхан	2	0	3	0.3	0.0	0.5	0	2	0	1	0.3	0.0	0.2	0	0	0	0	0	0	0
12. Орхон	3	0	3	0.3	0.0	0.4	0	0	0	0	0.0	0.0	0.0	0	0	0	0	0	0	0
13. Өвөрхангай	4	2	3	0.3	0.2	0.4	0	0	1	0	0.0	0.1	0.0	0	0	0	0	0	0	0
14. Өмнөговь	1	0	3	0.1	0.0	0.5	0	0	0	0	0.0	0.0	0.0	0	0	0	0	0	0	0
15. Сүхбаатар	0	3	2	0.0	0.5	0.4	0	0	1	1	0.0	0.2	0.1	0	0	0	0	0	0	0
16. Сэлэнгэ	2	0	1	0.2	0.0	0.1	0	0	0	0	0.0	0.0	0.0	0	0	0	0	0	0	0
17. Төв	1	1	1	0.1	0.1	0.1	0	0	0	0	0.0	0.0	0.0	0	0	0	0	0	0	0
18. Увс	7	5	7	0.8	0.6	1.1	0	1	0	0	0.1	0.0	0.0	0	0	0	0	0	0	0
19. Ховд	8	0	4	0.9	0.0	0.6	0	1	0	1	0.1	0.0	0.1	0	0	0	0	0	0	0
20. Хөвсгөл	3	1	4	0.2	0.1	0.3	0	1	0	0	0.1	0.0	0.0	0	0	0	0	0	0	0
21. Хэнтий	0	2	2	0.0	0.3	0.4	0	0	1	0	0.0	0.1	0.0	0	0	0	0	0	0	0
<b>Аймгийн дүн</b>	<b>86</b>	<b>36</b>	<b>75</b>	<b>0.5</b>	<b>0.2</b>	<b>0.5</b>	<b>0</b>	<b>39</b>	<b>13</b>	<b>21</b>	<b>0.2</b>	<b>0.1</b>	<b>0.2</b>	<b>0</b>	<b>0</b>	<b>0</b>	<b>0</b>	<b>0</b>	<b>0</b>	<b>0</b>
22. Улаанбаатар	101	24	95	0.7	0.2	0.8	1	6	0	9	0.0	0.0	0.1	0	0	0	0	0	0	0
<b>Улсын дүн</b>	<b>187</b>	<b>60</b>	<b>170</b>	<b>0.6</b>	<b>0.2</b>	<b>0.7</b>	<b>1</b>	<b>45</b>	<b>13</b>	<b>30</b>	<b>0.1</b>	<b>0.0</b>	<b>0.1</b>	<b>0</b>	<b>0</b>	<b>0</b>	<b>0</b>	<b>0</b>	<b>0</b>	<b>0</b>

## 2. Амьсгалын замын халдварт өвчин

Аймаг хот	А15-A19 Сурьес/Tuberculosis/										А36 Сахуу/Diphtheria/																			
	Өвчлөл					10 000 хүн амд					Нэг саярт					Өвчлөл					10 000 хүн амд					Нэг саярт				
	2020 онд	2021 онд	5 жилийн дундаж	2020 онд	2021 онд	5 жилийн дундаж	2020 онд	2021 онд	5 жилийн дундаж	Нэг саярт	2020 онд	2021 онд	5 жилийн дундаж	2020 онд	2021 онд	5 жилийн дундаж	2020 онд	2021 онд	5 жилийн дундаж	Нэг саярт	2020 онд	2021 онд	5 жилийн дундаж	2020 онд	2021 онд	5 жилийн дундаж	Нэг саярт			
1. Архангай	21	15	21	2.2	1.6	2.8	1	0	0	0	0	0	0	0	0	0	0	0	0	0	0	0	0	0	0	0	0			
2. Баян-Өлгий	18	10	16	1.6	0.9	1.9	1	0	0	0	0	0	0	0	0	0	0	0	0	0	0	0	0	0	0	0	0			
3. Баянхонгор	17	14	19	1.9	1.6	2.7	1	0	0	0	0	0	0	0	0	0	0	0	0	0	0	0	0	0	0	0	0			
4. Булган	18	12	19	2.9	1.9	3.9	0	0	0	0	0	0	0	0	0	0	0	0	0	0	0	0	0	0	0	0	0			
5. Говь-Алтай	18	12	11	3.1	2.1	2.3	0	0	0	0	0	0	0	0	0	0	0	0	0	0	0	0	0	0	0	0	0			
6. Говьсүмбэр	11	7	11	6.1	3.9	8.0	0	0	0	0	0	0	0	0	0	0	0	0	0	0	0	0	0	0	0	0	0			
7. Дархан-Уул	59	47	70	5.5	4.4	8.3	0	0	0	0	0	0	0	0	0	0	0	0	0	0	0	0	0	0	0	0	0			
8. Дорноговь	33	24	35	4.6	3.4	6.3	0	0	0	0	0	0	0	0	0	0	0	0	0	0	0	0	0	0	0	0	0			
9. Дорнод	40	25	47	4.9	3.0	7.4	0	0	0	0	0	0	0	0	0	0	0	0	0	0	0	0	0	0	0	0	0			
10. Дундговь	14	10	12	3.0	2.1	3.3	0	0	0	0	0	0	0	0	0	0	0	0	0	0	0	0	0	0	0	0	0			
11. Завхан	19	6	14	2.6	0.8	2.5	0	0	0	0	0	0	0	0	0	0	0	0	0	0	0	0	0	0	0	0	0			
12. Орхон	34	17	32	3.2	1.6	3.8	1	0	0	0	0	0	0	0	0	0	0	0	0	0	0	0	0	0	0	0	0			
13. Өвөрхангай	16	12	23	1.4	1.0	2.5	0	0	0	0	0	0	0	0	0	0	0	0	0	0	0	0	0	0	0	0	0			
14. Өмнөговь	10	6	10	1.4	0.9	1.8	0	0	0	0	0	0	0	0	0	0	0	0	0	0	0	0	0	0	0	0	0			
15. Сүхбаатар	29	26	32	4.6	4.1	6.6	2	0	0	0	0	0	0	0	0	0	0	0	0	0	0	0	0	0	0	0	0			
16. Сэлэнгэ	45	32	65	4.1	2.9	7.5	0	0	0	0	0	0	0	0	0	0	0	0	0	0	0	0	0	0	0	0	0			
17. Төв	39	26	48	4.1	2.8	6.4	2	0	0	0	0	0	0	0	0	0	0	0	0	0	0	0	0	0	0	0	0			
18. Увс	15	21	20	1.8	2.5	3.1	0	0	0	0	0	0	0	0	0	0	0	0	0	0	0	0	0	0	0	0	0			
19. Ховд	30	9	17	3.3	1.0	2.4	0	0	0	0	0	0	0	0	0	0	0	0	0	0	0	0	0	0	0	0	0			
20. Хөвсгөл	64	24	42	4.7	1.8	4.0	1	0	0	0	0	0	0	0	0	0	0	0	0	0	0	0	0	0	0	0	0			
21. Хэнтий	57	40	50	7.3	5.1	8.2	1	0	0	0	0	0	0	0	0	0	0	0	0	0	0	0	0	0	0	0	0			
<b>Аймгийн дүн</b>	<b>607</b>	<b>395</b>	<b>614</b>	<b>3.5</b>	<b>2.2</b>	<b>4.5</b>	<b>10</b>	<b>0</b>	<b>0</b>	<b>0</b>	<b>0</b>	<b>0</b>	<b>0</b>	<b>0</b>	<b>0</b>	<b>0</b>	<b>0</b>	<b>0</b>	<b>0</b>	<b>0</b>	<b>0</b>	<b>0</b>	<b>0</b>	<b>0</b>	<b>0</b>	<b>0</b>	<b>0</b>			
22. Улаанбаатар	981	588	924	6.4	3.7	7.8	20	0	0	0	0	0	0	0	0	0	0	0	0	0	0	0	0	0	0	0	0			
<b>Улсын дүн</b>	<b>1588</b>	<b>983</b>	<b>1537</b>	<b>4.8</b>	<b>2.9</b>	<b>6.0</b>	<b>30</b>	<b>0</b>	<b>0</b>	<b>0</b>	<b>0</b>	<b>0</b>	<b>0</b>	<b>0</b>	<b>0</b>	<b>0</b>	<b>0</b>	<b>0</b>	<b>0</b>	<b>0</b>	<b>0</b>	<b>0</b>	<b>0</b>	<b>0</b>	<b>0</b>	<b>0</b>	<b>0</b>			

Аймаг хот	А37 Хөхүүл ханиад /Whooping cough/						А38 Улаан эсэргэнэ /Scarlet fever/							
	Өвчлөл			10 000 хүн амд			Өвчлөл			10 000 хүн амд			Урагд сарагд	
	2020 онд	2021 онд	5 жилийн дундаж	2020 онд	2021 онд	5 жилийн дундаж	2020 онд	2021 онд	5 жилийн дундаж	2020 онд	2021 онд	5 жилийн дундаж		
1. Архангай	0	0	0	0.0	0.0	0.0	0	0	2	0	0.0	0.2	0.3	0
2. Баян-Өлгий	0	0	0	0.0	0.0	0.0	1	0	0	0	0.1	0.0	0.0	0
3. Баянхонгор	0	0	0	0.0	0.0	0.0	3	1	1	0.3	0.1	0.1	0.1	0
4. Булган	0	0	0	0.0	0.0	0.0	1	0	1	0.2	0.0	0.0	0.2	0
5. Говь-Алтай	0	0	0	0.0	0.0	0.0	1	0	0	0.2	0.0	0.0	0.0	0
6. Говьсүмбэр	0	0	0	0.0	0.0	0.0	0	0	0	0.0	0.0	0.0	0.0	0
7. Дархан-Уул	0	0	0	0.0	0.0	0.0	33	1	19	3.1	0.1	2.2	2.2	0
8. Дорноговь	0	0	0	0.0	0.0	0.0	0	0	0	0.0	0.0	0.0	0.0	0
9. Дорнод	0	0	0	0.0	0.0	0.0	8	0	7	1.0	0.0	1.0	1.0	0
10. Дундговь	0	0	0	0.0	0.0	0.0	6	0	4	1.3	0.0	1.1	1.1	0
11. Завхан	0	0	0	0.0	0.0	0.0	0	0	0	0.0	0.0	0.0	0.0	0
12. Орхон	0	0	0	0.0	0.0	0.0	0	0	0	0.0	0.0	0.0	0.0	0
13. Өвөрхангай	0	0	0	0.0	0.0	0.0	5	0	2	0.4	0.0	0.2	0.2	0
14. Өмнөговь	0	0	0	0.0	0.0	0.0	3	0	6	0.4	0.0	1.1	1.1	0
15. Сүхбаатар	0	0	0	0.0	0.0	0.0	0	0	0	0.0	0.0	0.1	0.1	0
16. Сэлэнгэ	0	0	0	0.0	0.0	0.0	0	0	0	0.0	0.0	0.0	0.0	0
17. Төв	0	0	0	0.0	0.0	0.0	1	0	2	0.1	0.0	0.2	0.2	0
18. Увс	0	0	0	0.0	0.0	0.0	0	1	0	0.0	0.1	0.1	0.1	0
19. Хөвд	0	0	0	0.0	0.0	0.0	1	0	2	0.1	0.0	0.3	0.3	0
20. Хөвсгөл	0	0	0	0.0	0.0	0.0	0	0	0	0.0	0.0	0.0	0.0	0
21. Хэнтий	0	0	0	0.0	0.0	0.0	0	0	0	0.0	0.0	0.0	0.0	0
<b>АЙМГИЙН ДҮН</b>	<b>0</b>	<b>0</b>	<b>0</b>	<b>0.0</b>	<b>0.0</b>	<b>0.0</b>	<b>63</b>	<b>5</b>	<b>46</b>	<b>0.4</b>	<b>0.0</b>	<b>0.3</b>	<b>0.3</b>	<b>0</b>
22. Улаанбаатар	0	0	0	0.0	0.0	0.0	77	1	362	0.5	0.0	3.1	3.1	0
<b>УЛСЫН ДҮН</b>	<b>0</b>	<b>0</b>	<b>0</b>	<b>0.0</b>	<b>0.0</b>	<b>0.0</b>	<b>140</b>	<b>6</b>	<b>408</b>	<b>0.4</b>	<b>0.0</b>	<b>1.6</b>	<b>1.6</b>	<b>0</b>





Аймаг хот	А48 Хийт үзжил /Gas gangrene/					B01 Салхинцэцэг /Varicella/							
	Өвчлөл		10 000 хүн амд			Өвчлөл		10 000 хүн амд					
	2020 онд	2021 онд	5 жилийн дундаж	2020 онд	2021 онд	5 жилийн дундаж	2020 онд	2021 онд	5 жилийн дундаж	Таргалт			
1. Архангай	0	0	0	0.0	0.0	0.0	11	1	28	1.2	0.1	3.8	0
2. Баян-Өлгий	0	0	0	0.0	0.0	0.0	8	1	6	0.7	0.1	0.7	0
3. Баянхонгор	0	0	0	0.0	0.0	0.0	40	7	44	4.5	0.8	6.3	0
4. Булган	0	0	0	0.0	0.0	0.0	44	4	48	7.1	0.6	9.7	0
5. Говь-Алтай	0	0	0	0.0	0.0	0.0	5	7	49	0.9	1.2	10.7	0
6. Говьсүмбэр	0	0	0	0.0	0.0	0.0	5	0	21	2.8	0.0	15.2	0
7. Дархан-Уул	0	0	0	0.0	0.0	0.0	67	1	143	6.3	0.1	17.2	0
8. Дорноговь	0	0	0	0.0	0.0	0.0	75	5	77	10.6	0.7	14.0	0
9. Дорнод	0	0	0	0.0	0.0	0.0	59	12	195	7.2	1.4	30.6	0
10. Дундговь	0	0	0	0.0	0.0	0.0	24	12	58	5.1	2.6	15.7	0
11. Завхан	0	0	0	0.0	0.0	0.0	2	11	31	0.3	1.5	5.5	0
12. Орхон	0	0	0	0.0	0.0	0.0	45	3	28	4.2	0.3	3.3	0
13. Өвөрхангай	0	0	0	0.0	0.0	0.0	30	2	106	2.6	0.2	11.4	0
14. Өмнөговь	0	0	0	0.0	0.0	0.0	83	4	81	12.0	0.6	15.4	0
15. Сүхбаатар	0	0	0	0.0	0.0	0.0	59	3	115	9.3	0.5	23.4	0
16. Сэлэнгэ	0	0	0	0.0	0.0	0.0	10	0	16	0.9	0.0	1.9	0
17. Төв	0	0	0	0.0	0.0	0.0	18	3	53	1.9	0.3	7.1	0
18. Увс	0	0	0	0.0	0.0	0.0	16	2	54	1.9	0.2	8.2	0
19. Ховд	0	0	0	0.0	0.0	0.0	16	4	59	1.8	0.4	8.4	0
20. Хөвсгөл	0	0	0	0.0	0.0	0.0	48	17	162	3.6	1.3	15.3	0
21. Хэнтий	0	0	0	0.0	0.0	0.0	17	10	49	2.2	1.3	8.1	0
<b>АЙМГИЙН ДҮН</b>	<b>0</b>	<b>0</b>	<b>0</b>	<b>0.0</b>	<b>0.0</b>	<b>0.0</b>	<b>682</b>	<b>109</b>	<b>1424</b>	<b>3.9</b>	<b>0.6</b>	<b>10.3</b>	<b>0</b>
22. Улаанбаатар	0	0	0	0.0	0.0	0.0	993	13	2008	6.4	0.1	17.0	0
<b>УЛСЫН ДҮН</b>	<b>0</b>	<b>0</b>	<b>0</b>	<b>0.0</b>	<b>0.0</b>	<b>0.0</b>	<b>1675</b>	<b>122</b>	<b>3432</b>	<b>5.1</b>	<b>0.4</b>	<b>13.4</b>	<b>0</b>



Аймаг хот	B08.3 Халдварт эрителима /Erythema infectiosum/										B26 Гахай хавдар /Mumps/									
	Өвчлөл			10 000 хүн амд			Түрэг агаар Н	Өвчлөл			10 000 хүн амд			Түрэг агаар Н						
	2020 онд	2021 онд	5 жилийн дундаж	2020 онд	2021 онд	5 жилийн дундаж		2020 онд	2021 онд	5 жилийн дундаж	2020 онд	2021 онд	5 жилийн дундаж							
1. Архангай	0	0	0	0.0	0.0	0.0	0	1	0	0	0.1	0.0	0.1	0						
2. Баян-Өлгий	0	0	0	0.0	0.0	0.0	0	0	0	0	0.0	0.0	0.0	0						
3. Баянхонгор	0	0	0	0.0	0.0	0.0	0	3	0	1	0.3	0.0	0.2	0						
4. Булган	0	0	0	0.0	0.0	0.0	0	0	0	0	0.0	0.0	0.0	0						
5. Говь-Алтай	0	0	0	0.0	0.0	0.0	0	0	0	1	0.0	0.0	0.1	0						
6. Говьсүмбэр	0	0	0	0.0	0.0	0.0	0	0	0	0	0.0	0.0	0.0	0						
7. Дархан-Уул	0	0	0	0.0	0.0	0.0	0	6	4	7	0.6	0.4	0.8	0						
8. Дорноговь	0	0	0	0.0	0.0	0.0	0	0	0	0	0.0	0.0	0.0	0						
9. Дорнод	0	0	0	0.0	0.0	0.0	0	12	3	13	1.5	0.4	2.0	0						
10. Дундговь	0	0	0	0.0	0.0	0.0	0	2	0	1	0.4	0.0	0.4	0						
11. Завхан	0	0	0	0.0	0.0	0.0	0	0	0	0	0.0	0.0	0.0	0						
12. Орхон	0	0	0	0.0	0.0	0.0	0	0	0	0	0.0	0.0	0.0	0						
13. Өвөрхангай	0	0	0	0.0	0.0	0.0	0	0	0	1	0.0	0.0	0.1	0						
14. Өмнөговь	0	0	0	0.0	0.0	0.0	0	0	0	0	0.0	0.0	0.0	0						
15. Сүхбаатар	0	0	0	0.0	0.0	0.0	0	0	0	1	0.0	0.0	0.2	0						
16. Сэлэнгэ	0	0	0	0.0	0.0	0.0	0	0	0	0	0.0	0.0	0.0	0						
17. Төв	0	0	0	0.0	0.0	0.0	0	0	1	0	0.0	0.1	0.0	0						
18. Увс	0	0	0	0.0	0.0	0.0	0	2	1	1	0.2	0.1	0.2	0						
19. Ховд	0	0	0	0.0	0.0	0.0	0	1	1	1	0.1	0.1	0.2	0						
20. Хөвсгөл	0	0	0	0.0	0.0	0.0	0	0	3	3	0.0	0.2	0.2	0						
21. Хэнтий	0	0	0	0.0	0.0	0.0	0	0	0	1	0.0	0.0	0.2	0						
<b>АЙМГИЙН ДҮН</b>	<b>0</b>	<b>0</b>	<b>0</b>	<b>0.0</b>	<b>0.0</b>	<b>0.0</b>	<b>0</b>	<b>27</b>	<b>13</b>	<b>32</b>	<b>0.2</b>	<b>0.1</b>	<b>0.2</b>	<b>0</b>						
22. Улаанбаатар	5	0	16	0.0	0.0	0.1	0	24	0	41	0.2	0.0	0.3	0						
<b>УЛСЫН ДҮН</b>	<b>5</b>	<b>0</b>	<b>16</b>	<b>0.0</b>	<b>0.0</b>	<b>0.1</b>	<b>0</b>	<b>51</b>	<b>13</b>	<b>73</b>	<b>0.2</b>	<b>0.0</b>	<b>0.3</b>	<b>0</b>						

Аймаг хот		B34.2 АЦХАХ /SARS/																			
		Өвчлөл			10 000 хүн амд			Нас													
		2020 онд	2021 онд	5 жилийн дундаж	2020 онд	2021 онд	5 жилийн дундаж	Баралт													
1. Архангай	0	0	0	0.0	0.0	0.0	0	0	0	0	0	0	0	0	0	0	0	0	0	0	
2. Баян-Өлгий	0	0	0	0.0	0.0	0.0	0	0	0	0	0.0	0	0	0	0	0	0	0	0	0	0
3. Баянхонгор	0	0	0	0.0	0.0	0.0	0	0	0	0	0.0	0	0	0	0	0	0	0	0	0	0
4. Булган	0	0	0	0.0	0.0	0.0	0	0	0	0	0.0	0	0	0	0	0	0	0	0	0	0
5. Говь-Алтай	0	0	0	0.0	0.0	0.0	0	0	0	0	0.0	0	0	0	0	0	0	0	0	0	0
6. Говьсүмбэр	0	0	0	0.0	0.0	0.0	0	0	0	0	0.0	0	0	0	0	0	0	0	0	0	0
7. Дархан-Уул	0	0	0	0.0	0.0	0.0	0	0	0	0	0.0	0	0	0	0	0	0	0	0	0	0
8. Дорноговь	0	0	0	0.0	0.0	0.0	0	0	0	0	0.0	0	0	0	0	0	0	0	0	0	0
9. Дорнод	0	0	0	0.0	0.0	0.0	0	0	0	0	0.0	0	0	0	0	0	0	0	0	0	0
10. Дундговь	0	0	0	0.0	0.0	0.0	0	0	0	0	0.0	0	0	0	0	0	0	0	0	0	0
11. Завхан	0	0	0	0.0	0.0	0.0	0	0	0	0	0.0	0	0	0	0	0	0	0	0	0	0
12. Орхон	0	0	0	0.0	0.0	0.0	0	0	0	0	0.0	0	0	0	0	0	0	0	0	0	0
13. Өвөрхангай	0	0	0	0.0	0.0	0.0	0	0	0	0	0.0	0	0	0	0	0	0	0	0	0	0
14. Өмнөговь	0	0	0	0.0	0.0	0.0	0	0	0	0	0.0	0	0	0	0	0	0	0	0	0	0
15. Сүхбаатар	0	0	0	0.0	0.0	0.0	0	0	0	0	0.0	0	0	0	0	0	0	0	0	0	0
16. Сэлэнгэ	0	0	0	0.0	0.0	0.0	0	0	0	0	0.0	0	0	0	0	0	0	0	0	0	0
17. Төв	0	0	0	0.0	0.0	0.0	0	0	0	0	0.0	0	0	0	0	0	0	0	0	0	0
18. Увс	0	0	0	0.0	0.0	0.0	0	0	0	0	0.0	0	0	0	0	0	0	0	0	0	0
19. Ховд	0	0	0	0.0	0.0	0.0	0	0	0	0	0.0	0	0	0	0	0	0	0	0	0	0
20. Хөвсгөл	0	0	0	0.0	0.0	0.0	0	0	0	0	0.0	0	0	0	0	0	0	0	0	0	0
21. Хэнтий	0	0	0	0.0	0.0	0.0	0	0	0	0	0.0	0	0	0	0	0	0	0	0	0	0
<b>Аймгийн дүн</b>	<b>0</b>	<b>0</b>	<b>0</b>	<b>0.0</b>	<b>0.0</b>	<b>0.0</b>	<b>0</b>	<b>0</b>	<b>0</b>	<b>0</b>	<b>0.0</b>	<b>0</b>	<b>0</b>	<b>0</b>	<b>0</b>	<b>0</b>	<b>0</b>	<b>0</b>	<b>0</b>	<b>0</b>	<b>0</b>
22. Улаанбаатар	0	0	0	0.0	0.0	0.0	0	0	0	0	0.0	0	0	0	0	0	0	0	0	0	0
<b>Улсын дүн</b>	<b>0</b>	<b>0</b>	<b>0</b>	<b>0.0</b>	<b>0.0</b>	<b>0.0</b>	<b>0</b>	<b>0</b>	<b>0</b>	<b>0</b>	<b>0.0</b>	<b>0</b>	<b>0</b>	<b>0</b>	<b>0</b>	<b>0</b>	<b>0</b>	<b>0</b>	<b>0</b>	<b>0</b>	<b>0</b>

### 3. Зоонозын халдварт өвчин

Аймаг хот	A20 Тарваган тахал /Plague/						A22 Боом өвчин /Anthrax/						
	Өвчлөл			10 000 хүн амд			Өвчлөл			10 000 хүн амд			Нас баралт
	2020 онд	2021 онд	5 жилийн дундаж	2020 онд	2021 онд	5 жилийн дундаж	2020 онд	2021 онд	5 жилийн дундаж	2020 онд	2021 онд	5 жилийн дундаж	
1. Архангай	0	0	0	0.0	0.0	0.0	0	0	0	0	0.0	0.0	0
2. Баян-Өлгий	0	0	0	0.0	0.0	0.0	0	0	0	0	0.0	0.0	0
3. Баянхонгор	0	0	0	0.0	0.0	0.0	0	0	0	0	0.0	0.0	0
4. Булган	0	0	0	0.0	0.0	0.0	0	0	0	0	0.0	0.0	0
5. Говь-Алтай	0	0	0	0.0	0.0	0.0	0	0	0	0	0.0	0.0	0
6. Говьсүмбэр	0	0	0	0.0	0.0	0.0	0	0	0	0	0.0	0.0	0
7. Дархан-Уул	0	0	0	0.0	0.0	0.0	0	0	0	0	0.0	0.0	0
8. Дорноговь	0	0	0	0.0	0.0	0.0	0	0	0	0	0.0	0.0	0
9. Дорнод	0	0	0	0.0	0.0	0.0	0	0	0	0	0.0	0.0	0
10. Дундговь	0	0	0	0.0	0.0	0.0	0	0	0	0	0.0	0.0	0
11. Завхан	0	0	0	0.0	0.0	0.0	0	0	0	0	0.0	0.0	0
12. Орхон	0	0	0	0.0	0.0	0.0	0	0	0	0	0.0	0.0	0
13. Өвөрхангай	0	0	0	0.0	0.0	0.0	0	0	0	0	0.0	0.0	0
14. Өмнөговь	0	0	0	0.0	0.0	0.0	0	0	0	0	0.0	0.0	0
15. Сүхбаатар	0	0	0	0.0	0.0	0.0	0	0	0	0	0.0	0.0	0
16. Сэлэнгэ	0	0	0	0.0	0.0	0.0	0	0	0	0	0.0	0.0	0
17. Төв	0	0	0	0.0	0.0	0.0	0	0	0	0	0.0	0.0	0
18. Увс	0	0	0	0.0	0.0	0.0	0	0	0	0	0.0	0.0	0
19. Ховд	0	0	0	0.0	0.0	0.0	0	0	0	0	0.0	0.0	0
20. Хөвсгөл	0	0	0	0.0	0.0	0.0	0	0	0	0	0.0	0.0	0
21. Хэнтий	0	0	0	0.0	0.0	0.0	0	0	0	0	0.0	0.0	0
<b>Аймгийн дүн</b>	<b>0</b>	<b>0</b>	<b>0</b>	<b>0.0</b>	<b>0.0</b>	<b>0.0</b>	<b>0</b>	<b>0</b>	<b>0</b>	<b>0</b>	<b>0.0</b>	<b>0.0</b>	<b>0</b>
22. Улаанбаатар	0	0	0	0.0	0.0	0.0	0	0	0	0	0.0	0.0	0
<b>Улсын дүн</b>	<b>0</b>	<b>0</b>	<b>0</b>	<b>0.0</b>	<b>0.0</b>	<b>0.0</b>	<b>0</b>	<b>0</b>	<b>0</b>	<b>0</b>	<b>0.0</b>	<b>0.0</b>	<b>0</b>

Аймаг хот	А23 Бруцеллэз /Brucellosis/										А69 Спирохетээр сэдээгдсэн бусад халдвар /Other spirochaetal infections/														
	Өвчлөл				10 000 хүн амд				Нас барагт	Өвчлөл				10 000 хүн амд				Нас барагт							
	2020 онд	2021 онд	5 жилийн дундаж	2020 онд	2021 онд	5 жилийн дундаж	2020 онд	2021 онд		5 жилийн дундаж	2020 онд	2021 онд	5 жилийн дундаж	2020 онд	2021 онд	5 жилийн дундаж									
1. Архангай	0	0	2	0.0	0.0	0.0	0.2	0	0	0	0	0	0	0	0	0	0	0	0	0	0	0	0		
2. Баян-Өлгий	0	0	1	0.0	0.0	0.0	0.1	0	1	0	0	0	0	0	0	0	0	0	0	0	0	0	0	0	
3. Баянхонгор	6	0	3	0.7	0.0	0.0	0.5	0	0	0	0	0	0	0	0	0	0	0	0	0	0	0	0	0	
4. Булган	1	0	1	0.2	0.0	0.0	0.2	0	0	0	0	0	0	0	0	0	0	0	0	0	0	0	0	0	0
5. Говь-Алтай	0	2	1	0.0	0.0	0.3	0.1	0	0	0	0	0	0	0	0	0	0	0	0	0	0	0	0	0	0
6. Говьсүмбэр	0	0	0	0.0	0.0	0.0	0.0	0	0	0	0	0	0	0	0	0	0	0	0	0	0	0	0	0	0
7. Дархан-Уул	0	0	0	0.0	0.0	0.0	0.0	0	0	0	0	0	0	0	0	0	0	0	0	0	0	0	0	0	0
8. Дорноговь	0	0	0	0.0	0.0	0.0	0.0	0	0	0	0	0	0	0	0	0	0	0	0	0	0	0	0	0	0
9. Дорнод	20	20	19	2.4	2.4	2.4	2.9	0	0	0	0	0	0	0	0	0	0	0	0	0	0	0	0	0	0
10. Дундговь	0	0	0	0.0	0.0	0.0	0.1	0	0	0	0	0	0	0	0	0	0	0	0	0	0	0	0	0	0
11. Завхан	0	0	1	0.0	0.0	0.0	0.2	0	5	0	6	0.7	0.0	0.0	1.0	0	0	0	0	0	0	0	0	0	0
12. Орхон	0	0	0	0.0	0.0	0.0	0.0	0	0	0	0	0	0	0	0	0	0	0	0	0	0	0	0	0	0
13. Өвөрхангай	0	0	1	0.0	0.0	0.0	0.1	0	0	0	0	0	0	0	0	0	0	0	0	0	0	0	0	0	0
14. Өмнөговь	0	0	0	0.0	0.0	0.0	0.0	0	0	0	0	0	0	0	0	0	0	0	0	0	0	0	0	0	0
15. Сүхбаатар	1	0	2	0.2	0.0	0.0	0.3	0	0	0	0	0	0	0	0	0	0	0	0	0	0	0	0	0	0
16. Сэлэнгэ	0	0	1	0.0	0.0	0.0	0.1	0	0	0	0	0	0	0	0	0	0	0	0	0	0	0	0	0	0
17. Төв	1	0	1	0.1	0.0	0.0	0.2	0	0	0	1	0.0	0.0	0.0	0.1	0	0	0	0	0	0	0	0	0	0
18. Увс	0	0	1	0.0	0.0	0.0	0.2	0	0	0	0	0.0	0.0	0.0	0.0	0	0	0	0	0	0	0	0	0	0
19. Ховд	0	0	0	0.0	0.0	0.0	0.1	0	0	0	2	0.0	0.0	0.2	0	0	0	0	0	0	0	0	0	0	0
20. Хөвсгөл	0	0	1	0.0	0.0	0.0	0.1	0	0	0	0	0.0	0.0	0.0	0.0	0	0	0	0	0	0	0	0	0	0
21. Хэнтий	2	0	2	0.3	0.0	0.0	0.3	0	0	0	0	0.0	0.0	0.0	0.0	0	0	0	0	0	0	0	0	0	0
<b>АЙМГИЙН ДҮН</b>	<b>31</b>	<b>22</b>	<b>37</b>	<b>0.2</b>	<b>0.1</b>	<b>0.1</b>	<b>0.3</b>	<b>0</b>	<b>6</b>	<b>0</b>	<b>10</b>	<b>0.0</b>	<b>0.0</b>	<b>0.1</b>	<b>0</b>	<b>0</b>	<b>0</b>	<b>0</b>	<b>0</b>	<b>0</b>	<b>0</b>	<b>0</b>	<b>0</b>	<b>0</b>	<b>0</b>
22. Улаанбаатар	5	0	7	0.0	0.0	0.0	0.1	0	2	0	3	0.0	0.0	0.0	0.0	0	0	0	0	0	0	0	0	0	0
<b>Улсын дүн</b>	<b>36</b>	<b>22</b>	<b>44</b>	<b>0.1</b>	<b>0.1</b>	<b>0.1</b>	<b>0.2</b>	<b>0</b>	<b>8</b>	<b>0</b>	<b>12</b>	<b>0.0</b>	<b>0.0</b>	<b>0.0</b>	<b>0.0</b>	<b>0</b>	<b>0</b>	<b>0</b>	<b>0</b>	<b>0</b>	<b>0</b>	<b>0</b>	<b>0</b>	<b>0</b>	<b>0</b>

Аймаг хот	А77 Хачигт рикеттсиоз /Tick-borne rickettsioses/										А82 Галзуу /Rabies/					
	Өвчлөл			10 000 хүн амд			Тас баралт	Өвчлөл			10 000 хүн амд			Тас баралт		
	2020 онд	2021 онд	5 жилийн дундаж	2020 онд	2021 онд	5 жилийн дундаж		2020 онд	2021 онд	5 жилийн дундаж	2020 онд	2021 онд	5 жилийн дундаж			
1. Архангай	1	4	4	0.1	0.4	0.6	0	0	0	0	0.0	0.0	0			
2. Баян-Өлгий	0	0	0	0.0	0.0	0.0	0	0	0	0	0.0	0.0	0			
3. Баянхонгор	4	0	2	0.5	0.0	0.3	0	0	0	0	0.0	0.0	0			
4. Булган	1	1	1	0.2	0.2	0.2	0	0	0	0	0.0	0.0	0			
5. Говь-Алтай	19	2	19	3.3	0.3	4.2	0	0	0	0	0.0	0.0	0			
6. Говьсүмбэр	1	1	1	0.6	0.6	0.6	0	0	0	0	0.0	0.0	0			
7. Дархан-Уул	0	2	1	0.0	0.2	0.1	0	0	0	0	0.0	0.0	0			
8. Дорноговь	2	0	1	0.3	0.0	0.1	0	0	0	0	0.0	0.0	0			
9. Дорнод	13	1	3	1.6	0.1	0.5	0	0	0	0	0.0	0.0	0			
10. Дундговь	3	0	2	0.6	0.0	0.4	0	0	0	0	0.0	0.0	0			
11. Завхан	3	0	1	0.4	0.0	0.2	0	0	0	0	0.0	0.0	0			
12. Орхон	1	1	0	0.1	0.1	0.0	0	0	0	0	0.0	0.0	0			
13. Өвөрхангай	3	2	3	0.3	0.2	0.3	0	0	0	0	0.0	0.0	0			
14. Өмнөговь	1	0	1	0.1	0.0	0.1	0	0	0	0	0.0	0.0	0			
15. Сүхбаатар	0	0	0	0.0	0.0	0.0	0	0	0	0	0.0	0.0	0			
16. Сэлэнгэ	1	0	1	0.1	0.0	0.2	0	0	0	0	0.0	0.0	0			
17. Төв	1	0	1	0.1	0.0	0.1	0	0	0	0	0.0	0.0	0			
18. Увс	1	2	2	0.1	0.2	0.2	0	0	0	0	0.0	0.0	0			
19. Хөвд	5	0	3	0.6	0.0	0.4	0	0	0	0	0.0	0.0	0			
20. Хөвсгөл	11	0	9	0.8	0.0	0.8	0	0	0	0	0.0	0.0	0			
21. Хэнтий	0	0	1	0.0	0.0	0.2	0	0	0	0	0.0	0.0	0			
<b>Аймгийн дүн</b>	<b>71</b>	<b>16</b>	<b>56</b>	<b>0.4</b>	<b>0.1</b>	<b>0.4</b>	<b>0</b>	<b>0</b>	<b>0</b>	<b>0</b>	<b>0.0</b>	<b>0.0</b>	<b>0</b>			
22. Улаанбаатар	13	5	10	0.1	0.0	0.1	0	0	0	0	0.0	0.0	0			
<b>Улсын дүн</b>	<b>84</b>	<b>21</b>	<b>66</b>	<b>0.3</b>	<b>0.1</b>	<b>0.3</b>	<b>0</b>	<b>0</b>	<b>0</b>	<b>0</b>	<b>0.0</b>	<b>0.0</b>	<b>0</b>			



Аймаг хот	А84 Хачагаар дамжих вирус этцеофалит /TICK borne viral encephalitis/										А90 Денге чирэг /Dengue fever/									
	Өвчлөл			10 000 хүн амд			Таргалт	Өвчлөл			10 000 хүн амд			Таргалт						
	2020 онд	2021 онд	5 жилийн дундаж	2020 онд	2021 онд	5 жилийн дундаж		2020 онд	2021 онд	5 жилийн дундаж	2020 онд	2021 онд	5 жилийн дундаж							
1. Архангай	0	0	0	0.0	0.0	0.0	0	0	0	0	0.0	0.0	0.0	0						
2. Баян-Өлгий	0	0	0	0.0	0.0	0.0	0	0	0	0	0.0	0.0	0.0	0						
3. Баянхонгор	0	0	0	0.0	0.0	0.0	0	0	0	0	0.0	0.0	0.0	0						
4. Булган	1	0	1	0.2	0.0	0.2	0	0	0	0	0.0	0.0	0.0	0						
5. Говь-Алтай	0	0	0	0.0	0.0	0.0	0	0	0	0	0.0	0.0	0.0	0						
6. Говьсүмбэр	0	0	0	0.0	0.0	0.0	0	0	0	0	0.0	0.0	0.0	0						
7. Дархан-Уул	0	0	0	0.0	0.0	0.0	0	0	0	0	0.0	0.0	0.0	0						
8. Дорноговь	0	0	0	0.0	0.0	0.0	0	0	0	0	0.0	0.0	0.0	0						
9. Дорнод	0	0	0	0.0	0.0	0.0	0	0	0	0	0.0	0.0	0.0	0						
10. Дундговь	0	0	0	0.0	0.0	0.0	0	0	0	0	0.0	0.0	0.0	0						
11. Завхан	0	0	0	0.0	0.0	0.0	0	0	0	0	0.0	0.0	0.0	0						
12. Орхон	0	0	1	0.0	0.0	0.1	0	0	0	0	0.0	0.0	0.0	0						
13. Өвөрхангай	0	0	0	0.0	0.0	0.0	0	0	0	0	0.0	0.0	0.0	0						
14. Өмнөговь	0	0	0	0.0	0.0	0.0	0	0	0	0	0.0	0.0	0.0	0						
15. Сүхбаатар	0	0	0	0.0	0.0	0.0	0	0	0	0	0.0	0.0	0.0	0						
16. Сэлэнгэ	0	0	1	0.0	0.0	0.1	0	0	0	0	0.0	0.0	0.0	0						
17. Төв	0	0	0	0.0	0.0	0.0	0	0	0	0	0.0	0.0	0.0	0						
18. Увс	1	0	0	0.1	0.0	0.0	0	0	0	0	0.0	0.0	0.0	0						
19. Ховд	0	0	0	0.0	0.0	0.0	0	0	0	0	0.0	0.0	0.0	0						
20. Хөвсгөл	0	0	0	0.0	0.0	0.0	0	0	0	0	0.0	0.0	0.0	0						
21. Хэнтий	0	0	0	0.0	0.0	0.0	0	0	0	0	0.0	0.0	0.0	0						
<b>Аймгийн дүн</b>	<b>2</b>	<b>0</b>	<b>4</b>	<b>0.0</b>	<b>0.0</b>	<b>0.0</b>	<b>0</b>	<b>0</b>	<b>0</b>	<b>0</b>	<b>0.0</b>	<b>0.0</b>	<b>0.0</b>	<b>0</b>						
22. Улаанбаатар	0	0	1	0.0	0.0	0.0	0	0	0	0	0.0	0.0	0.0	0						
<b>Улсын дүн</b>	<b>2</b>	<b>0</b>	<b>5</b>	<b>0.0</b>	<b>0.0</b>	<b>0.0</b>	<b>0</b>	<b>0</b>	<b>0</b>	<b>0</b>	<b>0.0</b>	<b>0.0</b>	<b>0.0</b>	<b>0</b>						

#### 4. Бэлгийн замаар дамжих халдварт өвчин

Аймаг хот	А50-А53 Тэмбүү /Syphilis/										А54 Гонококк халдвар /Gonococcal infection/										
	Өвчлөл					10 000 хүн амд					Өвчлөл					10 000 хүн амд					
	2020 онд	2021 онд	5 жилийн дундаж	2020 онд	2021 онд	5 жилийн дундаж	2020 онд	2021 онд	5 жилийн дундаж	2020 онд	2021 онд	5 жилийн дундаж	2020 онд	2021 онд	5 жилийн дундаж	2020 онд	2021 онд	5 жилийн дундаж	2020 онд	2021 онд	5 жилийн дундаж
1. Архангай	36	37	43	3.8	3.9	5.7	0	4	8	9	0	53	64	45	0.4	0.9	1.1	0	0	0	0
2. Баян-Өлгий	21	10	19	1.9	0.9	2.3	0	53	64	45	0	76	63	107	8.6	7.1	15.3	0	0	0	0
3. Баянхонгор	96	68	91	10.8	7.6	13.1	0	76	63	107	0	10	9	13	1.6	1.5	2.7	0	0	0	0
4. Булган	45	11	21	7.2	1.8	4.3	0	15	13	14	0	15	13	14	2.6	2.3	3.0	0	0	0	0
5. Говь-Алтай	53	24	43	9.2	4.2	9.3	0	16	1	12	0	16	1	12	8.9	0.6	8.3	0	0	0	0
6. Говьсүмбэр	6	1	14	3.3	0.6	10.1	0	26	8	25	0	26	8	25	2.4	0.7	2.9	0	0	0	0
7. Дархан-Уул	65	54	58	6.1	5.1	7.0	0	93	68	82	0	93	68	82	13.1	9.5	14.9	0	0	0	0
8. Дорноговь	44	35	49	6.2	4.9	8.9	0	210	276	331	0	210	276	331	25.6	33.2	51.8	0	0	0	0
9. Дорнод	96	47	88	11.7	5.7	13.8	0	23	21	15	0	23	21	15	4.9	4.5	4.1	0	0	0	0
10. Дундговь	43	22	29	9.1	4.7	7.8	0	112	43	66	0	112	43	66	15.4	5.9	11.6	0	0	0	0
11. Завхан	31	6	33	4.3	0.8	5.7	0	40	29	22	0	40	29	22	3.7	2.7	2.7	0	0	0	0
12. Орхон	82	42	60	7.6	3.9	7.2	0	21	17	34	0	21	17	34	1.8	1.5	3.7	0	0	0	0
13. Өвөрхангай	90	61	101	7.7	5.3	11.0	0	39	12	28	0	39	12	28	5.6	1.7	5.4	0	0	0	0
14. Өмнөговь	51	26	38	7.4	3.7	7.3	0	53	31	46	0	53	31	46	8.4	4.9	9.4	0	0	0	0
15. Сүхбаатар	38	31	71	6.0	4.9	14.5	0	77	17	44	0	77	17	44	7.0	1.6	5.0	0	0	0	0
16. Сэлэнгэ	182	27	90	16.5	2.5	10.3	0	23	30	30	0	23	30	30	2.4	3.2	4.0	0	0	0	0
17. Төв	31	51	39	3.3	5.5	5.2	0	77	29	49	0	77	29	49	9.3	3.5	7.4	0	0	0	0
18. Увс	99	29	60	11.9	3.5	9.0	0	30	25	23	0	30	25	23	3.3	2.8	3.2	0	0	0	0
19. Ховд	98	47	62	10.9	5.2	8.9	0	295	175	262	0	295	175	262	21.8	12.9	24.8	0	0	0	0
20. Хөвсгөл	162	88	159	12.0	6.5	15.0	0	26	15	24	0	26	15	24	3.3	1.9	4.0	0	0	0	0
21. Хэнтий	57	42	51	7.3	5.4	8.4	1	1319	954	1279	1	1319	954	1279	7.5	5.4	9.3	0	0	0	0
<b>Аймгийн дүн</b>	<b>1426</b>	<b>759</b>	<b>1219</b>	<b>8.1</b>	<b>4.3</b>	<b>8.9</b>	<b>1</b>	<b>1098</b>	<b>434</b>	<b>758</b>	<b>1</b>	<b>1098</b>	<b>434</b>	<b>758</b>	<b>7.1</b>	<b>2.7</b>	<b>6.4</b>	<b>0</b>	<b>0</b>	<b>0</b>	<b>0</b>
22. Улаанбаатар	1853	904	1342	12.0	5.7	11.4	1	2417	1388	2037	2	2417	1388	2037	7.3	4.1	8.0	0	0	0	0
<b>Улсын дүн</b>	<b>3279</b>	<b>1663</b>	<b>2561</b>	<b>9.9</b>	<b>5.0</b>	<b>10.0</b>	<b>2</b>														

Аймаг хот	A59 Трихомониаз/Trichomoniasis/										B20-B24 ХДХВ/ДОХ /HIV/AIDS/																			
	Өвчлөл					10 000 хүн амд					Шдэг					Өвчлөл					10 000 хүн амд					Шдэг				
	2020 онд	2021 онд	5 жилийн дундаж	2020 онд	2021 онд	5 жилийн дундаж	2020 онд	2021 онд	5 жилийн дундаж	2020 онд	2021 онд	5 жилийн дундаж	2020 онд	2021 онд	5 жилийн дундаж	2020 онд	2021 онд	5 жилийн дундаж	2020 онд	2021 онд	5 жилийн дундаж	2020 онд	2021 онд	5 жилийн дундаж	2020 онд	2021 онд	5 жилийн дундаж			
1. Архангай	22	15	33	2.3	1.6	4.4	0	0	0	0	0	0	0	0	0	0	0	0	0	0	0	0	0	0	0	0	0			
2. Баян-Өлгий	23	13	20	2.1	1.2	2.4	0	0	0	0	0	0	0	0	0	0	0	0	0	0	0	0	0	0	0	0	0			
3. Баянхонгор	257	286	223	29.0	32.2	32.0	0	0	0	0	0	0	0	0	0	0	0	0	0	0	0	0	0	0	0	0	0			
4. Булган	129	65	65	20.8	10.5	13.3	0	0	0	0	0	0	0	0	0	0	0	0	0	0	0	0	0	0	0	0	0			
5. Говь-Алтай	4	6	6	0.7	1.0	1.3	0	0	0	0	0	0	0	0	0	0	0	0	0	0	0	0	0	0	0	0	0			
6. Говьсүмбэр	14	1	7	7.8	0.6	4.7	0	0	0	0	0	0	0	0	0	0	0	0	0	0	0	0	0	0	0	0	0			
7. Дархан-Уул	36	47	43	3.4	4.4	5.1	0	0	0	0	0	0	0	0	0	0	0	0	0	0	0	0	0	0	0	0	0			
8. Дорноговь	40	25	43	5.6	3.5	7.8	0	0	0	0	0	0	0	0	0	0	0	0	0	0	0	0	0	0	0	0	0			
9. Дорнод	186	75	168	22.7	9.0	26.3	0	0	0	0	0	0	0	0	0	0	0	0	0	0	0	0	0	0	0	0	1			
10. Дундговь	11	19	21	2.3	4.0	5.7	0	0	0	0	0	0	0	0	0	0	0	0	0	0	0	0	0	0	0	0	0			
11. Завхан	8	2	8	1.1	0.3	1.5	0	0	0	0	0	0	0	0	0	0	0	0	0	0	0	0	0	0	0	0	0			
12. Орхон	42	17	43	3.9	1.6	5.2	0	0	0	0	0	0	0	0	0	0	0	0	0	0	0	0	0	0	0	0	0			
13. Өвөрхангай	50	0	42	4.3	0.0	4.5	0	0	0	0	0	0	0	0	0	0	0	0	0	0	0	0	0	0	0	0	0			
14. Өмнөговь	85	23	37	12.3	3.3	7.0	0	0	0	0	0	0	0	0	0	0	0	0	0	0	0	0	0	0	0	0	0			
15. Сүхбаатар	31	36	33	4.9	5.6	6.7	0	0	0	0	0	0	0	0	0	0	0	0	0	0	0	0	0	0	0	0	0			
16. Сэлэнгэ	82	84	90	7.4	7.7	10.3	0	0	0	0	0	0	0	0	0	0	0	0	0	0	0	0	0	0	0	0	0			
17. Төв	29	25	36	3.1	2.7	4.8	0	0	0	0	0	0	0	0	0	0	0	0	0	0	0	0	0	0	0	0	0			
18. Увс	40	15	29	4.8	1.8	4.4	0	0	0	0	0	0	0	0	0	0	0	0	0	0	0	0	0	0	0	0	0			
19. Ховд	72	26	41	8.0	2.9	5.9	0	0	0	0	0	0	0	0	0	0	0	0	0	0	0	0	0	0	0	0	0			
20. Хөвсгөл	40	48	60	3.0	3.5	5.7	0	0	0	0	0	0	0	0	0	0	0	0	0	0	0	0	0	0	0	0	0			
21. Хэнтий	42	16	29	5.4	2.0	4.8	0	0	0	0	0	0	0	0	0	0	0	0	0	0	0	0	0	0	0	0	0			
<b>АЙМГИЙН ДҮН</b>	<b>1243</b>	<b>844</b>	<b>1076</b>	<b>7.1</b>	<b>4.8</b>	<b>7.8</b>	<b>0</b>	<b>0</b>	<b>0</b>	<b>0</b>	<b>0</b>	<b>0</b>	<b>0</b>	<b>0</b>	<b>0</b>	<b>0</b>	<b>0</b>	<b>0</b>	<b>0</b>	<b>0</b>	<b>0</b>	<b>0</b>	<b>0</b>	<b>0</b>	<b>0</b>	<b>0</b>	<b>1</b>			
22. Улаанбаатар	941	370	743	6.1	2.3	6.3	0	7	3	7	3	7	3	7	3	7	3	7	3	7	3	7	3	7	3	7	0			
<b>Улсын дүн</b>	<b>2184</b>	<b>1214</b>	<b>1819</b>	<b>6.6</b>	<b>3.6</b>	<b>7.1</b>	<b>0</b>	<b>7</b>	<b>3</b>	<b>7</b>	<b>3</b>	<b>7</b>	<b>3</b>	<b>7</b>	<b>3</b>	<b>7</b>	<b>3</b>	<b>7</b>	<b>3</b>	<b>7</b>	<b>3</b>	<b>7</b>	<b>3</b>	<b>7</b>	<b>3</b>	<b>7</b>	<b>0</b>			

## 5. Цусаар дамжих халдварт өвчин

Аймаг хот	В16 Вируст гепатит В /Acute hepatitis В/						В17.1 Вируст гепатит С /Acute hepatitis С/					
	Өвчлөл			10 000 хүн амд			Өвчлөл			10 000 хүн амд		
	2020 онд	2021 онд	5 жилийн дундаж	2020 онд	2021 онд	5 жилийн дундаж	2020 онд	2021 онд	5 жилийн дундаж	2020 онд	2021 онд	5 жилийн дундаж
1. Архангай	1	1	2	0.1	0.1	0.2	0	0	0	0	0	0.0
2. Баян-Өлгий	3	0	3	0.3	0.0	0.3	0	1	0	0	0.1	0.0
3. Баянхонгор	3	1	4	0.3	0.1	0.6	0	2	2	3	0.2	0.2
4. Булган	0	0	1	0.0	0.0	0.2	0	0	0	0	0.0	0.0
5. Говь-Алтай	0	3	1	0.0	0.5	0.2	0	0	0	0	0.0	0.0
6. Говьсүмбэр	0	0	0	0.0	0.0	0.1	0	0	0	0	0.0	0.0
7. Дархан-Уул	4	3	3	0.4	0.3	0.4	0	0	0	1	0.0	0.1
8. Дорноговь	2	0	2	0.3	0.0	0.4	0	1	0	1	0.1	0.0
9. Дорнод	3	0	2	0.4	0.0	0.3	0	0	1	0	0.0	0.1
10. Дундговь	0	1	1	0.0	0.2	0.3	0	0	0	0	0.0	0.1
11. Завхан	0	0	2	0.0	0.0	0.3	0	0	0	0	0.0	0.0
12. Орхон	1	0	2	0.1	0.0	0.3	0	2	0	1	0.2	0.0
13. Өвөрхангай	4	0	3	0.3	0.0	0.3	0	0	0	0	0.0	0.0
14. Өмнөговь	0	0	2	0.0	0.0	0.4	0	1	0	1	0.1	0.0
15. Сүхбаатар	0	2	1	0.0	0.3	0.3	0	0	0	0	0.0	0.0
16. Сэлэнгэ	2	0	1	0.2	0.0	0.1	0	0	0	0	0.0	0.0
17. Төв	1	1	1	0.1	0.1	0.1	0	0	0	0	0.0	0.0
18. Увс	2	1	4	0.2	0.1	0.6	0	3	4	3	0.4	0.5
19. Ховд	4	0	3	0.4	0.0	0.4	0	3	0	1	0.3	0.0
20. Хөвсгөл	2	1	3	0.1	0.1	0.3	0	0	0	0	0.0	0.0
21. Хэнтий	0	1	2	0.0	0.1	0.3	0	0	0	0	0.0	0.1
<b>Аймгийн дүн</b>	<b>32</b>	<b>15</b>	<b>42</b>	<b>0.2</b>	<b>0.1</b>	<b>0.3</b>	<b>0</b>	<b>13</b>	<b>7</b>	<b>11</b>	<b>0.1</b>	<b>0.0</b>
22. Улаанбаатар	43	12	42	0.3	0.1	0.4	0	27	7	19	0.2	0.0
<b>Улсын дүн</b>	<b>75</b>	<b>27</b>	<b>85</b>	<b>0.2</b>	<b>0.1</b>	<b>0.3</b>	<b>0</b>	<b>40</b>	<b>14</b>	<b>29</b>	<b>0.1</b>	<b>0.0</b>

## 6. Бусад халдварт өвчин

Аймаг хот	А33-А35 Татран/Tetanus/					B35-B49 Мөөгөнцөргөх/Mucoses/					
	Өвчлөл			10 000 хүн амд		Өвчлөл			10 000 хүн амд		Нас баралт
	2020 онд	2021 онд	5 жилийн дундаж	2020 онд	2021 онд	5 жилийн дундаж	2020 онд	2021 онд	5 жилийн дундаж		
1. Архангай	0	0	0	0.0	0.0	0	0	0	0.0	0.0	0
2. Баян-Өлгий	0	0	0	0.0	0.0	0	0	0	0.0	0.0	0
3. Баянхонгор	0	0	0	0.0	0.0	0	11	19	2.1	2.1	3.0
4. Булган	0	0	0	0.0	0.0	0	21	12	1.5	1.9	3.0
5. Говь-Алтай	0	0	0	0.0	0.0	0	2	4	0.3	0.7	0.5
6. Говьсүмбэр	0	0	0	0.0	0.0	0	0	0	0.0	0.0	0
7. Дархан-Уул	0	0	0	0.0	0.0	0	14	32	1.3	3.0	4.2
8. Дорноговь	0	0	0	0.0	0.0	0	4	28	0.6	3.9	2.0
9. Дорнод	0	0	0	0.0	0.0	0	0	0	1	0.0	0.2
10. Дундговь	0	0	0	0.0	0.0	0	0	0	0	0.0	0.0
11. Завхан	0	0	0	0.0	0.0	0	9	15	3.1	2.1	5.5
12. Орхон	0	0	0	0.0	0.0	0	26	49	3.9	4.5	4.7
13. Өвөрхангай	0	0	0	0.0	0.0	0	0	0	0	0.0	0.0
14. Өмнөговь	0	0	0	0.0	0.0	0	1	104	27	0.1	14.8
15. Сүхбаатар	1	0	0	0.2	0.0	0	0	0	1	0.0	0.2
16. Сэлэнгэ	0	0	0	0.0	0.0	0	0	0	0	0.0	0.0
17. Төв	0	0	0	0.0	0.0	0	39	49	3.5	4.1	5.3
18. Увс	0	0	0	0.0	0.0	0	0	0	0	0.0	0.0
19. Ховд	0	0	0	0.0	0.0	0	28	21	3.2	3.1	2.3
20. Хөвсгөл	0	0	0	0.0	0.0	0	3	0	1	0.2	0.1
21. Хэнтий	0	0	0	0.0	0.0	0	0	0	0	0.0	0.0
<b>Аймгийн дүн</b>	<b>1</b>	<b>0</b>	<b>0</b>	<b>0.0</b>	<b>0.0</b>	<b>0</b>	<b>158</b>	<b>333</b>	<b>2.51</b>	<b>0.9</b>	<b>1.8</b>
22. Улаанбаатар	0	0	0	0.0	0.0	0	1382	248	5.79	9.0	1.6
<b>Улсын дүн</b>	<b>1</b>	<b>0</b>	<b>0</b>	<b>0.0</b>	<b>0.0</b>	<b>0</b>	<b>1540</b>	<b>581</b>	<b>8.30</b>	<b>4.7</b>	<b>3.3</b>

Аймаг хот	Р36 Нярайн бактерт үжил /Bacterial sepsis of newborn/										B50 Хумхаа /Malaria/					
	Өвчлөл			10 000 хун амд			Нас баралт	Өвчлөл			10 000 хун амд			Нас баралт		
	2020 онд	2021 онд	5 жилийн дундаж	2020 онд	2021 онд	5 жилийн дундаж		2020 онд	2021 онд	5 жилийн дундаж	2020 онд	2021 онд	5 жилийн дундаж			
1. Архангай	0	0	0	0.0	0.0	0.1	0	0	0	0	0	0	0.0	0.0	0	
2. Баян-Өлгий	2	2	2	0.2	0.2	0.2	0	0	0	0	0	0	0.0	0.0	0	
3. Баянхонгор	0	0	0	0.0	0.0	0.0	0	0	0	0	0	0	0.0	0.0	0	
4. Булган	0	0	0	0.0	0.0	0.0	0	0	0	0	0	0	0.0	0.0	0	
5. Говь-Алтай	0	0	0	0.0	0.0	0.0	0	0	0	0	0	0	0.0	0.0	0	
6. Говьсүмбэр	0	0	0	0.0	0.0	0.0	0	0	0	0	0	0	0.0	0.0	0	
7. Дархан-Уул	1	0	0	0.1	0.0	0.0	0	0	0	0	0	0	0.0	0.0	0	
8. Дорноговь	0	0	0	0.0	0.0	0.0	0	0	0	0	0	0	0.0	0.0	0	
9. Дорнод	0	0	0	0.0	0.0	0.0	0	0	0	0	0	0	0.0	0.0	0	
10. Дундговь	0	0	0	0.0	0.0	0.0	0	0	0	0	0	0	0.0	0.0	0	
11. Завхан	0	0	0	0.0	0.0	0.0	0	0	0	0	0	0	0.0	0.0	0	
12. Орхон	0	0	0	0.0	0.0	0.0	0	0	0	0	0	0	0.0	0.0	0	
13. Өвөрхангай	0	0	0	0.0	0.0	0.0	0	0	0	0	0	0	0.0	0.0	0	
14. Өмнөговь	0	0	0	0.0	0.0	0.0	0	0	0	0	0	0	0.0	0.0	0	
15. Сүхбаатар	0	0	0	0.0	0.0	0.0	0	0	0	0	0	0	0.0	0.0	0	
16. Сэлэнгэ	0	0	0	0.0	0.0	0.0	0	0	0	0	0	0	0.0	0.0	0	
17. Төв	0	0	0	0.0	0.0	0.0	0	0	0	0	0	0	0.0	0.0	0	
18. Увс	1	0	1	0.1	0.0	0.1	0	0	0	0	0	0	0.0	0.0	0	
19. Ховд	0	0	0	0.0	0.0	0.0	0	0	0	0	0	0	0.0	0.0	0	
20. Хөвсгөл	0	0	0	0.0	0.0	0.0	0	0	0	0	0	0	0.0	0.0	0	
21. Хэнтий	0	0	0	0.0	0.0	0.0	0	0	0	0	0	0	0.0	0.0	0	
<b>АЙМГИЙН ДҮН</b>	<b>4</b>	<b>2</b>	<b>3</b>	<b>0.0</b>	<b>0.0</b>	<b>0.0</b>	<b>0</b>	<b>0</b>	<b>0</b>	<b>0</b>	<b>0</b>	<b>0</b>	<b>0.0</b>	<b>0.0</b>	<b>0</b>	
22. Улаанбаатар	1	4	2	0.0	0.0	0.0	4	1	0	0	0	0	0.0	0.0	0	
<b>Улсын дүн</b>	<b>5</b>	<b>6</b>	<b>5</b>	<b>0.0</b>	<b>0.0</b>	<b>0.0</b>	<b>4</b>	<b>1</b>	<b>0</b>	<b>0</b>	<b>0</b>	<b>0</b>	<b>0.0</b>	<b>0.0</b>	<b>0</b>	

Аймаг хот	COVID-19 Коронавируст халдвар /Coronavirus disease/										A50 Төрөлхийн тэмбүү /Congenital syphilis/																						
	Өвчлөл					10 000 хүн амд					Шарл					Өвчлөл					100 000 амьд төрөгчд					Тарл							
	2020 онд	2021 онд	5 жилийн дундаж	2020 онд	2021 онд	5 жилийн дундаж	2020 онд	2021 онд	5 жилийн дундаж	2020 онд	2021 онд	5 жилийн дундаж	2020 онд	2021 онд	5 жилийн дундаж	2020 онд	2021 онд	5 жилийн дундаж	2020 онд	2021 онд	5 жилийн дундаж	2020 онд	2021 онд	5 жилийн дундаж	2020 онд	2021 онд	5 жилийн дундаж	2020 онд	2021 онд	5 жилийн дундаж			
1. Архангай	0	377	75.4	0.0	40.1	8.0	0.0	40.1	8.0	0	0	0	0	0	0	0	0	0	0	0	0	0	0	0	0	0	0	0	0	0	0		
2. Баян-Өлгий	0	27	5.4	0.0	2.4	0.5	0	2.4	0.5	0	0	0	0	0	0	0	0	0	0	0	0	0	0	0	0	0	0	0	0	0	0		
3. Баянхонгор	0	85	17	0.0	9.6	1.9	0	9.6	1.9	0	0	0	0	0	0	0	0	0	0	0	0	0	0	0	0	0	0	0	0	0	0	0	
4. Булган	0	182	36.4	0.0	29.4	5.9	3	29.4	5.9	3	1	0	1	0	1	298.5	0.0	289.0	0	0	0	0	0	0	0	0	0	0	0	0	0	0	
5. Говь-Алтай	0	282	56.4	0.0	48.9	9.8	0	48.9	9.8	0	0	0	0	0	0	0.0	0.0	0.0	0	0	0	0	0	0	0	0	0	0	0	0	0	0	
6. Говьсүмбэр	0	46	9.2	0.0	25.6	5.1	0	25.6	5.1	0	0	0	0	0	0	0.0	0.0	0.0	0	0	0	0	0	0	0	0	0	0	0	0	0	0	
7. Дархан-Уул	0	679	135.8	0.0	63.5	12.7	0	63.5	12.7	0	0	0	0	0	0	0.0	0.0	0.0	0	0	0	0	0	0	0	0	0	0	0	0	0	0	
8. Дорноговь	0	42	8.4	0.0	5.9	1.2	0	5.9	1.2	0	0	0	0	0	0	0.0	0.0	0.0	0	0	0	0	0	0	0	0	0	0	0	0	0	0	
9. Дорнод	0	64	12.8	0.0	7.7	1.5	0	7.7	1.5	0	1	0	1	0	117.6	0.0	0.0	0.0	0	0	0	0	0	0	0	0	0	0	0	0	0	0	
10. Дундговь	0	58	11.6	0.0	12.3	2.5	0	12.3	2.5	0	0	1	0	1	0.0	259.7	0.0	0.0	0	0	0	0	0	0	0	0	0	0	0	0	0	0	
11. Завхан	0	495	99	0.0	68.0	13.6	2	68.0	13.6	2	0	0	0	0	0	0.0	0.0	0.0	0	0	0	0	0	0	0	0	0	0	0	0	0	0	0
12. Орхон	0	732	146.4	0.0	67.9	13.6	1	67.9	13.6	1	5	1	2	470.4	96.2	189.0	0	0	0	0	0	0	0	0	0	0	0	0	0	0	0	0	0
13. Өвөрхангай	0	392	78.4	0.0	33.9	6.8	0	33.9	6.8	0	0	0	0	0	0	0.0	0.0	105.3	0	0	0	0	0	0	0	0	0	0	0	0	0	0	0
14. Өмнөговь	0	0	0	0.0	0.0	0.0	0	0.0	0.0	0	0	0	0	0	0.0	0.0	0.0	0	0	0	0	0	0	0	0	0	0	0	0	0	0	0	0
15. Сүхбаатар	0	274	54.8	0.0	42.9	8.6	1	42.9	8.6	1	0	1	0	170.9	0.0	0	0	0	0	0	0	0	0	0	0	0	0	0	0	0	0	0	0
16. Сэлэнгэ	0	247	49.4	0.0	22.6	4.5	0	22.6	4.5	0	0	0	0	0.0	0.0	0.0	0.0	0	0	0	0	0	0	0	0	0	0	0	0	0	0	0	0
17. Төв	0	1073	214.6	0.0	115.2	23.0	0	115.2	23.0	0	0	1	0	200.4	0.0	0	0	0	0	0	0	0	0	0	0	0	0	0	0	0	0	0	0
18. Увс	0	73	14.6	0.0	8.7	1.7	0	8.7	1.7	0	0	0	0	0.0	0.0	0.0	0.0	0	0	0	0	0	0	0	0	0	0	0	0	0	0	0	0
19. Ховд	0	269	53.8	0.0	29.7	5.9	0	29.7	5.9	0	0	0	0	0.0	0.0	0.0	0.0	0	0	0	0	0	0	0	0	0	0	0	0	0	0	0	0
20. Хөвсгөл	0	97	19.4	0.0	7.1	1.4	0	7.1	1.4	0	0	0	0	0.0	0.0	0.0	0.0	0	0	0	0	0	0	0	0	0	0	0	0	0	0	0	0
21. Хэнтий	0	91	18.2	0.0	11.6	2.3	0	11.6	2.3	0	0	1	1	148.8	155.5	1	0	0	0	0	0	0	0	0	0	0	0	0	0	0	0	0	
<b>АЙМГИЙН ДҮН</b>	<b>0</b>	<b>5585</b>	<b>1117</b>	<b>0.0</b>	<b>31.7</b>	<b>6.3</b>	<b>7</b>	<b>31.7</b>	<b>6.3</b>	<b>7</b>	<b>7</b>	<b>5</b>	<b>6</b>	<b>46.3</b>	<b>33.4</b>	<b>40.2</b>	<b>1</b>	<b>1</b>	<b>1</b>	<b>1</b>	<b>1</b>	<b>1</b>	<b>1</b>	<b>1</b>	<b>1</b>	<b>1</b>	<b>1</b>	<b>1</b>	<b>1</b>	<b>1</b>	<b>1</b>	<b>1</b>	<b>1</b>
22. Улаанбаатар	179	45741	9184	1.2	286.4	57.5	281	286.4	57.5	281	10	5	14	60.7	32.7	87.3	1	1	1	1	1	1	1	1	1	1	1	1	1	1	1	1	1
<b>Улсын дүн</b>	<b>179</b>	<b>51326</b>	<b>10301</b>	<b>0.6</b>	<b>152.9</b>	<b>30.7</b>	<b>288</b>	<b>152.9</b>	<b>30.7</b>	<b>288</b>	<b>17</b>	<b>10</b>	<b>20</b>	<b>53.8</b>	<b>33.1</b>	<b>64.6</b>	<b>2</b>	<b>2</b>	<b>2</b>	<b>2</b>	<b>2</b>	<b>2</b>	<b>2</b>	<b>2</b>	<b>2</b>	<b>2</b>	<b>2</b>	<b>2</b>	<b>2</b>	<b>2</b>	<b>2</b>	<b>2</b>	<b>2</b>

**Лавлагаа шатлалын эмнэлгүүд, НЭМГ-ын харъяа эрүүл мэндийн байгууллагуудын эмнэлгийн тусламж үйлчилгээний зарим үзүүлэлт /2021 оны эхний 5 сарын байдлаар/**

№	Эмнэлгийн нэр	Нийт нас баралт	Үүнээс эмнэлгийн нас баралт	Эмнэлэгт хоног болоогүй нас баралт	Нас баралт							
					Эрэгтэй	Үүнээс			1 хүртэлх насны хүүхдийн эндэгдэл	Эрэгтэй	5 хүртэлх насны хүүхдийн эндэгдэл	Үүнээс эрэгтэй
						0-6 хоногтой	7-28 хоногтой	29-өөс дээш хоногтой				
1	УНТЭ	167	167	20	1	0	0	0	0	0	0	0
2	УХТЭ	87	87	24	0	0	0	0	0	0	0	0
3	УПТЭ	173	173	35	2	2	1	0	0	2	2	1
4	ЭХЭМҮТ	139	139	7	0	119	64	73	15	31	127	65
5	ХӨСҮТ	60	60	0	2	0	0	0	0	0	0	0
6	ХСУТ	71	71	16	0	0	0	0	0	0	0	0
7	ГССҮТ	63	63	22	0	0	0	0	0	0	2	2
8	АӨСҮТ	0	0	0	0	0	0	0	0	0	0	0
9	СЭМҮТ	6	6	0	0	0	0	0	0	0	0	0
10	Хүүхдийн төв сувилал	0	0	0	0	0	0	0	0	0	0	0
11	УАУТХ	0	0	0	0	0	0	0	0	0	0	0
12	ШШУХ	610	0	0	2	2	2	0	0	2	9	7
13	Геронтологийн үндэсний төв	0	0	0	0	0	0	0	0	0	0	0
14	Нийслэлийн эрүүл мэндийн газар	1901	412	99	0	30	19	16	3	11	36	21
15	Монгол Японы хамтарсан эмнэлэг	3	3	0	0	0	0	0	0	0	0	0
16	Эх, нарай, эмэгтэйчүүдийн үндэсний төв-2	9	9	0	0	0	0	0	0	0	0	0
17	ЭМЯ-ны зөвшөөрөлтэй хувийн эмнэлгүүд	100	100	15	0	3	2	1	0	2	3	2
18	<b>Бүгд</b>	<b>3389</b>	<b>1290</b>	<b>238</b>	<b>7</b>	<b>156</b>	<b>88</b>	<b>90</b>	<b>18</b>	<b>48</b>	<b>179</b>	<b>98</b>



**Лавлагаа шатлалын эмнэлгүүд, НЭМГ-ын харъяа эрүүл мэндийн байгууллагуудын эмнэлгийн тусламж үйлчилгээний зарим үзүүлэлт /2021 оны эхний 5 сарын байдлаар/**

№	Эмнэлгийн нэр	Хорт хавдарын нас баралт	Осог, гэмтлийн нас баралт	Эмнэлэгт хэвтсэн хүний тоо	Эмнэлгээс гарсан хүний тоо	Өвчтөн илгээх хуудсаар хэвтсэн хүний тоо			ЮНХОНО	Түргэн тусламжийн дуудлага		
						Бүгд	Улаанбаатар хотоос	Хөдөө орон нутгаас		Бүгд	Осог, гэмтлийн дуудлага	Үүнээс: алын дуудлага
1	УНТЭ	25	5	5286	4939	3523	2181	1342	36656	26	26	0
2	УХТЭ	9	0	3488	3286	505	0	505	21928	275	4	1
3	УПТЭ	13	0	5878	5482	663	0	663	41911	0	0	0
4	ЭХЭМҮТ	8	1	11453	11155	793	610	183	70051	0	0	0
5	ХӨСҮТ	0	0	3538	3227	0	0	0	48290	2807	0	0
6	ХСУТ	69	0	2807	2691	823	343	480	17565	0	0	0
7	ГССҮТ	0	60	3980	3805	115	52	63	31889	7	7	7
8	АӨСҮТ	0	0	946	866	0	0	0	7746	0	0	0
9	СЭМҮТ	0	0	1912	1784	133	74	59	67498	0	0	0
10	Хүүхдийн төв сувилал	0	0	313	310	0	0	0	6741	0	0	0
11	УАУТХ	0	0	1513	1420	1002	858	144	9944	0	0	0
12	ШШҮХ	3	412	0	0	0	0	0	0	0	0	0
13	Геронтологийн үндэсний төв	0	0	0	0	0	0	0	0	0	0	0
14	Нийслэлийн эрүүл мэндийн газар	628	37	69690	66273	10447	9932	515	461843	134931	0	24634
15	Монгол Японы хамтарсан эмнэлэг	0	0	1483	1497	0	0	0	11290	0	0	0
16	Эх, нярай, эмэгтэйчүүдийн үндэсний төв-2	0	0	6894	6066	0	0	0	67411	0	0	0
17	ЭМЯ-ны зөвшөөрөлтэй хувийн эмнэлгүүд	54	0	15659	14959	287	199	88	79361	0	0	0
18	<b>Бүгд</b>	<b>809</b>	<b>515</b>	<b>134840</b>	<b>127760</b>	<b>18291</b>	<b>14249</b>	<b>4042</b>	<b>980124</b>	<b>138046</b>	<b>37</b>	<b>24642</b>

**Лавлагаа шатлалын эмнэлгүүд, НЭМГ-ын харъяа эрүүл мэндийн байгууллагуудын эмнэлгийн тусламж үйлчилгээний зарим үзүүлэлт /2021 оны эхний 5 сарын байдлаар/**

№	Эмнэлгийн нэр	Нийт үзлэгт эзлэх хувь				Өвчтөн илгээх хуудаасар хэвтсэн хүний тоо			Дундаж ор хоног	Эмнэлэгт хоног болоогүй нас баралтын эзлэх хувь
		Урьдчилан сэргийлэх үзлэг	Өвчний учир амбулаторт	Идэвхитэй хяналт	Гэрийн үзлэг	Улаанбаатар хотоос	Хөдөө орон нутгаас			
1	УНТЭ	3.7	96.3	0.0	0.0	61.9	38.1	7.4	12.0	
2	УХТЭ	0.3	99.4	0.0	0.2	0.0	100.0	6.7	27.6	
3	УГТЭ	0.6	99.4	0.0	0.0	0.0	100.0	7.6	20.2	
4	ЭХЭМҮТ	0.1	84.9	15.0	0.0	76.9	23.1	6.3	5.0	
5	ХӨСҮТ	16.1	83.2	0.7	0.0	0.0	0.0	15.0	0.0	
6	ХСҮТ	0.8	99.2	0.0	0.0	41.7	58.3	6.5	22.5	
7	ГССҮТ	0.1	99.9	0.0	0.0	45.2	54.8	8.4	34.9	
8	АӨСҮТ	0.0	100.0	0.0	0.0	0.0	0.0	8.9	0.0	
9	СЭМҮТ	21.5	22.8	55.8	0.0	55.6	44.4	37.8	0.0	
10	Хүүхдийн төв сувилал	0.0	100.0	0.0	0.0	0.0	0.0	21.7	0.0	
11	УАУГХ	4.1	95.9	0.0	0.0	85.6	14.4	7.0	0.0	
12	ШШҮХ	0.0	100.0	0.0	0.0	0.0	0.0	0.0	0.0	
13	Геронтологийн үндэсний төв	1.3	90.7	0.0	8.0	0.0	0.0	0.0	0.0	
14	Нийслэлийн эрүүл мэндийн газар	29.6	44.2	10.2	16.0	95.1	4.9	7.0	24.0	
15	Монгол Японы хамтарсан эмнэлэг	1.4	98.6	0.0	0.0	0.0	0.0	7.5	0.0	
16	Эх, нярай, эмэгтэйчүүдийн үндэсний төв-2	0.0	0.0	0.0	0.0	0.0	0.0	11.1	0.0	
17	ЭМЯ-ны зөвшөөрөлтэй хувийн эмнэлгүүд	8.9	91.0	0.1	0.0	69.3	30.7	5.3	15.0	
18	<b>Бүгд</b>	<b>24.3</b>	<b>54.3</b>	<b>8.9</b>	<b>12.5</b>	<b>77.9</b>	<b>22.1</b>	<b>7.7</b>	<b>18.4</b>	

Лавлагаа шатлалын эмнэлгүүд, НЭМГ-ын харъяа эрүүл мэндийн байгууллагуудын эмнэлгийн тусламж үйлчилгээний зарим үзүүлэлт /2021 оны эхний 5 сарын байдлаар/

№	Эмнэлгийн нэр	Нийт үзлэг	Урьдчилан сэргийлэх үзлэг	Өвчний үнцр амбулаторт	Идэвхитэй хяналт	Өвчтөн илгээх хуудсаар хэвтсэн хүний тоо			Эмнэлэгт хэвтсэн хүний тоо	Ор хоног	Нас баралт			Эмнэлгээс гарсан хүний тоо	Эмчлэгдсэн хүний тоо	
						Бүгд	Улаанабаатар хотоос	Хөдөө орон нутгаас			Бүгд	Эмнэлгийн нас баралт	Эмнэлэгт хонор баралт			Эмнэлгээс гарсан хүний тоо
1	УНТЭ	86607	3165	83442	0	0	3523	2181	1342	5286	36656	167	167	20	4939	5196.0
2	УХТЭ	38640	130	38410	8	92	505	0	505	3488	21928	87	87	24	3286	3430.5
3	УГТЭ	60455	361	60094	0	0	663	0	663	5878	41911	173	173	35	5482	5766.5
4	ЭХЭМТ	58627	78	49784	8765	0	793	610	183	11453	70051	139	139	7	11155	11373.5
5	ХӨСҮТ	44838	7230	37289	319	0	0	0	3538	48290	60	60	0	0	3227	3412.5
6	ХСҮТ	29057	222	28835	0	0	823	343	480	2807	17565	71	71	16	2691	2784.5
7	ГССҮТ	50772	29	50743	0	0	115	52	63	3980	31889	63	63	22	3805	3924.0
8	АӨСҮТ	21545	0	21545	0	0	0	0	0	946	7746	0	0	0	866	906.0
9	СЭМҮТ	38303	8218	8722	21363	0	133	74	59	1912	67498	6	6	0	1784	1851.0
10	Хүүхдийн төв сувилал	38	0	38	0	0	0	0	0	313	6741	0	0	0	310	311.5
11	УАУТХ	5469	224	5245	0	0	1002	858	144	1513	9944	0	0	0	1420	1466.5
12	ШШҮХ	4274	0	4274	0	0	0	0	0	0	0	610	0	0	0	305.0
13	Геронтологийн үндэсний төв	6369	83	5774	0	512	0	0	0	0	0	0	0	0	0	0.0
14	Нийслэлийн эрүүл мэндийн газар	2452781	728676	1083410	250356	392339	10447	9932	515	68690	461843	1901	412	99	66273	68932.0
15	Монгол Японы хамтарсан эмнэлэг	30410	430	29880	0	0	0	0	0	1483	11290	3	3	0	1497	1491.5
16	Эх, нярай, эмэгтэйчүүдийн үндэсний төв-2	0	0	0	0	0	0	0	0	6894	67411	9	9	0	6066	6484.5
17	ЭМЯ-ны зөвшөөрөлтэй хувийн эмнэлгүүд	227646	20236	207204	143	63	287	199	88	15659	79361	100	100	15	14959	15359.0
18	Бүгд	3155831	767082	1714789	280954	393006	18291	14249	4042	134840	980124	3389	1290	238	127760	132994.5

**Лавлагаа шатлалын эмнэлгүүдэд хийгдсэн эмгэг судлалын шинжилгээний үзүүлэлт  
/2021 оны эхний 5 сарын байдлаар/**

№	Эмнэлгийн нэр	Эдийн шинжлэгээ	Эсийн шинжлэгээ	Нийт нас баралт	Задлан шинжилгээ		Задлан шинжилгээний хувь	Үндсэн оношийн зөрүүний хувь	
					Эмгэг судлалын	Шүүх эмнэлгийн			
1	Арьсны өвчин судлалын үндэсний төв	31	0	0	0	0	0.0%	0	0.0%
2	Гэмтэл согог судлалын үндэсний төв	16	0	51	0	48	94.1%	0	0.0%
3	Монгол Японы сургалтын эмнэлэг	822	200	0	0	0	0.0%	0	0.0%
4	Сэтгэцийн эрүүл мэндийн үндэсний төв	0	0	5	4	0	80.0%	0	0.0%
5	Уламжлалт анагаах ухаан технологийн хүрээлэн	0	0	0	0	0	0.0%	0	0.0%
6	Улсын гуравдугаар төв эмнэлэг	916	37	174	57	0	32.8%	1	1.8%
7	Улсын нэгдүгээр төв эмнэлэг	1594	121	167	33	6	23.4%	3	9.1%
8	Улсын хоёрдугаар төв эмнэлэг	1492	434	87	34	0	39.1%	1	2.9%
9	Халдварт өвчин судлалын үндэсний төв	224	23	60	5	0	8.3%	0	0.0%
10	Хавдар судлалын үндэсний төв	2179	1464	70	3	0	4.3%	0	0.0%
11	Хүүхдийн төв сувилал	0	0	0	0	0	0.0%	0	0.0%
12	Эх хүүхдийн эрүүл мэндийн үндэсний төв	2003	275	169	168	0	99.4%	18	10.7%
13	<b>Бүгд</b>	<b>9277</b>	<b>2554</b>	<b>783</b>	<b>304</b>	<b>54</b>	<b>45.7%</b>	<b>23</b>	<b>7.6%</b>

**ЭМЯ-наас тусгай зөвшөөрөлтэй хувийн эмнэлгүүдийн стационарын тусламж  
үйлчилгээний үзүүлэлтүүд /2021 оны эхний 5 сарын байдлаар/**

№	Эмнэлгийн нэр	Орны тоо	Эмнэлэгт хавтсан	Эмнэлгээс гарсан	Ор хоног	Нас барсан	Эмгэглэсэн хүний тоо	Дундаж ор хоног	Орны эргэлт	Орны фонд ашиглалт	Орны фонд ашиглалтын хувь
A	Б	1	2	3	4	5	6	7	8	9	10
1	Агапе Хоспис	5	0	0	0	0	0.0	0.0	0.0	0.0	0.0
2	Аллерги Мед	50	140	133	923	0	136.5	6.9	2.7	18.5	13.4
3	Асралт мед	100	537	537	3458	0	537.0	6.4	5.4	34.6	25.1
4	Ачит Эх	18	239	239	1808	0	239.0	7.6	13.3	100.4	73.1
5	Ачтан	200	1075	1091	4556	8	1087.0	4.2	5.4	22.8	16.6
6	Аюурвэд	45	44	41	342	0	42.5	8.3	0.9	7.6	5.5
7	Аюурвэд-Энх	40	305	299	2316	0	302.0	7.7	7.6	57.9	42.1
8	Баяр	30	119	118	997	1	119.0	8.4	4.0	33.2	24.2
9	Баясгалантай Дэлхий	30	56	56	364	0	56.0	6.5	1.9	12.1	8.8
10	Болормэлмий	20	398	398	555	0	398.0	1.4	19.9	27.8	20.2
11	Бриллиант	15	252	202	1449	28	241.0	7.2	16.1	96.6	70.3
12	Гранд Мед	100	1177	1146	5664	2	1162.5	4.9	11.6	56.6	41.2
13	Грийн Хоум	13	0	0	0	0	0.0	0.0	0.0	0.0	0.0
14	Гурван Гал	100	1413	1401	5505	1	1407.5	3.9	14.1	55.1	40.0
15	Дархан Детект	35	445	404	2822	0	424.5	7.0	12.1	80.6	58.6
16	Илизаров	20	0	0	0	0	0.0	0.0	0.0	0.0	0.0
17	Интенсивкэйр	30	292	292	2299	2	293.0	7.9	9.8	76.6	55.7
18	Интермед	90	1910	1873	7307	11	1897.0	3.9	21.1	81.2	59.0
19	Интерферон Альфа	35	374	374	2343	0	374.0	6.3	10.7	66.9	48.7
20	Манба Дацан	80	634	601	4444	0	617.5	7.4	7.7	55.6	40.4
21	Монг-Эм	40	183	150	1206	0	166.5	8.0	4.2	30.2	21.9
22	Мөнгөн гүүр	100	921	691	4023	1	806.5	5.8	8.1	40.2	29.3
23	Найдвар хоспис	15	94	70	794	18	91.0	11.3	6.1	52.9	38.5
24	Найрамдал	15	129	117	727	0	123.0	6.2	8.2	48.5	35.2
25	Наранмандал	10	64	64	529	0	64.0	8.3	6.4	52.9	38.5
26	Нууц Увидас	20	239	239	1795	0	239.0	7.5	12.0	89.8	65.3
27	Отгонтэнгэр	15	11	11	68	0	11.0	6.2	0.7	4.5	3.3
28	Очирваань	50	32	30	197	0	31.0	6.6	0.6	3.9	2.9
29	Сайн сайхан медикал	20	193	190	603	0	191.5	3.2	9.6	30.2	21.9
30	Сон мед	30	174	164	1170	0	169.0	7.1	5.6	39.0	28.4
31	Сондра	10	160	157	372	0	158.5	2.4	15.9	37.2	27.1
32	Сөүл	15	229	227	945	0	228.0	4.2	15.2	63.0	45.8
33	Топаз	33	767	733	3447	0	750.0	4.7	22.7	104.5	76.0
34	Улаанбаатар Мед	20	95	98	489	0	96.5	5.0	4.8	24.5	17.8
35	Улаанбаатар-Сондо	89	1489	1387	6725	28	1452.0	4.8	16.3	75.6	55.0
36	ЭмБиЖи	55	358	358	2068	0	358.0	5.8	6.5	37.6	27.3
37	ЭМЖЖ	41	474	456	2126	0	465.0	4.7	11.3	51.9	37.7
38	Эндомед	10	35	32	208	0	33.5	6.5	3.4	20.8	15.1
39	Эпимон	30	390	368	2799	0	379.0	7.6	12.6	93.3	67.9
40	Эрхэс	40	62	62	393	0	62.0	6.3	1.6	9.8	7.1
41	Жаргалант сувилал	100	150	150	1525	0	150.0	10.2	1.5	15.3	11.1
<b>42</b>	<b>Бүгд</b>	<b>1814</b>	<b>15659</b>	<b>14959</b>	<b>79361</b>	<b>100</b>	<b>15359.0</b>	<b>5.3</b>	<b>8.5</b>	<b>43.7</b>	<b>31.8</b>

**ЭМЯ-наас тусгай зөвшөөрөлтэй хувийн эмнэлгүүдийн амбулаторийн тусламж  
үйлчилгээний үзүүлэлтүүд /2021 оны эхний 5 сарын байдлаар/**

№	Эмнэлгийн нэр	Нийт үзлэг	Үүнээс: Эмэгтэй	Урьдчилан сэргийлэх	Өвчний учир амбулаторт	Идэвхитэй хяналт	Гэрийн идэвхитэй үзлэг	Гэрийн дуудлагын үзлэг
A	Б	1	2	3	4	5	6	7
1	Агапе Хоспис	1114	707	0	1091	0	23	0
2	Айрис	601	419	0	601	0	0	0
3	Аллерги Мед	4175	2379	0	4175	0	0	0
4	Асралт мед	2323	1594	1096	1227	0	0	0
5	Ачит Эх	276	173	0	276	0	0	0
6	Ачтан	729	423	24	705	0	0	0
7	Аюурвэд-Энх	763	553	0	763	0	0	0
8	Баяр	184	113	0	184	0	0	0
9	Баясгалантай Дэлхий	468	337	50	418	0	0	0
10	Болормэлмий	7031	4279	0	7031	0	0	0
11	Бэст Мед	258	164	0	258	0	0	0
12	Гипноз мед	2	0	0	2	0	0	0
13	Гоёл Дент	0	0	0	0	0	0	0
14	Гранд Мед	22742	13103	2038	20704	0	0	0
15	Грийн Хоум	0	0	0	0	0	0	0
16	Гурван Гал	11134	8777	0	11134	0	0	0
17	Гэр бүлийн сайн сайхны нийгэмлэг	1857	1846	0	1857	0	0	0
18	Дархан Детект	844	453	0	844	0	0	0
19	Дорны Увидас	39	21	0	39	0	0	0
20	ДЭМА	881	593	0	881	0	0	0
21	Зимо дентал	2893	1750	415	2478	0	0	0
22	Илизаров	0	0	0	0	0	0	0
23	Интенсив кэйр	6208	2276	0	6208	0	0	0
24	Интермед	42956	28905	8942	34014	0	0	0
25	Интернейшнл СОС	5077	955	131	4946	0	0	0
26	Интерферон Альфа	5778	3574	0	5778	0	0	0
27	Итгэл	271	119	0	271	0	0	0
28	Кидние кэйр	2677	934	0	2677	0	0	0
29	Киото	1188	993	1188	0	0	0	0
30	Клевер Мед	160	150	0	160	0	0	0
31	Ли Жин Жи	555	345	0	555	0	0	0
32	Люкс диалез	3226	1372	1986	1240	0	0	0
33	Манба Дацан	2907	1796	0	2907	0	0	0
34	Маристоп	4486	4068	365	4121	0	0	0
35	Маршал Дентал	349	199	0	349	0	0	0
36	Медкэйр	535	535	0	535	0	0	0
37	Мобио	925	541	150	775	0	0	0
38	Монгол Солонгосын Дорны Анагаах Ухааны Төв	2966	1748	0	2966	0	0	0
39	Монг-Эм	585	332	0	585	0	0	0
40	Мөнгөн гүүр	6501	3685	88	6413	0	0	0
41	Найрамдал	253	169	0	253	0	0	0

42	Наранмандал	160	91	0	160	0	0	0
43	НАСС	5058	3139	0	5058	0	0	0
44	Номин төгөлдөр	113	75	0	113	0	0	0
45	Нууц Увидас	263	139	0	263	0	0	0
46	НЭИ	943	630	0	943	0	0	0
47	Отгонтэнгэр	569	213	0	569	0	0	0
48	Очир Дент	0	0	0	0	0	0	0
49	Очирваань	578	405	0	578	0	0	0
50	Перфект	738	663	0	738	0	0	0
51	Пи Ди Ай Си	1477	914	0	1477	0	0	0
52	Принцесс	452	439	0	452	0	0	0
53	Сайн сайхан медикал	3248	1816	0	3248	0	0	0
54	Санни Смайл	650	423	0	650	0	0	0
55	Си Эл Даблюю Эйч	3138	2957	0	3138	0	0	0
56	Сон мед	1814	1049	280	1534	0	0	0
57	Сондра	1237	768	0	1237	0	0	0
58	Сонрисас	375	203	0	375	0	0	0
59	Сорхун	0	0	0	0	0	0	0
60	СОС Медика Монголиа	2278	798	1188	1050	0	0	40
61	Сөүл	8508	5634	472	8036	0	0	0
62	Топаз	1643	1024	447	1196	0	0	0
63	Улаанбаатар Мед	892	351	0	892	0	0	0
64	Улаанбаатар-Сонгдо	29801	16970	1193	28608	0	0	0
65	Үжиндент	321	163	0	321	0	0	0
66	Ханна	0	0	0	0	0	0	0
67	Эм Би Жи	1013	547	0	1013	0	0	0
68	ЭМЖЖ	13215	6856	0	13155	60	0	0
69	Эндомед	1016	741	0	1016	0	0	0
70	Элимон	669	386	0	586	83	0	0
71	Эрхэс	294	77	183	111	0	0	0
72	Юу Би Өү Эс Эс Ти И Эм	1266	631	0	1266	0	0	0
<b>73</b>	<b>Бүгд</b>	<b>227,646</b>	<b>138,482</b>	<b>20,236</b>	<b>207,204</b>	<b>143</b>	<b>23</b>	<b>40</b>

Эрхлэгч: Б. Нарантуяа  
Эрүүл мэндийн хөгжлийн төвийн захирал

Мэдээ хянасан: Б.Доржмягмар  
Эрүүл мэндийн мэдээллийн албаны дарга  
С.Даваажаргал  
Эрүүл мэндийн мэдээллийн албаны ахлах  
мэргэжилтэн

Мэдээ нэгтгэсэн: Х.Дэлгэрмаа  
Эрүүл мэндийн мэдээллийн албаны мэргэжилтэн

Хэвлэлийн эх бэлтгэсэн: Д.Уранчимэг  
Эрүүл мэндийн мэдээллийн албаны ажилтан