



Эрүүл мэндийн
хөгжлийн төв

2021.12.07

ЭРҮҮЛ МЭНДИЙН СТАТИСТИКИЙН МЭДЭЭЛЭЛ

2021 ОНЫ ЭХНИЙ 11 САРЫН МЭДЭЭ

Улаанбаатар хот

Энэхүү товхимолын дэлгэрэнгүй мэдээллийг
www.hdc.gov.mn цахим хуудаснаас татаж харна уу!

Эрүүл мэндийн хөгжлийн төв
Эрүүл мэндийн мэдээллийн албанаас эрхлэн гаргав.

Шуудангийн хаяг: 14210 Улаанбаатар, Сүхбаатар дүүрэг, Энхтайвны
гудамж, 13в байр

E-mail: admin@hdc.gov.mn, www.hdc.gov.mn

Факс: 976-11-320633

Утас: 7011-1485
7012-8801

ГАРЧИГ	
ЗУРГИЙН ЖАГСААЛТ	4
ХҮСНЭГТИЙН ЖАГСААЛТ	4
ЭРҮҮЛ МЭНДИЙН СТАТИСТИК ҮЗҮҮЛЭЛТҮҮД	5
1. ЭХ, ХҮҮХДИЙН ЭРҮҮЛ МЭНД	6
1.1. Төрөлт	6
1.2. Хүүхдийн эрүүл мэнд	7
1.3. Эхийн эндэгдэл	8
1.4. Нялхсын эндэгдэл	9
1.5. Тав хүртэлх насны хүүхдийн эндэгдэл	10
2. ЭМНЭЛГИЙН ТУСЛАМЖ ҮЙЛЧИЛГЭЭНИЙ ҮЗҮҮЛЭЛТ	11
2.1 Амбулаторийн тусламж үйлчилгээ	11
2.2 Халдварт бус өвчний эрт илрүүлэг үзлэгийн мэдээлэл	12
2.3 Жирэмсний хяналт	12
2.4 Үр хөндөлт	14
2.5 Түргэн тусламжийн дуудлага	15
2.6 Хэвтэн эмчлүүлэгчдийн тусламж үйлчилгээ	17
3. ХҮН АМЫН НАС БАРАЛТ	18
4. ЭМГЭГ СУДЛАЛЫН ШИНЖИЛГЭЭ	20
5. ХАЛДВАРТ ӨВЧИН	21
5.1. Халдварт өвчний нас баралт	21
5.2. Амьсгалын замын халдварт өвчин	21
5.3. Бэлгийн замаар дамжих халдварт өвчин	22
5.4. Коронавируст халдвар /COVID-19/	23

ЗУРГИЙН ЖАГСААЛТ

Зураг 1. 1 Төрсөн эх, амьд төрсөн нярайн тоо	7
Зураг 1. 2 Эхийн эндэгдэл, 100 000 амьд төрөлтөд	8
Зураг 1. 3 Нялхсын эндэгдэл, 1000 амьд төрөлтөд	9
Зураг 1. 4 Нялхсын эндэгдэл, 1000 амьд төрөлтөд, аймгаар	9
Зураг 1. 5 Перинаталь эндэгдэл, 1000 нийт төрөлтөд, аймгаар	10
Зураг 1. 6 Хүүхдийн эндэгдэл, 1000 амьд төрөлтөд	10
Зураг 1. 7 Тав хүртэлх насны хүүхдийн эндэгдэл, 1000 амьд төрөлтөд, аймгаар	11
Зураг 2. 1 Жирэмсний эрт хяналтын хувь, аймгаар	13
Зураг 2. 2 Түргэн тусламжийн дуудлагын тоо	16
Зураг 3. 1 Нас баралт, /бодит тоогоор/	18
Зураг 5. 1 Амьсгалын замын халдварт өвчний тохиолдол	22
Зураг 5. 2 Бэлгийн замаар дамжих халдварт өвчний тохиолдол	22
Зураг 5.3 Коронавируст халдварын өвчлөл, /хүйс, насны бүлгээр/	23
Зураг 5. 4 Коронавируст халдвар, аймгаар	23

ХҮСНЭГТИЙН ЖАГСААЛТ

Хүснэгт 1. 1 Төрөх, төрөх үед үзүүлсэн эмнэлгийн тусламж, хувиар	6
Хүснэгт 1. 2 Амьд төрсөн хүүхэд, эхийн тээлтийн хугацаа, хувиар	7
Хүснэгт 1. 3 Тав хүртэлх насны хүүхдийн жингийн мэдээ, хувиар	8
Хүснэгт 2. 1 Эмчийн үзлэг, эмнэлгийн төрлөөр, хувиар	12
Хүснэгт 2. 2 Жирэмсний хяналт, хувиар	13
Хүснэгт 2. 3 Шинээр хяналтад хамрагдсан жирэмсэн эмэгтэйчүүдийн БЗДХ-ын шинжилгээний үзүүлэлт	14
Хүснэгт 2.4 Үр хөндөлтийн түвшин	15
Хүснэгт 2. 5 Түргэн тусламжийн дуудлага, аймгаар	16
Хүснэгт 2. 6 Стационарын тусламж, үйлчилгээний зарим үзүүлэлтүүд	17
Хүснэгт 3. 1 Осол гэмтэл, гадны шалтгаант нас баралтад эзлэх хувь	19
Хүснэгт 4. 1 Эмгэг судлалын шинжилгээний үзүүлэлт, аймгаар	20
Хүснэгт 5. 1 Халдварт өвчний тохиолдол, нас баралт, төрлөөр	21

Эрүүл мэндийн статистик үзүүлэлтүүд

/2020, 2021 оны эхний 11 сарын байдлаар/

№	Үзүүлэлт	Нэгж	2020 он	2021 он	Өсөлт бууралт	
1	Төрсөн эх	Бодит тоо	69384	65950	-3434	
2	Амьд төрсөн хүүхэд	Бодит тоо	69914	66407	-3507	
3	Амьгүй төрсөн хүүхэд	Бодит тоо	379	367	-12	
		1000 нийт төрөлтөд	5.4	5.5	0.1	
4	Эхийн эндэгдэл	Бодит тоо	23	64	41	
		100 000 амьд төрөлтөд	32.9	96.4	63.5	
5	5 хүртэлх насны хүүхдийн эндэгдэл /0-4 нас 364 хоног/	Бодит тоо	984	903	-81	
		1000 амьд төрөлтөд	14.1	13.6	-0.5	
6	Үүнээс: Нялхсын эндэгдэл /0-364 хоног/	Бодит тоо	808	757	-51	
		1000 амьд төрөлтөд	11.6	11.4	-0.2	
	Үүнээс: Нярайн эндэгдэл /0-28 хоног/	Бодит тоо	548	551	3	
		1000 амьд төрөлтөд	7.8	8.3	0.5	
	Үүнээс: Нярайн эрт үеийн эндэгдэл /0-6 хоног/	Нялхсын эндэгдэлд эзлэх хувь	67.8	72.8	5.0	
		Бодит тоо	405	422	17	
	Үүнээс: Нярайн хожуу үеийн эндэгдэл /7-28 хоног/	Нярайн эндэгдэлд эзлэх хувь	73.9	76.6	2.7	
		Бодит тоо	143	129	-14	
			Нярайн эндэгдэлд эзлэх хувь	26.1	23.4	-2.7
			Бодит тоо	784	789	5
7	Перинаталь эндэгдэл	1000 нийт төрөлтөд	11.2	11.8	0.6	
8	Нийт нас баралт	Бодит тоо	14703	18146	3443	
9	Эмнэлгийн нас баралт	Бодит тоо	4169	6429	2260	
		Хувь	28.4	35.4	7.0	
10	Эмнэлэгт хоног болоогүй нас баралт	Бодит тоо	1020	1186	166	
		Хувь	24.5	18.4	-6.1	
11	Жирэмсний эрт хяналт	Хувь	89.9	90.5	0.6	
12	Эмчлэгдсэн хүний тоо	Бодит тоо	777326	833285	55959	
13	Ор хоног	Бодит тоо	5400092	6338732	938640	
14	Халдварт өвчин	Бодит тоо	31233	541154	509921	
		10 000 хүн амд	96.4	1611.8	1515.4	
15	Амьсгалын замын халдварт өвчин	Бодит тоо	6464	2430	-4034	
		10 000 хүн амд	20.0	7.2	-12.8	
16	Бэлгийн замаар дамжих халдварт өвчин	Бодит тоо	15187	8331	-6856	
		10 000 хүн амд	46.9	24.8	-22.1	
17	Гэдэсний халдварт өвчин	Бодит тоо	5150	1003	-4147	
		10 000 хүн амд	15.9	3.0	-12.9	
18	Зоонозын халдварт өвчин	Бодит тоо	292	98	-194	
		10 000 хүн амд	0.9	0.3	-0.6	
19	Цусаар дамжих халдварт өвчин	Бодит тоо	198	88	-110	
		10 000 хүн амд	0.6	0.3	-0.3	
20	Бусад халдварт өвчин	Бодит тоо	3942	529204	525262	
		10 000 хүн амд	12.2	1576.2	1564.0	

1. Эх, хүүхдийн эрүүл мэнд

1.1. Төрөлт

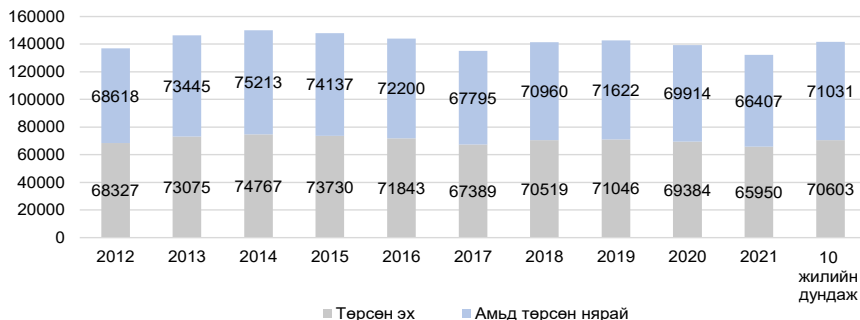
Улсын хэмжээнд 2021 оны эхний 11 сарын байдлаар 65950 эх төрсөн нь өнгөрсөн оны мөн үеэс 3434 төрөлтөөр буюу 4.9 хувиар буурсан байна. Төрөлтийн тоо өмнөх оны мөн үетэй харьцуулахад Булган, Баян-Өлгий, Төв, Архангай, Сэлэнгэ, Сүхбаатар, Говьсүмбэр, Дорноговь, Завхан аймагт 2-126 төрөлтөөр нэмэгдэж, бусад аймгууд болон Улаанбаатар хотод 20-2721 төрөлтөөр буурсан үзүүлэлттэй байна. Төрсөн эхчүүдийн 50083 нь буюу 75.9 хувь нь эмчийн хяналтын үзлэгт 6 ба түүнээс дээш удаа хамрагдсан байна. Нийт төрөлтийн 0.3 хувийг гэрийн төрөлт эзэлж байгаа бөгөөд Дундговь, Говьсүмбэр, Төв, Дорнод, Говь-Алтай, Баян-Өлгий, Дархан-Уул, Сүхбаатар, Булган, Өмнөговь, аймгуудад улсын дундажаас 0.1-0.5 хувиар өндөр байна.

2021 оны эхний 11 сарын байдлаар мэс заслын аргаар төрсөн эхчүүд 27.4 хувийг эзэлж байгаа ба 23.0 хувь нь төрөлтийн хүндрэлтэй, 77.0 хувь нь хүндрэлгүй төрсөн байна.

Хүснэгт 1.1 Төрөх үед үзүүлсэн эмнэлгийн тусламж, хувиар

№	Аймаг/хот	Төрөлтийн эзлэх хувь					20 хүртэлх насны төрөлт	35-аас дээш насны төрөлт
		Аймаг, хотын нэгдсэн эмнэлэг	Хувийн эмнэлэг	Сумын нэгдсэн эмнэлэг	Сумын эмнэлэг	Гэртээ		
А	Б	1	2	3	4	5	6	7
1	Архангай	83.8	0.0	0.0	16.0	0.3	4.1	16.4
2	Баян-Өлгий	83.9	0.0	0.0	15.7	0.4	1.1	15.4
3	Баянхонгор	91.5	0.0	0.0	8.3	0.2	4.8	18.0
4	Булган	84.0	0.0	0.0	15.7	0.4	5.0	20.4
5	Говь-Алтай	91.6	0.0	0.0	8.0	0.4	4.2	18.9
6	Говьсүмбэр	99.1	0.0	0.0	0.2	0.7	4.1	20.9
7	Дархан-Уул	99.5	0.0	0.0	0.1	0.4	3.5	21.9
8	Дорноговь	76.6	0.0	22.2	1.0	0.1	4.6	19.7
9	Дорнод	96.8	0.0	0.0	2.8	0.4	5.1	21.2
10	Дундговь	90.5	0.0	0.0	8.7	0.8	6.2	19.6
11	Завхан	64.4	0.0	27.4	8.1	0.2	3.5	19.6
12	Орхон	99.9	0.0	0.0	0.1	0.0	3.3	21.3
13	Өвөрхангай	76.3	0.0	15.1	8.4	0.1	5.6	18.1
14	Өмнөговь	81.0	0.0	0.0	18.6	0.3	6.2	19.4
15	Сүхбаатар	92.0	0.0	0.0	7.6	0.4	3.5	21.1
16	Сэлэнгэ	51.7	0.0	35.0	13.1	0.2	4.9	20.3
17	Төв	83.1	0.0	0.0	16.3	0.6	4.1	23.2
18	Увс	84.8	0.0	0.0	15.0	0.2	3.0	15.5
19	Ховд	85.9	0.0	7.0	6.9	0.2	2.8	17.8
20	Хөвсгөл	85.7	0.0	0.0	14.0	0.3	4.8	17.4
21	Хэнтий	81.0	0.0	9.6	9.1	0.2	4.7	21.4
22	Аймгийн дундаж	85.0	0.0	5.4	9.4	0.3	4.1	19.1
23	Улаанбаатар	91.1	8.7	0.0	0.0	0.3	3.1	22.6
24	Улсын дундаж	88.1	4.4	2.6	4.6	0.3	3.6	20.9

Зураг 1.1 Төрсөн эх, амьд төрсөн нярайн тоо



1.2. Хүүхдийн эрүүл мэнд

2021 оны эхний 11 сарын байдлаар улсын хэмжээнд 66407 хүүхэд амьд төрсөн нь өнгөрсөн оны мөн үеэс 3507 хүүхдээр буюу 5.0 хувиар буурчээ. Төрөлтийн түвшин 1000 хүн амд 20.6 байна.

Амьд төрсөн хүүхдийн 33990 буюу 51.2 хувь нь хүү, 32417 буюу 48.8 хувь нь охин байна. Төрөх үеийн хүйсийн харьцаа 100 охинд ойролцоогоор 105 хүү ногдож байна. Амьд төрсөн нийт хүүхдээс 2792 нярай буюу 4.2 хувь нь 2500 грамаас доош жинтэй, 504 тохиолдол буюу 0.8 хувь нь төрөлхийн гажигтай төрсөн байна. Төрсний дараа 1 цагийн дотор хөхөө амласан хүүхдийн эзлэх хувь 95.7 байна. Дутуу төрөлтийн түвшин 1000 амьд төрөлтөд 64.2 байна. Амьгүй төрөлтийн түвшин 1000 нийт төрөлтөд 5.5 байна.

Хүснэгт 1.2 Амьд төрсөн хүүхэд, эхийн тээлтийн хугацаа, хувиар

№	Аймаг/хот	Эхийн тээлтийн хугацаа эзлэх хувь				Төрөлхийн гажигтай төрсөн	2500 гр-аас доош жинтэй төрсөн хүүхэд	
		22-28 долоо хоногтой	29-32 долоо хоногтой	33-36 долоо хоногтой	37-42 долоо хоногтой			
А	Б	1	2	3	4	5	6	7
1	Архангай	0.1	0.7	3.0	96.1	0.1	0.4	3.9
2	Баян-Өлгий	0.1	0.9	3.8	95.1	0.0	0.6	5.2
3	Баянхонгор	0.1	0.9	5.1	94.0	0.0	0.9	4.1
4	Булган	0.2	0.7	7.4	91.5	0.1	0.7	3.9
5	Говь-Алтай	0.3	0.7	4.0	95.0	0.1	1.0	5.3
6	Говьсүмбэр	0.0	0.0	4.5	95.5	0.0	0.2	3.2
7	Дархан-Уул	0.0	0.3	3.8	94.2	1.7	0.5	3.0
8	Дорноговь	0.0	0.1	3.3	96.6	0.0	0.7	2.8
9	Дорнод	0.2	0.5	3.7	95.5	0.1	1.3	3.1
10	Дундговь	0.0	0.6	3.9	95.4	0.0	0.6	2.8
11	Завхан	0.2	0.8	5.0	93.9	0.0	1.4	4.3
12	Орхон	0.6	0.7	4.8	93.9	0.0	1.4	4.4
13	Өвөрхангай	0.1	0.7	4.3	94.8	0.0	0.3	3.2
14	Өмнөговь	0.3	1.1	4.4	92.7	1.5	1.3	3.3
15	Сүхбаатар	0.3	0.8	4.7	94.2	0.0	0.8	3.3
16	Сэлэнгэ	0.1	0.5	5.2	94.3	0.0	0.3	3.2
17	Төв	0.2	0.8	5.9	93.1	0.0	0.5	3.6
18	Увс	0.0	0.8	3.9	95.4	0.0	0.4	4.0
19	Ховд	0.2	0.6	4.9	94.2	0.1	0.6	3.3
20	Хөвсгөл	0.2	0.4	5.0	93.6	0.8	1.9	3.0
21	Хэнтий	0.2	0.7	3.3	95.8	0.0	0.4	2.7
22	Аймгийн дундаж	0.2	0.7	4.4	94.5	0.3	0.8	3.7
23	Улаанбаатар	0.4	1.0	6.2	92.4	0.1	0.7	4.7
24	Улсын дундаж	0.3	0.8	5.3	93.4	0.2	0.8	4.2

2021 оны эхний 11 сарын байдлаар тав хүртэлх насны хүүхдийн өсөлт хөгжлийн хяналтад 1681669 хүүхэд хамрагдсанаас 0.22 хувь нь туранхай, 0.14 хувь нь тураалтай, 0.20 хувь нь өсөлтийн хоцрогдолтой байна.

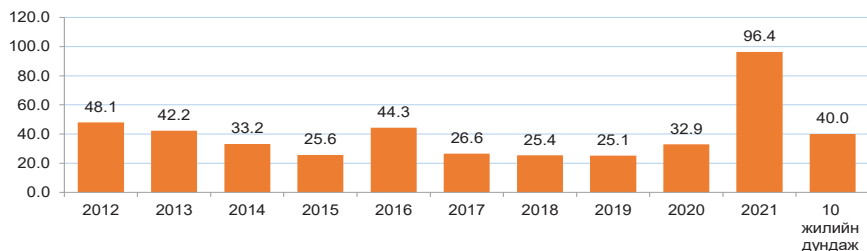
Хүснэгт 1.3 Тав хүртэлх насны хүүхдийн жингийн мэдээ, хувиар

№	Аймаг/хот	Бүгд	Жингийн мэдээ			А амин дэм уусан	Д амин дэм уусан	Олон найрлагат бичлэл тэжээл хэрэглэсэн
			Туранхай	Тураалтай	Өсөлтийн хоцрогдолтой			
А	Б	1	2	3	4	5	6	7
1	Архангай	57878	0.07	0.21	0.16	13.66	44.51	5.77
2	Баян-Өлгий	41829	0.44	0.40	0.20	20.97	2.56	2.13
3	Баянхонгор	66069	0.74	0.48	1.35	12.17	31.97	5.99
4	Булган	27386	0.02	0.08	0.02	20.37	26.52	3.86
5	Говь-Алтай	22436	0.52	0.40	1.03	20.73	41.53	15.27
6	Говьсүмбэр	5531	0.00	0.00	0.00	28.80	0.00	0.54
7	Дархан-Уул	87728	0.16	0.04	0.07	11.84	72.38	4.53
8	Дорноговь	46731	0.06	0.01	0.00	12.95	58.66	8.31
9	Дорнод	49471	0.14	0.14	0.15	14.45	46.99	0.93
10	Дундговь	17806	0.07	0.01	0.00	20.85	30.43	2.29
11	Завхан	42346	0.12	0.05	0.09	15.70	53.14	10.75
12	Орхон	65498	0.31	0.10	0.34	13.21	72.48	1.24
13	Өвөрхангай	43542	0.30	0.16	0.24	21.90	54.66	0.34
14	Өмнөговь	43788	0.35	0.08	0.25	16.46	55.63	6.63
15	Сүхбаатар	29374	0.34	0.10	0.21	16.02	24.65	4.50
16	Сэлэнгэ	32909	0.08	0.04	0.01	28.14	6.56	3.52
17	Төв	21894	0.09	0.00	0.01	23.19	22.17	4.82
18	Увс	59913	0.60	0.29	0.33	12.53	29.47	0.08
19	Ховд	59158	0.17	0.14	0.11	12.66	42.94	3.79
20	Хөвсгөл	54616	0.12	0.08	0.13	24.69	59.82	18.25
21	Хэнтий	24397	0.52	0.10	0.39	22.97	47.26	10.14
22	Аймгийн дундаж	900300	0.27	0.15	0.27	16.55	44.85	5.34
23	Улаанбаатар	781369	0.16	0.13	0.13	11.76	22.33	2.19
24	Улсын дундаж	1681669	0.22	0.14	0.20	14.33	34.38	3.88

1.3. Эхийн эндэгдэл

Улсын хэмжээнд 2021 оны эхний 11 сард эхийн эндэгдлийн 64 тохиолдол бүртгэгдэж, 100000 амьд төрөлтөд 96.4 ногдож байна. Сүүлийн 10 жилийн дундажаар 100 000 амьд төрөлтөд ногдох эхийн эндэгдэл 40.0 байна. Коронавирусын шалтгаанаар 45 эх эндсэн байна.

Зураг 1.2 Эхийн эндэгдэл, 100 000 амьд төрөлтөд

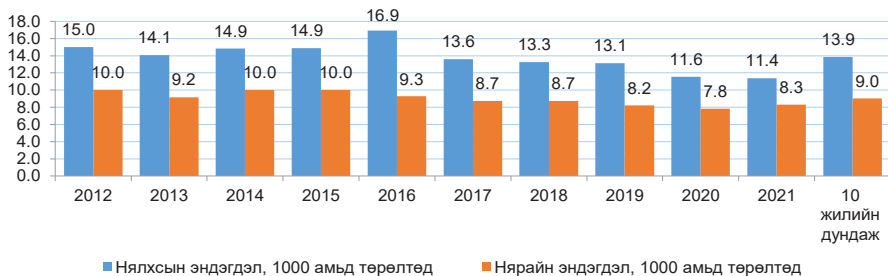


1.4. Нялхсын эндэгдэл

Улсын хэмжээнд 2021 оны эхний 11 сарын байдлаар нялхсын эндэгдлийн 757 тохиолдол бүртгэгдэж, 1000 амьд төрөлтөд 11.4 ногдож байгаа нь өнгөрсөн оны мөн үетэй харьцуулахад 51 тохиолдлоор буюу 1000 амьд төрөлтөд 0.2-оор буурсан үзүүлэлттэй байна. Нялхсын эндэгдлийн 56.1 хувь нь эрэгтэй, 43.9 хувь нь эмэгтэй хүүхэд байна.

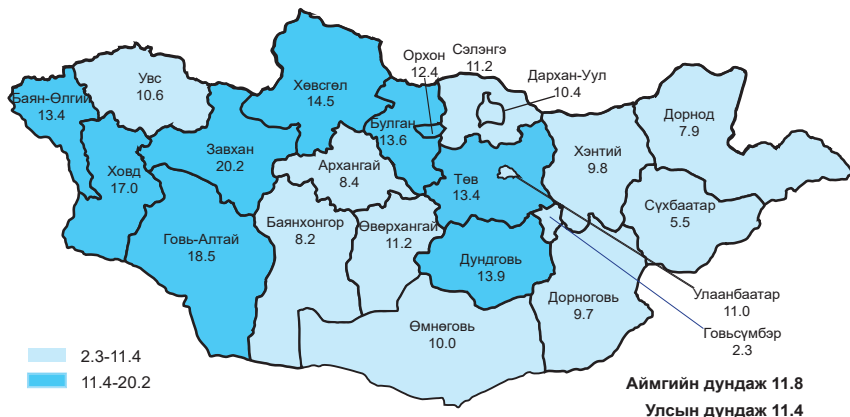
Нялхсын эндэгдлийн 72.8 хувийг нярайн эндэгдэл эзэлж байгаа ба 1000 амьд төрөлтөд ногдох нярайн эндэгдэл 8.3 байна. Нярайн эндэгдлийн нийт 551 тохиолдлын 422 буюу 76.6 хувь нь эрт үеийн эндэгдэл, 129 буюу 23.4 хувийг хожуу үеийн эндэгдэл тус тус эзэлж байна.

Зураг 1.3 Нялхсын эндэгдэл, 1000 амьд төрөлтөд



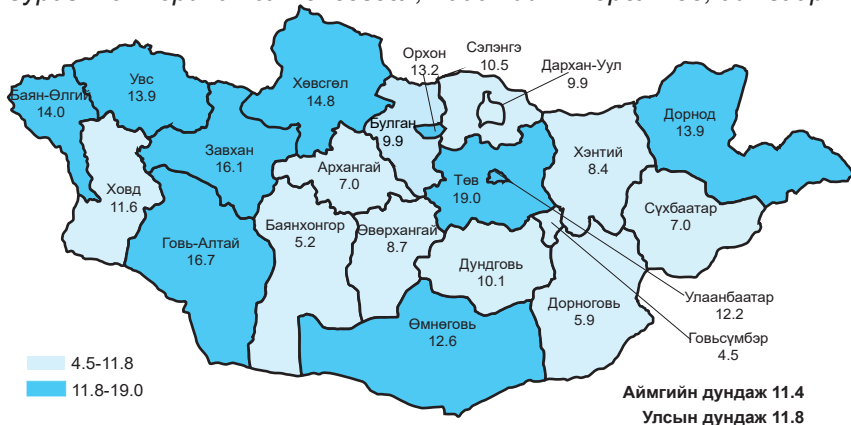
2021 оны эхний 11 сард бүртгэгдсэн 1000 амьд төрөлтөд ногдох нялхсын эндэгдлийг аймгуудаар харьцуулбал: Завхан (20.2), Говь-Алтай (18.5), Ховд (17.0), Хөвсгөл (14.5), Дундговь (13.9), Булган (13.6), Төв (13.4), Баян-Өлгий (13.4), Орхон (12.4) аймгуудад улсын дундаж үзүүлэлтээс өндөр байна.

Зураг 1.4 Нялхсын эндэгдэл, 1000 амьд төрөлтөд, аймгаар



Нялхсын эндэгдлийг шалтгаанаар авч үзвэл: Перинаталь үеийн эмгэг 62.3 хувь, амьсгалын тогтолцооны эмгэг 4.4 хувь, төрөлхийн хөгжлийн гажиг 15.8 хувийг тус тус эзэлж байна.

Зураг 1.5 Перинаталь эндэгдэл, 1000 нийт төрөлтөд, аймгаар



1.5. Тав хүртэлх насны хүүхдийн эндэгдэл

Улсын хэмжээнд 2021 оны эхний 11 сарын байдлаар тав хүртэлх насны хүүхдийн эндэгдлийн 903 тохиолдол бүртгэгдэж, 1000 амьд төрөлтөд 13.6 ногдож байгаа нь өмнөх оны мөн үетэй харьцуулахад 81 тохиолдлоор буюу 1000 амьд төрөлтөд 0.5-оор буурсан байна.

Тав хүртэлх насандаа эндсэн хүүхдийн 501 тохиолдол буюу 55.5 хувь нь эрэгтэй, 402 тохиолдол буюу 44.5 хувь нь эмэгтэй хүүхэд байна. Нийт тохиолдлын 20.3 хувь нь эмнэлгээс гадуур, 79.7 хувь нь эмнэлэгт нас барсан ба үүнээс хоног болоогүй нас баралт 26.6 хувийг эзэлж байна.

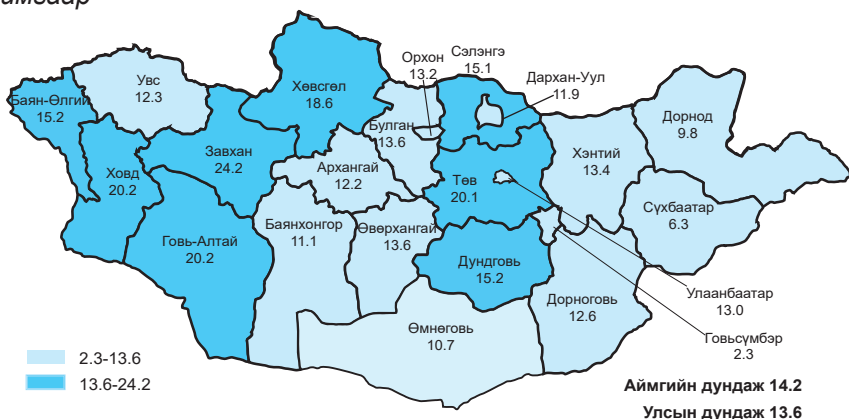
Зураг 1.6 Хүүхдийн эндэгдэл, 1000 амьд төрөлтөд



Шалтгаанаар авч үзвэл: Нийт эндэгдлийн 88.3 хувь нь өвчнөөр, 11.7 хувь нь осол, гэмтлийн улмаас эндсэн байна. Перинаталь үед үүссэн эмгэг 52.3 хувь, амьсгалын тогтолцооны эмгэг 4.8 хувь, төрөлхийн хөгжлийн гажиг 14.8 хувийг тус тус эзэлж байна.

Аймгуудаар харьцуулбал 1000 амьд төрөлтөд ногдох тав хүртэлх насны хүүхдийн эндэгдэл Завхан (24.2), Ховд (20.2), Говь-Алтай (20.2), Төв (20.1), Хөвсгөл (18.6), Дундговь (15.2), Баян-Өлгий (15.2), Сэлэнгэ (15.1) аймгуудад улсын дундаж үзүүлэлтээс өндөр байна.

Зураг 1.7 Тав хүртэлх насны хүүхдийн эндэгдэл, 1000 амьд төрөлтөд, аймгаар



2. ЭМНЭЛГИЙН ТУСЛАМЖ ҮЙЛЧИЛГЭЭНИЙ ҮЗҮҮЛЭЛТ

2.1 Амбулаторийн тусламж үйлчилгээ

Улсын хэмжээнд 2021 оны эхний 11 сарын байдлаар нийт 14968031 эмчийн үзлэг хийгдсэнээс 30.7 хувийг урьдчилан сэргийлэх үзлэг, 48.1 хувийг өвчний учир амбулаторт, 9.5 хувийг идэвхитэй хяналтын үзлэг, 11.7 хувийг гэрийн үзлэг тус тус эзэлж байна. Нэг их эмчид ногдох үзлэгийн тоо 1204 байна.

Өмнөх оны мөн үетэй харьцуулахад урьдчилан сэргийлэх үзлэг (2.0), идэвхитэй хяналт (0.2) хувиар өсч, гэрийн үзлэг (1.6), өвчний учир амбулаторийн үзлэг (0.6) хувиар буурсан байна.

Хүснэгт 2.1 Эмчийн үзлэг, эмнэлгийн төрлөөр, хувиар

№	Аймаг/хот	Багийн бага эмч	Сумын бага эмч	Сумын эх баригч бага эмч	Сумын их эмч	Аймаг, дүүргийн нэгдсэн эмнэлэг	Өрхийн эмчийн үзлэг	Бусад
А	Б	1	2	3	4	5	6	7
1	Архангай	16.6	3.0	4.3	30.6	23.3	20.4	1.9
2	Баян-Өлгий	10.4	1.2	2.3	24.0	30.9	26.0	5.2
3	Баянхонгор	14.1	2.4	4.4	25.2	33.4	18.8	1.7
4	Булган	11.2	3.4	7.0	36.3	28.1	11.3	2.7
5	Говь-Алтай	8.0	0.4	3.7	20.5	34.9	27.2	5.2
6	Говьсүмбэр	0.0	0.0	2.9	10.6	44.0	28.1	14.4
7	Дархан-Уул	1.1	1.0	0.6	3.8	26.0	46.8	20.7
8	Дорноговь	12.3	1.3	2.0	23.8	25.2	28.0	7.3
9	Дорнод	9.8	1.3	3.4	13.1	36.6	32.1	3.6
10	Дундговь	15.8	0.0	3.4	26.4	39.1	13.7	1.7
11	Завхан	14.4	3.1	3.5	27.9	28.9	19.2	3.0
12	Орхон	0.0	0.0	0.0	3.0	19.7	59.5	17.7
13	Өвөрхангай	9.3	0.6	4.4	15.9	34.2	28.2	7.4
14	Өмнөговь	8.0	1.1	4.9	23.5	19.1	29.5	14.0
15	Сүхбаатар	8.3	4.7	4.5	24.8	37.7	18.5	1.5
16	Сэлэнгэ	0.4	5.0	6.4	18.0	39.1	24.1	7.1
17	Төв	26.7	3.1	6.3	22.9	25.1	13.8	2.1
18	Увс	11.2	1.3	4.8	23.4	33.6	21.7	3.9
19	Ховд	10.6	1.3	2.4	12.9	33.3	34.9	4.6
20	Хөвсгөл	14.5	2.3	6.9	25.6	29.3	14.7	6.7
21	Хэнтий	5.4	2.7	4.3	37.2	23.9	23.0	3.5
22	Аймгийн дундаж	9.3	1.8	3.6	19.9	29.3	28.6	7.6
23	Улаанбаатар	0.0	0.0	0.0	0.8	19.7	37.5	42.0
24	Улсын дундаж	4.2	0.8	1.6	9.5	24.1	33.5	26.3

2.2 Халдварт бус өвчний эрт илрүүлэг үзлэгийн мэдээлэл

Улсын хэмжээнд 2021 оны эхний 11 сарын байдлаар артерийн гипертензи эрт илрүүлэг үзлэгт 18-аас дээш насны нийт 889970 (43.1%) хүн хамрагдсан бөгөөд 41.8 хувь нь эрэгтэй, 58.2 хувь нь эмэгтэй байна. Үр дүнгийн үзүүлэлтээр нийт үзлэгийн 0.9 хувь нь артерийн гипертензи онош батлагдсан байна. Чихрийн шижин өвчний эрт илрүүлэг үзлэгт 40-өөс дээш насны нийт 741573 (76.3%) хүн хамрагдсанаас 42.1 хувь нь эрэгтэй, 57.9 хувь нь эмэгтэй байна. Үр дүнгийн үзүүлэлтээр 0.2 хувьд нь чихрийн шижин өвчний онош батлагдсан байна.

Элэгний хорт хавдрын эрт илрүүлэг үзлэгт 40-65 насны 166987 (19.8%) хүн хамрагдсанаас 98 тохиолдолд хорт хавдар оношлогдсон байна.

2.3 Жирэмсний хяналт

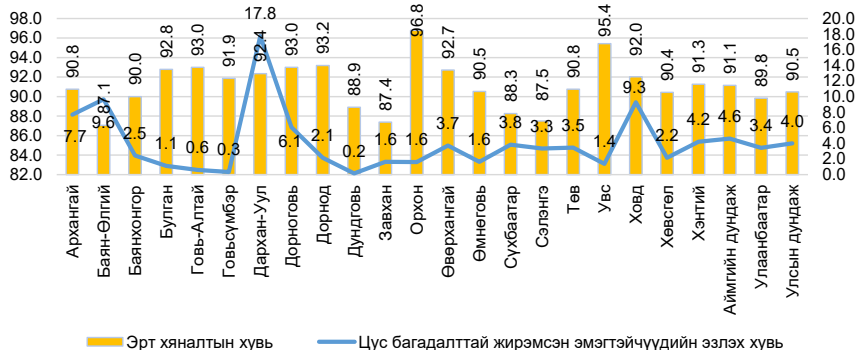
Улсын хэмжээнд 2021 оны эхний 11 сарын байдлаар жирэмсний хяналтад шинээр 60098 эмэгтэйчүүд хамрагдсан ба 90.5 хувь нь эхний 3 сартайд, 8.8 хувь нь 4-6 сартайд, 0.7 хувь нь 7 ба түүнээс дээш сартайд хяналтад орсон байна. Хяналтад орсон жирэмсэн эмэгтэйчүүдийн 97.2 хувь нь цусны шинжилгээнд хамрагдсанаас 4.0 хувь нь цус багадалттай байна.

Шинээр хяналтад хамрагдсан жирэмсэн эмэгтэйчүүдээс трихомониаз илрүүлэх шинжилгээнд 91.4 хувь, заг хүйтэн илрүүлэх шинжилгээнд 91.4 хувь, тэмбүү илрүүлэх шинжилгээнд 98.6 хувь, ХДХВ/ДОХ илрүүлэх шинжилгээнд 97.8 хувь нь хамрагдсан байна.

Хүснэгт 2.2 Жирэмсний хяналт, хувиар

№	Аймаг/хот	Хяналтад авсан хувь			6 ба түүнээс дээш удаа хяналтад хамрагдаж төрсөн	Цус багадалттай жирэмсэн эмэгтэйчүүд
		Эхний 3 сартайд	4-6 сартайд	7 ба түүнээс дээш сартайд		
А	Б	1	2	3	4	5
1	Архангай	90.8	8.6	0.6	58.5	7.7
2	Баян-Өлгий	87.1	12.3	0.6	76.8	9.6
3	Баянхонгор	90.0	9.2	0.8	80.7	2.5
4	Булган	92.8	7.0	0.2	74.0	1.1
5	Говь-Алтай	93.0	6.4	0.6	71.3	0.6
6	Говьсүмбэр	91.9	7.8	0.3	85.5	0.3
7	Дархан-Уул	92.4	7.0	0.6	74.6	17.8
8	Дорноговь	93.0	6.6	0.4	83.5	6.1
9	Дорнод	93.2	6.6	0.2	78.3	2.1
10	Дундговь	88.9	10.2	0.9	82.4	0.2
11	Завхан	87.4	11.7	0.9	78.5	1.6
12	Орхон	96.8	3.1	0.1	56.7	1.6
13	Өвөрхангай	92.7	6.7	0.5	59.3	3.7
14	Өмнөговь	90.5	8.7	0.8	91.5	1.6
15	Сүхбаатар	88.3	11.3	0.4	93.1	3.8
16	Сэлэнгэ	87.5	12.0	0.5	67.9	3.3
17	Төв	90.8	8.7	0.5	69.7	3.5
18	Увс	95.4	4.1	0.5	64.2	1.4
19	Ховд	92.0	7.4	0.6	96.7	9.3
20	Хөвсгөл	90.4	9.2	0.4	72.1	2.2
21	Хэнтий	91.3	7.2	1.6	76.0	4.2
22	Аймгийн дундаж	91.1	8.3	0.6	74.6	4.6
23	Улаанбаатар	89.8	9.3	0.8	77.2	3.4
24	Улсын дундаж	90.5	8.8	0.7	75.9	4.0

Зураг 2.1 Жирэмсний эрт хяналтын хувь, аймгаар



Хүснэгт 2.3 Шинээр хяналтад хамрагдсан жирэмсэн эмэгтэйчүүдийн БЗДХ-ын шинжилгээний үзүүлэлт

№	Аймаг/хот	Трихомониаз	Үүнээс: Эерэг	Заг хүйтэн	Үүнээс: Эерэг	Тэмбүү	Үүнээс: Эерэг
1	Архангай	1044	0	1044	0	1447	19
2	Баян-Өлгий	1799	6	1793	6	2316	4
3	Баянхонгор	1447	169	1447	14	1601	18
4	Булган	814	50	812	1	826	5
5	Говь-Алтай	640	0	633	0	864	5
6	Говьсүмбэр	295	1	295	0	295	0
7	Дархан-Уул	1583	33	1583	0	1583	11
8	Дорноговь	1282	22	1282	2	1416	8
9	Дорнод	1071	21	1126	9	1449	18
10	Дундговь	558	3	480	0	636	4
11	Завхан	871	6	881	5	941	3
12	Орхон	1495	29	1495	8	1495	17
13	Өвөрхангай	1520	0	1520	0	1830	23
14	Өмнөговь	1451	9	1464	1	1592	10
15	Сүхбаатар	1117	61	1117	6	1117	12
16	Сэлэнгэ	1275	32	1229	3	1875	13
17	Төв	913	30	901	4	1235	25
18	Увс	1012	5	1090	3	1438	22
19	Ховд	1459	4	1456	0	1526	21
20	Хөвсгөл	1967	29	1967	33	2012	33
21	Хэнтий	1003	13	1000	1	1448	14
22	Аймгийн дүн	24616	523	24615	96	28942	285
23	Улаанбаатар	30306	278	30306	30	30315	531
24	Улсын дүн	54922	801	54921	126	59257	816

2.4 Үр хөндөлт

Улсын хэмжээнд 2021 оны эхний 11 сарын байдлаар нийт 10760 эмэгтэйчүүд үр хөндөх мэс ажилбарыг хийлгэсэн байна. Өмнөх оны мөн үеэс 2405 тохиолдлоор буурсан үзүүлэлттэй байна.

Нийт үр хөндөлтийн 470 тохиолдол буюу 4.4 хувийг хожуу үр хөндөлт, 476 тохиолдол буюу 4.4 хувийг өсвөр насны үр хөндөлт эзэлж байна.

Хүснэгт 2.4 Үр хөндөлтийн түвшин

№	Аймаг/хот	Үр хөндөлтийн тоо			Үр хөндөлтийн харьцаа (1000 амьд төрөлтөд)		
		2020 он	2021 он	5 жилийн дундаж	2020 он	2021 он	5 жилийн дундаж
1	Архангай	224	325	256	148.9	209.1	159.8
2	Баян-Өлгий	80	68	165	30.6	25.2	61.9
3	Баянхонгор	287	155	327	153.3	90.3	177.5
4	Булган	59	91	52	87.1	112.2	70.4
5	Говь-Алтай	81	57	58	62.3	47.9	47.6
6	Говьсүмбэр	47	54	40	116.0	122.4	96.1
7	Дархан-Уул	655	501	529	313.7	247.5	249.9
8	Дорноговь	278	343	314	209.8	254.6	246.8
9	Дорнод	411	414	386	222.5	252.9	219.1
10	Дундговь	75	112	73	91.8	142.0	89.3
11	Завхан	39	23	51	31.5	18.6	40.3
12	Орхон	126	33	249	53.4	14.1	103.8
13	Өвөрхангай	150	154	159	67.6	74.9	71.4
14	Өмнөговь	649	507	635	428.4	338.9	448.2
15	Сүхбаатар	89	85	83	72.0	66.5	68.6
16	Сэлэнгэ	37	5	22	25.1	3.3	14.2
17	Төв	66	70	61	67.1	67.0	59.3
18	Увс	261	243	337	141.8	142.5	188.6
19	Ховд	28	28	51	13.5	14.9	24.8
20	Хөвсгөл	53	39	43	21.1	15.7	16.7
21	Хэнтий	98	80	131	67.7	56.3	93.9
22	Аймгийн дүн	3793	3387	4020	113.7	103.7	120.7
23	Улаанбаатар	9372	7373	9714	256.4	218.5	269.7
24	Улсын дүн	13165	10760	13734	188.3	162.0	198.1

2.5 Түргэн тусламжийн дуудлага

Улсын хэмжээнд 2021 оны эхний 11 сарын байдлаар 625 254 түргэн тусламжийн дуудлага хүлээн авч үйлчилсэнээс 8.6 хувийг алсын, 10.2 хувийг осол, гэмтлийн дуудлага эзэлж байна.

Зураг 2.2 Түргэн тусламжийн дуудлагын тоо



Хүснэгт 2.5 Түргэн тусламжийн дуудлагын тоо

№	Аймаг/хот	Түргэн тусламжийн дуудлага			Бүх дуудлагад эзлэх хувь	Алсын дуудлагын эзлэх хувь	Осол, гэмтлийн дуудлагын эзлэх хувь
		Бүгд	Алсын дуудлага	Осол, гэмтлийн дуудлага			
1	Архангай	11830	2725	398	1.9	23.0	3.4
2	Баян-Өлгий	21350	6191	270	3.4	29.0	1.3
3	Баянхонгор	13604	2808	384	2.2	20.6	2.8
4	Булган	11495	1239	265	1.8	10.8	2.3
5	Говь-Алтай	10424	2091	228	1.7	20.1	2.2
6	Говьсүмбэр	4919	256	30	0.8	5.2	0.6
7	Дархан-Уул	16728	514	836	2.7	3.1	5.0
8	Дорноговь	17247	2734	675	2.8	15.9	3.9
9	Дорнод	10896	1616	585	1.7	14.8	5.4
10	Дундговь	9437	1227	364	1.5	13.0	3.9
11	Завхан	13286	2883	331	2.1	21.7	2.5
12	Орхон	16574	223	851	2.7	1.3	5.1
13	Өвөрхангай	15375	3999	506	2.5	26.0	3.3
14	Өмнөговь	8867	1360	608	1.4	15.3	6.9
15	Сүхбаатар	15814	3427	282	2.5	21.7	1.8
16	Сэлэнгэ	25650	3492	440	4.1	13.6	1.7
17	Төв	15132	3738	276	2.4	24.7	1.8
18	Увс	12665	3246	212	2.0	25.6	1.7
19	Ховд	12095	2818	170	1.9	23.3	1.4
20	Хөвсгөл	16308	2894	435	2.6	17.7	2.7
21	Хэнтий	21573	4184	376	3.5	19.4	1.7
22	Аймгийн дүн	301269	53665	8522	48.2	17.8	2.8
23	Улаанбаатар	323985	93	55456	51.8	0.0	17.1
24	Улсын дүн	625254	53758	63978	100.0	8.6	10.2

2.6 Хэвтэн эмчлүүлэгчдийн тусламж үйлчилгээ

Улсын хэмжээнд 2021 оны эхний 11 сарын байдлаар 833285 үйлчлүүлэгч эмнэлэгт хэвтэн эмчлүүлж, 6338732 ор хоног ашигласан байна. Улсын дунджаар ор ашиглалтын хувь 77.4, дундаж ор хоног 7.6 байна. Өмнөх оны мөн үетэй харьцуулахад хэвтэн эмчлүүлэгч 55959, ор хоног 938640 тохиолдлоор тус тус өссөн байна.

Хүснэгт 2.6 Стационарын тусламж, үйлчилгээний зарим үзүүлэлтүүд

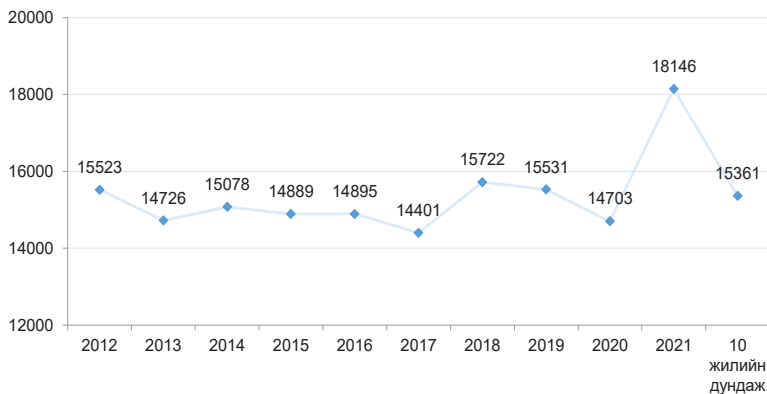
№	Аймаг/хот	Орны тоо	Орны фонд ашиглалт	Орны фонд ашиглалтын хувь	Дундаж ор хоног	Орны эргэлт
1	Архангай	551	298.9	98.8	7.5	40.9
2	Баян-Өлгий	949	207.3	68.5	7.2	29.3
3	Баянхонгор	663	321.2	106.2	7.5	43.8
4	Булган	358	310.4	102.6	7.9	40.2
5	Говь-Алтай	481	300.0	99.2	8.3	36.7
6	Говьсүмбэр	134	381.0	126.0	7.8	49.7
7	Дархан-Уул	774	317.8	105.1	7.5	43.2
8	Дорноговь	523	291.0	96.2	8.0	37.0
9	Дорнод	567	312.3	103.2	8.1	39.5
10	Дундговь	351	292.1	96.6	8.2	36.5
11	Завхан	674	224.3	74.1	8.1	28.3
12	Орхон	895	258.1	85.3	7.0	37.7
13	Өвөрхангай	934	210.1	69.4	7.7	27.7
14	Өмнөговь	695	173.7	57.4	7.3	24.3
15	Сүхбаатар	549	231.9	76.6	8.6	27.4
16	Сэлэнгэ	815	205.1	67.8	7.7	27.3
17	Төв	565	253.7	83.9	8.0	32.4
18	Увс	610	235.3	77.8	7.2	33.0
19	Ховд	763	253.6	83.8	8.1	31.9
20	Хөвсгөл	893	245.1	81.0	7.4	33.8
21	Хэнтий	559	318.4	105.3	8.2	39.4
22	Аймгийн дүн	13303	257.8	85.2	7.7	34.1
23	Улаанбаатар	13780	211.1	69.8	7.5	28.8
24	Улсын дүн	27083	234.0	77.4	7.6	31.4

3. ХҮН АМЫН НАС БАРАЛТ

2021 оны эхний 11 сарын байдлаар улсын хэмжээнд нас баралтын 18146 тохиолдол бүртгэгдсэн нь өнгөрсөн оны мөн үеэс 3443 тохиолдлоор өссөн байна.

Нийт нас баралтын 10663 тохиолдол буюу 58.8 хувь нь эрэгтэй, 7483 буюу 41.2 хувь нь эмэгтэй байна. Нийт нас баралтын 35.4 хувь нь эмнэлэгт нас барсан бөгөөд үүнээс 1186 тохиолдол буюу 18.4 хувийг хоног болоогүй нас баралт эзэлж байна. Эмнэлэгт хоног болоогүй нас баралтын эзлэх хувь өмнөх оны мөн үеэс 6.1 хувиар буурсан байна.

Зураг 3.1 Нас баралт, /бодит тоогоор/



Нас баралтын түвшин 1000 хүн амд 5.6 байна. Нас баралтын 4.2 хувийг нэг хүртэлх насны хүүхдийн эндэгдэл, 5.0 хувийг тав хүртэлх насны хүүхдийн эндэгдэл эзэлж байна.

Осол гэмтэл, гадны шалтгаант нас баралтын 2604 тохиолдол бүртгэгдэж, нийт нас баралтын 14.4 хувийг эзэлж байна. Өмнөх оны мөн үеэс 57 тохиолдлоор өссөн бөгөөд 10000 хүн амд ногдох осол гэмтэл, гадны шалтгаант нас баралт 8.1 байна.

Хүснэгт 3.1 Осол гэмтэл, гадны шалтгаант нас баралтад эзлэх хувь

№	Аймаг/хот	Амиа хорлолт	Бусдад хорлогдсон	Үйлдвэрийн осол	Зам тээврийн осол	Бусад осол	Тодорхойгүй
A	Б	1	2	3	4	5	6
1	Архангай	17.8	5.6	1.1	27.8	47.8	0.0
2	Баян-Өлгий	15.6	2.2	0.0	40.0	40.0	2.2
3	Баянхонгор	34.1	6.8	0.0	31.8	27.3	0.0
4	Булган	27.0	8.1	0.0	29.7	35.1	0.0
5	Говь-Алтай	29.2	6.3	0.0	18.8	45.8	0.0
6	Говьсүмбэр	20.0	13.3	0.0	26.7	40.0	0.0
7	Дархан-Уул	18.2	0.0	4.5	13.6	63.6	0.0
8	Дорноговь	17.4	4.3	2.2	19.6	56.5	0.0
9	Дорнод	15.2	2.2	0.0	43.5	39.1	0.0
10	Дундговь	17.6	5.9	0.0	20.6	55.9	0.0
11	Завхан	18.2	0.0	0.0	27.3	54.5	0.0
12	Орхон	13.2	5.5	1.1	9.9	68.1	2.2
13	Өвөрхангай	17.5	3.5	1.8	31.6	45.6	0.0
14	Өмнөговь	21.4	2.4	0.0	35.7	40.5	0.0
15	Сүхбаатар	11.8	8.8	0.0	38.2	41.2	0.0
16	Сэлэнгэ	27.3	1.5	0.0	18.2	53.0	0.0
17	Төв	11.8	2.9	2.9	26.5	54.4	1.5
18	Увс	33.3	1.7	0.0	35.0	30.0	0.0
19	Ховд	20.0	2.9	0.0	42.9	34.3	0.0
20	Хөвсгөл	24.2	4.2	0.0	16.8	54.7	0.0
21	Хэнтий	35.2	0.0	1.9	33.3	29.6	0.0
22	Аймгийн дундаж	21.3	4.0	0.8	26.7	46.9	0.4
23	Улаанбаатар	12.3	9.0	0.1	8.2	64.1	6.3
24	Улсын дундаж	15.9	7.0	0.3	15.8	57.1	3.9

4. ЭМГЭГ СУДЛАЛЫН ШИНЖИЛГЭЭ

2021 оны эхний 11 сарын байдлаар аймаг хотын нэгдсэн эмнэлгүүдэд нас баралтын 5362 тохиолдол бүртгэгдсэнээс 31.1 хувьд нь эмгэг судлалын болон шүүх эмнэлгийн задлан шинжилгээ хийгдсэн байна.

Задлан шинжилгээний хувь Архангай, Дорноговь, Дорнод, Төв, Хэнтий, Дундговь аймгуудад болон Улаанбаатар хотод улсын дундаж үзүүлэлтээс 1.3-22.6 хувиар доогуур үзүүлэлттэй байна. Улсын хэмжээнд үндсэн оношийн зөрүү 158 тохиолдол бүртгэгдэж, оношийн зөрүүний хувь 10.2 байна.

Хүснэгт 4.1 Эмгэг судлалын шинжилгээний үзүүлэлт, аймагаар

№	Аймаг/хот	Эдийн шинжилгээ	Эсийн шинжилгээ	Аймаг, хотын нэгдсэн эмнэлэгт бүртгэгдсэн нас баралт	Аймаг, хотын нэгдсэн эмнэлэгт хийгдсэн задлан шинжилгээ		Аймаг, хотын нэгдсэн эмнэлгийн амьгүй төрөлт	Амьгүй төрөлтөд хийгдсэн задлан шинжилгээ	Задлан шинжилгээ хийгээгүй	Задлан шинжилгээний хувь	Оношийн зөрүү /тоо/	Оношийн зөрүүний хувь
					Эмгэг судлалын	Шүүх эмнэлгийн						
1	Архангай	728	2283	54	12	2	3	3	40	29.8%	0	0.0%
2	Баян-Өлгий	578	926	59	16	3	12	11	40	42.3%	0	0.0%
3	Баянхонгор	740	3198	82	26	2	3	3	54	36.5%	0	0.0%
4	Булган	500	1500	16	8	2	1	1	6	64.7%	0	0.0%
5	Говь-Алтай	480	1427	49	16	5	4	3	28	45.3%	1	5.3%
6	Говьсүмбэр	0	16	5	3	2	0	0	0	100.0%	0	0.0%
7	Дархан-Уул	1189	3058	175	50	2	5	5	123	31.7%	4	7.3%
8	Дорноговь	816	2598	107	27	2	4	4	78	29.7%	0	0.0%
9	Дорнод	1175	2215	178	40	5	10	10	133	29.3%	0	0.0%
10	Дундговь	295	1110	45	1	3	2	0	41	8.5%	1	100.0%
11	Завхан	416	2455	60	22	0	4	4	38	40.6%	14	53.8%
12	Орхон	1412	2373	174	59	10	10	10	105	42.9%	5	7.2%
13	Өвөрхангай	916	3813	106	32	6	4	4	68	38.2%	0	0.0%
14	Өмнөговь	563	41	42	12	9	8	6	21	54.0%	0	0.0%
15	Сүхбаатар	551	1041	40	18	2	2	2	20	52.4%	1	5.0%
16	Сэлэнгэ	350	1085	77	19	2	5	5	56	31.7%	1	4.2%
17	Төв	578	2844	93	21	0	7	6	72	27.0%	5	18.5%
18	Увс	846	1874	29	10	1	7	7	18	50.0%	0	0.0%
19	Ховд	640	1231	36	20	0	0	0	16	55.6%	4	20.0%
20	Хөвсгөл	1080	4629	128	37	7	13	11	85	39.0%	9	18.8%
21	Хэнтий	434	2145	68	14	3	3	2	51	26.8%	2	12.5%
22	Аймгийн дүн	14287	41862	1623	463	68	107	97	1093	36.3%	47	8.4%
23	Улаанбаатар	40496	11823	3739	755	138	189	239	2444	28.8%	111	11.2%
24	Улсын дүн	54783	53685	5362	1218	206	296	336	3537	31.1%	158	10.2%

5. ХАЛДВАРТ ӨВЧИН

Улсын хэмжээнд 2021 оны эхний 11 сарын байдлаар 25 төрлийн 541154 халдварт өвчний тохиолдол бүртгэгдэж, 10000 хүн амд 1611.8 ногдож байна. Өмнөх оны мөн үеэс 509921 тохиолдлоор буюу 10 000 хүн амд ногдох өвчлөл 1515.4-оор өссөн байна.

10 000 хүн амд ногдох халдварт өвчнийг аймгуудаар харьцуулбал: Говьсүмбэр (2964.1), Дорноговь (2844.4), Дундговь (2615.3), Дорнод (2385.1), Өмнөговь (2363.0), Говь-Алтай (2207.4), Сүхбаатар (2207.2), Ховд (2179.6), Баянхонгор (2050.3), Хэнтий (1866.3), Булган (1847.3), Төв (1748.5) байгаа нь улсын дундаж үзүүлэлтээс 136.4-1352.3-оор өндөр байна.

Хүснэгт 5.1 Халдварт өвчний тохиолдол, нас баралт, төрлөөр

№	Халдварт өвчний төрөл	Өвчлөл			Нас баралт		
		2020 он	2021 он	Өсөлт/ Бууралт	2020 он	2021 он	Өсөлт/ Бууралт
1	Амьсгалын замын халдварт өвчин	6464	2430	-4034	94	56	-38
2	Бэлгийн замаар дамжих халдварт өвчин	15187	8331	-6856	12	6	-6
3	Гэдэсний халдварт өвчин	5150	1003	-4147	2	0	-2
4	Зоонозын халдварт өвчин	292	98	-194	6	0	-6
5	Цусаар дамжих халдварт өвчин	198	88	-110	1	0	-1
6	Бусад халдварт өвчин	3942	529204	525262	5	2272	2267
7	Нийт халдварт өвчин	31233	541154	509921	120	2334	2214

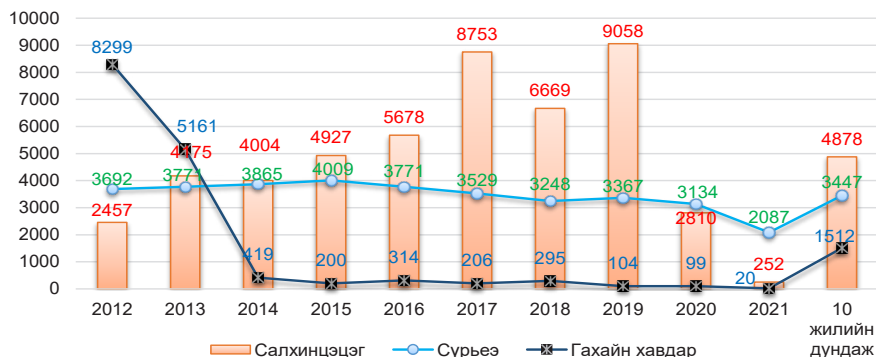
5.1. Халдварт өвчний нас баралт

Улсын хэмжээнд 2021 оны эхний 11 сарын байдлаар халдварт өвчний нас баралтын нийт 2334 тохиолдол бүртгэгдсэнээс коронавируст халдвар (2265), сүрьеэ (55), нярайн бактерт үжил (6), төрөлхийн тэмбүү (4), ХДХВ/ДОХ (2), вируст хепатит (1), менингококкт халдвар (1) тохиолдол тус тус бүртгэгдсэн байна.

5.2. Амьсгалын замын халдварт өвчин

2021 оны эхний 11 сарын байдлаар улсын хэмжээнд амьсгалын замын халдварт өвчний 2430 тохиолдол бүртгэгдэж, нийт халдварт өвчний 0.4 хувийг эзэлж байна. Амьсгалын замын халдварт өвчин өмнөх оноос 4034 тохиолдлоор буюу 2.7 дахин буурсан байна.

Зураг 5.1 Амьсгалын замын халдварт өвчний тохиолдол

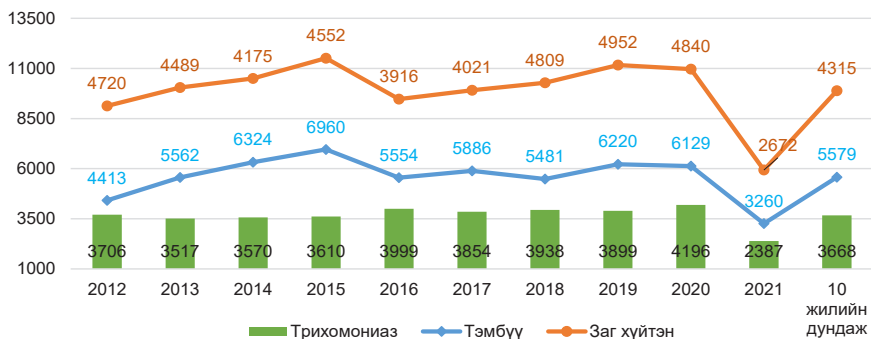


5.3. Бэлгийн замаар дамжих халдварт өвчин

2021 оны эхний 11 сарын байдлаар улсын хэмжээнд бэлгийн замаар дамжих халдварт өвчний 8331 тохиолдол бүртгэгдсэн нь нийт халдварт өвчний 1.5 хувийг эзэлж байна. Өмнөх оны мөн үеэс 6856 өвчлөл буюу 1.8 дахин буурсан байна.

Бэлгийн замаар дамжих халдварт өвчний 32.1 хувийг тэмбүү, 39.1 хувийг заг хүйтэн, 28.7 хувийг трихомониаз, 0.1 хувийг ХДХВ/ДОХ тус тус эзэлж байна. Өнгөрсөн оны мөн үетэй харьцуулахад тэмбүүгийн өвчлөл 2868 тохиолдлоор буюу 1.9 дахин буурсан ба 10 000 хүн амд ногдох тэмбүүгийн өвчлөл Баянхонгор (13.5), Сүхбаатар (11.4), Хөвсгөл (10.5) аймгууд болон Улаанбаатар хотод (12.4) улсын дундаж үзүүлэлтээс 0.8-3.8-оор өндөр байна.

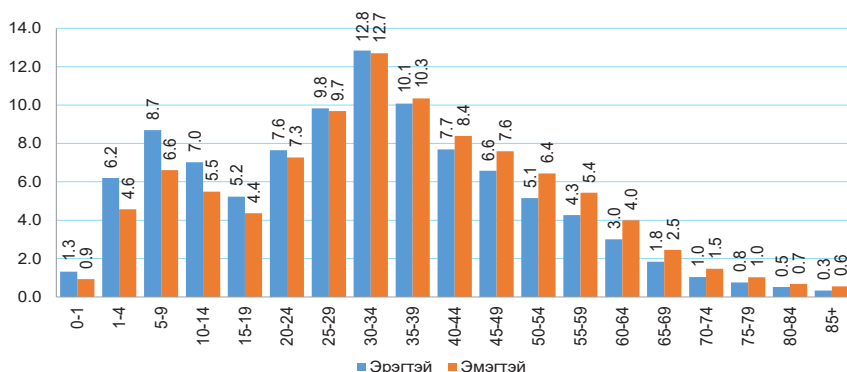
Зураг 5.2 Бэлгийн замаар дамжих халдварт өвчний тохиолдол



5.4. Коронавируст халдвар /COVID-19/

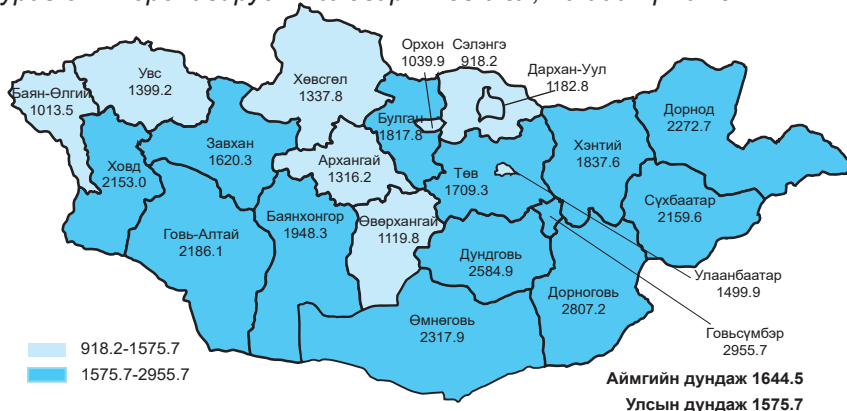
2020 оны 3 сард Монгол Улсад шинэ коронавируст халдварын анхны тохиолдол гадаадаас зөөвөрлөгдөн ирж бүртгэгдсэнээс хойш 529055 тохиолдол бүртгэгдэж, 10000 хүн амд 1575.7 ногдож байна. Үүнээс 2021 оны эхний 11 сард 527840 тохиолдол буюу нийт халдварын 99.7% бүртгэгдсэн байна.

Зураг 5.3 Коронавируст халдварын өвчлөл, /хүйс, насны бүлгээр/



Нийт тохиолдлын 0.1 хувь нь гадаадаас зөөвөрлөгдсөн, 99.9 хувь нь дотоодын халдвар, 51.9 хувь нь эмчлэгдэж, эмнэлгээс гарсан байна. Коронавируст халдварын шалтгаант нас баралтын 2265 тохиолдол бүртгэгдсэн байна.

Зураг 5.4 Коронавируст халдварын өвчлөл, 10 000 хүн амд



Эх, хүүхдийн эрүүл мэндийн үзүүлэлт, 2020, 2021 оны эхний 11 сарын байдлаар

Аймаг хот	Төрсөн эх			Амьд төрсөн хүүхэд			Амьгүй төрсөн хүүхэд	
	2020 онд	2021 онд	5 жилийн дундаж	2020 онд	2021 онд	5 жилийн дундаж	2020 онд	2021 онд
	1. Архангай	1494	1546	1591	1504	1554	1599	8
2. Баян-Өлгий	2599	2691	2657	2615	2696	2667	15	22
3. Баянхонгор	1866	1701	1833	1872	1717	1841	10	4
4. Булган	678	804	727	677	811	733	5	1
5. Говь-Алтай	1288	1184	1200	1300	1191	1210	7	7
6. Говьсүмбэр	400	435	411	405	441	414	0	1
7. Дархан-Уул	2080	2000	2101	2088	2024	2115	15	6
8. Дорноговь	1317	1335	1263	1325	1347	1271	4	4
9. Дорнод	1834	1630	1750	1847	1637	1760	7	14
10. Дундговь	810	789	817	817	789	822	0	4
11. Завхан	1230	1232	1249	1240	1238	1255	4	5
12. Орхон	2352	2326	2386	2360	2341	2401	12	10
13. Өвөрхангай	2213	2053	2214	2218	2057	2221	11	6
14. Өмнөговь	1512	1492	1411	1515	1496	1418	8	11
15. Сүхбаатар	1227	1266	1208	1236	1279	1214	5	7
16. Сэлэнгэ	1461	1512	1542	1472	1520	1550	12	8
17. Төв	980	1048	1034	983	1044	1036	4	10
18. Увс	1836	1705	1780	1841	1705	1789	18	16
19. Ховд	2072	1863	2039	2081	1883	2051	9	6
20. Хөвсгөл	2516	2472	2550	2517	2478	2555	17	14
21. Хэнтий	1443	1411	1386	1447	1422	1393	5	4
АЙМГИЙН ДҮН	33208	32495	33151	33360	32670	33315	176	167
22. Улаанбаатар	36176	33455	35706	36554	33737	36024	203	200
Улсын дүн	69384	65950	68858	69914	66407	69339	379	367

Эхийн эндэгдэл, 2020, 2021 оны эхний 11 сарын байдлаар

Аймаг хот	Эхийн эндэгдэл /бодит тоо/		Эхийн эндэгдэл /100 000 амьд төрөлтөд/		
	2020 онд	2021 онд	2020 онд	2021 онд	5 жилийн дундаж
1. Архангай	2	4	133.0	257.4	100.1
2. Баян-Өлгий	5	2	191.2	74.2	60.0
3. Баянхонгор	0	1	0.0	58.2	10.9
4. Булган	0	0	0.0	0.0	0.0
5. Говь-Алтай	0	0	0.0	0.0	0.0
6. Говьсүмбэр	0	0	0.0	0.0	0.0
7. Дархан-Уул	0	2	0.0	98.8	28.4
8. Дорноговь	1	1	75.5	74.2	31.5
9. Дорнод	0	3	0.0	183.3	45.4
10. Дундговь	0	0	0.0	0.0	0.0
11. Завхан	0	1	0.0	80.8	47.8
12. Орхон	0	1	0.0	42.7	8.3
13. Өвөрхангай	1	1	45.1	48.6	27.0
14. Өмнөговь	0	0	0.0	0.0	14.1
15. Сүхбаатар	0	0	0.0	0.0	33.0
16. Сэлэнгэ	0	2	0.0	131.6	51.6
17. Төв	0	2	0.0	191.6	38.6
18. Увс	0	0	0.0	0.0	11.2
19. Ховд	1	2	48.1	106.2	78.0
20. Хөвсгөл	2	1	79.5	40.4	47.0
21. Хэнтий	0	0	0.0	0.0	14.4
АЙМГИЙН ДҮН	12	23	36.0	70.4	34.8
22. Улаанбаатар	11	41	30.1	121.5	46.1
УЛСЫН ДҮН	23	64	32.9	96.4	40.7

Төрсөн хүүхдийн мэдээ, 2021 оны эхний 11 сарын байдлаар

Аймаг хот	Амьд төрсөн хүүхэд					Амьгүй төрөлтийн түвшин /1000 нийт төрөлтөд/	
	Бүгд	Эрэгтэй	Эмэгтэй	Төрөөд 1 цагийн дотор хөхөө амласан хүүхдийн эзлэх хувь	2500 граммаас доош жинтэй төрсөн хүүхдийн эзлэх хувь	2020 онд	2021 онд
1. Архангай	1554	759	795	95.9	3.9	5.3	4.5
2. Баян-Өлгий	2696	1368	1328	99.5	5.2	5.7	8.1
3. Баянхонгор	1717	867	850	98.6	4.1	5.3	2.3
4. Булган	811	415	396	96.2	3.9	7.3	1.2
5. Говь-Алтай	1191	629	562	98.7	5.3	5.4	5.8
6. Говьсүмбэр	441	229	212	98.0	3.2	0.0	2.3
7. Дархан-Уул	2024	1012	1012	97.1	3.0	7.1	3.0
8. Дорноговь	1347	687	660	97.7	2.8	3.0	3.0
9. Дорнод	1637	847	790	98.9	3.1	3.8	8.5
10. Дундговь	789	368	421	98.2	2.8	0.0	5.0
11. Завхан	1238	572	666	98.0	4.3	3.2	4.0
12. Орхон	2341	1235	1106	99.3	4.4	5.1	4.3
13. Өвөрхангай	2057	1074	983	97.0	3.2	4.9	2.9
14. Өмнөговь	1496	791	705	97.9	3.3	5.3	7.3
15. Сүхбаатар	1279	641	638	92.7	3.3	4.0	5.4
16. Сэлэнгэ	1520	764	756	87.2	3.2	8.1	5.2
17. Төв	1044	544	500	97.6	3.6	4.1	9.5
18. Увс	1705	900	805	94.7	4.0	9.7	9.3
19. Ховд	1883	962	921	99.7	3.3	4.3	3.2
20. Хөвсгөл	2478	1297	1181	96.6	3.0	6.7	5.6
21. Хэнтий	1422	762	660	98.5	2.7	3.4	2.8
АЙМГИЙН ДҮН	32670	16723	15947	97.2	3.7	5.2	5.1
22. Улаанбаатар	33737	17267	16470	94.4	4.7	5.5	5.9
Улсын дүн	66407	33990	32417	95.7	4.2	5.4	5.5

Хүүхдийн эндэгдэл, 2020, 2021 оны эхний 11 сарын байдлаар

Аймаг хот	Нялхсын эндэгдэл				Нялхсын эндэгдэл /1000 амьд төрөлтөд/				5 хүртэлх насны хүүхдийн эндэгдэл /1000 амьд төрөлтөд/					
	2020 онд		5 жилийн дундаж		2020 онд		5 жилийн дундаж		2020 онд		5 жилийн дундаж		2021 онд	
	2021 онд	2020 онд	2021 онд	2020 онд	2021 онд	2020 онд	2021 онд	2020 онд	2021 онд	2020 онд	2021 онд	2020 онд	2021 онд	
1. Архангай	19	13	24	12.6	8.4	14.8	15.9	32	18.0	12.2	20.0			
2. Баян-Өлгий	44	36	42	16.8	13.4	15.9	54	54	20.7	15.2	20.2			
3. Баянхонгор	17	14	21	9.1	8.2	11.6	26	30	13.9	11.1	16.1			
4. Булган	11	11	11	16.2	13.6	14.7	12	13	17.7	13.6	17.2			
5. Говь-Алтай	11	22	18	8.5	18.5	15.0	12	21	9.2	20.2	17.7			
6. Говьсүмбэр	3	1	2	7.4	2.3	5.8	5	4	12.3	2.3	9.2			
7. Дархан-Уул	20	21	20	9.6	10.4	9.6	27	26	12.9	11.9	12.1			
8. Дорноговь	13	13	12	9.8	9.7	9.8	15	16	11.3	12.6	12.9			
9. Дорнод	27	13	17	14.6	7.9	9.4	35	22	18.9	9.8	12.3			
10. Дундговь	7	11	7	8.6	13.9	9.0	9	12	11.0	15.2	12.9			
11. Завхан	17	25	20	13.7	20.2	16.3	24	26	19.4	24.2	21.0			
12. Орхон	22	29	20	9.3	12.4	8.4	26	23	11.0	13.2	9.7			
13. Өвөрхангай	18	23	29	8.1	11.2	13.2	21	28	9.5	13.6	16.2			
14. Өмнөговь	19	15	21	12.5	10.0	15.1	22	25	14.5	10.7	17.4			
15. Сүхбаатар	9	7	12	7.3	5.5	9.6	16	15	12.9	6.3	12.7			
16. Сэлэнгэ	9	17	15	6.1	11.2	9.4	16	23	10.9	15.1	12.9			
17. Төв	10	14	14	10.2	13.4	13.5	20	22	20.3	20.1	21.2			
18. Увс	26	18	25	14.1	10.6	14.0	30	31	16.3	12.3	17.4			
19. Ховд	26	32	32	12.5	17.0	15.6	34	40	16.3	20.2	19.7			
20. Хөвсгөл	36	36	43	14.3	14.5	17.0	45	54	17.9	18.6	21.0			
21. Хэнтий	13	14	18	9.0	9.8	12.8	21	19	14.5	13.4	16.8			
Аймгийн дүн	377	385	425	11.3	11.8	12.8	497	544	14.9	14.2	16.3			
22. Улаанбаатар	431	372	449	11.8	11.0	12.5	487	523	13.3	13.0	14.5			
Улсын дүн	808	757	874	11.6	11.4	12.6	984	1067	14.1	13.6	15.4			

Хүүхдийн эндэгдэл хүйсээр, 2021 оны эхний 11 сарын байдлаар

Аймаг хот	Нялхсын эндэгдэл			5 хүртэлх насны хүүхдийн эндэгдэл		
	Бүгд	Эрэгтэй	Эмэгтэй	Бүгд	Эрэгтэй	Эмэгтэй
1. Архангай	13	8	5	19	13	6
2. Баян-Өлгий	36	22	14	41	25	16
3. Баянхонгор	14	8	6	19	10	9
4. Булган	11	7	4	11	7	4
5. Говь-Алтай	22	10	12	24	11	13
6. Говьсүмбэр	1	1	0	1	1	0
7. Дархан-Уул	21	9	12	24	9	15
8. Дорноговь	13	6	7	17	7	10
9. Дорнод	13	7	6	16	8	8
10. Дундговь	11	7	4	12	7	5
11. Завхан	25	13	12	30	18	12
12. Орхон	29	16	13	31	16	15
13. Өвөрхангай	23	10	13	28	14	14
14. Өмнөговь	15	9	6	16	9	7
15. Сүхбаатар	7	5	2	8	5	3
16. Сэлэнгэ	17	8	9	23	12	11
17. Төв	14	8	6	21	12	9
18. Увс	18	12	6	21	13	8
19. Ховд	32	18	14	38	21	17
20. Хөвсгөл	36	25	11	46	31	15
21. Хэнтий	14	10	4	19	13	6
Аймгийн дүн	385	219	166	465	262	203
22. Улаанбаатар	372	206	166	438	239	199
Улсын дүн	757	425	332	903	501	402

Нас баралт, 2020, 2021 оны эхний 11 сарын байдлаар

Аймаг хот	Нийт нас баралт		Эмнэлгийн нас баралт		Эмнэлэгт хоног болоогүй	
	2020 онд	2021 онд	2020 онд	2021 онд	2020 онд	2021 онд
1. Архангай	446	473	73	97	25	22
2. Баян-Өлгий	428	450	80	88	21	23
3. Баянхонгор	369	467	80	134	27	27
4. Булган	265	315	56	75	20	20
5. Говь-Алтай	257	289	56	92	13	17
6. Говьсүмбэр	74	86	4	29	1	6
7. Дархан-Уул	387	488	130	181	49	42
8. Дорноговь	311	374	67	138	80	25
9. Дорнод	370	473	132	203	45	38
10. Дундговь	220	253	38	60	23	17
11. Завхан	325	395	63	106	22	27
12. Орхон	446	567	92	176	37	53
13. Өвөрхангай	447	579	92	158	28	26
14. Өмнөговь	276	309	62	73	31	20
15. Сүхбаатар	343	339	60	72	29	19
16. Сэлэнгэ	447	535	37	110	19	16
17. Төв	365	473	63	128	26	36
18. Увс	384	420	54	79	15	26
19. Ховд	339	387	57	80	17	13
20. Хөвсгөл	713	739	124	185	39	51
21. Хэнтий	292	364	63	109	25	29
АЙМГИЙН ДҮН	7504	8775	1483	2373	537	553
22. Улаанбаатар	7199	9371	2686	4056	483	633
Улсын дүн	14703	18146	4169	6429	1020	1186
						1007

**Эмнэлгийн тусламж, үйлчилгээний зарим үзүүлэлтүүд
2021 оны эхний 11 сарын байдлаар**

Аймаг хот	Нийт үзлэг	Үүнээс						Өр хоног	Дундаж ор хоног	Бүртгэгдсэн өвчлөл		
		Урьдчилан саргилгах үзлэг	Өвчний учир амбулаторт	Идэвхитэй хяналт	Гэрийн идэвхитэй	Гэрийн дуудлаг- аар	Эмчлэгдсэн тоо			2020 онд	2021 онд	5 жилийн дундаж
1. Архангай	317529	153790	105371	31249	20935	6184	21967	164689	7.5	69978	50932	65281
2. Баян-Өлгий	478324	184540	186050	46165	43516	18053	27474	196692	7.2	49055	68284	44938
3. Баянхонгор	247035	88042	77113	37399	39695	4786	28506	212944	7.5	75799	51809	68723
4. Булган	183551	75463	78483	16618	10076	2911	14075	111109	7.9	26528	35427	39552
5. Говь-Алтай	249230	98570	110891	14918	19794	5057	17287	144321	8.3	56231	37946	39807
6. Говьсүмбэр	91248	31876	47428	8700	3180	64	6553	51058	7.8	4346	3818	4794
7. Дархан-Уул	572873	187829	225539	40127	116073	3305	32818	245962	7.5	39699	33379	48609
8. Дорноговь	404552	156655	146368	57737	37761	7031	18960	152185	8.0	80369	66043	73014
9. Дорнод	359505	149168	140583	40369	24492	4893	21969	177061	8.1	35859	38648	38041
10. Дундговь	143424	63321	52550	19203	7102	1248	12500	102539	8.2	29921	20983	23422
11. Завхан	315406	128297	117723	26583	29974	12829	18709	151164	8.1	56021	48691	48927
12. Орхон	614203	246361	183547	51342	130545	2408	33095	230980	7.0	56726	50818	44263
13. Өвөрхангай	314214	116132	128043	37313	23284	9442	25330	196201	7.7	52742	39289	54488
14. Өмнөговь	301000	124984	106530	51090	14831	3565	16509	120739	7.3	74301	50307	61270
15. Сүхбаатар	179977	57409	67453	39882	8530	6703	14787	127289	8.6	35482	22822	30766
16. Сэлэнгэ	324280	97741	140352	62972	19723	3502	21841	167173	7.7	38854	32249	34537
17. Төв	253800	121196	99112	21647	9630	2215	17883	143328	8.0	77429	53442	72075
18. Увс	360364	122282	173782	32572	21770	9958	19825	143553	7.2	59394	59728	54156
19. Хөвд	355058	105050	147418	57435	38834	6321	24004	193471	8.1	60396	52164	51765
20. Хөвсгөл	447325	186670	184257	46046	22412	7940	29714	218883	7.4	85877	70882	76638
21. Хэнтий	319094	127431	319301	36809	16672	8881	21708	177978	8.2	51580	53806	47129
Аймгийн дүн	683202	2621807	2647894	776176	658829	127296	445514	3429319	7.7	1116687	941467	1022195
22. Улаанбаатар	8136029	1979192	4547091	640294	940745	28707	387771	2909413	7.5	1157651	927545	1030276
Улсын дүн	14968031	4600999	7194985	1416470	1599574	156003	833285	6338732	7.6	2274238	1869012	2052471

Халдварт өвчин, аймагаар. 2020, 2021 оны эхний 11 сарын байдлаар

Аймаг хот	Нийт халдварт өвчин							Таргал №
	Өвчлөл			10 000 хүн амд				
	2020 онд	2021 онд	5 жилийн дундаж	2020 онд	2021 онд	5 жилийн дундаж	5 жилийн дундаж	
1. Архангай	335	12590	2869	35.3	1338.1	304.7	42	
2. Баян-Өлгий	294	11387	2514	27.1	1029.6	228.7	8	
3. Баянхонгор	1231	18238	4635	138.8	2050.3	523.4	47	
4. Булган	503	11445	2631	81.0	1847.3	425.1	27	
5. Говь-Алтай	254	12731	2896	44.0	2207.4	502.6	13	
6. Говьсүмбэр	69	5325	1193	38.5	2964.1	666.8	19	
7. Дархан-Уул	944	13000	3446	88.2	1216.0	324.1	49	
8. Дорноговь	865	20254	4673	121.8	2844.4	659.5	67	
9. Дорнод	1525	19817	5693	185.9	2385.1	695.1	63	
10. Дундговь	286	12287	2735	60.7	2615.3	583.7	23	
11. Завхан	587	11960	2811	80.6	1643.7	387.0	22	
12. Орхон	581	11625	2882	54.0	1078.7	269.0	49	
13. Өвөрхангай	532	13148	3290	45.6	1136.1	284.6	41	
14. Өмнөговь	875	16629	3854	126.5	2363.0	552.7	15	
15. Сүхбаатар	483	14087	3439	76.4	2207.2	543.4	24	
16. Сэлэнгэ	878	10101	2593	79.7	924.3	237.2	39	
17. Төв	523	16286	3756	55.5	1748.1	403.0	54	
18. Увс	562	11847	2818	67.5	1418.4	337.9	16	
19. Ховд	517	19733	4378	57.6	2179.6	485.5	25	
20. Хөвсгөл	1276	18864	5152	94.5	1390.1	382.4	51	
21. Хэнтий	405	14589	3333	52.0	1866.3	428.3	53	
АЙМГИЙН ДҮН	13525	295943	71590	77.0	1681.3	408.4	747	
22. Улаанбаатар	17708	245211	66421	115.0	1535.2	425.6	1587	
Улсын дүн	31233	541154	138011	96.4	1611.8	415.9	2334	

Халдварт өвчин, төрлөөр 2020, 2021 оны эхний 11 сарын байдлаар

№	Халдварт өвчин /ӨОУА 10 нэршлээр/	Өвчлөл				10 000 хүн амд				Таргалт
		2020 онд		2021 онд		2020 онд		2021 онд		
		Тоо	Өсөлт бууралт	Тоо	Өсөлт бууралт	Тоо	Өсөлт бууралт	Тоо	Өсөлт бууралт	
1	Холер (A00)	0	0	0	0	0.0	0.0	0.0	0.0	0
2	Балнад (A01)	1	0	0	-1	0.0	0.0	0.0	0.0	0
3	Сальмонеллэз (A02)	187	36	36	-151	0.6	0.1	0.1	-0.5	0
4	Цусан суулга (A03)	2590	680	680	-1910	7.9	2.0	2.0	-5.9	0
5	Бактерийн гаралтай бусад хоолны хордлого (A05)	154	108	108	-46	0.5	0.3	0.3	-0.2	0
6	Халдварын гаралтай гастроэнтерит ба суулга (A09)	71	26	26	-45	0.2	0.1	0.1	-0.1	0
7	Сүрьеэ (A15-A19)	3134	2087	2087	-1047	9.5	6.2	6.2	-3.3	55
8	Тарваган тахал (A20)	6	1	1	-5	0.0	0.0	0.0	0.0	0
9	Боом өвчин (A22)	0	0	0	0	0.0	0.0	0.0	0.0	0
10	Бруцеллэз (A23)	74	35	35	-39	0.2	0.1	0.1	-0.1	0
11	Татран (A35)	1	0	0	-1	0.0	0.0	0.0	0.0	0
12	Сахуу (A36)	0	0	0	0	0.0	0.0	0.0	0.0	0
13	Хөхүүл ханиад (A37)	0	0	0	0	0.0	0.0	0.0	0.0	0
14	Улаан эсэргэнэ (A38)	260	24	24	-236	0.8	0.1	0.1	-0.7	0
15	Менингококк халдвар (A39)	8	2	2	-6	0.0	0.0	0.0	0.0	1
16	Ёлом (A46)	144	44	44	-100	0.4	0.1	0.1	-0.3	0
17	Хийт үхжил (A48)	0	0	0	0	0.0	0.0	0.0	0.0	0
18	Тэмбүү (A50-A53)	6128	3260	3260	-2868	18.6	9.7	9.7	-8.9	4
	Үүнээс: төрөлхийн тэмбүү (A50)	33	16	16	-17	-	-	-	-	4
19	Гонококк халдвар (A54)	4840	2672	2672	-2168	14.7	8.0	8.0	-6.7	0
20	Трихомониаз (A59)	4196	2387	2387	-1809	12.7	7.1	7.1	-5.6	0
21	Спирохетээр сэдээгдсэн бусад халдвар (A69)	13	1	1	-12	0.0	0.0	0.0	0.0	0

№	Халдварт өвчин /ӨУА 10 нэршлээр/	Өвчлөл				10 000 хүн амд				Нас баралт
		2020 онд	2021 онд	Өсөлт бууралт	2020 онд	2021 онд	Өсөлт бууралт	2020 онд	2021 онд	
22	Хачитт риккетсиоз (A77)	179	58	-121	0.5	0.2	-0.3	0	0	
23	Цочмог полиомиелит (A80)	0	0	0	0.0	0.0	0.0	0	0	
24	Галзуу (A82)	1	0	-1	0.0	0.0	0.0	0	0	
25	Хачагаар дамжих вирус энцефалит (A84)	19	3	-16	0.1	0.0	-0.1	0	0	
26	Денге чиррэг (A90)	0	0	0	0.0	0.0	0.0	0	0	
27	Салхинцээг (B01)	2810	252	-2558	8.5	0.8	-7.7	0	0	
28	Улаанбурхан (B05)	1	0	-1	0.0	0.0	0.0	0	0	
29	Улаанууд (B06)	1	1	0	0.0	0.0	0.0	0	0	
30	Халдварт эритема (B08.3)	7	0	-7	0.0	0.0	0.0	0	0	
31	Гар,хөл,амны өвчин (B08.4)	2069	136	-1933	6.3	0.4	-5.9	0	0	
32	Вируст хепатит (B15-B19)	331	118	-213	1.0	0.4	-0.6	1	1	
	Вируст хепатит А (B15)	79	17	-62	0.2	0.1	-0.1	-	-	
	Вируст хепатит В (B16)	128	53	-75	0.4	0.2	-0.2	-	-	
	Вируст хепатит С (B17.1)	69	35	-34	0.2	0.1	-0.1	-	-	
33	ХДХВ/ДОХ (B20-B24)	23	12	-11	0.1	0.0	-0.1	2	2	
34	Гахай хавдар (B26)	99	20	-79	0.3	0.1	-0.2	0	0	
35	Мөөгөнцөртөх (B45-B49)	3078	1341	-1737	9.3	4.0	-5.3	0	0	
36	Нярайн бактерт үжил (P36)	15	10	-5	0.0	0.0	0.0	6	6	
37	АЦХАХ/SARS (B34.2)	0	0	0	0.0	0.0	0.0	0	0	
38	Хумхаа (B50)	2	0	-2	0.0	0.0	0.0	0	0	
39	Коронавируст халдвар (COVID-19)	791	527840	527049	2.4	1572.1	1569.7	2265	2265	
40	Бүгд	31233	541154	509921	96.4	1611.8	1515.4	2334	2334	

1. Гэдэсний халдварт өвчин

Аймаг хот	A00 Холер /Cholera/						A01 Балнад /Typhoid and paratyphoid fevers/						
	Өвчлөл			10 000 хүн амд			Өвчлөл			10 000 хүн амд			Нас баралт
	2020 онд	2021 онд	5 жилийн дундаж	2020 онд	2021 онд	5 жилийн дундаж	2020 онд	2021 онд	5 жилийн дундаж	2020 онд	2021 онд	5 жилийн дундаж	
1. Архангай	0	0	0	0.0	0.0	0.0	0	0	0	0	0.0	0.0	0
2. Баян-Өлгий	0	0	0	0.0	0.0	0.0	0	0	0	0	0.0	0.0	0
3. Баянхонгор	0	0	0	0.0	0.0	0.0	0	0	0	0	0.0	0.0	0
4. Булган	0	0	0	0.0	0.0	0.0	0	0	0	0	0.0	0.0	0
5. Говь-Алтай	0	0	0	0.0	0.0	0.0	0	0	0	0	0.0	0.0	0
6. Говьсүмбэр	0	0	0	0.0	0.0	0.0	0	0	0	0	0.0	0.0	0
7. Дархан-Уул	0	0	0	0.0	0.0	0.0	0	0	0	0	0.0	0.0	0
8. Дорноговь	0	0	0	0.0	0.0	0.0	0	0	0	0	0.0	0.0	0
9. Дорнод	0	0	0	0.0	0.0	0.0	0	0	0	0	0.0	0.0	0
10. Дундговь	0	0	0	0.0	0.0	0.0	0	0	0	0	0.0	0.0	0
11. Завхан	0	0	0	0.0	0.0	0.0	0	0	0	0	0.0	0.0	0
12. Орхон	0	0	0	0.0	0.0	0.0	0	0	0	0	0.0	0.0	0
13. Өвөрхангай	0	0	0	0.0	0.0	0.0	0	0	0	0	0.0	0.0	0
14. Өмнөговь	0	0	0	0.0	0.0	0.0	0	0	0	0	0.0	0.0	0
15. Сүхбаатар	0	0	0	0.0	0.0	0.0	0	0	0	0	0.0	0.0	0
16. Сэлэнгэ	0	0	0	0.0	0.0	0.0	0	0	0	0	0.0	0.0	0
17. Төв	0	0	0	0.0	0.0	0.0	0	0	0	0	0.0	0.0	0
18. Увс	0	0	0	0.0	0.0	0.0	0	0	0	0	0.0	0.0	0
19. Ховд	0	0	0	0.0	0.0	0.0	0	0	0	0	0.0	0.0	0
20. Хөвсгөл	0	0	0	0.0	0.0	0.0	0	0	0	0	0.0	0.0	0
21. Хэнтий	0	0	0	0.0	0.0	0.0	0	0	0	0	0.0	0.0	0
Аймгийн дүн	0	0	0	0.0	0.0	0.0	0	0	0	0	0.0	0.0	0
22. Улаанбаатар	0	0	0	0.0	0.0	0.0	0	1	0	0	0.0	0.0	0
Улсын дүн	0	0	0	0.0	0.0	0.0	0	1	0	0	0.0	0.0	0

Аймаг хот	A02 Сальмонеллез /Other salmonella infections/										A03 Цусан суулга /Shigellosis/									
	Өвчлөл			10 000 хүн амд			Trade on H	Өвчлөл			10 000 хүн амд			Trade on H						
	2020 онд	2021 онд	5 жилийн дундаж	2020 онд	2021 онд	5 жилийн дундаж		2020 онд	2021 онд	5 жилийн дундаж	2020 онд	2021 онд	5 жилийн дундаж							
1. Архангай	5	0	3	0.5	0.0	0.3	0	94	32	63	9.9	3.4	6.6	0						
2. Баян-Өлгий	1	0	0	0.1	0.0	0.0	0	0	3	2	0.0	0.3	0.2	0						
3. Баянхонгор	0	0	0	0.0	0.0	0.0	0	9	0	7	1.0	0.0	0.8	0						
4. Булган	0	0	0	0.0	0.0	0.0	0	12	1	7	1.9	0.2	1.1	0						
5. Говь-Алтай	0	0	0	0.0	0.0	0.0	0	2	2	2	0.3	0.3	0.3	0						
6. Говьсүмбэр	0	0	0	0.0	0.0	0.0	0	0	0	2	0.0	0.0	1.2	0						
7. Дархан-Уул	0	1	0	0.0	0.1	0.0	0	18	13	12	1.7	1.2	1.2	0						
8. Дорноговь	1	2	1	0.1	0.3	0.1	0	57	15	40	8.0	2.1	5.8	0						
9. Дорнод	7	0	5	0.9	0.0	0.6	0	29	21	45	3.5	2.5	5.6	0						
10. Дундговь	0	0	0	0.0	0.0	0.0	0	3	1	2	0.6	0.2	0.4	0						
11. Завхан	0	0	0	0.0	0.0	0.0	0	61	20	30	8.4	2.7	4.2	0						
12. Орхон	0	0	0	0.0	0.0	0.0	0	54	70	76	5.0	6.5	7.3	0						
13. Өвөрхангай	3	0	2	0.3	0.0	0.2	0	87	0	101	7.5	0.0	8.7	0						
14. Өмнөговь	2	2	2	0.3	0.3	0.4	0	19	9	25	2.7	1.3	3.8	0						
15. Сүхбаатар	1	0	1	0.2	0.0	0.2	0	35	13	40	5.5	2.0	6.5	0						
16. Сэлэнгэ	1	0	0	0.1	0.0	0.0	0	23	5	29	2.1	0.5	2.7	0						
17. Төв	6	12	8	0.6	1.3	0.8	0	19	10	20	2.0	1.1	2.1	0						
18. Увс	0	0	1	0.0	0.0	0.1	0	25	8	33	3.0	1.0	4.0	0						
19. Ховд	0	0	0	0.0	0.0	0.0	0	0	1	5	0.0	0.1	0.5	0						
20. Хөвсгөл	0	0	3	0.0	0.0	0.2	0	54	30	73	4.0	2.2	5.5	0						
21. Хэнтий	0	0	1	0.0	0.0	0.1	0	11	4	21	1.4	0.5	2.8	0						
АЙМГИЙН ДҮН	27	17	28	0.2	0.1	0.2	0	612	258	635	3.5	1.5	3.7	0						
22. Улаанбаатар	160	19	176	1.0	0.1	1.2	0	1978	422	2974	12.8	2.6	20.2	0						
Улсын дүн	187	36	203	0.6	0.1	0.6	0	2590	680	3609	7.9	2.0	11.3	0						

Аймаг хот	A05 Бактерийн гаралтай бусад хоолны хордлого /Other bacterial foodborne intoxications/										A09 Халдварын гаралтай гастронтерит ба суулга /Diarrhoea and gastroenteritis of presumed infectious origin/									
	Өвчлөл					10 000 хүн амд					Өвчлөл					10 000 хүн амд				
	2020 онд	2021 онд	5 жилийн дундаж	2020 онд	2021 онд	5 жилийн дундаж	2020 онд	2021 онд	5 жилийн дундаж	2020 онд	2021 онд	5 жилийн дундаж	2020 онд	2021 онд	5 жилийн дундаж	2020 онд	2021 онд	5 жилийн дундаж		
1. Архангай	0	0	0	0.0	0.0	0.0	0	0	0	0	0	0	0	0	0.0	0.0	0.0	0		
2. Баян-Өлгий	0	0	2	0.0	0.0	0.2	0	0	0	0	0	0	0	0	0.0	0.0	0.0	0		
3. Баянхонгор	0	43	10	0.0	4.8	1.1	0	21	1	16	2.4	0.1	1.9	0						
4. Булган	0	0	0	0.0	0.0	0.0	0	23	2	15	3.7	0.3	2.4	0						
5. Говь-Алтай	0	0	0	0.0	0.0	0.0	0	0	0	3	0.0	0.0	0.6	0						
6. Говьсүмбэр	0	0	6	0.0	0.0	3.5	0	0	0	0	0.0	0.0	0.0	0						
7. Дархан-Уул	0	0	3	0.0	0.0	0.3	0	0	0	1	0.0	0.0	0.1	0						
8. Дорноговь	0	0	0	0.0	0.0	0.0	0	6	0	1	0.8	0.0	0.2	0						
9. Дорнод	13	0	5	1.6	0.0	0.6	0	0	0	0	0.0	0.0	0.0	0						
10. Дундговь	0	0	0	0.0	0.0	0.0	0	0	4	1	0.0	0.9	0.2	0						
11. Завхан	0	0	2	0.0	0.0	0.3	0	4	0	1	0.5	0.0	0.1	0						
12. Орхон	4	3	10	0.4	0.3	1.0	0	9	11	66	0.8	1.0	6.3	0						
13. Өвөрхангай	0	0	7	0.0	0.0	0.6	0	0	0	0	0.0	0.0	0.0	0						
14. Өмнөговь	0	50	31	0.0	7.1	4.5	0	0	0	0	0.0	0.0	0.0	0						
15. Сүхбаатар	0	0	0	0.0	0.0	0.0	0	0	0	0	0.0	0.0	0.0	0						
16. Сэлэнгэ	0	0	0	0.0	0.0	0.0	0	0	0	0	0.0	0.0	0.0	0						
17. Төв	14	0	4	1.5	0.0	0.4	0	0	0	0	0.0	0.0	0.0	0						
18. Увс	0	0	0	0.0	0.0	0.0	0	0	0	0	0.0	0.0	0.0	0						
19. Хөвд	0	0	0	0.0	0.0	0.0	0	0	0	0	0.0	0.0	0.0	0						
20. Хөвсгөл	6	1	6	0.4	0.1	0.4	0	8	6	8	0.6	0.4	0.6	0						
21. Хэнтий	0	0	4	0.0	0.0	0.5	0	0	2	1	0.0	0.3	0.1	0						
Аймгийн дүн	37	97	89	0.2	0.6	0.5	0	71	26	113	0.4	0.1	0.6	0						
22. Улаанбаатар	117	11	229	0.8	0.1	1.6	0	0	0	6	0.0	0.0	0.0	0						
Улсын дүн	154	108	318	0.5	0.3	1.0	0	71	26	120	0.2	0.1	0.4	0						

Аймаг хот	A80 Цочмог полиомиелит /Acute poliomyelitis/										B08.4 Гар, хөл, амны өвчин /Hand, foot and mouth disease/									
	Өвчлөл					10 000 хүн амд					Өвчлөл					10 000 хүн амд				
	2020 онд	2021 онд	5 жилийн дундаж	2020 онд	2021 онд	5 жилийн дундаж	2020 онд	2021 онд	5 жилийн дундаж	Таргалт	2020 онд	2021 онд	5 жилийн дундаж	2020 онд	2021 онд	5 жилийн дундаж	Таргалт			
1. Архангай	0	0	0	0.0	0.0	0.0	0	10	11	11	1.1	1.2	1.2	0						
2. Баян-Өлгий	0	0	0	0.0	0.0	0.0	0	7	2	2	0.6	0.2	0.2	0						
3. Баянхонгор	0	0	0	0.0	0.0	0.0	0	72	10	38	8.1	1.1	4.3	0						
4. Булган	0	0	0	0.0	0.0	0.0	0	43	5	35	6.9	0.8	5.6	0						
5. Говь-Алтай	0	0	0	0.0	0.0	0.0	0	2	14	45	0.3	2.4	8.0	0						
6. Говьсүмбэр	0	0	0	0.0	0.0	0.0	0	2	10	10	0.0	1.1	5.7	0						
7. Дархан-Уул	0	0	0	0.0	0.0	0.0	0	231	2	150	21.6	0.2	14.3	0						
8. Дорноговь	0	0	0	0.0	0.0	0.0	0	147	0	50	20.7	0.0	7.2	0						
9. Дорнод	0	0	0	0.0	0.0	0.0	0	139	28	167	16.9	3.4	21.1	0						
10. Дундговь	0	0	0	0.0	0.0	0.0	0	41	5	48	8.7	1.1	10.6	0						
11. Завхан	0	0	0	0.0	0.0	0.0	0	116	0	26	15.9	0.0	3.6	0						
12. Орхон	0	0	0	0.0	0.0	0.0	0	6	4	12	0.6	0.4	1.2	0						
13. Өвөрхангай	0	0	0	0.0	0.0	0.0	0	22	1	42	1.9	0.1	3.7	0						
14. Өмнөговь	0	0	0	0.0	0.0	0.0	0	50	6	65	7.2	0.9	10.2	0						
15. Сүхбаатар	0	0	0	0.0	0.0	0.0	0	44	19	81	7.0	3.0	13.5	0						
16. Сэлэнгэ	0	0	0	0.0	0.0	0.0	0	3	0	3	0.3	0.0	0.3	0						
17. Төв	0	0	0	0.0	0.0	0.0	0	33	5	57	3.5	0.5	6.2	0						
18. Увс	0	0	0	0.0	0.0	0.0	0	45	2	15	5.4	0.2	1.9	0						
19. Ховд	0	0	0	0.0	0.0	0.0	0	6	0	9	0.7	0.0	1.0	0						
20. Хөвсгөл	0	0	0	0.0	0.0	0.0	0	62	3	26	4.6	0.2	2.0	0						
21. Хэнтий	0	0	0	0.0	0.0	0.0	0	17	0	32	2.2	0.0	4.3	0						
Аймгийн дүн	0	0	0	0.0	0.0	0.0	0	1096	119	924	6.2	0.7	5.4	0						
22. Улаанбаатар	0	0	0	0.0	0.0	0.0	0	973	17	1602	6.3	0.1	11.1	0						
Улсын дүн	0	0	0	0.0	0.0	0.0	0	2069	136	2527	6.3	0.4	8.0	0						

Аймаг хот	B15-В19 Вируст хелатит /Viral hepatitis/										B15 Вируст хелатит А /Acute hepatitis A/									
	Өвчлөл					10 000 хүн амд					Өвчлөл					10 000 хүн амд				
	2020 онд	2021 онд	5 жилийн дундаж	2020 онд	2021 онд	5 жилийн дундаж	2020 онд	2021 онд	5 жилийн дундаж	Үсэс	2020 онд	2021 онд	5 жилийн дундаж	2020 онд	2021 онд	5 жилийн дундаж	Үсэс			
1. Архангай	6	3	6	0.6	0.3	0.6	0	1	0	1	0.1	0.1	0	0	0.0	0.1	0			
2. Баян-Өлгий	51	13	44	4.7	1.2	4.2	0	46	13	37	4.2	1.2	3.5	0	0.0	0.0	0			
3. Баянхонгор	7	3	12	0.8	0.3	1.4	0	1	0	0	0.1	0.0	0.0	0	0.0	0.0	0			
4. Булган	1	0	2	0.2	0.0	0.3	0	0	0	0	0.0	0.0	0.0	0	0.0	0.0	0			
5. Говь-Алтай	4	4	4	0.7	0.7	0.8	0	0	0	0	0.0	0.0	0.0	0	0.0	0.0	0			
6. Говьсүмбэр	0	1	1	0.0	0.6	0.5	0	0	0	0	0.0	0.0	0.0	0	0.0	0.0	0			
7. Дархан-Уул	5	4	8	0.5	0.4	0.8	0	0	0	1	0.0	0.0	0.1	0	0.0	0.1	0			
8. Дорноговь	3	4	6	0.4	0.6	0.9	0	0	0	0	0.0	0.0	0.0	0	0.0	0.0	0			
9. Дорнод	7	1	6	0.9	0.1	0.8	0	0	0	1	0.0	0.1	0.1	0	0.0	0.1	0			
10. Дундговь	2	3	5	0.4	0.6	1.1	0	0	1	1	0.0	0.2	0.2	0	0.0	0.2	0			
11. Завхан	4	0	4	0.5	0.0	0.5	0	2	0	1	0.3	0.0	0.2	0	0.0	0.2	0			
12. Орхон	3	0	6	0.3	0.0	0.6	0	0	0	0	0.0	0.0	0.0	0	0.0	0.0	0			
13. Өвөрхангай	6	2	5	0.5	0.2	0.4	0	0	1	0	0.0	0.1	0.0	0	0.0	0.1	0			
14. Өмнөговь	1	0	6	0.1	0.0	1.0	0	0	0	1	0.0	0.0	0.1	0	0.0	0.1	0			
15. Сүхбаатар	2	4	4	0.3	0.6	0.7	0	0	1	1	0.0	0.2	0.1	0	0.0	0.1	0			
16. Сэлэнгэ	2	0	1	0.2	0.0	0.1	0	0	0	0	0.0	0.0	0.0	0	0.0	0.0	0			
17. Төв	1	2	1	0.1	0.2	0.1	0	0	0	0	0.0	0.0	0.0	0	0.0	0.0	0			
18. Увс	18	7	14	2.2	0.8	1.7	0	1	0	1	0.1	0.0	0.1	0	0.0	0.1	0			
19. Ховд	8	1	8	0.9	0.1	0.9	0	1	0	1	0.1	0.0	0.1	0	0.0	0.1	0			
20. Хөвсгөл	9	1	10	0.7	0.1	0.8	0	2	0	1	0.1	0.0	0.1	0	0.0	0.1	0			
21. Хэнтий	21	2	9	2.7	0.3	1.2	0	17	1	4	2.2	0.1	0.5	0	0.0	0.1	0			
Аймгийн дүн	161	55	164	0.9	0.3	0.9	0	71	17	51	0.4	0.1	0.3	0	0.1	0.3	0			
22. Улаанбаатар	170	63	203	1.1	0.4	1.4	1	8	0	11	0.1	0.0	0.1	0	0.0	0.1	0			
Улсын дүн	331	118	367	1.0	0.4	1.2	1	79	17	62	0.2	0.1	0.2	0	0.1	0.2	0			

2. Амьсгалын замын халдварт өвчин

Аймаг хот	A15-A19 Сурьес/Tuberculosis/										A36 Сахуу/Diphtheria/														
	Өвчлөл					10 000 хүн амд					Нэг сарагт					Өвчлөл					10 000 хүн амд				
	2020 онд	2021 онд	5 жилийн дундаж	2020 онд	2021 онд	5 жилийн дундаж	2020 онд	2021 онд	5 жилийн дундаж	Нэг сарагт	2020 онд	2021 онд	5 жилийн дундаж	2020 онд	2021 онд	5 жилийн дундаж	2020 онд	2021 онд	5 жилийн дундаж	Нэг сарагт					
1. Архангай	58	31	49	6.1	3.3	5.2	1	0	0	0	0	0	0	0	0	0	0	0	0	0					
2. Баян-Өлгий	30	24	33	2.8	2.2	3.1	1	0	0	0	0	0	0	0	0	0	0	0	0	0					
3. Баянхонгор	37	27	41	4.2	3.0	4.7	1	0	0	0	0	0	0	0	0	0	0	0	0	0					
4. Булган	28	24	35	4.5	3.9	5.6	0	0	0	0	0	0	0	0	0	0	0	0	0	0					
5. Говь-Алтай	30	17	22	5.2	2.9	3.9	0	0	0	0	0	0	0	0	0	0	0	0	0	0					
6. Говьсүмбэр	15	11	20	8.4	6.1	11.5	0	0	0	0	0	0	0	0	0	0	0	0	0	0					
7. Дархан-Уул	108	86	126	10.1	8.0	12.1	0	0	0	0	0	0	0	0	0	0	0	0	0	0					
8. Дорноговь	73	36	73	10.3	5.1	10.6	0	0	0	0	0	0	0	0	0	0	0	0	0	0					
9. Дорнод	76	49	88	9.3	5.9	11.1	2	0	0	0	0	0	0	0	0	0	0	0	0	0					
10. Дундговь	25	18	27	5.3	3.8	5.8	0	0	0	0	0	0	0	0	0	0	0	0	0	0					
11. Завхан	28	14	29	3.8	1.9	4.1	1	0	0	0	0	0	0	0	0	0	0	0	0	0					
12. Орхон	74	47	68	6.9	4.4	6.5	2	0	0	0	0	0	0	0	0	0	0	0	0	0					
13. Өвөрхангай	43	31	47	3.7	2.7	4.1	0	0	0	0	0	0	0	0	0	0	0	0	0	0					
14. Өмнөговь	23	12	21	3.3	1.7	3.2	0	0	0	0	0	0	0	0	0	0	0	0	0	0					
15. Сүхбаатар	65	46	61	10.3	7.2	9.9	2	0	0	0	0	0	0	0	0	0	0	0	0	0					
16. Сэлэнгэ	111	66	130	10.1	6.0	11.9	0	0	0	0	0	0	0	0	0	0	0	0	0	0					
17. Төв	79	60	93	8.4	6.4	9.9	4	0	0	0	0	0	0	0	0	0	0	0	0	0					
18. Увс	36	29	39	4.3	3.5	4.8	0	0	0	0	0	0	0	0	0	0	0	0	0	0					
19. Ховд	44	20	35	4.9	2.2	4.0	1	0	0	0	0	0	0	0	0	0	0	0	0	0					
20. Хөвсгөл	104	55	88	7.7	4.1	6.6	1	0	0	0	0	0	0	0	0	0	0	0	0	0					
21. Хэнтий	96	65	91	12.3	8.3	11.9	1	0	0	0	0	0	0	0	0	0	0	0	0	0					
Аймгийн дүн	1183	768	1217	6.7	4.4	7.1	17	0	0	0	0	0	0	0	0	0	0	0	0	0					
22. Улаанбаатар	1951	1319	1856	12.7	8.3	12.5	38	0	0	0	0	0	0	0	0	0	0	0	0	0					
Улсын дүн	3134	2087	3073	9.5	6.2	9.6	55	0	0	0	0	0	0	0	0	0	0	0	0	0					

Аймаг хот	А37 Хөхүүл ханиад /Whooping cough/						А38 Улаан эсэргэнэ /Scarlet fever/							
	Өвчлөл			10 000 хүн амд			Өвчлөл			10 000 хүн амд			Урагд сарагд	
	2020 онд	2021 онд	5 жилийн дундаж	2020 онд	2021 онд	5 жилийн дундаж	2020 онд	2021 онд	5 жилийн дундаж	2020 онд	2021 онд	5 жилийн дундаж		
1. Архангай	0	0	0	0.0	0.0	0.0	0	1	2	4	0.1	0.2	0.4	0
2. Баян-Өлгий	0	0	0	0.0	0.0	0.0	0	1	0	0	0.1	0.0	0.0	0
3. Баянхонгор	0	0	0	0.0	0.0	0.0	0	4	1	2	0.5	0.1	0.2	0
4. Булган	0	0	0	0.0	0.0	0.0	0	1	0	3	0.2	0.0	0.5	0
5. Говь-Алтай	0	0	0	0.0	0.0	0.0	0	1	0	0	0.2	0.0	0.0	0
6. Говьсүмбэр	0	0	0	0.0	0.0	0.0	0	0	0	0	0.0	0.0	0.0	0
7. Дархан-Уул	0	0	0	0.0	0.0	0.0	0	44	4	29	4.1	0.4	2.8	0
8. Дорноговь	0	0	0	0.0	0.0	0.0	0	0	0	0	0.0	0.0	0.0	0
9. Дорнод	0	0	0	0.0	0.0	0.0	0	11	1	10	1.3	0.1	1.3	0
10. Дундговь	0	0	0	0.0	0.0	0.0	0	6	1	5	1.3	0.2	1.1	0
11. Завхан	0	0	0	0.0	0.0	0.0	0	0	0	0	0.0	0.0	0.0	0
12. Орхон	0	0	0	0.0	0.0	0.0	0	0	0	0	0.0	0.0	0.0	0
13. Өвөрхангай	0	0	0	0.0	0.0	0.0	0	7	0	3	0.6	0.0	0.3	0
14. Өмнөговь	0	0	0	0.0	0.0	0.0	0	5	0	14	0.7	0.0	2.1	0
15. Сүхбаатар	0	0	0	0.0	0.0	0.0	0	0	0	0	0.0	0.0	0.1	0
16. Сэлэнгэ	0	0	0	0.0	0.0	0.0	0	0	0	0	0.0	0.0	0.0	0
17. Төв	0	0	0	0.0	0.0	0.0	0	2	0	3	0.2	0.0	0.3	0
18. Увс	0	0	0	0.0	0.0	0.0	0	3	2	2	0.4	0.2	0.2	0
19. Хөвд	0	0	0	0.0	0.0	0.0	0	1	0	4	0.1	0.0	0.4	0
20. Хөвсгөл	0	0	0	0.0	0.0	0.0	0	0	0	0	0.0	0.0	0.0	0
21. Хэнтий	0	0	0	0.0	0.0	0.0	0	0	0	0	0.0	0.0	0.0	0
АЙМГИЙН ДҮН	0	0	0	0.0	0.0	0.0	0	87	11	80	0.5	0.1	0.5	0
22. Улаанбаатар	0	0	0	0.0	0.0	0.0	0	173	13	651	1.1	0.1	4.5	0
УЛСЫН ДҮН	0	0	0	0.0	0.0	0.0	0	260	24	731	0.8	0.1	2.3	0

Аймаг хот	А39 Менингококкт халдвар /Meningococcal infection/										А46 Ёлом /Erysipelas/									
	Өвчлөл					10 000 хүн амд					Үрعات					10 000 хүн амд				
	2020 онд	2021 онд	5 жилийн дундаж	2020 онд	2021 онд	5 жилийн дундаж	2020 онд	2021 онд	5 жилийн дундаж	Үрعات	2020 онд	2021 онд	5 жилийн дундаж	2020 онд	2021 онд	5 жилийн дундаж	Үрعات			
1. Архангай	0	1	0	0.0	0.1	0.0	0	0	0	0	0	1	1	0	0.1	0	0			
2. Баян-Өлгий	2	0	0	0.2	0.0	0.0	0	0	0	0	0	1	1	0	0.1	0	0			
3. Баянхонгор	0	0	0	0.0	0.0	0.0	0	3	1	6	0.3	0.1	0.7	0						
4. Булган	0	0	0	0.0	0.0	0.0	0	0	0	3	0.0	0.0	0.4	0						
5. Говь-Алтай	0	0	0	0.0	0.0	0.0	0	2	1	1	0.3	0.2	0.2	0						
6. Говьсүмбэр	0	0	0	0.0	0.0	0.1	0	0	0	1	0.0	0.0	0.5	0						
7. Дархан-Уул	0	0	0	0.0	0.0	0.0	0	7	4	3	0.7	0.4	0.3	0						
8. Дорноговь	0	0	0	0.0	0.0	0.0	0	1	0	1	0.1	0.0	0.2	0						
9. Дорнод	0	0	1	0.0	0.0	0.1	0	6	4	9	0.7	0.5	1.1	0						
10. Дундговь	0	0	0	0.0	0.0	0.0	0	4	1	3	0.8	0.2	0.7	0						
11. Завхан	0	0	1	0.0	0.0	0.1	0	1	0	2	0.1	0.0	0.2	0						
12. Орхон	1	0	0	0.1	0.0	0.0	0	0	0	0	0.0	0.0	0.0	0						
13. Өвөрхангай	0	0	0	0.0	0.0	0.0	0	5	1	4	0.4	0.1	0.4	0						
14. Өмнөговь	0	0	0	0.0	0.0	0.0	0	0	1	2	0.0	0.1	0.3	0						
15. Сүхбаатар	0	0	0	0.0	0.0	0.0	0	0	0	1	0.0	0.0	0.2	0						
16. Сэлэнгэ	0	0	0	0.0	0.0	0.0	0	0	0	1	0.0	0.0	0.1	0						
17. Төв	0	0	0	0.0	0.0	0.0	0	3	3	2	0.3	0.3	0.2	0						
18. Увс	1	0	1	0.1	0.0	0.2	0	10	3	4	1.2	0.4	0.5	0						
19. Ховд	1	0	0	0.1	0.0	0.0	0	3	5	3	0.3	0.6	0.4	0						
20. Хөвсгөл	0	0	0	0.0	0.0	0.0	0	10	5	8	0.7	0.4	0.6	0						
21. Хэнтий	0	0	0	0.0	0.0	0.0	0	1	2	2	0.1	0.3	0.3	0						
Аймгийн дүн	5	1	6	0.0	0.0	0.0	0	56	33	58	0.3	0.2	0.3	0						
22. Улаанбаатар	3	1	5	0.0	0.0	0.0	1	88	11	102	0.6	0.1	0.7	0						
Улсын дүн	8	2	11	0.0	0.0	0.0	1	144	44	161	0.4	0.1	0.5	0						

Аймаг хот	А48 Хийт үзжил /Gas gangrene/										B01 Салхинцэцэг /Varicella/																			
	Өвчлөл					10 000 хүн амд					Шаргал					Өвчлөл					10 000 хүн амд					Шаргал				
	2020 онд	2021 онд	5 жилийн дундаж	2020 онд	2021 онд	5 жилийн дундаж	2020 онд	2021 онд	5 жилийн дундаж	Таргал	2020 онд	2021 онд	5 жилийн дундаж	2020 онд	2021 онд	5 жилийн дундаж	2020 онд	2021 онд	5 жилийн дундаж	Таргал	2020 онд	2021 онд	5 жилийн дундаж	2020 онд	2021 онд	5 жилийн дундаж	Таргал			
1. Архангай	0	0	0	0.0	0.0	0.0	0	0	0	0	30	1	48	3.2	0.1	5.1	0	0	0	0	30	1	48	3.2	0.1	5.1	0			
2. Баян-Өлгий	0	0	0	0.0	0.0	0.0	0	0	0	0	8	1	28	0.7	0.1	2.8	0	0	0	0	8	1	28	0.7	0.1	2.8	0			
3. Баянхонгор	0	0	0	0.0	0.0	0.0	0	0	0	0	56	7	69	6.3	0.8	8.0	0	0	0	0	56	7	69	6.3	0.8	8.0	0			
4. Булган	0	0	0	0.0	0.0	0.0	0	0	0	0	69	4	68	11.1	0.6	11.2	0	0	0	0	69	4	68	11.1	0.6	11.2	0			
5. Говь-Алтай	0	0	0	0.0	0.0	0.0	0	0	0	0	30	9	66	5.2	1.6	11.4	0	0	0	0	30	9	66	5.2	1.6	11.4	0			
6. Говьсүмбэр	0	0	0	0.0	0.0	0.0	0	0	0	0	5	0	29	2.8	0.0	16.6	0	0	0	0	5	0	29	2.8	0.0	16.6	0			
7. Дархан-Уул	0	0	0	0.0	0.0	0.0	0	0	0	0	120	5	226	11.2	0.5	21.7	0	0	0	0	120	5	226	11.2	0.5	21.7	0			
8. Дорноговь	0	0	0	0.0	0.0	0.0	0	0	0	0	137	6	113	19.3	0.8	16.5	0	0	0	0	137	6	113	19.3	0.8	16.5	0			
9. Дорнод	0	0	0	0.0	0.0	0.0	0	0	0	0	119	22	301	14.5	2.6	38.2	0	0	0	0	119	22	301	14.5	2.6	38.2	0			
10. Дундговь	0	0	0	0.0	0.0	0.0	0	0	0	0	33	13	82	7.0	2.8	18.0	0	0	0	0	33	13	82	7.0	2.8	18.0	0			
11. Завхан	0	0	0	0.0	0.0	0.0	0	0	0	0	26	12	58	3.6	1.6	8.1	0	0	0	0	26	12	58	3.6	1.6	8.1	0			
12. Орхон	0	0	0	0.0	0.0	0.0	0	0	0	0	49	4	55	4.6	0.4	5.2	0	0	0	0	49	4	55	4.6	0.4	5.2	0			
13. Өвөрхангай	0	0	0	0.0	0.0	0.0	0	0	0	0	49	4	137	4.2	0.3	12.0	0	0	0	0	49	4	137	4.2	0.3	12.0	0			
14. Өмнөговь	0	0	0	0.0	0.0	0.0	0	0	0	0	249	4	147	36.0	0.6	22.3	0	0	0	0	249	4	147	36.0	0.6	22.3	0			
15. Сүхбаатар	0	0	0	0.0	0.0	0.0	0	0	0	0	64	3	159	10.1	0.5	26.0	0	0	0	0	64	3	159	10.1	0.5	26.0	0			
16. Сэлэнгэ	0	0	0	0.0	0.0	0.0	0	0	0	0	10	0	27	0.9	0.0	2.4	0	0	0	0	10	0	27	0.9	0.0	2.4	0			
17. Төв	0	0	0	0.0	0.0	0.0	0	0	0	0	45	15	71	4.8	1.6	7.6	0	0	0	0	45	15	71	4.8	1.6	7.6	0			
18. Увс	0	0	0	0.0	0.0	0.0	0	0	0	0	52	3	80	6.2	0.4	9.7	0	0	0	0	52	3	80	6.2	0.4	9.7	0			
19. Ховд	0	0	0	0.0	0.0	0.0	0	0	0	0	29	4	93	3.2	0.4	10.7	0	0	0	0	29	4	93	3.2	0.4	10.7	0			
20. Хөвсгөл	0	0	0	0.0	0.0	0.0	0	0	0	0	67	19	222	5.0	1.4	16.8	0	0	0	0	67	19	222	5.0	1.4	16.8	0			
21. Хэнтий	0	0	0	0.0	0.0	0.0	0	0	0	0	30	11	71	3.8	1.4	9.5	0	0	0	0	30	11	71	3.8	1.4	9.5	0			
АЙМГИЙН ДҮН	0	0	0	0.0	0.0	0.0	0	0	0	0	1277	147	2150	7.3	0.8	12.6	0	0	0	0	1277	147	2150	7.3	0.8	12.6	0			
22. Улаанбаатар	0	0	0	0.0	0.0	0.0	0	0	0	0	1533	105	3359	10.0	0.7	23.1	0	0	0	0	1533	105	3359	10.0	0.7	23.1	0			
УЛСЫН ДҮН	0	0	0	0.0	0.0	0.0	0	0	0	0	2810	252	5508	8.5	0.8	17.4	0	0	0	0	2810	252	5508	8.5	0.8	17.4	0			

Аймаг хот	B05 Улаанбурхан /Measles/										B06 Улаанууд /Rubella/									
	Өвчлөл					10 000 хүн амд					Үрчлөл					10 000 хүн амд				
	2020 онд	2021 онд	5 жилийн дундаж	2020 онд	2021 онд	5 жилийн дундаж	2020 онд	2021 онд	5 жилийн дундаж	Тас баралт	2020 онд	2021 онд	5 жилийн дундаж	2020 онд	2021 онд	5 жилийн дундаж	Тас баралт			
1. Архангай	1	0	1	0.1	0.0	0.2	0	0	0	0	0	1	0.0	0.0	0.1	0	0			
2. Баян-Өлгий	0	0	0	0.0	0.0	0.0	0	0	0	0	0	0	0.0	0.0	0.0	0	0			
3. Баянхонгор	0	0	0	0.0	0.0	0.0	0	0	0	0	0	0	0.0	0.0	0.0	0	0			
4. Булган	0	0	0	0.0	0.0	0.0	0	0	0	0	0	0	0.0	0.0	0.0	0	0			
5. Говь-Алтай	0	0	0	0.0	0.0	0.0	0	0	0	0	0	0	0.0	0.0	0.0	0	0			
6. Говьсүмбэр	0	0	0	0.0	0.0	0.1	0	0	0	0	0	0	0.0	0.0	0.0	0	0			
7. Дархан-Уул	0	0	0	0.0	0.0	0.0	0	1	0	0	0	0	0.0	0.1	0.0	0	0			
8. Дорноговь	0	0	0	0.0	0.0	0.0	0	0	0	0	0	0	0.0	0.0	0.0	0	0			
9. Дорнод	0	0	0	0.0	0.0	0.0	0	0	0	0	0	0	0.0	0.0	0.0	0	0			
10. Дундговь	0	0	0	0.0	0.0	0.0	0	0	0	0	0	0	0.0	0.0	0.0	0	0			
11. Завхан	0	0	0	0.0	0.0	0.0	0	0	0	0	0	0	0.0	0.0	0.0	0	0			
12. Орхон	0	0	0	0.0	0.0	0.0	0	0	0	0	0	0	0.0	0.0	0.0	0	0			
13. Өвөрхангай	0	0	0	0.0	0.0	0.0	0	0	0	0	0	0	0.0	0.0	0.0	0	0			
14. Өмнөговь	0	0	0	0.0	0.0	0.0	0	0	0	0	0	1	0.0	0.0	0.2	0	0			
15. Сүхбаатар	0	0	0	0.0	0.0	0.0	0	0	0	0	0	0	0.0	0.0	0.0	0	0			
16. Сэлэнгэ	0	0	0	0.0	0.0	0.0	0	0	0	0	0	0	0.0	0.0	0.0	0	0			
17. Төв	0	0	0	0.0	0.0	0.0	0	1	0	0	0	0	0.1	0.0	0.0	0	0			
18. Увс	0	0	0	0.0	0.0	0.0	0	0	0	0	0	0	0.0	0.0	0.0	0	0			
19. Хөвд	0	0	0	0.0	0.0	0.0	0	0	0	0	0	0	0.0	0.0	0.0	0	0			
20. Хөвсгөл	0	0	0	0.0	0.0	0.0	0	0	0	0	0	0	0.0	0.0	0.0	0	0			
21. Хэнтий	0	0	0	0.0	0.0	0.0	0	0	0	0	0	0	0.0	0.0	0.0	0	0			
Аймгийн дүн	1	0	3	0.0	0.0	0.0	0	1	1	1	3	0.0	0.0	0.0	0.0	0	0			
22. Улаанбаатар	0	0	1	0.0	0.0	0.0	0	0	0	0	2	0.0	0.0	0.0	0.0	0	0			
Улсын дүн	1	0	4	0.0	0.0	0.0	0	1	1	1	5	0.0	0.0	0.0	0.0	0	0			

Аймаг хот	B08.3 Халдварт эритема /Erythema infectiosum/										B26 Гахай хавдар /Mumps/									
	Өвчлөл			10 000 хүн амд			Түрэг агаар Н	Өвчлөл			10 000 хүн амд			Түрэг агаар Н						
	2020 онд	2021 онд	5 жилийн дундаж	2020 онд	2021 онд	5 жилийн дундаж		2020 онд	2021 онд	5 жилийн дундаж	2020 онд	2021 онд	5 жилийн дундаж							
1. Архангай	0	0	0	0.0	0.0	0.0	0	2	0	1	0.2	0.0	0.1	0						
2. Баян-Өлгий	0	0	0	0.0	0.0	0.0	0	0	0	0	0.0	0.0	0.0	0						
3. Баянхонгор	0	0	0	0.0	0.0	0.0	0	4	1	2	0.5	0.1	0.3	0						
4. Булган	0	0	0	0.0	0.0	0.0	0	0	0	0	0.0	0.0	0.0	0						
5. Говь-Алтай	0	0	0	0.0	0.0	0.0	0	2	0	1	0.3	0.0	0.2	0						
6. Говьсүмбэр	0	0	0	0.0	0.0	0.0	0	0	0	0	0.0	0.0	0.1	0						
7. Дархан-Уул	0	0	0	0.0	0.0	0.0	0	15	5	15	1.4	0.5	1.4	0						
8. Дорноговь	0	0	0	0.0	0.0	0.0	0	0	0	0	0.0	0.0	0.0	0						
9. Дорнод	0	0	0	0.0	0.0	0.0	0	22	5	24	2.7	0.6	3.1	0						
10. Дундговь	0	0	0	0.0	0.0	0.0	0	2	0	2	0.4	0.0	0.5	0						
11. Завхан	0	0	0	0.0	0.0	0.0	0	2	0	1	0.3	0.0	0.1	0						
12. Орхон	0	0	0	0.0	0.0	0.0	0	0	0	1	0.0	0.0	0.1	0						
13. Өвөрхангай	0	0	0	0.0	0.0	0.0	0	1	0	1	0.1	0.0	0.1	0						
14. Өмнөговь	0	0	0	0.0	0.0	0.0	0	0	0	1	0.0	0.0	0.1	0						
15. Сүхбаатар	0	0	0	0.0	0.0	0.0	0	0	0	2	0.0	0.0	0.3	0						
16. Сэлэнгэ	0	0	0	0.0	0.0	0.0	0	0	0	0	0.0	0.0	0.0	0						
17. Төв	0	0	0	0.0	0.0	0.0	0	0	1	0	0.0	0.1	0.0	0						
18. Увс	0	0	0	0.0	0.0	0.0	0	5	1	3	0.6	0.1	0.3	0						
19. Ховд	0	0	0	0.0	0.0	0.0	0	1	1	2	0.1	0.1	0.2	0						
20. Хөвсгөл	0	0	0	0.0	0.0	0.0	0	1	3	4	0.1	0.2	0.3	0						
21. Хэнтий	0	0	0	0.0	0.0	0.0	0	1	0	3	0.1	0.0	0.4	0						
АЙМГИЙН ДҮН	0	0	0	0.0	0.0	0.0	0	58	17	63	0.3	0.1	0.4	0						
22. Улаанбаатар	7	0	33	0.0	0.0	0.2	0	41	3	82	0.3	0.0	0.6	0						
УЛСЫН ДҮН	7	0	33	0.0	0.0	0.1	0	99	20	145	0.3	0.1	0.5	0						

Аймаг хот		В34.2 АЦХАХ /SARS/									
		Өвчлөл			10 000 хүн амд			Нас			
		2020 онд	2021 онд	5 жилийн дундаж	2020 онд	2021 онд	5 жилийн дундаж	Нас			
1. Архангай	0	0	0	0.0	0.0	0.0	0	0	0	0	
2. Баян-Өлгий	0	0	0	0.0	0.0	0.0	0	0	0	0	
3. Баянхонгор	0	0	0	0.0	0.0	0.0	0	0	0	0	
4. Булган	0	0	0	0.0	0.0	0.0	0	0	0	0	
5. Говь-Алтай	0	0	0	0.0	0.0	0.0	0	0	0	0	
6. Говьсүмбэр	0	0	0	0.0	0.0	0.0	0	0	0	0	
7. Дархан-Уул	0	0	0	0.0	0.0	0.0	0	0	0	0	
8. Дорноговь	0	0	0	0.0	0.0	0.0	0	0	0	0	
9. Дорнод	0	0	0	0.0	0.0	0.0	0	0	0	0	
10. Дундговь	0	0	0	0.0	0.0	0.0	0	0	0	0	
11. Завхан	0	0	0	0.0	0.0	0.0	0	0	0	0	
12. Орхон	0	0	0	0.0	0.0	0.0	0	0	0	0	
13. Өвөрхангай	0	0	0	0.0	0.0	0.0	0	0	0	0	
14. Өмнөговь	0	0	0	0.0	0.0	0.0	0	0	0	0	
15. Сүхбаатар	0	0	0	0.0	0.0	0.0	0	0	0	0	
16. Сэлэнгэ	0	0	0	0.0	0.0	0.0	0	0	0	0	
17. Төв	0	0	0	0.0	0.0	0.0	0	0	0	0	
18. Увс	0	0	0	0.0	0.0	0.0	0	0	0	0	
19. Ховд	0	0	0	0.0	0.0	0.0	0	0	0	0	
20. Хөвсгөл	0	0	0	0.0	0.0	0.0	0	0	0	0	
21. Хэнтий	0	0	0	0.0	0.0	0.0	0	0	0	0	
Аймагийн дүн	0	0	0	0.0	0.0	0.0	0	0	0	0	
22. Улаанбаатар	0	0	0	0.0	0.0	0.0	0	0	0	0	
Улсын дүн	0	0	0	0.0	0.0	0.0	0	0	0	0	

3. Зоонозын халдварт өвчин

Аймаг хот	A20 Тарваган тахал /Plague/						A22 Боом өвчин /Anthrax/						
	Өвчлөл			10 000 хүн амд			Өвчлөл			10 000 хүн амд			Нас баралт
	2020 онд	2021 онд	5 жилийн дундаж	2020 онд	2021 онд	5 жилийн дундаж	2020 онд	2021 онд	5 жилийн дундаж	2020 онд	2021 онд	5 жилийн дундаж	
1. Архангай	0	0	0	0.0	0.0	0.0	0	0	0	0	0.0	0.0	0
2. Баян-Өлгий	0	0	0	0.0	0.0	0.0	0	0	0	0	0.0	0.0	0
3. Баянхонгор	0	0	0	0.0	0.0	0.0	0	0	0	0	0.0	0.0	0
4. Булган	0	0	0	0.0	0.0	0.0	0	0	0	0	0.0	0.0	0
5. Говь-Алтай	1	0	0	0.2	0.0	0.0	0	0	0	0	0.0	0.0	0
6. Говьсүмбэр	0	0	0	0.0	0.0	0.0	0	0	0	0	0.0	0.0	0
7. Дархан-Уул	0	0	0	0.0	0.0	0.0	0	0	0	0	0.0	0.0	0
8. Дорноговь	0	0	0	0.0	0.0	0.0	0	0	0	0	0.0	0.0	0
9. Дорнод	0	0	0	0.0	0.0	0.0	0	0	0	0	0.0	0.0	0
10. Дундговь	0	0	0	0.0	0.0	0.0	0	0	0	0	0.0	0.0	0
11. Завхан	1	1	0	0.1	0.1	0.0	0	0	0	0	0.0	0.0	0
12. Орхон	0	0	0	0.0	0.0	0.0	0	0	0	0	0.0	0.0	0
13. Өвөрхангай	0	0	0	0.0	0.0	0.0	0	0	0	0	0.0	0.0	0
14. Өмнөговь	0	0	0	0.0	0.0	0.0	0	0	0	0	0.0	0.0	0
15. Сүхбаатар	0	0	0	0.0	0.0	0.0	0	0	0	0	0.0	0.0	0
16. Сэлэнгэ	0	0	0	0.0	0.0	0.0	0	0	0	0	0.0	0.0	0
17. Төв	0	0	0	0.0	0.0	0.0	0	0	0	0	0.0	0.0	0
18. Увс	0	0	0	0.0	0.0	0.0	0	0	0	0	0.0	0.0	0
19. Ховд	4	0	1	0.4	0.0	0.1	0	0	0	0	0.0	0.0	0
20. Хөвсгөл	0	0	0	0.0	0.0	0.0	0	0	0	0	0.0	0.0	0
21. Хэнтий	0	0	0	0.0	0.0	0.0	0	0	0	0	0.0	0.0	0
Аймгийн дүн	6	1	2	0.0	0.0	0.0	0	0	0	0	0.0	0.0	0
22. Улаанбаатар	0	0	0	0.0	0.0	0.0	0	0	0	0	0.0	0.0	0
Улсын дүн	6	1	2	0.0	0.0	0.0	0	0	0	0	0.0	0.0	0

Аймаг хот	А23 Бруцеллэз /Brucellosis/										А69 Спирохетээр сэдээгдсэн бусад халдвар /Other spirochaetal infections/									
	Өвчлөл			10 000 хүн амд			Нас барагт	Өвчлөл			10 000 хүн амд			Нас барагт						
	2020 онд	2021 онд	5 жилийн дундаж	2020 онд	2021 онд	5 жилийн дундаж		2020 онд	2021 онд	5 жилийн дундаж	2020 онд	2021 онд	5 жилийн дундаж							
1. Архангай	2	0	4	0.2	0.0	0.4	0	0	0	0	0	0.0	0.0	0.0	0					
2. Баян-Өлгий	2	0	1	0.2	0.0	0.1	0	1	0	0	0	0.1	0.0	0.0	0					
3. Баянхонгор	8	0	5	0.9	0.0	0.6	0	0	0	0	0	0.0	0.0	0.0	0					
4. Булган	1	0	3	0.2	0.0	0.5	0	0	0	0	0	0.0	0.0	0.0	0					
5. Говь-Алтай	1	2	2	0.2	0.3	0.3	0	0	0	0	0	0.0	0.0	0.0	0					
6. Говьсүмбэр	0	0	0	0.0	0.0	0.0	0	0	0	0	0	0.0	0.0	0.1	0					
7. Дархан-Уул	0	0	0	0.0	0.0	0.0	0	0	1	0	0	0.0	0.1	0.0	0					
8. Дорноговь	0	0	0	0.0	0.0	0.0	0	0	0	0	0	0.0	0.0	0.0	0					
9. Дорнод	35	26	30	4.3	3.1	3.7	0	0	0	0	0	0.0	0.0	0.0	0					
10. Дундговь	0	0	2	0.0	0.0	0.4	0	0	0	0	0	0.0	0.0	0.0	0					
11. Завхан	2	0	3	0.3	0.0	0.4	0	5	0	8	0	0.7	0.0	1.2	0					
12. Орхон	1	1	1	0.1	0.1	0.1	0	0	0	0	0	0.0	0.0	0.0	0					
13. Өвөрхангай	1	0	3	0.1	0.0	0.2	0	0	0	0	0	0.0	0.0	0.0	0					
14. Өмнөговь	0	0	0	0.0	0.0	0.0	0	0	0	0	0	0.0	0.0	0.0	0					
15. Сүхбаатар	4	0	4	0.6	0.0	0.6	0	0	0	0	0	0.0	0.0	0.0	0					
16. Сэлэнгэ	1	0	1	0.1	0.0	0.1	0	2	0	1	0	0.2	0.0	0.1	0					
17. Төв	2	0	4	0.2	0.0	0.4	0	0	0	1	0	0.0	0.0	0.1	0					
18. Увс	0	0	3	0.0	0.0	0.3	0	0	0	0	0	0.0	0.0	0.0	0					
19. Ховд	0	0	1	0.0	0.0	0.1	0	0	0	2	0	0.0	0.0	0.2	0					
20. Хөвсгөл	1	0	2	0.1	0.0	0.2	0	0	0	0	0	0.0	0.0	0.0	0					
21. Хэнтий	3	1	4	0.4	0.1	0.5	0	0	0	0	0	0.0	0.0	0.0	0					
АЙМГИЙН ДҮН	64	30	72	0.4	0.2	0.4	0	8	1	14	0	0.0	0.0	0.1	0					
22. Улаанбаатар	10	5	15	0.1	0.0	0.1	0	5	0	6	0	0.0	0.0	0.0	0					
Улсын дүн	74	35	87	0.2	0.1	0.3	0	13	1	20	0	0.0	0.0	0.1	0					

Аймаг хот	А77 Хачигт рикеттсиоз /Tick-borne rickettsioses/										А82 Галзуу /Rabies/					
	Өвчлөл			10 000 хүн амд			Тас баралт	Өвчлөл			10 000 хүн амд			Тас баралт		
	2020 онд	2021 онд	5 жилийн дундаж	2020 онд	2021 онд	5 жилийн дундаж		2020 онд	2021 онд	5 жилийн дундаж	2020 онд	2021 онд	5 жилийн дундаж			
1. Архангай	12	4	16	1.3	0.4	1.7	0	0	0	0	0.0	0.0	0.0	0		
2. Баян-Өлгий	2	7	3	0.2	0.6	0.3	0	0	0	0	0.0	0.0	0.0	0		
3. Баянхонгор	5	0	7	0.6	0.0	0.9	0	0	0	0	0.0	0.0	0.0	0		
4. Булган	1	2	2	0.2	0.3	0.3	0	0	0	0	0.0	0.0	0.0	0		
5. Говь-Алтай	37	16	55	6.4	2.8	9.7	0	0	0	0	0.0	0.0	0.0	0		
6. Говьсүмбэр	1	1	1	0.6	0.6	0.6	0	0	0	0	0.0	0.0	0.0	0		
7. Дархан-Уул	0	2	1	0.0	0.2	0.1	0	0	0	0	0.0	0.0	0.0	0		
8. Дорноговь	2	0	1	0.3	0.0	0.1	0	0	0	0	0.0	0.0	0.0	0		
9. Дорнод	37	9	12	4.5	1.1	1.5	0	0	0	0	0.0	0.0	0.0	0		
10. Дундговь	3	0	2	0.6	0.0	0.4	0	0	0	0	0.0	0.0	0.0	0		
11. Завхан	5	0	5	0.7	0.0	0.7	0	0	0	0	0.0	0.0	0.0	0		
12. Орхон	3	1	3	0.3	0.1	0.3	0	0	0	0	0.0	0.0	0.0	0		
13. Өвөрхангай	15	3	8	1.3	0.3	0.7	0	0	0	0	0.0	0.0	0.0	0		
14. Өмнөговь	5	2	3	0.7	0.3	0.5	0	0	0	0	0.0	0.0	0.0	0		
15. Сүхбаатар	0	0	1	0.0	0.0	0.2	0	0	0	0	0.0	0.0	0.0	0		
16. Сэлэнгэ	4	0	5	0.4	0.0	0.5	0	0	0	0	0.0	0.0	0.0	0		
17. Төв	2	0	2	0.2	0.0	0.2	0	0	0	0	0.0	0.0	0.0	0		
18. Увс	1	2	3	0.1	0.2	0.3	0	0	0	0	0.0	0.0	0.0	0		
19. Хөвд	5	1	4	0.6	0.1	0.4	0	0	0	0	0.0	0.0	0.0	0		
20. Хөвсгөл	18	1	30	1.3	0.1	2.3	0	0	0	0	0.0	0.0	0.0	0		
21. Хэнтий	0	0	1	0.0	0.0	0.2	0	0	0	0	0.0	0.0	0.0	0		
Аймгийн дүн	158	51	166	0.9	0.3	1.0	0	0	0	0	0.0	0.0	0.0	0		
22. Улаанбаатар	21	7	20	0.1	0.0	0.1	0	1	0	0	0.0	0.0	0.0	0		
Улсын дүн	179	58	187	0.5	0.2	0.6	0	1	0	0	0.0	0.0	0.0	0		

Аймаг хот	А84 Хачагаар дамжих вирус этцеофалит /TICK borne viral encephalitis/										А90 Денге чирэг /Dengue fever/									
	Өвчлөл			10 000 хүн амд			Тархт Т/ас	Өвчлөл			10 000 хүн амд			Тархт Т/ас						
	2020 онд	2021 онд	5 жилийн дундаж	2020 онд	2021 онд	5 жилийн дундаж		2020 онд	2021 онд	5 жилийн дундаж	2020 онд	2021 онд	5 жилийн дундаж							
1. Архангай	0	0	0	0.0	0.0	0.0	0	0	0	0	0.0	0.0	0.0	0						
2. Баян-Өлгий	0	0	0	0.0	0.0	0.0	0	0	0	0	0.0	0.0	0.0	0						
3. Баянхонгор	0	0	0	0.0	0.0	0.0	0	0	0	0	0.0	0.0	0.0	0						
4. Булган	1	0	2	0.2	0.0	0.3	0	0	0	0	0.0	0.0	0.0	0						
5. Говь-Алтай	0	0	0	0.0	0.0	0.0	0	0	0	0	0.0	0.0	0.0	0						
6. Говьсүмбэр	0	0	0	0.0	0.0	0.0	0	0	0	0	0.0	0.0	0.0	0						
7. Дархан-Уул	0	1	1	0.0	0.1	0.1	0	0	0	0	0.0	0.0	0.0	0						
8. Дорноговь	0	0	0	0.0	0.0	0.0	0	0	0	0	0.0	0.0	0.0	0						
9. Дорнод	0	0	0	0.0	0.0	0.0	0	0	0	0	0.0	0.0	0.0	0						
10. Дундговь	0	0	0	0.0	0.0	0.0	0	0	0	0	0.0	0.0	0.0	0						
11. Завхан	0	0	0	0.0	0.0	0.0	0	0	0	0	0.0	0.0	0.0	0						
12. Орхон	2	0	3	0.2	0.0	0.3	0	0	0	0	0.0	0.0	0.0	0						
13. Өвөрхангай	1	0	1	0.1	0.0	0.1	0	0	0	0	0.0	0.0	0.0	0						
14. Өмнөговь	0	0	0	0.0	0.0	0.0	0	0	0	0	0.0	0.0	0.0	0						
15. Сүхбаатар	0	0	0	0.0	0.0	0.0	0	0	0	0	0.0	0.0	0.0	0						
16. Сэлэнгэ	8	1	8	0.7	0.1	0.7	0	0	0	0	0.0	0.0	0.0	0						
17. Төв	0	0	0	0.0	0.0	0.0	0	0	0	0	0.0	0.0	0.0	0						
18. Увс	1	0	0	0.1	0.0	0.0	0	0	0	0	0.0	0.0	0.0	0						
19. Ховд	0	0	0	0.0	0.0	0.0	0	0	0	0	0.0	0.0	0.0	0						
20. Хөвсгөл	1	0	1	0.1	0.0	0.1	0	0	0	0	0.0	0.0	0.0	0						
21. Хэнтий	0	0	0	0.0	0.0	0.0	0	0	0	0	0.0	0.0	0.0	0						
Аймгийн дүн	14	2	19	0.1	0.0	0.1	0	0	0	0	0.0	0.0	0.0	0						
22. Улаанбаатар	5	1	8	0.0	0.0	0.0	0	0	0	0	0.0	0.0	0.0	0						
Улсын дүн	19	3	27	0.1	0.0	0.1	0	0	0	0	0.0	0.0	0.0	0						

4. Бэлгийн замаар дамжих халдварт өвчин

Аймаг хот	А50-А53 Тэмбүү /Syphilis/										А54 Гонококкт халдвар /Gonococcal infection/																			
	Өвчлөл					10 000 хүн амд					Trade up					Өвчлөл					10 000 хүн амд					Trade up				
	2020 онд	2021 онд	5 жилийн дундаж	2020 онд	2021 онд	5 жилийн дундаж	2020 онд	2021 онд	5 жилийн дундаж	2020 онд	2021 онд	5 жилийн дундаж	2020 онд	2021 онд	5 жилийн дундаж	2020 онд	2021 онд	5 жилийн дундаж	2020 онд	2021 онд	5 жилийн дундаж	2020 онд	2021 онд	5 жилийн дундаж	2020 онд	2021 онд	5 жилийн дундаж			
1. Архангай	58	73	97	6.1	7.8	10.3	0	9	20	18	0.9	10.1	7.7	2.1	1.9	0	0	0	0	0	0	0	0	0	0	0	0			
2. Баян-Өлгий	43	22	35	4.0	2.0	3.3	0	110	85	90	10.1	19.8	19.7	8.5	0	0	0	0	0	0	0	0	0	0	0	0	0			
3. Баянхонгор	171	120	190	19.3	13.5	21.8	0	176	175	225	19.8	3.2	2.1	4.7	0	0	0	0	0	0	0	0	0	0	0	0	0			
4. Булган	67	18	42	10.8	2.9	6.8	0	20	13	29	28	4.5	2.9	4.8	0	0	0	0	0	0	0	0	0	0	0	0	0			
5. Говь-Алтай	98	31	125	17.0	5.4	21.8	0	26	17	28	4.5	2.9	4.8	0	0	0	0	0	0	0	0	0	0	0	0	0	0			
6. Говьсүмбэр	6	2	26	3.3	1.1	15.4	0	25	1	23	13.9	0.6	13.0	0	0	0	0	0	0	0	0	0	0	0	0	0	0			
7. Дархан-Уул	107	83	106	10.0	7.8	10.1	0	54	27	51	5.0	2.5	4.8	0	0	0	0	0	0	0	0	0	0	0	0	0	0			
8. Дорноговь	113	40	106	15.9	5.6	15.4	0	206	109	179	29.0	15.3	25.9	0	0	0	0	0	0	0	0	0	0	0	0	0	0			
9. Дорнод	168	75	174	20.5	9.0	21.8	0	514	472	686	62.6	56.8	85.8	0	0	0	0	0	0	0	0	0	0	0	0	0	0			
10. Дундговь	89	39	59	18.9	8.3	12.8	0	48	22	27	10.2	4.7	5.9	0	0	0	0	0	0	0	0	0	0	0	0	0	0			
11. Завхан	65	15	72	8.9	2.1	10.0	0	242	74	139	33.2	10.2	19.2	0	0	0	0	0	0	0	0	0	0	0	0	0	0			
12. Орхон	146	73	127	13.6	6.8	12.1	0	56	60	46	5.2	5.6	4.4	0	0	0	0	0	0	0	0	0	0	0	0	0	0			
13. Өвөрхангай	181	100	190	15.5	8.6	16.5	0	50	40	77	4.3	3.5	6.7	0	0	0	0	0	0	0	0	0	0	0	0	0	0			
14. Өмнөговь	130	56	86	18.8	8.0	12.9	0	87	27	57	12.6	3.8	8.6	0	0	0	0	0	0	0	0	0	0	0	0	0	0			
15. Сүхбаатар	94	73	159	14.9	11.4	26.0	0	112	62	96	17.7	9.7	15.5	0	0	0	0	0	0	0	0	0	0	0	0	0	0			
16. Сэлэнгэ	218	45	141	19.8	4.1	12.9	0	122	36	80	11.1	3.3	7.3	0	0	0	0	0	0	0	0	0	0	0	0	0	0			
17. Төв	87	75	105	9.2	8.1	11.3	0	71	44	67	7.5	4.7	7.2	0	0	0	0	0	0	0	0	0	0	0	0	0	0			
18. Увс	161	44	125	19.3	5.3	15.0	0	142	44	103	17.1	5.3	12.4	0	0	0	0	0	0	0	0	0	0	0	0	0	0			
19. Ховд	181	84	133	20.2	9.3	15.2	0	53	38	40	5.9	4.2	4.5	0	0	0	0	0	0	0	0	0	0	0	0	0	0			
20. Хөвсгөл	328	143	356	24.3	10.5	26.9	0	504	372	564	37.3	27.4	42.5	0	0	0	0	0	0	0	0	0	0	0	0	0	0			
21. Хэнтий	101	62	117	13.0	7.9	15.5	1	58	38	50	7.4	4.9	6.6	0	0	0	0	0	0	0	0	0	0	0	0	0	0			
Аймгийн дүн	2612	1273	2572	14.9	7.2	14.9	1	2685	1776	2674	15.3	10.1	15.5	0	0	0	0	0	0	0	0	0	0	0	0	0	0			
22. Улаанбаатар	3516	1987	2823	22.8	12.4	18.9	3	2155	896	1583	14.0	5.6	10.6	0	0	0	0	0	0	0	0	0	0	0	0	0	0			
Улсын дүн	6128	3260	5395	18.6	9.7	16.8	4	4840	2672	4256	14.7	8.0	13.2	0	0	0	0	0	0	0	0	0	0	0	0	0	0			

Аймаг хот	A59 Трихомониаз/Trichomoniasis/										B20-B24 ХДХВ/ДОХ /HIV/AIDS/																			
	Өвчлөл					10 000 хүн амд					Шалгах					Өвчлөл					10 000 хүн амд					Шалгах				
	2020 онд	2021 онд	5 жилийн дундаж	2020 онд	2021 онд	5 жилийн дундаж	2020 онд	2021 онд	5 жилийн дундаж	2020 онд	2021 онд	5 жилийн дундаж	2020 онд	2021 онд	5 жилийн дундаж	2020 онд	2021 онд	5 жилийн дундаж	2020 онд	2021 онд	5 жилийн дундаж	2020 онд	2021 онд	5 жилийн дундаж	2020 онд	2021 онд	5 жилийн дундаж			
1. Архангай	44	28	68	4.6	3.0	7.2	0	0	0	0	0	0	0	0	0	0	0	0	0	0	0	0	0	0	0	0	0			
2. Баян-Өлгий	33	18	28	3.0	1.6	2.7	0	0	0	0	0	0	0	0	0	0	0	0	0	0	0	0	0	0	0	0	0			
3. Баянхонгор	626	499	500	70.6	56.1	57.0	0	0	0	0	0	0	0	0	0	0	0	0	0	0	0	0	0	0	0	0	0			
4. Булган	195	96	109	31.4	15.5	17.6	0	0	0	0	0	0	0	0	0	0	0	0	0	0	0	0	0	0	0	0	0			
5. Говь-Алтай	14	6	15	2.4	1.0	2.6	0	0	0	0	0	0	0	0	0	0	0	0	0	0	0	0	0	0	0	0	0			
6. Говьсүмбэр	14	1	11	7.8	0.6	6.1	0	0	0	0	0	0	0	0	0	0	0	0	0	0	0	0	0	0	0	0	0			
7. Дархан-Уул	82	81	82	7.7	7.6	7.8	0	0	0	0	0	0	0	0	0	0	0	0	0	0	0	0	0	0	0	0	0			
8. Дорноговь	84	43	87	11.8	6.0	12.6	0	0	0	0	0	0	0	0	0	0	0	0	0	0	0	0	0	0	0	0	0			
9. Дорнод	342	221	351	41.7	26.6	44.0	0	0	0	0	0	0	0	0	0	0	0	0	0	0	0	0	0	0	0	0	1			
10. Дундговь	30	36	41	6.4	7.7	8.9	0	0	0	0	0	0	0	0	0	0	0	0	0	0	0	0	0	0	0	0	0			
11. Завхан	15	6	13	2.1	0.8	1.8	0	1	0	0	0	0	0	0	0	0	0	0	0	0	0	0	0	0	0	0	0			
12. Орхон	65	46	84	6.0	4.3	8.0	0	0	0	0	0	0	0	0	0	0	0	0	0	0	0	0	0	0	0	0	0			
13. Өвөрхангай	61	6	69	5.2	0.5	6.0	0	0	0	0	0	0	0	0	0	0	0	0	0	0	0	0	0	0	0	0	0			
14. Өмнөговь	165	24	67	23.8	3.4	10.0	0	0	0	0	0	0	0	0	0	0	0	0	0	0	0	0	0	0	0	0	0			
15. Сүхбаатар	61	84	71	9.7	13.2	11.6	0	0	0	0	0	0	0	0	0	0	0	0	0	0	0	0	0	0	0	0	0			
16. Сэлэнгэ	194	130	167	17.6	11.9	15.2	0	0	0	0	0	0	0	0	0	0	0	0	0	0	0	0	0	0	0	0	0			
17. Төв	76	56	71	8.1	6.0	7.6	0	0	0	0	0	0	0	0	0	0	0	0	0	0	0	0	0	0	0	0	0			
18. Увс	56	15	52	6.7	1.8	6.3	0	0	0	0	0	0	0	0	0	0	0	0	0	0	0	0	0	0	0	0	0			
19. Ховд	119	55	79	13.3	6.1	9.0	0	0	0	0	0	0	0	0	0	0	0	0	0	0	0	0	0	0	0	0	0			
20. Хөвсгөл	100	71	117	7.4	5.2	8.8	0	0	0	0	0	0	0	0	0	0	0	0	0	0	0	0	0	0	0	0	0			
21. Хэнтий	66	37	54	8.5	4.7	7.1	0	0	0	0	0	0	0	0	0	0	0	0	0	0	0	0	0	0	0	0	0			
Аймгийн дүн	2442	1559	2136	13.9	8.9	12.4	0	1	0	0	0	0	1	0	0	0	0	0	0	0	0	0	0	0	0	0	1			
22. Улаанбаатар	1754	828	1519	11.4	5.2	10.3	0	22	12	18	0	22	12	18	0	22	12	18	0	22	12	18	0	22	12	18	0			
Улсын дүн	4196	2387	3655	12.7	7.1	11.4	0	23	12	18	0	23	12	18	0	23	12	18	0	23	12	18	0	23	12	18	0			

5. Цусаар дамжих халдварт өвчин

Аймаг хот	B16 Вирус гепатит В /Acute hepatitis В/										B17.1 Вирус гепатит С /Acute hepatitis С/										
	Өвчлөл					10000 хүн амд					Өвчлөл					10000 хүн амд					
	2020 онд	2021 онд	5 жилийн дундаж	2020 онд	2021 онд	5 жилийн дундаж	2020 онд	2021 онд	5 жилийн дундаж	2020 онд	2021 онд	5 жилийн дундаж	2020 онд	2021 онд	5 жилийн дундаж	2020 онд	2021 онд	5 жилийн дундаж	2020 онд	2021 онд	5 жилийн дундаж
1. Архангай	5	3	4	0.5	0.3	0.4	0	0	0	0	0	0	0	0	1	0.0	0.0	0.1	0	0	0
2. Баян-Өлгий	4	0	7	0.4	0.0	0.7	0	1	0	0	0	0	0	0	0	0.1	0.0	0.0	0	0	0
3. Баянхонгор	3	1	7	0.3	0.1	0.8	0	3	2	4	0	3	2	4	0.3	0.2	0.5	0	0	0	0
4. Булган	0	0	2	0.0	0.0	0.3	0	1	0	0	0	0	0	0	0.2	0.0	0.1	0	0	0	0
5. Говь-Алтай	4	4	4	0.7	0.7	0.6	0	0	0	0	0	0	0	0	0.0	0.0	0.1	0	0	0	0
6. Говьсүмбэр	0	0	0	0.0	0.0	0.2	0	0	1	0	0	0	0	0.6	0.1	0	0	0	0	0	0
7. Дархан-Уул	4	4	5	0.4	0.4	0.5	0	1	0	2	0	1	0	0.2	0	0	0	0	0	0	0
8. Дорноговь	2	3	5	0.3	0.4	0.7	0	1	1	1	0	1	1	0.2	0	0	0	0	0	0	0
9. Дорнод	4	0	3	0.5	0.0	0.4	0	0	1	1	0	1	1	0.1	0.1	0	0	0	0	0	0
10. Дундговь	1	2	4	0.2	0.4	0.8	0	1	0	1	0	1	0	0.2	0.0	0.1	0	0	0	0	0
11. Завхан	0	0	2	0.0	0.0	0.3	0	0	0	0	0	0	0	0.0	0.0	0.0	0	0	0	0	0
12. Орхон	1	0	4	0.1	0.0	0.4	0	2	0	1	0	2	0	0.2	0.0	0.1	0	0	0	0	0
13. Өвөрхангай	6	0	4	0.5	0.0	0.3	0	0	0	0	0	0	0	0.0	0.0	0.0	0	0	0	0	0
14. Өмнөговь	0	0	5	0.0	0.0	0.7	0	1	0	1	0	1	0	0.1	0.0	0.2	0	0	0	0	0
15. Сүхбаатар	1	2	3	0.2	0.3	0.5	0	1	1	0	0	2	0.2	0.2	0.1	0	0	0	0	0	0
16. Сэлэнгэ	2	0	1	0.2	0.0	0.1	0	0	0	0	0	0	0	0.0	0.0	0.0	0	0	0	0	0
17. Төв	1	2	1	0.1	0.2	0.1	0	0	0	0	0	0	0	0.0	0.0	0.0	0	0	0	0	0
18. Увс	6	1	5	0.7	0.1	0.6	0	8	5	5	0	1.0	0.6	0.6	0	0	0	0	0	0	0
19. Ховд	4	1	5	0.4	0.1	0.6	0	3	0	1	0	0.3	0.0	0.1	0	0	0	0	0	0	0
20. Хөвсгөл	5	1	7	0.4	0.1	0.6	0	2	0	1	0	0.1	0.0	0.1	0	0	0	0	0	0	0
21. Хэнтий	2	1	4	0.3	0.1	0.5	0	2	0	1	0	0.3	0.0	0.2	0	0	0	0	0	0	0
Аймгийн дүн	55	25	82	0.3	0.1	0.5	0	27	11	23	0	0.2	0.1	0.1	0	0	0	0	0	0	0
22. Улаанбаатар	73	28	100	0.5	0.2	0.7	0	42	24	42	0	0.3	0.2	0.3	0	0	0	0	0	0	0
Улсын дүн	128	53	182	0.4	0.2	0.6	0	69	35	65	0	0.2	0.1	0.2	0	0	0	0	0	0	0

6. Бусад халдварт өвчин

Аймаг хот	А33-А35 Татран/Tetanus/						B35-B49 Мөөгөнцөргөх/Mucoses/						
	Өвчлөл			10 000 хүн амд			Өвчлөл			10 000 хүн амд			
	2020 онд	2021 онд	5 жилийн дундаж	2020 онд	2021 онд	5 жилийн дундаж	2020 онд	2021 онд	5 жилийн дундаж	2020 онд	2021 онд	5 жилийн дундаж	Нас баралт
1. Архангай	0	0	0	0.0	0.0	0.0	0	0	0	0.0	0.0	0.0	0
2. Баян-Өлгий	0	0	0	0.0	0.0	0.0	0	0	0	0.0	0.0	0.0	0
3. Баянхонгор	0	0	0	0.0	0.0	0.0	0	32	19	37	3.6	2.1	4.2
4. Булган	0	0	0	0.0	0.0	0.0	0	40	18	25	6.4	2.9	4.0
5. Говь-Алтай	0	0	0	0.0	0.0	0.0	0	4	4	4	0.7	0.7	0.8
6. Говьсүмбэр	0	0	0	0.0	0.0	0.0	0	0	0	1	0.0	0.0	0.7
7. Дархан-Уул	0	0	0	0.0	0.0	0.0	0	108	80	98	10.1	7.5	9.3
8. Дорноговь	0	0	0	0.0	0.0	0.0	0	14	42	20	2.0	5.9	2.9
9. Дорнод	0	0	0	0.0	0.0	0.0	0	0	0	1	0.0	0.0	0.2
10. Дундговь	0	0	0	0.0	0.0	0.0	0	0	0	0	0.0	0.0	0.0
11. Завхан	0	0	0	0.0	0.0	0.0	0	9	28	58	1.2	3.8	8.2
12. Орхон	0	0	0	0.0	0.0	0.0	0	86	123	81	8.0	11.4	7.7
13. Өвөрхангай	0	0	0	0.0	0.0	0.0	0	0	0	0	0.0	0.0	0.0
14. Өмнөговь	0	0	0	0.0	0.0	0.0	0	139	125	62	20.1	17.8	9.0
15. Сүхбаатар	1	0	0	0.2	0.0	0.0	0	0	0	1	0.0	0.0	0.1
16. Сэлэнгэ	0	0	0	0.0	0.0	0.0	0	0	0	0	0.0	0.0	0.0
17. Төв	0	0	0	0.0	0.0	0.0	0	82	79	62	8.7	8.5	6.6
18. Увс	0	0	0	0.0	0.0	0.0	0	0	0	0	0.0	0.0	0.0
19. Ховд	0	0	0	0.0	0.0	0.0	0	62	31	61	6.9	3.4	7.0
20. Хөвсгөл	0	0	0	0.0	0.0	0.0	0	3	0	2	0.2	0.0	0.1
21. Хэнтий	0	0	0	0.0	0.0	0.0	0	0	0	0	0.0	0.0	0.0
Аймгийн дүн	1	0	0	0.0	0.0	0.0	0	579	549	513	3.3	3.1	3.0
22. Улаанбаатар	0	0	0	0.0	0.0	0.0	0	2499	792	1297	16.2	5.0	8.7
Улсын дүн	1	0	0	0.0	0.0	0.0	0	3078	1341	1810	9.3	4.0	5.6

Аймаг хот	Р36 Нярайн бактерт үжил /Bacterial sepsis of newborn/										B50 Хумхаа /Malaria/					
	Өвчлөл			10 000 хун амд			Нас баралт	Өвчлөл			10 000 хун амд			Нас баралт		
	2020 онд	2021 онд	5 жилийн дундаж	2020 онд	2021 онд	5 жилийн дундаж		2020 онд	2021 онд	5 жилийн дундаж	2020 онд	2021 онд	5 жилийн дундаж			
1. Архангай	1	2	1	0.1	0.2	0.1	2	0	0	0	0.0	0.0	0.0	0		
2. Баян-Өлгий	3	2	2	0.3	0.2	0.2	0	0	0	0	0.0	0.0	0.0	0		
3. Баянхонгор	0	0	0	0.0	0.0	0.0	0	0	0	0	0.0	0.0	0.0	0		
4. Булган	1	0	0	0.2	0.0	0.0	0	0	0	0	0.0	0.0	0.0	0		
5. Говь-Алтай	0	0	0	0.0	0.0	0.0	0	0	0	0	0.0	0.0	0.0	0		
6. Говьсүмбэр	0	0	0	0.0	0.0	0.0	0	0	0	0	0.0	0.0	0.0	0		
7. Дархан-Уул	1	0	0	0.1	0.0	0.0	0	0	0	0	0.0	0.0	0.0	0		
8. Дорноговь	0	0	0	0.0	0.0	0.0	0	0	0	0	0.0	0.0	0.0	0		
9. Дорнод	0	0	0	0.0	0.0	0.0	0	0	0	0	0.0	0.0	0.0	0		
10. Дундговь	0	0	0	0.0	0.0	0.0	0	0	0	0	0.0	0.0	0.0	0		
11. Завхан	0	0	0	0.0	0.0	0.0	0	0	0	0	0.0	0.0	0.0	0		
12. Орхон	0	0	0	0.0	0.0	0.0	0	0	0	0	0.0	0.0	0.0	0		
13. Өвөрхангай	0	0	1	0.0	0.0	0.1	0	0	0	0	0.0	0.0	0.0	0		
14. Өмнөговь	0	0	0	0.0	0.0	0.0	0	0	0	0	0.0	0.0	0.0	0		
15. Сүхбаатар	0	0	0	0.0	0.0	0.0	0	0	0	0	0.0	0.0	0.0	0		
16. Сэлэнгэ	0	0	0	0.0	0.0	0.0	0	0	0	0	0.0	0.0	0.0	0		
17. Төв	0	0	0	0.0	0.0	0.0	0	0	0	0	0.0	0.0	0.0	0		
18. Увс	6	0	2	0.7	0.0	0.2	0	0	0	0	0.0	0.0	0.0	0		
19. Ховд	0	0	0	0.0	0.0	0.0	0	0	0	0	0.0	0.0	0.0	0		
20. Хөвсгөл	0	0	0	0.0	0.0	0.0	0	0	0	0	0.0	0.0	0.0	0		
21. Хэнтий	0	0	0	0.0	0.0	0.0	0	0	0	0	0.0	0.0	0.0	0		
Аймгийн дүн	12	4	7	0.1	0.0	0.0	2	0	0	0	0.0	0.0	0.0	0		
22. Улаанбаатар	3	6	4	0.0	0.0	0.0	4	2	0	1	0.0	0.0	0.0	0		
Улсын дүн	15	10	10	0.0	0.0	0.0	6	2	0	1	0.0	0.0	0.0	0		

Аймаг хот	COVID-19 Коронавируст халдвар /Coronavirus disease/										А50 Төрөлхийн тэмбүү /Congenital syphilis/											
	Өвчлөл					10 000 хүн амд					Өвчлөл					100 000 амьд төрөгчд						
	2020 онд	2021 онд	5 жилийн дундаж	2020 онд	2021 онд	5 жилийн дундаж	2020 онд	2021 онд	5 жилийн дундаж	2020 онд	2021 онд	5 жилийн дундаж	2020 онд	2021 онд	5 жилийн дундаж	2020 онд	2021 онд	5 жилийн дундаж	2020 онд	2021 онд	5 жилийн дундаж	
1. Архангай	2	12381	2477	0.2	1315.9	263.3	39					0	0	0	0.0	0.0	0.0	0	0	0	0.0	0
2. Баян-Өлгий	0	11209	2242	0.0	1013.5	202.7	7					0	0	0	0.0	0.0	0.0	0	0	0	0.0	0
3. Баянхонгор	0	17331	3466	0.0	1948.3	389.7	46					0	0	0	0.0	0.0	0.0	0	0	0	0.0	0
4. Булган	0	11262	2253	0.0	1817.8	363.6	27					3	0	1	443.1	0.0	109.1	0				
5. Говь-Алтай	0	12608	2522	0.0	2186.1	437.2	13					0	0	0	0.0	0.0	0.0	0				
6. Говьсүмбэр	3	5306	1062	1.7	2953.5	591.0	19					0	0	0	0.0	0.0	0.0	0				
7. Дархан-Уул	44	12600	2529	4.1	1178.6	236.5	49					0	0	0	0.0	0.0	0.0	0				
8. Дорноговь	21	19957	3996	3.0	2802.7	561.1	67					0	0	0	0.0	0.0	31.5	0				
9. Дорнод	0	18883	3778	0.0	2272.7	454.7	60					1	1	1	54.1	61.1	34.1	0				
10. Дундговь	0	12144	2429	0.0	2584.9	517.0	23					0	1	0	0.0	126.7	24.3	0				
11. Завхан	0	11790	2358	0.0	1620.3	324.1	21					0	0	0	0.0	0.0	15.9	0				
12. Орхон	22	11182	2241	2.0	1037.6	208.0	47					5	3	3	211.9	128.2	108.3	0				
13. Өвөрхангай	0	12960	2593	0.0	1119.8	224.1	41					0	0	0	0.0	0.0	0.0	0				
14. Өмнөговь	0	16311	3262	0.0	2317.9	463.6	15					0	0	0	0.0	0.0	0.0	0				
15. Сүхбаатар	0	13783	2757	0.0	2159.6	431.9	22					0	1	0	0.0	78.2	16.5	0				
16. Сэлэнгэ	179	9818	2000	16.3	898.4	182.9	39					0	0	0	0.0	0.0	0.0	0				
17. Төв	0	15924	3185	0.0	1709.3	341.9	50					0	1	0	0.0	95.8	38.6	0				
18. Увс	0	11687	2337	0.0	1399.2	279.8	16					0	0	0	0.0	0.0	0.0	0				
19. Ховд	0	19492	3898	0.0	2153.0	430.6	24					2	0	1	96.1	0.0	29.3	0				
20. Хөвсгөл	0	18154	3631	0.0	1337.8	267.6	50					1	0	1	39.7	0.0	23.5	0				
21. Хэнтий	0	14365	2874	0.0	1837.6	367.6	51					1	1	0	69.1	70.3	28.7	1				
АЙМГИЙН ДҮН	271	289147	57889	1.5	1642.6	328.9	726					13	8	7	39.0	24.5	21.6	1				
22. Улаанбаатар	520	238693	47856	3.4	1494.4	299.6	1539					20	8	14	54.7	23.7	38.9	3				
Улсын дүн	791	527840	105744	2.4	1572.1	315.0	2265					33	16	21	47.2	24.1	30.6	4				

Лавлагаа шатлалын эмнэлгүүд, НЭМГ-ын харъяа эрүүл мэндийн байгууллагуудын эмнэлгийн тусламж үйлчилгээний зарим үзүүлэлт /2021 оны эхний 11 сарын байдлаар/

№	Эмнэлгийн нэр	Нийт нас баралт	Үүнээс эмнэлгийн нас баралт	Эмнэлэгт хоног болоогүй нас баралт	Нас баралт								
					Эхийн эндэгдэл	1 хүртэлх насны хүүхдийн эндэгдэл		Эрэгтэй	Үүнээс			5 хүртэлх насны хүүхдийн эндэгдэл	
						0-6 хоногтой	7-28 хоногтой		29-өөс дээш хоногтой	0-6 хоногтой	7-28 хоногтой		29-өөс дээш хоногтой
1	УНТЭ	525	525	65	8	0	0	0	0	0	0	0	0
2	УХТЭ	290	290	60	0	0	0	0	0	0	0	0	0
3	УПТЭ	495	495	90	3	4	2	1	0	3	4	2	2
4	ЭХЭМҮТ	359	359	19	13	277	148	174	44	59	308	161	161
5	ХӨСҮТ	213	213	11	6	1	1	0	0	1	2	2	2
6	ХСУТ	199	199	68	1	0	0	0	0	0	0	0	0
7	ГССҮТ	200	200	58	0	0	0	0	0	0	4	3	3
8	АӨСҮТ	1	1	0	0	0	0	0	0	0	0	0	0
9	СЭМҮТ	12	12	1	0	0	0	0	0	0	0	0	0
10	Хүүхдийн төв сувилал	0	0	0	0	0	0	0	0	0	0	0	0
11	УАУТХ	0	0	0	0	0	0	0	0	0	0	0	0
12	ШШҮХ	1793	0	0	3	13	7	0	3	10	27	17	17
13	Геронтологийн үндэсний төв	0	0	0	0	0	0	0	0	0	0	0	0
14	Нийслэлийн эрүүл мэндийн газар	4954	1432	232	3	71	44	36	8	27	86	49	49
15	Монгол Японы хамтарсан эмнэлэг	41	41	1	0	0	0	0	0	0	0	0	0
16	Эх, нэрэй эмэгтэйчүүдийн үндэсний төв-2	57	57	1	4	1	1	1	0	0	1	1	1
17	ЭМЯ-ны зөвшөөрөлтэй хувийн эмнэлгүүд	232	232	27	0	5	3	2	0	3	6	4	4
18	Бүгд	9371	4056	633	41	372	206	214	55	103	438	239	239

Лавлагаа шатлалын эмнэлгүүд, НЭМГ-ын харъяа эрүүл мэндийн байгууллагуудын эмнэлгийн тусламж үйлчилгээний зарим үзүүлэлт /2021 оны эхний 11 сарын байдлаар/

№	Эмнэлгийн нэр	Хорт хавдарын нас баралт	Осол, гэмтлийн нас баралт	Эмнэлэгт хэвтсэн хүний тоо	Эмнэлэгт гарсан хүний тоо	Өвчтөн илгээх хуудсаар хэвтсэн хүний тоо			ЮНХО О	Түргэн тусламжийн дуудлага		
						Бүгд	Улаанбаатар хотоос	Хөдөө орон нутгаас		Бүгд	Үүнээс: алын дуудлага	Осол, гэмтлийн дуудлага
1	УНТЭ	60	8	16561	15859	9713	5690	4023	107383	50	50	0
2	УХТЭ	18	0	9601	9179	1652	0	1652	61599	276	5	1
3	УПТЭ	23	2	16429	15593	1341	0	1341	118113	0	0	0
4	ЭХЭМҮТ	25	1	29103	28657	1859	1397	462	181353	0	0	0
5	ХӨСҮТ	1	0	10921	10448	0	0	0	128250	5516	0	0
6	ХСУТ	181	0	7319	7051	2243	1001	1242	42839	0	0	0
7	ГССҮТ	0	187	11855	11501	318	161	157	90019	38	38	38
8	АӨСҮТ	0	1	2810	2751	0	0	0	23834	0	0	0
9	СЭМҮТ	0	0	5003	4986	245	142	103	152495	0	0	0
10	Хүүхдийн төв сувилал	0	0	694	706	0	0	0	14463	0	0	0
11	УАУТХ	0	0	3556	3479	2589	2169	420	27332	0	0	0
12	ШШҮХ	12	1246	0	0	0	0	0	0	0	0	0
13	Геронтологийн үндэсний төв	0	0	0	0	0	0	0	0	0	0	0
14	Нийслэлийн эрүүл мэндийн газар	1336	97	215780	210989	28369	26431	1938	1488242	318105	0	55417
15	Монгол Японы хамтарсан эмнэлэг	1	0	3764	3839	0	0	0	35821	0	0	0
16	Эх, нярай, эмэгтэйчүүдийн үндэсний төв-2	0	0	23779	24250	0	0	0	224340	0	0	0
17	ЭМЯ-ны зөвшөөрөлтэй хувийн эмнэлгүүд	130	0	40447	38483	1964	1197	767	213330	0	0	0
18	Бүгд	1787	1542	397622	387771	50293	38188	12105	2909413	323985	93	55456

Лавлагаа шатлалын эмнэлгүүд, НЭМГ-ын харъяа эрүүл мэндийн байгууллагуудын эмнэлгийн тусламж үйлчилгээний зарим үзүүлэлт /2021 оны эхний 11 сарын байдлаар/

№	Эмнэлгийн нэр	Нийт үзлэгт эзлэх хувь			Өвчтөн илгээх хуудаар хэвтсэн хүний тоо			Дундаж ор хоног	Эмнэлэгт хоног болоогүй нас баралтын эзлэх хувь
		Урьдчилан сэргийлэх үзлэг	Өвчний учир амбулаторт	Идэвхитэй хяналт	Гэрлийн үзлэг	Улаанбаатар хотоос	Хөдөө орон нутгаас		
1	УНТЭ	4.0	96.0	0.0	0.0	58.6	41.4	6.8	12.4
2	УХТЭ	0.4	99.5	0.1	0.1	0.0	100.0	6.7	20.7
3	УГТЭ	2.6	97.4	0.0	0.0	0.0	100.0	7.6	18.2
4	ЭХЭМУТ	0.3	86.9	12.8	0.0	75.1	24.9	6.3	5.3
5	ХӨСҮТ	14.2	83.4	2.4	0.0	0.0	0.0	12.3	5.2
6	ХСҮТ	0.5	99.5	0.0	0.0	44.6	55.4	6.1	34.2
7	ГССҮТ	0.0	100.0	0.0	0.0	50.6	49.4	7.8	29.0
8	АӨСҮТ	0.0	100.0	0.0	0.0	0.0	0.0	8.7	0.0
9	СЭМУТ	20.9	33.1	45.9	0.0	58.0	42.0	30.6	8.3
10	Хүүхдийн төв сувилал	0.0	100.0	0.0	0.0	0.0	0.0	20.5	0.0
11	УАУТХ	3.1	96.9	0.0	0.0	83.8	16.2	7.9	0.0
12	ШШҮХ	0.0	100.0	0.0	0.0	0.0	0.0	0.0	0.0
13	Геронтологийн үндэсний төв	5.4	90.6	0.0	4.0	0.0	0.0	0.0	0.0
14	Нийслэлийн эрүүл мэндийн газар	30.0	45.0	9.4	15.6	93.2	6.8	7.1	16.2
15	Монгол Японы хамтарсан эмнэлэг	3.9	96.1	0.0	0.0	0.0	0.0	9.3	2.4
16	Эх, нярай, эмэгтэйчүүдийн үндэсний төв-2	0.0	0.0	0.0	0.0	0.0	0.0	9.3	0.0
17	ЭМЯ-ны зөвшөөрөлтэй хувийн эмнэлгүүд	10.2	89.7	0.1	0.0	60.9	39.1	5.5	11.6
18	Бүгд	24.3	55.9	7.9	11.9	75.9	24.1	7.5	15.6

Лавлагаа шатлалын эмнэлгүүд, НЭМГ-ын харъяа эрүүл мэндийн байгууллагуудын эмнэлгийн тусламж үйлчилгээний зарим үзүүлэлт (2021 оны эхний 11 сарын байдлаар)

№	Эмнэлгийн нэр	Нийт үзлэг	Урьдчилан сэргийлэх үзлэг	Өвчний учир амбулаторт	Идэвхтэй хяналт	Гарийн үзлэг	Өвчтөн илгээх хуудсаар хэвтсэн хүний тоо			Эмнэлэгт хэвтсэн хүний тоо	Ор хоног	Нас баралт			Эмнэлгээс гарсан хүний тоо	
							Бүгд	Улаанбаатар хотос	Хөдөө орон нутгаас			Бүгд	Эмнэлгийн нас баралт	Эмнэлэгт хонор болгоогч нас баралт		Эмнэлгээс гарсан хүний тоо
1	УНТЭ	254239	10159	244080	0	0	9713	5890	4023	16561	107383	525	525	65	15859	16472.5
2	УХТЭ	100811	377	100281	55	98	1652	0	1652	9601	61599	290	290	60	9179	9635.0
3	УХТЭ	168460	4389	164071	0	0	1341	0	1341	16429	118113	495	495	90	15593	16258.5
4	ЭГЭМТ	153849	472	133736	19641	0	1859	1397	462	29103	181355	359	359	19	28657	29059.5
5	ХӨСҮТ	71981	10215	60026	1738	2	0	0	0	10921	128250	213	213	11	10448	10791.0
6	ХСҮТ	76976	395	76581	0	0	2243	1001	1242	7319	42839	199	199	68	7051	7284.5
7	ГССҮТ	153889	41	153848	0	0	318	161	157	11855	90019	200	200	58	11501	11778.0
8	АӨСҮТ	59083	0	59083	0	0	0	0	0	2810	23834	1	1	0	2751	2781.0
9	СЭМҮТ	74284	15560	24603	34121	0	245	142	103	5003	152495	12	12	1	4986	5000.5
10	Хүүхдийн төв сувилал	181	0	181	0	0	0	0	0	684	14463	0	0	0	706	700.0
11	УАУТХ	7408	227	7181	0	0	2589	2169	420	3556	27332	0	0	0	3479	3517.5
12	ШШҮХ	11564	0	11564	0	0	0	0	0	0	0	1793	0	0	0	896.5
13	Геронтологийн үндэсний төв	15540	832	14085	0	623	0	0	0	0	0	0	0	0	0	0.0
14	Нийслэлийн эрүүл мэндийн газар	6204679	1861608	2790290	584310	968471	28369	26431	1938	215780	1488242	4954	1432	232	210989	215861.5
15	Монгол Японы хамтарсан эмнэлэг	76612	3019	73593	0	0	0	0	0	3764	35821	41	41	1	3839	3822.0
16	Эх, нярай, эмэгтэйчүүдийн үндэсний төв-2	0	0	0	0	0	0	0	0	23779	224340	57	57	1	24250	24043.0
17	ЭМЯ-ны зөвшөөрөлтэй хувийн эмнэлгүүд	706473	71698	639888	429	258	1964	1197	767	40447	213330	232	232	27	38483	39581.0
18	Бүгд	8136029	1979192	4547091	640294	969452	50293	38188	12105	397622	2909413	9371	4056	633	387771	397382.0

**Лавлагаа шатлалын эмнэлгүүдэд хийгдсэн эмгэг судлалын шинжилгээний үзүүлэлт
/2021 оны эхний 11 сарын байдлаар/**

№	Эмнэлгийн нэр	Эдийн шинжлэгээ	Эсийн шинжлэгээ	Нийт нас баралт	Задлан шинжилгээ		Задлан шинжилгээний хувь	Задлан шинжилгээний хувь	Үндсэн оношийн зөрүүнийн хувь
					Эмгэг судлалын	Шүүх эмнэлгийн			
1	Арьсны өвчин судлалын үндэсний төв	31	0	0	0	0	0.0%	0	0.0%
2	Гэмтэл согог судлалын үндэсний төв	73	1	132	0	123	93.2%	9	0.0%
3	Монгол Японы сургалтын эмнэлэг	1137	291	18	0	0	0.0%	18	0.0%
4	Сэтгэцийн эрүүл мэндийн үндэсний төв	0	0	9	8	0	88.9%	1	0.0%
5	Уламжлалт анагаах ухаан технологийн хүрээлэн	0	0	0	0	0	0.0%	0	0.0%
6	Улсын гуравдугаар төв эмнэлэг	2520	56	494	138	0	27.9%	354	1
7	Улсын нэгдүгээр төв эмнэлэг	4608	317	525	93	13	20.2%	419	4
8	Улсын хоёрдугаар төв эмнэлэг	4159	1317	290	95	2	33.4%	195	2
9	Халдварт өвчин судлалын үндэсний төв	596	47	213	23	0	10.8%	190	0
10	Хавдар судлалын үндэсний төв	5255	3870	171	5	0	2.9%	166	0
11	Хүүхдийн төв сувидал	0	0	0	0	0	0.0%	0	0.0%
12	Эх хүүхдийн эрүүл мэндийн үндэсний төв	6230	673	453	393	0	86.8%	60	34
13	Бүгд	24609	6572	2305	755	138	38.7%	1412	41

**ЭМЯ-наас тусгай зөвшөөрөлтэй хувийн эмнэлгүүдийн стационарын тусламж
үйлчилгээний үзүүлэлтүүд /2021 оны эхний 11 сарын байдлаар/**

№	Эмнэлгийн нэр	Орны тоо	Эмнэлэгт хэвтсэн	Эмнэлгээс гарсан	Ор хоног	Нас барсан	Эмчлэгдсэн хүний тоо	Дундаж ор хоног	Орны эргэлт	Орны фонд ашиглалт	Орны фонд ашиглалтын хувь
А	Б	1	2	3	4	5	6	7	8	9	10
1	Агапе Хоспис	5	0	0	0	0	0.0	0.0	0.0	0.0	0.0
2	Аллерги Мед	50	404	406	2667	0	405.0	6.6	8.1	53.3	17.6
3	Асралт мед	100	1875	1768	12019	1	1822.0	6.8	18.2	120.2	39.7
4	Ачит Эх	18	607	607	4555	0	607.0	7.5	33.7	253.1	83.7
5	Ачтан	200	1158	1199	5220	18	1187.5	4.4	5.9	26.1	8.6
6	Аюурвэд	45	180	181	1480	0	180.5	8.2	4.0	32.9	10.9
7	Аюурвэд-Энх	40	1033	999	7618	0	1016.0	7.6	25.4	190.5	63.0
8	Баяр	30	401	372	2960	1	387.0	8.0	12.9	98.7	32.6
9	Баясгалантай Дэлхий	30	253	253	1668	0	253.0	6.6	8.4	55.6	18.4
10	Болормэлхий	20	1749	1749	2314	0	1749.0	1.3	87.5	115.7	38.2
11	Бриллиант	15	657	578	3623	70	652.5	6.3	43.5	241.5	79.8
12	Гранд Мед	100	3294	3273	16787	5	3286.0	5.1	32.9	167.9	55.5
13	Грийн Хоум	13	0	0	0	0	0.0	0.0	0.0	0.0	0.0
14	Гурван Гал	100	3311	3272	14503	3	3293.0	4.4	32.9	145.0	47.9
15	Дархан Детект	35	1193	1156	8057	0	1174.5	7.0	33.6	230.2	76.1
16	Илизаров	20	0	0	0	0	0.0	0.0	0.0	0.0	0.0
17	Интенсивкэйр	30	1043	1042	8238	3	1044.0	7.9	34.8	274.6	90.8
18	Интермед	90	4226	4166	16950	24	4208.0	4.1	46.8	188.3	62.3
19	Интерферон Альфа	35	1012	674	6751	0	843.0	10.0	24.1	192.9	63.8
20	Манба Дацан	80	1697	1626	11715	0	1661.5	7.2	20.8	146.4	48.4
21	Монг-Эм	40	766	548	3970	0	657.0	7.2	16.4	99.3	32.8
22	Мөнгөн гүүр	100	2320	2094	12471	4	2209.0	6.0	22.1	124.7	41.2
23	Найдвар хоспис	15	248	192	2391	49	244.5	12.5	16.3	159.4	52.7
24	Найрамдал	15	483	432	3126	0	457.5	7.2	30.5	208.4	68.9
25	Наранмандал	10	211	211	1752	0	211.0	8.3	21.1	175.2	57.9
26	Нууц Увидас	20	955	645	6199	0	800.0	9.6	40.0	310.0	102.5
27	Отгонтэнгэр	15	140	140	917	0	140.0	6.6	9.3	61.1	20.2
28	Очирваань	50	149	145	893	0	147.0	6.2	2.9	17.9	5.9
29	Сайн сайхан медикал	20	322	316	1017	0	319.0	3.2	16.0	50.9	16.8
30	Сон мед	30	420	366	2772	0	393.0	7.6	13.1	92.4	30.5
31	Сондра	10	454	442	875	0	448.0	2.0	44.8	87.5	28.9
32	Сөүл	15	713	703	3003	0	708.0	4.3	47.2	200.2	66.2
33	Топаз	33	1844	1802	9055	1	1823.5	5.0	55.3	274.4	90.7
34	Улаанбаатар Мед	20	95	98	489	0	96.5	5.0	4.8	24.5	8.1
35	Улаанбаатар-Сонгдо	89	3351	3174	14258	52	3288.5	4.5	36.9	160.2	53.0
36	ЭмБиЖи	55	814	814	4138	0	814.0	5.1	14.8	75.2	24.9
37	ЭМЖЖ	41	1416	1389	6452	1	1403.0	4.6	34.2	157.4	52.0
38	Эндомед	10	163	159	1017	0	161.0	6.4	16.1	101.7	33.6
39	Эпимон	30	1015	994	7250	0	1004.5	7.3	33.5	241.7	79.9
40	Эрхэс	40	130	153	1051	0	141.5	6.9	3.5	26.3	8.7
41	Жаргалант сувилал	100	345	345	3109	0	345.0	9.0	3.5	31.1	10.3
42	Бүгд	1814	40447	38483	213330	232	39581.0	5.5	21.8	117.6	38.9

**ЭМЯ-наас тусгай зөвшөөрөлтэй хувийн эмнэлгүүдийн амбулаторийн тусламж
үйлчилгээний үзүүлэлтүүд /2021 оны эхний 11 сарын байдлаар/**

№	Эмнэлгийн нэр	Нийт үзлэг	Үүнээс: Эмэгтэй	Урьдчилан сэргийлэх	Өвчний учир амбулаторт	Идэвхитэй хяналт	Гэрийн идэвхитэй үзлэг	Гэрийн дуудлагын үзлэг
A	Б	1	2	3	4	5	6	7
1	Агапе Хоспис	3721	2242	0	3599	0	122	0
2	Айрис	978	692	0	978	0	0	0
3	Аллерги Мед	16134	9234	0	16134	0	0	0
4	Асралт мед	10945	5422	5433	5512	0	0	0
5	Ачит Эх	746	471	37	709	0	0	0
6	Ачтан	1288	706	505	783	0	0	0
7	Аюурвэд-Энх	2195	1555	0	2195	0	0	0
8	Баяр	589	360	0	589	0	0	0
9	Баясгалантай Дэлхий	1578	1023	50	1528	0	0	0
10	Болормэлмий	18627	11272	0	18627	0	0	0
11	Бэст Мед	258	164	0	258	0	0	0
12	Гипноз мед	13	6	0	13	0	0	0
13	Гоёл Дент	0	0	0	0	0	0	0
14	Гранд Мед	70040	38913	8347	61693	0	0	0
15	Грийн Хоум	0	0	0	0	0	0	0
16	Гурван Гал	39199	26995	52	39126	21	0	0
17	Гэр бүлийн сайн сайхны нийгэмлэг	4744	4722	0	4744	0	0	0
18	Дархан Детект	2675	1559	0	2675	0	0	0
19	Дорны Увидас	86	51	0	86	0	0	0
20	ДЭМА	1869	968	0	1869	0	0	0
21	Зимо дентал	7330	4386	1185	6145	0	0	0
22	Илизаров	0	0	0	0	0	0	0
23	Интенсив кэйр	13533	4945	0	13533	0	0	0
24	Интермед	127033	80296	27802	99231	0	0	0
25	Интернейшнл СОС	15363	3135	467	14896	0	0	0
26	Интерферон Альфа	11477	6716	58	11342	77	0	0
27	Итгэл	1091	649	0	1091	0	0	0
28	Кидние кэйр	6093	2173	0	6093	0	0	0
29	Киото	2092	1828	2092	0	0	0	0
30	Клевер Мед	553	523	0	553	0	0	0
31	Ли Жин Жи	1666	1053	0	1666	0	0	0
32	Люкс диалез	7254	3033	6014	1240	0	0	0
33	Манба Дацан	7748	4475	0	7748	0	0	0
34	Маристоп	11090	10257	777	10313	0	0	0
35	Маршал Дентал	2008	1128	123	1885	0	0	0
36	Медкэйр	1235	1235	0	1235	0	0	0
37	Мобио	2244	1399	150	2094	0	0	0
38	Монгол Солонгосын Дорны Анагаах Ухааны Төв	9325	5744	0	9325	0	0	0
39	Монг-Эм	1347	768	0	1347	0	0	0
40	Мөнгөн гүүр	21212	12559	491	20721	0	0	0
41	Найрамдал	1343	855	0	1343	0	0	0

42	Наранмандал	653	431	0	653	0	0	0
43	НАСС	12649	7827	0	12649	0	0	0
44	Номин төгөлдөр	371	236	0	371	0	0	0
45	Нууц Увидас	863	425	0	863	0	0	0
46	НЭИ	2690	1790	0	2690	0	0	0
47	Отгонтэнгэр	10364	5680	0	10364	0	0	0
48	Очир Дент	177	109	0	177	0	0	0
49	Очирваань	2043	1455	0	2043	0	0	0
50	Перфект	1288	1126	0	1288	0	0	0
51	Пи Ди Ай Си	3828	2478	0	3828	0	0	0
52	Принцесс	620	605	0	620	0	0	0
53	Сайн сайхан медикал	6996	4090	0	6996	0	0	0
54	Санни Смайл	1612	991	0	1612	0	0	0
55	Си Эл Даблюу Эйч	6420	6068	0	6420	0	0	0
56	Сон мед	5815	3122	1562	4253	0	0	0
57	Сондра	4234	2553	0	4234	0	0	0
58	Сонрисас	971	570	0	971	0	0	0
59	Сорхун	0	0	0	0	0	0	0
60	СОС Медика Монголиа	7309	2827	3683	3462	58	12	94
61	Сөүл	36355	24901	2904	33451	0	0	0
62	Топаз	4552	2909	447	4105	0	0	0
63	Улаанбаатар Мед	892	351	0	892	0	0	0
64	Улаанбаатар-Сонгдо	91125	49808	6017	85108	0	0	0
65	Үжиндент	938	559	0	938	0	0	0
66	Ханна	180	173	0	180	0	0	0
67	Эм Би Жи	2799	1419	0	2799	0	0	0
68	ЭМЖЖ	62339	32222	486	61703	150	0	0
69	Эндомед	2898	2107	0	2898	0	0	0
70	Элимон	1857	1115	0	1704	123	30	0
71	Эрхэс	3637	2252	3216	421	0	0	0
72	Юу Би Өү Эс Эс Ти И Эм	3276	1675	0	3276	0	0	0
73	Бүгд	706 473	415 386	71 898	633 888	429	164	94

Эрхлэгч: Б. Нарантуяа
Эрүүл мэндийн хөгжлийн төвийн захирал

Мэдээ хянасан: Б.Доржмягмар
Эрүүл мэндийн мэдээллийн албаны дарга

С.Даваажаргал
Эрүүл мэндийн мэдээллийн албаны ахлах
мэргэжилтэн

Мэдээ нэгтгэсэн: Х.Дэлгэрмаа
Эрүүл мэндийн мэдээллийн албаны мэргэжилтэн

Хэвлэлийн эх бэлтгэсэн: Д.Уранчимэг
Эрүүл мэндийн мэдээллийн албаны ажилтан