



Эрүүл мэндийн
хөгжлийн төв

2021.09.07

ЭРҮҮЛ МЭНДИЙН СТАТИСТИКИЙН МЭДЭЭЛЭЛ

2021 ОНЫ ЭХНИЙ 8 САРЫН МЭДЭЭ

Улаанбаатар хот

Энэхүү товхимолын дэлгэрэнгүй мэдээллийг
www.hdc.gov.mn цахим хуудаснаас татаж харна уу!

Эрүүл мэндийн хөгжлийн төв
Эрүүл мэндийн мэдээллийн албанаас эрхлэн гаргав.

Шуудангийн хаяг: 14210 Улаанбаатар, Сүхбаатар дүүрэг, Энхтайвны
гудамж, 13в байр

E-mail: admin@hdc.gov.mn, www.hdc.gov.mn

Факс: 976-11-320633

Утас: 7011-1485
7012-8801

ГАРЧИГ	
ЗУРГИЙН ЖАГСААЛТ	4
ХҮСНЭГТИЙН ЖАГСААЛТ	4
ЭРҮҮЛ МЭНДИЙН СТАТИСТИК ҮЗҮҮЛЭЛТҮҮД	5
1. ЭХ, ХҮҮХДИЙН ЭРҮҮЛ МЭНД	6
1.1. Төрөлт	6
1.2. Хүүхдийн эрүүл мэнд	7
1.3. Эхийн эндэгдэл	8
1.4. Нялхсын эндэгдэл	9
1.5. Тав хүртэлх насны хүүхдийн эндэгдэл	10
2. ЭМНЭЛГИЙН ТУСЛАМЖ ҮЙЛЧИЛГЭЭНИЙ ҮЗҮҮЛЭЛТ	11
2.1 Амбулаторийн тусламж үйлчилгээ	11
2.2 Халдварт бус өвчний эрт илрүүлэг үзлэгийн мэдээлэл	12
2.3 Жирэмсний хяналт	12
2.4 Үр хөндөлт	14
2.5 Түргэн тусламжийн дуудлага	15
2.6 Хэвтэн эмчлүүлэгчдийн тусламж үйлчилгээ	17
3. ХҮН АМЫН НАС БАРАЛТ	18
4. ЭМГЭГ СУДЛАЛЫН ШИНЖИЛГЭЭ	20
5. ХАЛДВАРТ ӨВЧИН	21
5.1. Халдварт өвчний нас баралт	21
5.2. Амьсгалын замын халдварт өвчин	21
5.3. Бэлгийн замаар дамжих халдварт өвчин	22
5.4. Коронавируст халдвар /COVID-19/	23

ЗУРГИЙН ЖАГСААЛТ

Зураг 1. 1 Төрсөн эх, амьд төрсөн нярайн тоо	7
Зураг 1. 2 Эхийн эндэгдэл, 100 000 амьд төрөлтөд	8
Зураг 1. 3 Нялхсын эндэгдэл, 1000 амьд төрөлтөд	9
Зураг 1. 4 Нялхсын эндэгдэл, 1000 амьд төрөлтөд, аймгаар	9
Зураг 1. 5 Перинаталь эндэгдэл, 1000 нийт төрөлтөд, аймгаар	10
Зураг 1. 6 Хүүхдийн эндэгдэл, 1000 амьд төрөлтөд	10
Зураг 1. 7 Тав хүртэлх насны хүүхдийн эндэгдэл, 1000 амьд төрөлтөд, аймгаар	11
Зураг 2. 1 Жирэмсний эрт хяналтын хувь, аймгаар	13
Зураг 2. 2 Түргэн тусламжийн дуудлагын тоо	16
Зураг 3. 1 Нас баралт, /бодит тоогоор/	18
Зураг 5. 1 Амьсгалын замын халдварт өвчний тохиолдол	22
Зураг 5. 2 Бэлгийн замаар дамжих халдварт өвчний тохиолдол	22
Зураг 5.3 Коронавируст халдварын өвчлөл, /хүйс, насны бүлгээр/	23
Зураг 5. 4 Коронавируст халдвар, аймгаар	23

ХҮСНЭГТИЙН ЖАГСААЛТ

Хүснэгт 1. 1 Төрөх, төрөх үед үзүүлсэн эмнэлгийн тусламж, хувиар	6
Хүснэгт 1. 2 Амьд төрсөн хүүхэд, эхийн тээлтийн хугацаа, хувиар	7
Хүснэгт 1. 3 Тав хүртэлх насны хүүхдийн жингийн мэдээ, хувиар	8
Хүснэгт 2. 1 Эмчийн үзлэг, эмнэлгийн төрлөөр, хувиар	12
Хүснэгт 2. 2 Жирэмсний хяналт, хувиар	13
Хүснэгт 2. 3 Шинээр хяналтад хамрагдсан жирэмсэн эмэгтэйчүүдийн БЗДХ-ын шинжилгээний үзүүлэлт	14
Хүснэгт 2.4 Үр хөндөлтийн түвшин	15
Хүснэгт 2. 5 Түргэн тусламжийн дуудлага, аймгаар	16
Хүснэгт 2. 6 Стационарын тусламж, үйлчилгээний зарим үзүүлэлтүүд	17
Хүснэгт 3. 1 Осол гэмтэл, гадны шалтгаант нас баралтад эзлэх хувь	19
Хүснэгт 4. 1 Эмгэг судлалын шинжилгээний үзүүлэлт, аймгаар	20
Хүснэгт 5. 1 Халдварт өвчний тохиолдол, нас баралт, төрлөөр	21

Эрүүл мэндийн статистик үзүүлэлтүүд

/2020, 2021 оны эхний 8 сарын байдлаар/

№	Үзүүлэлт	Нэгж	2020 он	2021 он	Өсөлт бууралт
1	Төрсөн эх	Бодит тоо	50868	48473	-2395
2	Амьд төрсөн хүүхэд	Бодит тоо	51270	48819	-2451
3	Амьгүй төрсөн хүүхэд	Бодит тоо	275	264	-11
		1000 нийт төрөлтөд	5.3	5.4	0.1
4	Эхийн эндэгдэл	Бодит тоо	19	40	21
		100 000 амьд төрөлтөд	37.1	81.9	44.8
5	5 хүртэлх насны хүүхдийн эндэгдэл /0-4 нас 364 хоног/	Бодит тоо	738	655	-83
		1000 амьд төрөлтөд	14.4	13.4	-1.0
6	Үүнээс: Нялхсын эндэгдэл /0-364 хоног/	Бодит тоо	602	557	-45
		1000 амьд төрөлтөд	11.7	11.4	-0.3
	Үүнээс: Нярайн эндэгдэл /0-28 хоног/	Бодит тоо	401	410	9
		1000 амьд төрөлтөд	7.8	8.4	0.6
	Үүнээс: Нярайн эрт үеийн эндэгдэл /0-6 хоног/	Нялхсын эндэгдэлд эзлэх хувь	66.6	73.6	7.0
		Бодит тоо	296	314	18
	Үүнээс: Нярайн хожуу үеийн эндэгдэл /7-28 хоног/	Нярайн эндэгдэлд эзлэх хувь	73.8	76.6	2.8
		Бодит тоо	105	96	-9
		Нярайн эндэгдэлд эзлэх хувь	26.2	23.4	-2.8
		Бодит тоо	571	578	7
7	Перинаталь эндэгдэл	1000 нийт төрөлтөд	11.1	11.8	0.7
8	Нийт нас баралт	Бодит тоо	10593	11868	1275
9	Эмнэлгийн нас баралт	Бодит тоо	3015	3904	889
		Хувь	28.5	32.9	4.4
10	Эмнэлэгт хоног болоогүй нас баралт	Бодит тоо	728	817	89
		Хувь	24.1	20.9	-3.2
11	Жирэмсний эрт хяналт	Хувь	89.7	90.4	0.7
12	Эмчлэгдсэн хүний тоо	Бодит тоо	572823	518072	-54751
13	Ор хоног	Бодит тоо	4003435	3866134	-137301
14	Халдварт өвчин	Бодит тоо	22004	215794	193790
		10 000 хүн амд	66.7	642.7	576.0
15	Амьсгалын замын халдварт өвчин	Бодит тоо	4675	1773	-2902
		10 000 хүн амд	14.4	5.3	-9.1
16	Бэлгийн замаар дамжих халдварт өвчин	Бодит тоо	11439	6103	-5336
		10 000 хүн амд	35.3	18.2	-17.1
17	Гэдэсний халдварт өвчин	Бодит тоо	2801	712	-2089
		10 000 хүн амд	8.6	2.1	-6.5
18	Зоонозын халдварт өвчин	Бодит тоо	250	89	-161
		10 000 хүн амд	0.8	0.3	-0.5
19	Цусаар дамжих халдварт өвчин	Бодит тоо	152	63	-89
		10 000 хүн амд	0.5	0.2	-0.3
20	Бусад халдварт өвчин	Бодит тоо	2687	207054	204367
		10 000 хүн амд	8.3	616.7	608.4

1. Эх, хүүхдийн эрүүл мэнд

1.1. Төрөлт

Улсын хэмжээнд 2021 оны эхний 8 сарын байдлаар 48473 эх төрсөн нь өнгөрсөн оны мөн үеэс 2395 төрөлтөөр буюу 4.7 хувиар буурсан байна. Төрөлтийн тоо өмнөх оны мөн үетэй харьцуулахад Булган, Архангай, Завхан, Баян-Өлгий, Сүхбаатар, Дорноговь, Төв, Говьсүмбэр, Хөвсгөл аймагт 2-89 төрөлтөөр нэмэгдэж, бусад аймгууд болон Улаанбаатар хотод 1-1889 төрөлтөөр буурсан үзүүлэлттэй байна.

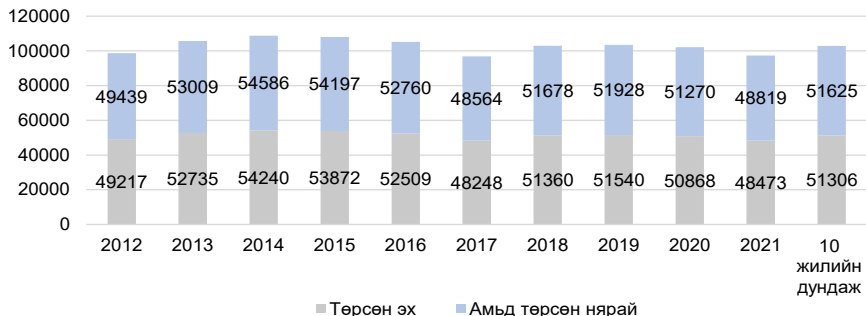
Төрсөн эхчүүдийн 36894 нь буюу 76.1 хувь нь эмчийн хяналтын үзлэгт 6 ба түүнээс дээш удаа хамрагдсан байна. Нийт төрөлтийн 0.3 хувийг гэрийн төрөлт эзэлж байгаа бөгөөд Говьсүмбэр, Дундговь, Сүхбаатар, Баян-Өлгий, Өмнөговь, Төв аймгуудад улсын дундажаас 0.1-0.7 хувиар өндөр байна.

2021 оны эхний 8 сарын байдлаар мэс заслын аргаар төрсөн эхчүүд 27.0 хувийг эзэлж байгаа ба 24.1 хувь нь төрөлтийн хүндрэлтэй, 75.9 хувь нь хүндрэлгүй төрсөн байна.

Хүснэгт 1.1 Төрөх үед үзүүлсэн эмнэлгийн тусламж, хувиар

№	Аймаг/хот	Төрөлтийн эзлэх хувь					20 хүртэлх насны төрөлт	35-аас дээш насны төрөлт
		Аймаг, хотын нэгдсэн эмнэлэг	Хувийн эмнэлэг	Сумын нэгдсэн эмнэлэг	Сумын эмнэлэг	Гэртээ		
А	Б	1	2	3	4	5	6	7
1	Архангай	82.2	0.0	0.0	17.6	0.3	4.4	16.5
2	Баян-Өлгий	83.7	0.0	0.0	15.8	0.5	1.1	15.3
3	Баянхонгор	90.4	0.0	0.0	9.3	0.2	5.4	17.5
4	Булган	82.2	0.0	0.0	17.5	0.3	4.4	21.1
5	Говь-Алтай	90.4	0.0	0.0	9.2	0.3	4.8	18.4
6	Говьсүмбэр	98.7	0.0	0.0	0.3	1.0	3.8	20.4
7	Дархан-Уул	99.7	0.0	0.0	0.0	0.3	3.6	20.7
8	Дорноговь	75.9	0.0	23.0	1.0	0.1	5.2	20.1
9	Дорнод	96.6	0.0	0.0	3.1	0.3	5.6	20.5
10	Дундговь	89.7	0.0	0.0	9.5	0.8	6.1	18.4
11	Завхан	66.6	0.0	25.1	8.1	0.2	3.9	19.3
12	Орхон	99.9	0.0	0.0	0.1	0.0	3.4	20.3
13	Өвөрхангай	75.9	0.0	14.9	9.1	0.1	5.5	17.8
14	Өмнөговь	78.7	0.0	0.0	20.9	0.4	5.8	18.6
15	Сүхбаатар	91.6	0.0	0.0	7.9	0.5	3.6	20.0
16	Сэлэнгэ	51.5	0.0	34.3	13.9	0.3	5.4	20.0
17	Төв	83.7	0.0	0.0	15.9	0.4	4.8	23.0
18	Увс	84.0	0.0	0.0	15.9	0.2	3.5	13.8
19	Ховд	85.0	0.0	7.9	6.8	0.2	3.2	17.5
20	Хөвсгөл	86.6	0.0	0.0	13.2	0.2	4.9	16.8
21	Хэнтий	79.4	0.0	11.5	9.0	0.1	5.4	22.1
22	Аймгийн дундаж	84.5	0.0	5.4	9.8	0.3	4.3	18.6
23	Улаанбаатар	90.9	8.8	0.0	0.0	0.3	3.1	22.4
24	Улсын дундаж	87.7	4.5	2.7	4.8	0.3	3.7	20.5

Зураг 1.1 Төрсөн эх, амьд төрсөн нярайн тоо



1.2. Хүүхдийн эрүүл мэнд

2021 оны эхний 8 сарын байдлаар улсын хэмжээнд 48819 хүүхэд амьд төрсөн нь өнгөрсөн оны мөн үеэс 2451 хүүхдээр буюу 4.8 хувиар буурчээ. Төрөлтийн түвшин 1000 хүн амд 15.1 байна.

Амьд төрсөн хүүхдийн 25021 буюу 51.3 хувь нь хүү, 23798 буюу 48.7 хувь нь охин байна. Төрөх үеийн хүйсийн харьцаа 100 охинд ойролцоогоор 105 хүү ногдож байна. Амьд төрсөн нийт хүүхдээс 2007 нярай буюу 4.1 хувь нь 2500 грамаас доош жинтэй, 381 тохиолдол буюу 0.8 хувь нь төрөлхийн гажигтай төрсөн байна. Төрсний дараа 1 цагийн дотор хөхөө амласан хүүхдийн эзлэх хувь 95.7 байна. Дутуу төрөлтийн түвшин 1000 амьд төрөлтөд 63.5 байна. Амьгүй төрөлтийн түвшин 1000 нийт төрөлтөд 5.4 байна.

Хүснэгт 1.2 Амьд төрсөн хүүхэд, эхийн тээлтийн хугацаа, хувиар

№	Аймаг/хот	Эхийн тээлтийн хугацаа эзлэх хувь					Төрөлхийн гажигтай төрсөн	2500 гр-аас доош жинтэй төрсөн хүүхэд
		22-28 долоо хоногтой	29-32 долоо хоногтой	33-36 долоо хоногтой	37-42 долоо хоногтой	42 долоо хоногос дээш		
А	Б	1	2	3	4	5	6	7
1	Архангай	0.1	0.9	2.6	96.3	0.1	0.4	4.0
2	Баян-Өлгий	0.1	1.0	3.9	94.9	0.1	0.5	5.3
3	Баянхонгор	0.1	0.8	5.7	93.4	0.0	0.8	4.1
4	Булган	0.3	0.6	7.7	91.2	0.2	0.8	4.0
5	Говь-Алтай	0.2	0.8	4.6	94.2	0.1	0.9	5.3
6	Говьсүмбэр	0.0	0.0	4.4	95.6	0.0	0.3	2.5
7	Дархан-Уул	0.0	0.3	4.1	93.7	1.9	0.6	3.0
8	Дорноговь	0.0	0.2	3.6	96.2	0.0	0.7	3.2
9	Дорнод	0.3	0.6	3.4	95.7	0.1	1.5	3.5
10	Дундговь	0.0	0.7	3.5	95.8	0.0	0.8	2.7
11	Завхан	0.3	1.0	4.7	93.9	0.0	1.4	4.3
12	Орхон	0.4	0.6	4.6	94.4	0.0	1.4	4.0
13	Өвөрхангай	0.1	0.9	4.1	94.8	0.0	0.3	3.5
14	Өмнөговь	0.3	1.0	4.5	93.3	1.0	1.2	3.6
15	Сүхбаатар	0.1	0.9	5.2	93.8	0.0	0.7	3.2
16	Сэлэнгэ	0.1	0.4	5.2	94.3	0.0	0.3	3.3
17	Төв	0.1	0.5	5.3	94.0	0.0	0.5	2.9
18	Увс	0.0	0.6	3.8	95.6	0.0	0.3	3.7
19	Ховд	0.2	0.4	5.2	94.2	0.1	0.7	2.5
20	Хөвсгөл	0.1	0.4	5.3	93.3	0.8	1.8	3.0
21	Хэнтий	0.3	0.5	3.3	96.0	0.0	0.3	2.6
22	Аймгийн дундаж	0.1	0.6	4.5	94.5	0.3	0.8	3.6
23	Улаанбаатар	0.4	0.9	6.1	92.6	0.0	0.7	4.6
24	Улсын дундаж	0.3	0.8	5.3	93.5	0.1	0.8	4.1

2021 оны эхний 8 сарын байдлаар тав хүртэлх насны хүүхдийн өсөлт хөгжлийн хяналтад 1219761 хүүхэд хамрагдсанаас 0.24 хувь нь туранхай, 0.15 хувь нь тураалтай, 0.21 хувь нь өсөлтийн хоцрогдолтой байна.

Хүснэгт 1.3 Тав хүртэлх насны хүүхдийн жингийн мэдээ, хувиар

№	Аймаг/хот	Бүгд	Жингийн мэдээ				А амин дэм уусан	Д амин дэм уусан	Олон найрлагат бичил тэжээл хэрэглэсэн
			Туранхай	Тураалтай	Өсөлтийн хоцрогдолтой				
А	Б	1	2	3	4	5	6	7	
1	Архангай	41789	0.08	0.23	0.19	16.71	44.68	6.03	
2	Баян-Өлгий	32347	0.45	0.41	0.19	21.62	2.42	2.05	
3	Баянхонгор	47498	0.77	0.50	1.41	13.73	32.10	6.12	
4	Булган	19975	0.03	0.10	0.03	23.58	23.61	1.69	
5	Говь-Алтай	17129	0.54	0.47	1.05	27.15	38.08	14.05	
6	Говьсүмбэр	4265	0.00	0.00	0.00	36.76	0.00	0.70	
7	Дархан-Уул	63852	0.17	0.04	0.08	16.10	71.89	5.79	
8	Дорноговь	34780	0.06	0.02	0.00	16.72	58.12	9.97	
9	Дорнод	36869	0.17	0.15	0.16	16.96	45.16	0.45	
10	Дундговь	13387	0.05	0.01	0.00	21.48	30.10	2.68	
11	Завхан	31361	0.16	0.06	0.11	20.90	50.90	11.44	
12	Орхон	48741	0.32	0.10	0.35	17.75	69.80	1.28	
13	Өвөрхангай	32519	0.30	0.17	0.26	25.47	52.56	0.46	
14	Өмнөговь	33396	0.34	0.07	0.24	18.40	54.52	6.78	
15	Сүхбаатар	22965	0.36	0.11	0.20	20.10	22.26	5.34	
16	Сэлэнгэ	24256	0.09	0.05	0.01	27.15	6.02	4.55	
17	Төв	17287	0.11	0.00	0.02	26.59	20.26	4.69	
18	Увс	44463	0.57	0.28	0.36	16.63	29.67	0.00	
19	Ховд	43417	0.17	0.15	0.13	16.96	44.01	4.28	
20	Хөвсгөл	40709	0.13	0.08	0.14	27.07	59.39	18.56	
21	Хэнтий	18406	0.58	0.09	0.39	22.56	45.63	11.47	
22	Аймгийн дундаж	669411	0.28	0.16	0.28	19.72	43.77	5.65	
23	Улаанбаатар	550350	0.18	0.14	0.13	14.88	22.77	2.35	
24	Улсын дундаж	1219761	0.24	0.15	0.21	17.54	34.29	4.16	

1.3. Эхийн эндэгдэл

Улсын хэмжээнд 2021 оны эхний 8 сард эхийн эндэгдлийн 40 тохиолдол бүртгэгдэж, 100000 амьд төрөлтөд 81.9 ногдож байна. Сүүлийн 10 жилийн дундажаар 100 000 амьд төрөлтөд ногдох эхийн эндэгдэл 38.8 байна.

Зураг 1.2 Эхийн эндэгдэл, 100 000 амьд төрөлтөд

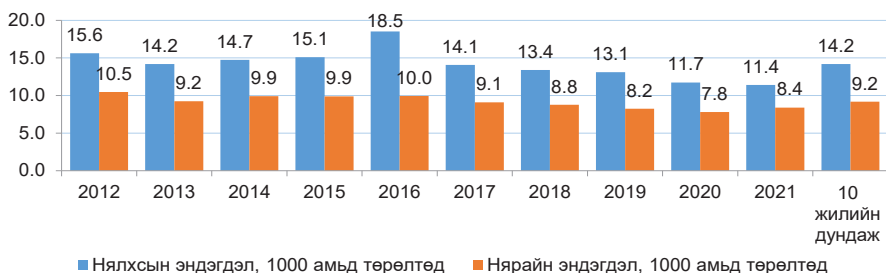


1.4. Нялхсын эндэгдэл

Улсын хэмжээнд 2021 оны эхний 8 сарын байдлаар нялхсын эндэгдлийн 557 тохиолдол бүртгэгдэж, 1000 амьд төрөлтөд 11.4 ногдож байгаа нь өнгөрсөн оны мөн үетэй харьцуулахад 45 тохиолдлоор буюу 1000 амьд төрөлтөд 0.3-оор буурсан үзүүлэлттэй байна. Нялхсын эндэгдлийн 55.1 хувь нь эрэгтэй, 44.9 хувь нь эмэгтэй хүүхэд байна.

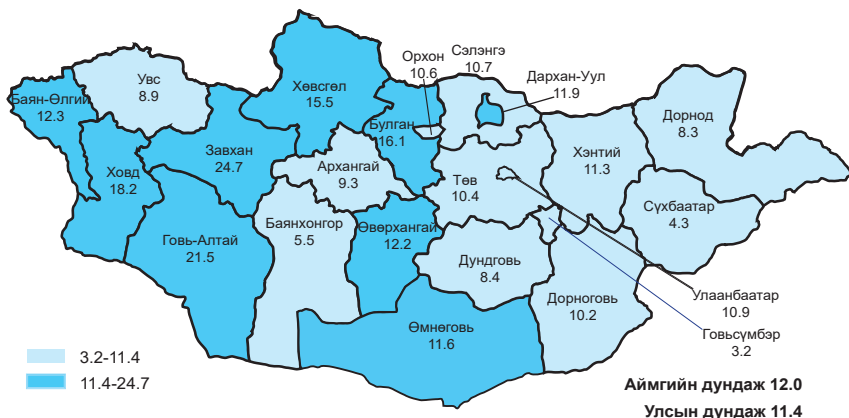
Нялхсын эндэгдлийн 73.6 хувийг нярайн эндэгдэл эзэлж байгаа ба 1000 амьд төрөлтөд ногдох нярайн эндэгдэл 8.4 байна. Нярайн эндэгдлийн нийт 410 тохиолдлын 314 буюу 76.6 хувь нь эрт үеийн эндэгдэл, 96 буюу 23.4 хувийг хожуу үеийн эндэгдэл тус тус эзэлж байна.

Зураг 1.3 Нялхсын эндэгдэл, 1000 амьд төрөлтөд



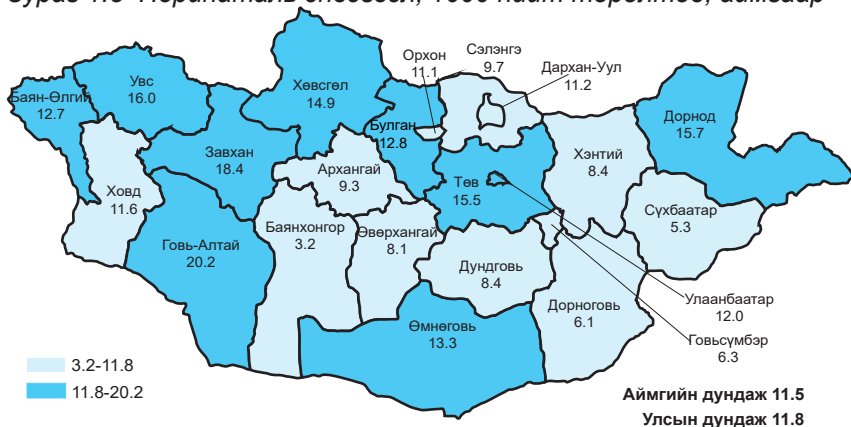
2021 оны эхний 8 сард бүртгэгдсэн нялхсын эндэгдлийг аймгуудаар харьцуулбал: 1000 амьд төрөлтөд ногдох нялхсын эндэгдэл Завхан (24.7), Говь-Алтай (21.5), Ховд (18.2), Булган (16.1), Хөвсгөл (15.5), Баян-Өлгий (12.3), Өвөрхангай (12.2), Дархан-Уул (11.9), Өмнөговь (11.6) аймгуудад улсын дундаж үзүүлэлтээс өндөр байна.

Зураг 1.4 Нялхсын эндэгдэл, 1000 амьд төрөлтөд, аймгаар



Нялхсын эндэгдлийг шалтгаанаар авч үзвэл: Перинаталь үеийн эмгэг 61.2 хувь, амьсгалын тогтолцооны эмгэг 5.4 хувь, төрөлхийн хөгжлийн гажиг 17.5 хувийг тус тус эзэлж байна.

Зураг 1.5 Перинаталь эндэгдэл, 1000 нийт төрөлтөд, аймгаар



1.5. Тав хүртэлх насны хүүхдийн эндэгдэл

Улсын хэмжээнд 2021 оны эхний 8 сарын байдлаар тав хүртэлх насны хүүхдийн эндэгдлийн 655 тохиолдол бүртгэгдэж, 1000 амьд төрөлтөд 13.4 ногдож байгаа нь өмнөх оны мөн үетэй харьцуулахад 83 тохиолдлоор буюу 1000 амьд төрөлтөд 1.0-оор буурсан байна.

Тав хүртэлх насандаа эндсэн хүүхдийн 355 тохиолдол буюу 54.2 хувь нь эрэгтэй, 300 тохиолдол буюу 45.8 хувь нь эмэгтэй хүүхэд байна. Нийт тохиолдлын 24.1 хувь нь эмнэлгээс гадуур, 75.9 хувь нь эмнэлэгт нас барсан ба үүнээс хоног болоогүй нас баралт 28.3 хувийг эзэлж байна.

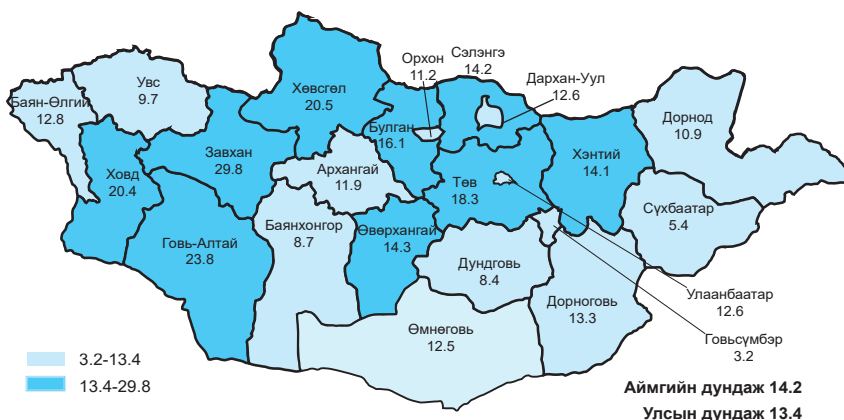
Зураг 1.6 Хүүхдийн эндэгдэл, 1000 амьд төрөлтөд



Шалтгаанаар авч үзвэл: Нийт эндэгдлийн 88.2 хувь нь өвчнөөр, 11.8 хувь нь осол, гэмтлийн улмаас эндсэн байна. Перинаталь үед үүссэн эмгэг 52.1 хувь, амьсгалын тогтолцооны эмгэг 5.7 хувь, төрөлхийн хөгжлийн гажиг 16.5 хувь, 11.8 хувийг осол, гэмтлийн шалтгаант эндэгдэл эзэлж байна.

Аймгуудаар харьцуулбал 1000 амьд төрөлтөд ногдох тав хүртэлх насны хүүхдийн эндэгдэл Завхан (29.8), Говь-Алтай (23.8), Хөвсгөл (20.5), Ховд (20.4), Төв (18.3), Булган (16.1), Өвөрхангай (14.3), Сэлэнгэ (14.2), Хэнтий (14.1) аймгуудад улсын дундаж үзүүлэлтээс өндөр байна.

Зураг 1.7 Тав хүртэлх насны хүүхдийн эндэгдэл, 1000 амьд төрөлтөд, аймгаар



2. ЭМНЭЛГИЙН ТУСЛАМЖ ҮЙЛЧИЛГЭЭНИЙ ҮЗҮҮЛЭЛТ

2.1 Амбулаторийн тусламж үйлчилгээ

Улсын хэмжээнд 2021 оны эхний 8 сарын байдлаар нийт 10349611 эмчийн үзлэг хийгдсэнээс 31.5 хувийг урьдчилан сэргийлэх үзлэг, 46.9 хувийг өвчний учир амбулаторт, 9.9 хувийг идэвхитэй хяналтын үзлэг, 11.7 хувийг гэрийн үзлэг тус тус эзэлж байна.

Өмнөх оны мөн үетэй харьцуулахад урьдчилан сэргийлэх үзлэг (5.4), идэвхитэй хяналт (0.2) хувиар өсч, өвчний учир амбулаторийн үзлэг (3.5), гэрийн үзлэг (2.1) хувиар буурсан байна.

Хүснэгт 2.1 Эмчийн үзлэг, эмнэлгийн төрлөөр, хувиар

№	Аймаг/хот	Багийн бага эмч	Сумын бага эмч	Сумын эх баригч бага эмч	Сумын их эмч	Аймаг, дүүргийн нэгдсэн эмнэлэг	Өрхийн эмчийн үзлэг	Бусад
А	Б	1	2	3	4	5	6	7
1	Архангай	17.0	3.1	4.2	31.1	22.6	20.3	1.7
2	Баян-Өлгий	10.9	1.1	2.3	25.8	27.2	27.3	5.5
3	Баянхонгор	15.3	2.4	4.7	29.8	27.3	18.7	1.8
4	Булган	10.9	3.0	6.8	39.4	26.5	10.6	2.8
5	Говь-Алтай	8.5	0.3	3.9	23.4	30.3	28.7	4.9
6	Говьсүмбэр	0.0	0.0	3.4	11.8	42.6	27.5	14.7
7	Дархан-Уул	1.1	1.1	0.7	4.1	25.7	46.6	20.7
8	Дорноговь	13.7	1.3	2.0	24.1	25.0	26.3	7.6
9	Дорнод	9.9	1.3	3.7	12.8	35.5	33.2	3.6
10	Дундговь	16.8	0.1	3.1	28.0	35.9	14.6	1.6
11	Завхан	14.2	2.6	3.4	31.0	26.3	19.4	3.2
12	Орхон	0.0	0.0	0.0	3.6	19.5	60.9	16.1
13	Өвөрхангай	9.8	0.7	4.8	17.9	30.0	30.0	6.7
14	Өмнөговь	8.2	1.1	4.8	25.3	19.5	26.9	14.1
15	Сүхбаатар	8.0	4.5	4.3	24.7	37.1	19.7	1.6
16	Сэлэнгэ	0.3	5.0	5.9	18.7	39.1	23.9	7.1
17	Төв	28.3	3.3	6.8	23.0	21.4	15.1	2.0
18	Увс	11.3	1.1	4.9	24.4	31.5	22.7	4.1
19	Ховд	10.9	1.4	2.3	13.8	32.4	34.8	4.3
20	Хөвсгөл	14.6	2.0	7.2	27.8	28.0	13.9	6.5
21	Хэнтий	5.7	2.6	4.6	39.6	20.8	23.1	3.5
22	Аймгийн дундаж	9.7	1.7	3.7	21.3	27.6	28.7	7.4
23	Улаанбаатар	0.0	0.0	0.0	0.9	20.3	37.7	41.1
24	Улсын дундаж	4.7	0.9	1.8	10.8	23.8	33.3	24.7

2.2 Халдварт бус өвчний эрт илрүүлэг үзлэгийн мэдээлэл

Улсын хэмжээнд 2021 оны эхний 8 сарын байдлаар артерийн гипертензи эрт илрүүлэг үзлэгт 18-аас дээш насны нийт 646626 (31.3%) хүн хамрагдсан бөгөөд 41.7 хувь нь эрэгтэй, 58.3 хувь нь эмэгтэй байна. Үр дүнгийн үзүүлэлтээр нийт үзлэгийн 0.9 хувь нь артерийн гипертензи онош батлагдсан байна.

Чихрийн шижин өвчний эрт илрүүлэг үзлэгт 40-өөс дээш насны нийт 562309 (57.9%) хүн хамрагдсанаас 41.7 хувь нь эрэгтэй, 58.3 хувь нь эмэгтэй байна. Үр дүнгийн үзүүлэлтээр 0.2 хувьд нь чихрийн шижин өвчний онош батлагдсан байна.

Элэгний хорт хавдрын эрт илрүүлэг үзлэгт 40-65 насны 122975 (14.6%) хүн хамрагдсанаас 42 тохиолдолд хорт хавдар оношлогдсон байна.

2.3 Жирэмсний хяналт

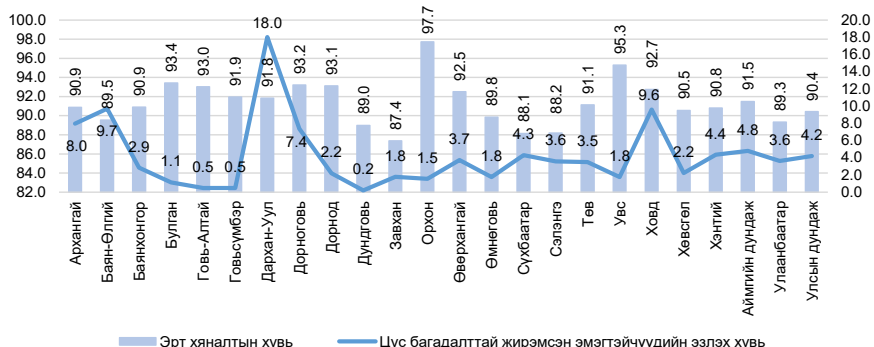
Улсын хэмжээнд 2021 оны эхний 8 сарын байдлаар жирэмсний хяналтад шинээр 43833 эмэгтэйчүүд хамрагдсан ба 90.4 хувь нь эхний 3 сартайд, 8.8 хувь нь 4-6 сартайд, 0.8 хувь нь 7 ба түүнээс дээш сартайд хяналтад орсон байна. Хяналтад орсон жирэмсэн эмэгтэйчүүдийн 97.4 хувь нь цусны шинжилгээнд хамрагдсанаас 4.2 хувь нь цус багадалттай байна.

Шинээр хяналтад хамрагдсан жирэмсэн эмэгтэйчүүдээс трихомониаз илрүүлэх шинжилгээнд 91.5 хувь, заг хүйтэн илрүүлэх шинжилгээнд 91.5 хувь, тэмбүү илрүүлэх шинжилгээнд 98.9 хувь, ХДХВ/ДОХ илрүүлэх шинжилгээнд 98.8 хувь нь хамрагдсан байна.

Хүснэгт 2.2 Жирэмсний хяналт, хувиар

№	Аймаг/хот	Хяналтад авсан хувь			6 ба түүнээс дээш удаа хяналтад хамрагдаж төрсөн	Цус багадалттай жирэмсэн эмэгтэйчүүд
		Эхний 3 сартайд	4-6 сартайд	7 ба түүнээс дээш сартайд		
А	Б	1	2	3	4	5
1	Архангай	90.9	8.6	0.5	60.9	8.0
2	Баян-Өлгий	89.5	9.9	0.6	74.6	9.7
3	Баянхонгор	90.9	8.5	0.6	80.7	2.9
4	Булган	93.4	6.3	0.3	79.6	1.1
5	Говь-Алтай	93.0	6.4	0.6	74.3	0.5
6	Говьсүмбэр	91.9	7.6	0.5	85.7	0.5
7	Дархан-Уул	91.8	7.7	0.5	74.0	18.0
8	Дорноговь	93.2	6.3	0.5	83.4	7.4
9	Дорнод	93.1	6.6	0.3	80.9	2.2
10	Дундговь	89.0	10.2	0.8	85.1	0.2
11	Завхан	87.4	11.7	1.0	77.4	1.8
12	Орхон	97.7	2.3	0.0	58.2	1.5
13	Өвөрхангай	92.5	6.9	0.6	62.0	3.7
14	Өмнөговь	89.8	9.2	1.0	92.2	1.8
15	Сүхбаатар	88.1	11.5	0.3	92.4	4.3
16	Сэлэнгэ	88.2	11.6	0.2	68.1	3.6
17	Төв	91.1	8.8	0.1	70.9	3.5
18	Увс	95.3	4.3	0.4	66.5	1.8
19	Ховд	92.7	6.7	0.5	96.0	9.6
20	Хөвсгөл	90.5	9.1	0.4	74.3	2.2
21	Хэнтий	90.8	7.4	1.8	77.1	4.4
22	Аймгийн дундаж	91.5	8.0	0.5	75.5	4.8
23	Улаанбаатар	89.3	9.7	1.0	76.7	3.6
24	Улсын дундаж	90.4	8.8	0.8	76.1	4.2

Зураг 2.1 Жирэмсний эрт хяналтын хувь, аймгаар



Хүснэгт 2.3 Шинээр хяналтад хамрагдсан жирэмсэн эмэгтэйчүүдийн БЗДХ-ын шинжилгээний үзүүлэлт

№	Аймаг/хот	Трихомониаз	Үүнээс: Эерэг	Заг хүйтэн	Үүнээс: Эерэг	Тэмбүү	Үүнээс: Эерэг
1	Архангай	785	0	785	0	1094	17
2	Баян-Өлгий	1287	5	1281	5	1664	1
3	Баянхонгор	1081	131	1081	5	1193	10
4	Булган	611	49	609	1	619	3
5	Говь-Алтай	465	0	458	0	648	5
6	Говьсүмбэр	211	1	211	0	211	0
7	Дархан-Уул	1176	30	1176	0	1176	9
8	Дорноговь	1006	18	1006	2	1077	8
9	Дорнод	834	19	874	7	1087	16
10	Дундговь	422	2	362	0	485	2
11	Завхан	638	4	643	0	695	2
12	Орхон	1099	14	1099	6	1099	13
13	Өвөрхангай	1155	0	1155	0	1391	22
14	Өмнөговь	1096	9	1104	1	1201	9
15	Сүхбаатар	861	48	861	5	861	9
16	Сэлэнгэ	994	29	956	2	1434	9
17	Төв	657	25	653	3	917	22
18	Увс	738	4	783	1	1069	15
19	Ховд	1060	3	1049	0	1095	16
20	Хөвсгөл	1469	23	1469	25	1507	27
21	Хэнтий	728	11	725	0	1055	10
22	Аймгийн дүн	18373	425	18340	63	21578	225
23	Улаанбаатар	21747	202	21747	22	21756	383
24	Улсын дүн	40120	627	40087	85	43334	608

2.4 Үр хөндөлт

Улсын хэмжээнд 2021 оны эхний 8 сарын байдлаар нийт 7653 эмэгтэйчүүд үр хөндөх мэс ажилбарыг хийлгэсэн байна. Өмнөх оны мөн үеэс 2247 тохиолдлоор буурсан үзүүлэлттэй байна.

Нийт үр хөндөлтийн 366 тохиолдол буюу 4.8 хувийг хожуу үр хөндөлт, 350 тохиолдол буюу 4.6 хувийг өсвөр насны үр хөндөлт эзэлж байна.

Хүснэгт 2.4 Үр хөндөлтийн түвшин

№	Аймаг/хот	Үр хөндөлтийн тоо			Үр хөндөлтийн харьцаа (1000 амьд төрөлтөд)		
		2020 он	2021 он	5 жилийн дундаж	2020 он	2021 он	5 жилийн дундаж
1	Архангай	161	258	195	144.5	219.2	165.7
2	Баян-Өлгий	67	53	126	35.2	27.1	64.2
3	Баянхонгор	233	106	247	169.2	83.7	184.3
4	Булган	54	80	39	102.5	128.6	70.8
5	Говь-Алтай	64	45	45	65.6	51.0	50.9
6	Говьсүмбэр	39	52	31	130.9	164.0	102.0
7	Дархан-Уул	499	353	378	324.7	234.1	244.3
8	Дорноговь	212	264	237	225.8	269.9	263.6
9	Дорнод	320	342	288	238.8	285.5	225.5
10	Дундговь	60	98	56	97.6	165.3	91.8
11	Завхан	31	15	35	33.8	15.4	36.7
12	Орхон	78	32	196	45.2	18.8	112.9
13	Өвөрхангай	114	134	118	70.5	91.1	73.9
14	Өмнөговь	455	389	463	406.3	347.6	454.5
15	Сүхбаатар	73	54	60	82.7	57.8	68.6
16	Сэлэнгэ	36	3	18	31.9	2.7	15.9
17	Төв	47	43	38	63.3	56.1	50.1
18	Увс	196	185	270	143.7	149.7	207.1
19	Ховд	22	24	37	14.1	17.5	25.1
20	Хөвсгөл	34	36	31	18.9	19.9	16.3
21	Хэнтий	82	62	101	75.6	58.3	98.5
22	Аймгийн дүн	2877	2628	3008	117.1	109.2	123.7
23	Улаанбаатар	7023	5025	7088	263.0	203.0	271.2
24	Улсын дүн	9900	7653	10096	193.1	156.8	200.1

2.5 Түргэн тусламжийн дуудлага

Улсын хэмжээнд 2021 оны эхний 8 сарын байдлаар 451516 түргэн тусламжийн дуудлага хүлээн авч үйлчилсэнээс 8.9 хувийг алсын, 10.3 хувийг осол, гэмтлийн дуудлага эзэлж байна.

Зураг 2.2 Түргэн тусламжийн дуудлагын тоо



Хүснэгт 2.5 Түргэн тусламжийн дуудлагын тоо

№	Аймаг/хот	Түргэн тусламжийн дуудлага			Бүх дуудлагад эзлэх хувь	Алсын дуудлагын эзлэх хувь	Осол, гэмтлийн дуудлагын эзлэх хувь
		Бүгд	Алсын дуудлага	Осол, гэмтлийн дуудлага			
1	Архангай	8704	2098	319	1.9	24.1	3.7
2	Баян-Өлгий	16003	4487	191	3.5	28.0	1.2
3	Баянхонгор	10241	2106	300	2.3	20.6	2.9
4	Булган	8613	916	186	1.9	10.6	2.2
5	Говь-Алтай	7636	1604	187	1.7	21.0	2.4
6	Говьсүмбэр	3500	232	26	0.8	6.6	0.7
7	Дархан-Уул	12045	400	628	2.7	3.3	5.2
8	Дорноговь	12136	2017	528	2.7	16.6	4.4
9	Дорнод	8519	1256	477	1.9	14.7	5.6
10	Дундговь	7052	844	283	1.6	12.0	4.0
11	Завхан	10156	2232	269	2.2	22.0	2.6
12	Орхон	11951	165	632	2.6	1.4	5.3
13	Өвөрхангай	11328	2916	370	2.5	25.7	3.3
14	Өмнөговь	6259	1009	458	1.4	16.1	7.3
15	Сүхбаатар	10591	2541	206	2.3	24.0	1.9
16	Сэлэнгэ	18890	2587	323	4.2	13.7	1.7
17	Төв	11327	2846	212	2.5	25.1	1.9
18	Увс	9294	2338	171	2.1	25.2	1.8
19	Ховд	8821	2083	129	2.0	23.6	1.5
20	Хөвсгөл	11884	2201	311	2.6	18.5	2.6
21	Хэнтий	16311	3054	290	3.6	18.7	1.8
22	Аймгийн дүн	221261	39932	6496	49.0	18.0	2.9
23	Улаанбаатар	230255	69	40141	51.0	0.0	17.4
24	Улсын дүн	451516	40001	46637	100.0	8.9	10.3

2.6 Хэвтэн эмчлүүлэгчдийн тусламж үйлчилгээ

Улсын хэмжээнд 2021 оны эхний 8 сарын байдлаар 518072 үйлчлүүлэгч эмнэлэгт хэвтэн эмчлүүлж, 3866134 ор хоног ашигласан байна. Улсын дунджаар ор ашиглалтын хувь 64.9, дундаж ор хоног 7.5 байна. Өмнөх оны мөн үетэй харьцуулахад хэвтэн эмчлүүлэгч 54751 тохиолдлоор, ор хоног 137301 тохиолдлоор тус тус буурсан байна.

Хүснэгт 2.6 Стационарын тусламж, үйлчилгээний зарим үзүүлэлтүүд

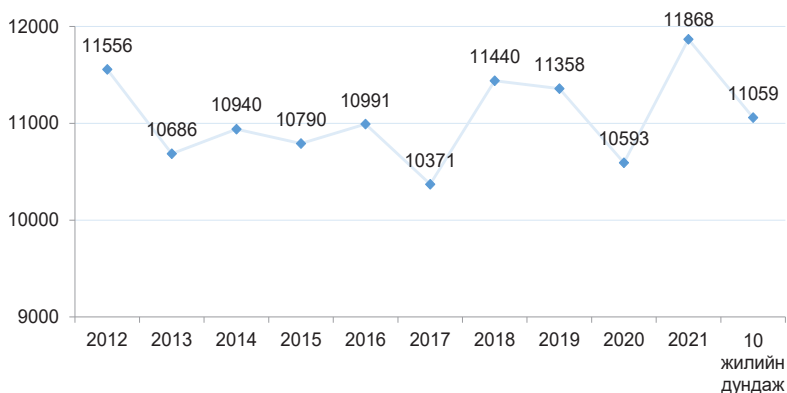
№	Аймаг/хот	Орны тоо	Орны фонд ашиглалт	Орны фонд ашиглалтын хувь	Дундаж ор хоног	Орны эргэлт
1	Архангай	551	166.9	75.9	7.1	24.1
2	Баян-Өлгий	949	145.0	65.9	7.1	20.8
3	Баянхонгор	663	182.1	82.8	7.2	26.0
4	Булган	358	160.3	72.9	7.4	22.7
5	Говь-Алтай	481	164.0	74.5	8.1	21.5
6	Говьсүмбэр	134	185.9	84.5	7.3	26.3
7	Дархан-Уул	774	195.0	88.6	7.3	27.4
8	Дорноговь	523	160.0	72.7	7.5	22.0
9	Дорнод	567	164.1	74.6	7.6	22.5
10	Дундговь	351	151.1	68.7	7.7	20.5
11	Завхан	674	133.9	60.9	7.7	18.1
12	Орхон	895	161.4	73.3	6.9	24.0
13	Өвөрхангай	934	110.7	50.3	7.3	15.8
14	Өмнөговь	695	86.0	39.1	6.5	13.6
15	Сүхбаатар	549	128.1	58.2	8.3	15.9
16	Сэлэнгэ	815	135.0	61.4	7.6	18.2
17	Төв	565	148.8	67.7	8.0	19.2
18	Увс	610	154.4	70.2	7.0	22.3
19	Ховд	763	156.2	71.0	7.8	20.6
20	Хөвсгөл	893	153.3	69.7	6.9	22.6
21	Хэнтий	559	174.9	79.5	7.7	23.4
22	Аймгийн дүн	13303	150.5	68.4	7.4	21.0
23	Улаанбаатар	13780	135.2	61.5	7.6	18.5
24	Улсын дүн	27083	142.8	64.9	7.5	19.7

3. ХҮН АМЫН НАС БАРАЛТ

2021 оны эхний 8 сарын байдлаар улсын хэмжээнд нас баралтын 11868 тохиолдол бүртгэгдсэн нь өнгөрсөн оны мөн үеэс 1275 тохиолдлоор өссөн байна.

Нийт нас баралтын 7023 тохиолдол буюу 59.2 хувь нь эрэгтэй, 4845 буюу 40.8 хувь нь эмэгтэй байна. Нийт нас баралтын 32.9 хувь нь эмнэлэгт нас барсан бөгөөд үүнээс 817 тохиолдол буюу 20.9 хувийг хоног болоогүй нас баралт эзэлж байна. Хоног болоогүй нас баралт өмнөх оны мөн үеэс 89 тохиолдлоор өссөн хэдий ч нас баралтын хувь нь 3.2-оор буурсан үзүүлэлттэй байна.

Зураг 3.1 Нас баралт, /бодит тоогоор/



Нас баралтын түвшин 1000 хүн амд 3.7 байна. Нас баралтын 4.7 хувийг нэг хүртэлх насны хүүхдийн эндэгдэл, 5.5 хувийг тав хүртэлх насны хүүхдийн эндэгдэл эзэлж байна.

Осол гэмтэл, гадны шалтгаант нас баралтын 1722 тохиолдол бүртгэгдэж, нийт нас баралтын 14.5 хувийг эзэлж байна. Өмнөх оны мөн үеэс 138 тохиолдлоор буурсан бөгөөд 10000 хүн амд ногдох осол гэмтэл, гадны шалтгаант нас баралт 5.3 байна.

Хүснэгт 3.1 Осол гэмтэл, гадны шалтгаант нас баралтад эзлэх хувь

№	Аймаг/хот	Амиа хорлолт	Бусдад хорлогдсон	Үйлдвэрийн осол	Зам тээврийн осол	Бусад осол	Тодорхойгүй
A	Б	1	2	3	4	5	6
1	Архангай	17.7	1.6	0.0	29.0	51.6	0.0
2	Баян-Өлгий	7.1	0.0	0.0	46.4	42.9	3.6
3	Баянхонгор	31.3	0.0	0.0	34.4	34.4	0.0
4	Булган	25.0	12.5	0.0	33.3	29.2	0.0
5	Говь-Алтай	27.0	8.1	0.0	18.9	45.9	0.0
6	Говьсүмбэр	10.0	10.0	0.0	30.0	50.0	0.0
7	Дархан-Уул	20.0	0.0	6.7	0.0	73.3	0.0
8	Дорноговь	17.1	5.7	2.9	20.0	54.3	0.0
9	Дорнод	25.9	3.7	0.0	22.2	48.1	0.0
10	Дундговь	14.8	3.7	0.0	14.8	66.7	0.0
11	Завхан	11.1	0.0	0.0	25.9	63.0	0.0
12	Орхон	14.0	7.0	0.0	12.3	63.2	3.5
13	Өвөрхангай	20.0	2.5	0.0	30.0	47.5	0.0
14	Өмнөговь	18.5	0.0	0.0	40.7	40.7	0.0
15	Сүхбаатар	16.0	8.0	0.0	28.0	48.0	0.0
16	Сэлэнгэ	25.0	1.9	0.0	15.4	57.7	0.0
17	Төв	14.3	0.0	2.4	28.6	54.8	0.0
18	Увс	34.0	2.1	0.0	29.8	34.0	0.0
19	Ховд	24.1	3.4	0.0	37.9	34.5	0.0
20	Хөвсгөл	23.8	6.3	0.0	15.9	54.0	0.0
21	Хэнтий	43.9	0.0	2.4	26.8	26.8	0.0
22	Аймгийн дундаж	21.8	3.5	0.5	25.0	48.7	0.4
23	Улаанбаатар	12.5	9.6	0.1	7.1	64.7	5.9
24	Улсын дундаж	16.6	7.0	0.3	14.9	57.8	3.5

4. ЭМГЭГ СУДЛАЛЫН ШИНЖИЛГЭЭ

2021 оны эхний 8 сарын байдлаар аймаг хотын нэгдсэн эмнэлгүүдэд нас баралтын 3183 тохиолдол бүртгэгдсэнээс 41.0 хувьд нь эмгэг судлалын болон шүүх эмнэлгийн задлан шинжилгээ хийгдсэн байна.

Задлан шинжилгээний хувь Улаанбаатар хот болон Баян-Өлгий, Сэлэнгэ, Баянхонгор, Төв, Дундговь аймгуудад улсын дундаж үзүүлэлтээс 1.3-29.0 хувиар доогуур үзүүлэлттэй байна. Улсын хэмжээнд үндсэн оношийн зөрүү 117 тохиолдол бүртгэгдэж, оношийн зөрүүний хувь 9.4 байна.

Хүснэгт 4.1 Эмгэг судлалын шинжилгээний үзүүлэлт, аймагаар

№	Аймаг/хот	Эдийн шинжилгээ	Эсийн шинжилгээ	Аймаг, хотын нэгдсэн эмнэлэгт бүртгэгдсэн нас баралт	Аймаг, хотын нэгдсэн эмнэлэгт хийгдсэн задлан шинжилгээ		Аймаг, хотын нэгдсэн эмнэлгийн амьгүй төрөлт	Амьгүй төрөлтөд хийгдсэн задлан шинжилгээ	Задлан шинжилгээ хийгээгүй	Задлан шинжилгээний хувь	Оношийн зөрүү /тоо/	Оношийн зөрүүний хувь
					Эмгэг судлалын	Шүүх эмнэлгийн						
1	Архангай	561	1551	15	8	2	3	3	5	72.2%	0	0.0%
2	Баян-Өлгий	462	813	52	13	2	11	10	37	39.7%	0	0.0%
3	Баянхонгор	639	2902	49	16	2	1	1	31	38.0%	0	0.0%
4	Булган	0	1500	11	5	2	1	1	4	66.7%	0	0.0%
5	Говь-Алтай	362	1209	32	13	4	3	3	15	57.1%	1	6.3%
6	Говьсүмбэр	0	16	5	3	2	0	0	0	100.0%	0	0.0%
7	Дархан-Уул	905	2286	98	41	1	4	4	56	45.1%	4	8.9%
8	Дорноговь	529	2137	37	20	1	2	2	16	59.0%	0	0.0%
9	Дорнод	817	2215	65	31	3	8	8	31	57.5%	0	0.0%
10	Дундговь	176	844	24	1	2	1	0	21	12.0%	1	100.0%
11	Завхан	304	1380	34	16	0	4	4	18	52.6%	2	10.0%
12	Орхон	1049	1841	102	40	6	6	6	56	48.1%	1	2.2%
13	Өвөрхангай	667	2782	58	23	4	3	3	31	49.2%	0	0.0%
14	Өмнөговь	357	41	19	8	4	5	5	7	70.8%	0	0.0%
15	Сүхбаатар	441	1652	26	16	2	1	1	8	70.4%	1	5.9%
16	Сэлэнгэ	280	872	35	12	0	3	3	23	39.5%	1	6.7%
17	Төв	469	1710	51	15	0	5	5	36	35.7%	5	25.0%
18	Увс	846	1874	29	10	1	7	7	18	50.0%	0	0.0%
19	Ховд	640	1231	36	20	0	0	0	16	55.6%	4	20.0%
20	Хөвсгөл	739	3189	59	27	3	9	7	29	54.4%	5	14.7%
21	Хэнтий	370	1531	33	12	3	2	1	18	45.7%	2	15.4%
22	Аймгийн дүн	10613	33576	870	350	44	79	74	476	49.3%	27	6.4%
23	Улаанбаатар	26619	8179	2313	685	112	143	132	1537	37.8%	90	11.0%
24	Улсын дүн	37232	41755	3183	1035	156	222	206	2013	41.0%	117	9.4%

5. ХАЛДВАРТ ӨВЧИН

Улсын хэмжээнд 2021 оны эхний 8 сарын байдлаар 25 төрлийн 215794 халдварт өвчний тохиолдол бүртгэгдэж, 10 000 хүн амд 642.7 ногдож байна. Өмнөх оны мөн үеэс 193790 тохиолдлоор буюу 10 000 хүн амд ногдох өвчлөл 576.0-оор өссөн байна. 10 000 хүн амд ногдох халдварт өвчнийг аймгуудаар харьцуулбал: Улаанбаатар хотод (885.9), Дархан-Уул (776.9), Баян-Өлгий (670.8), Баянхонгор (655.8), Говь-Алтай (648.0) улсын дундаж үзүүлэлтээс 5.2-243.2 промилоор өндөр байна.

Хүснэгт 5.1 Халдварт өвчний тохиолдол, нас баралт, төрлөөр

№	Халдварт өвчний төрөл	Өвчлөл			Нас баралт		
		2020 он	2021 он	Өсөлт/ Бууралт	2020 он	2021 он	Өсөлт/ Бууралт
1	Амьсгалын замын халдварт өвчин	4675	1773	-2902	72	45	-27
2	Бэлгийн замаар дамжих халдварт өвчин	11439	6103	-5336	8	5	-3
3	Гэдэсний халдварт өвчин	2801	712	-2089	1	0	-1
4	Зоонозын халдварт өвчин	250	89	-161	4	0	-4
5	Цусаар дамжих халдварт өвчин	152	63	-89	1	0	-1
6	Бусад халдварт өвчин	2687	207054	204367	5	1055	1050
7	Нийт халдварт өвчин	22004	215794	193790	91	1105	1014

5.1. Халдварт өвчний нас баралт

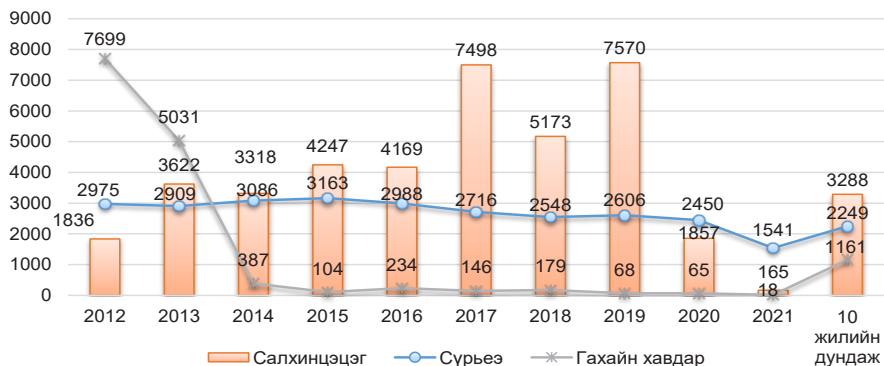
Улсын хэмжээнд 2021 оны эхний 8 сарын байдлаар халдварт өвчний нас баралтын нийт 1105 тохиолдол бүртгэгдсэнээс сүрьеэ (44), коронавируст халдвар (1049), нярайн бактерт үжил (5), төрөлхийн тэмбүү (3), ХДХВ/ДОХ (2), вируст хепатит (1), менингококкт халдвар (1) тохиолдол тус тус бүртгэгдсэн байна.

5.2. Амьсгалын замын халдварт өвчин

2021 оны эхний 8 сарын байдлаар улсын хэмжээнд амьсгалын замын халдварт өвчний 1773 тохиолдол бүртгэгдэж, нийт халдварт өвчний 0.8 хувийг эзэлж байна.

Амьсгалын замын халдварт өвчин өмнөх оноос 2902 тохиолдлоор буюу 2.6 дахин буурсан байна.

Зураг 5.1 Амьсгалын замын халдварт өвчний тохиолдол

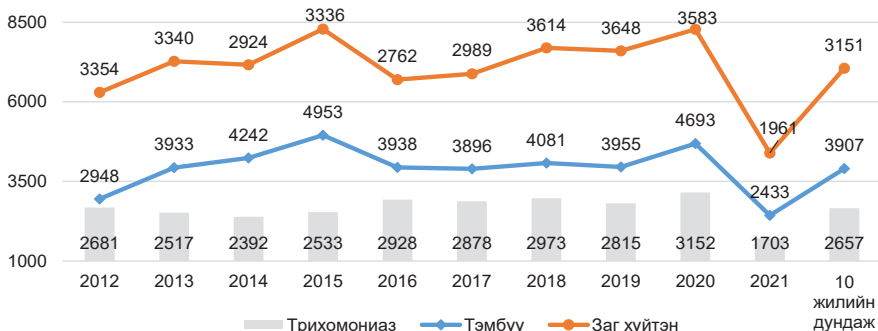


5.3. Бэлгийн замаар дамжих халдварт өвчин

2021 оны эхний 8 сарын байдлаар улсын хэмжээнд бэлгийн замаар дамжих халдварт өвчний 6103 тохиолдол бүртгэгдсэн нь нийт халдварт өвчний 2.8 хувийг эзэлж байна. Өмнөх оны мөн үеэс 5336 өвчлөл буюу 1.9 дахин буурсан байна.

Бэлгийн замаар дамжих халдварт өвчний 39.9 хувийг тэмбүү, 32.1 хувийг заг хүйтэн, 27.9 хувийг трихомониаз, 0.1 хувийг ХДХВ/ДОХ тус тус эзэлж байна. Өнгөрсөн оны мөн үетэй харьцуулахад тэмбүүгийн өвчлөл 2260 тохиолдлоор буюу 1.9 дахин буурсан ба 10 000 хүн амд ногдох тэмбүүгийн өвчлөл Баянхонгор, Хөвсгөл, Сүхбаатар, Өвөрхангай, Дундговь, Ховд аймгууд болон Улаанбаатар хотод улсын дундаж үзүүлэлтээс 0.3-2.0 промилоор өндөр байна.

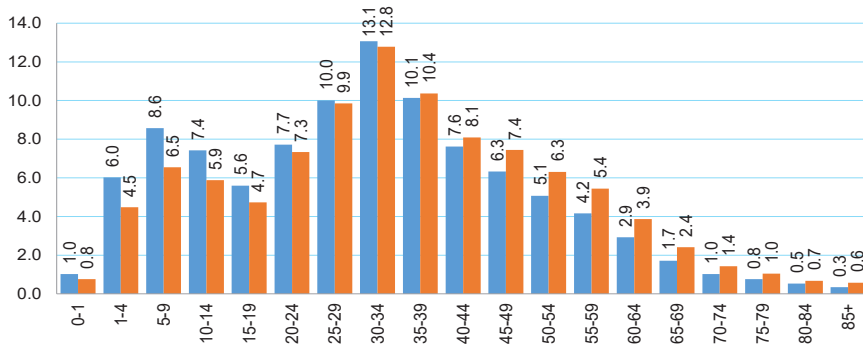
Зураг 5.2 Бэлгийн замаар дамжих халдварт өвчний тохиолдол



5.4. Коронавируст халдвар /COVID-19/

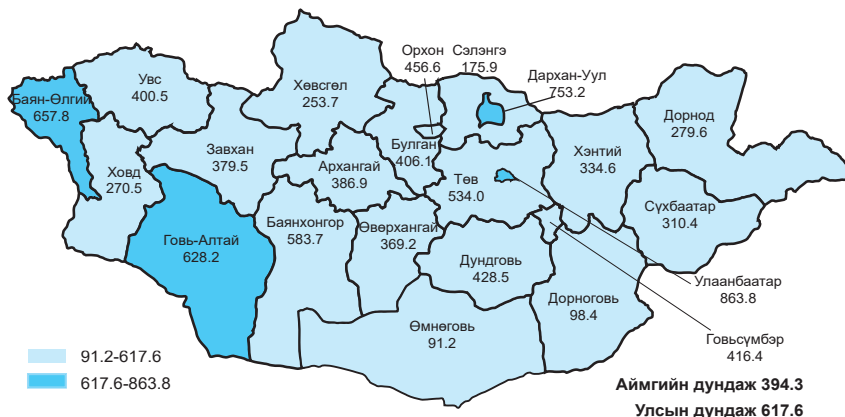
2020 оны 3 сард Монгол Улсад шинэ коронавируст халдварын анхны тохиолдол гадаадаас зөөвөрлөгдөн ирж бүртгэгдсэнээс хойш 207377 тохиолдол бүртгэгдэж, 10000 хүн амд 617.6 ногдож байна. Үүнээс 2021 оны эхний 8 сард 205934 тохиолдол буюу нийт халдварын 99.9% бүртгэгдсэн байна.

Зураг 5.3 Коронавируст халдварын өвчлөл, /хүйс, насны бүлгээр/



Нийт тохиолдлын 0.3 хувь нь гадаадаас зөөвөрлөгдсөн, 99.7 хувь нь дотоодын халдвар, 55.9 хувь нь эмчлэгдэж, эмнэлгээс гарсан байна. Коронавируст халдварын шалтгаант нас баралтын 1049 тохиолдол бүртгэгдсэн байна.

Зураг 5.4 Коронавируст халдварын өвчлөл, 10 000 хүн амд



Эх, хүүхдийн эрүүл мэндийн үзүүлэлт, 2020, 2021 оны эхний 8 сарын байдлаар

Аймаг хот	Төрсөн эх			Амьд төрсөн хүүхэд			Амьгүй төрсөн хүүхэд	
	2020 онд	2021 онд	5 жилийн дундаж	2020 онд	2021 онд	5 жилийн дундаж	2020 онд	2021 онд
	1. Архангай	1107	1171	1169	1114	1177	1148	6
2. Баян-Өлгий	1892	1949	1954	1904	1954	1931	11	15
3. Баянхонгор	1373	1252	1332	1377	1266	1320	9	2
4. Булган	528	617	548	527	622	568	5	1
5. Говь-Алтай	968	879	877	976	883	917	5	6
6. Говьсүмбэр	294	314	299	298	317	304	0	1
7. Дархан-Уул	1528	1488	1539	1537	1508	1520	12	5
8. Дорноговь	931	967	894	939	978	942	1	2
9. Дорнод	1330	1194	1271	1340	1198	1267	6	12
10. Дундговь	609	592	601	615	593	602	0	3
11. Завхан	910	968	939	916	973	941	4	4
12. Орхон	1723	1692	1722	1727	1704	1714	10	6
13. Өвөрхангай	1612	1468	1587	1618	1471	1551	7	4
14. Өмнөговь	1117	1116	1013	1120	1119	1097	5	8
15. Сүхбаатар	874	925	876	883	934	898	4	3
16. Сэлэнгэ	1117	1116	1136	1129	1124	1124	9	6
17. Төв	740	769	765	742	767	757	2	7
18. Увс	1361	1240	1300	1364	1236	1300	13	14
19. Ховд	1549	1362	1482	1555	1375	1465	7	4
20. Хөвсгөл	1799	1801	1872	1797	1805	1815	15	11
21. Хэнтий	1082	1058	1020	1084	1064	1062	3	3
АЙМГИЙН ДҮН	24444	23938	24195	24562	24068	24241	134	124
22. Улаанбаатар	26424	24535	25903	26708	24751	25664	141	140
Улсын дүн	50868	48473	50098	51270	48819	49906	275	264

Эхийн эндэгдэл, 2020, 2021 оны эхний 8 сарын байдлаар

Аймаг хот	Эхийн эндэгдэл /бодит тоо/		Эхийн эндэгдэл /100 000 амьд төрөлтөд/			
	2020 онд	2021 онд	2020 онд	2021 онд	2021 онд	5 жилийн дундаж
1. Архангай	0	2	0.0	0.0	169.9	69.7
2. Баян-Өлгий	4	1	210.1	51.2	51.8	51.8
3. Баянхонгор	0	1	0.0	79.0	15.2	15.2
4. Булган	0	0	0.0	0.0	0.0	0.0
5. Говь-Алтай	0	0	0.0	0.0	0.0	0.0
6. Говьсүмбэр	0	0	0.0	0.0	0.0	0.0
7. Дархан-Уул	0	0	0.0	0.0	0.0	0.0
8. Дорноговь	1	0	106.5	0.0	21.2	21.2
9. Дорнод	0	1	0.0	83.5	31.6	31.6
10. Дундговь	0	0	0.0	0.0	0.0	0.0
11. Завхан	0	1	0.0	102.8	63.7	63.7
12. Орхон	0	0	0.0	0.0	0.0	0.0
13. Өвөрхангай	1	1	61.8	68.0	38.7	38.7
14. Өмнөговь	0	0	0.0	0.0	0.0	0.0
15. Сүхбаатар	0	0	0.0	0.0	0.0	0.0
16. Сэлэнгэ	0	0	0.0	0.0	17.8	17.8
17. Төв	0	1	0.0	130.4	26.4	26.4
18. Увс	0	0	0.0	0.0	15.4	15.4
19. Ховд	1	1	64.3	72.7	81.9	81.9
20. Хөвсгөл	2	1	111.3	55.4	44.1	44.1
21. Хэнтий	0	0	0.0	0.0	18.8	18.8
АЙМГИЙН ДҮН	9	10	36.6	41.5	27.2	27.2
22. Улаанбаатар	10	30	37.4	121.2	47.5	47.5
УЛСЫН ДҮН	19	40	37.1	81.9	37.7	37.7

Төрсөн хүүхдийн мэдээ, 2021 оны эхний 8 сарын байдлаар

Аймаг хот	Амьд төрсөн хүүхэд					Амьгүй төрөлтийн түвшин /1000 нийт төрөлтөд/	
	Бүгд	Эрэгтэй	Эмэгтэй	Төрөөд 1 цагийн дотор хөхөө амласан хүүхдийн эзлэх хувь	2500 граммаас доош жинтэй төрсөн хүүхдийн эзлэх хувь	2020 онд	2021 онд
1. Архангай	1177	579	598	95.6	4.0	5.4	5.9
2. Баян-Өлгий	1954	984	970	99.5	5.3	5.7	7.6
3. Баянхонгор	1266	635	631	99.0	4.1	6.5	1.6
4. Булган	622	310	312	96.0	4.0	9.4	1.6
5. Говь-Алтай	883	464	419	98.5	5.3	5.1	6.7
6. Говьсүмбэр	317	166	151	97.2	2.5	0.0	3.1
7. Дархан-Уул	1508	745	763	96.8	3.0	7.7	3.3
8. Дорноговь	978	501	477	97.9	3.2	1.1	2.0
9. Дорнод	1198	616	582	98.7	3.5	4.5	9.9
10. Дундговь	593	264	329	98.3	2.7	0.0	5.0
11. Завхан	973	451	522	98.2	4.3	4.3	4.1
12. Орхон	1704	912	792	99.5	4.0	5.8	3.5
13. Өвөрхангай	1471	775	696	96.7	3.5	4.3	2.7
14. Өмнөговь	1119	588	531	97.5	3.6	4.4	7.1
15. Сүхбаатар	934	477	457	92.9	3.2	4.5	3.2
16. Сэлэнгэ	1124	575	549	91.0	3.3	7.9	5.3
17. Төв	767	402	365	98.4	2.9	2.7	9.0
18. Увс	1236	671	565	94.7	3.7	9.4	11.2
19. Ховд	1375	702	673	99.7	2.5	4.5	2.9
20. Хөвсгөл	1805	940	865	96.5	3.0	8.3	6.1
21. Хэнтий	1064	565	499	98.6	2.6	2.8	2.8
Аймгийн дүн	24068	12322	11746	97.3	3.6	5.4	5.1
22. Улаанбаатар	24751	12699	12052	94.1	4.6	5.3	5.6
Улсын дүн	48819	25021	23798	95.7	4.1	5.3	5.4

ХҮҮХДИЙН ЭНДЭГДЭЛ, 2020, 2021 ОНЫ ЭХНИЙ 8 САРЫН БАЙДЛААР

Аймаг хот	Нялхсын эндэгдэл				Нялхсын эндэгдэл /1000 амьд төрөлтөд/				5 хүртэлх насны хүүхдийн эндэгдэл /1000 амьд төрөлтөд/							
	2020 онд		2021 онд		2020 онд		2021 онд		2020 онд		2021 онд		2020 онд		2021 онд	
	16	19	24	33	14.4	9.3	14.4	9.3	16.6	17.1	23	14	25	20.6	11.9	22.1
1. Архангай	37	33	19.4	17.1	45	25	40	23.6	20.6	12.8	20.9	17.1	17.9	19.6	19.6	19.6
2. Баян-Өлгий	16	7	11.6	5.5	12.1	25	11	23	18.2	8.7	17.1	17.1	17.9	19.6	19.6	19.6
3. Баянхонгор	8	10	15.2	16.1	15.8	9	10	10	17.1	16.1	17.9	17.1	17.9	19.6	19.6	19.6
4. Булган	9	19	9.2	21.5	16.4	10	21	18	10.2	23.8	19.6	17.1	17.9	19.6	19.6	19.6
5. Говь-Алтай	1	1	3.4	3.2	6.6	3	1	3	10.1	3.2	9.2	17.1	17.9	19.6	19.6	19.6
6. Говьсүмбэр	15	18	9.8	11.9	9.2	22	19	18	14.3	12.6	12.0	17.1	17.9	19.6	19.6	19.6
7. Дархан-Уул	10	10	10.6	10.2	8.5	11	13	10	11.7	13.3	10.8	17.1	17.9	19.6	19.6	19.6
8. Дорноговь	22	10	16.4	8.3	11.1	29	13	18	21.6	10.9	14.2	17.1	17.9	19.6	19.6	19.6
9. Дорнод	3	5	4.9	8.4	6.6	5	5	6	8.1	8.4	9.3	17.1	17.9	19.6	19.6	19.6
10. Дундговь	14	24	15.3	24.7	18.1	20	29	22	21.8	29.8	22.9	17.1	17.9	19.6	19.6	19.6
11. Завхан	17	18	9.8	10.6	8.2	21	19	17	12.2	11.2	9.9	17.1	17.9	19.6	19.6	19.6
12. Орхон	16	18	9.9	12.2	14.8	18	21	28	11.1	14.3	18.1	17.1	17.9	19.6	19.6	19.6
13. Өвөрхангай	17	13	15.2	11.6	14.6	19	14	18	17.0	12.5	16.8	17.1	17.9	19.6	19.6	19.6
14. Өмнөговь	8	4	9.1	4.3	8.9	14	5	11	15.9	5.4	12.0	17.1	17.9	19.6	19.6	19.6
15. Сүхбаатар	7	12	6.2	10.7	8.9	12	16	14	10.6	14.2	12.3	17.1	17.9	19.6	19.6	19.6
16. Сэлэнгэ	8	8	10.8	10.4	13.2	16	14	16	21.6	18.3	21.1	17.1	17.9	19.6	19.6	19.6
17. Төв	18	11	13.2	8.9	13.8	21	12	23	15.4	9.7	17.5	17.1	17.9	19.6	19.6	19.6
18. Увс	21	25	13.5	18.2	17.1	25	28	30	16.1	20.4	20.6	17.1	17.9	19.6	19.6	19.6
19. Ховд	27	28	15.0	15.5	18.2	35	37	41	19.5	20.5	22.6	17.1	17.9	19.6	19.6	19.6
20. Хөвсгөл	11	12	10.1	11.3	14.1	17	15	19	15.7	14.1	17.5	17.1	17.9	19.6	19.6	19.6
21. Хэнтий	301	288	12.3	12.0	13.3	400	342	410	16.3	14.2	16.9	17.1	17.9	19.6	19.6	19.6
Аймгийн дүн	301	269	11.3	10.9	12.5	338	313	372	12.7	12.6	14.5	17.1	17.9	19.6	19.6	19.6
22. Улаанбаатар	602	557	11.7	11.4	12.9	738	655	782	14.4	13.4	15.7	17.1	17.9	19.6	19.6	19.6
Улсын дүн																

Хүүхдийн эндэгдэл хүйсээр, 2021 оны эхний 8 сарын байдлаар

Аймаг хот	Нялхсын эндэгдэл			5 хүртэлх насны хүүхдийн эндэгдэл		
	Бүгд	Эрэгтэй	Эмэгтэй	Бүгд	Эрэгтэй	Эмэгтэй
1. Архангай	11	6	5	14	8	6
2. Баян-Өлгий	24	17	7	25	17	8
3. Баянхонгор	7	5	2	11	7	4
4. Булган	10	6	4	10	6	4
5. Говь-Алтай	19	9	10	21	10	11
6. Говьсүмбэр	1	1	0	1	1	0
7. Дархан-Уул	18	7	11	19	7	12
8. Дорноговь	10	5	5	13	5	8
9. Дорнод	10	5	5	13	6	7
10. Дундговь	5	3	2	5	3	2
11. Завхан	24	12	12	29	17	12
12. Орхон	18	9	9	19	9	10
13. Өвөрхангай	18	8	10	21	10	11
14. Өмнөговь	13	8	5	14	8	6
15. Сүхбаатар	4	2	2	5	2	3
16. Сэлэнгэ	12	6	6	16	8	8
17. Төв	8	4	4	14	8	6
18. Увс	11	8	3	12	8	4
19. Ховд	25	11	14	28	13	15
20. Хөвсгөл	28	18	10	37	23	14
21. Хэнтий	12	8	4	15	10	5
Аймгийн дүн	288	158	130	342	186	156
22. Улаанбаатар	269	149	120	313	169	144
Улсын дүн	557	307	250	655	355	300

Нас баралт, 2020, 2021 оны эхний 8 сарын байдлаар

Аймаг хот	Нийт нас баралт		Эмнэлгийн нас баралт		Эмнэлэгт хоног болоогүй	
	2020 онд	2021 онд	2020 онд	2021 онд	2020 онд	2021 онд
1. Архангай	311	308	329	48	18	15
2. Баян-Өлгий	341	293	332	63	12	15
3. Баянхонгор	271	305	310	76	22	15
4. Булган	193	205	211	34	16	13
5. Говь-Алтай	198	199	196	59	8	14
6. Говьсүмбэр	51	53	47	16	0	5
7. Дархан-Уул	286	299	336	100	39	24
8. Дорноговь	223	222	239	47	18	14
9. Дорнод	268	263	281	86	29	24
10. Дундговь	158	170	165	34	13	13
11. Завхан	238	275	254	79	15	21
12. Орхон	325	366	338	101	24	31
13. Өвөрхангай	328	378	390	77	22	16
14. Өмнөговь	211	196	210	34	27	10
15. Сүхбаатар	253	230	234	42	22	15
16. Сэлэнгэ	329	347	331	56	16	9
17. Төв	270	317	303	73	22	22
18. Увс	281	274	292	44	13	21
19. Ховд	236	255	257	53	14	12
20. Хөвсгөл	522	476	517	93	21	33
21. Хэнтий	227	240	240	53	22	22
АЙМГИЙН ДҮН	5520	5671	5812	1294	393	364
22. Улаанбаатар	5073	6197	5314	2610	335	453
Улсын дүн	10593	11868	11126	3015	728	817

Эмнэлгийн тусламж, үйлчилгээний зарим үзүүлэлтүүд 2021 оны эхний 8 сарын байдлаар

Аймаг хот	Нийт үзлэг	Үүнээс						Өмчлөгч төрийн хүчин дүр төс	Дундаж ор хоног	Бүртгэгдсэн өвчлөл		
		Урьдчилан сэргийлэх үзлэг	Өвчний учир амбулаторт	Идэвхитэй хяналт	Гэрлийн идэвхитэй	Гэрийн дуудлаг- аар	2020 онд			2021 онд	5 жилийн дундаж	
1. Архангай	235762	117027	76731	23072	15100	3832	12885	91967	7.1	56038	39051	50428
2. Баян-Өлгий	346638	136512	133375	32034	31398	13319	19471	137637	7.1	34513	50150	32258
3. Баянхонгор	172316	64157	48688	25546	30271	3654	16676	120736	7.2	57411	36836	50319
4. Булган	143005	60050	59629	13125	7775	2426	7726	57386	7.4	21714	16924	28603
5. Говь-Алтай	188170	84105	73721	12096	14396	3852	9798	78881	8.1	36805	26930	27621
6. Говьсүмбэр	67650	27122	31879	6181	2413	55	3406	24911	7.3	3422	2563	3700
7. Дархан-Уул	419834	139283	163781	29155	85558	2057	20767	150933	7.3	29806	24103	36634
8. Дорноговь	302265	123653	108005	42971	22355	5281	11187	83685	7.5	59766	49889	54194
9. Дорнод	275435	121330	98297	31187	20991	3630	12181	93039	7.6	27922	29107	29431
10. Дундговь	113049	51522	38732	15235	6512	1048	6915	53039	7.7	23009	15478	16708
11. Завхан	231585	95801	84015	20461	21913	9395	11794	90269	7.7	42721	35378	36465
12. Орхон	439797	175647	125753	38171	98357	1869	20984	144422	6.9	43317	37863	33185
13. Өвөрхангай	227820	95133	83885	27592	14301	6909	14233	103427	7.3	40727	30019	41412
14. Өмнөговь	223695	97385	75092	37584	11185	2449	9231	59759	6.5	55463	38849	44874
15. Сүхбаатар	135249	43884	48593	31343	6568	4861	8485	70323	8.3	28575	18102	22938
16. Сэлэнгэ	240376	75009	103657	45880	13043	2787	14448	110008	7.6	29961	22636	26071
17. Төв	184426	90473	67748	16718	7683	1804	10541	84091	8.0	58233	39257	53011
18. Увс	264204	94897	125460	21171	15566	7110	13409	94205	7.0	46064	44498	41127
19. Хөвд	251363	80863	95651	42916	28657	5076	15323	119214	7.8	51752	36737	39480
20. Хөвсгөл	338737	149368	130697	34612	17819	6241	19773	136941	6.9	63694	53904	57222
21. Хэнтий	239586	98694	92828	28136	12976	6952	12749	97791	7.7	38646	42507	36107
Аймгийн дүн	5040962	2021915	1866217	575186	483037	94607	271962	2002864	7.4	849559	690781	761790
22. Улаанбаатар	5308649	1242190	2987581	446018	613267	19593	246110	1863470	7.6	857461	613608	733488
Улсын дүн	10349611	3264105	4853798	1021204	1096304	114200	518072	3866134	7.5	1707020	1304389	1495279

Халдварт өвчин, аймгаар. 2020, 2021 оны эхний 8 сарын байдлаар

Аймаг хот	Нийт халдварт өвчин							Таргал №
	Өвчлөл			10 000 хүн амд				
	2020 онд	2021 онд	5 жилийн дундаж	2020 онд	2021 онд	5 жилийн дундаж	5 жилийн дундаж	
1. Архангай	242	3798	1024	25.5	403.7	108.7	11	
2. Баян-Өлгий	226	7419	1639	20.8	670.8	149.0	7	
3. Баянхонгор	882	5834	1859	99.5	655.8	210.7	15	
4. Булган	383	2681	789	61.7	432.7	127.7	6	
5. Говь-Алтай	184	3737	1012	31.9	648.0	175.9	5	
6. Говьсүмбэр	64	758	248	35.7	421.9	140.1	6	
7. Дархан-Уул	477	8306	2256	44.6	776.9	212.3	10	
8. Дорноговь	478	921	621	67.3	129.3	89.8	2	
9. Дорнод	1101	3013	1913	134.2	362.6	237.8	4	
10. Дундговь	173	2141	637	36.7	455.7	136.9	8	
11. Завхан	376	2897	882	51.6	398.1	121.7	9	
12. Орхон	422	5195	1441	39.2	482.1	134.8	20	
13. Өвөрхангай	399	4418	1397	34.2	381.7	121.1	17	
14. Өмнөговь	394	920	530	56.9	130.7	79.1	1	
15. Сүхбаатар	340	2212	909	53.8	346.6	145.9	6	
16. Сэлэнгэ	546	1899	797	49.6	173.8	72.9	7	
17. Төв	329	5251	1420	34.9	563.6	152.3	26	
18. Увс	404	3482	1027	48.5	416.9	124.3	3	
19. Ховд	418	2649	864	46.6	292.6	96.6	6	
20. Хөвсгөл	959	3969	1829	71.0	292.5	136.8	3	
21. Хэнтий	283	2786	853	36.3	356.4	110.5	13	
АЙМГИЙН ДҮН	9080	74286	23946	51.7	422.0	137.4	185	
22. Улаанбаатар	12924	141508	41332	83.9	885.9	266.2	920	
Улсын дүн	22004	215794	65278	66.7	642.7	198.1	1105	

Халдварт өвчин, төрлөөр 2020, 2021 оны эхний 8 сарын байдлаар

№	Халдварт өвчин /ӨОУА 10 нэршлээр/	Өвчлөл				10 000 хүн амд				Таргалт
		2020 онд		2021 онд		2020 онд		2021 онд		
		Тоо	Өсөлт бууралт	Тоо	Өсөлт бууралт	Тоо	Өсөлт бууралт	Тоо	Өсөлт бууралт	
1	Холер (A00)	0	0	0	0	0.0	0.0	0.0	0.0	0
2	Балнад (A01)	1	0	0	-1	0.0	0.0	0.0	0.0	0
3	Сальмонеллэз (A02)	164	20	20	-144	0.5	0.1	-0.4	-0.4	0
4	Цусан суулга (A03)	1944	423	423	-1521	5.9	1.3	-4.6	-4.6	0
5	Бактерийн гаралтай бусад хоолны хордлого (A05)	108	106	106	-2	0.3	0.3	0.0	0.0	0
6	Халдварын гаралтай гастроэнтерит ба суулга (A09)	43	26	26	-17	0.1	0.1	0.0	0.0	0
7	Сүрьеэ (A15-A19)	2450	1541	1541	-909	7.4	4.6	-2.8	-2.8	44
8	Тарваган тахал (A20)	4	1	1	-3	0.0	0.0	0.0	0.0	0
9	Боом өвчин (A22)	0	0	0	0	0.0	0.0	0.0	0.0	0
10	Бруцеллэз (A23)	59	28	28	-31	0.2	0.1	-0.1	-0.1	0
11	Татран (A35)	1	0	0	-1	0.0	0.0	0.0	0.0	0
12	Сахуу (A36)	0	0	0	0	0.0	0.0	0.0	0.0	0
13	Хөхүүл ханиад (A37)	0	0	0	0	0.0	0.0	0.0	0.0	0
14	Улаан эсэргэнэ (A38)	195	12	12	-183	0.6	0.0	-0.6	-0.6	0
15	Менингококк халдвар (A39)	8	2	2	-6	0.0	0.0	0.0	0.0	1
16	Ёлом (A46)	94	34	34	-60	0.3	0.1	-0.2	-0.2	0
17	Хийт үхжил (A48)	0	0	0	0	0.0	0.0	0.0	0.0	0
18	Тэмбүү (A50-A53)	4693	2433	2433	-2260	14.2	7.2	-7.0	-7.0	3
	Үүнээс: төрөлхийн тэмбүү (A50)	22	13	13	-9	-	-	-	-	3
19	Гонококк халдвар (A54)	3583	1961	1961	-1622	10.9	5.8	-5.1	-5.1	0
20	Трихомониаз (A59)	3152	1703	1703	-1449	9.6	5.1	-4.5	-4.5	0
21	Спирохетээр сэдээгдсэн бусад халдвар (A69)	11	1	1	-10	0.0	0.0	0.0	0.0	0

№	Халдварт өвчин /ӨОУА 10 нэршлээр/	Өвчлөл			10 000 хүн амд				Нас баралт
		2020 онд	2021 онд	Өсөлт бууралт	2020 онд	2021 онд	Өсөлт бууралт	2021 онд	
22	Хачитт рикеттсиоз (A77)	158	57	-101	0.5	0.2	-0.3	0	
23	Цочмог полиомиелит (A80)	0	0	0	0.0	0.0	0.0	0	
24	Галзуу (A82)	0	0	0	0.0	0.0	0.0	0	
25	Хачагаар дамжих вируст энцефалит (A84)	18	2	-16	0.1	0.0	-0.1	0	
26	Денге чиррэг (A90)	0	0	0	0.0	0.0	0.0	0	
27	Салхинцэцэг (B01)	1857	165	-1692	5.6	0.5	-5.1	0	
28	Улаанбурхан (B05)	0	0	0	0.0	0.0	0.0	0	
29	Улаанууд (B06)	1	1	0	0.0	0.0	0.0	0	
30	Халдварт эритема (B08.3)	5	0	-5	0.0	0.0	0.0	0	
31	Гар,хөл,амны өвчин (B08.4)	482	124	-358	1.5	0.4	-1.1	0	
32	Вируст хепатит (B15-B19)	251	86	-165	0.8	0.3	-0.5	1	
	Вируст хепатит А (B15)	59	13	-46	0.2	0.0	-0.2	-	
	Вируст хепатит В (B16)	103	42	-61	0.3	0.1	-0.2	-	
	Вируст хепатит С (B17.1)	49	21	-28	0.1	0.1	0.0	-	
33	ХДХВ/ДОХ (B20-B24)	11	6	-5	0.0	0.0	0.0	2	
34	Гахай хавдар (B26)	65	18	-47	0.2	0.1	-0.1	0	
35	Мөөгөнцөртөх (B45-B49)	2332	874	-1458	7.1	2.6	-4.5	0	
36	Нярайн бактерт үжил (P36)	11	8	-3	0.0	0.0	0.0	5	
37	АЦХАХ/SARS (B34.2)	0	0	0	0.0	0.0	0.0	0	
38	Хумхаа (B50)	2	0	-2	0.0	0.0	0.0	0	
39	Коронавируст халдвар (COVID-19)	301	206162	205861	0.9	614.0	613.1	1049	
40	Бүгд	22004	215794	193790	66.7	642.7	576.0	1105	

1. Гэдэсний халдварт өвчин

Аймаг хот	A00 Холер /Cholera/						A01 Балнад /Typhoid and paratyphoid fevers/						
	Өвчлөл			10 000 хүн амд			Өвчлөл			10 000 хүн амд			
	2020 онд	2021 онд	5 жилийн дундаж	2020 онд	2021 онд	5 жилийн дундаж	2020 онд	2021 онд	5 жилийн дундаж	2020 онд	2021 онд	5 жилийн дундаж	Нас баралт
1. Архангай	0	0	0	0.0	0.0	0.0	0	0	0	0	0.0	0.0	0
2. Баян-Өлгий	0	0	0	0.0	0.0	0.0	0	0	0	0	0.0	0.0	0
3. Баянхонгор	0	0	0	0.0	0.0	0.0	0	0	0	0	0.0	0.0	0
4. Булган	0	0	0	0.0	0.0	0.0	0	0	0	0	0.0	0.0	0
5. Говь-Алтай	0	0	0	0.0	0.0	0.0	0	0	0	0	0.0	0.0	0
6. Говьсүмбэр	0	0	0	0.0	0.0	0.0	0	0	0	0	0.0	0.0	0
7. Дархан-Уул	0	0	0	0.0	0.0	0.0	0	0	0	0	0.0	0.0	0
8. Дорноговь	0	0	0	0.0	0.0	0.0	0	0	0	0	0.0	0.0	0
9. Дорнод	0	0	0	0.0	0.0	0.0	0	0	0	0	0.0	0.0	0
10. Дундговь	0	0	0	0.0	0.0	0.0	0	0	0	0	0.0	0.0	0
11. Завхан	0	0	0	0.0	0.0	0.0	0	0	0	0	0.0	0.0	0
12. Орхон	0	0	0	0.0	0.0	0.0	0	0	0	0	0.0	0.0	0
13. Өвөрхангай	0	0	0	0.0	0.0	0.0	0	0	0	0	0.0	0.0	0
14. Өмнөговь	0	0	0	0.0	0.0	0.0	0	0	0	0	0.0	0.0	0
15. Сүхбаатар	0	0	0	0.0	0.0	0.0	0	0	0	0	0.0	0.0	0
16. Сэлэнгэ	0	0	0	0.0	0.0	0.0	0	0	0	0	0.0	0.0	0
17. Төв	0	0	0	0.0	0.0	0.0	0	0	0	0	0.0	0.0	0
18. Увс	0	0	0	0.0	0.0	0.0	0	0	0	0	0.0	0.0	0
19. Ховд	0	0	0	0.0	0.0	0.0	0	0	0	0	0.0	0.0	0
20. Хөвсгөл	0	0	0	0.0	0.0	0.0	0	0	0	0	0.0	0.0	0
21. Хэнтий	0	0	0	0.0	0.0	0.0	0	0	0	0	0.0	0.0	0
Аймгийн дүн	0	0	0	0.0	0.0	0.0	0	0	0	0	0.0	0.0	0
22. Улаанбаатар	0	0	0	0.0	0.0	0.0	0	1	0	0	0.0	0.0	0
Улсын дүн	0	0	0	0.0	0.0	0.0	0	1	0	0	0.0	0.0	0

Аймаг хот	A02 Сальмонеллез /Other salmonella infections/										A03 Цусан суулга /Shigellosis/									
	Өвчлөл			10 000 хүн амд			Түрэг оноо Т	Өвчлөл			10 000 хүн амд			Түрэг оноо Т						
	2020 онд	2021 онд	5 жилийн дундаж	2020 онд	2021 онд	5 жилийн дундаж		2020 онд	2021 онд	5 жилийн дундаж	2020 онд	2021 онд	5 жилийн дундаж							
1. Архангай	5	0	1	0.5	0.0	0.2	0	79	29	50	8.4	3.1	6.6	0						
2. Баян-Өлгий	1	0	0	0.1	0.0	0.0	0	0	3	2	0.0	0.3	0.3	0						
3. Баянхонгор	0	0	0	0.0	0.0	0.0	0	5	0	5	0.6	0.0	0.7	0						
4. Булган	0	0	0	0.0	0.0	0.0	0	12	1	6	1.9	0.2	1.3	0						
5. Говь-Алтай	0	0	0	0.0	0.0	0.0	0	1	2	1	0.2	0.3	0.3	0						
6. Говьсүмбэр	0	0	0	0.0	0.0	0.0	0	0	0	2	0.0	0.0	1.3	0						
7. Дархан-Уул	0	1	0	0.0	0.1	0.0	0	13	13	7	1.2	1.2	0.9	0						
8. Дорноговь	1	2	1	0.1	0.3	0.1	0	40	13	31	5.6	1.8	5.7	0						
9. Дорнод	6	0	4	0.7	0.0	0.6	0	28	17	36	3.4	2.0	5.6	0						
10. Дундговь	0	0	0	0.0	0.0	0.0	0	3	1	2	0.6	0.2	0.5	0						
11. Завхан	0	0	0	0.0	0.0	0.0	0	48	18	24	6.6	2.5	4.1	0						
12. Орхон	0	0	0	0.0	0.0	0.0	0	44	38	55	4.1	3.5	6.6	0						
13. Өвөрхангай	3	0	1	0.3	0.0	0.1	0	62	0	72	5.3	0.0	7.8	0						
14. Өмнөговь	2	2	2	0.3	0.3	0.4	0	12	9	19	1.7	1.3	3.5	0						
15. Сүхбаатар	1	0	1	0.2	0.0	0.2	0	16	13	27	2.5	2.0	5.5	0						
16. Сэлэнгэ	0	0	0	0.0	0.0	0.0	0	16	5	21	1.5	0.5	2.4	0						
17. Төв	5	3	5	0.5	0.3	0.6	0	11	8	14	1.2	0.9	1.9	0						
18. Увс	0	0	1	0.0	0.0	0.2	0	17	8	22	2.0	1.0	3.4	0						
19. Ховд	0	0	0	0.0	0.0	0.0	0	0	1	1	0.0	0.1	0.2	0						
20. Хөвсгөл	0	0	1	0.0	0.0	0.1	0	40	26	56	3.0	1.9	5.3	0						
21. Хэнтий	0	0	1	0.0	0.0	0.1	0	1	4	15	0.1	0.5	2.5	0						
АЙМГИЙН ДҮН	24	8	19	0.1	0.0	0.1	0	448	209	469	2.5	1.2	3.4	0						
22. Улаанбаатар	140	12	140	0.9	0.1	1.2	0	1496	214	2018	9.7	1.3	17.1	0						
Улсын дүн	164	20	158	0.5	0.1	0.6	0	1944	423	2486	5.9	1.3	9.7	0						

Аймаг хот	A05 Бактерийн гаралтай бусад хоолны хордлого /Other bacterial foodborne intoxications/										A09 Халдварын гаралтай гастронтерит ба суулга /Diarrhoea and gastroenteritis of presumed infectious origin/									
	Өвчлөл					10 000 хүн амд					Өвчлөл					10 000 хүн амд				
	2020 онд	2021 онд	5 жилийн дундаж	2020 онд	2021 онд	5 жилийн дундаж	2020 онд	2021 онд	5 жилийн дундаж	2020 онд	2021 онд	5 жилийн дундаж	2020 онд	2021 онд	5 жилийн дундаж	2020 онд	2021 онд	5 жилийн дундаж		
1. Архангай	0	0	0	0.0	0.0	0.0	0	0	0	0	0	0	0	0	0.0	0.0	0.0	0		
2. Баян-Өлгий	0	0	2	0.0	0.0	0.2	0	0	0	0	0	0	0	0	0.0	0.0	0.0	0		
3. Баянхонгор	0	43	10	0.0	4.8	1.5	0	12	1	12	1.4	0.1	1.7	0						
4. Булган	0	0	0	0.0	0.0	0.0	0	17	2	11	2.7	0.3	2.3	0						
5. Говь-Алтай	0	0	0	0.0	0.0	0.0	0	0	0	0	0.0	0.0	0.7	0						
6. Говьсүмбэр	0	0	0	0.0	0.0	0.0	0	0	0	0	0.0	0.0	0.0	0						
7. Дархан-Уул	0	0	3	0.0	0.0	0.4	0	0	0	1	0.0	0.0	0.1	0						
8. Дорноговь	0	0	0	0.0	0.0	0.0	0	1	0	0	0.1	0.0	0.0	0						
9. Дорнод	13	0	3	1.6	0.0	0.4	0	0	0	0	0.0	0.0	0.0	0						
10. Дундговь	0	0	0	0.0	0.0	0.1	0	0	4	1	0.0	0.9	0.2	0						
11. Завхан	0	0	2	0.0	0.0	0.3	0	4	0	1	0.5	0.0	0.1	0						
12. Орхон	4	3	10	0.4	0.3	1.2	0	9	11	52	0.8	1.0	6.2	0						
13. Өвөрхангай	0	0	7	0.0	0.0	0.7	0	0	0	0	0.0	0.0	0.0	0						
14. Өмнөговь	0	50	31	0.0	7.1	5.8	0	0	0	0	0.0	0.0	0.0	0						
15. Сүхбаатар	0	0	0	0.0	0.0	0.0	0	0	0	0	0.0	0.0	0.0	0						
16. Сэлэнгэ	0	0	0	0.0	0.0	0.0	0	0	0	0	0.0	0.0	0.0	0						
17. Төв	14	0	4	1.5	0.0	0.5	0	0	0	0	0.0	0.0	0.0	0						
18. Увс	0	0	0	0.0	0.0	0.0	0	0	0	0	0.0	0.0	0.0	0						
19. Хөвд	0	0	0	0.0	0.0	0.0	0	0	0	0	0.0	0.0	0.0	0						
20. Хөвсгөл	4	1	4	0.3	0.1	0.4	0	0	6	5	0.0	0.4	0.5	0						
21. Хэнтий	0	0	4	0.0	0.0	0.6	0	0	2	0	0.0	0.3	0.1	0						
Аймгийн дүн	35	97	79	0.2	0.6	0.6	0	43	26	87	0.2	0.1	0.6	0						
22. Улаанбаатар	73	9	202	0.5	0.1	1.7	0	0	0	0	0.0	0.0	0.0	0						
Улсын дүн	108	106	281	0.3	0.3	1.1	0	43	26	87	0.1	0.1	0.3	0						

Аймаг хот	A80 Цочмог полиомиелит /Acute poliomyelitis/										B08.4 Гар, хөл, амны өвчин /Hand, foot and mouth disease/									
	Өвчлөл			10 000 хүн амд			Таргалт	Өвчлөл			10 000 хүн амд			Таргалт						
	2020 онд	2021 онд	5 жилийн дундаж	2020 онд	2021 онд	5 жилийн дундаж		2020 онд	2021 онд	5 жилийн дундаж	2020 онд	2021 онд	5 жилийн дундаж							
1. Архангай	0	0	0	0.0	0.0	0.0	0	2	9	8	0.2	1.0	1.1	0						
2. Баян-Өлгий	0	0	0	0.0	0.0	0.0	0	2	2	1	0.2	0.2	0.1	0						
3. Баянхонгор	0	0	0	0.0	0.0	0.0	0	11	9	23	1.2	1.0	3.3	0						
4. Булган	0	0	0	0.0	0.0	0.0	0	14	5	16	2.3	0.8	3.2	0						
5. Говь-Алтай	0	0	0	0.0	0.0	0.0	0	2	14	44	0.3	2.4	9.5	0						
6. Говьсүмбэр	0	0	0	0.0	0.0	0.0	0	0	2	9	0.0	1.1	6.8	0						
7. Дархан-Уул	0	0	0	0.0	0.0	0.0	0	45	2	103	4.2	0.2	12.3	0						
8. Дорноговь	0	0	0	0.0	0.0	0.0	0	0	0	20	0.0	0.0	3.7	0						
9. Дорнод	0	0	0	0.0	0.0	0.0	0	102	28	133	12.4	3.4	20.8	0						
10. Дундговь	0	0	0	0.0	0.0	0.0	0	3	5	40	0.6	1.1	10.9	0						
11. Завхан	0	0	0	0.0	0.0	0.0	0	16	0	6	2.2	0.0	1.0	0						
12. Орхон	0	0	0	0.0	0.0	0.0	0	5	4	11	0.5	0.4	1.3	0						
13. Өвөрхангай	0	0	0	0.0	0.0	0.0	0	7	1	33	0.6	0.1	3.6	0						
14. Өмнөговь	0	0	0	0.0	0.0	0.0	0	6	6	49	0.9	0.9	9.3	0						
15. Сүхбаатар	0	0	0	0.0	0.0	0.0	0	10	19	67	1.6	3.0	13.6	0						
16. Сэлэнгэ	0	0	0	0.0	0.0	0.0	0	0	0	2	0.0	0.0	0.3	0						
17. Төв	0	0	0	0.0	0.0	0.0	0	4	3	44	0.4	0.3	5.8	0						
18. Увс	0	0	0	0.0	0.0	0.0	0	7	2	7	0.8	0.2	1.1	0						
19. Ховд	0	0	0	0.0	0.0	0.0	0	6	0	9	0.7	0.0	1.3	0						
20. Хөвсгөл	0	0	0	0.0	0.0	0.0	0	26	3	16	1.9	0.2	1.5	0						
21. Хэнтий	0	0	0	0.0	0.0	0.0	0	2	0	26	0.3	0.0	4.4	0						
Аймгийн дүн	0	0	0	0.0	0.0	0.0	0	270	114	666	1.5	0.6	4.8	0						
22. Улаанбаатар	0	0	0	0.0	0.0	0.0	0	212	10	1202	1.4	0.1	10.2	0						
Улсын дүн	0	0	0	0.0	0.0	0.0	0	482	124	1868	1.5	0.4	7.3	0						

Аймаг хот	В15-В19 Вируст хелатит /Viral hepatitis/										В15 Вируст хелатит А /Acute hepatitis A/									
	Өвчлөл					10 000 хүн амд					Өвчлөл					10 000 хүн амд				
	2020 онд	2021 онд	5 жилийн дундаж	2020 онд	2021 онд	5 жилийн дундаж	2020 онд	2021 онд	5 жилийн дундаж	Нэг багарт	2020 онд	2021 онд	5 жилийн дундаж	2020 онд	2021 онд	5 жилийн дундаж	Нэг багарт			
1. Архангай	2	2	4	0.2	0.2	0.5	0	1	0	1	0	1	0.1	0.0	0.1	0	0			
2. Баян-Өлгий	47	9	25	4.2	0.8	3.0	0	42	9	21	3.8	0.8	2.5	0	0	0	0			
3. Баянхонгор	6	3	10	0.7	0.3	1.5	0	0	0	0	0.0	0.0	0.0	0	0	0	0			
4. Булган	0	0	2	0.0	0.0	0.3	0	0	0	0	0.0	0.0	0.0	0	0	0	0			
5. Говь-Алтай	2	3	2	0.3	0.5	0.5	0	0	0	0	0.0	0.0	0.0	0	0	0	0			
6. Говьсүмбэр	0	0	0	0.0	0.0	0.3	0	0	0	0	0.0	0.0	0.0	0	0	0	0			
7. Дархан-Уул	5	4	7	0.5	0.4	0.8	0	0	0	1	0.0	0.0	0.1	0	0	0	0			
8. Дорноговь	3	3	5	0.4	0.4	0.9	0	0	0	0	0.0	0.0	0.0	0	0	0	0			
9. Дорнод	6	1	5	0.7	0.1	0.8	0	0	0	1	0.0	0.0	0.1	0	0	0	0			
10. Дундговь	0	3	3	0.0	0.6	0.9	0	0	1	1	0.0	0.2	0.2	0	0	0	0			
11. Завхан	4	0	4	0.5	0.0	0.6	0	2	0	1	0.3	0.0	0.2	0	0	0	0			
12. Орхон	3	0	5	0.3	0.0	0.6	0	0	0	0	0.0	0.0	0.0	0	0	0	0			
13. Өвөрхангай	6	2	5	0.5	0.2	0.5	0	0	1	0	0.0	0.1	0.0	0	0	0	0			
14. Өмнөговь	1	0	4	0.1	0.0	0.8	0	0	0	0	0.0	0.0	0.1	0	0	0	0			
15. Сүхбаатар	1	3	3	0.2	0.5	0.5	0	0	1	1	0.0	0.2	0.1	0	0	0	0			
16. Сэлэнгэ	2	0	1	0.2	0.0	0.2	0	0	0	0	0.0	0.0	0.0	0	0	0	0			
17. Төв	1	2	1	0.1	0.2	0.2	0	0	0	0	0.0	0.0	0.0	0	0	0	0			
18. Увс	10	6	9	1.2	0.7	1.4	0	1	0	0	0.1	0.0	0.1	0	0	0	0			
19. Ховд	8	0	6	0.9	0.0	0.8	0	1	0	1	0.1	0.0	0.1	0	0	0	0			
20. Хөвсгөл	6	1	9	0.4	0.1	0.8	0	2	0	1	0.1	0.0	0.1	0	0	0	0			
21. Хэнтий	5	2	4	0.6	0.3	0.7	0	4	1	1	0.5	0.1	0.2	0	0	0	0			
Аймгийн дүн	118	44	115	0.7	0.2	0.8	0	53	13	31	0.3	0.1	0.2	0	0	0	0			
22. Улаанбаатар	133	42	141	0.9	0.3	1.2	1	6	0	9	0.0	0.0	0.1	0	0	0	0			
Улсын дүн	251	86	255	0.8	0.3	1.0	1	59	13	40	0.2	0.0	0.2	0	0	0	0			

2. Амьсгалын замын халдварт өвчин

Аймаг хот	A15-A19 Сурьес/Tuberculosis/								A36 Сахуу/Diphtheria/							
	Өвчлөл				10 000 хүн амд				Өвчлөл				10 000 хүн амд			
	2020 онд	2021 онд	5 жилийн дундаж	Нэгарад	2020 онд	2021 онд	5 жилийн дундаж	Нэгарад	2020 онд	2021 онд	5 жилийн дундаж	Нэгарад	2020 онд	2021 онд	5 жилийн дундаж	Нэгарад
1. Архангай	42	21	38	1	4.5	2.2	5.0	1	0	0	0	0	0.0	0.0	0.0	0
2. Баян-Өлгий	27	14	24	1	2.4	1.3	2.9	1	0	0	0	0	0.0	0.0	0.0	0
3. Баянхонгор	25	20	31	1	2.8	2.2	4.4	1	0	0	0	0	0.0	0.0	0.0	0
4. Булган	23	19	27	0	3.7	3.1	5.4	0	0	0	0	0	0.0	0.0	0.0	0
5. Говь-Алтай	22	15	16	0	3.8	2.6	3.4	0	0	0	0	0	0.0	0.0	0.0	0
6. Говьсүмбэр	13	8	15	0	7.3	4.5	11.1	0	0	0	0	0	0.0	0.0	0.0	0
7. Дархан-Уул	90	62	100	0	8.4	5.8	11.9	0	0	0	0	0	0.0	0.0	0.0	0
8. Дорноговь	50	28	54	0	7.0	3.9	9.8	0	0	0	0	0	0.0	0.0	0.0	0
9. Дорнод	53	34	67	1	6.5	4.1	10.5	1	0	0	0	0	0.0	0.0	0.0	0
10. Дундговь	19	14	18	0	4.0	3.0	4.9	0	0	0	0	0	0.0	0.0	0.0	0
11. Завхан	24	9	23	0	3.3	1.2	3.9	0	0	0	0	0	0.0	0.0	0.0	0
12. Орхон	60	31	52	2	5.6	2.9	6.2	2	0	0	0	0	0.0	0.0	0.0	0
13. Өвөрхангай	31	21	36	0	2.7	1.8	3.9	0	0	0	0	0	0.0	0.0	0.0	0
14. Өмнөговь	19	8	15	0	2.7	1.1	2.9	0	0	0	0	0	0.0	0.0	0.0	0
15. Сүхбаатар	51	33	47	2	8.1	5.2	9.6	2	0	0	0	0	0.0	0.0	0.0	0
16. Сэлэнгэ	86	41	102	0	7.8	3.8	11.7	0	0	0	0	0	0.0	0.0	0.0	0
17. Төв	61	42	72	3	6.5	4.5	9.6	3	0	0	0	0	0.0	0.0	0.0	0
18. Увс	27	25	30	0	3.2	3.0	4.6	0	0	0	0	0	0.0	0.0	0.0	0
19. Ховд	37	16	28	1	4.1	1.8	4.0	1	0	0	0	0	0.0	0.0	0.0	0
20. Хөвсгөл	84	36	67	1	6.2	2.7	6.3	1	0	0	0	0	0.0	0.0	0.0	0
21. Хэнтий	80	51	70	1	10.3	6.5	11.5	1	0	0	0	0	0.0	0.0	0.0	0
Аймгийн дүн	924	548	931	14	5.3	3.1	6.8	14	0	0	0	0	0.0	0.0	0.0	0
22. Улаанбаатар	1526	993	1441	30	9.9	6.2	12.2	30	0	0	0	0	0.0	0.0	0.0	0
Улсын дүн	2450	1541	2372	44	7.4	4.6	9.3	44	0	0	0	0	0.0	0.0	0.0	0

Аймаг хот	А37 Хөхүүл ханиад /Whooping cough/						А38 Улаан эсэргэнэ /Scarlet fever/							
	Өвчлөл			10 000 хүн амд			Өвчлөл			10 000 хүн амд				
	2020 онд	2021 онд	5 жилийн дундаж	2020 онд	2021 онд	5 жилийн дундаж	2020 онд	2021 онд	5 жилийн дундаж	2020 онд	2021 онд	5 жилийн дундаж		
1. Архангай	0	0	0	0.0	0.0	0.0	0	0	2	0	0.0	0.2	0.3	0
2. Баян-Өлгий	0	0	0	0.0	0.0	0.0	0	1	0	0	0.1	0.0	0.0	0
3. Баянхонгор	0	0	0	0.0	0.0	0.0	0	3	1	1	0.3	0.1	0.1	0
4. Булган	0	0	0	0.0	0.0	0.0	0	1	0	2	0.2	0.0	0.4	0
5. Говь-Алтай	0	0	0	0.0	0.0	0.0	0	1	0	0	0.2	0.0	0.0	0
6. Говьсүмбэр	0	0	0	0.0	0.0	0.0	0	0	0	0	0.0	0.0	0.0	0
7. Дархан-Уул	0	0	0	0.0	0.0	0.0	0	35	2	24	3.3	0.2	2.9	0
8. Дорноговь	0	0	0	0.0	0.0	0.0	0	0	0	0	0.0	0.0	0.0	0
9. Дорнод	0	0	0	0.0	0.0	0.0	0	10	0	8	1.2	0.0	1.2	0
10. Дундговь	0	0	0	0.0	0.0	0.0	0	6	1	5	1.3	0.2	1.3	0
11. Завхан	0	0	0	0.0	0.0	0.0	0	0	0	0	0.0	0.0	0.0	0
12. Орхон	0	0	0	0.0	0.0	0.0	0	0	0	0	0.0	0.0	0.0	0
13. Өвөрхангай	0	0	0	0.0	0.0	0.0	0	5	0	3	0.4	0.0	0.3	0
14. Өмнөговь	0	0	0	0.0	0.0	0.0	0	5	0	9	0.7	0.0	1.7	0
15. Сүхбаатар	0	0	0	0.0	0.0	0.0	0	0	0	0	0.0	0.0	0.1	0
16. Сэлэнгэ	0	0	0	0.0	0.0	0.0	0	0	0	0	0.0	0.0	0.0	0
17. Төв	0	0	0	0.0	0.0	0.0	0	1	0	2	0.1	0.0	0.3	0
18. Увс	0	0	0	0.0	0.0	0.0	0	2	2	1	0.2	0.2	0.2	0
19. Хөвд	0	0	0	0.0	0.0	0.0	0	1	0	3	0.1	0.0	0.5	0
20. Хөвсгөл	0	0	0	0.0	0.0	0.0	0	0	0	0	0.0	0.0	0.0	0
21. Хэнтий	0	0	0	0.0	0.0	0.0	0	0	0	0	0.0	0.0	0.0	0
АЙМГИЙН ДҮН	0	0	0	0.0	0.0	0.0	0	71	8	61	0.4	0.0	0.4	0
22. Улаанбаатар	0	0	0	0.0	0.0	0.0	0	124	4	495	0.8	0.0	4.2	0
УЛСЫН ДҮН	0	0	0	0.0	0.0	0.0	0	195	12	556	0.6	0.0	2.2	0

Аймаг хот	А39 Менингококкт халдвар /Meningococcal infection/										А46 Ёлом /Erysipelas/										
	Өвчлөл					10 000 хүн амд					Үрэлт					10 000 хүн амд					
	2020 онд	2021 онд	5 жилийн дундаж	2020 онд	2021 онд	5 жилийн дундаж	2020 онд	2021 онд	5 жилийн дундаж	2020 онд	2021 онд	5 жилийн дундаж	2020 онд	2021 онд	5 жилийн дундаж	2020 онд	2021 онд	5 жилийн дундаж	2020 онд	2021 онд	5 жилийн дундаж
1. Архангай	0	1	0	0.0	0.1	0.0	0	0	0	0	0	0	1	1	1	0.0	0.1	0.1	0	0	0
2. Баян-Өлгий	2	0	0	0.2	0.0	0.0	0	0	0	0	0	0	1	0	0	0.0	0.1	0.0	0	0	0
3. Баянхонгор	0	0	0	0.0	0.0	0.0	0	0	0	0	0	2	1	4	0.2	0.1	0.6	0	0	0	0
4. Булган	0	0	0	0.0	0.0	0.0	0	0	0	0	0	0	0	0	1	0.0	0.0	0.3	0	0	0
5. Говь-Алтай	0	0	0	0.0	0.0	0.0	0	2	1	1	0.3	0.2	1	1	0.3	0.2	0.2	0	0	0	0
6. Говьсүмбэр	0	0	0	0.0	0.0	0.1	0	0	0	1	0.0	0.4	0	0	1	0.0	0.0	0.4	0	0	0
7. Дархан-Уул	0	0	0	0.0	0.0	0.0	0	3	3	2	0.3	0.2	0	0	2	0.3	0.2	0	0	0	0
8. Дорноговь	0	0	0	0.0	0.0	0.0	0	0	0	1	0.0	0.1	0	0	1	0.0	0.0	0.1	0	0	0
9. Дорнод	0	0	1	0.0	0.0	0.1	0	4	4	6	0.5	1.0	0	0	2	0.4	0.2	0.6	0	0	0
10. Дундговь	0	0	0	0.0	0.0	0.0	0	2	1	2	0.4	0.2	0	0	2	0.4	0.2	0.6	0	0	0
11. Завхан	0	0	1	0.0	0.0	0.1	0	1	0	1	0.1	0.2	0	0	1	0.0	0.0	0.2	0	0	0
12. Орхон	1	0	0	0.1	0.0	0.0	0	0	0	0	0.0	0.0	0	0	0	0.0	0.0	0.0	0	0	0
13. Өвөрхангай	0	0	0	0.0	0.0	0.0	0	4	1	3	0.3	0.1	0	3	0.3	0.1	0.3	0	0	0	0
14. Өмнөговь	0	0	0	0.0	0.0	0.0	0	0	1	1	0.0	0.1	0	1	0.0	0.1	0.3	0	0	0	0
15. Сүхбаатар	0	0	0	0.0	0.0	0.0	0	0	0	0	0.0	0.3	0	0	1	0.0	0.0	0.3	0	0	0
16. Сэлэнгэ	0	0	0	0.0	0.0	0.0	0	0	0	0	0.0	0.1	0	0	1	0.0	0.0	0.1	0	0	0
17. Төв	0	0	0	0.0	0.0	0.0	0	2	1	1	0.2	0.1	0	1	0.2	0.1	0.1	0	0	0	0
18. Увс	1	0	1	0.1	0.0	0.2	0	7	3	3	0.8	0.4	0	3	0.8	0.4	0.5	0	0	0	0
19. Ховд	1	0	0	0.1	0.0	0.0	0	3	5	3	0.3	0.6	0	3	0.3	0.6	0.4	0	0	0	0
20. Хөвсгөл	0	0	0	0.0	0.0	0.0	0	6	5	6	0.4	0.5	0	5	0.4	0.4	0.5	0	0	0	0
21. Хэнтий	0	0	0	0.0	0.0	0.0	0	0	2	2	0.0	0.3	0	2	0.0	0.3	0.3	0	0	0	0
Аймгийн дүн	5	1	5	0.0	0.0	0.0	0	36	30	41	0.2	0.2	0.3	0	0.2	0.2	0.3	0	0	0	0
22. Улаанбаатар	3	1	4	0.0	0.0	0.0	1	58	4	69	0.4	0.6	0	4	0.4	0.0	0.6	0	0	0	0
Улсын дүн	8	2	9	0.0	0.0	0.0	1	94	34	111	0.3	0.1	0.4	0	0.3	0.1	0.4	0	0	0	0

Аймаг хот	А48 Хийт үзжил /Gas gangrene/										B01 Салхинцэцэг /Varicella/																			
	Өвчлөл					10 000 хүн амд					Шаргал					Өвчлөл					10 000 хүн амд					Шаргал				
	2020 онд	2021 онд	5 жилийн дундаж	2020 онд	2021 онд	5 жилийн дундаж	2020 онд	2021 онд	5 жилийн дундаж	2020 онд	2021 онд	5 жилийн дундаж	2020 онд	2021 онд	5 жилийн дундаж	2020 онд	2021 онд	5 жилийн дундаж	2020 онд	2021 онд	5 жилийн дундаж	2020 онд	2021 онд	5 жилийн дундаж	2020 онд	2021 онд	5 жилийн дундаж			
1. Архангай	0	0	0	0.0	0.0	0.0	0	0	0	0.0	0.0	0	14	1	32	1.5	0.1	4.2	0	0	0	0	0	0	0	0	0	0		
2. Баян-Өлгий	0	0	0	0.0	0.0	0.0	0	0	0	0.0	0.0	0	8	1	8	0.7	0.1	1.0	0	0	0	0	0	0	0	0	0	0		
3. Баянхонгор	0	0	0	0.0	0.0	0.0	0	0	0	0.0	0.0	0	42	7	54	4.7	0.8	7.8	0	0	0	0	0	0	0	0	0	0		
4. Булган	0	0	0	0.0	0.0	0.0	0	0	0	0.0	0.0	0	47	4	54	7.6	0.6	10.9	0	0	0	0	0	0	0	0	0	0		
5. Говь-Алтай	0	0	0	0.0	0.0	0.0	0	0	0	0.0	0.0	0	5	7	56	0.9	1.2	12.1	0	0	0	0	0	0	0	0	0	0		
6. Говьсүмбэр	0	0	0	0.0	0.0	0.0	0	0	0	0.0	0.0	0	5	0	26	2.8	0.0	19.0	0	0	0	0	0	0	0	0	0	0		
7. Дархан-Уул	0	0	0	0.0	0.0	0.0	0	0	0	0.0	0.0	0	68	2	170	6.4	0.2	20.3	0	0	0	0	0	0	0	0	0	0		
8. Дорноговь	0	0	0	0.0	0.0	0.0	0	0	0	0.0	0.0	0	77	6	86	10.8	0.8	15.7	0	0	0	0	0	0	0	0	0	0		
9. Дорнод	0	0	0	0.0	0.0	0.0	0	0	0	0.0	0.0	0	72	16	239	8.8	1.9	37.4	0	0	0	0	0	0	0	0	0	0		
10. Дундговь	0	0	0	0.0	0.0	0.0	0	0	0	0.0	0.0	0	29	13	68	6.2	2.8	18.4	0	0	0	0	0	0	0	0	0	0		
11. Завхан	0	0	0	0.0	0.0	0.0	0	0	0	0.0	0.0	0	6	12	41	0.8	1.6	7.1	0	0	0	0	0	0	0	0	0	0		
12. Орхон	0	0	0	0.0	0.0	0.0	0	0	0	0.0	0.0	0	45	3	36	4.2	0.3	4.3	0	0	0	0	0	0	0	0	0	0		
13. Өвөрхангай	0	0	0	0.0	0.0	0.0	0	0	0	0.0	0.0	0	37	4	119	3.2	0.3	12.9	0	0	0	0	0	0	0	0	0	0		
14. Өмнөговь	0	0	0	0.0	0.0	0.0	0	0	0	0.0	0.0	0	87	4	89	12.6	0.6	16.9	0	0	0	0	0	0	0	0	0	0		
15. Сүхбаатар	0	0	0	0.0	0.0	0.0	0	0	0	0.0	0.0	0	64	3	129	10.1	0.5	26.2	0	0	0	0	0	0	0	0	0	0		
16. Сэлэнгэ	0	0	0	0.0	0.0	0.0	0	0	0	0.0	0.0	0	10	0	18	0.9	0.0	2.1	0	0	0	0	0	0	0	0	0	0		
17. Төв	0	0	0	0.0	0.0	0.0	0	0	0	0.0	0.0	0	20	3	59	2.1	0.3	7.9	0	0	0	0	0	0	0	0	0	0		
18. Увс	0	0	0	0.0	0.0	0.0	0	0	0	0.0	0.0	0	21	3	61	2.5	0.4	9.2	0	0	0	0	0	0	0	0	0	0		
19. Ховд	0	0	0	0.0	0.0	0.0	0	0	0	0.0	0.0	0	18	4	78	2.0	0.4	11.3	0	0	0	0	0	0	0	0	0	0		
20. Хөвсгөл	0	0	0	0.0	0.0	0.0	0	0	0	0.0	0.0	0	59	17	196	4.4	1.3	18.5	0	0	0	0	0	0	0	0	0	0		
21. Хэнтий	0	0	0	0.0	0.0	0.0	0	0	0	0.0	0.0	0	18	11	58	2.3	1.4	9.5	0	0	0	0	0	0	0	0	0	0		
АЙМГИЙН ДҮН	0	0	0	0.0	0.0	0.0	0	0	0	0.0	0.0	0	752	121	1676	4.3	0.7	12.2	0	0	0	0	0	0	0	0	0	0		
22. Улаанбаатар	0	0	0	0.0	0.0	0.0	0	0	0	0.0	0.0	0	1105	44	2777	7.2	0.3	23.6	0	0	0	0	0	0	0	0	0	0		
УЛСЫН ДҮН	0	0	0	0.0	0.0	0.0	0	0	0	0.0	0.0	0	1857	165	4453	5.6	0.5	17.4	0	0	0	0	0	0	0	0	0	0		

Аймаг хот	B05 Улаанбурхан /Measles/										B06 Улаанууд /Rubella/									
	Өвчлөл					10 000 хүн амд					Үрчлөл					10 000 хүн амд				
	2020 онд	2021 онд	5 жилийн дундаж	2020 онд	2021 онд	5 жилийн дундаж	2020 онд	2021 онд	5 жилийн дундаж	Үрчлөл	2020 онд	2021 онд	5 жилийн дундаж	2020 онд	2021 онд	5 жилийн дундаж	Үрчлөл	2020 онд	2021 онд	5 жилийн дундаж
1. Архангай	0	0	1	0.0	0.0	0.2	0	0	0	0	0	0	0	0	0	0	0	0	0	0
2. Баян-Өлгий	0	0	0	0.0	0.0	0.0	0	0	0	0	0	0	0	0	0	0	0	0	0	0
3. Баянхонгор	0	0	0	0.0	0.0	0.0	0	0	0	0	0	0	0	0	0	0	0	0	0	0
4. Булган	0	0	0	0.0	0.0	0.0	0	0	0	0	0	0	0	0	0	0	0	0	0	0
5. Говь-Алтай	0	0	0	0.0	0.0	0.0	0	0	0	0	0	0	0	0	0	0	0	0	0	0
6. Говьсүмбэр	0	0	0	0.0	0.0	0.1	0	0	0	0	0	0	0	0	0	0	0	0	0	0
7. Дархан-Уул	0	0	0	0.0	0.0	0.0	0	0	1	0	0	0	0	0	0	0	0	0	0	0
8. Дорноговь	0	0	0	0.0	0.0	0.0	0	0	0	0	0	0	0	0	0	0	0	0	0	0
9. Дорнод	0	0	0	0.0	0.0	0.0	0	0	0	0	0	0	0	0	0	0	0	0	0	0
10. Дундговь	0	0	0	0.0	0.0	0.0	0	0	0	0	0	0	0	0	0	0	0	0	0	0
11. Завхан	0	0	0	0.0	0.0	0.0	0	0	0	0	0	0	0	0	0	0	0	0	0	0
12. Орхон	0	0	0	0.0	0.0	0.0	0	0	0	0	0	0	0	0	0	0	0	0	0	0
13. Өвөрхангай	0	0	0	0.0	0.0	0.0	0	0	0	0	0	0	0	0	0	0	0	0	0	0
14. Өмнөговь	0	0	0	0.0	0.0	0.0	0	0	0	0	0	1	0	0	0	0	0	0	0	0
15. Сүхбаатар	0	0	0	0.0	0.0	0.0	0	0	0	0	0	0	0	0	0	0	0	0	0	0
16. Сэлэнгэ	0	0	0	0.0	0.0	0.0	0	0	0	0	0	0	0	0	0	0	0	0	0	0
17. Төв	0	0	0	0.0	0.0	0.1	0	1	0	0	0	0	0	0	0	0	0	0	0	0
18. Увс	0	0	0	0.0	0.0	0.0	0	0	0	0	0	0	0	0	0	0	0	0	0	0
19. Хөвд	0	0	0	0.0	0.0	0.0	0	0	0	0	0	0	0	0	0	0	0	0	0	0
20. Хөвсгөл	0	0	0	0.0	0.0	0.0	0	0	0	0	0	0	0	0	0	0	0	0	0	0
21. Хэнтий	0	0	0	0.0	0.0	0.0	0	0	0	0	0	0	0	0	0	0	0	0	0	0
Аймгийн дүн	0	0	3	0.0	0.0	0.0	0	1	1	1	2	0.0	0.0	0.0	0.0	0	0	0	0	0
22. Улаанбаатар	0	0	1	0.0	0.0	0.0	0	0	0	0	2	0.0	0.0	0.0	0.0	0	0	0	0	0
Улсын дүн	0	0	4	0.0	0.0	0.0	0	1	1	4	0.0	0.0	0.0	0.0	0.0	0	0	0	0	0

Аймаг хот	B08.3 Халдварт эрителима /Erythema infectiosum/						B26 Гахай хавдар /Mumps/					
	Өвчлөл			10 000 хүн амд			Өвчлөл			10 000 хүн амд		
	2020 онд	2021 онд	5 жилийн дундаж	2020 онд	2021 онд	5 жилийн дундаж	2020 онд	2021 онд	5 жилийн дундаж	2020 онд	2021 онд	5 жилийн дундаж
1. Архангай	0	0	0	0.0	0.0	0.0	1	0	1	0.1	0.0	0.1
2. Баян-Өлгий	0	0	0	0.0	0.0	0.0	0	0	0	0.0	0.0	0.0
3. Баянхонгор	0	0	0	0.0	0.0	0.0	3	1	2	0.3	0.1	0.3
4. Булган	0	0	0	0.0	0.0	0.0	0	0	0	0.0	0.0	0.0
5. Говь-Алтай	0	0	0	0.0	0.0	0.0	0	0	1	0.0	0.0	0.1
6. Говьсүмбэр	0	0	0	0.0	0.0	0.0	0	0	0	0.0	0.0	0.0
7. Дархан-Уул	0	0	0	0.0	0.0	0.0	10	5	9	0.9	0.5	1.1
8. Дорноговь	0	0	0	0.0	0.0	0.0	0	0	0	0.0	0.0	0.0
9. Дорнод	0	0	0	0.0	0.0	0.0	16	5	17	1.9	0.6	2.7
10. Дундговь	0	0	0	0.0	0.0	0.0	2	0	1	0.4	0.0	0.4
11. Завхан	0	0	0	0.0	0.0	0.0	0	0	0	0.0	0.0	0.0
12. Орхон	0	0	0	0.0	0.0	0.0	0	0	0	0.0	0.0	0.0
13. Өвөрхангай	0	0	0	0.0	0.0	0.0	0	0	1	0.0	0.0	0.1
14. Өмнөговь	0	0	0	0.0	0.0	0.0	0	0	0	0.0	0.0	0.0
15. Сүхбаатар	0	0	0	0.0	0.0	0.0	0	0	2	0.0	0.0	0.3
16. Сэлэнгэ	0	0	0	0.0	0.0	0.0	0	0	0	0.0	0.0	0.0
17. Төв	0	0	0	0.0	0.0	0.0	0	1	0	0.0	0.1	0.0
18. Увс	0	0	0	0.0	0.0	0.0	4	1	2	0.5	0.1	0.3
19. Ховд	0	0	0	0.0	0.0	0.0	1	1	2	0.1	0.1	0.2
20. Хөвсгөл	0	0	0	0.0	0.0	0.0	1	3	3	0.1	0.2	0.3
21. Хэнтий	0	0	0	0.0	0.0	0.0	0	0	1	0.0	0.0	0.2
АЙМГИЙН ДҮН	0	0	0	0.0	0.0	0.0	38	17	42	0.2	0.1	0.3
22. Улаанбаатар	5	0	27	0.0	0.0	0.2	27	1	53	0.2	0.0	0.4
УЛСЫН ДҮН	5	0	27	0.0	0.0	0.1	65	18	95	0.2	0.1	0.4

Аймаг хот		В34.2 АЦХАХ /SARS/																		
		Өвчлөл			10 000 хүн амд			Нас												
		2020 онд	2021 онд	5 жилийн дундаж	2020 онд	2021 онд	5 жилийн дундаж	Нас												
1. Архангай	0	0	0	0.0	0.0	0.0	0	0	0	0	0	0	0	0	0	0	0	0	0	0
2. Баян-Өлгий	0	0	0	0.0	0.0	0.0	0	0	0	0	0.0	0	0	0	0	0	0	0	0	0
3. Баянхонгор	0	0	0	0.0	0.0	0.0	0	0	0	0.0	0.0	0	0	0	0	0	0	0	0	0
4. Булган	0	0	0	0.0	0.0	0.0	0	0	0	0.0	0.0	0	0	0	0	0	0	0	0	0
5. Говь-Алтай	0	0	0	0.0	0.0	0.0	0	0	0	0.0	0.0	0	0	0	0	0	0	0	0	0
6. Говьсүмбэр	0	0	0	0.0	0.0	0.0	0	0	0	0.0	0.0	0	0	0	0	0	0	0	0	0
7. Дархан-Уул	0	0	0	0.0	0.0	0.0	0	0	0	0.0	0.0	0	0	0	0	0	0	0	0	0
8. Дорноговь	0	0	0	0.0	0.0	0.0	0	0	0	0.0	0.0	0	0	0	0	0	0	0	0	0
9. Дорнод	0	0	0	0.0	0.0	0.0	0	0	0	0.0	0.0	0	0	0	0	0	0	0	0	0
10. Дундговь	0	0	0	0.0	0.0	0.0	0	0	0	0.0	0.0	0	0	0	0	0	0	0	0	0
11. Завхан	0	0	0	0.0	0.0	0.0	0	0	0	0.0	0.0	0	0	0	0	0	0	0	0	0
12. Орхон	0	0	0	0.0	0.0	0.0	0	0	0	0.0	0.0	0	0	0	0	0	0	0	0	0
13. Өвөрхангай	0	0	0	0.0	0.0	0.0	0	0	0	0.0	0.0	0	0	0	0	0	0	0	0	0
14. Өмнөговь	0	0	0	0.0	0.0	0.0	0	0	0	0.0	0.0	0	0	0	0	0	0	0	0	0
15. Сүхбаатар	0	0	0	0.0	0.0	0.0	0	0	0	0.0	0.0	0	0	0	0	0	0	0	0	0
16. Сэлэнгэ	0	0	0	0.0	0.0	0.0	0	0	0	0.0	0.0	0	0	0	0	0	0	0	0	0
17. Төв	0	0	0	0.0	0.0	0.0	0	0	0	0.0	0.0	0	0	0	0	0	0	0	0	0
18. Увс	0	0	0	0.0	0.0	0.0	0	0	0	0.0	0.0	0	0	0	0	0	0	0	0	0
19. Ховд	0	0	0	0.0	0.0	0.0	0	0	0	0.0	0.0	0	0	0	0	0	0	0	0	0
20. Хөвсгөл	0	0	0	0.0	0.0	0.0	0	0	0	0.0	0.0	0	0	0	0	0	0	0	0	0
21. Хэнтий	0	0	0	0.0	0.0	0.0	0	0	0	0.0	0.0	0	0	0	0	0	0	0	0	0
Аймгийн дүн	0	0	0	0.0	0.0	0.0	0	0	0	0.0	0.0	0	0	0	0	0	0	0	0	0
22. Улаанбаатар	0	0	0	0.0	0.0	0.0	0	0	0	0.0	0.0	0	0	0	0	0	0	0	0	0
Улсын дүн	0	0	0	0.0	0.0	0.0	0	0	0	0.0	0.0	0	0	0	0	0	0	0	0	0

3. Зоонозын халдварт өвчин

Аймаг хот	A20 Тарваган тахал /Plague/						A22 Боом өвчин /Anthrax/						
	Өвчлөл			10 000 хүн амд			Өвчлөл			10 000 хүн амд			Нас баралт
	2020 онд	2021 онд	5 жилийн дундаж	2020 онд	2021 онд	5 жилийн дундаж	2020 онд	2021 онд	5 жилийн дундаж	2020 онд	2021 онд	5 жилийн дундаж	
1. Архангай	0	0	0	0.0	0.0	0.0	0	0	0	0	0.0	0.0	0
2. Баян-Өлгий	0	0	0	0.0	0.0	0.0	0	0	0	0	0.0	0.0	0
3. Баянхонгор	0	0	0	0.0	0.0	0.0	0	0	0	0	0.0	0.0	0
4. Булган	0	0	0	0.0	0.0	0.0	0	0	0	0	0.0	0.0	0
5. Говь-Алтай	1	0	0	0.2	0.0	0.0	0	0	0	0	0.0	0.0	0
6. Говьсүмбэр	0	0	0	0.0	0.0	0.0	0	0	0	0	0.0	0.0	0
7. Дархан-Уул	0	0	0	0.0	0.0	0.0	0	0	0	0	0.0	0.0	0
8. Дорноговь	0	0	0	0.0	0.0	0.0	0	0	0	0	0.0	0.0	0
9. Дорнод	0	0	0	0.0	0.0	0.0	0	0	0	0	0.0	0.0	0
10. Дундговь	0	0	0	0.0	0.0	0.0	0	0	0	0	0.0	0.0	0
11. Завхан	0	1	0	0.0	0.1	0.0	0	0	0	0	0.0	0.0	0
12. Орхон	0	0	0	0.0	0.0	0.0	0	0	0	0	0.0	0.0	0
13. Өвөрхангай	0	0	0	0.0	0.0	0.0	0	0	0	0	0.0	0.0	0
14. Өмнөговь	0	0	0	0.0	0.0	0.0	0	0	0	0	0.0	0.0	0
15. Сүхбаатар	0	0	0	0.0	0.0	0.0	0	0	0	0	0.0	0.0	0
16. Сэлэнгэ	0	0	0	0.0	0.0	0.0	0	0	0	0	0.0	0.0	0
17. Төв	0	0	0	0.0	0.0	0.0	0	0	0	0	0.0	0.0	0
18. Увс	0	0	0	0.0	0.0	0.0	0	0	0	0	0.0	0.0	0
19. Ховд	3	0	1	0.3	0.0	0.1	0	0	0	0	0.0	0.0	0
20. Хөвсгөл	0	0	0	0.0	0.0	0.0	0	0	0	0	0.0	0.0	0
21. Хэнтий	0	0	0	0.0	0.0	0.0	0	0	0	0	0.0	0.0	0
Аймгийн дүн	4	1	2	0.0	0.0	0.0	0	0	0	0	0.0	0.0	0
22. Улаанбаатар	0	0	0	0.0	0.0	0.0	0	0	0	0	0.0	0.0	0
Улсын дүн	4	1	2	0.0	0.0	0.0	0	0	0	0	0.0	0.0	0

Аймаг хот	А23 Бруцеллэз /Brucellosis/										А69 Спирохетээр сэдээгдсэн бусад халдвар /Other spirochaetal infections/									
	Өвчлөл			10 000 хүн амд			Нас барагт	Өвчлөл			10 000 хүн амд			Нас барагт						
	2020 онд	2021 онд	5 жилийн дундаж	2020 онд	2021 онд	5 жилийн дундаж		2020 онд	2021 онд	5 жилийн дундаж	2020 онд	2021 онд	5 жилийн дундаж							
1. Архангай	0	0	2	0.0	0.0	0.3	0	0	0	0	0	0	0	0	0	0	0			
2. Баян-Өлгий	1	0	1	0.1	0.0	0.1	0	1	0	0	0	0	0	0	0	0	0			
3. Баянхонгор	8	0	4	0.9	0.0	0.6	0	0	0	0	0	0	0	0	0	0	0			
4. Булган	1	0	2	0.2	0.0	0.4	0	0	0	0	0	0	0	0	0	0	0			
5. Говь-Алтай	1	2	2	0.2	0.3	0.3	0	0	0	0	0	0	0	0	0	0	0			
6. Говьсүмбэр	0	0	0	0.0	0.0	0.0	0	0	0	0	0	0	0	0	0	0	0			
7. Дархан-Уул	0	0	0	0.0	0.0	0.0	0	0	1	0	0	0	0	0	0	0	0			
8. Дорноговь	0	0	0	0.0	0.0	0.0	0	0	0	0	0	0	0	0	0	0	0			
9. Дорнод	28	24	24	3.4	2.9	3.8	0	0	0	0	0	0	0	0	0	0	0			
10. Дундговь	0	0	1	0.0	0.0	0.3	0	0	0	0	0	0	0	0	0	0	0			
11. Завхан	2	0	2	0.3	0.0	0.3	0	5	0	8	0	0	0	0	0	0	0			
12. Орхон	1	0	1	0.1	0.0	0.1	0	0	0	0	0	0	0	0	0	0	0			
13. Өвөрхангай	1	0	3	0.1	0.0	0.3	0	0	0	0	0	0	0	0	0	0	0			
14. Өмнөговь	0	0	0	0.0	0.0	0.0	0	0	0	0	0	0	0	0	0	0	0			
15. Сүхбаатар	3	0	3	0.5	0.0	0.7	0	0	0	0	0	0	0	0	0	0	0			
16. Сэлэнгэ	1	0	1	0.1	0.0	0.1	0	1	0	0	0	0	0	0	0	0	0			
17. Төв	2	0	3	0.2	0.0	0.3	0	0	0	1	0	0	0	0	0	0	0			
18. Увс	0	0	1	0.0	0.0	0.2	0	0	0	0	0	0	0	0	0	0	0			
19. Ховд	0	0	1	0.0	0.0	0.1	0	0	0	2	0	0	0	0	0	0	0			
20. Хөвсгөл	0	0	1	0.0	0.0	0.1	0	0	0	0	0	0	0	0	0	0	0			
21. Хэнтий	2	1	3	0.3	0.1	0.5	0	0	0	0	0	0	0	0	0	0	0			
АЙМГИЙН ДҮН	51	27	55	0.3	0.2	0.4	0	7	1	12	0.0	0.0	0.1	0	0	0	0			
22. Улаанбаатар	8	1	10	0.1	0.0	0.1	0	4	0	6	0	0	0	0	0	0	0			
Улсын дүн	59	28	66	0.2	0.1	0.3	0	11	1	18	0.0	0.0	0.1	0	0	0	0			

Аймаг хот	А77 Хачигт рикеттсиоз /Tick-borne rickettsioses/										А82 Галзуу /Rabies/					
	Өвчлөл			10 000 хүн амд			Тас баралт	Өвчлөл			10 000 хүн амд			Тас баралт		
	2020 онд	2021 онд	5 жилийн дундаж	2020 онд	2021 онд	5 жилийн дундаж		2020 онд	2021 онд	5 жилийн дундаж	2020 онд	2021 онд	5 жилийн дундаж			
1. Архангай	12	4	15	1.3	0.4	2.0	0	0	0	0	0.0	0.0	0.0	0		
2. Баян-Өлгий	2	6	3	0.2	0.5	0.4	0	0	0	0	0.0	0.0	0.0	0		
3. Баянхонгор	5	0	7	0.6	0.0	1.0	0	0	0	0	0.0	0.0	0.0	0		
4. Булган	1	2	2	0.2	0.3	0.3	0	0	0	0	0.0	0.0	0.0	0		
5. Говь-Алтай	37	16	55	6.4	2.8	12.0	0	0	0	0	0.0	0.0	0.0	0		
6. Говьсүмбэр	1	1	1	0.6	0.6	0.7	0	0	0	0	0.0	0.0	0.0	0		
7. Дархан-Уул	0	2	1	0.0	0.2	0.2	0	0	0	0	0.0	0.0	0.0	0		
8. Дорноговь	2	0	1	0.3	0.0	0.1	0	0	0	0	0.0	0.0	0.0	0		
9. Дорнод	25	9	8	3.0	1.1	1.3	0	0	0	0	0.0	0.0	0.0	0		
10. Дундговь	3	0	2	0.6	0.0	0.5	0	0	0	0	0.0	0.0	0.0	0		
11. Завхан	5	0	5	0.7	0.0	0.9	0	0	0	0	0.0	0.0	0.0	0		
12. Орхон	1	1	3	0.1	0.1	0.3	0	0	0	0	0.0	0.0	0.0	0		
13. Өвөрхангай	13	3	8	1.1	0.3	0.8	0	0	0	0	0.0	0.0	0.0	0		
14. Өмнөговь	4	2	2	0.6	0.3	0.5	0	0	0	0	0.0	0.0	0.0	0		
15. Сүхбаатар	0	0	1	0.0	0.0	0.1	0	0	0	0	0.0	0.0	0.0	0		
16. Сэлэнгэ	4	0	5	0.4	0.0	0.5	0	0	0	0	0.0	0.0	0.0	0		
17. Төв	2	0	2	0.2	0.0	0.2	0	0	0	0	0.0	0.0	0.0	0		
18. Увс	1	2	3	0.1	0.2	0.4	0	0	0	0	0.0	0.0	0.0	0		
19. Хөвд	5	1	4	0.6	0.1	0.5	0	0	0	0	0.0	0.0	0.0	0		
20. Хөвсгөл	17	1	28	1.3	0.1	2.6	0	0	0	0	0.0	0.0	0.0	0		
21. Хэнтий	0	0	1	0.0	0.0	0.2	0	0	0	0	0.0	0.0	0.0	0		
Аймгийн дүн	140	50	156	0.8	0.3	1.1	0	0	0	0	0.0	0.0	0.0	0		
22. Улаанбаатар	18	7	19	0.1	0.0	0.2	0	0	0	0	0.0	0.0	0.0	0		
Улсын дүн	158	57	175	0.5	0.2	0.7	0	0	0	0	0.0	0.0	0.0	0		

Аймаг хот	А84 Хачагаар дамжих вирус этцеофалит /TICK borne viral encephalitis/										А90 Денге чирэг /Dengue fever/									
	Өвчлөл			10 000 хүн амд			Тархт Таса	Өвчлөл			10 000 хүн амд			Тархт Таса						
	2020 онд	2021 онд	5 жилийн дундаж	2020 онд	2021 онд	5 жилийн дундаж		2020 онд	2021 онд	5 жилийн дундаж	2020 онд	2021 онд	5 жилийн дундаж							
1. Архангай	0	0	0	0.0	0.0	0.0	0	0	0	0	0.0	0.0	0.0	0						
2. Баян-Өлгий	0	0	0	0.0	0.0	0.0	0	0	0	0	0.0	0.0	0.0	0						
3. Баянхонгор	0	0	0	0.0	0.0	0.1	0	0	0	0	0.0	0.0	0.0	0						
4. Булган	1	0	2	0.2	0.0	0.4	0	0	0	0	0.0	0.0	0.0	0						
5. Говь-Алтай	0	0	0	0.0	0.0	0.0	0	0	0	0	0.0	0.0	0.0	0						
6. Говьсүмбэр	0	0	0	0.0	0.0	0.0	0	0	0	0	0.0	0.0	0.0	0						
7. Дархан-Уул	0	0	1	0.0	0.0	0.1	0	0	0	0	0.0	0.0	0.0	0						
8. Дорноговь	0	0	0	0.0	0.0	0.0	0	0	0	0	0.0	0.0	0.0	0						
9. Дорнод	0	0	0	0.0	0.0	0.0	0	0	0	0	0.0	0.0	0.0	0						
10. Дундговь	0	0	0	0.0	0.0	0.1	0	0	0	0	0.0	0.0	0.0	0						
11. Завхан	0	0	0	0.0	0.0	0.0	0	0	0	0	0.0	0.0	0.0	0						
12. Орхон	2	0	3	0.2	0.0	0.4	0	0	0	0	0.0	0.0	0.0	0						
13. Өвөрхангай	1	0	1	0.1	0.0	0.1	0	0	0	0	0.0	0.0	0.0	0						
14. Өмнөговь	0	0	0	0.0	0.0	0.0	0	0	0	0	0.0	0.0	0.0	0						
15. Сүхбаатар	0	0	0	0.0	0.0	0.0	0	0	0	0	0.0	0.0	0.0	0						
16. Сэлэнгэ	8	1	7	0.7	0.0	0.8	0	0	0	0	0.0	0.0	0.0	0						
17. Төв	0	0	0	0.0	0.0	0.0	0	0	0	0	0.0	0.0	0.0	0						
18. Увс	1	0	0	0.1	0.0	0.0	0	0	0	0	0.0	0.0	0.0	0						
19. Ховд	0	0	0	0.0	0.0	0.0	0	0	0	0	0.0	0.0	0.0	0						
20. Хөвсгөл	1	0	1	0.1	0.0	0.1	0	0	0	0	0.0	0.0	0.0	0						
21. Хэнтий	0	0	0	0.0	0.0	0.0	0	0	0	0	0.0	0.0	0.0	0						
Аймгийн дүн	14	1	18	0.1	0.0	0.1	0	0	0	0	0.0	0.0	0.0	0						
22. Улаанбаатар	4	1	8	0.0	0.0	0.1	0	0	0	0	0.0	0.0	0.0	0						
Улсын дүн	18	2	26	0.1	0.0	0.1	0	0	0	0	0.0	0.0	0.0	0						

4. Бэлгийн замаар дамжих халдварт өвчин

Аймаг хот	А50-А53 Тэмбүү /Syphilis/										А54 Гонококкт халдвар /Gonococcal infection/									
	Өвчлөл					10 000 хүн амд					Өвчлөл					10 000 хүн амд				
	2020 онд	2021 онд	5 жилийн дундаж	2020 онд	2021 онд	5 жилийн дундаж	2020 онд	2021 онд	5 жилийн дундаж	2020 онд	2021 онд	5 жилийн дундаж	2020 онд	2021 онд	5 жилийн дундаж	2020 онд	2021 онд	5 жилийн дундаж		
1. Архангай	45	50	73	4.8	5.3	9.7	0	8	17	76	15	0.9	1.8	2.0	0	0	0	0		
2. Баян-Өлгий	29	14	24	2.6	1.3	2.9	0	77	76	67	7.0	6.9	8.0	0	0	0	0	0		
3. Баянхонгор	141	82	129	15.9	9.2	18.5	0	119	100	154	13.4	11.2	22.1	0	0	0	0	0		
4. Булган	57	14	27	9.2	2.3	5.4	0	12	11	21	1.9	1.8	4.2	0	0	0	0	0		
5. Говь-Алтай	82	30	70	14.2	5.2	15.3	0	22	14	22	3.8	2.4	4.8	0	0	0	0	0		
6. Говьсүмбэр	6	1	18	3.3	0.6	12.9	0	25	1	17	13.9	0.6	12.2	0	0	0	0	0		
7. Дархан-Уул	82	66	74	7.7	6.2	8.9	0	32	17	35	3.0	1.6	4.2	0	0	0	0	0		
8. Дорноговь	83	39	78	11.7	5.5	14.2	0	145	90	128	20.4	12.6	23.5	0	0	0	0	0		
9. Дорнод	137	57	128	16.7	6.9	20.0	0	332	353	510	40.5	42.5	80.0	0	0	0	0	0		
10. Дундговь	51	36	39	10.8	7.7	10.5	0	37	22	23	7.9	4.7	6.3	0	0	0	0	0		
11. Завхан	49	13	53	6.7	1.8	9.3	0	191	53	102	26.2	7.3	17.7	0	0	0	0	0		
12. Орхон	104	59	88	9.7	5.5	10.5	0	47	41	31	4.4	3.8	3.7	0	0	0	0	0		
13. Өвөрхангай	134	91	142	11.5	7.9	15.3	0	40	21	56	3.4	1.8	6.1	0	0	0	0	0		
14. Өмнөговь	83	35	57	12.0	5.0	10.9	0	56	21	43	8.1	3.0	8.1	0	0	0	0	0		
15. Сүхбаатар	72	51	110	11.4	8.0	22.4	0	77	51	70	12.2	8.0	14.2	0	0	0	0	0		
16. Сэлэнгэ	197	33	110	17.9	3.0	12.6	0	101	22	62	9.2	2.0	7.1	0	0	0	0	0		
17. Төв	53	65	66	5.6	7.0	8.8	0	35	42	46	3.7	4.5	6.2	0	0	0	0	0		
18. Увс	137	33	88	16.5	4.0	13.4	0	112	37	82	13.5	4.4	12.4	0	0	0	0	0		
19. Ховд	152	68	100	16.9	7.5	14.4	0	42	35	31	4.7	3.9	4.4	0	0	0	0	0		
20. Хөвсгөл	245	116	241	18.1	8.5	22.8	0	392	251	413	29.0	18.5	39.1	0	0	0	0	0		
21. Хэнтий	74	53	72	9.5	6.8	11.9	1	47	22	35	6.0	2.8	5.8	0	0	0	0	0		
Аймгийн дүн	2013	1006	1788	11.4	5.7	13.0	1	1949	1297	1962	11.1	7.4	14.3	0	0	0	0	0	0	
22. Улаанбаатар	2680	1427	2023	17.4	8.9	17.2	2	1634	664	1197	10.6	4.2	10.2	0	0	0	0	0	0	
Улсын дүн	4693	2433	3812	14.2	7.2	14.9	3	3583	1961	3159	10.9	5.8	12.4	0	0	0	0	0	0	

Аймаг хот	A59 Трихомониаз/Trichomoniasis/										B20-B24 ХДХВ/ДОХ /HIV/AIDS/														
	Өвчлөл					10 000 хүн амд					Шдэг өсөлт					Өвчлөл					10 000 хүн амд				
	2020 онд	2021 онд	5 жилийн дундаж	2020 онд	2021 онд	5 жилийн дундаж	2020 онд	2021 онд	5 жилийн дундаж	Шдэг өсөлт	2020 онд	2021 онд	5 жилийн дундаж	2020 онд	2021 онд	5 жилийн дундаж	2020 онд	2021 онд	5 жилийн дундаж	Шдэг өсөлт					
1. Архангай	31	23	51	3.3	2.4	6.8	0	0	0	0	0	0	0	0	0	0	0	0	0	0					
2. Баян-Өлгий	26	16	23	2.4	1.4	2.7	0	0	0	0	0	0	0	0	0	0	0	0	0	0					
3. Баянхонгор	486	355	349	54.8	39.9	50.2	0	0	0	0	0	0	0	0	0	0	0	0	0	0					
4. Булган	169	91	93	27.2	14.7	19.0	0	0	0	0	0	0	0	0	0	0	0	0	0	0					
5. Говь-Алтай	4	6	10	0.7	1.0	2.1	0	0	0	0	0	0	0	0	0	0	0	0	0	0					
6. Говьсүмбэр	14	1	8	7.8	0.6	5.7	0	0	0	0	0	0	0	0	0	0	0	0	0	0					
7. Дархан-Уул	58	67	61	5.4	6.3	7.2	0	0	0	0	0	0	0	0	0	0	0	0	0	0					
8. Дорноговь	66	32	66	9.3	4.5	12.1	0	0	0	0	0	0	0	0	0	0	0	0	0	0					
9. Дорнод	269	142	259	32.8	17.1	40.5	0	0	0	0	0	0	0	0	0	0	0	0	0	1					
10. Дундговь	18	28	29	3.8	6.0	8.0	0	0	0	0	0	0	0	0	0	0	0	0	0	0					
11. Завхан	12	2	11	1.6	0.3	1.9	0	0	0	0	0	0	0	0	0	0	0	0	0	0					
12. Орхон	46	23	58	4.3	2.1	6.9	0	0	0	0	0	0	0	0	0	0	0	0	0	0					
13. Өвөрхангай	55	1	54	4.7	0.1	5.8	0	0	0	0	0	0	0	0	0	0	0	0	0	0					
14. Өмнөговь	118	23	49	17.1	3.3	9.3	0	0	0	0	0	0	0	0	0	0	0	0	0	0					
15. Сүхбаатар	44	58	51	7.0	9.1	10.3	0	0	0	0	0	0	0	0	0	0	0	0	0	0					
16. Сэлэнгэ	120	92	123	10.9	8.4	14.1	0	0	0	0	0	0	0	0	0	0	0	0	0	0					
17. Төв	54	42	55	5.7	4.5	7.3	0	0	0	0	0	0	0	0	0	0	0	0	0	0					
18. Увс	53	15	43	6.4	1.8	6.5	0	0	0	0	0	0	0	0	0	0	0	0	0	0					
19. Ховд	91	41	59	10.1	4.5	8.4	0	0	0	0	0	0	0	0	0	0	0	0	0	0					
20. Хөвсгөл	75	60	90	5.6	4.4	8.5	0	0	0	0	0	0	0	0	0	0	0	0	0	0					
21. Хэнтий	54	22	38	6.9	2.8	6.2	0	0	0	0	0	0	0	0	0	0	0	0	0	0					
Аймгийн дүн	1863	1140	1576	10.6	6.5	11.5	0	0	0	0	0	0	0	0	0	0	0	0	0	1					
22. Улаанбаатар	1289	563	1128	8.4	3.5	9.6	0	11	6	12	0.1	0.0	0.1	1	1	0.0	0.0	0.0	0.0	1					
Улсын дүн	3152	1703	2704	9.6	5.1	10.6	0	11	6	12	0.0	0.0	0.0	0.0	0.0	0.0	0.0	0.0	0.0	2					

5. Цусаар дамжих халдварт өвчин

Аймаг хот	В16 Вируст гепатит В /Acute hepatitis В/						В17.1 Вируст гепатит С /Acute hepatitis С/							
	Өвчлөл			10 000 хүн амд			Өвчлөл			10 000 хүн амд				
	2020 онд	2021 онд	5 жилийн дундаж	2020 онд	2021 онд	5 жилийн дундаж	2020 онд	2021 онд	5 жилийн дундаж	2020 онд	2021 онд	5 жилийн дундаж	Тасаргал	
1. Архангай	1	2	2	0.1	0.2	0.3	0	0	0	1	0	0	0.1	0
2. Баян-Өлгий	4	0	4	0.4	0.0	0.5	0	1	0	0	0	0.1	0.0	0
3. Баянхонгор	4	1	7	0.5	0.1	0.9	0	2	2	3	0.2	0.2	0.5	0
4. Булган	0	0	1	0.0	0.0	0.3	0	0	0	0	0.0	0.0	0.0	0
5. Говь-Алтай	2	3	2	0.3	0.5	0.4	0	0	0	0	0.0	0.0	0.0	0
6. Говьсүмбэр	0	0	0	0.0	0.0	0.1	0	0	0	0	0.0	0.0	0.0	0
7. Дархан-Уул	4	4	4	0.4	0.4	0.5	0	1	0	2	0.1	0.0	0.2	0
8. Дорноговь	2	2	3	0.3	0.3	0.6	0	1	1	1	0.1	0.1	0.2	0
9. Дорнод	3	0	3	0.4	0.0	0.4	0	0	1	1	0.0	0.1	0.1	0
10. Дундговь	0	2	2	0.0	0.4	0.6	0	0	0	0	0.0	0.0	0.1	0
11. Завхан	0	0	2	0.0	0.0	0.3	0	0	0	0	0.0	0.0	0.0	0
12. Орхон	1	0	3	0.1	0.0	0.4	0	2	0	1	0.2	0.0	0.1	0
13. Өвөрхангай	6	0	4	0.5	0.0	0.4	0	0	0	0	0.0	0.0	0.0	0
14. Өмнөговь	0	0	3	0.0	0.0	0.6	0	1	0	1	0.1	0.0	0.1	0
15. Сүхбаатар	1	2	2	0.2	0.3	0.4	0	0	0	0	0.0	0.0	0.0	0
16. Сэлэнгэ	2	0	1	0.2	0.0	0.1	0	0	0	0	0.0	0.0	0.0	0
17. Төв	1	2	1	0.1	0.2	0.2	0	0	0	0	0.0	0.0	0.0	0
18. Увс	5	1	5	0.6	0.1	0.7	0	3	5	3	0.4	0.6	0.5	0
19. Ховд	4	0	4	0.4	0.0	0.6	0	3	0	1	0.3	0.0	0.1	0
20. Хөвсгөл	3	1	7	0.2	0.1	0.6	0	1	0	1	0.1	0.0	0.1	0
21. Хэнтий	1	1	3	0.1	0.1	0.5	0	0	0	1	0.0	0.0	0.1	0
Аймгийн дүн	44	21	64	0.3	0.1	0.5	0	15	9	16	0.1	0.1	0.1	0
22. Улаанбаатар	59	21	64	0.4	0.1	0.5	0	34	12	30	0.2	0.1	0.3	0
Улсын дүн	103	42	128	0.3	0.1	0.5	0	49	21	46	0.1	0.1	0.2	0

6. Бусад халдварт өвчин

Аймаг хот	А33-А35 Татран /Tetanus/						B35-B49 Мөөгөнцөргөх /Mucoses/							
	Өвчлөл			10 000 хүн амд			Өвчлөл			10 000 хүн амд				
	2020 онд	2021 онд	5 жилийн дундаж	2020 онд	2021 онд	5 жилийн дундаж	2020 онд	2021 онд	5 жилийн дундаж	2020 онд	2021 онд	5 жилийн дундаж	Нас баралт	
1. Архангай	0	0	0	0.0	0.0	0.0	0	0	0	0.0	0.0	0.0	0	
2. Баян-Өлгий	0	0	0	0.0	0.0	0.0	0	0	0	0.0	0.0	0.0	0	
3. Баянхонгор	0	0	0	0.0	0.0	0.0	0	14	19	26	1.6	2.1	3.8	0
4. Булган	0	0	0	0.0	0.0	0.0	0	27	16	21	4.3	2.6	4.2	0
5. Говь-Алтай	0	0	0	0.0	0.0	0.0	0	2	4	3	0.3	0.7	0.7	0
6. Говьсүмбэр	0	0	0	0.0	0.0	0.0	0	0	0	1	0.0	0.0	0.4	0
7. Дархан-Уул	0	0	0	0.0	0.0	0.0	0	35	51	55	3.3	4.8	6.6	0
8. Дорноговь	0	0	0	0.0	0.0	0.0	0	10	39	17	1.4	5.5	3.1	0
9. Дорнод	0	0	0	0.0	0.0	0.0	0	0	0	1	0.0	0.0	0.2	0
10. Дундговь	0	0	0	0.0	0.0	0.0	0	0	0	0	0.0	0.0	0.0	0
11. Завхан	0	0	0	0.0	0.0	0.0	0	9	28	48	1.2	3.8	8.3	0
12. Орхон	0	0	0	0.0	0.0	0.0	0	50	85	56	4.6	7.9	6.7	0
13. Өвөрхангай	0	0	0	0.0	0.0	0.0	0	0	0	0	0.0	0.0	0.0	0
14. Өмнөговь	0	0	0	0.0	0.0	0.0	0	1	117	30	0.1	16.6	5.8	0
15. Сүхбаатар	1	0	0	0.2	0.0	0.0	0	0	0	1	0.0	0.0	0.2	0
16. Сэлэнгэ	0	0	0	0.0	0.0	0.0	0	0	0	0	0.0	0.0	0.0	0
17. Төв	0	0	0	0.0	0.0	0.0	0	63	64	50	6.7	6.9	6.7	0
18. Увс	0	0	0	0.0	0.0	0.0	0	0	0	0	0.0	0.0	0.0	0
19. Ховд	0	0	0	0.0	0.0	0.0	0	50	28	47	5.6	3.1	6.8	0
20. Хөвсгөл	0	0	0	0.0	0.0	0.0	0	3	0	1	0.2	0.0	0.1	0
21. Хэнтий	0	0	0	0.0	0.0	0.0	0	0	0	0	0.0	0.0	0.0	0
Аймгийн дүн	1	0	0	0.0	0.0	0.0	0	264	451	358	1.5	2.6	2.6	0
22. Улаанбаатар	0	0	0	0.0	0.0	0.0	0	2068	423	880	13.4	2.6	7.5	0
Улсын дүн	1	0	0	0.0	0.0	0.0	0	2332	874	1238	7.1	2.6	4.8	0

Аймаг хот	Р36 Нярайн бактерт үжил /Bacterial sepsis of newborn/										B50 Хумхаа /Malaria/					
	Өвчлөл			10 000 хун амд			Нас баралт	Өвчлөл			10 000 хун амд			Нас баралт		
	2020 онд	2021 онд	5 жилийн дундаж	2020 онд	2021 онд	5 жилийн дундаж		2020 онд	2021 онд	5 жилийн дундаж	2020 онд	2021 онд	5 жилийн дундаж			
1. Архангай	1	1	1	0.1	0.1	0.1	1	0	0	0	0.0	0.0	0.0	0		
2. Баян-Өлгий	2	2	2	0.2	0.2	0.2	0	0	0	0	0.0	0.0	0.0	0		
3. Баянхонгор	0	0	0	0.0	0.0	0.0	0	0	0	0	0.0	0.0	0.0	0		
4. Булган	1	0	0	0.2	0.0	0.0	0	0	0	0	0.0	0.0	0.0	0		
5. Говь-Алтай	0	0	0	0.0	0.0	0.0	0	0	0	0	0.0	0.0	0.0	0		
6. Говьсүмбэр	0	0	0	0.0	0.0	0.0	0	0	0	0	0.0	0.0	0.0	0		
7. Дархан-Уул	1	0	0	0.1	0.0	0.0	0	0	0	0	0.0	0.0	0.0	0		
8. Дорноговь	0	0	0	0.0	0.0	0.0	0	0	0	0	0.0	0.0	0.0	0		
9. Дорнод	0	0	0	0.0	0.0	0.0	0	0	0	0	0.0	0.0	0.0	0		
10. Дундговь	0	0	0	0.0	0.0	0.0	0	0	0	0	0.0	0.0	0.0	0		
11. Завхан	0	0	0	0.0	0.0	0.0	0	0	0	0	0.0	0.0	0.0	0		
12. Орхон	0	0	0	0.0	0.0	0.0	0	0	0	0	0.0	0.0	0.0	0		
13. Өвөрхангай	0	0	0	0.0	0.0	0.0	0	0	0	0	0.0	0.0	0.0	0		
14. Өмнөговь	0	0	0	0.0	0.0	0.0	0	0	0	0	0.0	0.0	0.0	0		
15. Сүхбаатар	0	0	0	0.0	0.0	0.0	0	0	0	0	0.0	0.0	0.0	0		
16. Сэлэнгэ	0	0	0	0.0	0.0	0.0	0	0	0	0	0.0	0.0	0.0	0		
17. Төв	0	0	0	0.0	0.0	0.0	0	0	0	0	0.0	0.0	0.0	0		
18. Увс	4	0	1	0.5	0.0	0.2	0	0	0	0	0.0	0.0	0.0	0		
19. Ховд	0	0	0	0.0	0.0	0.0	0	0	0	0	0.0	0.0	0.0	0		
20. Хөвсгөл	0	0	0	0.0	0.0	0.0	0	0	0	0	0.0	0.0	0.0	0		
21. Хэнтий	0	0	0	0.0	0.0	0.0	0	0	0	0	0.0	0.0	0.0	0		
Аймгийн дүн	9	3	5	0.1	0.0	0.0	1	0	0	0	0.0	0.0	0.0	0		
22. Улаанбаатар	2	5	2	0.0	0.0	0.0	4	2	0	0	0.0	0.0	0.0	0		
Улсын дүн	11	8	8	0.0	0.0	0.0	5	2	0	0	0.0	0.0	0.0	0		

Аймаг хот	COVID-19 Коронавируст халдвар /Coronavirus disease/										A50 Төрөлхийн тэмбүү /Congenital syphilis/									
	Өвчлөл					10 000 хүн амд					Өвчлөл					100 000 амьд төрөлд				
	2020 онд	2021 онд	5 жилийн дундаж	2020 онд	2021 онд	5 жилийн дундаж	2020 онд	2021 онд	5 жилийн дундаж	Таргал	2020 онд	2021 онд	5 жилийн дундаж	2020 онд	2021 онд	5 жилийн дундаж	Таргал			
1. Архангай	0	3637	727.4	0.0	386.6	77.3	9	0	0	0	0	0	0	0	0	0	0			
2. Баян-Өлгий	0	7275	1455	0.0	657.8	131.6	6	0	0	0	0	0	0	0	0	0	0			
3. Баянхонгор	0	5192	1038.4	0.0	583.7	116.7	14	0	0	0	0	0	0	0	0	0	0			
4. Булган	0	2516	503.2	0.0	406.1	81.2	6	1	0	1	189.8	0.0	175.9	0	0	0	0			
5. Говь-Алтай	0	3623	724.6	0.0	628.2	125.6	5	0	0	0	0	0	0	0	0	0	0			
6. Говьсүмбэр	0	744	148.8	0.0	414.1	82.8	6	0	0	0	0	0	0	0	0	0	0			
7. Дархан-Уул	0	8007	1601.4	0.0	749.0	149.8	10	0	0	0	0	0	0	0	0	0	0			
8. Дорноговь	0	669	133.8	0.0	94.0	18.8	2	0	0	0	0	0	0	0	0	0	0			
9. Дорнод	0	2323	464.6	0.0	279.6	55.9	2	1	0	1	74.6	0.0	79.0	0	0	0	0			
10. Дундговь	0	2013	402.6	0.0	428.5	85.7	8	0	0	1	0	0	168.6	0	0	0	0			
11. Завхан	0	2761	552.2	0.0	379.5	75.9	9	0	0	0	0	0	0	0	0	0	0			
12. Орхон	0	4896	979.2	0.0	454.3	90.9	18	5	2	2	289.5	117.4	116.7	0	0	0	0			
13. Өвөрхангай	0	4273	854.6	0.0	369.2	73.8	17	0	0	1	0	0	0	0	0	0	0			
14. Өмнөговь	0	642	128.4	0.0	91.2	18.2	1	0	0	0	0	0	0	0	0	0	0			
15. Сүхбаатар	0	1981	396.2	0.0	310.4	62.1	4	0	0	1	0	0	107.1	0	0	0	0			
16. Сэлэнгэ	0	1705	341	0.0	156.0	31.2	7	0	0	0	0	0	0	0	0	0	0			
17. Төв	0	4975	995	0.0	534.0	106.8	23	0	1	0	0	0	130.4	0	0	0	0			
18. Увс	0	3345	669	0.0	400.5	80.1	3	0	0	0	0	0	0	0	0	0	0			
19. Ховд	0	2449	489.8	0.0	270.5	54.1	5	0	0	0	0	0	0	0	0	0	0			
20. Хөвсгөл	0	3443	688.6	0.0	253.7	50.7	2	0	0	1	0	0	0	0	0	0	0			
21. Хэнтий	0	2616	523.2	0.0	334.6	66.9	11	0	1	1	0	0	94.2	1	0	0	0			
Аймгийн дүн	0	69085	13817	0.0	392.5	78.5	168	7	6	8	28.5	24.9	33.0	1	1	33.0	1			
22. Улаанбаатар	301	137077	27476	2.0	858.2	172.0	881	15	7	21	56.2	28.3	81.8	2	0	0	0			
Улсын дүн	301	206162	41293	0.9	614.0	123.0	1049	22	13	29	42.9	26.6	58.1	3	3	58.1	3			

Лавлагаа шатлалын эмнэлгүүд, НЭМГ-ын харъяа эрүүл мэндийн байгууллагуудын эмнэлгийн тусламж үйлчилгээний зарим үзүүлэлт /2021 оны эхний 8 сарын байдлаар/

№	Эмнэлгийн нэр	Нийт нас баралт	Үүнээс эмнэлгийн нас баралт	Эмнэлэгт хоног болоогүй нас баралт	Нас баралт								
					Эхийн эндэгдэл	1 хүртэлх насны хүүхдийн эндэгдэл	Эрэгтэй	Үүнээс			5 хүртэлх насны хүүхдийн эндэгдэл	Үүнээс эрэгтэй	
								0-6 хоногтой	7-28 хоногтой	29-өөс дээш хоногтой			
1	УНТЭ	328	328	38	6	0	0	0	0	0	0	0	0
2	УХТЭ	188	188	47	0	0	0	0	0	0	0	0	0
3	УПТЭ	329	329	70	2	4	2	1	0	3	4	2	2
4	ЭХЭМҮТ	254	254	14	8	202	106	127	33	42	222	112	112
5	ХӨСҮТ	124	124	9	6	0	0	0	0	0	1	1	1
6	ХСУТ	135	135	45	0	0	0	0	0	0	0	0	0
7	ГССҮТ	131	131	37	0	0	0	0	0	0	3	2	2
8	АӨСҮТ	0	0	0	0	0	0	0	0	0	0	0	0
9	СЭМҮТ	8	8	0	0	0	0	0	0	0	0	0	0
10	Хүүхдийн төв сувилал	0	0	0	0	0	0	0	0	0	0	0	0
11	УАУТХ	0	0	0	0	0	0	0	0	0	0	0	0
12	ШШҮХ	1153	0	0	2	5	4	0	0	5	16	12	12
13	Геронтологийн үндэсний төв	0	0	0	0	0	0	0	0	0	0	0	0
14	Нийслэлийн эрүүл мэндийн газар	3337	903	169	2	54	34	29	4	21	63	37	37
15	Монгол Японы хамтарсан эмнэлэг	21	21	0	0	0	0	0	0	0	0	0	0
16	Эх, нарай, эмэгтэйчүүдийн үндэсний төв-2	29	29	1	4	1	1	1	0	0	1	1	1
17	ЭМЯ-ны зөвшөөрөлтэй хувийн эмнэлгүүд	160	160	23	0	3	2	1	0	2	3	2	2
18	Бүгд	6197	2610	453	30	269	149	159	37	73	313	169	169

Лавлагаа шатлалын эмнэлгүүд, НЭМГ-ын харъяа эрүүл мэндийн байгууллагуудын эмнэлгийн тусламж үйлчилгээний зарим үзүүлэлт /2021 оны эхний 8 сарын байдлаар/

№	Эмнэлгийн нэр	Хорт хавдарын нас баралт	Осог, гэмтлийн нас баралт	Эмнэлэгт хэвтсэн хүний тоо	Эмнэлэгт гарсан хүний тоо	Өвчтөн илгээх хуудсаар хэвтсэн хүний тоо			Түргэн тусламжийн дуудлага			
						Бүгд	Улаанбаатар хотоос	Хөдөө орон нутгаас	Бүгд	Үүнээс: алын дуудлага	Осог, гэмтлийн дуудлага	
1	УНТЭ	45	6	10440	9818	6467	3915	2552	69327	39	39	0
2	УХТЭ	15	0	6346	6019	1030	0	1030	40815	276	5	1
3	УПТЭ	15	0	10841	10220	981	0	981	78120	0	0	0
4	ЭХЭМҮТ	20	1	19866	19493	1309	1008	301	122953	0	0	0
5	ХӨСҮТ	0	0	7108	6679	0	0	0	87527	4651	0	0
6	ХСУТ	122	0	4866	4665	1501	696	805	28926	0	0	0
7	ГССҮТ	0	121	8055	7752	232	115	117	60922	25	25	25
8	АӨСҮТ	0	0	1802	1747	0	0	0	15222	0	0	0
9	СЭМҮТ	0	0	3102	3049	183	103	80	106989	0	0	0
10	Хүүхдийн төв сувилал	0	0	485	493	0	0	0	10499	0	0	0
11	УАУТХ	0	0	2408	2260	1734	1458	276	16522	0	0	0
12	ШШҮХ	6	777	0	0	0	0	0	0	0	0	0
13	Геронтологийн үндэсний төв	0	0	0	0	0	0	0	0	0	0	0
14	Нийслэлийн эрүүл мэндийн газар	980	70	136629	131707	18333	17078	1255	925839	225264	0	40115
15	Монгол Японы хамтарсан эмнэлэг	0	0	2557	2567	0	0	0	22901	0	0	0
16	Эх, нярай, эмэгтэйчүүдийн үндэсний төв-2	0	0	15060	13972	0	0	0	134366	0	0	0
17	ЭМЯ-ны зөвшөөрөлтэй хувийн эмнэлгүүд	91	0	27075	25669	934	601	333	142542	0	0	0
18	Бүгд	1294	975	256640	246110	32704	24974	7730	1863470	230255	69	40141

Лавлагаа шатлалын эмнэлгүүд, НЭМГ-ын харъяа эрүүл мэндийн байгууллагуудын эмнэлгийн тусламж үйлчилгээний зарим үзүүлэлт /2021 оны эхний 8 сарын байдлаар/

№	Эмнэлгийн нэр	Нийт үзлэгт эзлэх хувь				Өвчтөн илгээх хуудаасар хэвтсэн хүний тоо			Дундаж ор хоног	Эмнэлэгт хоног болоогүй нас баралтын эзлэх хувь
		Урьдчилан сэргийлэх үзлэг	Өвчний учир амбулаторт	Идэвхитэй хяналт	Гэрийн үзлэг	Улаанбаатар хотоос	Хөдөө орон нутгаас			
1	УНТЭ	3.8	96.2	0.0	0.0	60.5	39.5	7.1	11.6	
2	УХТЭ	0.3	99.5	0.1	0.1	0.0	100.0	6.8	25.0	
3	УГТЭ	0.7	99.3	0.0	0.0	0.0	100.0	7.6	21.3	
4	ЭХЭМУТ	0.2	85.5	14.3	0.0	77.0	23.0	6.3	5.5	
5	ХӨСҮТ	15.7	82.9	1.4	0.0	0.0	0.0	13.1	7.3	
6	ХСҮТ	0.5	99.5	0.0	0.0	46.4	53.6	6.2	33.3	
7	ГССҮТ	0.0	100.0	0.0	0.0	49.6	50.4	7.9	28.2	
8	АӨСҮТ	0.0	100.0	0.0	0.0	0.0	0.0	8.7	0.0	
9	СЭМУТ	20.8	28.2	51.0	0.0	56.3	43.7	35.1	0.0	
10	Хүүхдийн төв сувилал	0.0	100.0	0.0	0.0	0.0	0.0	21.3	0.0	
11	УАУТХ	3.1	96.9	0.0	0.0	84.1	15.9	7.3	0.0	
12	ШШҮХ	0.0	100.0	0.0	0.0	0.0	0.0	0.0	0.0	
13	Геронтологийн үндэсний төв	3.0	89.7	0.0	7.3	0.0	0.0	0.0	0.0	
14	Нийслэлийн эрүүл мэндийн газар	29.0	45.5	9.9	15.6	93.2	6.8	7.0	18.7	
15	Монгол Японы хамтарсан эмнэлэг	2.0	98.0	0.0	0.0	0.0	0.0	8.9	0.0	
16	Эх, нярай, эмэгтэйчүүдийн үндэсний төв-2	0.0	0.0	0.0	0.0	0.0	0.0	9.6	0.0	
17	ЭМЯ-ны зөвшөөрөлтэй хувийн эмнэлгүүд	9.0	90.9	0.0	0.0	64.3	35.7	5.6	14.4	
18	Бүгд	23.4	56.3	8.4	11.9	76.4	23.6	7.6	17.4	

Лавлагаа шатлалын эмнэлгүүд, НЭМГ-ын харъяа эрүүл мэндийн байгууллагуудын эмнэлгийн тусламж үйлчилгээний зарим үзүүлэлт /2021 оны эхний 8 сарын байдлаар/

№	Эмнэлгийн нэр	Нийт үзлэг	Урьдчилан сэргийлэх үзлэг	Өвчний учир амбулаторт	Идэвхитэй хяналт	Гарийн үзлэг	Өвчтөн илтгэх хуудсаар хэвтсэн хүний тоо			Эмнэлэгт хэвтсэн хүний тоо	Нас баралт			Эмнэлгээс гарсан хүний тоо	Эмчлэгдсэн хүний тоо	
							Бүгд	Улаанбаатар хотос	Хөдөө орон нутгаас		Бүгд	Эмнэлгийн нас баралт	Эмнэлэгт хонор болгогч нас баралт			Эмнэлгээс гарсан хүний тоо
1	УНТЭ	161976	6088	155988	0	0	6467	3915	2552	10440	69327	328	328	38	9818	10293.0
2	УХТЭ	66078	172	65766	53	97	1030	0	1030	6346	40815	188	188	47	6019	6276.5
3	УХТЭ	107669	805	106864	0	0	981	0	981	10841	78120	329	329	70	10220	10695.0
4	ЭГЭМТ	101712	216	86930	14566	0	1309	1008	301	19866	122953	254	254	14	19493	19806.5
5	ХӨСҮТ	57053	8968	47284	791	0	0	0	0	7108	87527	124	124	9	6679	6955.5
6	ХСҮТ	51243	267	50976	0	0	1501	696	805	4866	28926	135	135	45	4665	4833.0
7	ГССҮТ	99837	34	99803	0	0	232	115	117	8055	60922	131	131	37	7752	7969.0
8	АӨСҮТ	40997	0	40997	0	0	0	0	0	1802	15222	0	0	0	1747	1774.5
9	СЭМҮТ	56127	11663	15828	28636	0	183	103	80	3102	106989	8	8	0	3049	3079.5
10	Хүүхдийн төв сувилал	71	0	71	0	0	0	0	0	485	10499	0	0	0	493	489.0
11	УАУТХ	7141	224	6917	0	0	1734	1458	276	2408	16522	0	0	0	2260	2334.0
12	ШШҮХ	7694	0	7694	0	0	0	0	0	0	1153	0	0	0	0	576.5
13	Геронтологийн үндэсний төв	6083	240	7252	0	591	0	0	0	0	0	0	0	0	0	0.0
14	Нийслэлийн эрүүл мэндийн газар	404053	1172320	1839978	401759	631966	18333	17078	1255	138629	925639	3337	903	169	131707	1356836.5
15	Монгол Японы хамтарсан эмнэлэг	49417	971	48446	0	0	0	0	0	2557	22901	21	21	0	2567	2572.5
16	Эх, нярай, эмэгтэйчүүдийн үндэсний төв-2	0	0	0	0	0	0	0	0	15060	134366	29	29	1	13972	14530.5
17	ЭМЯ-ны зөвшөөрөлтэй хувийн эмнэлгүүд	447498	40222	406887	213	176	934	601	333	27075	142542	160	160	23	25689	26452.0
18	Бүгд	5308649	1242190	2987561	446018	632860	32704	24974	7730	256640	1863470	6197	2610	453	246110	254473.5

**Лавлагаа шатлалын эмнэлгүүдэд хийгдсэн эмгэг судлалын шинжилгээний үзүүлэлт
/2021 оны эхний 8 сарын байдлаар/**

№	Эмнэлгийн нэр	Эдийн шинжлэгээ	Эсийн шинжлэгээ	Нийт нас баралт	Задлан шинжилгээ		Задлан шинжилгээний хувь	Задлан шинжилгээний хувь	Үндсэн оношийн зөрүүнийн хувь
					Эмгэг судлалын	Шүүх эмнэлгийн			
1	Арьсны өвчин судлалын үндэсний төв	31	0	0	0	0	0.0%	0	0.0%
2	Гэмтэл согог судлалын үндэсний төв	39	1	89	0	82	92.1%	7	0.0%
3	Монгол Японы сургалтын эмнэлэг	1137	291	18	0	0	0.0%	0	0.0%
4	Сэтгэцийн эрүүл мэндийн үндэсний төв	0	0	7	6	0	85.7%	1	0.0%
5	Уламжлалт анагаах ухаан технологийн хүрээлэн	0	0	0	0	0	0.0%	0	0.0%
6	Улсын гуравдугаар төв эмнэлэг	1734	47	329	106	0	32.2%	223	1
7	Улсын нэгдүгээр төв эмнэлэг	2940	219	328	57	10	20.4%	261	4
8	Улсын хоёрдугаар төв эмнэлэг	2666	842	188	56	0	29.8%	132	2
9	Халдварт өвчин судлалын үндэсний төв	348	25	124	17	0	13.7%	107	0
10	Хавдар судлалын үндэсний төв	3911	2832	134	6	0	4.5%	129	0
11	Хүүхдийн төв сувилал	0	0	0	0	0	0.0%	0	0.0%
12	Эх хүүхдийн эрүүл мэндийн үндэсний төв	3829	418	323	286	0	88.5%	37	25
13	Бүгд	16635	4675	1540	534	92	40.6%	897	32

**ЭМЯ-наас тусгай зөвшөөрөлтэй хувийн эмнэлгүүдийн стационарын тусламж
үйлчилгээний үзүүлэлтүүд /2021 оны эхний 8 сарын байдлаар/**

№	Эмнэлгийн нэр	Орны тоо	Эмнэлэгт хэвтсэн	Эмнэлгээс гарсан	Ор хоног	Нас барсан	Эмчлэгдсэн хүний тоо	Дундаж ор хоног	Орны эргэлт	Орны фонд ашиглалт	Орны фонд ашиглалтын хувь
A	Б	1	2	3	4	5	6	7	8	9	10
1	Агапе Хоспис	5	0	0	0	0	0.0	0.0	0.0	0.0	0.0
2	Аллерги Мед	50	283	276	1838	0	279.5	6.7	5.6	36.8	16.7
3	Асралт мед	100	1310	1263	8773	1	1287.0	6.9	12.9	87.7	39.9
4	Ачит Эх	18	415	415	3107	0	415.0	7.5	23.1	172.6	78.5
5	Ачтан	200	1158	1199	5220	10	1183.5	4.4	5.9	26.1	11.9
6	Аюурвэд	45	180	181	1480	0	180.5	8.2	4.0	32.9	14.9
7	Аюурвэд-Энх	40	369	379	2908	0	374.0	7.7	9.4	72.7	33.0
8	Баяр	30	220	196	1698	1	208.5	8.7	7.0	56.6	25.7
9	Баясгалантай Дэлхий	30	140	140	954	0	140.0	6.8	4.7	31.8	14.5
10	Болормэлхий	20	925	925	1288	0	925.0	1.4	46.3	64.4	29.3
11	Бриллиант	15	467	407	2790	51	462.5	6.9	30.8	186.0	84.5
12	Гранд Мед	100	2213	2181	11017	2	2198.0	5.1	22.0	110.2	50.1
13	Грийн Хоум	13	0	0	0	0	0.0	0.0	0.0	0.0	0.0
14	Гурван Гал	100	2307	2291	9038	1	2299.5	3.9	23.0	90.4	41.1
15	Дархан Детект	35	757	722	5062	0	739.5	7.0	21.1	144.6	65.7
16	Илизаров	20	0	0	0	0	0.0	0.0	0.0	0.0	0.0
17	Интенсивкэйр	30	618	617	4862	3	619.0	7.9	20.6	162.1	73.7
18	Интермед	90	3031	2971	11933	16	3009.0	4.0	33.4	132.6	60.3
19	Интерферон Альфа	35	668	668	4397	0	668.0	6.6	19.1	125.6	57.1
20	Манба Дацан	80	896	853	6218	0	874.5	7.3	10.9	77.7	35.3
21	Монг-Эм	40	396	150	2454	0	273.0	16.4	6.8	61.4	27.9
22	Мөнгөн гүүр	100	1474	1260	7074	3	1368.5	5.6	13.7	70.7	32.2
23	Найдвар хоспис	15	180	119	1837	32	165.5	15.4	11.0	122.5	55.7
24	Найрамдал	15	225	221	1524	0	223.0	6.9	14.9	101.6	46.2
25	Наранмандал	10	130	130	1093	0	130.0	8.4	13.0	109.3	49.7
26	Нууц Увидас	20	536	327	3914	0	431.5	12.0	21.6	195.7	89.0
27	Отгонтэнгэр	15	98	98	636	0	98.0	6.5	6.5	42.4	19.3
28	Очирваань	50	93	87	570	0	90.0	6.6	1.8	11.4	5.2
29	Сайн сайхан медикал	20	251	248	787	0	249.5	3.2	12.5	39.4	17.9
30	Сон мед	30	275	221	1906	0	248.0	8.6	8.3	63.5	28.9
31	Сондра	10	326	314	659	0	320.0	2.1	32.0	65.9	30.0
32	Сөүл	15	547	534	2303	0	540.5	4.3	36.0	153.5	69.8
33	Топаз	33	1247	1215	5851	0	1231.0	4.8	37.3	177.3	80.6
34	Улаанбаатар Мед	20	95	98	489	0	96.5	5.0	4.8	24.5	11.1
35	Улаанбаатар-Сонгдо	89	2545	2417	12310	39	2500.5	5.1	28.1	138.3	62.9
36	ЭмБиЖи	55	511	511	2996	0	511.0	5.9	9.3	54.5	24.8
37	ЭМЖЖ	41	1003	877	4532	1	940.5	5.2	22.9	110.5	50.2
38	Эндомед	10	99	92	596	0	95.5	6.5	9.6	59.6	27.1
39	Эпимон	30	648	627	4705	0	637.5	7.5	21.3	156.8	71.3
40	Эрхэс	40	94	94	614	0	94.0	6.5	2.4	15.4	7.0
41	Жаргалант сувилал	100	345	345	3109	0	345.0	9.0	3.5	31.1	14.1
42	Бүгд	1814	27075	25669	142542	160	26452.0	5.6	14.6	78.6	35.7

**ЭМЯ-наас тусгай зөвшөөрөлтэй хувийн эмнэлгүүдийн амбулаторийн тусламж
үйлчилгээний үзүүлэлтүүд /2021 оны эхний 8 сарын байдлаар/**

№	Эмнэлгийн нэр	Нийт үзлэг	Үүнээс: Эмэгтэй	Урьдчилан сэргийлэх	Өвчний учир амбулаторт	Идэвхитэй хяналт	Гэрийн идэвхитэй үзлэг	Гэрийн дуудлагын үзлэг
A	Б	1	2	3	4	5	6	7
1	Агапе Хоспис	2365	1406	0	2286	0	79	0
2	Айрис	664	465	0	664	0	0	0
3	Аллерги Мед	11271	6411	0	11271	0	0	0
4	Асралт мед	6586	3513	2209	4377	0	0	0
5	Ачит Эх	497	312	0	497	0	0	0
6	Ачтан	785	456	27	758	0	0	0
7	Аюурвэд-Энх	961	683	0	961	0	0	0
8	Баяр	334	205	0	334	0	0	0
9	Баясгалантай Дэлхий	918	686	50	868	0	0	0
10	Болормэлмий	12044	7304	0	12044	0	0	0
11	Бэст Мед	258	164	0	258	0	0	0
12	Гипноз мед	8	4	0	8	0	0	0
13	Гоёл Дент	0	0	0	0	0	0	0
14	Гранд Мед	43784	24676	4221	39563	0	0	0
15	Грийн Хоум	0	0	0	0	0	0	0
16	Гурван Гал	23230	17198	0	23230	0	0	0
17	Гэр бүлийн сайн сайхны нийгэмлэг	3748	3733	0	3748	0	0	0
18	Дархан Детект	1432	771	0	1432	0	0	0
19	Дорны Увидас	86	51	0	86	0	0	0
20	ДЭМА	1869	968	0	1869	0	0	0
21	Зимо дентал	4967	3011	790	4177	0	0	0
22	Илизаров	0	0	0	0	0	0	0
23	Интенсив кэйр	9840	3605	0	9840	0	0	0
24	Интермед	79619	52025	17009	62610	0	0	0
25	Интернейшнл СОС	9383	1913	345	9038	0	0	0
26	Интерферон Альфа	8684	5274	30	8634	20	0	0
27	Итгэл	521	289	0	521	0	0	0
28	Кидние кэйр	4354	1534	0	4354	0	0	0
29	Киото	1826	1587	1826	0	0	0	0
30	Клевер Мед	282	266	0	282	0	0	0
31	Ли Жин Жи	1158	728	0	1158	0	0	0
32	Люкс диалез	5266	2243	4026	1240	0	0	0
33	Манба Дацан	4604	2565	0	4604	0	0	0
34	Маристоп	7745	7041	578	7167	0	0	0
35	Маршал Дентал	1220	688	123	1097	0	0	0
36	Медкэйр	883	883	0	883	0	0	0
37	Мобио	1511	898	150	1361	0	0	0
38	Монгол Солонгосын Дорны Анагаах Ухааны Төв	6126	3754	0	6126	0	0	0
39	Монг-Эм	844	490	0	844	0	0	0
40	Мөнгөн гүүр	11987	6922	88	11899	0	0	0
41	Найрамдал	555	369	0	555	0	0	0

42	Наранмандал	414	258	0	414	0	0	0
43	НАСС	7590	4756	0	7590	0	0	0
44	Номин төгөлдөр	166	109	0	166	0	0	0
45	Нууц Увидас	569	283	0	569	0	0	0
46	НЭИ	1824	1220	0	1824	0	0	0
47	Отгонтэнгэр	4896	3180	0	4896	0	0	0
48	Очир Дент	107	68	0	107	0	0	0
49	Очирваань	1226	837	0	1226	0	0	0
50	Перфект	870	771	0	870	0	0	0
51	Пи Ди Ай Си	2649	1703	0	2649	0	0	0
52	Принцесс	620	605	0	620	0	0	0
53	Сайн сайхан медагал	4843	2933	0	4843	0	0	0
54	Санни Смайл	1198	770	0	1198	0	0	0
55	Си Эл Даблюу Эйч	4261	4031	0	4261	0	0	0
56	Сон мед	3044	1628	687	2357	0	0	0
57	Сондра	2860	1735	0	2860	0	0	0
58	Сонрисас	671	390	0	671	0	0	0
59	Сорхун	0	0	0	0	0	0	0
60	СОС Медика Монголиа	4243	1710	2277	1899	0	0	67
61	Сөүл	24261	16387	1697	22564	0	0	0
62	Топаз	2884	1826	447	2437	0	0	0
63	Улаанбаатар Мед	892	351	0	892	0	0	0
64	Улаанбаатар-Сонгдо	59986	32764	3140	56846	0	0	0
65	Үжиндент	669	383	0	669	0	0	0
66	Ханна	129	126	0	129	0	0	0
67	Эм Би Жи	1635	848	0	1635	0	0	0
68	ЭМЖЖ	37574	19831	0	37464	110	0	0
69	Эндомед	1957	1437	0	1957	0	0	0
70	Элимон	1097	633	0	984	83	30	0
71	Эрхэс	613	201	502	111	0	0	0
72	Юу Би Өү Эс Эс Ти И Эм	1535	779	0	1535	0	0	0
73	Бүгд	447 498	267 644	40 222	406 887	213	109	67

Эрхлэгч: Б. Нарантуяа
Эрүүл мэндийн хөгжлийн төвийн захирал

Мэдээ хянасан: Б.Доржмягмар
Эрүүл мэндийн мэдээллийн албаны дарга

С.Даваажаргал
Эрүүл мэндийн мэдээллийн албаны ахлах
мэргэжилтэн

Мэдээ нэгтгэсэн: Х.Дэлгэрмаа
Эрүүл мэндийн мэдээллийн албаны мэргэжилтэн

Хэвлэлийн эх бэлтгэсэн: Д.Уранчимэг
Эрүүл мэндийн мэдээллийн албаны ажилтан