



2021.03.07

ЭРҮҮЛ МЭНДИЙН СТАТИСТИКИЙН МЭДЭЭЛЭЛ

2021 ОНЫ ЭХНИЙ 2 САРЫН МЭДЭЭ

Улаанбаатар хот

Энэхүү товхимолын дэлгэрэнгүй мэдээллийг
www.hdc.gov.mn цахим хуудаснаас татаж харна уу!

Эрүүл мэндийн хөгжлийн төв
Эрүүл мэндийн мэдээллийн албанаас эрхлэн гаргав.

Шуудангийн хаяг: 14210 Улаанбаатар, Сүхбаатар дүүрэг, Энхтайвны
гудамж, 13в байр

E-mail: admin@hdc.gov.mn, www.hdc.gov.mn

Факс: 976-11-320633

Утас: 7011-1485
7012-8801

ГАРЧИГ	
ЗУРГИЙН ЖАГСААЛТ	4
ХҮСНЭГТИЙН ЖАГСААЛТ	4
ЭРҮҮЛ МЭНДИЙН СТАТИСТИК ҮЗҮҮЛЭЛТҮҮД	5
1. ЭХ, ХҮҮХДИЙН ЭРҮҮЛ МЭНД	6
1.1. Төрөлт	6
1.2 Хүүхдийн эрүүл мэнд	7
1.3. Эхийн эндэгдэл	8
1.4. Нялхсын эндэгдэл	9
1.5. Тав хүртэлх насны хүүхдийн эндэгдэл	10
2. ЭМНЭЛГИЙН ТУСЛАМЖ ҮЙЛЧИЛГЭЭНИЙ ҮЗҮҮЛЭЛТ	11
2.1 Амбулаторийн тусламж үйлчилгээ	11
2.2 Халдварт бус өвчний эрт илрүүлэг үзлэгийн мэдээлэл	12
2.3 Жирэмсний хяналт	12
2.4 Үр хөндөлт	14
2.5 Түргэн тусламжийн дуудлага	15
2.6 Хэвтэн эмчлүүлэгсдийн тусламж үйлчилгээ	17
3. ХҮН АМЫН НАС БАРАЛТ	18
4. ЭМГЭГ СУДЛАЛЫН ШИНЖИЛГЭЭ	20
5. ХАЛДВАРТ ӨВЧИН	21
5.1. Халдварт өвчний нас баралт	21
5.2. Амьсгалын замын халдварт өвчин	21
5.3. Бэлгийн замаар дамжих халдварт өвчин	22
5.4. Коронавируст халдвар /COVID-19/	23

ЗУРГИЙН ЖАГСААЛТ

Зураг 1. 1 Төрсөн эх, амьд төрсөн нярайн тоо	7
Зураг 1. 2 Эхийн эндэгдэл, 100 000 амьд төрөлтөд	8
Зураг 1. 3 Нялхсын эндэгдэл, 1000 амьд төрөлтөд	9
Зураг 1. 4 Нялхсын эндэгдэл, 1000 амьд төрөлтөд, аймгаар	9
Зураг 1. 5 Перинаталь эндэгдэл, 1000 нийт төрөлтөд, аймгаар	10
Зураг 1. 6 Хүүхдийн эндэгдэл, 1000 амьд төрөлтөд	10
Зураг 1. 7 Тав хүртэлх насны хүүхдийн эндэгдэл, 1000 амьд төрөлтөд, аймгаар	11
Зураг 2. 1 Жирэмсний эрт хяналтын хувь, аймгаар	13
Зураг 2. 2 Түргэн тусламжийн дуудлагын тоо	16
Зураг 3. 1 Нас барсан хүний тоо	18
Зураг 5. 1 Амьсгалын замын халдварт өвчний тохиолдол	22
Зураг 5. 2 Бэлгийн замаар дамжих халдварт өвчний тохиолдол	22
Зураг 5. 3 Тэмбүү, төрөлхийн тэмбүүгийн тохиолдол	23
Зураг 5. 4 Коронавируст халдвар, хүйс, насны бүлгээр	23

ХҮСНЭГТИЙН ЖАГСААЛТ

Хүснэгт 1. 1 Төрөх, төрөх үед үзүүлсэн эмнэлгийн тусламж, хувиар	6
Хүснэгт 1. 2 Амьд төрсөн хүүхэд, эхийн тээлтийн хугацаа, хувиар	7
Хүснэгт 1. 3 Тав хүртэлх насны хүүхдийн жингийн мэдээ, хувиар	8
Хүснэгт 2. 1 Эмчийн үзлэг, эмнэлгийн төрлөөр, хувиар	12
Хүснэгт 2. 2 Жирэмсний хяналт, хувиар	13
Хүснэгт 2. 3 Шинээр хяналтад хамрагдсан жирэмсэн эмэгтэйчүүдийн БЗДХ-ын шинжилгээний үзүүлэлт	14
Хүснэгт 2. 4 Түргэн тусламжийн дуудлага, аймгаар, 2021 оны 2 сар	16
Хүснэгт 2. 5 Стационарын тусламж, үйлчилгээний зарим үзүүлэлтүүд	17
Хүснэгт 3. 1 Осол гэмтэл, гадны шалтгаант нас баралтад эзлэх хувь	19
Хүснэгт 4. 1 Эмгэг судлалын шинжилгээний үзүүлэлт, аймгаар	20
Хүснэгт 5. 1 Халдварт өвчний тохиолдол, нас баралт, төрлөөр	21

Эрүүл мэндийн статистик үзүүлэлтүүд /2020, 2021 оны эхний 2 сарын байдлаар/

№	Үзүүлэлт	Нэгж	2020 он	2021 он	Өсөлт бууралт
1	Төрсөн эх	Бодит тоо	11890	11303	-587
2	Амьд төрсөн хүүхэд	Бодит тоо	11975	11395	-580
3	Амьгүй төрсөн хүүхэд	Бодит тоо	64	58	-6
		1000 нийт төрөлтөд	5.3	5.1	-0.2
4	Эхийн эндэгдэл	Бодит тоо	7	0	-7
		100 000 амьд төрөлтөд	58.5	0.0	-58.5
5	5 хүртэлх насны хүүхдийн эндэгдэл /0-4 нас 364 хоног/	Бодит тоо	193	145	-48
		1000 амьд төрөлтөд	16.1	12.7	-3.4
6	Үүнээс: Нялхсын эндэгдэл /0-364 хоног/	Бодит тоо	156	126	-30
		1000 амьд төрөлтөд	13.0	11.1	-1.9
	Үүнээс: Нярайн эндэгдэл /0-28 хоног/	Бодит тоо	91	95	4
		1000 амьд төрөлтөд	7.6	8.3	0.7
	Үүнээс: Нярайн эрт үеийн эндэгдэл /0-6 хоног/	Нялхсын эндэгдэлд эзлэх хувь	58.3	75.4	17.1
		Бодит тоо	69	71	2
		Нярайн эндэгдэлд эзлэх хувь	75.8	74.7	-1.1
		Нярайн хожуу үеийн эндэгдэл /7-28 хоног/	Бодит тоо	22	24
	Нярайн эндэгдэлд эзлэх хувь	24.2	25.3	1.1	
7	Перинаталь эндэгдэл	Бодит тоо	133	129	-4
		1000 нийт төрөлтөд	11.0	11.3	0.3
8	Нийт нас баралт	Бодит тоо	2664	2388	-276
9	Эмнэлгийн нас баралт	Бодит тоо	798	648	-150
		Хувь	30.0	27.1	-2.9
10	Эмнэлэгт хоног болоогүй нас баралт	Бодит тоо	209	164	-45
		Хувь	26.2	25.3	-0.9
11	Жирэмсний эрт хяналт	Хувь	88.4	90.0	1.6
12	Эмчлэгдсэн хүний тоо	Бодит тоо	158213	91255	-66958
13	Ор хоног	Бодит тоо	1095665	666944	-428721
14	Халдварт өвчин	Бодит тоо	6721	4227	-2494
		10 000 хүн амд	20.4	12.8	-7.6
15	Амьсгалын замын халдварт өвчин	Бодит тоо	2121	378	-1743
		10 000 хүн амд	6.4	1.1	-5.3
16	Бэлгийн замаар дамжих халдварт өвчин	Бодит тоо	3227	1658	-1569
		10 000 хүн амд	9.8	5.0	-4.8
17	Гэдэсний халдварт өвчин	Бодит тоо	531	111	-420
		10 000 хүн амд	1.6	0.3	-1.3
18	Зоонозын халдварт өвчин	Бодит тоо	20	7	-13
		10 000 хүн амд	0.1	0.0	-0.1
19	Цусаар дамжих халдварт өвчин	Бодит тоо	45	22	-23
		10 000 хүн амд	0.1	0.1	0.0
20	Бусад халдварт өвчин	Бодит тоо	777	2051	1274
		10 000 хүн амд	2.4	6.2	3.8

1. Эх, хүүхдийн эрүүл мэнд

1.1. Төрөлт

Улсын хэмжээнд 2021 оны эхний 2 сарын байдлаар 11303 эх төрсөн нь өнгөрсөн оны мөн үеэс 587 төрөлтөөр буюу 4.9 хувиар буурсан байна. Төрөлтийн тоо өмнөх оны мөн үетэй харьцуулахад Архангай, Булган, Сүхбаатар, Баян-Өлгий, Завхан, Төв, Говь-Алтай аймагт 9-59 төрөлтөөр нэмэгдэж, бусад аймгууд болон Улаанбаатар хотод 4-414 төрөлтөөр буурсан үзүүлэлттэй байна.

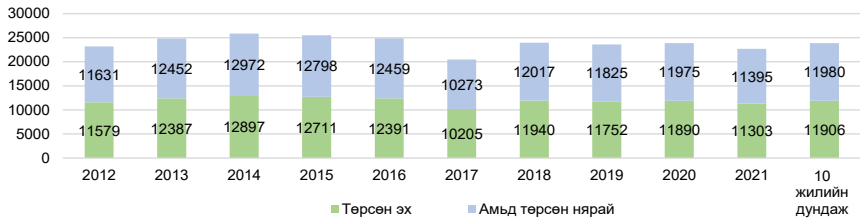
Төрсөн эхчүүдийн 8490 нь буюу 75.1 хувь нь эмчийн хяналтын үзлэгт 6 ба түүнээс дээш удаа хамрагдсан байна. Нийт төрөлтийн 0.3 хувийг гэрийн төрөлт эзэлж байгаа бөгөөд Говьсүмбэр, Сүхбаатар, Дундговь, Өмнөговь, Дорнод, Говь-Алтай, Хөвсгөл, Сэлэнгэ аймгуудад улсын дундажаас 0.1-1.2 хувиар өндөр байна.

2021 оны эхний 2 сарын байдлаар мэс заслын аргаар төрсөн эхчүүд 26.2 хувийг эзэлж байгаа ба 27.4 хувь нь төрөлтийн хүндрэлтэй, 72.6 хувь нь хүндрэлгүй төрсөн байна.

Хүснэгт 1.1 Төрөх, төрөх үед үзүүлсэн эмнэлгийн тусламж, хувиар

№	Аймаг/хот	Төрөлтийн эзлэх хувь					20 хүртэлх насны төрөлт	35-аас дээш насны төрөлт
		Аймаг, хотын нэгдсэн эмнэлэг	Хувийн эмнэлэг	Сумын нэгдсэн эмнэлэг	Сумын эмнэлэг	Гэртээ		
А	Б	1	2	3	4	5	6	7
1	Архангай	88.9	0.0	0.0	10.8	0.3	5.7	14.1
2	Баян-Өлгий	89.5	0.0	0.0	10.2	0.2	0.5	15.1
3	Баянхонгор	92.9	0.0	0.0	7.1	0.0	5.9	15.0
4	Булган	87.1	0.0	0.0	12.9	0.0	4.3	17.8
5	Говь-Алтай	92.0	0.0	0.0	7.5	0.5	4.2	19.7
6	Говьсүмбэр	98.5	0.0	0.0	0.0	1.5	1.5	20.0
7	Дархан-Уул	100.0	0.0	0.0	0.0	0.0	6.3	23.1
8	Дорноговь	74.5	0.0	24.5	0.9	0.0	5.5	21.8
9	Дорнод	98.6	0.0	0.0	0.7	0.7	5.3	21.4
10	Дундговь	90.5	0.0	0.0	8.7	0.8	5.6	18.3
11	Завхан	70.5	0.0	23.6	5.9	0.0	3.2	20.9
12	Орхон	100.0	0.0	0.0	0.0	0.0	2.1	18.5
13	Өвөрхангай	75.0	0.0	14.3	10.7	0.0	6.1	17.4
14	Өмнөговь	93.7	0.0	0.0	5.6	0.7	5.6	20.9
15	Сүхбаатар	93.9	0.0	0.0	5.2	0.9	4.3	21.6
16	Сэлэнгэ	59.8	0.0	34.4	5.4	0.4	6.2	18.3
17	Төв	79.5	0.0	0.0	20.5	0.0	2.4	22.4
18	Увс	92.4	0.0	0.0	7.6	0.0	2.2	13.0
19	Хөвд	87.9	0.0	6.7	5.2	0.3	4.8	16.7
20	Хөвсгөл	90.9	0.0	0.0	8.6	0.5	5.1	18.7
21	Хэнтий	81.2	0.0	11.8	7.0	0.0	2.6	26.2
22	Аймгийн дундаж	87.9	0.0	5.2	6.6	0.3	4.3	18.8
23	Улаанбаатар	90.1	9.6	0.0	0.0	0.3	3.3	21.5
24	Улсын дундаж	89.1	4.9	2.5	3.2	0.3	3.8	20.2

Зураг 1.1 Төрсөн эх, амьд төрсөн нярайн тоо



1.2. Хүүхдийн эрүүл мэнд

2021 оны эхний 2 сарын байдлаар улсын хэмжээнд 11395 хүүхэд амьд төрсөн нь өнгөрсөн оны мөн үеэс 580 хүүхдээр буюу 4.8 хувиар буурчээ. Төрөлтийн түвшин 1000 хүн амд 3.6 байна.

Амьд төрсөн хүүхдийн 5844 буюу 51.3 хувь нь хүү, 5551 буюу 48.7 хувь нь охин байна. Төрөх үеийн хүйсийн харьцаа 100 охинд ойролцоогоор 105 хүү ногдож байна.

Амьд төрсөн нийт хүүхдээс 450 нярай буюу 3.9 хувь нь 2500 грамаас доош жинтэй, 98 тохиолдол буюу 0.9 хувь нь төрөлхийн гажигтай төрсөн байна. Төрсний дараа 1 цагийн дотор хөхөө амласан хүүхдийн эзлэх хувь 96.5 байна. Дутуу төрөлтийн түвшин 1000 амьд төрөлтөд 60.7 байна. Амьгүй төрөлтийн түвшин 1000 нийт төрөлтөд 5.1 байна.

Хүснэгт 1.2 Амьд төрсөн хүүхэд, эхийн тээлтийн хугацаа, хувиар

№	Аймаг/хот	Эхийн тээлтийн хугацаа эзлэх хувь					Төрөлхийн гажигтай төрсөн	2500 гр-аас доош жинтэй төрсөн хүүхэд
		22-28 долоо хоногтой	29-32 долоо хоногтой	33-36 долоо хоногтой	37-42 долоо хоногтой	42 долоо хоногоос дээш		
A	Б	1	2	3	4	5	6	7
1	Архангай	0.0	1.3	2.3	96.3	0.0	0.3	4.0
2	Баян-Өлгий	0.0	1.4	4.0	94.6	0.0	0.5	4.9
3	Баянхонгор	0.0	0.8	5.5	93.7	0.0	1.2	2.7
4	Булган	0.0	1.2	3.7	95.1	0.0	1.2	1.2
5	Говь-Алтай	0.0	0.9	3.8	95.3	0.0	0.0	3.3
6	Говьсүмбэр	0.0	0.0	0.0	100.0	0.0	0.0	1.4
7	Дархан-Уул	0.0	0.3	4.5	92.0	3.1	0.3	2.0
8	Дорноговь	0.0	0.5	2.7	96.8	0.0	0.0	4.1
9	Дорнод	0.7	1.4	4.2	93.7	0.0	1.4	4.9
10	Дундговь	0.0	0.8	3.1	96.1	0.0	1.6	3.9
11	Завхан	0.5	1.8	6.4	91.4	0.0	1.4	7.3
12	Орхон	0.3	0.8	3.5	95.4	0.0	2.7	3.5
13	Өвөрхангай	0.3	0.9	5.5	93.3	0.0	0.3	3.3
14	Өмнөговь	0.0	0.7	4.1	92.5	2.6	0.4	2.6
15	Сүхбаатар	0.0	0.9	3.4	95.7	0.0	0.4	2.6
16	Сэлэнгэ	0.0	1.2	6.2	92.6	0.0	0.0	5.3
17	Төв	0.0	0.5	7.4	92.1	0.0	1.5	3.0
18	Увс	0.0	1.4	4.7	93.8	0.0	0.7	4.3
19	Ховд	0.0	0.0	7.2	92.8	0.0	0.9	4.5
20	Хөвсгөл	0.0	0.2	6.8	92.5	0.5	2.3	2.6
21	Хэнтий	0.0	1.3	3.9	94.8	0.0	0.4	3.5
22	Аймгийн дундаж	0.1	0.9	4.7	94.0	0.4	0.9	3.7
23	Улаанбаатар	0.4	0.8	5.4	93.5	0.1	0.8	4.2
24	Улсын дундаж	0.2	0.8	5.0	93.7	0.2	0.9	3.9

2021 оны эхний 2 сарын байдлаар тав хүртэлх насны хүүхдийн өсөлт хөгжлийн хяналтад 320 118 хүүхэд хамрагдсанаас 0.27 хувь нь туранхай, 0.17 хувь нь тураалтай, 0.24 хувь нь өсөлтийн хоцрогдолтой байна.

Хүснэгт 1.3 Тав хүртэлх насны хүүхдийн жингийн мэдээ, хувиар

№	Аймаг/хот	Бүгд	Жингийн мэдээ			А амин дэм уусан	Д амин дэм уусан	Олон найрлагат бичил тэжээл хэрэглэсэн
			Туранхай	Тураалтай	Өсөлтийн хоцрогдолтой			
А	Б	1	2	3	4	5	6	7
1	Архангай	11235	0.12	0.21	0.21	0.00	46.39	6.42
2	Баян-Өлгий	9028	0.44	0.42	0.18	24.66	2.33	5.29
3	Баянхонгор	13179	0.94	0.55	1.36	3.89	33.21	3.91
4	Булган	5331	0.06	0.13	0.06	0.00	21.82	0.99
5	Говь-Алтай	3544	0.79	0.99	1.58	0.00	52.40	20.63
6	Говьсүмбэр	1135	0.00	0.00	0.00	0.00	0.00	1.76
7	Дархан-Уул	15920	0.23	0.06	0.10	0.26	67.99	0.90
8	Дорноговь	9598	0.04	0.06	0.01	0.00	62.01	11.96
9	Дорнод	9975	0.25	0.15	0.18	0.20	47.41	0.47
10	Дундговь	4111	0.00	0.02	0.00	4.48	28.24	4.23
11	Завхан	8394	0.17	0.13	0.20	0.00	58.08	3.09
12	Зовхон	13554	0.26	0.12	0.36	0.00	73.68	1.30
13	Өвөрхангай	9149	0.37	0.11	0.30	0.00	44.37	0.89
14	Өмнөговь	8868	0.37	0.03	0.19	0.00	59.34	6.56
15	Сүхбаатар	6776	0.30	0.15	0.18	0.00	19.35	8.23
16	Сэлэнгэ	7499	0.05	0.05	0.00	4.72	4.65	6.40
17	Төв	5682	0.18	0.00	0.00	0.00	20.86	4.75
18	Увс	11357	0.46	0.22	0.32	0.09	33.73	0.00
19	Ховд	11615	0.17	0.16	0.13	0.00	49.78	5.64
20	Хөвсгөл	11295	0.19	0.08	0.18	1.81	56.83	14.95
21	Хэнтий	5588	0.61	0.07	0.39	0.00	36.24	11.81
22	Аймгийн дундаж	182833	0.30	0.18	0.29	1.94	44.07	5.16
23	Улаанбаатар	137285	0.23	0.16	0.17	1.04	23.50	2.32
24	Улсын дундаж	320118	0.27	0.17	0.24	1.56	35.25	3.94

1.3. Эхийн эндэгдэл

Улсын хэмжээнд 2021 оны эхний 2 сард эхийн эндэгдлийн тохиолдол бүртгэгдээгүй байна. Сүүлийн 10 жилийн дундажаар 100 000 амьд төрөлтөд ногдох эхийн эндэгдэл 58.5 байна.

Зураг 1.2 Эхийн эндэгдэл, 100 000 амьд төрөлтөд

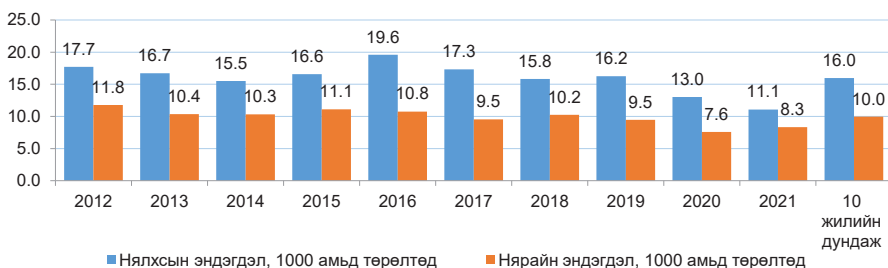


1.4. Нялхсын эндэгдэл

Улсын хэмжээнд 2021 оны эхний 2 сарын байдлаар нялхсын эндэгдлийн 126 тохиолдол бүртгэгдэж, 1000 амьд төрөлтөд 11.1 ногдож байгаа нь өнгөрсөн оны мөн үетэй харьцуулахад 30 тохиолдлоор буюу 1000 амьд төрөлтөд 1.9-оор буурсан үзүүлэлттэй байна. Нялхсын эндэгдлийн 52.4 хувь нь эрэгтэй, 47.6 хувь нь эмэгтэй хүүхэд байна.

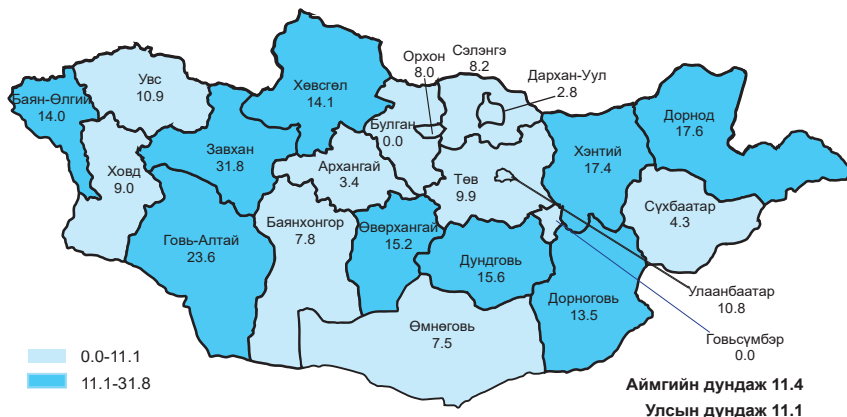
Нялхсын эндэгдлийн 75.4 хувийг нярайн эндэгдэл эзэлж байгаа ба 1000 амьд төрөлтөд ногдох нярайн эндэгдэл 8.3 байна. Нярайн эндэгдлийн нийт 95 тохиолдлын 71 буюу 74.7 хувь нь эрт үеийн эндэгдэл, 24 буюу 25.3 хувийг хожуу үеийн эндэгдэл тус тус эзэлж байна.

Зураг 1.3 Нялхсын эндэгдэл, 1000 амьд төрөлтөд



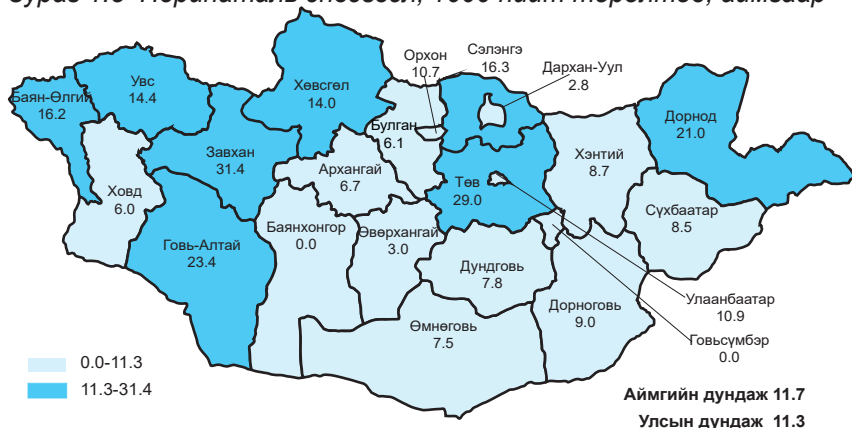
2021 оны 2 сард бүртгэгдсэн нялхсын эндэгдлийг аймгуудаар харьцуулбал: 1000 амьд төрөлтөд ногдох нялхсын эндэгдэл Завхан (31.8), Говь-Алтай (23.6), Дорнод (17.6), Хэнтий (17.4), Дундговь (15.6), Өвөрхангай (15.2), Хөвсгөл (14.1), Баян-Өлгий (14.0), Дорноговь (13.5) аймгуудад улсын дундаж үзүүлэлтээс өндөр байна.

Зураг 1.4 Нялхсын эндэгдэл, 1000 амьд төрөлтөд, аймгаар



Нялхсын эндэгдлийг шалтгаанаар авч үзвэл: Перинаталь үеийн эмгэг 66.7 хувь, амьсгалын тогтолцооны эмгэг 4.0 хувь, төрөлхийн хөгжлийн гажиг 16.7 хувийг тус тус эзэлж байна.

Зураг 1.5 Перинаталь эндэгдэл, 1000 нийт төрөлтөд, аймгаар



1.5. Тав хүртэлх насны хүүхдийн эндэгдэл

Улсын хэмжээнд 2021 оны эхний 2 сарын байдлаар тав хүртэлх насны хүүхдийн эндэгдлийн 145 тохиолдол бүртгэгдэж, 1000 амьд төрөлтөд 12.7 ногдож байгаа нь өмнөх оны мөн үетэй харьцуулахад 48 тохиолдлоор буюу 1000 амьд төрөлтөд 3.4-оор буурсан байна.

Тав хүртэлх насандаа эндсэн хүүхдийн 77 тохиолдол буюу 53.1 хувь нь эрэгтэй, 68 тохиолдол буюу 46.9 хувь нь эмэгтэй хүүхэд байна. Нийт тохиолдлын 18.6 хувь нь эмнэлгээс гадуур, 81.4 хувь нь эмнэлэгт нас барсан ба үүнээс хоног болоогүй нас баралт 23.7 хувийг эзэлж байна.

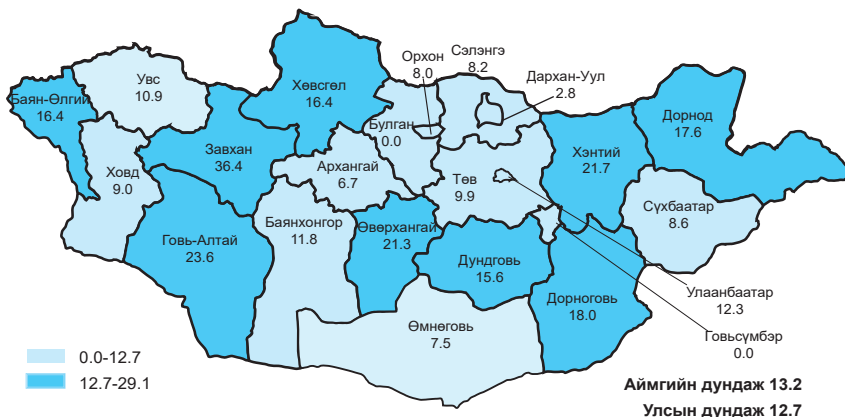
Зураг 1.6 Хүүхдийн эндэгдэл, 1000 амьд төрөлтөд



Шалтгаанаар авч үзвэл: Нийт эндэгдлийн 89.0 хувь нь өвчнөөр, 11.0 хувь нь осол, гэмтлийн улмаас эндсэн байна. Перинаталь үед үүссэн эмгэг 57.9 хувь, амьсгалын тогтолцооны эмгэг 4.1 хувь, төрөлхийн хөгжлийн гажиг 15.9 хувь, 11.0 хувийг осол, гэмтлийн шалтгаант эндэгдэл эзэлж байна.

Аймгуудаар харьцуулбал 1000 амьд төрөлтөд ногдох тав хүртэлх насны хүүхдийн эндэгдэл Завхан (36.4), Говь-Алтай (23.6), Хэнтий (21.7), Өвөрхангай (21.3), Дорноговь (18.0), Дорнод (17.6), Хөвсгөл (16.4), Баян-Өлгий (16.4), Дундговь (15.6) аймгуудад улсын дундаж үзүүлэлтээс өндөр байна.

Зураг 1.7 Тав хүртэлх насны хүүхдийн эндэгдэл, 1000 амьд төрөлтөд, аймгаар



2. ЭМНЭЛГИЙН ТУСЛАМЖ ҮЙЛЧИЛГЭЭНИЙ ҮЗҮҮЛЭЛТ

2.1 Амбулаторийн тусламж үйлчилгээ

Улсын хэмжээнд 2021 оны эхний 2 сарын байдлаар нийт 2186341 эмчийн үзлэг хийгдсэнээс 26.0 хувийг урьдчилан сэргийлэх үзлэг, 48.8 хувийг өвчний учир амбулаторт, 11.8 хувийг идэвхитэй хяналтын үзлэг, 13.4 хувийг гэрийн үзлэг тус тус эзэлж байна. Өмнөх оны мөн үетэй харьцуулахад идэвхитэй хяналт (2.5), урьдчилан сэргийлэх үзлэг (2.3) хувиар өсч, өвчний учир амбулаторийн үзлэг (3.7), гэрийн үзлэг (1.1) хувиар буурсан байна.

Хүснэгт 2.1 Эмчийн үзлэг, эмнэлгийн төрлөөр, хувиар

№	Аймаг/хот	Багийн бага эмч	Сумын бага эмч	Сумын эх баригч бага эмч	Сумын их эмч	Аймаг, дүүргийн нэгдсэн эмнэлэг	Өрхийн эмчийн үзлэг	Бусад
А	Б	1	2	3	4	5	6	7
1	Архангай	19.9	2.4	4.3	23.5	31.5	15.9	2.3
2	Баян-Өлгий	12.8	1.0	2.8	20.5	35.2	20.6	7.1
3	Баянхонгор	19.2	2.0	4.4	20.4	33.1	18.9	2.1
4	Булган	13.9	2.4	6.8	29.9	33.8	9.0	4.2
5	Говь-Алтай	11.8	0.2	4.9	15.3	42.2	17.3	8.4
6	Говьсүмбэр	0.0	0.0	3.5	7.4	50.8	19.4	18.9
7	Дархан-Уул	1.5	1.4	0.9	4.7	27.2	44.8	19.5
8	Дорноговь	12.4	0.7	1.7	23.6	30.8	21.1	9.6
9	Дорнод	8.3	1.2	3.9	7.9	38.1	36.0	4.6
10	Дундговь	16.0	0.0	4.7	17.9	46.2	13.3	1.9
11	Завхан	17.5	1.7	4.0	20.2	39.0	14.4	3.2
12	Орхон	0.0	0.0	0.0	2.0	20.1	57.8	20.1
13	Өвөрхангай	12.6	0.6	4.5	13.4	39.2	22.7	6.9
14	Өмнөговь	7.3	1.1	3.6	20.9	26.9	21.2	19.2
15	Сүхбаатар	6.9	4.4	4.5	21.2	41.1	19.8	2.0
16	Сэлэнгэ	0.1	6.5	6.1	17.7	38.3	22.8	8.4
17	Төв	24.9	2.5	6.7	16.0	28.9	18.1	2.8
18	Увс	13.9	1.0	4.3	19.6	37.6	18.3	5.3
19	Ховд	9.4	1.2	2.5	13.8	35.3	33.3	4.5
20	Хөвсгөл	16.2	1.2	6.6	22.7	33.2	13.1	6.9
21	Хэнтий	4.3	1.7	4.4	37.2	29.0	18.9	4.4
22	Аймгийн дундаж	9.9	1.5	3.6	16.7	33.0	26.4	9.0
23	Улаанбаатар	0.0	0.1	0.0	1.1	21.4	40.8	36.7
24	Улсын дундаж	5.3	0.8	1.9	9.5	27.6	33.0	21.8

2.2 Халдварт бус өвчний эрт илрүүлэг үзлэгийн мэдээлэл

Улсын хэмжээнд 2021 оны эхний 2 сарын байдлаар артерийн гипертензи эрт илрүүлэг үзлэгт 18-аас дээш насны нийт 132115 (6.5%) хүн хамрагдсан бөгөөд 38.0 хувь нь эрэгтэй, 62.0 хувь нь эмэгтэй байна. Үр дүнгийн үзүүлэлтээр нийт үзлэгийн 1.2 хувь нь артерийн гипертензи онош батлагдсан байна.

Чихрийн шижин өвчний эрт илрүүлэг үзлэгт 40-өөс дээш насны нийт 124665 (1.2%) хүн хамрагдсанаас 38.2 хувь нь эрэгтэй, 61.8 хувь нь эмэгтэй байна. Үр дүнгийн үзүүлэлтээр 0.2 хувьд нь чихрийн шижин өвчний онош батлагдсан байна.

Элэгний хорт хавдрын эрт илрүүлэг үзлэгт 40-65 насны 25179 (3.1%) хүн хамрагдсанаас 19 тохиолдолд хорт хавдар оношлогдсон байна.

2.3 Жирэмсний хяналт

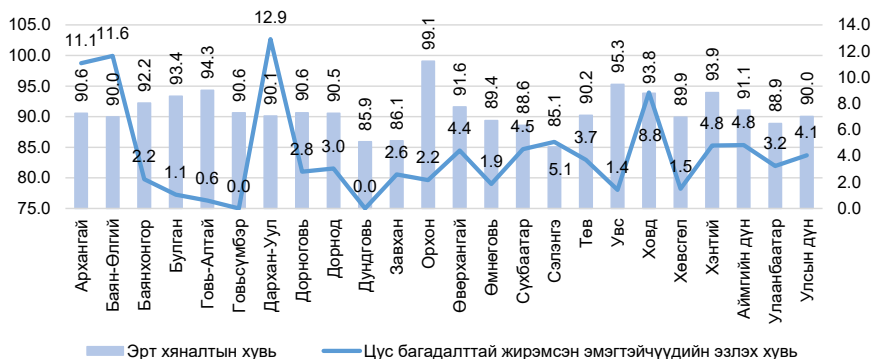
Улсын хэмжээнд 2021 оны эхний 2 сарын байдлаар жирэмсний хяналтад шинээр 12091 эмэгтэйчүүд хамрагдсан ба 90.0 хувь нь эхний 3 сартайд, 9.2 хувь нь 4-6 сартайд, 0.7 хувь нь 7 ба түүнээс дээш сартайд хяналтад орсон байна. Хяналтад орсон жирэмсэн эмэгтэйчүүдийн 97.5 хувь нь цусны шинжилгээнд хамрагдсанаас 4.1 хувь нь цус багадаалттай байна.

Шинээр хяналтад хамрагдсан жирэмсэн эмэгтэйчүүдээс трихомониаз илрүүлэх шинжилгээнд 92.3 хувь, заг хүйтэн илрүүлэх шинжилгээнд 92.0 хувь, тэмбүү илрүүлэх шинжилгээнд 99.4 хувь, ХДХВ/ДОХ илрүүлэх шинжилгээнд 99.3 хувь нь хамрагдсан байна.

Хүснэгт 2.2 Жирэмсний хяналт, хувиар

№	Аймаг/хот	Хяналтад авсан хувь			6 ба түүнээс дээш удаа хяналтад хамрагдаж төрсөн	Цус багадалттай жирэмсэн эмэгтэйчүүд
		Эхний 3 сартайд	4-6 сартайд	7 ба түүнээс дээш сартайд		
А	Б	1	2	3	4	5
1	Архангай	90.6	8.8	0.7	50.8	11.1
2	Баян-Өлгий	90.0	9.3	0.7	64.7	11.6
3	Баянхонгор	92.2	6.9	0.8	72.4	2.2
4	Булган	93.4	6.1	0.5	78.5	1.1
5	Говь-Алтай	94.3	5.7	0.0	77.0	0.6
6	Говьсүмбэр	90.6	7.8	1.6	98.5	0.0
7	Дархан-Уул	90.1	9.3	0.5	69.2	12.9
8	Дорноговь	90.6	8.4	1.0	82.7	2.8
9	Дорнод	90.5	8.8	0.6	78.6	3.0
10	Дундговь	85.9	12.2	1.9	84.1	0.0
11	Завхан	86.1	13.4	0.5	78.2	2.6
12	Орхон	99.1	0.9	0.0	49.1	2.2
13	Өвөрхангай	91.6	7.7	0.7	58.5	4.4
14	Өмнөговь	89.4	10.0	0.6	91.4	1.9
15	Сүхбаатар	88.6	11.4	0.0	92.6	4.5
16	Сэлэнгэ	85.1	14.7	0.3	68.0	5.1
17	Төв	90.2	9.4	0.3	62.0	3.7
18	Увс	95.3	4.0	0.7	66.3	1.4
19	Ховд	93.8	5.9	0.3	91.8	8.8
20	Хөвсгөл	89.9	9.6	0.5	74.3	1.5
21	Хэнтий	93.9	5.5	0.6	76.9	4.8
22	Аймгийн дундаж	91.1	8.4	0.6	72.3	4.8
23	Улаанбаатар	88.9	10.2	0.9	77.8	3.2
24	Улсын дундаж	90.0	9.2	0.7	75.1	4.1

Зураг 2.1 Жирэмсний эрт хяналтын хувь, аймгаар



Хүснэгт 2.3 Шинээр хяналтад хамрагдсан жирэмсэн эмэгтэйчүүдийн БЗДХ-ын шинжилгээний үзүүлэлт

№	Аймаг/хот	Трихомониаз	Үүнээс: Эерэг	Заг хүйтэн	Үүнээс: Эерэг	Тэмбүү	Үүнээс: Эерэг
1	Архангай	222	0	222	0	290	5
2	Баян-Өлгий	395	1	389	2	502	1
3	Баянхонгор	347	22	347	0	361	3
4	Булган	190	10	190	0	190	1
5	Говь-Алтай	120	0	113	0	176	0
6	Говьсүмбэр	64	0	64	0	64	0
7	Дархан-Уул	364	9	364	0	364	5
8	Дорноговь	279	7	279	1	376	2
9	Дорнод	254	5	268	4	305	8
10	Дундговь	134	1	114	0	149	1
11	Завхан	178	0	174	0	195	1
12	Орхон	324	7	324	2	324	3
13	Өвөрхангай	326	0	326	0	403	3
14	Өмнөговь	295	2	296	0	322	0
15	Сүхбаатар	265	14	265	0	265	2
16	Сэлэнгэ	377	12	369	1	411	0
17	Төв	192	8	191	1	269	5
18	Увс	192	2	198	0	288	6
19	Ховд	323	2	317	0	335	7
20	Хөвсгөл	383	6	383	6	399	5
21	Хэнтий	223	5	223	0	311	2
22	Аймгийн дүн	5447	113	5416	17	6299	60
23	Улаанбаатар	5712	58	5712	6	5716	109
24	Улсын дүн	11159	171	11128	23	12015	169

2.4 Үр хөндөлт

Улсын хэмжээнд 2021 онын эхний 2 сарын байдлаар нийт үр хөндөлтийн 1545 тохиолдол бүртгэгдсэн нь өмнөх оны мөн үеэс 890 тохиолдлоор буурсан үзүүлэлттэй байна.

Нийт үр хөндөлтийн 88 тохиолдол буюу 5.7 хувийг хожуу үр хөндөлт, 86 тохиолдол буюу 5.6 хувийг өсвөр насны үр хөндөлт эзэлж байна.

Хүснэгт 2.4 Үр хөндөлтийн түвшин

№	Аймаг/хот	Үр хөндөлтийн тоо			Үр хөндөлтийн харьцаа (1000 амьд төрөлтөд)		
		2020 он	2021 он	5 жилийн дундаж	2020 он	2021 он	5 жилийн дундаж
1	Архангай	43	68	54	178.4	228.2	195.1
2	Баян-Өлгий	18	9	38	43.9	21.0	87.4
3	Баянхонгор	63	42	61	203.9	164.7	210.7
4	Булган	18	22	12	148.8	134.1	86.5
5	Говь-Алтай	8	14	12	39.6	66.0	63.0
6	Говьсүмбэр	12	21	10	171.4	304.3	145.3
7	Дархан-Уул	99	86	86	279.7	244.3	241.6
8	Дорноговь	49	66	60	191.4	297.3	268.9
9	Дорнод	76	71	62	232.4	250.0	207.5
10	Дундговь	15	42	20	106.4	328.1	141.5
11	Завхан	3	4	8	14.8	18.2	35.6
12	Орхон	30	23	54	74.8	61.7	137.1
13	Өвөрхангай	20	33	27	52.8	100.3	74.8
14	Өмнөговь	101	97	98	335.5	363.3	408.2
15	Сүхбаатар	20	20	20	97.6	85.8	99.7
16	Сэлэнгэ	10	2	4	37.3	8.2	14.7
17	Төв	10	11	11	53.5	54.2	58.5
18	Увс	49	40	66	153.1	144.9	230.7
19	Ховд	6	2	11	17.6	6.0	32.7
20	Хөвсгөл	13	9	8	30.1	21.1	19.5
21	Хэнтий	18	26	28	70.9	113.0	119.0
22	Аймгийн дүн	681	708	750	119.0	127.6	134.8
23	Улаанбаатар	1754	837	1693	280.5	143.2	285.5
24	Улсын дүн	2435	1545	2443	203.3	135.6	212.5

2.5 Түргэн тусламжийн дуудлага

Улсын хэмжээнд 2021 оны эхний 2 сарын байдлаар 106622 түргэн тусламжийн дуудлага хүлээн авч үйлчилсэнээс 8.8 хувийг алсын, 10.8 хувийг осол, гэмтлийн дуудлага эзэлж байна.

Звraag 2.2 Тvрэгэн тvсламжийн дvндлагын тоо



Хүснэгт 2.5 Тvрэгэн тvсламжийн дуудлагын тоо

№	Аймаг/хот	Тvрэгэн тvсламжийн дуудлага			Бүх дуудлагад эзлэх хувь	Алсын дуудлагын эзлэх хувь	Осол, гэмтлийн дуудлагын эзлэх хувь
		Бүгд	Алсын дуудлага	Осол, гэмтлийн дуудлага			
1	Архангай	2216	432	99	2.1	19.5	4.5
2	Баян-Өлгий	4379	1179	56	4.1	26.9	1.3
3	Баянхонгор	2399	484	91	2.3	20.2	3.8
4	Булган	2136	207	54	2.0	9.7	2.5
5	Говь-Алтай	1953	382	57	1.8	19.6	2.9
6	Говьсүмбэр	847	42	3	0.8	5.0	0.4
7	Дархан-Уул	2866	77	181	2.7	2.7	6.3
8	Дорноговь	2957	485	117	2.8	16.4	4.0
9	Дорнод	2194	299	122	2.1	13.6	5.6
10	Дундговь	1600	169	59	1.5	10.6	3.7
11	Завхан	2681	517	76	2.5	19.3	2.8
12	Орхон	3133	36	167	2.9	1.1	5.3
13	Өвөрхангай	2465	675	101	2.3	27.4	4.1
14	Өмнөговь	1698	255	175	1.6	15.0	10.3
15	Сүхбаатар	2280	553	48	2.1	24.3	2.1
16	Сэлэнгэ	4293	642	58	4.0	15.0	1.4
17	Төв	2720	721	51	2.6	26.5	1.9
18	Увс	2288	545	51	2.1	23.8	2.2
19	Ховд	2284	484	36	2.1	21.2	1.6
20	Хөвсгөл	3302	506	72	3.1	15.3	2.2
21	Хэнтий	3845	680	74	3.6	17.7	1.9
22	Аймгийн дүн	54536	9370	1748	51.1	17.2	3.2
23	Улаанбаатар	52086	15	9813	48.9	0.0	18.8
24	Улсын дүн	106622	9385	11561	100.0	8.8	10.8

2.6 Хэвтэн эмчлүүлэгсдийн тусламж үйлчилгээ

Улсын хэмжээнд 2021 оны эхний 2 сарын байдлаар 91255 үйлчлүүлэгч эмнэлэгт хэвтэн эмчлүүлж, 666944 ор хоног ашигласан байна. Улсын дунджаар ор ашиглалтын хувь 47.3, дундаж ор хоног 7.3 байна. Өмнөх оны мөн үетэй харьцуулахад хэвтэн эмчлүүлэгч 66958 тохиолдлоор, ор хоног 428721 тохиолдлоор тус тус буурсан байна.

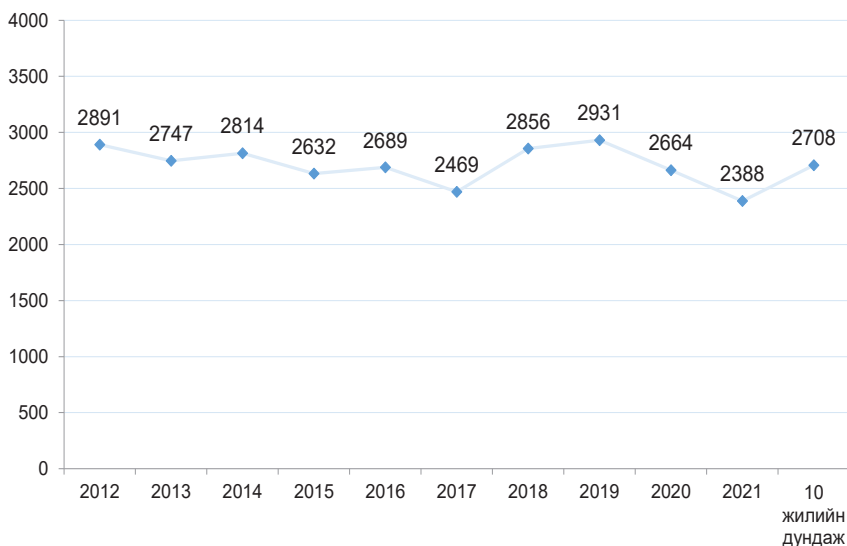
Хүснэгт 2.6 Стационарын тусламж, үйлчилгээний зарим үзүүлэлтүүд

№	Аймаг/хот	Орны тоо	Орны фонд ашиглалт	Орны фонд ашиглалтын хувь	Дундаж ор хоног	Орны эргэлт
1	Архангай	519	38.6	70.1	6.8	6.0
2	Баян-Өлгий	790	49.4	89.8	7.2	7.2
3	Баянхонгор	591	39.9	72.5	7.3	5.8
4	Булган	376	30.2	54.9	7.1	4.5
5	Говь-Алтай	471	28.1	51.0	7.1	4.1
6	Говьсүмбэр	122	30.7	55.8	7.1	4.7
7	Дархан-Уул	762	36.7	66.7	7.6	5.0
8	Дорноговь	506	31.7	57.7	7.0	4.9
9	Дорнод	553	36.5	66.3	7.7	5.0
10	Дундговь	309	31.2	56.7	7.0	4.7
11	Завхан	552	32.9	59.9	7.1	4.9
12	Орхон	863	32.0	58.2	6.8	5.0
13	Өвөрхангай	856	24.6	44.7	7.2	3.6
14	Өмнөговь	696	21.2	38.6	6.4	3.5
15	Сүхбаатар	462	28.1	51.2	8.1	3.7
16	Сэлэнгэ	841	23.9	43.5	7.5	3.3
17	Төв	515	28.2	51.2	7.6	3.9
18	Увс	589	34.3	62.3	6.8	5.2
19	Ховд	604	45.1	82.0	7.7	6.2
20	Хөвсгөл	880	34.7	63.1	6.6	5.4
21	Хэнтий	489	40.5	73.6	7.6	5.6
22	Аймгийн дүн	12346	33.3	60.6	7.2	4.9
23	Улаанбаатар	13315	19.2	34.9	7.5	2.7
24	Улсын дүн	25661	26.0	47.3	7.3	3.8

3. ХҮН АМЫН НАС БАРАЛТ

2021 оны эхний 2 сарын байдлаар улсын хэмжээнд нас баралтын 2388 тохиолдол бүртгэгдсэн нь өнгөрсөн оны мөн үеэс 276 тохиолдлоор буурсан байна. Нийт нас баралтын 1437 тохиолдол буюу 60.2 хувь нь эрэгтэй, 951 буюу 39.8 хувь нь эмэгтэй байна. Нийт нас баралтын 27.1 хувь нь эмнэлэгт нас барсан бөгөөд үүнээс 164 тохиолдол буюу 25.3 хувийг хоног болоогүй нас баралт эзэлж байна. Хоног болоогүй нас баралт өмнөх оны мөн үеэс 45 тохиолдлоор, нас баралтын хувь нь 0.9-өөр буурсан үзүүлэлттэй байна.

Зураг 3.1 Нас барсан хүний тоо



Нас баралтын түвшин 1000 хүн амд 0.7 байна. Нас баралтын 5.3 хувийг нэг хүртэлх насны хүүхдийн эндэгдэл, 6.1 хувийг тав хүртэлх насны хүүхдийн эндэгдэл эзэлж байна.

Осол гэмтэл, гадны шалтгаант нас баралтын 358 тохиолдол бүртгэгдэж, нийт нас баралтын 15.0 хувийг эзэлж байна. Өмнөх оны мөн үеэс 52 тохиолдлоор буурсан бөгөөд 10 000 хүн амд ногдох осол гэмтэл, гадны шалтгаант нас баралт 1.1 байна.

Хүснэгт 3.1 Осол гэмтэл, гадны шалтгаант нас баралтад эзлэх хувь

№	Аймаг/хот	Амиа хорлолт	Бусдад хорлогдсон	Үйлдвэрийн осол	Зам тээврийн осол	Бусад осол	Тодорхойгүй
A	Б	1	2	3	4	5	6
1	Архангай	11.1	0.0	0.0	44.4	44.4	0.0
2	Баян-Өлгий	0.0	0.0	0.0	71.4	14.3	14.3
3	Баянхонгор	50.0	0.0	0.0	12.5	37.5	0.0
4	Булган	50.0	12.5	0.0	25.0	12.5	0.0
5	Говь-Алтай	41.7	0.0	0.0	16.7	41.7	0.0
6	Говьсүмбэр	0.0	25.0	0.0	25.0	50.0	0.0
7	Дархан-Уул	33.3	0.0	0.0	0.0	66.7	0.0
8	Дорноговь	33.3	16.7	0.0	0.0	50.0	0.0
9	Дорнод	40.0	0.0	0.0	40.0	20.0	0.0
10	Дундговь	66.7	0.0	0.0	0.0	33.3	0.0
11	Завхан	11.1	0.0	0.0	33.3	55.6	0.0
12	Орхон	11.8	5.9	0.0	5.9	76.5	0.0
13	Өвөрхангай	37.5	0.0	0.0	37.5	25.0	0.0
14	Өмнөговь	14.3	0.0	0.0	42.9	42.9	0.0
15	Сүхбаатар	0.0	40.0	0.0	0.0	60.0	0.0
16	Сэлэнгэ	28.6	0.0	0.0	28.6	42.9	0.0
17	Төв	0.0	0.0	0.0	20.0	80.0	0.0
18	Увс	42.9	0.0	0.0	14.3	42.9	0.0
19	Ховд	28.6	0.0	0.0	14.3	57.1	0.0
20	Хөвсгөл	18.8	0.0	0.0	31.3	50.0	0.0
21	Хэнтий	46.2	0.0	0.0	15.4	38.5	0.0
22	Аймгийн дүн	25.8	3.4	0.0	24.2	46.1	0.6
23	Улаанбаатар	10.6	9.4	0.0	5.6	70.0	4.4
24	Улсын дүн	18.2	6.4	0.0	14.8	58.1	2.5

4. ЭМГЭГ СУДЛАЛЫН ШИНЖИЛГЭЭ

2021 оны эхний 2 сарын байдлаар аймаг хотын нэгдсэн эмнэлгүүдэд нас баралтын 520 тохиолдол бүртгэгдсэнээс 58.6 хувьд нь эмгэг судлалын болон шүүх эмнэлгийн задлан шинжилгээ хийгдсэн байна.

Задлан шинжилгээний хувь Улаанбаатар хот болон Сэлэнгэ, Дорноговь, Дорнод, Баян-Өлгий, Дархан-Уул, Ховд, Дундговь аймгуудад аймгийн дундаж үзүүлэлтээс 1.7-19.5 хувиар доогуур үзүүлэлттэй байна. Улсын хэмжээнд үндсэн оношийн зөрүү 12 тохиолдол бүртгэгдэж, оношийн зөрүүний хувь 4.0 байна.

Хүснэгт 4.1 Эмгэг судлалын шинжилгээний үзүүлэлт, аймагаар

№	Аймгийн нэр	Эдийн шинжилгээ	Эсийн шинжилгээ	Аймаг, хотын нэгдсэн эмнэлэгт бүртгэгдсэн нас баралт	Аймаг, хотын нэгдсэн эмнэлэгт хийгдсэн задлан шинжилгээ		Аймаг, хотын нэгдсэн эмнэлгийн амьгүй төрөлт	Амьгүй төрөлтөд хийгдсэн задлан шинжилгээ	Задлан шинжилгээ хийгээгүй	Задлан шинжилгээний хувь	Оношийн зөрүү /тоо/	Оношийн зөрүүний хувь
					Эмгэг судлалын	Шүүх эмнэлгийн						
1	Архангай	216	457	1	1	0	0	0	0	100.0%	0	0.0%
2	Баян-Өлгий	90	136	11	3	0	3	3	8	42.9%	0	0.0%
3	Баянхонгор	152	177	4	3	0	0	0	1	75.0%	0	0.0%
4	Булган	0	500	4	2	0	1	1	2	60.0%	0	0.0%
5	Говь-Алтай	100	364	4	2	1	1	1	1	80.0%	1	33.3%
6	Говьсүмбэр	0	16	1	0	1	0	0	0	100.0%	0	0.0%
7	Дархан-Уул	210	1193	28	10	0	0	0	18	35.7%	1	10.0%
8	Дорноговь	98	363	9	5	0	0	0	4	55.6%	0	0.0%
9	Дорнод	219	467	27	14	0	2	2	13	55.2%	0	0.0%
10	Дундговь	0	192	4	1	0	0	0	3	25.0%	1	100.0%
11	Завхан	104	467	6	3	0	3	3	3	66.7%	0	0.0%
12	Орхон	131	311	8	4	1	2	2	3	70.0%	0	0.0%
13	Өвөрхангай	190	639	13	8	1	1	1	4	71.4%	0	0.0%
14	Өмнөговь	0	0	2	1	0	1	1	1	66.7%	0	0.0%
15	Сүхбаатар	109	563	11	9	0	1	1	1	83.3%	0	0.0%
16	Сэлэнгэ	44	153	6	3	0	1	1	3	57.1%	1	25.0%
17	Төв	160	261	6	3	0	3	3	3	66.7%	0	0.0%
18	Увс	268	625	6	4	0	1	1	0	71.4%	0	0.0%
19	Ховд	158	85	3	1	0	0	0	2	33.3%	1	100.0%
20	Хөвсгөл	185	629	13	6	2	1	1	5	64.3%	0	0.0%
21	Хэнтий	101	305	8	5	2	0	0	1	87.5%	0	0.0%
22	Аймгийн дүн	2535	7903	175	88	8	21	21	76	59.7%	5	4.6%
23	Улаанбаатар	4606	1059	345	169	28	29	20	179	58.0%	7	3.7%
24	Улсын дүн	7141	8962	520	257	36	50	41	255	58.6%	12	4.0%

5. ХАЛДВАРТ ӨВЧИН

Улсын хэмжээнд 2021 оны эхний 2 сарын байдлаар 18 төрлийн 4227 халдварт өвчний тохиолдол бүртгэгдэж, 10 000 хүн амд 12.8 ногдож байна. Өмнөх оны мөн үеэс 2494 тохиолдлоор буюу 10 000 хүн амд ногдох өвчлөл 7.6-оор буурсан байна.

Бүртгэгдсэн халдварт өвчнийг аймгуудаар харьцуулбал: 10 000 хүн амд ногдох халдварт өвчин Дорнод (22.1), Баянхонгор (19.1) аймгууд болон Улаанбаатар хотод (17.7) улсын дундаж үзүүлэлтээс 4.9-9.2 промилоор өндөр байна.

Хүснэгт 5.1 Халдварт өвчний тохиолдол, нас баралт, төрлөөр

№	Халдварт өвчний төрөл	Өвчлөл			Нас баралт		
		2020 он	2021 он	Зөрүү	2020 он	2021 он	Зөрүү
1	Амьсгалын замын халдварт өвчин	2121	378	-1743	18	12	-6
2	Бэлгийн замаар дамжих халдварт өвчин	3227	1658	-1569	4	2	-2
3	Гэдэсний халдварт өвчин	531	111	-420	0	0	0
4	Зоонозын халдварт өвчин	20	7	-13	0	0	0
5	Цусаар дамжих халдварт өвчин	45	22	-23	0	0	0
6	Бусад халдварт өвчин	777	2051	1274	0	1	1
7	Нийт халдварт өвчин	6721	4227	-2494	22	15	-7

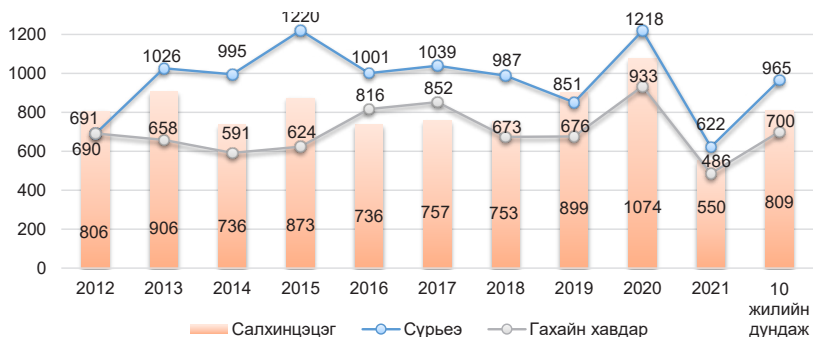
5.1. Халдварт өвчний нас баралт

Улсын хэмжээнд 2021 оны эхний 2 сарын байдлаар халдварт өвчний нас баралтын нийт 15 тохиолдол бүртгэгдсэнээс сүрьеэ (12), төрөлхийн тэмбүү (1), коронавируст халдвар (1), ХДХВ/ДОХ (1) тохиолдол тус тус бүртгэгдсэн байна.

5.2. Амьсгалын замын халдварт өвчин

2021 оны эхний 2 сарын байдлаар улсын хэмжээнд амьсгалын замын халдварт өвчний 378 тохиолдол бүртгэгдэж, нийт халдварт өвчний 8.9 хувийг эзэлж байна. Амьсгалын замын халдварт өвчин өмнөх оноос 1743 тохиолдлоор буюу 5.6 дахин буурсан байна.

Зураг 5.1 Амьсгалын замын халдварт өвчний тохиолдол

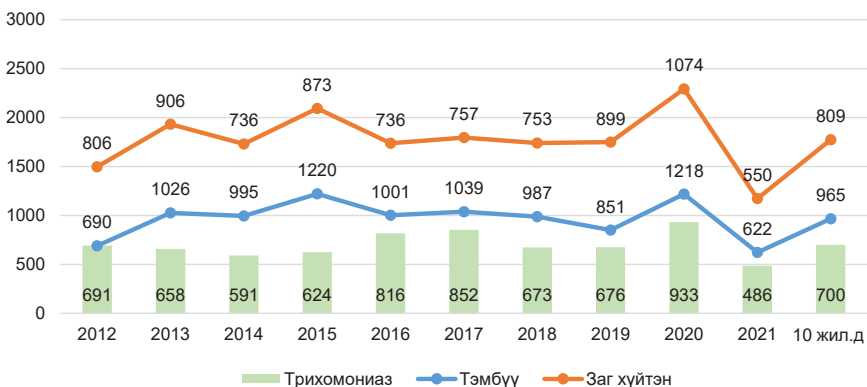


5.3. Бэлгийн замаар дамжих халдварт өвчин

2021 оны эхний 2 сарын байдлаар улсын хэмжээнд бэлгийн замаар дамжих халдварт өвчний 1658 тохиолдол бүртгэгдсэн нь нийт халдварт өвчний 39.2 хувийг эзэлж байна. Өмнөх оны мөн үеэс 1569 өвчлөл буюу 48.6 хувиар буурсан байна.

Бэлгийн замаар дамжих халдварт өвчний 37.5 хувийг тэмбүү, 33.2 хувийг заг хүйтэн, 29.3 хувийг трихомониаз тус тус эзэлж байна. Өнгөрсөн оны мөн үетэй харьцуулахад тэмбүүгийн өвчлөл 596 тохиолдлоор буурсан ба 10 000 хүн амд ногдох тэмбүүгийн өвчлөл Хөвсгөл, Ховд, Баянхонгор, Орхон, Төв, Дундговь, Сүхбаатар, Өвөрхангай, Дархан-Уул аймгуудад болон Улаанбаатар хотод улсын дундаж үзүүлэлтээс 0.2-1.3 промилоор өндөр байна.

Зураг 5.2 Бэлгийн замаар дамжих халдварт өвчний тохиолдол



Зураг 5.3 Тэмбүү, төрөлхийн тэмбүүгийн тохиолдол

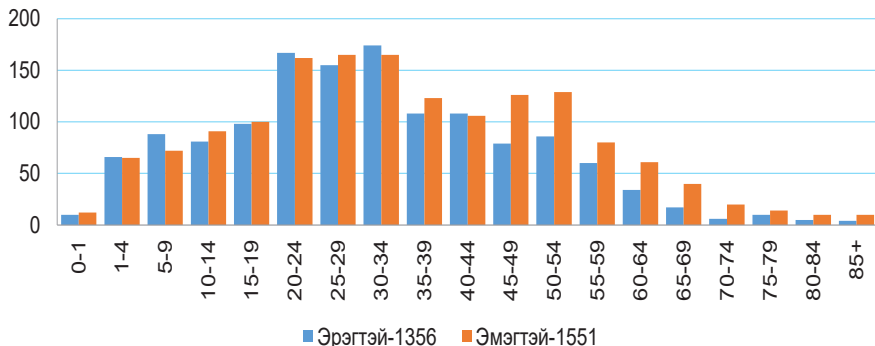


5.4. КОРОНАВИРУСТ ХАЛДВАР /COVID-19/

2021 оны эхний 2 сарын байдлаар Монгол Улсад шинэ коронавируст халдварын нийт 2907 тохиолдол бүртгэгдэж, 10 000 хүн амд 5.1 ногдож байна.

Нийт тохиолдлын 14.2 хувь нь гадаадаас зөөвөрлөгдсөн, 85.8 хувь нь дотоодын халдвар байна. 77.4 хувь нь эмчлэгдэж, эмнэлгээс гарсан байна. 10000 хүн амд ногдох халдварыг аймгуудаар авч үзвэл Сэлэнгэ (19.7), Дорноговь (4.5), Дархан-Уул (4.2), Орхон (2.3), Говьсүмбэр (2.2), Архангай (0.3), Улаанбаатар хотод (11.0) байна.

Зураг 5.4 Коронавируст халдвар, хүйс, насны бүлгээр



Эх, хүүхдийн эрүүл мэндийн үзүүлэлт, 2020, 2021 оны эхний 2 сарын байдлаар

Аймаг хот	Төрсөн эх			Амьд төрсөн хүүхэд			Амьгүй төрсөн хүүхэд	
	2020 онд	2021 онд	5 жилийн дундаж	2020 онд	2021 онд	5 жилийн дундаж	2020 онд	2021 онд
1. Архангай	238	297	276	241	298	278	2	1
2. Баян-Өлгий	408	430	433	410	428	435	1	4
3. Баянхонгор	304	254	289	309	255	290	0	0
4. Булган	119	163	137	121	164	139	0	1
5. Говь-Алтай	204	213	193	202	212	194	2	2
6. Говьсүмбэр	69	65	69	70	69	70	0	0
7. Дархан-Уул	351	347	355	354	352	357	2	0
8. Дорноговь	255	220	221	256	222	222	0	0
9. Дорнод	327	281	297	327	284	299	1	2
10. Дундговь	141	126	142	141	128	143	0	0
11. Завхан	202	220	213	203	220	213	2	3
12. Орхон	402	373	391	401	373	391	4	2
13. Өвөрхангай	380	328	355	379	329	356	1	1
14. Өмнөговь	299	268	240	301	267	240	1	1
15. Сүхбаатар	202	231	196	205	233	197	0	1
16. Сэлэнгэ	267	241	257	268	243	258	3	3
17. Төв	188	205	192	187	203	191	1	4
18. Увс	319	276	286	320	276	287	2	2
19. Ховд	339	330	335	340	335	337	1	1
20. Хөвсгөл	433	428	432	432	427	432	2	2
21. Хэнтий	251	229	237	254	230	239	0	0
АЙМГИЙН ДҮН	5698	5525	5543	5721	5548	5566	25	30
22. Улаанбаатар	6192	5778	5875	6254	5847	5931	39	28
Улсын дүн	11890	11303	11418	11975	11395	11497	64	58

Эхийн эндэгдэл, 2020, 2021 оны эхний 2 сарын байдлаар

Аймаг хот	Эхийн эндэгдэл /бодит тоо/			Эхийн эндэгдэл /100 000 амьд төрөлтөд/		
	2020 онд	2021 онд		2020 онд	2021 онд	5 жилийн дундаж
1. Архангай	0	0		0.0	0.0	71.9
2. Баян-Өлгий	0	0		0.0	0.0	0.0
3. Баянхонгор	0	0		0.0	0.0	0.0
4. Булган	0	0		0.0	0.0	0.0
5. Говь-Алтай	0	0		0.0	0.0	0.0
6. Говьсүмбэр	0	0		0.0	0.0	0.0
7. Дархан-Уул	0	0		0.0	0.0	0.0
8. Дорноговь	0	0		0.0	0.0	0.0
9. Дорнод	0	0		0.0	0.0	0.0
10. Дундговь	0	0		0.0	0.0	0.0
11. Завхан	0	0		0.0	0.0	0.0
12. Орхон	0	0		0.0	0.0	0.0
13. Өвөрхангай	1	0		263.9	0.0	56.2
14. Өмнөговь	0	0		0.0	0.0	0.0
15. Сүхбаатар	0	0		0.0	0.0	0.0
16. Сэлэнгэ	0	0		0.0	0.0	77.5
17. Төв	0	0		0.0	0.0	0.0
18. Увс	0	0		0.0	0.0	69.7
19. Ховд	0	0		0.0	0.0	59.3
20. Хөвсгөл	0	0		0.0	0.0	0.0
21. Хэнтий	0	0		0.0	0.0	0.0
АЙМГИЙН ДҮН	1	0		17.5	0.0	18.0
22. Улаанбаатар	6	0		95.9	0.0	27.0
УЛСЫН ДҮН	7	0		58.5	0.0	22.6

Төрсөн хүүхдийн мэдээ, 2021 оны эхний 2 сарын байдлаар

Аймаг хот	Амьд төрсөн хүүхэд					Амьгүй төрөлтийн түвшин /1000 нийт төрөлтөд/	
	Бүгд	Эрэгтэй	Эмэгтэй	Төрөөд 1 цагийн дотор хөхөө амласан хүүхдийн эзлэх хувь	2500 граммаас доош жинтэй төрсөн хүүхдийн эзлэх хувь	2021 онд	
						2020 онд	2021 онд
1. Архангай	298	154	144	93.3	4.0	8.2	3.3
2. Баян-Өлгий	428	217	211	100.0	4.9	2.4	9.3
3. Баянхонгор	255	121	134	97.6	2.7	0.0	0.0
4. Булган	164	84	80	98.2	1.2	0.0	6.1
5. Говь-Алтай	212	119	93	98.6	3.3	9.8	9.3
6. Говьсүмбэр	69	31	38	97.1	1.4	0.0	0.0
7. Дархан-Уул	352	178	174	97.4	2.0	5.6	0.0
8. Дорноговь	222	110	112	98.6	4.1	0.0	0.0
9. Дорнод	284	146	138	97.5	4.9	3.0	7.0
10. Дундговь	128	49	79	96.9	3.9	0.0	0.0
11. Завхан	220	101	119	96.8	7.3	9.8	13.5
12. Орхон	373	199	174	99.5	3.5	9.9	5.3
13. Өвөрхангай	329	180	149	95.4	3.3	2.6	3.0
14. Өмнөговь	267	145	122	96.6	2.6	3.3	3.7
15. Сүхбаатар	233	118	115	94.0	2.6	0.0	4.3
16. Сэлэнгэ	243	123	120	97.1	5.3	11.1	12.2
17. Төв	203	100	103	98.0	3.0	5.3	19.3
18. Увс	276	144	132	93.8	4.3	6.2	7.2
19. Ховд	335	181	154	100.0	4.5	2.9	3.0
20. Хөвсгөл	427	229	198	95.8	2.6	4.6	4.7
21. Хэнтий	230	127	103	97.8	3.5	0.0	0.0
Аймгийн дүн	5548	2856	2692	97.2	3.7	4.4	5.4
22. Улаанбаатар	5847	2988	2859	95.9	4.2	6.2	4.8
Улсын дүн	11395	5844	5551	96.5	3.9	5.3	5.1

ХҮҮХДИЙН ЭНДЭГДЭЛ, 2020, 2021 ОНЫ ЭХНИЙ 2 САРЫН БАЙДЛААР

Аймаг хот	Нялхсын эндэгдэл				Нялхсын эндэгдэл /1000 амьд төрөлтөд/				5 хүртэлх насны хүүхдийн эндэгдэл /1000 амьд төрөлтөд/							
	2020 онд		2021 онд		2020 онд		2021 онд		2020 онд		2021 онд		2020 онд		2021 онд	
	4	1	4	5	14.4	3.4	14.4	7	2	7	2	7	29.0	6.7	23.7	31.7
1. Архангай	14	6	10	5	14.0	7.8	23.0	15	7	14	7	36.6	16.4	11.8	24.8	19.2
2. Баян-Өлгий	6	2	5	3	19.4	0.0	17.2	11	3	7	3	35.6	11.8	21.6	32.0	19.2
3. Баянхонгор	2	0	3	5	16.5	24.8	25.8	5	5	6	5	24.8	23.6	8.6	11.8	19.2
4. Булган	5	5	5	0	24.8	0.0	0.0	0	0	1	0	0.0	0.0	8.6	11.8	19.2
5. Говь-Алтай	0	0	0	3	0.0	14.1	8.4	7	1	4	7	19.8	2.8	11.8	11.8	19.2
6. Говьсүмбэр	5	1	3	3	15.6	13.5	13.5	4	4	4	4	15.6	18.0	17.1	17.1	17.1
7. Дархан-Уул	4	3	3	4	12.2	17.6	13.4	7	5	6	6	21.4	17.6	21.4	21.4	21.4
8. Дорноговь	4	5	4	1	0.0	0.0	7.0	0	2	2	2	0.0	15.6	14.0	14.0	14.0
9. Дорнод	0	2	1	5	14.8	31.8	23.5	3	8	6	6	14.8	36.4	30.0	30.0	30.0
10. Дундговь	3	7	5	3	10.0	8.0	7.7	6	3	4	3	15.0	8.0	10.2	10.2	10.2
11. Завхан	4	3	3	7	7.9	15.2	19.7	3	7	10	7	7.9	21.3	27.5	27.5	27.5
12. Орхон	3	5	7	4	16.6	7.5	16.7	6	2	5	5	19.9	7.5	20.8	20.8	20.8
13. Өвөрхангай	5	2	4	2	9.8	4.3	10.2	5	2	4	4	24.4	8.6	19.3	19.3	19.3
14. Өмнөговь	2	1	2	3	14.9	8.2	11.6	5	2	4	4	18.7	8.2	17.1	17.1	17.1
15. Сүхбаатар	4	2	3	3	10.7	9.9	15.7	3	2	4	4	16.0	9.9	20.9	20.9	20.9
16. Сэлэнгэ	2	2	3	5	15.6	10.9	17.4	6	3	6	6	18.8	10.9	21.6	21.6	21.6
17. Төв	5	3	5	4	11.8	9.0	11.9	6	3	6	6	17.6	9.0	18.4	18.4	18.4
18. Увс	4	3	4	9	16.2	14.1	20.8	9	7	13	13	20.8	16.4	30.6	30.6	30.6
19. Ховд	7	6	9	3	15.7	17.4	12.6	4	5	5	5	15.7	21.7	19.2	19.2	19.2
20. Хөвсгөл	4	4	3	85	15.2	11.4	15.3	114	73	121	121	19.9	13.2	21.8	21.8	21.8
21. Хэнтий	87	63	85	83	11.0	10.8	14.0	79	72	114	114	12.6	12.3	19.2	19.2	19.2
Аймгийн дүн	69	63	83	168	13.0	11.1	14.6	193	145	235	235	16.1	12.7	20.4	20.4	20.4
22. Улаанбаатар	156	126	168	156	13.0	11.1	14.6	193	145	235	235	16.1	12.7	20.4	20.4	20.4
Улсын дүн	156	126	168	156	13.0	11.1	14.6	193	145	235	235	16.1	12.7	20.4	20.4	20.4

ХҮҮХДИЙН ЭНДЭГДЭЛ ХҮЙСЭЭР, 2021 ОНЫ ЭХНИЙ 2 САРЫН БАЙДЛААР

Аймаг хот	Нялхсын эндэгдэл			5 хүртэлх насны хүүхдийн эндэгдэл		
	Бүгд	Эрэгтэй	Эмэгтэй	Бүгд	Эрэгтэй	Эмэгтэй
1. Архангай	1	0	1	2	1	1
2. Баян-Өлгий	6	6	0	7	6	1
3. Баянхонгор	2	2	0	3	3	0
4. Булган	0	0	0	0	0	0
5. Говь-Алтай	5	4	1	5	4	1
6. Говьсүмбэр	0	0	0	0	0	0
7. Дархан-Уул	1	1	0	1	1	0
8. Дорноговь	3	1	2	4	1	3
9. Дорнод	5	1	4	5	1	4
10. Дундговь	2	1	1	2	1	1
11. Завхан	7	3	4	8	4	4
12. Орхон	3	2	1	3	2	1
13. Өвөрхангай	5	1	4	7	2	5
14. Өмнөговь	2	0	2	2	0	2
15. Сүхбаатар	1	1	0	2	1	1
16. Сэлэнгэ	2	1	1	2	1	1
17. Төв	2	1	1	2	1	1
18. Увс	3	3	0	3	3	0
19. Ховд	3	0	3	3	0	3
20. Хөвсгөл	6	4	2	7	5	2
21. Хэнтий	4	2	2	5	3	2
АЙМГИЙН ДҮН	63	34	29	73	40	33
22. Улаанбаатар	63	32	31	72	37	35
УЛСЫН ДҮН	126	66	60	145	77	68

Нас баралт, 2020, 2021 оны эхний 2 сарын байдлаар

Аймаг хот	Нийт нас баралт		Эмнэлгийн нас баралт		Эмнэлэгт хоног болоогүй	
	2020 онд	2021 онд	2020 онд	2021 онд	2020 онд	2021 онд
1. Архангай	82	61	13	4	4	2
2. Баян-Өлгий	86	59	25	14	6	7
3. Баянхонгор	73	59	15	10	9	1
4. Булган	46	57	9	10	5	3
5. Говь-Алтай	48	49	9	7	2	3
6. Говьсүмбэр	10	14	0	4	0	3
7. Дархан-Уул	69	79	29	29	14	6
8. Дорноговь	67	63	19	14	10	4
9. Дорнод	61	75	21	33	7	8
10. Дундговь	35	31	3	6	3	3
11. Завхан	55	62	11	15	3	5
12. Орхон	85	75	19	14	3	5
13. Өвөрхангай	81	83	19	22	1	4
14. Өмнөговь	59	33	15	4	7	1
15. Сүхбаатар	70	48	8	12	3	3
16. Сэлэнгэ	88	73	9	11	7	1
17. Төв	47	56	7	8	5	5
18. Увс	73	58	14	9	5	4
19. Ховд	61	59	9	9	4	0
20. Хөвсгөл	127	103	18	19	6	9
21. Хэнтий	44	63	10	13	4	7
АЙМГИЙН ДҮН	1367	1260	282	267	108	84
22. Улаанбаатар	1297	1128	516	381	101	80
Улсын дүн	2664	2388	798	648	209	164
						184

Эмнэлгийн тусламж, үйлчилгээний зарим үзүүлэлтүүд 2021 оны эхний 2 сарын байдлаар

Аймаг хот	Нийт үзлэг	Үүнээс						Өр хоног	Дундаж ор лоног	Бүртгэгдсэн өвчлөл		
		Урьдчилан сэргийлэх үзлэг	Өвчний учир амбулаторг	Идэвхитэй хяналт	Гэрийн идэвхитэй	Гэрийн дуудлаг- аар	Эмчлэгч индүүд			2020 онд	2021 онд	5 жилийн дундаж
1. Архангай	51900	18127	23276	5142	4290	1065	2943	20014	6.8	18494	13960	15803
2. Баян-Өлгий	77301	17683	40110	7933	7975	3600	5447	39000	7.2	10089	14375	9708
3. Баянхонгор	39567	10171	13026	6055	9401	914	3241	23577	7.3	18690	10690	14237
4. Булган	31786	7142	17446	3665	2864	669	1604	11345	7.1	10789	5775	9739
5. Говь-Алтай	35875	6590	20068	3814	4267	1136	1851	13223	7.1	9536	8483	7742
6. Говьсүмбэр	15465	4733	8257	1614	842	19	530	3744	7.1	1375	614	1106
7. Дархан-Уул	109742	32125	43774	7813	26626	404	3652	27994	7.6	10311	8067	11144
8. Дорноговь	65577	18760	29010	11037	5393	1377	2289	16048	7.0	19649	13929	14434
9. Дорнод	63041	21417	25135	7477	8095	917	2606	20179	7.7	10566	7080	9110
10. Дундговь	22209	3772	11911	3664	2577	285	1378	9632	7.0	4817	4063	4218
11. Завхан	49188	12229	24105	5797	4870	2187	2554	18172	7.1	13512	11890	11130
12. Орхон	117251	42815	35075	10953	27876	532	4081	27619	6.8	15075	11166	9650
13. Өвөрхангай	49603	12526	23714	7277	4627	1459	2911	21047	7.2	14312	12020	13688
14. Өмнөговь	55444	18854	22600	10035	3328	627	2321	14767	6.4	14400	12657	12469
15. Сүхбаатар	32959	8012	13398	8522	2110	917	1598	13002	8.1	9331	6762	7665
16. Сэлэнгэ	59014	15870	27656	10782	4399	307	2665	20105	7.5	11038	6575	8839
17. Төв	39432	11591	19803	4280	3183	575	1916	14514	7.6	17965	12811	14498
18. Увс	58790	12395	34296	5198	5070	1831	2955	20181	6.8	12689	13390	13483
19. Хөвд	64179	15119	27985	11104	8850	1121	3549	27232	7.7	12410	11219	8974
20. Хөвсгөл	83266	26354	39337	9778	6001	1796	4618	30561	6.6	19556	18239	17093
21. Хэнтий	56381	13649	28285	8450	4227	1770	2617	19794	7.6	11417	12863	10265
Аймгийн дүн	1177970	329934	528267	150390	145871	23508	57306	411690	7.2	266021	216628	224986
22. Улаанбаатар	1008371	239144	537616	108170	119158	4283	33949	252564	7.5	211692	119408	162097
Улсын дүн	2186341	569078	1065883	268560	265029	27791	91255	666944	7.3	477713	336036	387093

Халдварт өвчин, аймгаар. 2020, 2021 оны эхний 2 сарын байдлаар

Аймаг хот	Нийт халдварт өвчин							Таргал
	Өвчлөл			10 000 хүн амд				
	2020 онд	2021 онд	5 жилийн дундаж	2020 онд	2021 онд	5 жилийн дундаж	5 жилийн дундаж	
1. Архангай	48	37	65	5.0	3.9	6.9	1	
2. Баян-Өлгий	77	35	58.6	7.3	3.2	5.7	0	
3. Баянхонгор	221	169	219.2	25.0	19.1	25.2	0	
4. Булган	118	51	84.2	19.0	8.2	13.7	0	
5. Говь-Алтай	44	30	50	7.5	5.2	8.7	0	
6. Говьсүмбэр	25	5	25.2	14.0	2.8	14.6	0	
7. Дархан-Уул	181	101	163.8	17.1	9.4	15.7	0	
8. Дорноговь	172	60	127.6	24.8	8.4	18.8	0	
9. Дорнод	301	181	358	37.2	22.1	45.2	1	
10. Дундговь	58	32	66.6	12.4	6.8	14.6	0	
11. Завхан	94	59	78.8	12.9	8.1	11.0	0	
12. Орхон	130	110	105.6	12.3	10.2	10.1	0	
13. Өвөрхангай	119	40	135.8	10.2	3.4	11.8	0	
14. Өмнөговь	142	41	90	21.3	5.9	13.8	0	
15. Сүхбаатар	113	64	152.2	18.1	10.1	25.0	1	
16. Сэлэнгэ	236	55	133.4	21.2	5.0	12.2	0	
17. Төв	74	102	94.4	7.7	10.8	10.1	1	
18. Увс	110	41	105	13.0	4.9	12.7	0	
19. Ховд	98	59	83.2	11.1	6.6	9.6	0	
20. Хөвсгөл	314	170	266.6	23.4	12.6	20.2	0	
21. Хэнтий	99	57	79	12.9	7.3	10.4	1	
АЙМГИЙН ДҮН	2774	1499	2542.2	15.9	8.5	14.8	5	
22. Улаанбаатар	3947	2728	3452.2	26.5	17.7	23.5	10	
Улсын дүн	6721	4227	5994.4	20.8	12.8	18.8	15	

Халдварт өвчин, төрлөөр 2020, 2021 оны эхний 2 сарын байдлаар

№	Халдварт өвчин /ӨОУА 10 нэршлээр/	Өвчлөл				10 000 хүн амд				Таргалт
		2020 онд		2021 онд		2020 онд		2021 онд		
		Тоо	Өсөлт бууралт	Тоо	Өсөлт бууралт	Тоо	Өсөлт бууралт	Тоо	Өсөлт бууралт	
1	Холер (A00)	0	0	0	0	0.0	0.0	0.0	0.0	0
2	Балнад (A01)	0	0	0	0	0.0	0.0	0.0	0.0	0
3	Сальмонеллэз (A02)	30	1	1	-29	0.1	0.0	0.0	-0.1	0
4	Цусан суулга (A03)	301	69	69	-232	0.9	0.2	0.2	-0.7	0
5	Бактерийн гаралтай бусад хоолны хордлого (A05)	8	1	1	-7	0.0	0.0	0.0	0.0	0
6	Халдварын гаралтай гастроэнтерит ба суулга (A09)	9	8	8	-1	0.0	0.0	0.0	0.0	0
7	Сүрьеэ (A15-A19)	508	312	312	-196	1.5	0.9	0.9	-0.6	12
8	Тарваган тахал (A20)	0	0	0	0	0.0	0.0	0.0	0.0	0
9	Боом өвчин (A22)	0	0	0	0	0.0	0.0	0.0	0.0	0
10	Бруцеллэз (A23)	20	7	7	-13	0.1	0.0	0.0	-0.1	0
11	Татран (A35)	0	0	0	0	0.0	0.0	0.0	0.0	0
12	Сахуу (A36)	0	0	0	0	0.0	0.0	0.0	0.0	0
13	Хөхүүл ханиад (A37)	0	0	0	0	0.0	0.0	0.0	0.0	0
14	Улаан эсэргэнэ (A38)	83	3	3	-80	0.3	0.0	0.0	-0.3	0
15	Менингококк халдвар (A39)	6	0	0	-6	0.0	0.0	0.0	0.0	0
16	Ёлом (A46)	22	11	11	-11	0.1	0.0	0.0	-0.1	0
17	Хийт үхжил (A48)	0	0	0	0	0.0	0.0	0.0	0.0	0
18	Тэмбүү (A50-A53)	1218	622	622	-596	3.7	1.9	1.9	-1.8	1
	Үүнээс: төрөлхийн тэмбүү (A50)	9	6	6	-3	-	-	-	-	1
19	Гонококк халдвар (A54)	1074	550	550	-524	3.3	1.7	1.7	-1.6	0
20	Трихомоназ (A59)	933	486	486	-447	2.8	1.5	1.5	-1.3	0
21	Спирохетээр сэдээгдсэн бусад халдвар (A69)	0	0	0	0	0.0	0.0	0.0	0.0	0

№	Халдварт өвчин /ӨУА 10 нэршлээр/	Өвчлөл				10 000 хүн амд				Нас баралт
		2020 онд	2021 онд	Өсөлт бууралт	2020 онд	2021 онд	Өсөлт бууралт	2020 онд		
22	Хачитт риккетсиоз (A77)	0	0	0	0.0	0.0	0.0	0.0	0	
23	Цочмог полиомиелит (A80)	0	0	0	0.0	0.0	0.0	0.0	0	
24	Галзуу (A82)	0	0	0	0.0	0.0	0.0	0.0	0	
25	Хачигаар дамжих вирус энцефалит (A84)	0	0	0	0.0	0.0	0.0	0.0	0	
26	Денге чиррэг (A90)	0	0	0	0.0	0.0	0.0	0.0	0	
27	Салхинцэцэг (B01)	1471	43	-1428	4.5	0.1	-4.4	0		
28	Улаанбурхан (B05)	0	0	0	0.0	0.0	0.0	0		
29	Улаанууд (B06)	1	0	-1	0.0	0.0	0.0	0		
30	Халдварт эритема (B08.3)	5	0	-5	0.0	0.0	0.0	0		
31	Гар,хөл,амны өвчин (B08.4)	158	28	-130	0.5	0.1	-0.4	0		
32	Вируст гепатит (B15-B19)	84	28	-56	0.3	0.1	-0.2	0		
	Вируст гепатит А (B15)	25	4	-21	0.1	0.0	-0.1	-		
	Вируст гепатит В (B16)	28	14	-14	0.1	0.0	-0.1	-		
	Вируст гепатит С (B17.1)	17	8	-9	0.1	0.0	-0.1	-		
33	ХДХВ/ДОХ (B20-B24)	2	0	-2	0.0	0.0	0.0	1		
34	Гахай хавдар (B26)	25	9	-16	0.1	0.0	-0.1	0		
35	Мөөгөнцөртөх (B45-B49)	761	355	-406	2.3	1.1	-1.2	0		
36	Нярайн бактерт үжил (P36)	2	2	0	0.0	0.0	0.0	0		
37	АЦХАХ/САРS (B34.2)	0	0	0	0.0	0.0	0.0	0		
38	Хумхаа (B50)	0	0	0	0.0	0.0	0.0	0		
39	COVID-19	0	1692	1692	0.0	5.1	5.1	1		
40	Бүгд	6721	4227	-2494	20.4	12.8	-7.6	15		

1. Гэдэсний халдварт өвчин

Аймаг хот	A00 Холер /Cholera/						A01 Балнад /Typhoid and paratyphoid fevers/						
	Өвчлөл			10 000 хүн амд			Өвчлөл			10 000 хүн амд			Нас баралт
	2020 онд	2021 онд	5 жилийн дундаж	2020 онд	2021 онд	5 жилийн дундаж	2020 онд	2021 онд	5 жилийн дундаж	2020 онд	2021 онд	5 жилийн дундаж	
1. Архангай	0	0	0	0.0	0.0	0.0	0	0	0	0	0.0	0.0	0
2. Баян-Өлгий	0	0	0	0.0	0.0	0.0	0	0	0	0	0.0	0.0	0
3. Баянхонгор	0	0	0	0.0	0.0	0.0	0	0	0	0	0.0	0.0	0
4. Булган	0	0	0	0.0	0.0	0.0	0	0	0	0	0.0	0.0	0
5. Говь-Алтай	0	0	0	0.0	0.0	0.0	0	0	0	0	0.0	0.0	0
6. Говьсүмбэр	0	0	0	0.0	0.0	0.0	0	0	0	0	0.0	0.0	0
7. Дархан-Уул	0	0	0	0.0	0.0	0.0	0	0	0	0	0.0	0.0	0
8. Дорноговь	0	0	0	0.0	0.0	0.0	0	0	0	0	0.0	0.0	0
9. Дорнод	0	0	0	0.0	0.0	0.0	0	0	0	0	0.0	0.0	0
10. Дундговь	0	0	0	0.0	0.0	0.0	0	0	0	0	0.0	0.0	0
11. Завхан	0	0	0	0.0	0.0	0.0	0	0	0	0	0.0	0.0	0
12. Орхон	0	0	0	0.0	0.0	0.0	0	0	0	0	0.0	0.0	0
13. Өвөрхангай	0	0	0	0.0	0.0	0.0	0	0	0	0	0.0	0.0	0
14. Өмнөговь	0	0	0	0.0	0.0	0.0	0	0	0	0	0.0	0.0	0
15. Сүхбаатар	0	0	0	0.0	0.0	0.0	0	0	0	0	0.0	0.0	0
16. Сэлэнгэ	0	0	0	0.0	0.0	0.0	0	0	0	0	0.0	0.0	0
17. Төв	0	0	0	0.0	0.0	0.0	0	0	0	0	0.0	0.0	0
18. Увс	0	0	0	0.0	0.0	0.0	0	0	0	0	0.0	0.0	0
19. Ховд	0	0	0	0.0	0.0	0.0	0	0	0	0	0.0	0.0	0
20. Хөвсгөл	0	0	0	0.0	0.0	0.0	0	0	0	0	0.0	0.0	0
21. Хэнтий	0	0	0	0.0	0.0	0.0	0	0	0	0	0.0	0.0	0
Аймгийн дүн	0	0	0	0.0	0.0	0.0	0	0	0	0	0.0	0.0	0
22. Улаанбаатар	0	0	0	0.0	0.0	0.0	0	0	0	0	0.0	0.0	0
Улсын дүн	0	0	0	0.0	0.0	0.0	0	0	0	0	0.0	0.0	0

Аймаг хот	A02 Сальмонеллез /Other salmonella infections/										A03 Цусан суулга /Shigellosis/									
	Өвчлөл			10 000 хүн амд			Тэгш Харгал	Өвчлөл			10 000 хүн амд			Тэгш Харгал						
	2020 онд	2021 онд	5 жилийн дундаж	2020 онд	2021 онд	5 жилийн дундаж		2020 онд	2021 онд	5 жилийн дундаж	2020 онд	2021 онд	5 жилийн дундаж							
1. Архангай	2	0	0	0.2	0.0	0.1	0	15	3	8	1.6	0.3	1.1	0						
2. Баян-Өлгий	0	0	0	0.0	0.0	0.0	0	0	1	1	0.0	0.1	0.1	0						
3. Баянхонгор	0	0	0	0.0	0.0	0.0	0	2	0	1	0.2	0.0	0.1	0						
4. Булган	0	0	0	0.0	0.0	0.0	0	0	1	0	0.0	0.2	0.1	0						
5. Говь-Алтай	0	0	0	0.0	0.0	0.0	0	0	2	1	0.0	0.3	0.1	0						
6. Говьсүмбэр	0	0	0	0.0	0.0	0.0	0	0	0	0	0.0	0.0	0.0	0						
7. Дархан-Уул	0	0	0	0.0	0.0	0.0	0	1	2	1	0.1	0.2	0.1	0						
8. Дорноговь	0	0	0	0.0	0.0	0.0	0	6	3	4	0.8	0.4	0.7	0						
9. Дорнод	1	0	1	0.1	0.0	0.2	0	1	4	7	0.1	0.5	1.0	0						
10. Дундговь	0	0	0	0.0	0.0	0.0	0	1	0	0	0.2	0.0	0.1	0						
11. Завхан	0	0	0	0.0	0.0	0.0	0	12	7	5	1.6	1.0	0.9	0						
12. Орхон	0	0	0	0.0	0.0	0.0	0	2	15	10	0.2	1.4	1.2	0						
13. Өвөрхангай	0	0	0	0.0	0.0	0.0	0	8	0	13	0.7	0.0	1.5	0						
14. Өмнөговь	2	0	1	0.3	0.0	0.2	0	0	3	2	0.0	0.4	0.4	0						
15. Сүхбаатар	0	0	0	0.0	0.0	0.0	0	0	3	2	0.0	0.5	0.4	0						
16. Сэлэнгэ	0	0	0	0.0	0.0	0.0	0	1	0	3	0.1	0.0	0.4	0						
17. Төв	0	1	0	0.0	0.1	0.1	0	3	3	3	0.3	0.3	0.3	0						
18. Увс	0	0	0	0.0	0.0	0.0	0	0	2	4	0.0	0.2	0.6	0						
19. Ховд	0	0	0	0.0	0.0	0.0	0	0	0	0	0.0	0.0	0.0	0						
20. Хөвсгөл	0	0	0	0.0	0.0	0.0	0	11	17	12	0.8	1.3	1.2	0						
21. Хэнтий	0	0	0	0.0	0.0	0.0	0	0	0	2	0.0	0.0	0.4	0						
АЙМГИЙН ДҮН	5	1	4	0.0	0.0	0.0	0	63	66	80	0.4	0.4	0.6	0						
22. Улаанбаатар	25	0	18	0.2	0.0	0.2	0	238	3	260	1.5	0.0	2.2	0						
Улсын дүн	30	1	22	0.1	0.0	0.1	0	301	69	340	0.9	0.2	1.3	0						

Аймаг хот	A05 Бактерийн гаралтай бусад хоолны хордлого /Other bacterial foodborne intoxications/										A09 Халдварын гаралтай гастронтерит ба суулга /Diarrhoea and gastroenteritis of presumed infectious origin/									
	Өвчлөл					10 000 хүн амд					Өвчлөл					10 000 хүн амд				
	2020 онд	2021 онд	5 жилийн дундаж	2020 онд	2021 онд	5 жилийн дундаж	2020 онд	2021 онд	5 жилийн дундаж	2020 онд	2021 онд	5 жилийн дундаж	2020 онд	2021 онд	5 жилийн дундаж	2020 онд	2021 онд	5 жилийн дундаж		
1. Архангай	0	0	0	0.0	0.0	0.0	0	0	0	0	0	0	0	0	0.0	0.0	0.0	0		
2. Баян-Өлгий	0	0	2	0.0	0.0	0.2	0	0	0	0	0	0	0	0	0.0	0.0	0.0	0		
3. Баянхонгор	0	0	0	0.0	0.0	0.0	0	0	0	0	0	1	0	4	0.1	0.0	0.6	0		
4. Булган	0	0	0	0.0	0.0	0.0	0	0	0	0	0	4	0	2	0.6	0.0	0.4	0		
5. Говь-Алтай	0	0	0	0.0	0.0	0.0	0	0	0	0	0	0	0	2	0.0	0.0	0.4	0		
6. Говьсүмбэр	0	0	0	0.0	0.0	0.0	0	0	0	0	0	0	0	0	0.0	0.0	0.0	0		
7. Дархан-Уул	0	0	0	0.0	0.0	0.0	0	0	0	0	0	0	0	1	0.0	0.0	0.1	0		
8. Дорноговь	0	0	0	0.0	0.0	0.0	0	0	0	0	0	0	0	0	0.0	0.0	0.0	0		
9. Дорнод	0	0	0	0.0	0.0	0.0	0	0	0	0	0	0	0	0	0.0	0.0	0.0	0		
10. Дундговь	0	0	0	0.0	0.0	0.0	0	0	0	0	0	0	0	0	0.0	0.0	0.0	0		
11. Завхан	0	0	0	0.0	0.0	0.0	0	0	0	0	0	0	0	0	0.0	0.0	0.0	0		
12. Орхон	0	0	0	0.0	0.0	0.0	0	4	3	4	0	4	0.4	0.3	0.5	0	0	0		
13. Өвөрхангай	0	0	0	0.0	0.0	0.0	0	0	0	0	0	0	0	0	0.0	0.0	0.0	0		
14. Өмнөговь	0	0	0	0.0	0.0	0.0	0	0	0	0	0	0	0	0	0.0	0.0	0.0	0		
15. Сүхбаатар	0	0	0	0.0	0.0	0.0	0	0	0	0	0	0	0	0	0.0	0.0	0.0	0		
16. Сэлэнгэ	0	0	0	0.0	0.0	0.0	0	0	0	0	0	0	0	0	0.0	0.0	0.0	0		
17. Төв	0	0	0	0.0	0.0	0.0	0	0	0	0	0	0	0	0	0.0	0.0	0.0	0		
18. Увс	0	0	0	0.0	0.0	0.0	0	0	0	0	0	0	0	0	0.0	0.0	0.0	0		
19. Хөвд	0	0	0	0.0	0.0	0.0	0	0	0	0	0	0	0	0	0.0	0.0	0.0	0		
20. Хөвсгөл	0	1	1	0.0	0.1	0.1	0	0	5	2	0	0	0.0	0.4	0.2	0	0	0		
21. Хэнтий	0	0	0	0.0	0.0	0.0	0	0	0	0	0	0	0	0	0.0	0.0	0.0	0		
Аймгийн дүн	0	1	3	0.0	0.0	0.0	0	9	8	15	0	9	0.1	0.0	0.1	0.0	0.1	0		
22. Улаанбаатар	8	0	69	0.1	0.0	0.6	0	0	0	0	0	0	0	0	0.0	0.0	0.0	0		
Улсын дүн	8	1	72	0.0	0.0	0.3	0	9	8	15	0	9	0.0	0.0	0.0	0.1	0.1	0		

Аймаг хот	А80 Цочмог полиомиелит /Acute poliomyelitis/										B08.4 Гар, хөл, амны өвчин /Hand, foot and mouth disease/									
	Өвчлөл			10 000 хүн амд			Таргалт	Өвчлөл			10 000 хүн амд			Таргалт						
	2020 онд	2021 онд	5 жилийн дундаж	2020 онд	2021 онд	5 жилийн дундаж		2020 онд	2021 онд	5 жилийн дундаж	2020 онд	2021 онд	5 жилийн дундаж							
1. Архангай	0	0	0	0.0	0.0	0.0	0	1	2	1	0.1	0.2	0.2	0						
2. Баян-Өлгий	0	0	0	0.0	0.0	0.0	0	0	1	0	0.0	0.1	0.0	0						
3. Баянхонгор	0	0	0	0.0	0.0	0.0	0	4	1	7	0.5	0.1	1.0	0						
4. Булган	0	0	0	0.0	0.0	0.0	0	0	3	1	0.0	0.5	0.3	0						
5. Говь-Алтай	0	0	0	0.0	0.0	0.0	0	1	0	2	0.2	0.0	0.5	0						
6. Говьсүмбэр	0	0	0	0.0	0.0	0.0	0	0	0	0	0.0	0.0	0.1	0						
7. Дархан-Уул	0	0	0	0.0	0.0	0.0	0	23	0	11	2.1	0.0	1.4	0						
8. Дорноговь	0	0	0	0.0	0.0	0.0	0	0	0	2	0.0	0.0	0.4	0						
9. Дорнод	0	0	0	0.0	0.0	0.0	0	7	5	6	0.9	0.6	1.0	0						
10. Дундговь	0	0	0	0.0	0.0	0.0	0	1	1	3	0.2	0.2	0.8	0						
11. Завхан	0	0	0	0.0	0.0	0.0	0	0	0	0	0.0	0.0	0.0	0						
12. Орхон	0	0	0	0.0	0.0	0.0	0	2	3	2	0.2	0.3	0.2	0						
13. Өвөрхангай	0	0	0	0.0	0.0	0.0	0	5	1	2	0.4	0.1	0.2	0						
14. Өмнөговь	0	0	0	0.0	0.0	0.0	0	5	2	2	0.7	0.3	0.4	0						
15. Сүхбаатар	0	0	0	0.0	0.0	0.0	0	0	3	21	0.0	0.5	4.2	0						
16. Сэлэнгэ	0	0	0	0.0	0.0	0.0	0	0	0	0	0.0	0.0	0.0	0						
17. Төв	0	0	0	0.0	0.0	0.0	0	1	2	4	0.1	0.2	0.6	0						
18. Увс	0	0	0	0.0	0.0	0.0	0	0	2	1	0.0	0.2	0.1	0						
19. Ховд	0	0	0	0.0	0.0	0.0	0	2	0	1	0.2	0.0	0.2	0						
20. Хөвсгөл	0	0	0	0.0	0.0	0.0	0	3	1	1	0.2	0.1	0.1	0						
21. Хэнтий	0	0	0	0.0	0.0	0.0	0	2	0	1	0.3	0.0	0.2	0						
АЙМГИЙН ДҮН	0	0	0	0.0	0.0	0.0	0	57	27	70	0.3	0.2	0.5	0						
22. Улаанбаатар	0	0	0	0.0	0.0	0.0	0	101	1	124	0.7	0.0	1.1	0						
УЛСЫН ДҮН	0	0	0	0.0	0.0	0.0	0	158	28	194	0.5	0.1	0.8	0						

Аймаг хот	B15-В19 Вируст хелпатит /Viral hepatitis/										B15 Вируст хелпатит A /Acute hepatitis A/																			
	Өвчлөл					10 000 хун амд					Үсрэлт					Өвчлөл					10 000 хун амд					Үсрэлт				
	2020 онд	2021 онд	5 жилийн дундаж	2020 онд	2021 онд	5 жилийн дундаж	2020 онд	2021 онд	5 жилийн дундаж	Үсрэлт	2020 онд	2021 онд	5 жилийн дундаж	2020 онд	2021 онд	5 жилийн дундаж	2020 онд	2021 онд	5 жилийн дундаж	Үсрэлт	2020 онд	2021 онд	5 жилийн дундаж	2020 онд	2021 онд	5 жилийн дундаж	2020 онд	2021 онд	5 жилийн дундаж	
1. Архангай	1	1	1	0.1	0.1	0.2	0	0	0	0	0	0	0	0	0	0	0	0	0	0	0	0	0	0	0	0	0	0	0	
2. Баян-Өлгий	25	2	8	2.3	0.2	1.0	0	0	0	0	0	0	0	0	0	0	0	0	0	0	0	0	0	0	0	0	0	0	0	
3. Баянхонгор	2	3	4	0.2	0.3	0.6	0	0	0	0	0	0	0	0	0	0	0	0	0	0	0	0	0	0	0	0	0	0	0	
4. Булган	0	0	1	0.0	0.0	0.2	0	0	0	0	0	0	0	0	0	0	0	0	0	0	0	0	0	0	0	0	0	0	0	
5. Говь-Алтай	0	3	1	0.0	0.5	0.1	0	0	0	0	0	0	0	0	0	0	0	0	0	0	0	0	0	0	0	0	0	0	0	
6. Говьсүмбэр	0	0	0	0.0	0.0	0.1	0	0	0	0	0	0	0	0	0	0	0	0	0	0	0	0	0	0	0	0	0	0	0	
7. Дархан-Уул	2	0	1	0.2	0.0	0.1	0	0	0	0	0	0	0	0	0	0	0	0	0	0	0	0	0	0	0	0	0	0	0	
8. Дорноговь	0	0	1	0.0	0.0	0.2	0	0	0	0	0	0	0	0	0	0	0	0	0	0	0	0	0	0	0	0	0	0	0	
9. Дорнод	0	1	1	0.0	0.1	0.2	0	0	0	0	0	0	0	0	0	0	0	0	0	0	0	0	0	0	0	0	0	0	0	
10. Дундговь	0	1	1	0.0	0.2	0.2	0	0	0	0	0	0	0	0	0	0	0	0	0	0	0	0	0	0	0	0	0	0	0	
11. Завхан	0	0	1	0.0	0.0	0.1	0	0	0	0	0	0	0	0	0	0	0	0	0	0	0	0	0	0	0	0	0	0	0	
12. Орхон	1	0	1	0.1	0.0	0.2	0	0	0	0	0	0	0	0	0	0	0	0	0	0	0	0	0	0	0	0	0	0	0	
13. Өвөрхангай	2	1	2	0.2	0.1	0.2	0	0	0	0	0	0	0	0	0	0	0	0	0	0	0	0	0	0	0	0	0	0	0	
14. Өмнөговь	1	0	1	0.1	0.0	0.3	0	0	0	0	0	0	0	0	0	0	0	0	0	0	0	0	0	0	0	0	0	0	0	
15. Сүхбаатар	0	3	1	0.0	0.5	0.2	0	0	0	0	0	0	0	0	0	0	0	0	0	0	0	0	0	0	0	0	0	0	0	
16. Сэлэнгэ	2	0	1	0.2	0.0	0.1	0	0	0	0	0	0	0	0	0	0	0	0	0	0	0	0	0	0	0	0	0	0	0	
17. Төв	1	1	1	0.1	0.1	0.1	0	0	0	0	0	0	0	0	0	0	0	0	0	0	0	0	0	0	0	0	0	0	0	
18. Увс	1	1	2	0.1	0.1	0.2	0	0	0	0	0	0	0	0	0	0	0	0	0	0	0	0	0	0	0	0	0	0	0	
19. Ховд	5	0	2	0.6	0.0	0.3	0	0	0	0	0	0	0	0	0	0	0	0	0	0	0	0	0	0	0	0	0	0	0	
20. Хөвсгөл	0	1	1	0.0	0.1	0.1	0	0	0	0	0	0	0	0	0	0	0	0	0	0	0	0	0	0	0	0	0	0	0	
21. Хэнтий	0	2	1	0.0	0.3	0.1	0	0	0	0	0	0	0	0	0	0	0	0	0	0	0	0	0	0	0	0	0	0	0	
Аймгийн дүн	43	20	32	0.2	0.1	0.2	0	0	0	0	0	0	0	0	0	0	0	0	0	0	0	0	0	0	0	0	0	0	0	
22. Улаанбаатар	41	8	37	0.3	0.1	0.3	0	0	0	0	0	0	0	0	0	0	0	0	0	0	0	0	0	0	0	0	0	0	0	
Улсын дүн	84	28	70	0.3	0.1	0.3	0	0	0	0	0	0	0	0	0	0	0	0	0	0	0	0	0	0	0	0	0	0	0	

2. Амьсгалын замын халдварт өвчин

Аймаг хот	А15-А19 Сурьес/Tuberculosis/						А36 Сахуу/Diphtheria/					
	Өвчлөл			10 000 хүн амд			Өвчлөл			10 000 хүн амд		
	2020 онд	2021 онд	5 жилийн дундаж	2020 онд	2021 онд	5 жилийн дундаж	2020 онд	2021 онд	5 жилийн дундаж	2020 онд	2021 онд	5 жилийн дундаж
1. Архангай	8	2	7	0.8	0.2	1.0	1	0	0	0.0	0.0	0.0
2. Баян-Өлгий	5	0	5	0.5	0.0	0.6	0	0	0	0.0	0.0	0.0
3. Баянхонгор	3	8	6	0.3	0.9	0.9	0	0	0	0.0	0.0	0.0
4. Булган	8	0	5	1.3	0.0	1.0	0	0	0	0.0	0.0	0.0
5. Говь-Алтай	9	5	4	1.6	0.9	0.9	0	0	0	0.0	0.0	0.0
6. Говьсүмбэр	4	5	5	2.2	2.8	3.3	0	0	0	0.0	0.0	0.0
7. Дархан-Уул	18	17	21	1.7	1.6	2.5	0	0	0	0.0	0.0	0.0
8. Дорноговь	15	10	12	2.1	1.4	2.3	0	0	0	0.0	0.0	0.0
9. Дорнод	15	9	17	1.8	1.1	2.7	0	0	0	0.0	0.0	0.0
10. Дундговь	1	3	3	0.2	0.6	0.9	0	0	0	0.0	0.0	0.0
11. Завхан	7	6	6	1.0	0.8	1.0	0	0	0	0.0	0.0	0.0
12. Орхон	15	10	10	1.4	0.9	1.2	0	0	0	0.0	0.0	0.0
13. Өвөрхангай	6	2	9	0.5	0.2	1.0	0	0	0	0.0	0.0	0.0
14. Өмнөговь	3	2	3	0.4	0.3	0.5	0	0	0	0.0	0.0	0.0
15. Сүхбаатар	6	8	9	0.9	1.3	1.8	1	0	0	0.0	0.0	0.0
16. Сэлэнгэ	13	9	23	1.2	0.8	2.7	0	0	0	0.0	0.0	0.0
17. Төв	12	5	11	1.3	0.5	1.5	1	0	0	0.0	0.0	0.0
18. Увс	4	10	6	0.5	1.2	0.8	0	0	0	0.0	0.0	0.0
19. Ховд	13	3	6	1.4	0.3	0.9	0	0	0	0.0	0.0	0.0
20. Хөвсгөл	21	11	12	1.6	0.8	1.2	0	0	0	0.0	0.0	0.0
21. Хэнтий	23	16	17	3.0	2.1	2.8	0	0	0	0.0	0.0	0.0
Аймгийн дүн	209	141	198	1.2	0.8	1.4	3	0	0	0.0	0.0	0.0
22. Улаанбаатар	299	171	287	1.9	1.1	2.4	9	0	0	0.0	0.0	0.0
Улсын дүн	508	312	484	1.5	0.9	1.9	12	0	0	0.0	0.0	0.0

Аймаг хот	А37 Хөхүүл ханиад /Whooping cough/						А38 Улаан эсэргэнэ /Scarlet fever/						
	Өвчлөл			10 000 хүн амд			Өвчлөл			10 000 хүн амд			Улаан эсэргэнэ
	2020 онд	2021 онд	5 жилийн дундаж	2020 онд	2021 онд	5 жилийн дундаж	2020 онд	2021 онд	5 жилийн дундаж	2020 онд	2021 онд	5 жилийн дундаж	
1. Архангай	0	0	0	0.0	0.0	0.0	0	1	1	0.0	0.1	0.1	0
2. Баян-Өлгий	0	0	0	0.0	0.0	0.0	0	0	0	0.0	0.0	0.0	0
3. Баянхонгор	0	0	0	0.0	0.0	0.0	2	0	0	0.2	0.0	0.1	0
4. Булган	0	0	0	0.0	0.0	0.0	1	0	1	0.2	0.0	0.2	0
5. Говь-Алтай	0	0	0	0.0	0.0	0.0	1	0	0	0.2	0.0	0.0	0
6. Говьсүмбэр	0	0	0	0.0	0.0	0.0	0	0	0	0.0	0.0	0.0	0
7. Дархан-Уул	0	0	0	0.0	0.0	0.0	19	1	9	1.8	0.1	1.0	0
8. Дорноговь	0	0	0	0.0	0.0	0.0	0	0	0	0.0	0.0	0.0	0
9. Дорнод	0	0	0	0.0	0.0	0.0	5	0	1	0.6	0.0	0.2	0
10. Дундговь	0	0	0	0.0	0.0	0.0	0	0	2	0.0	0.0	0.4	0
11. Завхан	0	0	0	0.0	0.0	0.0	0	0	0	0.0	0.0	0.0	0
12. Орхон	0	0	0	0.0	0.0	0.0	0	0	0	0.0	0.0	0.0	0
13. Өвөрхангай	0	0	0	0.0	0.0	0.0	5	0	1	0.4	0.0	0.1	0
14. Өмнөговь	0	0	0	0.0	0.0	0.0	3	0	2	0.4	0.0	0.5	0
15. Сүхбаатар	0	0	0	0.0	0.0	0.0	0	0	0	0.0	0.0	0.1	0
16. Сэлэнгэ	0	0	0	0.0	0.0	0.0	0	0	0	0.0	0.0	0.0	0
17. Төв	0	0	0	0.0	0.0	0.0	1	0	1	0.1	0.0	0.1	0
18. Увс	0	0	0	0.0	0.0	0.0	0	0	0	0.0	0.0	0.0	0
19. Хөвд	0	0	0	0.0	0.0	0.0	1	0	1	0.1	0.0	0.1	0
20. Хөвсгөл	0	0	0	0.0	0.0	0.0	0	0	0	0.0	0.0	0.0	0
21. Хэнтий	0	0	0	0.0	0.0	0.0	0	0	0	0.0	0.0	0.0	0
АЙМГИЙН ДҮН	0	0	0	0.0	0.0	0.0	38	2	20	0.2	0.0	0.1	0
22. Улаанбаатар	0	0	0	0.0	0.0	0.0	45	1	87	0.3	0.0	0.7	0
УЛСЫН ДҮН	0	0	0	0.0	0.0	0.0	83	3	107	0.3	0.0	0.4	0

Аймаг хот	А39 Менингококкт халдвар /Meningococcal infection/										А46 Ёлом /Erysipelas/									
	Өвчлөл					Урагт саярт	10 000 хүн амд					Өвчлөл					Урагт саярт			
	2020 онд	2021 онд	5 жилийн дундаж	2020 онд	2021 онд		5 жилийн дундаж	2020 онд	2021 онд	5 жилийн дундаж	2020 онд	2021 онд	5 жилийн дундаж							
1. Архангай	0	0	0	0.0	0.0	0	0	0	0.0	0.0	0	0	0	0	0.0	0.0	0			
2. Баян-Өлгий	2	0	0	0.2	0.0	0	0	0	0.0	0.0	0	1	0	0.0	0.1	0.0	0			
3. Баянхонгор	0	0	0	0.0	0.0	0	0	0	0.0	0.0	0	0	0	0.0	0.0	0.1	0			
4. Булган	0	0	0	0.0	0.0	0	0	0	0.0	0.0	0	0	0	0.0	0.0	0.0	0			
5. Говь-Алтай	0	0	0	0.0	0.0	0	0	0	0.0	0.0	0	2	0	0.3	0.0	0.1	0			
6. Говьсүмбэр	0	0	0	0.0	0.0	0	0	0	0.0	0.0	0	0	0	0.0	0.0	0.0	0			
7. Дархан-Уул	0	0	0	0.0	0.0	0	0	0	0.0	0.0	0	1	0	0.1	0.0	0.0	0			
8. Дорноговь	0	0	0	0.0	0.0	0	0	0	0.0	0.0	0	0	0	0.0	0.0	0.1	0			
9. Дорнод	0	0	0	0.0	0.0	0	0	0	0.0	0.1	0	1	1	0.1	0.1	0.2	0			
10. Дундговь	0	0	0	0.0	0.0	0	0	0	0.0	0.0	0	1	0	0.2	0.0	0.1	0			
11. Завхан	0	0	0	0.0	0.0	0	0	0	0.0	0.0	0	0	0	0.0	0.0	0.0	0			
12. Орхон	1	0	0	0.1	0.0	0	0	0	0.0	0.0	0	0	0	0.0	0.0	0.0	0			
13. Өвөрхангай	0	0	0	0.0	0.0	0	0	0	0.0	0.0	0	1	1	0.1	0.1	0.1	0			
14. Өмнөговь	0	0	0	0.0	0.0	0	0	0	0.0	0.0	0	0	0	0.0	0.0	0.0	0			
15. Сүхбаатар	0	0	0	0.0	0.0	0	0	0	0.0	0.0	0	0	0	0.0	0.0	0.0	0			
16. Сэлэнгэ	0	0	0	0.0	0.0	0	0	0	0.0	0.0	0	0	0	0.0	0.0	0.0	0			
17. Төв	0	0	0	0.0	0.0	0	0	0	0.0	0.0	0	0	1	0	0.0	0.0	0			
18. Увс	1	0	1	0.1	0.0	0	0	0	0.1	0.0	0	1	1	0.1	0.1	0.1	0			
19. Ховд	0	0	0	0.0	0.0	0	0	0	0.0	0.0	0	2	3	0.2	0.3	0.1	0			
20. Хөвсгөл	0	0	0	0.0	0.0	0	0	0	0.0	0.0	0	0	1	0.0	0.1	0.1	0			
21. Хэнтий	0	0	0	0.0	0.0	0	0	0	0.0	0.0	0	0	2	0	0.0	0.1	0			
Аймгийн дүн	4	0	2	0.0	0.0	0	0	0	0.0	0.0	0	9	11	0.1	0.1	0.1	0			
22. Улаанбаатар	2	0	2	0.0	0.0	0	0	0	0.0	0.0	0	13	0	0.1	0.0	0.1	0			
Улсын дүн	6	0	4	0.0	0.0	0	0	0	0.0	0.0	0	22	11	0.1	0.0	0.1	0			

Аймаг хот	А48 Хийт үзжил /Gas gangrene/								B01 Салхинцэцэг /Varicella/							
	Өвчлөл				10 000 хүн амд				Өвчлөл				10 000 хүн амд			
	2020 онд	2021 онд	5 жилийн дундаж	2020 онд	2021 онд	5 жилийн дундаж	2020 онд	2021 онд	5 жилийн дундаж	2020 онд	2021 онд	5 жилийн дундаж	2020 онд	2021 онд	5 жилийн дундаж	Таргал
1. Архангай	0	0	0	0.0	0.0	0.0	0	7	1	15	0.7	0.1	2.0	0	Таргал	
2. Баян-Өлгий	0	0	0	0.0	0.0	0.0	0	7	1	4	0.6	0.1	0.5	0		
3. Баянхонгор	0	0	0	0.0	0.0	0.0	0	27	1	24	3.0	0.1	3.5	0		
4. Булган	0	0	0	0.0	0.0	0.0	0	35	3	27	5.6	0.5	5.5	0		
5. Говь-Алтай	0	0	0	0.0	0.0	0.0	0	0	2	15	0.0	0.3	3.3	0		
6. Говьсүмбэр	0	0	0	0.0	0.0	0.0	0	5	0	9	2.8	0.0	6.2	0		
7. Дархан-Уул	0	0	0	0.0	0.0	0.0	0	63	1	51	5.9	0.1	6.1	0		
8. Дорноговь	0	0	0	0.0	0.0	0.0	0	69	2	41	9.7	0.3	7.4	0		
9. Дорнод	0	0	0	0.0	0.0	0.0	0	48	3	66	5.8	0.4	10.4	0		
10. Дундговь	0	0	0	0.0	0.0	0.0	0	14	0	27	3.0	0.0	7.3	0		
11. Завхан	0	0	0	0.0	0.0	0.0	0	1	4	10	0.1	0.5	1.7	0		
12. Орхон	0	0	0	0.0	0.0	0.0	0	37	2	14	3.4	0.2	1.7	0		
13. Өвөрхангай	0	0	0	0.0	0.0	0.0	0	22	2	45	1.9	0.2	4.8	0		
14. Өмнөговь	0	0	0	0.0	0.0	0.0	0	76	2	42	11.0	0.3	7.9	0		
15. Сүхбаатар	0	0	0	0.0	0.0	0.0	0	52	2	55	8.2	0.3	11.2	0		
16. Сэлэнгэ	0	0	0	0.0	0.0	0.0	0	10	0	10	0.9	0.0	1.2	0		
17. Төв	0	0	0	0.0	0.0	0.0	0	17	3	19	1.8	0.3	2.6	0		
18. Увс	0	0	0	0.0	0.0	0.0	0	16	0	37	1.9	0.0	5.5	0		
19. Ховд	0	0	0	0.0	0.0	0.0	0	10	2	13	1.1	0.2	1.9	0		
20. Хөвсгөл	0	0	0	0.0	0.0	0.0	0	38	6	51	2.8	0.4	4.9	0		
21. Хэнтий	0	0	0	0.0	0.0	0.0	0	17	2	14	2.2	0.3	2.3	0		
АЙМГИЙН ДҮН	0	0	0	0.0	0.0	0.0	0	571	39	589	3.2	0.2	4.3	0		
22. Улаанбаатар	0	0	0	0.0	0.0	0.0	0	900	4	809	5.8	0.0	6.9	0		
УЛСЫН ДҮН	0	0	0	0.0	0.0	0.0	0	1471	43	1398	4.5	0.1	5.5	0		

Аймаг хот	B05 Улаанбурхан /Measles/										B06 Улаанууд /Rubella/					
	Өвчлөл			10 000 хүн амд			Тас гаргал	Өвчлөл			10 000 хүн амд			Тас гаргал		
	2020 онд	2021 онд	5 жилийн дундаж	2020 онд	2021 онд	5 жилийн дундаж		2020 онд	2021 онд	5 жилийн дундаж	2020 онд	2021 онд	5 жилийн дундаж			
1. Архангай	0	0	0	0.0	0.0	0.1	0	0	0	0	0.0	0.0	0.0	0		
2. Баян-Өлгий	0	0	0	0.0	0.0	0.0	0	0	0	0	0.0	0.0	0.0	0		
3. Баянхонгор	0	0	0	0.0	0.0	0.0	0	0	0	0	0.0	0.0	0.0	0		
4. Булган	0	0	0	0.0	0.0	0.0	0	0	0	0	0.0	0.0	0.0	0		
5. Говь-Алтай	0	0	0	0.0	0.0	0.0	0	0	0	0	0.0	0.0	0.0	0		
6. Говьсүмбэр	0	0	0	0.0	0.0	0.0	0	0	0	0	0.0	0.0	0.0	0		
7. Дархан-Уул	0	0	0	0.0	0.0	0.0	0	0	0	0	0.0	0.0	0.0	0		
8. Дорноговь	0	0	0	0.0	0.0	0.0	0	0	0	0	0.0	0.0	0.0	0		
9. Дорнод	0	0	0	0.0	0.0	0.0	0	0	0	0	0.0	0.0	0.0	0		
10. Дундговь	0	0	0	0.0	0.0	0.0	0	0	0	0	0.0	0.0	0.0	0		
11. Завхан	0	0	0	0.0	0.0	0.0	0	0	0	0	0.0	0.0	0.0	0		
12. Орхон	0	0	0	0.0	0.0	0.0	0	0	0	0	0.0	0.0	0.0	0		
13. Өвөрхангай	0	0	0	0.0	0.0	0.0	0	0	0	0	0.0	0.0	0.0	0		
14. Өмнөговь	0	0	0	0.0	0.0	0.0	0	0	0	0	0.0	0.0	0.0	0		
15. Сүхбаатар	0	0	0	0.0	0.0	0.0	0	0	0	0	0.0	0.0	0.0	0		
16. Сэлэнгэ	0	0	0	0.0	0.0	0.0	0	0	0	0	0.0	0.0	0.0	0		
17. Төв	0	0	0	0.0	0.0	0.0	0	1	0	0	0.1	0.0	0.0	0		
18. Увс	0	0	0	0.0	0.0	0.0	0	0	0	0	0.0	0.0	0.0	0		
19. Хөвд	0	0	0	0.0	0.0	0.0	0	0	0	0	0.0	0.0	0.0	0		
20. Хөвсгөл	0	0	0	0.0	0.0	0.0	0	0	0	0	0.0	0.0	0.0	0		
21. Хэнтий	0	0	0	0.0	0.0	0.0	0	0	0	0	0.0	0.0	0.0	0		
Аймгийн дүн	0	0	1	0.0	0.0	0.0	0	1	0	0	0.0	0.0	0.0	0		
22. Улаанбаатар	0	0	0	0.0	0.0	0.0	0	0	0	0	0.0	0.0	0.0	0		
Улсын дүн	0	0	1	0.0	0.0	0.0	0	1	0	0	0.0	0.0	0.0	0		

Аймаг хот	B08.3 Халдварт эрителима /Erythema infectiosum/										B26 Гахай хавдар /Mumps/									
	Өвчлөл			10 000 хүн амд			Hаргал аар Hаргал	Өвчлөл			10 000 хүн амд			Hаргал аар Hаргал						
	2020 онд	2021 онд	5 жилийн дундаж	2020 онд	2021 онд	5 жилийн дундаж		2020 онд	2021 онд	5 жилийн дундаж	2020 онд	2021 онд	5 жилийн дундаж							
1. Архангай	0	0	0	0.0	0.0	0.0	0	0	0	0	0	0	0.0	0.0	0.0	0	0	0		
2. Баян-Өлгий	0	0	0	0.0	0.0	0.0	0	0	0	0	0	0	0.0	0.0	0.0	0	0	0		
3. Баянхонгор	0	0	0	0.0	0.0	0.0	0	0	2	0	0	0	0.2	0.0	0.1	0	0	0		
4. Булган	0	0	0	0.0	0.0	0.0	0	0	0	0	0	0	0.0	0.0	0.0	0	0	0		
5. Говь-Алтай	0	0	0	0.0	0.0	0.0	0	0	0	0	0	0	0.0	0.0	0.0	0	0	0		
6. Говьсүмбэр	0	0	0	0.0	0.0	0.0	0	0	0	0	0	0	0.0	0.0	0.0	0	0	0		
7. Дархан-Уул	0	0	0	0.0	0.0	0.0	0	2	1	1	1	0.2	0.1	0.2	0	0	0	0		
8. Дорноговь	0	0	0	0.0	0.0	0.0	0	0	0	0	0	0.0	0.0	0.0	0.0	0	0	0		
9. Дорнод	0	0	0	0.0	0.0	0.0	0	5	3	6	0.6	0.4	0.9	0	0	0	0	0		
10. Дундговь	0	0	0	0.0	0.0	0.0	0	1	0	1	0.2	0.0	0.2	0	0	0	0	0		
11. Завхан	0	0	0	0.0	0.0	0.0	0	0	0	0	0	0.0	0.0	0.0	0.0	0	0	0		
12. Орхон	0	0	0	0.0	0.0	0.0	0	0	0	0	0	0.0	0.0	0.0	0.0	0	0	0		
13. Өвөрхангай	0	0	0	0.0	0.0	0.0	0	0	0	0	0	0.0	0.0	0.0	0.0	0	0	0		
14. Өмнөговь	0	0	0	0.0	0.0	0.0	0	0	0	0	0	0.0	0.0	0.0	0.0	0	0	0		
15. Сүхбаатар	0	0	0	0.0	0.0	0.0	0	0	0	0	0	0.0	0.0	0.1	0	0	0	0		
16. Сэлэнгэ	0	0	0	0.0	0.0	0.0	0	0	0	0	0	0.0	0.0	0.0	0.0	0	0	0		
17. Төв	0	0	0	0.0	0.0	0.0	0	0	1	0	0	0.1	0.0	0	0	0	0	0		
18. Увс	0	0	0	0.0	0.0	0.0	0	0	0	0	0	0.0	0.0	0.0	0.0	0	0	0		
19. Ховд	0	0	0	0.0	0.0	0.0	0	0	1	0	0	0.1	0.1	0	0	0	0	0		
20. Хөвсгөл	0	0	0	0.0	0.0	0.0	0	0	3	2	0.0	0.2	0.2	0	0	0	0	0		
21. Хэнтий	0	0	0	0.0	0.0	0.0	0	0	0	1	0.0	0.0	0.1	0	0	0	0	0		
АЙМГИЙН ДҮН	0	0	0	0.0	0.0	0.0	0	10	9	13	0.1	0.1	0.1	0	0	0	0	0		
22. Улаанбаатар	5	0	5	0.0	0.0	0.0	0	15	0	13	0.1	0.0	0.1	0	0	0	0	0		
УЛСЫН ДҮН	5	0	5	0.0	0.0	0.0	0	25	9	26	0.1	0.0	0.1	0	0	0	0	0		

Аймаг хот	В34.2 АЦХАХ /SARS/									
	Өвчлөл			10 000 хүн амд			Нас баралт			
	2020 онд	2021 онд	5 жилийн дундаж	2020 онд	2021 онд	5 жилийн дундаж				
1. Архангай	0	0	0	0.0	0.0	0.0	0			
2. Баян-Өлгий	0	0	0	0.0	0.0	0.0	0			
3. Баянхонгор	0	0	0	0.0	0.0	0.0	0			
4. Булган	0	0	0	0.0	0.0	0.0	0			
5. Говь-Алтай	0	0	0	0.0	0.0	0.0	0			
6. Говьсүмбэр	0	0	0	0.0	0.0	0.0	0			
7. Дархан-Уул	0	0	0	0.0	0.0	0.0	0			
8. Дорноговь	0	0	0	0.0	0.0	0.0	0			
9. Дорнод	0	0	0	0.0	0.0	0.0	0			
10. Дундговь	0	0	0	0.0	0.0	0.0	0			
11. Завхан	0	0	0	0.0	0.0	0.0	0			
12. Орхон	0	0	0	0.0	0.0	0.0	0			
13. Өвөрхангай	0	0	0	0.0	0.0	0.0	0			
14. Өмнөговь	0	0	0	0.0	0.0	0.0	0			
15. Сүхбаатар	0	0	0	0.0	0.0	0.0	0			
16. Сэлэнгэ	0	0	0	0.0	0.0	0.0	0			
17. Төв	0	0	0	0.0	0.0	0.0	0			
18. Увс	0	0	0	0.0	0.0	0.0	0			
19. Ховд	0	0	0	0.0	0.0	0.0	0			
20. Хөвсгөл	0	0	0	0.0	0.0	0.0	0			
21. Хэнтий	0	0	0	0.0	0.0	0.0	0			
Аймгийн дүн	0	0	0	0.0	0.0	0.0	0			
22. Улаанбаатар	0	0	0	0.0	0.0	0.0	0			
Улсын дүн	0	0	0	0.0	0.0	0.0	0			

3. Зоонозын халдварт өвчин

Аймаг хот	A20 Тарваган тахал /Plague/						A22 Боом өвчин /Anthrax/						
	Өвчлөл			10 000 хүн амд			Өвчлөл			10 000 хүн амд			Нас баралт
	2020 онд	2021 онд	5 жилийн дундаж	2020 онд	2021 онд	5 жилийн дундаж	2020 онд	2021 онд	5 жилийн дундаж	2020 онд	2021 онд	5 жилийн дундаж	
1. Архангай	0	0	0	0.0	0.0	0.0	0	0	0	0	0.0	0.0	0
2. Баян-Өлгий	0	0	0	0.0	0.0	0.0	0	0	0	0	0.0	0.0	0
3. Баянхонгор	0	0	0	0.0	0.0	0.0	0	0	0	0	0.0	0.0	0
4. Булган	0	0	0	0.0	0.0	0.0	0	0	0	0	0.0	0.0	0
5. Говь-Алтай	0	0	0	0.0	0.0	0.0	0	0	0	0	0.0	0.0	0
6. Говьсүмбэр	0	0	0	0.0	0.0	0.0	0	0	0	0	0.0	0.0	0
7. Дархан-Уул	0	0	0	0.0	0.0	0.0	0	0	0	0	0.0	0.0	0
8. Дорноговь	0	0	0	0.0	0.0	0.0	0	0	0	0	0.0	0.0	0
9. Дорнод	0	0	0	0.0	0.0	0.0	0	0	0	0	0.0	0.0	0
10. Дундговь	0	0	0	0.0	0.0	0.0	0	0	0	0	0.0	0.0	0
11. Завхан	0	0	0	0.0	0.0	0.0	0	0	0	0	0.0	0.0	0
12. Орхон	0	0	0	0.0	0.0	0.0	0	0	0	0	0.0	0.0	0
13. Өвөрхангай	0	0	0	0.0	0.0	0.0	0	0	0	0	0.0	0.0	0
14. Өмнөговь	0	0	0	0.0	0.0	0.0	0	0	0	0	0.0	0.0	0
15. Сүхбаатар	0	0	0	0.0	0.0	0.0	0	0	0	0	0.0	0.0	0
16. Сэлэнгэ	0	0	0	0.0	0.0	0.0	0	0	0	0	0.0	0.0	0
17. Төв	0	0	0	0.0	0.0	0.0	0	0	0	0	0.0	0.0	0
18. Увс	0	0	0	0.0	0.0	0.0	0	0	0	0	0.0	0.0	0
19. Ховд	0	0	0	0.0	0.0	0.0	0	0	0	0	0.0	0.0	0
20. Хөвсгөл	0	0	0	0.0	0.0	0.0	0	0	0	0	0.0	0.0	0
21. Хэнтий	0	0	0	0.0	0.0	0.0	0	0	0	0	0.0	0.0	0
Аймгийн дүн	0	0	0	0.0	0.0	0.0	0	0	0	0	0.0	0.0	0
22. Улаанбаатар	0	0	0	0.0	0.0	0.0	0	0	0	0	0.0	0.0	0
Улсын дүн	0	0	0	0.0	0.0	0.0	0	0	0	0	0.0	0.0	0

Аймаг хот	А23 Бруцеллэз /Brucellosis/										А69 Спирохетээр сэдээгдсэн бусад халдвар /Other spirochaetael infections/									
	Өвчлөл			10 000 хүн амд			Нас барагт	Өвчлөл			10 000 хүн амд			Нас барагт						
	2020 онд	2021 онд	5 жилийн дундаж	2020 онд	2021 онд	5 жилийн дундаж		2020 онд	2021 онд	5 жилийн дундаж	2020 онд	2021 онд	5 жилийн дундаж							
1. Архангай	0	0	1	0.0	0.0	0.2	0	0	0	0	0	0.0	0.0	0.0	0					
2. Баян-Өлгий	0	0	1	0.0	0.0	0.1	0	0	0	0	0	0.0	0.0	0.0	0					
3. Баянхонгор	5	0	2	0.6	0.0	0.3	0	0	0	0	0	0.0	0.0	0.0	0					
4. Булган	1	0	0	0.2	0.0	0.1	0	0	0	0	0	0.0	0.0	0.0	0					
5. Говь-Алтай	0	2	0	0.0	0.3	0.1	0	0	0	0	0	0.0	0.0	0.0	0					
6. Говьсүмбэр	0	0	0	0.0	0.0	0.0	0	0	0	0	0	0.0	0.0	0.0	0					
7. Дархан-Уул	0	0	0	0.0	0.0	0.0	0	0	0	0	0	0.0	0.0	0.0	0					
8. Дорноговь	0	0	0	0.0	0.0	0.0	0	0	0	0	0	0.0	0.0	0.0	0					
9. Дорнод	9	5	7	1.1	0.6	1.1	0	0	0	0	0	0.0	0.0	0.0	0					
10. Дундговь	0	0	0	0.0	0.0	0.0	0	0	0	0	0	0.0	0.0	0.0	0					
11. Завхан	0	0	0	0.0	0.0	0.0	0	0	0	0	0	0.0	0.0	0.0	0					
12. Орхон	0	0	0	0.0	0.0	0.0	0	0	0	0	0	0.0	0.0	0.0	0					
13. Өвөрхангай	0	0	1	0.0	0.0	0.1	0	0	0	0	0	0.0	0.0	0.0	0					
14. Өмнөговь	0	0	0	0.0	0.0	0.0	0	0	0	0	0	0.0	0.0	0.0	0					
15. Сүхбаатар	1	0	1	0.2	0.0	0.2	0	0	0	0	0	0.0	0.0	0.0	0					
16. Сэлэнгэ	0	0	0	0.0	0.0	0.0	0	0	0	0	0	0.0	0.0	0.0	0					
17. Төв	1	0	0	0.1	0.0	0.0	0	0	0	0	0	0.0	0.0	0.0	0					
18. Увс	0	0	1	0.0	0.0	0.1	0	0	0	0	0	0.0	0.0	0.0	0					
19. Ховд	0	0	0	0.0	0.0	0.0	0	0	0	0	0	0.0	0.0	0.0	0					
20. Хөвсгөл	0	0	0	0.0	0.0	0.0	0	0	0	0	0	0.0	0.0	0.0	0					
21. Хэнтий	0	0	1	0.0	0.0	0.1	0	0	0	0	0	0.0	0.0	0.0	0					
АЙМГИЙН ДҮН	17	7	16	0.1	0.0	0.1	0	0	0	0	0	0.0	0.0	0.0	0					
22. Улаанбаатар	3	0	4	0.0	0.0	0.0	0	0	0	0	0	0.0	0.0	0.0	0					
Улсын дүн	20	7	20	0.1	0.0	0.1	0	0	0	0	0	0.0	0.0	0.0	0					

Аймаг хот	А77 Хачигт рикеттсиоз /Tick-borne rickettsioses/										А82 Галзуу /Rabies/					
	Өвчлөл			10 000 хүн амд			Тас баралт	Өвчлөл			10 000 хүн амд			Тас баралт		
	2020 онд	2021 онд	5 жилийн дундаж	2020 онд	2021 онд	5 жилийн дундаж		2020 онд	2021 онд	5 жилийн дундаж	2020 онд	2021 онд	5 жилийн дундаж			
1. Архангай	0	0	0	0.0	0.0	0.0	0	0	0	0	0.0	0.0	0			
2. Баян-Өлгий	0	0	0	0.0	0.0	0.0	0	0	0	0	0.0	0.0	0			
3. Баянхонгор	0	0	0	0.0	0.0	0.0	0	0	0	0	0.0	0.0	0			
4. Булган	0	0	0	0.0	0.0	0.0	0	0	0	0	0.0	0.0	0			
5. Говь-Алтай	0	0	0	0.0	0.0	0.0	0	0	0	0	0.0	0.0	0			
6. Говьсүмбэр	0	0	0	0.0	0.0	0.0	0	0	0	0	0.0	0.0	0			
7. Дархан-Уул	0	0	0	0.0	0.0	0.0	0	0	0	0	0.0	0.0	0			
8. Дорноговь	0	0	0	0.0	0.0	0.0	0	0	0	0	0.0	0.0	0			
9. Дорнод	0	0	0	0.0	0.0	0.0	0	0	0	0	0.0	0.0	0			
10. Дундговь	0	0	0	0.0	0.0	0.0	0	0	0	0	0.0	0.0	0			
11. Завхан	0	0	0	0.0	0.0	0.0	0	0	0	0	0.0	0.0	0			
12. Орхон	0	0	0	0.0	0.0	0.0	0	0	0	0	0.0	0.0	0			
13. Өвөрхангай	0	0	0	0.0	0.0	0.0	0	0	0	0	0.0	0.0	0			
14. Өмнөговь	0	0	0	0.0	0.0	0.0	0	0	0	0	0.0	0.0	0			
15. Сүхбаатар	0	0	0	0.0	0.0	0.0	0	0	0	0	0.0	0.0	0			
16. Сэлэнгэ	0	0	0	0.0	0.0	0.0	0	0	0	0	0.0	0.0	0			
17. Төв	0	0	0	0.0	0.0	0.0	0	0	0	0	0.0	0.0	0			
18. Увс	0	0	0	0.0	0.0	0.0	0	0	0	0	0.0	0.0	0			
19. Хөвд	0	0	0	0.0	0.0	0.0	0	0	0	0	0.0	0.0	0			
20. Хөвсгөл	0	0	0	0.0	0.0	0.0	0	0	0	0	0.0	0.0	0			
21. Хэнтий	0	0	0	0.0	0.0	0.0	0	0	0	0	0.0	0.0	0			
Аймгийн дүн	0	0	0	0.0	0.0	0.0	0	0	0	0	0.0	0.0	0			
22. Улаанбаатар	0	0	0	0.0	0.0	0.0	0	0	0	0	0.0	0.0	0			
Улсын дүн	0	0	0	0.0	0.0	0.0	0	0	0	0	0.0	0.0	0			

Аймаг хот	А84 Хачагаар дамжих вирус этцеофалит /Tick borne viral encephalitis/										А90 Денге чирэг /Dengue fever/									
	Өвчлөл					10 000 хүн амд					Өвчлөл					10 000 хүн амд				
	2020 онд	2021 онд	5 жилийн дундаж	2020 онд	2021 онд	5 жилийн дундаж	2020 онд	2021 онд	5 жилийн дундаж	Тасар	2020 онд	2021 онд	5 жилийн дундаж	2020 онд	2021 онд	5 жилийн дундаж	Тасар			
1. Архангай	0	0	0	0.0	0.0	0.0	0	0	0.0	0	0	0	0	0.0	0.0	0.0	0			
2. Баян-Өлгий	0	0	0	0.0	0.0	0.0	0	0	0.0	0	0	0	0.0	0.0	0.0	0				
3. Баянхонгор	0	0	0	0.0	0.0	0.0	0	0	0.0	0	0	0	0.0	0.0	0.0	0				
4. Булган	0	0	0	0.0	0.0	0.0	0	0	0.0	0	0	0	0.0	0.0	0.0	0				
5. Говь-Алтай	0	0	0	0.0	0.0	0.0	0	0	0.0	0	0	0	0.0	0.0	0.0	0				
6. Говьсүмбэр	0	0	0	0.0	0.0	0.0	0	0	0.0	0	0	0	0.0	0.0	0.0	0				
7. Дархан-Уул	0	0	0	0.0	0.0	0.0	0	0	0.0	0	0	0	0.0	0.0	0.0	0				
8. Дорноговь	0	0	0	0.0	0.0	0.0	0	0	0.0	0	0	0	0.0	0.0	0.0	0				
9. Дорнод	0	0	0	0.0	0.0	0.0	0	0	0.0	0	0	0	0.0	0.0	0.0	0				
10. Дундговь	0	0	0	0.0	0.0	0.0	0	0	0.0	0	0	0	0.0	0.0	0.0	0				
11. Завхан	0	0	0	0.0	0.0	0.0	0	0	0.0	0	0	0	0.0	0.0	0.0	0				
12. Орхон	0	0	0	0.0	0.0	0.0	0	0	0.0	0	0	0	0.0	0.0	0.0	0				
13. Өвөрхангай	0	0	0	0.0	0.0	0.0	0	0	0.0	0	0	0	0.0	0.0	0.0	0				
14. Өмнөговь	0	0	0	0.0	0.0	0.0	0	0	0.0	0	0	0	0.0	0.0	0.0	0				
15. Сүхбаатар	0	0	0	0.0	0.0	0.0	0	0	0.0	0	0	0	0.0	0.0	0.0	0				
16. Сэлэнгэ	0	0	0	0.0	0.0	0.0	0	0	0.0	0	0	0	0.0	0.0	0.0	0				
17. Төв	0	0	0	0.0	0.0	0.0	0	0	0.0	0	0	0	0.0	0.0	0.0	0				
18. Увс	0	0	0	0.0	0.0	0.0	0	0	0.0	0	0	0	0.0	0.0	0.0	0				
19. Ховд	0	0	0	0.0	0.0	0.0	0	0	0.0	0	0	0	0.0	0.0	0.0	0				
20. Хөвсгөл	0	0	0	0.0	0.0	0.0	0	0	0.0	0	0	0	0.0	0.0	0.0	0				
21. Хэнтий	0	0	0	0.0	0.0	0.0	0	0	0.0	0	0	0	0.0	0.0	0.0	0				
Аймгийн дүн	0	0	0	0.0	0.0	0.0	0	0	0.0	0	0	0	0.0	0.0	0.0	0				
22. Улаанбаатар	0	0	0	0.0	0.0	0.0	0	0	0.0	0	0	0	0.0	0.0	0.0	0				
Улсын дүн	0	0	0	0.0	0.0	0.0	0	0	0.0	0	0	0	0.0	0.0	0.0	0				

4. Бэлгийн замаар дамжих халдварт өвчин

Аймаг хот	А50-А53 Тэмбүү /Syphilis/										А54 Гонококкт халдвар /Gonococcal infection/											
	Өвчлөл					10 000 хун амд					Trade арг Т	Өвчлөл					10 000 хун амд					Trade арг Т
	2020 онд	2021 онд	5 жилийн дундаж	2020 онд	2021 онд	5 жилийн дундаж	2020 онд	2021 онд	5 жилийн дундаж	2020 онд		2021 онд	5 жилийн дундаж	2020 онд	2021 онд	5 жилийн дундаж	2020 онд	2021 онд	5 жилийн дундаж			
1. Архангай	6	17	14	0.6	1.8	1.8	0	1	5	4	0	18	19	18	1.7	1.8	0.5	0.5	0			
2. Баян-Өлгий	11	6	10	1.0	0.6	1.2	0	31	17	47	0	7	4	8	1.1	0.6	1.5	0				
3. Баянхонгор	49	21	34	5.5	2.4	4.9	0	7	4	8	0	12	7	8	2.1	1.2	1.7	0				
4. Булган	14	5	7	2.3	0.8	1.5	0	9	0	4	0	6	5	8	0.6	0.5	1.0	0				
5. Говь-Алтай	16	7	14	2.8	1.2	3.0	0	41	20	28	0	116	105	136	14.1	12.8	21.4	0				
6. Говьсүмбэр	2	0	6	1.1	0.0	4.2	0	10	8	7	0	51	22	29	7.0	3.0	5.1	0				
7. Дархан-Уул	17	22	20	1.6	2.1	2.4	0	15	15	9	0	15	9	14	0.9	0.8	1.6	0				
8. Дорноговь	20	12	18	2.8	1.7	3.3	0	11	4	11	0	27	10	18	3.2	1.2	2.7	0				
9. Дорнод	28	15	35	3.4	1.8	5.5	0	28	24	20	0	27	10	18	3.2	1.2	2.7	0				
10. Дундговь	23	10	12	4.9	2.1	3.4	0	28	24	33	0	11	9	14	0.9	0.8	1.6	0				
11. Завхан	9	4	11	1.2	0.5	1.8	0	18	15	13	0	11	2	8	1.6	0.3	1.5	0				
12. Орхон	29	24	20	2.7	2.2	2.4	0	20	24	13	0	16	14	18	2.5	2.2	3.7	0				
13. Өвөрхангай	28	24	33	2.4	2.1	3.6	0	3	44	10.5	0	51	4	18	4.6	0.4	2.1	0				
14. Өмнөговь	18	8	13	2.6	1.2	2.5	0	12	21	5.9	0	6	16	9	0.6	1.7	1.3	0				
15. Сүхбаатар	20	13	29	3.2	2.1	5.9	0	45	9	25	0	27	10	18	3.2	1.2	2.7	0				
16. Сэлэнгэ	116	3	44	10.5	0.3	5.0	0	23	23	22	0	8	9	8	0.9	1.0	1.1	0				
17. Төв	12	21	14	1.3	2.2	1.9	0	67	43	60	0	155	65	97	11.5	4.8	9.2	0				
18. Увс	45	9	25	5.4	1.1	3.8	0	28	13	18	1	9	11	11	1.2	1.4	1.8	0				
19. Ховд	23	23	22	2.6	2.6	3.1	0	581	300	459	1	611	367	508	3.5	2.1	3.7	0				
20. Хөвсгөл	67	43	60	5.0	3.2	5.6	0	637	322	485	0	463	183	299	3.0	1.2	2.5	0				
21. Хэнтий	28	13	18	3.6	1.7	2.9	1	1218	622	943	1	1074	550	807	3.3	1.7	3.2	0				
Аймгийн дүн	581	300	459	3.3	1.7	3.3	1															
22. Улаанбаатар	637	322	485	4.1	2.1	4.1	0															
Улсын дүн	1218	622	943	3.7	1.9	3.7	1															

Аймаг хот	A59 Трихомониаз/Trichomoniasis/										B20-B24 ХДХВ/ДОХ /HIV/AIDS/														
	Өвчлөл					10 000 хүн амд					Шдэг					Өвчлөл					10 000 хүн амд				
	2020 онд	2021 онд	5 жилийн дундаж	2020 онд	2021 онд	5 жилийн дундаж	2020 онд	2021 онд	5 жилийн дундаж	2020 онд	2021 онд	5 жилийн дундаж	2020 онд	2021 онд	5 жилийн дундаж	2020 онд	2021 онд	5 жилийн дундаж	2020 онд	2021 онд	5 жилийн дундаж				
1. Архангай	7	5	12	0.7	0.5	1.5	0	0	0	0	0	0	0	0	0	0	0	0	0	0	0	0			
2. Баян-Өлгий	8	2	8	0.7	0.2	1.0	0	0	0	0	0	0	0	0	0	0	0	0	0	0	0	0			
3. Баянхонгор	93	107	81	10.5	12.1	11.6	0	0	0	0	0	0	0	0	0	0	0	0	0	0	0	0			
4. Булган	38	28	24	6.1	4.5	4.9	0	0	0	0	0	0	0	0	0	0	0	0	0	0	0	0			
5. Говь-Алтай	3	1	2	0.5	0.2	0.4	0	0	0	0	0	0	0	0	0	0	0	0	0	0	0	0			
6. Говьсүмбэр	5	0	2	2.8	0.0	1.4	0	0	0	0	0	0	0	0	0	0	0	0	0	0	0	0			
7. Дархан-Уул	20	22	20	1.9	2.1	2.4	0	0	0	0	0	0	0	0	0	0	0	0	0	0	0	0			
8. Дорноговь	19	12	19	2.7	1.7	3.4	0	0	0	0	0	0	0	0	0	0	0	0	0	0	0	0			
9. Дорнод	65	30	72	7.9	3.7	11.3	0	0	0	0	0	0	0	0	0	0	0	0	0	0	0	1			
10. Дундговь	6	9	11	1.3	1.9	2.9	0	0	0	0	0	0	0	0	0	0	0	0	0	0	0	0			
11. Завхан	5	1	3	0.7	0.1	0.6	0	0	0	0	0	0	0	0	0	0	0	0	0	0	0	0			
12. Орхон	16	10	19	1.5	0.9	2.2	0	0	0	0	0	0	0	0	0	0	0	0	0	0	0	0			
13. Өвөрхангай	31	0	14	2.7	0.0	1.5	0	0	0	0	0	0	0	0	0	0	0	0	0	0	0	0			
14. Өмнөговь	22	11	11	3.2	1.6	2.1	0	0	0	0	0	0	0	0	0	0	0	0	0	0	0	0			
15. Сүхбаатар	18	18	14	2.8	2.8	2.9	0	0	0	0	0	0	0	0	0	0	0	0	0	0	0	0			
16. Сэлэнгэ	43	39	33	3.9	3.5	3.7	0	0	0	0	0	0	0	0	0	0	0	0	0	0	0	0			
17. Төв	10	17	14	1.1	1.8	1.9	0	0	0	0	0	0	0	0	0	0	0	0	0	0	0	0			
18. Увс	15	6	11	1.8	0.7	1.6	0	0	0	0	0	0	0	0	0	0	0	0	0	0	0	0			
19. Ховд	23	8	14	2.6	0.9	2.0	0	0	0	0	0	0	0	0	0	0	0	0	0	0	0	0			
20. Хөвсгөл	19	16	24	1.4	1.2	2.3	0	0	0	0	0	0	0	0	0	0	0	0	0	0	0	0			
21. Хэнтий	20	11	14	2.6	1.4	2.3	0	0	0	0	0	0	0	0	0	0	0	0	0	0	0	0			
АЙМГИЙН ДҮН	486	353	421	2.8	2.0	3.1	0	0	0	0	0	0	0	0	0	0	0	0	0	0	0	1			
22. Улаанбаатар	447	133	303	2.9	0.9	2.6	0	2	0	2	0	2	0	2	0	2	0	2	0	2	0	0	0		
Улсын дүн	933	486	724	2.8	1.5	2.8	0	2	0	2	0	2	0	2	0	2	0	2	0	2	0	1			

5. Цусаар дамжих халдварт өвчин

Аймаг хот	В16 Вируст гепатит В /Acute hepatitis В/						В17.1 Вируст гепатит С /Acute hepatitis С/							
	Өвчлөл			10 000 хүн амд			Өвчлөл			10 000 хүн амд				
	2020 онд	2021 онд	5 жилийн дундаж	2020 онд	2021 онд	5 жилийн дундаж	2020 онд	2021 онд	5 жилийн дундаж	2020 онд	2021 онд	5 жилийн дундаж	Тасаргалт	
1. Архангай	1	1	1	0.1	0.1	0.1	0	0	0	0	0	0.0	0.0	0
2. Баян-Өлгий	1	0	1	0.1	0.0	0.1	0	0	0	0	0	0.0	0.0	0
3. Баянхонгор	0	1	2	0.0	0.1	0.3	0	2	2	0	2	0.2	0.2	0.3
4. Булган	0	0	1	0.0	0.0	0.2	0	0	0	0	0	0.0	0.0	0
5. Говь-Алтай	0	3	1	0.0	0.5	0.1	0	0	0	0	0	0.0	0.0	0
6. Говьсүмбэр	0	0	0	0.0	0.0	0.1	0	0	0	0	0	0.0	0.0	0
7. Дархан-Уул	2	0	1	0.2	0.0	0.1	0	0	0	0	0	0.0	0.0	0
8. Дорноговь	0	0	1	0.0	0.0	0.1	0	0	0	0	0	0.0	0.0	0
9. Дорнод	0	0	1	0.0	0.0	0.2	0	0	1	0	0	0.0	0.1	0.0
10. Дундговь	0	1	1	0.0	0.2	0.2	0	0	0	0	0	0.0	0.0	0.1
11. Завхан	0	0	0	0.0	0.0	0.1	0	0	0	0	0	0.0	0.0	0
12. Орхон	1	0	1	0.1	0.0	0.1	0	0	0	0	0	0.0	0.0	0
13. Өвөрхангай	2	0	1	0.2	0.0	0.2	0	0	0	0	0	0.0	0.0	0
14. Өмнөговь	0	0	1	0.0	0.0	0.2	0	1	0	0	0	0.1	0.0	0.1
15. Сүхбаатар	0	2	1	0.0	0.3	0.2	0	0	0	0	0	0.0	0.0	0
16. Сэлэнгэ	2	0	0	0.2	0.0	0.0	0	0	0	0	0	0.0	0.0	0
17. Төв	1	1	1	0.1	0.1	0.1	0	0	0	0	0	0.0	0.0	0
18. Увс	1	0	1	0.1	0.0	0.1	0	0	1	1	0	0.1	0.1	0
19. Ховд	2	0	1	0.2	0.0	0.2	0	2	0	0	0	0.2	0.0	0.1
20. Хөвсгөл	0	1	1	0.0	0.1	0.1	0	0	0	0	0	0.0	0.0	0
21. Хэнтий	0	1	0	0.0	0.1	0.1	0	0	0	0	0	0.0	0.0	0
Аймгийн дүн	13	11	18	0.1	0.1	0.1	0	5	4	5	4	0.0	0.0	0.0
22. Улаанбаатар	15	3	18	0.1	0.0	0.1	0	12	4	7	0	0.1	0.0	0.1
Улсын дүн	28	14	35	0.1	0.0	0.1	0	17	8	12	8	0.1	0.0	0.0

6. Бусад халдварт өвчин

Аймаг хот	А33-А35 Татран/Tetanus/					B35-B49 Мөөгөнцөргөх/Mucoses/						
	Өвчлөл			10 000 хүн амд		Үарагт	Өвчлөл			10 000 хүн амд		Нас барагт
	2020 онд	2021 онд	5 жилийн дундаж	2020 онд	2021 онд		5 жилийн дундаж	2020 онд	2021 онд	5 жилийн дундаж		
1. Архангай	0	0	0	0.0	0.0	0	0	0	0	0.0	0.0	0
2. Баян-Өлгий	0	0	0	0.0	0.0	0	0	0	0	0.0	0.0	0
3. Баянхонгор	0	0	0	0.0	0.0	0	0	11	8	0.0	1.2	1.1
4. Булган	0	0	0	0.0	0.0	0	10	7	7	1.6	1.1	1.4
5. Говь-Алтай	0	0	0	0.0	0.0	0	0	1	1	0.0	0.2	0.2
6. Говьсүмбэр	0	0	0	0.0	0.0	0	0	0	0	0.0	0.0	0
7. Дархан-Уул	0	0	0	0.0	0.0	0	8	30	18	0.7	2.8	2.2
8. Дорноговь	0	0	0	0.0	0.0	0	2	1	3	0.3	0.1	0.5
9. Дорнод	0	0	0	0.0	0.0	0	0	0	0	0.0	0.0	0
10. Дундговь	0	0	0	0.0	0.0	0	0	0	0	0.0	0.0	0
11. Завхан	0	0	0	0.0	0.0	0	9	15	14	1.2	2.1	2.5
12. Орхон	0	0	0	0.0	0.0	0	8	28	16	0.7	2.6	1.9
13. Өвөрхангай	0	0	0	0.0	0.0	0	0	0	0	0.0	0.0	0
14. Өмнөговь	0	0	0	0.0	0.0	0	1	11	5	0.1	1.6	0.9
15. Сүхбаатар	0	0	0	0.0	0.0	0	0	0	1	0.0	0.0	0.2
16. Сэлэнгэ	0	0	0	0.0	0.0	0	0	0	0	0.0	0.0	0
17. Төв	0	0	0	0.0	0.0	0	9	31	17	1.0	3.3	2.3
18. Увс	0	0	0	0.0	0.0	0	0	0	0	0.0	0.0	0
19. Ховд	0	0	0	0.0	0.0	0	11	10	13	1.2	1.1	1.9
20. Хөвсгөл	0	0	0	0.0	0.0	0	0	0	0	0.0	0.0	0
21. Хэнтий	0	0	0	0.0	0.0	0	0	0	0	0.0	0.0	0
Аймгийн дүн	0	0	0	0.0	0.0	0	58	145	103	0.3	0.8	0.7
22. Улаанбаатар	0	0	0	0.0	0.0	0	703	210	296	4.6	1.4	2.5
Улсын дүн	0	0	0	0.0	0.0	0	761	355	399	2.3	1.1	1.6

Аймаг хот	Р36 Нярайн бактэрт үжил /Bacterial sepsis of newborn/										B50 Хумхаа /Malaria/					
	Өвчлөл			10 000 хун амд			Нас баралт	Өвчлөл			10 000 хун амд			Нас баралт		
	2020 онд	2021 онд	5 жилийн дундаж	2020 онд	2021 онд	5 жилийн дундаж		2020 онд	2021 онд	5 жилийн дундаж	2020 онд	2021 онд	5 жилийн дундаж			
1. Архангай	0	0	0	0.0	0.0	0.0	0	0	0	0	0	0.0	0.0	0		
2. Баян-Өлгий	1	2	1	0.1	0.2	0.1	0	0	0	0	0	0.0	0.0	0		
3. Баянхонгор	0	0	0	0.0	0.0	0.0	0	0	0	0	0	0.0	0.0	0		
4. Булган	0	0	0	0.0	0.0	0.0	0	0	0	0	0	0.0	0.0	0		
5. Говь-Алтай	0	0	0	0.0	0.0	0.0	0	0	0	0	0	0.0	0.0	0		
6. Говьсүмбэр	0	0	0	0.0	0.0	0.0	0	0	0	0	0	0.0	0.0	0		
7. Дархан-Уул	1	0	0	0.1	0.0	0.0	0	0	0	0	0	0.0	0.0	0		
8. Дорноговь	0	0	0	0.0	0.0	0.0	0	0	0	0	0	0.0	0.0	0		
9. Дорнод	0	0	0	0.0	0.0	0.0	0	0	0	0	0	0.0	0.0	0		
10. Дундговь	0	0	0	0.0	0.0	0.0	0	0	0	0	0	0.0	0.0	0		
11. Завхан	0	0	0	0.0	0.0	0.0	0	0	0	0	0	0.0	0.0	0		
12. Орхон	0	0	0	0.0	0.0	0.0	0	0	0	0	0	0.0	0.0	0		
13. Өвөрхангай	0	0	0	0.0	0.0	0.0	0	0	0	0	0	0.0	0.0	0		
14. Өмнөговь	0	0	0	0.0	0.0	0.0	0	0	0	0	0	0.0	0.0	0		
15. Сүхбаатар	0	0	0	0.0	0.0	0.0	0	0	0	0	0	0.0	0.0	0		
16. Сэлэнгэ	0	0	0	0.0	0.0	0.0	0	0	0	0	0	0.0	0.0	0		
17. Төв	0	0	0	0.0	0.0	0.0	0	0	0	0	0	0.0	0.0	0		
18. Увс	0	0	0	0.0	0.0	0.0	0	0	0	0	0	0.0	0.0	0		
19. Ховд	0	0	0	0.0	0.0	0.0	0	0	0	0	0	0.0	0.0	0		
20. Хөвсгөл	0	0	0	0.0	0.0	0.0	0	0	0	0	0	0.0	0.0	0		
21. Хэнтий	0	0	0	0.0	0.0	0.0	0	0	0	0	0	0.0	0.0	0		
Аймгийн дүн	2	2	1	0.0	0.0	0.0	0	0	0	0	0	0.0	0.0	0		
22. Улаанбаатар	0	0	1	0.0	0.0	0.0	0	0	0	0	0	0.0	0.0	0		
Улсын дүн	2	2	2	0.0	0.0	0.0	0	0	0	0	0	0.0	0.0	0		

Аймаг хот	COVID-19 Коронавируст халдвар /Coronavirus disease/						A50 Төрөлхийн тэмбүү /Congenital syphilis/							
	Өвчлөл			10 000 хүн амд			Өвчлөл			100 000 амьд төрөгчд				
	2020 онд	2021 онд	5 жилийн дундаж	2020 онд	2021 онд	5 жилийн дундаж	2020 онд	2021 онд	5 жилийн дундаж	2020 онд	2021 онд	5 жилийн дундаж	Тас баралт	
1. Архангай	0	0	0	0.0	0.0	0.0	0	0	0	0.0	0.0	0.0	0	
2. Баян-Өлгий	0	0	0	0.0	0.0	0.0	0	0	0	0.0	0.0	0.0	0	
3. Баянхонгор	0	0	0	0.0	0.0	0.0	0	0	0	0.0	0.0	0.0	0	
4. Булган	0	0	0	0.0	0.0	0.0	0	0	0	0.0	0.0	0.1	0	
5. Говь-Алтай	0	0	0	0.0	0.0	0.0	0	0	0	0.0	0.0	0.0	0	
6. Говьсүмбэр	0	0	0	0.0	0.0	0.0	0	0	0	0.0	0.0	0.0	0	
7. Дархан-Уул	0	0	0	0.0	0.0	0.0	0	0	0	0.0	0.0	0.0	0	
8. Дорноговь	0	0	0	0.0	0.0	0.0	0	0	0	0.0	0.0	0.0	0	
9. Дорнод	0	0	0	0.0	0.0	0.0	0	0	0	0.0	0.0	0.0	0	
10. Дундговь	0	0	0	0.0	0.0	0.0	0	1	0	0.0	2.1	0.1	0	
11. Завхан	0	0	0	0.0	0.0	0.0	0	0	0	0.0	0.0	0.0	0	
12. Орхон	0	0	0	0.0	0.0	0.0	3	1	1	0.3	0.9	0.1	0	
13. Өвөрхангай	0	0	0	0.0	0.0	0.0	0	0	0	0.0	0.0	0.0	0	
14. Өмнөговь	0	0	0	0.0	0.0	0.0	0	0	0	0.0	0.0	0.0	0	
15. Сүхбаатар	0	0	0	0.0	0.0	0.0	0	1	0	0.0	1.6	0.0	0	
16. Сэлэнгэ	0	0	0	0.0	0.0	0.0	0	0	0	0.0	0.0	0.0	0	
17. Төв	0	0	0	0.0	0.0	0.0	0	0	0	0.0	0.0	0.0	0	
18. Увс	0	0	0	0.0	0.0	0.0	0	0	0	0.0	0.0	0.0	0	
19. Ховд	0	0	0	0.0	0.0	0.0	0	0	0	0.0	0.0	0.0	0	
20. Хөвсгөл	0	0	0	0.0	0.0	0.0	0	0	0	0.0	0.0	0.0	0	
21. Хэнтий	0	0	0	0.0	0.0	0.0	0	1	0	0.0	1.3	0.1	1	
АЙМГИЙН ДҮН	0	0	0	0.0	0.0	0.0	0	3	4	3	0.0	0.2	0.0	1
22. Улаанбаатар	0	1692	338	0.0	11.0	2.2	1	6	2	6	0.0	0.1	0.0	0
Улсын дүн	0	1692	338	0.0	5.1	1.0	1	9	6	9	0.0	0.2	0.0	1

Лавлагаа шатлалын эмнэлгүүд, НЭМГ-ын харъяа эрүүл мэндийн байгууллагуудын эмнэлгийн тусламж үйлчилгээний зарим үзүүлэлт /2021 оны эхний 2 сарын байдлаар/

№	Эмнэлгийн нэр	Нийт нас баралт	Үүнээс эмнэлгийн нас баралт	Эмнэлэгт хоног болоогүй нас баралт	Нас баралт							
					Эхийн эндэгдэл	1 хүртэлх насны хүүхдийн эндэгдэл		Эрэгтэй	Үүнээс			
						0-6 хоногтой	7-28 хоногтой		29-өөс дээш хоногтой	5 хүртэлх насны хүүхдийн эндэгдэл	Үүнээс эрэгтэй	
1	УНТЭ	57	57	7	0	0	0	0	0	0	0	0
2	УХТЭ	30	30	11	0	0	0	0	0	0	0	0
3	УПЭ	50	50	12	0	0	0	0	0	0	0	0
4	ЭХЭМҮТ	56	56	0	0	51	28	10	12	53	28	0
5	ХӨСҮТ	10	10	0	0	0	0	0	0	0	0	0
6	ХСУТ	26	26	5	0	0	0	0	0	0	0	0
7	ГССҮТ	21	21	5	0	0	0	0	0	1	1	0
8	АӨСҮТ	0	0	0	0	0	0	0	0	0	0	0
9	СЭМҮТ	3	3	0	0	0	0	0	0	0	0	0
10	Хүүхдийн төв сувилал	0	0	0	0	0	0	0	0	0	0	0
11	УАУТХ	0	0	0	0	0	0	0	0	0	0	0
12	Шүүх шинжилгээний үндэсний хүрээлэн	210	0	0	0	1	1	0	1	3	3	0
13	Геронтологийн үндэсний төв	0	0	0	0	0	0	0	0	0	0	0
14	Нийслэлийн эрүүл мэндийн газар	639	102	36	0	10	3	7	2	14	5	0
15	Монгол-Японы сургалтын эмнэлэг	1	1	0	0	0	0	0	0	0	0	0
16	ЭМЯ-ны зөвшөөрөлтэй хувийн эмнэлгүүд	25	25	4	0	1	0	0	1	1	0	0
17	Бүгд	1128	381	80	0	63	32	36	12	72	37	0

Лавлагаа шатлалын эмнэлгүүд, НЭМГ-ын харъяа эрүүл мэндийн байгууллагуудын эмнэлгийн тусламж үйлчилгээний зарим үзүүлэлт /2021 оны эхний 2 сарын байдлаар/

№	Эмнэлгийн нэр	Хорт хавдарын нас баралт	Осол, гэмтлийн нас баралт	Эмнэлэгт хэвтсэн хүний тоо	Эмнэлгээс гарсан хүний тоо	Өвчтөн илгээх хүүдсаар хэвтсэн хүний тоо			Юнохондоо		Түргэн тусламжийн дуудлага	
						Бүгд	Улаанбаатар хотоос	Хөдөө орон нутгаас	Бүгд	Үүнээс: алсын дуудлага	Бүгд	Үүнээс: алсын дуудлага
1	УНТЭ	10	3	1697	1501	1129	669	460	12347	11	11	0
2	УХТЭ	4	0	1262	1149	174	0	174	7944	205	0	1
3	УПТЭ	6	0	1672	1512	265	0	265	12248	0	0	0
4	ЭХЭМҮТ	2	0	4379	4201	274	217	57	26276	0	0	0
5	ХӨСҮТ	0	0	997	873	0	0	0	16695	782	0	0
6	ХСҮТ	26	0	830	729	179	95	84	6161	0	0	0
7	ГССҮТ	0	20	1520	1375	14	7	7	12356	4	4	4
8	АӨСҮТ	0	0	265	210	0	0	0	2187	0	0	0
9	СЭМҮТ	0	0	770	593	50	27	23	27094	0	0	0
10	Хүүхдийн төв сувилал	0	0	103	108	0	0	0	2611	0	0	0
11	УАУТХ	0	0	448	355	132	117	15	2851	0	0	0
12	Шүүх шинжилгээний үндэсний хурээлэн	2	144	0	0	0	0	0	0	0	0	0
13	Геронтологийн үндэсний төв	0	0	0	0	0	0	0	0	0	0	0
14	Нийслэлийн эрүүл мэндийн газар	245	13	18428	16946	2282	2214	68	102723	51084	0	9808
15	Монгол-Японы сургалтын эмнэлэг	0	0	443	371	0	0	0	2667	0	0	0
16	ЭМЯ-ны зөвшөөрөлтэй хувийн эмнэлгүүд	13	0	4391	4026	57	25	32	21094	0	0	0
17	Бүгд	308	180	37205	33949	4556	3371	1185	255254	52086	15	9813

Лавлагаа шатлалын эмнэлгүүд, НЭМГ-ын харъяа эрүүл мэндийн байгууллагуудын эмнэлгийн тусламж үйлчилгээний зарим үзүүлэлт /2021 оны эхний 2 сарын байдлаар/

№	Эмнэлгийн нэр	Нийт үзлэгт эзлэх хувь				Өвчтөн илгээх хуудсаар хэвтсэн хүний тоо		Дундаж ор хоног	Эмнэлэгт хоног болоогүй нас баралтын эзлэх хувь
		Урьдчилан сэргийлэх үзлэг	Өвчний учир амбулаторт	Идэвхитэй хяналт	Гэрийн үзлэг	Улаанбаатар хотоос	Хөдөө орон нугаас		
1	УНТЭ	2.1	97.9	0.0	0.0	59.3	40.7	8.2	12.3
2	УХТЭ	0.0	99.7	0.0	0.3	0.0	100.0	6.9	36.7
3	УПТЭ	0.6	99.4	0.0	0.0	0.0	100.0	8.1	24.0
4	ЭХЭМУТ	0.3	81.8	17.8	0.0	79.2	20.8	6.3	0.0
5	ХӨСҮТ	62.0	15.9	22.0	0.0	0.0	0.0	19.1	0.0
6	ХСҮТ	0.5	99.5	0.0	0.0	53.1	46.9	8.5	19.2
7	ГССҮТ	0.0	100.0	0.0	0.0	50.0	50.0	9.0	23.8
8	АӨСҮТ	0.0	100.0	0.0	0.0	0.0	0.0	10.4	0.0
9	СЭМУТ	23.8	16.2	60.0	0.0	54.0	46.0	45.7	0.0
10	Хүүхдийн төв сувилал	0.0	0.0	0.0	0.0	0.0	0.0	24.2	0.0
11	УАУТХ	4.7	95.3	0.0	0.0	88.6	11.4	8.0	0.0
12	Шүүх шинжилгээний үндэсний хүрээлэн	0.0	100.0	0.0	0.0	0.0	0.0	0.0	0.0
13	Геронтологийн үндэсний төв	0.6	83.6	0.0	15.9	0.0	0.0	0.0	0.0
14	Нийслэлийн эрүүл мэндийн газар	28.5	44.4	11.8	15.3	97.0	3.0	6.1	35.3
15	Монгол-Японы сургалтын эмнэлэг	0.8	99.2	0.0	0.0	0.0	0.0	7.2	0.0
16	ЭМЯ-ны зөвшөөрөлтэй хувийн эмнэлгүүд	6.2	93.7	0.1	0.0	43.9	56.1	5.2	16.0
17	Бүгд	23.7	53.3	10.7	12.2	74.0	26.0	7.5	21.0

Лавлагаа шатлалын эмнэлгүүд, НЭМГ-ын харъяа эрүүл мэндийн байгууллагуудын эмнэлгийн тусламж үйлчилгээний зарим үзүүлэлт /2021 оны эхний 2 сарын байдлаар/

№	Эмнэлгийн нэр	Нийт үзлэг	Урьдчилан сэргийлэх үзлэг	Өвчний үнр амбулаторт	Идэвхитэй хяналт	Гарийн үзлэг	Өвчтөн илгээх хуудсаар хэвтсэн хүний тоо			Эмнэлэгт хэвтсэн хүний тоо	Ор хоног	Нас баралт			Эмнэлгээс гарсан хүний тоо		
							Бүгд	Улаанбаатар хотоос	Хөдөө орон нутгаас			Бүгд	Эмнэлгийн нас баралт	Эмнэлэгт нас баралт			
1	УНТЭ	24562	513	24049	0	0	0	1129	669	460	1697	12347	57	57	7	1501	1627.5
2	УХТЭ	10492	1	10462	0	29	174	0	174	0	1262	7944	30	30	11	1149	1220.5
3	УПТЭ	16611	92	16519	0	0	265	0	265	0	1672	12248	50	50	12	1512	1617.0
4	ЭХЭМҮТ	17938	59	14679	3200	0	274	217	57	4379	26276	56	56	0	4201	4318.0	
5	ХӨСҮТ	540	335	86	119	0	0	0	0	997	16695	10	10	0	873	940.0	
6	ХСҮТ	5741	28	5715	0	0	179	95	84	6161	26	26	5	729	792.5		
7	ГССҮТ	17173	7	17166	0	0	14	7	7	1520	12356	21	21	5	1375	1458.0	
8	АӨСҮТ	6395	0	6395	0	0	0	0	0	265	2187	0	0	0	210	237.5	
9	СЭМҮТ	16146	3648	2615	9683	0	50	27	23	770	27094	3	3	0	593	663.0	
10	Хүүхдийн төв сувилал	0	0	0	0	0	0	0	0	103	2611	0	0	0	108	105.5	
11	УАУТХ	1963	92	1871	0	0	132	117	15	448	2851	0	0	0	365	401.5	
12	Шүүх шинжилгээний үндэсний хүрээлэн	1370	0	1370	0	0	0	0	0	0	0	0	210	0	0	0	105.0
13	Геронтологийн үндэсний төв	1248	7	1043	0	198	0	0	0	0	0	0	0	0	0	0	0.0
14	Нийслэлийн эрүүл мэндийн газар	806387	229647	358422	95111	123207	2282	2214	68	18428	102723	639	102	36	16946	18006.5	
15	Монгол-Японы сургалтын эмнэлэг	10152	79	10073	0	0	0	0	0	443	2667	1	1	0	371	407.5	
16	ЭМЯ-ны зөвшөөрөлтэй хувийн эмнэлгүүд	71653	4438	67151	57	7	57	25	32	4391	21094	25	25	4	4026	4221.0	
17	БҮГД	1008371	239144	537616	108170	123441	4556	3371	1185	37205	255254	1128	381	80	33949	36141.0	

**Лавлагаа шатлалын эмнэлгүүдэд хийгдсэн эмгэг судлалын шинжилгээний үзүүлэлт
/2021 оны эхний 2 сарын байдлаар/**

№	Эмнэлгийн нэр	Эдийн шинжлэгээ	Эсийн шинжлэгээ	Нийт нас баралт	Задлан шинжилгээ		Задлан шинжилгээний хувь	Задсан оноо	Үндсэн зөрүү
					Эмгэг судлалын	Шүүх эмнэлгийн			
1	Арьсны өвчин судлалын үндэсний төв	0	0	0	0	0	0.0%	0	0.0%
2	Гэмтэл согог судлалын үндэсний төв	6	0	21	0	21	0.0%	0	0.0%
3	Монгол Японы сургалтын эмнэлэг	263	52	0	0	0	0.0%	0	0.0%
4	Сэтгэцийн эрүүл мэндийн үндэсний төв	0	0	0	0	0	0.0%	0	0.0%
5	Уламжлалт анагаах ухаан технологийн хүрээлэн	0	0	0	0	0	0.0%	0	0.0%
6	Улсын гуравдугаар төв эмнэлэг	259	12	50	14	0	28.0%	0	0.0%
7	Улсын нэгдүгээр төв эмнэлэг	472	3	57	9	3	21.1%	0	0.0%
8	Улсын хоёрдугаар төв эмнэлэг	245	81	18	10	0	55.6%	0	0.0%
9	Халдварт өвчин судлалын үндэсний төв	41	0	10	4	0	40.0%	0	0.0%
10	Хавдар судлалын үндэсний төв	600	343	25	3	0	12.0%	0	0.0%
11	Хүүхдийн төв сувилал	0	0	0	0	0	0.0%	0	0.0%
12	Эх хүүхдийн эрүүл мэндийн үндэсний төв	833	74	68	68	0	0.0%	2	2.9%
13	Бүгд	2719	565	249	108	24	53.0%	2	1.9%

**ЭМЯ-наас тусгай зөвшөөрөлтэй хувийн эмнэлгүүдийн стационарын тусламж
үйлчилгээний үзүүлэлтүүд /2021 оны эхний 2 сарын байдлаар/**

№	Эмнэлгийн нэр	Орны тоо	Эмнэлэгт хэвтсэн	Эмнэлгээс гарсан	Ор хоног	Нас барсан	Эмлэгдсэн хүний тоо	Дундаж ор хоног	Орны эргэлт	Орны фонд ашиглалт	Орны фонд ашиглалтын хувь
A	Б	1	2	3	4	5	6	7	8	9	10
1	Агапе Хоспис	5	0	0	0	0	0.0	0.0	0.0	0.0	0.0
2	Аллерги Мед	50	17	11	100	0	14.0	9.1	0.3	2.0	3.6
3	Асралт мед	100	231	231	1590	0	231.0	6.9	2.3	15.9	28.9
4	Ачит Эх	18	59	59	403	0	59.0	6.8	3.3	22.4	40.7
5	Ачтан	200	121	62	548	0	91.5	8.8	0.5	2.7	5.0
6	Аюурвэд	45	0	0	0	0	0.0	0.0	0.0	0.0	0.0
7	Аюурвэд-Энх	40	67	53	397	0	60.0	7.5	1.5	9.9	18.0
8	Баяр	30	32	27	232	0	29.5	8.6	1.0	7.7	14.1
9	Баясгалантай Дэлхий	30	23	23	142	0	23.0	6.2	0.8	4.7	8.6
10	Болормэлмий	20	76	76	109	0	76.0	1.4	3.8	5.5	9.9
11	Бриллиант	15	51	51	257	7	54.5	5.0	3.6	17.1	31.2
12	Гранд Мед	100	364	348	1670	1	356.5	4.8	3.6	16.7	30.4
13	Грийн Хоум	13	0	0	0	0	0.0	0.0	0.0	0.0	0.0
14	Гурван Гал	100	549	538	2005	0	543.5	3.7	5.4	20.1	36.5
15	Дархан Детект	35	93	92	626	0	92.5	6.8	2.6	17.9	32.5
16	Илизаров	20	0	0	0	0	0.0	0.0	0.0	0.0	0.0
17	Интенсивкэйр	30	118	118	924	0	118.0	7.8	3.9	30.8	56.0
18	Интермед	90	769	744	2903	6	759.5	3.9	8.4	32.3	58.6
19	Интерферон Альфа	35	57	57	327	0	57.0	5.7	1.6	9.3	17.0
20	Манба Дацан	80	198	160	1162	0	179.0	7.3	2.2	14.5	26.4
21	Монг-Эм	40	59	26	397	0	42.5	15.3	1.1	9.9	18.0
22	Мөнгөн гүүр	100	173	183	858	1	178.5	4.7	1.8	8.6	15.6
23	Найдвар хоспис	15	28	21	306	2	25.5	14.6	1.7	20.4	37.1
24	Найрамдал	15	26	25	185	0	25.5	7.4	1.7	12.3	22.4
25	Наранмандал	10	7	7	71	0	7.0	10.1	0.7	7.1	12.9
26	Нууц Увидас	20	0	0	0	0	0.0	0.0	0.0	0.0	0.0
27	Отгонтэнгэр	15	0	0	0	0	0.0	0.0	0.0	0.0	0.0
28	Очирваань	50	0	0	0	0	0.0	0.0	0.0	0.0	0.0
29	Сайн сайхан медикал	20	71	40	197	0	55.5	4.9	2.8	9.9	17.9
30	Сон мед	30	53	46	346	0	49.5	7.5	1.7	11.5	21.0
31	Сондра	10	48	48	113	0	48.0	2.4	4.8	11.3	20.5
32	Сүүл	15	47	42	183	0	44.5	4.4	3.0	12.2	22.2
33	Топаз	33	176	152	788	0	164.0	5.2	5.0	23.9	43.4
34	Улаанбаатар Мед	20	70	63	336	0	66.5	5.3	3.3	16.8	30.5
35	Улаанбаатар-Сонгдо	89	452	395	1873	8	427.5	4.7	4.8	21.0	38.3
36	ЭмБиЖи	55	77	77	476	0	77.0	6.2	1.4	8.7	15.7
37	ЭМЖК	41	164	152	749	0	158.0	4.9	3.9	18.3	33.2
38	Эндомед	10	4	4	28	0	4.0	7.0	0.4	2.8	5.1
39	Элимон	30	111	95	793	0	103.0	8.3	3.4	26.4	48.1
40	Эрхэс	40	0	0	0	0	0.0	0.0	0.0	0.0	0.0
41	Бүгд	1714	4391	4026	21094	25	4221.0	5.2	2.5	12.3	22.4

**ЭМЯ-наас тусгай зөвшөөрөлтэй хувийн эмнэлгүүдийн амбулаторийн тусламж
үйлчилгээний үзүүлэлтүүд /2021 оны эхний 2 сарын байдлаар/**

№	Эмнэлгийн нэр	Нийт үзлэг	Үүнээс: Эмэгтэй	Урьдчилан сэргийлэх	Өвчний учир амбулаторт	Идэвхитэй хяналт	Гэрийн идэвхитэй үзлэг	Гэрийн дуудлагын үзлэг
A	Б	1	2	3	4	5	6	7
1	Агапе Хоспис	453	279	0	453	0	0	0
2	Айрис	276	143	0	276	0	0	0
3	Аллерги Мед	1176	661	0	1176	0	0	0
4	Асралт мед	1036	613	656	380	0	0	0
5	Ачит Эх	70	38	0	70	0	0	0
6	Ачтан	139	51	6	133	0	0	0
7	Аюурвэд-Энх	170	99	0	170	0	0	0
8	Баяр	63	41	0	63	0	0	0
9	Баясгалантай Дэлхий	84	55	0	84	0	0	0
10	Болормэлмий	1512	905	0	1512	0	0	0
11	Бэст Мед	0	0	0	0	0	0	0
12	Гипноз мед	0	0	0	0	0	0	0
13	Гоёл Дент	0	0	0	0	0	0	0
14	Гранд Мед	6067	3398	495	5572	0	0	0
15	Грийн Хоум	0	0	0	0	0	0	0
16	Гурван Гал	5670	4564	0	5670	0	0	0
17	Гэр бүлийн сайн сайхны нийгэмлэг	591	588	0	591	0	0	0
18	Дархан Детект	112	77	0	112	0	0	0
19	Дорны Увидас	8	5	0	8	0	0	0
20	ДЭМА	369	287	0	369	0	0	0
21	Зимо дентал	1008	624	133	875	0	0	0
22	Илизаров	0	0	0	0	0	0	0
23	Интенсив кэйр	2716	1008	0	2716	0	0	0
24	Интермед	13311	8845	1256	12055	0	0	0
25	Интернейшнл СОС	1517	260	48	1469	0	0	0
26	Интерферон Альфа	1963	1290	0	1963	0	0	0
27	Итгэл	271	119	0	271	0	0	0
28	Кидние кэйр	1006	350	0	1006	0	0	0
29	Киото	619	478	619	0	0	0	0
30	Клевер Мед	41	37	0	41	0	0	0
31	Ли Жин Жи	146	76	0	146	0	0	0
32	Люкс диалез	1240	543	0	1240	0	0	0
33	Манба Дацан	1429	921	0	1429	0	0	0
34	Маристоп	1533	1337	120	1413	0	0	0
35	Маршал Дентал	88	52	0	88	0	0	0
36	Медкэйр	137	137	0	137	0	0	0
37	Мобио	228	161	0	228	0	0	0
38	Монгол Солонгосын Дорны Анагаах Ухааны Төв	715	413	0	715	0	0	0
39	Монг-Эм	300	182	0	300	0	0	0
40	Мөнгөн гүүр	1069	537	7	1062	0	0	0
41	Найрамдал	70	42	0	70	0	0	0

42	Наранмандал	29	16	0	29	0	0	0
43	НАСС	1523	986	0	1523	0	0	0
44	Номин төгөлдөр	21	13	0	21	0	0	0
45	Нууц Увидас	0	0	0	0	0	0	0
46	НЭИ	465	323	0	465	0	0	0
47	Отгонтэнгэр	0	0	0	0	0	0	0
48	Очир Дент	0	0	0	0	0	0	0
49	Очирваань	19	19	0	19	0	0	0
50	Перфект	298	274	0	298	0	0	0
51	Пи Ди Ай Си	460	235	0	460	0	0	0
52	Принцесс	79	75	0	79	0	0	0
53	Сайн сайхан медикал	1034	654	0	1034	0	0	0
54	Санни Смайл	208	121	0	208	0	0	0
55	Си Эл Даблю Эйч	1061	997	0	1061	0	0	0
56	Сон мед	577	314	106	471	0	0	0
57	Сондра	379	224	0	379	0	0	0
58	Сонрисас	73	40	0	73	0	0	0
59	Сорхун	0	0	0	0	0	0	0
60	СОС Медика Монголиа	872	250	562	303	0	0	7
61	Сөүл	2000	1385	71	1929	0	0	0
62	Топаз	363	195	119	244	0	0	0
63	Улаанбаатар Мед	691	270	0	691	0	0	0
64	Улаанбаатар-Сонгдо	7451	4463	240	7211	0	0	0
65	Үжиндент	109	55	0	109	0	0	0
66	Ханна	0	0	0	0	0	0	0
67	Эм Би Жи	345	191	0	345	0	0	0
68	ЭМЖЖ	5797	2983	0	5777	20	0	0
69	Эндомед	139	100	0	139	0	0	0
70	Эпимон	200	121	0	163	37	0	0
71	Эрхэс	0	0	0	0	0	0	0
72	Юу Би Өү Эс Эс Ти И Эм	257	131	0	257	0	0	0
73	Бүгд	71,653	43,651	4,438	67,151	57	0	7

Эрхлэгч: Б. Нарантуяа
Эрүүл мэндийн хөгжлийн төвийн захирал

Мэдээ хянасан: Б.Доржмягмар
Эрүүл мэндийн мэдээллийн албаны даргын үүргийг түр орлон
гүйцэтгэгч
С.Даваажаргал
Эрүүл мэндийн мэдээллийн албаны ахлах
мэргэжилтэн

Мэдээ нэгтгэсэн: Х.Дэлгэрмаа
Эрүүл мэндийн мэдээллийн албаны мэргэжилтэн

Хэвлэлийн эх бэлтгэсэн: Д.Уранчимэг
Эрүүл мэндийн мэдээллийн албаны ажилтан