



Эрүүл мэндийн
хөгжлийн төв

2021.10.07

ЭРҮҮЛ МЭНДИЙН СТАТИСТИКИЙН МЭДЭЭЛЭЛ

2021 ОНЫ ЭХНИЙ 9 САРЫН МЭДЭЭ

Улаанбаатар хот

Энэхүү товхимолын дэлгэрэнгүй мэдээллийг
www.hdc.gov.mn цахим хуудаснаас татаж харна уу!

Эрүүл мэндийн хөгжлийн төв
Эрүүл мэндийн мэдээллийн албанаас эрхлэн гаргав.

Шуудангийн хаяг: 14210 Улаанбаатар, Сүхбаатар дүүрэг, Энхтайвны
гудамж, 13в байр

E-mail: admin@hdc.gov.mn, www.hdc.gov.mn

Факс: 976-11-320633

Утас: 7011-1485
7012-8801

ГАРЧИГ	
ЗУРГИЙН ЖАГСААЛТ	4
ХҮСНЭГТИЙН ЖАГСААЛТ	4
ЭРҮҮЛ МЭНДИЙН СТАТИСТИК ҮЗҮҮЛЭЛТҮҮД	5
1. ЭХ, ХҮҮХДИЙН ЭРҮҮЛ МЭНД	6
1.1. Төрөлт	6
1.2. Хүүхдийн эрүүл мэнд	7
1.3. Эхийн эндэгдэл	8
1.4. Нялхсын эндэгдэл	9
1.5. Тав хүртэлх насны хүүхдийн эндэгдэл	10
2. ЭМНЭЛГИЙН ТУСЛАМЖ ҮЙЛЧИЛГЭЭНИЙ ҮЗҮҮЛЭЛТ	11
2.1 Амбулаторийн тусламж үйлчилгээ	11
2.2 Халдварт бус өвчний эрт илрүүлэг үзлэгийн мэдээлэл	12
2.3 Жирэмсний хяналт	12
2.4 Үр хөндөлт	14
2.5 Түргэн тусламжийн дуудлага	15
2.6 Хэвтэн эмчлүүлэгчдийн тусламж үйлчилгээ	17
3. ХҮН АМЫН НАС БАРАЛТ	18
4. ЭМГЭГ СУДЛАЛЫН ШИНЖИЛГЭЭ	20
5. ХАЛДВАРТ ӨВЧИН	21
5.1. Халдварт өвчний нас баралт	21
5.2. Амьсгалын замын халдварт өвчин	21
5.3. Бэлгийн замаар дамжих халдварт өвчин	22
5.4. Коронавируст халдвар /COVID-19/	23

ЗУРГИЙН ЖАГСААЛТ

Зураг 1. 1 Төрсөн эх, амьд төрсөн нярайн тоо	7
Зураг 1. 2 Эхийн эндэгдэл, 100 000 амьд төрөлтөд	8
Зураг 1. 3 Нялхсын эндэгдэл, 1000 амьд төрөлтөд	9
Зураг 1. 4 Нялхсын эндэгдэл, 1000 амьд төрөлтөд, аймгаар	9
Зураг 1. 5 Перинаталь эндэгдэл, 1000 нийт төрөлтөд, аймгаар	10
Зураг 1. 6 Хүүхдийн эндэгдэл, 1000 амьд төрөлтөд	10
Зураг 1. 7 Тав хүртэлх насны хүүхдийн эндэгдэл, 1000 амьд төрөлтөд, аймгаар	11
Зураг 2. 1 Жирэмсний эрт хяналтын хувь, аймгаар	13
Зураг 2. 2 Түргэн тусламжийн дуудлагын тоо	16
Зураг 3. 1 Нас баралт, /бодит тоогоор/	18
Зураг 5. 1 Амьсгалын замын халдварт өвчний тохиолдол	22
Зураг 5. 2 Бэлгийн замаар дамжих халдварт өвчний тохиолдол	22
Зураг 5.3 Коронавируст халдварын өвчлөл, /хүйс, насны бүлгээр/	23
Зураг 5. 4 Коронавируст халдвар, аймгаар	23

ХҮСНЭГТИЙН ЖАГСААЛТ

Хүснэгт 1. 1 Төрөх, төрөх үед үзүүлсэн эмнэлгийн тусламж, хувиар	6
Хүснэгт 1. 2 Амьд төрсөн хүүхэд, эхийн тээлтийн хугацаа, хувиар	7
Хүснэгт 1. 3 Тав хүртэлх насны хүүхдийн жингийн мэдээ, хувиар	8
Хүснэгт 2. 1 Эмчийн үзлэг, эмнэлгийн төрлөөр, хувиар	12
Хүснэгт 2. 2 Жирэмсний хяналт, хувиар	13
Хүснэгт 2. 3 Шинээр хяналтад хамрагдсан жирэмсэн эмэгтэйчүүдийн БЗДХ-ын шинжилгээний үзүүлэлт	14
Хүснэгт 2.4 Үр хөндөлтийн түвшин	15
Хүснэгт 2. 5 Түргэн тусламжийн дуудлага, аймгаар	16
Хүснэгт 2. 6 Стационарын тусламж, үйлчилгээний зарим үзүүлэлтүүд	17
Хүснэгт 3. 1 Осол гэмтэл, гадны шалтгаант нас баралтад эзлэх хувь	19
Хүснэгт 4. 1 Эмгэг судлалын шинжилгээний үзүүлэлт, аймгаар	20
Хүснэгт 5. 1 Халдварт өвчний тохиолдол, нас баралт, төрлөөр	21

Эрүүл мэндийн статистик үзүүлэлтүүд

/2020, 2021 оны эхний 9 сарын байдлаар/

№	Үзүүлэлт	Нэгж	2020 он	2021 он	Өсөлт бууралт	
1	Төрсөн эх	Бодит тоо	57056	54515	-2541	
2	Амьд төрсөн хүүхэд	Бодит тоо	57490	54896	-2594	
3	Амьгүй төрсөн хүүхэд	Бодит тоо	319	303	-16	
		1000 нийт төрөлтөд	5.5	5.5	0.0	
4	Эхийн эндэгдэл	Бодит тоо	20	48	28	
		100 000 амьд төрөлтөд	34.8	87.4	52.6	
5	5 хүртэлх насны хүүхдийн эндэгдэл /0-4 нас 364 хоног/	Бодит тоо	836	738	-98	
		1000 амьд төрөлтөд	14.5	13.4	-1.1	
6	Үүнээс: Нялхсын эндэгдэл /0-364 хоног/	Бодит тоо	683	621	-62	
		1000 амьд төрөлтөд	11.9	11.3	-0.6	
	Үүнээс: Нярайн эндэгдэл /0-28 хоног/	Бодит тоо	461	457	-4	
		1000 амьд төрөлтөд	8.0	8.3	0.3	
	Үүнээс: Нярайн эрт үеийн эндэгдэл /0-6 хоног/	Нялхсын эндэгдэлд эзлэх хувь	67.5	73.6	6.1	
		Бодит тоо	344	349	5	
	Үүнээс: Нярайн хожуу үеийн эндэгдэл /7-28 хоног/	Нярайн эндэгдэлд эзлэх хувь	74.6	76.4	1.8	
		Бодит тоо	117	108	-9	
			Нярайн эндэгдэлд эзлэх хувь	25.4	23.6	-1.8
			Бодит тоо	663	652	-11
7	Перинаталь эндэгдэл	1000 нийт төрөлтөд	11.5	11.8	0.3	
8	Нийт нас баралт	Бодит тоо	11998	13894	1896	
9	Эмнэлгийн нас баралт	Бодит тоо	3403	4729	1326	
		Хувь	28.4	34.0	5.6	
10	Эмнэлэгт хоног болоогүй нас баралт	Бодит тоо	825	942	117	
		Хувь	24.2	19.9	-4.3	
11	Жирэмсний эрт хяналт	Хувь	89.7	90.5	0.8	
12	Эмчлэгдсэн хүний тоо	Бодит тоо	641063	624903	-16160	
13	Ор хоног	Бодит тоо	4466620	4714365	247745	
		Бодит тоо	24760	323191	298431	
14	Халдварт өвчин	10 000 хүн амд	75.1	962.6	887.5	
		Бодит тоо	5131	1972	-3159	
15	Амьсгалын замын халдварт өвчин	10 000 хүн амд	15.8	5.9	-9.9	
		Бодит тоо	12743	6702	-6041	
16	Бэлгийн замаар дамжих халдварт өвчин	10 000 хүн амд	39.3	20.0	-19.3	
		Бодит тоо	3429	845	-2584	
17	Гэдэсний халдварт өвчин	10 000 хүн амд	10.6	2.5	-8.1	
		Бодит тоо	262	90	-172	
18	Зоонозын халдварт өвчин	10 000 хүн амд	0.8	0.3	-0.5	
		Бодит тоо	167	70	-97	
19	Цусаар дамжих халдварт өвчин	10 000 хүн амд	0.5	0.2	-0.3	
		Бодит тоо	3028	313512	310484	
20	Бусад халдварт өвчин	10 000 хүн амд	9.4	933.8	924.4	

1. Эх, хүүхдийн эрүүл мэнд

1.1. Төрөлт

Улсын хэмжээнд 2021 оны эхний 9 сарын байдлаар 54515 эх төрсөн нь өнгөрсөн оны мөн үеэс 2541 төрөлтөөр буюу 4.5 хувиар буурсан байна. Төрөлтийн тоо өмнөх оны мөн үетэй харьцуулахад Булган, Баян-Өлгий, Сүхбаатар, Завхан, Архангай, Төв, Дорноговь, Говьсүмбэр аймагт 24-108 төрөлтөөр нэмэгдэж, бусад аймгууд болон Улаанбаатар хотод 3-1988 төрөлтөөр буурсан үзүүлэлттэй байна.

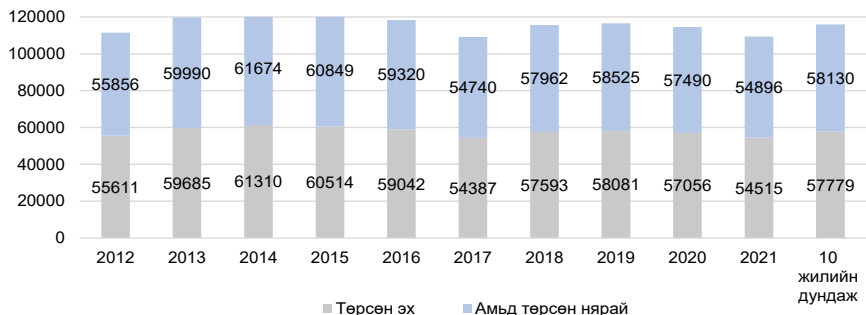
Төрсөн эхчүүдийн 41577 нь буюу 76.3 хувь нь эмчийн хяналтын үзлэгт 6 ба түүнээс дээш удаа хамрагдсан байна. Нийт төрөлтийн 0.3 хувийг гэрийн төрөлт эзэлж байгаа бөгөөд Говьсүмбэр, Дундговь, Сүхбаатар, Төв, Баян-Өлгий, Дорнод, Булган, Өмнөговь аймгуудад улсын дундажаас 0.1-0.6 хувиар өндөр байна.

2021 оны эхний 9 сарын байдлаар мэс заслын аргаар төрсөн эхчүүд 27.1 хувийг эзэлж байгаа ба 23.7 хувь нь төрөлтийн хүндрэлтэй, 76.3 хувь нь хүндрэлгүй төрсөн байна.

Хүснэгт 1.1 Төрөх үед үзүүлсэн эмнэлгийн тусламж, хувиар

№	Аймаг/хот	Төрөлтийн эзлэх хувь					20 хүртэлх насны төрөлт	35-аас дээш насны төрөлт
		Аймаг, хотын нэгдсэн эмнэлэг	Хувийн эмнэлэг	Сумын нэгдсэн эмнэлэг	Сумын эмнэлэг	Гэртээ		
А	Б	1	2	3	4	5	6	7
1	Архангай	83.0	0.0	0.0	16.8	0.2	4.4	16.5
2	Баян-Өлгий	83.7	0.0	0.0	15.9	0.5	1.1	15.3
3	Баянхонгор	91.0	0.0	0.0	8.8	0.2	4.8	17.8
4	Булган	82.6	0.0	0.0	17.0	0.4	4.6	20.7
5	Говь-Алтай	90.9	0.0	0.0	8.8	0.3	4.4	18.1
6	Говьсүмбэр	98.9	0.0	0.0	0.3	0.9	4.0	20.8
7	Дархан-Уул	99.6	0.0	0.0	0.1	0.3	3.5	21.2
8	Дорноговь	76.6	0.0	22.2	1.0	0.2	4.8	19.7
9	Дорнод	96.7	0.0	0.0	2.9	0.4	5.4	21.0
10	Дундговь	90.2	0.0	0.0	9.1	0.8	6.3	19.2
11	Завхан	65.3	0.0	26.2	8.3	0.2	3.8	19.5
12	Орхон	99.9	0.0	0.0	0.1	0.0	3.4	20.8
13	Өвөрхангай	75.5	0.0	15.4	8.9	0.2	5.7	18.0
14	Өмнөговь	79.4	0.0	0.0	20.2	0.4	5.9	19.0
15	Сүхбаатар	91.9	0.0	0.0	7.7	0.5	3.4	20.4
16	Сэлэнгэ	52.2	0.0	33.7	13.9	0.2	5.2	20.4
17	Төв	83.8	0.0	0.0	15.8	0.5	4.5	23.2
18	Увс	84.5	0.0	0.0	15.2	0.3	3.3	14.3
19	Ховд	85.3	0.0	7.6	6.9	0.2	3.1	17.0
20	Хөвсгөл	86.0	0.0	0.0	13.7	0.2	4.9	16.9
21	Хэнтий	79.6	0.0	11.4	8.9	0.1	5.1	21.6
22	Аймгийн дундаж	84.7	0.0	5.4	9.6	0.3	4.2	18.8
23	Улаанбаатар	91.0	8.8	0.0	0.0	0.3	3.1	22.5
24	Улсын дундаж	87.9	4.4	2.7	4.7	0.3	3.6	20.6

Зураг 1.1 Төрсөн эх, амьд төрсөн нярайн тоо



1.2. Хүүхдийн эрүүл мэнд

2021 оны эхний 9 сарын байдлаар улсын хэмжээнд 54896 хүүхэд амьд төрсөн нь өнгөрсөн оны мөн үеэс 2594 хүүхдээр буюу 4.5 хувиар буурчээ. Төрөлтийн түвшин 1000 хүн амд 17.0 байна.

Амьд төрсөн хүүхдийн 28135 буюу 51.3 хувь нь хүү, 26761 буюу 48.7 хувь нь охин байна. Төрөх үеийн хүйсийн харьцаа 100 охинд ойролцоогоор 105 хүү ногдож байна. Амьд төрсөн нийт хүүхдээс 2269 нярай буюу 4.1 хувь нь 2500 грамаас доош жинтэй, 414 тохиолдол буюу 0.8 хувь нь төрөлхийн гажигтай төрсөн байна. Төрсний дараа 1 цагийн дотор хөхөө амласан хүүхдийн эзлэх хувь 95.8 байна. Дутуу төрөлтийн түвшин 1000 амьд төрөлтөд 64.0 байна. Амьгүй төрөлтийн түвшин 1000 нийт төрөлтөд 5.5 байна.

Хүснэгт 1.2 Амьд төрсөн хүүхэд, эхийн тээлтийн хугацаа, хувиар

№	Аймаг/хот	Эхийн тээлтийн хугацаа эзлэх хувь					Төрөлхийн гажигтай төрсөн	2500 гр-аас доош жинтэй төрсөн хүүхэд
		22-28 долоо хоногтой	29-32 долоо хоногтой	33-36 долоо хоногтой	37-42 долоо хоногтой	42 долоо хоногоос дээш		
А	Б	1	2	3	4	5	6	7
1	Архангай	0.1	0.9	2.8	96.2	0.1	0.4	4.0
2	Баян-Өлгий	0.0	1.0	3.9	95.0	0.0	0.4	5.3
3	Баянхонгор	0.1	1.0	5.2	93.8	0.0	0.9	4.0
4	Булган	0.3	0.7	7.9	90.9	0.1	0.7	4.0
5	Говь-Алтай	0.3	0.7	4.4	94.5	0.1	0.9	5.2
6	Говьсүмбэр	0.0	0.0	4.8	95.2	0.0	0.3	2.8
7	Дархан-Уул	0.0	0.3	4.1	93.8	1.8	0.6	3.0
8	Дорноговь	0.0	0.2	3.5	96.3	0.0	0.7	3.1
9	Дорнод	0.3	0.5	3.5	95.6	0.1	1.4	3.1
10	Дундговь	0.0	0.6	3.8	95.6	0.0	0.8	2.6
11	Завхан	0.3	0.9	5.0	93.7	0.0	1.4	4.2
12	Орхон	0.5	0.7	4.6	94.2	0.0	1.4	4.2
13	Өвөрхангай	0.1	0.8	4.0	95.0	0.0	0.2	3.3
14	Өмнөговь	0.3	1.0	4.2	93.4	1.1	1.3	3.3
15	Сүхбаатар	0.1	0.8	5.1	94.1	0.0	0.8	3.0
16	Сэлэнгэ	0.1	0.6	5.1	94.3	0.0	0.2	3.4
17	Төв	0.2	0.5	5.7	93.7	0.0	0.5	3.1
18	Увс	0.0	0.8	3.5	95.7	0.0	0.4	3.6
19	Ховд	0.3	0.4	5.1	94.2	0.1	0.6	3.0
20	Хөвсгөл	0.1	0.4	5.1	93.5	0.8	1.7	3.0
21	Хэнтий	0.3	0.4	3.2	96.2	0.0	0.3	2.5
22	Аймгийн дундаж	0.2	0.7	4.4	94.5	0.2	0.8	3.6
23	Улаанбаатар	0.4	1.0	6.2	92.4	0.0	0.7	4.7
24	Улсын дундаж	0.3	0.8	5.3	93.5	0.1	0.8	4.1

2021 оны эхний 9 сарын байдлаар тав хүртэлх насны хүүхдийн өсөлт хөгжлийн хяналтад 1370263 хүүхэд хамрагдсанаас 0.23 хувь нь туранхай, 0.15 хувь нь тураалтай, 0.21 хувь нь өсөлтийн хоцрогдолтой байна.

Хүснэгт 1.3 Тав хүртэлх насны хүүхдийн жингийн мэдээ, хувиар

№	Аймаг/хот	Бүгд	Жингийн мэдээ				А амин дэм уусан	Д амин дэм уусан	Олон найрлагат бичил тэжээл хэрэглэсэн
			Туранхай	Тураалтай	Өсөлтийн хоцрогдолтой				
А	Б	1	2	3	4	5	6	7	
1	Архангай	47073	0.08	0.23	0.18	14.83	44.55	5.92	
2	Баян-Өлгий	35111	0.46	0.40	0.21	21.48	2.28	1.92	
3	Баянхонгор	53828	0.76	0.49	1.38	12.42	32.13	5.96	
4	Булган	22225	0.02	0.09	0.03	21.21	24.13	1.52	
5	Говь-Алтай	18860	0.55	0.43	1.05	24.66	39.54	13.87	
6	Говьсүмбэр	4684	0.00	0.00	0.00	33.48	0.00	0.64	
7	Дархан-Уул	71727	0.16	0.04	0.08	14.33	72.37	5.33	
8	Дорноговь	38149	0.06	0.02	0.00	15.24	59.47	9.59	
9	Дорнод	40440	0.16	0.14	0.15	15.46	45.49	0.41	
10	Дундговь	15003	0.05	0.01	0.00	19.44	30.49	2.44	
11	Завхан	35168	0.15	0.05	0.10	18.64	51.33	10.64	
12	Орхон	54035	0.31	0.10	0.34	16.01	70.62	1.24	
13	Өвөрхангай	35733	0.29	0.17	0.26	23.18	53.79	0.42	
14	Өмнөговь	36830	0.34	0.08	0.24	16.68	54.06	6.75	
15	Сүхбаатар	24850	0.35	0.11	0.21	18.65	23.10	5.02	
16	Сэлэнгэ	26828	0.09	0.04	0.01	24.72	6.18	4.17	
17	Төв	18707	0.11	0.00	0.02	24.57	20.49	4.74	
18	Увс	49312	0.58	0.29	0.35	15.00	29.44	0.00	
19	Ховд	48389	0.17	0.15	0.13	15.22	43.51	3.92	
20	Хөвсгөл	44658	0.13	0.08	0.14	25.06	60.08	18.37	
21	Хэнтий	20407	0.56	0.10	0.39	20.63	46.58	10.85	
22	Аймгийн дундаж	742017	0.28	0.16	0.28	17.93	44.19	5.43	
23	Улаанбаатар	628246	0.18	0.14	0.13	13.33	22.50	2.21	
24	Улсын дундаж	1370263	0.23	0.15	0.21	15.82	34.25	3.95	

1.3. Эхийн эндэгдэл

Улсын хэмжээнд 2021 оны эхний 9 сард эхийн эндэгдлийн 48 тохиолдол бүртгэгдэж, 100000 амьд төрөлтөд 87.4 ногдож байна. Сүүлийн 10 жилийн дундажаар 100 000 амьд төрөлтөд ногдох эхийн эндэгдэл 37.8 байна.

Зураг 1.2 Эхийн эндэгдэл, 100 000 амьд төрөлтөд

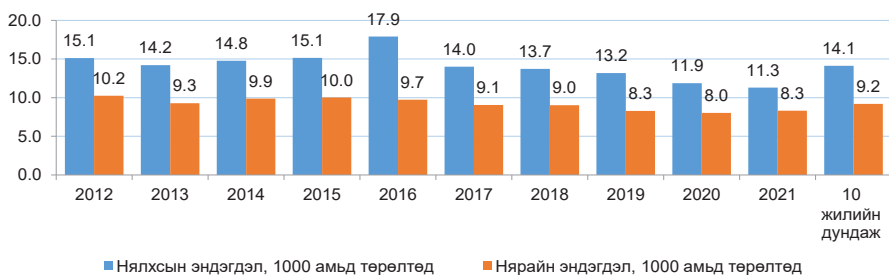


1.4. Нялхсын эндэгдэл

Улсын хэмжээнд 2021 оны эхний 9 сарын байдлаар нялхсын эндэгдлийн 621 тохиолдол бүртгэгдэж, 1000 амьд төрөлтөд 11.3 ногдож байгаа нь өнгөрсөн оны мөн үетэй харьцуулахад 62 тохиолдлоор буюу 1000 амьд төрөлтөд 0.6-оор буурсан үзүүлэлттэй байна. Нялхсын эндэгдлийн 55.7 хувь нь эрэгтэй, 44.3 хувь нь эмэгтэй хүүхэд байна.

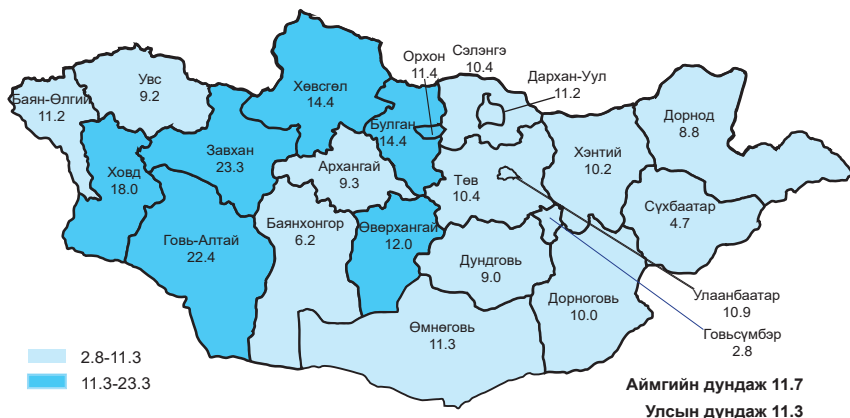
Нялхсын эндэгдлийн 73.6 хувийг нярайн эндэгдэл эзэлж байгаа ба 1000 амьд төрөлтөд ногдох нярайн эндэгдэл 8.3 байна. Нярайн эндэгдлийн нийт 457 тохиолдлын 349 буюу 76.4 хувь нь эрт үеийн эндэгдэл, 108 буюу 23.6 хувийг хожуу үеийн эндэгдэл тус тус эзэлж байна.

Зураг 1.3 Нялхсын эндэгдэл, 1000 амьд төрөлтөд



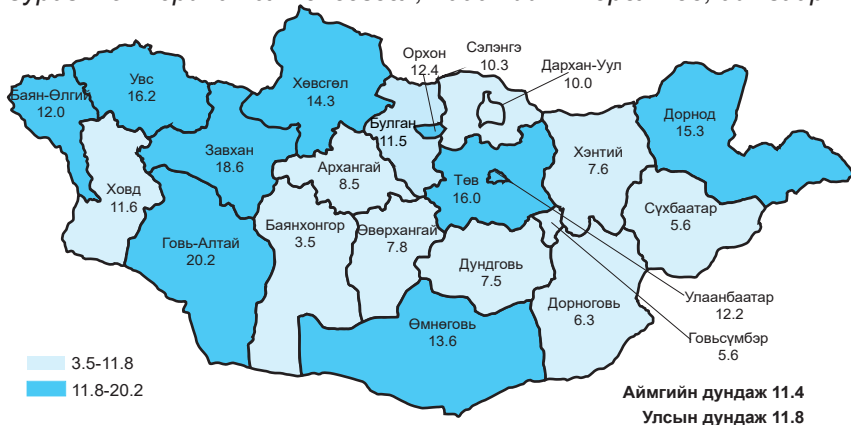
2021 оны эхний 9 сард бүртгэгдсэн нялхсын эндэгдлийг аймгуудаар харьцуулбал: 1000 амьд төрөлтөд ногдох нялхсын эндэгдэл Завхан (23.3), Говь-Алтай (22.4), Ховд (18.0), Хөвсгөл (14.4), Булган (14.4), Өвөрхангай (12.0), Орхон (11.4) аймгуудад улсын дундаж үзүүлэлтээс өндөр байна.

Зураг 1.4 Нялхсын эндэгдэл, 1000 амьд төрөлтөд, аймгаар



Нялхсын эндэгдлийг шалтгаанаар авч үзвэл: Перинаталь үеийн эмгэг 61.4 хувь, амьсгалын тогтолцооны эмгэг 5.0 хувь, төрөлхийн хөгжлийн гажиг 16.7 хувийг тус тус эзэлж байна.

Зураг 1.5 Перинаталь эндэгдэл, 1000 нийт төрөлтөд, аймгаар



1.5. Тав хүртэлх насны хүүхдийн эндэгдэл

Улсын хэмжээнд 2021 оны эхний 9 сарын байдлаар тав хүртэлх насны хүүхдийн эндэгдлийн 738 тохиолдол бүртгэгдэж, 1000 амьд төрөлтөд 13.4 ногдож байгаа нь өмнөх оны мөн үетэй харьцуулахад 98 тохиолдлоор буюу 1000 амьд төрөлтөд 1.1-оор буурсан байна.

Тав хүртэлх насандаа эндсэн хүүхдийн 409 тохиолдол буюу 55.4 хувь нь эрэгтэй, 329 тохиолдол буюу 44.6 хувь нь эмэгтэй хүүхэд байна. Нийт тохиолдлын 21.1 хувь нь эмнэлгээс гадуур, 78.9 хувь нь эмнэлэгт нас барсан ба үүнээс хоног болоогүй нас баралт 28.0 хувийг эзэлж байна.

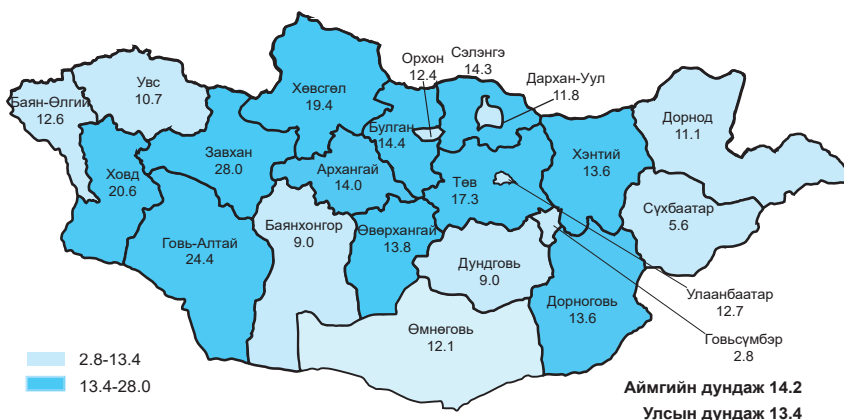
Зураг 1.6 Хүүхдийн эндэгдэл, 1000 амьд төрөлтөд



Шалтгаанаар авч үзвэл: Нийт эндэгдлийн 87.3 хувь нь өвчнөөр, 12.7 хувь нь осол, гэмтлийн улмаас эндсэн байна. Перинаталь үед үүссэн эмгэг 51.7 хувь, амьсгалын тогтолцооны эмгэг 5.1 хувь, төрөлхийн хөгжлийн гажиг 15.7 хувь, 12.7 хувийг осол, гэмтлийн шалтгаант эндэгдэл эзэлж байна.

Аймгуудаар харьцуулбал 1000 амьд төрөлтөд ногдох тав хүртэлх насны хүүхдийн эндэгдэл Завхан (28.0), Говь-Алтай (24.4), Ховд (20.6), Хөвсгөл (19.4), Төв (17.3), Булган (14.4), Сэлэнгэ (14.3), Архангай (14.0), Өвөрхангай (13.8), Хэнтий (13.6), Дорноговь (13.6) аймгуудад улсын дундаж үзүүлэлтээс өндөр байна.

Зураг 1.7 Тав хүртэлх насны хүүхдийн эндэгдэл, 1000 амьд төрөлтөд, аймгаар



2. ЭМНЭЛГИЙН ТУСЛАМЖ ҮЙЛЧИЛГЭЭНИЙ ҮЗҮҮЛЭЛТ

2.1 Амбулаторийн тусламж үйлчилгээ

Улсын хэмжээнд 2021 оны эхний 9 сарын байдлаар нийт 11825389 эмчийн үзлэг хийгдсэнээс 31.4 хувийг урьдчилан сэргийлэх үзлэг, 47.1 хувийг өвчний учир амбулаторт, 9.7 хувийг идэвхитэй хяналтын үзлэг, 11.8 хувийг гэрийн үзлэг тус тус эзэлж байна.

Өмнөх оны мөн үетэй харьцуулахад урьдчилан сэргийлэх үзлэг (4.5), идэвхитэй хяналт (0.2) хувиар өсч, өвчний учир амбулаторийн үзлэг (2.9), гэрийн үзлэг (1.8) хувиар буурсан байна.

Хүснэгт 2.1 Эмчийн үзлэг, эмнэлгийн төрлөөр, хувиар

№	Аймаг/хот	Багийн бага эмч	Сумын бага эмч	Сумын эх баригч бага эмч	Сумын их эмч	Аймаг, дүүргийн нэгдсэн эмнэлэг	Өрхийн эмчийн үзлэг	Бусад
А	Б	1	2	3	4	5	6	7
1	Архангай	16.4	3.1	4.3	31.4	22.5	20.6	1.8
2	Баян-Өлгий	10.5	1.1	2.3	24.8	29.2	26.9	5.4
3	Баянхонгор	14.5	2.4	4.4	28.5	29.3	19.2	1.7
4	Булган	10.6	3.2	6.7	38.5	27.4	10.9	2.6
5	Говь-Алтай	8.4	0.4	3.7	22.2	31.8	28.4	5.0
6	Говьсүмбэр	0.0	0.0	3.3	11.3	43.1	27.7	14.6
7	Дархан-Уул	1.1	1.1	0.6	4.0	25.7	46.9	20.6
8	Дорноговь	13.2	1.3	2.0	23.8	24.7	27.5	7.4
9	Дорнод	10.0	1.2	3.6	13.3	35.6	32.7	3.5
10	Дундговь	16.6	0.1	3.3	27.6	36.5	14.4	1.6
11	Завхан	14.3	2.9	3.4	30.0	26.4	20.1	3.0
12	Орхон	0.0	0.0	0.0	3.5	19.9	60.2	16.4
13	Өвөрхангай	9.4	0.7	4.7	17.3	31.1	30.1	6.8
14	Өмнөговь	8.1	1.2	4.9	24.9	18.7	28.3	13.9
15	Сүхбаатар	7.9	4.7	4.3	24.8	37.7	19.0	1.6
16	Сэлэнгэ	0.3	5.0	5.9	18.6	39.2	23.9	7.0
17	Төв	28.0	3.2	6.6	23.1	22.5	14.5	2.0
18	Увс	11.2	1.1	4.8	24.1	32.3	22.5	4.0
19	Ховд	11.0	1.4	2.3	13.8	33.0	34.1	4.4
20	Хөвсгөл	14.5	2.1	7.1	27.2	28.6	13.9	6.6
21	Хэнтий	5.6	2.8	4.5	38.9	21.4	23.4	3.4
22	Аймгийн дундаж	9.5	1.7	3.6	20.9	28.1	28.8	7.4
23	Улаанбаатар	0.0	0.0	0.0	0.9	19.9	37.9	41.2
24	Улсын дундаж	4.5	0.8	1.7	10.4	23.8	33.6	25.2

2.2 Халдварт бус өвчний эрт илрүүлэг үзлэгийн мэдээлэл

Улсын хэмжээнд 2021 оны эхний 9 сарын байдлаар артерийн гипертензи эрт илрүүлэг үзлэгт 18-аас дээш насны нийт 706808 (34.2%) хүн хамрагдсан бөгөөд 41.7 хувь нь эрэгтэй, 58.3 хувь нь эмэгтэй байна. Үр дүнгийн үзүүлэлтээр нийт үзлэгийн 0.9 хувь нь артерийн гипертензи онош батлагдсан байна. Чихрийн шижин өвчний эрт илрүүлэг үзлэгт 40-өөс дээш насны нийт 606372 (62.4%) хүн хамрагдсанаас 41.8 хувь нь эрэгтэй, 58.2 хувь нь эмэгтэй байна. Үр дүнгийн үзүүлэлтээр 0.2 хувьд нь чихрийн шижин өвчний онош батлагдсан байна. Элэгний хорт хавдрын эрт илрүүлэг үзлэгт 40-65 насны 133360 (15.8%) хүн хамрагдсанаас 57 тохиолдолд хорт хавдар оношлогдсон байна.

2.3 Жирэмсний хяналт

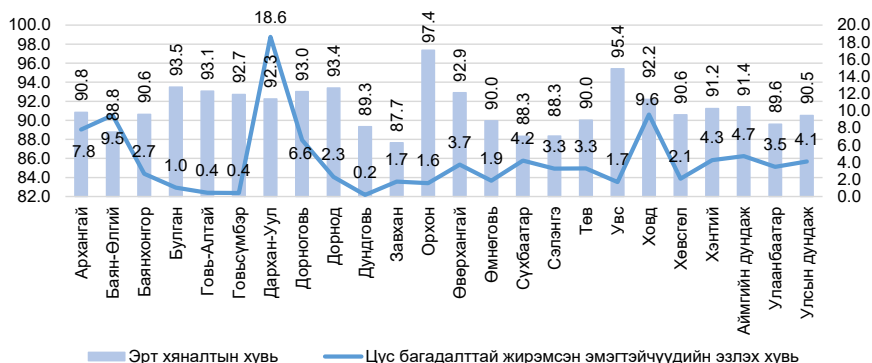
Улсын хэмжээнд 2021 оны эхний 9 сарын байдлаар жирэмсний хяналтад шинээр 49043 эмэгтэйчүүд хамрагдсан ба 90.5 хувь нь эхний 3 сартайд, 8.8 хувь нь 4-6 сартайд, 0.7 хувь нь 7 ба түүнээс дээш сартайд хяналтад орсон байна. Хяналтад орсон жирэмсэн эмэгтэйчүүдийн 97.4 хувь нь цусны шинжилгээнд хамрагдсанаас 4.1 хувь нь цус багадалттай байна.

Шинээр хяналтад хамрагдсан жирэмсэн эмэгтэйчүүдээс трихомониаз илрүүлэх шинжилгээнд 91.5 хувь, заг хүйтэн илрүүлэх шинжилгээнд 91.5 хувь, тэмбүү илрүүлэх шинжилгээнд 98.7 хувь, ХДХВ/ДОХ илрүүлэх шинжилгээнд 98.6 хувь нь хамрагдсан байна.

Хүснэгт 2.2 Жирэмсний хяналт, хувиар

№	Аймаг/хот	Хяналтад авсан хувь			6 ба түүнээс дээш удаа хяналтад хамрагдаж төрсөн	Цус багадалттай жирэмсэн эмэгтэйчүүд
		Эхний 3 сартайд	4-6 сартайд	7 ба түүнээс дээш сартайд		
A	Б	1	2	3	4	5
1	Архангай	90.8	8.7	0.5	60.7	7.8
2	Баян-Өлгий	88.8	10.7	0.6	76.6	9.5
3	Баянхонгор	90.6	8.7	0.7	81.3	2.7
4	Булган	93.5	6.2	0.3	77.0	1.0
5	Говь-Алтай	93.1	6.4	0.5	72.4	0.4
6	Говьсүмбэр	92.7	6.9	0.4	84.9	0.4
7	Дархан-Уул	92.3	7.2	0.5	73.6	18.6
8	Дорноговь	93.0	6.6	0.4	83.8	6.6
9	Дорнод	93.4	6.4	0.2	79.0	2.3
10	Дундговь	89.3	9.9	0.7	85.2	0.2
11	Завхан	87.7	11.5	0.9	77.8	1.7
12	Орхон	97.4	2.6	0.0	57.2	1.6
13	Өвөрхангай	92.9	6.6	0.5	60.7	3.7
14	Өмнөговь	90.0	9.1	1.0	91.8	1.9
15	Сүхбаатар	88.3	11.4	0.3	92.8	4.2
16	Сэлэнгэ	88.3	11.4	0.2	67.5	3.3
17	Төв	90.0	9.5	0.5	69.5	3.3
18	Увс	95.4	4.3	0.3	69.9	1.7
19	Ховд	92.2	7.3	0.5	96.7	9.6
20	Хөвсгөл	90.6	9.0	0.4	73.2	2.1
21	Хэнтий	91.2	7.1	1.7	76.8	4.3
22	Аймгийн дундаж	91.4	8.0	0.5	75.4	4.7
23	Улаанбаатар	89.6	9.5	0.9	77.1	3.5
24	Улсын дундаж	90.5	8.8	0.7	76.3	4.1

Зураг 2.1 Жирэмсний эрт хяналтын хувь, аймгаар



Хүснэгт 2.3 Шинээр хяналтад хамрагдсан жирэмсэн эмэгтэйчүүдийн БЗДХ-ын шинжилгээний үзүүлэлт

№	Аймаг/хот	Трихомониаз	Үүнээс: Эерэг	Заг хүйтэн	Үүнээс: Эерэг	Тэмбүү	Үүнээс: Эерэг
1	Архангай	882	0	882	0	1230	17
2	Баян-Өлгий	1451	5	1445	5	1845	1
3	Баянхонгор	1201	145	1201	5	1329	11
4	Булган	679	50	677	1	687	3
5	Говь-Алтай	523	0	516	0	723	5
6	Говьсүмбэр	247	1	247	0	247	0
7	Дархан-Уул	1278	30	1278	0	1278	9
8	Дорноговь	1103	20	1103	2	1175	8
9	Дорнод	891	20	935	7	1178	16
10	Дундговь	469	2	406	0	535	2
11	Завхан	713	4	719	0	774	2
12	Орхон	1211	19	1211	7	1211	15
13	Өвөрхангай	1271	0	1271	0	1528	23
14	Өмнөговь	1236	9	1244	1	1354	9
15	Сүхбаатар	959	51	959	6	971	11
16	Сэлэнгэ	1052	30	1013	2	1552	13
17	Төв	724	26	720	3	1008	23
18	Увс	815	4	866	2	1166	15
19	Ховд	1181	4	1170	0	1223	16
20	Хөвсгөл	1655	24	1655	27	1695	29
21	Хэнтий	820	12	817	0	1178	11
22	Аймгийн дүн	20361	456	20335	68	23887	239
23	Улаанбаатар	24523	224	24523	25	24532	435
24	Улсын дүн	44884	680	44858	93	48419	674

2.4 Үр хөндөлт

Улсын хэмжээнд 2021 оны эхний 9 сарын байдлаар нийт 8734 эмэгтэйчүүд үр хөндөх мэс ажилбарыг хийлгэсэн байна. Өмнөх оны мөн үеэс 2314 тохиолдлоор буурсан үзүүлэлттэй байна.

Нийт үр хөндөлтийн 393 тохиолдол буюу 4.5 хувийг хожуу үр хөндөлт, 399 тохиолдол буюу 4.6 хувийг өсвөр насны үр хөндөлт эзэлж байна.

Хүснэгт 2.4 Үр хөндөлтийн түвшин

№	Аймаг/хот	Үр хөндөлтийн тоо			Үр хөндөлтийн харьцаа (1000 амьд төрөлтөд)		
		2020 он	2021 он	5 жилийн дундаж	2020 он	2021 он	5 жилийн дундаж
1	Архангай	174	281	211	139.2	217.8	160.8
2	Баян-Өлгий	70	56	136	32.5	25.1	62.1
3	Баянхонгор	257	118	279	165.3	81.6	184.9
4	Булган	57	83	42	98.1	119.3	68.6
5	Говь-Алтай	69	50	48	63.3	50.9	48.6
6	Говьсүмбэр	39	52	32	117.8	146.5	94.5
7	Дархан-Уул	545	387	430	315.2	229.1	247.2
8	Дорноговь	233	297	262	218.2	269.0	255.2
9	Дорнод	353	367	326	231.6	270.4	226.1
10	Дундговь	65	104	62	96.6	156.9	90.5
11	Завхан	35	19	39	34.5	17.7	37.3
12	Орхон	96	32	213	49.8	16.6	108.9
13	Өвөрхангай	121	140	129	65.2	84.2	71.4
14	Өмнөговь	524	431	519	421.9	348.7	452.2
15	Сүхбаатар	79	68	67	80.0	63.8	68.2
16	Сэлэнгэ	37	3	19	29.3	2.4	15.0
17	Төв	55	49	45	66.3	56.5	53.0
18	Увс	223	204	296	144.5	145.1	202.0
19	Ховд	22	27	40	12.6	17.4	23.8
20	Хөвсгөл	44	38	36	21.6	18.9	17.3
21	Хэнтий	86	68	112	72.7	57.9	98.1
22	Аймгийн дүн	3184	2874	3344	115.4	106.3	122.4
23	Улаанбаатар	7864	5860	7935	262.9	210.4	269.9
24	Улсын дүн	11048	8734	11278	192.2	159.1	198.8

2.5 Түргэн тусламжийн дуудлага

Улсын хэмжээнд 2021 оны эхний 9 сарын байдлаар 511298 түргэн тусламжийн дуудлага хүлээн авч үйлчилсэнээс 8.8 хувийг алсын, 10.1 хувийг осол, гэмтлийн дуудлага эзэлж байна.

Зураг 2.2 Түргэн тусламжийн дуудлагын тоо



Хүснэгт 2.5 Түргэн тусламжийн дуудлагын тоо

№	Аймаг/хот	Түргэн тусламжийн дуудлага			Бүх дуудлагад эзлэх хувь	Алсын дуудлагын эзлэх хувь	Осол, гэмтлийн дуудлагын эзлэх хувь
		Бүгд	Алсын дуудлага	Осол, гэмтлийн дуудлага			
1	Архангай	9701	2351	347	1.9	24.2	3.6
2	Баян-Өлгий	17683	5058	215	3.5	28.6	1.2
3	Баянхонгор	11497	2384	330	2.2	20.7	2.9
4	Булган	9585	1034	232	1.9	10.8	2.4
5	Говь-Алтай	8544	1782	199	1.7	20.9	2.3
6	Говьсүмбэр	4732	248	27	0.9	5.2	0.6
7	Дархан-Уул	13726	438	680	2.7	3.2	5.0
8	Дорноговь	14091	2247	602	2.8	15.9	4.3
9	Дорнод	9321	1367	502	1.8	14.7	5.4
10	Дундговь	7705	968	298	1.5	12.6	3.9
11	Завхан	11324	2453	288	2.2	21.7	2.5
12	Орхон	13523	197	693	2.6	1.5	5.1
13	Өвөрхангай	12739	3278	398	2.5	25.7	3.1
14	Өмнөговь	7114	1093	498	1.4	15.4	7.0
15	Сүхбаатар	12396	2855	233	2.4	23.0	1.9
16	Сэлэнгэ	21136	2861	361	4.1	13.5	1.7
17	Төв	12769	3147	229	2.5	24.6	1.8
18	Увс	10562	2698	180	2.1	25.5	1.7
19	Ховд	10114	2364	142	2.0	23.4	1.4
20	Хөвсгөл	13282	2455	340	2.6	18.5	2.6
21	Хэнтий	18177	3447	324	3.6	19.0	1.8
22	Аймгийн дүн	249721	44725	7118	48.8	17.9	2.9
23	Улаанбаатар	261577	73	44646	51.2	0.0	17.1
24	Улсын дүн	511298	44798	51764	100.0	8.8	10.1

2.6 Хэвтэн эмчлүүлэгчдийн тусламж үйлчилгээ

Улсын хэмжээнд 2021 оны эхний 9 сарын байдлаар 624903 үйлчлүүлэгч эмнэлэгт хэвтэн эмчлүүлж, 4714365 ор хоног ашигласан байна. Улсын дунджаар ор ашиглалтын хувь 70.3, дундаж ор хоног 7.5 байна. Өмнөх оны мөн үетэй харьцуулахад хэвтэн эмчлүүлэгч 16160 тохиолдлоор буурч, ор хоног 247745 тохиолдлоор тус тус өссөн байна.

Хүснэгт 2.6 Стационарын тусламж, үйлчилгээний зарим үзүүлэлтүүд

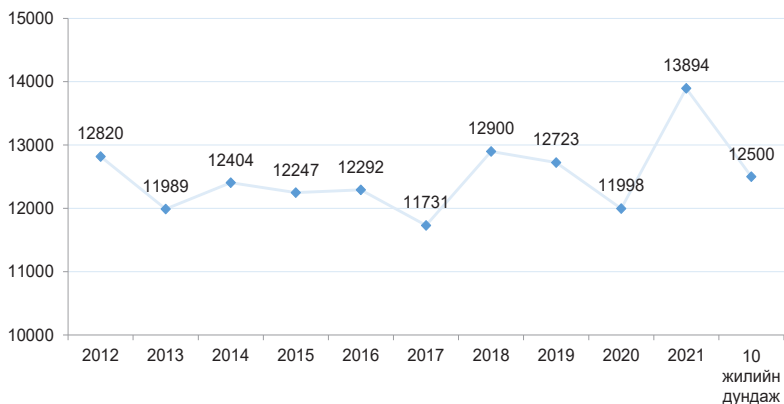
№	Аймаг/хот	Орны тоо	Орны фонд ашиглалт	Орны фонд ашиглалтын хувь	Дундаж ор хоног	Орны эргэлт
1	Архангай	551	213.3	86.2	7.3	30.5
2	Баян-Өлгий	949	165.6	66.9	7.1	23.8
3	Баянхонгор	663	246.8	99.7	7.4	34.4
4	Булган	358	213.2	86.2	7.5	29.8
5	Говь-Алтай	481	209.8	84.8	8.2	27.2
6	Говьсүмбэр	134	246.6	99.6	7.3	35.0
7	Дархан-Уул	774	236.5	95.6	7.4	32.7
8	Дорноговь	523	198.9	80.3	7.7	26.9
9	Дорнод	567	234.6	94.8	8.1	30.3
10	Дундговь	351	202.0	81.6	8.0	26.6
11	Завхан	674	172.0	69.5	8.0	22.1
12	Орхон	895	193.2	78.1	6.9	28.8
13	Өвөрхангай	934	144.0	58.2	7.5	20.1
14	Өмнөговь	695	107.8	43.5	6.8	16.3
15	Сүхбаатар	549	166.2	67.2	8.5	20.3
16	Сэлэнгэ	815	158.0	63.8	7.6	21.3
17	Төв	565	182.3	73.7	7.9	23.9
18	Увс	610	183.4	74.1	7.1	26.2
19	Ховд	763	196.3	79.3	8.0	25.0
20	Хөвсгөл	893	181.3	73.3	7.1	26.2
21	Хэнтий	559	222.9	90.0	7.9	28.9
22	Аймгийн дүн	13303	188.6	76.2	7.5	25.8
23	Улаанбаатар	13780	160.0	64.7	7.6	21.9
24	Улсын дүн	27083	174.1	70.3	7.5	23.8

3. ХҮН АМЫН НАС БАРАЛТ

2021 оны эхний 9 сарын байдлаар улсын хэмжээнд нас баралтын 13894 тохиолдол бүртгэгдсэн нь өнгөрсөн оны мөн үеэс 1896 тохиолдлоор өссөн байна.

Нийт нас баралтын 8205 тохиолдол буюу 59.1 хувь нь эрэгтэй, 5689 буюу 40.9 хувь нь эмэгтэй байна. Нийт нас баралтын 34.0 хувь нь эмнэлэгт нас барсан бөгөөд үүнээс 942 тохиолдол буюу 19.9 хувийг хоног болоогүй нас баралт эзэлж байна. Хоног болоогүй нас баралт өмнөх оны мөн үеэс 117 тохиолдлоор өссөн хэдий ч нас баралтын хувь нь 4.3-аар буурсан үзүүлэлттэй байна.

Зураг 3.1 Нас баралт, /бодит тоогоор/



Нас баралтын түвшин 1000 хүн амд 4.3 байна. Нас баралтын 4.5 хувийг нэг хүртэлх насны хүүхдийн эндэгдэл, 5.3 хувийг тав хүртэлх насны хүүхдийн эндэгдэл эзэлж байна.

Осол гэмтэл, гадны шалтгаант нас баралтын 1958 тохиолдол бүртгэгдэж, нийт нас баралтын 14.1 хувийг эзэлж байна. Өмнөх оны мөн үеэс 124 тохиолдлоор буурсан бөгөөд 10000 хүн амд ногдох осол гэмтэл, гадны шалтгаант нас баралт 6.1 байна.

Хүснэгт 3.1 Осол гэмтэл, гадны шалтгаант нас баралтад эзлэх хувь

№	Аймаг/хот	Амиа хорлолт	Бусдад хорлогдсон	Үйлдвэрийн осол	Зам тээврийн осол	Бусад осол	Тодорхойгүй
A	Б	1	2	3	4	5	6
1	Архангай	17.6	2.7	0.0	27.0	52.7	0.0
2	Баян-Өлгий	9.1	3.0	0.0	42.4	42.4	3.0
3	Баянхонгор	34.3	0.0	0.0	31.4	34.3	0.0
4	Булган	33.3	11.1	0.0	29.6	25.9	0.0
5	Говь-Алтай	27.5	7.5	0.0	17.5	47.5	0.0
6	Говьсүмбэр	10.0	10.0	0.0	30.0	50.0	0.0
7	Дархан-Уул	17.6	0.0	5.9	5.9	70.6	0.0
8	Дорноговь	20.0	5.0	2.5	17.5	55.0	0.0
9	Дорнод	23.3	3.3	0.0	26.7	46.7	0.0
10	Дундговь	14.3	7.1	0.0	17.9	60.7	0.0
11	Завхан	10.7	0.0	0.0	25.0	64.3	0.0
12	Орхон	12.5	5.6	1.4	11.1	66.7	2.8
13	Өвөрхангай	19.1	2.1	0.0	31.9	46.8	0.0
14	Өмнөговь	18.2	0.0	0.0	42.4	39.4	0.0
15	Сүхбаатар	14.3	10.7	0.0	32.1	42.9	0.0
16	Сэлэнгэ	25.5	1.8	0.0	14.5	58.2	0.0
17	Төв	14.3	0.0	2.0	28.6	53.1	2.0
18	Увс	34.6	1.9	0.0	32.7	30.8	0.0
19	Ховд	23.3	3.3	0.0	36.7	36.7	0.0
20	Хөвсгөл	24.7	5.5	0.0	15.1	54.8	0.0
21	Хэнтий	40.9	0.0	2.3	29.5	27.3	0.0
22	Аймгийн дундаж	21.8	3.6	0.6	25.0	48.6	0.5
23	Улаанбаатар	13.2	9.4	0.1	7.4	64.1	5.8
24	Улсын дундаж	16.9	6.9	0.3	15.0	57.4	3.5

4. ЭМГЭГ СУДЛАЛЫН ШИНЖИЛГЭЭ

2021 оны эхний 9 сарын байдлаар аймаг хотын нэгдсэн эмнэлгүүдэд нас баралтын 3844 тохиолдол бүртгэгдсэнээс 38.7 хувьд нь эмгэг судлалын болон шүүх эмнэлгийн задлан шинжилгээ хийгдсэн байна.

Задлан шинжилгээний хувь Улаанбаатар хот болон Дархан-Уул, Хэнтий, Сэлэнгэ, Төв, Баянхонгор, Дундговь аймгуудад улсын дундаж үзүүлэлтээс 0.4-28.7 хувиар доогуур үзүүлэлттэй байна. Улсын хэмжээнд үндсэн оношийн зөрүү 126 тохиолдол бүртгэгдэж, оношийн зөрүүний хувь 9.0 байна.

Хүснэгт 4.1 Эмгэг судлалын шинжилгээний үзүүлэлт, аймагаар

№	Аймаг/хот	Эдийн шинжилгээ	Эсийн шинжилгээ	Аймаг, хотын нэгдсэн эмнэлэгт бүртгэгдсэн нас баралт	Аймаг, хотын нэгдсэн эмнэлэгт хийгдсэн задлан шинжилгээ		Аймаг, хотын нэгдсэн эмнэлгийн амьгүй төрөлт	Амьгүй төрөлтөд хийгдсэн задлан шинжилгээ	Задлан шинжилгээ хийгээгүй	Задлан шинжилгээний хувь	Оношийн зөрүү /тоо/	Оношийн зөрүүний хувь
					Эмгэг судлалын	Шүүх эмнэлгийн						
1	Архангай	561	1551	15	8	2	3	3	5	72.2%	0	0.0%
2	Баян-Өлгий	524	834	55	13	3	11	10	39	39.4%	0	0.0%
3	Баянхонгор	679	3028	63	18	2	1	1	43	32.8%	0	0.0%
4	Булган	500	1500	16	8	2	1	1	6	64.7%	0	0.0%
5	Говь-Алтай	388	1231	40	15	4	4	3	21	50.0%	1	5.6%
6	Говьсүмбэр	0	16	5	3	2	0	0	0	100.0%	0	0.0%
7	Дархан-Уул	994	2326	123	42	2	5	5	79	38.3%	4	8.5%
8	Дорноговь	529	2137	37	20	1	2	2	16	59.0%	0	0.0%
9	Дорнод	817	2215	65	31	3	8	8	31	57.5%	0	0.0%
10	Дундговь	226	865	29	1	2	1	0	26	10.0%	1	100.0%
11	Завхан	340	1380	48	20	0	4	4	28	46.2%	2	8.3%
12	Орхон	1154	1896	128	46	8	8	8	74	45.6%	1	1.9%
13	Өвөрхангай	698	2863	81	25	6	3	3	50	40.5%	0	0.0%
14	Өмнөговь	357	41	25	11	6	7	6	8	71.9%	0	0.0%
15	Сүхбаатар	479	1756	29	16	2	1	1	11	63.3%	1	5.9%
16	Сэлэнгэ	280	905	47	13	1	4	4	33	35.3%	1	5.9%
17	Төв	469	1710	63	18	0	5	5	45	33.8%	5	21.7%
18	Увс	846	1874	29	10	1	7	7	18	50.0%	0	0.0%
19	Ховд	640	1231	36	20	0	0	0	16	55.6%	4	20.0%
20	Хөвсгөл	739	3189	59	27	3	9	7	29	54.4%	5	14.7%
21	Хэнтий	390	1645	42	12	3	2	1	27	36.4%	2	15.4%
22	Аймгийн дүн	11610	34193	1035	377	53	86	79	605	45.4%	27	5.9%
23	Улаанбаатар	32651	9509	2809	784	138	173	158	1914	36.2%	99	10.5%
24	Улсын дүн	44261	43702	3844	1161	191	259	237	2519	38.7%	126	9.0%

5. ХАЛДВАРТ ӨВЧИН

Улсын хэмжээнд 2021 оны эхний 9 сарын байдлаар 25 төрлийн 323191 халдварт өвчний тохиолдол бүртгэгдэж, 10000 хүн амд 962.6 ногдож байна. Өмнөх оны мөн үеэс 298431 тохиолдлоор буюу 10000 хүн амд ногдох өвчлөл 887.5-оор өссөн байна. 10 000 хүн амд ногдох халдварт өвчнийг аймгуудаар харьцуулбал: Баянхонгор (1457.9), Дундговь (1199.6), Улаанбаатар хотод (1193.6), Дархан-Уул (996.8), Төв (978.5) улсын дундаж үзүүлэлтээс 15.9-495.3 промилоор өндөр байна.

Хүснэгт 5.1 Халдварт өвчний тохиолдол, нас баралт, төрлөөр

№	Халдварт өвчний төрөл	Өвчлөл			Нас баралт		
		2020 он	2021 он	Өсөлт/ Бууралт	2020 он	2021 он	Өсөлт/ Бууралт
1	Амьсгалын замын халдварт өвчин	5131	1972	-3159	79	50	-29
2	Бэлгийн замаар дамжих халдварт өвчин	12743	6702	-6041	12	5	-7
3	Гэдэсний халдварт өвчин	3429	845	-2584	1	0	-1
4	Зоонозын халдварт өвчин	262	90	-172	6	0	-6
5	Цусаар дамжих халдварт өвчин	167	70	-97	1	0	-1
6	Бусад халдварт өвчин	3028	313512	310484	5	1462	1457
7	Нийт халдварт өвчин	24760	323191	298431	104	1517	1413

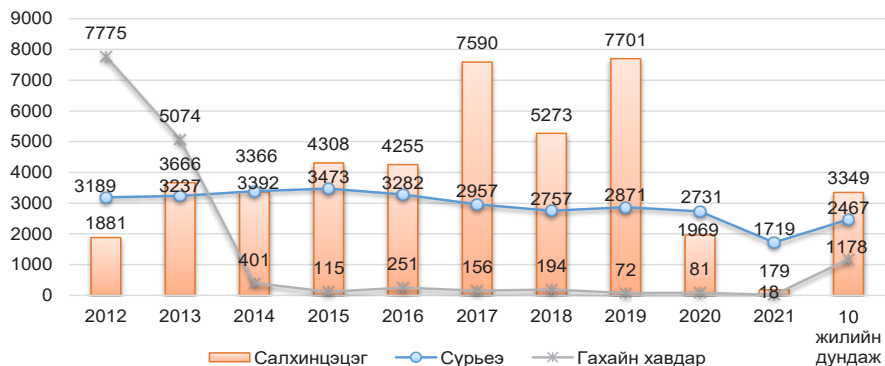
5.1. Халдварт өвчний нас баралт

Улсын хэмжээнд 2021 оны эхний 9 сарын байдлаар халдварт өвчний нас баралтын нийт 1517 тохиолдол бүртгэгдсэнээс сүрьеэ (49), коронавируст халдвар (1456), нярайн бактерт үжил (5), төрөлхийн тэмбүү (3), ХДХВ/ДОХ (2), вируст гепатит (1), менингококкт халдвар (1) тохиолдол тус тус бүртгэгдсэн байна.

5.2. Амьсгалын замын халдварт өвчин

2021 оны эхний 9 сарын байдлаар улсын хэмжээнд амьсгалын замын халдварт өвчний 1972 тохиолдол бүртгэгдэж, нийт халдварт өвчний 0.6 хувийг эзэлж байна. Амьсгалын замын халдварт өвчин өмнөх оноос 3159 тохиолдлоор буюу 2.6 дахин буурсан байна.

Зураг 5.1 Амьсгалын замын халдварт өвчний тохиолдол

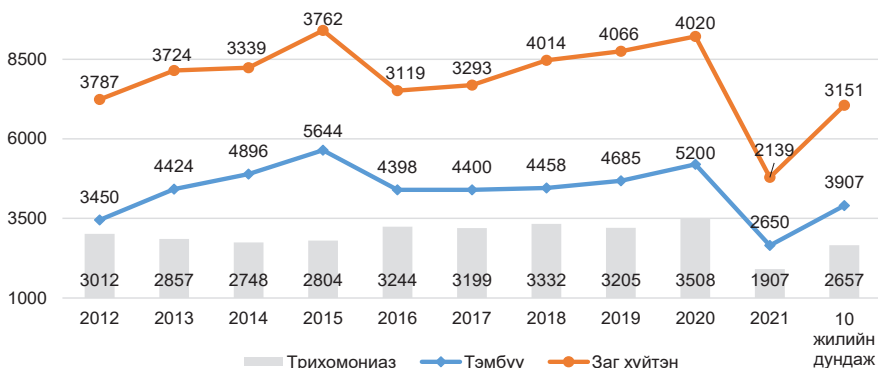


5.3. Бэлгийн замаар дамжих халдварт өвчин

2021 оны эхний 9 сарын байдлаар улсын хэмжээнд бэлгийн замаар дамжих халдварт өвчний 6702 тохиолдол бүртгэгдсэн нь нийт халдварт өвчний 2.1 хувийг эзэлж байна. Өмнөх оны мөн үеэс 6041 өвчлөл буюу 1.9 дахин буурсан байна.

Бэлгийн замаар дамжих халдварт өвчний 39.5 хувийг тэмбүү, 31.9 хувийг заг хүйтэн, 28.5 хувийг трихомониаз, 0.1 хувийг ХДХВ/ДОХ тус тус эзэлж байна. Өнгөрсөн оны мөн үетэй харьцуулахад тэмбүүгийн өвчлөл 2549 тохиолдлоор буюу 2.0 дахин буурсан ба 10 000 хүн амд ногдох тэмбүүгийн өвчлөл Баянхонгор, Хөвсгөл, Сүхбаатар, Өвөрхангай, Ховд аймгууд болон Улаанбаатар хотод улсын дундаж үзүүлэлтээс 0.1-2.0 промилоор өндөр байна.

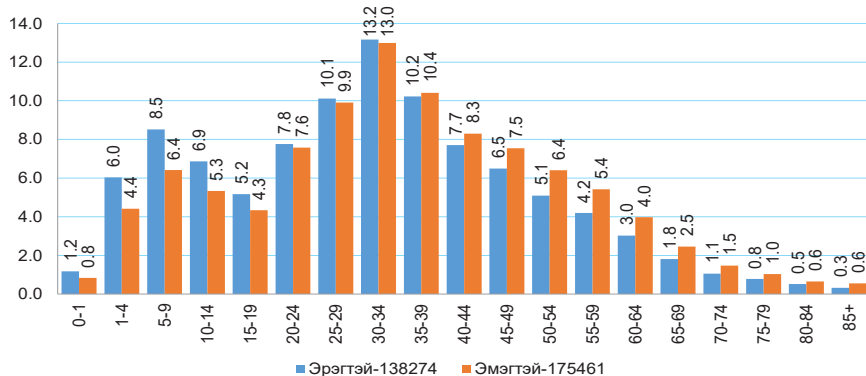
Зураг 5.2 Бэлгийн замаар дамжих халдварт өвчний тохиолдол



5.4. Коронавируст халдвар /COVID-19/

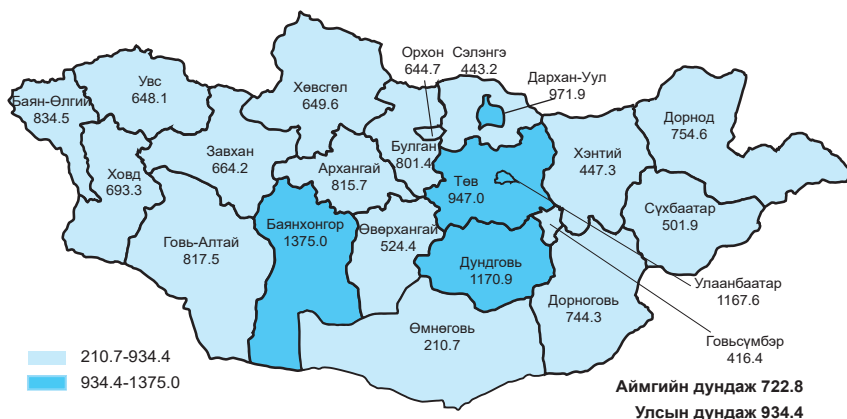
2020 оны 3 сард Монгол Улсад шинэ коронавируст халдварын анхны тохиолдол гадаадаас зөөвөрлөгдөн ирж бүртгэгдсэнээс хойш 313735 тохиолдол бүртгэгдэж, 10000 хүн амд 934.4 ногдож байна. Үүнээс 2021 оны эхний 9 сард 312520 тохиолдол буюу нийт халдварын 99.6% бүртгэгдсэн байна.

Зураг 5.3 Коронавируст халдварын өвчлөл, /хүйс, насны бүлгээр/



Нийт тохиолдлын 0.2 хувь нь гадаадаас зөөвөрлөгдсөн, 99.8 хувь нь дотоодын халдвар, 53.9 хувь нь эмчлэгдэж, эмнэлгээс гарсан байна. Коронавируст халдварын шалтгаант нас баралтын 1456 тохиолдол бүртгэгдсэн байна.

Зураг 5.4 Коронавируст халдварын өвчлөл, 10 000 хүн амд



Эх, хүүхдийн эрүүл мэндийн үзүүлэлт, 2020, 2021 оны эхний 9 сарын байдлаар

Аймаг хот	Төрсөн эх			Амьд төрсөн хүүхэд			Амьгүй төрсөн хүүхэд	
	2020 онд	2021 онд	5 жилийн дундаж	2020 онд	2021 онд	5 жилийн дундаж	2020 онд	2021 онд
	1. Архангай	1243	1283	1306	1250	1290	1312	8
2. Баян-Өлгий	2140	2220	2184	2155	2227	2191	12	16
3. Баянхонгор	1551	1431	1499	1555	1446	1507	9	2
4. Булган	582	690	612	581	696	618	5	1
5. Говь-Алтай	1080	978	987	1090	983	997	5	7
6. Говьсүмбэр	327	351	337	331	355	339	0	1
7. Дархан-Уул	1721	1668	1729	1729	1689	1740	13	5
8. Дорноговь	1060	1093	1021	1068	1104	1028	2	2
9. Дорнод	1512	1353	1434	1524	1357	1443	6	13
10. Дундговь	667	662	676	673	663	681	0	3
11. Завхан	1008	1066	1040	1015	1071	1046	4	5
12. Орхон	1921	1921	1941	1928	1932	1953	10	8
13. Өвөрхангай	1851	1660	1796	1855	1663	1801	9	5
14. Өмнөговь	1239	1235	1142	1242	1236	1147	6	10
15. Сүхбаатар	979	1056	981	987	1066	986	5	4
16. Сэлэнгэ	1252	1249	1284	1263	1256	1290	11	7
17. Төв	828	868	854	830	867	857	3	8
18. Увс	1540	1410	1458	1543	1406	1464	16	16
19. Ховд	1735	1536	1669	1741	1553	1679	8	4
20. Хөвсгөл	2039	2007	2099	2037	2013	2103	17	12
21. Хэнтий	1181	1166	1137	1183	1174	1142	4	3
АЙМГИЙН ДҮН	27456	26903	27187	27580	27047	27322	153	139
22. Улаанбаатар	29600	27612	29139	29910	27849	29400	166	164
Улсын дүн	57056	54515	56326	57490	54896	56722	319	303

Эхийн эндэгдэл, 2020, 2021 оны эхний 9 сарын байдлаар

Аймаг хот	Эхийн эндэгдэл /бодит тоо/		Эхийн эндэгдэл /100 000 амьд төрөлтөд/			
	2020 онд	2021 онд	2020 онд	2021 онд	2021 онд	5 жилийн дундаж
1. Архангай	1	2	80.0	155.0		76.2
2. Баян-Өлгий	4	2	185.6	89.8		54.8
3. Баянхонгор	0	1	0.0	69.2		13.3
4. Булган	0	0	0.0	0.0		0.0
5. Говь-Алтай	0	0	0.0	0.0		0.0
6. Говьсүмбэр	0	0	0.0	0.0		0.0
7. Дархан-Уул	0	0	0.0	0.0		0.0
8. Дорноговь	1	0	93.6	0.0		19.5
9. Дорнод	0	2	0.0	147.4		41.6
10. Дундговь	0	0	0.0	0.0		0.0
11. Завхан	0	1	0.0	93.4		57.4
12. Орхон	0	1	0.0	51.8		10.2
13. Өвөрхангай	1	1	53.9	60.1		33.3
14. Өмнөговь	0	0	0.0	0.0		0.0
15. Сүхбаатар	0	0	0.0	0.0		20.3
16. Сэлэнгэ	0	2	0.0	159.2		46.5
17. Төв	0	1	0.0	115.3		23.3
18. Увс	0	0	0.0	0.0		13.7
19. Ховд	1	2	57.4	128.8		83.4
20. Хөвсгөл	2	1	98.2	49.7		38.0
21. Хэнтий	0	0	0.0	0.0		17.5
АЙМГИЙН ДҮН	10	16	36.3	59.2		30.0
22. Улаанбаатар	10	32	33.4	114.9		44.2
УЛСЫН ДҮН	20	48	34.8	87.4		37.4

Төрсөн хүүхдийн мэдээ, 2021 оны эхний 9 сарын байдлаар

Аймаг хот	Амьд төрсөн хүүхэд					Амьгүй төрөлтийн түвшин /1000 нийт төрөлтөд/	
	Бүгд	Эрэгтэй	Эмэгтэй	Төрөөд 1 цагийн дотор хөхөө амласан хүүхдийн эзлэх хувь	2500 граммаас доош жинтэй төрсөн хүүхдийн эзлэх хувь	2020 онд	2021 онд
1. Архангай	1290	629	661	95.7	4.0	6.4	5.4
2. Баян-Өлгий	2227	1128	1099	99.6	5.3	5.5	7.1
3. Баянхонгор	1446	726	720	98.9	4.0	5.8	1.4
4. Булган	696	359	337	96.3	4.0	8.5	1.4
5. Говь-Алтай	983	518	465	98.5	5.2	4.6	7.1
6. Говьсүмбэр	355	189	166	97.5	2.8	0.0	2.8
7. Дархан-Уул	1689	833	856	96.7	3.0	7.5	3.0
8. Дорноговь	1104	566	538	97.7	3.1	1.9	1.8
9. Дорнод	1357	693	664	98.7	3.1	3.9	9.5
10. Дундговь	663	299	364	98.3	2.6	0.0	4.5
11. Завхан	1071	504	567	98.2	4.2	3.9	4.6
12. Орхон	1932	1026	906	99.5	4.2	5.2	4.1
13. Өвөрхангай	1663	876	787	96.8	3.3	4.8	3.0
14. Өмнөговь	1236	653	583	97.7	3.3	4.8	8.0
15. Сүхбаатар	1066	540	526	93.2	3.0	5.0	3.7
16. Сэлэнгэ	1256	641	615	90.2	3.4	8.6	5.5
17. Төв	867	448	419	98.5	3.1	3.6	9.1
18. Увс	1406	752	654	95.0	3.6	10.3	11.3
19. Ховд	1553	798	755	99.7	3.0	4.6	2.6
20. Хөвсгөл	2013	1051	962	96.8	3.0	8.3	5.9
21. Хэнтий	1174	628	546	98.6	2.5	3.4	2.5
Аймгийн дүн	27047	13857	13190	97.4	3.6	5.5	5.1
22. Улаанбаатар	27849	14278	13571	94.3	4.7	5.5	5.9
Улсын дүн	54896	28135	26761	95.8	4.1	5.5	5.5

ХҮҮХДИЙН ЭНДЭГДЭЛ, 2020, 2021 ОНЫ ЭХНИЙ 9 САРЫН БАЙДЛААР

Аймаг хот	Нялхсын эндэгдэл				Нялхсын эндэгдэл /1000 амьд төрөлтөд/				5 хүртэлх насны хүүхдийн эндэгдэл /1000 амьд төрөлтөд/					
	2020 онд		5 жилийн дундаж		2021 онд		5 жилийн дундаж		2020 онд		5 жилийн дундаж		2021 онд	
	онд	онд	онд	онд	онд	онд	онд	онд	онд	онд	онд	онд	онд	онд
1. Архангай	17	12	21.2	13.6	9.3	16.2	24	18	29	19.2	14.0	21.9	20.2	
2. Баян-Өлгий	38	25	35.6	17.6	11.2	16.2	46	28	44	21.3	12.6	20.2	16.7	
3. Баянхонгор	17	9	18.2	10.9	6.2	12.1	26	13	25	16.7	9.0	16.7	17.8	
4. Булган	10	10	9.6	17.2	14.4	15.5	11	10	11	18.9	14.4	17.8	19.9	
5. Говь-Алтай	10	22	17	9.2	22.4	17.1	11	24	20	10.1	24.4	19.9	8.9	
6. Говьсүмбэр	1	1	1.6	3.0	2.8	4.7	3	1	3	9.1	2.8	8.9	12.0	
7. Дархан-Уул	15	19	16.4	8.7	11.2	9.4	22	20	21	12.7	11.8	12.0	12.5	
8. Дорноговь	11	11	10.2	10.3	10.0	9.9	13	15	13	12.2	13.6	12.5	13.4	
9. Дорнод	25	12	15	16.4	8.8	10.4	32	15	19	21.0	11.1	13.4	11.2	
10. Дундговь	4	6	5	5.9	9.0	7.3	6	6	8	8.9	9.0	11.2	22.6	
11. Завхан	15	25	18.4	14.8	23.3	17.6	21	30	24	20.7	28.0	22.6	9.9	
12. Орхон	19	22	16.6	9.9	11.4	8.5	23	24	19	11.9	12.4	9.9	17.1	
13. Өвөрхангай	16	20	25	8.6	12.0	13.9	19	23	31	10.2	13.8	17.1	17.8	
14. Өмнөговь	18	14	18	14.5	11.3	15.7	20	15	20	16.1	12.1	17.8	13.4	
15. Сүхбаатар	9	5	9.6	9.1	4.7	9.7	16	6	13	16.2	5.6	13.4	11.6	
16. Сэлэнгэ	7	13	10.4	5.5	10.4	8.1	13	18	15	10.3	14.3	11.6	21.0	
17. Төв	8	9	11.4	9.6	10.4	13.3	16	15	18	19.3	17.3	21.0	17.6	
18. Увс	21	13	20.6	13.6	9.2	14.1	24	15	26	15.6	10.7	17.6	20.5	
19. Ховд	22	28	27.8	12.6	18.0	16.6	29	32	34	16.7	20.6	20.5	21.2	
20. Хөвсгөл	29	29	35.6	14.2	14.4	16.9	37	39	45	18.2	19.4	21.2	18.2	
21. Хэнтий	12	12	16	10.1	10.2	14.0	19	16	21	16.1	13.6	18.2	16.8	
Аймгийн дүн	324	317	359.2	11.7	11.7	13.1	431	383	459	15.6	14.2	16.8	14.5	
22. Улаанбаатар	359	304	368	12.0	10.9	12.5	405	355	428	13.5	12.7	14.5	15.6	
Улсын дүн	683	621	727.2	11.9	11.3	12.8	836	738	886	14.5	13.4	15.6		

ХҮҮХДИЙН ЭНДЭГДЭЛ ХҮЙСЭЭР, 2021 ОНЫ ЭХНИЙ 9 САРЫН БАЙДЛААР

Аймаг хот	Нялхсын эндэгдэл			5 хүртэлх насны хүүхдийн эндэгдэл		
	Бүгд	Эрэгтэй	Эмэгтэй	Бүгд	Эрэгтэй	Эмэгтэй
1. Архангай	12	7	5	18	12	6
2. Баян-Өлгий	25	17	8	28	18	10
3. Баянхонгор	9	5	4	13	7	6
4. Булган	10	6	4	10	6	4
5. Говь-Алтай	22	10	12	24	11	13
6. Говьсүмбэр	1	1	0	1	1	0
7. Дархан-Уул	19	8	11	20	8	12
8. Дорноговь	11	5	6	15	6	9
9. Дорнод	12	6	6	15	7	8
10. Дундговь	6	4	2	6	4	2
11. Завхан	25	13	12	30	18	12
12. Орхон	22	12	10	24	12	12
13. Өвөрхангай	20	8	12	23	10	13
14. Өмнөговь	14	9	5	15	9	6
15. Сүхбаатар	5	3	2	6	3	3
16. Сэлэнгэ	13	7	6	18	10	8
17. Төв	9	4	5	15	8	7
18. Увс	13	9	4	15	9	6
19. Ховд	28	14	14	32	17	15
20. Хөвсгөл	29	19	10	39	25	14
21. Хэнтий	12	8	4	16	10	6
АЙМГИЙН ДҮН	317	175	142	383	211	172
22. Улаанбаатар	304	171	133	355	198	157
УЛСЫН ДҮН	621	346	275	738	409	329

Нас баралт, 2020, 2021 оны эхний 9 сарын байдлаар

Аймаг хот	Нийт нас баралт		Эмнэлгийн нас баралт		Эмнэлэгт хоног болоогүй			
	2020 онд	2021 онд	5 жилийн дундаж	2020 онд	2021 онд	2020 онд	2021 онд	5 жилийн дундаж
1. Архангай	359	378	378	62	67	21	17	19
2. Баян-Өлгий	364	354	370	66	70	13	17	22
3. Баянхонгор	305	370	354	62	104	24	19	24
4. Булган	217	236	235	46	50	17	14	12
5. Говь-Алтай	220	236	222	47	76	9	16	11
6. Говьсүмбэр	54	64	53	2	21	0	6	3
7. Дархан-Уул	321	348	383	107	127	39	28	29
8. Дорноговь	256	248	269	54	68	22	18	22
9. Дорнод	297	353	325	104	143	34	31	29
10. Дундговь	182	190	190	26	39	16	14	15
11. Завхан	266	312	286	51	89	17	23	17
12. Орхон	371	436	388	76	129	29	40	28
13. Өвөрхангай	373	451	448	82	116	23	22	28
14. Өмнөговь	236	231	238	53	45	29	14	25
15. Сүхбаатар	281	271	268	55	53	26	16	19
16. Сэлэнгэ	365	405	379	29	72	16	12	10
17. Төв	301	369	345	54	89	22	27	19
18. Увс	325	326	331	50	59	14	21	17
19. Ховд	266	310	295	43	64	14	12	12
20. Хөвсгөл	590	562	582	93	118	26	39	30
21. Хэнтий	247	274	267	52	68	23	26	22
Аймгийн дүн	6196	6724	6604	1214	1667	434	432	415
22. Улаанбаатар	5802	7170	6045	2189	3062	391	510	408
Улсын дүн	11998	13894	12649	3403	4729	825	942	823

Эмнэлгийн тусламж, үйлчилгээний зарим үзүүлэлтүүд 2021 оны эхний 9 сарын байдлаар

Аймаг хот	Нийт үзлэг	Үүнээс						Эмчлэгдсэн тоо	Ор хоног	Дундаж ор хоног	Бүртгэгдсэн өвчлөл		
		Урьдчилан сэргийлэх үзлэг	Өвчний учир амбулаторт	Идэвхитэй хяналт	Гэрлийн идэвхитэй	Гэрийн дуудлаг- аар	2020 онд				2021 онд	5 жилийн дундаж	
1. Архангай	261252	129335	84648	25480	17264	4525	16200	117537	7.3	60309	42315	55145	
2. Баян-Өлгий	389726	155900	148128	35770	35248	14680	22254	157163	7.1	39106	55508	35964	
3. Баянхонгор	194460	72088	55796	29908	32855	4023	22000	163632	7.4	64291	41151	56019	
4. Булган	156188	65666	64943	14323	8657	2599	10178	76334	7.5	23356	17649	31081	
5. Говь-Алтай	207272	89383	84379	12749	16499	4282	12303	100933	8.2	53554	30089	33442	
6. Говьсүмбэр	74779	28857	36027	7000	2837	58	4513	33038	7.3	3746	2912	4089	
7. Дархан-Уул	469807	156543	183002	32294	95437	2531	24718	183067	7.4	33467	26898	40287	
8. Дорноговь	338717	139283	118712	47846	27098	5778	13561	104003	7.7	67040	54908	60475	
9. Дорнод	299864	130774	108888	34733	21413	4056	16440	133026	8.1	30610	30749	31839	
10. Дундговь	121267	54317	42641	16556	6661	1092	8902	70919	8.0	26002	16766	18865	
11. Завхан	260158	108528	93567	22388	25118	10557	14403	115901	8.0	47507	39090	40425	
12. Орхон	486758	193421	141754	42348	107225	2010	25110	172931	6.9	48218	41976	36838	
13. Өвөрхангай	252080	100856	95246	30424	17890	7674	17898	134513	7.5	44745	32551	45584	
14. Өмнөговь	249473	107684	84239	42472	12149	2929	11062	74887	6.8	61077	42849	49684	
15. Сүхбаатар	150218	48891	54271	34435	7157	5464	10739	91249	8.5	31045	20099	25563	
16. Сэлэнгэ	266195	83628	71644	51158	14775	2968	16912	128789	7.6	33656	25193	28901	
17. Төв	202373	97776	76441	18181	8044	1931	12961	102991	7.9	65046	43569	59100	
18. Увс	295917	105470	140078	25203	17125	8041	15707	111850	7.1	49809	49317	43758	
19. Хөвд	277681	87409	109515	45801	29542	5414	18650	149783	8.0	54367	41507	43464	
20. Хөвсгөл	369344	161184	144702	37725	18944	6789	22771	161928	7.1	71059	58474	63210	
21. Хэнтий	265630	109215	103244	31039	14552	7580	15680	124584	7.9	42303	46477	39871	
Аймгийн дүн	5589159	2226208	2083887	637623	536480	104961	332962	2509058	7.5	950313	760047	843623	
22. Улаанбаатар	6236230	1492741	3487502	511378	722215	22394	291941	2205307	7.6	957740	703475	822628	
Улсын дүн	11825389	3718949	5571389	1149001	1258695	127355	624903	4714365	7.5	1908053	1463522	1666252	

Халдварт өвчин, аймгаар. 2020, 2021 оны эхний 9 сарын байдлаар

Аймаг хот	Нийт халдварт өвчин								Таргал Тоо
	Өвчлөл			10 000 хүн амд					
	2020 онд	2021 онд	5 жилийн дундаж	2020 онд	2021 онд	5 жилийн дундаж	2021 онд	5 жилийн дундаж	
1. Архангай	277	7842	1859	29.2	833.5	197.4	26	26	
2. Баян-Өлгий	252	9377	2049	23.2	847.9	186.2	7	7	
3. Баянхонгор	973	12969	3378	109.7	1457.9	381.6	35	35	
4. Булган	426	5138	1304	68.6	829.3	210.9	19	19	
5. Говь-Алтай	205	4831	1245	35.5	837.6	216.3	10	10	
6. Говьсүмбэр	65	759	261	36.3	422.5	147.9	11	11	
7. Дархан-Уул	563	10657	2782	52.6	996.8	261.6	24	24	
8. Дорноговь	558	5540	1594	78.6	778.0	226.6	2	2	
9. Дорнод	1212	7008	2828	147.7	843.5	348.6	34	34	
10. Дундговь	201	5636	1350	42.7	1199.6	288.6	13	13	
11. Завхан	458	4976	1334	62.9	683.9	183.9	15	15	
12. Орхон	483	7277	1902	44.9	675.3	177.8	34	34	
13. Өвөрхангай	452	6224	1802	38.7	537.8	156.0	18	18	
14. Өмнөговь	424	1767	721	61.3	251.1	106.5	3	3	
15. Сүхбаатар	394	3460	1193	62.4	542.1	190.7	12	12	
16. Сэлэнгэ	618	4851	1424	56.1	443.9	130.3	19	19	
17. Төв	401	9116	2242	42.5	978.5	240.5	33	33	
18. Увс	430	5558	1471	51.7	665.4	176.5	3	3	
19. Ховд	450	6488	1666	50.2	716.6	185.6	19	19	
20. Хөвсгөл	1057	9377	2996	78.2	691.0	222.9	5	5	
21. Хэнтий	305	3687	1059	39.1	471.7	136.9	23	23	
Аймгийн дүн	10204	132538	36459	58.1	752.9	208.5	365	365	
22. Улаанбаатар	14556	190653	52573	94.5	1193.6	337.3	1152	1152	
Улсын дүн	24760	323191	89032	75.1	962.6	269.2	1517	1517	

Халдварт өвчин, төрлөөр 2020, 2021 оны эхний 9 сарын байдлаар

№	Халдварт өвчин /ӨОУА 10 нэршлээр/	Өвчлөл				10 000 хүн амд				Таргалт
		2020 онд		2021 онд		2020 онд		2021 онд		
		Тоо	Өсөлт бууралт	Тоо	Өсөлт бууралт	Тоо	Өсөлт бууралт	Тоо	Өсөлт бууралт	
1	Холер (A00)	0	0	0	0	0.0	0.0	0.0	0.0	0
2	Балнад (A01)	1	0	0	-1	0.0	0.0	0.0	0.0	0
3	Сальмонеллэз (A02)	176	25	25	-151	0.5	0.1	-0.4	-0.4	0
4	Цусан суулга (A03)	2273	545	545	-1728	6.9	1.6	-5.3	-5.3	0
5	Бактерийн гаралтай бусад хоолны хордлого (A05)	147	106	106	-41	0.4	0.3	-0.1	-0.1	0
6	Халдварын гаралтай гастроэнтерит ба суулга (A09)	56	26	26	-30	0.2	0.1	-0.1	-0.1	0
7	Сүрьеэ (A15-A19)	2731	1719	1719	-1012	8.3	5.1	-3.2	-3.2	49
8	Тарваган тахал (A20)	6	1	1	-5	0.0	0.0	0.0	0.0	0
9	Боом өвчин (A22)	0	0	0	0	0.0	0.0	0.0	0.0	0
10	Бруцеллэз (A23)	63	28	28	-35	0.2	0.1	-0.1	-0.1	0
11	Татран (A35)	1	0	0	-1	0.0	0.0	0.0	0.0	0
12	Сахуу (A36)	0	0	0	0	0.0	0.0	0.0	0.0	0
13	Хөхүүл ханиад (A37)	0	0	0	0	0.0	0.0	0.0	0.0	0
14	Улаан эсэргэнэ (A38)	224	16	16	-208	0.7	0.0	-0.7	-0.7	0
15	Менингококк халдвар (A39)	8	2	2	-6	0.0	0.0	0.0	0.0	1
16	Ёлом (A46)	110	37	37	-73	0.3	0.1	-0.2	-0.2	0
17	Хийт үхжил (A48)	0	0	0	0	0.0	0.0	0.0	0.0	0
18	Тэмбүү (A50-A53)	5199	2650	2650	-2549	15.8	7.9	-7.9	-7.9	3
	Үүнээс: төрөлхийн тэмбүү (A50)	29	14	14	-15	-	-	-	-	3
19	Гонококк халдвар (A54)	4020	2139	2139	-1881	12.2	6.4	-5.8	-5.8	0
20	Трихомониаз (A59)	3508	1907	1907	-1601	10.6	5.7	-4.9	-4.9	0
21	Спирохетээр сэдээгдсэн бусад халдвар (A69)	11	1	1	-10	0.0	0.0	0.0	0.0	0

№	Халдварт өвчин /ӨОУА 10 нэршлээр/	Өвчлөл				10 000 хүн амд				Нас баралт
		2020 онд	2021 онд	Өсөлт бууралт	2020 онд	2021 онд	Өсөлт бууралт	2020 онд		
22	Хачитт риккетсиоз (A77)	162	57	-105	0.5	0.2	-0.3	0		
23	Цочмог полиомиелит (A80)	0	0	0	0.0	0.0	0.0	0		
24	Галзуу (A82)	1	0	-1	0.0	0.0	0.0	0		
25	Хачагаар дамжих вирус энцефалит (A84)	19	3	-16	0.1	0.0	-0.1	0		
26	Денге чиррэг (A90)	0	0	0	0.0	0.0	0.0	0		
27	Салхинцэцэг (B01)	1969	179	-1790	6.0	0.5	-5.5	0		
28	Улаанбурхан (B05)	1	0	-1	0.0	0.0	0.0	0		
29	Улаанууд (B06)	1	1	0	0.0	0.0	0.0	0		
30	Халдварт эритема (B08.3)	6	0	-6	0.0	0.0	0.0	0		
31	Гар,хөл,амны өвчин (B08.4)	715	129	-586	2.2	0.4	-1.8	0		
32	Вируст хепатит (B15-B19)	273	94	-179	0.8	0.3	-0.5	1		
	Вируст хепатит А (B15)	62	14	-48	0.2	0.0	-0.2	-		
	Вируст хепатит В (B16)	109	43	-66	0.3	0.1	-0.2	-		
	Вируст хепатит С (B17.1)	57	27	-30	0.2	0.1	-0.1	-		
33	ХДХВ/ДОХ (B20-B24)	16	6	-10	0.0	0.0	0.0	2		
34	Гахай хавдар (B26)	81	18	-63	0.2	0.1	-0.1	0		
35	Мөөгөнцөртөх (B45-B49)	2655	973	-1682	8.1	2.9	-5.2	0		
36	Нярайн бактерт үжил (P36)	12	9	-3	0.0	0.0	0.0	5		
37	АЦХАХ/SARS (B34.2)	0	0	0	0.0	0.0	0.0	0		
38	Хумхаа (B50)	2	0	-2	0.0	0.0	0.0	0		
39	Коронавируст халдвар (COVID-19)	313	312520	312207	0.9	930.8	929.9	1456		
40	Бүгд	24760	323191	298431	75.1	962.6	887.5	1517		

1. Гэдэсний халдварт өвчин

Аймаг хот	A00 Холер /Cholera/						A01 Балнад /Typhoid and paratyphoid fevers/						
	Өвчлөл			10 000 хүн амд			Өвчлөл			10 000 хүн амд			Нас баралт
	2020 онд	2021 онд	5 жилийн дундаж	2020 онд	2021 онд	5 жилийн дундаж	2020 онд	2021 онд	5 жилийн дундаж	2020 онд	2021 онд	5 жилийн дундаж	
1. Архангай	0	0	0	0.0	0.0	0.0	0	0	0	0	0.0	0.0	0
2. Баян-Өлгий	0	0	0	0.0	0.0	0.0	0	0	0	0	0.0	0.0	0
3. Баянхонгор	0	0	0	0.0	0.0	0.0	0	0	0	0	0.0	0.0	0
4. Булган	0	0	0	0.0	0.0	0.0	0	0	0	0	0.0	0.0	0
5. Говь-Алтай	0	0	0	0.0	0.0	0.0	0	0	0	0	0.0	0.0	0
6. Говьсүмбэр	0	0	0	0.0	0.0	0.0	0	0	0	0	0.0	0.0	0
7. Дархан-Уул	0	0	0	0.0	0.0	0.0	0	0	0	0	0.0	0.0	0
8. Дорноговь	0	0	0	0.0	0.0	0.0	0	0	0	0	0.0	0.0	0
9. Дорнод	0	0	0	0.0	0.0	0.0	0	0	0	0	0.0	0.0	0
10. Дундговь	0	0	0	0.0	0.0	0.0	0	0	0	0	0.0	0.0	0
11. Завхан	0	0	0	0.0	0.0	0.0	0	0	0	0	0.0	0.0	0
12. Орхон	0	0	0	0.0	0.0	0.0	0	0	0	0	0.0	0.0	0
13. Өвөрхангай	0	0	0	0.0	0.0	0.0	0	0	0	0	0.0	0.0	0
14. Өмнөговь	0	0	0	0.0	0.0	0.0	0	0	0	0	0.0	0.0	0
15. Сүхбаатар	0	0	0	0.0	0.0	0.0	0	0	0	0	0.0	0.0	0
16. Сэлэнгэ	0	0	0	0.0	0.0	0.0	0	0	0	0	0.0	0.0	0
17. Төв	0	0	0	0.0	0.0	0.0	0	0	0	0	0.0	0.0	0
18. Увс	0	0	0	0.0	0.0	0.0	0	0	0	0	0.0	0.0	0
19. Ховд	0	0	0	0.0	0.0	0.0	0	0	0	0	0.0	0.0	0
20. Хөвсгөл	0	0	0	0.0	0.0	0.0	0	0	0	0	0.0	0.0	0
21. Хэнтий	0	0	0	0.0	0.0	0.0	0	0	0	0	0.0	0.0	0
Аймгийн дүн	0	0	0	0.0	0.0	0.0	0	0	0	0	0.0	0.0	0
22. Улаанбаатар	0	0	0	0.0	0.0	0.0	0	1	0	0	0.0	0.0	0
Улсын дүн	0	0	0	0.0	0.0	0.0	0	1	0	0	0.0	0.0	0

Аймаг хот	A02 Сальмонеллез /Other salmonella infections/										A03 Цусан суулга /Shigellosis/									
	Өвчлөл			10 000 хүн амд			Trade as H	Өвчлөл			10 000 хүн амд			Trade as H						
	2020 онд	2021 онд	5 жилийн дундаж	2020 онд	2021 онд	5 жилийн дундаж		2020 онд	2021 онд	5 жилийн дундаж	2020 онд	2021 онд	5 жилийн дундаж							
1. Архангай	5	0	2	0.5	0.0	0.2	0	87	30	55.8	9.2	3.2	5.9	0						
2. Баян-Өлгий	1	0	0.2	0.1	0.0	0.0	0	0	3	2.2	0.0	0.3	0.2	0						
3. Баянхонгор	0	0	0	0.0	0.0	0.0	0	7	0	5.2	0.8	0.0	0.6	0						
4. Булган	0	0	0	0.0	0.0	0.0	0	12	1	7	1.9	0.2	1.1	0						
5. Говь-Алтай	0	0	0	0.0	0.0	0.0	0	2	2	1.6	0.3	0.3	0.3	0						
6. Говьсүмбэр	0	0	0	0.0	0.0	0.0	0	0	0	1.8	0.0	0.0	1.0	0						
7. Дархан-Уул	0	1	0.4	0.0	0.1	0.0	0	16	13	9	1.5	1.2	0.8	0						
8. Дорноговь	1	2	0.6	0.1	0.3	0.1	0	55	15	37.4	7.7	2.1	5.4	0						
9. Дорнод	6	0	4.4	0.7	0.0	0.5	0	29	20	41.6	3.5	2.4	5.2	0						
10. Дундговь	0	0	0	0.0	0.0	0.0	0	3	1	1.8	0.6	0.2	0.4	0						
11. Завхан	0	0	0	0.0	0.0	0.0	0	56	19	26.8	7.7	2.6	3.7	0						
12. Орхон	0	0	0	0.0	0.0	0.0	0	47	65	63.6	4.4	6.0	6.0	0						
13. Өвөрхангай	3	0	1.2	0.3	0.0	0.1	0	78	0	85.4	6.7	0.0	7.4	0						
14. Өмнөговь	2	2	2.2	0.3	0.3	0.3	0	13	9	20.4	1.9	1.3	3.1	0						
15. Сүхбаатар	1	0	1.2	0.2	0.0	0.2	0	27	13	34.8	4.3	2.0	5.6	0						
16. Сэлэнгэ	1	0	0.2	0.1	0.0	0.0	0	21	5	25.2	1.9	0.5	2.3	0						
17. Төв	5	7	5.8	0.5	0.8	0.6	0	18	9	16.6	1.9	1.0	1.8	0						
18. Увс	0	0	1.2	0.0	0.0	0.1	0	19	8	27.4	2.3	1.0	3.3	0						
19. Ховд	0	0	0.4	0.0	0.0	0.0	0	0	1	3.4	0.0	0.1	0.4	0						
20. Хөвсгөл	0	0	1.6	0.0	0.0	0.1	0	43	28	59.8	3.2	2.1	4.5	0						
21. Хэнтий	0	0	0.6	0.0	0.0	0.1	0	4	4	17.6	0.5	0.5	2.3	0						
АЙМГИЙН ДҮН	25	12	22	0.1	0.1	0.1	0	537	246	544.4	3.1	1.4	3.2	0						
22. Улаанбаатар	151	13	155.2	1.0	0.1	1.0	0	1736	299	245.8	11.3	1.9	16.7	0						
Улсын дүн	176	25	177.2	0.5	0.1	0.5	0	2273	545	3002.4	6.9	1.6	9.4	0						

Аймаг хот	A05 Бактерийн гаралтай бусад хоолны хордлого /Other bacterial foodborne intoxications/										A09 Халдварын гаралтай гастронтерит ба суулга /Diarrhoea and gastroenteritis of presumed infectious origin/									
	Өвчлөл					10 000 хүн амд					Өвчлөл					10 000 хүн амд				
	2020 онд	2021 онд	5 жилийн дундаж	2020 онд	2021 онд	5 жилийн дундаж	2020 онд	2021 онд	5 жилийн дундаж	2020 онд	2021 онд	5 жилийн дундаж	2020 онд	2021 онд	5 жилийн дундаж	2020 онд	2021 онд	5 жилийн дундаж		
1. Архангай	0	0	0	0.0	0.0	0.0	0	0	0	0	0	0	0	0	0.0	0.0	0.0	0		
2. Баян-Өлгий	0	0	1.6	0.0	0.0	0.2	0	0	0	0	0	0	0	0	0.0	0.0	0.0	0		
3. Баянхонгор	0	43	10.2	0.0	4.8	1.1	0	18	1	13.6	2.0	0.1	1.6	0						
4. Булган	0	0	0	0.0	0.0	0.0	0	20	2	12.2	3.2	0.3	2.0	0						
5. Говь-Алтай	0	0	0.2	0.0	0.0	0.0	0	0	0	3.2	0.0	0.0	0.6	0						
6. Говьсүмбэр	0	0	6	0.0	0.0	3.5	0	0	0	0	0.0	0.0	0.0	0						
7. Дархан-Уул	0	0	3.4	0.0	0.0	0.3	0	0	0	0.8	0.0	0.1	0	0						
8. Дорноговь	0	0	0	0.0	0.0	0.0	0	5	0	1	0.7	0.0	0.1	0						
9. Дорнод	13	0	4.8	1.6	0.0	0.6	0	0	0	0	0.0	0.0	0.0	0						
10. Дундговь	0	0	0.2	0.0	0.0	0.0	0	0	4	0.8	0.0	0.9	0.2	0						
11. Завхан	0	0	2	0.0	0.0	0.3	0	4	0	0.8	0.5	0.0	0.1	0						
12. Орхон	4	3	9.8	0.4	0.3	1.0	0	9	11	56.6	0.8	1.0	5.4	0						
13. Өвөрхангай	0	0	6.6	0.0	0.0	0.6	0	0	0	0	0.0	0.0	0.0	0						
14. Өмнөговь	0	50	30.6	0.0	7.1	4.5	0	0	0	0	0.0	0.0	0.0	0						
15. Сүхбаатар	0	0	0	0.0	0.0	0.0	0	0	0	0	0.0	0.0	0.0	0						
16. Сэлэнгэ	0	0	0	0.0	0.0	0.0	0	0	0	0	0.0	0.0	0.0	0						
17. Төв	14	0	3.8	1.5	0.0	0.4	0	0	0	0	0.0	0.0	0.0	0						
18. Увс	0	0	0	0.0	0.0	0.0	0	0	0	0	0.0	0.0	0.0	0						
19. Хөвд	0	0	0	0.0	0.0	0.0	0	0	0	0	0.0	0.0	0.0	0						
20. Хөвсгөл	4	1	5	0.3	0.1	0.4	0	0	6	5.6	0.0	0.4	0.4	0						
21. Хэнтий	0	0	3.8	0.0	0.0	0.5	0	0	2	0.4	0.0	0.3	0.1	0						
Аймгийн дүн	35	97	88	0.2	0.6	0.5	0	56	26	95	0.3	0.1	0.6	0						
22. Улаанбаатар	112	9	221	0.7	0.1	1.5	0	0	0	6	0.0	0.0	0.0	0						
Улсын дүн	147	106	309	0.4	0.3	0.9	0	56	26	101	0.2	0.1	0.3	0						

Аймаг хот	A80 Цочмог полиомиелит /Acute poliomyelitis/										B08.4 Гар, хөл, амны өвчин /Hand, foot and mouth disease/									
	Өвчлөл			10 000 хүн амд			Таргалт	Өвчлөл			10 000 хүн амд			Таргалт						
	2020 онд	2021 онд	5 жилийн дундаж	2020 онд	2021 онд	5 жилийн дундаж		2020 онд	2021 онд	5 жилийн дундаж	2020 онд	2021 онд	5 жилийн дундаж							
1. Архангай	0	0	0	0.0	0.0	0.0	0	3	10	8.6	0.3	1.1	0.9	0						
2. Баян-Өлгий	0	0	0	0.0	0.0	0.0	0	3	2	1	0.3	0.2	0.1	0						
3. Баянхонгор	0	0	0	0.0	0.0	0.0	0	13	9	23.6	1.5	1.0	2.7	0						
4. Булган	0	0	0	0.0	0.0	0.0	0	19	5	20.4	3.1	0.8	3.3	0						
5. Говь-Алтай	0	0	0	0.0	0.0	0.0	0	2	14	44	0.3	2.4	7.7	0						
6. Говьсүмбэр	0	0	0	0.0	0.0	0.0	0	0	2	9.4	0.0	1.1	5.5	0						
7. Дархан-Уул	0	0	0	0.0	0.0	0.0	0	61	2	109.2	5.7	0.2	10.5	0						
8. Дорноговь	0	0	0	0.0	0.0	0.0	0	0	0	20.2	0.0	0.0	3.1	0						
9. Дорнод	0	0	0	0.0	0.0	0.0	0	112	28	137	13.6	3.4	17.3	0						
10. Дундговь	0	0	0	0.0	0.0	0.0	0	6	5	40.8	1.3	1.1	9.0	0						
11. Завхан	0	0	0	0.0	0.0	0.0	0	54	0	13.8	7.4	0.0	1.9	0						
12. Орхон	0	0	0	0.0	0.0	0.0	0	5	4	11.4	0.5	0.4	1.1	0						
13. Өвөрхангай	0	0	0	0.0	0.0	0.0	0	11	1	35	0.9	0.1	3.1	0						
14. Өмнөговь	0	0	0	0.0	0.0	0.0	0	11	6	50.4	1.6	0.9	8.0	0						
15. Сүхбаатар	0	0	0	0.0	0.0	0.0	0	19	19	69	3.0	3.0	11.5	0						
16. Сэлэнгэ	0	0	0	0.0	0.0	0.0	0	0	0	2.2	0.0	0.0	0.2	0						
17. Төв	0	0	0	0.0	0.0	0.0	0	7	3	45.6	0.7	0.3	4.9	0						
18. Увс	0	0	0	0.0	0.0	0.0	0	8	2	7.6	1.0	0.2	0.9	0						
19. Ховд	0	0	0	0.0	0.0	0.0	0	6	0	8.8	0.7	0.0	1.0	0						
20. Хөвсгөл	0	0	0	0.0	0.0	0.0	0	33	3	17.4	2.4	0.2	1.3	0						
21. Хэнтий	0	0	0	0.0	0.0	0.0	0	2	0	26.4	0.3	0.0	3.6	0						
Аймгийн дүн	0	0	0	0.0	0.0	0.0	0	375	115	701.8	2.1	0.7	4.1	0						
22. Улаанбаатар	0	0	0	0.0	0.0	0.0	0	340	14	1282.8	2.2	0.1	9.0	0						
Улсын дүн	0	0	0	0.0	0.0	0.0	0	715	129	1984.6	2.2	0.4	6.3	0						

Аймаг хот	B15-В19 Вируст хелатит /Viral hepatitis/										B15 Вируст хелатит A /Acute hepatitis A/											
	Өвчлөл					10 000 хүн амд					Өвчлөл					10 000 хүн амд						
	2020 онд	2021 онд	5 жилийн дундаж	2020 онд	2021 онд	5 жилийн дундаж	2020 онд	2021 онд	5 жилийн дундаж	2020 онд	2021 онд	5 жилийн дундаж	2020 онд	2021 онд	5 жилийн дундаж	2020 онд	2021 онд	5 жилийн дундаж	2020 онд	2021 онд	5 жилийн дундаж	
1. Архангай	4	2	4.8	0.4	0.2	0.5	0	1	0	0.8	0.1	0	1	0	0.8	0.1	0	1	0	0.0	0.1	0
2. Баян-Өлгий	49	10	28.8	4.5	0.9	2.7	0	44	10	23.4	4.1	0	44	10	23.4	4.1	0	44	10	0.0	0.0	0
3. Баянхонгор	6	3	11.2	0.7	0.3	1.3	0	1	0	0.4	0.1	0	1	0	0.4	0.1	0	1	0	0.0	0.0	0
4. Булган	1	0	2	0.2	0.0	0.3	0	0	0	0	0.0	0	0	0	0	0.0	0	0	0	0.0	0.0	0
5. Говь-Алтай	3	3	3	0.5	0.5	0.5	0	0	0	0.2	0.0	0	0	0	0.2	0.0	0	0	0	0.0	0.0	0
6. Говьсүмбэр	0	0	0.4	0.0	0.0	0.2	0	0	0	0	0.0	0	0	0	0	0.0	0	0	0	0.0	0.0	0
7. Дархан-Уул	5	4	7.8	0.5	0.4	0.8	0	0	0	0.8	0.0	0	0	0	0.8	0.0	0	0	0	0.0	0.1	0
8. Дорноговь	3	3	5.2	0.4	0.4	0.7	0	0	0	0.2	0.0	0	0	0	0.2	0.0	0	0	0	0.0	0.0	0
9. Дорнод	6	1	5.6	0.7	0.1	0.7	0	0	0	0.6	0.0	0	0	0	0.6	0.0	0	0	0	0.0	0.1	0
10. Дундговь	1	3	3.8	0.2	0.6	0.8	0	0	1	0.6	0.0	0	0	1	0.6	0.0	0	0	1	0.2	0.1	0
11. Завхан	4	0	4	0.5	0.0	0.5	0	2	0	1.4	0.3	0	2	0	1.4	0.3	0	0	0	0.0	0.2	0
12. Орхон	3	0	5.2	0.3	0.0	0.5	0	0	0	0	0.0	0	0	0	0	0.0	0	0	0	0.0	0.0	0
13. Өвөрхангай	6	2	5.2	0.5	0.2	0.4	0	0	0	0.2	0.0	0	0	1	0.2	0.0	0	0	1	0.1	0.0	0
14. Өмнөговь	1	0	4.6	0.1	0.0	0.7	0	0	0	0.4	0.0	0	0	0	0.4	0.0	0	0	0	0.0	0.1	0
15. Сүхбаатар	1	4	3.6	0.2	0.6	0.6	0	0	1	0.6	0.0	0	0	1	0.6	0.0	0	0	1	0.2	0.1	0
16. Сэлэнгэ	2	0	1.4	0.2	0.0	0.1	0	0	0	0.4	0.0	0	0	0	0.4	0.0	0	0	0	0.0	0.0	0
17. Төв	1	2	1.2	0.1	0.2	0.1	0	0	0	0	0.0	0	0	0	0	0.0	0	0	0	0.0	0.0	0
18. Увс	12	6	10.8	1.4	0.7	1.3	0	1	0	0.8	0.1	0	1	0	0.8	0.1	0	1	0	0.0	0.1	0
19. Ховд	8	0	6.2	0.9	0.0	0.7	0	1	0	1	0.1	0	1	0	1	0.1	0	1	0	0.0	0.1	0
20. Хөвсгөл	7	1	9.2	0.5	0.1	0.7	0	2	0	1.4	0.1	0	2	0	1.4	0.1	0	2	0	0.0	0.1	0
21. Хэнтий	5	2	4.8	0.6	0.3	0.6	0	4	1	1	0.5	0	4	1	1	0.5	0	4	1	0.1	0.1	0
Аймгийн дүн	128	46	128.8	0.7	0.3	0.8	0	56	14	34.2	0.3	0	56	14	34.2	0.3	0	56	14	0.1	0.2	0
22. Улаанбаатар	145	48	166	0.9	0.3	1.1	1	6	0	9.6	0.0	0	6	0	9.6	0.0	0	6	0	0.0	0.1	0
Улсын дүн	273	94	294.8	0.8	0.3	0.9	1	62	14	43.8	0.2	1	62	14	43.8	0.2	0	62	14	0.0	0.1	0

2. Амьсгалын замын халдварт өвчин

Аймаг хот	А15-А19 Сурьес/Tuberculosis/										А36 Сахуу/Diphtheria/											
	Өвчлөл					10 000 хүн амд					Нэг гаралт	Өвчлөл					10 000 хүн амд					Нэг гаралт
	2020 онд	2021 онд	5 жилийн дундаж	2020 онд	2021 онд	5 жилийн дундаж	2020 онд	2021 онд	5 жилийн дундаж	2020 онд		2021 онд	5 жилийн дундаж	2020 онд	2021 онд	5 жилийн дундаж	2020 онд	2021 онд	5 жилийн дундаж			
1. Архангай	51	23	42.8	5.4	2.4	4.5	1	0	0	0	0	0	0	0	0	0	0	0	0			
2. Баян-Өлгий	30	15	27	2.8	1.4	2.6	1	0	0	0	0	0	0	0	0	0	0	0	0			
3. Баянхонгор	30	24	34.4	3.4	2.7	3.9	1	0	0	0	0	0	0	0	0	0	0	0	0			
4. Булган	28	21	29.4	4.5	3.4	4.8	0	0	0	0	0	0	0	0	0	0	0	0	0			
5. Говь-Алтай	26	17	18.4	4.5	2.9	3.2	0	0	0	0	0	0	0	0	0	0	0	0	0			
6. Говьсүмбэр	14	9	17.4	7.8	5.0	10.0	0	0	0	0	0	0	0	0	0	0	0	0	0			
7. Дархан-Уул	97	69	108.8	9.1	6.5	10.5	0	0	0	0	0	0	0	0	0	0	0	0	0			
8. Дорноговь	58	30	59.8	8.2	4.2	8.7	0	0	0	0	0	0	0	0	0	0	0	0	0			
9. Дорнод	59	38	73.2	7.2	4.6	9.2	1	0	0	0	0	0	0	0	0	0	0	0	0			
10. Дундговь	23	18	21.2	4.9	3.8	4.6	0	0	0	0	0	0	0	0	0	0	0	0	0			
11. Завхан	28	9	24.4	3.8	1.2	3.4	0	0	0	0	0	0	0	0	0	0	0	0	0			
12. Орхон	65	34	57.8	6.0	3.2	5.5	2	0	0	0	0	0	0	0	0	0	0	0	0			
13. Өвөрхангай	38	25	40.6	3.3	2.2	3.5	0	0	0	0	0	0	0	0	0	0	0	0	0			
14. Өмнөговь	19	8	17.4	2.7	1.1	2.6	0	0	0	0	0	0	0	0	0	0	0	0	0			
15. Сүхбаатар	56	41	52.2	8.9	6.4	8.4	2	0	0	0	0	0	0	0	0	0	0	0	0			
16. Сэлэнгэ	98	49	110.8	8.9	4.5	10.1	0	0	0	0	0	0	0	0	0	0	0	0	0			
17. Төв	69	43	79.2	7.3	4.6	8.4	3	0	0	0	0	0	0	0	0	0	0	0	0			
18. Увс	32	27	34	3.8	3.2	4.1	0	0	0	0	0	0	0	0	0	0	0	0	0			
19. Ховд	41	16	30.8	4.6	1.8	3.5	1	0	0	0	0	0	0	0	0	0	0	0	0			
20. Хөвсгөл	95	41	74	7.0	3.0	5.6	1	0	0	0	0	0	0	0	0	0	0	0	0			
21. Хэнтий	83	52	75	10.6	6.7	9.8	1	0	0	0	0	0	0	0	0	0	0	0	0			
Аймгийн дүн	1040	609	1028.6	5.9	3.5	6.0	14	0	0	0	0	0	0	0	0	0	0	0	0			
22. Улаанбаатар	1691	1110	1578.4	11.0	6.9	10.6	35	0	0	0	0	0	0	0	0	0	0	0	0			
Улсын дүн	2731	1719	2607	8.3	5.1	8.1	49	0	0	0	0	0	0	0	0	0	0	0	0			

Аймаг хот	А37 Хөхүүл ханиад /Whooping cough/						А38 Улаан эсэргэнэ /Scarlet fever/						
	Өвчлөл			10 000 хүн амд			Өвчлөл			10 000 хүн амд			Урагд сарагд
	2020 онд	2021 онд	5 жилийн дундаж	2020 онд	2021 онд	5 жилийн дундаж	2020 онд	2021 онд	5 жилийн дундаж	2020 онд	2021 онд	5 жилийн дундаж	
1. Архангай	0	0	0	0.0	0.0	0.0	0	0	2.4	0.0	0.2	0.2	0
2. Баян-Өлгий	0	0	0	0.0	0.0	0.0	1	0	0.2	0.1	0.0	0.0	0
3. Баянхонгор	0	0	0	0.0	0.0	0.0	3	1	1	0.3	0.1	0.1	0
4. Булган	0	0	0	0.0	0.0	0.0	1	0	2.4	0.2	0.0	0.4	0
5. Говь-Алтай	0	0	0	0.0	0.0	0.0	1	0	0.2	0.2	0.0	0.0	0
6. Говьсүмбэр	0	0	0	0.0	0.0	0.0	0	0	0	0.0	0.0	0.0	0
7. Дархан-Уул	0	0	0	0.0	0.0	0.0	39	2	26.8	3.6	0.2	2.5	0
8. Дорноговь	0	0	0	0.0	0.0	0.0	0	0	0	0.0	0.0	0.0	0
9. Дорнод	0	0	0	0.0	0.0	0.0	10	0	8.4	1.2	0.0	1.0	0
10. Дундговь	0	0	0	0.0	0.0	0.0	6	1	4.6	1.3	0.2	1.0	0
11. Завхан	0	0	0	0.0	0.0	0.0	0	0	0	0.0	0.0	0.0	0
12. Орхон	0	0	0	0.0	0.0	0.0	0	0	0	0.0	0.0	0.0	0
13. Өвөрхангай	0	0	0	0.0	0.0	0.0	6	0	2.8	0.5	0.0	0.2	0
14. Өмнөговь	0	0	0	0.0	0.0	0.0	5	0	9.6	0.7	0.0	1.5	0
15. Сүхбаатар	0	0	0	0.0	0.0	0.0	0	0	0.4	0.0	0.0	0.1	0
16. Сэлэнгэ	0	0	0	0.0	0.0	0.0	0	0	0	0.0	0.0	0.0	0
17. Төв	0	0	0	0.0	0.0	0.0	1	0	2.6	0.1	0.0	0.3	0
18. Увс	0	0	0	0.0	0.0	0.0	2	2	1.2	0.2	0.2	0.1	0
19. Хөвд	0	0	0	0.0	0.0	0.0	1	0	3.2	0.1	0.0	0.4	0
20. Хөвсгөл	0	0	0	0.0	0.0	0.0	0	0	0.2	0.0	0.0	0.0	0
21. Хэнтий	0	0	0	0.0	0.0	0.0	0	0	0	0.0	0.0	0.0	0
Аймгийн дүн	0	0	0	0.0	0.0	0.0	76	8	66	0.4	0.0	0.4	0
22. Улаанбаатар	0	0	0	0.0	0.0	0.0	148	8	534	1.0	0.1	3.7	0
Улсын дүн	0	0	0	0.0	0.0	0.0	224	16	600	0.7	0.0	1.9	0

Аймаг хот	А39 Менингококкт халдвар /Meningococcal infection/										А46 Ёлом /Erysipelas/											
	Өвчлөл					10 000 хүн амд					Урагт Харат	Өвчлөл					10 000 хүн амд					Урагт Харат
	2020 онд	2021 онд	5 жилийн дундаж	2020 онд	2021 онд	5 жилийн дундаж	2020 онд	2021 онд	5 жилийн дундаж	2020 онд		2021 онд	5 жилийн дундаж	2020 онд	2021 онд	5 жилийн дундаж						
1. Архангай	0	1	0.2	0.0	0.1	0.0	0	0	0	0	0	0	0	1	1.2	0.0	0.1	0.1	0			
2. Баян-Өлгий	2	0	0.4	0.2	0.0	0.0	0	0	0	0	0	0	0	1	0.4	0.0	0.1	0.0	0			
3. Баянхонгор	0	0	0	0.0	0.0	0.0	0	2	1	5.2	0.2	0.1	0.6	0	0	0	0	0.3	0			
4. Булган	0	0	0	0.0	0.0	0.0	0	0	0	1.6	0.0	0.0	0.3	0	0	0	0	0.2	0			
5. Говь-Алтай	0	0	0.2	0.0	0.0	0.0	0	2	1	1	0.3	0.2	0.2	0	0	0	0	0.5	0			
6. Говьсүмбэр	0	0	0.2	0.0	0.0	0.1	0	0	0	0.8	0.0	0.0	0.5	0	0	0	0	0.2	0			
7. Дархан-Уул	0	0	0.4	0.0	0.0	0.0	0	3	3	2.2	0.3	0.2	0	0	0	0	0	0.1	0			
8. Дорноговь	0	0	0	0.0	0.0	0.0	0	0	0	0.8	0.0	0.0	0.1	0	0	0	0	0.2	0			
9. Дорнод	0	0	0.8	0.0	0.0	0.1	0	4	4	6.6	0.5	0.5	0.8	0	0	0	0	0.2	0			
10. Дундговь	0	0	0	0.0	0.0	0.0	0	3	1	2.4	0.6	0.2	0.5	0	0	0	0	0.2	0			
11. Завхан	0	0	0.8	0.0	0.0	0.1	0	1	0	1.4	0.1	0.0	0.2	0	0	0	0	0.2	0			
12. Орхон	1	0	0.2	0.1	0.0	0.0	0	0	0	0	0.0	0.0	0.0	0	0	0	0	0.1	0			
13. Өвөрхангай	0	0	0.2	0.0	0.0	0.0	0	4	1	3.4	0.3	0.1	0.3	0	0	0	0	0.2	0			
14. Өмнөговь	0	0	0	0.0	0.0	0.0	0	0	1	1.6	0.0	0.1	0.2	0	0	0	0	0.2	0			
15. Сүхбаатар	0	0	0	0.0	0.0	0.0	0	0	0	1.4	0.0	0.0	0.2	0	0	0	0	0.1	0			
16. Сэлэнгэ	0	0	0.2	0.0	0.0	0.0	0	0	0	0.8	0.0	0.0	0.1	0	0	0	0	0.2	0			
17. Төв	0	0	0	0.0	0.0	0.0	0	2	2	1.2	0.2	0.2	0.1	0	0	0	0	0.4	0			
18. Увс	1	0	1.4	0.1	0.0	0.2	0	7	3	3.6	0.8	0.4	0.4	0	0	0	0	0.5	0			
19. Ховд	1	0	0.2	0.1	0.0	0.0	0	3	5	3.2	0.3	0.6	0.4	0	0	0	0	0.3	0			
20. Хөвсгөл	0	0	0.4	0.0	0.0	0.0	0	8	5	6.4	0.6	0.4	0.5	0	0	0	0	0.3	0			
21. Хэнтий	0	0	0	0.0	0.0	0.0	0	0	2	2	0.0	0.3	0.3	0	0	0	0	0.1	0			
Аймгийн дүн	5	1	5.6	0.0	0.0	0.0	0	39	31	47.2	0.2	0.2	0.3	0	0	0	0	0.5	0			
22. Улаанбаатар	3	1	4.2	0.0	0.0	0.0	1	71	6	76.2	0.5	0.0	0.5	0	0	0	0	0.1	0			
Улсын дүн	8	2	9.8	0.0	0.0	0.0	1	110	37	123.4	0.3	0.1	0.4	0	0	0	0	0.5	0			

Аймаг хот	А48 Хийт үзжил /Gas gangrene/										B01 Салхинцэгц /Varicella/																			
	Өвчлөл					10 000 хүн амд					Шаргал					Өвчлөл					10 000 хүн амд					Шаргал				
	2020 онд	2021 онд	5 жилийн дундаж	2020 онд	2021 онд	5 жилийн дундаж	2020 онд	2021 онд	5 жилийн дундаж	2020 онд	2021 онд	5 жилийн дундаж	2020 онд	2021 онд	5 жилийн дундаж	2020 онд	2021 онд	5 жилийн дундаж	2020 онд	2021 онд	5 жилийн дундаж	2020 онд	2021 онд	5 жилийн дундаж	2020 онд	2021 онд	5 жилийн дундаж			
1. Архангай	0	0	0	0.0	0.0	0.0	0	15	1	32.2	1.6	0.1	3.4	0	0	0	0.0	0.0	0.0	0	0	0	0	0	0	0	0	0		
2. Баян-Өлгий	0	0	0	0.0	0.0	0.0	0	8	1	8.4	0.7	0.1	0.8	0	0	0	0.0	0.0	0.0	0	0	0	0	0	0	0	0	0		
3. Баянхонгор	0	0	0	0.0	0.0	0.0	0	43	7	55	4.8	0.8	6.4	0	0	0	0.0	0.0	0.0	0	0	0	0	0	0	0	0	0		
4. Булган	0	0	0	0.0	0.0	0.0	0	47	4	53.6	7.6	0.6	8.8	0	0	0	0.0	0.0	0.0	0	0	0	0	0	0	0	0	0		
5. Говь-Алтай	0	0	0	0.0	0.0	0.0	0	6	7	56	1.0	1.2	9.7	0	0	0	0.0	0.0	0.0	0	0	0	0	0	0	0	0	0		
6. Говьсүмбэр	0	0	0	0.0	0.0	0.0	0	5	0	26.4	2.8	0.0	15.3	0	0	0	0.0	0.0	0.0	0	0	0	0	0	0	0	0	0		
7. Дархан-Уул	0	0	0	0.0	0.0	0.0	0	74	2	173.6	6.9	0.2	16.6	0	0	0	0.0	0.0	0.0	0	0	0	0	0	0	0	0	0		
8. Дорноговь	0	0	0	0.0	0.0	0.0	0	79	6	86.8	11.1	0.8	12.7	0	0	0	0.0	0.0	0.0	0	0	0	0	0	0	0	0	0	0	
9. Дорнод	0	0	0	0.0	0.0	0.0	0	76	17	242.4	9.3	2.0	30.8	0	0	0	0.0	0.0	0.0	0	0	0	0	0	0	0	0	0	0	
10. Дундговь	0	0	0	0.0	0.0	0.0	0	29	13	68.2	6.2	2.8	14.9	0	0	0	0.0	0.0	0.0	0	0	0	0	0	0	0	0	0	0	
11. Завхан	0	0	0	0.0	0.0	0.0	0	6	12	41.2	0.8	1.6	5.7	0	0	0	0.0	0.0	0.0	0	0	0	0	0	0	0	0	0	0	
12. Орхон	0	0	0	0.0	0.0	0.0	0	45	3	36.2	4.2	0.3	3.4	0	0	0	0.0	0.0	0.0	0	0	0	0	0	0	0	0	0	0	
13. Өвөрхангай	0	0	0	0.0	0.0	0.0	0	39	4	121	3.3	0.3	10.6	0	0	0	0.0	0.0	0.0	0	0	0	0	0	0	0	0	0	0	
14. Өмнөговь	0	0	0	0.0	0.0	0.0	0	100	4	92.2	14.5	0.6	14.1	0	0	0	0.0	0.0	0.0	0	0	0	0	0	0	0	0	0	0	
15. Сүхбаатар	0	0	0	0.0	0.0	0.0	0	64	3	128.8	10.1	0.5	21.2	0	0	0	0.0	0.0	0.0	0	0	0	0	0	0	0	0	0	0	
16. Сэлэнгэ	0	0	0	0.0	0.0	0.0	0	10	0	18.4	0.9	0.0	1.7	0	0	0	0.0	0.0	0.0	0	0	0	0	0	0	0	0	0	0	
17. Төв	0	0	0	0.0	0.0	0.0	0	20	3	59.8	2.1	0.3	6.4	0	0	0	0.0	0.0	0.0	0	0	0	0	0	0	0	0	0	0	
18. Увс	0	0	0	0.0	0.0	0.0	0	21	3	61.2	2.5	0.4	7.4	0	0	0	0.0	0.0	0.0	0	0	0	0	0	0	0	0	0	0	
19. Ховд	0	0	0	0.0	0.0	0.0	0	18	4	79.6	2.0	0.4	9.1	0	0	0	0.0	0.0	0.0	0	0	0	0	0	0	0	0	0	0	
20. Хөвсгөл	0	0	0	0.0	0.0	0.0	0	60	17	197.4	4.4	1.3	14.9	0	0	0	0.0	0.0	0.0	0	0	0	0	0	0	0	0	0	0	
21. Хэнтий	0	0	0	0.0	0.0	0.0	0	18	11	58.2	2.3	1.4	7.8	0	0	0	0.0	0.0	0.0	0	0	0	0	0	0	0	0	0	0	
АЙМГИЙН ДҮН	0	0	0	0.0	0.0	0.0	0	783	122	1696.6	4.5	0.7	9.9	0	0	0	0.0	0.0	0.0	0	0	0	0	0	0	0	0	0	0	
22. Улаанбаатар	0	0	0	0.0	0.0	0.0	0	1186	57	2845.8	7.7	0.4	19.6	0	0	0	0.0	0.0	0.0	0	0	0	0	0	0	0	0	0	0	
УЛСЫН ДҮН	0	0	0	0.0	0.0	0.0	0	1969	179	4542.4	6.0	0.5	14.3	0	0	0	0.0	0.0	0.0	0	0	0	0	0	0	0	0	0	0	

Аймаг хот	B05 Улаанбурхан /Measles/										B06 Улаанууд /Rubella/									
	Өвчлөл					10 000 хүн амд					Үрчлөл					10 000 хүн амд				
	2020 онд	2021 онд	5 жилийн дундаж	2020 онд	2021 онд	5 жилийн дундаж	2020 онд	2021 онд	5 жилийн дундаж	Үрчлөл	2020 онд	2021 онд	5 жилийн дундаж	2020 онд	2021 онд	5 жилийн дундаж	Үрчлөл	2020 онд	2021 онд	5 жилийн дундаж
1. Архангай	1	0	1.4	0.1	0.0	0.2	0	0	0	0	0	0.8	0.0	0.0	0.1	0	0	0	0	0
2. Баян-Өлгий	0	0	0.2	0.0	0.0	0.0	0	0	0	0	0	0	0.0	0.0	0.0	0	0	0	0	0
3. Баянхонгор	0	0	0.2	0.0	0.0	0.0	0	0	0	0	0	0	0.0	0.0	0.0	0	0	0	0	0
4. Булган	0	0	0	0.0	0.0	0.0	0	0	0	0	0	0	0.0	0.0	0.0	0	0	0	0	0
5. Говь-Алтай	0	0	0	0.0	0.0	0.0	0	0	0	0	0	0	0.0	0.0	0.0	0	0	0	0	0
6. Говьсүмбэр	0	0	0.2	0.0	0.0	0.1	0	0	0	0	0	0	0.0	0.0	0.0	0	0	0	0	0
7. Дархан-Уул	0	0	0	0.0	0.0	0.0	0	0	1	0.4	0.0	0.1	0.0	0.0	0.0	0	0	0	0	0
8. Дорноговь	0	0	0	0.0	0.0	0.0	0	0	0	0	0	0	0.0	0.0	0.0	0	0	0	0	0
9. Дорнод	0	0	0	0.0	0.0	0.0	0	0	0	0	0	0	0.0	0.0	0.0	0	0	0	0	0
10. Дундговь	0	0	0	0.0	0.0	0.0	0	0	0	0	0	0	0.0	0.0	0.0	0	0	0	0	0
11. Завхан	0	0	0	0.0	0.0	0.0	0	0	0	0	0	0	0.0	0.0	0.0	0	0	0	0	0
12. Орхон	0	0	0	0.0	0.0	0.0	0	0	0	0	0	0	0.0	0.0	0.0	0	0	0	0	0
13. Өвөрхангай	0	0	0	0.0	0.0	0.0	0	0	0	0	0	0	0.0	0.0	0.0	0	0	0	0	0
14. Өмнөговь	0	0	0.2	0.0	0.0	0.0	0	0	0	0.8	0.0	0.1	0	0	0	0	0	0	0	0
15. Сүхбаатар	0	0	0.2	0.0	0.0	0.0	0	0	0	0	0	0	0.0	0.0	0.0	0	0	0	0	0
16. Сэлэнгэ	0	0	0	0.0	0.0	0.0	0	0	0	0	0	0	0.0	0.0	0.0	0	0	0	0	0
17. Төв	0	0	0.4	0.0	0.0	0.0	0	1	0	0.2	0.1	0.0	0.0	0.0	0.0	0	0	0	0	0
18. Увс	0	0	0	0.0	0.0	0.0	0	0	0	0	0	0	0.0	0.0	0.0	0	0	0	0	0
19. Хөвд	0	0	0	0.0	0.0	0.0	0	0	0	0.2	0.0	0.0	0.0	0.0	0.0	0	0	0	0	0
20. Хөвсгөл	0	0	0	0.0	0.0	0.0	0	0	0	0	0.0	0.0	0.0	0.0	0.0	0	0	0	0	0
21. Хэнтий	0	0	0	0.0	0.0	0.0	0	0	0	0	0.0	0.0	0.0	0.0	0.0	0	0	0	0	0
Аймгийн дүн	1	0	2.8	0.0	0.0	0.0	0	1	1	2.4	0.0	0.0	0.0	0.0	0.0	0	0	0	0	0
22. Улаанбаатар	0	0	1.4	0.0	0.0	0.0	0	0	0	2	0.0	0.0	0.0	0.0	0.0	0	0	0	0	0
Улсын дүн	1	0	4.2	0.0	0.0	0.0	0	1	1	4.4	0.0	0.0	0.0	0.0	0.0	0	0	0	0	0

Аймаг хот	B08.3 Халдварт эритема /Erythema infectiosum/										B26 Гахай хавдар /Mumps/									
	Өвчлөл			10 000 хүн амд			Түрэг агаар Н	Өвчлөл			10 000 хүн амд			Түрэг агаар Н						
	2020 онд	2021 онд	5 жилийн дундаж	2020 онд	2021 онд	5 жилийн дундаж		2020 онд	2021 онд	5 жилийн дундаж	2020 онд	2021 онд	5 жилийн дундаж							
1. Архангай	0	0	0	0.0	0.0	0.0	0	2	0	1	0.2	0.0	0.1	0						
2. Баян-Өлгий	0	0	0	0.0	0.0	0.0	0	0	0	0	0.0	0.0	0.0	0						
3. Баянхонгор	0	0	0	0.0	0.0	0.0	0	3	1	2.2	0.3	0.1	0.2	0						
4. Булган	0	0	0	0.0	0.0	0.0	0	0	0	0.2	0.0	0.0	0.0	0						
5. Говь-Алтай	0	0	0	0.0	0.0	0.0	0	1	0	0.8	0.2	0.0	0.1	0						
6. Говьсүмбэр	0	0	0	0.0	0.0	0.0	0	0	0	0	0.0	0.0	0.0	0						
7. Дархан-Уул	0	0	0	0.0	0.0	0.0	0	12	5	10.8	1.1	0.5	1.0	0						
8. Дорноговь	0	0	0	0.0	0.0	0.0	0	0	0	0	0.0	0.0	0.0	0						
9. Дорнод	0	0	0	0.0	0.0	0.0	0	18	5	18.6	2.2	0.6	2.3	0						
10. Дундговь	0	0	0	0.0	0.0	0.0	0	2	0	1.4	0.4	0.0	0.3	0						
11. Завхан	0	0	0	0.0	0.0	0.0	0	2	0	0.4	0.3	0.0	0.1	0						
12. Орхон	0	0	0	0.0	0.0	0.0	0	0	0	0.2	0.0	0.0	0.0	0						
13. Өвөрхангай	0	0	0	0.0	0.0	0.0	0	1	0	1.4	0.1	0.0	0.1	0						
14. Өмнөговь	0	0	0	0.0	0.0	0.0	0	0	0	0	0.0	0.0	0.0	0						
15. Сүхбаатар	0	0	0	0.0	0.0	0.0	0	0	0	1.6	0.0	0.0	0.3	0						
16. Сэлэнгэ	0	0	0	0.0	0.0	0.0	0	0	0	0	0.0	0.0	0.0	0						
17. Төв	0	0	0	0.0	0.0	0.0	0	0	1	0.2	0.0	0.1	0.0	0						
18. Увс	0	0	0	0.0	0.0	0.0	0	4	1	1.8	0.5	0.1	0.2	0						
19. Ховд	0	0	0	0.0	0.0	0.0	0	1	1	1.6	0.1	0.1	0.2	0						
20. Хөвсгөл	0	0	0	0.0	0.0	0.0	0	1	3	3.4	0.1	0.2	0.3	0						
21. Хэнтий	0	0	0	0.0	0.0	0.0	0	0	0	1.6	0.0	0.0	0.2	0						
АЙМГИЙН ДҮН	0	0	0	0.0	0.0	0.0	0	47	17	47.2	0.3	0.1	0.3	0						
22. Улаанбаатар	6	0	28.2	0.0	0.0	0.2	0	34	1	57	0.2	0.0	0.4	0						
УЛСЫН ДҮН	6	0	28.2	0.0	0.0	0.1	0	81	18	104.2	0.2	0.1	0.3	0						

Аймаг хот		В34.2 АЦХАХ /SARS/									
		Өвчлөл			10 000 хүн амд				Нас		
		2020 онд	2021 онд	5 жилийн дундаж	2020 онд	2021 онд	5 жилийн дундаж	15-19	20-29	30-39	
1. Архангай	0	0	0	0.0	0.0	0.0	0	0	0		
2. Баян-Өлгий	0	0	0	0.0	0.0	0.0	0	0	0		
3. Баянхонгор	0	0	0	0.0	0.0	0.0	0	0	0		
4. Булган	0	0	0	0.0	0.0	0.0	0	0	0		
5. Говь-Алтай	0	0	0	0.0	0.0	0.0	0	0	0		
6. Говьсүмбэр	0	0	0	0.0	0.0	0.0	0	0	0		
7. Дархан-Уул	0	0	0	0.0	0.0	0.0	0	0	0		
8. Дорноговь	0	0	0	0.0	0.0	0.0	0	0	0		
9. Дорнод	0	0	0	0.0	0.0	0.0	0	0	0		
10. Дундговь	0	0	0	0.0	0.0	0.0	0	0	0		
11. Завхан	0	0	0	0.0	0.0	0.0	0	0	0		
12. Орхон	0	0	0	0.0	0.0	0.0	0	0	0		
13. Өвөрхангай	0	0	0	0.0	0.0	0.0	0	0	0		
14. Өмнөговь	0	0	0	0.0	0.0	0.0	0	0	0		
15. Сүхбаатар	0	0	0	0.0	0.0	0.0	0	0	0		
16. Сэлэнгэ	0	0	0	0.0	0.0	0.0	0	0	0		
17. Төв	0	0	0	0.0	0.0	0.0	0	0	0		
18. Увс	0	0	0	0.0	0.0	0.0	0	0	0		
19. Ховд	0	0	0	0.0	0.0	0.0	0	0	0		
20. Хөвсгөл	0	0	0	0.0	0.0	0.0	0	0	0		
21. Хэнтий	0	0	0	0.0	0.0	0.0	0	0	0		
Аймагийн дүн	0	0	0	0.0	0.0	0.0	0	0	0		
22. Улаанбаатар	0	0	0	0.0	0.0	0.0	0	0	0		
Улсын дүн	0	0	0	0.0	0.0	0.0	0	0	0		

3. Зоонозын халдварт өвчин

Аймаг хот	A20 Тарваган тахал /Plague/						A22 Боом өвчин /Anthrax/						
	Өвчлөл			10 000 хүн амд			Өвчлөл			10 000 хүн амд			Нас баралт
	2020 онд	2021 онд	5 жилийн дундаж	2020 онд	2021 онд	5 жилийн дундаж	2020 онд	2021 онд	5 жилийн дундаж	2020 онд	2021 онд	5 жилийн дундаж	
1. Архангай	0	0	0	0.0	0.0	0.0	0	0	0	0	0.0	0.0	0
2. Баян-Өлгий	0	0	0.4	0.0	0.0	0.0	0	0	0	0	0.0	0.0	0
3. Баянхонгор	0	0	0	0.0	0.0	0.0	0	0	0	0	0.0	0.0	0
4. Булган	0	0	0	0.0	0.0	0.0	0	0	0	0	0.0	0.0	0
5. Говь-Алтай	1	0	0.2	0.2	0.0	0.0	0	0	0	0	0.0	0.0	0
6. Говьсүмбэр	0	0	0	0.0	0.0	0.0	0	0	0	0	0.0	0.0	0
7. Дархан-Уул	0	0	0	0.0	0.0	0.0	0	0	0	0	0.0	0.0	0
8. Дорноговь	0	0	0	0.0	0.0	0.0	0	0	0	0	0.0	0.0	0
9. Дорнод	0	0	0	0.0	0.0	0.0	0	0	0	0	0.0	0.0	0
10. Дундговь	0	0	0	0.0	0.0	0.0	0	0	0	0	0.0	0.0	0
11. Завхан	1	1	0.4	0.1	0.1	0.0	0	0	0	0	0.0	0.0	0
12. Орхон	0	0	0	0.0	0.0	0.0	0	0	0	0	0.0	0.0	0
13. Өвөрхангай	0	0	0	0.0	0.0	0.0	0	0	0	0	0.0	0.0	0
14. Өмнөговь	0	0	0	0.0	0.0	0.0	0	0	0	0	0.0	0.0	0
15. Сүхбаатар	0	0	0	0.0	0.0	0.0	0	0	0	0	0.0	0.0	0
16. Сэлэнгэ	0	0	0	0.0	0.0	0.0	0	0	0	0	0.0	0.0	0
17. Төв	0	0	0	0.0	0.0	0.0	0	0	0	0	0.0	0.0	0
18. Увс	0	0	0	0.0	0.0	0.0	0	0	0	0	0.0	0.0	0
19. Ховд	4	0	1	0.4	0.0	0.1	0	0	0	0	0.0	0.0	0
20. Хөвсгөл	0	0	0	0.0	0.0	0.0	0	0	0	0	0.0	0.0	0
21. Хэнтий	0	0	0	0.0	0.0	0.0	0	0	0	0	0.0	0.0	0
Аймгийн дүн	6	1	2	0.0	0.0	0.0	0	0	0	0	0.0	0.0	0
22. Улаанбаатар	0	0	0	0.0	0.0	0.0	0	0	0	0	0.0	0.0	0
Улсын дүн	6	1	2	0.0	0.0	0.0	0	0	0	0	0.0	0.0	0

Аймаг хот	A23 Бруцеллэз /Brucellosis/										A69 Спирохетээр сэдэглэсэн бусад халдвар /Other spirochaetael infections/									
	Өвчлөл			10 000 хүн амд			Нас барагт	Өвчлөл			10 000 хүн амд			Нас барагт						
	2020 онд	2021 онд	5 жилийн дундаж	2020 онд	2021 онд	5 жилийн дундаж		2020 онд	2021 онд	5 жилийн дундаж	2020 онд	2021 онд	5 жилийн дундаж							
1. Архангай	0	0	2.4	0.0	0.0	0.2	0	0	0	0	0	0.0	0.0	0.0	0					
2. Баян-Өлгий	2	0	1.4	0.2	0.0	0.1	0	1	0	0.2	0.1	0.0	0.0	0.0	0					
3. Баянхонгор	8	0	4.8	0.9	0.0	0.5	0	0	0	0	0.0	0.0	0.0	0.0	0					
4. Булган	1	0	2.6	0.2	0.0	0.5	0	0	0	0	0.0	0.0	0.0	0.0	0					
5. Говь-Алтай	1	2	1.6	0.2	0.3	0.3	0	0	0	0	0.0	0.0	0.0	0.0	0					
6. Говьсүмбэр	0	0	0	0.0	0.0	0.0	0	0	0	0.2	0.0	0.0	0.0	0.1	0					
7. Дархан-Уул	0	0	0.4	0.0	0.0	0.0	0	0	1	0.4	0.0	0.1	0.0	0.0	0					
8. Дорноговь	0	0	0.2	0.0	0.0	0.0	0	0	0	0	0.0	0.0	0.0	0.0	0					
9. Дорнод	30	24	24.8	3.7	2.9	3.1	0	0	0	0.2	0.0	0.0	0.0	0.0	0					
10. Дундговь	0	0	1.4	0.0	0.0	0.3	0	0	0	0.2	0.0	0.0	0.0	0.0	0					
11. Завхан	2	0	2.4	0.3	0.0	0.3	0	5	0	8.4	0.7	0.0	1.2	0	0					
12. Орхон	1	0	0.6	0.1	0.0	0.1	0	0	0	0.2	0.0	0.0	0.0	0	0					
13. Өвөрхангай	1	0	3	0.1	0.0	0.2	0	0	0	0	0.0	0.0	0.0	0	0					
14. Өмнөговь	0	0	0	0.0	0.0	0.0	0	0	0	0	0.0	0.0	0.0	0	0					
15. Сүхбаатар	3	0	3.4	0.5	0.0	0.6	0	0	0	0	0.0	0.0	0.0	0	0					
16. Сэлэнгэ	1	0	1.2	0.1	0.0	0.1	0	1	0	0.2	0.1	0.0	0.0	0	0					
17. Төв	2	0	2.8	0.2	0.0	0.3	0	0	0	0.8	0.0	0.0	0.1	0	0					
18. Увс	0	0	1.2	0.0	0.0	0.1	0	0	0	0	0.0	0.0	0.0	0	0					
19. Ховд	0	0	0.8	0.0	0.0	0.1	0	0	0	1.8	0.0	0.0	0.2	0	0					
20. Хөвсгөл	0	0	1.2	0.0	0.0	0.1	0	0	0	0.4	0.0	0.0	0.0	0	0					
21. Хэнтий	2	1	2.8	0.3	0.1	0.4	0	0	0	0	0.0	0.0	0.0	0	0					
АЙМГИЙН ДҮН	54	27	59	0.3	0.2	0.3	0	7	1	13	0.0	0.0	0.1	0	0					
22. Улаанбаатар	9	1	11.6	0.1	0.0	0.1	0	4	0	6.2	0.0	0.0	0.0	0	0					
Улсын дүн	63	28	70.6	0.2	0.1	0.2	0	11	1	19.2	0.0	0.0	0.1	0	0					

Аймаг хот	А77 Хачигт рикеттсиоз /Tick-borne rickettsioses/										А82 Галзуу /Rabies/					
	Өвчлөл			10 000 хүн амд			Тас баралт	Өвчлөл			10 000 хүн амд			Тас баралт		
	2020 онд	2021 онд	5 жилийн дундаж	2020 онд	2021 онд	5 жилийн дундаж		2020 онд	2021 онд	5 жилийн дундаж	2020 онд	2021 онд	5 жилийн дундаж			
1. Архангай	12	4	16	1.3	0.4	1.7	0	0	0	0	0.0	0.0	0.0	0		
2. Баян-Өлгий	2	6	3.2	0.2	0.5	0.3	0	0	0	0	0.0	0.0	0.0	0		
3. Баянхонгор	5	0	7.4	0.6	0.0	0.9	0	0	0	0	0.0	0.0	0.0	0		
4. Булган	1	2	1.6	0.2	0.3	0.3	0	0	0	0	0.0	0.0	0.0	0		
5. Говь-Алтай	37	16	55.4	6.4	2.8	9.7	0	0	0	0	0.0	0.0	0.0	0		
6. Говьсүмбэр	1	1	1	0.6	0.6	0.6	0	0	0	0	0.0	0.0	0.0	0		
7. Дархан-Уул	0	2	1.4	0.0	0.2	0.1	0	0	0	0	0.0	0.0	0.0	0		
8. Дорноговь	2	0	0.6	0.3	0.0	0.1	0	0	0	0	0.0	0.0	0.0	0		
9. Дорнод	25	9	9.4	3.0	1.1	1.2	0	0	0	0	0.0	0.0	0.0	0		
10. Дундговь	3	0	2	0.6	0.0	0.4	0	0	0	0	0.0	0.0	0.0	0		
11. Завхан	5	0	5.4	0.7	0.0	0.7	0	0	0	0	0.0	0.0	0.0	0		
12. Орхон	3	1	3.4	0.3	0.1	0.3	0	0	0	0	0.0	0.0	0.0	0		
13. Өвөрхангай	13	3	7.6	1.1	0.3	0.7	0	0	0	0	0.0	0.0	0.0	0		
14. Өмнөговь	4	2	3.2	0.6	0.3	0.5	0	0	0	0	0.0	0.0	0.0	0		
15. Сүхбаатар	0	0	1	0.0	0.0	0.2	0	0	0	0	0.0	0.0	0.0	0		
16. Сэлэнгэ	4	0	4.8	0.4	0.0	0.5	0	0	0	0	0.0	0.0	0.0	0		
17. Төв	2	0	1.6	0.2	0.0	0.2	0	0	0	0	0.0	0.0	0.0	0		
18. Увс	1	2	2.8	0.1	0.2	0.3	0	0	0	0	0.0	0.0	0.0	0		
19. Хөвд	5	1	3.8	0.6	0.1	0.4	0	0	0	0	0.0	0.0	0.0	0		
20. Хөвсгөл	18	1	29.6	1.3	0.1	2.2	0	0	0	0	0.0	0.0	0.0	0		
21. Хэнтий	0	0	1.2	0.0	0.0	0.2	0	0	0	0	0.0	0.0	0.0	0		
Аймгийн дүн	143	50	162.4	0.8	0.3	1.0	0	0	0	0	0.0	0.0	0.0	0		
22. Улаанбаатар	19	7	19.4	0.1	0.0	0.1	0	1	0	0	0.2	0.0	0.0	0		
Улсын дүн	162	57	181.8	0.5	0.2	0.6	0	1	0	0	0.2	0.0	0.0	0		

Аймаг хот	А84 Хачагаар дамжих вирус энциофалит /TICK borne viral encephalitis/										А90 Денге чирэг /Dengue fever/									
	Өвчлөл					10 000 хүн амд					Өвчлөл					10 000 хүн амд				
	2020 онд	2021 онд	5 жилийн дундаж	2020 онд	2021 онд	5 жилийн дундаж	2020 онд	2021 онд	5 жилийн дундаж	TICK өсөлт	2020 онд	2021 онд	5 жилийн дундаж	2020 онд	2021 онд	5 жилийн дундаж	TICK өсөлт			
1. Архангай	0	0	0.2	0.0	0.0	0.0	0.0	0.0	0	0	0	0.0	0.0	0	0	0.0	0.0	0		
2. Баян-Өлгий	0	0	0	0.0	0.0	0.0	0.0	0.0	0	0	0	0.0	0.0	0	0	0.0	0.0	0		
3. Баянхонгор	0	0	0.4	0.0	0.0	0.0	0.0	0.0	0	0	0	0.0	0.0	0	0	0.0	0.0	0		
4. Булган	1	0	2	0.2	0.0	0.3	0	0	0	0	0	0.0	0.0	0	0	0.0	0.0	0		
5. Говь-Алтай	0	0	0.2	0.0	0.0	0.0	0	0	0	0	0	0.0	0.0	0	0	0.0	0.0	0		
6. Говьсүмбэр	0	0	0	0.0	0.0	0.0	0	0	0	0	0	0.0	0.0	0	0	0.0	0.0	0		
7. Дархан-Уул	0	1	1.4	0.0	0.1	0.1	0	0	0	0	0	0.0	0.0	0	0	0.0	0.0	0		
8. Дорноговь	0	0	0	0.0	0.0	0.0	0	0	0	0	0	0.0	0.0	0	0	0.0	0.0	0		
9. Дорнод	0	0	0	0.0	0.0	0.0	0	0	0	0	0	0.0	0.0	0	0	0.0	0.0	0		
10. Дундговь	0	0	0.2	0.0	0.0	0.0	0	0	0	0	0	0.0	0.0	0	0	0.0	0.0	0		
11. Завхан	0	0	0	0.0	0.0	0.0	0	0	0	0	0	0.0	0.0	0	0	0.0	0.0	0		
12. Орхон	2	0	3.4	0.2	0.0	0.3	0	0	0	0	0	0.0	0.0	0	0	0.0	0.0	0		
13. Өвөрхангай	1	0	1	0.1	0.0	0.1	0	0	0	0	0	0.0	0.0	0	0	0.0	0.0	0		
14. Өмнөговь	0	0	0	0.0	0.0	0.0	0	0	0	0	0	0.0	0.0	0	0	0.0	0.0	0		
15. Сүхбаатар	0	0	0	0.0	0.0	0.0	0	0	0	0	0	0.0	0.0	0	0	0.0	0.0	0		
16. Сэлэнгэ	8	1	7.4	0.7	0.1	0.7	0	0	0	0	0	0.0	0.0	0	0	0.0	0.0	0		
17. Төв	0	0	0	0.0	0.0	0.0	0	0	0	0	0	0.0	0.0	0	0	0.0	0.0	0		
18. Увс	1	0	0.2	0.1	0.0	0.0	0	0	0	0	0	0.0	0.0	0	0	0.0	0.0	0		
19. Ховд	0	0	0.2	0.0	0.0	0.0	0	0	0	0	0	0.0	0.0	0	0	0.0	0.0	0		
20. Хөвсгөл	1	0	1.4	0.1	0.0	0.1	0	0	0	0	0	0.0	0.0	0	0	0.0	0.0	0		
21. Хэнтий	0	0	0	0.0	0.0	0.0	0	0	0	0	0	0.0	0.0	0	0	0.0	0.0	0		
Аймгийн дүн	14	2	18	0.1	0.0	0.1	0	0	0	0	0	0.0	0.0	0	0	0.0	0.0	0		
22. Улаанбаатар	5	1	8.2	0.0	0.0	0.0	0	0	0	0	0	0.0	0.0	0	0	0.0	0.0	0		
Улсын дүн	19	3	26.2	0.1	0.0	0.1	0	0	0	0	0	0.0	0.0	0	0	0.0	0.0	0		

4. Бэлгийн замаар дамжих халдварт өвчин

Аймаг хот	А50-А53 Тэмбүү /Syphilis/										А54 Гонококкт халдвар /Gonococcal infection/																			
	Өвчлөл					10 000 хүн амд					Trade up					Өвчлөл					10 000 хүн амд					Trade up				
	2020 онд	2021 онд	5 жилийн дундаж	2020 онд	2021 онд	5 жилийн дундаж	2020 онд	2021 онд	5 жилийн дундаж	2020 онд	2021 онд	5 жилийн дундаж	2020 онд	2021 онд	5 жилийн дундаж	2020 онд	2021 онд	5 жилийн дундаж	2020 онд	2021 онд	5 жилийн дундаж	2020 онд	2021 онд	5 жилийн дундаж	2020 онд	2021 онд	5 жилийн дундаж			
1. Архангай	52	54	80	26.4	3.0	5.5	5.7	8.4	2.5	0	89	77	15.4	0.8	1.9	1.6	0	0	0	0	0	0	0	0	0	0	0	0		
2. Баян-Өлгий	153	86	145	17.3	9.7	16.7	0	138	124	173.4	15.6	13.9	19.8	0	0	0	0	0	0	0	0	0	0	0	0	0	0	0		
3. Баянхонгор	61	14	28.4	9.8	2.3	4.6	0	16	13	23.8	2.6	2.1	3.9	0	0	0	0	0	0	0	0	0	0	0	0	0	0	0		
4. Булган	89	30	78	15.4	5.2	13.6	0	24	14	23	4.2	2.4	4.0	0	0	0	0	0	0	0	0	0	0	0	0	0	0	0		
5. Говь-Алтай	6	1	19.4	3.3	0.6	11.3	0	25	1	19.6	13.9	0.6	11.3	0	0	0	0	0	0	0	0	0	0	0	0	0	0	0		
6. Говьсүмбэр	90	68	81	8.4	6.4	7.7	0	35	17	38.6	3.3	1.6	3.7	0	0	0	0	0	0	0	0	0	0	0	0	0	0	0		
7. Дархан-Уул	96	40	87.8	13.5	5.6	12.7	0	170	98	148	23.9	13.8	21.4	0	0	0	0	0	0	0	0	0	0	0	0	0	0	0		
8. Дорноговь	144	61	143	17.5	7.3	17.9	0	385	366	559.2	46.9	44.1	70.0	0	0	0	0	0	0	0	0	0	0	0	0	0	0	0		
9. Дорнод	68	36	45	14.4	7.7	9.7	0	37	22	24.2	7.9	4.7	5.2	0	0	0	0	0	0	0	0	0	0	0	0	0	0	0		
10. Дундговь	58	13	59.8	8.0	1.8	8.3	0	209	58	113	28.7	8.0	15.6	0	0	0	0	0	0	0	0	0	0	0	0	0	0	0		
11. Завхан	119	62	100.4	11.1	5.8	9.6	0	51	47	36.4	4.7	4.4	3.4	0	0	0	0	0	0	0	0	0	0	0	0	0	0	0		
12. Орхон	152	93	154.6	13.0	8.0	13.4	0	44	25	63.6	3.8	2.2	5.5	0	0	0	0	0	0	0	0	0	0	0	0	0	0	0		
13. Өвөрхангай	89	37	64	12.9	5.3	9.6	0	58	22	45	8.4	3.1	6.8	0	0	0	0	0	0	0	0	0	0	0	0	0	0	0		
14. Өмнөговь	85	60	124	13.5	9.4	20.2	0	90	55	75.6	14.2	8.6	12.3	0	0	0	0	0	0	0	0	0	0	0	0	0	0	0		
15. Сүхбаатар	206	40	121.2	18.7	3.7	11.1	0	112	27	67.6	10.2	2.5	6.2	0	0	0	0	0	0	0	0	0	0	0	0	0	0	0		
16. Сэлэнгэ	72	68	84.4	7.6	7.3	9.1	0	59	42	57.2	6.3	4.5	6.1	0	0	0	0	0	0	0	0	0	0	0	0	0	0	0		
17. Төв	144	35	97.6	17.3	4.2	11.8	0	118	41	89	14.2	4.9	10.8	0	0	0	0	0	0	0	0	0	0	0	0	0	0	0		
18. Увс	165	72	112.4	18.4	8.0	12.8	0	43	36	34	4.8	4.0	3.9	0	0	0	0	0	0	0	0	0	0	0	0	0	0	0		
19. Ховд	269	122	266.2	19.9	9.0	20.1	0	432	271	455.6	32.0	20.0	34.3	0	0	0	0	0	0	0	0	0	0	0	0	0	0	0		
20. Хөвсгөл	88	56	82.2	11.3	7.2	10.8	1	48	29	40.2	6.2	3.7	5.3	0	0	0	0	0	0	0	0	0	0	0	0	0	0	0		
21. Хэнтий	2239	1063	2000.8	12.7	6.0	11.6	1	2191	1403	2176	12.5	8.0	12.6	0	0	0	0	0	0	0	0	0	0	0	0	0	0	0		
Аймгийн дүн	2960	1587	2277.8	19.2	9.9	15.3	2	1829	736	1330.4	11.9	4.6	8.9	0	0	0	0	0	0	0	0	0	0	0	0	0	0	0		
22. Улаанбаатар	5199	2650	4278.6	15.8	7.9	13.3	3	4020	2139	3506.4	12.2	6.4	10.9	0	0	0	0	0	0	0	0	0	0	0	0	0	0	0		
Улсын дүн																														

Аймаг хот	A59 Трихомониаз/Trichomoniasis/										B20-B24 ХДХВ/ДОХ /HIV/AIDS/														
	Өвчлөл					10 000 хүн амд					Шалтгаан					Өвчлөл					10 000 хүн амд				
	2020 онд	2021 онд	5 жилийн дундаж	2020 онд	2021 онд	5 жилийн дундаж	2020 онд	2021 онд	5 жилийн дундаж	Шалтгаан	2020 онд	2021 онд	5 жилийн дундаж	2020 онд	2021 онд	5 жилийн дундаж	2020 онд	2021 онд	5 жилийн дундаж	Шалтгаан					
1. Архангай	36	23	56.4	3.8	2.4	5.9	0	0	0	0	0	0	0	0	0	0	0	0	0	0					
2. Баян-Өлгий	29	16	25.4	2.7	1.4	2.4	0	0	0	0	0	0	0	0	0	0	0	0	0	0					
3. Баянхонгор	522	419	410.2	58.9	47.1	46.8	0	0	0	0	0	0	0	0	0	0	0	0	0	0					
4. Булган	183	93	100.6	29.5	15.0	16.3	0	0	0	0	0	0	0	0	0	0	0	0	0	0					
5. Говь-Алтай	7	6	11.4	1.2	1.0	2.0	0	0	0	0	0	0	0	0	0	0	0	0	0	0					
6. Говьсүмбэр	14	1	9	7.8	0.6	5.1	0	0	0	0	0	0	0	0	0	0	0	0	0	0					
7. Дархан-Уул	68	70	66.6	6.4	6.5	6.3	0	0	0	0	0	0	0	0	0	0	0	0	0	0					
8. Дорноговь	76	38	73.4	10.7	5.3	10.6	0	0	0	0	0	0	0	0	0	0	0	0	0	0					
9. Дорнод	295	165	292.4	36.0	19.9	36.7	0	0	0	0	0	0	0	0	0	0	0	0	0	1					
10. Дундговь	20	31	31.8	4.2	6.6	6.9	0	0	0	0	0	0	0	0	0	0	0	0	0	0					
11. Завхан	13	3	11.4	1.8	0.4	1.6	0	1	0	0.2	0.1	0.0	0.0	0	0	0	0	0	0	0					
12. Орхон	58	30	67.4	5.4	2.8	6.4	0	0	0	0	0	0	0	0	0	0	0	0	0	0					
13. Өвөрхангай	55	1	55	4.7	0.1	4.8	0	0	0	0	0	0	0	0	0	0	0	0	0	0					
14. Өмнөговь	121	23	51.2	17.5	3.3	7.6	0	0	0	0	0	0	0	0	0	0	0	0	0	0					
15. Сүхбаатар	47	62	54.2	7.4	9.7	8.8	0	0	0	0	0	0	0	0	0	0	0	0	0	0					
16. Сэлэнгэ	154	103	137.4	14.0	9.4	12.5	0	0	0	0	0	0	0	0	0	0	0	0	0	0					
17. Төв	65	46	61.2	6.9	4.9	6.5	0	0	0	0	0	0	0	0	0	0	0	0	0	0					
18. Увс	55	15	45.6	6.6	1.8	5.5	0	0	0	0	0	0	0	0	0	0	0	0	0	0					
19. Ховд	99	47	65.4	11.0	5.2	7.5	0	0	0	0	0	0	0	0	0	0	0	0	0	0					
20. Хөвсгөл	83	62	96.6	6.1	4.6	7.3	0	0	0	0	0	0	0	0	0	0	0	0	0	0					
21. Хэнтий	55	31	42.2	7.1	4.0	5.5	0	0	0	0	0	0	0	0	0	0	0	0	0	0					
Аймгийн дүн	2055	1285	1764.8	11.7	7.3	10.2	0	1	0	0.2	0.0	0.0	0.0	0	0	0.0	0.0	0.0	1	1					
22. Улаанбаатар	1453	622	1265.4	9.4	3.9	8.5	0	15	6	14	0.1	0.0	0.1	1	1	0.0	0.1	1	1	1					
Улсын дүн	3508	1907	3030.2	10.6	5.7	9.4	0	16	6	14.2	0.0	0.0	0.0	0	0.0	0.0	0.0	0.0	2	2					

5. Цусаар дамжих халдварт өвчин

Аймаг хот	B16 Вирус гепатит В /Acute hepatitis В/										B17.1 Вирус гепатит С /Acute hepatitis С/									
	Өвчлөл					10000 хүн амд					Өвчлөл					10000 хүн амд				
	2020 онд	2021 онд	5 жилийн дундаж	2020 онд	2021 онд	5 жилийн дундаж	2020 онд	2021 онд	5 жилийн дундаж	Тасаргал	2020 онд	2021 онд	5 жилийн дундаж	2020 онд	2021 онд	5 жилийн дундаж	Тасаргал			
1. Архангай	3	2	3.2	0.3	0.2	0.3	0	0	0	0	0	0	0.6	0.0	0.0	0.1	0			
2. Баян-Өлгий	4	0	5	0.4	0.0	0.5	0	1	0	0.4	0.1	0.0	0.0	0.0	0.0	0	0			
3. Баянхонгор	3	1	7	0.3	0.1	0.8	0	2	2	3.8	0.2	0.2	0.4	0	0	0	0			
4. Булган	0	0	1.6	0.0	0.0	0.3	0	1	0	0.4	0.2	0.0	0.1	0	0	0	0			
5. Говь-Алтай	3	3	2.4	0.5	0.5	0.4	0	0	0	0.4	0.0	0.0	0.1	0	0	0	0			
6. Говьсүмбэр	0	0	0.2	0.0	0.0	0.1	0	0	0	0	0.0	0.0	0.0	0	0	0	0			
7. Дархан-Уул	4	4	4.8	0.4	0.4	0.5	0	1	0	2.2	0.1	0.0	0.2	0	0	0	0			
8. Дорноговь	2	2	3.8	0.3	0.3	0.6	0	1	1	1.2	0.1	0.1	0.2	0	0	0	0			
9. Дорнод	3	0	3	0.4	0.0	0.4	0	0	1	0.8	0.0	0.1	0.1	0	0	0	0			
10. Дундговь	0	2	2.6	0.0	0.4	0.6	0	1	0	0.6	0.2	0.0	0.1	0	0	0	0			
11. Завхан	0	0	2.2	0.0	0.0	0.3	0	0	0	0	0.0	0.0	0.0	0	0	0	0			
12. Орхон	1	0	3.6	0.1	0.0	0.4	0	2	0	1.2	0.2	0.0	0.1	0	0	0	0			
13. Өвөрхангай	6	0	4	0.5	0.0	0.3	0	0	0	0.4	0.0	0.0	0.0	0	0	0	0			
14. Өмнөговь	0	0	3.4	0.0	0.0	0.5	0	1	0	0.8	0.1	0.0	0.1	0	0	0	0			
15. Сүхбаатар	1	2	2.8	0.2	0.3	0.5	0	0	1	0.2	0.0	0.2	0.0	0	0	0	0			
16. Сэлэнгэ	2	0	1	0.2	0.0	0.1	0	0	0	0	0.0	0.0	0.0	0	0	0	0			
17. Төв	1	2	1.2	0.1	0.2	0.1	0	0	0	0	0.0	0.0	0.0	0	0	0	0			
18. Увс	5	1	4.8	0.6	0.1	0.6	0	5	5	3.8	0.6	0.6	0.5	0	0	0	0			
19. Ховд	4	0	4.2	0.4	0.0	0.5	0	3	0	1	0.3	0.0	0.1	0	0	0	0			
20. Хөвсгөл	3	1	6.8	0.2	0.1	0.5	0	2	0	1	0.1	0.0	0.1	0	0	0	0			
21. Хэнтий	1	1	3	0.1	0.1	0.4	0	0	0	0.8	0.0	0.0	0.1	0	0	0	0			
Аймгийн дүн	46	21	70.6	0.3	0.1	0.4	0	20	10	19.6	0.1	0.1	0.1	0	0	0	0			
22. Улаанбаатар	63	22	78.8	0.4	0.1	0.5	0	37	17	35.4	0.2	0.1	0.2	0	0	0	0			
Улсын дүн	109	43	149.4	0.3	0.1	0.4	0	57	27	55	0.2	0.1	0.2	0	0	0	0			

6. Бусад халдварт өвчин

Аймаг хот	А33-А35 Татран /Tetanus/					B35-B49 Мөөгөнцөргөх /Mucoses/						
	Өвчлөл			10 000 хүн амд		Өвчлөл			10 000 хүн амд		Нас баралт	
	2020 онд	2021 онд	5 жилийн дундаж	2020 онд	2021 онд	5 жилийн дундаж	2020 онд	2021 онд	5 жилийн дундаж			
1. Архангай	0	0	0	0.0	0.0	0	0	0	0.0	0.0	0	
2. Баян-Өлгий	0	0	0	0.0	0.0	0	0	0	0.0	0.0	0	
3. Баянхонгор	0	0	0	0.0	0.0	0	22	19	28.6	2.5	2.1	3.3
4. Булган	0	0	0	0.0	0.0	0	34	18	22.8	5.5	2.9	3.7
5. Говь-Алтай	0	0	0	0.0	0.0	0	3	4	3.8	0.5	0.7	0.7
6. Говьсүмбэр	0	0	0	0.0	0.0	0	0	0	0.8	0.0	0.0	0.5
7. Дархан-Уул	0	0	0	0.0	0.0	0	62	51	69.4	5.8	4.8	6.6
8. Дорноговь	0	0	0	0.0	0.0	0	13	40	18.4	1.8	5.6	2.6
9. Дорнод	0	0	0	0.0	0.0	0	0	0	1.2	0.0	0.0	0.2
10. Дундговь	0	0	0	0.0	0.0	0	0	0	0	0.0	0.0	0.0
11. Завхан	0	0	0	0.0	0.0	0	9	28	50.6	1.2	3.8	7.1
12. Орхон	0	0	0	0.0	0.0	0	70	94	64.4	6.5	8.7	6.1
13. Өвөрхангай	0	0	0	0.0	0.0	0	0	0	0	0.0	0.0	0.0
14. Өмнөговь	0	0	0	0.0	0.0	0	1	120	31	0.1	17.1	4.5
15. Сүхбаатар	1	0	0.2	0.0	0.0	0	0	0	0.8	0.0	0.0	0.1
16. Сэлэнгэ	0	0	0	0.0	0.0	0	0	0	0	0.0	0.0	0.0
17. Төв	0	0	0	0.0	0.0	0	63	68	53	6.7	7.3	5.7
18. Увс	0	0	0	0.0	0.0	0	0	0	0	0.0	0.0	0.0
19. Ховд	0	0	0	0.0	0.0	0	55	28	53.6	6.1	3.1	6.1
20. Хөвсгөл	0	0	0	0.0	0.0	0	3	0	1.4	0.2	0.0	0.1
21. Хэнтий	0	0	0	0.0	0.0	0	0	0	0	0.0	0.0	0.0
Аймгийн дүн	1	0	0.2	0.0	0.0	0	335	470	399.8	1.9	2.7	2.3
22. Улаанбаатар	0	0	0.2	0.0	0.0	0	2320	503	1033.6	15.1	3.1	6.9
Улсын дүн	1	0	0.4	0.0	0.0	0	2655	973	1433.4	8.1	2.9	4.4

Аймаг хот	Р36 Нярайн бaктeрт үжил /Bacterial sepsis of newborn/										B50 Хумхаа /Malaria/					
	Өвчлөл			10 000 хүн амд			Нас баралт	Өвчлөл			10 000 хүн амд			Нас баралт		
	2020 онд	2021 онд	5 жилийн дундаж	2020 онд	2021 онд	5 жилийн дундаж		2020 онд	2021 онд	5 жилийн дундаж	2020 онд	2021 онд	5 жилийн дундаж			
1. Архангай	1	1	0.8	0.1	0.1	0.1	1	0	0	0	0.0	0.0	0.0	0		
2. Баян-Өлгий	2	2	1.8	0.2	0.2	0.2	0	0	0	0	0.0	0.0	0.0	0		
3. Баянхонгор	0	0	0	0.0	0.0	0.0	0	0	0	0	0.0	0.0	0.0	0		
4. Булган	1	0	0.2	0.2	0.0	0.0	0	0	0	0	0.0	0.0	0.0	0		
5. Говь-Алтай	0	0	0	0.0	0.0	0.0	0	0	0	0	0.0	0.0	0.0	0		
6. Говьсүмбэр	0	0	0	0.0	0.0	0.0	0	0	0	0	0.0	0.0	0.0	0		
7. Дархан-Уул	1	0	0.2	0.1	0.0	0.0	0	0	0	0	0.0	0.0	0.0	0		
8. Дорноговь	0	0	0	0.0	0.0	0.0	0	0	0	0	0.0	0.0	0.0	0		
9. Дорнод	0	0	0	0.0	0.0	0.0	0	0	0	0	0.0	0.0	0.0	0		
10. Дундговь	0	0	0	0.0	0.0	0.0	0	0	0	0	0.0	0.0	0.0	0		
11. Завхан	0	0	0	0.0	0.0	0.0	0	0	0	0	0.0	0.0	0.0	0		
12. Орхон	0	0	0.4	0.0	0.0	0.0	0	0	0	0	0.0	0.0	0.0	0		
13. Өвөрхангай	0	0	0.4	0.0	0.0	0.0	0	0	0	0	0.0	0.0	0.0	0		
14. Өмнөговь	0	0	0.2	0.0	0.0	0.0	0	0	0	0	0.0	0.0	0.0	0		
15. Сүхбаатар	0	0	0	0.0	0.0	0.0	0	0	0	0	0.0	0.0	0.0	0		
16. Сэлэнгэ	0	0	0	0.0	0.0	0.0	0	0	0	0	0.0	0.0	0.0	0		
17. Төв	0	0	0	0.0	0.0	0.0	0	0	0	0	0.0	0.0	0.0	0		
18. Увс	5	0	1.4	0.6	0.0	0.2	0	0	0	0	0.0	0.0	0.0	0		
19. Ховд	0	0	0	0.0	0.0	0.0	0	0	0	0	0.0	0.0	0.0	0		
20. Хөвсгөл	0	0	0.2	0.0	0.0	0.0	0	0	0	0	0.0	0.0	0.0	0		
21. Хэнтий	0	0	0	0.0	0.0	0.0	0	0	0	0	0.0	0.0	0.0	0		
Аймгийн дүн	10	3	5.6	0.1	0.0	0.0	1	0	0	0	0.0	0.0	0.0	0		
22. Улаанбаатар	2	6	3	0.0	0.0	0.0	4	2	0	0.8	0.0	0.0	0.0	0		
Улсын дүн	12	9	8.6	0.0	0.0	0.0	5	2	0	0.8	0.0	0.0	0.0	0		

Аймаг хот	COVID-19 Коронавируст халдвар /Coronavirus disease/										А50 Төрөлхийн тэмбүү /Congenital syphilis/									
	Өвчлөл					10 000 хүн амд					Сардаг ард	Өвчлөл				100 000 амьд төрөгчд				Тас бар
	2020 онд	2021 онд	5 жилийн дундаж	2020 онд	2021 онд	5 жилийн дундаж	2020 онд	2021 онд	5 жилийн дундаж	2020 онд		2021 онд	5 жилийн дундаж	2020 онд	2021 онд	5 жилийн дундаж	2020 онд	2021 онд	5 жилийн дундаж	
1. Архангай	0	7672	1534.4	0.0	815.4	163.1	24	0	0	0.8	0.0	0.0	0.0	0.0	0.0	0.0	0.0	0.0	0.0	0
2. Баян-Өлгий	0	9229	1845.8	0.0	834.5	166.9	6	0	0	0	0.0	0.0	0.0	0.0	0.0	0.0	0.0	0.0	0.0	0
3. Баянхонгор	0	12231	2446.2	0.0	1375.0	275.0	34	0	0	0	0.0	0.0	0.0	0.0	0.0	0.0	0.0	0.0	0.0	0
4. Булган	0	4965	993	0.0	801.4	160.3	19	2	0	0.8	344.2	0.0	129.4	0	0	0	0	0	0	0
5. Говь-Алтай	0	4715	943	0.0	817.5	163.5	10	0	0	0	0.0	0.0	0.0	0.0	0.0	0.0	0.0	0.0	0.0	0
6. Говьсүмбэр	0	744	148.8	0.0	414.1	82.8	11	0	0	0	0.0	0.0	0.0	0.0	0.0	0.0	0.0	0.0	0.0	0
7. Дархан-Уул	0	10345	2069	0.0	967.6	193.5	24	0	0	0	0.0	0.0	0.0	0.0	0.0	0.0	0.0	0.0	0.0	0
8. Дорноговь	0	5268	1053.6	0.0	739.8	148.0	2	0	0	0.4	0.0	0.0	0.0	0.0	0.0	0.0	0.0	0.0	0.0	0
9. Дорнод	0	6270	1254	0.0	754.6	150.9	32	1	1	1.4	65.6	73.7	97.0	0	0	0	0	0	0	0
10. Дундговь	0	5501	1100.2	0.0	1170.9	234.2	13	0	1	0.4	0.0	150.8	58.7	0	0	0	0	0	0	0
11. Завхан	0	4833	966.6	0.0	664.2	132.8	15	0	0	0.2	0.0	0.0	19.1	0	0	0	0	0	0	0
12. Орхон	0	6923	1384.6	0.0	642.4	128.5	32	5	2	2.6	259.3	103.5	133.1	0	0	0	0	0	0	0
13. Өвөрхангай	0	6069	1213.8	0.0	524.4	104.9	18	0	0	0.8	0.0	0.0	44.4	0	0	0	0	0	0	0
14. Өмнөговь	0	1483	296.6	0.0	210.7	42.1	3	0	0	0	0.0	0.0	0.0	0	0	0	0	0	0	0
15. Сүхбаатар	0	3203	640.6	0.0	501.9	100.4	10	0	1	0.2	0.0	93.8	20.3	0	0	0	0	0	0	0
16. Сэлэнгэ	0	4626	925.2	0.0	423.3	84.7	19	0	0	0.2	0.0	0.0	15.5	0	0	0	0	0	0	0
17. Төв	0	8822	1764.4	0.0	947.0	189.4	30	0	1	0.4	0.0	115.3	46.7	0	0	0	0	0	0	0
18. Увс	0	5413	1082.6	0.0	648.1	129.6	3	0	0	0	0.0	0.0	0.0	0	0	0	0	0	0	0
19. Ховд	0	6277	1255.4	0.0	693.3	138.7	18	2	0	0.6	114.9	0.0	35.7	0	0	0	0	0	0	0
20. Хөвсгөл	0	8816	1763.2	0.0	649.6	129.9	4	1	0	0.8	49.1	0.0	38.0	0	0	0	0	0	0	0
21. Хэнтий	0	3497	699.4	0.0	447.3	89.5	21	1	1	1	84.5	85.2	87.6	1	0	0	0	0	0	0
Аймгийн дүн	0	126902	25380.4	0.0	720.9	144.2	348	12	7	10.6	43.5	25.9	38.8	1	0	0	0	0	0	0
22. Улаанбаатар	313	185618	37186	2.0	1162.1	232.8	1108	17	7	24.2	56.8	25.1	82.3	2	0	0	0	0	0	0
Улсын дүн	313	312520	62567	0.9	930.8	186.3	1456	29	14	34.8	50.4	25.5	61.4	3	0	0	0	0	0	0

Лавлагаа шатлалын эмнэлгүүд, НЭМГ-ын харъяа эрүүл мэндийн байгууллагуудын эмнэлгийн тусламж үйлчилгээний зарим үзүүлэлт /2021 оны эхний 9 сарын байдлаар/

№	Эмнэлгийн нэр	Нийт нас баралт	Үүнээс эмнэлгийн нас баралт	Эмнэлэгт хоног болоогүй нас баралт	Нас баралт							
					Эхийн эндэгдэл	1 хүртэлх насны хүүхдийн эндэгдэл		Эрэгтэй	Үүнээс			
						0-6 хоногтой	7-28 хоногтой		29-өөс дээш хоногтой	5 хүртэлх насны хүүхдийн эндэгдэл	Үүнээс эрэгтэй	
1	УНТЭ	392	392	46	7	0	0	0	0	0	0	0
2	УХТЭ	220	220	52	0	0	0	0	0	0	0	0
3	УПГЭ	386	386	74	2	4	2	1	0	3	4	2
4	ЭХЭМҮТ	288	288	16	8	224	120	143	38	43	248	130
5	ХӨСҮТ	146	146	9	6	0	0	0	0	0	1	1
6	ХСУТ	151	151	52	0	0	0	0	0	0	0	0
7	ГССҮТ	152	152	43	0	0	0	0	0	0	4	3
8	АӨСҮТ	0	0	0	0	0	0	0	0	0	0	0
9	СЭМҮТ	9	9	0	0	0	0	0	0	0	0	0
10	Хүүхдийн төв сувилал	0	0	0	0	0	0	0	0	0	0	0
11	УАУТХ	0	0	0	0	0	0	0	0	0	0	0
12	ШШҮХ	1305	0	0	2	9	6	0	1	8	21	15
13	Геронтологийн үндэсний төв	0	0	0	0	0	0	0	0	0	0	0
14	Нийслэлийн эрүүл мэндийн газар	3896	1093	193	3	62	40	32	8	22	72	44
15	Монгол Японы хамтарсан эмнэлэг	23	23	0	0	0	0	0	0	0	0	0
16	Эх, нарай, эмэгтэйчүүдийн үндэсний төв-2	31	31	1	4	1	1	1	0	0	1	1
17	ЭМЯ-ны зөвшөөрөлтэй хувийн эмнэлгүүд	171	171	24	0	4	2	2	0	2	4	2
18	Бүгд	7170	3062	510	32	304	171	179	47	78	355	198

Лавлагаа шатлалын эмнэлгүүд, НЭМГ-ын харъяа эрүүл мэндийн байгууллагуудын эмнэлгийн тусламж үйлчилгээний зарим үзүүлэлт /2021 оны эхний 9 сарын байдлаар/

№	Эмнэлгийн нэр	Хорт хавдарын нас баралт	Осог, гэмтлийн нас баралт	Эмнэлэгт хэвтсэн хүний тоо	Эмнэлэгт гарсан хүний тоо	Өвчтөн илгээх хуудсаар хэвтсэн хүний тоо			Түргэн тусламжийн дуудлага			
						Бүгд	Улаанбаатар хотоос	Хөдөө орон нутгаас	Бүгд	Үүнээс: алсын дуудлага	Осог, гэмтлийн дуудлага	
1	УНТЭ	49	6	12639	11925	7703	4583	3120	82409	41	41	0
2	УХТЭ	15	0	7407	7018	1213	0	1213	47684	276	5	1
3	УПТЭ	15	0	12823	12070	1091	0	1091	90939	0	0	0
4	ЭХЭМҮТ	22	1	23083	22565	1483	1133	350	141758	0	0	0
5	ХӨСҮТ	1	0	8575	8123	0	0	0	102120	4750	0	0
6	ХСУТ	138	0	5652	5416	1726	791	935	32991	0	0	0
7	ГССҮТ	0	141	9332	9022	273	138	135	70449	27	27	27
8	АӨСҮТ	0	0	2122	2053	0	0	0	17609	0	0	0
9	СЭМҮТ	0	0	3636	3547	200	114	86	121445	0	0	0
10	Хүүхдийн төв сувилал	0	0	565	573	0	0	0	11871	0	0	0
11	УАУТХ	0	0	2848	2693	2174	1798	376	20453	0	0	0
12	ШШҮХ	9	884	0	0	0	0	0	0	0	0	0
13	Геронтологийн үндэсний төв	0	0	0	0	0	0	0	0	0	0	0
14	Нийслэлийн эрүүл мэндийн газар	1101	81	163245	157380	21670	20181	1489	1109870	256483	0	44618
15	Монгол Японы хамтарсан эмнэлэг	0	0	3094	3087	0	0	0	29284	0	0	0
16	Эх, нярай, эмэгтэйчүүдийн үндэсний төв-2	0	0	18562	17524	0	0	0	165423	0	0	0
17	ЭМЯ-ны зөвшөөрөлтэй хувийн эмнэлгүүд	97	0	30509	28945	1258	799	459	161002	0	0	0
18	Бүгд	1447	1113	304092	291941	38791	29537	9254	2205307	261577	73	44646

Лавлагаа шатлалын эмнэлгүүд, НЭМГ-ын харъяа эрүүл мэндийн байгууллагуудын эмнэлгийн тусламж үйлчилгээний зарим үзүүлэлт /2021 оны эхний 9 сарын байдлаар/

№	Эмнэлгийн нэр	Нийт үзлэгт эзлэх хувь			Өвчтөн илгээх хуудаасар хэвтсэн хүний тоо		Дундаж ор хоног	Эмнэлэгт хоног болоогүй нас баралтын эзлэх хувь	
		Урьдчилан сэргийлэх үзлэг	Өвчний учир амбулаторт	Идэвхитэй хяналт	Гэрлийн үзлэг	Улаанбаатар хотоос			Хөдөө орон нутгаас
1	УНТЭ	3.8	96.2	0.0	0.0	59.5	40.5	6.9	11.7
2	УХТЭ	0.4	99.4	0.1	0.1	0.0	100.0	6.8	23.6
3	УГТЭ	1.3	98.7	0.0	0.0	0.0	100.0	7.5	19.2
4	ЭХЭМҮТ	0.3	85.9	13.8	0.0	76.4	23.6	6.3	5.6
5	ХӨСҮТ	15.8	82.4	1.8	0.0	0.0	0.0	12.6	6.2
6	ХСҮТ	0.5	99.5	0.0	0.0	45.8	54.2	6.1	34.4
7	ГССҮТ	0.0	100.0	0.0	0.0	50.5	49.5	7.8	28.3
8	АӨСҮТ	0.0	100.0	0.0	0.0	0.0	0.0	8.6	0.0
9	СЭМҮТ	20.5	30.4	49.1	0.0	57.0	43.0	34.2	0.0
10	Хүүхдийн төв сувилал	0.0	100.0	0.0	0.0	0.0	0.0	20.7	0.0
11	УАУТХ	3.1	96.9	0.0	0.0	82.7	17.3	7.6	0.0
12	ШШҮХ	0.0	100.0	0.0	0.0	0.0	0.0	0.0	0.0
13	Геронтологийн үндэсний төв	4.8	89.9	0.0	5.3	0.0	0.0	0.0	0.0
14	Нийслэлийн эрүүл мэндийн газар	29.6	45.1	9.7	15.6	93.1	6.9	7.1	17.7
15	Монгол Японы хамтарсан эмнэлэг	1.8	98.2	0.0	0.0	0.0	0.0	9.5	0.0
16	Эх, нярай, эмэгтэйчүүдийн үндэсний төв-2	0.0	0.0	0.0	0.0	0.0	0.0	9.4	0.0
17	ЭМЯ-ны зөвшөөрөлтэй хувийн эмнэлгүүд	9.6	90.3	0.1	0.0	63.5	36.5	5.6	14.0
18	Бүгд	23.9	55.9	8.2	11.9	76.1	23.9	7.6	16.7

Лавлагаа шатлалын эмнэлгүүд, НЭМГ-ын харъяа эрүүл мэндийн байгууллагуудын эмнэлгийн тусламж үйлчилгээний зарим үзүүлэлт /2021 оны эхний 9 сарын байдлаар/

№	Эмнэлгийн нэр	Нийт үзлэг	Урьдчилан сэргийлэх үзлэг	Өвчний учир амбулаторт	Идэвхтэй хяналт	Гарийн үзлэг	Өвчтөн илтгэх хуудсаар хэвтсэн хүний тоо			Эмнэлэгт хэвтсэн хүний тоо	Нас баралт			Эмнэлгээс гарсан хүний тоо	Эмчлэгдсэн хүний тоо	
							Бүгд	Улаанбаатар хотос	Хөдөө орон нутгаас		Бүгд	Эмэлгийн нас баралт	Эмчлэгтэй нас баралт			Эмнэлгээс гарсан хүний тоо
1	УНТЭ	195930	7534	188396	0	0	7703	4883	3120	12639	82409	392	392	46	11925	12478.0
2	УХТЭ	77522	286	77084	54	98	1213	0	1213	7407	47684	220	220	52	7018	7322.5
3	УХТЭ	126552	1702	124850	0	0	1091	0	1091	12823	90959	386	386	74	12070	12639.5
4	ЭГЭМТ	118080	346	101433	16301	0	1483	1133	350	23083	141758	288	288	16	22585	22988.0
5	ХӨСҮТ	60606	9567	49981	1076	2	0	0	0	8575	102120	146	146	9	8123	8422.0
6	ХСҮТ	59951	283	59568	0	0	1726	791	935	5852	32991	151	151	52	5416	5609.5
7	ГССҮТ	117357	36	117321	0	0	273	138	135	9332	70449	152	152	43	9022	9253.0
8	АӨСҮТ	46440	0	46440	0	0	0	0	0	2122	17609	0	0	0	2053	2087.5
9	СЭМҮТ	63638	13103	19380	31355	0	200	114	86	3636	121445	9	9	0	3547	3596.0
10	Хүүхдийн төв сувилал	71	0	71	0	0	0	0	0	585	11871	0	0	0	573	569.0
11	УАУТХ	7346	227	7119	0	0	2174	1798	376	2848	20453	0	0	0	2693	2770.5
12	ШШҮХ	8941	0	8941	0	0	0	0	0	0	0	1305	0	0	0	652.5
13	Геронтологийн үндэсний төв	11203	543	10069	0	591	0	0	0	0	0	0	0	0	0	0.0
14	Нийслэлийн эрүүл мэндийн газар	4763874	1407908	2149959	462287	743720	21670	20181	1489	163245	1109870	3696	1083	193	157380	162260.5
15	Монгол Японы хамтарсан эмнэлэг	57151	1002	56149	0	0	0	0	0	3094	29284	23	23	0	3087	3102.0
16	Эх, нярай, эмэгтэйчүүдийн үндэсний төв-2	0	0	0	0	0	0	0	0	18562	165423	31	31	1	17524	18058.5
17	ЭМЯ-ны зөвшөөрөлтэй хувийн эмнэлгүүд	521468	50204	470761	305	198	1258	799	459	30509	161002	171	171	24	28945	29812.5
18	Бүгд	6236230	1492741	3487502	511378	744609	38791	29537	9254	304092	2205307	7170	3062	510	291941	301601.5

**Лавлагаа шатлалын эмнэлгүүдэд хийгдсэн эмгэг судлалын шинжилгээний үзүүлэлт
/2021 оны эхний 9 сарын байдлаар/**

№	Эмнэлгийн нэр	Эдийн шинжлэгээ	Эсийн шинжлэгээ	Нийт нас баралт	Задлан шинжилгээ		Задлан шинжилгээний хувь	Үндсэн оноошийн зөрүүний хувь	
					Эмгэг судлалын	Шүүх эмнэлгийн			
1	Арьсны өвчин судлалын үндэсний төв	31	0	0	0	0	0.0%	0	0.0%
2	Гэмтэл согог судлалын үндэсний төв	55	1	110	0	103	93.6%	0	0.0%
3	Монгол Японы сургалтын эмнэлэг	1137	291	18	0	0	0.0%	0	0.0%
4	Сэтгэцийн эрүүл мэндийн үндэсний төв	0	0	9	8	0	88.9%	0	0.0%
5	Уламжлалт анагаах ухаан технологийн хүрээлэн	0	0	0	0	0	0.0%	0	0.0%
6	Улсын гуравдугаар төв эмнэлэг	1977	49	385	115	0	29.9%	1	0.9%
7	Улсын нэгдүгээр төв эмнэлэг	3448	256	392	64	12	19.4%	4	6.3%
8	Улсын хоёрдугаар төв эмнэлэг	3123	950	220	74	2	34.5%	2	2.7%
9	Халдварт өвчин судлалын үндэсний төв	351	25	146	19	0	13.0%	0	0.0%
10	Хавдар судлалын үндэсний төв	4560	3387	241	10	0	4.1%	0	0.0%
11	Хүүхдийн төв сувилал	0	0	0	0	0	0.0%	0	0.0%
12	Эх хүүхдийн эрүүл мэндийн үндэсний төв	5275	496	366	321	0	87.7%	30	9.3%
13	Бүгд	19957	5455	1887	611	117	38.6%	37	6.1%

**ЭМЯ-наас тусгай зөвшөөрөлтэй хувийн эмнэлгүүдийн стационарын тусламж
үйлчилгээний үзүүлэлтүүд /2021 оны эхний 9 сарын байдлаар/**

№	Эмнэлгийн нэр	Орны тоо	Эмнэлэгт хэвтсэн	Эмнэлгээс гарсан	Ор хоног	Нас барсан	Эмчлэгдсэн хүний тоо	Дундаж ор хоног	Орны эргэлт	Орны фонд ашиглалт	Орны фонд ашиглалтын хувь
A	Б	1	2	3	4	5	6	7	8	9	10
1	Агапе Хоспис	5	0	0	0	0	0.0	0.0	0.0	0.0	0.0
2	Аллерги Мед	50	327	320	2160	0	323.5	6.8	6.5	43.2	17.5
3	Асралт мед	100	1310	1263	8773	1	1287.0	6.9	12.9	87.7	35.4
4	Ачит Эх	18	478	478	3650	0	478.0	7.6	26.6	202.8	81.9
5	Ачтан	200	1158	1199	5220	13	1185.0	4.4	5.9	26.1	10.5
6	Аюурвэд	45	180	181	1480	0	180.5	8.2	4.0	32.9	13.3
7	Аюурвэд-Энх	40	747	718	5629	0	732.5	7.8	18.3	140.7	56.9
8	Баяр	30	262	238	1964	1	250.5	8.3	8.4	65.5	26.5
9	Баясгалантай Дэлхий	30	140	140	954	0	140.0	6.8	4.7	31.8	12.8
10	Болормэлхий	20	1202	1202	1641	0	1202.0	1.4	60.1	82.1	33.2
11	Бриллиант	15	467	407	2790	51	462.5	6.9	30.8	186.0	75.2
12	Гранд Мед	100	2568	2556	13011	2	2563.0	5.1	25.6	130.1	52.6
13	Грийн Хоум	13	0	0	0	0	0.0	0.0	0.0	0.0	0.0
14	Гурван Гал	100	2595	2570	10204	1	2583.0	4.0	25.8	102.0	41.2
15	Дархан Детект	35	905	870	6159	0	887.5	7.1	25.4	176.0	71.1
16	Илизаров	20	0	0	0	0	0.0	0.0	0.0	0.0	0.0
17	Интенсивкэйр	30	828	827	6510	3	829.0	7.9	27.6	217.0	87.7
18	Интермед	90	3410	3340	13481	17	3383.5	4.0	37.6	149.8	60.5
19	Интерферон Альфа	35	795	674	5255	0	734.5	7.8	21.0	150.1	60.7
20	Манба Дацан	80	896	853	6218	0	874.5	7.3	10.9	77.7	31.4
21	Монг-Эм	40	396	150	2454	0	273.0	16.4	6.8	61.4	24.8
22	Мөнгөн гүүр	100	1732	1508	8712	3	1621.5	5.8	16.2	87.1	35.2
23	Найдвар хоспис	15	201	138	2049	39	189.0	14.8	12.6	136.6	55.2
24	Найрамдал	15	255	246	1733	0	250.5	7.0	16.7	115.5	46.7
25	Наранмандал	10	154	154	1280	0	154.0	8.3	15.4	128.0	51.7
26	Нууц Увидас	20	536	327	3914	0	431.5	12.0	21.6	195.7	79.1
27	Отгонтэнгэр	15	98	98	636	0	98.0	6.5	6.5	42.4	17.1
28	Очирваань	50	106	103	666	0	104.5	6.5	2.1	13.3	5.4
29	Сайн сайхан медиал	20	283	280	939	0	281.5	3.4	14.1	47.0	19.0
30	Сон мед	30	310	256	2125	0	283.0	8.3	9.4	70.8	
31	Сондра	10	402	390	781	0	396.0	2.0	39.6	78.1	31.6
32	Сөүл	15	635	622	2664	0	628.5	4.3	41.9	177.6	71.8
33	Топаз	33	1422	1390	6792	0	1406.0	4.9	42.6	205.8	83.2
34	Улаанбаатар Мед	20	95	98	489	0	96.5	5.0	4.8	24.5	9.9
35	Улаанбаатар-Сонгдо	89	2545	2417	12310	39	2500.5	5.1	28.1	138.3	55.9
36	ЭмБиЖи	55	615	615	3100	0	615.0	5.0	11.2	56.4	22.8
37	ЭМЖК	41	1127	991	5054	1	1059.5	5.1	25.8	123.3	49.8
38	Эндомед	10	99	92	596	0	95.5	6.5	9.6	59.6	24.1
39	Эпимон	30	755	736	5449	0	745.5	7.4	24.9	181.6	73.4
40	Эрхэс	40	130	153	1051	0	141.5	6.9	3.5	26.3	10.6
41	Жаргалант сувилал	100	345	345	3109	0	345.0	9.0	3.5	31.1	12.6
42	Бүгд	1814	30509	28945	161002	171	29812.5	5.6	16.4	88.8	35.9

**ЭМЯ-наас тусгай зөвшөөрөлтэй хувийн эмнэлгүүдийн амбулаторийн тусламж
үйлчилгээний үзүүлэлтүүд /2021 оны эхний 9 сарын байдлаар/**

№	Эмнэлгийн нэр	Нийт үзлэг	Үүнээс: Эмэгтэй	Урьдчилан сэргийлэх	Өвчний учир амбулаторт	Идэвхитэй хяналт	Гэрийн идэвхитэй үзлэг	Гэрийн дуудлагын үзлэг
A	Б	1	2	3	4	5	6	7
1	Агапе Хоспис	2810	1715	0	2721	0	89	0
2	Айрис	866	595	0	866	0	0	0
3	Аллерги Мед	12953	7397	0	12953	0	0	0
4	Асралт мед	6586	3513	2209	4377	0	0	0
5	Ачит Эх	560	350	0	560	0	0	0
6	Ачтан	1288	706	505	783	0	0	0
7	Аюурвэд-Энх	1607	1168	0	1607	0	0	0
8	Баяр	414	250	0	414	0	0	0
9	Баясгалантай Дэлхий	918	686	50	868	0	0	0
10	Болормэлмий	14319	8673	0	14319	0	0	0
11	Бэст Мед	258	164	0	258	0	0	0
12	Гипноз мед	13	6	0	13	0	0	0
13	Гоёл Дент	0	0	0	0	0	0	0
14	Гранд Мед	52260	29314	5383	46877	0	0	0
15	Грийн Хоум	0	0	0	0	0	0	0
16	Гурван Гал	27634	19973	36	27580	18	0	0
17	Гэр бүлийн сайн сайхны нийгэмлэг	4327	4309	0	4327	0	0	0
18	Дархан Детект	1772	963	0	1772	0	0	0
19	Дорны Увидас	86	51	0	86	0	0	0
20	ДЭМА	1869	968	0	1869	0	0	0
21	Зимо дентал	5711	3447	901	4810	0	0	0
22	Илизаров	0	0	0	0	0	0	0
23	Интенсив кэйр	11085	4063	0	11085	0	0	0
24	Интермед	95376	61741	20807	74569	0	0	0
25	Интернейшнл СОС	12285	2448	391	11894	0	0	0
26	Интерферон Альфа	9531	5603	35	9470	26	0	0
27	Итгэл	521	289	0	521	0	0	0
28	Кидние кэйр	4937	1748	0	4937	0	0	0
29	Киото	1826	1587	1826	0	0	0	0
30	Клевер Мед	375	353	0	375	0	0	0
31	Ли Жин Жи	1365	851	0	1365	0	0	0
32	Люкс диалез	5918	2486	4678	1240	0	0	0
33	Манба Дацан	4604	2565	0	4604	0	0	0
34	Маристоп	8814	8067	653	8161	0	0	0
35	Маршал Дентал	1220	688	123	1097	0	0	0
36	Медкэйр	883	883	0	883	0	0	0
37	Мобио	1786	1084	150	1636	0	0	0
38	Монгол Солонгосын Дорны Анагаах Ухааны Төв	7192	4478	0	7192	0	0	0
39	Монг-Эм	844	490	0	844	0	0	0
40	Мөнгөн гүүр	14358	8364	88	14270	0	0	0
41	Найрамдал	773	506	0	773	0	0	0

42	Наранмандал	498	323	0	498	0	0	0
43	НАСС	9828	6161	0	9828	0	0	0
44	Номин төгөлдөр	251	169	0	251	0	0	0
45	Нууц Увидас	569	283	0	569	0	0	0
46	НЭИ	2094	1401	0	2094	0	0	0
47	Отгонтэнгэр	4896	3180	0	4896	0	0	0
48	Очир Дент	124	79	0	124	0	0	0
49	Очирваань	1477	1032	0	1477	0	0	0
50	Перфект	994	878	0	994	0	0	0
51	Пи Ди Ай Си	2649	1703	0	2649	0	0	0
52	Принцесс	620	605	0	620	0	0	0
53	Сайн сайхан медикал	6175	3642	0	6175	0	0	0
54	Санни Смайл	1316	834	0	1316	0	0	0
55	Си Эл Даблю Эйч	4911	4635	0	4911	0	0	0
56	Сон мед	3579	1932	724	2855	0	0	0
57	Сондра	3538	2185	0	3538	0	0	0
58	Сонрисас	740	429	0	740	0	0	0
59	Сорхун	0	0	0	0	0	0	0
60	СОС Медика Монголиа	5215	2080	2609	2469	58	12	67
61	Сөүл	30398	20699	2233	28165	0	0	0
62	Топаз	3385	2141	447	2938	0	0	0
63	Улаанбаатар Мед	892	351	0	892	0	0	0
64	Улаанбаатар-Сонгдо	59986	32764	3140	56846	0	0	0
65	Үжиндент	762	439	0	762	0	0	0
66	Ханна	159	155	0	159	0	0	0
67	Эм Би Жи	2009	1040	0	2009	0	0	0
68	ЭМЖЖ	45471	23738	0	45351	120	0	0
69	Эндомед	1957	1437	0	1957	0	0	0
70	Эпимон	1244	727	0	1131	83	30	0
71	Эрхэс	3637	2252	3216	421	0	0	0
72	Юу Би Өү Эс Эс Ти И Эм	2150	1101	0	2150	0	0	0
73	Бүгд	521 468	310 937	50 204	470 761	305	131	67

Эрхлэгч: Б. Нарантуяа
Эрүүл мэндийн хөгжлийн төвийн захирал

Мэдээ хянасан: Б.Доржмягмар
Эрүүл мэндийн мэдээллийн албаны дарга

С.Даваажаргал
Эрүүл мэндийн мэдээллийн албаны ахлах
мэргэжилтэн

Мэдээ нэгтгэсэн: Х.Дэлгэрмаа
Эрүүл мэндийн мэдээллийн албаны мэргэжилтэн

Хэвлэлийн эх бэлтгэсэн: Д.Уранчимэг
Эрүүл мэндийн мэдээллийн албаны ажилтан