



Эрүүл мэндийн  
хөгжлийн төв

2024.01.09

# ЭРҮҮЛ МЭНДИЙН СТАТИСТИКИЙН МЭДЭЭЛЭЛ

2023 ОНЫ ЖИЛИЙН ЭЦСИЙН БАЙДЛААР

Улаанбаатар хот

Энэхүү товхимолын дэлгэрэнгүй мэдээллийг  
[www.hdc.gov.mn](http://www.hdc.gov.mn) цахим хуудаснаас татаж харна уу!

Эрүүл мэндийн хөгжлийн төв  
Эрүүл мэндийн мэдээллийн албанаас эрхлэн гаргав.

Шуудангийн хаяг: 14210 Улаанбаатар, Сүхбаатар дүүрэг, Энхтайвны  
гудамж, 13в байр

E-mail: [admin@hdc.gov.mn](mailto:admin@hdc.gov.mn), [www.hdc.gov.mn](http://www.hdc.gov.mn)

Факс: 976-11-320633

Утас: 7011-1485  
7012-8801

<b>ГАРЧИГ</b>	
<b>ЗУРГИЙН ЖАГСААЛТ</b>	<b>4</b>
<b>ХҮСНЭГТИЙН ЖАГСААЛТ</b>	<b>4</b>
<b>ЭРҮҮЛ МЭНДИЙН СТАТИСТИК ҮЗҮҮЛЭЛТҮҮД</b>	<b>5</b>
<b>1. ЭХ, ХҮҮХДИЙН ЭРҮҮЛ МЭНД</b>	<b>6</b>
1.1. Төрөлт	6
1.2. Хүүхдийн эрүүл мэнд	7
1.3. Эхийн эндэгдэл	8
1.4. Нялхсын эндэгдэл	9
1.5. Тав хүртэлх насны хүүхдийн эндэгдэл	10
<b>2. ЭМНЭЛГИЙН ТУСЛАМЖ ҮЙЛЧИЛГЭЭНИЙ ҮЗҮҮЛЭЛТ</b>	<b>11</b>
2.1 Амбулаторийн тусламж үйлчилгээ	11
2.2 Халдварт бус өвчний эрт илрүүлэг үзлэгийн мэдээлэл	12
2.3 Жирэмсний хяналт	12
2.4 Үр хөндөлт	14
2.5 Түргэн тусламжийн дуудлага	15
2.6 Хэвтэн эмчлүүлэгчдийн тусламж үйлчилгээ	17
<b>3. ХҮН АМЫН НАС БАРАЛТ</b>	<b>18</b>
<b>4. ЭМГЭГ СУДЛАЛЫН ШИНЖИЛГЭЭ</b>	<b>20</b>
<b>5. ХАЛДВАРТ ӨВЧИН</b>	<b>21</b>
5.1. Халдварт өвчний нас баралт	21
5.2. Амьсгалын замын халдварт өвчин	21
5.3. Бэлгийн замаар дамжих халдварт өвчин	22
5.4. Коронавируст халдвар /COVID-19/	23

## **ЗУРГИЙН ЖАГСААЛТ**

Зураг 1. 1 Төрсөн эх, амьд төрсөн нярайн тоо	7
Зураг 1. 2 Эхийн эндэгдэл, 100 000 амьд төрөлтөд	8
Зураг 1. 3 Нялхсын эндэгдэл, 1000 амьд төрөлтөд	9
Зураг 1. 4 Нялхсын эндэгдэл, 1000 амьд төрөлтөд, аймгаар	9
Зураг 1. 5 Перинаталь эндэгдэл, 1000 нийт төрөлтөд, аймгаар	10
Зураг 1. 6 Хүүхдийн эндэгдэл, 1000 амьд төрөлтөд	10
Зураг 1. 7 Тав хүртэлх насны хүүхдийн эндэгдэл, 1000 амьд төрөлтөд, аймгаар	11
Зураг 2. 1 Жирэмсний эрт хяналтын хувь, аймгаар	13
Зураг 2. 2 Түргэн тусламжийн дуудлагын тоо	16
Зураг 3. 1 Нас баралт, /бодит тоогоор/	18
Зураг 5. 1 Амьсгалын замын халдварт өвчний тохиолдол	22
Зураг 5. 2 Бэлгийн замаар дамжих халдварт өвчний тохиолдол	22
Зураг 5.3 Коронавируст халдварын өвчлөл, /хүйс, насны бүлгээр/	23
Зураг 5. 4 Коронавируст халдвар, аймгаар	23

## **ХҮСНЭГТИЙН ЖАГСААЛТ**

Хүснэгт 1. 1 Төрөлт, төрөх үед үзүүлсэн эмнэлгийн тусламж, хувиар	6
Хүснэгт 1. 2 Амьд төрсөн хүүхэд, эхийн тээлтийн хугацаа, хувиар	7
Хүснэгт 1. 3 Тав хүртэлх насны хүүхдийн жингийн мэдээ, хувиар	8
Хүснэгт 2. 1 Эмчийн үзлэг, эмнэлгийн төрлөөр, хувиар	12
Хүснэгт 2. 2 Жирэмсний хяналт, хувиар	13
Хүснэгт 2. 3 Шинээр хяналтад хамрагдсан жирэмсэн эмэгтэйчүүдийн БЗДХ-ын шинжилгээний үзүүлэлт	14
Хүснэгт 2.4 Үр хөндөлтийн түвшин	15
Хүснэгт 2. 5 Түргэн тусламжийн дуудлага, аймгаар	16
Хүснэгт 2. 6 Стационарын тусламж, үйлчилгээний зарим үзүүлэлтүүд	17
Хүснэгт 3. 1 Осол гэмтэл, гадны шалтгаант нас баралтад эзлэх хувь	19
Хүснэгт 4. 1 Эмгэг судлалын шинжилгээний үзүүлэлт, аймгаар	20
Хүснэгт 5. 1 Халдварт өвчний тохиолдол, нас баралт, төрлөөр	21

## Эрүүл мэндийн статистик үзүүлэлтүүд /2022, 2023 оны жилийн эцсийн байдлаар/

№	Үзүүлэлт	Нэгж	2022 он	2023 он	Өсөлт бууралт
1	Төрсөн эх	Бодит тоо	65098	63915	-1183
2	Амьд төрсөн хүүхэд	Бодит тоо	65586	64306	-1280
3	Амьгүй төрсөн хүүхэд	Бодит тоо	349	344	-5
		1000 нийт төрөлтөд	5.3	5.3	0.0
4	Эхийн эндэгдэл	Бодит тоо	23	17	-6
		100 000 амьд төрөлтөд	35.1	26.4	-8.7
5	5 хүртэлх насны хүүхдийн эндэгдэл /0-4 нас 364 хоног/	Бодит тоо	1019	961	-58
		1000 амьд төрөлтөд	15.5	14.9	-0.6
6	Үүнээс: Нялхсын эндэгдэл /0-364 хоног/	Бодит тоо	814	793	-21
		1000 амьд төрөлтөд	12.4	12.3	-0.1
	Үүнээс: Нярайн эндэгдэл /0-28 хоног/	Бодит тоо	510	496	-14
		1000 амьд төрөлтөд	7.8	7.7	-0.1
	Үүнээс: Нярайн эрт үеийн эндэгдэл /0-6 хоног/ Нярайн хожуу үеийн эндэгдэл /7-28 хоног/	Нялхсын эндэгдэлд эзлэх хувь	62.7	62.5	-0.2
		Бодит тоо	365	326	-39
		Нярайн эндэгдэлд эзлэх хувь	71.6	65.7	-5.9
		Бодит тоо	145	170	25
7	Перинаталь эндэгдэл	Нярайн эндэгдэлд эзлэх хувь	28.4	34.3	5.9
		Бодит тоо	714	670	-44
8	Нийт нас баралт	Бодит тоо	17981	17533	-448
		1000 нийт төрөлтөд	10.8	10.4	-0.4
9	Эмнэлгийн нас баралт	Бодит тоо	5330	5537	207
		Хувь	29.6	31.6	2.0
10	Эмнэлэгт хоног болоогүй нас баралт	Бодит тоо	1295	1295	0
		Хувь	24.3	23.4	-0.9
11	Жирэмсний эрт хяналт	Хувь	91.6	92.2	0.6
12	Эмчлэгдсэн хүний тоо	Бодит тоо	1005745	1042835	37090
13	Ор хоног	Бодит тоо	6889268	7146999	257731
		Бодит тоо	325343	41051	-284292
14	Халдварт өвчин	Бодит тоо	954.1	118.7	-835.4
		10 000 хүн амд	954.1	118.7	-835.4
15	Амьсгалын замын халдварт өвчин	Бодит тоо	6142	16033	9891
		10 000 хүн амд	18.0	46.4	28.4
16	Бэлгийн замаар дамжих халдварт өвчин	Бодит тоо	10718	10245	-473
		10 000 хүн амд	31.4	29.6	-1.8
17	Гэдэсний халдварт өвчин	Бодит тоо	3962	7731	3769
		10 000 хүн амд	11.6	22.4	10.8
18	Зоонозын халдварт өвчин	Бодит тоо	218	317	99
		10 000 хүн амд	0.6	0.9	0.3
19	Цусаар дамжих халдварт өвчин	Бодит тоо	191	245	54
		10 000 хүн амд	0.6	0.7	0.1
20	Бусад халдварт өвчин	Бодит тоо	304112	6480	-297632
		10 000 хүн амд	891.8	18.7	-873.1

# 1. Эх, хүүхдийн эрүүл мэнд

## 1.1. Төрөлт

Улсын хэмжээнд 2023 оны жилийн эцсийн байдлаар 63915 эх төрсөн нь өнгөрсөн оны мөн үеэс 1183 төрөлтөөр буюу 1.8 хувиар буурсан байна. Төрөлтийн тоо өмнөх оны мөн үетэй харьцуулахад Өмнөговь, Сүхбаатар, Ховд, Увс, Завхан, Дархан-Уул, Дундговь аймгуудад 13-147 төрөлтөөр өсөж, бусад аймгууд болон Улаанбаатар хотод 8-823 төрөлтөөр буурсан үзүүлэлттэй байна.

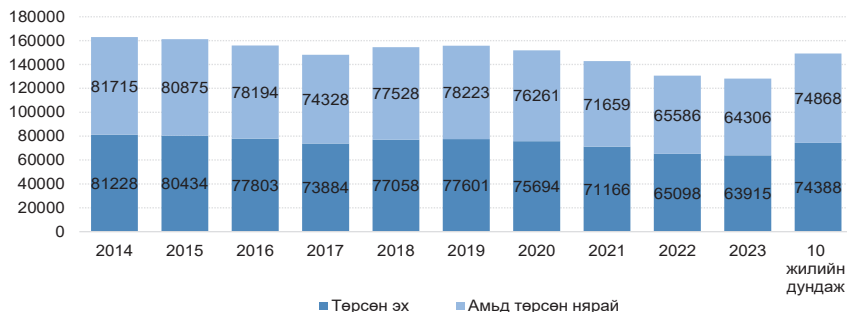
Төрсөн эхчүүдийн 51425 нь буюу 80.5 хувь нь эмчийн хяналтын үзлэгт 6 ба түүнээс дээш удаа хамрагдсан байна. Нийт төрөлтийн 0.3 хувийг гэрийн төрөлт эзэлж байгаа бөгөөд Хөвсгөл, Дархан-Уул, Баянхонгор аймгуудад болон Улаанбаатар хотод улсын дундажаас 0.1-0.2 хувиар өндөр байна.

2023 оны жилийн эцсийн байдлаар мэс заслын аргаар төрсөн эхчүүд 27.9 хувийг эзэлж байгаа ба 17.6 хувь нь төрөлтийн хүндрэлтэй, 82.4 хувь нь хүндрэлгүй төрсөн байна.

*Хүснэгт 1.1 Төрөлт, төрөх үед үзүүлсэн эмнэлгийн тусламж, хувиар*

№	Аймаг/хот	Төрөлтийн эзлэх хувь					20 хүртэлх насны төрөлт	35-аас дээш насны төрөлт
		Аймаг, хотын нэгдсэн эмнэлэг	Хувийн эмнэлэг	Сумын нэгдсэн эмнэлэг	Сумын эмнэлэг	Гэртээ		
А	Б	1	2	3	4	5	6	7
1	Архангай	86.6	0.0	0.0	13.1	0.3	3.0	17.9
2	Баян-Өлгий	85.6	0.0	0.0	14.2	0.2	0.9	18.8
3	Баянхонгор	95.1	0.0	0.0	4.5	0.4	4.6	16.7
4	Булган	83.3	0.0	0.0	16.6	0.2	4.2	21.9
5	Говь-Алтай	95.2	0.0	0.0	4.5	0.3	5.1	19.8
6	Говьсүмбэр	99.4	0.0	0.0	0.3	0.3	5.9	22.6
7	Дархан-Уул	99.5	0.0	0.0	0.0	0.5	3.7	23.2
8	Дорноговь	90.3	0.0	8.5	1.1	0.1	4.8	21.2
9	Дорнод	97.8	0.0	0.0	1.9	0.3	3.9	24.4
10	Дундговь	94.9	0.0	0.0	5.1	0.0	4.9	17.9
11	Завхан	59.6	0.0	35.0	5.3	0.1	3.2	18.5
12	Орхон	99.6	0.0	0.0	0.1	0.3	2.4	22.6
13	Өвөрхангай	81.1	0.0	12.8	6.0	0.2	4.0	21.2
14	Өмнөговь	82.1	0.0	0.0	17.8	0.1	4.4	19.4
15	Сүхбаатар	95.7	0.0	0.0	4.0	0.3	4.2	23.4
16	Сэлэнгэ	52.6	0.0	40.4	6.7	0.3	3.4	24.2
17	Төв	84.3	0.0	0.0	15.6	0.1	4.0	26.3
18	Увс	90.7	0.0	0.0	9.0	0.2	1.8	19.5
19	Ховд	87.9	0.0	6.6	5.5	0.0	2.7	18.6
20	Хөвсгөл	87.0	0.0	0.0	12.5	0.5	5.6	18.6
21	Хэнтий	80.8	0.0	9.6	9.3	0.2	5.0	20.7
<b>22</b>	<b>Аймгийн дундаж</b>	<b>87.4</b>	<b>0.0</b>	<b>5.0</b>	<b>7.3</b>	<b>0.2</b>	<b>3.6</b>	<b>20.6</b>
23	Улаанбаатар	93.6	6.1	0.0	0.0	0.4	3.0	25.1
<b>24</b>	<b>Улсын дундаж</b>	<b>90.7</b>	<b>3.2</b>	<b>2.4</b>	<b>3.4</b>	<b>0.3</b>	<b>3.3</b>	<b>23.0</b>

## Зураг 1.1 Төрсөн эх, амьд төрсөн нярайн тоо



### 1.2. Хүүхдийн эрүүл мэнд

2023 оны жилийн эцсийн байдлаар улсын хэмжээнд 64306 хүүхэд амьд төрсөн нь өнгөрсөн оны мөн үеэс 1280 хүүхдээр буюу 2.0 хувиар буурчээ. Төрөлтийн түвшин 1000 хүн амд 19.3 байна.

Амьд төрсөн хүүхдийн 33067 буюу 51.4 хувь нь хүү, 31239 буюу 48.6 хувь нь охин байна. Төрөх үеийн хүйсийн харьцаа 100 охинд ойролцоогоор 106 хүү ногдож байна. Амьд төрсөн нийт хүүхдээс 2804 нярай буюу 4.4 хувь нь 2500 грамаас доош жинтэй, 456 тохиолдол буюу 0.7 хувь нь төрөлхийн гажигтай төрсөн байна. Төрсний дараа 1 цагийн дотор хөхөө амласан хүүхдийн эзлэх хувь 96.8 байна. Дутуу төрөлтийн түвшин 1000 амьд төрөлтөд 63.2 байна. Амьгүй төрөлтийн түвшин 1000 нийт төрөлтөд 5.3 байна.

#### Хүснэгт 1.2 Амьд төрсөн хүүхэд, эхийн тээлтийн хугацаа, хувиар

№	Аймаг/хот	Эхийн тээлтийн хугацаа эзлэх хувь					Төрөлхийн гажигтай төрсөн	2500 гр-аас доош жинтэй төрсөн хүүхэд
		22-28 долоо хоногтой	29-32 долоо хоногтой	33-36 долоо хоногтой	37-41 долоо хоногтой	42 долоо хоногос дээш		
А	Б	1	2	3	4	5	6	7
1	Архангай	0.2	1.2	3.7	94.9	0.0	0.5	4.7
2	Баян-Өлгий	0.2	0.8	2.9	96.1	0.0	0.4	5.4
3	Баянхонгор	0.1	0.8	4.6	94.6	0.0	0.4	4.5
4	Булган	0.2	0.2	6.3	93.3	0.0	1.2	2.8
5	Говь-Алтай	0.2	0.5	2.2	97.0	0.0	1.0	4.4
6	Говьсүмбэр	0.3	0.6	2.0	97.1	0.0	1.7	2.9
7	Дархан-Уул	0.1	0.3	3.5	93.4	2.7	0.2	2.4
8	Дорноговь	0.6	0.3	2.6	96.3	0.3	0.5	2.5
9	Дорнод	0.1	0.3	3.2	96.4	0.0	0.9	2.8
10	Дундговь	0.6	0.6	2.5	96.4	0.0	0.9	2.7
11	Завхан	0.1	0.6	2.5	96.8	0.0	0.6	3.7
12	Орхон	0.2	0.5	3.7	95.6	0.0	1.0	4.1
13	Өвөрхангай	0.3	0.9	3.9	94.9	0.0	0.2	4.8
14	Өмнөговь	0.3	0.6	3.0	95.8	0.4	0.3	3.2
15	Сүхбаатар	0.1	1.0	3.5	95.4	0.0	0.7	3.1
16	Сэлэнгэ	0.1	0.8	2.9	96.3	0.0	0.3	3.3
17	Төв	0.1	0.4	5.3	94.1	0.1	0.4	2.4
18	Увс	0.1	0.3	3.8	95.7	0.0	0.6	3.3
19	Ховд	0.3	0.5	5.0	94.1	0.0	0.7	3.0
20	Хөвсгөл	0.2	0.7	5.1	93.8	0.2	0.9	2.9
21	Хэнтий	0.2	0.5	3.5	95.9	0.0	0.7	2.6
22	<b>Аймгийн дундаж</b>	<b>0.2</b>	<b>0.6</b>	<b>3.7</b>	<b>95.3</b>	<b>0.2</b>	<b>0.6</b>	<b>3.6</b>
23	Улаанбаатар	0.4	1.0	6.5	92.0	0.1	0.8	5.0
24	<b>Улсын дундаж</b>	<b>0.3</b>	<b>0.8</b>	<b>5.2</b>	<b>93.5</b>	<b>0.2</b>	<b>0.7</b>	<b>4.4</b>

2023 оны жилийн эцсийн байдлаар тав хүртэлх насны хүүхдийн өсөлт хөгжлийн хяналтад 1965412 хүүхэд хамрагдсанаас 0.16 хувь нь туранхай, 0.12 хувь нь тураалтай, 0.15 хувь нь өсөлтийн хоцрогдолтой байна.

### Хүснэгт 1.3 Тав хүртэлх насны хүүхдийн жингийн мэдээ, хувиар

№	Аймаг/хот	Бүгд	Жингийн мэдээ			А амин дэм уусан	Д амин дэм уусан	Олон найрлагат бичил тэжээл хэрэглэсэн
			Туранхай	Тураалтай	Өсөлтийн хоцрогдолтой			
А	Б	1	2	3	4	5	6	7
1	Архангай	51067	0.06	0.25	0.16	27.50	41.24	1.53
2	Баян-Өлгий	41678	0.47	0.42	0.10	34.10	14.96	4.39
3	Баянхонгор	72547	0.38	0.30	0.46	19.91	29.07	6.79
4	Булган	26459	0.05	0.05	0.02	29.56	19.73	1.04
5	Говь-Алтай	29956	0.27	0.38	0.67	30.58	39.52	13.04
6	Говьсүмбэр	10494	0.02	0.02	0.02	24.36	3.14	0.12
7	Дархан-Уул	94083	0.15	0.03	0.11	16.24	82.47	2.15
8	Дорноговь	44400	0.07	0.21	0.15	22.71	57.04	1.84
9	Дорнод	60903	0.13	0.15	0.17	24.92	41.58	0.98
10	Дундговь	21561	0.00	0.01	0.01	24.92	36.39	0.00
11	Завхан	44402	0.07	0.03	0.03	26.34	49.60	8.61
12	Орхон	83677	0.14	0.11	0.22	19.16	72.84	0.01
13	Өвөрхангай	47429	0.23	0.10	0.10	28.96	59.13	0.23
14	Өмнөговь	48843	0.34	0.05	0.45	21.16	54.90	4.08
15	Сүхбаатар	22795	0.87	0.19	0.32	34.46	34.54	0.00
16	Сэлэнгэ	48686	0.10	0.01	0.07	38.22	11.61	0.62
17	Төв	26795	0.05	0.01	0.01	41.60	23.87	0.00
18	Увс	68345	0.32	0.22	0.29	20.43	35.38	0.02
19	Ховд	67579	0.15	0.09	0.06	22.10	42.58	3.06
20	Хөвсгөл	62632	0.05	0.07	0.11	33.20	56.05	6.26
21	Хэнтий	31719	0.19	0.05	0.03	19.40	48.57	10.91
<b>22</b>	<b>Аймгийн дундаж</b>	<b>1006050</b>	<b>0.19</b>	<b>0.14</b>	<b>0.18</b>	<b>25.19</b>	<b>46.03</b>	<b>3.07</b>
23	Улаанбаатар	959362	0.12	0.09	0.11	15.37	26.24	2.52
<b>24</b>	<b>Улсын дундаж</b>	<b>1965412</b>	<b>0.16</b>	<b>0.12</b>	<b>0.15</b>	<b>20.39</b>	<b>36.37</b>	<b>2.80</b>

### 1.3. Эхийн эндэгдэл

Улсын хэмжээнд 2023 оны жилийн эцсийн байдлаар эхийн эндэгдлийн 17 тохиолдол бүртгэгдэж, 100000 амьд төрөлтөд 26.4 ногдож байна. Сүүлийн 10 жилийн дундажаар 100000 амьд төрөлтөд ногдож эхийн эндэгдэл 36.9 байна.

Зураг 1.2 Эхийн эндэгдэл, 100 000 амьд төрөлтөд



■ Эхийн эндэгдэл, 100 000 амьд төрөлтөд



### 1.4. Нялхсын эндэгдэл

Улсын хэмжээнд 2023 оны жилийн эцсийн байдлаар нялхсын эндэгдлийн 793 тохиолдол бүртгэгдэж, 1000 амьд төрөлтөд 12.3 ногдож байгаа нь өнгөрсөн оны мөн үетэй харьцуулахад 21 тохиолдлоор буурсан үзүүлэлттэй байна. Нялхсын эндэгдлийн 54.7 хувь нь эрэгтэй, 45.3 хувь нь эмэгтэй хүүхэд байна.

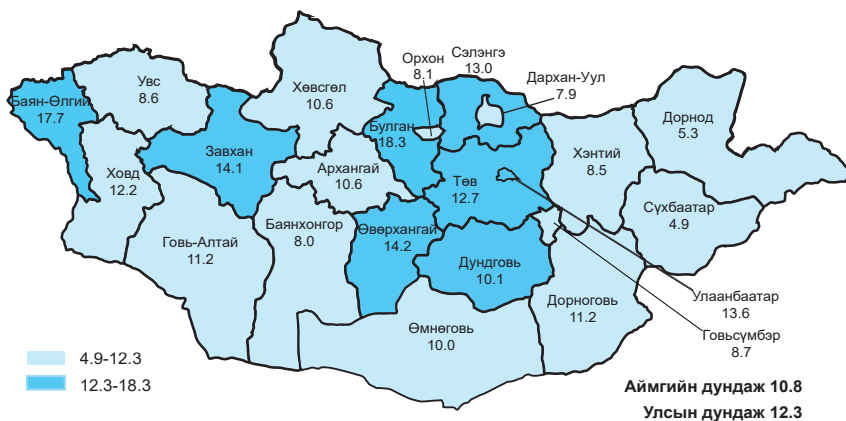
Нялхсын эндэгдлийн 62.5 хувийг нярайн эндэгдэл эзэлж байгаа ба 1000 амьд төрөлтөд ногдох нярайн эндэгдэл 7.7 байна. Нярайн эндэгдлийн нийт 496 тохиолдлын 326 буюу 65.7 хувь нь эрт үеийн эндэгдэл, 170 буюу 34.3 хувийг хожуу үеийн эндэгдэл тус тус эзэлж байна.

Зураг 1.3 Нялхсын эндэгдэл, 1000 амьд төрөлтөд



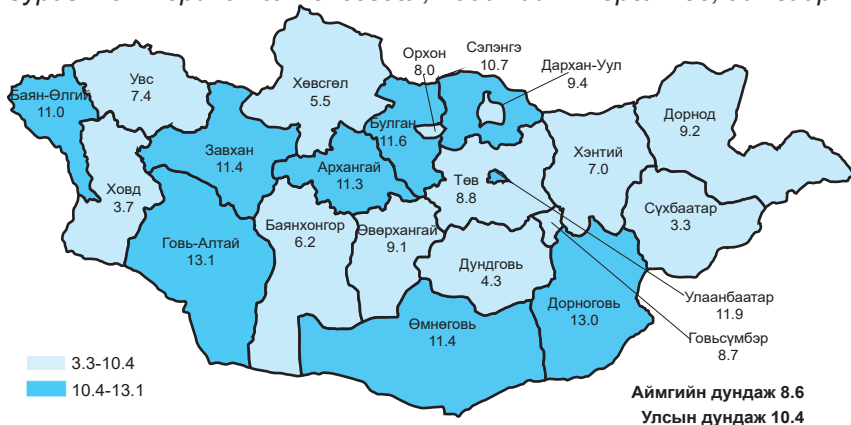
2023 оны жилийн эцсийн байдлаар 1000 амьд төрөлтөд ногдох нялхсын эндэгдлийг аймгуудаар харьцуулбал: Булган (18.3), Баян-Өлгий (17.7), Өвөрхангай (14.2), Завхан (14.1), Сэлэнгэ (13.0), Төв (12.7) аймгуудад болон Улаанбаатар хотод (13.7) улсын дундаж үзүүлэлтээс өндөр байна.

Зураг 1.4 Нялхсын эндэгдэл, 1000 амьд төрөлтөд, аймгаар



Нялхсын эндэгдлийг шалтгаанаар авч үзвэл: Перинаталь үеийн эмгэг 57.4 хувь, төрөлхийн хөгжлийн гажиг 17.2 хувь, амьсгалын тогтолцооны эмгэг 7.9 хувийг тус тус эзэлж байна.

Зураг 1.5. Перинаталь эндэгдэл, 1000 нийт төрөлтөд, аймгаар

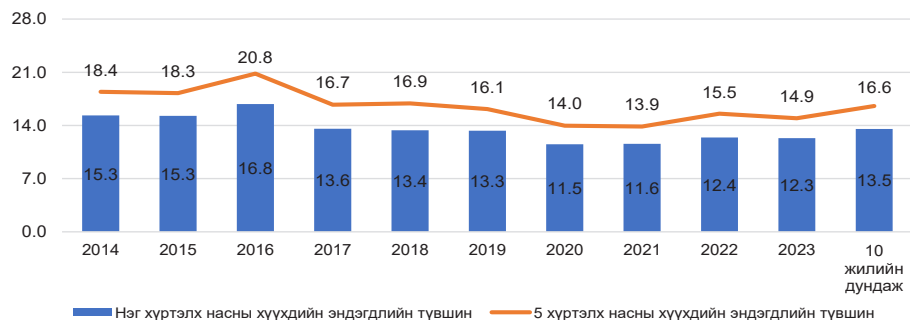


### 1.5. Тав хүртэлх насны хүүхдийн эндэгдэл

Улсын хэмжээнд 2023 оны жилийн эцсийн байдлаар тав хүртэлх насны хүүхдийн эндэгдлийн 961 тохиолдол бүртгэгдэж, 1000 амьд төрөлтөд 14.9 ногдож байгаа нь өмнөх оны мөн үетэй харьцуулахад 58 тохиолдлоор буурсан байна.

Тав хүртэлх насандаа эндсэн хүүхдийн 535 тохиолдол буюу 55.7 хувь нь эрэгтэй, 426 тохиолдол буюу 44.3 хувь нь эмэгтэй хүүхэд байна. Нийт тохиолдлын 23.8 хувь нь эмнэлгээс гадуур, 76.2 хувь нь эмнэлэгт нас барсан ба үүнээс хоног болоогүй нас баралт 22.1 хувийг эзэлж байна.

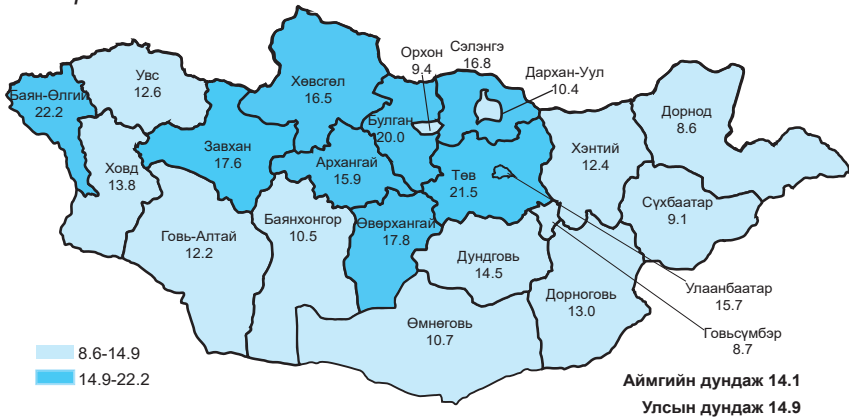
Зураг 1.6 Хүүхдийн эндэгдэл, 1000 амьд төрөлтөд



Шалтгаанаар авч үзвэл: Нийт эндэгдлийн 86.1 хувь нь өвчнөөр, 13.9 хувь нь осол, гэмтлийн улмаас эндсэн байна. Перинаталь үед үүссэн эмгэг 47.3 хувь, төрөлхийн хөгжлийн гажиг 15.6 хувь, амьсгалын тогтолцооны эмгэг 9.8 хувийг тус тус эзэлж байна.

Аймгуудаар харьцуулбал: 1000 амьд төрөлтөд ногдох тав хүртэлх насны хүүхдийн эндэгдэл Баян-Өлгий (22.2), Төв (21.5), Булган (20.0), Өвөрхангай (17.8), Завхан (17.6), Сэлэнгэ (16.8), Хөвсгөл (16.5), Архангай (15.9) аймгуудад болон Улаанбаатар хотод (15.7) улсын дундаж үзүүлэлтээс өндөр байна.

Зураг 1.7. Тав хүртэлх насны хүүхдийн эндэгдэл, 1000 амьд төрөлтөд, аймгаар



## 2. ЭМНЭЛГИЙН ТУСЛАМЖ ҮЙЛЧИЛГЭЭНИЙ ҮЗҮҮЛЭЛТ

### 2.1 Амбулаторийн тусламж үйлчилгээ

Улсын хэмжээнд 2023 оны жилийн эцсийн байдлаар нийт 23164288 эмчийн үзлэг хийгдсэнээс 25.1 хувийг урьдчилан сэргийлэх үзлэг, 59.8 хувийг өвчний учир амбулаторт, 5.9 хувийг идэвхитэй хяналтын үзлэг, 9.2 хувийг гэрийн үзлэг тус тус эзэлж байна. Нэг их эмчид ногдох үзлэгийн тоо 1657 байна.

Өмнөх оны мөн үетэй харьцуулахад өвчний учир амбулаторийн үзлэг 0.5, урьдчилан сэргийлэх үзлэг 0.5 хувиар тус тус өсөж, идэвхитэй хяналт 0.9, гэрийн үзлэг 0.2 хувиар тус тус буурсан байна.

## Хүснэгт 2.1 Эмчийн үзлэг, эмнэлгийн төрлөөр, хувиар

№	Аймаг/хот	Багийн бага эмч	Сумын бага эмч	Сумын эх баригч бага эмч	Сумын их эмч	Аймаг, дүүргийн нэгдсэн эмнэлэг	Өрхийн эмчийн үзлэг	Бусад
А	Б	1	2	3	4	5	6	7
1	Архангай	13.9	3.4	3.5	20.0	38.8	16.5	4.0
2	Баян-Өлгий	10.0	0.9	2.6	15.0	44.5	22.8	4.2
3	Баянхонгор	10.6	2.1	2.9	11.8	52.7	18.1	1.8
4	Булган	8.2	2.7	5.1	17.0	55.8	9.7	1.6
5	Говь-Алтай	8.2	0.3	2.9	11.0	52.5	17.4	7.7
6	Говьсүмбэр	0.0	0.0	0.9	6.2	54.2	25.6	13.0
7	Дархан-Уул	1.8	0.2	0.8	4.4	34.7	39.1	19.0
8	Дорноговь	5.1	1.3	1.5	25.7	38.5	20.4	7.4
9	Дорнод	4.0	1.0	2.6	8.2	45.1	34.6	4.4
10	Дундговь	8.1	0.2	3.7	14.5	56.4	15.0	1.9
11	Завхан	6.0	1.7	2.1	28.8	34.7	21.2	5.5
12	Орхон	0.0	0.0	0.0	1.4	26.5	46.4	25.7
13	Өвөрхангай	5.3	0.6	2.2	9.3	58.6	17.9	6.0
14	Өмнөговь	3.2	1.1	2.5	17.2	41.5	22.3	12.2
15	Сүхбаатар	11.1	2.9	3.6	14.3	49.2	17.2	1.7
16	Сэлэнгэ	0.3	6.0	4.3	12.6	50.0	20.2	6.6
17	Төв	15.7	2.3	5.4	14.5	45.9	13.5	2.7
18	Увс	8.1	1.5	3.6	17.9	47.6	17.2	4.2
19	Ховд	8.1	1.2	1.7	11.6	47.6	26.3	3.5
20	Хөвсгөл	12.0	3.6	5.5	16.6	37.2	19.5	5.6
21	Хэнтий	2.2	2.1	3.0	33.6	32.6	22.4	4.1
<b>22</b>	<b>Аймгийн дундаж</b>	<b>6.3</b>	<b>1.7</b>	<b>2.7</b>	<b>14.1</b>	<b>43.1</b>	<b>24.1</b>	<b>8.0</b>
23	Улаанбаатар	0.0	0.0	0.0	0.4	23.9	30.4	45.3
<b>24</b>	<b>Улсын дундаж</b>	<b>2.4</b>	<b>0.6</b>	<b>1.0</b>	<b>5.6</b>	<b>31.2</b>	<b>28.0</b>	<b>31.0</b>

## 2.2 Халдварт бус өвчний эрт илрүүлэг үзлэгийн мэдээлэл

Улсын хэмжээнд 2023 оны жилийн эцсийн байдлаар артерийн гипертензи эрт илрүүлэг үзлэгт 18-аас дээш насны нийт 1317011 (61.9%) хүн хамрагдсан бөгөөд 39.8 хувь нь эрэгтэй, 60.2 хувь нь эмэгтэй байна. Үр дүнгийн үзүүлэлтээр нийт үзлэгийн 1.1 хувь нь артерийн гипертензи онош батлагдсан байна. Чихрийн шижин өвчний эрт илрүүлэг үзлэгт 35-аас дээш насны нийт 1031744 (79.1%) хүн хамрагдсанаас 39.4 хувь нь эрэгтэй, 60.6 хувь нь эмэгтэй байна. Үр дүнгийн үзүүлэлтээр 0.3 хувьд нь чихрийн шижин өвчний онош батлагдсан байна. Үр дүнгийн үзүүлэлтээр 0.3 хувьд нь чихрийн шижин өвчний онош батлагдсан байна. Элэгний хорт хавдрын эрт илрүүлэг үзлэгт 40-65 насны 263979 (29.6%) хүн хамрагдсанаас 133 тохиолдолд хорт хавдар оношлогдсон байна.

## 2.3 Жирэмсний хяналт

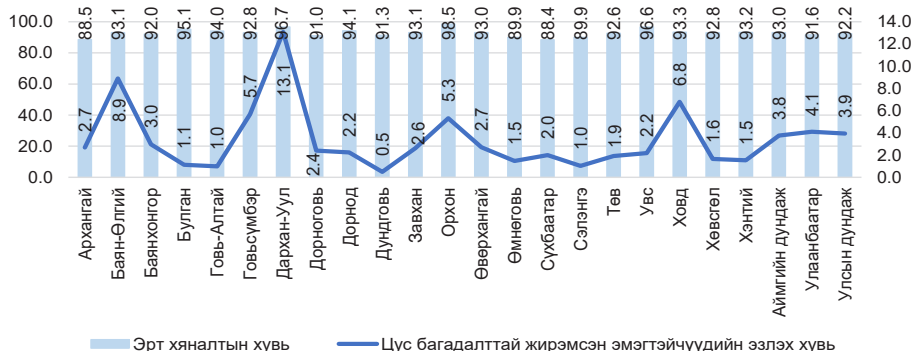
Улсын хэмжээнд 2023 оны жилийн эцсийн байдлаар жирэмсний хяналтад шинээр 60623 эмэгтэйчүүд хамрагдсан ба 92.2 хувь нь эхний 3 сартайд, 7.0 хувь нь 4-6 сартайд, 0.8 хувь нь 7 ба түүнээс дээш сартайд хяналтад орсон байна. Хяналтад орсон жирэмсэн эмэгтэйчүүдийн 97.6 хувь нь цусны шинжилгээнд хамрагдсанаас 3.9 хувь нь цус багадалттай байна.

Шинээр хяналтад хамрагдсан жирэмсэн эмэгтэйчүүдээс трихомониаз илрүүлэх шинжилгээнд 92.7 хувь, заг хүйтэн илрүүлэх шинжилгээнд 92.6 хувь, тэмбүү илрүүлэх шинжилгээнд 98.8 хувь, ХДХВ/ДОХ илрүүлэх шинжилгээнд 98.7 хувь нь хамрагдсан байна.

### Хүснэгт 2.2 Жирэмсний хяналт, хувиар

№	Аймаг/хот	Хяналтад авсан хувь			6 ба түүнээс дээш удаа хяналтад хамрагдаж төрсөн	Цус багадалттай жирэмсэн эмэгтэйчүүд
		Эхний 3 сартайд	4-6 сартайд	7 ба түүнээс дээш сартайд		
A	Б	1	2	3	4	5
1	Архангай	88.5	10.2	1.4	79.6	2.7
2	Баян-Өлгий	93.1	6.8	0.2	72.0	8.9
3	Баянхонгор	92.0	7.0	1.0	93.1	3.0
4	Булган	95.1	4.5	0.4	78.9	1.1
5	Говь-Алтай	94.0	5.9	0.1	80.0	1.0
6	Говьсүмбэр	92.8	6.1	1.1	90.0	5.7
7	Дархан-Уул	96.7	3.2	0.2	77.9	13.1
8	Дорноговь	91.0	7.7	1.2	85.8	2.4
9	Дорнод	94.1	5.7	0.2	84.2	2.2
10	Дундговь	91.3	7.7	0.9	92.2	0.5
11	Завхан	93.1	6.7	0.2	85.8	2.6
12	Орхон	98.5	1.4	0.1	61.2	5.3
13	Өвөрхангай	93.0	6.3	0.7	72.5	2.7
14	Өмнөговь	89.9	9.0	1.1	96.1	1.5
15	Сүхбаатар	88.4	10.8	0.8	97.0	2.0
16	Сэлэнгэ	89.9	9.0	1.0	87.9	1.0
17	Төв	92.6	6.9	0.5	91.3	1.9
18	Увс	96.6	3.1	0.3	63.4	2.2
19	Ховд	93.3	6.2	0.5	93.2	6.8
20	Хөвсгөл	92.8	6.6	0.5	72.1	1.6
21	Хэнтий	93.2	6.2	0.6	75.1	1.5
22	<b>Аймгийн дундаж</b>	<b>93.0</b>	<b>6.5</b>	<b>0.6</b>	<b>80.1</b>	<b>3.8</b>
23	Улаанбаатар	91.6	7.5	0.9	80.8	4.1
24	<b>Улсын дундаж</b>	<b>92.2</b>	<b>7.0</b>	<b>0.8</b>	<b>80.5</b>	<b>3.9</b>

Зураг 2.1 Жирэмсний эрт хяналтын хувь, аймгаар



*Хүснэгт 2.3 Шинээр хяналтад хамрагдсан жирэмсэн эмэгтэйчүүдийн БЗДХ-ын шинжилгээний үзүүлэлт*

№	Аймаг/хот	Трихомониаз	Үүнээс: Эерэг	Заг хүйтэн	Үүнээс: Эерэг	Тэмбүү	Үүнээс: Эерэг
1	Архангай	939	0	939	0	1300	31
2	Баян-Өлгий	1837	4	1847	0	2394	0
3	Баянхонгор	1325	74	1325	1	1413	32
4	Булган	668	14	668	0	714	6
5	Говь-Алтай	627	1	626	0	809	7
6	Говьсүмбэр	264	7	264	0	264	6
7	Дархан-Уул	1797	40	1797	4	1797	20
8	Дорноговь	1348	12	1348	3	1374	10
9	Дорнод	985	14	985	8	1484	30
10	Дундговь	574	0	488	0	609	1
11	Завхан	744	1	744	2	912	7
12	Орхон	1561	30	1561	1	1561	10
13	Өвөрхангай	1615	0	1615	0	1915	15
14	Өмнөговь	1458	8	1458	2	1615	19
15	Сүхбаатар	1103	31	1103	2	1103	2
16	Сэлэнгэ	1396	25	1348	1	1570	15
17	Төв	964	33	963	1	1197	22
18	Увс	1070	7	1149	2	1446	6
19	Ховд	1486	0	1465	0	1570	2
20	Хөвсгөл	1796	9	1796	30	1859	20
21	Хэнтий	972	12	971	0	1251	10
<b>22</b>	<b>Аймгийн дүн</b>	<b>24529</b>	<b>322</b>	<b>24460</b>	<b>57</b>	<b>28157</b>	<b>271</b>
23	Улаанбаатар	31655	399	31655	40	31723	716
<b>24</b>	<b>Улсын дүн</b>	<b>56184</b>	<b>721</b>	<b>56115</b>	<b>97</b>	<b>59880</b>	<b>987</b>

## 2.4 Үр хөндөлт

Улсын хэмжээнд 2023 оны жилийн эцсийн байдлаар нийт 12197 эмэгтэйчүүд үр хөндөх мэс ажилбарыг хийлгэсэн байна. Өмнөх оны мөн үеэс 871 тохиолдлоор буурсан үзүүлэлттэй байна.

Нийт үр хөндөлтийн 432 тохиолдол буюу 3.5 хувийг хожуу үр хөндөлт, 611 тохиолдол буюу 5.0 хувийг өсвөр насны үр хөндөлт эзэлж байна.

## Хүснэгт 2.4 Үр хөндөлтийн түвшин

№	Аймаг/хот	Үр хөндөлтийн тоо			Үр хөндөлтийн харьцаа (1000 амьд төрөлтөд)		
		2022 он	2023 он	5 жилийн дундаж	2022 он	2023 он	5 жилийн дундаж
1	Архангай	202	137	249	150.5	103.8	162.3
2	Баян-Өлгий	101	147	108	36.4	54.3	37.7
3	Баянхонгор	133	84	220	79.3	52.0	118.3
4	Булган	50	55	71	73.6	91.7	97.1
5	Говь-Алтай	35	45	60	33.6	45.8	49.5
6	Говьсүмбэр	12	19	35	31.7	55.4	85.5
7	Дархан-Уул	576	490	578	287.6	242.9	266.3
8	Дорноговь	330	360	337	264.0	335.2	255.1
9	Дорнод	255	173	345	160.6	114.3	195.7
10	Дундговь	97	125	101	143.5	180.6	124.3
11	Завхан	27	11	35	24.6	9.7	28.1
12	Орхон	408	212	207	176.7	94.9	84.6
13	Өвөрхангай	167	164	167	84.0	83.3	74.6
14	Өмнөговь	477	419	580	378.9	299.9	380.5
15	Сүхбаатар	87	110	102	78.4	90.7	80.8
16	Сэлэнгэ	10	33	24	7.5	25.2	15.4
17	Төв	121	61	79	151.3	77.2	80.9
18	Увс	203	245	267	121.0	140.3	144.8
19	Ховд	12	44	36	6.6	23.3	17.4
20	Хөвсгөл	40	27	41	17.4	12.4	16.0
21	Хэнтий	77	68	86	59.3	52.8	59.0
<b>22</b>	<b>Аймгийн дүн</b>	<b>3420</b>	<b>3029</b>	<b>3728</b>	<b>112.5</b>	<b>100.9</b>	<b>110.2</b>
23	Улаанбаатар	9648	9168	9714	274.1	267.3	259.9
<b>24</b>	<b>Улсын дүн</b>	<b>13068</b>	<b>12197</b>	<b>13442</b>	<b>199.2</b>	<b>189.7</b>	<b>188.8</b>

## 2.5 Түргэн тусламжийн дуудлага

Улсын хэмжээнд 2023 оны жилийн эцсийн байдлаар 801019 түргэн тусламжийн дуудлага хүлээн авч үйлчилсэнээс 6.7 хувийг алсын, 8.3 хувийг осол, гэмтлийн дуудлага эзэлж байна.

## Зураг 2.2 Түргэн тусламжийн дуудлагын тоо



## Хүснэгт 2.5 Түргэн тусламжийн дуудлагын тоо

№	Аймаг/хот	Түргэн тусламжийн дуудлага			Бүх дуудлагад эзлэх хувь	Алсын дуудлагын эзлэх хувь	Осол, гэмтлийн дуудлагын эзлэх хувь
		Бүгд	Алсын дуудлага	Осол, гэмтлийн дуудлага			
1	Архангай	15943	3255	531	2.0	20.4	3.3
2	Баян-Өлгий	19906	4324	600	2.5	21.7	3.0
3	Баянхонгор	14939	3359	600	1.9	22.5	4.0
4	Булган	13761	1550	335	1.7	11.3	2.4
5	Говь-Алтай	11932	1924	341	1.5	16.1	2.9
6	Говьсүмбэр	5028	298	134	0.6	5.9	2.7
7	Дархан-Уул	17931	583	1382	2.2	3.3	7.7
8	Дорноговь	17215	2315	674	2.1	13.4	3.9
9	Дорнод	9227	976	511	1.2	10.6	5.5
10	Дундговь	10175	1595	303	1.3	15.7	3.0
11	Завхан	19017	2884	396	2.4	15.2	2.1
12	Орхон	16376	316	791	2.0	1.9	4.8
13	Өвөрхангай	18702	4858	800	2.3	26.0	4.3
14	Өмнөговь	10257	1358	624	1.3	13.2	6.1
15	Сүхбаатар	16151	3166	311	2.0	19.6	1.9
16	Сэлэнгэ	29545	3722	954	3.7	12.6	3.2
17	Төв	15092	4233	663	1.9	28.0	4.4
18	Увс	13317	3708	239	1.7	27.8	1.8
19	Ховд	14845	3044	415	1.9	20.5	2.8
20	Хөвсгөл	18809	2983	658	2.3	15.9	3.5
21	Хэнтий	21690	3060	444	2.7	14.1	2.0
<b>22</b>	<b>Аймгийн дүн</b>	<b>329858</b>	<b>53511</b>	<b>11706</b>	<b>41.2</b>	<b>16.2</b>	<b>3.5</b>
23	Улаанбаатар	471161	136	54545	58.8	0.0	11.6
<b>24</b>	<b>Улсын дүн</b>	<b>801019</b>	<b>53647</b>	<b>66251</b>	<b>100.0</b>	<b>6.7</b>	<b>8.3</b>



## 2.6 Хэвтэн эмчлүүлэгчдийн тусламж үйлчилгээ

Улсын хэмжээнд 2023 оны жилийн эцсийн байдлаар 1042835 үйлчлүүлэгч эмнэлэгт хэвтэн эмчлүүлж, 7146999 ор хоног ашигласан байна. Улсын дунджаар ор ашиглалтын хувь 66.1, дундаж ор хоног 6.9 байна. Өмнөх оны мөн үетэй харьцуулахад хэвтэн эмчлүүлэгч 37090 хүнээр, ор хоног 257731 тохиолдлоор тус тус өссөн байна.

### Хүснэгт 2.6 Стационарын тусламж, үйлчилгээний зарим үзүүлэлтүүд

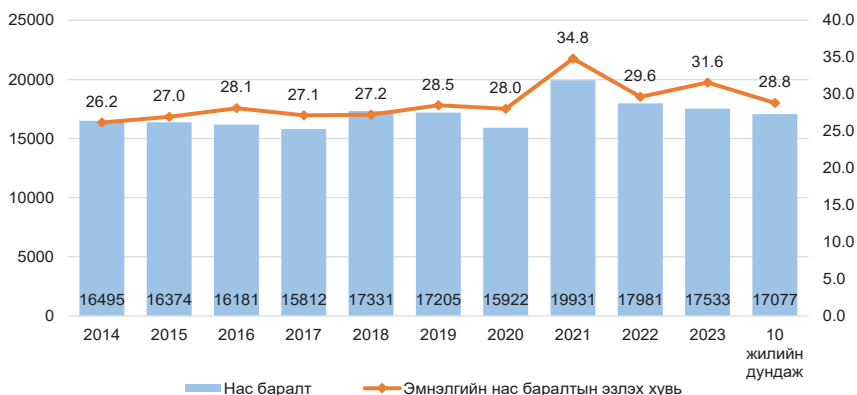
№	Аймаг/хот	Орны тоо	Орны фонд ашиглалт	Орны фонд ашиглалтын хувь	Дундаж ор хоног	Орны эргэлт
1	Архангай	551	234.1	64.1	6.9	34.5
2	Баян-Өлгий	972	251.9	69.0	7.0	36.2
3	Баянхонгор	690	257.7	70.6	7.1	37.0
4	Булган	333	269.1	73.7	7.2	38.2
5	Говь-Алтай	486	216.5	59.3	7.2	30.5
6	Говьсүмбэр	170	276.4	75.7	7.2	39.1
7	Дархан-Уул	844	247.9	67.9	6.9	36.5
8	Дорноговь	550	248.8	68.2	7.1	35.6
9	Дорнод	574	243.8	66.8	6.9	35.8
10	Дундговь	351	213.8	58.6	7.3	29.7
11	Завхан	632	228.9	62.7	6.9	33.4
12	Орхон	907	284.6	78.0	6.8	42.3
13	Өвөрхангай	1054	207.5	56.8	7.0	29.8
14	Өмнөговь	751	153.0	41.9	6.4	24.2
15	Сүхбаатар	525	247.2	67.7	7.8	32.0
16	Сэлэнгэ	822	222.1	60.9	7.1	31.7
17	Төв	579	216.8	59.4	7.4	29.9
18	Увс	558	272.1	74.5	6.8	40.7
19	Ховд	849	251.4	68.9	7.4	34.1
20	Хөвсгөл	997	203.9	55.9	6.7	30.7
21	Хэнтий	588	261.4	71.6	7.5	35.4
<b>22</b>	<b>Аймгийн дүн</b>	<b>13783</b>	<b>235.9</b>	<b>64.6</b>	<b>7.0</b>	<b>33.9</b>
23	Улаанбаатар	15846	245.9	67.4	6.7	37.0
<b>24</b>	<b>Улсын дүн</b>	<b>29629</b>	<b>241.2</b>	<b>66.1</b>	<b>6.9</b>	<b>35.6</b>

### 3. ХҮН АМЫН НАС БАРАЛТ

2023 оны жилийн эцсийн байдлаар улсын хэмжээнд нас баралтын 17533 тохиолдол бүртгэгдсэн нь өнгөрсөн оны мөн үеэс 448 тохиолдлоор буурсан байна.

Нийт нас баралтын 10842 тохиолдол буюу 61.8 хувь нь эрэгтэй, 6691 буюу 38.2 хувь нь эмэгтэй байна. Нийт нас баралтын 31.6 хувь нь эмнэлэгт нас барсан бөгөөд үүнээс 1295 тохиолдол буюу 23.4 хувийг хоног болоогүй нас баралт эзэлж байна. Эмнэлэгт хоног болоогүй нас баралт өмнөх оны мөн үетэй ижил байна.

Зураг 3.1 Нас баралт, /бодит тоогоор/



Нас баралтын түвшин 1000 хүн амд 5.2 байна. Нас баралтын 4.5 хувийг нэг хүртэлх насны хүүхдийн эндэгдэл, 5.5 хувийг тав хүртэлх насны хүүхдийн эндэгдэл эзэлж байна.

Осол гэмтэл, гадны шалтгаант нас баралтын 3094 тохиолдол бүртгэгдэж, нийт нас баралтын 17.6 хувийг эзэлж байна. Өмнөх оны мөн үеэс 265 тохиолдлоор буурсан бөгөөд 10000 хүн амд ногдох осол гэмтэл, гадны шалтгаант нас баралт 9.3 байна.

*Хүснэгт 3.1 Осол гэмтэл, гадны шалтгаант нас баралтад эзлэх хувь*

№	Аймаг/хот	Амиа хорлолт	Бусдад хорлогдсон	Үйлдвэрийн осол	Зам тээврийн осол	Бусад осол	Тодорхойгүй
A	Б	1	2	3	4	5	6
1	Архангай	20.6	3.9	0.0	29.4	46.1	0.0
2	Баян-Өлгий	17.4	0.0	0.0	30.4	50.0	2.2
3	Баянхонгор	22.0	5.1	0.0	28.8	44.1	0.0
4	Булган	29.6	1.9	0.0	27.8	40.7	0.0
5	Говь-Алтай	29.3	2.4	0.0	19.5	48.8	0.0
6	Говьсүмбэр	20.0	5.0	0.0	30.0	45.0	0.0
7	Дархан-Уул	18.3	1.7	0.0	11.7	68.3	0.0
8	Дорноговь	14.1	7.1	4.7	37.6	36.5	0.0
9	Дорнод	15.0	3.3	0.0	26.7	55.0	0.0
10	Дундговь	22.7	4.5	4.5	22.7	45.5	0.0
11	Завхан	18.2	12.1	0.0	39.4	30.3	0.0
12	Орхон	10.9	10.9	4.3	6.5	67.4	0.0
13	Өвөрхангай	29.7	3.1	1.6	23.4	42.2	0.0
14	Өмнөговь	23.8	4.8	0.0	38.1	33.3	0.0
15	Сүхбаатар	18.9	0.0	1.9	32.1	47.2	0.0
16	Сэлэнгэ	26.4	2.8	0.0	20.8	50.0	0.0
17	Төв	12.9	2.6	5.2	35.3	44.0	0.0
18	Увс	29.6	0.0	0.0	31.5	38.9	0.0
19	Ховд	33.3	2.6	0.0	46.2	17.9	0.0
20	Хөвсгөл	31.0	4.6	0.0	18.4	46.0	0.0
21	Хэнтий	21.3	2.7	1.3	30.7	44.0	0.0
<b>22</b>	<b>Аймгийн дундаж</b>	<b>21.7</b>	<b>3.7</b>	<b>1.3</b>	<b>28.0</b>	<b>45.3</b>	<b>0.1</b>
23	Улаанбаатар	12.4	8.0	0.6	7.0	65.6	6.3
<b>24</b>	<b>Улсын дундаж</b>	<b>16.1</b>	<b>6.3</b>	<b>0.9</b>	<b>15.4</b>	<b>57.5</b>	<b>3.8</b>

#### 4. ЭМГЭГ СУДЛАЛЫН ШИНЖИЛГЭЭ

2023 оны жилийн эцсийн байдлаар аймаг хотын нэгдсэн эмнэлгүүдэд нас баралтын 4859 тохиолдол бүртгэгдсэнээс 55.0 хувьд нь эмгэг судлалын болон шүүх эмнэлгийн задлан шинжилгээ хийгдсэн байна.

Задлан шинжилгээний хувь Сэлэнгэ, Төв, Дундговь, Хөвсгөл, Хэнтий, Баян-Өлгий, Дархан-Уул, Завхан, Говьсүмбэр аймгуудад аймгийн дундаж үзүүлэлтээс 2.7-20.6 хувиар доогуур үзүүлэлттэй байна. Улсын хэмжээнд үндсэн оношийн зөрүү 155 тохиолдол бүртгэгдэж, оношийн зөрүүний хувь 6.4 байна.

##### Хүснэгт 4.1 Эмгэг судлалын шинжилгээний үзүүлэлт, аймгаар

№	Аймаг/хот	Эдийн шинжилгээ	Эсийн шинжилгээ	Аймаг, хотын нэгдсэн эмнэлэгт бүртгэгдсэн нас баралт	Аймаг, хотын нэгдсэн эмнэлэгт хийгдсэн задлан шинжилгээ		Аймаг, хотын нэгдсэн эмнэлгийн амьгүй төрөлт	Амьгүй төрөлтөд хийгдсэн задлан шинжилгээ	Задлан шинжилгээ хийгээгүй	Задлан шинжилгээний хувь	Оношийн зөрүү /тоо/	Оношийн зөрүүний хувь
					Эмгэг судлалын	Шүүх эмнэлгийн						
1	Архангай	1566	3548	51	24	3	8	8	24	59.3%	1	3.1%
2	Баян-Өлгий	146	278	58	21	3	8	5	34	43.9%	5	19.2%
3	Баянхонгор	151	3793	65	38	5	4	4	22	68.1%	11	26.2%
4	Булган	462	2901	20	8	3	2	2	9	59.1%	0	0.0%
5	Говь-Алтай	1274	1449	26	20	2	6	6	4	87.5%	0	0.0%
6	Говьсүмбэр	271	661	24	3	5	0	0	16	33.3%	0	0.0%
7	Дархан-Уул	1460	5389	182	49	15	10	10	118	38.5%	1	1.7%
8	Дорноговь	1476	2815	57	29	1	3	3	27	55.0%	7	21.9%
9	Дорнод	1040	4140	86	37	10	6	6	39	57.6%	3	7.0%
10	Дундговь	520	1915	38	14	5	0	0	19	50.0%	5	35.7%
11	Завхан	507	1745	44	9	4	0	2	31	34.1%	2	18.2%
12	Орхон	2672	2856	105	49	12	9	9	44	61.4%	7	12.1%
13	Өвөрхангай	1505	5500	68	37	3	4	4	28	61.1%	5	12.2%
14	Өмнөговь	146	391	10	5	1	3	3	4	69.2%	1	12.5%
15	Сүхбаатар	743	3910	38	22	5	3	3	11	73.2%	6	24.0%
16	Сэлэнгэ	460	3790	40	19	1	1	1	20	51.2%	0	0.0%
17	Төв	853	2689	71	34	1	2	2	36	50.7%	3	8.3%
18	Увс	1823	5060	37	21	2	7	7	14	68.2%	4	14.3%
19	Ховд	1310	3214	38	21	4	2	2	13	67.5%	2	8.7%
20	Хөвсгөл	1243	6617	85	31	8	6	6	46	49.5%	0	0.0%
21	Хэнтий	700	3054	68	16	13	5	5	39	46.6%	0	0.0%
<b>22</b>	<b>Аймгийн дүн</b>	<b>20328</b>	<b>65715</b>	<b>1211</b>	<b>507</b>	<b>106</b>	<b>89</b>	<b>88</b>	<b>598</b>	<b>53.9%</b>	<b>63</b>	<b>10.6%</b>
23	Улаанбаатар	67345	33529	3648	1624	307	214	206	1717	55.3%	92	5.0%
<b>24</b>	<b>Улсын дүн</b>	<b>87673</b>	<b>99244</b>	<b>4859</b>	<b>2131</b>	<b>413</b>	<b>303</b>	<b>294</b>	<b>2315</b>	<b>55.0%</b>	<b>155</b>	<b>6.4%</b>

## 5. ХАЛДВАРТ ӨВЧИН

Улсын хэмжээнд 2023 оны жилийн эцсийн байдлаар 29 төрлийн 41051 халдварт өвчний тохиолдол бүртгэгдэж, 10000 хүн амд 118.7 ногдож байна. Өмнөх оны мөн үеэс 284292 тохиолдлоор буюу 10000 хүн амд ногдох өвчлөл 835.4-оор буурсан байна.

10 000 хүн амд ногдох халдварт өвчнийг аймгуудаар харьцуулбал: Дорнод (317.0), Дорноговь (232.4), Өмнөговь (227.0), Говьсүмбэр (162.7), Сэлэнгэ (154.0), Дархан-Уул (134.2), Төв (131.6), Сүхбаатар (118.8) аймгуудад болон Улаанбаатар хотод (124.2) улсын дундаж үзүүлэлтээс 0.1-198.2 өндөр байна.

### Хүснэгт 5.1 Халдварт өвчний тохиолдол, нас баралт, төрлөөр

№	Халдварт өвчний төрөл	Өвчлөл			Нас баралт		
		2022 он	2023 он	Өсөлт/ Бууралт	2022 он	2023 он	Өсөлт/ Бууралт
1	Амьсгалын замын халдварт өвчин	6142	16033	9891	68	53	-15
2	Бэлгийн замаар дамжих халдварт өвчин	10718	10245	-473	7	5	-2
3	Гэдэсний халдварт өвчин	3962	7731	3769	1	1	0
4	Зоонозын халдварт өвчин	218	317	99	0	5	5
5	Цусаар дамжих халдварт өвчин	191	245	54	2	8	6
6	Бусад халдварт өвчин	304112	6480	-297632	147	10	-137
7	<b>Нийт халдварт өвчин</b>	<b>325343</b>	<b>41051</b>	<b>-284292</b>	<b>225</b>	<b>82</b>	<b>-143</b>

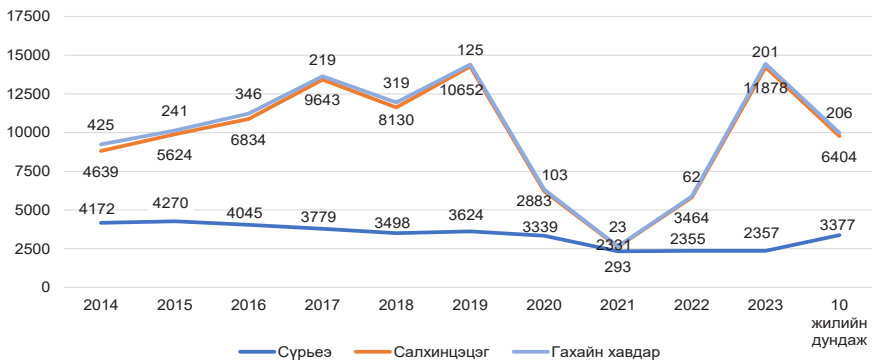
### 5.1. Халдварт өвчний нас баралт

Улсын хэмжээнд 2023 оны жилийн эцсийн байдлаар халдварт өвчний нас баралтын нийт 82 тохиолдол бүртгэгдсэнээс сүрьеэ (53), вируст гепатит (8), төрөлхийн тэмбүү (5), коронавируст халдвар (4), нярайн бактер үжил (4), хачигт энцефалит (3), хумхаа (1) сальмонеллэз (1), тарваган тахал (1), галзуу (1), мөөгөнцөр (1), хумхаа (1) тохиолдол тус тус бүртгэгдсэн байна.

### 5.2. Амьсгалын замын халдварт өвчин

2023 оны жилийн эцсийн байдлаар улсын хэмжээнд амьсгалын замын халдварт өвчний 16033 тохиолдол бүртгэгдэж, нийт халдварт өвчний 39.1 хувийг эзэлж байна. Амьсгалын замын халдварт өвчин өмнөх оноос 9891 тохиолдлоор өссөн байна.

**Зураг 5.1 Амьсгалын замын халдварт өвчний тохиолдол**

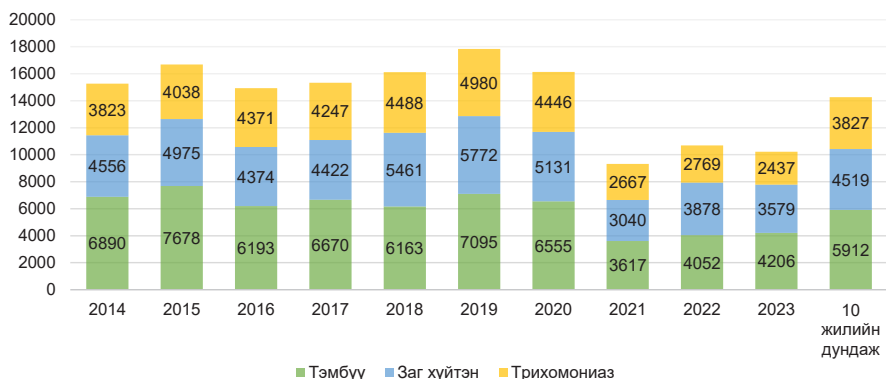


### 5.3. Бэлгийн замаар дамжих халдварт өвчин

2023 оны жилийн эцсийн байдлаар улсын хэмжээнд бэлгийн замаар дамжих халдварт өвчний 10245 тохиолдол бүртгэгдсэн нь нийт халдварт өвчний 25.0 хувийг эзэлж байна. Өмнөх оны мөн үеэс 473 тохиолдлоор буурсан байна.

Бэлгийн замаар дамжих халдварт өвчний 41.1 хувийг тэмбүү, 34.9 хувийг заг хүйтэн, 23.8 хувийг трихомониаз, 0.2 хувийг ХДХВ/ДОХ тус тус эзэлж байна. Өнгөрсөн оны мөн үетэй харьцуулахад тэмбүүгийн өвчлөл 154 тохиолдлоор өссөн ба 10000 хүн амд ногдох тэмбүүгийн өвчлөл Архангай (23.9), Говьсүмбэр (18.9), Баянхонгор (16.2), Дорнод (13.9), Өмнөговь (13.3) аймгууд болон Улаанбаатар хотод (15.6) улсын дундаж үзүүлэлтээс 1.1-11.8 өндөр байна.

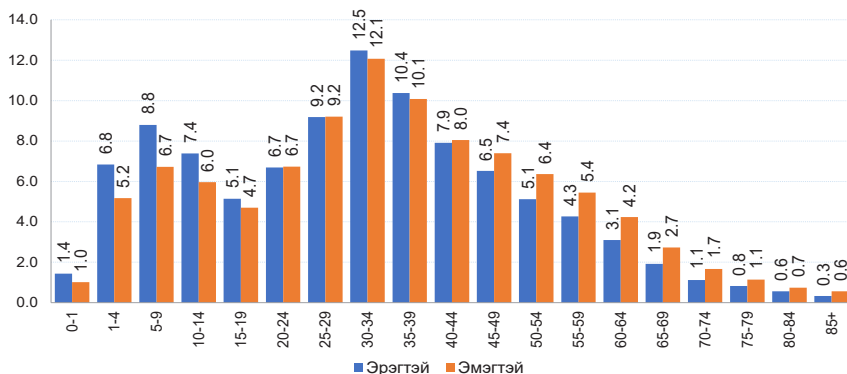
**Зураг 5.2 Бэлгийн замаар дамжих халдварт өвчний тохиолдол**



## 5.4. Коронавируст халдвар /COVID-19/

2020 оны 3 сард Монгол Улсад шинэ коронавируст халдварын анхны тохиолдол гадаадаас зөөвөрлөгдөн ирж бүртгэгдсэнээс хойш 869385 тохиолдол бүртгэгдэж, 10000 хүн амд 2514.5 ногдож байна. Үүнээс 2023 оны жилийн эцсийн байдлаар 4958 тохиолдол буюу нийт халдварын 0.6 хувь бүртгэгдсэн байна.

Зураг 5.3 Коронавируст халдварын өвчлөл, /хүйс, насны бүлгээр/



Нийт тохиолдлын 0.1 хувь нь гадаадаас зөөвөрлөгдсөн, 99.9 хувь нь дотоодын халдвар, 42.6 хувь нь эмчлэгдэж, эмнэлгээс гарсан байна. Коронавируст халдварын шалтгаант нас баралтын 2128 тохиолдол бүртгэгдсэн байна.

Зураг 5.4 Коронавируст халдварын өвчлөл, 10 000 хүн амд



## Эх, хүүхдийн эрүүл мэндийн үзүүлэлт, 2022, 2023 оны жилийн эцсийн байдалар

Аймаг хот	Төрсөн эх			Амьд төрсөн хүүхэд			Амьгүй төрсөн хүүхэд	
	2022 онд	2023 онд	5 жилийн дундаж	2022 онд	2023 онд	5 жилийн дундаж	2022 онд	2023 онд
	1. Архангай	1342	1320	1526	1342	1320	1532	7
2. Баян-Өлгий	2762	2681	2837	2774	2707	2852	19	16
3. Баянхонгор	1666	1603	1849	1677	1616	1861	7	5
4. Булган	677	598	725	679	600	729	3	3
5. Говь-Алтай	1037	981	1211	1043	983	1219	3	7
6. Говьсүмбэр	380	341	411	378	343	414	3	0
7. Дархан-Уул	1985	2015	2156	2003	2017	2170	9	10
8. Дорноговь	1243	1075	1314	1250	1074	1320	2	6
9. Дорнод	1579	1507	1755	1588	1514	1765	9	10
10. Дундговь	676	689	810	676	692	814	4	0
11. Завхан	1086	1130	1251	1097	1135	1259	3	4
12. Орхон	2287	2230	2438	2309	2234	2453	10	9
13. Өвөрхангай	1989	1960	2232	1987	1969	2239	12	5
14. Өмнөговь	1253	1400	1520	1259	1397	1524	4	11
15. Сүхбаатар	1112	1209	1263	1110	1213	1267	5	4
16. Сэлэнгэ	1330	1300	1532	1337	1307	1541	7	6
17. Төв	791	783	975	800	790	979	6	3
18. Увс	1668	1737	1834	1678	1746	1843	10	9
19. Ховд	1787	1867	2041	1805	1885	2056	7	3
20. Хөвсгөл	2291	2167	2530	2299	2179	2539	11	7
21. Хэнтий	1290	1278	1442	1298	1287	1451	6	5
<b>АЙМГИЙН ДҮН</b>	<b>30231</b>	<b>29871</b>	<b>33652</b>	<b>30389</b>	<b>30008</b>	<b>33828</b>	<b>147</b>	<b>133</b>
22. Улаанбаатар	34867	34044	37043	35197	34298	37379	202	211
<b>Улсын дүн</b>	<b>65098</b>	<b>63915</b>	<b>70695</b>	<b>65586</b>	<b>64306</b>	<b>71207</b>	<b>349</b>	<b>344</b>



## Эхийн эндэгдэл, 2022, 2023 оны жилийн эцсийн байдлаар

Аймаг хот	Эхийн эндэгдэл /бодит тоо/		Эхийн эндэгдэл /100 000 амьд төрөлтөд/		
	2022 онд	2023 онд	2022 онд	2023 онд	5 жилийн дундаж
1. Архангай	0	0	0.0	0.0	91.4
2. Баян-Өлгий	2	0	72.1	0.0	63.1
3. Баянхонгор	1	0	59.6	0.0	21.5
4. Булган	0	0	0.0	0.0	0.0
5. Говь-Алтай	0	1	0.0	101.7	16.4
6. Говьсүмбэр	0	0	0.0	0.0	0.0
7. Дархан-Уул	0	0	0.0	0.0	27.6
8. Дорноговь	1	1	80.0	93.1	60.6
9. Дорнод	0	0	0.0	0.0	45.3
10. Дундговь	0	0	0.0	0.0	0.0
11. Завхан	0	0	0.0	0.0	15.9
12. Орхон	0	0	0.0	0.0	8.2
13. Өвөрхангай	1	0	50.3	0.0	35.7
14. Өмнөговь	0	0	0.0	0.0	0.0
15. Сүхбаатар	1	1	90.1	82.4	47.4
16. Сэлэнгэ	0	0	0.0	0.0	38.9
17. Төв	1	0	125.0	0.0	61.3
18. Увс	0	1	0.0	57.3	10.8
19. Ховд	2	0	110.8	0.0	68.1
20. Хөвсгөл	3	0	130.5	0.0	63.0
21. Хэнтий	1	0	77.0	0.0	13.8
<b>АЙМГИЙН ДҮН</b>	<b>13</b>	<b>4</b>	<b>42.8</b>	<b>13.3</b>	<b>36.7</b>
22. Улаанбаатар	10	13	28.4	37.9	46.5
<b>УЛСЫН ДҮН</b>	<b>23</b>	<b>17</b>	<b>35.1</b>	<b>26.4</b>	<b>41.8</b>

## Төрсөн хүүхдийн мэдээ, 2023 оны жилийн эцсийн байдлаар

Аймаг хот	Амьд төрсөн хүүхэд					Амьгүй төрөлтийн түвшин /1000 нийт төрөлтөд/	
	Бүгд	Эрэгтэй	Эмэгтэй	Төрөөд 1 цагийн дотор хөхөө амласан хүүхдийн эзлэх хувь	2500 граммаас доош жинтэй төрсөн хүүхдийн эзлэх хувь	2022 онд	2023 онд
1. Архангай	1320	689	631	95.2	4.7	5.2	7.5
2. Баян-Өлгий	2707	1390	1317	99.4	5.4	6.8	5.9
3. Баянхонгор	1616	833	783	97.6	4.5	4.2	3.1
4. Булган	600	318	282	97.5	2.8	4.4	5.0
5. Говь-Алтай	983	530	453	98.8	4.4	2.9	7.1
6. Говьсүмбэр	343	174	169	96.5	2.9	7.9	0.0
7. Дархан-Уул	2017	1046	971	98.0	2.4	4.5	4.9
8. Дорноговь	1074	532	542	98.2	2.5	1.6	5.6
9. Дорнод	1514	792	722	99.7	2.8	5.6	6.6
10. Дундговь	692	344	348	98.6	2.7	5.9	0.0
11. Завхан	1135	543	592	98.6	3.7	2.7	3.5
12. Орхон	2234	1154	1080	99.6	4.1	4.3	4.0
13. Өвөрхангай	1969	1019	950	97.4	4.8	6.0	2.5
14. Өмнөговь	1397	689	708	98.7	3.2	3.2	7.8
15. Сүхбаатар	1213	634	579	95.2	3.1	4.5	3.3
16. Сэлэнгэ	1307	687	620	96.9	3.3	5.2	4.6
17. Төв	790	412	378	99.0	2.4	7.4	3.8
18. Увс	1746	880	866	97.0	3.3	5.9	5.1
19. Ховд	1885	937	948	99.0	3.0	3.9	1.6
20. Хөвсгөл	2179	1097	1082	96.9	2.9	4.8	3.2
21. Хэнтий	1287	656	631	99.2	2.6	4.6	3.9
<b>Аймгийн дүн</b>	<b>30008</b>	<b>15356</b>	<b>14652</b>	<b>98.1</b>	<b>3.6</b>	<b>4.8</b>	<b>4.4</b>
22. Улаанбаатар	34298	17711	16587	95.6	5.0	5.7	6.1
<b>Улсын дүн</b>	<b>64306</b>	<b>33067</b>	<b>31239</b>	<b>96.8</b>	<b>4.4</b>	<b>5.3</b>	<b>5.3</b>

## Хүүхдийн эндэгдэл, 2022, 2023 оны жилийн эцсийн байдлаар

Аймаг хот	Нялхсын эндэгдэл				Нялхсын эндэгдэл /1000 амьд төрөлтөд/				5 хүртэлх насны хүүхдийн эндэгдэл				5 хүртэлх насны хүүхдийн эндэгдэл /1000 амьд төрөлтөд/					
	2022 онд		2023 онд		5 жилийн дундаж		2023 онд		2022 онд		2023 онд		5 жилийн дундаж		2022 онд		2023 онд	
	онд	онд	онд	онд	онд	онд	онд	онд	онд	онд	онд	онд	онд	онд	онд	онд	онд	онд
1. Архангай	18	14	19	13.4	10.6	12.5	17.7	9.7	25	21	27	18.6	15.9	17.8	20.9	22.2	21.3	17.8
2. Баян-Өлгий	40	48	49	14.4	17.7	17.2	17.2	61	58	60	61	20.9	22.2	21.3	20.9	22.2	21.3	17.8
3. Баянхонгор	16	13	18	9.5	8.0	9.7	9.7	25	17	17	25	12.5	10.5	13.2	12.5	10.5	13.2	17.8
4. Булган	10	11	12	14.7	18.3	15.9	15.9	13	15	12	13	22.1	20.0	18.4	20.1	12.2	16.4	17.8
5. Говь-Алтай	14	11	16	13.4	11.2	13.1	13.1	20	21	12	20	20.1	12.2	16.4	20.1	12.2	16.4	17.8
6. Говьсүмбэр	4	3	3	10.6	8.7	7.7	7.7	4	5	3	4	13.2	8.7	9.2	13.2	8.7	9.2	17.8
7. Дархан-Уул	21	16	19	10.5	7.9	8.9	8.9	25	27	21	25	13.5	10.4	11.3	13.5	10.4	11.3	17.8
8. Дорноговь	12	12	12	9.6	11.2	9.1	9.1	16	17	14	16	13.6	13.0	12.3	13.6	13.0	12.3	17.8
9. Дорнод	13	8	16	8.2	5.3	9.1	9.1	22	19	13	22	12.0	8.6	12.4	12.0	8.6	12.4	17.8
10. Дундговь	8	7	8	11.8	10.1	10.1	10.1	10	8	10	10	11.8	14.5	12.0	11.8	14.5	12.0	17.8
11. Завхан	13	16	19	11.9	14.1	15.2	15.2	25	18	20	25	16.4	17.6	20.0	16.4	17.6	20.0	17.8
12. Орхон	15	18	22	6.5	8.1	8.8	8.8	25	16	21	25	6.9	9.4	10.3	6.9	9.4	10.3	17.8
13. Өвөрхангай	29	28	28	14.6	14.2	12.4	12.4	33	33	35	33	16.6	17.8	14.9	16.6	17.8	14.9	17.8
14. Өмнөговь	19	14	21	15.1	10.0	13.9	13.9	24	22	15	24	17.5	10.7	16.0	17.5	10.7	16.0	17.8
15. Сүхбаатар	9	6	9	8.1	4.9	7.1	7.1	13	11	11	13	11.7	9.1	10.4	11.7	9.1	10.4	17.8
16. Сэлэнгэ	13	17	16	9.7	13.0	10.1	10.1	22	21	22	22	15.7	16.8	14.3	15.7	16.8	14.3	17.8
17. Төв	17	10	15	21.3	12.7	14.9	14.9	24	24	17	22	30.0	21.5	22.5	30.0	21.5	22.5	17.8
18. Увс	23	15	22	13.7	8.6	12.0	12.0	28	31	22	28	18.5	12.6	15.3	18.5	12.6	15.3	17.8
19. Ховд	28	23	31	15.5	12.2	15.2	15.2	38	37	26	38	20.5	13.8	18.5	20.5	13.8	18.5	17.8
20. Хөвсгөл	37	23	37	16.1	10.6	14.5	14.5	47	41	36	47	17.8	16.5	18.6	17.8	16.5	18.6	17.8
21. Хэнтий	16	11	16	12.3	8.5	11.0	11.0	22	21	16	22	16.2	12.4	15.2	16.2	12.4	15.2	17.8
<b>Аймгийн дүн</b>	<b>375</b>	<b>324</b>	<b>408</b>	<b>12.3</b>	<b>10.8</b>	<b>12.1</b>	<b>12.1</b>	<b>493</b>	<b>493</b>	<b>424</b>	<b>523</b>	<b>16.2</b>	<b>14.1</b>	<b>15.5</b>	<b>16.2</b>	<b>14.1</b>	<b>15.5</b>	<b>17.8</b>
22. Улаанбаатар	439	469	463	12.5	13.7	12.4	12.4	537	526	537	537	14.9	15.7	14.4	14.9	15.7	14.4	17.8
<b>Улсын дүн</b>	<b>814</b>	<b>793</b>	<b>871</b>	<b>12.4</b>	<b>12.3</b>	<b>12.2</b>	<b>12.2</b>	<b>1019</b>	<b>1019</b>	<b>961</b>	<b>1060</b>	<b>15.5</b>	<b>14.9</b>	<b>14.9</b>	<b>15.5</b>	<b>14.9</b>	<b>14.9</b>	<b>17.8</b>

## Хүүхдийн эндэгдэл хүйсээр, 2023 оны жилийн эцсийн байдлаар

Аймаг хот	Нялхсын эндэгдэл			5 хүртэлх насны хүүхдийн эндэгдэл		
	Бүгд	Эрэгтэй	Эмэгтэй	Бүгд	Эрэгтэй	Эмэгтэй
1. Архангай	14	9	5	21	11	10
2. Баян-Өлгий	48	25	23	60	33	27
3. Баянхонгор	13	6	7	17	9	8
4. Булган	11	6	5	12	7	5
5. Говь-Алтай	11	9	2	12	10	2
6. Говьсүмбэр	3	2	1	3	2	1
7. Дархан-Уул	16	11	5	21	15	6
8. Дорноговь	12	9	3	14	10	4
9. Дорнод	8	4	4	13	6	7
10. Дундговь	7	5	2	10	7	3
11. Завхан	16	8	8	20	12	8
12. Орхон	18	10	8	21	13	8
13. Өвөрхангай	28	14	14	35	18	17
14. Өмнөговь	14	8	6	15	9	6
15. Сүхбаатар	6	1	5	11	6	5
16. Сэлэнгэ	17	13	4	22	17	5
17. Төв	10	8	2	17	14	3
18. Увс	15	8	7	22	12	10
19. Ховд	23	13	10	26	14	12
20. Хөвсгөл	23	11	12	36	19	17
21. Хэнтий	11	5	6	16	6	10
<b>Аймгийн дүн</b>	<b>324</b>	<b>185</b>	<b>139</b>	<b>424</b>	<b>250</b>	<b>174</b>
22. Улаанбаатар	469	249	220	537	285	252
<b>Улсын дүн</b>	<b>793</b>	<b>434</b>	<b>359</b>	<b>961</b>	<b>535</b>	<b>426</b>

## Нас баралт, 2022, 2023 оны жилийн эцсийн байдлаар

Аймаг хот	Нийт нас баралт		Эмнэлгийн нас баралт		Эмнэлэгт хоног болоогүй	
	2022 онд	2023 онд	2022 онд	2023 онд	2022 онд	2023 онд
1. Архангай	488	521	63	96	24	33
2. Баян-Өлгий	501	504	64	78	25	20
3. Баянхонгор	446	476	104	99	32	35
4. Булган	338	354	58	65	24	20
5. Говь-Алтай	295	267	87	61	22	17
6. Говьсүмбэр	84	79	25	27	8	7
7. Дархан-Уул	517	491	173	184	55	66
8. Дорноговь	387	379	103	91	34	25
9. Дорнод	399	372	111	113	29	27
10. Дундговь	237	224	50	48	18	19
11. Завхан	351	360	62	79	27	24
12. Орхон	541	487	95	105	36	36
13. Өвөрхангай	585	572	112	109	23	34
14. Өмнөговь	327	309	78	69	36	31
15. Сүхбаатар	294	298	55	50	21	20
16. Сэлэнгэ	525	503	69	69	26	28
17. Төв	519	510	110	110	51	43
18. Увс	402	413	428	59	24	16
19. Ховд	399	395	86	67	21	12
20. Хөвсгөл	765	738	166	138	54	53
21. Хэнтий	351	353	99	99	31	34
<b>АЙМГИЙН ДҮН</b>	<b>8751</b>	<b>8605</b>	<b>1829</b>	<b>1813</b>	<b>621</b>	<b>600</b>
22. Улаанбаатар	9230	8928	8899	3501	674	695
<b>Улсын дүн</b>	<b>17981</b>	<b>17533</b>	<b>5330</b>	<b>5537</b>	<b>1295</b>	<b>1295</b>

**Эмнэлгийн тусламж, үйлчилгээний зарим үзүүлэлтүүд  
2023 оны жилийн эцсийн байдлаар**

Аймаг хот	Нийт үзлэг	Үүнээс						Ср хоног	Дундаж ор хоног	Бүртгэгдсэн өвчлөл		
		Урьдчилан сэргийлэх үзлэг	Өвчний учир амбулаторт	Идэвхитэй хяналт	Гэрлийн идэвхитэй	Гэрлийн дуудлаг- аар	Эмчлэгдсэн			2022 онд	2023 онд	5 жилийн дундаж
1. Архангай	372264	129853	185887	29551	20499	6474	18680	128976	6.9	86295	103170	79164
2. Баян-Өлгий	486152	99226	266204	57616	46567	16539	34912	244856	7.0	95607	135546	84596
3. Баянхонгор	337297	106836	148974	30909	37336	13242	25219	177804	7.1	76524	83193	77396
4. Булган	249541	55006	166155	13830	9642	4908	12510	89609	7.2	75764	91381	58126
5. Говь-Алтай	287883	70471	181001	10046	21629	4736	14601	105223	7.2	59632	64381	56110
6. Говьсүмбэр	142272	22561	102802	6721	9810	378	6570	46988	7.2	8491	7436	5999
7. Дархан-Уул	717983	211411	360164	52197	91511	2700	30435	209193	6.9	56145	65122	54014
8. Дорноговь	505048	133184	280206	52520	32405	6733	19353	136857	7.1	101485	113991	92456
9. Дорнод	494400	149133	246794	37740	57102	3631	20278	139929	6.9	84345	99987	62248
10. Дундговь	177548	41986	110604	15867	7173	1918	10255	75053	7.3	38909	52972	36897
11. Завхан	360036	87794	208947	26905	24619	11771	20886	144664	6.9	108058	121724	80349
12. Орхон	734897	250246	323183	47030	111689	2749	37989	258151	6.8	73527	76591	64188
13. Өвөрхангай	511162	135001	315080	31772	21051	8258	31043	218679	7.0	68926	61062	59674
14. Өмнөговь	406005	104032	250524	28574	16090	6785	17964	114878	6.4	97729	107950	84492
15. Сүхбаатар	275344	66650	158455	32718	12122	5399	16587	129794	7.8	40846	46766	38386
16. Сэлэнгэ	526521	151530	288215	43778	36095	6903	25731	182591	7.1	63358	78087	52973
17. Төв	371976	123110	204357	29316	12359	2834	16979	125523	7.4	99961	114725	92035
18. Увс	402773	97287	245804	24848	26486	8548	22469	151819	6.8	93670	94193	76695
19. Хөвд	501250	114107	291876	38198	50824	6245	28713	213449	7.4	75235	121505	76050
20. Хөвсгөл	619746	257876	291918	25872	32270	11810	30336	203307	6.7	133928	140138	107909
21. Хэнтий	385553	95473	224467	36437	21043	8133	20546	153715	7.5	89608	99892	73157
<b>Аймгийн дүн</b>	<b>8865651</b>	<b>2502773</b>	<b>4851617</b>	<b>672245</b>	<b>698322</b>	<b>140894</b>	<b>462056</b>	<b>3251058</b>	<b>7.0</b>	<b>1628103</b>	<b>1877822</b>	<b>1412913</b>
22. Улаанбаатар	14298637	3306720	8990874	701080	1254351	45612	580779	3895941	6.7	1605886	1886722	1429721
<b>Улсын дүн</b>	<b>23164288</b>	<b>5809493</b>	<b>13842491</b>	<b>1373325</b>	<b>1952673</b>	<b>186306</b>	<b>1042835</b>	<b>7146999</b>	<b>6.9</b>	<b>3233789</b>	<b>3764544</b>	<b>2842634</b>

## Халдварт өвчин, аймагаар. 2022, 2023 оны жилийн эцсийн байдлаар

Аймаг хот	Нийт халдварт өвчин							Таргал
	Өвчлөл			10 000 хүн амд				
	2022 онд	2023 онд	5 жилийн дундаж	2022 онд	2023 онд	5 жилийн дундаж	5 жилийн дундаж	
1. Архангай	5682	729	4079	603.2	78.3	433.1	4	
2. Баян-Өлгий	2380	405	3000	210.9	35.3	270.7	0	
3. Баянхонгор	8198	969	6133	920.7	109.6	689.8	1	
4. Булган	3189	325	3345	514.8	53.1	539.9	3	
5. Говь-Алтай	6712	498	4226	1160.9	87.2	732.2	2	
6. Говьсүмбэр	2619	293	1750	1443.0	162.7	971.2	0	
7. Дархан-Уул	2403	1448	3915	223.0	134.2	365.9	0	
8. Дорноговь	9231	1653	6716	1291.8	232.4	943.3	1	
9. Дорнод	8710	2653	7066	1039.9	317.0	850.2	4	
10. Дундговь	3658	427	3473	779.6	92.1	739.7	4	
11. Завхан	6817	529	4175	937.3	73.7	574.0	2	
12. Орхон	4855	1071	3906	446.6	98.1	361.7	4	
13. Өвөрхангай	5844	854	5170	505.0	74.3	446.6	0	
14. Өмнөговь	20038	1656	8276	2793.9	227.0	1165.3	0	
15. Сүхбаатар	5370	775	4413	830.5	118.8	689.7	6	
16. Сэлэнгэ	8044	1653	5391	738.8	154.0	494.0	0	
17. Төв	7991	1211	5429	854.9	131.6	582.0	1	
18. Увс	5406	549	4392	642.8	65.4	524.8	2	
19. Ховд	8536	608	6108	936.7	66.8	673.9	0	
20. Хөвсгөл	5558	1206	5993	406.3	88.3	441.4	2	
21. Хэнтий	5029	520	4308	636.8	65.9	550.0	3	
<b>Аймгийн дүн</b>	<b>136270</b>	<b>20032</b>	<b>101266</b>	<b>769.6</b>	<b>113.4</b>	<b>574.5</b>	<b>39</b>	
22. Улаанбаатар	189073	21019	102932	1153.5	124.2	640.1	43	
<b>Улсын дүн</b>	<b>325343</b>	<b>41051</b>	<b>204198</b>	<b>954.1</b>	<b>118.7</b>	<b>605.9</b>	<b>82</b>	

## Халдварт өвчин, төрлөөр 2022, 2023 оны жилийн эцсийн байдлаар

№	Халдварт өвчин /ӨОУА 10 нэршлээр/	Өвчлөл				10 000 хүн амд				Таргалт
		2022 онд		2023 онд		2022 онд		2023 онд		
		Тоо	Өсөлт бууралт	Тоо	Өсөлт бууралт	Тоо	Өсөлт бууралт	Тоо	Өсөлт бууралт	
1	Холер (A00)	0	0	0	0	0.0	0.0	0.0	0.0	0
2	Балнад (A01)	0	0	0	0	0.0	0.0	0.0	0.0	0
3	Сальмонеллэз (A02)	227	351	124	0.7	1.0	0.3	1	0.3	1
4	Цусан суулга (A03)	1725	2413	688	5.1	7.0	1.9	0	1.9	0
5	Бактерийн гаралтай бусад хоолны хордлого (A05)	69	260	191	0.2	0.8	0.6	0	0.6	0
6	Халдварын гаралтай гастроэнтерит ба суулга (A09)	80	488	408	0.2	1.4	1.2	0	1.2	0
7	Сурьез (A15-A19)	2355	2357	2	6.9	6.8	-0.1	53	-0.1	53
8	Тарваган тахал (A20)	2	5	3	0.0	0.0	0.0	1	0.0	1
9	Боом өвчин (A22)	2	3	1	0.0	0.0	0.0	0	0.0	0
10	Бруцеллэз (A23)	67	105	38	0.2	0.3	0.1	0	0.1	0
11	Татран (A35)	0	0	0	0.0	0.0	0.0	0	0.0	0
12	Сахуу (A36)	0	0	0	0.0	0.0	0.0	0	0.0	0
13	Хөхүүл ханиад (A37)	0	0	0	0.0	0.0	0.0	0	0.0	0
14	Улаан эсэргэнэ (A38)	152	1377	1225	0.4	4.0	3.6	0	3.6	0
15	Менингококк халдвар (A39)	2	6	4	0.0	0.0	0.0	0	0.0	0
16	Ёлом (A46)	96	200	104	0.3	0.6	0.3	0	0.3	0
17	Хийт үхжил (A48)	0	0	0	0.0	0.0	0.0	0	0.0	0
18	Тэмбүү (A50-A53)	4052	4206	154	11.9	12.2	0.3	5	0.3	5
	Үүнээс: төрөлхийн тэмбүү (A50)	20	31	11	-	-	-	5	-	5
19	Гонкокк халдвар (A54)	3878	3579	-299	11.4	10.4	-1.0	0	-1.0	0
20	Трихомониаз (A59)	2769	2437	-332	8.1	7.0	-1.1	0	-1.1	0
21	Спирохетээр сэдээгдсэн бусад халдвар (A69)	16	3	-13	0.0	0.0	0.0	0	0.0	0



№	Халдварт өвчин /ӨУА 10 нэршлээр/	Өвчлөл				10 000 хүн амд				Нас баралт
		2022 онд	2023 онд	Өсөлт бууралт	2022 онд	2023 онд	Өсөлт бууралт	2023 онд		
22	Хачитт риккетсиоз (A77)	122	144	22	0.4	0.4	0.0	0.0	0	
23	Цочмог полиомиелит (A80)	0	0	0	0.0	0.0	0.0	0.0	0	
24	Галзуу (A82)	0	1	1	0.0	0.0	0.0	0.0	1	
25	Хачигаар дамжих вирус энцефалит (A84)	8	34	26	0.0	0.1	0.1	0.1	3	
26	Денге чыррэг (A90)	0	0	0	0.0	0.0	0.0	0.0	0	
27	Салхинцэцэг (B01)	3464	11878	8414	10.2	34.4	24.2	24.2	0	
28	Улаанбурхан (B05)	0	0	0	0.0	0.0	0.0	0.0	0	
29	Улаанууд (B06)	7	4	-3	0.0	0.0	0.0	0.0	0	
30	Халдварт эритема (B08.3)	4	10	6	0.0	0.0	0.0	0.0	0	
31	Гар,хөл,амны өвчин (B08.4)	1847	4217	2370	5.4	12.2	6.8	6.8	0	
32	Вируст гепатит (B15-B19)	221	270	49	0.6	0.8	0.2	0.2	8	
	Вируст гепатит А (B15)	14	2	-12	0.0	0.0	0.0	0.0	-	
	Вируст гепатит В (B16)	110	125	15	0.3	0.4	0.1	0.1	-	
	Вируст гепатит С (B17.1)	81	120	39	0.2	0.3	0.1	0.1	-	
33	ХДХВ/ДОХ (B20-B24)	19	23	4	0.1	0.1	0.0	0.0	0	
34	Гахай хавдар (B26)	62	201	139	0.2	0.6	0.4	0.4	0	
35	Мөөгөнцөртөх (B45-B49)	2070	1486	-584	6.1	4.3	-1.8	-1.8	1	
36	Нярайн бактерт үжил (P36)	8	13	5	0.0	0.0	0.0	0.0	4	
37	АЦХАХ/SARS (B34.2)	0	0	0	0.0	0.0	0.0	0.0	0	
38	Хумхаа (B50)	1	22	21	0.0	0.1	0.1	0.1	1	
39	Коронавируст халдвар (COVID-19)	302018	4958	-297060	885.7	14.3	-871.4	-871.4	4	
40	<b>Бүгд</b>	<b>325343</b>	<b>41051</b>	<b>-284292</b>	<b>954.1</b>	<b>118.7</b>	<b>-835.4</b>	<b>-835.4</b>	<b>82</b>	

# 1. Гэдэсний халдварт өвчин

Аймаг хот	A00 Холер /Cholera/						A01 Балнад /Typhoid and paratyphoid fevers/						
	Өвчлөл			10 000 хүн амд			Өвчлөл			10 000 хүн амд			Нас баралт
	2022 онд	2023 онд	5 жилийн дундаж	2022 онд	2023 онд	5 жилийн дундаж	2022 онд	2023 онд	5 жилийн дундаж	2022 онд	2023 онд	5 жилийн дундаж	
1. Архангай	0	0	0	0.0	0.0	0.0	0	0	0	0	0.0	0.0	0
2. Баян-Өлгий	0	0	0	0.0	0.0	0.0	0	0	0	0	0.0	0.0	0
3. Баянхонгор	0	0	0	0.0	0.0	0.0	0	0	0	0	0.0	0.0	0
4. Булган	0	0	0	0.0	0.0	0.0	0	0	0	0	0.0	0.0	0
5. Говь-Алтай	0	0	0	0.0	0.0	0.0	0	0	0	0	0.0	0.0	0
6. Говьсүмбэр	0	0	0	0.0	0.0	0.0	0	0	0	0	0.0	0.0	0
7. Дархан-Уул	0	0	0	0.0	0.0	0.0	0	0	0	0	0.0	0.0	0
8. Дорноговь	0	0	0	0.0	0.0	0.0	0	0	0	0	0.0	0.0	0
9. Дорнод	0	0	0	0.0	0.0	0.0	0	0	0	0	0.0	0.0	0
10. Дундговь	0	0	0	0.0	0.0	0.0	0	0	0	0	0.0	0.0	0
11. Завхан	0	0	0	0.0	0.0	0.0	0	0	0	0	0.0	0.0	0
12. Орхон	0	0	0	0.0	0.0	0.0	0	0	0	0	0.0	0.0	0
13. Өвөрхангай	0	0	0	0.0	0.0	0.0	0	0	0	0	0.0	0.0	0
14. Өмнөговь	0	0	0	0.0	0.0	0.0	0	0	0	0	0.0	0.0	0
15. Сүхбаатар	0	0	0	0.0	0.0	0.0	0	0	0	0	0.0	0.0	0
16. Сэлэнгэ	0	0	0	0.0	0.0	0.0	0	0	0	0	0.0	0.0	0
17. Төв	0	0	0	0.0	0.0	0.0	0	0	0	0	0.0	0.0	0
18. Увс	0	0	0	0.0	0.0	0.0	0	0	0	0	0.0	0.0	0
19. Ховд	0	0	0	0.0	0.0	0.0	0	0	0	0	0.0	0.0	0
20. Хөвсгөл	0	0	0	0.0	0.0	0.0	0	0	0	0	0.0	0.0	0
21. Хэнтий	0	0	0	0.0	0.0	0.0	0	0	0	0	0.0	0.0	0
<b>Аймгийн дүн</b>	<b>0</b>	<b>0</b>	<b>0</b>	<b>0.0</b>	<b>0.0</b>	<b>0.0</b>	<b>0</b>	<b>0</b>	<b>0</b>	<b>0</b>	<b>0.0</b>	<b>0.0</b>	<b>0</b>
22. Улаанбаатар	0	0	0	0.0	0.0	0.0	0	0	0	0	0.0	0.0	0
<b>Улсын дүн</b>	<b>0</b>	<b>0</b>	<b>0</b>	<b>0.0</b>	<b>0.0</b>	<b>0.0</b>	<b>0</b>	<b>0</b>	<b>0</b>	<b>0</b>	<b>0.0</b>	<b>0.0</b>	<b>0</b>

Аймаг хот	A02 Сальмонеллэз /Other salmonella infections/										A03 Цусан суулга /Shigellosis/									
	Өвчлөл			10 000 хүн амд			Trade оё г	Өвчлөл			10 000 хүн амд			Trade оё г						
	2022 онд	2023 онд	5 жилийн дундаж	2022 онд	2023 онд	5 жилийн дундаж		2022 онд	2023 онд	5 жилийн дундаж	2022 онд	2023 онд	5 жилийн дундаж							
1. Архангай	1	13	5	0.1	1.4	0.5	0	27	54	59	2.9	5.8	6.3	0						
2. Баян-Өлгий	0	2	1	0.0	0.2	0.1	0	8	2	4	0.7	0.2	0.3	0						
3. Баянхонгор	0	1	0	0.0	0.1	0.0	0	2	3	5	0.2	0.3	0.6	0						
4. Булган	0	0	0	0.0	0.0	0.0	0	1	3	4	0.2	0.5	0.7	0						
5. Говь-Алтай	0	0	0	0.0	0.0	0.0	0	11	0	4	1.9	0.0	0.6	0						
6. Говьсүмбэр	0	0	0	0.0	0.0	0.0	0	5	0	1	2.8	0.0	0.6	0						
7. Дархан-Уул	0	1	1	0.0	0.1	0.1	0	11	15	16	1.0	1.4	1.5	0						
8. Дорноговь	0	1	1	0.0	0.1	0.1	0	51	136	61	7.1	19.1	8.5	0						
9. Дорнод	4	5	4	0.5	0.6	0.5	0	38	21	37	4.5	2.5	4.4	0						
10. Дундговь	0	0	0	0.0	0.0	0.0	0	3	2	2	0.6	0.4	0.5	0						
11. Завхан	1	0	0	0.1	0.0	0.0	0	21	16	34	2.9	2.2	4.7	0						
12. Орхон	1	0	0	0.1	0.0	0.0	0	26	41	63	2.4	3.8	5.9	0						
13. Өвөрхангай	5	3	9	0.4	0.3	0.7	0	34	46	53	2.9	4.0	4.6	0						
14. Өмнөговь	0	1	3	0.0	0.1	0.4	0	28	45	26	3.9	6.2	3.7	0						
15. Сүхбаатар	0	30	7	0.0	4.6	1.0	1	20	32	36	3.1	4.9	5.6	0						
16. Сэлэнгэ	2	17	4	0.2	1.6	0.4	0	9	49	26	0.8	4.6	2.4	0						
17. Төв	35	78	28	3.7	8.5	3.0	0	25	60	26	2.7	6.5	2.8	0						
18. Увс	1	1	1	0.1	0.1	0.2	0	16	43	31	1.9	5.1	3.7	0						
19. Ховд	0	0	0	0.0	0.0	0.0	0	14	12	6	1.5	1.3	0.6	0						
20. Хөвсгөл	2	1	2	0.1	0.1	0.1	0	33	66	55	2.4	4.8	4.1	0						
21. Хэнтий	2	0	1	0.3	0.0	0.1	0	18	23	15	2.3	2.9	1.9	0						
<b>АЙМГИЙН ДҮН</b>	<b>54</b>	<b>154</b>	<b>66</b>	<b>0.3</b>	<b>0.9</b>	<b>0.4</b>	<b>1</b>	<b>401</b>	<b>669</b>	<b>564</b>	<b>2.3</b>	<b>3.8</b>	<b>3.2</b>	<b>0</b>						
22. Улаанбаатар	173	197	165	1.1	1.2	1.0	0	1324	1744	2024	8.1	10.3	13.0	0						
<b>Улсын дүн</b>	<b>227</b>	<b>351</b>	<b>231</b>	<b>0.7</b>	<b>1.0</b>	<b>0.7</b>	<b>1</b>	<b>1725</b>	<b>2413</b>	<b>2588</b>	<b>5.1</b>	<b>7.0</b>	<b>7.8</b>	<b>0</b>						

Аймаг хот	A05 Бактерийн гаралтай бусад хоолны хордлого /Other bacterial foodborne intoxications/										A09 Халдварын гаралтай гастронтерит ба суулга /Diarrhoea and gastroenteritis of presumed infectious origin/									
	Өвчлөл					10 000 хүн амд					Өвчлөл					10 000 хүн амд				
	2022 онд	2023 онд	5 жилийн дундаж	2022 онд	2023 онд	5 жилийн дундаж	2022 онд	2023 онд	5 жилийн дундаж	2022 онд	2023 онд	5 жилийн дундаж	2022 онд	2023 онд	5 жилийн дундаж	2022 онд	2023 онд	5 жилийн дундаж		
1. Архангай	0	0	0	0.0	0.0	0.0	0	0	0	0	0	0	0	0	0.0	0.0	0.0	0		
2. Баян-Өлгий	0	0	0	0.0	0.0	0.0	0	0	0	0	0	0	0	0	0.0	0.0	0.0	0		
3. Баянхонгор	0	1	9	0.0	0.1	1.0	0	5	6	9	0.6	0.7	1.0	0						
4. Булган	0	0	0	0.0	0.0	0.0	0	7	17	18	1.1	2.8	3.0	0						
5. Говь-Алтай	0	1	0	0.0	0.2	0.1	0	48	156	41	8.3	27.3	7.1	0						
6. Говьсүмбэр	0	0	0	0.0	0.0	0.0	0	0	0	0	0.0	0.0	0.0	0						
7. Дархан-Уул	0	0	0	0.0	0.0	0.0	0	0	0	0	0.0	0.0	0.0	0						
8. Дорноговь	0	5	1	0.0	0.7	0.1	0	2	64	14	0.3	9.0	2.0	0						
9. Дорнод	0	10	5	0.0	1.2	0.6	0	0	0	0	0.0	0.0	0.0	0						
10. Дундговь	0	0	0	0.0	0.0	0.0	0	0	0	1	0.0	0.0	0.2	0						
11. Завхан	3	0	3	0.4	0.0	0.4	0	2	0	1	0.3	0.0	0.2	0						
12. Орхон	38	4	10	3.5	0.4	1.0	0	1	4	34	0.1	0.4	3.2	0						
13. Өвөрхангай	0	0	0	0.0	0.0	0.0	0	0	196	39	0.0	26.9	5.4	0						
14. Өмнөговь	0	55	42	0.0	7.5	6.1	0	0	0	0	0.0	0.0	0.0	0						
15. Сүхбаатар	0	0	0	0.0	0.0	0.0	0	0	0	0	0.0	0.0	0.0	0						
16. Сэлэнгэ	0	0	9	0.0	0.0	0.8	0	0	0	0	0.0	0.0	0.0	0						
17. Төв	3	0	4	0.3	0.0	0.5	0	0	0	0	0.0	0.0	0.0	0						
18. Увс	0	0	0	0.0	0.0	0.0	0	3	18	4	0.4	2.1	0.5	0						
19. Хөвд	0	0	0	0.0	0.0	0.0	0	6	0	1	0.7	0.0	0.1	0						
20. Хөвсгөл	9	59	16	0.7	4.3	1.1	0	5	2	6	0.4	0.1	0.5	0						
21. Хэнтий	0	0	4	0.0	0.0	0.5	0	0	0	0	0.0	0.0	0.1	0						
<b>Аймгийн дүн</b>	<b>53</b>	<b>135</b>	<b>103</b>	<b>0.3</b>	<b>0.8</b>	<b>0.6</b>	<b>0</b>	<b>79</b>	<b>463</b>	<b>169</b>	<b>0.4</b>	<b>2.6</b>	<b>1.0</b>	<b>0</b>						
22. Улаанбаатар	16	125	190	0.1	0.7	1.3	0	1	25	11	0.0	0.1	0.1	0						
<b>Улсын дүн</b>	<b>69</b>	<b>260</b>	<b>293</b>	<b>0.2</b>	<b>0.8</b>	<b>0.9</b>	<b>0</b>	<b>80</b>	<b>488</b>	<b>181</b>	<b>0.2</b>	<b>1.4</b>	<b>0.5</b>	<b>0</b>						

Аймаг хот	А80 Цочмог полиомиелит /Acute poliomyelitis/										B08.4 Гар, хөл, амны өвчин /Hand, foot and mouth disease/									
	Өвчлөл			10 000 хүн амд			Таргалт	Өвчлөл			10 000 хүн амд			Таргалт						
	2022 онд	2023 онд	5 жилийн дундаж	2022 онд	2023 онд	5 жилийн дундаж		2022 онд	2023 онд	5 жилийн дундаж	2022 онд	2023 онд	5 жилийн дундаж							
1. Архангай	0	0	0	0.0	0.0	0.0	0	2	23	12	0.2	2.5	1.2	0						
2. Баян-Өлгий	0	0	0	0.0	0.0	0.0	0	7	58	15	0.6	5.1	1.3	0						
3. Баянхонгор	0	0	0	0.0	0.0	0.0	0	18	28	36	2.0	3.2	4.0	0						
4. Булган	0	0	0	0.0	0.0	0.0	0	16	20	32	2.6	3.3	5.2	0						
5. Говь-Алтай	0	0	0	0.0	0.0	0.0	0	7	27	14	1.2	4.7	2.5	0						
6. Говьсүмбэр	0	0	0	0.0	0.0	0.0	0	8	23	8	4.4	12.8	4.3	0						
7. Дархан-Уул	0	0	0	0.0	0.0	0.0	0	117	246	148	10.9	22.8	13.8	0						
8. Дорноговь	0	0	0	0.0	0.0	0.0	0	31	246	86	4.3	34.6	12.1	0						
9. Дорнод	0	0	0	0.0	0.0	0.0	0	178	267	146	21.3	31.9	17.6	0						
10. Дундговь	0	0	0	0.0	0.0	0.0	0	28	20	20	6.0	4.3	4.2	0						
11. Завхан	0	0	0	0.0	0.0	0.0	0	24	17	34	3.3	2.4	4.7	0						
12. Орхон	0	0	0	0.0	0.0	0.0	0	51	65	28	4.7	6.0	2.6	0						
13. Өвөрхангай	0	0	0	0.0	0.0	0.0	0	25	125	40	2.2	10.9	3.4	0						
14. Өмнөговь	0	0	0	0.0	0.0	0.0	0	90	98	57	12.5	13.4	8.1	0						
15. Сүхбаатар	0	0	0	0.0	0.0	0.0	0	100	126	67	15.5	19.3	10.4	0						
16. Сэлэнгэ	0	0	0	0.0	0.0	0.0	0	2	67	15	0.2	6.2	1.4	0						
17. Төв	0	0	0	0.0	0.0	0.0	0	35	134	51	3.7	14.6	5.4	0						
18. Увс	0	0	0	0.0	0.0	0.0	0	13	9	15	1.5	1.1	1.8	0						
19. Ховд	0	0	0	0.0	0.0	0.0	0	31	10	11	3.4	1.1	1.2	0						
20. Хөвсгөл	0	0	0	0.0	0.0	0.0	0	11	22	21	0.8	1.6	1.6	0						
21. Хэнтий	0	0	0	0.0	0.0	0.0	0	32	61	24	4.1	7.7	3.0	0						
<b>Аймгийн дүн</b>	<b>0</b>	<b>0</b>	<b>0</b>	<b>0.0</b>	<b>0.0</b>	<b>0.0</b>	<b>0</b>	<b>826</b>	<b>1692</b>	<b>879</b>	<b>4.7</b>	<b>9.6</b>	<b>5.0</b>	<b>0</b>						
22. Улаанбаатар	0	0	0	0.0	0.0	0.0	0	1021	2525	1210	6.2	14.9	7.5	0						
<b>Улсын дүн</b>	<b>0</b>	<b>0</b>	<b>0</b>	<b>0.0</b>	<b>0.0</b>	<b>0.0</b>	<b>0</b>	<b>1847</b>	<b>4217</b>	<b>2089</b>	<b>5.4</b>	<b>12.2</b>	<b>6.2</b>	<b>0</b>						

Аймаг хот	B15-В19 Вируст хелатит /Viral hepatitis/										B15 Вируст хелатит A /Acute hepatitis A/														
	Өвчлөл					10 000 хүн амд					Үсрэлт					Өвчлөл					10 000 хүн амд				
	2022 онд	2023 онд	5 жилийн дундаж	2022 онд	2023 онд	5 жилийн дундаж	2022 онд	2023 онд	5 жилийн дундаж	Үсрэлт	2022 онд	2023 онд	5 жилийн дундаж	2022 онд	2023 онд	5 жилийн дундаж	2022 онд	2023 онд	5 жилийн дундаж	Үсрэлт					
1. Архангай	3	4	4	0.3	0.4	0.5	0	1	0	0	1	0	0	0	0	0	0.1	0	0	0					
2. Баян-Өлгий	12	3	48	1.1	0.3	4.5	0	4	0	0	4	0	43	0	0	0	0.4	0	0	0					
3. Баянхонгор	3	5	7	0.3	0.6	0.7	0	0	0	0	0	0	0	0	0	0	0.0	0	0	0					
4. Булган	7	1	3	1.1	0.2	0.4	0	0	0	0	0	0	0	0	0	0	0.0	0	0	0					
5. Говь-Алтай	3	0	3	0.5	0.0	0.6	0	2	0	0	2	0	0	0	0	0	0.3	0	0	0					
6. Говьсүмбэр	4	3	2	2.2	1.7	0.9	0	0	0	0	0	0	0	0	0	0	0.0	0	0	0					
7. Дархан-Уул	10	1	6	0.9	0.1	0.6	0	0	0	0	0	0	1	0	0	0	0.0	0	0	0					
8. Дорноговь	6	2	4	0.8	0.3	0.6	0	0	0	0	0	0	0	0	0	0	0.0	0	0	0					
9. Дорнод	2	4	5	0.2	0.5	0.6	0	0	0	0	0	0	0	0	0	0	0.0	0	0	0					
10. Дундговь	2	2	2	0.4	0.4	0.5	1	0	0	0	0	0	0	0	0	0	0.0	0	0	0					
11. Завхан	1	0	2	0.1	0.0	0.3	0	0	0	0	0	0	1	0	0	0	0.0	0	0	0					
12. Орхон	0	8	4	0.0	0.7	0.4	0	0	0	0	0	0	0	0	0	0	0.0	0	0	0					
13. Өвөрхангай	9	4	6	0.8	0.3	0.5	0	0	0	0	0	0	0	0	0	0	0.0	0	0	0					
14. Өмнөговь	5	1	2	0.7	0.1	0.3	0	0	0	0	0	0	0	0	0	0	0.0	0	0	0					
15. Сүхбаатар	6	4	4	0.9	0.6	0.7	0	1	0	0	1	0	0	0	0	0	0.2	0	0	0					
16. Сэлэнгэ	0	0	1	0.0	0.0	0.1	0	0	0	0	0	0	0	0	0	0	0.0	0	0	0					
17. Төв	1	0	1	0.1	0.0	0.1	1	1	0	0	1	0	0	0	0	0	0.1	0	0	0					
18. Увс	3	14	12	0.4	1.7	1.5	1	0	0	0	0	0	0	0	0	0	0.0	0	0	0					
19. Ховд	6	5	7	0.7	0.5	0.8	0	0	0	0	0	0	1	0	0	0	0.0	0	0	0					
20. Хөвсгөл	8	11	8	0.6	0.8	0.6	1	1	0	0	1	0	1	0	0	0	0.1	0	0	0					
21. Хэнтий	3	2	8	0.4	0.3	1.0	0	0	0	0	0	0	4	0	0	0	0.0	0	0	0					
<b>Аймгийн дүн</b>	<b>94</b>	<b>74</b>	<b>139</b>	<b>0.5</b>	<b>0.4</b>	<b>0.8</b>	<b>4</b>	<b>10</b>	<b>0</b>	<b>52</b>	<b>0</b>	<b>0</b>	<b>0</b>	<b>0</b>	<b>0</b>	<b>0.1</b>	<b>0.0</b>	<b>0.3</b>	<b>0</b>	<b>0</b>					
22. Улаанбаатар	127	196	161	0.8	1.2	1.0	4	4	2	5	0	0	0	0	0	0	0.0	0	0	0					
<b>Улсын дүн</b>	<b>221</b>	<b>270</b>	<b>300</b>	<b>0.6</b>	<b>0.8</b>	<b>0.9</b>	<b>8</b>	<b>14</b>	<b>2</b>	<b>57</b>	<b>2</b>	<b>0.0</b>	<b>0.0</b>	<b>0.0</b>	<b>0.0</b>	<b>0.0</b>	<b>0.0</b>	<b>0.2</b>	<b>0</b>	<b>0</b>					

## 2. Амьсгалын замын халдварт өвчин

Аймаг хот	A15-A19 Сурьес/Tuberculosis/										A36 Сахуу/Diphtheria/									
	Өвчлөл					10 000 хүн амд					Өвчлөл					10 000 хүн амд				
	2022 онд	2023 онд	5 жилийн дундаж	2022 онд	2023 онд	5 жилийн дундаж	2022 онд	2023 онд	5 жилийн дундаж	Нэгараг	2022 онд	2023 онд	5 жилийн дундаж	2022 онд	2023 онд	5 жилийн дундаж	Нэгараг			
1. Архангай	26	40	44	2.8	4.3	4.6	3	0	0	0	0	0	0	0	0	0	0			
2. Баян-Өлгий	35	27	33	3.1	2.4	3.0	0	0	0	0	0	0	0	0	0	0	0			
3. Баянхонгор	37	32	39	4.2	3.6	4.4	0	0	0	0	0	0	0	0	0	0	0			
4. Булган	27	25	31	4.4	4.1	5.0	1	0	0	0	0	0	0	0	0	0	0			
5. Говь-Алтай	25	15	24	4.3	2.6	4.1	0	0	0	0	0	0	0	0	0	0	0			
6. Говьсүмбэр	15	23	16	8.3	12.8	9.1	0	0	0	0	0	0	0	0	0	0	0			
7. Дархан-Уул	108	87	108	10.0	8.1	10.1	0	0	0	0	0	0	0	0	0	0	0			
8. Дорноговь	33	64	60	4.6	9.0	8.5	1	0	0	0	0	0	0	0	0	0	0			
9. Дорнод	56	75	73	6.7	9.0	8.8	4	0	0	0	0	0	0	0	0	0	0			
10. Дундговь	22	10	21	4.7	2.2	4.5	3	0	0	0	0	0	0	0	0	0	0			
11. Завхан	32	21	29	4.4	2.9	4.0	1	0	0	0	0	0	0	0	0	0	0			
12. Орхон	54	65	67	5.0	6.0	6.3	3	0	0	0	0	0	0	0	0	0	0			
13. Өвөрхангай	34	32	42	2.9	2.8	3.6	0	0	0	0	0	0	0	0	0	0	0			
14. Өмнөговь	16	23	22	2.2	3.2	3.2	0	0	0	0	0	0	0	0	0	0	0			
15. Сүхбаатар	61	55	64	9.4	8.4	10.1	4	0	0	0	0	0	0	0	0	0	0			
16. Сэлэнгэ	86	88	108	7.9	8.2	9.8	0	0	0	0	0	0	0	0	0	0	0			
17. Төв	74	72	91	7.9	7.8	9.6	0	0	0	0	0	0	0	0	0	0	0			
18. Увс	50	33	39	5.9	3.9	4.6	1	0	0	0	0	0	0	0	0	0	0			
19. Ховд	41	30	37	4.5	3.3	4.1	0	0	0	0	0	0	0	0	0	0	0			
20. Хөвсгөл	68	69	81	5.0	5.1	6.0	1	0	0	0	0	0	0	0	0	0	0			
21. Хэнтий	69	61	87	8.7	7.7	11.1	3	0	0	0	0	0	0	0	0	0	0			
<b>Аймгийн дүн</b>	<b>969</b>	<b>947</b>	<b>1116</b>	<b>5.5</b>	<b>5.4</b>	<b>6.4</b>	<b>25</b>	<b>0</b>	<b>0</b>	<b>0</b>	<b>0</b>	<b>0</b>	<b>0.0</b>	<b>0.0</b>	<b>0.0</b>	<b>0.0</b>	<b>0</b>			
22. Улаанбаатар	1386	1410	1685	8.5	8.3	10.7	28	0	0	0	0	0	0	0	0	0	0			
<b>Улсын дүн</b>	<b>2355</b>	<b>2357</b>	<b>2801</b>	<b>6.9</b>	<b>6.8</b>	<b>8.4</b>	<b>53</b>	<b>0</b>	<b>0</b>	<b>0</b>	<b>0</b>	<b>0</b>	<b>0.0</b>	<b>0.0</b>	<b>0.0</b>	<b>0.0</b>	<b>0</b>			

Аймаг хот	А37 Хөхүүл ханиад /Whooping cough/						А38 Улаан эсэргэнэ /Scarlet fever/							
	Өвчлөл			10 000 хүн амд			Өвчлөл			10 000 хүн амд			Улаан эсэргэнэ	
	2022 онд	2023 онд	5 жилийн дундаж	2022 онд	2023 онд	5 жилийн дундаж	2022 онд	2023 онд	5 жилийн дундаж	2022 онд	2023 онд	5 жилийн дундаж		
1. Архангай	0	0	0	0.0	0.0	0.0	0	1	4	3	0.1	0.4	0.4	0
2. Баян-Өлгий	0	0	0	0.0	0.0	0.0	0	8	14	5	0.7	1.2	0.4	0
3. Баянхонгор	0	0	0	0.0	0.0	0.0	0	2	5	3	0.2	0.6	0.3	0
4. Булган	0	0	0	0.0	0.0	0.0	0	2	6	4	0.3	1.0	0.6	0
5. Говь-Алтай	0	0	0	0.0	0.0	0.0	0	0	0	0	0.0	0.0	0.0	0
6. Говьсүмбэр	0	0	0	0.0	0.0	0.0	0	0	1	0	0.0	0.6	0.1	0
7. Дархан-Уул	0	0	0	0.0	0.0	0.0	0	34	126	55	3.2	11.7	5.1	0
8. Дорноговь	0	0	0	0.0	0.0	0.0	0	0	1	0	0.0	0.1	0.0	0
9. Дорнод	0	0	0	0.0	0.0	0.0	0	3	56	17	0.4	6.7	2.1	0
10. Дундговь	0	0	0	0.0	0.0	0.0	0	0	9	4	0.0	1.9	0.9	0
11. Завхан	0	0	0	0.0	0.0	0.0	0	0	1	0	0.0	0.1	0.0	0
12. Орхон	0	0	0	0.0	0.0	0.0	0	0	1	0	0.0	0.1	0.0	0
13. Өвөрхангай	0	0	0	0.0	0.0	0.0	0	0	0	2	0.0	0.0	0.2	0
14. Өмнөговь	0	0	0	0.0	0.0	0.0	0	5	64	22	0.7	8.8	3.1	0
15. Сүхбаатар	0	0	0	0.0	0.0	0.0	0	0	14	3	0.0	2.1	0.5	0
16. Сэлэнгэ	0	0	0	0.0	0.0	0.0	0	0	12	2	0.0	1.1	0.2	0
17. Төв	0	0	0	0.0	0.0	0.0	0	3	20	5	0.3	2.2	0.6	0
18. Увс	0	0	0	0.0	0.0	0.0	0	1	1	2	0.1	0.1	0.2	0
19. Хөвд	0	0	0	0.0	0.0	0.0	0	0	4	2	0.0	0.4	0.3	0
20. Хөвсгөл	0	0	0	0.0	0.0	0.0	0	0	5	1	0.0	0.4	0.1	0
21. Хэнтий	0	0	0	0.0	0.0	0.0	0	0	0	0	0.0	0.0	0.0	0
<b>АЙМГИЙН ДҮН</b>	<b>0</b>	<b>0</b>	<b>0</b>	<b>0.0</b>	<b>0.0</b>	<b>0.0</b>	<b>0</b>	<b>59</b>	<b>344</b>	<b>132</b>	<b>0.3</b>	<b>1.9</b>	<b>0.8</b>	<b>0</b>
22. Улаанбаатар	0	0	0	0.0	0.0	0.0	0	93	1033	419	0.6	6.1	2.6	0
<b>УЛСЫН ДҮН</b>	<b>0</b>	<b>0</b>	<b>0</b>	<b>0.0</b>	<b>0.0</b>	<b>0.0</b>	<b>0</b>	<b>152</b>	<b>1377</b>	<b>551</b>	<b>0.4</b>	<b>4.0</b>	<b>1.6</b>	<b>0</b>



Аймаг хот	А39 Менингококкт халдвар /Meningococcal infection/										А46 Ёлом /Erysipelas/										
	Өвчлөл					10 000 хүн амд					Өвчлөл					10 000 хүн амд					
	2022 онд	2023 онд	5 жилийн дундаж	2022 онд	2023 онд	5 жилийн дундаж	2022 онд	2023 онд	5 жилийн дундаж	2022 онд	2023 онд	5 жилийн дундаж	2022 онд	2023 онд	5 жилийн дундаж	2022 онд	2023 онд	5 жилийн дундаж	2022 онд	2023 онд	5 жилийн дундаж
1. Архангай	1	0	0	0.1	0.0	0.0	0	0	0	0	0	4	11	4	4	0.4	1.2	0.4	0	0	0
2. Баян-Өлгий	0	0	0	0.0	0.0	0.0	0	0	0	0	0	1	5	2	0.1	0.4	0.1	0	0	0	
3. Баянхонгор	0	0	0	0.0	0.0	0.0	0	0	0	0	0	5	15	6	0.6	1.7	0.7	0	0	0	
4. Булган	0	0	0	0.0	0.0	0.0	0	0	0	0	0	3	6	3	0.5	1.0	0.6	0	0	0	
5. Говь-Алтай	0	0	0	0.0	0.0	0.0	0	0	0	0	0	1	2	1	0.2	0.4	0.2	0	0	0	
6. Говьсүмбэр	0	0	0	0.0	0.0	0.0	0	0	0	0	0	2	4	1	1.1	2.2	0.7	0	0	0	
7. Дархан-Уул	0	0	0	0.0	0.0	0.0	0	0	0	0	0	4	5	5	0.4	0.5	0.4	0	0	0	
8. Дорноговь	0	0	0	0.0	0.0	0.0	0	0	0	0	0	0	3	2	0.0	0.4	0.3	0	0	0	
9. Дорнод	0	3	1	0.0	0.4	0.1	0	12	6	8	1.0	4	2	3	0.9	0.4	0.7	0	0	0	
10. Дундговь	0	0	0	0.0	0.0	0.0	0	4	2	1	0	2	1	2	0.3	0.1	0.3	0	0	0	
11. Завхан	0	0	0	0.0	0.0	0.0	0	0	0	0	0	0	1	0	0.0	0.1	0.0	0	0	0	
12. Орхон	0	0	0	0.0	0.0	0.0	0	6	11	7	0.0	0	0	0	0.5	1.0	0.6	0	0	0	
13. Өвөрхангай	0	0	0	0.0	0.0	0.0	0	2	8	3	0.0	0	0	0	0.3	1.1	0.5	0	0	0	
14. Өмнөговь	0	0	0	0.0	0.0	0.0	0	0	0	0	0	0	1	0	0.0	0.2	0.0	0	0	0	
15. Сүхбаатар	0	0	0	0.0	0.0	0.0	0	1	9	3	0.0	1	9	3	0.1	0.8	0.2	0	0	0	
16. Сэлэнгэ	0	0	0	0.0	0.0	0.0	0	7	6	4	0.0	7	6	4	0.7	0.7	0.4	0	0	0	
17. Төв	0	0	1	0.0	0.0	0.1	0	3	4	5	0.0	3	4	5	0.4	0.5	0.6	0	0	0	
18. Увс	0	0	0	0.0	0.0	0.0	0	6	12	7	0.0	6	12	7	0.7	1.3	0.7	0	0	0	
19. Ховд	0	0	0	0.0	0.0	0.0	0	3	12	8	0.0	3	12	8	0.2	0.9	0.6	0	0	0	
20. Хөвсгөл	0	0	0	0.0	0.0	0.0	0	0	0	0	0.0	0	0	1	0.0	0.0	0.1	0	0	0	
21. Хэнтий	0	0	0	0.0	0.0	0.0	0	0	0	0	0	0	0	0	0.0	0.0	0.1	0	0	0	
<b>Аймгийн дүн</b>	<b>1</b>	<b>3</b>	<b>4</b>	<b>0.0</b>	<b>0.0</b>	<b>0.0</b>	<b>0</b>	<b>66</b>	<b>124</b>	<b>76</b>	<b>0.0</b>	<b>66</b>	<b>124</b>	<b>76</b>	<b>0.4</b>	<b>0.7</b>	<b>0.4</b>	<b>0</b>	<b>0</b>	<b>0</b>	
22. Улаанбаатар	1	3	3	0.0	0.0	0.0	0	30	76	71	0.0	30	76	71	0.2	0.4	0.5	0	0	0	
<b>Улсын дүн</b>	<b>2</b>	<b>6</b>	<b>8</b>	<b>0.0</b>	<b>0.0</b>	<b>0.0</b>	<b>0</b>	<b>96</b>	<b>200</b>	<b>146</b>	<b>0.0</b>	<b>96</b>	<b>200</b>	<b>146</b>	<b>0.3</b>	<b>0.6</b>	<b>0.4</b>	<b>0</b>	<b>0</b>	<b>0</b>	

Аймаг хот	А48 Хийт үзжил /Gas gangrene/								B01 Салхинцэцэг /Varicella/							
	Өвчлөл				10 000 хүн амд				Өвчлөл				10 000 хүн амд			
	2022 онд	2023 онд	5 жилийн дундаж	2022 онд	2023 онд	5 жилийн дундаж	2022 онд	2023 онд	5 жилийн дундаж	2022 онд	2023 онд	5 жилийн дундаж	2022 онд	2023 онд	5 жилийн дундаж	
1. Архангай	0	0	0	0.0	0.0	0.0	0	83	147	62	8.8	15.8	6.6	0		
2. Баян-Өлгий	0	0	0	0.0	0.0	0.0	0	80	205	62	7.1	17.9	5.4	0		
3. Баянхонгор	0	0	0	0.0	0.0	0.0	0	24	133	61	2.7	15.0	6.8	0		
4. Булган	0	0	0	0.0	0.0	0.0	0	9	110	52	1.5	18.0	8.4	0		
5. Говь-Алтай	0	0	0	0.0	0.0	0.0	0	52	105	57	9.0	18.4	9.8	0		
6. Говьсүмбэр	0	0	0	0.0	0.0	0.0	0	26	168	54	14.3	93.3	30.3	0		
7. Дархан-Уул	0	0	0	0.0	0.0	0.0	0	75	405	244	7.0	37.5	22.9	0		
8. Дорноговь	0	0	0	0.0	0.0	0.0	0	111	576	224	15.5	81.0	31.8	0		
9. Дорнод	0	0	0	0.0	0.0	0.0	0	141	786	315	16.8	93.9	38.1	0		
10. Дундговь	0	0	0	0.0	0.0	0.0	0	132	155	103	28.1	33.4	22.0	0		
11. Завхан	0	0	0	0.0	0.0	0.0	0	132	211	98	18.1	29.4	13.6	0		
12. Орхон	0	0	0	0.0	0.0	0.0	0	72	408	136	6.6	37.4	12.6	0		
13. Өвөрхангай	0	0	0	0.0	0.0	0.0	0	197	359	149	17.0	31.2	12.8	0		
14. Өмнөговь	0	0	0	0.0	0.0	0.0	0	144	529	231	20.1	72.5	32.6	0		
15. Сүхбаатар	0	0	0	0.0	0.0	0.0	0	140	222	160	21.7	34.0	25.1	0		
16. Сэлэнгэ	0	0	0	0.0	0.0	0.0	0	15	174	57	1.4	16.2	5.3	0		
17. Төв	0	0	0	0.0	0.0	0.0	0	79	400	144	8.5	43.5	15.5	0		
18. Увс	0	0	0	0.0	0.0	0.0	0	84	234	92	10.0	27.9	10.9	0		
19. Ховд	0	0	0	0.0	0.0	0.0	0	217	257	161	23.8	28.2	17.8	0		
20. Хөвсгөл	0	0	0	0.0	0.0	0.0	0	79	197	187	5.8	14.4	13.9	0		
21. Хэнтий	0	0	0	0.0	0.0	0.0	0	108	128	69	13.7	16.2	8.9	0		
<b>АЙМГИЙН ДҮН</b>	<b>0</b>	<b>0</b>	<b>0</b>	<b>0.0</b>	<b>0.0</b>	<b>0.0</b>	<b>0</b>	<b>2000</b>	<b>5909</b>	<b>2717</b>	<b>11.3</b>	<b>33.5</b>	<b>15.4</b>	<b>0</b>		
22. Улаанбаатар	0	0	0	0.0	0.0	0.0	0	1464	5969	3117	8.9	35.3	19.7	0		
<b>УЛСЫН ДҮН</b>	<b>0</b>	<b>0</b>	<b>0</b>	<b>0.0</b>	<b>0.0</b>	<b>0.0</b>	<b>0</b>	<b>3464</b>	<b>11878</b>	<b>5834</b>	<b>10.2</b>	<b>34.4</b>	<b>17.4</b>	<b>0</b>		

Аймаг хот	B05 Улаанбурхан /Measles/										B06 Улаанууд /Rubella/									
	Өвчлөл			10 000 хүн амд			Тасаргал	Өвчлөл			10 000 хүн амд			Тасаргал						
	2022 онд	2023 онд	5 жилийн дундаж	2022 онд	2023 онд	5 жилийн дундаж		2022 онд	2023 онд	5 жилийн дундаж	2022 онд	2023 онд	5 жилийн дундаж							
1. Архангай	0	0	0	0.0	0.0	0.0	0	0	0	1	0.0	0.0	0.1	0						
2. Баян-Өлгий	0	0	0	0.0	0.0	0.0	0	0	0	0	0.0	0.0	0.0	0						
3. Баянхонгор	0	0	0	0.0	0.0	0.0	0	1	0	0	0.0	0.1	0.0	0						
4. Булган	0	0	0	0.0	0.0	0.0	0	0	0	0	0.0	0.0	0.0	0						
5. Говь-Алтай	0	0	0	0.0	0.0	0.0	0	0	0	0	0.0	0.0	0.0	0						
6. Говьсүмбэр	0	0	0	0.0	0.0	0.1	0	0	0	0	0.0	0.0	0.0	0						
7. Дархан-Уул	0	0	0	0.0	0.0	0.0	0	0	0	0	0.0	0.0	0.0	0						
8. Дорноговь	0	0	0	0.0	0.0	0.0	0	0	0	0	0.0	0.0	0.0	0						
9. Дорнод	0	0	0	0.0	0.0	0.0	0	0	0	0	0.0	0.0	0.0	0						
10. Дундговь	0	0	0	0.0	0.0	0.0	0	0	0	0	0.0	0.0	0.0	0						
11. Завхан	0	0	0	0.0	0.0	0.0	0	0	0	0	0.0	0.0	0.0	0						
12. Орхон	0	0	0	0.0	0.0	0.0	0	0	0	0	0.0	0.0	0.0	0						
13. Өвөрхангай	0	0	0	0.0	0.0	0.0	0	0	0	0	0.0	0.0	0.0	0						
14. Өмнөговь	0	0	0	0.0	0.0	0.0	0	0	0	0	0.0	0.0	0.0	0						
15. Сүхбаатар	0	0	0	0.0	0.0	0.0	0	0	0	0	0.0	0.0	0.0	0						
16. Сэлэнгэ	0	0	0	0.0	0.0	0.0	0	0	0	0	0.0	0.0	0.0	0						
17. Төв	0	0	0	0.0	0.0	0.0	0	6	3	2	0.6	0.3	0.2	0						
18. Увс	0	0	0	0.0	0.0	0.0	0	0	0	0	0.0	0.0	0.0	0						
19. Хөвд	0	0	0	0.0	0.0	0.0	0	0	0	0	0.0	0.0	0.0	0						
20. Хөвсгөл	0	0	0	0.0	0.0	0.0	0	0	0	0	0.0	0.0	0.0	0						
21. Хэнтий	0	0	0	0.0	0.0	0.0	0	0	0	0	0.0	0.0	0.0	0						
<b>Аймгийн дүн</b>	<b>0</b>	<b>0</b>	<b>1</b>	<b>0.0</b>	<b>0.0</b>	<b>0.0</b>	<b>0</b>	<b>6</b>	<b>4</b>	<b>3</b>	<b>0.0</b>	<b>0.0</b>	<b>0.0</b>	<b>0</b>						
22. Улаанбаатар	0	0	0	0.0	0.0	0.0	0	1	0	0	0.0	0.0	0.0	0						
<b>Улсын дүн</b>	<b>0</b>	<b>0</b>	<b>1</b>	<b>0.0</b>	<b>0.0</b>	<b>0.0</b>	<b>0</b>	<b>7</b>	<b>4</b>	<b>4</b>	<b>0.0</b>	<b>0.0</b>	<b>0.0</b>	<b>0</b>						

Аймаг хот	B08.3 Халдварт эритема /Erythema infectiosum/										B26 Гахай хавдар /Mumps/									
	Өвчлөл			10 000 хүн амд			Ураг аг Н	Өвчлөл			10 000 хүн амд			Ураг аг Н						
	2022 онд	2023 онд	5 жилийн дундаж	2022 онд	2023 онд	5 жилийн дундаж		2022 онд	2023 онд	5 жилийн дундаж	2022 онд	2023 онд	5 жилийн дундаж							
1. Архангай	0	0	0	0.0	0.0	0.0	0	2	1	0.0	0.2	0.1	0							
2. Баян-Өлгий	0	0	0	0.0	0.0	0.0	0	0	0	0.0	0.0	0.0	0							
3. Баянхонгор	0	0	0	0.0	0.0	0.0	2	4	2	0.2	0.5	0.3	0							
4. Булган	0	0	0	0.0	0.0	0.0	0	2	0	0.0	0.3	0.1	0							
5. Говь-Алтай	0	0	0	0.0	0.0	0.0	0	3	1	0.0	0.5	0.2	0							
6. Говьсүмбэр	0	0	0	0.0	0.0	0.0	1	1	1	0.6	0.6	0.3	0							
7. Дархан-Уул	0	0	0	0.0	0.0	0.0	9	8	11	0.8	0.7	1.0	0							
8. Дорноговь	0	0	0	0.0	0.0	0.0	0	0	0	0.0	0.0	0.1	0							
9. Дорнод	0	0	0	0.0	0.0	0.0	30	42	26	3.6	5.0	3.2	0							
10. Дундговь	0	0	0	0.0	0.0	0.0	0	2	2	0.0	0.4	0.4	0							
11. Завхан	0	0	0	0.0	0.0	0.0	1	2	1	0.1	0.3	0.1	0							
12. Орхон	0	0	0	0.0	0.0	0.0	1	9	2	0.1	0.8	0.2	0							
13. Өвөрхангай	0	0	0	0.0	0.0	0.0	0	0	1	0.0	0.0	0.1	0							
14. Өмнөговь	0	0	0	0.0	0.0	0.0	0	1	0	0.0	0.1	0.0	0							
15. Сүхбаатар	0	0	0	0.0	0.0	0.0	0	2	1	0.0	0.3	0.1	0							
16. Сэлэнгэ	0	0	0	0.0	0.0	0.0	0	0	0	0.0	0.0	0.0	0							
17. Төв	0	0	0	0.0	0.0	0.0	5	4	2	0.5	0.4	0.2	0							
18. Увс	0	0	0	0.0	0.0	0.0	0	0	2	0.0	0.0	0.2	0							
19. Ховд	0	0	0	0.0	0.0	0.0	1	1	1	0.1	0.1	0.1	0							
20. Хөвсгөл	0	0	0	0.0	0.0	0.0	0	0	2	0.0	0.0	0.1	0							
21. Хэнтий	0	0	0	0.0	0.0	0.0	4	3	3	0.5	0.4	0.3	0							
<b>АЙМГИЙН ДҮН</b>	<b>0</b>	<b>0</b>	<b>0</b>	<b>0.0</b>	<b>0.0</b>	<b>0.0</b>	<b>54</b>	<b>86</b>	<b>58</b>	<b>0.3</b>	<b>0.5</b>	<b>0.3</b>	<b>0</b>							
22. Улаанбаатар	4	10	11	0.0	0.1	0.1	8	115	45	0.0	0.7	0.3	0							
<b>Улсын дүн</b>	<b>4</b>	<b>10</b>	<b>11</b>	<b>0.0</b>	<b>0.0</b>	<b>0.0</b>	<b>62</b>	<b>201</b>	<b>103</b>	<b>0.2</b>	<b>0.6</b>	<b>0.3</b>	<b>0</b>							

Аймаг хот	В34.2 АЦХАХ /SARS/									
	Өвчлөл			10 000 хүн амд			Нас баралт			
	2022 онд	2023 онд	5 жилийн дундаж	2022 онд	2023 онд	5 жилийн дундаж				
1. Архангай	0	0	0	0.0	0.0	0.0	0			
2. Баян-Өлгий	0	0	0	0.0	0.0	0.0	0			
3. Баянхонгор	0	0	0	0.0	0.0	0.0	0			
4. Булган	0	0	0	0.0	0.0	0.0	0			
5. Говь-Алтай	0	0	0	0.0	0.0	0.0	0			
6. Говьсүмбэр	0	0	0	0.0	0.0	0.0	0			
7. Дархан-Уул	0	0	0	0.0	0.0	0.0	0			
8. Дорноговь	0	0	0	0.0	0.0	0.0	0			
9. Дорнод	0	0	0	0.0	0.0	0.0	0			
10. Дундговь	0	0	0	0.0	0.0	0.0	0			
11. Завхан	0	0	0	0.0	0.0	0.0	0			
12. Орхон	0	0	0	0.0	0.0	0.0	0			
13. Өвөрхангай	0	0	0	0.0	0.0	0.0	0			
14. Өмнөговь	0	0	0	0.0	0.0	0.0	0			
15. Сүхбаатар	0	0	0	0.0	0.0	0.0	0			
16. Сэлэнгэ	0	0	0	0.0	0.0	0.0	0			
17. Төв	0	0	0	0.0	0.0	0.0	0			
18. Увс	0	0	0	0.0	0.0	0.0	0			
19. Ховд	0	0	0	0.0	0.0	0.0	0			
20. Хөвсгөл	0	0	0	0.0	0.0	0.0	0			
21. Хэнтий	0	0	0	0.0	0.0	0.0	0			
<b>Аймгийн дүн</b>	<b>0</b>	<b>0</b>	<b>0</b>	<b>0.0</b>	<b>0.0</b>	<b>0.0</b>	<b>0</b>			
22. Улаанбаатар	0	0	0	0.0	0.0	0.0	0			
<b>Улсын дүн</b>	<b>0</b>	<b>0</b>	<b>0</b>	<b>0.0</b>	<b>0.0</b>	<b>0.0</b>	<b>0</b>			

### 3. Зоонозын халдварт өвчин

Аймаг хот	A20 Тарваган тахал /Plague/						A22 Боом өвчин /Anthrax/						
	Өвчлөл			10 000 хүн амд			Өвчлөл			10 000 хүн амд			Нас баралт
	2022 онд	2023 онд	5 жилийн дундаж	2022 онд	2023 онд	5 жилийн дундаж	2022 онд	2023 онд	5 жилийн дундаж	2022 онд	2023 онд	5 жилийн дундаж	
1. Архангай	0	0	0	0.0	0.0	0.0	0	0	0	0	0.0	0.0	0
2. Баян-Өлгий	0	0	0	0.0	0.0	0.0	0	0	0	0	0.0	0.0	0
3. Баянхонгор	0	0	0	0.0	0.0	0.0	0	0	0	0	0.0	0.0	0
4. Булган	0	0	0	0.0	0.0	0.0	0	0	0	0	0.0	0.0	0
5. Говь-Алтай	0	2	1	0.0	0.4	0.1	1	0	0	0	0.0	0.0	0
6. Говьсүмбэр	0	0	0	0.0	0.0	0.0	0	0	0	0	0.0	0.0	0
7. Дархан-Уул	0	0	0	0.0	0.0	0.0	0	0	0	0	0.0	0.0	0
8. Дорноговь	0	0	0	0.0	0.0	0.0	0	0	0	0	0.0	0.0	0
9. Дорнод	0	0	0	0.0	0.0	0.0	0	0	0	0	0.0	0.0	0
10. Дундговь	0	0	0	0.0	0.0	0.0	0	0	0	0	0.0	0.0	0
11. Завхан	0	1	1	0.0	0.1	0.1	0	0	0	0	0.0	0.0	0
12. Орхон	0	0	0	0.0	0.0	0.0	0	0	0	0	0.0	0.0	0
13. Өвөрхангай	0	0	0	0.0	0.0	0.0	0	0	0	0	0.0	0.0	0
14. Өмнөговь	0	0	0	0.0	0.0	0.0	0	0	0	0	0.0	0.0	0
15. Сүхбаатар	0	0	0	0.0	0.0	0.0	0	0	0	0	0.0	0.0	0
16. Сэлэнгэ	0	0	0	0.0	0.0	0.0	0	0	0	0	0.0	0.0	0
17. Төв	0	0	0	0.0	0.0	0.0	0	0	1	0	0.0	0.1	0.0
18. Увс	0	0	0	0.0	0.0	0.0	0	1	0	0	0.1	0.0	0.0
19. Ховд	2	1	1	0.2	0.1	0.1	0	0	0	0	0.0	0.0	0
20. Хөвсгөл	0	0	0	0.0	0.0	0.0	0	0	0	0	0.0	0.0	0
21. Хэнтий	0	0	0	0.0	0.0	0.0	0	0	0	0	0.0	0.0	0
<b>Аймгийн дүн</b>	<b>2</b>	<b>4</b>	<b>3</b>	<b>0.0</b>	<b>0.0</b>	<b>0.0</b>	<b>1</b>	<b>1</b>	<b>1</b>	<b>1</b>	<b>0.0</b>	<b>0.0</b>	<b>0.0</b>
22. Улаанбаатар	0	1	0	0.0	0.0	0.0	0	1	2	1	0.0	0.0	0
<b>Улсын дүн</b>	<b>2</b>	<b>5</b>	<b>3</b>	<b>0.0</b>	<b>0.0</b>	<b>0.0</b>	<b>1</b>	<b>2</b>	<b>3</b>	<b>1</b>	<b>0.0</b>	<b>0.0</b>	<b>0.0</b>

Аймаг хот	А23 Бруцеллэз /Brucellosis/										А69 Спирохетээр сэдээгдсэн бусад халдвар /Other spirochaetal infections/									
	Өвчлөл			10 000 хүн амд			Нас барагт	Өвчлөл			10 000 хүн амд			Нас барагт						
	2022 онд	2023 онд	5 жилийн дундаж	2022 онд	2023 онд	5 жилийн дундаж		2022 онд	2023 онд	5 жилийн дундаж	2022 онд	2023 онд	5 жилийн дундаж							
1. Архангай	0	2	1	0.0	0.2	0.1	0	1	1	0	0.1	0.1	0.0	0						
2. Баян-Өлгий	2	0	1	0.2	0.0	0.1	0	0	0	0	0.0	0.0	0.0	0						
3. Баянхонгор	2	2	5	0.2	0.2	0.5	0	1	0	0	0.1	0.0	0.0	0						
4. Булган	0	1	1	0.0	0.2	0.2	0	0	0	0	0.0	0.0	0.0	0						
5. Говь-Алтай	0	2	1	0.0	0.4	0.2	0	0	0	0	0.0	0.0	0.0	0						
6. Говьсүмбэр	0	0	0	0.0	0.0	0.0	0	0	0	0	0.0	0.0	0.0	0						
7. Дархан-Уул	0	2	0	0.0	0.2	0.0	0	0	0	0	0.0	0.0	0.0	0						
8. Дорноговь	0	2	1	0.0	0.3	0.1	0	0	0	0	0.0	0.0	0.0	0						
9. Дорнод	47	76	44	5.6	9.1	5.3	0	0	0	0	0.0	0.0	0.0	0						
10. Дундговь	0	1	1	0.0	0.2	0.2	0	0	0	0	0.0	0.0	0.0	0						
11. Завхан	4	0	2	0.5	0.0	0.2	0	6	2	4	0.8	0.3	0.5	0						
12. Орхон	1	0	1	0.1	0.0	0.1	0	0	0	0	0.0	0.0	0.0	0						
13. Өвөрхангай	0	2	2	0.0	0.2	0.1	0	0	0	0	0.0	0.0	0.0	0						
14. Өмнөговь	0	0	0	0.0	0.0	0.0	0	0	0	0	0.0	0.0	0.0	0						
15. Сүхбаатар	2	0	2	0.3	0.0	0.3	0	0	0	0	0.0	0.0	0.0	0						
16. Сэлэнгэ	0	0	0	0.0	0.0	0.0	0	3	0	1	0.3	0.0	0.1	0						
17. Төв	0	0	1	0.0	0.0	0.1	0	0	0	1	0.0	0.0	0.1	0						
18. Увс	2	0	2	0.2	0.0	0.2	0	0	0	0	0.0	0.0	0.0	0						
19. Ховд	0	5	1	0.0	0.5	0.1	0	2	0	1	0.2	0.0	0.1	0						
20. Хөвсгөл	0	0	1	0.0	0.0	0.0	0	0	0	0	0.0	0.0	0.0	0						
21. Хэнтий	1	3	2	0.1	0.4	0.3	0	0	0	0	0.0	0.0	0.0	0						
<b>АЙМГИЙН ДҮН</b>	<b>61</b>	<b>98</b>	<b>69</b>	<b>0.3</b>	<b>0.6</b>	<b>0.4</b>	<b>0</b>	<b>13</b>	<b>3</b>	<b>7</b>	<b>0.1</b>	<b>0.0</b>	<b>0.0</b>	<b>0</b>						
22. Улаанбаатар	6	7	9	0.0	0.0	0.1	0	3	0	3	0.0	0.0	0.0	0						
<b>Улсын дүн</b>	<b>67</b>	<b>105</b>	<b>77</b>	<b>0.2</b>	<b>0.3</b>	<b>0.2</b>	<b>0</b>	<b>16</b>	<b>3</b>	<b>10</b>	<b>0.0</b>	<b>0.0</b>	<b>0.0</b>	<b>0</b>						

Аймаг хот	А77 Хачигт рикеттсиоз /Tick-borne rickettsioses/										А82 Галзуу /Rabies/					
	Өвчлөл			10 000 хүн амд			Тас баралт	Өвчлөл			10 000 хүн амд			Тас баралт		
	2022 онд	2023 онд	5 жилийн дундаж	2022 онд	2023 онд	5 жилийн дундаж		2022 онд	2023 онд	5 жилийн дундаж	2022 онд	2023 онд	5 жилийн дундаж			
1. Архангай	13	14	11	1.4	1.5	1.2	0	0	0	0	0	0.0	0.0	0		
2. Баян-Өлгий	2	7	4	0.2	0.6	0.4	0	0	0	0	0	0.0	0.0	0		
3. Баянхонгор	2	4	3	0.2	0.5	0.3	0	0	0	0	0	0.0	0.0	0		
4. Булган	1	0	1	0.2	0.0	0.1	0	0	0	0	0	0.0	0.0	0		
5. Говь-Алтай	12	19	22	2.1	3.3	3.8	0	0	1	0	0	0.0	0.2	1		
6. Говьсүмбэр	0	0	1	0.0	0.0	0.5	0	0	0	0	0	0.0	0.0	0		
7. Дархан-Уул	0	0	0	0.0	0.0	0.0	0	0	0	0	0	0.0	0.0	0		
8. Дорноговь	1	0	1	0.1	0.0	0.1	0	0	0	0	0	0.0	0.0	0		
9. Дорнод	26	11	18	3.1	1.3	2.2	0	0	0	0	0	0.0	0.0	0		
10. Дундговь	0	1	1	0.0	0.2	0.2	0	0	0	0	0	0.0	0.0	0		
11. Завхан	13	17	8	1.8	2.4	1.1	0	0	0	0	0	0.0	0.0	0		
12. Орхон	0	0	2	0.0	0.0	0.2	0	0	0	0	0	0.0	0.0	0		
13. Өвөрхангай	6	12	9	0.5	1.0	0.8	0	0	0	0	0	0.0	0.0	0		
14. Өмнөговь	2	1	2	0.3	0.1	0.3	0	0	0	0	0	0.0	0.0	0		
15. Сүхбаатар	0	4	1	0.0	0.6	0.1	0	0	0	0	0	0.0	0.0	0		
16. Сэлэнгэ	2	3	2	0.2	0.3	0.2	0	0	0	0	0	0.0	0.0	0		
17. Төв	2	3	2	0.2	0.3	0.2	0	0	0	0	0	0.0	0.0	0		
18. Увс	2	6	3	0.2	0.7	0.3	0	0	0	0	0	0.0	0.0	0		
19. Хөвд	11	13	6	1.2	1.4	0.7	0	0	0	0	0	0.0	0.0	0		
20. Хөвсгөл	16	8	16	1.2	0.6	1.2	0	0	0	0	0	0.0	0.0	0		
21. Хэнтий	0	3	1	0.0	0.4	0.2	0	0	0	0	0	0.0	0.0	0		
<b>Аймгийн дүн</b>	<b>111</b>	<b>126</b>	<b>114</b>	<b>0.6</b>	<b>0.7</b>	<b>0.6</b>	<b>0</b>	<b>0</b>	<b>1</b>	<b>0</b>	<b>0</b>	<b>0.0</b>	<b>0.0</b>	<b>1</b>		
22. Улаанбаатар	11	18	15	0.1	0.1	0.1	0	0	0	0	0	0.0	0.0	0		
<b>Улсын дүн</b>	<b>122</b>	<b>144</b>	<b>129</b>	<b>0.4</b>	<b>0.4</b>	<b>0.4</b>	<b>0</b>	<b>0</b>	<b>1</b>	<b>0</b>	<b>0</b>	<b>0.0</b>	<b>0.0</b>	<b>1</b>		



Аймаг хот	А84 Хачагаар дамжих вирусст энцефалит /Tick borne viral encephalitis/										А90 Денге чирэг /Dengue fever/									
	Өвчлөл					10 000 хүн амд					Өвчлөл					10 000 хүн амд				
	2022 онд	2023 онд	5 жилийн дундаж	2022 онд	2023 онд	5 жилийн дундаж	2022 онд	2023 онд	5 жилийн дундаж	Тасаргалт	2022 онд	2023 онд	5 жилийн дундаж	2022 онд	2023 онд	5 жилийн дундаж	Тасаргалт			
1. Архангай	0	0	0	0.0	0.0	0.0	0	0	0	0	0	0	0	0	0.0	0.0	0			
2. Баян-Өлгий	0	1	0	0.0	0.1	0.0	0	0	0	0	0	0	0	0.0	0.0	0.0	0			
3. Баянхонгор	0	0	0	0.0	0.0	0.0	0	0	0	0	0	0	0	0.0	0.0	0.0	0			
4. Булган	0	4	2	0.0	0.7	0.3	1	0	0	0	0	0	0	0.0	0.0	0.0	0			
5. Говь-Алтай	0	0	0	0.0	0.0	0.0	0	0	0	0	0	0	0	0.0	0.0	0.0	0			
6. Говьсүмбэр	0	0	0	0.0	0.0	0.0	0	0	0	0	0	0	0	0.0	0.0	0.0	0			
7. Дархан-Уул	1	2	1	0.1	0.2	0.1	0	0	0	0	0	0	0	0.0	0.0	0.0	0			
8. Дорноговь	0	0	0	0.0	0.0	0.0	0	0	0	0	0	0	0	0.0	0.0	0.0	0			
9. Дорнод	0	0	0	0.0	0.0	0.0	0	0	0	0	0	0	0	0.0	0.0	0.0	0			
10. Дундговь	0	0	0	0.0	0.0	0.0	0	0	0	0	0	0	0	0.0	0.0	0.0	0			
11. Завхан	0	0	0	0.0	0.0	0.0	0	0	0	0	0	0	0	0.0	0.0	0.0	0			
12. Орхон	0	6	2	0.0	0.5	0.2	1	0	0	0	0	0	0	0.0	0.0	0.0	0			
13. Өвөрхангай	0	0	0	0.0	0.0	0.0	0	0	0	0	0	0	0	0.0	0.0	0.0	0			
14. Өмнөговь	0	0	0	0.0	0.0	0.0	0	0	0	0	0	0	0	0.0	0.0	0.0	0			
15. Сүхбаатар	0	0	0	0.0	0.0	0.0	0	0	0	0	0	0	0	0.0	0.0	0.0	0			
16. Сэлэнгэ	6	9	7	0.6	0.8	0.6	0	0	0	0	0	0	0	0.0	0.0	0.0	0			
17. Төв	0	0	0	0.0	0.0	0.0	0	0	0	0	0	0	0	0.0	0.0	0.0	0			
18. Увс	0	0	0	0.0	0.0	0.0	0	0	0	0	0	0	0	0.0	0.0	0.0	0			
19. Ховд	0	0	0	0.0	0.0	0.0	0	0	0	0	0	0	0	0.0	0.0	0.0	0			
20. Хөвсгөл	0	1	1	0.0	0.1	0.1	0	0	0	0	0	0	0	0.0	0.0	0.0	0			
21. Хэнтий	0	0	0	0.0	0.0	0.0	0	0	0	0	0	0	0	0.0	0.0	0.0	0			
<b>Аймгийн дүн</b>	<b>7</b>	<b>23</b>	<b>13</b>	<b>0.0</b>	<b>0.1</b>	<b>0.1</b>	<b>2</b>	<b>0</b>	<b>0</b>	<b>0</b>	<b>0</b>	<b>0</b>	<b>0</b>	<b>0.0</b>	<b>0.0</b>	<b>0.0</b>	<b>0</b>			
22. Улаанбаатар	1	11	4	0.0	0.1	0.0	1	0	0	0	0	0	0	0.0	0.0	0.0	0			
<b>Улсын дүн</b>	<b>8</b>	<b>34</b>	<b>17</b>	<b>0.0</b>	<b>0.1</b>	<b>0.1</b>	<b>3</b>	<b>0</b>	<b>0</b>	<b>0</b>	<b>0</b>	<b>0</b>	<b>0</b>	<b>0.0</b>	<b>0.0</b>	<b>0.0</b>	<b>0</b>			

#### 4. Бэлгийн замаар дамжих халдварт өвчин

Аймаг хот	А50-А53 Тэмбүү /Syphilis/										А54 Гонококкт халдвар /Gonococcal infection/																			
	Өвчлөл					10 000 хүн амд					Trade up					Өвчлөл					10 000 хүн амд					Trade up				
	2022 онд	2023 онд	5 жилийн дундаж	2022 онд	2023 онд	2023 онд	2022 онд	2023 онд	5 жилийн дундаж	2022 онд	2023 онд	5 жилийн дундаж	2022 онд	2023 онд	5 жилийн дундаж	2022 онд	2023 онд	5 жилийн дундаж	2022 онд	2023 онд	5 жилийн дундаж	2022 онд	2023 онд	5 жилийн дундаж	2022 онд	2023 онд	5 жилийн дундаж			
1. Архангай	259	223	152	27.5	23.9	16.1	1	13	23	19	1.4	2.5	2.0	0	178	143	172	20.0	16.2	19.4	0	245	136	229	27.5	15.4	25.9	0		
2. Баян-Өлгий	16	6	26	1.4	0.5	2.4	0	27	50	78	2.4	4.4	7.2	0	17	23	43	2.7	3.8	7.0	0	11	14	21	1.8	2.3	3.4	0		
3. Баянхонгор	17	23	43	2.7	3.8	4.9	0	28	28	74	4.8	12.7	0	28	28	74	4.8	4.9	12.7	0	13	8	28	2.2	1.4	4.8	0			
5. Говь-Алтай	28	34	16	8.8	18.9	8.7	0	19	14	17	10.5	7.8	9.5	0	16	34	16	8.8	18.9	8.7	0	19	14	17	10.5	7.8	9.5	0		
6. Говьсүмбэр	88	76	108	8.2	7.0	10.1	0	66	78	61	6.1	7.2	5.7	0	88	76	108	8.2	7.0	10.1	0	66	78	61	6.1	7.2	5.7	0		
7. Дархан-Уул	69	67	100	9.7	9.4	14.2	0	177	151	196	24.8	21.2	27.8	0	69	67	100	9.7	9.4	14.2	0	177	151	196	24.8	21.2	27.8	0		
8. Дорноговь	56	116	130	6.7	13.9	15.8	0	536	445	558	64.0	53.2	67.6	0	56	116	130	6.7	13.9	15.8	0	536	445	558	64.0	53.2	67.6	0		
9. Дорнод	57	36	62	12.1	7.8	13.1	0	25	36	38	5.3	7.8	8.0	0	57	36	62	12.1	7.8	13.1	0	25	36	38	5.3	7.8	8.0	0		
10. Дундговь	25	64	62	3.4	8.9	8.5	0	126	86	158	17.3	12.0	21.8	0	25	64	62	3.4	8.9	8.5	0	126	86	158	17.3	12.0	21.8	0		
11. Завхан	83	65	112	7.6	6.0	10.4	0	38	21	46	3.5	1.9	4.3	0	83	65	112	7.6	6.0	10.4	0	38	21	46	3.5	1.9	4.3	0		
12. Орхон	133	138	176	11.5	12.0	15.1	0	82	49	71	7.1	4.3	6.1	0	133	138	176	11.5	12.0	15.1	0	82	49	71	7.1	4.3	6.1	0		
13. Өвөрхангай	58	97	100	8.1	13.3	14.3	0	48	149	76	6.7	20.4	10.7	0	58	97	100	8.1	13.3	14.3	0	48	149	76	6.7	20.4	10.7	0		
14. Өмнөговь	53	34	97	8.2	5.2	15.3	0	81	49	83	12.5	7.5	13.1	0	53	34	97	8.2	5.2	15.3	0	81	49	83	12.5	7.5	13.1	0		
15. Сүхбаатар	49	66	103	4.5	6.1	9.4	0	49	46	69	4.5	4.3	6.3	0	49	66	103	4.5	6.1	9.4	0	49	46	69	4.5	4.3	6.3	0		
16. Сэлэнгэ	51	95	85	5.5	10.3	9.1	0	24	32	48	2.6	3.5	5.1	0	51	95	85	5.5	10.3	9.1	0	24	32	48	2.6	3.5	5.1	0		
17. Төв	38	25	98	4.5	3.0	11.7	0	63	57	88	7.5	6.8	10.6	0	38	25	98	4.5	3.0	11.7	0	63	57	88	7.5	6.8	10.6	0		
18. Увс	67	58	115	7.4	6.4	12.8	0	15	48	41	1.6	5.3	4.5	0	67	58	115	7.4	6.4	12.8	0	15	48	41	1.6	5.3	4.5	0		
19. Ховд	157	127	254	11.5	9.3	18.8	0	798	534	638	58.3	39.1	47.0	0	157	127	254	11.5	9.3	18.8	0	798	534	638	58.3	39.1	47.0	0		
20. Хөвсгөл	42	38	79	5.3	4.8	10.2	0	31	58	51	3.9	7.3	6.5	0	42	38	79	5.3	4.8	10.2	0	31	58	51	3.9	7.3	6.5	0		
21. Хэнтий	<b>1540</b>	<b>1559</b>	<b>2163</b>	<b>8.7</b>	<b>8.8</b>	<b>12.3</b>	<b>1</b>	<b>2487</b>	<b>2084</b>	<b>2614</b>	<b>14.0</b>	<b>11.8</b>	<b>14.9</b>	<b>0</b>	<b>1540</b>	<b>1559</b>	<b>2163</b>	<b>8.7</b>	<b>8.8</b>	<b>12.3</b>	<b>1</b>	<b>2487</b>	<b>2084</b>	<b>2614</b>	<b>14.0</b>	<b>11.8</b>	<b>14.9</b>	<b>0</b>		
Аймгийн дүн	2512	2647	2942	15.3	15.6	18.6	4	1391	1495	1666	8.5	8.8	10.6	0	2512	2647	2942	15.3	15.6	18.6	4	1391	1495	1666	8.5	8.8	10.6	0		
Улсын дүн	<b>4052</b>	<b>4206</b>	<b>5105</b>	<b>11.9</b>	<b>12.2</b>	<b>15.3</b>	<b>5</b>	<b>3878</b>	<b>3579</b>	<b>4280</b>	<b>11.4</b>	<b>10.4</b>	<b>12.8</b>	<b>0</b>	<b>4052</b>	<b>4206</b>	<b>5105</b>	<b>11.9</b>	<b>12.2</b>	<b>15.3</b>	<b>5</b>	<b>3878</b>	<b>3579</b>	<b>4280</b>	<b>11.4</b>	<b>10.4</b>	<b>12.8</b>	<b>0</b>		

Аймаг хот	A59 Трихомониаз/Trichomoniasis/										B20-B24 ХДХВ/ДОХ /HIV/AIDS/																			
	Өвчлөл					10 000 хүн амд					Шалтгаан					Өвчлөл					10 000 хүн амд					Шалтгаан				
	2022 онд	2023 онд	5 жилийн дундаж	2022 онд	2023 онд	5 жилийн дундаж	2022 онд	2023 онд	5 жилийн дундаж	Шалтгаан	2022 онд	2023 онд	5 жилийн дундаж	2022 онд	2023 онд	5 жилийн дундаж	2022 онд	2023 онд	5 жилийн дундаж	Шалтгаан	2022 онд	2023 онд	5 жилийн дундаж	2022 онд	2023 онд	5 жилийн дундаж	Шалтгаан			
1. Архангай	35	54	58	3.7	5.8	6.1	0	0	0	0	0	0	0	0	0	0	0	0	0	0	0	0	0	0	0	0	0	0		
2. Баян-Өлгий	5	9	20	0.4	0.8	1.8	0	0	0	0	0	0	0	0	0	0	0	0	0	0	0	0	0	0	0	0	0	0		
3. Баянхонгор	371	213	497	41.7	24.1	56.0	0	0	0	0	0	0	0	0	0	0	0	0	0	0	0	0	0	0	0	0	0	0		
4. Булган	61	47	107	9.8	7.7	17.3	0	0	0	0	0	0	0	0	0	0	0	0	0	0	0	0	0	0	0	0	0	0		
5. Говь-Алтай	4	2	8	0.7	0.4	1.4	0	0	0	0	0	0	0	0	0	0	0	0	0	0	0	0	0	0	0	0	0	0		
6. Говьсүмбэр	5	15	12	2.8	8.3	6.5	0	0	0	0	0	0	0	0	0	0	0	0	0	0	0	0	0	0	0	0	0	0		
7. Дархан-Уул	63	51	82	5.8	4.7	7.6	0	0	0	0	0	0	0	0	0	0	0	0	0	0	0	0	0	0	0	0	0	0		
8. Дорноговь	43	54	80	6.0	7.6	11.3	0	0	0	0	0	0	0	0	0	0	0	0	0	0	0	0	0	0	0	0	0	0		
9. Дорнод	424	366	361	50.6	43.7	43.6	0	0	0	0	0	0	0	0	0	0	0	0	0	0	0	0	0	0	0	0	0	0		
10. Дундговь	6	29	30	1.3	6.3	6.4	0	0	0	0	0	0	0	0	0	0	0	0	0	0	0	0	0	0	0	0	0	0		
11. Завхан	11	7	10	1.5	1.0	1.4	0	0	0	0	0	0	0	0	0	0	0	0	0	0	0	0	0	0	0	0	0	0		
12. Орхон	49	62	70	4.5	5.7	6.5	0	0	0	0	0	0	0	0	0	0	0	0	0	0	0	0	0	0	0	0	0	0		
13. Өвөрхангай	3	6	34	0.3	0.5	2.9	0	0	0	0	0	0	0	0	0	0	0	0	0	0	0	0	0	0	0	0	0	0		
14. Өмнөговь	23	41	62	3.2	5.6	8.9	0	0	0	0	0	0	0	0	0	0	0	0	0	0	0	0	0	0	0	0	0	0		
15. Сүхбаатар	87	59	76	13.5	9.0	11.8	0	0	0	0	0	0	0	0	0	0	0	0	0	0	0	0	0	0	0	0	0	0		
16. Сэлэнгэ	123	112	155	11.3	10.4	14.1	0	0	0	0	0	0	0	0	0	0	0	0	0	0	0	0	0	0	0	0	0	0		
17. Төв	76	67	72	8.1	7.3	7.7	0	0	0	0	0	0	0	0	0	0	0	0	0	0	0	0	0	0	0	0	0	0		
18. Увс	28	15	42	3.3	1.8	5.0	0	0	0	0	0	0	0	0	0	0	0	0	0	0	0	0	0	0	0	0	0	0		
19. Ховд	65	76	83	7.1	8.3	9.2	0	0	0	0	0	0	0	0	0	0	0	0	0	0	0	0	0	0	0	0	0	0		
20. Хөвсгөл	64	46	88	4.7	3.4	6.5	0	0	0	0	0	0	0	0	0	0	0	0	0	0	0	0	0	0	0	0	0	0		
21. Хэнтий	22	37	48	2.8	4.7	6.1	0	0	0	0	0	0	0	0	0	0	0	0	0	0	0	0	0	0	0	0	0	0		
<b>Аймгийн дүн</b>	<b>1568</b>	<b>1368</b>	<b>1993</b>	<b>8.9</b>	<b>7.7</b>	<b>11.3</b>	<b>0</b>	<b>5</b>	<b>2</b>	<b>2</b>	<b>2</b>	<b>19</b>	<b>21</b>	<b>23</b>	<b>20</b>	<b>19</b>	<b>23</b>	<b>20</b>	<b>0</b>	<b>5</b>	<b>2</b>	<b>2</b>	<b>19</b>	<b>21</b>	<b>23</b>	<b>20</b>	<b>19</b>	<b>0</b>		
22. Улаанбаатар	1201	1069	1467	7.3	6.3	9.3	0	14	21	19	0.1	0.1	0.1	0.1	0.1	0.1	0.1	0.1	0	0	0	0	0	0	0	0	0	0		
<b>Улсын дүн</b>	<b>2769</b>	<b>2437</b>	<b>3460</b>	<b>8.1</b>	<b>7.0</b>	<b>10.4</b>	<b>0</b>	<b>19</b>	<b>23</b>	<b>20</b>	<b>19</b>	<b>23</b>	<b>20</b>	<b>19</b>	<b>23</b>	<b>20</b>	<b>19</b>	<b>23</b>	<b>20</b>	<b>0</b>	<b>5</b>	<b>2</b>	<b>2</b>	<b>19</b>	<b>23</b>	<b>20</b>	<b>19</b>	<b>0</b>		

## 5. Цусаар дамжих халдварт өвчин

Аймаг хот	B16 Вирус гепатит В /Acute hepatitis В/						B17.1 Вирус гепатит С /Acute hepatitis С/							
	Өвчлөл			10 000 хүн амд			Өвчлөл			10 000 хүн амд				
	2022 онд	2023 онд	5 жилийн дундаж	2022 онд	2023 онд	5 жилийн дундаж	2022 онд	2023 онд	5 жилийн дундаж	2022 онд	2023 онд	5 жилийн дундаж		
1. Архангай	0	2	2	0.0	0.2	0.2	0	2	2	1	0.2	0.2	0.1	0
2. Баян-Өлгий	8	3	4	0.7	0.3	0.4	0	0	0	0	0.0	0.0	0.0	0
3. Баянхонгор	1	4	4	0.1	0.5	0.5	0	2	1	2	0.2	0.1	0.2	0
4. Булган	3	0	1	0.5	0.0	0.2	0	4	1	1	0.6	0.2	0.2	0
5. Говь-Алтай	0	0	2	0.0	0.0	0.4	0	1	0	1	0.2	0.0	0.1	0
6. Говьсүмбэр	1	2	1	0.6	1.1	0.3	0	3	1	1	1.7	0.6	0.6	0
7. Дархан-Уул	5	0	3	0.5	0.0	0.3	0	5	1	2	0.5	0.1	0.2	0
8. Дорноговь	2	2	3	0.3	0.3	0.4	0	2	0	1	0.3	0.0	0.1	0
9. Дорнод	0	3	3	0.0	0.4	0.3	0	1	1	1	0.1	0.1	0.1	0
10. Дундговь	2	2	2	0.4	0.4	0.4	0	0	0	0	0.0	0.0	0.0	0
11. Завхан	1	0	1	0.1	0.0	0.2	0	0	0	0	0.0	0.0	0.0	0
12. Орхон	0	4	2	0.0	0.4	0.2	0	0	2	1	0.0	0.2	0.1	0
13. Өвөрхангай	4	3	4	0.3	0.3	0.3	0	4	0	1	0.3	0.0	0.1	0
14. Өмнөговь	4	0	2	0.6	0.0	0.3	0	1	1	1	0.1	0.1	0.1	0
15. Сүхбаатар	5	4	3	0.8	0.6	0.5	0	0	0	1	0.0	0.0	0.1	0
16. Сэлэнгэ	0	0	1	0.0	0.0	0.1	0	0	0	0	0.0	0.0	0.0	0
17. Төв	0	0	1	0.0	0.0	0.1	0	0	0	0	0.0	0.0	0.0	0
18. Увс	1	8	5	0.1	1.0	0.6	0	1	5	6	0.1	0.6	0.7	0
19. Ховд	4	3	4	0.4	0.3	0.5	0	2	2	2	0.2	0.2	0.2	0
20. Хөвсгөл	4	6	5	0.3	0.4	0.4	0	3	5	2	0.2	0.4	0.2	0
21. Хэнтий	1	1	3	0.1	0.1	0.3	0	2	0	1	0.3	0.0	0.2	0
<b>Аймгийн дүн</b>	<b>46</b>	<b>47</b>	<b>58</b>	<b>0.3</b>	<b>0.3</b>	<b>0.3</b>	<b>0</b>	<b>33</b>	<b>22</b>	<b>25</b>	<b>0.2</b>	<b>0.1</b>	<b>0.1</b>	<b>0</b>
22. Улаанбаатар	64	78	74	0.4	0.5	0.5	0	48	98	52	0.3	0.6	0.3	0
<b>Улсын дүн</b>	<b>110</b>	<b>125</b>	<b>131</b>	<b>0.3</b>	<b>0.4</b>	<b>0.4</b>	<b>0</b>	<b>81</b>	<b>120</b>	<b>77</b>	<b>0.2</b>	<b>0.3</b>	<b>0.2</b>	<b>0</b>

## 6. Бусад халдварт өвчин

Аймаг хот	А33-А35 Татран/Tetanus/					B35-B49 Мөөгөнцөргөх /Mucoses/						
	Өвчлөл			10 000 хүн амд		Таргал	Өвчлөл			10 000 хүн амд		Нас баралт
	2022 онд	2023 онд	5 жилийн дундаж	2022 онд	2023 онд		5 жилийн дундаж	2022 онд	2023 онд	5 жилийн дундаж		
1. Архангай	0	0	0	0.0	0.0	0	0	0	0	0.0	0.0	0
2. Баян-Өлгий	0	0	0	0.0	0.0	0	0	0	0	0.0	0.0	0
3. Баянхонгор	0	0	0	0.0	0.0	0	27	33	30	3.7	4.2	0
4. Булган	0	0	0	0.0	0.0	0	23	30	29	3.7	4.9	0
5. Говь-Алтай	0	0	0	0.0	0.0	0	0	2	4	0.0	0.4	0
6. Говьсүмбэр	0	0	0	0.0	0.0	0	1	2	1	0.6	1.1	0
7. Дархан-Уул	0	0	0	0.0	0.0	0	166	78	124	15.4	7.2	11.6
8. Дорноговь	0	0	0	0.0	0.0	0	50	32	32	7.0	4.5	4.4
9. Дорнод	0	0	0	0.0	0.0	0	0	1	0	0.0	0.1	0
10. Дундговь	0	0	0	0.0	0.0	0	0	0	0	0.0	0.0	0
11. Завхан	0	0	0	0.0	0.0	0	85	54	57	11.7	7.5	7.9
12. Орхон	0	0	0	0.0	0.0	0	423	293	205	38.9	26.8	19.0
13. Өвөрхангай	0	0	0	0.0	0.0	0	0	0	0	0.0	0.0	0
14. Өмнөговь	0	0	0	0.0	0.0	0	7	9	58	1.0	1.2	8.3
15. Сүхбаатар	0	0	0	0.0	0.0	0	0	0	0	0.0	0.0	1
16. Сэлэнгэ	0	0	0	0.0	0.0	0	0	0	0	0.0	0.0	0
17. Төв	0	0	0	0.0	0.0	0	93	102	90	9.9	11.1	9.6
18. Увс	0	0	0	0.0	0.0	0	0	0	0	0.0	0.0	0
19. Ховд	0	0	0	0.0	0.0	0	41	23	47	4.5	2.5	5.2
20. Хөвсгөл	0	0	0	0.0	0.0	0	0	0	2	0.0	0.0	0.1
21. Хэнтий	0	0	0	0.0	0.0	0	0	0	0	0.0	0.0	0
<b>Аймгийн дүн</b>	<b>0</b>	<b>0</b>	<b>0</b>	<b>0.0</b>	<b>0.0</b>	<b>0</b>	<b>916</b>	<b>659</b>	<b>686</b>	<b>5.2</b>	<b>3.7</b>	<b>3.9</b>
22. Улаанбаатар	0	0	0	0.0	0.0	0	1154	827	1372	7.0	4.9	8.7
<b>Улсын дүн</b>	<b>0</b>	<b>0</b>	<b>0</b>	<b>0.0</b>	<b>0.0</b>	<b>0</b>	<b>2070</b>	<b>1486</b>	<b>2059</b>	<b>6.1</b>	<b>4.3</b>	<b>6.2</b>

Аймаг хот	P36 Нярайн бактэрт үжил /Bacterial sepsis of newborn/										B50 Хумгаа /Maternal/											
	Өвчлөл					10 000 хун амд					Үарат	Өвчлөл					10 000 хун амд					Үарат
	2022 онд	2023 онд	5 жилийн дундаж	2022 онд	2023 онд	5 жилийн дундаж	2022 онд	2023 онд	5 жилийн дундаж	2022 онд		2023 онд	5 жилийн дундаж	2022 онд	2023 онд	5 жилийн дундаж						
1. Архангай	0	1	1	0.0	0.1	0.1	0	0.1	0.1	0.1	0	0	0	0	0	0.0	0.0	0.0	0	0	0	
2. Баян-Өлгий	8	6	5	0.7	0.5	0.5	0	0.5	0.5	0.5	0	0	0	0	0	0.0	0.0	0.0	0	0	0	
3. Баянхонгор	0	1	0	0.0	0.1	0.0	1	0.0	0.1	0.0	1	0	0	0	0	0.0	0.0	0.0	0	0	0	
4. Булган	0	1	0	0.0	0.2	0.1	1	0.0	0.2	0.1	1	0	0	0	0	0.0	0.0	0.0	0	0	0	
5. Говь-Алтай	0	0	0	0.0	0.0	0.0	0	0.0	0.0	0.0	0	0	0	0	0	0.0	0.0	0.0	0	0	0	
6. Говьсүмбэр	0	0	0	0.0	0.0	0.0	0	0.0	0.0	0.0	0	0	0	0	0	0.0	0.0	0.0	0	0	0	
7. Дархан-Уул	0	0	0	0.0	0.0	0.0	0	0.0	0.0	0.0	0	0	0	0	0	0.0	0.0	0.0	0	0	0	
8. Дорноговь	0	0	0	0.0	0.0	0.0	0	0.0	0.0	0.0	0	0	0	0	0	0.0	0.0	0.0	0	0	0	
9. Дорнод	0	0	0	0.0	0.0	0.0	0	0.0	0.0	0.0	0	0	0	0	0	0.0	0.0	0.0	0	0	0	
10. Дундговь	0	0	0	0.0	0.0	0.0	0	0.0	0.0	0.0	0	0	0	0	0	0.0	0.0	0.0	0	0	0	
11. Завхан	0	0	0	0.0	0.0	0.0	0	0.0	0.0	0.0	0	0	0	0	0	0.0	0.0	0.0	0	0	0	
12. Орхон	0	0	0	0.0	0.0	0.0	0	0.0	0.0	0.0	0	0	0	0	0	0.0	0.0	0.0	0	0	0	
13. Өвөрхангай	0	0	0	0.0	0.0	0.0	0	0.0	0.0	0.0	0	0	0	0	0	0.0	0.0	0.0	0	0	0	
14. Өмнөговь	0	0	0	0.0	0.0	0.0	0	0.0	0.0	0.0	0	0	0	0	0	0.0	0.0	0.0	0	0	0	
15. Сүхбаатар	0	0	0	0.0	0.0	0.0	0	0.0	0.0	0.0	0	0	0	0	0	0.0	0.0	0.0	0	0	0	
16. Сэлэнгэ	0	0	0	0.0	0.0	0.0	0	0.0	0.0	0.0	0	0	0	0	0	0.0	0.0	0.0	0	0	0	
17. Төв	0	0	0	0.0	0.0	0.0	0	0.0	0.0	0.0	0	0	0	0	0	0.0	0.0	0.0	0	0	0	
18. Увс	0	2	3	0.0	0.2	0.4	0	0.0	0.2	0.4	0	0	0	0	0	0.0	0.0	0.0	0	0	0	
19. Ховд	0	0	0	0.0	0.0	0.0	0	0.0	0.0	0.0	0	0	0	0	0	0.0	0.0	0.0	0	0	0	
20. Хөвсгөл	0	0	0	0.0	0.0	0.0	0	0.0	0.0	0.0	0	0	0	0	0	0.0	0.0	0.0	0	0	0	
21. Хэнтий	0	0	0	0.0	0.0	0.0	0	0.0	0.0	0.0	0	0	0	0	0	0.0	0.0	0.0	0	0	0	
<b>Аймгийн дүн</b>	<b>8</b>	<b>11</b>	<b>10</b>	<b>0.0</b>	<b>0.1</b>	<b>0.1</b>	<b>2</b>	<b>0.0</b>	<b>0.1</b>	<b>0.1</b>	<b>2</b>	<b>0</b>	<b>0</b>	<b>0</b>	<b>0</b>	<b>0.0</b>	<b>0.0</b>	<b>0.0</b>	<b>0</b>	<b>0</b>	<b>0</b>	
22. Улаанбаатар	0	2	3	0.0	0.0	0.0	2	0.0	0.0	0.0	2	1	22	5	0.0	0.1	0.0	0.0	1			
<b>Улсын дүн</b>	<b>8</b>	<b>13</b>	<b>13</b>	<b>0.0</b>	<b>0.0</b>	<b>0.0</b>	<b>4</b>	<b>0.0</b>	<b>0.0</b>	<b>0.0</b>	<b>4</b>	<b>1</b>	<b>22</b>	<b>5</b>	<b>0.0</b>	<b>0.1</b>	<b>0.0</b>	<b>0.0</b>	<b>1</b>			

Аймаг хот	COVID-19 Коронавируст халдвар /Coronavirus disease/						A50 Төрөлхийн тэмбүү /Congenital syphilis/						
	Өвчлөл			10 000 хүн амд			Өвчлөл			100 000 амьд төрөгчд			
	2022 онд	2023 онд	5 жилийн дундаж	2022 онд	2023 онд	5 жилийн дундаж	2022 онд	2023 онд	5 жилийн дундаж	2022 онд	2023 онд	5 жилийн дундаж	Таргал
1. Архангай	5213	113	3638	553.4	12.1	386.5	0	1	0	74.5	75.8	26.1	1
2. Баян-Өлгий	2166	8	2696	192.0	0.7	243.0	0	0	0	0.0	0.0	0.0	0
3. Баянхонгор	7274	203	5014	816.9	23.0	563.5	0	0	0	0.0	0.0	10.7	0
4. Булган	3004	15	2993	485.0	2.5	483.1	0	0	1	0.0	0.0	137.2	0
5. Говь-Алтай	6507	125	3943	1125.4	21.9	683.2	0	0	0	0.0	0.0	0.0	0
6. Говьсүмбэр	2517	5	1621	1386.8	2.8	899.3	0	1	0	264.6	0.0	48.3	0
7. Дархан-Уул	1651	267	2945	153.2	24.7	275.2	0	0	1	0.0	49.6	9.2	0
8. Дорноговь	8657	249	5854	1211.5	35.0	821.2	0	1	1	0.0	93.1	45.4	0
9. Дорнод	7157	363	5319	854.5	43.4	638.7	0	0	1	0.0	0.0	56.7	0
10. Дундговь	3379	122	3184	720.2	26.3	677.9	0	1	0	147.9	0.0	49.1	0
11. Завхан	6328	29	3667	870.1	4.0	504.0	1	0	2	0.0	176.2	47.6	0
12. Орхон	4017	18	3123	369.5	1.6	289.1	0	1	1	3	43.3	44.8	122.3
13. Өвөрхангай	5310	67	4571	458.8	5.8	395.0	0	0	1	0	50.8	8.9	0
14. Өмнөговь	19610	338	7530	2734.2	46.3	1059.2	0	0	3	1	214.7	39.4	0
15. Сүхбаатар	4820	143	3813	745.4	21.9	595.4	0	0	1	0	82.4	31.6	0
16. Сэлэнгэ	7697	1001	4828	706.9	93.3	442.6	0	1	0	74.8	0.0	26.0	0
17. Төв	7472	134	4772	799.4	14.6	511.7	0	1	0	125.0	0.0	102.1	0
18. Увс	5098	87	3951	606.2	10.4	472.2	0	0	0	0.0	0.0	0.0	0
19. Ховд	8011	53	5580	879.1	5.8	615.2	0	0	1	0.0	0.0	29.2	0
20. Хөвсгөл	4304	46	4606	314.6	3.4	338.9	0	1	1	43.5	45.9	39.4	0
21. Хэнтий	4697	103	3916	594.8	13.0	499.7	0	0	0	0.0	0.0	41.4	0
<b>Аймгийн дүн</b>	<b>124889</b>	<b>3489</b>	<b>87563</b>	<b>705.3</b>	<b>19.8</b>	<b>496.6</b>	<b>1</b>	<b>7</b>	<b>12</b>	<b>23.0</b>	<b>40.0</b>	<b>36.7</b>	<b>1</b>
22. Улаанбаатар	177129	1469	86314	1080.6	8.7	534.6	3	13	19	22	36.9	55.4	4
<b>Улсын дүн</b>	<b>302018</b>	<b>4958</b>	<b>173877</b>	<b>885.7</b>	<b>14.3</b>	<b>515.0</b>	<b>4</b>	<b>20</b>	<b>31</b>	<b>35</b>	<b>48.2</b>	<b>48.6</b>	<b>5</b>

**Лавлагаа шатлалын эмнэлгүүд, НЭМГ-ын харъяа эрүүл мэндийн байгууллагуудын эмнэлгийн тусламж үйлчилгээний зарим үзүүлэлт /2023 оны жилийн эцсийн байдлаар/**

№	Эмнэлгийн нэр	Нийт нас баралт	Үүнээс эмнэлгийн нас баралт	Эмнэлэгт хоног болоогүй нас баралт	Нас баралт						5 хүртэлх насны хүүхдийн эндэгдэл	Үүнээс эрэгтэй	
					Эхлэнгдэл	1 хүртэлх насны хүүхдийн эндэгдэл	Эрэгтэй	Үүнээс					29-өөс Дээш хоногтой
								0-6 хоногтой	7-28 хоногтой	0			
1	УНТЭ	399	399	55	2	0	0	0	0	0	0	0	0
2	УХТЭ	183	183	48	0	0	0	0	0	0	0	0	0
3	УГТЭ	398	398	72	0	6	3	0	0	6	8	4	4
4	ЭХЭМҮТ	385	385	20	3	303	160	126	63	114	333	178	178
5	ХӨСҮТ	117	117	13	0	0	0	0	0	0	0	0	0
6	ХСҮТ	342	342	72	0	0	0	0	0	0	0	0	0
7	ГССҮТ	206	206	46	0	4	2	0	0	4	8	4	4
8	АӨСҮТ	0	0	0	0	0	0	0	0	0	0	0	0
9	СЭМҮТ	12	12	2	0	0	0	0	0	0	0	0	0
10	Хүүхдийн төв сувилал	0	0	0	0	0	0	0	0	0	0	0	0
11	УАУТХ	0	0	0	0	0	0	0	0	0	0	0	0
12	ШШЕГ	2257	0	0	1	40	20	0	6	34	58	33	33
13	Геронтологийн үндэсний төв	0	0	0	0	0	0	0	0	0	0	0	0
14	Нийслэлийн эрүүл мэндийн газар	4334	1387	330	6	98	56	65	17	16	110	58	58
15	Монгол Японы сургалтын эмнэлэг	50	50	6	0	0	0	0	0	0	0	0	0
16	Эх, нярай, эмэгтэйчүүдийн үндэсний төв-2	18	18	6	1	14	5	9	3	2	15	5	5
17	АШУУИС-ийн төв эмнэлэг	0	0	0	0	0	0	0	0	0	0	0	0
18	ЭМЯ-ны зөвшөөрөлтэй хувийн эмнэлгүүд	227	227	25	0	4	3	0	1	3	5	3	3
19	<b>Бүгд</b>	<b>8928</b>	<b>3724</b>	<b>695</b>	<b>13</b>	<b>469</b>	<b>249</b>	<b>200</b>	<b>90</b>	<b>179</b>	<b>537</b>	<b>285</b>	<b>285</b>



**Лавлагаа шатлалын эмнэлгүүд, НЭМГ-ын харъяа эрүүл мэндийн байгууллагуудын эмнэлгийн тусламж үйлчилгээний зарим үзүүлэлт /2023 оны жилийн эцсийн байдлаар/**

№	Эмнэлгийн нэр	Хорт хавдарын нас баралт	Осол, гэмтлийн нас баралт	Эмнэлгт хэвтсэн Хүний тоо	Эмнэлгээс гарсан хүний тоо	Өвчтөн илгээх хуудсаар хэвтсэн хүний тоо			Ногоо	Түргэн тусламжийн дуудлага		
						Бүгд	Улаанбаатар хотоос	Хөдөө орон нутгаас		Бүгд	Үүнээс: алсын	Осол, гэмтлийн дуудлага
1	УНТЭ	82	14	24415	24060	14363	7092	7271	140924	20	20	0
2	УХТЭ	27	1	14346	14125	4056	0	4056	92070	2	2	0
3	УГТЭ	12	10	24646	24138	2562	0	2562	161181	38	38	0
4	ЭХЭМҮТ	29	2	33167	32972	3676	2460	1216	216337	0	0	0
5	ХӨСҮТ	2	0	14465	14337	0	0	0	129682	24175	0	0
6	ХСҮТ	335	0	11879	11625	4524	2300	2224	66344	0	0	0
7	ГССҮТ	0	195	20367	20041	47	11	36	158997	76	76	76
8	АӨСҮТ	0	0	4602	4581	0	0	0	36188	0	0	0
9	СЭМҮТ	0	5	9897	9881	0	0	0	201516	0	0	0
10	Хүүхдийн төв сувилал	0	0	2367	2369	0	0	0	20848	0	0	0
11	УАУТХ	0	0	6202	6209	2362	1709	653	43435	0	0	0
12	ШШЕГ	15	1502	0	0	0	0	0	0	0	0	0
13	Геронтологийн үндэсний төв	0	0	0	0	0	0	0	0	0	0	0
14	Нийслэлийн эрүүл мэндийн газар	1408	134	316970	317310	73616	65853	7763	2041720	446850	0	54469
15	Монгол Японы сургалтын эмнэлэг	11	0	5418	5391	717	374	343	27722	0	0	0
16	Эх, нярай, эмэгтэйчүүдийн үндэсний төв-2	0	0	30103	30021	0	0	0	200727	0	0	0
17	АШУУИС-ийн төв эмнэлэг	0	0	1076	900	277	206	71	6707	0	0	0
18	ЭМЯ-ны зөвшөөрөлтэй хувийн эмнэлгүүд	151	1	63019	62819	8867	5953	2914	351543	0	0	0
19	<b>Бүгд</b>	<b>2072</b>	<b>1864</b>	<b>582939</b>	<b>580779</b>	<b>115067</b>	<b>85958</b>	<b>29109</b>	<b>3885941</b>	<b>471161</b>	<b>136</b>	<b>54545</b>

**Лавлагаа шатлалын эмнэлгүүд, НЭМГ-ын харъяа эрүүл мэндийн байгууллагуудын эмнэлгийн тусламж үйлчилгээний зарим үзүүлэлт /2023 оны жилийн эцсийн байдлаар/**

№	Эмнэлгийн нэр	Нийт үзлэгт эзлэх хувь					Өвчтөн илгээх хуудсаар хэвтсэн хүний тоо		Дундаж ор хоног	Эмнэлэгт хоног болоогүй нас баралтын эзлэх хувь
		Урьдчилан сэргийлэх үзлэг	Өвчний учир амбулаторт	Идэвхитэй хяналт	Гэрийн үзлэг	Улаанбаатар хотоос	Хөдөө орон нутгаас			
1	УНТЭ	4.8	95.2	0.0	0.0	49.4	50.6	5.9	13.8	
2	УХТЭ	0.9	94.6	4.5	0.0	0.0	100.0	6.5	26.2	
3	УГТЭ	0.9	99.1	0.0	0.0	0.0	100.0	6.7	18.1	
4	ЭХЭМҮТ	0.4	84.7	14.9	0.0	66.9	33.1	6.6	5.2	
5	ХӨСҮТ	4.2	95.2	0.5	0.0	0.0	0.0	9.0	11.1	
6	ХСҮТ	0.3	99.7	0.0	0.0	50.8	49.2	5.7	21.1	
7	ГССҮТ	0.0	100.0	0.0	0.0	23.4	76.6	7.9	22.3	
8	АӨСҮТ	0.0	100.0	0.0	0.0	0.0	0.0	7.9	0.0	
9	СЭМҮТ	14.6	67.1	18.3	0.0	0.0	0.0	20.4	16.7	
10	Хүүхдийн төв сувлал	0.0	100.0	0.0	0.0	0.0	0.0	8.8	0.0	
11	УАУГХ	6.8	93.2	0.0	0.0	72.4	27.6	7.0	0.0	
12	ШШЕГ	0.0	100.0	0.0	0.0	0.0	0.0	0.0	0.0	
13	Геронтологийн үндэсний төв	5.2	93.6	0.0	1.1	0.0	0.0	0.0	0.0	
14	Нийслэлийн эрүүл мэндийн газар	29.1	53.1	5.8	12.1	89.5	10.5	6.4	23.8	
15	Монгол Японы сургалтын эмнэлэг	6.8	93.2	0.0	0.0	52.2	47.8	5.1	12.0	
16	Эх, нярай, эмэгтэйчүүдийн үндэсний төв-2	4.6	92.7	2.7	0.0	0.0	0.0	6.7	33.3	
17	АШУУИС-ийн төв эмнэлэг	5.9	94.1	0.0	0.0	74.4	25.6	7.5	0.0	
18	ЭМЯ-ны зөвшөөрөлтэй хувийн эмнэлгүүд	10.3	89.3	0.3	0.0	67.1	32.9	5.6	11.0	
<b>19</b>	<b>Бүгд</b>	<b>23.1</b>	<b>62.9</b>	<b>4.9</b>	<b>9.1</b>	<b>74.7</b>	<b>25.3</b>	<b>6.7</b>	<b>18.7</b>	

Лавлагаа шатлалын эмнэлгүүд, НЭМГ-ын харъяа эрүүл мэндийн байгууллагуудын эмнэлгийн тусламж үйлчилгээний зарим үзүүлэлт (2023 оны жилийн эцсийн байдлаар)

№	Эмнэлгийн нэр	Нийт үзлэг	Үрдчилсэн саргилзах үзлэг	Өвчний учир амьдралорт	Идэвхитэй хяналт	Гарийн үзлэг	Өвчтөн илгээх хуудсаар хэвтсэн хүний тоо			Ср хоног	Нас баралт			Эмнэлгээс гарсан хүний тоо	Эмчлэгдсэн хүний тоо	
							Бүгд	Уланбаатар хотос	Хөдөө орон нутгаас		Бүгд	Эмнэлгийн нас баралт	Эмнэлггүй нас баралт			Бүгд
1	УНТЭ	349557	16638	332919	0	0	14363	7092	7271	24415	140924	399	399	55	24060	24437.0
2	УХТЭ	176097	1509	166615	7972	1	4056	0	4056	14346	92070	183	183	48	14125	14327.0
3	УГТЭ	282317	2475	279842	0	0	2562	0	2562	24646	161181	398	398	72	24138	24591.0
4	ЭХЭМУТ	365875	1414	309837	54624	0	3676	2460	1216	33167	216337	385	385	20	32972	33262.0
5	ХӨСҮТ	105967	4501	100893	553	20	0	0	0	14465	129682	117	117	13	14337	14459.5
6	ХСУТ	169593	511	169082	0	0	4524	2300	2224	11879	66344	342	342	72	11625	11923.0
7	ГССҮТ	297132	12	297120	0	0	47	11	36	20367	158997	206	206	46	20041	20307.0
8	АӨСҮТ	96420	15	96380	18	7	0	0	0	4602	36188	0	0	4	4581	4591.5
9	СЭМУТ	78202	11422	52460	14320	0	0	0	0	9897	201516	12	12	2	9881	9895.0
10	Хүүхдийн төв сувилал	1010	0	1010	0	0	0	0	0	2367	20848	0	0	0	2369	2368.0
11	УАУ/ТХ	11849	801	11048	0	0	2362	1709	653	6202	43435	0	0	0	6209	6205.5
12	ШШЕГ	16150	0	16150	0	0	0	0	0	0	0	2257	0	0	0	1128.5
13	Геронтологийн үндэсний төв	36531	1912	34204	0	415	0	0	0	0	0	0	0	0	0	0.0
14	Нийслэлийн эрүүл мэндийн газар	10715809	3113199	5686972	616411	1299227	73616	65853	7763	316970	2041720	4334	1387	330	317310	319307.0
15	Монгол Японы сургалтын эмнэлэг	145409	9861	135548	0	0	717	374	343	5418	27722	50	50	6	5391	5429.5
16	Эх, нярай, эмэгтэйнчүүдийн үндэсний төв-2	116823	5432	108276	3115	0	0	0	0	30103	200727	18	18	6	30021	30071.0
17	АШУУИС-ийн төв эмнэлэг	17062	1001	16061	0	0	277	206	71	1076	6707	0	0	0	900	988.0
18	ЭМЯ-ны зөвшөөрөлтэй хувийн эмнэлгүүд	1316834	136017	1176457	4067	293	8867	5953	2914	63019	351543	227	227	25	62819	63032.5
19	БҮГД	14298637	3306720	8990874	701080	1299963	115067	85958	29109	582939	3895941	8928	3724	695	580779	586323.0

**Лавлагаа шатлалын эмнэлгүүдэд хийгдсэн эмгэг судлалын шинжилгээний үзүүлэлт  
/2023 оны жилийн эцсийн байдлаар/**

№	Эмнэлгийн нэр	Эдийн шинжлэгээ	Эсийн шинжлэгээ	Нийт нас баралт	Задлан шинжилгээ		Задлан шинжлэгээ хийгдээгүй	Задлан шинжилгээний хувь	Үндсэн оноошийн зөрүүний хувь	
					Эмгэг судлалын	Шүүх эмнэлгийн				
1	Арьсны өвчин судлалын үндэсний төв	926	73	0	0	0	0	0.0%	0	0.0%
2	Гэмтэл согот судлалын үндэсний төв	143	3	206	0	177	29	85.9%	1	0.0%
3	Монгол Японы сургалтын эмнэлэг	3914	2443	50	22	1	27	46.0%	0	0.0%
4	Сэтгэцийн эрүүл мэндийн үндэсний төв	0	0	12	5	5	2	83.3%	0	0.0%
5	Улсын гуравдугаар төв эмнэлэг	3912	1403	378	224	7	147	61.1%	1	0.4%
6	Улсын нэгдүгээр төв эмнэлэг	7250	1474	399	134	9	256	35.8%	3	2.2%
7	Улсын хоёрдугаар төв эмнэлэг	4337	1437	0	0	0	0	0.0%	0	0.0%
8	Халдварт өвчин судлалын үндэсний төв	675	676	117	46	0	71	39.3%	1	2.2%
9	Хавдар судлалын үндэсний төв	10868	10660	342	23	0	319	6.7%	0	0.0%
10	Эх хүүхдийн эрүүл мэндийн үндэсний төв	9549	1496	491	463	19	9	98.2%	24	5.2%
11	Эх, нярай эмэгтэйчүүдийн үндэсний төв-2	1552	914	32	31	0	1	96.9%	12	38.7%
<b>12</b>	<b>Бүгд</b>	<b>43126</b>	<b>20579</b>	<b>2027</b>	<b>948</b>	<b>218</b>	<b>861</b>	<b>57.5%</b>	<b>42</b>	<b>4.4%</b>

**ЭМЯ-наас тусгай зөвшөөрөлтэй хувийн эмнэлгүүдийн стационарын тусламж  
үйлчилгээний үзүүлэлтүүд /2023 оны жилийн эцсийн байдлаар/**

№	Эмнэлгийн нэр	Орны тоо	Эмнэлэгт хэвтсэн	Эмнэлгээс гарсан	Ор хоног	Нас барсан	Эмчлэгдсэн хүний тоо	Дундаж ор хоног	Орны эргэлт	Орны фонд ашиглалт	Орны фонд ашиглалтын хувь
А	Б	1	2	3	4	5	6	7	8	9	10
1	Агапе Хоспис	5	0	0	0	0	0.0	0.0	0.0	0.0	0.0
2	Аллерги Мед	50	695	695	4550	0	695.0	6.5	13.9	91.0	24.9
3	Амармед	100	66	67	364	0	66.5	5.4	0.7	3.6	1.0
4	Асралт мед	100	2687	2701	33797	0	2694.0	12.5	26.9	338.0	92.6
5	Ач интернэшнл	40	6	6	5	0	6.0	0.8	0.2	0.1	0.0
6	Ачит Эх	18	871	875	6143	0	873.0	7.0	48.5	341.3	93.5
7	Ачтан	200	1736	1677	11278	30	1721.5	6.7	8.6	56.4	15.4
8	Аюурвэд	45	551	522	11639	0	536.5	22.3	11.9	258.6	70.9
9	Аюурвэд-Энх	40	1758	1755	11734	0	1756.5	6.7	43.9	293.4	80.4
10	Баяр	30	864	869	6306	0	866.5	7.3	28.9	210.2	57.6
11	Баясгалантай Дэлхий	30	772	772	4534	0	772.0	5.9	25.7	151.1	41.4
12	Болормэлмий	20	3255	3255	4038	0	3255.0	1.2	162.8	201.9	55.3
13	Бриллиант	55	3384	3390	12474	5	3389.5	3.7	61.6	226.8	62.1
14	Гранд Мед	100	4513	4520	22297	3	4518.0	4.9	45.2	223.0	61.1
15	Грийн хоум	13	185	103	776	80	184.0	7.5	14.2	59.7	16.4
16	Гурван Гал	100	4174	4162	21646	0	4168.0	5.2	41.7	216.5	59.3
17	Дархан Детект	35	1458	1458	8707	0	1458.0	6.0	41.7	248.8	68.2
18	Дөрөвдүгээр эмнэлэг	100	1526	1514	8364	21	1530.5	5.5	15.3	83.6	22.9
19	ДЭМА	11	63	63	324	0	63.0	5.1	5.7	29.5	8.1
20	Илизаров	20	0	0	0	0	0.0	0.0	0.0	0.0	0.0
21	Интенсивкэйр	30	674	671	5446	1	673.0	8.1	22.4	181.5	49.7
22	Интермед	90	4800	4807	20231	32	4819.5	4.2	53.6	224.8	61.6
23	Интерферон Альфа	40	1548	1560	9667	0	1554.0	6.2	38.9	241.7	66.2
24	Манба Дацан	80	2734	2715	16099	0	2724.5	5.9	34.1	201.2	55.1
25	Монг-Эм	49	1717	1725	10141	0	1721.0	5.9	35.1	207.0	56.7
26	Мөнгөн гүүр	100	2942	2940	17947	11	2946.5	6.1	29.5	179.5	49.2
27	Нандин-Эрдэнэ	35	529	527	5539	0	528.0	10.5	15.1	158.3	43.4
28	Найдвар хоспис	15	0	0	0	0	0.0	0.0	0.0	0.0	0.0
29	Найрамдал	30	1393	1412	9028	0	1402.5	6.4	46.8	300.9	82.4
30	Наранмандал	10	293	293	2114	0	293.0	7.2	29.3	211.4	57.9
31	Нууц Увидас	30	1276	1271	7601	0	1273.5	6.0	42.5	253.4	69.4
32	Отгонтэнгэр	15	215	215	1505	0	215.0	7.0	14.3	100.3	27.5
33	Очирваань	50	0	0	0	0	0.0	0.0	0.0	0.0	0.0
34	Сайн сайхан медиал	20	436	436	1510	0	436.0	3.5	21.8	75.5	20.7
35	Сон мед	30	661	664	3542	0	662.5	5.3	22.1	118.1	32.3
36	Сондра	10	1872	1872	1859	0	1872.0	1.0	187.2	185.9	50.9
37	Сөүл	15	1390	1392	5146	1	1391.5	3.7	92.8	343.1	94.0
38	Топаз	33	2109	2116	11651	0	2112.5	5.5	64.0	353.1	96.7
39	Улаанбаатар Мед	55	1328	1326	7244	0	1327.0	5.5	24.1	131.7	36.1
40	Улаанбаатар-Сонгдо	89	3833	3781	16886	43	3828.5	4.5	43.0	189.7	52.0
41	Элэг	15	0	0	0	0	0.0	0.0	0.0	0.0	0.0
42	ЭмБиЖи	55	1412	1411	7854	0	1411.5	5.6	25.7	142.8	39.1
43	ЭМЖК	41	1383	1376	6322	0	1379.5	4.6	33.6	154.2	42.2
44	Эндомед	10	289	281	1878	0	285.0	6.7	28.5	187.8	51.5
45	Эпимон	35	1621	1624	13357	0	1622.5	8.2	46.4	381.6	100.0
<b>46</b>	<b>Бүгд</b>	<b>2094</b>	<b>63019</b>	<b>62819</b>	<b>351543</b>	<b>227</b>	<b>63032.5</b>	<b>5.6</b>	<b>30.1</b>	<b>167.9</b>	<b>46.0</b>

**ЭМЯ-наас тусгай зөвшөөрөлтэй хувийн эмнэлгүүдийн амбулаторийн тусламж  
үйлчилгээний үзүүлэлтүүд /2023 оны жилийн эцсийн байдлаар/**

№	Эмнэлгийн нэр	Нийт үзлэг	Үүнээс: Эмэгтэй	Урьдчилан сэргийлэх	Өвчний учир амбулаторг	Идэвхитэй хяналт	Гэрийн идэвхитэй үзлэг	Гэрийн дуудлагын үзлэг
A	Б	1	2	3	4	5	6	7
1	Агапе Хоспис	3967	2350	0	3799	0	168	0
2	Айрис	370	344	0	370	0	0	0
3	Аллерги Мед	35319	20382	14503	20816	0	0	0
4	Амар мед	210	110	0	210	0	0	0
5	Асралт мед	26854	15032	5573	21281	0	0	0
6	Ач интернэшнл	4679	3369	4101	578	0	0	0
7	Ачит Эх	1093	700	85	1008	0	0	0
8	Ачтан	6955	3925	102	6853	0	0	0
9	Аюурвэд	543	315	0	543	0	0	0
10	Аюурвэд-Энх	8143	4749	0	8143	0	0	0
11	Баяр	1232	758	0	1232	0	0	0
12	Баясалгий	755	737	0	755	0	0	0
13	Баясгалантай Дэлхий	3834	2807	52	3782	0	0	0
14	Болормэлмий	26141	16471	0	26141	0	0	0
15	Бриллиант	42550	25071	11704	30840	6	0	0
16	Бэст Мед	1174	741	0	1174	0	0	0
17	Гипноз мед	0	0	0	0	0	0	0
18	Гоёл Дент	0	0	0	0	0	0	0
19	Гранд Мед	72168	38281	13141	56215	2812	0	0
20	Грийн Хоум	0	0	0	0	0	0	0
21	Гурван Гал	139053	79186	71	138981	1	0	0
22	Гэр бүлийн сайн сайхны нийгэмлэг	4845	4771	0	4845	0	0	0
23	Дархан Детект	3709	2027	0	3709	0	0	0
24	Дорны Увидас	823	467	0	823	0	0	0
25	Дөрөвдүгээр эмнэлэг	31411	16245	18955	12451	5	0	0
26	ДЭМА	1122	731	61	1043	18	0	0
27	Жан мин	1441	933	0	1441	0	0	0
28	Зимо дентал	12739	7652	2821	9918	0	0	0
29	Илизаров	0	0	0	0	0	0	0
30	Интенсив кэйр	18734	7500	0	18734	0	0	0
31	Интермед	189823	112305	16849	172974	0	0	0
32	Интернейшнл СОС	42162	8660	115	42047	0	0	0
33	Интерферон Альфа	24067	14284	0	24067	0	0	0
34	Итгэл	2428	1264	883	1545	0	0	0
35	Кидние кэйр	8208	2544	0	8208	0	0	0
36	Киото	2506	2442	1270	1067	169	0	0
37	Клевер Мед	621	589	0	621	0	0	0
38	Ли Жин Жи	4094	2448	0	4094	0	0	0
39	Люкс диалез	8429	3076	4207	4222	0	0	0
40	Манба Дацан	11073	7266	0	11073	0	0	0
41	Маристоп	11071	9505	590	10481	0	0	0

42	Маршал Дентал	1528	868	0	1528	0	0	0
43	Медкэйр	1994	1994	0	1994	0	0	0
44	Мобито	1060	718	112	948	0	0	0
45	Монгол Солонгосын Дорны Анагаах Ухааны Төв	13628	7933	0	13628	0	0	0
46	Монг-Эм	6002	3792	0	6002	0	0	0
47	Мөнгөн гүүр	40971	21997	3756	37215	0	0	0
48	Нандин Эрдэнэ	106	71	0	106	0	0	0
49	Найрамдал	2875	1676	143	2732	0	0	0
50	Наранмандал	597	363	0	597	0	0	0
51	НАСС	23550	14120	0	23550	0	0	0
52	Номин төгөлдөр	896	517	81	815	0	0	0
53	Нууц Увидас	2716	1548	0	2716	0	0	0
54	НЭИ	3353	2116	0	3353	0	0	0
55	Отгонтэнгэр	3462	2078	0	3462	0	0	0
56	Очир Дент	271	171	0	271	0	0	0
57	Очирваань	2015	2015	0	2015	0	0	0
58	Өөжин мед	13221	13221	37	13184	0	0	0
59	Перфект	1792	1466	0	1792	0	0	0
60	Пи Ди Ай Си	4087	2665	0	4087	0	0	0
61	Принцесс	581	570	0	581	0	0	0
62	Сайн сайхан медикал	5429	3156	0	5429	0	0	0
63	Санни Смайл	1939	1213	0	1939	0	0	0
64	Си Эл Даблюэ Эйч	7437	6171	0	7437	0	0	0
65	Сон мед	9019	4895	1146	7873	0	0	0
66	Сондра	17542	11468	0	17542	0	0	0
67	Сонрисас	1436	807	0	1436	0	0	0
68	СОС Медика Монголиа	18819	5692	13197	5512	0	0	110
69	Сөүл	57829	35190	6669	51160	0	0	0
70	Топаз	16521	10454	7125	9396	0	0	0
71	Улаанбаатар Мед	7922	5086	0	7922	0	0	0
72	Улаанбаатар-Сонгдо	65653	39511	7141	57987	525	0	0
73	Адоре имплант клиник	2372	1552	0	2372	0	0	0
74	Ханна	363	338	0	363	0	0	0
75	Элэг	0	0	0	0	0	0	0
76	Эм Би Жи	5643	2703	0	5643	0	0	0
77	ЭМЖЖ	205568	110658	361	205037	170	0	0
78	Эндомед	4139	2866	0	4139	0	0	0
79	Элимон	6099	3529	1166	4557	361	0	15
80	Юу Би Өү Эс Эс Ти И Эм	4053	2356	0	4053	0	0	0
<b>81</b>	<b>Бүгд</b>	<b>1316834</b>	<b>747581</b>	<b>136017</b>	<b>1176457</b>	<b>4067</b>	<b>168</b>	<b>125</b>

Эрхлэгч: Б.Нарантуяа  
Эрүүл мэндийн хөгжлийн төвийн захирал

Мэдээ хянасан: Б.Доржмягмар  
Эрүүл мэндийн мэдээллийн албаны дарга

С.Даваажаргал  
Эрүүл мэндийн мэдээллийн албаны ахлах  
мэргэжилтэн

Мэдээ нэгтгэсэн: Х.Дэлгэрмаа  
Эрүүл мэндийн мэдээллийн албаны мэргэжилтэн

Хэвлэлийн эх бэлтгэсэн: Д.Уранчимэг  
Эрүүл мэндийн мэдээллийн албаны ажилтан