



2021.04.07

# ЭРҮҮЛ МЭНДИЙН СТАТИСТИКИЙН МЭДЭЭЛЭЛ

2021 ОНЫ ЭХНИЙ 3 САРЫН МЭДЭЭ

Улаанбаатар хот

Энэхүү товхимолын дэлгэрэнгүй мэдээллийг  
[www.hdc.gov.mn](http://www.hdc.gov.mn) цахим хуудаснаас татаж харна уу!

Эрүүл мэндийн хөгжлийн төв  
Эрүүл мэндийн мэдээллийн албанаас эрхлэн гаргав.

Шуудангийн хаяг: 14210 Улаанбаатар, Сүхбаатар дүүрэг, Энхтайвны  
гудамж, 13в байр

E-mail: [admin@hdc.gov.mn](mailto:admin@hdc.gov.mn), [www.hdc.gov.mn](http://www.hdc.gov.mn)

Факс: 976-11-320633

Утас: 7011-1485  
7012-8801

<b>ГАРЧИГ</b>	
<b>ЗУРГИЙН ЖАГСААЛТ</b>	<b>4</b>
<b>ХҮСНЭГТИЙН ЖАГСААЛТ</b>	<b>4</b>
<b>ЭРҮҮЛ МЭНДИЙН СТАТИСТИК ҮЗҮҮЛЭЛТҮҮД</b>	<b>5</b>
<b>1. ЭХ, ХҮҮХДИЙН ЭРҮҮЛ МЭНД</b>	<b>6</b>
1.1. Төрөлт	6
1.2. Хүүхдийн эрүүл мэнд	7
1.3. Эхийн эндэгдэл	8
1.4. Нялхсын эндэгдэл	9
1.5. Тав хүртэлх насны хүүхдийн эндэгдэл	10
<b>2. ЭМНЭЛГИЙН ТУСЛАМЖ ҮЙЛЧИЛГЭЭНИЙ ҮЗҮҮЛЭЛТ</b>	<b>11</b>
2.1 Амбулаторийн тусламж үйлчилгээ	11
2.2 Халдварт бус өвчний эрт илрүүлэг үзлэгийн мэдээлэл	12
2.3 Жирэмсний хяналт	12
2.4 Үр хөндөлт	14
2.5 Түргэн тусламжийн дуудлага	15
2.6 Хэвтэн эмчлүүлэгчдийн тусламж үйлчилгээ	17
<b>3. ХҮН АМЫН НАС БАРАЛТ</b>	<b>18</b>
<b>4. ЭМГЭГ СУДЛАЛЫН ШИНЖИЛГЭЭ</b>	<b>20</b>
<b>5. ХАЛДВАРТ ӨВЧИН</b>	<b>21</b>
5.1. Халдварт өвчний нас баралт	21
5.2. Амьсгалын замын халдварт өвчин	21
5.3. Бэлгийн замаар дамжих халдварт өвчин	22
5.4. Коронавируст халдвар /COVID-19/	23

## **ЗУРГИЙН ЖАГСААЛТ**

Зураг 1. 1 Төрсөн эх, амьд төрсөн нярайн тоо	7
Зураг 1. 2 Эхийн эндэгдэл, 100 000 амьд төрөлтөд	8
Зураг 1. 3 Нялхсын эндэгдэл, 1000 амьд төрөлтөд	9
Зураг 1. 4 Нялхсын эндэгдэл, 1000 амьд төрөлтөд, аймгаар	9
Зураг 1. 5 Перинаталь эндэгдэл, 1000 нийт төрөлтөд, аймгаар	10
Зураг 1. 6 Хүүхдийн эндэгдэл, 1000 амьд төрөлтөд	10
Зураг 1. 7 Тав хүртэлх насны хүүхдийн эндэгдэл, 1000 амьд төрөлтөд, аймгаар	11
Зураг 2. 1 Жирэмсний эрт хяналтын хувь, аймгаар	13
Зураг 2. 2 Түргэн тусламжийн дуудлагын тоо	16
Зураг 3. 1 Нас баралт, /бодит тоогоор/	18
Зураг 5. 1 Амьсгалын замын халдварт өвчний тохиолдол	22
Зураг 5. 2 Бэлгийн замаар дамжих халдварт өвчний тохиолдол	22
Зураг 5.3 Коронавируст халдварын өвчлөл, /хүйс, насны бүлгээр/	23
Зураг 5. 4 Коронавируст халдвар, аймгаар	23

## **ХҮСНЭГТИЙН ЖАГСААЛТ**

Хүснэгт 1. 1 Төрөх, төрөх үед үзүүлсэн эмнэлгийн тусламж, хувиар	6
Хүснэгт 1. 2 Амьд төрсөн хүүхэд, эхийн тээлтийн хугацаа, хувиар	7
Хүснэгт 1. 3 Тав хүртэлх насны хүүхдийн жингийн мэдээ, хувиар	8
Хүснэгт 2. 1 Эмчийн үзлэг, эмнэлгийн төрлөөр, хувиар	12
Хүснэгт 2. 2 Жирэмсний хяналт, хувиар	13
Хүснэгт 2. 3 Шинээр хяналтад хамрагдсан жирэмсэн эмэгтэйчүүдийн БЗДХ-ын шинжилгээний үзүүлэлт	14
Хүснэгт 2. 4 Түргэн тусламжийн дуудлага, аймгаар	16
Хүснэгт 2. 5 Стационарын тусламж, үйлчилгээний зарим үзүүлэлтүүд	17
Хүснэгт 3. 1 Осол гэмтэл, гадны шалтгаант нас баралтад эзлэх хувь	19
Хүснэгт 4. 1 Эмгэг судлалын шинжилгээний үзүүлэлт, аймгаар	20
Хүснэгт 5. 1 Халдварт өвчний тохиолдол, нас баралт, төрлөөр	21

## Эрүүл мэндийн статистик үзүүлэлтүүд

### /2020, 2021 оны эхний 3 сарын байдлаар/

№	Үзүүлэлт	Нэгж	2020 он	2021 он	Өсөлт бууралт	
1	Төрсөн эх	Бодит тоо	18530	17619	-911	
2	Амьд төрсөн хүүхэд	Бодит тоо	18663	17752	-911	
3	Амьгүй төрсөн хүүхэд	Бодит тоо	101	93	-8	
		1000 нийт төрөлтөд	5.4	5.2	-0.2	
4	Эхийн эндэгдэл	Бодит тоо	9	1	-8	
		100 000 амьд төрөлтөд	48.2	5.6	-42.6	
5	5 хүртэлх насны хүүхдийн эндэгдэл /0-4 нас 364 хоног/	Бодит тоо	278	215	-63	
		1000 амьд төрөлтөд	14.9	12.1	-2.8	
6	Үүнээс: Нялхсын эндэгдэл /0-364 хоног/	Бодит тоо	225	187	-38	
		1000 амьд төрөлтөд	12.1	10.5	-1.6	
	Үүнээс: Нярайн эндэгдэл /0-28 хоног/	Бодит тоо	137	140	3	
		1000 амьд төрөлтөд	7.3	7.9	0.6	
	Үүнээс: Нярайн эрт үеийн эндэгдэл /0-6 хоног/	Нялхсын эндэгдэлд эзлэх хувь	60.9	74.9	14.0	
		Бодит тоо	102	106	4	
	Үүнээс: Нярайн хожуу үеийн эндэгдэл /7-28 хоног/	Нярайн эндэгдэлд эзлэх хувь	74.5	75.7	1.2	
		Бодит тоо	35	34	-1	
			Нярайн эндэгдэлд эзлэх хувь	25.5	24.3	-1.2
			Бодит тоо	203	199	-4
7	Перинаталь эндэгдэл	1000 нийт төрөлтөд	10.8	11.2	0.4	
8	Нийт нас баралт	Бодит тоо	3956	3769	-187	
9	Эмнэлгийн нас баралт	Бодит тоо	1152	1028	-124	
		Хувь	29.1	27.3	-1.8	
10	Эмнэлэгт хоног болоогүй нас баралт	Бодит тоо	279	258	-21	
		Хувь	24.2	25.1	0.9	
11	Жирэмсний эрт хяналт	Хувь	88.8	89.8	1.0	
12	Эмчлэгдсэн хүний тоо	Бодит тоо	225774	163586	-62188	
13	Ор хоног	Бодит тоо	1581871	1188763	-393108	
14	Халдварт өвчин	Бодит тоо	9434	11331	1897	
		10 000 хүн амд	29.1	34.4	5.3	
15	Амьсгалын замын халдварт өвчин	Бодит тоо	2636	684	-1952	
		10 000 хүн амд	8.0	2.1	-5.9	
16	Бэлгийн замаар дамжих халдварт өвчин	Бодит тоо	4883	2650	-2233	
		10 000 хүн амд	14.8	8.0	-6.8	
17	Гэдэсний халдварт өвчин	Бодит тоо	678	258	-420	
		10 000 хүн амд	2.1	0.8	-1.3	
18	Зоонозын халдварт өвчин	Бодит тоо	25	14	-11	
		10 000 хүн амд	0.1	0.0	-0.1	
19	Цусаар дамжих халдварт өвчин	Бодит тоо	71	31	-40	
		10 000 хүн амд	0.2	0.1	-0.1	
20	Бусад халдварт өвчин	Бодит тоо	1141	7694	6553	
		10 000 хүн амд	3.5	23.3	19.8	

# 1. Эх, хүүхдийн эрүүл мэнд

## 1.1. Төрөлт

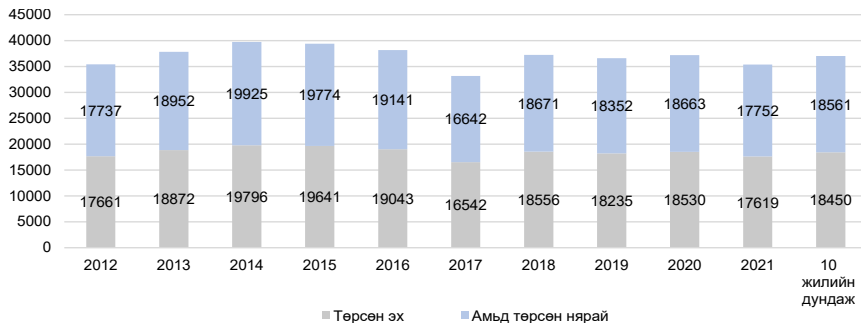
Улсын хэмжээнд 2021 оны эхний 3 сарын байдлаар 17619 эх төрсөн нь өнгөрсөн оны мөн үеэс 911 төрөлтөөр буюу 4.9 хувиар буурсан байна. Төрөлтийн тоо өмнөх оны мөн үетэй харьцуулахад Булган, Төв, Баян-Өлгий, Сүхбаатар, Архангай, Завхан, Дорноговь, Дархан-Уул, Дундговь, Говьсүмбэр, Өмнөговь аймагт 2-43 төрөлтөөр нэмэгдэж, бусад аймгууд болон Улаанбаатар хотод 5-665 төрөлтөөр буурсан үзүүлэлттэй байна. Төрсөн эхчүүдийн 13272 нь буюу 75.3 хувь нь эмчийн хяналтын үзлэгт 6 ба түүнээс дээш удаа хамрагдсан байна. Нийт төрөлтийн 0.3 хувийг гэрийн төрөлт эзэлж байгаа бөгөөд Говьсүмбэр, Дундговь, Говь-Алтай, Баян-Өлгий, Сүхбаатар, Өмнөговь, Дорнод, Хөвсгөл, Ховд аймгуудад улсын дундажаас 0.1-1.6 хувиар өндөр байна.

2021 оны эхний 3 сарын байдлаар мэс заслын аргаар төрсөн эхчүүд 26.8 хувийг эзэлж байгаа ба 27.1 хувь нь төрөлтийн хүндрэлтэй, 72.9 хувь нь хүндрэлгүй төрсөн байна.

### Хүснэгт 1.1 Төрөх, төрөх үед үзүүлсэн эмнэлгийн тусламж, хувиар

№	Аймаг/хот	Төрөлтийн эзлэх хувь					20 хүртэлх насны төрөлт	35-аас дээш насны төрөлт
		Аймаг, хотын нэгдсэн эмнэлэг	Хувийн эмнэлэг	Сумын нэгдсэн эмнэлэг	Сумын эмнэлэг	Гэртээ		
А	Б	1	2	3	4	5	6	7
1	Архангай	88.5	0.0	0.0	11.3	0.2	6.6	13.8
2	Баян-Өлгий	89.3	0.0	0.0	10.1	0.6	0.6	15.3
3	Баянхонгор	93.7	0.0	0.0	6.1	0.2	5.1	15.2
4	Булган	88.4	0.0	0.0	11.6	0.0	4.7	20.6
5	Говь-Алтай	92.8	0.0	0.0	6.5	0.6	5.9	18.1
6	Говьсүмбэр	98.1	0.0	0.0	0.0	1.9	0.9	19.8
7	Дархан-Уул	99.8	0.0	0.0	0.0	0.2	5.4	20.3
8	Дорноговь	70.9	0.0	27.5	1.6	0.0	5.1	19.5
9	Дорнод	97.9	0.0	0.0	1.6	0.5	6.7	19.8
10	Дундговь	92.1	0.0	0.0	6.6	1.3	5.3	19.3
11	Завхан	66.5	0.0	27.1	6.1	0.3	3.8	20.7
12	Орхон	100.0	0.0	0.0	0.0	0.0	3.2	18.7
13	Өвөрхангай	76.1	0.0	15.2	8.7	0.0	6.3	16.9
14	Өмнөговь	95.3	0.0	0.0	4.5	0.2	5.9	21.1
15	Сүхбаатар	95.2	0.0	0.0	4.2	0.6	4.5	22.9
16	Сэлэнгэ	56.3	0.0	37.4	6.0	0.3	5.8	17.3
17	Төв	82.6	0.0	0.0	17.4	0.0	3.5	22.3
18	Увс	92.5	0.0	0.0	7.5	0.0	2.0	14.1
19	Ховд	85.5	0.0	8.3	5.8	0.4	4.6	16.5
20	Хөвсгөл	90.0	0.0	0.0	9.7	0.3	5.3	18.6
21	Хэнтий	82.3	0.0	11.6	5.8	0.3	5.3	23.5
<b>22</b>	<b>Аймгийн дундаж</b>	<b>87.6</b>	<b>0.0</b>	<b>5.8</b>	<b>6.3</b>	<b>0.3</b>	<b>4.6</b>	<b>18.4</b>
23	Улаанбаатар	90.9	8.9	0.0	0.0	0.2	3.4	21.7
<b>24</b>	<b>Улсын дундаж</b>	<b>89.3</b>	<b>4.5</b>	<b>2.9</b>	<b>3.1</b>	<b>0.3</b>	<b>4.0</b>	<b>20.1</b>

## Зураг 1.1 Төрсөн эх, амьд төрсөн нярайн тоо



## 1.2. Хүүхдийн эрүүл мэнд

2021 оны эхний 3 сарын байдлаар улсын хэмжээнд 17752 хүүхэд амьд төрсөн нь өнгөрсөн оны мөн үеэс 911 хүүхдээр буюу 4.9 хувиар буурчээ. Төрөлтийн түвшин 1000 хүн амд 5.6 байна. Амьд төрсөн хүүхдийн 9145 буюу 51.5 хувь нь хүү, 8607 буюу 48.5 хувь нь охин байна. Төрөх үеийн хүйсийн харьцаа 100 охинд ойролцоогоор 106 хүү ногдож байна.

Амьд төрсөн нийт хүүхдээс 703 нярай буюу 4.0 хувь нь 2500 грамаас доош жинтэй, 141 тохиолдол буюу 0.8 хувь нь төрөлхийн гажигтай төрсөн байна. Төрсний дараа 1 цагийн дотор хөхөө амласан хүүхдийн эзлэх хувь 96.2 байна. Дутуу төрөлтийн түвшин 1000 амьд төрөлтөд 59.8 байна. Амьгүй төрөлтийн түвшин 1000 нийт төрөлтөд 5.2 байна.

### Хүснэгт 1.2 Амьд төрсөн хүүхэд, эхийн тээлтийн хугацаа, хувиар

№	Аймаг/хот	Эхийн тээлтийн хугацаа эзлэх хувь					Төрөлхийн гажигтай төрсөн	2500 гр-аас доош жинтэй төрсөн хүүхэд
		22-28 долоо хоногтой	29-32 долоо хоногтой	33-36 долоо хоногтой	37-42 долоо хоногтой	42 долоо хоногос дээш		
A	Б	1	2	3	4	5	6	7
1	Архангай	0.0	0.9	2.6	96.5	0.0	0.5	4.0
2	Баян-Өлгий	0.0	1.2	4.5	94.2	0.1	0.6	4.9
3	Баянхонгор	0.0	0.9	4.6	94.4	0.0	1.4	3.5
4	Булган	0.0	0.9	6.4	92.3	0.4	1.3	1.7
5	Говь-Алтай	0.0	1.2	4.0	94.7	0.0	0.6	4.7
6	Говьсүмбэр	0.0	0.0	0.0	100.0	0.0	0.0	1.8
7	Дархан-Уул	0.0	0.2	4.8	91.4	3.6	0.2	3.6
8	Дорноговь	0.0	0.3	2.9	96.8	0.0	0.0	3.4
9	Дорнод	0.5	1.4	4.1	94.1	0.0	1.1	5.3
10	Дундговь	0.0	0.9	3.5	95.7	0.0	2.2	3.5
11	Завхан	0.6	1.7	5.2	92.4	0.0	1.2	6.4
12	Орхон	0.2	0.7	4.2	95.0	0.0	2.0	3.7
13	Өвөрхангай	0.2	0.8	5.1	94.0	0.0	0.2	3.2
14	Өмнөговь	0.2	0.7	4.0	93.2	1.9	0.9	3.5
15	Сүхбаатар	0.3	0.8	2.8	96.1	0.0	0.3	3.1
16	Сэлэнгэ	0.0	0.8	5.2	94.1	0.0	0.0	4.4
17	Төв	0.0	0.3	5.8	93.8	0.0	1.0	2.6
18	Увс	0.0	0.9	3.4	95.7	0.0	0.7	2.7
19	Ховд	0.4	0.2	8.8	90.6	0.0	1.0	4.5
20	Хөвсгөл	0.0	0.2	5.2	94.2	0.5	2.1	2.1
21	Хэнтий	0.3	1.0	2.9	95.8	0.0	0.3	3.4
22	<b>Аймгийн дундаж</b>	<b>0.1</b>	<b>0.8</b>	<b>4.5</b>	<b>94.2</b>	<b>0.4</b>	<b>0.9</b>	<b>3.7</b>
23	Улаанбаатар	0.4	0.8	5.4	93.4	0.0	0.7	4.2
24	<b>Улсын дундаж</b>	<b>0.2</b>	<b>0.8</b>	<b>5.0</b>	<b>93.8</b>	<b>0.2</b>	<b>0.8</b>	<b>4.0</b>

2021 оны эхний 3 сарын байдлаар тав хүртэлх насны хүүхдийн өсөлт хөгжлийн хяналтад 476120 хүүхэд хамрагдсанаас 0.27 хувь нь туранхай, 0.17 хувь нь тураалтай, 0.24 хувь нь өсөлтийн хоцрогдолтой байна.

### Хүснэгт 1.3 Тав хүртэлх насны хүүхдийн жингийн мэдээ, хувиар

№	Аймаг/хот	Бүгд	Жингийн мэдээ			А амин дэм уусан	Д амин дэм уусан	Олон найрлагат бичил тэжээл хэрэглэсэн
			Туранхай	Тураалтай	Өсөлтийн хоцрогдолтой			
А	Б	1	2	3	4	5	6	7
1	Архангай	16624	0.11	0.24	0.25	0.00	47.70	6.48
2	Баян-Өлгий	13566	0.41	0.41	0.19	21.69	3.01	3.91
3	Баянхонгор	19790	0.91	0.52	1.36	2.94	30.90	4.25
4	Булган	7792	0.04	0.12	0.05	0.00	22.63	1.63
5	Говь-Алтай	5981	0.74	0.84	1.49	0.00	46.21	16.49
6	Говьсүмбэр	1705	0.00	0.00	0.00	0.00	0.00	1.17
7	Дархан-Уул	23889	0.22	0.06	0.10	0.23	72.51	0.64
8	Дорноговь	13075	0.04	0.05	0.01	0.00	67.06	13.17
9	Дорнод	14767	0.22	0.20	0.18	0.14	48.09	0.51
10	Дундговь	5853	0.00	0.03	0.00	3.62	30.00	4.36
11	Завхан	12242	0.20	0.12	0.18	0.00	56.31	9.34
12	Орхон	19882	0.29	0.10	0.35	0.00	74.45	1.40
13	Өвөрхангай	12925	0.37	0.13	0.28	0.00	48.09	0.98
14	Өмнөговь	13568	0.41	0.07	0.21	0.00	57.12	6.61
15	Сүхбаатар	9751	0.32	0.13	0.17	0.00	20.19	8.01
16	Сэлэнгэ	10849	0.07	0.06	0.00	3.40	5.09	5.54
17	Төв	8415	0.15	0.00	0.04	1.12	20.74	4.67
18	Увс	17058	0.44	0.25	0.33	0.06	32.67	0.00
19	Ховд	17236	0.20	0.15	0.14	0.00	50.54	5.23
20	Хөвсгөл	15314	0.21	0.10	0.22	2.00	59.84	16.73
21	Хэнтий	8254	0.63	0.07	0.39	0.00	38.07	12.04
22	<b>Аймгийн дундаж</b>	<b>268536</b>	<b>0.31</b>	<b>0.18</b>	<b>0.30</b>	<b>1.71</b>	<b>44.85</b>	<b>5.39</b>
23	Улаанбаатар	207584	0.23	0.16	0.16	0.93	23.39	2.26
24	<b>Улсын дундаж</b>	<b>476120</b>	<b>0.27</b>	<b>0.17</b>	<b>0.24</b>	<b>1.37</b>	<b>35.50</b>	<b>4.03</b>

### 1.3. Эхийн эндэгдэл

Улсын хэмжээнд 2021 оны эхний 3 сард эхийн эндэгдлийн 1 тохиолдол бүртгэгдэж, 100 000 амьд төрөлтөд 5.6 ногдож байна. Сүүлийн 10 жилийн дундажаар 100 000 амьд төрөлтөд ногдох эхийн эндэгдэл 34.9 байна.

Зураг 1.2 Эхийн эндэгдэл, 100 000 амьд төрөлтөд



■ Эхийн эндэгдэл, 100 000 амьд төрөлтөд



## 1.4. Нялхсын эндэгдэл

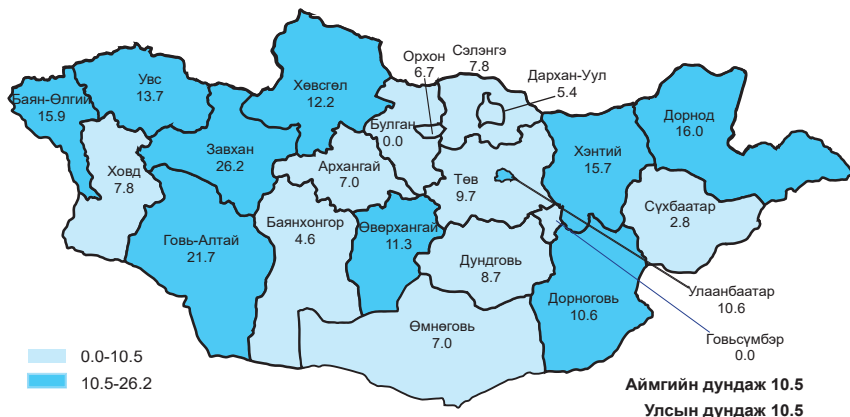
Улсын хэмжээнд 2021 оны эхний 3 сарын байдлаар нялхсын эндэгдлийн 187 тохиолдол бүртгэгдэж, 1000 амьд төрөлтөд 10.5 ногдож байгаа нь өнгөрсөн оны мөн үетэй харьцуулахад 38 тохиолдлоор буюу 1000 амьд төрөлтөд 1.6-оор буурсан үзүүлэлттэй байна. Нялхсын эндэгдлийн 51.9 хувь нь эрэгтэй, 48.1 хувь нь эмэгтэй хүүхэд байна. Нялхсын эндэгдлийн 74.9 хувийг нярайн эндэгдэл эзэлж байгаа ба 1000 амьд төрөлтөд ногдох нярайн эндэгдэл 7.9 байна. Нярайн эндэгдлийн нийт 140 тохиолдлын 106 буюу 75.7 хувь нь эрт үеийн эндэгдэл, 34 буюу 24.3 хувийг хожуу үеийн эндэгдэл тус тус эзэлж байна.

Зураг 1.3 Нялхсын эндэгдэл, 1000 амьд төрөлтөд



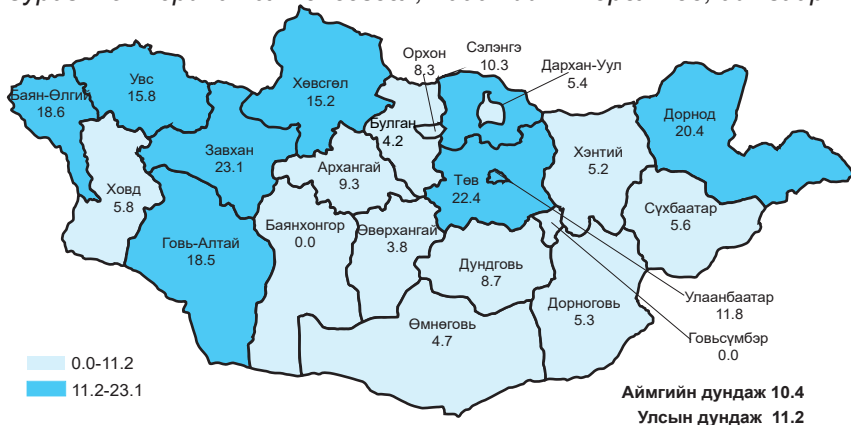
2021 оны 3 сард бүртгэгдсэн нялхсын эндэгдлийг аймгуудаар харьцуулбал: 1000 амьд төрөлтөд ногдох нялхсын эндэгдэл Завхан (26.2), Говь-Алтай (21.7), Дорнод (16.0), Баян-Өлгий (15.9), Хэнтий (15.7), Увс (13.7), Хөвсгөл (12.2), Өвөрхангай (11.3), Дорноговь (10.6) аймгууд болон Улаанбаатар хотод улсын дундаж үзүүлэлтээс өндөр байна.

Зураг 1.4 Нялхсын эндэгдэл, 1000 амьд төрөлтөд, аймгаар



Нялхсын эндэгдлийг шалтгаанаар авч үзвэл: Перинаталь үеийн эмгэг 64.7 хувь, амьсгалын тогтолцооны эмгэг 5.3 хувь, төрөлхийн хөгжлийн гажиг 16.0 хувийг тус тус эзэлж байна.

Зураг 1.5 Перинаталь эндэгдэл, 1000 нийт төрөлтөд, аймгаар



### 1.5. Тав хүртэлх насны хүүхдийн эндэгдэл

Улсын хэмжээнд 2021 оны эхний 3 сарын байдлаар тав хүртэлх насны хүүхдийн эндэгдлийн 215 тохиолдол бүртгэгдэж, 1000 амьд төрөлтөд 12.1 ногдож байгаа нь өмнөх оны мөн үетэй харьцуулахад 63 тохиолдлоор буюу 1000 амьд төрөлтөд 2.8-оор буурсан байна.

Тав хүртэлх насандаа эндсэн хүүхдийн 111 тохиолдол буюу 51.6 хувь нь эрэгтэй, 104 тохиолдол буюу 48.4 хувь нь эмэгтэй хүүхэд байна. Нийт тохиолдлын 18.1 хувь нь эмнэлгээс гадуур, 81.9 хувь нь эмнэлэгт нас барсан ба үүнээс хоног болоогүй нас баралт 25.6 хувийг эзэлж байна.

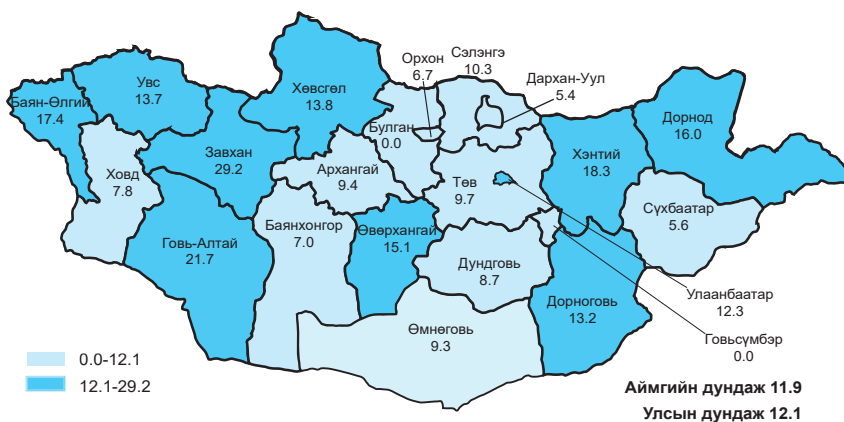
Зураг 1.6 Хүүхдийн эндэгдэл, 1000 амьд төрөлтөд



Шалтгаанаар авч үзвэл: Нийт эндэгдлийн 89.8 хувь нь өвчнөөр, 10.2 хувь нь осол, гэмтлийн улмаас эндсэн байна. Перинаталь үед үүссэн эмгэг 56.3 хувь, амьсгалын тогтолцооны эмгэг 5.6 хувь, төрөлхийн хөгжлийн гажиг 15.3 хувь, 10.2 хувийг осол, гэмтлийн шалтгаант эндэгдэл эзэлж байна.

Аймгуудаар харьцуулбал 1000 амьд төрөлтөд ногдох тав хүртэлх насны хүүхдийн эндэгдэл Завхан (29.2), Говь-Алтай (21.7), Хэнтий (18.3), Баян-Өлгий (17.4), Дорнод (16.0), Өвөрхангай (15.1), Хөвсгөл (13.8), Увс (13.7), Дорноговь (13.2) аймгуудад улсын дундаж үзүүлэлтээс өндөр байна.

Зураг 1.7 Тав хүртэлх насны хүүхдийн эндэгдэл, 1000 амьд төрөлтөд, аймгаар



## 2. ЭМНЭЛГИЙН ТУСЛАМЖ ҮЙЛЧИЛГЭЭНИЙ ҮЗҮҮЛЭЛТ

### 2.1 Амбулаторийн тусламж үйлчилгээ

Улсын хэмжээнд 2021 оны эхний 3 сарын байдлаар нийт 3665212 эмчийн үзлэг хийгдсэнээс 26.9 хувийг урьдчилан сэргийлэх үзлэг, 49.0 хувийг өвчний учир амбулаторт, 11.0 хувийг идэвхитэй хяналтын үзлэг, 13.1 хувийг гэрийн үзлэг тус тус эзэлж байна.

Өмнөх оны мөн үетэй харьцуулахад урьдчилан сэргийлэх үзлэг (3.1), идэвхитэй хяналт (1.4) хувиар өсч, өвчний учир амбулаторийн үзлэг (2.6), гэрийн үзлэг (1.9) хувиар буурсан байна.

## Хүснэгт 2.1 Эмчийн үзлэг, эмнэлгийн төрлөөр, хувиар

№	Аймаг/хот	Багийн бага эмч	Сумын бага эмч	Сумын эх баригч бага эмч	Сумын их эмч	Аймаг, дүүргийн нэгдсэн эмнэлэг	Өрхийн эмчийн үзлэг	Бусад
А	Б	1	2	3	4	5	6	7
1	Архангай	19.4	2.8	4.4	23.9	30.5	16.7	2.3
2	Баян-Өлгий	12.5	1.1	2.9	19.9	34.8	21.7	7.1
3	Баянхонгор	18.5	1.9	4.4	20.6	34.3	18.3	2.0
4	Булган	13.1	2.4	6.5	30.0	34.0	9.8	4.2
5	Говь-Алтай	11.0	0.2	5.0	17.2	40.7	18.9	7.1
6	Говьсүмбэр	0.0	0.0	3.5	7.7	51.1	21.9	15.8
7	Дархан-Уул	1.4	1.3	0.8	4.4	27.5	44.2	20.5
8	Дорноговь	12.4	1.0	1.7	25.0	29.7	21.3	8.8
9	Дорнод	7.8	1.2	4.0	7.8	38.9	35.7	4.6
10	Дундговь	15.3	0.0	4.0	19.8	45.3	13.6	2.0
11	Завхан	16.5	1.8	3.8	20.1	39.7	14.6	3.6
12	Орхон	0.0	0.0	0.0	2.1	20.7	58.2	19.0
13	Өвөрхангай	12.5	0.9	5.2	14.4	36.7	23.5	6.8
14	Өмнөговь	7.4	1.1	4.4	21.3	26.8	20.6	18.4
15	Сүхбаатар	7.2	4.9	4.7	20.1	42.2	19.1	1.8
16	Сэлэнгэ	0.3	6.1	5.8	16.8	39.9	23.5	7.6
17	Төв	27.1	2.4	7.5	16.4	25.7	18.8	2.2
18	Увс	12.5	1.2	4.5	19.5	38.6	18.4	5.2
19	Ховд	9.9	1.3	2.7	14.2	35.8	31.9	4.2
20	Хөвсгөл	16.5	1.4	7.1	23.7	31.8	12.8	6.8
21	Хэнтий	4.7	1.8	4.1	37.1	28.2	20.3	3.9
22	<b>Аймгийн дундаж</b>	<b>9.8</b>	<b>1.6</b>	<b>3.7</b>	<b>16.9</b>	<b>32.9</b>	<b>26.4</b>	<b>8.6</b>
23	Улаанбаатар	0.0	0.1	0.0	1.1	22.4	39.4	37.1
24	<b>Улсын дундаж</b>	<b>5.0</b>	<b>0.8</b>	<b>1.9</b>	<b>9.3</b>	<b>27.8</b>	<b>32.7</b>	<b>22.4</b>

## 2.2 Халдварт бус өвчний эрт илрүүлэг үзлэгийн мэдээлэл

Улсын хэмжээнд 2021 оны эхний 3 сарын байдлаар артерийн гипертензи эрт илрүүлэг үзлэгт 18-аас дээш насны нийт 215185 (10.5%) хүн хамрагдсан бөгөөд 38.5 хувь нь эрэгтэй, 61.5 хувь нь эмэгтэй байна. Үр дүнгийн үзүүлэлтээр нийт үзлэгийн 1.2 хувь нь артерийн гипертензи онош батлагдсан байна.

Чихрийн шижин өвчний эрт илрүүлэг үзлэгт 40-өөс дээш насны нийт 201219 (21.3%) хүн хамрагдсанаас 38.8 хувь нь эрэгтэй, 61.2 хувь нь эмэгтэй байна. Үр дүнгийн үзүүлэлтээр 0.2 хувьд нь чихрийн шижин өвчний онош батлагдсан байна.

Элэгний хорт хавдрын эрт илрүүлэг үзлэгт 40-65 насны 42291 (5.2%) хүн хамрагдсанаас 26 тохиолдолд хорт хавдар оношлогдсон байна.

## 2.3 Жирэмсний хяналт

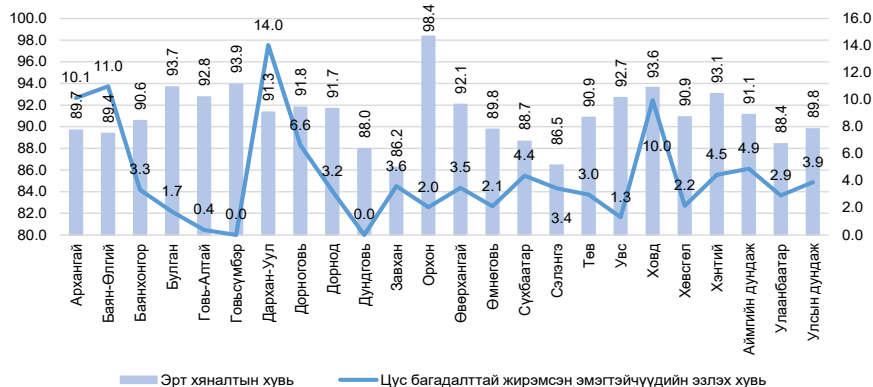
Улсын хэмжээнд 2021 оны эхний 3 сарын байдлаар жирэмсний хяналтад шинээр 19032 эмэгтэйчүүд хамрагдсан ба 89.8 хувь нь эхний 3 сартайд, 9.4 хувь нь 4-6 сартайд, 0.8 хувь нь 7 ба түүнээс дээш сартайд хяналтад орсон байна. Хяналтад орсон жирэмсэн эмэгтэйчүүдийн 97.2 хувь нь цусны шинжилгээнд хамрагдсанаас 3.9 хувь нь цус багадаалттай байна.

Шинээр хяналтад хамрагдсан жирэмсэн эмэгтэйчүүдээс трихомониаз илрүүлэх шинжилгээнд 92.1 хувь, заг хүйтэн илрүүлэх шинжилгээнд 91.9 хувь, тэмбүү илрүүлэх шинжилгээнд 99.4 хувь, ХДХВ/ДОХ илрүүлэх шинжилгээнд 99.4 хувь нь хамрагдсан байна.

### Хүснэгт 2.2 Жирэмсний хяналт, хувиар

№	Аймаг/хот	Хяналтад авсан хувь			6 ба түүнээс дээш удаа хяналтад хамрагдаж төрсөн	Цус багадалттай жирэмсэн эмэгтэйчүүд
		Эхний 3 сартайд	4-6 сартайд	7 ба түүнээс дээш сартайд		
А	Б	1	2	3	4	5
1	Архангай	89.7	9.5	0.8	52.8	10.1
2	Баян-Өлгий	89.4	10.1	0.5	66.9	11.0
3	Баянхонгор	90.6	8.3	1.1	71.3	3.3
4	Булган	93.7	6.0	0.3	81.5	1.7
5	Говь-Алтай	92.8	6.6	0.7	77.9	0.4
6	Говьсүмбэр	93.9	5.1	1.0	96.2	0.0
7	Дархан-Уул	91.3	8.1	0.6	67.7	14.0
8	Дорноговь	91.8	7.5	0.6	81.8	6.6
9	Дорнод	91.7	7.9	0.4	80.0	3.2
10	Дундговь	88.0	10.6	1.4	86.0	0.0
11	Завхан	86.2	13.4	0.3	75.8	3.6
12	Орхон	98.4	1.6	0.0	56.4	2.0
13	Өвөрхангай	92.1	7.5	0.5	62.3	3.5
14	Өмнөговь	89.8	9.8	0.4	91.8	2.1
15	Сүхбаатар	88.7	11.3	0.0	90.7	4.4
16	Сэлэнгэ	86.5	13.4	0.2	68.3	3.4
17	Төв	90.9	8.9	0.2	68.1	3.0
18	Увс	92.7	6.7	0.6	67.5	1.3
19	Ховд	93.6	5.8	0.6	92.9	10.0
20	Хөвсгөл	90.9	8.8	0.3	76.0	2.2
21	Хэнтий	93.1	6.3	0.6	79.2	4.5
22	<b>Аймгийн дундаж</b>	<b>91.1</b>	<b>8.4</b>	<b>0.5</b>	<b>73.8</b>	<b>4.9</b>
23	Улаанбаатар	88.4	10.6	1.0	76.8	2.9
24	<b>Улсын дундаж</b>	<b>89.8</b>	<b>9.4</b>	<b>0.8</b>	<b>75.3</b>	<b>3.9</b>

Зураг 2.1 Жирэмсний эрт хяналтын хувь, аймгаар



*Хүснэгт 2.3 Шинээр хяналтад хамрагдсан жирэмсэн эмэгтэйчүүдийн БЗДХ-ын шинжилгээний үзүүлэлт*

№	Аймаг/хот	Трихомониаз	Үүнээс: Эерэг	Заг хүйтэн	Үүнээс: Эерэг	Тэмбүү	Үүнээс: Эерэг
1	Архангай	357	0	357	0	485	7
2	Баян-Өлгий	575	3	569	4	742	1
3	Баянхонгор	508	42	508	2	538	6
4	Булган	292	10	292	0	292	1
5	Говь-Алтай	203	0	196	0	299	3
6	Говьсүмбэр	99	0	99	0	99	0
7	Дархан-Уул	520	16	520	0	520	7
8	Дорноговь	421	10	421	1	561	3
9	Дорнод	384	8	403	4	465	8
10	Дундговь	184	1	155	0	208	1
11	Завхан	268	0	268	0	295	2
12	Орхон	488	8	488	2	488	7
13	Өвөрхангай	498	0	498	0	602	7
14	Өмнөговь	483	4	484	0	520	0
15	Сүхбаатар	388	22	388	3	388	4
16	Сэлэнгэ	548	16	532	1	666	2
17	Төв	277	9	276	1	401	8
18	Увс	314	3	327	1	467	9
19	Ховд	491	2	483	0	510	8
20	Хөвсгөл	630	8	630	7	651	9
21	Хэнтий	328	10	326	0	457	2
<b>22</b>	<b>Аймгийн дүн</b>	<b>8256</b>	<b>172</b>	<b>8220</b>	<b>26</b>	<b>9654</b>	<b>95</b>
23	Улаанбаатар	9263	103	9263	11	9272	171
<b>24</b>	<b>Улсын дүн</b>	<b>17519</b>	<b>275</b>	<b>17483</b>	<b>37</b>	<b>18926</b>	<b>266</b>

## 2.4 Үр хөндөлт

Улсын хэмжээнд 2021 онын эхний 3 сарын байдлаар нийт 2471 эмэгтэйчүүд үр хөндөх мэс ажилбарыг хийлгэсэн байна. Өмнөх оны мөн үеэс 1363 тохиолдлоор буурсан үзүүлэлттэй байна.

Нийт үр хөндөлтийн 155 тохиолдол буюу 6.3 хувийг хожуу үр хөндөлт, 127 тохиолдол буюу 5.1 хувийг өсвөр насны үр хөндөлт эзэлж байна.

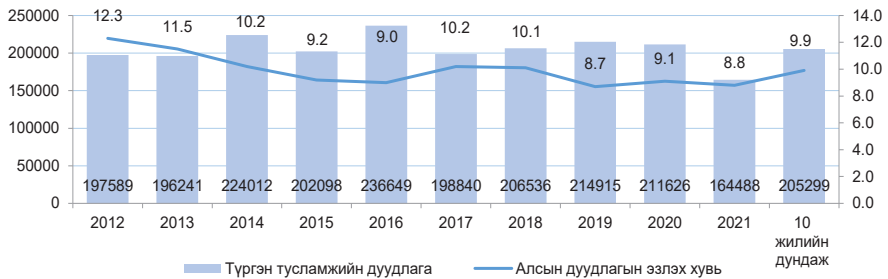
## Хүснэгт 2.4 Үр хөндөлтийн түвшин

№	Аймаг/хот	Үр хөндөлтийн тоо			Үр хөндөлтийн харьцаа (1000 амьд төрөлтөд)		
		2020 он	2021 он	5 жилийн дундаж	2020 он	2021 он	5 жилийн дундаж
1	Архангай	65	95	76	159.3	223.0	174.7
2	Баян-Өлгий	28	17	53	42.5	24.6	76.8
3	Баянхонгор	104	64	97	207.6	148.5	207.5
4	Булган	24	36	17	126.3	153.2	86.5
5	Говь-Алтай	20	18	18	58.7	55.9	58.5
6	Говьсүмбэр	18	36	16	174.8	327.3	149.1
7	Дархан-Уул	191	132	144	348.5	236.1	257.5
8	Дорноговь	80	107	93	221.6	282.3	271.3
9	Дорнод	127	115	100	234.8	262.6	208.4
10	Дундговь	23	56	29	104.1	243.5	129.2
11	Завхан	10	6	11	30.4	17.5	34.1
12	Орхон	41	25	81	64.8	41.7	131.0
13	Өвөрхангай	47	39	41	79.4	73.6	74.0
14	Өмнөговь	151	158	153	354.5	369.2	414.2
15	Сүхбаатар	28	27	28	85.6	75.8	89.3
16	Сэлэнгэ	24	2	8	57.4	5.2	19.8
17	Төв	17	16	16	63.7	51.9	56.8
18	Увс	77	64	101	151.6	145.8	221.4
19	Ховд	13	13	18	23.6	25.4	33.8
20	Хөвсгөл	16	16	12	24.3	24.5	17.6
21	Хэнтий	31	31	45	75.4	80.9	120.8
<b>22</b>	<b>Аймгийн дүн</b>	<b>1135</b>	<b>1073</b>	<b>1158</b>	<b>126.2</b>	<b>122.5</b>	<b>132.6</b>
23	Улаанбаатар	2699	1398	2639	279.1	155.5	284.4
<b>24</b>	<b>Улсын дүн</b>	<b>3834</b>	<b>2471</b>	<b>3797</b>	<b>205.4</b>	<b>139.2</b>	<b>210.8</b>

## 2.5 Түргэн тусламжийн дуудлага

Улсын хэмжээнд 2021 оны эхний 3 сарын байдлаар 164488 түргэн тусламжийн дуудлага хүлээн авч үйлчилсэнээс 8.8 хувийг алсын, 10.8 хувийг осол, гэмтлийн дуудлага эзэлж байна.

## Зураг 2.2 Түргэн тусламжийн дуудлагын тоо



## Хүснэгт 2.5 Түргэн тусламжийн дуудлагын тоо

№	Аймаг/хот	Түргэн тусламжийн дуудлага			Бүх дуудлагад эзлэх хувь	Алсын дуудлагын эзлэх хувь	Осол, гэмтлийн дуудлагын эзлэх хувь
		Бүгд	Алсын дуудлага	Осол, гэмтлийн дуудлага			
1	Архангай	3497	689	145	2.1	19.7	4.1
2	Баян-Өлгий	6712	1795	80	4.1	26.7	1.2
3	Баянхонгор	3731	753	118	2.3	20.2	3.2
4	Булган	3144	310	79	1.9	9.9	2.5
5	Говь-Алтай	2967	565	70	1.8	19.0	2.4
6	Говьсүмбэр	1359	73	4	0.8	5.4	0.3
7	Дархан-Уул	4515	125	281	2.7	2.8	6.2
8	Дорноговь	4612	742	188	2.8	16.1	4.1
9	Дорнод	3263	449	173	2.0	13.8	5.3
10	Дундговь	2419	256	105	1.5	10.6	4.3
11	Завхан	4056	812	113	2.5	20.0	2.8
12	Орхон	4906	55	243	3.0	1.1	5.0
13	Өвөрхангай	4273	1088	150	2.6	25.5	3.5
14	Өмнөговь	2518	387	228	1.5	15.4	9.1
15	Сүхбаатар	3504	829	73	2.1	23.7	2.1
16	Сэлэнгэ	6835	957	137	4.2	14.0	2.0
17	Төв	4438	1102	80	2.7	24.8	1.8
18	Увс	3500	821	62	2.1	23.5	1.8
19	Ховд	3409	746	43	2.1	21.9	1.3
20	Хөвсгөл	4981	770	109	3.0	15.5	2.2
21	Хэнтий	6135	1082	123	3.7	17.6	2.0
<b>22</b>	<b>Аймгийн дүн</b>	<b>84774</b>	<b>14406</b>	<b>2604</b>	<b>51.5</b>	<b>17.0</b>	<b>3.1</b>
23	Улаанбаатар	79714	25	15101	48.5	0.0	18.9
<b>24</b>	<b>Улсын дүн</b>	<b>164488</b>	<b>14431</b>	<b>17705</b>	<b>100.0</b>	<b>8.8</b>	<b>10.8</b>



## 2.6 Хэвтэн эмчлүүлэгчдийн тусламж үйлчилгээ

Улсын хэмжээнд 2021 оны эхний 3 сарын байдлаар 163586 үйлчлүүлэгч эмнэлэгт хэвтэн эмчлүүлж, 1188763 ор хоног ашигласан байна. Улсын дунджаар ор ашиглалтын хувь 56.2, дундаж ор хоног 7.3 байна. Өмнөх оны мөн үетэй харьцуулахад хэвтэн эмчлүүлэгч 62188 тохиолдлоор, ор хоног 393108 тохиолдлоор тус тус буурсан байна.

### Хүснэгт 2.6 Стационарын тусламж, үйлчилгээний зарим үзүүлэлтүүд

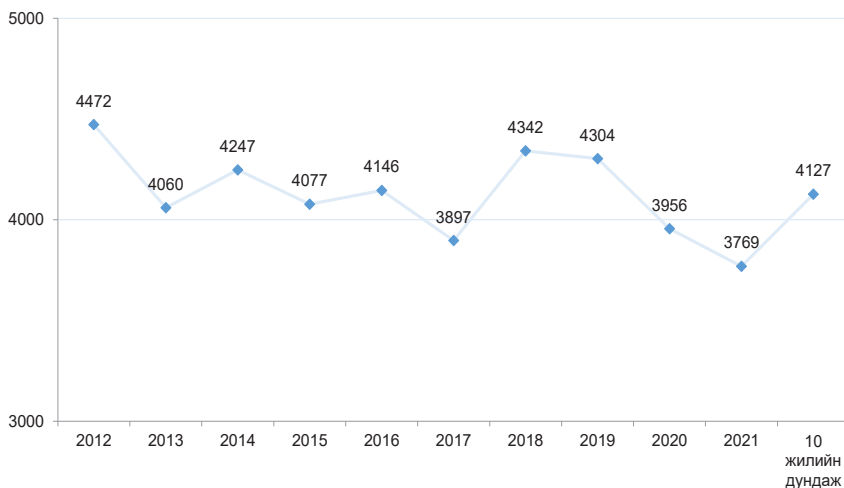
№	Аймаг/хот	Орны тоо	Орны фонд ашиглалт	Орны фонд ашиглалтын хувь	Дундаж ор хоног	Орны эргэлт
1	Архангай	519	65.6	79.6	6.9	9.7
2	Баян-Өлгий	790	74.6	90.5	7.0	10.9
3	Баянхонгор	591	67.2	81.4	6.9	9.9
4	Булган	376	49.6	60.1	7.0	7.4
5	Говь-Алтай	471	46.5	56.4	7.1	6.7
6	Говьсүмбэр	122	54.5	66.0	7.0	7.9
7	Дархан-Уул	762	62.6	75.9	7.5	8.6
8	Дорноговь	506	54.8	66.5	7.0	8.2
9	Дорнод	553	57.7	69.9	7.3	8.2
10	Дундговь	309	51.0	61.9	7.0	7.6
11	Завхан	552	54.7	66.3	7.0	8.1
12	Орхон	863	56.2	68.2	6.7	8.5
13	Өвөрхангай	856	40.8	49.4	7.0	6.0
14	Өмнөговь	696	35.6	43.1	6.4	5.6
15	Сүхбаатар	462	48.4	58.7	7.9	6.3
16	Сэлэнгэ	841	40.1	48.5	7.4	5.6
17	Төв	515	42.2	51.2	7.3	6.0
18	Увс	589	57.3	69.4	6.8	8.6
19	Ховд	604	71.0	86.1	7.5	9.7
20	Хөвсгөл	880	58.0	70.3	6.6	8.8
21	Хэнтий	489	66.9	81.1	7.5	9.2
<b>22</b>	<b>Аймгийн дүн</b>	<b>12346</b>	<b>55.0</b>	<b>66.7</b>	<b>7.1</b>	<b>8.0</b>
23	Улаанбаатар	13315	38.2	46.3	7.6	5.3
<b>24</b>	<b>Улсын дүн</b>	<b>25661</b>	<b>46.3</b>	<b>56.2</b>	<b>7.3</b>	<b>6.6</b>

### 3. ХҮН АМЫН НАС БАРАЛТ

2021 оны эхний 3 сарын байдлаар улсын хэмжээнд нас баралтын 3769 тохиолдол бүртгэгдсэн нь өнгөрсөн оны мөн үеэс 187 тохиолдлоор буурсан байна.

Нийт нас баралтын 2271 тохиолдол буюу 60.3 хувь нь эрэгтэй, 1498 буюу 39.7 хувь нь эмэгтэй байна. Нийт нас баралтын 27.3 хувь нь эмнэлэгт нас барсан бөгөөд үүнээс 258 тохиолдол буюу 25.1 хувийг хоног болоогүй нас баралт эзэлж байна. Хоног болоогүй нас баралт өмнөх оны мөн үеэс 21 тохиолдлоор буурсан хэдий ч нас баралтын хувь нь 0.9-өөр өссөн зүүллэлттэй байна.

*Зураг 3.1 Нас баралт, /бодит тоогоор/*



Нас баралтын түвшин 1000 хүн амд 1.2 байна. Нас баралтын 5.0 хувийг нэг хүртэлх насны хүүхдийн эндэгдэл, 5.7 хувийг тав хүртэлх насны хүүхдийн эндэгдэл эзэлж байна.

Осол гэмтэл, гадны шалтгаант нас баралтын 567 тохиолдол бүртгэгдэж, нийт нас баралтын 15.0 хувийг эзэлж байна. Өмнөх оны мөн үеэс 58 тохиолдлоор буурсан бөгөөд 10000 хүн амд ногдох осол гэмтэл, гадны шалтгаант нас баралт 1.8 байна.

*Хүснэгт 3.1 Осол гэмтэл, гадны шалтгаант нас баралтад эзлэх хувь*

№	Аймаг/хот	Амиа хорлолт	Бусдад хорлогдсон	Үйлдвэрийн осол	Зам тээврийн осол	Бусад осол	Тодорхойгүй
A	Б	1	2	3	4	5	6
1	Архангай	12.0	0.0	0.0	48.0	40.0	0.0
2	Баян-Өлгий	0.0	0.0	0.0	66.7	22.2	11.1
3	Баянхонгор	50.0	0.0	0.0	20.0	30.0	0.0
4	Булган	36.4	18.2	0.0	27.3	18.2	0.0
5	Говь-Алтай	42.9	7.1	0.0	14.3	35.7	0.0
6	Говьсүмбэр	14.3	14.3	0.0	14.3	57.1	0.0
7	Дархан-Уул	28.6	0.0	14.3	0.0	57.1	0.0
8	Дорноговь	13.3	6.7	0.0	6.7	73.3	0.0
9	Дорнод	40.0	0.0	0.0	30.0	30.0	0.0
10	Дундговь	25.0	0.0	0.0	0.0	75.0	0.0
11	Завхан	9.1	0.0	0.0	27.3	63.6	0.0
12	Орхон	13.6	4.5	0.0	4.5	77.3	0.0
13	Өвөрхангай	27.3	0.0	0.0	27.3	45.5	0.0
14	Өмнөговь	11.1	0.0	0.0	44.4	44.4	0.0
15	Сүхбаатар	0.0	25.0	0.0	12.5	62.5	0.0
16	Сэлэнгэ	18.2	0.0	0.0	18.2	63.6	0.0
17	Төв	18.2	0.0	0.0	36.4	45.5	0.0
18	Увс	40.0	0.0	0.0	30.0	30.0	0.0
19	Ховд	30.0	0.0	0.0	30.0	40.0	0.0
20	Хөвсгөл	28.0	0.0	0.0	28.0	44.0	0.0
21	Хэнтий	50.0	0.0	0.0	15.0	35.0	0.0
<b>22</b>	<b>Аймгийн дундаж</b>	<b>24.6</b>	<b>3.0</b>	<b>0.4</b>	<b>23.9</b>	<b>47.8</b>	<b>0.4</b>
23	Улаанбаатар	11.4	8.0	0.0	6.0	69.2	5.4
<b>24</b>	<b>Улсын дундаж</b>	<b>17.6</b>	<b>5.6</b>	<b>0.2</b>	<b>14.5</b>	<b>59.1</b>	<b>3.0</b>

#### 4. ЭМГЭГ СУДЛАЛЫН ШИНЖИЛГЭЭ

2021 оны эхний 3 сарын байдлаар аймаг хотын нэгдсэн эмнэлгүүдэд нас баралтын 843 тохиолдол бүртгэгдсэнээс 54.7 хувьд нь эмгэг судлалын болон шүүх эмнэлгийн задлан шинжилгээ хийгдсэн байна.

Задлан шинжилгээний хувь Улаанбаатар хот, Завхан, Дорноговь, Баян-Өлгий, Дархан-Уул, Ховд, Дундговь аймгуудад улсын дундаж үзүүлэлтээс 0.2-38.1 хувиар доогуур үзүүлэлттэй байна. Улсын хэмжээнд үндсэн оношийн зөрүү 30 тохиолдол бүртгэгдэж, оношийн зөрүүний хувь 6.7 байна.

##### Хүснэгт 4.1 Эмгэг судлалын шинжилгээний үзүүлэлт, аймагаар

№	Аймаг/хот	Эдийн шинжилгээ	Эсийн шинжилгээ	Аймаг, хотын нэгдсэн эмнэлэгт бүртгэгдсэн нас баралт	Аймаг, хотын нэгдсэн эмнэлэгт хийгдсэн задлан шинжилгээ		Аймаг, хотын нэгдсэн эмнэлгийн амьгүй төрөлт	Амьгүй төрөлтөд хийгдсэн задлан шинжилгээ	Задлан шинжилгээ хийгээгүй	Задлан шинжилгээний хувь	Оношийн зөрүү /тоо/	Оношийн зөрүүний хувь
					Эмгэг судлалын	Шүүх эмнэлгийн						
1	Архангай	279	863	2	2	0	1	1	0	100.0%	0	0.0%
2	Баян-Өлгий	171	463	19	6	0	5	5	13	45.8%	0	0.0%
3	Баянхонгор	250	581	6	5	0	0	0	1	83.3%	0	0.0%
4	Булган	0	750	4	2	0	1	1	2	60.0%	0	0.0%
5	Говь-Алтай	197	744	7	3	2	1	1	2	75.0%	1	25.0%
6	Говьсүмбэр	0	16	1	0	1	0	0	0	100.0%	0	0.0%
7	Дархан-Уул	383	1666	40	15	0	0	0	25	37.5%	2	13.3%
8	Дорноговь	202	873	13	6	0	0	0	7	46.2%	0	0.0%
9	Дорнод	348	888	34	18	0	2	2	16	55.6%	0	0.0%
10	Дундговь	0	408	6	1	0	0	0	5	16.7%	1	100.0%
11	Завхан	168	895	8	3	0	3	3	5	54.5%	0	0.0%
12	Орхон	454	1025	23	14	1	2	2	8	68.0%	1	6.3%
13	Өвөрхангай	293	1114	17	10	1	1	1	6	66.7%	0	0.0%
14	Өмнөговь	0	7	4	2	1	1	1	1	80.0%	0	0.0%
15	Сүхбаатар	209	1019	14	11	0	1	1	3	80.0%	1	8.3%
16	Сэлэнгэ	114	351	8	4	0	1	1	4	55.6%	1	20.0%
17	Төв	235	512	11	6	0	4	4	5	66.7%	0	0.0%
18	Увс	415	942	10	6	0	3	3	4	69.2%	0	0.0%
19	Ховд	341	332	12	4	0	0	0	8	33.3%	1	25.0%
20	Хөвсгөл	185	629	13	6	2	1	1	5	64.3%	0	0.0%
21	Хэнтий	179	653	10	6	2	0	0	2	80.0%	0	0.0%
<b>22</b>	<b>Аймгийн дүн</b>	<b>4423</b>	<b>14731</b>	<b>262</b>	<b>130</b>	<b>10</b>	<b>27</b>	<b>27</b>	<b>122</b>	<b>57.8%</b>	<b>8</b>	<b>5.1%</b>
23	Улаанбаатар	8419	2172	581	238	48	51	51	298	53.3%	22	7.6%
<b>24</b>	<b>Улсын дүн</b>	<b>12842</b>	<b>16903</b>	<b>843</b>	<b>368</b>	<b>58</b>	<b>78</b>	<b>78</b>	<b>420</b>	<b>54.7%</b>	<b>30</b>	<b>6.7%</b>

## 5. ХАЛДВАРТ ӨВЧИН

Улсын хэмжээнд 2021 оны эхний 3 сарын байдлаар 19 төрлийн 11331 халдварт өвчний тохиолдол бүртгэгдэж, 10000 хүн амд 34.4 ногдож байна. Өмнөх оны мөн үеэс 1897 тохиолдлоор буюу 10 000 хүн амд ногдох өвчлөл 5.3-аар өссөн байна.

10 000 хүн амд ногдох халдварт өвчнийг аймгуудаар харьцуулбал: Баянхонгор (40.7), Дорнод (36.0) аймгууд болон Улаанбаатар хотод (53.9) улсын дундаж үзүүлэлтээс 1.6-19.5 промилоор өндөр байна.

### Хүснэгт 5.1 Халдварт өвчний тохиолдол, нас баралт, төрлөөр

№	Халдварт өвчний төрөл	Өвчлөл			Нас баралт		
		2020 он	2021 он	Өсөлт/ Бууралт	2020 он	2021 он	Өсөлт/ Бууралт
1	Амьсгалын замын халдварт өвчин	2636	684	-1952	28	18	-10
2	Бэлгийн замаар дамжих халдварт өвчин	4883	2650	-2233	2	2	0
3	Гэдэсний халдварт өвчин	678	258	-420	0	0	0
4	Зоонозын халдварт өвчин	25	14	-11	0	0	0
5	Цусаар дамжих халдварт өвчин	71	31	-40	1	0	-1
6	Бусад халдварт өвчин	1141	7694	6553	2	11	9
7	<b>Нийт халдварт өвчин</b>	<b>9434</b>	<b>11331</b>	<b>1897</b>	<b>33</b>	<b>31</b>	<b>-2</b>

### 5.1. Халдварт өвчний нас баралт

Улсын хэмжээнд 2021 оны эхний 3 сарын байдлаар халдварт өвчний нас баралтын нийт 31 тохиолдол бүртгэгдсэнээс сүрьеэ (18), коронавируст халдвар (7), нярайн бактерт үжил (3), төрөлхийн тэмбүү (1), ХДХВ/ДОХ (1), вируст гепатит (1) тохиолдол тус тус бүртгэгдсэн байна.

### 5.2. Амьсгалын замын халдварт өвчин

2021 оны эхний 3 сарын байдлаар улсын хэмжээнд амьсгалын замын халдварт өвчний 684 тохиолдол бүртгэгдэж, нийт халдварт өвчний 6.0 хувийг эзэлж байна. Амьсгалын замын халдварт өвчин өмнөх оноос 1952 тохиолдлоор буюу 3.9 дахин буурсан байна.

**Зураг 5.1 Амьсгалын замын халдварт өвчний тохиолдол**

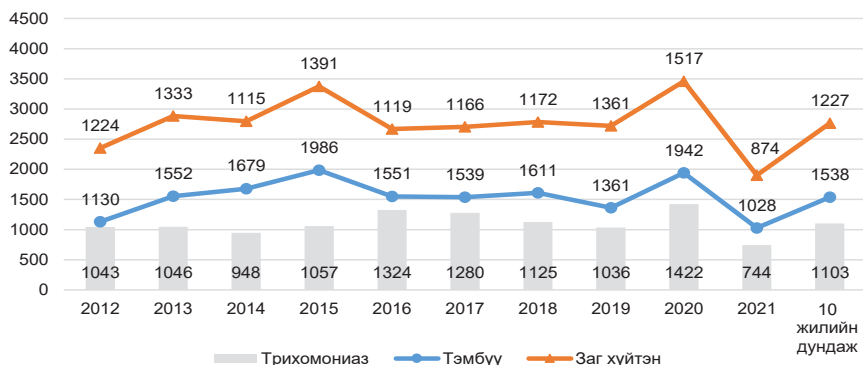


### 5.3. Бэлгийн замаар дамжих халдварт өвчин

2021 оны эхний 3 сарын байдлаар улсын хэмжээнд бэлгийн замаар дамжих халдварт өвчний 2650 тохиолдол бүртгэгдсэн нь нийт халдварт өвчний 23.4 хувийг эзэлж байна. Өмнөх оны мөн үеэс 2233 өвчлөл буюу 1.8 дахин буурсан байна.

Бэлгийн замаар дамжих халдварт өвчний 38.8 хувийг тэмбүү, 33.0 хувийг заг хүйтэн, 28.1 хувийг трихомониаз, 0.1 хувийг ХДХВ/ДОХ тус тус эзэлж байна. Өнгөрсөн оны мөн үетэй харьцуулахад тэмбүүгийн өвчлөл 914 тохиолдлоор буюу 1.9 дахин буурсан ба 10 000 хүн амд ногдох тэмбүүгийн өвчлөл Баянхонгор, Хөвсгөл, Өвөрхангай, Сүхбаатар, Ховд, Дорнод, Төв, Хэнтий, Дархан-Уул аймгуудад болон Улаанбаатар хотод улсын дундаж үзүүлэлтээс 0.1-1.6 промилоор өндөр байна.

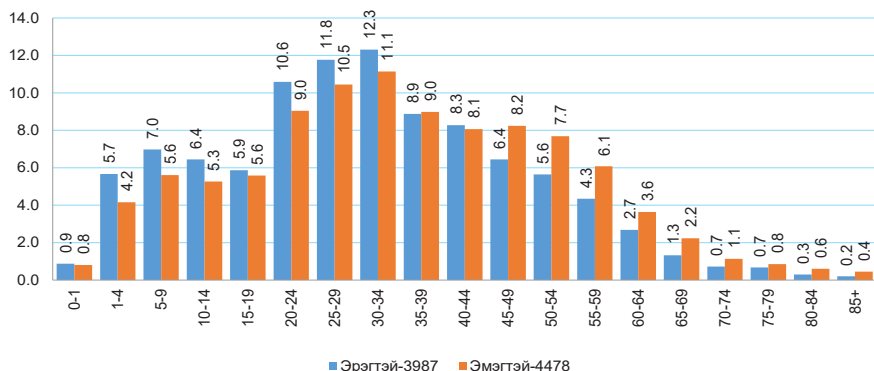
**Зураг 5.2 Бэлгийн замаар дамжих халдварт өвчний тохиолдол**



## 5.4. Коронавируст халдвар /COVID-19/

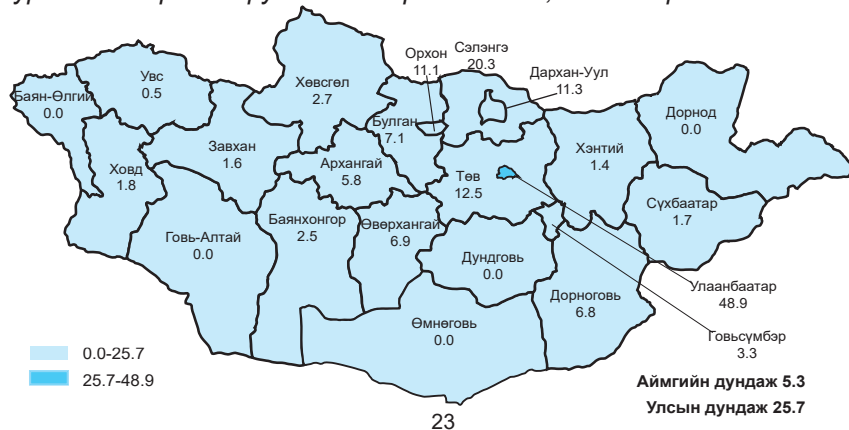
2020 оны 3 сард Монгол Улсад шинэ коронавируст халдварын анхны тохиолдол гадаадаас зөөвөрлөгдөн ирж бүртгэгдсэнээс хойш 8465 тохиолдол бүртгэгдэж, 10000 хүн амд 25.7 ногдож байна. Үүнээс 2021 оны эхний 3 сард 7250 тохиолдол буюу нийт халдварын 85.6% бүртгэгдсэн байна.

Зураг 5.3 Коронавируст халдварын өвчлөл, /хүйс, насны бүлгээр/



Нийт тохиолдлын 5.0 хувь нь гадаадаас зөөвөрлөгдсөн, 95.0 хувь нь дотоодын халдвар, 58.1 хувь нь эмчлэгдэж, эмнэлгээс гарсан байна. Коронавируст халдварын шалтгаант нас баралтын 7 тохиолдол бүртгэгдсэн байна.

Зураг 5.4 Коронавируст халдварын өвчлөл, 10 000 хүн амд



### Эх, хүүхдийн эрүүл мэндийн үзүүлэлт, 2020, 2021 оны эхний 3 сарын байдлаар

Аймаг хот	Төрсөн эх			Амьд төрсөн хүүхэд			Амьгүй төрсөн хүүхэд	
	2020 онд	2021 онд	5 жилийн дундаж	2020 онд	2021 онд	5 жилийн дундаж	2020 онд	2021 онд
	1. Архангай	405	426	432	408	426	434	3
2. Баян-Өлгий	657	694	691	659	691	692	3	8
3. Баянхонгор	497	428	465	501	431	467	2	0
4. Булган	190	233	199	190	235	201	2	1
5. Говь-Алтай	341	321	305	341	322	308	3	2
6. Говьсүмбэр	102	106	109	103	110	110	0	0
7. Дархан-Уул	542	551	556	548	559	561	2	0
8. Дорноговь	359	374	340	361	379	343	0	0
9. Дорнод	540	434	476	541	438	479	2	4
10. Дундговь	220	228	220	221	230	221	0	1
11. Завхан	327	343	333	329	343	334	2	3
12. Орхон	635	598	618	633	599	620	6	2
13. Өвөрхангай	594	528	559	592	530	559	3	1
14. Өмнөговь	424	426	369	426	428	369	1	1
15. Сүхбаатар	321	354	310	327	356	311	0	1
16. Сэлэнгэ	415	382	411	418	387	413	3	3
17. Төв	268	310	282	267	308	282	1	5
18. Увс	505	440	453	508	439	455	4	4
19. Ховд	550	504	529	551	512	533	2	1
20. Хөвсгөл	662	657	673	658	654	671	6	5
21. Хэнтий	408	379	367	411	383	369	0	0
<b>АЙМГИЙН ДҮН</b>	<b>8962</b>	<b>8716</b>	<b>8696</b>	<b>8993</b>	<b>8760</b>	<b>8735</b>	<b>45</b>	<b>44</b>
22. Улаанбаатар	9568	8903	9200	9670	8992	9281	56	49
<b>Улсын дүн</b>	<b>18530</b>	<b>17619</b>	<b>17896</b>	<b>18663</b>	<b>17752</b>	<b>18016</b>	<b>101</b>	<b>93</b>



### Эхийн эндэгдэл, 2020, 2021 оны эхний 3 сарын байдлаар

Аймаг хот	Эхийн эндэгдэл /бодит тоо/			Эхийн эндэгдэл /100 000 амьд төрөлтөд/		
	2020 онд	2021 онд		2020 онд	2021 онд	5 жилийн дундаж
1. Архангай	0	0		0.0	0.0	92.2
2. Баян-Өлгий	1	0		151.7	0.0	28.9
3. Баянхонгор	0	0		0.0	0.0	0.0
4. Булган	0	0		0.0	0.0	0.0
5. Говь-Алтай	0	0		0.0	0.0	0.0
6. Говьсүмбэр	0	0		0.0	0.0	0.0
7. Дархан-Уул	0	0		0.0	0.0	0.0
8. Дорноговь	1	0		277.0	0.0	58.3
9. Дорнод	0	0		0.0	0.0	41.8
10. Дундговь	0	0		0.0	0.0	0.0
11. Завхан	0	0		0.0	0.0	59.9
12. Орхон	0	0		0.0	0.0	0.0
13. Өвөрхангай	1	0		168.9	0.0	35.8
14. Өмнөговь	0	0		0.0	0.0	0.0
15. Сүхбаатар	0	0		0.0	0.0	0.0
16. Сэлэнгэ	0	0		0.0	0.0	48.4
17. Төв	0	0		0.0	0.0	0.0
18. Увс	0	0		0.0	0.0	44.0
19. Ховд	0	0		0.0	0.0	37.5
20. Хөвсгөл	0	0		0.0	0.0	0.0
21. Хэнтий	0	0		0.0	0.0	0.0
<b>АЙМГИЙН ДҮН</b>	<b>3</b>	<b>0</b>		<b>33.4</b>	<b>0.0</b>	<b>22.9</b>
22. Улаанбаатар	6	1		62.0	11.1	30.2
<b>УЛСЫН ДҮН</b>	<b>9</b>	<b>1</b>		<b>48.2</b>	<b>5.6</b>	<b>26.6</b>

## Төрсөн хүүхдийн мэдээ, 2021 оны эхний 3 сарын байдлаар

Аймаг хот	Амьд төрсөн хүүхэд					Амьгүй төрөлтийн түвшин /1000 нийт төрөлтөд/	
	Бүгд	Эрэгтэй	Эмэгтэй	Төрөөд 1 цагийн дотор хөхөө амласан хүүхдийн эзлэх хувь	2500 граммаас доош жинтэй төрсөн хүүхдийн эзлэх хувь	2020 онд	2021 онд
1. Архангай	426	221	205	94.4	4.0	7.3	4.7
2. Баян-Өлгий	691	345	346	99.6	4.9	4.5	11.4
3. Баянхонгор	431	206	225	98.1	3.5	4.0	0.0
4. Булган	235	118	117	96.6	1.7	10.4	4.2
5. Говь-Алтай	322	184	138	98.8	4.7	8.7	6.2
6. Говьсүмбэр	110	53	57	97.3	1.8	0.0	0.0
7. Дархан-Уул	559	280	279	97.5	3.6	3.6	0.0
8. Дорноговь	379	183	196	98.7	3.4	0.0	0.0
9. Дорнод	438	230	208	98.2	5.3	3.7	9.0
10. Дундговь	230	88	142	97.4	3.5	0.0	4.3
11. Завхан	343	165	178	96.8	6.4	6.0	8.7
12. Орхон	599	310	289	99.5	3.7	9.4	3.3
13. Өвөрхангай	530	293	237	95.7	3.2	5.0	1.9
14. Өмнөговь	428	223	205	95.8	3.5	2.3	2.3
15. Сүхбаатар	356	183	173	92.7	3.1	0.0	2.8
16. Сэлэнгэ	387	199	188	93.3	4.4	7.1	7.7
17. Төв	308	152	156	98.1	2.6	3.7	16.0
18. Увс	439	235	204	92.7	2.7	7.8	9.0
19. Ховд	512	276	236	96.9	4.5	3.6	1.9
20. Хөвсгөл	654	350	304	96.2	2.1	9.0	7.6
21. Хэнтий	383	194	189	97.4	3.4	0.0	0.0
<b>АЙМГИЙН ДҮН</b>	<b>8760</b>	<b>4488</b>	<b>4272</b>	<b>96.8</b>	<b>3.7</b>	<b>5.0</b>	<b>5.0</b>
22. Улаанбаатар	8992	4657	4335	95.6	4.2	5.8	5.4
<b>Улсын дүн</b>	<b>17752</b>	<b>9145</b>	<b>8607</b>	<b>96.2</b>	<b>4.0</b>	<b>5.4</b>	<b>5.2</b>

## Хүүхдийн эндэгдэл, 2020, 2021 оны эхний 3 сарын байдлаар

Аймаг хот	Нялхсын эндэгдэл				Нялхсын эндэгдэл /1000 амьд төрөлтөд/				5 хүртэлх насны хүүхдийн эндэгдэл				5 хүртэлх насны хүүхдийн эндэгдэл /1000 амьд төрөлтөд/			
	2020 онд		2021 онд		5 жилийн дундаж		2020 онд		2021 онд		5 жилийн дундаж		2020 онд		2021 онд	
	8	3	7	17	19.6	7.0	16.1	11	4	8	27.0	9.4	18.4			
1. Архангай	18	11	17	27.3	15.9	24.6	21	12	20	31.9	17.4	28.3				
2. Баян-Өлгий	9	2	8	18.0	4.6	17.1	16	3	10	31.9	7.0	22.3				
3. Баянхонгор	2	0	3	10.5	0.0	14.9	2	0	3	10.5	0.0	16.9				
4. Булган	6	7	8	17.6	21.7	26.0	6	7	9	17.6	21.7	27.9				
5. Говь-Алтай	0	0	1	0.0	0.0	9.1	2	0	1	19.4	0.0	12.7				
6. Говьсүмбэр	7	3	5	12.8	5.4	8.9	12	3	6	21.9	5.4	11.1				
7. Дархан-Уул	7	4	4	19.4	10.6	11.7	7	5	5	19.4	13.2	14.6				
8. Дорноговь	5	7	5	9.2	16.0	10.4	8	7	6	14.8	16.0	11.7				
9. Дорнод	0	2	1	0.0	8.7	4.5	1	2	2	4.5	8.7	10.0				
10. Дундговь	5	9	7	15.2	26.2	21.0	7	10	9	21.3	29.2	25.7				
11. Завхан	7	4	5	11.1	6.7	8.1	9	4	6	14.2	6.7	9.4				
12. Орхон	4	6	9	6.8	11.3	16.1	4	8	11	6.8	15.1	20.0				
13. Өвөрхангай	6	3	4	14.1	7.0	10.8	7	4	6	16.4	9.3	15.2				
14. Өмнөговь	3	1	4	9.2	2.8	12.9	7	2	5	21.4	5.6	14.8				
15. Сүхбаатар	4	3	3	9.6	7.8	7.3	5	4	5	12.0	10.3	11.1				
16. Сэлэнгэ	4	3	4	15.0	9.7	14.2	5	3	5	18.7	9.7	18.4				
17. Төв	5	6	7	9.8	13.7	15.4	6	6	8	11.8	13.7	17.6				
18. Увс	5	4	8	9.1	7.8	15.0	7	4	9	12.7	7.8	16.5				
19. Ховд	11	8	12	16.7	12.2	17.9	13	9	13	19.8	13.8	19.7				
20. Хөвсгөл	4	6	5	9.7	15.7	13.6	4	7	6	9.7	18.3	15.7				
21. Хэнтий	120	92	125	13.3	10.5	14.3	160	104	152	17.8	11.9	17.4				
Аймгийн дүн	105	95	121	10.9	10.6	13.0	118	111	139	12.2	12.3	15.0				
22. Улаанбаатар	225	187	246	12.1	10.5	13.7	278	215	291	14.9	12.1	16.1				
Улсын дүн																

## ХҮҮХДИЙН ЭНДЭГДЭЛ ХҮЙСЭЭР, 2021 ОНЫ ЭХНИЙ 3 САРЫН БАЙДЛААР

Аймаг хот	Нялхсын эндэгдэл			5 хүртэлх насны хүүхдийн эндэгдэл		
	Бүгд	Эрэгтэй	Эмэгтэй	Бүгд	Эрэгтэй	Эмэгтэй
1. Архангай	3	1	2	4	2	2
2. Баян-Өлгий	11	8	3	12	8	4
3. Баянхонгор	2	2	0	3	3	0
4. Булган	0	0	0	0	0	0
5. Говь-Алтай	7	4	3	7	4	3
6. Говьсүмбэр	0	0	0	0	0	0
7. Дархан-Уул	3	2	1	3	2	1
8. Дорноговь	4	2	2	5	2	3
9. Дорнод	7	3	4	7	3	4
10. Дундговь	2	1	1	2	1	1
11. Завхан	9	4	5	10	5	5
12. Орхон	4	2	2	4	2	2
13. Өвөрхангай	6	1	5	8	2	6
14. Өмнөговь	3	0	3	4	0	4
15. Сүхбаатар	1	1	0	2	1	1
16. Сэлэнгэ	3	2	1	4	3	1
17. Төв	3	1	2	3	1	2
18. Увс	6	6	0	6	6	0
19. Ховд	4	1	3	4	1	3
20. Хөвсгөл	8	5	3	9	6	3
21. Хэнтий	6	4	2	7	5	2
<b>АЙМГИЙН ДҮН</b>	<b>92</b>	<b>50</b>	<b>42</b>	<b>104</b>	<b>57</b>	<b>47</b>
22. Улаанбаатар	95	47	48	111	54	57
<b>УЛСЫН ДҮН</b>	<b>187</b>	<b>97</b>	<b>90</b>	<b>215</b>	<b>111</b>	<b>104</b>

## Нас баралт, 2020, 2021 оны эхний 3 сарын байдлаар

Аймаг хот	Нийт нас баралт		Эмнэлгийн нас баралт		Эмнэлэгт хоног болоогүй	
	2020 онд	2021 онд	2020 онд	2021 онд	2020 онд	2021 онд
1. Архангай	116	106	22	12	6	3
2. Баян-Өлгий	116	93	33	25	8	9
3. Баянхонгор	100	85	23	12	10	2
4. Булган	72	76	17	12	7	3
5. Говь-Алтай	74	71	19	18	4	5
6. Говьсүмбэр	17	21	1	5	0	3
7. Дархан-Уул	114	120	40	42	18	10
8. Дорноговь	89	95	25	21	10	4
9. Дорнод	91	105	26	42	8	13
10. Дундговь	56	59	3	10	3	5
11. Завхан	82	90	17	21	6	5
12. Орхон	124	118	27	23	7	10
13. Өвөрхангай	119	128	26	28	4	6
14. Өмнөговь	77	53	19	7	10	2
15. Сүхбаатар	103	86	15	16	6	4
16. Сэлэнгэ	126	110	11	15	8	2
17. Төв	92	89	13	17	8	10
18. Увс	100	85	19	16	7	7
19. Ховд	87	93	14	16	6	2
20. Хөвсгөл	180	160	31	26	9	12
21. Хэнтий	72	98	16	15	5	8
<b>АЙМГИЙН ДҮН</b>	<b>2007</b>	<b>1941</b>	<b>417</b>	<b>399</b>	<b>150</b>	<b>125</b>
22. Улаанбаатар	1949	1828	735	629	129	133
<b>Улсын дүн</b>	<b>3956</b>	<b>3769</b>	<b>1152</b>	<b>1028</b>	<b>279</b>	<b>258</b>

**Эмнэлгийн тусламж, үйлчилгээний зарим үзүүлэлтүүд  
2021 оны эхний 3 сарын байдлаар**

Аймаг хот	Нийт үзлэг	Үүнээс						Өмчлөгч төрийн хүчин хүчээр	Дундаж ор хоног	Бүртгэгдсэн өвчлөл		
		Урьдчилан саргилгах үзлэг	Өвчний учир амбулаторт	Идэвхитэй хяналт	Гэрийн идэвхитэй	Гэрийн дундаж аар	2020 онд			2021 онд	5 жилийн дундаж	
1. Архангай	86162	32323	37000	8568	6669	1602	4936	34067	6.9	25550	21528	23825
2. Баян-Өлгий	119150	28071	60666	12499	12608	5306	8385	56969	7.0	13124	22536	14095
3. Баянхонгор	65247	18020	22048	9572	14145	1462	5721	39695	6.9	27013	17896	21534
4. Булган	51342	12946	27785	5679	3957	975	2657	18647	7.0	13748	8671	13629
5. Говь-Алтай	61507	14179	32748	6184	6713	1683	3075	21924	7.1	15102	13201	11646
6. Говьсүмбэр	25079	7791	13628	2443	1191	26	945	6644	7.0	1867	967	1581
7. Дархан-Уул	171240	52900	69034	12112	36533	661	6397	47711	7.5	13338	11918	15989
8. Дорноговь	109229	35191	46449	17061	8465	2063	3958	27748	7.0	25951	22034	22354
9. Дорнод	102103	35839	41257	11556	12147	1304	4377	31892	7.3	14132	11005	12937
10. Дундговь	36288	7422	18138	6180	4125	423	2260	15768	7.0	8985	6807	6844
11. Завхан	79923	18860	39849	9715	7872	3627	4318	30172	7.0	18146	18399	16103
12. Орхон	182955	65189	56800	16720	43402	844	7243	48538	6.7	19897	18057	13760
13. Өвөрхангай	78698	21641	36118	11464	6964	2511	4992	34890	7.0	20286	16548	19431
14. Өмнөговь	86851	29389	35904	16024	4553	981	3851	24760	6.4	20272	20199	18999
15. Сүхбаатар	56920	15868	23040	13542	2899	1571	2820	22357	7.9	10650	8918	10235
16. Сэлэнгэ	98891	27254	46520	18290	6309	518	4537	33683	7.4	13872	10145	11917
17. Төв	60785	20588	28046	6879	4343	929	2982	21756	7.3	26262	17973	21725
18. Увс	97558	23554	55021	8668	7525	2790	4950	33743	6.8	17192	18511	19039
19. Хөвд	102437	25286	44491	17191	13614	1855	5682	42889	7.5	20282	15440	14024
20. Хөвсгөл	131330	43928	60964	14789	8873	2776	7677	51051	6.6	28310	27456	24639
21. Хэнтий	87356	22660	42758	12788	6307	2843	4382	32725	7.5	15977	19995	15306
<b>Аймгийн дүн</b>	<b>1891051</b>	<b>588899</b>	<b>838264</b>	<b>237924</b>	<b>219214</b>	<b>36750</b>	<b>96155</b>	<b>679639</b>	<b>7.1</b>	<b>369956</b>	<b>328204</b>	<b>329513</b>
22. Улаанбаатар	1774161	427032	959165	166030	215005	6929	67431	509124	7.6	310110	216905	260187
<b>Улсын дүн</b>	<b>3665212</b>	<b>985931</b>	<b>1797429</b>	<b>403954</b>	<b>434219</b>	<b>43679</b>	<b>163586</b>	<b>1188763</b>	<b>7.3</b>	<b>680066</b>	<b>545109</b>	<b>589700</b>

## Халдварт өвчин, аймгаар. 2020, 2021 оны эхний 3 сарын байдлаар

Аймаг хот	Нийт халдварт өвчин							Таргал
	Өвчлөл			10 000 хүн амд				
	2020 онд	2021 онд	5 жилийн дундаж	2020 онд	2021 онд	5 жилийн дундаж	5 жилийн дундаж	
1. Архангай	72	119	114	7.4	12.5	12.1	1	
2. Баян-Өлгий	111	71	87	10.6	6.5	8.4	0	
3. Баянхонгор	337	361	363	38.1	40.7	41.7	1	
4. Булган	170	114	129	27.3	18.4	21.0	0	
5. Говь-Алтай	72	57	88	12.3	9.9	15.4	0	
6. Говьсүмбэр	32	10	43	18.0	5.6	25.1	0	
7. Дархан-Уул	225	233	288	21.2	21.8	27.6	0	
8. Дорноговь	220	124	199	31.7	17.5	29.3	0	
9. Дорнод	430	295	556	53.1	36.0	70.2	1	
10. Дундговь	86	51	110	18.4	10.8	24.1	0	
11. Завхан	132	93	124	18.1	12.8	17.2	0	
12. Орхон	194	248	185	18.3	23.0	17.6	1	
13. Өвөрхангай	167	152	225	14.3	13.0	19.6	0	
14. Өмнөговь	202	70	146	30.3	10.1	22.6	0	
15. Сүхбаатар	140	137	253	22.5	21.7	41.8	1	
16. Сэлэнгэ	317	87	205	28.5	7.9	18.8	0	
17. Төв	115	252	178	12.0	26.7	19.1	1	
18. Увс	164	73	158	19.5	8.8	19.2	0	
19. Ховд	162	99	139	18.3	11.0	16.0	0	
20. Хөвсгөл	410	275	429	30.6	20.4	32.5	0	
21. Хэнтий	132	109	138	17.1	14.0	18.4	1	
<b>Аймгийн дүн</b>	<b>3890</b>	<b>3030</b>	<b>4158</b>	<b>22.3</b>	<b>17.2</b>	<b>24.3</b>	<b>7</b>	
22. Улаанбаатар	5544	8301	6252	37.1	53.9	42.4	24	
<b>Улсын дүн</b>	<b>9434</b>	<b>11331</b>	<b>10410</b>	<b>29.1</b>	<b>34.4</b>	<b>32.7</b>	<b>31</b>	

### Халдварт өвчин, төрлөөр 2020, 2021 оны эхний 3 сарын байдлаар

№	Халдварт өвчин /ӨОУА 10 нэршлээр/	Өвчлөл				10 000 хүн амд				Таргалт
		2020 онд		2021 онд		2020 онд		2021 онд		
		Тоо	Өсөлт бууралт	Тоо	Өсөлт бууралт	Тоо	Өсөлт бууралт	Тоо	Өсөлт бууралт	
1	Холер (A00)	0	0	0	0	0.0	0.0	0.0	0.0	0
2	Балнад (A01)	0	0	0	0	0.0	0.0	0.0	0.0	0
3	Сальмонеллэз (A02)	50	3	3	-47	0.2	0.0	0.0	-0.2	0
4	Цусан суулга (A03)	397	104	104	-293	1.2	0.3	0.3	-0.9	0
5	Бактерийн гаралтай бусад хоолны хордлого (A05)	8	47	47	39	0.0	0.1	0.1	0.1	0
6	Халдварын гаралтай гастроэнтерит ба суулга (A09)	9	17	17	8	0.0	0.1	0.1	0.1	0
7	Сурьез (A15-A19)	876	574	574	-302	2.7	1.7	1.7	-1.0	18
8	Тарваган тахал (A20)	0	0	0	0	0.0	0.0	0.0	0.0	0
9	Боом өвчин (A22)	0	0	0	0	0.0	0.0	0.0	0.0	0
10	Бруцеллэз (A23)	25	14	14	-11	0.1	0.0	0.0	-0.1	0
11	Татран (A35)	1	0	0	-1	0.0	0.0	0.0	0.0	0
12	Сахуу (A36)	0	0	0	0	0.0	0.0	0.0	0.0	0
13	Хөхүүл ханиад (A37)	0	0	0	0	0.0	0.0	0.0	0.0	0
14	Улаан эсэргэнэ (A38)	102	5	5	-97	0.3	0.0	0.0	-0.3	0
15	Менингококк халдвар (A39)	7	0	0	-7	0.0	0.0	0.0	0.0	0
16	Ёлом (A46)	33	17	17	-16	0.1	0.1	0.1	0.0	0
17	Хийт үхжил (A48)	0	0	0	0	0.0	0.0	0.0	0.0	0
18	Тэмбүү (A50-A53)	1942	1028	1028	-914	5.9	3.1	3.1	-2.8	1
	Үүнээс: төрөлхийн тэмбүү (A50)	13	9	9	-4	-	-	-	-	1
19	Гонококк халдвар (A54)	1517	874	874	-643	4.6	2.7	2.7	-1.9	0
20	Трихомониаз (A59)	1422	745	745	-677	4.3	2.3	2.3	-2.0	0
21	Спирохетээр сэдээгдсэн бусад халдвар (A69)	0	0	0	0	0.0	0.0	0.0	0.0	0



№	Халдварт өвчин /ӨУА 10 нэршлээр/	Өвчлөл				10 000 хүн амд				Нас баралт
		2020 онд	2021 онд	Өсөлт бууралт	2020 онд	2021 онд	Өсөлт бууралт	2021 онд		
22	Хачитт рикеттсиоз (A77)	0	0	0	0.0	0.0	0.0	0.0	0	
23	Цочмог полиомиелит (A80)	0	0	0	0.0	0.0	0.0	0.0	0	
24	Галзуу (A82)	0	0	0	0.0	0.0	0.0	0.0	0	
25	Хачагаар дамжих вирус энцефалит (A84)	0	0	0	0.0	0.0	0.0	0.0	0	
26	Денге чиррэг (A90)	0	0	0	0.0	0.0	0.0	0.0	0	
27	Салхинцэцэг (B01)	1579	76	-1503	4.8	0.2	-4.6	0		
28	Улаанбурхан (B05)	0	0	0	0.0	0.0	0.0	0.0	0	
29	Улаанууд (B06)	1	0	-1	0.0	0.0	0.0	0.0	0	
30	Халдварт эритема (B08.3)	5	0	-5	0.0	0.0	0.0	0.0	0	
31	Гар,хөл,амны өвчин (B08.4)	185	78	-107	0.6	0.2	-0.4	0		
32	Вируст гепатит (B15-B19)	119	45	-74	0.4	0.1	-0.3	1		
	Вируст гепатит А (B15)	29	9	-20	0.1	0.0	-0.1	-		
	Вируст гепатит В (B16)	45	21	-24	0.1	0.1	0.0	-		
	Вируст гепатит С (B17.1)	26	10	-16	0.1	0.0	-0.1	-		
33	ХДХВ/ДОХ (B20-B24)	2	3	1	0.0	0.0	0.0	1		
34	Гахай хавдар (B26)	33	12	-21	0.1	0.0	-0.1	0		
35	Мөөгөнцөртөх (B45-B49)	1106	433	-673	3.4	1.3	-2.1	0		
36	Нярайн бактерт үжил (P36)	2	6	4	0.0	0.0	0.0	3		
37	АЦХАХ/САРS (B34.2)	0	0	0	0.0	0.0	0.0	0		
38	Хумхаа (B50)	1	0	-1	0.0	0.0	0.0	0		
39	COVID-19	12	7250	7238	0.0	22.0	22.0	7		
40	<b>Бүгд</b>	<b>9434</b>	<b>11331</b>	<b>1897</b>	<b>29.1</b>	<b>34.4</b>	<b>5.3</b>	<b>31</b>		

# 1. Гэдэсний халдварт өвчин

Аймаг хот	A00 Холер /Cholera/						A01 Балнад /Typhoid and paratyphoid fevers/						
	Өвчлөл			10 000 хүн амд			Өвчлөл			10 000 хүн амд			Нас баралт
	2020 онд	2021 онд	5 жилийн дундаж	2020 онд	2021 онд	5 жилийн дундаж	2020 онд	2021 онд	5 жилийн дундаж	2020 онд	2021 онд	5 жилийн дундаж	
1. Архангай	0	0	0	0.0	0.0	0.0	0	0	0	0	0	0.0	0
2. Баян-Өлгий	0	0	0	0.0	0.0	0.0	0	0	0	0	0	0.0	0
3. Баянхонгор	0	0	0	0.0	0.0	0.0	0	0	0	0	0	0.0	0
4. Булган	0	0	0	0.0	0.0	0.0	0	0	0	0	0	0.0	0
5. Говь-Алтай	0	0	0	0.0	0.0	0.0	0	0	0	0	0	0.0	0
6. Говьсүмбэр	0	0	0	0.0	0.0	0.0	0	0	0	0	0	0.0	0
7. Дархан-Уул	0	0	0	0.0	0.0	0.0	0	0	0	0	0	0.0	0
8. Дорноговь	0	0	0	0.0	0.0	0.0	0	0	0	0	0	0.0	0
9. Дорнод	0	0	0	0.0	0.0	0.0	0	0	0	0	0	0.0	0
10. Дундговь	0	0	0	0.0	0.0	0.0	0	0	0	0	0	0.0	0
11. Завхан	0	0	0	0.0	0.0	0.0	0	0	0	0	0	0.0	0
12. Орхон	0	0	0	0.0	0.0	0.0	0	0	0	0	0	0.0	0
13. Өвөрхангай	0	0	0	0.0	0.0	0.0	0	0	0	0	0	0.0	0
14. Өмнөговь	0	0	0	0.0	0.0	0.0	0	0	0	0	0	0.0	0
15. Сүхбаатар	0	0	0	0.0	0.0	0.0	0	0	0	0	0	0.0	0
16. Сэлэнгэ	0	0	0	0.0	0.0	0.0	0	0	0	0	0	0.0	0
17. Төв	0	0	0	0.0	0.0	0.0	0	0	0	0	0	0.0	0
18. Увс	0	0	0	0.0	0.0	0.0	0	0	0	0	0	0.0	0
19. Ховд	0	0	0	0.0	0.0	0.0	0	0	0	0	0	0.0	0
20. Хөвсгөл	0	0	0	0.0	0.0	0.0	0	0	0	0	0	0.0	0
21. Хэнтий	0	0	0	0.0	0.0	0.0	0	0	0	0	0	0.0	0
<b>Аймгийн дүн</b>	<b>0</b>	<b>0</b>	<b>0</b>	<b>0.0</b>	<b>0.0</b>	<b>0.0</b>	<b>0</b>	<b>0</b>	<b>0</b>	<b>0</b>	<b>0</b>	<b>0.0</b>	<b>0</b>
22. Улаанбаатар	0	0	0	0.0	0.0	0.0	0	0	0	0	0	0.0	0
<b>Улсын дүн</b>	<b>0</b>	<b>0</b>	<b>0</b>	<b>0.0</b>	<b>0.0</b>	<b>0.0</b>	<b>0</b>	<b>0</b>	<b>0</b>	<b>0</b>	<b>0</b>	<b>0.0</b>	<b>0</b>

Аймаг хот	A02 Сальмонеллез /Other salmonella infections/										A03 Цусан суулга /Shigellosis/									
	Өвчлөл			10 000 хүн амд			Тэгш Таргал	Өвчлөл			10 000 хүн амд			Тэгш Таргал						
	2020 онд	2021 онд	5 жилийн дундаж	2020 онд	2021 онд	5 жилийн дундаж		2020 онд	2021 онд	5 жилийн дундаж	2020 онд	2021 онд	5 жилийн дундаж							
1. Архангай	2	0	0	0.2	0.0	0.1	0	16	6	12	1.7	0.6	1.6	0						
2. Баян-Өлгий	0	0	0	0.0	0.0	0.0	0	0	2	1	0.0	0.2	0.1	0						
3. Баянхонгор	0	0	0	0.0	0.0	0.0	0	2	0	1	0.2	0.0	0.1	0						
4. Булган	0	0	0	0.0	0.0	0.0	0	0	1	0	0.0	0.2	0.1	0						
5. Говь-Алтай	0	0	0	0.0	0.0	0.0	0	0	2	1	0.0	0.3	0.2	0						
6. Говьсүмбэр	0	0	0	0.0	0.0	0.0	0	0	0	0	0.0	0.0	0.0	0						
7. Дархан-Уул	0	0	0	0.0	0.0	0.0	0	1	7	2	0.1	0.7	0.3	0						
8. Дорноговь	0	0	0	0.0	0.0	0.0	0	9	3	7	1.3	0.4	1.2	0						
9. Дорнод	2	0	2	0.2	0.0	0.3	0	1	5	10	0.1	0.6	1.5	0						
10. Дундговь	0	0	0	0.0	0.0	0.0	0	1	0	0	0.2	0.0	0.1	0						
11. Завхан	0	0	0	0.0	0.0	0.0	0	16	13	9	2.2	1.8	1.5	0						
12. Орхон	0	0	0	0.0	0.0	0.0	0	2	16	14	0.2	1.5	1.7	0						
13. Өвөрхангай	0	0	0	0.0	0.0	0.0	0	10	0	18	0.9	0.0	1.9	0						
14. Өмнөговь	2	2	1	0.3	0.3	0.2	0	0	4	3	0.0	0.6	0.6	0						
15. Сүхбаатар	0	0	0	0.0	0.0	0.0	0	0	12	5	0.0	1.9	1.0	0						
16. Сэлэнгэ	0	0	0	0.0	0.0	0.0	0	2	0	6	0.2	0.0	0.7	0						
17. Төв	0	1	1	0.0	0.1	0.1	0	4	3	5	0.4	0.3	0.6	0						
18. Увс	0	0	0	0.0	0.0	0.0	0	0	3	6	0.0	0.4	0.9	0						
19. Ховд	0	0	0	0.0	0.0	0.0	0	0	1	1	0.0	0.1	0.1	0						
20. Хөвсгөл	0	0	1	0.0	0.0	0.1	0	15	18	17	1.1	1.3	1.6	0						
21. Хэнтий	0	0	0	0.0	0.0	0.0	0	0	3	4	0.0	0.4	0.6	0						
<b>АЙМГИЙН ДҮН</b>	<b>6</b>	<b>3</b>	<b>5</b>	<b>0.0</b>	<b>0.0</b>	<b>0.0</b>	<b>0</b>	<b>79</b>	<b>99</b>	<b>121</b>	<b>0.4</b>	<b>0.6</b>	<b>0.9</b>	<b>0</b>						
22. Улаанбаатар	44	0	33	0.3	0.0	0.3	0	318	5	403	2.1	0.0	3.4	0						
<b>Улсын дүн</b>	<b>50</b>	<b>3</b>	<b>38</b>	<b>0.2</b>	<b>0.0</b>	<b>0.1</b>	<b>0</b>	<b>397</b>	<b>104</b>	<b>524</b>	<b>1.2</b>	<b>0.3</b>	<b>2.0</b>	<b>0</b>						

Аймаг хот	A05 Бактерийн гаралтай бусад хоолны хордлого /Other bacterial foodborne intoxications/										A09 Халдварын гаралтай гастронтерит ба суулга /Diarrhoea and gastroenteritis of presumed infectious origin/									
	Өвчлөл					10 000 хүн амд					Өвчлөл					10 000 хүн амд				
	2020 онд	2021 онд	5 жилийн дундаж	2020 онд	2021 онд	5 жилийн дундаж	2020 онд	2021 онд	5 жилийн дундаж	2020 онд	2021 онд	5 жилийн дундаж	2020 онд	2021 онд	5 жилийн дундаж	2020 онд	2021 онд	5 жилийн дундаж		
1. Архангай	0	0	0	0.0	0.0	0.0	0	0	0	0	0	0	0	0	0.0	0.0	0.0	0		
2. Баян-Өлгий	0	0	2	0.0	0.0	0.2	0	0	0	0	0	0	0	0	0.0	0.0	0.0	0		
3. Баянхонгор	0	43	9	0.0	4.8	1.2	0	1	1	6	0.1	0.1	0.1	0.8	0	0	0	0		
4. Булган	0	0	0	0.0	0.0	0.0	0	4	0	2	0.6	0.0	0.4	0	0	0	0	0		
5. Говь-Алтай	0	0	0	0.0	0.0	0.0	0	0	0	2	0.0	0.0	0.4	0	0	0	0	0		
6. Говьсүмбэр	0	0	0	0.0	0.0	0.0	0	0	0	0	0.0	0.0	0.0	0	0	0	0	0		
7. Дархан-Уул	0	0	0	0.0	0.0	0.0	0	0	0	1	0.0	0.0	0.1	0	0	0	0	0		
8. Дорноговь	0	0	0	0.0	0.0	0.0	0	0	0	0	0.0	0.0	0.0	0	0	0	0	0		
9. Дорнод	0	0	0	0.0	0.0	0.0	0	0	0	0	0.0	0.0	0.0	0	0	0	0	0		
10. Дундговь	0	0	0	0.0	0.0	0.0	0	0	0	0	0.0	0.0	0.0	0	0	0	0	0		
11. Завхан	0	0	0	0.0	0.0	0.0	0	0	0	0	0.0	0.0	0.0	0	0	0	0	0		
12. Орхон	0	3	2	0.0	0.3	0.3	0	4	11	8	0.4	1.0	0.9	0	0	0	0	0		
13. Өвөрхангай	0	0	0	0.0	0.0	0.0	0	0	0	0	0.0	0.0	0.0	0	0	0	0	0		
14. Өмнөговь	0	0	0	0.0	0.0	0.0	0	0	0	0	0.0	0.0	0.0	0	0	0	0	0		
15. Сүхбаатар	0	0	0	0.0	0.0	0.0	0	0	0	0	0.0	0.0	0.0	0	0	0	0	0		
16. Сэлэнгэ	0	0	0	0.0	0.0	0.0	0	0	0	0	0.0	0.0	0.0	0	0	0	0	0		
17. Төв	0	0	0	0.0	0.0	0.0	0	0	0	0	0.0	0.0	0.0	0	0	0	0	0		
18. Увс	0	0	0	0.0	0.0	0.0	0	0	0	0	0.0	0.0	0.0	0	0	0	0	0		
19. Хөвд	0	0	0	0.0	0.0	0.0	0	0	0	0	0.0	0.0	0.0	0	0	0	0	0		
20. Хөвсгөл	0	1	1	0.0	0.1	0.1	0	0	5	3	0.0	0.4	0.3	0	0	0	0	0		
21. Хэнтий	0	0	0	0.0	0.0	0.0	0	0	0	0	0.0	0.0	0.0	0	0	0	0	0		
<b>Аймгийн дүн</b>	<b>0</b>	<b>47</b>	<b>14</b>	<b>0.0</b>	<b>0.3</b>	<b>0.1</b>	<b>0</b>	<b>9</b>	<b>17</b>	<b>21</b>	<b>0.1</b>	<b>0.1</b>	<b>0.2</b>	<b>0</b>	<b>0</b>	<b>0</b>	<b>0</b>	<b>0</b>		
22. Улаанбаатар	8	0	73	0.1	0.0	0.6	0	0	0	0	0.0	0.0	0.0	0	0	0	0	0		
<b>Улсын дүн</b>	<b>8</b>	<b>47</b>	<b>87</b>	<b>0.0</b>	<b>0.1</b>	<b>0.3</b>	<b>0</b>	<b>9</b>	<b>17</b>	<b>21</b>	<b>0.0</b>	<b>0.1</b>	<b>0.1</b>	<b>0</b>	<b>0</b>	<b>0</b>	<b>0</b>	<b>0</b>		

Аймаг хот	A80 Цочмог полиомиелит /Acute poliomyelitis/										B08.4 Гар, хөл, амны өвчин /Hand, foot and mouth disease/									
	Өвчлөл			10 000 хүн амд			Таргалт	Өвчлөл			10 000 хүн амд			Таргалт						
	2020 онд	2021 онд	5 жилийн дундаж	2020 онд	2021 онд	5 жилийн дундаж		2020 онд	2021 онд	5 жилийн дундаж	2020 онд	2021 онд	5 жилийн дундаж							
1. Архангай	0	0	0	0.0	0.0	0.0	0	1	7	3	0.1	0.7	0.4	0						
2. Баян-Өлгий	0	0	0	0.0	0.0	0.0	0	0	1	0	0.0	0.1	0.0	0						
3. Баянхонгор	0	0	0	0.0	0.0	0.0	0	7	9	16	0.8	1.0	2.3	0						
4. Булган	0	0	0	0.0	0.0	0.0	0	2	4	5	0.3	0.6	1.0	0						
5. Говь-Алтай	0	0	0	0.0	0.0	0.0	0	2	1	5	0.3	0.2	1.1	0						
6. Говьсүмбэр	0	0	0	0.0	0.0	0.0	0	0	2	5	0.0	1.1	3.9	0						
7. Дархан-Уул	0	0	0	0.0	0.0	0.0	0	24	0	29	2.2	0.0	3.5	0						
8. Дорноговь	0	0	0	0.0	0.0	0.0	0	0	0	10	0.0	0.0	1.9	0						
9. Дорнод	0	0	0	0.0	0.0	0.0	0	9	11	26	1.1	1.3	4.0	0						
10. Дундговь	0	0	0	0.0	0.0	0.0	0	2	5	23	0.4	0.8	6.4	0						
11. Завхан	0	0	0	0.0	0.0	0.0	0	0	0	1	0.0	0.0	0.1	0						
12. Орхон	0	0	0	0.0	0.0	0.0	0	2	4	4	0.2	0.4	0.4	0						
13. Өвөрхангай	0	0	0	0.0	0.0	0.0	0	6	1	9	0.5	0.1	1.0	0						
14. Өмнөговь	0	0	0	0.0	0.0	0.0	0	6	6	9	0.9	0.9	1.7	0						
15. Сүхбаатар	0	0	0	0.0	0.0	0.0	0	0	19	56	0.0	3.0	11.5	0						
16. Сэлэнгэ	0	0	0	0.0	0.0	0.0	0	0	0	1	0.0	0.0	0.1	0						
17. Төв	0	0	0	0.0	0.0	0.0	0	3	3	20	0.3	0.3	2.6	0						
18. Увс	0	0	0	0.0	0.0	0.0	0	0	2	5	0.0	0.2	0.7	0						
19. Ховд	0	0	0	0.0	0.0	0.0	0	3	0	4	0.3	0.0	0.5	0						
20. Хөвсгөл	0	0	0	0.0	0.0	0.0	0	3	3	4	0.2	0.2	0.4	0						
21. Хэнтий	0	0	0	0.0	0.0	0.0	0	2	0	13	0.3	0.0	2.1	0						
<b>Аймгийн дүн</b>	<b>0</b>	<b>0</b>	<b>0</b>	<b>0.0</b>	<b>0.0</b>	<b>0.0</b>	<b>0</b>	<b>72</b>	<b>78</b>	<b>249</b>	<b>0.4</b>	<b>0.4</b>	<b>1.8</b>	<b>0</b>						
22. Улаанбаатар	0	0	0	0.0	0.0	0.0	0	113	1	396	0.7	0.0	3.4	0						
<b>Улсын дүн</b>	<b>0</b>	<b>0</b>	<b>0</b>	<b>0.0</b>	<b>0.0</b>	<b>0.0</b>	<b>0</b>	<b>185</b>	<b>79</b>	<b>645</b>	<b>0.6</b>	<b>0.2</b>	<b>2.5</b>	<b>0</b>						

Аймаг хот	B15-В19 Вирусст хелпатит /Viral hepatitis/										B15 Вирусст хелпатит А /Acute hepatitis A/																	
	Өвчлөл					10 000 хүн амд					Нэг сарат	Өвчлөл					10 000 хүн амд					Нэг сарат						
	2020 онд	2021 онд	5 жилийн дундаж	2020 онд	2021 онд	5 жилийн дундаж	2020 онд	2021 онд	5 жилийн дундаж	2020 онд		2021 онд	5 жилийн дундаж	2020 онд	2021 онд	5 жилийн дундаж												
1. Архангай	1	1	1	0.1	0.1	0.2	0	0	0	0	0	0	0	0	0	0	0	0	0	0	0	0	0	0	0	0		
2. Баян-Өлгий	30	7	11	2.8	0.6	1.3	0	28	7	9	2.6	0.6	1.1	0	0	0	0	0	0	0	0	0	0	0	0	0	0	
3. Баянхонгор	3	3	5	0.3	0.3	0.7	0	0	0	0	0	0	0	0	0	0	0	0	0	0	0	0	0	0	0	0	0	
4. Булган	0	0	1	0.0	0.0	0.2	0	0	0	0	0	0	0	0	0	0	0	0	0	0	0	0	0	0	0	0	0	0
5. Говь-Алтай	0	3	1	0.0	0.5	0.3	0	0	0	0	0	0	0	0	0	0	0	0	0	0	0	0	0	0	0	0	0	0
6. Говьсүмбэр	0	0	0	0.0	0.0	0.1	0	0	0	0	0	0	0	0	0	0	0	0	0	0	0	0	0	0	0	0	0	0
7. Дархан-Уул	3	2	2	0.3	0.2	0.3	0	0	0	0	0	0	0	0	0	0	0	0	0	0	0	0	0	0	0	0	0	0
8. Дорноговь	1	0	2	0.1	0.0	0.3	0	0	0	0	0	0	0	0	0	0	0	0	0	0	0	0	0	0	0	0	0	0
9. Дорнод	3	1	2	0.4	0.1	0.3	0	0	0	0	0	0	0	0	0	0	0	0	0	0	0	0	0	0	0	0	0	0
10. Дундговь	0	1	1	0.0	0.2	0.3	0	0	0	0	0	0	0	0	0	0	0	0	0	0	0	0	0	0	0	0	0	0
11. Завхан	0	0	1	0.0	0.0	0.2	0	0	0	0	0	0	0	0	0	0	0	0	0	0	0	0	0	0	0	0	0	0
12. Орхон	3	0	3	0.3	0.0	0.3	0	0	0	0	0	0	0	0	0	0	0	0	0	0	0	0	0	0	0	0	0	0
13. Өвөрхангай	2	1	2	0.2	0.1	0.3	0	0	0	0	0	0	0	0	0	0	0	0	0	0	0	0	0	0	0	0	0	0
14. Өмнөговь	1	0	2	0.1	0.0	0.5	0	0	0	0	0	0	0	0	0	0	0	0	0	0	0	0	0	0	0	0	0	0
15. Сүхбаатар	0	3	1	0.0	0.5	0.2	0	0	1	0	0	0.2	0.0	0	0	0	0	0	0	0	0	0	0	0	0	0	0	0
16. Сэлэнгэ	2	0	1	0.2	0.0	0.1	0	0	0	0	0	0.0	0.0	0	0	0	0	0	0	0	0	0	0	0	0	0	0	0
17. Төв	1	1	1	0.1	0.1	0.1	0	0	0	0	0	0.0	0.0	0	0	0	0	0	0	0	0	0	0	0	0	0	0	0
18. Увс	2	3	3	0.2	0.4	0.5	0	0	0	0	0	0.0	0.0	0	0	0	0	0	0	0	0	0	0	0	0	0	0	0
19. Ховд	8	0	4	0.9	0.0	0.5	0	1	0	1	0.1	0.0	0.1	0	0	0	0	0	0	0	0	0	0	0	0	0	0	0
20. Хөвсгөл	0	1	2	0.0	0.1	0.2	0	0	0	0	0	0.0	0.0	0	0	0	0	0	0	0	0	0	0	0	0	0	0	0
21. Хэнтий	0	2	1	0.0	0.3	0.2	0	0	0	0	0	0.0	0.0	0	0	0	0	0	0	0	0	0	0	0	0	0	0	0
<b>Аймгийн дүн</b>	<b>60</b>	<b>29</b>	<b>48</b>	<b>0.3</b>	<b>0.2</b>	<b>0.4</b>	<b>0</b>	<b>29</b>	<b>9</b>	<b>13</b>	<b>0.2</b>	<b>0.1</b>	<b>0.1</b>	<b>0</b>	<b>0</b>	<b>0</b>	<b>0</b>	<b>0</b>	<b>0</b>	<b>0</b>	<b>0</b>	<b>0</b>	<b>0</b>	<b>0</b>	<b>0</b>	<b>0</b>	<b>0</b>	<b>0</b>
22. Улаанбаатар	59	16	60	0.4	0.1	0.5	1	0	0	6	0.0	0.0	0.1	0	0	0	0	0	0	0	0	0	0	0	0	0	0	0
<b>Улсын дүн</b>	<b>119</b>	<b>45</b>	<b>109</b>	<b>0.4</b>	<b>0.1</b>	<b>0.4</b>	<b>1</b>	<b>29</b>	<b>9</b>	<b>19</b>	<b>0.1</b>	<b>0.0</b>	<b>0.1</b>	<b>0</b>	<b>0</b>	<b>0</b>	<b>0</b>	<b>0</b>	<b>0</b>	<b>0</b>	<b>0</b>	<b>0</b>	<b>0</b>	<b>0</b>	<b>0</b>	<b>0</b>	<b>0</b>	<b>0</b>

## 2. Амьсгалын замын халдварт өвчин

Аймаг хот	A15-A19 Сурьес/Tuberculosis/						A36 Сахуу/Diphtheria/					
	Өвчлөл			10 000 хүн амд			Өвчлөл			10 000 хүн амд		
	2020 онд	2021 онд	5 жилийн дундаж	2020 онд	2021 онд	5 жилийн дундаж	2020 онд	2021 онд	5 жилийн дундаж	2020 онд	2021 онд	5 жилийн дундаж
1. Архангай	11	8	11	1.2	0.8	1.5	1	0	0	0.0	0.0	0.0
2. Баян-Өлгий	8	6	10	0.7	0.6	1.2	0	0	0	0.0	0.0	0.0
3. Баянхонгор	9	10	10	1.0	1.1	1.5	1	0	0	0.0	0.0	0.0
4. Булган	12	2	9	1.9	0.3	1.9	0	0	0	0.0	0.0	0.0
5. Говь-Алтай	12	9	6	2.1	1.6	1.3	0	0	0	0.0	0.0	0.0
6. Говьсүмбэр	5	6	6	2.8	3.3	4.3	0	0	0	0.0	0.0	0.0
7. Дархан-Уул	27	36	38	2.5	3.4	4.5	0	0	0	0.0	0.0	0.0
8. Дорноговь	17	16	20	2.4	2.3	3.7	0	0	0	0.0	0.0	0.0
9. Дорнод	21	14	28	2.6	1.7	4.4	0	0	0	0.0	0.0	0.0
10. Дундговь	6	6	6	1.3	1.3	1.5	0	0	0	0.0	0.0	0.0
11. Завхан	19	6	9	2.6	0.8	1.6	0	0	0	0.0	0.0	0.0
12. Орхон	24	11	16	2.2	1.0	1.9	1	0	0	0.0	0.0	0.0
13. Өвөрхангай	11	5	13	0.9	0.4	1.4	0	0	0	0.0	0.0	0.0
14. Өмнөговь	7	4	5	1.0	0.6	0.9	0	0	0	0.0	0.0	0.0
15. Сүхбаатар	14	14	17	2.2	2.2	3.4	1	0	0	0.0	0.0	0.0
16. Сэлэнгэ	19	14	35	1.7	1.3	4.0	0	0	0	0.0	0.0	0.0
17. Төв	20	10	20	2.1	1.1	2.7	1	0	0	0.0	0.0	0.0
18. Увс	8	14	10	1.0	1.7	1.5	0	0	0	0.0	0.0	0.0
19. Ховд	22	6	10	2.5	0.7	1.4	0	0	0	0.0	0.0	0.0
20. Хөвсгөл	42	19	25	3.1	1.4	2.3	0	0	0	0.0	0.0	0.0
21. Хэнтий	32	27	28	4.1	3.5	4.6	0	0	0	0.0	0.0	0.0
<b>Аймгийн дүн</b>	<b>346</b>	<b>243</b>	<b>331</b>	<b>2.0</b>	<b>1.4</b>	<b>2.4</b>	<b>5</b>	<b>0</b>	<b>0</b>	<b>0.0</b>	<b>0.0</b>	<b>0.0</b>
22. Улаанбаатар	530	331	482	3.4	2.1	4.1	13	0	0	0.0	0.0	0.0
<b>Улсын дүн</b>	<b>876</b>	<b>574</b>	<b>812</b>	<b>2.7</b>	<b>1.7</b>	<b>3.2</b>	<b>18</b>	<b>0</b>	<b>0</b>	<b>0.0</b>	<b>0.0</b>	<b>0.0</b>

Аймаг хот	А37 Хөхүүл ханиад /Whooping cough/						А38 Улаан эсэргэнэ /Scarlet fever/					
	Өвчлөл			10 000 хүн амд			Өвчлөл			10 000 хүн амд		
	2020 онд	2021 онд	5 жилийн дундаж	2020 онд	2021 онд	5 жилийн дундаж	2020 онд	2021 онд	5 жилийн дундаж	2020 онд	2021 онд	5 жилийн дундаж
1. Архангай	0	0	0	0.0	0.0	0.0	0	0	0	0.0	0.0	0.0
2. Баян-Өлгий	0	0	0	0.0	0.0	0.0	0	0	0	0.0	0.0	0.0
3. Баянхонгор	0	0	0	0.0	0.0	0.0	0	0	0	0.2	0.0	0.1
4. Булган	0	0	0	0.0	0.0	0.0	1	0	1	0.2	0.0	0.2
5. Говь-Алтай	0	0	0	0.0	0.0	0.0	1	0	0	0.2	0.0	0.0
6. Говьсүмбэр	0	0	0	0.0	0.0	0.0	0	0	0	0.0	0.0	0.0
7. Дархан-Уул	0	0	0	0.0	0.0	0.0	20	1	13	1.9	0.1	1.5
8. Дорноговь	0	0	0	0.0	0.0	0.0	0	0	0	0.0	0.0	0.0
9. Дорнод	0	0	0	0.0	0.0	0.0	5	0	3	0.6	0.0	0.4
10. Дундговь	0	0	0	0.0	0.0	0.0	6	0	3	1.3	0.0	0.8
11. Завхан	0	0	0	0.0	0.0	0.0	0	0	0	0.0	0.0	0.0
12. Орхон	0	0	0	0.0	0.0	0.0	0	0	0	0.0	0.0	0.0
13. Өвөрхангай	0	0	0	0.0	0.0	0.0	5	0	2	0.4	0.0	0.2
14. Өмнөговь	0	0	0	0.0	0.0	0.0	3	0	3	0.4	0.0	0.6
15. Сүхбаатар	0	0	0	0.0	0.0	0.0	0	0	0	0.0	0.0	0.1
16. Сэлэнгэ	0	0	0	0.0	0.0	0.0	0	0	0	0.0	0.0	0.0
17. Төв	0	0	0	0.0	0.0	0.0	1	0	1	0.1	0.0	0.2
18. Увс	0	0	0	0.0	0.0	0.0	0	1	0	0.0	0.1	0.0
19. Хөвд	0	0	0	0.0	0.0	0.0	1	0	2	0.1	0.0	0.2
20. Хөвсгөл	0	0	0	0.0	0.0	0.0	0	0	0	0.0	0.0	0.0
21. Хэнтий	0	0	0	0.0	0.0	0.0	0	0	0	0.0	0.0	0.0
<b>АЙМГИЙН ДҮН</b>	<b>0</b>	<b>0</b>	<b>0</b>	<b>0.0</b>	<b>0.0</b>	<b>0.0</b>	<b>45</b>	<b>4</b>	<b>30</b>	<b>0.3</b>	<b>0.0</b>	<b>0.2</b>
22. Улаанбаатар	0	0	0	0.0	0.0	0.0	57	1	159	0.4	0.0	1.3
<b>УЛСЫН ДҮН</b>	<b>0</b>	<b>0</b>	<b>0</b>	<b>0.0</b>	<b>0.0</b>	<b>0.0</b>	<b>102</b>	<b>5</b>	<b>189</b>	<b>0.3</b>	<b>0.0</b>	<b>0.7</b>



Аймаг хот	А39 Менингококкт халдвар /Meningococcal infection/										А46 Ёлом /Erysipelas/									
	Өвчлөл					10 000 хүн амд					Үрэлт					10 000 хүн амд				
	2020 онд	2021 онд	5 жилийн дундаж	2020 онд	2021 онд	5 жилийн дундаж	2020 онд	2021 онд	5 жилийн дундаж	Үрэлт	2020 онд	2021 онд	5 жилийн дундаж	2020 онд	2021 онд	5 жилийн дундаж	Үрэлт			
1. Архангай	0	0	0	0.0	0.0	0.0	0	0	0	0	0	0	0	0	0	0	0			
2. Баян-Өлгий	2	0	0	0.2	0.0	0.0	0	0	1	0	0	0	0	0	0.1	0.0	0			
3. Баянхонгор	0	0	0	0.0	0.0	0.0	0	1	0	1	0	0	0.1	0.0	0.2	0	0			
4. Булган	0	0	0	0.0	0.0	0.0	0	0	0	0	0	0	0.0	0.0	0.1	0	0			
5. Говь-Алтай	0	0	0	0.0	0.0	0.0	0	2	0	1	0	0.3	0.0	0.0	0.1	0	0			
6. Говьсүмбэр	0	0	0	0.0	0.0	0.0	0	0	0	0	0	0.0	0.0	0.0	0.0	0	0			
7. Дархан-Уул	0	0	0	0.0	0.0	0.0	0	2	1	1	1	0.2	0.1	0.1	0	0	0			
8. Дорноговь	0	0	0	0.0	0.0	0.0	0	0	0	1	0	0.0	0.0	0.0	0.1	0	0			
9. Дорнод	0	0	0	0.0	0.0	0.1	0	1	2	2	2	0.1	0.2	0.3	0	0	0			
10. Дундговь	0	0	0	0.0	0.0	0.0	0	2	0	1	0	0.4	0.0	0.2	0	0	0			
11. Завхан	0	0	0	0.0	0.0	0.1	0	0	0	0	0	0.0	0.0	0.0	0.0	0	0			
12. Орхон	1	0	0	0.1	0.0	0.0	0	0	0	0	0	0.0	0.0	0.0	0.0	0	0			
13. Өвөрхангай	0	0	0	0.0	0.0	0.0	0	1	1	1	1	0.1	0.1	0.1	0	0	0			
14. Өмнөговь	0	0	0	0.0	0.0	0.0	0	0	0	0	0	0.0	0.0	0.0	0.0	0	0			
15. Сүхбаатар	0	0	0	0.0	0.0	0.0	0	0	0	0	0	0.0	0.0	0.0	0.0	0	0			
16. Сэлэнгэ	0	0	0	0.0	0.0	0.0	0	0	0	0	0	0.0	0.0	0.0	0.0	0	0			
17. Төв	0	0	0	0.0	0.0	0.0	0	0	1	0	0	0.0	0.1	0.0	0	0	0			
18. Увс	1	0	1	0.1	0.0	0.1	0	2	1	1	1	0.2	0.1	0.1	0	0	0			
19. Ховд	1	0	0	0.1	0.0	0.0	0	3	5	2	2	0.3	0.6	0.2	0	0	0			
20. Хөвсгөл	0	0	0	0.0	0.0	0.0	0	2	3	2	2	0.1	0.2	0.2	0	0	0			
21. Хэнтий	0	0	0	0.0	0.0	0.0	0	0	2	0	0	0.0	0.3	0.1	0	0	0			
<b>Аймгийн дүн</b>	<b>5</b>	<b>0</b>	<b>3</b>	<b>0.0</b>	<b>0.0</b>	<b>0.0</b>	<b>0</b>	<b>16</b>	<b>17</b>	<b>13</b>	<b>13</b>	<b>0.1</b>	<b>0.1</b>	<b>0.1</b>	<b>0</b>	<b>0</b>	<b>0</b>			
22. Улаанбаатар	2	0	2	0.0	0.0	0.0	0	17	0	20	0	0.1	0.0	0.2	0	0	0			
<b>Улсын дүн</b>	<b>7</b>	<b>0</b>	<b>5</b>	<b>0.0</b>	<b>0.0</b>	<b>0.0</b>	<b>0</b>	<b>33</b>	<b>17</b>	<b>34</b>	<b>17</b>	<b>0.1</b>	<b>0.1</b>	<b>0.1</b>	<b>0</b>	<b>0</b>	<b>0</b>			

Аймаг хот	А48 Хийт үзжил /Gas gangrene/										B01 Салхинцэцэг /Varicella/																			
	Өвчлөл					10 000 хүн амд					Шаргал					Өвчлөл					10 000 хүн амд					Шаргал				
	2020 онд	2021 онд	5 жилийн дундаж	2020 онд	2021 онд	5 жилийн дундаж	2020 онд	2021 онд	5 жилийн дундаж	2020 онд	2021 онд	5 жилийн дундаж	2020 онд	2021 онд	5 жилийн дундаж	2020 онд	2021 онд	5 жилийн дундаж	2020 онд	2021 онд	5 жилийн дундаж	2020 онд	2021 онд	5 жилийн дундаж	2020 онд	2021 онд	5 жилийн дундаж			
1. Архангай	0	0	0	0.0	0.0	0.0	0	11	1	21	1.2	0.1	2.8	0	0	0	0.0	0.0	0.0	0	0	0	0.0	0.0	0.0	0	0	0		
2. Баян-Өлгий	0	0	0	0.0	0.0	0.0	0	8	1	5	0.7	0.1	0.6	0	0	0	0.0	0.0	0.0	0	0	0	0.0	0.0	0.0	0	0	0		
3. Баянхонгор	0	0	0	0.0	0.0	0.0	0	40	7	33	4.5	0.8	4.8	0	0	0	0.0	0.0	0.0	0	0	0	0.0	0.0	0.0	0	0	0		
4. Булган	0	0	0	0.0	0.0	0.0	0	42	4	37	6.8	0.6	7.5	0	0	0	0.0	0.0	0.0	0	0	0	0.0	0.0	0.0	0	0	0		
5. Говь-Алтай	0	0	0	0.0	0.0	0.0	0	4	7	27	0.7	1.2	6.0	0	0	0	0.0	0.0	0.0	0	0	0	0.0	0.0	0.0	0	0	0		
6. Говьсүмбэр	0	0	0	0.0	0.0	0.0	0	5	0	14	2.8	0.0	10.1	0	0	0	0.0	0.0	0.0	0	0	0	0.0	0.0	0.0	0	0	0		
7. Дархан-Уул	0	0	0	0.0	0.0	0.0	0	65	1	84	6.1	0.1	10.1	0	0	0	0.0	0.0	0.0	0	0	0	0.0	0.0	0.0	0	0	0		
8. Дорноговь	0	0	0	0.0	0.0	0.0	0	73	5	53	10.3	0.7	9.6	0	0	0	0.0	0.0	0.0	0	0	0	0.0	0.0	0.0	0	0	0		
9. Дорнод	0	0	0	0.0	0.0	0.0	0	50	4	101	6.1	0.5	15.8	0	0	0	0.0	0.0	0.0	0	0	0	0.0	0.0	0.0	0	0	0		
10. Дундговь	0	0	0	0.0	0.0	0.0	0	21	1	35	4.5	0.2	9.6	0	0	0	0.0	0.0	0.0	0	0	0	0.0	0.0	0.0	0	0	0		
11. Завхан	0	0	0	0.0	0.0	0.0	0	1	4	14	0.1	0.5	2.5	0	0	0	0.0	0.0	0.0	0	0	0	0.0	0.0	0.0	0	0	0		
12. Орхон	0	0	0	0.0	0.0	0.0	0	43	3	20	4.0	0.3	2.3	0	0	0	0.0	0.0	0.0	0	0	0	0.0	0.0	0.0	0	0	0		
13. Өвөрхангай	0	0	0	0.0	0.0	0.0	0	27	2	65	2.3	0.2	7.0	0	0	0	0.0	0.0	0.0	0	0	0	0.0	0.0	0.0	0	0	0		
14. Өмнөговь	0	0	0	0.0	0.0	0.0	0	78	3	55	11.3	0.4	10.5	0	0	0	0.0	0.0	0.0	0	0	0	0.0	0.0	0.0	0	0	0		
15. Сүхбаатар	0	0	0	0.0	0.0	0.0	0	56	3	79	8.9	0.5	16.1	0	0	0	0.0	0.0	0.0	0	0	0	0.0	0.0	0.0	0	0	0		
16. Сэлэнгэ	0	0	0	0.0	0.0	0.0	0	10	0	12	0.9	0.0	1.3	0	0	0	0.0	0.0	0.0	0	0	0	0.0	0.0	0.0	0	0	0		
17. Төв	0	0	0	0.0	0.0	0.0	0	17	3	26	1.8	0.3	3.4	0	0	0	0.0	0.0	0.0	0	0	0	0.0	0.0	0.0	0	0	0		
18. Увс	0	0	0	0.0	0.0	0.0	0	16	1	46	1.9	0.1	6.9	0	0	0	0.0	0.0	0.0	0	0	0	0.0	0.0	0.0	0	0	0		
19. Ховд	0	0	0	0.0	0.0	0.0	0	11	4	22	1.2	0.4	3.1	0	0	0	0.0	0.0	0.0	0	0	0	0.0	0.0	0.0	0	0	0		
20. Хөвсгөл	0	0	0	0.0	0.0	0.0	0	43	9	81	3.2	0.7	7.7	0	0	0	0.0	0.0	0.0	0	0	0	0.0	0.0	0.0	0	0	0		
21. Хэнтий	0	0	0	0.0	0.0	0.0	0	17	9	24	2.2	1.2	3.9	0	0	0	0.0	0.0	0.0	0	0	0	0.0	0.0	0.0	0	0	0		
<b>АЙМГИЙН ДҮН</b>	<b>0</b>	<b>0</b>	<b>0</b>	<b>0.0</b>	<b>0.0</b>	<b>0.0</b>	<b>0</b>	<b>638</b>	<b>72</b>	<b>854</b>	<b>3.6</b>	<b>0.4</b>	<b>6.2</b>	<b>0</b>	<b>0</b>	<b>0</b>	<b>0.0</b>	<b>0.0</b>	<b>0.0</b>	<b>0</b>	<b>0</b>	<b>0</b>	<b>0.0</b>	<b>0.0</b>	<b>0.0</b>	<b>0</b>	<b>0</b>	<b>0</b>		
22. Улаанбаатар	0	0	0	0.0	0.0	0.0	0	941	4	1146	6.1	0.0	9.7	0	0	0	0.0	0.0	0.0	0	0	0	0.0	0.0	0.0	0	0	0		
<b>УЛСЫН ДҮН</b>	<b>0</b>	<b>0</b>	<b>0</b>	<b>0.0</b>	<b>0.0</b>	<b>0.0</b>	<b>0</b>	<b>1579</b>	<b>76</b>	<b>2000</b>	<b>4.8</b>	<b>0.2</b>	<b>7.8</b>	<b>0</b>	<b>0</b>	<b>0</b>	<b>0.0</b>	<b>0.0</b>	<b>0.0</b>	<b>0</b>	<b>0</b>	<b>0</b>	<b>0.0</b>	<b>0.0</b>	<b>0.0</b>	<b>0</b>	<b>0</b>	<b>0</b>		

Аймаг хот	B05 Улаанбурхан /Measles/						B06 Улаанууд /Rubella/					
	Өвчлөл			10 000 хүн амд			Өвчлөл			10 000 хүн амд		
	2020 онд	2021 онд	5 жилийн дундаж	2020 онд	2021 онд	5 жилийн дундаж	2020 онд	2021 онд	5 жилийн дундаж	2020 онд	2021 онд	5 жилийн дундаж
1. Архангай	0	0	1	0.0	0.0	0.2	0	0	0	0.0	0.0	0.0
2. Баян-Өлгий	0	0	0	0.0	0.0	0.0	0	0	0	0.0	0.0	0.0
3. Баянхонгор	0	0	0	0.0	0.0	0.0	0	0	0	0.0	0.0	0.0
4. Булган	0	0	0	0.0	0.0	0.0	0	0	0	0.0	0.0	0.0
5. Говь-Алтай	0	0	0	0.0	0.0	0.0	0	0	0	0.0	0.0	0.0
6. Говьсүмбэр	0	0	0	0.0	0.0	0.1	0	0	0	0.0	0.0	0.0
7. Дархан-Уул	0	0	0	0.0	0.0	0.0	0	0	0	0.0	0.0	0.0
8. Дорноговь	0	0	0	0.0	0.0	0.0	0	0	0	0.0	0.0	0.0
9. Дорнод	0	0	0	0.0	0.0	0.0	0	0	0	0.0	0.0	0.0
10. Дундговь	0	0	0	0.0	0.0	0.0	0	0	0	0.0	0.0	0.0
11. Завхан	0	0	0	0.0	0.0	0.0	0	0	0	0.0	0.0	0.0
12. Орхон	0	0	0	0.0	0.0	0.0	0	0	0	0.0	0.0	0.0
13. Өвөрхангай	0	0	0	0.0	0.0	0.0	0	0	0	0.0	0.0	0.0
14. Өмнөговь	0	0	0	0.0	0.0	0.0	0	0	0	0.0	0.0	0.1
15. Сүхбаатар	0	0	0	0.0	0.0	0.0	0	0	0	0.0	0.0	0.0
16. Сэлэнгэ	0	0	0	0.0	0.0	0.0	0	0	0	0.0	0.0	0.0
17. Төв	0	0	0	0.0	0.0	0.1	0	1	0	0.1	0.0	0.0
18. Увс	0	0	0	0.0	0.0	0.0	0	0	0	0.0	0.0	0.0
19. Хөвд	0	0	0	0.0	0.0	0.0	0	0	0	0.0	0.0	0.0
20. Хөвсгөл	0	0	0	0.0	0.0	0.0	0	0	0	0.0	0.0	0.0
21. Хэнтий	0	0	0	0.0	0.0	0.0	0	0	0	0.0	0.0	0.0
<b>Аймгийн дүн</b>	<b>0</b>	<b>0</b>	<b>2</b>	<b>0.0</b>	<b>0.0</b>	<b>0.0</b>	<b>0</b>	<b>1</b>	<b>0</b>	<b>0.0</b>	<b>0.0</b>	<b>0.0</b>
22. Улаанбаатар	0	0	1	0.0	0.0	0.0	0	0	0	0.0	0.0	0.0
<b>Улсын дүн</b>	<b>0</b>	<b>0</b>	<b>3</b>	<b>0.0</b>	<b>0.0</b>	<b>0.0</b>	<b>0</b>	<b>1</b>	<b>0</b>	<b>0.0</b>	<b>0.0</b>	<b>0.0</b>

Аймаг хот	B08.3 Халдварт эрителима /Erythema infectiosum/										B26 Гахай хавдар /Mumps/									
	Өвчлөл			10 000 хүн амд			Түрэг аг Н	Өвчлөл			10 000 хүн амд			Түрэг аг Н						
	2020 онд	2021 онд	5 жилийн дундаж	2020 онд	2021 онд	5 жилийн дундаж		2020 онд	2021 онд	5 жилийн дундаж	2020 онд	2021 онд	5 жилийн дундаж							
1. Архангай	0	0	0	0.0	0.0	0.0	0	1	0	0	1	0.0	0.1	0						
2. Баян-Өлгий	0	0	0	0.0	0.0	0.0	0	0	0	0	0	0.0	0.0	0						
3. Баянхонгор	0	0	0	0.0	0.0	0.0	0	2	0	1	0.2	0.0	0.1	0						
4. Булган	0	0	0	0.0	0.0	0.0	0	0	0	0	0.0	0.0	0.0	0						
5. Говь-Алтай	0	0	0	0.0	0.0	0.0	0	0	0	0	0.0	0.0	0.1	0						
6. Говьсүмбэр	0	0	0	0.0	0.0	0.0	0	0	0	0	0.0	0.0	0.0	0						
7. Дархан-Уул	0	0	0	0.0	0.0	0.0	0	3	3	4	0.3	0.3	0.5	0						
8. Дорноговь	0	0	0	0.0	0.0	0.0	0	0	0	0	0.0	0.0	0.0	0						
9. Дорнод	0	0	0	0.0	0.0	0.0	0	7	3	8	0.9	0.4	1.3	0						
10. Дундговь	0	0	0	0.0	0.0	0.0	0	1	0	1	0.2	0.0	0.2	0						
11. Завхан	0	0	0	0.0	0.0	0.0	0	0	0	0	0.0	0.0	0.0	0						
12. Орхон	0	0	0	0.0	0.0	0.0	0	0	0	0	0.0	0.0	0.0	0						
13. Өвөрхангай	0	0	0	0.0	0.0	0.0	0	0	0	1	0.0	0.0	0.1	0						
14. Өмнөговь	0	0	0	0.0	0.0	0.0	0	0	0	0	0.0	0.0	0.0	0						
15. Сүхбаатар	0	0	0	0.0	0.0	0.0	0	0	0	1	0.0	0.0	0.2	0						
16. Сэлэнгэ	0	0	0	0.0	0.0	0.0	0	0	0	0	0.0	0.0	0.0	0						
17. Төв	0	0	0	0.0	0.0	0.0	0	0	1	0	0.0	0.1	0.0	0						
18. Увс	0	0	0	0.0	0.0	0.0	0	0	1	1	0.0	0.1	0.1	0						
19. Ховд	0	0	0	0.0	0.0	0.0	0	0	1	1	0.0	0.1	0.1	0						
20. Хөвсгөл	0	0	0	0.0	0.0	0.0	0	0	3	2	0.0	0.2	0.2	0						
21. Хэнтий	0	0	0	0.0	0.0	0.0	0	0	0	1	0.0	0.0	0.2	0						
<b>АЙМГИЙН ДҮН</b>	<b>0</b>	<b>0</b>	<b>0</b>	<b>0.0</b>	<b>0.0</b>	<b>0.0</b>	<b>0</b>	<b>14</b>	<b>12</b>	<b>21</b>	<b>0.1</b>	<b>0.1</b>	<b>0.2</b>	<b>0</b>						
22. Улаанбаатар	5	0	9	0.0	0.0	0.1	0	19	0	25	0.1	0.0	0.2	0						
<b>УЛСЫН ДҮН</b>	<b>5</b>	<b>0</b>	<b>9</b>	<b>0.0</b>	<b>0.0</b>	<b>0.0</b>	<b>0</b>	<b>33</b>	<b>12</b>	<b>46</b>	<b>0.1</b>	<b>0.0</b>	<b>0.2</b>	<b>0</b>						

Аймаг хот		В34.2 АЦХАХ /SARS/									
		Өвчлөл			10 000 хүн амд				Нас баралт		
		2020 онд	2021 онд	5 жилийн дундаж	2020 онд	2021 онд	5 жилийн дундаж				
1. Архангай	0	0	0	0.0	0.0	0.0	0				
2. Баян-Өлгий	0	0	0	0.0	0.0	0.0	0				
3. Баянхонгор	0	0	0	0.0	0.0	0.0	0				
4. Булган	0	0	0	0.0	0.0	0.0	0				
5. Говь-Алтай	0	0	0	0.0	0.0	0.0	0				
6. Говьсүмбэр	0	0	0	0.0	0.0	0.0	0				
7. Дархан-Уул	0	0	0	0.0	0.0	0.0	0				
8. Дорноговь	0	0	0	0.0	0.0	0.0	0				
9. Дорнод	0	0	0	0.0	0.0	0.0	0				
10. Дундговь	0	0	0	0.0	0.0	0.0	0				
11. Завхан	0	0	0	0.0	0.0	0.0	0				
12. Орхон	0	0	0	0.0	0.0	0.0	0				
13. Өвөрхангай	0	0	0	0.0	0.0	0.0	0				
14. Өмнөговь	0	0	0	0.0	0.0	0.0	0				
15. Сүхбаатар	0	0	0	0.0	0.0	0.0	0				
16. Сэлэнгэ	0	0	0	0.0	0.0	0.0	0				
17. Төв	0	0	0	0.0	0.0	0.0	0				
18. Увс	0	0	0	0.0	0.0	0.0	0				
19. Ховд	0	0	0	0.0	0.0	0.0	0				
20. Хөвсгөл	0	0	0	0.0	0.0	0.0	0				
21. Хэнтий	0	0	0	0.0	0.0	0.0	0				
<b>Аймгийн дүн</b>	<b>0</b>	<b>0</b>	<b>0</b>	<b>0.0</b>	<b>0.0</b>	<b>0.0</b>	<b>0</b>				
22. Улаанбаатар	0	0	0	0.0	0.0	0.0	0				
<b>Улсын дүн</b>	<b>0</b>	<b>0</b>	<b>0</b>	<b>0.0</b>	<b>0.0</b>	<b>0.0</b>	<b>0</b>				

### 3. Зоонозын халдварт өвчин

Аймаг хот	A20 Тарваган тахал /Plague/						A22 Боом өвчин /Anthrax/						
	Өвчлөл			10 000 хүн амд			Өвчлөл			10 000 хүн амд			Нас баралт
	2020 онд	2021 онд	5 жилийн дундаж	2020 онд	2021 онд	5 жилийн дундаж	2020 онд	2021 онд	5 жилийн дундаж	2020 онд	2021 онд	5 жилийн дундаж	
1. Архангай	0	0	0	0.0	0.0	0.0	0	0	0	0	0.0	0.0	0
2. Баян-Өлгий	0	0	0	0.0	0.0	0.0	0	0	0	0	0.0	0.0	0
3. Баянхонгор	0	0	0	0.0	0.0	0.0	0	0	0	0	0.0	0.0	0
4. Булган	0	0	0	0.0	0.0	0.0	0	0	0	0	0.0	0.0	0
5. Говь-Алтай	0	0	0	0.0	0.0	0.0	0	0	0	0	0.0	0.0	0
6. Говьсүмбэр	0	0	0	0.0	0.0	0.0	0	0	0	0	0.0	0.0	0
7. Дархан-Уул	0	0	0	0.0	0.0	0.0	0	0	0	0	0.0	0.0	0
8. Дорноговь	0	0	0	0.0	0.0	0.0	0	0	0	0	0.0	0.0	0
9. Дорнод	0	0	0	0.0	0.0	0.0	0	0	0	0	0.0	0.0	0
10. Дундговь	0	0	0	0.0	0.0	0.0	0	0	0	0	0.0	0.0	0
11. Завхан	0	0	0	0.0	0.0	0.0	0	0	0	0	0.0	0.0	0
12. Орхон	0	0	0	0.0	0.0	0.0	0	0	0	0	0.0	0.0	0
13. Өвөрхангай	0	0	0	0.0	0.0	0.0	0	0	0	0	0.0	0.0	0
14. Өмнөговь	0	0	0	0.0	0.0	0.0	0	0	0	0	0.0	0.0	0
15. Сүхбаатар	0	0	0	0.0	0.0	0.0	0	0	0	0	0.0	0.0	0
16. Сэлэнгэ	0	0	0	0.0	0.0	0.0	0	0	0	0	0.0	0.0	0
17. Төв	0	0	0	0.0	0.0	0.0	0	0	0	0	0.0	0.0	0
18. Увс	0	0	0	0.0	0.0	0.0	0	0	0	0	0.0	0.0	0
19. Ховд	0	0	0	0.0	0.0	0.0	0	0	0	0	0.0	0.0	0
20. Хөвсгөл	0	0	0	0.0	0.0	0.0	0	0	0	0	0.0	0.0	0
21. Хэнтий	0	0	0	0.0	0.0	0.0	0	0	0	0	0.0	0.0	0
<b>Аймгийн дүн</b>	<b>0</b>	<b>0</b>	<b>0</b>	<b>0.0</b>	<b>0.0</b>	<b>0.0</b>	<b>0</b>	<b>0</b>	<b>0</b>	<b>0</b>	<b>0.0</b>	<b>0.0</b>	<b>0</b>
22. Улаанбаатар	0	0	0	0.0	0.0	0.0	0	0	0	0	0.0	0.0	0
<b>Улсын дүн</b>	<b>0</b>	<b>0</b>	<b>0</b>	<b>0.0</b>	<b>0.0</b>	<b>0.0</b>	<b>0</b>	<b>0</b>	<b>0</b>	<b>0</b>	<b>0.0</b>	<b>0.0</b>	<b>0</b>

Аймаг хот	А23 Бруцеллэз /Brucellosis/						А69 Спирохетээр сэдээгдсэн бусад халдвар /Other spirochaetal infections/					
	Өвчлөл			10 000 хүн амд			Өвчлөл			10 000 хүн амд		
	2020 онд	2021 онд	5 жилийн дундаж	2020 онд	2021 онд	5 жилийн дундаж	2020 онд	2021 онд	5 жилийн дундаж	2020 онд	2021 онд	5 жилийн дундаж
1. Архангай	0	0	1	0.0	0.0	0.2	0	0	0	0.0	0.0	0.0
2. Баян-Өлгий	0	0	1	0.0	0.0	0.1	0	0	0	0.0	0.0	0.0
3. Баянхонгор	5	0	2	0.6	0.0	0.3	0	0	0	0.0	0.0	0.0
4. Булган	1	0	1	0.2	0.0	0.2	0	0	0	0.0	0.0	0.0
5. Говь-Алтай	0	2	1	0.0	0.3	0.1	0	0	0	0.0	0.0	0.0
6. Говьсүмбэр	0	0	0	0.0	0.0	0.0	0	0	0	0.0	0.0	0.0
7. Дархан-Уул	0	0	0	0.0	0.0	0.0	0	0	0	0.0	0.0	0.0
8. Дорноговь	0	0	0	0.0	0.0	0.0	0	0	0	0.0	0.0	0.0
9. Дорнод	12	12	12	1.5	1.5	1.9	0	0	0	0.0	0.0	0.0
10. Дундговь	0	0	0	0.0	0.0	0.1	0	0	0	0.0	0.0	0.0
11. Завхан	0	0	0	0.0	0.0	0.0	0	0	0	0.0	0.0	0.0
12. Орхон	0	0	0	0.0	0.0	0.0	0	0	0	0.0	0.0	0.0
13. Өвөрхангай	0	0	1	0.0	0.0	0.1	0	0	0	0.0	0.0	0.0
14. Өмнөговь	0	0	0	0.0	0.0	0.0	0	0	0	0.0	0.0	0.0
15. Сүхбаатар	1	0	1	0.2	0.0	0.2	0	0	0	0.0	0.0	0.0
16. Сэлэнгэ	0	0	0	0.0	0.0	0.0	0	0	0	0.0	0.0	0.0
17. Төв	1	0	0	0.1	0.0	0.1	0	0	0	0.0	0.0	0.0
18. Увс	0	0	1	0.0	0.0	0.1	0	0	0	0.0	0.0	0.0
19. Ховд	0	0	0	0.0	0.0	0.0	0	0	0	0.0	0.0	0.0
20. Хөвсгөл	0	0	0	0.0	0.0	0.0	0	0	0	0.0	0.0	0.0
21. Хэнтий	0	0	1	0.0	0.0	0.1	0	0	0	0.0	0.0	0.0
<b>АЙМГИЙН ДҮН</b>	<b>20</b>	<b>14</b>	<b>23</b>	<b>0.1</b>	<b>0.1</b>	<b>0.2</b>	<b>0</b>	<b>0</b>	<b>0</b>	<b>0.0</b>	<b>0.0</b>	<b>0.0</b>
22. Улаанбаатар	5	0	5	0.0	0.0	0.0	0	0	0	0.0	0.0	0.0
<b>Улсын дүн</b>	<b>25</b>	<b>14</b>	<b>28</b>	<b>0.1</b>	<b>0.0</b>	<b>0.1</b>	<b>0</b>	<b>0</b>	<b>0</b>	<b>0.0</b>	<b>0.0</b>	<b>0.0</b>

Аймаг хот	А77 Хачигт рикеттсиоз /Tick-borne rickettsioses/										А82 Галзуу /Rabies/					
	Өвчлөл			10 000 хүн амд			Тас баралт	Өвчлөл			10 000 хүн амд			Тас баралт		
	2020 онд	2021 онд	5 жилийн дундаж	2020 онд	2021 онд	5 жилийн дундаж		2020 онд	2021 онд	5 жилийн дундаж	2020 онд	2021 онд	5 жилийн дундаж			
1. Архангай	0	0	0	0.0	0.0	0.0	0	0	0	0	0.0	0.0	0			
2. Баян-Өлгий	0	0	0	0.0	0.0	0.0	0	0	0	0	0.0	0.0	0			
3. Баянхонгор	0	0	0	0.0	0.0	0.0	0	0	0	0	0.0	0.0	0			
4. Булган	0	0	0	0.0	0.0	0.0	0	0	0	0	0.0	0.0	0			
5. Говь-Алтай	0	0	1	0.0	0.0	0.1	0	0	0	0	0.0	0.0	0			
6. Говьсүмбэр	0	0	0	0.0	0.0	0.0	0	0	0	0	0.0	0.0	0			
7. Дархан-Уул	0	0	0	0.0	0.0	0.0	0	0	0	0	0.0	0.0	0			
8. Дорноговь	0	0	0	0.0	0.0	0.0	0	0	0	0	0.0	0.0	0			
9. Дорнод	0	0	0	0.0	0.0	0.0	0	0	0	0	0.0	0.0	0			
10. Дундговь	0	0	0	0.0	0.0	0.0	0	0	0	0	0.0	0.0	0			
11. Завхан	0	0	0	0.0	0.0	0.0	0	0	0	0	0.0	0.0	0			
12. Орхон	0	0	0	0.0	0.0	0.0	0	0	0	0	0.0	0.0	0			
13. Өвөрхангай	0	0	0	0.0	0.0	0.0	0	0	0	0	0.0	0.0	0			
14. Өмнөговь	0	0	0	0.0	0.0	0.0	0	0	0	0	0.0	0.0	0			
15. Сүхбаатар	0	0	0	0.0	0.0	0.0	0	0	0	0	0.0	0.0	0			
16. Сэлэнгэ	0	0	0	0.0	0.0	0.0	0	0	0	0	0.0	0.0	0			
17. Төв	0	0	0	0.0	0.0	0.0	0	0	0	0	0.0	0.0	0			
18. Увс	0	0	0	0.0	0.0	0.0	0	0	0	0	0.0	0.0	0			
19. Хөвд	0	0	0	0.0	0.0	0.0	0	0	0	0	0.0	0.0	0			
20. Хөвсгөл	0	0	0	0.0	0.0	0.0	0	0	0	0	0.0	0.0	0			
21. Хэнтий	0	0	0	0.0	0.0	0.0	0	0	0	0	0.0	0.0	0			
<b>Аймгийн дүн</b>	<b>0</b>	<b>0</b>	<b>1</b>	<b>0.0</b>	<b>0.0</b>	<b>0.0</b>	<b>0</b>	<b>0</b>	<b>0</b>	<b>0</b>	<b>0.0</b>	<b>0.0</b>	<b>0</b>			
22. Улаанбаатар	0	0	0	0.0	0.0	0.0	0	0	0	0	0.0	0.0	0			
<b>Улсын дүн</b>	<b>0</b>	<b>0</b>	<b>2</b>	<b>0.0</b>	<b>0.0</b>	<b>0.0</b>	<b>0</b>	<b>0</b>	<b>0</b>	<b>0</b>	<b>0.0</b>	<b>0.0</b>	<b>0</b>			



Аймаг хот	А84 Хачагаар дамжих вирус этцеофалит /TICK borne viral encephalitis/										А90 Денге чирэг /Dengue fever/									
	Өвчлөл					10 000 хүн амд					Өвчлөл					10 000 хүн амд				
	2020 онд	2021 онд	5 жилийн дундаж	2020 онд	2021 онд	5 жилийн дундаж	2020 онд	2021 онд	5 жилийн дундаж	Tas rapport	2020 онд	2021 онд	5 жилийн дундаж	2020 онд	2021 онд	5 жилийн дундаж	Tas rapport			
1. Архангай	0	0	0	0.0	0.0	0.0	0	0	0.0	0	0	0	0	0.0	0.0	0.0	0			
2. Баян-Өлгий	0	0	0	0.0	0.0	0.0	0	0	0.0	0	0	0	0	0.0	0.0	0.0	0			
3. Баянхонгор	0	0	0	0.0	0.0	0.0	0	0	0.0	0	0	0	0	0.0	0.0	0.0	0			
4. Булган	0	0	0	0.0	0.0	0.0	0	0	0.0	0	0	0	0	0.0	0.0	0.0	0			
5. Говь-Алтай	0	0	0	0.0	0.0	0.0	0	0	0.0	0	0	0	0	0.0	0.0	0.0	0			
6. Говьсүмбэр	0	0	0	0.0	0.0	0.0	0	0	0.0	0	0	0	0	0.0	0.0	0.0	0			
7. Дархан-Уул	0	0	0	0.0	0.0	0.0	0	0	0.0	0	0	0	0	0.0	0.0	0.0	0			
8. Дорноговь	0	0	0	0.0	0.0	0.0	0	0	0.0	0	0	0	0	0.0	0.0	0.0	0			
9. Дорнод	0	0	0	0.0	0.0	0.0	0	0	0.0	0	0	0	0	0.0	0.0	0.0	0			
10. Дундговь	0	0	0	0.0	0.0	0.0	0	0	0.0	0	0	0	0	0.0	0.0	0.0	0			
11. Завхан	0	0	0	0.0	0.0	0.0	0	0	0.0	0	0	0	0	0.0	0.0	0.0	0			
12. Орхон	0	0	0	0.0	0.0	0.0	0	0	0.0	0	0	0	0	0.0	0.0	0.0	0			
13. Өвөрхангай	0	0	0	0.0	0.0	0.0	0	0	0.0	0	0	0	0	0.0	0.0	0.0	0			
14. Өмнөговь	0	0	0	0.0	0.0	0.0	0	0	0.0	0	0	0	0	0.0	0.0	0.0	0			
15. Сүхбаатар	0	0	0	0.0	0.0	0.0	0	0	0.0	0	0	0	0	0.0	0.0	0.0	0			
16. Сэлэнгэ	0	0	0	0.0	0.0	0.0	0	0	0.0	0	0	0	0	0.0	0.0	0.0	0			
17. Төв	0	0	0	0.0	0.0	0.0	0	0	0.0	0	0	0	0	0.0	0.0	0.0	0			
18. Увс	0	0	0	0.0	0.0	0.0	0	0	0.0	0	0	0	0	0.0	0.0	0.0	0			
19. Ховд	0	0	0	0.0	0.0	0.0	0	0	0.0	0	0	0	0	0.0	0.0	0.0	0			
20. Хөвсгөл	0	0	0	0.0	0.0	0.0	0	0	0.0	0	0	0	0	0.0	0.0	0.0	0			
21. Хэнтий	0	0	0	0.0	0.0	0.0	0	0	0.0	0	0	0	0	0.0	0.0	0.0	0			
<b>АЙМГИЙН ДҮН</b>	<b>0</b>	<b>0</b>	<b>0</b>	<b>0.0</b>	<b>0.0</b>	<b>0.0</b>	<b>0</b>	<b>0</b>	<b>0.0</b>	<b>0</b>	<b>0</b>	<b>0</b>	<b>0</b>	<b>0.0</b>	<b>0.0</b>	<b>0.0</b>	<b>0</b>			
22. Улаанбаатар	0	0	0	0.0	0.0	0.0	0	0	0.0	0	0	0	0	0.0	0.0	0.0	0			
<b>УЛСЫН ДҮН</b>	<b>0</b>	<b>0</b>	<b>0</b>	<b>0.0</b>	<b>0.0</b>	<b>0.0</b>	<b>0</b>	<b>0</b>	<b>0.0</b>	<b>0</b>	<b>0</b>	<b>0</b>	<b>0</b>	<b>0.0</b>	<b>0.0</b>	<b>0.0</b>	<b>0</b>			

#### 4. Бэлгийн замаар дамжих халдварт өвчин

Аймаг хот	А50-А53 Тэмбүү /Syphilis/										А54 Гонококкт халдвар /Gonococcal infection/											
	Өвчлөл					10 000 хүн амд					Түрэг оё Т	Өвчлөл					10 000 хүн амд					Түрэг оё Т
	2020 онд	2021 онд	5 жилийн дундаж	2020 онд	2021 онд	5 жилийн дундаж	2020 онд	2021 онд	5 жилийн дундаж	2020 онд		2021 онд	5 жилийн дундаж	2020 онд	2021 онд	5 жилийн дундаж	2020 онд	2021 онд	5 жилийн дундаж			
1. Архангай	13	25	23	1.4	2.6	3.0	0	1	7	6	0.8	0	29	38	28	2.7	3.5	3.3	0			
2. Баян-Өлгий	14	7	13	1.3	0.6	1.6	0	42	33	71	10.3	0	9	7	10	1.4	1.1	2.0	0			
3. Баянхонгор	67	42	54	7.6	4.7	7.7	0	9	7	10	2.0	0	15	12	12	2.6	2.1	2.7	0			
4. Булган	17	7	10	2.7	1.1	2.0	0	11	0	6	4.2	0	13	6	13	1.2	0.6	1.5	0			
5. Говь-Алтай	32	14	26	5.5	2.4	5.7	0	65	34	44	8.1	0	153	176	199	18.6	21.4	31.3	0			
6. Говьсүмбэр	3	0	8	1.7	0.0	5.9	0	13	13	10	4.6	0	67	35	43	9.2	4.8	7.4	0			
7. Дархан-Уул	27	34	30	2.5	3.2	3.6	0	25	18	25	4.6	0	25	20	13	2.3	1.9	1.6	0			
8. Дорноговь	26	18	25	3.7	2.5	4.6	0	48	30	33	4.0	0	49	48	54	4.2	4.1	5.8	0			
9. Дорнод	54	29	55	6.6	3.5	8.6	0	13	13	10	4.6	0	13	13	10	2.8	2.8	2.7	0			
10. Дундговь	28	14	17	5.9	3.0	4.6	0	6	6	18	3.1	0	48	30	33	4.5	2.8	4.0	0			
11. Завхан	15	6	18	2.1	0.8	3.1	0	49	48	54	5.8	0	13	13	19	1.1	1.1	2.1	0			
12. Орхон	48	30	33	4.5	2.8	4.0	0	31	13	23	4.5	0	21	2	14	3.0	0.3	2.6	0			
13. Өвөрхангай	49	48	54	4.2	4.1	5.8	0	26	23	40	8.2	0	64	7	28	5.8	0.6	3.2	0			
14. Өмнөговь	31	13	23	4.5	1.9	4.5	0	18	32	24	3.2	0	13	21	15	1.4	2.2	2.0	0			
15. Сүхбаатар	26	23	40	4.1	3.6	8.2	0	62	16	38	7.4	0	48	18	29	5.8	2.2	4.4	0			
16. Сэлэнгэ	165	8	69	15.0	0.7	7.8	0	44	32	37	5.3	0	12	11	12	1.3	1.2	1.7	0			
17. Төв	18	32	24	1.9	3.4	3.2	0	98	59	93	8.8	0	181	98	152	13.4	7.3	14.4	0			
18. Увс	62	16	38	7.4	1.9	5.8	0	35	26	28	4.6	1	19	13	17	2.4	1.7	2.7	0			
19. Ховд	44	32	37	4.9	3.6	5.3	0	872	483	718	5.2	1	835	588	766	4.8	3.3	5.6	0			
20. Хөвсгөл	98	59	93	7.3	4.4	8.8	0	1070	545	778	6.6	0	682	286	452	4.4	1.9	3.8	0			
21. Хэнтий	35	26	28	4.5	3.3	4.6	1	1942	1028	1496	5.9	1	1517	874	1218	4.6	2.7	4.8	0			
<b>Аймгийн дүн</b>	<b>872</b>	<b>483</b>	<b>718</b>	<b>5.0</b>	<b>2.7</b>	<b>5.2</b>	<b>1</b>															
22. Улаанбаатар	1070	545	778	6.9	3.5	6.6	0															
<b>Улсын дүн</b>	<b>1942</b>	<b>1028</b>	<b>1496</b>	<b>5.9</b>	<b>3.1</b>	<b>5.9</b>	<b>1</b>															

Аймаг хот	A59 Трихомониаз/Trichomoniasis/										B20-B24 ХДХВ/ДОХ /HIV/AIDS/									
	Өвчлөл				10 000 хүн амд				Шалгах өдөр		Өвчлөл				10 000 хүн амд				Шалгах өдөр	
	2020 онд	2021 онд	5 жилийн дундаж	2020 онд	2021 онд	5 жилийн дундаж	2020 онд	2021 онд	5 жилийн дундаж	2020 онд	2021 онд	5 жилийн дундаж	2020 онд	2021 онд	5 жилийн дундаж	2020 онд	2021 онд	5 жилийн дундаж		
1. Архангай	15	10	20	1.6	1.1	2.7	0	0	0	0	0	0	0	0	0	0	0	0		
2. Баян-Өлгий	19	6	14	1.8	0.6	1.7	0	0	0	0	0	0	0	0	0	0	0	0		
3. Баянхонгор	151	172	133	17.0	19.4	19.1	0	0	0	0	0	0	0	0	0	0	0	0		
4. Булган	68	35	35	11.0	5.6	7.1	0	0	0	0	0	0	0	0	0	0	0	0		
5. Говь-Алтай	4	5	4	0.7	0.9	0.9	0	0	0	0	0	0	0	0	0	0	0	0		
6. Говьсүмбэр	8	0	3	4.5	0.0	2.2	0	0	0	0	0	0	0	0	0	0	0	0		
7. Дархан-Уул	28	36	29	2.6	3.4	3.4	0	0	0	0	0	0	0	0	0	0	0	0		
8. Дорноговь	25	18	27	3.5	2.5	5.0	0	0	0	0	0	0	0	0	0	0	0	0		
9. Дорнод	112	38	107	13.6	4.6	16.8	0	0	0	0	0	0	0	0	0	0	0	1		
10. Дундговь	6	11	13	1.3	2.5	3.5	0	0	0	0	0	0	0	0	0	0	0	0		
11. Завхан	5	2	5	0.7	0.3	0.9	0	0	0	0	0	0	0	0	0	0	0	0		
12. Орхон	27	12	26	2.5	1.1	3.1	0	0	0	0	0	0	0	0	0	0	0	0		
13. Өвөрхангай	43	0	23	3.7	0.0	2.5	0	0	0	0	0	0	0	0	0	0	0	0		
14. Өмнөговь	52	14	21	7.5	2.0	4.0	0	0	0	0	0	0	0	0	0	0	0	0		
15. Сүхбаатар	21	28	23	3.3	4.4	4.6	0	0	0	0	0	0	0	0	0	0	0	0		
16. Сэлэнгэ	55	52	53	5.0	4.7	6.1	0	0	0	0	0	0	0	0	0	0	0	0		
17. Төв	16	18	20	1.7	1.9	2.6	0	0	0	0	0	0	0	0	0	0	0	0		
18. Увс	25	9	17	3.0	1.1	2.6	0	0	0	0	0	0	0	0	0	0	0	0		
19. Ховд	40	12	23	4.5	1.3	3.3	0	0	0	0	0	0	0	0	0	0	0	0		
20. Хөвсгөл	25	20	37	1.9	1.5	3.5	0	0	0	0	0	0	0	0	0	0	0	0		
21. Хэнтий	27	16	21	3.5	2.1	3.4	0	0	0	0	0	0	0	0	0	0	0	0		
<b>Аймгийн дүн</b>	<b>772</b>	<b>514</b>	<b>655</b>	<b>4.4</b>	<b>2.9</b>	<b>4.8</b>	<b>0</b>	<b>0</b>	<b>0</b>	<b>0</b>	<b>0</b>	<b>0</b>	<b>0</b>	<b>0</b>	<b>0.0</b>	<b>0.0</b>	<b>0.0</b>	<b>1</b>		
22. Улаанбаатар	650	230	467	4.2	1.5	4.0	0	2	3	4	4	0	2	3	4	0.0	0.0	0		
<b>Улсын дүн</b>	<b>1422</b>	<b>744</b>	<b>1121</b>	<b>4.3</b>	<b>2.3</b>	<b>4.4</b>	<b>0</b>	<b>2</b>	<b>3</b>	<b>4</b>	<b>4</b>	<b>0</b>	<b>2</b>	<b>3</b>	<b>4.0</b>	<b>0.0</b>	<b>0.0</b>	<b>1</b>		

## 5. Цусаар дамжих халдварт өвчин

Аймаг хот	В16 Вируст гепатит В /Acute hepatitis В/						В17.1 Вируст гепатит С /Acute hepatitis С/							
	Өвчлөл			10 000 хүн амд			Өвчлөл			10 000 хүн амд				
	2020 онд	2021 онд	5 жилийн дундаж	2020 онд	2021 онд	5 жилийн дундаж	2020 онд	2021 онд	5 жилийн дундаж	2020 онд	2021 онд	5 жилийн дундаж	Тасаргал	
1. Архангай	1	1	1	0.1	0.1	0.1	0	0	0	0	0	0.0	0.0	0
2. Баян-Өлгий	1	0	1	0.1	0.0	0.1	0	1	0	0	0	0.1	0.0	0
3. Баянхонгор	1	1	3	0.1	0.1	0.3	0	2	2	2	0.2	0.2	0.2	0
4. Булган	0	0	1	0.0	0.0	0.1	0	0	0	0	0.0	0.0	0.0	0
5. Говь-Алтай	0	3	1	0.0	0.5	0.1	0	0	0	0	0.0	0.0	0.0	0
6. Говьсүмбэр	0	0	0	0.0	0.0	0.1	0	0	0	0	0.0	0.0	0.0	0
7. Дархан-Уул	3	2	1	0.3	0.2	0.1	0	0	0	1	0.0	0.0	0.1	0
8. Дорноговь	1	0	2	0.1	0.0	0.2	0	0	0	0	0.0	0.0	0.1	0
9. Дорнод	2	0	2	0.2	0.0	0.3	0	0	1	0	0.0	0.1	0.0	0
10. Дундговь	0	1	1	0.0	0.2	0.1	0	0	0	0	0.0	0.0	0.0	0
11. Завхан	0	0	1	0.0	0.0	0.2	0	0	0	0	0.0	0.0	0.0	0
12. Орхон	1	0	2	0.1	0.0	0.2	0	2	0	1	0.2	0.0	0.1	0
13. Өвөрхангай	2	0	2	0.2	0.0	0.2	0	0	0	0	0.0	0.0	0.0	0
14. Өмнөговь	0	0	2	0.0	0.0	0.4	0	1	0	1	0.1	0.0	0.1	0
15. Сүхбаатар	0	2	1	0.0	0.3	0.2	0	0	0	0	0.0	0.0	0.0	0
16. Сэлэнгэ	2	0	0	0.2	0.0	0.0	0	0	0	0	0.0	0.0	0.0	0
17. Төв	1	1	1	0.1	0.1	0.1	0	0	0	0	0.0	0.0	0.0	0
18. Увс	1	0	2	0.1	0.0	0.3	0	0	1	1	0.0	0.1	0.1	0
19. Ховд	4	0	3	0.5	0.0	0.3	0	3	0	1	0.3	0.0	0.1	0
20. Хөвсгөл	0	1	2	0.0	0.1	0.2	0	0	0	0	0.0	0.0	0.0	0
21. Хэнтий	0	1	1	0.0	0.1	0.1	0	0	0	0	0.0	0.0	0.0	0
<b>Аймгийн дүн</b>	<b>20</b>	<b>13</b>	<b>31</b>	<b>0.1</b>	<b>0.1</b>	<b>0.2</b>	<b>0</b>	<b>9</b>	<b>4</b>	<b>8</b>	<b>0.1</b>	<b>0.0</b>	<b>0.0</b>	<b>0</b>
22. Улаанбаатар	25	8	37	0.2	0.1	0.3	0	17	6	14	0.1	0.0	0.1	0
<b>Улсын дүн</b>	<b>45</b>	<b>21</b>	<b>68</b>	<b>0.1</b>	<b>0.1</b>	<b>0.2</b>	<b>0</b>	<b>26</b>	<b>10</b>	<b>22</b>	<b>0.1</b>	<b>0.0</b>	<b>0.1</b>	<b>0</b>

## 6. Бусад халдварт өвчин

Аймаг хот	А33-А35 Татран/Tetanus/					B35-B49 Мөөгөнцөргөх/Mucoses/					
	Өвчлөл			10 000 хүн амд		Үрэлт			10 000 хүн амд		Нас баралт
	2020 онд	2021 онд	5 жилийн дундаж	2020 онд	2021 онд	5 жилийн дундаж	2020 онд	2021 онд	5 жилийн дундаж		
1. Архангай	0	0	0	0.0	0.0	0	0	0	0.0	0.0	0
2. Баян-Өлгий	0	0	0	0.0	0.0	0	0	0	0.0	0.0	0
3. Баянхонгор	0	0	0	0.0	0.0	0	5	19	0.6	2.1	2.2
4. Булган	0	0	0	0.0	0.0	0	14	10	2.3	1.6	1.9
5. Говь-Алтай	0	0	0	0.0	0.0	0	0	2	0.0	0.3	0.3
6. Говьсүмбэр	0	0	0	0.0	0.0	0	0	0	0.0	0.0	0
7. Дархан-Уул	0	0	0	0.0	0.0	0	11	30	1.0	2.8	3.1
8. Дорноговь	0	0	0	0.0	0.0	0	4	14	0.6	2.0	1.2
9. Дорнод	0	0	0	0.0	0.0	0	0	0	0.0	0.0	0.2
10. Дундговь	0	0	0	0.0	0.0	0	0	0	0.0	0.0	0
11. Завхан	0	0	0	0.0	0.0	0	9	15	1.2	2.1	3.7
12. Орхон	0	0	0	0.0	0.0	0	15	43	1.4	4.0	3.2
13. Өвөрхангай	0	0	0	0.0	0.0	0	0	0	0.0	0.0	0
14. Өмнөговь	0	0	0	0.0	0.0	0	1	22	0.1	3.2	1.6
15. Сүхбаатар	1	0	0	0.2	0.0	0	0	0	0.0	0.0	0.2
16. Сэлэнгэ	0	0	0	0.0	0.0	0	0	0	0.0	0.0	0
17. Төв	0	0	0	0.0	0.0	0	20	40	2.1	4.2	2.9
18. Увс	0	0	0	0.0	0.0	0	0	0	0.0	0.0	0
19. Ховд	0	0	0	0.0	0.0	0	17	11	1.9	1.2	3.0
20. Хөвсгөл	0	0	0	0.0	0.0	0	1	0	0.1	0.0	0.1
21. Хэнтий	0	0	0	0.0	0.0	0	0	0	0.0	0.0	0
<b>Аймгийн дүн</b>	<b>1</b>	<b>0</b>	<b>0</b>	<b>0.0</b>	<b>0.0</b>	<b>0</b>	<b>97</b>	<b>206</b>	<b>0.6</b>	<b>1.2</b>	<b>1.2</b>
22. Улаанбаатар	0	0	0	0.0	0.0	0	1009	227	6.6	1.5	3.4
<b>Улсын дүн</b>	<b>1</b>	<b>0</b>	<b>0</b>	<b>0.0</b>	<b>0.0</b>	<b>0</b>	<b>1106</b>	<b>433</b>	<b>3.4</b>	<b>1.3</b>	<b>2.2</b>

Аймаг хот	Р36 Нярайн бaктeрт үжил /Bacterial sepsis of newborn/										B50 Хумхаа /Malaria/					
	Өвчлөл			10 000 хун амд			Нас баралт	Өвчлөл			10 000 хун амд			Нас баралт		
	2020 онд	2021 онд	5 жилийн дундаж	2020 онд	2021 онд	5 жилийн дундаж		2020 онд	2021 онд	5 жилийн дундаж	2020 онд	2021 онд	5 жилийн дундаж			
1. Архангай	0	0	0	0.0	0.0	0.0	0	0	0	0	0	0.0	0.0	0		
2. Баян-Өлгий	1	2	1	0.1	0.2	0.1	0	0	0	0	0	0.0	0.0	0		
3. Баянхонгор	0	0	0	0.0	0.0	0.0	0	0	0	0	0	0.0	0.0	0		
4. Булган	0	0	0	0.0	0.0	0.0	0	0	0	0	0	0.0	0.0	0		
5. Говь-Алтай	0	0	0	0.0	0.0	0.0	0	0	0	0	0	0.0	0.0	0		
6. Говьсүмбэр	0	0	0	0.0	0.0	0.0	0	0	0	0	0	0.0	0.0	0		
7. Дархан-Уул	1	0	0	0.1	0.0	0.0	0	0	0	0	0	0.0	0.0	0		
8. Дорноговь	0	0	0	0.0	0.0	0.0	0	0	0	0	0	0.0	0.0	0		
9. Дорнод	0	0	0	0.0	0.0	0.0	0	0	0	0	0	0.0	0.0	0		
10. Дундговь	0	0	0	0.0	0.0	0.0	0	0	0	0	0	0.0	0.0	0		
11. Завхан	0	0	0	0.0	0.0	0.0	0	0	0	0	0	0.0	0.0	0		
12. Орхон	0	0	0	0.0	0.0	0.0	0	0	0	0	0	0.0	0.0	0		
13. Өвөрхангай	0	0	0	0.0	0.0	0.0	0	0	0	0	0	0.0	0.0	0		
14. Өмнөговь	0	0	0	0.0	0.0	0.0	0	0	0	0	0	0.0	0.0	0		
15. Сүхбаатар	0	0	0	0.0	0.0	0.0	0	0	0	0	0	0.0	0.0	0		
16. Сэлэнгэ	0	0	0	0.0	0.0	0.0	0	0	0	0	0	0.0	0.0	0		
17. Төв	0	0	0	0.0	0.0	0.0	0	0	0	0	0	0.0	0.0	0		
18. Увс	0	0	0	0.0	0.0	0.0	0	0	0	0	0	0.0	0.0	0		
19. Ховд	0	0	0	0.0	0.0	0.0	0	0	0	0	0	0.0	0.0	0		
20. Хөвсгөл	0	0	0	0.0	0.0	0.0	0	0	0	0	0	0.0	0.0	0		
21. Хэнтий	0	0	0	0.0	0.0	0.0	0	0	0	0	0	0.0	0.0	0		
<b>Аймгийн дүн</b>	<b>2</b>	<b>2</b>	<b>1</b>	<b>0.0</b>	<b>0.0</b>	<b>0.0</b>	<b>0</b>	<b>0</b>	<b>0</b>	<b>0</b>	<b>0</b>	<b>0.0</b>	<b>0.0</b>	<b>0</b>		
22. Улаанбаатар	0	4	1	0.0	0.0	0.0	3	1	0	0	0	0.0	0.0	0		
<b>Улсын дүн</b>	<b>2</b>	<b>6</b>	<b>3</b>	<b>0.0</b>	<b>0.0</b>	<b>0.0</b>	<b>3</b>	<b>1</b>	<b>0</b>	<b>0</b>	<b>0</b>	<b>0.0</b>	<b>0.0</b>	<b>0</b>		

Аймаг хот	COVID-19 Коронавируст халдвар /Coronavirus disease/										A50 Төрөлхийн тэмбүү /Congenital syphilis/									
	Өвчлөл					10 000 хүн амд					Тарал	Өвчлөл			100 000 амьд төрөгчд			Тарал		
	2020 онд	2021 онд	5 жилийн дундаж	2020 онд	2021 онд	5 жилийн дундаж	2020 онд	2021 онд	5 жилийн дундаж	2020 онд		2021 онд	5 жилийн дундаж	2020 онд	2021 онд	5 жилийн дундаж				
1. Архангай	0	52	10	0.0	5.5	1.1	0	0.0	0.0	0	0	0	0	0	0	0.0	0.0	0		
2. Баян-Өлгий	0	0	0	0.0	0.0	0.0	0	0	0	0	0	0	0	0	0	0.0	0.0	0		
3. Баянхонгор	0	22	4	0.0	2.5	0.5	0	0	0	0	0	0	0	0	0	0.0	0.0	0		
4. Булган	0	44	9	0.0	7.1	1.4	0	0	0	0	1	0	1	0	526.3	0.0	497.5	0		
5. Говь-Алтай	0	0	0	0.0	0.0	0.0	0	0	0	0	0	0	0	0	0.0	0.0	0.0	0		
6. Говьсүмбэр	0	2	0	0.0	1.1	0.2	0	0	0	0	0	0	0	0	0.0	0.0	0.0	0		
7. Дархан-Уул	0	76	15	0.0	7.1	1.4	0	0	0	0	0	0	0	0	0.0	0.0	0.0	0		
8. Дорноговь	0	16	3	0.0	2.3	0.5	0	0	0	0	0	0	0	0	0.0	0.0	0.0	0		
9. Дорнод	0	0	0	0.0	0.0	0.0	0	0	0	0	0	0	0	0	0.0	0.0	0.0	0		
10. Дундговь	0	0	0	0.0	0.0	0.0	0	0	0	0	0	0	1	0	0.0	434.8	0.0	0		
11. Завхан	0	12	2	0.0	1.6	0.3	0	0	0	0	0	0	0	0	0.0	0.0	0.0	0		
12. Орхон	0	95	19	0.0	8.8	1.8	0	5	1	1	789.9	166.9	161.3	0	0	0.0	0.0	0		
13. Өвөрхангай	0	81	16	0.0	6.9	1.4	0	0	0	0	0	0	0	0	0.0	0.0	0.0	0		
14. Өмнөговь	0	0	0	0.0	0.0	0.0	0	0	0	0	0	0	0	0	0.0	0.0	0.0	0		
15. Сүхбаатар	0	11	2	0.0	1.7	0.3	0	0	0	1	0	0	0	0	0.0	280.9	0.0	0		
16. Сэлэнгэ	0	6	1	0.0	0.5	0.1	0	0	0	0	0	0	0	0	0.0	0.0	0.0	0		
17. Төв	0	118	24	0.0	12.5	2.5	0	0	1	0	0	0	0	0	0.0	324.7	0.0	0		
18. Увс	0	4	1	0.0	0.5	0.1	0	0	0	0	0	0	0	0	0.0	0.0	0.0	0		
19. Ховд	0	16	3	0.0	1.8	0.4	0	0	0	0	0	0	0	0	0.0	0.0	0.0	0		
20. Хөвсгөл	0	36	7	0.0	2.7	0.5	0	0	0	0	0	0	0	0	0.0	0.0	0.0	0		
21. Хэнтий	0	11	2	0.0	1.4	0.3	0	0	1	0	0	0	0	0	0.0	261.1	0.0	1		
<b>АЙМГИЙН ДҮН</b>	<b>0</b>	<b>602</b>	<b>120</b>	<b>0.0</b>	<b>3.4</b>	<b>0.7</b>	<b>0</b>	<b>6</b>	<b>5</b>	<b>5</b>	<b>66.7</b>	<b>57.1</b>	<b>57.2</b>	<b>1</b>						
22. Улаанбаатар	12	6648	1330	0.1	43.2	8.6	7	7	4	9	72.4	44.5	97.0	0						
<b>Улсын дүн</b>	<b>12</b>	<b>7250</b>	<b>1450</b>	<b>0.0</b>	<b>22.0</b>	<b>4.4</b>	<b>7</b>	<b>13</b>	<b>9</b>	<b>14</b>	<b>69.7</b>	<b>50.7</b>	<b>77.7</b>	<b>1</b>						

**Лавлагаа шатлалын эмнэлгүүд, НЭМГ-ын харъяа эрүүл мэндийн байгууллагуудын эмнэлгийн тусламж үйлчилгээний зарим үзүүлэлт /2021 оны эхний 3 сарын байдлаар/**

№	Эмнэлгийн нэр	Нийт нас баралт	Үүнээс эмнэлгийн нас баралт	Эмнэлэгт хоног болоогүй нас баралт	Нас баралт								
					Эхийн эндэгдэл	Эрэгтэй			Үүнээс		5 хүртэлх насны хүүхдийн эндэгдэл	Үүнээс эрэгтэй	
						1 хүртэлх насны хүүхдийн эндэгдэл	0-6 хоногтой	7-28 хоногтой	29-өөс дээш хоногтой				
1	УНТЭ	79	79	11	1	0	0	0	0	0	0	0	0
2	УХТЭ	44	44	14	0	0	0	0	0	0	0	0	0
3	УПТЭ	90	90	24	0	1	0	0	0	1	1	0	0
4	ЭХЭМҮТ	86	86	3	0	74	37	47	11	16	79	37	0
5	ХӨСҮТ	18	18	0	0	0	0	0	0	0	0	0	0
6	ХСУТ	43	43	8	0	0	0	0	0	0	0	0	0
7	ГССҮТ	37	37	11	0	0	0	0	0	0	2	2	0
8	АӨСҮТ	0	0	0	0	0	0	0	0	0	0	0	0
9	СЭМҮТ	5	5	0	0	0	0	0	0	0	0	0	0
10	Хүүхдийн төв сувилал	0	0	0	0	0	0	0	0	0	0	0	0
11	УАУТХ	0	0	0	0	0	0	0	0	0	0	0	0
12	ШШҮХ	348	0	0	0	1	1	0	0	1	5	4	0
13	Геронтологийн үндэсний төв	0	0	0	0	0	0	0	0	0	0	0	0
14	Нийслэлийн эрүүл мэндийн газар	1024	173	54	0	17	8	11	3	3	22	10	0
15	Монгол Японы хамтарсан эмнэлэг	1	1	0	0	0	0	0	0	0	0	0	0
16	Эх, нарай, эмэгтэйчүүдийн үндэсний төв-2	0	0	0	0	0	0	0	0	0	0	0	0
17	ЭМЯ-ны зөвшөөрөлтэй хувийн эмнэлгүүд	53	53	8	0	2	1	0	0	2	2	1	0
18	<b>Бүгд</b>	<b>1828</b>	<b>629</b>	<b>133</b>	<b>1</b>	<b>95</b>	<b>47</b>	<b>58</b>	<b>14</b>	<b>23</b>	<b>111</b>	<b>54</b>	<b>0</b>



**Лавлагаа шатлалын эмнэлгүүд, НЭМГ-ын харъяа эрүүл мэндийн байгууллагуудын эмнэлгийн тусламж үйлчилгээний зарим үзүүлэлт /2021 оны эхний 3 сарын байдлаар/**

№	Эмнэлгийн нэр	Хорт хавдарын нас баралт	Осог, гэмтлийн нас баралт	Эмнэлэгт хэвтсэн хүний тоо	Эмнэлгээс гарсан хүний тоо	Өвчтөн илгээх хуудсаар хэвтсэн хүний тоо			Түргэн тусламжийн дуудлага			
						Бүгд	Улаанбаатар хотоос	Хөдөө орон нутгаас	Бүгд	Үүнээс: алын дуудлага	Осог, гэмтлийн дуудлага	
1	УНТЭ	13	3	3114	2863	2093	1266	827	21238	18	18	0
2	УХТЭ	4	0	2125	2027	325	0	325	13054	274	3	1
3	УПТЭ	8	0	3264	3002	445	0	445	22747	0	0	0
4	ЭХЭМҮТ	6	0	6903	6703	434	326	108	42200	0	0	0
5	ХӨСҮТ	0	0	1791	1583	0	0	0	26833	953	0	0
6	ХСУТ	42	0	1520	1396	357	202	155	10417	0	0	0
7	ГССУТ	0	35	2377	2294	27	12	15	19429	4	4	4
8	АӨСҮТ	0	0	473	475	0	0	0	4044	0	0	0
9	СЭМҮТ	0	0	1322	1103	94	49	45	41947	0	0	0
10	Хүүхдийн төв сувилал	0	0	196	201	0	0	0	4148	0	0	0
11	УАУТХ	0	0	887	794	500	427	73	5725	0	0	0
12	ШШҮХ	2	239	0	0	0	0	0	0	0	0	0
13	Геронтологийн үндэсний төв	0	0	0	0	0	0	0	0	0	0	0
14	Нийслэлийн эрүүл мэндийн газар	378	22	36611	34580	5396	5057	339	230841	78465	0	15096
15	Монгол Японы хамтарсан эмнэлэг	0	0	933	881	0	0	0	5565	0	0	0
16	Эх, нярай, эмэгтэйчүүдийн үндэсний төв-2	0	0	2136	1602	0	0	0	20036	0	0	0
17	ЭМЯ-ны зөвшөөрөлтэй хувийн эмнэлгүүд	27	0	8389	7927	150	80	70	40900	0	0	0
18	<b>Бүгд</b>	<b>480</b>	<b>299</b>	<b>72041</b>	<b>67431</b>	<b>9821</b>	<b>7419</b>	<b>2402</b>	<b>509124</b>	<b>79714</b>	<b>25</b>	<b>15101</b>

**Лавлагаа шатлалын эмнэлгүүд, НЭМГ-ын харъяа эрүүл мэндийн байгууллагуудын эмнэлгийн тусламж үйлчилгээний зарим үзүүлэлт /2021 оны эхний 3 сарын байдлаар/**

№	Эмнэлгийн нэр	Нийт үзлэгт эзлэх хувь				Өвчтөн илгээх хуудаасар хэвтсэн хүний тоо		Дундаж ор хоног	Эмнэлэгт хоног болоогүй нас баралтын эзлэх хувь
		Урьдчилан сэргийлэх үзлэг	Өвчний учир амбулаторт	Идэвхитэй хяналт	Гэрийн үзлэг	Улаанбаатар хотоос	Хөдөө орон нутгаас		
1	УНТЭ	2.6	97.4	0.0	0.0	60.5	39.5	7.4	13.9
2	УХТЭ	0.2	99.4	0.0	0.4	0.0	100.0	6.4	31.8
3	УГТЭ	0.5	99.5	0.0	0.0	0.0	100.0	7.6	26.7
4	ЭХЭМҮТ	0.2	83.9	15.9	0.0	75.1	24.9	6.3	3.5
5	ХӨСҮТ	31.5	57.3	11.2	0.0	0.0	0.0	17.0	0.0
6	ХСҮТ	1.0	99.0	0.0	0.0	56.6	43.4	7.5	18.6
7	ГССҮТ	0.1	99.9	0.0	0.0	44.4	55.6	8.5	29.7
8	АӨСҮТ	0.0	100.0	0.0	0.0	0.0	0.0	8.5	0.0
9	СЭМҮТ	20.2	21.4	58.4	0.0	52.1	47.9	38.0	0.0
10	Хүүхдийн төв сувилал	0.0	100.0	0.0	0.0	0.0	0.0	20.6	0.0
11	УАУТХ	2.8	97.2	0.0	0.0	85.4	14.6	7.2	0.0
12	ШШҮХ	0.0	100.0	0.0	0.0	0.0	0.0	0.0	0.0
13	Геронтологийн үндэсний төв	0.5	84.4	0.0	15.2	0.0	0.0	0.0	0.0
14	Нийслэлийн эрүүл мэндийн газар	29.3	44.5	10.3	15.8	93.7	6.3	6.7	31.2
15	Монгол Японы хамтарсан эмнэлэг	1.4	98.6	0.0	0.0	0.0	0.0	6.3	0.0
16	Эх, нярай, эмэгтэйчүүдийн үндэсний төв-2	0.0	0.0	0.0	0.0	0.0	0.0	12.5	0.0
17	ЭМЯ-ны зөвшөөрөлтэй хувийн эмнэлгүүд	7.7	92.2	0.1	0.0	53.3	46.7	5.2	15.1
18	<b>Бүгд</b>	<b>24.1</b>	<b>54.1</b>	<b>9.4</b>	<b>12.5</b>	<b>75.5</b>	<b>24.5</b>	<b>7.6</b>	<b>21.1</b>

Лавлагаа шатлалын эмнэлгүүд, НЭМГ-ын харъяа эрүүл мэндийн байгууллагуудын эмнэлгийн тусламж үйлчилгээний зарим үзүүлэлт /2021 оны эхний 3 сарын байдлаар/

№	Эмнэлгийн нэр	Нийт үзлэг	Урьдчилан сэргийлэх үзлэг	Өвчний учир амьлаторт	Идэвхитэй хяналт	Гарийн үзлэг	Өвчтөн илгээх хуудсаар хэвтсэн хүний тоо			Эмнэлэгт хэвтсэн хүний тоо	Ор хоног	Нас баралт			Эмнэлгээс гарсан хүний тоо	
							Бүгд	Улаанбаатар хотоос	Хөдөө орон нутгас			Бүгд	Эмнэлгийн нас баралт	Эмнэлэгт хоног болоогүй нас баралт		
1	УНТЭ	49070	1270	47800	0	0	2093	1266	827	3114	21238	79	79	11	2863	3028.0
2	УХТЭ	21553	33	21433	0	87	325	0	325	2125	13054	44	44	14	2027	2098.0
3	УХТЭ	31417	158	31259	0	0	445	0	445	3284	22747	90	90	24	3002	3178.0
4	ЭГЭМТ	33467	63	28077	5327	0	434	326	108	6903	42200	86	86	3	6703	6846.0
5	ХӨСҮТ	1062	335	608	119	0	0	0	0	1791	26833	18	18	0	1583	1896.0
6	ХСҮТ	14068	135	13933	0	0	357	202	155	1520	10417	43	43	8	1386	1479.5
7	ГССҮТ	28547	24	28523	0	0	27	12	15	2377	19429	37	37	11	2294	2354.0
8	АӨСҮТ	11942	0	11942	0	0	0	0	0	473	4044	0	0	0	475	474.0
9	СЭМҮТ	27240	5494	5838	15908	0	94	49	45	1322	41947	5	5	0	1103	1215.0
10	Хүүхдийн төв сувилал	17	0	17	0	0	0	0	0	196	4148	0	0	0	201	198.5
11	УАУТХ	3333	92	3241	0	0	500	427	73	887	5725	0	0	0	794	840.5
12	ШШҮХ	2465	0	2465	0	0	0	0	0	0	0	348	0	0	0	174.0
13	Геронтологийн үндэсний төв	2757	13	2326	0	418	0	0	0	0	0	0	0	0	0	0.0
14	Нийслэлийн эрүүл мэндийн газар	1397082	409016	622074	144590	221402	5396	5057	339	36611	230841	1024	173	54	34580	36107.5
15	Монгол Японы хамтарсан эмнэлэг	18404	266	18138	0	0	0	0	0	933	5565	1	1	0	881	907.5
16	Эх, нярай, эмэгтэйчүүдийн үндэсний төв-2	0	0	0	0	0	0	0	0	2136	20036	0	0	0	1602	1869.0
17	ЭМЯ-ны зөвшөөрөлтэй хувийн эмнэлгүүд	131737	10133	121491	86	27	150	80	70	8389	40900	53	53	8	7927	8184.5
18	Бүгд	1774161	427032	959165	166030	221934	9821	7419	2402	72041	509124	1828	629	133	67431	70650.0

**Лавлагаа шатлалын эмнэлгүүдэд хийгдсэн эмгэг судлалын шинжилгээний үзүүлэлт  
/2021 оны эхний 3 сарын байдлаар/**

№	Эмнэлгийн нэр	Эдийн шинжлэгээ	Эсийн шинжлэгээ	Нийт нас баралт	Задлан шинжилгээ		Задлан шинжилгээ хийгдээгүй	Задлан шинжилгээний хувь	Үндсэн оноошийн зөрүүний хувь
					Эмгэг судлалын	Шүүх эмнэлгийн			
1	Арьсны өвчин судлалын үндэсний төв	31	0	0	0	0	0	0.0%	0
2	Гэмтэл согог судлалын үндэсний төв	12	0	37	0	37	0	100.0%	0
3	Монгол Японы сургалтын эмнэлэг	532	129	0	0	0	0	0.0%	0
4	Сэтгэцийн эрүүл мэндийн үндэсний төв	0	0	4	4	0	0	100.0%	0
5	Уламжлалт анагаах ухаан технологийн хүрээлэн	0	0	0	0	0	0	0.0%	0
6	Улсын гуравдугаар төв эмнэлэг	485	19	90	28	0	62	31.1%	0
7	Улсын нэгдүгээр төв эмнэлэг	982	47	79	17	4	58	26.6%	2
8	Улсын хоёрдугаар төв эмнэлэг	951	270	44	23	0	21	52.3%	1
9	Халдварт өвчин судлалын үндэсний төв	83	14	18	5	0	13	27.8%	0
10	Хавдар судлалын үндэсний төв	600	343	42	3	0	39	7.1%	0
11	Хүүхдийн төв сувилал	0	0	0	0	0	0	0.0%	0
12	Эх хүүхдийн эрүүл мэндийн үндэсний төв	1307	164	105	105	0	0	100.0%	10
13	<b>Бүгд</b>	<b>4983</b>	<b>986</b>	<b>419</b>	<b>185</b>	<b>41</b>	<b>193</b>	<b>53.9%</b>	<b>13</b>

**ЭМЯ-наас тусгай зөвшөөрөлтэй хувийн эмнэлгүүдийн стационарын тусламж  
үйлчилгээний үзүүлэлтүүд /2021 оны эхний 3 сарын байдлаар/**

№	Эмнэлгийн нэр	Орны тоо	Эмнэлэгт хэвтсэн	Эмнэлгээс гарсан	Ор хоног	Нас барсан	Эмчлэгдсэн хүний тоо	Дундаж ор хоног	Орны эргэлт	Орны фонд ашиглалт	Орны фонд ашиглалтын хувь
A	Б	1	2	3	4	5	6	7	8	9	10
1	Агапе Хоспис	5	0	0	0	0	0.0	0.0	0.0	0.0	0.0
2	Аллерги Мед	50	76	62	466	0	69.0	7.5	1.4	9.3	11.3
3	Асралт мед	100	403	403	2760	0	403.0	6.8	4.0	27.6	33.5
4	Ачит Эх	18	122	122	890	0	122.0	7.3	6.8	49.4	59.9
5	Ачтан	200	407	348	1938	2	378.5	5.6	1.9	9.7	11.7
6	Аюурвэд	45	44	41	342	0	42.5	8.3	0.9	7.6	9.2
7	Аюурвэд-Энх	40	67	53	397	0	60.0	7.5	1.5	9.9	12.0
8	Баяр	30	71	61	553	1	66.5	9.1	2.2	18.4	22.3
9	Баясгалантай Дэлхий	30	48	48	309	0	48.0	6.4	1.6	10.3	12.5
10	Болормэлмий	20	204	204	292	0	204.0	1.4	10.2	14.6	17.7
11	Бриллиант	15	120	114	705	13	123.5	6.2	8.2	47.0	57.0
12	Гранд Мед	100	571	552	2804	1	562.0	5.1	5.6	28.0	34.0
13	Грийн Хоум	13	0	0	0	0	0.0	0.0	0.0	0.0	0.0
14	Гурван Гал	100	848	831	3263	0	839.5	3.9	8.4	32.6	39.6
15	Дархан Детект	35	135	125	900	0	130.0	7.2	3.7	25.7	31.2
16	Илизаров	20	0	0	0	0	0.0	0.0	0.0	0.0	0.0
17	Интенсивкэйр	30	188	188	1477	2	189.0	7.9	6.3	49.2	59.7
18	Интермед	90	1166	1137	4484	7	1155.0	3.9	12.8	49.8	60.4
19	Интерферон Альфа	35	174	174	1036	0	174.0	6.0	5.0	29.6	35.9
20	Манба Дацан	80	399	360	2690	0	379.5	7.5	4.7	33.6	40.8
21	Монг-Эм	40	59	26	397	0	42.5	15.3	1.1	9.9	12.0
22	Мөнгөн гүүр	100	440	424	2383	1	432.5	5.6	4.3	23.8	28.9
23	Найдвар хоспис	15	61	38	495	12	55.5	13.0	3.7	33.0	40.0
24	Найрамдал	15	86	72	497	0	79.0	6.9	5.3	33.1	40.2
25	Наранмандал	10	32	32	277	0	32.0	8.7	3.2	27.7	33.6
26	Нууц Увидас	20	83	83	444	0	83.0	5.3	4.2	22.2	26.9
27	Отгонтэнгэр	15	11	11	68	0	11.0	6.2	0.7	4.5	5.5
28	Очирваань	50	21	18	109	0	19.5	6.1	0.4	2.2	2.6
29	Сайн сайхан медикал	20	121	118	308	0	119.5	2.6	6.0	15.4	18.7
30	Сон мед	30	102	92	685	0	97.0	7.4	3.2	22.8	27.7
31	Сондра	10	97	96	234	0	96.5	2.4	9.7	23.4	28.4
32	Сүүл	15	180	167	694	0	173.5	4.2	11.6	46.3	56.1
33	Топаз	33	392	350	1464	0	371.0	4.2	11.2	44.4	53.8
34	Улаанбаатар Мед	20	95	98	489	0	96.5	5.0	4.8	24.5	29.6
35	Улаанбаатар-Сонгдо	89	792	741	2754	14	773.5	3.7	8.7	30.9	37.5
36	ЭмБиЖи	55	205	205	1190	0	205.0	5.8	3.7	21.6	26.2
37	ЭМЖК	41	334	315	1451	0	324.5	4.6	7.9	35.4	42.9
38	Эндомед	10	12	14	70	0	13.0	5.0	1.3	7.0	8.5
39	Элимон	30	206	192	1502	0	199.0	7.8	6.6	50.1	60.7
40	Эрхэс	40	17	12	83	0	14.5	6.9	0.4	2.1	2.5
<b>41</b>	<b>Бүгд</b>	<b>1714</b>	<b>8389</b>	<b>7927</b>	<b>40900</b>	<b>53</b>	<b>8184.5</b>	<b>5.2</b>	<b>4.8</b>	<b>23.9</b>	<b>28.9</b>

**ЭМЯ-наас тусгай зөвшөөрөлтэй хувийн эмнэлгүүдийн амбулаторийн тусламж  
үйлчилгээний үзүүлэлтүүд /2021 оны эхний 3 сарын байдлаар/**

№	Эмнэлгийн нэр	Нийт үзлэг	Үүнээс: Эмэгтэй	Урьдчилан сэргийлэх	Өвчний учир амбулаторт	Идэвхитэй хяналт	Гэрийн идэвхитэй үзлэг	Гэрийн дуудлагын үзлэг
A	Б	1	2	3	4	5	6	7
1	Агапе Хоспис	688	425	0	678	0	10	0
2	Айрис	344	200	0	344	0	0	0
3	Аллерги Мед	2282	1269	0	2282	0	0	0
4	Асралт мед	1884	1326	971	913	0	0	0
5	Ачит Эх	159	96	0	159	0	0	0
6	Ачтан	528	303	18	510	0	0	0
7	Аюурвэд-Энх	170	99	0	170	0	0	0
8	Баяр	121	72	0	121	0	0	0
9	Баясгалантай Дэлхий	374	268	50	324	0	0	0
10	Болормэлмий	3483	2148	0	3483	0	0	0
11	Бэст Мед	258	164	0	258	0	0	0
12	Гипноз мед	0	0	0	0	0	0	0
13	Гоёл Дент	0	0	0	0	0	0	0
14	Гранд Мед	12146	6949	1180	10966	0	0	0
15	Грийн Хоум	0	0	0	0	0	0	0
16	Гурван Гал	5670	4564	0	5670	0	0	0
17	Гэр бүлийн сайн сайхны нийгэмлэг	1193	1187	0	1193	0	0	0
18	Дархан Детект	249	153	0	249	0	0	0
19	Дорны Увидас	23	13	0	23	0	0	0
20	ДЭМА	565	449	0	565	0	0	0
21	Зимо дентал	1649	997	238	1411	0	0	0
22	Илизаров	0	0	0	0	0	0	0
23	Интенсив кэйр	3911	1443	0	3911	0	0	0
24	Интермед	23359	15322	3472	19887	0	0	0
25	Интернейшнл СОС	5077	955	131	4946	0	0	0
26	Интерферон Альфа	3496	2229	0	3496	0	0	0
27	Итгэл	271	119	0	271	0	0	0
28	Кидние кэйр	1556	542	0	1556	0	0	0
29	Киото	619	478	619	0	0	0	0
30	Клевер Мед	41	37	0	41	0	0	0
31	Ли Жин Жи	329	189	0	329	0	0	0
32	Люкс диалез	1915	798	675	1240	0	0	0
33	Манба Дацан	2094	1336	0	2094	0	0	0
34	Маристоп	2719	2439	202	2517	0	0	0
35	Маршал Дентал	214	126	0	214	0	0	0
36	Медкэйр	301	301	0	301	0	0	0
37	Мобио	590	323	114	476	0	0	0
38	Монгол Солонгосын Дорны Анагаах Ухааны Төв	1826	1061	0	1826	0	0	0
39	Монг-Эм	300	182	0	300	0	0	0
40	Мөнгөн гүүр	2499	1324	57	2442	0	0	0
41	Найрамдал	151	98	0	151	0	0	0

42	Наранмандал	69	38	0	69	0	0	0
43	НАСС	2956	1842	0	2956	0	0	0
44	Номин төгөлдөр	73	50	0	73	0	0	0
45	Нууц Увидас	96	46	0	96	0	0	0
46	НЭИ	789	527	0	789	0	0	0
47	Отгонтэнгэр	569	213	0	569	0	0	0
48	Очир Дент	0	0	0	0	0	0	0
49	Очирваань	308	206	0	308	0	0	0
50	Перфект	470	423	0	470	0	0	0
51	Пи Ди Ай Си	863	486	0	863	0	0	0
52	Принцесс	190	182	0	190	0	0	0
53	Сайн сайхан медикал	1325	830	0	1325	0	0	0
54	Санни Смайл	368	251	0	368	0	0	0
55	Си Эл Даблю Эйч	1892	1778	0	1892	0	0	0
56	Сон мед	1153	649	197	956	0	0	0
57	Сондра	863	545	0	863	0	0	0
58	Сонрисас	164	85	0	164	0	0	0
59	Сорхун	0	0	0	0	0	0	0
60	СОС Медика Монголиа	1411	433	829	565	0	0	17
61	Сөүл	7032	4709	389	6643	0	0	0
62	Топаз	873	510	257	616	0	0	0
63	Улаанбаатар Мед	892	351	0	892	0	0	0
64	Улаанбаатар-Сонгдо	13861	7488	618	13243	0	0	0
65	Үжиндент	208	117	0	208	0	0	0
66	Ханна	0	0	0	0	0	0	0
67	Эм Би Жи	547	302	0	547	0	0	0
68	ЭМЖЖ	9984	5225	0	9944	40	0	0
69	Эндомед	445	325	0	445	0	0	0
70	Эпимон	401	232	0	355	46	0	0
71	Эрхэс	162	35	116	46	0	0	0
72	Юу Би Өү Эс Эс Ти И Эм	719	364	0	719	0	0	0
73	<b>Бүгд</b>	<b>131,737</b>	<b>78,226</b>	<b>10,133</b>	<b>121,491</b>	<b>86</b>	<b>10</b>	<b>17</b>

Эрхлэгч: Б. Нарантуяа  
Эрүүл мэндийн хөгжлийн төвийн захирал

Мэдээ хянасан: Б.Доржмягмар  
Эрүүл мэндийн мэдээллийн албаны дарга  
С.Даваажаргал  
Эрүүл мэндийн мэдээллийн албаны ахлах  
мэргэжилтэн

Мэдээ нэгтгэсэн: Х.Дэлгэрмаа  
Эрүүл мэндийн мэдээллийн албаны мэргэжилтэн

Хэвлэлийн эх бэлтгэсэн: Д.Уранчимэг  
Эрүүл мэндийн мэдээллийн албаны ажилтан