



2021.07.07

ЭРҮҮЛ МЭНДИЙН СТАТИСТИКИЙН МЭДЭЭЛЭЛ

2021 ОНЫ ЭХНИЙ 6 САРЫН МЭДЭЭ

Улаанбаатар хот

Энэхүү товхимолын дэлгэрэнгүй мэдээллийг
www.hdc.gov.mn цахим хуудаснаас татаж харна уу!

Эрүүл мэндийн хөгжлийн төв
Эрүүл мэндийн мэдээллийн албанаас эрхлэн гаргав.

Шуудангийн хаяг: 14210 Улаанбаатар, Сүхбаатар дүүрэг, Энхтайвны
гудамж, 13в байр

E-mail: admin@hdc.gov.mn, www.hdc.gov.mn

Факс: 976-11-320633

Утас: 7011-1485
7012-8801

ГАРЧИГ	
ЗУРГИЙН ЖАГСААЛТ	4
ХҮСНЭГТИЙН ЖАГСААЛТ	4
ЭРҮҮЛ МЭНДИЙН СТАТИСТИК ҮЗҮҮЛЭЛТҮҮД	5
1. ЭХ, ХҮҮХДИЙН ЭРҮҮЛ МЭНД	6
1.1. Төрөлт	6
1.2. Хүүхдийн эрүүл мэнд	7
1.3. Эхийн эндэгдэл	8
1.4. Нялхсын эндэгдэл	9
1.5. Тав хүртэлх насны хүүхдийн эндэгдэл	10
2. ЭМНЭЛГИЙН ТУСЛАМЖ ҮЙЛЧИЛГЭЭНИЙ ҮЗҮҮЛЭЛТ	11
2.1 Амбулаторийн тусламж үйлчилгээ	11
2.2 Халдварт бус өвчний эрт илрүүлэг үзлэгийн мэдээлэл	12
2.3 Жирэмсний хяналт	12
2.4 Үр хөндөлт	14
2.5 Түргэн тусламжийн дуудлага	15
2.6 Хэвтэн эмчлүүлэгчдийн тусламж үйлчилгээ	17
3. ХҮН АМЫН НАС БАРАЛТ	18
4. ЭМГЭГ СУДЛАЛЫН ШИНЖИЛГЭЭ	20
5. ХАЛДВАРТ ӨВЧИН	21
5.1. Халдварт өвчний нас баралт	21
5.2. Амьсгалын замын халдварт өвчин	21
5.3. Бэлгийн замаар дамжих халдварт өвчин	22
5.4. Коронавируст халдвар /COVID-19/	23

ЗУРГИЙН ЖАГСААЛТ

Зураг 1. 1 Төрсөн эх, амьд төрсөн нярайн тоо	7
Зураг 1. 2 Эхийн эндэгдэл, 100 000 амьд төрөлтөд	8
Зураг 1. 3 Нялхсын эндэгдэл, 1000 амьд төрөлтөд	9
Зураг 1. 4 Нялхсын эндэгдэл, 1000 амьд төрөлтөд, аймгаар	9
Зураг 1. 5 Перинаталь эндэгдэл, 1000 нийт төрөлтөд, аймгаар	10
Зураг 1. 6 Хүүхдийн эндэгдэл, 1000 амьд төрөлтөд	10
Зураг 1. 7 Тав хүртэлх насны хүүхдийн эндэгдэл, 1000 амьд төрөлтөд, аймгаар	11
Зураг 2. 1 Жирэмсний эрт хяналтын хувь, аймгаар	13
Зураг 2. 2 Түргэн тусламжийн дуудлагын тоо	16
Зураг 3. 1 Нас баралт, /бодит тоогоор/	18
Зураг 5. 1 Амьсгалын замын халдварт өвчний тохиолдол	22
Зураг 5. 2 Бэлгийн замаар дамжих халдварт өвчний тохиолдол	22
Зураг 5.3 Коронавируст халдварын өвчлөл, /хүйс, насны бүлгээр/	23
Зураг 5. 4 Коронавируст халдвар, аймгаар	23

ХҮСНЭГТИЙН ЖАГСААЛТ

Хүснэгт 1. 1 Төрөх, төрөх үед үзүүлсэн эмнэлгийн тусламж, хувиар	6
Хүснэгт 1. 2 Амьд төрсөн хүүхэд, эхийн тээлтийн хугацаа, хувиар	7
Хүснэгт 1. 3 Тав хүртэлх насны хүүхдийн жингийн мэдээ, хувиар	8
Хүснэгт 2. 1 Эмчийн үзлэг, эмнэлгийн төрлөөр, хувиар	12
Хүснэгт 2. 2 Жирэмсний хяналт, хувиар	13
Хүснэгт 2. 3 Шинээр хяналтад хамрагдсан жирэмсэн эмэгтэйчүүдийн БЗДХ-ын шинжилгээний үзүүлэлт	14
Хүснэгт 2.4 Үр хөндөлтийн түвшин	15
Хүснэгт 2. 5 Түргэн тусламжийн дуудлага, аймгаар	16
Хүснэгт 2. 6 Стационарын тусламж, үйлчилгээний зарим үзүүлэлтүүд	17
Хүснэгт 3. 1 Осол гэмтэл, гадны шалтгаант нас баралтад эзлэх хувь	19
Хүснэгт 4. 1 Эмгэг судлалын шинжилгээний үзүүлэлт, аймгаар	20
Хүснэгт 5. 1 Халдварт өвчний тохиолдол, нас баралт, төрлөөр	21

Эрүүл мэндийн статистик үзүүлэлтүүд

/2020, 2021 оны эхний 6 сарын байдлаар/

№	Үзүүлэлт	Нэгж	2020 он	2021 он	Өсөлт бууралт	
1	Төрсөн эх	Бодит тоо	37591	36334	-1257	
2	Амьд төрсөн хүүхэд	Бодит тоо	37869	36601	-1268	
3	Амьгүй төрсөн хүүхэд	Бодит тоо	207	192	-15	
		1000 нийт төрөлтөд	5.4	5.2	-0.2	
4	Эхийн эндэгдэл	Бодит тоо	15	29	14	
		100 000 амьд төрөлтөд	39.6	79.2	39.6	
5	5 хүртэлх насны хүүхдийн эндэгдэл /0-4 нас 364 хоног/	Бодит тоо	560	478	-82	
		1000 амьд төрөлтөд	14.8	13.1	-1.7	
6	Үүнээс: Нялхсын эндэгдэл /0-364 хоног/	Бодит тоо	464	408	-56	
		1000 амьд төрөлтөд	12.3	11.1	-1.2	
	Үүнээс: Нярайн эндэгдэл /0-28 хоног/	Бодит тоо	294	297	3	
		1000 амьд төрөлтөд	7.8	8.1	0.3	
	Үүнээс: Нярайн эрт үеийн эндэгдэл /0-6 хоног/	Нялхсын эндэгдэлд эзлэх хувь	63.4	72.8	9.4	
		Бодит тоо	214	230	16	
	Үүнээс: Нярайн хожуу үеийн эндэгдэл /7-28 хоног/	Нярайн эндэгдэлд эзлэх хувь	72.8	77.4	4.6	
		Бодит тоо	80	67	-13	
			Нярайн эндэгдэлд эзлэх хувь	27.2	22.6	-4.6
			Бодит тоо	421	422	1
7	Перинаталь эндэгдэл	1000 нийт төрөлтөд	11.1	11.5	0.4	
8	Нийт нас баралт	Бодит тоо	7860	8371	511	
9	Эмнэлгийн нас баралт	Бодит тоо	2251	2654	403	
		Хувь	28.6	31.7	3.1	
10	Эмнэлэгт хоног болоогүй нас баралт	Бодит тоо	537	576	39	
		Хувь	23.9	21.7	-2.2	
11	Жирэмсний эрт хяналт	Хувь	89.5	90.3	0.8	
12	Эмчлэгдсэн хүний тоо	Бодит тоо	435900	357110	-78790	
13	Ор хоног	Бодит тоо	3069350	2643035	-426315	
		Бодит тоо	16985	121166	104181	
14	Халдварт өвчин	10 000 хүн амд	51.5	360.9	309.4	
		Бодит тоо	3967	1427	-2540	
15	Амьсгалын замын халдварт өвчин	10 000 хүн амд	12.2	4.3	-7.9	
		Бодит тоо	9017	4938	-4079	
16	Бэлгийн замаар дамжих халдварт өвчин	10 000 хүн амд	27.8	14.7	-13.1	
		Бодит тоо	1628	374	-1254	
17	Гэдэсний халдварт өвчин	10 000 хүн амд	5.0	1.1	-3.9	
		Бодит тоо	209	81	-128	
18	Зоонозын халдварт өвчин	10 000 хүн амд	0.6	0.2	-0.4	
		Бодит тоо	130	43	-87	
19	Цусаар дамжих халдварт өвчин	10 000 хүн амд	0.4	0.1	-0.3	
		Бодит тоо	2034	114303	112269	
20	Бусад халдварт өвчин	10 000 хүн амд	6.3	340.4	334.1	
		Бодит тоо				

1. Эх, хүүхдийн эрүүл мэнд

1.1. Төрөлт

Улсын хэмжээнд 2021 оны эхний 6 сарын байдлаар 36334 эх төрсөн нь өнгөрсөн оны мөн үеэс 1257 төрөлтөөр буюу 3.3 хувиар буурсан байна. Төрөлтийн тоо өмнөх оны мөн үетэй харьцуулахад Булган, Завхан, Архангай, Өмнөговь, Сүхбаатар, Төв, Сэлэнгэ, Дундговь, Баян-Өлгий, Дорноговь, Хөвсгөл аймагт 5-73 төрөлтөөр нэмэгдэж, бусад аймгууд болон Улаанбаатар хотод 5-1132 төрөлтөөр буурсан үзүүлэлттэй байна.

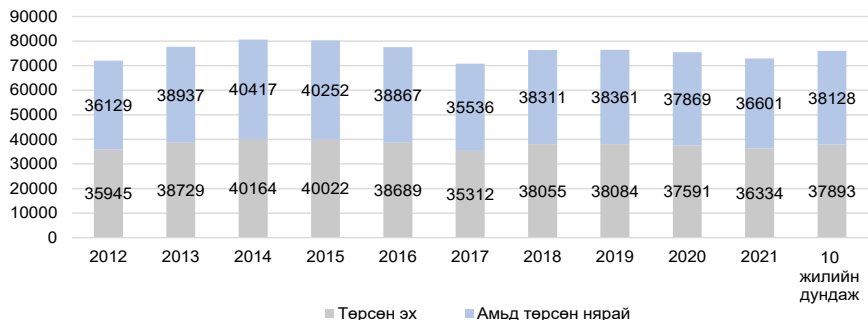
Төрсөн эхчүүдийн 27525 нь буюу 75.8 хувь нь эмчийн хяналтын үзлэгт 6 ба түүнээс дээш удаа хамрагдсан байна. Нийт төрөлтийн 0.3 хувийг гэрийн төрөлт эзэлж байгаа бөгөөд Говьсүмбэр, Дундговь, Сүхбаатар, Төв, Баян-Өлгий, Өмнөговь, Дорнод, Булган аймгуудад улсын дундажаас 0.1-0.8 хувиар өндөр байна.

2021 оны эхний 6 сарын байдлаар мэс заслын аргаар төрсөн эхчүүд 26.6 хувийг эзэлж байгаа ба 24.7 хувь нь төрөлтийн хүндрэлтэй, 75.3 хувь нь хүндрэлгүй төрсөн байна.

Хүснэгт 1.1 Төрөх үед үзүүлсэн эмнэлгийн тусламж, хувиар

№	Аймаг/хот	Төрөлтийн эзлэх хувь					20 хүртэлх насны төрөлт	35-аас дээш насны төрөлт
		Аймаг, хотын нэгдсэн эмнэлэг	Хувийн эмнэлэг	Сумын нэгдсэн эмнэлэг	Сумын эмнэлэг	Гэртээ		
А	Б	1	2	3	4	5	6	7
1	Архангай	81.6	0.0	0.0	18.2	0.2	4.8	16.5
2	Баян-Өлгий	82.4	0.0	0.0	17.1	0.5	0.8	14.8
3	Баянхонгор	90.2	0.0	0.0	9.5	0.3	5.8	16.8
4	Булган	81.0	0.0	0.0	18.6	0.4	5.1	21.7
5	Говь-Алтай	91.3	0.0	0.0	8.4	0.3	4.2	18.3
6	Говьсүмбэр	99.1	0.0	0.0	0.0	0.9	3.2	18.5
7	Дархан-Уул	99.7	0.0	0.0	0.0	0.3	4.1	19.7
8	Дорноговь	74.5	0.0	24.0	1.4	0.1	5.0	20.2
9	Дорнод	96.3	0.0	0.0	3.2	0.4	6.1	19.7
10	Дундговь	88.9	0.0	0.0	10.1	1.1	6.4	17.1
11	Завхан	67.8	0.0	23.6	8.4	0.3	4.1	20.3
12	Орхон	99.9	0.0	0.0	0.1	0.0	3.5	20.3
13	Өвөрхангай	75.8	0.0	14.6	9.4	0.2	5.9	17.1
14	Өмнөговь	77.8	0.0	0.0	21.7	0.5	5.7	19.2
15	Сүхбаатар	91.0	0.0	0.0	8.4	0.6	3.9	21.4
16	Сэлэнгэ	48.9	0.0	35.7	15.2	0.2	5.8	19.4
17	Төв	82.6	0.0	0.0	16.9	0.5	4.0	24.6
18	Увс	84.1	0.0	0.0	15.6	0.2	3.3	13.7
19	Ховд	83.5	0.0	8.7	7.6	0.2	4.0	17.8
20	Хөвсгөл	85.9	0.0	0.0	13.8	0.3	4.9	16.8
21	Хэнтий	79.1	0.0	12.2	8.6	0.1	6.0	22.1
22	Аймгийн дундаж	83.9	0.0	5.6	10.2	0.3	4.5	18.5
23	Улаанбаатар	91.1	8.6	0.0	0.0	0.3	3.2	22.4
24	Улсын дундаж	87.5	4.4	2.7	5.1	0.3	3.8	20.5

Зураг 1.1 Төрсөн эх, амьд төрсөн нярайн тоо



1.2. Хүүхдийн эрүүл мэнд

2021 оны эхний 6 сарын байдлаар улсын хэмжээнд 36601 хүүхэд амьд төрсөн нь өнгөрсөн оны мөн үеэс 1268 хүүхдээр буюу 3.3 хувиар буурчээ. Төрөлтийн түвшин 1000 хүн амд 11.3 байна. Амьд төрсөн хүүхдийн 18826 буюу 51.4 хувь нь хүү, 17775 буюу 48.6 хувь нь охин байна. Төрөх үеийн хүйсийн харьцаа 100 охинд ойролцоогоор 106 хүү ногдож байна.

Амьд төрсөн нийт хүүхдээс 1446 нярай буюу 4.0 хувь нь 2500 грамаас доош жинтэй, 307 тохиолдол буюу 0.8 хувь нь төрөлхийн гажигтай төрсөн байна. Төрсний дараа 1 цагийн дотор хөхөө амласан хүүхдийн эзлэх хувь 95.6 байна. Дутуу төрөлтийн түвшин 1000 амьд төрөлтөд 61.3 байна. Амьгүй төрөлтийн түвшин 1000 нийт төрөлтөд 5.2 байна.

Хүснэгт 1.2 Амьд төрсөн хүүхэд, эхийн тээлтийн хугацаа, хувиар

№	Аймаг/хот	Эхийн тээлтийн хугацаа эзлэх хувь					Төрөлхийн гажигтай төрсөн	2500 гр-аас доош жинтэй төрсөн хүүхэд
		22-28 долоо хоногтой	29-32 долоо хоногтой	33-36 долоо хоногтой	37-42 долоо хоногтой	42 долоо хоногос дээш		
А	Б	1	2	3	4	5	6	7
1	Архангай	0.0	1.0	2.2	96.6	0.1	0.4	3.7
2	Баян-Өлгий	0.0	1.1	4.0	94.8	0.1	0.3	5.3
3	Баянхонгор	0.1	0.6	5.7	93.5	0.0	0.9	3.8
4	Булган	0.2	0.8	7.5	91.2	0.2	0.8	4.4
5	Говь-Алтай	0.3	1.0	4.3	94.2	0.1	0.9	5.4
6	Говьсүмбэр	0.0	0.0	4.9	95.1	0.0	0.0	2.7
7	Дархан-Уул	0.0	0.2	4.6	92.9	2.2	0.6	3.1
8	Дорноговь	0.0	0.3	3.8	96.0	0.0	0.7	3.0
9	Дорнод	0.3	0.7	3.4	95.5	0.1	1.9	3.9
10	Дундговь	0.0	0.6	3.4	95.9	0.0	1.1	2.8
11	Завхан	0.3	1.1	5.0	93.7	0.0	1.5	4.4
12	Орхон	0.2	0.6	4.1	95.1	0.0	1.7	3.4
13	Өвөрхангай	0.2	0.6	4.7	94.6	0.0	0.3	3.2
14	Өмнөговь	0.2	0.6	4.0	94.1	1.1	1.1	3.0
15	Сүхбаатар	0.1	0.7	5.1	94.1	0.0	0.8	3.2
16	Сэлэнгэ	0.1	0.6	5.2	94.1	0.0	0.2	3.7
17	Төв	0.2	0.7	5.9	93.3	0.0	0.7	3.1
18	Увс	0.0	0.5	4.1	95.3	0.0	0.3	3.4
19	Ховд	0.3	0.2	5.9	93.6	0.0	1.0	2.5
20	Хөвсгөл	0.1	0.3	5.4	93.6	0.6	2.2	2.9
21	Хэнтий	0.2	0.6	2.6	96.5	0.0	0.4	2.1
22	Аймгийн дундаж	0.1	0.6	4.5	94.5	0.3	0.9	3.5
23	Улаанбаатар	0.4	0.9	5.7	93.0	0.0	0.8	4.4
24	Улсын дундаж	0.3	0.8	5.1	93.7	0.1	0.8	4.0

2021 оны эхний 6 сарын байдлаар тав хүртэлх насны хүүхдийн өсөлт хөгжлийн хяналтад 942602 хүүхэд хамрагдсанаас 0.24 хувь нь туранхай, 0.16 хувь нь тураалтай, 0.22 хувь нь өсөлтийн хоцрогдолтой байна.

Хүснэгт 1.3 Тав хүртэлх насны хүүхдийн жингийн мэдээ, хувиар

№	Аймаг/хот	Бүгд	Жингийн мэдээ				А амин дэм уусан	Д амин дэм уусан	Олон найрлагат бичил тэжээл хэрэглэсэн
			Туранхай	Тураалтай	Өсөлтийн хоцрогдолтой				
А	Б	1	2	3	4	5	6	7	
1	Архангай	32127	0.09	0.24	0.22	21.70	46.27	6.38	
2	Баян-Өлгий	25999	0.48	0.44	0.21	20.85	3.00	2.47	
3	Баянхонгор	36979	0.81	0.53	1.36	16.65	31.66	6.06	
4	Булган	15907	0.03	0.09	0.04	29.53	22.64	2.07	
5	Говь-Алтай	14285	0.57	0.53	1.03	31.57	35.18	13.50	
6	Говьсүмбэр	3606	0.00	0.00	0.00	43.48	0.00	0.83	
7	Дархан-Уул	48753	0.18	0.05	0.08	20.00	70.36	6.63	
8	Дорноговь	26035	0.06	0.03	0.00	22.33	56.96	12.10	
9	Дорнод	28110	0.18	0.16	0.15	21.51	45.22	0.47	
10	Дундговь	10778	0.03	0.02	0.00	24.29	29.21	3.21	
11	Завхан	24170	0.19	0.07	0.13	26.71	51.43	13.13	
12	Орхон	37339	0.33	0.10	0.37	21.77	67.14	1.43	
13	Өвөрхангай	25954	0.30	0.16	0.27	31.34	50.11	0.57	
14	Өмнөговь	26320	0.35	0.06	0.24	23.35	55.70	6.95	
15	Сүхбаатар	18807	0.35	0.11	0.19	20.17	21.98	5.94	
16	Сэлэнгэ	19309	0.10	0.05	0.01	31.37	5.72	5.32	
17	Төв	14251	0.13	0.00	0.02	31.96	20.75	4.76	
18	Увс	34713	0.49	0.28	0.36	19.29	29.80	0.00	
19	Ховд	33924	0.18	0.17	0.14	21.55	45.90	4.95	
20	Хөвсгөл	33586	0.15	0.08	0.16	31.69	57.21	18.41	
21	Хэнтий	14757	0.62	0.09	0.40	27.02	41.65	11.90	
22	Аймгийн дундаж	525709	0.29	0.17	0.28	23.86	42.91	6.13	
23	Улаанбаатар	416893	0.19	0.15	0.14	18.53	23.27	2.50	
24	Улсын дундаж	942602	0.24	0.16	0.22	21.51	34.23	4.52	

1.3. Эхийн эндэгдэл

Улсын хэмжээнд 2021 оны эхний 6 сард эхийн эндэгдлийн 29 тохиолдол бүртгэгдэж, 100 000 амьд төрөлтөд 79.2 ногдож байна. Сүүлийн 10 жилийн дундажаар 100 000 амьд төрөлтөд ногдох эхийн эндэгдэл 40.1 байна.

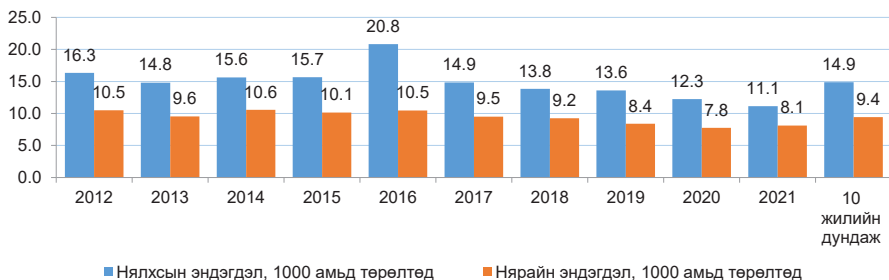
Зураг 1.2 Эхийн эндэгдэл, 100 000 амьд төрөлтөд



1.4. Нялхсын эндэгдэл

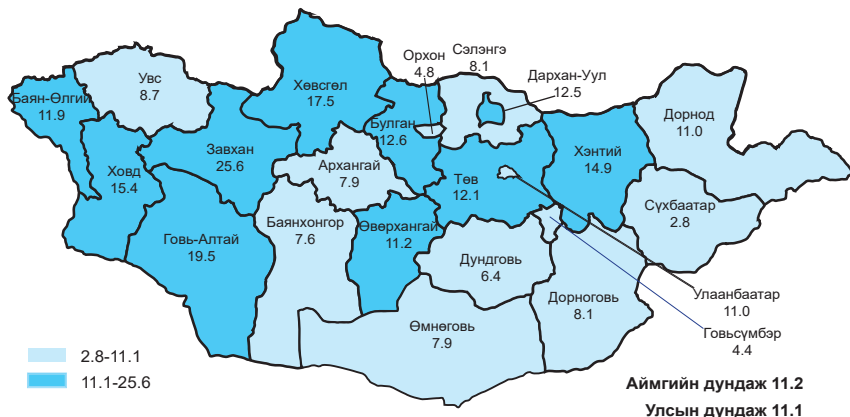
Улсын хэмжээнд 2021 оны эхний 6 сарын байдлаар нялхсын эндэгдлийн 408 тохиолдол бүртгэгдэж, 1000 амьд төрөлтөд 11.1 ногдож байгаа нь өнгөрсөн оны мөн үетэй харьцуулахад 56 тохиолдлоор буюу 1000 амьд төрөлтөд 1.2-оор буурсан үзүүлэлттэй байна. Нялхсын эндэгдлийн 53.7 хувь нь эрэгтэй, 46.3 хувь нь эмэгтэй хүүхэд байна. Нялхсын эндэгдлийн 72.8 хувийг нярайн эндэгдэл эзэлж байгаа ба 1000 амьд төрөлтөд ногдох нярайн эндэгдэл 8.1 байна. Нярайн эндэгдлийн нийт 297 тохиолдлын 230 буюу 77.4 хувь нь эрт үеийн эндэгдэл, 67 буюу 22.6 хувийг хожуу үеийн эндэгдэл тус тус эзэлж байна.

Зураг 1.3 Нялхсын эндэгдэл, 1000 амьд төрөлтөд



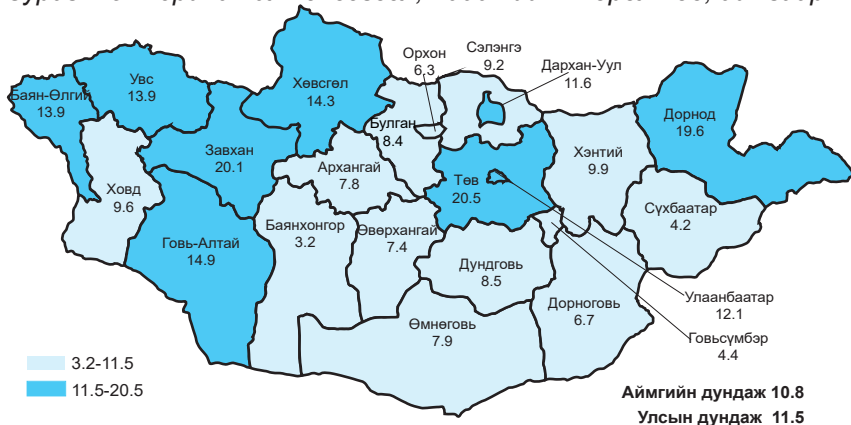
2021 оны эхний 6 сард бүртгэгдсэн нялхсын эндэгдлийг аймгуудаар харьцуулбал: 1000 амьд төрөлтөд ногдох нялхсын эндэгдэл Завхан (25.6), Говь-Алтай (19.5), Хөвсгөл (17.5), Ховд (15.4), Хэнтий (14.9), Булган (12.6), Дархан-Уул (12.5), Төв (12.1), Баян-Өлгий (11.9), Өвөрхангай (11.2) аймгуудад улсын дундаж үзүүлэлтээс өндөр байна.

Зураг 1.4 Нялхсын эндэгдэл, 1000 амьд төрөлтөд, аймгаар



Нялхсын эндэгдлийг шалтгаанаар авч үзвэл: Перинаталь үеийн эмгэг 60.0 хувь, амьсгалын тогтолцооны эмгэг 5.4 хувь, төрөлхийн хөгжлийн гажиг 18.6 хувийг тус тус эзэлж байна.

Зураг 1.5 Перинаталь эндэгдэл, 1000 нийт төрөлтөд, аймгаар



1.5. Тав хүртэлх насны хүүхдийн эндэгдэл

Улсын хэмжээнд 2021 оны эхний 6 сарын байдлаар тав хүртэлх насны хүүхдийн эндэгдлийн 478 тохиолдол бүртгэгдэж, 1000 амьд төрөлтөд 13.1 ногдож байгаа нь өмнөх оны мөн үетэй харьцуулахад 82 тохиолдлоор буюу 1000 амьд төрөлтөд 1.7-оор буурсан байна.

Тав хүртэлх насандаа эндсэн хүүхдийн 250 тохиолдол буюу 52.3 хувь нь эрэгтэй, 228 тохиолдол буюу 47.7 хувь нь эмэгтэй хүүхэд байна. Нийт тохиолдлын 20.1 хувь нь эмнэлгээс гадуур, 79.9 хувь нь эмнэлэгт нас барсан ба үүнээс хоног болоогүй нас баралт 27.5 хувийг эзэлж байна.

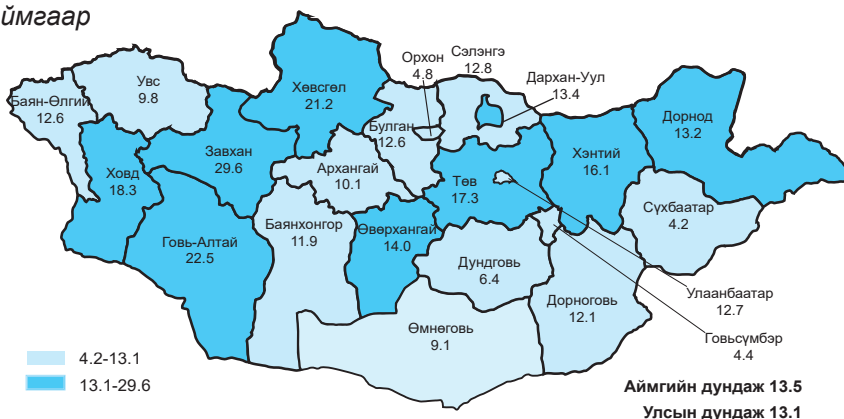
Зураг 1.6 Хүүхдийн эндэгдэл, 1000 амьд төрөлтөд



Шалтгаанаар авч үзвэл: Нийт эндэгдлийн 89.3 хувь нь өвчнөөр, 10.7 хувь нь осол, гэмтлийн улмаас эндсэн байна. Перинаталь үед үүссэн эмгэг 51.3 хувь, амьсгалын тогтолцооны эмгэг 5.6 хувь, төрөлхийн хөгжлийн гажиг 17.6 хувь, 10.7 хувийг осол, гэмтлийн шалтгаант эндэгдэл эзэлж байна.

Аймгуудаар харьцуулбал 1000 амьд төрөлтөд ногдох тав хүртэлх насны хүүхдийн эндэгдэл Завхан (29.6), Говь-Алтай (22.5), Хөвсгөл (21.2), Ховд (18.3), Төв (17.3), Хэнтий (16.1), Өвөрхангай (14.0), Дархан-Уул (13.4), Дорнод (13.2) аймгуудад улсын дундаж үзүүлэлтээс өндөр байна.

Зураг 1.7 Тав хүртэлх насны хүүхдийн эндэгдэл, 1000 амьд төрөлтөд, аймгаар



2. ЭМНЭЛГИЙН ТУСЛАМЖ ҮЙЛЧИЛГЭЭНИЙ ҮЗҮҮЛЭЛТ

2.1 Амбулаторийн тусламж үйлчилгээ

Улсын хэмжээнд 2021 оны эхний 6 сарын байдлаар нийт 7929535 эмчийн үзлэг хийгдсэнээс 32.5 хувийг урьдчилан сэргийлэх үзлэг, 45.5 хувийг өвчний учир амбулаторт, 10.0 хувийг идэвхитэй хяналтын үзлэг, 12.0 хувийг гэрийн үзлэг тус тус эзэлж байна.

Өмнөх оны мөн үетэй харьцуулахад урьдчилан сэргийлэх үзлэг (7.1), идэвхитэй хяналт (0.3) хувиар өсч, өвчний учир амбулаторийн үзлэг (4.9), гэрийн үзлэг (2.5) хувиар буурсан байна.

Хүснэгт 2.1 Эмчийн үзлэг, эмнэлгийн төрлөөр, хувиар

№	Аймаг/хот	Багийн бага эмч	Сумын бага эмч	Сумын эх баригч бага эмч	Сумын их эмч	Аймаг, дүүргийн нэгдсэн эмнэлэг	Өрхийн эмчийн үзлэг	Бусад
А	Б	1	2	3	4	5	6	7
1	Архангай	17.5	3.1	4.2	32.1	21.0	20.6	1.6
2	Баян-Өлгий	11.1	1.0	2.4	26.5	27.8	25.6	5.6
3	Баянхонгор	15.5	2.2	4.9	31.1	27.6	17.1	1.7
4	Булган	11.3	3.0	7.0	40.8	24.9	10.5	2.3
5	Говь-Алтай	8.9	0.2	4.0	25.6	27.5	28.9	4.9
6	Говьсүмбэр	0.0	0.0	3.6	12.8	41.3	29.4	13.0
7	Дархан-Уул	1.2	1.3	0.8	4.0	25.1	46.8	20.9
8	Дорноговь	14.3	1.2	1.9	24.7	24.6	25.3	8.0
9	Дорнод	10.4	1.2	3.9	12.1	34.4	34.4	3.6
10	Дундговь	17.4	0.1	3.0	27.6	35.0	15.3	1.6
11	Завхан	14.0	2.5	3.6	32.2	26.3	19.1	2.3
12	Орхон	0.0	0.0	0.0	3.9	18.5	62.7	15.0
13	Өвөрхангай	10.3	0.7	5.0	19.1	27.0	31.3	6.5
14	Өмнөговь	8.4	1.2	4.9	25.7	19.5	25.6	14.7
15	Сүхбаатар	8.3	4.8	4.4	26.6	35.6	18.8	1.6
16	Сэлэнгэ	0.3	5.5	6.3	19.0	37.9	23.7	7.2
17	Төв	27.5	3.3	7.4	24.2	19.2	16.3	2.0
18	Увс	11.6	1.0	4.8	24.8	31.3	22.4	4.1
19	Ховд	11.1	1.6	2.6	14.6	31.6	34.3	4.2
20	Хөвсгөл	15.2	1.8	7.4	28.8	26.4	14.3	6.2
21	Хэнтий	6.2	2.7	4.4	41.6	19.1	22.7	3.2
22	Аймгийн дундаж	9.9	1.7	3.8	22.1	26.6	28.7	7.2
23	Улаанбаатар	0.0	0.0	0.0	1.0	20.7	39.1	39.1
24	Улсын дундаж	5.0	0.9	1.9	11.8	23.7	33.8	22.9

2.2 Халдварт бус өвчний эрт илрүүлэг үзлэгийн мэдээлэл

Улсын хэмжээнд 2021 оны эхний 6 сарын байдлаар артерийн гипертензи эрт илрүүлэг үзлэгт 18-аас дээш насны нийт 516842 (25.0%) хүн хамрагдсан бөгөөд 41.5 хувь нь эрэгтэй, 58.5 хувь нь эмэгтэй байна. Үр дүнгийн үзүүлэлтээр нийт үзлэгийн 1.0 хувь нь артерийн гипертензи онош батлагдсан байна.

Чихрийн шижин өвчний эрт илрүүлэг үзлэгт 40-өөс дээш насны нийт 451392 (46.4%) хүн хамрагдсанаас 41.4 хувь нь эрэгтэй, 58.6 хувь нь эмэгтэй байна. Үр дүнгийн үзүүлэлтээр 0.2 хувьд нь чихрийн шижин өвчний онош батлагдсан байна.

Элэгний хорт хавдрын эрт илрүүлэг үзлэгт 40-65 насны 94275 (11.2%) хүн хамрагдсанаас 36 тохиолдолд хорт хавдар оношлогдсон байна.

2.3 Жирэмсний хяналт

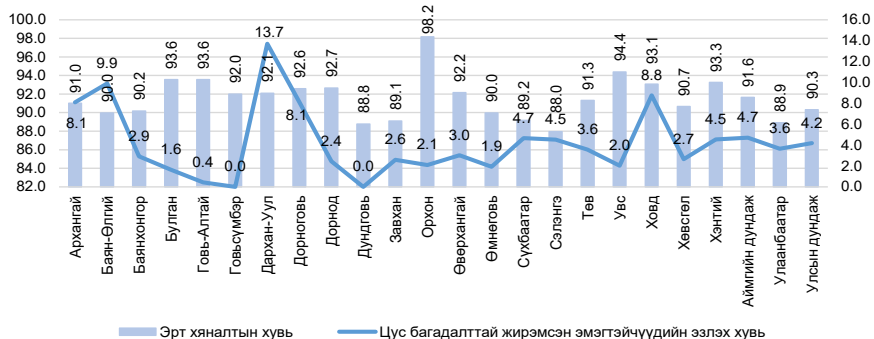
Улсын хэмжээнд 2021 оны эхний 6 сарын байдлаар жирэмсний хяналтад шинээр 34964 эмэгтэйчүүд хамрагдсан ба 90.3 хувь нь эхний 3 сартайд, 8.9 хувь нь 4-6 сартайд, 0.8 хувь нь 7 ба түүнээс дээш сартайд хяналтад орсон байна. Хяналтад орсон жирэмсэн эмэгтэйчүүдийн 97.5 хувь нь цусны шинжилгээнд хамрагдсанаас 4.2 хувь нь цус багадалттай байна.

Шинээр хяналтад хамрагдсан жирэмсэн эмэгтэйчүүдээс трихомониаз илрүүлэх шинжилгээнд 91.7 хувь, заг хүйтэн илрүүлэх шинжилгээнд 91.7 хувь, тэмбүү илрүүлэх шинжилгээнд 99.1 хувь, ХДХВ/ДОХ илрүүлэх шинжилгээнд 99.0 хувь нь хамрагдсан байна.

Хүснэгт 2.2 Жирэмсний хяналт, хувиар

№	Аймаг/хот	Хяналтад авсан хувь			6 ба түүнээс дээш удаа хяналтад хамрагдаж төрсөн	Цус багадалттай жирэмсэн эмэгтэйчүүд
		Эхний 3 сартайд	4-6 сартайд	7 ба түүнээс дээш сартайд		
A	Б	1	2	3	4	5
1	Архангай	90.9	8.5	0.6	58.9	8.3
2	Баян-Өлгий	89.8	9.8	0.5	71.6	9.8
3	Баянхонгор	89.9	9.4	0.7	77.4	3.1
4	Булган	93.7	5.9	0.4	80.4	1.5
5	Говь-Алтай	93.0	6.3	0.7	73.5	0.6
6	Говьсүмбэр	91.4	8.0	0.6	87.8	0.6
7	Дархан-Уул	91.7	7.8	0.4	70.8	14.3
8	Дорноговь	93.2	6.3	0.5	82.1	7.2
9	Дорнод	93.1	6.6	0.3	80.6	2.3
10	Дундговь	89.3	9.7	1.0	86.5	0.0
11	Завхан	87.0	11.9	1.0	77.8	2.2
12	Орхон	97.9	2.1	0.0	57.2	1.9
13	Өвөрхангай	92.5	7.0	0.5	64.0	3.6
14	Өмнөговь	89.9	9.5	0.6	93.0	1.7
15	Сүхбаатар	89.0	10.8	0.3	91.9	4.6
16	Сэлэнгэ	88.1	11.6	0.3	70.6	4.1
17	Төв	91.3	8.6	0.1	71.1	3.4
18	Увс	94.7	4.9	0.4	69.0	1.9
19	Ховд	93.1	6.4	0.4	94.2	10.1
20	Хөвсгөл	90.3	9.3	0.3	76.5	2.5
21	Хэнтий	92.4	7.0	0.6	77.2	4.7
22	Аймгийн дундаж	91.5	8.0	0.5	75.3	4.8
23	Улаанбаатар	89.1	9.9	1.0	76.2	3.6
24	Улсын дундаж	90.3	8.9	0.8	75.8	4.2

Зураг 2.1 Жирэмсний эрт хяналтын хувь, аймгаар



Хүснэгт 2.3 Шинээр хяналтад хамрагдсан жирэмсэн эмэгтэйчүүдийн БЗДХ-ын шинжилгээний үзүүлэлт

№	Аймаг/хот	Трихомониаз	Үүнээс: Эерэг	Заг хүйтэн	Үүнээс: Эерэг	Тэмбүү	Үүнээс: Эерэг
1	Архангай	637	0	637	0	882	13
2	Баян-Өлгий	1064	5	1058	5	1386	1
3	Баянхонгор	869	109	869	3	954	7
4	Булган	481	36	479	1	489	2
5	Говь-Алтай	382	0	375	0	543	5
6	Говьсүмбэр	174	1	174	0	174	0
7	Дархан-Уул	930	21	930	0	930	9
8	Дорноговь	811	14	811	2	854	7
9	Дорнод	681	18	716	6	863	16
10	Дундговь	341	2	293	0	392	1
11	Завхан	517	0	520	0	567	2
12	Орхон	874	12	874	4	874	10
13	Өвөрхангай	912	0	912	0	1106	15
14	Өмнөговь	860	9	868	1	946	8
15	Сүхбаатар	700	31	700	5	700	9
16	Сэлэнгэ	859	25	835	2	1189	3
17	Төв	542	17	540	2	746	19
18	Увс	597	4	633	1	882	14
19	Ховд	887	3	876	0	914	12
20	Хөвсгөл	1194	20	1194	17	1228	25
21	Хэнтий	576	10	574	0	833	9
22	Аймгийн дүн	14888	337	14868	49	17452	187
23	Улаанбаатар	17180	171	17180	19	17189	320
24	Улсын дүн	32068	508	32048	68	34641	507

2.4 Үр хөндөлт

Улсын хэмжээнд 2021 онын эхний 6 сарын байдлаар нийт 5639 эмэгтэйчүүд үр хөндөх мэс ажилбарыг хийлгэсэн байна. Өмнөх оны мөн үеэс 1820 тохиолдлоор буурсан үзүүлэлттэй байна.

Нийт үр хөндөлтийн 283 тохиолдол буюу 5.0 хувийг хожуу үр хөндөлт, 252 тохиолдол буюу 4.5 хувийг өсвөр насны үр хөндөлт эзэлж байна.

Хүснэгт 2.4 Үр хөндөлтийн түвшин

№	Аймаг/хот	Үр хөндөлтийн тоо			Үр хөндөлтийн харьцаа (1000 амьд төрөлтөд)		
		2020 он	2021 он	5 жилийн дундаж	2020 он	2021 он	5 жилийн дундаж
1	Архангай	130	192	147	155.9	215.5	168.4
2	Баян-Өлгий	54	46	104	38.5	32.2	71.9
3	Баянхонгор	194	91	193	189.3	98.2	194.2
4	Булган	47	64	32	117.8	133.9	78.5
5	Говь-Алтай	47	33	36	65.7	49.4	54.6
6	Говьсүмбэр	33	52	27	143.5	230.1	120.8
7	Дархан-Уул	374	263	288	335.1	235.0	252.2
8	Дорноговь	164	201	181	238.4	270.5	269.6
9	Дорнод	238	252	212	234.5	277.5	222.7
10	Дундговь	49	84	47	105.2	179.9	101.7
11	Завхан	28	10	29	40.9	13.5	40.8
12	Орхон	64	31	148	50.6	24.7	117.5
13	Өвөрхангай	85	122	95	71.0	113.5	83.4
14	Өмнөговь	307	302	324	371.7	342.8	427.4
15	Сүхбаатар	57	41	48	86.9	57.8	73.5
16	Сэлэнгэ	36	3	16	43.9	3.5	19.1
17	Төв	30	38	29	53.7	65.7	51.6
18	Увс	147	138	196	145.0	149.5	204.6
19	Ховд	20	23	33	17.7	22.2	29.6
20	Хөвсгөл	29	27	23	22.5	20.5	16.9
21	Хэнтий	61	44	77	74.8	54.6	99.6
22	Аймгийн дүн	2194	2057	2285	120.9	114.0	127.2
23	Улаанбаатар	5265	3582	5325	266.9	193.0	274.9
24	Улсын дүн	7459	5639	7610	197.0	154.1	203.8

2.5 Түргэн тусламжийн дуудлага

Улсын хэмжээнд 2021 оны эхний 6 сарын байдлаар 333570 түргэн тусламжийн дуудлага хүлээн авч үйлчилсэнээс 8.9 хувийг алсын, 10.4 хувийг осол, гэмтлийн дуудлага эзэлж байна.

Зураг 2.2 Түргэн тусламжийн дуудлагын тоо



Хүснэгт 2.5 Түргэн тусламжийн дуудлагын тоо

№	Аймаг/хот	Түргэн тусламжийн дуудлага			Бүх дуудлагад эзлэх хувь	Алсын дуудлагын эзлэх хувь	Осол, гэмтлийн дуудлагын эзлэх хувь
		Бүгд	Алсын дуудлага	Осол, гэмтлийн дуудлага			
1	Архангай	6527	1491	227	2.0	22.8	3.5
2	Баян-Өлгий	12494	3496	137	3.7	28.0	1.1
3	Баянхонгор	7560	1537	213	2.3	20.3	2.8
4	Булган	6386	675	145	1.9	10.6	2.3
5	Говь-Алтай	5796	1228	144	1.7	21.2	2.5
6	Говьсүмбэр	2622	150	18	0.8	5.7	0.7
7	Дархан-Уул	8994	292	481	2.7	3.2	5.3
8	Дорноговь	9068	1496	406	2.7	16.5	4.5
9	Дорнод	6482	942	346	1.9	14.5	5.3
10	Дундговь	4965	586	202	1.5	11.8	4.1
11	Завхан	7860	1625	208	2.4	20.7	2.6
12	Орхон	8943	115	464	2.7	1.3	5.2
13	Өвөрхангай	8533	2106	253	2.6	24.7	3.0
14	Өмнөговь	4706	778	333	1.4	16.5	7.1
15	Сүхбаатар	7845	1897	150	2.4	24.2	1.9
16	Сэлэнгэ	13866	1917	253	4.2	13.8	1.8
17	Төв	8527	2136	146	2.6	25.0	1.7
18	Увс	6890	1644	124	2.1	23.9	1.8
19	Ховд	6533	1550	93	2.0	23.7	1.4
20	Хөвсгөл	9093	1605	217	2.7	17.7	2.4
21	Хэнтий	12395	2274	222	3.7	18.3	1.8
22	Аймгийн дүн	166085	29540	4782	49.8	17.8	2.9
23	Улаанбаатар	167485	47	29760	50.2	0.0	17.8
24	Улсын дүн	333570	29587	34542	100.0	8.9	10.4

2.6 Хэвтэн эмчлүүлэгчдийн тусламж үйлчилгээ

Улсын хэмжээнд 2021 оны эхний 6 сарын байдлаар 357110 үйлчлүүлэгч эмнэлэгт хэвтэн эмчлүүлж, 2643035 ор хоног ашигласан байна. Улсын дунджаар ор ашиглалтын хувь 59.1, дундаж ор хоног 7.4 байна. Өмнөх оны мөн үетэй харьцуулахад хэвтэн эмчлүүлэгч 78790 тохиолдлоор, ор хоног 426315 тохиолдлоор тус тус буурсан байна.

Хүснэгт 2.6 Стационарын тусламж, үйлчилгээний зарим үзүүлэлтүүд

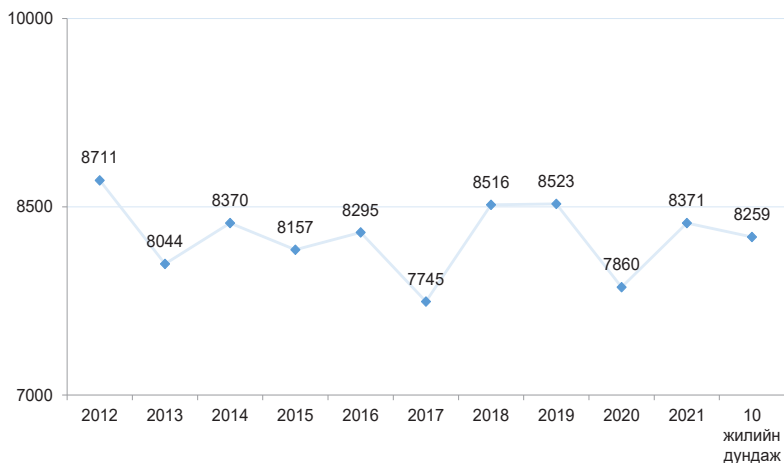
№	Аймаг/хот	Орны тоо	Орны фонд ашиглалт	Орны фонд ашиглалтын хувь	Дундаж ор хоног	Орны эргэлт
1	Архангай	551	116.1	70.4	7.0	17.1
2	Баян-Өлгий	949	113.6	68.8	7.1	16.3
3	Баянхонгор	663	122.6	74.3	7.0	17.9
4	Булган	358	107.2	65.0	7.2	15.5
5	Говь-Алтай	481	107.8	65.4	7.7	14.4
6	Говьсүмбэр	134	114.2	69.2	7.3	16.2
7	Дархан-Уул	774	128.1	77.6	7.4	17.9
8	Дорноговь	523	115.0	69.7	7.3	16.1
9	Дорнод	567	113.3	68.7	7.3	16.0
10	Дундговь	351	100.0	60.6	7.4	14.1
11	Завхан	674	92.6	56.1	7.4	12.9
12	Орхон	895	107.4	65.1	6.9	16.0
13	Өвөрхангай	934	73.9	44.8	7.1	10.8
14	Өмнөговь	695	63.0	38.2	6.3	10.2
15	Сүхбаатар	549	86.1	52.2	8.3	11.0
16	Сэлэнгэ	815	88.9	53.9	7.6	12.2
17	Төв	565	98.6	59.7	7.8	13.4
18	Увс	610	111.1	67.3	6.9	16.4
19	Ховд	763	107.8	65.3	7.6	14.5
20	Хөвсгөл	893	114.5	69.4	6.8	17.1
21	Хэнтий	559	116.7	70.7	7.4	16.1
22	Аймгийн дүн	13303	103.8	62.9	7.2	14.8
23	Улаанбаатар	13780	91.6	55.5	7.6	12.5
24	Улсын дүн	27083	97.6	59.1	7.4	13.6

3. ХҮН АМЫН НАС БАРАЛТ

2021 оны эхний 6 сарын байдлаар улсын хэмжээнд нас баралтын 8371 тохиолдол бүртгэгдсэн нь өнгөрсөн оны мөн үеэс 511 тохиолдлоор өссөн байна.

Нийт нас баралтын 4930 тохиолдол буюу 58.9 хувь нь эрэгтэй, 3441 буюу 41.1 хувь нь эмэгтэй байна. Нийт нас баралтын 31.7 хувь нь эмнэлэгт нас барсан бөгөөд үүнээс 576 тохиолдол буюу 21.7 хувийг хоног болоогүй нас баралт эзэлж байна. Хоног болоогүй нас баралт өмнөх оны мөн үеэс 39 тохиолдлоор өссөн хэдий ч нас баралтын хувь нь 2.2-оор буурсан зүүлэлттэй байна.

Зураг 3.1 Нас баралт, /бодит тоогоор/



Нас баралтын түвшин 1000 хүн амд 2.6 байна. Нас баралтын 4.9 хувийг нэг хүртэлх насны хүүхдийн эндэгдэл, 5.7 хувийг тав хүртэлх насны хүүхдийн эндэгдэл эзэлж байна.

Осол гэмтэл, гадны шалтгаант нас баралтын 1183 тохиолдол бүртгэгдэж, нийт нас баралтын 14.1 хувийг эзэлж байна. Өмнөх оны мөн үеэс 128 тохиолдлоор буурсан бөгөөд 10000 хүн амд ногдох осол гэмтэл, гадны шалтгаант нас баралт 3.7 байна.

Хүснэгт 3.1 Осол гэмтэл, гадны шалтгаант нас баралтад эзлэх хувь

№	Аймаг/хот	Амиа хорлолт	Бусдад хорлогдсон	Үйлдвэрийн осол	Зам тээврийн осол	Бусад осол	Тодорхойгүй
A	Б	1	2	3	4	5	6
1	Архангай	23.5	2.9	0.0	35.3	38.2	0.0
2	Баян-Өлгий	8.3	0.0	0.0	45.8	41.7	4.2
3	Баянхонгор	42.9	0.0	0.0	38.1	19.0	0.0
4	Булган	29.4	11.8	0.0	29.4	29.4	0.0
5	Говь-Алтай	34.5	10.3	0.0	17.2	37.9	0.0
6	Говьсүмбэр	14.3	14.3	0.0	14.3	57.1	0.0
7	Дархан-Уул	30.0	0.0	10.0	0.0	60.0	0.0
8	Дорноговь	19.2	3.8	3.8	11.5	61.5	0.0
9	Дорнод	33.3	5.6	0.0	27.8	33.3	0.0
10	Дундговь	22.2	0.0	0.0	11.1	66.7	0.0
11	Завхан	9.1	0.0	0.0	31.8	59.1	0.0
12	Орхон	17.1	2.9	0.0	11.4	65.7	2.9
13	Өвөрхангай	17.4	4.3	0.0	34.8	43.5	0.0
14	Өмнөговь	17.6	0.0	0.0	47.1	35.3	0.0
15	Сүхбаатар	17.6	11.8	0.0	23.5	47.1	0.0
16	Сэлэнгэ	19.4	2.8	0.0	11.1	66.7	0.0
17	Төв	20.0	0.0	0.0	33.3	46.7	0.0
18	Увс	35.5	0.0	0.0	29.0	35.5	0.0
19	Ховд	31.8	0.0	0.0	27.3	40.9	0.0
20	Хөвсгөл	23.3	2.3	0.0	16.3	58.1	0.0
21	Хэнтий	48.4	0.0	3.2	19.4	29.0	0.0
22	Аймгийн дундаж	24.9	2.9	0.6	24.5	46.8	0.4
23	Улаанбаатар	12.5	8.0	0.1	6.7	67.1	5.5
24	Улсын дундаж	17.8	5.8	0.3	14.4	58.3	3.3

4. ЭМГЭГ СУДЛАЛЫН ШИНЖИЛГЭЭ

2021 оны эхний 6 сарын байдлаар аймаг хотын нэгдсэн эмнэлгүүдэд нас баралтын 2160 тохиолдол бүртгэгдсэнээс 42.4 хувьд нь эмгэг судлалын болон шүүх эмнэлгийн задлан шинжилгээ хийгдсэн байна.

Задлан шинжилгээний хувь Улаанбаатар хот болон Баян-Өлгий, Дундговь, Булган аймгуудад улсын дундаж үзүүлэлтээс 0.7-23.1 хувиар доогуур үзүүлэлттэй байна. Улсын хэмжээнд үндсэн оношийн зөрүү 87 тохиолдол бүртгэгдэж, оношийн зөрүүний хувь 10.0 байна.

Хүснэгт 4.1 Эмгэг судлалын шинжилгээний үзүүлэлт, аймгаар

№	Аймаг/хот	Эдийн шинжилгээ	Эсийн шинжилгээ	Аймаг, хотын нэгдсэн эмнэлэгт бүртгэгдсэн нас баралт	Аймаг, хотын нэгдсэн эмнэлэгт хийгдсэн задлан шинжилгээ		Аймаг, хотын нэгдсэн эмнэлгийн амьгүй төрөлт	Амьгүй төрөлд хийгдсэн задлан шинжилгээ	Задлан шинжилгээ хийгээгүй	Задлан шинжилгээний хувь	Оношийн зөрүү /тоо/	Оношийн зөрүүний хувь
					Эмгэг судлалын	Шүүх эмнэлгийн						
1	Архангай	279	863	2	2	0	1	0	100.0%	0	0.0%	
2	Баян-Өлгий	402	762	33	8	0	10	9	25	39.5%	0	0.0%
3	Баянхонгор	522	2419	27	12	1	1	1	14	50.0%	0	0.0%
4	Булган	0	1500	11	2	2	1	1	2	41.7%	0	0.0%
5	Говь-Алтай	307	1142	19	9	3	1	1	7	65.0%	1	10.0%
6	Говьсүмбэр	0	16	5	3	2	0	0	0	100.0%	0	0.0%
7	Дархан-Уул	718	2035	71	34	0	3	3	38	50.0%	4	10.8%
8	Дорноговь	278	1421	15	8	0	1	1	7	56.3%	0	0.0%
9	Дорнод	710	2213	59	29	2	8	8	28	58.2%	0	0.0%
10	Дундговь	150	728	12	1	1	1	0	9	15.4%	1	100.0%
11	Завхан	281	1218	26	13	0	4	4	13	56.7%	2	11.8%
12	Орхон	793	1609	49	22	2	4	4	25	52.8%	1	3.8%
13	Өвөрхангай	497	2398	38	16	3	2	2	19	52.5%	0	0.0%
14	Өмнөговь	122	7	12	4	3	2	2	5	64.3%	0	0.0%
15	Сүхбаатар	361	1487	24	15	2	1	1	7	72.0%	1	6.3%
16	Сэлэнгэ	218	820	17	7	0	2	2	10	47.4%	1	11.1%
17	Төв	393	1589	31	12	0	5	5	19	47.2%	0	0.0%
18	Увс	752	1758	20	10	1	5	5	9	64.0%	0	0.0%
19	Хөвд	386	439	16	7	0	0	0	9	43.8%	1	14.3%
20	Хөвсгөл	612	2610	54	25	2	6	6	27	55.0%	5	16.1%
21	Хэнтий	320	1221	21	10	2	1	0	9	54.5%	2	20.0%
22	Аймгийн дүн	8101	28255	562	249	26	59	56	282	53.3%	19	6.2%
23	Улаанбаатар	17482	5625	1598	472	87	106	96	1054	38.4%	68	12.0%
24	Улсын дүн	25583	33880	2160	721	113	165	152	1336	42.4%	87	10.0%

5. ХАЛДВАРТ ӨВЧИН

Улсын хэмжээнд 2021 оны эхний 6 сарын байдлаар 22 төрлийн 121166 халдварт өвчний тохиолдол бүртгэгдэж, 10 000 хүн амд 360.9 ногдож байна. Өмнөх оны мөн үеэс 104181 тохиолдлоор буюу 10 000 хүн амд ногдох өвчлөл 309.4-өөр өссөн байна.

10 000 хүн амд ногдох халдварт өвчнийг аймгуудаар харьцуулбал: Улаанбаатар хотод (583.2) улсын дундаж үзүүлэлтээс 222.3 промилоор өндөр байна.

Хүснэгт 5.1 Халдварт өвчний тохиолдол, нас баралт, төрлөөр

№	Халдварт өвчний төрөл	Өвчлөл			Нас баралт		
		2020 он	2021 он	Өсөлт/ Бууралт	2020 он	2021 он	Өсөлт/ Бууралт
1	Амьсгалын замын халдварт өвчин	3967	1427	-2540	58	33	-25
2	Бэлгийн замаар дамжих халдварт өвчин	9017	4938	-4079	5	4	-1
3	Гэдэсний халдварт өвчин	1628	374	-1254	1	0	-1
4	Зоонозын халдварт өвчин	209	81	-128	1	0	-1
5	Цусаар дамжих халдварт өвчин	130	43	-87	1	0	-1
6	Бусад халдварт өвчин	2034	114303	112269	4	621	617
7	Нийт халдварт өвчин	16985	121166	104181	70	658	588

5.1. Халдварт өвчний нас баралт

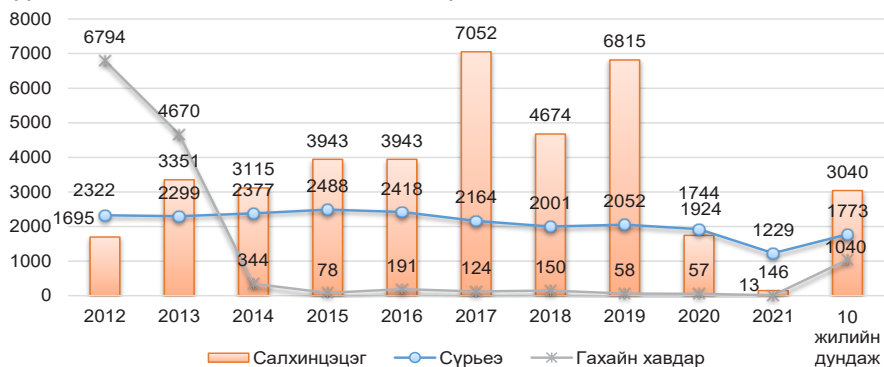
Улсын хэмжээнд 2021 оны эхний 6 сарын байдлаар халдварт өвчний нас баралтын нийт 658 тохиолдол бүртгэгдсэнээс сүрьеэ (32), коронавируст халдвар (616), нярайн бактерт үжил (4), төрөлхийн тэмбүү (3), ХДХВ/ДОХ (1), вируст хепатит (1), менингококкт халдвар (1) тохиолдол тус тус бүртгэгдсэн байна.

5.2. Амьсгалын замын халдварт өвчин

2021 оны эхний 6 сарын байдлаар улсын хэмжээнд амьсгалын замын халдварт өвчний 1427 тохиолдол бүртгэгдэж, нийт халдварт өвчний 1.2 хувийг эзэлж байна.

Амьсгалын замын халдварт өвчин өмнөх оноос 2540 тохиолдлоор буюу 2.8 дахин буурсан байна.

Зураг 5.1 Амьсгалын замын халдварт өвчний тохиолдол

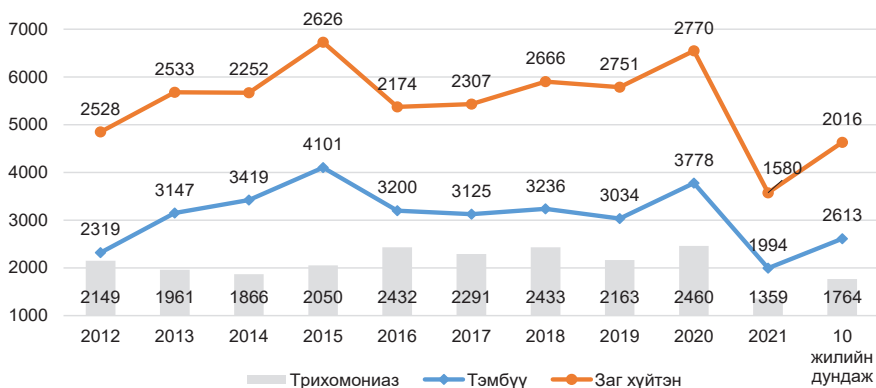


5.3. Бэлгийн замаар дамжих халдварт өвчин

2021 оны эхний 6 сарын байдлаар улсын хэмжээнд бэлгийн замаар дамжих халдварт өвчний 4938 тохиолдол бүртгэгдсэн нь нийт халдварт өвчний 4.1 хувийг эзэлж байна. Өмнөх оны мөн үеэс 4079 өвчлөл буюу 1.8 дахин буурсан байна.

Бэлгийн замаар дамжих халдварт өвчний 40.4 хувийг тэмбүү, 32.0 хувийг заг хүйтэн, 27.5 хувийг трихомониаз, 0.1 хувийг ХДХВ/ДОХ тус тус эзэлж байна. Өнгөрсөн оны мөн үетэй харьцуулахад тэмбүүгийн өвчлөл 1784 тохиолдлоор буюу 1.9 дахин буурсан ба 10 000 хүн амд ногдох тэмбүүгийн өвчлөл Баянхонгор, Хөвсгөл, Дорнод, Төв, Өвөрхангай, Сүхбаатар, Ховд аймгууд болон Улаанбаатар хотод улсын дундаж үзүүлэлтээс 0.2-2.2 промилоор өндөр байна.

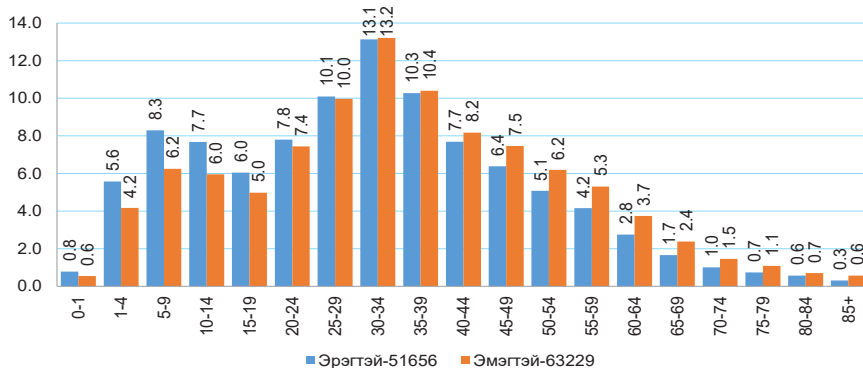
Зураг 5.2 Бэлгийн замаар дамжих халдварт өвчний тохиолдол



5.4. Коронавируст халдвар /COVID-19/

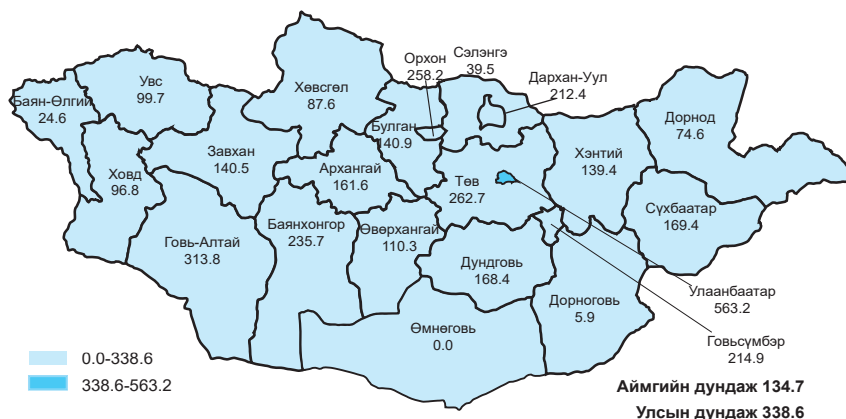
2020 оны 3 сард Монгол Улсад шинэ коронавируст халдварын анхны тохиолдол гадаадаас зөөвөрлөгдөн ирж бүртгэгдсэнээс хойш 114885 тохиолдол бүртгэгдэж, 10000 хүн амд 348.5 ногдож байна. Үүнээс 2021 оны эхний 6 сард 113670 тохиолдол буюу нийт халдварын 98.9% бүртгэгдсэн байна.

Зураг 5.3 Коронавируст халдварын өвчлөл, /хүйс, насны бүлгээр/



Нийт тохиолдлын 0.5 хувь нь гадаадаас зөөвөрлөгдсөн, 99.5 хувь нь дотоодын халдвар, 41.9 хувь нь эмчлэгдэж, эмнэлгээс гарсан байна. Коронавируст халдварын шалтгаант нас баралтын 616 тохиолдол бүртгэгдсэн байна.

Зураг 5.4 Коронавируст халдварын өвчлөл, 10 000 хүн амд



Эх, хүүхдийн эрүүл мэндийн үзүүлэлт, 2020, 2021 оны эхний 6 сарын байдлаар

Аймаг хот	Төрсөн эх			Амьд төрсөн хүүхэд			Амьгүй төрсөн хүүхэд	
	2020 онд	2021 онд	5 жилийн дундаж	2020 онд	2021 онд	5 жилийн дундаж	2020 онд	2021 онд
	1. Архангай	827	887	868	834	891	873	5
2. Баян-Өлгий	1392	1429	1440	1401	1430	1446	7	14
3. Баянхонгор	1020	917	987	1025	927	994	5	1
4. Булган	401	474	406	399	478	410	5	1
5. Говь-Алтай	711	663	646	715	668	652	4	2
6. Говьсүмбэр	227	222	220	230	226	222	0	0
7. Дархан-Уул	1111	1104	1132	1116	1119	1140	9	3
8. Дорноговь	684	736	668	688	743	672	0	2
9. Дорнод	1012	904	946	1015	908	952	6	11
10. Дундговь	462	467	454	466	467	458	0	3
11. Завхан	679	738	696	684	743	700	4	4
12. Орхон	1266	1249	1256	1266	1256	1263	8	4
13. Өвөрхангай	1193	1071	1140	1197	1075	1144	5	2
14. Өмнөговь	822	875	753	826	881	758	1	4
15. Сүхбаатар	649	701	653	656	709	656	3	2
16. Сэлэнгэ	813	855	844	820	862	849	8	4
17. Төв	557	581	569	559	578	570	2	7
18. Увс	1010	927	956	1014	923	959	9	9
19. Ховд	1128	1025	1097	1128	1038	1103	7	1
20. Хөвсгөл	1290	1315	1369	1288	1318	1370	10	7
21. Хэнтий	813	802	769	815	806	771	2	2
АЙМГИЙН ДҮН	18067	17942	17871	18142	18046	17961	100	87
22. Улаанбаатар	19524	18392	19204	19727	18555	19374	107	105
Улсын дүн	37591	36334	37075	37869	36601	37336	207	192

Эхийн эндэгдэл, 2020, 2021 оны эхний 6 сарын байдлаар

Аймаг хот	Эхийн эндэгдэл /бодит тоо/		Эхийн эндэгдэл /100 000 амьд төрөлтөд/			
	2020 онд	2021 онд	2020 онд	2021 онд	2021 онд	5 жилийн дундаж
1. Архангай	0	2	0.0	0.0	224.5	91.7
2. Баян-Өлгий	3	0	214.1	0.0	0.0	41.5
3. Баянхонгор	0	1	0.0	107.9	0.0	20.1
4. Булган	0	0	0.0	0.0	0.0	0.0
5. Говь-Алтай	0	0	0.0	0.0	0.0	0.0
6. Говьсүмбэр	0	0	0.0	0.0	0.0	0.0
7. Дархан-Уул	0	0	0.0	0.0	0.0	0.0
8. Дорноговь	1	0	145.3	0.0	0.0	29.8
9. Дорнод	0	1	0.0	110.1	0.0	42.0
10. Дундговь	0	0	0.0	0.0	0.0	0.0
11. Завхан	0	1	0.0	134.6	0.0	57.1
12. Орхон	0	0	0.0	0.0	0.0	0.0
13. Өвөрхангай	1	1	83.5	93.0	0.0	35.0
14. Өмнөговь	0	0	0.0	0.0	0.0	0.0
15. Сүхбаатар	0	0	0.0	0.0	0.0	0.0
16. Сэлэнгэ	0	0	0.0	0.0	0.0	23.6
17. Төв	0	1	0.0	173.0	0.0	35.1
18. Увс	0	0	0.0	0.0	20.9	0.0
19. Ховд	1	1	88.7	96.3	0.0	72.6
20. Хөвсгөл	2	1	155.3	75.9	0.0	58.4
21. Хэнтий	0	0	0.0	0.0	0.0	25.9
АЙМГИЙН ДҮН	8	9	44.1	49.9	30.1	30.1
22. Улаанбаатар	7	20	35.5	107.8	0.0	48.5
УЛСЫН ДҮН	15	29	39.6	79.2	39.6	39.6

Төрсөн хүүхдийн мэдээ, 2021 оны эхний 6 сарын байдлаар

Аймаг хот	Амьд төрсөн хүүхэд					Амьгүй төрөлтийн түвшин /1000 нийт төрөлтөд/	
	Бүгд	Эрэгтэй	Эмэгтэй	Төрөөд 1 цагийн дотор хөхөө амласан хүүхдийн эзлэх хувь	2500 граммаас доош жинтэй төрсөн хүүхдийн эзлэх хувь	2020 онд	2021 онд
1. Архангай	891	442	449	95.6	3.7	6.0	4.5
2. Баян-Өлгий	1430	720	710	99.7	5.3	5.0	9.7
3. Баянхонгор	927	458	469	98.7	3.8	4.9	1.1
4. Булган	478	244	234	96.0	4.4	12.4	2.1
5. Говь-Алтай	668	366	302	98.4	5.4	5.6	3.0
6. Говьсүмбэр	226	117	109	97.3	2.7	0.0	0.0
7. Дархан-Уул	1119	556	563	98.1	3.1	8.0	2.7
8. Дорноговь	743	386	357	98.1	3.0	0.0	2.7
9. Дорнод	908	466	442	98.7	3.9	5.9	12.0
10. Дундговь	467	199	268	98.3	2.8	0.0	6.4
11. Завхан	743	351	392	98.0	4.4	5.8	5.4
12. Орхон	1256	678	578	99.7	3.4	6.3	3.2
13. Өвөрхангай	1075	574	501	96.3	3.2	4.2	1.9
14. Өмнөговь	881	465	416	97.5	3.0	1.2	4.5
15. Сүхбаатар	709	365	344	93.4	3.2	4.6	2.8
16. Сэлэнгэ	862	440	422	91.2	3.7	9.7	4.6
17. Төв	578	302	276	97.9	3.1	3.6	12.0
18. Увс	923	501	422	94.6	3.4	8.8	9.7
19. Ховд	1038	547	491	99.5	2.5	6.2	1.0
20. Хөвсгөл	1318	697	621	96.3	2.9	7.7	5.3
21. Хэнтий	806	432	374	98.1	2.1	2.4	2.5
Аймгийн дүн	18046	9306	8740	97.3	3.5	5.5	4.8
22. Улаанбаатар	18555	9520	9035	93.9	4.4	5.4	5.6
Улсын дүн	36601	18826	17775	95.6	4.0	5.4	5.2

ХҮҮХДИЙН ЭНДЭГДЭЛ, 2020, 2021 ОНЫ ЭХНИЙ 6 САРЫН БАЙДЛААР

Аймаг хот	Нялхсын эндэгдэл				Нялхсын эндэгдэл /1000 амьд төрөлтөд/				5 хүртэлх насны хүүхдийн эндэгдэл /1000 амьд төрөлтөд/							
	2020 онд		2021 онд		2020 онд		2021 онд		2020 онд		2021 онд		2020 онд		2021 онд	
	онд	дундаж	онд	дундаж	онд	дундаж	онд	дундаж	онд	дундаж	онд	дундаж	онд	дундаж	онд	дундаж
1. Архангай	12	7	14	14.4	7.9	16.0	17	9	18	20.4	10.1	20.4	10.1	20.4	10.1	20.4
2. Баян-Өлгий	29	17	26	20.7	11.9	18.0	34	18	31	24.3	12.6	21.4	12.6	21.4	12.6	21.4
3. Баянхонгор	13	7	13	12.7	7.6	13.1	22	11	19	21.5	11.9	19.1	11.9	19.1	11.9	19.1
4. Булган	6	6	7	15.0	12.6	17.1	7	6	8	17.5	12.6	19.0	12.6	19.0	12.6	19.0
5. Говь-Алтай	8	13	11	11.2	19.5	16.9	9	15	13	12.6	22.5	19.6	22.5	19.6	22.5	19.6
6. Говьсүмбэр	0	1	1	0.0	4.4	4.5	2	1	2	8.7	4.4	9.9	4.4	9.9	4.4	9.9
7. Дархан-Уул	10	14	11	9.0	12.5	9.6	16	15	14	14.3	13.4	12.5	13.4	12.5	13.4	12.5
8. Дорноговь	9	6	7	13.1	8.1	10.4	9	9	8	13.1	12.1	12.5	12.1	12.5	12.1	12.5
9. Дорнод	18	10	11	17.7	11.0	11.6	23	12	14	22.7	13.2	14.7	13.2	14.7	13.2	14.7
10. Дундговь	2	3	3	4.3	6.4	6.6	4	3	4	8.6	6.4	8.7	6.4	8.7	6.4	8.7
11. Завхан	10	19	12	14.6	25.6	17.1	13	22	15	19.0	29.6	21.4	29.6	21.4	29.6	21.4
12. Орхон	14	6	10	11.1	4.8	7.9	18	6	11	14.2	4.8	8.9	4.8	8.9	4.8	8.9
13. Өвөрхангай	13	12	18	10.9	11.2	15.7	14	15	21	11.7	14.0	18.7	14.0	18.7	14.0	18.7
14. Өмнөговь	9	7	11	10.9	7.9	14.5	11	8	13	13.3	9.1	17.4	9.1	17.4	9.1	17.4
15. Сүхбаатар	7	2	6	10.7	2.8	9.1	13	3	8	19.8	4.2	12.5	4.2	12.5	4.2	12.5
16. Сэлэнгэ	5	7	7	6.1	8.1	8.2	7	11	10	8.5	12.8	12.2	12.8	12.2	12.8	12.2
17. Төв	6	7	7	10.7	12.1	12.3	11	10	11	19.7	17.3	18.6	17.3	18.6	17.3	18.6
18. Увс	17	8	14	16.8	8.7	14.6	18	9	17	17.8	9.8	18.1	9.8	18.1	9.8	18.1
19. Ховд	18	16	19	16.0	15.4	17.2	21	19	23	18.6	18.3	20.5	18.3	20.5	18.3	20.5
20. Хөвсгөл	21	23	24	16.3	17.5	17.5	26	28	29	20.2	21.2	21.3	21.2	21.3	21.2	21.3
21. Хэнтий	7	12	12	8.6	14.9	15.6	11	13	14	13.5	16.1	18.4	16.1	18.4	16.1	18.4
Аймгийн дүн	234	203	243	12.9	11.2	13.5	306	243	305	16.9	13.5	17.0	13.5	17.0	13.5	17.0
22. Улаанбаатар	230	205	247	11.7	11.0	12.7	254	235	284	12.9	12.7	14.7	12.7	14.7	12.7	14.7
Улсын дүн	464	408	490	12.3	11.1	13.1	560	478	589	14.8	13.1	15.8	13.1	15.8	13.1	15.8

Хүүхдийн эндэгдэл хүйсээр, 2021 оны эхний 6 сарын байдлаар

Аймаг хот	Нялхсын эндэгдэл			5 хүртэлх насны хүүхдийн эндэгдэл		
	Бүгд	Эрэгтэй	Эмэгтэй	Бүгд	Эрэгтэй	Эмэгтэй
1. Архангай	7	2	5	9	3	6
2. Баян-Өлгий	17	12	5	18	12	6
3. Баянхонгор	7	5	2	11	7	4
4. Булган	6	4	2	6	4	2
5. Говь-Алтай	13	7	6	15	8	7
6. Говьсүмбэр	1	1	0	1	1	0
7. Дархан-Уул	14	6	8	15	6	9
8. Дорноговь	6	3	3	9	3	6
9. Дорнод	10	5	5	12	6	6
10. Дундговь	3	2	1	3	2	1
11. Завхан	19	10	9	22	13	9
12. Орхон	6	3	3	6	3	3
13. Өвөрхангай	12	4	8	15	6	9
14. Өмнөговь	7	4	3	8	4	4
15. Сүхбаатар	2	1	1	3	1	2
16. Сэлэнгэ	7	4	3	11	6	5
17. Төв	7	3	4	10	4	6
18. Увс	8	6	2	9	6	3
19. Ховд	16	7	9	19	9	10
20. Хөвсгөл	23	13	10	28	16	12
21. Хэнтий	12	8	4	13	9	4
Аймгийн дүн	203	110	93	243	129	114
22. Улаанбаатар	205	109	96	235	121	114
Улсын дүн	408	219	189	478	250	228

Нас баралт, 2020, 2021 оны эхний 6 сарын байдлаар

Аймаг хот	Нийт нас баралт		Эмнэлгийн нас баралт		Эмнэлэгт хоног болоогүй	
	2020 онд	2021 онд	2020 онд	2021 онд	2020 онд	2021 онд
1. Архангай	231	199	235	27	40	10
2. Баян-Өлгий	255	204	249	45	51	12
3. Баянхонгор	189	205	228	45	57	7
4. Булган	136	152	152	27	24	9
5. Говь-Алтай	139	141	144	41	36	8
6. Говьсүмбэр	36	36	33	2	6	5
7. Дархан-Уул	213	219	252	73	55	18
8. Дорноговь	165	169	180	42	38	10
9. Дорнод	196	188	200	68	63	19
10. Дундговь	117	108	119	16	20	11
11. Завхан	162	195	186	31	43	15
12. Орхон	256	236	245	58	49	15
13. Өвөрхангай	230	257	280	50	68	12
14. Өмнөговь	141	141	154	30	39	6
15. Сүхбаатар	189	167	173	32	33	11
16. Сэлэнгэ	252	252	245	22	23	5
17. Төв	191	203	214	32	36	17
18. Увс	216	194	218	39	34	13
19. Ховд	177	173	190	30	37	10
20. Хөвсгөл	373	353	377	68	69	25
21. Хэнтий	155	182	177	27	36	12
АЙМГИЙН ДҮН	4019	3974	4250	814	857	257
22. Улаанбаатар	3841	4397	3954	1437	1526	319
Улсын дүн	7860	8371	8204	2251	2384	576

**Эмнэлгийн тусламж, үйлчилгээний зарим үзүүлэлтүүд
2021 оны эхний 6 сарын байдлаар**

Аймаг хот	Нийт үзлэг	Үүнээс						Эмчлэгдсэн тоо	Ор хоног	Дундаж ор хоног	Бүртгэгдсэн өвчлөл		
		Урьдчилан саргилгах үзлэг	Өвчний учир амбулаторт	Идэвхитэй хяналт	Гэрлийн идэвхитэй	Гэрлийн дундаж- аар	2020 онд				2021 онд	5 жилийн дундаж	
1. Архангай	191910	99841	61080	16089	11982	2918	9109	63965	7.0	46572	31700	41245	
2. Баян-Өлгий	279759	107120	111059	25663	25232	10685	15263	107805	7.1	27584	42526	26614	
3. Баянхонгор	140626	54024	39894	19541	24360	2807	11667	81311	7.0	46751	30545	40985	
4. Булган	119275	51481	48295	10760	6816	1923	5319	38377	7.2	18298	14843	23658	
5. Говь-Алтай	155201	72361	57290	10236	12191	3123	6704	51874	7.7	28643	22082	22013	
6. Говьсүмбэр	54738	23221	24656	4890	1928	43	2092	15298	7.3	2794	1829	2895	
7. Дархан-Уул	327984	108939	126306	22034	67164	1541	13484	99151	7.4	22863	19244	29643	
8. Дорноговь	236290	97450	84465	33508	16837	4030	8206	60131	7.3	46310	39502	42618	
9. Дорнод	216432	96076	75133	24215	18179	2829	8800	64258	7.3	22996	24890	24103	
10. Дундговь	89797	40619	30511	11936	5921	810	4744	35095	7.4	17187	11866	12719	
11. Завхан	186797	79513	66506	16260	17201	7317	8379	62396	7.4	34095	29412	29519	
12. Орхон	355490	146483	95822	31306	80256	1623	14019	96129	6.9	34450	29561	25726	
13. Өвөрхангай	179730	79347	62865	21481	11646	5391	9691	69004	7.1	34220	23973	33619	
14. Өмнөговь	180742	79887	60738	29711	8459	1947	6948	43774	6.3	42365	32531	35920	
15. Сүхбаатар	107900	37419	36653	24287	5441	4100	5725	47246	8.3	23500	13512	18661	
16. Сэлэнгэ	187745	54808	84019	35621	10818	2479	9550	72440	7.6	23188	17863	20580	
17. Төв	147772	75363	51309	12730	6871	1499	7171	55701	7.8	46824	30038	41843	
18. Увс	212264	76515	100178	16705	13257	5609	9844	67776	6.9	39372	35943	35729	
19. Хөвд	199499	65559	75923	33622	20159	4236	10851	82250	7.6	40040	27853	30523	
20. Хөвсгөл	276994	121611	106331	28120	15897	5035	15075	102235	6.8	51952	44939	46271	
21. Хэнтий	188032	78729	70521	22269	11099	5414	8780	65252	7.4	29968	33960	28350	
Аймгийн дүн	4034977	1645366	1471554	450984	391714	75359	191421	1381468	7.2	679972	558602	613234	
22. Улаанбаатар	3894568	934988	2138983	340790	465222	14575	165689	1261567	7.6	659877	448580	561311	
Улсын дүн	7929535	2580354	3610537	791774	856936	89934	357110	2643035	7.4	1339849	1007182	1174545	

Халдварт өвчин, аймгаар. 2020, 2021 оны эхний 6 сарын байдлаар

Аймаг хот	Нийт халдварт өвчин								Таргал	
	Өвчлөл		10 000 хүн амд				5 жилийн дундаж	2021 онд		5 жилийн дундаж
	2020 онд	2021 онд	5 жилийн дундаж	2020 онд	2021 онд	2021 онд				
1. Архангай	180	1651	537	18.9	175.5	57.0	3			
2. Баян-Өлгий	190	406	208	17.5	36.7	19.5	2			
3. Баянхонгор	612	2654	1068	69.0	298.4	121.4	6			
4. Булган	325	1009	411	52.3	162.9	66.7	4			
5. Говь-Алтай	147	1914	614	25.5	331.9	106.9	1			
6. Говьсүмбэр	57	400	161	31.8	222.7	91.3	1			
7. Дархан-Уул	398	2501	1013	37.2	233.9	96.0	2			
8. Дорноговь	373	256	396	52.5	36.0	57.7	1			
9. Дорнод	797	1177	1275	97.1	141.7	159.6	2			
10. Дундговь	149	892	364	31.6	189.9	78.6	1			
11. Завхан	273	1134	469	37.5	155.8	64.8	3			
12. Орхон	350	3002	910	32.5	278.6	85.2	7			
13. Өвөрхангай	312	1394	706	26.7	120.5	61.3	4			
14. Өмнөговь	322	201	323	46.5	28.6	49.1	1			
15. Сүхбаатар	259	1270	651	41.0	199.0	105.2	5			
16. Сэлэнгэ	456	610	457	41.4	55.8	41.8	2			
17. Төв	256	2668	839	27.2	286.4	90.0	9			
18. Увс	308	959	451	37.0	114.8	54.3	0			
19. Ховд	341	1047	489	38.0	115.6	55.2	0			
20. Хөвсгөл	794	1639	1172	58.8	120.8	88.0	2			
21. Хэнтий	228	1228	501	29.2	157.1	65.3	5			
Аймгийн дүн	7127	28012	13016	40.6	159.1	75.0	61			
22. Улаанбаатар	9858	93154	28751	64.0	583.2	185.8	597			
Улсын дүн	16985	121166	41767	51.5	360.9	127.4	658			

Халдварт өвчин, төрлөөр 2020, 2021 оны эхний 6 сарын байдлаар

№	Халдварт өвчин /ӨОУА 10 нэршлээр/	Өвчлөл				10 000 хүн амд				Таргалт
		2020 онд		2021 онд		2020 онд		2021 онд		
		Тоо	Өсөлт бууралт	Тоо	Өсөлт бууралт	Тоо	Өсөлт бууралт	Тоо	Өсөлт бууралт	
1	Холер (A00)	0	0	0	0	0.0	0.0	0.0	0.0	0
2	Балнад (A01)	1	0	0	-1	0.0	0.0	0.0	0.0	0
3	Сальмонеллэз (A02)	127	6	6	-121	0.4	0.0	0.0	-0.4	0
4	Цусан суулга (A03)	1080	175	175	-905	3.3	0.5	0.5	-2.8	0
5	Бактерийн гаралтай бусад хоолны хордлого (A05)	101	47	47	-54	0.3	0.1	0.1	-0.2	0
6	Халдварын гаралтай гастроэнтерит ба суулга (A09)	28	20	20	-8	0.1	0.1	0.1	0.0	0
7	Сүрьеэ (A15-A19)	1924	1229	1229	-695	5.8	3.7	3.7	-2.1	32
8	Тарваган тахал (A20)	2	0	0	-2	0.0	0.0	0.0	0.0	0
9	Боом өвчин (A22)	0	0	0	0	0.0	0.0	0.0	0.0	0
10	Бруцеллэз (A23)	47	26	26	-21	0.1	0.1	0.1	0.0	0
11	Татран (A35)	1	0	0	-1	0.0	0.0	0.0	0.0	0
12	Сахуу (A36)	0	0	0	0	0.0	0.0	0.0	0.0	0
13	Хөхүүл ханиад (A37)	0	0	0	0	0.0	0.0	0.0	0.0	0
14	Улаан эсэргэнэ (A38)	163	9	9	-154	0.5	0.0	0.0	-0.5	0
15	Менингококк халдвар (A39)	8	1	1	-7	0.0	0.0	0.0	0.0	1
16	Ёлом (A46)	65	29	29	-36	0.2	0.1	0.1	-0.1	0
17	Хийт үхжил (A48)	0	0	0	0	0.0	0.0	0.0	0.0	0
18	Тэмбүү (A50-A53)	3778	1994	1994	-1784	11.5	5.9	5.9	-5.6	3
	Үүнээс: төрөлхийн тэмбүү (A50)	18	12	12	-6	-	-	-	-	3
19	Гонококк халдвар (A54)	2770	1580	1580	-1190	8.4	4.7	4.7	-3.7	0
20	Трихомониаз (A59)	2460	1359	1359	-1101	7.5	4.0	4.0	-3.5	0
21	Спирохетээр сэдээгдсэн бусад халдвар (A69)	9	0	0	-9	0.0	0.0	0.0	0.0	0

№	Халдварт өвчин /ӨОУА 10 нэршлээр/	Өвчлөл				10 000 хүн амд				Нас баралт
		2020 онд	2021 онд	Өсөлт бууралт	2020 онд	2021 онд	Өсөлт бууралт	2021 онд		
22	Хачитт риккетсиоз (A77)	141	53	-88	0.4	0.2	-0.2	0		
23	Цочмог полиомиелит (A80)	0	0	0	0.0	0.0	0.0	0		
24	Галзуу (A82)	0	0	0	0.0	0.0	0.0	0		
25	Хачигаар дамжих вирус энцефалит (A84)	10	2	-8	0.0	0.0	0.0	0		
26	Денге чиррэг (A90)	0	0	0	0.0	0.0	0.0	0		
27	Салхинцэцэг (B01)	1744	146	-1598	5.3	0.4	-4.9	0		
28	Улаанбурхан (B05)	0	0	0	0.0	0.0	0.0	0		
29	Улаанууд (B06)	1	0	-1	0.0	0.0	0.0	0		
30	Халдварт эритема (B08.3)	5	0	-5	0.0	0.0	0.0	0		
31	Гар,хөл,амны өвчин (B08.4)	242	113	-129	0.7	0.3	-0.4	0		
32	Вируст хепатит (B15-B19)	206	62	-144	0.6	0.2	-0.4	1		
	Вируст хепатит А (B15)	49	13	-36	0.1	0.0	-0.1	-		
	Вируст хепатит В (B16)	85	28	-57	0.3	0.1	-0.2	-		
	Вируст хепатит С (B17.1)	45	15	-30	0.1	0.0	-0.1	-		
33	ХДХВ/ДОХ (B20-B24)	9	5	-4	0.0	0.0	0.0	1		
34	Гахай хавдар (B26)	57	13	-44	0.2	0.0	-0.2	0		
35	Мөөгөнцөртөх (B45-B49)	1778	621	-1157	5.4	1.8	-3.6	0		
36	Нярайн бактерт үжил (P36)	7	6	-1	0.0	0.0	0.0	4		
37	АЦХАХ/САРS (B34.2)	0	0	0	0.0	0.0	0.0	0		
38	Хумхаа (B50)	1	0	-1	0.0	0.0	0.0	0		
39	Коронавируст халдвар (COVID-19)	220	113670	113450	0.7	338.6	337.9	616		
40	Бүгд	16985	121166	104181	51.5	360.9	309.4	658		

1. Гэдэсний халдварт өвчин

Аймаг хот	A00 Холер /Cholera/						A01 Балнад /Typhoid and paratyphoid fevers/						
	Өвчлөл			10 000 хүн амд			Өвчлөл			10 000 хүн амд			Нас баралт
	2020 онд	2021 онд	5 жилийн дундаж	2020 онд	2021 онд	5 жилийн дундаж	2020 онд	2021 онд	5 жилийн дундаж	2020 онд	2021 онд	5 жилийн дундаж	
1. Архангай	0	0	0	0.0	0.0	0.0	0	0	0	0	0.0	0.0	0
2. Баян-Өлгий	0	0	0	0.0	0.0	0.0	0	0	0	0	0.0	0.0	0
3. Баянхонгор	0	0	0	0.0	0.0	0.0	0	0	0	0	0.0	0.0	0
4. Булган	0	0	0	0.0	0.0	0.0	0	0	0	0	0.0	0.0	0
5. Говь-Алтай	0	0	0	0.0	0.0	0.0	0	0	0	0	0.0	0.0	0
6. Говьсүмбэр	0	0	0	0.0	0.0	0.0	0	0	0	0	0.0	0.0	0
7. Дархан-Уул	0	0	0	0.0	0.0	0.0	0	0	0	0	0.0	0.0	0
8. Дорноговь	0	0	0	0.0	0.0	0.0	0	0	0	0	0.0	0.0	0
9. Дорнод	0	0	0	0.0	0.0	0.0	0	0	0	0	0.0	0.0	0
10. Дундговь	0	0	0	0.0	0.0	0.0	0	0	0	0	0.0	0.0	0
11. Завхан	0	0	0	0.0	0.0	0.0	0	0	0	0	0.0	0.0	0
12. Орхон	0	0	0	0.0	0.0	0.0	0	0	0	0	0.0	0.0	0
13. Өвөрхангай	0	0	0	0.0	0.0	0.0	0	0	0	0	0.0	0.0	0
14. Өмнөговь	0	0	0	0.0	0.0	0.0	0	0	0	0	0.0	0.0	0
15. Сүхбаатар	0	0	0	0.0	0.0	0.0	0	0	0	0	0.0	0.0	0
16. Сэлэнгэ	0	0	0	0.0	0.0	0.0	0	0	0	0	0.0	0.0	0
17. Төв	0	0	0	0.0	0.0	0.0	0	0	0	0	0.0	0.0	0
18. Увс	0	0	0	0.0	0.0	0.0	0	0	0	0	0.0	0.0	0
19. Ховд	0	0	0	0.0	0.0	0.0	0	0	0	0	0.0	0.0	0
20. Хөвсгөл	0	0	0	0.0	0.0	0.0	0	0	0	0	0.0	0.0	0
21. Хэнтий	0	0	0	0.0	0.0	0.0	0	0	0	0	0.0	0.0	0
Аймгийн дүн	0	0	0	0.0	0.0	0.0	0	0	0	0	0.0	0.0	0
22. Улаанбаатар	0	0	0	0.0	0.0	0.0	0	1	0	0	0.0	0.0	0
Улсын дүн	0	0	0	0.0	0.0	0.0	0	1	0	0	0.0	0.0	0

Аймаг хот	A02 Сальмонеллез /Other salmonella infections/										A03 Цусан суулга /Shigellosis/									
	Өвчлөл			10 000 хүн амд			Trade оноо H	Өвчлөл			10 000 хүн амд			Trade оноо H						
	2020 онд	2021 онд	5 жилийн дундаж	2020 онд	2021 онд	5 жилийн дундаж		2020 онд	2021 онд	5 жилийн дундаж	2020 онд	2021 онд	5 жилийн дундаж							
1. Архангай	4	0	1	0.4	0.0	0.1	0	48	22	37	5.1	2.3	4.9	0						
2. Баян-Өлгий	1	0	0	0.1	0.0	0.0	0	0	3	2	0.0	0.3	0.2	0						
3. Баянхонгор	0	0	0	0.0	0.0	0.0	0	2	0	3	0.2	0.0	0.5	0						
4. Булган	0	0	0	0.0	0.0	0.0	0	11	1	5	1.8	0.2	0.9	0						
5. Говь-Алтай	0	0	0	0.0	0.0	0.0	0	1	2	1	0.2	0.3	0.3	0						
6. Говьсүмбэр	0	0	0	0.0	0.0	0.0	0	0	0	0	0.0	0.0	0.1	0						
7. Дархан-Уул	0	0	0	0.0	0.0	0.0	0	9	7	4	0.8	0.7	0.5	0						
8. Дорноговь	1	2	1	0.1	0.3	0.1	0	33	8	23	4.6	1.1	4.2	0						
9. Дорнод	6	0	4	0.7	0.0	0.6	0	15	9	19	1.8	1.1	2.9	0						
10. Дундговь	0	0	0	0.0	0.0	0.0	0	2	1	1	0.4	0.2	0.2	0						
11. Завхан	0	0	0	0.0	0.0	0.0	0	32	18	19	4.4	2.5	3.3	0						
12. Орхон	0	0	0	0.0	0.0	0.0	0	31	17	40	2.9	1.6	4.8	0						
13. Өвөрхангай	3	0	1	0.3	0.0	0.1	0	38	0	51	3.3	0.0	5.5	0						
14. Өмнөговь	2	2	1	0.3	0.3	0.2	0	6	7	12	0.9	1.0	2.4	0						
15. Сүхбаатар	1	0	1	0.2	0.0	0.1	0	5	13	16	0.8	2.0	3.2	0						
16. Сэлэнгэ	0	0	0	0.0	0.0	0.0	0	7	5	12	0.6	0.5	1.3	0						
17. Төв	3	1	3	0.3	0.1	0.4	0	6	3	11	0.6	0.3	1.4	0						
18. Увс	0	0	1	0.0	0.0	0.2	0	9	8	16	1.1	1.0	2.4	0						
19. Ховд	0	0	0	0.0	0.0	0.0	0	0	1	1	0.0	0.1	0.2	0						
20. Хөвсгөл	0	0	1	0.0	0.0	0.1	0	31	23	44	2.3	1.7	4.1	0						
21. Хэнтий	0	0	1	0.0	0.0	0.1	0	0	3	10	0.0	0.4	1.6	0						
АЙМГИЙН ДҮН	21	5	14	0.1	0.0	0.1	0	286	151	326	1.6	0.9	2.4	0						
22. Улаанбаатар	106	1	97	0.7	0.0	0.8	0	794	24	1066	5.2	0.2	9.0	0						
Улсын дүн	127	6	111	0.4	0.0	0.4	0	1080	175	1391	3.3	0.5	5.4	0						

Аймаг хот	A05 Бактерийн гаралтай бусад хоолны хордлого /Other bacterial foodborne intoxications/										A09 Халдварын гаралтай гастронтерит ба суулга /Diarrhoea and gastroenteritis of presumed infectious origin/									
	Өвчлөл					10 000 хүн амд					Өвчлөл					10 000 хүн амд				
	2020 онд	2021 онд	5 жилийн дундаж	2020 онд	2021 онд	5 жилийн дундаж	2020 онд	2021 онд	5 жилийн дундаж	Урьдчилсан	2020 онд	2021 онд	5 жилийн дундаж	2020 онд	2021 онд	5 жилийн дундаж	Урьдчилсан			
1. Архангай	0	0	0	0.0	0.0	0.0	0	0	0	0	0	0	0	0.0	0.0	0.0	0			
2. Баян-Өлгий	0	0	2	0.0	0.0	0.2	0	0	0	0	0	0	0	0.0	0.0	0.0	0			
3. Баянхонгор	0	43	10	0.0	4.8	1.4	0	8	1	9	0.9	0.1	1.3	0	0	0	0			
4. Булган	0	0	0	0.0	0.0	0.0	0	10	2	10	1.6	0.3	2.0	0	0	0	0			
5. Говь-Алтай	0	0	0	0.0	0.0	0.0	0	0	0	0	0.0	0.0	0.7	0	0	0	0			
6. Говьсүмбэр	0	0	0	0.0	0.0	0.0	0	0	0	0	0.0	0.0	0.0	0	0	0	0			
7. Дархан-Уул	0	0	3	0.0	0.0	0.4	0	0	0	1	0.0	0.0	0.1	0	0	0	0			
8. Дорноговь	0	0	0	0.0	0.0	0.0	0	1	0	0	0.1	0.0	0.0	0	0	0	0			
9. Дорнод	12	0	2	1.5	0.0	0.4	0	0	0	0	0.0	0.0	0.0	0	0	0	0			
10. Дундговь	0	0	0	0.0	0.0	0.1	0	0	0	0	0.0	0.0	0.0	0	0	0	0			
11. Завхан	0	0	0	0.0	0.0	0.0	0	0	0	0	0.0	0.0	0.0	0	0	0	0			
12. Орхон	0	3	9	0.0	0.3	1.1	0	9	11	31	0.8	1.0	3.7	0	0	0	0			
13. Өвөрхангай	0	0	0	0.0	0.0	0.0	0	0	0	0	0.0	0.0	0.0	0	0	0	0			
14. Өмнөговь	0	0	2	0.0	0.0	0.5	0	0	0	0	0.0	0.0	0.0	0	0	0	0			
15. Сүхбаатар	0	0	0	0.0	0.0	0.0	0	0	0	0	0.0	0.0	0.0	0	0	0	0			
16. Сэлэнгэ	0	0	0	0.0	0.0	0.0	0	0	0	0	0.0	0.0	0.0	0	0	0	0			
17. Төв	14	0	4	1.5	0.0	0.5	0	0	0	0	0.0	0.0	0.0	0	0	0	0			
18. Увс	0	0	0	0.0	0.0	0.0	0	0	0	0	0.0	0.0	0.0	0	0	0	0			
19. Хөвд	0	0	0	0.0	0.0	0.0	0	0	0	0	0.0	0.0	0.0	0	0	0	0			
20. Хөвсгөл	4	1	4	0.3	0.1	0.3	0	0	6	4	0.0	0.4	0.3	0	0	0	0			
21. Хэнтий	0	0	4	0.0	0.0	0.6	0	0	0	0	0.0	0.0	0.0	0	0	0	0			
Аймгийн дүн	30	47	40	0.2	0.3	0.3	0	28	20	58	0.2	0.1	0.4	0	0	0	0			
22. Улаанбаатар	71	0	168	0.5	0.0	1.4	0	0	0	0	0.0	0.0	0.0	0	0	0	0			
Улсын дүн	101	47	208	0.3	0.1	0.8	0	28	20	58	0.1	0.1	0.2	0	0	0	0			

Аймаг хот	А80 Цочмог полиомиелит /Acute poliomyelitis/										B08.4 Гар, хөл, амны өвчин /Hand, foot and mouth disease/									
	Өвчлөл			10 000 хүн амд			Таргалт	Өвчлөл			10 000 хүн амд			Таргалт						
	2020 онд	2021 онд	5 жилийн дундаж	2020 онд	2021 онд	5 жилийн дундаж		2020 онд	2021 онд	5 жилийн дундаж	2020 онд	2021 онд	5 жилийн дундаж							
1. Архангай	0	0	0	0.0	0.0	0.0	0	2	9	7	0.2	1.0	0.9	0						
2. Баян-Өлгий	0	0	0	0.0	0.0	0.0	0	2	2	1	0.2	0.2	0.1	0						
3. Баянхонгор	0	0	0	0.0	0.0	0.0	0	8	9	20	0.9	1.0	2.9	0						
4. Булган	0	0	0	0.0	0.0	0.0	0	4	5	11	0.6	0.8	2.2	0						
5. Говь-Алтай	0	0	0	0.0	0.0	0.0	0	2	11	42	0.3	1.9	9.1	0						
6. Говьсүмбэр	0	0	0	0.0	0.0	0.0	0	0	2	9	0.0	1.1	6.8	0						
7. Дархан-Уул	0	0	0	0.0	0.0	0.0	0	38	2	88	3.6	0.2	10.6	0						
8. Дорноговь	0	0	0	0.0	0.0	0.0	0	0	0	20	0.0	0.0	3.7	0						
9. Дорнод	0	0	0	0.0	0.0	0.0	0	20	25	107	2.4	3.0	16.7	0						
10. Дундговь	0	0	0	0.0	0.0	0.0	0	2	5	37	0.4	1.1	10.2	0						
11. Завхан	0	0	0	0.0	0.0	0.0	0	0	0	2	0.0	0.0	0.3	0						
12. Орхон	0	0	0	0.0	0.0	0.0	0	3	4	9	0.3	0.4	1.0	0						
13. Өвөрхангай	0	0	0	0.0	0.0	0.0	0	7	1	32	0.6	0.1	3.4	0						
14. Өмнөговь	0	0	0	0.0	0.0	0.0	0	6	6	48	0.9	0.9	9.1	0						
15. Сүхбаатар	0	0	0	0.0	0.0	0.0	0	5	19	65	0.8	3.0	13.3	0						
16. Сэлэнгэ	0	0	0	0.0	0.0	0.0	0	0	0	2	0.0	0.0	0.3	0						
17. Төв	0	0	0	0.0	0.0	0.0	0	3	3	41	0.3	0.3	5.4	0						
18. Увс	0	0	0	0.0	0.0	0.0	0	2	2	6	0.2	0.2	0.9	0						
19. Ховд	0	0	0	0.0	0.0	0.0	0	5	0	9	0.6	0.0	1.2	0						
20. Хөвсгөл	0	0	0	0.0	0.0	0.0	0	4	3	11	0.3	0.2	1.0	0						
21. Хэнтий	0	0	0	0.0	0.0	0.0	0	2	0	26	0.3	0.0	4.4	0						
Аймгийн дүн	0	0	0	0.0	0.0	0.0	0	115	108	593	0.7	0.6	4.3	0						
22. Улаанбаатар	0	0	0	0.0	0.0	0.0	0	127	5	1033	0.8	0.0	8.8	0						
Улсын дүн	0	0	0	0.0	0.0	0.0	0	242	113	1625	0.7	0.3	6.4	0						

Аймаг хот	B15-B19 Вируст хелатит /Viral hepatitis/										B15 Вируст хелатит A /Acute hepatitis A/										
	Өвчлөл					10 000 хүн амд					Өвчлөл					10 000 хүн амд					
	2020 онд	2021 онд	5 жилийн дундаж	2020 онд	2021 онд	5 жилийн дундаж	2020 онд	2021 онд	5 жилийн дундаж	2020 онд	2021 онд	5 жилийн дундаж	2020 онд	2021 онд	5 жилийн дундаж	2020 онд	2021 онд	5 жилийн дундаж	2020 онд	2021 онд	5 жилийн дундаж
1. Архангай	1	1	3	0.1	0.1	0.3	0	0	0	0	0	0	0	0	0	0	0	0	0	0	0
2. Баян-Өлгий	42	9	20	3.8	0.8	2.4	0	37	9	16	3.3	0.8	1.9	0	0	0	0	0	0	0	0
3. Баянхонгор	5	3	8	0.6	0.3	1.2	0	0	0	0	0.0	0.0	0.0	0	0	0	0	0	0	0	0
4. Булган	0	0	1	0.0	0.0	0.3	0	0	0	0	0.0	0.0	0.0	0	0	0	0	0	0	0	0
5. Говь-Алтай	0	3	2	0.0	0.5	0.3	0	0	0	0	0.0	0.0	0.0	0	0	0	0	0	0	0	0
6. Говьсүмбэр	0	0	0	0.0	0.0	0.1	0	0	0	0	0.0	0.0	0.0	0	0	0	0	0	0	0	0
7. Дархан-Уул	4	3	5	0.4	0.3	0.6	0	0	0	1	0.0	0.0	0.1	0	0	0	0	0	0	0	0
8. Дорноговь	3	0	3	0.4	0.0	0.6	0	0	0	0	0.0	0.0	0.0	0	0	0	0	0	0	0	0
9. Дорнод	4	1	4	0.5	0.1	0.6	0	0	0	0	0.0	0.0	0.0	0	0	0	0	0	0	0	0
10. Дундговь	0	2	2	0.0	0.4	0.7	0	0	1	1	0.0	0.2	0.2	0	0	0	0	0	0	0	0
11. Завхан	2	0	3	0.3	0.0	0.5	0	2	0	1	0.3	0.0	0.2	0	0	0	0	0	0	0	0
12. Орхон	3	0	4	0.3	0.0	0.5	0	0	0	0	0.0	0.0	0.0	0	0	0	0	0	0	0	0
13. Өвөрхангай	4	2	3	0.3	0.2	0.4	0	0	1	0	0.0	0.1	0.0	0	0	0	0	0	0	0	0
14. Өмнөговь	1	0	4	0.1	0.0	0.7	0	0	0	0	0.0	0.0	0.0	0	0	0	0	0	0	0	0
15. Сүхбаатар	0	3	2	0.0	0.5	0.4	0	0	1	1	0.0	0.2	0.1	0	0	0	0	0	0	0	0
16. Сэлэнгэ	2	0	1	0.2	0.0	0.1	0	0	0	0	0.0	0.0	0.0	0	0	0	0	0	0	0	0
17. Төв	1	2	1	0.1	0.2	0.2	0	0	0	0	0.0	0.0	0.0	0	0	0	0	0	0	0	0
18. Увс	8	6	8	1.0	0.7	1.2	0	1	0	0	0.1	0.0	0.0	0	0	0	0	0	0	0	0
19. Ховд	8	0	4	0.9	0.0	0.6	0	1	0	1	0.1	0.0	0.1	0	0	0	0	0	0	0	0
20. Хөвсгөл	6	1	5	0.4	0.1	0.5	0	2	0	1	0.1	0.0	0.1	0	0	0	0	0	0	0	0
21. Хэнтий	1	2	3	0.1	0.3	0.4	0	0	1	0	0.0	0.1	0.0	0	0	0	0	0	0	0	0
Аймгийн дүн	95	38	87	0.5	0.2	0.6	0	43	13	23	0.2	0.1	0.2	0	0	0	0	0	0	0	0
22. Улаанбаатар	111	24	111	0.7	0.2	0.9	1	6	0	9	0.0	0.0	0.1	0	0	0	0	0	0	0	0
Улсын дүн	206	62	198	0.6	0.2	0.8	1	49	13	32	0.1	0.0	0.1	0	0	0	0	0	0	0	0

2. Амьсгалын замын халдварт өвчин

Аймаг хот	A15-A19 Сурьес/Tuberculosis/								A36 Сахуу/Diphtheria/							
	Өвчлөл				10 000 хүн амд				Өвчлөл				10 000 хүн амд			
	2020 онд	2021 онд	5 жилийн дундаж	2020 онд	2021 онд	5 жилийн дундаж	2020 онд	2021 онд	5 жилийн дундаж	2020 онд	2021 онд	5 жилийн дундаж	2020 онд	2021 онд	5 жилийн дундаж	
1. Архангай	26	19	28	2.8	2.0	3.8	1	0	0	0	0.0	0.0	0.0	0		
2. Баян-Өлгий	24	12	21	2.2	1.1	2.5	1	0	0	0	0.0	0.0	0.0	0		
3. Баянхонгор	20	15	23	2.3	1.7	3.3	1	0	0	0	0.0	0.0	0.0	0		
4. Булган	18	15	21	2.9	2.4	4.4	0	0	0	0	0.0	0.0	0.0	0		
5. Говь-Алтай	19	14	13	3.3	2.4	2.9	0	0	0	0	0.0	0.0	0.0	0		
6. Говьсүмбэр	13	8	13	7.3	4.5	9.0	0	0	0	0	0.0	0.0	0.0	0		
7. Дархан-Уул	73	51	82	6.8	4.8	9.8	0	0	0	0	0.0	0.0	0.0	0		
8. Дорноговь	37	25	41	5.2	3.5	7.5	0	0	0	0	0.0	0.0	0.0	0		
9. Дорнод	44	28	55	5.4	3.4	8.6	0	0	0	0	0.0	0.0	0.0	0		
10. Дундговь	17	14	15	3.6	3.0	4.1	0	0	0	0	0.0	0.0	0.0	0		
11. Завхан	23	8	18	3.2	1.1	3.2	0	0	0	0	0.0	0.0	0.0	0		
12. Орхон	40	21	39	3.7	1.9	4.7	1	0	0	0	0.0	0.0	0.0	0		
13. Өвөрхангай	20	16	28	1.7	1.4	3.1	0	0	0	0	0.0	0.0	0.0	0		
14. Өмнөговь	15	7	11	2.2	1.0	2.2	0	0	0	0	0.0	0.0	0.0	0		
15. Сүхбаатар	40	31	40	6.3	4.9	8.2	2	0	0	0	0.0	0.0	0.0	0		
16. Сэлэнгэ	58	37	80	5.3	3.4	9.2	0	0	0	0	0.0	0.0	0.0	0		
17. Төв	48	31	58	5.1	3.3	7.8	2	0	0	0	0.0	0.0	0.0	0		
18. Увс	20	22	25	2.4	2.6	3.7	0	0	0	0	0.0	0.0	0.0	0		
19. Ховд	33	11	20	3.7	1.2	2.8	0	0	0	0	0.0	0.0	0.0	0		
20. Хөвсгөл	75	29	53	5.6	2.1	5.0	1	0	0	0	0.0	0.0	0.0	0		
21. Хэнтий	69	44	59	8.9	5.6	9.8	1	0	0	0	0.0	0.0	0.0	0		
Аймгийн дүн	732	458	744	4.2	2.6	5.4	10	0	0	0	0.0	0.0	0.0	0		
22. Улаанбаатар	1192	771	1129	7.7	4.8	9.6	22	0	0	0	0.0	0.0	0.0	0		
Улсын дүн	1924	1229	1873	5.8	3.7	7.3	32	0	0	0	0.0	0.0	0.0	0		

Аймаг хот	А37 Хөхүүл ханиад /Whooping cough/						А38 Улаан эсэргэнэ /Scarlet fever/							
	Өвчлөл			10 000 хүн амд			Өвчлөл			10 000 хүн амд			Урагд сарагд	
	2020 онд	2021 онд	5 жилийн дундаж	2020 онд	2021 онд	5 жилийн дундаж	2020 онд	2021 онд	5 жилийн дундаж	2020 онд	2021 онд	5 жилийн дундаж		
1. Архангай	0	0	0	0.0	0.0	0.0	0	2	2	0	0.0	0.2	0.3	0
2. Баян-Өлгий	0	0	0	0.0	0.0	0.0	1	0	0	0	0.1	0.0	0.0	0
3. Баянхонгор	0	0	0	0.0	0.0	0.0	3	1	1	0.3	0.1	0.1	0.1	0
4. Булган	0	0	0	0.0	0.0	0.0	1	0	1	0.2	0.0	0.0	0.2	0
5. Говь-Алтай	0	0	0	0.0	0.0	0.0	1	0	0	0.2	0.0	0.0	0.0	0
6. Говьсүмбэр	0	0	0	0.0	0.0	0.0	0	0	0	0.0	0.0	0.0	0.0	0
7. Дархан-Уул	0	0	0	0.0	0.0	0.0	34	1	21	3.2	0.1	2.5	0	0
8. Дорноговь	0	0	0	0.0	0.0	0.0	0	0	0	0.0	0.0	0.0	0.0	0
9. Дорнод	0	0	0	0.0	0.0	0.0	9	0	7	1.1	0.0	1.1	0	0
10. Дундговь	0	0	0	0.0	0.0	0.0	6	1	4	1.3	0.2	1.1	0	0
11. Завхан	0	0	0	0.0	0.0	0.0	0	0	0	0.0	0.0	0.0	0.0	0
12. Орхон	0	0	0	0.0	0.0	0.0	0	0	0	0.0	0.0	0.0	0.0	0
13. Өвөрхангай	0	0	0	0.0	0.0	0.0	5	0	2	0.4	0.0	0.2	0	0
14. Өмнөговь	0	0	0	0.0	0.0	0.0	5	0	8	0.7	0.0	1.4	0	0
15. Сүхбаатар	0	0	0	0.0	0.0	0.0	0	0	0	0.0	0.0	0.1	0	0
16. Сэлэнгэ	0	0	0	0.0	0.0	0.0	0	0	0	0.0	0.0	0.0	0	0
17. Төв	0	0	0	0.0	0.0	0.0	1	0	2	0.1	0.0	0.3	0	0
18. Увс	0	0	0	0.0	0.0	0.0	1	1	1	0.1	0.1	0.1	0	0
19. Хөвд	0	0	0	0.0	0.0	0.0	1	0	3	0.1	0.0	0.5	0	0
20. Хөвсгөл	0	0	0	0.0	0.0	0.0	0	0	0	0.0	0.0	0.0	0	0
21. Хэнтий	0	0	0	0.0	0.0	0.0	0	0	0	0.0	0.0	0.0	0	0
АЙМГИЙН ДҮН	0	0	0	0.0	0.0	0.0	68	6	53	0.4	0.0	0.4	0	0
22. Улаанбаатар	0	0	0	0.0	0.0	0.0	95	3	428	0.6	0.0	3.6	0	0
УЛСЫН ДҮН	0	0	0	0.0	0.0	0.0	163	9	481	0.5	0.0	1.9	0	0

Аймаг хот	А39 Менингококкт халдвар /Meningococcal infection/										А46 Ёлом /Erysipelas/									
	Өвчлөл					10 000 хүн амд					Үрэлт					10 000 хүн амд				
	2020 онд	2021 онд	5 жилийн дундаж	2020 онд	2021 онд	5 жилийн дундаж	2020 онд	2021 онд	5 жилийн дундаж	Үрэлт	2020 онд	2021 онд	5 жилийн дундаж	2020 онд	2021 онд	5 жилийн дундаж	Үрэлт			
1. Архангай	0	0	0	0.0	0.0	0.0	0	0	0	0	0	0	0	0	0	0	0			
2. Баян-Өлгий	2	0	0	0.2	0.0	0.0	0	0	0	0	0	0	0	0	0	0	0			
3. Баянхонгор	0	0	0	0.0	0.0	0.0	0	1	1	3	0.1	0.1	0.4	0	0	0	0			
4. Булган	0	0	0	0.0	0.0	0.0	0	0	0	1	0.0	0.0	0.2	0	0	0	0			
5. Говь-Алтай	0	0	0	0.0	0.0	0.0	0	2	1	1	0.3	0.2	0.2	0	0	0	0			
6. Говьсүмбэр	0	0	0	0.0	0.0	0.1	0	0	0	0	0.0	0.0	0.1	0	0	0	0			
7. Дархан-Уул	0	0	0	0.0	0.0	0.0	0	2	3	1	0.2	0.3	0.2	0	0	0	0			
8. Дорноговь	0	0	0	0.0	0.0	0.0	0	0	0	1	0.0	0.0	0.1	0	0	0	0			
9. Дорнод	0	0	1	0.0	0.0	0.1	0	4	4	5	0.5	0.5	0.8	0	0	0	0			
10. Дундговь	0	0	0	0.0	0.0	0.0	0	2	0	1	0.4	0.0	0.3	0	0	0	0			
11. Завхан	0	0	1	0.0	0.0	0.1	0	1	0	1	0.1	0.0	0.1	0	0	0	0			
12. Орхон	1	0	0	0.1	0.0	0.0	0	0	0	0	0.0	0.0	0.0	0	0	0	0			
13. Өвөрхангай	0	0	0	0.0	0.0	0.0	0	4	1	2	0.3	0.1	0.3	0	0	0	0			
14. Өмнөговь	0	0	0	0.0	0.0	0.0	0	0	0	1	0.0	0.0	0.1	0	0	0	0			
15. Сүхбаатар	0	0	0	0.0	0.0	0.0	0	0	0	1	0.0	0.0	0.2	0	0	0	0			
16. Сэлэнгэ	0	0	0	0.0	0.0	0.0	0	0	0	1	0.0	0.0	0.1	0	0	0	0			
17. Төв	0	0	0	0.0	0.0	0.0	0	1	1	0	0.1	0.1	0.1	0	0	0	0			
18. Увс	1	0	1	0.1	0.0	0.2	0	4	2	2	0.5	0.2	0.4	0	0	0	0			
19. Ховд	1	0	0	0.1	0.0	0.0	0	3	5	2	0.3	0.6	0.3	0	0	0	0			
20. Хөвсгөл	0	0	0	0.0	0.0	0.0	0	4	5	4	0.3	0.4	0.4	0	0	0	0			
21. Хэнтий	0	0	0	0.0	0.0	0.0	0	0	2	1	0.0	0.3	0.2	0	0	0	0			
Аймгийн дүн	5	0	4	0.0	0.0	0.0	0	28	27	29	0.2	0.2	0.2	0	0	0	0			
22. Улаанбаатар	3	1	4	0.0	0.0	0.0	0	37	2	48	0.2	0.0	0.4	0	0	0	0			
Улсын дүн	8	1	8	0.0	0.0	0.0	0	65	29	77	0.2	0.1	0.3	0	0	0	0			

Аймаг хот	А48 Хийт үзжил /Gas gangrene/										B01 Салхинцэцэг /Varicella/																			
	Өвчлөл					10 000 хүн амд					Шаргал					Өвчлөл					10 000 хүн амд					Шаргал				
	2020 онд	2021 онд	5 жилийн дундаж	2020 онд	2021 онд	5 жилийн дундаж	2020 онд	2021 онд	5 жилийн дундаж	Таргал	2020 онд	2021 онд	5 жилийн дундаж	2020 онд	2021 онд	5 жилийн дундаж	2020 онд	2021 онд	5 жилийн дундаж	Таргал	2020 онд	2021 онд	5 жилийн дундаж	2020 онд	2021 онд	5 жилийн дундаж	Таргал			
1. Архангай	0	0	0	0.0	0.0	0.0	0	13	1	30	1.4	0.1	4.0	0																
2. Баян-Өлгий	0	0	0	0.0	0.0	0.0	0	8	1	7	0.7	0.1	0.9	0																
3. Баянхонгор	0	0	0	0.0	0.0	0.0	0	40	7	51	4.5	0.8	7.4	0																
4. Булган	0	0	0	0.0	0.0	0.0	0	46	4	52	7.4	0.6	10.5	0																
5. Говь-Алтай	0	0	0	0.0	0.0	0.0	0	5	7	54	0.9	1.2	11.8	0																
6. Говьсүмбэр	0	0	0	0.0	0.0	0.0	0	5	0	24	2.8	0.0	17.5	0																
7. Дархан-Уул	0	0	0	0.0	0.0	0.0	0	67	1	162	6.3	0.1	19.4	0																
8. Дорноговь	0	0	0	0.0	0.0	0.0	0	76	6	83	10.7	0.8	15.2	0																
9. Дорнод	0	0	0	0.0	0.0	0.0	0	65	15	228	7.9	1.8	35.8	0																
10. Дундговь	0	0	0	0.0	0.0	0.0	0	26	12	65	5.5	2.6	17.8	0																
11. Завхан	0	0	0	0.0	0.0	0.0	0	2	11	39	0.3	1.5	6.7	0																
12. Орхон	0	0	0	0.0	0.0	0.0	0	45	3	31	4.2	0.3	3.7	0																
13. Өвөрхангай	0	0	0	0.0	0.0	0.0	0	33	4	116	2.8	0.3	12.6	0																
14. Өмнөговь	0	0	0	0.0	0.0	0.0	0	85	4	87	12.3	0.6	16.6	0																
15. Сүхбаатар	0	0	0	0.0	0.0	0.0	0	61	3	125	9.7	0.5	25.4	0																
16. Сэлэнгэ	0	0	0	0.0	0.0	0.0	0	10	0	17	0.9	0.0	2.0	0																
17. Төв	0	0	0	0.0	0.0	0.0	0	18	3	58	1.9	0.3	7.7	0																
18. Увс	0	0	0	0.0	0.0	0.0	0	20	3	60	2.4	0.4	9.0	0																
19. Ховд	0	0	0	0.0	0.0	0.0	0	17	4	75	1.9	0.4	10.8	0																
20. Хөвсгөл	0	0	0	0.0	0.0	0.0	0	53	17	188	3.9	1.3	17.8	0																
21. Хэнтий	0	0	0	0.0	0.0	0.0	0	18	10	55	2.3	1.3	9.1	0																
АЙМГИЙН ДҮН	0	0	0	0.0	0.0	0.0	0	713	116	1608	4.1	0.7	11.7	0																
22. Улаанбаатар	0	0	0	0.0	0.0	0.0	0	1031	30	2478	6.7	0.2	21.0	0																
УЛСЫН ДҮН	0	0	0	0.0	0.0	0.0	0	1744	146	4086	5.3	0.4	16.0	0																

Аймаг хот	B08.3 Халдварт эрителима /Erythema infectiosum/						B26 Гахай хавдар /Mumps/						
	Өвчлөл		10 000 хүн амд		Түгээгч аргаар	Түгээгч аргаар	Өвчлөл		10 000 хүн амд		Түгээгч аргаар	Түгээгч аргаар	
	2020 онд	2021 онд	5 жилийн дундаж	2020 онд			2021 онд	5 жилийн дундаж	2020 онд	2021 онд			5 жилийн дундаж
1. Архангай	0	0	0	0.0	0.0	0	1	0	0	0.1	0.0	0.1	0
2. Баян-Өлгий	0	0	0	0.0	0.0	0	0	0	0	0.0	0.0	0.0	0
3. Баянхонгор	0	0	0	0.0	0.0	0	3	0	2	0.3	0.0	0.3	0
4. Булган	0	0	0	0.0	0.0	0	0	0	0	0.0	0.0	0.0	0
5. Говь-Алтай	0	0	0	0.0	0.0	0	0	0	1	0.0	0.0	0.1	0
6. Говьсүмбэр	0	0	0	0.0	0.0	0	0	0	0	0.0	0.0	0.0	0
7. Дархан-Уул	0	0	0	0.0	0.0	0	7	4	7	0.7	0.4	0.9	0
8. Дорноговь	0	0	0	0.0	0.0	0	0	0	0	0.0	0.0	0.0	0
9. Дорнод	0	0	0	0.0	0.0	0	15	3	15	1.8	0.4	2.4	0
10. Дундговь	0	0	0	0.0	0.0	0	2	0	1	0.4	0.0	0.4	0
11. Завхан	0	0	0	0.0	0.0	0	0	0	0	0.0	0.0	0.0	0
12. Орхон	0	0	0	0.0	0.0	0	0	0	0	0.0	0.0	0.0	0
13. Өвөрхангай	0	0	0	0.0	0.0	0	0	0	1	0.0	0.0	0.1	0
14. Өмнөговь	0	0	0	0.0	0.0	0	0	0	0	0.0	0.0	0.0	0
15. Сүхбаатар	0	0	0	0.0	0.0	0	0	0	1	0.0	0.0	0.2	0
16. Сэлэнгэ	0	0	0	0.0	0.0	0	0	0	0	0.0	0.0	0.0	0
17. Төв	0	0	0	0.0	0.0	0	0	1	0	0.0	0.1	0.0	0
18. Увс	0	0	0	0.0	0.0	0	3	1	1	0.4	0.1	0.2	0
19. Ховд	0	0	0	0.0	0.0	0	1	1	1	0.1	0.1	0.2	0
20. Хөвсгөл	0	0	0	0.0	0.0	0	0	3	3	0.0	0.2	0.3	0
21. Хэнтий	0	0	0	0.0	0.0	0	0	0	1	0.0	0.0	0.2	0
АЙМГИЙН ДҮН	0	0	0	0.0	0.0	0	32	13	36	0.2	0.1	0.3	0
22. Улаанбаатар	5	0	20	0.0	0.0	0	25	0	44	0.2	0.0	0.4	0
УЛСЫН ДҮН	5	0	20	0.0	0.0	0	57	13	80	0.2	0.0	0.3	0

Аймаг хот	В34.2 АЦХАХ /SARS/									
	Өвчлөл			10 000 хүн амд			Нас баралт			
	2020 онд	2021 онд	5 жилийн дундаж	2020 онд	2021 онд	5 жилийн дундаж				
1. Архангай	0	0	0	0.0	0.0	0.0	0			
2. Баян-Өлгий	0	0	0	0.0	0.0	0.0	0			
3. Баянхонгор	0	0	0	0.0	0.0	0.0	0			
4. Булган	0	0	0	0.0	0.0	0.0	0			
5. Говь-Алтай	0	0	0	0.0	0.0	0.0	0			
6. Говьсүмбэр	0	0	0	0.0	0.0	0.0	0			
7. Дархан-Уул	0	0	0	0.0	0.0	0.0	0			
8. Дорноговь	0	0	0	0.0	0.0	0.0	0			
9. Дорнод	0	0	0	0.0	0.0	0.0	0			
10. Дундговь	0	0	0	0.0	0.0	0.0	0			
11. Завхан	0	0	0	0.0	0.0	0.0	0			
12. Орхон	0	0	0	0.0	0.0	0.0	0			
13. Өвөрхангай	0	0	0	0.0	0.0	0.0	0			
14. Өмнөговь	0	0	0	0.0	0.0	0.0	0			
15. Сүхбаатар	0	0	0	0.0	0.0	0.0	0			
16. Сэлэнгэ	0	0	0	0.0	0.0	0.0	0			
17. Төв	0	0	0	0.0	0.0	0.0	0			
18. Увс	0	0	0	0.0	0.0	0.0	0			
19. Ховд	0	0	0	0.0	0.0	0.0	0			
20. Хөвсгөл	0	0	0	0.0	0.0	0.0	0			
21. Хэнтий	0	0	0	0.0	0.0	0.0	0			
Аймагийн дүн	0	0	0	0.0	0.0	0.0	0			
22. Улаанбаатар	0	0	0	0.0	0.0	0.0	0			
Улсын дүн	0	0	0	0.0	0.0	0.0	0			

3. Зоонозын халдварт өвчин

Аймаг хот	A20 Тарваган тахал /Plague/						A22 Боом өвчин /Anthrax/						
	Өвчлөл			10 000 хүн амд			Өвчлөл			10 000 хүн амд			Нас баралт
	2020 онд	2021 онд	5 жилийн дундаж	2020 онд	2021 онд	5 жилийн дундаж	2020 онд	2021 онд	5 жилийн дундаж	2020 онд	2021 онд	5 жилийн дундаж	
1. Архангай	0	0	0	0.0	0.0	0.0	0	0	0	0	0.0	0.0	0
2. Баян-Өлгий	0	0	0	0.0	0.0	0.0	0	0	0	0	0.0	0.0	0
3. Баянхонгор	0	0	0	0.0	0.0	0.0	0	0	0	0	0.0	0.0	0
4. Булган	0	0	0	0.0	0.0	0.0	0	0	0	0	0.0	0.0	0
5. Говь-Алтай	0	0	0	0.0	0.0	0.0	0	0	0	0	0.0	0.0	0
6. Говьсүмбэр	0	0	0	0.0	0.0	0.0	0	0	0	0	0.0	0.0	0
7. Дархан-Уул	0	0	0	0.0	0.0	0.0	0	0	0	0	0.0	0.0	0
8. Дорноговь	0	0	0	0.0	0.0	0.0	0	0	0	0	0.0	0.0	0
9. Дорнод	0	0	0	0.0	0.0	0.0	0	0	0	0	0.0	0.0	0
10. Дундговь	0	0	0	0.0	0.0	0.0	0	0	0	0	0.0	0.0	0
11. Завхан	0	0	0	0.0	0.0	0.0	0	0	0	0	0.0	0.0	0
12. Орхон	0	0	0	0.0	0.0	0.0	0	0	0	0	0.0	0.0	0
13. Өвөрхангай	0	0	0	0.0	0.0	0.0	0	0	0	0	0.0	0.0	0
14. Өмнөговь	0	0	0	0.0	0.0	0.0	0	0	0	0	0.0	0.0	0
15. Сүхбаатар	0	0	0	0.0	0.0	0.0	0	0	0	0	0.0	0.0	0
16. Сэлэнгэ	0	0	0	0.0	0.0	0.0	0	0	0	0	0.0	0.0	0
17. Төв	0	0	0	0.0	0.0	0.0	0	0	0	0	0.0	0.0	0
18. Увс	0	0	0	0.0	0.0	0.0	0	0	0	0	0.0	0.0	0
19. Ховд	2	0	0	0.0	0.0	0.0	0	0	0	0	0.0	0.0	0
20. Хөвсгөл	0	0	0	0.0	0.0	0.0	0	0	0	0	0.0	0.0	0
21. Хэнтий	0	0	0	0.0	0.0	0.0	0	0	0	0	0.0	0.0	0
Аймгийн дүн	2	0	0	0.0	0.0	0.0	0	0	0	0	0.0	0.0	0
22. Улаанбаатар	0	0	0	0.0	0.0	0.0	0	0	0	0	0.0	0.0	0
Улсын дүн	2	0	0	0.0	0.0	0.0	0	0	0	0	0.0	0.0	0

Аймаг хот	А23 Бруцеллэз /Brucellosis/										А69 Спирохетээр сэдээгдсэн бусад халдвар /Other spirochaetal infections/									
	Өвчлөл			10 000 хүн амд			Нас барагт	Өвчлөл			10 000 хүн амд			Нас барагт						
	2020 онд	2021 онд	5 жилийн дундаж	2020 онд	2021 онд	5 жилийн дундаж		2020 онд	2021 онд	5 жилийн дундаж	2020 онд	2021 онд	5 жилийн дундаж							
1. Архангай	0	0	2	0.0	0.0	0.2	0	0	0	0	0	0.0	0.0	0.0	0					
2. Баян-Өлгий	0	0	1	0.0	0.0	0.1	0	1	0	0	0	0.1	0.0	0.0	0					
3. Баянхонгор	8	0	4	0.9	0.0	0.6	0	0	0	0	0	0.0	0.0	0.0	0					
4. Булган	1	0	1	0.2	0.0	0.3	0	0	0	0	0	0.0	0.0	0.0	0					
5. Говь-Алтай	1	2	1	0.2	0.3	0.2	0	0	0	0	0	0.0	0.0	0.0	0					
6. Говьсүмбэр	0	0	0	0.0	0.0	0.0	0	0	0	0	0	0.0	0.0	0.1	0					
7. Дархан-Уул	0	0	0	0.0	0.0	0.0	0	0	0	0	0	0.0	0.0	0.0	0					
8. Дорноговь	0	0	0	0.0	0.0	0.0	0	0	0	0	0	0.0	0.0	0.0	0					
9. Дорнод	25	24	21	3.0	2.9	3.3	0	0	0	0	0	0.0	0.0	0.0	0					
10. Дундговь	0	0	1	0.0	0.0	0.2	0	0	0	0	0	0.0	0.0	0.1	0					
11. Завхан	2	0	1	0.3	0.0	0.2	0	5	0	6	0	0.7	0.0	1.1	0					
12. Орхон	0	0	0	0.0	0.0	0.0	0	0	0	0	0	0.0	0.0	0.0	0					
13. Өвөрхангай	0	0	1	0.0	0.0	0.2	0	0	0	0	0	0.0	0.0	0.0	0					
14. Өмнөговь	0	0	0	0.0	0.0	0.0	0	0	0	0	0	0.0	0.0	0.0	0					
15. Сүхбаатар	2	0	2	0.3	0.0	0.4	0	0	0	0	0	0.0	0.0	0.0	0					
16. Сэлэнгэ	0	0	1	0.0	0.0	0.1	0	0	0	0	0	0.0	0.0	0.0	0					
17. Төв	1	0	2	0.1	0.0	0.2	0	0	0	1	0	0.0	0.0	0.1	0					
18. Увс	0	0	1	0.0	0.0	0.2	0	0	0	0	0	0.0	0.0	0.0	0					
19. Ховд	0	0	1	0.0	0.0	0.1	0	0	0	2	0	0.0	0.0	0.3	0					
20. Хөвсгөл	0	0	1	0.0	0.0	0.1	0	0	0	0	0	0.0	0.0	0.0	0					
21. Хэнтий	2	0	2	0.3	0.0	0.4	0	0	0	0	0	0.0	0.0	0.0	0					
АЙМГИЙН ДҮН	42	26	44	0.2	0.1	0.3	0	6	0	10	0	0.0	0.0	0.1	0					
22. Улаанбаатар	5	0	7	0.0	0.0	0.1	0	3	0	4	0	0.0	0.0	0.0	0					
Улсын дүн	47	26	51	0.1	0.1	0.2	0	9	0	14	0	0.0	0.0	0.1	0					

Аймаг хот	А77 Хачигт рикеттсиоз /Tick-borne rickettsioses/										А82 Галзуу /Rabies/					
	Өвчлөл			10 000 хүн амд			Тас баралт	Өвчлөл			10 000 хүн амд			Тас баралт		
	2020 онд	2021 онд	5 жилийн дундаж	2020 онд	2021 онд	5 жилийн дундаж		2020 онд	2021 онд	5 жилийн дундаж	2020 онд	2021 онд	5 жилийн дундаж			
1. Архангай	12	4	13	1.3	0.4	1.7	0	0	0	0	0.0	0.0	0.0	0		
2. Баян-Өлгий	2	6	3	0.2	0.5	0.4	0	0	0	0	0.0	0.0	0.0	0		
3. Баянхонгор	5	0	5	0.6	0.0	0.7	0	0	0	0	0.0	0.0	0.0	0		
4. Булган	1	2	2	0.2	0.3	0.3	0	0	0	0	0.0	0.0	0.0	0		
5. Говь-Алтай	29	16	52	5.0	2.8	11.4	0	0	0	0	0.0	0.0	0.0	0		
6. Говьсүмбэр	1	1	1	0.6	0.6	0.7	0	0	0	0	0.0	0.0	0.0	0		
7. Дархан-Уул	0	2	1	0.0	0.2	0.1	0	0	0	0	0.0	0.0	0.0	0		
8. Дорноговь	2	0	1	0.3	0.0	0.1	0	0	0	0	0.0	0.0	0.0	0		
9. Дорнод	25	9	8	3.0	1.1	1.3	0	0	0	0	0.0	0.0	0.0	0		
10. Дундговь	3	0	2	0.6	0.0	0.5	0	0	0	0	0.0	0.0	0.0	0		
11. Завхан	5	0	4	0.7	0.0	0.6	0	0	0	0	0.0	0.0	0.0	0		
12. Орхон	1	1	2	0.1	0.1	0.3	0	0	0	0	0.0	0.0	0.0	0		
13. Өвөрхангай	10	2	4	0.9	0.2	0.5	0	0	0	0	0.0	0.0	0.0	0		
14. Өмнөговь	2	0	1	0.3	0.0	0.2	0	0	0	0	0.0	0.0	0.0	0		
15. Сүхбаатар	0	0	0	0.0	0.0	0.0	0	0	0	0	0.0	0.0	0.0	0		
16. Сэлэнгэ	4	0	2	0.4	0.0	0.3	0	0	0	0	0.0	0.0	0.0	0		
17. Төв	1	0	1	0.1	0.0	0.2	0	0	0	0	0.0	0.0	0.0	0		
18. Увс	1	2	2	0.1	0.2	0.3	0	0	0	0	0.0	0.0	0.0	0		
19. Хөвд	5	0	3	0.6	0.0	0.4	0	0	0	0	0.0	0.0	0.0	0		
20. Хөвсгөл	17	1	20	1.3	0.1	1.9	0	0	0	0	0.0	0.0	0.0	0		
21. Хэнтий	0	0	1	0.0	0.0	0.2	0	0	0	0	0.0	0.0	0.0	0		
Аймгийн дүн	126	46	128	0.7	0.3	0.9	0	0	0	0	0.0	0.0	0.0	0		
22. Улаанбаатар	15	7	14	0.1	0.0	0.1	0	0	0	0	0.0	0.0	0.0	0		
Улсын дүн	141	53	142	0.4	0.2	0.6	0	0	0	0	0.0	0.0	0.0	0		

Аймаг хот	А84 Хачагаар дамжих вирус этцеофалит /TICK borne viral encephalitis/										А90 Денге чирэг /Dengue fever/									
	Өвчлөл			10 000 хүн амд			Таргалт	Өвчлөл			10 000 хүн амд			Таргалт						
	2020 онд	2021 онд	5 жилийн дундаж	2020 онд	2021 онд	5 жилийн дундаж		2020 онд	2021 онд	5 жилийн дундаж	2020 онд	2021 онд	5 жилийн дундаж							
1. Архангай	0	0	0	0.0	0.0	0.0	0	0	0	0	0.0	0.0	0.0	0						
2. Баян-Өлгий	0	0	0	0.0	0.0	0.0	0	0	0	0	0.0	0.0	0.0	0						
3. Баянхонгор	0	0	0	0.0	0.0	0.0	0	0	0	0	0.0	0.0	0.0	0						
4. Булган	1	0	1	0.2	0.0	0.3	0	0	0	0	0.0	0.0	0.0	0						
5. Говь-Алтай	0	0	0	0.0	0.0	0.0	0	0	0	0	0.0	0.0	0.0	0						
6. Говьсүмбэр	0	0	0	0.0	0.0	0.0	0	0	0	0	0.0	0.0	0.0	0						
7. Дархан-Уул	0	0	1	0.0	0.0	0.1	0	0	0	0	0.0	0.0	0.0	0						
8. Дорноговь	0	0	0	0.0	0.0	0.0	0	0	0	0	0.0	0.0	0.0	0						
9. Дорнод	0	0	0	0.0	0.0	0.0	0	0	0	0	0.0	0.0	0.0	0						
10. Дундговь	0	0	0	0.0	0.0	0.1	0	0	0	0	0.0	0.0	0.0	0						
11. Завхан	0	0	0	0.0	0.0	0.0	0	0	0	0	0.0	0.0	0.0	0						
12. Орхон	1	0	2	0.1	0.0	0.2	0	0	0	0	0.0	0.0	0.0	0						
13. Өвөрхангай	0	0	0	0.0	0.0	0.0	0	0	0	0	0.0	0.0	0.0	0						
14. Өмнөговь	0	0	0	0.0	0.0	0.0	0	0	0	0	0.0	0.0	0.0	0						
15. Сүхбаатар	0	0	0	0.0	0.0	0.0	0	0	0	0	0.0	0.0	0.0	0						
16. Сэлэнгэ	3	1	2	0.3	0.1	0.3	0	0	0	0	0.0	0.0	0.0	0						
17. Төв	0	0	0	0.0	0.0	0.0	0	0	0	0	0.0	0.0	0.0	0						
18. Увс	1	0	0	0.1	0.0	0.0	0	0	0	0	0.0	0.0	0.0	0						
19. Ховд	0	0	0	0.0	0.0	0.0	0	0	0	0	0.0	0.0	0.0	0						
20. Хөвсгөл	0	0	1	0.0	0.0	0.1	0	0	0	0	0.0	0.0	0.0	0						
21. Хэнтий	0	0	0	0.0	0.0	0.0	0	0	0	0	0.0	0.0	0.0	0						
Аймгийн дүн	6	1	9	0.0	0.0	0.1	0	0	0	0	0.0	0.0	0.0	0						
22. Улаанбаатар	4	1	6	0.0	0.0	0.1	0	0	0	0	0.0	0.0	0.0	0						
Улсын дүн	10	2	15	0.0	0.0	0.1	0	0	0	0	0.0	0.0	0.0	0						

4. Бэлгийн замаар дамжих халдварт өвчин

Аймаг хот	А50-А53 Тэмбүү /Syphilis/										А54 Гонококкт халдвар /Gonococcal infection/																						
	Өвчлөл					10 000 хун амд					Trade up					Өвчлөл					10 000 хун амд					Trade up							
	2020 онд	2021 онд	5 жилийн дундаж	2020 онд	2021 онд	5 жилийн дундаж	2020 онд	2021 онд	5 жилийн дундаж	2020 онд	2021 онд	5 жилийн дундаж	2020 онд	2021 онд	5 жилийн дундаж	2020 онд	2021 онд	5 жилийн дундаж	2020 онд	2021 онд	5 жилийн дундаж	2020 онд	2021 онд	5 жилийн дундаж	2020 онд	2021 онд	5 жилийн дундаж						
1. Архангай	42	43	58	25	12	21	4.5	4.6	1.1	2.6	7.6	0	5	14	12	0.5	1.5	1.6	0	57	71	51	5.2	6.4	6.1	0	5	14	12	0.5	1.5	1.6	0
2. Баян-Өлгий	110	72	107	110	72	107	12.4	8.1	15.3	0	15.3	0	85	68	121	9.6	7.6	17.3	0	85	68	121	9.6	7.6	17.3	0	85	68	121	9.6	7.6	17.3	0
3. Баянхонгор	51	11	23	51	11	23	8.2	1.8	4.6	0	4.6	0	10	10	15	1.6	1.6	3.0	0	10	10	15	1.6	1.6	3.0	0	10	10	15	1.6	1.6	3.0	0
4. Булган	63	25	54	63	25	54	10.9	4.3	11.8	0	11.8	0	18	13	17	3.1	2.3	3.7	0	18	13	17	3.1	2.3	3.7	0	18	13	17	3.1	2.3	3.7	0
5. Говь-Алтай	6	1	15	6	1	15	3.3	0.6	10.9	0	10.9	0	18	1	13	10.0	0.6	9.0	0	18	1	13	10.0	0.6	9.0	0	18	1	13	10.0	0.6	9.0	0
6. Говьсүмбэр	75	61	66	75	61	66	7.0	5.7	7.9	0	7.9	0	29	10	29	2.7	0.9	3.5	0	29	10	29	2.7	0.9	3.5	0	29	10	29	2.7	0.9	3.5	0
7. Дархан-Уул	58	36	58	58	36	58	8.2	5.1	10.5	0	10.5	0	112	79	96	15.8	11.1	17.5	0	112	79	96	15.8	11.1	17.5	0	112	79	96	15.8	11.1	17.5	0
8. Дорноговь	113	51	103	113	51	103	13.8	6.1	16.2	0	16.2	0	241	299	382	29.4	36.0	59.9	0	241	299	382	29.4	36.0	59.9	0	241	299	382	29.4	36.0	59.9	0
9. Дорнод	48	22	33	48	22	33	10.2	4.7	9.0	0	9.0	0	29	21	19	6.2	4.5	5.1	0	29	21	19	6.2	4.5	5.1	0	29	21	19	6.2	4.5	5.1	0
10. Дундговь	40	9	42	40	9	42	5.5	1.2	7.3	0	7.3	0	143	49	81	19.6	6.7	14.0	0	143	49	81	19.6	6.7	14.0	0	143	49	81	19.6	6.7	14.0	0
11. Завхан	91	47	68	91	47	68	8.5	4.4	8.2	0	8.2	0	45	37	26	4.2	3.4	3.1	0	45	37	26	4.2	3.4	3.1	0	45	37	26	4.2	3.4	3.1	0
12. Орхон	104	72	117	104	72	117	8.9	6.2	12.7	0	12.7	0	29	19	43	2.5	1.6	4.6	0	29	19	43	2.5	1.6	4.6	0	29	19	43	2.5	1.6	4.6	0
13. Өвөрхангай	65	32	46	65	32	46	9.4	4.5	8.7	0	8.7	0	42	12	32	6.1	1.7	6.0	0	42	12	32	6.1	1.7	6.0	0	42	12	32	6.1	1.7	6.0	0
14. Өмнөговь	46	41	87	46	41	87	7.3	6.4	17.7	0	17.7	0	63	39	56	10.0	6.1	11.4	0	63	39	56	10.0	6.1	11.4	0	63	39	56	10.0	6.1	11.4	0
15. Сүхбаатар	189	29	99	189	29	99	17.2	2.7	11.3	0	11.3	0	82	20	50	7.4	1.8	5.7	0	82	20	50	7.4	1.8	5.7	0	82	20	50	7.4	1.8	5.7	0
16. Сэлэнгэ	42	58	48	42	58	48	4.5	6.2	6.4	0	6.4	0	28	40	36	3.0	4.3	4.9	0	28	40	36	3.0	4.3	4.9	0	28	40	36	3.0	4.3	4.9	0
17. Төв	110	31	67	110	31	67	13.2	3.7	10.2	0	10.2	0	85	33	61	10.2	4.0	9.2	0	85	33	61	10.2	4.0	9.2	0	85	33	61	10.2	4.0	9.2	0
18. Увс	126	62	81	126	62	81	14.0	6.8	11.7	0	11.7	0	32	31	26	3.6	3.4	3.7	0	32	31	26	3.6	3.4	3.7	0	32	31	26	3.6	3.4	3.7	0
19. Ховд	204	107	204	204	107	204	15.1	7.9	19.3	0	19.3	0	346	200	320	25.6	14.7	30.2	0	346	200	320	25.6	14.7	30.2	0	346	200	320	25.6	14.7	30.2	0
20. Хөвсгөл	62	46	61	62	46	61	8.0	5.9	10.0	1	10.0	1	29	15	27	3.7	1.9	4.5	0	29	15	27	3.7	1.9	4.5	0	29	15	27	3.7	1.9	4.5	0
21. Хэнтий	1670	868	1458	1670	868	1458	9.5	4.9	10.6	1	10.6	1	1528	1081	1512	8.7	6.1	11.0	0	1528	1081	1512	8.7	6.1	11.0	0	1528	1081	1512	8.7	6.1	11.0	0
Аймгийн дүн	2108	1126	1576	2108	1126	1576	13.7	7.0	13.4	2	13.4	2	1242	499	903	8.1	3.1	7.7	0	1242	499	903	8.1	3.1	7.7	0	1242	499	903	8.1	3.1	7.7	0
22. Улаанбаатар	3778	1994	3033	3778	1994	3033	11.5	5.9	11.9	3	11.9	3	2770	1580	2415	8.4	4.7	9.5	0	2770	1580	2415	8.4	4.7	9.5	0	2770	1580	2415	8.4	4.7	9.5	0
Улсын дүн																																	

Аймаг хот	A59 Трихомониаз/Trichomoniasis/										B20-B24 ХДХВ/ДОХ /HIV/AIDS/														
	Өвчлөл					10 000 хүн амд					Шддг					Өвчлөл					10 000 хүн амд				
	2020 онд	2021 онд	5 жилийн дундаж	2020 онд	2021 онд	5 жилийн дундаж	2020 онд	2021 онд	5 жилийн дундаж	2020 онд	2021 онд	5 жилийн дундаж	2020 онд	2021 онд	5 жилийн дундаж	2020 онд	2021 онд	5 жилийн дундаж	2020 онд	2021 онд	5 жилийн дундаж				
1. Архангай	25	15	36	2.7	1.6	4.8	0	0	0	0	0	0	0	0	0	0	0	0	0	0	0	0			
2. Баян-Өлгий	23	15	21	2.1	1.4	2.5	0	0	0	0	0	0	0	0	0	0	0	0	0	0	0	0			
3. Баянхонгор	300	318	261	33.8	35.7	37.5	0	0	0	0	0	0	0	0	0	0	0	0	0	0	0	0			
4. Булган	147	73	77	23.7	11.8	15.6	0	0	0	0	0	0	0	0	0	0	0	0	0	0	0	0			
5. Говь-Алтай	4	6	7	0.7	1.0	1.6	0	0	0	0	0	0	0	0	0	0	0	0	0	0	0	0			
6. Говьсүмбэр	14	1	7	7.8	0.6	5.3	0	0	0	0	0	0	0	0	0	0	0	0	0	0	0	0			
7. Дархан-Уул	45	50	49	4.2	4.7	5.9	0	0	0	0	0	0	0	0	0	0	0	0	0	0	0	0			
8. Дорноговь	46	26	49	6.5	3.7	8.9	0	0	0	0	0	0	0	0	0	0	0	0	0	0	0	0			
9. Дорнод	199	89	189	24.3	10.7	29.6	0	0	0	0	0	0	0	0	0	0	0	0	0	0	0	1			
10. Дундговь	12	23	24	2.5	4.9	6.4	0	0	0	0	0	0	0	0	0	0	0	0	0	0	0	0			
11. Завхан	9	2	9	1.2	0.3	1.6	0	0	0	0	0	0	0	0	0	0	0	0	0	0	0	0			
12. Орхон	43	21	47	4.0	1.9	5.6	0	0	0	0	0	0	0	0	0	0	0	0	0	0	0	0			
13. Өвөрхангай	55	1	48	4.7	0.1	5.2	0	0	0	0	0	0	0	0	0	0	0	0	0	0	0	0			
14. Өмнөговь	92	23	40	13.3	3.3	7.6	0	0	0	0	0	0	0	0	0	0	0	0	0	0	0	0			
15. Сүхбаатар	35	40	38	5.5	6.3	7.7	0	0	0	0	0	0	0	0	0	0	0	0	0	0	0	0			
16. Сэлэнгэ	101	86	103	9.2	7.9	11.7	0	0	0	0	0	0	0	0	0	0	0	0	0	0	0	0			
17. Төв	40	28	42	4.2	3.0	5.6	0	0	0	0	0	0	0	0	0	0	0	0	0	0	0	0			
18. Увс	41	15	32	4.9	1.8	4.8	0	0	0	0	0	0	0	0	0	0	0	0	0	0	0	0			
19. Ховд	79	32	49	8.8	3.5	7.0	0	0	0	0	0	0	0	0	0	0	0	0	0	0	0	0			
20. Хөвсгөл	47	54	70	3.5	4.0	6.7	0	0	0	0	0	0	0	0	0	0	0	0	0	0	0	0			
21. Хэнтий	45	16	32	5.8	2.0	5.3	0	0	0	0	0	0	0	0	0	0	0	0	0	0	0	0			
Аймгийн дүн	1402	934	1229	8.0	5.3	8.9	0	0	0	0	0	0	0	0	0	0	0	0	0	0	0	1			
22. Улаанбаатар	1058	425	912	6.9	2.7	7.7	0	9	5	9	0.1	0.0	0.1	0	0	0	0	0	0	0	0	0			
Улсын дүн	2460	1359	2141	7.5	4.0	8.4	0	9	5	9	0.0	0.0	0.0	0.0	0.0	0.0	0.0	0.0	0.0	0.0	0.0	1			

5. Цусаар дамжих халдварт өвчин

Аймаг хот	B16 Вируст гепатит В/Acute hepatitis B/						B17.1 Вируст гепатит С /Acute hepatitis C/						
	Өвчлөл			10 000 хүн амд			Өвчлөл			10 000 хүн амд			
	2020 онд	2021 онд	5 жилийн дундаж	2020 онд	2021 онд	5 жилийн дундаж	2020 онд	2021 онд	5 жилийн дундаж	2020 онд	2021 онд	5 жилийн дундаж	
1. Архангай	1	1	2	0.1	0.1	0.3	0	0	0	0	0	0.1	0
2. Баян-Өлгий	4	0	4	0.4	0.0	0.4	0	1	0	0	0.1	0.0	0.0
3. Баянхонгор	3	1	5	0.3	0.1	0.7	0	2	2	3	0.2	0.2	0.5
4. Булган	0	0	1	0.0	0.0	0.2	0	0	0	0	0.0	0.0	0.0
5. Говь-Алтай	0	3	1	0.0	0.5	0.3	0	0	0	0	0.0	0.0	0.0
6. Говьсүмбэр	0	0	0	0.0	0.0	0.1	0	0	0	0	0.0	0.0	0.0
7. Дархан-Уул	4	3	3	0.4	0.3	0.4	0	0	0	1	0.0	0.0	0.1
8. Дорноговь	2	0	2	0.3	0.0	0.4	0	1	0	1	0.1	0.0	0.1
9. Дорнод	3	0	3	0.4	0.0	0.4	0	0	1	0	0.0	0.1	0.1
10. Дундговь	0	1	1	0.0	0.2	0.4	0	0	0	0	0.0	0.0	0.1
11. Завхан	0	0	2	0.0	0.0	0.3	0	0	0	0	0.0	0.0	0.0
12. Орхон	1	0	3	0.1	0.0	0.3	0	2	0	1	0.2	0.0	0.1
13. Өвөрхангай	4	0	3	0.3	0.0	0.3	0	0	0	0	0.0	0.0	0.0
14. Өмнөговь	0	0	3	0.0	0.0	0.5	0	1	0	1	0.1	0.0	0.1
15. Сүхбаатар	0	2	2	0.0	0.3	0.3	0	0	0	0	0.0	0.0	0.0
16. Сэлэнгэ	2	0	1	0.2	0.0	0.1	0	0	0	0	0.0	0.0	0.0
17. Төв	1	2	1	0.1	0.2	0.2	0	0	0	0	0.0	0.0	0.0
18. Увс	3	1	4	0.4	0.1	0.6	0	3	5	3	0.4	0.6	0.4
19. Ховд	4	0	3	0.4	0.0	0.4	0	3	0	1	0.3	0.0	0.1
20. Хөвсгөл	3	1	4	0.2	0.1	0.4	0	1	0	0	0.1	0.0	0.0
21. Хэнтий	1	1	2	0.1	0.1	0.3	0	0	0	0	0.0	0.0	0.1
Аймгийн дүн	36	16	49	0.2	0.1	0.4	0	14	8	13	0.1	0.0	0.1
22. Улаанбаатар	49	12	48	0.3	0.1	0.4	0	31	7	23	0.2	0.0	0.2
Улсын дүн	85	28	97	0.3	0.1	0.4	0	45	15	36	0.1	0.0	0.1

6. Бусад халдварт өвчин

Аймаг хот	А33-А35 Татран /Tetanus/					B35-B49 Мөөгөнцөргөх /Mucoses/					Нас баралт	
	Өвчлөл		10 000 хүн амд			Өвчлөл		10 000 хүн амд				
	2020 онд	2021 онд	5 жилийн дундаж	2020 онд	2021 онд	5 жилийн дундаж	2020 онд	2021 онд	5 жилийн дундаж			
1. Архангай	0	0	0	0.0	0.0	0	0	0	0	0.0	0.0	0
2. Баян-Өлгий	0	0	0	0.0	0.0	0	0	0	0	0.0	0.0	0
3. Баянхонгор	0	0	0	0.0	0.0	0	14	19	22	1.6	2.1	3.1
4. Булган	0	0	0	0.0	0.0	0	24	13	16	3.9	2.1	3.3
5. Говь-Алтай	0	0	0	0.0	0.0	0	2	4	3	0.3	0.7	0.6
6. Говьсүмбэр	0	0	0	0.0	0.0	0	0	0	0	0.0	0.0	0
7. Дархан-Уул	0	0	0	0.0	0.0	0	14	35	37	1.3	3.3	4.5
8. Дорноговь	0	0	0	0.0	0.0	0	4	32	13	0.6	4.5	2.3
9. Дорнод	0	0	0	0.0	0.0	0	0	0	1	0.0	0.0	0.2
10. Дундговь	0	0	0	0.0	0.0	0	0	0	0	0.0	0.0	0
11. Завхан	0	0	0	0.0	0.0	0	9	15	39	1.2	2.1	6.7
12. Орхон	0	0	0	0.0	0.0	0	37	55	44	3.4	5.1	5.2
13. Өвөрхангай	0	0	0	0.0	0.0	0	0	0	0	0.0	0.0	0
14. Өмнөговь	0	0	0	0.0	0.0	0	1	108	28	0.1	15.3	5.4
15. Сүхбаатар	1	0	0	0.2	0.0	0	0	0	1	0.0	0.0	0.2
16. Сэлэнгэ	0	0	0	0.0	0.0	0	0	0	0	0.0	0.0	0
17. Төв	0	0	0	0.0	0.0	0	48	50	41	5.1	5.4	5.5
18. Увс	0	0	0	0.0	0.0	0	0	0	0	0.0	0.0	0
19. Ховд	0	0	0	0.0	0.0	0	28	24	36	3.1	2.7	5.2
20. Хөвсгөл	0	0	0	0.0	0.0	0	3	0	1	0.2	0.0	0.1
21. Хэнтий	0	0	0	0.0	0.0	0	0	0	0	0.0	0.0	0
Аймгийн дүн	1	0	0	0.0	0.0	0	184	355	282	1.0	2.0	2.0
22. Улаанбаатар	0	0	0	0.0	0.0	0	1594	266	653	10.4	1.7	5.5
Улсын дүн	1	0	0	0.0	0.0	0	1778	621	935	5.4	1.8	3.7

Аймаг хот	Р36 Нярайн бaктeрт үжил /Bacterial sepsis of newborn/										B50 Хумхаа /Malaria/					
	Өвчлөл			10 000 хүн амд			Нас баралт	Өвчлөл			10 000 хүн амд			Нас баралт		
	2020 онд	2021 онд	5 жилийн дундаж	2020 онд	2021 онд	5 жилийн дундаж		2020 онд	2021 онд	5 жилийн дундаж	2020 онд	2021 онд	5 жилийн дундаж			
1. Архангай	1	0	1	0.1	0.0	0.1	0	0	0	0	0	0.0	0.0	0		
2. Баян-Өлгий	2	2	2	0.2	0.2	0.2	0	0	0	0	0	0.0	0.0	0		
3. Баянхонгор	0	0	0	0.0	0.0	0.0	0	0	0	0	0	0.0	0.0	0		
4. Булган	0	0	0	0.0	0.0	0.0	0	0	0	0	0	0.0	0.0	0		
5. Говь-Алтай	0	0	0	0.0	0.0	0.0	0	0	0	0	0	0.0	0.0	0		
6. Говьсүмбэр	0	0	0	0.0	0.0	0.0	0	0	0	0	0	0.0	0.0	0		
7. Дархан-Уул	1	0	0	0.1	0.0	0.0	0	0	0	0	0	0.0	0.0	0		
8. Дорноговь	0	0	0	0.0	0.0	0.0	0	0	0	0	0	0.0	0.0	0		
9. Дорнод	0	0	0	0.0	0.0	0.0	0	0	0	0	0	0.0	0.0	0		
10. Дундговь	0	0	0	0.0	0.0	0.0	0	0	0	0	0	0.0	0.0	0		
11. Завхан	0	0	0	0.0	0.0	0.0	0	0	0	0	0	0.0	0.0	0		
12. Орхон	0	0	0	0.0	0.0	0.0	0	0	0	0	0	0.0	0.0	0		
13. Өвөрхангай	0	0	0	0.0	0.0	0.0	0	0	0	0	0	0.0	0.0	0		
14. Өмнөговь	0	0	0	0.0	0.0	0.0	0	0	0	0	0	0.0	0.0	0		
15. Сүхбаатар	0	0	0	0.0	0.0	0.0	0	0	0	0	0	0.0	0.0	0		
16. Сэлэнгэ	0	0	0	0.0	0.0	0.0	0	0	0	0	0	0.0	0.0	0		
17. Төв	0	0	0	0.0	0.0	0.0	0	0	0	0	0	0.0	0.0	0		
18. Увс	2	0	1	0.2	0.0	0.1	0	0	0	0	0	0.0	0.0	0		
19. Ховд	0	0	0	0.0	0.0	0.0	0	0	0	0	0	0.0	0.0	0		
20. Хөвсгөл	0	0	0	0.0	0.0	0.0	0	0	0	0	0	0.0	0.0	0		
21. Хэнтий	0	0	0	0.0	0.0	0.0	0	0	0	0	0	0.0	0.0	0		
АЙМГИЙН ДҮН	6	2	4	0.0	0.0	0.0	0	0	0	0	0	0.0	0.0	0		
22. Улаанбаатар	1	4	2	0.0	0.0	0.0	4	1	0	0	0	0.0	0.0	0		
Улсын дүн	7	6	6	0.0	0.0	0.0	4	1	0	0	0	0.0	0.0	0		

Аймаг хот	COVID-19 Коронавируст халдвар /Coronavirus disease/						А50 Төрөлхийн тэмбүү /Congenital syphilis/							
	Өвчлөл			10 000 хүн амд			Өвчлөл			100 000 амьд төрөгчд				
	2020 онд	2021 онд	5 жилийн дундаж	2020 онд	2021 онд	5 жилийн дундаж	2020 онд	2021 онд	5 жилийн дундаж	2020 онд	2021 онд	5 жилийн дундаж	Таргалт	
1. Архангай	0	1520	304	0.0	161.6	32.3	2	0	0	1	0.0	0.0	114.6	0
2. Баян-Өлгий	0	272	54.4	0.0	24.6	4.9	1	0	0	0	0.0	0.0	0.0	0
3. Баянхонгор	0	2097	419.4	0.0	235.7	47.1	5	0	0	0	0.0	0.0	0.0	0
4. Булган	0	873	174.6	0.0	140.9	28.2	4	1	0	1	250.6	0.0	243.9	0
5. Говь-Алтай	0	1810	362	0.0	313.8	62.8	1	0	0	0	0.0	0.0	0.0	0
6. Говьсүмбэр	0	386	77.2	0.0	214.9	43.0	1	0	0	0	0.0	0.0	0.0	0
7. Дархан-Уул	0	2271	454.2	0.0	212.4	42.5	2	0	0	0	0.0	0.0	0.0	0
8. Дорноговь	0	42	8.4	0.0	5.9	1.2	1	0	0	0	0.0	0.0	0.0	0
9. Дорнод	0	620	124	0.0	74.6	14.9	1	1	0	1	98.5	0.0	105.1	0
10. Дундговь	0	791	158.2	0.0	168.4	33.7	1	0	1	0	0.0	214.1	0.0	0
11. Завхан	0	1022	204.4	0.0	140.5	28.1	3	0	0	0	0.0	0.0	0.0	0
12. Орхон	0	2782	556.4	0.0	258.2	51.6	6	5	1	2	394.9	79.6	158.4	0
13. Өвөрхангай	0	1276	255.2	0.0	110.3	22.1	4	0	0	1	0.0	0.0	87.4	0
14. Өмнөговь	0	0	0	0.0	0.0	0.0	1	0	0	0	0.0	0.0	0.0	0
15. Сүхбаатар	0	1081	216.2	0.0	169.4	33.9	3	0	1	0	0.0	141.0	0.0	0
16. Сэлэнгэ	0	432	86.4	0.0	39.5	7.9	2	0	0	0	0.0	0.0	0.0	0
17. Төв	0	2447	489.4	0.0	262.7	52.5	7	0	1	0	0.0	173.0	0.0	0
18. Увс	0	833	166.6	0.0	99.7	19.9	0	0	0	0	0.0	0.0	0.0	0
19. Ховд	0	876	175.2	0.0	96.8	19.4	0	0	0	0	0.0	0.0	0.0	0
20. Хөвсгөл	0	1189	237.8	0.0	87.6	17.5	1	0	0	1	0.0	0.0	73.0	0
21. Хэнтий	0	1090	218	0.0	139.4	27.9	3	0	1	1	0.0	124.1	129.7	1
АЙМГИЙН ДҮН	0	23710	4742	0.0	134.7	26.9	49	7	5	7	38.6	27.7	39.0	1
22. Улаанбаатар	220	89960	18036	1.4	563.2	112.9	567	11	7	18	55.8	37.7	92.9	2
УЛСЫН ДҮН	220	113670	22778	0.7	338.6	67.9	616	18	12	25	47.5	32.8	67.0	3

Лавлагаа шатлалын эмнэлгүүд, НЭМГ-ын харъяа эрүүл мэндийн байгууллагуудын эмнэлгийн тусламж үйлчилгээний зарим үзүүлэлт /2021 оны эхний 6 сарын байдлаар/

№	Эмнэлгийн нэр	Нийт нас баралт	Үүнээс эмнэлгийн нас баралт	Эмнэлэгт хоног болоогүй нас баралт	Нас баралт								
					Эхийн эндэгдэл	1 хүртэлх насны хүүхдийн эндэгдэл		Эрэгтэй	Үүнээс			5 хүртэлх насны хүүхдийн эндэгдэл	
						0-6 хоногтой	7-28 хоногтой		29-өөс дээш хоногтой	0-6 хоногтой	7-28 хоногтой		29-өөс дээш хоногтой
1	УНТЭ	218	218	27	1	0	0	0	0	0	0	0	0
2	УХТЭ	122	122	33	0	0	0	0	0	0	0	0	0
3	УПТЭ	232	232	48	2	3	2	1	0	2	3	2	2
4	ЭХЭМҮТ	189	189	9	6	155	78	96	24	35	168	80	80
5	ХӨСҮТ	90	90	0	5	0	0	0	0	0	1	1	1
6	ХСУТ	91	91	28	0	0	0	0	0	0	0	0	0
7	ГССҮТ	82	82	25	0	0	0	0	0	0	3	2	2
8	АӨСҮТ	0	0	0	0	0	0	0	0	0	0	0	0
9	СЭМҮТ	6	6	0	0	0	0	0	0	0	0	0	0
10	Хүүхдийн төв сувилал	0	0	0	0	0	0	0	0	0	0	0	0
11	УАУТХ	0	0	0	0	0	0	0	0	0	0	0	0
12	ШШУХ	787	0	0	2	4	3	0	0	4	11	8	8
13	Геронтологийн үндэсний төв	0	0	0	0	0	0	0	0	0	0	0	0
14	Нийслэлийн эрүүл мэндийн газар	2432	611	131	1	39	23	22	4	13	45	25	25
15	Монгол Японы хамтарсан эмнэлэг	7	7	0	0	0	0	0	0	0	0	0	0
16	Эх, нарай, эмэгтэйнүүдийн үндэсний төв-2	22	22	1	3	1	1	1	0	0	1	1	1
17	ЭМЯ-ны зөвшөөрөлтэй хувийн эмнэлгүүд	119	119	17	0	3	2	1	0	2	3	2	2
18	Бүгд	4397	1789	319	20	205	109	121	28	56	235	121	121

Лавлагаа шатлалын эмнэлгүүд, НЭМГ-ын харъяа эрүүл мэндийн байгууллагуудын эмнэлгийн тусламж үйлчилгээний зарим үзүүлэлт /2021 оны эхний 6 сарын байдлаар/

№	Эмнэлгийн нэр	Хорт хавдарын нас баралт	Осог, гэмтлийн нас баралт	Эмнэлэгт хэвтсэн хүний тоо	Эмнэлгээс гарсан хүний тоо	Өвчтөн илгээх хуудсаар хэвтсэн хүний тоо			ЮНХОНО	Түргэн тусламжийн дуудлага		
						Бүгд	Улаанбаатар хотоос	Хөдөө орон нутгаас		Бүгд	Осог, гэмтлийн дуудлага	Үүнээс: алсын дуудлага
1	УНТЭ	31	5	6923	6460	4628	2957	1671	47763	30	30	0
2	УХТЭ	11	0	4410	4158	665	0	665	28209	275	4	1
3	УПТЭ	13	0	7329	6911	743	0	743	52531	0	0	0
4	ЭХЭМҮТ	14	1	14248	13893	963	745	218	88274	0	0	0
5	ХӨСҮТ	0	0	4762	4375	0	0	0	61675	3139	0	0
6	ХСУТ	82	0	3545	3378	1054	500	554	21641	0	0	0
7	ГССҮТ	0	76	5300	5046	157	72	85	41273	13	13	13
8	АӨСҮТ	0	0	1263	1193	0	0	0	10582	0	0	0
9	СЭМҮТ	0	0	2293	2195	150	85	65	80118	0	0	0
10	Хүүхдийн төв сувилал	0	0	346	364	0	0	0	7870	0	0	0
11	УАУТХ	0	0	1890	1822	1373	1185	188	12488	0	0	0
12	ШШҮХ	3	534	0	0	0	0	0	0	0	0	0
13	Геронтологийн үндэсний төв	0	0	0	0	0	0	0	0	0	0	0
14	Нийслэлийн эрүүл мэндийн газар	758	56	91021	86585	13201	12412	789	597029	164028	0	29746
15	Монгол Японы хамтарсан эмнэлэг	0	0	1871	1881	0	0	0	15676	0	0	0
16	Эх, нярай, эмэгтэйчүүдийн үндэсний төв-2	0	0	9479	8484	0	0	0	90960	0	0	0
17	ЭМЯ-ны зөвшөөрөлтэй хувийн эмнэлгүүд	68	0	20046	18944	488	335	153	105478	0	0	0
18	Бүгд	980	672	174726	165689	23422	18291	5131	1261567	167485	47	29760

Лавлагаа шатлалын эмнэлгүүд, НЭМГ-ын харъяа эрүүл мэндийн байгууллагуудын эмнэлгийн тусламж үйлчилгээний зарим үзүүлэлт /2021 оны эхний 6 сарын байдлаар/

№	Эмнэлгийн нэр	Нийт үзлэгт эзлэх хувь				Өвчтөн илгээх хуудаасар хэвтсэн хүний тоо			Дундаж ор хоног	Эмнэлэгт хоног болоогүй нас баралтын эзлэх хувь
		Урьдчилан сэргийлэх үзлэг	Өвчний учир амбулаторт	Идэвхитэй хяналт	Гэрийн үзлэг	Улаанбаатар хотоос	Хөдөө орон нутгаас			
1	УНТЭ	3.5	96.5	0.0	0.0	63.9	36.1	7.4	12.4	
2	УХТЭ	0.3	99.5	0.0	0.2	0.0	100.0	6.8	27.0	
3	УГТЭ	0.8	99.2	0.0	0.0	0.0	100.0	7.6	20.7	
4	ЭХЭМҮТ	0.1	84.9	15.0	0.0	77.4	22.6	6.4	4.8	
5	ХӨСҮТ	14.7	84.6	0.6	0.0	0.0	0.0	14.1	0.0	
6	ХСҮТ	0.6	99.4	0.0	0.0	47.4	52.6	6.4	30.8	
7	ГССҮТ	0.0	100.0	0.0	0.0	45.9	54.1	8.2	30.5	
8	АӨСҮТ	0.0	100.0	0.0	0.0	0.0	0.0	8.9	0.0	
9	СЭМҮТ	22.1	23.8	54.1	0.0	56.7	43.3	36.5	0.0	
10	Хүүхдийн төв сувилал	0.0	100.0	0.0	0.0	0.0	0.0	21.6	0.0	
11	УАУГХ	3.4	96.6	0.0	0.0	86.3	13.7	6.9	0.0	
12	ШШҮХ	0.0	100.0	0.0	0.0	0.0	0.0	0.0	0.0	
13	Геронтологийн үндэсний төв	3.1	89.2	0.0	7.7	0.0	0.0	0.0	0.0	
14	Нийслэлийн эрүүл мэндийн газар	29.4	44.5	10.2	15.9	94.0	6.0	6.9	21.4	
15	Монгол Японы хамтарсан эмнэлэг	1.7	98.3	0.0	0.0	0.0	0.0	8.3	0.0	
16	Эх, нярай, эмэгтэйчүүдийн үндэсний төв-2	0.0	0.0	0.0	0.0	0.0	0.0	10.7	0.0	
17	ЭМЯ-ны зөвшөөрөлтэй хувийн эмнэлгүүд	9.1	90.8	0.1	0.0	68.6	31.4	5.6	14.3	
18	Бүгд	24.0	54.9	8.8	12.3	78.1	21.9	7.6	17.8	

Лавлагаа шатлалын эмнэлгүүд, НЭМГ-ын харъяа эрүүл мэндийн байгууллагуудын эмнэлгийн тусламж үйлчилгээний зарим үзүүлэлт /2021 оны эхний 6 сарын байдлаар/

№	Эмнэлгийн нэр	Нийт үзлэг	Урьдчилан сэргийлэх үзлэг	Өвчний үнцр амбулаторт	Идэвхтэй хяналт	Гарийн үзлэг	Өвчтөн илгээх хуудсаар хэвтсэн хүний тоо			Эмнэлэгт хэвтсэн хүний тоо	Нас баралт	Эмнэлгээс гарсан хүний тоо	Эмчлэгдсэн хүний тоо			
							Бүгд	Улаанабаатар хотос	Хэдөө орон нутгаас							
1	УНТЭ	109739	3879	105860	0	0	4628	2957	1671	6923	47763	218	27	6460	6800.5	
2	УХТЭ	48171	138	47914	23	96	665	0	665	4410	28209	122	122	33	4158	4345.0
3	УЭТЭ	76907	592	76315	0	0	743	0	743	7329	52531	232	232	48	6911	7236.0
4	ХЭМТ	73109	103	62044	10962	0	963	745	218	14248	88274	189	189	9	13993	14166.0
5	ХӨСҮТ	49137	7230	41588	319	0	0	0	4762	61675	90	90	0	4375	4613.5	
6	ХСУТ	36961	238	36723	0	0	1054	500	554	3545	21641	91	91	28	3378	3507.0
7	ГССҮТ	65893	30	65863	0	0	157	72	85	5300	41273	82	82	25	5046	5214.0
8	АӨСҮТ	26971	0	26971	0	0	0	0	0	1263	10582	0	0	0	1193	1228.0
9	СЭМҮТ	44050	9754	10474	23822	0	150	85	65	2293	80118	6	6	0	2195	2247.0
10	Хүүхдийн төв сувилал	38	0	38	0	0	0	0	0	346	7870	0	0	0	364	365.0
11	УАУТХ	6680	224	6456	0	0	1373	1185	188	1890	12488	0	0	0	1822	1856.0
12	ШШҮХ	5420	0	5420	0	0	0	0	0	0	787	0	0	0	393.5	
13	Геронтологийн үндэсний төв	7703	240	6872	0	591	0	0	0	0	0	0	0	0	0	0.0
14	Нийслэлийн эрүүл мэндийн газар	300594	884469	1337041	305491	478993	13201	12412	789	91021	597029	2432	611	131	86565	90019.0
15	Монгол Японы хамтарсан эмнэлэг	36112	619	35493	0	0	0	0	0	1871	15676	7	7	0	1881	1879.5
16	Эх, нярай, эмэгтэйчүүдийн үндэсний төв-2	0	0	0	0	0	0	0	0	9479	90960	22	22	1	8484	8982.5
17	ЭМЯ-ны зөвшөөрөлтэй хувийн эмнэлгүүд	301673	27472	273911	173	117	468	335	153	20046	105478	119	119	17	18944	19554.5
18	Бүгд	3894556	934988	2138983	340790	479797	23422	18291	5131	174726	1261567	4397	1789	319	165689	172406.0

**Лавлагаа шатлалын эмнэлгүүдэд хийгдсэн эмгэг судлалын шинжилгээний үзүүлэлт
/2021 оны эхний 6 сарын байдлаар/**

№	Эмнэлгийн нэр	Эдийн шинжлэгээ	Эсийн шинжлэгээ	Нийт нас баралт	Задлан шинжилгээ		Задлан шинжилгээ хийгдээгүй	Задлан шинжилгээний хувь	Үндсэн оноошийн зөрүүний хувь
					Эмгэг судлалын	Шүүх эмнэлгийн			
1	Арьсны өвчин судлалын үндэсний төв	31	0	0	0	0	0	0.0%	0
2	Гэмтэл согог судлалын үндэсний төв	24	0	70	0	63	0	90.0%	0
3	Монгол Японы сургалтын эмнэлэг	983	237	0	0	0	0	0.0%	0
4	Сэтгэцийн эрүүл мэндийн үндэсний төв	0	0	5	4	0	0	80.0%	0
5	Уламжлалт анагаах ухаан технологийн хүрээлэн	0	0	0	0	0	0	0.0%	0
6	Улсын гуравдугаар төв эмнэлэг	1168	40	232	74	0	158	31.9%	1
7	Улсын нэгдүгээр төв эмнэлэг	2001	174	218	39	8	171	21.6%	4
8	Улсын хоёрдугаар төв эмнэлэг	1912	594	122	41	0	81	33.6%	1
9	Халдварт өвчин судлалын үндэсний төв	282	25	90	8	0	82	8.9%	0
10	Хавдар судлалын үндэсний төв	2808	1902	90	3	0	87	3.3%	0
11	Хүүхдийн төв сувилал	0	0	0	0	0	0	0.0%	0
12	Эх хүүхдийн эрүүл мэндийн үндэсний төв	2003	330	237	209	0	28	88.2%	21
13	Бүгд	11212	3302	1064	378	71	607	42.2%	27

**ЭМЯ-наас тусгай зөвшөөрөлтэй хувийн эмнэлгүүдийн стационарын тусламж
үйлчилгээний үзүүлэлтүүд /2021 оны эхний 6 сарын байдлаар/**

№	Эмнэлгийн нэр	Орны тоо	Эмнэлэгт хэвтсэн	Эмнэлгээс гарсан	Ор хоног	Нас барсан	Эмгэгдсэн хүний тоо	Дундаж ор хоног	Орны эргэлт	Орны фонд ашиглалт	Орны фонд ашиглалтын хувь
A	Б	1	2	3	4	5	6	7	8	9	10
1	Агапе Хоспис	5	0	0	0	0	0.0	0.0	0.0	0.0	0.0
2	Аллерги Мед	50	179	171	1183	0	175.0	6.9	3.5	23.7	14.3
3	Асралт мед	100	1098	1065	7341	0	1081.5	6.9	10.8	73.4	44.5
4	Ачит Эх	18	300	300	2272	0	300.0	7.6	16.7	126.2	76.5
5	Ачтан	200	1158	1199	5220	10	1183.5	4.4	5.9	26.1	15.8
6	Аюурвэд	45	180	181	1480	0	180.5	8.2	4.0	32.9	19.9
7	Аюурвэд-Энх	40	369	379	2908	0	374.0	7.7	9.4	72.7	44.1
8	Баяр	30	163	145	1285	1	154.5	8.9	5.2	42.8	26.0
9	Баясгалантай Дэлхий	30	89	89	603	0	89.0	6.8	3.0	20.1	12.2
10	Болормэлмий	20	546	546	754	0	546.0	1.4	27.3	37.7	22.8
11	Бриллиант	15	360	289	2005	35	342.0	6.9	22.8	133.7	81.0
12	Гранд Мед	100	1492	1484	7479	2	1489.0	5.0	14.9	74.8	45.3
13	Грийн Хоум	13	0	0	0	0	0.0	0.0	0.0	0.0	0.0
14	Гурван Гал	100	1695	1675	6604	1	1685.5	3.9	16.9	66.0	40.0
15	Дархан Детект	35	614	572	4085	0	593.0	7.1	16.9	116.7	70.7
16	Илизаров	20	0	0	0	0	0.0	0.0	0.0	0.0	0.0
17	Интенсивкэйр	30	342	342	2699	2	343.0	7.9	11.4	90.0	54.5
18	Интермед	90	2274	2227	8815	13	2257.0	4.0	25.1	97.9	59.4
19	Интерферон Альфа	35	442	442	2799	0	442.0	6.3	12.6	80.0	48.5
20	Манба Дацан	80	810	738	5454	0	774.0	7.4	9.7	68.2	41.3
21	Монг-Эм	40	296	150	1901	0	223.0	12.7	5.6	47.5	28.8
22	Мөнгөн гүүр	100	1248	998	5820	3	1124.5	5.8	11.2	58.2	35.3
23	Найдвар хоспис	15	130	100	1340	23	126.5	13.4	8.4	89.3	54.1
24	Найрамдал	15	162	149	956	0	155.5	6.4	10.4	63.7	38.6
25	Наранмандал	10	79	79	657	0	79.0	8.3	7.9	65.7	39.8
26	Нууц Увидас	20	331	239	2478	0	285.0	10.4	14.3	123.9	75.1
27	Отгонтэнгэр	15	11	11	68	0	11.0	6.2	0.7	4.5	2.7
28	Очирваань	50	48	48	301	0	48.0	6.3	1.0	6.0	3.6
29	Сайн сайхан медикал	20	216	213	687	0	214.5	3.2	10.7	34.4	20.8
30	Сон мед	30	200	189	1389	0	194.5	7.3	6.5	46.3	28.1
31	Сондра	10	208	199	463	0	203.5	2.3	20.4	46.3	28.1
32	Сөүл	15	387	375	1620	0	381.0	4.3	25.4	108.0	65.5
33	Топаз	33	914	892	4293	0	903.0	4.8	27.4	130.1	78.8
34	Улаанбаатар Мед	20	95	98	489	0	96.5	5.0	4.8	24.5	14.8
35	Улаанбаатар-Сондо	89	1489	1387	6725	28	1452.0	4.8	16.3	75.6	45.8
36	ЭмБиЖи	55	435	435	2515	0	435.0	5.8	7.9	45.7	27.7
37	ЭМЖЖ	41	728	603	3310	1	666.0	5.5	16.2	80.7	48.9
38	Эндомед	10	56	48	348	0	52.0	7.3	5.2	34.8	21.1
39	Эпимон	30	495	480	3630	0	487.5	7.6	16.3	121.0	73.3
40	Эрхэс	40	62	62	393	0	62.0	6.3	1.6	9.8	6.0
41	Жаргалант сувилал	100	345	345	3109	0	345.0	9.0	3.5	31.1	18.8
42	Бүгд	1814	20046	18944	105478	119	19554.5	5.6	10.8	58.1	35.2

**ЭМЯ-наас тусгай зөвшөөрөлтэй хувийн эмнэлгүүдийн амбулаторийн тусламж
үйлчилгээний үзүүлэлтүүд /2021 оны эхний 6 сарын байдлаар/**

№	Эмнэлгийн нэр	Нийт үзлэг	Үүнээс: Эмэгтэй	Урьдчилан сэргийлэх	Өвчний учир амбулаторт	Идэвхитэй хяналт	Гэрийн идэвхитэй үзлэг	Гэрийн дуудлагын үзлэг
A	Б	1	2	3	4	5	6	7
1	Агапе Хоспис	1501	919	0	1458	0	43	0
2	Айрис	664	465	0	664	0	0	0
3	Аллерги Мед	6102	3494	0	6102	0	0	0
4	Асралт мед	6586	3513	2209	4377	0	0	0
5	Ачит Эх	350	219	0	350	0	0	0
6	Ачтан	785	456	27	758	0	0	0
7	Аюурвэд-Энх	961	683	0	961	0	0	0
8	Баяр	246	156	0	246	0	0	0
9	Баясгалантай Дэлхий	615	453	50	565	0	0	0
10	Болормэлмий	8292	5055	0	8292	0	0	0
11	Бэст Мед	258	164	0	258	0	0	0
12	Гипноз мед	4	1	0	4	0	0	0
13	Гоёл Дент	0	0	0	0	0	0	0
14	Гранд Мед	29791	16926	2789	27002	0	0	0
15	Грийн Хоум	0	0	0	0	0	0	0
16	Гурван Гал	17273	13248	0	17273	0	0	0
17	Гэр бүлийн сайн сайхны нийгэмлэг	2482	2467	0	2482	0	0	0
18	Дархан Детект	1165	672	0	1165	0	0	0
19	Дорны Увидас	64	39	0	64	0	0	0
20	ДЭМА	1138	785	0	1138	0	0	0
21	Зимо дентал	3495	2111	513	2982	0	0	0
22	Илизаров	0	0	0	0	0	0	0
23	Интенсив кэйр	7358	2704	0	7358	0	0	0
24	Интермед	54428	36447	11939	42489	0	0	0
25	Интернейшнл СОС	8303	1718	310	7993	0	0	0
26	Интерферон Альфа	6926	4224	0	6926	0	0	0
27	Итгэл	271	119	0	271	0	0	0
28	Кидние кэйр	2677	934	0	2677	0	0	0
29	Киото	1188	993	1188	0	0	0	0
30	Клевер Мед	193	181	0	193	0	0	0
31	Ли Жин Жи	769	479	0	769	0	0	0
32	Люкс диалез	3892	1648	2652	1240	0	0	0
33	Манба Дацан	4031	2212	0	4031	0	0	0
34	Маристоп	5725	5148	430	5295	0	0	0
35	Маршал Дентал	652	375	50	602	0	0	0
36	Медкэйр	646	646	0	646	0	0	0
37	Мобито	1089	640	150	939	0	0	0
38	Монгол Солонгосын Дорны Анагаах Ухааны Төв	4006	2428	0	4006	0	0	0
39	Монг-Эм	719	410	0	719	0	0	0
40	Мөнгөн гүүр	9242	5275	88	9154	0	0	0
41	Найрамдал	340	220	0	340	0	0	0

42	Наранмандал	232	138	0	232	0	0	0
43	НАСС	6271	3912	0	6271	0	0	0
44	Номин төгөлдөр	113	75	0	113	0	0	0
45	Нууц Увидас	359	170	0	359	0	0	0
46	НЭИ	1221	814	0	1221	0	0	0
47	Отгонтэнгэр	569	213	0	569	0	0	0
48	Очир Дент	44	32	0	44	0	0	0
49	Очирваань	738	491	0	738	0	0	0
50	Перфект	870	771	0	870	0	0	0
51	Пи Ди Ай Си	1893	1216	0	1893	0	0	0
52	Принцесс	535	522	0	535	0	0	0
53	Сайн сайхан медицина	4148	2476	0	4148	0	0	0
54	Санни Смайл	840	543	0	840	0	0	0
55	Си Эл Даблюэ Эйч	3771	3554	0	3771	0	0	0
56	Сон мед	2267	1271	524	1743	0	0	0
57	Сондра	1803	1131	0	1803	0	0	0
58	Сонрисас	471	267	0	471	0	0	0
59	Сорхун	0	0	0	0	0	0	0
60	СОС Медика Монголиа	2719	1001	1476	1199	0	0	44
61	Сөүл	15799	10298	1254	14545	0	0	0
62	Топаз	1941	1227	447	1494	0	0	0
63	Улаанбаатар Мед	892	351	0	892	0	0	0
64	Улаанбаатар-Сонгдо	29801	16970	1193	28608	0	0	0
65	Үжиндент	321	163	0	321	0	0	0
66	Ханна	0	0	0	0	0	0	0
67	Эм Би Жи	1255	660	0	1255	0	0	0
68	ЭМЖЖ	24555	12946	0	24465	90	0	0
69	Эндомед	1304	947	0	1304	0	0	0
70	Элимон	885	526	0	772	83	30	0
71	Эрхэс	294	77	183	111	0	0	0
72	Юу Би Өү Эс Эс Ти И Эм	1535	779	0	1535	0	0	0
73	Бүгд	301 673	182 168	27 472	273 911	173	73	44

Эрхлэгч: Б. Нарантуяа
Эрүүл мэндийн хөгжлийн төвийн захирал

Мэдээ хянасан: Б.Доржмягмар
Эрүүл мэндийн мэдээллийн албаны дарга

Х.Нарантуяа Эрүүл мэндийн мэдээллийн албаны
мэргэжилтэн

Мэдээ нэгтгэсэн: Х.Дэлгэрмаа
Эрүүл мэндийн мэдээллийн албаны мэргэжилтэн

Хэвлэлийн эх бэлтгэсэн: Д.Уранчимэг
Эрүүл мэндийн мэдээллийн албаны ажилтан