



Эрүүл мэндийн
хөгжлийн төв

2021.08.07

ЭРҮҮЛ МЭНДИЙН СТАТИСТИКИЙН МЭДЭЭЛЭЛ

2021 ОНЫ ЭХНИЙ 7 САРЫН МЭДЭЭ

Улаанбаатар хот

Энэхүү товхимолын дэлгэрэнгүй мэдээллийг
www.hdc.gov.mn цахим хуудаснаас татаж харна уу!

Эрүүл мэндийн хөгжлийн төв
Эрүүл мэндийн мэдээллийн албанаас эрхлэн гаргав.

Шуудангийн хаяг: 14210 Улаанбаатар, Сүхбаатар дүүрэг, Энхтайвны
гудамж, 13в байр

E-mail: admin@hdc.gov.mn, www.hdc.gov.mn

Факс: 976-11-320633

Утас: 7011-1485
7012-8801

ГАРЧИГ	
ЗУРГИЙН ЖАГСААЛТ	4
ХҮСНЭГГИЙН ЖАГСААЛТ	4
ЭРҮҮЛ МЭНДИЙН СТАТИСТИК ҮЗҮҮЛЭЛТҮҮД	5
1. ЭХ, ХҮҮХДИЙН ЭРҮҮЛ МЭНД	6
1.1. Төрөлт	6
1.2. Хүүхдийн эрүүл мэнд	7
1.3. Эхийн эндэгдэл	8
1.4. Нялхсын эндэгдэл	9
1.5. Тав хүртэлх насны хүүхдийн эндэгдэл	10
2. ЭМНЭЛГИЙН ТУСЛАМЖ ҮЙЛЧИЛГЭЭНИЙ ҮЗҮҮЛЭЛТ	11
2.1. Амбулаторийн тусламж үйлчилгээ	11
2.2. Халдварт бус өвчний эрт илрүүлэг үзлэгийн мэдээлэл	12
2.3. Жирэмсний хяналт	12
2.4. Үр хөндөлт	14
2.5. Түргэн тусламжийн дуудлага	15
2.6. Хэвтэн эмчлүүлэгчдийн тусламж үйлчилгээ	17
3. ХҮН АМЫН НАС БАРАЛТ	18
4. ЭМГЭГ СУДЛАЛЫН ШИНЖИЛГЭЭ	20
5. ХАЛДВАРТ ӨВЧИН	21
5.1. Халдварт өвчний нас баралт	21
5.2. Амьсгалын замын халдварт өвчин	21
5.3. Бэлгийн замаар дамжих халдварт өвчин	22
5.4. Коронавируст халдвар /COVID-19/	23

ЗУРГИЙН ЖАГСААЛТ

Зураг 1. 1 Төрсөн эх, амьд төрсөн нярайн тоо	7
Зураг 1. 2 Эхийн эндэгдэл, 100 000 амьд төрөлтөд	8
Зураг 1. 3 Нялхсын эндэгдэл, 1000 амьд төрөлтөд	9
Зураг 1. 4 Нялхсын эндэгдэл, 1000 амьд төрөлтөд, аймгаар	9
Зураг 1. 5 Перинаталь эндэгдэл, 1000 нийт төрөлтөд, аймгаар	10
Зураг 1. 6 Хүүхдийн эндэгдэл, 1000 амьд төрөлтөд	10
Зураг 1. 7 Тав хүртэлх насны хүүхдийн эндэгдэл, 1000 амьд төрөлтөд, аймгаар	11
Зураг 2. 1 Жирэмсний эрт хяналтын хувь, аймгаар	13
Зураг 2. 2 Түргэн тусламжийн дуудлагын тоо	16
Зураг 3. 1 Нас баралт, /бодит тоогоор/	18
Зураг 5. 1 Амьсгалын замын халдварт өвчний тохиолдол	22
Зураг 5. 2 Бэлгийн замаар дамжих халдварт өвчний тохиолдол	22
Зураг 5.3 Коронавируст халдварын өвчлөл, /хүйс, насны бүлгээр/	23
Зураг 5. 4 Коронавируст халдвар, аймгаар	23

ХҮСНЭГТИЙН ЖАГСААЛТ

Хүснэгт 1. 1 Төрөх, төрөх үед үзүүлсэн эмнэлгийн тусламж, хувиар	6
Хүснэгт 1. 2 Амьд төрсөн хүүхэд, эхийн тээлтийн хугацаа, хувиар	7
Хүснэгт 1. 3 Тав хүртэлх насны хүүхдийн жингийн мэдээ, хувиар	8
Хүснэгт 2. 1 Эмчийн үзлэг, эмнэлгийн төрлөөр, хувиар	12
Хүснэгт 2. 2 Жирэмсний хяналт, хувиар	13
Хүснэгт 2. 3 Шинээр хяналтад хамрагдсан жирэмсэн эмэгтэйчүүдийн БЗДХ-ын шинжилгээний үзүүлэлт	14
Хүснэгт 2.4 Үр хөндөлтийн түвшин	15
Хүснэгт 2. 5 Түргэн тусламжийн дуудлага, аймгаар	16
Хүснэгт 2. 6 Стационарын тусламж, үйлчилгээний зарим үзүүлэлтүүд	17
Хүснэгт 3. 1 Осол гэмтэл, гадны шалтгаант нас баралтад эзлэх хувь	19
Хүснэгт 4. 1 Эмгэг судлалын шинжилгээний үзүүлэлт, аймгаар	20
Хүснэгт 5. 1 Халдварт өвчний тохиолдол, нас баралт, төрлөөр	21

Эрүүл мэндийн статистик үзүүлэлтүүд

/2020, 2021 оны эхний 7 сарын байдлаар/

№	Үзүүлэлт	Нэгж	2020 он	2021 он	Өсөлт бууралт
1	Төрсөн эх	Бодит тоо	44341	42732	-1609
2	Амьд төрсөн хүүхэд	Бодит тоо	44684	43036	-1648
3	Амьгүй төрсөн хүүхэд	Бодит тоо	241	232	-9
		1000 нийт төрөлтөд	5.4	5.4	0.0
4	Эхийн эндэгдэл	Бодит тоо	16	39	23
		100 000 амьд төрөлтөд	35.8	90.6	54.8
5	5 хүртэлх насны хүүхдийн эндэгдэл /0-4 нас 364 хоног/	Бодит тоо	654	567	-87
		1000 амьд төрөлтөд	14.6	13.2	-1.4
6	Үүнээс: Нялхсын эндэгдэл /0-364 хоног/	Бодит тоо	535	488	-47
		1000 амьд төрөлтөд	12.0	11.3	-0.7
	Үүнээс: Нярайн эндэгдэл /0-28 хоног/	Бодит тоо	349	357	8
		1000 амьд төрөлтөд	7.8	8.3	0.5
	Үүнээс: Нярайн эрт үеийн эндэгдэл /0-6 хоног/	Нялхсын эндэгдэлд эзлэх хувь	65.2	73.2	8.0
		Бодит тоо	253	275	22
	Нярайн хожуу үеийн эндэгдэл /7-28 хоног/	Нярайн эндэгдэлд эзлэх хувь	72.5	77.0	4.5
		Бодит тоо	96	82	-14
7	Перинаталь эндэгдэл	Нярайн эндэгдэлд эзлэх хувь	27.5	23.0	-4.5
		Бодит тоо	494	507	13
8	Нийт нас баралт	Бодит тоо	9262	10190	928
		1000 нийт төрөлтөд	11.0	11.7	0.7
9	Эмнэлгийн нас баралт	Бодит тоо	2623	3373	750
		Хувь	28.3	33.1	4.8
10	Эмнэлэгт хоног болоогүй нас баралт	Бодит тоо	630	711	81
		Хувь	24.0	21.1	-2.9
11	Жирэмсний эрт хяналт	Хувь	89.6	90.3	0.7
12	Эмчлэгдсэн хүний тоо	Бодит тоо	500761	434181	-66580
13	Ор хоног	Бодит тоо	3508680	3240697	-267983
		Бодит тоо	19562	175304	155742
14	Халдварт өвчин	10 000 хүн амд	59.3	522.1	462.8
		Бодит тоо	4341	1586	-2755
15	Амьсгалын замын халдварт өвчин	10 000 хүн амд	13.4	4.7	-8.7
		Бодит тоо	10113	5476	-4637
16	Бэлгийн замаар дамжих халдварт өвчин	10 000 хүн амд	31.2	16.3	-14.9
		Бодит тоо	2306	516	-1790
17	Гэдэсний халдварт өвчин	10 000 хүн амд	7.1	1.5	-5.6
		Бодит тоо	228	86	-142
18	Зоонозын халдварт өвчин	10 000 хүн амд	0.7	0.3	-0.4
		Бодит тоо	147	50	-97
19	Цусаар дамжих халдварт өвчин	10 000 хүн амд	0.5	0.1	-0.4
		Бодит тоо	2427	167590	165163
20	Бусад халдварт өвчин	Бодит тоо	2427	167590	165163
		10 000 хүн амд	7.5	499.1	491.6

1. Эх, хүүхдийн эрүүл мэнд

1.1. Төрөлт

Улсын хэмжээнд 2021 оны эхний 7 сарын байдлаар 42732 эх төрсөн нь өнгөрсөн оны мөн үеэс 1609 төрөлтөөр буюу 3.6 хувиар буурсан байна. Төрөлтийн тоо өмнөх оны мөн үетэй харьцуулахад Булган, Архангай, Сэлэнгэ, Баян-Өлгий, Завхан, Сүхбаатар, Хөвсгөл, Дорноговь, Өмнөговь, Төв, Говьсүмбэр, Хэнтий аймагт 5-78 төрөлтөөр нэмэгдэж, бусад аймгууд болон Улаанбаатар хотод 4-1451 төрөлтөөр буурсан үзүүлэлттэй байна.

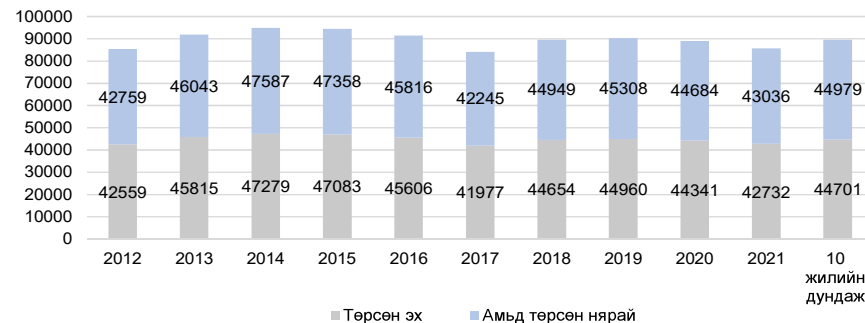
Төрсөн эхчүүдийн 32 448 нь буюу 75.9 хувь нь эмчийн хяналтын үзлэгт 6 ба түүнээс дээш удаа хамрагдсан байна. Нийт төрөлтийн 0.3 хувийг гэрийн төрөлт эзэлж байгаа бөгөөд Говьсүмбэр, Дундговь, Сүхбаатар, Өмнөговь, Баян-Өлгий, Төв, Дорнод, Булган аймгуудад улсын дундажаас 0.1-0.8 хувиар өндөр байна.

2021 оны эхний 7 сарын байдлаар мэс заслын аргаар төрсөн эхчүүд 26.8 хувийг эзэлж байгаа ба 24.4 хувь нь төрөлтийн хүндрэлтэй, 75.6 хувь нь хүндрэлгүй төрсөн байна.

Хүснэгт 1.1 Төрөх үед үзүүлсэн эмнэлгийн тусламж, хувиар

№	Аймаг/хот	Төрөлтийн эзлэх хувь					20 хүртэлх насны төрөлт	35-аас дээш насны төрөлт
		Аймаг, хотын нэгдсэн эмнэлэг	Хувийн эмнэлэг	Сумын нэгдсэн эмнэлэг	Сумын эмнэлэг	Гэртээ		
А	Б	1	2	3	4	5	6	7
1	Архангай	82.3	0.0	0.0	17.5	0.2	4.6	16.3
2	Баян-Өлгий	83.3	0.0	0.0	16.2	0.5	1.1	14.8
3	Баянхонгор	89.9	0.0	0.0	9.8	0.3	5.6	16.7
4	Булган	81.4	0.0	0.0	18.2	0.4	4.7	21.1
5	Говь-Алтай	90.8	0.0	0.0	8.9	0.3	4.6	18.2
6	Говьсүмбэр	98.5	0.0	0.0	0.4	1.1	3.3	20.1
7	Дархан-Уул	99.8	0.0	0.0	0.0	0.2	4.0	20.5
8	Дорноговь	74.9	0.0	23.8	1.2	0.1	5.1	20.1
9	Дорнод	96.3	0.0	0.0	3.3	0.4	5.8	20.8
10	Дундговь	89.3	0.0	0.0	9.8	0.9	6.2	18.4
11	Завхан	67.2	0.0	24.2	8.3	0.2	4.2	19.4
12	Орхон	99.9	0.0	0.0	0.1	0.0	3.6	20.2
13	Өвөрхангай	75.4	0.0	14.9	9.5	0.2	5.9	17.6
14	Өмнөговь	77.7	0.0	0.0	21.8	0.5	5.8	18.9
15	Сүхбаатар	91.3	0.0	0.0	8.1	0.6	3.8	20.8
16	Сэлэнгэ	50.4	0.0	34.7	14.6	0.3	5.7	19.8
17	Төв	82.9	0.0	0.0	16.7	0.4	4.8	23.8
18	Увс	84.1	0.0	0.0	15.7	0.2	3.2	13.6
19	Ховд	84.5	0.0	8.2	7.1	0.2	3.5	17.3
20	Хөвсгөл	86.6	0.0	0.0	13.2	0.3	4.7	16.7
21	Хэнтий	79.1	0.0	11.4	9.4	0.1	5.6	21.9
22	Аймгийн дундаж	84.1	0.0	5.5	10.1	0.3	4.4	18.5
23	Улаанбаатар	90.9	8.8	0.0	0.0	0.3	3.2	22.5
24	Улсын дундаж	87.6	4.5	2.7	5.0	0.3	3.8	20.5

Зураг 1.1 Төрсөн эх, амьд төрсөн нярайн тоо



1.2. Хүүхдийн эрүүл мэнд

2021 оны эхний 7 сарын байдлаар улсын хэмжээнд 43036 хүүхэд амьд төрсөн нь өнгөрсөн оны мөн үеэс 1648 хүүхдээр буюу 3.7 хувиар буурчээ. Төрөлтийн түвшин 1000 хүн амд 13.3 байна. Амьд төрсөн хүүхдийн 22088 буюу 51.3 хувь нь хүү, 20948 буюу 48.7 хувь нь охин байна. Төрөх үеийн хүйсийн харьцаа 100 охинд ойролцоогоор 105 хүү ногдож байна.

Амьд төрсөн нийт хүүхдээс 1744 нярай буюу 4.1 хувь нь 2500 грамаас доош жинтэй, 347 тохиолдол буюу 0.8 хувь нь төрөлхийн гажигтай төрсөн байна. Төрсний дараа 1 цагийн дотор хөхөө амласан хүүхдийн эзлэх хувь 95.7 байна. Дутуу төрөлтийн түвшин 1000 амьд төрөлтөд 62.5 байна. Амьгүй төрөлтийн түвшин 1000 нийт төрөлтөд 5.4 байна.

Хүснэгт 1.2 Амьд төрсөн хүүхэд, эхийн тээлтийн хугацаа, хувиар

№	Аймаг/хот	Эхийн тээлтийн хугацаа эзлэх хувь					Төрөлхийн гажигтай төрсөн	2500 гр-аас доош жинтэй төрсөн хүүхэд
		22-28 долоо хоногтой	29-32 долоо хоногтой	33-36 долоо хоногтой	37-42 долоо хоногтой	42 долоо хоногос дээш		
А	Б	1	2	3	4	5	6	7
1	Архангай	0.0	1.0	2.6	96.3	0.1	0.4	3.8
2	Баян-Өлгий	0.0	1.1	4.0	94.8	0.1	0.4	5.4
3	Баянхонгор	0.1	0.8	5.8	93.3	0.0	0.8	4.2
4	Булган	0.4	0.7	7.4	91.3	0.2	0.9	4.0
5	Говь-Алтай	0.3	0.9	4.6	94.1	0.1	0.9	5.6
6	Говьсүмбэр	0.0	0.0	4.7	95.3	0.0	0.0	2.5
7	Дархан-Уул	0.0	0.2	4.2	93.6	2.1	0.7	2.8
8	Дорноговь	0.0	0.2	3.7	96.1	0.0	0.7	3.0
9	Дорнод	0.3	0.6	3.2	95.9	0.1	1.7	3.6
10	Дундговь	0.0	0.8	3.2	96.1	0.0	0.9	2.6
11	Завхан	0.2	1.1	4.7	93.9	0.0	1.5	4.2
12	Орхон	0.3	0.6	4.5	94.5	0.0	1.5	3.5
13	Өвөрхангай	0.2	0.8	4.3	94.8	0.0	0.2	3.4
14	Өмнөговь	0.2	0.7	4.2	93.8	1.1	1.1	3.1
15	Сүхбаатар	0.1	0.8	5.2	93.9	0.0	0.8	3.4
16	Сэлэнгэ	0.1	0.5	5.3	94.2	0.0	0.3	3.5
17	Төв	0.1	0.6	5.4	93.8	0.0	0.6	2.8
18	Увс	0.0	0.5	4.1	95.4	0.0	0.4	3.4
19	Ховд	0.2	0.3	5.1	94.2	0.1	0.8	2.4
20	Хөвсгөл	0.1	0.3	5.4	93.4	0.8	2.0	2.9
21	Хэнтий	0.2	0.5	3.3	96.0	0.0	0.3	2.6
22	Аймгийн дундаж	0.1	0.6	4.5	94.5	0.3	0.9	3.5
23	Улаанбаатар	0.4	0.9	6.0	92.7	0.0	0.8	4.6
24	Улсын дундаж	0.3	0.8	5.2	93.6	0.2	0.8	4.1

2021 оны эхний 7 сарын байдлаар тав хүртэлх насны хүүхдийн өсөлт хөгжлийн хяналтад 1 082 712 хүүхэд хамрагдсанаас 0.24 хувь нь туранхай, 0.16 хувь нь тураалтай, 0.22 хувь нь өсөлтийн хоцрогдолтой байна.

Хүснэгт 1.3 Тав хүртэлх насны хүүхдийн жингийн мэдээ, хувиар

№	Аймаг/хот	Бүгд	Жингийн мэдээ				А амин дэм уусан	Д амин дэм уусан	Олон найрлагат бичил тэжээл хэрэглэсэн
			Туранхай	Тураалтай	Өсөлтийн хоцрогдолтой				
А	Б	1	2	3	4	5	6	7	
1	Архангай	36937	0.09	0.24	0.21	18.90	45.35	6.19	
2	Баян-Өлгий	29467	0.48	0.43	0.20	21.10	2.66	2.21	
3	Баянхонгор	42492	0.78	0.52	1.38	14.99	31.89	6.11	
4	Булган	17967	0.03	0.09	0.03	26.15	23.86	1.86	
5	Говь-Алтай	15788	0.56	0.50	1.01	29.46	37.12	13.74	
6	Говьсүмбэр	3788	0.00	0.00	0.00	41.39	0.00	0.79	
7	Дархан-Уул	56441	0.18	0.04	0.08	17.92	71.02	6.51	
8	Дорноговь	29469	0.06	0.02	0.00	19.73	58.09	11.18	
9	Дорнод	32858	0.17	0.16	0.16	18.92	44.51	0.45	
10	Дундговь	12192	0.04	0.02	0.00	22.72	29.37	2.92	
11	Завхан	28141	0.17	0.06	0.12	23.30	49.97	12.09	
12	Орхон	43110	0.32	0.10	0.35	20.07	68.72	1.30	
13	Өвөрхангай	29257	0.30	0.16	0.28	28.31	52.00	0.51	
14	Өмнөговь	30217	0.34	0.07	0.24	20.34	54.76	6.91	
15	Сүхбаатар	21042	0.37	0.11	0.19	20.02	21.92	5.74	
16	Сэлэнгэ	21622	0.10	0.05	0.00	30.25	5.92	5.01	
17	Төв	15663	0.11	0.00	0.02	29.34	20.88	4.85	
18	Увс	39825	0.54	0.27	0.36	18.50	30.16	0.00	
19	Ховд	39500	0.18	0.15	0.14	18.51	43.82	4.62	
20	Хөвсгөл	37163	0.14	0.08	0.15	29.11	58.24	18.64	
21	Хэнтий	16514	0.59	0.10	0.39	24.72	44.08	11.97	
22	Аймгийн дундаж	599453	0.29	0.17	0.28	21.68	43.29	5.92	
23	Улаанбаатар	483259	0.19	0.14	0.13	16.65	23.04	2.46	
24	Улсын дундаж	1082712	0.24	0.16	0.22	19.44	34.25	4.38	

1.3. Эхийн эндэгдэл

Улсын хэмжээнд 2021 оны эхний 7 сард эхийн эндэгдлийн 39 тохиолдол бүртгэгдэж, 100 000 амьд төрөлтөд 90.6 ногдож байна. Сүүлийн 10 жилийн дундажаар 100 000 амьд төрөлтөд ногдох эхийн эндэгдэл 40.1 байна.

Зураг 1.2 Эхийн эндэгдэл, 100 000 амьд төрөлтөд

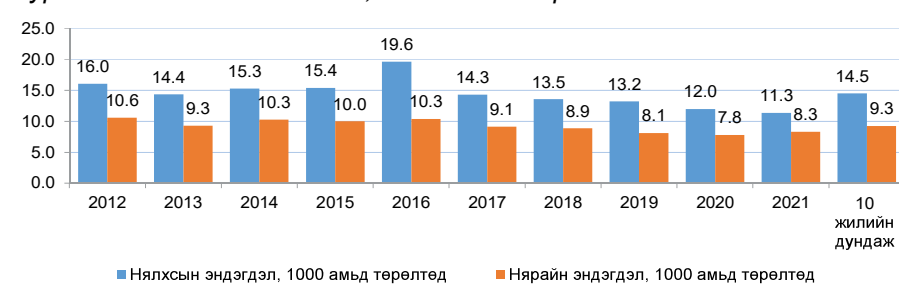


1.4. Нялхсын эндэгдэл

Улсын хэмжээнд 2021 оны эхний 7 сарын байдлаар нялхсын эндэгдлийн 488 тохиолдол бүртгэгдэж, 1000 амьд төрөлтөд 11.3 ногдож байгаа нь өнгөрсөн оны мөн үетэй харьцуулахад 47 тохиолдлоор буюу 1000 амьд төрөлтөд 0.7-оор буурсан үзүүлэлттэй байна. Нялхсын эндэгдлийн 53.7 хувь нь эрэгтэй, 46.3 хувь нь эмэгтэй хүүхэд байна.

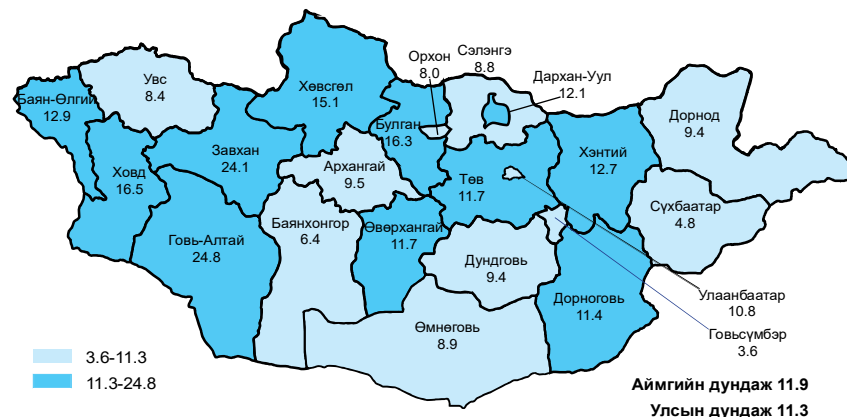
Нялхсын эндэгдлийн 73.2 хувийг нярайн эндэгдэл эзэлж байгаа ба 1000 амьд төрөлтөд ногдох нярайн эндэгдэл 8.3 байна. Нярайн эндэгдлийн нийт 357 тохиолдлын 275 буюу 77.0 хувь нь эрт үеийн эндэгдэл, 82 буюу 23.0 хувийг хожуу үеийн эндэгдэл тус тус эзэлж байна.

Зураг 1.3 Нялхсын эндэгдэл, 1000 амьд төрөлтөд



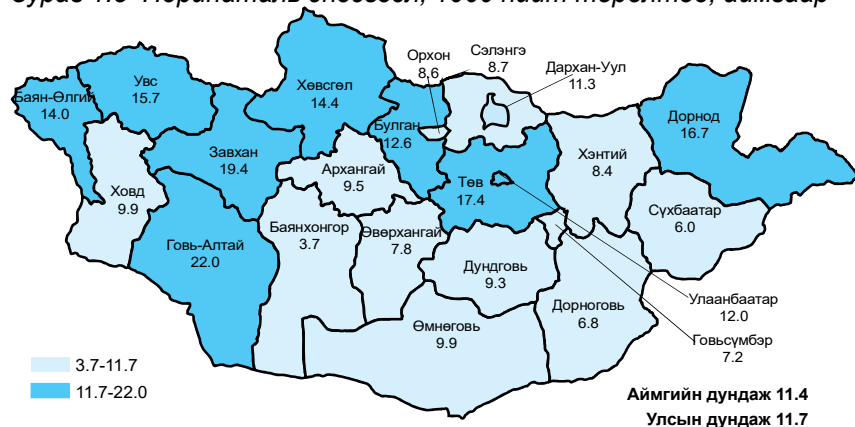
2021 оны эхний 7 сард бүртгэгдсэн нялхсын эндэгдлийг аймгуудаар харьцуулбал: 1000 амьд төрөлтөд ногдох нялхсын эндэгдэл Говь-Алтай (24.8), Завхан (24.1), Ховд (16.5), Булган (16.3), Хөвсгөл (15.1), Баян-Өлгий (12.9), Хэнтий (12.7), Дархан-Уул (12.1), Төв (11.7), Өвөрхангай (11.7), Дорноговь (11.4) аймгуудад улсын дундаж үзүүлэлтээс өндөр байна.

Зураг 1.4 Нялхсын эндэгдэл, 1000 амьд төрөлтөд, аймгаар



Нялхсын эндэгдлийг шалтгаанаар авч үзвэл: Перинаталь үеийн эмгэг 60.9 хувь, амьсгалын тогтолцооны эмгэг 5.9 хувь, төрөлхийн хөгжлийн гажиг 17.2 хувийг тус тус эзэлж байна.

Зураг 1.5 Перинаталь эндэгдэл, 1000 нийт төрөлтөд, аймагаар



1.5. Тав хүртэлх насны хүүхдийн эндэгдэл

Улсын хэмжээнд 2021 оны эхний 7 сарын байдлаар тав хүртэлх насны хүүхдийн эндэгдлийн 567 тохиолдол бүртгэгдэж, 1000 амьд төрөлтөд 13.2 ногдож байгаа нь өмнөх оны мөн үетэй харьцуулахад 87 тохиолдлоор буюу 1000 амьд төрөлтөд 1.4-оор буурсан байна.

Тав хүртэлх насандаа эндсэн хүүхдийн 299 тохиолдол буюу 52.7 хувь нь эрэгтэй, 268 тохиолдол буюу 47.3 хувь нь эмэгтэй хүүхэд байна. Нийт тохиолдлын 20.0 хувь нь эмнэлгээс гадуур, 80.0 хувь нь эмнэлэгт нас барсан ба үүнээс хоног болоогүй нас баралт 28.2 хувийг эзэлж байна.

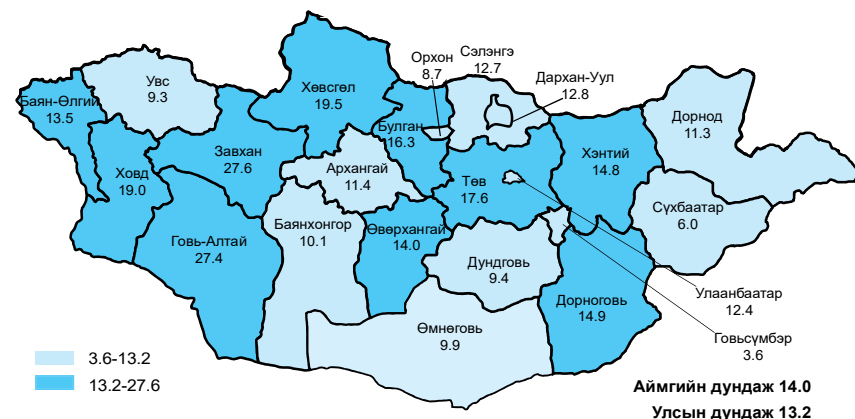
Зураг 1.6 Хүүхдийн эндэгдэл, 1000 амьд төрөлтөд



Шалтгаанаар авч үзвэл: Нийт эндэгдлийн 88.1 хувь нь өвчнөөр, 11.9 хувь нь осол, гэмтлийн улмаас эндсэн байна. Перинаталь үед үүссэн эмгэг 52.2 хувь, амьсгалын тогтолцооны эмгэг 6.0 хувь, төрөлхийн хөгжлийн гажиг 16.8 хувь, 11.9 хувийг осол, гэмтлийн шалтгаант эндэгдэл эзэлж байна.

Аймгуудаар харьцуулбал 1000 амьд төрөлтөд ногдох тав хүртэлх насны хүүхдийн эндэгдэл Завхан (27.6), Говь-Алтай (27.4), Хөвсгөл (19.5), Ховд (19.0), Төв (17.6), Булган (16.3), Дорноговь (14.9), Хэнтий (14.8), Өвөрхангай (14.0), Баян-Өлгий (13.5) аймгуудад улсын дундаж үзүүлэлтээс өндөр байна.

Зураг 1.7 Тав хүртэлх насны хүүхдийн эндэгдэл, 1000 амьд төрөлтөд, аймагаар



2. ЭМНЭЛГИЙН ТУСЛАМЖ ҮЙЛЧИЛГЭЭНИЙ ҮЗҮҮЛЭЛТ

2.1 Амбулаторийн тусламж үйлчилгээ

Улсын хэмжээнд 2021 оны эхний 7 сарын байдлаар нийт 9007200 эмчийн үзлэг хийгдсэнээс 32.2 хувийг урьдчилан сэргийлэх үзлэг, 45.9 хувийг өвчний учир амбулаторт, 10.0 хувийг идэвхитэй хяналтын үзлэг, 11.9 хувийг гэрийн үзлэг тус тус эзэлж байна.

Өмнөх оны мөн үетэй харьцуулахад урьдчилан сэргийлэх үзлэг (6.7), идэвхитэй хяналт (0.2) хувиар өсч, өвчний учир амбулаторийн үзлэг (4.6), гэрийн үзлэг (2.3) хувиар буурсан байна.

Хүснэгт 2.1 Эмчийн үзлэг, эмнэлгийн төрлөөр, хувиар

№	Аймаг/хот	Багийн бага эмч	Сумын бага эмч	Сумын эх баригч бага эмч	Сумын их эмч	Аймаг, дүүргийн нэгдсэн эмнэлэг	Өрхийн эмчийн үзлэг	Бусад
А	Б	1	2	3	4	5	6	7
1	Архангай	17.6	3.1	4.3	31.7	21.1	20.5	1.6
2	Баян-Өлгий	11.0	1.0	2.4	26.3	26.9	27.0	5.5
3	Баянхонгор	15.6	2.3	4.9	31.0	27.1	17.4	1.7
4	Булган	11.2	3.0	6.8	40.4	25.0	10.7	2.8
5	Говь-Алтай	8.8	0.3	4.0	25.0	27.7	29.4	4.9
6	Говьсүмбэр	0.0	0.0	3.6	12.1	41.7	29.2	13.4
7	Дархан-Уул	1.2	1.2	0.7	4.1	24.8	47.4	20.7
8	Дорноговь	14.0	1.3	2.0	24.6	24.6	26.0	7.5
9	Дорнод	10.4	1.3	4.0	13.0	34.0	33.8	3.5
10	Дундговь	17.8	0.1	3.1	28.6	33.9	15.1	1.5
11	Завхан	14.2	2.6	3.6	32.1	25.5	19.6	2.4
12	Орхон	0.0	0.0	0.0	3.8	18.6	62.2	15.4
13	Өвөрхангай	10.2	0.7	5.0	18.8	28.0	30.5	6.8
14	Өмнөговь	8.3	1.1	4.8	25.9	18.7	26.6	14.5
15	Сүхбаатар	8.4	4.5	4.3	26.2	35.6	19.4	1.5
16	Сэлэнгэ	0.4	5.4	6.4	19.5	37.2	24.1	7.1
17	Төв	28.6	3.2	7.1	23.9	19.8	15.5	2.0
18	Увс	11.9	1.1	4.9	25.0	30.5	22.7	3.9
19	Ховд	11.7	1.5	2.5	14.2	31.5	34.5	4.1
20	Хөвсгөл	15.2	1.8	7.5	28.7	26.4	14.1	6.4
21	Хэнтий	6.0	2.8	4.6	40.8	19.1	23.3	3.3
22	Аймгийн дундаж	10.0	1.7	3.8	22.0	26.4	28.9	7.2
23	Улаанбаатар	0.0	0.0	0.0	1.0	20.7	38.8	39.5
24	Улсын дундаж	5.0	0.9	1.9	11.5	23.5	33.8	23.3

2.2 Халдварт бус өвчний эрт илрүүлэг үзлэгийн мэдээлэл

Улсын хэмжээнд 2021 оны эхний 7 сарын байдлаар артерийн гипертензи эрт илрүүлэг үзлэгт 18-аас дээш насны нийт 582019 (28.2%) хүн хамрагдсан бөгөөд 41.7 хувь нь эрэгтэй, 58.3 хувь нь эмэгтэй байна. Үр дүнгийн үзүүлэлтээр нийт үзлэгийн 1.0 хувь нь артерийн гипертензи онош батлагдсан байна.

Чихрийн шижин өвчний эрт илрүүлэг үзлэгт 40-өөс дээш насны нийт 507490 (52.2%) хүн хамрагдсанаас 41.7 хувь нь эрэгтэй, 58.3 хувь нь эмэгтэй байна. Үр дүнгийн үзүүлэлтээр 0.2 хувьд нь чихрийн шижин өвчний онош батлагдсан байна.

Элэгний хорт хавдрын эрт илрүүлэг үзлэгт 40-65 насны 105107 (12.5%) хүн хамрагдсанаас 41 тохиолдолд хорт хавдар оношлогдсон байна.

2.3 Жирэмсний хяналт

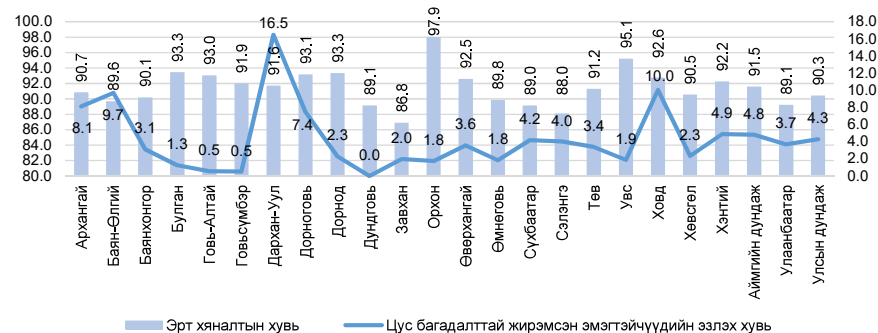
Улсын хэмжээнд 2021 оны эхний 7 сарын байдлаар жирэмсний хяналтад шинээр 38817 эмэгтэйчүүд хамрагдсан ба 90.3 хувь нь эхний 3 сартайд, 8.9 хувь нь 4-6 сартайд, 0.8 хувь нь 7 ба түүнээс дээш сартайд хяналтад орсон байна. Хяналтад орсон жирэмсэн эмэгтэйчүүдийн 97.5 хувь нь цусны шинжилгээнд хамрагдсанаас 4.3 хувь нь цус багадалттай байна.

Шинээр хяналтад хамрагдсан жирэмсэн эмэгтэйчүүдээс трихомониаз илрүүлэх шинжилгээнд 91.6 хувь, заг хүйтэн илрүүлэх шинжилгээнд 91.5 хувь, тэмбүү илрүүлэх шинжилгээнд 99.1 хувь, ХДХВ/ДОХ илрүүлэх шинжилгээнд 99.0 хувь нь хамрагдсан байна.

Хүснэгт 2.2 Жирэмсний хяналт, хувиар

№	Аймаг/хот	Хяналтад авсан хувь			6 ба түүнээс дээш удаа хяналтад хамрагдаж төрсөн	Цус багадалттай жирэмсэн эмэгтэйчүүд
		Эхний 3 сартайд	4-6 сартайд	7 ба түүнээс дээш сартайд		
А	Б	1	2	3	4	5
1	Архангай	90.7	8.8	0.5	59.8	8.1
2	Баян-Өлгий	89.6	9.9	0.5	71.4	9.7
3	Баянхонгор	90.1	9.2	0.7	79.3	3.1
4	Булган	93.3	6.3	0.3	79.2	1.3
5	Говь-Алтай	93.0	6.4	0.7	74.7	0.5
6	Говьсүмбэр	91.9	7.6	0.5	86.8	0.5
7	Дархан-Уул	91.6	8.0	0.4	73.7	16.5
8	Дорноговь	93.1	6.4	0.5	83.2	7.4
9	Дорнод	93.3	6.4	0.3	81.0	2.3
10	Дундговь	89.1	10.1	0.9	86.7	0.0
11	Завхан	86.8	12.1	1.1	78.1	2.0
12	Орхон	97.9	2.1	0.0	57.7	1.8
13	Өвөрхангай	92.5	7.0	0.5	62.7	3.6
14	Өмнөговь	89.8	9.7	0.6	92.3	1.8
15	Сүхбаатар	89.0	10.7	0.2	92.4	4.2
16	Сэлэнгэ	88.0	11.7	0.3	69.2	4.0
17	Төв	91.2	8.7	0.1	72.1	3.4
18	Увс	95.1	4.5	0.4	68.1	1.9
19	Ховд	92.6	6.8	0.6	95.3	10.0
20	Хөвсгөл	90.5	9.1	0.4	74.7	2.3
21	Хэнтий	92.2	7.3	0.5	77.6	4.9
22	Аймгийн дундаж	91.5	8.1	0.5	75.4	4.8
23	Улаанбаатар	89.1	9.9	1.0	76.4	3.7
24	Улсын дундаж	90.3	8.9	0.8	75.9	4.3

Зураг 2.1 Жирэмсний эрт хяналтын хувь, аймагаар



Хүснэгт 2.3 Шинээр хяналтад хамрагдсан жирэмсэн эмэгтэйчүүдийн БЗДХ-ын шинжилгээний үзүүлэлт

№	Аймаг/хот	Трихомониаз	Үүнээс: Эерэг	Заг хүйтэн	Үүнээс: Эерэг	Тэмбүү	Үүнээс: Эерэг
1	Архангай	712	0	712	0	989	14
2	Баян-Өлгий	1158	5	1152	5	1509	1
3	Баянхонгор	957	116	957	4	1057	9
4	Булган	559	41	557	1	567	3
5	Говь-Алтай	424	0	417	0	596	5
6	Говьсүмбэр	198	1	198	0	198	0
7	Дархан-Уул	1038	26	1038	0	1038	9
8	Дорноговь	899	17	899	2	990	8
9	Дорнод	752	18	790	6	969	16
10	Дундговь	376	2	321	0	435	2
11	Завхан	574	4	579	0	631	2
12	Орхон	971	12	971	4	971	10
13	Өвөрхангай	1041	0	1041	0	1257	21
14	Өмнөговь	950	9	958	1	1046	9
15	Сүхбаатар	788	36	788	5	788	9
16	Сэлэнгэ	927	29	891	2	1311	5
17	Төв	597	18	595	3	828	21
18	Увс	652	4	693	1	953	14
19	Ховд	993	3	982	0	1026	14
20	Хөвсгөл	1334	23	1334	21	1372	25
21	Хэнтий	639	11	636	0	923	9
22	Аймгийн дүн	16539	375	16509	55	19454	206
23	Улаанбаатар	19009	190	19009	20	19018	349
24	Улсын дүн	35548	565	35518	75	38472	555

2.4 Үр хөндөлт

Улсын хэмжээнд 2021 оны эхний 7 сарын байдлаар нийт 6594 эмэгтэйчүүд үр хөндөх мэс ажилбарыг хийлгэсэн байна. Өмнөх оны мөн үеэс 2049 тохиолдлоор буурсан үзүүлэлттэй байна.

Нийт үр хөндөлтийн 327 тохиолдол буюу 5.0 хувийг хожуу үр хөндөлт, 297 тохиолдол буюу 4.5 хувийг өсвөр насны үр хөндөлт эзэлж байна.

Хүснэгт 2.4 Үр хөндөлтийн түвшин

№	Аймаг/хот	Үр хөндөлтийн тоо			Үр хөндөлтийн харьцаа (1000 амьд төрөлтөд)		
		2020 он	2021 он	5 жилийн дундаж	2020 он	2021 он	5 жилийн дундаж
1	Архангай	149	225	171	152.2	214.3	165.2
2	Баян-Өлгий	60	46	111	36.5	27.0	64.9
3	Баянхонгор	208	101	217	174.6	92.7	186.5
4	Булган	54	69	35	114.9	124.8	73.0
5	Говь-Алтай	56	36	39	67.0	47.0	51.4
6	Говьсүмбэр	39	52	30	145.5	188.4	112.2
7	Дархан-Уул	431	298	330	326.8	225.2	245.8
8	Дорноговь	185	234	209	222.6	267.7	263.0
9	Дорнод	271	293	244	229.7	274.9	216.8
10	Дундговь	54	91	51	97.5	171.1	94.3
11	Завхан	30	13	32	36.9	14.9	38.9
12	Орхон	66	31	172	43.9	20.7	114.1
13	Өвөрхангай	100	128	107	70.3	99.5	77.9
14	Өмнөговь	386	346	385	399.2	343.3	433.3
15	Сүхбаатар	63	50	55	80.8	60.0	71.1
16	Сэлэнгэ	36	3	17	37.6	2.9	16.6
17	Төв	39	39	33	58.6	57.3	49.6
18	Увс	171	162	237	143.3	151.0	208.6
19	Ховд	20	24	35	14.8	19.9	26.7
20	Хөвсгөл	33	29	26	21.5	18.3	15.9
21	Хэнтий	74	56	89	79.0	59.1	99.2
22	Аймгийн дүн	2525	2326	2626	118.0	109.4	123.6
23	Улаанбаатар	6118	4268	6183	262.7	196.0	271.2
24	Улсын дүн	8643	6594	8809	193.4	153.2	200.0

2.5 Түргэн тусламжийн дуудлага

Улсын хэмжээнд 2021 оны эхний 7 сарын байдлаар 392 872 түргэн тусламжийн дуудлага хүлээн авч үйлчилсэнээс 8.9 хувийг алсын, 10.3 хувийг осол, гэмтлийн дуудлага эзэлж байна.

Зураг 2.2 Түргэн тусламжийн дуудлагын тоо



Хүснэгт 2.5 Түргэн тусламжийн дуудлагын тоо

№	Аймаг/хот	Түргэн тусламжийн дуудлага			Бүх дуудлагад эзлэх хувь	Алсын дуудлагын эзлэх хувь	Осол, гэмтлийн дуудлагын эзлэх хувь
		Бүгд	Алсын дуудлага	Осол, гэмтлийн дуудлага			
1	Архангай	7636	1786	281	1.9	23.4	3.7
2	Баян-Өлгий	14339	3975	161	3.6	27.7	1.1
3	Баянхонгор	8930	1827	254	2.3	20.5	2.8
4	Булган	7640	830	174	1.9	10.9	2.3
5	Говь-Алтай	6750	1420	168	1.7	21.0	2.5
6	Говьсүмбэр	3074	199	22	0.8	6.5	0.7
7	Дархан-Уул	10557	349	549	2.7	3.3	5.2
8	Дорноговь	10681	1792	464	2.7	16.8	4.3
9	Дорнод	7661	1115	431	1.9	14.6	5.6
10	Дундговь	6139	725	250	1.6	11.8	4.1
11	Завхан	9057	1924	239	2.3	21.2	2.6
12	Орхон	10487	142	540	2.7	1.4	5.1
13	Өвөрхангай	9922	2522	316	2.5	25.4	3.2
14	Өмнөговь	5456	896	397	1.4	16.4	7.3
15	Сүхбаатар	9274	2262	184	2.4	24.4	2.0
16	Сэлэнгэ	16532	2259	293	4.2	13.7	1.8
17	Төв	9976	2488	185	2.5	24.9	1.9
18	Увс	8194	2022	153	2.1	24.7	1.9
19	Ховд	7542	1800	112	1.9	23.9	1.5
20	Хөвсгөл	10537	1898	276	2.7	18.0	2.6
21	Хэнтий	14507	2710	263	3.7	18.7	1.8
22	Аймгийн дүн	194891	34941	5712	49.6	17.9	2.9
23	Улаанбаатар	197981	56	34865	50.4	0.0	17.6
24	Улсын дүн	392872	34997	40577	100.0	8.9	10.3

2.6 Хэвтэн эмчлүүлэгчдийн тусламж үйлчилгээ

Улсын хэмжээнд 2021 оны эхний 7 сарын байдлаар 434 181 үйлчлүүлэгч эмнэлэгт хэвтэн эмчлүүлж, 3 240 697 ор хоног ашигласан байна. Улсын дунджаар ор ашиглалтын хувь 62.2, дундаж ор хоног 7.5 байна. Өмнөх оны мөн үетэй харьцуулахад хэвтэн эмчлүүлэгч 66580 тохиолдлоор, ор хоног 267 983 тохиолдлоор тус тус буурсан байна.

Хүснэгт 2.6 Стационарын тусламж, үйлчилгээний зарим үзүүлэлтүүд

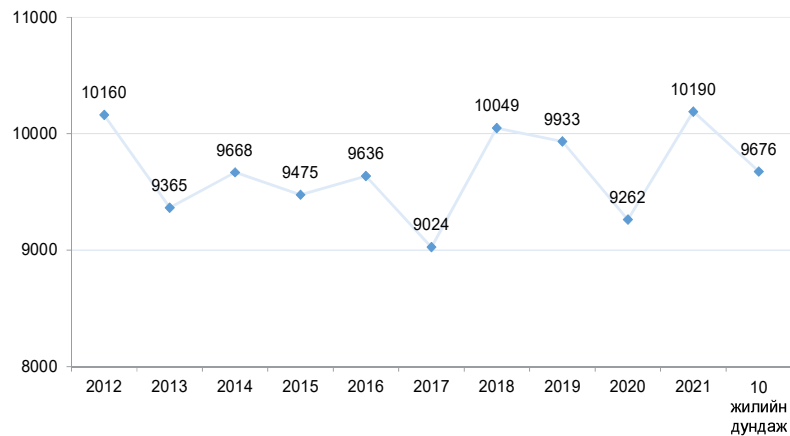
№	Аймаг/хот	Орны тоо	Орны фонд ашиглалт	Орны фонд ашиглалтын хувь	Дундаж ор хоног	Орны эргэлт
1	Архангай	551	139.8	72.6	7.1	20.3
2	Баян-Өлгий	949	127.0	66.0	7.1	18.2
3	Баянхонгор	663	154.1	80.0	7.2	21.8
4	Булган	358	132.1	68.6	7.3	18.7
5	Говь-Алтай	481	139.1	72.2	7.9	18.2
6	Говьсүмбэр	134	151.4	78.6	7.3	21.2
7	Дархан-Уул	774	160.1	83.2	7.3	22.5
8	Дорноговь	523	138.2	71.8	7.4	19.0
9	Дорнод	567	135.5	70.4	7.4	18.8
10	Дундговь	351	125.7	65.3	7.5	17.2
11	Завхан	674	113.7	59.1	7.6	15.3
12	Орхон	895	130.2	67.6	6.9	19.5
13	Өвөрхангай	934	91.7	47.6	7.2	13.2
14	Өмнөговь	695	72.8	37.8	6.3	11.7
15	Сүхбаатар	549	108.5	56.3	8.3	13.5
16	Сэлэнгэ	815	113.7	59.1	7.7	15.3
17	Төв	565	131.5	68.3	8.0	16.9
18	Увс	610	133.1	69.1	7.0	19.4
19	Ховд	763	129.2	67.1	7.6	17.2
20	Хөвсгөл	893	132.8	69.0	6.8	19.7
21	Хэнтий	559	142.4	74.0	7.5	19.4
22	Аймгийн дүн	13303	126.7	65.8	7.3	17.8
23	Улаанбаатар	13780	112.9	58.6	7.6	15.3
24	Улсын дүн	27083	119.7	62.2	7.5	16.5

3. ХҮН АМЫН НАС БАРАЛТ

2021 оны эхний 7 сарын байдлаар улсын хэмжээнд нас баралтын 10190 тохиолдол бүртгэгдсэн нь өнгөрсөн оны мөн үеэс 928 тохиолдлоор өссөн байна.

Нийт нас баралтын 5992 тохиолдол буюу 58.8 хувь нь эрэгтэй, 4198 буюу 41.2 хувь нь эмэгтэй байна. Нийт нас баралтын 33.1 хувь нь эмнэлэгт нас барсан бөгөөд үүнээс 711 тохиолдол буюу 21.1 хувийг хоног болоогүй нас баралт эзэлж байна. Хоног болоогүй нас баралт өмнөх оны мөн үеэс 81 тохиолдлоор өссөн хэдий ч нас баралтын хувь нь 2.9-өөр буурсан үзүүлэлттэй байна.

Зураг 3.1 Нас баралт, /бодит тоогоор/



Нас баралтын түвшин 1000 хүн амд 3.2 байна. Нас баралтын 4.8 хувийг нэг хүртэлх насны хүүхдийн эндэгдэл, 5.6 хувийг тав хүртэлх насны хүүхдийн эндэгдэл эзэлж байна.

Осол гэмтэл, гадны шалтгаант нас баралтын 1460 тохиолдол бүртгэгдэж, нийт нас баралтын 14.3 хувийг эзэлж байна. Өмнөх оны мөн үеэс 158 тохиолдлоор буурсан бөгөөд 10000 хүн амд ногдох осол гэмтэл, гадны шалтгаант нас баралт 4.5 байна.

Хүснэгт 3.1 Осол гэмтэл, гадны шалтгаант нас баралтад эзлэх хувь

№	Аймаг/хот	Амиа хорлолт	Бусдад хорлогдсон	Үйлдвэрийн осол	Зам тээврийн осол	Бусад осол	Тодорхойгүй
A	Б	1	2	3	4	5	6
1	Архангай	21.4	2.4	0.0	31.0	45.2	0.0
2	Баян-Өлгий	8.0	0.0	0.0	48.0	40.0	4.0
3	Баянхонгор	35.7	0.0	0.0	28.6	35.7	0.0
4	Булган	26.3	10.5	0.0	26.3	36.8	0.0
5	Говь-Алтай	27.8	8.3	0.0	19.4	44.4	0.0
6	Говьсүмбэр	10.0	10.0	0.0	30.0	50.0	0.0
7	Дархан-Уул	25.0	0.0	8.3	0.0	66.7	0.0
8	Дорноговь	18.2	6.1	3.0	18.2	54.5	0.0
9	Дорнод	25.0	4.2	0.0	25.0	45.8	0.0
10	Дундговь	18.2	0.0	0.0	9.1	72.7	0.0
11	Завхан	8.7	0.0	0.0	30.4	60.9	0.0
12	Орхон	14.0	4.7	0.0	11.6	65.1	4.7
13	Өвөрхангай	15.2	3.0	0.0	33.3	48.5	0.0
14	Өмнөговь	16.7	0.0	0.0	37.5	45.8	0.0
15	Сүхбаатар	15.0	10.0	0.0	35.0	40.0	0.0
16	Сэлэнгэ	25.0	2.1	0.0	14.6	58.3	0.0
17	Төв	15.8	0.0	2.6	31.6	50.0	0.0
18	Увс	36.6	0.0	0.0	29.3	34.1	0.0
19	Ховд	25.9	3.7	0.0	37.0	33.3	0.0
20	Хөвсгөл	25.0	5.4	0.0	16.1	53.6	0.0
21	Хэнтий	45.9	0.0	2.7	27.0	24.3	0.0
22	Аймгийн дундаж	22.9	3.1	0.6	25.1	47.7	0.5
23	Улаанбаатар	12.5	9.0	0.1	6.5	66.2	5.7
24	Улсын дундаж	17.1	6.4	0.3	14.7	58.1	3.4

4. ЭМГЭГ СУДЛАЛЫН ШИНЖИЛГЭЭ

2021 оны эхний 7 сарын байдлаар аймаг хотын нэгдсэн эмнэлгүүдэд нас баралтын 2752 тохиолдол бүртгэгдсэнээс 40.1 хувьд нь эмгэг судлалын болон шүүх эмнэлгийн задлан шинжилгээ хийгдсэн байна.

Задлан шинжилгээний хувь Улаанбаатар хот болон Төв, Дундговь аймгуудад улсын дундаж үзүүлэлтээс 4.7-27.0 хувиар доогуур үзүүлэлттэй байна. Улсын хэмжээнд үндсэн оношийн зөрүү 107 тохиолдол бүртгэгдэж, оношийн зөрүүний хувь 10.1 байна.

Хүснэгт 4.1 Эмгэг судлалын шинжилгээний үзүүлэлт, аймгаар

№	Аймаг/хот	Эдийн шинжилгээ	Эсийн шинжилгээ	Аймаг, хотын нэгдсэн эмнэлэгт бүртгэгдсэн нас баралт	Аймаг, хотын нэгдсэн эмнэлэгт хийгдсэн задлан шинжилгээ		Аймаг, хотын нэгдсэн эмнэлгийн амьгүй төрөлт	Амьгүй төрөлтөд хийгдсэн задлан шинжилгээ	Задлан шинжилгээ хийгээгүй	Задлан шинжилгээний хувь	Оношийн зөрүү /тоо/	Оношийн зөрүүний хувь
					Эмгэг судлалын	Шүүх эмнэлгийн						
1	Архангай	561	1551	15	8	2	3	3	5	72.2%	0	0.0%
2	Баян-Өлгий	432	801	42	11	1	11	10	30	41.5%	0	0.0%
3	Баянхонгор	522	2776	38	14	2	1	1	22	43.6%	0	0.0%
4	Булган	0	1500	11	5	2	1	1	4	66.7%	0	0.0%
5	Говь-Алтай	335	1159	30	14	4	3	3	12	63.6%	1	5.9%
6	Говьсүмбэр	0	16	5	3	2	0	0	0	100.0%	0	0.0%
7	Дархан-Уул	797	2150	85	37	1	4	4	47	47.2%	4	9.8%
8	Дорноговь	278	1421	15	8	0	1	1	7	56.3%	0	0.0%
9	Дорнод	710	2213	59	29	2	8	8	28	58.2%	0	0.0%
10	Дундговь	176	789	22	1	2	1	0	19	13.0%	1	100.0%
11	Завхан	304	1380	34	16	0	4	4	18	52.6%	2	10.0%
12	Орхон	914	1716	79	30	3	5	5	46	45.2%	1	2.9%
13	Өвөрхангай	578	2581	46	20	4	2	2	22	54.2%	0	0.0%
14	Өмнөговь	357	41	13	4	3	3	3	6	62.5%	0	0.0%
15	Сүхбаатар	361	1487	24	15	2	1	1	7	72.0%	1	6.3%
16	Сэлэнгэ	234	820	24	9	0	2	2	15	42.3%	1	9.1%
17	Төв	393	1589	43	12	0	5	5	31	35.4%	5	29.4%
18	Увс	846	1874	29	10	1	7	7	18	50.0%	0	0.0%
19	Ховд	640	1231	36	20	0	0	0	16	55.6%	4	20.0%
20	Хөвсгөл	739	3189	59	27	3	9	7	29	54.4%	5	14.7%
21	Хэнтий	340	1431	26	11	3	1	0	12	51.9%	2	18.2%
22	Аймгийн дүн	9517	31715	735	304	37	72	67	394	50.6%	27	7.3%
23	Улаанбаатар	23166	6822	2017	571	88	127	116	1378	36.1%	80	11.6%
24	Улсын дүн	32683	38537	2752	875	125	199	183	1772	40.1%	107	10.1%

5. ХАЛДВАРТ ӨВЧИН

Улсын хэмжээнд 2021 оны эхний 7 сарын байдлаар 24 төрлийн 175304 халдварт өвчний тохиолдол бүртгэгдэж, 10000 хүн амд 522.1 ногдож байна. Өмнөх оны мөн үеэс 155742 тохиолдлоор буюу 10 000 хүн амд ногдох өвчлөл 462.8-оор өссөн байна.

10 000 хүн амд ногдох халдварт өвчнийг аймгуудаар харьцуулбал: Улаанбаатар хотод (779.6), Говь-Алтай (577.7) улсын дундаж үзүүлэлтээс 55.6-257.5 промилоор өндөр байна.

Хүснэгт 5.1 Халдварт өвчний тохиолдол, нас баралт, төрлөөр

№	Халдварт өвчний төрөл	Өвчлөл			Нас баралт		
		2020 он	2021 он	Өсөлт/ Бууралт	2020 он	2021 он	Өсөлт/ Бууралт
1	Амьсгалын замын халдварт өвчин	4341	1586	-2755	67	39	-28
2	Бэлгийн замаар дамжих халдварт өвчин	10113	5476	-4637	7	4	-3
3	Гэдэсний халдварт өвчин	2306	516	-1790	1	0	-1
4	Зоонозын халдварт өвчин	228	86	-142	3	0	-3
5	Цусаар дамжих халдварт өвчин	147	50	-97	1	0	-1
6	Бусад халдварт өвчин	2427	167590	165163	5	925	920
7	Нийт халдварт өвчин	19562	175304	155742	84	968	884

5.1. Халдварт өвчний нас баралт

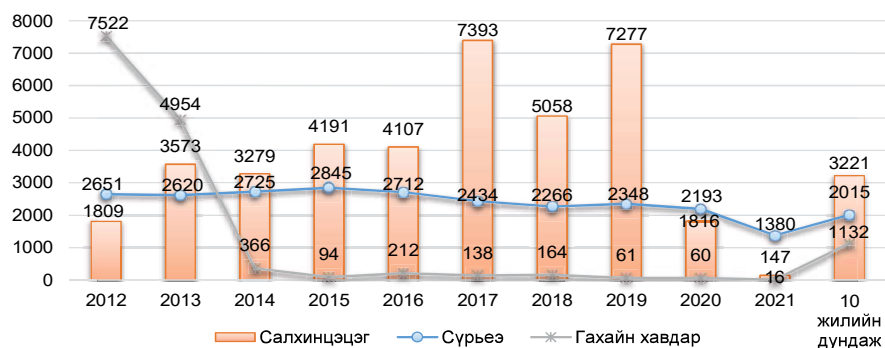
Улсын хэмжээнд 2021 оны эхний 7 сарын байдлаар халдварт өвчний нас баралтын нийт 968 тохиолдол бүртгэгдсэнээс сүрьеэ (38), коронавируст халдвар (920), нярайн бактерт үжил (4), төрөлхийн тэмбүү (3), ХДХВ/ДОХ (1), вируст гепатит (1), менингококкт халдвар (1) тохиолдол тус тус бүртгэгдсэн байна.

5.2. Амьсгалын замын халдварт өвчин

2021 оны эхний 7 сарын байдлаар улсын хэмжээнд амьсгалын замын халдварт өвчний 1586 тохиолдол бүртгэгдэж, нийт халдварт өвчний 0.9 хувийг эзэлж байна.

Амьсгалын замын халдварт өвчин өмнөх оноос 2755 тохиолдлоор буюу 2.7 дахин буурсан байна.

Зураг 5.1 Амьсгалын замын халдварт өвчний тохиолдол

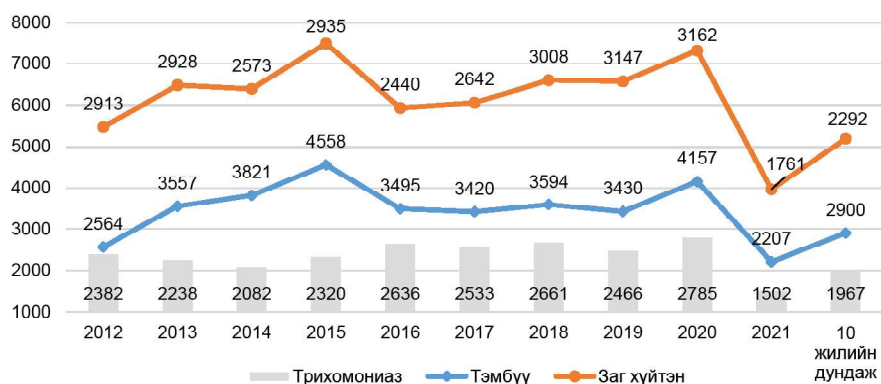


5.3. Бэлгийн замаар дамжих халдварт өвчин

2021 оны эхний 7 сарын байдлаар улсын хэмжээнд бэлгийн замаар дамжих халдварт өвчний 5476 тохиолдол бүртгэгдсэн нь нийт халдварт өвчний 3.1 хувийг эзэлж байна. Өмнөх оны мөн үеэс 4637 өвчлөл буюу 1.8 дахин буурсан байна.

Бэлгийн замаар дамжих халдварт өвчний 40.3 хувийг тэмбүү, 32.2 хувийг заг хүйтэн, 27.4 хувийг трихомониаз, 0.1 хувийг ХДХВ/ДОХ тус тус эзэлж байна. Өнгөрсөн оны мөн үетэй харьцуулахад тэмбүүгийн өвчлөл 1950 тохиолдлоор буюу 1.9 дахин буурсан ба 10 000 хүн амд ногдох тэмбүүгийн өвчлөл Баянхонгор, Хөвсгөл, Өвөрхангай, Ховд, Сүхбаатар, Дундговь аймгууд болон Улаанбаатар хотод улсын дундаж үзүүлэлтээс 0.5-2.2 промилоор өндөр байна.

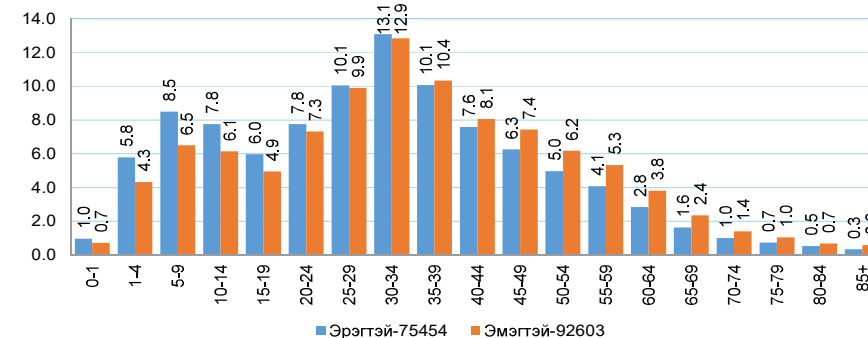
Зураг 5.2 Бэлгийн замаар дамжих халдварт өвчний тохиолдол



5.4. Коронавируст халдвар /COVID-19/

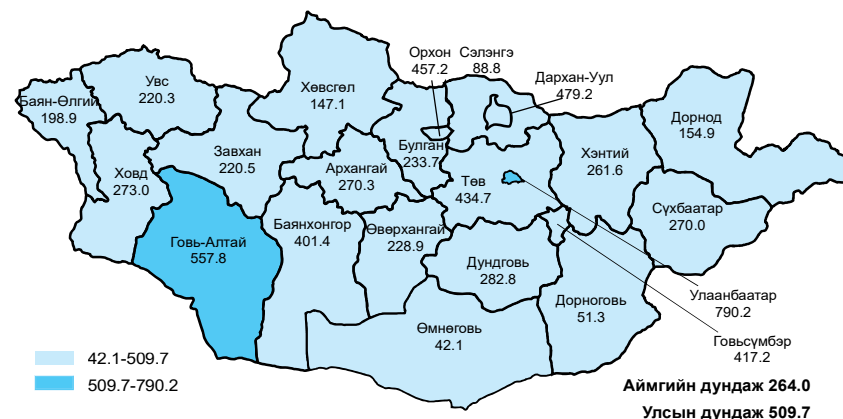
2020 оны 3 сард Монгол Улсад шинэ коронавируст халдварын анхны тохиолдол гадаадаас зөөвөрлөгдөн ирж бүртгэгдсэнээс хойш 168057 тохиолдол бүртгэгдэж, 10 000 хүн амд 509.7 ногдож байна. Үүнээс 2021 оны эхний 7 сард 166842 тохиолдол буюу нийт халдварын 99.3% бүртгэгдсэн байна.

Зураг 5.3 Коронавируст халдварын өвчлөл, /хүйс, насны бүлгээр/



Нийт тохиолдлын 0.4 хувь нь гадаадаас зөөвөрлөгдсөн, 99.6 хувь нь дотоодын халдвар, 49.9 хувь нь эмчлэгдэж, эмнэлгээс гарсан байна. Коронавируст халдварын шалтгаант нас баралтын 920 тохиолдол бүртгэгдсэн байна.

Зураг 5.4 Коронавируст халдварын өвчлөл, 10 000 хүн амд



Эх, хүүхдийн эрүүл мэндийн үзүүлэлт, 2020, 2021 оны эхний 7 сарын байдлаар

Аймаг хот	Төрсөн эх			Амьд төрсөн хүүхэд			Амьгүй төрсөн хүүхэд	
	2020 онд	2021 онд	5 жилийн дундаж	2020 онд	2021 онд	5 жилийн дундаж	2020 онд	2021 онд
	1. Архангай	972	1046	1029	979	1050	1034	6
2. Баян-Өлгий	1636	1702	1703	1645	1704	1708	9	15
3. Баянхонгор	1186	1078	1158	1191	1090	1166	8	2
4. Булган	471	549	480	470	553	485	5	1
5. Говь-Алтай	831	762	761	836	766	767	4	5
6. Говьсүмбэр	265	273	263	268	276	264	0	1
7. Дархан-Уул	1310	1306	1334	1319	1323	1343	11	5
8. Дорноговь	823	865	789	831	874	795	0	2
9. Дорнод	1173	1062	1118	1180	1066	1125	6	11
10. Дундговь	549	532	532	554	532	536	0	3
11. Завхан	806	866	828	812	871	832	4	4
12. Орхон	1503	1490	1500	1504	1501	1509	10	5
13. Өвөрхангай	1415	1281	1364	1422	1286	1369	5	2
14. Өмнөговь	962	1004	884	967	1008	888	3	6
15. Сүхбаатар	773	826	773	780	834	777	3	3
16. Сэлэнгэ	948	1017	992	957	1026	997	9	4
17. Төв	663	684	672	665	681	673	2	7
18. Увс	1190	1078	1132	1193	1073	1137	12	12
19. Ховд	1348	1194	1294	1353	1209	1303	7	1
20. Хөвсгөл	1538	1584	1633	1535	1587	1634	14	10
21. Хэнтий	935	940	898	937	947	901	2	2
Аймгийн дүн	21297	21139	21136	21398	21257	21242	120	107
22. Улаанбаатар	23044	21593	22596	23286	21779	22803	121	125
Улсын дүн	44341	42732	43733	44684	43036	44044	241	232

Эхийн эндэгдэл, 2020, 2021 оны эхний 7 сарын байдлаар

Аймаг хот	Эхийн эндэгдэл /бодит тоо/		Эхийн эндэгдэл /100 000 амьд төрөлтөд/			
	2020 онд	2021 онд	2020 онд	2021 онд	5 жилийн дундаж	
	1. Архангай	0	2	0.0	190.5	77.4
2. Баян-Өлгий	3	1	182.4	58.7	46.8	
3. Баянхонгор	0	1	0.0	91.7	17.2	
4. Булган	0	0	0.0	0.0	0.0	
5. Говь-Алтай	0	0	0.0	0.0	0.0	
6. Говьсүмбэр	0	0	0.0	0.0	0.0	
7. Дархан-Уул	0	0	0.0	0.0	0.0	
8. Дорноговь	1	0	120.3	0.0	25.2	
9. Дорнод	0	1	0.0	93.8	35.6	
10. Дундговь	0	0	0.0	0.0	0.0	
11. Завхан	0	1	0.0	114.8	48.1	
12. Орхон	0	0	0.0	0.0	0.0	
13. Өвөрхангай	1	1	70.3	77.8	29.2	
14. Өмнөговь	0	0	0.0	0.0	0.0	
15. Сүхбаатар	0	0	0.0	0.0	0.0	
16. Сэлэнгэ	0	0	0.0	0.0	20.1	
17. Төв	0	1	0.0	146.8	29.7	
18. Увс	0	0	0.0	0.0	17.6	
19. Ховд	1	1	73.9	82.7	76.7	
20. Хөвсгөл	2	1	130.3	63.0	49.0	
21. Хэнтий	0	0	0.0	0.0	22.2	
Аймгийн дүн	8	10	37.4	47.0	27.3	
22. Улаанбаатар	8	29	34.4	133.2	50.9	
Улсын дүн	16	39	35.8	90.6	39.5	

Төрсөн хүүхдийн мэдээ, 2021 оны эхний 7 сарын байдлаар

Аймаг хот	Амьд төрсөн хүүхэд				Амьгүй төрөлтийн түвшин /1000 нийт төрөлтөд/		
	Бүгд	Эрэгтэй	Эмэгтэй	Төрөөд 1 цагийн дотор хөхөө амласан хүүхдийн эзлэх хувь	2500 граммаас доош жинтэй төрсөн хүүхдийн эзлэх хувь		
					2020 онд	2021 онд	
1. Архангай	1050	524	526	95.5	3.8	6.1	5.7
2. Баян-Өлгий	1704	850	854	99.6	5.4	5.4	8.7
3. Баянхонгор	1090	550	540	98.9	4.2	6.7	1.8
4. Булган	553	281	272	96.0	4.0	10.5	1.8
5. Говь-Алтай	766	409	357	98.3	5.6	4.8	6.5
6. Говьсүмбэр	276	142	134	96.7	2.5	0.0	3.6
7. Дархан-Уул	1323	659	664	97.5	2.8	8.3	3.8
8. Дорноговь	874	452	422	97.8	3.0	0.0	2.3
9. Дорнод	1066	556	510	98.8	3.6	5.1	10.2
10. Дундговь	532	230	302	98.1	2.6	0.0	5.6
11. Завхан	871	408	463	98.2	4.2	4.9	4.6
12. Орхон	1501	806	695	99.6	3.5	6.6	3.3
13. Өвөрхангай	1286	675	611	96.3	3.4	3.5	1.6
14. Өмнөговь	1008	532	476	97.5	3.1	3.1	5.9
15. Сүхбаатар	834	432	402	93.2	3.4	3.8	3.6
16. Сэлэнгэ	1026	524	502	90.8	3.5	9.3	3.9
17. Төв	681	357	324	98.2	2.8	3.0	10.2
18. Увс	1073	583	490	95.1	3.4	10.0	11.1
19. Ховд	1209	621	588	99.6	2.4	5.1	0.8
20. Хөвсгөл	1587	822	765	96.5	2.9	9.0	6.3
21. Хэнтий	947	493	454	98.4	2.6	2.1	2.1
Аймгийн дүн	21257	10906	10351	97.3	3.5	5.6	5.0
22. Улаанбаатар	21779	11182	10597	94.1	4.6	5.2	5.7
Улсын дүн	43036	22088	20948	95.7	4.1	5.4	5.4

Хүүхдийн эндэгдэл, 2020, 2021 оны эхний 7 сарын байдлаар

Аймаг хот	Нялхсын эндэгдэл			Нялхсын эндэгдэл /1000 амьд төрөлтөд/			5 хүртэлх насны хүүхдийн хүүхдийн эндэгдэл			5 хүртэлх насны хүүхдийн эндэгдэл /1000 амьд төрөлтөд/		
	2020 онд	2021 онд	5 жилийн дундаж	Нялхсын амьд төрөлтөд/			5 хүртэлх насны хүүхдийн эндэгдэл			5 хүртэлх насны хүүхдийн эндэгдэл		
				2020 онд	2021 онд	5 жилийн дундаж	2020 онд	2021 онд	5 жилийн дундаж	2020 онд	2021 онд	5 жилийн дундаж
1. Архангай	14	22	17	14.3	9.5	16.4	20	12	22	20.4	11.4	21.1
2. Баян-Өлгий	32	22	30	19.5	12.9	17.6	39	23	36	23.7	13.5	21.2
3. Баянхонгор	15	7	14	12.6	6.4	12.0	24	11	20	20.2	10.1	17.3
4. Булган	7	9	8	14.9	16.3	16.5	8	9	9	17.0	16.3	19.4
5. Говь-Алтай	9	19	14	10.8	24.8	18.3	10	21	16	12.0	27.4	21.4
6. Говьсүмбэр	0	1	1	0.0	3.6	3.8	2	1	3	7.5	3.6	9.8
7. Дархан-Уул	14	16	13	10.6	12.1	9.7	20	17	16	15.2	12.8	12.2
8. Дорноговь	10	10	8	12.0	11.4	10.1	10	13	10	12.0	14.9	12.6
9. Дорнод	19	10	13	16.1	9.4	11.6	26	12	16	22.0	11.3	14.6
10. Дундговь	2	5	4	3.6	9.4	7.5	4	5	5	7.2	9.4	9.7
11. Завхан	13	21	14	16.0	24.1	16.8	19	24	18	23.4	27.6	21.2
12. Орхон	15	12	12	10.0	8.0	8.0	19	13	14	12.6	8.7	9.3
13. Өвөрхангай	13	15	20	9.1	11.7	14.6	14	18	23	9.8	14.0	17.1
14. Өмнөговь	13	9	13	13.4	8.9	14.6	15	10	15	15.5	9.9	17.3
15. Сүхбаатар	8	4	7	10.3	4.8	9.0	14	5	10	17.9	6.0	12.4
16. Сэлэнгэ	6	9	9	6.3	8.8	9.0	9	13	12	9.4	12.7	12.2
17. Төв	7	8	9	10.5	11.7	13.4	15	12	14	22.6	17.6	20.5
18. Увс	18	9	16	15.1	8.4	14.1	20	10	21	16.8	9.3	18.1
19. Ховд	20	20	22	14.8	16.5	16.9	23	23	26	17.0	19.0	19.8
20. Хөвсгөл	25	24	28	16.3	15.1	17.1	33	31	35	21.5	19.5	21.7
21. Хэнтий	9	12	13	9.6	12.7	14.4	14	14	16	14.9	14.8	18.0
Аймгийн дүн	269	252	285	12.6	11.9	13.4	358	297	359	16.7	14.0	16.9
22. Улаанбаатар	266	236	282	11.4	10.8	12.4	296	270	325	12.7	12.4	14.3
Улсын дүн	535	488	567	12.0	11.3	12.9	654	567	684	14.6	13.2	15.5

ХҮҮХДИЙН ЭНДЭГДЭЛ ХҮЙСЭЭР, 2021 ОНЫ ЭХНИЙ 7 САРЫН БАЙДЛААР

Аймаг хот	Нялхсын эндэгдэл				5 хүртэлх насны хүүхдийн эндэгдэл							
	Бүгд		Эрэгтэй		Эмэгтэй		Бүгд		Эрэгтэй		Эмэгтэй	
	2021 онд	2020 онд	2021 онд	2020 онд	2021 онд	2020 онд	2021 онд	2020 онд	2021 онд	2020 онд	2021 онд	2020 онд
1. Архангай	10	5	5	12	6	6	6	6				
2. Баян-Өлгий	22	15	7	23	15	8	8	8				
3. Баянхонгор	7	5	2	11	7	4	4	4				
4. Булган	9	6	3	9	6	3	3	3				
5. Говь-Алтай	19	9	10	21	10	11	11	11				
6. Говьсүмбэр	1	1	0	1	1	0	0	0				
7. Дархан-Уул	16	7	9	17	7	10	10	10				
8. Дорноговь	10	5	5	13	5	8	8	8				
9. Дорнод	10	5	5	12	6	6	6	6				
10. Дундговь	5	3	2	5	3	2	2	2				
11. Завхан	21	10	11	24	13	11	11	11				
12. Орхон	12	4	8	13	4	9	9	9				
13. Өвөрхангай	15	6	9	18	8	10	10	10				
14. Өмнөговь	9	5	4	10	5	5	5	5				
15. Сүхбаатар	4	2	2	5	2	3	3	3				
16. Сэлэнгэ	9	4	5	13	6	7	7	7				
17. Төв	8	4	4	12	6	6	6	6				
18. Увс	9	7	2	10	7	3	3	3				
19. Ховд	20	9	11	23	11	12	12	12				
20. Хөвсгөл	24	14	10	31	18	13	13	13				
21. Хэнтий	12	8	4	14	10	4	4	4				
АЙМГИЙН ДҮН	252	134	118	297	156	141	141	141				
22. Улаанбаатар	236	128	108	270	143	127	127	127				
Улсын дүн	488	262	226	567	299	268	268	268				

Нас баралт, 2020, 2021 оны эхний 7 сарын байдлаар

Аймаг хот	Нийт нас баралт				Эмнэлгийн нас баралт				Эмнэлэгт хоног болоогүй							
	2020 онд		2021 онд		2020 онд		2021 онд		2020 онд		2021 онд		2020 онд		2021 онд	
	2020 онд	2021 онд	2020 онд	2021 онд	2020 онд	2021 онд	2020 онд	2021 онд	2020 онд	2021 онд	2020 онд	2021 онд	2020 онд	2021 онд	2020 онд	2021 онд
1. Архангай	279	236	281	47	35	48	16	12	15	15						
2. Баян-Өлгий	295	242	288	57	53	58	11	15	19	19						
3. Баянхонгор	225	253	266	55	61	66	20	11	19	19						
4. Булган	162	173	181	32	32	30	15	11	10	10						
5. Говь-Алтай	172	180	173	36	56	43	7	14	9	9						
6. Говьсүмбэр	45	48	42	2	14	7	0	5	3	3						
7. Дархан-Уул	250	261	296	84	87	64	31	21	22	22						
8. Дорноговь	194	197	211	41	51	44	17	13	17	17						
9. Дорнод	234	230	245	80	78	74	27	21	23	23						
10. Дундговь	136	140	142	18	30	25	11	11	10	10						
11. Завхан	206	230	220	42	68	51	13	17	13	13						
12. Орхон	287	297	289	60	78	60	19	23	19	19						
13. Өвөрхангай	287	317	336	67	76	82	19	14	22	22						
14. Өмнөговь	182	167	184	40	25	45	23	7	19	19						
15. Сүхбаатар	218	199	203	39	37	37	15	13	12	12						
16. Сэлэнгэ	296	295	290	26	42	27	15	8	8	8						
17. Төв	240	272	261	42	60	46	20	19	15	15						
18. Увс	251	233	258	41	40	41	13	20	14	14						
19. Ховд	202	214	219	35	43	43	13	12	10	10						
20. Хөвсгөл	457	406	447	73	78	80	19	28	23	23						
21. Хэнтий	195	214	210	37	43	43	20	21	17	17						
АЙМГИЙН ДҮН	4813	4804	5040	954	1087	1015	344	316	319	319						
22. Улаанбаатар	4449	5386	4651	1669	2286	1804	286	395	317	317						
Улсын дүн	9262	10190	9692	2623	3373	2819	630	711	636	636						

**Эмнэлгийн тусламж, үйлчилгээний зарим үзүүлэлтүүд
2021 оны эхний 7 сарын байдлаар**

Аймаг хот	Нийт Үзлэг	Үүнээс						Ор хоног	Дундаж ор хоног	Бүртгэгдсэн өвчлөл		
		Урьдчилан сэргийлэх үзлэг	Өвчний учир амбулаторт	Идэвхитэй хяналт	Гэрийн идэвхитэй	Гэрийн дундаж аар	Эмчлэгдсэн хүн			2020 онд	2021 онд	5 жилийн дундаж
1. Архангай	212338	108794	68235	18459	13556	3294	10878	77038	7.1	51642	34809	45757
2. Баян-Өлгий	315153	123911	122103	28744	28398	11997	17064	120565	7.1	30876	45925	29187
3. Баянхонгор	156684	60282	44016	21970	27148	3268	14262	102160	7.2	52230	33420	45987
4. Булган	131866	56103	54142	12008	7338	2275	6487	47306	7.3	19825	15983	26288
5. Говь-Алтай	172173	79266	64750	11240	13403	3514	8444	66884	7.9	32501	24062	24685
6. Говьсүмбэр	61164	25446	27900	5537	2228	53	2765	20281	7.3	3128	2207	3286
7. Дархан-Уул	368675	122453	142746	25339	76331	1806	16881	123902	7.3	25985	21177	32685
8. Дорноговь	265035	108980	93816	37839	19687	4713	9708	72259	7.4	52241	43537	47260
9. Дорнод	245237	109954	85024	27640	19373	3246	10433	76886	7.4	25433	27050	26660
10. Дундговь	101565	46782	33913	13596	6299	975	5847	44121	7.5	20151	13302	14621
11. Завхан	209979	89260	73694	18617	19965	8443	10067	76640	7.6	38263	32362	33158
12. Орхон	393645	159478	108795	34646	88992	1734	16980	116494	6.9	38262	33649	29944
13. Өвөрхангай	202654	86589	72714	24550	12614	6187	11929	85660	7.2	37646	26892	37466
14. Өмнөговь	201442	88416	66940	33448	10455	2183	7967	50575	6.3	48037	34635	39633
15. Сүхбаатар	119973	40943	41070	27565	6023	4372	7217	59550	8.3	26529	16116	21025
16. Сэлэнгэ	210467	62566	92783	40365	12119	2634	12096	92647	7.7	26629	20065	23181
17. Төв	166092	83658	58707	14876	7191	1660	9285	74308	8.0	53374	34010	47400
18. Увс	239052	87612	111356	18950	14625	6509	11607	81190	7.0	44690	39614	38890
19. Хөвд	223895	73668	84375	37811	23280	4761	12919	98584	7.6	46301	32376	35166
20. Хөвсгөл	307085	135670	117461	31419	16802	5733	17347	118604	6.8	57822	48821	51454
21. Хэнтий	212037	89125	79675	25074	11942	6221	10563	79621	7.5	35141	37154	32122
Аймгийн дүн	4516211	1838956	1644215	509693	437769	85678	230756	1685235	7.3	766706	617176	685464
22. Улаанбаатар	4490989	1057672	2486578	394809	534633	17297	203425	1555462	7.6	759798	517167	639618
Улсын дүн	9007200	2896628	4130793	904502	972402	102875	434181	3240697	7.5	1526504	1134343	1325082

Халдварт өвчин, аймгаар. 2020, 2021 оны эхний 7 сарын байдлаар

Аймаг хот	Нийт халдварт өвчин						Нэг гаралт
	Өвчлөл		10 000 хүн амд				
	2020 онд	2021 онд	5 жилийн дундаж	2020 онд	2021 онд	5 жилийн дундаж	
1. Архангай	218	2711	781	22.9	288.1	82.8	4
2. Баян-Өлгий	205	2301	601	18.9	208.1	55.2	2
3. Баянхонгор	741	4153	1447	83.6	466.9	164.2	9
4. Булган	354	1595	551	57.0	257.4	89.4	5
5. Говь-Алтай	167	3332	914	28.9	577.7	158.9	5
6. Говьсүмбэр	64	758	239	35.7	421.9	135.0	4
7. Дархан-Уул	436	5347	1624	40.7	500.1	153.1	6
8. Дорноговь	417	571	500	58.7	80.2	72.5	2
9. Дорнод	965	1890	1541	117.6	227.5	192.3	2
10. Дундговь	163	1452	489	34.6	309.1	105.3	6
11. Завхан	330	1734	623	45.3	238.3	86.1	8
12. Орхон	383	5143	1385	35.6	477.2	129.5	16
13. Өвөрхангай	373	2811	1033	32.0	242.9	89.6	9
14. Өмнөговь	367	516	413	53.0	73.3	62.1	1
15. Сүхбаатар	306	1912	815	48.4	299.6	131.1	6
16. Сэлэнгэ	495	955	570	45.0	87.4	52.1	7
17. Төв	290	4342	1198	30.8	466.1	128.5	22
18. Увс	351	1962	686	42.2	234.9	82.5	2
19. Хөвд	372	2639	825	41.5	291.5	92.5	6
20. Хөвсгөл	883	2467	1422	65.4	181.8	106.6	2
21. Хэнтий	257	2189	714	33.0	280.0	92.6	7
Аймгийн дүн	8137	50780	18374	46.3	288.5	105.6	131
22. Улаанбаатар	11425	124524	36497	74.2	779.6	235.1	837
Улсын дүн	19562	175304	54871	59.3	522.1	166.7	968

Халдварт өвчин, төрлөөр 2020, 2021 оны эхний 7 сарын байдлаар

№	Халдварт өвчин /ӨУА 10 нэршлээр/	Өвчлөл			10 000 хүн амд			Таргалт
		2020 онд	2021 онд	Өсөлт бууралт	2020 онд	2021 онд	Өсөлт бууралт	
		0	0	0	0	0.0	0.0	
1	Холер (A00)	0	0	0	0.0	0.0	0	
2	Балнад (A01)	1	0	-1	0.0	0.0	0.0	
3	Сальмонеллэз (A02)	146	17	-129	0.4	0.1	-0.3	
4	Цусан суулга (A03)	1624	294	-1330	4.9	0.9	-4.0	
5	Бактерийн гаралтай бусад хоолны хордлого (A05)	105	47	-58	0.3	0.1	-0.2	
6	Халдварын гаралтай гастроэнтерит ба суулга (A09)	36	24	-12	0.1	0.1	0.0	
7	Сүрьеэ (A15-A19)	2193	1380	-813	6.6	4.1	-2.5	
8	Тарваган тахал (A20)	3	0	-3	0.0	0.0	0.0	
9	Боом өвчин (A22)	0	0	0	0.0	0.0	0.0	
10	Бруцеллэз (A23)	55	26	-29	0.2	0.1	-0.1	
11	Татран (A35)	1	0	-1	0.0	0.0	0.0	
12	Сахуу (A36)	0	0	0	0.0	0.0	0.0	
13	Хөхүүл ханиад (A37)	0	0	0	0.0	0.0	0.0	
14	Улаан эсэргэнэ (A38)	182	10	-172	0.6	0.0	-0.6	
15	Менингококк халдвар (A39)	8	2	-6	0.0	0.0	0.0	
16	Ёлом (A46)	76	30	-46	0.2	0.1	-0.1	
17	Хийт үлжил (A48)	0	0	0	0.0	0.0	0.0	
18	Тэмбүү (A50-A53)	4157	2207	-1950	12.6	6.6	-6.0	
	Үүнээс: төрөлхийн тэмбүү (A50)	20	12	-8	-	-	-	
19	Гонококк халдвар (A54)	3162	1761	-1401	9.6	5.2	-4.4	
20	Трихомониаз (A59)	2785	1502	-1283	8.4	4.5	-3.9	
21	Спирожетээр сэдээгдсэн бусад халдвар (A69)	9	1	-8	0.0	0.0	0.0	

№	Халдварт өвчин /ӨУА 10 нэршлээр/	Өвчлөл			10 000 хүн амд			Таргалт
		2020 онд	2021 онд	Өсөлт бууралт	2020 онд	2021 онд	Өсөлт бууралт	
		144	57	-87	0.4	0.2	-0.2	
22	Хачигт рикеттсиоз (A77)	144	57	-87	0.4	0.2	-0.2	
23	Цочмог полиомиелит (A80)	0	0	0	0.0	0.0	0.0	
24	Галзуу (A82)	0	0	0	0.0	0.0	0.0	
25	Хачгаар дамжих вирус энцефалит (A84)	17	2	-15	0.1	0.0	-0.1	
26	Денге чирэг (A90)	0	0	0	0.0	0.0	0.0	
27	Салхинцэг (B01)	1816	147	-1669	5.5	0.4	-5.1	
28	Улаанбурхан (B05)	0	0	0	0.0	0.0	0.0	
29	Улаанууд (B06)	1	1	0	0.0	0.0	0.0	
30	Халдварт эритема (B08.3)	5	0	-5	0.0	0.0	0.0	
31	Гар,хөл,амны өвчин (B08.4)	344	121	-223	1.0	0.4	-0.6	
32	Вируст гепатит (B15-B19)	233	70	-163	0.7	0.2	-0.5	
	Вируст гепатит А (B15)	50	13	-37	0.2	0.0	-0.2	
	Вируст гепатит В (B16)	100	32	-68	0.3	0.1	-0.2	
	Вируст гепатит С (B17.1)	47	18	-29	0.1	0.1	0.0	
33	ХДХВ/ДОХ (B20-B24)	9	6	-3	0.0	0.0	0.0	
34	Гахай хавдар (B26)	60	16	-44	0.2	0.0	-0.2	
35	Мөөгөцөртөх (B45-B49)	2090	735	-1355	6.3	2.2	-4.1	
36	Нярайн бактерт үжил (P36)	8	6	-2	0.0	0.0	0.0	
37	АЦХХХ/SARS (B34.2)	0	0	0	0.0	0.0	0.0	
38	Хумхаа (B50)	1	0	-1	0.0	0.0	0.0	
39	Коронавируст халдвар (COVID-19)	291	166842	166551	0.9	496.9	496.0	
40	Бүгд	19562	175304	155742	59.3	522.1	462.8	
							968	

1. Гэдэсний халдварт өвчин

Аймаг хот	A00 Холер /Cholera/						A01 Балнад /Typhoid and paratyphoid fevers/							
	Өвчлөл			10 000 хүн амд			Өвчлөл			10 000 хүн амд				
	2020 онд	2021 онд	5 жилийн дундаж	2020 онд	2021 онд	5 жилийн дундаж	2020 онд	2021 онд	5 жилийн дундаж	2020 онд	2021 онд	5 жилийн дундаж	Таргал	
1. Архангай	0	0	0	0.0	0.0	0.0	0	0	0	0	0	0.0	0	Таргал
2. Баян-Өлгий	0	0	0	0.0	0.0	0.0	0	0	0	0	0	0.0	0	Таргал
3. Баянхонгор	0	0	0	0.0	0.0	0.0	0	0	0	0	0	0.0	0	Таргал
4. Булган	0	0	0	0.0	0.0	0.0	0	0	0	0	0	0.0	0	Таргал
5. Говь-Алтай	0	0	0	0.0	0.0	0.0	0	0	0	0	0	0.0	0	Таргал
6. Говьсүмбэр	0	0	0	0.0	0.0	0.0	0	0	0	0	0	0.0	0	Таргал
7. Дархан-Уул	0	0	0	0.0	0.0	0.0	0	0	0	0	0	0.0	0	Таргал
8. Дорноговь	0	0	0	0.0	0.0	0.0	0	0	0	0	0	0.0	0	Таргал
9. Дорнод	0	0	0	0.0	0.0	0.0	0	0	0	0	0	0.0	0	Таргал
10. Дундговь	0	0	0	0.0	0.0	0.0	0	0	0	0	0	0.0	0	Таргал
11. Завхан	0	0	0	0.0	0.0	0.0	0	0	0	0	0	0.0	0	Таргал
12. Орхон	0	0	0	0.0	0.0	0.0	0	0	0	0	0	0.0	0	Таргал
13. Өвөрхангай	0	0	0	0.0	0.0	0.0	0	0	0	0	0	0.0	0	Таргал
14. Өмнөговь	0	0	0	0.0	0.0	0.0	0	0	0	0	0	0.0	0	Таргал
15. Сүхбаатар	0	0	0	0.0	0.0	0.0	0	0	0	0	0	0.0	0	Таргал
16. Сэлэнгэ	0	0	0	0.0	0.0	0.0	0	0	0	0	0	0.0	0	Таргал
17. Төв	0	0	0	0.0	0.0	0.0	0	0	0	0	0	0.0	0	Таргал
18. Увс	0	0	0	0.0	0.0	0.0	0	0	0	0	0	0.0	0	Таргал
19. Хөвд	0	0	0	0.0	0.0	0.0	0	0	0	0	0	0.0	0	Таргал
20. Хөвсгөл	0	0	0	0.0	0.0	0.0	0	0	0	0	0	0.0	0	Таргал
21. Хэнтий	0	0	0	0.0	0.0	0.0	0	0	0	0	0	0.0	0	Таргал
Аймгийн дүн	0	0	0	0.0	0.0	0.0	0	0	0	0	0	0.0	0	Таргал
22. Улаанбаатар	0	0	0	0.0	0.0	0.0	0	1	0	0	0	0.0	0	Таргал
Улсын дүн	0	0	0	0.0	0.0	0.0	0	1	0	0	0	0.0	0	Таргал

Аймаг хот	A02 Сальмонеллез /Other salmonella infections/						A03 Цусан суулга /Shigellosis/							
	Өвчлөл			10 000 хүн амд			Өвчлөл			10 000 хүн амд				
	2020 онд	2021 онд	5 жилийн дундаж	2020 онд	2021 онд	5 жилийн дундаж	2020 онд	2021 онд	5 жилийн дундаж	2020 онд	2021 онд	5 жилийн дундаж	Таргал	
1. Архангай	5	0	1	0.5	0.0	0.2	0	65	25	45	6.9	2.7	5.9	0
2. Баян-Өлгий	1	0	0	0.1	0.0	0.0	0	0	3	2	0.0	0.3	0.2	0
3. Баянхонгор	0	0	0	0.0	0.0	0.0	0	5	0	4	0.6	0.0	0.6	0
4. Булган	0	0	0	0.0	0.0	0.0	0	11	1	6	1.8	0.2	1.2	0
5. Говь-Алтай	0	0	0	0.0	0.0	0.0	0	1	2	1	0.2	0.3	0.3	0
6. Говьсүмбэр	0	0	0	0.0	0.0	0.0	0	0	0	1	0.0	0.0	1.0	0
7. Дархан-Уул	0	1	0	0.0	0.1	0.0	0	12	12	7	1.1	1.1	0.8	0
8. Дорноговь	1	2	1	0.1	0.3	0.1	0	36	11	28	5.1	1.5	5.0	0
9. Дорнод	6	0	4	0.7	0.0	0.6	0	23	14	28	2.8	1.7	4.4	0
10. Дундговь	0	0	0	0.0	0.0	0.0	0	3	1	2	0.6	0.2	0.4	0
11. Завхан	0	0	0	0.0	0.0	0.0	0	42	18	22	5.8	2.5	3.8	0
12. Орхон	0	0	0	0.0	0.0	0.0	0	42	24	50	3.9	2.2	5.9	0
13. Өвөрхангай	3	0	1	0.3	0.0	0.1	0	60	0	64	5.1	0.0	6.9	0
14. Өмнөговь	2	2	1	0.3	0.3	0.3	0	10	7	16	1.4	1.0	3.0	0
15. Сүхбаатар	1	0	1	0.2	0.0	0.2	0	13	13	25	2.1	2.0	5.1	0
16. Сэлэнгэ	0	0	0	0.0	0.0	0.0	0	10	5	16	0.9	0.5	1.8	0
17. Төв	4	2	4	0.4	0.2	0.5	0	9	6	13	1.0	0.6	1.7	0
18. Увс	0	0	1	0.0	0.0	0.2	0	12	8	18	1.4	1.0	2.7	0
19. Хөвд	0	0	0	0.0	0.0	0.0	0	0	1	1	0.0	0.1	0.2	0
20. Хөвсгөл	0	0	1	0.0	0.0	0.1	0	36	26	51	2.7	1.9	4.8	0
21. Хэнтий	0	0	1	0.0	0.0	0.1	0	0	3	13	0.0	0.4	2.1	0
Аймгийн дүн	23	7	16	0.1	0.0	0.1	0	390	180	411	2.2	1.0	3.0	0
22. Улаанбаатар	123	10	120	0.8	0.1	1.0	0	1234	114	1549	8.0	0.7	13.1	0
Улсын дүн	146	17	136	0.4	0.1	0.5	0	1624	294	1959	4.9	0.9	7.7	0

Аймаг хот	A05 Бактерийн гаралтай бусад хоолны хордлого /Other bacterial foodborne intoxications/						A09 Халдварын гаралтай гастрэнтерит ба суулга /Diarrhoea and gastroenteritis of presumed infectious origin/					
	Өвчлөл			10 000 хүн амд			Өвчлөл			10 000 хүн амд		
	2020 онд	2021 онд	5 жилийн дундаж	2020 онд	2021 онд	5 жилийн дундаж	2020 онд	2021 онд	5 жилийн дундаж	2020 онд	2021 онд	5 жилийн дундаж
1. Архангай	0	0	0	0.0	0.0	0.0	0	0	0	0	0	0.0
2. Баян-Өлгий	0	0	2	0.0	0.0	0.2	0	0	0	0	0	0.0
3. Баянхонгор	0	43	10	0.0	4.8	1.4	0	9	1	10	1.0	1.4
4. Булган	0	0	0	0.0	0.0	0.0	0	13	2	10	2.1	2.1
5. Говь-Алтай	0	0	0	0.0	0.0	0.0	0	0	0	3	0.0	0.7
6. Говьсүмбэр	0	0	0	0.0	0.0	0.0	0	0	0	0	0.0	0.0
7. Дархан-Уул	0	0	3	0.0	0.0	0.4	0	0	0	1	0.0	0.1
8. Дорноговь	0	0	0	0.0	0.0	0.0	0	1	0	0	0.1	0.0
9. Дорнод	12	0	2	1.5	0.0	0.4	0	0	0	0	0.0	0.0
10. Дундговь	0	0	0	0.0	0.0	0.1	0	0	4	1	0.0	0.2
11. Завхан	0	0	2	0.0	0.0	0.3	0	4	0	1	0.5	0.1
12. Орхон	4	3	10	0.4	0.3	1.2	0	9	11	44	0.8	1.0
13. Өвөрхангай	0	0	0	0.0	0.0	0.0	0	0	0	0	0.0	0.0
14. Өмнөговь	0	0	2	0.0	0.0	0.5	0	0	0	0	0.0	0.0
15. Сүхбаатар	0	0	0	0.0	0.0	0.0	0	0	0	0	0.0	0.0
16. Сэлэнгэ	0	0	0	0.0	0.0	0.0	0	0	0	0	0.0	0.0
17. Төв	14	0	4	1.5	0.0	0.5	0	0	0	0	0.0	0.0
18. Увс	0	0	0	0.0	0.0	0.0	0	0	0	0	0.0	0.0
19. Ховд	0	0	0	0.0	0.0	0.0	0	0	0	0	0.0	0.0
20. Хөвсгөл	4	1	4	0.3	0.1	0.4	0	0	6	4	0.0	0.4
21. Хэнтий	0	0	4	0.0	0.0	0.6	0	0	0	0	0.0	0.0
АЙМГИЙН ДҮН	34	47	43	0.2	0.3	0.3	0	36	24	74	0.2	0.1
22. Улаанбаатар	71	0	190	0.5	0.0	1.6	0	0	0	0	0.0	0.0
Улсын дүн	105	47	233	0.3	0.1	0.9	0	36	24	74	0.1	0.3

Аймаг хот	A80 Цочмог полиомиелит /Acute poliomyelitis/						B08.4 Гар, хөл, амны өвчин /Hand, foot and mouth disease/					
	Өвчлөл			10 000 хүн амд			Өвчлөл			10 000 хүн амд		
	2020 онд	2021 онд	5 жилийн дундаж	2020 онд	2021 онд	5 жилийн дундаж	2020 онд	2021 онд	5 жилийн дундаж	2020 онд	2021 онд	5 жилийн дундаж
1. Архангай	0	0	0	0.0	0.0	0.0	0	2	9	8	0.2	1.0
2. Баян-Өлгий	0	0	0	0.0	0.0	0.0	0	2	2	1	0.2	0.2
3. Баянхонгор	0	0	0	0.0	0.0	0.0	0	11	9	22	1.2	1.0
4. Булган	0	0	0	0.0	0.0	0.0	0	9	5	13	1.4	0.8
5. Говь-Алтай	0	0	0	0.0	0.0	0.0	0	2	14	43	0.3	2.4
6. Говьсүмбэр	0	0	0	0.0	0.0	0.0	0	0	2	9	0.0	1.1
7. Дархан-Уул	0	0	0	0.0	0.0	0.0	0	38	2	98	3.6	0.2
8. Дорноговь	0	0	0	0.0	0.0	0.0	0	0	0	20	0.0	0.0
9. Дорнод	0	0	0	0.0	0.0	0.0	0	74	25	125	9.0	3.0
10. Дундговь	0	0	0	0.0	0.0	0.0	0	2	5	39	0.4	1.1
11. Завхан	0	0	0	0.0	0.0	0.0	0	0	0	3	0.0	0.0
12. Орхон	0	0	0	0.0	0.0	0.0	0	3	4	11	0.3	0.4
13. Өвөрхангай	0	0	0	0.0	0.0	0.0	0	7	1	33	0.6	0.1
14. Өмнөговь	0	0	0	0.0	0.0	0.0	0	6	6	49	0.9	0.9
15. Сүхбаатар	0	0	0	0.0	0.0	0.0	0	10	19	67	1.6	3.0
16. Сэлэнгэ	0	0	0	0.0	0.0	0.0	0	0	0	2	0.0	0.0
17. Төв	0	0	0	0.0	0.0	0.0	0	3	3	42	0.3	0.3
18. Увс	0	0	0	0.0	0.0	0.0	0	4	2	7	0.5	0.2
19. Ховд	0	0	0	0.0	0.0	0.0	0	5	0	9	0.6	0.0
20. Хөвсгөл	0	0	0	0.0	0.0	0.0	0	10	3	12	0.7	0.2
21. Хэнтий	0	0	0	0.0	0.0	0.0	0	2	0	26	0.3	0.0
АЙМГИЙН ДҮН	0	0	0	0.0	0.0	0.0	0	190	111	638	1.1	0.6
22. Улаанбаатар	0	0	0	0.0	0.0	0.0	0	154	10	1122	1.0	0.1
Улсын дүн	0	0	0	0.0	0.0	0.0	0	344	121	1760	1.0	0.4

Аймаг хот	B15-B19 Вируст хепатит /Viral hepatitis/						B15 Вируст хепатит A /Acute hepatitis A/						
	Өвчлөл			10 000 хүн амд			Өвчлөл			10 000 хүн амд			
	2020 онд	2021 онд	5 жилийн дундаж	2020 онд	2021 онд	5 жилийн дундаж	2020 онд	2021 онд	5 жилийн дундаж	2020 онд	2021 онд	5 жилийн дундаж	
1. Архангай	1	1	3	0.1	0.1	0.4	0	0	0	0	0	0.1	0
2. Баян-Өлгий	43	9	22	3.9	0.8	2.7	0	38	9	18	3.4	0.8	2.1
3. Баянхонгор	5	3	10	0.6	0.3	1.4	0	0	0	0	0.0	0.0	0
4. Булган	0	0	2	0.0	0.0	0.3	0	0	0	0	0.0	0.0	0
5. Говь-Алтай	2	3	2	0.3	0.5	0.5	0	0	0	0	0.0	0.0	0
6. Говьсүмбэр	0	0	0	0.0	0.0	0.1	0	0	0	0	0.0	0.0	0
7. Дархан-Уул	4	4	6	0.4	0.4	0.7	0	0	0	1	0.0	0.0	0.1
8. Дорноговь	3	2	4	0.4	0.3	0.8	0	0	0	0	0.0	0.0	0
9. Дорнод	6	1	4	0.7	0.1	0.7	0	0	0	0	0.0	0.0	0
10. Дундговь	0	2	3	0.0	0.4	0.7	0	0	1	1	0.0	0.2	0
11. Завхан	3	0	3	0.4	0.0	0.6	0	2	0	1	0.3	0.0	0.2
12. Орхон	3	0	4	0.3	0.0	0.5	0	0	0	0	0.0	0.0	0
13. Өвөрхангай	5	2	4	0.4	0.2	0.4	0	0	1	0	0.0	0.1	0.0
14. Өмнөговь	1	0	4	0.1	0.0	0.8	0	0	0	0	0.0	0.0	0.1
15. Сүхбаатар	1	3	2	0.2	0.5	0.5	0	0	1	1	0.0	0.2	0.1
16. Сэлэнгэ	2	0	1	0.2	0.0	0.1	0	0	0	0	0.0	0.0	0
17. Төв	1	2	1	0.1	0.2	0.2	0	0	0	0	0.0	0.0	0
18. Увс	10	6	9	1.2	0.7	1.3	0	1	0	0	0.1	0.0	0.0
19. Ховд	8	0	4	0.9	0.0	0.6	0	1	0	1	0.1	0.0	0.1
20. Хөвсгөл	6	1	7	0.4	0.1	0.7	0	2	0	1	0.1	0.0	0.1
21. Хэнтий	1	2	3	0.1	0.3	0.5	0	0	1	0	0.0	0.1	0.0
Аймгийн дүн	105	41	100	0.6	0.2	0.7	0	44	13	25	0.3	0.1	0.2
22. Улаанбаатар	128	29	126	0.8	0.2	1.1	1	6	0	9	0.0	0.0	0.1
Улсын дүн	233	70	226	0.7	0.2	0.9	1	50	13	35	0.2	0.0	0.1

2. Амьсгалын замын халдварт өвчин

Аймаг хот	A15-A19 Сүрьеэ/Tuberculosis/						A36 Сахуу/Diphtheria/						
	Өвчлөл			10 000 хүн амд			Өвчлөл			10 000 хүн амд			
	2020 онд	2021 онд	5 жилийн дундаж	2020 онд	2021 онд	5 жилийн дундаж	2020 онд	2021 онд	5 жилийн дундаж	2020 онд	2021 онд	5 жилийн дундаж	
1. Архангай	37	19	35	3.9	2.0	4.6	1	0	0	0	0.0	0.0	0
2. Баян-Өлгий	26	14	24	2.4	1.3	2.8	1	0	0	0	0.0	0.0	0
3. Баянхонгор	23	18	27	2.6	2.0	3.9	1	0	0	0	0.0	0.0	0
4. Булган	19	17	24	3.1	2.7	4.8	0	0	0	0	0.0	0.0	0
5. Говь-Алтай	20	15	14	3.5	2.6	3.0	0	0	0	0	0.0	0.0	0
6. Говьсүмбэр	13	8	14	7.3	4.5	9.8	0	0	0	0	0.0	0.0	0
7. Дархан-Уул	83	54	89	7.8	5.1	10.6	0	0	0	0	0.0	0.0	0
8. Дорноговь	42	27	47	5.9	3.8	8.6	0	0	0	0	0.0	0.0	0
9. Дорнод	49	33	62	6.0	4.0	9.7	0	0	0	0	0.0	0.0	0
10. Дундговь	17	14	17	3.6	3.0	4.5	0	0	0	0	0.0	0.0	0
11. Завхан	23	9	20	3.2	1.2	3.6	0	0	0	0	0.0	0.0	0
12. Орхон	50	28	47	4.6	2.6	5.6	1	0	0	0	0.0	0.0	0
13. Өвөрхангай	27	18	32	2.3	1.6	3.5	0	0	0	0	0.0	0.0	0
14. Өмнөговь	17	8	13	2.5	1.1	2.4	0	0	0	0	0.0	0.0	0
15. Сүхбаатар	44	32	43	7.0	5.0	8.8	2	0	0	0	0.0	0.0	0
16. Сэлэнгэ	69	41	92	6.3	3.8	10.6	0	0	0	0	0.0	0.0	0
17. Төв	57	36	65	6.0	3.9	8.6	2	0	0	0	0.0	0.0	0
18. Увс	22	23	27	2.6	2.8	4.1	0	0	0	0	0.0	0.0	0
19. Ховд	36	15	24	4.0	1.7	3.4	1	0	0	0	0.0	0.0	0
20. Хөвсгөл	79	31	60	5.8	2.3	5.7	1	0	0	0	0.0	0.0	0
21. Хэнтий	77	47	66	9.9	6.0	10.9	1	0	0	0	0.0	0.0	0
Аймгийн дүн	830	507	841	4.7	2.9	6.1	11	0	0	0	0.0	0.0	0
22. Улаанбаатар	1363	873	1283	8.9	5.5	10.9	27	0	0	0	0.0	0.0	0
Улсын дүн	2193	1380	2124	6.6	4.1	8.3	38	0	0	0	0.0	0.0	0

Аймаг хот	А37 Хөхүүл ханиад /Whooping cough/						А38 Улаан эсэргэнэ /Scarlet fever/					
	Өвчлөл			10 000 хүн амд			Өвчлөл			10 000 хүн амд		
	2020 онд	2021 онд	5 жилийн дундаж	2020 онд	2021 онд	5 жилийн дундаж	2020 онд	2021 онд	5 жилийн дундаж	2020 онд	2021 онд	5 жилийн дундаж
1. Архангай	0	0	0	0.0	0.0	0.0	0	0	2	0	0	0.3
2. Баян-Өлгий	0	0	0	0.0	0.0	0.0	1	0	0	0	0.1	0.0
3. Баянхонгор	0	0	0	0.0	0.0	0.0	3	1	1	0.3	0.1	0.1
4. Булган	0	0	0	0.0	0.0	0.0	1	0	2	0.2	0.0	0.4
5. Говь-Алтай	0	0	0	0.0	0.0	0.0	1	0	0	0.2	0.0	0.0
6. Говьсүмбэр	0	0	0	0.0	0.0	0.0	0	0	0	0.0	0.0	0.0
7. Дархан-Уул	0	0	0	0.0	0.0	0.0	34	1	22	3.2	0.1	2.6
8. Дорноговь	0	0	0	0.0	0.0	0.0	0	0	0	0.0	0.0	0.0
9. Дорнод	0	0	0	0.0	0.0	0.0	9	0	7	1.1	0.0	1.1
10. Дундговь	0	0	0	0.0	0.0	0.0	6	1	4	1.3	0.2	1.2
11. Завхан	0	0	0	0.0	0.0	0.0	0	0	0	0.0	0.0	0.0
12. Орхон	0	0	0	0.0	0.0	0.0	0	0	0	0.0	0.0	0.0
13. Өвөрхангай	0	0	0	0.0	0.0	0.0	5	0	2	0.4	0.0	0.3
14. Өмнөговь	0	0	0	0.0	0.0	0.0	5	0	8	0.7	0.0	1.5
15. Сүхбаатар	0	0	0	0.0	0.0	0.0	0	0	0	0.0	0.0	0.1
16. Сэлэнгэ	0	0	0	0.0	0.0	0.0	0	0	0	0.0	0.0	0.0
17. Төв	0	0	0	0.0	0.0	0.0	1	0	2	0.1	0.0	0.3
18. Увс	0	0	0	0.0	0.0	0.0	1	2	1	0.1	0.2	0.2
19. Хөвд	0	0	0	0.0	0.0	0.0	1	0	3	0.1	0.0	0.5
20. Хөвсгөл	0	0	0	0.0	0.0	0.0	0	0	0	0.0	0.0	0.0
21. Хэнтий	0	0	0	0.0	0.0	0.0	0	0	0	0.0	0.0	0.0
Аймгийн дүн	0	0	0	0.0	0.0	0.0	68	7	56	0.4	0.0	0.4
22. Улаанбаатар	0	0	0	0.0	0.0	0.0	114	3	464	0.7	0.0	3.9
Улсын дүн	0	0	0	0.0	0.0	0.0	182	10	520	0.6	0.0	2.0

Аймаг хот	А39 Менингококкт халдвар /Meningococcal infection/						А46 Ёлом /Erysipelas/					
	Өвчлөл			10 000 хүн амд			Өвчлөл			10 000 хүн амд		
	2020 онд	2021 онд	5 жилийн дундаж	2020 онд	2021 онд	5 жилийн дундаж	2020 онд	2021 онд	5 жилийн дундаж	2020 онд	2021 онд	5 жилийн дундаж
1. Архангай	0	1	0	0.0	0.1	0.0	0	0	1	1	0.0	0.1
2. Баян-Өлгий	2	0	0	0.2	0.0	0.0	0	0	1	0	0.0	0.1
3. Баянхонгор	0	0	0	0.0	0.0	0.0	1	1	3	0.1	0.1	0.4
4. Булган	0	0	0	0.0	0.0	0.0	0	0	1	0.0	0.0	0.2
5. Говь-Алтай	0	0	0	0.0	0.0	0.0	2	1	1	0.3	0.2	0.2
6. Говьсүмбэр	0	0	0	0.0	0.0	0.1	0	0	0	0.0	0.0	0.3
7. Дархан-Уул	0	0	0	0.0	0.0	0.0	2	3	1	0.2	0.3	0.2
8. Дорноговь	0	0	0	0.0	0.0	0.0	0	0	1	0.0	0.0	0.1
9. Дорнод	0	0	1	0.0	0.0	0.1	4	4	6	0.5	0.5	0.9
10. Дундговь	0	0	0	0.0	0.0	0.0	2	0	2	0.4	0.0	0.4
11. Завхан	0	0	1	0.0	0.0	0.1	1	0	1	0.1	0.0	0.2
12. Орхон	1	0	0	0.1	0.0	0.0	0	0	0	0.0	0.0	0.0
13. Өвөрхангай	0	0	0	0.0	0.0	0.0	4	1	3	0.3	0.1	0.3
14. Өмнөговь	0	0	0	0.0	0.0	0.0	0	0	1	0.0	0.0	0.1
15. Сүхбаатар	0	0	0	0.0	0.0	0.0	0	0	1	0.0	0.0	0.2
16. Сэлэнгэ	0	0	0	0.0	0.0	0.0	0	0	1	0.0	0.0	0.1
17. Төв	0	0	0	0.0	0.0	0.0	2	1	1	0.2	0.1	0.1
18. Увс	1	0	1	0.1	0.0	0.2	4	3	3	0.5	0.4	0.4
19. Хөвд	1	0	0	0.1	0.0	0.0	3	5	2	0.3	0.6	0.3
20. Хөвсгөл	0	0	0	0.0	0.0	0.0	4	5	4	0.3	0.4	0.4
21. Хэнтий	0	0	0	0.0	0.0	0.0	0	2	1	0.0	0.3	0.2
Аймгийн дүн	5	1	4	0.0	0.0	0.0	29	28	34	0.2	0.2	0.2
22. Улаанбаатар	3	1	4	0.0	0.0	0.0	1	47	2	58	0.3	0.0
Улсын дүн	8	2	9	0.0	0.0	0.0	1	76	30	0.2	0.1	0.4

Аймаг хот	А48 Хийт үхжил /Gas gangrene/						B01 Салхинцэцэг /Varicella/							
	Өвчлөл			10 000 хүн амд			Өвчлөл			10 000 хүн амд				
	2020 онд	2021 онд	5 жилийн дундаж	2020 онд	2021 онд	5 жилийн дундаж	2020 онд	2021 онд	5 жилийн дундаж	2020 онд	2021 онд	5 жилийн дундаж	Таргалт	
1. Архангай	0	0	0	0.0	0.0	0.0	0	13	1	31	1.4	0.1	4.1	0
2. Баян-Өлгий	0	0	0	0.0	0.0	0.0	0	8	1	8	0.7	0.1	1.0	0
3. Баянхонгор	0	0	0	0.0	0.0	0.0	0	41	7	53	4.6	0.8	7.6	0
4. Булган	0	0	0	0.0	0.0	0.0	0	47	4	53	7.6	0.6	10.8	0
5. Говь-Алтай	0	0	0	0.0	0.0	0.0	0	5	7	55	0.9	1.2	12.0	0
6. Говьсүмбэр	0	0	0	0.0	0.0	0.0	0	5	0	26	2.8	0.0	18.4	0
7. Дархан-Уул	0	0	0	0.0	0.0	0.0	0	68	1	167	6.4	0.1	20.0	0
8. Дорноговь	0	0	0	0.0	0.0	0.0	0	76	6	85	10.7	0.8	15.6	0
9. Дорнод	0	0	0	0.0	0.0	0.0	0	72	15	237	8.8	1.8	37.1	0
10. Дундговь	0	0	0	0.0	0.0	0.0	0	27	13	67	5.7	2.8	18.3	0
11. Завхан	0	0	0	0.0	0.0	0.0	0	3	11	40	0.4	1.5	6.9	0
12. Орхон	0	0	0	0.0	0.0	0.0	0	45	3	34	4.2	0.3	4.0	0
13. Өвөрхангай	0	0	0	0.0	0.0	0.0	0	35	4	118	3.0	0.3	12.8	0
14. Өмнөговь	0	0	0	0.0	0.0	0.0	0	86	4	88	12.4	0.6	16.8	0
15. Сүхбаатар	0	0	0	0.0	0.0	0.0	0	64	3	128	10.1	0.5	26.1	0
16. Сэлэнгэ	0	0	0	0.0	0.0	0.0	0	10	0	18	0.9	0.0	2.1	0
17. Төв	0	0	0	0.0	0.0	0.0	0	20	3	58	2.1	0.3	7.8	0
18. Увс	0	0	0	0.0	0.0	0.0	0	20	3	61	2.4	0.4	9.2	0
19. Ховд	0	0	0	0.0	0.0	0.0	0	17	4	78	1.9	0.4	11.2	0
20. Хөвсгөл	0	0	0	0.0	0.0	0.0	0	58	17	195	4.3	1.3	18.4	0
21. Хэнтий	0	0	0	0.0	0.0	0.0	0	18	10	58	2.3	1.3	9.5	0
Аймгийн дүн	0	0	0	0.0	0.0	0.0	0	738	117	1658	4.2	0.7	12.0	0
22. Улаанбаатар	0	0	0	0.0	0.0	0.0	0	1078	30	2680	7.0	0.2	22.8	0
Улсын дүн	0	0	0	0.0	0.0	0.0	0	1816	147	4338	5.5	0.4	17.0	0

Аймаг хот	B05 Улаанбурхан /Measles/						B06 Улаанууд /Rubella/							
	Өвчлөл			10 000 хүн амд			Өвчлөл			10 000 хүн амд				
	2020 онд	2021 онд	5 жилийн дундаж	2020 онд	2021 онд	5 жилийн дундаж	2020 онд	2021 онд	5 жилийн дундаж	2020 онд	2021 онд	5 жилийн дундаж	Таргалт	
1. Архангай	0	0	1	0.0	0.0	0.2	0	0	0	1	0.0	0.0	0.1	0
2. Баян-Өлгий	0	0	0	0.0	0.0	0.0	0	0	0	0	0.0	0.0	0.0	0
3. Баянхонгор	0	0	0	0.0	0.0	0.0	0	0	0	0	0.0	0.0	0.0	0
4. Булган	0	0	0	0.0	0.0	0.0	0	0	0	0	0.0	0.0	0.0	0
5. Говь-Алтай	0	0	0	0.0	0.0	0.0	0	0	0	0	0.0	0.0	0.0	0
6. Говьсүмбэр	0	0	0	0.0	0.0	0.1	0	0	0	0	0.0	0.0	0.0	0
7. Дархан-Уул	0	0	0	0.0	0.0	0.0	0	0	1	0	0.0	0.1	0.0	0
8. Дорноговь	0	0	0	0.0	0.0	0.0	0	0	0	0	0.0	0.0	0.0	0
9. Дорнод	0	0	0	0.0	0.0	0.0	0	0	0	0	0.0	0.0	0.0	0
10. Дундговь	0	0	0	0.0	0.0	0.0	0	0	0	0	0.0	0.0	0.0	0
11. Завхан	0	0	0	0.0	0.0	0.0	0	0	0	0	0.0	0.0	0.0	0
12. Орхон	0	0	0	0.0	0.0	0.0	0	0	0	0	0.0	0.0	0.0	0
13. Өвөрхангай	0	0	0	0.0	0.0	0.0	0	0	0	0	0.0	0.0	0.0	0
14. Өмнөговь	0	0	0	0.0	0.0	0.0	0	0	0	1	0.0	0.0	0.2	0
15. Сүхбаатар	0	0	0	0.0	0.0	0.0	0	0	0	0	0.0	0.0	0.0	0
16. Сэлэнгэ	0	0	0	0.0	0.0	0.0	0	0	0	0	0.0	0.0	0.0	0
17. Төв	0	0	0	0.0	0.0	0.1	0	1	0	0	0.1	0.0	0.0	0
18. Увс	0	0	0	0.0	0.0	0.0	0	0	0	0	0.0	0.0	0.0	0
19. Ховд	0	0	0	0.0	0.0	0.0	0	0	0	0	0.0	0.0	0.0	0
20. Хөвсгөл	0	0	0	0.0	0.0	0.0	0	0	0	0	0.0	0.0	0.0	0
21. Хэнтий	0	0	0	0.0	0.0	0.0	0	0	0	0	0.0	0.0	0.0	0
Аймгийн дүн	0	0	3	0.0	0.0	0.0	0	1	1	2	0.0	0.0	0.0	0
22. Улаанбаатар	0	0	1	0.0	0.0	0.0	0	0	0	2	0.0	0.0	0.0	0
Улсын дүн	0	0	4	0.0	0.0	0.0	0	1	1	4	0.0	0.0	0.0	0

Аймаг хот	B08.3 Халдварт эритема /Erythema infectiosum/						B26 Гахай хавдар /Mumps/							
	Өвчлөл			10 000 хүн амд			Өвчлөл			10 000 хүн амд				
	2020 онд	2021 онд	5 жилийн дундаж	2020 онд	2021 онд	5 жилийн дундаж	2020 онд	2021 онд	5 жилийн дундаж	2020 онд	2021 онд	5 жилийн дундаж	Үлдэгдэл	
1. Архангай	0	0	0	0.0	0.0	0.0	1	0	1	0.1	0.0	0.1	0	
2. Баян-Өлгий	0	0	0	0.0	0.0	0.0	0	0	0	0.0	0.0	0.0	0	
3. Баянхонгор	0	0	0	0.0	0.0	0.0	3	1	2	0.3	0.1	0.3	0	
4. Булган	0	0	0	0.0	0.0	0.0	0	0	0	0.0	0.0	0.0	0	
5. Говь-Алтай	0	0	0	0.0	0.0	0.0	0	0	1	0.0	0.0	0.1	0	
6. Говьсүмбэр	0	0	0	0.0	0.0	0.0	0	0	0	0.0	0.0	0.0	0	
7. Дархан-Уул	0	0	0	0.0	0.0	0.0	8	5	8	0.7	0.5	1.0	0	
8. Дорноговь	0	0	0	0.0	0.0	0.0	0	0	0	0.0	0.0	0.0	0	
9. Дорнод	0	0	0	0.0	0.0	0.0	16	4	16	1.9	0.5	2.6	0	
10. Дундговь	0	0	0	0.0	0.0	0.0	2	0	1	0.4	0.0	0.4	0	
11. Завхан	0	0	0	0.0	0.0	0.0	0	0	0	0.0	0.0	0.0	0	
12. Орхон	0	0	0	0.0	0.0	0.0	0	0	0	0.0	0.0	0.0	0	
13. Өвөрхангай	0	0	0	0.0	0.0	0.0	0	0	1	0.0	0.0	0.1	0	
14. Өмнөговь	0	0	0	0.0	0.0	0.0	0	0	0	0.0	0.0	0.0	0	
15. Сүхбаатар	0	0	0	0.0	0.0	0.0	0	0	2	0.0	0.0	0.3	0	
16. Сэлэнгэ	0	0	0	0.0	0.0	0.0	0	0	0	0.0	0.0	0.0	0	
17. Төв	0	0	0	0.0	0.0	0.0	0	1	0	0.0	0.1	0.0	0	
18. Увс	0	0	0	0.0	0.0	0.0	3	1	1	0.4	0.1	0.2	0	
19. Хөвд	0	0	0	0.0	0.0	0.0	1	1	1	0.1	0.1	0.2	0	
20. Хөвсгөл	0	0	0	0.0	0.0	0.0	0	3	3	0.0	0.2	0.3	0	
21. Хэнтий	0	0	0	0.0	0.0	0.0	0	0	1	0.0	0.0	0.2	0	
Аймгийн дүн	0	0	0	0.0	0.0	0.0	34	16	39	0.2	0.1	0.3	0	
22. Улаанбаатар	5	0	25	0.0	0.0	0.2	0	26	0	49	0.2	0.0	0.4	0
Улсын дүн	5	0	25	0.0	0.0	0.1	0	60	16	88	0.2	0.0	0.3	0

Аймаг хот	B34.2 АЦХАХ /SARS/						10 000 хүн амд						
	Өвчлөл			5 жилийн дундаж			2020 онд			2021 онд			Үлдэгдэл
	2020 онд	2021 онд	5 жилийн дундаж	2020 онд	2021 онд	5 жилийн дундаж	2020 онд	2021 онд	5 жилийн дундаж	2020 онд	2021 онд	5 жилийн дундаж	Үлдэгдэл
1. Архангай	0	0	0	0.0	0.0	0.0	0	0	0.0	0.0	0	0	0
2. Баян-Өлгий	0	0	0	0.0	0.0	0.0	0	0	0.0	0.0	0	0	0
3. Баянхонгор	0	0	0	0.0	0.0	0.0	0	0	0.0	0.0	0	0	0
4. Булган	0	0	0	0.0	0.0	0.0	0	0	0.0	0.0	0	0	0
5. Говь-Алтай	0	0	0	0.0	0.0	0.0	0	0	0.0	0.0	0	0	0
6. Говьсүмбэр	0	0	0	0.0	0.0	0.0	0	0	0.0	0.0	0	0	0
7. Дархан-Уул	0	0	0	0.0	0.0	0.0	0	0	0.0	0.0	0	0	0
8. Дорноговь	0	0	0	0.0	0.0	0.0	0	0	0.0	0.0	0	0	0
9. Дорнод	0	0	0	0.0	0.0	0.0	0	0	0.0	0.0	0	0	0
10. Дундговь	0	0	0	0.0	0.0	0.0	0	0	0.0	0.0	0	0	0
11. Завхан	0	0	0	0.0	0.0	0.0	0	0	0.0	0.0	0	0	0
12. Орхон	0	0	0	0.0	0.0	0.0	0	0	0.0	0.0	0	0	0
13. Өвөрхангай	0	0	0	0.0	0.0	0.0	0	0	0.0	0.0	0	0	0
14. Өмнөговь	0	0	0	0.0	0.0	0.0	0	0	0.0	0.0	0	0	0
15. Сүхбаатар	0	0	0	0.0	0.0	0.0	0	0	0.0	0.0	0	0	0
16. Сэлэнгэ	0	0	0	0.0	0.0	0.0	0	0	0.0	0.0	0	0	0
17. Төв	0	0	0	0.0	0.0	0.0	0	0	0.0	0.0	0	0	0
18. Увс	0	0	0	0.0	0.0	0.0	0	0	0.0	0.0	0	0	0
19. Хөвд	0	0	0	0.0	0.0	0.0	0	0	0.0	0.0	0	0	0
20. Хөвсгөл	0	0	0	0.0	0.0	0.0	0	0	0.0	0.0	0	0	0
21. Хэнтий	0	0	0	0.0	0.0	0.0	0	0	0.0	0.0	0	0	0
Аймгийн дүн	0	0	0	0.0	0.0	0.0	0	0	0.0	0.0	0	0	0
22. Улаанбаатар	0	0	0	0.0	0.0	0.0	0	0	0.0	0.0	0	0	0
Улсын дүн	0	0	0	0.0	0.0	0.0	0	0	0.0	0.0	0	0	0

3. Зоонозын халдварт өвчин

Аймаг хот	A20 Тарваган тахал /Plague/						A22 Боом өвчин /Anthrax/						
	Өвчлөл			10 000 хүн амд			Өвчлөл			10 000 хүн амд			
	2020 онд	2021 онд	5 жилийн дундаж	2020 онд	2021 онд	5 жилийн дундаж	2020 онд	2021 онд	5 жилийн дундаж	2020 онд	2021 онд	5 жилийн дундаж	
1. Архангай	0	0	0	0.0	0.0	0.0	0	0	0	0	0.0	0.0	0
2. Баян-Өлгий	0	0	0	0.0	0.0	0.0	0	0	0	0	0.0	0.0	0
3. Баянхонгор	0	0	0	0.0	0.0	0.0	0	0	0	0	0.0	0.0	0
4. Булган	0	0	0	0.0	0.0	0.0	0	0	0	0	0.0	0.0	0
5. Говь-Алтай	1	0	0	0.2	0.0	0.0	0	0	0	0	0.0	0.0	0
6. Говьсүмбэр	0	0	0	0.0	0.0	0.0	0	0	0	0	0.0	0.0	0
7. Дархан-Уул	0	0	0	0.0	0.0	0.0	0	0	0	0	0.0	0.0	0
8. Дорноговь	0	0	0	0.0	0.0	0.0	0	0	0	0	0.0	0.0	0
9. Дорнод	0	0	0	0.0	0.0	0.0	0	0	0	0	0.0	0.0	0
10. Дундговь	0	0	0	0.0	0.0	0.0	0	0	0	0	0.0	0.0	0
11. Завхан	0	0	0	0.0	0.0	0.0	0	0	0	0	0.0	0.0	0
12. Орхон	0	0	0	0.0	0.0	0.0	0	0	0	0	0.0	0.0	0
13. Өвөрхангай	0	0	0	0.0	0.0	0.0	0	0	0	0	0.0	0.0	0
14. Өмнөговь	0	0	0	0.0	0.0	0.0	0	0	0	0	0.0	0.0	0
15. Сүхбаатар	0	0	0	0.0	0.0	0.0	0	0	0	0	0.0	0.0	0
16. Сэлэнгэ	0	0	0	0.0	0.0	0.0	0	0	0	0	0.0	0.0	0
17. Төв	0	0	0	0.0	0.0	0.0	0	0	0	0	0.0	0.0	0
18. Увс	0	0	0	0.0	0.0	0.0	0	0	0	0	0.0	0.0	0
19. Ховд	2	0	0	0.2	0.0	0.1	0	0	0	0	0.0	0.0	0
20. Хөвсгөл	0	0	0	0.0	0.0	0.0	0	0	0	0	0.0	0.0	0
21. Хэнтий	0	0	0	0.0	0.0	0.0	0	0	0	0	0.0	0.0	0
АЙМГИЙН ДҮН	3	0	1	0.0	0.0	0.0	0	0	0	0	0.0	0.0	0
22. Улаанбаатар	0	0	0	0.0	0.0	0.0	0	0	0	0	0.0	0.0	0
Улсын дүн	3	0	1	0.0	0.0	0.0	0	0	0	0	0.0	0.0	0

Аймаг хот	A23 Бруцеллөз /Brucellosis/						A69 Спирохетээр сэдээлдсэн бусад халдвар /Other spirochaetal infections/						
	Өвчлөл			10 000 хүн амд			Өвчлөл			10 000 хүн амд			
	2020 онд	2021 онд	5 жилийн дундаж	2020 онд	2021 онд	5 жилийн дундаж	2020 онд	2021 онд	5 жилийн дундаж	2020 онд	2021 онд	5 жилийн дундаж	
1. Архангай	0	0	2	0.0	0.0	0.2	0	0	0	0	0.0	0.0	0
2. Баян-Өлгий	1	0	1	0.1	0.0	0.1	0	1	0	0	0.1	0.0	0
3. Баянхонгор	8	0	4	0.9	0.0	0.6	0	0	0	0	0.0	0.0	0
4. Булган	1	0	2	0.2	0.0	0.4	0	0	0	0	0.0	0.0	0
5. Говь-Алтай	1	2	2	0.2	0.3	0.3	0	0	0	0	0.0	0.0	0
6. Говьсүмбэр	0	0	0	0.0	0.0	0.0	0	0	0	0	0.0	0.1	0
7. Дархан-Уул	0	0	0	0.0	0.0	0.0	0	0	1	0	0.0	0.1	0
8. Дорноговь	0	0	0	0.0	0.0	0.0	0	0	0	0	0.0	0.0	0
9. Дорнод	26	24	22	3.2	2.9	3.5	0	0	0	0	0.0	0.0	0
10. Дундговь	0	0	1	0.0	0.0	0.2	0	0	0	0	0.0	0.1	0
11. Завхан	2	0	2	0.3	0.0	0.3	0	5	0	8	0.7	0.0	1.4
12. Орхон	1	0	0	0.1	0.0	0.0	0	0	0	0	0.0	0.0	0
13. Өвөрхангай	0	0	2	0.0	0.0	0.2	0	0	0	0	0.0	0.0	0
14. Өмнөговь	0	0	0	0.0	0.0	0.0	0	0	0	0	0.0	0.0	0
15. Сүхбаатар	3	0	3	0.5	0.0	0.6	0	0	0	0	0.0	0.0	0
16. Сэлэнгэ	0	0	1	0.0	0.0	0.1	0	0	0	0	0.0	0.0	0
17. Төв	2	0	2	0.2	0.0	0.3	0	0	0	1	0.0	0.1	0
18. Увс	0	0	1	0.0	0.0	0.2	0	0	0	0	0.0	0.0	0
19. Ховд	0	0	1	0.0	0.0	0.1	0	0	0	2	0.0	0.0	0.3
20. Хөвсгөл	0	0	1	0.0	0.0	0.1	0	0	0	0	0.0	0.0	0
21. Хэнтий	2	0	2	0.3	0.0	0.4	0	0	0	0	0.0	0.0	0
АЙМГИЙН ДҮН	47	26	49	0.3	0.1	0.4	0	6	1	12	0.0	0.0	0.1
22. Улаанбаатар	8	0	9	0.1	0.0	0.1	0	3	0	5	0.0	0.0	0
Улсын дүн	55	26	58	0.2	0.1	0.2	0	9	1	18	0.0	0.0	0.1

Аймаг хот	А77 Хачигт рикеттозиоз /Tick-borne rickettsioses/										А82 Галзуу /Rabies/					
	Өвчлөл			10 000 хүн амд			Таргалт Тасаг	Өвчлөл			10 000 хүн амд			Таргалт Тасаг		
	2020 онд	2021 онд	5 жилийн дундаж	2020 онд	2021 онд	5 жилийн дундаж		2020 онд	2021 онд	5 жилийн дундаж	2020 онд	2021 онд	5 жилийн дундаж			
1. Архангай	12	4	14	1.3	0.4	1.8	0	0	0	0	0.0	0.0	0.0	0		
2. Баян-Өлгий	2	6	3	0.2	0.5	0.4	0	0	0	0	0.0	0.0	0.0	0		
3. Баянхонгор	5	0	7	0.6	0.0	1.0	0	0	0	0	0.0	0.0	0.0	0		
4. Булган	1	2	2	0.2	0.3	0.3	0	0	0	0	0.0	0.0	0.0	0		
5. Говь-Алтай	31	16	54	5.4	2.8	11.8	0	0	0	0	0.0	0.0	0.0	0		
6. Говьсүмбэр	1	1	1	0.6	0.6	0.7	0	0	0	0	0.0	0.0	0.0	0		
7. Дархан-Уул	0	2	1	0.0	0.2	0.2	0	0	0	0	0.0	0.0	0.0	0		
8. Дорноговь	2	0	1	0.3	0.0	0.1	0	0	0	0	0.0	0.0	0.0	0		
9. Дорнод	25	9	8	3.0	1.1	1.3	0	0	0	0	0.0	0.0	0.0	0		
10. Дундговь	3	0	2	0.6	0.0	0.5	0	0	0	0	0.0	0.0	0.0	0		
11. Завхан	5	0	4	0.7	0.0	0.7	0	0	0	0	0.0	0.0	0.0	0		
12. Орхон	1	1	3	0.1	0.1	0.3	0	0	0	0	0.0	0.0	0.0	0		
13. Өвөрхангай	10	3	6	0.9	0.3	0.6	0	0	0	0	0.0	0.0	0.0	0		
14. Өмнөговь	3	2	2	0.4	0.3	0.3	0	0	0	0	0.0	0.0	0.0	0		
15. Сүхбаатар	0	0	0	0.0	0.0	0.0	0	0	0	0	0.0	0.0	0.0	0		
16. Сэлэнгэ	4	0	5	0.4	0.0	0.5	0	0	0	0	0.0	0.0	0.0	0		
17. Төв	1	0	1	0.1	0.0	0.2	0	0	0	0	0.0	0.0	0.0	0		
18. Увс	1	2	3	0.1	0.2	0.4	0	0	0	0	0.0	0.0	0.0	0		
19. Ховд	5	1	3	0.6	0.1	0.5	0	0	0	0	0.0	0.0	0.0	0		
20. Хөвсгөл	17	1	26	1.3	0.1	2.4	0	0	0	0	0.0	0.0	0.0	0		
21. Хэнтий	0	0	1	0.0	0.0	0.2	0	0	0	0	0.0	0.0	0.0	0		
Аймгийн дүн	129	50	146	0.7	0.3	1.1	0	0	0	0	0.0	0.0	0.0	0		
22. Улаанбаатар	15	7	16	0.1	0.0	0.1	0	0	0	0	0.0	0.0	0.0	0		
Улсын дүн	144	57	162	0.4	0.2	0.6	0	0	0	0	0.0	0.0	0.0	0		

Аймаг хот	А84 Хачигаар дамжих вирусү энцефалит /Tick borne viral encephalitis/										А90 Денте чирхэг /Dengue fever/					
	Өвчлөл			10 000 хүн амд			Таргалт Тасаг	Өвчлөл			10 000 хүн амд			Таргалт Тасаг		
	2020 онд	2021 онд	5 жилийн дундаж	2020 онд	2021 онд	5 жилийн дундаж		2020 онд	2021 онд	5 жилийн дундаж	2020 онд	2021 онд	5 жилийн дундаж			
1. Архангай	0	0	0	0.0	0.0	0.0	0	0	0	0	0.0	0.0	0.0	0		
2. Баян-Өлгий	0	0	0	0.0	0.0	0.0	0	0	0	0	0.0	0.0	0.0	0		
3. Баянхонгор	0	0	0	0.0	0.0	0.1	0	0	0	0	0.0	0.0	0.0	0		
4. Булган	1	0	2	0.2	0.0	0.4	0	0	0	0	0.0	0.0	0.0	0		
5. Говь-Алтай	0	0	0	0.0	0.0	0.0	0	0	0	0	0.0	0.0	0.0	0		
6. Говьсүмбэр	0	0	0	0.0	0.0	0.0	0	0	0	0	0.0	0.0	0.0	0		
7. Дархан-Уул	0	0	1	0.0	0.0	0.1	0	0	0	0	0.0	0.0	0.0	0		
8. Дорноговь	0	0	0	0.0	0.0	0.0	0	0	0	0	0.0	0.0	0.0	0		
9. Дорнод	0	0	0	0.0	0.0	0.0	0	0	0	0	0.0	0.0	0.0	0		
10. Дундговь	0	0	0	0.0	0.0	0.1	0	0	0	0	0.0	0.0	0.0	0		
11. Завхан	0	0	0	0.0	0.0	0.0	0	0	0	0	0.0	0.0	0.0	0		
12. Орхон	2	0	3	0.2	0.0	0.4	0	0	0	0	0.0	0.0	0.0	0		
13. Өвөрхангай	1	0	1	0.1	0.0	0.1	0	0	0	0	0.0	0.0	0.0	0		
14. Өмнөговь	0	0	0	0.0	0.0	0.0	0	0	0	0	0.0	0.0	0.0	0		
15. Сүхбаатар	0	0	0	0.0	0.0	0.0	0	0	0	0	0.0	0.0	0.0	0		
16. Сэлэнгэ	7	1	7	0.6	0.1	0.8	0	0	0	0	0.0	0.0	0.0	0		
17. Төв	0	0	0	0.0	0.0	0.0	0	0	0	0	0.0	0.0	0.0	0		
18. Увс	1	0	0	0.1	0.0	0.0	0	0	0	0	0.0	0.0	0.0	0		
19. Ховд	0	0	0	0.0	0.0	0.0	0	0	0	0	0.0	0.0	0.0	0		
20. Хөвсгөл	1	0	1	0.1	0.0	0.1	0	0	0	0	0.0	0.0	0.0	0		
21. Хэнтий	0	0	0	0.0	0.0	0.0	0	0	0	0	0.0	0.0	0.0	0		
Аймгийн дүн	13	1	18	0.1	0.0	0.1	0	0	0	0	0.0	0.0	0.0	0		
22. Улаанбаатар	4	1	7	0.0	0.0	0.1	0	0	0	0	0.0	0.0	0.0	0		
Улсын дүн	17	2	25	0.1	0.0	0.1	0	0	0	0	0.0	0.0	0.0	0		

4. Бэлгийн замаар дамжих халдварт өвчин

Аймаг хот	A50-A53 Тэмбүү /Syphilis/										A54 Гонококк халдвар /Gonococcal infection/														
	Өвчлөл					10 000 хүн амд					Үрэг орогч					Өвчлөл					10 000 хүн амд				
	2020 онд	2021 онд	5 жилийн дундаж	2020 онд	2021 онд	5 жилийн дундаж	2020 онд	2021 онд	5 жилийн дундаж	Үрэг орогч	2020 онд	2021 онд	5 жилийн дундаж	2020 онд	2021 онд	5 жилийн дундаж	2020 онд	2021 онд	5 жилийн дундаж	2020 онд	2021 онд	5 жилийн дундаж			
1. Архангай	25	14	22	2.3	1.3	2.7	0	66	75	59	6.0	6.8	7.0	0	103	81	139	11.6	9.1	20.0	0	0			
2. Баян-Өлгий	127	78	118	14.3	8.8	17.0	0	10	10	18	1.6	1.6	3.6	0	10	10	14	20	3.6	2.4	4.3	0			
3. Баянхонгор	54	12	24	8.7	1.9	4.9	0	21	14	20	3.6	2.4	4.3	0	25	1	14	13.9	0.6	10.3	0	0			
4. Булган	74	27	61	12.8	4.7	13.4	0	31	12	33	2.9	1.1	4.0	0	122	86	109	17.2	12.1	19.8	0	0			
5. Говь-Алтай	6	1	16	3.3	0.6	11.6	0	294	323	435	35.8	38.9	68.2	0	36	22	22	7.6	4.7	6.0	0	0			
6. Говьсүмбэр	80	65	71	7.5	6.1	8.5	0	178	49	92	24.4	6.7	16.1	0	45	38	27	4.2	3.5	3.3	0	0			
7. Дархан-Уул	71	38	68	10.0	5.3	12.3	0	37	21	50	3.2	1.8	5.4	0	37	21	50	3.2	1.8	5.4	0	0			
8. Дорноговь	124	52	111	15.1	6.3	17.5	0	50	21	40	7.2	3.0	7.5	0	50	21	40	7.2	3.0	7.5	0	0			
9. Дорнод	49	33	36	10.4	7.0	9.8	0	70	45	61	11.1	7.1	12.5	0	70	45	61	11.1	7.1	12.5	0	0			
10. Дундговь	43	11	48	5.9	1.5	8.4	0	91	22	57	8.3	2.0	6.5	0	91	22	57	8.3	2.0	6.5	0	0			
11. Завхан	91	47	73	8.5	4.4	8.7	0	30	42	40	3.2	4.5	5.4	0	30	42	40	3.2	4.5	5.4	0	0			
12. Орхон	124	88	132	10.6	7.6	14.3	0	99	33	74	11.9	4.0	11.1	0	99	33	74	11.9	4.0	11.1	0	0			
13. Өвөрхангай	74	35	53	10.7	5.0	10.1	0	38	33	28	4.2	3.6	4.1	0	38	33	28	4.2	3.6	4.1	0	0			
14. Өмнөговь	58	46	96	9.2	7.2	19.5	0	364	217	352	26.9	16.0	33.3	0	364	217	352	26.9	16.0	33.3	0	0			
15. Сүхбаатар	192	33	104	17.4	3.0	11.9	0	39	19	30	5.0	2.4	5.0	0	39	19	30	5.0	2.4	5.0	0	0			
16. Сэлэнгэ	47	61	53	5.0	6.5	7.0	0	1755	1180	1714	10.0	6.7	12.5	0	1755	1180	1714	10.0	6.7	12.5	0	0			
17. Төв	124	31	74	14.9	3.7	11.2	0	1407	581	1030	9.1	3.6	8.7	0	1407	581	1030	9.1	3.6	8.7	0	0			
18. Увс	135	66	87	15.0	7.3	12.4	0	3	3162	2744	9.6	5.2	10.7	0	3	3162	2744	9.6	5.2	10.7	0	0			
19. Ховд	231	111	220	17.1	8.2	20.8	0	1	1	1	1	1	1	0	1	1	1	1	1	1	1	1			
20. Хөвсгөл	231	111	220	17.1	8.2	20.8	0	1	1	1	1	1	1	0	1	1	1	1	1	1	1	1			
21. Хэнтий	67	47	65	8.6	6.0	10.7	1	1	1	1	1	1	1	0	1	1	1	1	1	1	1	1			
22. Улаанбаатар	1841	942	1596	10.5	5.4	11.6	1	1	1	1	1	1	1	0	1	1	1	1	1	1	1	1			
Улсын дүн	2316	1265	2207	12.6	6.6	13.2	3	9	6	11	0.0	0.0	0.1	0	9	6	11	0.0	0.1	0.1	0	0			

Аймаг хот	A59 Трихомоноз /Trichomoniasis/										B20-B24 ХДХВ/ДОХ /HIV/AIDS/														
	Өвчлөл					10 000 хүн амд					Үрэг орогч					Өвчлөл					10 000 хүн амд				
	2020 онд	2021 онд	5 жилийн дундаж	2020 онд	2021 онд	5 жилийн дундаж	2020 онд	2021 онд	5 жилийн дундаж	Үрэг орогч	2020 онд	2021 онд	5 жилийн дундаж	2020 онд	2021 онд	5 жилийн дундаж	2020 онд	2021 онд	5 жилийн дундаж	2020 онд	2021 онд	5 жилийн дундаж			
1. Архангай	30	21	45	3.2	2.2	6.0	0	0	0	0	0	0	0	0	0	0	0	0	0	0	0	0			
2. Баян-Өлгий	25	15	22	2.3	1.4	2.6	0	0	0	0	0	0	0	0	0	0	0	0	0	0	0	0			
3. Баянхонгор	383	332	301	43.2	37.3	43.2	0	0	0	0	0	0	0	0	0	0	0	0	0	0	0	0			
4. Булган	161	75	84	25.9	12.1	17.1	0	0	0	0	0	0	0	0	0	0	0	0	0	0	0	0			
5. Говь-Алтай	4	6	8	0.7	1.0	1.8	0	0	0	0	0	0	0	0	0	0	0	0	0	0	0	0			
6. Говьсүмбэр	14	1	8	7.8	0.6	5.5	0	0	0	0	0	0	0	0	0	0	0	0	0	0	0	0			
7. Дархан-Уул	51	57	54	4.8	5.3	6.5	0	0	0	0	0	0	0	0	0	0	0	0	0	0	0	0			
8. Дорноговь	56	30	56	7.9	4.2	10.2	0	0	0	0	0	0	0	0	0	0	0	0	0	0	0	0			
9. Дорнод	225	115	218	27.4	13.8	34.1	0	0	0	0	0	0	0	0	0	0	0	0	0	0	0	0			
10. Дундговь	16	25	26	3.4	5.3	7.1	0	0	0	0	0	0	0	0	0	0	0	0	0	0	0	0			
11. Завхан	12	2	10	1.6	0.3	1.8	0	0	0	0	0	0	0	0	0	0	0	0	0	0	0	0			
12. Орхон	43	21	51	4.0	1.9	6.1	0	0	0	0	0	0	0	0	0	0	0	0	0	0	0	0			
13. Өвөрхангай	55	1	50	4.7	0.1	5.5	0	0	0	0	0	0	0	0	0	0	0	0	0	0	0	0			
14. Өмнөговь	112	23	46	16.2	3.3	8.8	0	0	0	0	0	0	0	0	0	0	0	0	0	0	0	0			
15. Сүхбаатар	41	45	43	6.5	7.1	8.8	0	0	0	0	0	0	0	0	0	0	0	0	0	0	0	0			
16. Сэлэнгэ	110	92	113	10.0	8.4	12.9	0	0	0	0	0	0	0	0	0	0	0	0	0	0	0	0			
17. Төв	44	31	46	4.7	3.3	6.1	0	0	0	0	0	0	0	0	0	0	0	0	0	0	0	0			
18. Увс	47	15	38	5.6	1.8	5.7	0	0	0	0	0	0	0	0	0	0	0	0	0	0	0	0			
19. Ховд	81	37	51	9.0	4.1	7.4	0	0	0	0	0	0	0	0	0	0	0	0	0	0	0	0			
20. Хөвсгөл	70	58	81	5.2	4.3	7.6	0	0	0	0	0	0	0	0	0	0	0	0	0	0	0	0			
21. Хэнтий	51	20	35	6.5	2.6	5.7	0	0	0	0	0	0	0	0	0	0	0	0	0	0	0	0			
Аймгийн дүн	1631	1022	1386	9.3	5.8	10.1	0	0	0	0	0	0	0	0	0	0	0	0	0	0	0	0			
22. Улаанбаатар	1154	480	1004	7.5	3.0	8.5	0	9	6	11	0.1	0.0	0.1	0	9	6	11	0.1	0.0	0.1	0	0			
Улсын дүн	2785	1502	2389	8.4	4.5	9.4	0	9	6	11	0.0	0.0	0.0	0	9	6	11	0.0	0.0	0.0	0	0			

5. Цусаар дамжих халдварт өвчин

Аймаг хот	В16 Вируст гепатит В /Acute hepatitis В/						В17.1 Вируст гепатит С /Acute hepatitis С/							
	Өвчлөл			10 000 хүн амд			Өвчлөл			10 000 хүн амд				
	2020 онд	2021 онд	5 жилийн дундаж	2020 онд	2021 онд	5 жилийн дундаж	2020 онд	2021 онд	5 жилийн дундаж	2020 онд	2021 онд	5 жилийн дундаж	Нас барагт	
1. Архангай	1	1	2	0.1	0.1	0.3	0	0	0	1	0	0	0.1	0
2. Баян-Өлгий	4	0	4	0.4	0.0	0.5	0	1	0	0	0	0.1	0.0	0
3. Баянхонгор	3	1	6	0.3	0.1	0.9	0	2	2	3	0	0.2	0.2	0
4. Булган	0	0	1	0.0	0.0	0.3	0	0	0	0	0	0.0	0.0	0
5. Говь-Алтай	2	3	2	0.3	0.5	0.4	0	0	0	0	0	0.0	0.0	0
6. Говьсүмбэр	0	0	0	0.0	0.0	0.1	0	0	0	0	0	0.0	0.0	0
7. Дархан-Уул	4	4	4	0.4	0.4	0.5	0	0	0	1	0	0.0	0.0	0
8. Дорноговь	2	1	3	0.3	0.1	0.6	0	1	1	1	0	0.1	0.1	0
9. Дорнод	3	0	3	0.4	0.0	0.4	0	0	1	0	0	0.0	0.1	0
10. Дундговь	0	1	2	0.0	0.2	0.4	0	0	0	0	0	0.0	0.0	0
11. Завхан	0	0	2	0.0	0.0	0.3	0	0	0	0	0	0.0	0.0	0
12. Орхон	1	0	3	0.1	0.0	0.4	0	2	0	1	0	0.2	0.0	0
13. Өвөрхангай	5	0	3	0.4	0.0	0.4	0	0	0	0	0	0.0	0.0	0
14. Өмнөговь	0	0	3	0.0	0.0	0.6	0	1	0	1	0	0.1	0.0	0
15. Сүхбаатар	1	2	2	0.2	0.3	0.4	0	0	0	0	0	0.0	0.0	0
16. Сэлэнгэ	2	0	1	0.2	0.0	0.1	0	0	0	0	0	0.0	0.0	0
17. Төв	1	2	1	0.1	0.2	0.2	0	0	0	0	0	0.0	0.0	0
18. Увс	5	1	5	0.6	0.1	0.7	0	3	5	3	0	0.4	0.6	0.5
19. Ховд	4	0	3	0.4	0.0	0.4	0	3	0	1	0	0.3	0.0	0
20. Хөвсгөл	3	1	5	0.2	0.1	0.5	0	1	0	1	0	0.1	0.0	0
21. Хэнтий	1	1	2	0.1	0.1	0.4	0	0	0	0	0	0.0	0.0	0
Аймгийн дүн	42	18	58	0.2	0.1	0.4	0	14	9	14	0	0.1	0.1	0
22. Улаанбаатар	58	14	56	0.4	0.1	0.5	0	33	9	26	0	0.2	0.1	0.2
Улсын дүн	100	32	114	0.3	0.1	0.4	0	47	18	40	0	0.1	0.1	0.2

6. Бусад халдварт өвчин

Аймаг хот	А33-А35 Татран /Tetanus/						В35-В49 Мөөгөнцөртөх /Mucososes/							
	Өвчлөл			10 000 хүн амд			Өвчлөл			10 000 хүн амд				
	2020 онд	2021 онд	5 жилийн дундаж	2020 онд	2021 онд	5 жилийн дундаж	2020 онд	2021 онд	5 жилийн дундаж	2020 онд	2021 онд	5 жилийн дундаж	Нас барагт	
1. Архангай	0	0	0	0.0	0.0	0.0	0	0	0	0	0	0.0	0.0	0
2. Баян-Өлгий	0	0	0	0.0	0.0	0.0	0	0	0	0	0	0.0	0.0	0
3. Баянхонгор	0	0	0	0.0	0.0	0.0	0	14	19	24	1.6	2.1	3.5	0
4. Булган	0	0	0	0.0	0.0	0.0	0	25	16	19	4.0	2.6	3.9	0
5. Говь-Алтай	0	0	0	0.0	0.0	0.0	0	2	4	3	0.3	0.7	0.7	0
6. Говьсүмбэр	0	0	0	0.0	0.0	0.0	0	0	0	0	0.0	0.0	0.1	0
7. Дархан-Уул	0	0	0	0.0	0.0	0.0	0	24	43	43	2.2	4.0	5.1	0
8. Дорноговь	0	0	0	0.0	0.0	0.0	0	7	37	14	1.0	5.2	2.6	0
9. Дорнод	0	0	0	0.0	0.0	0.0	0	0	0	1	0.0	0.0	0.2	0
10. Дундговь	0	0	0	0.0	0.0	0.0	0	0	0	0	0.0	0.0	0.0	0
11. Завхан	0	0	0	0.0	0.0	0.0	0	9	28	45	1.2	3.8	7.9	0
12. Орхон	0	0	0	0.0	0.0	0.0	0	43	67	49	4.0	6.2	5.8	0
13. Өвөрхангай	0	0	0	0.0	0.0	0.0	0	0	0	0	0.0	0.0	0.0	0
14. Өмнөговь	0	0	0	0.0	0.0	0.0	0	1	117	30	0.1	16.6	5.8	0
15. Сүхбаатар	1	0	0	0.2	0.0	0.0	0	0	0	1	0.0	0.0	0.2	0
16. Сэлэнгэ	0	0	0	0.0	0.0	0.0	0	0	0	0	0.0	0.0	0.0	0
17. Төв	0	0	0	0.0	0.0	0.0	0	54	57	45	5.7	6.1	6.0	0
18. Увс	0	0	0	0.0	0.0	0.0	0	0	0	0	0.0	0.0	0.0	0
19. Ховд	0	0	0	0.0	0.0	0.0	0	39	27	40	4.3	3.0	5.8	0
20. Хөвсгөл	0	0	0	0.0	0.0	0.0	0	3	0	1	0.2	0.0	0.1	0
21. Хэнтий	0	0	0	0.0	0.0	0.0	0	0	0	0	0.0	0.0	0.0	0
Аймгийн дүн	1	0	0	0.0	0.0	0.0	0	221	415	316	1.3	2.4	2.3	0
22. Улаанбаатар	0	0	0	0.0	0.0	0.0	0	1869	320	759	12.1	2.0	6.4	0
Улсын дүн	1	0	0	0.0	0.0	0.0	0	2090	735	1076	6.3	2.2	4.2	0

Аймаг хот	P36 Нярайн бaктерт үжил /Bacterial sepsis of newborn/										B50 Хумхаа /Malaria/																			
	Өвчлөл					10 000 хүн амд					Таралт					Өвчлөл					10 000 хүн амд					Таралт				
	2020 онд	2021 онд	5 жилийн дундаж	2020 онд	2021 онд	5 жилийн дундаж	2020 онд	2021 онд	5 жилийн дундаж	Таралт	2020 онд	2021 онд	5 жилийн дундаж	2020 онд	2021 онд	5 жилийн дундаж	2020 онд	2021 онд	5 жилийн дундаж	Таралт	2020 онд	2021 онд	5 жилийн дундаж	2020 онд	2021 онд	5 жилийн дундаж	Таралт			
1. Архангай	1	0	1	0.1	0.0	0.1	0	0	0.1	0	0	0	0	0	0	0	0	0	0	0	0	0	0	0	0	0	0			
2. Баян-Өлгий	2	2	2	0.2	0.2	0.2	0	0	0.2	0	0	0	0	0	0	0	0	0	0	0	0	0	0	0	0	0	0			
3. Баянхонгор	0	0	0	0.0	0.0	0.0	0	0	0.0	0	0	0	0	0	0	0	0	0	0	0	0	0	0	0	0	0	0			
4. Булган	1	0	0	0.2	0.0	0.0	0	0	0.0	0	0	0	0	0	0	0	0	0	0	0	0	0	0	0	0	0	0			
5. Говь-Алтай	0	0	0	0.0	0.0	0.0	0	0	0.0	0	0	0	0	0	0	0	0	0	0	0	0	0	0	0	0	0	0			
6. Говьсүмбэр	0	0	0	0.0	0.0	0.0	0	0	0.0	0	0	0	0	0	0	0	0	0	0	0	0	0	0	0	0	0	0			
7. Дархан-Уул	1	0	0	0.1	0.0	0.0	0	0	0.0	0	0	0	0	0	0	0	0	0	0	0	0	0	0	0	0	0	0			
8. Дорноговь	0	0	0	0.0	0.0	0.0	0	0	0.0	0	0	0	0	0	0	0	0	0	0	0	0	0	0	0	0	0	0			
9. Дорнод	0	0	0	0.0	0.0	0.0	0	0	0.0	0	0	0	0	0	0	0	0	0	0	0	0	0	0	0	0	0	0			
10. Дундговь	0	0	0	0.0	0.0	0.0	0	0	0.0	0	0	0	0	0	0	0	0	0	0	0	0	0	0	0	0	0	0			
11. Завхан	0	0	0	0.0	0.0	0.0	0	0	0.0	0	0	0	0	0	0	0	0	0	0	0	0	0	0	0	0	0	0			
12. Орхон	0	0	0	0.0	0.0	0.0	0	0	0.0	0	0	0	0	0	0	0	0	0	0	0	0	0	0	0	0	0	0			
13. Өвөрхангай	0	0	0	0.0	0.0	0.0	0	0	0.0	0	0	0	0	0	0	0	0	0	0	0	0	0	0	0	0	0	0			
14. Өмнөговь	0	0	0	0.0	0.0	0.0	0	0	0.0	0	0	0	0	0	0	0	0	0	0	0	0	0	0	0	0	0	0			
15. Сүхбаатар	0	0	0	0.0	0.0	0.0	0	0	0.0	0	0	0	0	0	0	0	0	0	0	0	0	0	0	0	0	0	0			
16. Сэлэнгэ	0	0	0	0.0	0.0	0.0	0	0	0.0	0	0	0	0	0	0	0	0	0	0	0	0	0	0	0	0	0	0			
17. Төв	0	0	0	0.0	0.0	0.0	0	0	0.0	0	0	0	0	0	0	0	0	0	0	0	0	0	0	0	0	0	0			
18. Увс	2	0	1	0.2	0.0	0.1	0	0	0.0	0.1	0	0	0	0	0	0	0	0	0	0	0	0	0	0	0	0	0			
19. Ховд	0	0	0	0.0	0.0	0.0	0	0	0.0	0.0	0	0	0	0	0	0	0	0	0	0	0	0	0	0	0	0	0			
20. Хөвсгөл	0	0	0	0.0	0.0	0.0	0	0	0.0	0.0	0	0	0	0	0	0	0	0	0	0	0	0	0	0	0	0	0			
21. Хэнтий	0	0	0	0.0	0.0	0.0	0	0	0.0	0.0	0	0	0	0	0	0	0	0	0	0	0	0	0	0	0	0	0			
Аймгийн дүн	7	2	5	0.0	0.0	0.0	0	0	0.0	0.0	0	0	0	0	0	0	0	0	0	0	0	0.0	0.0	0.0	0.0	0				
22. Улаанбаатар	1	4	2	0.0	0.0	0.0	4	1	0.0	0.0	4	1	0	0	0	0	0	0	0	0	0	0	0	0	0	0	0			
Улсын дүн	8	6	7	0.0	0.0	0.0	4	1	0.0	0.0	4	1	0	0	0	0	0	0	0	0	0	0.0	0.0	0.0	0.0	0				

Аймаг хот	COVID-19 Коронавируст халдвар /Coronavirus disease/										A50 Төрөлхийн тэмбүү /Congenital syphilis/																			
	Өвчлөл					10 000 хүн амд					Таралт					Өвчлөл					100 000 амьд төрөлтөд					Таралт				
	2020 онд	2021 онд	5 жилийн дундаж	2020 онд	2021 онд	5 жилийн дундаж	2020 онд	2021 онд	5 жилийн дундаж	Таралт	2020 онд	2021 онд	5 жилийн дундаж	2020 онд	2021 онд	5 жилийн дундаж	2020 онд	2021 онд	5 жилийн дундаж	Таралт	2020 онд	2021 онд	5 жилийн дундаж	2020 онд	2021 онд	5 жилийн дундаж	Таралт			
1. Архангай	0	2565	513	0.0	272.6	54.5	3	0	0	0	0	0	0	0	0	0	0	0	0	0	0	0	0	0	0	0	0			
2. Баян-Өлгий	0	2159	431.8	0.0	195.2	39.0	1	0	0	0	0	0	0	0	0	0	0	0	0	0	0	0	0	0	0	0	0			
3. Баянхонгор	0	3559	711.8	0.0	400.1	80.0	8	0	0	0	0	0	0	0	0	0	0	0	0	0	0	0	0	0	0	0	0			
4. Булган	0	1451	290.2	0.0	234.2	46.8	5	1	0	0	0	0	0	0	0	0	0	0	0	0	0	0	0	0	0	0	0			
5. Говь-Алтай	0	3221	644.2	0.0	558.5	111.7	5	0	0	0	0	0	0	0	0	0	0	0	0	0	0	0	0	0	0	0	0			
6. Говьсүмбэр	0	744	148.8	0.0	414.1	82.8	4	0	0	0	0	0	0	0	0	0	0	0	0	0	0	0	0	0	0	0	0			
7. Дархан-Уул	0	5083	1016.6	0.0	475.5	95.1	6	0	0	0	0	0	0	0	0	0	0	0	0	0	0	0	0	0	0	0	0			
8. Дорноговь	0	332	66.4	0.0	46.6	9.3	2	0	0	0	0	0	0	0	0	0	0	0	0	0	0	0	0	0	0	0	0			
9. Дорнод	0	1271	254.2	0.0	153.0	30.6	1	1	0	0	0	0	0	0	0	0	0	0	0	0	0	0	0	0	0	0	0			
10. Дундговь	0	1332	266.4	0.0	283.5	56.7	6	0	0	0	0	0	0	0	0	0	0	0	0	0	0	0	0	0	0	0	0			
11. Завхан	0	1606	321.2	0.0	220.7	44.1	8	0	0	0	0	0	0	0	0	0	0	0	0	0	0	0	0	0	0	0	0			
12. Орхон	0	4896	979.2	0.0	454.3	90.9	15	5	0	0	0	0	0	0	0	0	0	0	0	0	0	0	0	0	0	0	0			
13. Өвөрхангай	0	2672	534.4	0.0	230.9	46.2	9	0	0	0	0	0	0	0	0	0	0	0	0	0	0	0	0	0	0	0	0			
14. Өмнөговь	0	291	58.2	0.0	41.4	8.3	1	0	0	0	0	0	0	0	0	0	0	0	0	0	0	0	0	0	0	0	0			
15. Сүхбаатар	0	1706	341.2	0.0	267.3	53.5	4	0	0	0	0	0	0	0	0	0	0	0	0	0	0	0	0	0	0	0	0			
16. Сэлэнгэ	0	761	152.2	0.0	69.6	13.9	7	0	0	0	0	0	0	0	0	0	0	0	0	0	0	0	0	0	0	0	0			
17. Төв	0	4097	819.4	0.0	439.8	88.0	20	0	0	0	0	0	0	0	0	0	0	0	0	0	0	0	0	0	0	0	0			
18. Увс	0	1833	366.6	0.0	219.5	43.9	2	0	0	0	0	0	0	0	0	0	0	0	0	0	0	0	0	0	0	0	0			
19. Ховд	0	2449	489.8	0.0	270.5	54.1	5	0	0	0	0	0	0	0	0	0	0	0	0	0	0	0	0	0	0	0	0			
20. Хөвсгөл	0	1987	397.4	0.0	146.4	29.3	1	0	0	0	0	0	0	0	0	0	0	0	0	0	0	0	0	0	0	0	0			
21. Хэнтий	0	2039	407.8	0.0	260.8	52.2	5	0	0	0	0	0	0	0	0	0	0	0	0	0	0	0	0	0	0	0	0			
Аймгийн дүн	0	46054	9210.8	0.0	261.6	52.3	118	7	5	0	0	0	0	0	0	0	0	0	0	0	0	0.0	0.0	0.0	0.0	1				
22. Улаанбаатар	291	120788	24216	1.9	756.2	151.6	802	13	7	19	55.8	32.1	83.3	2	2	19	55.8	32.1	83.3	2	2	19	55.8	32.1	83.3	2	2			
Улсын дүн	291	166842	33427	0.9	496.9	99.6	920	20	12	26	44.8	27.9	59.0	3	3	26	44.8	27.9	59.0	3	3	26	44.8	27.9	59.0	3				

Лавлагаа шатлалын эмнэлгүүд, НЭМГ-ын харъяа эрүүл мэндийн байгууллагуудын эмнэлгийн тусламж үйлчилгээний зарим үзүүлэлт /2021 оны эхний 7 сарын байдлаар/

№	Эмнэлгийн нэр	Нийт нас баралт	Үүнээс эмнэлгийн нас баралт	Эмнэлэгт хоног болоогүй нас баралт	Эхийн эндэгдэл	1 хүртэлх насны хүүхдийн эндэгдэл	Эрэгтэй	Үүнээс			5 хүртэлх насны хүүхдийн эндэгдэл	Үүнээс эрэгтэй
								0-6 хоногтой	7-28 хоногтой	29-өөс дээш хоногтой		
1	УНТЭ	282	282	31	6	0	0	0	0	0	0	0
2	УХТЭ	159	159	41	0	0	0	0	0	0	0	0
3	УГТЭ	296	296	61	2	4	2	1	0	3	4	2
4	ЭХЭМҮТ	221	221	12	8	178	91	110	30	38	193	95
5	ХӨСҮТ	108	108	8	6	0	0	0	0	0	1	1
6	ХСУТ	114	114	37	0	0	0	0	0	0	0	0
7	ГССҮТ	112	112	33	0	0	0	0	0	0	3	2
8	АӨСҮТ	0	0	0	0	0	0	0	0	0	0	0
9	СЭМҮТ	7	7	0	0	0	0	0	0	0	0	0
10	Хүүхдийн төв сувилал	0	0	0	0	0	0	0	0	0	0	0
11	УАУТХ	0	0	0	0	0	0	0	0	0	0	0
12	ШШҮХ	972	0	0	2	4	3	0	0	4	12	9
13	Геронтологийн үндэсний төв	0	0	0	0	0	0	0	0	0	0	0
14	Нийслэлийн эрүүл мэндийн газар	2928	800	151	1	46	29	25	4	17	53	31
15	Монгол Японы хамтарсан эмнэлэг	18	18	0	0	0	0	0	0	0	0	0
16	Эх, нярай, эмэгтэйчүүдийн үндэсний төв-2	26	26	1	4	1	1	1	0	0	1	1
17	ЭМЯ-ны зөвшөөрөлтэй хувийн эмнэлгүүд	143	143	20	0	3	2	1	0	2	3	2
18	Бүгд	5386	2286	395	29	236	128	138	34	64	270	143

Лавлагаа шатлалын эмнэлгүүд, НЭМГ-ын харъяа эрүүл мэндийн байгууллагуудын эмнэлгийн тусламж үйлчилгээний зарим үзүүлэлт /2021 оны эхний 7 сарын байдлаар/

№	Эмнэлгийн нэр	Хорт хавдарын нас баралт	Осол, гэмтлийн нас баралт	Эмнэлэгт хэвтсэн хүний тоо	Эмнэлэгт гарсан хүний тоо	Өвчтөн илгээх хуудсаар хэвтсэн хүний тоо			ЮНХ О		Түргэн тусламжийн дурдлага	
						Бүгд	Улаанбаатар хотоос	Хөдөө орон нутгаас	Бүгд	Үүнээс: алын дуудлага	Осол, гэмтлийн дуудлага	
1	УНТЭ	40	5	8437	7931	5384	3363	2021	57494	33	33	0
2	УХТЭ	14	0	5297	5001	818	0	818	34006	275	4	1
3	УГТЭ	14	0	8871	8347	843	0	843	64273	0	0	0
4	ЭХЭМҮТ	18	1	16867	16511	1134	878	256	104726	0	0	0
5	ХӨСҮТ	0	0	5859	5499	0	0	0	74387	3812	0	0
6	ХСУТ	101	0	4147	3957	1276	601	675	24520	0	0	0
7	ГССҮТ	0	102	6650	6347	180	85	95	51068	19	19	19
8	АӨСҮТ	0	0	1483	1435	0	0	0	12572	0	0	0
9	СЭМҮТ	0	0	2654	2597	170	92	78	92820	0	0	0
10	Хүүхдийн төв сувилал	0	0	411	424	0	0	0	9158	0	0	0
11	УАУТХ	0	0	2098	2035	1551	1337	214	14381	0	0	0
12	ШШҮХ	5	648	0	0	0	0	0	0	0	0	0
13	Геронтологийн үндэсний төв	0	0	0	0	0	0	0	0	0	0	0
14	Нийслэлийн эрүүл мэндийн газар	867	63	112867	108495	15743	14764	979	761755	193842	0	34845
15	Монгол Японы хамтарсан эмнэлэг	0	0	2153	2232	0	0	0	19810	0	0	0
16	Эх, нярай, эмэгтэйчүүдийн үндэсний төв-2	0	0	12179	11176	0	0	0	116160	0	0	0
17	ЭМЯ-ны зөвшөөрөлтэй хувийн эмнэлгүүд	78	0	22395	21438	622	427	195	118332	0	0	0
18	Бүгд	1137	819	212368	203425	27721	21547	6174	1555462	197981	56	34865

Лавлагаа шатлалын эмнэлгүүд, НЭМГ-ын харъяа эрүүл мэндийн байгууллагуудын эмнэлгийн тусламж үйлчилгээний зарим үзүүлэлт /2021 оны эхний 7 сарын байдлаар/

№	Эмнэлгийн нэр	Нийт үзлэлт эзлэх хувь				Өвчтөн илгээх хуудсаар хэвтсэн хүний тоо			Дундаж ор хоног	Эмнэлэгт хоног болоогүй нас баралтын эзлэх хувь
		Урьдчилан сэргийлэх үзлэг	Өвчний учир амбулаторт	Идэвхитэй хяналт	Гэрийн үзлэг	Улаанбаатар хотоос	Хөдөө орон нутгаас	Ор хоног		
1	УНТЭ	3.6	96.4	0.0	0.0	62.5	37.5	7.2	11.0	
2	УХТЭ	0.3	99.5	0.1	0.2	0.0	100.0	6.8	25.8	
3	УГТЭ	0.7	99.3	0.0	0.0	0.0	100.0	7.7	20.6	
4	ЭХЭМҮТ	0.1	85.0	14.8	0.0	77.4	22.6	6.3	5.4	
5	ХӨСҮТ	15.6	83.4	1.1	0.0	0.0	0.0	13.5	7.4	
6	ХСУТ	0.6	99.4	0.0	0.0	47.1	52.9	6.2	32.5	
7	ГССҮТ	0.0	100.0	0.0	0.0	47.2	52.8	8.0	29.5	
8	АӨСҮТ	0.0	100.0	0.0	0.0	0.0	0.0	8.8	0.0	
9	СЭМҮТ	22.0	24.6	53.4	0.0	54.1	45.9	35.7	0.0	
10	Хүүхдийн төв сувилал	0.0	100.0	0.0	0.0	0.0	0.0	21.6	0.0	
11	УАУТХ	3.4	96.6	0.0	0.0	86.2	13.8	7.1	0.0	
12	ШШҮХ	0.0	100.0	0.0	0.0	0.0	0.0	0.0	0.0	
13	Геронтологийн үндэсний төв	3.0	89.7	0.0	7.3	0.0	0.0	0.0	0.0	
14	Нийслэлийн эрүүл мэндийн газар	28.9	44.9	10.3	15.9	93.8	6.2	7.0	18.9	
15	Монгол Японы хамтарсан эмнэлэг	1.9	98.1	0.0	0.0	0.0	0.0	8.9	0.0	
16	Эх, нярай, эмэгтэйчүүдийн үндэсний төв-2	0.0	0.0	0.0	0.0	0.0	0.0	10.4	0.0	
17	ЭМЯ-ны зөвшөөрөлтэй хувийн эмнэлгүүд	9.0	90.9	0.1	0.0	68.6	31.4	5.5	14.0	
18	Бүгд	23.6	55.4	8.8	12.3	77.7	22.3	7.6	17.3	

Лавлагаа шатлалын эмнэлгүүд, НЭМГ-ын харъяа эрүүл мэндийн байгууллагуудын эмнэлгийн тусламж үйлчилгээний зарим үзүүлэлт /2021 оны эхний 7 сарын байдлаар/

№	Эмнэлгийн нэр	Нийт үзлэг	Урьдчилан сэргийлэх үзлэг	Өвчний учир амбулаторт	Идэвхитэй хяналт	Өвчтөн илгээх хуудсаар хэвтсэн хүний тоо			Нас баралт			Эмнэлэгт гарсан хүний тоо				
						Гэрийн үзлэг	Улаанбаатар хотоос	Хөдөө орон нутгаас	Бүгд	Эмнэлгийн нас баралт	Эмнэлэгт хоног болоогүй нас баралт					
1	УНТЭ	129656	4622	125034	0	0	5384	3363	2021	8437	57494	282	31	7931	8325.0	
2	УХТЭ	55729	142	55446	45	96	818	0	818	5297	34006	159	159	41	5001	5228.5
3	УГТЭ	89502	660	88842	0	0	843	0	843	8871	64273	296	296	61	8347	8757.0
4	ЭХЭМҮТ	85185	119	72435	12631	0	1134	878	256	16867	104726	221	221	12	16511	16799.5
5	ХӨСҮТ	53849	8356	44727	586	0	0	0	0	5859	74387	108	108	8	5489	5733.0
6	ХСУТ	42627	247	42380	0	0	1276	601	675	4147	24520	114	114	37	3957	4109.0
7	ГССҮТ	81656	30	81626	0	0	180	85	95	6650	51068	112	112	33	6347	6554.5
8	АӨСҮТ	32831	0	32831	0	0	0	0	0	1483	12572	0	0	0	1435	1459.0
9	СЭМҮТ	48485	10656	11933	25896	0	170	92	78	2654	92820	7	7	0	2597	2629.0
10	Хүүхдийн төв сувилал	39	0	39	0	0	0	0	0	411	9158	0	0	0	424	417.5
11	УАУТХ	6680	224	6456	0	0	1551	1337	214	2098	14381	0	0	0	2035	2066.5
12	ШШҮХ	6495	0	6495	0	0	0	0	0	0	0	972	0	0	0	486.0
13	Геронтологийн үндэсний төв	8083	240	7252	0	591	0	0	0	0	0	0	0	0	0	0.0
14	Нийслэлийн эрүүл мэндийн газар	3457064	899893	1550508	355468	551095	15743	14764	979	112867	761755	2828	800	151	108495	112145.0
15	Монгол Японы хамтарсан эмнэлэг	42065	799	41266	0	0	0	0	0	2153	19810	18	18	0	2232	2201.5
16	Эх, нярай, эмэгтэйчүүдийн үндэсний төв-2	0	0	0	0	0	0	0	0	12179	116160	26	26	1	11176	11690.5
17	ЭМЯ-ны зөвшөөрөлтэй хувийн эмнэлгүүд	351243	31584	319308	203	148	622	427	195	22395	118332	143	143	20	21438	21988.0
18	Бүгд	4490989	1057672	2486578	394809	551930	27721	21547	6174	212368	1555462	5386	2286	395	203425	210589.5

Лавлагаа шатлалын эмнэлгүүдэд хийгдсэн эмгэг судлалын шинжилгээний үзүүлэлт
/2021 оны эхний 7 сарын байдлаар/

№	Эмнэлгийн нэр	Эдийн шилжилт	Эсийн шилжилт	Нийт нас баралт	Задлан шинжилгээ		Задлан шилжилтийн хувь	Задлан шилжилтийн хувь	Үндсэн онооноос хувь
					Эмгэг судлалын	Шүүх эмнэлгийн			
1	Арьсны өвчин судлалын үндэсний төв	31	0	0	0	0	0	0	0.0%
2	Гэмтэл согог судлалын үндэсний төв	33	1	70	0	63	7	0	0.0%
3	Монгол Японы сургалтын эмнэлэг	1137	291	18	0	0	0	0	0.0%
4	Сэтгэцийн эрүүл мэндийн үндэсний төв	0	0	6	5	0	1	0	0.0%
5	Уламжлалт анагаах ухаан технологийн хүрээлэн	0	0	0	0	0	0	0	0.0%
6	Улсын гуравдугаар төв эмнэлэг	1421	43	296	93	0	203	1	1.1%
7	Улсын нэгдүгээр төв эмнэлэг	2410	208	282	47	8	227	4	8.5%
8	Улсын хоёрдугаар төв эмнэлэг	2218	703	159	48	0	111	2	4.2%
9	Халдварт өвчин судлалын үндэсний төв	344	25	108	12	0	96	0	0.0%
10	Хавдар судлалын үндэсний төв	3262	2277	113	5	0	109	0	0.0%
11	Хүүхдийн төв сувилал	0	0	0	0	0	0	0	0.0%
12	Эх хүүхдийн эрүүл мэндийн үндэсний төв	3344	330	281	245	0	36	24	9.8%
13	Бүгд	14200	3878	1333	455	71	790	31	6.8%

ЭМЯ-наас тусгай зөвшөөрөлтэй хувийн эмнэлгүүдийн стационарын тусламж
үйлчилгээний үзүүлэлтүүд /2021 оны эхний 7 сарын байдлаар/

№	Эмнэлгийн нэр	Орны тоо	Эмнэлэгт хэвтсэн	Эмнэлгээс гарсан	Ор хоног	Нас барсан	Эмчлэгдсэн хүний тоо	Дундаж ор хоног	Орны эргэлт	Орны фонд ашиглалт	Орны фонд ашиглалтын хувь
A	Б	1	2	3	4	5	6	7	8	9	10
1	Агапе Хоспис	5	0	0	0	0	0.0	0.0	0.0	0.0	0.0
2	Аллерги Мед	50	220	203	1433	0	211.5	7.1	4.2	28.7	14.9
3	Асралт мед	100	1098	1065	7341	0	1081.5	6.9	10.8	73.4	38.1
4	Ачит Эх	18	352	352	2655	0	352.0	7.5	19.6	147.5	76.6
5	Ачтан	200	1158	1199	5220	10	1183.5	4.4	5.9	26.1	13.6
6	Аюурвэд	45	180	181	1480	0	180.5	8.2	4.0	32.9	17.1
7	Аюурвэд-Энх	40	369	379	2908	0	374.0	7.7	9.4	72.7	37.8
8	Баяр	30	163	145	1285	1	154.5	8.9	5.2	42.8	22.3
9	Баясгалантай Дэлхий	30	110	110	745	0	110.0	6.8	3.7	24.8	12.9
10	Болормэлмий	20	675	675	963	0	675.0	1.4	33.8	48.2	25.0
11	Бриллиант	15	393	336	2284	43	386.0	6.8	25.7	152.3	79.1
12	Гранд Мед	100	1492	1484	7479	2	1489.0	5.0	14.9	74.8	38.9
13	Грийн Хоум	13	0	0	0	0	0.0	0.0	0.0	0.0	0.0
14	Гурван Гал	100	1986	1979	7762	1	1983.0	3.9	19.8	77.6	40.3
15	Дархан Детект	35	617	616	4282	0	616.5	7.0	17.6	122.3	63.6
16	Илизаров	20	0	0	0	0	0.0	0.0	0.0	0.0	0.0
17	Интенсивкэйр	30	492	492	3854	2	493.0	7.8	16.4	128.5	66.7
18	Интермед	90	2615	2578	10381	16	2604.5	4.0	28.9	115.3	59.9
19	Интерферон Альфа	35	541	541	3492	0	541.0	6.5	15.5	99.8	51.8
20	Манба Дацан	80	896	853	6218	0	874.5	7.3	10.9	77.7	40.4
21	Монг-Эм	40	296	150	1901	0	223.0	12.7	5.6	47.5	24.7
22	Мөнгөн гүүр	100	1474	1260	7074	3	1368.5	5.6	13.7	70.7	36.7
23	Найдвар хоспис	15	159	119	1612	30	154.0	13.5	10.3	107.5	55.8
24	Найрамдал	15	185	182	1220	0	183.5	6.7	12.2	81.3	42.3
25	Наранмандал	10	104	104	874	0	104.0	8.4	10.4	87.4	45.4
26	Нууц Увидас	20	420	327	3062	0	373.5	9.4	18.7	153.1	79.5
27	Отгонтэнгэр	15	11	11	68	0	11.0	6.2	0.7	4.5	2.4
28	Очирваань	50	60	50	354	0	55.0	7.1	1.1	7.1	3.7
29	Сайн сайхан медиал	20	251	248	787	0	249.5	3.2	12.5	39.4	20.4
30	Сон мед	30	232	221	1625	0	226.5	7.4	7.6	54.2	28.1
31	Сондра	10	251	242	532	0	246.5	2.2	24.7	53.2	27.6
32	Сөүл	15	387	375	1620	0	381.0	4.3	25.4	108.0	56.1
33	Топаз	33	1038	1007	4887	0	1022.5	4.9	31.0	148.1	76.9
34	Улаанбаатар Мед	20	95	98	489	0	96.5	5.0	4.8	24.5	12.7
35	Улаанбаатар-Сонгдо	89	1815	1720	8305	34	1784.5	4.8	20.1	93.3	48.5
36	ЭмБиЖи	55	435	435	2515	0	435.0	5.8	7.9	45.7	23.8
37	ЭМЖЖ	41	826	704	3774	1	765.5	5.4	18.7	92.0	47.8
38	Эндомед	10	74	66	449	0	70.0	6.8	7.0	44.9	23.3
39	Эпимон	30	518	524	3900	0	521.0	7.4	17.4	130.0	67.5
40	Эрхэс	40	62	62	393	0	62.0	6.3	1.6	9.8	5.1
41	Жаргалант сувилал	100	345	345	3109	0	345.0	9.0	3.5	31.1	16.2
42	Бүгд	1814	22395	21438	118332	143	21988.0	5.5	12.1	65.2	33.9

**ЭМЯ-наас тусгай зөвшөөрөлтэй хувийн эмнэлгүүдийн амбулаторийн тусламж
үйлчилгээний үзүүлэлтүүд /2021 оны эхний 7 сарын байдлаар/**

№	Эмнэлгийн нэр	Нийт үзлэг	Үүнээс: Эмэгтэй	Урьдчилан сэргийлэх	Өвчний учир амбулаторт	Идэвхитэй хяналт	Гэрийн идэвхитэй үзлэг	Гэрийн дуудлагын үзлэг
A	Б	1	2	3	4	5	6	7
1	Агапе Хоспис	1912	1151	0	1851	0	61	0
2	Айрис	664	465	0	664	0	0	0
3	Аллерги Мед	8646	4897	0	8646	0	0	0
4	Асралт мед	6586	3513	2209	4377	0	0	0
5	Ачит Эх	416	262	0	416	0	0	0
6	Ачтан	785	456	27	758	0	0	0
7	Аюурвэд-Энх	961	683	0	961	0	0	0
8	Баяр	246	156	0	246	0	0	0
9	Баясгалантай Дэлхий	785	576	50	735	0	0	0
10	Болормэлмий	9716	5929	0	9716	0	0	0
11	Бэст Мед	258	164	0	258	0	0	0
12	Гипноз мед	4	1	0	4	0	0	0
13	Гоёл Дент	0	0	0	0	0	0	0
14	Гранд Мед	29791	16926	2789	27002	0	0	0
15	Грийн Хоум	0	0	0	0	0	0	0
16	Гурван Гал	19186	14416	0	19186	0	0	0
17	Гэр бүлийн сайн сайхны нийгэмлэг	3103	3088	0	3103	0	0	0
18	Дархан Детект	1168	675	0	1168	0	0	0
19	Дорны Увидас	86	51	0	86	0	0	0
20	ДЭМА	1339	843	0	1339	0	0	0
21	Зимо дентал	4138	2513	639	3499	0	0	0
22	Илизаров	0	0	0	0	0	0	0
23	Интенсив кэйр	8607	3158	0	8607	0	0	0
24	Интермед	64577	43011	13693	50884	0	0	0
25	Интернейшнл СОС	9383	1913	345	9038	0	0	0
26	Интерферон Альфа	7723	4714	30	7673	20	0	0
27	Итгэл	271	119	0	271	0	0	0
28	Кидние кэйр	3804	1335	0	3804	0	0	0
29	Киото	1549	1322	1549	0	0	0	0
30	Клевер Мед	193	181	0	193	0	0	0
31	Ли Жин Жи	926	579	0	926	0	0	0
32	Люкс диалез	4585	1976	3345	1240	0	0	0
33	Манба Дацан	4604	2565	0	4604	0	0	0
34	Маристоп	6656	6008	490	6166	0	0	0
35	Маршал Дентал	955	528	108	847	0	0	0
36	Медкэйр	765	765	0	765	0	0	0
37	Мобио	1316	774	150	1166	0	0	0
38	Монгол Солонгосын Дорны Анагаах Ухааны Төв	4925	2938	0	4925	0	0	0
39	Монг-Эм	719	410	0	719	0	0	0
40	Мөнгөн гүүр	11987	6922	88	11899	0	0	0
41	Найрамдал	438	279	0	438	0	0	0

42	Наранмандал	301	180	0	301	0	0	0
43	НАСС	6271	3912	0	6271	0	0	0
44	Номин төгөлдөр	166	109	0	166	0	0	0
45	Нууц Увидас	435	209	0	435	0	0	0
46	НЭИ	1485	984	0	1485	0	0	0
47	Отгонтэнгэр	569	213	0	569	0	0	0
48	Очир Дент	44	32	0	44	0	0	0
49	Очирваань	913	595	0	913	0	0	0
50	Перфект	870	771	0	870	0	0	0
51	Пи Ди Ай Си	2209	1426	0	2209	0	0	0
52	Принцесс	535	522	0	535	0	0	0
53	Сайн сайхан медикал	4843	2933	0	4843	0	0	0
54	Санни Смайл	985	645	0	985	0	0	0
55	Си Эл Даблю Эйч	4261	4031	0	4261	0	0	0
56	Сон мед	2673	1442	632	2041	0	0	0
57	Сондра	2305	1430	0	2305	0	0	0
58	Сонрисас	511	291	0	511	0	0	0
59	Сорхун	0	0	0	0	0	0	0
60	СОС Медика Монголиа	3368	1334	1785	1526	0	0	57
61	Сөүл	15799	10298	1254	14545	0	0	0
62	Топаз	2200	1386	447	1753	0	0	0
63	Улаанбаатар Мед	892	351	0	892	0	0	0
64	Улаанбаатар-Сонгдо	39641	22071	1725	37916	0	0	0
65	Үжиндент	524	299	0	524	0	0	0
66	Ханна	98	95	0	98	0	0	0
67	Эм Би Жи	1255	660	0	1255	0	0	0
68	ЭМЖЖ	29916	15896	0	29816	100	0	0
69	Эндомед	1584	1150	0	1584	0	0	0
70	Элимон	942	556	0	829	83	30	0
71	Эрхэс	340	86	229	111	0	0	0
72	Юу Би Өү Эс Эс Ти И Эм	1535	779	0	1535	0	0	0
73	Бүгд	351,243	210,948	31,584	319,308	203	91	57

Эрхлэгч: Б. Нарантуяа
Эрүүл мэндийн хөгжлийн төвийн захирал

Мэдээ хянасан: Б.Доржмягмар
Эрүүл мэндийн мэдээллийн албаны дарга

Х.Нарантуяа
Эрүүл мэндийн мэдээллийн албаны
мэргэжилтэн

Мэдээ нэгтгэсэн: Х.Дэлгэрмаа
Эрүүл мэндийн мэдээллийн албаны мэргэжилтэн

Хэвлэлийн эх бэлтгэсэн: Д.Уранчимэг
Эрүүл мэндийн мэдээллийн албаны ажилтан