



2021.05.07

ЭРҮҮЛ МЭНДИЙН СТАТИСТИКИЙН МЭДЭЭЛЭЛ

2021 ОНЫ ЭХНИЙ 4 САРЫН МЭДЭЭ

Улаанбаатар хот

Энэхүү товхимолын дэлгэрэнгүй мэдээллийг
www.hdc.gov.mn цахим хуудаснаас татаж харна уу!

Эрүүл мэндийн хөгжлийн төв
Эрүүл мэндийн мэдээллийн албанаас эрхлэн гаргав.

Шуудангийн хаяг: 14210 Улаанбаатар, Сүхбаатар дүүрэг, Энхтайвны
гудамж, 13в байр

E-mail: admin@hdc.gov.mn, www.hdc.gov.mn

Факс: 976-11-320633

Утас: 7011-1485
7012-8801

ГАРЧИГ	
ЗУРГИЙН ЖАГСААЛТ	4
ХҮСНЭГТИЙН ЖАГСААЛТ	4
ЭРҮҮЛ МЭНДИЙН СТАТИСТИК ҮЗҮҮЛЭЛТҮҮД	5
1. ЭХ, ХҮҮХДИЙН ЭРҮҮЛ МЭНД	6
1.1. Төрөлт	6
1.2. Хүүхдийн эрүүл мэнд	7
1.3. Эхийн эндэгдэл	8
1.4. Нялхсын эндэгдэл	9
1.5. Тав хүртэлх насны хүүхдийн эндэгдэл	10
2. ЭМНЭЛГИЙН ТУСЛАМЖ ҮЙЛЧИЛГЭЭНИЙ ҮЗҮҮЛЭЛТ	11
2.1 Амбулаторийн тусламж үйлчилгээ	11
2.2 Халдварт бус өвчний эрт илрүүлэг үзлэгийн мэдээлэл	12
2.3 Жирэмсний хяналт	12
2.4 Үр хөндөлт	14
2.5 Түргэн тусламжийн дуудлага	15
2.6 Хэвтэн эмчлүүлэгчдийн тусламж үйлчилгээ	17
3. ХҮН АМЫН НАС БАРАЛТ	18
4. ЭМГЭГ СУДЛАЛЫН ШИНЖИЛГЭЭ	20
5. ХАЛДВАРТ ӨВЧИН	21
5.1. Халдварт өвчний нас баралт	21
5.2. Амьсгалын замын халдварт өвчин	21
5.3. Бэлгийн замаар дамжих халдварт өвчин	22
5.4. Коронавируст халдвар /COVID-19/	23

ЗУРГИЙН ЖАГСААЛТ

Зураг 1. 1 Төрсөн эх, амьд төрсөн нярайн тоо	7
Зураг 1. 2 Эхийн эндэгдэл, 100 000 амьд төрөлтөд	8
Зураг 1. 3 Нялхсын эндэгдэл, 1000 амьд төрөлтөд	9
Зураг 1. 4 Нялхсын эндэгдэл, 1000 амьд төрөлтөд, аймгаар	9
Зураг 1. 5 Перинаталь эндэгдэл, 1000 нийт төрөлтөд, аймгаар	10
Зураг 1. 6 Хүүхдийн эндэгдэл, 1000 амьд төрөлтөд	10
Зураг 1. 7 Тав хүртэлх насны хүүхдийн эндэгдэл, 1000 амьд төрөлтөд, аймгаар	11
Зураг 2. 1 Жирэмсний эрт хяналтын хувь, аймгаар	13
Зураг 2. 2 Түргэн тусламжийн дуудлагын тоо	16
Зураг 3. 1 Нас баралт, /бодит тоогоор/	18
Зураг 5. 1 Амьсгалын замын халдварт өвчний тохиолдол	22
Зураг 5. 2 Бэлгийн замаар дамжих халдварт өвчний тохиолдол	22
Зураг 5.3 Коронавируст халдварын өвчлөл, /хүйс, насны бүлгээр/	23
Зураг 5. 4 Коронавируст халдвар, аймгаар	23

ХҮСНЭГТИЙН ЖАГСААЛТ

Хүснэгт 1. 1 Төрөх, төрөх үед үзүүлсэн эмнэлгийн тусламж, хувиар	6
Хүснэгт 1. 2 Амьд төрсөн хүүхэд, эхийн тээлтийн хугацаа, хувиар	7
Хүснэгт 1. 3 Тав хүртэлх насны хүүхдийн жингийн мэдээ, хувиар	8
Хүснэгт 2. 1 Эмчийн үзлэг, эмнэлгийн төрлөөр, хувиар	12
Хүснэгт 2. 2 Жирэмсний хяналт, хувиар	13
Хүснэгт 2. 3 Шинээр хяналтад хамрагдсан жирэмсэн эмэгтэйчүүдийн БЗДХ-ын шинжилгээний үзүүлэлт	14
Хүснэгт 2. 4 Түргэн тусламжийн дуудлага, аймгаар	16
Хүснэгт 2. 5 Стационарын тусламж, үйлчилгээний зарим үзүүлэлтүүд	17
Хүснэгт 3. 1 Осол гэмтэл, гадны шалтгаант нас баралтад эзлэх хувь	19
Хүснэгт 4. 1 Эмгэг судлалын шинжилгээний үзүүлэлт, аймгаар	20
Хүснэгт 5. 1 Халдварт өвчний тохиолдол, нас баралт, төрлөөр	21

Эрүүл мэндийн статистик үзүүлэлтүүд

/2020, 2021 оны эхний 4 сарын байдлаар/

№	Үзүүлэлт	Нэгж	2020 он	2021 он	Өсөлт бууралт	
1	Төрсөн эх	Бодит тоо	24935	23777	-1158	
2	Амьд төрсөн хүүхэд	Бодит тоо	25115	23959	-1156	
3	Амьгүй төрсөн хүүхэд	Бодит тоо	140	121	-19	
		1000 нийт төрөлтөд	5.5	5.0	-0.5	
4	Эхийн эндэгдэл	Бодит тоо	13	7	-6	
		100 000 амьд төрөлтөд	51.8	29.2	-22.6	
5	5 хүртэлх насны хүүхдийн эндэгдэл /0-4 нас 364 хоног/	Бодит тоо	366	306	-60	
		1000 амьд төрөлтөд	14.6	12.8	-1.8	
6	Үүнээс: Нялхсын эндэгдэл /0-364 хоног/	Бодит тоо	302	263	-39	
		1000 амьд төрөлтөд	12.0	11.0	-1.0	
	Үүнээс: Нярайн эндэгдэл /0-28 хоног/	Бодит тоо	184	188	4	
		1000 амьд төрөлтөд	7.3	7.8	0.5	
	Үүнээс: Нярайн эрт үеийн эндэгдэл /0-6 хоног/	Нялхсын эндэгдэлд эзлэх хувь	60.9	71.5	10.6	
		Бодит тоо	136	145	9	
	Үүнээс: Нярайн хожуу үеийн эндэгдэл /7-28 хоног/	Нярайн эндэгдэлд эзлэх хувь	73.9	77.1	3.2	
		Бодит тоо	48	43	-5	
			Нярайн эндэгдэлд эзлэх хувь	26.1	22.9	-3.2
			Бодит тоо	276	266	-10
7	Перинаталь эндэгдэл	1000 нийт төрөлтөд	10.9	11.0	0.1	
8	Нийт нас баралт	Бодит тоо	5266	5253	-13	
9	Эмнэлгийн нас баралт	Бодит тоо	1495	1480	-15	
		Хувь	28.4	28.2	-0.2	
10	Эмнэлэгт хоног болоогүй нас баралт	Бодит тоо	348	350	2	
		Хувь	23.3	23.6	0.3	
11	Жирэмсний эрт хяналт	Хувь	89.1	90.2	1.1	
12	Эмчлэгдсэн хүний тоо	Бодит тоо	295935	221256	-74679	
13	Ор хоног	Бодит тоо	2079600	1611384	-468216	
		Бодит тоо	12020	27190	15170	
14	Халдварт өвчин	10 000 хүн амд	37.0	81.0	44.0	
		Бодит тоо	3102	922	-2180	
15	Амьсгалын замын халдварт өвчин	10 000 хүн амд	9.4	2.7	-6.7	
		Бодит тоо	6496	3432	-3064	
16	Бэлгийн замаар дамжих халдварт өвчин	10 000 хүн амд	19.7	10.2	-9.5	
		Бодит тоо	881	307	-574	
17	Гэдэсний халдварт өвчин	10 000 хүн амд	2.7	0.9	-1.8	
		Бодит тоо	72	25	-47	
18	Зоонозын халдварт өвчин	10 000 хүн амд	0.2	0.1	-0.1	
		Бодит тоо	94	36	-58	
19	Цусаар дамжих халдварт өвчин	10 000 хүн амд	0.3	0.1	-0.2	
		Бодит тоо	1375	22468	21093	
20	Бусад халдварт өвчин	10 000 хүн амд	4.2	66.9	62.7	

1. Эх, хүүхдийн эрүүл мэнд

1.1. Төрөлт

Улсын хэмжээнд 2021 оны эхний 4 сарын байдлаар 23777 эх төрсөн нь өнгөрсөн оны мөн үеэс 1158 төрөлтөөр буюу 4.6 хувиар буурсан байна. Төрөлтийн тоо өмнөх оны мөн үетэй харьцуулахад Булган, Сүхбаатар, Төв, Хөвсгөл, Өмнөговь, Завхан, Архангай, Дундговь, Баян-Өлгий аймагт 3-54 төрөлтөөр нэмэгдэж, бусад аймгууд болон Улаанбаатар хотод 2-854 төрөлтөөр буурсан үзүүлэлттэй байна.

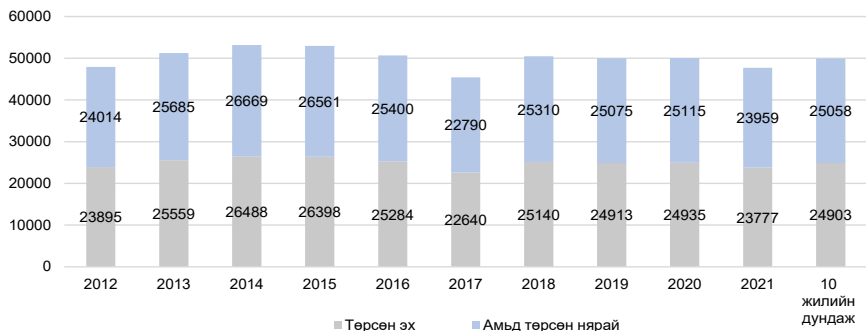
Төрсөн эхчүүдийн 17844 нь буюу 75.0 хувь нь эмчийн хяналтын үзлэгт 6 ба түүнээс дээш удаа хамрагдсан байна. Нийт төрөлтийн 0.3 хувийг гэрийн төрөлт эзэлж байгаа бөгөөд Говьсүмбэр, Дундговь, Баян-Өлгий, Өмнөговь, Төв, Говь-Алтай, Завхан, Сүхбаатар, Архангай аймгуудад улсын дундажаас 0.1-1.1 хувиар өндөр байна.

2021 оны эхний 4 сарын байдлаар мэс заслын аргаар төрсөн эхчүүд 26.8 хувийг эзэлж байгаа ба 26.5 хувь нь төрөлтийн хүндрэлтэй, 73.5 хувь нь хүндрэлгүй төрсөн байна.

Хүснэгт 1.1 Төрөх, төрөх үед үзүүлсэн эмнэлгийн тусламж, хувиар

№	Аймаг/хот	Төрөлтийн эзлэх хувь					20 хүртэлх насны төрөлт	35-аас дээш насны төрөлт
		Аймаг, хотын нэгдсэн эмнэлэг	Хувийн эмнэлэг	Сумын нэгдсэн эмнэлэг	Сумын эмнэлэг	Гэртээ		
А	Б	1	2	3	4	5	6	7
1	Архангай	85.6	0.0	0.0	14.0	0.4	5.8	13.5
2	Баян-Өлгий	89.5	0.0	0.0	9.9	0.6	0.9	15.2
3	Баянхонгор	93.1	0.0	0.0	6.7	0.2	5.3	16.0
4	Булган	87.6	0.0	0.0	12.4	0.0	5.6	20.7
5	Говь-Алтай	92.8	0.0	0.0	6.8	0.5	5.2	17.9
6	Говьсүмбэр	98.6	0.0	0.0	0.0	1.4	2.8	20.1
7	Дархан-Уул	99.7	0.0	0.0	0.0	0.3	4.6	19.4
8	Дорноговь	71.9	0.0	26.4	1.5	0.2	5.5	19.8
9	Дорнод	97.7	0.0	0.0	1.9	0.3	5.7	20.0
10	Дундговь	92.4	0.0	0.0	6.6	1.0	6.3	19.1
11	Завхан	66.5	0.0	25.1	7.9	0.4	4.6	20.0
12	Орхон	100.0	0.0	0.0	0.0	0.0	3.5	19.7
13	Өвөрхангай	76.5	0.0	14.2	9.3	0.0	5.7	17.1
14	Өмнөговь	95.3	0.0	0.0	4.2	0.5	5.2	21.7
15	Сүхбаатар	94.8	0.0	0.0	4.8	0.4	4.2	22.0
16	Сэлэнгэ	57.6	0.0	36.2	6.0	0.2	6.0	17.0
17	Төв	82.4	0.0	0.0	17.1	0.5	3.3	22.4
18	Увс	92.4	0.0	0.0	7.4	0.2	2.9	13.5
19	Ховд	84.2	0.0	8.9	6.6	0.3	4.2	17.4
20	Хөвсгөл	89.7	0.0	0.0	10.0	0.3	5.6	17.0
21	Хэнтий	82.2	0.0	12.1	5.5	0.2	6.1	23.5
22	Аймгийн дундаж	87.6	0.0	5.5	6.6	0.3	4.6	18.3
23	Улаанбаатар	91.2	8.5	0.0	0.0	0.2	3.3	22.0
24	Улсын дундаж	89.4	4.3	2.7	3.3	0.3	3.9	20.2

Зураг 1.1 Төрсөн эх, амьд төрсөн нярайн тоо



1.2. Хүүхдийн эрүүл мэнд

2021 оны эхний 4 сарын байдлаар улсын хэмжээнд 23959 хүүхэд амьд төрсөн нь өнгөрсөн оны мөн үеэс 1156 хүүхдээр буюу 4.6 хувиар буурчээ. Төрөлтийн түвшин 1000 хүн амд 7.5 байна.

Амьд төрсөн хүүхдийн 12329 буюу 51.5 хувь нь хүү, 11630 буюу 48.5 хувь нь охин байна. Төрөх үеийн хүйсийн харьцаа 100 охинд ойролцоогоор 106 хүү ногдож байна. Амьд төрсөн нийт хүүхдээс 929 нярай буюу 3.9 хувь нь 2500 грамаас доош жинтэй, 196 тохиолдол буюу 0.8 хувь нь төрөлхийн гажигтай төрсөн байна. Төрсний дараа 1 цагийн дотор хөхөө амласан хүүхдийн эзлэх хувь 95.4 байна. Дутуу төрөлтийн түвшин 1000 амьд төрөлтөд 61.7 байна. Амьгүй төрөлтийн түвшин 1000 нийт төрөлтөд 5.0 байна.

Хүснэгт 1.2 Амьд төрсөн хүүхэд, эхийн тээлтийн хугацаа, хувиар

№	Аймаг/хот	Эхийн тээлтийн хугацаа эзлэх хувь					Төрөлхийн гажигтай төрсөн	2500 гр-аас доош жинтэй төрсөн хүүхэд
		22-28 долоо хоногтой	29-32 долоо хоногтой	33-36 долоо хоногтой	37-42 долоо хоногтой	42 долоо хоногос дээш		
A	Б	1	2	3	4	5	6	7
1	Архангай	0.0	1.1	2.3	96.5	0.2	0.5	3.7
2	Баян-Өлгий	0.0	1.3	3.9	94.7	0.1	0.4	4.7
3	Баянхонгор	0.0	0.8	4.7	94.5	0.0	1.0	3.1
4	Булган	0.0	0.9	7.4	91.4	0.3	1.2	2.1
5	Говь-Алтай	0.0	0.9	4.7	94.4	0.0	0.7	4.7
6	Говьсүмбэр	0.0	0.0	0.7	99.3	0.0	0.0	2.0
7	Дархан-Уул	0.0	0.3	4.8	92.3	2.7	0.3	3.3
8	Дорноговь	0.0	0.2	3.4	96.4	0.0	0.0	3.4
9	Дорнод	0.3	1.0	4.0	94.5	0.2	1.2	4.6
10	Дундговь	0.0	0.7	3.6	95.8	0.0	1.6	3.3
11	Завхан	0.4	1.5	4.8	93.2	0.0	1.5	5.7
12	Орхон	0.2	0.5	3.7	95.5	0.0	2.1	3.1
13	Өвөрхангай	0.3	0.6	5.0	94.1	0.0	0.3	3.3
14	Өмнөговь	0.2	0.7	3.6	94.0	1.6	1.2	3.3
15	Сүхбаатар	0.2	0.6	3.8	95.4	0.0	0.6	2.5
16	Сэлэнгэ	0.2	0.6	4.2	95.0	0.0	0.2	3.6
17	Төв	0.0	0.3	6.0	93.7	0.0	0.8	3.0
18	Увс	0.0	0.8	3.4	95.8	0.0	0.5	2.9
19	Ховд	0.4	0.1	6.8	92.6	0.0	1.3	3.7
20	Хөвсгөл	0.0	0.3	6.1	92.8	0.8	1.9	2.7
21	Хэнтий	0.2	0.9	2.6	96.2	0.0	0.6	2.8
22	Аймгийн дундаж	0.1	0.7	4.4	94.5	0.3	0.9	3.5
23	Улаанбаатар	0.4	0.9	5.9	92.9	0.0	0.7	4.3
24	Улсын дундаж	0.3	0.8	5.1	93.6	0.2	0.8	3.9

2021 оны эхний 4 сарын байдлаар тав хүртэлх насны хүүхдийн өсөлт хөгжлийн хяналтад 610 231 хүүхэд хамрагдсанаас 0.27 хувь нь туранхай, 0.17 хувь нь тураалтай, 0.24 хувь нь өсөлтийн хоцрогдолтой байна.

Хүснэгт 1.3 Тав хүртэлх насны хүүхдийн жингийн мэдээ, хувиар

№	Аймаг/хот	Бүгд	Жингийн мэдээ			А амин дэм уусан	Д амин дэм уусан	Олон найрлагат бичил тэжээл хэрэглэсэн
			Туранхай	Тураалтай	Өсөлтийн хоцрогдолтой			
А	Б	1	2	3	4	5	6	7
1	Архангай	21068	0.09	0.25	0.28	0.00	49.91	6.46
2	Баян-Өлгий	17658	0.50	0.50	0.25	20.02	2.89	3.18
3	Баянхонгор	25381	0.89	0.53	1.39	2.52	31.17	5.03
4	Булган	9951	0.05	0.11	0.05	0.00	23.32	2.28
5	Говь-Алтай	7714	0.80	0.80	1.37	0.00	46.86	15.87
6	Говьсүмбэр	1899	0.00	0.00	0.00	0.00	0.00	1.05
7	Дархан-Уул	31772	0.20	0.08	0.09	0.18	73.64	0.48
8	Дорноговь	16749	0.06	0.04	0.01	0.00	71.06	14.99
9	Дорнод	19020	0.19	0.18	0.16	0.11	49.54	0.49
10	Дундговь	7515	0.00	0.00	0.00	3.51	30.19	3.98
11	Завхан	15324	0.21	0.10	0.19	0.00	57.30	11.34
12	Орхон	25626	0.33	0.11	0.36	0.00	76.34	1.44
13	Өвөрхангай	16227	0.35	0.15	0.30	0.00	51.97	0.89
14	Өмнөговь	17596	0.38	0.07	0.23	0.00	58.80	6.45
15	Сүхбаатар	11837	0.35	0.14	0.19	0.00	23.17	7.64
16	Сэлэнгэ	13485	0.08	0.04	0.00	2.74	5.49	5.21
17	Төв	10319	0.16	0.00	0.03	0.91	22.20	4.66
18	Увс	22807	0.43	0.27	0.38	0.05	32.04	0.00
19	Ховд	21821	0.19	0.16	0.15	0.00	52.13	5.09
20	Хөвсгөл	19226	0.20	0.11	0.20	2.11	62.37	17.92
21	Хэнтий	10172	0.66	0.09	0.39	0.63	38.53	11.96
22	Аймгийн дундаж	343167	0.31	0.19	0.31	1.59	46.44	5.53
23	Улаанбаатар	267064	0.21	0.15	0.15	0.91	23.71	2.35
24	Улсын дундаж	610231	0.27	0.17	0.24	1.29	36.49	4.14

1.3. Эхийн эндэгдэл

Улсын хэмжээнд 2021 оны эхний 4 сард эхийн эндэгдлийн 7 тохиолдол бүртгэгдэж, 100 000 амьд төрөлтөд 29.2 ногдож байна. Сүүлийн 10 жилийн дундажаар 100 000 амьд төрөлтөд ногдох эхийн эндэгдэл 38.2 байна.

Зураг 1.2 Эхийн эндэгдэл, 100 000 амьд төрөлтөд



1.4. Нялхсын эндэгдэл

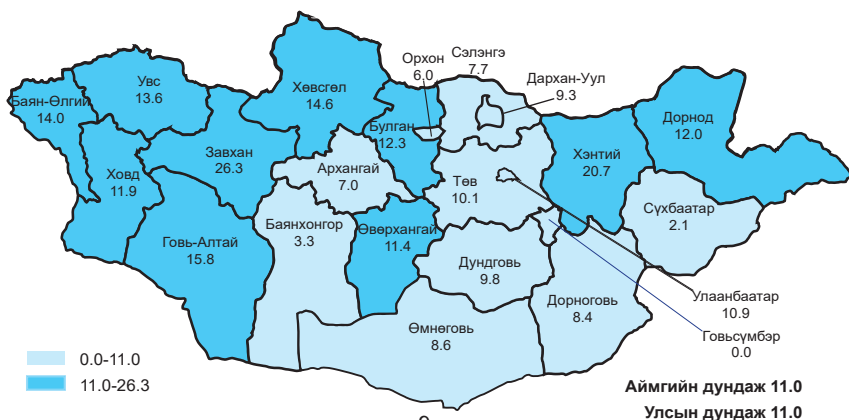
Улсын хэмжээнд 2021 оны эхний 4 сарын байдлаар нялхсын эндэгдлийн 263 тохиолдол бүртгэгдэж, 1000 амьд төрөлтөд 11.0 ногдож байгаа нь өнгөрсөн оны мөн үетэй харьцуулахад 39 тохиолдлоор буюу 1000 амьд төрөлтөд 1.0-оор буурсан үзүүлэлттэй байна. Нялхсын эндэгдлийн 52.9 хувь нь эрэгтэй, 47.1 хувь нь эмэгтэй хүүхэд байна. Нялхсын эндэгдлийн 71.5 хувийг нярайн эндэгдэл эзэлж байгаа ба 1000 амьд төрөлтөд ногдох нярайн эндэгдэл 7.8 байна. Нярайн эндэгдлийн нийт 188 тохиолдлын 145 буюу 77.1 хувь нь эрт үеийн эндэгдэл, 43 буюу 22.9 хувийг хожуу үеийн эндэгдэл тус тус эзэлж байна.

Зураг 1.3 Нялхсын эндэгдэл, 1000 амьд төрөлтөд



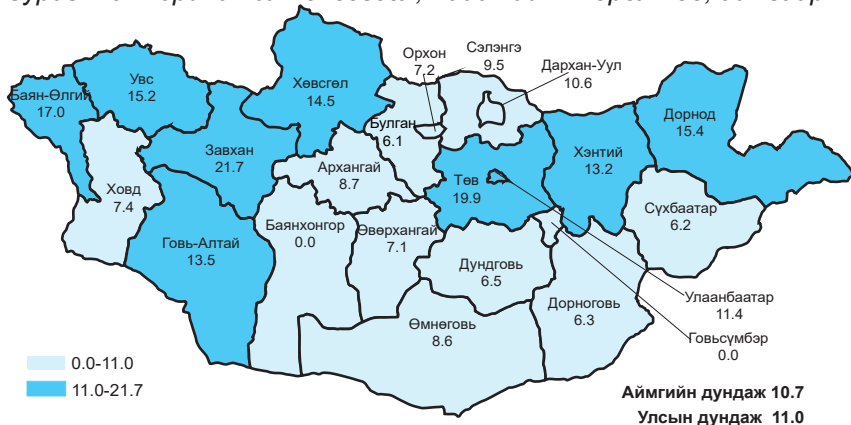
2021 оны 4 сард бүртгэгдсэн нялхсын эндэгдлийг аймгуудаар харьцуулбал: 1000 амьд төрөлтөд ногдох нялхсын эндэгдэл Завхан (26.3), Хэнтий (20.7), Говь-Алтай (15.8), Хөвсгөл (14.6), Баян-Өлгий (14.0), Увс (13.6), Булган (12.3), Дорнод (12.0), Ховд (11.9), Өвөрхангай (11.4), Төв (10.1), Орхон (6.0), Сэлэнгэ (7.7), Дархан-Уул (9.3), Баянхонгор (3.3), Архангай (7.0), Дундговь (9.8), Дорноговь (8.4), Өмнөговь (8.6), Сүхбаатар (2.1), Улаанбаатар (10.9), Говьсүмбэр (0.0) аймгуудад улсын дундаж үзүүлэлтээс өндөр байна.

Зураг 1.4 Нялхсын эндэгдэл, 1000 амьд төрөлтөд, аймгаар



Нялхсын эндэгдлийг шалтгаанаар авч үзвэл: Перинаталь үеийн эмгэг 61.6 хувь, амьсгалын тогтолцооны эмгэг 5.7 хувь, төрөлхийн хөгжлийн гажиг 17.5 хувийг тус тус эзэлж байна.

Зураг 1.5 Перинаталь эндэгдэл, 1000 нийт төрөлтөд, аймгаар



1.5. Тав хүртэлх насны хүүхдийн эндэгдэл

Улсын хэмжээнд 2021 оны эхний 4 сарын байдлаар тав хүртэлх насны хүүхдийн эндэгдлийн 306 тохиолдол бүртгэгдэж, 1000 амьд төрөлтөд 12.8 ногдож байгаа нь өмнөх оны мөн үетэй харьцуулахад 60 тохиолдлоор буюу 1000 амьд төрөлтөд 1.8-оор буурсан байна.

Тав хүртэлх насандаа эндсэн хүүхдийн 161 тохиолдол буюу 52.6 хувь нь эрэгтэй, 145 тохиолдол буюу 47.4 хувь нь эмэгтэй хүүхэд байна. Нийт тохиолдлын 18.8 хувь нь эмнэлгээс гадуур, 81.2 хувь нь эмнэлэгт нас барсан ба үүнээс хоног болоогүй нас баралт 25.5 хувийг эзэлж байна.

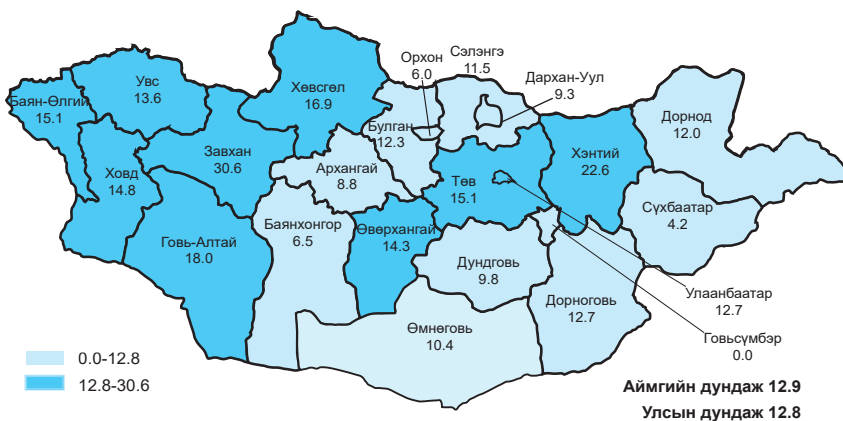
Зураг 1.6 Хүүхдийн эндэгдэл, 1000 амьд төрөлтөд



Шалтгаанаар авч үзвэл: Нийт эндэгдлийн 89.5 хувь нь өвчнөөр, 10.5 хувь нь осол, гэмтлийн улмаас эндсэн байна. Перинаталь үед үүссэн эмгэг 53.3 хувь, амьсгалын тогтолцооны эмгэг 6.3 хувь, төрөлхийн хөгжлийн гажиг 16.8 хувь, 10.5 хувийг осол, гэмтлийн шалтгаант эндэгдэл эзэлж байна.

Аймгуудаар харьцуулбал 1000 амьд төрөлтөд ногдох тав хүртэлх насны хүүхдийн эндэгдэл Завхан (30.6), Хэнтий (22.6), Говь-Алтай (18.0), Хөвсгөл (16.9), Төв (15.1), Баян-Өлгий (15.1), Ховд (14.8), Өвөрхангай (14.3), Увс (13.6) аймгуудад улсын дундаж үзүүлэлтээс өндөр байна.

Зураг 1.7 Тав хүртэлх насны хүүхдийн эндэгдэл, 1000 амьд төрөлтөд, аймгаар



2. ЭМНЭЛГИЙН ТУСЛАМЖ ҮЙЛЧИЛГЭЭНИЙ ҮЗҮҮЛЭЛТ

2.1 Амбулаторийн тусламж үйлчилгээ

Улсын хэмжээнд 2021 оны эхний 4 сарын байдлаар нийт 4832526 эмчийн үзлэг хийгдсэнээс 27.7 хувийг урьдчилан сэргийлэх үзлэг, 48.2 хувийг өвчний учир амбулаторт, 10.9 хувийг идэвхитэй хяналтын үзлэг, 13.2 хувийг гэрийн үзлэг тус тус эзэлж байна.

Өмнөх оны мөн үетэй харьцуулахад урьдчилан сэргийлэх үзлэг (3.3), идэвхитэй хяналт (1.2) хувиар өсч, өвчний учир амбулаторийн үзлэг (2.7), гэрийн үзлэг (1.8) хувиар буурсан байна.

Хүснэгт 2.1 Эмчийн үзлэг, эмнэлгийн төрлөөр, хувиар

№	Аймаг/хот	Багийн бага эмч	Сумын бага эмч	Сумын эх баригч бага эмч	Сумын их эмч	Аймаг, дүүргийн нэгдсэн эмнэлэг	Өрхийн эмчийн үзлэг	Бусад
А	Б	1	2	3	4	5	6	7
1	Архангай	20.7	3.3	4.3	25.7	26.3	17.8	1.9
2	Баян-Өлгий	12.6	1.2	2.8	19.7	33.6	23.2	6.9
3	Баянхонгор	18.9	2.0	5.0	21.1	31.7	19.2	2.0
4	Булган	12.9	2.4	7.1	30.1	32.9	10.6	4.0
5	Говь-Алтай	10.8	0.2	4.7	17.3	39.9	20.0	7.2
6	Говьсүмбэр	0.0	0.0	3.9	8.5	47.7	24.1	15.7
7	Дархан-Уул	1.4	1.1	0.9	4.1	25.8	46.1	20.5
8	Дорноговь	12.7	1.3	1.8	24.0	28.6	22.5	9.1
9	Дорнод	8.5	1.1	4.2	8.9	38.0	34.9	4.4
10	Дундговь	13.7	0.0	3.8	20.0	45.6	14.8	2.1
11	Завхан	16.6	1.9	4.1	21.8	36.6	15.8	3.2
12	Орхон	0.0	0.0	0.0	2.5	20.0	60.7	16.9
13	Өвөрхангай	12.4	1.0	5.4	15.3	32.6	26.7	6.6
14	Өмнөговь	7.7	1.2	4.6	22.9	24.4	21.6	17.6
15	Сүхбаатар	7.8	5.4	4.5	21.0	39.8	19.8	1.7
16	Сэлэнгэ	0.3	5.8	5.9	17.5	39.6	23.5	7.5
17	Төв	25.9	3.0	7.5	18.7	22.8	19.8	2.3
18	Увс	12.7	1.1	4.7	20.1	37.2	18.9	5.2
19	Ховд	10.7	1.6	3.0	14.8	32.6	33.5	3.9
20	Хөвсгөл	17.4	1.4	7.2	23.7	30.6	12.9	6.8
21	Хэнтий	5.3	2.1	4.1	39.3	24.4	21.1	3.7
22	Аймгийн дундаж	10.1	1.7	3.8	17.6	31.1	27.5	8.3
23	Улаанбаатар	0.0	0.1	0.0	1.2	21.2	40.4	37.1
24	Улсын дундаж	5.1	0.9	1.9	9.5	26.2	33.9	22.6

2.2 Халдварт бус өвчний эрт илрүүлэг үзлэгийн мэдээлэл

Улсын хэмжээнд 2021 оны эхний 4 сарын байдлаар артерийн гипертензи эрт илрүүлэг үзлэгт 18-аас дээш насны нийт 287338 (14.1%) хүн хамрагдсан бөгөөд 39.0 хувь нь эрэгтэй, 61.0 хувь нь эмэгтэй байна. Үр дүнгийн үзүүлэлтээр нийт үзлэгийн 1.2 хувь нь артерийн гипертензи онош батлагдсан байна.

Чихрийн шижин өвчний эрт илрүүлэг үзлэгт 40-өөс дээш насны нийт 263865 (28.0%) хүн хамрагдсанаас 39.2 хувь нь эрэгтэй, 60.8 хувь нь эмэгтэй байна. Үр дүнгийн үзүүлэлтээр 0.2 хувьд нь чихрийн шижин өвчний онош батлагдсан байна.

Элэгний хорт хавдрын эрт илрүүлэг үзлэгт 40-65 насны 57064 (7.0%) хүн хамрагдсанаас 31 тохиолдолд хорт хавдар оношлогдсон байна.

2.3 Жирэмсний хяналт

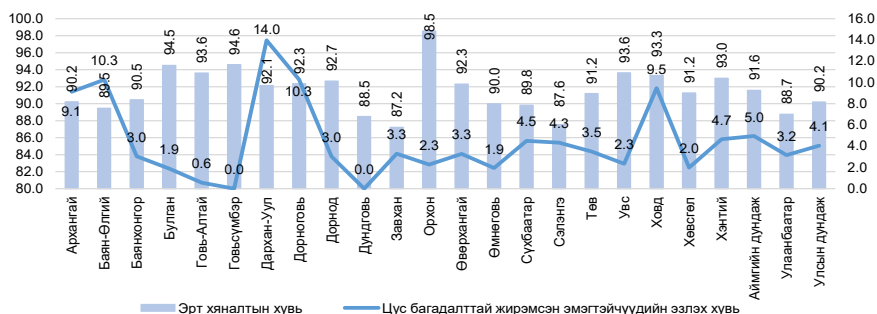
Улсын хэмжээнд 2021 оны эхний 4 сарын байдлаар жирэмсний хяналтад шинээр 24506 эмэгтэйчүүд хамрагдсан ба 90.2 хувь нь эхний 3 сартайд, 9.1 хувь нь 4-6 сартайд, 0.7 хувь нь 7 ба түүнээс дээш сартайд хяналтад орсон байна. Хяналтад орсон жирэмсэн эмэгтэйчүүдийн 97.2 хувь нь цусны шинжилгээнд хамрагдсанаас 4.1 хувь нь цус багадалттай байна.

Шинээр хяналтад хамрагдсан жирэмсэн эмэгтэйчүүдээс трихомониаз илрүүлэх шинжилгээнд 91.8 хувь, заг хүйтэн илрүүлэх шинжилгээнд 91.7 хувь, тэмбүү илрүүлэх шинжилгээнд 99.5 хувь, ХДХВ/ДОХ илрүүлэх шинжилгээнд 99.4 хувь нь хамрагдсан байна.

Хүснэгт 2.2 Жирэмсний хяналт, хувиар

№	Аймаг/хот	Хяналтад авсан хувь			6 ба түүнээс дээш удаа хяналтад хамрагдаж төрсөн	Цус багадалттай жирэмсэн эмэгтэйчүүд
		Эхний 3 сартайд	4-6 сартайд	7 ба түүнээс дээш сартайд		
А	Б	1	2	3	4	5
1	Архангай	90.2	9.1	0.6	58.1	9.1
2	Баян-Өлгий	89.5	10.2	0.4	69.9	10.3
3	Баянхонгор	90.5	8.7	0.9	75.0	3.0
4	Булган	94.5	5.0	0.5	79.9	1.9
5	Говь-Алтай	93.6	5.9	0.5	76.2	0.6
6	Говьсүмбэр	94.6	4.5	0.9	94.4	0.0
7	Дархан-Уул	92.1	7.4	0.5	69.1	14.0
8	Дорноговь	92.3	7.2	0.5	81.9	10.3
9	Дорнод	92.7	6.9	0.5	80.4	3.0
10	Дундговь	88.5	10.2	1.3	86.2	0.0
11	Завхан	87.2	12.0	0.8	76.2	3.3
12	Орхон	98.5	1.5	0.0	54.8	2.3
13	Өвөрхангай	92.3	7.0	0.7	63.8	3.3
14	Өмнөговь	90.0	9.6	0.4	92.7	1.9
15	Сүхбаатар	89.8	10.2	0.0	92.0	4.5
16	Сэлэнгэ	87.6	12.3	0.1	68.9	4.3
17	Төв	91.2	8.6	0.2	69.3	3.5
18	Увс	93.6	5.9	0.5	68.0	2.3
19	Ховд	93.3	6.2	0.4	91.6	9.5
20	Хөвсгөл	91.2	8.4	0.4	77.3	2.0
21	Хэнтий	93.0	6.4	0.7	78.6	4.7
22	Аймгийн дундаж	91.6	8.0	0.5	74.6	5.0
23	Улаанбаатар	88.7	10.2	1.0	75.4	3.2
24	Улсын дундаж	90.2	9.1	0.7	75.0	4.1

Зураг 2.1 Жирэмсний эрт хяналтын хувь, аймгаар



Хүснэгт 2.3 Шинээр хяналтад хамрагдсан жирэмсэн эмэгтэйчүүдийн БЗДХ-ын шинжилгээний үзүүлэлт

№	Аймаг/хот	Трихомониаз	Үүнээс: Эерэг	Заг хүйтэн	Үүнээс: Эерэг	Тэмбүү	Үүнээс: Эерэг
1	Архангай	442	0	442	0	604	8
2	Баян-Өлгий	780	4	774	5	1001	1
3	Баянхонгор	632	77	632	2	688	6
4	Булган	371	27	371	1	371	2
5	Говь-Алтай	262	0	255	0	384	3
6	Говьсүмбэр	110	0	110	0	110	0
7	Дархан-Уул	623	18	623	0	623	7
8	Дорноговь	584	12	584	1	724	5
9	Дорнод	488	12	513	5	598	10
10	Дундговь	253	2	219	0	288	1
11	Завхан	351	0	351	0	382	2
12	Орхон	618	8	618	2	618	9
13	Өвөрхангай	633	0	633	0	761	8
14	Өмнөговь	611	7	619	1	669	6
15	Сүхбаатар	489	24	489	4	489	5
16	Сэлэнгэ	655	19	636	2	869	3
17	Төв	364	9	363	1	514	12
18	Увс	412	4	436	1	616	10
19	Ховд	634	2	618	0	647	8
20	Хөвсгөл	834	13	834	9	870	13
21	Хэнтий	401	10	399	0	595	4
22	Аймгийн дүн	10547	248	10519	34	12421	123
23	Улаанбаатар	11946	133	11946	14	11955	212
24	Улсын дүн	22493	381	22465	48	24376	335

2.4 Үр хөндөлт

Улсын хэмжээнд 2021 онын эхний 4 сарын байдлаар нийт 3391 эмэгтэйчүүд үр хөндөх мэс ажилбарыг хийлгэсэн байна. Өмнөх оны мөн үеэс 1650 тохиолдлоор буурсан үзүүлэлттэй байна.

Нийт үр хөндөлтийн 201 тохиолдол буюу 5.9 хувийг хожуу үр хөндөлт, 160 тохиолдол буюу 4.7 хувийг өсвөр насны үр хөндөлт эзэлж байна.

Хүснэгт 2.4 Үр хөндөлтийн түвшин

№	Аймаг/хот	Үр хөндөлтийн тоо			Үр хөндөлтийн харьцаа (1000 амьд төрөлтөд)		
		2020 он	2021 он	5 жилийн дундаж	2020 он	2021 он	5 жилийн дундаж
1	Архангай	85	110	98	150.7	192.6	167.5
2	Баян-Өлгий	45	26	73	48.2	28.0	77.4
3	Баянхонгор	149	67	129	224.7	109.3	202.2
4	Булган	30	46	23	111.9	141.1	82.5
5	Говь-Алтай	25	22	23	55.3	49.5	54.3
6	Говьсүмбэр	29	46	23	195.9	310.8	156.5
7	Дархан-Уул	253	177	194	332.9	236.0	255.7
8	Дорноговь	118	144	126	245.3	303.8	279.8
9	Дорнод	159	164	139	228.1	281.8	218.5
10	Дундговь	38	69	36	126.2	225.5	122.5
11	Завхан	19	8	17	43.2	17.5	38.8
12	Орхон	53	25	107	62.6	30.2	126.5
13	Өвөрхангай	62	62	59	75.7	88.7	77.7
14	Өмнөговь	190	197	203	341.1	340.2	407.0
15	Сүхбаатар	48	32	37	111.9	66.8	84.8
16	Сэлэнгэ	31	2	13	55.9	3.8	22.8
17	Төв	22	26	21	62.9	65.5	54.2
18	Увс	98	85	130	144.8	144.3	209.1
19	Ховд	13	19	22	17.8	28.1	30.5
20	Хөвсгөл	21	21	17	24.7	23.6	19.2
21	Хэнтий	40	31	55	72.1	58.4	109.2
22	Аймгийн дүн	1528	1379	1544	126.5	117.0	130.7
23	Улаанбаатар	3513	2012	3530	269.5	165.3	279.5
24	Улсын дүн	5041	3391	5075	200.7	141.5	207.6

2.5 Түргэн тусламжийн дуудлага

Улсын хэмжээнд 2021 оны эхний 4 сарын байдлаар 218832 түргэн тусламжийн дуудлага хүлээн авч үйлчилсэнээс 9.1 хувийг алсын, 10.2 хувийг осол, гэмтлийн дуудлага эзэлж байна.

Зураг 2.2 Түргэн тусламжийн дуудлагын тоо



Хүснэгт 2.5 Түргэн тусламжийн дуудлагын тоо

№	Аймаг/хот	Түргэн тусламжийн дуудлага			Бүх дуудлагад эзлэх хувь	Алсын дуудлагын эзлэх хувь	Осол, гэмтлийн дуудлагын эзлэх хувь
		Бүгд	Алсын дуудлага	Осол, гэмтлийн дуудлага			
1	Архангай	4547	965	164	2.1	21.2	3.6
2	Баян-Өлгий	8821	2445	96	4.0	27.7	1.1
3	Баянхонгор	5062	1046	139	2.3	20.7	2.7
4	Булган	4245	442	102	1.9	10.4	2.4
5	Говь-Алтай	4088	794	95	1.9	19.4	2.3
6	Говьсүмбэр	1816	101	9	0.8	5.6	0.5
7	Дархан-Уул	6129	195	324	2.8	3.2	5.3
8	Дорноговь	6021	1017	245	2.8	16.9	4.1
9	Дорнод	4416	643	223	2.0	14.6	5.0
10	Дундговь	3302	391	137	1.5	11.8	4.1
11	Завхан	5467	1131	142	2.5	20.7	2.6
12	Орхон	6164	73	304	2.8	1.2	4.9
13	Өвөрхангай	5819	1450	176	2.7	24.9	3.0
14	Өмнөговь	3274	527	273	1.5	16.1	8.3
15	Сүхбаатар	5066	1201	89	2.3	23.7	1.8
16	Сэлэнгэ	9159	1276	185	4.2	13.9	2.0
17	Төв	5846	1465	104	2.7	25.1	1.8
18	Увс	4660	1105	74	2.1	23.7	1.6
19	Ховд	4501	1022	56	2.1	22.7	1.2
20	Хөвсгөл	6374	1051	142	2.9	16.5	2.2
21	Хэнтий	8392	1520	157	3.8	18.1	1.9
22	Аймгийн дүн	113169	19860	3236	51.7	17.5	2.9
23	Улаанбаатар	105663	31	19028	48.3	0.0	18.0
24	Улсын дүн	218832	19891	22264	100.0	9.1	10.2

2.6 Хэвтэн эмчлүүлэгчдийн тусламж үйлчилгээ

Улсын хэмжээнд 2021 оны эхний 4 сарын байдлаар 221256 үйлчлүүлэгч эмнэлэгт хэвтэн эмчлүүлж, 1611384 ор хоног ашигласан байна. Улсын дунджаар ор ашиглалтын хувь 54.1, дундаж ор хоног 7.3 байна. Өмнөх оны мөн үетэй харьцуулахад хэвтэн эмчлүүлэгч 74679 тохиолдлоор, ор хоног 468216 тохиолдлоор тус тус буурсан байна.

Хүснэгт 2.6 Стационарын тусламж, үйлчилгээний зарим үзүүлэлтүүд

№	Аймаг/хот	Орны тоо	Орны фонд ашиглалт	Орны фонд ашиглалтын хувь	Дундаж ор хоног	Орны эргэлт
1	Архангай	551	74.3	67.5	6.9	10.9
2	Баян-Өлгий	949	81.2	73.8	7.0	11.8
3	Баянхонгор	663	77.5	70.4	6.9	11.4
4	Булган	358	69.6	63.3	7.1	10.2
5	Говь-Алтай	481	62.5	56.8	7.1	9.0
6	Говьсүмбэр	134	64.3	58.4	7.2	9.2
7	Дархан-Уул	774	81.6	74.2	7.4	11.4
8	Дорноговь	523	71.9	65.4	7.1	10.4
9	Дорнод	567	74.4	67.6	7.2	10.6
10	Дундговь	351	60.8	55.2	7.0	8.9
11	Завхан	674	60.0	54.5	7.1	8.7
12	Орхон	895	71.5	65.0	6.7	11.0
13	Өвөрхангай	934	48.4	44.0	7.1	7.0
14	Өмнөговь	695	45.5	41.3	6.4	7.2
15	Сүхбаатар	549	51.7	47.0	7.9	6.8
16	Сэлэнгэ	815	57.8	52.5	7.5	7.9
17	Төв	565	55.2	50.2	7.4	7.7
18	Увс	610	75.6	68.7	6.8	11.2
19	Ховд	763	71.5	65.0	7.5	9.6
20	Хөвсгөл	893	75.4	68.6	6.7	11.4
21	Хэнтий	559	75.8	69.0	7.4	10.4
22	Аймгийн дүн	13303	67.3	61.2	7.1	9.7
23	Улаанбаатар	13780	51.9	47.2	7.6	7.1
24	Улсын дүн	27083	59.5	54.1	7.3	8.4

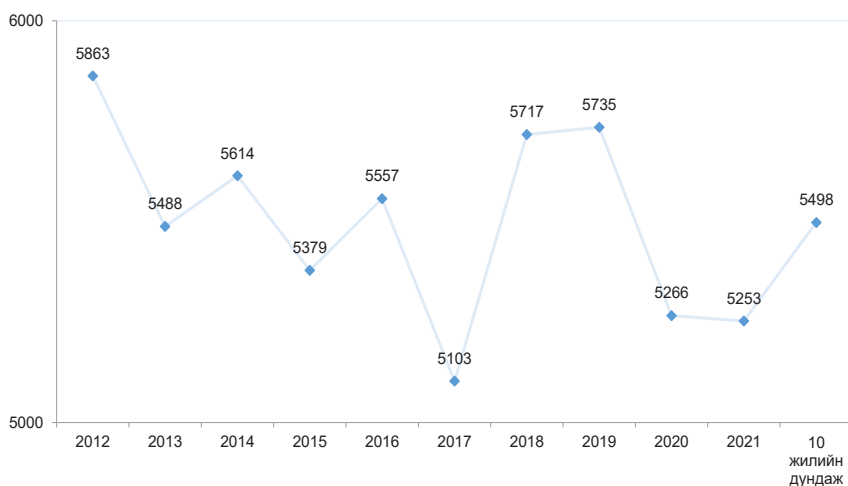
3. ХҮН АМЫН НАС БАРАЛТ

2021 оны эхний 4 сарын байдлаар улсын хэмжээнд нас баралтын 5253 тохиолдол бүртгэгдсэн нь өнгөрсөн оны мөн үеэс 13 тохиолдлоор буурсан байна.

Нийт нас баралтын 3155 тохиолдол буюу 60.1 хувь нь эрэгтэй, 2098 буюу 39.9 хувь нь эмэгтэй байна. Нийт нас баралтын 28.2 хувь нь эмнэлэгт нас барсан бөгөөд үүнээс 350 тохиолдол буюу 23.6 хувийг хоног болоогүй нас баралт эзэлж байна.

Хоног болоогүй нас баралт өмнөх оны мөн үеэс 2 тохиолдлоор, нас баралтын хувь нь 0.3-иар өссөн үзүүлэлттэй байна.

Зураг 3.1 Нас баралт, /бодит тоогоор/



Нас баралтын түвшин 1000 хүн амд 1.6 байна. Нас баралтын 5.0 хувийг нэг хүртэлх насны хүүхдийн эндэгдэл, 5.8 хувийг тав хүртэлх насны хүүхдийн эндэгдэл эзэлж байна.

Осол гэмтэл, гадны шалтгаант нас баралтын 782 тохиолдол бүртгэгдэж, нийт нас баралтын 14.9 хувийг эзэлж байна. Өмнөх оны мөн үеэс 74 тохиолдлоор буурсан бөгөөд 10000 хүн амд ногдох осол гэмтэл, гадны шалтгаант нас баралт 2.5 байна.

Хүснэгт 3.1 Осол гэмтэл, гадны шалтгаант нас баралтад эзлэх хувь

№	Аймаг/хот	Амиа хорлолт	Бусдад хорлогдсон	Үйлдвэрийн осол	Зам тээврийн осол	Бусад осол	Тодорхойгүй
A	Б	1	2	3	4	5	6
1	Архангай	20.7	0.0	0.0	41.4	37.9	0.0
2	Баян-Өлгий	10.0	0.0	0.0	60.0	20.0	10.0
3	Баянхонгор	45.5	0.0	0.0	27.3	27.3	0.0
4	Булган	30.8	15.4	0.0	30.8	23.1	0.0
5	Говь-Алтай	33.3	11.1	0.0	11.1	44.4	0.0
6	Говьсүмбэр	14.3	14.3	0.0	14.3	57.1	0.0
7	Дархан-Уул	37.5	0.0	12.5	0.0	50.0	0.0
8	Дорноговь	16.7	5.6	0.0	5.6	72.2	0.0
9	Дорнод	36.4	0.0	0.0	27.3	36.4	0.0
10	Дундговь	26.7	0.0	0.0	6.7	66.7	0.0
11	Завхан	7.1	0.0	0.0	21.4	71.4	0.0
12	Орхон	14.3	3.6	0.0	3.6	75.0	3.6
13	Өвөрхангай	21.4	0.0	0.0	35.7	42.9	0.0
14	Өмнөговь	10.0	0.0	0.0	40.0	50.0	0.0
15	Сүхбаатар	9.1	18.2	0.0	18.2	54.5	0.0
16	Сэлэнгэ	16.0	4.0	0.0	12.0	68.0	0.0
17	Төв	23.5	0.0	0.0	29.4	47.1	0.0
18	Увс	30.8	0.0	0.0	30.8	38.5	0.0
19	Ховд	33.3	0.0	0.0	26.7	40.0	0.0
20	Хөвсгөл	21.9	0.0	0.0	21.9	56.3	0.0
21	Хэнтий	48.0	0.0	4.0	12.0	36.0	0.0
22	Аймгийн дундаж	24.1	2.9	0.6	21.5	50.3	0.6
23	Улаанбаатар	11.0	8.7	0.0	7.3	67.8	5.3
24	Улсын дундаж	16.8	6.1	0.3	13.6	60.1	3.2

4. ЭМГЭГ СУДЛАЛЫН ШИНЖИЛГЭЭ

2021 оны эхний 4 сарын байдлаар аймаг хотын нэгдсэн эмнэлгүүдэд нас баралтын 1181 тохиолдол бүртгэгдсэнээс 50.6 хувьд нь эмгэг судлалын болон шүүх эмнэлгийн задлан шинжилгээ хийгдсэн байна.

Задлан шинжилгээний хувь Улаанбаатар хот болон Баян-Өлгий, Дархан-Уул, Ховд, Завхан, Сэлэнгэ, Дундговь аймгуудад улсын дундаж үзүүлэлттээс 0.6-28.4 хувиар доогуур үзүүлэлттэй байна. Улсын хэмжээнд үндсэн оношийн зөрүү 53 тохиолдол бүртгэгдэж, оношийн зөрүүний хувь 9.1 байна.

Хүснэгт 4.1 Эмгэг судлалын шинжилгээний үзүүлэлт, аймгаар

№	Аймаг/хот	Эдийн шинжилгээ	Эсийн шинжилгээ	Аймаг, хотын нэгдсэн эмнэлэгт бүртгэгдсэн нас баралт	Аймаг, хотын нэгдсэн эмнэлэгт хийгдсэн задлан шинжилгээ		Аймаг, хотын нэгдсэн эмнэлгийн амьгүй төрөлт	Амьгүй төрөлтөд хийгдсэн задлан шинжилгээ	Задлан шинжилгээ хийгээгүй	Задлан шинжилгээний хувь	Оношийн зөрүү /тоо/	Оношийн зөрүүний хувь
					Эмгэг судлалын	Шүүх эмнэлгийн						
1	Архангай	279	863	2	2	0	1	1	0	100.0%	0	0.0%
2	Баян-Өлгий	294	611	22	7	0	8	8	15	50.0%	0	0.0%
3	Баянхонгор	306	1031	8	6	0	0	0	2	75.0%	0	0.0%
4	Булган	0	750	4	2	0	1	1	2	60.0%	0	0.0%
5	Говь-Алтай	254	863	11	5	2	1	1	4	66.7%	1	16.7%
6	Говьсүмбэр	0	16	5	3	2	0	0	0	100.0%	0	0.0%
7	Дархан-Уул	486	1779	52	22	0	2	2	30	44.4%	4	16.7%
8	Дорноговь	278	1421	15	8	0	1	1	7	56.3%	0	0.0%
9	Дорнод	529	1444	43	21	0	2	2	22	51.1%	0	0.0%
10	Дундговь	71	566	9	1	1	0	0	7	22.2%	1	100.0%
11	Завхан	168	895	11	3	0	3	3	8	42.9%	0	0.0%
12	Орхон	454	1025	23	14	1	2	2	8	68.0%	1	6.3%
13	Өвөрхангай	347	1448	25	13	2	2	2	10	63.0%	0	0.0%
14	Өмнөговь	0	7	5	2	2	2	2	1	85.7%	0	0.0%
15	Сүхбаатар	253	1109	17	12	2	1	1	3	83.3%	1	7.7%
16	Сэлэнгэ	149	483	13	5	0	1	1	8	42.9%	1	16.7%
17	Төв	235	512	11	6	0	4	4	5	66.7%	0	0.0%
18	Увс	535	1327	16	8	1	4	4	7	65.0%	0	0.0%
19	Ховд	386	439	16	7	0	0	0	9	43.8%	1	14.3%
20	Хөвсгөл	185	629	13	6	2	1	1	5	64.3%	0	0.0%
21	Хэнтий	239	755	14	9	2	0	0	3	78.6%	0	0.0%
22	Аймгийн дүн	5448	17973	335	162	17	36	36	156	58.0%	10	5.1%
23	Улаанбаатар	12611	3475	846	319	50	64	64	480	47.6%	43	11.2%
24	Улсын дүн	18059	21448	1181	481	67	100	100	636	50.6%	53	9.1%

5. ХАЛДВАРТ ӨВЧИН

Улсын хэмжээнд 2021 оны эхний 4 сарын байдлаар 21 төрлийн 27190 халдварт өвчний тохиолдол бүртгэгдэж, 10 000 хүн амд 81.0 ногдож байна. Өмнөх оны мөн үеэс 15170 тохиолдлоор буюу 10 000 хүн амд ногдох өвчлөл 44.0-оор өссөн байна.

10 000 хүн амд ногдох халдварт өвчнийг аймгуудаар харьцуулбал: Улаанбаатар хотод (128.1), Төв (96.9) улсын дундаж үзүүлэлтээс 15.9-47.1 промилоор өндөр байна.

Хүснэгт 5.1 Халдварт өвчний тохиолдол, нас баралт, төрлөөр

№	Халдварт өвчний төрөл	Өвчлөл			Нас баралт		
		2020 он	2021 он	Өсөлт/ Бууралт	2020 он	2021 он	Өсөлт/ Бууралт
1	Амьсгалын замын халдварт өвчин	3102	922	-2180	38	22	-16
2	Бэлгийн замаар дамжих халдварт өвчин	6496	3432	-3064	2	3	1
3	Гэдэсний халдварт өвчин	881	307	-574	0	0	0
4	Зоонозын халдварт өвчин	72	25	-47	0	0	0
5	Цусаар дамжих халдварт өвчин	94	36	-58	1	0	-1
6	Бусад халдварт өвчин	1375	22468	21093	2	131	129
7	Нийт халдварт өвчин	12020	27190	15170	43	156	113

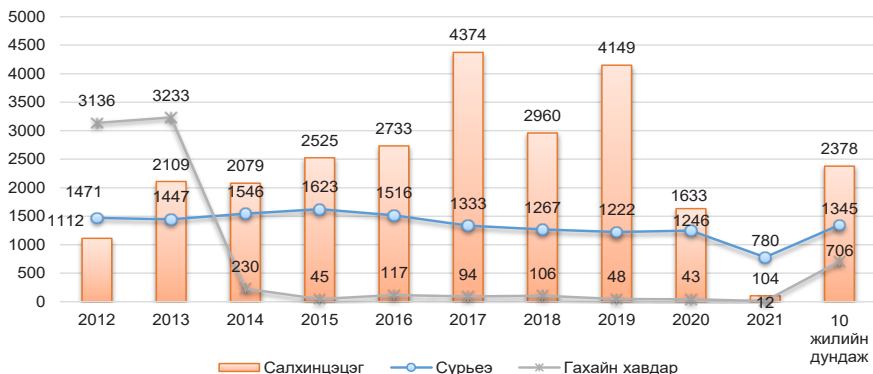
5.1. Халдварт өвчний нас баралт

Улсын хэмжээнд 2021 оны эхний 4 сарын байдлаар халдварт өвчний нас баралтын нийт 156 тохиолдол бүртгэгдсэнээс сүрьеэ (22), коронавируст халдвар (126), нярайн бактерт үжил (4), төрөлхийн тэмбүү (2), ХДХВ/ДОХ (1), вируст гепатит (1) тохиолдол тус тус бүртгэгдсэн байна.

5.2. Амьсгалын замын халдварт өвчин

2021 оны эхний 4 сарын байдлаар улсын хэмжээнд амьсгалын замын халдварт өвчний 922 тохиолдол бүртгэгдэж, нийт халдварт өвчний 3.4 хувийг эзэлж байна. Амьсгалын замын халдварт өвчин өмнөх оноос 2180 тохиолдлоор буюу 3.4 дахин буурсан байна.

Зураг 5.1 Амьсгалын замын халдварт өвчний тохиолдол

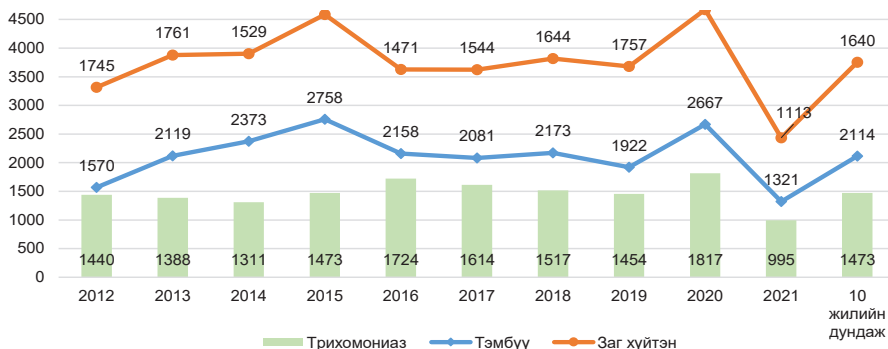


5.3. Бэлгийн замаар дамжих халдварт өвчин

2021 оны эхний 4 сарын байдлаар улсын хэмжээнд бэлгийн замаар дамжих халдварт өвчний 3432 тохиолдол бүртгэгдсэн нь нийт халдварт өвчний 12.6 хувийг эзэлж байна. Өмнөх оны мөн үеэс 3064 өвчлөл буюу 1.9 дахин буурсан байна.

Бэлгийн замаар дамжих халдварт өвчний 38.5 хувийг тэмбүү, 32.4 хувийг заг хүйтэн, 29.0 хувийг трихомониаз, 0.1 хувийг ХДХВ/ДОХ тус тус эзэлж байна. Өнгөрсөн оны мөн үетэй харьцуулахад тэмбүүгийн өвчлөл 1346 тохиолдлоор буюу 2.0 дахин буурсан ба 10 000 хүн амд ногдох тэмбүүгийн өвчлөл Баянхонгор, Хөвсгөл, Төв, Дархан-Уул, Өвөрхангай, Сүхбаатар, Дорнод, Ховд аймгуудад болон Улаанбаатар хотод улсын дундаж үзүүлэлтээс 0.4-1.8 промилоор өндөр байна.

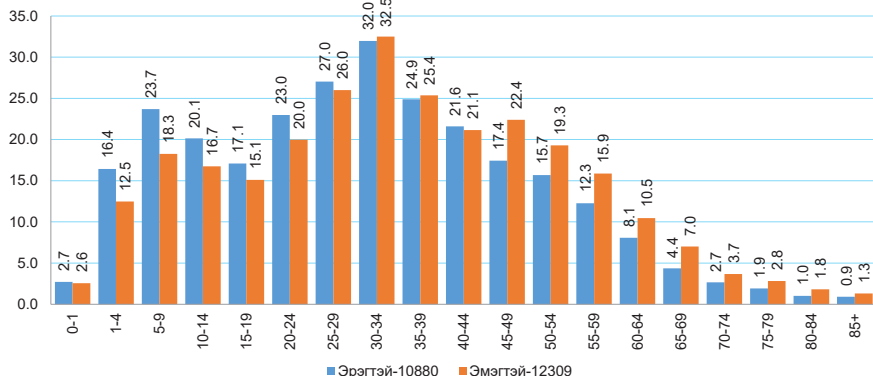
Зураг 5.2 Бэлгийн замаар дамжих халдварт өвчний тохиолдол



5.4. Коронавируст халдвар /COVID-19/

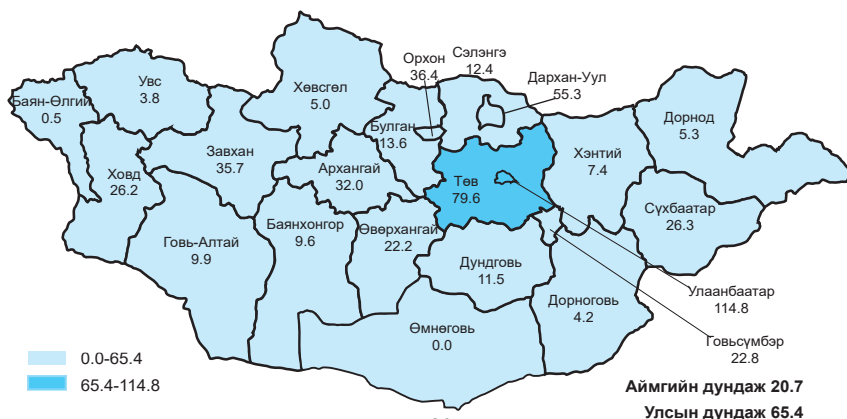
2020 оны 4 сард Монгол Улсад шинэ коронавируст халдварын анхны тохиолдол гадаадаас зөөвөрлөгдөн ирж бүртгэгдсэнээс хойш 23189 тохиолдол бүртгэгдэж, 10 000 хүн амд 70.3 ногдож байна. Үүнээс 2021 оны эхний 4 сард 14724 тохиолдол буюу нийт халдварын 63.5% бүртгэгдсэн байна.

Зураг 5.3 Коронавируст халдварын өвчлөл, /хүйс, насны бүлгээр/



Нийт тохиолдлын 2.1 хувь нь гадаадаас зөөвөрлөгдсөн, 97.9 хувь нь дотоодын халдвар, 39.5 хувь нь эмчлэгдэж, эмнэлгээс гарсан байна. Коронавируст халдварын шалтгаант нас баралтын 126 тохиолдол бүртгэгдсэн байна.

Зураг 5.4 Коронавируст халдварын өвчлөл, 10 000 хүн амд



Эх, хүүхдийн эрүүл мэндийн үзүүлэлт, 2020, 2021 оны эхний 4 сарын байдлаар

Аймаг хот	Төрсөн эх			Амьд төрсөн хүүхэд			Амьгүй төрсөн хүүхэд	
	2020 онд	2021 онд	5 жилийн дундаж	2020 онд	2021 онд	5 жилийн дундаж	2020 онд	2021 онд
	1. Архангай	561	570	584	564	571	586	3
2. Баян-Өлгий	930	933	946	933	930	948	4	11
3. Баянхонгор	660	608	635	663	613	638	3	0
4. Булган	269	323	274	268	326	276	3	1
5. Говь-Алтай	452	442	419	452	444	424	3	2
6. Говьсүмбэр	146	144	143	148	148	144	0	0
7. Дархан-Уул	751	739	752	760	750	759	5	2
8. Дорноговь	478	470	448	481	474	450	0	1
9. Дорнод	694	576	630	697	582	634	4	4
10. Дундговь	299	304	296	301	306	297	0	1
11. Завхан	437	454	446	440	457	448	2	3
12. Орхон	847	826	839	846	827	842	6	3
13. Өвөрхангай	818	697	756	819	699	757	3	2
14. Өмнөговь	554	576	498	557	579	500	1	3
15. Сүхбаатар	423	477	430	429	479	431	2	2
16. Сэлэнгэ	550	517	549	555	522	553	5	3
17. Төв	349	398	379	350	397	380	1	5
18. Увс	675	591	619	677	589	621	5	5
19. Ховд	732	666	710	732	675	716	5	1
20. Хөвсгөл	855	890	907	851	890	906	8	7
21. Хэнтий	552	527	503	555	531	506	0	1
АЙМГИЙН ДҮН	12032	11728	11762	12078	11789	11817	63	59
22. Улаанбаатар	12903	12049	12519	13037	12170	12633	77	62
Улсын дүн	24935	23777	24281	25115	23959	24450	140	121

Эхийн эндэгдэл, 2020, 2021 оны эхний 4 сарын байдлаар

Аймаг хот	Эхийн эндэгдэл /бодит тоо/		Эхийн эндэгдэл /100 000 амьд төрөлтөд/			
	2020 онд	2021 онд	2020 онд	2021 онд	2021 онд	5 жилийн дундаж
1. Архангай	0	1	0.0	175.1		102.4
2. Баян-Өлгий	2	0	214.4	0.0		42.2
3. Баянхонгор	0	0	0.0	0.0		0.0
4. Булган	0	0	0.0	0.0		0.0
5. Говь-Алтай	0	0	0.0	0.0		0.0
6. Говьсүмбэр	0	0	0.0	0.0		0.0
7. Дархан-Уул	0	0	0.0	0.0		0.0
8. Дорноговь	1	0	207.9	0.0		44.4
9. Дорнод	0	0	0.0	0.0		31.5
10. Дундговь	0	0	0.0	0.0		0.0
11. Завхан	0	0	0.0	0.0		44.6
12. Орхон	0	0	0.0	0.0		0.0
13. Өвөрхангай	1	1	122.1	143.1		52.8
14. Өмнөговь	0	0	0.0	0.0		0.0
15. Сүхбаатар	0	0	0.0	0.0		0.0
16. Сэлэнгэ	0	0	0.0	0.0		36.2
17. Төв	0	0	0.0	0.0		0.0
18. Увс	0	0	0.0	0.0		32.2
19. Ховд	1	1	136.6	148.1		111.7
20. Хөвсгөл	2	1	235.0	112.4		66.2
21. Хэнтий	0	0	0.0	0.0		0.0
АЙМГИЙН ДҮН	7	4	58.0	33.9		32.2
22. Улаанбаатар	6	3	46.0	24.7		28.5
УЛСЫН ДҮН	13	7	51.8	29.2		30.3

Төрсөн хүүхдийн мэдээ, 2021 оны эхний 4 сарын байдлаар

Аймаг хот	Амьд төрсөн хүүхэд					Амьгүй төрөлтийн түвшин /1000 нийт төрөлтөд/	
	Бүгд	Эрэгтэй	Эмэгтэй	Төрөөд 1 цагийн дотор хөхөө амласан хүүхдийн эзлэх хувь	2500 граммаас доош жинтэй төрсөн хүүхдийн эзлэх хувь	2020 онд	2021 онд
1. Архангай	571	289	282	94.2	3.7	5.3	3.5
2. Баян-Өлгий	930	463	467	99.7	4.7	4.3	11.7
3. Баянхонгор	613	291	322	98.5	3.1	4.5	0.0
4. Булган	326	166	160	96.9	2.1	11.1	3.1
5. Говь-Алтай	444	251	193	98.6	4.7	6.6	4.5
6. Говьсүмбэр	148	73	75	96.6	2.0	0.0	0.0
7. Дархан-Уул	750	376	374	98.0	3.3	6.5	2.7
8. Дорноговь	474	238	236	98.3	3.4	0.0	2.1
9. Дорнод	582	299	283	98.5	4.6	5.7	6.8
10. Дундговь	306	128	178	97.7	3.3	0.0	3.3
11. Завхан	457	222	235	97.4	5.7	4.5	6.5
12. Орхон	827	446	381	99.6	3.1	7.0	3.6
13. Өвөрхангай	699	380	319	95.9	3.3	3.6	2.9
14. Өмнөговь	579	310	269	96.2	3.3	1.8	5.2
15. Сүхбаатар	479	240	239	93.3	2.5	4.6	4.2
16. Сэлэнгэ	522	267	255	92.0	3.6	8.9	5.7
17. Төв	397	202	195	98.2	3.0	2.8	12.4
18. Увс	589	310	279	93.7	2.9	7.3	8.4
19. Ховд	675	362	313	97.5	3.7	6.8	1.5
20. Хөвсгөл	890	465	425	96.4	2.7	9.3	7.8
21. Хэнтий	531	278	253	97.4	2.8	0.0	1.9
Аймгийн дүн	11789	6056	5733	97.0	3.5	5.2	5.0
22. Улаанбаатар	12170	6273	5897	93.9	4.3	5.9	5.1
Улсын дүн	23959	12329	11630	95.4	3.9	5.5	5.0

ХҮҮХДИЙН ЭНДЭГДЭЛ, 2020, 2021 ОНЫ ЭХНИЙ 4 САРЫН БАЙДЛААР

Аймаг хот	Нялхсын эндэгдэл				Нялхсын эндэгдэл /1000 амьд төрөлтөд/				5 хүртэлх насны хүүхдийн эндэгдэл /1000 амьд төрөлтөд/					
	2020 онд		5 жилийн дундаж		2020 онд		5 жилийн дундаж		2020 онд		5 жилийн дундаж		2021 онд	
	онд	онд	онд	онд	онд	онд	онд	онд	онд	онд	онд	онд	онд	онд
1. Архангай	11	4	8	19.5	7.0	13.7	15	5	10	26.6	8.8	17.7		
2. Баян-Өлгий	23	13	20	24.7	14.0	21.1	27	14	24	28.9	15.1	25.3		
3. Баянхонгор	10	2	9	15.1	3.3	14.1	18	4	13	27.1	6.5	20.4		
4. Булган	4	4	5	14.9	12.3	18.1	4	4	6	14.9	12.3	20.3		
5. Говь-Алтай	6	7	8	13.3	15.8	18.9	6	8	10	13.3	18.0	23.1		
6. Говьсүмбэр	0	0	1	0.0	0.0	6.9	2	0	1	13.5	0.0	9.7		
7. Дархан-Уул	9	7	7	11.8	9.3	9.2	15	7	10	19.7	9.3	12.6		
8. Дорноговь	7	4	4	14.6	8.4	8.9	7	6	5	14.6	12.7	12.0		
9. Дорнод	12	7	7	17.2	12.0	11.0	15	7	8	21.5	12.0	13.2		
10. Дундговь	0	3	2	0.0	9.8	6.7	1	3	2	3.3	9.8	8.1		
11. Завхан	6	12	9	13.6	26.3	20.1	8	14	11	18.2	30.6	24.1		
12. Орхон	9	5	7	10.6	6.0	8.3	12	5	8	14.2	6.0	9.3		
13. Өвөрхангай	6	8	12	7.3	11.4	15.9	6	10	14	7.3	14.3	18.8		
14. Өмнөговь	7	5	7	12.6	8.6	14.0	9	6	8	16.2	10.4	16.0		
15. Сүхбаатар	4	1	4	9.3	2.1	9.3	8	2	5	18.6	4.2	12.1		
16. Сэлэнгэ	4	4	5	7.2	7.7	9.0	6	6	7	10.8	11.5	13.0		
17. Төв	4	4	5	11.4	10.1	13.2	6	6	7	17.1	15.1	18.4		
18. Увс	7	8	9	10.3	13.6	14.5	8	8	11	11.8	13.6	18.0		
19. Ховд	9	8	11	12.3	11.9	15.4	11	10	12	15.0	14.8	17.3		
20. Хөвсгөл	13	13	15	15.3	14.6	16.6	15	15	17	17.6	16.9	18.8		
21. Хэнтий	5	11	8	9.0	20.7	15.8	5	12	9	9.0	22.6	17.4		
Аймгийн дүн	156	130	163	12.9	11.0	13.8	204	152	200	16.9	12.9	16.9		
22. Улаанбаатар	146	133	165	11.2	10.9	13.1	162	154	189	12.4	12.7	15.0		
Улсын дүн	302	263	328	12.0	11.0	13.4	366	306	389	14.6	12.8	15.9		

Хүүхдийн эндэгдэл хүйсээр, 2021 оны эхний 4 сарын байдлаар

Аймаг хот	Нялхсын эндэгдэл			5 хүртэлх насны хүүхдийн эндэгдэл		
	Бүгд	Эрэгтэй	Эмэгтэй	Бүгд	Эрэгтэй	Эмэгтэй
1. Архангай	4	1	3	5	2	3
2. Баян-Өлгий	13	9	4	14	9	5
3. Баянхонгор	2	2	0	4	4	0
4. Булган	4	2	2	4	2	2
5. Говь-Алтай	7	4	3	8	4	4
6. Говьсүмбэр	0	0	0	0	0	0
7. Дархан-Уул	7	3	4	7	3	4
8. Дорноговь	4	2	2	6	2	4
9. Дорнод	7	3	4	7	3	4
10. Дундговь	3	2	1	3	2	1
11. Завхан	12	5	7	14	7	7
12. Орхон	5	3	2	5	3	2
13. Өвөрхангай	8	2	6	10	3	7
14. Өмнөговь	5	2	3	6	2	4
15. Сүхбаатар	1	1	0	2	1	1
16. Сэлэнгэ	4	2	2	6	3	3
17. Төв	4	2	2	6	3	3
18. Увс	8	6	2	8	6	2
19. Ховд	8	3	5	10	4	6
20. Хөвсгөл	13	7	6	15	9	6
21. Хэнтий	11	7	4	12	8	4
Аймгийн дүн	130	68	62	152	80	72
22. Улаанбаатар	133	71	62	154	81	73
Улсын дүн	263	139	124	306	161	145

Нас баралт, 2020, 2021 оны эхний 4 сарын байдлаар

Аймаг хот	Нийт нас баралт		Эмнэлгийн нас баралт		Эмнэлэгт хоног болоогүй	
	2020 онд	2021 онд	2020 онд	2021 онд	2020 онд	2021 онд
1. Архангай	151	136	155	16	26	4
2. Баян-Өлгий	169	121	169	42	29	11
3. Баянхонгор	134	125	150	19	35	2
4. Булган	93	98	105	24	17	5
5. Говь-Алтай	92	92	97	22	27	6
6. Говьсүмбэр	23	27	22	1	7	4
7. Дархан-Уул	150	155	173	48	55	13
8. Дорноговь	114	115	122	29	25	4
9. Дорнод	123	128	134	39	51	16
10. Дундговь	77	81	84	6	15	8
11. Завхан	109	128	124	23	35	6
12. Орхон	166	157	165	37	25	11
13. Өвөрхангай	146	166	180	35	43	10
14. Өмнөговь	95	75	95	21	10	2
15. Сүхбаатар	127	109	114	22	25	6
16. Сэлэнгэ	169	167	165	15	20	3
17. Төв	125	132	141	17	24	14
18. Увс	137	112	136	25	24	11
19. Ховд	123	125	135	19	23	5
20. Хөвсгөл	247	224	246	41	38	15
21. Хэнтий	108	126	117	19	22	10
АЙМГИЙН ДҮН	2678	2599	2829	547	545	166
22. Улаанбаатар	2588	2654	2586	948	935	184
Улсын дүн	5266	5253	5415	1495	1480	350
						352

**Эмнэлгийн тусламж, үйлчилгээний зарим үзүүлэлтүүд
2021 оны эхний 4 сарын байдлаар**

Аймаг хот	Нийт үзлэг	Үүнээс						Өмчлөгч төрийн хүчин хүчээр	Дундаж ор хоног	Бүртгэгдсэн өвчлөл		
		Урьдчилан сэргийлэх үзлэг	Өвчний учир амбулаторт	Идэвхитэй хяналт	Гэрлийн идэвхитэй	Гэрийн дундаж- аар	2020 онд			2021 онд	5 жилийн дундаж	
1. Архангай	110537	45634	43372	10624	8765	2142	5909	40925	6.9	33645	24392	30228
2. Баян-Өлгий	162275	39961	80023	17308	17521	7462	11055	77089	7.0	18601	30628	18911
3. Баянхонгор	82649	22202	27485	12385	18634	1943	7448	15371	6.9	34168	21855	28475
4. Булган	67004	17027	36073	7543	5043	1318	3518	24929	7.1	15388	11828	16986
5. Говь-Алтай	82463	19354	43709	8210	8949	2241	4261	30076	7.1	20062	17442	15564
6. Говьсүмбэр	30572	9848	16173	3107	1409	35	1204	8612	7.2	2253	1170	2015
7. Дархан-Уул	216973	69493	85534	15049	45846	1051	8579	63162	7.4	18858	14389	20590
8. Дорноговь	148027	49585	61538	22617	11557	2720	5292	37626	7.1	32562	28877	29962
9. Дорнод	132144	46437	53242	15355	15231	1879	5887	42162	7.2	17370	16931	17146
10. Дундговь	48012	11230	22924	8411	4872	575	3042	21326	7.0	11537	8271	8662
11. Завхан	101847	26289	48524	11629	10397	5008	5671	40413	7.1	23202	21848	20737
12. Орхон	234295	86298	68728	21433	56752	1084	9620	64010	6.7	25299	21957	17239
13. Өвөрхангай	100984	29502	43811	14842	9303	3526	6403	45241	7.1	24095	18882	23873
14. Өмнөговь	109756	38089	44161	20472	5740	1294	4931	31609	6.4	27772	24520	24678
15. Сүхбаатар	68563	19211	26119	16861	4229	3143	3612	28379	7.9	14810	9657	12809
16. Сэлэнгэ	130917	35439	61453	24817	7801	1407	6288	47097	7.5	15993	12785	14844
17. Төв	82953	32191	35444	8959	5251	1108	4205	31169	7.4	33704	21951	28746
18. Увс	128319	31089	71881	11757	9761	3831	6731	46097	6.8	25329	22243	24355
19. Хөвд	124656	32798	51624	21774	15855	2605	7241	54518	7.5	27528	18575	19954
20. Хөвсгөл	169106	56866	77363	19685	11580	3612	10062	67351	6.7	35748	34642	31994
21. Хэнтий	108232	29402	51020	15845	8141	3824	5713	42400	7.4	20572	24979	19978
Аймгийн дүн	2440284	746955	1050201	308683	282637	51808	126672	895562	7.1	476496	407822	427746
22. Улаанбаатар	2392242	591432	1280200	219900	291196	9514	94584	715822	7.6	420283	283149	360387
Улсын дүн	4832526	1338387	2330401	528563	573833	61322	221256	1611384	7.3	896779	690971	788134

Халдварт өвчин, аймгаар. 2020, 2021 оны эхний 4 сарын байдлаар

Аймаг хот	Нийт халдварт өвчин							Таргал №
	Өвчлөл		10 000 хүн амд			5 жилийн дундаж	5 жилийн дундаж	
	2020 онд	2021 онд	2020 онд	2021 онд	2021 онд			
1. Архангай	105	381	198	10.9	40.5	21.0	1	
2. Баян-Өлгий	157	106	115	14.9	9.6	11.0	0	
3. Баянхонгор	445	529	474	50.4	59.5	54.4	1	
4. Булган	229	191	174	36.8	30.8	28.3	0	
5. Говь-Алтай	92	134	157	15.7	23.2	27.6	0	
6. Говьсүмбэр	45	50	72	25.3	27.8	41.7	0	
7. Дархан-Уул	315	779	504	29.7	72.9	48.2	0	
8. Дорноговь	259	181	266	37.4	25.4	39.3	0	
9. Дорнод	544	423	771	67.2	50.9	97.4	1	
10. Дундговь	118	129	155	25.3	27.5	33.9	0	
11. Завхан	170	347	220	23.4	47.7	30.5	2	
12. Орхон	267	567	311	25.2	52.6	29.5	1	
13. Өвөрхангай	208	335	356	17.8	28.9	31.1	0	
14. Өмнөговь	245	117	206	36.7	16.6	31.8	0	
15. Сүхбаатар	184	308	340	29.5	48.3	55.8	2	
16. Сэлэнгэ	367	261	290	32.9	23.9	26.5	0	
17. Төв	160	903	369	16.7	96.9	39.7	1	
18. Увс	221	120	207	26.2	14.4	25.1	0	
19. Ховд	238	335	241	26.9	37.0	27.6	0	
20. Хөвсгөл	548	376	588	40.9	27.7	44.6	1	
21. Хэнтий	174	164	205	22.6	21.0	27.3	1	
Аймгийн дүн	5091	6736	6218	29.1	38.3	36.2	11	
22. Улаанбаатар	6929	20454	10480	46.2	128.1	69.7	145	
Улсын дүн	12020	27190	16698	37.0	81.0	51.9	156	

Халдварт өвчин, төрлөөр 2020, 2021 оны эхний 4 сарын байдлаар

№	Халдварт өвчин /ӨОУА 10 нэршлээр/	Өвчлөл				10 000 хүн амд				Таргал
		2020 онд		2021 онд		2020 онд		2021 онд		
		Тоо	Өсөлт бууралт	Тоо	Өсөлт бууралт	Тоо	Өсөлт бууралт	Тоо	Өсөлт бууралт	
1	Холер (A00)	0	0	0	0	0.0	0.0	0.0	0.0	0
2	Балнад (A01)	0	0	0	0	0.0	0.0	0.0	0.0	0
3	Сальмонеллэз (A02)	68	4	4	-64	0.2	0.0	0.0	-0.2	0
4	Цусан суулга (A03)	538	122	122	-416	1.6	0.4	0.4	-1.2	0
5	Бактерийн гаралтай бусад хоолны хордлого (A05)	15	47	47	32	0.0	0.1	0.1	0.1	0
6	Халдварын гаралтай гастроэнтерит ба суулга (A09)	15	17	17	2	0.0	0.1	0.1	0.1	0
7	Сүрьеэ (A15-A19)	1246	780	780	-466	3.8	2.3	2.3	-1.5	22
8	Тарваган тахал (A20)	0	0	0	0	0.0	0.0	0.0	0.0	0
9	Боом өвчин (A22)	0	0	0	0	0.0	0.0	0.0	0.0	0
10	Бруцеллэз (A23)	26	17	17	-9	0.1	0.1	0.1	0.0	0
11	Татран (A35)	1	0	0	-1	0.0	0.0	0.0	0.0	0
12	Сахуу (A36)	0	0	0	0	0.0	0.0	0.0	0.0	0
13	Хөхүүл ханиад (A37)	0	0	0	0	0.0	0.0	0.0	0.0	0
14	Улаан эсэргэнэ (A38)	126	5	5	-121	0.4	0.0	0.0	-0.4	0
15	Менингококк халдвар (A39)	7	0	0	-7	0.0	0.0	0.0	0.0	0
16	Ёлом (A46)	41	21	21	-20	0.1	0.1	0.1	0.0	0
17	Хийт үхжил (A48)	0	0	0	0	0.0	0.0	0.0	0.0	0
18	Тэмбүү (A50-A53)	2667	1321	1321	-1346	8.1	3.9	3.9	-4.2	2
	Үүнээс: төрөлхийн тэмбүү (A50)	14	10	10	-4	-	-	-	-	2
19	Гонококк халдвар (A54)	2006	1113	1113	-893	6.1	3.3	3.3	-2.8	0
20	Трихомониаз (A59)	1817	995	995	-822	5.5	3.0	3.0	-2.5	0
21	Спирохетээр сэдээгдсэн бусад халдвар (A69)	3	0	0	-3	0.0	0.0	0.0	0.0	0

№	Халдварт өвчин /ӨОУА 10 нэршлээр/	Өвчлөл			10 000 хүн амд			Нас баралт
		2020 онд	2021 онд	Өсөлт бууралт	2020 онд	2021 онд	Өсөлт бууралт	
22	Хачитт риккетсиоз (A77)	41	8	-33	0.1	0.0	-0.1	0
23	Цочмог полиомиелит (A80)	0	0	0	0.0	0.0	0.0	0
24	Галзуу (A82)	0	0	0	0.0	0.0	0.0	0
25	Хачагаар дамжих вирус энцефалит (A84)	2	0	-2	0.0	0.0	0.0	0
26	Денге чиррэг (A90)	0	0	0	0.0	0.0	0.0	0
27	Салхинцэцэг (B01)	1633	104	-1529	5.0	0.3	-4.7	0
28	Улаанбурхан (B05)	0	0	0	0.0	0.0	0.0	0
29	Улаанууд (B06)	1	0	-1	0.0	0.0	0.0	0
30	Халдварт эритема (B08.3)	5	0	-5	0.0	0.0	0.0	0
31	Гар,хөл,амны өвчин (B08.4)	202	106	-96	0.6	0.3	-0.3	0
32	Вируст хепатит (B15-B19)	161	51	-110	0.5	0.2	-0.3	1
	Вируст хепатит А (B15)	43	11	-32	0.1	0.0	-0.1	-
	Вируст хепатит В (B16)	63	24	-39	0.2	0.1	-0.1	-
	Вируст хепатит С (B17.1)	31	12	-19	0.1	0.0	-0.1	-
33	ХДХВ/ДОХ (B20-B24)	6	3	-3	0.0	0.0	0.0	1
34	Гахай хавдар (B26)	43	12	-31	0.1	0.0	-0.1	0
35	Мөөгөнцөртөх (B45-B49)	1307	484	-823	4.0	1.4	-2.6	0
36	Нярайн бактерт үжил (P36)	4	6	2	0.0	0.0	0.0	4
37	АЦХАХ/SARS (B34.2)	0	0	0	0.0	0.0	0.0	0
38	Хумхаа (B50)	1	0	-1	0.0	0.0	0.0	0
39	Коронавируст халдвар (COVID-19)	38	21974	21936	0.1	65.4	65.3	126
40	Бүгд	12020	27190	15170	37.0	81.0	44.0	156

1. Гэдэсний халдварт өвчин

Аймаг хот	A00 Холер /Cholera/						A01 Балнад /Typhoid and paratyphoid fevers/						
	Өвчлөл			10 000 хүн амд			Өвчлөл			10 000 хүн амд			Нас баралт
	2020 онд	2021 онд	5 жилийн дундаж	2020 онд	2021 онд	5 жилийн дундаж	2020 онд	2021 онд	5 жилийн дундаж	2020 онд	2021 онд	5 жилийн дундаж	
1. Архангай	0	0	0	0.0	0.0	0.0	0	0	0	0	0	0.0	0
2. Баян-Өлгий	0	0	0	0.0	0.0	0.0	0	0	0	0	0	0.0	0
3. Баянхонгор	0	0	0	0.0	0.0	0.0	0	0	0	0	0	0.0	0
4. Булган	0	0	0	0.0	0.0	0.0	0	0	0	0	0	0.0	0
5. Говь-Алтай	0	0	0	0.0	0.0	0.0	0	0	0	0	0	0.0	0
6. Говьсүмбэр	0	0	0	0.0	0.0	0.0	0	0	0	0	0	0.0	0
7. Дархан-Уул	0	0	0	0.0	0.0	0.0	0	0	0	0	0	0.0	0
8. Дорноговь	0	0	0	0.0	0.0	0.0	0	0	0	0	0	0.0	0
9. Дорнод	0	0	0	0.0	0.0	0.0	0	0	0	0	0	0.0	0
10. Дундговь	0	0	0	0.0	0.0	0.0	0	0	0	0	0	0.0	0
11. Завхан	0	0	0	0.0	0.0	0.0	0	0	0	0	0	0.0	0
12. Орхон	0	0	0	0.0	0.0	0.0	0	0	0	0	0	0.0	0
13. Өвөрхангай	0	0	0	0.0	0.0	0.0	0	0	0	0	0	0.0	0
14. Өмнөговь	0	0	0	0.0	0.0	0.0	0	0	0	0	0	0.0	0
15. Сүхбаатар	0	0	0	0.0	0.0	0.0	0	0	0	0	0	0.0	0
16. Сэлэнгэ	0	0	0	0.0	0.0	0.0	0	0	0	0	0	0.0	0
17. Төв	0	0	0	0.0	0.0	0.0	0	0	0	0	0	0.0	0
18. Увс	0	0	0	0.0	0.0	0.0	0	0	0	0	0	0.0	0
19. Ховд	0	0	0	0.0	0.0	0.0	0	0	0	0	0	0.0	0
20. Хөвсгөл	0	0	0	0.0	0.0	0.0	0	0	0	0	0	0.0	0
21. Хэнтий	0	0	0	0.0	0.0	0.0	0	0	0	0	0	0.0	0
Аймгийн дүн	0	0	0	0.0	0.0	0.0	0	0	0	0	0	0.0	0
22. Улаанбаатар	0	0	0	0.0	0.0	0.0	0	0	0	0	0	0.0	0
Улсын дүн	0	0	0	0.0	0.0	0.0	0	0	0	0	0	0.0	0

Аймаг хот	A02 Сальмонеллез /Other salmonella infections/										A03 Цусан суулга /Shigellosis/									
	Өвчлөл			10 000 хүн амд			Төгрөг о/р/а/т	Өвчлөл			10 000 хүн амд			Төгрөг о/р/а/т						
	2020 онд	2021 онд	5 жилийн дундаж	2020 онд	2021 онд	5 жилийн дундаж		2020 онд	2021 онд	5 жилийн дундаж	2020 онд	2021 онд	5 жилийн дундаж							
1. Архангай	2	0	0	0.2	0.0	0.1	0	21	13	18	2.2	1.4	2.3	0						
2. Баян-Өлгий	1	0	0	0.1	0.0	0.0	0	0	3	1	0.0	0.3	0.1	0						
3. Баянхонгор	0	0	0	0.0	0.0	0.0	0	2	0	1	0.2	0.0	0.2	0						
4. Булган	0	0	0	0.0	0.0	0.0	0	1	1	1	0.2	0.2	0.2	0						
5. Говь-Алтай	0	0	0	0.0	0.0	0.0	0	0	2	1	0.0	0.3	0.2	0						
6. Говьсүмбэр	0	0	0	0.0	0.0	0.0	0	0	0	0	0.0	0.0	0.1	0						
7. Дархан-Уул	0	0	0	0.0	0.0	0.0	0	2	7	3	0.2	0.7	0.3	0						
8. Дорноговь	0	1	0	0.0	0.1	0.0	0	12	4	9	1.7	0.6	1.6	0						
9. Дорнод	4	0	3	0.5	0.0	0.4	0	3	5	12	0.4	0.6	1.8	0						
10. Дундговь	0	0	0	0.0	0.0	0.0	0	1	1	0	0.2	0.2	0.1	0						
11. Завхан	0	0	0	0.0	0.0	0.0	0	17	15	10	2.3	2.1	1.8	0						
12. Орхон	0	0	0	0.0	0.0	0.0	0	14	16	23	1.3	1.5	2.8	0						
13. Өвөрхангай	0	0	0	0.0	0.0	0.0	0	10	0	25	0.9	0.0	2.7	0						
14. Өмнөговь	2	2	1	0.3	0.3	0.2	0	0	5	5	0.0	0.7	0.9	0						
15. Сүхбаатар	1	0	0	0.2	0.0	0.0	0	2	12	7	0.3	1.9	1.3	0						
16. Сэлэнгэ	0	0	0	0.0	0.0	0.0	0	2	2	7	0.2	0.2	0.8	0						
17. Төв	0	1	1	0.0	0.1	0.2	0	5	3	6	0.5	0.3	0.8	0						
18. Увс	0	0	0	0.0	0.0	0.0	0	1	3	8	0.1	0.4	1.2	0						
19. Ховд	0	0	0	0.0	0.0	0.0	0	0	1	1	0.0	0.1	0.1	0						
20. Хөвсгөл	0	0	1	0.0	0.0	0.1	0	17	21	25	1.3	1.5	2.4	0						
21. Хэнтий	0	0	0	0.0	0.0	0.0	0	0	3	5	0.0	0.4	0.8	0						
АЙМГИЙН ДҮН	10	4	7	0.1	0.0	0.1	0	110	117	168	0.6	0.7	1.2	0						
22. Улаанбаатар	58	0	43	0.4	0.0	0.4	0	428	5	558	2.8	0.0	4.7	0						
Улсын дүн	68	4	50	0.2	0.0	0.2	0	538	122	726	1.6	0.4	2.8	0						

Аймаг хот	A05 Бактерийн гаралтай бусад хоолны хордлого /Other bacterial foodborne intoxications/										A09 Халдварын гаралтай гастронтерит ба суулга /Diarrhoea and gastroenteritis of presumed infectious origin/									
	Өвчлөл					10 000 хүн амд					Өвчлөл					10 000 хүн амд				
	2020 онд	2021 онд	5 жилийн дундаж	2020 онд	2021 онд	5 жилийн дундаж	2020 онд	2021 онд	5 жилийн дундаж	2020 онд	2021 онд	5 жилийн дундаж	2020 онд	2021 онд	5 жилийн дундаж	2020 онд	2021 онд	5 жилийн дундаж		
1. Архангай	0	0	0	0.0	0.0	0.0	0	0	0	0	0	0	0	0	0.0	0.0	0.0	0		
2. Баян-Өлгий	0	0	2	0.0	0.0	0.2	0	0	0	0	0	0	0	0	0.0	0.0	0.0	0		
3. Баянхонгор	0	43	9	0.0	4.8	1.2	0	3	1	7	0.3	0.1	1.0	0						
4. Булган	0	0	0	0.0	0.0	0.0	0	6	0	3	1.0	0.0	0.6	0						
5. Говь-Алтай	0	0	0	0.0	0.0	0.0	0	0	0	2	0.0	0.0	0.4	0						
6. Говьсүмбэр	0	0	0	0.0	0.0	0.0	0	0	0	0	0.0	0.0	0.0	0						
7. Дархан-Уул	0	0	0	0.0	0.0	0.0	0	0	0	1	0.0	0.0	0.1	0						
8. Дорноговь	0	0	0	0.0	0.0	0.0	0	0	0	0	0.0	0.0	0.0	0						
9. Дорнод	3	0	1	0.4	0.0	0.1	0	0	0	0	0.0	0.0	0.0	0						
10. Дундговь	0	0	0	0.0	0.0	0.0	0	0	0	0	0.0	0.0	0.0	0						
11. Завхан	0	0	0	0.0	0.0	0.0	0	0	0	0	0.0	0.0	0.0	0						
12. Орхон	0	3	2	0.0	0.3	0.3	0	6	11	15	0.6	1.0	1.8	0						
13. Өвөрхангай	0	0	0	0.0	0.0	0.0	0	0	0	0	0.0	0.0	0.0	0						
14. Өмнөговь	0	0	0	0.0	0.0	0.0	0	0	0	0	0.0	0.0	0.0	0						
15. Сүхбаатар	0	0	0	0.0	0.0	0.0	0	0	0	0	0.0	0.0	0.0	0						
16. Сэлэнгэ	0	0	0	0.0	0.0	0.0	0	0	0	0	0.0	0.0	0.0	0						
17. Төв	4	0	1	0.4	0.0	0.1	0	0	0	0	0.0	0.0	0.0	0						
18. Увс	0	0	0	0.0	0.0	0.0	0	0	0	0	0.0	0.0	0.0	0						
19. Хөвд	0	0	0	0.0	0.0	0.0	0	0	0	0	0.0	0.0	0.0	0						
20. Хөвсгөл	0	1	2	0.0	0.1	0.2	0	0	5	3	0.0	0.4	0.3	0						
21. Хэнтий	0	0	0	0.0	0.0	0.0	0	0	0	0	0.0	0.0	0.0	0						
Аймгийн дүн	7	47	16	0.0	0.3	0.1	0	15	17	32	0.1	0.1	0.2	0						
22. Улаанбаатар	8	0	89	0.1	0.0	0.8	0	0	0	0	0.0	0.0	0.0	0						
Улсын дүн	15	47	105	0.0	0.1	0.4	0	15	17	32	0.0	0.1	0.1	0						

Аймаг хот	А80 Цочмог полиомиелит /Acute poliomyelitis/										B08.4 Гар, хөл, амны өвчин /Hand, foot and mouth disease/									
	Өвчлөл			10 000 хүн амд			Таргалт	Өвчлөл			10 000 хүн амд			Таргалт						
	2020 онд	2021 онд	5 жилийн дундаж	2020 онд	2021 онд	5 жилийн дундаж		2020 онд	2021 онд	5 жилийн дундаж	2020 онд	2021 онд	5 жилийн дундаж							
1. Архангай	0	0	0	0.0	0.0	0.0	0	2	7	4	0.2	0.7	0.6	0						
2. Баян-Өлгий	0	0	0	0.0	0.0	0.0	0	2	2	1	0.2	0.2	0.1	0						
3. Баянхонгор	0	0	0	0.0	0.0	0.0	0	7	9	17	0.8	1.0	2.5	0						
4. Булган	0	0	0	0.0	0.0	0.0	0	3	5	6	0.5	0.8	1.2	0						
5. Говь-Алтай	0	0	0	0.0	0.0	0.0	0	2	11	31	0.3	1.9	6.7	0						
6. Говьсүмбэр	0	0	0	0.0	0.0	0.0	0	0	2	8	0.0	1.1	6.0	0						
7. Дархан-Уул	0	0	0	0.0	0.0	0.0	0	31	2	54	2.9	0.2	6.5	0						
8. Дорноговь	0	0	0	0.0	0.0	0.0	0	0	0	18	0.0	0.0	3.2	0						
9. Дорнод	0	0	0	0.0	0.0	0.0	0	10	23	61	1.2	2.8	9.6	0						
10. Дундговь	0	0	0	0.0	0.0	0.0	0	2	5	30	0.4	1.1	8.2	0						
11. Завхан	0	0	0	0.0	0.0	0.0	0	0	0	2	0.0	0.0	0.3	0						
12. Орхон	0	0	0	0.0	0.0	0.0	0	2	4	6	0.2	0.4	0.7	0						
13. Өвөрхангай	0	0	0	0.0	0.0	0.0	0	6	1	24	0.5	0.1	2.6	0						
14. Өмнөговь	0	0	0	0.0	0.0	0.0	0	6	6	21	0.9	0.9	4.0	0						
15. Сүхбаатар	0	0	0	0.0	0.0	0.0	0	0	19	60	0.0	3.0	12.1	0						
16. Сэлэнгэ	0	0	0	0.0	0.0	0.0	0	0	0	1	0.0	0.0	0.2	0						
17. Төв	0	0	0	0.0	0.0	0.0	0	3	3	31	0.3	0.3	4.1	0						
18. Увс	0	0	0	0.0	0.0	0.0	0	0	2	5	0.0	0.2	0.8	0						
19. Ховд	0	0	0	0.0	0.0	0.0	0	4	0	7	0.4	0.0	0.9	0						
20. Хөвсгөл	0	0	0	0.0	0.0	0.0	0	3	3	5	0.2	0.2	0.5	0						
21. Хэнтий	0	0	0	0.0	0.0	0.0	0	2	0	25	0.3	0.0	4.1	0						
Аймгийн дүн	0	0	0	0.0	0.0	0.0	0	85	104	417	0.5	0.6	3.0	0						
22. Улаанбаатар	0	0	0	0.0	0.0	0.0	0	117	2	707	0.8	0.0	6.0	0						
Улсын дүн	0	0	0	0.0	0.0	0.0	0	202	106	1124	0.6	0.3	4.4	0						

Аймаг хот	B15-В19 Вируст хелпатит /Viral hepatitis/										B15 Вируст хелпатит А /Acute hepatitis A/																					
	Өвчлөл					10 000 хун амд					Үс					Өвчлөл					10 000 хун амд					Үс						
	2020 онд	2021 онд	5 жилийн дундаж	2020 онд	2021 онд	5 жилийн дундаж	2020 онд	2021 онд	5 жилийн дундаж	Үс	2020 онд	2021 онд	5 жилийн дундаж	2020 онд	2021 онд	5 жилийн дундаж	Үс	2020 онд	2021 онд	5 жилийн дундаж	2020 онд	2021 онд	5 жилийн дундаж	Үс	2020 онд	2021 онд	5 жилийн дундаж	2020 онд	2021 онд	5 жилийн дундаж		
1. Архангай	1	1	2	0.1	0.1	0.3	0	0	0	0	0	0	0	0	0	0	0	0	0	0	0	0	0	0	0	0	0	0	0	0		
2. Баян-Өлгий	38	9	16	3.4	0.8	2.0	0	0	0	0	0	0	0	0	0	0	0	0	0	0	0	0	0	0	0	0	0	0	0	0		
3. Баянхонгор	4	3	6	0.5	0.3	0.8	0	0	0	0	0	0	0	0	0	0	0	0	0	0	0	0	0	0	0	0	0	0	0	0		
4. Булган	0	0	1	0.0	0.0	0.2	0	0	0	0	0	0	0	0	0	0	0	0	0	0	0	0	0	0	0	0	0	0	0	0	0	
5. Говь-Алтай	0	3	1	0.0	0.5	0.3	0	0	0	0	0	0	0	0	0	0	0	0	0	0	0	0	0	0	0	0	0	0	0	0	0	
6. Говьсүмбэр	0	0	0	0.0	0.0	0.1	0	0	0	0	0	0	0	0	0	0	0	0	0	0	0	0	0	0	0	0	0	0	0	0	0	
7. Дархан-Уул	4	3	3	0.4	0.3	0.4	0	0	0	0	0	0	0	0	0	0	0	0	0	0	0	0	0	0	0	0	0	0	0	0	0	
8. Дорноговь	2	0	2	0.3	0.0	0.4	0	0	0	0	0	0	0	0	0	0	0	0	0	0	0	0	0	0	0	0	0	0	0	0	0	
9. Дорнод	4	1	2	0.5	0.1	0.3	0	0	0	0	0	0	0	0	0	0	0	0	0	0	0	0	0	0	0	0	0	0	0	0	0	
10. Дундговь	0	1	1	0.0	0.2	0.4	0	0	0	0	0	0	0	0	0	0	0	0	0	0	0	0	0	0	0	0	0	0	0	0	0	
11. Завхан	2	0	3	0.3	0.0	0.5	0	0	0	0	0	0	0	0	0	0	0	0	0	0	0	0	0	0	0	0	0	0	0	0	0	0
12. Орхон	3	0	3	0.3	0.0	0.4	0	0	0	0	0	0	0	0	0	0	0	0	0	0	0	0	0	0	0	0	0	0	0	0	0	0
13. Өвөрхангай	4	1	3	0.3	0.1	0.3	0	0	0	0	0	0	0	0	0	0	0	0	0	0	0	0	0	0	0	0	0	0	0	0	0	0
14. Өмнөговь	1	0	3	0.1	0.0	0.5	0	0	0	0	0	0	0	0	0	0	0	0	0	0	0	0	0	0	0	0	0	0	0	0	0	0
15. Сүхбаатар	0	3	2	0.0	0.5	0.3	0	0	0	0	0	0	0	0	0	0	0	0	0	0	0	0	0	0	0	0	0	0	0	0	0	0
16. Сэлэнгэ	2	0	1	0.2	0.0	0.1	0	0	0	0	0	0	0	0	0	0	0	0	0	0	0	0	0	0	0	0	0	0	0	0	0	0
17. Төв	1	1	1	0.1	0.1	0.1	0	0	0	0	0	0	0	0	0	0	0	0	0	0	0	0	0	0	0	0	0	0	0	0	0	0
18. Увс	4	3	4	0.5	0.4	0.6	0	0	0	0	0	0	0	0	0	0	0	0	0	0	0	0	0	0	0	0	0	0	0	0	0	0
19. Ховд	8	0	4	0.9	0.0	0.6	0	0	0	0	0	0	0	0	0	0	0	0	0	0	0	0	0	0	0	0	0	0	0	0	0	0
20. Хөвсгөл	2	1	3	0.1	0.1	0.3	0	0	0	0	0	0	0	0	0	0	0	0	0	0	0	0	0	0	0	0	0	0	0	0	0	0
21. Хэнтий	0	2	1	0.0	0.3	0.2	0	0	0	0	0	0	0	0	0	0	0	0	0	0	0	0	0	0	0	0	0	0	0	0	0	0
Аймгийн дүн	80	32	63	0.5	0.2	0.5	0	38	11	19	0	38	11	19	0	0	0	0	0	0	0	0	0	0	0	0	0	0	0	0	0	0
22. Улаанбаатар	81	19	77	0.5	0.1	0.7	1	5	0	8	0	0	0	0	0	0	0	0	0	0	0	0	0	0	0	0	0	0	0	0	0	0
Улсын дүн	161	51	141	0.5	0.2	0.6	1	43	11	27	1	43	11	27	1	0	0	0	0	0	0	0	0	0	0	0	0	0	0	0	0	0

2. Амьсгалын замын халдварт өвчин

Аймаг хот	A15-A19 Сурьес/Tuberculosis/						A36 Сахуу/Diphtheria/					
	Өвчлөл			10 000 хүн амд			Өвчлөл			10 000 хүн амд		
	2020 онд	2021 онд	5 жилийн дундаж	2020 онд	2021 онд	5 жилийн дундаж	2020 онд	2021 онд	5 жилийн дундаж	2020 онд	2021 онд	5 жилийн дундаж
1. Архангай	16	9	17	1.7	1.0	2.2	1	0	0	0.0	0.0	0.0
2. Баян-Өлгий	15	9	13	1.4	0.8	1.6	0	0	0	0.0	0.0	0.0
3. Баянхонгор	15	12	15	1.7	1.3	2.2	1	0	0	0.0	0.0	0.0
4. Булган	15	11	15	2.4	1.8	3.0	0	0	0	0.0	0.0	0.0
5. Говь-Алтай	14	10	7	2.4	1.7	1.6	0	0	0	0.0	0.0	0.0
6. Говьсүмбэр	10	6	9	5.6	3.3	6.5	0	0	0	0.0	0.0	0.0
7. Дархан-Уул	48	43	53	4.5	4.0	6.4	0	0	0	0.0	0.0	0.0
8. Дорноговь	27	21	28	3.8	2.9	5.2	0	0	0	0.0	0.0	0.0
9. Дорнод	31	19	38	3.8	2.3	5.9	0	0	0	0.0	0.0	0.0
10. Дундговь	11	8	9	2.3	1.7	2.3	0	0	0	0.0	0.0	0.0
11. Завхан	19	6	12	2.6	0.8	2.0	0	0	0	0.0	0.0	0.0
12. Орхон	31	14	21	2.9	1.3	2.5	1	0	0	0.0	0.0	0.0
13. Өвөрхангай	13	5	18	1.1	0.4	2.0	0	0	0	0.0	0.0	0.0
14. Өмнөговь	9	5	7	1.3	0.7	1.4	0	0	0	0.0	0.0	0.0
15. Сүхбаатар	21	16	24	3.3	2.5	4.8	1	0	0	0.0	0.0	0.0
16. Сэлэнгэ	36	23	50	3.3	2.1	5.7	0	0	0	0.0	0.0	0.0
17. Төв	28	18	30	3.0	1.9	4.0	1	0	0	0.0	0.0	0.0
18. Увс	11	17	14	1.3	2.0	2.1	0	0	0	0.0	0.0	0.0
19. Ховд	24	7	13	2.7	0.8	1.9	0	0	0	0.0	0.0	0.0
20. Хөвсгөл	53	23	33	3.9	1.7	3.2	1	0	0	0.0	0.0	0.0
21. Хэнтий	46	30	39	5.9	3.8	6.4	0	0	0	0.0	0.0	0.0
Аймгийн дүн	493	312	466	2.8	1.8	3.4	6	0	0	0.0	0.0	0.0
22. Улаанбаатар	753	468	703	4.9	2.9	6.0	16	0	0	0.0	0.0	0.0
Улсын дүн	1246	780	1170	3.8	2.3	4.6	22	0	0	0.0	0.0	0.0

Аймаг хот	А37 Хөхүүл ханиад /Whooping cough/						А38 Улаан эсэргэнэ /Scarlet fever/					
	Өвчлөл			10 000 хүн амд			Өвчлөл			10 000 хүн амд		
	2020 онд	2021 онд	5 жилийн дундаж	2020 онд	2021 онд	5 жилийн дундаж	2020 онд	2021 онд	5 жилийн дундаж	2020 онд	2021 онд	5 жилийн дундаж
1. Архангай	0	0	0	0.0	0.0	0.0	0	0	0	0	0	0
2. Баян-Өлгий	0	0	0	0.0	0.0	0.0	1	0	0	0.1	0.0	0.0
3. Баянхонгор	0	0	0	0.0	0.0	0.0	3	0	1	0.3	0.0	0.1
4. Булган	0	0	0	0.0	0.0	0.0	1	0	1	0.2	0.0	0.2
5. Говь-Алтай	0	0	0	0.0	0.0	0.0	1	0	0	0.2	0.0	0.0
6. Говьсүмбэр	0	0	0	0.0	0.0	0.0	0	0	0	0.0	0.0	0.0
7. Дархан-Уул	0	0	0	0.0	0.0	0.0	30	1	16	2.8	0.1	2.0
8. Дорноговь	0	0	0	0.0	0.0	0.0	0	0	0	0.0	0.0	0.0
9. Дорнод	0	0	0	0.0	0.0	0.0	6	0	4	0.7	0.0	0.6
10. Дундговь	0	0	0	0.0	0.0	0.0	6	0	3	1.3	0.0	0.8
11. Завхан	0	0	0	0.0	0.0	0.0	0	0	0	0.0	0.0	0.0
12. Орхон	0	0	0	0.0	0.0	0.0	0	0	0	0.0	0.0	0.0
13. Өвөрхангай	0	0	0	0.0	0.0	0.0	5	0	2	0.4	0.0	0.2
14. Өмнөговь	0	0	0	0.0	0.0	0.0	3	0	4	0.4	0.0	0.8
15. Сүхбаатар	0	0	0	0.0	0.0	0.0	0	0	0	0.0	0.0	0.1
16. Сэлэнгэ	0	0	0	0.0	0.0	0.0	0	0	0	0.0	0.0	0.0
17. Төв	0	0	0	0.0	0.0	0.0	1	0	1	0.1	0.0	0.2
18. Увс	0	0	0	0.0	0.0	0.0	0	1	0	0.0	0.1	0.0
19. Хөвд	0	0	0	0.0	0.0	0.0	1	0	2	0.1	0.0	0.3
20. Хөвсгөл	0	0	0	0.0	0.0	0.0	0	0	0	0.0	0.0	0.0
21. Хэнтий	0	0	0	0.0	0.0	0.0	0	0	0	0.0	0.0	0.0
АЙМГИЙН ДҮН	0	0	0	0.0	0.0	0.0	58	4	37	0.3	0.0	0.3
22. Улаанбаатар	0	0	0	0.0	0.0	0.0	68	1	240	0.4	0.0	2.0
УЛСЫН ДҮН	0	0	0	0.0	0.0	0.0	126	5	278	0.4	0.0	1.1

Аймаг хот	А39 Менингококкт халдвар /Meningococcal infection/										А46 Ёлом /Erysipelas/									
	Өвчлөл					10 000 хүн амд					Үрэлт					10 000 хүн амд				
	2020 онд	2021 онд	5 жилийн дундаж	2020 онд	2021 онд	5 жилийн дундаж	2020 онд	2021 онд	5 жилийн дундаж	Үрэлт	2020 онд	2021 онд	5 жилийн дундаж	2020 онд	2021 онд	5 жилийн дундаж	Үрэлт			
1. Архангай	0	0	0	0.0	0.0	0.0	0	0	0	0	0	0	0	0	0.0	0.1	0.0	0		
2. Баян-Өлгий	2	0	0	0.2	0.0	0.0	0	0	0	0	0	0	0	0.0	0.1	0.0	0	0		
3. Баянхонгор	0	0	0	0.0	0.0	0.0	0	0	0	0	0	0	0	0.1	0.0	0.2	0	0		
4. Булган	0	0	0	0.0	0.0	0.0	0	0	0	0	0	0	0	0.0	0.0	0.1	0	0		
5. Говь-Алтай	0	0	0	0.0	0.0	0.0	0	2	1	1	0.3	0.2	0.2	0	0	0	0	0		
6. Говьсүмбэр	0	0	0	0.0	0.0	0.0	0	0	0	0	0.0	0.0	0.0	0	0	0	0	0		
7. Дархан-Уул	0	0	0	0.0	0.0	0.0	0	2	1	1	0.2	0.1	0.1	0	0	0	0	0		
8. Дорноговь	0	0	0	0.0	0.0	0.0	0	0	0	0	0.0	0.0	0.1	0	0	0	0	0		
9. Дорнод	0	0	1	0.0	0.0	0.1	0	1	2	2	0.1	0.2	0.3	0	0	0	0	0		
10. Дундговь	0	0	0	0.0	0.0	0.0	0	2	0	1	0.4	0.0	0.3	0	0	0	0	0		
11. Завхан	0	0	1	0.0	0.0	0.1	0	0	0	0	0.0	0.0	0.0	0	0	0	0	0		
12. Орхон	1	0	0	0.1	0.0	0.0	0	0	0	0	0.0	0.0	0.0	0	0	0	0	0		
13. Өвөрхангай	0	0	0	0.0	0.0	0.0	0	1	1	1	0.1	0.1	0.1	0	0	0	0	0		
14. Өмнөговь	0	0	0	0.0	0.0	0.0	0	0	0	0	0.0	0.0	0.0	0	0	0	0	0		
15. Сүхбаатар	0	0	0	0.0	0.0	0.0	0	0	0	0	0.0	0.0	0.0	0	0	0	0	0		
16. Сэлэнгэ	0	0	0	0.0	0.0	0.0	0	0	0	0	0.0	0.0	0.0	0	0	0	0	0		
17. Төв	0	0	0	0.0	0.0	0.0	0	0	1	0	0.0	0.1	0.0	0	0	0	0	0		
18. Увс	1	0	1	0.1	0.0	0.2	0	3	1	1	0.4	0.1	0.2	0	0	0	0	0		
19. Ховд	1	0	0	0.1	0.0	0.0	0	3	5	2	0.3	0.6	0.3	0	0	0	0	0		
20. Хөвсгөл	0	0	0	0.0	0.0	0.0	0	2	4	3	0.1	0.3	0.3	0	0	0	0	0		
21. Хэнтий	0	0	0	0.0	0.0	0.0	0	0	2	1	0.0	0.3	0.1	0	0	0	0	0		
Аймгийн дүн	5	0	4	0.0	0.0	0.0	0	17	20	16	0.1	0.1	0.1	0	0	0	0	0		
22. Улаанбаатар	2	0	3	0.0	0.0	0.0	0	24	1	27	0.2	0.0	0.2	0	0	0	0	0		
Улсын дүн	7	0	7	0.0	0.0	0.0	0	41	21	44	0.1	0.1	0.2	0	0	0	0	0		

Аймаг хот	B05 Улаанбурхан /Measles/										B06 Улаанууд /Rubella/					
	Өвчлөл			10 000 хүн амд			Тасаргал	Өвчлөл			10 000 хүн амд			Тасаргал		
	2020 онд	2021 онд	5 жилийн дундаж	2020 онд	2021 онд	5 жилийн дундаж		2020 онд	2021 онд	5 жилийн дундаж	2020 онд	2021 онд	5 жилийн дундаж			
1. Архангай	0	0	1	0.0	0.0	0.2	0	0	0	0	0.0	0.0	0.0	0		
2. Баян-Өлгий	0	0	0	0.0	0.0	0.0	0	0	0	0	0.0	0.0	0.0	0		
3. Баянхонгор	0	0	0	0.0	0.0	0.0	0	0	0	0	0.0	0.0	0.0	0		
4. Булган	0	0	0	0.0	0.0	0.0	0	0	0	0	0.0	0.0	0.0	0		
5. Говь-Алтай	0	0	0	0.0	0.0	0.0	0	0	0	0	0.0	0.0	0.0	0		
6. Говьсүмбэр	0	0	0	0.0	0.0	0.1	0	0	0	0	0.0	0.0	0.0	0		
7. Дархан-Уул	0	0	0	0.0	0.0	0.0	0	0	0	0	0.0	0.0	0.0	0		
8. Дорноговь	0	0	0	0.0	0.0	0.0	0	0	0	0	0.0	0.0	0.0	0		
9. Дорнод	0	0	0	0.0	0.0	0.0	0	0	0	0	0.0	0.0	0.0	0		
10. Дундговь	0	0	0	0.0	0.0	0.0	0	0	0	0	0.0	0.0	0.0	0		
11. Завхан	0	0	0	0.0	0.0	0.0	0	0	0	0	0.0	0.0	0.0	0		
12. Орхон	0	0	0	0.0	0.0	0.0	0	0	0	0	0.0	0.0	0.0	0		
13. Өвөрхангай	0	0	0	0.0	0.0	0.0	0	0	0	0	0.0	0.0	0.0	0		
14. Өмнөговь	0	0	0	0.0	0.0	0.0	0	0	0	1	0.0	0.0	0.1	0		
15. Сүхбаатар	0	0	0	0.0	0.0	0.0	0	0	0	0	0.0	0.0	0.0	0		
16. Сэлэнгэ	0	0	0	0.0	0.0	0.0	0	0	0	0	0.0	0.0	0.0	0		
17. Төв	0	0	0	0.0	0.0	0.1	0	1	0	0	0.1	0.0	0.0	0		
18. Увс	0	0	0	0.0	0.0	0.0	0	0	0	0	0.0	0.0	0.0	0		
19. Хөвд	0	0	0	0.0	0.0	0.0	0	0	0	0	0.0	0.0	0.0	0		
20. Хөвсгөл	0	0	0	0.0	0.0	0.0	0	0	0	0	0.0	0.0	0.0	0		
21. Хэнтий	0	0	0	0.0	0.0	0.0	0	0	0	0	0.0	0.0	0.0	0		
Аймгийн дүн	0	0	2	0.0	0.0	0.0	0	1	0	1	0.0	0.0	0.0	0		
22. Улаанбаатар	0	0	1	0.0	0.0	0.0	0	0	0	2	0.0	0.0	0.0	0		
Улсын дүн	0	0	4	0.0	0.0	0.0	0	1	0	3	0.0	0.0	0.0	0		

Аймаг хот	B08.3 Халдварт эрителима /Erythema infectiosum/						B26 Гахай хавдар /Mumps/						
	Өвчлөл		10 000 хүн амд		Түгээгч аргаар	Түгээгч аргаар	Өвчлөл		10 000 хүн амд		Түгээгч аргаар	Түгээгч аргаар	
	2020 онд	2021 онд	5 жилийн дундаж	2020 онд			2021 онд	5 жилийн дундаж	2020 онд	2021 онд			5 жилийн дундаж
1. Архангай	0	0	0	0.0	0.0	0	1	0	0	0.1	0.0	0.1	0
2. Баян-Өлгий	0	0	0	0.0	0.0	0	0	0	0	0.0	0.0	0.0	0
3. Баянхонгор	0	0	0	0.0	0.0	0	3	0	1	0.3	0.0	0.2	0
4. Булган	0	0	0	0.0	0.0	0	0	0	0	0.0	0.0	0.0	0
5. Говь-Алтай	0	0	0	0.0	0.0	0	0	0	1	0.0	0.0	0.1	0
6. Говьсүмбэр	0	0	0	0.0	0.0	0	0	0	0	0.0	0.0	0.0	0
7. Дархан-Уул	0	0	0	0.0	0.0	0	5	3	6	0.5	0.3	0.7	0
8. Дорноговь	0	0	0	0.0	0.0	0	0	0	0	0.0	0.0	0.0	0
9. Дорнод	0	0	0	0.0	0.0	0	11	3	12	1.3	0.4	1.8	0
10. Дундговь	0	0	0	0.0	0.0	0	2	0	1	0.4	0.0	0.3	0
11. Завхан	0	0	0	0.0	0.0	0	0	0	0	0.0	0.0	0.0	0
12. Орхон	0	0	0	0.0	0.0	0	0	0	0	0.0	0.0	0.0	0
13. Өвөрхангай	0	0	0	0.0	0.0	0	0	0	1	0.0	0.0	0.1	0
14. Өмнөговь	0	0	0	0.0	0.0	0	0	0	0	0.0	0.0	0.0	0
15. Сүхбаатар	0	0	0	0.0	0.0	0	0	0	1	0.0	0.0	0.2	0
16. Сэлэнгэ	0	0	0	0.0	0.0	0	0	0	0	0.0	0.0	0.0	0
17. Төв	0	0	0	0.0	0.0	0	0	1	0	0.0	0.1	0.0	0
18. Увс	0	0	0	0.0	0.0	0	0	1	1	0.0	0.1	0.1	0
19. Ховд	0	0	0	0.0	0.0	0	1	1	1	0.1	0.1	0.1	0
20. Хөвсгөл	0	0	0	0.0	0.0	0	0	3	2	0.0	0.2	0.2	0
21. Хэнтий	0	0	0	0.0	0.0	0	0	0	1	0.0	0.0	0.2	0
АЙМГИЙН ДҮН	0	0	0	0.0	0.0	0	23	12	28	0.1	0.1	0.2	0
22. Улаанбаатар	5	0	12	0.0	0.0	0	20	0	33	0.1	0.0	0.3	0
УЛСЫН ДҮН	5	0	12	0.0	0.0	0	43	12	61	0.1	0.0	0.2	0

Аймаг хот	В34.2 АЦХАХ /SARS/									
	Өвчлөл			10 000 хүн амд				Нас баралт		
	2020 онд	2021 онд	5 жилийн дундаж	2020 онд	2021 онд	5 жилийн дундаж				
1. Архангай	0	0	0	0.0	0.0	0.0	0			
2. Баян-Өлгий	0	0	0	0.0	0.0	0.0	0			
3. Баянхонгор	0	0	0	0.0	0.0	0.0	0			
4. Булган	0	0	0	0.0	0.0	0.0	0			
5. Говь-Алтай	0	0	0	0.0	0.0	0.0	0			
6. Говьсүмбэр	0	0	0	0.0	0.0	0.0	0			
7. Дархан-Уул	0	0	0	0.0	0.0	0.0	0			
8. Дорноговь	0	0	0	0.0	0.0	0.0	0			
9. Дорнод	0	0	0	0.0	0.0	0.0	0			
10. Дундговь	0	0	0	0.0	0.0	0.0	0			
11. Завхан	0	0	0	0.0	0.0	0.0	0			
12. Орхон	0	0	0	0.0	0.0	0.0	0			
13. Өвөрхангай	0	0	0	0.0	0.0	0.0	0			
14. Өмнөговь	0	0	0	0.0	0.0	0.0	0			
15. Сүхбаатар	0	0	0	0.0	0.0	0.0	0			
16. Сэлэнгэ	0	0	0	0.0	0.0	0.0	0			
17. Төв	0	0	0	0.0	0.0	0.0	0			
18. Увс	0	0	0	0.0	0.0	0.0	0			
19. Ховд	0	0	0	0.0	0.0	0.0	0			
20. Хөвсгөл	0	0	0	0.0	0.0	0.0	0			
21. Хэнтий	0	0	0	0.0	0.0	0.0	0			
Аймгийн дүн	0	0	0	0.0	0.0	0.0	0			
22. Улаанбаатар	0	0	0	0.0	0.0	0.0	0			
Улсын дүн	0	0	0	0.0	0.0	0.0	0			

3. Зоонозын халдварт өвчин

Аймаг хот	A20 Тарваган тахал /Plague/						A22 Боом өвчин /Anthrax/						
	Өвчлөл			10 000 хүн амд			Өвчлөл			10 000 хүн амд			Нас баралт
	2020 онд	2021 онд	5 жилийн дундаж	2020 онд	2021 онд	5 жилийн дундаж	2020 онд	2021 онд	5 жилийн дундаж	2020 онд	2021 онд	5 жилийн дундаж	
1. Архангай	0	0	0	0.0	0.0	0.0	0	0	0	0	0.0	0.0	0
2. Баян-Өлгий	0	0	0	0.0	0.0	0.0	0	0	0	0	0.0	0.0	0
3. Баянхонгор	0	0	0	0.0	0.0	0.0	0	0	0	0	0.0	0.0	0
4. Булган	0	0	0	0.0	0.0	0.0	0	0	0	0	0.0	0.0	0
5. Говь-Алтай	0	0	0	0.0	0.0	0.0	0	0	0	0	0.0	0.0	0
6. Говьсүмбэр	0	0	0	0.0	0.0	0.0	0	0	0	0	0.0	0.0	0
7. Дархан-Уул	0	0	0	0.0	0.0	0.0	0	0	0	0	0.0	0.0	0
8. Дорноговь	0	0	0	0.0	0.0	0.0	0	0	0	0	0.0	0.0	0
9. Дорнод	0	0	0	0.0	0.0	0.0	0	0	0	0	0.0	0.0	0
10. Дундговь	0	0	0	0.0	0.0	0.0	0	0	0	0	0.0	0.0	0
11. Завхан	0	0	0	0.0	0.0	0.0	0	0	0	0	0.0	0.0	0
12. Орхон	0	0	0	0.0	0.0	0.0	0	0	0	0	0.0	0.0	0
13. Өвөрхангай	0	0	0	0.0	0.0	0.0	0	0	0	0	0.0	0.0	0
14. Өмнөговь	0	0	0	0.0	0.0	0.0	0	0	0	0	0.0	0.0	0
15. Сүхбаатар	0	0	0	0.0	0.0	0.0	0	0	0	0	0.0	0.0	0
16. Сэлэнгэ	0	0	0	0.0	0.0	0.0	0	0	0	0	0.0	0.0	0
17. Төв	0	0	0	0.0	0.0	0.0	0	0	0	0	0.0	0.0	0
18. Увс	0	0	0	0.0	0.0	0.0	0	0	0	0	0.0	0.0	0
19. Ховд	0	0	0	0.0	0.0	0.0	0	0	0	0	0.0	0.0	0
20. Хөвсгөл	0	0	0	0.0	0.0	0.0	0	0	0	0	0.0	0.0	0
21. Хэнтий	0	0	0	0.0	0.0	0.0	0	0	0	0	0.0	0.0	0
Аймгийн дүн	0	0	0	0.0	0.0	0.0	0	0	0	0	0.0	0.0	0
22. Улаанбаатар	0	0	0	0.0	0.0	0.0	0	0	0	0	0.0	0.0	0
Улсын дүн	0	0	0	0.0	0.0	0.0	0	0	0	0	0.0	0.0	0

Аймаг хот	А23 Бруцеллэз /Brucellosis/										А69 Спирохетээр сэдээгдсэн бусад халдвар /Other spirochaetal infections/									
	Өвчлөл			10 000 хүн амд			Нас барагт	Өвчлөл			10 000 хүн амд			Нас барагт						
	2020 онд	2021 онд	5 жилийн дундаж	2020 онд	2021 онд	5 жилийн дундаж		2020 онд	2021 онд	5 жилийн дундаж	2020 онд	2021 онд	5 жилийн дундаж							
1. Архангай	0	0	1	0.0	0.0	0.2	0	0	0	0	0	0.0	0.0	0.0	0					
2. Баян-Өлгий	0	0	1	0.0	0.0	0.1	0	1	0	0	0	0.1	0.0	0.0	0					
3. Баянхонгор	5	0	2	0.6	0.0	0.3	0	0	0	0	0	0.0	0.0	0.0	0					
4. Булган	1	0	1	0.2	0.0	0.2	0	0	0	0	0	0.0	0.0	0.0	0					
5. Говь-Алтай	0	2	1	0.0	0.3	0.1	0	0	0	0	0	0.0	0.0	0.0	0					
6. Говьсүмбэр	0	0	0	0.0	0.0	0.0	0	0	0	0	0	0.0	0.0	0.1	0					
7. Дархан-Уул	0	0	0	0.0	0.0	0.0	0	0	0	0	0	0.0	0.0	0.0	0					
8. Дорноговь	0	0	0	0.0	0.0	0.0	0	0	0	0	0	0.0	0.0	0.0	0					
9. Дорнод	13	15	14	1.6	1.8	2.3	0	0	0	0	0	0.0	0.0	0.0	0					
10. Дундговь	0	0	0	0.0	0.0	0.1	0	0	0	0	0	0.0	0.0	0.0	0					
11. Завхан	0	0	1	0.0	0.0	0.1	0	1	0	0	2	0.1	0.0	0.4	0					
12. Орхон	0	0	0	0.0	0.0	0.0	0	0	0	0	0	0.0	0.0	0.0	0					
13. Өвөрхангай	0	0	1	0.0	0.0	0.1	0	0	0	0	0	0.0	0.0	0.0	0					
14. Өмнөговь	0	0	0	0.0	0.0	0.0	0	0	0	0	0	0.0	0.0	0.0	0					
15. Сүхбаатар	1	0	1	0.2	0.0	0.3	0	0	0	0	0	0.0	0.0	0.0	0					
16. Сэлэнгэ	0	0	0	0.0	0.0	0.0	0	0	0	0	0	0.0	0.0	0.0	0					
17. Төв	1	0	1	0.1	0.0	0.1	0	0	0	0	1	0.0	0.0	0.1	0					
18. Увс	0	0	1	0.0	0.0	0.1	0	0	0	0	0	0.0	0.0	0.0	0					
19. Ховд	0	0	0	0.0	0.0	0.0	0	0	0	0	1	0.0	0.0	0.1	0					
20. Хөвсгөл	0	0	1	0.0	0.0	0.1	0	0	0	0	0	0.0	0.0	0.0	0					
21. Хэнтий	0	0	1	0.0	0.0	0.2	0	0	0	0	0	0.0	0.0	0.0	0					
АЙМГИЙН ДҮН	21	17	28	0.1	0.1	0.2	0	2	0	4	0.0	0.0	0.0	0.0	0					
22. Улаанбаатар	5	0	6	0.0	0.0	0.1	0	1	0	0	0	0.0	0.0	0.0	0					
УЛСЫН ДҮН	26	17	34	0.1	0.1	0.1	0	3	0	4	0.0	0.0	0.0	0.0	0					

Аймаг хот	А77 Хачигт рикеттсиоз /Tick-borne rickettsioses/										А82 Галзуу /Rabies/					
	Өвчлөл			10 000 хүн амд			Тас баралт	Өвчлөл			10 000 хүн амд			Тас баралт		
	2020 онд	2021 онд	5 жилийн дундаж	2020 онд	2021 онд	5 жилийн дундаж		2020 онд	2021 онд	5 жилийн дундаж	2020 онд	2021 онд	5 жилийн дундаж			
1. Архангай	0	0	1	0.0	0.0	0.1	0	0	0	0	0	0.0	0.0	0		
2. Баян-Өлгий	0	0	0	0.0	0.0	0.0	0	0	0	0	0	0.0	0.0	0		
3. Баянхонгор	4	0	2	0.5	0.0	0.2	0	0	0	0	0	0.0	0.0	0		
4. Булган	0	0	0	0.0	0.0	0.0	0	0	0	0	0	0.0	0.0	0		
5. Говь-Алтай	6	0	11	1.0	0.0	2.4	0	0	0	0	0	0.0	0.0	0		
6. Говьсүмбэр	1	1	1	0.6	0.6	0.6	0	0	0	0	0	0.0	0.0	0		
7. Дархан-Уул	0	0	0	0.0	0.0	0.0	0	0	0	0	0	0.0	0.0	0		
8. Дорноговь	0	0	0	0.0	0.0	0.0	0	0	0	0	0	0.0	0.0	0		
9. Дорнод	1	0	0	0.1	0.0	0.1	0	0	0	0	0	0.0	0.0	0		
10. Дундговь	3	0	1	0.6	0.0	0.2	0	0	0	0	0	0.0	0.0	0		
11. Завхан	0	0	0	0.0	0.0	0.0	0	0	0	0	0	0.0	0.0	0		
12. Орхон	1	1	0	0.1	0.1	0.0	0	0	0	0	0	0.0	0.0	0		
13. Өвөрхангай	3	0	1	0.3	0.0	0.1	0	0	0	0	0	0.0	0.0	0		
14. Өмнөговь	1	0	0	0.0	0.0	0.0	0	0	0	0	0	0.0	0.0	0		
15. Сүхбаатар	0	0	0	0.0	0.0	0.0	0	0	0	0	0	0.0	0.0	0		
16. Сэлэнгэ	1	0	0	0.1	0.0	0.0	0	0	0	0	0	0.0	0.0	0		
17. Төв	1	0	1	0.1	0.0	0.1	0	0	0	0	0	0.0	0.0	0		
18. Увс	1	1	1	0.1	0.1	0.1	0	0	0	0	0	0.0	0.0	0		
19. Хөвд	5	0	2	0.6	0.0	0.3	0	0	0	0	0	0.0	0.0	0		
20. Хөвсгөл	6	0	2	0.4	0.0	0.2	0	0	0	0	0	0.0	0.0	0		
21. Хэнтий	0	0	1	0.0	0.0	0.2	0	0	0	0	0	0.0	0.0	0		
Аймгийн дүн	34	3	25	0.2	0.0	0.2	0	0	0	0	0	0.0	0.0	0		
22. Улаанбаатар	7	5	4	0.0	0.0	0.0	0	0	0	0	0	0.0	0.0	0		
Улсын дүн	41	8	29	0.1	0.0	0.1	0	0	0	0	0	0.0	0.0	0		

Аймаг хот	А84 Хачигаар дамжих вирус энциофалит /TICK borne viral encephalitis/										А90 Денге чирэг /Dengue fever/									
	Өвчлөл					10 000 хүн амд					Өвчлөл					10 000 хүн амд				
	2020 онд	2021 онд	5 жилийн дундаж	2020 онд	2021 онд	5 жилийн дундаж	2020 онд	2021 онд	5 жилийн дундаж	TICK өвчлөл	2020 онд	2021 онд	5 жилийн дундаж	2020 онд	2021 онд	5 жилийн дундаж	Dengue өвчлөл	2020 онд	2021 онд	5 жилийн дундаж
1. Архангай	0	0	0	0.0	0.0	0.0	0	0	0.0	0	0	0	0	0	0.0	0.0	0	0	0.0	0.0
2. Баян-Өлгий	0	0	0	0.0	0.0	0.0	0	0	0.0	0	0	0	0	0.0	0.0	0.0	0	0	0.0	0.0
3. Баянхонгор	0	0	0	0.0	0.0	0.0	0	0	0.0	0	0	0	0	0.0	0.0	0.0	0	0	0.0	0.0
4. Булган	1	0	0	0.2	0.0	0.1	0	0	0.0	0	0	0	0	0.0	0.0	0.0	0	0	0.0	0.0
5. Говь-Алтай	0	0	0	0.0	0.0	0.0	0	0	0.0	0	0	0	0	0.0	0.0	0.0	0	0	0.0	0.0
6. Говьсүмбэр	0	0	0	0.0	0.0	0.0	0	0	0.0	0	0	0	0	0.0	0.0	0.0	0	0	0.0	0.0
7. Дархан-Уул	0	0	0	0.0	0.0	0.0	0	0	0.0	0	0	0	0	0.0	0.0	0.0	0	0	0.0	0.0
8. Дорноговь	0	0	0	0.0	0.0	0.0	0	0	0.0	0	0	0	0	0.0	0.0	0.0	0	0	0.0	0.0
9. Дорнод	0	0	0	0.0	0.0	0.0	0	0	0.0	0	0	0	0	0.0	0.0	0.0	0	0	0.0	0.0
10. Дундговь	0	0	0	0.0	0.0	0.0	0	0	0.0	0	0	0	0	0.0	0.0	0.0	0	0	0.0	0.0
11. Завхан	0	0	0	0.0	0.0	0.0	0	0	0.0	0	0	0	0	0.0	0.0	0.0	0	0	0.0	0.0
12. Орхон	0	0	0	0.0	0.0	0.0	0	0	0.0	0	0	0	0	0.0	0.0	0.0	0	0	0.0	0.0
13. Өвөрхангай	0	0	0	0.0	0.0	0.0	0	0	0.0	0	0	0	0	0.0	0.0	0.0	0	0	0.0	0.0
14. Өмнөговь	0	0	0	0.0	0.0	0.0	0	0	0.0	0	0	0	0	0.0	0.0	0.0	0	0	0.0	0.0
15. Сүхбаатар	0	0	0	0.0	0.0	0.0	0	0	0.0	0	0	0	0	0.0	0.0	0.0	0	0	0.0	0.0
16. Сэлэнгэ	0	0	0	0.0	0.0	0.0	0	0	0.0	0	0	0	0	0.0	0.0	0.0	0	0	0.0	0.0
17. Төв	0	0	0	0.0	0.0	0.0	0	0	0.0	0	0	0	0	0.0	0.0	0.0	0	0	0.0	0.0
18. Увс	1	0	0	0.1	0.0	0.0	0	0	0.0	0	0	0	0	0.0	0.0	0.0	0	0	0.0	0.0
19. Ховд	0	0	0	0.0	0.0	0.0	0	0	0.0	0	0	0	0	0.0	0.0	0.0	0	0	0.0	0.0
20. Хөвсгөл	0	0	0	0.0	0.0	0.0	0	0	0.0	0	0	0	0	0.0	0.0	0.0	0	0	0.0	0.0
21. Хэнтий	0	0	0	0.0	0.0	0.0	0	0	0.0	0	0	0	0	0.0	0.0	0.0	0	0	0.0	0.0
Аймгийн дүн	2	0	2	0.0	0.0	0.0	0	0	0.0	0	0	0	0	0.0	0.0	0.0	0	0	0.0	0.0
22. Улаанбаатар	0	0	0	0.0	0.0	0.0	0	0	0.0	0	0	0	0	0.0	0.0	0.0	0	0	0.0	0.0
Улсын дүн	2	0	2	0.0	0.0	0.0	0	0	0.0	0	0	0	0	0.0	0.0	0.0	0	0	0.0	0.0

4. Бэлгийн замаар дамжих халдварт өвчин

Аймаг хот	А50-А53 Тэмбүү /Syphilis/										А54 Гонококкт халдвар /Gonococcal infection/																			
	Өвчлөл					10 000 хүн амд					Trade on H					Өвчлөл					10 000 хүн амд					Trade on H				
	2020 онд	2021 онд	5 жилийн дундаж	2020 онд	2021 онд	5 жилийн дундаж	2020 онд	2021 онд	5 жилийн дундаж	Trade on H	2020 онд	2021 онд	5 жилийн дундаж	2020 онд	2021 онд	5 жилийн дундаж	Trade on H	2020 онд	2021 онд	5 жилийн дундаж	2020 онд	2021 онд	5 жилийн дундаж	Trade on H	2020 онд	2021 онд	5 жилийн дундаж	Trade on H		
1. Архангай	26	29	32	19	7	16	2.8	3.1	4.2	0	4	7	7	47	56	38	0	4	7	7	0.4	0.7	1.0	0	4	7	7	0		
2. Баян-Өлгий	19	51	70	7	16	70	1.7	0.6	2.0	0	47	56	38	62	58	86	0	62	58	86	4.2	5.1	4.6	0	62	58	86	0		
3. Баянхонгор	34	9	17	79	51	70	8.9	5.7	10.0	0	9	9	11	9	9	11	0	9	9	11	1.4	1.5	2.2	0	9	9	11	0		
4. Булган	42	18	35	42	18	35	7.3	3.1	7.5	0	15	13	13	15	13	13	0	15	13	13	2.6	2.3	2.9	0	15	13	13	0		
5. Говь-Алтай	3	0	12	3	0	12	1.7	0.0	8.6	0	14	0	10	14	0	10	0	14	0	10	7.8	0.0	6.9	0	14	0	10	0		
6. Говьсүмбэр	57	49	46	57	49	46	5.3	4.6	5.5	0	22	7	19	22	7	19	0	22	7	19	2.1	0.7	2.2	0	22	7	19	0		
7. Дархан-Уул	33	24	36	33	24	36	4.6	3.4	6.6	0	73	50	60	73	50	60	0	73	50	60	10.3	7.0	11.0	0	73	50	60	0		
8. Дорноговь	81	36	73	81	36	73	9.9	4.3	11.4	0	186	208	259	186	208	259	0	186	208	259	22.7	25.0	40.6	0	186	208	259	0		
9. Дорнод	38	18	22	38	18	22	8.1	3.8	6.0	0	20	14	12	20	14	12	0	20	14	12	4.2	3.0	3.3	0	20	14	12	0		
10. Дундговь	26	6	25	26	6	25	3.6	0.8	4.4	0	88	38	54	88	38	54	0	88	38	54	12.1	5.2	9.4	0	88	38	54	0		
11. Завхан	68	37	47	68	37	47	6.3	3.4	5.6	0	35	27	18	35	27	18	0	35	27	18	3.3	2.5	2.2	0	35	27	18	0		
12. Орхон	74	53	80	74	53	80	6.3	4.6	8.7	0	19	15	28	19	15	28	0	19	15	28	1.6	1.3	3.1	0	19	15	28	0		
13. Өвөрхангай	43	23	31	43	23	31	6.2	3.3	6.0	0	31	8	21	31	8	21	0	31	8	21	4.5	1.1	4.0	0	31	8	21	0		
14. Өмнөговь	32	29	48	32	29	48	5.1	4.5	9.9	0	41	28	39	41	28	39	0	41	28	39	6.5	4.4	8.0	0	41	28	39	0		
15. Сүхбаатар	172	21	79	172	21	79	15.6	1.9	9.0	0	71	11	37	71	11	37	0	71	11	37	6.4	1.0	4.2	0	71	11	37	0		
16. Сэлэнгэ	25	44	34	25	44	34	2.7	4.7	4.5	0	20	28	23	20	28	23	0	20	28	23	2.1	3.0	3.1	0	20	28	23	0		
17. Төв	87	22	50	87	22	50	10.5	2.6	7.6	0	61	22	38	61	22	38	0	61	22	38	7.3	2.6	5.7	0	61	22	38	0		
18. Увс	79	36	50	79	36	50	8.8	4.0	7.2	0	20	17	17	20	17	17	0	20	17	17	2.2	1.9	2.5	0	20	17	17	0		
19. Ховд	138	72	126	138	72	126	10.2	5.3	12.0	0	248	127	202	248	127	202	0	248	127	202	18.4	9.4	19.1	0	248	127	202	0		
20. Хөвсгөл	48	29	38	48	29	38	6.2	3.7	6.3	1	26	14	23	26	14	23	0	26	14	23	3.3	1.8	3.7	0	26	14	23	0		
21. Хэнтий	1204	613	968	1204	613	968	6.8	3.5	7.0	1	1112	757	1015	1112	757	1015	0	1112	757	1015	6.3	4.3	7.4	0	1112	757	1015	0		
Аймгийн дүн	1463	708	1065	1463	708	1065	9.5	4.4	9.0	1	894	356	598	894	356	598	0	894	356	598	5.8	2.2	5.1	0	894	356	598	0		
22. Улаанбаатар	2667	1321	2033	2667	1321	2033	8.1	3.9	8.0	2	2006	1113	1613	2006	1113	1613	0	2006	1113	1613	6.1	3.3	6.3	0	2006	1113	1613	0		
Улсын дүн																														

Аймаг хот	A59 Трихомониаз/Trichomoniasis/										B20-B24 ХДХВ/ДОХ /HIV/AIDS/																			
	Өвчлөл					10 000 хүн амд					Шалгах					Өвчлөл					10 000 хүн амд					Шалгах				
	2020 онд	2021 онд	5 жилийн дундаж	2020 онд	2021 онд	5 жилийн дундаж	2020 онд	2021 онд	5 жилийн дундаж	2020 онд	2021 онд	5 жилийн дундаж	2020 онд	2021 онд	5 жилийн дундаж	2020 онд	2021 онд	5 жилийн дундаж	2020 онд	2021 онд	5 жилийн дундаж	2020 онд	2021 онд	5 жилийн дундаж	2020 онд	2021 онд	5 жилийн дундаж			
1. Архангай	21	10	26	2.2	1.1	3.4	0	0	0	0	0	0	0	0	0	0	0	0	0	0	0	0	0	0	0	0	0			
2. Баян-Өлгий	21	10	16	1.9	0.9	1.9	0	0	0	0	0	0	0	0	0	0	0	0	0	0	0	0	0	0	0	0	0			
3. Баянхонгор	208	241	183	23.5	27.1	26.3	0	0	0	0	0	0	0	0	0	0	0	0	0	0	0	0	0	0	0	0	0			
4. Булган	98	56	49	15.8	9.0	10.0	0	0	0	0	0	0	0	0	0	0	0	0	0	0	0	0	0	0	0	0	0			
5. Говь-Алтай	4	6	5	0.7	1.0	1.0	0	0	0	0	0	0	0	0	0	0	0	0	0	0	0	0	0	0	0	0	0			
6. Говьсүмбэр	12	0	5	6.7	0.0	3.9	0	0	0	0	0	0	0	0	0	0	0	0	0	0	0	0	0	0	0	0	0			
7. Дархан-Уул	33	41	36	3.1	3.8	4.3	0	0	0	0	0	0	0	0	0	0	0	0	0	0	0	0	0	0	0	0	0			
8. Дорноговь	34	23	35	4.8	3.2	6.3	0	0	0	0	0	0	0	0	0	0	0	0	0	0	0	0	0	0	0	0	0			
9. Дорнод	137	58	138	16.7	7.0	21.6	0	0	0	0	0	0	0	0	0	0	0	0	0	0	0	0	0	0	0	0	1			
10. Дундговь	11	16	17	2.3	3.4	4.6	0	0	0	0	0	0	0	0	0	0	0	0	0	0	0	0	0	0	0	0	0			
11. Завхан	7	2	7	1.0	0.3	1.3	0	0	0	0	0	0	0	0	0	0	0	0	0	0	0	0	0	0	0	0	0			
12. Орхон	35	14	37	3.3	1.3	4.4	0	0	0	0	0	0	0	0	0	0	0	0	0	0	0	0	0	0	0	0	0			
13. Өвөрхангай	46	0	34	3.9	0.0	3.7	0	0	0	0	0	0	0	0	0	0	0	0	0	0	0	0	0	0	0	0	0			
14. Өмнөговь	65	19	29	9.4	2.7	5.5	0	0	0	0	0	0	0	0	0	0	0	0	0	0	0	0	0	0	0	0	0			
15. Сүхбаатар	27	30	28	4.3	4.7	5.8	0	0	0	0	0	0	0	0	0	0	0	0	0	0	0	0	0	0	0	0	0			
16. Сэлэнгэ	73	68	74	6.6	6.2	8.5	0	0	0	0	0	0	0	0	0	0	0	0	0	0	0	0	0	0	0	0	0			
17. Төв	22	18	28	2.3	1.9	3.7	0	0	0	0	0	0	0	0	0	0	0	0	0	0	0	0	0	0	0	0	0			
18. Увс	35	13	26	4.2	1.6	3.9	0	0	0	0	0	0	0	0	0	0	0	0	0	0	0	0	0	0	0	0	0			
19. Ховд	58	15	31	6.5	1.7	4.5	0	0	0	0	0	0	0	0	0	0	0	0	0	0	0	0	0	0	0	0	0			
20. Хөвсгөл	31	34	49	2.3	2.5	4.6	0	0	0	0	0	0	0	0	0	0	0	0	0	0	0	0	0	0	0	0	0			
21. Хэнтий	35	16	25	4.5	2.0	4.2	0	0	0	0	0	0	0	0	0	0	0	0	0	0	0	0	0	0	0	0	0			
АЙМГИЙН ДҮН	1013	690	877	5.8	3.9	6.4	0	0	0	0	0	0	0	0	0	0	0	0	0	0	0	0	0	0	0	0	1			
22. Улаанбаатар	804	305	603	5.2	1.9	5.1	0	6	3	6	6	0	6	3	6	6	0	0	0	0	0	0	0	0	0	0	0			
Улсын дүн	1817	995	1479	5.5	3.0	5.8	0	6	3	6	6	0	6	3	6	0	0	0	0	0	0	0	0	0	0	0	1			

5. Цусаар дамжих халдварт өвчин

Аймаг хот	В16 Вируст гепатит В /Acute hepatitis В/										В17.1 Вируст гепатит С /Acute hepatitis С/									
	Өвчлөл					10 000 хүн амд					Үсчлөл					10 000 хүн амд				
	2020 онд	2021 онд	5 жилийн дундаж	2020 онд	2021 онд	5 жилийн дундаж	2020 онд	2021 онд	5 жилийн дундаж	Үсчлөл	2020 онд	2021 онд	5 жилийн дундаж	2020 онд	2021 онд	5 жилийн дундаж	Үсчлөл	2020 онд	2021 онд	5 жилийн дундаж
1. Архангай	1	1	2	0.1	0.1	0.2	0	0	0	0	0	0	0	0	0	0	0	0	0	0
2. Баян-Өлгий	3	0	2	0.3	0.0	0.3	0	1	0	0	0	0	0	0	0.1	0.0	0.0	0	0	0
3. Баянхонгор	2	1	3	0.2	0.1	0.5	0	2	2	2	2	2	2	0.2	0.2	0.3	0	0	0	0
4. Булган	0	0	1	0.0	0.0	0.2	0	0	0	0	0	0	0	0.0	0.0	0.0	0	0	0	0
5. Говь-Алтай	0	3	1	0.0	0.5	0.2	0	0	0	0	0	0	0	0.0	0.0	0.0	0	0	0	0
6. Говьсүмбэр	0	0	0	0.0	0.0	0.1	0	0	0	0	0	0	0	0.0	0.0	0.0	0	0	0	0
7. Дархан-Уул	4	3	2	0.4	0.3	0.3	0	0	0	0	0	0	0	0.0	0.0	0.0	0	0	0	0
8. Дорноговь	2	0	2	0.3	0.0	0.3	0	0	0	0	0	0	0	0.0	0.0	0.1	0	0	0	0
9. Дорнод	3	0	2	0.4	0.0	0.3	0	0	1	0	0	0	0	0.0	0.1	0.0	0	0	0	0
10. Дундговь	0	1	1	0.0	0.2	0.2	0	0	0	0	0	0	0	0.0	0.0	0.1	0	0	0	0
11. Завхан	0	0	2	0.0	0.0	0.3	0	0	0	0	0	0	0	0.0	0.0	0.0	0	0	0	0
12. Орхон	1	0	2	0.1	0.0	0.3	0	2	0	1	0	1	0	0.2	0.0	0.1	0	0	0	0
13. Өвөрхангай	4	0	3	0.3	0.0	0.3	0	0	0	0	0	0	0	0.0	0.0	0.0	0	0	0	0
14. Өмнөговь	0	0	2	0.0	0.0	0.4	0	1	0	1	0	1	0	0.1	0.0	0.1	0	0	0	0
15. Сүхбаатар	0	2	1	0.0	0.3	0.2	0	0	0	0	0	0	0	0.0	0.0	0.0	0	0	0	0
16. Сэлэнгэ	2	0	0	0.2	0.0	0.0	0	0	0	0	0	0	0	0.0	0.0	0.0	0	0	0	0
17. Төв	1	1	1	0.1	0.1	0.1	0	0	0	0	0	0	0	0.0	0.0	0.0	0	0	0	0
18. Увс	2	0	2	0.2	0.0	0.3	0	1	3	2	0	1	0.4	0.3	0	0	0	0	0	0
19. Ховд	4	0	3	0.4	0.0	0.4	0	3	0	1	0.3	0.0	0.1	0	0	0	0	0	0	0
20. Хөвсгөл	1	1	3	0.1	0.1	0.2	0	0	0	0	0	0	0.0	0.0	0.0	0	0	0	0	0
21. Хэнтий	0	1	1	0.0	0.1	0.2	0	0	0	0	0	0	0.0	0.0	0.0	0	0	0	0	0
Аймгийн дүн	30	14	35	0.2	0.1	0.3	0	10	6	8	0.1	0.0	0.1	0	0	0	0	0	0	0
22. Улаанбаатар	33	10	35	0.2	0.1	0.3	0	21	6	15	0.1	0.0	0.1	0	0	0	0	0	0	0
Улсын дүн	63	24	70	0.2	0.1	0.3	0	31	12	23	0.1	0.0	0.1	0	0	0	0	0	0	0

6. Бусад халдварт өвчин

Аймаг хот	А33-А35 Татран/Tetanus/					B35-B49 Мөөгөнцөргөх/Mucoses/					
	Өвчлөл			10 000 хүн амд		Өвчлөл			10 000 хүн амд		Нас баралт
	2020 онд	2021 онд	5 жилийн дундаж	2020 онд	2021 онд	5 жилийн дундаж	2020 онд	2021 онд	5 жилийн дундаж		
1. Архангай	0	0	0	0.0	0.0	0	0	0	0.0	0.0	0
2. Баян-Өлгий	0	0	0	0.0	0.0	0	0	0	0.0	0.0	0
3. Баянхонгор	0	0	0	0.0	0.0	0	9	19	1.0	2.1	2.6
4. Булган	0	0	0	0.0	0.0	0	16	12	2.6	1.9	2.3
5. Говь-Алтай	0	0	0	0.0	0.0	0	2	4	0.3	0.7	0.5
6. Говьсүмбэр	0	0	0	0.0	0.0	0	0	0	0.0	0.0	0
7. Дархан-Уул	0	0	0	0.0	0.0	0	14	30	1.3	2.8	3.6
8. Дорноговь	0	0	0	0.0	0.0	0	4	23	0.6	3.2	1.6
9. Дорнод	0	0	0	0.0	0.0	0	0	0	1	0.0	0.2
10. Дундговь	0	0	0	0.0	0.0	0	0	0	0.0	0.0	0
11. Завхан	0	0	0	0.0	0.0	0	9	15	1.2	2.1	4.5
12. Орхон	0	0	0	0.0	0.0	0	26	45	2.4	4.2	3.9
13. Өвөрхангай	0	0	0	0.0	0.0	0	0	0	0	0.0	0
14. Өмнөговь	0	0	0	0.0	0.0	0	1	45	0.1	6.4	2.6
15. Сүхбаатар	1	0	0	0.2	0.0	0	0	0	0.0	0.0	0.2
16. Сэлэнгэ	0	0	0	0.0	0.0	0	0	0	0.0	0.0	0
17. Төв	0	0	0	0.0	0.0	0	30	40	3.2	4.3	3.9
18. Увс	0	0	0	0.0	0.0	0	0	0	0.0	0.0	0
19. Ховд	0	0	0	0.0	0.0	0	19	12	2.1	1.3	3.5
20. Хөвсгөл	0	0	0	0.0	0.0	0	2	0	0.1	0.0	0.1
21. Хэнтий	0	0	0	0.0	0.0	0	0	0	0.0	0.0	0
Аймгийн дүн	1	0	0	0.0	0.0	0	132	245	0.8	1.4	1.5
22. Улаанбаатар	0	0	0	0.0	0.0	0	1175	239	7.6	1.5	4.2
Улсын дүн	1	0	0	0.0	0.0	0	1307	484	4.0	1.4	2.7

Аймаг хот	Р36 Нярайн бактерт үжил /Bacterial sepsis of newborn/										B50 Хумхаа /Malaria/					
	Өвчлөл			10 000 хүн амд			Нас баралт	Өвчлөл			10 000 хүн амд			Нас баралт		
	2020 онд	2021 онд	5 жилийн дундаж	2020 онд	2021 онд	5 жилийн дундаж		2020 онд	2021 онд	5 жилийн дундаж	2020 онд	2021 онд	5 жилийн дундаж			
1. Архангай	0	0	0	0.0	0.0	0.0	0	0	0	0	0	0	0.0	0.0	0	
2. Баян-Өлгий	2	2	1	0.2	0.2	0.2	0	0	0	0	0	0	0.0	0.0	0	
3. Баянхонгор	0	0	0	0.0	0.0	0.0	0	0	0	0	0	0	0.0	0.0	0	
4. Булган	0	0	0	0.0	0.0	0.0	0	0	0	0	0	0	0.0	0.0	0	
5. Говь-Алтай	0	0	0	0.0	0.0	0.0	0	0	0	0	0	0	0.0	0.0	0	
6. Говьсүмбэр	0	0	0	0.0	0.0	0.0	0	0	0	0	0	0	0.0	0.0	0	
7. Дархан-Уул	1	0	0	0.1	0.0	0.0	0	0	0	0	0	0	0.0	0.0	0	
8. Дорноговь	0	0	0	0.0	0.0	0.0	0	0	0	0	0	0	0.0	0.0	0	
9. Дорнод	0	0	0	0.0	0.0	0.0	0	0	0	0	0	0	0.0	0.0	0	
10. Дундговь	0	0	0	0.0	0.0	0.0	0	0	0	0	0	0	0.0	0.0	0	
11. Завхан	0	0	0	0.0	0.0	0.0	0	0	0	0	0	0	0.0	0.0	0	
12. Орхон	0	0	0	0.0	0.0	0.0	0	0	0	0	0	0	0.0	0.0	0	
13. Өвөрхангай	0	0	0	0.0	0.0	0.0	0	0	0	0	0	0	0.0	0.0	0	
14. Өмнөговь	0	0	0	0.0	0.0	0.0	0	0	0	0	0	0	0.0	0.0	0	
15. Сүхбаатар	0	0	0	0.0	0.0	0.0	0	0	0	0	0	0	0.0	0.0	0	
16. Сэлэнгэ	0	0	0	0.0	0.0	0.0	0	0	0	0	0	0	0.0	0.0	0	
17. Төв	0	0	0	0.0	0.0	0.0	0	0	0	0	0	0	0.0	0.0	0	
18. Увс	0	0	0	0.0	0.0	0.1	0	0	0	0	0	0	0.0	0.0	0	
19. Ховд	0	0	0	0.0	0.0	0.0	0	0	0	0	0	0	0.0	0.0	0	
20. Хөвсгөл	0	0	0	0.0	0.0	0.0	0	0	0	0	0	0	0.0	0.0	0	
21. Хэнтий	0	0	0	0.0	0.0	0.0	0	0	0	0	0	0	0.0	0.0	0	
Аймгийн дүн	3	2	3	0.0	0.0	0.0	0	0	0	0	0	0	0.0	0.0	0	
22. Улаанбаатар	1	4	2	0.0	0.0	0.0	4	1	0	0	0	0	0.0	0.0	0	
Улсын дүн	4	6	4	0.0	0.0	0.0	4	1	0	0	0	0	0.0	0.0	0	

Аймаг хот	COVID-19 Коронавируст халдвар /Coronavirus disease/										A50 Төрөлхийн тэмбүү /Congenital syphilis/							
	Өвчлөл			10 000 хүн амд			Шарл			Өвчлөл			100 000 амьд төрөгчд			Тарл		
	2020 онд	2021 жил дундаж	5 жил дундаж	2020 онд	2021 онд	5 жил дундаж	2020 онд	2021 онд	5 жил дундаж	2020 онд	2021 онд	5 жил дундаж	2020 онд	2021 онд	5 жил дундаж	2020 онд	2021 онд	5 жил дундаж
1. Архангай	0	301	60.2	0.0	32.0	6.4	0	0	0	0	0	0	0	0	0	0.0	0.0	0.0
2. Баян-Өлгий	0	6	1.2	0.0	0.5	0.1	0	0	0	0	0	0	0	0	0	0.0	0.0	0.0
3. Баянхонгор	0	85	17	0.0	9.6	1.9	0	0	0	0	0	0	0	0	0	0.0	0.0	0.0
4. Булган	0	84	16.8	0.0	13.6	2.7	0	1	0	0	1	0	0	0	0	373.1	0.0	362.3
5. Говь-Алтай	0	57	11.4	0.0	9.9	2.0	0	0	0	0	0	0	0	0	0	0.0	0.0	0.0
6. Говьсүмбэр	0	41	8.2	0.0	22.8	4.6	0	0	0	0	0	0	0	0	0	0.0	0.0	0.0
7. Дархан-Уул	0	591	118.2	0.0	55.3	11.1	0	0	0	0	0	0	0	0	0	0.0	0.0	0.0
8. Дорноговь	0	30	6	0.0	4.2	0.8	0	0	0	0	0	0	0	0	0	0.0	0.0	0.0
9. Дорнод	0	44	8.8	0.0	5.3	1.1	0	0	0	0	0	0	0	0	0	0.0	0.0	0.0
10. Дундговь	0	54	10.8	0.0	11.5	2.3	0	0	0	0	0	0	0	0	0	0.0	326.8	0.0
11. Завхан	0	260	52	0.0	35.7	7.1	2	0	0	0	0	0	0	0	0	0.0	0.0	0.0
12. Орхон	0	392	78.4	0.0	36.4	7.3	0	5	1	0	0	0	0	0	0	591.0	120.9	237.5
13. Өвөрхангай	0	257	51.4	0.0	22.2	4.4	0	0	0	0	0	0	0	0	0	0.0	0.0	0.0
14. Өмнөговь	0	0	0	0.0	0.0	0.0	0	0	0	0	0	0	0	0	0	0.0	0.0	0.0
15. Сүхбаатар	0	168	33.6	0.0	26.3	5.3	1	0	0	0	0	0	0	0	0	0.0	208.8	0.0
16. Сэлэнгэ	0	136	27.2	0.0	12.4	2.5	0	0	0	0	0	0	0	0	0	0.0	0.0	0.0
17. Төв	0	742	148.4	0.0	79.6	15.9	0	0	0	0	0	0	0	0	0	0.0	251.9	0.0
18. Увс	0	32	6.4	0.0	3.8	0.8	0	0	0	0	0	0	0	0	0	0.0	0.0	0.0
19. Ховд	0	237	47.4	0.0	26.2	5.2	0	0	0	0	0	0	0	0	0	0.0	0.0	0.0
20. Хөвсгөл	0	68	13.6	0.0	5.0	1.0	0	0	0	0	0	0	0	0	0	0.0	0.0	0.0
21. Хэнтий	0	58	11.6	0.0	7.4	1.5	0	0	0	0	0	0	0	0	0	0.0	188.3	0.0
АЙМГИЙН ДҮН	0	3643	728.6	0.0	20.7	4.1	3	6	5	5	5	5	6	5	49.7	42.4	42.3	1
22. Улаанбаатар	38	18331	3674	0.3	114.8	23.0	123	8	5	12	61.4	41.1	95.0	1	1	69.5	41.7	2
Улсын дүн	38	21974	4402	0.1	65.4	13.1	126	14	10	17	55.7	41.7	69.5	2	2	69.5	41.7	2

Лавлагаа шатлалын эмнэлгүүд, НЭМГ-ын харъяа эрүүл мэндийн байгууллагуудын эмнэлгийн тусламж үйлчилгээний зарим үзүүлэлт /2021 оны эхний 4 сарын байдлаар/

№	Эмнэлгийн нэр	Нийт нас баралт	Үүнээс эмнэлгийн нас баралт	Эмнэлэгт хоног болоогүй нас баралт	Нас баралт															
					Эхийн эндэгдэл	1 хүртэлх насны хүүхдийн эндэгдэл		Эрэгтэй	Үүнээс											
						0-6 хоногтой	7-28 хоногтой		29-өөс дээш хоногтой	0-6 хоногтой	7-28 хоногтой	29-өөс дээш хоногтой								
1	УНТЭ	115	115	15	1	0	0	0	0	0	0	0	0	0	0	0	0	0	0	0
2	УХТЭ	65	65	21	0	0	0	0	0	0	0	0	0	0	0	0	0	0	0	0
3	УПТЭ	125	125	30	1	2	1	0	0	2	2	1	0	0	0	0	0	0	0	0
4	ЭХЭМҮТ	119	119	7	0	103	53	62	13	28	109	54	0	0	0	0	0	0	0	0
5	ХӨСҮТ	49	49	0	1	0	0	0	0	0	0	0	0	0	0	0	0	0	0	0
6	ХСУТ	51	51	11	0	0	0	0	0	0	0	0	0	0	0	0	0	0	0	0
7	ГССҮТ	49	49	15	0	0	0	0	0	0	0	2	0	0	0	0	0	0	0	0
8	АӨСҮТ	0	0	0	0	0	0	0	0	0	0	0	0	0	0	0	0	0	0	0
9	СЭМҮТ	5	5	0	0	0	0	0	0	0	0	0	0	0	0	0	0	0	0	0
10	Хүүхдийн төв сувилал	0	0	0	0	0	0	0	0	0	0	0	0	0	0	0	0	0	0	0
11	УАУТХ	0	0	0	0	0	0	0	0	0	0	0	0	0	0	0	0	0	0	0
12	ШШҮХ	532	0	0	0	1	1	0	0	1	8	6	0	0	0	0	0	0	0	0
13	Геронтологийн үндэсний төв	0	0	0	0	0	0	0	0	0	0	0	0	0	0	0	0	0	0	0
14	Нийслэлийн эрүүл мэндийн газар	1461	274	73	0	24	14	14	3	7	30	16	0	0	0	0	0	0	0	0
15	Монгол Японы хамтарсан эмнэлэг	2	2	0	0	0	0	0	0	0	0	0	0	0	0	0	0	0	0	0
16	Эх, нарай, эмэгтэйчүүдийн үндэсний төв-2	4	4	0	0	0	0	0	0	0	0	0	0	0	0	0	0	0	0	0
17	ЭМЯ-ны зөвшөөрөлтэй хувийн эмнэлгүүд	77	77	12	0	3	2	1	0	2	3	2	0	0	0	0	0	0	0	0
18	Бүгд	2654	935	184	3	133	71	77	16	40	154	81								

Лавлагаа шатлалын эмнэлгүүд, НЭМГ-ын харъяа эрүүл мэндийн байгууллагуудын эмнэлгийн тусламж үйлчилгээний зарим үзүүлэлт /2021 оны эхний 4 сарын байдлаар/

№	Эмнэлгийн нэр	Хорт хавдарын нас баралт	Осог, гэмтлийн нас баралт	Эмнэлэгт хэвтсэн хүний тоо	Эмнэлгээс гарсан хүний тоо	Өвчтөн илгээх хүүдсаар хэвтсэн хүний тоо			Түргэн тусламжийн дуудлага			
						Бүгд	Улаанбаатар хотоос	Хөдөө орон нутгаас	Бүгд	Үүнээс: алсын дуудлага	Осог, гэмтлийн дуудлага	
1	УНТЭ	18	3	4074	3833	2808	1747	1061	28243	22	22	0
2	УХТЭ	8	0	2717	2569	414	0	414	16769	275	4	1
3	УПТЭ	10	0	4531	4250	555	0	555	31915	0	0	0
4	ЭХЭМҮТ	7	0	8892	8768	630	487	143	54547	0	0	0
5	ХӨСҮТ	0	0	2590	2380	0	0	0	36994	1050	0	0
6	ХСУТ	50	0	2135	2027	608	297	311	13695	0	0	0
7	ГССҮТ	0	47	2947	2900	37	17	20	24669	5	5	5
8	АӨСҮТ	0	0	683	643	0	0	0	5584	0	0	0
9	СЭМҮТ	0	0	1589	1497	114	64	50	54683	0	0	0
10	Хүүхдийн төв сувилал	0	0	235	238	0	0	0	5295	0	0	0
11	УАУТХ	0	0	1126	1065	690	591	99	7326	0	0	0
12	ШШҮХ	2	359	0	0	0	0	0	0	0	0	0
13	Геронтологийн үндэсний төв	0	0	0	0	0	0	0	0	0	0	0
14	Нийслэлийн эрүүл мэндийн газар	522	29	49909	47758	7978	7519	459	324324	104311	0	19022
15	Монгол Японы хамтарсан эмнэлэг	0	0	1113	1128	0	0	0	7449	0	0	0
16	Эх, нярай, эмэгтэйчүүдийн үндэсний төв-2	0	0	4639	3978	0	0	0	43947	0	0	0
17	ЭМЯ-ны зөвшөөрөлтэй хувийн эмнэлгүүд	40	0	12063	11550	264	177	87	60382	0	0	0
18	Бүгд	657	438	99243	94584	14098	10899	3199	715822	105663	31	19028

Лавлагаа шатлалын эмнэлгүүд, НЭМГ-ын харъяа эрүүл мэндийн байгууллагуудын эмнэлгийн тусламж үйлчилгээний зарим үзүүлэлт /2021 оны эхний 4 сарын байдлаар/

№	Эмнэлгийн нэр	Нийт үзлэгт эзлэх хувь			Өвчтөн илгээх хуудсаар хэвтсэн хүний тоо		Дундаж ор хоног	Эмнэлэгт хоног болоогүй нас баралтын эзлэх хувь	
		Урьдчилан сэргийлэх үзлэг	Өвчний учир амбулаторт	Идэвхитэй хяналт	Гэрлийн үзлэг	Улаанбаатар хотоос			Хөдөө орон нутгаас
1	УНТЭ	3.8	96.2	0.0	0.0	62.2	37.8	7.4	13.0
2	УХТЭ	0.4	99.3	0.0	0.3	0.0	100.0	6.5	32.3
3	УГТЭ	0.4	99.6	0.0	0.0	0.0	100.0	7.5	24.0
4	ЭХЭМҮТ	0.1	84.5	15.4	0.0	77.3	22.7	6.2	5.9
5	ХӨСҮТ	88.6	7.5	3.9	0.0	0.0	0.0	15.5	0.0
6	ХСҮТ	0.8	99.2	0.0	0.0	48.8	51.2	6.8	21.6
7	ГССҮТ	0.1	99.9	0.0	0.0	45.9	54.1	8.5	30.6
8	АӨСҮТ	0.0	100.0	0.0	0.0	0.0	0.0	8.7	0.0
9	СЭМҮТ	20.9	22.2	56.9	0.0	56.1	43.9	36.5	0.0
10	Хүүхдийн төв сувилал	0.0	100.0	0.0	0.0	0.0	0.0	22.2	0.0
11	УАУТХ	3.5	96.5	0.0	0.0	85.7	14.3	6.9	0.0
12	ШШҮХ	0.0	100.0	0.0	0.0	0.0	0.0	0.0	0.0
13	Геронтологийн үндэсний төв	1.7	89.6	0.0	8.8	0.0	0.0	0.0	0.0
14	Нийслэлийн эрүүл мэндийн газар	29.7	44.0	10.3	16.0	94.2	5.8	6.8	26.6
15	Монгол Японы хамтарсан эмнэлэг	1.4	98.6	0.0	0.0	0.0	0.0	6.6	0.0
16	Эх, нярай, эмэгтэйчүүдийн үндэсний төв-2	0.0	0.0	0.0	0.0	0.0	0.0	11.0	0.0
17	ЭМЯ-ны зөвшөөрөлтэй хувийн эмнэлгүүд	8.4	91.5	0.1	0.0	67.0	33.0	5.2	15.6
18	Бүгд	24.7	53.5	9.2	12.6	77.3	22.7	7.6	19.7

Лавлагаа шатлалын эмнэлгүүд, НЭМГ-ын харъяа эрүүл мэндийн байгууллагуудын эмнэлгийн тусламж үйлчилгээний зарим үзүүлэлт /2021 оны эхний 4 сарын байдлаар/

№	Эмнэлгийн нэр	Нийт үзлэг	Урьдчилан сэргийлэх үзлэг	Өвчний үнцр амбулаторт	Идэвхтэй хяналт	Гарийн үзлэг	Өвчтөн илгээх хуудсаар хэвтсэн хүний тоо			Эмнэлэгт хэвтсэн хүний тоо	ОР хоног	Нас баралт			Эмнэлгээс гарсан хүний тоо	
							Бүгд	Улаанбаатар хотос	Хэдөө орон нутгаас			Бүгд	Эмнэлгийн нас баралт	Эмнэлэгт хоног болонгүй нас баралт		
1	УНТЭ	65107	2466	62641	0	0	2808	1747	1061	4074	28243	115	15	3833	4011.0	
2	УХТЭ	29065	121	28856	0	88	414	0	414	2717	16769	65	21	2569	2675.5	
3	УГТЭ	44998	197	44801	0	0	555	0	555	4531	31915	125	30	4250	4453.0	
4	ЭХЭМТ	44155	65	37301	6789	0	630	487	143	8992	54547	119	7	8768	8889.5	
5	ХӨСҮТ	8162	7230	613	319	0	0	0	0	2590	36994	49	49	0	2380	2509.5
6	ХСҮТ	20952	178	20774	0	0	608	297	311	2135	13695	51	51	11	2027	2106.5
7	ГССҮТ	37206	25	37181	0	0	37	17	20	2947	24669	49	49	15	2900	2948.0
8	АӨСҮТ	16300	0	16300	0	0	0	0	0	683	5564	0	0	643	663.0	
9	СЭМҮТ	32415	6773	7191	18451	0	114	64	50	1589	54683	5	5	0	1497	1545.5
10	Хүүхдийн төв сувилал	17	0	17	0	0	0	0	0	235	5295	0	0	238	236.5	
11	УАУТХ	4080	144	3936	0	0	690	591	99	1126	7326	0	0	0	1065	1095.5
12	ШШҮХ	3285	0	3285	0	0	0	0	0	0	0	532	0	0	266.0	
13	Геронтологийн үндэсний төв	4767	79	4270	0	418	0	0	0	0	0	0	0	0	0	0.0
14	Нийслэлийн эрүүл мэндийн газар	1879895	558870	826641	194220	300164	7978	7519	459	49909	324324	1461	274	73	47798	49564.0
15	Монгол Японы хамтарсан эмнэлэг	23955	326	23629	0	0	0	0	0	1113	7449	2	2	0	1128	1121.5
16	Эх, нярай, эмэгтэйчүүдийн үндэсний төв-2	0	0	0	0	0	0	0	0	4639	43947	4	4	0	3978	4310.5
17	ЭМЯ-ны зөвшөөрөлтэй хувийн эмнэлгүүд	177883	14958	162764	121	40	264	177	87	12063	60382	77	77	12	11550	11845.0
18	Бүгд	2392242	591432	1280200	219900	300710	14098	10899	3199	99243	715822	2654	935	184	94584	98240.5

**Лавлагаа шатлалын эмнэлгүүдэд хийгдсэн эмгэг судлалын шинжилгээний үзүүлэлт
/2021 оны эхний 4 сарын байдлаар/**

№	Эмнэлгийн нэр	Эдийн шинжлэгээ	Эсийн шинжлэгээ	Нийт нас баралт	Задлан шинжилгээ		Задлан шинжилгээ хийгдээгүй	Задлан шинжилгээний хувь	Үндсэн оноошийн зөрүүний хувь	
					Эмгэг судлалын	Шүүх эмнэлгийн				
1	Арьсны өвчин судлалын үндэсний төв	31	0	0	0	0	0	0.0%	0	0.0%
2	Гэмтэл согог судлалын үндэсний төв	16	0	37	0	37	0	100.0%	0	0.0%
3	Монгол Японы сургалтын эмнэлэг	670	180	0	0	0	0	0.0%	0	0.0%
4	Сэтгэцийн эрүүл мэндийн үндэсний төв	0	0	4	4	0	0	100.0%	0	0.0%
5	Уламжлалт анагаах ухаан технологийн хүрээлэн	0	0	0	0	0	0	0.0%	0	0.0%
6	Улсын гуравдугаар төв эмнэлэг	717	30	125	45	0	80	36.0%	1	2.2%
7	Улсын нэгдүгээр төв эмнэлэг	1251	65	115	24	4	87	24.3%	2	8.3%
8	Улсын хоёрдугаар төв эмнэлэг	1163	331	65	28	0	37	43.1%	1	3.6%
9	Халдварт өвчин судлалын үндэсний төв	137	22	49	5	0	44	10.2%	0	0.0%
10	Хавдар судлалын үндэсний төв	1685	1101	50	3	0	47	6.0%	0	0.0%
11	Хүүхдийн төв сувилал	0	0	0	0	0	0	0.0%	0	0.0%
12	Эх хүүхдийн эрүүл мэндийн үндэсний төв	2003	215	144	144	0	0	100.0%	15	10.4%
13	Бүгд	7673	1944	589	253	41	295	49.9%	19	7.5%

**ЭМЯ-наас тусгай зөвшөөрөлтэй хувийн эмнэлгүүдийн стационарын тусламж
үйлчилгээний үзүүлэлтүүд /2021 оны эхний 4 сарын байдлаар/**

№	Эмнэлгийн нэр	Орны тоо	Эмнэлэгт хавтсан	Эмнэлгээс гарсан	Ор хоног	Нас барсан	Эмгэгдсэн хүний тоо	Дундаж ор хоног	Орны эргэлт	Орны фонд ашиглалт	Орны фонд ашиглалтын хувь
A	Б	1	2	3	4	5	6	7	8	9	10
1	Агапе Хоспис	5	0	0	0	0	0.0	0.0	0.0	0.0	0.0
2	Аллерги Мед	50	109	107	716	0	108.0	6.7	2.2	14.3	13.0
3	Асралт мед	100	537	537	3458	0	537.0	6.4	5.4	34.6	31.4
4	Ачит Эх	18	178	178	1344	0	178.0	7.6	9.9	74.7	67.9
5	Ачтан	200	755	696	2620	5	728.0	3.8	3.6	13.1	11.9
6	Аюурвэд	45	44	41	342	0	42.5	8.3	0.9	7.6	6.9
7	Аюурвэд-Энх	40	67	53	397	0	60.0	7.5	1.5	9.9	9.0
8	Баяр	30	96	92	788	1	94.5	8.6	3.2	26.3	23.9
9	Баясгалантай Дэлхий	30	56	56	364	0	56.0	6.5	1.9	12.1	11.0
10	Болормэлмий	20	289	289	414	0	289.0	1.4	14.5	20.7	18.8
11	Бриллиант	15	167	154	1009	20	170.5	6.6	11.4	67.3	61.2
12	Гранд Мед	100	859	838	4161	2	849.5	5.0	8.5	41.6	37.8
13	Грийн Хоум	13	0	0	0	0	0.0	0.0	0.0	0.0	0.0
14	Гурван Гал	100	1131	1103	4270	1	1117.5	3.9	11.2	42.7	38.8
15	Дархан Детект	35	264	233	1718	0	248.5	7.4	7.1	49.1	44.6
16	Илизаров	20	0	0	0	0	0.0	0.0	0.0	0.0	0.0
17	Интенсивкэйр	30	241	241	1901	2	242.0	7.9	8.1	63.4	57.6
18	Интермед	90	1522	1493	5810	9	1512.0	3.9	16.8	64.6	58.7
19	Интерферон Альфа	35	298	298	1829	0	298.0	6.1	8.5	52.3	47.5
20	Манба Дацан	80	494	470	3507	0	482.0	7.5	6.0	43.8	39.9
21	Монг-Эм	40	183	150	1206	0	166.5	8.0	4.2	30.2	27.4
22	Мөнгөн гүүр	100	719	691	4023	1	705.5	5.8	7.1	40.2	36.6
23	Найдвар хоспис	15	74	52	794	18	72.0	15.3	4.8	52.9	48.1
24	Найрамдал	15	109	110	677	0	109.5	6.2	7.3	45.1	41.0
25	Наранмандал	10	48	48	406	0	48.0	8.5	4.8	40.6	36.9
26	Нууц Увидас	20	135	135	974	0	135.0	7.2	6.8	48.7	44.3
27	Отгонтэнгэр	15	11	11	68	0	11.0	6.2	0.7	4.5	4.1
28	Очирваань	50	24	24	136	0	24.0	5.7	0.5	2.7	2.5
29	Сайн сайхан медикал	20	162	159	454	0	160.5	2.9	8.0	22.7	20.6
30	Сон мед	30	141	131	927	0	136.0	7.1	4.5	30.9	28.1
31	Сондра	10	123	121	296	0	122.0	2.4	12.2	29.6	26.9
32	Сөүл	15	229	227	945	0	228.0	4.2	15.2	63.0	57.3
33	Топаз	33	566	523	2341	0	544.5	4.5	16.5	70.9	64.5
34	Улаанбаатар Мед	20	95	98	489	0	96.5	5.0	4.8	24.5	22.2
35	Улаанбаатар-Сондо	89	1090	1035	4893	18	1071.5	4.7	12.0	55.0	50.0
36	ЭмБиЖи	55	265	265	1539	0	265.0	5.8	4.8	28.0	25.4
37	ЭМЖЖ	41	474	456	2126	0	465.0	4.7	11.3	51.9	47.1
38	Эндомед	10	26	25	150	0	25.5	6.0	2.6	15.0	13.6
39	Эпимон	30	285	270	2012	0	277.5	7.5	9.3	67.1	61.0
40	Эрхэс	40	62	62	393	0	62.0	6.3	1.6	9.8	8.9
41	Жаргалант сувилал	100	135	78	885	0	106.5	11.3	1.1	8.9	8.0
42	Бүгд	1814	12063	11550	60382	77	11845.0	5.2	6.5	33.3	30.3

**ЭМЯ-наас тусгай зөвшөөрөлтэй хувийн эмнэлгүүдийн амбулаторийн тусламж
үйлчилгээний үзүүлэлтүүд /2021 оны эхний 4 сарын байдлаар/**

№	Эмнэлгийн нэр	Нийт үзлэг	Үүнээс: Эмэгтэй	Урьдчилан сэргийлэх	Өвчний учир амбулаторт	Идэвхитэй хяналт	Гэрийн идэвхитэй үзлэг	Гэрийн дуудлагын үзлэг
A	Б	1	2	3	4	5	6	7
1	Агапе Хоспис	826	518	0	803	0	23	0
2	Айрис	456	296	0	456	0	0	0
3	Аллерги Мед	3040	1720	0	3040	0	0	0
4	Асралт мед	2323	1594	1096	1227	0	0	0
5	Ачит Эх	215	130	0	215	0	0	0
6	Ачтан	608	351	18	590	0	0	0
7	Аюурвэд-Энх	170	99	0	170	0	0	0
8	Баяр	149	93	0	149	0	0	0
9	Баясгалантай Дэлхий	432	313	50	382	0	0	0
10	Болормэлмий	4784	2927	0	4784	0	0	0
11	Бэст Мед	258	164	0	258	0	0	0
12	Гипноз мед	0	0	0	0	0	0	0
13	Гоёл Дент	0	0	0	0	0	0	0
14	Гранд Мед	16710	9618	1545	15165	0	0	0
15	Грийн Хоум	0	0	0	0	0	0	0
16	Гурван Гал	11134	8777	0	11134	0	0	0
17	Гэр бүлийн сайн сайхны нийгэмлэг	1193	1187	0	1193	0	0	0
18	Дархан Детект	536	360	0	536	0	0	0
19	Дорны Увидас	39	21	0	39	0	0	0
20	ДЭМА	704	561	0	704	0	0	0
21	Зимо дентал	2195	1305	315	1880	0	0	0
22	Илизаров	0	0	0	0	0	0	0
23	Интенсив кэйр	5067	1861	0	5067	0	0	0
24	Интермед	32370	21725	6490	25880	0	0	0
25	Интернейшнл СОС	5077	955	131	4946	0	0	0
26	Интерферон Альфа	4658	2932	0	4658	0	0	0
27	Итгэл	271	119	0	271	0	0	0
28	Кидние кэйр	2109	739	0	2109	0	0	0
29	Киото	619	478	619	0	0	0	0
30	Клевер Мед	138	131	0	138	0	0	0
31	Ли Жин Жи	413	246	0	413	0	0	0
32	Люкс диалез	2563	1086	1323	1240	0	0	0
33	Манба Дацан	2644	1636	0	2644	0	0	0
34	Маристоп	3643	3263	303	3340	0	0	0
35	Маршал Дентал	349	199	0	349	0	0	0
36	Медкэйр	445	445	0	445	0	0	0
37	Мобио	697	378	150	547	0	0	0
38	Монгол Солонгосын Дорны Анагаах Ухааны Төв	1826	1061	0	1826	0	0	0
39	Монг-Эм	585	332	0	585	0	0	0
40	Мөнгөн гүүр	3592	1969	88	3504	0	0	0
41	Найрамдал	194	127	0	194	0	0	0

42	Наранмандал	97	54	0	97	0	0	0
43	НАСС	3854	2406	0	3854	0	0	0
44	Номин төгөлдөр	113	75	0	113	0	0	0
45	Нууц Увидас	156	78	0	156	0	0	0
46	НЭИ	943	630	0	943	0	0	0
47	Отгонтэнгэр	569	213	0	569	0	0	0
48	Очир Дент	0	0	0	0	0	0	0
49	Очирваань	362	247	0	362	0	0	0
50	Перфект	594	540	0	594	0	0	0
51	Пи Ди Ай Си	1134	663	0	1134	0	0	0
52	Принцесс	252	243	0	252	0	0	0
53	Сайн сайхан медикал	2236	1110	0	2236	0	0	0
54	Санни Смайл	445	294	0	445	0	0	0
55	Си Эл Даблюэ Эйч	2547	2396	0	2547	0	0	0
56	Сон мед	1481	841	233	1248	0	0	0
57	Сондра	1028	644	0	1028	0	0	0
58	Сонрисас	270	140	0	270	0	0	0
59	Сорхун	0	0	0	0	0	0	0
60	СОС Медика Монголиа	1411	433	829	565	0	0	17
61	Сөүл	8508	5634	472	8036	0	0	0
62	Топаз	1195	715	356	839	0	0	0
63	Улаанбаатар Мед	892	351	0	892	0	0	0
64	Улаанбаатар-Сонгдо	20102	11129	796	19306	0	0	0
65	Үжиндент	208	117	0	208	0	0	0
66	Ханна	0	0	0	0	0	0	0
67	Эм Би Жи	745	399	0	745	0	0	0
68	ЭМЖЖ	13215	6856	0	13155	60	0	0
69	Эндомед	770	566	0	770	0	0	0
70	Эпимон	518	297	0	457	61	0	0
71	Эрхэс	254	70	144	110	0	0	0
72	Юу Би Өү Эс Эс Ти И Эм	952	488	0	952	0	0	0
73	Бүгд	177 883	107 345	14 958	162 764	121	23	17

Эрхлэгч: Б. Нарантуяа
Эрүүл мэндийн хөгжлийн төвийн захирал

Мэдээ хянасан: Б.Доржмягмар
Эрүүл мэндийн мэдээллийн албаны дарга
С.Даваажаргал
Эрүүл мэндийн мэдээллийн албаны ахлах
мэргэжилтэн

Мэдээ нэгтгэсэн: Х.Дэлгэрмаа
Эрүүл мэндийн мэдээллийн албаны мэргэжилтэн

Хэвлэлийн эх бэлтгэсэн: Д.Уранчимэг
Эрүүл мэндийн мэдээллийн албаны ажилтан