



ЭРҮҮЛ МЭНДИЙН ХӨГЖЛИЙН ТӨВ

ЭРҮҮЛ МЭНДИЙН СТАТИСТИКИЙН САР ТУТМЫН МЭДЭЭЛЭЛ

2021 ОНЫ 1 САР

Эрүүл мэндийн статистикийн сар тутмын мэдээлэл

Энэхүү товхимолын дэлгэрэнгүй мэдээллийг

www.hdc.gov.mn цахим хуудаснаас татаж харна уу!

Эрүүл мэндийн хөгжлийн төв
Эрүүл мэндийн мэдээллийн албанаас эрхлэн гаргав.

Шуудангийн хаяг: 14210 Улаанбаатар, Сүхбаатар дүүрэг, Энхтайвны гудамж, 13в байр

E-mail: admin@hdc.gov.mn, www.hdc.gov.mn

Факс: 976-11-320633

Утас: 7011-1485
7012-8801

ГАРЧИГ

ЗУРГИЙН ЖАГСААЛТ	4
ХҮСНЭГТИЙН ЖАГСААЛТ	4
ЭРҮҮЛ МЭНДИЙН СТАТИСТИК ҮЗҮҮЛЭЛТҮҮД	5
1. ЭХ, ХҮҮХДИЙН ЭРҮҮЛ МЭНД	6
1.1. Төрөлт	6
1.2 Хүүхдийн эрүүл мэнд	7
1.3. Эхийн эндээгдэл	8
1.4. Нялхсын эндээгдэл.....	8
1.5. Тав хүртэлх насны хүүхдийн эндээгдэл.....	10
2. ЭМНЭЛГИЙН ТУСЛАМЖ ҮЙЛЧИЛГЭЭНИЙ ҮЗҮҮЛЭЛТ	11
2.1 Амбулаторийн тусламж үйлчилгээ	11
2.2 Халдварт бус өвчний эрт илрүүлэг үзлэгийн мэдээлэл.....	12
2.3 Жирэмсний хяналт	12
2.4 Үр хөндөлт.....	14
2.5 Түргэн тусламжийн дуудлага	14
2.6 Хэвтэн эмчлүүлэгсдийн тусламж үйлчилгээ	15
3. ХҮН АМЫН НАС БАРАЛТ	16
4. ЭМГЭГ СУДЛАЛЫН ШИНЖИЛГЭЭ	18
5. ХАЛДВАРТ ӨВЧИН	18
5.1. Халдварт өвчний нас баралт.....	19
5.2. Амьсгалын замын халдварт өвчин	19
5.3. Бэлгийн замаар дамжих халдварт өвчин.....	19
5.4. Коронавируст халдвар /COVID-19/	20

ЗУРГИЙН ЖАГСААЛТ

Зураг 1. 1 Төрсөн эх, амьд төрсөн нярайн тоо	7
Зураг 1. 2 Эхийн эндэгдэл, 100 000 амьд төрөлтөд, 2012-2021 оны 1 сар	8
Зураг 1. 3 Нялхсын эндэгдэл, 1000 амьд төрөлтөд, 2012-2020 оны 1 сар	9
Зураг 1. 4 Нялхсын эндэгдэл, 1000 амьд төрөлтөд, аймгаар, 2021 оны 01 сар	9
Зураг 1. 5 Перинаталь эндэгдэл, 1000 нийт төрөлтөд, аймгаар, 2021 оны 1 сар	10
Зураг 1. 6 Хүүхдийн эндэгдэл, 1000 амьд төрөлтөд, 2012-2021 оны 1 сар	10
Зураг 1. 7 Тав хүртэлх насны хүүхдийн эндэгдэл, 1000 амьд төрөлтөд, аймгаар, 2021 оны 01 сар ..	11
Зураг 2. 1 Жирэмсний эрт хяналтын хувь, аймгаар 2021 оны 1 сар	13
Зураг 2. 2 Түргэн тусламжийн дуудлын тоо, 2012-2021 оны 1 сар	14
Зураг 3. 1 Нас барсан хүний тоо, 2021-2021 оны 1 сар	17
Зураг 5. 1 Амьсгалын замын халдварт өвчний тохиолдол, 2012-2021 оны 1 сар	19
Зураг 5. 2 Бэлгийн замаар дамжих халдварт өвчний тохиолдол, 2012-2021 оны 1 сар	20
Зураг 5. 3 Тэмбүү, төрөлхийн тэмбүүгийн тохиолдол, 2012-2021 оны 1 сар	20
Зураг 5. 4 Коронавируст халдвар, хүйс, насны бүлгээр	20

ХҮСНЭГТИЙН ЖАГСААЛТ

Хүснэгт 1. 1 Төрөх, төрөх үед үзүүлсэн эмнэлгийн тусламж, хувиар	6
Хүснэгт 1. 2 Амьд төрсөн хүүхэд, эхийн тээлтийн хугацаа, хувиар	7
Хүснэгт 1. 3 Тав хүртэлх насны хүүхдийн жингийн мэдээ, хувиар	8
Хүснэгт 2. 1 Эмчийн үзлэг, эмнэлгийн төрлөөр, хувиар	11
Хүснэгт 2. 2 Жирэмсний хяналт, хувиар, 2021 оны 1 сар	12
Хүснэгт 2. 3 Шинээр хяналтад хамрагдсан жирэмсэн эмэгтэйчүүдийн БЗДХ-ын шинжилгээний үзүүлэлт, 2021 оны 1 сар	13
Хүснэгт 2. 4 Түргэн тусламжийн дуудлага, аймгаар, 2021 оны 1 сар	15
Хүснэгт 2. 5 Стационарын тусламж, үйлчилгээний зарим үзүүлэлтүүд	16
Хүснэгт 3. 1 Осол гэмтэл, гадны шалтгаант нас баралтад эзлэх хувь, 2021.01 сар	17
Хүснэгт 4. 1 Эмгэг судлалын шинжилгээний үзүүлэлт, аймгаар, 2021 оны 1 сар	18
Хүснэгт 5. 1 Халдварт өвчний тохиолдол, нас баралт, төрлөөр, 2020, 2021 оны 1 сар	19

ЭРҮҮЛ МЭНДИЙН СТАТИСТИК ҮЗҮҮЛЭЛТҮҮД

№	Үзүүлэлт	Нэгж	2020 он	2021 он	Өсөлт бууралт
1	Төрсөн эх	Бодит тоо	6208	5734	-474
2	Амьд төрсөн хүүхэд	Бодит тоо	6260	5771	-489
3	Амьгүй төрсөн хүүхэд	Бодит тоо	28	31	3
		1000 нийт төрөлтөд	4.5	5.3	0.8
4	Эхийн эндэгдэл	Бодит тоо	3	0	-3
		100 000 амьд төрөлтөд	47.9	0.0	-47.9
5	5 хүртэлх насны хүүхдийн эндэгдэл /0-4 нас 364 хоног/	Бодит тоо	99	83	-16
		1000 амьд төрөлтөд	15.8	14.4	-1.4
6	Үүнээс: Нялхсын эндэгдэл /0-364 хоног/	Бодит тоо	86	75	-11
		1000 амьд төрөлтөд	13.7	13.0	-0.7
	Үүнээс: Нярайн эндэгдэл /0-28 хоног/	Бодит тоо	49	58	9
		1000 амьд төрөлтөд	7.8	10.1	2.3
	Үүнээс: Нярайн эрт үеийн эндэгдэл /0-6 хоног/	Нялхсын эндэгдэлд эзлэх хувь	57.0	77.3	20.3
		Бодит тоо	34	41	7
		Нярайн эндэгдэлд эзлэх хувь	69.4	70.7	1.3
		Нярайн хожуу үеийн эндэгдэл /7-28 хоног/	Бодит тоо	15	17
	Нярайн эндэгдэлд эзлэх хувь	30.6	29.3	-1.3	
7	Перинаталь эндэгдэл	Бодит тоо	62	72	10
		1000 нийт төрөлтөд	9.9	12.4	2.5
8	Нийт нас баралт	Бодит тоо	1366	1151	-215
9	Эмнэлгийн нас баралт	Бодит тоо	395	322	-73
		Хувь	28.9	28.0	-0.9
10	Эмнэлэгт хоног болоогүй нас баралт	Бодит тоо	105	66	-39
		Хувь	26.6	20.5	-6.1
11	Жирэмсний эрт хяналт	Хувь	87.7	89.5	1.8
12	Эмчлэгдсэн хүний тоо	Бодит тоо	87185	46470	-40715
13	Ор хоног	Бодит тоо	609376	349456	-259920
14	Халдварт өвчин	Бодит тоо	4184	2009	-2175
		10 000 хүн амд	12.7	6.1	-6.6
15	Амьсгалын замын халдварт өвчин	Бодит тоо	1466	202	-1264
		10 000 хүн амд	4.5	0.6	-3.9
16	Бэлгийн замаар дамжих халдварт өвч	Бодит тоо	1900	975	-925
		10 000 хүн амд	5.9	3.0	-2.9
17	Гэдэсний халдварт өвчин	Бодит тоо	367	60	-307
		10 000 хүн амд	1.1	0.2	-0.9
18	Зоонозын халдварт өвчин	Бодит тоо	12	3	-9
		10 000 хүн амд	0.0	0.0	0.0
19	Цусаар дамжих халдварт өвчин	Бодит тоо	22	12	-10
		10 000 хүн амд	0.1	0.0	-0.1
20	Бусад халдварт өвчин	Бодит тоо	417	757	340
		10 000 хүн амд	1.3	2.3	1.0

1. ЭХ, ХҮҮХДИЙН ЭРҮҮЛ МЭНД

1.1. Төрөлт

Улсын хэмжээнд 2021 оны 1 сарын байдлаар 5734 эх төрсөн нь өнгөрсөн оны мөн үеэс 474 төрөлтөөр буюу 7.6 хувиар буурсан байна. Төрөлтийн тоо өмнөх оны мөн үетэй харьцуулахад Ховд, Хөвсгөл, Говь-Алтай, Булган, Төв, Архангай аймагт 3-26 төрөлтөөр нэмэгдэж, бусад аймгууд болон Улаанбаатар хотод 4-254 төрөлтөөр буурсан үзүүлэлттэй байна.

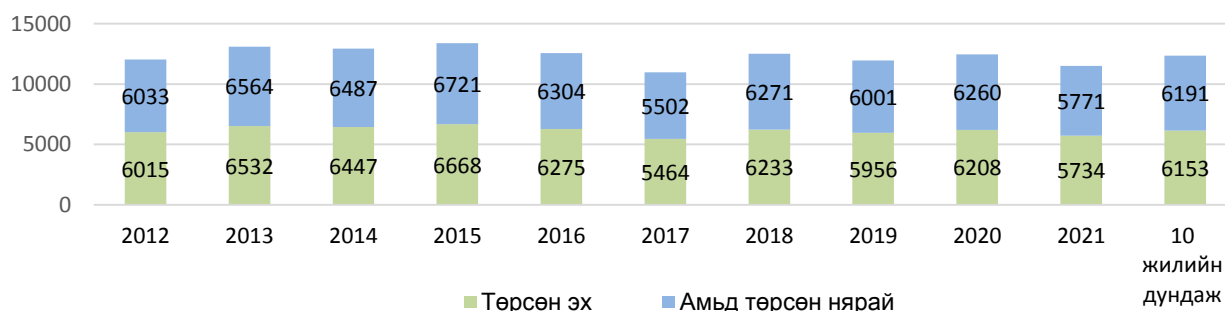
Төрсөн эхчүүдийн 4238 нь буюу 73.9 хувь нь эмчийн хяналтын үзлэгт 6 ба түүнээс дээш удаа хамрагдсан байна. Нийт төрөлтийн 0.1 хувийг гэрийн төрөлт эзэлж байгаа бөгөөд Баян-Өлгий, Хөвсгөл, Өмнөговь аймгууд болон Улаанбаатар хотод улсын дундажаас 0.2-0.6 хувиар өндөр байна.

2021 оны 1 сарын байдлаар мэс заслын аргаар төрсөн эхчүүд 25.3 хувийг эзэлж байгаа ба 27.1 хувь нь төрөлтийн хүндрэлтэй, 72.9 хувь нь хүндрэлгүй төрсөн байна.

Хүснэгт 1. 1 Төрөх, төрөх үед үзүүлсэн эмнэлгийн тусламж, хувиар

№	Аймаг/хот	Төрөлтийн эзлэх хувь					20 хүртэлх насны төрөлт	35-аас дээш насны төрөлт
		Аймаг, хотын нэгдсэн эмнэлэг	Хувийн эмнэлэг	Сумын нэгдсэн эмнэлэг	Сумын эмнэлэг	Гэртээ		
А	Б	1	2	3	4	6	7	8
1	Архангай	86.3	0.0	0.0	13.7	0.0	7.2	10.8
2	Баян-Өлгий	87.8	0.0	0.0	11.7	0.5	0.5	19.7
3	Баянхонгор	98.3	0.0	0.0	1.7	0.0	5.8	15.7
4	Булган	88.5	0.0	0.0	11.5	0.0	5.1	24.4
5	Говь-Алтай	91.6	0.0	0.0	8.4	0.0	5.6	20.6
6	Говьсүмбэр	100.0	0.0	0.0	0.0	0.0	3.0	18.2
7	Дархан-Уул	100.0	0.0	0.0	0.0	0.0	5.6	27.8
8	Дорноговь	77.0	0.0	22.1	0.8	0.0	7.4	19.7
9	Дорнод	99.3	0.0	0.0	0.7	0.0	5.4	19.0
10	Дундговь	89.9	0.0	0.0	10.1	0.0	5.8	14.5
11	Завхан	73.5	0.0	20.6	5.9	0.0	3.9	25.5
12	Орхон	100.0	0.0	0.0	0.0	0.0	1.5	19.0
13	Өвөрхангай	76.9	0.0	13.1	10.0	0.0	8.8	15.6
14	Өмнөговь	94.2	0.0	0.0	5.1	0.7	5.8	17.4
15	Сүхбаатар	96.4	0.0	0.0	3.6	0.0	3.6	19.6
16	Сэлэнгэ	65.3	0.0	28.1	6.6	0.0	6.6	17.4
17	Төв	77.8	0.0	0.0	22.2	0.0	2.8	14.8
18	Увс	91.8	0.0	0.0	8.2	0.0	2.2	12.7
19	Ховд	86.3	0.0	10.9	2.9	0.0	2.9	20.6
20	Хөвсгөл	87.9	0.0	0.0	11.6	0.5	3.9	20.3
21	Хэнтий	83.3	0.0	11.1	5.6	0.0	1.9	30.6
22	Аймгийн дундаж	88.4	0.0	4.9	6.7	0.1	4.4	19.2
23	Улаанбаатар	90.5	9.3	0.0	0.0	0.2	3.0	21.7
24	Улсын дундаж	89.5	4.8	2.3	3.2	0.1	3.7	20.5

Зураг 1. 1 Төрсөн эх, амьд төрсөн нярайн тоо



1.2 Хүүхдийн эрүүл мэнд

2021 оны 1 сарын байдлаар улсын хэмжээнд 5771 хүүхэд амьд төрсөн нь өнгөрсөн оны мөн үеэс 489 хүүхдээр буюу 7.8 хувиар буурчээ. Төрөлтийн түвшин 1000 хүн амд 1.8 байна.

Амьд төрсөн хүүхдийн 2943 буюу 51.0 хувь нь хүү, 2828 буюу 49.0 хувь нь охин байна. Төрөх үеийн хүйсийн харьцаа 100 охинд ойролцоогоор 104 хүү ногдож байна.

Амьд төрсөн нийт хүүхдээс 220 нярай буюу 3.8 хувь нь 2500 грамаас доош жинтэй, 48 тохиолдол буюу 0.8 хувь нь төрөлхийн гажигтай төрсөн байна. Төрсний дараа 1 цагийн дотор хөхөө амласан хүүхдийн эзлэх хувь 97.0 байна. Дутуу төрөлтийн түвшин 1000 амьд төрөлтөд 57.4 байна. Амьгүй төрөлтийн түвшин 1000 нийт төрөлтөд 5.3 байна.

Хүснэгт 1. 2 Амьд төрсөн хүүхэд, эхийн тээлтийн хугацаа, хувиар

№	Аймаг/хот	Эхийн тээлтийн хугацаа эзлэх хувь					Төрөлхийн гажигтай төрсөн	2500 грамаас доош жинтэй төрсөн хүүхэд
		22-28 долоо хоногтой	29-32 долоо хоногтой	33-36 долоо хоногтой	37-42 долоо хоногтой	42 долоо хоногоос дээш		
А	Б	1	2	3	4	5	7	8
1	Архангай	0.0	1.4	0.7	97.8	0.0	0.7	3.6
2	Баян-Өлгий	0.0	1.4	3.8	94.8	0.0	0.0	3.8
3	Баянхонгор	0.0	0.0	4.1	95.9	0.0	0.8	0.8
4	Булган	0.0	0.0	3.8	96.3	0.0	2.5	1.3
5	Говь-Алтай	0.0	1.9	3.7	94.4	0.0	0.0	3.7
6	Говьсүмбэр	0.0	0.0	0.0	100.0	0.0	0.0	0.0
7	Дархан-Уул	0.0	0.0	3.0	93.9	3.0	0.0	0.0
8	Дорноговь	0.0	0.0	2.4	97.6	0.0	0.0	3.3
9	Дорнод	0.7	0.7	5.4	93.2	0.0	0.7	4.7
10	Дундговь	0.0	1.4	2.9	95.7	0.0	1.4	4.3
11	Завхан	0.0	0.0	5.8	94.2	0.0	1.9	5.8
12	Орхон	0.0	0.5	4.0	95.5	0.0	3.5	1.5
13	Өвөрхангай	0.0	1.3	5.6	93.1	0.0	0.6	3.8
14	Өмнөговь	0.0	1.5	4.4	91.2	2.9	0.0	2.9
15	Сүхбаатар	0.0	0.0	6.3	93.8	0.0	0.9	0.9
16	Сэлэнгэ	0.0	1.6	4.9	93.4	0.0	0.0	6.6
17	Төв	0.0	0.0	7.5	92.5	0.0	0.9	0.9
18	Увс	0.0	1.5	5.3	93.2	0.0	1.5	5.3
19	Ховд	0.0	0.0	8.5	91.5	0.0	0.6	5.1
20	Хөвсгөл	0.0	0.5	4.9	94.2	0.5	1.9	2.9
21	Хэнтий	0.0	0.0	5.6	94.4	0.0	0.9	2.8
22	Аймгийн дундаж	0.0	0.7	4.6	94.3	0.4	0.9	3.1
23	Улаанбаатар	0.4	0.8	4.9	93.9	0.0	0.7	4.4
24	Улсын дундаж	0.2	0.7	4.7	94.1	0.2	0.8	3.8

2021 оны 1 сарын байдлаар тав хүртэлх насны хүүхдийн өсөлт хөгжлийн хяналтад 161139 хүүхэд хамрагдсанаас 0.27 хувь нь туранхай, 0.17 хувь нь тураалтай, 0.24 хувь нь өсөлтийн хоцрогдолтой байна.

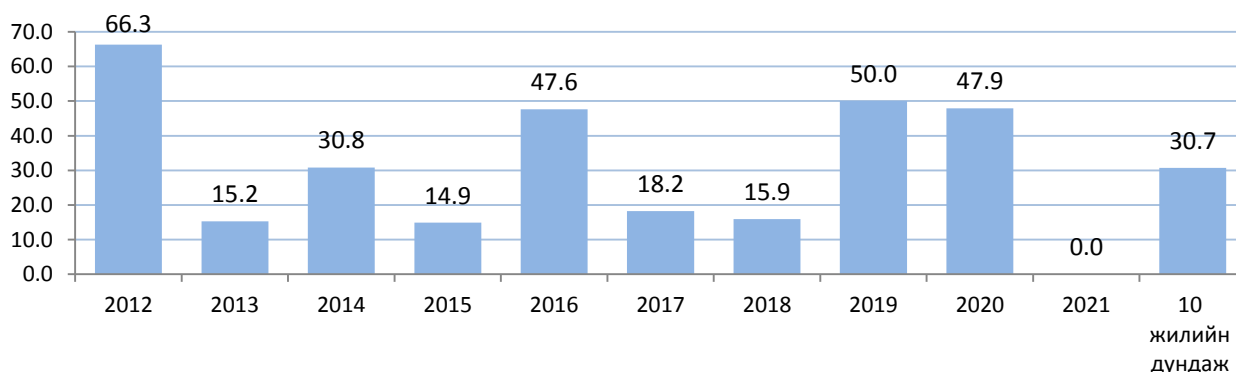
Хүснэгт 1. 3 Тае хүртэлх насны хүүхдийн жингийн мэдээ, хувиар

№	Аймаг/хот	Бүгд	Жингийн мэдээ			А амин дэм уусан	Д амин дэм уусан	Олон найрлагат бичил тэжээл хэрэглэсэн
			Туранхай	Тураалтай	Өсөлтийн хоцрогдолтой			
1	Архангай	5619	0.09	0.20	0.21	0.00	45.24	6.28
2	Баян-Өлгий	4308	0.44	0.49	0.19	15.95	0.53	9.17
3	Баянхонгор	6877	0.95	0.57	1.28	6.63	35.00	4.12
4	Булган	2883	0.07	0.10	0.03	0.00	20.53	0.55
5	Говь-Алтай	1743	0.63	0.75	1.20	0.00	52.32	21.23
6	Говьсүмбэр	727	0.00	0.00	0.00	0.00	0.00	2.75
7	Дархан-Уул	8172	0.23	0.04	0.13	0.02	72.41	0.82
8	Дорноговь	3895	0.05	0.10	0.03	0.00	75.92	15.02
9	Дорнод	4995	0.20	0.12	0.12	0.00	41.50	0.30
10	Дундговь	2225	0.00	0.00	0.00	5.57	25.66	6.61
11	Завхан	4270	0.26	0.19	0.23	0.00	52.95	0.00
12	Орхон	7159	0.22	0.13	0.34	0.00	71.28	0.88
13	Өвөрхангай	4073	0.39	0.10	0.29	0.00	45.81	0.56
14	Өмнөговь	4244	0.40	0.02	0.16	0.00	62.32	7.75
15	Сүхбаатар	2993	0.37	0.30	0.17	0.00	18.14	7.35
16	Сэлэнгэ	3592	0.06	0.06	0.00	5.48	5.43	8.32
17	Төв	2337	0.21	0.00	0.00	0.00	23.71	4.45
18	Увс	5700	0.40	0.21	0.28	0.18	32.95	0.00
19	Ховд	6214	0.13	0.14	0.13	0.00	49.52	6.42
20	Хөвсгөл	5476	0.26	0.07	0.13	1.70	57.54	15.96
21	Хэнтий	2233	0.90	0.09	0.58	0.00	43.71	17.29
22	Аймгийн дүн	89735	0.31	0.18	0.28	1.75	44.85	5.51
23	Улаанбаатар	71404	0.23	0.16	0.19	1.49	23.95	2.44
24	Улсын дүн	161139	0.27	0.17	0.24	1.63	35.59	4.15

1.3. Эхийн эндэгдэл

Улсын хэмжээнд 2021 оны 1 сард эхийн эндэгдлийн тохиолдол бүртгэгдээгүй байна. Сүүлийн 10 жилийн дундажаар 100 000 амьд төрөлтөд ногдох эхийн эндэгдэл 30.7 байна.

Зураг 1. 2 Эхийн эндэгдэл, 100 000 амьд төрөлтөд, 2012-2021 оны 1 сар



1.4. Нялхсын эндэгдэл

Улсын хэмжээнд 2021 оны 1 сарын байдлаар нялхсын эндэгдлийн 75 тохиолдол бүртгэгдэж, 1000 амьд төрөлтөд 13.0 ногдож байгаа нь өнгөрсөн оны мөн үетэй харьцуулахад 11 тохиолдлоор буюу 1000 амьд төрөлтөд 0.7-оор буурсан үзүүлэлттэй байна. Нялхсын эндэгдлийн 54.7 хувь нь эрэгтэй, 45.3 хувь нь эмэгтэй хүүхэд байна.

Эрүүл мэндийн статистикийн сар тутмын мэдээлэл

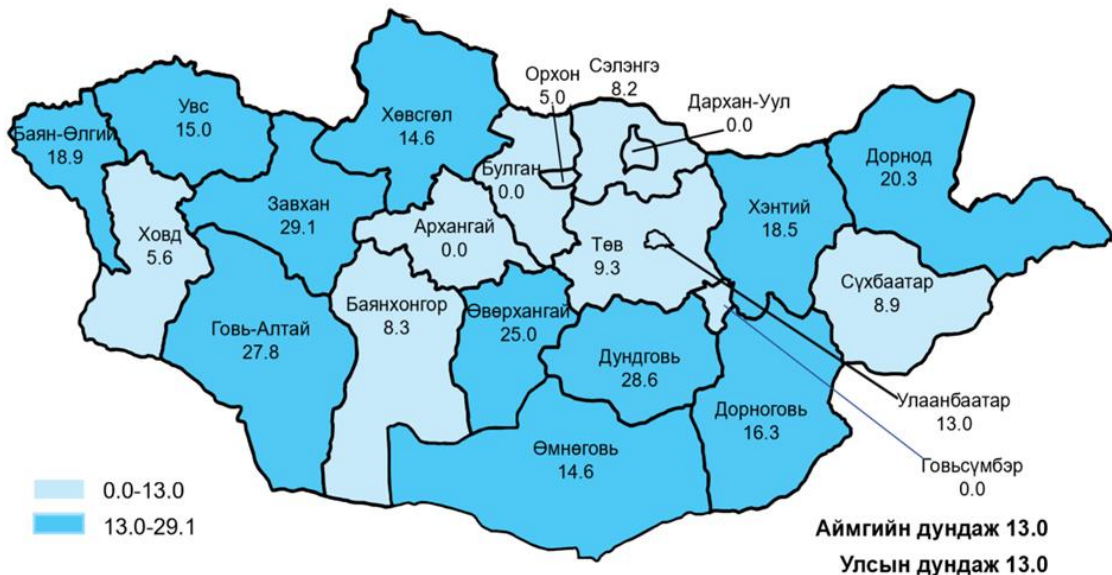
Нялхсын эндэгдлийн 77.3 хувийг нярайн эндэгдэл эзэлж байгаа ба 1000 амьд төрөлтөд ногдох нярайн эндэгдэл 10.1 байна. Нярайн эндэгдлийн нийт 58 тохиолдлын 41 буюу 70.7 хувь нь эрт үеийн эндэгдэл, 17 буюу 29.3 хувийг хожуу үеийн эндэгдэл тус тус эзэлж байна.

Зураг 1. 3 Нялхсын эндэгдэл, 1000 амьд төрөлтөд, 2012-2020 оны 1 сар



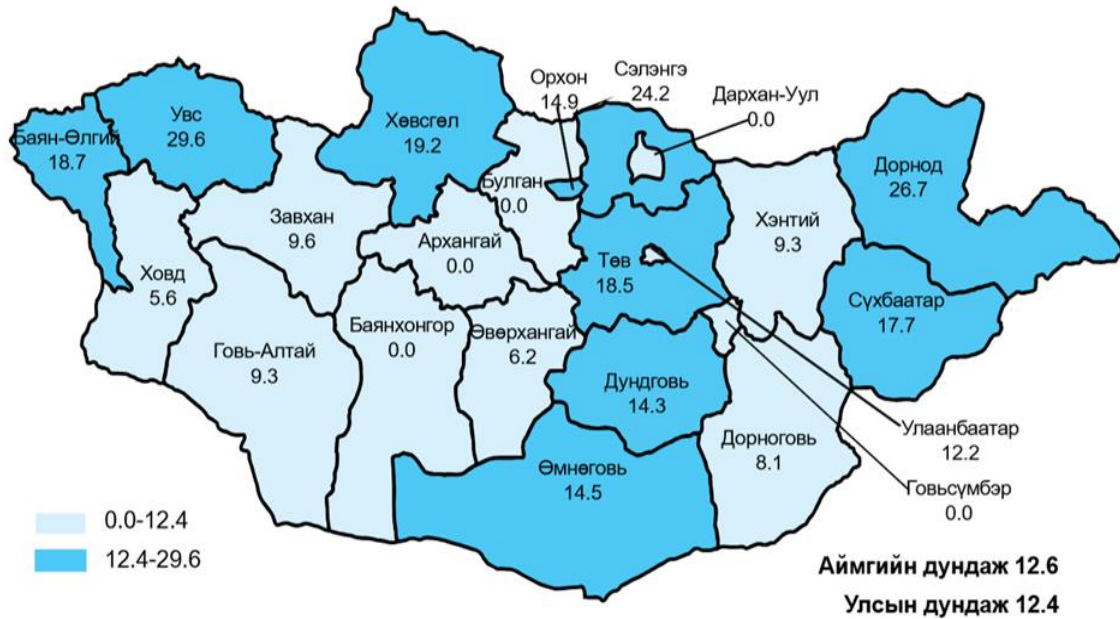
2021 оны 1 сард бүртгэгдсэн нялхсын эндэгдлийг аймгуудаар харьцуулбал: 1000 амьд төрөлтөд ногдох нялхсын эндэгдэл Завхан (29.1), Дундговь (28.6), Говь-Алтай (27.8), Өвөрхангай (25.0), Дорнод (20.3), Баян-Өлгий (18.9), Хэнтий (18.5), Дорноговь (16.3), Увс (15.0), Өмнөговь (14.6), Хөвсгөл (14.6) аймгуудад улсын дундаж үзүүлэлтээс өндөр байна.

Зураг 1. 4 Нялхсын эндэгдэл, 1000 амьд төрөлтөд, аймгаар, 2021 оны 01 сар



Нялхсын эндэгдлийг шалтгаанаар авч үзвэл: Перинаталь үеийн эмгэг 69.3 хувь, амьсгалын тогтолцооны эмгэг 5.3 хувь, төрөлхийн хөгжлийн гажиг 13.3 хувийг тус тус эзэлж байна.

Зураг 1. 5 Перинаталь эндэгдэл, 1000 нийт төрөлтөд, аймгаар, 2021 оны 1 сар



1.5. Тав хүртэлх насны хүүхдийн эндэгдэл

Улсын хэмжээнд 2021 оны 1 сарын байдлаар тав хүртэлх насны хүүхдийн эндэгдлийн 83 тохиолдол бүртгэгдэж, 1000 амьд төрөлтөд 14.4 ногдож байгаа нь өмнөх оны мөн үетэй харьцуулахад 16 тохиолдлоор буюу 1000 амьд төрөлтөд 1.4-оор буурсан байна.

Тав хүртэлх насандаа эндсэн хүүхдийн 45 тохиолдол буюу 54.2 хувь нь эрэгтэй, 38 тохиолдол буюу 45.8 хувь нь эмэгтэй хүүхэд байна. Нийт тохиолдлын 15.7 хувь нь эмнэлгээс гадуур, 84.3 хувь нь эмнэлэгт нас барсан ба үүнээс хоног болоогүй нас баралт 18.6 хувийг эзэлж байна.

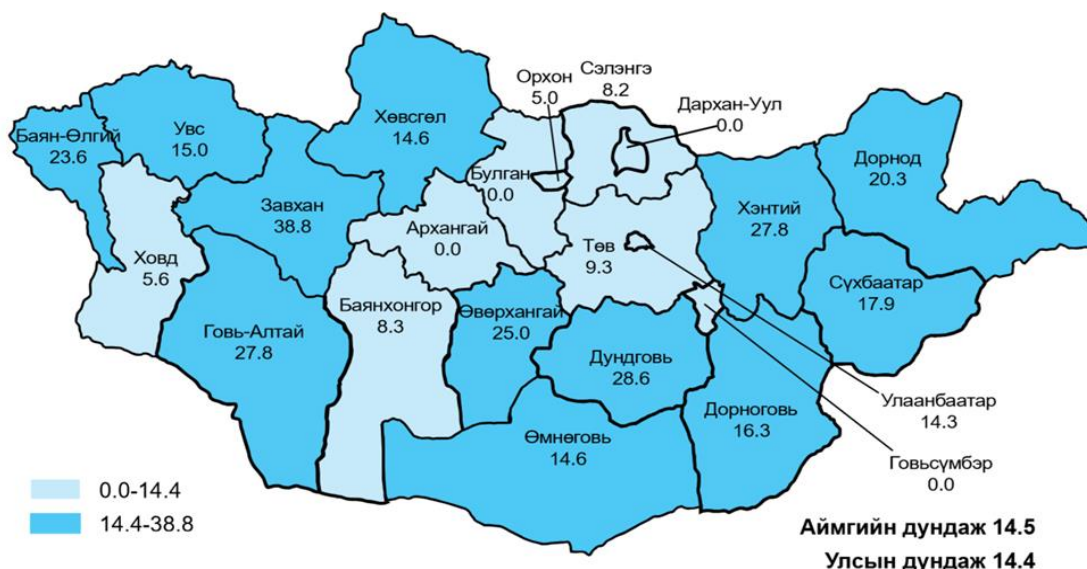
Зураг 1. 6 Хүүхдийн эндэгдэл, 1000 амьд төрөлтөд, 2012-2021 оны 1 сар



Шалтгаанаар авч үзвэл: Нийт эндэгдлийн 95.2 хувь нь өвчнөөр, 4.8 хувь нь осол, гэмтлийн улмаас эндсэн байна. Перинаталь үед үүссэн эмгэг 62.7 хувь, амьсгалын тогтолцооны эмгэг 6.0 хувь, төрөлхийн хөгжлийн гажиг 13.3 хувь, 4.8 хувийг осол, гэмтлийн шалтгаант эндэгдэл эзэлж байна.

Аймгуудаар харьцуулбал 1000 амьд төрөлтөд ногдох тав хүртэлх насны хүүхдийн эндэгдэл Завхан (38.8), Дундговь (28.6), Говь-Алтай (27.8), Хэнтий (27.8), Өвөрхангай (25.0), Баян-Өлгий (23.6), Дорнод (20.3), Сүхбаатар (17.9), Дорноговь (16.3), Увс (15.0), Өмнөговь (14.6), Хөвсгөл (14.6) аймгуудад улсын дундаж үзүүлэлтээс өндөр байна.

Зураг 1. 7 Тав хүртэлх насны хүүхдийн эндэгдэл, 1000 амьд төрөлтөд, аймгаар, 2021 оны 01 сар



2. ЭМНЭЛГИЙН ТУСЛАМЖ ҮЙЛЧИЛГЭЭНИЙ ҮЗҮҮЛЭЛТ

2.1 Амбулаторийн тусламж үйлчилгээ

Улсын хэмжээнд 2021 оны 1 сарын байдлаар нийт 1144529 эмчийн үзлэг хийгдсэнээс 25.6 хувийг урьдчилан сэргийлэх үзлэг, 49.2 хувийг өвчний учир амбулаторт, 11.5 хувийг идэвхитэй хяналтын үзлэг, 13.7 хувийг гэрийн үзлэг тус тус эзэлж байна. Өмнөх оны мөн үетэй харьцуулахад идэвхитэй хяналт (2.4), гэрийн үзлэг (1.3), урьдчилан сэргийлэх үзлэг (1.3) хувиар өсч, өвчний учир амбулаторийн үзлэг (5.0) хувиар буурсан байна.

Хүснэгт 2. 1 Эмчийн үзлэг, эмнэлгийн төрлөөр, хувиар

№	Аймаг/хот	Багийн бага эмч	Сумын бага эмч	Сумын эх баригч бага эмч	Сумын их эмч	Аймаг, дүүргийн нэгдсэн эмнэлэг	Өрхийн эмчийн үзлэг	Бусад
1	Архангай	17.7	2.9	4.1	23.4	33.4	15.5	2.9
2	Баян-Өлгий	12.3	0.7	3.3	21.6	35.5	19.9	6.7
3	Баянхонгор	18.9	2.2	3.6	20.5	34.2	18.5	2.1
4	Булган	13.4	2.3	7.9	28.8	36.6	8.2	2.9
5	Говь-Алтай	11.4	0.2	4.6	14.7	42.6	16.7	9.8
6	Говьсүмбэр	0.0	0.0	2.2	6.3	52.5	20.8	18.2
7	Дархан-Уул	1.7	1.7	0.9	4.9	28.8	43.7	18.3
8	Дорноговь	12.8	0.5	1.8	22.5	31.7	20.7	9.8
9	Дорнод	9.2	1.0	3.7	7.7	37.7	36.5	4.2
10	Дундговь	16.2	0.0	5.1	15.6	48.6	12.6	1.8
11	Завхан	15.8	1.8	4.2	21.0	40.3	14.2	2.7
12	Орхон	0.0	0.0	0.0	2.1	20.6	57.2	20.1
13	Өвөрхангай	11.8	0.7	4.1	14.1	40.5	21.7	7.1
14	Өмнөговь	6.2	1.0	7.3	15.2	25.4	25.0	19.8
15	Сүхбаатар	5.2	4.9	5.1	20.9	41.7	20.5	1.8
16	Сэлэнгэ	0.2	7.0	6.5	16.6	38.9	22.8	7.9
17	Төв	21.5	2.4	6.4	16.0	33.8	17.1	2.8
18	Увс	13.2	0.8	4.0	19.2	39.4	18.1	5.4
19	Ховд	9.6	1.1	2.4	14.1	36.9	31.6	4.3
20	Хөвсгөл	15.3	1.2	6.8	22.4	34.0	12.9	7.3
21	Хэнтий	4.4	1.7	3.6	37.0	32.5	15.7	5.0
22	Аймгийн дундаж	9.5	1.5	3.8	16.3	34.2	25.9	8.9
23	Улаанбаатар	0.0	0.1	0.0	0.8	21.9	41.5	35.8
24	Улсын дундаж	5.2	0.9	2.0	9.3	28.6	32.9	21.1

2.2 Халдварт бус өвчний эрт илрүүлэг үзлэгийн мэдээлэл

Улсын хэмжээнд 2021 оны 1 сарын байдлаар артерийн гипертензи эрт илрүүлэг үзлэгт 18-аас дээш насны нийт 66842 (3.3%) хүн хамрагдсан бөгөөд 37.0 хувь нь эрэгтэй, 63.0 хувь нь эмэгтэй байна. Үр дүнгийн үзүүлэлтээр нийт үзлэгийн 1.1 хувь нь артерийн гипертензи онош батлагдсан байна.

Чихрийн шижин өвчний эрт илрүүлэг үзлэгт 18-аас дээш насны нийт 63082 (3.1%) хүн хамрагдсанаас 37.3 хувь нь эрэгтэй, 62.7 хувь нь эмэгтэй байна. Үр дүнгийн үзүүлэлтээр 0.2 хувьд нь чихрийн шижин өвчний онош батлагдсан байна.

Элэгний хорт хавдрын эрт илрүүлэг үзлэгт 40-65 насны 11967 (1.5%) хүн хамрагдсанаас 4 тохиолдолд хорт хавдар оношлогдсон байна.

2.3 Жирэмсний хяналт

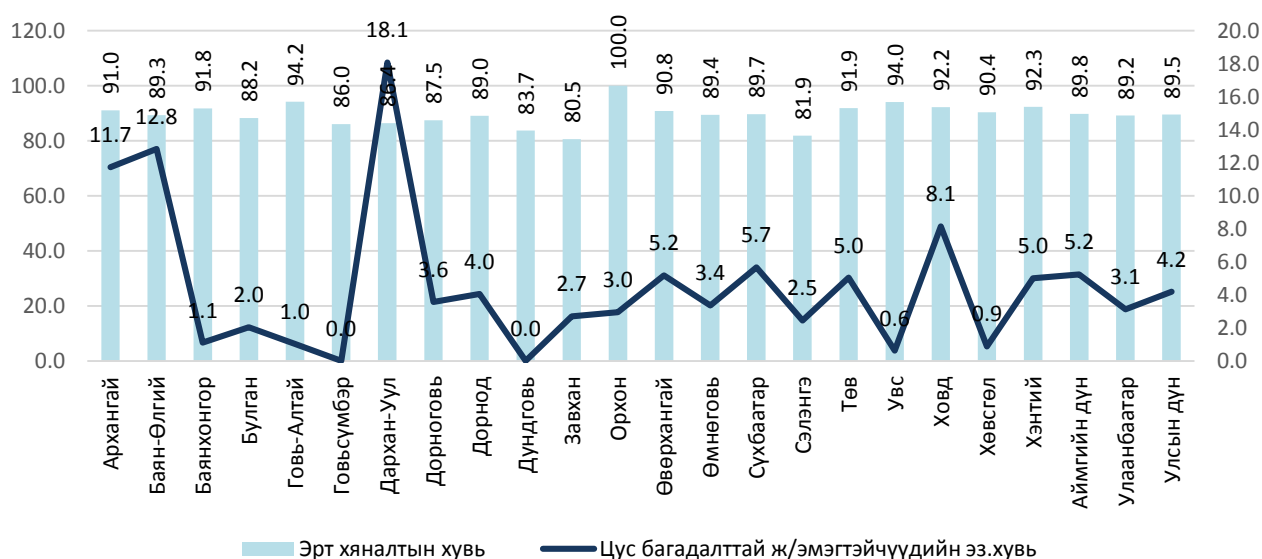
Улсын хэмжээнд 2021 оны 1 сарын байдлаар жирэмсний хяналтад шинээр 6664 эмэгтэйчүүд хамрагдсан ба 89.5 хувь нь эхний 3 сартайд, 9.8 хувь нь 4-6 сартайд, 0.7 хувь нь 7 ба түүнээс дээш сартайд хяналтад орсон байна. Хяналтад орсон жирэмсэн эмэгтэйчүүдийн 96.7 хувь нь цусны шинжилгээнд хамрагдсанаас 4.2 хувь нь цус багадалттай байна.

Шинээр хяналтад хамрагдсан жирэмсэн эмэгтэйчүүдээс трихомониаз илрүүлэх шинжилгээнд 92.6 хувь, заг хүйтэн илрүүлэх шинжилгээнд 92.3 хувь, тэмбүү илрүүлэх шинжилгээнд 99.4 хувь, ХДХВ/ДОХ илрүүлэх шинжилгээнд 99.4 хувь нь хамрагдсан байна.

Хүснэгт 2.2 Жирэмсний хяналт, хувиар, 2021 оны 1 сар

№	Аймаг/хот	Хяналтад авсан хувь			6 ба түүнээс дээш удаа хяналтад хамрагдаж төрсөн	Цус багадалттай жирэмсэн эмэгтэйчүүд
		Эхний 3 сартайд	4-6 сартайд	7 ба түүнээс дээш сартайд		
1	Архангай	91.0	8.4	0.6	54.0	11.7
2	Баян-Өлгий	89.3	9.7	1.0	71.8	12.8
3	Баянхонгор	91.8	7.1	1.1	74.4	1.1
4	Булган	88.2	10.8	1.0	76.9	2.0
5	Говь-Алтай	94.2	5.8	0.0	77.6	1.0
6	Говьсүмбэр	86.0	11.6	2.3	100.0	0.0
7	Дархан-Уул	86.4	13.0	0.6	71.0	18.1
8	Дорноговь	87.5	11.4	1.1	81.1	3.6
9	Дорнод	89.0	10.4	0.6	73.5	4.0
10	Дундговь	83.7	12.8	3.5	79.7	0.0
11	Завхан	80.5	18.6	0.9	80.4	2.7
12	Орхон	100.0	0.0	0.0	54.5	3.0
13	Өвөрхангай	90.8	8.4	0.8	55.0	5.2
14	Өмнөговь	89.4	9.5	1.1	92.0	3.4
15	Сүхбаатар	89.7	10.3	0.0	94.6	5.7
16	Сэлэнгэ	81.9	17.7	0.5	65.3	2.5
17	Төв	91.9	7.4	0.7	47.2	5.0
18	Увс	94.0	4.8	1.2	67.9	0.6
19	Ховд	92.2	7.3	0.6	89.1	8.1
20	Хөвсгөл	90.4	8.8	0.9	77.8	0.9
21	Хэнтий	92.3	7.7	0.0	83.3	5.0
22	Аймгийн дундаж	89.8	9.4	0.8	73.0	5.2
23	Улаанбаатар	89.2	10.1	0.7	74.8	3.1
24	Улсын дундаж	89.5	9.8	0.7	73.9	4.2

Зураг 2. 1 Жирэмсний эрт хяналтын хувь, аймгаар 2021 оны 1 сар



Хүснэгт 2. 3 Шинээр хяналтад хамрагдсан жирэмсэн эмэгтэйчүүдийн БЗДХ-ын шинжилгээний үзүүлэлт, 2021 оны 1 сар

№	Аймаг/хот	Трихомониаз	Үүнээс: Эерэг	Заг хүйтэн	Үүнээс: Эерэг	Тэмбүү	Үүнээс: Эерэг
1	Архангай	122	0	122	0	163	2
2	Баян-Өлгий	212	1	212	1	273	0
3	Баянхонгор	173	16	173	0	182	1
4	Булган	98	6	98	0	98	1
5	Говь-Алтай	73	0	67	0	103	0
6	Говьсүмбэр	43	0	43	0	43	0
7	Дархан-Уул	177	1	177	0	177	3
8	Дорноговь	170	3	170	1	190	2
9	Дорнод	137	3	144	4	173	8
10	Дундговь	73	0	62	0	81	0
11	Завхан	105	0	103	0	111	1
12	Орхон	169	5	169	2	169	1
13	Өвөрхангай	192	0	192	0	232	3
14	Өмнөговь	166	1	167	0	179	0
15	Сүхбаатар	141	9	141	0	141	0
16	Сэлэнгэ	230	6	224	1	247	0
17	Төв	91	5	91	1	138	3
18	Увс	111	1	111	0	162	4
19	Ховд	169	1	167	0	174	4
20	Хөвсгөл	218	4	218	5	227	3
21	Хэнтий	108	2	108	0	163	1
22	Аймгийн дүн	2978	64	2959	15	3426	37
23	Улаанбаатар	3195	32	3195	5	3195	58
24	Улсын дүн	6173	96	6154	20	6621	95

2.4 Үр хөндөлт

Улсын хэмжээнд 2021 онын эхний 1 сарын байдлаар нийт 875 эмэгтэйчүүд үр хөндөх мэс ажилбарыг хийлгэсэн байна. Өмнөх оны мөн үеэс 495 тохиолдлоор буурсан үзүүлэлттэй байна.

Нийт үр хөндөлтийн 55 тохиолдол буюу 6.3 хувийг хожуу үр хөндөлт, 51 тохиолдол буюу 5.8 хувийг өсвөр насны үр хөндөлт эзэлж байна.

Хүснэгт 2.3 Үр хөндөлтийн түвшин

№	Аймаг, хот	Үр хөндөлтийн тоо			Үр хөндөлтийн харьцаа (1000 амьд төрөлтөд)		
		2020 он	2021 он	5 жилийн дундаж	2020 он	2021 он	5 жилийн дундаж
1	Архангай	24	43	30	210.5	309.4	211.4
2	Баян-Өлгий	8	4	22	34.9	18.9	95.1
3	Баянхонгор	35	19	33	218.8	157.0	222.7
4	Булган	11	8	6	186.4	100.0	83.3
5	Говь-Алтай	7	7	7	69.3	64.8	70.1
6	Говьсүмбэр	10	8	6	232.6	235.3	151.0
7	Дархан-Уул	67	37	47	336.7	224.2	254.9
8	Дорноговь	28	39	33	187.9	317.1	267.7
9	Дорнод	41	31	36	229.1	209.5	224.5
10	Дундговь	9	24	12	111.1	342.9	165.3
11	Завхан	0	3	3	0.0	29.1	24.6
12	Орхон	20	18	32	92.6	90.5	156.7
13	Өвөрхангай	16	22	16	85.6	137.5	86.2
14	Өмнөговь	62	51	55	397.4	372.3	446.8
15	Сүхбаатар	6	12	11	50.8	107.1	102.7
16	Сэлэнгэ	5	2	2	34.5	16.4	14.8
17	Төв	8	4	7	93.0	37.4	67.2
18	Увс	27	24	38	177.6	180.5	272.0
19	Ховд	3	1	5	17.3	5.6	31.1
20	Хөвсгөл	9	7	5	44.6	34.0	22.0
21	Хэнтий	7	14	16	52.2	129.6	131.6
22	Аймгийн дүн	403	378	422	134.6	136.8	146.1
23	Улаанбаатар	967	497	880	296.2	165.3	286.2
24	Улсын дүн	1370	875	1302	218.8	151.6	218.4

2.5 Түргэн тусламжийн дуудлага

Улсын хэмжээнд 2021 оны 1 сарын байдлаар 52574 түргэн тусламжийн дуудлага хүлээн авч үйлчилсэнээс 8.9 хувийг алсын, 10.8 хувийг осол, гэмтлийн дуудлага эзэлж байна.

Зураг 2. 2 Түргэн тусламжийн дуудлын тоо, 2012-2021 оны 1 сар



Хүснэгт 2. 4 Түргэн тусламжийн дуудлага, аймгаар, 2021 оны 1 сар

№	Аймаг/хот	Түргэн тусламжийн дуудлага			Бүх дуудлагад эзлэх хувь	Алсын дуудлагын эзлэх хувь	Осол,гэмтлийн дуудлагын эзлэх хувь
		Бүгд	Алсын дуудлага	Осол, гэмтлийн дуудлага			
1	Архангай	1138	215	51	2.2	18.9	4.5
2	Баян-Өлгий	2296	609	21	4.4	26.5	0.9
3	Баянхонгор	1166	240	39	2.2	20.6	3.3
4	Булган	1141	88	26	2.2	7.7	2.3
5	Говь-Алтай	954	198	27	1.8	20.8	2.8
6	Говьсүмбэр	413	18	2	0.8	4.4	0.5
7	Дархан-Уул	1437	32	52	2.7	2.2	3.6
8	Дорноговь	1517	238	63	2.9	15.7	4.2
9	Дорнод	1125	151	61	2.1	13.4	5.4
10	Дундговь	807	84	26	1.5	10.4	3.2
11	Завхан	1302	264	43	2.5	20.3	3.3
12	Орхон	1590	14	91	3.0	0.9	5.7
13	Өвөрхангай	1221	324	43	2.3	26.5	3.5
14	Өмнөговь	791	115	86	1.5	14.5	10.9
15	Сүхбаатар	1111	284	26	2.1	25.6	2.3
16	Сэлэнгэ	2206	327	22	4.2	14.8	1.0
17	Төв	1383	366	29	2.6	26.5	2.1
18	Увс	1090	282	20	2.1	25.9	1.8
19	Ховд	1040	235	16	2.0	22.6	1.5
20	Хөвсгөл	1709	259	31	3.3	15.2	1.8
21	Хэнтий	1840	340	37	3.5	18.5	2.0
22	Аймгийн дүн	27277	4683	812	51.9	17.2	3.0
23	Улаанбаатар	25297	12	4869	48.1	0.0	19.2
24	Улсын дүн	52574	4695	5681	100.0	8.9	10.8

2.6 Хэвтэн эмчлүүлэгсдийн тусламж үйлчилгээ

Улсын хэмжээнд 2021 оны 1 сарын байдлаар 46470 үйлчлүүлэгч эмнэлэгт хэвтэн эмчлүүлж, 349456 ор хоног ашигласан байна. Улсын дунджаар ор ашиглалтын хувь 49.5, дундаж ор хоног 7.5 байна. Өмнөх оны мөн үетэй харьцуулахад хэвтэн эмчлүүлэгч 40715 тохиолдлоор, ор хоног 259920 тохиолдлоор тус тус буурсан байна.

Хүснэгт 2. 5 Стационарын тусламж, үйлчилгээний зарим үзүүлэлтүүд

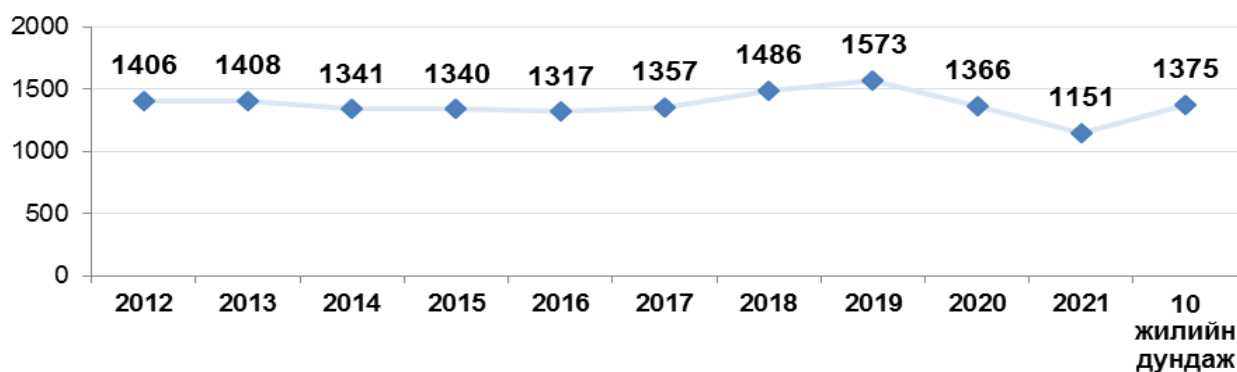
№	Аймаг/хот	Орны тоо	Орны фонд ашиглалт	Орны фонд ашиглалтын хувь	Дундаж ор хоног	Орны эргэлт
1	Архангай	519	22.1	80.3	7.0	3.4
2	Баян-Өлгий	790	24.0	87.3	7.2	3.6
3	Баянхонгор	591	21.3	77.4	7.5	3.0
4	Булган	376	15.9	57.9	7.0	2.4
5	Говь-Алтай	471	15.3	55.6	7.3	2.2
6	Говьсүмбэр	122	18.0	65.3	7.2	2.6
7	Дархан-Уул	762	19.0	69.1	7.8	2.6
8	Дорноговь	506	16.1	58.4	7.0	2.5
9	Дорнод	553	19.2	69.8	7.9	2.6
10	Дундговь	309	17.6	64.2	7.1	2.7
11	Завхан	552	18.8	68.5	7.5	2.7
12	Орхон	863	16.6	60.3	6.9	2.6
13	Өвөрхангай	856	13.5	49.0	7.5	1.9
14	Өмнөговь	696	11.6	42.3	6.5	1.9
15	Сүхбаатар	462	15.3	55.8	8.3	2.0
16	Сэлэнгэ	841	12.8	46.5	7.8	1.8
17	Төв	515	16.0	58.0	7.9	2.2
18	Увс	589	19.7	71.5	6.9	3.0
19	Ховд	604	24.8	90.0	8.0	3.3
20	Хөвсгөл	880	19.2	70.0	6.7	3.0
21	Хэнтий	489	21.3	77.6	7.9	2.9
22	Аймгийн дүн	12346	17.9	65.2	7.3	2.6
23	Улаанбаатар	13315	9.6	35.0	7.8	1.3
24	Улсын дүн	25661	13.6	49.5	7.5	1.9

3. ХҮН АМЫН НАС БАРАЛТ

2021 оны 1 сарын байдлаар улсын хэмжээнд нас баралтын 1151 тохиолдол бүртгэгдсэн нь өнгөрсөн оны мөн үеэс 215 тохиолдлоор буурсан байна.

Нийт нас баралтын 674 тохиолдол буюу 58.6 хувь нь эрэгтэй, 477 буюу 41.4 хувь нь эмэгтэй байна. Нийт нас баралтын 28.0 хувь нь эмнэлэгт нас барсан бөгөөд үүнээс 66 тохиолдол буюу 20.5 хувийг хоног болоогүй нас баралт эзэлж байна. Хоног болоогүй нас баралт өмнөх оны мөн үеэс 39 тохиолдлоор, нас баралтын хувь нь 6.1-ээр буурсан үзүүлэлттэй байна.

Зураг 3. 1 Нас барсан хүний тоо, 2012-2021 оны 1 сар



Нас баралтын түвшин 1000 хүн амд 0.4 байна. Нас баралтын 6.5 хувийг нэг хүртэлх насны хүүхдийн эндэгдэл, 7.2 хувийг тав хүртэлх насны хүүхдийн эндэгдэл эзэлж байна.

Осол гэмтэл, гадны шалтгаант нас баралтын 143 тохиолдол бүртгэгдэж, нийт нас баралтын 12.4 хувийг эзэлж байна. Өмнөх оны мөн үеэс 46 тохиолдлоор буурсан бөгөөд 10 000 хүн амд ногдох осол гэмтэл, гадны шалтгаант нас баралт 0.4 байна.

Хүснэгт 3. 1 Осол гэмтэл, гадны шалтгаант нас баралтад эзлэх хувь, 2021 оны 01 сар

№	Аймаг/хот	Амиа хорлолт	Бусдад хорлогдсон	Үйлдвэрийн осол	Зам тээврийн осол	Бусад осол	Тодорхойгүй
1	Архангай	9.1	0.0	0.0	45.5	45.5	0.0
2	Баян-Өлгий	0.0	0.0	0.0	33.3	33.3	33.3
3	Баянхонгор	60.0	0.0	0.0	20.0	20.0	0.0
4	Булган	100.0	0.0	0.0	0.0	0.0	0.0
5	Говь-Алтай	40.0	0.0	0.0	0.0	60.0	0.0
6	Говьсүмбэр	0.0	33.3	0.0	0.0	66.7	0.0
7	Дархан-Уул	33.3	0.0	0.0	0.0	66.7	0.0
8	Дорноговь	0.0	33.3	0.0	0.0	66.7	0.0
9	Дорнод	25.0	0.0	0.0	50.0	25.0	0.0
10	Дундговь	100.0	0.0	0.0	0.0	0.0	0.0
11	Завхан	14.3	0.0	0.0	42.9	28.6	14.3
12	Орхон	40.0	20.0	0.0	20.0	20.0	0.0
13	Өвөрхангай	0.0	0.0	0.0	100.0	0.0	0.0
14	Өмнөговь	0.0	0.0	0.0	50.0	50.0	0.0
15	Сүхбаатар	0.0	33.3	0.0	0.0	66.7	0.0
16	Сэлэнгэ	50.0	0.0	0.0	50.0	0.0	0.0
17	Төв	0.0	0.0	0.0	0.0	100.0	0.0
18	Увс	33.3	0.0	0.0	33.3	33.3	0.0
19	Ховд	0.0	0.0	0.0	0.0	0.0	0.0
20	Хөвсгөл	33.3	0.0	0.0	22.2	44.4	0.0
21	Хэнтий	33.3	0.0	0.0	16.7	50.0	0.0
22	Аймгийн дүн	27.4	4.8	0.0	25.0	40.5	2.4
23	Улаанбаатар	13.6	13.6	0.0	13.6	54.2	5.1
24	Улсын дүн	21.7	8.4	0.0	20.3	46.2	3.5

4. ЭМГЭГ СУДЛАЛЫН ШИНЖИЛГЭЭ

2021 оны 1 сарын байдлаар аймаг хотын нэгдсэн эмнэлгүүдэд нас баралтын 271 тохиолдол бүртгэгдсэнээс 56.9 хувьд нь эмгэг судлалын болон шүүх эмнэлгийн задлан шинжилгээ хийгдсэн байна.

Задлан шинжилгээний хувь Улаанбаатар хот болон Дорнод, Дорноговь, Дундговь, Хөвсгөл, Баян-Өлгий, Дархан-Уул, Ховд, Завхан, Сэлэнгэ, Архангай, Баянхонгор, Булган, Говьсүмбэр аймгуудад аймгийн дундаж үзүүлэлтээс 4.5-57.8 хувиар доогуур үзүүлэлттэй байна. Улсын хэмжээнд үндсэн оношийн зөрүү 4 тохиолдол бүртгэгдэж, оношийн зөрүүний хувь 2.6 байна.

Хүснэгт 4. 1 Эмгэг судлалын шинжилгээний үзүүлэлт, аймгаар, 2021 оны 1 сар

№	Аймаг/хот	Эдийн шинжилгээ	Эсийн шинжилгээ	Аймгийн, хотын нэгдсэн эмнэлэгт бүртгэгдсэн нас баралт	Аймаг, хотын нэгдсэн эмнэлэгт хийгдсэн задлан шинжилгээ		Аймаг, хотын нэгдсэн эмнэлгийн амьгүй төрөлт	Амьгүй төрөлтөд хийгдсэн задлан шинжилгээ	Задлан шинжилгээ хийгээгүй	Задлан шинжилгээний хувь	Оношийн зөрүү	Оношийн зөрүүний хувь
					Эмгэг судлалын	Шүүх эмнэлгийн						
1	Архангай	120	93	0	0	0	0	0	0	0.0%	0	0.0%
2	Баян-Өлгий	71	163	7	2	0	1	1	5	37.5%	0	0.0%
3	Баянхонгор	93	57	0	0	0	0	0	0	0.0%	0	0.0%
4	Булган	0	250	0	0	0	0	0	0	0.0%	0	0.0%
5	Говь-Алтай	65	129	3	1	1	0	0	1	66.7%	0	0.0%
6	Говьсүмбэр	0	16	0	0	0	0	0	0	0.0%	0	0.0%
7	Дархан-Уул	102	706	14	5	0	0	0	9	35.7%	1	20.0%
8	Дорноговь	66	140	2	1	0	0	0	1	50.0%	0	0.0%
9	Дорнод	61	61	13	6	0	2	2	7	53.3%	0	0.0%
10	Дундговь	66	140	2	1	0	0	0	1	50.0%	0	0.0%
11	Завхан	69	268	3	0	0	1	1	3	25.0%	0	0.0%
12	Орхон	131	311	8	4	1	2	2	3	70.0%	0	0.0%
13	Өвөрхангай	108	383	8	6	0	1	1	2	77.8%	0	0.0%
14	Өмнөговь	0	0	1	1	0	1	1	0	100.0%	0	0.0%
15	Сүхбаатар	58	228	5	5	0	1	1	0	100.0%	0	0.0%
16	Сэлэнгэ	3	77	3	0	0	1	1	3	25.0%	0	0.0%
17	Төв	0	0	1	1	0	1	1	0	100.0%	0	0.0%
18	Увс	148	328	3	2	0	1	1	1	75.0%	0	0.0%
19	Ховд	158	85	3	1	0	0	0	2	33.3%	0	0.0%
20	Хөвсгөл	102	429	7	3	0	1	1	4	50.0%	0	0.0%
21	Хэнтий	43	37	6	3	2	0	0	1	83.3%	0	0.0%
22	Аймгийн дүн	1464	3901	89	42	4	13	13	43	57.8%	1	1.8%
23	Улаанбаатар	2475	501	182	82	14	15	15	89	56.3%	3	3.1%
24	Улсын дүн	3939	4402	271	124	18	28	28	132	56.9%	4	2.6%

5. ХАЛДВАРТ ӨВЧИН

Улсын хэмжээнд 2021 оны 1 сарын байдлаар 16 төрлийн 2009 халдварт өвчний тохиолдол бүртгэгдэж, 10 000 хүн амд 6.1 ногдож байна. Өмнөх оны мөн үеэс 2175 тохиолдлоор буюу 10 000 хүн амд ногдох өвчлөл 6.6-оор буурсан байна.

Бүртгэгдсэн халдварт өвчнийг аймгуудаар харьцуулбал: 10 000 хүн амд ногдох халдварт өвчин Дорнод (13.8), Баянхонгор (10.4), Төв (6.6), Орхон (6.3), Хөвсгөл (6.2) аймгууд болон Улаанбаатар хотод (7.7) улсын дундаж үзүүлэлтээс 0.1-7.7 промилоор өндөр байна.

Өнгөрсөн оны мөн үетэй харьцуулахад нярайн бактерт үжил, коронавируст халдвар 2-564 тохиолдлоор нэмэгдэж, бусад өвчлөл 1-1128 тохиолдлоор буурсан байна.

№	Халдварт өвчний төрөл	Өвчлөл			Нас баралт		
		2020 он	2021 он	Зөрүү	2020 он	2021 он	Зөрүү
1	Амьсгалын замын халдварт өвчин	1466	202	-1264	12	6	-6
2	Бэлгийн замаар дамжих халдварт өвчин	1900	975	-925	2	1	-1
3	Гэдэсний халдварт өвчин	367	60	-307	0	0	0
4	Зоонозын халдварт өвчин	12	3	-9	0	0	0
5	Цусаар дамжих халдварт өвчин	22	12	-10	0	0	0
6	Бусад халдварт өвчин	417	757	340	0	1	1
7	Нийт халдварт өвчин	4184	2009	-2175	14	8	-6

5.1. Халдварт өвчний нас баралт

Улсын хэмжээнд 2021 оны 1 сарын байдлаар халдварт өвчний нас баралтын нийт 8 тохиолдол бүртгэгдсэнээс сүрьеэ (6), төрөлхийн тэмбүү (1), коронавируст халдвар (1) тохиолдол тус тус бүртгэгдсэн байна.

5.2. Амьсгалын замын халдварт өвчин

2021 оны 1 сарын байдлаар улсын хэмжээнд амьсгалын замын халдварт өвчний 202 тохиолдол бүртгэгдэж, нийт халдварт өвчний 10.1 хувийг эзэлж байна.

Амьсгалын замын халдварт өвчин өмнөх оноос 1264 тохиолдлоор буюу 7.3 дахин буурсан байна.

Зураг 5. 1 Амьсгалын замын халдварт өвчний тохиолдол, 2012-2021 оны 1 сар

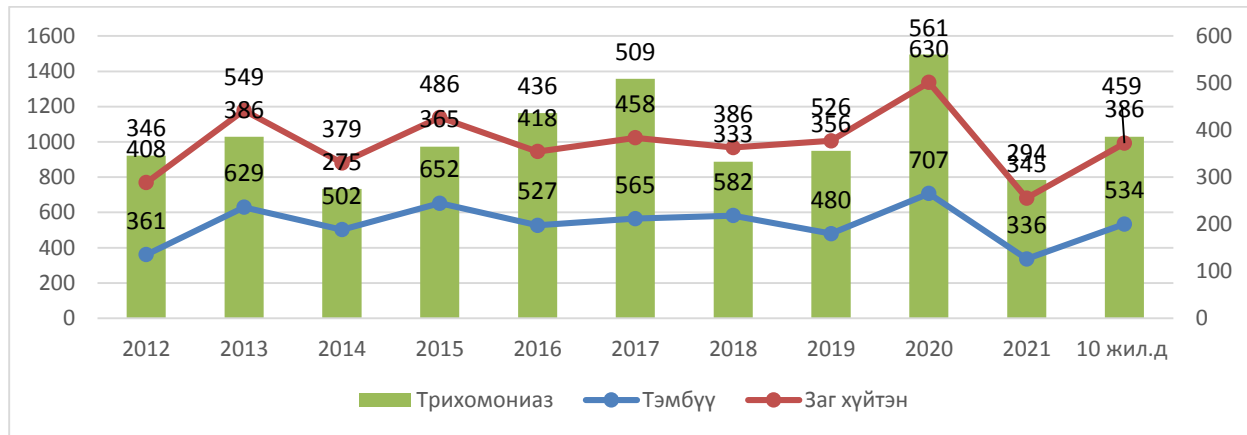


5.3. Бэлгийн замаар дамжих халдварт өвчин

2021 оны 1 сарын байдлаар улсын хэмжээнд бэлгийн замаар дамжих халдварт өвчний 975 тохиолдол бүртгэгдсэн нь нийт халдварт өвчний 48.5 хувийг эзэлж байна. Өмнөх оны мөн үеэс 925 өвчлөл буюу 48.7 хувиар буурсан байна.

Бэлгийн замаар дамжих халдварт өвчний 35.4 хувийг заг хүйтэн, 34.5 хувийг трихомониаз, 30.2 хувийг тэмбүү тус тус эзэлж байна. Өнгөрсөн оны мөн үетэй харьцуулахад тэмбүүгийн өвчлөл 371 тохиолдлоор буурсан ба 10 000 хүн амд ногдох тэмбүүгийн өвчлөл Архангай, Дундговь, Дархан-Уул, Хөвсгөл, Төв, Дорнод, Орхон, Ховд аймгуудад болон Улаанбаатар хотод улсын дундаж үзүүлэлтээс 0.1-0.5 промилоор өндөр байна.

Зураг 5.2 Бэлгийн замаар дамжих халдварт өвчний тохиолдол, 2012-2021 оны 1 сар



Зураг 5.3 Тэмбүү, төрөлхийн тэмбүүгийн тохиолдол, 2012-2021 оны 1 сар

Тэмбүү, төрөлхийн тэмбүү /2021 оны 1 сарын байдлаар/

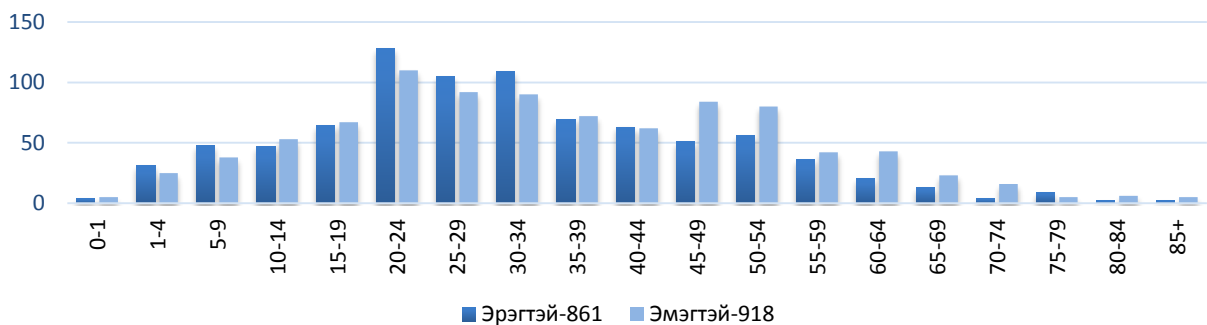


5.4. Коронавируст халдвар /COVID-19/

2021 оны 1 сарын байдлаар Монгол Улсад шинэ коронавируст халдварын нийт 1779 тохиолдол бүртгэгдэж, 10 000 хүн амд 5.4 ногдож байна.

Нийт тохиолдлын 23.0 хувь нь гадаадаас зөөвөрлөгдсөн, 77.0 хувь нь дотоодын халдвар байна. 74.9 хувь нь эмчлэгдэж, эмнэлгээс гарсан байна. 10000 хүн амд ногдох халдварыг аймгуудаар авч үзвэл Сэлэнгэ (19.7), Дорноговь (4.5), Дархан-Уул (4.2), Орхон (2.3), Говьсүмбэр (2.2), Архангай (0.3), Улаанбаатар хотод (9.4) байна.

Зураг 5.4 Коронавируст халдвар, хүйс, насны бүлгээр



Эх, хүүхдийн эрүүл мэндийн үзүүлэлт, 2020, 2021 оны 1 сарын байдлаар											
Аймаг хот	Төрсөн эхийн тоо			Амьд төрсөн хүүхэд			Амьгүй төрөлт				
	2020	2021	5 жилийн дундаж	2020	2021	5 жилийн дундаж	2020	2021	2020	2021	
1 Архангай	113	139	143	114	139	144	1	0	1	0	
2 Баян-Өлгий	226	213	226	229	212	227	0	2	0	2	
3 Баянхонгор	155	121	149	160	121	150	0	0	0	0	
4 Булган	58	78	65	59	80	67	0	0	0	0	
5 Говь-Алтай	101	107	99	101	108	100	0	0	0	0	
6 Говьсүмбэр	42	33	38	43	34	38	0	0	0	0	
7 Дархан-Уул	198	162	184	199	165	185	1	0	1	0	
8 Дорноговь	148	122	123	149	123	124	0	0	0	0	
9 Дорнод	179	147	157	179	148	159	1	2	1	2	
10 Дундговь	81	69	74	81	70	75	0	0	0	0	
11 Завхан	112	102	114	112	103	114	2	1	2	1	
12 Орхон	216	200	203	216	199	203	1	2	1	2	
13 Өвөрхангай	187	160	183	187	160	183	0	1	0	1	
14 Өмнөговь	153	138	124	156	137	124	0	1	0	1	
15 Сүхбаатар	116	112	103	118	112	103	0	1	0	1	
16 Сэлэнгэ	144	121	135	145	122	135	1	2	1	2	
17 Төв	86	108	101	86	107	101	0	1	0	1	
18 Увс	154	134	141	152	133	141	2	2	2	2	
19 Ховд	172	175	173	173	177	174	0	0	0	0	
20 Хөвсгөл	202	207	219	202	206	218	0	2	0	2	
21 Хэнтий	133	108	121	134	108	122	0	0	0	0	
22 АЙМГИЙН ДҮН	2976	2756	2874	2995	2764	2888	9	17	9	17	
23 Улаанбаатар	3232	2978	3045	3265	3007	3073	19	14	19	14	
24 УЛСЫН ДҮН	6208	5734	5919	6260	5771	5961	28	31	28	31	

Эхийн эндэгдэл, 2020, 2021 оны 1 сарын байдлаар						
Аймаг хот	Эхийн эндэгдэл /бодит тоо/		Эхийн эндэгдэл /100 000 амьд төрөлтөд/			5 жилийн дундаж
	2020	2021	2020	2021	2021	
1 Архангай	0	0	0	0	0	139.0
2 Баян-Өлгий	0	0	0	0	0	0.0
3 Баянхонгор	0	0	0	0	0	0.0
4 Булган	0	0	0	0	0	0.0
5 Говь-Алтай	0	0	0	0	0	0.0
6 Говьсүмбэр	0	0	0	0	0	0.0
7 Дархан-Уул	0	0	0	0	0	0.0
8 Дорноговь	0	0	0	0	0	0.0
9 Дорнод	0	0	0	0	0	0.0
10 Дундговь	0	0	0	0	0	0.0
11 Завхан	0	0	0	0	0	0.0
12 Орхон	0	0	0	0	0	0.0
13 Өвөрхангай	0	0	0	0	0	0.0
14 Өмнөговь	0	0	0	0	0	0.0
15 Сүхбаатар	0	0	0	0	0	0.0
16 Сэлэнгэ	0	0	0	0	0	147.7
17 Төв	0	0	0	0	0	0.0
18 Увс	0	0	0	0	0	141.6
19 Ховд	0	0	0	0	0	115.0
20 Хөвсгөл	0	0	0	0	0	0.0
21 Хэнтий	0	0	0	0	0	0.0
22 АЙМГИЙН ДҮН	0	0	0	0	0	27.7
23 Улаанбаатар	3	0	91.8	0	0	26.0
24 УЛСЫН ДҮН	3	0	47.9	0	0	26.8

		Төрсөн хүүхдийн мэдээ, 2020, 2021 оны 1 сарын байдлаар						Амьгүй төрөлтийн түвшин /1000 нийт төрөлтөд/	
Аймаг хот	Бүгд	Амьд төрсөн хүүхэд				Төрсөн хүүхдийн эзлэх хувь	2500 граммаас доош жинтэй төрсөн хүүхдийн эзлэх хувь	2020	2021
		Эрэгтэй	Эмэгтэй	Төрөөд 1 цагийн дотор хөхөө амласан хүүхдийн эзлэх хувь	Төрсөн хүүхдийн эзлэх хувь				
1	Архангай	139	72	67	95.0	3.6	8.7	0.0	
2	Баян-Өлгий	212	106	106	100.0	3.8	0.0	9.3	
3	Баянхонгор	121	59	62	100.0	0.8	0.0	0.0	
4	Булган	80	38	42	98.8	1.3	0.0	0.0	
5	Говь-Алтай	108	64	44	97.2	3.7	0.0	0.0	
6	Говьсүмбэр	34	15	19	94.1	0.0	0.0	0.0	
7	Дархан-Уул	165	86	79	98.8	0.0	5.0	0.0	
8	Дорноговь	123	56	67	99.2	3.3	0.0	0.0	
9	Дорнод	148	78	70	95.9	4.7	5.6	13.3	
10	Дундговь	70	30	40	94.3	4.3	0.0	0.0	
11	Завхан	103	47	56	98.1	5.8	17.5	9.6	
12	Орхон	199	107	92	99.5	1.5	4.6	10.0	
13	Өвөрхангай	160	84	76	97.5	3.8	0.0	6.2	
14	Өмнөговь	137	75	62	95.6	2.9	0.0	7.2	
15	Сүхбаатар	112	61	51	93.8	0.9	0.0	8.8	
16	Сэлэнгэ	122	61	61	100.0	6.6	6.8	16.1	
17	Төв	107	46	61	99.1	0.9	0.0	9.3	
18	Увс	133	76	57	97.0	5.3	13.0	14.8	
19	Ховд	177	89	88	100.0	5.1	0.0	0.0	
20	Хөвсгөл	206	113	93	94.7	2.9	0.0	9.6	
21	Хэнтий	108	63	45	98.1	2.8	0.0	0.0	
22	АЙМГИЙН ДҮН	2764	1426	1338	97.7	3.1	3.0	6.1	
23	Улаанбаатар	3007	1517	1490	96.4	4.4	5.8	4.6	
24	УЛСЫН ДҮН	5771	2943	2828	97.0	3.8	4.5	5.3	

Аймаг хот	Хүүхдийн эндэгдэл, 2020, 2021 оны 1 сарын байдлаар												
	Нялхасын эндэгдэл				Нялхасын эндэгдэл /1000 амьд төрөлтөд/				Тав хүртэлх насны хүүхдийн эндэгдэл		Тав хүртэлх насны хүүхдийн эндэгдэл /1000 амьд төрөлтөд/		
	2020	2021	5 жилийн дундаж	2020	2021	5 жилийн дундаж	2020	2021	2020	2021	5 жилийн дундаж	2020	2021
1	Архангай	3	0	3	26.3	0.0	18.1	4	0	3	35.1	0.0	20.8
2	Баян-Өлгий	9	4	6	39.3	18.9	25.5	10	5	7	43.7	23.6	31.7
3	Баянхонгор	3	1	2	18.8	8.3	16	5	1	3	31.3	8.3	20.0
4	Булган	0	0	1	0.0	0.0	11.9	0	0	1	0.0	0.0	11.9
5	Говь-Алтай	3	3	3	29.7	27.8	28.1	3	3	3	29.7	27.8	28.0
6	Говьсүмбэр	0	0	0	0.0	0.0	10.4	0	0	1	0.0	0.0	15.8
7	Дархан-Уул	3	0	2	15.1	0.0	10.8	3	0	2	15.1	0.0	11.9
8	Дорноговь	2	2	1	13.4	16.3	9.7	2	2	2	13.4	16.3	12.9
9	Дорнод	2	3	2	11.2	20.3	13.9	2	3	2	11.2	20.3	15.1
10	Дундговь	0	2	1	0.0	28.6	8	0	2	1	0.0	28.6	8.0
11	Завхан	2	3	2	17.9	29.1	15.8	2	4	2	17.9	38.8	19.3
12	Орхон	1	1	1	4.6	5.0	6.9	1	1	1	4.6	5.0	6.9
13	Өвөрхангай	0	4	4	0.0	25.0	20.7	0	4	5	0.0	25.0	25.1
14	Өмнөговь	2	2	1	12.8	14.6	9.7	3	2	2	19.2	14.6	12.9
15	Сүхбаатар	1	1	1	8.5	8.9	13.6	2	2	2	16.9	17.9	17.5
16	Сэлэнгэ	2	1	2	13.8	8.2	11.8	2	1	2	13.8	8.2	14.8
17	Төв	0	1	1	0.0	9.3	13.8	0	1	2	0.0	9.3	15.8
18	Увс	2	2	2	13.2	15.0	14.2	2	2	2	13.2	15.0	17.0
19	Ховд	2	1	2	11.6	5.6	10.4	2	1	2	11.6	5.6	11.5
20	Хөвсгөл	2	3	3	9.9	14.6	15.6	3	3	4	14.9	14.6	19.3
21	Хэнтий	4	2	2	29.9	18.5	18.1	4	3	3	29.9	27.8	21.3
22	АЙМГИЙН ДҮН	43	36	43	14.4	13.0	14.8	50	40	51	16.7	14.5	17.5
23	Улаанбаатар	43	39	50	13.2	13.0	16.2	49	43	59	15.0	14.3	19.1
24	УЛСЫН ДҮН	86	75	93	13.7	13.0	15.5	99	83	109	15.8	14.4	18.4

Хүүхдийн эндэгдэл, хүйсээр, 2021 оны 1 сарын байдлаар						
Аймаг хот	Нялхасын эндэгдэл			Тав хүртэлх насны хүүхдийн эндэгдэл		
	Бүгд	Эрэгтэй	Эмэгтэй	Бүгд	Эрэгтэй	Эмэгтэй
1 Архангай	0	0	0	0	0	0
2 Баян-Өлгий	4	4	0	5	4	1
3 Баянхонгор	1	1	0	1	1	0
4 Булган	0	0	0	0	0	0
5 Говь-Алтай	3	2	1	3	2	1
6 Говьсүмбэр	0	0	0	0	0	0
7 Дархан-Уул	0	0	0	0	0	0
8 Дорноговь	2	1	1	2	1	1
9 Дорнод	3	1	2	3	1	2
10 Дундговь	2	1	1	2	1	1
11 Завхан	3	3	0	4	4	0
12 Орхон	1	1	0	1	1	0
13 Өвөрхангай	4	1	3	4	1	3
14 Өмнөговь	2	0	2	2	0	2
15 Сүхбаатар	1	1	0	2	1	1
16 Сэлэнгэ	1	1	0	1	1	0
17 Төв	1	0	1	1	0	1
18 Увс	2	2	0	2	2	0
19 Ховд	1	0	1	1	0	1
20 Хөвсгөл	3	2	1	3	2	1
21 Хэнтий	2	1	1	3	2	1
22 АЙМГИЙН ДҮН	36	22	14	40	24	16
23 Улаанбаатар	39	19	20	43	21	22
24 УЛСЫН ДҮН	75	41	34	83	45	38

Нас баралт, 2020, 2021 оны 1 сарын байдлаар												
Аймаг хот	Нийт нас баралт				Эмнэлгийн нас баралт				Эмнэлэгт хоног болоогүй нас баралт			
	2020		2021		2020		2021		2020		2021	
	2020	2021	2020	2021	2020	2021	2020	2021	2020	2021	2020	2021
1 Архангай	47	30	39	7	1	6	3	0	3	0	2	2
2 Баян-Өлгий	46	31	44	16	9	11	3	4	3	4	4	4
3 Баянхонгор	34	25	37	6	2	7	4	0	4	0	2	2
4 Булган	25	27	27	3	2	3	1	0	1	0	1	1
5 Говь-Алтай	19	21	23	4	6	6	1	3	1	3	2	2
6 Говьсүмбэр	5	10	6	0	1	1	0	0	0	0	0	0
7 Дархан-Уул	30	37	44	16	15	10	9	2	9	2	3	3
8 Дорноговь	35	26	30	11	5	8	5	1	5	1	3	3
9 Дорнод	31	39	37	10	15	12	6	3	6	3	4	4
10 Дундговь	16	14	17	1	2	2	1	1	1	1	1	1
11 Завхан	28	38	29	6	8	7	3	1	3	1	2	2
12 Орхон	50	33	42	12	8	9	3	1	3	1	2	2
13 Өвөрхангай	36	38	45	7	10	12	0	0	0	0	3	3
14 Өмнөговь	25	22	25	5	2	5	2	0	2	0	1	1
15 Сүхбаатар	32	24	28	3	5	5	1	1	1	1	1	1
16 Сэлэнгэ	45	40	42	3	6	4	1	0	1	0	1	1
17 Төв	20	23	32	1	3	4	0	3	0	3	2	2
18 Увс	33	18	31	5	4	5	3	2	3	2	2	2
19 Ховд	33	29	33	2	4	4	1	0	1	0	1	1
20 Хөвсгөл	62	51	60	11	10	12	1	4	1	4	2	2
21 Хэнтий	30	35	32	7	9	7	4	4	4	4	3	3
22 АЙМГИЙН ДҮН	682	611	703	136	127	141	52	30	52	30	45	45
23 Улаанбаатар	684	540	683	259	195	262	53	36	53	36	49	49
24 УЛСЫН ДҮН	1366	1151	1387	395	322	404	105	66	105	66	94	94

Эмнэлгийн тусламж үйлчилгээний зарим үзүүлэлтүүд, 2021 оны 1 сарын байдлаар												
Аймаг хот	Эмчийн үзлэг бүгд	Үүнээс						Өмчлэгдсэн хүний тоо	Ор хоног	Дундаж ор хоног	Бүртгэгдсэн өвчлөл	
		Урьдчилан сэргийлэх үзлэг	Өвчний учир амбулаторт	Идэвхтэй хяналт	Гэрийн идэвхтэй	Гэрийн дүүдлагаар	2020				2021	5 жилийн дундаж
1 Архангай	27964	9512	12835	2741	2344	532	1634	11461	7.0	11407	8023	9223
2 Баян-Өлгий	39552	8997	20831	4089	3895	1740	2634	18956	7.2	5903	8916	5875
3 Баянхонгор	22386	5735	7266	3430	5503	452	1678	12581	7.5	11754	6126	8696
4 Булган	17125	3940	9442	1954	1468	321	849	5982	7.0	6724	3058	5735
5 Говь-Алтай	19382	3224	11315	2089	2192	562	981	7198	7.3	6840	4752	4631
6 Говьсүмбэр	8400	2420	4643	848	478	11	306	2191	7.2	864	353	660
7 Дархан-Уул	57521	16867	22901	4241	13282	230	1868	14490	7.8	6565	4653	6425
8 Дорноговь	35279	10663	15395	5931	2568	722	1155	8123	7.0	10806	7410	8112
9 Дорнод	33456	11209	13551	3942	4245	509	1350	10608	7.9	6890	3014	5309
10 Дундговь	12571	2137	6769	2145	1374	146	768	5453	7.1	2629	2369	2374
11 Завхан	27445	7444	13369	3176	2331	1125	1380	10395	7.5	8496	6472	6471
12 Орхон	60965	21933	18636	5783	14339	274	2070	14318	6.9	9760	6254	6084
13 Өвөрхангай	27105	7067	13300	3685	2346	707	1537	11526	7.5	10031	7515	8793
14 Өмнөговь	30091	10342	12096	5307	2036	310	1243	8091	6.5	10505	7063	7784
15 Сүхбаатар	17054	4005	7024	4448	1094	483	857	7090	8.3	6061	3687	4630
16 Сэлэнгэ	30073	8774	14005	5565	1583	146	1377	10756	7.8	7344	3368	5430
17 Төв	18597	4422	10465	2104	1326	280	1045	8221	7.9	11266	7009	8170
18 Увс	32462	6547	19564	2728	2691	932	1679	11575	6.9	7148	7622	6281
19 Ховд	33672	7033	15277	6045	4703	614	1875	14953	8.0	7490	6117	4934
20 Хөвсгөл	45034	13797	21833	5036	3409	959	2531	16928	6.7	11691	10602	10037
21 Хэнтий	28511	5487	15593	4654	1905	872	1321	10438	7.9	5850	7334	5642
22 Аймгийн дүн	624645	171555	286110	79941	75112	11927	30138	221334	7.3	166024	121717	131296
23 Улаанбаатар	519884	120915	277310	52170	67130	2359	16332	128122	7.8	120565	57076	86873
24 Улсын дүн	1144529	292470	563420	132111	142242	14286	46470	349456	7.5	286589	178793	218169

Аймаг хот	Халдварт өвчин, аймаг, 2020, 2021 оны 1 сарын байдлаар										Нас баралт
	Нийт халдварт өвчин					10 000 хүн амд					
	2020	2021	5 жилийн дундаж	2020	2021	5 жилийн дундаж	2020	2021	5 жилийн дундаж		
1 Архангай	26	22	36	2.7	2.3	3.8	0	0	0	0	
2 Баян-Өлгий	58	24	31	5.3	2.2	2.9	0	0	0	0	
3 Баянхонгор	132	92	116	14.9	10.4	13.3	0	0	0	0	
4 Булган	68	32	48	11.0	5.2	7.8	0	0	0	0	
5 Говь-Алтай	24	19	35	4.2	3.3	6.0	0	0	0	0	
6 Говьсүмбэр	14	3	12	7.8	1.7	7.1	0	0	0	0	
7 Дархан-Уул	118	54	92	11.0	5.0	8.8	0	0	0	0	
8 Дорноговь	121	28	74	17.0	3.9	10.8	0	0	0	0	
9 Дорнод	188	113	223	22.9	13.8	28.0	0	0	0	0	
10 Дундговь	39	18	43	8.3	3.8	9.3	0	0	0	0	
11 Завхан	52	23	45	7.1	3.2	6.3	0	0	0	0	
12 Орхон	82	68	62	7.6	6.3	5.9	0	0	0	0	
13 Өвөрхангай	87	15	75	7.5	1.3	6.6	0	0	0	0	
14 Өмнөговь	115	22	52	16.6	3.2	7.8	0	0	0	0	
15 Сүхбаатар	78	38	78	12.3	6.0	12.8	0	0	0	0	
16 Сэлэнгэ	119	41	65	10.8	3.7	5.9	0	0	0	0	
17 Төв	41	62	53	4.4	6.6	5.7	1	1	1	1	
18 Увс	60	20	57	7.2	2.4	6.9	0	0	0	0	
19 Ховд	49	22	46	5.5	2.5	5.3	0	0	0	0	
20 Хөвсгөл	179	84	162	13.2	6.2	12.2	0	0	0	0	
21 Хэнтий	62	29	43	8.0	3.7	5.6	1	1	1	1	
22 АЙМГИЙН ДҮН	1712	829	1445	9.7	4.7	8.4	2	4.7	8.4	2	
23 Улаанбаатар	2472	1180	1906	16.1	7.7	12.9	6	6	6	6	
24 УЛСЫН ДҮН	4184	2009	3352	12.7	6.1	10.5	8	6.1	10.5	8	

№	Халдварт өвчин	Өвчлөл				10 000 хүн амд				Нас баралт
		2020		2021		2020		2021		
		Халдварт өвчин	Өсөлт бууралт	Халдварт өвчин	Өсөлт бууралт	Халдварт өвчин	Өсөлт бууралт	Халдварт өвчин	Өсөлт бууралт	
1	Холер (A00)	0	0	0	0.0	0.0	0.0	0.0	0	
2	Балнад (A01)	0	0	0	0.0	0.0	0.0	0.0	0	
3	Сальмонеллэз (A02)	18	0	0	-18	0.1	0.0	-0.1	0	
4	Цусан суулга (A03)	185	42	42	-143	0.6	0.1	-0.4	0	
5	Бактерийн гаралтай бусад хоолны хордлого (A05)	8	0	0	-8	0.0	0.0	0.0	0	
6	Халдварын гаралтай гастроэнтерит ба суулга (A09)	3	1	1	-2	0.0	0.0	0.0	0	
7	Сүрьеэ (A15-A19)	233	170	170	-63	0.7	0.5	-0.2	6	
8	Тарваган тахал (A20)	0	0	0	0	0.0	0.0	0.0	0	
9	Боом өвчин (A22)	0	0	0	0	0.0	0.0	0.0	0	
10	Бруцеллэз (A23)	12	3	3	-9	0.0	0.0	0.0	0	
11	Татран (A35)	0	0	0	0	0.0	0.0	0.0	0	
12	Сахуу (A36)	0	0	0	0	0.0	0.0	0.0	0	
13	Хөхүүл ханиад (A37)	0	0	0	0	0.0	0.0	0.0	0	
14	Улаан эсэргэнэ (A38)	43	2	2	-41	0.1	0.0	-0.1	0	
15	Менингококкт халдвар (A39)	2	0	0	-2	0.0	0.0	0.0	0	
16	Ёлом (A46)	16	4	4	-12	0.0	0.0	0.0	0	
17	Хийт үхжил (A48)	0	0	0	0	0.0	0.0	0.0	0	
18	Тэмбүү (A50-A53)	707	336	336	-371	2.1	1.0	-1.1	1	
19	Үүнээс: төрөлхийн тэмбүү (A50)	6	4	4	-2				1	
20	Гонококкт халдвар (A54)	630	345	345	-285	1.9	1.0	-0.9	0	
21	Трихомониаз (A59)	561	294	294	-267	1.7	0.9	-0.8	0	
22	Спирохетээр сэдээгдсэн бусад халдвар (A69)	0	0	0	0	0.0	0.0	0.0	0	

№	Халдварт өвчин	Өвчлөл			10 000 хүн амд			Нас баралт
		2020	2021	Өсөлт бууралт	2020	2021	Өсөлт бууралт	
23	Хачигт рикеттсиоз (A77)	0	0	0	0.0	0.0	0.0	0
24	Цочмог полиомиелит (A80)	0	0	0	0.0	0.0	0.0	0
25	Галзуу (A82)	0	0	0	0.0	0.0	0.0	0
26	Хачигаар дамжих вирус энцефалит (A84)	0	0	0	0.0	0.0	0.0	0
27	Денге чичрэг (A90)	0	0	0	0.0	0.0	0.0	0
28	Салхинцэг (B01)	1151	23	-1128	35	0.1	-3.4	0
29	Улаанбурхан (B05)	0	0	0	0.0	0.0	0.0	0
30	Улаанууд (B06)	1	0	-1	0.0	0.0	0.0	0
31	Халдварт эритема (B08.3)	5	0	-5	0.0	0.0	0.0	0
32	Гар хөл,амны өвчин (B08.4)	132	13	-119	0.4	0.0	-0.4	0
33	Вируст гепатит (B15-B19)	50	16	-34	0.2	0.0	-0.1	0
34	Вируст гепатит А (B15)	21	4	-17	0.1	0.0	-0.1	-
35	Вируст гепатит В (B16)	13	7	-6	0.0	0.0	0.0	-
36	Вируст гепатит С (B17.1)	9	5	-4	0.0	0.0	0.0	-
37	ХДХВ/ДОХ (B20-B24)	2	0	-2	0.0	0.0	0.0	0
38	Гахай хавдар (B26)	15	3	-12	0.0	0.0	0.0	0
39	Мөөгөнцөртөх (B45-B49)	410	191	-219	1.2	0.6	-0.7	0
40	Нярайн бактерт үжил (F36)	0	2	2	0.0	0.0	0.0	0
41	ALXAXSARS (B34.2)	0	0	0	0.0	0.0	0.0	0
42	Хумхаа (B50)	0	0	0	0.0	0.0	0.0	0
43	Коронавируст халдвар (COVID-19)	0	564	564	0.0	1.7	1.7	1
44	Бүгд	4184	2009	-2175	12.7	6.1	-6.6	8

Гэдэсний халдварт өвчин, 2020, 2021 оны 1 сарын байдлаар												
Аймаг хот	A00 Холер /Cholera/						A01 Балнад /Typhoid and paratyphoid fevers/					
	Өвчлөл			10 000 хүн амд			Өвчлөл			10 000 хүн амд		
	2020	2021	5 жилийн дундаж	2020	2021	5 жилийн дундаж	2020	2021	5 жилийн дундаж	2020	2021	5 жилийн дундаж
1 Архангай	0	0	0	0.0	0.0	0.0	0	0	0	0.0	0.0	0.0
2 Баян-Өлгий	0	0	0	0.0	0.0	0.0	0	0	0	0.0	0.0	0.0
3 Баянхонгор	0	0	0	0.0	0.0	0.0	0	0	0	0.0	0.0	0.0
4 Булган	0	0	0	0.0	0.0	0.0	0	0	0	0.0	0.0	0.0
5 Говь-Алтай	0	0	0	0.0	0.0	0.0	0	0	0	0.0	0.0	0.0
6 Говьсүмбэр	0	0	0	0.0	0.0	0.0	0	0	0	0.0	0.0	0.0
7 Дархан-Уул	0	0	0	0.0	0.0	0.0	0	0	0	0.0	0.0	0.0
8 Дорноговь	0	0	0	0.0	0.0	0.0	0	0	0	0.0	0.0	0.0
9 Дорнод	0	0	0	0.0	0.0	0.0	0	0	0	0.0	0.0	0.0
10 Дундговь	0	0	0	0.0	0.0	0.0	0	0	0	0.0	0.0	0.0
11 Завхан	0	0	0	0.0	0.0	0.0	0	0	0	0.0	0.0	0.0
12 Орхон	0	0	0	0.0	0.0	0.0	0	0	0	0.0	0.0	0.0
13 Өвөрхангай	0	0	0	0.0	0.0	0.0	0	0	0	0.0	0.0	0.0
14 Өмнөговь	0	0	0	0.0	0.0	0.0	0	0	0	0.0	0.0	0.0
15 Сүхбаатар	0	0	0	0.0	0.0	0.0	0	0	0	0.0	0.0	0.0
16 Сэлэнгэ	0	0	0	0.0	0.0	0.0	0	0	0	0.0	0.0	0.0
17 Төв	0	0	0	0.0	0.0	0.0	0	0	0	0.0	0.0	0.0
18 Увс	0	0	0	0.0	0.0	0.0	0	0	0	0.0	0.0	0.0
19 Ховд	0	0	0	0.0	0.0	0.0	0	0	0	0.0	0.0	0.0
20 Хөвсгөл	0	0	0	0.0	0.0	0.0	0	0	0	0.0	0.0	0.0
21 Хэнтий	0	0	0	0.0	0.0	0.0	0	0	0	0.0	0.0	0.0
22 АЙМГИЙН ДҮН	0	0	0	0.0	0.0	0.0	0	0	0	0.0	0.0	0.0
23 Улаанбаатар	0	0	0	0.0	0.0	0.0	0	0	0	0.0	0.0	0.0
24 УЛСЫН ДҮН	0	0	0	0.0	0.0	0.0	0	0	0	0.0	0.0	0.0

№	Аймаг хот	A02 Сальмонеллез /Other salmonella infections/						A03 Цусан суулга /Shigellosis/								
		Өвчлөл		10 000 хүн амд		Нас барагт	2020	2021	5 жилийн дундаж		10 000 хүн амд		2020	2021	5 жилийн дундаж	Нас барагт
		2020	2021	5 жилийн дундаж	2020				2021	5 жилийн дундаж	2020	2021				
1	Архангай	0	0	0	0.0	0.0	0	10	2	6	1.1	0.2	0.8	0		
2	Баян-Өлгий	0	0	0	0.0	0.0	0	0	0	0	0.0	0.0	0.0	0		
3	Баянхонгор	0	0	0	0.0	0.0	0	2	0	1	0.2	0.0	0.1	0		
4	Булган	0	0	0	0.0	0.0	0	0	1	0	0.0	0.2	0.0	0		
5	Говь-Алтай	0	0	0	0.0	0.0	0	0	1	0	0.0	0.2	0.1	0		
6	Говьсүмбэр	0	0	0	0.0	0.0	0	0	0	0	0.0	0.0	0.0	0		
7	Дархан-Уул	0	0	0	0.0	0.0	0	1	2	1	0.1	0.2	0.1	0		
8	Дорноговь	0	0	0	0.0	0.0	0	0	0	1	0.0	0.0	0.1	0		
9	Дорнод	1	0	1	0.1	0.2	0	1	1	2	0.1	0.1	0.4	0		
10	Дундговь	0	0	0	0.0	0.0	0	1	0	0	0.2	0.0	0.1	0		
11	Завхан	0	0	0	0.0	0.0	0	7	4	3	1.0	0.5	0.5	0		
12	Орхон	0	0	0	0.0	0.0	0	2	11	6	0.2	1.0	0.8	0		
13	Өвөрхангай	0	0	0	0.0	0.0	0	7	0	9	0.6	0.0	1.0	0		
14	Өмнөговь	2	0	1	0.3	0.0	0	0	1	1	0.0	0.1	0.2	0		
15	Сүхбаатар	0	0	0	0.0	0.0	0	0	3	1	0.0	0.5	0.3	0		
16	Сэлэнгэ	0	0	0	0.0	0.0	0	0	0	2	0.0	0.0	0.2	0		
17	Төв	0	0	0	0.0	0.0	0	2	2	1	0.2	0.2	0.2	0		
18	Увс	0	0	0	0.0	0.0	0	0	0	3	0.0	0.0	0.4	0		
19	Ховд	0	0	0	0.0	0.0	0	0	0	0	0.0	0.0	0.0	0		
20	Хөвсгөл	0	0	0	0.0	0.0	0	10	11	7	0.7	0.8	0.6	0		
21	Хэнтий	0	0	0	0.0	0.0	0	0	0	2	0.0	0.0	0.3	0		
22	Аймгийн дүн	3	0	3	0.0	0.0	0	43	39	46	0.2	0.2	0.3	0		
23	Улаанбаатар	15	0	9	0.1	0.0	0	142	3	140	0.9	0.0	1.2	0		
24	Улсын дүн	18	0	11	0.1	0.0	0	185	42	186	0.6	0.1	0.7	0		

Аймаг хот	05 Бактерийн гаралтай бусад хоолны хордлого /Other bacterial foodborne intoxications/						А09 Халдварын гаралтай гастроэнтерит ба сулга /Diarrhoea and gastroenteritis of presumed infectious origin/					
	Өвчлөл		10 000 хүн амд		Нас баралт		Өвчлөл		10 000 хүн амд		Нас баралт	
	2020	2021	5 жилийн дундаж	2020	2021	5 жилийн дундаж	2020	2021	5 жилийн дундаж	2020	2021	5 жилийн дундаж
1 Архангай	0	0	0	0.0	0.0	0	0	0	0	0.0	0.0	0.0
2 Баян-Өлгий	0	0	0	0.0	0.0	0	0	0	0	0.0	0.0	0.0
3 Баянхонгор	0	0	0	0.0	0.0	0	1	0	2	0.1	0.0	0.3
4 Булган	0	0	0	0.0	0.0	0	0	0	0	0.0	0.0	0.1
5 Говь-Алтай	0	0	0	0.0	0.0	0	0	0	2	0.0	0.0	0.4
6 Говьсүмбэр	0	0	0	0.0	0.0	0	0	0	0	0.0	0.0	0.0
7 Дархан-Уул	0	0	0	0.0	0.0	0	0	0	1	0.0	0.0	0.1
8 Дорноговь	0	0	0	0.0	0.0	0	0	0	0	0.0	0.0	0.0
9 Дорнод	0	0	0	0.0	0.0	0	0	0	0	0.0	0.0	0.0
10 Дундговь	0	0	0	0.0	0.0	0	0	0	0	0.0	0.0	0.0
11 Завхан	0	0	0	0.0	0.0	0	0	0	0	0.0	0.0	0.0
12 Орхон	0	0	0	0.0	0.0	0	2	0	2	0.2	0.0	0.2
13 Өвөрхангай	0	0	0	0.0	0.0	0	0	0	0	0.0	0.0	0.0
14 Өмнөговь	0	0	0	0.0	0.0	0	0	0	0	0.0	0.0	0.0
15 Сүхбаатар	0	0	0	0.0	0.0	0	0	0	0	0.0	0.0	0.0
16 Сэлэнгэ	0	0	0	0.0	0.0	0	0	0	0	0.0	0.0	0.0
17 Төв	0	0	0	0.0	0.0	0	0	0	0	0.0	0.0	0.0
18 Увс	0	0	0	0.0	0.0	0	0	0	0	0.0	0.0	0.0
19 Ховд	0	0	0	0.0	0.0	0	0	0	0	0.0	0.0	0.0
20 Хөвсгөл	0	0	0	0.0	0.0	0	0	1	1	0.0	0.1	0.1
21 Хэнтий	0	0	0	0.0	0.0	0	0	0	0	0.0	0.0	0.0
22 Аймагийн дүн	0	0	0	0.0	0.0	0	3	1	8	0.0	0.0	0.1
23 Улаанбаатар	8	0	6	0.1	0.0	0	0	0	0	0.0	0.0	0.0
24 Улсын дүн	8	0	6	0.0	0.0	0	3	1	8	0.0	0.0	0.0

Аймаг хот	А80 Цочмог полиомиелит /Acute poliomyelitis/						B08.4 Гар, хөл, амны өвчин /Hand, foot and mouth disease/						
	Өвчлөл			10 000 хүн амд			Өвчлөл			10 000 хүн амд			Нас барагт
	2020	2021	5 жилийн дундаж	2020	2021	5 жилийн дундаж	2020	2021	5 жилийн дундаж	2020	2021	5 жилийн дундаж	
1 Архангай	0	0	0	0.0	0.0	0.0	1	0	1	0.1	0.0	0.1	0
2 Баян-Өлгий	0	0	0	0.0	0.0	0.0	0	1	0	0.0	0.1	0.0	0
3 Баянхонгор	0	0	0	0.0	0.0	0.0	3	0	2	0.3	0.0	0.3	0
4 Булган	0	0	0	0.0	0.0	0.0	0	2	1	0.0	0.3	0.2	0
5 Говь-Алтай	0	0	0	0.0	0.0	0.0	1	0	0	0.2	0.0	0.0	0
6 Говьсүмбэр	0	0	0	0.0	0.0	0.0	0	0	0	0.0	0.0	0.0	0
7 Дархан-Уул	0	0	0	0.0	0.0	0.0	20	0	6	1.9	0.0	0.7	0
8 Дорноговь	0	0	0	0.0	0.0	0.0	0	0	1	0.0	0.0	0.1	0
9 Дорнод	0	0	0	0.0	0.0	0.0	5	2	3	0.6	0.2	0.4	0
10 Дундговь	0	0	0	0.0	0.0	0.0	1	1	1	0.2	0.2	0.2	0
11 Завхан	0	0	0	0.0	0.0	0.0	0	0	0	0.0	0.0	0.0	0
12 Орхон	0	0	0	0.0	0.0	0.0	1	3	1	0.1	0.3	0.1	0
13 Өвөрхангай	0	0	0	0.0	0.0	0.0	5	0	1	0.4	0.0	0.2	0
14 Өмнөговь	0	0	0	0.0	0.0	0.0	5	1	2	0.7	0.1	0.3	0
15 Сүхбаатар	0	0	0	0.0	0.0	0.0	0	0	4	0.0	0.0	0.8	0
16 Сэлэнгэ	0	0	0	0.0	0.0	0.0	0	0	0	0.0	0.0	0.0	0
17 Төв	0	0	0	0.0	0.0	0.0	0	1	1	0.0	0.1	0.1	0
18 Увс	0	0	0	0.0	0.0	0.0	0	0	0	0.0	0.0	0.0	0
19 Ховд	0	0	0	0.0	0.0	0.0	1	0	0	0.1	0.0	0.0	0
20 Хөвсгөл	0	0	0	0.0	0.0	0.0	3	1	1	0.2	0.1	0.1	0
21 Хэнтий	0	0	0	0.0	0.0	0.0	2	0	0	0.3	0.0	0.1	0
22 Аймгийн дүн	0	0	0	0.0	0.0	0.0	48	12	25	0.3	0.1	0.2	0
23 Улаанбаатар	0	0	0	0.0	0.0	0.0	84	1	62	0.5	0.0	0.5	0
24 Улсын дүн	0	0	0	0.0	0.0	0.0	132	13	87	0.4	0.0	0.3	0

Аймаг хот	B15-B19 Вирус гепатит /Miral hepatitis/										B15 Вирус гепатит A/Acute hepatitis A/																			
	Өвчлөл					10 000 хүн амд					Нас баралт					Өвчлөл					10 000 хүн амд					Нас баралт				
	2020	2021	5 жилийн дундаж	2020	2021	5 жилийн дундаж	2020	2021	5 жилийн дундаж	2020	2021	5 жилийн дундаж	2020	2021	5 жилийн дундаж	2020	2021	5 жилийн дундаж	2020	2021	5 жилийн дундаж	2020	2021	5 жилийн дундаж	2020	2021	5 жилийн дундаж			
1 Архангай	1	0	0	0.1	0.0	0.1	0	0	0	0	0	0	0	0	0	0	0	0	0	0	0	0	0	0	0	0	0			
2 Баян-Өлгий	20	2	6	1.8	0.2	0.7	20	2	6	1.8	0.2	20	2	6	1.8	0.2	0.7	20	2	6	1.8	0.2	0.7	20	2	6	1.8			
3 Баянхонгор	2	2	2	0.2	0.2	0.3	0	0	0	0	0	0	0	0	0	0	0	0	0	0	0	0	0	0	0	0	0			
4 Булган	0	0	1	0.0	0.0	0.2	0	0	0	0	0	0	0	0	0	0	0	0	0	0	0	0	0	0	0	0	0			
5 Говь-Алтай	0	0	0	0.0	0.0	0.0	0	0	0	0	0	0	0	0	0	0	0	0	0	0	0	0	0	0	0	0	0			
6 Говьсүмбэр	0	0	0	0.0	0.0	0.0	0	0	0	0	0	0	0	0	0	0	0	0	0	0	0	0	0	0	0	0	0			
7 Дархан-Уул	0	0	0	0.0	0.0	0.0	0	0	0	0	0	0	0	0	0	0	0	0	0	0	0	0	0	0	0	0	0			
8 Дорноговь	0	0	1	0.0	0.0	0.1	0	0	1	0.0	0.1	0	0	1	0.0	0.1	0	0	0	1	0.0	0.1	0	0	1	0.0	0.1			
9 Дорнод	0	1	1	0.0	0.1	0.1	0	1	1	0.0	0.1	0	1	1	0.0	0.1	0.1	0	1	1	0.0	0.1	0	1	1	0.0	0.1			
10 Дундговь	0	1	1	0.0	0.2	0.2	0	1	1	0.0	0.2	0	1	1	0.0	0.2	0.2	0	1	1	0.0	0.2	0	1	1	0.0	0.2			
11 Завхан	0	0	0	0.0	0.0	0.1	0	0	0	0.0	0.1	0	0	0	0.0	0.1	0	0	0	0	0.0	0.1	0	0	0	0	0			
12 Орхон	0	0	0	0.0	0.0	0.0	0	0	0	0.0	0.0	0	0	0	0.0	0.0	0	0	0	0	0.0	0.0	0	0	0	0	0			
13 Өвөрхангай	1	0	1	0.1	0.0	0.1	1	0	1	0.1	0.1	1	0	1	0.1	0.1	0	1	0	1	0.1	0.1	1	0	1	0.1	0.1			
14 Өмнөговь	0	0	1	0.0	0.0	0.1	0	0	1	0.0	0.1	0	0	1	0.0	0.1	0	0	0	1	0.0	0.1	0	0	1	0.0	0.1			
15 Сүхбаатар	0	3	1	0.0	0.5	0.2	0	3	1	0.0	0.2	0	3	1	0.0	0.2	0	3	1	0.0	0.2	0	3	1	0.0	0.2	0			
16 Сэлэнгэ	0	0	0	0.0	0.0	0.0	0	0	0	0.0	0.0	0	0	0	0.0	0.0	0	0	0	0	0.0	0.0	0	0	0	0	0			
17 Төв	0	0	0	0.0	0.0	0.0	0	0	0	0.0	0.0	0	0	0	0.0	0.0	0	0	0	0	0.0	0.0	0	0	0	0	0			
18 Увс	1	1	1	0.1	0.1	0.2	1	1	1	0.1	0.2	1	1	1	0.1	0.2	0	1	1	1	0.1	0.2	0	1	1	0.1	0.2			
19 Ховд	2	0	1	0.2	0.0	0.1	2	0	1	0.2	0.1	2	0	1	0.2	0.1	0	2	0	1	0.2	0.1	2	0	1	0.2	0.1			
20 Хөвсгөл	0	1	1	0.0	0.1	0.1	0	1	1	0.0	0.1	0	1	1	0.0	0.1	0	1	1	0.0	0.1	0	1	1	0.0	0.1	0			
21 Хэнтий	0	2	1	0.0	0.3	0.1	0	2	1	0.0	0.1	0	2	1	0.0	0.1	0	2	1	0.0	0.1	0	2	1	0.0	0.1	0			
22 Аймагийн дүн	27	13	19	0.2	0.1	0.1	21	4	21	0.2	0.1	21	4	21	0.2	0.1	0.1	21	4	21	0.2	0.1	0.1	21	4	21	0.2			
23 Улаанбаатар	23	3	20	0.1	0.0	0.2	23	3	20	0.1	0.2	23	3	20	0.1	0.2	0	23	3	20	0.1	0.2	0	23	3	20	0.1			
24 Улсын дүн	50	16	39	0.2	0.0	0.2	21	4	21	0.2	0.0	21	4	21	0.2	0.0	0.2	21	4	21	0.2	0.0	0.2	21	4	21	0.2			

Аймаг хот	Амьсгалын замын халдварт өвчин													
	A15-A19 Сүрьеэ/Tuberculosis/					A36 Сахуу/Diphtheria/								
	Өвчлөл		10 000 хүн амд			Нас барагт	Өвчлөл		10 000 хүн амд			Нас барагт		
2020	2021	5 жилийн дундаж	2020	2021	5 жилийн дундаж	2020	2021	5 жилийн дундаж	2020	2021	5 жилийн дундаж	2020	2021	5 жилийн дундаж
1 Архангай	2	1	4	0.2	0.1	0.5	0	0	0	0.0	0.0	0.0	0.0	0.0
2 Баян-Өлгий	2	0	3	0.2	0.0	0.3	0	0	0	0.0	0.0	0.0	0.0	0.0
3 Баянхонгор	1	7	4	0.1	0.8	0.5	0	0	0	0.0	0.0	0.0	0.0	0.0
4 Булган	1	0	2	0.2	0.0	0.4	0	0	0	0.0	0.0	0.0	0.0	0.0
5 Говь-Алтай	3	4	2	0.5	0.7	0.5	0	0	0	0.0	0.0	0.0	0.0	0.0
6 Говьсүмбэр	1	3	2	0.6	1.7	1.6	0	0	0	0.0	0.0	0.0	0.0	0.0
7 Дархан-Уул	8	11	11	0.7	1.0	1.4	0	0	0	0.0	0.0	0.0	0.0	0.0
8 Дорноговь	6	7	7	0.8	1.0	1.2	0	0	0	0.0	0.0	0.0	0.0	0.0
9 Дорнод	12	4	10	1.5	0.5	1.6	0	0	0	0.0	0.0	0.0	0.0	0.0
10 Дундговь	1	2	2	0.2	0.4	0.6	0	0	0	0.0	0.0	0.0	0.0	0.0
11 Завхан	0	0	2	0.0	0.0	0.3	0	0	0	0.0	0.0	0.0	0.0	0.0
12 Орхон	9	1	4	0.8	0.1	0.5	0	0	0	0.0	0.0	0.0	0.0	0.0
13 Өвөрхангай	4	1	5	0.3	0.1	0.6	0	0	0	0.0	0.0	0.0	0.0	0.0
14 Өмнөговь	2	1	2	0.3	0.1	0.3	0	0	0	0.0	0.0	0.0	0.0	0.0
15 Сүхбаатар	3	3	5	0.5	0.5	1.1	0	0	0	0.0	0.0	0.0	0.0	0.0
16 Сэлэнгэ	5	7	11	0.5	0.6	1.3	0	0	0	0.0	0.0	0.0	0.0	0.0
17 Төв	6	2	6	0.6	0.2	0.8	1	0	0	0.0	0.0	0.0	0.0	0.0
18 Увс	2	7	3	0.2	0.8	0.5	0	0	0	0.0	0.0	0.0	0.0	0.0
19 Хөвд	5	0	3	0.6	0.0	0.4	0	0	0	0.0	0.0	0.0	0.0	0.0
20 Хөвсгөл	9	7	7	0.7	0.5	0.6	0	0	0	0.0	0.0	0.0	0.0	0.0
21 Хэнтий	10	6	10	1.3	0.8	1.6	0	0	0	0.0	0.0	0.0	0.0	0.0
22 Аймгийн дүн	92	74	105	0.5	0.4	0.8	1	0	0	0.0	0.0	0.0	0.0	0.0
23 Улаанбаатар	141	96	153	0.9	0.6	1.3	5	0	0	0.0	0.0	0.0	0.0	0.0
24 Улсын дүн	233	170	258	0.7	0.5	1.0	6	0	0	0.0	0.0	0.0	0.0	0.0

Аймаг хот	А37 Хөхүүл ханиад /Whooping cough/						А38 Улаан эсэргэнэ /Scarlet fever/						
	Өвчлөл			10 000 хүн амд			Өвчлөл			10 000 хүн амд			Нас барагт
	2020	2021	5 жилийн дундаж	2020	2021	5 жилийн дундаж	2020	2021	5 жилийн дундаж	2020	2021	5 жилийн дундаж	
1 Архангай	0	0	0	0.0	0.0	0.0	0	1	1	0.0	0.1	0.1	0
2 Баян-Өлгий	0	0	0	0.0	0.0	0.0	0	0	0	0.0	0.0	0.0	0
3 Баянхонгор	0	0	0	0.0	0.0	0.0	0	0	0	0.0	0.0	0.0	0
4 Булган	0	0	0	0.0	0.0	0.0	1	0	1	0.2	0.0	0.2	0
5 Говь-Алтай	0	0	0	0.0	0.0	0.0	1	0	0	0.2	0.0	0.0	0
6 Говьсүмбэр	0	0	0	0.0	0.0	0.0	0	0	0	0.0	0.0	0.0	0
7 Дархан-Уул	0	0	0	0.0	0.0	0.0	9	0	4	0.8	0.0	0.5	0
8 Дорноговь	0	0	0	0.0	0.0	0.0	0	0	0	0.0	0.0	0.0	0
9 Дорнод	0	0	0	0.0	0.0	0.0	3	0	1	0.4	0.0	0.2	0
10 Дундговь	0	0	0	0.0	0.0	0.0	0	0	1	0.0	0.0	0.3	0
11 Завхан	0	0	0	0.0	0.0	0.0	0	0	0	0.0	0.0	0.0	0
12 Орхон	0	0	0	0.0	0.0	0.0	0	0	0	0.0	0.0	0.0	0
13 Өвөрхангай	0	0	0	0.0	0.0	0.0	3	0	1	0.3	0.0	0.1	0
14 Өмнөговь	0	0	0	0.0	0.0	0.0	0	0	0	0.0	0.0	0.1	0
15 Сүхбаатар	0	0	0	0.0	0.0	0.0	0	0	0	0.0	0.0	0.1	0
16 Сэлэнгэ	0	0	0	0.0	0.0	0.0	0	0	0	0.0	0.0	0.0	0
17 Төв	0	0	0	0.0	0.0	0.0	0	0	0	0.0	0.0	0.0	0
18 Увс	0	0	0	0.0	0.0	0.0	0	0	0	0.0	0.0	0.0	0
19 Ховд	0	0	0	0.0	0.0	0.0	0	0	1	0.0	0.0	0.1	0
20 Хөвсгөл	0	0	0	0.0	0.0	0.0	0	0	0	0.0	0.0	0.0	0
21 Хэнтий	0	0	0	0.0	0.0	0.0	0	0	0	0.0	0.0	0.0	0
22 АЙМГИЙН ДҮН	0	0	0	0.0	0.0	0.0	17	1	10	0.1	0.0	0.1	0
23 Улаанбаатар	0	0	0	0.0	0.0	0.0	26	1	49	0.2	0.0	0.4	0
24 УЛСЫН ДҮН	0	0	0	0.0	0.0	0.0	43	2	58	0.1	0.0	0.2	0

Аймаг хот	А39 Менингококк халдвар /Meningococcal infection/						А46 Елом /Erysipelas/											
	Өвчлөл			10 000 хүн амд			Нас баралт			Өвчлөл			10 000 хүн амд			Нас баралт		
	2020	2021	5 жилийн дундаж	2020	2021	5 жилийн дундаж	2020	2021	5 жилийн дундаж	2020	2021	5 жилийн дундаж	2020	2021	5 жилийн дундаж	2020	2021	5 жилийн дундаж
1 Архангай	0	0	0	0.0	0.0	0.0	0	0	0	0	0	0	0.0	0.0	0.0	0	0	0
2 Баян-Өлгий	0	0	0	0.0	0.0	0.0	0	0	0	0	0	0	0.0	0.1	0.0	0	0	0
3 Баянхонгор	0	0	0	0.0	0.0	0.0	0	0	0	0	0	0	0.0	0.0	0.0	0	0	0
4 Булган	0	0	0	0.0	0.0	0.0	0	0	0	0	0	0	0.0	0.0	0.0	0	0	0
5 Говь-Алтай	0	0	0	0.0	0.0	0.0	0	0	0	1	0	0	0.2	0.0	0.0	0	0	0
6 Говьсүмбэр	0	0	0	0.0	0.0	0.0	0	0	0	0	0	0	0.0	0.0	0.0	0	0	0
7 Дархан-Уул	0	0	0	0.0	0.0	0.0	0	0	0	0	0	0	0.0	0.0	0.0	0	0	0
8 Дорноговь	0	0	0	0.0	0.0	0.0	0	0	0	0	0	0	0.0	0.0	0.0	0	0	0
9 Дорнод	0	0	0	0.0	0.0	0.0	0	0	0	1	1	1	0.1	0.1	0.1	0	0	0
10 Дундговь	0	0	0	0.0	0.0	0.0	0	0	0	1	0	0	0.2	0.0	0.1	0	0	0
11 Завхан	0	0	0	0.0	0.0	0.0	0	0	0	0	0	0	0.0	0.0	0.0	0	0	0
12 Орхон	0	0	0	0.0	0.0	0.0	0	0	0	0	0	0	0.0	0.0	0.0	0	0	0
13 Өвөрхангай	0	0	0	0.0	0.0	0.0	0	0	0	1	0	0	0.1	0.0	0.0	0	0	0
14 Өмнөговь	0	0	0	0.0	0.0	0.0	0	0	0	0	0	0	0.0	0.0	0.0	0	0	0
15 Сүхбаатар	0	0	0	0.0	0.0	0.0	0	0	0	0	0	0	0.0	0.0	0.0	0	0	0
16 Сэлэнгэ	0	0	0	0.0	0.0	0.0	0	0	0	0	0	0	0.0	0.0	0.0	0	0	0
17 Төв	0	0	0	0.0	0.0	0.0	0	0	0	0	1	0	0.0	0.1	0.0	0	0	0
18 Увс	1	0	0	0.1	0.0	0.1	0	0	0	1	0	0	0.1	0.0	0.0	0	0	0
19 Ховд	0	0	0	0.0	0.0	0.0	0	0	0	1	0	0	0.1	0.0	0.0	0	0	0
20 Хөвсгөл	0	0	0	0.0	0.0	0.0	0	0	0	0	1	0	0.0	0.1	0.0	0	0	0
21 Хэнтий	0	0	0	0.0	0.0	0.0	0	0	0	0	0	0	0.0	0.0	0.0	0	0	0
22 АЙМГИЙН ДҮН	1	0	1	0.0	0.0	0.0	0	6	4	3	0	0	0.0	0.0	0.0	0	0	0
23 Улаанбаатар	1	0	1	0.0	0.0	0.0	0	10	0	8	0	0	0.1	0.0	0.1	0	0	0
24 Улсын дүн	2	0	2	0.0	0.0	0.0	0	16	4	11	0	0	0.0	0.0	0.0	0	0	0

Аймаг хот	А48 Хийт үжжил /Gas gangrene/						B01 Салхиццэг/Varicella/										
	Өвчлөл			10 000 хүн амд			Өвчлөл			10 000 хүн амд			Нас барагт				
	2020	2021	5 жилийн дундаж	2020	2021	5 жилийн дундаж	2020	2021	5 жилийн дундаж	2020	2021	5 жилийн дундаж					
1 Архангай	0	0	0	0.0	0.0	0.0	0	0	0	6	1	9	0.6	0.1	0.6	1.2	0
2 Баян-Өлгий	0	0	0	0.0	0.0	0.0	0	0	0	6	1	3	0.6	0.1	0.3	0.3	0
3 Баянхонгор	0	0	0	0.0	0.0	0.0	0	0	0	18	0	14	2.0	0.0	2.0	2.0	0
4 Булган	0	0	0	0.0	0.0	0.0	0	0	0	18	1	15	2.9	0.2	3.1	3.1	0
5 Говь-Алтай	0	0	0	0.0	0.0	0.0	0	0	0	0	1	13	0.0	0.2	2.8	2.8	0
6 Говьсүмбэр	0	0	0	0.0	0.0	0.0	0	0	0	5	0	3	2.8	0.0	2.4	2.4	0
7 Дархан-Уул	0	0	0	0.0	0.0	0.0	0	0	0	52	0	33	4.9	0.0	3.9	3.9	0
8 Дорноговь	0	0	0	0.0	0.0	0.0	0	0	0	64	1	27	9.0	0.1	4.9	4.9	0
9 Дорнод	0	0	0	0.0	0.0	0.0	0	0	0	43	0	50	5.2	0.0	7.9	7.9	0
10 Дундговь	0	0	0	0.0	0.0	0.0	0	0	0	11	0	20	2.3	0.0	5.3	5.3	0
11 Завхан	0	0	0	0.0	0.0	0.0	0	0	0	1	2	7	0.1	0.3	1.3	1.3	0
12 Орхон	0	0	0	0.0	0.0	0.0	0	0	0	23	1	9	2.1	0.1	1.1	1.1	0
13 Өвөрхангай	0	0	0	0.0	0.0	0.0	0	0	0	19	1	22	1.6	0.1	2.4	2.4	0
14 Өмнөговь	0	0	0	0.0	0.0	0.0	0	0	0	65	1	27	9.4	0.1	5.1	5.1	0
15 Сүхбаатар	0	0	0	0.0	0.0	0.0	0	0	0	42	1	29	6.6	0.2	5.9	5.9	0
16 Сэлэнгэ	0	0	0	0.0	0.0	0.0	0	0	0	7	0	3	0.6	0.0	0.4	0.4	0
17 Төв	0	0	0	0.0	0.0	0.0	0	0	0	10	3	12	1.1	0.3	1.6	1.6	0
18 Увс	0	0	0	0.0	0.0	0.0	0	0	0	6	0	19	0.7	0.0	2.9	2.9	0
19 Хөвд	0	0	0	0.0	0.0	0.0	0	0	0	6	0	7	0.7	0.0	1.0	1.0	0
20 Хөвсгөл	0	0	0	0.0	0.0	0.0	0	0	0	22	3	29	1.6	0.2	2.7	2.7	0
21 Хэнтий	0	0	0	0.0	0.0	0.0	0	0	0	15	2	7	1.9	0.3	1.2	1.2	0
22 АЙМГИЙН ДҮН	0	0	0	0.0	0.0	0.0	0	0	0	439	19	358	2.5	0.1	2.6	2.6	0
23 Улаанбаатар	0	0	0	0.0	0.0	0.0	0	0	0	712	4	551	4.6	0.0	4.7	4.7	0
24 УЛСЫН ДҮН	0	0	0	0.0	0.0	0.0	0	0	0	1151	23	909	3.5	0.1	3.6	3.6	0

Аймаг хот	B05 Улаанбурхан /Measles/						B06 Улаанууд /Rubella/						
	Өвчлөл			10 000 хүн амд			Өвчлөл			10 000 хүн амд			Нас баралт
	2020	2021	5 жилийн дундаж	2020	2021	5 жилийн дундаж	2020	2021	5 жилийн дундаж	2020	2021	5 жилийн дундаж	
1 Архангай	0	0	0	0.0	0.0	0.0	0	0	0	0.0	0.0	0.0	0
2 Баян-Өлгий	0	0	0	0.0	0.0	0.0	0	0	0	0.0	0.0	0.0	0
3 Баянхонгор	0	0	0	0.0	0.0	0.0	0	0	0	0.0	0.0	0.0	0
4 Булган	0	0	0	0.0	0.0	0.0	0	0	0	0.0	0.0	0.0	0
5 Говь-Алтай	0	0	0	0.0	0.0	0.0	0	0	0	0.0	0.0	0.0	0
6 Говьсүмбэр	0	0	0	0.0	0.0	0.0	0	0	0	0.0	0.0	0.0	0
7 Дархан-Уул	0	0	0	0.0	0.0	0.0	0	0	0	0.0	0.0	0.0	0
8 Дорноговь	0	0	0	0.0	0.0	0.0	0	0	0	0.0	0.0	0.0	0
9 Дорнод	0	0	0	0.0	0.0	0.0	0	0	0	0.0	0.0	0.0	0
10 Дундговь	0	0	0	0.0	0.0	0.0	0	0	0	0.0	0.0	0.0	0
11 Завхан	0	0	0	0.0	0.0	0.0	0	0	0	0.0	0.0	0.0	0
12 Орхон	0	0	0	0.0	0.0	0.0	0	0	0	0.0	0.0	0.0	0
13 Өвөрхангай	0	0	0	0.0	0.0	0.0	0	0	0	0.0	0.0	0.0	0
14 Өмнөговь	0	0	0	0.0	0.0	0.0	0	0	0	0.0	0.0	0.0	0
15 Сүхбаатар	0	0	0	0.0	0.0	0.0	0	0	0	0.0	0.0	0.0	0
16 Сэлэнгэ	0	0	0	0.0	0.0	0.0	0	0	0	0.0	0.0	0.0	0
17 Төв	0	0	0	0.0	0.0	0.0	1	0	0	0.1	0.0	0.0	0
18 Увс	0	0	0	0.0	0.0	0.0	0	0	0	0.0	0.0	0.0	0
19 Ховд	0	0	0	0.0	0.0	0.0	0	0	0	0.0	0.0	0.0	0
20 Хөвсгөл	0	0	0	0.0	0.0	0.0	0	0	0	0.0	0.0	0.0	0
21 Хэнтий	0	0	0	0.0	0.0	0.0	0	0	0	0.0	0.0	0.0	0
22 АЙМГИЙН ДҮН	0	0	0	0.0	0.0	0.0	1	0	0	0.0	0.0	0.0	0
23 Улаанбаатар	0	0	0	0.0	0.0	0.0	0	0	0	0.0	0.0	0.0	0
24 УЛСЫН ДҮН	0	0	0	0.0	0.0	0.0	1	0	0	0.0	0.0	0.0	0

Аймаг хот	B08.3 Халдварт эритема /Erythema infectiosum/						B26 Гахай хавдар /Mumps/								
	Өвчлөл			10 000 хүн амд			Өвчлөл			10 000 хүн амд			Нас баралт		
	2020	2021	5 жилийн дундаж	2020	2021	5 жилийн дундаж	2020	2021	5 жилийн дундаж	2020	2021	5 жилийн дундаж	2020	2021	5 жилийн дундаж
1 Архангай	0	0	0	0.0	0.0	0.0	0	0	0	0.0	0.0	0.0	0	0	0
2 Баян-Өлгий	0	0	0	0.0	0.0	0.0	0	0	0	0.0	0.0	0.0	0	0	0
3 Баянхонгор	0	0	0	0.0	0.0	0.0	0	0	0	0.0	0.0	0.1	0	0	0
4 Булган	0	0	0	0.0	0.0	0.0	0	0	0	0.0	0.0	0.0	0	0	0
5 Говь-Алтай	0	0	0	0.0	0.0	0.0	0	0	0	0.0	0.0	0.0	0	0	0
6 Говьсүмбэр	0	0	0	0.0	0.0	0.0	0	0	0	0.0	0.0	0.0	0	0	0
7 Дархан-Уул	0	0	0	0.0	0.0	0.0	1	1	1	0.1	0.1	0.1	0	0	0
8 Дорноговь	0	0	0	0.0	0.0	0.0	0	0	0	0.0	0.0	0.0	0	0	0
9 Дорнод	0	0	0	0.0	0.0	0.0	2	1	3	0.2	0.1	0.5	0	0	0
10 Дундговь	0	0	0	0.0	0.0	0.0	0	0	0	0.0	0.0	0.1	0	0	0
11 Завхан	0	0	0	0.0	0.0	0.0	0	0	0	0.0	0.0	0.0	0	0	0
12 Орхон	0	0	0	0.0	0.0	0.0	0	0	0	0.0	0.0	0.0	0	0	0
13 Өвөрхангай	0	0	0	0.0	0.0	0.0	0	0	0	0.0	0.0	0.0	0	0	0
14 Өмнөговь	0	0	0	0.0	0.0	0.0	0	0	0	0.0	0.0	0.0	0	0	0
15 Сүхбаатар	0	0	0	0.0	0.0	0.0	0	0	0	0.0	0.0	0.0	0	0	0
16 Сэлэнгэ	0	0	0	0.0	0.0	0.0	0	0	0	0.0	0.0	0.0	0	0	0
17 Төв	0	0	0	0.0	0.0	0.0	0	0	0	0.0	0.0	0.0	0	0	0
18 Увс	0	0	0	0.0	0.0	0.0	0	0	0	0.0	0.0	0.0	0	0	0
19 Ховд	0	0	0	0.0	0.0	0.0	0	0	0	0.0	0.0	0.0	0	0	0
20 Хөвсгөл	0	0	0	0.0	0.0	0.0	0	1	0	0.0	0.1	0.0	0	0	0
21 Хэнтий	0	0	0	0.0	0.0	0.0	0	0	0	0.0	0.0	0.0	0	0	0
22 Аймгийн дүн	0	0	0	0.0	0.0	0.0	3	3	6	0.0	0.0	0.0	0	0	0
23 Улаанбаатар	5	0	2	0.0	0.0	0.0	12	0	10	0.1	0.0	0.1	0	0	0
24 Улсын дүн	5	0	2	0.0	0.0	0.0	15	3	16	0.0	0.0	0.1	0	0	0

Аймаг хот	B34.2 АЦХАХ/SARS/									
	Өвчлөл				10 000 хүн амд			Нас баралт		
	2020	2021	5 жилийн дундаж	2020	2021	5 жилийн дундаж	2020	2021	5 жилийн дундаж	
1 Архангай	0	0	0	0.0	0.0	0.0	0.0	0.0	0.0	0
2 Баян-Өлгий	0	0	0	0.0	0.0	0.0	0.0	0.0	0.0	0
3 Баянхонгор	0	0	0	0.0	0.0	0.0	0.0	0.0	0.0	0
4 Булган	0	0	0	0.0	0.0	0.0	0.0	0.0	0.0	0
5 Говь-Алтай	0	0	0	0.0	0.0	0.0	0.0	0.0	0.0	0
6 Говьсүмбэр	0	0	0	0.0	0.0	0.0	0.0	0.0	0.0	0
7 Дархан-Уул	0	0	0	0.0	0.0	0.0	0.0	0.0	0.0	0
8 Дорноговь	0	0	0	0.0	0.0	0.0	0.0	0.0	0.0	0
9 Дорнод	0	0	0	0.0	0.0	0.0	0.0	0.0	0.0	0
10 Дундговь	0	0	0	0.0	0.0	0.0	0.0	0.0	0.0	0
11 Завхан	0	0	0	0.0	0.0	0.0	0.0	0.0	0.0	0
12 Орхон	0	0	0	0.0	0.0	0.0	0.0	0.0	0.0	0
13 Өвөрхангай	0	0	0	0.0	0.0	0.0	0.0	0.0	0.0	0
14 Өмнөговь	0	0	0	0.0	0.0	0.0	0.0	0.0	0.0	0
15 Сүхбаатар	0	0	0	0.0	0.0	0.0	0.0	0.0	0.0	0
16 Сэлэнгэ	0	0	0	0.0	0.0	0.0	0.0	0.0	0.0	0
17 Төв	0	0	0	0.0	0.0	0.0	0.0	0.0	0.0	0
18 Увс	0	0	0	0.0	0.0	0.0	0.0	0.0	0.0	0
19 Ховд	0	0	0	0.0	0.0	0.0	0.0	0.0	0.0	0
20 Хөвсгөл	0	0	0	0.0	0.0	0.0	0.0	0.0	0.0	0
21 Хэнтий	0	0	0	0.0	0.0	0.0	0.0	0.0	0.0	0
22 Аймгийн дүн	0	0	0	0.0	0.0	0.0	0.0	0.0	0.0	0
23 Улаанбаатар	0	0	0	0.0	0.0	0.0	0.0	0.0	0.0	0
24 Улсын дүн	0	0	0	0.0	0.0	0.0	0.0	0.0	0.0	0

Аймаг хот	A20 Тарваган тахал /Plague/						A22 Боом өвчин /Anthrax/						
	Өвчлөл			10 000 хүн амд			Өвчлөл			10 000 хүн амд			Нас барагт
	2020	2021	5 жилийн дундаж	2020	2021	5 жилийн дундаж	2020	2021	5 жилийн дундаж	2020	2021	5 жилийн дундаж	
1 Архангай	0	0	0	0.0	0.0	0.0	0	0	0	0.0	0.0	0.0	0
2 Баян-Өлгий	0	0	0	0.0	0.0	0.0	0	0	0	0.0	0.0	0.0	0
3 Баянхонгор	0	0	0	0.0	0.0	0.0	0	0	0	0.0	0.0	0.0	0
4 Булган	0	0	0	0.0	0.0	0.0	0	0	0	0.0	0.0	0.0	0
5 Говь-Алтай	0	0	0	0.0	0.0	0.0	0	0	0	0.0	0.0	0.0	0
6 Говьсүмбэр	0	0	0	0.0	0.0	0.0	0	0	0	0.0	0.0	0.0	0
7 Дархан-Уул	0	0	0	0.0	0.0	0.0	0	0	0	0.0	0.0	0.0	0
8 Дорноговь	0	0	0	0.0	0.0	0.0	0	0	0	0.0	0.0	0.0	0
9 Дорнод	0	0	0	0.0	0.0	0.0	0	0	0	0.0	0.0	0.0	0
10 Дундговь	0	0	0	0.0	0.0	0.0	0	0	0	0.0	0.0	0.0	0
11 Завхан	0	0	0	0.0	0.0	0.0	0	0	0	0.0	0.0	0.0	0
12 Орхон	0	0	0	0.0	0.0	0.0	0	0	0	0.0	0.0	0.0	0
13 Өвөрхангай	0	0	0	0.0	0.0	0.0	0	0	0	0.0	0.0	0.0	0
14 Өмнөговь	0	0	0	0.0	0.0	0.0	0	0	0	0.0	0.0	0.0	0
15 Сүхбаатар	0	0	0	0.0	0.0	0.0	0	0	0	0.0	0.0	0.0	0
16 Сэлэнгэ	0	0	0	0.0	0.0	0.0	0	0	0	0.0	0.0	0.0	0
17 Төв	0	0	0	0.0	0.0	0.0	0	0	0	0.0	0.0	0.0	0
18 Увс	0	0	0	0.0	0.0	0.0	0	0	0	0.0	0.0	0.0	0
19 Ховд	0	0	0	0.0	0.0	0.0	0	0	0	0.0	0.0	0.0	0
20 Хөвсгөл	0	0	0	0.0	0.0	0.0	0	0	0	0.0	0.0	0.0	0
21 Хэнтий	0	0	0	0.0	0.0	0.0	0	0	0	0.0	0.0	0.0	0
22 Аймгийн дүн	0	0	0	0.0	0.0	0.0	0	0	0	0.0	0.0	0.0	0
23 Улаанбаатар	0	0	0	0.0	0.0	0.0	0	0	0	0.0	0.0	0.0	0
24 Улсын дүн	0	0	0	0.0	0.0	0.0	0	0	0	0.0	0.0	0.0	0

Аймаг хот	A23 Бруцеллөз /Brucellosis/						A69 Спирохетээр сэдээгдсэн бусад халдвар /Other spirochaetal infections/								
	Өвчлөл		10 000 хүн амд			Нас барагт	Өвчлөл		10 000 хүн амд			Нас барагт			
	2020	2021	5 жилийн дундаж	2020	2021		5 жилийн дундаж	2020	2021	5 жилийн дундаж					
1 Архангай	0	0	1	0.0	0.0	0.1	0	0	0	0.0	0.0	0	0	0.0	0
2 Баян-Өлгий	0	0	1	0.0	0.0	0.1	0	0	0	0.0	0.0	0	0	0.0	0
3 Баянхонгор	4	0	1	0.5	0.0	0.1	0	0	0	0.0	0.0	0	0	0.0	0
4 Булган	0	0	0	0.0	0.0	0.0	0	0	0	0.0	0.0	0	0	0.0	0
5 Говь-Алтай	0	0	0	0.0	0.0	0.0	0	0	0	0.0	0.0	0	0	0.0	0
6 Говьсүмбэр	0	0	0	0.0	0.0	0.0	0	0	0	0.0	0.0	0	0	0.0	0
7 Дархан-Уул	0	0	0	0.0	0.0	0.0	0	0	0	0.0	0.0	0	0	0.0	0
8 Дорноговь	0	0	0	0.0	0.0	0.0	0	0	0	0.0	0.0	0	0	0.0	0
9 Дорнод	3	3	3	0.4	0.4	0.5	0	0	0	0.0	0.0	0	0	0.0	0
10 Дундговь	0	0	0	0.0	0.0	0.0	0	0	0	0.0	0.0	0	0	0.0	0
11 Завхан	0	0	0	0.0	0.0	0.0	0	0	0	0.0	0.0	0	0	0.0	0
12 Орхон	0	0	0	0.0	0.0	0.0	0	0	0	0.0	0.0	0	0	0.0	0
13 Өвөрхангай	0	0	1	0.0	0.0	0.1	0	0	0	0.0	0.0	0	0	0.0	0
14 Өмнөговь	0	0	0	0.0	0.0	0.0	0	0	0	0.0	0.0	0	0	0.0	0
15 Сүхбаатар	1	0	1	0.2	0.0	0.2	0	0	0	0.0	0.0	0	0	0.0	0
16 Сэлэнгэ	0	0	0	0.0	0.0	0.0	0	0	0	0.0	0.0	0	0	0.0	0
17 Төв	1	0	0	0.1	0.0	0.0	0	0	0	0.0	0.0	0	0	0.0	0
18 Увс	0	0	1	0.0	0.0	0.1	0	0	0	0.0	0.0	0	0	0.0	0
19 Ховд	0	0	0	0.0	0.0	0.0	0	0	0	0.0	0.0	0	0	0.0	0
20 Хөвсгөл	0	0	0	0.0	0.0	0.0	0	0	0	0.0	0.0	0	0	0.0	0
21 Хэнтий	0	0	0	0.0	0.0	0.0	0	0	0	0.0	0.0	0	0	0.0	0
22 Аймгийн дүн	9	3	9	0.1	0.0	0.1	0	0	0	0.0	0.0	0	0	0.0	0
23 Улаанбаатар	3	0	2	0.0	0.0	0.0	0	0	0	0.0	0.0	0	0	0.0	0
24 Улсын дүн	12	3	12	0.0	0.0	0.0	0	0	0	0.0	0.0	0	0	0.0	0

Аймаг хот	А77 Хачигт рикеттсиоз /Tick-borne rickettsioses/						А82 Галзуу/Rabies/											
	Өвчлөл			10 000 хүн амд			Нас барагт			Өвчлөл			10 000 хүн амд			Нас барагт		
	2020	2021	5 жилийн дундаж	2020	2021	5 жилийн дундаж	2020	2021	5 жилийн дундаж	2020	2021	5 жилийн дундаж	2020	2021	5 жилийн дундаж	2020	2021	5 жилийн дундаж
1 Архангай	0	0	0	0.0	0.0	0.0	0	0	0	0.0	0.0	0.0	0	0	0	0.0	0.0	0.0
2 Баян-Өлгий	0	0	0	0.0	0.0	0.0	0	0	0	0.0	0.0	0.0	0	0	0	0.0	0.0	0.0
3 Баянхонгор	0	0	0	0.0	0.0	0.0	0	0	0	0.0	0.0	0.0	0	0	0	0.0	0.0	0.0
4 Булган	0	0	0	0.0	0.0	0.0	0	0	0	0.0	0.0	0.0	0	0	0	0.0	0.0	0.0
5 Говь-Алтай	0	0	0	0.0	0.0	0.0	0	0	0	0.0	0.0	0.0	0	0	0	0.0	0.0	0.0
6 Говьсүмбэр	0	0	0	0.0	0.0	0.0	0	0	0	0.0	0.0	0.0	0	0	0	0.0	0.0	0.0
7 Дархан-Уул	0	0	0	0.0	0.0	0.0	0	0	0	0.0	0.0	0.0	0	0	0	0.0	0.0	0.0
8 Дорноговь	0	0	0	0.0	0.0	0.0	0	0	0	0.0	0.0	0.0	0	0	0	0.0	0.0	0.0
9 Дорнод	0	0	0	0.0	0.0	0.0	0	0	0	0.0	0.0	0.0	0	0	0	0.0	0.0	0.0
10 Дундговь	0	0	0	0.0	0.0	0.0	0	0	0	0.0	0.0	0.0	0	0	0	0.0	0.0	0.0
11 Завхан	0	0	0	0.0	0.0	0.0	0	0	0	0.0	0.0	0.0	0	0	0	0.0	0.0	0.0
12 Орхон	0	0	0	0.0	0.0	0.0	0	0	0	0.0	0.0	0.0	0	0	0	0.0	0.0	0.0
13 Өвөрхангай	0	0	0	0.0	0.0	0.0	0	0	0	0.0	0.0	0.0	0	0	0	0.0	0.0	0.0
14 Өмнөговь	0	0	0	0.0	0.0	0.0	0	0	0	0.0	0.0	0.0	0	0	0	0.0	0.0	0.0
15 Сүхбаатар	0	0	0	0.0	0.0	0.0	0	0	0	0.0	0.0	0.0	0	0	0	0.0	0.0	0.0
16 Сэлэнгэ	0	0	0	0.0	0.0	0.0	0	0	0	0.0	0.0	0.0	0	0	0	0.0	0.0	0.0
17 Төв	0	0	0	0.0	0.0	0.0	0	0	0	0.0	0.0	0.0	0	0	0	0.0	0.0	0.0
18 Увс	0	0	0	0.0	0.0	0.0	0	0	0	0.0	0.0	0.0	0	0	0	0.0	0.0	0.0
19 Ховд	0	0	0	0.0	0.0	0.0	0	0	0	0.0	0.0	0.0	0	0	0	0.0	0.0	0.0
20 Хөвсгөл	0	0	0	0.0	0.0	0.0	0	0	0	0.0	0.0	0.0	0	0	0	0.0	0.0	0.0
21 Хэнтий	0	0	0	0.0	0.0	0.0	0	0	0	0.0	0.0	0.0	0	0	0	0.0	0.0	0.0
22 Аймгийн дүн	0	0	0	0.0	0.0	0.0	0	0	0	0.0	0.0	0.0	0	0	0	0.0	0.0	0.0
23 Улаанбаатар	0	0	0	0.0	0.0	0.0	0	0	0	0.0	0.0	0.0	0	0	0	0.0	0.0	0.0
24 Улсын дүн	0	0	0	0.0	0.0	0.0	0	0	0	0.0	0.0	0.0	0	0	0	0.0	0.0	0.0

Аймаг хот	А84 Хэчигээр дамжих вирус энцефалит /Tick borne viral encephalitis/ □										А90 Денге чирчэг /Dengue fever/									
	Өвчлөл			10 000 хүн амд			Нас барагт			Өвчлөл			10 000 хүн амд			Нас барагт				
	2020	2021	5 жилийн дундаж	2020	2021	5 жилийн дундаж	2020	2021	5 жилийн дундаж	2020	2021	5 жилийн дундаж	2020	2021	5 жилийн дундаж	2020	2021	5 жилийн дундаж		
1 Архангай	0	0	0	0.0	0.0	0.0	0	0	0	0.0	0.0	0.0	0	0	0	0.0	0.0	0.0		
2 Баян-Өлгий	0	0	0	0.0	0.0	0.0	0	0	0	0.0	0.0	0.0	0	0	0	0.0	0.0	0.0		
3 Баянхонгор	0	0	0	0.0	0.0	0.0	0	0	0	0.0	0.0	0.0	0	0	0	0.0	0.0	0.0		
4 Булган	0	0	0	0.0	0.0	0.0	0	0	0	0.0	0.0	0.0	0	0	0	0.0	0.0	0.0		
5 Говь-Алтай	0	0	0	0.0	0.0	0.0	0	0	0	0.0	0.0	0.0	0	0	0	0.0	0.0	0.0		
6 Говьсүмбэр	0	0	0	0.0	0.0	0.0	0	0	0	0.0	0.0	0.0	0	0	0	0.0	0.0	0.0		
7 Дархан-Уул	0	0	0	0.0	0.0	0.0	0	0	0	0.0	0.0	0.0	0	0	0	0.0	0.0	0.0		
8 Дорноговь	0	0	0	0.0	0.0	0.0	0	0	0	0.0	0.0	0.0	0	0	0	0.0	0.0	0.0		
9 Дорнод	0	0	0	0.0	0.0	0.0	0	0	0	0.0	0.0	0.0	0	0	0	0.0	0.0	0.0		
10 Дундговь	0	0	0	0.0	0.0	0.0	0	0	0	0.0	0.0	0.0	0	0	0	0.0	0.0	0.0		
11 Завхан	0	0	0	0.0	0.0	0.0	0	0	0	0.0	0.0	0.0	0	0	0	0.0	0.0	0.0		
12 Орхон	0	0	0	0.0	0.0	0.0	0	0	0	0.0	0.0	0.0	0	0	0	0.0	0.0	0.0		
13 Өвөрхангай	0	0	0	0.0	0.0	0.0	0	0	0	0.0	0.0	0.0	0	0	0	0.0	0.0	0.0		
14 Өмнөговь	0	0	0	0.0	0.0	0.0	0	0	0	0.0	0.0	0.0	0	0	0	0.0	0.0	0.0		
15 Сүхбаатар	0	0	0	0.0	0.0	0.0	0	0	0	0.0	0.0	0.0	0	0	0	0.0	0.0	0.0		
16 Сэлэнгэ	0	0	0	0.0	0.0	0.0	0	0	0	0.0	0.0	0.0	0	0	0	0.0	0.0	0.0		
17 Төв	0	0	0	0.0	0.0	0.0	0	0	0	0.0	0.0	0.0	0	0	0	0.0	0.0	0.0		
18 Увс	0	0	0	0.0	0.0	0.0	0	0	0	0.0	0.0	0.0	0	0	0	0.0	0.0	0.0		
19 Ховд	0	0	0	0.0	0.0	0.0	0	0	0	0.0	0.0	0.0	0	0	0	0.0	0.0	0.0		
20 Хөвсгөл	0	0	0	0.0	0.0	0.0	0	0	0	0.0	0.0	0.0	0	0	0	0.0	0.0	0.0		
21 Хэнтий	0	0	0	0.0	0.0	0.0	0	0	0	0.0	0.0	0.0	0	0	0	0.0	0.0	0.0		
22 АИМГИЙН ДҮН	0	0	0	0.0	0.0	0.0	0	0	0	0.0	0.0	0.0	0	0	0	0.0	0.0	0.0		
23 Улаанбаатар	0	0	0	0.0	0.0	0.0	0	0	0	0.0	0.0	0.0	0	0	0	0.0	0.0	0.0		
24 УЛСЫН ДҮН	0	0	0	0.0	0.0	0.0	0	0	0	0.0	0.0	0.0	0	0	0	0.0	0.0	0.0		

Аймаг хот	Бэлгийн замаар дамжих халдварт өвчин														
	А50-А53 Тэмбүү /Syphilis/□					А54 Гонококк халдвар /Gonococcal infection/									
	Өвчлөл		10 000 хүн амд			Нас барагт		Өвчлөл		10 000 хүн амд			Нас барагт		
2020	2021	5 жилийн дундаж	2020	2021	5 жилийн дундаж	2020	2021	5 жилийн дундаж	2020	2021	5 жилийн дундаж	2020	2021	5 жилийн дундаж	
1 Архангай	4	10	7	0.4	1.1	1.0	0	0	4	4	2	0.0	0.4	0.2	0
2 Баян-Өлгий	7	4	6	0.6	0.4	0.7	0	0	18	12	9	1.7	1.1	1.0	0
3 Баянхонгор	31	9	17	3.5	1.0	2.4	0	0	12	8	21	1.4	0.9	3.0	0
4 Булган	11	3	5	1.8	0.5	1.0	0	0	6	1	5	1.0	0.2	0.9	0
5 Говь-Алтай	6	5	9	1.0	0.9	2.0	0	0	9	6	5	1.6	1.0	1.1	0
6 Говьсүмбэр	1	0	4	0.6	0.0	2.9	0	0	4	0	2	2.2	0.0	1.3	0
7 Дархан-Уул	8	12	10	0.7	1.1	1.2	0	0	4	4	5	0.4	0.4	0.6	0
8 Дорноговь	12	6	10	1.7	0.8	1.8	0	0	25	9	14	3.5	1.3	2.5	0
9 Дорнод	13	12	21	1.6	1.5	3.3	0	0	71	77	85	8.7	9.4	13.4	0
10 Дундговь	12	5	6	2.5	1.1	1.7	0	0	7	5	5	1.5	1.1	1.3	0
11 Завхан	5	4	6	0.7	0.5	1.1	0	0	35	12	19	4.8	1.6	3.3	0
12 Орхон	21	16	15	2.0	1.5	1.7	0	0	10	11	6	0.9	1.0	0.7	0
13 Өвөрхангай	15	10	16	1.3	0.9	1.8	0	0	6	3	9	0.5	0.3	1.0	0
14 Өмнөговь	17	5	8	2.5	0.7	1.6	0	0	7	1	4	1.0	0.1	0.7	0
15 Сүхбаатар	12	6	17	1.9	0.9	3.5	0	0	8	9	9	1.3	1.4	1.9	0
16 Сэлэнгэ	43	1	16	3.9	0.1	1.8	0	0	33	3	11	3.0	0.3	1.2	0
17 Төв	6	13	10	0.6	1.4	1.3	0	0	4	13	6	0.4	1.4	0.9	0
18 Увс	26	6	14	3.1	0.7	2.1	0	0	13	4	9	1.6	0.5	1.4	0
19 Ховд	16	14	14	1.8	1.6	2.0	0	0	6	2	4	0.7	0.2	0.6	0
20 Хөвсгөл	33	16	36	2.4	1.2	3.4	0	0	90	33	63	6.7	2.4	6.0	0
21 Хэнтий	20	8	11	2.6	1.0	1.8	1	1	6	5	5	0.8	0.6	0.9	0
22 АЙМГИЙН ДҮН	319	165	259	1.8	0.9	1.9	1	1	374	222	298	2.1	1.3	2.2	0
23 Улаанбаатар	388	171	275	2.5	1.1	2.3	0	0	256	123	171	1.7	0.8	1.5	0
24 УЛСЫН ДҮН	707	336	534	2.1	1.0	2.1	1	1	630	345	469	1.9	1.0	1.8	0

Аймаг хот	А59 Трихомониаз Trichomoniasis/						B20-B24 ХДХВ/ДОХ/HIV/AIDS/								
	Өвчлөл			10 000 хүн амд			Өвчлөл			10 000 хүн амд			Нас барагт		
	2020	2021	5 жилийн дундаж	2020	2021	5 жилийн дундаж	2020	2021	5 жилийн дундаж	2020	2021	5 жилийн дундаж	2020	2021	5 жилийн дундаж
1 Архангай	2	3	5	0.2	0.3	0.7	0	0	0	0.0	0.0	0.0	0	0	0
2 Баян-Өлгий	5	1	3	0.5	0.1	0.4	0	0	0	0.0	0.0	0.0	0	0	0
3 Баянхонгор	58	66	47	6.5	7.4	6.8	0	0	0	0.0	0.0	0.0	0	0	0
4 Булган	26	20	14	4.2	3.2	2.9	0	0	0	0.0	0.0	0.0	0	0	0
5 Говь-Алтай	3	1	1	0.5	0.2	0.3	0	0	0	0.0	0.0	0.0	0	0	0
6 Говьсүмбэр	3	0	1	1.7	0.0	0.6	0	0	0	0.0	0.0	0.0	0	0	0
7 Дархан-Уул	12	9	11	1.1	0.8	1.3	0	0	0	0.0	0.0	0.0	0	0	0
8 Дорноговь	13	5	13	1.8	0.7	2.4	0	0	0	0.0	0.0	0.0	0	0	0
9 Дорнод	33	11	41	4.0	1.3	6.5	0	0	0	0.0	0.0	0.0	0	0	0
10 Дундговь	5	4	6	1.1	0.8	1.7	0	0	0	0.0	0.0	0.0	0	0	0
11 Завхан	4	1	2	0.5	0.1	0.3	0	0	0	0.0	0.0	0.0	0	0	0
12 Орхон	9	6	9	0.8	0.6	1.1	0	0	0	0.0	0.0	0.0	0	0	0
13 Өвөрхангай	26	0	9	2.2	0.0	1.0	0	0	0	0.0	0.0	0.0	0	0	0
14 Өмнөговь	16	7	5	2.3	1.0	1.0	0	0	0	0.0	0.0	0.0	0	0	0
15 Сүхбаатар	12	13	8	1.9	2.1	1.7	0	0	0	0.0	0.0	0.0	0	0	0
16 Сэлэнгэ	31	30	22	2.8	2.7	2.5	0	0	0	0.0	0.0	0.0	0	0	0
17 Төв	7	9	7	0.7	1.0	0.9	0	0	0	0.0	0.0	0.0	0	0	0
18 Увс	10	2	5	1.2	0.2	0.8	0	0	0	0.0	0.0	0.0	0	0	0
19 Ховд	9	4	8	1.0	0.4	1.2	0	0	0	0.0	0.0	0.0	0	0	0
20 Хөвсгөл	12	9	16	0.9	0.7	1.5	0	0	0	0.0	0.0	0.0	0	0	0
21 Хэнтий	9	6	6	1.2	0.8	1.1	0	0	0	0.0	0.0	0.0	0	0	0
22 АЙМГИЙН ДҮН	305	207	241	1.7	1.2	1.8	0	0	0	0.0	0.0	0.0	0	0	0
23 Улаанбаатар	256	87	170	1.7	0.6	1.4	0	2	0	0.0	0.0	0.0	0	0	0
24 УЛСЫН ДҮН	561	294	411	1.7	0.9	1.6	0	2	0	0.0	0.0	0.0	0	0	0

Аймаг хот	Цусаар дамжих халдварт өвчин											
	B16 Вируст хепатит В /Acute hepatitis В/					B17.1 Вируст хепатит С /Acute hepatitis С/						
	Өвчлөл		10 000 хүн амд			Өвчлөл		10 000 хүн амд				
	2020	2021	5 жилийн дундаж	2020	2021	5 жилийн дундаж	2020	2021	5 жилийн дундаж	2020	2021	5 жилийн дундаж
1 Архангай	1	0	0	0.0	0.0	0.0	0	0	0	0.0	0.0	0.0
2 Баян-Өлгий	0	0	0	0.0	0.0	0.0	0	0	0	0.0	0.0	0.0
3 Баянхонгор	0	1	1	0.0	0.1	0.1	2	1	1	0.0	0.1	0.0
4 Булган	0	0	1	0.0	0.0	0.1	0	0	0	0.0	0.0	0.0
5 Говь-Алтай	0	0	0	0.0	0.0	0.0	0	0	0	0.0	0.0	0.0
6 Говьсүмбэр	0	0	0	0.0	0.0	0.0	0	0	0	0.0	0.0	0.0
7 Дархан-Уул	0	0	0	0.0	0.0	0.0	0	0	0	0.0	0.0	0.0
8 Дорноговь	0	0	1	0.0	0.0	0.1	0	0	0	0.0	0.0	0.0
9 Дорнод	0	0	1	0.0	0.0	0.1	0	1	0	0.0	0.1	0.0
10 Дундговь	0	1	1	0.0	0.2	0.2	0	0	0	0.0	0.0	0.0
11 Завхан	0	0	0	0.0	0.0	0.0	0	0	0	0.0	0.0	0.0
12 Орхон	0	0	0	0.0	0.0	0.0	0	0	0	0.0	0.0	0.0
13 Өвөрхангай	1	0	1	0.0	0.0	0.1	0	0	0	0.0	0.0	0.0
14 Өмнөговь	0	0	0	0.0	0.0	0.1	0	0	0	0.0	0.0	0.0
15 Сүхбаатар	0	2	1	0.0	0.3	0.2	0	0	0	0.0	0.0	0.0
16 Сэлэнгэ	0	0	0	0.0	0.0	0.0	0	0	0	0.0	0.0	0.0
17 Төв	0	0	0	0.0	0.0	0.0	0	0	0	0.0	0.0	0.0
18 Увс	1	0	1	0.0	0.0	0.1	0	1	0	0.0	0.1	0.0
19 Хөвд	1	0	1	0.0	0.0	0.1	0	0	0	0.0	0.0	0.0
20 Хөвсгөл	0	1	1	0.0	0.1	0.1	0	0	0	0.0	0.0	0.0
21 Хэнтий	0	1	0	0.0	0.1	0.1	0	0	0	0.0	0.0	0.0
22 АЙМГИЙН ДҮН	4	6	10	0.0	0.0	0.1	2	3	3	0.0	0.0	0.0
23 Улаанбаатар	9	1	10	0.0	0.0	0.1	7	2	4	0.0	0.0	0.0
24 УЛСЫН ДҮН	13	7	19	0.0	0.0	0.1	9	5	7	0.0	0.0	0.0

Аймаг хот	Бусад халдварт өвчин											
	А33-А35 Татран /Tetanus/					В35-В49 Мөөгөнцөртөх /Mycoses/						
	Өвчлөл		10 000 хүн амд			Нас баралт		Өвчлөл		10 000 хүн амд		
	2020	2021	5 жилийн дундаж	2020	2021	5 жилийн дундаж	2020	2021	5 жилийн дундаж	2020	2021	5 жилийн дундаж
1 Архангай	0	0	0	0.0	0.0	0.0	0	0	0	0.0	0.0	0.0
2 Баян-Өлгий	0	0	0	0.0	0.0	0.0	0	0	0	0.0	0.0	0.0
3 Баянхонгор	0	0	0	0.0	0.0	0.0	0	0	5	0.0	0.0	0.7
4 Булган	0	0	0	0.0	0.0	0.0	5	4	4	0.8	0.0	0.7
5 Говь-Алтай	0	0	0	0.0	0.0	0.0	0	1	0	0.0	0.0	0.0
6 Говьсүмбэр	0	0	0	0.0	0.0	0.0	0	0	0	0.0	0.0	0.0
7 Дархан-Уул	0	0	0	0.0	0.0	0.0	3	15	9	0.3	0.0	1.1
8 Дорноговь	0	0	0	0.0	0.0	0.0	1	0	2	0.1	0.0	0.3
9 Дорнод	0	0	0	0.0	0.0	0.0	0	0	0	0.0	0.0	0.0
10 Дундговь	0	0	0	0.0	0.0	0.0	0	0	0	0.0	0.0	0.0
11 Завхан	0	0	0	0.0	0.0	0.0	0	0	6	0.0	0.0	1.0
12 Орхон	0	0	0	0.0	0.0	0.0	5	19	9	0.5	0.0	1.1
13 Өвөрхангай	0	0	0	0.0	0.0	0.0	0	0	0	0.0	0.0	0.0
14 Өмнөговь	0	0	0	0.0	0.0	0.0	1	5	2	0.1	0.0	0.3
15 Сүхбаатар	0	0	0	0.0	0.0	0.0	0	0	1	0.0	0.0	0.2
16 Сэлэнгэ	0	0	0	0.0	0.0	0.0	0	0	0	0.0	0.0	0.0
17 Төв	0	0	0	0.0	0.0	0.0	4	18	8	0.4	0.0	1.1
18 Увс	0	0	0	0.0	0.0	0.0	0	0	0	0.0	0.0	0.0
19 Ховд	0	0	0	0.0	0.0	0.0	3	2	7	0.3	0.0	1.0
20 Хөвсгөл	0	0	0	0.0	0.0	0.0	0	0	0	0.0	0.0	0.0
21 Хэнтий	0	0	0	0.0	0.0	0.0	0	0	0	0.0	0.0	0.0
22 АЙМГИЙН ДҮН	0	0	0	0.0	0.0	0.0	22	64	53	0.1	0.0	0.4
23 Улаанбаатар	0	0	0	0.0	0.0	0.0	388	127	164	2.5	0.0	1.4
24 УЛСЫН ДҮН	0	0	0	0.0	0.0	0.0	410	191	217	1.2	0.7	0.9

Аймаг хот	P36 Нярайн бактерт үжил /Bacterial sepsis of newborn/						B50 Хумхаа /Malaria/						
	Өвчлөл			10 000 хүн амд			Өвчлөл			10 000 хүн амд			Нас барагт
	2020	2021	5 жилийн дундаж	2020	2021	5 жилийн дундаж	2020	2021	5 жилийн дундаж	2020	2021	5 жилийн дундаж	
1 Архангай	0	0	0	0.0	0.0	0.0	0	0	0	0.0	0.0	0.0	0
2 Баян-Өлгий	0	2	0	0.0	0.2	0.0	0	0	0	0.0	0.0	0.0	0
3 Баянхонгор	0	0	0	0.0	0.0	0.0	0	0	0	0.0	0.0	0.0	0
4 Булган	0	0	0	0.0	0.0	0.0	0	0	0	0.0	0.0	0.0	0
5 Говь-Алтай	0	0	0	0.0	0.0	0.0	0	0	0	0.0	0.0	0.0	0
6 Говьсүмбэр	0	0	0	0.0	0.0	0.0	0	0	0	0.0	0.0	0.0	0
7 Дархан-Уул	0	0	0	0.0	0.0	0.0	0	0	0	0.0	0.0	0.0	0
8 Дорноговь	0	0	0	0.0	0.0	0.0	0	0	0	0.0	0.0	0.0	0
9 Дорнод	0	0	0	0.0	0.0	0.0	0	0	0	0.0	0.0	0.0	0
10 Дундговь	0	0	0	0.0	0.0	0.0	0	0	0	0.0	0.0	0.0	0
11 Завхан	0	0	0	0.0	0.0	0.0	0	0	0	0.0	0.0	0.0	0
12 Орхон	0	0	0	0.0	0.0	0.0	0	0	0	0.0	0.0	0.0	0
13 Өвөрхангай	0	0	0	0.0	0.0	0.0	0	0	0	0.0	0.0	0.0	0
14 Өмнөговь	0	0	0	0.0	0.0	0.0	0	0	0	0.0	0.0	0.0	0
15 Сүхбаатар	0	0	0	0.0	0.0	0.0	0	0	0	0.0	0.0	0.0	0
16 Сэлэнгэ	0	0	0	0.0	0.0	0.0	0	0	0	0.0	0.0	0.0	0
17 Төв	0	0	0	0.0	0.0	0.0	0	0	0	0.0	0.0	0.0	0
18 Увс	0	0	0	0.0	0.0	0.0	0	0	0	0.0	0.0	0.0	0
19 Ховд	0	0	0	0.0	0.0	0.0	0	0	0	0.0	0.0	0.0	0
20 Хөвсгөл	0	0	0	0.0	0.0	0.0	0	0	0	0.0	0.0	0.0	0
21 Хэнтий	0	0	0	0.0	0.0	0.0	0	0	0	0.0	0.0	0.0	0
22 Аймгийн дүн	0	2	0	0.0	0.0	0.0	0	0	0	0.0	0.0	0.0	0
23 Улаанбаатар	0	0	1	0.0	0.0	0.0	0	0	0	0.0	0.0	0.0	0
24 Улсын дүн	0	2	1	0.0	0.0	0.0	0	0	0	0.0	0.0	0.0	0

Аймаг хот	COVID-19 Коронавируст халдвар /Coronavirus disease/						А50 Төрөлхийн тэмбүү /Congenital syphilis/											
	Өвчлөл			10 000 хүн амд			Нас бараглт			Өвчлөл			100 000 амьд төрөлтөд			Нас бараглт		
	2020	2021	5 жилийн дундаж	2020	2021	5 жилийн дундаж	2020	2021	5 жилийн дундаж	2020	2021	5 жилийн дундаж	2020	2021	5 жилийн дундаж	2020	2021	5 жилийн дундаж
1 Архангай	0	0	0	0.0	0.0	0	0	0	0	0	0	0.0	0.0	0.0	0	0	0	0
2 Баян-Өлгий	0	0	0	0.0	0.0	0	0	0	0	0	0	0.0	0.0	0.0	0	0	0	0
3 Баянхонгор	0	0	0	0.0	0.0	0	0	0	0	0	0	0.0	0.0	0.0	0	0	0	0
4 Булган	0	0	0	0.0	0.0	0	0	0	0	0	0	0.0	0.0	0.0	0	0	0	0
5 Говь-Алтай	0	0	0	0.0	0.0	0	0	0	0	0	0	0.0	0.0	0.0	0	0	0	0
6 Говьсүмбэр	0	0	0	0.0	0.0	0	0	0	0	0	0	0.0	0.0	0.0	0	0	0	0
7 Дархан-Уул	0	0	0	0.0	0.0	0	0	0	0	0	0	0.0	0.0	0.0	0	0	0	0
8 Дорноговь	0	0	0	0.0	0.0	0	0	0	0	0	0	0.0	0.0	0.0	0	0	0	0
9 Дорнод	0	0	0	0.0	0.0	0	0	0	0	0	0	0.0	0.0	0.0	0	0	0	0
10 Дундговь	0	0	0	0.0	0.0	0	0	0	0	0	0	0.0	0.0	1428.6	0	0	0	0
11 Завхан	0	0	0	0.0	0.0	0	0	0	0	0	0	0.0	0.0	0.0	0	0	0	0
12 Орхон	0	0	0	0.0	0.0	0	0	2	0	0	0	0.0	925.9	0.0	0.0	0.0	0	0
13 Өвөрхангай	0	0	0	0.0	0.0	0	0	0	0	0	0	0.0	0.0	0.0	0	0	0	0
14 Өмнөговь	0	0	0	0.0	0.0	0	0	0	0	0	0	0.0	0.0	0.0	0	0	0	0
15 Сүхбаатар	0	0	0	0.0	0.0	0	0	0	0	1	0	0.0	892.9	0.0	0.0	0	0	0
16 Сэлэнгэ	0	0	0	0.0	0.0	0	0	0	0	0	0	0.0	0.0	0.0	0	0	0	0
17 Төв	0	0	0	0.0	0.0	0	0	0	0	0	0	0.0	0.0	0.0	0	0	0	0
18 Увс	0	0	0	0.0	0.0	0	0	0	0	0	0	0.0	0.0	0.0	0	0	0	0
19 Ховд	0	0	0	0.0	0.0	0	0	0	0	0	0	0.0	0.0	0.0	0	0	0	0
20 Хөвсгөл	0	0	0	0.0	0.0	0	0	0	0	0	0	0.0	0.0	0.0	0	0	0	0
21 Хэнтий	0	0	0	0.0	0.0	0	0	0	0	1	0	0	925.9	0.0	0	0	0	1
22 АЙМГИЙН ДҮН	0	0	0	0.0	0.0	0	0	2	3	2	3	66.8	108.5	69.3	2	5	33.3	97.6
23 Улаанбаатар	0	564	113	0.0	3.7	0.7	1	4	1	3	122.5	33.3	97.6	0	0	0	0	0
24 УЛСЫН ДҮН	0	564	113	0.0	1.7	0.3	1	6	4	5	95.8	69.3	83.9	1	1	0	0	1

Лавлагаа шаталын эмнэлгүүд, НЭМГ-ын харьяа эрүүл мэндийн байгууллагуудын эмнэлгийн тусламж үйлчилгээний зарим үзүүлэлт /2021 оны 1 сарын байдлаар/													
№	Эмнэлгийн нэр	Бүгд				Нас баралт						Эрэгтэй	
		Нийт нас баралт	Үүнээс: Эмнэлгийн нас баралт	Эмнэлэгт хоног болоогүй нас баралт	Эхийн эндэгдэл	1 хүртэлх насны хүүхдийн эндэгдэл			Эрэгтэй				
						0-6 хоногтой	7-28 хоногтой	29-өөс дээш хоногтой	5 хүртэлх насны хүүхдийн эндэгдэл				
1	УНТЭ	34	34	3	0	0	0	0	0	0	0	0	0
2	УХТЭ	18	18	7	0	0	0	0	0	0	0	0	0
3	УПТЭ	20	20	4	0	0	0	0	0	0	0	0	0
4	ЭХЭМҮТ	32	32	0	0	30	18	8	4	15	31	15	15
5	ХӨСҮТ	5	5	0	0	0	0	0	0	0	0	0	0
6	ХСУТ	9	9	0	0	0	0	0	0	0	0	0	0
7	ГССҮТ	11	11	2	0	0	0	0	0	0	1	1	1
8	АӨСҮТ	0	0	0	0	0	0	0	0	0	0	0	0
9	СЭМҮТ	0	0	0	0	0	0	0	0	0	0	0	0
10	Хүүхдийн төв сувилал	0	0	0	0	0	0	0	0	0	0	0	0
11	УАУТХ	0	0	0	0	0	0	0	0	0	0	0	0
12	ШШУХ	58	0	0	0	1	0	0	1	1	2	2	2
13	Геронтологийн үндэсний төв	0	0	0	0	0	0	0	0	0	0	0	0
14	Нийслэлийн эрүүл мэндийн газар	340	53	19	0	7	5	2	0	3	8	3	3
15	Монгол Японы хамтарсан эмнэлэг	0	0	0	0	0	0	0	0	0	0	0	0
16	ЭМЯ-ны зөвшөөрөлтэй хувийн эмнэлгүүд	13	13	1	0	1	0	0	1	0	1	0	0
17	Бүгд	540	195	36	0	39	23	10	6	19	43	21	21

Павлагаа шатлалын эмнэлгүүд, НЭМГ-ын харъяа эрүүл мэндийн байгууллагуудын эмнэлгийн тусламж үйлчилгээний зарим үзүүлэлт /2021 оны 1 сарын байдлаар/												
№	Эмнэлгийн нэр	Хорт хавдарын нас баралт	Осол, гэмтлийн нас баралт	Эмнэлэгт хэвтсэн хүний тоо	Эмнэлгээс гарсан хүний тоо	Өвчтөн илгээх хуудсаар хэвтсэн хүний тоо			Ор хоног	Түргэн тусламжийн дуудлага		
						Бүгд	Улаанбаатар хотоос	Хөдөө орон нутгаас		Бүгд	Үүнээс: алсын	Осол, гэмтлийн дуудлага
1	УНТЭ	5	1	919	772	670	385	285	6152	9	9	0
2	УХТЭ	4	0	707	579	92	0	92	4179	101	0	0
3	УГТЭ	3	0	893	725	130	0	130	6409	0	0	0
4	ЭХЭМҮТ	0	0	2151	2003	147	114	33	13742	0	0	0
5	ХӨСҮТ	0	0	520	407	0	0	0	8311	368	0	0
6	ХСҮТ	9	0	383	314	41	24	17	2622	0	0	0
7	ГССҮТ	0	11	819	695	9	4	5	6887	3	3	3
8	АӨСҮТ	0	0	113	84	0	0	0	929	0	0	0
9	СЭМҮТ	0	0	439	219	19	11	8	13980	0	0	0
10	Хүүхдийн төв сувилал	0	0	52	54	0	0	0	1378	0	0	0
11	УАУГХ	0	0	193	132	54	48	6	1172	0	0	0
12	ШШҮХ	0	40	0	0	0	0	0	0	0	0	0
13	Геронтологийн үндэсний төв	0	0	0	0	0	0	0	0	0	0	0
14	Нийслэлийн эрүүл мэндийн газар	120	7	9184	8237	1270	1233	37	50830	24816	0	4866
15	Монгол Японы хамтарсан эмнэлэг	0	0	232	177	0	0	0	1330	0	0	0
16	ЭМЯ-ны зөвшөөрөлтэй хувийн эмнэлгүүд	7	0	2212	1934	39	15	24	10201	0	0	0
17	Бүгд	148	59	18817	16332	2471	1834	637	128122	25297	12	4869

№	Эмнэлгийн нэр	Нийт үзлэгт эзлэх хувь						Өвчтөн илгээх хуудсаар хэвтсэн хүний тоо			Дундаж ор хоног	Эмнэлэгт хоног болгоогүй нас бараглын эзлэх хувь
		Урьдчилан сэргийлэх үзлэг	Өвчний учир амбулаторт	Идэвхитэй хяналт	Гэрийн үзлэг	Улаанбаатар хотоос	Хөдөө орон нутгаас					
1	УНТЭ	2.3	97.7	0.0	0.0	57.5	42.5	8.0	8.8			
2	УХТЭ	0.0	99.7	0.0	0.2	0.0	100.0	7.2	38.9			
3	УГТЭ	0.7	99.3	0.0	0.0	0.0	100.0	8.8	20.0			
4	ЭХЭМҮТ	0.6	79.8	19.6	0.0	77.6	22.4	6.9	0.0			
5	ХӨСҮТ	60.0	15.3	24.7	0.0	0.0	0.0	20.4	0.0			
6	ХСҮТ	0.5	99.5	0.0	0.0	58.5	41.5	8.4	0.0			
7	ГССҮТ	0.1	99.9	0.0	0.0	44.4	55.6	9.9	18.2			
8	АӨСҮТ	0.0	100.0	0.0	0.0	0.0	0.0	11.1	0.0			
9	СЭМҮТ	14.4	23.8	61.9	0.0	57.9	42.1	63.8	0.0			
10	Хүүхдийн төв сувилал	0.0	0.0	0.0	0.0	0.0	0.0	25.5	0.0			
11	УАУТХ	8.5	91.5	0.0	0.0	88.9	11.1	8.9	0.0			
12	ШШҮХ	0.0	100.0	0.0	0.0	0.0	0.0	0.0	0.0			
13	Геронтологийн үндэсний төв	0.4	84.3	0.0	15.3	0.0	0.0	0.0	0.0			
14	Нийслэлийн эрүүл мэндийн газар	27.9	44.0	11.6	16.5	97.1	2.9	6.2	35.8			
15	Монгол Японы хамтарсан эмнэлэг	0.7	99.3	0.0	0.0	0.0	0.0	7.5	0.0			
16	ЭМЯ-ны зөвшөөрөлтэй хувийн эмнэлгүүд	5.8	94.1	0.1	0.0	38.5	61.5	5.3	7.7			
17	БҮГД	23.3	53.3	10.0	13.4	74.2	25.8	7.8	18.5			

№	Эмнэлгийн нэр	Нийт үзлэг	Үрдчилэн үзлэг	Өвчний үчир амбулаторт	Идэвхитэй хяналт	Гарийн үзлэг	Өвчтөн илгээх хуудсаар хэвтсэн хүний тоо			Эмнэлэгт хэвтсэн хүний тоо	Ор хоног	Нас баралт				Эмнэлгээс гарсан хүний тоо	Эмнэлгээс хүчингүй болсон хүний тоо
							Бүгд	Улаанбаатар хотоос	Хөдөө орон нутгаас			Эмнэлгийн нас баралт	Нас баралт	Эмнэлгийн нас баралт	Хоног баралт		
1	УНТЭ	13338	301	13037	0	0	670	385	285	919	6152	34	34	3	3	772	862.5
2	УХТЭ	5789	1	5774	0	14	92	0	92	707	4179	18	18	7	7	579	652.0
3	УГТЭ	8191	59	8132	0	0	130	0	130	893	6409	20	20	4	4	725	819.0
4	ЭХЭМҮТ	9074	54	7245	1775	0	147	114	33	2151	13742	32	32	0	0	2003	2093.0
5	ХӨСҮТ	380	228	58	94	0	0	0	0	520	8311	5	5	0	0	407	466.0
6	ХСУТ	2519	13	2506	0	0	41	24	17	383	2622	9	9	0	0	314	353.0
7	ГССҮТ	8822	5	8817	0	0	9	4	5	819	6887	11	11	2	2	695	762.5
8	АӨСҮТ	3245	0	3245	0	0	0	0	0	113	929	0	0	0	0	84	98.5
9	СЭМҮТ	2234	321	531	1382	0	19	11	8	439	13980	0	0	0	0	219	329.0
10	Жүүхдийн төв сувилал	0	0	0	0	0	0	0	0	52	1378	0	0	0	0	54	53.0
11	УАУТХ	1067	91	976	0	0	54	48	6	193	1172	0	0	0	0	132	162.5
12	ШШУХ	738	0	738	0	0	0	0	0	0	0	58	0	0	0	0	29.0
13	Геронтологийн үндэсний төв	785	3	662	0	120	0	0	0	0	0	0	0	0	0	0	0.0
14	Нийслэлийн эрүүл мэндийн газар	420907	117638	185019	48897	69353	1270	1233	37	9184	50830	340	53	19	19	8237	8880.5
15	Монгол Японы хамтарсан эмнэлэг	5537	41	5496	0	0	0	0	0	232	1330	0	0	0	0	177	204.5
16	ЭМЯ-ны зөвшөөрөлтэй хувийн эмнэлгүүд	37258	2160	35074	22	2	39	15	24	2212	10201	13	13	1	1	1934	2079.5
17	Бүгд	519884	120915	277310	52170	69489	2471	1834	637	18817	128122	540	195	36	36	16332	17844.5

Лавлагаа шатлалын эмнэлгүүдэд хийгдсэн задлан шинжилгээ												
Эмнэлгийн нэр	Эдийн шинжилгээ	Эсийн шинжилгээ	Нийт нас баралт	Задлан шинжилгээ		Задлан шинжилгээ хийгдээгүй	Задлан шинжилгээний хувь	Үндсэн оношийн эерүү	Үндсэн оношно хувь	Эдийн шинжилгээний хувь	Эдийн оношно хувь	Бүгд
				Эмгэг судлал	Шүүх эмнэлэг							
1 Арьсны өвчин судлалын үндэсний төв	0	0	0	0	0	0	0.0%	0	0.0%	0	0.0%	0
2 Гэмтэл согог судлалын үндэсний төв	0	0	11	0	11	0	100.0%	0	0.0%	0	0.0%	0
3 Монгол Японы сургалтын эмнэлэг	120	25	0	0	0	0	0.0%	0	0.0%	0	0.0%	0
4 Сэтгэцийн эрүүл мэндийн үндэсний төв	0	0	0	0	0	0	0.0%	0	0.0%	0	0.0%	0
5 Уламжлалт анагаах ухаан технологийн хүрээлэн	0	0	0	0	0	0	0.0%	0	0.0%	0	0.0%	0
6 Улсын гуравдугаар төв эмнэлэг	141	5	20	5	0	15	25.0%	0	0.0%	0	0.0%	0
7 Улсын нэгдүгээр төв эмнэлэг	291	2	34	6	2	26	23.5%	0	0.0%	0	0.0%	0
8 Улсын хоёрдугаар төв эмнэлэг	245	81	18	10	0	8	55.6%	0	0.0%	0	0.0%	0
9 Халдварт өвчин судлалын үндэсний төв	17	0	5	1	0	4	20.0%	0	0.0%	0	0.0%	0
10 Хавдар судлалын үндэсний төв	261	131	7	2	0	5	28.6%	0	0.0%	0	0.0%	0
11 Хүүхдийн төв сувилал	0	0	0	0	0	0	0.0%	0	0.0%	0	0.0%	0
12 Эх хүүхдийн эрүүл мэндийн үндэсний төв	408	37	36	36	0	0	100.0%	1	2.8%	0	0.0%	1
13 Бүгд	1483	281	131	60	13	58	55.7%	1	1.7%	58	1.7%	1

ЭМЯ-НЫ ХАРЪЯА ХУВИЙН ЭМНЭЛГҮҮДИЙН СТАЦИОНАРЫН ҮЗҮҮЛЭЛТҮҮД											
№	Эмнэлгийн нэр	Орны тоо	Эмнэлэгт хэвтсэн	Эмнэлгээс гарсан	Ор хоног	Нас барсан	Эмчлэгдсэн хүний тоо	Дундаж ор хоног	Орны эргэлт	Орны фонд ашиглалт	Орны фонд ашиглалтын хувь
А	Б	1	2	3	4	5	6	7	8	9	10
1	Агапе Хоспис	5	0	0	0	0	0.0	0.0	0.0	0.0	0.0
2	Аллерги Мед	50	4	4	25	0	4.0	6.3	0.1	0.5	1.8
3	Асралт мед	100	106	106	804	0	106.0	7.6	1.1	8.0	29.2
4	Ачит Эх	18	36	36	246	0	36.0	6.8	2.0	13.7	49.7
5	Ачтан	200	0	0	0	0	0.0	0.0	0.0	0.0	0.0
6	Аюурвэд	45	0	0	0	0	0.0	0.0	0.0	0.0	0.0
7	Аюурвэд-Энх	40	33	30	211	0	31.5	7.0	0.8	5.3	19.2
8	Баяр	30	18	13	131	0	15.5	10.1	0.5	4.4	15.9
9	Баясгалантай Дэлхий	30	9	9	72	0	9.0	8.0	0.3	2.4	8.7
10	Болормэлмий	20	60	60	87	0	60.0	1.5	3.0	4.4	15.8
11	Бриллиант	15	31	31	148	5	33.5	4.8	2.2	9.9	35.9
12	Гранд Мед	100	182	172	836	0	177.0	4.9	1.8	8.4	30.4
13	Грийн Хоум	13	0	0	0	0	0.0	0.0	0.0	0.0	0.0
14	Гурван Гал	100	291	286	1059	0	288.5	3.7	2.9	10.6	38.5
15	Дархан Детект	35	61	32	327	0	46.5	10.2	1.3	9.3	34.0
16	Илизаров	20	0	0	0	0	0.0	0.0	0.0	0.0	0.0
17	Интенсивкэйр	30	50	50	400	0	50.0	8.0	1.7	13.3	48.5
18	Интермед	90	389	356	1300	1	373.0	3.7	4.1	14.4	52.5
19	Интерферон Альфа	35	42	42	247	0	42.0	5.9	1.2	7.1	25.7
20	Манба Дацан	80	98	68	493	0	83.0	7.3	1.0	6.2	22.4
21	Монг-Эм	40	33	0	213	0	16.5	0.0	0.4	5.3	19.4
22	Мөнгөн гүүр	100	81	59	187	1	70.5	3.2	0.7	1.9	6.8
23	Найдвар хоспис	15	11	7	170	1	9.5	24.3	0.6	11.3	41.2
24	Найрамдал	15	18	13	113	0	15.5	8.7	1.0	7.5	27.4
25	Наранмандал	10	4	4	47	0	4.0	11.8	0.4	4.7	17.1
26	Нууц Увидас	20	0	0	0	0	0.0	0.0	0.0	0.0	0.0
27	Отгонтэнгэр	15	0	0	0	0	0.0	0.0	0.0	0.0	0.0
28	Очирваань	50	0	0	0	0	0.0	0.0	0.0	0.0	0.0
29	Сайн сайхан медикал	20	31	0	80	0	15.5	0.0	0.8	4.0	14.5
30	Сон мед	30	26	23	180	0	24.5	7.8	0.8	6.0	21.8
31	Сондра	10	30	30	71	0	30.0	2.4	3.0	7.1	25.8
32	Сөүл	15	47	42	183	0	44.5	4.4	3.0	12.2	44.4
33	Топаз	33	88	74	419	0	81.0	5.7	2.5	12.7	46.2
34	Улаанбаатар Мед	20	38	34	197	0	36.0	5.8	1.8	9.9	35.8
35	Улаанбаатар-Сонгдо	89	223	205	992	5	216.5	4.8	2.4	11.1	40.5
36	ЭмБиЖи	55	34	34	227	0	34.0	6.7	0.6	4.1	15.0
37	ЭМЖЖ	41	81	70	334	0	75.5	4.8	1.8	8.1	29.6
38	Эндомед	10	0	0	0	0	0.0	0.0	0.0	0.0	0.0
39	Эпимон	30	57	44	402	0	50.5	9.1	1.7	13.4	48.7
40	Эрхэс	40	0	0	0	0	0.0	0.0	0.0	0.0	0.0
41	Бүгд	1714	2212	1934	10201	13	2079.5	5.3	1.2	6.0	21.6

ЭМЯ-ны харъяа хувийн эмнэлгүүдийн амбулаторийн үзүүлэлтүүд								
№	Эмнэлгийн нэр	Нийт үзлэг	Үүнээс: Эмэгтэй	Урьдчилан сэргийлэх	Амбулаторын үзлэг	Идэвхитэй хяналт	Гэрийн идэвхитэй үзлэг	Гэрийн дуудлагын үзлэг
A	Б	1	2	3	4	5	6	7
1	Агапе Хоспис	242	139	0	242	0	0	0
2	Айрис	131	11	0	131	0	0	0
3	Аллерги Мед	580	318	0	580	0	0	0
4	Асралт мед	379	175	228	151	0	0	0
5	Ачит Эх	47	26	0	47	0	0	0
6	Ачтан	0	0	0	0	0	0	0
7	Аюурвэд-Энх	69	42	0	69	0	0	0
8	Баяр	33	19	0	33	0	0	0
9	Баясгалантай Дэлхий	27	0	0	27	0	0	0
10	Болормэлмий	767	459	0	767	0	0	0
11	Бэст Мед	0	0	0	0	0	0	0
12	Гипноз мед	0	0	0	0	0	0	0
13	Гоёл Дент	0	0	0	0	0	0	0
14	Гранд Мед	3025	1679	265	2760	0	0	0
15	Грийн Хоум	0	0	0	0	0	0	0
16	Гурван Гал	2889	2426	0	2889	0	0	0
17	Гэр бүлийн сайн сайхны нийгэмлэг	309	307	0	309	0	0	0
18	Дархан Детект	13	10	0	13	0	0	0
19	Дорны Увидас	0	0	0	0	0	0	0
20	ДЭМА	211	152	0	211	0	0	0
21	Зимо дентал	514	315	65	449	0	0	0
22	Илизаров	0	0	0	0	0	0	0
23	Интенсив кэйр	1687	626	0	1687	0	0	0
24	Интермед	7040	4725	679	6361	0	0	0
25	Интернейшнл СОС	1517	260	48	1469	0	0	0
26	Интерферон Альфа	762	531	0	762	0	0	0
27	Итгэл	271	119	0	271	0	0	0
28	Кидние кэйр	541	190	0	541	0	0	0
29	Киото	276	250	276	0	0	0	0
30	Клевер Мед	0	0	0	0	0	0	0
31	Ли Жин Жи	99	46	0	99	0	0	0
32	Люкс диалез	643	286	0	643	0	0	0
33	Манба Дацан	778	490	0	778	0	0	0
34	Маристоп	815	711	62	753	0	0	0
35	Маршал Дентал	0	0	0	0	0	0	0
36	Медкэйр	50	50	0	50	0	0	0
37	Мобио	125	87	0	125	0	0	0
38	Монгол Солонгосын Дорны Анагаах Ухааны Төв	376	243	0	376	0	0	0
39	Монг-Эм	159	97	0	159	0	0	0
40	Мөнгөн гүүр	340	123	0	340	0	0	0
41	Найрамдал	49	29	0	49	0	0	0
42	Наранмандал	14	7	0	14	0	0	0
43	НАСС	810	528	0	810	0	0	0
44	Номин төгөлдөр	0	0	0	0	0	0	0

Эрүүл мэндийн статистикийн сар тутмын мэдээлэл

№	Эмнэлгийн нэр	Нийт үзлэг	Үүнээс: Эмэгтэй	Урьдчилан сэргийлэх	Амбулаторын үзлэг	Идэвхитэй хяналт	Гэрийн идэвхитэй үзлэг	Гэрийн дуудлагын үзлэг
A	Б	1	2	3	4	5	6	7
45	Нууц Увидас	0	0	0	0	0	0	0
46	НЭИ	270	182	0	270	0	0	0
47	Отонтэнгэр	0	0	0	0	0	0	0
48	Очир Дент	0	0	0	0	0	0	0
49	Очирваань	0	0	0	0	0	0	0
50	Перфект	102	92	0	102	0	0	0
51	Пи Ди Ай Си	0	0	0	0	0	0	0
52	Принцесс	38	35	0	38	0	0	0
53	Сайн сайхан медикал	344	234	0	344	0	0	0
54	Санни Смайл	104	62	0	104	0	0	0
55	Си Эл Даблю Эйч	539	503	0	539	0	0	0
56	Сон мед	207	88	36	171	0	0	0
57	Сондра	216	127	0	216	0	0	0
58	Сонрисас	0	0	0	0	0	0	0
59	Сорхун	0	0	0	0	0	0	0
60	СОС Медика Монголиа	397	114	263	132	0	0	2
61	Сөүл	2000	1385	71	1929	0	0	0
62	Топаз	178	104	63	115	0	0	0
63	Улаанбаатар Мед	351	145	0	351	0	0	0
64	Улаанбаатар-Сонгдо	3610	2189	104	3506	0	0	0
65	Үжиндент	0	0	0	0	0	0	0
66	Ханна	0	0	0	0	0	0	0
67	Эм Би Жи	167	94	0	167	0	0	0
68	ЭМЖЖ	2793	1340	0	2783	10	0	0
69	Эндомед	0	0	0	0	0	0	0
70	Эпимон	97	49	0	85	12	0	0
71	Эрхэс	0	0	0	0	0	0	0
72	Юу Би Өү Эс Эс Ти И Эм	257	131	0	257	0	0	0
73	Бүгд	37258	22350	2160	35074	22	0	2

Эрхлэгч:	Б. Нарантуяа Эрүүл мэндийн хөгжлийн төвийн захирал
Мэдээ хянасан:	С. Даваажаргал Эрүүл мэндийн мэдээллийн албаны ахлах мэргэжилтэн
Мэдээ нэгтгэсэн:	Х.Дэлгэрмаа Эрүүл мэндийн мэдээллийн албаны мэргэжилтэн
Хэвлэлийн эх бэлтгэсэн:	Д.Уранчимэг Эрүүл мэндийн мэдээллийн албаны ажилтан