



Эрүүл мэндийн  
хөгжлийн төв

2023.11.07

# ЭРҮҮЛ МЭНДИЙН СТАТИСТИКИЙН МЭДЭЭЛЭЛ

2023 ОНЫ ЭХНИЙ 10 САРЫН БАЙДЛААР

Улаанбаатар хот

Энэхүү товхимолын дэлгэрэнгүй мэдээллийг  
[www.hdc.gov.mn](http://www.hdc.gov.mn) цахим хуудаснаас татаж харна уу!

Эрүүл мэндийн хөгжлийн төв  
Эрүүл мэндийн мэдээллийн албанаас эрхлэн гаргав.

Шуудангийн хаяг: 14210 Улаанбаатар, Сүхбаатар дүүрэг, Энхтайвны  
гудамж, 13в байр

E-mail: [admin@hdc.gov.mn](mailto:admin@hdc.gov.mn), [www.hdc.gov.mn](http://www.hdc.gov.mn)

Факс: 976-11-320633

Утас: 7011-1485  
7012-8801

<b>ГАРЧИГ</b>	
<b>ЗУРГИЙН ЖАГСААЛТ</b>	<b>4</b>
<b>ХҮСНЭГТИЙН ЖАГСААЛТ</b>	<b>4</b>
<b>ЭРҮҮЛ МЭНДИЙН СТАТИСТИК ҮЗҮҮЛЭЛТҮҮД</b>	<b>5</b>
<b>1. ЭХ, ХҮҮХДИЙН ЭРҮҮЛ МЭНД</b>	<b>6</b>
1.1. Төрөлт	6
1.2. Хүүхдийн эрүүл мэнд	7
1.3. Эхийн эндэгдэл	8
1.4. Нялхсын эндэгдэл	9
1.5. Тав хүртэлх насны хүүхдийн эндэгдэл	10
<b>2. ЭМНЭЛГИЙН ТУСЛАМЖ ҮЙЛЧИЛГЭЭНИЙ ҮЗҮҮЛЭЛТ</b>	<b>11</b>
2.1 Амбулаторийн тусламж үйлчилгээ	11
2.2 Халдварт бус өвчний эрт илрүүлэг үзлэгийн мэдээлэл	12
2.3 Жирэмсний хяналт	12
2.4 Үр хөндөлт	14
2.5 Түргэн тусламжийн дуудлага	15
2.6 Хэвтэн эмчлүүлэгчдийн тусламж үйлчилгээ	17
<b>3. ХҮН АМЫН НАС БАРАЛТ</b>	<b>18</b>
<b>4. ЭМГЭГ СУДЛАЛЫН ШИНЖИЛГЭЭ</b>	<b>20</b>
<b>5. ХАЛДВАРТ ӨВЧИН</b>	<b>21</b>
5.1. Халдварт өвчний нас баралт	21
5.2. Амьсгалын замын халдварт өвчин	21
5.3. Бэлгийн замаар дамжих халдварт өвчин	22
5.4. Коронавируст халдвар /COVID-19/	23

## **ЗУРГИЙН ЖАГСААЛТ**

Зураг 1. 1 Төрсөн эх, амьд төрсөн нярайн тоо	7
Зураг 1. 2 Эхийн эндэгдэл, 100 000 амьд төрөлтөд	8
Зураг 1. 3 Нялхсын эндэгдэл, 1000 амьд төрөлтөд	9
Зураг 1. 4 Нялхсын эндэгдэл, 1000 амьд төрөлтөд, аймгаар	9
Зураг 1. 5 Перинаталь эндэгдэл, 1000 нийт төрөлтөд, аймгаар	10
Зураг 1. 6 Хүүхдийн эндэгдэл, 1000 амьд төрөлтөд	10
Зураг 1. 7 Тав хүртэлх насны хүүхдийн эндэгдэл, 1000 амьд төрөлтөд, аймгаар	11
Зураг 2. 1 Жирэмсний эрт хяналтын хувь, аймгаар	13
Зураг 2. 2 Түргэн тусламжийн дуудлагын тоо	16
Зураг 3. 1 Нас баралт, /бодит тоогоор/	18
Зураг 5. 1 Амьсгалын замын халдварт өвчний тохиолдол	22
Зураг 5. 2 Бэлгийн замаар дамжих халдварт өвчний тохиолдол	22
Зураг 5.3 Коронавируст халдварын өвчлөл, /хүйс, насны бүлгээр/	23
Зураг 5. 4 Коронавируст халдвар, аймгаар	23

## **ХҮСНЭГТИЙН ЖАГСААЛТ**

Хүснэгт 1. 1 Төрөлт, төрөх үед үзүүлсэн эмнэлгийн тусламж, хувиар	6
Хүснэгт 1. 2 Амьд төрсөн хүүхэд, эхийн тээлтийн хугацаа, хувиар	7
Хүснэгт 1. 3 Тав хүртэлх насны хүүхдийн жингийн мэдээ, хувиар	8
Хүснэгт 2. 1 Эмчийн үзлэг, эмнэлгийн төрлөөр, хувиар	12
Хүснэгт 2. 2 Жирэмсний хяналт, хувиар	13
Хүснэгт 2. 3 Шинээр хяналтад хамрагдсан жирэмсэн эмэгтэйчүүдийн БЗДХ-ын шинжилгээний үзүүлэлт	14
Хүснэгт 2.4 Үр хөндөлтийн түвшин	15
Хүснэгт 2. 5 Түргэн тусламжийн дуудлага, аймгаар	16
Хүснэгт 2. 6 Стационарын тусламж, үйлчилгээний зарим үзүүлэлтүүд	17
Хүснэгт 3. 1 Осол гэмтэл, гадны шалтгаант нас баралтад эзлэх хувь	19
Хүснэгт 4. 1 Эмгэг судлалын шинжилгээний үзүүлэлт, аймгаар	20
Хүснэгт 5. 1 Халдварт өвчний тохиолдол, нас баралт, төрлөөр	21

## Эрүүл мэндийн статистик үзүүлэлтүүд /2022, 2023 оны эхний 10 сарын байдлаар/

№	Үзүүлэлт	Нэгж	2022 он	2023 он	Өсөлт бууралт
1	Төрсөн эх	Бодит тоо	53738	53719	-19
2	Амьд төрсөн хүүхэд	Бодит тоо	54118	54056	-62
3	Амьгүй төрсөн хүүхэд	Бодит тоо	300	280	-20
		1000 нийт төрөлтөд	5.5	5.2	-0.3
4	Эхийн эндэгдэл	Бодит тоо	18	13	-5
		100 000 амьд төрөлтөд	33.3	24.0	-9.3
5	5 хүртэлх насны хүүхдийн эндэгдэл /0-4 нас 364 хоног/	Бодит тоо	820	798	-22
		1000 амьд төрөлтөд	15.2	14.8	-0.4
6	Үүнээс: Нялхсын эндэгдэл /0-364 хоног/	Бодит тоо	652	657	5
		1000 амьд төрөлтөд	12.0	12.2	0.2
	Үүнээс: Нярайн эндэгдэл /0-28 хоног/	Бодит тоо	412	426	14
		1000 амьд төрөлтөд	7.6	7.9	0.3
	Үүнээс: Нярайн эрт үеийн эндэгдэл /0-6 хоног/ Нярайн хожуу үеийн эндэгдэл /7-28 хоног/	Нялхсын эндэгдэлд эзлэх хувь	63.2	64.8	1.6
		Бодит тоо	295	281	-14
		Нярайн эндэгдэлд эзлэх хувь	71.6	66.0	-5.6
		Бодит тоо	117	145	28
7	Перинаталь эндэгдэл	Нярайн эндэгдэлд эзлэх хувь	28.4	34.0	5.6
		Бодит тоо	595	561	-34
8	Нийт нас баралт	1000 нийт төрөлтөд	10.9	10.3	-0.6
		Бодит тоо	14838	14246	-592
9	Эмнэлгийн нас баралт	Бодит тоо	4432	4549	117
		Хувь	29.9	31.9	2.0
10	Эмнэлэгт хоног болоогүй нас баралт	Бодит тоо	1082	1080	-2
		Хувь	24.4	23.7	-0.7
11	Жирэмсний эрт хяналт	Хувь	91.5	92.1	0.6
12	Эмчлэгдсэн хүний тоо	Бодит тоо	851141	851962	821
13	Ор хоног	Бодит тоо	5861622	5841498	-20124
		Бодит тоо	307722	34917	-272805
14	Халдварт өвчин	10 000 хүн амд	902.4	101.0	-801.4
		Бодит тоо	4238	13008	8770
15	Амьсгалын замын халдварт өвчин	10 000 хүн амд	12.4	37.6	25.2
		Бодит тоо	8875	8638	-237
16	Бэлгийн замаар дамжих халдварт өвчин	10 000 хүн амд	26.0	25.0	-1.0
		Бодит тоо	3299	6921	3622
17	Гэдэсний халдварт өвчин	10 000 хүн амд	9.7	20.0	10.3
		Бодит тоо	182	267	85
18	Зоонозын халдварт өвчин	10 000 хүн амд	0.5	0.8	0.3
		Бодит тоо	164	216	52
19	Цусаар дамжих халдварт өвчин	10 000 хүн амд	0.5	0.6	0.1
		Бодит тоо	290964	5867	-285097
20	Бусад халдварт өвчин	10 000 хүн амд	853.3	17.0	-836.3

# 1. Эх, хүүхдийн эрүүл мэнд

## 1.1. Төрөлт

Улсын хэмжээнд 2023 оны эхний 10 сарын байдлаар 53719 эх төрсөн нь өнгөрсөн оны мөн үеэс 19 төрөлтөөр буюу 0.04 хувиар буурсан байна. Төрөлтийн тоо өмнөх оны мөн үетэй харьцуулахад Өмнөговь, Ховд, Увс, Сүхбаатар, Дархан-Уул, Архангай, Завхан, Дундговь, Төв, Хэнтий, Өвөрхангай аймгуудад 9-163 төрөлтөөр өсөж харин бусад аймгууд болон Улаанбаатар хотод 11-382 төрөлтөөр буурсан үзүүлэлттэй байна.

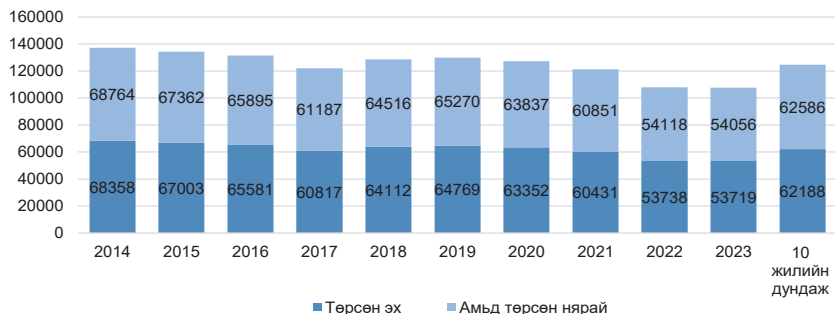
Төрсөн эхчүүдийн 43224 нь буюу 80.5 хувь нь эмчийн хяналтын үзлэгт 6 ба түүнээс дээш удаа хамрагдсан байна. Нийт төрөлтийн 0.3 хувийг гэрийн төрөлт эзэлж байгаа бөгөөд Дархан-Уул, Хөвсгөл, Сүхбаатар, Баянхонгор, Говь-Алтай, Сэлэнгэ аймгуудад улсын дундажаас 0.1-0.3 хувиар өндөр байна.

2023 оны эхний 10 сарын байдлаар мэс заслын аргаар төрсөн эхчүүд 27.8 хувийг эзэлж байгаа ба 17.4 хувь нь төрөлтийн хүндрэлтэй, 82.6 хувь нь хүндрэлгүй төрсөн байна.

### Хүснэгт 1.1 Төрөлт, төрөх үед үзүүлсэн эмнэлгийн тусламж, хувиар

№	Аймаг/хот	Төрөлтийн эзлэх хувь					20 хүртэлх насны төрөлт	35-аас дээш насны төрөлт
		Аймаг, хотын нэгдсэн эмнэлэг	Хувийн эмнэлэг	Сумын нэгдсэн эмнэлэг	Сумын эмнэлэг	Гэртээ		
А	Б	1	2	3	4	5	6	7
1	Архангай	87.0	0.0	0.0	12.7	0.3	3.5	17.5
2	Баян-Өлгий	85.8	0.0	0.0	14.1	0.1	0.8	18.9
3	Баянхонгор	95.1	0.0	0.0	4.6	0.4	4.6	16.6
4	Булган	82.2	0.0	0.0	17.6	0.2	3.5	21.4
5	Говь-Алтай	95.3	0.0	0.0	4.3	0.4	4.9	19.9
6	Говьсүмбэр	99.3	0.0	0.0	0.3	0.3	6.3	21.2
7	Дархан-Уул	99.3	0.0	0.0	0.1	0.6	3.9	22.2
8	Дорноговь	89.2	0.0	9.7	1.1	0.0	4.5	20.8
9	Дорнод	98.1	0.0	0.0	1.6	0.2	3.8	24.3
10	Дундговь	94.8	0.0	0.0	5.2	0.0	5.5	18.2
11	Завхан	60.9	0.0	33.7	5.3	0.1	3.4	18.2
12	Орхон	99.7	0.0	0.0	0.1	0.2	2.6	21.5
13	Өвөрхангай	80.8	0.0	13.2	5.9	0.1	4.1	21.1
14	Өмнөговь	82.0	0.0	0.0	17.8	0.2	4.3	19.2
15	Сүхбаатар	95.7	0.0	0.0	3.9	0.4	4.3	22.9
16	Сэлэнгэ	53.1	0.0	39.9	6.6	0.4	3.2	23.5
17	Төв	85.5	0.0	0.0	14.3	0.1	4.0	27.2
18	Увс	90.1	0.0	0.0	9.7	0.3	1.6	18.9
19	Ховд	87.8	0.0	6.6	5.6	0.0	3.0	18.4
20	Хөвсгөл	87.0	0.0	0.0	12.5	0.5	5.7	18.8
21	Хэнтий	80.3	0.0	9.9	9.5	0.3	5.4	20.7
22	<b>Аймгийн дундаж</b>	<b>87.4</b>	<b>0.0</b>	<b>5.0</b>	<b>7.3</b>	<b>0.3</b>	<b>3.7</b>	<b>20.3</b>
23	Улаанбаатар	93.6	6.1	0.0	0.0	0.3	3.0	25.0
24	<b>Улсын дундаж</b>	<b>90.7</b>	<b>3.2</b>	<b>2.4</b>	<b>3.4</b>	<b>0.3</b>	<b>3.3</b>	<b>22.8</b>

## Зураг 1.1 Төрсөн эх, амьд төрсөн нярайн тоо



## 1.2. Хүүхдийн эрүүл мэнд

2023 оны эхний 10 сарын байдлаар улсын хэмжээнд 54056 хүүхэд амьд төрсөн нь өнгөрсөн оны мөн үеэс 62 хүүхдээр буюу 0.1 хувиар буурчээ. Төрөлтийн түвшин 1000 хүн амд 16.2 байна.

Амьд төрсөн хүүхдийн 27762 буюу 51.4 хувь нь хүү, 26294 буюу 48.6 хувь нь охин байна. Төрөх үеийн хүйсийн харьцаа 100 охинд ойролцоогоор 106 хүү ногдож байна. Амьд төрсөн нийт хүүхдээс 2357 нярай буюу 4.4 хувь нь 2500 грамаас доош жинтэй, 389 тохиолдол буюу 0.7 хувь нь төрөлхийн гажигтай төрсөн байна. Төрсний дараа 1 цагийн дотор хөхөө амласан хүүхдийн эзлэх хувь 96.7 байна. Дутуу төрөлтийн түвшин 1000 амьд төрөлтөд 63.0 байна. Амьгүй төрөлтийн түвшин 1000 нийт төрөлтөд 5.2 байна.

Хүснэгт 1.2 Амьд төрсөн хүүхэд, эхийн тээлтийн хугацаа, хувиар

№	Аймаг/хот	Эхийн тээлтийн хугацаа эзлэх хувь					Төрөлхийн гажигтай төрсөн	2500 гр-аас доош жинтэй төрсөн хүүхэд
		22-28 долоо хоногтой	29-32 долоо хоногтой	33-36 долоо хоногтой	37-41 долоо хоногтой	42 долоо хоногос дээш		
А	Б	1	2	3	4	5	6	7
1	Архангай	0.2	1.2	3.9	94.7	0.0	0.4	5.2
2	Баян-Өлгий	0.2	0.9	3.0	96.0	0.0	0.4	5.5
3	Баянхонгор	0.1	1.0	4.7	94.3	0.0	0.4	4.8
4	Булган	0.0	0.0	7.0	93.0	0.0	1.4	2.7
5	Говь-Алтай	0.1	0.6	2.5	96.8	0.0	0.9	4.3
6	Говьсүмбэр	0.3	0.7	1.7	97.2	0.0	1.7	3.1
7	Дархан-Уул	0.1	0.3	3.5	93.3	2.7	0.2	2.2
8	Дорноговь	0.6	0.2	2.4	96.4	0.3	0.3	2.7
9	Дорнод	0.1	0.3	3.5	96.1	0.0	0.9	3.2
10	Дундговь	0.7	0.2	2.6	96.6	0.0	0.7	2.2
11	Завхан	0.1	0.6	2.7	96.5	0.0	0.5	4.1
12	Орхон	0.3	0.6	3.2	95.8	0.0	1.1	3.8
13	Өвөрхангай	0.3	0.7	3.8	95.3	0.0	0.2	4.2
14	Өмнөговь	0.3	0.7	3.0	95.7	0.4	0.3	3.2
15	Сүхбаатар	0.1	0.9	3.6	95.5	0.0	0.6	3.1
16	Сэлэнгэ	0.1	0.8	2.7	96.3	0.0	0.4	3.4
17	Төв	0.1	0.4	5.0	94.3	0.1	0.3	2.2
18	Увс	0.1	0.3	3.9	95.7	0.0	0.5	3.2
19	Ховд	0.4	0.6	5.0	94.1	0.0	0.8	3.2
20	Хөвсгөл	0.2	0.8	5.2	93.6	0.2	0.9	2.9
21	Хэнтий	0.2	0.5	3.6	95.7	0.0	0.6	2.7
22	<b>Аймгийн дундаж</b>	<b>0.2</b>	<b>0.6</b>	<b>3.7</b>	<b>95.2</b>	<b>0.2</b>	<b>0.6</b>	<b>3.6</b>
23	Улаанбаатар	0.4	1.1	6.4	92.0	0.1	0.8	5.1
24	<b>Улсын дундаж</b>	<b>0.3</b>	<b>0.9</b>	<b>5.1</b>	<b>93.5</b>	<b>0.2</b>	<b>0.7</b>	<b>4.4</b>

2023 оны эхний 10 сарын байдлаар тав хүртэлх насны хүүхдийн өсөлт хөгжлийн хяналтад 1606565 хүүхэд хамрагдсанаас 0.17 хувь нь туранхай, 0.12 хувь нь тураалтай, 0.15 хувь нь өсөлтийн хоцрогдолтой байна.

### Хүснэгт 1.3 Тав хүртэлх насны хүүхдийн жингийн мэдээ, хувиар

№	Аймаг/хот	Бүгд	Жингийн мэдээ			А амин дэм уусан	Д амин дэм уусан	Олон найрлагат бичил тэжээл хэрэглэсэн
			Туранхай	Тураалтай	Өсөлтийн хоцрогдолтой			
А	Б	1	2	3	4	5	6	7
1	Архангай	41308	0.05	0.25	0.17	17.91	43.59	1.47
2	Баян-Өлгий	32813	0.55	0.45	0.13	32.95	14.45	2.17
3	Баянхонгор	59246	0.41	0.31	0.47	13.51	29.71	6.36
4	Булган	20854	0.05	0.05	0.00	20.65	21.24	1.31
5	Говь-Алтай	23026	0.31	0.43	0.72	21.11	43.39	13.90
6	Говьсүмбэр	7970	0.03	0.03	0.03	14.72	2.46	0.16
7	Дархан-Уул	78094	0.17	0.02	0.10	13.26	83.29	2.48
8	Дорноговь	35589	0.06	0.23	0.16	14.64	62.54	2.00
9	Дорнод	50205	0.13	0.15	0.17	17.98	42.14	0.62
10	Дундговь	17317	0.00	0.01	0.01	19.63	35.49	0.00
11	Завхан	35041	0.09	0.03	0.04	17.90	50.97	8.68
12	Орхон	66862	0.15	0.12	0.24	14.30	74.28	0.01
13	Өвөрхангай	38825	0.23	0.10	0.10	20.67	61.64	0.00
14	Өмнөговь	39856	0.37	0.06	0.49	13.41	52.01	4.48
15	Сүхбаатар	18894	0.95	0.16	0.31	25.78	35.33	0.00
16	Сэлэнгэ	38746	0.12	0.02	0.06	26.94	11.30	0.75
17	Төв	20527	0.05	0.01	0.00	29.02	24.24	0.00
18	Увс	56246	0.37	0.21	0.30	12.48	36.06	0.03
19	Ховд	55720	0.15	0.09	0.07	14.66	43.27	3.53
20	Хөвсгөл	48749	0.05	0.08	0.13	23.76	58.31	4.77
21	Хэнтий	26115	0.19	0.05	0.03	10.08	49.40	10.79
22	<b>Аймгийн дундаж</b>	<b>812003</b>	<b>0.21</b>	<b>0.14</b>	<b>0.19</b>	<b>17.79</b>	<b>47.23</b>	<b>2.93</b>
23	Улаанбаатар	794562	0.13	0.10	0.11	10.02	25.85	2.89
24	<b>Улсын дундаж</b>	<b>1606565</b>	<b>0.17</b>	<b>0.12</b>	<b>0.15</b>	<b>13.95</b>	<b>36.65</b>	<b>2.81</b>

### 1.3. Эхийн эндэгдэл

Улсын хэмжээнд 2023 оны эхний 10 сарын байдлаар эхийн эндэгдлийн 13 тохиолдол бүртгэгдэж, 100000 амьд төрөлтөд 24.0 ногдож байна. Сүүлийн 10 жилийн дундажаар 100000 амьд төрөлтөд ногдож эхийн эндэгдэл 36.0 байна.

Зураг 1.2 Эхийн эндэгдэл, 100 000 амьд төрөлтөд



■ Эхийн эндэгдэл, 100 000 амьд төрөлтөд



## 1.4. Нялхсын эндэгдэл

Улсын хэмжээнд 2023 оны эхний 10 сарын байдлаар нялхсын эндэгдлийн 657 тохиолдол бүртгэгдэж, 1000 амьд төрөлтөд 12.2 ногдож байгаа нь өнгөрсөн оны мөн үетэй харьцуулахад 5 тохиолдлоор өссөн үзүүлэлттэй байна. Нялхсын эндэгдлийн 54.8 хувь нь эрэгтэй, 45.2 хувь нь эмэгтэй хүүхэд байна.

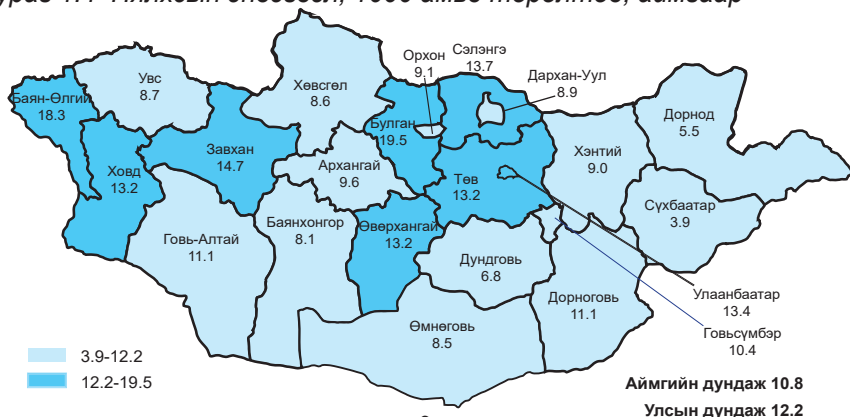
Нялхсын эндэгдлийн 64.8 хувийг нярайн эндэгдэл эзэлж байгаа ба 1000 амьд төрөлтөд ногдох нярайн эндэгдэл 7.9 байна. Нярайн эндэгдлийн нийт 426 тохиолдлын 281 буюу 66.0 хувь нь эрт үеийн эндэгдэл, 145 буюу 34.0 хувийг хожуу үеийн эндэгдэл тус тус эзэлж байна.

Зураг 1.3 Нялхсын эндэгдэл, 1000 амьд төрөлтөд



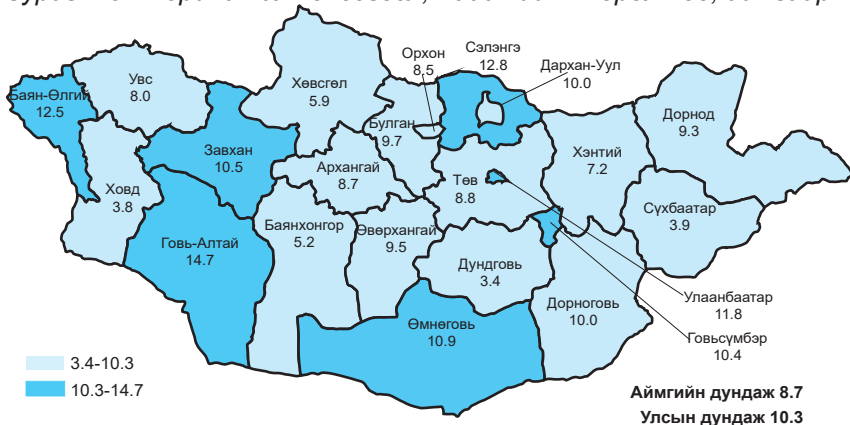
2023 оны эхний 10 сарын байдлаар 1000 амьд төрөлтөд ногдох нялхсын эндэгдлийг аймгуудаар харьцуулбал: Булган (19.5), Баян-Өлгий (18.3), Завхан (14.7), Сэлэнгэ (13.7), Ховд (13.2), Төв (13.2), Өвөрхангай (13.2) аймгуудад болон Улаанбаатар хотод (13.4) улсын дундаж үзүүлэлтээс өндөр байна.

Зураг 1.4 Нялхсын эндэгдэл, 1000 амьд төрөлтөд, аймгаар



Нялхсын эндэгдлийг шалтгаанаар авч үзвэл: Перинаталь үеийн эмгэг 58.3 хувь, төрөлхийн хөгжлийн гажиг 16.1 хувь, амьсгалын тогтолцооны эмгэг 9.6 хувийг тус тус эзэлж байна.

**Зураг 1.5. Перинаталь эндэгдэл, 1000 нийт төрөлтөд, аймгаар**



### 1.5. Тав хүртэлх насны хүүхдийн эндэгдэл

Улсын хэмжээнд 2023 оны эхний 10 сарын байдлаар тав хүртэлх насны хүүхдийн эндэгдлийн 798 тохиолдол бүртгэгдэж, 1000 амьд төрөлтөд 14.8 ногдож байгаа нь өмнөх оны мөн үетэй харьцуулахад 22 тохиолдлоор буурсан байна.

Тав хүртэлх насандаа эндсэн хүүхдийн 442 тохиолдол буюу 55.4 хувь нь эрэгтэй, 356 тохиолдол буюу 44.6 хувь нь эмэгтэй хүүхэд байна. Нийт тохиолдлын 23.2 хувь нь эмнэлгээс гадуур, 76.8 хувь нь эмнэлэгт нас барсан ба үүнээс хоног болоогүй нас баралт 22.5 хувийг эзэлж байна.

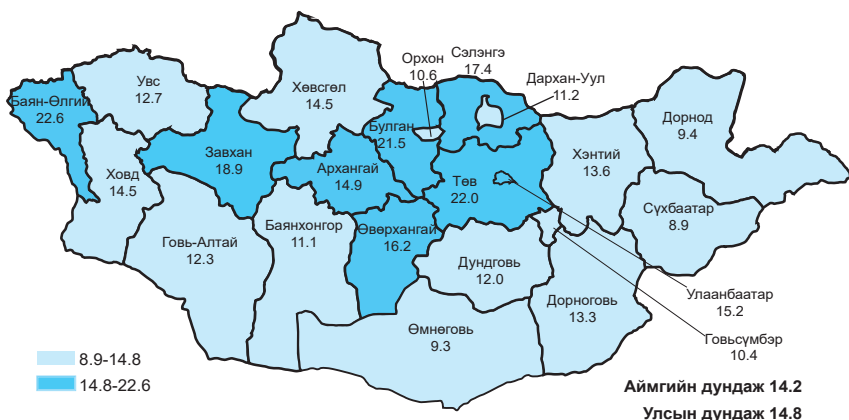
**Зураг 1.6 Хүүхдийн эндэгдэл, 1000 амьд төрөлтөд**



Шалтгаанаар авч үзвэл: Нийт эндэгдлийн 86.6 хувь нь өвчнөөр, 13.4 хувь нь осол, гэмтлийн улмаас эндсэн байна. Перинаталь үед үүссэн эмгэг 48.0 хувь, төрөлхийн хөгжлийн гажиг 14.7 хувь, амьсгалын тогтолцооны эмгэг 10.9 хувийг тус тус эзэлж байна.

Аймгуудаар харьцуулбал: 1000 амьд төрөлтөд ногдох тав хүртэлх насны хүүхдийн эндэгдэл Баян-Өлгий (22.6), Төв (22.0), Булган (21.5), Завхан (18.9), Сэлэнгэ (17.4), Өвөрхангай (16.2), Архангай (14.9) аймгуудад болон Улаанбаатар хотод (15.2) улсын дундаж үзүүлэлтээс өндөр байна.

*Зураг 1.7. Тав хүртэлх насны хүүхдийн эндэгдэл, 1000 амьд төрөлтөд, аймгаар*



## 2. ЭМНЭЛГИЙН ТУСЛАМЖ ҮЙЛЧИЛГЭЭНИЙ ҮЗҮҮЛЭЛТ

### 2.1 Амбулаторийн тусламж үйлчилгээ

Улсын хэмжээнд 2023 оны эхний 10 сарын байдлаар нийт 18875168 эмчийн үзлэг хийгдсэнээс 24.6 хувийг урьдчилан сэргийлэх үзлэг, 60.4 хувийг өвчний учир амбулаторт, 5.9 хувийг идэвхитэй хяналтын үзлэг, 9.1 хувийг гэрийн үзлэг тус тус эзэлж байна. Нэг их эмчид ногдох үзлэгийн тоо 1350 байна.

Өмнөх оны мөн үетэй харьцуулахад өвчний учир амбулаторийн үзлэг 0.7, урьдчилан сэргийлэх үзлэг 0.7 хувиар тус тус өсөж, идэвхитэй хяналт 1.1, гэрийн үзлэг 0.3 хувиар тус тус буурсан байна.

## Хүснэгт 2.1 Эмчийн үзлэг, эмнэлгийн төрлөөр, хувиар

№	Аймаг/хот	Багийн бага эмч	Сумын бага эмч	Сумын эх баригч бага эмч	Сумын их эмч	Аймаг, дүүргийн нэгдсэн эмнэлэг	Өрхийн эмчийн үзлэг	Бусад
А	Б	1	2	3	4	5	6	7
1	Архангай	13.1	3.2	3.3	20.2	40.0	16.8	3.3
2	Баян-Өлгий	10.0	1.1	2.5	14.3	44.4	23.7	4.0
3	Баянхонгор	10.4	2.2	3.0	11.8	52.1	18.7	1.8
4	Булган	7.7	2.8	5.0	17.4	56.2	9.3	1.6
5	Говь-Алтай	7.9	0.3	2.8	11.1	52.7	17.7	7.5
6	Говьсүмбэр	0.0	0.0	1.1	5.9	55.6	24.9	12.5
7	Дархан-Уул	1.5	0.2	0.7	4.6	34.5	39.3	19.2
8	Дорноговь	5.3	1.4	1.4	26.5	37.7	19.8	7.8
9	Дорнод	3.9	1.1	2.8	8.3	45.1	34.6	4.2
10	Дундговь	8.7	0.2	3.4	13.5	56.2	15.9	2.1
11	Завхан	6.1	1.4	2.1	30.1	35.3	19.5	5.5
12	Орхон	0.0	0.0	0.0	1.3	26.4	46.9	25.4
13	Өвөрхангай	5.4	0.6	2.2	9.6	58.2	18.4	5.6
14	Өмнөговь	3.0	1.1	2.4	17.4	41.8	21.7	12.6
15	Сүхбаатар	10.9	3.0	3.7	13.7	49.3	17.7	1.7
16	Сэлэнгэ	0.3	6.3	4.0	12.2	51.2	19.3	6.5
17	Төв	15.0	2.0	5.1	14.1	46.8	14.3	2.8
18	Увс	7.8	1.4	3.3	17.7	48.5	17.2	4.0
19	Ховд	7.8	1.1	1.5	12.1	47.7	26.1	3.7
20	Хөвсгөл	10.3	2.6	5.0	14.9	40.9	20.2	6.0
21	Хэнтий	2.1	2.3	3.1	34.9	33.5	19.7	4.4
22	<b>Аймгийн дундаж</b>	<b>6.0</b>	<b>1.6</b>	<b>2.6</b>	<b>14.0</b>	<b>43.5</b>	<b>24.2</b>	<b>8.1</b>
23	Улаанбаатар	0.0	0.0	0.0	0.4	23.6	30.6	45.5
24	<b>Улсын дундаж</b>	<b>2.3</b>	<b>0.6</b>	<b>1.0</b>	<b>5.5</b>	<b>31.1</b>	<b>28.2</b>	<b>31.3</b>

## 2.2 Халдварт бус өвчний эрт илрүүлэг үзлэгийн мэдээлэл

Улсын хэмжээнд 2023 оны эхний 10 сарын байдлаар артерийн гипертензи эрт илрүүлэг үзлэгт 18-аас дээш насны нийт 1041614 (48.9%) хүн хамрагдсан бөгөөд 39.2 хувь нь эрэгтэй, 60.8 хувь нь эмэгтэй байна. Үр дүнгийн үзүүлэлтээр нийт үзлэгийн 1.1 хувь нь артерийн гипертензи онош батлагдсан байна. Чихрийн шижин өвчний эрт илрүүлэг үзлэгт 35-аас дээш насны нийт 855153 (65.6%) хүн хамрагдсанаас 38.9 хувь нь эрэгтэй, 61.1 хувь нь эмэгтэй байна. Үр дүнгийн үзүүлэлтээр 0.2 хувьд нь чихрийн шижин өвчний онош батлагдсан байна.

Элэгний хорт хавдрын эрт илрүүлэг үзлэгт 40-65 насны 208600 (23.4%) хүн хамрагдсанаас 50 тохиолдолд хорт хавдар оношлогдсон байна.

## 2.3 Жирэмсний хяналт

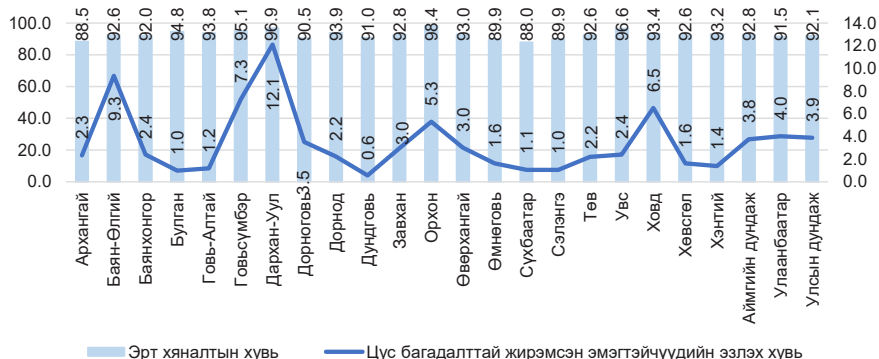
Улсын хэмжээнд 2023 оны эхний 10 сарын байдлаар жирэмсний хяналтад шинээр 51558 эмэгтэйчүүд хамрагдсан ба 92.1 хувь нь эхний 3 сартайд, 7.1 хувь нь 4-6 сартайд, 0.8 хувь нь 7 ба түүнээс дээш сартайд хяналтад орсон байна. Хяналтад орсон жирэмсэн эмэгтэйчүүдийн 95.8 хувь нь цусны шинжилгээнд хамрагдсанаас 3.9 хувь нь цус багадалттай байна.

Шинээр хяналтад хамрагдсан жирэмсэн эмэгтэйчүүдээс трихомониаз илрүүлэх шинжилгээнд 92.4 хувь, заг хүйтэн илрүүлэх шинжилгээнд 92.2 хувь, тэмбүү илрүүлэх шинжилгээнд 98.8 хувь, ХДХВ/ДОХ илрүүлэх шинжилгээнд 98.7 хувь нь хамрагдсан байна.

### Хүснэгт 2.2 Жирэмсний хяналт, хувиар

№	Аймаг/хот	Хяналтад авсан хувь			6 ба түүнээс дээш удаа хяналтад хамрагдаж төрсөн	Цус багадалттай жирэмсэн эмэгтэйчүүд
		Эхний 3 сартайд	4-6 сартайд	7 ба түүнээс дээш сартайд		
A	Б	1	2	3	4	5
1	Архангай	88.5	10.3	1.2	80.4	2.3
2	Баян-Өлгий	92.6	7.3	0.2	73.9	9.3
3	Баянхонгор	92.0	7.1	1.0	92.6	2.4
4	Булган	94.8	4.9	0.3	82.7	1.0
5	Говь-Алтай	93.8	6.1	0.1	79.5	1.2
6	Говьсүмбэр	95.1	3.9	1.0	89.2	7.3
7	Дархан-Уул	96.9	2.9	0.2	76.8	12.1
8	Дорноговь	90.5	8.4	1.1	86.0	3.5
9	Дорнод	93.9	5.9	0.2	85.2	2.2
10	Дундговь	91.0	8.0	1.1	91.7	0.6
11	Завхан	92.8	6.9	0.3	85.1	3.0
12	Орхон	98.4	1.5	0.1	61.4	5.3
13	Өвөрхангай	93.0	6.2	0.8	72.2	3.0
14	Өмнөговь	89.9	9.3	0.9	95.8	1.6
15	Сүхбаатар	88.0	11.3	0.7	96.9	1.1
16	Сэлэнгэ	89.9	9.1	1.0	89.0	1.0
17	Төв	92.6	6.9	0.5	91.4	2.2
18	Увс	96.6	3.0	0.4	61.2	2.4
19	Ховд	93.4	6.0	0.6	93.7	6.5
20	Хөвсгөл	92.6	7.0	0.4	72.5	1.6
21	Хэнтий	93.2	6.1	0.7	74.4	1.4
22	<b>Аймгийн дундаж</b>	<b>92.8</b>	<b>6.6</b>	<b>0.6</b>	<b>80.2</b>	<b>3.8</b>
23	Улаанбаатар	91.5	7.6	0.9	80.7	4.0
24	<b>Улсын дундаж</b>	<b>92.1</b>	<b>7.1</b>	<b>0.8</b>	<b>80.5</b>	<b>3.9</b>

Зураг 2.1 Жирэмсний эрт хяналтын хувь, аймгаар



*Хүснэгт 2.3 Шинээр хяналтад хамрагдсан жирэмсэн эмэгтэйчүүдийн БЗДХ-ын шинжилгээний үзүүлэлт*

№	Аймаг/хот	Трихомониаз	Үүнээс: Эерэг	Заг хүйтэн	Үүнээс: Эерэг	Тэмбүү	Үүнээс: Эерэг
1	Архангай	793	0	793	0	1106	27
2	Баян-Өлгий	1554	4	1554	0	1985	0
3	Баянхонгор	1127	63	1127	1	1208	27
4	Булган	568	14	568	0	608	6
5	Говь-Алтай	529	1	527	0	683	5
6	Говьсүмбэр	206	4	206	0	206	2
7	Дархан-Уул	1545	38	1545	3	1545	19
8	Дорноговь	1001	8	1001	3	1154	10
9	Дорнод	756	10	756	5	1220	25
10	Дундговь	498	0	418	0	529	1
11	Завхан	635	1	635	2	770	6
12	Орхон	1340	25	1340	1	1340	8
13	Өвөрхангай	1382	0	1382	0	1635	12
14	Өмнөговь	1254	0	1254	0	1390	2
15	Сүхбаатар	935	25	935	1	935	2
16	Сэлэнгэ	1182	22	1138	1	1348	13
17	Төв	824	27	823	0	1004	16
18	Увс	902	7	962	2	1213	5
19	Ховд	1276	0	1256	0	1349	2
20	Хөвсгөл	1535	8	1535	26	1587	13
21	Хэнтий	843	11	842	0	1090	10
<b>22</b>	<b>Аймгийн дүн</b>	<b>20685</b>	<b>268</b>	<b>20597</b>	<b>45</b>	<b>23905</b>	<b>211</b>
23	Улаанбаатар	26952	338	26952	53	27009	604
<b>24</b>	<b>Улсын дүн</b>	<b>47637</b>	<b>606</b>	<b>47549</b>	<b>98</b>	<b>50914</b>	<b>815</b>

## 2.4 Үр хөндөлт

Улсын хэмжээнд 2023 оны эхний 10 сарын байдлаар нийт 10200 эмэгтэйчүүд үр хөндөх мэс ажилбарыг хийлгэсэн байна. Өмнөх оны мөн үеэс 652 тохиолдлоор буурсан үзүүлэлттэй байна.

Нийт үр хөндөлтийн 340 тохиолдол буюу 3.3 хувийг хожуу үр хөндөлт, 486 тохиолдол буюу 4.8 хувийг өсвөр насны үр хөндөлт эзэлж байна.

## Хүснэгт 2.4 Үр хөндөлтийн түвшин

№	Аймаг/хот	Үр хөндөлтийн тоо			Үр хөндөлтийн харьцаа (1000 амьд төрөлтөд)		
		2022 он	2023 он	5 жилийн дундаж	2022 он	2023 он	5 жилийн дундаж
1	Архангай	163	114	207	148.7	99.8	160.3
2	Баян-Өлгий	88	129	92	38.4	56.2	38.3
3	Баянхонгор	110	58	185	79.4	42.9	119.5
4	Булган	39	44	59	71.0	85.9	95.8
5	Говь-Алтай	30	34	51	34.8	41.9	49.5
6	Говьсүмбэр	10	19	31	31.9	65.7	89.0
7	Дархан-Уул	499	406	492	309.0	239.8	270.4
8	Дорноговь	270	295	277	268.4	328.1	253.9
9	Дорнод	221	134	295	170.5	104.5	199.7
10	Дундговь	74	96	80	132.9	164.4	118.7
11	Завхан	20	11	31	21.9	11.6	29.2
12	Орхон	352	184	176	183.3	98.0	85.9
13	Өвөрхангай	126	132	134	76.3	79.0	71.1
14	Өмнөговь	390	344	488	379.7	290.8	388.1
15	Сүхбаатар	75	83	81	83.2	81.9	76.1
16	Сэлэнгэ	3	29	21	2.7	26.6	15.8
17	Төв	107	50	66	161.1	73.2	79.4
18	Увс	164	202	223	118.1	134.8	143.9
19	Ховд	8	35	29	5.5	22.0	16.6
20	Хөвсгөл	33	23	35	17.2	12.3	16.3
21	Хэнтий	63	53	70	57.9	47.9	56.9
<b>22</b>	<b>Аймгийн дүн</b>	<b>2845</b>	<b>2475</b>	<b>3122</b>	<b>113.7</b>	<b>97.5</b>	<b>110.0</b>
23	Улаанбаатар	8007	7725	8059	275.2	269.5	257.9
<b>24</b>	<b>Улсын дүн</b>	<b>10852</b>	<b>10200</b>	<b>11181</b>	<b>200.5</b>	<b>188.7</b>	<b>187.5</b>

## 2.5 Түргэн тусламжийн дуудлага

Улсын хэмжээнд 2023 оны эхний 10 сарын байдлаар 654054 түргэн тусламжийн дуудлага хүлээн авч үйлчилсэнээс 6.9 хувийг алсын, 8.2 хувийг осол, гэмтлийн дуудлага эзэлж байна.

Зураг 2.2 Түргэн тусламжийн дуудлагын тоо



Хүснэгт 2.5 Түргэн тусламжийн дуудлагын тоо

№	Аймаг/хот	Түргэн тусламжийн дуудлага			Бүх дуудлагад эзлэх хувь	Алсын дуудлагын эзлэх хувь	Осол, гэмтлийн дуудлагын эзлэх хувь
		Бүгд	Алсын дуудлага	Осол, гэмтлийн дуудлага			
1	Архангай	13032	2717	454	2.0	20.8	3.5
2	Баян-Өлгий	16637	3611	528	2.5	21.7	3.2
3	Баянхонгор	12479	2912	516	1.9	23.3	4.1
4	Булган	11219	1297	279	1.7	11.6	2.5
5	Говь-Алтай	9612	1584	295	1.5	16.5	3.1
6	Говьсүмбэр	3962	266	121	0.6	6.7	3.1
7	Дархан-Уул	14633	490	1156	2.2	3.3	7.9
8	Дорноговь	13670	1918	564	2.1	14.0	4.1
9	Дорнод	7518	833	346	1.1	11.1	4.6
10	Дундговь	8210	1318	253	1.3	16.1	3.1
11	Завхан	15595	2468	353	2.4	15.8	2.3
12	Орхон	13217	261	656	2.0	2.0	5.0
13	Өвөрхангай	15500	4148	677	2.4	26.8	4.4
14	Өмнөговь	8149	1121	496	1.2	13.8	6.1
15	Сүхбаатар	13459	2576	276	2.1	19.1	2.1
16	Сэлэнгэ	24091	2951	812	3.7	12.2	3.4
17	Төв	12156	3462	571	1.9	28.5	4.7
18	Увс	11188	3171	244	1.7	28.3	2.2
19	Ховд	12389	2582	356	1.9	20.8	2.9
20	Хөвсгөл	15129	2571	590	2.3	17.0	3.9
21	Хэнтий	17037	2619	374	2.6	15.4	2.2
<b>22</b>	<b>Аймгийн дүн</b>	<b>268882</b>	<b>44876</b>	<b>9917</b>	<b>41.1</b>	<b>16.7</b>	<b>3.7</b>
23	Улаанбаатар	385172	117	43959	58.9	0.0	11.4
<b>24</b>	<b>Улсын дүн</b>	<b>654054</b>	<b>44993</b>	<b>53876</b>	<b>100.0</b>	<b>6.9</b>	<b>8.2</b>



## 2.6 Хэвтэн эмчлүүлэгчдийн тусламж үйлчилгээ

Улсын хэмжээнд 2023 оны эхний 10 сарын байдлаар 851962 үйлчлүүлэгч эмнэлэгт хэвтэн эмчлүүлж, 5841498 ор хоног ашигласан байна. Улсын дунджаар ор ашиглалтын хувь 64.9, дундаж ор хоног 6.9 байна. Өмнөх оны мөн үетэй харьцуулахад хэвтэн эмчлүүлэгч 821 хүнээр өсөж, ор хоног 20124 тохиолдлоор буурсан байна.

### Хүснэгт 2.6 Стационарын тусламж, үйлчилгээний зарим үзүүлэлтүүд

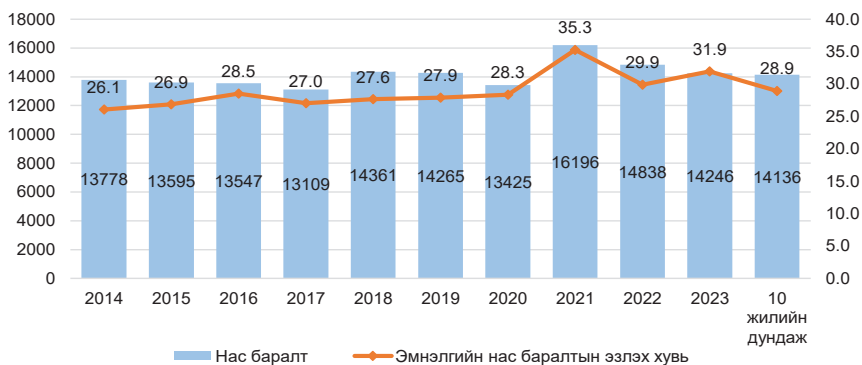
№	Аймаг/хот	Орны тоо	Орны фонд ашиглалт	Орны фонд ашиглалтын хувь	Дундаж ор хоног	Орны эргэлт
1	Архангай	551	192.3	63.2	6.9	28.5
2	Баян-Өлгий	972	205.8	67.7	6.9	30.2
3	Баянхонгор	690	209.7	69.0	7.1	30.1
4	Булган	333	221.0	72.7	7.2	31.5
5	Говь-Алтай	486	176.9	58.2	7.2	25.0
6	Говьсүмбэр	170	221.6	72.9	7.1	31.6
7	Дархан-Уул	844	203.1	66.8	6.9	30.0
8	Дорноговь	550	205.1	67.5	7.1	29.4
9	Дорнод	574	201.6	66.3	6.4	30.8
10	Дундговь	351	175.3	57.7	7.3	24.4
11	Завхан	632	187.7	61.7	6.9	27.5
12	Орхон	907	233.4	76.8	6.8	34.9
13	Өвөрхангай	1054	169.7	55.8	7.1	24.3
14	Өмнөговь	751	122.0	40.1	6.3	19.6
15	Сүхбаатар	525	200.4	65.9	7.8	26.0
16	Сэлэнгэ	822	181.4	59.7	7.1	25.9
17	Төв	579	173.3	57.0	7.4	24.0
18	Увс	558	222.5	73.2	6.7	33.5
19	Ховд	849	204.7	67.3	7.4	28.1
20	Хөвсгөл	997	165.6	54.5	6.7	25.7
21	Хэнтий	588	215.9	71.0	7.5	29.2
<b>22</b>	<b>Аймгийн дүн</b>	<b>13783</b>	<b>192.6</b>	<b>63.4</b>	<b>7.0</b>	<b>27.9</b>
23	Улаанбаатар	15846	201.1	66.2	6.7	30.2
<b>24</b>	<b>Улсын дүн</b>	<b>29629</b>	<b>197.2</b>	<b>64.9</b>	<b>6.9</b>	<b>29.2</b>

### 3. ХҮН АМЫН НАС БАРАЛТ

2023 оны эхний 10 сарын байдлаар улсын хэмжээнд нас баралтын 14246 тохиолдол бүртгэгдсэн нь өнгөрсөн оны мөн үеэс 592 тохиолдлоор буурсан байна.

Нийт нас баралтын 8803 тохиолдол буюу 61.8 хувь нь эрэгтэй, 5443 буюу 38.2 хувь нь эмэгтэй байна. Нийт нас баралтын 31.9 хувь нь эмнэлэгт нас барсан бөгөөд үүнээс 1080 тохиолдол буюу 23.7 хувийг хоног болоогүй нас баралт эзэлж байна. Эмнэлэгт хоног болоогүй нас баралт өмнөх оны мөн үеэс 2 тохиолдлоор буурсан байна.

Зураг 3.1 Нас баралт, /бодит тоогоор/



Нас баралтын түвшин 1000 хүн амд 4.3 байна. Нас баралтын 4.6 хувийг нэг хүртэлх насны хүүхдийн эндэгдэл, 5.6 хувийг тав хүртэлх насны хүүхдийн эндэгдэл эзэлж байна.

Осол гэмтэл, гадны шалтгаант нас баралтын 2417 тохиолдол бүртгэгдэж, нийт нас баралтын 17.0 хувийг эзэлж байна. Өмнөх оны мөн үеэс 286 тохиолдлоор буурсан бөгөөд 10000 хүн амд ногдох осол гэмтэл, гадны шалтгаант нас баралт 7.2 байна.

*Хүснэгт 3.1 Осол гэмтэл, гадны шалтгаант нас баралтад эзлэх хувь*

№	Аймаг/хот	Амиа хорлолт	Бусдад хорлогдсон	Үйлдвэрийн осол	Зам тээврийн осол	Бусад осол	Тодорхойгүй
A	Б	1	2	3	4	5	6
1	Архангай	21.1	4.4	0.0	32.2	42.2	0.0
2	Баян-Өлгий	11.1	0.0	0.0	33.3	52.8	2.8
3	Баянхонгор	19.2	3.8	0.0	30.8	46.2	0.0
4	Булган	32.6	2.2	0.0	26.1	39.1	0.0
5	Говь-Алтай	31.3	0.0	0.0	15.6	53.1	0.0
6	Говьсүмбэр	14.3	7.1	0.0	42.9	35.7	0.0
7	Дархан-Уул	18.0	2.0	0.0	12.0	68.0	0.0
8	Дорноговь	15.8	6.6	3.9	39.5	34.2	0.0
9	Дорнод	15.6	2.2	0.0	31.1	51.1	0.0
10	Дундговь	20.0	5.0	5.0	25.0	45.0	0.0
11	Завхан	18.8	9.4	0.0	40.6	31.3	0.0
12	Орхон	13.5	13.5	2.7	2.7	67.6	0.0
13	Өвөрхангай	32.1	3.6	1.8	23.2	39.3	0.0
14	Өмнөговь	27.0	5.4	0.0	37.8	29.7	0.0
15	Сүхбаатар	21.3	0.0	2.1	36.2	40.4	0.0
16	Сэлэнгэ	22.2	1.9	0.0	22.2	53.7	0.0
17	Төв	16.5	3.3	6.6	41.8	31.9	0.0
18	Увс	32.7	0.0	0.0	32.7	34.7	0.0
19	Ховд	32.4	2.9	0.0	47.1	17.6	0.0
20	Хөвсгөл	31.4	5.7	0.0	14.3	48.6	0.0
21	Хэнтий	22.6	3.2	1.6	33.9	38.7	0.0
<b>22</b>	<b>Аймгийн дундаж</b>	<b>22.4</b>	<b>3.8</b>	<b>1.4</b>	<b>29.7</b>	<b>42.6</b>	<b>0.1</b>
23	Улаанбаатар	12.4	8.1	0.6	8.0	65.3	5.6
<b>24</b>	<b>Улсын дундаж</b>	<b>16.7</b>	<b>6.2</b>	<b>0.9</b>	<b>17.3</b>	<b>55.6</b>	<b>3.3</b>

#### 4. ЭМГЭГ СУДЛАЛЫН ШИНЖИЛГЭЭ

2023 оны эхний 10 сарын байдлаар аймаг хотын нэгдсэн эмнэлгүүдэд нас баралтын 3646 тохиолдол бүртгэгдсэнээс 56.6 хувьд нь эмгэг судлалын болон шүүх эмнэлгийн задлан шинжилгээ хийгдсэн байна.

Задлан шинжилгээний хувь Баян-Өлгий, Өвөрхангай, Дорноговь, Төв, Хөвсгөл, Хэнтий, Дундговь, Говьсүмбэр, Дархан-Уул, Завхан аймгуудад аймгийн дундаж үзүүлэлтээс 0.1-16.3 хувиар доогуур үзүүлэлттэй байна. Улсын хэмжээнд үндсэн оношийн зөрүү 103 тохиолдол бүртгэгдэж, оношийн зөрүүний хувь 5.5 байна.

##### Хүснэгт 4.1 Эмгэг судлалын шинжилгээний үзүүлэлт, аймгаар

№	Аймаг/хот	Эдийн шинжилгээ	Эсийн шинжилгээ	Аймаг, хотын нэгдсэн эмнэлэгт бүртгэгдсэн нас баралт	Аймаг, хотын нэгдсэн эмнэлэгт хийгдсэн задлан шинжилгээ		Аймаг, хотын нэгдсэн эмнэлгийн амьгүй төрөлт	Амьгүй төрөлтөд хийгдсэн задлан шинжилгээ	Задлан шинжилгээ хийгээгүй	Задлан шинжилгээний хувь	Оношийн зөрүү /тоо/	Оношийн зөрүүний хувь
					Эмгэг судлалын	Шүүх эмнэлгийн						
1	Архангай	1339	2542	42	24	2	5	5	16	66.0%	0	0.0%
2	Баян-Өлгий	126	278	42	19	3	7	5	20	55.1%	4	16.7%
3	Баянхонгор	562	2902	52	32	3	2	1	17	66.7%	8	24.2%
4	Булган	281	1725	18	9	2	2	2	7	65.0%	1	9.1%
5	Говь-Алтай	714	784	23	18	2	7	7	3	90.0%	0	0.0%
6	Говьсүмбэр	53	87	19	3	5	0	0	11	42.1%	0	0.0%
7	Дархан-Уул	1201	4629	158	45	12	9	9	101	39.5%	1	1.9%
8	Дорноговь	1318	2549	51	25	1	1	1	25	51.9%	0	0.0%
9	Дорнод	885	3954	77	33	8	6	6	36	56.6%	0	0.0%
10	Дундговь	455	1625	31	13	2	0	0	16	48.4%	0	0.0%
11	Завхан	402	1328	36	9	4	0	1	23	38.9%	2	20.0%
12	Орхон	2119	2429	86	42	9	7	7	35	62.4%	7	14.3%
13	Өвөрхангай	1112	3973	49	24	1	4	4	24	54.7%	4	14.3%
14	Өмнөговь	146	391	10	5	1	3	3	4	69.2%	1	12.5%
15	Сүхбаатар	628	2921	31	16	5	3	3	10	70.6%	4	21.1%
16	Сэлэнгэ	434	2985	33	20	0	1	1	13	61.8%	0	0.0%
17	Төв	679	2002	59	28	1	1	1	30	50.0%	1	3.4%
18	Увс	1402	3616	32	18	0	6	6	14	63.2%	2	8.3%
19	Ховд	928	2276	26	18	1	2	2	7	75.0%	2	10.0%
20	Хөвсгөл	1061	4872	72	28	5	6	6	39	50.0%	0	0.0%
21	Хэнтий	542	2142	62	15	13	5	5	34	49.3%	0	0.0%
<b>22</b>	<b>Аймгийн дүн</b>	<b>16387</b>	<b>50010</b>	<b>1009</b>	<b>444</b>	<b>80</b>	<b>77</b>	<b>75</b>	<b>485</b>	<b>55.2%</b>	<b>37</b>	<b>7.1%</b>
23	Улаанбаатар	54916	28353	2637	1227	235	164	140	1175	57.2%	66	4.8%
<b>24</b>	<b>Улсын дүн</b>	<b>71303</b>	<b>78363</b>	<b>3646</b>	<b>1671</b>	<b>315</b>	<b>241</b>	<b>215</b>	<b>1660</b>	<b>56.6%</b>	<b>103</b>	<b>5.5%</b>

## 5. ХАЛДВАРТ ӨВЧИН

Улсын хэмжээнд 2023 оны эхний 10 сарын байдлаар 29 төрлийн 34917 халдварт өвчний тохиолдол бүртгэгдэж, 10000 хүн амд 101.0 ногдож байна. Өмнөх оны мөн үеэс 272805 тохиолдлоор буюу 10000 хүн амд ногдох өвчлөл 801.4-оор буурсан байна.

10 000 хүн амд ногдох халдварт өвчнийг аймгуудаар харьцуулбал: Дорнод (262.5), Дорноговь (197.0), Өмнөговь (181.8), Сэлэнгэ (139.9), Говьсүмбэр (138.8), Дархан-Уул (113.1), Төв (109.3), Сүхбаатар (108.9) аймгуудад болон Улаанбаатар хотод (106.1) улсын дундаж үзүүлэлтээс 5.1-161.5 өндөр байна.

### Хүснэгт 5.1 Халдварт өвчний тохиолдол, нас баралт, төрлөөр

№	Халдварт өвчний төрөл	Өвчлөл			Нас баралт		
		2022 он	2023 он	Өсөлт/ Бууралт	2022 он	2023 он	Өсөлт/ Бууралт
1	Амьсгалын замын халдварт өвчин	4238	13008	8770	55	40	-15
2	Бэлгийн замаар дамжих халдварт өвчин	8875	8638	-237	6	4	-2
3	Гэдэсний халдварт өвчин	3299	6921	3622	1	1	0
4	Зоонозын халдварт өвчин	182	267	85	0	5	5
5	Цусаар дамжих халдварт өвчин	164	216	52	1	7	6
6	Бусад халдварт өвчин	290964	5867	-285097	130	8	-122
7	<b>Нийт халдварт өвчин</b>	<b>307722</b>	<b>34917</b>	<b>-272805</b>	<b>193</b>	<b>65</b>	<b>-128</b>

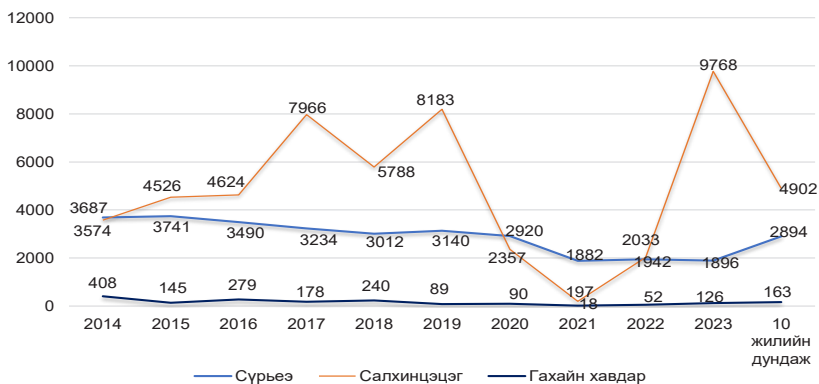
### 5.1. Халдварт өвчний нас баралт

Улсын хэмжээнд 2023 оны эхний 10 сарын байдлаар халдварт өвчний нас баралтын нийт 65 тохиолдол бүртгэгдсэнээс сүрьеэ (40), вируст гепатит (7), коронавируст халдвар (4), төрөлхийн тэмбүү (4), нярайн бактерт үжил (3), хачигт энцефалит (3), хумхаа (1) сальмонеллээ (1), тарваган тахал (1), галзуу (1) тохиолдол тус тус бүртгэгдсэн байна.

### 5.2. Амьсгалын замын халдварт өвчин

2023 оны эхний 10 сарын байдлаар улсын хэмжээнд амьсгалын замын халдварт өвчний 13008 тохиолдол бүртгэгдэж, нийт халдварт өвчний 37.3 хувийг эзэлж байна. Амьсгалын замын халдварт өвчин өмнөх оноос 8770 тохиолдлоор өссөн байна.

**Зураг 5.1 Амьсгалын замын халдварт өвчний тохиолдол**

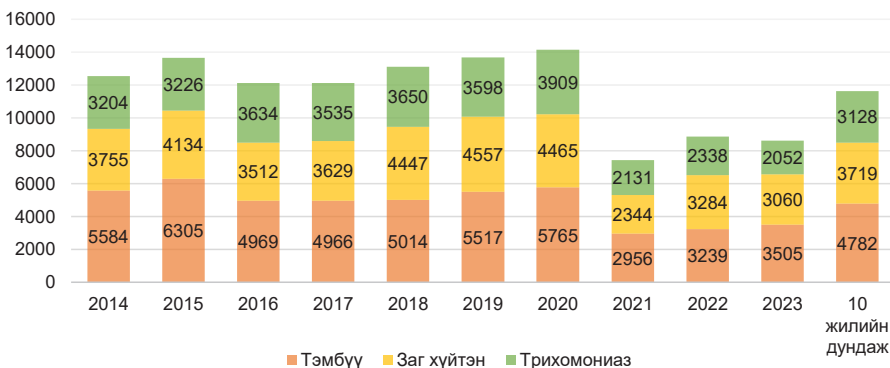


**5.3. Бэлгийн замаар дамжих халдварт өвчин**

2023 оны эхний 10 сарын байдлаар улсын хэмжээнд бэлгийн замаар дамжих халдварт өвчний 8638 тохиолдол бүртгэгдсэн нь нийт халдварт өвчний 24.7 хувийг эзэлж байна. Өмнөх оны мөн үеэс 237 тохиолдлоор буурсан байна.

Бэлгийн замаар дамжих халдварт өвчний 40.6 хувийг тэмбүү, 35.4 хувийг заг хүйтэн, 23.8 хувийг трихомониаз, 0.2 хувийг ХДХВ/ДОХ тус тус эзэлж байна. Өнгөрсөн оны мөн үетэй харьцуулахад тэмбүүгийн өвчлөл 266 тохиолдлоор өссөн ба 10000 хүн амд ногдох тэмбүүгийн өвчлөл Архангай (21.6), Баянхонгор (13.1), Дорнод (11.7), Говьсүмбэр (11.7), Өвөрхангай (10.4) аймгууд болон Улаанбаатар хотод (13.2) улсын дундаж үзүүлэлтээс 0.2-11.4 өндөр байна.

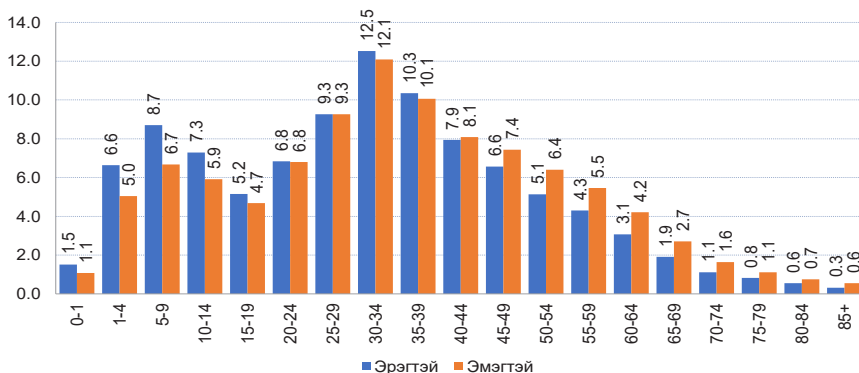
**Зураг 5.2 Бэлгийн замаар дамжих халдварт өвчний тохиолдол**



## 5.4. Коронавируст халдвар /COVID-19/

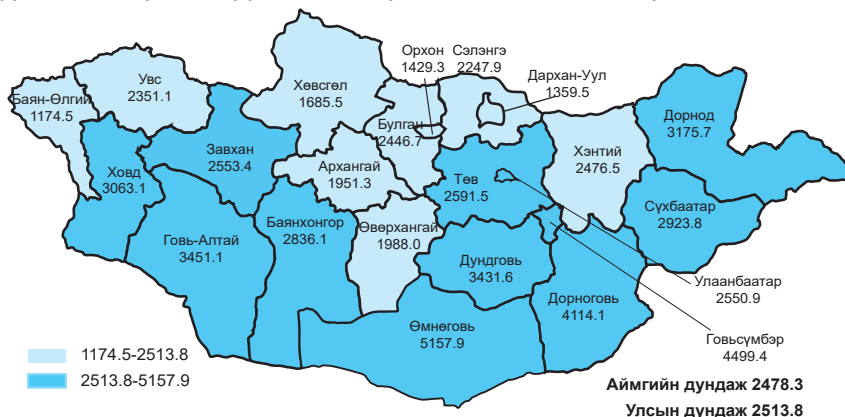
2020 оны 3 сард Монгол Улсад шинэ коронавируст халдварын анхны тохиолдол гадаадаас зөөвөрлөгдөн ирж бүртгэгдсэнээс хойш 869152 тохиолдол бүртгэгдэж, 10000 хүн амд 2513.8 ногдож байна. Үүнээс 2023 оны эхний 10 сарын байдлаар 4725 тохиолдол буюу нийт халдварын 0.5 хувь бүртгэгдсэн байна.

Зураг 5.3 Коронавируст халдварын өвчлөл, /хүйс, насны бүлгээр/



Нийт тохиолдлын 0.1 хувь нь гадаадаас зөөвөрлөгдсөн, 99.9 хувь нь дотоодын халдвар, 42.6 хувь нь эмчлэгдэж, эмнэлгээс гарсан байна. Коронавируст халдварын шалтгаант нас баралтын 2128 тохиолдол бүртгэгдсэн байна.

Зураг 5.4 Коронавируст халдварын өвчлөл, 10 000 хүн амд



## Эх, хүүхдийн эрүүл мэндийн үзүүлэлт, 2022, 2023 оны эхний 10 сарын байдлаар

Аймаг хот	Төрсөн эх			Амьд төрсөн хүүхэд			Амьгүй төрсөн хүүхэд	
	2022 онд	2023 онд	5 жилийн дундаж	2022 онд	2023 онд	5 жилийн дундаж	2022 онд	2023 онд
	1. Архангай	1094	1140	1286	1096	1142	1291	5
2. Баян-Өлгий	2285	2274	2387	2290	2297	2400	18	15
3. Баянхонгор	1378	1340	1541	1386	1352	1552	7	3
4. Булган	549	510	614	549	512	618	2	2
5. Говь-Алтай	859	809	1015	862	811	1022	3	7
6. Говьсүмбэр	315	288	346	313	289	348	3	0
7. Дархан-Уул	1601	1691	1808	1615	1693	1820	9	9
8. Дорноговь	1000	897	1083	1006	899	1090	1	3
9. Дорнод	1289	1274	1469	1296	1282	1476	9	8
10. Дундговь	555	581	673	557	584	677	3	0
11. Завхан	903	947	1054	915	952	1062	2	3
12. Орхон	1901	1876	2040	1920	1878	2052	10	7
13. Өвөрхангай	1654	1663	1878	1651	1671	1884	11	5
14. Өмнөговь	1020	1183	1254	1027	1183	1258	3	9
15. Сүхбаатар	904	1010	1060	901	1014	1065	5	4
16. Сэлэнгэ	1111	1086	1297	1116	1092	1304	7	6
17. Төв	656	676	824	664	683	827	6	2
18. Увс	1379	1490	1546	1389	1499	1553	8	8
19. Ховд	1458	1575	1707	1464	1589	1718	4	2
20. Хөвсгөл	1908	1856	2134	1916	1865	2141	10	7
21. Хэнтий	1083	1099	1217	1089	1107	1223	4	5
<b>Аймгийн дүн</b>	<b>24902</b>	<b>25265</b>	<b>28234</b>	<b>25022</b>	<b>25394</b>	<b>28380</b>	<b>130</b>	<b>111</b>
22. Улаанбаатар	28836	28454	30967	29096	28662	31246	170	169
<b>Улсын дүн</b>	<b>53738</b>	<b>53719</b>	<b>59202</b>	<b>54118</b>	<b>54056</b>	<b>59626</b>	<b>300</b>	<b>280</b>



## Эхийн эндэгдэл, 2022, 2023 оны эхний 10 сарын байдлаар

Аймаг хот	Эхийн эндэгдэл /бодит тоо/		Эхийн эндэгдэл /100 000 амьд төрөлтөд/		
	2022 онд	2023 онд	2022 онд	2023 онд	5 жилийн дундаж
1. Архангай	0	0	0.0	0.0	77.4
2. Баян-Өлгий	2	0	87.3	0.0	75.0
3. Баянхонгор	1	0	72.2	0.0	25.8
4. Булган	0	0	0.0	0.0	0.0
5. Говь-Алтай	0	0	0.0	0.0	0.0
6. Говьсүмбэр	0	0	0.0	0.0	0.0
7. Дархан-Уул	0	0	0.0	0.0	22.0
8. Дорноговь	1	1	99.4	111.2	73.4
9. Дорнод	0	0	0.0	0.0	54.2
10. Дундговь	0	0	0.0	0.0	0.0
11. Завхан	0	0	0.0	0.0	18.8
12. Орхон	0	0	0.0	0.0	9.7
13. Өвөрхангай	0	0	0.0	0.0	31.8
14. Өмнөговь	0	0	0.0	0.0	0.0
15. Сүхбаатар	1	0	111.0	0.0	37.6
16. Сэлэнгэ	0	0	0.0	0.0	46.0
17. Төв	1	0	150.6	0.0	48.4
18. Увс	0	1	0.0	66.7	12.9
19. Ховд	2	0	136.6	0.0	69.8
20. Хөвсгөл	1	0	52.2	0.0	46.7
21. Хэнтий	1	0	91.8	0.0	16.4
<b>АЙМГИЙН ДҮН</b>	<b>10</b>	<b>2</b>	<b>40.0</b>	<b>7.9</b>	<b>35.9</b>
22. Улаанбаатар	8	11	27.5	38.4	46.1
<b>УЛСЫН ДҮН</b>	<b>18</b>	<b>13</b>	<b>33.3</b>	<b>24.0</b>	<b>41.3</b>

## Төрсөн хүүхдийн мэдээ, 2023 оны эхний 10 сарын байдлаар

Аймаг хот	Амьд төрсөн хүүхэд					Амьгүй төрөлтийн түвшин /1000 нийт төрөлтөд/	
	Бүгд	Эрэгтэй	Эмэгтэй	Төрөөд 1 цагийн дотор хөхөө амласан хүүхдийн эзлэх хувь	2500 граммаас доош жинтэй төрсөн хүүхдийн эзлэх хувь	2022 онд	2023 онд
1. Архангай	1142	600	542	94.8	5.2	4.5	5.2
2. Баян-Өлгий	2297	1191	1106	99.4	5.5	7.8	6.5
3. Баянхонгор	1352	712	640	97.3	4.8	5.0	2.2
4. Булган	512	263	249	97.7	2.7	3.6	3.9
5. Говь-Алтай	811	442	369	98.9	4.3	3.5	8.6
6. Говьсүмбэр	289	150	139	96.2	3.1	9.5	0.0
7. Дархан-Уул	1693	876	817	97.7	2.2	5.5	5.3
8. Дорноговь	899	441	458	98.4	2.7	1.0	3.3
9. Дорнод	1282	662	620	99.7	3.2	6.9	6.2
10. Дундговь	584	293	291	99.0	2.2	5.4	0.0
11. Завхан	952	456	496	98.6	4.1	2.2	3.1
12. Орхон	1878	973	905	99.6	3.8	5.2	3.7
13. Өвөрхангай	1671	855	816	97.2	4.2	6.6	3.0
14. Өмнөговь	1183	592	591	98.6	3.2	2.9	7.6
15. Сүхбаатар	1014	530	484	95.5	3.1	5.5	3.9
16. Сэлэнгэ	1092	575	517	96.6	3.4	6.2	5.5
17. Төв	683	358	325	98.8	2.2	9.0	2.9
18. Увс	1499	751	748	96.6	3.2	5.7	5.3
19. Ховд	1589	789	800	98.9	3.2	2.7	1.3
20. Хөвсгөл	1865	945	920	97.2	2.9	5.2	3.7
21. Хэнтий	1107	556	551	99.2	2.7	3.7	4.5
<b>Аймгийн дүн</b>	<b>25394</b>	<b>13010</b>	<b>12384</b>	<b>98.0</b>	<b>3.6</b>	<b>5.2</b>	<b>4.4</b>
22. Улаанбаатар	28662	14752	13910	95.5	5.1	5.8	5.9
<b>Улсын дүн</b>	<b>54056</b>	<b>27762</b>	<b>26294</b>	<b>96.7</b>	<b>4.4</b>	<b>5.5</b>	<b>5.2</b>

## Хүүхдийн эндэгдэл, 2022, 2023 оны эхний 10 сарын байдлаар

Аймаг хот	Нялхсын эндэгдэл				Нялхсын эндэгдэл /1000 амьд төрөлтөд/				5 хүртэлх насны хүүхдийн эндэгдэл /1000 амьд төрөлтөд/							
	2022 онд		2023 онд		2022 онд		2023 онд		2022 онд		2023 онд		2022 онд		2023 онд	
	онд	дундаж	онд	дундаж	онд	дундаж	онд	дундаж	онд	дундаж	онд	дундаж	онд	дундаж	онд	дундаж
1. Архангай	13	11	15	15	11.9	9.6	11.8	17	17	22	22	15.5	14.9	17.0		
2. Баян-Өлгий	31	42	39	39	13.5	18.3	16.3	47	52	49	49	20.5	22.6	20.3		
3. Баянхонгор	15	11	16	16	10.8	8.1	10.6	20	15	23	23	14.4	11.1	14.6		
4. Булган	6	10	9	9	10.9	19.5	14.9	11	11	11	11	20.0	21.5	17.5		
5. Говь-Алтай	13	9	15	15	15.1	11.1	14.5	20	10	18	18	23.2	12.3	17.6		
6. Говьсүмбэр	4	3	3	3	12.8	10.4	8.6	5	3	4	4	16.0	10.4	10.3		
7. Дархан-Уул	16	15	17	17	9.9	8.9	9.2	19	19	21	21	11.8	11.2	11.3		
8. Дорноговь	10	10	10	10	9.9	11.1	9.4	15	12	14	14	14.9	13.3	12.8		
9. Дорнод	12	7	14	14	9.3	5.5	9.6	17	12	19	19	13.1	9.4	13.1		
10. Дундговь	4	4	5	5	7.2	6.8	8.0	4	7	7	7	7.2	12.0	10.0		
11. Завхан	11	14	17	17	12.0	14.7	16.2	15	18	23	23	16.4	18.9	21.3		
12. Орхон	8	17	19	19	4.2	9.1	9.1	9	20	21	21	4.7	10.6	10.3		
13. Өвөрхангай	23	22	22	22	13.9	13.2	11.9	26	27	26	26	15.7	16.2	14.0		
14. Өмнөговь	14	10	17	17	13.6	8.5	13.4	17	11	19	19	16.6	9.3	14.9		
15. Сүхбаатар	7	4	7	7	7.8	3.9	6.8	11	9	11	11	12.2	8.9	10.5		
16. Сэлэнгэ	10	15	12	12	9.0	13.7	9.4	18	19	18	18	16.1	17.4	13.8		
17. Төв	16	9	12	12	24.1	13.2	14.3	22	15	19	19	33.1	22.0	22.7		
18. Увс	21	13	19	19	15.1	8.7	12.1	28	19	24	24	20.2	12.7	15.7		
19. Ховд	23	21	26	26	15.7	13.2	15.3	31	23	32	32	21.2	14.5	18.9		
20. Хөвсгөл	30	16	30	30	15.7	8.6	14.1	34	27	39	39	17.7	14.5	18.0		
21. Хэнтий	11	10	14	14	10.1	9.0	11.1	16	15	19	19	14.7	13.6	15.7		
<b>Аймгийн дүн</b>	<b>298</b>	<b>273</b>	<b>339</b>	<b>339</b>	<b>11.9</b>	<b>10.8</b>	<b>12.0</b>	<b>402</b>	<b>361</b>	<b>438</b>	<b>438</b>	<b>16.1</b>	<b>14.2</b>	<b>15.4</b>		
22. Улаанбаатар	354	384	383	383	12.2	13.4	12.3	418	437	441	441	14.4	15.2	14.1		
<b>Улсын дүн</b>	<b>652</b>	<b>657</b>	<b>722</b>	<b>722</b>	<b>12.0</b>	<b>12.2</b>	<b>12.1</b>	<b>820</b>	<b>798</b>	<b>879</b>	<b>879</b>	<b>15.2</b>	<b>14.8</b>	<b>14.7</b>		

## Хүүхдийн эндэгдэл хүйсээр, 2023 оны эхний 10 сарын байдлаар

Аймаг хот	Нялхсын эндэгдэл			5 хүртэлх насны хүүхдийн эндэгдэл		
	Бүгд	Эрэгтэй	Эмэгтэй	Бүгд	Эрэгтэй	Эмэгтэй
1. Архангай	11	8	3	17	9	8
2. Баян-Өлгий	42	23	19	52	30	22
3. Баянхонгор	11	5	6	15	8	7
4. Булган	10	5	5	11	6	5
5. Говь-Алтай	9	7	2	10	8	2
6. Говьсүмбэр	3	2	1	3	2	1
7. Дархан-Уул	15	10	5	19	13	6
8. Дорноговь	10	7	3	12	8	4
9. Дорнод	7	3	4	12	5	7
10. Дундговь	4	2	2	7	4	3
11. Завхан	14	8	6	18	12	6
12. Орхон	17	9	8	20	12	8
13. Өвөрхангай	22	12	10	27	14	13
14. Өмнөговь	10	6	4	11	7	4
15. Сүхбаатар	4	1	3	9	6	3
16. Сэлэнгэ	15	12	3	19	16	3
17. Төв	9	8	1	15	13	2
18. Увс	13	6	7	19	10	9
19. Ховд	21	12	9	23	13	10
20. Хөвсгөл	16	8	8	27	14	13
21. Хэнтий	10	4	6	15	5	10
<b>Аймгийн дүн</b>	<b>273</b>	<b>158</b>	<b>115</b>	<b>361</b>	<b>215</b>	<b>146</b>
22. Улаанбаатар	384	202	182	437	227	210
<b>Улсын дүн</b>	<b>657</b>	<b>360</b>	<b>297</b>	<b>798</b>	<b>442</b>	<b>356</b>

## Нас баралт, 2022, 2023 оны эхний 10 сарын байдлаар

Аймаг хот	Нийт нас баралт		Эмнэлгийн нас баралт		Эмнэлэгт хоног болоогүй	
	2022 онд	2023 онд	2022 онд	2023 онд	2022 онд	2023 онд
1. Архангай	399	442	428	73	18	26
2. Баян-Өлгий	412	425	419	65	19	17
3. Баянхонгор	387	393	393	84	28	27
4. Булган	280	309	274	54	21	17
5. Говь-Алтай	257	222	246	53	20	14
6. Говьсүмбэр	75	62	65	20	7	4
7. Дархан-Уул	428	410	409	160	47	59
8. Дорноговь	325	318	316	77	30	23
9. Дорнод	321	299	348	87	26	21
10. Дундговь	205	186	206	40	17	18
11. Завхан	291	319	317	67	21	20
12. Орхон	467	397	444	86	30	27
13. Өвөрхангай	495	477	481	88	17	30
14. Өмнөговь	265	259	267	60	26	25
15. Сүхбаатар	250	248	282	41	21	18
16. Сэлэнгэ	435	406	433	59	22	27
17. Төв	441	430	409	92	47	37
18. Увс	328	354	359	51	22	15
19. Ховд	340	322	323	55	18	11
20. Хөвсгөл	651	603	648	112	40	43
21. Хэнтий	293	288	299	92	28	32
<b>АЙМГИЙН ДҮН</b>	<b>7345</b>	<b>7169</b>	<b>7367</b>	<b>1516</b>	<b>525</b>	<b>512</b>
22. Улаанбаатар	7493	7077	7227	3033	557	568
<b>Улсын дүн</b>	<b>14838</b>	<b>14246</b>	<b>14594</b>	<b>4432</b>	<b>1082</b>	<b>1015</b>

**Эмнэлгийн тусламж, үйлчилгээний зарим үзүүлэлтүүд  
2023 оны эхний 10 сарын байдлаар**

Аймаг хот	Нийт үзлэг	Үүнээс						Өмчлөгч төс	Ор хоног	Дундаж ор хоног	Бүртгэгдсэн өвчлөл		
		Урьдчилан сэргийлэх үзлэг	Өвчний учир амбулаторт	Идэвхитэй хяналт	Гэрийн идэвхитэй	Гэрийн дундаж аар	2022 онд				2023 онд	5 жилийн дундаж	
1. Архангай	295244	97887	151294	23710	16849	5504	15384	105930	6.9	71448	87275	66494	
2. Баян-Өлгий	393717	78654	216324	46768	38170	13801	28801	200085	6.9	75319	111542	68481	
3. Баянхонгор	268752	78721	123421	25966	29680	10964	20301	144720	7.1	63368	70176	64313	
4. Булган	202906	42483	137925	10798	7435	4265	10248	73565	7.2	62156	76875	44877	
5. Говь-Алтай	236702	59416	148341	8285	16658	4002	11906	85958	7.2	48029	54161	47407	
6. Говьсүмбэр	116713	16690	85844	5600	8010	369	5273	37674	7.1	6730	6954	5106	
7. Дархан-Уул	598000	178568	297962	43928	75499	2043	24939	171388	6.9	45529	52317	44724	
8. Дорноговь	407500	105224	228260	44910	23723	5383	15930	112813	7.1	81395	94849	76765	
9. Дорнод	407374	125202	201677	31687	45817	2991	18106	115707	6.4	69206	85606	52085	
10. Дундговь	147136	33397	93038	13186	5833	1682	8441	61530	7.3	31157	44667	30146	
11. Завхан	281115	62360	170997	19402	18371	9985	17086	118614	6.9	86935	102107	66412	
12. Орхон	605677	208976	263649	38939	91795	2318	31238	211735	6.8	63838	61719	54895	
13. Өвөрхангай	404720	98726	258595	25067	15394	6938	25249	178847	7.1	57414	54267	51135	
14. Өмнөговь	332210	84698	208439	22411	11480	5182	14585	91632	6.3	80703	91008	69991	
15. Сүхбаатар	229357	54519	133289	27097	9822	4630	13465	105230	7.8	32957	43055	32818	
16. Сэлэнгэ	434348	128075	239551	36167	24416	6139	21026	149106	7.1	52555	65963	44568	
17. Төв	303195	97329	169438	23951	9986	2491	13587	100346	7.4	79645	96651	75977	
18. Увс	331696	76866	207574	19521	20543	7192	18415	124157	6.7	79052	81560	64612	
19. Хөвд	391064	79255	236699	28619	40866	5625	23507	173819	7.4	61341	97086	63105	
20. Хөвсгөл	469742	172771	241810	21391	24588	9182	24698	165091	6.7	100141	120402	88193	
21. Хэнтий	301574	67056	183861	29202	14824	6631	16932	126928	7.5	74442	87106	62308	
<b>Аймгийн дүн</b>	<b>7158742</b>	<b>1946873</b>	<b>3997988</b>	<b>546805</b>	<b>549759</b>	<b>117317</b>	<b>379117</b>	<b>2654895</b>	<b>7.0</b>	<b>1324060</b>	<b>1685326</b>	<b>1174413</b>	
22. Улаанбаатар	11716426	2700667	7401462	561910	1004886	47501	472845	3186603	6.7	1257933	1587373	1164711	
<b>Улсын дүн</b>	<b>18875168</b>	<b>4647540</b>	<b>11399450</b>	<b>1108715</b>	<b>1554645</b>	<b>164818</b>	<b>851962</b>	<b>5841498</b>	<b>6.9</b>	<b>2581993</b>	<b>3172699</b>	<b>2339124</b>	

## Халдварт өвчин, аймагаар. 2022, 2023 оны эхний 10 сарын байдлаар

Аймаг хот	Нийт халдварт өвчин							Таргал
	Өвчлөл			10 000 хүн амд				
	2022 онд	2023 онд	5 жилийн дундаж	2022 онд	2023 онд	5 жилийн дундаж	Таргал	
1. Архангай	5440	652	3654	577.5	70.0	388.0	3	
2. Баян-Өлгий	2298	339	2808	203.7	29.5	253.2	0	
3. Баянхонгор	8020	808	5667	900.7	91.4	637.3	1	
4. Булган	3122	238	2884	504.0	38.9	465.5	2	
5. Говь-Алтай	6545	404	3814	1132.0	70.8	660.6	2	
6. Говьсүмбэр	2546	250	1525	1402.8	138.8	846.2	0	
7. Дархан-Уул	2111	1221	3509	195.9	113.1	327.9	0	
8. Дорноговь	8873	1401	5890	1241.7	197.0	827.0	1	
9. Дорнод	8225	2197	6459	982.0	262.5	777.0	2	
10. Дундговь	3474	397	3044	740.4	85.6	648.5	3	
11. Завхан	6623	465	3888	910.6	64.8	534.5	2	
12. Орхон	4672	927	3508	429.8	84.9	324.8	4	
13. Өвөрхангай	5581	726	3565	482.2	63.2	307.9	0	
14. Өмнөговь	17899	1326	6632	2495.7	181.8	932.5	0	
15. Сүхбаатар	4173	710	3757	645.4	108.9	587.2	3	
16. Сэлэнгэ	7436	1502	3664	683.0	139.9	335.9	0	
17. Төв	7730	1006	4736	827.0	109.3	507.6	1	
18. Увс	5169	418	3619	614.7	49.8	432.3	2	
19. Ховд	8242	508	5734	904.5	55.8	632.6	0	
20. Хөвсгөл	5386	1031	5253	393.7	75.5	386.8	1	
21. Хэнтий	4791	446	3712	606.7	56.5	473.6	2	
<b>Аймгийн дүн</b>	<b>128356</b>	<b>16972</b>	<b>87321</b>	<b>724.9</b>	<b>96.1</b>	<b>495.3</b>	<b>29</b>	
22. Улаанбаатар	179366	17945	92490	1094.2	106.1	574.7	36	
<b>Улсын дүн</b>	<b>307722</b>	<b>34917</b>	<b>179811</b>	<b>902.4</b>	<b>101.0</b>	<b>533.2</b>	<b>65</b>	

## Халдварт өвчин, төрлөөр 2022, 2023 оны эхний 10 сарын байдлаар

№	Халдварт өвчин /ӨОУА 10 нэршлээр/	Өвчлөл				10 000 хүн амд				Таргалт
		2022 онд		2023 онд		2022 онд		2023 онд		
		Тоо	Өсөлт бууралт	Тоо	Өсөлт бууралт	Тоо	Өсөлт бууралт	Тоо	Өсөлт бууралт	
1	Холер (A00)	0	0	0	0	0.0	0.0	0.0	0.0	0
2	Балнад (A01)	0	0	0	0	0.0	0.0	0.0	0.0	0
3	Сальмонеллэз (A02)	184	285	101	101	0.5	0.8	0.3	0.3	1
4	Цусан суулга (A03)	1511	2090	579	579	4.4	6.0	1.6	1.6	0
5	Бактерийн гаралтай бусад хоолны хордлого (A05)	65	226	161	161	0.2	0.7	0.5	0.5	0
6	Халдварын гаралтай гастроэнтерит ба суулга (A09)	49	436	387	387	0.1	1.3	1.2	1.2	0
7	Сурьез (A15-A19)	1942	1896	-46	-46	5.7	5.5	-0.2	-0.2	40
8	Тарваган тахал (A20)	2	5	3	3	0.0	0.0	0.0	0.0	1
9	Боом өвчин (A22)	2	3	1	1	0.0	0.0	0.0	0.0	0
10	Бруцеллэз (A23)	62	90	28	28	0.2	0.3	0.1	0.1	0
11	Татран (A35)	0	0	0	0	0.0	0.0	0.0	0.0	0
12	Сахуу (A36)	0	0	0	0	0.0	0.0	0.0	0.0	0
13	Хөхүүл ханиад (A37)	0	0	0	0	0.0	0.0	0.0	0.0	0
14	Улаан эсэргэнэ (A38)	127	1041	914	914	0.4	3.0	2.6	2.6	0
15	Менингококк халдвар (A39)	2	6	4	4	0.0	0.0	0.0	0.0	0
16	Ёлом (A46)	72	157	85	85	0.2	0.5	0.3	0.3	0
17	Хийт үхжил (A48)	0	0	0	0	0.0	0.0	0.0	0.0	0
18	Тэмбүү (A50-A53)	3239	3505	266	266	9.5	10.1	0.6	0.6	4
	Үүнээс: төрөлхийн тэмбүү (A50)	14	25	11	11	-	-	-	-	4
19	Гонококк халдвар (A54)	3284	3060	-224	-224	9.6	8.9	-0.7	-0.7	0
20	Трихомониаз (A59)	2338	2052	-286	-286	6.9	5.9	-1.0	-1.0	0
21	Спирохетээр сэдээгдсэн бусад халдвар (A69)	12	3	-9	-9	0.0	0.0	0.0	0.0	0



№	Халдварт өвчин /ӨУА 10 нэршлээр/	Өвчлөл				10 000 хүн амд				Нас баралт
		2022 онд	2023 онд	Өсөлт бууралт	2022 онд	2023 онд	Өсөлт бууралт	2023 онд		
22	Хачитт риккетсиоз (A77)	95	119	24	0.3	0.3	0.0	0.0	0	
23	Цочмог полиомиелит (A80)	0	0	0	0.0	0.0	0.0	0.0	0	
24	Галзуу (A82)	0	1	1	0.0	0.0	0.0	0.0	1	
25	Хачигаар дамжих вирус энцефалит (A84)	8	32	24	0.0	0.1	0.1	0.1	3	
26	Денге чиррэг (A90)	0	0	0	0.0	0.0	0.0	0.0	0	
27	Салхинцэцэг (B01)	2033	9768	7735	6.0	28.3	22.3	22.3	0	
28	Улаанбурхан (B05)	0	0	0	0.0	0.0	0.0	0.0	0	
29	Улаанууд (B06)	6	4	-2	0.0	0.0	0.0	0.0	0	
30	Халдварт эритема (B08.3)	6	10	4	0.0	0.0	0.0	0.0	0	
31	Гар,хөл,амны өвчин (B08.4)	1474	3882	2408	4.3	11.2	6.9	6.9	0	
32	Вируст гепатит (B15-B19)	189	239	50	0.6	0.7	0.1	0.1	7	
	Вируст гепатит А (B15)	15	2	-13	0.0	0.0	0.0	0.0	-	
	Вируст гепатит В (B16)	96	106	10	0.3	0.3	0.0	0.0	-	
	Вируст гепатит С (B17.1)	67	110	43	0.2	0.3	0.1	0.1	-	
33	ХДХВ/ДОХ (B20-B24)	14	21	7	0.0	0.1	0.1	0.1	0	
34	Гахай хавдар (B26)	52	126	74	0.2	0.4	0.2	0.2	0	
35	Мөөгөнцөртөх (B45-B49)	1692	1111	-581	5.0	3.2	-1.8	-1.8	0	
36	Нярайн бактерт үжил (P36)	5	10	5	0.0	0.0	0.0	0.0	3	
37	АЦХАХ/SARS (B34.2)	0	0	0	0.0	0.0	0.0	0.0	0	
38	Хумхаа (B50)	1	14	13	0.0	0.0	0.0	0.0	1	
39	Коронавируст халдвар (COVID-19)	289256	4725	-284531	848.3	13.7	-834.6	-834.6	4	
40	<b>Бүгд</b>	<b>307722</b>	<b>34917</b>	<b>-272805</b>	<b>902.4</b>	<b>101.0</b>	<b>-801.4</b>	<b>-801.4</b>	<b>65</b>	

# 1. Гэдэсний халдварт өвчин

Аймаг хот	A00 Холер /Cholera/						A01 Балнад /Typhoid and paratyphoid fevers/						
	Өвчлөл			10 000 хүн амд			Өвчлөл			10 000 хүн амд			Нас баралт
	2022 онд	2023 онд	5 жилийн дундаж	2022 онд	2023 онд	5 жилийн дундаж	2022 онд	2023 онд	5 жилийн дундаж	2022 онд	2023 онд	5 жилийн дундаж	
1. Архангай	0	0	0	0.0	0.0	0.0	0	0	0	0	0	0.0	0
2. Баян-Өлгий	0	0	0	0.0	0.0	0.0	0	0	0	0	0	0.0	0
3. Баянхонгор	0	0	0	0.0	0.0	0.0	0	0	0	0	0	0.0	0
4. Булган	0	0	0	0.0	0.0	0.0	0	0	0	0	0	0.0	0
5. Говь-Алтай	0	0	0	0.0	0.0	0.0	0	0	0	0	0	0.0	0
6. Говьсүмбэр	0	0	0	0.0	0.0	0.0	0	0	0	0	0	0.0	0
7. Дархан-Уул	0	0	0	0.0	0.0	0.0	0	0	0	0	0	0.0	0
8. Дорноговь	0	0	0	0.0	0.0	0.0	0	0	0	0	0	0.0	0
9. Дорнод	0	0	0	0.0	0.0	0.0	0	0	0	0	0	0.0	0
10. Дундговь	0	0	0	0.0	0.0	0.0	0	0	0	0	0	0.0	0
11. Завхан	0	0	0	0.0	0.0	0.0	0	0	0	0	0	0.0	0
12. Орхон	0	0	0	0.0	0.0	0.0	0	0	0	0	0	0.0	0
13. Өвөрхангай	0	0	0	0.0	0.0	0.0	0	0	0	0	0	0.0	0
14. Өмнөговь	0	0	0	0.0	0.0	0.0	0	0	0	0	0	0.0	0
15. Сүхбаатар	0	0	0	0.0	0.0	0.0	0	0	0	0	0	0.0	0
16. Сэлэнгэ	0	0	0	0.0	0.0	0.0	0	0	0	0	0	0.0	0
17. Төв	0	0	0	0.0	0.0	0.0	0	0	0	0	0	0.0	0
18. Увс	0	0	0	0.0	0.0	0.0	0	0	0	0	0	0.0	0
19. Ховд	0	0	0	0.0	0.0	0.0	0	0	0	0	0	0.0	0
20. Хөвсгөл	0	0	0	0.0	0.0	0.0	0	0	0	0	0	0.0	0
21. Хэнтий	0	0	0	0.0	0.0	0.0	0	0	0	0	0	0.0	0
<b>Аймгийн дүн</b>	<b>0</b>	<b>0</b>	<b>0</b>	<b>0.0</b>	<b>0.0</b>	<b>0.0</b>	<b>0</b>	<b>0</b>	<b>0</b>	<b>0</b>	<b>0</b>	<b>0.0</b>	<b>0</b>
22. Улаанбаатар	0	0	0	0.0	0.0	0.0	0	0	0	0	0	0.0	0
<b>Улсын дүн</b>	<b>0</b>	<b>0</b>	<b>0</b>	<b>0.0</b>	<b>0.0</b>	<b>0.0</b>	<b>0</b>	<b>0</b>	<b>0</b>	<b>0</b>	<b>0</b>	<b>0.0</b>	<b>0</b>

Аймаг хот	A02 Сальмонеллэз /Other salmonella infections/										A03 Цусан суулга /Shigellosis/									
	Өвчлөл			10 000 хүн амд			Trade оёг H	Өвчлөл			10 000 хүн амд			Trade оёг H						
	2022 онд	2023 онд	5 жилийн дундаж	2022 онд	2023 онд	5 жилийн дундаж		2022 онд	2023 онд	5 жилийн дундаж	2022 онд	2023 онд	5 жилийн дундаж							
1. Архангай	1	12	5	0.1	1.3	0.5	0	24	44	54	2.5	4.7	5.7	0						
2. Баян-Өлгий	0	2	1	0.0	0.2	0.1	0	8	2	3	0.7	0.2	0.3	0						
3. Баянхонгор	0	1	0	0.0	0.1	0.0	0	2	3	4	0.2	0.3	0.4	0						
4. Булган	0	0	0	0.0	0.0	0.0	0	1	1	3	0.2	0.2	0.5	0						
5. Говь-Алтай	0	0	0	0.0	0.0	0.0	0	7	0	3	1.2	0.0	0.4	0						
6. Говьсүмбэр	0	0	0	0.0	0.0	0.0	0	5	0	1	2.8	0.0	0.6	0						
7. Дархан-Уул	0	1	1	0.0	0.1	0.1	0	9	12	14	0.8	1.1	1.3	0						
8. Дорноговь	0	1	1	0.0	0.1	0.1	0	45	124	55	6.3	17.4	7.8	0						
9. Дорнод	4	5	4	0.5	0.6	0.5	0	32	21	34	3.8	2.5	4.1	0						
10. Дундговь	0	0	0	0.0	0.0	0.0	0	3	2	2	0.6	0.4	0.4	0						
11. Завхан	1	0	0	0.1	0.0	0.0	0	12	12	29	1.6	1.7	3.9	0						
12. Орхон	1	0	0	0.1	0.0	0.0	0	25	37	52	2.3	3.4	4.9	0						
13. Өвөрхангай	5	3	2	0.4	0.3	0.2	0	29	43	49	2.5	3.7	4.2	0						
14. Өмнөговь	0	1	2	0.0	0.1	0.3	0	25	43	24	3.5	5.9	3.5	0						
15. Сүхбаатар	0	19	4	0.0	2.9	0.7	1	19	28	33	2.9	4.3	5.2	0						
16. Сэлэнгэ	0	8	2	0.0	0.7	0.2	0	8	44	23	0.7	4.1	2.1	0						
17. Төв	24	48	18	2.6	5.2	2.0	0	17	43	20	1.8	4.7	2.1	0						
18. Увс	1	1	1	0.1	0.1	0.2	0	11	36	27	1.3	4.3	3.2	0						
19. Ховд	0	0	0	0.0	0.0	0.0	0	7	6	3	0.8	0.7	0.3	0						
20. Хөвсгөл	2	1	1	0.1	0.1	0.1	0	24	55	46	1.8	4.0	3.4	0						
21. Хэнтий	2	0	1	0.3	0.0	0.1	0	16	20	13	2.0	2.5	1.7	0						
<b>АЙМГИЙН ДҮН</b>	<b>41</b>	<b>103</b>	<b>45</b>	<b>0.2</b>	<b>0.6</b>	<b>0.2</b>	<b>1</b>	<b>329</b>	<b>576</b>	<b>492</b>	<b>1.9</b>	<b>3.3</b>	<b>2.8</b>	<b>0</b>						
22. Улаанбаатар	143	182	148	0.9	1.1	0.9	0	1182	1514	1835	7.2	8.9	11.8	0						
<b>Улсын дүн</b>	<b>184</b>	<b>285</b>	<b>193</b>	<b>0.5</b>	<b>0.8</b>	<b>0.6</b>	<b>1</b>	<b>1511</b>	<b>2090</b>	<b>2327</b>	<b>4.4</b>	<b>6.0</b>	<b>7.0</b>	<b>0</b>						

Аймаг хот	A05 Бактерийн гаралтай бусад хоолны хордлого /Other bacterial foodborne intoxications/										A09 Халдварын гаралтай гастронтерит ба суулга /Diarrhoea and gastroenteritis of presumed infectious origin/									
	Өвчлөл					10 000 хүн амд					Өвчлөл					10 000 хүн амд				
	2022 онд	2023 онд	5 жилийн дундаж	2022 онд	2023 онд	5 жилийн дундаж	2022 онд	2023 онд	5 жилийн дундаж	2022 онд	2023 онд	5 жилийн дундаж	2022 онд	2023 онд	5 жилийн дундаж	2022 онд	2023 онд	5 жилийн дундаж		
1. Архангай	0	0	0	0.0	0.0	0.0	0	0	0	0	0	0	0	0	0.0	0.0	0.0	0		
2. Баян-Өлгий	0	0	0	0.0	0.0	0.0	0	0	0	0	0	0	0	0	0.0	0.0	0.0	0		
3. Баянхонгор	0	1	9	0.0	0.1	1.0	0	5	6	8	0.6	0.7	1.0	0						
4. Булган	0	0	0	0.0	0.0	0.0	0	6	13	15	1.0	2.1	2.4	0						
5. Говь-Алтай	0	1	0	0.0	0.2	0.1	0	24	124	30	4.2	21.7	5.2	0						
6. Говьсүмбэр	0	0	0	0.0	0.0	0.0	0	0	0	0	0.0	0.0	0.0	0						
7. Дархан-Уул	0	0	0	0.0	0.0	0.0	0	0	0	0	0.0	0.0	0.0	0						
8. Дорноговь	0	5	1	0.0	0.7	0.1	0	2	55	13	0.3	7.7	1.8	0						
9. Дорнод	0	10	5	0.0	1.2	0.6	0	0	0	0	0.0	0.0	0.0	0						
10. Дундговь	0	0	0	0.0	0.0	0.0	0	0	0	1	0.0	0.0	0.2	0						
11. Завхан	3	0	3	0.4	0.0	0.4	0	2	0	1	0.3	0.0	0.2	0						
12. Орхон	38	4	10	3.5	0.4	1.0	0	1	4	31	0.1	0.4	3.0	0						
13. Өвөрхангай	0	0	0	0.0	0.0	0.0	0	0	0	0	0.0	0.0	0.0	0						
14. Өмнөговь	0	55	39	0.0	7.5	5.6	0	0	196	39	0.0	26.9	5.4	0						
15. Сүхбаатар	0	0	0	0.0	0.0	0.0	0	0	0	0	0.0	0.0	0.0	0						
16. Сэлэнгэ	0	0	0	0.0	0.0	0.0	0	0	0	0	0.0	0.0	0.0	0						
17. Төв	3	0	4	0.3	0.0	0.5	0	0	0	0	0.0	0.0	0.0	0						
18. Увс	0	0	0	0.0	0.0	0.0	0	3	12	3	0.4	1.4	0.4	0						
19. Хөвд	0	0	0	0.0	0.0	0.0	0	0	0	0	0.0	0.0	0.0	0						
20. Хөвсгөл	8	56	15	0.6	4.1	1.1	0	5	2	6	0.4	0.1	0.4	0						
21. Хэнтий	0	0	4	0.0	0.0	0.5	0	0	0	0	0.0	0.0	0.1	0						
<b>Аймгийн дүн</b>	<b>52</b>	<b>132</b>	<b>90</b>	<b>0.3</b>	<b>0.7</b>	<b>0.5</b>	<b>0</b>	<b>48</b>	<b>412</b>	<b>147</b>	<b>0.3</b>	<b>2.3</b>	<b>0.9</b>	<b>0</b>						
22. Улаанбаатар	13	94	180	0.1	0.6	1.2	0	1	24	11	0.0	0.1	0.1	0						
<b>Улсын дүн</b>	<b>65</b>	<b>226</b>	<b>270</b>	<b>0.2</b>	<b>0.7</b>	<b>0.8</b>	<b>0</b>	<b>49</b>	<b>436</b>	<b>159</b>	<b>0.1</b>	<b>1.3</b>	<b>0.5</b>	<b>0</b>						

Аймаг хот	A60 Цочмог полиомиелит /Acute poliomyelitis/										B08.4 Гар, хөл, амны өвчин /Hand, foot and mouth disease/									
	Өвчлөл					10 000 хүн амд					Өвчлөл					10 000 хүн амд				
	2022 онд	2023 онд	5 жилийн дундаж	2022 онд	2023 онд	5 жилийн дундаж	2022 онд	2023 онд	5 жилийн дундаж	2022 онд	2023 онд	5 жилийн дундаж	2022 онд	2023 онд	5 жилийн дундаж	2022 онд	2023 онд	5 жилийн дундаж		
1. Архангай	0	0	0	0.0	0.0	0.0	0	1	21	10	0.1	2.3	1.0	0						
2. Баян-Өлгий	0	0	0	0.0	0.0	0.0	0	3	43	11	0.3	3.7	1.0	0						
3. Баянхонгор	0	0	0	0.0	0.0	0.0	0	16	23	16	1.8	2.6	1.8	0						
4. Булган	0	0	0	0.0	0.0	0.0	0	14	20	28	2.3	3.3	4.5	0						
5. Говь-Алтай	0	0	0	0.0	0.0	0.0	0	7	26	13	1.2	4.6	2.2	0						
6. Говьсүмбэр	0	0	0	0.0	0.0	0.0	0	8	21	7	4.4	11.7	4.1	0						
7. Дархан-Уул	0	0	0	0.0	0.0	0.0	0	85	199	112	7.9	18.4	10.4	0						
8. Дорноговь	0	0	0	0.0	0.0	0.0	0	28	238	71	3.9	33.5	10.0	0						
9. Дорнод	0	0	0	0.0	0.0	0.0	0	163	262	135	19.5	31.3	16.2	0						
10. Дундговь	0	0	0	0.0	0.0	0.0	0	20	18	13	4.3	3.9	2.7	0						
11. Завхан	0	0	0	0.0	0.0	0.0	0	13	15	27	1.8	2.1	3.8	0						
12. Орхон	0	0	0	0.0	0.0	0.0	0	31	65	22	2.9	6.0	2.1	0						
13. Өвөрхангай	0	0	0	0.0	0.0	0.0	0	8	121	33	0.7	10.5	2.8	0						
14. Өмнөговь	0	0	0	0.0	0.0	0.0	0	74	60	34	10.3	8.2	4.8	0						
15. Сүхбаатар	0	0	0	0.0	0.0	0.0	0	49	119	50	7.6	18.2	7.8	0						
16. Сэлэнгэ	0	0	0	0.0	0.0	0.0	0	2	67	15	0.2	6.2	1.4	0						
17. Төв	0	0	0	0.0	0.0	0.0	0	34	121	40	3.6	13.1	4.3	0						
18. Увс	0	0	0	0.0	0.0	0.0	0	4	6	10	0.5	0.7	1.2	0						
19. Ховд	0	0	0	0.0	0.0	0.0	0	11	10	7	1.2	1.1	0.7	0						
20. Хөвсгөл	0	0	0	0.0	0.0	0.0	0	3	22	14	0.2	1.6	1.1	0						
21. Хэнтий	0	0	0	0.0	0.0	0.0	0	31	51	20	3.9	6.5	2.5	0						
<b>Аймгийн дүн</b>	<b>0</b>	<b>0</b>	<b>0</b>	<b>0.0</b>	<b>0.0</b>	<b>0.0</b>	<b>0</b>	<b>605</b>	<b>1528</b>	<b>688</b>	<b>3.4</b>	<b>8.7</b>	<b>3.9</b>	<b>0</b>						
22. Улаанбаатар	0	0	0	0.0	0.0	0.0	0	869	2354	1014	5.3	13.9	6.3	0						
<b>Улсын дүн</b>	<b>0</b>	<b>0</b>	<b>0</b>	<b>0.0</b>	<b>0.0</b>	<b>0.0</b>	<b>0</b>	<b>1474</b>	<b>3882</b>	<b>1702</b>	<b>4.3</b>	<b>11.2</b>	<b>5.0</b>	<b>0</b>						

Аймаг хот	B15-В19 Вируст хелатит /Viral hepatitis/										B15 Вируст хелатит A /Acute hepatitis A/									
	Өвчлөл					10 000 хун амд					Өвчлөл					10 000 хун амд				
	2022 онд	2023 онд	5 жилийн дундаж	2022 онд	2023 онд	5 жилийн дундаж	2022 онд	2023 онд	5 жилийн дундаж	Нэг багарт	2022 онд	2023 онд	5 жилийн дундаж	2022 онд	2023 онд	5 жилийн дундаж	Нэг багарт			
1. Архангай	2	4	3	0.2	0.4	0.3	0	1	0	0	1	0	0.1	0	0	0.1	0			
2. Баян-Өлгий	11	2	33	1.0	0.2	3.1	0	4	0	0	4	0	0.4	0	0.0	2.7	0			
3. Баянхонгор	3	5	6	0.3	0.6	0.7	0	0	0	0	0	0	0.0	0	0.0	0.0	0			
4. Булган	6	0	2	1.0	0.0	0.3	0	0	0	0	0	0	0.0	0	0.0	0.0	0			
5. Говь-Алтай	2	0	2	0.3	0.0	0.4	0	2	0	0	2	0	0.3	0	0.0	0.1	0			
6. Говьсүмбэр	4	2	1	2.2	1.1	0.7	0	0	0	0	0	0	0.0	0	0.0	0.0	0			
7. Дархан-Уул	8	1	5	0.7	0.1	0.5	0	0	0	0	0	1	0.0	0	0.0	0.1	0			
8. Дорноговь	5	2	4	0.7	0.3	0.5	0	0	0	0	0	0	0.0	0	0.0	0.0	0			
9. Дорнод	1	2	3	0.1	0.2	0.4	0	0	0	0	0	0	0.0	0	0.0	0.0	0			
10. Дундговь	2	2	2	0.4	0.4	0.4	1	1	0	0	1	0	0.2	0	0.0	0.1	0			
11. Завхан	1	0	2	0.1	0.0	0.3	0	0	0	0	0	1	0.0	0	0.0	0.1	0			
12. Орхон	0	7	3	0.0	0.6	0.3	0	0	0	0	0	0	0.0	0	0.0	0.0	0			
13. Өвөрхангай	8	4	5	0.7	0.3	0.5	0	0	0	0	0	0	0.0	0	0.0	0.0	0			
14. Өмнөговь	5	1	2	0.7	0.1	0.3	0	0	0	0	0	0	0.0	0	0.0	0.0	0			
15. Сүхбаатар	4	4	3	0.6	0.6	0.5	0	1	0	0	1	0	0.2	0	0.0	0.1	0			
16. Сэлэнгэ	0	0	1	0.0	0.0	0.1	0	0	0	0	0	0	0.0	0	0.0	0.0	0			
17. Төв	1	0	1	0.1	0.0	0.1	1	1	0	0	1	0	0.1	0	0.0	0.0	0			
18. Увс	3	12	10	0.4	1.4	1.1	1	0	0	0	0	0	0.0	0	0.0	0.0	0			
19. Ховд	6	3	6	0.7	0.3	0.7	0	0	0	0	1	0	0.0	0	0.0	0.1	0			
20. Хөвсгөл	6	7	7	0.4	0.5	0.5	0	1	0	0	1	0	0.1	0	0.0	0.0	0			
21. Хэнтий	3	2	5	0.4	0.3	0.7	0	0	0	0	0	2	0.0	0	0.0	0.2	0			
<b>Аймгийн дүн</b>	<b>81</b>	<b>60</b>	<b>107</b>	<b>0.5</b>	<b>0.3</b>	<b>0.6</b>	<b>3</b>	<b>11</b>	<b>0</b>	<b>0</b>	<b>36</b>	<b>0</b>	<b>0.1</b>	<b>0.0</b>	<b>0.2</b>	<b>0</b>	<b>0</b>			
22. Улаанбаатар	108	179	140	0.7	1.1	0.9	4	4	2	5	0	0	0.0	0	0.0	0.0	0			
<b>Улсын дүн</b>	<b>189</b>	<b>239</b>	<b>247</b>	<b>0.6</b>	<b>0.7</b>	<b>0.7</b>	<b>7</b>	<b>15</b>	<b>2</b>	<b>41</b>	<b>2</b>	<b>0.0</b>	<b>0.0</b>	<b>0.1</b>	<b>0</b>	<b>0</b>	<b>0</b>			

## 2. Амьсгалын замын халдварт өвчин

Аймаг хот	А15-A19 Сурьес/Tuberculosis/										А36 Сахуу/Diphtheria/									
	Өвчлөл					10 000 хүн амд					Өвчлөл					10 000 хүн амд				
	2022 онд	2023 онд	5 жилийн дундаж	2022 онд	2023 онд	5 жилийн дундаж	2022 онд	2023 онд	5 жилийн дундаж	Нэгараг	2022 онд	2023 онд	5 жилийн дундаж	2022 онд	2023 онд	5 жилийн дундаж	Нэгараг			
1. Архангай	22	36	37	2.3	3.9	4.0	3	0	0	0	0	0	0	0.0	0.0	0.0	0			
2. Баян-Өлгий	27	22	27	2.4	1.9	2.4	0	0	0	0	0	0	0	0.0	0.0	0.0	0			
3. Баянхонгор	31	28	32	3.5	3.2	3.6	0	0	0	0	0	0	0	0.0	0.0	0.0	0			
4. Булган	20	17	26	3.2	2.8	4.1	1	0	0	0	0	0	0	0.0	0.0	0.0	0			
5. Говь-Алтай	20	14	21	3.5	2.5	3.6	0	0	0	0	0	0	0	0.0	0.0	0.0	0			
6. Говьсүмбэр	11	20	14	6.1	11.1	7.7	0	0	0	0	0	0	0	0.0	0.0	0.0	0			
7. Дархан-Уул	86	78	94	8.0	7.2	8.8	0	0	0	0	0	0	0	0.0	0.0	0.0	0			
8. Дорноговь	24	54	48	3.4	7.6	6.8	1	0	0	0	0	0	0	0.0	0.0	0.0	0			
9. Дорнод	48	67	61	5.7	8.0	7.4	2	0	0	0	0	0	0	0.0	0.0	0.0	0			
10. Дундговь	20	8	18	4.3	1.7	3.9	2	0	0	0	0	0	0	0.0	0.0	0.0	0			
11. Завхан	28	8	21	3.8	1.1	2.9	1	0	0	0	0	0	0	0.0	0.0	0.0	0			
12. Орхон	48	55	56	4.4	5.0	5.2	3	0	0	0	0	0	0	0.0	0.0	0.0	0			
13. Өвөрхангай	28	26	34	2.4	2.3	2.9	0	0	0	0	0	0	0	0.0	0.0	0.0	0			
14. Өмнөговь	12	21	18	1.7	2.9	2.5	0	0	0	0	0	0	0	0.0	0.0	0.0	0			
15. Сүхбаатар	52	52	56	8.0	8.0	8.8	2	0	0	0	0	0	0	0.0	0.0	0.0	0			
16. Сэлэнгэ	65	77	90	6.0	7.2	8.2	0	0	0	0	0	0	0	0.0	0.0	0.0	0			
17. Төв	65	64	80	7.0	7.0	8.5	0	0	0	0	0	0	0	0.0	0.0	0.0	0			
18. Увс	42	31	34	5.0	3.7	4.1	1	0	0	0	0	0	0	0.0	0.0	0.0	0			
19. Ховд	39	28	32	4.3	3.1	3.6	0	0	0	0	0	0	0	0.0	0.0	0.0	0			
20. Хөвсгөл	61	61	69	4.5	4.5	5.1	1	0	0	0	0	0	0	0.0	0.0	0.0	0			
21. Хэнтий	61	51	73	7.7	6.5	9.3	2	0	0	0	0	0	0	0.0	0.0	0.0	0			
<b>Аймгийн дүн</b>	<b>810</b>	<b>818</b>	<b>941</b>	<b>4.6</b>	<b>4.6</b>	<b>5.3</b>	<b>19</b>	<b>0</b>	<b>0</b>	<b>0</b>	<b>0</b>	<b>0</b>	<b>0</b>	<b>0.0</b>	<b>0.0</b>	<b>0.0</b>	<b>0</b>			
22. Улаанбаатар	1132	1078	1415	6.9	6.4	9.0	21	0	0	0	0	0	0	0.0	0.0	0.0	0			
<b>Улсын дүн</b>	<b>1942</b>	<b>1896</b>	<b>2356</b>	<b>5.7</b>	<b>5.5</b>	<b>7.1</b>	<b>40</b>	<b>0</b>	<b>0</b>	<b>0</b>	<b>0</b>	<b>0</b>	<b>0</b>	<b>0.0</b>	<b>0.0</b>	<b>0.0</b>	<b>0</b>			

Аймаг хот	А37 Хөхүүл ханиад /Whooping cough/						А38 Улаан эсэргэнэ /Scarlet fever/					
	Өвчлөл			10 000 хүн амд			Өвчлөл			10 000 хүн амд		
	2022 онд	2023 онд	5 жилийн дундаж	2022 онд	2023 онд	5 жилийн дундаж	2022 онд	2023 онд	5 жилийн дундаж	2022 онд	2023 онд	5 жилийн дундаж
1. Архангай	0	0	0	0.0	0.0	0.0	1	3	2	0.1	0.3	0.2
2. Баян-Өлгий	0	0	0	0.0	0.0	0.0	4	10	3	0.4	0.9	0.3
3. Баянхонгор	0	0	0	0.0	0.0	0.0	1	5	2	0.1	0.6	0.2
4. Булган	0	0	0	0.0	0.0	0.0	1	4	3	0.2	0.7	0.5
5. Говь-Алтай	0	0	0	0.0	0.0	0.0	0	0	0	0.0	0.0	0.0
6. Говьсүмбэр	0	0	0	0.0	0.0	0.0	0	1	0	0.0	0.6	0.1
7. Дархан-Уул	0	0	0	0.0	0.0	0.0	18	114	46	1.7	10.6	4.3
8. Дорноговь	0	0	0	0.0	0.0	0.0	0	1	0	0.0	0.1	0.0
9. Дорнод	0	0	0	0.0	0.0	0.0	3	46	15	0.4	5.5	1.8
10. Дундговь	0	0	0	0.0	0.0	0.0	0	5	3	0.0	1.1	0.7
11. Завхан	0	0	0	0.0	0.0	0.0	0	1	0	0.0	0.1	0.0
12. Орхон	0	0	0	0.0	0.0	0.0	0	0	0	0.0	0.0	0.0
13. Өвөрхангай	0	0	0	0.0	0.0	0.0	0	0	2	0.0	0.0	0.2
14. Өмнөговь	0	0	0	0.0	0.0	0.0	2	40	16	0.3	5.5	2.3
15. Сүхбаатар	0	0	0	0.0	0.0	0.0	0	14	3	0.0	2.1	0.5
16. Сэлэнгэ	0	0	0	0.0	0.0	0.0	0	6	1	0.0	0.6	0.1
17. Төв	0	0	0	0.0	0.0	0.0	3	14	4	0.3	1.5	0.4
18. Увс	0	0	0	0.0	0.0	0.0	1	0	1	0.1	0.0	0.2
19. Хөвд	0	0	0	0.0	0.0	0.0	0	3	2	0.0	0.3	0.2
20. Хөвсгөл	0	0	0	0.0	0.0	0.0	0	5	1	0.0	0.4	0.1
21. Хэнтий	0	0	0	0.0	0.0	0.0	0	0	0	0.0	0.0	0.0
<b>АЙМГИЙН ДҮН</b>	<b>0</b>	<b>0</b>	<b>0</b>	<b>0.0</b>	<b>0.0</b>	<b>0.0</b>	<b>34</b>	<b>272</b>	<b>106</b>	<b>0.2</b>	<b>1.5</b>	<b>0.6</b>
22. Улаанбаатар	0	0	0	0.0	0.0	0.0	93	769	338	0.6	4.5	2.1
<b>УЛСЫН ДҮН</b>	<b>0</b>	<b>0</b>	<b>0</b>	<b>0.0</b>	<b>0.0</b>	<b>0.0</b>	<b>127</b>	<b>1041</b>	<b>443</b>	<b>0.4</b>	<b>3.0</b>	<b>1.3</b>



Аймаг хот	А39 Менингококкт халдвар /Meningococcal infection/										А46 Ёлом /Erysipelas/									
	Өвчлөл					10 000 хүн амд					Үржлэл					10 000 хүн амд				
	2022 онд	2023 онд	5 жилийн дундаж	2022 онд	2023 онд	5 жилийн дундаж	2022 онд	2023 онд	5 жилийн дундаж	2022 онд	2023 онд	5 жилийн дундаж	2022 онд	2023 онд	5 жилийн дундаж	2022 онд	2023 онд	5 жилийн дундаж		
1. Архангай	1	0	0	0.1	0.0	0.0	0	0	0	0	0	4	8	3	4	0.9	0.4	0		
2. Баян-Өлгий	0	0	0	0.0	0.0	0.0	0	0	0	0	0	0	5	1	0.0	0.4	0.1	0		
3. Баянхонгор	0	0	0	0.0	0.0	0.0	0	0	0	0	0	3	13	5	0.3	1.5	0.5	0		
4. Булган	0	0	0	0.0	0.0	0.0	0	0	0	0	0	2	5	2	0.3	0.8	0.4	0		
5. Говь-Алтай	0	0	0	0.0	0.0	0.0	0	0	0	0	0	1	1	1	0.2	0.2	0.2	0		
6. Говьсүмбэр	0	0	0	0.0	0.0	0.0	0	0	0	0	0	1	4	1	0.6	2.2	0.6	0		
7. Дархан-Уул	0	0	0	0.0	0.0	0.0	0	0	0	0	0	4	4	4	0.4	0.4	0.4	0		
8. Дорноговь	0	0	0	0.0	0.0	0.0	0	0	0	0	0	0	2	1	0.0	0.3	0.2	0		
9. Дорнод	0	3	1	0.0	0.4	0.1	0	5	5	5	5	4	2	3	0.9	0.4	0.6	0		
10. Дундговь	0	0	0	0.0	0.0	0.0	0	4	2	3	3	4	2	3	0.9	0.4	0.6	0		
11. Завхан	0	0	0	0.0	0.0	0.1	0	0	1	1	1	0	1	1	0.0	0.1	0.2	0		
12. Орхон	0	0	0	0.0	0.0	0.0	0	0	1	0	0	0	1	0	0.0	0.1	0.0	0		
13. Өвөрхангай	0	0	0	0.0	0.0	0.0	0	4	9	6	6	4	9	6	0.3	0.8	0.5	0		
14. Өмнөговь	0	0	0	0.0	0.0	0.0	0	1	4	2	4	1	4	2	0.1	0.5	0.3	0		
15. Сүхбаатар	0	0	0	0.0	0.0	0.0	0	0	1	0	0	0	1	0	0.0	0.2	0.0	0		
16. Сэлэнгэ	0	0	0	0.0	0.0	0.0	0	1	7	2	2	1	7	2	0.1	0.7	0.2	0		
17. Төв	0	0	0	0.0	0.0	0.0	0	6	6	3	6	6	6	3	0.6	0.7	0.3	0		
18. Увс	0	0	1	0.0	0.0	0.1	0	3	3	5	5	3	3	5	0.4	0.4	0.6	0		
19. Ховд	0	0	0	0.0	0.0	0.0	0	0	4	4	4	0	4	4	0.0	0.4	0.4	0		
20. Хөвсгөл	0	0	0	0.0	0.0	0.0	0	3	10	7	7	3	10	7	0.2	0.7	0.5	0		
21. Хэнтий	0	0	0	0.0	0.0	0.0	0	0	0	1	1	0	0	1	0.0	0.0	0.1	0		
<b>Аймгийн дүн</b>	<b>1</b>	<b>3</b>	<b>4</b>	<b>0.0</b>	<b>0.0</b>	<b>0.0</b>	<b>0</b>	<b>42</b>	<b>95</b>	<b>58</b>	<b>95</b>	<b>42</b>	<b>95</b>	<b>58</b>	<b>0.2</b>	<b>0.5</b>	<b>0.3</b>	<b>0</b>		
22. Улаанбаатар	1	3	3	0.0	0.0	0.0	0	30	62	60	62	30	62	60	0.2	0.4	0.4	0		
<b>Улсын дүн</b>	<b>2</b>	<b>6</b>	<b>8</b>	<b>0.0</b>	<b>0.0</b>	<b>0.0</b>	<b>0</b>	<b>72</b>	<b>157</b>	<b>119</b>	<b>157</b>	<b>72</b>	<b>157</b>	<b>119</b>	<b>0.2</b>	<b>0.5</b>	<b>0.4</b>	<b>0</b>		

Аймаг хот	А48 Хийт үзжил /Gas gangrene/								B01 Салхинцэцэг /Varicella/							
	Өвчлөл				10 000 хүн амд				Өвчлөл				10 000 хүн амд			
	2022 онд	2023 онд	5 жилийн дундаж	Шаргал	2022 онд	2023 онд	5 жилийн дундаж	Шаргал	2022 онд	2023 онд	5 жилийн дундаж	Шаргал	2022 онд	2023 онд	5 жилийн дундаж	Шаргал
1. Архангай	0	0	0	0	0.0	0.0	0.0	0	41	132	45	4.4	14.2	4.8	0	
2. Баян-Өлгий	0	0	0	0	0.0	0.0	0.0	0	25	182	45	2.2	15.9	4.0	0	
3. Баянхонгор	0	0	0	0	0.0	0.0	0.0	0	18	90	44	2.0	10.2	5.0	0	
4. Булган	0	0	0	0	0.0	0.0	0.0	0	7	63	34	1.1	10.3	5.4	0	
5. Говь-Алтай	0	0	0	0	0.0	0.0	0.0	0	17	66	39	2.9	11.6	6.7	0	
6. Говьсүмбэр	0	0	0	0	0.0	0.0	0.0	0	9	152	45	5.0	84.4	25.0	0	
7. Дархан-Уул	0	0	0	0	0.0	0.0	0.0	0	29	356	189	2.7	33.0	17.7	0	
8. Дорноговь	0	0	0	0	0.0	0.0	0.0	0	30	409	138	4.2	57.5	19.5	0	
9. Дорнод	0	0	0	0	0.0	0.0	0.0	0	69	514	222	8.2	61.4	26.9	0	
10. Дундговь	0	0	0	0	0.0	0.0	0.0	0	38	145	72	8.1	31.3	15.4	0	
11. Завхан	0	0	0	0	0.0	0.0	0.0	0	63	193	76	8.7	26.9	10.5	0	
12. Орхон	0	0	0	0	0.0	0.0	0.0	0	23	394	110	2.1	36.1	10.2	0	
13. Өвөрхангай	0	0	0	0	0.0	0.0	0.0	0	129	275	112	11.1	23.9	9.7	0	
14. Өмнөговь	0	0	0	0	0.0	0.0	0.0	0	54	363	130	7.5	49.8	18.2	0	
15. Сүхбаатар	0	0	0	0	0.0	0.0	0.0	0	46	204	102	7.1	31.3	16.0	0	
16. Сэлэнгэ	0	0	0	0	0.0	0.0	0.0	0	11	120	36	1.0	11.2	3.3	0	
17. Төв	0	0	0	0	0.0	0.0	0.0	0	62	342	116	6.6	37.2	12.4	0	
18. Увс	0	0	0	0	0.0	0.0	0.0	0	16	158	51	1.9	18.8	6.1	0	
19. Ховд	0	0	0	0	0.0	0.0	0.0	0	77	225	110	8.4	24.7	12.3	0	
20. Хөвсгөл	0	0	0	0	0.0	0.0	0.0	0	49	132	159	3.6	9.7	11.8	0	
21. Хэнтий	0	0	0	0	0.0	0.0	0.0	0	40	120	46	5.1	15.2	5.8	0	
<b>АЙМГИЙН ДҮН</b>	<b>0</b>	<b>0</b>	<b>0</b>	<b>0</b>	<b>0.0</b>	<b>0.0</b>	<b>0.0</b>	<b>0</b>	<b>853</b>	<b>4635</b>	<b>1919</b>	<b>4.8</b>	<b>26.2</b>	<b>10.9</b>	<b>0</b>	
22. Улаанбаатар	0	0	0	0	0.0	0.0	0.0	0	1180	5133	2588	7.2	30.3	16.3	0	
<b>УЛСЫН ДҮН</b>	<b>0</b>	<b>0</b>	<b>0</b>	<b>0</b>	<b>0.0</b>	<b>0.0</b>	<b>0.0</b>	<b>0</b>	<b>2033</b>	<b>9768</b>	<b>4508</b>	<b>6.0</b>	<b>28.3</b>	<b>13.4</b>	<b>0</b>	

Аймаг хот	B05 Улаанбурхан /Measles/										B06 Улаанууд /Rubella/									
	Өвчлөл			10 000 хүн амд			Тасаргал	Өвчлөл			10 000 хүн амд			Тасаргал						
	2022 онд	2023 онд	5 жилийн дундаж	2022 онд	2023 онд	5 жилийн дундаж		2022 онд	2023 онд	5 жилийн дундаж	2022 онд	2023 онд	5 жилийн дундаж							
1. Архангай	0	0	0	0.0	0.0	0.0	0	0	0	1	0.0	0.0	0.1	0						
2. Баян-Өлгий	0	0	0	0.0	0.0	0.0	0	0	0	0	0.0	0.0	0.0	0						
3. Баянхонгор	0	0	0	0.0	0.0	0.0	0	1	0	0	0.0	0.1	0.0	0						
4. Булган	0	0	0	0.0	0.0	0.0	0	0	0	0	0.0	0.0	0.0	0						
5. Говь-Алтай	0	0	0	0.0	0.0	0.0	0	0	0	0	0.0	0.0	0.0	0						
6. Говьсүмбэр	0	0	0	0.0	0.0	0.1	0	0	0	0	0.0	0.0	0.0	0						
7. Дархан-Уул	0	0	0	0.0	0.0	0.0	0	0	0	0	0.0	0.0	0.0	0						
8. Дорноговь	0	0	0	0.0	0.0	0.0	0	0	0	0	0.0	0.0	0.0	0						
9. Дорнод	0	0	0	0.0	0.0	0.0	0	0	0	0	0.0	0.0	0.0	0						
10. Дундговь	0	0	0	0.0	0.0	0.0	0	0	0	0	0.0	0.0	0.0	0						
11. Завхан	0	0	0	0.0	0.0	0.0	0	0	0	0	0.0	0.0	0.0	0						
12. Орхон	0	0	0	0.0	0.0	0.0	0	0	0	0	0.0	0.0	0.0	0						
13. Өвөрхангай	0	0	0	0.0	0.0	0.0	0	0	0	0	0.0	0.0	0.0	0						
14. Өмнөговь	0	0	0	0.0	0.0	0.0	0	0	0	0	0.0	0.0	0.0	0						
15. Сүхбаатар	0	0	0	0.0	0.0	0.0	0	0	0	0	0.0	0.0	0.0	0						
16. Сэлэнгэ	0	0	0	0.0	0.0	0.0	0	0	0	0	0.0	0.0	0.0	0						
17. Төв	0	0	0	0.0	0.0	0.0	0	5	3	2	0.5	0.3	0.2	0						
18. Увс	0	0	0	0.0	0.0	0.0	0	0	0	0	0.0	0.0	0.0	0						
19. Хөвд	0	0	0	0.0	0.0	0.0	0	0	0	0	0.0	0.0	0.0	0						
20. Хөвсгөл	0	0	0	0.0	0.0	0.0	0	0	0	0	0.0	0.0	0.0	0						
21. Хэнтий	0	0	0	0.0	0.0	0.0	0	0	0	0	0.0	0.0	0.0	0						
<b>Аймгийн дүн</b>	<b>0</b>	<b>0</b>	<b>1</b>	<b>0.0</b>	<b>0.0</b>	<b>0.0</b>	<b>0</b>	<b>5</b>	<b>4</b>	<b>3</b>	<b>0.0</b>	<b>0.0</b>	<b>0.0</b>	<b>0</b>						
22. Улаанбаатар	0	0	0	0.0	0.0	0.0	0	1	0	0	0.0	0.0	0.0	0						
<b>Улсын дүн</b>	<b>0</b>	<b>0</b>	<b>1</b>	<b>0.0</b>	<b>0.0</b>	<b>0.0</b>	<b>0</b>	<b>6</b>	<b>4</b>	<b>3</b>	<b>0.0</b>	<b>0.0</b>	<b>0.0</b>	<b>0</b>						

Аймаг хот	B08.3 Халдварт эритема /Erythema infectiosum/						B26 Гахай хавдар /Mumps/						
	Өвчлөл		10 000 хүн амд			Түрэг агаар Н	Өвчлөл		10 000 хүн амд			Түрэг агаар Н	
	2022 онд	2023 онд	5 жилийн дундаж	2022 онд	2023 онд		5 жилийн дундаж	2022 онд	2023 онд	5 жилийн дундаж			
1. Архангай	0	0	0	0.0	0.0	0	0	1	0.0	0.1	0.1	0	
2. Баян-Өлгий	0	0	0	0.0	0.0	0	0	0	0.0	0.0	0.0	0	
3. Баянхонгор	0	0	0	0.0	0.0	0	2	3	0.2	0.3	0.2	0	
4. Булган	0	0	0	0.0	0.0	0	0	2	0.0	0.3	0.1	0	
5. Говь-Алтай	0	0	0	0.0	0.0	0	0	3	0.0	0.5	0.2	0	
6. Говьсүмбэр	0	0	0	0.0	0.0	0	0	1	0.0	0.6	0.1	0	
7. Дархан-Уул	0	0	0	0.0	0.0	0	8	6	0.7	0.6	0.9	0	
8. Дорноговь	0	0	0	0.0	0.0	0	0	0	0.0	0.0	0.0	0	
9. Дорнод	0	0	0	0.0	0.0	0	23	25	19	2.7	3.0	2.3	
10. Дундговь	0	0	0	0.0	0.0	0	0	2	1	0.0	0.4	0.3	
11. Завхан	0	0	0	0.0	0.0	0	1	2	1	0.1	0.3	0.1	
12. Орхон	0	0	0	0.0	0.0	0	1	0	0	0.1	0.0	0.0	
13. Өвөрхангай	0	0	0	0.0	0.0	0	0	0	0	0.0	0.0	0.0	
14. Өмнөговь	0	0	0	0.0	0.0	0	0	1	0	0.0	0.1	0.0	
15. Сүхбаатар	2	0	0	0.3	0.0	0.1	0	2	1	0.0	0.3	0.1	
16. Сэлэнгэ	0	0	0	0.0	0.0	0.0	0	0	0	0.0	0.0	0.0	
17. Төв	0	0	0	0.0	0.0	0.0	4	4	2	0.4	0.4	0.2	
18. Увс	0	0	0	0.0	0.0	0.0	0	0	1	0.0	0.0	0.1	
19. Ховд	0	0	0	0.0	0.0	0.0	1	0	1	0.1	0.0	0.1	
20. Хөвсгөл	0	0	0	0.0	0.0	0.0	0	0	2	0.0	0.0	0.1	
21. Хэнтий	0	0	0	0.0	0.0	0.0	4	2	2	0.5	0.3	0.2	
<b>АЙМГИЙН ДҮН</b>	<b>2</b>	<b>0</b>	<b>0</b>	<b>0.0</b>	<b>0.0</b>	<b>0</b>	<b>44</b>	<b>54</b>	<b>43</b>	<b>0.2</b>	<b>0.3</b>	<b>0.3</b>	<b>0</b>
22. Улаанбаатар	4	10	9	0.0	0.1	0.1	8	72	32	0.0	0.4	0.2	0
<b>Улсын дүн</b>	<b>6</b>	<b>10</b>	<b>9</b>	<b>0.0</b>	<b>0.0</b>	<b>0</b>	<b>52</b>	<b>126</b>	<b>75</b>	<b>0.2</b>	<b>0.4</b>	<b>0.2</b>	<b>0</b>

Аймаг хот	В34.2 АЦХАХ /SARS/									
	Өвчлөл			10 000 хүн амд			Нас баралт			
	2022 онд	2023 онд	5 жилийн дундаж	2022 онд	2023 онд	5 жилийн дундаж				
1. Архангай	0	0	0	0.0	0.0	0.0	0			
2. Баян-Өлгий	0	0	0	0.0	0.0	0.0	0			
3. Баянхонгор	0	0	0	0.0	0.0	0.0	0			
4. Булган	0	0	0	0.0	0.0	0.0	0			
5. Говь-Алтай	0	0	0	0.0	0.0	0.0	0			
6. Говьсүмбэр	0	0	0	0.0	0.0	0.0	0			
7. Дархан-Уул	0	0	0	0.0	0.0	0.0	0			
8. Дорноговь	0	0	0	0.0	0.0	0.0	0			
9. Дорнод	0	0	0	0.0	0.0	0.0	0			
10. Дундговь	0	0	0	0.0	0.0	0.0	0			
11. Завхан	0	0	0	0.0	0.0	0.0	0			
12. Орхон	0	0	0	0.0	0.0	0.0	0			
13. Өвөрхангай	0	0	0	0.0	0.0	0.0	0			
14. Өмнөговь	0	0	0	0.0	0.0	0.0	0			
15. Сүхбаатар	0	0	0	0.0	0.0	0.0	0			
16. Сэлэнгэ	0	0	0	0.0	0.0	0.0	0			
17. Төв	0	0	0	0.0	0.0	0.0	0			
18. Увс	0	0	0	0.0	0.0	0.0	0			
19. Ховд	0	0	0	0.0	0.0	0.0	0			
20. Хөвсгөл	0	0	0	0.0	0.0	0.0	0			
21. Хэнтий	0	0	0	0.0	0.0	0.0	0			
<b>Аймагийн дүн</b>	<b>0</b>	<b>0</b>	<b>0</b>	<b>0.0</b>	<b>0.0</b>	<b>0.0</b>	<b>0</b>			
22. Улаанбаатар	0	0	0	0.0	0.0	0.0	0			
<b>Улсын дүн</b>	<b>0</b>	<b>0</b>	<b>0</b>	<b>0.0</b>	<b>0.0</b>	<b>0.0</b>	<b>0</b>			

### 3. Зоонозын халдварт өвчин

Аймаг хот	A20 Тарваган тахал /Plague/						A22 Боом өвчин /Anthrax/						
	Өвчлөл			10 000 хүн амд			Өвчлөл			10 000 хүн амд			
	2022 онд	2023 онд	5 жилийн дундаж	2022 онд	2023 онд	5 жилийн дундаж	2022 онд	2023 онд	5 жилийн дундаж	2022 онд	2023 онд	5 жилийн дундаж	Нас баралт
1. Архангай	0	0	0	0.0	0.0	0.0	0	0	0	0	0.0	0.0	0
2. Баян-Өлгий	0	0	0	0.0	0.0	0.0	0	0	0	0	0.0	0.0	0
3. Баянхонгор	0	0	0	0.0	0.0	0.0	0	0	0	0	0.0	0.0	0
4. Булган	0	0	0	0.0	0.0	0.0	0	0	0	0	0.0	0.0	0
5. Говь-Алтай	0	2	1	0.0	0.4	0.1	1	0	0	0	0.0	0.0	0
6. Говьсүмбэр	0	0	0	0.0	0.0	0.0	0	0	0	0	0.0	0.0	0
7. Дархан-Уул	0	0	0	0.0	0.0	0.0	0	0	0	0	0.0	0.0	0
8. Дорноговь	0	0	0	0.0	0.0	0.0	0	0	0	0	0.0	0.0	0
9. Дорнод	0	0	0	0.0	0.0	0.0	0	0	0	0	0.0	0.0	0
10. Дундговь	0	0	0	0.0	0.0	0.0	0	0	0	0	0.0	0.0	0
11. Завхан	0	1	1	0.0	0.1	0.1	0	0	0	0	0.0	0.0	0
12. Орхон	0	0	0	0.0	0.0	0.0	0	0	0	0	0.0	0.0	0
13. Өвөрхангай	0	0	0	0.0	0.0	0.0	0	0	0	0	0.0	0.0	0
14. Өмнөговь	0	0	0	0.0	0.0	0.0	0	0	0	0	0.0	0.0	0
15. Сүхбаатар	0	0	0	0.0	0.0	0.0	0	0	0	0	0.0	0.0	0
16. Сэлэнгэ	0	0	0	0.0	0.0	0.0	0	0	0	0	0.0	0.0	0
17. Төв	0	0	0	0.0	0.0	0.0	0	0	1	0	0.0	0.1	0.0
18. Увс	0	0	0	0.0	0.0	0.0	0	1	0	0	0.1	0.0	0.0
19. Ховд	2	1	1	0.2	0.1	0.1	0	0	0	0	0.0	0.0	0
20. Хөвсгөл	0	0	0	0.0	0.0	0.0	0	0	0	0	0.0	0.0	0
21. Хэнтий	0	0	0	0.0	0.0	0.0	0	0	0	0	0.0	0.0	0
<b>Аймгийн дүн</b>	<b>2</b>	<b>4</b>	<b>3</b>	<b>0.0</b>	<b>0.0</b>	<b>0.0</b>	<b>1</b>	<b>1</b>	<b>1</b>	<b>1</b>	<b>0.0</b>	<b>0.0</b>	<b>0</b>
22. Улаанбаатар	0	1	0	0.0	0.0	0.0	0	1	2	1	0.0	0.0	0
<b>Улсын дүн</b>	<b>2</b>	<b>5</b>	<b>3</b>	<b>0.0</b>	<b>0.0</b>	<b>0.0</b>	<b>1</b>	<b>2</b>	<b>3</b>	<b>1</b>	<b>0.0</b>	<b>0.0</b>	<b>0</b>

Аймаг хот	А23 Бруцеллэз /Brucellosis/										А69 Спирохетээр сэдээгдсэн бусад халдвар /Other spirochaetal infections/									
	Өвчлөл			10 000 хүн амд			Нас барагт	Өвчлөл			10 000 хүн амд			Нас барагт						
	2022 онд	2023 онд	5 жилийн дундаж	2022 онд	2023 онд	5 жилийн дундаж		2022 онд	2023 онд	5 жилийн дундаж	2022 онд	2023 онд	5 жилийн дундаж							
1. Архангай	0	2	1	0.0	0.2	0.1	0	1	1	0	0.1	0.1	0.0	0						
2. Баян-Өлгий	2	0	1	0.2	0.0	0.1	0	0	0	0	0.0	0.0	0.0	0						
3. Баянхонгор	2	2	4	0.2	0.2	0.5	0	1	0	0	0.1	0.0	0.0	0						
4. Булган	0	1	1	0.0	0.2	0.1	0	0	0	0	0.0	0.0	0.0	0						
5. Говь-Алтай	0	2	1	0.0	0.4	0.2	0	0	0	0	0.0	0.0	0.0	0						
6. Говьсүмбэр	0	0	0	0.0	0.0	0.0	0	0	0	0	0.0	0.0	0.0	0						
7. Дархан-Уул	0	2	0	0.0	0.2	0.0	0	0	0	0	0.0	0.0	0.0	0						
8. Дорноговь	0	2	1	0.0	0.3	0.1	0	0	0	0	0.0	0.0	0.0	0						
9. Дорнод	46	65	39	5.5	7.8	4.7	0	0	0	0	0.0	0.0	0.0	0						
10. Дундговь	0	1	1	0.0	0.2	0.1	0	0	0	0	0.0	0.0	0.0	0						
11. Завхан	3	0	1	0.4	0.0	0.2	0	3	2	3	0.4	0.3	0.4	0						
12. Орхон	1	0	0	0.1	0.0	0.0	0	0	0	0	0.0	0.0	0.0	0						
13. Өвөрхангай	0	2	2	0.0	0.2	0.1	0	0	0	0	0.0	0.0	0.0	0						
14. Өмнөговь	0	0	0	0.0	0.0	0.0	0	0	0	0	0.0	0.0	0.0	0						
15. Сүхбаатар	2	0	2	0.3	0.0	0.3	0	0	0	0	0.0	0.0	0.0	0						
16. Сэлэнгэ	0	0	0	0.0	0.0	0.0	0	2	0	1	0.2	0.0	0.1	0						
17. Төв	0	0	1	0.0	0.0	0.1	0	0	0	1	0.0	0.0	0.1	0						
18. Увс	2	0	2	0.2	0.0	0.2	0	0	0	0	0.0	0.0	0.0	0						
19. Ховд	0	3	1	0.0	0.3	0.1	0	2	0	1	0.2	0.0	0.1	0						
20. Хөвсгөл	0	0	1	0.0	0.0	0.0	0	0	0	0	0.0	0.0	0.0	0						
21. Хэнтий	1	2	2	0.1	0.3	0.3	0	0	0	0	0.0	0.0	0.0	0						
<b>АЙМГИЙН ДҮН</b>	<b>59</b>	<b>84</b>	<b>61</b>	<b>0.3</b>	<b>0.5</b>	<b>0.4</b>	<b>0</b>	<b>9</b>	<b>3</b>	<b>7</b>	<b>0.1</b>	<b>0.0</b>	<b>0.0</b>	<b>0</b>						
22. Улаанбаатар	3	6	8	0.0	0.0	0.1	0	3	0	3	0.0	0.0	0.0	0						
<b>Улсын дүн</b>	<b>62</b>	<b>90</b>	<b>69</b>	<b>0.2</b>	<b>0.3</b>	<b>0.2</b>	<b>0</b>	<b>12</b>	<b>3</b>	<b>9</b>	<b>0.0</b>	<b>0.0</b>	<b>0.0</b>	<b>0</b>						

Аймаг хот	А77 Хачигт рикеттсиоз /Tick-borne rickettsioses/										А82 Галзуу /Rabies/					
	Өвчлөл			10 000 хүн амд			Тас баралт	Өвчлөл			10 000 хүн амд			Тас баралт		
	2022 онд	2023 онд	5 жилийн дундаж	2022 онд	2023 онд	5 жилийн дундаж		2022 онд	2023 онд	5 жилийн дундаж	2022 онд	2023 онд	5 жилийн дундаж			
1. Архангай	13	14	11	1.4	1.5	1.2	0	0	0	0	0.0	0.0	0.0	0		
2. Баян-Өлгий	2	5	4	0.2	0.4	0.3	0	0	0	0	0.0	0.0	0.0	0		
3. Баянхонгор	1	4	3	0.1	0.5	0.3	0	0	0	0	0.0	0.0	0.0	0		
4. Булган	1	0	1	0.2	0.0	0.1	0	0	0	0	0.0	0.0	0.0	0		
5. Говь-Алтай	10	15	20	1.7	2.6	3.5	0	0	1	0	0.0	0.2	0.0	1		
6. Говьсүмбэр	0	0	1	0.0	0.0	0.5	0	0	0	0	0.0	0.0	0.0	0		
7. Дархан-Уул	0	0	0	0.0	0.0	0.0	0	0	0	0	0.0	0.0	0.0	0		
8. Дорноговь	1	0	1	0.1	0.0	0.1	0	0	0	0	0.0	0.0	0.0	0		
9. Дорнод	13	7	15	1.6	0.8	1.8	0	0	0	0	0.0	0.0	0.0	0		
10. Дундговь	0	0	1	0.0	0.0	0.1	0	0	0	0	0.0	0.0	0.0	0		
11. Завхан	3	14	6	0.4	1.9	0.8	0	0	0	0	0.0	0.0	0.0	0		
12. Орхон	0	0	2	0.0	0.0	0.2	0	0	0	0	0.0	0.0	0.0	0		
13. Өвөрхангай	6	9	8	0.5	0.8	0.7	0	0	0	0	0.0	0.0	0.0	0		
14. Өмнөговь	2	1	2	0.3	0.1	0.3	0	0	0	0	0.0	0.0	0.0	0		
15. Сүхбаатар	0	4	1	0.0	0.6	0.1	0	0	0	0	0.0	0.0	0.0	0		
16. Сэлэнгэ	2	2	2	0.2	0.2	0.2	0	0	0	0	0.0	0.0	0.0	0		
17. Төв	2	3	2	0.2	0.3	0.2	0	0	0	0	0.0	0.0	0.0	0		
18. Увс	1	6	2	0.1	0.7	0.3	0	0	0	0	0.0	0.0	0.0	0		
19. Хөвд	11	11	6	1.2	1.2	0.7	0	0	0	0	0.0	0.0	0.0	0		
20. Хөвсгөл	16	7	16	1.2	0.5	1.2	0	0	0	0	0.0	0.0	0.0	0		
21. Хэнтий	0	3	1	0.0	0.4	0.2	0	0	0	0	0.0	0.0	0.0	0		
<b>Аймгийн дүн</b>	<b>84</b>	<b>105</b>	<b>103</b>	<b>0.5</b>	<b>0.6</b>	<b>0.6</b>	<b>0</b>	<b>0</b>	<b>1</b>	<b>0</b>	<b>0.0</b>	<b>0.0</b>	<b>0.0</b>	<b>1</b>		
22. Улаанбаатар	11	14	15	0.1	0.1	0.1	0	0	0	0	0.0	0.0	0.0	0		
<b>Улсын дүн</b>	<b>95</b>	<b>119</b>	<b>118</b>	<b>0.3</b>	<b>0.3</b>	<b>0.3</b>	<b>0</b>	<b>0</b>	<b>1</b>	<b>0</b>	<b>0.0</b>	<b>0.0</b>	<b>0.0</b>	<b>1</b>		



Аймаг хот	А84 Хачигаар дамжих вирусст энцефалит /Tick borne viral encephalitis/										А90 Денге чирэг /Dengue fever/									
	Өвчлөл					10 000 хүн амд					Өвчлөл					10 000 хүн амд				
	2022 онд	2023 онд	5 жилийн дундаж	2022 онд	2023 онд	5 жилийн дундаж	2022 онд	2023 онд	5 жилийн дундаж	Тасар	2022 онд	2023 онд	5 жилийн дундаж	2022 онд	2023 онд	5 жилийн дундаж	Тасар			
1. Архангай	0	0	0	0.0	0.0	0.0	0	0	0.0	0	0	0	0	0	0.0	0.0	0			
2. Баян-Өлгий	0	1	0	0.0	0.1	0.0	0	0	0.0	0	0	0	0	0.0	0.0	0.0	0			
3. Баянхонгор	0	0	0	0.0	0.0	0.0	0	0	0.0	0	0	0	0	0.0	0.0	0.0	0			
4. Булган	0	3	1	0.0	0.5	0.2	1	0	0.0	0.2	1	0	0	0.0	0.0	0.0	0			
5. Говь-Алтай	0	0	0	0.0	0.0	0.0	0	0	0.0	0.0	0	0	0	0.0	0.0	0.0	0			
6. Говьсүмбэр	0	0	0	0.0	0.0	0.0	0	0	0.0	0.0	0	0	0	0.0	0.0	0.0	0			
7. Дархан-Уул	1	2	1	0.1	0.2	0.1	0	0	0.0	0.1	0	0	0	0.0	0.0	0.0	0			
8. Дорноговь	0	0	0	0.0	0.0	0.0	0	0	0.0	0.0	0	0	0	0.0	0.0	0.0	0			
9. Дорнод	0	0	0	0.0	0.0	0.0	0	0	0.0	0.0	0	0	0	0.0	0.0	0.0	0			
10. Дундговь	0	0	0	0.0	0.0	0.0	0	0	0.0	0.0	0	0	0	0.0	0.0	0.0	0			
11. Завхан	0	0	0	0.0	0.0	0.0	0	0	0.0	0.0	0	0	0	0.0	0.0	0.0	0			
12. Орхон	0	6	2	0.0	0.5	0.2	1	0	0.0	0.2	1	0	0	0.0	0.0	0.0	0			
13. Өвөрхангай	0	0	0	0.0	0.0	0.0	0	0	0.0	0.0	0	0	0	0.0	0.0	0.0	0			
14. Өмнөговь	0	0	0	0.0	0.0	0.0	0	0	0.0	0.0	0	0	0	0.0	0.0	0.0	0			
15. Сүхбаатар	0	0	0	0.0	0.0	0.0	0	0	0.0	0.0	0	0	0	0.0	0.0	0.0	0			
16. Сэлэнгэ	6	8	6	0.6	0.7	0.6	0	0	0.0	0.6	0	0	0	0.0	0.0	0.0	0			
17. Төв	0	0	0	0.0	0.0	0.0	0	0	0.0	0.0	0	0	0	0.0	0.0	0.0	0			
18. Увс	0	0	0	0.0	0.0	0.0	0	0	0.0	0.0	0	0	0	0.0	0.0	0.0	0			
19. Ховд	0	0	0	0.0	0.0	0.0	0	0	0.0	0.0	0	0	0	0.0	0.0	0.0	0			
20. Хөвсгөл	0	1	1	0.0	0.1	0.1	0	0	0.0	0.1	0	0	0	0.0	0.0	0.0	0			
21. Хэнтий	0	0	0	0.0	0.0	0.0	0	0	0.0	0.0	0	0	0	0.0	0.0	0.0	0			
<b>Аймгийн дүн</b>	<b>7</b>	<b>21</b>	<b>12</b>	<b>0.0</b>	<b>0.1</b>	<b>0.1</b>	<b>2</b>	<b>0</b>	<b>0.0</b>	<b>0.1</b>	<b>2</b>	<b>0</b>	<b>0</b>	<b>0.0</b>	<b>0.0</b>	<b>0.0</b>	<b>0</b>			
22. Улаанбаатар	1	11	4	0.0	0.1	0.0	1	0	0.0	0.1	0.0	1	0	0.0	0.0	0.0	0			
<b>Улсын дүн</b>	<b>8</b>	<b>32</b>	<b>16</b>	<b>0.0</b>	<b>0.1</b>	<b>0.1</b>	<b>3</b>	<b>0</b>	<b>0.0</b>	<b>0.1</b>	<b>3</b>	<b>0</b>	<b>0</b>	<b>0.0</b>	<b>0.0</b>	<b>0.0</b>	<b>0</b>			

#### 4. Бэлгийн замаар дамжих халдварт өвчин

Аймаг хот	А50-А53 Тэмбүү /Syphilis/										А54 Гонококкт халдвар /Gonococcal infection/																			
	Өвчлөл					10 000 хүн амд					Trade up					Өвчлөл					10 000 хүн амд					Trade up				
	2022 онд	2023 онд	5 жилийн дундаж	2022 онд	2023 онд	2023 онд	2022 онд	2023 онд	5 жилийн дундаж	2022 онд	2023 онд	5 жилийн дундаж	2022 онд	2023 онд	5 жилийн дундаж	2022 онд	2023 онд	5 жилийн дундаж	2022 онд	2023 онд	5 жилийн дундаж	2022 онд	2023 онд	5 жилийн дундаж	2022 онд	2023 онд	5 жилийн дундаж			
1. Архангай	200	201	125	21.2	21.6	13.2	0	10	22	38	66	17	1.1	2.4	1.8	0	0	0	0	0	0	0	0	0	0	0	0	0		
2. Баян-Өлгий	14	5	23	1.2	0.4	2.1	0	24	38	66	2.1	3.3	6.0	0	0	0	0	0	0	0	0	0	0	0	0	0	0	0		
3. Баянхонгор	152	116	142	17.1	13.1	16.1	0	219	113	202	24.6	12.8	22.8	0	0	0	0	0	0	0	0	0	0	0	0	0	0	0		
4. Булган	16	20	31	2.6	3.3	5.0	0	9	9	16	1.5	1.5	2.6	0	0	0	0	0	0	0	0	0	0	0	0	0	0	0		
5. Говь-Алтай	23	23	54	4.0	4.0	9.3	0	10	8	19	1.7	1.4	3.3	0	0	0	0	0	0	0	0	0	0	0	0	0	0	0		
6. Говьсүмбэр	12	21	11	6.6	11.7	6.3	0	14	12	15	7.7	6.7	8.3	0	0	0	0	0	0	0	0	0	0	0	0	0	0	0		
7. Дархан-Уул	66	61	86	6.1	5.7	8.0	0	52	64	50	4.8	5.9	4.6	0	0	0	0	0	0	0	0	0	0	0	0	0	0	0		
8. Дорноговь	62	54	85	8.7	7.6	12.1	0	151	134	170	21.1	18.8	24.1	0	0	0	0	0	0	0	0	0	0	0	0	0	0	0		
9. Дорнод	36	98	105	4.3	11.7	12.8	0	466	395	479	55.6	47.2	58.0	0	0	0	0	0	0	0	0	0	0	0	0	0	0	0		
10. Дундговь	45	32	49	9.6	6.9	10.5	0	12	34	31	2.6	7.3	6.7	0	0	0	0	0	0	0	0	0	0	0	0	0	0	0		
11. Завхан	21	51	51	2.9	7.1	7.0	0	98	80	134	13.5	11.1	18.4	0	0	0	0	0	0	0	0	0	0	0	0	0	0	0		
12. Орхон	72	52	94	6.6	4.8	8.8	0	34	17	39	3.1	1.6	3.6	0	0	0	0	0	0	0	0	0	0	0	0	0	0	0		
13. Өвөрхангай	98	119	144	8.5	10.4	12.4	0	64	43	60	5.5	3.7	5.1	0	0	0	0	0	0	0	0	0	0	0	0	0	0	0		
14. Өмнөговь	50	65	76	7.0	8.9	11.0	0	33	130	60	4.6	17.8	8.5	0	0	0	0	0	0	0	0	0	0	0	0	0	0	0		
15. Сүхбаатар	42	29	83	6.5	4.4	13.1	0	56	41	65	8.7	6.3	10.3	0	0	0	0	0	0	0	0	0	0	0	0	0	0	0		
16. Сэлэнгэ	35	55	88	3.2	5.1	8.0	0	47	39	61	4.3	3.6	5.5	0	0	0	0	0	0	0	0	0	0	0	0	0	0	0		
17. Төв	40	69	66	4.3	7.5	7.1	0	18	28	42	1.9	3.0	4.5	0	0	0	0	0	0	0	0	0	0	0	0	0	0	0		
18. Увс	26	20	72	3.1	2.4	8.6	0	58	43	75	6.9	5.1	9.0	0	0	0	0	0	0	0	0	0	0	0	0	0	0	0		
19. Ховд	56	47	97	6.1	5.2	10.8	0	9	37	32	1.0	4.1	3.6	0	0	0	0	0	0	0	0	0	0	0	0	0	0	0		
20. Хөвсгөл	137	107	204	10.0	7.8	15.1	0	737	477	527	53.9	34.9	38.9	0	0	0	0	0	0	0	0	0	0	0	0	0	0	0		
21. Хэнтий	31	35	60	3.9	4.4	7.7	0	26	49	41	3.3	6.2	5.2	0	0	0	0	0	0	0	0	0	0	0	0	0	0	0		
<b>Аймгийн дүн</b>	<b>1234</b>	<b>1280</b>	<b>1747</b>	<b>7.0</b>	<b>7.2</b>	<b>9.9</b>	<b>0</b>	<b>2147</b>	<b>1813</b>	<b>2200</b>	<b>12.1</b>	<b>10.3</b>	<b>12.5</b>	<b>0</b>	<b>0</b>	<b>0</b>	<b>0</b>	<b>0</b>	<b>0</b>	<b>0</b>	<b>0</b>	<b>0</b>	<b>0</b>	<b>0</b>	<b>0</b>	<b>0</b>	<b>0</b>	<b>0</b>		
22. Улаанбаатар	2005	2225	2449	12.2	13.2	15.5	4	1137	1247	1342	6.9	7.4	8.5	0	0	0	0	0	0	0	0	0	0	0	0	0	0	0		
<b>Улсын дүн</b>	<b>3239</b>	<b>3505</b>	<b>4196</b>	<b>9.5</b>	<b>10.1</b>	<b>12.6</b>	<b>4</b>	<b>3284</b>	<b>3060</b>	<b>3542</b>	<b>9.6</b>	<b>8.9</b>	<b>10.6</b>	<b>0</b>	<b>0</b>	<b>0</b>	<b>0</b>	<b>0</b>	<b>0</b>	<b>0</b>	<b>0</b>	<b>0</b>	<b>0</b>	<b>0</b>	<b>0</b>	<b>0</b>	<b>0</b>	<b>0</b>		

Аймаг хот	A59 Трихомониаз/Trichomoniasis/										B20-B24 ХДХВ/ДОХ /HIV/AIDS/														
	Өвчлөл					10 000 хун амд					Шддг о д д д					Өвчлөл					10 000 хун амд				
	2022 онд	2023 онд	5 жилийн дундаж	2022 онд	2023 онд	5 жилийн дундаж	2022 онд	2023 онд	5 жилийн дундаж	2022 онд	2023 онд	5 жилийн дундаж	2022 онд	2023 онд	5 жилийн дундаж	2022 онд	2023 онд	5 жилийн дундаж	2022 онд	2023 онд	5 жилийн дундаж				
1. Архангай	33	50	52	3.5	5.4	5.4	0	0	0	0	0	0	0	0	0	0	0	0	0	0	0				
2. Баян-Өлгий	5	9	17	0.4	0.8	1.6	0	3	2	1	0.3	0	0.2	0.1	0	0	0	0	0	0	0				
3. Баянхонгор	336	167	427	37.7	18.9	48.2	0	0	0	0	0.0	0	0.0	0.0	0	0	0	0	0	0	0				
4. Булган	43	44	94	6.9	7.2	15.1	0	0	0	0	0.0	0	0.0	0.0	0	0	0	0	0	0	0				
5. Говь-Алтай	4	2	7	0.7	0.4	1.2	0	0	0	0	0.0	0	0.0	0.0	0	0	0	0	0	0	0				
6. Говьсүмбэр	5	11	11	2.8	6.1	5.9	0	0	0	0	0.0	0	0.0	0.0	0	0	0	0	0	0	0				
7. Дархан-Уул	58	48	71	5.4	4.4	6.6	0	0	0	0	0.0	0	0.0	0.0	0	0	0	0	0	0	0				
8. Дорноговь	31	47	69	4.3	6.6	9.8	0	0	0	0	0.0	0	0.0	0.0	0	0	0	0	0	0	0				
9. Дорнод	363	322	303	43.3	38.5	36.7	0	0	0	0	0.0	0	0.0	0.0	0	0	0	0	0	0	0				
10. Дундговь	4	25	24	0.9	5.4	5.2	0	0	0	0	0.0	0	0.0	0.0	0	0	0	0	0	0	0				
11. Завхан	10	7	10	1.4	1.0	1.3	0	0	0	0	0.0	0	0.0	0.0	0	0	0	0	0	0	0				
12. Орхон	41	48	58	3.8	4.4	5.4	0	0	0	0	0.0	0	0.0	0.0	0	0	0	0	0	0	0				
13. Өвөрхангай	3	6	32	0.3	0.5	2.7	0	0	0	0	0.0	0	0.0	0.0	0	0	0	0	0	0	0				
14. Өмнөговь	22	34	48	3.1	4.7	6.9	0	0	0	0	0.0	0	0.0	0.0	0	0	0	0	0	0	0				
15. Сүхбаатар	74	50	61	11.4	7.7	9.6	0	0	0	0	0.0	0	0.0	0.0	0	0	0	0	0	0	0				
16. Сэлэнгэ	94	81	130	8.6	7.5	11.8	0	0	0	0	0.0	0	0.0	0.0	0	0	0	0	0	0	0				
17. Төв	68	53	62	7.3	5.8	6.6	0	0	0	0	0.0	0	0.0	0.0	0	0	0	0	0	0	0				
18. Увс	26	14	33	3.1	1.7	3.9	0	0	0	0	0.0	0	0.0	0.0	0	0	0	0	0	0	0				
19. Ховд	51	67	72	5.6	7.4	8.0	0	0	0	0	0.0	0	0.0	0.0	0	0	0	0	0	0	0				
20. Хөвсгөл	59	42	75	4.3	3.1	5.5	0	0	0	0	0.0	0	0.0	0.0	0	0	0	0	0	0	0				
21. Хэнтий	20	33	38	2.5	4.2	4.9	0	0	0	0	0.0	0	0.0	0.0	0	0	0	0	0	0	0				
<b>Аймгийн дүн</b>	<b>1350</b>	<b>1160</b>	<b>1693</b>	<b>7.6</b>	<b>6.6</b>	<b>9.6</b>	<b>0</b>	<b>3</b>	<b>2</b>	<b>1</b>	<b>0.0</b>	<b>0</b>	<b>0.0</b>	<b>0.0</b>	<b>0</b>	<b>0</b>	<b>0</b>	<b>0</b>	<b>0</b>	<b>0</b>	<b>0</b>				
22. Улаанбаатар	988	892	1112	6.0	5.3	7.1	0	11	19	14	0.1	0.1	0.1	0.1	0	0	0	0	0	0	0				
<b>Улсын дүн</b>	<b>2338</b>	<b>2052</b>	<b>2806</b>	<b>6.9</b>	<b>5.9</b>	<b>8.4</b>	<b>0</b>	<b>14</b>	<b>21</b>	<b>16</b>	<b>0.0</b>	<b>0.1</b>	<b>0.0</b>	<b>0.0</b>	<b>0</b>	<b>0</b>	<b>0</b>	<b>0</b>	<b>0</b>	<b>0</b>	<b>0</b>				

## 5. Цусаар дамжих халдварт өвчин

Аймаг хот	В16 Вирус гепатит В /Acute hepatitis В/						В17.1 Вирус гепатит С /Acute hepatitis С/							
	Өвчлөл			10 000 хүн амд			Өвчлөл			10 000 хүн амд				
	2022 онд	2023 онд	5 жилийн дундаж	2022 онд	2023 онд	5 жилийн дундаж	2022 онд	2023 онд	5 жилийн дундаж	2022 онд	2023 онд	5 жилийн дундаж		
1. Архангай	0	2	2	0.0	0.2	0.2	0	1	2	1	0.1	0.2	0.1	0
2. Баян-Өлгий	7	2	4	0.6	0.2	0.4	0	0	0	0	0.0	0.0	0.0	0
3. Баянхонгор	1	4	4	0.1	0.5	0.4	0	2	1	2	0.2	0.1	0.2	0
4. Булган	2	0	1	0.3	0.0	0.1	0	4	0	1	0.6	0.0	0.2	0
5. Говь-Алтай	0	0	2	0.0	0.0	0.3	0	0	0	0	0.0	0.0	0.0	0
6. Говьсүмбэр	1	1	0	0.6	0.6	0.2	0	3	1	1	1.7	0.6	0.4	0
7. Дархан-Уул	5	0	3	0.5	0.0	0.3	0	3	1	1	0.3	0.1	0.1	0
8. Дорноговь	2	2	3	0.3	0.3	0.4	0	2	0	1	0.3	0.0	0.1	0
9. Дорнод	0	1	2	0.0	0.1	0.2	0	0	1	1	0.0	0.1	0.1	0
10. Дундговь	1	2	1	0.2	0.4	0.3	0	0	0	0	0.0	0.0	0.0	0
11. Завхан	1	0	1	0.1	0.0	0.2	0	0	0	0	0.0	0.0	0.0	0
12. Орхон	0	4	2	0.0	0.4	0.2	0	0	2	1	0.0	0.2	0.1	0
13. Өвөрхангай	3	3	4	0.3	0.3	0.3	0	4	0	1	0.3	0.0	0.1	0
14. Өмнөговь	4	0	2	0.6	0.0	0.2	0	1	1	1	0.1	0.1	0.1	0
15. Сүхбаатар	3	4	2	0.5	0.6	0.4	0	0	0	0	0.0	0.0	0.1	0
16. Сэлэнгэ	0	0	1	0.0	0.0	0.1	0	0	0	0	0.0	0.0	0.0	0
17. Төв	0	0	1	0.0	0.0	0.1	0	0	0	0	0.0	0.0	0.0	0
18. Увс	1	7	4	0.1	0.8	0.5	0	1	5	4	0.1	0.6	0.5	0
19. Ховд	4	1	4	0.4	0.1	0.4	0	2	2	2	0.2	0.2	0.2	0
20. Хөвсгөл	2	5	4	0.1	0.4	0.3	0	3	2	2	0.2	0.1	0.1	0
21. Хэнтий	1	1	2	0.1	0.1	0.3	0	2	0	1	0.3	0.0	0.1	0
<b>Аймгийн дүн</b>	<b>38</b>	<b>39</b>	<b>48</b>	<b>0.2</b>	<b>0.2</b>	<b>0.3</b>	<b>0</b>	<b>28</b>	<b>18</b>	<b>19</b>	<b>0.2</b>	<b>0.1</b>	<b>0.1</b>	<b>0</b>
22. Улаанбаатар	58	67	63	0.4	0.4	0.4	0	39	92	46	0.2	0.5	0.3	0
<b>Улсын дүн</b>	<b>96</b>	<b>106</b>	<b>111</b>	<b>0.3</b>	<b>0.3</b>	<b>0.3</b>	<b>0</b>	<b>67</b>	<b>110</b>	<b>65</b>	<b>0.2</b>	<b>0.3</b>	<b>0.2</b>	<b>0</b>

## 6. Бусад халдварт өвчин

Аймаг хот	А33-А35 Татран/Tetanus/					B35-B49 Мөөгөнцөргөх /Mucoses/							
	Өвчлөл			10 000 хүн амд		Таргал	Өвчлөл			10 000 хүн амд		Нас баралт	
	2022 онд	2023 онд	5 жилийн дундаж	2022 онд	2023 онд		5 жилийн дундаж	2022 онд	2023 онд	5 жилийн дундаж			
1. Архангай	0	0	0	0.0	0.0	0	0	0	0	0.0	0.0	0	
2. Баян-Өлгий	0	0	0	0.0	0.0	0	0	0	0	0.0	0.0	0	
3. Баянхонгор	0	0	0	0.0	0.0	0	12	23	25	1.3	2.6	2.8	0
4. Булган	0	0	0	0.0	0.0	0	15	21	23	2.4	3.4	3.8	0
5. Говь-Алтай	0	0	0	0.0	0.0	0	0	2	4	0.0	0.4	0.7	0
6. Говьсүмбэр	0	0	0	0.0	0.0	0	1	2	1	0.6	1.1	0.3	0
7. Дархан-Уул	0	0	0	0.0	0.0	0	139	58	96	12.9	5.4	8.9	0
8. Дорноговь	0	0	0	0.0	0.0	0	34	30	27	4.8	4.2	3.8	0
9. Дорнод	0	0	0	0.0	0.0	0	0	0	0	0.0	0.0	0.0	0
10. Дундговь	0	0	0	0.0	0.0	0	0	0	0	0.0	0.0	0.0	0
11. Завхан	0	0	0	0.0	0.0	0	44	50	44	6.0	7.0	6.1	0
12. Орхон	0	0	0	0.0	0.0	0	368	236	176	33.9	21.6	16.2	0
13. Өвөрхангай	0	0	0	0.0	0.0	0	0	0	0	0.0	0.0	0.0	0
14. Өмнөговь	0	0	0	0.0	0.0	0	7	3	27	1.0	0.4	3.8	0
15. Сүхбаатар	0	0	0	0.0	0.0	0	0	0	0	0.0	0.0	0.0	0
16. Сэлэнгэ	0	0	0	0.0	0.0	0	0	0	0	0.0	0.0	0.0	0
17. Төв	0	0	0	0.0	0.0	0	93	79	76	9.9	8.6	8.1	0
18. Увс	0	0	0	0.0	0.0	0	0	0	0	0.0	0.0	0.0	0
19. Ховд	0	0	0	0.0	0.0	0	38	15	40	4.2	1.6	4.4	0
20. Хөвсгөл	0	0	0	0.0	0.0	0	0	0	2	0.0	0.0	0.1	0
21. Хэнтий	0	0	0	0.0	0.0	0	0	0	0	0.0	0.0	0.0	0
<b>Аймгийн дүн</b>	<b>0</b>	<b>0</b>	<b>0</b>	<b>0.0</b>	<b>0.0</b>	<b>0</b>	<b>751</b>	<b>519</b>	<b>540</b>	<b>4.2</b>	<b>2.9</b>	<b>3.1</b>	<b>0</b>
22. Улаанбаатар	0	0	0	0.0	0.0	0	941	592	1114	5.7	3.5	7.1	0
<b>Улсын дүн</b>	<b>0</b>	<b>0</b>	<b>0</b>	<b>0.0</b>	<b>0.0</b>	<b>0</b>	<b>1692</b>	<b>1111</b>	<b>1654</b>	<b>5.0</b>	<b>3.2</b>	<b>5.0</b>	<b>0</b>

Аймаг хот	P36 Нярайн бактэрт үжил /Bacterial sepsis of newborn/										B50 Хумгаа /Malaria/											
	Өвчлөл					10 000 хун амд					Тарпат	Өвчлөл					10 000 хун амд					Тарпат
	2022 онд	2023 онд	5 жилийн дундаж	2022 онд	2023 онд	5 жилийн дундаж	2022 онд	2023 онд	5 жилийн дундаж	2022 онд		2023 онд	5 жилийн дундаж	2022 онд	2023 онд	5 жилийн дундаж						
1. Архангай	0	1	1	0.0	0.1	0.1	0	0.1	0.1	0.1	0	0	0	0	0	0.0	0.0	0.0	0	0	0	
2. Баян-Өлгий	5	5	3	0.4	0.4	0.3	0	0.4	0.3	0.3	0	0	0	0	0	0.0	0.0	0.0	0	0	0	
3. Баянхонгор	0	1	0	0.0	0.1	0.0	1	0.0	0.0	0.0	1	0	0	0	0	0.0	0.0	0.0	0	0	0	
4. Булган	0	0	0	0.0	0.0	0.0	0	0.0	0.0	0.0	0	0	0	0	0	0.0	0.0	0.0	0	0	0	
5. Говь-Алтай	0	0	0	0.0	0.0	0.0	0	0.0	0.0	0.0	0	0	0	0	0	0.0	0.0	0.0	0	0	0	
6. Говьсүмбэр	0	0	0	0.0	0.0	0.0	0	0.0	0.0	0.0	0	0	0	0	0	0.0	0.0	0.0	0	0	0	
7. Дархан-Уул	0	0	0	0.0	0.0	0.0	0	0.0	0.0	0.0	0	0	0	0	0	0.0	0.0	0.0	0	0	0	
8. Дорноговь	0	0	0	0.0	0.0	0.0	0	0.0	0.0	0.0	0	0	0	0	0	0.0	0.0	0.0	0	0	0	
9. Дорнод	0	0	0	0.0	0.0	0.0	0	0.0	0.0	0.0	0	0	0	0	0	0.0	0.0	0.0	0	0	0	
10. Дундговь	0	0	0	0.0	0.0	0.0	0	0.0	0.0	0.0	0	0	0	0	0	0.0	0.0	0.0	0	0	0	
11. Завхан	0	0	0	0.0	0.0	0.0	0	0.0	0.0	0.0	0	0	0	0	0	0.0	0.0	0.0	0	0	0	
12. Орхон	0	0	0	0.0	0.0	0.0	0	0.0	0.0	0.0	0	0	0	0	0	0.0	0.0	0.0	0	0	0	
13. Өвөрхангай	0	0	0	0.0	0.0	0.0	0	0.0	0.0	0.0	0	0	0	0	0	0.0	0.0	0.0	0	0	0	
14. Өмнөговь	0	0	0	0.0	0.0	0.0	0	0.0	0.0	0.0	0	0	0	0	0	0.0	0.0	0.0	0	0	0	
15. Сүхбаатар	0	0	0	0.0	0.0	0.0	0	0.0	0.0	0.0	0	0	0	0	0	0.0	0.0	0.0	0	0	0	
16. Сэлэнгэ	0	0	0	0.0	0.0	0.0	0	0.0	0.0	0.0	0	0	0	0	0	0.0	0.0	0.0	0	0	0	
17. Төв	0	0	0	0.0	0.0	0.0	0	0.0	0.0	0.0	0	0	0	0	0	0.0	0.0	0.0	0	0	0	
18. Увс	0	1	2	0.0	0.1	0.2	0	0.0	0.1	0.2	0	0	0	0	0	0.0	0.0	0.0	0	0	0	
19. Ховд	0	0	0	0.0	0.0	0.0	0	0.0	0.0	0.0	0	0	0	0	0	0.0	0.0	0.0	0	0	0	
20. Хөвсгөл	0	0	0	0.0	0.0	0.0	0	0.0	0.0	0.0	0	0	0	0	0	0.0	0.0	0.0	0	0	0	
21. Хэнтий	0	0	0	0.0	0.0	0.0	0	0.0	0.0	0.0	0	0	0	0	0	0.0	0.0	0.0	0	0	0	
<b>АЙМГИЙН ДҮН</b>	<b>5</b>	<b>8</b>	<b>6</b>	<b>0.0</b>	<b>0.0</b>	<b>0.0</b>	<b>1</b>	<b>0.0</b>	<b>0.0</b>	<b>0.0</b>	<b>1</b>	<b>0</b>	<b>0</b>	<b>0</b>	<b>0</b>	<b>0.0</b>	<b>0.0</b>	<b>0.0</b>	<b>0</b>	<b>0</b>	<b>0</b>	
22. Улаанбаатар	0	2	3	0.0	0.0	0.0	2	0.0	0.0	0.0	2	1	14	4	0.0	0.1	0.0	0.0	1	0	1	
<b>Улсын дүн</b>	<b>5</b>	<b>10</b>	<b>9</b>	<b>0.0</b>	<b>0.0</b>	<b>0.0</b>	<b>3</b>	<b>0.0</b>	<b>0.0</b>	<b>0.0</b>	<b>3</b>	<b>1</b>	<b>14</b>	<b>4</b>	<b>0.0</b>	<b>0.0</b>	<b>0.0</b>	<b>0.0</b>	<b>1</b>	<b>0</b>	<b>1</b>	

Аймаг хот	COVID-19 Коронавируст халдвар /Coronavirus disease/					А50 Төрөлхийн тэмбүү /Congenital syphilis/						
	Өвчлөл		10 000 хүн амд			Таргал	Өвчлөл		100 000 амьд төрөгчд			Таргал
	2022 онд	2023 жилийн дундаж	2022 онд	2023 онд	5 жилийн дундаж		2022 онд	2023 онд	5 жилийн дундаж	2022 онд	2023 онд	
1. Архангай	5086	3286	539.9	10.7	349.1	0	0	0	0.0	0.0	0.0	0
2. Баян-Өлгий	2165	2569	191.9	0.5	231.5	0	0	0	0.0	0.0	0.0	0
3. Баянхонгор	7216	4736	810.4	23.0	532.3	0	0	0	0.0	0.0	0.0	0
4. Булган	2981	2604	481.2	2.5	420.3	0	0	1	0.0	0.0	0.0	0
5. Говь-Алтай	6420	3598	1110.4	20.0	623.3	0	0	0	0.0	0.0	0.0	0
6. Говьсүмбэр	2476	1417	1364.2	1.7	785.9	0	1	0	0	319.5	0.0	57.4
7. Дархан-Уул	1548	2731	143.7	19.9	255.1	0	0	1	0	0.0	59.1	11.0
8. Дорноговь	8460	5204	1183.9	34.2	730.1	0	0	1	0.0	0.0	111.2	55.1
9. Дорнод	6953	5015	830.1	41.8	602.2	0	0	1	0.0	0.0	0.0	40.6
10. Дундговь	3326	2823	708.9	26.1	601.2	0	1	0	0	179.5	0.0	59.1
11. Завхан	6317	3477	868.5	3.9	477.9	1	0	2	1	0.0	210.1	56.5
12. Орхон	3988	2850	366.8	0.1	263.8	0	1	1	3	52.1	53.2	126.7
13. Өвөрхангай	5199	3075	449.2	5.7	265.7	0	0	1	0	0.0	59.8	10.6
14. Өмнөговь	17612	6111	2455.7	42.2	858.6	0	0	3	1	0.0	253.6	47.7
15. Сүхбаатар	3827	3291	591.8	21.9	514.1	0	0	1	0	0.0	98.6	37.6
16. Сэлэнгэ	7163	988	657.9	92.0	294.1	0	0	0	0	0.0	0.0	0.0
17. Төв	7285	4196	779.4	13.9	449.9	0	1	0	1	150.6	0.0	72.6
18. Увс	4971	3288	591.1	8.9	392.8	0	0	0	0	0.0	0.0	0.0
19. Ховд	7932	48	870.4	5.3	586.4	0	0	0	1	0.0	0.0	34.9
20. Хөвсгөл	4276	46	312.6	3.4	301.8	0	1	1	1	52.2	53.6	46.7
21. Хэнтий	4556	3405	576.9	9.9	434.3	0	0	0	0	0.0	0.0	32.7
<b>Аймгийн дүн</b>	<b>119757</b>	<b>3279</b>	<b>676.3</b>	<b>18.6</b>	<b>432.6</b>	<b>1</b>	<b>5</b>	<b>11</b>	<b>10</b>	<b>20.0</b>	<b>43.3</b>	<b>34.5</b>
22. Улаанбаатар	169499	1446	1034.1	8.5	486.9	3	9	14	18	30.9	48.8	57.0
<b>Улсын дүн</b>	<b>289256</b>	<b>4725</b>	<b>848.3</b>	<b>13.7</b>	<b>458.8</b>	<b>4</b>	<b>14</b>	<b>25</b>	<b>28</b>	<b>25.9</b>	<b>46.2</b>	<b>46.3</b>

**Лавлагаа шатлалын эмнэлгүүд, НЭМГ-ын харъяа эрүүл мэндийн байгууллагуудын эмнэлгийн тусламж үйлчилгээний зарим үзүүлэлт /2023 оны эхний 10 сарын байдлаар/**

№	Эмнэлгийн нэр	Нийт нас баралт	Үүнээс эмнэлгийн нас баралт	Эмнэлэгт хоног болоогүй нас баралт	Нас баралт						5 хүртэлх насны хүүхдийн эндэгдэл	Үүнээс эрэгтэй	
					Эхлэн эндэгдэл	1 хүртэлх насны хүүхдийн эндэгдэл	Эрэгтэй	Үүнээс					29-өөс Дээш хоногтой
								0-6 хоногтой	7-28 хоногтой	0			
1	УНТЭ	336	336	44	2	0	0	0	0	0	0	0	0
2	УХТЭ	156	156	42	0	0	0	0	0	0	0	0	0
3	УГТЭ	337	337	59	0	4	2	0	0	4	6	3	3
4	ЭХЭМҮТ	316	316	16	2	250	134	105	56	89	275	148	148
5	ХӨСҮТ	96	96	11	0	0	0	0	0	0	0	0	0
6	ХСҮТ	283	283	60	0	0	0	0	0	0	0	0	0
7	ГССҮТ	178	178	41	0	4	2	0	0	4	6	3	3
8	АӨСҮТ	0	0	0	0	0	0	0	0	0	0	0	0
9	СЭМҮТ	11	11	2	0	0	0	0	0	0	0	0	0
10	Хүүхдийн төв сувилал	0	0	0	0	0	0	0	0	0	0	0	0
11	УАУТХ	0	0	0	0	0	0	0	0	0	0	0	0
12	ШШЕГ	1578	0	0	1	31	14	0	6	25	43	23	23
13	Геронтологийн үндэсний төв	0	0	0	0	0	0	0	0	0	0	0	0
14	Нийслэлийн эрүүл мэндийн газар	3563	1097	264	5	80	44	56	12	12	90	44	44
15	Монгол Японы сургалтын эмнэлэг	44	44	6	0	0	0	0	0	0	0	0	0
16	Эх, нярай, эмэгтэйчүүдийн үндэсний төв-2	16	16	6	1	12	4	9	2	1	13	4	4
17	АШУУИС-ийн төв эмнэлэг	0	0	0	0	0	0	0	0	0	0	0	0
18	ЭМЯ-ны зөвшөөрөлтэй хувийн эмнэлгүүд	163	163	17	0	3	2	0	1	2	4	2	2
19	<b>Бүгд</b>	<b>7077</b>	<b>3033</b>	<b>568</b>	<b>11</b>	<b>384</b>	<b>202</b>	<b>170</b>	<b>77</b>	<b>137</b>	<b>437</b>	<b>227</b>	<b>227</b>



**Лавлагаа шатлалын эмнэлгүүд, НЭМГ-ын харъяа эрүүл мэндийн байгууллагуудын эмнэлгийн тусламж үйлчилгээний зарим үзүүлэлт /2023 оны эхний 10 сарын байдлаар/**

№	Эмнэлгийн нэр	Хорт хавдарын нас баралт	Осол, гэмтлийн нас баралт	Эмнэлэгт хэвтсэн хүний тоо	Эмнэлгээс гарсан хүний тоо	Өвчтөн илгээх хуудсаар хэвтсэн хүний тоо			ЮНХО	Түргэн тусламжийн дуудлага		
						Бүгд	Улаанбаатар хотоос	Хөдөө орон нутгаас		Бүгд	Үүнээс: алсын	Осол, гэмтлийн дуудлага
1	УНТЭ	67	12	20453	19867	12811	6349	6462	117711	16	16	0
2	УХТЭ	22	1	11916	11636	3360	0	3360	75515	2	2	0
3	УГТЭ	9	9	20462	19902	2202	0	2202	133113	36	36	0
4	ЭХЭМТ	23	0	28142	27893	3167	2094	1073	181725	0	0	0
5	ХӨСҮТ	2	0	11595	11502	0	0	0	102873	24175	0	0
6	ХСҮТ	278	0	9833	9658	3795	1928	1867	54870	0	0	0
7	ГССҮТ	0	167	17064	16697	47	11	36	130941	63	63	63
8	АӨСҮТ	0	0	3763	3755	0	0	0	29576	0	0	0
9	СЭМҮТ	0	5	8123	8051	0	0	0	168944	0	0	0
10	Хүүхдийн төв сувилал	0	0	1964	1987	0	0	0	15334	0	0	0
11	УАУТХ	0	0	5138	5113	2154	1537	617	35651	0	0	0
12	ШШЕГ	11	1080	0	0	0	0	0	0	0	0	0
13	Геронтологийн үндэсний төв	0	0	0	0	0	0	0	0	0	0	0
14	Нийслэлийн эрүүл мэндийн газар	1141	112	257097	255806	61256	54973	6283	1649453	360880	0	43896
15	Монгол Японы сургалтын эмнэлэг	9	0	4483	4430	717	374	343	23055	0	0	0
16	Эх, нярай, эмэгтэйчүүдийн үндэсний төв-2	0	0	24471	24303	0	0	0	172656	0	0	0
17	АШУУИС-ийн төв эмнэлэг	0	0	888	712	277	206	71	5420	0	0	0
18	ЭМЯ-ны зөвшөөрөлтэй хувийн эмнэлгүүд	110	1	52535	51433	7622	5067	2555	289766	0	0	0
19	<b>Бүгд</b>	<b>1672</b>	<b>1387</b>	<b>478027</b>	<b>472845</b>	<b>97408</b>	<b>72539</b>	<b>24869</b>	<b>3186603</b>	<b>385172</b>	<b>117</b>	<b>43959</b>

**Лавлагаа шатлалын эмнэлгүүд, НЭМГ-ын харъяа эрүүл мэндийн байгууллагуудын эмнэлгийн тусламж үйлчилгээний зарим үзүүлэлт /2023 оны эхний 10 сарын байдлаар/**

№	Эмнэлгийн нэр	Нийт үзлэгт эзлэх хувь					Өвчтөн илгээх хуудсаар хэвтсэн хүний тоо		Дундаж ор хоног	Эмнэлэгт хоног болоогүй нас баралтын эзлэх хувь
		Урьдчилан сэргийлэх үзлэг	Өвчний учир амбулаторт	Идэвхитэй хяналт	Гэрийн үзлэг	Улаанбаатар хотоос	Хөдөө орон нутгаас			
1	УНТЭ	5.0	95.0	0.0	0.0	49.6	50.4	5.9	13.1	
2	УХТЭ	0.1	95.4	4.5	0.0	0.0	100.0	6.5	26.9	
3	УГТЭ	0.8	99.2	0.0	0.0	0.0	100.0	6.7	17.5	
4	ЭХЭМҮТ	0.2	84.9	14.9	0.0	66.1	33.9	6.5	5.1	
5	ХӨСҮТ	4.2	95.4	0.4	0.0	0.0	0.0	8.9	11.5	
6	ХСҮТ	0.3	99.7	0.0	0.0	50.8	49.2	5.7	21.2	
7	ГССҮТ	0.0	100.0	0.0	0.0	23.4	76.6	7.8	23.0	
8	АӨСҮТ	0.0	100.0	0.0	0.0	0.0	0.0	7.9	0.0	
9	СЭМҮТ	15.6	65.2	19.2	0.0	0.0	0.0	21.0	18.2	
10	Хүүхдийн төв сувлал	0.0	100.0	0.0	0.0	0.0	0.0	7.7	0.0	
11	УАУГХ	5.3	94.7	0.0	0.0	71.4	28.6	7.0	0.0	
12	ШШЕГ	0.0	100.0	0.0	0.0	0.0	0.0	0.0	0.0	
13	Геронтологийн үндэсний төв	5.7	93.0	0.0	1.2	0.0	0.0	0.0	0.0	
14	Нийслэлийн эрүүл мэндийн газар	29.1	53.2	5.6	12.0	89.7	10.3	6.4	24.1	
15	Монгол Японы сургалтын эмнэлэг	6.2	93.8	0.0	0.0	52.2	47.8	5.2	13.6	
16	Эх, нярай, эмэгтэйчүүдийн үндэсний төв-2	5.3	91.8	3.0	0.0	0.0	0.0	7.1	37.5	
17	АШУУИС-ийн төв эмнэлэг	7.7	92.3	0.0	0.0	74.4	25.6	7.6	0.0	
18	ЭМЯ-ны зөвшөөрөлтэй хувийн эмнэлгүүд	9.9	89.7	0.3	0.0	66.5	33.5	5.6	10.4	
<b>19</b>	<b>Бүгд</b>	<b>23.1</b>	<b>63.2</b>	<b>4.8</b>	<b>9.0</b>	<b>74.5</b>	<b>25.5</b>	<b>6.7</b>	<b>18.7</b>	

Лавлагаа шатлалын эмнэлгүүд, НЭМГ-ын харъяа эрүүл мэндийн байгууллагуудын эмнэлгийн тусламж үйлчилгээний зарим үзүүлэлт /2023 оны эхний 10 сарын байдлаар/

№	Эмнэлгийн нэр	Нийт үзлэг	Үрчлэлтэн саргилгах үзлэг	Өвчний учир амьдралт	Идэвхитэй хяналт	Гарийн үзлэг	Өвчтөн илгээх хуудсаар хэвтсэн хүний тоо			Ор хоног	Нас баралт			Эмнэлгээс гарсан хүний тоо	Эмчлэгдсэн хүний тоо	
							Бүгд	Улаанбаатар хотос	Хөдөө орон нутгаас		Бүгд	Эмнэлгийн нас бараалт	Эмнэлэгт хоног			Болоогүй нас бараалт
1	УНТЭ	291882	14521	277361	0	0	12811	6349	6462	20453	117711	336	44	19967	20378.0	
2	УХТЭ	145134	195	138460	6478	1	3360	0	3360	11916	75515	156	356	42	11636	11854.0
3	УГТЭ	234127	1890	232237	0	0	2202	0	2202	20462	133113	337	59	19902	20350.5	
4	ЭХЭМУТ	306423	496	280163	45764	0	3167	2094	1073	28142	181725	316	16	27893	28175.5	
5	ХӨСҮТ	89699	3789	85667	323	20	0	0	0	11595	102873	96	11	11502	11586.5	
6	ХСУТ	141664	492	141172	0	0	3795	1928	1867	9933	54870	283	60	9658	9937.0	
7	ГССҮТ	251113	9	251104	0	0	47	11	36	17064	130941	178	41	16697	16969.5	
8	АӨСҮТ	83824	11	83791	18	4	0	0	0	3763	29576	0	0	3755	3759.0	
9	СЭМУТ	69886	10260	42938	12658	0	0	0	0	8123	188944	11	11	2	8051	8092.5
10	Хүүхдийн төв сувилал	913	0	913	0	0	0	0	0	1964	15334	0	0	0	1987	1975.5
11	УАУ/ТХ	9314	495	8819	0	0	2154	1537	617	5138	35651	0	0	0	5113	5125.5
12	ШШЕГ	13009	0	13009	0	0	0	0	0	0	0	1578	0	0	0	789.0
13	Геронтологийн үндэсний төв	31553	1804	29355	0	394	0	0	0	0	0	0	0	0	0	0.0
14	Нийслэлийн эрүүл мэндийн газар	8736056	2545121	4648748	490441	1051746	61256	54973	6283	257097	1649453	3563	1097	264	255806	258233.0
15	Монгол Японы сургалтын эмнэлэг	120574	7467	113107	0	0	717	374	343	4483	23055	44	44	6	4430	4478.5
16	Эх, нярай, эмэгтэйнчүүдийн үндэсний төв-2	95160	4998	87316	2846	0	0	0	0	24471	172656	16	6	24303	24395.0	
17	АШУУИС-ийн төв эмнэлэг	12749	981	11768	0	0	277	206	71	888	5420	0	0	0	712	800.0
18	ЭМЯ-ны зөвшөөрөлтэй хувийн эмнэлгүүд	1087376	108138	975634	3382	222	7622	5067	2555	52535	289766	163	163	17	51433	52085.5
19	БҮГД	11716426	2700667	7401462	561910	1052387	97408	72539	24869	478027	3186603	7077	3033	568	472945	478974.5

**Лавлагаа шатлалын эмнэлгүүдэд хийгдсэн эмгэг судлалын шинжилгээний үзүүлэлт  
/2023 оны эхний 10 сарын байдлаар/**

№	Эмнэлгийн нэр	Эдийн шинжлэгээ	Эсийн шинжлэгээ	Нийт нас баралт	Задлан шинжилгээ		Задлан шинжилгээний хувь	Задлан шинжилгээний хувь	Үндсэн оношийн зөрүүнийн хувь
					Эмгэг судлалын	Шүүх эмнэлгийн			
1	Арьсны өвчин судлалын үндэсний төв	545	41	1	1	0	100.0%	0	0.0%
2	Гэмтэл согот судлалын үндэсний төв	115	2	178	23	127	84.3%	1	4.3%
3	Монгол Японы сургалтын эмнэлэг	3193	2001	44	20	1	47.7%	0	0.0%
4	Сэтгэцийн эрүүл мэндийн үндэсний төв	0	0	11	5	4	81.8%	0	0.0%
5	Улсын гуравдугаар төв эмнэлэг	3434	1303	317	189	7	61.8%	1	0.5%
6	Улсын нэгдүгээр төв эмнэлэг	6462	1436	322	119	8	39.4%	3	2.5%
7	Улсын хоёрдугаар төв эмнэлэг	3601	1176	0	0	0	0.0%	0	0.0%
8	Халдварт өвчин судлалын үндэсний төв	253	220	31	22	0	71.0%	1	4.5%
9	Хавдар судлалын үндэсний төв	8336	8466	247	17	0	6.9%	0	0.0%
10	Эх хүүхдийн эрүүл мэндийн үндэсний төв	7851	1275	393	381	10	99.5%	19	5.0%
11	Эх, нярай эмэгтэйчүүдийн үндэсний төв-2	1379	914	24	24	0	100.0%	10	41.7%
<b>12</b>	<b>Бүгд</b>	<b>35169</b>	<b>16834</b>	<b>1568</b>	<b>801</b>	<b>157</b>	<b>61.1%</b>	<b>610</b>	<b>4.4%</b>

**ЭМЯ-наас тусгай зөвшөөрөлтэй хувийн эмнэлгүүдийн стационарын тусламж  
үйлчилгээний үзүүлэлтүүд /2023 оны эхний 10 сарын байдлаар/**

№	Эмнэлгийн нэр	Орны тоо	Эмнэлэгт хэвтсэн	Эмнэлгээс гарсан	Ор хоног	Нас барсан	Эмчлэгдсэн хүний тоо	Дундаж ор хоног	Орны эргэлт	Орны фонд ашиглалт	Орны фонд ашиглалтын хувь
А	Б	1	2	3	4	5	6	7	8	9	10
1	Агапе Хоспис	5	0	0	0	0	0.0	0.0	0.0	0.0	0.0
2	Аллерги Мед	50	587	576	3855	0	581.5	6.7	11.6	77.1	25.4
3	Амармед	100	52	53	287	0	52.5	5.4	0.5	2.9	0.9
4	Асралт мед	100	2322	2228	31008	0	2275.0	13.9	22.8	310.1	102.0
5	Ачит Эх	18	713	717	5054	0	715.0	7.0	39.7	280.8	92.4
6	Ачтан	200	1431	1405	9193	21	1428.5	6.5	7.1	46.0	15.1
7	Аюурвэд	45	545	516	11579	0	530.5	22.4	11.8	257.3	84.6
8	Аюурвэд-Энх	40	1310	1294	8345	0	1302.0	6.4	32.6	208.6	68.6
9	Баяр	30	858	716	5091	0	787.0	7.1	26.2	169.7	55.8
10	Баясгалантай Дэлхий	30	625	625	3702	0	625.0	5.9	20.8	123.4	40.6
11	Болормэлмий	20	2799	2799	3445	0	2799.0	1.2	140.0	172.3	56.7
12	Бриллиант	55	2789	2779	10184	4	2786.0	3.7	50.7	185.2	60.9
13	Гранд Мед	100	4074	4075	20242	2	4075.5	5.0	40.8	202.4	66.6
14	Грийн хоум	13	135	100	531	55	145.0	5.3	11.2	40.8	13.4
15	Гурван Гал	100	3497	3475	16310	0	3486.0	4.7	34.9	163.1	53.7
16	Дархан Детект	35	1202	1200	7175	0	1201.0	6.0	34.3	205.0	67.4
17	Дөрөвдүгээр эмнэлэг	100	1235	1225	6623	17	1238.5	5.4	12.4	66.2	21.8
18	ДЭМА	11	35	35	181	0	35.0	5.2	3.2	16.5	5.4
19	Илизаров	20	0	0	0	0	0.0	0.0	0.0	0.0	0.0
20	Интенсивкэйр	30	534	532	4355	0	533.0	8.2	17.8	145.2	47.8
21	Интермед	90	4164	3972	16598	25	4080.5	4.2	45.3	184.4	60.7
22	Интерферон Альфа	40	1200	1200	7632	0	1200.0	6.4	30.0	190.8	62.8
23	Манба Дацан	80	2323	2252	13199	0	2287.5	5.9	28.6	165.0	54.3
24	Монг-Эм	49	1534	1531	9073	0	1532.5	5.9	31.3	185.2	60.9
25	Мөнгөн гүүр	100	2427	2440	14718	8	2437.5	6.0	24.4	147.2	48.4
26	Нандин-Эрдэнэ	35	438	436	4662	0	437.0	10.7	12.5	133.2	43.8
27	Найдвар хоспис	15	0	0	0	0	0.0	0.0	0.0	0.0	0.0
28	Найрамдал	30	1258	1209	7861	0	1233.5	6.5	41.1	262.0	86.2
29	Наранмандал	10	242	242	1747	0	242.0	7.2	24.2	174.7	57.5
30	Нууц Увидас	30	1077	1036	6238	0	1056.5	6.0	35.2	207.9	68.4
31	Отгонтэнгэр	15	74	74	519	0	74.0	7.0	4.9	34.6	11.4
32	Очирваань	50	0	0	0	0	0.0	0.0	0.0	0.0	0.0
33	Сайн сайхан медикал	20	290	289	1002	0	289.5	3.5	14.5	50.1	16.5
34	Сон мед	30	524	512	2707	0	518.0	5.3	17.3	90.2	29.7
35	Сондра	10	1513	1512	1567	0	1512.5	1.0	151.3	156.7	51.5
36	Сүүл	15	1215	1145	4261	0	1180.0	3.7	78.7	284.1	93.4
37	Топаз	33	1701	1674	9341	0	1687.5	5.6	51.1	283.1	93.1
38	Улаанбаатар Мед	55	1074	1052	5771	0	1063.0	5.5	19.3	104.9	34.5
39	Улаанбаатар-Сонгдо	89	3110	3036	13411	31	3088.5	4.4	34.7	150.7	49.6
40	Элэг	15	0	0	0	0	0.0	0.0	0.0	0.0	0.0
41	ЭмБиЖи	55	1133	1027	6297	0	1080.0	6.1	19.6	114.5	37.7
42	ЭМЖЖ	41	1066	1042	4702	0	1054.0	4.5	25.7	114.7	37.7
43	Эндомед	10	240	227	1538	0	233.5	6.8	23.4	153.8	50.6
44	Эпимон	35	1189	1175	9762	0	1182.0	8.3	33.8	278.9	91.7
<b>45</b>	<b>Бүгд</b>	<b>2054</b>	<b>52535</b>	<b>51433</b>	<b>289766</b>	<b>163</b>	<b>52065.5</b>	<b>5.6</b>	<b>25.3</b>	<b>141.1</b>	<b>46.4</b>

**ЭМЯ-наас тусгай зөвшөөрөлтэй хувийн эмнэлгүүдийн амбулаторийн тусламж  
үйлчилгээний үзүүлэлтүүд /2023 оны эхний 10 сарын байдлаар/**

№	Эмнэлгийн нэр	Нийт үзлэг	Үүнээс: Эмэгтэй	Урьдчилан сэргийлэх	Өвчний учир амбулаторт	Идэвхитэй хяналт	Гэрийн идэвхитэй үзлэг	Гэрийн дуудлагын үзлэг
A	Б	1	2	3	4	5	6	7
1	Агапе Хоспис	3288	1912	0	3159	0	129	0
2	Айрис	355	332	0	355	0	0	0
3	Аллерги Мед	30656	17560	12846	17810	0	0	0
4	Амар мед	133	86	0	133	0	0	0
5	Асралт мед	22001	12405	4970	17031	0	0	0
6	Ач интернэшнл	3063	2052	2682	381	0	0	0
7	Ачит Эх	926	582	73	853	0	0	0
8	Ачтан	6027	3431	102	5925	0	0	0
9	Аюурвэд	543	315	0	543	0	0	0
10	Аюурвэд-Энх	4575	2841	0	4575	0	0	0
11	Баяр	1038	634	0	1038	0	0	0
12	Баясалгий	755	737	0	755	0	0	0
13	Баясгалантай Дэлхий	3254	2356	52	3202	0	0	0
14	Болормэлмий	21773	13712	0	21773	0	0	0
15	Бриллиант	34729	20286	9460	25268	1	0	0
16	Бэст Мед	923	576	0	923	0	0	0
17	Гипноз мед	0	0	0	0	0	0	0
18	Гоёл Дент	0	0	0	0	0	0	0
19	Гранд Мед	57452	30375	7976	47033	2443	0	0
20	Грийн Хоум	0	0	0	0	0	0	0
21	Гурван Гал	110449	63360	71	110378	0	0	0
22	Гэр бүлийн сайн сайхны нийгэмлэг	4269	4203	0	4269	0	0	0
23	Дархан Детект	2679	1361	0	2679	0	0	0
24	Дорны Увидас	656	373	0	656	0	0	0
25	Дөрөвдүгээр эмнэлэг	25685	13479	15444	10236	5	0	0
26	ДЭМА	1005	654	61	926	18	0	0
27	Жан мин	1190	782	0	1190	0	0	0
28	Зимо дентал	10961	6572	2419	8542	0	0	0
29	Илизаров	0	0	0	0	0	0	0
30	Интенсив кэйр	15566	6051	0	15566	0	0	0
31	Интермед	160735	94943	14898	145837	0	0	0
32	Интернейшнл СОС	34633	7305	115	34518	0	0	0
33	Интерферон Альфа	14052	8384	0	14052	0	0	0
34	Итгэл	917	489	0	917	0	0	0
35	Кидние кэйр	6840	2115	0	6840	0	0	0
36	Киото	2432	2374	1270	993	169	0	0
37	Клевер Мед	558	530	0	558	0	0	0
38	Ли Жин Жи	3394	2023	0	3394	0	0	0
39	Люкс диалез	7534	2659	3312	4222	0	0	0
40	Манба Дацан	9197	5989	0	9197	0	0	0
41	Маристоп	10875	9313	581	10294	0	0	0

42	Маршал Дентал	1390	778	0	1390	0	0	0
43	Медкэйр	1633	1633	0	1633	0	0	0
44	Мобио	837	575	0	837	0	0	0
45	Монгол Солонгосын Дорны Анагаах Ухааны Төв	11371	6556	0	11371	0	0	0
46	Монг-Эм	5229	3284	0	5229	0	0	0
47	Мөнгөн гүүр	33890	18961	2417	31473	0	0	0
48	Нандин Эрдэнэ	65	45	0	65	0	0	0
49	Найрамдал	2608	1547	143	2465	0	0	0
50	Наранмандал	519	308	0	519	0	0	0
51	НАСС	19692	11944	0	19692	0	0	0
52	Номин төгөлдөр	735	416	81	654	0	0	0
53	Нууц Увидас	2327	1330	0	2327	0	0	0
54	НЭИ	2980	1911	0	2980	0	0	0
55	Отгонтэнгэр	2034	1257	0	2034	0	0	0
56	Очир Дент	150	93	0	150	0	0	0
57	Очирваань	1786	1786	0	1786	0	0	0
58	Өөжин мед	11126	11126	37	11089	0	0	0
59	Перфект	1542	1253	0	1542	0	0	0
60	Пи Ди Ай Си	3500	2305	0	3500	0	0	0
61	Принцесс	485	477	0	485	0	0	0
62	Сайн сайхан медикал	4382	2491	0	4382	0	0	0
63	Санни Смайл	1626	1001	0	1626	0	0	0
64	Си Эл Даблюэ Эйч	6020	4813	0	6020	0	0	0
65	Сон мед	7102	3774	855	6247	0	0	0
66	Сондра	14518	9546	0	14518	0	0	0
67	Сонрисас	1200	675	0	1200	0	0	0
68	СОС Медика Монголиа	15700	4632	11026	4596	0	0	78
69	Сөүл	48343	29499	4965	43378	0	0	0
70	Топаз	13373	8503	6033	7340	0	0	0
71	Улаанбаатар Мед	6268	4059	0	6268	0	0	0
72	Улаанбаатар-Сонгдо	55678	33545	5497	49866	315	0	0
73	Адоре имплант клиник	2027	1319	0	2027	0	0	0
74	Ханна	318	301	0	318	0	0	0
75	Элэг	0	0	0	0	0	0	0
76	Эм Би Жи	3751	1735	0	3751	0	0	0
77	ЭМЖЖ	176869	95013	361	176378	130	0	0
78	Эндомед	3509	2418	0	3509	0	0	0
79	Эсимон	4357	2519	391	3650	301	0	15
80	Юу Би Өү Эс Эс Ти И Эм	3318	1912	0	3318	0	0	0
<b>81</b>	<b>Бүгд</b>	<b>1087376</b>	<b>618491</b>	<b>108138</b>	<b>975634</b>	<b>3382</b>	<b>129</b>	<b>93</b>

Эрхлэгч: Б.Нарантуяа  
Эрүүл мэндийн хөгжлийн төвийн захирал

Мэдээ хянасан: Б.Доржмягмар  
Эрүүл мэндийн мэдээллийн албаны дарга

С.Даваажаргал  
Эрүүл мэндийн мэдээллийн албаны ахлах  
мэргэжилтэн

Мэдээ нэгтгэсэн: Х.Дэлгэрмаа  
Эрүүл мэндийн мэдээллийн албаны мэргэжилтэн  
Б.Отгончимэг  
Эрүүл мэндийн мэдээллийн албаны мэргэжилтэн

Хэвлэлийн эх бэлтгэсэн: Д.Уранчимэг  
Эрүүл мэндийн мэдээллийн албаны ажилтан