



Эрүүл мэндийн  
хөгжлийн төв

2023.05.07

# ЭРҮҮЛ МЭНДИЙН СТАТИСТИКИЙН МЭДЭЭЛЭЛ

2023 ОНЫ ЭХНИЙ 4 САРЫН БАЙДЛААР

Улаанбаатар хот

Энэхүү товхимолын дэлгэрэнгүй мэдээллийг  
[www.hdc.gov.mn](http://www.hdc.gov.mn) цахим хуудаснаас татаж харна уу!

Эрүүл мэндийн хөгжлийн төв  
Эрүүл мэндийн мэдээллийн албанаас эрхлэн гаргав.

Шуудангийн хаяг: 14210 Улаанбаатар, Сүхбаатар дүүрэг, Энхтайвны  
гудамж, 13в байр

E-mail: [admin@hdc.gov.mn](mailto:admin@hdc.gov.mn), [www.hdc.gov.mn](http://www.hdc.gov.mn)

Факс: 976-11-320633

Утас: 7011-1485  
7012-8801

<b>ГАРЧИГ</b>	
<b>ЗУРГИЙН ЖАГСААЛТ</b>	<b>4</b>
<b>ХҮСНЭГТИЙН ЖАГСААЛТ</b>	<b>4</b>
<b>ЭРҮҮЛ МЭНДИЙН СТАТИСТИК ҮЗҮҮЛЭЛТҮҮД</b>	<b>5</b>
<b>1. ЭХ, ХҮҮХДИЙН ЭРҮҮЛ МЭНД</b>	<b>6</b>
1.1. Төрөлт	6
1.2. Хүүхдийн эрүүл мэнд	7
1.3. Эхийн эндэгдэл	8
1.4. Нялхсын эндэгдэл	9
1.5. Тав хүртэлх насны хүүхдийн эндэгдэл	10
<b>2. ЭМНЭЛГИЙН ТУСЛАМЖ ҮЙЛЧИЛГЭЭНИЙ ҮЗҮҮЛЭЛТ</b>	<b>11</b>
2.1 Амбулаторийн тусламж үйлчилгээ	11
2.2 Халдварт бус өвчний эрт илрүүлэг үзлэгийн мэдээлэл	12
2.3 Жирэмсний хяналт	12
2.4 Үр хөндөлт	14
2.5 Түргэн тусламжийн дуудлага	15
2.6 Хэвтэн эмчлүүлэгчдийн тусламж үйлчилгээ	17
<b>3. ХҮН АМЫН НАС БАРАЛТ</b>	<b>18</b>
<b>4. ЭМГЭГ СУДЛАЛЫН ШИНЖИЛГЭЭ</b>	<b>20</b>
<b>5. ХАЛДВАРТ ӨВЧИН</b>	<b>21</b>
5.1. Халдварт өвчний нас баралт	21
5.2. Амьсгалын замын халдварт өвчин	21
5.3. Бэлгийн замаар дамжих халдварт өвчин	22
5.4. Коронавируст халдвар /COVID-19/	23

## **ЗУРГИЙН ЖАГСААЛТ**

Зураг 1. 1 Төрсөн эх, амьд төрсөн нярайн тоо	7
Зураг 1. 2 Эхийн эндэгдэл, 100 000 амьд төрөлтөд	8
Зураг 1. 3 Нялхсын эндэгдэл, 1000 амьд төрөлтөд	9
Зураг 1. 4 Нялхсын эндэгдэл, 1000 амьд төрөлтөд, аймгаар	9
Зураг 1. 5 Перинаталь эндэгдэл, 1000 нийт төрөлтөд, аймгаар	10
Зураг 1. 6 Хүүхдийн эндэгдэл, 1000 амьд төрөлтөд	10
Зураг 1. 7 Тав хүртэлх насны хүүхдийн эндэгдэл, 1000 амьд төрөлтөд, аймгаар	11
Зураг 2. 1 Жирэмсний эрт хяналтын хувь, аймгаар	13
Зураг 2. 2 Түргэн тусламжийн дуудлагын тоо	16
Зураг 3. 1 Нас баралт, /бодит тоогоор/	18
Зураг 5. 1 Амьсгалын замын халдварт өвчний тохиолдол	22
Зураг 5. 2 Бэлгийн замаар дамжих халдварт өвчний тохиолдол	22
Зураг 5.3 Коронавируст халдварын өвчлөл, /хүйс, насны бүлгээр/	23
Зураг 5. 4 Коронавируст халдвар, аймгаар	23

## **ХҮСНЭГТИЙН ЖАГСААЛТ**

Хүснэгт 1. 1 Төрөлт, төрөх үед үзүүлсэн эмнэлгийн тусламж, хувиар	6
Хүснэгт 1. 2 Амьд төрсөн хүүхэд, эхийн тээлтийн хугацаа, хувиар	7
Хүснэгт 1. 3 Тав хүртэлх насны хүүхдийн жингийн мэдээ, хувиар	8
Хүснэгт 2. 1 Эмчийн үзлэг, эмнэлгийн төрлөөр, хувиар	12
Хүснэгт 2. 2 Жирэмсний хяналт, хувиар	13
Хүснэгт 2. 3 Шинээр хяналтад хамрагдсан жирэмсэн эмэгтэйчүүдийн БЗДХ-ын шинжилгээний үзүүлэлт	14
Хүснэгт 2.4 Үр хөндөлтийн түвшин	15
Хүснэгт 2. 5 Түргэн тусламжийн дуудлага, аймгаар	16
Хүснэгт 2. 6 Стационарын тусламж, үйлчилгээний зарим үзүүлэлтүүд	17
Хүснэгт 3. 1 Осол гэмтэл, гадны шалтгаант нас баралтад эзлэх хувь	19
Хүснэгт 4. 1 Эмгэг судлалын шинжилгээний үзүүлэлт, аймгаар	20
Хүснэгт 5. 1 Халдварт өвчний тохиолдол, нас баралт, төрлөөр	21

## Эрүүл мэндийн статистик үзүүлэлтүүд

### /2022, 2023 оны эхний 4 сарын байдлаар/

№	Үзүүлэлт	Нэгж	2022 он	2023 он	Өсөлт бууралт
1	Төрсөн эх	Бодит тоо	19133	21913	2780
2	Амьд төрсөн хүүхэд	Бодит тоо	19229	22044	2815
3	Амьгүй төрсөн хүүхэд	Бодит тоо	111	122	11
		1000 нийт төрөлтөд	5.7	5.5	-0.2
4	Эхийн эндэгдэл	Бодит тоо	9	6	-3
		100 000 амьд төрөлтөд	46.8	27.2	-19.6
5	5 хүртэлх насны хүүхдийн эндэгдэл /0-4 нас 364 хоног/	Бодит тоо	315	333	18
		1000 амьд төрөлтөд	16.4	15.1	-1.3
6	Үүнээс: Нялхсын эндэгдэл /0-364 хоног/	Бодит тоо	251	286	35
		1000 амьд төрөлтөд	13.1	13.0	-0.1
	Үүнээс: Нярайн эндэгдэл /0-28 хоног/	Бодит тоо	159	178	19
		1000 амьд төрөлтөд	8.3	8.1	-0.2
	Үүнээс: Нярайн эрт үеийн эндэгдэл /0-6 хоног/	Нялхсын эндэгдэлд эзлэх хувь	63.3	62.2	-1.1
		Бодит тоо	107	119	12
	Нярайн хожуу үеийн эндэгдэл /7-28 хоног/	Нярайн эндэгдэлд эзлэх хувь	67.3	66.9	-0.4
		Бодит тоо	52	59	7
		Нярайн эндэгдэлд эзлэх хувь	32.7	33.1	0.4
		Бодит тоо	218	241	23
7	Перинаталь эндэгдэл	Бодит тоо	1795	1800	5
		1000 нийт төрөлтөд	11.3	10.9	-0.4
8	Нийт нас баралт	Бодит тоо	5886	5697	-189
9	Эмнэлгийн нас баралт	Бодит тоо	426	436	10
		Хувь	23.7	24.2	0.5
10	Эмнэлэгт хоног болоогүй нас баралт	Бодит тоо	91.5	92.3	0.8
		Хувь	30.5	31.6	1.1
11	Жирэмсний эрт хяналт	Бодит тоо	364774	359457	-5317
12	Эмчлэгдсэн хүний тоо	Бодит тоо	2559760	2489291	-70469
13	Ор хоног	Бодит тоо	245040	12825	-232215
		10 000 хүн амд	718.7	37.1	-681.6
14	Халдварт өвчин	Бодит тоо	1411	5487	4076
		10 000 хүн амд	4.1	15.9	11.8
15	Амьсгалын замын халдварт өвчин	Бодит тоо	3574	3624	50
		10 000 хүн амд	10.5	10.5	0.0
16	Бэлгийн замаар дамжих халдварт өвчин	Бодит тоо	532	1812	1280
		10 000 хүн амд	1.6	5.2	3.6
17	Гэдэсний халдварт өвчин	Бодит тоо	43	43	0
		10 000 хүн амд	0.1	0.1	0.0
18	Зоонозын халдварт өвчин	Бодит тоо	59	86	27
		10 000 хүн амд	0.2	0.2	0.0
19	Цусаар дамжих халдварт өвчин	Бодит тоо	239421	1773	-237648
		10 000 хүн амд	702.1	5.1	-697.0
20	Бусад халдварт өвчин	Бодит тоо			
		10 000 хүн амд			

# 1. Эх, хүүхдийн эрүүл мэнд

## 1.1. Төрөлт

Улсын хэмжээнд 2023 оны эхний 4 сарын байдлаар 21913 эх төрсөн нь өнгөрсөн оны мөн үеэс 2780 төрөлтөөр буюу 14.5 хувиар өссөн байна. Төрөлтийн тоо өмнөх оны мөн үетэй харьцуулахад аймгууд болон Улаанбаатар хотод 13-1372 төрөлтөөр өсөж харин Дорноговь аймагт 12 төрөлтөөр буурсан үзүүлэлттэй байна.

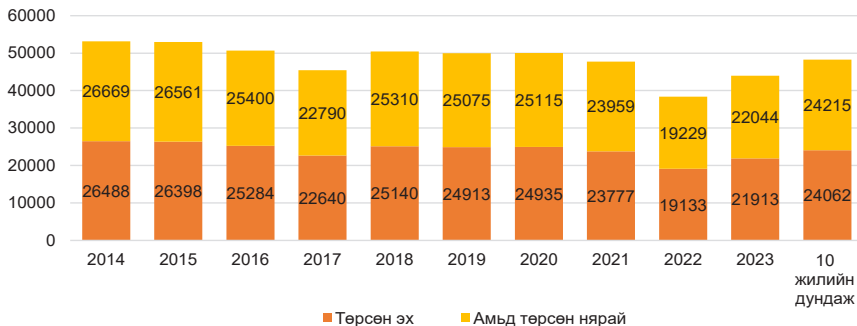
Төрсөн эхчүүдийн 17625 нь буюу 80.4 хувь нь эмчийн хяналтын үзлэгт 6 ба түүнээс дээш удаа хамрагдсан байна. Нийт төрөлтийн 0.4 хувийг гэрийн төрөлт эзэлж байгаа бөгөөд Дархан-уул, Говьсүмбэр, Говь-Алтай, Увс, Сүхбаатар, Хэнтий аймгуудад улсын дундажаас 0.1-0.7 хувиар өндөр байна.

2023 оны эхний 4 сарын байдлаар мэс заслын аргаар төрсөн эхчүүд 28.3 хувийг эзэлж байгаа ба 19.4 хувь нь төрөлтийн хүндрэлтэй, 80.6 хувь нь хүндрэлгүй төрсөн байна.

### Хүснэгт 1.1 Төрөлт, төрөх үед үзүүлсэн эмнэлгийн тусламж, хувиар

№	Аймаг/хот	Төрөлтийн эзлэх хувь					20 хүртэлх насны төрөлт	35-аас дээш насны төрөлт
		Аймаг, хотын нэгдсэн эмнэлэг	Хувийн эмнэлэг	Сумын нэгдсэн эмнэлэг	Сумын эмнэлэг	Гэртээ		
А	Б	1	2	3	4	5	6	7
1	Архангай	89.5	0.0	0.0	10.5	0.0	4.1	15.0
2	Баян-Өлгий	83.5	0.0	0.0	16.5	0.0	0.7	18.5
3	Баянхонгор	94.8	0.0	0.0	5.0	0.2	3.3	16.0
4	Булган	80.3	0.0	0.0	19.7	0.0	2.8	16.9
5	Говь-Алтай	93.9	0.0	0.0	5.5	0.6	5.2	15.0
6	Говьсүмбэр	99.2	0.0	0.0	0.0	0.8	7.6	18.2
7	Дархан-Уул	99.0	0.0	0.0	0.0	1.0	3.9	20.7
8	Дорноговь	82.8	0.0	15.5	1.7	0.0	4.7	19.7
9	Дорнод	97.7	0.0	0.0	2.3	0.0	3.7	25.8
10	Дундговь	94.6	0.0	0.0	5.4	0.0	5.8	18.2
11	Завхан	61.6	0.0	33.0	5.4	0.0	4.2	18.5
12	Орхон	99.6	0.0	0.0	0.1	0.3	2.7	21.8
13	Өвөрхангай	79.5	0.0	13.1	7.3	0.1	4.3	20.1
14	Өмнөговь	81.8	0.0	0.0	17.8	0.4	2.7	19.1
15	Сүхбаатар	96.6	0.0	0.0	3.0	0.5	3.4	24.8
16	Сэлэнгэ	51.1	0.0	42.3	6.2	0.4	2.9	23.6
17	Төв	84.9	0.0	0.0	15.1	0.0	5.3	26.3
18	Увс	88.3	0.0	0.0	11.2	0.5	1.8	17.6
19	Ховд	88.4	0.0	7.2	4.3	0.0	3.2	19.1
20	Хөвсгөл	87.3	0.0	0.0	12.3	0.4	6.4	17.1
21	Хэнтий	78.5	0.0	10.0	11.0	0.5	4.8	21.2
<b>22</b>	<b>Аймгийн дундаж</b>	<b>86.6</b>	<b>0.0</b>	<b>5.4</b>	<b>7.7</b>	<b>0.3</b>	<b>3.7</b>	<b>19.7</b>
23	Улаанбаатар	93.3	6.2	0.0	0.0	0.4	3.2	24.6
<b>24</b>	<b>Улсын дундаж</b>	<b>90.1</b>	<b>3.3</b>	<b>2.6</b>	<b>3.7</b>	<b>0.4</b>	<b>3.4</b>	<b>22.3</b>

## Зураг 1.1 Төрсөн эх, амьд төрсөн нярайн тоо



## 1.2. Хүүхдийн эрүүл мэнд

2023 оны эхний 4 сарын байдлаар улсын хэмжээнд 22044 хүүхэд амьд төрсөн нь өнгөрсөн оны мөн үеэс 2815 хүүхдээр буюу 14.6 хувиар өсчээ. Төрөлтийн түвшин 1000 хүн амд 6.6 байна.

Амьд төрсөн хүүхдийн 11287 буюу 51.2 хувь нь хүү, 10757 буюу 48.8 хувь нь охин байна. Төрөх үеийн хүйсийн харьцаа 100 охинд ойролцоогоор 105 хүү ногдож байна. Амьд төрсөн нийт хүүхдээс 942 нярай буюу 4.3 хувь нь 2500 грамаас доош жинтэй, 172 тохиолдол буюу 0.8 хувь нь төрөлхийн гажигтай төрсөн байна. Төрсний дараа 1 цагийн дотор хөхөө амласан хүүхдийн эзлэх хувь 96.6 байна. Дутуу төрөлтийн түвшин 1000 амьд төрөлтөд 62.5 байна. Амьгүй төрөлтийн түвшин 1000 нийт төрөлтөд 5.5 байна.

### Хүснэгт 1.2 Амьд төрсөн хүүхэд, эхийн тээлтийн хугацаа, хувиар

№	Аймаг/хот	Эхийн тээлтийн хугацаа эзлэх хувь					Төрөлхийн гажигтай төрсөн	2500 гр-аас доош жинтэй төрсөн хүүхэд
		22-28 долоо хоногтой	29-32 долоо хоногтой	33-36 долоо хоногтой	37-41 долоо хоногтой	42 долоо хоногос дээш		
А	Б	1	2	3	4	5	6	7
1	Архангай	0.2	1.0	4.5	94.3	0.0	0.4	5.5
2	Баян-Өлгий	0.0	0.4	3.4	96.2	0.0	0.3	6.0
3	Баянхонгор	0.0	0.6	5.5	93.9	0.0	0.7	4.8
4	Булган	0.0	0.0	7.9	92.1	0.0	0.9	0.9
5	Говь-Алтай	0.0	0.0	2.6	97.4	0.0	1.4	4.0
6	Говьсүмбэр	0.0	0.0	2.3	97.7	0.0	1.5	1.5
7	Дархан-Уул	0.3	0.3	2.8	94.0	2.6	0.1	2.6
8	Дорноговь	0.0	0.6	3.0	96.1	0.3	0.8	2.8
9	Дорнод	0.0	0.2	3.4	96.4	0.0	1.3	3.3
10	Дундговь	0.4	0.4	3.7	95.5	0.0	0.8	1.6
11	Завхан	0.0	0.2	2.2	97.5	0.0	1.0	4.4
12	Орхон	0.3	0.8	3.9	95.0	0.0	1.0	4.2
13	Өвөрхангай	0.0	0.6	3.0	96.4	0.0	0.1	3.7
14	Өмнөговь	0.4	0.2	3.3	95.6	0.4	0.4	2.4
15	Сүхбаатар	0.0	0.9	2.1	97.0	0.0	0.7	2.1
16	Сэлэнгэ	0.0	0.4	2.8	96.7	0.0	0.2	3.1
17	Төв	0.0	0.7	3.9	95.1	0.3	0.3	2.0
18	Увс	0.0	0.5	5.4	94.1	0.0	1.0	3.8
19	Ховд	1.0	0.5	5.1	93.5	0.0	0.0	3.0
20	Хөвсгөл	0.0	0.5	5.6	93.9	0.0	0.7	2.4
21	Хэнтий	0.5	0.7	2.5	96.4	0.0	0.7	3.2
22	<b>Аймгийн дундаж</b>	<b>0.2</b>	<b>0.5</b>	<b>3.8</b>	<b>95.3</b>	<b>0.2</b>	<b>0.6</b>	<b>3.5</b>
23	Улаанбаатар	0.4	1.0	6.5	92.0	0.1	0.9	5.0
24	<b>Улсын дундаж</b>	<b>0.3</b>	<b>0.8</b>	<b>5.2</b>	<b>93.6</b>	<b>0.2</b>	<b>0.8</b>	<b>4.3</b>

2023 оны эхний 4 сарын байдлаар тав хүртэлх насны хүүхдийн өсөлт хөгжлийн хяналтад 616699 хүүхэд хамрагдсанаас 0.21 хувь нь туранхай, 0.13 хувь нь тураалтай, 0.17 хувь нь өсөлтийн хоцрогдолтой байна.

### Хүснэгт 1.3 Тав хүртэлх насны хүүхдийн жингийн мэдээ, хувиар

№	Аймаг/хот	Бүгд	Жингийн мэдээ			А амин дэм уусан	Д амин дэм уусан	Олон найрлагат бичил тэжээл хэрэглэсэн
			Туранхай	Тураалтай	Өсөлтийн хоцрогдолтой			
А	Б	1	2	3	4	5	6	7
1	Архангай	15918	0.01	0.25	0.18	0.00	52.56	1.66
2	Баян-Өлгий	14630	0.68	0.45	0.14	24.00	6.75	0.08
3	Баянхонгор	23610	0.46	0.35	0.53	0.42	31.55	5.06
4	Булган	7622	0.05	0.08	0.00	0.00	24.56	3.33
5	Говь-Алтай	7502	0.36	0.57	0.85	0.00	56.25	15.62
6	Говьсүмбэр	2667	0.07	0.00	0.00	0.00	0.00	0.49
7	Дархан-Уул	30872	0.18	0.02	0.10	0.76	89.75	3.41
8	Дорноговь	13344	0.04	0.19	0.15	0.00	70.52	1.97
9	Дорнод	18576	0.12	0.15	0.15	0.05	49.22	1.10
10	Дундговь	6789	0.00	0.01	0.03	1.71	38.80	0.00
11	Завхан	13445	0.13	0.04	0.10	0.00	53.52	9.25
12	Орхон	23918	0.20	0.15	0.28	0.33	85.83	0.00
13	Өвөрхангай	15222	0.27	0.09	0.11	0.01	74.87	0.00
14	Өмнөговь	14168	0.47	0.13	0.76	0.01	51.28	6.35
15	Сүхбаатар	6710	1.52	0.16	0.34	0.00	41.34	0.00
16	Сэлэнгэ	13466	0.19	0.01	0.02	1.23	13.34	0.45
17	Төв	7915	0.04	0.00	0.00	0.78	26.05	0.00
18	Увс	21037	0.49	0.22	0.29	0.21	37.67	0.07
19	Ховд	21966	0.12	0.09	0.10	0.00	50.80	4.91
20	Хөвсгөл	16418	0.08	0.12	0.13	0.64	67.15	4.34
21	Хэнтий	10345	0.27	0.06	0.05	0.00	53.00	10.81
<b>22</b>	<b>Аймгийн дундаж</b>	<b>306140</b>	<b>0.26</b>	<b>0.15</b>	<b>0.21</b>	<b>1.45</b>	<b>52.40</b>	<b>3.12</b>
23	Улаанбаатар	310559	0.16	0.11	0.13	0.36	28.16	4.04
<b>24</b>	<b>Улсын дундаж</b>	<b>616699</b>	<b>0.21</b>	<b>0.13</b>	<b>0.17</b>	<b>0.90</b>	<b>40.19</b>	<b>3.58</b>

### 1.3. Эхийн эндэгдэл

Улсын хэмжээнд 2023 оны эхний 4 сарын байдлаар эхийн эндэгдлийн 6 тохиолдол бүртгэгдэж, 100000 амьд төрөлтөд 27.2 ногдож байна. Сүүлийн 10 жилийн дундажаар 100000 амьд төрөлтөд ногдох эхийн эндэгдэл 35.1 байна.

Зураг 1.2 Эхийн эндэгдэл, 100 000 амьд төрөлтөд

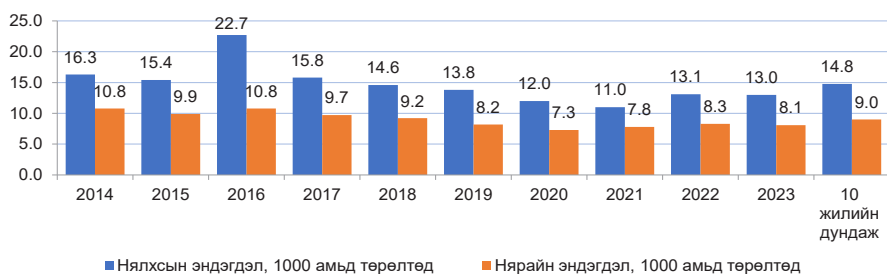




## 1.4. Нялхсын эндэгдэл

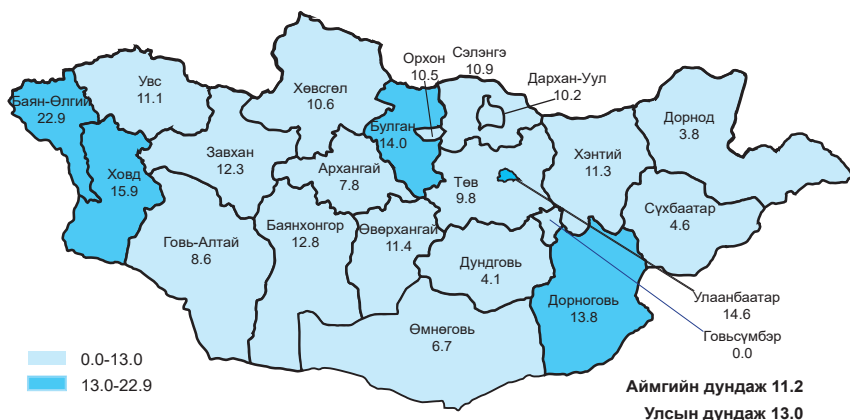
Улсын хэмжээнд 2023 оны эхний 4 сарын байдлаар нялхсын эндэгдлийн 286 тохиолдол бүртгэгдэж, 1000 амьд төрөлтөд 13.0 ногдож байгаа нь өнгөрсөн оны мөн үетэй харьцуулахад 35 тохиолдлоор өссөн үзүүлэлттэй байна. Нялхсын эндэгдлийн 55.9 хувь нь эрэгтэй, 44.1 хувь нь эмэгтэй хүүхэд байна. Нялхсын эндэгдлийн 62.2 хувийг нярайн эндэгдэл эзэлж байгаа ба 1000 амьд төрөлтөд ногдох нярайн эндэгдэл 8.1 байна. Нярайн эндэгдлийн нийт 178 тохиолдлын 119 буюу 66.9 хувь нь эрт үеийн эндэгдэл, 59 буюу 33.1 хувийг хожуу үеийн эндэгдэл тус тус эзэлж байна.

Зураг 1.3 Нялхсын эндэгдэл, 1000 амьд төрөлтөд



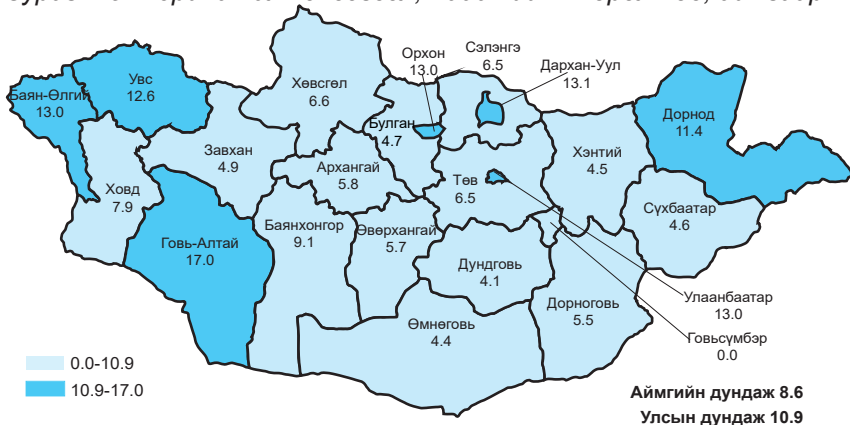
2023 оны эхний 4 сарын байдлаар 1000 амьд төрөлтөд ногдох нялхсын эндэгдлийг аймгуудаар харьцуулбал: Баян-Өлгий (22.9), Ховд (15.9), Булган (14.0), Дорноговь (13.8) аймгуудад болон Улаанбаатар (14.6) улсын дундаж үзүүлэлтээс өндөр байна.

Зураг 1.4 Нялхсын эндэгдэл, 1000 амьд төрөлтөд, аймгаар



Нялхсын эндэгдлийг шалтгаанаар авч үзвэл: Перинаталь үеийн эмгэг 52.1 хувь, төрөлхийн хөгжлийн гажиг 20.6 хувь, амьсгалын тогтолцооны эмгэг 12.6 хувийг тус тус эзэлж байна.

Зураг 1.5 Перинаталь эндэгдэл, 1000 нийт төрөлтөд, аймгаар



### 1.5. Тав хүртэлх насны хүүхдийн эндэгдэл

Улсын хэмжээнд 2023 оны эхний 4 сарын байдлаар тав хүртэлх насны хүүхдийн эндэгдлийн 333 тохиолдол бүртгэгдэж, 1000 амьд төрөлтөд 15.1 ногдож байгаа нь өмнөх оны мөн үетэй харьцуулахад 18 тохиолдлоор өссөн байна.

Тав хүртэлх насандаа эндсэн хүүхдийн 185 тохиолдол буюу 55.6 хувь нь эрэгтэй, 148 тохиолдол буюу 44.4 хувь нь эмэгтэй хүүхэд байна. Нийт тохиолдлын 21.6 хувь нь эмнэлгээс гадуур, 78.4 хувь нь эмнэлэгт нас барсан ба үүнээс хоног болоогүй нас баралт 15.0 хувийг эзэлж байна.

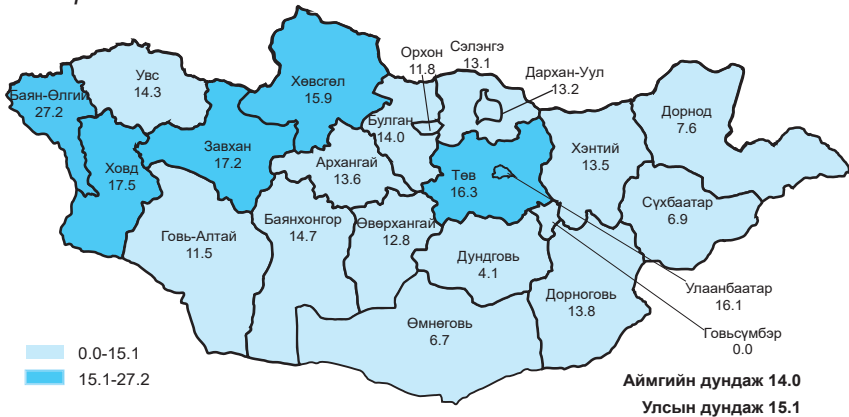
Зураг 1.6 Хүүхдийн эндэгдэл, 1000 амьд төрөлтөд



Шалтгаанаар авч үзвэл: Нийт эндэгдлийн 90.4 хувь нь өвчнөөр, 9.6 хувь нь осол, гэмтлийн улмаас эндсэн байна. Перинаталь үед үүссэн эмгэг 44.7 хувь, төрөлхийн хөгжлийн гажиг 19.2 хувь, амьсгалын тогтолцооны эмгэг 15.0 хувийг тус тус эзэлж байна.

Аймгуудаар харьцуулбал: 1000 амьд төрөлтөд ногдох тав хүртэлх насны хүүхдийн эндэгдэл Баян-Өлгий (27.2), Ховд (17.5), Завхан (17.2), Төв (16.3), Хөвсгөл (15.9) аймгуудад болон Улаанбаатар хотод (16.1) улсын дундаж үзүүлэлтээс өндөр байна.

Зураг 1.7 Тав хүртэлх насны хүүхдийн эндэгдэл, 1000 амьд төрөлтөд, аймгаар



## 2. ЭМНЭЛГИЙН ТУСЛАМЖ ҮЙЛЧИЛГЭЭНИЙ ҮЗҮҮЛЭЛТ

### 2.1 Амбулаторийн тусламж үйлчилгээ

Улсын хэмжээнд 2023 оны эхний 4 сарын байдлаар нийт 7383184 эмчийн үзлэг хийгдсэнээс 22.7 хувийг урьдчилан сэргийлэх үзлэг, 62.7 хувийг өвчний учир амбулаторт, 5.5 хувийг идэвхитэй хяналтын үзлэг, 9.1 хувийг гэрийн үзлэг тус тус эзэлж байна. Нэг их эмчид ногдох үзлэгийн тоо 528 байна.

Өмнөх оны мөн үетэй харьцуулахад өвчний учир амбулаторийн үзлэг 2.9, урьдчилан сэргийлэх үзлэг 0.1 хувиар өсөж, идэвхитэй хяналт 2.1, гэрийн үзлэг 0.9 хувиар тус тус буурсан байна.

## Хүснэгт 2.1 Эмчийн үзлэг, эмнэлгийн төрлөөр, хувиар

№	Аймаг/хот	Багийн бага эмч	Сумын бага эмч	Сумын эх баригч бага эмч	Сумын их эмч	Аймаг, дүүргийн нэгдсэн эмнэлэг	Өрхийн эмчийн үзлэг	Бусад
А	Б	1	2	3	4	5	6	7
1	Архангай	12.9	3.5	3.5	19.1	40.7	16.6	3.7
2	Баян-Өлгий	9.8	1.3	2.7	14.1	42.5	25.7	3.9
3	Баянхонгор	12.4	1.9	3.7	9.6	48.7	21.7	2.0
4	Булган	9.3	2.9	5.9	18.6	50.8	10.9	1.6
5	Говь-Алтай	9.3	0.3	2.9	11.8	53.2	14.6	7.9
6	Говьсүмбэр	0.0	0.0	0.8	5.4	54.4	25.5	13.9
7	Дархан-Уул	2.1	0.3	0.6	4.2	33.2	39.4	20.1
8	Дорноговь	4.9	1.2	1.5	28.2	34.1	21.9	8.1
9	Дорнод	4.3	1.1	2.8	6.8	42.6	38.9	3.6
10	Дундговь	9.6	0.0	4.1	11.2	54.7	18.5	2.0
11	Завхан	6.3	1.4	2.2	29.4	35.7	19.8	5.2
12	Орхон	0.0	0.0	0.0	1.3	26.0	48.1	24.7
13	Өвөрхангай	6.8	0.6	2.7	10.0	55.8	18.5	5.6
14	Өмнөговь	2.8	1.2	3.1	19.0	36.5	22.9	14.4
15	Сүхбаатар	13.5	3.3	4.5	13.0	44.3	19.8	1.6
16	Сэлэнгэ	0.4	6.1	4.7	12.5	51.9	18.0	6.4
17	Төв	15.9	1.7	4.2	11.7	47.9	16.0	2.6
18	Увс	8.6	1.8	4.0	18.2	47.5	16.9	3.0
19	Ховд	8.6	1.1	1.7	11.9	47.2	25.6	3.9
20	Хөвсгөл	9.6	2.5	5.6	15.5	44.8	14.9	7.1
21	Хэнтий	1.3	2.3	3.7	34.6	34.8	18.9	4.4
22	<b>Аймгийн дундаж</b>	<b>6.5</b>	<b>1.6</b>	<b>2.8</b>	<b>13.7</b>	<b>42.4</b>	<b>24.8</b>	<b>8.2</b>
23	Улаанбаатар	0.0	0.0	0.0	0.4	23.2	30.6	45.8
24	<b>Улсын дундаж</b>	<b>2.5</b>	<b>0.6</b>	<b>1.1</b>	<b>5.5</b>	<b>30.5</b>	<b>28.4</b>	<b>31.4</b>

## 2.2 Халдварт бус өвчний эрт илрүүлэг үзлэгийн мэдээлэл

Улсын хэмжээнд 2023 оны эхний 4 сарын байдлаар артерийн гипертензи эрт илрүүлэг үзлэгт 18-аас дээш насны нийт 378909 (15.8%) хүн хамрагдсан бөгөөд 36.8 хувь нь эрэгтэй, 63.2 хувь нь эмэгтэй байна. Үр дүнгийн үзүүлэлтээр нийт үзлэгийн 1.7 хувь нь артерийн гипертензи онош батлагдсан байна. Чихрийн шижин өвчний эрт илрүүлэг үзлэгт 35-аас дээш насны нийт 332457 (25.5%) хүн хамрагдсанаас 36.4 хувь нь эрэгтэй, 63.6 хувь нь эмэгтэй байна. Үр дүнгийн үзүүлэлтээр 0.2 хувьд нь чихрийн шижин өвчний онош батлагдсан байна.

Элэгний хорт хавдрын эрт илрүүлэг үзлэгт 40-65 насны 66039 (7.4%) хүн хамрагдсанаас 11 тохиолдолд хорт хавдар оношлогдсон байна.

## 2.3 Жирэмсний хяналт

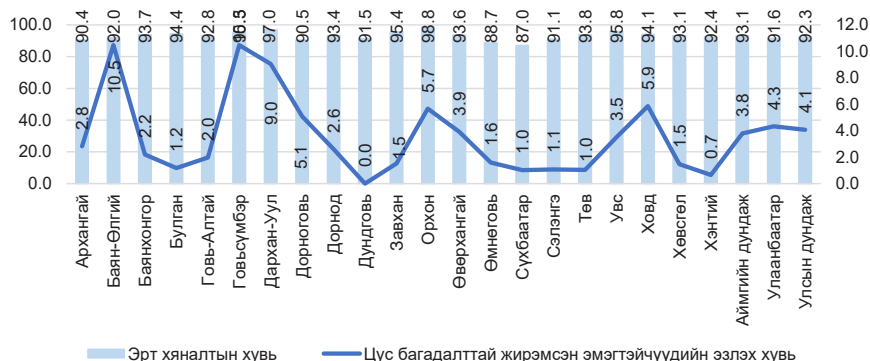
Улсын хэмжээнд 2023 оны эхний 4 сарын байдлаар жирэмсний хяналтад шинээр 21639 эмэгтэйчүүд хамрагдсан ба 92.3 хувь нь эхний 3 сартайд, 7.0 хувь нь 4-6 сартайд, 0.7 хувь нь 7 ба түүнээс дээш сартайд хяналтад орсон байна. Хяналтад орсон жирэмсэн эмэгтэйчүүдийн 98.4 хувь нь цусны шинжилгээнд хамрагдсанаас 4.1 хувь нь цус багадалттай байна.

Шинээр хяналтад хамрагдсан жирэмсэн эмэгтэйчүүдээс трихомониаз илрүүлэх шинжилгээнд 92.3 хувь, заг хүйтэн илрүүлэх шинжилгээнд 92.2 хувь, тэмбүү илрүүлэх шинжилгээнд 98.8 хувь, ХДХВ/ДОХ илрүүлэх шинжилгээнд 98.8 хувь нь хамрагдсан байна.

## Хүснэгт 2.2 Жирэмсний хяналт, хувиар

№	Аймаг/хот	Хяналтад авсан хувь			6 ба түүнээс дээш удаа хяналтад хамрагдаж төрсөн	Цус багадалттай жирэмсэн эмэгтэйчүүд
		Эхний 3 сартайд	4-6 сартайд	7 ба түүнээс дээш сартайд		
A	Б	1	2	3	4	5
1	Архангай	90.4	8.9	0.6	80.5	2.8
2	Баян-Өлгий	92.0	7.7	0.2	90.8	10.5
3	Баянхонгор	93.7	5.1	1.2	95.9	2.2
4	Булган	94.4	5.2	0.4	83.1	1.2
5	Говь-Алтай	92.8	7.2	0.0	74.4	2.0
6	Говьсүмбэр	95.3	2.3	2.3	91.7	10.5
7	Дархан-Уул	97.0	2.9	0.2	78.4	9.0
8	Дорноговь	90.5	8.3	1.2	89.8	5.1
9	Дорнод	93.4	6.4	0.2	83.7	2.6
10	Дундговь	91.5	7.3	1.3	90.9	0.0
11	Завхан	95.4	4.3	0.3	84.0	1.5
12	Орхон	98.8	1.2	0.0	56.6	5.7
13	Өвөрхангай	93.6	5.9	0.6	75.3	3.9
14	Өмнөговь	88.7	10.3	1.0	93.8	1.6
15	Сүхбаатар	87.0	11.7	1.2	97.5	1.0
16	Сэлэнгэ	91.1	7.9	1.1	89.4	1.1
17	Төв	93.8	6.0	0.3	92.4	1.0
18	Увс	95.8	3.4	0.7	63.4	3.5
19	Ховд	94.1	5.6	0.3	97.3	5.9
20	Хөвсгөл	93.1	6.6	0.3	75.2	1.5
21	Хэнтий	92.4	6.8	0.8	69.6	0.7
22	<b>Аймгийн дундаж</b>	<b>93.1</b>	<b>6.3</b>	<b>0.6</b>	<b>82.0</b>	<b>3.8</b>
23	Улаанбаатар	91.6	7.6	0.8	79.1	4.3
24	<b>Улсын дундаж</b>	<b>92.3</b>	<b>7.0</b>	<b>0.7</b>	<b>80.4</b>	<b>4.1</b>

Зураг 2.1 Жирэмсний эрт хяналтын хувь, аймгаар



*Хүснэгт 2.3 Шинээр хяналтад хамрагдсан жирэмсэн эмэгтэйчүүдийн БЗДХ-ын шинжилгээний үзүүлэлт*

№	Аймаг/хот	Трихомониаз	Үүнээс: Эерэг	Заг хүйтэн	Үүнээс: Эерэг	Тэмбүү	Үүнээс: Эерэг
1	Архангай	330	0	330	0	462	12
2	Баян-Өлгий	716	3	716	0	859	0
3	Баянхонгор	465	32	465	0	498	13
4	Булган	233	13	233	0	247	3
5	Говь-Алтай	235	1	233	0	302	0
6	Говьсүмбэр	86	0	86	0	86	2
7	Дархан-Уул	663	21	663	2	663	11
8	Дорноговь	374	7	374	2	487	2
9	Дорнод	301	4	301	2	487	11
10	Дундговь	212	0	179	0	226	1
11	Завхан	271	1	271	2	328	2
12	Орхон	583	8	583	0	583	6
13	Өвөрхангай	596	0	596	0	690	4
14	Өмнөговь	526	0	526	0	581	2
15	Сүхбаатар	390	9	390	1	390	1
16	Сэлэнгэ	456	6	437	1	560	7
17	Төв	310	14	309	0	385	6
18	Увс	363	1	392	1	510	1
19	Ховд	539	0	532	0	569	1
20	Хөвсгөл	649	2	649	12	660	9
21	Хэнтий	359	3	358	0	466	4
<b>22</b>	<b>Аймгийн дүн</b>	<b>8657</b>	<b>125</b>	<b>8623</b>	<b>23</b>	<b>10039</b>	<b>98</b>
23	Улаанбаатар	11323	141	11323	24	11346	265
<b>24</b>	<b>Улсын дүн</b>	<b>19980</b>	<b>266</b>	<b>19946</b>	<b>47</b>	<b>21385</b>	<b>363</b>

## 2.4 Үр хөндөлт

Улсын хэмжээнд 2023 оны эхний 4 сарын байдлаар нийт 4194 эмэгтэйчүүд үр хөндөх мэс ажилбарыг хийлгэсэн байна. Өмнөх оны мөн үеэс 222 тохиолдлоор буурсан үзүүлэлттэй байна.

Нийт үр хөндөлтийн 149 тохиолдол буюу 3.6 хувийг хожуу үр хөндөлт, 196 тохиолдол буюу 4.7 хувийг өсвөр насны үр хөндөлт эзэлж байна.

## Хүснэгт 2.4 Үр хөндөлтийн түвшин

№	Аймаг/хот	Үр хөндөлтийн тоо			Үр хөндөлтийн харьцаа (1000 амьд төрөлтөд)		
		2022 он	2023 он	5 жилийн дундаж	2022 он	2023 он	5 жилийн дундаж
1	Архангай	66	70	89	153.8	136.5	170.4
2	Баян-Өлгий	32	67	47	38.1	72.9	51.7
3	Баянхонгор	49	30	86	101.4	55.0	146.2
4	Булган	25	20	30	125.6	93.5	118.9
5	Говь-Алтай	15	16	21	48.4	45.8	51.7
6	Говьсүмбэр	4	11	21	38.1	82.7	155.6
7	Дархан-Уул	217	180	210	398.2	263.5	298.7
8	Дорноговь	121	108	117	322.7	298.3	277.1
9	Дорнод	101	40	115	209.5	76.5	197.5
10	Дундговь	26	39	41	123.8	159.8	150.7
11	Завхан	7	7	13	22.6	17.2	30.9
12	Орхон	157	100	77	221.1	130.9	95.6
13	Өвөрхангай	50	50	56	83.9	71.3	77.8
14	Өмнөговь	155	131	174	421.2	291.1	353.0
15	Сүхбаатар	31	35	37	98.1	80.3	89.8
16	Сэлэнгэ	0	23	15	0.0	50.1	28.9
17	Төв	31	20	23	129.7	65.4	71.5
18	Увс	69	79	90	141.7	125.6	150.5
19	Ховд	2	15	15	4.1	23.9	22.8
20	Хөвсгөл	14	11	17	19.4	14.6	20.0
21	Хэнтий	24	18	28	59.3	40.6	56.7
<b>22</b>	<b>Аймгийн дүн</b>	<b>1196</b>	<b>1070</b>	<b>1322</b>	<b>132.4</b>	<b>102.3</b>	<b>119.5</b>
23	Улаанбаатар	3220	3124	3142	315.7	269.8	261.4
<b>24</b>	<b>Улсын дүн</b>	<b>4416</b>	<b>4194</b>	<b>4465</b>	<b>229.7</b>	<b>190.3</b>	<b>193.4</b>

## 2.5 Түргэн тусламжийн дуудлага

Улсын хэмжээнд 2023 оны эхний 4 сарын байдлаар 270415 түргэн тусламжийн дуудлага хүлээн авч үйлчилсэнээс 7.2 хувийг алсын, 8.3 хувийг осол, гэмтлийн дуудлага эзэлж байна.

Зураг 2.2 Түргэн тусламжийн дуудлагын тоо



Хүснэгт 2.5 Түргэн тусламжийн дуудлагын тоо

№	Аймаг/хот	Түргэн тусламжийн дуудлага			Бүх дуудлагад эзлэх хувь	Алсын дуудлагын эзлэх хувь	Осол, гэмтлийн дуудлагын эзлэх хувь
		Бүгд	Алсын дуудлага	Осол, гэмтлийн дуудлага			
1	Архангай	6120	1206	156	2.3	19.7	2.5
2	Баян-Өлгий	7849	1718	192	2.9	21.9	2.4
3	Баянхонгор	5439	1203	151	2.0	22.1	2.8
4	Булган	4519	454	82	1.7	10.0	1.8
5	Говь-Алтай	4157	685	106	1.5	16.5	2.5
6	Говьсүмбэр	1820	97	36	0.7	5.3	2.0
7	Дархан-Уул	6923	199	492	2.6	2.9	7.1
8	Дорноговь	5832	832	206	2.2	14.3	3.5
9	Дорнод	3105	432	175	1.1	13.9	5.6
10	Дундговь	3884	587	80	1.4	15.1	2.1
11	Завхан	6810	1181	167	2.5	17.3	2.5
12	Орхон	5582	111	219	2.1	2.0	3.9
13	Өвөрхангай	6917	1722	239	2.6	24.9	3.5
14	Өмнөговь	3541	510	270	1.3	14.4	7.6
15	Сүхбаатар	5816	1084	104	2.2	18.6	1.8
16	Сэлэнгэ	10454	1182	285	3.9	11.3	2.7
17	Төв	5182	1339	196	1.9	25.8	3.8
18	Увс	4881	1414	65	1.8	29.0	1.3
19	Ховд	5954	1206	147	2.2	20.3	2.5
20	Хөвсгөл	6656	1132	226	2.5	17.0	3.4
21	Хэнтий	7179	1215	146	2.7	16.9	2.0
<b>22</b>	<b>Аймгийн дүн</b>	<b>118620</b>	<b>19509</b>	<b>3740</b>	<b>43.9</b>	<b>16.4</b>	<b>3.2</b>
23	Улаанбаатар	151795	44	18804	56.1	0.0	12.4
<b>24</b>	<b>Улсын дүн</b>	<b>270415</b>	<b>19553</b>	<b>22544</b>	<b>100.0</b>	<b>7.2</b>	<b>8.3</b>



## 2.6 Хэвтэн эмчлүүлэгчдийн тусламж үйлчилгээ

Улсын хэмжээнд 2023 оны эхний 4 сарын байдлаар 359457 үйлчлүүлэгч эмнэлэгт хэвтэн эмчлүүлж, 2489291 ор хоног ашигласан байна. Улсын дунджаар ор ашиглалтын хувь 70.0, дундаж ор хоног 6.9 байна. Өмнөх оны мөн үетэй харьцуулахад хэвтэн эмчлүүлэгч 5317, ор хоног 70469 тохиолдлоор тус тус буурсан байна.

### Хүснэгт 2.6 Стационарын тусламж, үйлчилгээний зарим үзүүлэлтүүд

№	Аймаг/хот	Орны тоо	Орны фонд ашиглалт	Орны фонд ашиглалтын хувь	Дундаж ор хоног	Орны эргэлт
1	Архангай	551	87.9	73.2	6.9	13.1
2	Баян-Өлгий	972	95.2	79.3	7.0	13.9
3	Баянхонгор	690	88.1	73.4	7.2	12.7
4	Булган	333	93.8	78.1	7.2	13.3
5	Говь-Алтай	486	75.1	62.6	7.4	10.4
6	Говьсүмбэр	170	93.7	78.1	7.1	13.3
7	Дархан-Уул	844	91.6	76.4	7.0	13.4
8	Дорноговь	550	93.1	77.6	7.2	13.2
9	Дорнод	574	82.9	69.1	7.0	12.1
10	Дундговь	351	82.7	68.9	7.5	11.2
11	Завхан	632	85.5	71.2	7.0	12.4
12	Орхон	907	103.3	86.1	6.9	15.3
13	Өвөрхангай	1054	73.3	61.1	7.3	10.3
14	Өмнөговь	751	52.0	43.3	6.4	8.3
15	Сүхбаатар	525	85.7	71.4	8.0	11.0
16	Сэлэнгэ	822	78.9	65.7	7.2	11.1
17	Төв	579	74.2	61.8	7.3	10.4
18	Увс	558	100.1	83.4	6.9	14.7
19	Ховд	849	92.1	76.8	7.5	12.5
20	Хөвсгөл	997	73.1	60.9	6.8	11.2
21	Хэнтий	588	93.1	77.6	7.6	12.6
<b>22</b>	<b>Аймгийн дүн</b>	<b>13783</b>	<b>84.8</b>	<b>70.7</b>	<b>7.1</b>	<b>12.2</b>
23	Улаанбаатар	15846	83.3	69.4	6.8	12.5
<b>24</b>	<b>Улсын дүн</b>	<b>29629</b>	<b>84.0</b>	<b>70.0</b>	<b>6.9</b>	<b>12.4</b>

### 3. ХҮН АМЫН НАС БАРАЛТ

2023 оны эхний 4 сарын байдлаар улсын хэмжээнд нас баралтын 5697 тохиолдол бүртгэгдсэн нь өнгөрсөн оны мөн үеэс 189 тохиолдлоор буурсан байна.

Нийт нас баралтын 3519 тохиолдол буюу 61.8 хувь нь эрэгтэй, 2178 буюу 38.2 хувь нь эмэгтэй байна. Нийт нас баралтын 31.6 хувь нь эмнэлэгт нас барсан бөгөөд үүнээс 436 тохиолдол буюу 24.2 хувийг хоног болоогүй нас баралт эзэлж байна. Эмнэлэгт хоног болоогүй нас баралт өмнөх оны мөн үеэс 10 тохиолдлоор өссөн үзүүлэлттэй байна.

Зураг 3.1 Нас баралт, /бодит тоогоор/



Нас баралтын түвшин 1000 хүн амд 1.7 байна. Нас баралтын 5.0 хувийг нэг хүртэлх насны хүүхдийн эндэгдэл, 5.8 хувийг тав хүртэлх насны хүүхдийн эндэгдэл эзэлж байна.

Осол гэмтэл, гадны шалтгаант нас баралтын 929 тохиолдол бүртгэгдэж, нийт нас баралтын 16.3 хувийг эзэлж байна. Өмнөх оны мөн үеэс 90 тохиолдлоор буурсан бөгөөд 10000 хүн амд ногдох осол гэмтэл, гадны шалтгаант нас баралт 2.8 байна.

*Хүснэгт 3.1 Осол гэмтэл, гадны шалтгаант нас баралтад эзлэх хувь*

№	Аймаг/хот	Амиа хорлолт	Бусдад хорлогдсон	Үйлдвэрийн осол	Зам тээврийн осол	Бусад осол	Тодорхойгүй
A	Б	1	2	3	4	5	6
1	Архангай	25.0	0.0	0.0	33.3	41.7	0.0
2	Баян-Өлгий	20.0	0.0	0.0	20.0	53.3	6.7
3	Баянхонгор	22.2	0.0	0.0	16.7	61.1	0.0
4	Булган	40.0	0.0	0.0	13.3	46.7	0.0
5	Говь-Алтай	28.6	0.0	0.0	14.3	57.1	0.0
6	Говьсүмбэр	33.3	0.0	0.0	0.0	66.7	0.0
7	Дархан-Уул	31.8	4.5	0.0	4.5	59.1	0.0
8	Дорноговь	17.6	11.8	0.0	23.5	47.1	0.0
9	Дорнод	10.5	0.0	0.0	42.1	47.4	0.0
10	Дундговь	16.7	0.0	16.7	16.7	50.0	0.0
11	Завхан	22.2	11.1	0.0	0.0	66.7	0.0
12	Орхон	14.3	7.1	0.0	7.1	71.4	0.0
13	Өвөрхангай	58.8	0.0	0.0	17.6	23.5	0.0
14	Өмнөговь	16.7	8.3	0.0	33.3	41.7	0.0
15	Сүхбаатар	16.0	0.0	4.0	24.0	56.0	0.0
16	Сэлэнгэ	20.0	5.0	0.0	5.0	70.0	0.0
17	Төв	18.8	0.0	3.1	46.9	31.3	0.0
18	Увс	25.0	0.0	0.0	25.0	50.0	0.0
19	Ховд	55.6	11.1	0.0	11.1	22.2	0.0
20	Хөвсгөл	34.6	7.7	0.0	15.4	42.3	0.0
21	Хэнтий	20.8	4.2	0.0	29.2	45.8	0.0
<b>22</b>	<b>Аймгийн дундаж</b>	<b>25.2</b>	<b>3.1</b>	<b>0.8</b>	<b>21.8</b>	<b>48.7</b>	<b>0.3</b>
23	Улаанбаатар	10.6	8.3	0.0	5.2	72.0	3.8
<b>24</b>	<b>Улсын дундаж</b>	<b>16.1</b>	<b>6.4</b>	<b>0.3</b>	<b>11.5</b>	<b>63.2</b>	<b>2.5</b>

#### 4. ЭМГЭГ СУДЛАЛЫН ШИНЖИЛГЭЭ

2023 оны эхний 4 сарын байдлаар аймаг хотын нэгдсэн эмнэлгүүдэд нас баралтын 1393 тохиолдол бүртгэгдсэнээс 59.1 хувьд нь эмгэг судлалын болон шүүх эмнэлгийн задлан шинжилгээ хийгдсэн байна.

Задлан шинжилгээний хувь Архангай, Өвөрхангай, Сэлэнгэ, Хөвсгөл, Төв, Дорноговь, Дундговь, Хэнтий, Дархан-Уул, Завхан, Говьсүмбэр аймгуудад аймгийн дундаж үзүүлэлтээс 0.6-53.2 хувиар доогуур үзүүлэлттэй байна. Улсын хэмжээнд үндсэн оношийн зөрүү 42 тохиолдол бүртгэгдэж, оношийн зөрүүний хувь 5.6 байна.

##### Хүснэгт 4.1 Эмгэг судлалын шинжилгээний үзүүлэлт, аймагаар

№	Аймаг/хот	Эдийн шинжилгээ	Эсийн шинжилгээ	Аймаг, хотын нэгдсэн эмнэлэгт бүртгэгдсэн нас баралт	Аймаг, хотын нэгдсэн эмнэлэгт хийгдсэн задлан шинжилгээ		Аймаг, хотын нэгдсэн эмнэлгийн амьгүй төрөлт	Амьгүй төрөлтөд хийгдсэн задлан шинжилгээ	Задлан шинжилгээ хийгээгүй	Задлан шинжилгээний хувь	Оношийн зөрүү /тоо/	Оношийн зөрүүний хувь
					Эмгэг судлалын	Шүүх эмнэлгийн						
1	Архангай	778	1139	17	7	1	2	2	9	52.6%	0	0.0%
2	Баян-Өлгий	113	278	14	8	0	2	2	6	62.5%	2	20.0%
3	Баянхонгор	218	638	17	14	0	2	1	3	78.9%	2	13.3%
4	Булган	65	750	4	1	1	1	1	2	60.0%	0	0.0%
5	Говь-Алтай	217	347	4	3	0	3	3	1	85.7%	0	0.0%
6	Говьсүмбэр	24	31	6	0	0	0	0	6	0.0%	0	0.0%
7	Дархан-Уул	520	2626	57	16	4	5	5	37	40.3%	1	4.8%
8	Дорноговь	658	1411	28	12	0	0	0	16	42.9%	0	0.0%
9	Дорнод	387	1916	27	11	3	4	4	13	58.1%	0	0.0%
10	Дундговь	241	764	12	5	0	0	0	7	41.7%	0	0.0%
11	Завхан	138	393	10	3	0	0	1	7	40.0%	0	0.0%
12	Орхон	399	568	18	10	2	1	1	6	68.4%	0	0.0%
13	Өвөрхангай	520	2185	23	12	0	0	0	11	52.2%	2	16.7%
14	Өмнөговь	146	293	9	4	1	2	2	4	63.6%	1	16.7%
15	Сүхбаатар	192	696	2	2	0	1	1	0	100.0%	0	0.0%
16	Сэлэнгэ	157	1383	14	7	0	0	0	7	50.0%	0	0.0%
17	Төв	146	512	16	7	0	0	0	9	43.8%	0	0.0%
18	Увс	533	1274	12	8	0	3	3	4	73.3%	0	0.0%
19	Ховд	339	748	12	9	1	2	2	2	85.7%	2	18.2%
20	Хөвсгөл	218	880	16	6	1	1	1	9	47.1%	0	0.0%
21	Хэнтий	251	951	29	6	6	0	0	17	41.4%	0	0.0%
<b>22</b>	<b>Аймгийн дүн</b>	<b>6260</b>	<b>19783</b>	<b>347</b>	<b>151</b>	<b>20</b>	<b>29</b>	<b>29</b>	<b>176</b>	<b>53.2%</b>	<b>10</b>	<b>5.6%</b>
23	Улаанбаатар	22431	12317	1046	503	108	70	71	419	61.1%	32	5.6%
<b>24</b>	<b>Улсын дүн</b>	<b>28691</b>	<b>32100</b>	<b>1393</b>	<b>654</b>	<b>128</b>	<b>99</b>	<b>100</b>	<b>595</b>	<b>59.1%</b>	<b>42</b>	<b>5.6%</b>

## 5. ХАЛДВАРТ ӨВЧИН

Улсын хэмжээнд 2023 оны эхний 4 сарын байдлаар 24 төрлийн 12825 халдварт өвчний тохиолдол бүртгэгдэж, 10000 хүн амд 37.1 ногдож байна. Өмнөх оны мөн үеэс 232215 тохиолдлоор буюу 10000 хүн амд ногдох өвчлөл 681.6-оор буурсан байна.

10 000 хүн амд ногдох халдварт өвчнийг аймгуудаар харьцуулбал: Сэлэнгэ (101.8), Дорнод (86.9), Дорноговь (60.5), Дархан-Уул (52.7), Өмнөговь (46.8), Сүхбаатар (44.8), Орхон (41.3), Говьсүмбэр (40.0), Төв (37.9) аймгуудад улсын дундаж үзүүлэлтээс 0.8-64.7 өндөр байна.

### Хүснэгт 5.1 Халдварт өвчний тохиолдол, нас баралт, төрлөөр

№	Халдварт өвчний төрөл	Өвчлөл			Нас баралт		
		2022 он	2023 он	Өсөлт/ Бууралт	2022 он	2023 он	Өсөлт/ Бууралт
1	Амьсгалын замын халдварт өвчин	1411	5487	4076	22	11	-11
2	Бэлгийн замаар дамжих халдварт өвчин	3574	3624	50	2	1	-1
3	Гэдэсний халдварт өвчин	532	1812	1280	1	0	-1
4	Зоонозын халдварт өвчин	43	43	0	0	0	0
5	Цусаар дамжих халдварт өвчин	59	86	27	0	4	4
6	Бусад халдварт өвчин	239421	1773	-237648	117	3	-114
7	<b>Нийт халдварт өвчин</b>	<b>245040</b>	<b>12825</b>	<b>-232215</b>	<b>142</b>	<b>19</b>	<b>-123</b>

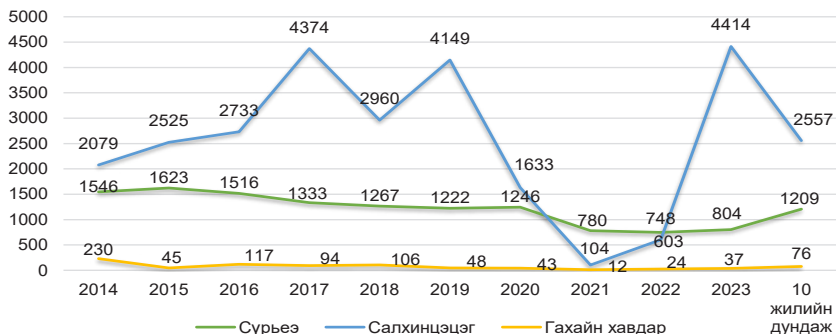
### 5.1. Халдварт өвчний нас баралт

Улсын хэмжээнд 2023 оны эхний 4 сарын байдлаар халдварт өвчний нас баралтын нийт 19 тохиолдол бүртгэгдсэнээс сүрьеэ (11), төрөлхийн тэмбүү (1), вирүст хепатит (4), нярайн бактерт үжил (1), хумхаа (1), коронавируст халдвар (1) тохиолдол тус тус бүртгэгдсэн байна.

### 5.2. Амьсгалын замын халдварт өвчин

2023 оны эхний 4 сарын байдлаар улсын хэмжээнд амьсгалын замын халдварт өвчний 5487 тохиолдол бүртгэгдэж, нийт халдварт өвчний 42.8 хувийг эзэлж байна. Амьсгалын замын халдварт өвчин өмнөх оноос 4076 тохиолдлоор өссөн байна.

**Зураг 5.1 Амьсгалын замын халдварт өвчний тохиолдол**

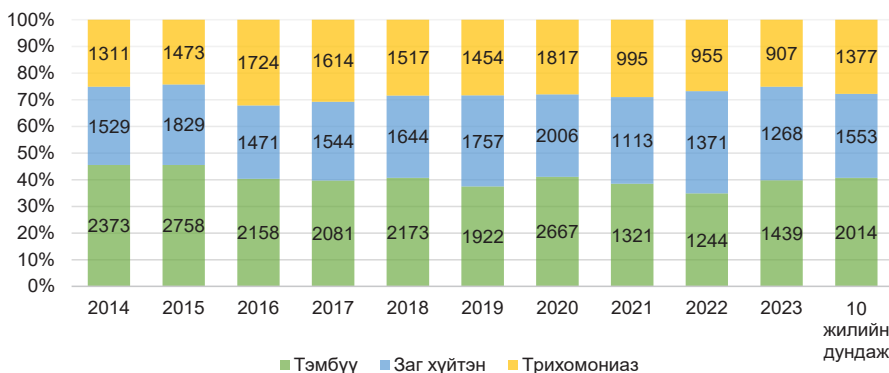


**5.3. Бэлгийн замаар дамжих халдварт өвчин**

2023 оны эхний 4 сарын байдлаар улсын хэмжээнд бэлгийн замаар дамжих халдварт өвчний 3624 тохиолдол бүртгэгдсэн нь нийт халдварт өвчний 28.3 хувийг эзэлж байна. Өмнөх оны мөн үеэс 50 тохиолдлоор өссөн байна.

Бэлгийн замаар дамжих халдварт өвчний 39.7 хувийг тэмбүү, 35.0 хувийг заг хүйтэн, 25.0 хувийг трихомониаз, 0.3 хувийг ХДХВ/ДОХ тус тус эзэлж байна. Өнгөрсөн оны мөн үетэй харьцуулахад тэмбүүгийн өвчлөл 195 тохиолдлоор өссөн ба 10000 хүн амд ногдох тэмбүүгийн өвчлөл Архангай (12.0), Говьсүмбэр (7.8), Өвөрхангай (4.9) аймгууд болон Улаанбаатар хотод (5.3) улсын дундаж үзүүлэлтээс 0.7-7.9 өндөр байна.

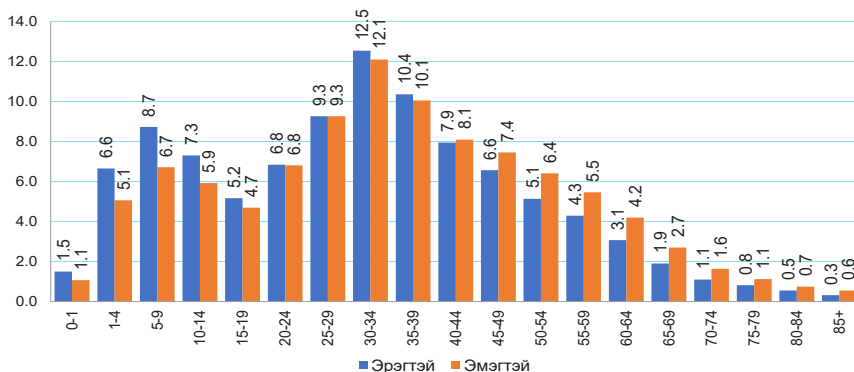
**Зураг 5.2 Бэлгийн замаар дамжих халдварт өвчний тохиолдол**



## 5.4. Коронавируст халдвар /COVID-19/

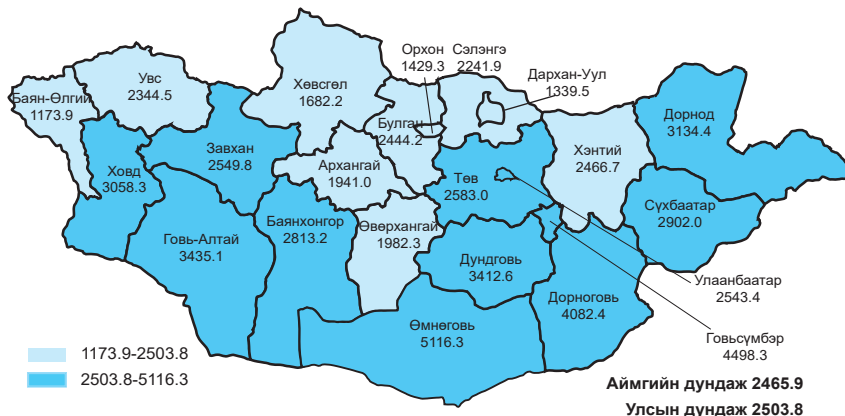
2020 оны 3 сард Монгол Улсад шинэ коронавируст халдварын анхны тохиолдол гадаадаас зөөвөрлөгдөн ирж бүртгэгдсэнээс хойш 865702 тохиолдол бүртгэгдэж, 10000 хүн амд 2503.8 ногдож байна. Үүнээс 2023 оны эхний 4 сарын байдлаар 1275 тохиолдол буюу нийт халдварын 0.1 хувь бүртгэгдсэн байна.

Зураг 5.3 Коронавируст халдварын өвчлөл, /хүйс, насны бүлгээр/



Нийт тохиолдлын 0.1 хувь нь гадаадаас зөөвөрлөгдсөн, 99.9 хувь нь дотоодын халдвар, 42.6 хувь нь эмчлэгдэж, эмнэлгээс гарсан байна. Коронавируст халдварын шалтгаант нас баралтын 2125 тохиолдол бүртгэгдсэн байна.

Зураг 5.4 Коронавируст халдварын өвчлөл, 10 000 хүн амд



### Эх, хүүхдийн эрүүл мэндийн үзүүлэлт, 2022, 2023 оны эхний 4 сарын байдлаар

Аймаг хот	Төрсөн эх			Амьд төрсөн хүүхэд			Амьгүй төрсөн хүүхэд	
	2022 онд	2023 онд	5 жилийн дундаж	2022 онд	2023 онд	5 жилийн дундаж	2022 онд	2023 онд
	1. Архангай	428	512	523	429	513	525	0
2. Баян-Өлгий	839	910	914	840	919	917	7	4
3. Баянхонгор	484	538	586	483	545	590	3	2
4. Булган	200	213	251	199	214	252	1	0
5. Говь-Алтай	308	347	399	310	349	402	0	4
6. Говьсүмбэр	106	132	131	105	133	132	1	0
7. Дархан-Уул	537	685	698	545	683	704	2	5
8. Дорноговь	373	361	421	375	362	423	0	1
9. Дорнод	475	516	578	482	523	583	2	5
10. Дундговь	212	242	270	210	244	271	2	0
11. Завхан	306	406	411	310	407	414	1	1
12. Орхон	707	765	801	710	764	803	4	4
13. Өвөрхангай	601	696	716	596	701	717	6	1
14. Өмнөговь	368	450	491	368	450	492	2	2
15. Сүхбаатар	316	435	412	316	436	414	2	2
16. Сэлэнгэ	407	454	508	408	459	512	2	1
17. Төв	234	304	326	239	306	327	1	1
18. Увс	484	626	597	487	629	599	2	4
19. Ховд	490	622	646	491	628	650	1	2
20. Хөвсгөл	722	754	838	722	756	838	3	3
21. Хэнтий	401	438	490	405	443	494	1	0
<b>АЙМГИЙН ДҮН</b>	<b>8998</b>	<b>10406</b>	<b>11009</b>	<b>9030</b>	<b>10464</b>	<b>11062</b>	<b>43</b>	<b>44</b>
22. Улаанбаатар	10135	11507	11925	10199	11580	12023	68	78
<b>Улсын дүн</b>	<b>19133</b>	<b>21913</b>	<b>22934</b>	<b>19229</b>	<b>22044</b>	<b>23084</b>	<b>111</b>	<b>122</b>



## Эхийн эндэгдэл, 2022, 2023 оны эхний 4 сарын байдлаар

Аймаг хот	Эхийн эндэгдэл /бодит тоо/		Эхийн эндэгдэл /100 000 амьд төрөлтөд/		
	2022 онд	2023 онд	2022 онд	2023 онд	5 жилийн дундаж
1. Архангай	0	0	0.0	0.0	76.2
2. Баян-Өлгий	2	0	238.1	0.0	87.2
3. Баянхонгор	1	0	207.0	0.0	33.9
4. Булган	0	0	0.0	0.0	0.0
5. Говь-Алтай	0	0	0.0	0.0	0.0
6. Говьсүмбэр	0	0	0.0	0.0	0.0
7. Дархан-Уул	0	0	0.0	0.0	0.0
8. Дорноговь	1	1	266.7	276.2	141.8
9. Дорнод	0	0	0.0	0.0	34.3
10. Дундговь	0	0	0.0	0.0	0.0
11. Завхан	0	0	0.0	0.0	0.0
12. Орхон	0	0	0.0	0.0	0.0
13. Өвөрхангай	0	0	0.0	0.0	55.8
14. Өмнөговь	0	0	0.0	0.0	0.0
15. Сүхбаатар	0	0	0.0	0.0	0.0
16. Сэлэнгэ	0	0	0.0	0.0	39.1
17. Төв	0	0	0.0	0.0	0.0
18. Увс	0	0	0.0	0.0	0.0
19. Ховд	1	0	203.7	0.0	92.3
20. Хөвсгөл	1	0	138.5	0.0	95.4
21. Хэнтий	1	0	246.9	0.0	40.5
<b>АЙМГИЙН ДҮН</b>	<b>7</b>	<b>1</b>	<b>77.5</b>	<b>9.6</b>	<b>39.8</b>
22. Улаанбаатар	2	5	19.6	43.2	29.9
<b>УЛСЫН ДҮН</b>	<b>9</b>	<b>6</b>	<b>46.8</b>	<b>27.2</b>	<b>34.7</b>

## Төрсөн хүүхдийн мэдээ, 2023 оны эхний 4 сарын байдлаар

Аймаг хот	Амьд төрсөн хүүхэд					Амьгүй төрөлтийн түвшин /1000 нийт төрөлтөд/	
	Бүгд	Эрэгтэй	Эмэгтэй	Төрөөд 1 цагийн дотор хөхөө амласан хүүхдийн эзлэх хувь	2500 граммаас доош жинтэй төрсөн хүүхдийн эзлэх хувь	2022 онд	2023 онд
1. Архангай	513	279	234	94.2	5.5	0.0	3.9
2. Баян-Өлгий	919	493	426	99.6	6.0	8.3	4.3
3. Баянхонгор	545	291	254	96.0	4.8	6.2	3.7
4. Булган	214	105	109	96.7	0.9	5.0	0.0
5. Говь-Алтай	349	196	153	99.1	4.0	0.0	11.3
6. Говьсүмбэр	133	72	61	99.2	1.5	9.4	0.0
7. Дархан-Уул	683	359	324	99.9	2.6	3.7	7.3
8. Дорноговь	362	174	188	99.7	2.8	0.0	2.8
9. Дорнод	523	264	259	99.2	3.3	4.1	9.5
10. Дундговь	244	115	129	99.2	1.6	9.4	0.0
11. Завхан	407	181	226	99.0	4.4	3.2	2.5
12. Орхон	764	386	378	99.1	4.2	5.6	5.2
13. Өвөрхангай	701	360	341	97.4	3.7	10.0	1.4
14. Өмнөговь	450	240	210	96.9	2.4	5.4	4.4
15. Сүхбаатар	436	223	213	94.7	2.1	6.3	4.6
16. Сэлэнгэ	459	227	232	95.2	3.1	4.9	2.2
17. Төв	306	163	143	99.0	2.0	4.2	3.3
18. Увс	629	310	319	96.3	3.8	4.1	6.3
19. Ховд	628	298	330	99.2	3.0	2.0	3.2
20. Хөвсгөл	756	389	367	97.5	2.4	4.1	4.0
21. Хэнтий	443	216	227	98.6	3.2	2.5	0.0
<b>Аймгийн дүн</b>	<b>10464</b>	<b>5341</b>	<b>5123</b>	<b>97.9</b>	<b>3.5</b>	<b>4.7</b>	<b>4.2</b>
22. Улаанбаатар	11580	5946	5634	95.4	5.0	6.6	6.7
<b>Улсын дүн</b>	<b>22044</b>	<b>11287</b>	<b>10757</b>	<b>96.6</b>	<b>4.3</b>	<b>5.7</b>	<b>5.5</b>

## ХҮҮХДИЙН ЭНДЭГДЭЛ, 2022, 2023 ОНЫ ЭХНИЙ 4 САРЫН БАЙДЛААР

Аймаг хот	Нялхсын эндэгдэл				Нялхсын эндэгдэл /1000 амьд төрөлтөд/				5 хүртэлх насны хүүхдийн эндэгдэл /1000 амьд төрөлтөд/							
	2022 онд		2023 онд		2022 онд		2023 онд		2022 онд		2023 онд		2022 онд		2023 онд	
	онд	дундаж	онд	дундаж	онд	дундаж	онд	дундаж	онд	дундаж	онд	дундаж	онд	дундаж	онд	дундаж
1. Архангай	8	4	7	18.6	7.8	12.6	9	7	9	21.0	13.6	17.1				
2. Баян-Өлгий	13	21	19	15.5	22.9	20.9	21	25	23	25.0	27.2	25.5				
3. Баянхонгор	4	7	6	8.3	12.8	10.9	4	8	9	8.3	14.7	15.9				
4. Булган	2	3	4	10.1	14.0	15.8	3	3	4	15.1	14.0	16.6				
5. Говь-Алтай	6	3	7	19.4	8.6	17.9	8	4	9	25.8	11.5	21.4				
6. Говьсүмбэр	2	0	1	19.0	0.0	6.0	2	0	1	19.0	0.0	9.1				
7. Дархан-Уул	9	7	7	16.5	10.2	10.2	11	9	9	20.2	13.2	13.3				
8. Дорноговь	3	5	4	8.0	13.8	9.9	4	5	5	10.7	13.8	12.3				
9. Дорнод	7	2	6	14.5	3.8	10.3	8	4	8	16.6	7.6	13.0				
10. Дундговь	1	1	1	4.8	4.1	3.7	1	1	1	4.8	4.1	4.4				
11. Завхан	7	5	8	22.6	12.3	19.3	7	7	10	22.6	17.2	23.7				
12. Орхон	1	8	6	1.4	10.5	7.7	2	9	7	2.8	11.8	9.0				
13. Өвөрхангай	10	8	9	16.8	11.4	13.1	11	9	11	18.5	12.8	15.3				
14. Өмнөговь	8	3	6	21.7	6.7	11.8	9	3	7	24.5	6.7	14.2				
15. Сүхбаатар	3	2	3	9.5	4.6	7.2	7	3	5	22.2	6.9	12.1				
16. Сэлэнгэ	3	5	4	7.4	10.9	7.4	5	6	6	12.3	13.1	10.9				
17. Төв	6	3	4	25.1	9.8	12.2	10	5	6	41.8	16.3	18.9				
18. Увс	8	7	8	16.4	11.1	13.7	11	9	10	22.6	14.3	17.0				
19. Ховд	6	10	9	12.2	15.9	14.1	8	11	11	16.3	17.5	16.9				
20. Хөвсгөл	9	8	12	12.5	10.6	14.1	11	12	14	15.2	15.9	16.9				
21. Хэнтий	4	5	7	9.9	11.3	13.8	6	6	8	14.8	13.5	16.2				
<b>Аймгийн дүн</b>	<b>120</b>	<b>117</b>	<b>139</b>	<b>13.3</b>	<b>11.2</b>	<b>12.5</b>	<b>158</b>	<b>146</b>	<b>174</b>	<b>17.5</b>	<b>14.0</b>	<b>15.8</b>				
22. Улаанбаатар	131	169	151	12.8	14.6	12.5	157	187	172	15.4	16.1	14.3				
<b>Улсын дүн</b>	<b>251</b>	<b>286</b>	<b>290</b>	<b>13.1</b>	<b>13.0</b>	<b>12.5</b>	<b>315</b>	<b>333</b>	<b>346</b>	<b>16.4</b>	<b>15.1</b>	<b>15.0</b>				

## ХҮҮХДИЙН ЭНДЭГДЭЛ ХҮЙСЭЭР, 2023 ОНЫ ЭХНИЙ 4 САРЫН БАЙДЛААР

Аймаг хот	Нялхсын эндэгдэл			5 хүртэлх насны хүүхдийн эндэгдэл		
	Бүгд	Эрэгтэй	Эмэгтэй	Бүгд	Эрэгтэй	Эмэгтэй
1. Архангай	4	4	0	7	5	2
2. Баян-Өлгий	21	9	12	25	12	13
3. Баянхонгор	7	2	5	8	3	5
4. Булган	3	1	2	3	1	2
5. Говь-Алтай	3	3	0	4	4	0
6. Говьсүмбэр	0	0	0	0	0	0
7. Дархан-Уул	7	5	2	9	6	3
8. Дорноговь	5	4	1	5	4	1
9. Дорнод	2	1	1	4	1	3
10. Дундговь	1	1	0	1	1	0
11. Завхан	5	4	1	7	6	1
12. Орхон	8	5	3	9	6	3
13. Өвөрхангай	8	3	5	9	3	6
14. Өмнөговь	3	2	1	3	2	1
15. Сүхбаатар	2	1	1	3	2	1
16. Сэлэнгэ	5	4	1	6	5	1
17. Төв	3	3	0	5	5	0
18. Увс	7	4	3	9	5	4
19. Ховд	10	7	3	11	7	4
20. Хөвсгөл	8	4	4	12	6	6
21. Хэнтий	5	2	3	6	3	3
<b>АЙМГИЙН ДҮН</b>	<b>117</b>	<b>69</b>	<b>48</b>	<b>146</b>	<b>87</b>	<b>59</b>
22. Улаанбаатар	169	91	78	187	98	89
<b>УЛСЫН ДҮН</b>	<b>286</b>	<b>160</b>	<b>126</b>	<b>333</b>	<b>185</b>	<b>148</b>

## Нас баралт, 2022, 2023 оны эхний 4 сарын байдлаар

Аймаг хот	Нийт нас баралт		Эмнэлгийн нас баралт		Эмнэлэгт хоног болоогүй	
	2022 онд	2023 онд	2022 онд	2023 онд	2022 онд	2023 онд
1. Архангай	163	174	19	32	6	11
2. Баян-Өлгий	164	179	24	30	11	8
3. Баянхонгор	157	163	32	38	11	11
4. Булган	93	118	16	18	5	4
5. Говь-Алтай	108	91	33	18	8	6
6. Говьсүмбэр	31	21	6	8	3	2
7. Дархан-Уул	181	165	61	58	22	20
8. Дорноговь	141	128	35	44	11	10
9. Дорнод	114	109	34	32	10	9
10. Дундговь	80	67	16	15	9	9
11. Завхан	117	133	21	21	9	7
12. Орхон	186	147	38	31	10	11
13. Өвөрхангай	209	194	37	33	6	7
14. Өмнөговь	100	103	28	25	12	10
15. Сүхбаатар	112	116	28	17	11	10
16. Сэлэнгэ	170	160	25	26	9	12
17. Төв	178	164	39	34	17	10
18. Увс	127	136	18	29	9	11
19. Ховд	122	125	27	21	5	4
20. Хөвсгөл	260	230	57	47	17	15
21. Хэнтий	122	112	36	39	12	14
<b>Аймгийн дүн</b>	<b>2935</b>	<b>2835</b>	<b>630</b>	<b>616</b>	<b>213</b>	<b>201</b>
22. Улаанбаатар	2951	2862	1165	1184	213	235
<b>Улсын дүн</b>	<b>5886</b>	<b>5697</b>	<b>1795</b>	<b>1800</b>	<b>426</b>	<b>436</b>

## Эмнэлгийн тусламж, үйлчилгээний зарим үзүүлэлтүүд 2023 оны эхний 4 сарын байдлаар

Аймаг хот	Нийт үзлэг	Үүнээс						Өмчлөгч төрийн хүч ЭМГД	Ор хоноо	Дундаж ор хоноо	Бүртгэгдсэн өвчлөл		
		Урьдчилан саргилгах үзлэг	Өвчний учир амбулаторт	Идэвхитэй хяналт	Гэрлийн идэвхитэй	Гэрийн дуудлаг- аар	2022 онд				2023 онд	5 жилийн дундаж	
1. Архангай	119031	34334	66651	8786	6595	2665	7048	48417	6.9	32448	40926	32296	
2. Баян-Өлгий	168349	31630	94167	18187	17900	6485	13249	92510	7.0	31216	51486	30941	
3. Баянхонгор	104821	22043	52380	10610	14672	5116	8435	60810	7.2	27252	30624	29188	
4. Булган	77506	12765	57165	3497	2271	1808	4364	31223	7.2	23532	36735	21499	
5. Говь-Алтай	88930	18791	59318	2354	6490	1977	4937	36500	7.4	20163	21704	19828	
6. Говьсүмбэр	45962	5935	33524	1973	4349	181	2233	15930	7.1	2309	3970	2368	
7. Дархан-Уул	248309	72418	126084	17742	31034	1031	11069	77352	7.0	18439	22000	19592	
8. Дорноговь	150407	33700	90345	15484	8590	2288	7116	51229	7.2	34499	41233	33413	
9. Дорнод	166788	49360	84592	12618	18779	1439	6817	47610	7.0	26120	37893	23253	
10. Дундговь	60032	14234	38902	3920	1989	987	3873	29025	7.5	12963	19269	12846	
11. Завхан	115887	22349	74446	5894	8383	4815	7664	54011	7.0	34423	48653	30034	
12. Орхон	237877	76040	111636	14446	34923	832	13606	93708	6.9	27022	24294	21239	
13. Өвөрхангай	157758	30366	110773	8788	4706	3125	10617	77252	7.3	21155	30002	24367	
14. Өмнөговь	127787	27460	87605	7938	3589	1195	6067	39020	6.4	33067	39814	30568	
15. Сүхбаатар	92687	19505	55326	10727	4973	2156	5630	45008	8.0	14429	19963	14553	
16. Сэлэнгэ	165144	37831	104313	13128	6709	3163	8992	64851	7.2	23251	28239	19663	
17. Төв	118947	33889	71316	8303	4133	1306	5899	42969	7.3	30828	41167	33018	
18. Увс	126025	22599	84467	7204	8536	3219	8126	55862	6.9	31436	36971	28610	
19. Хөвд	159896	30614	96958	12098	17670	2556	10436	78222	7.5	24098	36140	25582	
20. Хөвсгөл	171220	45767	104844	9343	7356	3910	10792	72890	6.8	38705	62110	40883	
21. Хэнтий	115526	17663	77799	12096	4961	3007	7240	54766	7.6	30769	40869	28187	
<b>Аймгийн дүн</b>	<b>2818889</b>	<b>659293</b>	<b>1682611</b>	<b>205136</b>	<b>218608</b>	<b>53241</b>	<b>164210</b>	<b>1169165</b>	<b>7.1</b>	<b>538124</b>	<b>714082</b>	<b>521928</b>	
22. Улаанбаатар	4564295	1013648	2948325	204598	385786	11738	195247	1320126	6.8	467233	651357	453135	
<b>Улсын дүн</b>	<b>7383184</b>	<b>1673141</b>	<b>4630936</b>	<b>409734</b>	<b>604394</b>	<b>64979</b>	<b>359457</b>	<b>2489291</b>	<b>6.9</b>	<b>1005357</b>	<b>1365419</b>	<b>975064</b>	

## Халдварт өвчин, аймгаар. 2022, 2023 оны эхний 4 сарын байдлаар

Аймаг хот	Нийт халдварт өвчин								Таргал
	Өвчлөл				10 000 хүн амд				
	2022 онд	2023 онд	5 жилийн дундаж	2022 онд	2023 онд	5 жилийн дундаж	2022 онд	2023 онд	
1. Архангай	4344	225	1045	461.1	24.2	110.9	1	1	
2. Баян-Өлгий	2062	113	510	182.7	9.8	45.5	0	0	
3. Баянхонгор	6228	237	1602	699.4	26.8	180.1	1	1	
4. Булган	2424	103	617	396.7	16.8	100.7	0	0	
5. Говь-Алтай	5695	102	1229	985.0	17.9	212.6	0	0	
6. Говьсүмбэр	2215	72	491	1220.4	40.0	271.0	0	0	
7. Дархан-Уул	1441	569	728	133.7	52.7	67.9	0	0	
8. Дорноговь	7038	430	1638	984.9	60.5	229.7	0	0	
9. Дорнод	5903	727	1712	704.8	86.9	205.7	2	2	
10. Дундговь	2744	169	660	584.8	36.4	140.9	1	1	
11. Завхан	6049	185	1401	831.7	25.8	192.7	0	0	
12. Орхон	4077	451	1131	375.0	41.3	104.4	0	0	
13. Өвөрхангай	4743	302	1187	409.8	26.3	102.5	0	0	
14. Өмнөговь	10922	341	2352	1522.9	46.8	328.6	0	0	
15. Сүхбаатар	3492	292	922	540.0	44.8	143.2	0	0	
16. Сэлэнгэ	6446	1093	1681	592.0	101.8	154.4	0	0	
17. Төв	6018	349	1525	644.0	37.9	163.2	1	1	
18. Увс	4378	127	1004	520.6	15.1	119.4	1	1	
19. Ховд	6349	164	1468	696.7	18.0	161.5	0	0	
20. Хөвсгөл	3750	436	1181	274.1	31.9	86.8	1	1	
21. Хэнтий	3588	159	848	454.4	20.1	107.6	1	1	
<b>Аймгийн дүн</b>	<b>99906</b>	<b>6646</b>	<b>24932</b>	<b>564.4</b>	<b>37.6</b>	<b>141.1</b>	<b>9</b>	<b>9</b>	
22. Улаанбаатар	145134	6179	37312	885.4	36.5	229.8	10	10	
<b>Улсын дүн</b>	<b>245040</b>	<b>12825</b>	<b>62244</b>	<b>718.7</b>	<b>37.1</b>	<b>183.5</b>	<b>19</b>	<b>19</b>	

## Халдварт өвчин, төрлөөр 2022, 2023 оны эхний 4 сарын байдлаар

№	Халдварт өвчин /ӨОУА 10 нэршлээр/	Өвчлөл				10 000 хүн амд				Таргал
		2022 онд		2023 онд		2022 онд		2023 онд		
		Тоо	Өсөлт бууралт	Тоо	Өсөлт бууралт	Тоо	Өсөлт бууралт	Тоо	Өсөлт бууралт	
1	Холер (A00)	0	0	0	0	0.0	0.0	0.0	0.0	0
2	Балнад (A01)	0	0	0	0	0.0	0.0	0.0	0.0	0
3	Сальмонеллэз (A02)	76	62	-14	0.2	0.2	0.2	0.0	0.0	0
4	Цусан суулга (A03)	313	338	25	0.9	1.0	0.1	0.1	0.1	0
5	Бактерийн гаралтай бусад хоолны хордлого (A05)	51	90	39	0.1	0.3	0.2	0.2	0.2	0
6	Халдварын гаралтай гастроэнтерит ба суулга (A09)	4	41	37	0.0	0.1	0.1	0.1	0.1	0
7	Сурьез (A15-A19)	748	804	56	2.2	2.3	0.1	0.1	0.1	11
8	Тарваган тахал (A20)	0	0	0	0.0	0.0	0.0	0.0	0.0	0
9	Боом өвчин (A22)	0	0	0	0.0	0.0	0.0	0.0	0.0	0
10	Бруцеллэз (A23)	21	19	-2	0.1	0.1	0.0	0.0	0.0	0
11	Татран (A35)	0	0	0	0.0	0.0	0.0	0.0	0.0	0
12	Сахуу (A36)	0	0	0	0.0	0.0	0.0	0.0	0.0	0
13	Хөхүүл ханиад (A37)	0	0	0	0.0	0.0	0.0	0.0	0.0	0
14	Улаан эсэргэнэ (A38)	17	166	149	0.0	0.5	0.5	0.5	0.5	0
15	Менингококк халдвар (A39)	2	6	4	0.0	0.0	0.0	0.0	0.0	0
16	Ёлом (A46)	16	51	35	0.0	0.1	0.1	0.1	0.1	0
17	Хийт үхжил (A48)	0	0	0	0.0	0.0	0.0	0.0	0.0	0
18	Тэмбүү (A50-A53)	1244	1439	195	3.6	4.2	0.6	0.6	0.6	1
	Үүнээс: төрөлхийн тэмбүү (A50)	5	9	4	-	-	-	-	-	1
19	Гонококк халдвар (A54)	1371	1268	-103	4.0	3.7	-0.3	-0.3	-0.3	0
20	Трихомониаз (A59)	955	907	-48	2.8	2.6	-0.2	-0.2	-0.2	0
21	Спирохетээр сэдээгдсэн бусад халдвар (A69)	0	0	0	0.0	0.0	0.0	0.0	0.0	0



№	Халдварт өвчин /ӨУА 10 нэршлээр/	Өвчлөл				10 000 хүн амд				Нас баралт
		2022 онд	2023 онд	Өсөлт бууралт	2022 онд	2023 онд	Өсөлт бууралт	2023 онд		
22	Хачитт риккетсиоз (А77)	21	10	-11	0.1	0.0	-0.1	0	0	
23	Цочмог полиомиелит (А80)	0	0	0	0.0	0.0	0.0	0	0	
24	Галзуу (А82)	0	0	0	0.0	0.0	0.0	0	0	
25	Хачагаар дамжих вирус энцефалит (А84)	1	0	-1	0.0	0.0	0.0	0	0	
26	Денге чиррэг (А90)	0	0	0	0.0	0.0	0.0	0	0	
27	Салхинцээг (В01)	603	4414	3811	1.8	12.8	11.0	0	0	
28	Улаанбурхан (В05)	0	0	0	0.0	0.0	0.0	0	0	
29	Улаанууд (В06)	0	3	3	0.0	0.0	0.0	0	0	
30	Халдварт эритема (В08.3)	1	6	5	0.0	0.0	0.0	0	0	
31	Гар,хөл,амны өвчин (В08.4)	83	1279	1196	0.2	3.7	3.5	0	0	
32	Вируст гепатит (В15-В19)	66	98	32	0.2	0.3	0.1	4	4	
	Вируст гепатит А (В15)	5	2	-3	0.0	0.0	0.0	-	-	
	Вируст гепатит В (В16)	37	49	12	0.1	0.1	0.0	-	-	
	Вируст гепатит С (В17.1)	22	37	15	0.1	0.1	0.0	-	-	
33	ХДХВ/ДОХ (В20-В24)	4	10	6	0.0	0.0	0.0	0	0	
34	Гахай хавдар (В26)	24	37	13	0.1	0.1	0.0	0	0	
35	Мөөгөнцөртөх (В45-В49)	512	481	-31	1.5	1.4	-0.1	0	0	
36	Нярайн бактерт үжил (Р36)	1	7	6	0.0	0.0	0.0	1	1	
37	АЦХАХ/SAARS (В34.2)	0	0	0	0.0	0.0	0.0	0	0	
38	Хумхаа (В50)	0	14	14	0.0	0.0	0.0	1	1	
39	Коронавируст халдвар (COVID-19)	238906	1275	-237631	700.6	3.7	-686.9	1	1	
40	<b>Бүгд</b>	<b>245040</b>	<b>12825</b>	<b>-232215</b>	<b>718.7</b>	<b>37.1</b>	<b>-681.6</b>	<b>19</b>	<b>19</b>	

# 1. Гэдэсний халдварт өвчин

Аймаг хот	A00 Холер /Cholera/						A01 Балнад /Typhoid and paratyphoid fevers/						
	Өвчлөл			10 000 хүн амд			Өвчлөл			10 000 хүн амд			Нас баралт
	2022 онд	2023 онд	5 жилийн дундаж	2022 онд	2023 онд	5 жилийн дундаж	2022 онд	2023 онд	5 жилийн дундаж	2022 онд	2023 онд	5 жилийн дундаж	
1. Архангай	0	0	0	0.0	0.0	0.0	0	0	0	0	0	0.0	0
2. Баян-Өлгий	0	0	0	0.0	0.0	0.0	0	0	0	0	0	0.0	0
3. Баянхонгор	0	0	0	0.0	0.0	0.0	0	0	0	0	0	0.0	0
4. Булган	0	0	0	0.0	0.0	0.0	0	0	0	0	0	0.0	0
5. Говь-Алтай	0	0	0	0.0	0.0	0.0	0	0	0	0	0	0.0	0
6. Говьсүмбэр	0	0	0	0.0	0.0	0.0	0	0	0	0	0	0.0	0
7. Дархан-Уул	0	0	0	0.0	0.0	0.0	0	0	0	0	0	0.0	0
8. Дорноговь	0	0	0	0.0	0.0	0.0	0	0	0	0	0	0.0	0
9. Дорнод	0	0	0	0.0	0.0	0.0	0	0	0	0	0	0.0	0
10. Дундговь	0	0	0	0.0	0.0	0.0	0	0	0	0	0	0.0	0
11. Завхан	0	0	0	0.0	0.0	0.0	0	0	0	0	0	0.0	0
12. Орхон	0	0	0	0.0	0.0	0.0	0	0	0	0	0	0.0	0
13. Өвөрхангай	0	0	0	0.0	0.0	0.0	0	0	0	0	0	0.0	0
14. Өмнөговь	0	0	0	0.0	0.0	0.0	0	0	0	0	0	0.0	0
15. Сүхбаатар	0	0	0	0.0	0.0	0.0	0	0	0	0	0	0.0	0
16. Сэлэнгэ	0	0	0	0.0	0.0	0.0	0	0	0	0	0	0.0	0
17. Төв	0	0	0	0.0	0.0	0.0	0	0	0	0	0	0.0	0
18. Увс	0	0	0	0.0	0.0	0.0	0	0	0	0	0	0.0	0
19. Ховд	0	0	0	0.0	0.0	0.0	0	0	0	0	0	0.0	0
20. Хөвсгөл	0	0	0	0.0	0.0	0.0	0	0	0	0	0	0.0	0
21. Хэнтий	0	0	0	0.0	0.0	0.0	0	0	0	0	0	0.0	0
<b>Аймгийн дүн</b>	<b>0</b>	<b>0</b>	<b>0</b>	<b>0.0</b>	<b>0.0</b>	<b>0.0</b>	<b>0</b>	<b>0</b>	<b>0</b>	<b>0</b>	<b>0</b>	<b>0.0</b>	<b>0</b>
22. Улаанбаатар	0	0	0	0.0	0.0	0.0	0	0	0	0	0	0.0	0
<b>Улсын дүн</b>	<b>0</b>	<b>0</b>	<b>0</b>	<b>0.0</b>	<b>0.0</b>	<b>0.0</b>	<b>0</b>	<b>0</b>	<b>0</b>	<b>0</b>	<b>0</b>	<b>0.0</b>	<b>0</b>

Аймаг хот	A02 Сальмонеллэз /Other salmonella infections/										A03 Цусан суулга /Shigellosis/									
	Өвчлөл			10 000 хүн амд			Trade о H	Өвчлөл			10 000 хүн амд			Trade о H						
	2022 онд	2023 онд	5 жилийн дундаж	2022 онд	2023 онд	5 жилийн дундаж		2022 онд	2023 онд	5 жилийн дундаж	2022 онд	2023 онд	5 жилийн дундаж							
1. Архангай	1	6	2	0.1	0.6	0.2	0	9	10	16	1.0	1.1	1.7	0						
2. Баян-Өлгий	0	1	0	0.0	0.1	0.0	0	0	0	1	0.0	0.0	0.1	0						
3. Баянхонгор	0	1	0	0.0	0.1	0.0	0	0	1	1	0.0	0.1	0.1	0						
4. Булган	0	0	0	0.0	0.0	0.0	0	0	0	0	0.0	0.0	0.1	0						
5. Говь-Алтай	0	0	0	0.0	0.0	0.0	0	0	0	0	0.0	0.0	0.1	0						
6. Говьсүмбэр	0	0	0	0.0	0.0	0.0	0	0	0	0	0.0	0.0	0.0	0						
7. Дархан-Уул	0	1	0	0.0	0.1	0.0	0	2	2	3	0.2	0.2	0.3	0						
8. Дорноговь	0	0	0	0.0	0.0	0.0	0	6	9	9	0.8	1.3	1.3	0						
9. Дорнод	1	4	3	0.1	0.5	0.3	0	5	16	10	0.6	1.9	1.2	0						
10. Дундговь	0	0	0	0.0	0.0	0.0	0	0	2	1	0.0	0.4	0.2	0						
11. Завхан	1	0	0	0.1	0.0	0.0	0	2	1	9	0.3	0.1	1.2	0						
12. Орхон	1	0	0	0.1	0.0	0.0	0	0	9	18	0.0	0.8	1.6	0						
13. Өвөрхангай	5	0	1	0.4	0.0	0.1	0	5	13	15	0.4	1.1	1.3	0						
14. Өмнөговь	0	1	1	0.0	0.1	0.2	0	3	6	4	0.4	0.8	0.6	0						
15. Сүхбаатар	0	1	0	0.0	0.2	0.1	0	2	2	6	0.3	0.3	0.9	0						
16. Сэлэнгэ	0	2	0	0.0	0.2	0.0	0	1	6	6	0.1	0.6	0.5	0						
17. Төв	7	7	3	0.7	0.8	0.3	0	6	4	4	0.6	0.4	0.4	0						
18. Увс	0	0	0	0.0	0.0	0.0	0	1	4	5	0.1	0.5	0.6	0						
19. Ховд	0	0	0	0.0	0.0	0.0	0	0	4	1	0.0	0.4	0.1	0						
20. Хөвсгөл	0	1	1	0.0	0.1	0.0	0	4	15	18	0.3	1.1	1.4	0						
21. Хэнтий	2	0	0	0.3	0.0	0.1	0	5	3	4	0.6	0.4	0.5	0						
<b>АЙМГИЙН ДҮН</b>	<b>18</b>	<b>25</b>	<b>13</b>	<b>0.1</b>	<b>0.1</b>	<b>0.1</b>	<b>0</b>	<b>51</b>	<b>107</b>	<b>131</b>	<b>0.3</b>	<b>0.6</b>	<b>0.8</b>	<b>0</b>						
22. Улаанбаатар	58	37	43	0.4	0.2	0.3	0	262	231	385	1.6	1.4	2.5	0						
<b>Улсын дүн</b>	<b>76</b>	<b>62</b>	<b>56</b>	<b>0.2</b>	<b>0.2</b>	<b>0.2</b>	<b>0</b>	<b>313</b>	<b>338</b>	<b>517</b>	<b>0.9</b>	<b>1.0</b>	<b>1.6</b>	<b>0</b>						

Аймаг хот	A05 Бактерийн гаралтай бусад хоолны хордлого /Other bacterial foodborne intoxications/										A09 Халдварын гаралтай гастронтерит ба суулга /Diarrhoea and gastroenteritis of presumed infectious origin/									
	Өвчлөл					10 000 хүн амд					Өвчлөл					10 000 хүн амд				
	2022 онд	2023 онд	5 жилийн дундаж	2022 онд	2023 онд	5 жилийн дундаж	2022 онд	2023 онд	5 жилийн дундаж	2022 онд	2023 онд	5 жилийн дундаж	2022 онд	2023 онд	5 жилийн дундаж	2022 онд	2023 онд	5 жилийн дундаж		
1. Архангай	0	0	0	0.0	0.0	0.0	0	0	0	0	0	0	0	0	0.0	0.0	0.0	0		
2. Баян-Өлгий	0	0	0	0.0	0.0	0.0	0	0	0	0	0	0	0	0	0.0	0.0	0.0	0		
3. Баянхонгор	0	0	9	0.0	0.0	1.0	0	1	1	2	2	0.1	0.1	0.1	0.2	0	0	0		
4. Булган	0	0	0	0.0	0.0	0.0	0	3	2	3	0.5	0.3	0.5	0	0	0	0	0		
5. Говь-Алтай	0	0	0	0.0	0.0	0.0	0	0	27	5	0.0	4.7	0.9	0	0	0	0	0		
6. Говьсүмбэр	0	0	0	0.0	0.0	0.0	0	0	0	0	0.0	0.0	0.0	0	0	0	0	0		
7. Дархан-Уул	0	0	0	0.0	0.0	0.0	0	0	0	0	0.0	0.0	0.0	0	0	0	0	0		
8. Дорноговь	0	0	0	0.0	0.0	0.0	0	0	8	2	0.0	1.1	0.2	0	0	0	0	0		
9. Дорнод	0	2	1	0.0	0.2	0.1	0	0	0	0	0.0	0.0	0.0	0	0	0	0	0		
10. Дундговь	0	0	0	0.0	0.0	0.0	0	0	0	0	0.0	0.0	0.0	0	0	0	0	0		
11. Завхан	0	0	0	0.0	0.0	0.0	0	0	0	0	0.0	0.0	0.0	0	0	0	0	0		
12. Орхон	38	1	9	3.5	0.1	0.8	0	0	1	12	0.0	0.1	1.1	0	0	0	0	0		
13. Өвөрхангай	0	0	0	0.0	0.0	0.0	0	0	0	0	0.0	0.0	0.0	0	0	0	0	0		
14. Өмнөговь	0	30	6	0.0	4.1	0.8	0	0	0	0	0.0	0.0	0.0	0	0	0	0	0		
15. Сүхбаатар	0	0	0	0.0	0.0	0.0	0	0	0	0	0.0	0.0	0.0	0	0	0	0	0		
16. Сэлэнгэ	0	0	0	0.0	0.0	0.0	0	0	0	0	0.0	0.0	0.0	0	0	0	0	0		
17. Төв	2	0	1	0.2	0.0	0.1	0	0	0	0	0.0	0.0	0.0	0	0	0	0	0		
18. Увс	0	0	0	0.0	0.0	0.0	0	0	0	0	0.0	0.0	0.0	0	0	0	0	0		
19. Хөвд	0	0	0	0.0	0.0	0.0	0	0	0	0	0.0	0.0	0.0	0	0	0	0	0		
20. Хөвсгөл	6	46	11	0.4	3.4	0.8	0	0	2	3	0.0	0.1	0.2	0	0	0	0	0		
21. Хэнтий	0	0	0	0.0	0.0	0.0	0	0	0	0	0.0	0.0	0.0	0	0	0	0	0		
<b>Аймгийн дүн</b>	<b>46</b>	<b>79</b>	<b>37</b>	<b>0.3</b>	<b>0.4</b>	<b>0.2</b>	<b>0</b>	<b>4</b>	<b>41</b>	<b>27</b>	<b>0.0</b>	<b>0.2</b>	<b>0.2</b>	<b>0</b>	<b>0.0</b>	<b>0.0</b>	<b>0.0</b>	<b>0</b>		
22. Улаанбаатар	5	11	85	0.0	0.1	0.6	0	0	0	0	0.0	0.0	0.0	0	0	0	0	0		
<b>Улсын дүн</b>	<b>51</b>	<b>90</b>	<b>122</b>	<b>0.1</b>	<b>0.3</b>	<b>0.4</b>	<b>0</b>	<b>4</b>	<b>41</b>	<b>27</b>	<b>0.0</b>	<b>0.1</b>	<b>0.1</b>	<b>0</b>	<b>0.0</b>	<b>0.1</b>	<b>0.1</b>	<b>0</b>		

Аймаг хот	A80 Цочмог полиомиелит /Acute poliomyelitis/										B08.4 Гар, хөл, амны өвчин /Hand, foot and mouth disease/									
	Өвчлөл					10 000 хүн амд					Өвчлөл					10 000 хүн амд				
	2022 онд	2023 онд	5 жилийн дундаж	2022 онд	2023 онд	5 жилийн дундаж	2022 онд	2023 онд	5 жилийн дундаж	Таргалт	2022 онд	2023 онд	5 жилийн дундаж	2022 онд	2023 онд	5 жилийн дундаж	Таргалт			
1. Архангай	0	0	0	0.0	0.0	0.0	0	0	4	3	0	0.0	0.4	0.3	0					
2. Баян-Өлгий	0	0	0	0.0	0.0	0.0	0	0	3	1	0	0.0	0.3	0.1	0					
3. Баянхонгор	0	0	0	0.0	0.0	0.0	0	2	1	4	0.2	0.1	0.4	0						
4. Булган	0	0	0	0.0	0.0	0.0	0	2	7	4	0.3	1.1	0.6	0						
5. Говь-Алтай	0	0	0	0.0	0.0	0.0	0	4	4	6	0.7	0.7	1.1	0						
6. Говьсүмбэр	0	0	0	0.0	0.0	0.0	0	0	5	2	0.0	2.8	1.2	0						
7. Дархан-Уул	0	0	0	0.0	0.0	0.0	0	8	159	49	0.7	14.7	4.6	0						
8. Дорноговь	0	0	0	0.0	0.0	0.0	0	0	32	7	0.0	4.5	1.0	0						
9. Дорнод	0	0	0	0.0	0.0	0.0	0	2	70	29	0.2	8.4	3.5	0						
10. Дундговь	0	0	0	0.0	0.0	0.0	0	0	4	2	0.0	0.9	0.5	0						
11. Завхан	0	0	0	0.0	0.0	0.0	0	3	3	2	0.4	0.4	0.2	0						
12. Орхон	0	0	0	0.0	0.0	0.0	0	0	16	5	0.0	1.5	0.4	0						
13. Өвөрхангай	0	0	0	0.0	0.0	0.0	0	0	68	16	0.0	5.9	1.4	0						
14. Өмнөговь	0	0	0	0.0	0.0	0.0	0	0	13	6	0.0	1.8	0.8	0						
15. Сүхбаатар	0	0	0	0.0	0.0	0.0	0	1	76	21	0.2	11.7	3.2	0						
16. Сэлэнгэ	0	0	0	0.0	0.0	0.0	0	0	15	4	0.0	1.4	0.4	0						
17. Төв	0	0	0	0.0	0.0	0.0	0	9	26	11	1.0	2.8	1.1	0						
18. Увс	0	0	0	0.0	0.0	0.0	0	0	4	1	0.0	0.5	0.2	0						
19. Ховд	0	0	0	0.0	0.0	0.0	0	0	9	4	0.0	1.0	0.5	0						
20. Хөвсгөл	0	0	0	0.0	0.0	0.0	0	0	13	4	0.0	1.0	0.3	0						
21. Хэнтий	0	0	0	0.0	0.0	0.0	0	1	11	4	0.1	1.4	0.5	0						
<b>Аймгийн дүн</b>	<b>0</b>	<b>0</b>	<b>0</b>	<b>0.0</b>	<b>0.0</b>	<b>0.0</b>	<b>0</b>	<b>32</b>	<b>543</b>	<b>185</b>	<b>0.2</b>	<b>3.1</b>	<b>1.0</b>	<b>0</b>						
22. Улаанбаатар	0	0	0	0.0	0.0	0.0	0	51	736	272	0.3	4.4	1.7	0						
<b>Улсын дүн</b>	<b>0</b>	<b>0</b>	<b>0</b>	<b>0.0</b>	<b>0.0</b>	<b>0.0</b>	<b>0</b>	<b>83</b>	<b>1279</b>	<b>457</b>	<b>0.2</b>	<b>3.7</b>	<b>1.4</b>	<b>0</b>						



## 2. Амьсгалын замын халдварт өвчин

Аймаг хот	A15-A19 Сурьес/Tuberculosis/										A36 Сахуу/Diphtheria/									
	Өвчлөл				10 000 хүн амд				Нэг сарагт	Өвчлөл				10 000 хүн амд				Нэг сарагт		
	2022 онд	2023 онд	5 жилийн дундаж	2022 онд	2023 онд	5 жилийн дундаж	2022 онд	2023 онд		5 жилийн дундаж	2022 онд	2023 онд	5 жилийн дундаж							
1. Архангай	12	10	12	1.3	1.1	1.2	1	0	0	0	0	0	0	0	0	0	0			
2. Баян-Өлгий	9	9	12	0.8	0.8	1.1	0	0	0	0	0	0	0	0	0	0	0			
3. Баянхонгор	10	11	13	1.1	1.2	1.4	0	0	0	0	0	0	0	0	0	0	0			
4. Булган	3	8	13	0.5	1.3	2.0	0	0	0	0	0	0	0	0	0	0	0			
5. Говь-Алтай	10	4	9	1.7	0.7	1.6	0	0	0	0	0	0	0	0	0	0	0			
6. Говьсүмбэр	5	12	7	2.8	6.7	4.0	0	0	0	0	0	0	0	0	0	0	0			
7. Дархан-Уул	35	33	41	3.2	3.1	3.8	0	0	0	0	0	0	0	0	0	0	0			
8. Дорноговь	9	28	22	1.3	3.9	3.2	0	0	0	0	0	0	0	0	0	0	0			
9. Дорнод	20	25	27	2.4	3.0	3.3	2	0	0	0	0	0	0	0	0	0	0			
10. Дундговь	11	5	8	2.3	1.1	1.8	1	0	0	0	0	0	0	0	0	0	0			
11. Завхан	18	2	12	2.5	0.3	1.6	0	0	0	0	0	0	0	0	0	0	0			
12. Орхон	25	18	21	2.3	1.6	1.9	0	0	0	0	0	0	0	0	0	0	0			
13. Өвөрхангай	12	9	13	1.0	0.8	1.1	0	0	0	0	0	0	0	0	0	0	0			
14. Өмнөговь	6	4	7	0.8	0.5	1.0	0	0	0	0	0	0	0	0	0	0	0			
15. Сүхбаатар	28	24	22	4.3	3.7	3.5	0	0	0	0	0	0	0	0	0	0	0			
16. Сэлэнгэ	26	34	36	2.4	3.2	3.3	0	0	0	0	0	0	0	0	0	0	0			
17. Төв	17	20	24	1.8	2.2	2.6	0	0	0	0	0	0	0	0	0	0	0			
18. Увс	14	13	14	1.7	1.5	1.7	1	0	0	0	0	0	0	0	0	0	0			
19. Ховд	12	8	13	1.3	0.9	1.5	0	0	0	0	0	0	0	0	0	0	0			
20. Хөвсгөл	19	20	29	1.4	1.5	2.2	1	0	0	0	0	0	0	0	0	0	0			
21. Хэнтий	16	24	33	2.0	3.0	4.3	1	0	0	0	0	0	0	0	0	0	0			
<b>Аймгийн дүн</b>	<b>317</b>	<b>321</b>	<b>388</b>	<b>1.8</b>	<b>1.8</b>	<b>2.2</b>	<b>7</b>	<b>0</b>	<b>0</b>	<b>0</b>	<b>0</b>	<b>0</b>	<b>0</b>	<b>0</b>	<b>0</b>	<b>0</b>	<b>0</b>			
22. Улаанбаатар	431	483	572	2.6	2.9	3.7	4	0	0	0	0	0	0	0	0	0	0			
<b>Улсын дүн</b>	<b>748</b>	<b>804</b>	<b>960</b>	<b>2.2</b>	<b>2.3</b>	<b>2.9</b>	<b>11</b>	<b>0</b>	<b>0</b>	<b>0</b>	<b>0</b>	<b>0</b>	<b>0</b>	<b>0</b>	<b>0</b>	<b>0</b>	<b>0</b>			

Аймаг хот	А37 Хөхүүл ханиад /Whooping cough/						А38 Улаан эсэргэнэ /Scarlet fever/					
	Өвчлөл			10 000 хүн амд			Өвчлөл			10 000 хүн амд		
	2022 онд	2023 онд	5 жилийн дундаж	2022 онд	2023 онд	5 жилийн дундаж	2022 онд	2023 онд	5 жилийн дундаж	2022 онд	2023 онд	5 жилийн дундаж
1. Архангай	0	0	0	0.0	0.0	0.0	0	1	1	0.0	0.1	0.1
2. Баян-Өлгий	0	0	0	0.0	0.0	0.0	0	3	1	0.0	0.3	0.1
3. Баянхонгор	0	0	0	0.0	0.0	0.0	1	1	1	0.1	0.1	0.1
4. Булган	0	0	0	0.0	0.0	0.0	0	2	1	0.0	0.3	0.2
5. Говь-Алтай	0	0	0	0.0	0.0	0.0	0	0	0	0.0	0.0	0.0
6. Говьсүмбэр	0	0	0	0.0	0.0	0.0	0	1	0	0.0	0.6	0.1
7. Дархан-Уул	0	0	0	0.0	0.0	0.0	2	60	25	0.2	5.6	2.3
8. Дорноговь	0	0	0	0.0	0.0	0.0	0	0	0	0.0	0.0	0.0
9. Дорнод	0	0	0	0.0	0.0	0.0	1	3	3	0.1	0.4	0.4
10. Дундговь	0	0	0	0.0	0.0	0.0	0	0	1	0.0	0.0	0.3
11. Завхан	0	0	0	0.0	0.0	0.0	0	1	0	0.0	0.1	0.0
12. Орхон	0	0	0	0.0	0.0	0.0	0	0	0	0.0	0.0	0.0
13. Өвөрхангай	0	0	0	0.0	0.0	0.0	0	0	2	0.0	0.0	0.1
14. Өмнөговь	0	0	0	0.0	0.0	0.0	1	9	5	0.1	1.2	0.7
15. Сүхбаатар	0	0	0	0.0	0.0	0.0	0	0	0	0.0	0.0	0.1
16. Сэлэнгэ	0	0	0	0.0	0.0	0.0	0	1	0	0.0	0.1	0.0
17. Төв	0	0	0	0.0	0.0	0.0	0	2	1	0.0	0.2	0.1
18. Увс	0	0	0	0.0	0.0	0.0	0	0	0	0.0	0.0	0.0
19. Хөвд	0	0	0	0.0	0.0	0.0	0	0	0	0.0	0.0	0.0
20. Хөвсгөл	0	0	0	0.0	0.0	0.0	0	0	0	0.0	0.0	0.0
21. Хэнтий	0	0	0	0.0	0.0	0.0	0	0	0	0.0	0.0	0.0
<b>АЙМГИЙН ДҮН</b>	<b>0</b>	<b>0</b>	<b>0</b>	<b>0.0</b>	<b>0.0</b>	<b>0.0</b>	<b>5</b>	<b>84</b>	<b>42</b>	<b>0.0</b>	<b>0.5</b>	<b>0.2</b>
22. Улаанбаатар	0	0	0	0.0	0.0	0.0	12	82	84	0.1	0.5	0.6
<b>УЛСЫН ДҮН</b>	<b>0</b>	<b>0</b>	<b>0</b>	<b>0.0</b>	<b>0.0</b>	<b>0.0</b>	<b>17</b>	<b>166</b>	<b>126</b>	<b>0.0</b>	<b>0.5</b>	<b>0.4</b>



Аймаг хот	А39 Менингококкт халдвар /Meningococcal infection/										А46 Ёлом /Erysipelas/									
	Өвчлөл					10 000 хүн амд					Өвчлөл					10 000 хүн амд				
	2022 онд	2023 онд	5 жилийн дундаж	2022 онд	2023 онд	5 жилийн дундаж	2022 онд	2023 онд	5 жилийн дундаж	Таргалт	2022 онд	2023 онд	5 жилийн дундаж	2022 онд	2023 онд	5 жилийн дундаж	Таргалт			
1. Архангай	1	0	0	0.1	0.0	0.0	0	0	0	0	0	0	0	0	0.2	0.1	0			
2. Баян-Өлгий	0	0	0	0.0	0.0	0.0	0	0	0	0	0	0	1	0.0	0.1	0.1	0			
3. Баянхонгор	0	0	0	0.0	0.0	0.0	0	1	2	1	0	0.1	0.2	0.1	0.1	0	0			
4. Булган	0	0	0	0.0	0.0	0.0	0	0	0	2	1	0.0	0.3	0.1	0.1	0	0			
5. Говь-Алтай	0	0	0	0.0	0.0	0.0	0	1	1	1	1	0.2	0.2	0.2	0.2	0	0			
6. Говьсүмбэр	0	0	0	0.0	0.0	0.0	0	1	2	1	2	0.6	1.1	0.3	0	0	0			
7. Дархан-Уул	0	0	0	0.0	0.0	0.0	0	1	3	1	0.1	0.3	0.1	0	0	0	0			
8. Дорноговь	0	0	0	0.0	0.0	0.0	0	0	0	0	0	0.0	0.0	0.1	0	0	0			
9. Дорнод	0	3	1	0.0	0.4	0.1	0	1	2	1	0.1	0.2	0.1	0	0	0	0			
10. Дундговь	0	0	0	0.0	0.0	0.0	0	0	0	0	0	0.0	0.0	0.1	0	0	0			
11. Завхан	0	0	0	0.0	0.0	0.0	0	0	1	0	0	0.0	0.1	0.0	0	0	0			
12. Орхон	0	0	0	0.0	0.0	0.0	0	0	0	0	0	0.0	0.0	0.0	0	0	0			
13. Өвөрхангай	0	0	0	0.0	0.0	0.0	0	0	3	2	0.0	0.3	0.1	0	0	0	0			
14. Өмнөговь	0	0	0	0.0	0.0	0.0	0	1	0	0	0.1	0.0	0.0	0	0	0	0			
15. Сүхбаатар	0	0	0	0.0	0.0	0.0	0	0	1	0	0.0	0.2	0.0	0	0	0	0			
16. Сэлэнгэ	0	0	0	0.0	0.0	0.0	0	0	1	0	0.0	0.1	0.0	0	0	0	0			
17. Төв	0	0	0	0.0	0.0	0.0	0	1	2	1	0.1	0.2	0.1	0	0	0	0			
18. Увс	0	0	1	0.0	0.0	0.1	0	0	0	1	0.0	0.0	0.1	0	0	0	0			
19. Ховд	0	0	0	0.0	0.0	0.0	0	0	0	2	0.0	0.0	0.2	0	0	0	0			
20. Хөвсгөл	0	0	0	0.0	0.0	0.0	0	2	4	3	0.1	0.3	0.2	0	0	0	0			
21. Хэнтий	0	0	0	0.0	0.0	0.0	0	0	0	0	0.0	0.0	0.1	0	0	0	0			
<b>Аймгийн дүн</b>	<b>1</b>	<b>3</b>	<b>3</b>	<b>0.0</b>	<b>0.0</b>	<b>0.0</b>	<b>0</b>	<b>9</b>	<b>27</b>	<b>18</b>	<b>0.1</b>	<b>0.2</b>	<b>0.1</b>	<b>0</b>	<b>0</b>	<b>0</b>	<b>0</b>			
22. Улаанбаатар	1	3	2	0.0	0.0	0.0	0	7	24	19	0.0	0.1	0.1	0	0	0	0			
<b>Улсын дүн</b>	<b>2</b>	<b>6</b>	<b>5</b>	<b>0.0</b>	<b>0.0</b>	<b>0.0</b>	<b>0</b>	<b>16</b>	<b>51</b>	<b>37</b>	<b>0.0</b>	<b>0.1</b>	<b>0.1</b>	<b>0</b>	<b>0</b>	<b>0</b>	<b>0</b>			

Аймаг хот	А48 Хийт үзжил /Gas gangrene/								B01 Салхинцэцэг /Varicella/									
	Өвчлөл				10 000 хүн амд				Өвчлөл				10 000 хүн амд					
	2022 онд	2023 онд	5 жилийн дундаж	2022 онд	2023 онд	5 жилийн дундаж	2022 онд	2023 онд	5 жилийн дундаж	2022 онд	2023 онд	5 жилийн дундаж	2022 онд	2023 онд	5 жилийн дундаж	2022 онд	2023 онд	5 жилийн дундаж
1. Архангай	0	0	0	0.0	0.0	0.0	0	5	40	17	0.5	4.3	1.7	0	0	0	0	0
2. Баян-Өлгий	0	0	0	0.0	0.0	0.0	0	3	68	18	0.3	5.9	1.6	0	0	0	0	0
3. Баянхонгор	0	0	0	0.0	0.0	0.0	0	7	17	20	0.8	1.9	2.3	0	0	0	0	0
4. Булган	0	0	0	0.0	0.0	0.0	0	1	30	20	0.2	4.9	3.2	0	0	0	0	0
5. Говь-Алтай	0	0	0	0.0	0.0	0.0	0	9	25	18	1.6	4.4	3.1	0	0	0	0	0
6. Говьсүмбэр	0	0	0	0.0	0.0	0.0	0	2	25	15	1.1	13.9	8.3	0	0	0	0	0
7. Дархан-Уул	0	0	0	0.0	0.0	0.0	0	12	207	105	1.1	19.2	9.9	0	0	0	0	0
8. Дорноговь	0	0	0	0.0	0.0	0.0	0	7	221	76	1.0	31.1	10.9	0	0	0	0	0
9. Дорнод	0	0	0	0.0	0.0	0.0	0	32	248	127	3.8	29.6	15.4	0	0	0	0	0
10. Дундговь	0	0	0	0.0	0.0	0.0	0	0	88	40	0.0	19.0	8.6	0	0	0	0	0
11. Завхан	0	0	0	0.0	0.0	0.0	0	27	82	36	3.7	11.4	4.9	0	0	0	0	0
12. Орхон	0	0	0	0.0	0.0	0.0	0	2	255	66	0.2	23.4	6.1	0	0	0	0	0
13. Өвөрхангай	0	0	0	0.0	0.0	0.0	0	37	135	54	3.2	11.7	4.7	0	0	0	0	0
14. Өмнөговь	0	0	0	0.0	0.0	0.0	0	7	188	63	1.0	25.8	8.9	0	0	0	0	0
15. Сүхбаатар	0	0	0	0.0	0.0	0.0	0	4	137	70	0.6	21.0	11.0	0	0	0	0	0
16. Сэлэнгэ	0	0	0	0.0	0.0	0.0	0	0	28	10	0.0	2.6	0.9	0	0	0	0	0
17. Төв	0	0	0	0.0	0.0	0.0	0	39	128	50	4.2	13.9	5.3	0	0	0	0	0
18. Увс	0	0	0	0.0	0.0	0.0	0	11	61	24	1.3	7.3	2.9	0	0	0	0	0
19. Ховд	0	0	0	0.0	0.0	0.0	0	7	76	40	0.8	8.3	4.5	0	0	0	0	0
20. Хөвсгөл	0	0	0	0.0	0.0	0.0	0	22	48	82	1.6	3.5	6.1	0	0	0	0	0
21. Хэнтий	0	0	0	0.0	0.0	0.0	0	5	67	24	0.6	8.5	3.1	0	0	0	0	0
<b>АЙМГИЙН ДҮН</b>	<b>0</b>	<b>0</b>	<b>0</b>	<b>0.0</b>	<b>0.0</b>	<b>0.0</b>	<b>0</b>	<b>239</b>	<b>2174</b>	<b>973</b>	<b>1.3</b>	<b>12.3</b>	<b>5.5</b>	<b>0</b>	<b>0</b>	<b>0</b>	<b>0</b>	<b>0</b>
22. Улаанбаатар	0	0	0	0.0	0.0	0.0	0	364	2240	1207	2.2	13.2	7.7	0	0	0	0	0
<b>УЛСЫН ДҮН</b>	<b>0</b>	<b>0</b>	<b>0</b>	<b>0.0</b>	<b>0.0</b>	<b>0.0</b>	<b>0</b>	<b>603</b>	<b>4414</b>	<b>2181</b>	<b>1.8</b>	<b>12.8</b>	<b>6.5</b>	<b>0</b>	<b>0</b>	<b>0</b>	<b>0</b>	<b>0</b>

Аймаг хот	B05 Улаанбурхан /Measles/										B06 Улаанууд /Rubella/									
	Өвчлөл			10 000 хүн амд			Тасаргал	Өвчлөл			10 000 хүн амд			Тасаргал						
	2022 онд	2023 онд	5 жилийн дундаж	2022 онд	2023 онд	5 жилийн дундаж		2022 онд	2023 онд	5 жилийн дундаж	2022 онд	2023 онд	5 жилийн дундаж							
1. Архангай	0	0	0	0.0	0.0	0.0	0	0	0	0	0.0	0.0	0.0	0						
2. Баян-Өлгий	0	0	0	0.0	0.0	0.0	0	0	0	0	0.0	0.0	0.0	0						
3. Баянхонгор	0	0	0	0.0	0.0	0.0	0	0	1	0	0.0	0.1	0.0	0						
4. Булган	0	0	0	0.0	0.0	0.0	0	0	0	0	0.0	0.0	0.0	0						
5. Говь-Алтай	0	0	0	0.0	0.0	0.0	0	0	0	0	0.0	0.0	0.0	0						
6. Говьсүмбэр	0	0	0	0.0	0.0	0.1	0	0	0	0	0.0	0.0	0.0	0						
7. Дархан-Уул	0	0	0	0.0	0.0	0.0	0	0	0	0	0.0	0.0	0.0	0						
8. Дорноговь	0	0	0	0.0	0.0	0.0	0	0	0	0	0.0	0.0	0.0	0						
9. Дорнод	0	0	0	0.0	0.0	0.0	0	0	0	0	0.0	0.0	0.0	0						
10. Дундговь	0	0	0	0.0	0.0	0.0	0	0	0	0	0.0	0.0	0.0	0						
11. Завхан	0	0	0	0.0	0.0	0.0	0	0	0	0	0.0	0.0	0.0	0						
12. Орхон	0	0	0	0.0	0.0	0.0	0	0	0	0	0.0	0.0	0.0	0						
13. Өвөрхангай	0	0	0	0.0	0.0	0.0	0	0	0	0	0.0	0.0	0.0	0						
14. Өмнөговь	0	0	0	0.0	0.0	0.0	0	0	0	0	0.0	0.0	0.0	0						
15. Сүхбаатар	0	0	0	0.0	0.0	0.0	0	0	0	0	0.0	0.0	0.0	0						
16. Сэлэнгэ	0	0	0	0.0	0.0	0.0	0	0	0	0	0.0	0.0	0.0	0						
17. Төв	0	0	0	0.0	0.0	0.0	0	0	2	1	0.0	0.2	0.1	0						
18. Увс	0	0	0	0.0	0.0	0.0	0	0	0	0	0.0	0.0	0.0	0						
19. Хөвд	0	0	0	0.0	0.0	0.0	0	0	0	0	0.0	0.0	0.0	0						
20. Хөвсгөл	0	0	0	0.0	0.0	0.0	0	0	0	0	0.0	0.0	0.0	0						
21. Хэнтий	0	0	0	0.0	0.0	0.0	0	0	0	0	0.0	0.0	0.0	0						
<b>Аймгийн дүн</b>	<b>0</b>	<b>0</b>	<b>0</b>	<b>0.0</b>	<b>0.0</b>	<b>0.0</b>	<b>0</b>	<b>0</b>	<b>3</b>	<b>1</b>	<b>0.0</b>	<b>0.0</b>	<b>0.0</b>	<b>0</b>						
22. Улаанбаатар	0	0	0	0.0	0.0	0.0	0	0	0	0	0.0	0.0	0.0	0						
<b>Улсын дүн</b>	<b>0</b>	<b>0</b>	<b>0</b>	<b>0.0</b>	<b>0.0</b>	<b>0.0</b>	<b>0</b>	<b>0</b>	<b>3</b>	<b>1</b>	<b>0.0</b>	<b>0.0</b>	<b>0.0</b>	<b>0</b>						

Аймаг хот	B08.3 Халдварт эрителима /Erythema infectiosum/										B26 Гахай хавдар /Mumps/									
	Өвчлөл			10 000 хүн амд			Түрэг аг на	Өвчлөл			10 000 хүн амд			Түрэг аг на						
	2022 онд	2023 онд	5 жилийн дундаж	2022 онд	2023 онд	5 жилийн дундаж		2022 онд	2023 онд	5 жилийн дундаж	2022 онд	2023 онд	5 жилийн дундаж							
1. Архангай	0	0	0	0.0	0.0	0.0	0	1	0	0.0	0.1	0.0	0							
2. Баян-Өлгий	0	0	0	0.0	0.0	0.0	0	0	0	0.0	0.0	0.0	0							
3. Баянхонгор	0	0	0	0.0	0.0	0.0	1	0	1	0.1	0.0	0.1	0							
4. Булган	0	0	0	0.0	0.0	0.0	0	0	0	0.0	0.0	0.0	0							
5. Говь-Алтай	0	0	0	0.0	0.0	0.0	0	1	0	0.0	0.2	0.0	0							
6. Говьсүмбэр	0	0	0	0.0	0.0	0.0	0	0	0	0.0	0.0	0.0	0							
7. Дархан-Уул	0	0	0	0.0	0.0	0.0	3	3	4	0.3	0.3	0.4	0							
8. Дорноговь	0	0	0	0.0	0.0	0.0	0	0	0	0.0	0.0	0.0	0							
9. Дорнод	0	0	0	0.0	0.0	0.0	10	11	9	1.2	1.3	1.1	0							
10. Дундговь	0	0	0	0.0	0.0	0.0	0	1	1	0.0	0.2	0.2	0							
11. Завхан	0	0	0	0.0	0.0	0.0	0	2	0	0.0	0.3	0.1	0							
12. Орхон	0	0	0	0.0	0.0	0.0	0	0	0	0.0	0.0	0.0	0							
13. Өвөрхангай	0	0	0	0.0	0.0	0.0	0	0	0	0.0	0.0	0.0	0							
14. Өмнөговь	0	0	0	0.0	0.0	0.0	0	0	0	0.0	0.0	0.0	0							
15. Сүхбаатар	0	0	0	0.0	0.0	0.0	0	2	1	0.0	0.3	0.1	0							
16. Сэлэнгэ	0	0	0	0.0	0.0	0.0	0	0	0	0.0	0.0	0.0	0							
17. Төв	0	0	0	0.0	0.0	0.0	0	4	1	0.0	0.4	0.1	0							
18. Увс	0	0	0	0.0	0.0	0.0	0	0	0	0.0	0.0	0.0	0							
19. Ховд	0	0	0	0.0	0.0	0.0	1	0	1	0.1	0.0	0.1	0							
20. Хөвсгөл	0	0	0	0.0	0.0	0.0	0	0	1	0.0	0.0	0.1	0							
21. Хэнтий	0	0	0	0.0	0.0	0.0	3	1	1	0.4	0.1	0.2	0							
<b>АЙМГИЙН ДҮН</b>	<b>0</b>	<b>0</b>	<b>0</b>	<b>0.0</b>	<b>0.0</b>	<b>0.0</b>	<b>18</b>	<b>26</b>	<b>21</b>	<b>0.1</b>	<b>0.1</b>	<b>0.1</b>	<b>0</b>							
22. Улаанбаатар	1	6	3	0.0	0.0	0.0	6	11	12	0.0	0.1	0.1	0							
<b>УЛСЫН ДҮН</b>	<b>1</b>	<b>6</b>	<b>3</b>	<b>0.0</b>	<b>0.0</b>	<b>0.0</b>	<b>24</b>	<b>37</b>	<b>33</b>	<b>0.1</b>	<b>0.1</b>	<b>0.1</b>	<b>0</b>							

Аймаг хот	В34.2 АЦХАХ /SARS/									
	Өвчлөл			10 000 хүн амд				Нас баралт		
	2022 онд	2023 онд	5 жилийн дундаж	2022 онд	2023 онд	5 жилийн дундаж				
1. Архангай	0	0	0	0.0	0.0	0.0	0			
2. Баян-Өлгий	0	0	0	0.0	0.0	0.0	0			
3. Баянхонгор	0	0	0	0.0	0.0	0.0	0			
4. Булган	0	0	0	0.0	0.0	0.0	0			
5. Говь-Алтай	0	0	0	0.0	0.0	0.0	0			
6. Говьсүмбэр	0	0	0	0.0	0.0	0.0	0			
7. Дархан-Уул	0	0	0	0.0	0.0	0.0	0			
8. Дорноговь	0	0	0	0.0	0.0	0.0	0			
9. Дорнод	0	0	0	0.0	0.0	0.0	0			
10. Дундговь	0	0	0	0.0	0.0	0.0	0			
11. Завхан	0	0	0	0.0	0.0	0.0	0			
12. Орхон	0	0	0	0.0	0.0	0.0	0			
13. Өвөрхангай	0	0	0	0.0	0.0	0.0	0			
14. Өмнөговь	0	0	0	0.0	0.0	0.0	0			
15. Сүхбаатар	0	0	0	0.0	0.0	0.0	0			
16. Сэлэнгэ	0	0	0	0.0	0.0	0.0	0			
17. Төв	0	0	0	0.0	0.0	0.0	0			
18. Увс	0	0	0	0.0	0.0	0.0	0			
19. Ховд	0	0	0	0.0	0.0	0.0	0			
20. Хөвсгөл	0	0	0	0.0	0.0	0.0	0			
21. Хэнтий	0	0	0	0.0	0.0	0.0	0			
<b>Аймгийн дүн</b>	<b>0</b>	<b>0</b>	<b>0</b>	<b>0.0</b>	<b>0.0</b>	<b>0.0</b>	<b>0</b>			
22. Улаанбаатар	0	0	0	0.0	0.0	0.0	0			
<b>Улсын дүн</b>	<b>0</b>	<b>0</b>	<b>0</b>	<b>0.0</b>	<b>0.0</b>	<b>0.0</b>	<b>0</b>			

### 3. Зоонозын халдварт өвчин

Аймаг хот	A20 Тарваган тахал /Plague/						A22 Боом өвчин /Anthrax/						
	Өвчлөл			10 000 хүн амд			Өвчлөл			10 000 хүн амд			Нас баралт
	2022 онд	2023 онд	5 жилийн дундаж	2022 онд	2023 онд	5 жилийн дундаж	2022 онд	2023 онд	5 жилийн дундаж	2022 онд	2023 онд	5 жилийн дундаж	
1. Архангай	0	0	0	0.0	0.0	0.0	0	0	0	0	0.0	0.0	0
2. Баян-Өлгий	0	0	0	0.0	0.0	0.0	0	0	0	0	0.0	0.0	0
3. Баянхонгор	0	0	0	0.0	0.0	0.0	0	0	0	0	0.0	0.0	0
4. Булган	0	0	0	0.0	0.0	0.0	0	0	0	0	0.0	0.0	0
5. Говь-Алтай	0	0	0	0.0	0.0	0.0	0	0	0	0	0.0	0.0	0
6. Говьсүмбэр	0	0	0	0.0	0.0	0.0	0	0	0	0	0.0	0.0	0
7. Дархан-Уул	0	0	0	0.0	0.0	0.0	0	0	0	0	0.0	0.0	0
8. Дорноговь	0	0	0	0.0	0.0	0.0	0	0	0	0	0.0	0.0	0
9. Дорнод	0	0	0	0.0	0.0	0.0	0	0	0	0	0.0	0.0	0
10. Дундговь	0	0	0	0.0	0.0	0.0	0	0	0	0	0.0	0.0	0
11. Завхан	0	0	0	0.0	0.0	0.0	0	0	0	0	0.0	0.0	0
12. Орхон	0	0	0	0.0	0.0	0.0	0	0	0	0	0.0	0.0	0
13. Өвөрхангай	0	0	0	0.0	0.0	0.0	0	0	0	0	0.0	0.0	0
14. Өмнөговь	0	0	0	0.0	0.0	0.0	0	0	0	0	0.0	0.0	0
15. Сүхбаатар	0	0	0	0.0	0.0	0.0	0	0	0	0	0.0	0.0	0
16. Сэлэнгэ	0	0	0	0.0	0.0	0.0	0	0	0	0	0.0	0.0	0
17. Төв	0	0	0	0.0	0.0	0.0	0	0	0	0	0.0	0.0	0
18. Увс	0	0	0	0.0	0.0	0.0	0	0	0	0	0.0	0.0	0
19. Ховд	0	0	0	0.0	0.0	0.0	0	0	0	0	0.0	0.0	0
20. Хөвсгөл	0	0	0	0.0	0.0	0.0	0	0	0	0	0.0	0.0	0
21. Хэнтий	0	0	0	0.0	0.0	0.0	0	0	0	0	0.0	0.0	0
<b>Аймгийн дүн</b>	<b>0</b>	<b>0</b>	<b>0</b>	<b>0.0</b>	<b>0.0</b>	<b>0.0</b>	<b>0</b>	<b>0</b>	<b>0</b>	<b>0</b>	<b>0.0</b>	<b>0.0</b>	<b>0</b>
22. Улаанбаатар	0	0	0	0.0	0.0	0.0	0	0	0	0	0.0	0.0	0
<b>Улсын дүн</b>	<b>0</b>	<b>0</b>	<b>0</b>	<b>0.0</b>	<b>0.0</b>	<b>0.0</b>	<b>0</b>	<b>0</b>	<b>0</b>	<b>0</b>	<b>0.0</b>	<b>0.0</b>	<b>0</b>

Аймаг хот	А23 Бруцеллэз /Brucellosis/						А69 Спирохетээр сэдэглэсэн бусад халдвар /Other spirochaetal infections/					
	Өвчлөл		10 000 хүн амд		Нас барагт	Нас барагт	Өвчлөл		10 000 хүн амд		Нас барагт	Нас барагт
	2022 онд	5 жилийн дундаж онд	2022 онд	2023 онд			2022 онд	2023 онд	2022 онд	2023 онд		
1. Архангай	0	1	0.0	0.2	0.1	0	0	0	0.0	0.0	0	0
2. Баян-Өлгий	0	0	0.0	0.0	0.0	0	0	0	0.0	0.0	0	0
3. Баянхонгор	1	2	0.1	0.1	0.2	0	0	0	0.0	0.0	0	0
4. Булган	0	0	0.0	0.0	0.1	0	0	0	0.0	0.0	0	0
5. Говь-Алтай	0	1	0.0	0.4	0.1	0	0	0	0.0	0.0	0	0
6. Говьсүмбэр	0	0	0.0	0.0	0.0	0	0	0	0.0	0.0	0	0
7. Дархан-Уул	0	0	0.0	0.0	0.0	0	0	0	0.0	0.0	0	0
8. Дорноговь	0	2	0.0	0.3	0.1	0	0	0	0.0	0.0	0	0
9. Дорнод	17	4	2.0	0.5	1.5	0	0	0	0.0	0.0	0	0
10. Дундговь	0	0	0.0	0.0	0.0	0	0	0	0.0	0.0	0	0
11. Завхан	0	0	0.0	0.0	0.0	0	0	0	0.0	0.0	0	0
12. Орхон	1	0	0.1	0.0	0.0	0	0	0	0.0	0.0	0	0
13. Өвөрхангай	0	0	0.0	0.0	0.0	0	0	0	0.0	0.0	0	0
14. Өмнөговь	0	0	0.0	0.0	0.0	0	0	0	0.0	0.0	0	0
15. Сүхбаатар	1	0	0.2	0.0	0.1	0	0	0	0.0	0.0	0	0
16. Сэлэнгэ	0	0	0.0	0.0	0.0	0	0	0	0.0	0.0	0	0
17. Төв	0	0	0.0	0.0	0.0	0	0	0	0.0	0.0	0	0
18. Увс	0	0	0.0	0.0	0.0	0	0	0	0.0	0.0	0	0
19. Ховд	0	1	0.0	0.1	0.0	0	0	0	0.0	0.0	0	0
20. Хөвсгөл	0	0	0.0	0.0	0.0	0	0	0	0.0	0.0	0	0
21. Хэнтий	0	2	0.0	0.3	0.1	0	0	0	0.0	0.0	0	0
<b>АЙМГИЙН ДҮН</b>	<b>20</b>	<b>14</b>	<b>0.1</b>	<b>0.1</b>	<b>0.1</b>	<b>0</b>	<b>0</b>	<b>0</b>	<b>0.0</b>	<b>0.0</b>	<b>0</b>	<b>0</b>
22. Улаанбаатар	1	5	0.0	0.0	0.0	0	0	0	0.0	0.0	0	0
<b>Улсын дүн</b>	<b>21</b>	<b>19</b>	<b>0.1</b>	<b>0.1</b>	<b>0.1</b>	<b>0</b>	<b>0</b>	<b>0</b>	<b>0.0</b>	<b>0.0</b>	<b>0</b>	<b>0</b>

Аймаг хот	А77 Хачигт рикеттсиоз /Tick-borne rickettsioses/										А82 Галзуу /Rabies/					
	Өвчлөл			10 000 хүн амд			Тас баралт	Өвчлөл			10 000 хүн амд			Тас баралт		
	2022 онд	2023 онд	5 жилийн дундаж	2022 онд	2023 онд	5 жилийн дундаж		2022 онд	2023 онд	5 жилийн дундаж	2022 онд	2023 онд	5 жилийн дундаж			
1. Архангай	0	0	0	0.0	0.0	0.0	0	0	0	0	0.0	0.0	0			
2. Баян-Өлгий	0	0	0	0.0	0.0	0.0	0	0	0	0	0.0	0.0	0			
3. Баянхонгор	0	1	1	0.0	0.1	0.1	0	0	0	0	0.0	0.0	0			
4. Булган	0	0	0	0.0	0.0	0.0	0	0	0	0	0.0	0.0	0			
5. Говь-Алтай	1	3	2	0.2	0.5	0.4	0	0	0	0	0.0	0.0	0			
6. Говьсүмбэр	0	0	1	0.0	0.0	0.4	0	0	0	0	0.0	0.0	0			
7. Дархан-Уул	0	0	0	0.0	0.0	0.0	0	0	0	0	0.0	0.0	0			
8. Дорноговь	0	0	2	1.0	0.0	0.2	0	0	0	0	0.0	0.0	0			
9. Дорнод	8	0	1	0.0	0.0	0.1	0	0	0	0	0.0	0.0	0			
10. Дундговь	1	1	0	0.1	0.1	0.1	0	0	0	0	0.0	0.0	0			
11. Завхан	0	0	0	0.0	0.0	0.0	0	0	0	0	0.0	0.0	0			
12. Орхон	0	0	1	0.0	0.0	0.1	0	0	0	0	0.0	0.0	0			
13. Өвөрхангай	0	0	0	0.0	0.0	0.0	0	0	0	0	0.0	0.0	0			
14. Өмнөговь	0	0	0	0.0	0.0	0.0	0	0	0	0	0.0	0.0	0			
15. Сүхбаатар	0	0	0	0.0	0.0	0.0	0	0	0	0	0.0	0.0	0			
16. Сэлэнгэ	0	0	0	0.0	0.0	0.0	0	0	0	0	0.0	0.0	0			
17. Төв	0	0	0	0.0	0.0	0.0	0	0	0	0	0.0	0.0	0			
18. Увс	0	0	1	0.0	0.0	0.1	0	0	0	0	0.0	0.0	0			
19. Хөвд	6	1	3	0.7	0.1	0.3	0	0	0	0	0.0	0.0	0			
20. Хөвсгөл	0	1	2	0.0	0.1	0.2	0	0	0	0	0.0	0.0	0			
21. Хэнтий	0	0	1	0.0	0.0	0.1	0	0	0	0	0.0	0.0	0			
<b>Аймгийн дүн</b>	<b>16</b>	<b>7</b>	<b>15</b>	<b>0.1</b>	<b>0.0</b>	<b>0.1</b>	<b>0</b>	<b>0</b>	<b>0</b>	<b>0</b>	<b>0.0</b>	<b>0.0</b>	<b>0</b>			
22. Улаанбаатар	5	3	5	0.0	0.0	0.0	0	0	0	0	0.0	0.0	0			
<b>Улсын дүн</b>	<b>21</b>	<b>10</b>	<b>20</b>	<b>0.1</b>	<b>0.0</b>	<b>0.1</b>	<b>0</b>	<b>0</b>	<b>0</b>	<b>0</b>	<b>0.0</b>	<b>0.0</b>	<b>0</b>			



Аймаг хот	А84 Хачигаар дамжих вирусст энцефалит /Tick borne viral encephalitis/										А90 Денге чирэг /Dengue fever/									
	Өвчлөл					10 000 хүн амд					Өвчлөл					10 000 хүн амд				
	2022 онд	2023 онд	5 жилийн дундаж	2022 онд	2023 онд	5 жилийн дундаж	2022 онд	2023 онд	5 жилийн дундаж	Тасар	2022 онд	2023 онд	5 жилийн дундаж	2022 онд	2023 онд	5 жилийн дундаж	Тасар			
1. Архангай	0	0	0	0.0	0.0	0.0	0	0	0.0	0	0	0	0	0.0	0.0	0.0	0			
2. Баян-Өлгий	0	0	0	0.0	0.0	0.0	0	0	0.0	0	0	0	0.0	0.0	0.0	0				
3. Баянхонгор	0	0	0	0.0	0.0	0.0	0	0	0.0	0	0	0	0.0	0.0	0.0	0				
4. Булган	0	0	0	0.0	0.0	0.1	0	0	0.0	0	0	0	0.0	0.0	0.0	0				
5. Говь-Алтай	0	0	0	0.0	0.0	0.0	0	0	0.0	0	0	0	0.0	0.0	0.0	0				
6. Говьсүмбэр	0	0	0	0.0	0.0	0.0	0	0	0.0	0	0	0	0.0	0.0	0.0	0				
7. Дархан-Уул	0	0	0	0.0	0.0	0.0	0	0	0.0	0	0	0	0.0	0.0	0.0	0				
8. Дорноговь	0	0	0	0.0	0.0	0.0	0	0	0.0	0	0	0	0.0	0.0	0.0	0				
9. Дорнод	0	0	0	0.0	0.0	0.0	0	0	0.0	0	0	0	0.0	0.0	0.0	0				
10. Дундговь	0	0	0	0.0	0.0	0.0	0	0	0.0	0	0	0	0.0	0.0	0.0	0				
11. Завхан	0	0	0	0.0	0.0	0.0	0	0	0.0	0	0	0	0.0	0.0	0.0	0				
12. Орхон	0	0	0	0.0	0.0	0.0	0	0	0.0	0	0	0	0.0	0.0	0.0	0				
13. Өвөрхангай	0	0	0	0.0	0.0	0.0	0	0	0.0	0	0	0	0.0	0.0	0.0	0				
14. Өмнөговь	0	0	0	0.0	0.0	0.0	0	0	0.0	0	0	0	0.0	0.0	0.0	0				
15. Сүхбаатар	0	0	0	0.0	0.0	0.0	0	0	0.0	0	0	0	0.0	0.0	0.0	0				
16. Сэлэнгэ	0	0	0	0.0	0.0	0.0	0	0	0.0	0	0	0	0.0	0.0	0.0	0				
17. Төв	0	0	0	0.0	0.0	0.0	0	0	0.0	0	0	0	0.0	0.0	0.0	0				
18. Увс	0	0	0	0.0	0.0	0.0	0	0	0.0	0	0	0	0.0	0.0	0.0	0				
19. Ховд	0	0	0	0.0	0.0	0.0	0	0	0.0	0	0	0	0.0	0.0	0.0	0				
20. Хөвсгөл	0	0	0	0.0	0.0	0.0	0	0	0.0	0	0	0	0.0	0.0	0.0	0				
21. Хэнтий	0	0	0	0.0	0.0	0.0	0	0	0.0	0	0	0	0.0	0.0	0.0	0				
<b>Аймгийн дүн</b>	<b>0</b>	<b>0</b>	<b>1</b>	<b>0.0</b>	<b>0.0</b>	<b>0.0</b>	<b>0</b>	<b>0</b>	<b>0.0</b>	<b>0</b>	<b>0</b>	<b>0</b>	<b>0.0</b>	<b>0.0</b>	<b>0.0</b>	<b>0</b>				
22. Улаанбаатар	1	0	0	0.0	0.0	0.0	0	0	0.0	0	0	0	0.0	0.0	0.0	0				
<b>Улсын дүн</b>	<b>1</b>	<b>0</b>	<b>1</b>	<b>0.0</b>	<b>0.0</b>	<b>0.0</b>	<b>0</b>	<b>0</b>	<b>0.0</b>	<b>0</b>	<b>0</b>	<b>0</b>	<b>0.0</b>	<b>0.0</b>	<b>0.0</b>	<b>0</b>				

#### 4. Бэлгийн замаар дамжих халдварт өвчин

Аймаг хот	А50-А53 Тэмбүү /Syphilis/										А54 Гонококкт халдвар /Gonococcal infection/																			
	Өвчлөл					10 000 хун амд					Trade up					Өвчлөл					10 000 хун амд					Trade up				
	2022 онд	2023 онд	5 жилийн дундаж	2022 онд	2023 онд	5 жилийн дундаж	2022 онд	2023 онд	5 жилийн дундаж	2022 онд	2023 онд	5 жилийн дундаж	2022 онд	2023 онд	5 жилийн дундаж	2022 онд	2023 онд	5 жилийн дундаж	2022 онд	2023 онд	5 жилийн дундаж	2022 онд	2023 онд	5 жилийн дундаж	2022 онд	2023 онд	5 жилийн дундаж			
1. Архангай	28	112	46	3.0	12.0	4.9	0	4	9	7	0.4	1.0	0.7	0	8	12	29	0.7	1.0	2.7	0	4	9	7	0.4	1.0	0.7	0		
2. Баян-Өлгий	6	1	11	0.5	0.1	1.0	0	8	105	54	100	11.8	6.1	11.3	0	3	1	7	0.5	0.2	1.2	0	3	1	7	0.5	0.2	1.2	0	
3. Баянхонгор	67	37	60	7.5	4.2	6.7	0	4	4	4	11	0.7	0.7	2.0	0	4	4	11	0.7	0.7	2.0	0	4	4	11	0.7	0.7	2.0	0	
4. Булган	5	5	13	0.8	0.8	2.2	0	2	3	5	1.1	1.7	2.8	0	2	3	5	1.1	1.7	2.8	0	2	3	5	1.1	1.7	2.8	0		
5. Говь-Алтай	3	6	19	0.5	1.1	3.3	0	27	25	20	2.5	2.3	1.9	0	27	25	20	2.5	2.3	1.9	0	62	59	60	8.7	8.3	8.5	0		
6. Говьсүмбэр	6	14	6	3.3	7.8	3.3	0	188	181	210	22.4	21.6	25.5	0	188	181	210	22.4	21.6	25.5	0	188	181	210	22.4	21.6	25.5	0		
7. Дархан-Уул	32	29	42	3.0	2.7	3.9	0	7	10	13	1.5	2.2	2.8	0	7	10	13	1.5	2.2	2.8	0	7	10	13	1.5	2.2	2.8	0		
8. Дорноговь	26	13	29	3.6	1.8	4.1	0	41	38	58	5.6	5.3	8.0	0	41	38	58	5.6	5.3	8.0	0	41	38	58	5.6	5.3	8.0	0		
9. Дорнод	15	19	45	1.8	2.3	5.5	0	13	7	19	1.2	0.6	1.8	0	13	7	19	1.2	0.6	1.8	0	13	7	19	1.2	0.6	1.8	0		
10. Дундговь	18	18	22	3.8	3.9	4.7	0	38	14	26	3.3	1.2	2.3	0	38	14	26	3.3	1.2	2.3	0	38	14	26	3.3	1.2	2.3	0		
11. Завхан	3	19	20	0.4	2.6	2.7	0	8	57	25	1.1	7.8	3.5	0	8	57	25	1.1	7.8	3.5	0	8	57	25	1.1	7.8	3.5	0		
12. Орхон	31	23	41	2.9	2.1	3.8	0	15	20	27	2.3	3.1	4.3	0	15	20	27	2.3	3.1	4.3	0	15	20	27	2.3	3.1	4.3	0		
13. Өвөрхангай	49	56	64	4.2	4.9	5.5	0	32	18	34	2.9	1.7	3.1	0	32	18	34	2.9	1.7	3.1	0	32	18	34	2.9	1.7	3.1	0		
14. Өмнөговь	19	22	29	2.6	3.0	4.1	0	1	12	15	0.1	1.3	1.6	0	1	12	15	0.1	1.3	1.6	0	1	12	15	0.1	1.3	1.6	0		
15. Сүхбаатар	13	11	33	2.0	1.7	5.3	0	18	14	30	2.1	1.7	3.6	0	18	14	30	2.1	1.7	3.6	0	18	14	30	2.1	1.7	3.6	0		
16. Сэлэнгэ	12	31	53	1.1	2.9	4.8	0	5	16	15	0.5	1.8	1.7	0	5	16	15	0.5	1.8	1.7	0	5	16	15	0.5	1.8	1.7	0		
17. Төв	10	25	23	1.1	2.7	2.4	0	351	211	239	25.7	15.4	17.6	0	351	211	239	25.7	15.4	17.6	0	351	211	239	25.7	15.4	17.6	0		
18. Увс	9	8	34	1.1	1.0	4.0	0	9	17	17	1.1	2.2	2.1	0	9	17	17	1.1	2.2	2.1	0	9	17	17	1.1	2.2	2.1	0		
19. Ховд	27	18	43	3.0	2.0	4.8	0	941	782	968	5.3	4.4	5.5	0	941	782	968	5.3	4.4	5.5	0	941	782	968	5.3	4.4	5.5	0		
20. Хөвсгөл	53	58	89	3.9	4.2	6.6	0	430	486	535	2.6	2.9	3.4	0	430	486	535	2.6	2.9	3.4	0	430	486	535	2.6	2.9	3.4	0		
21. Хэнтий	8	15	24	1.0	1.9	3.0	0	1371	1268	1503	4.0	3.7	4.5	0	1371	1268	1503	4.0	3.7	4.5	0	1371	1268	1503	4.0	3.7	4.5	0		
<b>Аймгийн дүн</b>	<b>440</b>	<b>540</b>	<b>745</b>	<b>2.5</b>	<b>3.1</b>	<b>4.2</b>	<b>0</b>	<b>941</b>	<b>782</b>	<b>968</b>	<b>5.3</b>	<b>4.4</b>	<b>5.5</b>	<b>0</b>	<b>941</b>	<b>782</b>	<b>968</b>	<b>5.3</b>	<b>4.4</b>	<b>5.5</b>	<b>0</b>	<b>941</b>	<b>782</b>	<b>968</b>	<b>5.3</b>	<b>4.4</b>	<b>5.5</b>	<b>0</b>		
22. Улаанбаатар	804	899	973	4.9	5.3	6.2	1	430	486	535	2.6	2.9	3.4	0	430	486	535	2.6	2.9	3.4	0	430	486	535	2.6	2.9	3.4	0		
<b>Улсын дүн</b>	<b>1244</b>	<b>1439</b>	<b>1719</b>	<b>3.6</b>	<b>4.2</b>	<b>5.2</b>	<b>1</b>	<b>1371</b>	<b>1268</b>	<b>1503</b>	<b>4.0</b>	<b>3.7</b>	<b>4.5</b>	<b>0</b>	<b>1371</b>	<b>1268</b>	<b>1503</b>	<b>4.0</b>	<b>3.7</b>	<b>4.5</b>	<b>0</b>	<b>1371</b>	<b>1268</b>	<b>1503</b>	<b>4.0</b>	<b>3.7</b>	<b>4.5</b>	<b>0</b>		

Аймаг хот	A59 Трихомониаз/Trichomoniasis/										B20-B24 ХДХВ/ДОХ /HIV/AIDS/														
	Өвчлөл					10 000 хүн амд					Шалгах					Өвчлөл					10 000 хүн амд				
	2022 онд	2023 онд	5 жилийн дундаж	2022 онд	2023 онд	5 жилийн дундаж	2022 онд	2023 онд	5 жилийн дундаж	Шалгах	2022 онд	2023 онд	5 жилийн дундаж	2022 онд	2023 онд	5 жилийн дундаж	2022 онд	2023 онд	5 жилийн дундаж	Шалгах					
1. Архангай	8	24	23	0.8	2.6	2.4	0	0	0	0	0	0	0	0	0	0	0	0	0	0					
2. Баян-Өлгий	5	7	11	0.4	0.6	1.0	0	0	0	0	0	0	0	0	0	0	0	0	0	0					
3. Баянхонгор	170	91	182	19.1	10.3	20.5	0	0	0	0	0	0	0	0	0	0	0	0	0	0					
4. Булган	14	41	50	2.3	6.7	8.0	0	0	0	0	0	0	0	0	0	0	0	0	0	0					
5. Говь-Алтай	1	1	3	0.2	0.2	0.5	0	0	0	0	0	0	0	0	0	0	0	0	0	0					
6. Говьсүмбэр	1	6	6	0.6	3.3	3.2	0	0	0	0	0	0	0	0	0	0	0	0	0	0					
7. Дархан-Уул	31	26	34	2.9	2.4	3.2	0	0	0	0	0	0	0	0	0	0	0	0	0	0					
8. Дорноговь	16	20	28	2.2	2.8	3.9	0	0	0	0	0	0	0	0	0	0	0	0	0	0					
9. Дорнод	134	135	128	16.0	16.1	15.5	0	0	0	0	0	0	0	0	0	0	0	0	0	0					
10. Дундговь	1	7	11	0.2	1.5	2.3	0	0	0	0	0	0	0	0	0	0	0	0	0	0					
11. Завхан	3	1	5	0.4	0.1	0.6	0	0	0	0	0	0	0	0	0	0	0	0	0	0					
12. Орхон	23	13	28	2.1	1.2	2.7	0	0	0	0	0	0	0	0	0	0	0	0	0	0					
13. Өвөрхангай	2	1	21	0.2	0.1	1.8	0	0	0	0	0	0	0	0	0	0	0	0	0	0					
14. Өмнөговь	7	4	21	1.0	0.5	3.1	0	0	0	0	0	0	0	0	0	0	0	0	0	0					
15. Сүхбаатар	31	15	25	4.8	2.3	4.0	0	0	0	0	0	0	0	0	0	0	0	0	0	0					
16. Сэлэнгэ	47	33	59	4.3	3.1	5.4	0	0	0	0	0	0	0	0	0	0	0	0	0	0					
17. Төв	22	30	23	2.4	3.3	2.4	0	0	0	0	0	0	0	0	0	0	0	0	0	0					
18. Увс	6	3	16	0.7	0.4	1.9	0	0	0	0	0	0	0	0	0	0	0	0	0	0					
19. Ховд	20	12	27	2.2	1.3	3.0	0	0	0	0	0	0	0	0	0	0	0	0	0	0					
20. Хөвсгөл	19	10	27	1.4	0.7	2.0	0	0	0	0	0	0	0	0	0	0	0	0	0	0					
21. Хэнтий	9	16	20	1.1	2.0	2.5	0	0	0	0	0	0	0	0	0	0	0	0	0	0					
<b>АЙМГИЙН ДҮН</b>	<b>570</b>	<b>496</b>	<b>745</b>	<b>3.2</b>	<b>2.8</b>	<b>4.2</b>	<b>0</b>	<b>1</b>	<b>2</b>	<b>1</b>	<b>2</b>	<b>1</b>	<b>0.0</b>	<b>0.0</b>	<b>0.0</b>	<b>0.0</b>	<b>0.0</b>	<b>0.0</b>	<b>0</b>	<b>0</b>					
22. Улаанбаатар	385	411	480	2.3	2.4	3.1	0	0	0	0	0	0	0	0	0	0	0	0	0	0					
<b>Улсын дүн</b>	<b>955</b>	<b>907</b>	<b>1226</b>	<b>2.8</b>	<b>2.6</b>	<b>3.7</b>	<b>0</b>	<b>4</b>	<b>10</b>	<b>5</b>	<b>0.0</b>	<b>0.0</b>	<b>0.0</b>	<b>0.0</b>	<b>0.0</b>	<b>0.0</b>	<b>0.0</b>	<b>0.0</b>	<b>0</b>	<b>0</b>					

## 5. Цусаар дамжих халдварт өвчин

Аймаг хот	В16 Вируст гепатит В /Acute hepatitis В/						В17.1 Вируст гепатит С /Acute hepatitis С/							
	Өвчлөл			10 000 хүн амд			Өвчлөл			10 000 хүн амд				
	2022 онд	2023 онд	5 жилийн дундаж	2022 онд	2023 онд	5 жилийн дундаж	2022 онд	2023 онд	5 жилийн дундаж	2022 онд	2023 онд	5 жилийн дундаж		
1. Архангай	0	0	1	0.0	0.0	0.1	0	0	0	0	0	0.0	0.0	0
2. Баян-Өлгий	5	1	2	0.4	0.1	0.2	0	0	0	0	0	0.0	0.0	0
3. Баянхонгор	0	2	2	0.0	0.2	0.2	0	2	0	2	0	0.2	0.0	0.2
4. Булган	1	0	0	0.2	0.0	0.0	0	0	0	0	0	0.0	0.0	0
5. Говь-Алтай	0	0	1	0.0	0.0	0.1	0	0	0	0	0	0.0	0.0	0
6. Говьсүмбэр	0	1	0	0.0	0.6	0.1	0	2	0	0	1.1	0.0	0.2	0
7. Дархан-Уул	2	0	2	0.2	0.0	0.2	0	2	1	1	0.2	0.1	0.1	0
8. Дорноговь	0	2	1	0.0	0.3	0.2	0	0	0	0	0.0	0.0	0.0	0
9. Дорнод	0	0	1	0.0	0.0	0.2	0	0	0	0	0.0	0.0	0.0	0
10. Дундговь	1	1	1	0.2	0.2	0.2	0	0	0	0	0.0	0.0	0.0	0
11. Завхан	1	0	1	0.1	0.0	0.2	0	0	0	0	0.0	0.0	0.0	0
12. Орхон	0	2	1	0.0	0.2	0.1	0	0	0	0	0.0	0.0	0.0	0
13. Өвөрхангай	1	1	2	0.1	0.1	0.2	0	0	0	0	0.0	0.0	0.0	0
14. Өмнөговь	2	0	1	0.3	0.0	0.1	0	0	1	0	0.0	0.1	0.0	0
15. Сүхбаатар	1	2	1	0.2	0.3	0.2	0	0	0	0	0.0	0.0	0.0	0
16. Сэлэнгэ	0	0	0	0.0	0.0	0.0	0	0	0	0	0.0	0.0	0.0	0
17. Төв	0	0	0	0.0	0.0	0.0	0	0	0	0	0.0	0.0	0.0	0
18. Увс	0	0	1	0.0	0.0	0.1	0	0	0	1	0.0	0.0	0.1	0
19. Ховд	3	1	2	0.3	0.1	0.2	0	2	1	1	0.2	0.1	0.1	0
20. Хөвсгөл	2	4	3	0.1	0.3	0.2	0	1	2	1	0.1	0.1	0.1	0
21. Хэнтий	1	1	1	0.1	0.1	0.1	0	0	0	0	0.0	0.0	0.0	0
<b>Аймгийн дүн</b>	<b>20</b>	<b>18</b>	<b>26</b>	<b>0.1</b>	<b>0.1</b>	<b>0.2</b>	<b>0</b>	<b>9</b>	<b>5</b>	<b>7</b>	<b>0.1</b>	<b>0.0</b>	<b>0.0</b>	<b>0</b>
22. Улаанбаатар	17	31	26	0.1	0.2	0.2	0	13	32	18	0.1	0.2	0.1	0
<b>Улсын дүн</b>	<b>37</b>	<b>49</b>	<b>52</b>	<b>0.1</b>	<b>0.1</b>	<b>0.2</b>	<b>0</b>	<b>22</b>	<b>37</b>	<b>26</b>	<b>0.1</b>	<b>0.1</b>	<b>0.1</b>	<b>0</b>

## 6. Бусад халдварт өвчин

Аймаг хот	А33-А35 Татран/Tetanus/					B35-B49 Мөөгөнцөргөх /Mucoses/					
	Өвчлөл			10 000 хүн амд		Өвчлөл			10 000 хүн амд		Нас баралт
	2022 онд	2023 онд	5 жилийн дундаж	2022 онд	2023 онд	5 жилийн дундаж	2022 онд	2023 онд	5 жилийн дундаж		
1. Архангай	0	0	0	0.0	0.0	0	0	0	0.0	0.0	0
2. Баян-Өлгий	0	0	0	0.0	0.0	0	0	0	0.0	0.0	0
3. Баянхонгор	0	0	0	0.0	0.0	0	12	13	1.3	1.5	1.7
4. Булган	0	0	0	0.0	0.0	0	8	5	1.3	0.8	1.7
5. Говь-Алтай	0	0	0	0.0	0.0	0	0	1	3	0.0	0.4
6. Говьсүмбэр	0	0	0	0.0	0.0	0	1	2	0.6	1.1	0.3
7. Дархан-Уул	0	0	0	0.0	0.0	0	33	20	3.1	1.9	2.8
8. Дорноговь	0	0	0	0.0	0.0	0	14	18	2.0	2.5	1.9
9. Дорнод	0	0	0	0.0	0.0	0	0	0	0.0	0.0	0
10. Дундговь	0	0	0	0.0	0.0	0	0	0	0.0	0.0	0
11. Завхан	0	0	0	0.0	0.0	0	38	32	5.2	4.5	3.0
12. Орхон	0	0	0	0.0	0.0	0	150	104	13.8	9.5	6.8
13. Өвөрхангай	0	0	0	0.0	0.0	0	0	0	0.0	0.0	0
14. Өмнөговь	0	0	0	0.0	0.0	0	5	1	0.7	0.1	1.5
15. Сүхбаатар	0	0	0	0.0	0.0	0	0	0	0.0	0.0	0
16. Сэлэнгэ	0	0	0	0.0	0.0	0	0	0	0.0	0.0	0
17. Төв	0	0	0	0.0	0.0	0	24	38	2.6	4.1	3.5
18. Увс	0	0	0	0.0	0.0	0	0	0	0.0	0.0	0
19. Ховд	0	0	0	0.0	0.0	0	15	13	1.6	1.4	1.9
20. Хөвсгөл	0	0	0	0.0	0.0	0	0	0	0.0	0.0	0
21. Хэнтий	0	0	0	0.0	0.0	0	0	0	0.0	0.0	0
<b>Аймгийн дүн</b>	<b>0</b>	<b>0</b>	<b>0</b>	<b>0.0</b>	<b>0.0</b>	<b>0</b>	<b>300</b>	<b>247</b>	<b>1.7</b>	<b>1.4</b>	<b>1.3</b>
22. Улаанбаатар	0	0	0	0.0	0.0	0	212	234	1.3	1.4	2.9
<b>Улсын дүн</b>	<b>0</b>	<b>0</b>	<b>0</b>	<b>0.0</b>	<b>0.0</b>	<b>0</b>	<b>512</b>	<b>481</b>	<b>1.5</b>	<b>1.4</b>	<b>2.0</b>

Аймаг хот	Р36 Нярайн бактерт үжил /Bacterial sepsis of newborn/										B50 Хумхаа /Malaria/									
	Өвчлөл				10 000 хун амд				Нас баралт	Өвчлөл				10 000 хун амд				Нас баралт		
	2022 онд	2023 онд	5 жилийн дундаж	2022 онд	2023 онд	5 жилийн дундаж	2022 онд	2023 онд		5 жилийн дундаж	2022 онд	2023 онд	5 жилийн дундаж	2022 онд	2023 онд	5 жилийн дундаж				
1. Архангай	0	0	0	0.0	0.0	0.0	0	0	0	0	0	0	0	0	0.0	0.0	0			
2. Баян-Өлгий	1	5	2	0.1	0.4	0.2	0	0	0	0	0	0	0	0	0.0	0.0	0			
3. Баянхонгор	0	1	0	0.0	0.1	0.0	1	0	0	0	0	0	0	0	0.0	0.0	0			
4. Булган	0	0	0	0.0	0.0	0.0	0	0	0	0	0	0	0	0	0.0	0.0	0			
5. Говь-Алтай	0	0	0	0.0	0.0	0.0	0	0	0	0	0	0	0	0	0.0	0.0	0			
6. Говьсүмбэр	0	0	0	0.0	0.0	0.0	0	0	0	0	0	0	0	0	0.0	0.0	0			
7. Дархан-Уул	0	0	0	0.0	0.0	0.0	0	0	0	0	0	0	0	0	0.0	0.0	0			
8. Дорноговь	0	0	0	0.0	0.0	0.0	0	0	0	0	0	0	0	0	0.0	0.0	0			
9. Дорнод	0	0	0	0.0	0.0	0.0	0	0	0	0	0	0	0	0	0.0	0.0	0			
10. Дундговь	0	0	0	0.0	0.0	0.0	0	0	0	0	0	0	0	0	0.0	0.0	0			
11. Завхан	0	0	0	0.0	0.0	0.0	0	0	0	0	0	0	0	0	0.0	0.0	0			
12. Орхон	0	0	0	0.0	0.0	0.0	0	0	0	0	0	0	0	0	0.0	0.0	0			
13. Өвөрхангай	0	0	0	0.0	0.0	0.0	0	0	0	0	0	0	0	0	0.0	0.0	0			
14. Өмнөговь	0	0	0	0.0	0.0	0.0	0	0	0	0	0	0	0	0	0.0	0.0	0			
15. Сүхбаатар	0	0	0	0.0	0.0	0.0	0	0	0	0	0	0	0	0	0.0	0.0	0			
16. Сэлэнгэ	0	0	0	0.0	0.0	0.0	0	0	0	0	0	0	0	0	0.0	0.0	0			
17. Төв	0	0	0	0.0	0.0	0.0	0	0	0	0	0	0	0	0	0.0	0.0	0			
18. Увс	0	1	1	0.0	0.1	0.1	0	0	0	0	0	0	0	0	0.0	0.0	0			
19. Ховд	0	0	0	0.0	0.0	0.0	0	0	0	0	0	0	0	0	0.0	0.0	0			
20. Хөвсгөл	0	0	0	0.0	0.0	0.0	0	0	0	0	0	0	0	0	0.0	0.0	0			
21. Хэнтий	0	0	0	0.0	0.0	0.0	0	0	0	0	0	0	0	0	0.0	0.0	0			
<b>АЙМГИЙН ДҮН</b>	<b>1</b>	<b>7</b>	<b>3</b>	<b>0.0</b>	<b>0.0</b>	<b>0.0</b>	<b>1</b>	<b>0</b>	<b>0</b>	<b>0</b>	<b>0</b>	<b>0</b>	<b>0</b>	<b>0</b>	<b>0.0</b>	<b>0.0</b>	<b>0</b>			
22. Улаанбаатар	0	0	2	0.0	0.0	0.0	0	0	0	0	14	3	0.0	0.1	0.0	0.0	1			
<b>Улсын дүн</b>	<b>1</b>	<b>7</b>	<b>5</b>	<b>0.0</b>	<b>0.0</b>	<b>0.0</b>	<b>1</b>	<b>0</b>	<b>0</b>	<b>14</b>	<b>3</b>	<b>0.0</b>	<b>0.0</b>	<b>0.0</b>	<b>0.0</b>	<b>1</b>				

Аймаг хот	COVID-19 Коронавируст халдвар /Coronavirus disease/										A50 Төрөлхийн тэмбүү /Congenital syphilis/																			
	Өвчлөл					10 000 хүн амд					Таргал					Өвчлөл					100 000 амьд төрөгчд					Таргал				
	2022 онд	2023 онд	5 жилийн дундаж	2022 онд	2023 онд	5 жилийн дундаж	2022 онд	2023 онд	5 жилийн дундаж	2022 онд	2023 онд	5 жилийн дундаж	2022 онд	2023 онд	5 жилийн дундаж	2022 онд	2023 онд	5 жилийн дундаж	2022 онд	2023 онд	5 жилийн дундаж	2022 онд	2023 онд	5 жилийн дундаж	2022 онд	2023 онд	5 жилийн дундаж			
1. Архангай	4276	4	916	453.9	0.4	97.3	0	0	0	0	0	0	0	0	0	0	0	0	0	0	0	0	0	0	0	0	0	0		
2. Баян-Өлгий	2023	0	406	179.3	0.0	36.0	0	0	0	0	0	0	0	0	0	0	0	0	0	0	0	0	0	0	0	0	0	0		
3. Баянхонгор	5848	1	1187	656.8	0.1	133.3	0	0	0	0	0	0	0	0	0	0	0	0	0	0	0	0	0	0	0	0	0	0		
4. Булган	2384	0	494	384.9	0.0	79.7	0	0	0	0	0	0	0	0	0	0	0	0	0	0	0	0	0	0	0	0	0	0		
5. Говь-Алтай	5662	23	1148	979.3	4.0	198.6	0	0	0	0	0	0	0	0	0	0	0	0	0	0	0	0	0	0	0	0	0	0		
6. Говьсүмбэр	2195	1	447	1209.4	0.6	246.5	0	1	0	0	0	0	0	0	0	0	0	0	0	0	0	0	0	0	0	0	0	0		
7. Дархан-Уул	1251	0	368	116.1	0.0	34.3	0	0	0	0	0	0	0	0	0	0	0	0	0	0	0	0	0	0	0	0	0	0		
8. Дорноговь	6898	18	1389	965.3	2.5	194.4	0	0	0	0	0	0	0	0	0	0	0	0	0	0	0	0	0	0	0	0	0	0		
9. Дорнод	5469	4	1103	653.0	0.5	131.7	0	0	0	0	0	0	0	0	0	0	0	0	0	0	0	0	0	0	0	0	0	0		
10. Дундговь	2706	33	559	576.7	7.1	119.1	0	0	0	0	0	0	0	0	0	0	0	0	0	0	0	0	0	0	0	0	0	0		
11. Завхан	5911	2	1235	812.7	0.3	169.7	0	0	0	0	0	0	0	0	0	0	0	0	0	0	0	0	0	0	0	0	0	0		
12. Орхон	3793	1	837	348.9	0.1	77.1	0	0	0	0	0	0	0	0	0	0	0	0	0	0	0	0	0	0	0	0	0	0		
13. Өвөрхангай	4593	1	970	396.9	0.1	83.8	0	0	0	0	0	0	0	0	0	0	0	0	0	0	0	0	0	0	0	0	0	0		
14. Өмнөговь	10863	5	2174	1514.6	0.7	303.1	0	0	0	0	0	0	0	0	0	0	0	0	0	0	0	0	0	0	0	0	0	0		
15. Сүхбаатар	3395	1	713	525.0	0.2	110.3	0	0	0	0	0	0	0	0	0	0	0	0	0	0	0	0	0	0	0	0	0	0		
16. Сэлэнгэ	6328	924	1478	581.2	86.1	135.9	0	0	0	0	0	0	0	0	0	0	0	0	0	0	0	0	0	0	0	0	0	0		
17. Төв	5880	49	1334	629.1	5.3	142.8	0	0	0	0	0	0	0	0	0	0	0	0	0	0	0	0	0	0	0	0	0	0		
18. Увс	4318	19	874	513.5	2.3	103.9	0	0	0	0	0	0	0	0	0	0	0	0	0	0	0	0	0	0	0	0	0	0		
19. Ховд	6251	4	1298	686.0	0.4	142.5	0	0	0	0	0	0	0	0	0	0	0	0	0	0	0	0	0	0	0	0	0	0		
20. Хөвсгөл	3271	1	668	239.1	0.1	48.8	0	1	1	0	0	0	0	0	0	0	0	0	0	0	0	0	0	0	0	0	0	0		
21. Хэнтий	3529	1	718	446.9	0.1	90.9	0	0	0	0	0	0	0	0	0	0	0	0	0	0	0	0	0	0	0	0	0	0		
<b>Аймгийн дүн</b>	<b>96844</b>	<b>1092</b>	<b>20316</b>	<b>546.9</b>	<b>6.2</b>	<b>114.8</b>	<b>0</b>	<b>2</b>	<b>3</b>	<b>5</b>	<b>22.1</b>	<b>28.7</b>	<b>41.6</b>	<b>0</b>	<b>0</b>	<b>0</b>	<b>0</b>	<b>0</b>	<b>0</b>	<b>0</b>	<b>0</b>	<b>0</b>	<b>0</b>	<b>0</b>	<b>0</b>	<b>0</b>	<b>0</b>	<b>0</b>		
22. Улаанбаатар	142062	183	32123	866.7	1.1	196.6	1	3	6	8	29.4	51.8	66.5	1	3	5	22.1	28.7	41.6	0	0	0	0	0	0	0	0			
<b>Улсын дүн</b>	<b>238906</b>	<b>1275</b>	<b>52439</b>	<b>700.6</b>	<b>3.7</b>	<b>154.0</b>	<b>1</b>	<b>5</b>	<b>9</b>	<b>13</b>	<b>26.0</b>	<b>40.8</b>	<b>54.6</b>	<b>1</b>	<b>5</b>	<b>9</b>	<b>13</b>	<b>26.0</b>	<b>40.8</b>	<b>54.6</b>	<b>1</b>	<b>5</b>	<b>9</b>	<b>13</b>	<b>26.0</b>	<b>40.8</b>	<b>54.6</b>			

Лавлагаа шатлалын эмнэлгүүд, НЭМГ-ын харъяа эрүүл мэндийн байгууллагуудын эмнэлгийн тусламж үйлчилгээний зарим үзүүлэлт /2023 оны эхний 4 сарын байдлаар/

№	Эмнэлгийн нэр	Нийт нас баралт	Үүнээс эмнэлгийн нас баралт	Эмнэлэгт хоног болоогүй нас баралт	Нас баралт						5 хүртэлх насны хүүхдийн эндэгдэл	Үүнээс эрэгтэй	
					Эхийн эндэгдэл	1 хүртэлх насны хүүхдийн эндэгдэл	Эрэгтэй	Үүнээс					29-өөс Дээш хоногтой
								0-6 хоногтой	7-28 хоногтой	0			
1	УНТЭ	141	141	20	0	0	0	0	0	0	0	0	0
2	УХТЭ	64	64	16	0	0	0	0	0	0	0	0	0
3	УГТЭ	145	145	29	0	2	1	0	0	2	3	1	1
4	ЭХЭМҮТ	140	140	7	1	113	65	46	25	42	121	71	71
5	ХӨСҮТ	30	30	4	0	0	0	0	0	0	0	0	0
6	ХСҮТ	109	109	24	0	0	0	0	0	0	0	0	0
7	ГССҮТ	59	59	12	0	3	1	0	0	3	3	1	1
8	АӨСҮТ	0	0	0	0	0	0	0	0	0	0	0	0
9	СЭМҮТ	6	6	1	0	0	0	0	0	0	0	0	0
10	Хүүхдийн төв сувилал	0	0	0	0	0	0	0	0	0	0	0	0
11	УАУТХ	0	0	0	0	0	0	0	0	0	0	0	0
12	ШШУХ	677	0	0	0	13	4	0	1	12	15	5	5
13	Геронтологийн үндэсний төв	0	0	0	0	0	0	0	0	0	0	0	0
14	Нийслэлийн эрүүл мэндийн газар	1400	399	108	3	30	17	20	4	6	37	17	17
15	Монгол Японы сургалтын эмнэлэг	23	23	3	0	0	0	0	0	0	0	0	0
16	Эх, нярай, эмэгтэйчүүдийн үндэсний төв-2	10	10	4	1	7	3	7	0	0	7	3	3
17	АШУУИС-ийн төв эмнэлэг	0	0	0	0	0	0	0	0	0	0	0	0
18	ЭМЯ-ны завшээрэлтэй хувийн эмнэлгүүд	58	58	7	0	1	0	0	0	1	1	0	0
19	<b>Бүгд</b>	<b>2862</b>	<b>1184</b>	<b>235</b>	<b>5</b>	<b>169</b>	<b>91</b>	<b>73</b>	<b>30</b>	<b>66</b>	<b>187</b>	<b>98</b>	<b>98</b>



**Лавлагаа шатлалын эмнэлгүүд, НЭМГ-ын харъяа эрүүл мэндийн байгууллагуудын эмнэлгийн тусламж үйлчилгээний зарим үзүүлэлт /2023 оны эхний 4 сарын байдлаар/**

№	Эмнэлгийн нэр	Хорт хавдарын нас баралт	Осол, гэмтлийн нас баралт	Эмнэлэгт хэвтсэн хүний тоо	Эмнэлгээс гарсан хүний тоо	Өвчтөн илгээх хуудсаар хэвтсэн хүний тоо			ЮНХО	Түргэн тусламжийн дуудлага		
						Бүгд	Улаанбаатар хотоос	Хөдөө орон нутгаас		Бүгд	Үүнээс: алсын	Осол, гэмтлийн дуудлага
1	УНТЭ	27	4	8114	7786	6174	3058	3116	47978	6	6	0
2	УХТЭ	8	0	4848	4689	1247	0	1247	31075	2	2	0
3	УПТЭ	2	4	8154	7800	898	0	898	53068	15	15	0
4	ЭХЭМТ	6	0	12249	11974	1301	846	455	79503	0	0	0
5	ХӨСҮТ	0	0	5500	5340	0	0	0	47368	10098	0	0
6	ХСҮТ	109	0	4141	3985	1510	783	727	22296	0	0	0
7	ГССҮТ	0	52	6144	5957	45	11	34	47274	21	21	21
8	АӨСҮТ	0	0	1592	1466	0	0	0	11700	0	0	0
9	СЭМҮТ	0	1	3114	3048	0	0	0	67101	0	0	0
10	Хүүхдийн төв сувилал	0	0	777	740	0	0	0	5328	0	0	0
11	УАУТХ	0	0	1942	1924	1541	1068	473	13497	0	0	0
12	ШШҮХ	10	473	0	0	0	0	0	0	0	0	0
13	Геронтологийн үндэсний төв	0	0	0	0	0	0	0	0	0	0	0
14	Нийслэлийн эрүүл мэндийн газар	434	41	107844	106464	26661	24089	2572	690440	141653	0	18783
15	Монгол Японы сургалтын эмнэлэг	3	0	1821	1786	117	0	117	9532	0	0	0
16	Эх, нярай, эмэгтэйчүүдийн үндэсний төв-2	0	0	10969	10810	0	0	0	77546	0	0	0
17	АШУУИС-ийн төв эмнэлэг	0	0	489	469	242	174	68	3122	0	0	0
18	ЭМЯ-ны зөвшөөрөлтэй хувийн эмнэлгүүд	43	1	21705	21009	2973	1995	978	113298	0	0	0
19	<b>Бүгд</b>	<b>642</b>	<b>576</b>	<b>199403</b>	<b>195247</b>	<b>42709</b>	<b>32024</b>	<b>10685</b>	<b>1320126</b>	<b>151795</b>	<b>44</b>	<b>18804</b>

**Лавлагаа шатлалын эмнэлгүүд, НЭМГ-ын харъяа эрүүл мэндийн байгууллагуудын эмнэлгийн тусламж үйлчилгээний зарим үзүүлэлт /2023 оны эхний 4 сарын байдлаар/**

№	Эмнэлгийн нэр	Нийт үзлэгт эзлэх хувь					Өвчтөн илгээх хуудсаар хэвтсэн хүний тоо		Дундаж ор хоног	Эмнэлэгт хоног болоогүй нас баралтын эзлэх хувь
		Урьдчилан сэргийлэх үзлэг	Өвчний учир амбулаторт	Идэвхитэй хяналт	Гэрийн үзлэг	Улаанбаатар хотоос	Хөдөө орон нутгаас			
1	УНТЭ	4.9	95.1	0.0	0.0	49.5	50.5	6.2	14.2	
2	УХТЭ	0.2	96.1	3.7	0.0	0.0	100.0	6.6	25.0	
3	УГТЭ	0.7	99.3	0.0	0.0	0.0	100.0	6.8	20.0	
4	ЭХЭМҮТ	0.3	84.0	15.8	0.0	65.0	35.0	6.6	5.0	
5	ХӨСҮТ	2.6	97.1	0.3	0.0	0.0	0.0	8.9	13.3	
6	ХСҮТ	0.7	99.3	0.0	0.0	51.9	48.1	5.6	22.0	
7	ГССҮТ	0.0	100.0	0.0	0.0	24.4	75.6	7.9	20.3	
8	АӨСҮТ	0.0	99.9	0.1	0.0	0.0	0.0	8.0	0.0	
9	СЭМҮТ	15.9	66.0	18.1	0.0	0.0	0.0	22.0	16.7	
10	Хүүхдийн төв сувлал	0.0	100.0	0.0	0.0	0.0	0.0	7.2	0.0	
11	УАУГХ	0.1	99.9	0.0	0.0	69.3	30.7	7.0	0.0	
12	ШШҮХ	0.0	100.0	0.0	0.0	0.0	0.0	0.0	0.0	
13	Геронтологийн үндэсний төв	6.4	91.3	0.0	2.3	0.0	0.0	0.0	0.0	
14	Нийслэлийн эрүүл мэндийн газар	28.2	55.0	5.2	11.7	90.4	9.6	6.5	27.1	
15	Монгол Японы сургалтын эмнэлэг	5.5	94.5	0.0	0.0	0.0	100.0	5.3	13.0	
16	Эх, нярай, эмэгтэйчүүдийн үндэсний төв-2	8.3	89.0	2.7	0.0	0.0	0.0	7.2	40.0	
17	АШУУИС-ийн төв эмнэлэг	0.9	99.1	0.0	0.0	71.9	28.1	6.7	0.0	
18	ЭМЯ-ны зөвшөөрөлтэй хувийн эмнэлгүүд	9.2	90.5	0.3	0.0	67.1	32.9	5.4	12.1	
<b>19</b>	<b>Бүгд</b>	<b>22.2</b>	<b>64.6</b>	<b>4.5</b>	<b>8.7</b>	<b>75.0</b>	<b>25.0</b>	<b>6.8</b>	<b>19.8</b>	

Лавлагаа шатлалын эмнэлгүүд, НЭМГ-ын харъяа эрүүл мэндийн байгууллагуудын эмнэлгийн тусламж үйлчилгээний зарим үзүүлэлт /2023 оны эхний 4 сарын байдлаар/

№	Эмнэлгийн нэр	Нийт үзлэг	Үрдчилсэн саргилзах үзлэг	Өвчний учир амьдралорт	Идэвхитэй хяналт	Гарийн үзлэг	Өвчлөн илгээх хуудсаар хэвтсэн хүний тоо			Эмнэлэгт хэвтсэн хүний тоо	Ор хоног	Нас баралт			Эмнэлгээс гарсан хүний тоо	Эмчлэгдсэн хүний тоо
							Бүгд	Улаанбаатар хотос	Хөдөө орон нутгаас			Бүгд	Эмнэлгийн нас баралт	Эмнэлэгт хоног		
1	УНТЭ	116029	5733	112296	0	0	6174	3058	3116	8114	47978	141	141	20	7786	8020.5
2	УХТЭ	62910	139	60436	2335	0	1247	0	1247	4848	31075	64	64	16	4689	4800.5
3	УГТЭ	95144	633	94511	0	0	898	0	898	8154	53068	145	145	29	7800	8049.5
4	ЭХЭМҮТ	116988	330	98212	18446	0	1301	846	455	12249	79503	140	140	7	11974	12181.5
5	ХӨСҮТ	36068	935	35014	104	15	0	0	0	5500	47368	30	30	4	5340	5435.0
6	ХСУТ	59709	422	59287	0	0	1510	783	727	4141	22296	109	109	24	3985	4117.5
7	ГССҮТ	89648	4	89644	0	0	45	11	34	6144	47274	59	59	12	5957	6080.0
8	АӨСҮТ	33615	0	33598	17	0	0	0	0	1592	11700	0	0	0	1466	1529.0
9	СЭМҮТ	27590	4378	18206	5006	0	0	0	0	3114	67101	6	6	1	3048	3084.0
10	Хүүхдийн төв сувилал	298	0	298	0	0	0	0	0	777	5328	0	0	0	740	758.5
11	УАУ/ТХ	4328	5	4323	0	0	1541	1068	473	1942	13497	0	0	0	1924	1933.0
12	ШШҮХ	4857	0	4857	0	0	0	0	0	0	0	677	0	0	0	338.5
13	Геронтологийн үндэсний төв	13870	894	12661	0	315	0	0	0	0	0	0	0	0	0	0.0
14	Нийслэлийн эрүүл мэндийн газар	3397950	956572	1867672	176588	397118	26661	24089	2572	107844	690440	1400	399	108	106464	107854.0
15	Монгол Японы сургалтын эмнэлэг	47620	2609	45011	0	0	117	0	117	1821	9532	23	23	3	1786	1815.0
16	Эх, нярай, эмэгтэйчүүдийн үндэсний төв-2	31842	2653	28325	864	0	0	0	0	10969	77546	10	10	4	10810	10894.5
17	АШУУИС-ийн төв эмнэлэг	6556	57	6499	0	0	242	174	68	489	3122	0	0	0	469	479.0
18	ЭМЯ-ны зөвшөөрөлтэй хувийн эмнэлгүүд	417273	38484	377475	1238	76	2973	1995	978	21705	113298	58	58	7	21009	21386.0
19	Бүгд	4564295	1013848	2948325	204598	397524	42709	32024	10685	199403	1320126	2862	1184	235	195247	198756.0

Лавлагаа шатлалын эмнэлгүүдэд хийгдсэн эмгэг судлалын шинжилгээний үзүүлэлт  
/2023 оны эхний 4 сарын байдлаар/

№	Эмнэлгийн нэр	Эдийн шинжилгээ	Эсийн шинжилгээ	Нийт нас баралт	Задлан шинжилгээ		Задлан шинжилгээ хийгдээгүй	Задлан шинжилгээний хувь	Үндсэн оноошийн зөрүүний хувь	
					Эмгэг судлалын	Шүүх эмнэлгийн				
1	Арьсны өвчин судлалын үндэсний төв	332	29	1	1	0	0	100.0%	0	0.0%
2	Гэмтэл согог судлалын үндэсний төв	51	2	59	0	52	7	88.1%	1	0.0%
3	Монгол Японы сургалтын эмнэлэг	1300	688	23	9	0	14	39.1%	0	0.0%
4	Сэтгэцийн эрүүл мэндийн үндэсний төв	0	0	6	3	1	2	66.7%	0	0.0%
5	Улсын гуравдугаар төв эмнэлэг	1371	729	98	81	3	41	85.7%	1	1.2%
6	Улсын нэгдүгээр төв эмнэлэг	2540	417	147	38	4	105	28.6%	0	0.0%
7	Улсын хоёрдугаар төв эмнэлэг	1813	648	0	0	0	0	0.0%	0	0.0%
8	Халдварт өвчин судлалын үндэсний төв	143	143	26	17	0	4	65.4%	1	5.9%
9	Хавдар судлалын үндэсний төв	2606	2886	78	2	0	46	2.6%	0	0.0%
10	Эх хүүхдийн эрүүл мэндийн үндэсний төв	3199	643	174	160	12	3	98.9%	8	5.0%
11	Эх, нярай эмэгтэйчүүдийн үндэсний төв-2	632	432	15	14	1	1	100.0%	6	42.9%
12	<b>Бүгд</b>	<b>13987</b>	<b>6617</b>	<b>627</b>	<b>325</b>	<b>73</b>	<b>223</b>	<b>63.5%</b>	<b>17</b>	<b>5.2%</b>

**ЭМЯ-наас тусгай зөвшөөрөлтэй хувийн эмнэлгүүдийн стационарын тусламж  
үйлчилгээний үзүүлэлтүүд /2023 оны эхний 4 сарын байдлаар/**

№	Эмнэлгийн нэр	Орны тоо	Эмнэлэгт хэвтсэн	Эмнэлгээс гарсан	Ор хоног	Нас барсан	Эмчлэгдсэн хүний тоо	Дундаж ор хоног	Орны эргэлт	Орны фонд ашиглалт	Орны фонд ашиглалтын хувь
А	Б	1	2	3	4	5	6	7	8	9	10
1	Агапе Хоспис	5	0	0	0	0	0.0	0.0	0.0	0.0	0.0
2	Аллерги Мед	50	220	205	1485	0	212.5	7.2	4.3	29.7	24.8
3	Амармед	100	46	47	251	0	46.5	5.3	0.5	2.5	2.1
4	Асралт мед	100	1031	971	6642	0	1001.0	6.8	10.0	66.4	55.4
5	Ачит Эх	18	262	266	1868	0	264.0	7.0	14.7	103.8	86.5
6	Ачтан	200	627	621	4000	10	629.0	6.4	3.1	20.0	16.7
7	Аюурвэд	45	61	50	4032	0	55.5	80.6	1.2	89.6	74.7
8	Аюурвэд-Энх	40	250	245	1766	0	247.5	7.2	6.2	44.2	36.8
9	Баяр	30	302	283	2003	0	292.5	7.1	9.8	66.8	55.6
10	Баясгалантай Дэлхий	30	296	296	1784	0	296.0	6.0	9.9	59.5	49.6
11	Болормэлмий	20	1118	1118	1380	0	1118.0	1.2	55.9	69.0	57.5
12	Бриллиант	55	1113	1092	4271	1	1103.0	3.9	20.1	77.7	64.7
13	Гранд Мед	100	1578	1595	7723	0	1586.5	4.8	15.9	77.2	64.4
14	Грийн хоум	13	45	39	235	10	47.0	6.0	3.6	18.1	15.1
15	Гурван Гал	100	1537	1514	7427	0	1525.5	4.9	15.3	74.3	61.9
16	Дархан Детект	35	538	502	3158	0	520.0	6.3	14.9	90.2	75.2
17	Дөрөвдүгээр эмнэлэг	100	600	599	3397	12	605.5	5.7	6.1	34.0	28.3
18	Илизаров	20	0	0	0	0	0.0	0.0	0.0	0.0	0.0
19	Интенсивкэйр	30	238	237	1851	0	237.5	7.8	7.9	61.7	51.4
20	Интермед	90	1818	1654	6903	11	1741.5	4.2	19.4	76.7	63.9
21	Интерферон Альфа	40	0	0	0	0	0.0	0.0	0.0	0.0	0.0
22	Манба Дацан	80	1186	1040	6114	0	1113.0	5.9	13.9	76.4	63.7
23	Монг-Эм	49	638	621	3885	0	629.5	6.3	12.8	79.3	66.1
24	Мөнгөн гүүр	100	973	990	6104	2	982.5	6.2	9.8	61.0	50.9
25	Нандин-Эрдэнэ	35	262	248	2652	0	255.0	10.7	7.3	75.8	63.1
26	Найдвар хоспис	15	0	0	0	0	0.0	0.0	0.0	0.0	0.0
27	Найрамдал	30	530	503	3353	0	516.5	6.7	17.2	111.8	93.1
28	Наранмандал	10	97	97	732	0	97.0	7.5	9.7	73.2	61.0
29	Нууц Увидас	30	721	695	4134	0	708.0	5.9	23.6	137.8	114.8
30	Отгонтэнгэр	15	42	42	298	0	42.0	7.1	2.8	19.9	16.6
31	Очирваань	50	0	0	0	0	0.0	0.0	0.0	0.0	0.0
32	Сайн сайхан медикал	20	77	76	238	0	76.5	3.1	3.8	11.9	9.9
33	Сон мед	30	236	236	1277	0	236.0	5.4	7.9	42.6	35.5
34	Сондра	10	517	517	551	0	517.0	1.1	51.7	55.1	45.9
35	Сөүл	15	390	373	1439	0	381.5	3.9	25.4	95.9	79.9
36	Топаз	33	720	708	4125	0	714.0	5.8	21.6	125.0	104.2
37	Улаанбаатар Мед	55	506	489	2762	0	497.5	5.6	9.0	50.2	41.8
38	Улаанбаатар-Сонгдо	89	1485	1421	6037	12	1459.0	4.2	16.4	67.8	56.5
39	Элэг	15	0	0	0	0	0.0	0.0	0.0	0.0	0.0
40	ЭмБиЖи	55	438	438	2377	0	438.0	5.4	8.0	43.2	36.0
41	ЭМЖК	41	713	715	3191	0	714.0	4.5	17.4	77.8	64.9
42	Эндомед	10	106	94	634	0	100.0	6.7	10.0	63.4	52.8
43	Эпимон	35	388	372	3219	0	380.0	8.7	10.9	92.0	76.6
44	<b>Бүгд</b>	<b>2043</b>	<b>21705</b>	<b>21009</b>	<b>113298</b>	<b>58</b>	<b>21386.0</b>	<b>5.4</b>	<b>10.5</b>	<b>55.5</b>	<b>46.2</b>

**ЭМЯ-наас тусгай зөвшөөрөлтэй хувийн эмнэлгүүдийн амбулаторийн тусламж  
үйлчилгээний үзүүлэлтүүд /2023 оны эхний 4 сарын байдлаар/**

№	Эмнэлгийн нэр	Нийт үзлэг	Үүнээс: Эмэгтэй	Урьдчилан сэргийлэх	Өвчний учир амбулаторт	Идэвхитэй хяналт	Гэрийн идэвхитэй үзлэг	Гэрийн дуудлагын үзлэг
A	Б	1	2	3	4	5	6	7
1	Агапе Хоспис	1231	731	0	1186	0	45	0
2	Айрис	138	135	0	138	0	0	0
3	Аллерги Мед	10928	6339	5045	5883	0	0	0
4	Амар мед	84	52	0	84	0	0	0
5	Асралт мед	8721	4923	2444	6277	0	0	0
6	Ачит Эх	367	236	20	347	0	0	0
7	Ачтан	2972	1733	98	2874	0	0	0
8	Аюурвэд	51	29	0	51	0	0	0
9	Аюурвэд-Энх	1499	1003	0	1499	0	0	0
10	Баяр	360	216	0	360	0	0	0
11	Баясалгий	415	404	0	415	0	0	0
12	Баясгалантай Дэлхий	1474	1101	52	1422	0	0	0
13	Болормэлмий	8604	5444	0	8604	0	0	0
14	Бриллиант	14613	7224	839	13774	0	0	0
15	Бэст Мед	491	293	0	491	0	0	0
16	Гипноз мед	0	0	0	0	0	0	0
17	Гоёл Дент	0	0	0	0	0	0	0
18	Гранд Мед	24249	12508	3959	19228	1062	0	0
19	Грийн Хоум	0	0	0	0	0	0	0
20	Гурван Гал	41885	24390	32	41853	0	0	0
21	Гэр бүлийн сайн сайхны нийгэмлэг	1632	1608	0	1632	0	0	0
22	Дархан Детект	1133	452	0	1133	0	0	0
23	Дорны Увидас	253	144	0	253	0	0	0
24	Дөрөвдүгээр эмнэлэг	8099	4594	4032	4063	4	0	0
25	ДЭМА	387	279	61	326	0	0	0
26	Жан мин	261	160	0	261	0	0	0
27	Зимо дентал	4600	2688	936	3664	0	0	0
28	Илизаров	0	0	0	0	0	0	0
29	Интенсив кэйр	5673	2174	0	5673	0	0	0
30	Интермед	59238	34653	7406	51832	0	0	0
31	Интернейшнл СОС	9839	1997	115	9724	0	0	0
32	Интерферон Альфа	0	0	0	0	0	0	0
33	Итгэл	524	279	0	524	0	0	0
34	Кидние кэйр	2706	821	0	2706	0	0	0
35	Киото	900	884	346	554	0	0	0
36	Клевер Мед	197	186	0	197	0	0	0
37	Ли Жин Жи	589	371	0	589	0	0	0
38	Люкс диалез	0	0	0	0	0	0	0
39	Манба Дацан	3683	2528	0	3683	0	0	0
40	Маристоп	4595	3867	251	4344	0	0	0
41	Маршал Дентал	621	353	0	621	0	0	0

42	Медкэйр	633	633	0	633	0	0	0
43	Мобио	521	356	0	521	0	0	0
44	Монгол Солонгосын Дорны Анагаах Ухааны Төв	4817	2808	0	4817	0	0	0
45	Монг-Эм	2132	1344	0	2132	0	0	0
46	Мөнгөн гүүр	12442	6971	1547	10895	0	0	0
47	Найрамдал	476	256	143	333	0	0	0
48	Наранмандал	245	129	0	245	0	0	0
49	НАСС	8155	5053	0	8155	0	0	0
50	Номин төгөлдөр	274	142	10	264	0	0	0
51	Нууц Увидас	1116	628	0	1116	0	0	0
52	НЭИ	1294	851	0	1294	0	0	0
53	Отгонтэнгэр	1245	789	0	1245	0	0	0
54	Очир Дент	0	0	0	0	0	0	0
55	Очирваань	585	585	0	585	0	0	0
56	Өөжин мед	4288	4288	26	4262	0	0	0
57	Перфект	642	542	0	642	0	0	0
58	Пи Ди Ай Си	1501	987	0	1501	0	0	0
59	Принцесс	266	264	0	266	0	0	0
60	Сайн сайхан медикал	1401	740	0	1401	0	0	0
61	Санни Смайл	608	386	0	608	0	0	0
62	Си Эл Даблю Эйч	2813	1706	0	2813	0	0	0
63	Сон мед	2815	1691	430	2385	0	0	0
64	Сондра	5520	3663	0	5520	0	0	0
65	Сонрисас	365	225	0	365	0	0	0
66	СОС Медика Монголиа	6349	1755	4473	1850	0	0	26
67	Сөүл	19674	13381	2006	17668	0	0	0
68	Топаз	4612	2866	1558	3054	0	0	0
69	Улаанбаатар Мед	2552	1637	0	2552	0	0	0
70	Улаанбаатар-Сонгдо	24647	14599	2461	22186	0	0	0
71	Адоре имплант клиник	756	489	0	756	0	0	0
72	Ханна	97	93	0	97	0	0	0
73	Элэг	0	0	0	0	0	0	0
74	Эм Би Жи	789	343	0	789	0	0	0
75	ЭМЖЖ	76233	40060	0	76193	40	0	0
76	Эндомед	1453	961	0	1453	0	0	0
77	Эпимон	1695	999	194	1364	132	0	5
78	Юу Би Өү Эс Эс Ти И Эм	1250	682	0	1250	0	0	0
<b>79</b>	<b>Бүгд</b>	<b>417273</b>	<b>237701</b>	<b>38484</b>	<b>377475</b>	<b>1238</b>	<b>45</b>	<b>31</b>

Эрхлэгч: Б.Нарантуяа  
Эрүүл мэндийн хөгжлийн төвийн захирал

Мэдээ хянасан: Б.Доржмягмар  
Эрүүл мэндийн мэдээллийн албаны дарга

С.Даваажаргал  
Эрүүл мэндийн мэдээллийн албаны ахлах  
мэргэжилтэн

Мэдээ нэгтгэсэн: Х.Дэлгэрмаа  
Эрүүл мэндийн мэдээллийн албаны мэргэжилтэн  
Б.Долгормаа  
Эрүүл мэндийн мэдээллийн албаны мэргэжилтэн

Хэвлэлийн эх бэлтгэсэн: Д.Уранчимэг  
Эрүүл мэндийн мэдээллийн албаны ажилтан