



Эрүүл мэндийн  
хөгжлийн төв

2021.11.07

# ЭРҮҮЛ МЭНДИЙН СТАТИСТИКИЙН МЭДЭЭЛЭЛ

2021 ОНЫ ЭХНИЙ 10 САРЫН МЭДЭЭ

Улаанбаатар хот

Энэхүү товхимолын дэлгэрэнгүй мэдээллийг  
[www.hdc.gov.mn](http://www.hdc.gov.mn) цахим хуудаснаас татаж харна уу!

Эрүүл мэндийн хөгжлийн төв  
Эрүүл мэндийн мэдээллийн албанаас эрхлэн гаргав.

Шуудангийн хаяг: 14210 Улаанбаатар, Сүхбаатар дүүрэг, Энхтайвны  
гудамж, 13в байр

E-mail: [admin@hdc.gov.mn](mailto:admin@hdc.gov.mn), [www.hdc.gov.mn](http://www.hdc.gov.mn)

Факс: 976-11-320633

Утас: 7011-1485  
7012-8801

<b>ГАРЧИГ</b>	
<b>ЗУРГИЙН ЖАГСААЛТ</b>	<b>4</b>
<b>ХҮСНЭГТИЙН ЖАГСААЛТ</b>	<b>4</b>
<b>ЭРҮҮЛ МЭНДИЙН СТАТИСТИК ҮЗҮҮЛЭЛТҮҮД</b>	<b>5</b>
<b>1. ЭХ, ХҮҮХДИЙН ЭРҮҮЛ МЭНД</b>	<b>6</b>
1.1. Төрөлт	6
1.2. Хүүхдийн эрүүл мэнд	7
1.3. Эхийн эндэгдэл	8
1.4. Нялхсын эндэгдэл	9
1.5. Тав хүртэлх насны хүүхдийн эндэгдэл	10
<b>2. ЭМНЭЛГИЙН ТУСЛАМЖ ҮЙЛЧИЛГЭЭНИЙ ҮЗҮҮЛЭЛТ</b>	<b>11</b>
2.1 Амбулаторийн тусламж үйлчилгээ	11
2.2 Халдварт бус өвчний эрт илрүүлэг үзлэгийн мэдээлэл	12
2.3 Жирэмсний хяналт	12
2.4 Үр хөндөлт	14
2.5 Түргэн тусламжийн дуудлага	15
2.6 Хэвтэн эмчлүүлэгчдийн тусламж үйлчилгээ	17
<b>3. ХҮН АМЫН НАС БАРАЛТ</b>	<b>18</b>
<b>4. ЭМГЭГ СУДЛАЛЫН ШИНЖИЛГЭЭ</b>	<b>20</b>
<b>5. ХАЛДВАРТ ӨВЧИН</b>	<b>21</b>
5.1. Халдварт өвчний нас баралт	21
5.2. Амьсгалын замын халдварт өвчин	21
5.3. Бэлгийн замаар дамжих халдварт өвчин	22
5.4. Коронавируст халдвар /COVID-19/	23

## **ЗУРГИЙН ЖАГСААЛТ**

Зураг 1. 1 Төрсөн эх, амьд төрсөн нярайн тоо	7
Зураг 1. 2 Эхийн эндэгдэл, 100 000 амьд төрөлтөд	8
Зураг 1. 3 Нялхсын эндэгдэл, 1000 амьд төрөлтөд	9
Зураг 1. 4 Нялхсын эндэгдэл, 1000 амьд төрөлтөд, аймгаар	9
Зураг 1. 5 Перинаталь эндэгдэл, 1000 нийт төрөлтөд, аймгаар	10
Зураг 1. 6 Хүүхдийн эндэгдэл, 1000 амьд төрөлтөд	10
Зураг 1. 7 Тав хүртэлх насны хүүхдийн эндэгдэл, 1000 амьд төрөлтөд, аймгаар	11
Зураг 2. 1 Жирэмсний эрт хяналтын хувь, аймгаар	13
Зураг 2. 2 Түргэн тусламжийн дуудлагын тоо	16
Зураг 3. 1 Нас баралт, /бодит тоогоор/	18
Зураг 5. 1 Амьсгалын замын халдварт өвчний тохиолдол	22
Зураг 5. 2 Бэлгийн замаар дамжих халдварт өвчний тохиолдол	22
Зураг 5.3 Коронавируст халдварын өвчлөл, /хүйс, насны бүлгээр/	23
Зураг 5. 4 Коронавируст халдвар, аймгаар	23

## **ХҮСНЭГТИЙН ЖАГСААЛТ**

Хүснэгт 1. 1 Төрөх, төрөх үед үзүүлсэн эмнэлгийн тусламж, хувиар	6
Хүснэгт 1. 2 Амьд төрсөн хүүхэд, эхийн тээлтийн хугацаа, хувиар	7
Хүснэгт 1. 3 Тав хүртэлх насны хүүхдийн жингийн мэдээ, хувиар	8
Хүснэгт 2. 1 Эмчийн үзлэг, эмнэлгийн төрлөөр, хувиар	12
Хүснэгт 2. 2 Жирэмсний хяналт, хувиар	13
Хүснэгт 2. 3 Шинээр хяналтад хамрагдсан жирэмсэн эмэгтэйчүүдийн БЗДХ-ын шинжилгээний үзүүлэлт	14
Хүснэгт 2.4 Үр хөндөлтийн түвшин	15
Хүснэгт 2. 5 Түргэн тусламжийн дуудлага, аймгаар	16
Хүснэгт 2. 6 Стационарын тусламж, үйлчилгээний зарим үзүүлэлтүүд	17
Хүснэгт 3. 1 Осол гэмтэл, гадны шалтгаант нас баралтад эзлэх хувь	19
Хүснэгт 4. 1 Эмгэг судлалын шинжилгээний үзүүлэлт, аймгаар	20
Хүснэгт 5. 1 Халдварт өвчний тохиолдол, нас баралт, төрлөөр	21

## Эрүүл мэндийн статистик үзүүлэлтүүд

### /2020, 2021 оны эхний 10 сарын байдлаар/

№	Үзүүлэлт	Нэгж	2020 он	2021 он	Өсөлт бууралт
1	Төрсөн эх	Бодит тоо	63352	60431	-2921
2	Амьд төрсөн хүүхэд	Бодит тоо	63837	60851	-2986
3	Амьгүй төрсөн хүүхэд	Бодит тоо	346	342	-4
		1000 нийт төрөлтөд	5.4	5.6	0.2
4	Эхийн эндэгдэл	Бодит тоо	21	56	35
		100 000 амьд төрөлтөд	32.9	92.0	59.1
5	5 хүртэлх насны хүүхдийн эндэгдэл /0-4 нас 364 хоног/	Бодит тоо	917	830	-87
		1000 амьд төрөлтөд	14.4	13.6	-0.8
6	Үүнээс: Нялхсын эндэгдэл /0-364 хоног/	Бодит тоо	750	698	-52
		1000 амьд төрөлтөд	11.7	11.5	-0.2
	Үүнээс: Нярайн эндэгдэл /0-28 хоног/	Бодит тоо	505	514	9
		1000 амьд төрөлтөд	7.9	8.4	0.5
	Үүнээс: Нярайн эрт үеийн эндэгдэл /0-6 хоног/	Нялхсын эндэгдэлд эзлэх хувь	67.3	73.6	6.3
		Бодит тоо	373	397	24
	Үүнээс: Нярайн хожуу үеийн эндэгдэл /7-28 хоног/	Нярайн эндэгдэлд эзлэх хувь	73.9	77.2	3.3
		Бодит тоо	132	117	-15
		Нярайн эндэгдэлд эзлэх хувь	26.1	22.8	-3.3
		Бодит тоо	719	739	20
7	Перинаталь эндэгдэл	1000 нийт төрөлтөд	11.2	12.1	0.9
8	Нийт нас баралт	Бодит тоо	13425	16196	2771
9	Эмнэлгийн нас баралт	Бодит тоо	3803	5712	1909
		Хувь	28.3	35.3	7.0
10	Эмнэлэгт хоног болоогүй нас баралт	Бодит тоо	928	1074	146
		Хувь	24.4	18.8	-5.6
11	Жирэмсний эрт хяналт	Хувь	89.8	90.4	0.6
12	Эмчлэгдсэн хүний тоо	Бодит тоо	711216	737668	26452
13	Ор хоног	Бодит тоо	4957582	5623078	665496
14	Халдварт өвчин	Бодит тоо	28115	492270	464155
		10 000 хүн амд	85.3	1466.2	1380.9
15	Амьсгалын замын халдварт өвчин	Бодит тоо	5760	2159	-3601
		10 000 хүн амд	17.8	6.4	-11.4
16	Бэлгийн замаар дамжих халдварт өвчин	Бодит тоо	14157	7442	-6715
		10 000 хүн амд	43.7	22.2	-21.5
17	Гэдэсний халдварт өвчин	Бодит тоо	4423	929	-3494
		10 000 хүн амд	13.7	2.8	-10.9
18	Зоонозын халдварт өвчин	Бодит тоо	289	95	-194
		10 000 хүн амд	0.9	0.3	-0.6
19	Цусаар дамжих халдварт өвчин	Бодит тоо	184	76	-108
		10 000 хүн амд	0.6	0.2	-0.4
20	Бусад халдварт өвчин	Бодит тоо	3302	481569	478267
		10 000 хүн амд	10.2	1434.3	1424.1

# 1. Эх, хүүхдийн эрүүл мэнд

## 1.1. Төрөлт

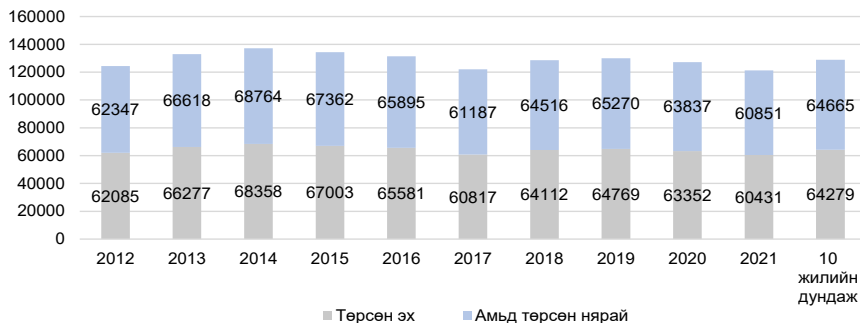
Улсын хэмжээнд 2021 оны эхний 10 сарын байдлаар 60431 эх төрсөн нь өнгөрсөн оны мөн үеэс 2921 төрөлтөөр буюу 4.6 хувиар буурсан байна. Төрөлтийн тоо өмнөх оны мөн үетэй харьцуулахад Булган, Баян-Өлгий, Архангай, Сүхбаатар, Төв, Говьсүмбэр, Дорноговь, Завхан, Өмнөговь аймагт 2-127 төрөлтөөр нэмэгдэж, бусад аймгууд болон Улаанбаатар хотод 4-2355 төрөлтөөр буурсан үзүүлэлттэй байна.

Төрсөн эхчүүдийн 45898 нь буюу 76.0 хувь нь эмчийн хяналтын үзлэгт 6 ба түүнээс дээш удаа хамрагдсан байна. Нийт төрөлтийн 0.3 хувийг гэрийн төрөлт эзэлж байгаа бөгөөд Говьсүмбэр, Дундговь, Төв, Сүхбаатар, Баян-Өлгий, Дорнод, Булган, Дархан-Уул, Өмнөговь, Говь-Алтай аймгуудад улсын дундажаас 0.1-0.5 хувиар өндөр байна. 2021 оны эхний 10 сарын байдлаар мэс заслын аргаар төрсөн эхчүүд 27.3 хувийг эзэлж байгаа ба 23.5 хувь нь төрөлтийн хүндрэлтэй, 76.5 хувь нь хүндрэлгүй төрсөн байна.

Хүснэгт 1.1 Төрөх үед үзүүлсэн эмнэлгийн тусламж, хувиар

№	Аймаг/хот	Төрөлтийн эзлэх хувь					20 хүртэлх насны төрөлт	35-аас дээш насны төрөлт
		Аймаг, хотын нэгдсэн эмнэлэг	Хувийн эмнэлэг	Сумын нэгдсэн эмнэлэг	Сумын эмнэлэг	Гэртээ		
А	Б	1	2	3	4	5	6	7
1	Архангай	83.9	0.0	0.0	15.8	0.3	4.3	16.4
2	Баян-Өлгий	83.8	0.0	0.0	15.8	0.4	1.1	15.4
3	Баянхонгор	91.3	0.0	0.0	8.5	0.2	4.8	17.8
4	Булган	83.6	0.0	0.0	16.0	0.4	4.6	20.5
5	Говь-Алтай	91.0	0.0	0.0	8.6	0.4	4.1	18.6
6	Говьсүмбэр	99.0	0.0	0.0	0.3	0.8	3.8	20.5
7	Дархан-Уул	99.5	0.0	0.0	0.1	0.4	3.5	21.6
8	Дорноговь	77.2	0.0	21.6	1.1	0.2	4.8	19.4
9	Дорнод	96.6	0.0	0.0	3.0	0.4	5.3	21.1
10	Дундговь	90.5	0.0	0.0	8.8	0.7	6.3	19.3
11	Завхан	65.2	0.0	26.4	8.2	0.2	3.5	20.0
12	Орхон	99.9	0.0	0.0	0.1	0.0	3.5	21.0
13	Өвөрхангай	76.2	0.0	15.1	8.6	0.2	5.6	18.0
14	Өмнөговь	80.0	0.0	0.0	19.6	0.4	6.1	19.3
15	Сүхбаатар	91.9	0.0	0.0	7.7	0.4	3.6	20.0
16	Сэлэнгэ	52.0	0.0	34.3	13.5	0.2	5.0	20.3
17	Төв	83.1	0.0	0.0	16.3	0.6	4.3	23.0
18	Увс	85.2	0.0	0.0	14.5	0.3	3.1	15.4
19	Ховд	85.5	0.0	7.3	7.0	0.2	3.0	17.3
20	Хөвсгөл	85.8	0.0	0.0	13.9	0.3	4.9	17.3
21	Хэнтий	80.6	0.0	10.4	8.8	0.2	5.1	21.9
<b>22</b>	<b>Аймгийн дундаж</b>	<b>85.0</b>	<b>0.0</b>	<b>5.3</b>	<b>9.4</b>	<b>0.3</b>	<b>4.1</b>	<b>18.9</b>
23	Улаанбаатар	91.0	8.7	0.0	0.0	0.3	3.1	22.5
<b>24</b>	<b>Улсын дундаж</b>	<b>88.0</b>	<b>4.4</b>	<b>2.6</b>	<b>4.7</b>	<b>0.3</b>	<b>3.6</b>	<b>20.8</b>

## Зураг 1.1 Төрсөн эх, амьд төрсөн нярайн тоо



### 1.2. Хүүхдийн эрүүл мэнд

2021 оны эхний 10 сарын байдлаар улсын хэмжээнд 60851 хүүхэд амьд төрсөн нь өнгөрсөн оны мөн үеэс 2986 хүүхдээр буюу 4.7 хувиар буурчээ. Төрөлтийн түвшин 1000 хүн амд 18.9 байна. Амьд төрсөн хүүхдийн 31152 буюу 51.2 хувь нь хүү, 29699 буюу 48.8 хувь нь охин байна. Төрөх үеийн хүйсийн харьцаа 100 охинд ойролцоогоор 105 хүү ногдож байна.

Амьд төрсөн нийт хүүхдээс 2565 нярай буюу 4.2 хувь нь 2500 грамаас доош жинтэй, 454 тохиолдол буюу 0.7 хувь нь төрөлхийн гажигтай төрсөн байна. Төрсний дараа 1 цагийн дотор хөхөө амласан хүүхдийн эзлэх хувь 95.2 байна. Дутуу төрөлтийн түвшин 1000 амьд төрөлтөд 64.6 байна. Амьгүй төрөлтийн түвшин 1000 нийт төрөлтөд 5.6 байна.

### Хүснэгт 1.2 Амьд төрсөн хүүхэд, эхийн тээлтийн хугацаа, хувиар

№	Аймаг/хот	Эхийн тээлтийн хугацаа эзлэх хувь					Төрөлхийн гажигтай төрсөн	2500 гр-аас доош жинтэй төрсөн хүүхэд
		22-28 долоо хоногтой	29-32 долоо хоногтой	33-36 долоо хоногтой	37-42 долоо хоногтой	42 долоо хоногос дээш		
А	Б	1	2	3	4	5	6	7
1	Архангай	0.1	0.8	3.1	96.0	0.1	0.4	4.0
2	Баян-Өлгий	0.1	1.0	3.7	95.2	0.0	0.4	5.2
3	Баянхонгор	0.1	1.0	5.1	93.9	0.0	1.0	4.0
4	Булган	0.3	0.7	7.7	91.2	0.1	0.7	4.1
5	Говь-Алтай	0.3	0.7	4.0	94.9	0.1	0.8	5.0
6	Говьсүмбэр	0.0	0.0	5.0	95.0	0.0	0.2	3.2
7	Дархан-Уул	0.0	0.4	3.8	94.0	1.8	0.5	3.0
8	Дорноговь	0.0	0.2	3.3	96.5	0.0	0.6	2.9
9	Дорнод	0.3	0.5	3.4	95.7	0.1	1.4	3.1
10	Дундговь	0.0	0.6	3.7	95.7	0.0	0.7	2.6
11	Завхан	0.3	0.9	5.2	93.6	0.0	1.3	4.5
12	Орхон	0.6	0.8	4.7	93.9	0.0	1.4	4.5
13	Өвөрхангай	0.1	0.8	4.1	95.0	0.0	0.3	3.2
14	Өмнөговь	0.3	1.1	4.5	92.6	1.5	1.4	3.4
15	Сүхбаатар	0.1	0.8	5.0	94.1	0.0	0.8	3.2
16	Сэлэнгэ	0.1	0.5	5.3	94.2	0.0	0.2	3.4
17	Төв	0.2	0.6	5.9	93.3	0.0	0.4	3.7
18	Увс	0.0	0.8	3.7	95.5	0.0	0.4	3.7
19	Ховд	0.2	0.6	5.1	94.0	0.1	0.7	3.1
20	Хөвсгөл	0.2	0.4	5.2	93.5	0.8	1.9	3.1
21	Хэнтий	0.2	0.6	3.3	95.8	0.0	0.2	2.6
<b>22</b>	<b>Аймгийн дундаж</b>	<b>0.2</b>	<b>0.7</b>	<b>4.4</b>	<b>94.5</b>	<b>0.3</b>	<b>0.8</b>	<b>3.7</b>
23	Улаанбаатар	0.4	1.0	6.2	92.3	0.0	0.7	4.8
<b>24</b>	<b>Улсын дундаж</b>	<b>0.3</b>	<b>0.8</b>	<b>5.3</b>	<b>93.4</b>	<b>0.2</b>	<b>0.7</b>	<b>4.2</b>

2021 оны эхний 10 сарын байдлаар тав хүртэлх насны хүүхдийн өсөлт хөгжлийн хяналтад 1521194 хүүхэд хамрагдсанаас 0.23 хувь нь туранхай, 0.15 хувь нь тураалтай, 0.21 хувь нь өсөлтийн хоцрогдолтой байна.

### Хүснэгт 1.3 Тав хүртэлх насны хүүхдийн жингийн мэдээ, хувиар

№	Аймаг/хот	Бүгд	Жингийн мэдээ			А амин дэм уусан	Д амин дэм уусан	Олон найрлагат бичил тэжээл хэрэглэсэн
			Туранхай	Тураалтай	Өсөлтийн хоцрогдолтой			
А	Б	1	2	3	4	5	6	7
1	Архангай	52077	0.07	0.22	0.17	13.48	44.72	5.84
2	Баян-Өлгий	38313	0.45	0.39	0.20	21.29	2.39	1.97
3	Баянхонгор	59899	0.75	0.48	1.37	11.70	31.94	5.92
4	Булган	24476	0.02	0.09	0.02	19.53	24.87	2.64
5	Говь-Алтай	20537	0.54	0.41	1.05	22.65	40.34	14.15
6	Говьсүмбэр	5079	0.00	0.00	0.00	31.36	0.00	0.59
7	Дархан-Уул	79770	0.15	0.04	0.07	12.89	72.09	4.88
8	Дорноговь	41622	0.06	0.02	0.00	13.97	60.50	9.00
9	Дорнод	44605	0.15	0.14	0.15	14.39	46.03	0.52
10	Дундговь	16308	0.06	0.01	0.00	18.10	30.59	2.29
11	Завхан	39140	0.13	0.05	0.09	16.75	51.91	10.00
12	Орхон	59875	0.32	0.10	0.35	14.45	70.99	1.23
13	Өвөрхангай	38869	0.30	0.17	0.26	21.40	54.85	0.38
14	Өмнөговь	40308	0.34	0.08	0.24	15.81	54.68	6.57
15	Сүхбаатар	27073	0.34	0.10	0.21	17.38	23.91	4.71
16	Сэлэнгэ	29710	0.08	0.04	0.01	24.53	6.25	3.83
17	Төв	19785	0.10	0.00	0.02	23.89	21.69	4.72
18	Увс	54297	0.59	0.29	0.34	13.63	29.40	0.00
19	Ховд	53539	0.18	0.14	0.12	13.76	43.24	3.84
20	Хөвсгөл	49046	0.13	0.08	0.14	23.89	60.63	18.44
21	Хэнтий	22341	0.54	0.10	0.38	19.10	46.98	10.34
22	<b>Аймгийн дундаж</b>	<b>816669</b>	<b>0.27</b>	<b>0.16</b>	<b>0.27</b>	<b>16.66</b>	<b>44.58</b>	<b>5.31</b>
23	Улаанбаатар	704525	0.17	0.13	0.13	12.72	22.38	2.16
24	<b>Улсын дундаж</b>	<b>1521194</b>	<b>0.23</b>	<b>0.15</b>	<b>0.21</b>	<b>14.83</b>	<b>34.30</b>	<b>3.85</b>

### 1.3. Эхийн эндэгдэл

Улсын хэмжээнд 2021 оны эхний 10 сард эхийн эндэгдлийн 56 тохиолдол бүртгэгдэж, 100000 амьд төрөлтөд 92.0 ногдож байна. Сүүлийн 10 жилийн дундажаар 100 000 амьд төрөлтөд ногдох эхийн эндэгдэл 39.2 байна. Коронавирусын шалтгаанаар 41 эх эндсэн байна.

Зураг 1.2 Эхийн эндэгдэл, 100 000 амьд төрөлтөд



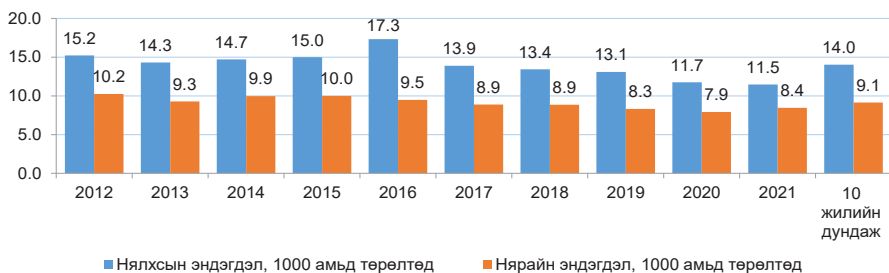


## 1.4. Нялхсын эндэгдэл

Улсын хэмжээнд 2021 оны эхний 10 сарын байдлаар нялхсын эндэгдлийн 698 тохиолдол бүртгэгдэж, 1000 амьд төрөлтөд 11.5 ногдож байгаа нь өнгөрсөн оны мөн үетэй харьцуулахад 52 тохиолдлоор буюу 1000 амьд төрөлтөд 0.2-оор буурсан үзүүлэлттэй байна. Нялхсын эндэгдлийн 56.2 хувь нь эрэгтэй, 43.8 хувь нь эмэгтэй хүүхэд байна.

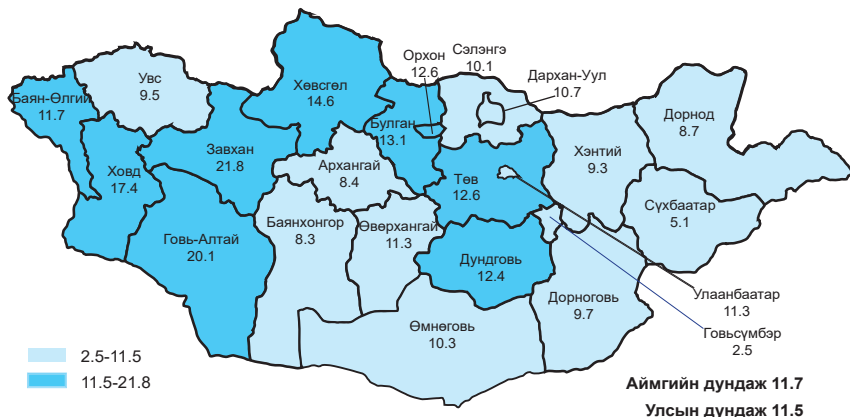
Нялхсын эндэгдлийн 73.6 хувийг нярайн эндэгдэл эзэлж байгаа ба 1000 амьд төрөлтөд ногдох нярайн эндэгдэл 8.4 байна. Нярайн эндэгдлийн нийт 514 тохиолдлын 397 буюу 77.2 хувь нь эрт үеийн эндэгдэл, 117 буюу 22.8 хувийг хожуу үеийн эндэгдэл тус тус эзэлж байна.

Зураг 1.3 Нялхсын эндэгдэл, 1000 амьд төрөлтөд



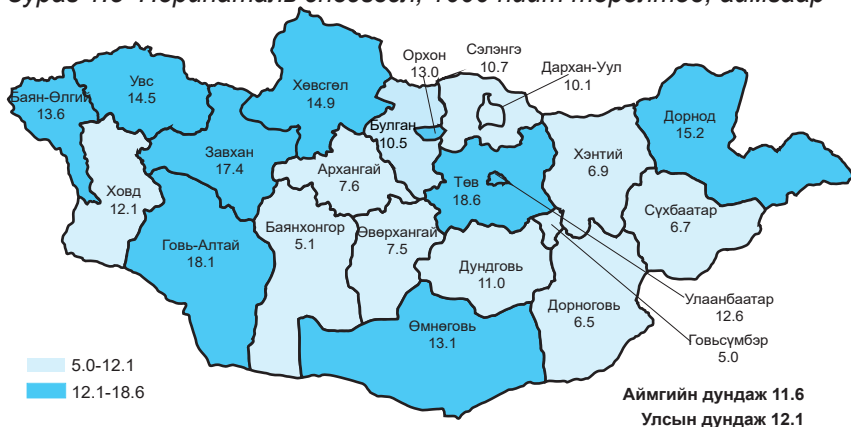
2021 оны эхний 10 сард бүртгэгдсэн нялхсын эндэгдлийг аймгуудаар харьцуулбал: 1000 амьд төрөлтөд ногдох нялхсын эндэгдэл Завхан (21.8), Говь-Алтай (20.1), Ховд (17.4), Хөвсгөл (14.6), Булган (13.1), Орхон (12.6), Төв (12.6), Дундговь (12.4), Баян-Өлгий (11.7) аймгуудад улсын дундаж үзүүлэлтээс өндөр байна.

Зураг 1.4 Нялхсын эндэгдэл, 1000 амьд төрөлтөд, аймгаар



Нялхсын эндэгдлийг шалтгаанаар авч үзвэл: Перинаталь үеийн эмгэг 62.3 хувь, амьсгалын тогтолцооны эмгэг 4.6 хувь, төрөлхийн хөгжлийн гажиг 16.0 хувийг тус тус эзэлж байна.

**Зураг 1.5 Перинаталь эндэгдэл, 1000 нийт төрөлтөд, аймгаар**



### 1.5. Тав хүртэлх насны хүүхдийн эндэгдэл

Улсын хэмжээнд 2021 оны эхний 10 сарын байдлаар тав хүртэлх насны хүүхдийн эндэгдлийн 830 тохиолдол бүртгэгдэж, 1000 амьд төрөлтөд 13.6 ногдож байгаа нь өмнөх оны мөн үетэй харьцуулахад 87 тохиолдлоор буюу 1000 амьд төрөлтөд 0.8-оор буурсан байна.

Тав хүртэлх насандаа эндсэн хүүхдийн 462 тохиолдол буюу 55.7 хувь нь эрэгтэй, 368 тохиолдол буюу 44.3 хувь нь эмэгтэй хүүхэд байна. Нийт тохиолдлын 20.2 хувь нь эмнэлгээс гадуур, 79.8 хувь нь эмнэлэгт нас барсан ба үүнээс хоног болоогүй нас баралт 26.2 хувийг эзэлж байна.

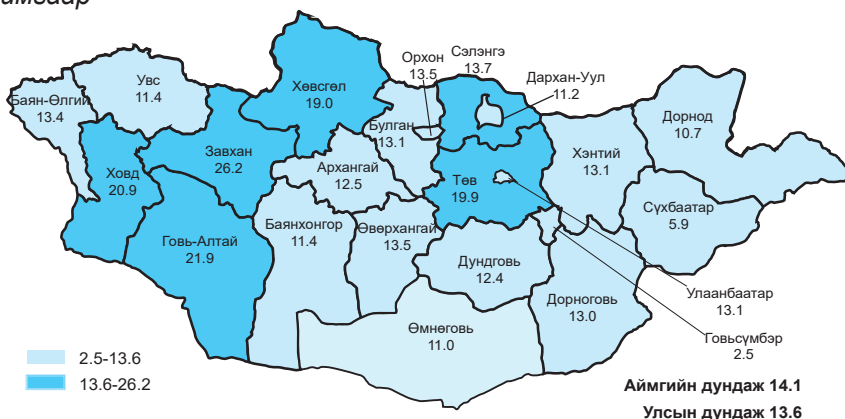
**Зураг 1.6 Хүүхдийн эндэгдэл, 1000 амьд төрөлтөд**



Шалтгаанаар авч үзвэл: Нийт эндэгдлийн 88.2 хувь нь өвчнөөр, 11.8 хувь нь осол, гэмтлийн улмаас эндсэн байна. Перинаталь үед үүссэн эмгэг 52.4 хувь, амьсгалын тогтолцооны эмгэг 4.9 хувь, төрөлхийн хөгжлийн гажиг 15.1 хувь, 11.8 хувийг осол, гэмтлийн шалтгаант эндэгдэл эзэлж байна.

Аймгуудаар харьцуулбал 1000 амьд төрөлтөд ногдох тав хүртэлх насны хүүхдийн эндэгдэл Завхан (26.2), Говь-Алтай (21.9), Ховд (20.9), Төв (19.9), Хөвсгөл (19.0), Сэлэнгэ (13.7) аймгуудад улсын дундаж үзүүлэлтээс өндөр байна.

*Зураг 1.7 Тав хүртэлх насны хүүхдийн эндэгдэл, 1000 амьд төрөлтөд, аймгаар*



## 2. ЭМНЭЛГИЙН ТУСЛАМЖ ҮЙЛЧИЛГЭЭНИЙ ҮЗҮҮЛЭЛТ

### 2.1 Амбулаторийн тусламж үйлчилгээ

Улсын хэмжээнд 2021 оны эхний 10 сарын байдлаар нийт 13331487 эмчийн үзлэг хийгдсэнээс 30.9 хувийг урьдчилан сэргийлэх үзлэг, 47.6 хувийг өвчний учир амбулаторт, 9.6 хувийг идэвхитэй хяналтын үзлэг, 11.9 хувийг гэрийн үзлэг тус тус эзэлж байна.

Өмнөх оны мөн үетэй харьцуулахад урьдчилан сэргийлэх үзлэг (2.3), идэвхитэй хяналт (0.4) хувиар өсч, гэрийн үзлэг (1.4), өвчний учир амбулаторийн үзлэг (1.3) хувиар буурсан байна.

## Хүснэгт 2.1 Эмчийн үзлэг, эмнэлгийн төрлөөр, хувиар

№	Аймаг/хот	Багийн бага эмч	Сумын бага эмч	Сумын эх баригч бага эмч	Сумын их эмч	Аймаг, дүүргийн нэгдсэн эмнэлэг	Өрхийн эмчийн үзлэг	Бусад
А	Б	1	2	3	4	5	6	7
1	Архангай	16.4	3.0	4.3	31.1	23.0	20.3	1.9
2	Баян-Өлгий	10.5	1.2	2.3	24.2	30.2	26.3	5.4
3	Баянхонгор	14.1	2.6	4.3	26.4	32.1	18.8	1.7
4	Булган	10.8	3.2	6.8	37.4	27.7	11.3	2.7
5	Говь-Алтай	8.1	0.5	3.6	21.4	33.6	27.6	5.2
6	Говьсүмбэр	0.0	0.0	3.1	10.9	42.9	28.3	14.7
7	Дархан-Уул	1.0	1.0	0.6	4.0	25.8	46.8	20.7
8	Дорноговь	12.7	1.4	2.0	23.7	24.7	28.1	7.4
9	Дорнод	9.8	1.2	3.5	13.3	36.2	32.4	3.6
10	Дундговь	15.9	0.1	3.3	27.0	38.2	13.9	1.6
11	Завхан	14.5	3.1	3.4	28.8	27.6	19.7	2.9
12	Орхон	0.0	0.0	0.0	3.3	19.9	59.3	17.5
13	Өвөрхангай	9.3	0.6	4.5	16.6	32.5	29.5	6.9
14	Өмнөговь	8.0	1.2	5.0	24.3	19.1	28.9	13.5
15	Сүхбаатар	8.1	4.8	4.5	24.8	37.2	19.1	1.6
16	Сэлэнгэ	0.3	5.1	6.2	18.4	39.0	23.9	7.1
17	Төв	27.3	3.1	6.5	23.0	24.1	14.0	2.1
18	Увс	11.3	1.1	4.8	23.9	32.9	21.9	4.0
19	Ховд	10.6	1.3	2.3	13.3	33.2	34.6	4.6
20	Хөвсгөл	14.5	2.2	7.1	26.3	29.0	14.2	6.7
21	Хэнтий	5.3	2.8	4.4	37.5	23.3	23.1	3.5
22	<b>Аймгийн дундаж</b>	<b>9.3</b>	<b>1.8</b>	<b>3.6</b>	<b>20.4</b>	<b>28.8</b>	<b>28.7</b>	<b>7.5</b>
23	Улаанбаатар	0.0	0.0	0.0	0.8	19.7	37.9	41.5
24	<b>Улсын дундаж</b>	<b>4.3</b>	<b>0.8</b>	<b>1.7</b>	<b>9.9</b>	<b>23.9</b>	<b>33.6</b>	<b>25.7</b>

## 2.2 Халдварт бус өвчний эрт илрүүлэг үзлэгийн мэдээлэл

Улсын хэмжээнд 2021 оны эхний 10 сарын байдлаар артерийн гипертензи эрт илрүүлэг үзлэгт 18-аас дээш насны нийт 787089 (38.1%) хүн хамрагдсан бөгөөд 41.8 хувь нь эрэгтэй, 58.2 хувь нь эмэгтэй байна. Үр дүнгийн үзүүлэлтээр нийт үзлэгийн 0.9 хувь нь артерийн гипертензи онош батлагдсан байна. Чихрийн шижин өвчний эрт илрүүлэг үзлэгт 40-өөс дээш насны нийт 664725 (68.4%) хүн хамрагдсанаас 41.9 хувь нь эрэгтэй, 58.1 хувь нь эмэгтэй байна. Үр дүнгийн үзүүлэлтээр 0.2 хувьд нь чихрийн шижин өвчний онош батлагдсан байна. Элэгний хорт хавдрын эрт илрүүлэг үзлэгт 40-65 насны 150660 (17.9%) хүн хамрагдсанаас 73 тохиолдолд хорт хавдар оношлогдсон байна.

## 2.3 Жирэмсний хяналт

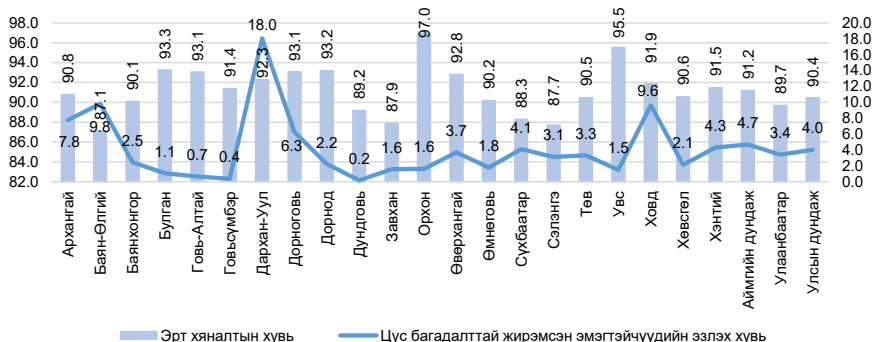
Улсын хэмжээнд 2021 оны эхний 10 сарын байдлаар жирэмсний хяналтад шинээр 54533 эмэгтэйчүүд хамрагдсан ба 90.4 хувь нь эхний 3 сартайд, 8.8 хувь нь 4-6 сартайд, 0.8 хувь нь 7 ба түүнээс дээш сартайд хяналтад орсон байна. Хяналтад орсон жирэмсэн эмэгтэйчүүдийн 97.2 хувь нь цусны шинжилгээнд хамрагдсанаас 4.0 хувь нь цус багадалттай байна.

Шинээр хяналтад хамрагдсан жирэмсэн эмэгтэйчүүдээс трихомониаз илрүүлэх шинжилгээнд 91.4 хувь, заг хүйтэн илрүүлэх шинжилгээнд 91.4 хувь, тэмбүү илрүүлэх шинжилгээнд 98.6 хувь, ХДХВ/ДОХ илрүүлэх шинжилгээнд 98.5 хувь нь хамрагдсан байна.

### Хүснэгт 2.2 Жирэмсний хяналт, хувиар

№	Аймаг/хот	Хяналтад авсан хувь			6 ба түүнээс дээш удаа хяналтад хамрагдаж төрсөн	Цус багадалттай жирэмсэн эмэгтэйчүүд
		Эхний 3 сартайд	4-6 сартайд	7 ба түүнээс дээш сартайд		
А	Б	1	2	3	4	5
1	Архангай	90.8	8.6	0.7	59.0	7.8
2	Баян-Өлгий	87.1	12.3	0.6	75.6	9.8
3	Баянхонгор	90.1	9.1	0.8	81.5	2.5
4	Булган	93.3	6.5	0.3	75.1	1.1
5	Говь-Алтай	93.1	6.3	0.6	72.1	0.7
6	Говьсүмбэр	91.4	8.2	0.4	85.3	0.4
7	Дархан-Уул	92.3	7.1	0.6	74.0	18.0
8	Дорноговь	93.1	6.5	0.4	83.2	6.3
9	Дорнод	93.2	6.6	0.2	78.4	2.2
10	Дундговь	89.2	9.9	1.0	84.7	0.2
11	Завхан	87.9	11.2	0.9	78.1	1.6
12	Орхон	97.0	2.9	0.1	56.2	1.6
13	Өвөрхангай	92.8	6.6	0.6	59.0	3.7
14	Өмнөговь	90.2	8.9	0.9	91.3	1.8
15	Сүхбаатар	88.3	11.4	0.3	93.1	4.1
16	Сэлэнгэ	87.7	11.9	0.4	67.9	3.1
17	Төв	90.5	9.0	0.5	69.8	3.3
18	Увс	95.5	4.1	0.4	65.2	1.5
19	Ховд	91.9	7.6	0.5	96.8	9.6
20	Хөвсгөл	90.6	9.0	0.4	71.6	2.1
21	Хэнтий	91.5	7.0	1.5	76.5	4.3
22	<b>Аймгийн дундаж</b>	<b>91.2</b>	<b>8.2</b>	<b>0.6</b>	<b>74.6</b>	<b>4.7</b>
23	Улаанбаатар	89.7	9.4	0.9	77.3	3.4
24	<b>Улсын дундаж</b>	<b>90.4</b>	<b>8.8</b>	<b>0.8</b>	<b>76.0</b>	<b>4.0</b>

### Зураг 2.1 Жирэмсний эрт хяналтын хувь, аймгаар



*Хүснэгт 2.3 Шинээр хяналтад хамрагдсан жирэмсэн эмэгтэйчүүдийн БЗДХ-ын шинжилгээний үзүүлэлт*

№	Аймаг/хот	Трихомониаз	Үүнээс: Эерэг	Заг хүйтэн	Үүнээс: Эерэг	Тэмбүү	Үүнээс: Эерэг
1	Архангай	972	0	972	0	1341	17
2	Баян-Өлгий	1612	6	1606	5	2062	3
3	Баянхонгор	1334	160	1334	11	1477	16
4	Булган	743	50	741	1	751	3
5	Говь-Алтай	578	0	571	0	793	5
6	Говьсүмбэр	267	1	267	0	267	0
7	Дархан-Уул	1452	31	1452	0	1452	10
8	Дорноговь	1185	21	1185	2	1284	8
9	Дорнод	988	20	1039	8	1322	18
10	Дундговь	513	2	445	0	584	2
11	Завхан	782	4	790	0	847	2
12	Орхон	1356	25	1356	7	1356	16
13	Өвөрхангай	1403	0	1403	0	1692	23
14	Өмнөговь	1326	9	1338	1	1457	9
15	Сүхбаатар	1000	54	1000	6	1020	12
16	Сэлэнгэ	1169	30	1125	3	1714	13
17	Төв	811	30	805	3	1116	24
18	Увс	923	4	987	3	1310	20
19	Ховд	1318	4	1315	0	1378	18
20	Хөвсгөл	1805	24	1805	27	1848	29
21	Хэнтий	891	13	888	1	1284	12
<b>22</b>	<b>Аймгийн дүн</b>	<b>22428</b>	<b>488</b>	<b>22424</b>	<b>78</b>	<b>26355</b>	<b>260</b>
23	Улаанбаатар	27408	249	27408	28	27417	478
<b>24</b>	<b>Улсын дүн</b>	<b>49836</b>	<b>737</b>	<b>49832</b>	<b>106</b>	<b>53772</b>	<b>738</b>

## 2.4 Үр хөндөлт

Улсын хэмжээнд 2021 оны эхний 10 сарын байдлаар нийт 9737 эмэгтэйчүүд үр хөндөх мэс ажилбарыг хийлгэсэн байна. Өмнөх оны мөн үеэс 2418 тохиолдлоор буурсан үзүүлэлттэй байна.

Нийт үр хөндөлтийн 423 тохиолдол буюу 4.3 хувийг хожуу үр хөндөлт, 437 тохиолдол буюу 4.5 хувийг өсвөр насны үр хөндөлт эзэлж байна.

## Хүснэгт 2.4 Үр хөндөлтийн түвшин

№	Аймаг/хот	Үр хөндөлтийн тоо			Үр хөндөлтийн харьцаа (1000 амьд төрөлтөд)		
		2020 он	2021 он	5 жилийн дундаж	2020 он	2021 он	5 жилийн дундаж
1	Архангай	195	302	231	141.9	210.2	159.1
2	Баян-Өлгий	76	56	151	31.6	22.7	61.8
3	Баянхонгор	271	138	304	158.4	87.7	182.6
4	Булган	57	85	49	90.8	111.4	71.8
5	Говь-Алтай	74	55	54	62.6	50.2	48.5
6	Говьсүмбэр	43	53	36	117.5	132.2	95.7
7	Дархан-Уул	607	445	488	318.5	237.7	252.7
8	Дорноговь	257	320	285	212.0	260.0	247.4
9	Дорнод	382	392	357	226.6	261.2	222.6
10	Дундговь	66	108	67	88.7	149.0	89.4
11	Завхан	38	22	45	33.5	19.2	38.8
12	Орхон	112	33	231	52.3	15.4	106.0
13	Өвөрхангай	134	147	143	65.8	79.1	71.0
14	Өмнөговь	592	465	573	434.3	340.7	448.2
15	Сүхбаатар	85	78	75	76.0	65.7	68.0
16	Сэлэнгэ	37	3	21	26.1	2.2	14.5
17	Төв	61	59	53	67.9	61.7	55.7
18	Увс	245	225	320	144.9	142.9	195.8
19	Ховд	25	27	43	13.1	15.7	23.0
20	Хөвсгөл	48	38	40	21.1	16.8	17.0
21	Хэнтий	90	76	124	68.5	58.8	98.2
<b>22</b>	<b>Аймгийн дүн</b>	<b>3495</b>	<b>3127</b>	<b>3688</b>	<b>114.6</b>	<b>104.4</b>	<b>121.5</b>
23	Улаанбаатар	8660	6610	8899	259.8	214.0	271.5
<b>24</b>	<b>Улсын дүн</b>	<b>12155</b>	<b>9737</b>	<b>12586</b>	<b>190.4</b>	<b>160.0</b>	<b>199.4</b>

## 2.5 Түргэн тусламжийн дуудлага

Улсын хэмжээнд 2021 оны эхний 10 сарын байдлаар 569658 түргэн тусламжийн дуудлага хүлээн авч үйлчилсэнээс 8.7 хувийг алсын, 10.1 хувийг осол, гэмтлийн дуудлага эзэлж байна.

## Зураг 2.2 Түргэн тусламжийн дуудлагын тоо



## Хүснэгт 2.5 Түргэн тусламжийн дуудлагын тоо

№	Аймаг/хот	Түргэн тусламжийн дуудлага			Бүх дуудлагад эзлэх хувь	Алсын дуудлагын эзлэх хувь	Осол, гэмтлийн дуудлагын эзлэх хувь
		Бүгд	Алсын дуудлага	Осол, гэмтлийн дуудлага			
1	Архангай	10813	2540	374	1.9	23.5	3.5
2	Баян-Өлгий	19430	5550	234	3.4	28.6	1.2
3	Баянхонгор	12596	2640	363	2.2	21.0	2.9
4	Булган	10580	1153	251	1.9	10.9	2.4
5	Говь-Алтай	9477	1947	214	1.7	20.5	2.3
6	Говьсүмбэр	4824	253	30	0.8	5.2	0.6
7	Дархан-Уул	15273	473	748	2.7	3.1	4.9
8	Дорноговь	16136	2529	641	2.8	15.7	4.0
9	Дорнод	10114	1493	540	1.8	14.8	5.3
10	Дундговь	8566	1089	331	1.5	12.7	3.9
11	Завхан	12293	2685	306	2.2	21.8	2.5
12	Орхон	15130	217	780	2.7	1.4	5.2
13	Өвөрхангай	14046	3655	450	2.5	26.0	3.2
14	Өмнөговь	8213	1228	549	1.4	15.0	6.7
15	Сүхбаатар	14009	3154	264	2.5	22.5	1.9
16	Сэлэнгэ	23430	3197	401	4.1	13.6	1.7
17	Төв	13977	3431	249	2.5	24.5	1.8
18	Увс	11681	3021	195	2.1	25.9	1.7
19	Ховд	11066	2628	155	1.9	23.7	1.4
20	Хөвсгөл	14877	2693	363	2.6	18.1	2.4
21	Хэнтий	19910	3825	348	3.5	19.2	1.7
<b>22</b>	<b>Аймгийн дүн</b>	<b>276441</b>	<b>49401</b>	<b>7786</b>	<b>48.5</b>	<b>17.9</b>	<b>2.8</b>
23	Улаанбаатар	293217	83	49970	51.5	0.0	17.0
<b>24</b>	<b>Улсын дүн</b>	<b>569658</b>	<b>49484</b>	<b>57756</b>	<b>100.0</b>	<b>8.7</b>	<b>10.1</b>



## 2.6 Хэвтэн эмчлүүлэгчдийн тусламж үйлчилгээ

Улсын хэмжээнд 2021 оны эхний 10 сарын байдлаар 737668 үйлчлүүлэгч эмнэлэгт хэвтэн эмчлүүлж, 5623078 ор хоног ашигласан байна. Улсын дунджаар ор ашиглалтын хувь 75.5, дундаж ор хоног 7.6 байна. Өмнөх оны мөн үетэй харьцуулахад хэвтэн эмчлүүлэгч 26452 тохиолдлоор буурч, ор хоног 665496 тохиолдлоор тус тус өссөн байна.

### Хүснэгт 2.6 Стационарын тусламж, үйлчилгээний зарим үзүүлэлтүүд

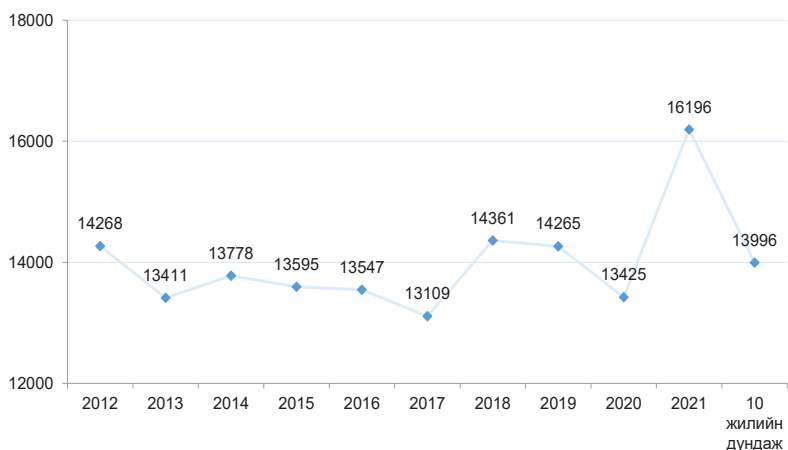
№	Аймаг/хот	Орны тоо	Орны фонд ашиглалт	Орны фонд ашиглалтын хувь	Дундаж ор хоног	Орны эргэлт
1	Архангай	551	263.3	95.8	7.4	36.7
2	Баян-Өлгий	949	186.4	67.8	7.2	26.6
3	Баянхонгор	663	295.2	107.3	7.5	40.4
4	Булган	358	277.1	100.8	7.9	36.2
5	Говь-Алтай	481	267.5	97.3	8.4	33.0
6	Говьсүмбэр	134	333.6	121.3	7.8	44.2
7	Дархан-Уул	774	282.1	102.6	7.5	38.5
8	Дорноговь	523	254.3	92.5	7.9	33.1
9	Дорнод	567	285.4	103.8	8.1	36.1
10	Дундговь	351	260.0	94.5	8.2	33.0
11	Завхан	674	204.8	74.5	8.1	25.9
12	Орхон	895	228.3	83.0	6.9	33.7
13	Өвөрхангай	934	184.4	67.1	7.7	24.6
14	Өмнөговь	695	140.9	51.2	7.1	20.6
15	Сүхбаатар	549	205.8	74.8	8.7	24.5
16	Сэлэнгэ	815	182.3	66.3	7.6	24.4
17	Төв	565	225.9	82.2	8.0	29.1
18	Увс	610	209.2	76.1	7.2	29.7
19	Ховд	763	228.6	83.1	8.1	28.7
20	Хөвсгөл	893	218.8	79.6	7.3	30.6
21	Хэнтий	559	278.6	101.3	8.2	35.0
<b>22</b>	<b>Аймгийн дүн</b>	<b>13303</b>	<b>229.2</b>	<b>83.4</b>	<b>7.7</b>	<b>30.6</b>
23	Улаанбаатар	13780	186.7	67.9	7.6	25.5
<b>24</b>	<b>Улсын дүн</b>	<b>27083</b>	<b>207.6</b>	<b>75.5</b>	<b>7.6</b>	<b>28.0</b>

### 3. ХҮН АМЫН НАС БАРАЛТ

2021 оны эхний 10 сарын байдлаар улсын хэмжээнд нас баралтын 16196 тохиолдол бүртгэгдсэн нь өнгөрсөн оны мөн үеэс 2771 тохиолдлоор өссөн байна.

Нийт нас баралтын 9499 тохиолдол буюу 58.7 хувь нь эрэгтэй, 6697 буюу 41.3 хувь нь эмэгтэй байна. Нийт нас баралтын 35.3 хувь нь эмнэлэгт нас барсан бөгөөд үүнээс 1074 тохиолдол буюу 18.8 хувийг хоног болоогүй нас баралт эзэлж байна. Хоног болоогүй нас баралт өмнөх оны мөн үеэс 146 тохиолдлоор өссөн хэдий ч нас баралтын хувь нь 5.6-аар буурсан үзүүлэлттэй байна.

Зураг 3.1 Нас баралт, /бодит тоогоор/



Нас баралтын түвшин 1000 хүн амд 5.0 байна. Нас баралтын 4.3 хувийг нэг хүртэлх насны хүүхдийн эндэгдэл, 5.1 хувийг тав хүртэлх насны хүүхдийн эндэгдэл эзэлж байна.

Осол гэмтэл, гадны шалтгаант нас баралтын 2269 тохиолдол бүртгэгдэж, нийт нас баралтын 14.0 хувийг эзэлж байна. Өмнөх оны мөн үеэс 87 тохиолдлоор буурсан бөгөөд 10000 хүн амд ногдох осол гэмтэл, гадны шалтгаант нас баралт 7.0 байна.

*Хүснэгт 3.1 Осол гэмтэл, гадны шалтгаант нас баралтад эзлэх хувь*

№	Аймаг/хот	Амиа хорлолт	Бусдад хорлогдсон	Үйлдвэрийн осол	Зам тээврийн осол	Бусад осол	Тодорхойгүй
A	Б	1	2	3	4	5	6
1	Архангай	18.5	3.7	1.2	28.4	48.1	0.0
2	Баян-Өлгий	16.7	2.8	0.0	38.9	38.9	2.8
3	Баянхонгор	33.3	0.0	0.0	35.9	30.8	0.0
4	Булган	31.3	9.4	0.0	28.1	31.3	0.0
5	Говь-Алтай	30.2	7.0	0.0	16.3	46.5	0.0
6	Говьсүмбэр	15.4	7.7	0.0	30.8	46.2	0.0
7	Дархан-Уул	16.7	0.0	5.6	5.6	72.2	0.0
8	Дорноговь	18.6	4.7	2.3	18.6	55.8	0.0
9	Дорнод	17.9	2.6	0.0	38.5	41.0	0.0
10	Дундговь	13.8	6.9	0.0	20.7	58.6	0.0
11	Завхан	16.1	0.0	0.0	25.8	58.1	0.0
12	Орхон	10.7	6.0	1.2	9.5	70.2	2.4
13	Өвөрхангай	18.9	3.8	0.0	30.2	47.2	0.0
14	Өмнөговь	20.0	2.9	0.0	40.0	37.1	0.0
15	Сүхбаатар	13.3	10.0	0.0	36.7	40.0	0.0
16	Сэлэнгэ	27.4	1.6	0.0	17.7	53.2	0.0
17	Төв	12.3	1.8	3.5	29.8	50.9	1.8
18	Увс	34.5	1.8	0.0	34.5	29.1	0.0
19	Ховд	20.6	2.9	0.0	44.1	32.4	0.0
20	Хөвсгөл	25.6	4.9	0.0	14.6	54.9	0.0
21	Хэнтий	36.7	0.0	2.0	30.6	30.6	0.0
<b>22</b>	<b>Аймгийн дундаж</b>	<b>21.7</b>	<b>3.7</b>	<b>0.7</b>	<b>26.1</b>	<b>47.3</b>	<b>0.4</b>
23	Улаанбаатар	12.9	8.8	0.1	8.0	64.2	6.0
<b>24</b>	<b>Улсын дундаж</b>	<b>16.6</b>	<b>6.7</b>	<b>0.4</b>	<b>15.6</b>	<b>57.2</b>	<b>3.7</b>

#### 4. ЭМГЭГ СУДЛАЛЫН ШИНЖИЛГЭЭ

2021 оны эхний 10 сарын байдлаар аймаг хотын нэгдсэн эмнэлгүүдэд нас баралтын 4550 тохиолдол бүртгэгдсэнээс 36.4 хувьд нь эмгэг судлалын болон шүүх эмнэлгийн задлан шинжилгээ хийгдсэн байна.

Задлан шинжилгээний хувь Улаанбаатар хот болон Баянхонгор, Сэлэнгэ, Төв, Дархан-Уул, Дорноговь, Архангай, Дорнод, Хэнтий, Дундговь аймгуудад улсын дундаж үзүүлэлтээс 0.2-19.0 хувиар доогуур үзүүлэлттэй байна. Улсын хэмжээнд үндсэн оношийн зөрүү 131 тохиолдол бүртгэгдэж, оношийн зөрүүний хувь 8.4 байна.

##### Хүснэгт 4.1 Эмгэг судлалын шинжилгээний үзүүлэлт, аймагаар

№	Аймаг/хот	Эдийн шинжилгээ	Эсийн шинжилгээ	Аймаг хотын нэгдсэн эмнэлэгт бүртгэгдсэн нас баралт	Аймаг, хотын нэгдсэн эмнэлэгт хийгдсэн задлан шинжилгээ		Аймаг хотын нэгдсэн эмнэлгийн амьгүй төрөлт	Амьгүй төрөлтөд хийгдсэн задлан шинжилгээ	Задлан шинжилгээ хийгээгүй	Задлан шинжилгээний хувь	Оношийн зөрүү /тоо/	Оношийн зөрүүний хувь
					Эмгэг судлалын	Шүүх эмнэлгийн						
1	Архангай	681	1960	47	11	2	3	3	34	32.0%	0	0.0%
2	Баян-Өлгий	578	926	59	16	3	12	11	40	42.3%	0	0.0%
3	Баянхонгор	715	3198	75	24	2	2	2	49	36.4%	0	0.0%
4	Булган	500	1500	16	8	2	1	1	6	64.7%	0	0.0%
5	Говь-Алтай	430	1275	45	16	5	4	3	24	49.0%	1	5.3%
6	Говьсүмбэр	0	16	5	3	2	0	0	0	100.0%	0	0.0%
7	Дархан-Уул	1080	2437	150	44	2	5	5	104	32.9%	4	8.2%
8	Дорноговь	717	2507	87	24	2	3	3	61	32.2%	0	0.0%
9	Дорнод	1092	2215	161	38	4	10	10	119	30.4%	0	0.0%
10	Дундговь	253	941	37	1	2	2	0	34	7.7%	1	100.0%
11	Завхан	340	1380	48	20	0	4	4	28	46.2%	2	8.3%
12	Орхон	1259	2049	160	53	9	9	9	98	42.0%	2	3.2%
13	Өвөрхангай	698	2863	81	25	6	3	3	50	40.5%	0	0.0%
14	Өмнөговь	357	41	31	11	7	8	6	13	61.5%	0	0.0%
15	Сүхбаатар	517	900	35	17	2	2	2	16	56.8%	1	5.3%
16	Сэлэнгэ	313	905	59	15	2	5	5	43	34.4%	1	5.0%
17	Төв	469	1710	63	18	0	5	5	45	33.8%	5	21.7%
18	Увс	846	1874	29	10	1	7	7	18	50.0%	0	0.0%
19	Ховд	640	1231	36	20	0	0	0	16	55.6%	4	20.0%
20	Хөвсгөл	739	3189	59	27	3	9	7	29	54.4%	5	14.7%
21	Хэнтий	410	1845	58	12	3	2	1	43	26.7%	2	15.4%
<b>22</b>	<b>Аймгийн дүн</b>	<b>12634</b>	<b>34962</b>	<b>1341</b>	<b>413</b>	<b>59</b>	<b>96</b>	<b>87</b>	<b>870</b>	<b>38.9%</b>	<b>28</b>	<b>5.6%</b>
23	Улаанбаатар	37171	10823	3209	881	143	193	177	2217	35.3%	103	9.7%
<b>24</b>	<b>Улсын дүн</b>	<b>49805</b>	<b>45785</b>	<b>4550</b>	<b>1294</b>	<b>202</b>	<b>289</b>	<b>264</b>	<b>3087</b>	<b>36.4%</b>	<b>131</b>	<b>8.4%</b>

## 5. ХАЛДВАРТ ӨВЧИН

Улсын хэмжээнд 2021 оны эхний 10 сарын байдлаар 25 төрлийн 492 270 халдварт өвчний тохиолдол бүртгэгдэж, 10000 хүн амд 1466.2 ногдож байна. Өмнөх оны мөн үеэс 464155 тохиолдлоор буюу 10 000 хүн амд ногдох өвчлөл 1380.9-оор өссөн байна. 10 000 хүн амд ногдох халдварт өвчнийг аймгуудаар харьцуулбал: Говьсүмбэр (2573.3), Дорноговь (2471.5), Дундговь (2300.9), Дорнод (2237.8), Ховд (2080.6), Говь-Алтай (2006.3), Сүхбаатар (2000.1), Баянхонгор (1921.0), Өмнөговь (1836.8), Булган (1645.9), Хэнтий (1611.6), Завхан (1537.7), Төв (1491.0) улсын дундаж үзүүлэлтээс 24.8-1107.2 промилоор өндөр байна.

### Хүснэгт 5.1 Халдварт өвчний тохиолдол, нас баралт, төрлөөр

№	Халдварт өвчний төрөл	Өвчлөл			Нас баралт		
		2020 он	2021 он	Өсөлт/ Бууралт	2020 он	2021 он	Өсөлт/ Бууралт
1	Амьсгалын замын халдварт өвчин	5760	2159	-3601	86	54	-32
2	Бэлгийн замаар дамжих халдварт өвчин	14157	7442	-6715	12	5	-7
3	Гэдэсний халдварт өвчин	4423	929	-3494	2	0	-2
4	Зоонозын халдварт өвчин	289	95	-194	6	0	-6
5	Цусаар дамжих халдварт өвчин	184	76	-108	1	0	-1
6	Бусад халдварт өвчин	3302	481569	478267	5	1995	1990
7	<b>Нийт халдварт өвчин</b>	<b>28115</b>	<b>492270</b>	<b>464155</b>	<b>112</b>	<b>2054</b>	<b>1942</b>

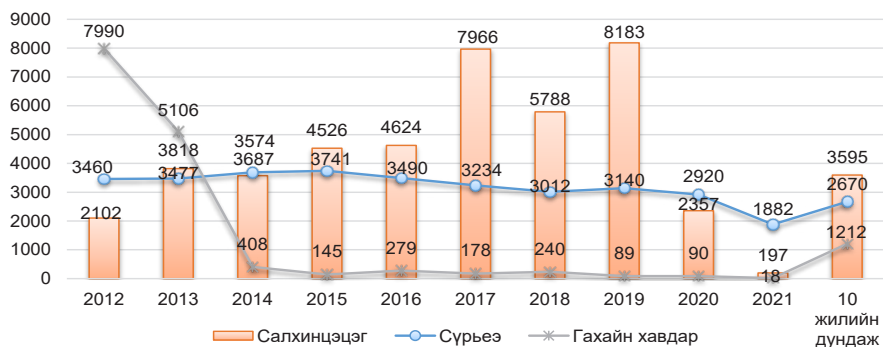
### 5.1. Халдварт өвчний нас баралт

Улсын хэмжээнд 2021 оны эхний 10 сарын байдлаар халдварт өвчний нас баралтын нийт 2054 тохиолдол бүртгэгдсэнээс коронавируст халдвар (1988), сүрьеэ (53), нярайн бактерт үжил (6), төрөлхийн тэмбүү (3), ХДХВ/ДОХ (2), вируст хепатит (1), менингококкт халдвар (1) тохиолдол тус тус бүртгэгдсэн байна.

### 5.2. Амьсгалын замын халдварт өвчин

2021 оны эхний 10 сарын байдлаар улсын хэмжээнд амьсгалын замын халдварт өвчний 2159 тохиолдол бүртгэгдэж, нийт халдварт өвчний 0.4 хувийг эзэлж байна. Амьсгалын замын халдварт өвчин өмнөх оноос 3601 тохиолдлоор буюу 2.7 дахин буурсан байна.

Зураг 5.1 Амьсгалын замын халдварт өвчний тохиолдол

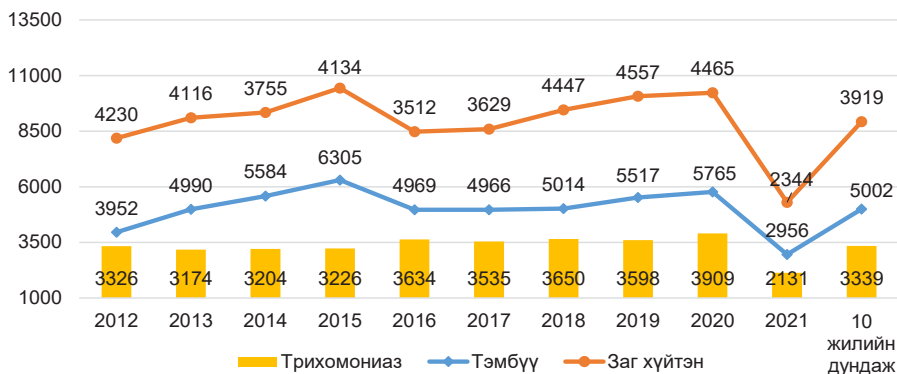


### 5.3. Бэлгийн замаар дамжих халдварт өвчин

2021 оны эхний 10 сарын байдлаар улсын хэмжээнд бэлгийн замаар дамжих халдварт өвчний 7442 тохиолдол бүртгэгдсэн нь нийт халдварт өвчний 1.5 хувийг эзэлж байна. Өмнөх оны мөн үеэс 6715 өвчлөл буюу 1.9 дахин буурсан байна.

Бэлгийн замаар дамжих халдварт өвчний 31.5 хувийг тэмбүү, 39.7 хувийг заг хүйтэн, 28.6 хувийг трихомониаз, 0.2 хувийг ХДХВ/ДОХ тус тус эзэлж байна. Өнгөрсөн оны мөн үетэй харьцуулахад тэмбүүгийн өвчлөл 2808 тохиолдлоор буюу 1.9 дахин буурсан ба 10 000 хүн амд ногдох тэмбүүгийн өвчлөл Баянхонгор, Сүхбаатар, Хөвсгөл аймгууд болон Улаанбаатар хотод улсын дундаж үзүүлэлтээс 0.4-3.6 промилоор өндөр байна.

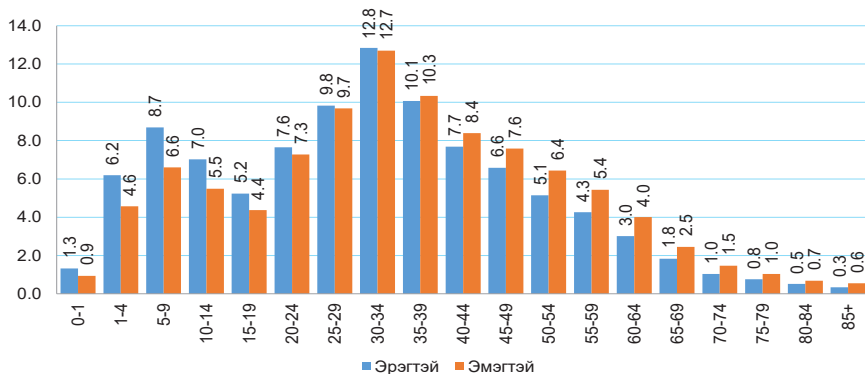
Зураг 5.2 Бэлгийн замаар дамжих халдварт өвчний тохиолдол



#### 5.4. Коронавируст халдвар /COVID-19/

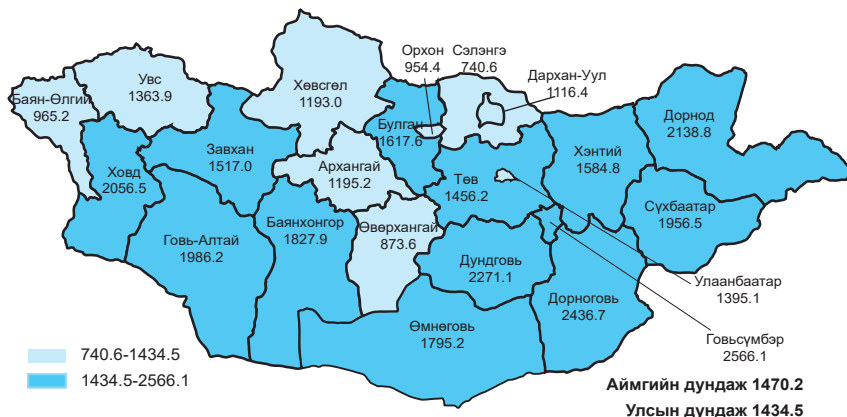
2020 оны 3 сард Монгол Улсад шинэ коронавируст халдварын анхны тохиолдол гадаадаас зөөвөрлөгдөн ирж бүртгэгдсэнээс хойш 481637 тохиолдол бүртгэгдэж, 10000 хүн амд 1434.5 ногдож байна. Үүнээс 2021 оны эхний 10 сард 480422 тохиолдол буюу нийт халдварын 99.7% бүртгэгдсэн байна.

Зураг 5.3 Коронавируст халдварын өвчлөл, /хүйс, насны бүлгээр/



Нийт тохиолдлын 0.1 хувь нь гадаадаас зөөвөрлөгдсөн, 99.9 хувь нь дотоодын халдвар, 48.5 хувь нь эмчлэгдэж, эмнэлгээс гарсан байна. Коронавируст халдварын шалтгаант нас баралтын 1988 тохиолдол бүртгэгдсэн байна.

Зураг 5.4 Коронавируст халдварын өвчлөл, 10 000 хүн амд



## Эх, хүүхдийн эрүүл мэндийн үзүүлэлт, 2020, 2021 оны эхний 10 сарын байдлаар

Аймаг хот	Төрсөн эх			Амьд төрсөн хүүхэд			Амьгүй төрсөн хүүхэд	
	2020 онд	2021 онд	5 жилийн дундаж	2020 онд	2021 онд	5 жилийн дундаж	2020 онд	2021 онд
	1. Архангай	1364	1429	1445	1374	1437	1452	8
2. Баян-Өлгий	2392	2466	2437	2408	2470	2445	13	21
3. Баянхонгор	1706	1558	1657	1711	1573	1665	9	3
4. Булган	629	756	673	628	763	680	5	1
5. Говь-Алтай	1173	1090	1097	1182	1095	1106	7	7
6. Говьсүмбэр	362	395	374	366	401	376	0	1
7. Дархан-Уул	1898	1851	1918	1906	1872	1929	14	6
8. Дорноговь	1203	1219	1145	1212	1231	1152	3	3
9. Дорнод	1675	1497	1597	1686	1501	1606	7	14
10. Дундговь	738	725	745	744	725	749	0	4
11. Завхан	1126	1139	1143	1135	1145	1149	4	5
12. Орхон	2133	2129	2163	2141	2144	2176	11	9
13. Өвөрхангай	2032	1855	2006	2036	1858	2012	11	5
14. Өмнөговь	1360	1362	1273	1363	1365	1279	7	11
15. Сүхбаатар	1109	1174	1098	1118	1187	1103	5	6
16. Сэлэнгэ	1403	1381	1428	1415	1388	1435	11	8
17. Төв	896	959	947	899	956	949	3	10
18. Увс	1689	1577	1625	1691	1574	1632	17	16
19. Ховд	1903	1705	1857	1910	1724	1868	8	5
20. Хөвсгөл	2272	2257	2330	2271	2264	2334	17	13
21. Хэнтий	1311	1284	1259	1314	1293	1264	4	3
<b>АЙМГИЙН ДҮН</b>	<b>30374</b>	<b>29808</b>	<b>30216</b>	<b>30510</b>	<b>29966</b>	<b>30360</b>	<b>164</b>	<b>158</b>
22. Улаанбаатар	32978	30623	32480	33327	30885	32772	182	184
<b>Улсын дүн</b>	<b>63352</b>	<b>60431</b>	<b>62696</b>	<b>63837</b>	<b>60851</b>	<b>63132</b>	<b>346</b>	<b>342</b>



## Эхийн эндэгдэл, 2020, 2021 оны эхний 10 сарын байдлаар

Аймаг хот	Эхийн эндэгдэл /бодит тоо/		Эхийн эндэгдэл /100 000 амьд төрөлтөд/			
	2020 онд	2021 онд	2020 онд	2021 онд	2021 онд	5 жилийн дундаж
1. Архангай	1	3	72.8	208.8		82.6
2. Баян-Өлгий	5	2	207.6	81.0		57.3
3. Баянхонгор	0	1	0.0	63.6		12.0
4. Булган	0	0	0.0	0.0		0.0
5. Говь-Алтай	0	0	0.0	0.0		0.0
6. Говьсүмбэр	0	0	0.0	0.0		0.0
7. Дархан-Уул	0	2	0.0	106.8		31.1
8. Дорноговь	1	1	82.5	81.2		34.7
9. Дорнод	0	3	0.0	199.9		49.8
10. Дундговь	0	0	0.0	0.0		0.0
11. Завхан	0	1	0.0	87.3		52.2
12. Орхон	0	1	0.0	46.6		9.2
13. Өвөрхангай	1	1	49.1	53.8		29.8
14. Өмнөговь	0	0	0.0	0.0		15.6
15. Сүхбаатар	0	0	0.0	0.0		36.3
16. Сэлэнгэ	0	2	0.0	144.1		41.8
17. Төв	0	1	0.0	104.6		21.1
18. Увс	0	0	0.0	0.0		12.3
19. Ховд	1	2	52.4	116.0		75.0
20. Хөвсгөл	2	1	88.1	44.2		42.8
21. Хэнтий	0	0	0.0	0.0		15.8
<b>АЙМГИЙН ДҮН</b>	<b>11</b>	<b>21</b>	<b>36.1</b>	<b>70.1</b>		<b>33.6</b>
22. Улаанбаатар	10	35	30.0	113.3		43.3
<b>УЛСЫН ДҮН</b>	<b>21</b>	<b>56</b>	<b>32.9</b>	<b>92.0</b>		<b>38.6</b>

## Төрсөн хүүхдийн мэдээ, 2021 оны эхний 10 сарын байдлаар

Аймаг хот	Амьд төрсөн хүүхэд					Амьгүй төрөлтийн түвшин /1000 нийт төрөлтөд/	
	Бүгд	Эрэгтэй	Эмэгтэй	Төрөөд 1 цагийн дотор хөхөө амласан хүүхдийн эзлэх хувь	2500 граммаас доош жинтэй төрсөн хүүхдийн эзлэх хувь	2020 онд	2021 онд
1. Архангай	1437	702	735	95.6	4.0	5.8	4.8
2. Баян-Өлгий	2470	1245	1225	99.6	5.2	5.4	8.4
3. Баянхонгор	1573	790	783	98.8	4.0	5.2	1.9
4. Булган	763	389	374	96.2	4.1	7.9	1.3
5. Говь-Алтай	1095	577	518	98.6	5.0	5.9	6.4
6. Говьсүмбэр	401	212	189	97.8	3.2	0.0	2.5
7. Дархан-Уул	1872	928	944	96.9	3.0	7.3	3.2
8. Дорноговь	1231	627	604	97.6	2.9	2.5	2.4
9. Дорнод	1501	771	730	98.8	3.1	4.1	9.2
10. Дундговь	725	327	398	98.5	2.6	0.0	5.5
11. Завхан	1145	528	617	97.8	4.5	3.5	4.3
12. Орхон	2144	1130	1014	99.3	4.5	5.1	4.2
13. Өвөрхангай	1858	980	878	97.0	3.2	5.4	2.7
14. Өмнөговь	1365	721	644	97.9	3.4	5.1	8.0
15. Сүхбаатар	1187	601	586	93.2	3.2	4.5	5.0
16. Сэлэнгэ	1388	699	689	90.6	3.4	7.7	5.7
17. Төв	956	497	459	98.0	3.7	3.3	10.4
18. Увс	1574	837	737	94.7	3.7	10.0	10.1
19. Ховд	1724	884	840	99.7	3.1	4.2	2.9
20. Хөвсгөл	2264	1188	1076	97.0	3.1	7.4	5.7
21. Хэнтий	1293	686	607	98.5	2.6	3.0	2.3
<b>Аймгийн дүн</b>	<b>29966</b>	<b>15319</b>	<b>14647</b>	<b>97.3</b>	<b>3.7</b>	<b>5.3</b>	<b>5.2</b>
22. Улаанбаатар	30885	15833	15052	93.2	4.8	5.4	5.9
<b>Улсын дүн</b>	<b>60851</b>	<b>31152</b>	<b>29699</b>	<b>95.2</b>	<b>4.2</b>	<b>5.4</b>	<b>5.6</b>

## Хүүхдийн эндэгдэл, 2020, 2021 оны эхний 10 сарын байдлаар

Аймаг хот	Нялхсын эндэгдэл				Нялхсын эндэгдэл /1000 амьд төрөлтөд/				5 хүртэлх насны хүүхдийн эндэгдэл /1000 амьд төрөлтөд/						
	2020 онд		5 жилийн дундаж		2020 онд		5 жилийн дундаж		2020 онд		5 жилийн дундаж		2021 онд		
	онд	онд	онд	онд	онд	онд	онд	онд	онд	онд	онд	онд	онд	онд	
1. Архангай	19	12	22	13.8	8.4	15.3	17.9	11.7	16.0	26	18	30	18.9	12.5	20.8
2. Баян-Өлгий	43	29	39	9.9	8.3	12.3	9.9	8.3	12.3	52	33	49	21.6	13.4	20.1
3. Баянхонгор	17	13	20	10	10	14.7	11	10	11	26	18	28	15.2	11.4	16.7
4. Булган	10	10	10	15.9	13.1	14.7	11	10	11	11	10	11	17.5	13.1	16.8
5. Говь-Алтай	10	22	17	8.5	20.1	15.7	11	24	21	11	24	21	9.3	21.9	18.6
6. Говьсүмбэр	3	1	2	8.2	2.5	5.9	5	1	4	5	1	4	13.7	2.5	9.6
7. Дархан-Уул	19	20	19	10.0	10.7	9.6	9.9	9.7	9.2	26	21	23	13.6	11.2	12.0
8. Дорноговь	12	12	11	9.9	9.7	9.2	14	16	14	14	16	14	11.6	13.0	12.2
9. Дорнод	27	13	16	16.0	8.7	10.2	16.0	8.7	10.2	35	16	21	20.8	10.7	13.1
10. Дундговь	6	9	6	8.1	12.4	8.3	8	9	8	8	9	9	10.8	12.4	12.0
11. Завхан	17	25	20	15.0	21.8	17.1	17	19	17.1	24	30	25	21.1	26.2	22.1
12. Орхон	21	27	19	9.8	12.6	8.7	25	29	8.7	25	29	22	11.7	13.5	10.1
13. Өвөрхангай	17	21	27	8.3	11.3	13.6	20	25	13.6	20	25	34	9.8	13.5	16.7
14. Өмнөговь	18	14	20	13.2	10.3	15.3	18	14	15.3	20	15	22	14.7	11.0	17.4
15. Сүхбаатар	9	6	10	8.1	5.1	9.3	16	7	9.3	16	7	14	14.3	5.9	12.7
16. Сэлэнгэ	8	14	12	5.7	10.1	8.6	15	19	8.6	15	19	17	10.6	13.7	12.1
17. Төв	9	12	13	10.0	12.6	13.3	19	19	13.3	19	19	20	21.1	19.9	21.5
18. Увс	25	15	23	14.8	9.5	14.1	29	18	14.1	29	18	29	17.1	11.4	17.8
19. Ховд	25	30	30	13.1	17.4	16.2	33	36	16.2	33	36	38	17.3	20.9	20.2
20. Хөвсгөл	34	33	40	15.0	14.6	17.1	42	43	17.1	42	43	50	18.5	19.0	21.2
21. Хэнтий	12	12	16	9.1	9.3	13.0	20	17	13.0	20	17	22	15.2	13.1	17.4
<b>Аймгийн дүн</b>	<b>361</b>	<b>350</b>	<b>394</b>	<b>11.8</b>	<b>11.7</b>	<b>13.0</b>	<b>477</b>	<b>424</b>	<b>13.0</b>	<b>477</b>	<b>424</b>	<b>503</b>	<b>15.6</b>	<b>14.1</b>	<b>16.6</b>
22. Улаанбаатар	389	348	410	11.7	11.3	12.5	440	406	12.5	440	406	477	13.2	13.1	14.5
<b>Улсын дүн</b>	<b>750</b>	<b>698</b>	<b>803</b>	<b>11.7</b>	<b>11.5</b>	<b>12.7</b>	<b>917</b>	<b>830</b>	<b>12.7</b>	<b>917</b>	<b>830</b>	<b>980</b>	<b>14.4</b>	<b>13.6</b>	<b>15.5</b>

## Хүүхдийн эндэгдэл хүйсээр, 2021 оны эхний 10 сарын байдлаар

Аймаг хот	Нялхсын эндэгдэл			5 хүртэлх насны хүүхдийн эндэгдэл		
	Бүгд	Эрэгтэй	Эмэгтэй	Бүгд	Эрэгтэй	Эмэгтэй
1. Архангай	12	7	5	18	12	6
2. Баян-Өлгий	29	19	10	33	21	12
3. Баянхонгор	13	8	5	18	10	8
4. Булган	10	6	4	10	6	4
5. Говь-Алтай	22	10	12	24	11	13
6. Говьсүмбэр	1	1	0	1	1	0
7. Дархан-Уул	20	9	11	21	9	12
8. Дорноговь	12	5	7	16	6	10
9. Дорнод	13	7	6	16	8	8
10. Дундговь	9	5	4	9	5	4
11. Завхан	25	13	12	30	18	12
12. Орхон	27	14	13	29	14	15
13. Өвөрхангай	21	9	12	25	12	13
14. Өмнөговь	14	9	5	15	9	6
15. Сүхбаатар	6	4	2	7	4	3
16. Сэлэнгэ	14	8	6	19	11	8
17. Төв	12	6	6	19	10	9
18. Увс	15	10	5	18	11	7
19. Ховд	30	16	14	36	19	17
20. Хөвсгөл	33	23	10	43	29	14
21. Хэнтий	12	8	4	17	11	6
<b>Аймгийн дүн</b>	<b>350</b>	<b>197</b>	<b>153</b>	<b>424</b>	<b>237</b>	<b>187</b>
22. Улаанбаатар	348	195	153	406	225	181
<b>Улсын дүн</b>	<b>698</b>	<b>392</b>	<b>306</b>	<b>830</b>	<b>462</b>	<b>368</b>

## Нас баралт, 2020, 2021 оны эхний 10 сарын байдлаар

Аймаг хот	Нийт нас баралт		Эмнэлгийн нас баралт		Эмнэлэгт хоног болоогүй	
	2020 онд	2021 онд	2020 онд	2021 онд	2020 онд	2021 онд
1. Архангай	407	430	68	87	24	20
2. Баян-Өлгий	390	396	74	76	18	20
3. Баянхонгор	340	427	72	122	24	24
4. Булган	245	276	50	62	17	15
5. Говь-Алтай	234	266	53	86	11	17
6. Говьсүмбэр	65	71	2	23	0	6
7. Дархан-Уул	356	413	118	155	44	33
8. Дорноговь	283	325	62	114	23	22
9. Дорнод	334	431	116	185	38	36
10. Дундговь	202	226	32	50	20	15
11. Завхан	299	356	58	102	20	25
12. Орхон	408	517	86	162	35	46
13. Өвөрхангай	410	520	87	137	25	25
14. Өмнөговь	256	265	57	56	30	15
15. Сүхбаатар	306	306	55	64	26	17
16. Сэлэнгэ	412	468	35	89	18	15
17. Төв	343	422	59	114	25	31
18. Увс	362	381	53	74	15	23
19. Ховд	308	354	52	76	16	13
20. Хөвсгөл	658	657	106	157	31	48
21. Хэнтий	279	325	60	90	23	27
<b>АЙМГИЙН ДҮН</b>	<b>6897</b>	<b>7832</b>	<b>1355</b>	<b>2081</b>	<b>483</b>	<b>493</b>
22. Улаанбаатар	6528	8364	2448	3631	445	581
<b>Улсын дүн</b>	<b>13425</b>	<b>16196</b>	<b>3803</b>	<b>5712</b>	<b>928</b>	<b>1074</b>

**Эмнэлгийн тусламж, үйлчилгээний зарим үзүүлэлтүүд  
2021 оны эхний 10 сарын байдлаар**

Аймаг хот	Нийт үзлэг	Үүнээс						Өмчлөгч төрийн хүч хүч	Дундаж ор хоног	Бүртгэгдсэн өвчлөл		
		Урьдчилан сэргийлэх үзлэг	Өвчний учир амбулаторт	Идэвхитэй хяналт	Гэрийн идэвхитэй	Гэрийн дуудлаг- аар	2020 онд			2021 онд	5 жилийн дундаж	
1. Архангай	287588	140631	94176	28225	19190	5366	19532	145101	7.4	64673	46259	60010
2. Баян-Өлгий	431050	168330	166357	40935	39112	16316	24742	176932	7.2	44102	61508	40318
3. Баянхонгор	219383	79743	66019	33186	36011	4424	26117	195687	7.5	70260	46259	62306
4. Булган	169020	70254	71189	15562	9276	2739	12611	99205	7.9	25046	18755	33828
5. Говь-Алтай	227043	92612	98047	13804	17907	4673	15355	128661	8.4	54664	37303	36554
6. Говьсүмбэр	83011	29990	42330	7685	2945	61	5759	44708	7.8	4142	3382	4465
7. Дархан-Уул	517973	170284	202775	36265	105671	2978	29117	218350	7.5	37055	29997	44468
8. Дорноговь	371739	146657	130767	52881	34964	6470	16749	133009	7.9	74965	60103	66838
9. Дорнод	327488	138132	124834	37226	22793	4503	19896	161813	8.1	33432	32676	34608
10. Дундговь	131535	58521	47217	17857	6805	1135	11161	91257	8.2	28483	18428	21172
11. Завхан	287741	119351	104623	24525	27616	11626	17041	138009	8.1	51887	43107	44695
12. Орхон	544263	214328	163130	46765	117827	2213	29404	204350	6.9	53569	46253	40793
13. Өвөрхангай	280391	108253	108371	33541	21652	8574	22283	172252	7.7	49053	35557	49999
14. Өмнөговь	269861	113014	93748	46730	13156	3213	13764	97916	7.1	68226	45729	54400
15. Сүхбаатар	162628	53011	58589	37141	7796	6091	13041	112967	8.7	33074	21498	28400
16. Сэлэнгэ	292928	90380	125180	56725	17370	3273	19442	148603	7.6	37331	28516	31871
17. Төв	224986	107246	87313	19807	8570	2050	15897	127651	8.0	71160	47924	65678
18. Увс	326477	113448	155392	29774	18775	9088	17740	127620	7.2	55460	54174	49796
19. Хөвд	315649	94889	129466	51914	33475	5905	21561	174430	8.1	57531	46607	47757
20. Хөвсгөл	403391	170788	163481	41374	20415	7333	26749	195405	7.3	78900	63844	69830
21. Хэнтий	293774	121447	114695	33682	15740	8210	19086	155745	8.2	46780	49788	43477
<b>Аймгийн дүн</b>	<b>6167919</b>	<b>2401309</b>	<b>2347699</b>	<b>705604</b>	<b>597066</b>	<b>116241</b>	<b>397047</b>	<b>3049671</b>	<b>7.7</b>	<b>1039793</b>	<b>834067</b>	<b>931263</b>
22. Улаанбаатар	7163568	1720734	4003211	577371	836593	25659	340621	2573407	7.6	1067264	811275	924121
<b>Улсын дүн</b>	<b>13331487</b>	<b>4122043</b>	<b>6350910</b>	<b>1282975</b>	<b>1433659</b>	<b>141900</b>	<b>737668</b>	<b>5623078</b>	<b>7.6</b>	<b>2107057</b>	<b>1645342</b>	<b>1855384</b>

## Халдварт өвчин, аймагаар. 2020, 2021 оны эхний 10 сарын байдлаар

Аймаг хот	Нийт халдварт өвчин							Таргал №
	Өвчлөл			10 000 хүн амд				
	2020 онд	2021 онд	5 жилийн дундаж	2020 онд	2021 онд	5 жилийн дундаж	5 жилийн дундаж	
1. Архангай	303	11423	2604	31.9	1214.1	276.5	38	
2. Баян-Өлгий	273	10838	2368	25.2	980.0	215.2	7	
3. Баянхонгор	1089	17088	4289	122.8	1921.0	484.2	42	
4. Булган	461	10197	2346	74.2	1645.9	379.0	26	
5. Говь-Алтай	232	11571	2619	40.2	2006.3	454.6	10	
6. Говьсүмбэр	66	4623	1041	36.8	2573.3	582.0	13	
7. Дархан-Уул	781	12227	3189	73.0	1143.7	299.9	42	
8. Дорноговь	710	17599	4074	100.0	2471.5	575.1	51	
9. Дорнод	1387	18593	5281	169.0	2237.8	644.6	59	
10. Дундговь	235	10810	2406	49.9	2300.9	513.5	13	
11. Завхан	546	11189	2619	75.0	1537.7	360.5	21	
12. Орхон	523	10676	2639	48.6	990.7	246.3	48	
13. Өвөрхангай	497	10278	2665	42.6	888.1	230.6	33	
14. Өмнөговь	557	12926	3004	80.5	1836.8	431.2	11	
15. Сүхбаатар	442	12765	3099	70.0	2000.1	489.7	21	
16. Сэлэнгэ	677	8128	2117	61.5	743.7	193.7	27	
17. Төв	451	13890	3230	47.9	1491.0	346.6	47	
18. Увс	506	11552	2718	60.8	1383.1	325.9	15	
19. Ховд	484	18836	4162	54.0	2080.6	461.5	25	
20. Хөвсгөл	1159	16757	4600	85.8	1234.8	341.3	35	
21. Хэнтий	343	12598	2877	44.0	1611.6	369.6	48	
<b>АЙМГИЙН ДҮН</b>	<b>11722</b>	<b>264564</b>	<b>63947</b>	<b>66.7</b>	<b>1503.0</b>	<b>364.8</b>	<b>632</b>	
22. Улаанбаатар	16393	227706	61535	106.5	1425.6	394.3	1422	
<b>Улсын дүн</b>	<b>28115</b>	<b>492270</b>	<b>125482</b>	<b>85.3</b>	<b>1466.2</b>	<b>378.1</b>	<b>2054</b>	

## Халдварт өвчин, төрлөөр 2020, 2021 оны эхний 10 сарын байдлаар

№	Халдварт өвчин /ӨОУА 10 нэршлээр/	Өвчлөл				10 000 хүн амд				Таргалт
		2020 онд		2021 онд		2020 онд		2021 онд		
		Тоо	Өсөлт бууралт	Тоо	Өсөлт бууралт	Тоо	Өсөлт бууралт	Тоо	Өсөлт бууралт	
1	Холер (A00)	0	0	0	0	0.0	0.0	0.0	0.0	0
2	Балнад (A01)	1	0	0	-1	0.0	0.0	0.0	0.0	0
3	Сальмонеллэз (A02)	183	27	27	-156	0.6	0.1	0.1	-0.5	0
4	Цусан суулга (A03)	2498	621	621	-1877	7.6	1.8	1.8	-5.8	0
5	Бактерийн гаралтай бусад хоолны хордлого (A05)	152	108	108	-44	0.5	0.3	0.3	-0.2	0
6	Халдварын гаралтай гастроэнтерит ба суулга (A09)	65	26	26	-39	0.2	0.1	0.1	-0.1	0
7	Сурьез (A15-A19)	2920	1882	1882	-1038	8.9	5.6	5.6	-3.3	53
8	Тарваган тахал (A20)	6	1	1	-5	0.0	0.0	0.0	0.0	0
9	Боом өвчин (A22)	0	0	0	0	0.0	0.0	0.0	0.0	0
10	Бруцеллэз (A23)	71	32	32	-39	0.2	0.1	0.1	-0.1	0
11	Татран (A35)	1	0	0	-1	0.0	0.0	0.0	0.0	0
12	Сахуу (A36)	0	0	0	0	0.0	0.0	0.0	0.0	0
13	Хөхүүл ханиад (A37)	0	0	0	0	0.0	0.0	0.0	0.0	0
14	Улаан эсэргэнэ (A38)	244	19	19	-225	0.7	0.1	0.1	-0.6	0
15	Менингококк халдвар (A39)	8	2	2	-6	0.0	0.0	0.0	0.0	1
16	Ёлом (A46)	132	40	40	-92	0.4	0.1	0.1	-0.3	0
17	Хийт үхжил (A48)	0	0	0	0	0.0	0.0	0.0	0.0	0
18	Тэмбүү (A50-A53)	5764	2956	2956	-2808	17.5	8.8	8.8	-8.7	3
	Үүнээс: төрөлхийн тэмбүү (A50)	30	14	14	-16	-	-	-	-	3
19	Гонкокк халдвар (A54)	4465	2344	2344	-2121	13.5	7.0	7.0	-6.5	0
20	Трихомониаз (A59)	3909	2131	2131	-1778	11.9	6.3	6.3	-5.6	0
21	Спирохетээр сэдээгдсэн бусад халдвар (A69)	13	1	1	-12	0.0	0.0	0.0	0.0	0



№	Халдварт өвчин /ӨОУА 10 нэршлээр/	Өвчлөл				10 000 хүн амд				Нас баралт
		2020 онд	2021 онд	Өсөлт бууралт	2020 онд	2021 онд	Өсөлт бууралт	2020 онд	2021 онд	
22	Хачитт риккетсиоз (A77)	179	58	-121	0.5	0.2	-0.3	0	0	0
23	Цочмог полиомиелит (A80)	0	0	0	0.0	0.0	0.0	0	0	0
24	Галзуу (A82)	1	0	-1	0.0	0.0	0.0	0	0	0
25	Хачагаар дамжих вирус энцефалит (A84)	19	3	-16	0.1	0.0	-0.1	0	0	0
26	Денге чиррэг (A90)	0	0	0	0.0	0.0	0.0	0	0	0
27	Салхинцээг (B01)	2357	197	-2160	7.1	0.6	-6.5	0	0	0
28	Улаанбурхан (B05)	1	0	-1	0.0	0.0	0.0	0	0	0
29	Улаанууд (B06)	1	1	0	0.0	0.0	0.0	0	0	0
30	Халдварт эритема (B08.3)	7	0	-7	0.0	0.0	0.0	0	0	0
31	Гар,хөл,амны өвчин (B08.4)	1457	132	-1325	4.4	0.4	-4.0	0	0	0
32	Вируст хепатит (B15-B19)	304	104	-200	0.9	0.3	-0.6	1	1	1
	Вируст хепатит А (B15)	68	15	-53	0.2	0.0	-0.2	-	-	-
	Вируст хепатит В (B16)	120	46	-74	0.4	0.1	-0.3	-	-	-
	Вируст хепатит С (B17.1)	63	30	-33	0.2	0.1	-0.1	-	-	-
33	ХДХВ/ДОХ (B20-B24)	19	11	-8	0.1	0.0	-0.1	2	2	2
34	Гахай хавдар (B26)	90	18	-72	0.3	0.1	-0.2	0	0	0
35	Мөөгөнцөртөх (B45-B49)	2887	1124	-1763	8.8	3.3	-5.5	0	0	0
36	Нярайн бактерт үжил (P36)	13	10	-3	0.0	0.0	0.0	6	6	6
37	АЦХАХ/SARS (B34.2)	0	0	0	0.0	0.0	0.0	0	0	0
38	Хумхаа (B50)	2	0	-2	0.0	0.0	0.0	0	0	0
39	Коронавируст халдвар (COVID-19)	346	480422	480076	1.0	1430.9	1429.9	1988	1988	1988
40	<b>Бүгд</b>	<b>28115</b>	<b>492270</b>	<b>464155</b>	<b>85.3</b>	<b>1466.2</b>	<b>1380.9</b>	<b>2054</b>	<b>2054</b>	<b>2054</b>

# 1. Гэдэсний халдварт өвчин

Аймаг хот	A00 Холер /Cholera/						A01 Балнад /Typhoid and paratyphoid fevers/						
	Өвчлөл			10 000 хүн амд			Өвчлөл			10 000 хүн амд			Нас баралт
	2020 онд	2021 онд	5 жилийн дундаж	2020 онд	2021 онд	5 жилийн дундаж	2020 онд	2021 онд	5 жилийн дундаж	2020 онд	2021 онд	5 жилийн дундаж	
1. Архангай	0	0	0	0.0	0.0	0.0	0	0	0	0	0.0	0.0	0
2. Баян-Өлгий	0	0	0	0.0	0.0	0.0	0	0	0	0	0.0	0.0	0
3. Баянхонгор	0	0	0	0.0	0.0	0.0	0	0	0	0	0.0	0.0	0
4. Булган	0	0	0	0.0	0.0	0.0	0	0	0	0	0.0	0.0	0
5. Говь-Алтай	0	0	0	0.0	0.0	0.0	0	0	0	0	0.0	0.0	0
6. Говьсүмбэр	0	0	0	0.0	0.0	0.0	0	0	0	0	0.0	0.0	0
7. Дархан-Уул	0	0	0	0.0	0.0	0.0	0	0	0	0	0.0	0.0	0
8. Дорноговь	0	0	0	0.0	0.0	0.0	0	0	0	0	0.0	0.0	0
9. Дорнод	0	0	0	0.0	0.0	0.0	0	0	0	0	0.0	0.0	0
10. Дундговь	0	0	0	0.0	0.0	0.0	0	0	0	0	0.0	0.0	0
11. Завхан	0	0	0	0.0	0.0	0.0	0	0	0	0	0.0	0.0	0
12. Орхон	0	0	0	0.0	0.0	0.0	0	0	0	0	0.0	0.0	0
13. Өвөрхангай	0	0	0	0.0	0.0	0.0	0	0	0	0	0.0	0.0	0
14. Өмнөговь	0	0	0	0.0	0.0	0.0	0	0	0	0	0.0	0.0	0
15. Сүхбаатар	0	0	0	0.0	0.0	0.0	0	0	0	0	0.0	0.0	0
16. Сэлэнгэ	0	0	0	0.0	0.0	0.0	0	0	0	0	0.0	0.0	0
17. Төв	0	0	0	0.0	0.0	0.0	0	0	0	0	0.0	0.0	0
18. Увс	0	0	0	0.0	0.0	0.0	0	0	0	0	0.0	0.0	0
19. Ховд	0	0	0	0.0	0.0	0.0	0	0	0	0	0.0	0.0	0
20. Хөвсгөл	0	0	0	0.0	0.0	0.0	0	0	0	0	0.0	0.0	0
21. Хэнтий	0	0	0	0.0	0.0	0.0	0	0	0	0	0.0	0.0	0
<b>Аймгийн дүн</b>	<b>0</b>	<b>0</b>	<b>0</b>	<b>0.0</b>	<b>0.0</b>	<b>0.0</b>	<b>0</b>	<b>0</b>	<b>0</b>	<b>0</b>	<b>0.0</b>	<b>0.0</b>	<b>0</b>
22. Улаанбаатар	0	0	0	0.0	0.0	0.0	0	1	0	0	0.0	0.0	0
<b>Улсын дүн</b>	<b>0</b>	<b>0</b>	<b>0</b>	<b>0.0</b>	<b>0.0</b>	<b>0.0</b>	<b>0</b>	<b>1</b>	<b>0</b>	<b>0</b>	<b>0.0</b>	<b>0.0</b>	<b>0</b>

Аймаг хот	A02 Сальмонеллэз /Other salmonella infections/										A03 Цусан суулга /Shigellosis/									
	Өвчлөл			10 000 хүн амд			Түрэг оё г а г	Өвчлөл			10 000 хүн амд			Түрэг оё г а г						
	2020 онд	2021 онд	5 жилийн дундаж	2020 онд	2021 онд	5 жилийн дундаж		2020 онд	2021 онд	5 жилийн дундаж	2020 онд	2021 онд	5 жилийн дундаж							
1. Архангай	5	0	2	0.5	0.0	0.2	0	90	31	59	9.5	3.3	6.2	0						
2. Баян-Өлгий	1	0	0	0.1	0.0	0.0	0	0	3	2	0.0	0.3	0.2	0						
3. Баянхонгор	0	0	0	0.0	0.0	0.0	0	9	0	6	1.0	0.0	0.6	0						
4. Булган	0	0	0	0.0	0.0	0.0	0	12	1	7	1.9	0.2	1.1	0						
5. Говь-Алтай	0	0	0	0.0	0.0	0.0	0	2	2	2	0.3	0.3	0.3	0						
6. Говьсүмбэр	0	0	0	0.0	0.0	0.0	0	0	0	2	0.0	0.0	1.0	0						
7. Дархан-Уул	0	1	0	0.0	0.1	0.0	0	18	13	12	1.7	1.2	1.1	0						
8. Дорноговь	1	2	1	0.1	0.3	0.1	0	57	15	39	8.0	2.1	5.7	0						
9. Дорнод	6	0	5	0.7	0.0	0.6	0	29	20	44	3.5	2.4	5.4	0						
10. Дундговь	0	0	0	0.0	0.0	0.0	0	3	1	2	0.6	0.2	0.4	0						
11. Завхан	0	0	0	0.0	0.0	0.0	0	59	20	29	8.1	2.7	3.9	0						
12. Орхон	0	0	0	0.0	0.0	0.0	0	47	66	69	4.4	6.1	6.6	0						
13. Өвөрхангай	3	0	2	0.3	0.0	0.2	0	85	0	92	7.3	0.0	8.0	0						
14. Өмнөговь	2	2	2	0.3	0.3	0.4	0	17	9	23	2.5	1.3	3.6	0						
15. Сүхбаатар	1	0	1	0.2	0.0	0.2	0	31	13	39	4.9	2.0	6.2	0						
16. Сэлэнгэ	1	0	0	0.1	0.0	0.0	0	23	5	27	2.1	0.5	2.5	0						
17. Төв	5	8	6	0.5	0.9	0.7	0	18	10	17	1.9	1.1	1.9	0						
18. Увс	0	0	1	0.0	0.0	0.1	0	23	8	30	2.8	1.0	3.6	0						
19. Ховд	0	0	0	0.0	0.0	0.0	0	0	1	4	0.0	0.1	0.5	0						
20. Хөвсгөл	0	0	2	0.0	0.0	0.1	0	50	28	66	3.7	2.1	5.0	0						
21. Хэнтий	0	0	1	0.0	0.0	0.1	0	7	4	19	0.9	0.5	2.5	0						
<b>АЙМГИЙН ДҮН</b>	<b>25</b>	<b>13</b>	<b>24</b>	<b>0.1</b>	<b>0.1</b>	<b>0.1</b>	<b>0</b>	<b>580</b>	<b>250</b>	<b>589</b>	<b>3.3</b>	<b>1.4</b>	<b>3.4</b>	<b>0</b>						
22. Улаанбаатар	158	14	166	1.0	0.1	1.1	0	1918	371	2768	12.5	2.3	18.8	0						
<b>Улсын дүн</b>	<b>183</b>	<b>27</b>	<b>190</b>	<b>0.6</b>	<b>0.1</b>	<b>0.6</b>	<b>0</b>	<b>2498</b>	<b>621</b>	<b>3357</b>	<b>7.6</b>	<b>1.8</b>	<b>10.5</b>	<b>0</b>						

Аймаг хот	A05 Бактерийн гаралтай бусад хоолны хордлого /Other bacterial foodborne intoxications/										A09 Халдварын гаралтай гастронтерит ба суулга /Diarrhoea and gastroenteritis of presumed infectious origin/									
	Өвчлөл					10 000 хүн амд					Өвчлөл					10 000 хүн амд				
	2020 онд	2021 онд	5 жилийн дундаж	2020 онд	2021 онд	5 жилийн дундаж	2020 онд	2021 онд	5 жилийн дундаж	2020 онд	2021 онд	5 жилийн дундаж	2020 онд	2021 онд	5 жилийн дундаж	2020 онд	2021 онд	5 жилийн дундаж		
1. Архангай	0	0	0	0.0	0.0	0.0	0	0	0	0	0	0	0	0	0.0	0.0	0.0	0		
2. Баян-Өлгий	0	0	2	0.0	0.0	0.2	0	0	0	0	0	0	0	0	0.0	0.0	0.0	0		
3. Баянхонгор	0	43	10	0.0	4.8	1.1	0	20	1	15	2.3	0.1	1.7	0						
4. Булган	0	0	0	0.0	0.0	0.0	0	20	2	14	3.2	0.3	2.2	0						
5. Говь-Алтай	0	0	0	0.0	0.0	0.0	0	0	0	3	0.0	0.0	0.6	0						
6. Говьсүмбэр	0	0	6	0.0	0.0	3.5	0	0	0	0	0.0	0.0	0.0	0						
7. Дархан-Уул	0	0	3	0.0	0.0	0.3	0	0	0	1	0.0	0.0	0.1	0						
8. Дорноговь	0	0	0	0.0	0.0	0.0	0	6	0	1	0.8	0.0	0.2	0						
9. Дорнод	13	0	5	1.6	0.0	0.6	0	0	0	0	0.0	0.0	0.0	0						
10. Дундговь	0	0	0	0.0	0.0	0.0	0	0	4	1	0.0	0.9	0.2	0						
11. Завхан	0	0	2	0.0	0.0	0.3	0	4	0	1	0.5	0.0	0.1	0						
12. Орхон	4	3	10	0.4	0.3	1.0	0	9	11	62	0.8	1.0	6.0	0						
13. Өвөрхангай	0	0	7	0.0	0.0	0.6	0	0	0	0	0.0	0.0	0.0	0						
14. Өмнөговь	0	50	31	0.0	7.1	4.5	0	0	0	0	0.0	0.0	0.0	0						
15. Сүхбаатар	0	0	0	0.0	0.0	0.0	0	0	0	0	0.0	0.0	0.0	0						
16. Сэлэнгэ	0	0	0	0.0	0.0	0.0	0	0	0	0	0.0	0.0	0.0	0						
17. Төв	14	0	4	1.5	0.0	0.4	0	0	0	0	0.0	0.0	0.0	0						
18. Увс	0	0	0	0.0	0.0	0.0	0	0	0	0	0.0	0.0	0.0	0						
19. Хөвд	0	0	0	0.0	0.0	0.0	0	0	0	0	0.0	0.0	0.0	0						
20. Хөвсгөл	5	1	6	0.4	0.1	0.4	0	6	6	8	0.4	0.4	0.5	0						
21. Хэнтий	0	0	4	0.0	0.0	0.5	0	0	2	1	0.0	0.3	0.1	0						
<b>Аймгийн дүн</b>	<b>36</b>	<b>97</b>	<b>89</b>	<b>0.2</b>	<b>0.6</b>	<b>0.5</b>	<b>0</b>	<b>65</b>	<b>26</b>	<b>107</b>	<b>0.4</b>	<b>0.1</b>	<b>0.6</b>	<b>0</b>						
22. Улаанбаатар	116	11	228	0.8	0.1	1.6	0	0	0	6	0.0	0.0	0.0	0						
<b>Улсын дүн</b>	<b>152</b>	<b>108</b>	<b>316</b>	<b>0.5</b>	<b>0.3</b>	<b>1.0</b>	<b>0</b>	<b>65</b>	<b>26</b>	<b>113</b>	<b>0.2</b>	<b>0.1</b>	<b>0.4</b>	<b>0</b>						

Аймаг хот	А80 Цочмог полиомиелит /Acute poliomyelitis/										B08.4 Гар, хөл, амны өвчин /Hand, foot and mouth disease/													
	Өвчлөл				10 000 хүн амд				Таргал				Өвчлөл				10 000 хүн амд				Таргал			
	2020 онд	2021 онд	5 жилийн дундаж	2020 онд	2021 онд	5 жилийн дундаж	2020 онд	2021 онд	5 жилийн дундаж	2020 онд	2021 онд	5 жилийн дундаж	2020 онд	2021 онд	5 жилийн дундаж	2020 онд	2021 онд	5 жилийн дундаж	2020 онд	2021 онд	5 жилийн дундаж			
1. Архангай	0	0	0	0.0	0.0	0.0	0	0	0.0	0	9	10	10	0.9	1.1	1.1	0	0	0	0	0			
2. Баян-Өлгий	0	0	0	0.0	0.0	0.0	0	0	0.0	0	7	2	2	0.6	0.2	0.2	0	0	0	0	0			
3. Баянхонгор	0	0	0	0.0	0.0	0.0	0	0	0.0	0	18	10	25	2.0	1.1	2.9	0	0	0	0	0			
4. Булган	0	0	0	0.0	0.0	0.0	0	0	0.0	0	35	5	31	5.6	0.8	5.1	0	0	0	0	0			
5. Говь-Алтай	0	0	0	0.0	0.0	0.0	0	0	0.0	0	2	14	45	0.3	2.4	7.9	0	0	0	0	0			
6. Говьсүмбэр	0	0	0	0.0	0.0	0.0	0	0	0.0	0	0	2	10	0.0	1.1	5.7	0	0	0	0	0			
7. Дархан-Уул	0	0	0	0.0	0.0	0.0	0	0	0.0	0	161	2	133	15.0	0.2	12.7	0	0	0	0	0			
8. Дорноговь	0	0	0	0.0	0.0	0.0	0	0	0.0	0	84	0	37	11.8	0.0	5.4	0	0	0	0	0			
9. Дорнод	0	0	0	0.0	0.0	0.0	0	0	0.0	0	125	28	145	15.2	3.4	18.4	0	0	0	0	0			
10. Дундговь	0	0	0	0.0	0.0	0.0	0	0	0.0	0	16	5	43	3.4	1.1	9.5	0	0	0	0	0			
11. Завхан	0	0	0	0.0	0.0	0.0	0	0	0.0	0	103	0	24	14.1	0.0	3.2	0	0	0	0	0			
12. Орхон	0	0	0	0.0	0.0	0.0	0	0	0.0	0	5	4	12	0.5	0.4	1.2	0	0	0	0	0			
13. Өвөрхангай	0	0	0	0.0	0.0	0.0	0	0	0.0	0	16	1	39	1.4	0.1	3.4	0	0	0	0	0			
14. Өмнөговь	0	0	0	0.0	0.0	0.0	0	0	0.0	0	20	6	56	2.9	0.9	8.8	0	0	0	0	0			
15. Сүхбаатар	0	0	0	0.0	0.0	0.0	0	0	0.0	0	33	19	74	5.2	3.0	12.3	0	0	0	0	0			
16. Сэлэнгэ	0	0	0	0.0	0.0	0.0	0	0	0.0	0	3	0	3	0.3	0.0	0.3	0	0	0	0	0			
17. Төв	0	0	0	0.0	0.0	0.0	0	0	0.0	0	7	5	48	0.7	0.5	5.2	0	0	0	0	0			
18. Увс	0	0	0	0.0	0.0	0.0	0	0	0.0	0	34	2	13	4.1	0.2	1.6	0	0	0	0	0			
19. Ховд	0	0	0	0.0	0.0	0.0	0	0	0.0	0	6	0	9	0.7	0.0	1.0	0	0	0	0	0			
20. Хөвсгөл	0	0	0	0.0	0.0	0.0	0	0	0.0	0	40	3	19	3.0	0.2	1.5	0	0	0	0	0			
21. Хэнтий	0	0	0	0.0	0.0	0.0	0	0	0.0	0	11	0	29	1.4	0.0	3.9	0	0	0	0	0			
<b>Аймгийн дүн</b>	<b>0</b>	<b>0</b>	<b>0</b>	<b>0.0</b>	<b>0.0</b>	<b>0.0</b>	<b>0</b>	<b>0</b>	<b>0.0</b>	<b>0</b>	<b>735</b>	<b>118</b>	<b>805</b>	<b>4.2</b>	<b>0.7</b>	<b>4.7</b>	<b>0</b>	<b>0</b>	<b>0</b>	<b>0</b>	<b>0</b>			
22. Улаанбаатар	0	0	0	0.0	0.0	0.0	0	0	0.0	0	722	14	1442	4.7	0.1	10.0	0	0	0	0	0			
<b>Улсын дүн</b>	<b>0</b>	<b>0</b>	<b>0</b>	<b>0.0</b>	<b>0.0</b>	<b>0.0</b>	<b>0</b>	<b>0</b>	<b>0.0</b>	<b>0</b>	<b>1457</b>	<b>132</b>	<b>2248</b>	<b>4.4</b>	<b>0.4</b>	<b>7.1</b>	<b>0</b>	<b>0</b>	<b>0</b>	<b>0</b>	<b>0</b>			

Аймаг хот	B15-В19 Вируст хелатит /Viral hepatitis/										B15 Вируст хелатит А /Acute hepatitis A/									
	Өвчлөл					10 000 хүн амд					Өвчлөл					10 000 хүн амд				
	2020 онд	2021 онд	5 жилийн дундаж	2020 онд	2021 онд	5 жилийн дундаж	2020 онд	2021 онд	5 жилийн дундаж	Нэг багарт	2020 онд	2021 онд	5 жилийн дундаж	2020 онд	2021 онд	5 жилийн дундаж	Нэг багарт			
1. Архангай	5	2	5	0.5	0.2	0.5	0	1	0	1	0	1	0.1	0.0	0.1	0				
2. Баян-Өлгий	50	11	35	4.6	1.0	3.3	0	45	11	29	4.1	1.0	2.7	0						
3. Баянхонгор	6	3	11	0.7	0.3	1.3	0	1	0	0	0.0	0.0	0.0	0						
4. Булган	1	0	2	0.2	0.0	0.3	0	0	0	0	0.0	0.0	0.0	0						
5. Говь-Алтай	4	3	3	0.7	0.5	0.6	0	0	0	0	0.0	0.0	0.0	0						
6. Говьсүмбэр	0	0	1	0.0	0.0	0.3	0	0	0	0	0.0	0.0	0.0	0						
7. Дархан-Уул	5	4	8	0.5	0.4	0.8	0	0	0	1	0.0	0.0	0.1	0						
8. Дорноговь	3	3	6	0.4	0.4	0.8	0	0	0	0	0.0	0.0	0.0	0						
9. Дорнод	7	1	6	0.9	0.1	0.8	0	0	0	1	0.0	0.0	0.1	0						
10. Дундговь	2	3	4	0.4	0.6	1.0	0	0	1	1	0.0	0.2	0.2	0						
11. Завхан	4	0	4	0.5	0.0	0.5	0	2	0	1	0.3	0.0	0.2	0						
12. Орхон	3	0	6	0.3	0.0	0.6	0	0	0	0	0.0	0.0	0.0	0						
13. Өвөрхангай	6	2	5	0.5	0.2	0.4	0	0	1	0	0.0	0.1	0.0	0						
14. Өмнөговь	1	0	5	0.1	0.0	0.8	0	0	0	0	0.0	0.0	0.1	0						
15. Сүхбаатар	2	4	4	0.3	0.6	0.6	0	0	1	1	0.0	0.2	0.1	0						
16. Сэлэнгэ	2	0	1	0.2	0.0	0.1	0	0	0	0	0.0	0.0	0.0	0						
17. Төв	1	2	1	0.1	0.2	0.1	0	0	0	0	0.0	0.0	0.0	0						
18. Увс	16	7	13	1.9	0.8	1.5	0	1	0	1	0.1	0.0	0.1	0						
19. Ховд	8	0	7	0.9	0.0	0.8	0	1	0	1	0.1	0.0	0.1	0						
20. Хөвсгөл	7	1	9	0.5	0.1	0.7	0	2	0	1	0.1	0.0	0.1	0						
21. Хэнтий	10	2	6	1.3	0.3	0.8	0	8	1	2	1.0	0.1	0.2	0						
<b>Аймгийн дүн</b>	<b>143</b>	<b>48</b>	<b>143</b>	<b>0.8</b>	<b>0.3</b>	<b>0.9</b>	<b>0</b>	<b>61</b>	<b>15</b>	<b>41</b>	<b>0.3</b>	<b>0.1</b>	<b>0.2</b>	<b>0</b>						
22. Улаанбаатар	161	56	184	1.0	0.4	1.3	1	7	0	10	0.0	0.0	0.1	0						
<b>Улсын дүн</b>	<b>304</b>	<b>104</b>	<b>328</b>	<b>0.9</b>	<b>0.3</b>	<b>1.0</b>	<b>1</b>	<b>68</b>	<b>15</b>	<b>51</b>	<b>0.2</b>	<b>0.0</b>	<b>0.2</b>	<b>0</b>						

## 2. Амьсгалын замын халдварт өвчин

Аймаг хот	А15-A19 Сурьез/Tuberculosis/										А36 Сахуу/Diphtheria/														
	Өвчлөл					10 000 хүн амд					Нэг саярт					Өвчлөл					10 000 хүн амд				
	2020 онд	2021 онд	5 жилийн дундаж	2020 онд	2021 онд	5 жилийн дундаж	2020 онд	2021 онд	5 жилийн дундаж	Нэг саярт	2020 онд	2021 онд	5 жилийн дундаж	2020 онд	2021 онд	5 жилийн дундаж	2020 онд	2021 онд	5 жилийн дундаж	Нэг саярт					
1. Архангай	53	28	46	5.6	3.0	4.9	1	0	0	0	0	0	0	0	0	0	0	0	0	0					
2. Баян-Өлгий	30	20	29	2.8	1.8	2.8	1	0	0	0	0	0	0	0	0	0	0	0	0	0					
3. Баянхонгор	31	25	37	3.5	2.8	4.3	1	0	0	0	0	0	0	0	0	0	0	0	0	0					
4. Булган	28	21	31	4.5	3.4	5.1	0	0	0	0	0	0	0	0	0	0	0	0	0	0					
5. Говь-Алтай	28	17	20	4.8	2.9	3.5	0	0	0	0	0	0	0	0	0	0	0	0	0	0					
6. Говьсүмбэр	15	11	18	8.4	6.1	10.5	0	0	0	0	0	0	0	0	0	0	0	0	0	0					
7. Дархан-Уул	103	75	117	9.6	7.0	11.2	0	0	0	0	0	0	0	0	0	0	0	0	0	0					
8. Дорноговь	62	31	65	8.7	4.4	9.4	0	0	0	0	0	0	0	0	0	0	0	0	0	0					
9. Дорнод	66	40	79	8.0	4.8	9.9	2	0	0	0	0	0	0	0	0	0	0	0	0	0					
10. Дундговь	24	18	24	5.1	3.8	5.1	0	0	0	0	0	0	0	0	0	0	0	0	0	0					
11. Завхан	28	9	26	3.8	1.2	3.6	0	0	0	0	0	0	0	0	0	0	0	0	0	0					
12. Орхон	70	38	63	6.5	3.5	6.0	2	0	0	0	0	0	0	0	0	0	0	0	0	0					
13. Өвөрхангай	40	26	44	3.4	2.2	3.8	0	0	0	0	0	0	0	0	0	0	0	0	0	0					
14. Өмнөговь	20	9	19	2.9	1.3	2.9	0	0	0	0	0	0	0	0	0	0	0	0	0	0					
15. Сүхбаатар	63	43	57	10.0	6.7	9.2	2	0	0	0	0	0	0	0	0	0	0	0	0	0					
16. Сэлэнгэ	106	57	120	9.6	5.2	11.0	0	0	0	0	0	0	0	0	0	0	0	0	0	0					
17. Төв	71	53	86	7.5	5.7	9.1	4	0	0	0	0	0	0	0	0	0	0	0	0	0					
18. Увс	33	29	36	4.0	3.5	4.4	0	0	0	0	0	0	0	0	0	0	0	0	0	0					
19. Ховд	43	16	33	4.8	1.8	3.8	1	0	0	0	0	0	0	0	0	0	0	0	0	0					
20. Хөвсгөл	98	44	81	7.3	3.2	6.1	1	0	0	0	0	0	0	0	0	0	0	0	0	0					
21. Хэнтий	86	55	82	11.0	7.0	10.7	1	0	0	0	0	0	0	0	0	0	0	0	0	0					
<b>Аймгийн дүн</b>	<b>1098</b>	<b>665</b>	<b>1114</b>	<b>6.2</b>	<b>3.8</b>	<b>6.5</b>	<b>16</b>	<b>0</b>	<b>0</b>	<b>0</b>	<b>0</b>	<b>0</b>	<b>0</b>	<b>0</b>	<b>0</b>	<b>0</b>	<b>0</b>	<b>0</b>	<b>0</b>	<b>0</b>					
22. Улаанбаатар	1822	1217	1724	11.8	7.6	11.6	37	0	0	0	0	0	0	0	0	0	0	0	0	0					
<b>Улсын дүн</b>	<b>2920</b>	<b>1882</b>	<b>2838</b>	<b>8.9</b>	<b>5.6</b>	<b>8.9</b>	<b>53</b>	<b>0</b>	<b>0</b>	<b>0</b>	<b>0</b>	<b>0</b>	<b>0</b>	<b>0</b>	<b>0</b>	<b>0</b>	<b>0</b>	<b>0</b>	<b>0</b>	<b>0</b>					

Аймаг хот	А37 Хөхүүл ханиад /Whooping cough/						А38 Улаан эсэргэнэ /Scarlet fever/							
	Өвчлөл			10 000 хүн амд			Өвчлөл			10 000 хүн амд			Урагд сараагч Нар	
	2020 онд	2021 онд	5 жилийн дундаж	2020 онд	2021 онд	5 жилийн дундаж	2020 онд	2021 онд	5 жилийн дундаж	2020 онд	2021 онд	5 жилийн дундаж		
1. Архангай	0	0	0	0.0	0.0	0.0	0	1	2	3	0.1	0.2	0.3	0
2. Баян-Өлгий	0	0	0	0.0	0.0	0.0	0	1	0	0	0.1	0.0	0.0	0
3. Баянхонгор	0	0	0	0.0	0.0	0.0	0	3	1	1	0.3	0.1	0.1	0
4. Булган	0	0	0	0.0	0.0	0.0	0	1	0	2	0.2	0.0	0.4	0
5. Говь-Алтай	0	0	0	0.0	0.0	0.0	0	1	0	0	0.2	0.0	0.0	0
6. Говьсүмбэр	0	0	0	0.0	0.0	0.0	0	0	0	0	0.0	0.0	0.0	0
7. Дархан-Уул	0	0	0	0.0	0.0	0.0	0	44	2	28	4.1	0.2	2.7	0
8. Дорноговь	0	0	0	0.0	0.0	0.0	0	0	0	0	0.0	0.0	0.0	0
9. Дорнод	0	0	0	0.0	0.0	0.0	0	10	0	9	1.2	0.0	1.1	0
10. Дундговь	0	0	0	0.0	0.0	0.0	0	6	1	5	1.3	0.2	1.1	0
11. Завхан	0	0	0	0.0	0.0	0.0	0	0	0	0	0.0	0.0	0.0	0
12. Орхон	0	0	0	0.0	0.0	0.0	0	0	0	0	0.0	0.0	0.0	0
13. Өвөрхангай	0	0	0	0.0	0.0	0.0	0	6	0	3	0.5	0.0	0.2	0
14. Өмнөговь	0	0	0	0.0	0.0	0.0	0	5	0	13	0.7	0.0	1.9	0
15. Сүхбаатар	0	0	0	0.0	0.0	0.0	0	0	0	0	0.0	0.0	0.1	0
16. Сэлэнгэ	0	0	0	0.0	0.0	0.0	0	0	0	0	0.0	0.0	0.0	0
17. Төв	0	0	0	0.0	0.0	0.0	0	1	0	3	0.1	0.0	0.3	0
18. Увс	0	0	0	0.0	0.0	0.0	0	3	2	1	0.4	0.2	0.2	0
19. Хөвд	0	0	0	0.0	0.0	0.0	0	1	0	4	0.1	0.0	0.4	0
20. Хөвсгөл	0	0	0	0.0	0.0	0.0	0	0	0	0	0.0	0.0	0.0	0
21. Хэнтий	0	0	0	0.0	0.0	0.0	0	0	0	0	0.0	0.0	0.0	0
<b>АЙМГИЙН ДҮН</b>	<b>0</b>	<b>0</b>	<b>0</b>	<b>0.0</b>	<b>0.0</b>	<b>0.0</b>	<b>0</b>	<b>83</b>	<b>8</b>	<b>72</b>	<b>0.5</b>	<b>0.0</b>	<b>0.4</b>	<b>0</b>
22. Улаанбаатар	0	0	0	0.0	0.0	0.0	0	161	11	597	1.0	0.1	4.1	0
<b>УЛСЫН ДҮН</b>	<b>0</b>	<b>0</b>	<b>0</b>	<b>0.0</b>	<b>0.0</b>	<b>0.0</b>	<b>0</b>	<b>244</b>	<b>19</b>	<b>670</b>	<b>0.7</b>	<b>0.1</b>	<b>2.1</b>	<b>0</b>



Аймаг хот	А39 Менингококкт халдвар /Meningococcal infection/										А46 Ёлом /Erysipelas/											
	Өвчлөл					10 000 хүн амд					Урсгал	Өвчлөл					10 000 хүн амд					Урсгал
	2020 онд	2021 онд	5 жилийн дундаж	2020 онд	2021 онд	5 жилийн дундаж	2020 онд	2021 онд	5 жилийн дундаж	2020 онд		2021 онд	5 жилийн дундаж	2020 онд	2021 онд	5 жилийн дундаж	2020 онд	2021 онд	5 жилийн дундаж			
1. Архангай	0	1	0	0.0	0.1	0.0	0	0	0	0	0	0	0	1	1	0	0.0	0.1	0.1	0		
2. Баян-Өлгий	2	0	0	0.2	0.0	0.0	0	0	0	0	0	0	0	1	0	0	0.0	0.1	0.0	0		
3. Баянхонгор	0	0	0	0.0	0.0	0.0	0	0	0	0	0	0	2	1	6	0.2	0.1	0.7	0	0		
4. Булган	0	0	0	0.0	0.0	0.0	0	0	0	0	0	0	0	0	2	0.0	0.0	0.3	0	0		
5. Говь-Алтай	0	0	0	0.0	0.0	0.0	0	0	0	0	0	0	2	1	1	0.3	0.2	0.2	0	0		
6. Говьсүмбэр	0	0	0	0.0	0.0	0.1	0	0	0	0	0	0	0	0	1	0.0	0.0	0.5	0	0		
7. Дархан-Уул	0	0	0	0.0	0.0	0.0	0	6	3	3	0.6	0.3	0.3	0	0	0	0.6	0.3	0.3	0		
8. Дорноговь	0	0	0	0.0	0.0	0.0	0	1	0	1	0.1	0.0	0.2	0	0	0	0.1	0.0	0.2	0		
9. Дорнод	0	0	1	0.0	0.0	0.1	0	5	4	7	0.6	0.5	0.9	0	0	0	0.6	0.5	0.9	0		
10. Дундговь	0	0	0	0.0	0.0	0.0	0	4	1	3	0.8	0.2	0.7	0	0	0	0.8	0.2	0.7	0		
11. Завхан	0	0	1	0.0	0.0	0.1	0	1	0	1	0.1	0.0	0.2	0	0	0	0.1	0.0	0.2	0		
12. Орхон	1	0	0	0.1	0.0	0.0	0	0	0	0	0.0	0.0	0.0	0	0	0	0.0	0.0	0.0	0		
13. Өвөрхангай	0	0	0	0.0	0.0	0.0	0	5	1	4	0.4	0.1	0.3	0	0	0	0.4	0.1	0.3	0		
14. Өмнөговь	0	0	0	0.0	0.0	0.0	0	0	1	2	0.0	0.1	0.3	0	0	0	0.0	0.1	0.3	0		
15. Сүхбаатар	0	0	0	0.0	0.0	0.0	0	0	0	1	0.0	0.0	0.2	0	0	0	0.0	0.0	0.2	0		
16. Сэлэнгэ	0	0	0	0.0	0.0	0.0	0	0	0	0	0.0	0.1	0	0	0	0	0.0	0.0	0.1	0		
17. Төв	0	0	0	0.0	0.0	0.0	0	2	2	1	0.2	0.2	0.1	0	0	0	0.2	0.2	0.1	0		
18. Увс	1	0	1	0.1	0.0	0.2	0	9	3	4	1.1	0.4	0.5	0	0	0	1.1	0.4	0.5	0		
19. Ховд	1	0	0	0.1	0.0	0.0	0	3	5	3	0.3	0.6	0.4	0	0	0	0.3	0.6	0.4	0		
20. Хөвсгөл	0	0	0	0.0	0.0	0.0	0	9	5	7	0.7	0.4	0.6	0	0	0	0.7	0.4	0.6	0		
21. Хэнтий	0	0	0	0.0	0.0	0.0	0	1	2	2	0.1	0.3	0.3	0	0	0	0.1	0.3	0.3	0		
<b>Аймгийн дүн</b>	<b>5</b>	<b>1</b>	<b>6</b>	<b>0.0</b>	<b>0.0</b>	<b>0.0</b>	<b>0</b>	<b>50</b>	<b>31</b>	<b>53</b>	<b>0.3</b>	<b>0.2</b>	<b>0.3</b>	<b>0</b>	<b>0</b>	<b>0</b>	<b>0.3</b>	<b>0.2</b>	<b>0.3</b>	<b>0</b>		
22. Улаанбаатар	3	1	5	0.0	0.0	0.0	1	82	9	93	0.5	0.1	0.6	0	0	0	0.5	0.1	0.6	0		
<b>Улсын дүн</b>	<b>8</b>	<b>2</b>	<b>11</b>	<b>0.0</b>	<b>0.0</b>	<b>0.0</b>	<b>1</b>	<b>132</b>	<b>40</b>	<b>146</b>	<b>0.4</b>	<b>0.1</b>	<b>0.5</b>	<b>0</b>	<b>0</b>	<b>0</b>	<b>0.4</b>	<b>0.1</b>	<b>0.5</b>	<b>0</b>		

Аймаг хот	А48 Хийт үзжил /Gas gangrene/						B01 Салхинцэгц /Varicella/							
	Өвчлөл			10 000 хүн амд			Өвчлөл			10 000 хүн амд				
	2020 онд	2021 онд	5 жилийн дундаж	2020 онд	2021 онд	5 жилийн дундаж	2020 онд	2021 онд	5 жилийн дундаж	2020 онд	2021 онд	5 жилийн дундаж	Таргал	
1. Архангай	0	0	0	0.0	0.0	0.0	0	15	1	36	1.6	0.1	3.8	0
2. Баян-Өлгий	0	0	0	0.0	0.0	0.0	0	8	1	16	0.7	0.1	1.5	0
3. Баянхонгор	0	0	0	0.0	0.0	0.0	0	44	7	58	5.0	0.8	6.7	0
4. Булган	0	0	0	0.0	0.0	0.0	0	58	4	58	9.3	0.6	9.4	0
5. Говь-Алтай	0	0	0	0.0	0.0	0.0	0	20	7	60	3.5	1.2	10.5	0
6. Говьсүмбэр	0	0	0	0.0	0.0	0.0	0	5	0	27	2.8	0.0	15.7	0
7. Дархан-Уул	0	0	0	0.0	0.0	0.0	0	106	3	193	9.9	0.3	18.5	0
8. Дорноговь	0	0	0	0.0	0.0	0.0	0	103	6	95	14.5	0.8	13.9	0
9. Дорнод	0	0	0	0.0	0.0	0.0	0	92	20	260	11.2	2.4	33.1	0
10. Дундговь	0	0	0	0.0	0.0	0.0	0	32	13	73	6.8	2.8	15.9	0
11. Завхан	0	0	0	0.0	0.0	0.0	0	14	12	47	1.9	1.6	6.5	0
12. Орхон	0	0	0	0.0	0.0	0.0	0	45	4	47	4.2	0.4	4.5	0
13. Өвөрхангай	0	0	0	0.0	0.0	0.0	0	44	4	127	3.8	0.3	11.1	0
14. Өмнөговь	0	0	0	0.0	0.0	0.0	0	168	4	112	24.3	0.6	17.0	0
15. Сүхбаатар	0	0	0	0.0	0.0	0.0	0	64	3	132	10.1	0.5	21.8	0
16. Сэлэнгэ	0	0	0	0.0	0.0	0.0	0	10	0	20	0.9	0.0	1.8	0
17. Төв	0	0	0	0.0	0.0	0.0	0	24	4	61	2.5	0.4	6.5	0
18. Увс	0	0	0	0.0	0.0	0.0	0	41	3	71	4.9	0.4	8.6	0
19. Ховд	0	0	0	0.0	0.0	0.0	0	18	4	83	2.0	0.4	9.6	0
20. Хөвсгөл	0	0	0	0.0	0.0	0.0	0	60	18	203	4.4	1.3	15.3	0
21. Хэнтий	0	0	0	0.0	0.0	0.0	0	22	11	63	2.8	1.4	8.3	0
<b>АЙМГИЙН ДҮН</b>	<b>0</b>	<b>0</b>	<b>0</b>	<b>0.0</b>	<b>0.0</b>	<b>0.0</b>	<b>0</b>	<b>993</b>	<b>129</b>	<b>1841</b>	<b>5.7</b>	<b>0.7</b>	<b>10.7</b>	<b>0</b>
22. Улаанбаатар	0	0	0	0.0	0.0	0.0	0	1364	68	3057	8.9	0.4	21.0	0
<b>УЛСЫН ДҮН</b>	<b>0</b>	<b>0</b>	<b>0</b>	<b>0.0</b>	<b>0.0</b>	<b>0.0</b>	<b>0</b>	<b>2357</b>	<b>197</b>	<b>4898</b>	<b>7.1</b>	<b>0.6</b>	<b>15.5</b>	<b>0</b>

Аймаг хот	B05 Улаанбурхан /Measles/										B06 Улаанууд /Rubella/									
	Өвчлөл					10 000 хүн амд					Үрчлөл					10 000 хүн амд				
	2020 онд	2021 онд	5 жилийн дундаж	2020 онд	2021 онд	5 жилийн дундаж	2020 онд	2021 онд	5 жилийн дундаж	Тас баралт	2020 онд	2021 онд	5 жилийн дундаж	2020 онд	2021 онд	5 жилийн дундаж	Тас баралт			
1. Архангай	1	0	1	0.1	0.0	0.2	0	0	0	0	0	0	1	0.0	0.0	0.1	0			
2. Баян-Өлгий	0	0	0	0.0	0.0	0.0	0	0	0	0	0	0	0	0.0	0.0	0.0	0			
3. Баянхонгор	0	0	0	0.0	0.0	0.0	0	0	0	0	0	0	0	0.0	0.0	0.0	0			
4. Булган	0	0	0	0.0	0.0	0.0	0	0	0	0	0	0	0	0.0	0.0	0.0	0			
5. Говь-Алтай	0	0	0	0.0	0.0	0.0	0	0	0	0	0	0	0	0.0	0.0	0.0	0			
6. Говьсүмбэр	0	0	0	0.0	0.0	0.1	0	0	0	0	0	0	0	0.0	0.0	0.0	0			
7. Дархан-Уул	0	0	0	0.0	0.0	0.0	0	1	0	0	0	0	0	0.0	0.1	0.0	0			
8. Дорноговь	0	0	0	0.0	0.0	0.0	0	0	0	0	0	0	0	0.0	0.0	0.0	0			
9. Дорнод	0	0	0	0.0	0.0	0.0	0	0	0	0	0	0	0	0.0	0.0	0.0	0			
10. Дундговь	0	0	0	0.0	0.0	0.0	0	0	0	0	0	0	0	0.0	0.0	0.0	0			
11. Завхан	0	0	0	0.0	0.0	0.0	0	0	0	0	0	0	0	0.0	0.0	0.0	0			
12. Орхон	0	0	0	0.0	0.0	0.0	0	0	0	0	0	0	0	0.0	0.0	0.0	0			
13. Өвөрхангай	0	0	0	0.0	0.0	0.0	0	0	0	0	0	0	0	0.0	0.0	0.0	0			
14. Өмнөговь	0	0	0	0.0	0.0	0.0	0	0	0	0	0	1	0.0	0.0	0.2	0				
15. Сүхбаатар	0	0	0	0.0	0.0	0.0	0	0	0	0	0	0	0	0.0	0.0	0.0	0			
16. Сэлэнгэ	0	0	0	0.0	0.0	0.0	0	0	0	0	0	0	0	0.0	0.0	0.0	0			
17. Төв	0	0	0	0.0	0.0	0.0	0	1	0	0	0	0	0	0.1	0.0	0.0	0			
18. Увс	0	0	0	0.0	0.0	0.0	0	0	0	0	0	0	0	0.0	0.0	0.0	0			
19. Хөвд	0	0	0	0.0	0.0	0.0	0	0	0	0	0	0	0	0.0	0.0	0.0	0			
20. Хөвсгөл	0	0	0	0.0	0.0	0.0	0	0	0	0	0	0	0	0.0	0.0	0.0	0			
21. Хэнтий	0	0	0	0.0	0.0	0.0	0	0	0	0	0	0	0	0.0	0.0	0.0	0			
<b>Аймгийн дүн</b>	<b>1</b>	<b>0</b>	<b>3</b>	<b>0.0</b>	<b>0.0</b>	<b>0.0</b>	<b>0</b>	<b>1</b>	<b>1</b>	<b>1</b>	<b>3</b>	<b>0.0</b>	<b>0.0</b>	<b>0.0</b>	<b>0.0</b>	<b>0.0</b>	<b>0</b>			
22. Улаанбаатар	0	0	1	0.0	0.0	0.0	0	0	0	0	0	2	0.0	0.0	0.0	0	0			
<b>Улсын дүн</b>	<b>1</b>	<b>0</b>	<b>4</b>	<b>0.0</b>	<b>0.0</b>	<b>0.0</b>	<b>0</b>	<b>1</b>	<b>1</b>	<b>1</b>	<b>5</b>	<b>0.0</b>	<b>0.0</b>	<b>0.0</b>	<b>0.0</b>	<b>0.0</b>	<b>0</b>			

Аймаг хот	B08.3 Халдварт эрителима /Erythema infectiosum/										B26 Гахай хавдар /Mumps/									
	Өвчлөл			10 000 хүн амд			Түрэг агаар Н	Өвчлөл			10 000 хүн амд			Түрэг агаар Н						
	2020 онд	2021 онд	5 жилийн дундаж	2020 онд	2021 онд	5 жилийн дундаж		2020 онд	2021 онд	5 жилийн дундаж	2020 онд	2021 онд	5 жилийн дундаж							
1. Архангай	0	0	0	0.0	0.0	0.0	0	2	0	1	0.2	0.0	0.1	0						
2. Баян-Өлгий	0	0	0	0.0	0.0	0.0	0	0	0	0	0.0	0.0	0.0	0						
3. Баянхонгор	0	0	0	0.0	0.0	0.0	0	3	1	2	0.3	0.1	0.2	0						
4. Булган	0	0	0	0.0	0.0	0.0	0	0	0	0	0.0	0.0	0.0	0						
5. Говь-Алтай	0	0	0	0.0	0.0	0.0	0	2	0	1	0.3	0.0	0.2	0						
6. Говьсүмбэр	0	0	0	0.0	0.0	0.0	0	0	0	0	0.0	0.0	0.0	0						
7. Дархан-Уул	0	0	0	0.0	0.0	0.0	0	14	5	13	1.3	0.5	1.3	0						
8. Дорноговь	0	0	0	0.0	0.0	0.0	0	0	0	0	0.0	0.0	0.0	0						
9. Дорнод	0	0	0	0.0	0.0	0.0	0	19	5	22	2.3	0.6	2.7	0						
10. Дундговь	0	0	0	0.0	0.0	0.0	0	2	0	2	0.4	0.0	0.4	0						
11. Завхан	0	0	0	0.0	0.0	0.0	0	2	0	0	0.3	0.0	0.1	0						
12. Орхон	0	0	0	0.0	0.0	0.0	0	0	0	0	0.0	0.0	0.0	0						
13. Өвөрхангай	0	0	0	0.0	0.0	0.0	0	1	0	1	0.1	0.0	0.1	0						
14. Өмнөговь	0	0	0	0.0	0.0	0.0	0	0	0	0	0.0	0.0	0.0	0						
15. Сүхбаатар	0	0	0	0.0	0.0	0.0	0	0	0	2	0.0	0.0	0.3	0						
16. Сэлэнгэ	0	0	0	0.0	0.0	0.0	0	0	0	0	0.0	0.0	0.0	0						
17. Төв	0	0	0	0.0	0.0	0.0	0	0	1	0	0.0	0.1	0.0	0						
18. Увс	0	0	0	0.0	0.0	0.0	0	4	1	2	0.5	0.1	0.2	0						
19. Ховд	0	0	0	0.0	0.0	0.0	0	1	1	2	0.1	0.1	0.2	0						
20. Хөвсгөл	0	0	0	0.0	0.0	0.0	0	1	3	4	0.1	0.2	0.3	0						
21. Хэнтий	0	0	0	0.0	0.0	0.0	0	0	0	2	0.0	0.0	0.3	0						
<b>АЙМГИЙН ДҮН</b>	<b>0</b>	<b>0</b>	<b>0</b>	<b>0.0</b>	<b>0.0</b>	<b>0.0</b>	<b>0</b>	<b>51</b>	<b>17</b>	<b>54</b>	<b>0.3</b>	<b>0.1</b>	<b>0.3</b>	<b>0</b>						
22. Улаанбаатар	7	0	31	0.0	0.0	0.2	0	39	1	69	0.3	0.0	0.5	0						
<b>Улсын дүн</b>	<b>7</b>	<b>0</b>	<b>31</b>	<b>0.0</b>	<b>0.0</b>	<b>0.1</b>	<b>0</b>	<b>90</b>	<b>18</b>	<b>123</b>	<b>0.3</b>	<b>0.1</b>	<b>0.4</b>	<b>0</b>						

Аймаг хот	В34.2 АЦХАХ /SARS/							
	Өвчлөл			10 000 хүн амд				Нас баралт
	2020 онд	2021 онд	5 жилийн дундаж	2020 онд	2021 онд	5 жилийн дундаж		
1. Архангай	0	0	0	0.0	0.0	0.0	0	
2. Баян-Өлгий	0	0	0	0.0	0.0	0.0	0	
3. Баянхонгор	0	0	0	0.0	0.0	0.0	0	
4. Булган	0	0	0	0.0	0.0	0.0	0	
5. Говь-Алтай	0	0	0	0.0	0.0	0.0	0	
6. Говьсүмбэр	0	0	0	0.0	0.0	0.0	0	
7. Дархан-Уул	0	0	0	0.0	0.0	0.0	0	
8. Дорноговь	0	0	0	0.0	0.0	0.0	0	
9. Дорнод	0	0	0	0.0	0.0	0.0	0	
10. Дундговь	0	0	0	0.0	0.0	0.0	0	
11. Завхан	0	0	0	0.0	0.0	0.0	0	
12. Орхон	0	0	0	0.0	0.0	0.0	0	
13. Өвөрхангай	0	0	0	0.0	0.0	0.0	0	
14. Өмнөговь	0	0	0	0.0	0.0	0.0	0	
15. Сүхбаатар	0	0	0	0.0	0.0	0.0	0	
16. Сэлэнгэ	0	0	0	0.0	0.0	0.0	0	
17. Төв	0	0	0	0.0	0.0	0.0	0	
18. Увс	0	0	0	0.0	0.0	0.0	0	
19. Ховд	0	0	0	0.0	0.0	0.0	0	
20. Хөвсгөл	0	0	0	0.0	0.0	0.0	0	
21. Хэнтий	0	0	0	0.0	0.0	0.0	0	
<b>Аймгийн дүн</b>	<b>0</b>	<b>0</b>	<b>0</b>	<b>0.0</b>	<b>0.0</b>	<b>0.0</b>	<b>0</b>	
22. Улаанбаатар	0	0	0	0.0	0.0	0.0	0	
<b>Улсын дүн</b>	<b>0</b>	<b>0</b>	<b>0</b>	<b>0.0</b>	<b>0.0</b>	<b>0.0</b>	<b>0</b>	

### 3. Зоонозын халдварт өвчин

Аймаг хот	A20 Тарваган тахал /Plague/						A22 Боом өвчин /Anthrax/						
	Өвчлөл			10 000 хүн амд			Өвчлөл			10 000 хүн амд			Нас баралт
	2020 онд	2021 онд	5 жилийн дундаж	2020 онд	2021 онд	5 жилийн дундаж	2020 онд	2021 онд	5 жилийн дундаж	2020 онд	2021 онд	5 жилийн дундаж	
1. Архангай	0	0	0	0.0	0.0	0.0	0	0	0	0	0.0	0.0	0
2. Баян-Өлгий	0	0	0	0.0	0.0	0.0	0	0	0	0	0.0	0.0	0
3. Баянхонгор	0	0	0	0.0	0.0	0.0	0	0	0	0	0.0	0.0	0
4. Булган	0	0	0	0.0	0.0	0.0	0	0	0	0	0.0	0.0	0
5. Говь-Алтай	1	0	0	0.2	0.0	0.0	0	0	0	0	0.0	0.0	0
6. Говьсүмбэр	0	0	0	0.0	0.0	0.0	0	0	0	0	0.0	0.0	0
7. Дархан-Уул	0	0	0	0.0	0.0	0.0	0	0	0	0	0.0	0.0	0
8. Дорноговь	0	0	0	0.0	0.0	0.0	0	0	0	0	0.0	0.0	0
9. Дорнод	0	0	0	0.0	0.0	0.0	0	0	0	0	0.0	0.0	0
10. Дундговь	0	0	0	0.0	0.0	0.0	0	0	0	0	0.0	0.0	0
11. Завхан	1	1	0	0.1	0.1	0.0	0	0	0	0	0.0	0.0	0
12. Орхон	0	0	0	0.0	0.0	0.0	0	0	0	0	0.0	0.0	0
13. Өвөрхангай	0	0	0	0.0	0.0	0.0	0	0	0	0	0.0	0.0	0
14. Өмнөговь	0	0	0	0.0	0.0	0.0	0	0	0	0	0.0	0.0	0
15. Сүхбаатар	0	0	0	0.0	0.0	0.0	0	0	0	0	0.0	0.0	0
16. Сэлэнгэ	0	0	0	0.0	0.0	0.0	0	0	0	0	0.0	0.0	0
17. Төв	0	0	0	0.0	0.0	0.0	0	0	0	0	0.0	0.0	0
18. Увс	0	0	0	0.0	0.0	0.0	0	0	0	0	0.0	0.0	0
19. Ховд	4	0	1	0.4	0.0	0.1	0	0	0	0	0.0	0.0	0
20. Хөвсгөл	0	0	0	0.0	0.0	0.0	0	0	0	0	0.0	0.0	0
21. Хэнтий	0	0	0	0.0	0.0	0.0	0	0	0	0	0.0	0.0	0
<b>Аймгийн дүн</b>	<b>6</b>	<b>1</b>	<b>2</b>	<b>0.0</b>	<b>0.0</b>	<b>0.0</b>	<b>0</b>	<b>0</b>	<b>0</b>	<b>0</b>	<b>0.0</b>	<b>0.0</b>	<b>0</b>
22. Улаанбаатар	0	0	0	0.0	0.0	0.0	0	0	0	0	0.0	0.0	0
<b>Улсын дүн</b>	<b>6</b>	<b>1</b>	<b>2</b>	<b>0.0</b>	<b>0.0</b>	<b>0.0</b>	<b>0</b>	<b>0</b>	<b>0</b>	<b>0</b>	<b>0.0</b>	<b>0.0</b>	<b>0</b>

Аймаг хот	А23 Брюцеллэз /Brucellosis/										А69 Спирохетээр сэдээгдсэн бусад халдвар /Other spirochaetael infections/									
	Өвчлөл			10 000 хүн амд			Нас барагт	Өвчлөл			10 000 хүн амд			Нас барагт						
	2020 онд	2021 онд	5 жилийн дундаж	2020 онд	2021 онд	5 жилийн дундаж		2020 онд	2021 онд	5 жилийн дундаж	2020 онд	2021 онд	5 жилийн дундаж							
1. Архангай	2	0	4	0.2	0.0	0.4	0	0	0	0	0	0.0	0.0	0.0	0					
2. Баян-Өлгий	2	0	1	0.2	0.0	0.1	0	1	0	0	0	0.1	0.0	0.0	0					
3. Баянхонгор	8	0	5	0.9	0.0	0.6	0	0	0	0	0	0.0	0.0	0.0	0					
4. Булган	1	0	3	0.2	0.0	0.5	0	0	0	0	0	0.0	0.0	0.0	0					
5. Говь-Алтай	1	2	2	0.2	0.3	0.3	0	0	0	0	0	0.0	0.0	0.0	0					
6. Говьсүмбэр	0	0	0	0.0	0.0	0.0	0	0	0	0	0	0.0	0.0	0.1	0					
7. Дархан-Уул	0	0	0	0.0	0.0	0.0	0	0	1	0	0	0.0	0.1	0.0	0					
8. Дорноговь	0	0	0	0.0	0.0	0.0	0	0	0	0	0	0.0	0.0	0.0	0					
9. Дорнод	33	24	27	4.0	2.9	3.3	0	0	0	0	0	0.0	0.0	0.0	0					
10. Дундговь	0	0	1	0.0	0.0	0.3	0	0	0	0	0	0.0	0.0	0.0	0					
11. Завхан	2	0	3	0.3	0.0	0.4	0	5	0	8	0.7	0.0	1.2	0						
12. Орхон	1	0	1	0.1	0.0	0.1	0	0	0	0	0.0	0.0	0.0	0						
13. Өвөрхангай	1	0	3	0.1	0.0	0.2	0	0	0	0	0.0	0.0	0.0	0						
14. Өмнөговь	0	0	0	0.0	0.0	0.0	0	0	0	0	0.0	0.0	0.0	0						
15. Сүхбаатар	4	0	4	0.6	0.0	0.6	0	0	0	0	0.0	0.0	0.0	0						
16. Сэлэнгэ	1	0	1	0.1	0.0	0.1	0	2	0	0	0.2	0.0	0.0	0						
17. Төв	2	0	3	0.2	0.0	0.3	0	0	0	1	0.0	0.0	0.1	0						
18. Увс	0	0	2	0.0	0.0	0.3	0	0	0	0	0.0	0.0	0.0	0						
19. Ховд	0	0	1	0.0	0.0	0.1	0	0	0	2	0.0	0.0	0.2	0						
20. Хөвсгөл	1	0	2	0.1	0.0	0.2	0	0	0	0	0.0	0.0	0.0	0						
21. Хэнтий	3	1	3	0.4	0.1	0.4	0	0	0	0	0.0	0.0	0.0	0						
<b>АЙМГИЙН ДҮН</b>	<b>62</b>	<b>27</b>	<b>67</b>	<b>0.4</b>	<b>0.2</b>	<b>0.4</b>	<b>0</b>	<b>8</b>	<b>1</b>	<b>13</b>	<b>0.0</b>	<b>0.0</b>	<b>0.1</b>	<b>0</b>						
22. Улаанбаатар	9	5	14	0.1	0.0	0.1	0	5	0	6	0.0	0.0	0.0	0						
<b>УЛСЫН ДҮН</b>	<b>71</b>	<b>32</b>	<b>80</b>	<b>0.2</b>	<b>0.1</b>	<b>0.3</b>	<b>0</b>	<b>13</b>	<b>1</b>	<b>20</b>	<b>0.0</b>	<b>0.0</b>	<b>0.1</b>	<b>0</b>						

Аймаг хот	А77 Хачигт рикеттсиоз /Tick-borne rickettsioses/										А82 Галзуу /Rabies/					
	Өвчлөл			10 000 хүн амд			Тас баралт	Өвчлөл			10 000 хүн амд			Тас баралт		
	2020 онд	2021 онд	5 жилийн дундаж	2020 онд	2021 онд	5 жилийн дундаж		2020 онд	2021 онд	5 жилийн дундаж	2020 онд	2021 онд	5 жилийн дундаж			
1. Архангай	12	4	16	1.3	0.4	1.7	0	0	0	0	0.0	0.0	0.0	0		
2. Баян-Өлгий	2	7	3	0.2	0.6	0.3	0	0	0	0	0.0	0.0	0.0	0		
3. Баянхонгор	5	0	7	0.6	0.0	0.9	0	0	0	0	0.0	0.0	0.0	0		
4. Булган	1	2	2	0.2	0.3	0.3	0	0	0	0	0.0	0.0	0.0	0		
5. Говь-Алтай	37	16	55	6.4	2.8	9.7	0	0	0	0	0.0	0.0	0.0	0		
6. Говьсүмбэр	1	1	1	0.6	0.6	0.6	0	0	0	0	0.0	0.0	0.0	0		
7. Дархан-Уул	0	2	1	0.0	0.2	0.1	0	0	0	0	0.0	0.0	0.0	0		
8. Дорноговь	2	0	1	0.3	0.0	0.1	0	0	0	0	0.0	0.0	0.0	0		
9. Дорнод	37	9	12	4.5	1.1	1.5	0	0	0	0	0.0	0.0	0.0	0		
10. Дундговь	3	0	2	0.6	0.0	0.4	0	0	0	0	0.0	0.0	0.0	0		
11. Завхан	5	0	5	0.7	0.0	0.7	0	0	0	0	0.0	0.0	0.0	0		
12. Орхон	3	1	3	0.3	0.1	0.3	0	0	0	0	0.0	0.0	0.0	0		
13. Өвөрхангай	15	3	8	1.3	0.3	0.7	0	0	0	0	0.0	0.0	0.0	0		
14. Өмнөговь	5	2	3	0.7	0.3	0.5	0	0	0	0	0.0	0.0	0.0	0		
15. Сүхбаатар	0	0	1	0.0	0.0	0.2	0	0	0	0	0.0	0.0	0.0	0		
16. Сэлэнгэ	4	0	5	0.4	0.0	0.5	0	0	0	0	0.0	0.0	0.0	0		
17. Төв	2	0	2	0.2	0.0	0.2	0	0	0	0	0.0	0.0	0.0	0		
18. Увс	1	2	3	0.1	0.2	0.3	0	0	0	0	0.0	0.0	0.0	0		
19. Хөвд	5	1	4	0.6	0.1	0.4	0	0	0	0	0.0	0.0	0.0	0		
20. Хөвсгөл	18	1	30	1.3	0.1	2.3	0	0	0	0	0.0	0.0	0.0	0		
21. Хэнтий	0	0	1	0.0	0.0	0.2	0	0	0	0	0.0	0.0	0.0	0		
<b>Аймгийн дүн</b>	<b>158</b>	<b>51</b>	<b>166</b>	<b>0.9</b>	<b>0.3</b>	<b>1.0</b>	<b>0</b>	<b>0</b>	<b>0</b>	<b>0</b>	<b>0.0</b>	<b>0.0</b>	<b>0.0</b>	<b>0</b>		
22. Улаанбаатар	21	7	20	0.1	0.0	0.1	0	1	0	0	0.0	0.0	0.0	0		
<b>Улсын дүн</b>	<b>179</b>	<b>58</b>	<b>186</b>	<b>0.5</b>	<b>0.2</b>	<b>0.6</b>	<b>0</b>	<b>1</b>	<b>0</b>	<b>0</b>	<b>0.0</b>	<b>0.0</b>	<b>0.0</b>	<b>0</b>		



Аймаг хот	А84 Хачагаар дамжих вирус этцеофалит /TICK borne viral encephalitis/										А90 Денге чирэг /Dengue fever/									
	Өвчлөл			10 000 хүн амд				Таргалт	Өвчлөл			10 000 хүн амд				Таргалт				
	2020 онд	2021 онд	5 жилийн дундаж	2020 онд	2021 онд	5 жилийн дундаж	2020 онд		2021 онд	5 жилийн дундаж	2020 онд	2021 онд	5 жилийн дундаж							
1. Архангай	0	0	0	0.0	0.0	0.0	0	0	0	0	0	0	0.0	0.0	0.0	0				
2. Баян-Өлгий	0	0	0	0.0	0.0	0.0	0	0	0	0	0	0	0.0	0.0	0.0	0				
3. Баянхонгор	0	0	0	0.0	0.0	0.0	0	0	0	0	0	0	0.0	0.0	0.0	0				
4. Булган	1	0	2	0.2	0.0	0.3	0	0	0	0	0	0	0.0	0.0	0.0	0				
5. Говь-Алтай	0	0	0	0.0	0.0	0.0	0	0	0	0	0	0	0.0	0.0	0.0	0				
6. Говьсүмбэр	0	0	0	0.0	0.0	0.0	0	0	0	0	0	0	0.0	0.0	0.0	0				
7. Дархан-Уул	0	1	1	0.0	0.1	0.1	0	0	0	0	0	0	0.0	0.0	0.0	0				
8. Дорноговь	0	0	0	0.0	0.0	0.0	0	0	0	0	0	0	0.0	0.0	0.0	0				
9. Дорнод	0	0	0	0.0	0.0	0.0	0	0	0	0	0	0	0.0	0.0	0.0	0				
10. Дундговь	0	0	0	0.0	0.0	0.0	0	0	0	0	0	0	0.0	0.0	0.0	0				
11. Завхан	0	0	0	0.0	0.0	0.0	0	0	0	0	0	0	0.0	0.0	0.0	0				
12. Орхон	2	0	3	0.2	0.0	0.3	0	0	0	0	0	0	0.0	0.0	0.0	0				
13. Өвөрхангай	1	0	1	0.1	0.0	0.1	0	0	0	0	0	0	0.0	0.0	0.0	0				
14. Өмнөговь	0	0	0	0.0	0.0	0.0	0	0	0	0	0	0	0.0	0.0	0.0	0				
15. Сүхбаатар	0	0	0	0.0	0.0	0.0	0	0	0	0	0	0	0.0	0.0	0.0	0				
16. Сэлэнгэ	8	1	8	0.7	0.1	0.7	0	0	0	0	0	0	0.0	0.0	0.0	0				
17. Төв	0	0	0	0.0	0.0	0.0	0	0	0	0	0	0	0.0	0.0	0.0	0				
18. Увс	1	0	0	0.1	0.0	0.0	0	0	0	0	0	0	0.0	0.0	0.0	0				
19. Ховд	0	0	0	0.0	0.0	0.0	0	0	0	0	0	0	0.0	0.0	0.0	0				
20. Хөвсгөл	1	0	1	0.1	0.0	0.1	0	0	0	0	0	0	0.0	0.0	0.0	0				
21. Хэнтий	0	0	0	0.0	0.0	0.0	0	0	0	0	0	0	0.0	0.0	0.0	0				
<b>Аймгийн дүн</b>	<b>14</b>	<b>2</b>	<b>19</b>	<b>0.1</b>	<b>0.0</b>	<b>0.1</b>	<b>0</b>	<b>0</b>	<b>0</b>	<b>0</b>	<b>0</b>	<b>0</b>	<b>0.0</b>	<b>0.0</b>	<b>0.0</b>	<b>0</b>				
22. Улаанбаатар	5	1	8	0.0	0.0	0.0	0	0	0	0	0	0	0.0	0.0	0.0	0				
<b>Улсын дүн</b>	<b>19</b>	<b>3</b>	<b>27</b>	<b>0.1</b>	<b>0.0</b>	<b>0.1</b>	<b>0</b>	<b>0</b>	<b>0</b>	<b>0</b>	<b>0</b>	<b>0</b>	<b>0.0</b>	<b>0.0</b>	<b>0.0</b>	<b>0</b>				

#### 4. Бэлгийн замаар дамжих халдварт өвчин

Аймаг хот	А50-А53 Тэмбүү /Syphilis/										А54 Гонококк халдвар /Gonococcal infection/																			
	Өвчлөл					10 000 хун амд					Trade up					Өвчлөл					10 000 хун амд					Trade up				
	2020 онд	2021 онд	5 жилийн дундаж	2020 онд	2021 онд	5 жилийн дундаж	2020 онд	2021 онд	5 жилийн дундаж	2020 онд	2021 онд	5 жилийн дундаж	2020 онд	2021 онд	5 жилийн дундаж	2020 онд	2021 онд	5 жилийн дундаж	2020 онд	2021 онд	5 жилийн дундаж	2020 онд	2021 онд	5 жилийн дундаж	2020 онд	2021 онд	5 жилийн дундаж			
1. Архангай	57	58	89	32	3.7	6.0	6.2	1.8	3.0	9.4	0	0	0	8	18	17	0.8	1.9	1.8	0	97	78	81	8.9	7.1	7.6	0			
2. Баян-Өлгий	40	20	32	165	18.5	12.4	19.0	0	166	151	197	18.7	17.0	22.5	0	0	0	0	0	0	0	0	0	0	0	0	0			
3. Баянхонгор	164	110	165	34	10.3	2.3	5.5	0	16	13	25	2.6	2.1	4.1	0	0	0	0	0	0	0	0	0	0	0	0	0			
4. Булган	64	14	34	94	16.1	5.2	16.4	0	24	14	24	4.2	2.4	4.1	0	0	0	0	0	0	0	0	0	0	0	0	0			
5. Говь-Алтай	93	30	94	21	3.3	0.6	12.2	0	25	1	22	13.9	0.6	12.4	0	0	0	0	0	0	0	0	0	0	0	0	0			
6. Говьсүмбэр	6	1	21	93	9.3	6.8	8.9	0	51	24	47	4.8	2.2	4.5	0	0	0	0	0	0	0	0	0	0	0	0	0			
7. Дархан-Уул	100	73	93	40	14.5	5.6	14.3	0	194	101	168	27.3	14.2	24.3	0	0	0	0	0	0	0	0	0	0	0	0	0			
8. Дорноговь	103	40	98	160	18.3	8.4	20.0	0	466	418	628	56.8	50.3	78.5	0	0	0	0	0	0	0	0	0	0	0	0	0			
9. Дорнод	150	70	160	51	16.1	8.1	11.1	0	45	22	26	9.6	4.7	5.6	0	0	0	0	0	0	0	0	0	0	0	0	0			
10. Дундговь	76	38	51	65	8.4	1.8	9.0	0	232	65	127	31.9	8.9	17.6	0	0	0	0	0	0	0	0	0	0	0	0	0			
11. Завхан	61	13	65	115	12.7	6.4	10.9	0	54	57	42	5.0	5.3	4.0	0	0	0	0	0	0	0	0	0	0	0	0	0			
12. Орхон	137	69	115	174	14.4	8.6	15.1	0	47	30	72	4.0	2.6	6.2	0	0	0	0	0	0	0	0	0	0	0	0	0			
13. Өвөрхангай	168	100	174	76	18.2	6.0	11.3	0	63	24	48	9.1	3.4	7.1	0	0	0	0	0	0	0	0	0	0	0	0	0			
14. Өмнөговь	126	42	76	137	14.1	10.0	22.3	0	100	58	85	15.8	9.1	13.8	0	0	0	0	0	0	0	0	0	0	0	0	0			
15. Сүхбаатар	89	64	137	44	130	19.5	4.0	11.9	0	120	30	73	10.9	2.7	6.7	0	0	0	0	0	0	0	0	0	0	0	0			
16. Сэлэнгэ	215	44	130	94	8.9	7.7	10.1	0	68	43	62	7.2	4.6	6.6	0	0	0	0	0	0	0	0	0	0	0	0	0			
17. Төв	84	72	94	113	17.5	5.3	13.7	0	133	44	98	16.0	5.3	12.0	0	0	0	0	0	0	0	0	0	0	0	0	0			
18. Увс	146	44	113	76	120	18.9	8.4	13.7	0	49	37	36	5.5	4.1	4.1	0	0	0	0	0	0	0	0	0	0	0	0			
19. Ховд	170	76	120	310	22.4	9.2	23.4	0	466	271	502	34.5	20.0	37.8	0	0	0	0	0	0	0	0	0	0	0	0	0			
20. Хөвсгөл	303	125	310	97	59	93	12.4	7.5	12.2	1	49	37	46	6.3	4.7	6.0	0	0	0	0	0	0	0	0	0	0	0			
21. Хэнтий	97	59	93	1162	2263	13.9	6.6	13.1	1	2473	1536	14.1	8.7	14.1	0	0	0	0	0	0	0	0	0	0	0	0	0			
<b>Аймгийн дүн</b>	<b>2449</b>	<b>1162</b>	<b>2263</b>	<b>1794</b>	<b>2581</b>	<b>1794</b>	<b>2581</b>	<b>17.3</b>	<b>2</b>	<b>1992</b>	<b>808</b>	<b>1462</b>	<b>12.9</b>	<b>5.1</b>	<b>9.8</b>	<b>0</b>	<b>0</b>	<b>0</b>	<b>0</b>	<b>0</b>	<b>0</b>	<b>0</b>	<b>0</b>	<b>0</b>	<b>0</b>	<b>0</b>	<b>0</b>			
22. Улаанбаатар	3315	1794	2581	1794	2581	17.3	2	1992	808	1462	12.9	5.1	9.8	0	0	0	0	0	0	0	0	0	0	0	0	0	0			
<b>Улсын дүн</b>	<b>5764</b>	<b>2956</b>	<b>4844</b>	<b>17.5</b>	<b>8.8</b>	<b>15.1</b>	<b>3</b>	<b>4465</b>	<b>2344</b>	<b>3888</b>	<b>13.5</b>	<b>7.0</b>	<b>12.1</b>	<b>0</b>	<b>0</b>	<b>0</b>	<b>0</b>	<b>0</b>	<b>0</b>	<b>0</b>	<b>0</b>	<b>0</b>	<b>0</b>	<b>0</b>	<b>0</b>	<b>0</b>	<b>0</b>			

Аймаг хот	A59 Трихомониаз/Trichomoniasis/										B20-B24 ХДХВ/ДОХ /HIV/AIDS/														
	Өвчлөл					10 000 хүн амд					Шддг					Өвчлөл					10 000 хүн амд				
	2020 онд	2021 онд	5 жилийн дундаж	2020 онд	2021 онд	5 жилийн дундаж	2020 онд	2021 онд	5 жилийн дундаж	Шддг	2020 онд	2021 онд	5 жилийн дундаж	2020 онд	2021 онд	5 жилийн дундаж	2020 онд	2021 онд	5 жилийн дундаж	Шддг					
1. Архангай	42	23	63	4.4	2.4	6.6	0	0	0	0	0	0	0	0	0	0	0	0	0	0					
2. Баян-Өлгий	30	18	26	2.8	1.6	2.5	0	0	0	0	0	0	0	0	0	0	0	0	0	0					
3. Баянхонгор	580	456	460	65.4	51.3	52.4	0	0	0	0	0	0	0	0	0	0	0	0	0	0					
4. Булган	188	95	105	30.3	15.3	17.0	0	0	0	0	0	0	0	0	0	0	0	0	0	0					
5. Говь-Алтай	11	6	13	1.9	1.0	2.2	0	0	0	0	0	0	0	0	0	0	0	0	0	0					
6. Говьсүмбэр	14	1	10	7.8	0.6	5.8	0	0	0	0	0	0	0	0	0	0	0	0	0	0					
7. Дархан-Уул	77	75	74	7.2	7.0	7.0	0	0	0	0	0	0	0	0	0	0	0	0	0	0					
8. Дорноговь	81	41	80	11.4	5.8	11.6	0	0	0	0	0	0	0	0	0	0	0	0	0	0					
9. Дорнод	329	183	317	40.1	22.0	39.7	0	0	0	0	0	0	0	0	0	0	0	0	0	1					
10. Дундговь	22	34	35	4.7	7.2	7.6	0	0	0	0	0	0	0	0	0	0	0	0	0	0					
11. Завхан	15	3	12	2.1	0.4	1.7	0	1	0	0	0	0	0	0	0	0	0	0	0	0					
12. Орхон	65	40	77	6.0	3.7	7.3	0	0	0	0	0	0	0	0	0	0	0	0	0	0					
13. Өвөрхангай	59	1	62	5.1	0.1	5.4	0	0	0	0	0	0	0	0	0	0	0	0	0	0					
14. Өмнөговь	129	23	55	18.6	3.3	8.2	0	0	0	0	0	0	0	0	0	0	0	0	0	0					
15. Сүхбаатар	54	74	63	8.5	11.6	10.2	0	0	0	0	0	0	0	0	0	0	0	0	0	0					
16. Сэлэнгэ	182	114	152	16.5	10.4	13.8	0	0	0	0	0	0	0	0	0	0	0	0	0	0					
17. Төв	75	54	68	8.0	5.8	7.3	0	0	0	0	0	0	0	0	0	0	0	0	0	0					
18. Увс	55	15	49	6.6	1.8	6.0	0	0	0	0	0	0	0	0	0	0	0	0	0	0					
19. Ховд	113	49	73	12.6	5.4	8.3	0	0	0	0	0	0	0	0	0	0	0	0	0	0					
20. Хөвсгөл	91	62	109	6.7	4.6	8.2	0	0	0	0	0	0	0	0	0	0	0	0	0	0					
21. Хэнтий	57	36	48	7.3	4.6	6.3	0	0	0	0	0	0	0	0	0	0	0	0	0	0					
<b>Аймгийн дүн</b>	<b>2269</b>	<b>1403</b>	<b>1950</b>	<b>12.9</b>	<b>8.0</b>	<b>11.3</b>	<b>0</b>	<b>1</b>	<b>0</b>	<b>0</b>	<b>0</b>	<b>0</b>	<b>0</b>	<b>0</b>	<b>0</b>	<b>0</b>	<b>0</b>	<b>0</b>	<b>0</b>	<b>1</b>					
22. Улаанбаатар	1640	728	1414	10.7	4.6	9.6	0	18	11	16	0	0.1	0.1	0.1	0.1	0.1	0.1	0.1	0.1	1					
<b>Улсын дүн</b>	<b>3909</b>	<b>2131</b>	<b>3365</b>	<b>11.9</b>	<b>6.3</b>	<b>10.5</b>	<b>0</b>	<b>19</b>	<b>11</b>	<b>16</b>	<b>0</b>	<b>0.1</b>	<b>0.0</b>	<b>0.0</b>	<b>0.1</b>	<b>0.0</b>	<b>0.1</b>	<b>0.0</b>	<b>0.1</b>	<b>2</b>					

## 5. Цусаар дамжих халдварт өвчин

Аймаг хот	В16 Вируст гепатит В /Acute hepatitis В/										В17.1 Вируст гепатит С /Acute hepatitis С/														
	Өвчлөл					10000 хүн амд					Өвчлөл					10000 хүн амд									
	2020 онд	2021 онд	5 жилийн дундаж	2020 онд	2021 онд	5 жилийн дундаж	2020 онд	2021 онд	5 жилийн дундаж	2020 онд	2021 онд	5 жилийн дундаж	2020 онд	2021 онд	5 жилийн дундаж	2020 онд	2021 онд	5 жилийн дундаж	2020 онд	2021 онд	5 жилийн дундаж				
1. Архангай	4	2	3	0.4	0.2	0.4	0	0	0	0	0.4	0	0	0	1	0	0	0	0	0	0.1	0	0		
2. Баян-Өлгий	4	0	6	0.4	0.0	0.6	0	0	0	0.6	0	0	0	0	1	0	0	0	0.1	0.0	0.0	0	0	0	
3. Баянхонгор	3	1	7	0.3	0.1	0.8	0	2	2	0.8	0	2	4	0.2	0.2	0.2	0.4	0	0	0.2	0.0	0.1	0	0	0
4. Булган	0	0	2	0.0	0.0	0.3	0	1	0	0.3	0	1	0	0	0	0.0	0.1	0	0	0.2	0.0	0.1	0	0	0
5. Говь-Алтай	4	3	3	0.7	0.5	0.5	0	0	0	0.5	0	0	0	0	0	0.0	0.0	0.1	0	0.0	0.0	0.1	0	0	0
6. Говьсүмбэр	0	0	0	0.0	0.0	0.2	0	0	0	0.2	0	0	0	0	0	0.0	0.0	0.0	0	0.0	0.0	0.0	0	0	0
7. Дархан-Уул	4	4	5	0.4	0.4	0.5	0	1	0	0.5	0	1	0	2	0.1	0.0	0.2	0	0.1	0.0	0.2	0	0	0	0
8. Дорноговь	2	2	4	0.3	0.3	0.6	0	1	1	0.6	0	1	1	1	0.1	0.1	0.2	0	0.1	0.1	0.2	0	0	0	0
9. Дорнод	4	0	3	0.5	0.0	0.4	0	0	0	0.4	0	0	1	1	0.0	0.1	0.1	0	0.0	0.1	0.1	0	0	0	0
10. Дундговь	1	2	3	0.2	0.4	0.7	0	1	0	0.7	0	1	0	1	0.2	0.0	0.1	0	0.2	0.0	0.1	0	0	0	0
11. Завхан	0	0	2	0.0	0.0	0.3	0	0	0	0.3	0	0	0	0	0	0.0	0.0	0.0	0	0.0	0.0	0.0	0	0	0
12. Орхон	1	0	4	0.1	0.0	0.4	0	2	0	0.4	0	2	0	1	0.2	0.0	0.1	0	0.2	0.0	0.1	0	0	0	0
13. Өвөрхангай	6	0	4	0.5	0.0	0.3	0	0	0	0.3	0	0	0	0	0	0.0	0.0	0.0	0	0.0	0.0	0.0	0	0	0
14. Өмнөговь	0	0	4	0.0	0.0	0.6	0	1	0	0.6	0	1	0	1	0.1	0.0	0.2	0	0.1	0.0	0.2	0	0	0	0
15. Сүхбаатар	1	2	3	0.2	0.3	0.5	0	1	1	0.5	0	1	1	0	0.2	0.2	0.1	0	0.2	0.2	0.1	0	0	0	0
16. Сэлэнгэ	2	0	1	0.2	0.0	0.1	0	0	0	0.1	0	0	0	0	0.0	0.0	0.0	0	0.0	0.0	0.0	0	0	0	0
17. Төв	1	2	1	0.1	0.2	0.1	0	0	0	0.1	0	0	0	0	0.0	0.0	0.0	0	0.0	0.0	0.0	0	0	0	0
18. Увс	6	1	5	0.7	0.1	0.6	0	7	5	0.6	0	7	5	0.8	0.6	0.6	0	0.6	0.6	0.6	0.6	0	0	0	0
19. Ховд	4	0	5	0.4	0.0	0.5	0	3	0	0.5	0	3	0	1	0.3	0.0	0.1	0	0.3	0.0	0.1	0	0	0	0
20. Хөвсгөл	3	1	7	0.2	0.1	0.5	0	2	0	0.5	0	2	0	1	0.1	0.0	0.1	0	0.1	0.0	0.1	0	0	0	0
21. Хэнтий	2	1	4	0.3	0.1	0.5	0	0	0	0.5	0	0	0	1	0.0	0.0	0.1	0	0.0	0.0	0.1	0	0	0	0
<b>Аймгийн дүн</b>	<b>52</b>	<b>21</b>	<b>76</b>	<b>0.3</b>	<b>0.1</b>	<b>0.4</b>	<b>0</b>	<b>23</b>	<b>10</b>	<b>0.4</b>	<b>0</b>	<b>23</b>	<b>10</b>	<b>0.1</b>	<b>0.1</b>	<b>0.1</b>	<b>0.1</b>	<b>0</b>	<b>0.1</b>	<b>0.1</b>	<b>0.1</b>	<b>0.1</b>	<b>0</b>	<b>0</b>	<b>0</b>
22. Улаанбаатар	68	25	89	0.4	0.2	0.6	0	40	20	0.6	0	40	20	0.3	0.1	0.3	0.1	0.3	0.3	0.1	0.3	0.1	0.3	0	0
<b>Улсын дүн</b>	<b>120</b>	<b>46</b>	<b>165</b>	<b>0.4</b>	<b>0.1</b>	<b>0.5</b>	<b>0</b>	<b>63</b>	<b>30</b>	<b>0.5</b>	<b>0</b>	<b>63</b>	<b>30</b>	<b>0.2</b>	<b>0.1</b>	<b>0.2</b>	<b>0.1</b>	<b>0.2</b>	<b>0.2</b>	<b>0.1</b>	<b>0.2</b>	<b>0.1</b>	<b>0.2</b>	<b>0</b>	<b>0</b>

## 6. Бусад халдварт өвчин

Аймаг хот	А33-А35 Татран /Tetanus/					B35-B49 Мөөгөнцөргөх /Mucoses/					
	Өвчлөл			10 000 хүн амд		Өвчлөл			10 000 хүн амд		Нас баралт
	2020 онд	2021 онд	5 жилийн дундаж	2020 онд	2021 онд	5 жилийн дундаж	2020 онд	2021 онд	5 жилийн дундаж		
1. Архангай	0	0	0	0.0	0.0	0	0	0	0.0	0.0	0
2. Баян-Өлгий	0	0	0	0.0	0.0	0	0	0	0.0	0.0	0
3. Баянхонгор	0	0	0	0.0	0.0	0	30	19	3.4	2.1	3.6
4. Булган	0	0	0	0.0	0.0	0	34	18	5.5	2.9	3.8
5. Говь-Алтай	0	0	0	0.0	0.0	0	4	4	0.7	0.7	0.8
6. Говьсүмбэр	0	0	0	0.0	0.0	0	0	0	0.0	0.0	0.6
7. Дархан-Уул	0	0	0	0.0	0.0	0	95	52	8.9	4.9	7.6
8. Дорноговь	0	0	0	0.0	0.0	0	13	41	1.8	5.8	2.7
9. Дорнод	0	0	0	0.0	0.0	0	0	0	0.0	0.0	0.2
10. Дундговь	0	0	0	0.0	0.0	0	0	0	0.0	0.0	0
11. Завхан	0	0	0	0.0	0.0	0	9	28	1.2	3.8	7.8
12. Орхон	0	0	0	0.0	0.0	0	77	123	7.2	11.4	7.2
13. Өвөрхангай	0	0	0	0.0	0.0	0	0	0	0.0	0.0	0
14. Өмнөговь	0	0	0	0.0	0.0	0	1	121	0.1	17.2	4.6
15. Сүхбаатар	1	0	0	0.2	0.0	0	0	0	0.0	0.0	0
16. Сэлэнгэ	0	0	0	0.0	0.0	0	0	0	0.0	0.0	0
17. Төв	0	0	0	0.0	0.0	0	76	70	8.1	7.5	6.2
18. Увс	0	0	0	0.0	0.0	0	0	0	0.0	0.0	0
19. Ховд	0	0	0	0.0	0.0	0	62	28	6.9	3.1	6.4
20. Хөвсгөл	0	0	0	0.0	0.0	0	3	0	0.2	0.0	0.1
21. Хэнтий	0	0	0	0.0	0.0	0	0	0	0.0	0.0	0
<b>Аймгийн дүн</b>	<b>1</b>	<b>0</b>	<b>0</b>	<b>0.0</b>	<b>0.0</b>	<b>0</b>	<b>404</b>	<b>504</b>	<b>2.3</b>	<b>2.9</b>	<b>2.6</b>
22. Улаанбаатар	0	0	0	0.0	0.0	0	2483	620	16.1	3.9	7.8
<b>Улсын дүн</b>	<b>1</b>	<b>0</b>	<b>0</b>	<b>0.0</b>	<b>0.0</b>	<b>0</b>	<b>2887</b>	<b>1124</b>	<b>8.8</b>	<b>3.3</b>	<b>5.0</b>

Аймаг хот	Р36 Нярайн бактэрт үжил /Bacterial sepsis of newborn/										B50 Хумхаа /Malaria/									
	Өвчлөл			10 000 хүн амд			Нас баралт	Өвчлөл			10 000 хүн амд			Нас баралт						
	2020 онд	2021 онд	5 жилийн дундаж	2020 онд	2021 онд	5 жилийн дундаж		2020 онд	2021 онд	5 жилийн дундаж	2020 онд	2021 онд	5 жилийн дундаж							
1. Архангай	1	2	1	0.1	0.2	0.1	2	0	0	0	0.0	0.0	0.0	0						
2. Баян-Өлгий	2	2	2	0.2	0.2	0.2	0	0	0	0	0.0	0.0	0.0	0						
3. Баянхонгор	0	0	0	0.0	0.0	0.0	0	0	0	0	0.0	0.0	0.0	0						
4. Булган	1	0	0	0.2	0.0	0.0	0	0	0	0	0.0	0.0	0.0	0						
5. Говь-Алтай	0	0	0	0.0	0.0	0.0	0	0	0	0	0.0	0.0	0.0	0						
6. Говьсүмбэр	0	0	0	0.0	0.0	0.0	0	0	0	0	0.0	0.0	0.0	0						
7. Дархан-Уул	1	0	0	0.1	0.0	0.0	0	0	0	0	0.0	0.0	0.0	0						
8. Дорноговь	0	0	0	0.0	0.0	0.0	0	0	0	0	0.0	0.0	0.0	0						
9. Дорнод	0	0	0	0.0	0.0	0.0	0	0	0	0	0.0	0.0	0.0	0						
10. Дундговь	0	0	0	0.0	0.0	0.0	0	0	0	0	0.0	0.0	0.0	0						
11. Завхан	0	0	0	0.0	0.0	0.0	0	0	0	0	0.0	0.0	0.0	0						
12. Орхон	0	0	0	0.0	0.0	0.0	0	0	0	0	0.0	0.0	0.0	0						
13. Өвөрхангай	0	0	0	0.0	0.0	0.0	0	0	0	0	0.0	0.0	0.0	0						
14. Өмнөговь	0	0	0	0.0	0.0	0.0	0	0	0	0	0.0	0.0	0.0	0						
15. Сүхбаатар	0	0	0	0.0	0.0	0.0	0	0	0	0	0.0	0.0	0.0	0						
16. Сэлэнгэ	0	0	0	0.0	0.0	0.0	0	0	0	0	0.0	0.0	0.0	0						
17. Төв	0	0	0	0.0	0.0	0.0	0	0	0	0	0.0	0.0	0.0	0						
18. Увс	6	0	2	0.7	0.0	0.2	0	0	0	0	0.0	0.0	0.0	0						
19. Ховд	0	0	0	0.0	0.0	0.0	0	0	0	0	0.0	0.0	0.0	0						
20. Хөвсгөл	0	0	0	0.0	0.0	0.0	0	0	0	0	0.0	0.0	0.0	0						
21. Хэнтий	0	0	0	0.0	0.0	0.0	0	0	0	0	0.0	0.0	0.0	0						
<b>АЙМГИЙН ДҮН</b>	<b>11</b>	<b>4</b>	<b>6</b>	<b>0.1</b>	<b>0.0</b>	<b>0.0</b>	<b>2</b>	<b>0</b>	<b>0</b>	<b>0</b>	<b>0.0</b>	<b>0.0</b>	<b>0.0</b>	<b>0</b>						
22. Улаанбаатар	2	6	3	0.0	0.0	0.0	4	2	0	1	0.0	0.0	0.0	0						
<b>Улсын дүн</b>	<b>13</b>	<b>10</b>	<b>10</b>	<b>0.0</b>	<b>0.0</b>	<b>0.0</b>	<b>6</b>	<b>2</b>	<b>0</b>	<b>1</b>	<b>0.0</b>	<b>0.0</b>	<b>0.0</b>	<b>0</b>						

Аймаг хот	COVID-19 Коронавируст халдвар /Coronavirus disease/										А50 Төрөлхийн тэмбүү /Congenital syphilis/									
	Өвчлөл					10 000 хүн амд					Өвчлөл					100 000 амьд төрөгчд				
	2020 онд	2021 онд	5 жилийн дундаж	2020 онд	2021 онд	5 жилийн дундаж	2020 онд	2021 онд	5 жилийн дундаж	2020 онд	2021 онд	5 жилийн дундаж	2020 онд	2021 онд	5 жилийн дундаж	2020 онд	2021 онд	5 жилийн дундаж	Таргал	
1. Архангай	0	11242	2248	0.0	1194.8	239.0	35	0	0	0	1	0	0	0	0.0	0.0	55.1	0		
2. Баян-Өлгий	0	10675	2135	0.0	965.2	193.0	6	0	0	0	0	0	0	0	0.0	0.0	0.0	0		
3. Баянхонгор	0	16260	3252	0.0	1827.9	365.6	41	0	0	0	0	0	0	0	0.0	0.0	12.0	0		
4. Булган	0	10022	2004	0.0	1617.6	323.5	26	2	0	1	1	2	0	0	318.5	0.0	117.7	0		
5. Говь-Алтай	0	11455	2291	0.0	1986.2	397.2	10	0	0	0	0	0	0	0	0.0	0.0	0.0	0		
6. Говьсүмбэр	0	4606	921	0.0	2563.9	512.8	13	0	0	0	0	0	0	0	0.0	0.0	0.0	0		
7. Дархан-Уул	0	11890	2378	0.0	1112.2	222.4	42	0	0	0	0	0	0	0	0.0	0.0	0.0	0		
8. Дорноговь	0	17319	3464	0.0	2432.2	486.4	51	0	0	0	0	0	0	0	0.0	0.0	34.7	0		
9. Дорнод	0	17771	3554	0.0	2138.8	427.8	56	1	1	2	59.3	66.6	99.6	0	0	0	0	0		
10. Дундговь	0	10670	2134	0.0	2271.1	454.2	13	0	1	0	0	0	0	0	0.0	137.9	53.4	0		
11. Завхан	0	11038	2208	0.0	1517.0	303.4	21	0	0	0	0	0	0	0	0.0	0.0	17.4	0		
12. Орхон	0	10260	2052	0.0	952.1	190.4	46	5	2	3	233.5	93.3	119.5	0	0	0	0	0		
13. Өвөрхангай	0	10110	2022	0.0	873.6	174.7	33	0	0	1	0	0	0	0	0.0	0.0	39.8	0		
14. Өмнөговь	0	12633	2527	0.0	1795.2	359.0	11	0	0	0	0	0	0	0	0.0	0.0	0.0	0		
15. Сүхбаатар	0	12487	2497	0.0	1956.5	391.3	19	0	1	0	0	0	0	0	0.0	84.2	18.1	0		
16. Сэлэнгэ	0	7877	1575	0.0	720.8	144.2	27	0	0	0	0	0	0	0	0.0	0.0	13.9	0		
17. Төв	0	13566	2713	0.0	1456.2	291.2	43	0	1	0	0	0	0	0	0.0	104.6	42.2	0		
18. Увс	0	11392	2278	0.0	1363.9	272.8	15	0	0	0	0	0	0	0	0.0	0.0	0.0	0		
19. Ховд	0	18618	3724	0.0	2056.5	411.3	24	2	0	1	104.7	0.0	32.1	0	0	0	0	0		
20. Хөвсгөл	0	16189	3238	0.0	1193.0	238.6	34	1	0	1	44.0	0.0	34.3	0	0	0	0	0		
21. Хэнтий	0	12389	2478	0.0	1584.8	317.0	46	1	1	1	76.1	77.3	79.1	1	0	0	0	0		
<b>Аймгийн дүн</b>	<b>0</b>	<b>258469</b>	<b>51694</b>	<b>0.0</b>	<b>1468.4</b>	<b>293.7</b>	<b>612</b>	<b>12</b>	<b>7</b>	<b>11</b>	<b>39.3</b>	<b>23.4</b>	<b>36.2</b>	<b>1</b>	<b>0</b>	<b>0</b>	<b>0</b>	<b>0</b>		
22. Улаанбаатар	346	221953	44460	2.2	1389.6	278.4	1376	18	7	26	54.0	22.7	78.1	2	0	0	0	0		
<b>Улсын дүн</b>	<b>346</b>	<b>480422</b>	<b>96154</b>	<b>1.0</b>	<b>1430.9</b>	<b>286.4</b>	<b>1988</b>	<b>30</b>	<b>14</b>	<b>37</b>	<b>47.0</b>	<b>23.0</b>	<b>58.0</b>	<b>3</b>	<b>0</b>	<b>0</b>	<b>0</b>	<b>0</b>		

**Лавлагаа шатлалын эмнэлгүүд, НЭМГ-ын харъяа эрүүл мэндийн байгууллагуудын эмнэлгийн тусламж үйлчилгээний зарим үзүүлэлт /2021 оны эхний 10 сарын байдлаар/**

№	Эмнэлгийн нэр	Нийт нас баралт	Үүнээс эмнэлгийн нас баралт	Эмнэлэгт хоног болоогүй нас баралт	Нас баралт							
					Эхийн эндэгдэл	1 хүртэлх насны хүүхдийн эндэгдэл		Эрэгтэй	Үүнээс			5 хүртэлх насны хүүхдийн эндэгдэл
						0-6 хоногтой	7-28 хоногтой		29-өөс дээш хоногтой	Үүнээс эрэгтэй		
1	УНТЭ	465	465	56	7	0	0	0	0	0	0	0
2	УХТЭ	257	257	55	0	0	0	0	0	0	0	0
3	УПТЭ	449	449	83	2	4	2	1	0	3	4	2
4	ЭХЭМҮТ	331	331	16	11	258	139	167	40	51	287	151
5	ХӨСҮТ	180	180	10	6	1	1	0	0	1	2	2
6	ХСУТ	172	172	60	0	0	0	0	0	0	0	0
7	ГССҮТ	178	178	52	0	0	0	0	0	0	4	3
8	АӨСҮТ	0	0	0	0	0	0	0	0	0	0	0
9	СЭМҮТ	11	11	1	0	0	0	0	0	0	0	0
10	Хүүхдийн төв сувилал	0	0	0	0	0	0	0	0	0	0	0
11	УАУТХ	0	0	0	0	0	0	0	0	0	0	0
12	ШШУХ	1558	0	0	2	12	7	0	3	9	24	16
13	Геронтологийн үндэсний төв	0	0	0	0	0	0	0	0	0	0	0
14	Нийслэлийн эрүүл мэндийн газар	4484	1309	220	3	67	42	35	8	24	78	46
15	Монгол Японы хамтарсан эмнэлэг	38	38	1	0	0	0	0	0	0	0	0
16	Эх, нэрэй эмэгтэйчүүдийн үндэсний төв-2	42	42	1	4	1	1	1	0	0	1	1
17	ЭМЯ-ны зөвшөөрөлтэй хувийн эмнэлгүүд	199	199	26	0	5	3	2	0	3	6	4
18	<b>Бүгд</b>	<b>8364</b>	<b>3631</b>	<b>581</b>	<b>35</b>	<b>348</b>	<b>195</b>	<b>206</b>	<b>51</b>	<b>91</b>	<b>406</b>	<b>225</b>



**Лавлагаа шатлалын эмнэлгүүд, НЭМГ-ын харъяа эрүүл мэндийн байгууллагуудын эмнэлгийн тусламж үйлчилгээний зарим үзүүлэлт /2021 оны эхний 10 сарын байдлаар/**

№	Эмнэлгийн нэр	Хорт хавдарын нас баралт	Осол, гэмтлийн нас баралт	Эмнэлэгт хэвтсэн хүний тоо	Эмнэлгээс гарсан хүний тоо	Өвчтөн илгээх хуудсаар хэвтсэн хүний тоо		ЮНХО О		Түргэн тусламжийн дуудлага		
						Бүгд	Улаанбаатар хотоос	Хөдөө орон нутгаас	Бүгд	Үүнээс: алын дуудлага	Осол, гэмтлийн дуудлага	
1	УНТЭ	53	8	14778	14022	8704	5117	3587	96391	47	47	0
2	УХТЭ	18	0	8617	8141	1431	0	1431	56015	276	5	1
3	УПТЭ	18	2	14652	13795	1211	0	1211	104931	0	0	0
4	ЭХЭМҮТ	23	1	26131	25597	1666	1258	408	162283	0	0	0
5	ХӨСҮТ	1	0	9876	9365	0	0	0	116233	5059	0	0
6	ХСУТ	156	0	6487	6231	1974	894	1080	38173	0	0	0
7	ГССҮТ	0	165	10587	10205	298	149	149	80360	31	31	31
8	АӨСҮТ	0	0	2483	2395	0	0	0	20752	0	0	0
9	СЭМҮТ	0	0	4291	4328	222	127	95	137329	0	0	0
10	Хүүхдийн төв сувилал	0	0	643	658	0	0	0	13165	0	0	0
11	УАУТХ	0	0	3263	3140	2589	2169	420	24529	0	0	0
12	ШШҮХ	11	1059	0	0	0	0	0	0	0	0	0
13	Геронтологийн үндэсний төв	0	0	0	0	0	0	0	0	0	0	0
14	Нийслэлийн эрүүл мэндийн газар	1208	89	190486	184040	25047	23308	1739	1307574	287804	0	49938
15	Монгол Японы хамтарсан эмнэлэг	1	0	3523	3546	0	0	0	33056	0	0	0
16	Эх, нярай, эмэгтэйчүүдийн үндэсний төв-2	0	0	22572	21381	0	0	0	198603	0	0	0
17	ЭМЯ-ны зөвшөөрөлтэй хувийн эмнэлгүүд	111	0	35033	33777	1592	987	605	184013	0	0	0
18	<b>Бүгд</b>	<b>1600</b>	<b>1324</b>	<b>353422</b>	<b>340621</b>	<b>44734</b>	<b>34009</b>	<b>10725</b>	<b>2573407</b>	<b>293217</b>	<b>83</b>	<b>49970</b>

**Лавлагаа шатлалын эмнэлгүүд, НЭМГ-ын харъяа эрүүл мэндийн байгууллагуудын эмнэлгийн тусламж үйлчилгээний зарим үзүүлэлт /2021 оны эхний 10 сарын байдлаар/**

№	Эмнэлгийн нэр	Нийт үзлэгт эзлэх хувь			Өвчтөн илгээх хуудсаар хэвтсэн хүний тоо		Дундаж ор хоног	Эмнэлэгт хоног болоогүй нас баралтын эзлэх хувь	
		Урьдчилан сэргийлэх үзлэг	Өвчний учир амбулаторт	Идэвхитэй хяналт	Гэрийн үзлэг	Улаанбаатар хотоос			Хөдөө орон нутгаас
1	УНТЭ	4.0	96.0	0.0	0.0	58.8	41.2	6.9	12.0
2	УХТЭ	0.4	99.4	0.1	0.1	0.0	100.0	6.9	21.4
3	УГТЭ	2.9	97.1	0.0	0.0	0.0	100.0	7.6	18.5
4	ЭХЭМҮТ	0.3	86.5	13.3	0.0	75.5	24.5	6.3	4.8
5	ХӨСҮТ	15.2	82.5	2.2	0.0	0.0	0.0	12.4	5.6
6	ХСҮТ	0.4	99.6	0.0	0.0	45.3	54.7	6.1	34.9
7	ГССҮТ	0.0	100.0	0.0	0.0	50.0	50.0	7.9	29.2
8	АӨСҮТ	0.0	100.0	0.0	0.0	0.0	0.0	8.7	0.0
9	СЭМҮТ	20.9	31.5	47.6	0.0	57.2	42.8	31.7	9.1
10	Хүүхдийн төв сувилал	0.0	100.0	0.0	0.0	0.0	0.0	20.0	0.0
11	УАУГХ	3.1	96.9	0.0	0.0	83.8	16.2	7.8	0.0
12	ШШҮХ	0.0	100.0	0.0	0.0	0.0	0.0	0.0	0.0
13	Геронтологийн үндэсний төв	5.5	90.0	0.0	4.5	0.0	0.0	0.0	0.0
14	Нийслэлийн эрүүл мэндийн газар	29.7	44.9	9.6	15.8	93.1	6.9	7.1	16.8
15	Монгол Японы хамтарсан эмнэлэг	2.1	97.9	0.0	0.0	0.0	0.0	9.3	2.6
16	Эх, нярай, эмэгтэйчүүдийн үндэсний төв-2	0.0	0.0	0.0	0.0	0.0	0.0	9.3	0.0
17	ЭМЯ-ны зөвшөөрөлтэй хувийн эмнэлгүүд	9.7	90.2	0.1	0.0	62.0	38.0	5.4	13.1
18	<b>Бүгд</b>	<b>24.0</b>	<b>55.9</b>	<b>8.1</b>	<b>12.0</b>	<b>76.0</b>	<b>24.0</b>	<b>7.6</b>	<b>16.0</b>

Лавлагаа шатлалын эмнэлгүүд, НЭМГ-ын харъяа эрүүл мэндийн байгууллагуудын эмнэлгийн тусламж үйлчилгээний зарим үзүүлэлт /2021 оны эхний 10 сарын байдлаар/

№	Эмнэлгийн нэр	Нийт үзлэг	Урьдчилан сэргийлэх үзлэг	Өвчний учир амбулаторт	Идэвхтэй хяналт	Гарийн үзлэг	Өвчтөн илтгэх хуудсаар хэвтсэн хүний тоо			Эмнэлэгт хэвтсэн хүний тоо	Нас баралт			Эмнэлгээс гарсан хүний тоо	Эмчлэгдсэн хүний тоо	
							Бүгд	Улаанбаатар хотос	Хөдөө орон нутгаас		Бүгд	Эмнэлгийн нас баралт	Эмнэлэгт хонор болгогч нас баралт			Эмнэлгээс гарсан хүний тоо
1	УНТЭ	224700	9007	215693	0	0	8704	5117	3587	14778	96391	465	465	56	14022	14632.5
2	УХТЭ	89112	366	88594	54	98	1431	0	1431	8617	56015	257	257	55	8141	8507.5
3	УХТЭ	148390	4306	144084	0	0	1211	0	1211	14652	104931	449	449	83	13795	14448.0
4	ЭГЭМТ	135521	375	117176	17970	0	1666	1258	408	26131	162283	331	331	16	25597	26029.5
5	ХӨСҮТ	65642	10006	54164	1470	2	0	0	0	9876	116233	180	180	10	9365	9710.5
6	ХСҮТ	67768	298	67470	0	0	1974	894	1080	6487	38173	172	172	60	6231	6445.0
7	ГССҮТ	136132	38	136094	0	0	298	149	149	10587	80360	178	178	52	10205	10485.0
8	АӨСҮТ	53252	0	53252	0	0	0	0	0	2483	20752	0	0	0	2395	2439.0
9	СЭМҮТ	68919	14436	21695	32788	0	222	127	95	4291	137329	11	11	1	4328	4315.0
10	Хүүхдийн төв сувилал	86	0	86	0	0	0	0	0	643	13165	0	0	0	658	650.5
11	УАУТХ	7346	227	7119	0	0	2589	2169	420	3263	24529	0	0	0	3140	3201.5
12	ШШҮХ	10242	0	10242	0	0	0	0	0	0	0	1558	0	0	0	779.0
13	Геронтологийн үндэсний төв	13453	745	12108	0	600	0	0	0	0	0	0	0	0	0	0.0
14	Нийслэлийн эрүүл мэндийн газар	545956	1619198	2448565	524736	861337	25047	23308	1739	190486	1307574	4484	1309	220	184040	189505.0
15	Монгол Японы хамтарсан эмнэлэг	66299	1401	64898	0	0	0	0	0	3523	33056	38	38	1	3546	3553.5
16	Эх, нярай, эмэгтэйчүүдийн үндэсний төв-2	0	0	0	0	0	0	0	0	22572	198603	42	42	1	21381	21987.5
17	ЭМЯ-ны зөвшөөрөлий хувийн эмнэлгүүд	622850	60331	561951	353	215	1592	987	605	35033	184013	199	199	26	33777	34504.5
18	Бүгд	7163568	1720734	4003211	577371	862252	44734	34009	10725	353422	2573407	8364	3631	581	340621	351203.5

**Лавлагаа шатлалын эмнэлгүүдэд хийгдсэн эмгэг судлалын шинжилгээний үзүүлэлт  
/2021 оны эхний 10 сарын байдлаар/**

№	Эмнэлгийн нэр	Эдийн шинжилгээ	Эсийн шинжилгээ	Нийт нас баралт	Задлан шинжилгээ		Задлан шинжилгээний хувь	Үндсэн оношийн зөрүүний хувь	
					Эмгэг судлалын	Шүүх эмнэлгийн			
1	Арьсны өвчин судлалын үндэсний төв	31	0	0	0	0	0.0%	0	0.0%
2	Гэмтэл согог судлалын үндэсний төв	62	1	110	0	103	93.6%	0	0.0%
3	Монгол Японы сургалтын эмнэлэг	1137	291	18	0	0	0.0%	0	0.0%
4	Сэтгэцийн эрүүл мэндийн үндэсний төв	0	0	9	8	0	88.9%	0	0.0%
5	Уламжлалт анагаах ухаан технологийн хүрээлэн	0	0	0	0	0	0.0%	0	0.0%
6	Улсын гуравдугаар төв эмнэлэг	2230	49	448	128	0	28.6%	1	0.8%
7	Улсын нэгдүгээр төв эмнэлэг	4048	256	465	77	13	19.4%	4	5.2%
8	Улсын хоёрдугаар төв эмнэлэг	3703	1064	257	85	2	33.9%	2	2.4%
9	Халдварт өвчин судлалын үндэсний төв	590	47	180	21	0	11.7%	0	0.0%
10	Хавдар судлалын үндэсний төв	5255	3870	262	10	0	3.8%	0	0.0%
11	Хүүхдийн төв сувилал	0	0	0	0	0	0.0%	0	0.0%
12	Эх хүүхдийн эрүүл мэндийн үндэсний төв	5759	586	420	366	0	87.1%	31	8.5%
13	<b>Бүгд</b>	<b>22815</b>	<b>6164</b>	<b>2169</b>	<b>695</b>	<b>118</b>	<b>37.5%</b>	<b>38</b>	<b>5.5%</b>

**ЭМЯ-наас тусгай зөвшөөрөлтэй хувийн эмнэлгүүдийн стационарын тусламж  
үйлчилгээний үзүүлэлтүүд /2021 оны эхний 10 сарын байдлаар/**

№	Эмнэлгийн нэр	Орны тоо	Эмнэлэгт хэвтсэн	Эмнэлгээс гарсан	Ор хоног	Нас барсан	Эмчлэгдсэн хүний тоо	Дундаж ор хоног	Орны эргэлт	Орны фонд ашиглалт	Орны фонд ашиглалтын хувь
А	Б	1	2	3	4	5	6	7	8	9	10
1	Агапе Хоспис	5	0	0	0	0	0.0	0.0	0.0	0.0	0.0
2	Аллерги Мед	50	359	353	2376	0	356.0	6.7	7.1	47.5	17.3
3	Асралт мед	100	1605	1539	10121	1	1572.5	6.6	15.7	101.2	36.8
4	Ачит Эх	18	542	542	4082	0	542.0	7.5	30.1	226.8	82.5
5	Ачтан	200	1158	1199	5220	13	1185.0	4.4	5.9	26.1	9.5
6	Аюурвэд	45	180	181	1480	0	180.5	8.2	4.0	32.9	12.0
7	Аюурвэд-Энх	40	903	872	6780	0	887.5	7.8	22.2	169.5	61.6
8	Баяр	30	323	289	2411	1	306.5	8.3	10.2	80.4	29.2
9	Баясгалантай Дэлхий	30	156	156	1044	0	156.0	6.7	5.2	34.8	12.7
10	Болормэлхий	20	1465	1465	1959	0	1465.0	1.3	73.3	98.0	35.6
11	Бриллиант	15	580	509	3136	62	575.5	6.2	38.4	209.1	76.0
12	Гранд Мед	100	2949	2907	14938	4	2930.0	5.1	29.3	149.4	54.3
13	Грийн Хоум	13	0	0	0	0	0.0	0.0	0.0	0.0	0.0
14	Гурван Гал	100	2926	2888	11698	2	2908.0	4.1	29.1	117.0	42.5
15	Дархан Детект	35	1038	1037	7191	0	1037.5	6.9	29.6	205.5	74.7
16	Илизаров	20	0	0	0	0	0.0	0.0	0.0	0.0	0.0
17	Интенсивкэйр	30	905	904	7134	3	906.0	7.9	30.2	237.8	86.5
18	Интермед	90	3803	3761	15148	20	3792.0	4.0	42.1	168.3	61.2
19	Интерферон Альфа	35	875	674	5812	0	774.5	8.6	22.1	166.1	60.4
20	Манба Дацан	80	896	853	6218	0	874.5	7.3	10.9	77.7	28.3
21	Монг-Эм	40	597	395	3137	0	496.0	7.9	12.4	78.4	28.5
22	Мөнгөн гүүр	100	1979	1756	10608	3	1869.0	6.0	18.7	106.1	38.6
23	Найдвар хоспис	15	223	175	2195	42	220.0	12.5	14.7	146.3	53.2
24	Найрамдал	15	355	334	2342	0	344.5	7.0	23.0	156.1	56.8
25	Наранмандал	10	188	188	1564	0	188.0	8.3	18.8	156.4	56.9
26	Нууц Увидас	20	854	645	5447	0	749.5	8.4	37.5	272.4	99.0
27	Отгонтэнгэр	15	140	140	917	0	140.0	6.6	9.3	61.1	22.2
28	Очирваань	50	127	124	775	0	125.5	6.3	2.5	15.5	5.6
29	Сайн сайхан медикал	20	296	291	979	0	293.5	3.4	14.7	49.0	17.8
30	Сон мед	30	368	314	2462	0	341.0	7.8	11.4	82.1	29.8
31	Сондра	10	454	442	875	0	448.0	2.0	44.8	87.5	31.8
32	Сөүл	15	713	703	3003	0	708.0	4.3	47.2	200.2	72.8
33	Топаз	33	1628	1608	7953	0	1618.0	4.9	49.0	241.0	87.6
34	Улаанбаатар Мед	20	95	98	489	0	96.5	5.0	4.8	24.5	8.9
35	Улаанбаатар-Сонгдо	89	2966	3174	14258	47	3093.5	4.5	34.8	160.2	58.3
36	ЭмБиЖи	55	615	615	3100	0	615.0	5.0	11.2	56.4	20.5
37	ЭМЖЖ	41	1274	1150	5773	1	1212.5	5.0	29.6	140.8	51.2
38	Эндомед	10	138	135	852	0	136.5	6.3	13.7	85.2	31.0
39	Эпимон	30	885	863	6376	0	874.0	7.4	29.1	212.5	77.3
40	Эрхэс	40	130	153	1051	0	141.5	6.9	3.5	26.3	9.6
41	Жаргалант сувилал	100	345	345	3109	0	345.0	9.0	3.5	31.1	11.3
<b>42</b>	<b>Бүгд</b>	<b>1814</b>	<b>35033</b>	<b>33777</b>	<b>184013</b>	<b>199</b>	<b>34504.5</b>	<b>5.4</b>	<b>19.0</b>	<b>101.4</b>	<b>36.9</b>

**ЭМЯ-наас тусгай зөвшөөрөлтэй хувийн эмнэлгүүдийн амбулаторийн тусламж  
үйлчилгээний үзүүлэлтүүд /2021 оны эхний 10 сарын байдлаар/**

№	Эмнэлгийн нэр	Нийт үзлэг	Үүнээс: Эмэгтэй	Урьдчилан сэргийлэх	Өвчний учир амбулаторт	Идэвхитэй хяналт	Гэрийн идэвхитэй үзлэг	Гэрийн дуудлагын үзлэг
A	Б	1	2	3	4	5	6	7
1	Агапе Хоспис	3212	1939	0	3106	0	106	0
2	Айрис	866	595	0	866	0	0	0
3	Аллерги Мед	14568	8306	0	14568	0	0	0
4	Асралт мед	8364	4496	3433	4931	0	0	0
5	Ачит Эх	655	414	0	655	0	0	0
6	Ачтан	1288	706	505	783	0	0	0
7	Аюурвэд-Энх	1939	1376	0	1939	0	0	0
8	Баяр	503	311	0	503	0	0	0
9	Баясгалантай Дэлхий	1022	754	50	972	0	0	0
10	Болормэлмий	16436	9946	0	16436	0	0	0
11	Бэст Мед	258	164	0	258	0	0	0
12	Гипноз мед	13	6	0	13	0	0	0
13	Гоёл Дент	0	0	0	0	0	0	0
14	Гранд Мед	61472	34126	6912	54560	0	0	0
15	Грийн Хоум	0	0	0	0	0	0	0
16	Гурван Гал	33481	23457	52	33409	20	0	0
17	Гэр бүлийн сайн сайхны нийгэмлэг	4327	4309	0	4327	0	0	0
18	Дархан Детект	2212	1246	0	2212	0	0	0
19	Дорны Увидас	86	51	0	86	0	0	0
20	ДЭМА	1869	968	0	1869	0	0	0
21	Зимо дентал	6499	3882	1039	5460	0	0	0
22	Илизаров	0	0	0	0	0	0	0
23	Интенсив кэйр	12312	4499	0	12312	0	0	0
24	Интермед	110447	70887	23974	86473	0	0	0
25	Интернейшнл СОС	13860	2736	440	13420	0	0	0
26	Интерферон Альфа	10388	6118	58	10278	52	0	0
27	Итгэл	916	549	0	916	0	0	0
28	Кидние кэйр	5512	1955	0	5512	0	0	0
29	Киото	2092	1828	2092	0	0	0	0
30	Клевер Мед	451	426	0	451	0	0	0
31	Ли Жин Жи	1530	960	0	1530	0	0	0
32	Люкс диалез	6588	2755	5348	1240	0	0	0
33	Манба Дацан	4604	2565	0	4604	0	0	0
34	Маристоп	10040	9244	712	9328	0	0	0
35	Маршал Дентал	1759	990	123	1636	0	0	0
36	Медкэйр	1101	1101	0	1101	0	0	0
37	Мобито	1998	1235	150	1848	0	0	0
38	Монгол Солонгосын Дорны Анагаах Ухааны Төв	8250	5122	0	8250	0	0	0
39	Монг-Эм	994	575	0	994	0	0	0
40	Мөнгөн гүүр	18006	10644	364	17642	0	0	0
41	Найрамдал	1046	671	0	1046	0	0	0

42	Наранмандал	590	388	0	590	0	0	0
43	НАСС	11215	7036	0	11215	0	0	0
44	Номин төгөлдөр	312	196	0	312	0	0	0
45	Нууц Увидас	752	378	0	752	0	0	0
46	НЭИ	2402	1593	0	2402	0	0	0
47	Отгонтэнгэр	10364	5680	0	10364	0	0	0
48	Очир Дент	153	93	0	153	0	0	0
49	Очирваань	1763	1247	0	1763	0	0	0
50	Перфект	1128	986	0	1128	0	0	0
51	Пи Ди Ай Си	3434	2224	0	3434	0	0	0
52	Принцесс	620	605	0	620	0	0	0
53	Сайн сайхан медикал	6507	3760	0	6507	0	0	0
54	Санни Смайл	1451	903	0	1451	0	0	0
55	Си Эл Даблюэ Эйч	4911	4635	0	4911	0	0	0
56	Сон мед	4487	2470	907	3580	0	0	0
57	Сондра	4234	2553	0	4234	0	0	0
58	Сонрисас	838	494	0	838	0	0	0
59	Сорхун	0	0	0	0	0	0	0
60	СОС Медика Монголиа	5215	2080	2609	2469	58	12	67
61	Сөүл	36355	24901	2904	33451	0	0	0
62	Топаз	3917	2481	447	3470	0	0	0
63	Улаанбаатар Мед	892	351	0	892	0	0	0
64	Улаанбаатар-Сонгдо	82674	45339	4996	77678	0	0	0
65	Үжиндент	850	497	0	850	0	0	0
66	Ханна	180	173	0	180	0	0	0
67	Эм Би Жи	2009	1040	0	2009	0	0	0
68	ЭМЖЖ	53907	27936	0	53767	140	0	0
69	Эндомед	2561	1870	0	2561	0	0	0
70	Эпимон	1499	876	0	1386	83	30	0
71	Эрхэс	3637	2252	3216	421	0	0	0
72	Юу Би Өү Эс Эс Ти И Эм	3029	1550	0	3029	0	0	0
73	<b>Бүгд</b>	<b>622 850</b>	<b>368 499</b>	<b>60 331</b>	<b>561 951</b>	<b>353</b>	<b>148</b>	<b>67</b>

Эрхлэгч: Б. Нарантуяа  
Эрүүл мэндийн хөгжлийн төвийн захирал

Мэдээ хянасан: Б.Доржмягмар  
Эрүүл мэндийн мэдээллийн албаны дарга

С.Даваажаргал  
Эрүүл мэндийн мэдээллийн албаны ахлах  
мэргэжилтэн

Мэдээ нэгтгэсэн: Х.Дэлгэрмаа  
Эрүүл мэндийн мэдээллийн албаны мэргэжилтэн

Хэвлэлийн эх бэлтгэсэн: Д.Уранчимэг  
Эрүүл мэндийн мэдээллийн албаны ажилтан