



Эрүүл Мэндийн
Хөгжлийн Төв

Эрүүл мэндийн статистикийн мэдээлэл

2015 оны эхний 9 сарын байдлаар

Эрхлэгч: Ч.Бат-Эрдэнэ
Эрүүл мэндийн хөгжлийн төвийн захирал

ол

Мэдээ хянасан: Ч.Зулцэцэг
Судалгаа, Төлөвлөлт, Статистик мэдээллийн албаны дарга
Мэдээ хянасан: С.Даваажаргал
Судалгаа, Төлөвлөлт, Статистик мэдээллийн албаны
мэргэжилтэн
Мэдээ нэгтгэсэн: Б.Норолхоосүрэн
Судалгаа, Төлөвлөлт, Статистик мэдээллийн албаны
мэргэжилтэн
Хэвлэлийн эх бэлтгэсэн:
Оператор Д.Алтанцэцэг

Улаанбаатар хот

Энэхүү товхимолын дэлгэрэнгүй мэдээллийг www.chd.mohs.mn цахим хуудаснаас татаж харна уу!

Эрүүл мэндийн хөгжлийн төв
Судалгаа, Төлөвлөлт, Статистик мэдээллийн албанаас эрхлэн гаргав.

Шуудангийн хаяг: 14210 Улаанбаатар, Сүхбаатар дүүрэг,
Энхтайвны гудамж, 13в байр
E-mail: admin@chd.mohs.mn, www.chd.mohs.mn

Факс: 976-11-320633

Утас: 7011-1485
7012-8801

Аймаг хот	/А50/ Үүнээс: Төрөлхийн тэмбүү									
	Өвчлөл			10000 хүн амд				Нас		
	2014 онд	2015 онд	5 жилийн дундаж	2014 онд	2015 онд	5 жилийн дундаж	15-19	20-24	25-29	30 ба түүнээс дээш
01. Архангай	0	0	0	0.0	0.0	0.0	0	0	0	0
02. Баян-Өлгий	0	0	0	0.0	0.0	0.0	0	0	0	0
03. Баянхонгор	0	1	1	0.0	0.1	0.1	0	0	0	0
04. Булган	0	1	0	0.0	0.2	0.0	1	0	0	0
05. Говь-Алтай	0	0	0	0.0	0.0	0.0	0	0	0	0
06. Говьсүмбэр	0	0	0	0.0	0.0	0.0	0	0	0	0
07. Дархан-Уул	0	0	0	0.0	0.0	0.0	0	0	0	0
08. Дорноговь	2	1	1	0.3	0.2	0.2	1	0	0	0
09. Дорнод	1	2	1	0.1	0.3	0.1	0	0	0	0
10. Дундговь	1	0	0	0.3	0.0	0.0	0	0	0	0
11. Завхан	0	1	0	0.0	0.1	0.0	0	0	0	0
12. Орхон	5	2	3	0.5	0.2	0.3	0	0	0	0
13. Өвөрхангай	0	0	0	0.0	0.0	0.0	0	0	0	0
14. Өмнөговь	0	0	0	0.0	0.0	0.0	0	0	0	0
15. Сүхбаатар	0	1	0	0.0	0.2	0.0	0	0	0	0
16. Сэлэнгэ	0	0	0	0.0	0.0	0.0	0	0	0	0
17. Төв	0	1	0	0.0	0.1	0.0	1	0	0	0
18. Увс	1	0	1	0.1	0.0	0.1	0	0	0	0
19. Ховд	0	0	0	0.0	0.0	0.0	0	0	0	0
20. Хөвсгөл	0	1	1	0.0	0.1	0.1	0	0	0	0
21. Хэнтий	1	0	0	0.1	0.0	0.0	0	0	0	0
АЙМГИЙН ДҮН	11	11	9	0.1	0.1	0.1	3	0	0	0
22. Улаанбаатар	10	19	11	0.1	0.1	0.1	5	0	0	0
УЛСЫН ДҮН	21	30	19	0.1	0.1	0.1	8	0	0	0

Аймаг хот	P36 Нярайн үжил / Bacterial sepsis of newborn						/B50/ Хумхаа					
	Өвчлөл			10000 хүн амд			Өвчлөл			10000 хүн амд		
	2014 онд	2015 онд	5 жилийн дундаж	2014 онд	2015 онд	5 жилийн дундаж	2014 онд	2015 онд	5 жилийн дундаж	2014 онд	2015 онд	5 жилийн дундаж
01. Архангай	0	3	1	0.0	0.3	0.1	0	0	0	0.0	0.0	0.0
02. Баян-Өлгий	0	0	0	0.0	0.0	0.0	0	0	0	0.0	0.0	0.0
03. Баянхонгор	0	2	1	0.0	0.2	0.1	1	0	0	0.0	0.0	0.0
04. Булган	0	0	0	0.0	0.0	0.0	0	0	0	0.0	0.0	0.0
05. Говь-Алтай	0	0	0	0.0	0.0	0.0	0	0	0	0.0	0.0	0.0
06. Говьсүмбэр	0	0	0	0.0	0.0	0.0	0	0	0	0.0	0.0	0.0
07. Дархан-Уул	0	0	0	0.0	0.0	0.0	0	0	0	0.0	0.0	0.0
08. Дорноговь	0	0	0	0.0	0.0	0.0	0	0	0	0.0	0.0	0.0
09. Дорнод	3	0	1	0.4	0.0	0.1	0	0	0	0.0	0.0	0.0
10. Дундговь	0	0	0	0.0	0.0	0.0	0	0	0	0.0	0.0	0.0
11. Завхан	0	0	0	0.0	0.0	0.0	0	0	0	0.0	0.0	0.0
12. Орхон	1	1	0	0.1	0.1	0.0	0	0	0	0.0	0.0	0.0
13. Өвөрхангай	0	0	1	0.0	0.0	0.1	0	0	0	0.0	0.0	0.0
14. Өмнөговь	0	0	0	0.0	0.0	0.0	0	0	0	0.0	0.0	0.0
15. Сүхбаатар	0	0	0	0.0	0.0	0.0	0	0	0	0.0	0.0	0.0
16. Сэлэнгэ	0	0	0	0.0	0.0	0.0	0	0	0	0.0	0.0	0.0
17. Төв	0	0	0	0.0	0.0	0.0	0	0	0	0.0	0.0	0.0
18. Увс	0	0	0	0.0	0.0	0.0	0	0	0	0.0	0.0	0.0
19. Хөвд	0	0	0	0.0	0.0	0.0	0	0	0	0.0	0.0	0.0
20. Хөвсгөл	1	0	0	0.1	0.0	0.0	0	0	0	0.0	0.0	0.0
21. Хэнтий	0	1	0	0.0	0.1	0.0	0	0	0	0.0	0.0	0.0
АЙМГИЙН ДҮН	5	7	4	0.0	0.0	0.0	1	0	0	0.0	0.0	0.0
22. Улаанбаатар	3	3	5	0.0	0.0	0.0	0	1	1	0.0	0.0	0.0
УЛСЫН ДҮН	8	10	9	0.0	0.0	0.0	1	1	1	0.0	0.0	0.0

**Эрүүл мэндийн зарим үзүүлэлт
/2014, 2015 оны эхний 9 сарын байдлаар/**

№	Үзүүлэлт	Нэгж	2014 он	2015 он	Өсөлт бууралт
1	Төрсөн эх	Бодит тоо	61310	60514	-796
2	Амьд төрсөн хүүхэд	Бодит тоо	61674	60849	-825
3	Амьгүй төрсөн хүүхэд	Бодит тоо	398	400	2
		1000 нийт төрөлтөд	6.4	6.5	0.1
4	Эхийн эндэгдэл	Бодит тоо	19	13	-6
		100 000 амьд төрөлтөд	30.8	21.4	-9.4
5	Жирэмсний эрт хяналт	Хувь	87.5	86.2	-1.3
6	Нялхсын эндэгдэл	Бодит тоо	912	921	9
		1000 амьд төрөлтөд	14.8	15.1	0.3
	Нярайн эндэгдэл	Бодит тоо	609	610	1
		1000 амьд төрөлтөд	9.9	10.0	0.1
		Нялхсын эндэгдэлд эзлэх хувь	66.0	66.2	0.2
	Үүнээс	Нярайн эрт үеийн эндэгдэл	Бодит тоо	500	465
Нярайн хожуу үеийн эндэгдэл		Бодит тоо	109	145	36
7	Перинаталь эндэгдэл	Бодит тоо	898	865	-33
		1000 нийт төрөлтөд	14.5	14.1	-0.4
8	5 хүртэлх насны хүүхдийн эндэгдэл	Бодит тоо	1111	1098	-13
		1000 амьд төрөлтөд	18.0	18.0	0.0
9	Нийт нас баралт	Бодит тоо	12404	12247	-157
10	Эмнэлэгт нас баралт	Бодит тоо	3250	3286	36
		Хувь	26.2	26.8	0.6
11	Хоног болоогүй нас баралт	Бодит тоо	827	750	-77
		Хувь	25.4	22.8	-2.6
12	Эмчлэгдсэн өвчтөн	Бодит тоо	565548	576137	10589
13	Ор хоног	Бодит тоо	4313712	4256525	-57187

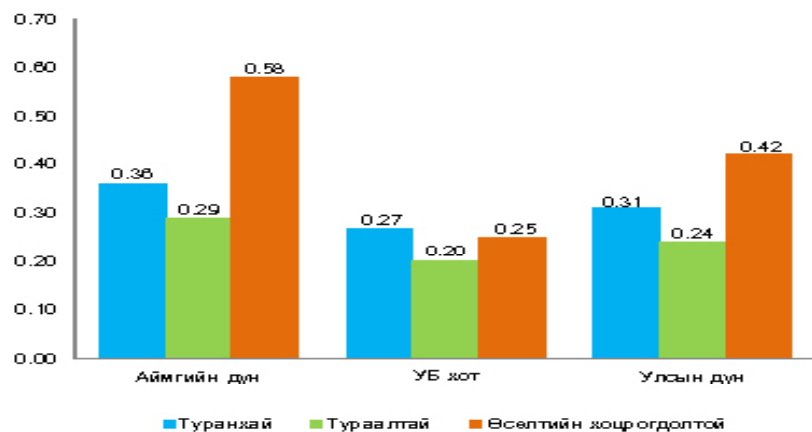
5. Цусаар дамжих халдвар

Аймаг хот	B16 Вируст хелатит В /Acute hepatitis B					B17 Вируст хелатит С /Acute hepatitis C							
	Өвчлөл		10000 хүн амд			Өвчлөл		10000 хүн амд					
	2014 онд	2015 онд	5 жилийн дундаж	2014 онд	2015 онд	5 жилийн дундаж	2014 онд	2015 онд	5 жилийн дундаж				
01. Архангай	6	7	9	0.7	0.8	1.0	1	5	3	0.1	0.6	0.3	0
02. Баян-Өлгий	0	2	0	0.0	0.2	0.0	0	0	0	0.0	0.0	0.0	0
03. Баянхонгор	7	15	14	0.9	1.9	1.7	4	2	3	0.5	0.2	0.4	0
04. Булган	2	3	3	0.4	0.5	0.5	0	3	1	0.0	0.5	0.2	0
05. Говь-Алтай	8	8	5	1.5	1.5	0.9	0	1	1	0.0	0.2	0.2	0
06. Говьсүмбэр	4	3	3	2.7	1.9	2.1	0	0	1	0.7	0.0	0.7	0
07. Дархан-Уул	35	17	21	3.5	1.7	2.2	4	2	6	0.4	0.2	0.6	0
08. Дорноговь	8	7	11	1.3	1.1	1.8	0	3	1	0.5	0.2	0.3	0
09. Дорнод	9	13	17	1.3	1.8	2.4	0	1	1	0.0	0.1	0.1	0
10. Дундговь	3	0	6	0.8	0.0	1.5	0	0	1	0.3	0.0	0.2	0
11. Завхан	2	12	5	0.3	1.8	0.7	0	0	1	0.0	0.0	0.1	0
12. Орхон	27	18	24	2.9	1.9	2.6	0	3	5	0.5	0.3	0.5	0
13. Өвөрхангай	21	6	17	2.1	0.6	1.6	0	1	2	0.0	0.1	0.2	0
14. Өмнөговь	15	11	15	2.2	1.7	2.4	0	6	2	0.0	0.9	0.3	0
15. Сүхбаатар	2	5	2	0.4	0.9	0.4	0	3	5	0.6	0.9	0.4	0
16. Сэлэнгэ	4	0	7	0.4	0.0	0.7	0	3	0	0.3	0.0	0.2	0
17. Төв	1	1	1	0.1	0.1	0.1	0	1	0	0.0	0.1	0.0	0
18. Увс	18	8	15	2.4	1.1	2.0	0	3	1	0.4	0.1	0.4	0
19. Ховд	11	4	4	1.4	0.5	0.5	0	1	0	0.1	0.0	0.1	0
20. Хөвсгөл	18	19	21	1.5	1.6	1.7	0	2	6	0.2	0.5	0.2	0
21. Хэнтий	12	7	7	1.8	1.0	1.0	0	1	0	0.1	0.0	0.0	0
Аймгийн дүн	213	166	209	1.4	1.0	1.3	0	32	38	41	0.2	0.3	0
22.Улаанбаатар	229	196	244	1.7	1.4	1.9	0	46	56	55	0.3	0.4	0
Улсын дүн	442	362	453	1.5	1.2	1.6	0	78	94	96	0.3	0.3	0

Хүснэгт 1. Төрөлт, нас баралтын үзүүлэлтүүд, бүсээр /2015 оны эхний 9 сарын байдлаар/

Аймаг, нийслэл	Төрсөн эхийн тоо	Төрөлтийн түвшин	Нас барсан хүний тоо	Нас баралтын түвшин
Бүгд	60514	20.9	12247	4.2
Баруун бүс	7560	20.9	1588	4.4
Баян-Өлгий	2129	23.3	393	4.3
Говь-Алтай	966	18.1	216	4.0
Завхан	1222	18.9	313	4.8
Увс	1518	20.5	339	4.6
Ховд	1725	21.9	327	4.2
Хангайн бүс	10383	19.5	2457	4.6
Архангай	1564	18.3	363	4.2
Баянхонгор	1588	20.3	356	4.6
Булган	777	14.2	257	4.7
Орхон	2016	21.6	397	4.3
Өвөрхангай	2060	20.2	479	4.7
Хөвсгөл	2378	20.1	605	5.1
Төвийн бүс	7749	16.5	1889	4.0
Говьсүмбэр	335	23.0	60	4.1
Дархан-Уул	1998	20.3	414	4.2
Дорноговь	1180	19.1	232	3.7
Дундговь	730	19.4	196	5.2
Өмнөговь	1095	16.5	243	3.7
Сэлэнгэ	1447	14.0	397	3.8
Төв	964	11.2	347	4.0
Зүүн бүс	3802	20.0	826	4.3
Дорнод	1474	20.6	328	4.6
Сүхбаатар	1046	19.8	244	4.6
Хэнтий	1282	19.0	254	3.8
Улаанбаатар				
Улаанбаатар	31020	23.1	5487	4.1

Зураг 2. 5 хүртэлх насны хүүхдийн жингийн мэдээ, хувиар /2015 оны эхний 9 сарын байдлаар/



Тухайн сард 5 хүртэлх насны хүүхдийн өсөлт хөгжлийн хяналтад 190113 хүүхэд хамрагдсан байна.

Эхийн эндэгдэл

2015 оны эхний 9 сарын байдлаар Улаанбаатар хотод 8, нийт эхийн эндэгдлийн 13 тохиолдол бүртгэгдсэн байна. 100000 амьд төрөлт тутамд 21,4 байна. Өнгөрсөн оны мөн үеэс 6 тохиолдлоор буюу 100000 амьд төрөлт тутамд 9.4 эндэгдлээр буурсан байна.

Нялхсын эндэгдэл

2015 оны эхний 9 сарын байдлаар нялхсын эндэгдлийн 921 тохиолдол бүртгэгдэж, амьд төрсөн 1000 хүүхдэд 15,1 ногдож байна. Өнгөрсөн оны мөн үетэй харьцуулахад 1000 амьд төрөлтөд ногдох нялхсын эндэгдлийн түвшин 0.9-аар нэмэгдсэн байна. Нялхсын эндэгдлийн 66,2 хувийг нярайн эндэгдэл эзэлж байгаа бөгөөд 1000 амьд төрөлтөд ногдох нярайн эндэгдэл 10,0 байна.

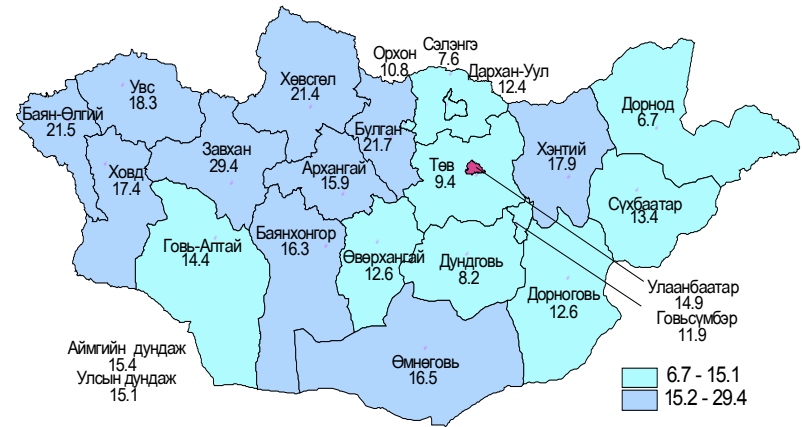
Нярайн эндэгдлийн нийт 610 тохиолдол бүртгэгдсний эрт үеийн нярай 465 буюу 76,2 %, хожуу үеийн нярай 145 буюу 23,8 %-ийг тус тус эзэлж байна. Нэг хүртэлх насандаа эндсэн хүүхдийн 57.3 хувь нь эрэгтэй, 42.7 хувь нь эмэгтэй хүүхэд байна. 1000 амьд төрөлтөд ногдох нялхсын эндэгдэл Архангай/15,9/ Баян-Өлгий /21,5/, Булган /21,7/ Завхан /29,4/ Өмнөговь /16,5/, Увс /18,3/, Ховд /17,4/, Хөвсгөл /21,4/ Хэнтий /17,9/ аймгуудад улсын дундаж үзүүлэлтээс өндөр байна.

Аймаг хот	A59 Трихомониаз/ Trichomoniasis						B20-B24 ХДХВ/ДОХ					
	Өвчлөл			10000 хүн амд			Өвчлөл			10000 хүн амд		
	2014 онд	2015 онд	5 жилийн дундаж	2014 онд	2015 онд	5 жилийн дундаж	2014 онд	2015 онд	5 жилийн дундаж	2014 онд	2015 онд	5 жилийн дундаж
01. Архангай	98	94	73	11.4	10.5	8.3	0	0	0	0.0	0.0	0.0
02. Баян-Өлгий	7	19	16	0.8	2.0	1.7	0	0	0	0.0	0.0	0.0
03. Баянхонгор	254	255	241	32.4	31.6	30.1	0	0	0	0.0	0.0	0.0
04. Булган	84	70	133	15.4	12.2	23.3	0	0	0	0.0	0.0	0.0
05. Говь-Алтай	1	11	7	0.2	2.0	1.3	0	0	0	0.0	0.0	0.0
06. Говьсүмбэр	11	1	11	7.4	0.6	7.6	0	0	0	0.0	0.0	0.0
07. Дархан-Уул	35	42	40	3.5	4.2	4.2	0	0	0	0.0	0.0	0.0
08. Дорноговь	48	31	100	7.7	4.9	16.3	0	0	0	0.0	0.0	0.0
09. Дорнод	257	280	229	35.9	38.2	31.7	0	0	0	0.0	0.0	0.0
10. Дундговь	63	67	62	16.9	16.4	15.3	0	0	0	0.0	0.0	0.0
11. Завхан	20	14	35	3.1	2.1	5.2	0	0	0	0.0	0.0	0.0
12. Орхон	50	48	48	5.3	5.1	5.3	0	0	0	0.0	0.0	0.0
13. Өвөрхангай	25	61	35	2.5	5.7	3.3	0	0	0	0.0	0.0	0.0
14. Өмнөговь	27	22	22	4.0	3.5	3.6	0	0	0	0.0	0.0	0.0
15. Сүхбаатар	68	59	69	12.8	10.7	12.8	0	0	0	0.0	0.0	0.0
16. Сэлэнгэ	81	91	84	7.8	8.7	8.1	0	0	0	0.0	0.0	0.0
17. Төв	55	38	42	6.4	4.3	4.8	0	0	0	0.0	0.0	0.0
18. Увс	34	15	23	4.6	2.0	3.1	0	0	0	0.0	0.0	0.0
19. Ховд	84	76	89	10.6	9.5	11.0	0	0	0	0.0	0.0	0.0
20. Хөвсгөл	94	132	105	7.9	10.8	8.7	0	0	0	0.0	0.0	0.0
21. Хэнтий	75	68	94	11.1	9.8	13.7	0	0	0	0.0	0.0	0.0
Аймгийн дүн	1471	1494	1557	9.4	9.4	9.9	0	0	0	0.0	0.0	0.0
22. Улаанбаатар	1277	1310	1326	9.3	9.6	10.3	0	27	10	0.0	0.1	0.1
Улсын дүн	2748	2804	2883	9.4	9.5	10.1	0	27	10	0.1	0.0	0.1

4.Бэлгийн замаар дамжих халдварт өвчнүүд

Аймаг хот	A50-A53 Тэмбүү /Syphilis						A 54 Гонококкт халдвар/Gonococcal infection							
	Өвчлөл			10000 хүн амд			Өвчлөл			10000 хүн амд				
	2014 онд	2015 онд	5 жилийн дундаж	2014 онд	2015 онд	5 жилийн дундаж	2014 онд	2015 онд	5 жилийн дундаж	2014 онд	2015 онд	5 жилийн дундаж		
01. Архангай	97	72	76	11.3	8.1	8.7	0	9	5	17	1.1	0.6	1.9	0
02. Баян-Өлгий	25	44	25	2.7	4.7	2.7	0	135	121	126	14.6	12.9	13.5	0
03. Баянхонгор	192	280	169	24.5	34.7	21.1	0	159	186	175	20.3	23.0	21.9	0
04. Булган	48	49	41	8.8	8.5	7.2	1	32	36	45	5.9	6.3	7.9	0
05. Говь-Алтай	91	140	72	17.1	25.4	13.1	0	111	49	79	20.8	8.9	14.4	0
06. Говьсүмбэр	28	19	32	18.9	12.3	22.1	0	11	4	27	7.4	2.6	18.6	0
07. Дархан-Уул	107	83	119	10.8	8.3	12.4	0	53	44	69	5.4	4.4	7.2	0
08. Дорноговь	122	122	105	19.5	19.3	17.1	1	81	87	169	13.0	13.8	27.6	0
09. Дорнод	273	240	217	38.2	32.7	30.1	0	679	666	560	94.9	90.8	77.6	0
10. Дундговь	45	46	33	12.0	11.3	8.1	0	24	14	32	6.4	3.4	7.9	0
11. Завхан	47	87	49	7.3	13.0	7.2	0	57	69	77	8.8	10.3	11.3	0
12. Орхон	168	164	135	17.9	17.4	14.8	0	25	18	22	2.7	1.9	2.4	0
13. Өвөрхангай	110	138	103	10.8	12.9	9.6	0	38	36	33	3.7	3.4	3.1	0
14. Өмнөговь	58	56	51	8.6	8.8	8.3	0	15	25	19	2.2	3.9	3.1	0
15. Сүхбаатар	105	123	99	19.8	22.2	18.4	0	112	103	116	21.1	18.6	21.5	0
16. Сэлэнгэ	147	108	100	14.2	10.3	9.7	0	158	128	138	15.3	12.2	13.3	0
17. Төв	86	103	82	10.0	11.7	9.4	1	46	35	38	5.4	4.0	4.3	0
18. Увс	68	100	60	9.2	13.4	8.0	0	81	87	80	11.0	11.6	10.7	0
19. Ховд	57	78	62	7.2	9.7	7.7	0	47	24	66	6.0	3.0	8.2	0
20. Хөвсгөл	227	369	213	19.1	30.2	17.7	0	303	412	303	25.5	33.7	25.2	0
21. Хэнтий	123	89	82	18.2	12.8	11.9	0	45	62	70	6.7	8.9	10.2	0
АЙМГИЙН ДҮН	2224	2510	1925	14.3	15.7	12.2	3	2221	2211	2262	14.3	13.9	14.4	0
22. Улаанбаатар	2672	3134	2396	19.5	22.9	18.6	5	1118	1551	1417	8.1	11.3	11.0	0
УЛСЫН ДҮН	4896	5644	4321	16.7	19.0	15.1	8	3339	3762	3679	11.4	12.7	12.9	0

Зураг 3. Нялхсын эндэгдэл, 1000 амьд төрөлтөд /2015 оны эхний 9 сарын байдлаар/



Зураг 4. Перинаталь эндэгдэл, 1000 нийт төрөлтөд /2015 оны эхний 9 сарын байдлаар/

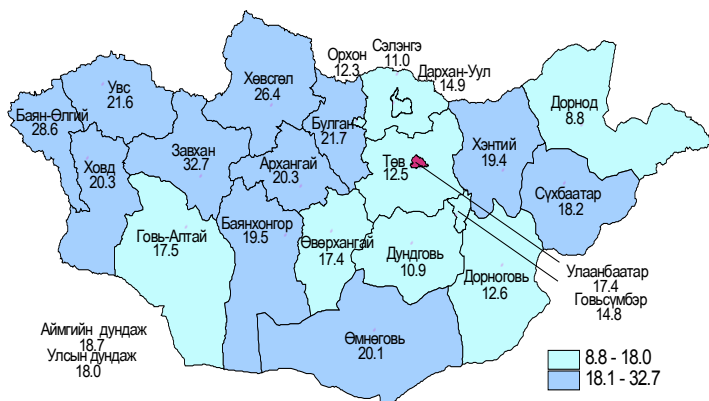


Тав хүртэлх насны хүүхдийн эндэгдэл

2015 оны эхний 9 сарын байдлаар тав хүртэлх насны хүүхдийн эндэгдлийн 1098 тохиолдол бүртгэгдэж, амьд төрсөн 1000 хүүхдэд 18.0 ногдож байна. Өнгөрсөн оны мөн үетэй харьцуулахад 13 эндэгдлээр буурсан үзүүлэлттэй байна. Тав хүртэлх насандаа эндсэн хүүхдийн 57,2 хувь нь /628 тохиолдол/ эрэгтэй, 42,8 хувь нь /470 тохиолдол/ эмэгтэй хүүхэд байна.

1000 амьд төрөлтөд ногдох тав хүртэлх насны хүүхдийн эндэгдэл Архангай /20,3/ Баян-Өлгий /28,6/, Баянхонгор /19,5/ Булган /21,7/ Завхан /32,7/, Өмнөговь /20,1/, Увс /21,6/ Ховд /20,3/ Хөвсгөл /26,4/, Хэнтий/19,4/ аймгуудад улсын дундаж үзүүлэлтээс өндөр байна.

Зураг 5. Тав хүртэлх насны хүүхдийн эндэгдэл, 1000 амьд төрөлтөд /2015 оны эхний 9 сарын байдлаар/



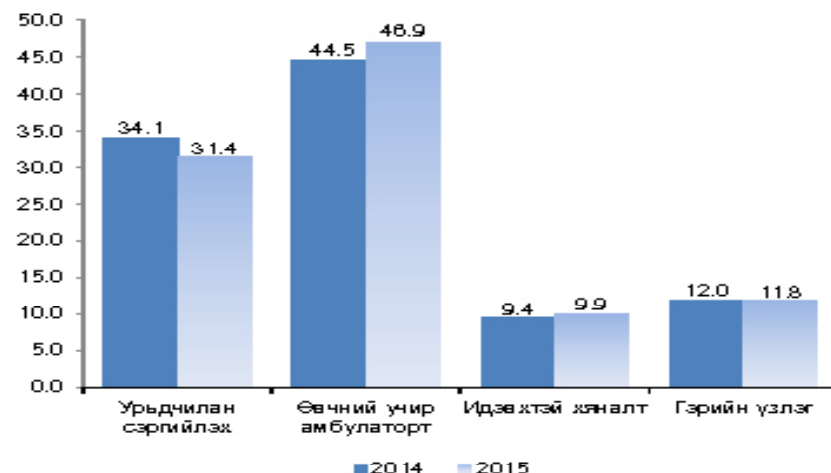
Аймаг хот	A84 Хачигар дамжих вирус энцефалит/ Tick-borne encephalites						10 000 хүн амд			Нас барагт	
	Өвчлөл		5 жилийн дундаж		2015 онд		2014 онд		5 жилийн дундаж		
	2014 онд	2015 онд	2014 онд	2015 онд	2014 онд	2015 онд	2014 онд	2015 онд			
01. Архангай	0	0	0	0	0.0	0.0	0.0	0.0	0.0	0	
02. Баян-Өлгий	0	0	0	0	0.0	0.0	0.0	0.0	0.0	0	
03. Баянхонгор	0	1	0	0	0.0	0.1	0.0	0.0	0.0	0	
04. Булган	0	0	1	0	0.0	0.0	0.2	0.0	0.0	0	
05. Говь-Алтай	0	0	0	0	0.0	0.0	0.0	0.0	0.0	0	
06. Говьсүмбэр	0	0	0	0	0.0	0.0	0.0	0.0	0.0	0	
07. Дархан-Уул	0	7	2	0	0.0	0.7	0.2	1	0.2	1	
08. Дорноговь	0	0	0	0	0.0	0.0	0.0	0.0	0.0	0	
09. Дорнод	0	0	0	0	0.0	0.0	0.0	0.0	0.0	0	
10. Дундговь	0	0	0	0	0.0	0.0	0.0	0.0	0.0	0	
11. Завхан	0	0	0	0	0.0	0.0	0.0	0.0	0.0	0	
12. Орхон	0	1	1	0	0.0	0.1	0.1	0	0.1	0	
13. Өвөрхангай	0	1	0	0	0.0	0.1	0.0	0	0.0	0	
14. Өмнөговь	0	0	0	0	0.0	0.0	0.0	0.0	0.0	0	
15. Сүхбаатар	0	0	0	0	0.0	0.0	0.0	0.0	0.0	0	
16. Сэлэнгэ	7	10	5	0	0.7	1.0	0.5	0	0.5	0	
17. Төв	0	0	0	0	0.0	0.0	0.0	0.0	0.0	0	
18. Увс	0	1	0	0	0.0	0.1	0.0	0	0.0	0	
19. Ховд	0	0	0	0	0.0	0.0	0.0	0.0	0.0	0	
20. Хөвсгөл	0	4	1	0	0.0	0.3	0.1	0	0.1	0	
21. Хэнтий	0	0	0	0	0.0	0.0	0.0	0	0.0	0	
АЙМГИЙН ДҮН	7	25	10	0	0.0	0.2	0.1	1	0.1	1	
22. Улаанбаатар	0	13	5	0	0.0	0.1	0.0	0	0.0	0	
УЛСЫН ДҮН	7	38	15	0	0.0	0.1	0.1	0	0.1	1	

Аймаг хот	А77 Хачигт рикеттсиоз/Tick-borne rickettsioses						А82 Галзуу/Rabies					
	Өвчлөл			10000 хүн амд			Өвчлөл			10000 хүн амд		
	2014 онд	2015 онд	5 жилийн дундаж	2014 онд	2015 онд	5 жилийн дундаж	2014 онд	2015 онд	5 жилийн дундаж	2014 онд	2015 онд	5 жилийн дундаж
01. Архангай	25	14	14	2.9	1.6	1.6	0	0	0	0.0	0.0	0.0
02. Баян-Өлгий	4	1	1	0.4	0.1	0.1	0	0	0	0.0	0.0	0.0
03. Баянхонгор	17	7	7	2.2	0.9	0.9	0	0	0	0.0	0.0	0.0
04. Булган	6	1	2	1.1	0.2	0.4	0	0	0	0.0	0.0	0.0
05. Говь-Алтай	27	18	12	5.1	3.3	2.2	0	0	0	0.0	0.0	0.0
06. Говьсүмбэр	1	0	0	0.7	0.0	0.0	0	0	0	0.0	0.0	0.0
07. Дархан-Уул	16	0	3	1.6	0.0	0.3	0	0	0	0.0	0.0	0.0
08. Дорноговь	3	2	1	0.5	0.3	0.2	0	0	0	0.0	0.0	0.0
09. Дорнод	6	6	4	0.8	0.8	0.6	0	0	0	0.0	0.0	0.0
10. Дундговь	0	0	0	0.0	0.0	0.0	0	0	0	0.0	0.0	0.0
11. Завхан	6	3	2	0.9	0.4	0.3	0	0	0	0.0	0.0	0.0
12. Орхон	11	4	4	1.2	0.4	0.4	0	0	0	0.0	0.0	0.0
13. Өвөрхангай	13	9	5	1.3	0.8	0.5	0	0	0	0.0	0.0	0.0
14. Өмнөговь	7	3	2	1.0	0.5	0.3	0	0	0	0.0	0.0	0.0
15. Сүхбаатар	0	0	0	0.0	0.0	0.0	0	0	0	0.0	0.0	0.0
16. Сэлэнгэ	13	5	4	1.3	0.5	0.4	0	0	0	0.0	0.0	0.0
17. Төв	3	0	1	0.3	0.0	0.1	0	0	0	0.0	0.0	0.0
18. Увс	2	6	2	0.3	0.8	0.3	0	0	0	0.0	0.0	0.0
19. Ховд	5	7	4	0.6	0.9	0.5	0	0	0	0.0	0.0	0.0
20. Хөвсгөл	18	23	10	1.5	1.9	0.8	0	0	0	0.0	0.0	0.0
21. Хэнтий	8	11	5	1.2	1.6	0.7	0	0	0	0.0	0.0	0.0
АЙМГИЙН ДҮН	191	120	82	1.2	0.8	0.5	0	0	0	0.0	0.0	0.0
22. Улаанбаатар	71	13	20	0.5	0.1	0.2	0	0	0	0.0	0.0	0.0
Улсын дүн	262	133	101	0.9	0.4	0.4	0	0	0	0.0	0.0	0.0

Амбулатори, стационарын тусламж үйлчилгээ

Улсын хэмжээнд 2015 оны 9 сард амбулаторт нийт 1320797 үзлэг хийгдсэн байна.

Зураг 6. Амбулаторийн үзлэгийн төрөл, хувиар /2014, 2015 оны 9 сард /



22015 оны эхний 9 сарын байдлаар халдварт бус өвчлөлийн 1136726 тохиолдол бүртгэгдэж өнгөрсөн оны мөн үеийнхээс өвчлөл 8309 өвчлөлөөр буюу 0,7 хувиар буурчээ. Бүртгэгдсэн халдварт бус өвчлөлийн 98034 тохиолдол буюу 8,6 хувь нь осол гэмтлийн шалтгаант өвчлөл эзэлж байна.

Халдварт бус өвчний эрт илрүүлгийн үзлэгийн мэдээлэл

2015 оны эхний 9 сарын байдлаар артерийн гипертензи эрт илрүүлгийн үзлэгт нийт 238298 хүн хамрагдаж, хамрагдвал зохих хүн амын 42,8 хувийг эзэлж байна. Үзлэгт хамрагдсан хүний 99118 буюу 41.5% нь эрэгтэй, 106431 буюу 58.5% нь эмэгтэй байна. Үр дүнгийн үзүүлэлтээр онош батлагдсан 3,7% байна. Чихрийн шижин өвчний эрт илрүүлгийн үзлэгт нийт 217763 хүн хамрагдаж, хамрагдвал зохих хүн амын 39,1 хувийг эзэлж байна. Үзлэгт хамрагдсан хүний 90261 буюу 41.4% нь эрэгтэй, 127502 буюу 58.6% нь эмэгтэй байна. Үр дүнгийн үзүүлэлтээр онош батлагдсан 0.5% байна.

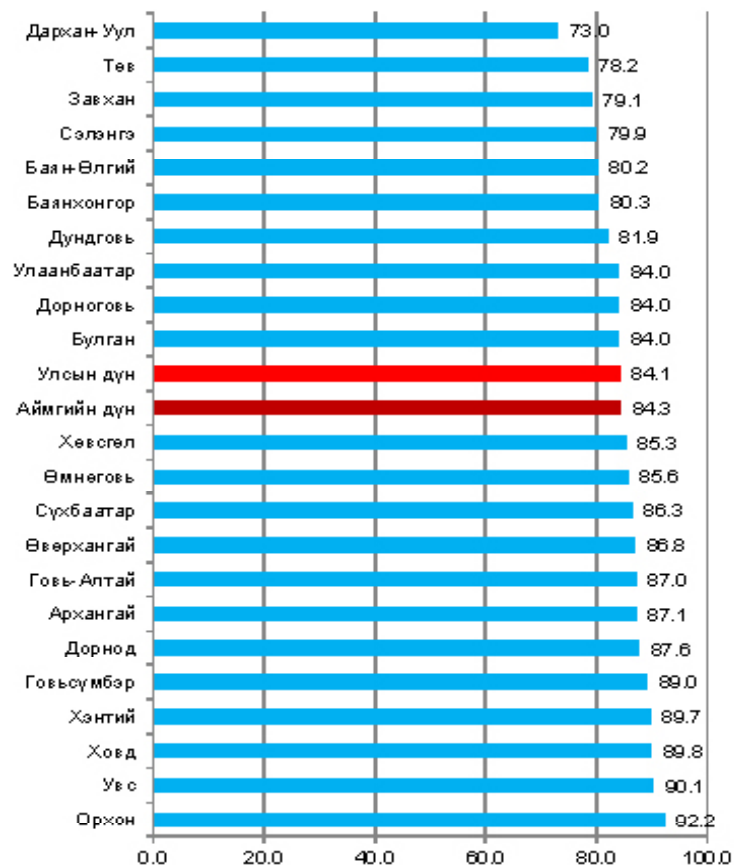
Жирэмсний хяналт

Жирэмсний хяналтад шинээр 60265 жирэмсэн эмэгтэйчүүд хамрагдсан ба 84.1 хувь нь эхний 3 сартайд, 14.5 хувь нь 4-6 сартайд, 1.4 хувь нь 7 ба түүнээс дээш сартайд хяналтанд орсон байна.

Хяналтад орсон жирэмсэн эмэгтэйчүүдийн 97,3хувь нь цусны шинжилгээнд хамрагдсанаас 3,6 хувь нь цус багадалттай байна.

Шинээр хяналтад хамрагдсан жирэмсэн эмэгтэйчүүдээс трихомониаз илрүүлэх шинжилгээнд 94,7 хувь нь, заг хүйтэн илрүүлэх шинжилгээнд 92,3 хувь, тэмбүү илрүүлэх шинжилгээнд 96,9 ХДХВ/ДОХ илрүүлэх шинжилгээнд 94,8 хувь тус тус хамрагдсан байна.

Зураг 8. Жирэмсэн эмэгтэйчүүдийн эрт хяналтын хувь, аймгаар, /2015 оны эхний 9 сарын байдлаар/



Аймаг хот	A23 Бруцеллэз / Brucellosis						A69 Спирохетээр сэдээгдсэн бусад халдвар/ Lyme diseases					
	Өвчлөл			10000 хүн амд			Өвчлөл			10000 хүн амд		
	2014 онд	2015 онд	5 жилийн дундаж	2014 онд	2015 онд	5 жилийн дундаж	2014 онд	2015 онд	5 жилийн дундаж	2014 онд	2015 онд	5 жилийн дундаж
01. Архангай	3	56	17	0.4	6.3	1.9	0	0	0	0	0	0
02. Баян-Өлгий	0	2	1	0.0	0.2	0.1	0	0	0	0	0	0
03. Баянхонгор	2	4	13	0.3	0.5	1.6	0	0	0	0	0	0
04. Булган	0	0	1	0.0	0.0	0.2	0	0	0	0	0	0
05. Говь-Алтай	0	1	2	0.0	0.2	0.4	0	0	0	0	0	0
06. Говьсүмбэр	0	0	0	0.0	0.0	0.0	0	0	0	0	0	0
07. Дархан-Уул	4	1	5	0.4	0.1	0.5	0	0	0	0	0	0
08. Дорноговь	2	0	5	0.3	0.0	0.8	0	0	0	0	0	0
09. Дорнод	91	96	64	12.7	13.1	8.9	0	0	0	0	0	0
10. Дундговь	1	1	2	0.3	0.2	0.5	0	0	0	0	0	0
11. Завхан	4	0	7	0.6	0.0	1.0	0	1	0	0	0	0
12. Орхон	7	1	9	0.7	0.1	1.0	0	0	0	0	0	0
13. Өвөрхангай	1	0	1	0.1	0.0	0.1	0	0	0	0	0	0
14. Өмнөговь	2	0	1	0.3	0.0	0.2	0	0	0	0	0	0
15. Сүхбаатар	11	11	14	2.1	2.0	2.6	0	0	0	0	0	0
16. Сэлэнгэ	1	4	4	0.1	0.4	0.4	0	0	0	0	0	0
17. Төв	1	3	17	0.1	0.3	1.9	0	0	0	0	0	0
18. Увс	3	3	8	0.4	0.4	1.1	0	0	0	0	0	0
19. Ховд	1	0	1	0.1	0.0	0.1	0	0	5	1	0.0	0.1
20. Хөвсгөл	0	1	1	0.0	0.1	0.1	0	0	0	0	0.0	0.0
21. Хэнтий	44	19	47	6.5	2.7	6.8	0	0	0	0	0.0	0.0
Аймгийн дүн	178	203	221	1.1	1.3	1.4	0	1	6	2	0.0	0.1
22. Улаанбаатар	10	14	23	0.1	0.1	0.2	0	0	9	4	0.0	0.1
Улсын дүн	188	217	244	0.6	0.7	0.9	0	1	15	6	0.0	0.1

3.Зоонозын халдварт өвчнүүд

Аймаг хот	A20 Тарваган тахал / Plague						A22 Боом өвчин/ Anthrax					
	Өвчлөл			10000 хүн амд			Өвчлөл			10000 хүн амд		
	2014 онд	2015 онд	5 жилийн дундаж	2014 онд	2015 онд	5 жилийн дундаж	2014 онд	2015 онд	5 жилийн дундаж	2014 онд	2015 онд	5 жилийн дундаж
	Баярл	Баярл	Баярл	Баярл	Баярл	Баярл	Баярл	Баярл	Баярл	Баярл	Баярл	Баярл
01. Архангай	0	0	0	0.0	0.0	0.0	0	0	0	0.0	0.0	0.0
02. Баян-Өлгий	0	0	0	0.0	0.0	0.0	0	0	0	0.0	0.0	0.0
03. Баянхонгор	0	0	0	0.0	0.0	0.0	0	0	0	0.0	0.0	0.0
04. Булган	0	0	0	0.0	0.0	0.0	1	0	1	0.2	0.0	0.2
05. Говь-Алтай	0	0	0	0.0	0.0	0.0	0	0	0	0.0	0.0	0.0
06. Говьсүмбэр	0	0	0	0.0	0.0	0.0	0	0	0	0.0	0.0	0.0
07. Дархан-Уул	0	0	0	0.0	0.0	0.0	0	0	0	0.0	0.0	0.0
08. Дорноговь	0	0	0	0.0	0.0	0.0	0	0	0	0.0	0.0	0.0
09. Дорнод	0	0	0	0.0	0.0	0.0	0	2	0	0.0	0.3	0.0
10. Дундговь	0	0	0	0.0	0.0	0.0	0	0	0	0.0	0.0	0.0
11. Завхан	0	0	0	0.0	0.0	0.0	0	0	1	0.0	0.0	0.1
12. Орхон	0	0	0	0.0	0.0	0.0	0	0	0	0.0	0.0	0.0
13. Өвөрхангай	1	0	0	0.1	0.0	0.0	0	0	0	0.0	0.0	0.0
14. Өмнөговь	0	0	0	0.0	0.0	0.0	0	0	0	0.0	0.0	0.0
15. Сүхбаатар	0	0	0	0.0	0.0	0.0	0	0	0	0.0	0.0	0.0
16. Сэлэнгэ	0	0	0	0.0	0.0	0.0	0	0	0	0.0	0.0	0.0
17. Төв	0	0	0	0.0	0.0	0.0	0	0	1	0.0	0.0	0.1
18. Увс	0	0	0	0.0	0.0	0.0	0	0	1	0.0	0.0	0.1
19. Ховд	0	1	0	0.0	0.1	0.1	1	0	0	0.0	0.0	0.0
20. Хөвсгөл	0	2	0	0.0	0.2	0.0	1	0	0	0.1	0.0	0.0
21. Хэнтий	0	0	0	0.0	0.0	0.0	0	1	0	0.0	0.1	0.0
Аймгийн дүн	1	3	1	0.0	0.0	0.0	2	2	3	5	0.0	0.0
22. Улаанбаатар	0	0	0	0.0	0.0	0.0	0	5	3	5	0.0	0.0
Улсын дүн	1	3	1	0.0	0.0	0.0	2	7	6	10	0.0	0.0

Хүснэгт 2. Жирэмсэн эмэгтэйчүүдийн шинжилгээнд хамрагдалт, /2015 оны эхний 9 сарын байдлаар/

	Аймгууд	Трихомониаз илрүүлэх шинжилгээнд хамрагдсан хүний тоо	Үүнээс: зэрэг	Заг хүйтэн илрүүлэх шинжилгээнд хамрагдсан хүний тоо	Үүнээс: зэрэг	Тэмбүү илрүүлэх шинжилгээнд хамрагдсан хүний тоо	Үүнээс: зэрэг
1	Архангай	1255	3	1212	0	1490	20
2	Баян-Өлгий	1562	6	1594	21	1661	8
3	Баянхонгор	1356	118	1370	22	1475	49
4	Булган	766	24	765	2	765	18
5	Говь-Алтай	536	3	567	1	808	30
6	Говьсүмбэр	262	0	262	0	262	13
7	Дархан-Уул	1840	29	1840	8	1840	20
8	Дорноговь	2438	13	1238	2	1238	62
9	Дорнод	1072	50	1175	28	1415	36
10	Дундговь	617	2	543	1	666	4
11	Завхан	1036	4	1042	4	1070	21
12	Орхон	1567	35	1567	0	1567	66
13	Өвөрхангай	1769	6	1784	2	1878	28
14	Өмнөговь	1089	13	1269	0	1368	14
15	Сүхбаатар	1013	39	1013	12	1013	31
16	Сэлэнгэ	1564	56	1276	22	1683	52
17	Төв	1144	19	1126	3	1351	33
18	Увс	900	11	943	4	1253	32
19	Ховд	1819	17	1772	8	1798	33
20	Хөвсгөл	1799	52	1799	39	1827	116
21	Хэнтий	870	18	689	9	1187	30
22	Аймгийн дүн	26274	518	24846	188	27615	716
23	Улаанбаатар	30823	525	30823	109	30823	1138
24	Улсын дүн	57097	1043	55669	297	58438	1854

Хүснэгт 3.

Түргэн тусламжийн дуудлага
/2015 оны эхний 9 сарын байдлаар /

№	Аймаг	Түргэн тусламжийн дуудлага			Бүх дуудлаганд эзлэх хувь	Алсын дуудлагын эзлэх хувь	Осол, гэмтлийн дуудлагын эзлэх хувь
		Бүгд	Алсын дуудлага	Осол, гэмтлийн дуудлага			
1	Архангай	14836	3126	495	2.5	21.1	3.3
2	Баян-Өлгий	16030	5116	302	2.7	31.9	1.9
3	Баянхонгор	10695	2266	509	1.8	21.2	4.8
4	Булган	10835	2067	314	1.8	19.1	2.9
5	Говь-Алтай	11676	1940	621	1.9	16.6	5.3
6	Говьсүмбэр	4344	320	111	0.7	7.4	2.6
7	Дархан-Уул	17515	547	1060	2.9	3.1	6.1
8	Дорноговь	14095	2385	740	2.3	16.9	5.3
9	Дорнод	11848	1615	641	2.0	13.6	5.4
10	Дундговь	11318	2820	326	1.9	24.9	2.9
11	Завхан	14758	2268	266	2.4	15.4	1.8
12	Орхон	17489	268	789	2.9	1.5	4.5
13	Өвөрхангай	14313	4770	657	2.4	33.3	4.6
14	Өмнөговь	9814	1216	365	1.6	12.4	3.7
15	Сүхбаатар	11996	3347	436	2.0	27.9	3.7
16	Сэлэнгэ	22581	3048	593	3.7	13.5	2.6
17	Төв	13449	3666	359	2.2	27.3	2.7
18	Увс	13251	2674	256	2.2	20.2	1.9
19	Ховд	14116	2584	315	2.3	18.3	2.2
20	Хөвсгөл	16782	3324	429	2.8	19.8	2.6
21	Хэнтий	16595	3020	445	2.7	18.2	2.7
22	Аймгийн дүн	288336	52387	10031	47.8	18.2	3.5
23	Улаанбаатар	315294	132	36596	52.2	0.0	11.6
24	Улсын дүн	603630	52519	46627	100.0	8.7	7.7

Улсын хэмжээнд 2015 оны эхний 9 сарын байдлаар 603630 түргэн тусламжийн дуудлага хүлээн авч гүйцэтгэснээс 8,7 хувь нь алсын, 7.7 хувь нь осол гэмтлийн дуудлага эзэлж байна.

Хэвтэн эмчлүүлэгсдийн тусламж үйлчилгээ

Улсын хэмжээнд 2015 оны эхний 9 сарын байдлаар эмнэлэгт 576137 үйлчлүүлэгч хэвтэн эмчлүүлж 4256525 ор хоног ашигласан бөгөөд дундаж ор хоног 7.4 байна.

Аймаг хот	АЦХАХ / SARS/			
	Өвчлөл	10000 хүн амд		
		2014 онд	2015 онд	5 жилийн дундаж
				Тас гаргалт
01. Архангай	0	0.0	0.0	0
02. Баян-Өлгий	0	0.0	0.0	0
03. Баянхонгор	0	0.0	0.0	0
04. Булган	0	0.0	0.0	0
05. Говь-Алтай	0	0.0	0.0	0
06. Говьсүмбэр	0	0.0	0.0	0
07. Дархан-Уул	0	0.0	0.0	0
08. Дорноговь	0	0.0	0.0	0
09. Дорнод	0	0.0	0.0	0
10. Дундговь	0	0.0	0.0	0
11. Завхан	0	0.0	0.0	0
12. Орхон	0	0.0	0.0	0
13. Өвөрхангай	0	0.0	0.0	0
14. Өмнөговь	0	0.0	0.0	0
15. Сүхбаатар	0	0.0	0.0	0
16. Сэлэнгэ	0	0.0	0.0	0
17. Төв	0	0.0	0.0	0
18. Увс	0	0.0	0.0	0
19. Ховд	0	0.0	0.0	0
20. Хөвсгөл	0	0.0	0.0	0
21. Хэнтий	0	0.0	0.0	0
Аймгийн дүн	0	0.0	0.0	0
22. Улаанбаатар	0	0.0	0.0	0
Улсын дүн	0	0.0	0.0	0

Аймаг хот	B08 Халдварт эритем / Erythema Infectiosum						B26 Гахай хавдар / Mumps					
	Өвчлөл			10000 хүн амд			Өвчлөл			10000 хүн амд		
	2014 онд	2015 онд	5 жилийн дундаж	2014 онд	2015 онд	5 жилийн дундаж	2014 онд	2015 онд	5 жилийн дундаж	2014 онд	2015 онд	5 жилийн дундаж
01. Архангай	0	0	0	0.0	0.0	0.0	2	1	37	0.2	0.1	4.2
02. Баян-Өлгий	0	0	0	0.0	0.0	0.0	1	0	19	0.1	0.0	2.0
03. Баянхонгор	0	0	0	0.0	0.0	0.0	3	2	51	0.4	0.2	6.4
04. Булган	0	0	0	0.0	0.0	0.0	12	2	30	2.2	0.3	5.3
05. Говь-Алтай	0	0	0	0.0	0.0	0.0	0	0	15	0.0	0.0	2.7
06. Говьсүмбэр	0	0	0	0.0	0.0	0.0	1	0	6	0.7	0.0	4.1
07. Дархан-Уул	0	0	0	0.0	0.0	0.0	8	4	13	0.8	0.4	1.4
08. Дорноговь	0	0	0	0.0	0.0	0.0	98	4	25	15.7	0.6	4.1
09. Дорнод	0	0	0	0.0	0.0	0.0	23	15	182	3.2	2.0	25.2
10. Дундговь	0	0	0	0.0	0.0	0.0	22	1	17	5.9	0.2	4.2
11. Завхан	0	0	0	0.0	0.0	0.0	2	0	79	0.3	0.0	11.6
12. Орхон	0	0	0	0.0	0.0	0.0	6	0	13	0.6	0.0	1.4
13. Өвөрхангай	0	0	0	0.0	0.0	0.0	1	2	181	0.1	0.2	16.9
14. Өмнөговь	0	0	0	0.0	0.0	0.0	13	1	78	1.9	0.2	12.7
15. Сүхбаатар	0	0	0	0.0	0.0	0.0	0	1	52	0.0	0.2	9.6
16. Сэлэнгэ	0	0	0	0.0	0.0	0.0	0	0	6	0.0	0.0	0.6
17. Төв	0	0	0	0.0	0.0	0.0	7	8	48	0.8	0.9	5.5
18. Увс	0	0	0	0.0	0.0	0.0	15	3	15	2.0	0.4	2.0
19. Ховд	0	0	0	0.0	0.0	0.0	6	0	76	0.8	0.0	9.4
20. Хөвсгөл	0	0	0	0.0	0.0	0.0	5	4	107	0.4	0.3	8.9
21. Хэнтий	0	0	0	0.0	0.0	0.0	2	1	58	0.3	0.1	8.4
АЙМГИЙН ДҮН												
22. Улаанбаатар	13	31	13	0.1	0.2	0.1	227	49	1110	1.5	0.3	7.0
Улсын дүн	13	31	14	0.0	0.1	0.0	401	115	2843	1.3	0.5	13.5
				0.0	0.1	0.0				1.4	0.4	9.9

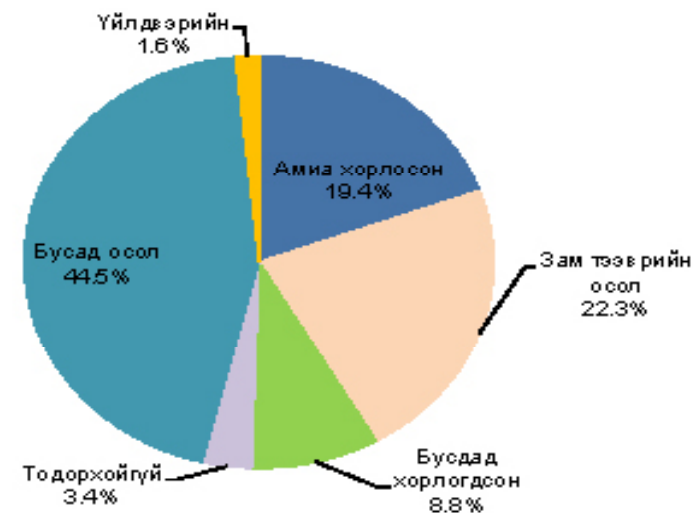
Нас баралт

2015 оны эхний 9 сарын байдлаар нас баралтын 12247 тохиолдол бүртгэгдсэн нь өнгөрсөн оны мөн үеэс 157 тохиолдлоор буюу 1.3 хувиар буурсан байна. Нийт нас баралтын 7368 тохиолдол буюу 60.1 хувь нь эрэгтэй, 4879 тохиолдол буюу 39.9 хувь нь эмэгтэй байна. Нас баралтын түвшин 1000 хүн амд 4,2 байна.

Нийт нас баралтын 26,8 хувь нь эмнэлэгт нас барсан бөгөөд үүнээс 22,8 хувийг хоног болоогүй нас баралт эзэлж байна. Нас баралтын 7.5 хувийг нэг хүртэлх насны хүүхдийн эндэгдэл, 8,9 хувийг тав хүртэлх насны хүүхдийн эндэгдэл тус тус эзэлж байна. Хорт хавдрын шалтгаантай нас баралт 23.5 хувийг эзэлж байна.

Осол гэмтэл, гадны шалтгаант нас баралтын 1931 тохиолдол бүртгэгдэж, нийт нас баралтын 15.8 хувийг эзэлж байна. Өмнөх оны мөн үеэс 263 тохиолдлоор буурсан бөгөөд 10000 хүн амд ногдох осол гэмтэл, гадны шалтгаант нас баралт 6.5 байна.

Зураг 9. Осол гэмтэл, гадны шалтгаант нас баралт, хувиар /2015 оны эхний 9 сарын байдлаар/



Хүснэгт 4. Аймаг, хотын нэгдсэн эмнэлгүүдийн задлан шинжилгээ, үндсэн оношийн зөрөөний хувь, 2015 оны эхний 9 сарын байдлаар

Д/д	Аймаг	Эдийн шинжилгээ	Эсийн шинжилгээ	Аймгийн, хотын нэгдсэн эмнэлгийн нас баралт	Аймаг, хотын нэгдсэн эмнэлгийн задлан		Аймаг, хотын нэгдсэн эмнэлгийн амьгүй төрөлт	Амьгүй төрөлтөнд хийгдсэн задлан шинжилгээ	Задлан шинжилгээ хийгээгүй	Задлан шинжилгээний хувь	Онош зөрөө	Онош зөрөөний хувь
					Эмгэг судлалын	Шүүх эмнэлгийн						
1	Архангай	489	262	7	6	1	3	2	2	80.0%	1	14.3%
2	Баян-Өлгий	67	74	4	0	0	2	0	6	0.0%	0	0.0%
3	Баянхонгор	0	0	7	3	0	1	1	4	80.0%	0	0.0%
4	Булган	0	126	4	3	0	0	0	1	75.0%	0	0.0%
5	Говь-Алтай	49	60	2	2	1	0	0	0	100.0%	0	0.0%
6	Говьсүмбэр	0	0	0	0	0	0	0	0	0.0%	0	0.0%
7	Дархан-Уул	172	723	6	3	1	0	0	1	80.0%	0	0.0%
8	Дорноговь	127	208	4	2	1	1	1	1	80.0%	0	0.0%
9	Дорнод			7	2	0	0	0	5	28.6%	0	0.0%
10	Дундговь	0	0	0	0	0	0	0	0	0.0%	0	0.0%
11	Завхан	4	161	6	2	0	0	0	4	33.3%	0	0.0%
12	Орхон	141	243	10	7	0	0	0	3	70.0%	1	14.3%
13	Өвөрхангай	137	336	4	4	0	1	1	0	100.0%	1	20.0%
14	Өмнөговь			3	2	0	1	1	1	75.0%	1	33.3%
15	Сүхбаатар	0	0	4	4	0	1	1	0	100.0%	0	0.0%
16	Сэлэнгэ	0	632	1	1	0	0	0	0	100.0%	1	100.0%
17	Төв	52	473	1	0	0	2	2	1	66.7%	1	80.0%
18	Увс	79	233	2	2	0	2	2	0	100.0%	0	0.0%
19	Ховд	0	0	6	1	1	0	0	4	33.3%	0	0.0%
20	Хөвсгөл	132	0	11	8	0	2	1	4	69.2%	0	0.0%
21	Хэнтий	0	20	3	2	0	1	1	1	75.0%	0	0.0%
22	Аймгийн дүн	1409	3481	91	53	5	17	13	37	65.7%	6	9.1%
23	Улаанбаатар	3324	3043	224	116	28	34	34	80	69.0%	6	3.3%
24	Улсын дүн	4733	6474	315	169	33	51	47	117	68.0%	11	5.1%

- Улсын хэмжээнд 2015 оны 9-р сард эдийн шинжилгээ 4733, эсийн шинжилгээ 6474 тус тус хийгдсэн байна. Аймаг, хотын нэгдсэн эмнэлгүүдэд 315 өвчтөн нас барснаас 202 тохиолдолд эмгэг судлал ба шүүх эмнэлгийн шинжилгээ ба 51 амьгүй төрөлтийн 47 тохиолдолд задлан шинжилгээ тус тус хийсэн байна.
- Задлан шинжилгээний хувь 68.0% байна. Баян-Өлгий, Говьсүмбэр, Дундговь аймгийн нэгдсэн эмнэлгүүдэд задлан шинжилгээ хийгдээгүй ба Дорнод, Завхан, Ховд, Баянхонгор аймгийн нэгдсэн эмнэлгийн задлан шинжилгээний хувь /28.6%-50.0%/ аймгийн дундаж үзүүлэлтээс доогуур байна.
- Үндсэн оношийн зөрүү улсын хэмжээгээр 11 тохиолдолд илэрсэн ба оношийн зөрүүний хувь 5.1% байна. Үүнээс УБ хотын эмнэлэгт 5, аймгийн нэгдсэн эмнэлэгт 6 тохиолдол тус тус илэрсэн

Аймаг хот	B05 Улаанбурхан/Measles				B06 Улаанууд/Rubella				
	Өвчлөл		10000 хүн амд		Өвчлөл		10000 хүн амд		
	2014 онд	2015 онд	5 жилийн дундаж	2014 онд	2015 онд	2014 онд	2015 онд		
01. Архангай	0	88	18	9.8	2.0	0	0	0.1	0
02. Баян-Өлгий	0	77	15	8.2	1.6	0	0	0.0	0
03. Баянхонгор	0	70	14	8.7	1.7	0	0	0.0	0
04. Булган	0	5	1	0.9	0.2	0	0	0.0	0
05. Говь-Алтай	0	32	6	5.8	1.1	0	0	0.0	0
06. Говьсүмбэр	0	44	9	28.5	6.2	0	0	0.0	0
07. Дархан-Уул	0	123	25	12.4	2.6	0	0	0.0	0
08. Дорноговь	0	142	28	22.5	4.6	0	0	0.0	0
09. Дорнод	0	122	24	16.6	3.3	0	1	0.0	0
10. Дундговь	0	230	46	56.3	11.3	0	1	0.0	0
11. Завхан	0	60	12	8.9	1.8	0	1	0.0	0
12. Орхон	0	253	51	26.9	5.6	1	0	0.0	0
13. Өвөрхангай	0	201	40	18.7	3.7	0	0	0.0	0
14. Өмнөговь	0	492	98	77.6	16.0	1	3	0.0	0
15. Сүхбаатар	0	90	18	16.3	3.3	0	0	0.0	0
16. Сэлэнгэ	0	92	18	8.8	1.7	0	0	0.0	0
17. Төв	0	401	80	45.6	9.1	0	0	0.0	0
18. Увс	0	93	19	12.4	2.5	0	0	0.0	0
19. Ховд	0	73	15	9.1	1.9	0	0	0.0	0
20. Хөвсгөл	0	190	38	15.5	3.2	0	4	0.0	0
21. Хэнтий	0	346	69	49.9	10.0	1	1	0.0	0
Аймгийн дүн	0	3224	645	20.2	4.1	3	19	0.1	0
22. Улаанбаатар	0	18878	3776	138.0	29.3	0	16	0.0	0
Улсын дүн	0	22102	4420	74.6	15.4	3	35	0.1	0.2

Аймаг хот	A48 Хийт үхжил/Gas gangrene						B01 Салхинцэцэг/Varicella					
	Өвчлөл			10000 хүн амд			Өвчлөл			10000 хүн амд		
	2014 онд	2015 онд	5 жилийн дундаж	2014 онд	2015 онд	5 жилийн дундаж	2014 онд	2015 онд	5 жилийн дундаж	2014 онд	2015 онд	5 жилийн дундаж
01. Архангай	0	0	0.0	0.0	0.0	0.0	40	18	33	4.7	2.0	3.8
02. Баян-Өлгий	0	0	0.0	0.0	0.0	0.0	6	5	2	0.6	0.5	0.2
03. Баянхонгор	0	0	0.0	0.0	0.0	0.0	115	213	105	14.7	26.4	13.1
04. Булган	0	0	0.0	0.0	0.0	0.0	41	66	52	7.5	11.5	9.1
05. Говь-Алтай	0	0	0.0	0.0	0.0	0.0	31	15	14	5.8	2.7	2.5
06. Говьсүмбэр	0	0	0.0	0.0	0.0	0.0	21	8	13	14.2	5.2	9.0
07. Дархан-Уул	0	0	0.0	0.0	0.0	0.0	157	65	67	15.9	6.5	7.0
08. Дорноговь	0	0	0.0	0.0	0.0	0.0	151	134	134	24.1	21.2	21.8
09. Дорнод	0	0	0.0	0.0	0.0	0.0	181	332	222	25.3	45.3	30.7
10. Дундговь	0	0	0.0	0.0	0.0	0.0	61	18	47	16.3	4.4	11.6
11. Завхан	0	0	0.0	0.0	0.0	0.0	58	6	21	9.0	0.9	3.1
12. Орхон	0	0	0.0	0.0	0.0	0.0	24	60	33	2.6	6.4	3.6
13. Өвөрхангай	0	0	0.0	0.0	0.0	0.0	160	182	133	15.7	17.0	12.4
14. Өмнөговь	0	0	0.0	0.0	0.0	0.0	88	136	105	13.1	21.4	17.1
15. Сүхбаатар	0	0	0.0	0.0	0.0	0.0	11	87	37	2.1	15.7	6.9
16. Сэлэнгэ	0	0	0.0	0.0	0.0	0.0	21	17	14	2.0	1.6	1.4
17. Төв	0	0	0.0	0.0	0.0	0.0	37	111	68	4.3	12.6	7.8
18. Увс	0	0	0.0	0.0	0.0	0.0	75	21	44	10.1	2.8	5.9
19. Ховд	0	0	0.0	0.0	0.0	0.0	66	89	47	8.4	11.1	5.8
20. Хөвсгөл	0	0	0.0	0.0	0.0	0.0	215	119	91	18.1	9.7	7.6
21. Хэнтий	0	0	0.0	0.0	0.0	0.0	114	130	109	16.9	18.7	15.8
Аймгийн дүн	0	0	0.0	0.0	0.0	0.0	1673	1832	1391	10.7	11.5	8.8
22. Улаанбаатар	0	0	0.0	0.0	0.0	0.0	1693	2476	1770	12.3	18.1	13.8
Улсын дүн	0	0	0.0	0.0	0.0	0.0	3366	4308	3161	11.5	14.5	11.0

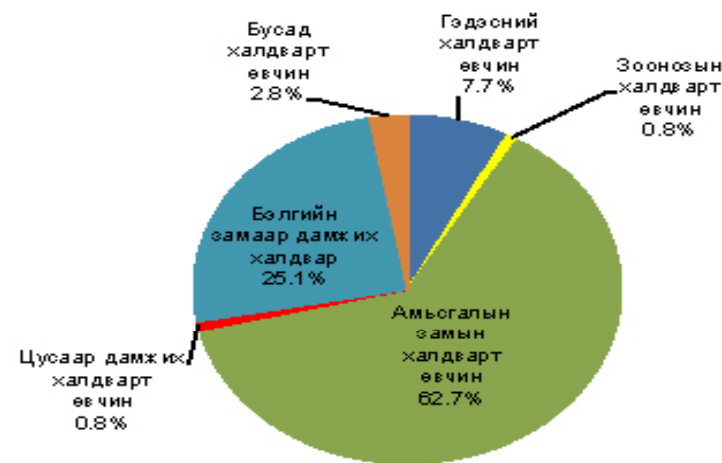
Халдварт өвчин

/2015 оны эхний 9 сарын байдлаар /

Уулсын хэмжээнд 29 төрлийн 48829 халдварт өвчний тохиолдол бүртгэгдэж, 10 000 хүн амд 164,8 байна. Өмнөх оны мөн үеэс 23886 тохиолдлоор буюу 48,9 хувиар өсчээ. 10000 хүн амд ногдох өвчлөл улсын дундаж үзүүлэлтээс өндөр байгаа аймгуудыг дурьдвал: Улаанбаатар /251.3/, Дорнод /266.4/ байна.

Өнгөрсөн оны мөн үетэй харьцуулахад сальмонеллэз, цусан суулга, сүрьеэ, брулеллэз, тэмбүү, гонококкт халдвар, ёлом, трихомониаз, хачигт боррелиоз, улаанууд, салхинцэцэг, улаанбурхан, улаан эсэргэнэ халдварт эритема, мөөгөнцөр, зэрэг өвчлөлийн тохиолдол нэмэгдсэн байна.

Зураг 10. Бүртгэгдсэн халдварт өвчний бүтэц, хувиар /2015 оны эхний 9 сарын байдлаар/



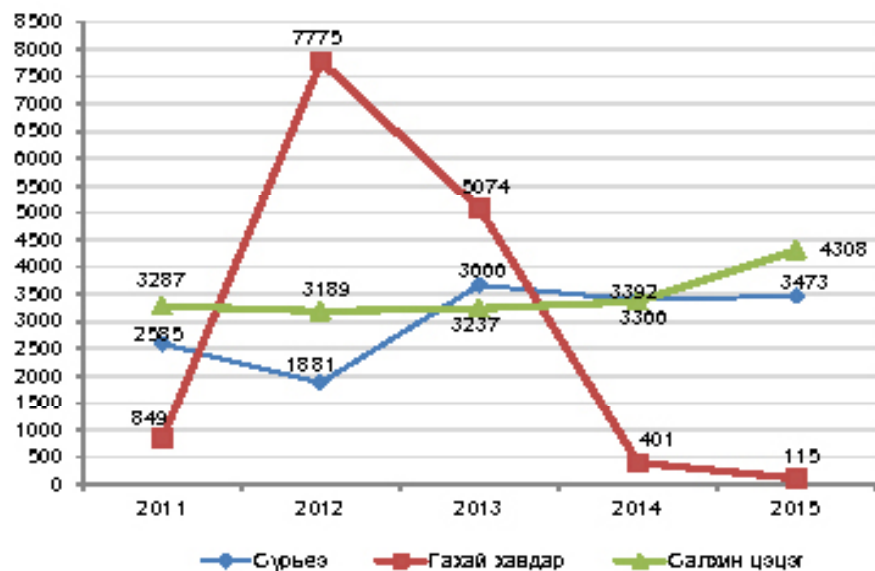
Вирүст гепатит

Вирүст гепатит өвчний 649 тохиолдол бүртгэгдэж, 10 000 хүн амд 2.2 ногдож байна. Нийт халдварт өвчний 1.3 хувийг эзэлж байна. Өнгөрсөн оны мөн үеэс 202 тохиолдлоор буурсан байна. Нийт вирүст гепатит өвчлөлийн 10,8 хувийг цочмог А гепатит, 55.8 хувийг цочмог В гепатит, 14.5 хувийг С гепатит тус тус байна.

Амьсгалын замын халдварт өвчин

Амьсгалын замын цочмог халдварт өвчний 30530 тохиолдол бүртгэгдэж, нийт халдварт өвчний 62.7 хувийг эзэлж байна. Гахайн хавдрын өвчлөл өмнөх оны мөн үетэй харьцуулахад 4 дахин буурсан байна.

Зураг 11. Амьсгалын замын халдварт өвчин, бодит тоо /2011-2015 оны эхний 9 сарын байдлаар/



Салхинцэцэг

Салхинцэцэг өвчлөлийн 4308 тохиолдол бүртгэгдэж 10 000 хүн амд 14,5 байна. Нийт халдварт өвчний 8,8 хувийг эзэлж өмнөх оны мөн үеэс 942 тохиолдлоор өссөн байна.

Аймаг хот	A39 Менингококкт халдвар/Meningococcal infection						A46 Ёлом/Erysipelas						
	Өвчлөл			10000 хүн амд			Өвчлөл			10000 хүн амд			
	2014 онд	2015 онд	5 жилийн дундаж	2014 онд	2015 онд	5 жилийн дундаж	2014 онд	2015 онд	5 жилийн дундаж	2014 онд	2015 онд	5 жилийн дундаж	
01. Архангай	0	0	1	0.0	0.0	0.1	0	1	2	3	0.1	0.2	0.3
02. Баян-Өлгий	0	0	0	0.0	0.0	0.0	0	0	0	0	0.0	0.0	0.0
03. Баянхонгор	0	0	0	0.0	0.0	0.0	0	3	6	4	0.4	0.7	0.5
04. Булган	0	1	0	0.0	0.2	0.0	0	0	0	0	0.0	0.0	0.0
05. Говь-Алтай	0	0	0	0.0	0.0	0.0	0	2	0	1	0.4	0.0	0.2
06. Говьсүмбэр	0	0	0	0.0	0.0	0.0	0	1	1	0	0.7	0.6	0.0
07. Дархан-Уул	3	0	2	0.3	0.0	0.2	0	1	0	2	0.1	0.0	0.2
08. Дорноговь	0	0	1	0.0	0.0	0.2	0	0	1	1	0.0	0.2	0.2
09. Дорнод	0	0	1	0.0	0.0	0.1	0	2	0	3	0.3	0.0	0.4
10. Дундговь	0	0	1	0.0	0.0	0.2	0	4	1	2	1.1	0.2	0.5
11. Завхан	0	0	0	0.0	0.0	0.0	0	0	0	0	0.0	0.0	0.0
12. Орхон	0	0	0	0.0	0.0	0.0	0	2	0	1	0.2	0.0	0.1
13. Өвөрхангай	0	0	0	0.0	0.0	0.0	0	1	2	2	0.1	0.2	0.2
14. Өмнөговь	0	0	1	0.0	0.0	0.2	0	0	1	1	0.0	0.2	0.2
15. Сүхбаатар	1	1	1	0.2	0.2	0.2	0	0	0	1	0.0	0.0	0.2
16. Сэлэнгэ	1	0	0	0.1	0.0	0.0	0	1	1	1	0.1	0.1	0.1
17. Төв	1	0	1	0.1	0.0	0.1	0	0	0	0	0.0	0.0	0.0
18. Увс	0	0	0	0.0	0.0	0.0	0	3	1	1	0.4	0.1	0.1
19. Ховд	1	0	0	0.1	0.0	0.0	0	0	1	1	0.0	0.1	0.1
20. Хөвсгөл	0	0	0	0.0	0.0	0.0	0	1	3	2	0.1	0.2	0.2
21. Хэнтий	0	0	0	0.0	0.0	0.0	0	0	6	3	0.0	0.9	0.4
АЙМГИЙН ДҮН	7	2	10	0.0	0.0	0.1	0	22	26	28	0.1	0.2	0.2
Улсын дүн	5	4	9	0.0	0.0	0.1	0	75	74	85	0.5	0.5	0.7
Улсын дүн	12	6	19	0.0	0.0	0.1	0	97	100	113	0.3	0.3	0.4

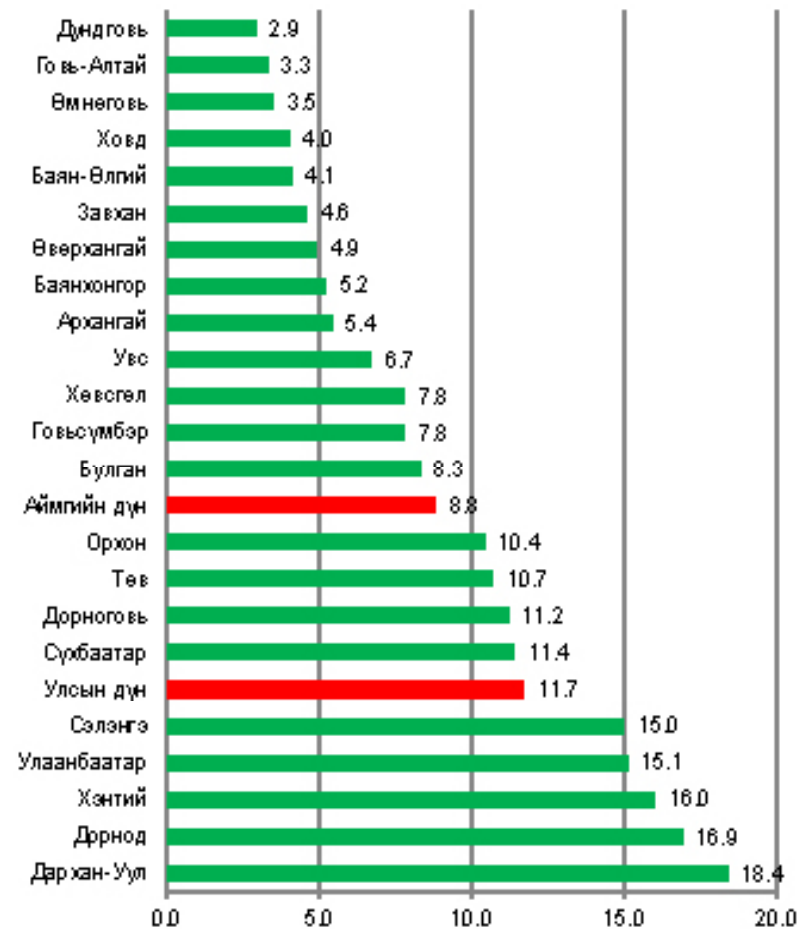
Аймаг хот	А37 Хөхүүл ханиад/ Whooping cough					А38 Улаан эсэргэнэ/ Scarlet fever				
	Өвчлөл		10000 хүн амд			Өвчлөл		10000 хүн амд		
	2014 онд	2015 онд	5 жилийн дундаж	2014 онд	2015 онд	5 жилийн дундаж	2014 онд	2015 онд	5 жилийн дундаж	
01. Архангай	0	0.0	0.0	0	0.0	0.0	0	0.0	0.2	0
02. Баян-Өлгий	0	0.0	0.0	0	0.0	0.0	0	0.0	0.0	0
03. Баянхонгор	0	0.0	0.0	0	0.0	0.0	0	0.0	0.0	0
04. Булган	0	0.0	0.0	0	0.0	0.0	0	0.0	0.0	0
05. Говь-Алтай	0	0.0	0.0	0	0.0	0.0	0	0.0	0.0	0
06. Говьсүмбэр	0	0.0	0.0	0	0.0	0.0	0	0.0	0.0	0
07. Дархан-Уул	0	0.0	0.0	0	0.0	0.0	2	0.2	0.2	0.1
08. Дорноговь	0	0.0	0.0	0	0.0	0.0	0	0.0	0.0	0
09. Дорнод	0	0.0	0.0	0	0.0	0.0	0	0.0	0.0	0
10. Дундговь	0	0.0	0.0	0	0.0	0.0	2	0.5	0.2	0
11. Завхан	0	0.0	0.0	0	0.0	0.0	0	0.0	0.0	0
12. Орхон	0	0.0	0.0	0	0.0	0.0	0	0.0	0.0	0
13. Өвөрхангай	0	0.0	0.0	0	0.0	0.0	0	0.0	0.0	0
14. Өмнөговь	0	0.0	0.0	0	0.0	0.0	13	0.0	2.0	0.5
15. Сүхбаатар	0	0.0	0.0	0	0.0	0.0	0	0.0	0.0	0
16. Сэлэнгэ	0	0.0	0.0	0	0.0	0.0	0	0.0	0.0	0
17. Төв	0	0.0	0.0	0	0.0	0.0	0	0.0	0.1	0.0
18. Увс	0	0.0	0.0	0	0.0	0.0	0	0.0	0.0	0
19. Ховд	0	0.0	0.0	0	0.0	0.0	0	0.0	0.0	0
20. Хөвсгөл	0	0.0	0.0	0	0.0	0.0	1	0.0	0.0	0
21. Хэнтий	0	0.0	0.0	0	0.0	0.0	0	0.0	0.0	0
АЙМГИЙН ДҮН	0	0.0	0.0	0	0.0	0.0	0	0.0	0.0	0
22. Улаанбаатар	0	0.0	0.0	0	0.0	0.0	5	20	0.1	0.1
Улсын дүн	0	0.0	0.0	0	0.0	0.0	186	330	1.4	1.2
							191	350	0.7	0.6

Сүрьеэ

Сүрьеэ өвчний 3473 шинэ тохиолдол бүртгэгдсэн нь нийт халдварт өвчний 7.1 хувийг эзэлж байна. 10 000 хүн амд ногдох өвчлөл 11.7 байна. Өнгөрсөн оны мөн үеэс 81 тохиолдлоор өвчлөл нэмэгдсэн байна. Нийт өвчлөлийн 2071 тохиолдол буюу 59.6 хувь нь Улаанбаатар хотод бүртгэгдсэн байна.

Зураг 12.

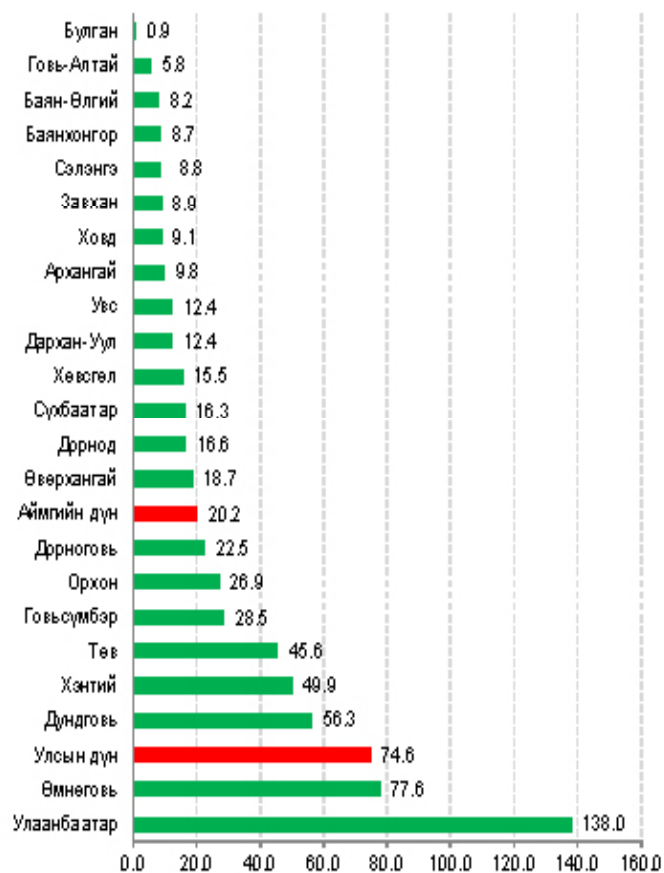
Сүрьеэгийн өвчлөл, 10 000 хүн амд / 2015 оны эхний 9 сарын байдлаар/



Улаанбурхан

Улаанбурхан өвчлөлийн 22102 тохиолдол бүртгэгдэж 10 000 хүн амд 74.6 байна. Нийт өвчлөлийн 45.2 хувийг эзэлж байна. Улаанбурхан өвчлөлийн 18878 тохиолдол буюу 85.4 хувь нь Улаанбаатар хотод, 14.6 хувь нь аймгуудад бүртгэгдсэн байна. 10000 хүн амд ногдох өвчлөл улсын дундаж үзүүлэлтээс өндөр байгаа аймгуудын дурьдвал Улаанбаатар /138.0/, Өмнөговь / 77.6/ байна.

Зураг 13. Улаанбурханы өвчлөл, 10 000 хүн амд / 2015 оны эхний 9 сарын байдлаар/



2. Амьсгалын замын халдварт өвчин

Аймаг хот	А15-А19 Сүрьеэ/Tuberculosis						А36 Сахуу / Diphtheria					
	Өвчлөл			10000 хүн амд			Өвчлөл			10000 хүн амд		
	2014 онд	2015 онд	5 жилийн дундаж	2014 онд	2015 онд	5 жилийн дундаж	2014 онд	2015 онд	5 жилийн дундаж	2014 онд	2015 онд	5 жилийн дундаж
01. Архангай	52	48	53	6.1	5.4	6.0	0	0	0	0.0	0.0	0.0
02. Баян-Өлгий	30	38	30	3.2	4.1	3.2	0	0	0	0.0	0.0	0.0
03. Баянхонгор	38	42	36	4.8	5.2	4.5	4	0	0	0.0	0.0	0.0
04. Булган	41	48	42	7.5	8.3	7.4	0	0	0	0.0	0.0	0.0
05. Говь-Алтай	27	18	18	5.1	3.3	3.3	0	0	0	0.0	0.0	0.0
06. Говьсүмбэр	23	12	17	15.5	7.8	11.7	1	0	0	0.0	0.0	0.0
07. Дархан-Уул	158	183	184	16.0	18.4	19.1	3	0	0	0.0	0.0	0.0
08. Дорноговь	58	71	64	9.3	11.2	10.4	0	0	0	0.0	0.0	0.0
09. Дорнод	87	124	111	12.2	16.9	15.4	5	0	0	0.0	0.0	0.0
10. Дундговь	26	12	17	7.0	2.9	4.2	1	0	0	0.0	0.0	0.0
11. Завхан	36	31	37	5.6	4.6	5.5	0	0	0	0.0	0.0	0.0
12. Орхон	79	98	82	8.4	10.4	9.0	2	0	0	0.0	0.0	0.0
13. Өвөрхангай	54	53	58	5.3	4.9	5.4	0	0	0	0.0	0.0	0.0
14. Өмнөговь	20	22	19	3.0	3.5	3.1	0	0	0	0.0	0.0	0.0
15. Сүхбаатар	51	63	66	9.6	11.4	12.2	0	0	0	0.0	0.0	0.0
16. Сэлэнгэ	188	157	180	18.2	15.0	17.4	0	0	0	0.0	0.0	0.0
17. Төв	83	94	83	9.7	10.7	9.5	6	0	0	0.0	0.0	0.0
18. Увс	45	50	48	6.1	6.7	6.4	1	0	0	0.0	0.0	0.0
19. Ховд	35	32	35	4.4	4.0	4.3	0	0	0	0.0	0.0	0.0
20. Хөвсгөл	87	95	94	7.3	7.8	7.8	1	0	0	0.0	0.0	0.0
21. Хэнтий	78	111	98	11.6	16.0	14.2	0	0	0	0.0	0.0	0.0
Аймгийн дүн	1296	1402	1373	8.3	8.8	8.7	24	0	0	0.0	0.0	0.0
22. Улаанбаатар	2096	2071	1943	15.3	15.1	15.1	58	0	0	0.0	0.0	0.0
Улсын дүн	3392	3473	3316	11.6	11.7	11.6	82	0	0	0.0	0.0	0.0

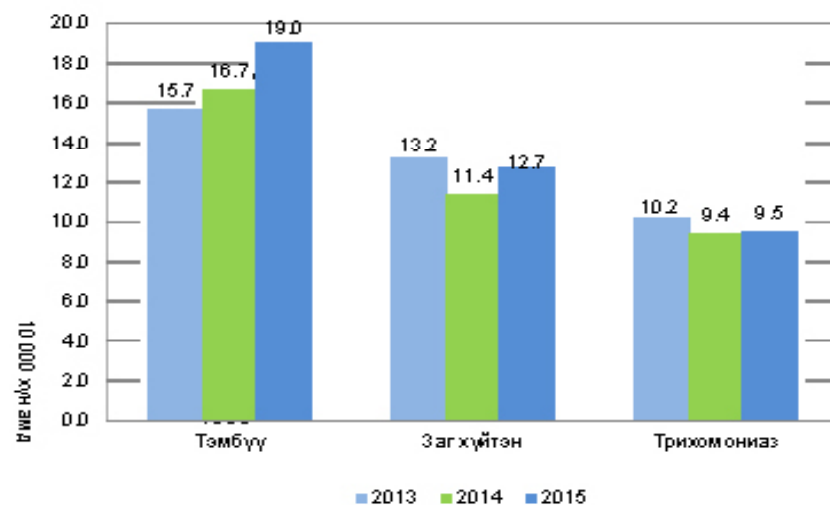
Аймаг хот	B15-19 Вируст хепатит/Viral hepatitis						B15 Вируст хепатит A / Acute hepatitis A							
	Өвчлөл			10000 хүн амд			Өвчлөл			10000 хүн амд				
	2014 онд	2015 онд	5 жилийн дундаж	2014 онд	2015 онд	5 жилийн дундаж	2014 онд	2015 онд	5 жилийн дундаж	2014 онд	2015 онд	5 жилийн дундаж		
01. Архангай	37	26	153	4.3	2.9	17.4	0	30	14	142	3.5	1.6	16.2	0
02. Баян-Өлгий	21	10	57	2.3	1.1	6.1	0	21	8	57	2.3	0.9	6.1	0
03. Баянхонгор	11	17	138	1.4	2.1	17.2	0	0	0	121	0.0	0.0	15.1	0
04. Булган	6	7	102	1.1	1.2	17.9	0	4	1	97	0.7	0.2	17.0	0
05. Говь-Алтай	9	10	62	1.7	1.8	11.3	0	1	1	55	0.2	0.2	10.0	0
06. Говьсүмбэр	5	4	20	3.4	2.6	13.8	0	0	0	15	0.0	0.0	10.3	0
07. Дархан-Уул	71	23	124	7.2	2.3	12.9	1	31	3	96	3.1	0.3	10.0	0
08. Дорноговь	13	8	60	2.1	1.3	9.8	0	1	0	46	0.2	0.0	7.5	0
09. Дорнод	13	18	117	1.8	2.5	16.2	0	0	0	96	0.0	0.0	13.3	0
10. Дундговь	5	3	61	1.3	0.7	15.0	0	1	3	55	0.3	0.7	13.5	0
11. Завхан	10	13	83	1.5	1.9	12.2	0	8	1	77	1.2	0.1	11.3	0
12. Орхон	36	24	125	3.8	2.5	13.7	0	4	2	96	0.4	0.2	10.5	0
13. Өвөрхангай	29	9	176	2.9	0.8	16.5	0	8	0	157	0.8	0.0	14.7	0
14. Өмнөговь	17	19	68	2.5	3.0	11.1	0	2	2	51	0.3	0.3	8.3	0
15. Сүхбаатар	22	15	46	4.1	2.7	8.5	0	17	4	40	3.2	0.7	7.4	0
16. Сэлэнгэ	21	9	123	2.0	0.9	11.9	0	14	9	114	1.4	0.9	11.0	0
17. Төв	5	4	85	0.6	0.5	9.7	0	4	2	84	0.5	0.2	9.6	0
18. Увс	27	19	152	3.7	2.5	20.3	0	6	9	133	0.8	1.2	17.8	0
19. Ховд	27	7	92	3.4	0.9	11.4	0	15	3	87	1.9	0.4	10.8	0
20. Хөвсгөл	24	29	180	2.0	2.4	15.0	0	4	2	156	0.3	0.2	13.0	0
21. Хэнтий	14	8	81	2.1	1.2	11.8	0	1	1	74	0.1	0.1	10.8	0
Аймгийн дүн	423	282	2105	2.7	1.8	13.4	1	172	65	1847	1.1	0.4	11.7	0
22. Улаанбаатар	428	367	1247	3.1	2.7	9.7	8	79	5	840	0.6	0.0	6.5	0
Улсын дүн	851	649	3352	2.9	2.2	11.7	9	251	70	2686	0.9	0.2	9.4	0

Бэлгийн замаар дамжих халдвар

Зонхилон тохиолдох бэлгийн замаар дамжих халдварын 12220 тохиолдол бүртгэгдсэн нь нийт халдварт өвчний 25.1 хувийг эзэлж байна.

Нийт өвчлөлийн 30,7 хувийг заг хүйтэн, 46.1 хувийг тэмбүү, 23 хувийг трихомониаз, 0.2 хувийг ХДХВ-ДОХ-ын халдвар тус тус эзэлж байна. Өнгөрсөн оны мөн үетэй харьцуулахад тэмбүү өвчин 748 тохиолдлоор нэмэгдсэн ба 10000 хүн амд ногдох өвчлөлөөр Баянхонгор, Дорнод, Дорноговь, Сүхбаатар, Хөвсгөл, Говь-Алтай зэрэг аймгууд болон

Зураг 14. Зонхилон тохиолдох бэлгийн замаар дамжих халдвар, /Сүүлийн 3 жилийн эхний 9 сарын байдлаар/



Халдварт өвчний шалтгаант нас баралт

2015 оны эхний 9 сарын байдлаар халдварт өвчний шалтгаант нас баралтын нийт 108 тохиолдол бүртгэгдсэн байна. Нас баралтын тохиолдлыг өвчний шалтгаанаар авч үзвэл: сүрьеэ- 82, вируст хепатит 9, төрөлхийн тэмбүү 8, улаан бурхан 3, хачигт энцефалит 1, нярайн үжил-1, тарваган тахал 2, ХДХВ/ДОХ 2, тохиолдол тус тус бүртгэгдсэн байна.

Эх, хүүхдийн эрүүл мэндийн үзүүлэлт 2014, 2015 оны эхний 9 сарын байдлаар

Аймаг хот	Төрсөн эх			Амьд төрсөн хүүхэд			Амьгүй төрсөн хүүхэд		
	2014 онд	2015 онд	5 жилийн дундаж	2014 онд	2015 онд	5 жилийн дундаж	2014 онд	2015 онд	2015 онд
	01. Архангай	1667	1564	1589	1674	1573	1598	9	8
02. Баян-Өлгий	2129	2129	2018	2121	2136	2013	23	14	
03. Баянхонгор	1650	1588	1642	1658	1593	1648	17	14	
04. Булган	786	777	761	792	784	765	1	3	
05. Говь-Алтай	983	966	1008	986	973	1013	9	5	
06. Говьсүмбэр	367	335	334	370	337	335	2	2	
07. Дархан-Уул	2152	1998	2010	2159	2012	2023	11	7	
08. Дорноговь	1118	1180	1088	1124	1194	1094	2	2	
09. Дорнод	1499	1474	1486	1499	1484	1488	14	6	
10. Дундговь	745	730	664	745	733	666	6	1	
11. Завхан	1230	1222	1156	1232	1223	1159	6	13	
12. Орхон	2136	2016	2012	2147	2028	2024	13	13	
13. Өвөрхангай	2111	2060	2023	2123	2066	2027	11	13	
14. Өмнөговь	1054	1095	1031	1053	1092	1033	9	10	
15. Сүхбаатар	995	1046	975	994	1046	980	7	7	
16. Сэлэнгэ	1551	1447	1469	1553	1455	1474	10	6	
17. Төв	1032	964	896	1037	961	899	4	11	
18. Увс	1609	1518	1552	1623	1529	1558	6	5	
19. Ховд	1800	1725	1773	1812	1722	1774	8	13	
20. Хөвсгөл	2509	2378	2459	2512	2385	2464	23	15	
21. Хэнтий	1236	1282	1203	1238	1286	1207	9	7	
АЙМГИЙН ДҮН	30359	29494	29147	30452	29612	29241	200	175	
22. Улаанбаатар	30951	31020	28731	31222	31237	28925	198	225	
Улсын дүн	61310	60514	57879	61674	60849	58165	398	400	

Аймаг хот	A80 Цочмог полиомиелит /Acute poliomyelitis						B08.4 Гар, хөл, амны өвчин / Hand, foot and mouth disease						
	Өвчлөл		10000 хүн амд		5 жилийн дундаж		Өвчлөл		10000 хүн амд		5 жилийн дундаж		
	2014 онд	2015 онд	2014 онд	2015 онд	5 жилийн дундаж	2014 онд	2015 онд	2014 онд	2015 онд	5 жилийн дундаж	2014 онд	2015 онд	
	01. Архангай	0	0	0	0.0	0.0	0	1	2	1	0.1	0.2	0.2
02. Баян-Өлгий	0	0	0	0.0	0.0	0	0	0	0	0.0	0.0	0.0	0
03. Баянхонгор	0	0	0	0.0	0.0	0	22	16	8	2.8	2.0	2.0	0
04. Булган	0	0	0	0.0	0.0	0	1	0	3	0.2	0.0	0.0	0
05. Говь-Алтай	0	0	0	0.0	0.0	0	1	5	3	0.2	0.9	0.9	0
06. Говьсүмбэр	0	0	0	0.0	0.0	0	1	4	1	0.7	2.6	2.6	0
07. Дархан-Уул	0	0	0	0.0	0.0	0	5	3	3	0.5	0.3	0.3	0
08. Дорноговь	0	0	0	0.0	0.0	0	34	1	15	5.4	0.2	0.2	0
09. Дорнод	0	0	0	0.0	0.0	0	0	45	10	0.0	6.1	6.1	0
10. Дундговь	0	0	0	0.0	0.0	0	3	18	6	0.8	4.4	4.4	0
11. Завхан	0	0	0	0.0	0.0	0	12	0	4	1.9	0.0	0.0	0
12. Орхон	0	0	0	0.0	0.0	0	3	1	2	0.3	0.1	0.1	0
13. Өвөрхангай	0	0	0	0.0	0.0	0	0	0	0	0.0	0.0	0.0	0
14. Өмнөговь	0	0	0	0.0	0.0	0	15	1	4	2.2	0.2	0.2	0
15. Сүхбаатар	0	0	0	0.0	0.0	0	1	8	2	0.2	1.4	1.4	0
16. Сэлэнгэ	0	0	0	0.0	0.0	0	0	0	0	0.0	0.0	0.0	0
17. Төв	0	0	0	0.0	0.0	0	11	110	32	1.3	12.5	12.5	0
18. Увс	0	0	0	0.0	0.0	0	0	17	3	0.0	2.3	2.3	0
19. Ховд	0	0	0	0.0	0.0	0	0	8	2	0.0	1.0	1.0	0
20. Хөвсгөл	0	0	0	0.0	0.0	0	9	16	11	0.8	1.3	1.3	0
21. Хэнтий	0	0	0	0.0	0.0	0	11	1	3	1.6	0.1	0.1	0
АЙМГИЙН ДҮН	0	0	0	0.0	0.0	0	130	256	113	0.8	1.6	1.6	0
22. Улаанбаатар	0	0	0	0.0	0.0	0	1314	959	761	9.6	7.0	7.0	0
Улсын дүн	0	0	0	0.0	0.0	0	1444	1215	874	4.9	4.1	4.1	0

A05 Other bacterial foodborne intoxications/ Аймаг хот	Бактерийн гаралтай бусад хоолны хордлого/ bacterial foodborne intoxications/					Халдварын гаралтай гастроэнтерит ба суулга/ A09 Diarrhoea infection						
	Өвчлөл		10000 хүн амд			Өвчлөл		10000 хүн амд				
	2014 онд	2015 онд	5 жилийн дундаж	2014 онд	2015 онд	5 жилийн дундаж	2014 онд	2015 онд	5 жилийн дундаж	2014 онд	2015 онд	5 жилийн дундаж
01. Архангай	2	0	0	0.2	0.0	0.0	0	0	0	0.0	0.0	0.0
02. Баян-Өлгий	0	0	11	0.0	0.0	1.2	0	0	0	0.0	0.0	0.0
03. Баянхонгор	0	0	1	0.0	0.0	0.1	0	5	9	0.6	1.1	1.4
04. Булган	0	0	0	0.0	0.0	0.0	0	0	0	0.0	0.0	0.0
05. Говь-Алтай	0	0	0	0.0	0.0	0.0	0	84	0	15.8	0.0	4.0
06. Говьсүмбэр	11	0	2	7.4	0.0	1.4	0	0	0	0.0	0.0	0.0
07. Дархан-Уул	190	3	39	19.2	0.3	4.1	0	4	0	7	0.4	0.7
08. Дорноговь	0	0	0	0.0	0.0	0.0	0	15	0	4	2.4	0.7
09. Дорнод	0	0	0	0.0	0.0	0.0	0	0	0	0	0.0	0.0
10. Дундговь	0	19	4	0.0	4.7	1.0	0	8	0	2	2.1	0.5
11. Завхан	0	0	0	0.0	0.0	0.0	0	0	0	0	0.0	0.0
12. Орхон	9	73	27	1.0	7.8	3.0	0	36	29	29	3.8	3.1
13. Өвөрхангай	0	0	9	0.0	0.0	0.8	0	0	0	0	0.0	0.0
14. Өмнөговь	0	0	23	0.0	0.0	3.8	0	0	0	0	0.0	0.0
15. Сүхбаатар	0	0	0	0.0	0.0	0.0	0	0	0	0	0.0	0.0
16. Сэлэнгэ	0	0	0	0.0	0.0	0.0	0	0	0	0	0.0	0.0
17. Төв	5	0	3	0.6	0.0	0.3	0	0	0	0	0.0	0.0
18. Увс	0	0	0	0.0	0.0	0.0	0	1	6	2	0.1	0.8
19. Ховд	0	0	0	0.0	0.0	0.0	0	0	0	0	0.0	0.0
20. Хөвсгөл	4	2	5	0.3	0.2	0.4	0	0	0	0	0.0	0.0
21. Хэнтий	0	0	0	0.0	0.0	0.0	0	0	0	0	0.0	0.0
АЙМГИЙН ДҮН	221	97	125	1.4	0.6	0.8	0	153	44	77	1.0	0.3
22. Улаанбаатар	223	180	135	1.6	1.3	1.0	0	0	0	0	0.0	0.0
Улсын дүн	444	277	260	1.5	0.9	0.9	0	153	44	77	0.5	0.1

Эхийн эндэгдэл, 2014, 2015 оны эхний 9 сарын байдлаар

Аймаг хот	Нас барсан эх			Эхийн эндэгдэл /100000 амьд төрөлтөд/		
	2014 онд	2015 онд	5 жилийн дундаж	2014 онд	2015 онд	5 жилийн дундаж
	01. Архангай	0	0	0	0.0	0.0
02. Баян-Өлгий	1	1	2	47.1	46.8	99.4
03. Баянхонгор	3	0	1	180.9	0.0	60.7
04. Булган	0	0	0	0.0	0.0	0.0
05. Говь-Алтай	0	0	0	0.0	0.0	0.0
06. Говьсүмбэр	0	0	0	0.0	0.0	0.0
07. Дархан-Уул	0	0	0	0.0	0.0	0.0
08. Дорноговь	0	0	0	0.0	0.0	0.0
09. Дорнод	0	0	0	0.0	0.0	0.0
10. Дундговь	0	0	0	0.0	0.0	0.0
11. Завхан	0	0	1	0.0	0.0	86.3
12. Орхон	1	0	1	46.6	0.0	49.4
13. Өвөрхангай	0	0	1	0.0	0.0	49.3
14. Өмнөговь	0	1	0	0.0	91.6	0.0
15. Сүхбаатар	0	0	0	0.0	0.0	0.0
16. Сэлэнгэ	0	0	0	0.0	0.0	0.0
17. Төв	0	1	0	0.0	104.1	0.0
18. Увс	0	0	0	0.0	0.0	0.0
19. Ховд	2	0	1	110.4	0.0	56.4
20. Хөвсгөл	1	1	1	39.8	41.9	40.6
21. Хэнтий	0	1	0	0.0	77.8	0.0
АЙМГИЙН ДҮН	8	5	10	26.3	16.9	34.2
22. Улаанбаатар	11	8	11	35.2	25.6	38.0
Улсын дүн	19	13	21	30.8	21.4	36.1

Төрсөн хүүхдийн мэдээ, 2014, 2015 оны эхний 9 сарын байдлаар

Аймаг хот	Амьд төрсөн хүүхэд				Нийт төрөлтөд	
	Бүгд	эрэгтэй	эмэгтэй	1 цагийн дотор хөхөө амласан хүүхдийн хувь	Амьгүй төрөлтийн түвшин	
					Бага жинтэй хүүхдийн хувь	Амьгүй төрөлтийн түвшин
01. Архангай	1573	833	740	89.6	4.4	5.1
02. Баян-Өлгий	2136	1116	1020	99.7	2.6	6.5
03. Баянхонгор	1593	770	823	99.3	5.8	8.7
04. Булган	784	410	374	96.2	4.8	3.8
05. Говь-Алтай	973	507	466	97.6	6.2	5.1
06. Говьсүмбэр	337	161	176	99.4	4.2	5.9
07. Дархан-Уул	2012	1033	979	92.0	3.5	3.5
08. Дорноговь	1194	602	592	98.6	4.1	1.7
09. Дорнод	1484	764	720	97.4	2.4	4.0
10. Дундговь	733	386	347	90.3	3.4	1.4
11. Завхан	1223	624	599	99.2	3.1	10.5
12. Орхон	2028	1040	988	99.6	3.7	6.4
13. Өвөрхангай	2066	1048	1018	92.9	3.6	6.3
14. Өмнөговь	1092	561	531	97.8	4.6	9.1
15. Сүхбаатар	1046	542	504	82.6	3.4	6.6
16. Сэлэнгэ	1455	747	708	87.9	3.1	4.1
17. Төв	961	492	469	98.4	3.3	11.3
18. Увс	1529	784	745	97.1	3.3	3.3
19. Ховд	1722	886	836	99.7	3.4	7.5
20. Хөвсгөл	2385	1217	1168	97.5	3.7	6.3
21. Хэнтий	1286	688	598	98.1	3.1	5.4
АЙМГИЙН ДҮН	29612	15211	14401	95.9	3.7	5.9
22. Улаанбаатар	31237	16106	15131	93.6	4.9	7.2
Улсын дүн	60849	31317	29532	94.7	4.3	6.5

Аймаг хот	A02 Сальмонеллез /Other salmonella infections						A03 Цусан суулга/Shigellosis							
	Өвчлөл			10000 хүн амд			Өвчлөл			10000 хүн амд				
	2014 онд	2015 онд	5 жилийн дундаж	2014 онд	2015 онд	5 жилийн дундаж	2014 онд	2015 онд	5 жилийн дундаж	2014 онд	2015 онд	5 жилийн дундаж		
01. Архангай	3	1	3	0.4	0.1	0.3	0	31	20	26	3.6	2.2	3.0	0
02. Баян-Өлгий	0	0	0	0.0	0.0	0.0	0	8	3	3	0.9	0.3	0.3	0
03. Баянхонгор	0	1	0	0.0	0.1	0.0	0	1	0	0	0.1	0.0	0.0	0
04. Булган	0	0	0	0.0	0.0	0.0	0	2	0	1	0.4	0.0	0.2	0
05. Говь-Алтай	0	0	0	0.0	0.0	0.0	0	6	3	4	1.1	0.5	0.7	0
06. Говьсүмбэр	0	0	0	0.0	0.0	0.0	0	2	0	0	1.4	0.0	0.2	0
07. Дархан-Уул	0	0	1	0.0	0.0	0.1	0	2	0	1	0.2	0.0	0.1	0
08. Дорноговь	0	0	0	0.0	0.0	0.0	0	28	48	32	4.5	7.6	5.2	0
09. Дорнод	11	4	10	1.5	0.5	1.4	0	10	4	18	1.4	0.5	2.5	0
10. Дундговь	0	0	0	0.0	0.0	0.0	0	3	1	1	0.8	0.2	0.2	0
11. Завхан	0	0	0	0.0	0.0	0.0	0	10	3	20	1.5	0.4	2.9	0
12. Орхон	1	2	1	0.1	0.2	0.1	0	8	10	10	0.9	1.1	1.1	0
13. Өвөрхангай	0	0	1	0.0	0.0	0.1	0	20	20	17	2.0	1.9	1.6	0
14. Өмнөговь	0	1	0	0.0	0.2	0.0	0	106	38	40	15.8	6.0	6.5	0
15. Сүхбаатар	3	7	3	0.6	1.3	0.6	0	11	22	10	2.1	4.0	1.9	0
16. Сэлэнгэ	0	0	0	0.0	0.0	0.0	0	0	11	10	0.0	1.1	1.0	0
17. Төв	0	8	2	0.0	0.9	0.2	0	3	15	11	0.3	1.7	1.3	0
18. Увс	0	0	0	0.0	0.0	0.0	0	11	6	6	1.5	0.8	0.8	0
19. Ховд	0	0	0	0.0	0.0	0.0	0	0	2	1	0.0	0.2	0.1	0
20. Хөвсгөл	3	9	4	0.3	0.7	0.3	0	25	36	47	2.1	2.9	3.9	0
21. Хэнтий	1	1	1	0.1	0.1	0.1	0	33	34	35	4.9	4.9	5.1	0
АЙМГИЙН ДҮН	22	34	27	0.1	0.2	0.2	0	320	276	301	2.1	1.7	1.9	0
22. Улаанбаатар	66	76	60	0.5	0.6	0.5	0	1494	1755	1459	10.9	12.8	11.3	0
Улсын дүн	88	110	87	0.3	0.4	0.3	0	1814	2031	1761	6.2	6.9	6.2	0

1. Гэдэсний халдварт өвчин

Аймаг хот	A00 Холер /Cholerae/						A01 Балнад/Typhoid and paratyphoid fevers					
	Өвчлөл			10000 хүн амд			Өвчлөл			10000 хүн амд		
	2014 онд	2015 онд	5 жилийн дундаж	2014 онд	2015 онд	5 жилийн дундаж	2014 онд	2015 онд	5 жилийн дундаж	2014 онд	2015 онд	5 жилийн дундаж
01. Архангай	0	0	0	0.0	0.0	0.0	0	0	0	0.0	0.0	0.0
02. Баян-Өлгий	0	0	0	0.0	0.0	0.0	0	0	0	0.0	0.0	0.0
03. Баянхонгор	0	0	0	0.0	0.0	0.0	0	0	0	0.0	0.0	0.0
04. Булган	0	0	0	0.0	0.0	0.0	0	0	0	0.0	0.0	0.0
05. Говь-Алтай	0	0	0	0.0	0.0	0.0	0	0	0	0.0	0.0	0.0
06. Говьсүмбэр	0	0	0	0.0	0.0	0.0	0	0	0	0.0	0.0	0.0
07. Дархан-Уул	0	0	0	0.0	0.0	0.0	0	0	0	0.0	0.0	0.0
08. Дорноговь	0	0	0	0.0	0.0	0.0	0	0	0	0.0	0.0	0.0
09. Дорнод	0	0	0	0.0	0.0	0.0	0	0	0	0.0	0.0	0.0
10. Дундговь	0	0	0	0.0	0.0	0.0	0	0	0	0.0	0.0	0.0
11. Завхан	0	0	0	0.0	0.0	0.0	0	0	0	0.0	0.0	0.0
12. Орхон	0	0	0	0.0	0.0	0.0	0	0	0	0.0	0.0	0.0
13. Өвөрхангай	0	0	0	0.0	0.0	0.0	0	0	0	0.0	0.0	0.0
14. Өмнөговь	0	0	0	0.0	0.0	0.0	0	0	0	0.0	0.0	0.0
15. Сүхбаатар	0	0	0	0.0	0.0	0.0	0	0	0	0.0	0.0	0.0
16. Сэлэнгэ	0	0	0	0.0	0.0	0.0	0	0	0	0.0	0.0	0.0
17. Төв	0	0	0	0.0	0.0	0.0	0	0	0	0.0	0.0	0.1
18. Увс	0	0	0	0.0	0.0	0.0	0	0	0	0.0	0.0	0.0
19. Ховд	0	0	0	0.0	0.0	0.0	0	0	0	0.0	0.0	0.0
20. Хөвсгөл	0	0	0	0.0	0.0	0.0	0	0	0	0.0	0.0	0.0
21. Хэнтий	0	0	0	0.0	0.0	0.0	0	0	0	0.0	0.0	0.0
АЙМГИЙН ДҮН	0	0	0	0.0	0.0	0.0	0	0	0	0.0	0.0	0.0
22. Улаанбаатар	0	0	0	0.0	0.0	0.0	4	1	1	0.0	0.0	0.0
УЛСЫН ДҮН	0	0	0	0.0	0.0	0.0	4	1	1	0.0	0.0	0.0

ХҮҮХДИЙН ЭНДЭГДЭЛ, 2014, 2015 ОНЫ ЭХНИЙ 9 САРЫН БАЙДЛААР

Аймаг хот	Нялхсын эндэгдэл			Нялхсын эндэгдэл /1000 амьд төрөлтөд/			5 хүртэлх насны хүүхдийн эндэгдэл			5 хүртэлх насны хүүхдийн эндэгдэл /1000 амьд төрөлтөд/		
	2014 онд	2015 онд	5 жилийн дундаж	2014 онд	2015 онд	5 жилийн дундаж	2014 онд	2015 онд	5 жилийн дундаж	2014 онд	2015 онд	5 жилийн дундаж
	01. Архангай	18	25	26	10.8	15.9	16.8	27	32	33	16.1	20.3
02. Баян-Өлгий	49	46	42	23.1	21.5	19.6	54	61	51	25.5	28.6	25.3
03. Баянхонгор	26	26	28	15.7	16.3	17.7	35	31	35	21.1	19.5	21.2
04. Булган	12	17	13	15.2	21.7	16.1	15	17	15	18.9	21.7	19.6
05. Говь-Алтай	27	14	22	27.4	14.4	23.0	29	17	25	29.4	17.5	24.7
06. Говьсүмбэр	3	4	4	8.1	11.9	11.3	3	5	4	8.1	14.8	11.9
07. Дархан-Уул	15	25	18	6.9	12.4	8.7	17	30	23	7.9	14.9	11.4
08. Дорноговь	12	15	14	10.7	12.6	12.1	21	15	19	18.7	12.6	17.4
09. Дорнод	15	10	18	10.0	6.7	12.3	19	13	23	12.7	8.8	15.5
10. Дундговь	15	6	9	20.1	8.2	12.0	18	8	11	24.2	10.9	16.5
11. Завхан	27	36	26	21.9	29.4	21.3	32	40	31	26.0	32.7	26.7
12. Орхон	29	22	26	13.5	10.8	12.7	34	25	30	15.8	12.3	14.8
13. Өвөрхангай	24	26	34	11.3	12.6	16.6	30	36	42	14.1	17.4	20.7
14. Өмнөговь	22	18	19	20.9	16.5	17.6	28	22	23	26.6	20.1	22.3
15. Сүхбаатар	22	14	19	22.1	13.4	18.2	27	19	24	27.2	18.2	24.5
16. Сэлэнгэ	9	11	10	5.8	7.6	7.0	12	16	15	7.7	11.0	10.2
17. Төв	14	9	12	13.5	9.4	12.5	15	12	15	14.5	12.5	16.7
18. Увс	33	28	30	20.3	18.3	19.8	41	33	36	25.3	21.6	23.1
19. Ховд	32	30	31	17.7	17.4	17.9	40	35	39	22.1	20.3	22.0
20. Хөвсгөл	41	51	55	16.3	21.4	23.1	48	63	64	19.1	26.4	26.0
21. Хэнтий	15	23	18	12.1	17.9	14.3	19	25	24	15.3	19.4	19.9
АЙМГИЙН ДҮН	460	456	475	15.1	15.4	16.3	564	555	583	18.5	18.7	19.9
22. Улаанбаатар	452	465	402	14.5	14.9	12.9	547	543	485	17.5	17.4	16.8
УЛСЫН ДҮН	912	921	878	14.8	15.1	15.1	1111	1098	1068	18.0	18.0	18.4

Хүүхдийн эндэгдэл хүйсээр, 2015 оны эхний 9 сарын байдлаар

Аймаг хот	1 хүртэлх насны хүүхдийн эндэгдэл			5 хүртэлх насны хүүхдийн эндэгдэл		
	Бүгд	эрэгтэй	эмэгтэй	Бүгд	эрэгтэй	эмэгтэй
01. Архангай	25	15	10	32	19	13
02. Баян-Өлгий	46	34	12	61	43	18
03. Баянхонгор	26	12	14	31	16	15
04. Булган	17	9	8	17	9	8
05. Говь-Алтай	14	5	9	17	6	11
06. Говьсүмбэр	4	1	3	5	2	3
07. Дархан-Уул	25	15	10	30	17	13
08. Дорноговь	15	9	6	15	9	6
09. Дорнод	10	8	2	13	10	3
10. Дундговь	6	3	3	8	5	3
11. Завхан	36	20	16	40	22	18
12. Орхон	22	11	11	25	13	12
13. Өвөрхангай	26	16	10	36	22	14
14. Өмнөговь	18	8	10	22	11	11
15. Сүхбаатар	14	6	8	19	7	12
16. Сэлэнгэ	11	3	8	16	5	11
17. Төв	9	4	5	12	6	6
18. Увс	28	17	11	33	20	13
19. Ховд	30	21	9	35	24	11
20. Хөвсгөл	51	34	17	63	41	22
21. Хэнтий	23	15	8	25	16	9
Аймгийн дүн	456	266	190	555	323	232
22. Улаанбаатар	465	262	203	543	305	238
Улсын дүн	921	528	393	1098	628	470

Халдварт өвчин /ӨУА 10 нэршлээр	Өвчлөл /бодит тоогоор/			10000 ХҮН АМД			Нас баралт 2015 он	
	2014 онд		5 жилийн дундаж	2014 онд		2015 онд		5 жилийн дундаж
	2014 онд	2015 онд	5 жилийн дундаж	2014 онд	2015 онд	2015 онд		5 жилийн дундаж
22. Хачит рикеттсиоз (A77)	262	133	101	0.9	0.4	0.4	0	
23. Цочмог полиомиелит (A80)	0	0	0	0.0	0.0	0.0	0	
24. Галзуу (A82)	0	0	0	0.0	0.0	0.0	0	
25. Хачит энцефалит (A84)	7	38	15	0.0	0.1	0.1	1	
26. Салхин цэцэг (B01)	3366	4308	3161	11.5	14.5	11.0	0	
27. Улаанбурхан (B05)	0	22102	4420	0.0	74.6	15.4	3	
28. Улаанууд (B06)	1	35	55	0.0	0.1	0.2	0	
29. Халдварт эритем (B08.3)	13	31	14	0.0	0.1	0.0	0	
30. Энтөро вирус халдвар (B08.4)	1444	1215	874	4.9	4.1	3.1	0	
31. Вирус гепатит (B15-B19)	851	649	3352	2.9	2.2	11.7	9	
Вирус гепатит (A)	251	70	2686	0.9	0.2	9.4	0	
Вирус гепатит (B)	442	362	453	1.5	1.2	1.6	0	
Вирус гепатит (C)	78	94	96	0.3	0.3	0.3	0	
ХДХВ/ДОХ (B20-B24)	27	10	17	0.1	0.0	0.1	2	
Гахай хавдар (B26)	401	115	2843	1.4	0.4	9.9	0	
Мөөгөнцөртөх (B35-B49)	1187	1339	1159	4.1	4.5	4.0	0	
Нярайн үжил (P36)	8	10	9	0.0	0.0	0.0	1	
АЦХАХ/SARS	0	0	0	0.0	0.0	0.0	0	
Хумхаа /B50/	1	1	1	0.0	0.0	0.0	0	
Бүгд	24943	48829	32959	85.1	164.8	115.2	108	

Бүртгэгдсэн бүх халдварт өвчлөл, 2014, 2015 оны эхний 9 сарын байдлаар

Халдварт өвчин /ӨУА 10 нэршлээр	Өвчлөл /бодит тоогоор /			10000 хүн амд			Нас баралт 2015
	2014 онд	2015 онд	5 жилийн дундаж	2014 онд	2015 онд	5 жилийн дундаж	
	1	0	0	0	0.0	0.0	
2	4	1	1	0.0	0.0	0.0	0
3	88	110	87	0.3	0.4	0.3	0
4	1814	2031	1761	6.2	6.9	6.2	0
5	444	277	260	1.5	0.9	0.9	0
6	153	44	77	0.5	0.1	0.3	0
7	3392	3473	3316	11.6	11.7	11.6	82
8	1	3	1	0.0	0.0	0.0	2
9	7	6	10	0.0	0.0	0.0	0
10	188	217	244	0.6	0.7	0.9	0
11	0	0	0	0.0	0.0	0.0	0
12	0	0	0	0.0	0.0	0.0	0
13	0	0	0	0.0	0.0	0.0	0
14	191	350	159	0.7	1.2	0.6	0
15	12	6	19	0.0	0.0	0.1	0
16	97	100	113	0.3	0.3	0.4	0
17	0	0	1	0.0	0.0	0.0	0
18	4896	5644	4321	16.7	19.0	15.1	8
19	21	30	19	0.1	0.1	0.1	8
20	3339	3762	3679	11.4	12.7	12.9	0
21	2748	2804	2883	9.4	9.5	10.1	0
	1	15	5	0.0	0.1	0.0	0

Нас баралт, 2014, 2015 оны эхний 9 сарын байдлаар

Аймаг хот	Бүх нас баралт			Үүнээс: эмнэлэгт			Эмнэлэгт хоног болоогүй		
	2014 онд	2015 онд	5 жилийн дундаж	2014 онд	2015 онд	5 жилийн дундаж	2014 онд	2015 онд	5 жилийн дундаж
	01. Архангай	315	363	357	82	73	87	21	18
02. Баян-Өлгий	322	393	333	88	94	80	22	28	22
03. Баянхонгор	370	356	356	99	92	102	36	26	30
04. Булган	229	257	237	48	54	50	14	23	14
05. Говь-Алтай	236	216	228	76	56	72	12	11	13
06. Говьсүмбэр	61	60	60	11	9	10	5	4	5
07. Дархан-Уул	437	414	433	80	76	77	37	26	31
08. Дорноговь	285	232	261	52	54	52	22	15	18
09. Дорнод	342	328	355	90	73	92	31	17	23
10. Дундговь	185	196	180	27	34	31	10	24	13
11. Завхан	294	313	315	72	75	74	15	20	16
12. Орхон	418	397	407	67	65	68	25	25	25
13. Өвөрхангай	436	479	483	106	85	119	31	28	35
14. Өмнөговь	231	243	233	59	55	57	16	15	17
15. Сүхбаатар	271	244	264	44	40	52	15	13	16
16. Сэлэнгэ	359	397	387	34	26	41	11	6	10
17. Төв	283	347	310	39	38	45	13	17	17
18. Увс	347	339	337	60	53	63	28	11	20
19. Ховд	329	327	315	93	74	81	20	12	14
20. Хөвсгөл	632	605	627	127	116	133	35	40	36
21. Хэнтий	283	254	278	58	58	64	18	17	21
АЙМГИЙН ДҮН	6665	6760	6755	1412	1300	1449	437	396	415
22. Улаанбаатар	5739	5487	5705	1838	1986	1711	390	354	382
Улсын дүн	12404	12247	12461	3250	3286	3159	827	750	797

**Амбулатори, стационарын тусламж, үйлчилгээний зарим үзүүлэлтүүд
2015 оны эхний 9 сарын байдлаар**

Аймаг хот	Бүгд үзлэг / 9 сар/	Үүнээс					Эмчлэгдсэн хүний тоо	Стационарын ор хоног	Дундаж ор хоног	Бүртгэгдсэн бүх өвчлөл		
		Урьдчилан сэргийлэх үзлэг	Өвчний учир	Идэвхтэй хяналт	Гэрлийн дуудлагаар	Гэрлийн дуудлагаар				2014 онд	2015 онд	5 жилийн дундаж
01. Архангай	22189	9541	8186	1948	1939	575	14331	101718	7.1	39441	45409	36733
02. Баян-Өлгий	27789	7439	13414	2313	3598	1025	20005	144884	7.2	17765	13828	12957
03. Баянхонгор	18351	5799	6051	2221	4002	278	14108	100781	7.1	42241	44156	39665
04. Булган	10508	3171	5620	973	445	299	8469	61702	7.3	24106	27360	16407
05. Говь-Алтай	15030	3262	8719	1060	1520	469	10631	80088	7.5	17654	12745	16793
06. Говьсүмбэр	11326	4214	5220	1306	562	24	3364	25415	7.6	3603	4472	5263
07. Дархан-Уул	49077	18823	18561	4004	7493	196	20772	151655	7.3	43872	41783	39876
08. Дорноговь	34277	14705	12817	3585	2724	446	10078	71173	7.1	22634	27356	20902
09. Дорнод	26538	10359	10073	3521	2308	277	12566	95967	7.6	24426	34166	27788
10. Дундговь	12675	3785	5911	2101	508	370	7598	53605	7.1	10615	10079	8735
11. Завхан	22967	7042	11069	1381	2240	1235	12167	95379	7.8	16083	16264	14557
12. Орхон	48550	19336	15986	5784	7226	218	15111	117664	7.8	17066	26329	18082
13. Өвөрхангай	23798	5355	12186	3110	2374	773	17757	130769	7.4	40560	39086	38968
14. Өмнөговь	25591	11228	9558	3450	1155	200	9089	61174	6.7	29547	32547	28814
15. Сүхбаатар	21696	6283	10512	3608	803	490	9570	78430	8.2	14559	26958	15258
16. Сэлэнгэ	29688	8535	14114	4888	1877	274	15325	119290	7.8	24224	21762	23200
17. Төв	18593	6812	9114	1317	718	632	10822	82288	7.6	39541	43005	38531
18. Увс	26432	7008	15132	1947	1600	745	14165	94284	6.7	25010	30371	25383
19. Ховд	24227	6264	9229	3897	4133	704	16914	127769	7.6	15131	16727	20351
20. Хөвсгөл	27763	6610	15173	3481	1915	584	20483	136400	6.7	35363	32102	31122
21. Хэнтий	27003	9914	12180	3213	1060	636	11743	87078	7.4	21419	21137	20797
Аймгийн дүн	524068	175485	228825	59108	50200	10450	275068	2017511	7.3	524860	567642	500181
22. Улаанбаатар	796729	239472	391263	70376	92572	3046	301069	2239014	7.4	620175	569084	474778
Улсын дүн	1320797	414957	620088	129484	142772	13496	576137	4256525	7.4	1145035	1136726	974959

Халдварт өвчин, 2014, 2015 оны эхний 9 сарын байдлаар

Аймаг хот	Бүртгэгдсэн бүх халдварт өвчлөл									
	Өвчлөл		10000 хүн амд							
	2014 онд	2015 онд	5 жилийн дундаж	2014 онд	2015 онд	5 жилийн дундаж	2014 онд	2015 онд	5 жилийн дундаж	
01. Архангай	410	461	545	47.9	51.6	62.1	0	0	0	0
02. Баян-Өлгий	237	320	308	25.6	34.1	33.1	0	0	0	0
03. Баянхонгор	841	1166	1014	107.2	144.4	126.6	5	5	5	5
04. Булган	293	302	477	53.7	52.5	83.5	1	1	1	1
05. Говь-Алтай	390	302	319	73.1	54.9	58.1	0	0	0	0
06. Говьсүмбэр	116	97	148	78.4	62.9	102.0	1	1	1	1
07. Дархан-Уул	846	583	751	85.5	58.6	78.0	5	5	5	5
08. Дорноговь	665	661	754	106.3	104.6	122.9	1	1	1	1
09. Дорнод	1643	1954	1778	229.7	266.4	246.2	5	5	5	5
10. Дундговь	267	434	335	71.5	106.2	82.5	1	1	1	1
11. Завхан	294	398	489	45.5	59.3	72.0	0	0	0	0
12. Орхон	472	796	608	50.2	84.5	66.7	3	3	3	3
13. Өвөрхангай	453	714	795	44.6	66.5	74.4	0	0	0	0
14. Өмнөговь	368	833	537	54.8	131.3	87.7	1	1	1	1
15. Сүхбаатар	396	597	539	74.5	108.0	100.0	0	0	0	0
16. Сэлэнгэ	639	634	688	61.9	60.6	66.5	0	0	0	0
17. Төв	353	953	613	41.1	108.3	70.0	7	7	7	7
18. Увс	365	428	476	49.3	57.2	63.6	1	1	1	1
19. Ховд	411	487	555	52.0	60.7	68.7	1	1	1	1
20. Хөвсгөл	1018	1450	1214	85.8	118.5	100.8	2	2	2	2
21. Хэнтий	548	890	759	81.2	128.3	110.3	1	1	1	1
Аймгийн дүн	11025	14460	13702	70.8	90.6	87.0	35	35	35	35
22. Улаанбаатар	13918	34369	19256	101.4	251.3	149.6	73	73	73	73
Улсын дүн	24943	48829	32959	85.1	164.8	115.2	108	108	108	108