



Վճռի մասին օրենքի
հիմնի վրա

Օրենքի մասին
հիմնի վրա
հիմնի վրա

2008 թվականի օգոստոսի 8 թիվ

ЭМХҮТөвийн Статистик мэдээллийн албанаас эрхлэн гаргав.

Шуудангийн хаяг: Энхтайваны гудамж 13в байр.
Улаанбаатар –210648

Факс: 976-11-320633

Утас: 70163226, 320633

Э-шуудан: hsic2004@yahoo.com

Эх хүүхдийн эрүүл мэнд
/2008 оны эхний 8 сарын байдлаар/

Улсын хэмжээнд нийт 41521 эх төрсөн нь өнгөрсөн оны мөн үетэй харьцуулахад 6536 тохиолдлоор буюу 15,7 хувиар нэмэгдсэн байна. Төрөлт бүх аймаг болон УБ хотод нэмэгдсэн байна. Нийт төрсөн эхчүүдийн 42.25 хувь нь Улаанбаатар хотод төржээ.

100000 амьд төрөлтөд ногдох эхийн эндэгдлийн түвшин өнгөрсөн оны мөн үед 85.6 байсан бол энэ оны эхний 8 сарын байдлаар 40.8 болон буурчээ. 2008 оны 08 сард Баян-Өлгий, Дундговь аймагт тус бүр 1, Улаанбаатар хотод 2 эх эндэж эхний 8 сарын байдлаар нийт 17 эх эндсэн нь 2007 оны мөн үеэс 13 тохиолдлоор буурсан байна.

Нийт амьд төрсөн хүүхдийн 3.77 /1566 / хувь нь 2500 гр-аас доош жинтэй төржээ. Амьгүй төрөлт 1000 нийт төрөлтөд 7.53 байна.

Нялхсын эндэгдлийн түвшин амьд төрсөн 1000 хүүхдэд өнгөрсөн оны мөн үед 18.3 байсан бол энэ онд 20.0 болон өсч, эндэгдлийн үзүүлэлтээр Өвөрхангай (37.4), Дорноговь (33.3), Говь-Алтай(32.4), Архангай(29.8), Хэнтий (27.9), Баянхонгор(27.5), Хөвсгөл(27.0), Говьсүмбэр(25.6), Сүхбаатар(25.1) байгаа нь улс болон аймгийн дундажаас нилээд өндөр байна.

5 хүртэлх насны хүүхдийн эндэгдлийн түвшин амьд төрсөн 1000 хүүхдэд 24.0 байгаа нь өнгөрсөн оны мөн үетэй харьцуулахад /2007 оны эхний 8 сарын байдлаар 22.8/ өссөн үзүүлэлттэй байна. Өвөрхангай (41.3), Говь-Алтай (40.0), Хэнтий(37.2), Дорноговь (34.4), Архангай (32.8), Хөвсгөл(31.3), Баянхонгор (30.5), Увс(24.6) аймгуудад улс болон аймгийн дундаж үзүүлэлтээс өндөр байна.

Ýððëýã÷	Ö. Ñîäîíííèë
	Àó-íú äîèðð
Õýíàñàí	Õ.Íàäàíðóÿà
	/Ýðççë Ìýíäëéí Ñðàðèððèë Ìýäýýëëéí
	Àëäàíú äàäàà/
Ýððýñýí	Ò.Ýíðæäðäë
	ÑÌÀ-íú Ìýðäýæèèðýí
Îäðàððð	Á.Îäðýýã

ፕሮጀክቲቭ ሃይራይ ለሃይማኖት ምክርቤት ስርዓት 2008 እና ሃይማኖት 8 ስልጠና ለሰላም

ጠቅላይ ስም	ዕድሜዎች ስርዓት			ጠቅላይ ስርዓት ስርዓት		
	2007 እ.ኤ.አ	2008 እ.ኤ.አ	5 ዓመታት ስርዓት	2007 እ.ኤ.አ	2008 እ.ኤ.አ	5 ዓመታት ስርዓት
01. ስልጠና	1135	1341	1119	1132	1341	1117
02. ስልጠና-ሰላም	1625	1758	1658	1605	1732	1600
03. ስልጠና	1102	1352	1100	1099	1346	1099
04. ሰላም	501	656	518	502	662	518
05. ስልጠና-ሰላም	801	930	826	804	926	824
06. ስልጠና	151	196	169	151	195	169
07. ስልጠና-ሰላም	1195	1387	1124	1201	1395	1127
08. ስልጠና	749	840	680	756	842	681
09. ስልጠና	943	1190	976	943	1185	978
10. ሰላም	591	674	579	593	683	583
11. ሰላም	1045	1248	1014	1044	1244	1013
12. ስልጠና	1130	1444	1081	1126	1455	1084
13. ሰላም	1545	1818	1559	1554	1818	1562
14. ሰላም	549	769	608	549	772	607
15. ስልጠና	593	716	620	596	716	621
16. ስልጠና	933	1089	909	934	1088	909
17. ሰላም	490	567	497	491	567	497
18. ሰላም	1223	1494	1274	1221	1503	1275
19. ሰላም	1262	1474	1291	1270	1480	1289
20. ሰላም	1646	2069	1638	1638	2077	1635
21. ስልጠና	856	966	840	857	969	840
ጠቅላይ ስርዓት	20065	23978	20078	20066	23996	20028
22. ሰላም	14920	17543	13603	14974	17642	13660
ጠቅላይ ስርዓት	34985	41521	33681	35040	41638	33688

ጠቅላይ ስም	ጠቅላይ ስርዓት / Mycoses /							P36 ስልጠና ስርዓት / Bacterial sepsis of newborn							
	ሰላም			10000 ስርዓት ስርዓት				ጠቅላይ ስርዓት	ሰላም			10000 ስርዓት ስርዓት			
	2007 እ.ኤ.አ	2008 እ.ኤ.አ	5 ዓመታት ስርዓት	2007 እ.ኤ.አ	2008 እ.ኤ.አ	5 ዓመታት ስርዓት	2007 እ.ኤ.አ		2008 እ.ኤ.አ	5 ዓመታት ስርዓት	2007 እ.ኤ.አ	2008 እ.ኤ.አ	5 ዓመታት ስርዓት	ጠቅላይ ስርዓት	
01. ስልጠና	0	7	8	0.0	0.7	1.0	0	0	1	0	0.0	0.1	0.1	0	
02. ስልጠና-ሰላም	0	0	1	0.0	0.0	0.1	0	0	0	0	0.0	0.0	0.0	0	
03. ስልጠና	64	104	61	7.6	12.2	7.6	0	0	0	0	0.0	0.0	0.0	0	
04. ሰላም	12	9	9	2.0	1.5	1.8	0	0	0	0	0.0	0.0	0.0	0	
05. ስልጠና-ሰላም	0	0	0	0.0	0.0	0.0	0	0	0	0	0.0	0.0	0.0	0	
06. ስልጠና	3	7	2	2.4	5.5	1.4	0	0	0	0	0.0	0.0	0.0	0	
07. ስልጠና-ሰላም	15	56	20	1.7	6.3	2.5	0	0	0	0	0.0	0.0	0.0	0	
08. ስልጠና	115	26	42	15.5	4.6	8.7	0	0	0	0	0.0	0.0	0.0	0	
09. ስልጠና	66	97	66	12.0	13.2	10.0	0	0	0	0	0.0	0.0	0.0	0	
10. ሰላም	0	0	0	0.0	0.0	0.0	0	0	0	0	0.0	0.0	0.0	0	
11. ሰላም	63	94	33	7.8	11.5	3.4	0	0	0	0	0.0	0.0	0.0	0	
12. ስልጠና	116	92	53	14.5	11.4	7.9	0	0	3	0.0	0.0	0.2	0	0	
13. ሰላም	36	16	20	3.1	1.4	2.0	0	0	16	3	0.0	1.4	0.2	2	
14. ሰላም	0	0	0	0.0	0.0	0.1	0	0	0	0	0.0	0.0	0.0	0	
15. ስልጠና	0	34	7	0.0	6.1	1.5	0	0	0	0	0.0	0.0	0.0	0	
16. ስልጠና	0	0	4	0.0	0.0	0.4	0	0	0	0	0.0	0.0	0.0	0	
17. ሰላም	0	0	63	0.0	0.0	8.6	0	0	0	0	0.0	0.0	0.0	0	
18. ሰላም	9	36	15	1.1	4.4	2.0	0	0	0	0	0.0	0.0	0.0	0	
19. ሰላም	32	33	17	3.6	3.7	2.2	0	0	0	0	0.0	0.0	0.0	0	
20. ሰላም	39	99	40	3.2	8.0	3.5	0	0	0	0	0.0	0.0	0.0	0	
21. ስልጠና	0	0	5	0.0	0.0	0.6	0	0	0	0	0.0	0.0	0.0	0	
ጠቅላይ ስርዓት	570	710	466	3.5	4.4	3.2	0	0	17	6	0.0	0.1	0.0	2	
22. ሰላም	172	125	146	1.7	1.2	1.8	0	0	6	4	0.0	0.1	0.0	0	
ጠቅላይ ስርዓት	742	835	612	2.8	3.1	2.7	0	0	23	10	0.0	0.1	0.0	2	

Àéiàà òfò	Â20-Â24 ÔÃÖÃ/ÃÎÖ							B26 Гахай хавдар / Mumps								
	ªâ+ë°ë			10000 ö¿í àìä				Íàñ ààðñàí	ªâ+ë°ë			10000 ö¿í àìä				Íàñ ààðñàí
	2007 íiä	2008 íiä	5 æëëëëí äóíiäæ	2007 íiä	2008 íiä	5 æëëëëí äóíiäæ	2007 íiä		2008 íiä	5 æëëëëí äóíiäæ	2007 íiä	2008 íiä	5 æëëëëí äóíiäæ			
01. Àðòáíiäæ	0	0	0	0,0	0,0	0,0	0	23	0	21	2.5	0.0	3.3	0		
02. Ààýí-ªëäëë	0	0	0	0,0	0,0	0,0	0	0	0	2	0.0	0.0	0.2	0		
03. Ààýíóííiäíð	0	0	0	0,0	0,0	0,0	0	14	0	18	1.7	0.0	2.7	0		
04. Áóëäái	0	0	0	0,0	0,0	0,0	0	22	25	34	3.6	4.1	6.6	0		
05. Ãíäü-Àëðàë	0	0	0	0,0	0,0	0,0	0	2	0	4	0.3	0.0	0.8	0		
06. Ãíäüñ¿iäýð	0	0	0	0,0	0,0	0,0	0	3	2	3	2.4	1.6	3.4	0		
07. Ààðòái-Óóë	0	0	0	0,0	0,0	0,0	0	0	41	35	0.0	4.6	4.8	0		
08. Ãíðííiäíäü	0	0	0	0,0	0,0	0,0	0	2	7	17	0.3	1.2	3.9	0		
09. Ãíðííä	0	0	0	0,0	0,0	0,0	0	54	2	43	9.8	0.3	6.8	0		
10. Áóíiäíäü	0	0	0	0,0	0,0	0,0	0	0	0	21	0.0	0.0	5.2	0		
11. Çäãòái	0	0	0	0,0	0,0	0,0	0	25	1	8	3.1	0.1	1.2	0		
12. Íðòíí	0	0	0	0,0	0,0	0,0	0	18	18	22	2.2	2.2	3.6	0		
13. ªâ°ðòáiíäæ	0	0	0	0,0	0,0	0,0	0	36	1	100	3.1	0.1	10.8	0		
14. ªíí°áíäü	0	0	0	0,0	0,0	0,0	0	32	0	9	6.8	0.0	2.3	0		
15. Ñ¿óäààòàð	0	0	0	0,0	0,0	0,0	0	37	6	25	6.6	1.1	5.5	0		
16. Ñýéýiäý	0	0	0	0,0	0,0	0,0	0	7	22	43	0.7	2.2	4.6	0		
17. Ò°à	0	0	0	0,0	0,0	0,0	0	8	6	45	0.9	0.7	6.0	0		
18. Óãñ	0	0	0	0,0	0,0	0,0	0	55	1	18	6.8	0.1	2.5	0		
19. Õíää	0	0	0	0,0	0,0	0,0	0	3	0	34	0.3	0.0	4.6	0		
20. Õ°ãñ°ë	0	0	0	0,0	0,0	0,1	0	152	34	39	12.4	2.8	4.0	0		
21. Öýíðëë	0	0	0	0,0	0,0	0,0	0	14	8	20	2.0	1.1	3.6	0		
Àéíiäëéí ä¿í	0	0	0	0,0	0,0	0,0	0	507	174	563	3.1	1.1	4.2	0		
22. Óëäáiäààòàð	8	8	6	0,1	0,1	0,1	1	386	294	927	3.9	2.8	11.7	0		
Óëñíí ä¿í	8	8	6	0,0	0,0	0,0	1	893	468	1490	3.4	1.8	7.0	0		

Ýòëéí ýíäýäáýë 2008 ííü ýóíëë 8 ñàðíí àäëäëäàð

Àéiàà òfò	Íàñ ààðñàí ýò			Ýòëéí ýíäýäáýë /100000 àíüä ò°ð°ëò°íä/		
	2007 íiä	2008 íiä	5 æëëëëí äóíiäæ	2007 íiä	2008 íiä	5 æëëëëí äóíiäæ
01. Àðòáíiäæ	0	0	1	0.0	0.0	89.5
02. Ààýí-ªëäëë	4	2	4	249.2	115.5	250.0
03. Ààýíóííiäíð	2	1	2	182.0	74.3	182.0
04. Áóëäái	0	0	0	0.0	0.0	0.0
05. Ãíäü-Àëðàë	1	0	1	124.4	0.0	121.4
06. Ãíäüñ¿iäýð	0	0	0	0.0	0.0	0.0
07. Ààðòái-Óóë	1	1	0	83.3	71.7	0.0
08. Ãíðííiäíäü	0	0	0	0.0	0.0	0.0
09. Ãíðííä	1	0	1	106.0	0.0	102.2
10. Áóíiäíäü	1	1	0	168.6	146.4	0.0
11. Çäãòái	1	1	1	95.8	80.4	98.7
12. Íðòíí	1	0	1	88.8	0.0	92.3
13. ªâ°ðòáiíäæ	3	1	2	193.1	55.0	128.0
14. ªíí°áíäü	1	0	1	182.1	0.0	164.7
15. Ñ¿óäààòàð	0	0	1	0.0	0.0	161.0
16. Ñýéýiäý	0	0	1	0.0	0.0	110.0
17. Ò°à	0	0	0	0.0	0.0	0.0
18. Óãñ	1	1	1	81.9	66.5	78.4
19. Õíää	1	1	1	78.7	67.6	77.6
20. Õ°ãñ°ë	0	0	1	0.0	0.0	61.2
21. Öýíðëë	1	1	1	116.7	103.2	119.0
Àéíiäëéí ä¿í	19	10	18	94.7	41.7	89.9
22. Óëäáiäààòàð	11	7	9	73.5	39.7	65.9
Óëñíí ä¿í	30	17	27	85.6	40.8	80.1

Õççðäëéí ýíäýääëëéí ìýäýý 2008 ìíú ýóíëé 8 ñàðùí ààéääàð

9

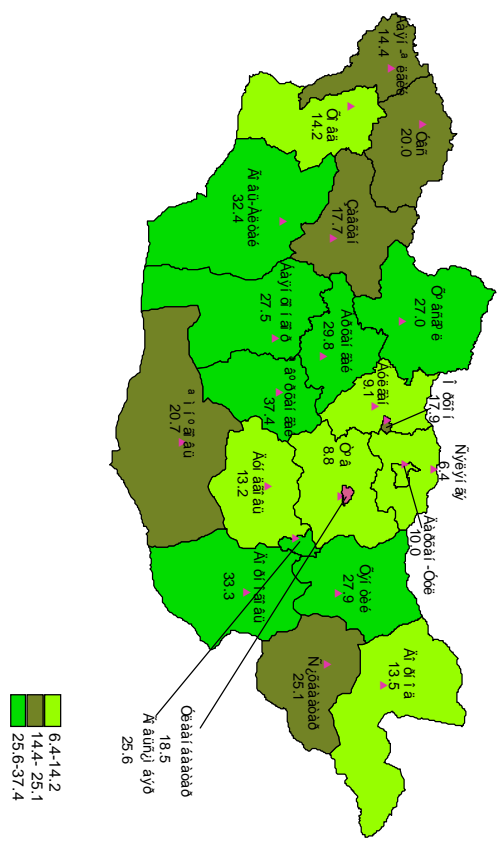
Àéíää òíð	1 òçððýëò íàñíú òççðäëéí ýíäýääýé			1-5 òçððýëò íàñíú òççðäëéí ýíäýääýé			1 òçððýëò íàñíú òççðäëéí ýíäýääýé /Àìüà ò°ðñ°í 1000 òççðäýä/		
	2007 ííà	2008 ííà	5 æëëëéí àóíääæ	2007 ííà	2008 ííà	5 æëëëéí àóíääæ	2007 ííà	2008 ííà	5 æëëëéí àóíääæ
01. Àðòáíääé	13	40	24	3	4	5	11.5	29.8	19.0
02. Áàýí-ªëääé	28	25	29	13	13	15	17.4	14.4	17.7
03. Áàýíòííííð	21	37	28	2	4	5	19.1	27.5	22.4
04. Áóëääí	12	6	10	4	0	4	23.9	9.1	14.8
05. Áíáü-Àëòàé	27	30	24	4	7	5	33.6	32.4	27.3
06. Áíáüñçìäýð	1	5	4	3	0	1	6.6	25.6	15.3
07. Áàðòáí-Óóé	12	14	12	4	6	5	10.0	10.0	9.7
08. Áíðííííáü	15	28	16	1	1	2	19.8	33.3	18.9
09. Áíðííà	11	16	23	9	6	6	11.7	13.5	19.0
10. Áóíääíáü	11	9	10	1	2	4	18.5	13.2	15.3
11. Çààòáí	21	22	20	6	5	4	20.1	17.7	17.1
12. Íððíí	19	26	20	1	0	2	16.9	17.9	14.5
13. ªà°ðòáíääé	49	68	43	4	7	8	31.5	37.4	24.9
14. ªíí°áíáü	13	16	15	3	2	2	23.7	20.7	20.7
15. Ñçðáààòàð	11	18	15	6	2	4	18.5	25.1	21.4
16. Ñýýíäý	8	7	12	2	4	5	8.6	6.4	11.1
17. Ò°à	4	5	8	1	2	2	8.1	8.8	13.4
18. Óàñ	41	30	32	8	7	6	33.6	20.0	20.6
19. Õíää	30	21	24	8	10	7	23.6	14.2	16.1
20. Õ°àñª°é	45	56	61	5	9	9	27.5	27.0	30.7
21. Öýíðéé	13	27	18	1	9	5	15.2	27.9	19.6
Àéíääéí äçí	405	506	448	89	100	106	20.2	21.1	23.1
22. Óëääííääàòàð	236	327	256	68	68	53	15.8	18.5	14.6
Óëñíí äçí	641	833	704	157	168	159	18.3	20.0	21.4

Àéíää òíð	B16- Àëðòñò àáíàðéð B/B16-Acute hepatitis B							B17-1 - Àëðòñò àáíàðéð C/B17-1-Acute hepatitis C							
	ªà÷ë°é			10000 òçí àìä				Íàñ áàðéò	ªà÷ë°é			10000 òçí àìä			
	2007 ííà	2008 ííà	5 æëëëéí àóíääæ	2007 ííà	2008 ííà	5 æëëëéí àóíääæ	2007 ííà		2008 ííà	5 æëëëéí àóíääæ	2007 ííà	2008 ííà	5 æëëëéí àóíääæ		
01. Àðòáíääé	5	6	7	0.5	0.6	0.6	0	1	4	3	0.1	0.4	0.4	0	
02. Áàýí-ªëääé	0	0	0	0.0	0.0	0.0	0	0	0	0	0.0	0.0	0.0	0	
03. Áàýíòííííð	14	5	9	1.7	0.6	1.1	0	3	0	4	0.4	0.0	0.6	0	
04. Áóëääí	8	4	4	1.3	0.7	0.7	0	1	0	1	0.2	0.0	0.2	0	
05. Áíáü-Àëòàé	2	0	1	0.3	0.0	0.2	0	0	0	0	0.0	0.0	0.0	0	
06. Áíáüñçìäýð	2	3	3	1.6	2.4	3.2	0	2	1	1	1.6	0.8	0.6	0	
07. Áàðòáí-Óóé	31	26	25	3.5	2.9	3.3	0	6	4	5	0.7	0.5	0.6	0	
08. Áíðííííáü	12	11	12	1.6	2.0	2.2	0	0	0	0	0.0	0.0	0.1	0	
09. Áíðííà	15	15	21	2.7	2.0	3.2	0	2	1	1	0.4	0.1	0.2	0	
10. Áóíääíáü	6	4	3	1.2	0.8	0.4	0	1	2	1	0.2	0.4	0.2	0	
11. Çààòáí	0	1	1	0.0	0.1	0.2	0	0	0	0	0.0	0.0	0.0	0	
12. Íððíí	25	27	40	3.1	3.3	5.6	0	7	8	9	0.9	1.0	1.3	0	
13. ªà°ðòáíääé	21	27	20	1.8	2.3	1.9	0	3	4	1	0.3	0.3	0.2	0	
14. ªíí°áíáü	8	3	3	1.7	0.6	0.6	0	0	0	0	0.0	0.0	0.0	0	
15. Ñçðáààòàð	3	2	1	0.5	0.4	0.3	0	0	0	0	0.0	0.0	0.0	0	
16. Ñýýíäý	8	11	7	0.8	1.1	0.6	0	1	1	1	0.1	0.1	0.1	0	
17. Ò°à	1	2	3	0.1	0.2	0.3	0	0	0	0	0.0	0.0	0.0	0	
18. Óàñ	12	15	13	1.5	1.8	2.0	0	4	0	3	0.5	0.0	0.5	0	
19. Õíää	1	0	3	0.1	0.0	0.2	0	0	0	0	0.0	0.0	0.0	0	
20. Õ°àñª°é	7	9	5	0.6	0.7	0.5	0	0	3	0	0.0	0.2	0.0	0	
21. Öýíðéé	6	4	3	0.8	0.6	0.6	0	0	0	0	0.0	0.0	0.0	0	
Àéíääéí äçí	187	175	181	1.2	1.1	1.2	0	31	28	33	0.2	0.2	0.2	0	
22. Óëääííääàòàð	390	402	373	3.9	3.9	4.1	0	69	54	65	0.7	0.5	0.7	0	
Óëñíí äçí	577	577	554	2.2	2.2	2.3	0	100	82	98	0.4	0.3	0.4	0	

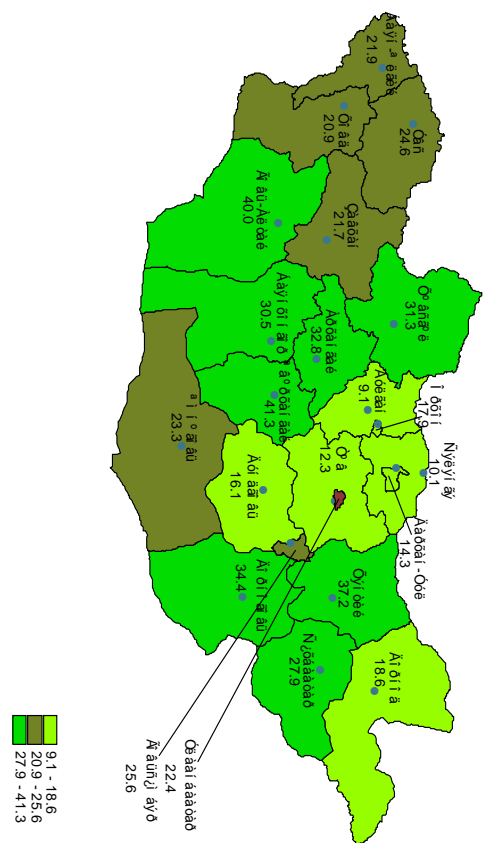
35

Аймаг нэр	B15-19 Үеэсний хэргийн үзэг/Viral hepatitis							B15- Үеэсний хэргийн үзэг A/B15-Acute hepatitis A						
	2007 он			2008 он			Хүн	2007 он			2008 он			Хүн
	Төлөгч	Эмэгтэй	5-14	Төлөгч	Эмэгтэй	5-14		Төлөгч	Эмэгтэй	5-14	Төлөгч	Эмэгтэй	5-14	
01. Ардгай	78	154	101	8.3	16.5	12.1	1	72	144	92	7.7	15.4	11.1	0
02. Агаар	24	54	43	2.4	5.3	4.7	0	24	54	43	2.4	5.3	4.7	0
03. Агуй	224	158	123	26.6	18.6	16.8	1	207	153	111	24.5	18.0	15.1	0
04. Архангай	45	164	101	7.4	26.9	18.8	0	36	160	95	5.9	26.3	17.9	0
05. Аюул	106	270	120	17.4	44.5	22.8	0	104	270	118	17.1	44.5	22.6	0
06. Баян-Өлгий	55	32	26	44.5	25.3	24.3	0	51	28	22	41.3	22.1	20.4	0
07. Баянхонгор	113	231	131	12.8	26.2	16.8	2	76	200	102	8.6	22.6	12.9	0
08. Баянзүрх	69	89	94	9.3	15.9	18.8	2	57	78	82	7.7	13.9	16.6	0
09. Баянхонгор	76	290	159	13.8	39.4	24.8	1	59	274	137	10.7	37.3	21.3	0
10. Баянхонгор	118	76	95	23.8	15.5	20.9	1	111	70	93	22.4	14.2	20.3	0
11. Баянхонгор	68	256	110	8.4	31.3	16.2	0	68	255	109	8.4	31.2	16.1	0
12. Баянхонгор	103	112	187	12.9	13.8	27.1	0	71	77	138	8.9	9.5	20.1	0
13. Баянхонгор	350	243	245	30.3	20.8	24.1	2	326	211	224	28.2	18.1	22	0
14. Баянхонгор	81	252	81	17.3	53.2	18.7	0	73	249	78	15.6	52.6	18.2	0
15. Баянхонгор	26	45	47	4.7	8.1	9.2	1	22	43	46	3.9	7.8	8.7	0
16. Баянхонгор	134	229	137	13.3	22.7	15.2	1	125	217	128	12.4	21.5	14.4	0
17. Баянхонгор	52	209	98	6.0	24.3	12.8	1	51	207	95	5.9	24.0	12.5	0
18. Баянхонгор	101	115	117	12.4	14.1	16	0	85	100	99	10.5	12.3	13.5	0
19. Баянхонгор	65	83	87	7.3	9.3	11.1	0	64	83	84	7.2	9.3	10.9	0
20. Баянхонгор	92	375	149	7.5	30.4	14	3	85	363	144	6.9	29.4	13.5	0
21. Баянхонгор	111	298	141	15.5	41.5	22.7	0	105	294	138	14.7	41.0	22.1	0
Аймаг нийт	2091	3735	2392	13.0	23.1	16.8	16	1872	3530	2178	11.6	21.8	15.4	0
22. Баянхонгор	1296	2683	1441	12.9	25.8	15.7	5	804	2201	989	8.0	21.1	10.7	0
Улс нийт	3387	6418	3833	13.0	24.1	16.4	21	2676	5731	3167	10.2	21.6	13.6	0

Дүрслэл 1.
1 хүртэлх насны хүүхдийн эндэгдэл 1000 амьд төрсөн хүүхдэд /2008 оны эхний 8 сарын байдлаар/



Дүрслэл 2.
5 хүртэлх насны хүүхдийн эндэгдэл 1000 амьд төрсөн хүүхдэд /2008 оны эхний 7 сарын байдлаар/



Ítān āāāāēōūī īyāy 2008 īīū yōīēē 8 nāōūī āāēēāāāā

∞

Āēīāā ōīō	Āō ō īān āāāāēō			Īīyīyī: yīīyēyāō			Yīīyēyāō ōīīā āīēīīāēē			Yīyānyī yīīyēāēēī īān āāāāēō, çāāāāī ōēīçēēāy		
	2007 īīā	2008 īīā	5 çēēēēēī āōīāāāē	2007 īīā	2008 īīā	5 çēēēēēī āōīāāāē	2007 īīā	2008 īīā	5 çēēēēēī āōīāāāē	Íān āāāāēō	Çāāāāī ōēīçēēāy	Íīīōēēī ç°ō°
01. Āōōāīāāē	316	336	332	56	86	76	5	16	12	37	32	1
02. Āāyī-āēāēē	337	321	332	84	63	82	13	16	17	30	4	0
03. Āāyīōīīāīō	310	337	330	111	119	110	25	24	22	59	38	5
04. Āōēāāī	212	200	218	61	40	55	7	8	8	14	6	0
05. Āīāū-Āēōāē	202	254	254	77	104	92	14	24	15	33	21	1
06. Āīāūnçīāyō	37	31	46	10	9	13	3	2	4	6	4	0
07. Āāōōāī-Ōōē	368	348	394	51	51	56	11	18	13	51	54	2
08. Āīōīīāīāū	172	213	201	41	52	44	11	24	14	29	23	1
09. Āīōīīā	304	302	325	63	75	78	14	26	21	55	42	0
10. Āōīāāīāū	164	176	171	27	31	31	6	4	8	13	8	0
11. Çāāçāī	278	246	268	60	56	61	14	16	12	26	11	0
12. Íōōīī	330	324	338	69	55	74	37	29	28	54	37	3
13. ā°ōōāīāāē	412	421	415	131	139	123	23	38	29	73	43	0
14. āī°āīāū	168	174	184	39	50	45	5	9	7	25	16	3
15. Nçōāāāōāō	226	222	226	43	45	42	9	9	9	20	18	2
16. Nyēyīāy	328	346	360	36	50	50	10	7	12	15	9	0
17. ō°ā	261	261	270	52	46	50	9	11	10	14	11	0
18. Ōāñ	285	268	296	60	69	74	16	14	12	33	38	4
19. Ōīāā	275	236	267	71	66	74	5	9	9	37	17	0
20. Ō°āñā°ē	534	512	531	108	127	115	23	29	25	51	38	1
21. Ōyīōēē	252	261	269	57	63	62	12	15	13	29	23	1
Āēīāēēī āçī	5771	5789	6026	1307	1396	1406	272	348	300	704	493	24
22. Ōēāāīāāāōāō	4063	4253	4165	1164	1300	1133	299	290	265	1311	1079	68
Ōēñūī āçī	9834	10042	10191	2471	2696	2539	571	638	565	2015	1572	92

Āēīāā ōīō	B06 Ōēāāīōōā/Rubella							B08 Ōāēāāāōō yōēōāīā / Erythema Infectois								
	ā°ā°ē°ē			10000 ōçī āīā				Íān āāāāēō	ā°ā°ē°ē			10000 ōçī āīā				Íān āāāāēō
	2007 īīā	2008 īīā	5 çēēēēēī āōīāāāē	2007 īīā	2008 īīā	5 çēēēēēī āōīāāāē	2007 īīā		2008 īīā	5 çēēēēēī āōīāāāē	2007 īīā	2008 īīā	5 çēēēēēī āōīāāāē			
01. Āōōāīāāē	278	0	56	29.6	0.0	6.4	0	0	0	0	0.0	0.0	0.0	0		
02. Āāyī-āēāēē	0	0	0	0.0	0.0	0.0	0	0	0	0	0.0	0.0	0.0	0		
03. Āāyīōīīāīō	25	0	5	3.0	0.0	0.7	0	0	0	0	0.0	0.0	0.0	0		
04. Āōēāāī	261	7	54	43.1	1.1	10.8	0	0	0	0	0.0	0.0	0.0	0		
05. Āīāū-Āēōāē	34	11	9	5.6	1.8	1.8	0	0	0	0	0.0	0.0	0.0	0		
06. Āīāūnçīāyō	112	0	22	90.6	0.0	22.5	0	0	0	0	0.0	0.0	0.0	0		
07. Āāōōāī-Ōōē	55	0	11	6.2	0.0	1.6	0	0	0	0	0.0	0.0	0.0	0		
08. Āīōīīāīāū	649	17	133	87.7	3.0	31.0	0	0	0	0	0.0	0.0	0.0	0		
09. Āīōīīā	37	0	13	6.7	0.0	2.3	0	0	0	0	0.0	0.0	0.0	0		
10. Āōīāāīāū	137	0	27	27.7	0.0	6.8	0	0	0	0	0.0	0.0	0.0	0		
11. Çāāçāī	31	19	10	3.8	2.3	1.5	0	0	0	0	0.0	0.0	0.0	0		
12. Íōōīī	138	0	28	17.2	0.0	4.5	0	0	0	0	0.0	0.0	0.0	0		
13. ā°ōōāīāāē	758	0	152	65.5	0.0	16.5	0	0	0	0	0.0	0.0	0.0	0		
14. āī°āīāū	29	2	7	6.2	0.4	1.2	0	0	0	0	0.0	0.0	0.0	0		
15. Nçōāāāōāō	15	0	3	2.7	0.0	0.7	0	0	0	0	0.0	0.0	0.0	0		
16. Nyēyīāy	137	0	27	13.6	0.0	3.4	0	0	0	0	0.0	0.0	0.0	0		
17. ō°ā	209	1	42	24.1	0.1	5.9	0	0	0	0	0.0	0.0	0.0	0		
18. Ōāñ	42	9	10	5.2	1.1	1.5	0	0	0	0	0.0	0.0	0.0	0		
19. Ōīāā	0	55	14	0.0	6.1	1.9	0	0	0	0	0.0	0.0	0.0	0		
20. Ō°āñā°ē	137	9	30	11.2	0.7	3.1	0	0	0	0	0.0	0.0	0.0	0		
21. Ōyīōēē	708	0	142	99.1	0.0	24.8	0	0	0	0	0.0	0.0	0.0	0		
Āēīāēēī āçī	3792	130	795	23.5	0.8	6.1	0	0	0	0.0	0.0	0.0	0			
22. Ōēāāīāāāōāō	2540	26	519	25.3	0.2	6.7	0	9	0	15	0.1	0.0	0.2	0		
Ōēñūī āçī	6332	156	1314	24.2	0.6	6.3	0	9	0	15	0.0	0.0	0.1	0		

ᠮᠠᠨᠤᠯᠤᠰᠤ ᠶ᠋ᠢᠨᠨᠠᠭᠤᠯᠤᠰ
/2008 оны эхний 8 сарын байдлаар/

Энэ оны эхний 8 сарын байдлаар улсын хэмжээнд 28565 халдварт өвчин бүртгэгдэж 10000 хүн амд 107.5 ногдож байна. Өнгөрсөн оны мөн үетэй харьцуулахад 1131 тохиолдлоор өссөн байна. /2007 оны эхний 8 сарын байдлаар 27434 тохиолдол 10000 хүн амд 105.0/

Халдварт өвчний гаралт Дорнод/218.3/, Сүхбаатар/167.1/, Говьсүмбэр/157.1/, Хэнтий/155.2/, Дорноговь/121.4/, Хөвсгөл/119.2/, Говь-Алтай/111.9/ аймгууд болон Улаанбаатар хотод /130.1/ улсын дундажаас өндөр байна. /Улсын дундаж 10000 хүн амд 107.5/

Халдварт өвчний гаралтыг өнгөрсөн оны мөн үетэй харьцуулахад вируст гепатит, салхинцэцэг, заг хүйтэн, тэмбүү, трихомониаз, сальмонеллез, мөөгөнцөр, улаан бурхан өвчний тохиолдлын тоо ихэссэн бөгөөд 2007 онд бүртгэгдээгүй нярайн цусан үжил, хачигт риккеттиоз, гар хөл амны өвчин, хийт үхжил өвчний тохиолдлууд бүртгэгдсэн байна.

Халдварт өвчний бүтцийн хувьд авч үзвэл: Зонхилон тохиолдох бэлгийн замаар дамжих халдварт өвчин 35.9 хувь, гэдэсний халдварт өвчнүүдээс вируст гепатит 22.4 хувь, амьсгалын замын халдварт өвчнүүдээс сүрьеэ өвчин 11.04 хувь, гахайн хавдар 1.6 хувь, салхин цэцэг 6.0 хувийг тус тус эзэлж байна.

Өргөн дархлаажуулалт бүхий халдварт өвчнүүдээс халдварт саа, сахуу, хөхүүл ханиад зэрэг өвчний тохиолдол бүртгэгдээгүй байна.

Вируст гепатит өвчлөлийн 6418 тохиолдол бүртгэгдсэн ба өнгөрсөн оны мөн үеийнхээс 3031 тохиолдлоор нэмэгдэж 10000 хүн амд 24.1 ногдож байна. /2007 оны эхний 8 сард 10000 хүн амд 13.0 байна. 10000 хүн амд ногдох өвчлөлөөр нь авч үзвэл Өмнөговь/53.2/, Говь-Алтай/44.5/, Хэнтий/41.5/, Дорнод /39.4/, Завхан /31.3/, Хөвсгөл /30.4/ аймгуудад улсын дундажаас эрс өндөр байна. Вируст гепатит өвчнийг бүтцийн хувьд авч үзвэл: ВГА – 89.2%, ВГВ-8.9%, ВГС-1.3% бусад гепатит 0.6 хувийг тус тус эзэлж байна. Нийт гепатитийн тохиолдлын 41.8 хувь Улаанбаатар хотод байгаа бөгөөд өмнөх мөн үеэс 1387 тохиолдлоор ихэссэн байна. /10000 хүн амд 25.8/

ᠠᠨᠠᠭᠤᠯᠤᠰ	ᠠ54 ᠠᠨᠠᠭᠤᠯᠤᠰᠤ ᠶ᠋ᠢᠨᠨᠠᠭᠤᠯᠤᠰ/Gonococcal infection						ᠠ59 ᠶ᠋ᠢᠨᠨᠠᠭᠤᠯᠤᠰ/ Trichomoniasis							
	ᠠᠶ᠋ᠢᠨᠨᠠᠭᠤᠯᠤᠰ			10000 ᠶ᠋ᠢᠨᠨᠠᠭᠤᠯᠤᠰ			ᠠᠶ᠋ᠢᠨᠨᠠᠭᠤᠯᠤᠰ			10000 ᠶ᠋ᠢᠨᠨᠠᠭᠤᠯᠤᠰ				
	2007 ᠶ᠋ᠢᠨᠨᠠᠭᠤᠯᠤᠰ	2008 ᠶ᠋ᠢᠨᠨᠠᠭᠤᠯᠤᠰ	5 ᠶ᠋ᠢᠨᠨᠠᠭᠤᠯᠤᠰ	2007 ᠶ᠋ᠢᠨᠨᠠᠭᠤᠯᠤᠰ	2008 ᠶ᠋ᠢᠨᠨᠠᠭᠤᠯᠤᠰ	5 ᠶ᠋ᠢᠨᠨᠠᠭᠤᠯᠤᠰ	2007 ᠶ᠋ᠢᠨᠨᠠᠭᠤᠯᠤᠰ	2008 ᠶ᠋ᠢᠨᠨᠠᠭᠤᠯᠤᠰ	5 ᠶ᠋ᠢᠨᠨᠠᠭᠤᠯᠤᠰ	2007 ᠶ᠋ᠢᠨᠨᠠᠭᠤᠯᠤᠰ	2008 ᠶ᠋ᠢᠨᠨᠠᠭᠤᠯᠤᠰ	5 ᠶ᠋ᠢᠨᠨᠠᠭᠤᠯᠤᠰ		
01. ᠠᠨᠠᠭᠤᠯᠤᠰ	25	10	22	2.7	1.1	2.8	0	14	15	28	1.5	1.6	3.4	0
02. ᠠᠶ᠋ᠢᠨᠨᠠᠭᠤᠯᠤᠰ	106	278	120	10.5	27.3	12.8	0	98	225	124	9.7	22.1	13.4	0
03. ᠠᠶ᠋ᠢᠨᠨᠠᠭᠤᠯᠤᠰ	80	63	73	9.5	7.4	9.6	0	76	125	117	9.0	14.7	15.4	0
04. ᠠᠶ᠋ᠢᠨᠨᠠᠭᠤᠯᠤᠰ	44	46	49	7.3	7.6	9.6	0	56	176	97	9.3	28.9	17.9	0
05. ᠠᠶ᠋ᠢᠨᠨᠠᠭᠤᠯᠤᠰ	70	146	66	11.5	24.1	10.4	0	45	190	63	7.4	31.3	7.6	0
06. ᠠᠶ᠋ᠢᠨᠨᠠᠭᠤᠯᠤᠰ	8	27	14	6.5	21.3	13.6	0	12	28	11	9.7	22.1	10.7	0
07. ᠠᠶ᠋ᠢᠨᠨᠠᠭᠤᠯᠤᠰ	115	70	74	13.1	7.9	9.4	0	77	28	55	8.7	3.2	7.0	0
08. ᠠᠶ᠋ᠢᠨᠨᠠᠭᠤᠯᠤᠰ	91	134	80	12.3	23.9	15.7	0	52	96	45	7.0	17.1	9.6	0
09. ᠠᠶ᠋ᠢᠨᠨᠠᠭᠤᠯᠤᠰ	181	282	223	32.9	38.3	34.1	0	96	71	90	17.5	9.7	13.8	0
10. ᠠᠶ᠋ᠢᠨᠨᠠᠭᠤᠯᠤᠰ	23	8	17	4.6	1.6	3.8	0	62	28	30	12.5	5.7	7.1	0
11. ᠠᠶ᠋ᠢᠨᠨᠠᠭᠤᠯᠤᠰ	23	25	112	2.8	3.1	14.2	0	121	158	169	14.9	19.3	19.6	0
12. ᠠᠶ᠋ᠢᠨᠨᠠᠭᠤᠯᠤᠰ	34	50	46	4.2	6.2	6.7	0	93	77	92	11.6	9.5	12.4	0
13. ᠠᠶ᠋ᠢᠨᠨᠠᠭᠤᠯᠤᠰ	91	110	128	7.9	9.4	12.7	0	22	91	33	1.9	7.8	2.6	0
14. ᠠᠶ᠋ᠢᠨᠨᠠᠭᠤᠯᠤᠰ	16	19	13	3.4	4.0	2.7	0	27	17	28	5.8	3.6	6.4	0
15. ᠠᠶ᠋ᠢᠨᠨᠠᠭᠤᠯᠤᠰ	60	111	69	10.7	20.0	13.4	0	52	142	68	9.3	25.6	13.8	0
16. ᠠᠶ᠋ᠢᠨᠨᠠᠭᠤᠯᠤᠰ	101	51	73	10.0	5.0	8.1	0	80	47	75	8.0	4.7	8.1	0
17. ᠠᠶ᠋ᠢᠨᠨᠠᠭᠤᠯᠤᠰ	25	14	29	2.9	1.6	3.5	0	49	37	49	5.7	4.3	6.7	0
18. ᠠᠶ᠋ᠢᠨᠨᠠᠭᠤᠯᠤᠰ	112	64	66	13.8	7.9	9	0	56	40	36	6.9	4.9	4.9	0
19. ᠠᠶ᠋ᠢᠨᠨᠠᠭᠤᠯᠤᠰ	26	27	40	2.9	3.0	4.8	0	67	26	75	7.5	2.9	9.5	0
20. ᠠᠶ᠋ᠢᠨᠨᠠᠭᠤᠯᠤᠰ	325	380	301	26.5	30.8	27.2	0	157	225	258	12.8	18.2	23.7	0
21. ᠠᠶ᠋ᠢᠨᠨᠠᠭᠤᠯᠤᠰ	5	90	31	0.7	12.5	4.1	0	115	187	98	16.1	26.0	15.0	0
ᠠᠶ᠋ᠢᠨᠨᠠᠭᠤᠯᠤᠰ	1561	2005	1646	9.7	12.4	11.2	0	1427	2029	1641	8.9	12.5	11.0	0
ᠠᠶ᠋ᠢᠨᠨᠠᠭᠤᠯᠤᠰ	1545	1787	1902	15.4	17.2	21.8	0	1574	1651	2073	15.7	15.9	23.6	0
ᠠᠶ᠋ᠢᠨᠨᠠᠭᠤᠯᠤᠰ	3106	3792	3548	11.9	14.3	15.1	0	3001	3680	3714	11.5	13.8	15.7	0

ᠠᠵᠤᠳᠣᠶᠠᠭᠠᠨᠢ ᠠᠵᠤ ᠳᠠᠳᠠᠳᠠᠳᠤ ᠠᠵᠤᠳᠤᠳᠤ 2008 ᠶᠢᠨ ᠶᠣᠵᠢᠳᠤ 8 ᠮᠠᠳᠤᠨᠢ ᠠᠵᠤᠳᠠᠳᠠᠳᠤ

Халдварт өвчин /ӨУА 10 нэршлээр	ᠠᠵᠤᠳᠤᠳᠤ /ᠠᠵᠤᠳᠤᠳᠤ ᠳᠢᠨᠠᠵᠤᠳᠤ /			10000 ᠳᠤᠵᠢ ᠠᠵᠤ			ᠶᠢᠨ ᠠᠵᠤᠳᠤᠳᠤ 2008 ᠶᠢ
	2007 ᠶᠢᠳᠤ	2008 ᠶᠢᠳᠤ	5 ᠰᠡᠳᠡᠳᠡᠳᠡᠳᠡ ᠠᠵᠤᠳᠤᠳᠤ	2007 ᠶᠢᠳᠤ	2008 ᠶᠢᠳᠤ	5 ᠰᠡᠳᠡᠳᠡᠳᠡᠳᠡ ᠠᠵᠤᠳᠤᠳᠤ	
1. Холер (A00)	0	0	0	0.0	0.0	0.0	0
2. Балнад(A01)	6	4	7	0.0	0.0	0.0	0
3. Сальмонеллэз (A02)	133	149	127	0.5	0.6	0.5	1
4. Цусан суулга (A03)	1645	1477	1492	6.3	5.6	5.4	2
5. Хүнснээс гаралтай бактерт хордлого (A05)	365	266	221	1.4	1.0	1.0	1
6. Суулгалт халдвар (A09)	25	23	23	0.1	0.1	0.1	0
7. Тарваган тахал (A20)	1	0	0	0.0	0.0	0.0	0
8. Сүрьеэ (A15-A19)	3286	3155	3330	12.6	11.9	14.4	63
9. Хүний боом өвчин (A22)	15	4	13	0.1	0.0	0.0	0
10. Бруцеллэз (A23)cv	300	264	357	1.1	1.0	1.6	0
11. Татран (A35)	1	1	0	0.0	0.0	0.0	0
12. Сахуу (A 36)	0	0	0	0.0	0.0	0.0	0
13. Улаан эсэргэнэ (A38)	17	8	28	0.1	0.0	0.1	0
14. Менингококкт халдвар (A39)	150	61	78	0.6	0.2	0.4	9
15. Ёлом (A46)	144	102	109	0.6	0.4	0.4	1
16. Хийт үхжил (A48)	0	1	0	0.0	0.0	0.0	1
17. Тэмбүү (A50-A53)	2336	2786	1926	8.9	10.5	8.1	3

ᠠᠵᠤᠳᠤᠳᠤ ᠳᠢᠨ	A46 ᠠᠵᠤᠳᠤᠳᠤ / Erysipelas							A50-A53 ᠳᠤᠵᠢᠳᠤ / Syphilis								
	ᠠᠵᠤᠳᠤᠳᠤ			10000 ᠳᠤᠵᠢ ᠠᠵᠤ				ᠶᠢᠨ ᠠᠵᠤᠳᠤᠳᠤ	ᠠᠵᠤᠳᠤᠳᠤ			10000 ᠳᠤᠵᠢ ᠠᠵᠤ				ᠶᠢᠨ ᠠᠵᠤᠳᠤᠳᠤ
	2007 ᠶᠢᠳᠤ	2008 ᠶᠢᠳᠤ	5 ᠰᠡᠳᠡᠳᠡᠳᠡᠳᠡ ᠠᠵᠤᠳᠤᠳᠤ	2007 ᠶᠢᠳᠤ	2008 ᠶᠢᠳᠤ	5 ᠰᠡᠳᠡᠳᠡᠳᠡᠳᠡ ᠠᠵᠤᠳᠤᠳᠤ	2007 ᠶᠢᠳᠤ		2008 ᠶᠢᠳᠤ	5 ᠰᠡᠳᠡᠳᠡᠳᠡᠳᠡ ᠠᠵᠤᠳᠤᠳᠤ	2007 ᠶᠢᠳᠤ	2008 ᠶᠢᠳᠤ	5 ᠰᠡᠳᠡᠳᠡᠳᠡᠳᠡ ᠠᠵᠤᠳᠤᠳᠤ			
01. ᠠᠵᠤᠳᠤᠳᠤᠳᠤ	4	1	3	0.4	0.1	0.3	0	40	149	46	4.3	15.9	4.8	0		
02. ᠠᠵᠤᠳᠤᠳᠤᠳᠤ	0	0	0	0.0	0.0	0.0	0	7	16	4	0.7	1.6	0.5	0		
03. ᠠᠵᠤᠳᠤᠳᠤᠳᠤ	4	6	4	0.5	0.7	0.5	0	127	94	60	15.1	11.1	8.0	0		
04. ᠠᠵᠤᠳᠤᠳᠤᠳᠤ	0	3	1	0.0	0.5	0.1	0	7	29	16	1.2	4.8	2.7	0		
05. ᠠᠵᠤᠳᠤᠳᠤᠳᠤ	0	0	0	0.0	0.0	0.1	0	71	35	35	11.7	5.8	6.5	0		
06. ᠠᠵᠤᠳᠤᠳᠤᠳᠤ	1	0	0	0.8	0.0	0.2	0	21	13	9	17.0	10.3	8.9	0		
07. ᠠᠵᠤᠳᠤᠳᠤᠳᠤ	1	1	1	0.1	0.1	0.1	0	232	136	121	26.3	15.4	15.8	0		
08. ᠠᠵᠤᠳᠤᠳᠤᠳᠤ	2	1	0	0.3	0.2	0.1	0	21	50	22	2.8	8.9	4.5	2		
09. ᠠᠵᠤᠳᠤᠳᠤᠳᠤ	9	5	6	1.6	0.7	0.8	0	87	111	88	15.8	15.1	13.8	0		
10. ᠠᠵᠤᠳᠤᠳᠤᠳᠤ	1	0	0	0.2	0.0	0.1	0	18	6	6	3.6	1.2	1.4	0		
11. ᠠᠵᠤᠳᠤᠳᠤᠳᠤ	0	0	0	0.0	0.0	0.1	0	4	23	10	0.5	2.8	1.1	0		
12. ᠠᠵᠤᠳᠤᠳᠤᠳᠤ	1	2	2	0.1	0.2	0.3	0	65	102	76	8.1	12.6	10.3	0		
13. ᠠᠵᠤᠳᠤᠳᠤᠳᠤ	2	1	1	0.2	0.1	0.1	0	18	33	21	1.6	2.8	1.9	0		
14. ᠠᠵᠤᠳᠤᠳᠤᠳᠤ	0	1	0	0.0	0.2	0.1	0	15	16	8	3.2	3.4	1.7	0		
15. ᠠᠵᠤᠳᠤᠳᠤᠳᠤ	0	0	0	0.0	0.0	0.0	0	17	69	26	3.0	12.4	5.5	0		
16. ᠠᠵᠤᠳᠤᠳᠤᠳᠤ	0	0	1	0.0	0.0	0.1	0	109	35	65	10.8	3.5	7.3	0		
17. ᠠᠵᠤᠳᠤᠳᠤᠳᠤ	0	2	3	0.0	0.2	0.3	0	32	16	21	3.7	1.9	2.6	0		
18. ᠠᠵᠤᠳᠤᠳᠤᠳᠤ	0	0	0	0.0	0.0	0.0	0	21	23	15	2.6	2.8	2.1	0		
19. ᠠᠵᠤᠳᠤᠳᠤᠳᠤ	0	2	0	0.0	0.2	0.1	0	34	48	23	3.8	5.4	3.0	0		
20. ᠠᠵᠤᠳᠤᠳᠤᠳᠤ	6	1	2	0.5	0.1	0.2	0	56	118	74	4.6	9.6	6.1	0		
21. ᠠᠵᠤᠳᠤᠳᠤᠳᠤ	1	1	1	0.1	0.1	0.1	0	97	85	54	13.6	11.8	6.7	1		
ᠠᠵᠤᠳᠤᠳᠤᠳᠤ ᠠᠵᠤᠳᠤᠳᠤ	32	27	25	0.2	0.2	0.2	0	1099	1207	800	6.8	7.5	5.4	3		
22. ᠠᠵᠤᠳᠤᠳᠤᠳᠤᠳᠤᠳᠤᠳᠤ	112	75	81	1.1	0.7	0.9	1	1237	1579	1126	12.3	15.2	12.7	0		
ᠠᠵᠤᠳᠤᠳᠤᠳᠤ ᠠᠵᠤᠳᠤᠳᠤ	144	102	106	0.6	0.4	0.4	1	2336	2786	1926	8.9	10.5	8.1	3		

Àéiàà òìò	A36 Ñàðóó / Diphtheria							A37 Õòççé èàíèàà/ Whooping cough								
	ªâ+ë°ë			10000 òçí àìà				Ìàí ààòòò	ªâ+ë°ë			10000 òçí àìà				Ìàí ààòòò
	2007 íiä	2008 íiä	5 æèèèéí àóíààæ	2007 íiä	2008 íiä	5 æèèèéí àóíààæ	2007 íiä		2008 íiä	5 æèèèéí àóíààæ	2007 íiä	2008 íiä	5 æèèèéí àóíààæ			
01. Àðòáíààé	0	0	0	0.0	0.0	0.0	0	0	0	0	0.0	0.0	0.0	0		
02. Áàýí-ªèàèé	0	0	0	0.0	0.0	0.0	0	0	0	0	0.0	0.0	0.0	0		
03. Áàýíòííííò	0	0	0	0.0	0.0	0.0	0	0	0	0	0.0	0.0	0.0	0		
04. Áóèèàí	0	0	0	0.0	0.0	0.0	0	0	0	0	0.0	0.0	0.0	0		
05. Áíàü-Àèðàé	0	0	0	0.0	0.0	0.0	0	0	0	0	0.0	0.0	0.0	0		
06. Áíàüñçìáýò	0	0	0	0.0	0.0	0.0	0	0	0	0	0.0	0.0	0.0	0		
07. Áàðòàí-Óóé	0	0	0	0.0	0.0	0.0	0	0	0	0	0.0	0.0	0.0	0		
08. Áíðííííííü	0	0	0	0.0	0.0	0.0	0	0	0	0	0.0	0.0	0.0	0		
09. Áíðííiä	0	0	0	0.0	0.0	0.0	0	0	0	0	0.0	0.0	0.0	0		
10. Áóíàáíííü	0	0	0	0.0	0.0	0.0	0	0	0	0	0.0	0.0	0.0	0		
11. Çààòàí	0	0	0	0.0	0.0	0.0	0	0	0	0	0.0	0.0	0.0	0		
12. Íðòíí	0	0	0	0.0	0.0	0.0	0	0	0	0	0.0	0.0	0.0	0		
13. ªâ°ðòáíààé	0	0	0	0.0	0.0	0.0	0	0	0	0	0.0	0.0	0.0	0		
14. ªííªííü	0	0	0	0.0	0.0	0.0	0	0	0	0	0.0	0.0	0.0	0		
15. Ñçòáààòòò	0	0	0	0.0	0.0	0.0	0	0	0	0	0.0	0.0	0.0	0		
16. Ñýéýíáý	0	0	0	0.0	0.0	0.0	0	0	0	0	0.0	0.0	0.0	0		
17. Òª	0	0	0	0.0	0.0	0.0	0	0	0	0	0.0	0.0	0.0	0		
18. Óàñ	0	0	0	0.0	0.0	0.0	0	0	0	0	0.0	0.0	0.0	0		
19. Õíàà	0	0	0	0.0	0.0	0.0	0	0	0	0	0.0	0.0	0.0	0		
20. Õªñªªª	0	0	0	0.0	0.0	0.0	0	0	0	0	0.0	0.0	0.0	0		
21. Õýíðèé	0	0	0	0.0	0.0	0.0	0	0	0	0	0.0	0.0	0.0	0		
Àéíàèéí àçí	0	0	0	0.0	0.0	0.0	0	0	0	0	0.0	0.0	0.0	0		
22. Óèàáííààòòò	0	0	0	0.0	0.0	0.0	0	0	0	0	0.0	0.0	0.0	0		
Õèñíí àçí	0	0	0	0.0	0.0	0.0	0	0	0	0	0.0	0.0	0.0	0		

Àéiàà òìò	A01-19 Ààéíàà/Typhoid and paratyphoid fevers							A02 Ñàèùíííííéé,ç/Other salmonella infections								
	ªâ+ë°ë			10000 òçí àìà				Ìàí ààòòò	ªâ+ë°ë			10000 òçí àìà				Ìàí ààòòò
	2007íiä	2008 íiä	5 æèèèéí àóíààæ	2007 íiä	2008 íiä	5 æèèèéí àóíààæ	2007 íiä		2008 íiä	5 æèèèéí àóíààæ	2007 íiä	2008 íiä	5 æèèèéí àóíààæ			
01. Àðòáíààé	1	0	0	0.1	0.0	0.0	0	3	26	10	0.3	2.8	1.2	0		
02. Áàýí-ªèàèé	0	0	0	0.0	0.0	0.0	0	0	0	0	0.0	0.0	0.0	0		
03. Áàýíòííííò	0	0	0	0.0	0.0	0.0	0	0	0	0	0.0	0.0	0.0	0		
04. Áóèèàí	0	0	0	0.0	0.0	0.0	0	0	0	0	0.0	0.0	0.0	0		
05. Áíàü-Àèðàé	0	0	0	0.0	0.0	0.0	0	0	0	0	0.0	0.0	0.0	0		
06. Áíàüñçìáýò	0	0	0	0.0	0.0	0.0	0	0	0	0	0.0	0.0	0.0	0		
07. Áàðòàí-Óóé	1	0	1	0.1	0.0	0.0	0	1	7	5	0.1	0.8	0.4	0		
08. Áíðííííííü	0	0	0	0.0	0.0	0.0	0	1	1	0	0.1	0.2	0.1	0		
09. Áíðííiä	1	1	1	0.2	0.1	0.1	0	1	2	1	0.2	0.3	0.1	0		
10. Áóíàáíííü	0	0	0	0.0	0.0	0.0	0	0	1	0	0.0	0.2	0.1	0		
11. Çààòàí	0	0	0	0.0	0.0	0.0	0	0	0	0	0.0	0.0	0.0	0		
12. Íðòíí	0	0	0	0.0	0.0	0.0	0	0	0	0	0.0	0.0	0.0	0		
13. ªâ°ðòáíààé	1	1	2	0.1	0.1	0.0	0	7	2	3	0.6	0.2	0.2	0		
14. ªííªííü	0	0	0	0.0	0.0	0.0	0	0	0	0	0.0	0.0	0.0	0		
15. Ñçòáààòòò	0	0	0	0.0	0.0	0.1	0	3	0	1	0.5	0.0	0.0	0		
16. Ñýéýíáý	2	0	0	0.2	0.0	0.0	0	1	0	4	0.1	0.0	0.3	0		
17. Òª	0	0	0	0.0	0.0	0.0	0	0	0	1	0.0	0.0	0.1	0		
18. Óàñ	0	0	0	0.0	0.0	0.0	0	0	0	0	0.0	0.0	0.1	0		
19. Õíàà	0	0	0	0.0	0.0	0.0	0	3	0	1	0.3	0.0	0.1	0		
20. Õªñªªª	0	0	0	0.0	0.0	0.0	0	2	3	2	0.2	0.2	0.2	0		
21. Õýíðèé	0	0	0	0.0	0.0	0.0	0	4	0	2	0.6	0.0	0.3	0		
Àéíàèéí àçí	6	2	6	0.0	0.0	0.0	0	26	42	32	0.2	0.3	0.2	0		
22. Óèàáííààòòò	0	2	1	0.0	0.0	0.0	0	107	107	95	1.1	1.0	0.9	1		
Õèñíí àçí	6	4	7	0.0	0.0	0.0	0	133	149	127	0.5	0.6	0.5	1		

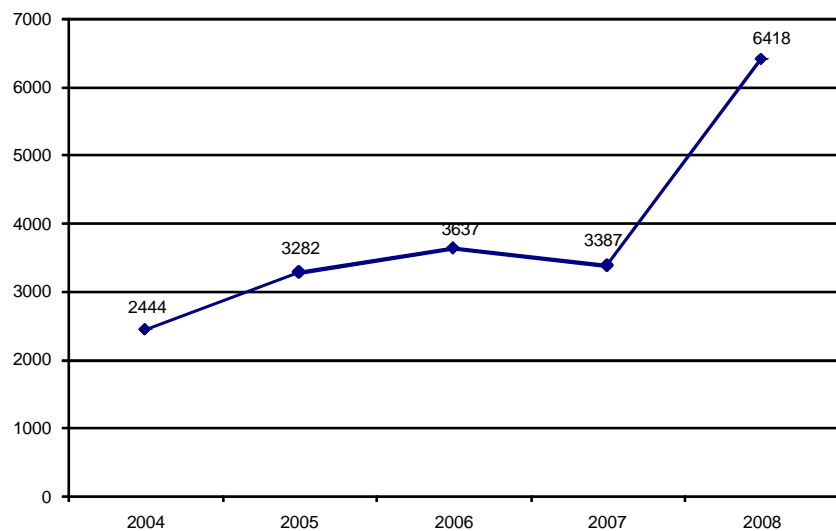
Àéiàà òìò	A03 - Òòńàí ñóóèää/Shigellosis							Õǵíńíńńń ààðàèòàé ààèòàðð òìðàèíáí/À-05-Other bacterial foodborne intoxications/								
	ªâ+è°è			10000 òǵí àìà				Íàń ààðàèò	ªâ+è°è			10000 òǵí àìà				Íàń ààðàèò
	2007 ííà	2008 ííà	5 æèèèéí àóíààæ	2007 ííà	2008 ííà	5 æèèèéí àóíààæ	2007 ííà		2008 ííà	5 æèèèéí àóíààæ	2007 ííà	2008 ííà	5 æèèèéí àóíààæ			
01. Àðòáíààé	3	3	3	0.3	0.3	0.3	0	0	14	2	0.0	1.5	0.3	0		
02. Áàýí-ªèèèé	1	3	1	0.1	0.3	0.2	0	0	186	37	0.0	18.3	4.6	1		
03. Áàýíòííáíð	2	0	0	0.2	0.0	0.1	0	0	0	0	0.0	0.0	0.0	0		
04. Áóèèáí	10	2	5	1.7	0.3	0.9	0	0	0	0	0.0	0.0	0.6	0		
05. Áíáü-Àèðàé	20	2	6	3.3	0.3	1.3	0	0	0	0	0.0	0.0	0.0	0		
06. Áíáüñǵíáýð	13	18	9	10.5	14.2	7.1	0	0	0	0	0.0	0.0	0.0	0		
07. Áàðòáí-Óóè	19	11	18	2.2	1.2	2.0	0	0	0	0	0.0	0.0	0.0	0		
08. Áíðííáíáü	20	36	39	2.7	6.4	6.9	0	0	3	1	0.0	0.5	0.1	0		
09. Áíðííà	0	1	0	0.0	0.1	0.0	0	0	0	0	0.0	0.0	0.0	0		
10. Áóíàáíáü	5	1	3	1.0	0.2	0.8	0	0	0	1	0.0	0.0	0.3	0		
11. Çààòáí	16	11	14	2.0	1.3	1.9	0	0	0	0	0.0	0.0	0.0	0		
12. Íðòíí	38	13	29	4.7	1.6	4.2	0	0	0	1	0.0	0.0	0.1	0		
13. ªâ°ðòáíààé	80	41	50	6.9	3.5	4.9	0	0	16	3	0.0	1.4	0.3	0		
14. ªíí°áíáü	6	17	45	1.3	3.6	10.5	0	3	2	1	0.6	0.4	0.2	0		
15. Ñǵòáààðàð	13	12	19	2.3	2.2	3.5	0	0	0	0	0.0	0.0	0.0	0		
16. Ñýéýíáý	50	44	50	5.0	4.4	4.8	0	1	0	0	0.1	0.0	0.0	0		
17. Ò°à	4	16	19	0.5	1.9	2.3	0	0	0	1	0.0	0.0	0.1	0		
18. Óàń	7	5	6	0.9	0.6	0.7	0	0	0	0	0.0	0.0	0.0	0		
19. Õíàà	11	14	8	1.2	1.6	0.7	0	0	0	0	0.0	0.0	0.0	0		
20. Ò°àńà°è	30	22	30	2.4	1.8	2.7	0	4	3	3	0.3	0.2	0.2	0		
21. Õýíðèé	101	112	74	14.1	15.6	10.1	0	0	0	0	0.0	0.0	0.0	0		
Àéíàèéí àǵí	449	384	431	2.8	2.4	2.8	0	8	224	50	0.0	1.4	0.4	1		
22. Óèàáíáààðàð	1196	1093	1061	11.9	10.5	10.0	2	357	42	171	3.6	0.4	2.0	0		
Óèñńí àǵí	1645	1477	1492	6.3	5.6	5.4	2	365	266	221	1.4	1.0	1.0	1		

Àéiàà òìò	A23 Áóóàèè,ç / Brucellosis							A33-35 Òàððáí / Diphtherial								
	ªâ+è°è			10000 òǵí àìà				Íàń ààðàèò	ªâ+è°è			10000 òǵí àìà				Íàń ààðàèò
	2007 ííà	2008 ííà	5 æèèèéí àóíààæ	2007 ííà	2008 ííà	5 æèèèéí àóíààæ	2007 ííà		2008 ííà	5 æèèèéí àóíààæ	2007 ííà	2008 ííà	5 æèèèéí àóíààæ			
01. Àðòáíààé	91	55	42	9.7	5.9	5.5	0	0	0	0	0.0	0.0	0.0	0		
02. Áàýí-ªèèèé	0	0	3	0.0	0.0	0.3	0	0	0	0	0.0	0.0	0.0	0		
03. Áàýíòííáíð	12	0	14	1.4	0.0	2.0	0	0	0	0	0.0	0.0	0.0	0		
04. Áóèèáí	5	14	8	0.8	2.3	1.6	0	0	0	0	0.0	0.0	0.0	0		
05. Áíáü-Àèðàé	1	0	1	0.2	0.0	0.2	0	0	0	0	0.0	0.0	0.0	0		
06. Áíáüñǵíáýð	1	0	1	0.8	0.0	1.2	0	0	0	0	0.0	0.0	0.0	0		
07. Áàðòáí-Óóè	2	12	7	0.2	1.4	0.8	0	0	0	0	0.0	0.0	0.0	0		
08. Áíðííáíáü	28	6	15	3.8	1.1	3.4	0	0	0	0	0.0	0.0	0.0	0		
09. Áíðííà	35	48	105	6.4	6.5	15.8	0	0	0	0	0.0	0.0	0.0	0		
10. Áóíàáíáü	0	0	0	0.0	0.0	0.0	0	0	0	0	0.0	0.0	0.0	0		
11. Çààòáí	1	1	1	0.1	0.1	0.1	0	0	0	0	0.0	0.0	0.0	0		
12. Íðòíí	0	0	1	0.0	0.0	0.3	0	0	0	0	0.0	0.0	0.0	0		
13. ªâ°ðòáíààé	28	36	29	2.4	3.1	2.3	0	0	0	0	0.0	0.0	0.0	0		
14. ªíí°áíáü	0	5	4	0.0	1.1	1.0	0	0	0	0	0.0	0.0	0.0	0		
15. Ñǵòáààðàð	34	18	23	6.1	3.2	4.2	0	0	0	0	0.0	0.0	0.0	0		
16. Ñýéýíáý	7	6	4	0.7	0.6	0.5	0	0	0	0	0.0	0.0	0.0	0		
17. Ò°à	5	7	18	0.6	0.8	2.3	0	0	0	0	0.0	0.0	0.0	0		
18. Óàń	13	8	21	1.6	1.0	2.9	0	0	0	0	0.0	0.0	0.0	0		
19. Õíàà	0	0	1	0.0	0.0	0.2	0	0	0	0	0.0	0.0	0.0	0		
20. Ò°àńà°è	1	1	1	0.1	0.1	0.1	0	0	0	0	0.0	0.0	0.0	0		
21. Õýíðèé	18	21	20	2.5	2.9	3.3	0	0	0	0	0.0	0.0	0.0	0		
Àéíàèéí àǵí	282	238	319	1.8	1.5	2.2	0	0	0	0	0.0	0.0	0.0	0		
22. Óèàáíáààðàð	18	26	37	0.2	0.2	0.4	0	1	1	0	0.0	0.0	0.0	0		
Óèñńí àǵí	300	264	356	1.1	1.0	1.6	0	1	1	0	0.0	0.0	0.0	0		

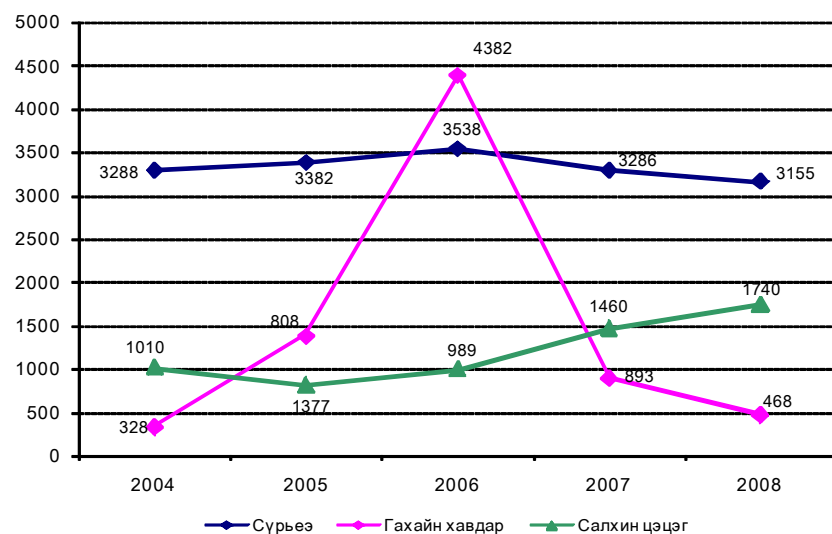
Àéiàà òíò	A20 Òàðáààáá òàòàè / Plague							A22 Áííì °à+èí/ Anthrax							
	°à+è°è			10000 òçí àìà				Íàñ ààòàèò	°à+è°è			10000 òçí àìà			
	2007 ííà	2008 ííà	5 æèèèéí àóíààæ	2007 ííà	2008 ííà	5 æèèèéí àóíààæ	2007 ííà		2008 ííà	5 æèèèéí àóíààæ	2007 ííà	2008 ííà	5 æèèèéí àóíààæ	Íàñ ààòàèò	
01. Àðòáíààé	0	0	0	0.0	0.0	0.0	0	2	1	1	0.2	0.1	0.2	0	
02. Áàýí-°èàèé	0	0	0	0.0	0.0	0.0	0	0	0	0	0.0	0.0	0.0	0	
03. Áàýíòííáíð	0	0	0	0.0	0.0	0.0	0	0	0	0	0.0	0.0	0.0	0	
04. Áóèààí	0	0	0	0.0	0.0	0.0	0	3	0	1	0.5	0.0	0.0	0	
05. Áíàù-Àèòàé	0	0	0	0.0	0.0	0.0	0	0	0	0	0.0	0.0	0.0	0	
06. Áíàùñçíàýð	0	0	0	0.0	0.0	0.0	0	0	0	0	0.0	0.0	0.0	0	
07. Ààðòáí-Óóè	0	0	0	0.0	0.0	0.0	0	0	0	1	0.0	0.0	0.2	0	
08. Áíðííáíàù	0	0	0	0.0	0.0	0.0	0	0	0	0	0.0	0.0	0.0	0	
09. Áíðííà	0	0	0	0.0	0.0	0.0	0	1	2	1	0.2	0.3	0.1	0	
10. Áóíààíàù	0	0	0	0.0	0.0	0.0	0	0	0	0	0.0	0.0	0.0	0	
11. Çààòáí	0	0	0	0.0	0.0	0.0	0	0	0	0	0.0	0.0	0.0	0	
12. Íðòíí	0	0	0	0.0	0.0	0.0	0	4	0	2	0.5	0.0	0.1	0	
13. °à°ðòáíààé	0	0	0	0.0	0.0	0.0	0	0	0	1	0.0	0.0	0.1	0	
14. °íí°áíàù	0	0	0	0.0	0.0	0.0	0	0	0	0	0.0	0.0	0.0	0	
15. Ñçóààòàð	0	0	0	0.0	0.0	0.0	0	0	0	0	0.0	0.0	0.0	0	
16. Ñýéíàý	0	0	0	0.0	0.0	0.0	0	0	0	2	0.0	0.0	0.2	0	
17. Ò°à	0	0	0	0.0	0.0	0.0	0	0	0	0	0.0	0.0	0.0	0	
18. Óàñ	0	0	0	0.0	0.0	0.0	0	1	0	0	0.1	0.0	0.1	0	
19. Òíàà	0	0	0	0.0	0.0	0.0	0	1	0	0	0.1	0.0	0.1	0	
20. Ò°àñ°è	1	0	0	0.1	0.0	0.0	0	0	1	0	0.0	0.1	0.0	0	
21. Õýíòèé	0	0	0	0.0	0.0	0.0	0	3	0	1	0.4	0.0	0.2	0	
Àéiàèéí àçí	1	0	0	0.0	0.0	0.0	0	15	4	10	0.1	0.0	0.1	0	
22. Óèààíáààòàð	0	0	0	0.0	0.0	0.0	0	0	0	0	0.0	0.0	0.0	0	
Óèñíí àçí	1	0	0	0.0	0.0	0.0	0	15	4	10	0.1	0.0	0.0	0	

Àéiàà òíò	A09 - Ñóóèààò òàèàààð/Diarrhoea infection							A15-A19 Ñçòúàý/Tuberculosis							
	°à+è°è			10000 òçí àìà				Íàñ ààòàèò	°à+è°è			10000 òçí àìà			
	2007 ííà	2008 ííà	5 æèèèéí àóíààæ	2007 ííà	2008 ííà	5 æèèèéí àóíààæ	2007 ííà		2008 ííà	5 æèèèéí àóíààæ	2007 ííà	2008 ííà	5 æèèèéí àóíààæ	Íàñ ààòàèò	
01. Àðòáíààé	0	0	0	0.0	0.0	0.0	0	58	55	50	6.2	5.9	5.9	0	
02. Áàýí-°èàèé	0	0	0	0.0	0.0	0.0	0	50	61	46	4.9	6.0	5.1	0	
03. Áàýíòííáíð	13	5	5	1.5	0.6	0.6	0	17	14	19	2.0	1.6	2.5	1	
04. Áóèààí	0	0	0	0.0	0.0	0.0	0	43	41	44	7.1	6.7	8.3	0	
05. Áíàù-Àèòàé	0	0	0	0.0	0.0	0.0	0	16	17	19	2.6	2.8	3.6	2	
06. Áíàùñçíàýð	0	0	0	0.0	0.0	0.0	0	18	16	20	14.6	12.6	18.6	0	
07. Ààðòáí-Óóè	0	0	5	0.0	0.0	0.6	0	206	167	221	23.4	18.9	28.9	0	
08. Áíðííáíàù	0	0	0	0.0	0.0	0.0	0	46	47	51	6.2	8.4	10.7	1	
09. Áíðííà	0	0	0	0.0	0.0	0.0	0	152	157	159	27.7	21.3	24.5	3	
10. Áóíààíàù	0	0	0	0.0	0.0	0.0	0	16	17	17	3.2	3.5	3.5	1	
11. Çààòáí	0	0	0	0.0	0.0	0.0	0	29	17	30	3.6	2.1	3.6	0	
12. Íðòíí	12	16	11	1.5	2.0	1.5	0	92	78	93	11.5	9.6	13.5	4	
13. °à°ðòáíààé	0	0	0	0.0	0.0	0.0	0	64	45	57	5.5	3.9	5.4	4	
14. °íí°áíàù	0	0	0	0.0	0.0	0.0	0	22	18	20	4.7	3.8	4.9	0	
15. Ñçóààòàð	0	0	0	0.0	0.0	0.0	0	74	88	73	13.2	15.9	14.6	0	
16. Ñýéíàý	0	0	0	0.0	0.0	0.0	0	200	201	210	19.9	19.9	23.2	8	
17. Ò°à	0	0	0	0.0	0.0	0.0	0	79	66	87	9.1	7.7	11.0	4	
18. Óàñ	0	2	2	0.0	0.2	0.2	0	37	38	37	4.6	4.7	5.2	3	
19. Òíàà	0	0	0	0.0	0.0	0.0	0	30	44	41	3.4	4.9	5.2	1	
20. Ò°àñ°è	0	0	0	0.0	0.0	0.0	0	122	88	114	9.9	7.1	9.8	4	
21. Õýíòèé	0	0	0	0.0	0.0	0.0	0	129	117	117	18.1	16.3	18.2	2	
Àéiàèéí àçí	25	23	23	0.2	0.1	0.1	0	1500	1392	1525	9.3	8.6	10.6	38	
22. Óèààíáààòàð	0	0	0	0.0	0.0	0.0	0	1786	1763	1804	17.8	16.9	20.8	25	
Óèñíí àçí	25	23	23	0.1	0.1	0.1	0	3286	3155	3329	12.6	11.9	14.4	63	

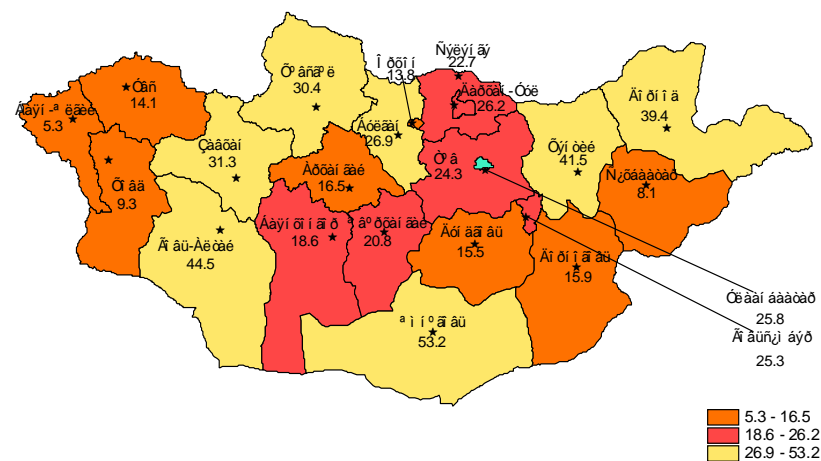
Дүрслэл 4. Вируст гепатитийн өвчлөл /сүүлийн 5 жилийн эхний 8 сарын байдлаар/



Дүрслэл 5. Зонхилон тохиолдох амьсгалын замын халдварт өвчний илрэлт /сүүлийн 5 жилийн эхний 8 сарын байдлаар/



Дүрслэл 6. Вируст гепатитийн өвчлөл/аймгаар/ 10000хүн амд /2008 оны эхний 8 сарын байдлаар/



Дүрслэл 7. Салхинцэцэг өвчлөл /аймгаар/ 10000хүн амд /2008 оны эхний 8 сарын байдлаар/

