



Эрүүл Мэндийн  
Хөгжлийн Төв

# Эрүүл мэндийн статистикийн мэдээлэл

## 2013 оны эхний 8 сарын байдлаар

*Энэхүү товхимолын дэлгэрэнгүй мэдээллийг [www.chd.moh.mn](http://www.chd.moh.mn)  
цахим хуудаснаас татаж харна уу!*

*Эрүүл мэндийн хөгжлийн төв  
Статистик мэдээллийн албанаас эрхлэн гаргав.*

*Шуудангийн хаяг: 14210 Улаанбаатар, Сүхбаатар дүүрэг,  
Энхтайвны гудамж, 13в байр  
E-mail: [admin@chd.moh.mn](mailto:admin@chd.moh.mn), [www.chd.moh.mn](http://www.chd.moh.mn)*

*Факс: 976-11-320633*

*Утас: 7011-1485  
7012-8801*

*Эрхлэгч: Ч.Бат-Эрдэнэ  
Эрүүл мэндийн хөгжлийн төвийн захирал*

*Мэдээ хянасан: С.Ариунтуяа  
Статистик мэдээллийн албаны дарга*

*Мэдээ нэгтгэсэн: Х.Нарантуяа  
Статистик мэдээллийн албаны мэргэжилтэн*

*Хэвлэлийн эх бэлтгэсэн:  
Оператор Д.Уранчимэг*

Аймаг хот	P36 Нярайн үжил / Bacterial sepsis of newborn						/B50/ Хумхаа					
	Өвчлөл			10000 хүн амд			Өвчлөл			10000 хүн амд		
	2012 онд	2013онд	5 жилийн дундаж	2012 онд	2013 онд	5 жилийн дундаж	2012 онд	2013онд	5 жилийн дундаж	2012 онд	2013 онд	5 жилийн дундаж
01. Архангай	0	0	2	0.0	0.0	0.2	0	0	0	0.0	0.0	0.0
02. Баян-Өлгий	0	0	0	0.0	0.0	0.0	0	0	0	0.0	0.0	0.0
03. Баянхонгор	0	1	0	0.0	0.1	0.0	0	0	0	0.0	0.0	0.0
04. Булган	0	0	0	0.0	0.0	0.0	0	0	0	0.0	0.0	0.0
05. Говь-Алтай	0	0	0	0.0	0.0	0.0	0	0	0	0.0	0.0	0.0
06. Говьсүмбэр	0	0	0	0.0	0.0	0.0	0	0	0	0.0	0.0	0.0
07. Дархан-Уул	0	0	0	0.0	0.0	0.0	0	0	0	0.0	0.0	0.0
08. Дорноговь	0	0	0	0.0	0.0	0.0	0	0	0	0.0	0.0	0.0
09. Дорнод	0	0	0	0.0	0.0	0.0	0	0	0	0.0	0.0	0.0
10. Дундговь	0	0	0	0.0	0.0	0.0	0	0	0	0.0	0.0	0.0
11. Завахан	0	0	1	0.0	0.0	0.1	0	0	0	0.0	0.0	0.0
12. Орхон	0	0	0	0.0	0.0	0.0	0	0	0	0.0	0.0	0.0
13. Өвөрхангай	0	3	5	0.0	0.3	0.4	0	0	0	0.0	0.0	0.0
14. Өмнөговь	0	0	0	0.0	0.0	0.0	0	0	0	0.0	0.0	0.0
15. Сүхбаатар	0	0	0	0.0	0.0	0.0	0	0	0	0.0	0.0	0.0
16. Сэлэнгэ	0	0	0	0.0	0.0	0.0	0	0	0	0.0	0.0	0.0
17. Төв	0	0	0	0.0	0.0	0.0	0	0	0	0.0	0.0	0.0
18. Увс	0	0	0	0.0	0.0	0.0	0	0	0	0.0	0.0	0.0
19. Хөвд	0	0	0	0.0	0.0	0.0	0	0	0	0.0	0.0	0.0
20. Хөвсгөл	1	0	0	0.1	0.0	0.0	0	0	0	0.0	0.0	0.0
21. Хэнтий	0	0	0	0.0	0.0	0.0	0	0	0	0.0	0.0	0.0
<b>АЙМГИЙН ДҮН</b>	<b>1</b>	<b>4</b>	<b>8</b>	<b>0.0</b>	<b>0.0</b>	<b>0.0</b>	<b>0</b>	<b>0</b>	<b>0</b>	<b>0.0</b>	<b>0.0</b>	<b>0.0</b>
<b>22. Улаанбаатар</b>	<b>5</b>	<b>1</b>	<b>10</b>	<b>0.0</b>	<b>0.0</b>	<b>0.1</b>	<b>0</b>	<b>0</b>	<b>2</b>	<b>0.0</b>	<b>0.0</b>	<b>0.0</b>
<b>Улсын дүн</b>	<b>6</b>	<b>5</b>	<b>18</b>	<b>0.0</b>	<b>0.0</b>	<b>0.1</b>	<b>0</b>	<b>0</b>	<b>2</b>	<b>0.0</b>	<b>0.0</b>	<b>0.0</b>

**Эрүүл мэндийн зарим үзүүлэлт  
/2012, 2013 оны эхний 8 сарын байдлаар/**

№	Үзүүлэлт	Нэгж	2012 он	2013 он	Өөрчлөлт бууралт
1	Төрсөн эх	Бодит тоо	48217	52735	3518
2	Амьд төрсөн хүүхэд	Бодит тоо	49439	53009	3570
3	Амьгүй төрсөн хүүхэд	Бодит тоо	312	347	35
		1000 нийт төрөлтөд	6.3	6.5	0.2
4	Эхийн эндэгдэл	Бодит тоо	25	20	-5
		100 000 амьд төрөлтөд	50.6	37.7	-12.9
5	Хүрэлхоний эрт хяналт	Хувь	87.7	87.6	-0.1
6	Нилхсын эндэгдэл	Бодит тоо	773	752	-21
		1000 амьд төрөлтөд	15.6	14.2	-1.4
	Нлр айн эндэгдэл	Бодит тоо	518	480	-28
		1000 амьд төрөлтөд	10.5	9.2	-1.3
		Нилхсын эндэгдэлд зэлэх хувь	67.0	65.2	-1.8
	Үүнээс	Нлр айн эрт үеийн эндэгдэл	Бодит тоо	419	403
Нлр айн эндэгдэлд зэлэх хувь		80.9	82.2	1.3	
Нлр айн хожуу үеийн эндэгдэл	Бодит тоо	99	87	-12	
	Нлр айн эндэгдэлд зэлэх хувь	19.1	17.8	-1.3	
7	Перинаталь эндэгдэл	Бодит тоо	731	750	19
		1000 нийт төрөлтөд	14.7	14.1	-0.6
8	5 хүртэлх насны хүүхдийн эндэгдэл	Бодит тоо	937	920	-17
		1000 амьд төрөлтөд	19.0	17.4	-1.6
9	Нийт нас баралт	Бодит тоо	11996	10626	-870
10	Эмнэлэгт нас баралт	Бодит тоо	2876	2532	-244
		Хувь	24.9	24.6	-0.3
11	Хонюг болоогүй нас баралт	Бодит тоо	719	693	-26
		Хувь	25.0	26.3	1.3
12	Эмнэлэгдсэн өвчтөн	Бодит тоо	479380	489022	7342
13	Ор хонюг	Бодит тоо	3747758	3779373	31615

## Эх, хүүхдийн эрүүл мэнд

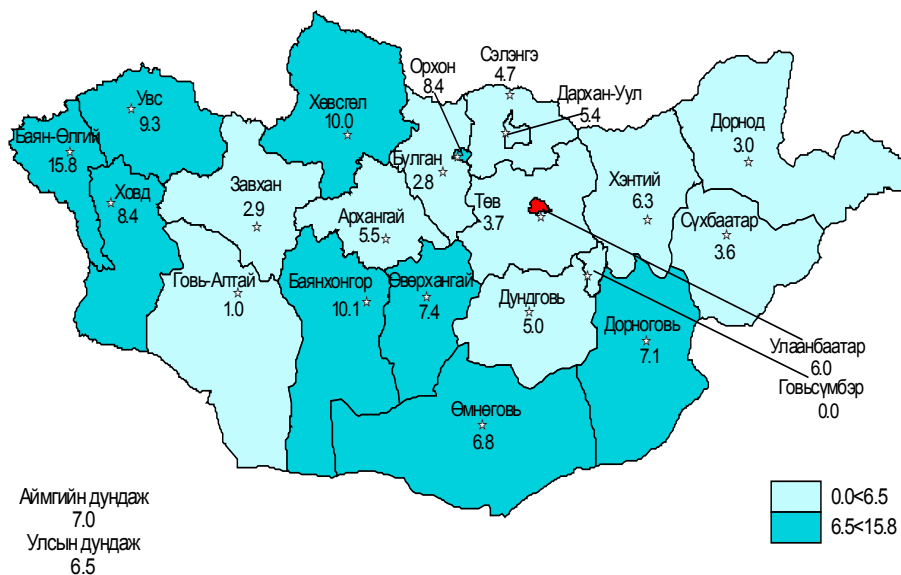
### Төрөлт

Улсын хэмжээнд 2013 оны эхний 8 сарын байдлаар 52735 эх төрсөн нь өнгөрсөн оны мөн үеэс 3518 төрөлтөөр буюу 7.1 хувиар нэмэгдсэн байна. Тухайн сард 6920 эх амаржсан байна. Өнгөрсөн оны мөн үетэй харьцуулахад төрөлт Ховд, Сүхбаатар, Увс, Сэлэнгэ зэрэг аймгуудад буурч, бусад аймгууд болон Улаанбаатар хотод нэмэгдсэн байна. Нийт төрөлтийн 49.6 хувь нь Улаанбаатар хотод бүртгэгдсэн байна.

### Хүүхдийн эрүүл мэнд

2013 оны 8 сард улсын хэмжээнд 6966 хүүхэд амьд төрж, эхний 8 сарын байдлаар нийт 53009 хүүхэд амьд төрсөн нь өнгөрсөн оны мөн үеэс 3570 хүүхдээр буюу 7.2 хувиар нэмэгджээ. Нийт амьд төрсөн хүүхдийн 51.4 хувь нь хүү, 48.6 хувь нь охин байна. Амьд төрсөн хүүхдийн 4.2 хувь нь бага жинтэй төржээ. Төрөөд 1 цагийн дотор хөхөө амласан хүүхдийн эзлэх хувь 93.2 байна. Амьгүй төрөлтийн түвшин 1000 нийт төрөлтөд 6.5 байгаа ба Баян-Өлгий, Баянхонгор, Дорноговь, Орхон, Өвөрхангай, Өмнөговь, Увс, Ховд, Хөвсгөл зэрэг аймгууд улсын дундаж үзүүлэлтээс өндөр байна.

**Зураг 1. Амьгүй төрөлтийн түвшин, 1000 нийт төрөлтөд /2013 оны эхний 8 сарын байдлаар/**



## 6. Бусад халдварт өвчнүүд

Аймаг хот	A33-35 Тарпан / Diptherial				B35-B49 Мөөгөнцөр төмөр / Mycoses/					
	Өвчлөл		10000 хүн амд		Өвчлөл		10000 хүн амд			
	2012 онд	2013 онд	2012 онд	2013 онд	2012 онд	2013 онд	2012 онд	2013 онд		
01. Архангай	0	0	0.0	0.0	7	12	2.1	0.8	1.3	0
02. Баян-Өлгий	0	0	0.0	0.0	0	0	0.0	0.0	0.0	0
03. Баянхонгор	0	0	0.0	0.0	63	83	7.4	3.1	9.8	0
04. Булган	0	0	0.0	0.0	15	32	2.4	5.1	2.9	0
05. Говь-Алтай	0	0	0.0	0.0	0	0	0.0	0.0	0.0	0
06. Говьсүмбэр	0	0	0.0	0.0	0	1	0.0	0.0	0.7	0
07. Дархан-Уул	0	0	0.0	0.0	74	62	8.0	4.0	6.8	0
08. Дорноговь	0	0	0.0	0.0	11	11	1.8	1.0	1.8	0
09. Дорнод	0	0	0.0	0.0	4	28	0.5	0.3	3.8	0
10. Дундговь	0	0	0.0	0.0	0	0	0.0	0.0	0.0	0
11. Завхан	0	0	0.0	0.0	20	73	2.7	9.7	4.5	0
12. Орхон	0	0	0.0	0.0	4	8	0.5	0.9	2.9	0
13. Өвөрхангай	0	0	0.0	0.0	0	4	0.0	0.0	0.3	0
14. Өмнөговь	0	0	0.0	0.0	0	0	0.0	0.0	0.0	0
15. Сүхбаатар	0	0	0.0	0.0	0	4	0.0	0.0	0.7	0
16. Сэлэнгэ	0	0	0.0	0.0	15	20	1.7	2.2	1.9	0
17. Төв	0	0	0.0	0.0	24	18	3.1	2.3	2.1	0
18. Увс	0	0	0.0	0.0	61	60	6.9	6.8	5.2	0
19. Хөвд	0	1	0.0	0.1	0	33	0.0	0.0	2.6	0
20. Хөвсгөл	0	0	0.0	0.0	5	12	0.7	1.7	0.8	0
21. Хэнтий	0	1	0.0	0.0	315	301	1.9	1.9	2.5	0
<b>АЙМГИЙН ДҮН</b>										
22. Улаанбаатар	0	0	0.0	0.0	691	421	5.8	3.5	10.0	0
<b>УЛСЫН ДҮН</b>	0	1	0.0	0.0	1006	722	3.6	2.6	5.6	0

5. Цусаар дамжих халдвар

Аймаг хот	B16 Вируст хелатит В /Acute hepatitis В				B17 Вируст хелатит С /Acute hepatitis С			
	Өвчлөл		10000 хүн амд		Өвчлөл		10000 хүн амд	
	2012 онд	2013 онд	2012 онд	2013 онд	2012 онд	2013 онд	2012 онд	2013 онд
			5 жилийн дундаж	5 жилийн дундаж			5 жилийн дундаж	5 жилийн дундаж
			Нас	Нас			Нас	Нас
01. Архангай	5	7	0.8	0.8	0	0	0	0
02. Баян-Өлгий	0	0	0.0	0.0	0	0	0	0
03. Баянхонгор	11	12	1.4	1.6	0	1	3	0.4
04. Булган	3	5	0.8	0.6	0	1	0	0
05. Говь-Алтай	5	4	0.7	0.3	0	3	1	0
06. Говьсүмбэр	3	5	3.5	2.2	0	0	1	0
07. Дархан-Уул	20	15	2.2	1.6	0	7	2	0
08. Дорноговь	11	16	1.8	2.3	0	2	1	0
09. Дорнод	16	13	1.5	2.0	0	2	1	0
10. Дундговь	10	7	1.6	1.3	0	1	0	0
11. Завхан	1	6	0.8	0.3	0	1	1	0
12. Орхон	22	23	2.7	2.5	0	9	4	0
13. Өвөрхангай	11	14	1.4	1.4	0	6	0	0
14. Өмнөговь	14	12	2.7	2.1	0	1	0	0
15. Сүхбаатар	2	1	0.4	0.2	0	0	0	0
16. Сэлэнгэ	12	5	1.1	0.5	0	3	1	0
17. Төв	1	2	0.1	0.2	0	1	0	0
18. Увс	16	13	1.7	1.8	0	3	2	0
19. Ховд	0	2	0.0	0.2	0	3	1	0
20. Хөвсгөл	18	21	1.4	1.7	0	1	3	0
21. Хэнтий	3	11	0.4	1.5	0	1	0	0
<b>Аймгийн дүн</b>	184	194	1.1	1.2	0	49	23	0
22. Улаанбаатар	225	211	1.9	1.8	0	62	51	0
<b>Улсын дүн</b>	409	405	1.4	1.6	0	111	74	0

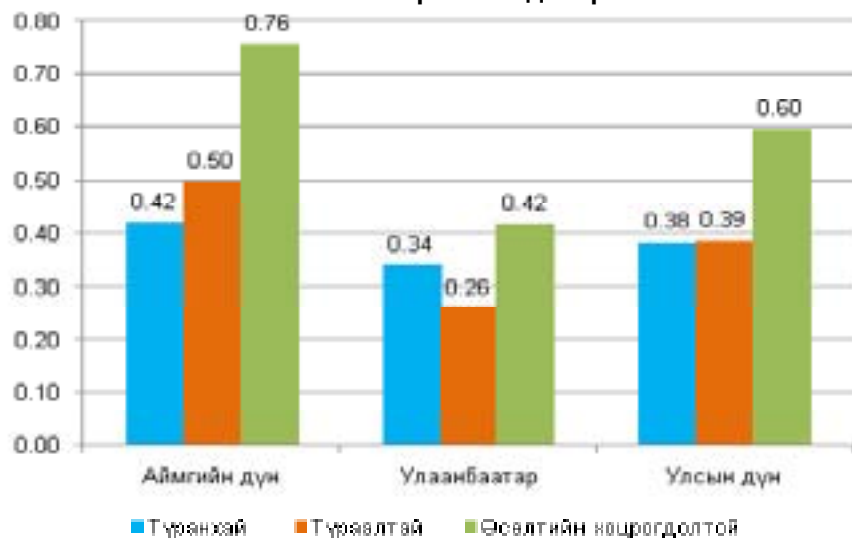
Хүснэгт 1. 5 хүртэлх насны хүүхдийн өсөлтийн мэдээ /2013 оны 8 сар /

№	Аймаг	Жингэлэн хүүхдийн тоо	Туранхай		Туралтай		Өсөлтийн хоцрогдол	
			Бодит тоо	хувь	Бодит тоо	хувь	Бодит тоо	хувь
1	Архангай	5671	47	0.83	43	0.76	37	0.65
2	Баян-Өлгий	4982	11	0.22	36	0.72	6	0.12
3	Баянхонгор	4966	26	0.52	30	0.60	144	2.90
4	Булган	3252	3	0.09	5	0.15	3	0.09
5	Говь-Алтай	2964	26	0.88	27	0.91	26	0.88
6	Говьсүмбэр	437	2	0.46	1	0.23	2	0.46
7	Дархан-Уул	1287	2	0.16	4	0.31	13	0.10
8	Дорноговь	4894	6	0.12	13	0.27	9	0.18
9	Дорнод	5181	32	0.62	5	0.10	31	0.60
10	Дундговь	1437	6	0.42	6	0.42	4	0.28
11	Завхан	3975	9	0.23	5	0.13	29	0.73
12	Орхон	1368	20	1.46	33	2.41	52	3.81
13	Өвөрхангай	4666	20	0.43	10	0.21	26	0.56
14	Өмнөговь	3520	12	0.34	23	0.65	11	0.31
15	Сүхбаатар	2722	27	0.99	16	0.59	16	0.59
16	Сэлэнгэ	4364	7	0.16	1	0.02	1	0.02
17	Төв	2683	12	0.45	5	0.19	12	0.45
18	Увс	4770	30	0.63	61	1.28	69	1.45
19	Ховд	6741	5	0.07	21	0.31	11	0.16
20	Хөвсгөл	6368	64	1.01	72	1.13	170	2.67
21	Хэнтий	3896	10	0.26	12	0.31	20	0.51
22	Аймгийн дүн	20182	373	1.85	448	2.22	673	3.33
23	Улаанбаатар	80710	277	0.34	212	0.26	300	0.37
24	Улсын дүн	121892	652	0.53	657	0.54	1013	0.83

Тухайн сард 5 хүртэлх насны хүүхдийн өсөлт хөгжлийн хяналтад 170052 хүүхэд хамрагдсан байна.

Хяналтад хамрагдсан хүүхдүүдийн 0.38 хувь нь туранхай, 0.39 хувь нь

**Зураг 2. 5 хүртэлх насны хүүхдийн жингийн мэдээ, хувиар /2013 оны 8 сарын байдлаар/**



**Эхийн эндэгдэл**

2013 оны эхний 8 сарын байдлаар эхийн эндэгдлийн 20 тохиолдол бүртгэгдэж 100 000 амьд төрөлтөд 37.7 байна. Өнгөрсөн оны мөн үетэй харьцуулахад 5 тохиолдол буюу 100 000 амьд төрөлтөд 12.9-өөр буурсан үзүүлэлттэй байна. Нийт эндэгдлийн 15 тохиолдол буюу 75.0 хувь нь нийслэл Улаанбаатар хотод бүртгэгдсэн байна. Улаанбаатар хотод бүртгэгдсэн эхийн эндэгдлийг эрүүл мэндийн байгууллагаар нь авч үзвэл: НЭМГ-6, Улсын I төв эмнэлэгт-5, Улсын III төв эмнэлэгт-1, ЭХЭМҮТ-1, ШШҮХүрээлэнгийн шүүх эмнэлгийн хэлтэст 2 тохиолдол тус тус бүртгэгдсэн байна.

**Нялхсын эндэгдэл**

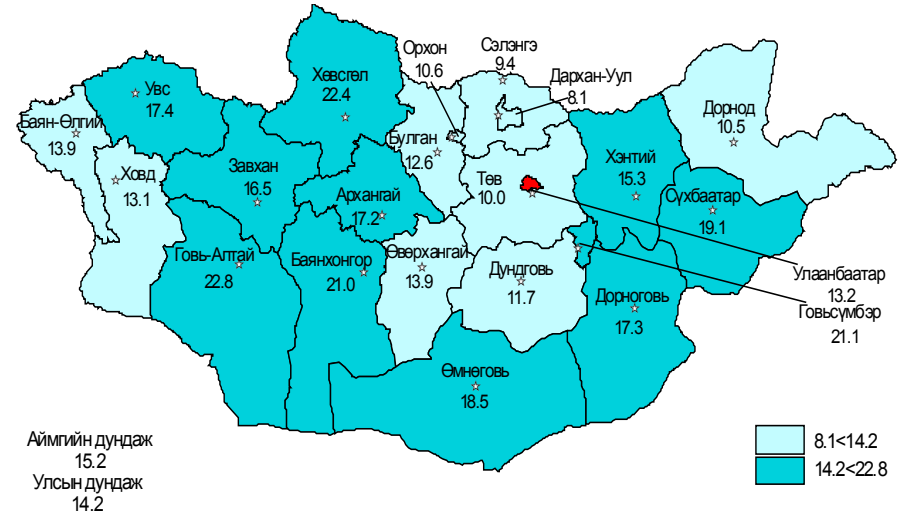
2013 оны эхний 8 сарын байдлаар нялхсын эндэгдлийн 752 тохиолдол бүртгэгдэж, амьд төрсөн 1000 хүүхдэд 14.2 ногдож байна. Нялхсын эндэгдлийн 65.2 хувийг нярайн эндэгдэл эзэлж байгаа бөгөөд 1000 амьд төрөлтөд нярайн эндэгдэл 9.2 байна. Нэг хүртэлх насандаа эндсэн хүүхдийн 57.1 хувь нь эрэгтэй, 42.9 хувь нь эмэгтэй хүүхэд байна. 1000 амьд төрөлтөд ногдох нялхсын эндэгдлийн үзүүлэлтээр Говь-Алтай /22.8/, Хөвсгөл /22.4/, Говьсүмбэр /21.1/, Баянхонгор /21.0/, Сүхбаатар /19.1/, Өмнөговь /18.5/, Увс /17.4/, Дорноговь /17.3/, Архангай /17.2/, Завхан /16.5/, Хэнтий /15.3/ зэрэг аймгууд улс, аймгийн дундаж үзүүлэлтээс өндөр байна. 1000 нийт төрөлтөд ногдох перинаталь эндэгдлийн түвшин 14.1 байна.

Аймаг хот	A59 Трихомониаз/ Trichomoniasis						B20-B24 ХДХВ/ДОХ							
	Өвчлөл			10000 хүн амд			Өвчлөл			10000 хүн амд			Нас	
	2012 онд	2013 онд	5 жилийн дундаж	2012 онд	2013 онд	5 жилийн дундаж	2012 онд	2013 онд	5 жилийн дундаж	2012 онд	2013 онд	5 жилийн дундаж	2012 онд	2013 онд
01. Архангай	40	59	42	4.4	6.5	4.6	0	0	0	0.0	0.0	0.0	0	0
02. Баян-Өлгий	25	12	35	2.5	1.2	3.5	0	0	0	0.0	0.0	0.0	0	0
03. Баянхонгор	183	147	281	21.5	17.3	33.0	0	0	0	0.0	0.0	0.0	0	0
04. Булган	190	49	232	30.3	7.8	37.1	0	0	0	0.0	0.0	0.0	0	0
05. Говь-Алтай	1	1	20	0.2	0.2	3.5	0	0	0	0.0	0.0	0.0	0	0
06. Говьсүмбэр	4	10	10	2.8	7.0	7.2	0	0	0	0.0	0.0	0.0	0	0
07. Дархан-Уул	24	36	36	2.6	3.9	3.9	0	0	0	0.0	0.0	0.0	0	0
08. Дорноговь	129	136	109	21.3	22.5	18.2	0	0	0	0.0	0.0	0.0	0	0
09. Дорнод	141	259	141	19.1	35.1	19.1	0	0	0	0.0	0.0	0.0	0	0
10. Дундговь	50	62	61	11.1	13.8	13.3	0	0	0	0.0	0.0	0.0	0	0
11. Завахан	31	22	53	4.1	2.9	6.9	0	0	0	0.0	0.0	0.0	0	0
12. Орхон	51	42	42	6.0	4.9	4.9	0	0	0	0.0	0.0	0.0	0	0
13. Өвөрхангай	45	6	55	3.9	0.5	4.7	0	0	0	0.0	0.0	0.0	0	0
14. Өмнөговь	16	27	20	3.0	5.1	3.9	0	0	0	0.0	0.0	0.0	0	0
15. Сүхбаатар	79	63	72	14.4	11.5	13.1	0	0	0	0.0	0.0	0.0	0	0
16. Сэлэнгэ	54	78	86	5.0	7.3	8.1	0	0	0	0.0	0.0	0.0	0	0
17. Төв	43	21	30	4.8	2.3	3.3	0	0	0	0.0	0.0	0.0	0	0
18. Увс	18	22	30	2.3	2.8	3.9	0	0	0	0.0	0.0	0.0	0	0
19. Хөвд	100	92	67	11.3	10.4	7.6	0	0	0	0.0	0.0	0.0	0	0
20. Хөвсгөл	97	82	154	7.8	6.6	12.4	0	0	0	0.0	0.0	0.0	0	0
21. Хэнтий	85	83	110	11.8	11.5	15.3	0	0	0	0.0	0.0	0.0	0	0
<b>Аймгийн дүн</b>	<b>1406</b>	<b>1309</b>	<b>1686</b>	<b>8.6</b>	<b>8.1</b>	<b>10.4</b>	<b>0</b>	<b>0</b>	<b>0</b>	<b>0.0</b>	<b>0.0</b>	<b>0.0</b>	<b>0</b>	<b>0</b>
<b>22. Улаанбаатар</b>	<b>1275</b>	<b>1208</b>	<b>1272</b>	<b>10.8</b>	<b>10.2</b>	<b>10.9</b>	<b>0</b>	<b>13</b>	<b>18</b>	<b>0.1</b>	<b>0.1</b>	<b>0.2</b>	<b>0.1</b>	<b>0.1</b>
<b>Улсын дүн</b>	<b>2681</b>	<b>2517</b>	<b>2958</b>	<b>9.5</b>	<b>9.0</b>	<b>10.6</b>	<b>0</b>	<b>13</b>	<b>18</b>	<b>0.0</b>	<b>0.1</b>	<b>0.1</b>	<b>0.1</b>	<b>0.1</b>

### 4. Бэлгийн замаар дамжих халдварт өвчнүүд

Аймаг хот	A50-A53 Тэмбүү /Syphilis						A 54 Гонококкт халдаар/Гонороссал infection							
	Өвчлөл			10000 хүн амд			Өвчлөл			10000 хүн амд				
	2012 онд	2013 онд	5 жилийн дундаж	2012 онд	2013 онд	5 жилийн дундаж	2012 онд	2013 онд	5 жилийн дундаж	2012 онд	2013 онд	5 жилийн дундаж		
01. Архангай	45	65	50	5.0	7.2	5.5	0	17	17	18	1.9	1.9	2.0	0
02. Баян-Өлгий	13	27	12	1.3	2.7	1.2	0	96	127	151	9.5	12.6	15.0	0
03. Баянхонгор	100	141	145	11.8	16.6	17.0	0	155	173	209	18.2	20.4	24.6	0
04. Булган	31	50	33	5.0	8.0	5.3	0	51	36	56	8.1	5.8	9.0	0
05. Говь-Алтай	35	63	35	6.1	11.0	6.0	0	45	49	85	7.8	8.5	14.7	0
06. Говьсүмбэр	15	51	25	10.6	35.9	17.9	0	44	14	33	31.0	9.9	23.7	0
07. Дархан-Уул	146	133	122	15.8	14.4	13.3	0	77	51	86	8.4	5.5	9.4	0
08. Дорноговь	92	74	99	15.2	12.2	16.5	0	221	178	195	36.6	29.4	32.6	0
09. Дорнод	157	242	132	21.3	32.8	17.9	0	346	643	426	46.9	87.2	57.8	0
10. Дундговь	20	33	18	4.4	7.3	3.9	0	56	22	31	12.4	4.9	6.8	0
11. Завахан	40	32	36	5.3	4.3	4.7	0	65	72	62	8.6	9.6	8.1	0
12. Орхон	130	103	100	15.2	12.0	11.7	0	21	12	29	2.5	1.4	3.4	0
13. Өвөрхангай	48	88	88	4.1	7.6	7.5	0	12	14	70	1.0	1.2	6.0	0
14. Өмнөговь	34	51	39	6.5	9.7	7.6	0	16	17	16	3.0	3.2	3.1	0
15. Сүхбаатар	56	152	69	10.2	27.6	12.5	0	84	134	90	15.3	24.4	16.4	0
16. Сэлэнгэ	62	72	98	5.8	6.7	9.2	0	87	150	134	8.1	14.0	12.6	0
17. Төв	61	66	53	6.8	7.3	5.9	0	47	29	30	5.2	3.2	3.3	0
18. Увс	29	56	35	3.7	7.2	4.5	0	62	70	75	8.0	9.0	9.6	0
19. Ховд	46	62	54	5.2	7.0	6.1	0	106	93	64	12.0	10.5	7.2	0
20. Хөвсгөл	138	187	132	11.1	15.0	10.6	0	268	204	285	21.5	16.4	22.9	0
21. Хэнтий	40	53	50	5.6	7.4	7.0	0	70	51	71	9.7	7.1	9.9	0
<b>АЙМГИЙН ДҮН</b>	<b>1338</b>	<b>1801</b>	<b>1424</b>	<b>8.2</b>	<b>11.1</b>	<b>8.8</b>	<b>0</b>	<b>1946</b>	<b>2156</b>	<b>2215</b>	<b>12.0</b>	<b>13.3</b>	<b>13.6</b>	<b>0</b>
22. Улаанбаатар	1610	2132	1708	13.6	18.0	14.7	2	1408	1184	1406	11.9	10.0	12.1	0
<b>УЛСЫН ДҮН</b>	<b>2948</b>	<b>3933</b>	<b>3132</b>	<b>10.5</b>	<b>14.0</b>	<b>11.2</b>	<b>2</b>	<b>3354</b>	<b>3340</b>	<b>3622</b>	<b>11.9</b>	<b>11.9</b>	<b>13.0</b>	<b>0</b>

**Зураг 3. Нялхсын эндэгдэл, 1000 амьд төрөлтөд /2013 оны эхний 8 сарын байдлаар/**



**Зураг 4. Перинаталь эндэгдэл, 1000 нийт төрөлтөд /2013 оны эхний 8 сарын байдлаар/**

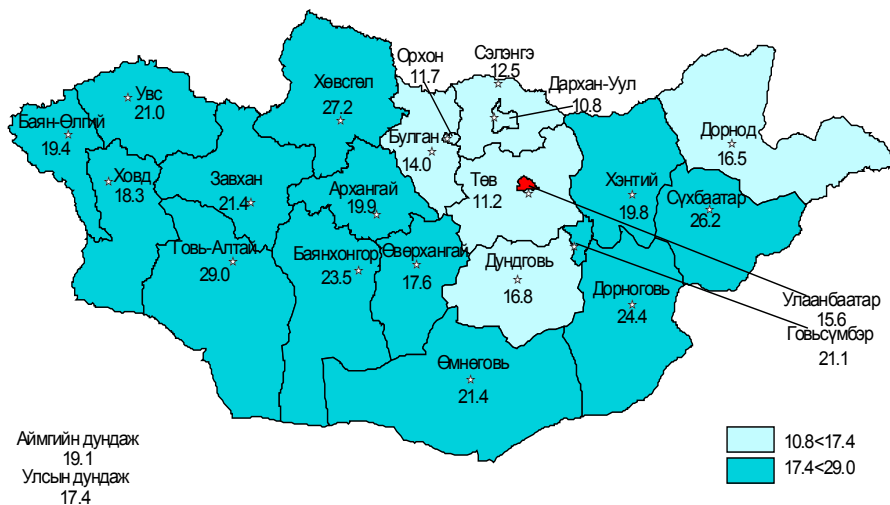


### Тав хүртэлх насны хүүхдийн эндэгдэл

2013 оны эхний 8 сарын байдлаар 5 хүртэлх насны хүүхдийн эндэгдэл 920 тохиолдол бүртгэгдэж, амьд төрсөн 1000 хүүхдэд 17.4 ногдож байна. /2012 оны эхний 8 сард 937 тохиолдол, 1000 амьд төрөлтөд 19.0/

Тав хүртэлх насны хүүхдийн эндэгдлийн 56.8 хувь нь эрэгтэй, 43.2 хувь нь эмэгтэй байгаа бөгөөд 1000 амьд төрсөн эрэгтэй хүүхдэд ногдох 5 хүртэлх насны эрэгтэй хүүхдийн эндэгдэл 19.2, 1000 амьд төрсөн эмэгтэй хүүхдэд ногдох 5 хүртэлх эмэгтэй хүүхдийн нас баралт 15.4 байна.

**Зураг 5. 5 хүртэлх насны хүүхдийн эндэгдэл, 1000 амьд төрөлтөд /2013 оны эхний 8 сарын байдлаар/**



Аймаг хот	A84 Хачигээр дамжих вирусст энцефалит/ Tick-born encephalites						10 000 хүн амд		Нас барагч эснэ
	Өвчлөл		2012 онд		2013 онд		5 жилийн дундаж	5 жилийн дундаж	
	2012 онд	2013 онд	2012 онд	2013 онд					
01. Архангай	0	0	0.0	0.0	0.0	0.0	0.0	0	
02. Баян-Өлгий	0	0	0.0	0.0	0.0	0.0	0.0	0	
03. Баянхонгор	0	0	0.0	0.0	0.0	0.0	0.0	0	
04. Булган	0	2	1	0.0	0.3	0.2	0	0	
05. Говь-Алтай	0	0	0	0.0	0.0	0.0	0	0	
06. Говьсүмбэр	0	0	0	0.0	0.0	0.0	0	0	
07. Дархан-Уул	0	2	1	0.0	0.2	0.1	0	0	
08. Дорноговь	0	0	0	0.0	0.0	0.0	0	0	
09. Дорнод	0	0	0	0.0	0.0	0.0	0	0	
10. Дундговь	0	0	0	0.0	0.0	0.0	0	0	
11. Завхан	0	0	0	0.0	0.0	0.0	0	0	
12. Орхон	0	4	1	0.0	0.5	0.1	2	0	
13. Өвөрхангай	0	0	0	0.0	0.0	0.0	0	0	
14. Өмнөговь	0	0	0	0.0	0.0	0.0	0	0	
15. Сүхбаатар	0	0	0	0.0	0.0	0.0	0	0	
16. Сэлэнгэ	4	1	2	0.4	0.1	0.2	0	0	
17. Төв	0	0	0	0.0	0.0	0.0	0	0	
18. Увс	0	0	0	0.0	0.0	0.0	0	0	
19. Ховд	0	0	0	0.0	0.0	0.0	0	0	
20. Хөвсгөл	0	1	0	0.0	0.1	0.0	0	0	
21. Хэнтий	0	0	0	0.0	0.0	0.0	0	0	
<b>АЙМГИЙН ДҮН</b>	<b>4</b>	<b>10</b>	<b>5</b>	<b>0.0</b>	<b>0.1</b>	<b>0.0</b>	<b>2</b>	<b>0</b>	
22. Улаанбаатар	2	2	3	0.0	0.0	0.0	0	0	
<b>УЛСЫН ДҮН</b>	<b>6</b>	<b>12</b>	<b>8</b>	<b>0.0</b>	<b>0.0</b>	<b>0.0</b>	<b>2</b>	<b>2</b>	

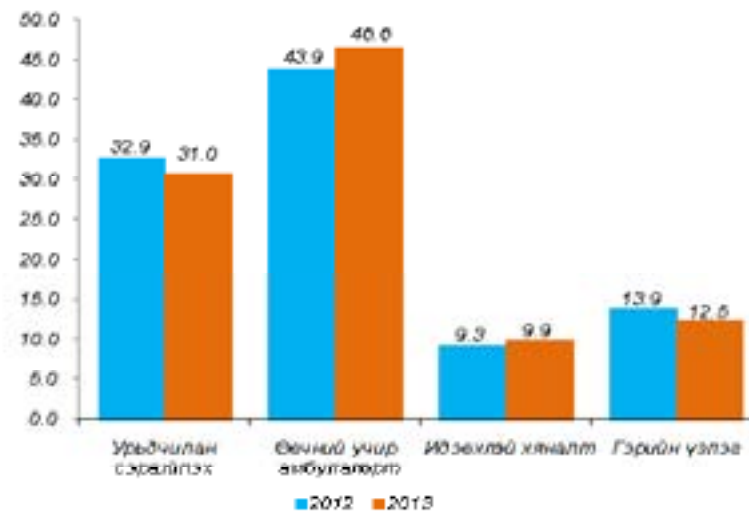


Аймаг хот	А77 Хачигт рикеттсиоз/Tick-borne rickettsioses						А82 Галзуу/Rabies							
	Өвчлөл			10000 хүн амд			Өвчлөл			10000 хүн амд			шилдэг гаргал	
	2012 онд	2013 онд	5 жилийн дундаж	2012 онд	2013 онд	5 жилийн дундаж	2012 онд	2013 онд	5 жилийн дундаж	2012 онд	2013 онд	5 жилийн дундаж	Нас	Нас
01. Архангай	4	5	11	0.4	0.6	1.2	0	0	0	0.0	0.0	0.0	0	0
02. Баян-Өлгий	1	0	0	0.1	0.0	0.0	0	0	0	0.0	0.0	0.0	0	0
03. Баянхонгор	1	2	3	0.1	0.2	0.4	0	0	0	0.0	0.0	0.0	0	0
04. Булган	1	1	2	0.2	0.2	0.3	0	0	0	0.0	0.0	0.0	0	0
05. Говь-Алтай	10	6	7	1.7	1.0	1.2	0	0	0	0.0	0.0	0.0	0	0
06. Говьсүмбэр	0	0	0	0.0	0.0	0.0	0	0	0	0.0	0.0	0.0	0	0
07. Дархан-Уул	0	0	0	0.0	0.0	0.0	0	0	0	0.0	0.0	0.0	0	0
08. Дорноговь	0	0	0	0.0	0.0	0.0	0	0	0	0.0	0.0	0.0	0	0
09. Дорнод	2	0	2	0.3	0.0	0.3	0	0	0	0.0	0.0	0.0	0	0
10. Дундговь	0	0	0	0.0	0.0	0.0	0	0	0	0.0	0.0	0.0	0	0
11. Завахан	0	0	0	0.0	0.0	0.0	0	0	0	0.0	0.0	0.0	0	0
12. Орхон	0	2	0	0.0	0.2	0.0	0	0	0	0.0	0.0	0.0	0	0
13. Өвөрхангай	0	0	0	0.0	0.0	0.0	0	0	0	0.0	0.0	0.0	0	0
14. Өмнөговь	1	0	0	0.2	0.0	0.0	0	0	0	0.0	0.0	0.0	0	0
15. Сүхбаатар	0	0	0	0.0	0.0	0.0	0	0	0	0.0	0.0	0.0	0	0
16. Сэлэнгэ	1	0	0	0.1	0.0	0.0	0	0	0	0.0	0.0	0.0	0	0
17. Төв	0	0	0	0.0	0.0	0.0	0	0	0	0.0	0.0	0.0	0	0
18. Увс	0	0	0	0.0	0.0	0.0	0	0	0	0.0	0.0	0.0	0	0
19. Хөвд	1	0	1	0.1	0.0	0.1	0	0	0	0.0	0.0	0.0	0	0
20. Хөвсгөл	4	4	3	0.3	0.3	0.2	0	0	0	0.0	0.0	0.0	0	0
21. Хэнтий	0	4	1	0.0	0.6	0.1	0	0	0	0.0	0.0	0.0	0	0
<b>АЙМГИЙН ДҮН</b>	<b>26</b>	<b>24</b>	<b>32</b>	<b>0.2</b>	<b>0.1</b>	<b>0.2</b>	<b>0</b>	<b>0</b>	<b>0</b>	<b>0.0</b>	<b>0.0</b>	<b>0.0</b>	<b>0</b>	<b>0</b>
22. Улаанбаатар	2	6	14	0.0	0.1	0.1	0	0	0	0.0	0.0	0.0	0	1
<b>УЛСЫН ДҮН</b>	<b>28</b>	<b>30</b>	<b>46</b>	<b>0.1</b>	<b>0.1</b>	<b>0.2</b>	<b>0</b>	<b>1</b>	<b>1</b>	<b>0.0</b>	<b>0.0</b>	<b>0.0</b>	<b>0</b>	<b>1</b>

### Амбулатори, стационарын тусламж үйлчилгээ

Улсын хэмжээнд 2013 оны 8 сард амбулаторт нийт 1155961 үзлэг хийгдсэн байна.

**Зураг 6. Амбулаторийн үзлэгийн төрөл, хувиар /2012, 2013 оны 8 сард/**



2013 оны эхний 8 сарын байдлаар халдварт бус өвчлөлийн 895289 тохиолдол бүртгэгдэж өнгөрсөн оны мөн үеийнхээс өвчлөл 141525 тохиолдлоор буюу 15.8 хувиар нэмэгджээ. Бүртгэгдсэн халдварт бус өвчлөлийн 88867 тохиолдол буюу 9.9 хувь нь осол гэмтлийн шалтгаант өвчлөл эзэлж байна. Улсын хэмжээнд 2013 оны эхний 8 сарын байдлаар 487.5 мян түргэн тусламжийн дуудлага хүлээн авч гүйцэтгэсэнээс 11.4 хувь нь алсын, 6.7 хувь нь осол гэмтлийн дуудлага эзэлж байна.

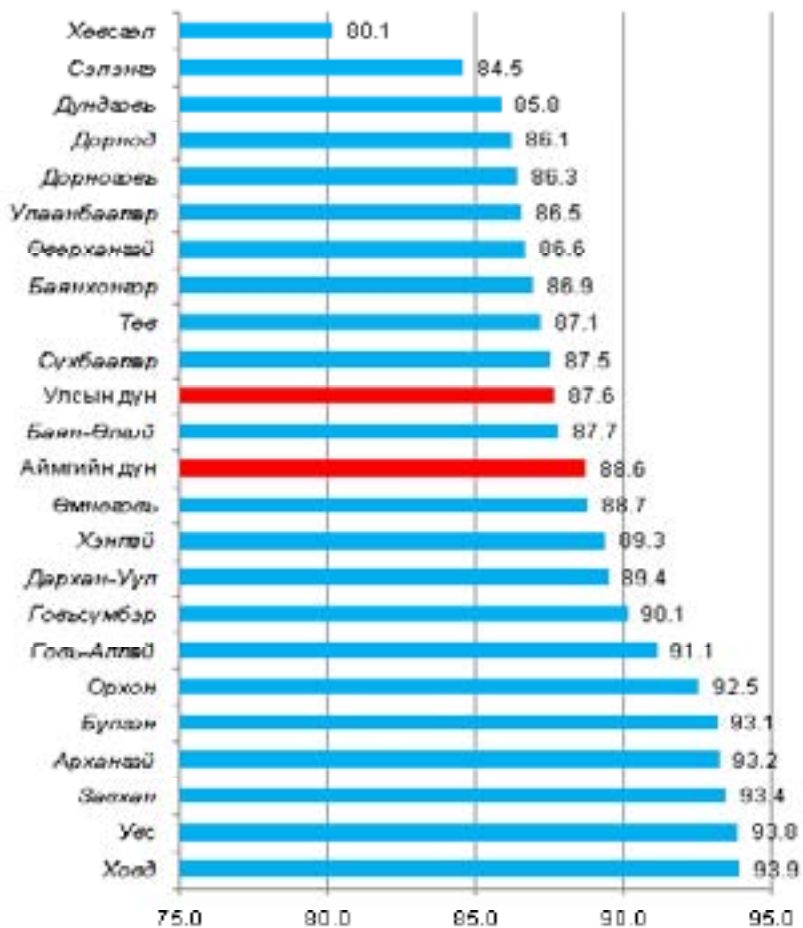
**Зураг 7. Амбулаторийн үзлэг байршлаар, хувиар /2013 оны эхний 8 сард/**



### Жирэмсний хяналт

Жирэмсний хяналтанд шинээр 55883 жирэмсэн эмэгтэйчүүд хамрагдсан ба 87.6 хувь нь эхний 3 сартайд, 11.3 хувь нь 4-6 сартайд, 1.1 хувь нь 7 ба түүнээс дээш сартайд хяналтанд орсон байна. Хяналтанд орсон жирэмсэн эмэгтэйчүүдийн 95.3 хувь нь цусны шинжилгээнд хамрагдсанаас 4.8 хувь нь цус багадалттай байна. Шинээр хяналтанд хамрагдсан жирэмсэн эмэгтэйчүүдээс трихомониаз илрүүлэх шинжилгээнд 88.9 хувь, заг хүйтэн илрүүлэх шинжилгээнд 88.3 хувь, тэмбүү илрүүлэх шинжилгээнд 95.0, ХДХВ/ДОХ илрүүлэх шинжилгээнд 92.1 хувь нь тус тус хамрагдсан байна.

**Зураг 8. Жирэмсэн эмэгтэйчүүдийн эрт хяналтын хувь, аймгаар, /2013 оны эхний 8 сарын байдлаар/**



Аймаг хот	A23 Бруцеллэз / Brucellosis						A69 Спиروهетээр сэдээдсэн бусад халдвар/ Lyme diseases					
	Өвчлөл			10000 хүн амд			Өвчлөл			10000 хүн амд		
	2012 онд	2013 онд	5 жилийн дундаж	2012 онд	2013 онд	5 жилийн дундаж	2012 онд	2013 онд	5 жилийн дундаж	2012 онд	2013 онд	5 жилийн дундаж
01. Архангай	8	2	5	0.9	0.2	0.5	0	0	0	0.0	0.0	0.0
02. Баян-Өлгий	0	1	0	0.0	0.1	0.0	0	0	0	0.0	0.0	0.0
03. Баянхонгор	18	12	12	2.1	1.4	1.4	0	0	0	0.0	0.0	0.0
04. Булган	4	1	4	0.6	0.2	0.6	0	0	0	0.0	0.0	0.0
05. Говь-Алтай	6	1	2	1.0	0.2	0.3	0	0	0	0.0	0.0	0.0
06. Говьсүмбэр	0	0	0	0.0	0.0	0.0	0	0	0	0.0	0.0	0.0
07. Дархан-Уул	6	7	10	0.7	0.8	1.1	0	0	0	0.0	0.0	0.0
08. Дорноговь	19	0	7	3.1	0.0	1.2	0	0	0	0.0	0.0	0.0
09. Дорнод	52	53	41	7.1	7.2	5.6	0	0	0	0.0	0.0	0.0
10. Дундговь	4	3	1	0.9	0.7	0.2	0	0	0	0.0	0.0	0.0
11. Завхан	7	2	6	0.9	0.3	0.8	0	0	0	0.0	0.0	0.0
12. Орхон	31	6	8	3.6	0.7	0.9	0	0	0	0.0	0.0	0.0
13. Өвөрхангай	1	2	1	0.1	0.2	0.1	0	0	0	0.0	0.0	0.0
14. Өмнөговь	0	2	0	0.0	0.4	0.0	0	0	0	0.0	0.0	0.0
15. Сүхбаатар	20	2	25	3.6	0.4	4.5	0	0	0	0.0	0.0	0.0
16. Сэлэнгэ	6	4	3	0.6	0.4	0.3	0	0	0	0.0	0.0	0.0
17. Төв	14	32	18	1.6	3.6	2.0	0	0	0	0.0	0.0	0.0
18. Увс	15	6	9	1.9	0.8	1.2	0	0	0	0.0	0.0	0.0
19. Ховд	2	2	1	0.2	0.2	0.1	0	0	0	0.0	0.0	0.0
20. Хөвсгөл	2	1	1	0.2	0.1	0.1	0	0	0	0.0	0.0	0.0
21. Хэнтий	74	21	47	10.3	2.9	6.5	0	0	0	0.0	0.0	0.0
Аймгийн дүн	289	160	203	1.8	1.0	1.2	0	0	0	0.0	0.0	0.0
22. Улаанбаатар	28	9	45	0.2	0.1	0.4	0	5	2	0.0	0.0	0.0
Улсын дүн	317	169	248	1.1	0.6	0.9	0	5	2	0.0	0.0	0.0

### 3.Зоонозын халдварт өвчнүүд

Аймаг хот	A20 Тарваган тахал / Plague						A22 Боом өвчин/ Anthrax					
	Өвчлөл			10000 хүн амд			Өвчлөл			10000 хүн амд		
	2012 онд	2013 онд	5 жилийн дундаж	2012 онд	2013 онд	5 жилийн дундаж	2012 онд	2013 онд	5 жилийн дундаж	2012 онд	2013 онд	5 жилийн дундаж
	Нас	Нас	Нас	Нас	Нас	Нас	Нас	Нас	Нас	Нас	Нас	Нас
01. Архангай	0	0	0	0.0	0.0	0.0	0	2	0	0.0	0.0	0.0
02. Баян-Өлгий	0	0	0	0.0	0.0	0.0	0	0	0	0.0	0.0	0.0
03. Баянхонгор	0	0	0	0.0	0.0	0.0	0	0	0	0.0	0.0	0.0
04. Булган	0	0	0	0.0	0.0	0.0	0	0	0	0.0	0.0	0.0
05. Говь-Алтай	0	0	0	0.0	0.0	0.0	0	0	1	0.0	0.0	0.2
06. Говьсүмбэр	0	0	0	0.0	0.0	0.0	0	0	0	0.0	0.0	0.0
07. Дархан-Уул	0	0	0	0.0	0.0	0.0	0	0	1	0.0	0.0	0.1
08. Дорноговь	0	0	0	0.0	0.0	0.0	0	0	0	0.0	0.0	0.0
09. Дорнод	0	0	0	0.0	0.0	0.0	0	0	0	0.0	0.0	0.0
10. Дундговь	0	0	0	0.0	0.0	0.0	0	0	0	0.0	0.0	0.0
11. Завхан	0	0	0	0.0	0.0	0.0	0	0	0	0.0	0.0	0.0
12. Орхон	0	0	0	0.0	0.0	0.0	0	0	0	0.0	0.0	0.0
13. Өвөрхангай	0	0	0	0.0	0.0	0.0	0	0	0	0.0	0.0	0.0
14. Өмнөговь	0	0	0	0.0	0.0	0.0	0	0	0	0.0	0.0	0.0
15. Сүхбаатар	0	0	0	0.0	0.0	0.0	0	0	5	0.0	0.0	0.5
16. Сэлэнгэ	0	0	0	0.0	0.0	0.0	0	0	0	0.0	0.0	0.0
17. Төв	0	0	0	0.0	0.0	0.0	0	2	1	0.0	0.3	0.1
18. Увс	0	0	0	0.0	0.0	0.0	0	0	0	0.0	0.0	0.0
19. Хөвд	0	1	0	0.0	0.1	0.0	0	0	0	0.0	0.0	0.0
20. Хөвсгөл	0	0	0	0.0	0.0	0.0	0	0	1	0.0	0.0	0.1
21. Хэнтий	0	0	0	0.0	0.0	0.0	0	0	0	0.0	0.0	0.0
<b>АЙМГИЙН ДҮН</b>	<b>0</b>	<b>1</b>	<b>0</b>	<b>0.0</b>	<b>0.0</b>	<b>0.0</b>	<b>0</b>	<b>4</b>	<b>10</b>	<b>0.0</b>	<b>0.0</b>	<b>0.1</b>
22. Улаанбаатар	0	0	0	0.0	0.0	0.0	0	1	4	0.0	0.0	0.0
<b>УЛСЫН ДҮН</b>	<b>0</b>	<b>1</b>	<b>0</b>	<b>0.0</b>	<b>0.0</b>	<b>0.0</b>	<b>0</b>	<b>5</b>	<b>13</b>	<b>0.0</b>	<b>0.0</b>	<b>0.0</b>

Хүснэгт 2. Жирэмсэн эмэгтэйчүүдийн шинжилгээнд хамрагдалт, /2013 оны эхний 8 сарын байдлаар/

Аймаг	Трихромоназ илрүүлэх шинжилгээнд хамрагдсан хүний "00	Үүнээс: өөрөг	Заг зүйтэй илрүүлэх шинжилгээнд хамрагдсан хүний "00	Үүнээс: өөрөг	Тэмбүү илрүүлэх шинжилгээнд хамрагдсан хүний "00	Үүнээс: өөрөг
1 Архангай	977	28	952	2	1205	11
2 Баян-Өлгий	1795	7	1795	34	1809	4
3 Баянхонгор	1339	91	1357	35	1586	30
4 Булган	1170	21	1167	5	1172	7
5 Говь-Алтай	359	0	363	14	768	22
6 Говьсүмбэр	300	2	300	0	300	6
7 Дархан Уул	1621	21	1173	6	1621	28
8 Дорноговь	1145	57	1145	15	1156	24
9 Дорнод	945	75	1015	63	993	23
10 Дундговь	485	1	463	1	557	6
11 Завхан	931	2	914	0	1046	11
12 Орхон	1596	31	1596	1	1596	42
13 Өвөрхангай	1610	4	1610	4	1673	19
14 Өмнөговь	840	12	813	1	1145	7
15 Сүхбаатар	620	55	620	39	620	25
16 Говь-Алтай	1107	33	1187	29	1787	38
17 Төв	1191	14	1159	4	1385	17
18 Увс	719	10	871	2	1223	11
19 Хөвд	1438	21	1450	21	1499	12
20 Хөвсгөл	1500	34	1600	16	1703	41
21 Хэнтий	677	26	591	6	1008	18
22 АЙМГИЙН ДҮН	22655	545	22341	297	26085	402
23 Улаанбаатар	27020	416	27020	70	27020	617
24 УЛСЫН ДҮН	49675	991	49361	376	53105	1019

**Хүснэгт 3.**

**Түргэн тусламжийн дуудлага /2013 оны эхний 8 сарын байдлаар/**

№	Аймаг	Түргэн тусламжийн дуудлага			Бүх дуудлагад эзлэх хувь	Алсан дуудлагын эзлэх хувь	Осол, гэмтлийн дуудлагын эзлэх хувь
		Бүтэц	Алсан дуудлага	Осол, гэмтлийн дуудлага			
1	Архангай	16220	3432	352	3.1	22.9	2.3
2	Баян-Өлгий	16026	4411	42	3.1	29.2	0.3
3	Баянхонгор	11527	2296	416	2.4	19.9	3.9
4	Булган	9191	2359	300	2.0	23.8	2.3
5	Говь-Алтай	12990	2051	306	2.1	16.0	2.2
6	Говьсүмбэр	4116	246	303	0.8	7.2	6.4
7	Дархан-Уул	16497	540	631	3.4	3.3	3.8
8	Дорноговь	12771	3193	813	2.8	15.9	6.9
9	Дорнод	11002	1716	527	2.3	15.0	4.0
10	Дундговь	10130	2501	210	2.1	24.7	2.7
11	Завхан	14000	2001	202	3.1	15.9	1.0
12	Орхон	11734	209	347	2.4	2.2	2.9
13	Өвөрхангай	14304	4000	470	3.0	32.2	3.3
14	Өмнөговь	8648	1736	200	1.8	20.3	3.6
15	Сүхбаатар	12940	3211	310	2.7	24.8	2.9
16	Сэлэнгэ	21028	3066	639	4.3	14.6	2.6
17	Төв	12411	3160	712	2.6	26.6	6.7
18	Увс	12171	3060	241	2.6	26.2	2.0
19	Хөвд	11478	2437	151	2.4	21.2	1.3
20	Хөвсгөл	18963	3752	486	3.9	19.8	2.6
21	Хэнтий	16007	3271	419	3.1	21.7	3.2
22	Аймгийн дүн	374133	93071	1233	54.3	19.3	3.8
23	Улаанбаатар	213396	2691	24208	43.8	1.3	11.3
24	Улсын дүн	487429	95562	37441	100.0	11.4	6.7

**Халдварт бус өвчний эрт илрүүлгийн үзлэгийн мэдээлэл**

2013 оны эхний 8 сарын байдлаар артерийн гипертензи эрт илрүүлгийн үзлэгт нийт 128099 хүн хамрагдаж, хамрагдвал зохих хүн амын 20.3 хувийг эзэлж байна. Үр дүнгийн үзүүлэлтээр хэвийн 67.7%, артерийн гипертензитэй байж болох 14.3%, онош батлагдсан 5.1 % байна. Чихрийн шижин өвчний эрт илрүүлгийн үзлэгт нийт 112661 хүн хамрагдаж, хамрагдвал зохих хүн амын 16.6 хувийг эзэлж байна. Үр дүнгийн үзүүлэлтээр хэвийн 92.2 %, өлөн үеийн глюкозын өөрчлөлттэй 6.3%, онош батлагдсан хувь 0.8 % байна.

**Хэвтэн эмчлүүлэгсдийн тусламж үйлчилгээ**

Улсын хэмжээнд 2013 оны эхний 8 сарын байдлаар эмнэлэгт 486022 үйлчлүүлэгч хэвтэн эмчлүүлж 3779373 ор хоног ашигласан бөгөөд дундаж ор хоног 7.8 байна.

Аймаг хот	АЦХАХ / SARS/			
	Өвчлөл	10000 хүн амд		
		шүүдэг эвс		
		5 жилийн дундаж	2013 онд	2012 онд
01. Архангай	0	0.0	0.0	0
02. Баян-Өлгий	0	0.0	0.0	0
03. Баянхонгор	0	0.0	0.0	0
04. Булган	0	0.0	0.0	0
05. Говь-Алтай	0	0.0	0.0	0
06. Говьсүмбэр	0	0.0	0.0	0
07. Дархан-Уул	0	0.0	0.0	0
08. Дорноговь	0	0.0	0.0	0
09. Дорнод	0	0.0	0.0	0
10. Дундговь	0	0.0	0.0	0
11. Завхан	0	0.0	0.0	0
12. Орхон	0	0.0	0.0	0
13. Өвөрхангай	0	0.0	0.0	0
14. Өмнөговь	0	0.0	0.0	0
15. Сүхбаатар	0	0.0	0.0	0
16. Сэлэнгэ	0	0.0	0.0	0
17. Төв	0	0.0	0.0	0
18. Увс	0	0.0	0.0	0
19. Хөвд	0	0.0	0.0	0
20. Хөвсгөл	0	0.0	0.0	0
21. Хэнтий	0	0.0	0.0	0
<b>Аймгийн дүн</b>	<b>0</b>	<b>0.0</b>	<b>0.0</b>	<b>0</b>
<b>Улаанбаатар</b>	<b>0</b>	<b>0.0</b>	<b>0.0</b>	<b>0</b>
<b>Улсын дүн</b>	<b>0</b>	<b>0.0</b>	<b>0.0</b>	<b>0</b>

Аймаг хот	B08 Халдварт эритем / Erythema Infectios						B26 Гахай хавдар / Mumps					
	Өвчлөл			10000 хүн амд			Өвчлөл			10000 хүн амд		
	2012 онд	2013 онд	5 жилийн дундаж	2012 онд	2013 онд	5 жилийн дундаж	2012 онд	2013 онд	5 жилийн дундаж	2012 онд	2013 онд	5 жилийн дундаж
01. Архангай	0	0	0	0.0	0.0	0.0	20	156	39	2.2	17.2	4.3
02. Баян-Өлгий	0	0	0	0.0	0.0	0.0	1	93	19	0.1	9.2	1.9
03. Баянхонгор	0	0	0	0.0	0.0	0.0	58	107	53	6.8	12.6	6.2
04. Булган	0	0	0	0.0	0.0	0.0	11	126	34	1.8	20.1	5.4
05. Говь-Алтай	0	0	0	0.0	0.0	0.0	56	19	16	9.8	3.3	2.8
06. Говьсүмбэр	0	0	0	0.0	0.0	0.0	0	29	8	0.0	20.4	5.7
07. Дархан-Уул	0	0	0	0.0	0.0	0.0	9	43	35	1.0	4.7	3.8
08. Дорноговь	0	1	0	0.0	0.2	0.0	12	10	20	2.0	1.7	3.3
09. Дорнод	0	0	0	0.0	0.0	0.0	372	488	180	50.4	66.2	24.4
10. Дундговь	0	0	0	0.0	0.0	0.0	29	32	21	6.4	7.1	4.6
11. Завхан	0	0	0	0.0	0.0	0.0	1	391	79	0.1	52	10.3
12. Орхон	0	0	0	0.0	0.0	0.0	23	35	13	2.7	4.1	1.5
13. Өвөрхангай	0	0	0	0.0	0.0	0.0	200	697	180	17.2	59.9	15.4
14. Өмнөговь	1	0	0	0.2	0.0	0.0	3	4	80	0.6	0.8	15.5
15. Сүхбаатар	0	0	0	0.0	0.0	0.0	30	229	53	5.5	41.6	9.6
16. Сэлэнгэ	0	0	0	0.0	0.0	0.0	12	15	22	1.1	1.4	2.1
17. Төв	0	0	0	0.0	0.0	0.0	154	69	48	17.1	7.7	5.4
18. Увс	0	0	0	0.0	0.0	0.0	5	38	53	0.6	4.9	6.8
19. Ховд	0	0	0	0.0	0.0	0.0	82	288	74	9.3	32.7	8.4
20. Хөвсгөл	0	0	0	0.0	0.0	0.0	14	508	106	1.1	40.7	8.5
21. Хэнтий	0	0	0	0.0	0.0	0.0	23	251	62	3.2	34.9	8.6
<b>АЙМГИЙН ДҮН</b>	1	1	0	0.0	0.0	0.0	1115	3628	1192	6.9	22.3	7.3
22. Улаанбаатар	10	13	5	0.1	0.1	0.0	6584	1403	1960	55.5	11.8	16.8
<b>Улсын дүн</b>	11	14	5	0.0	0.0	0.0	7699	5031	3152	27.4	17.9	11.3

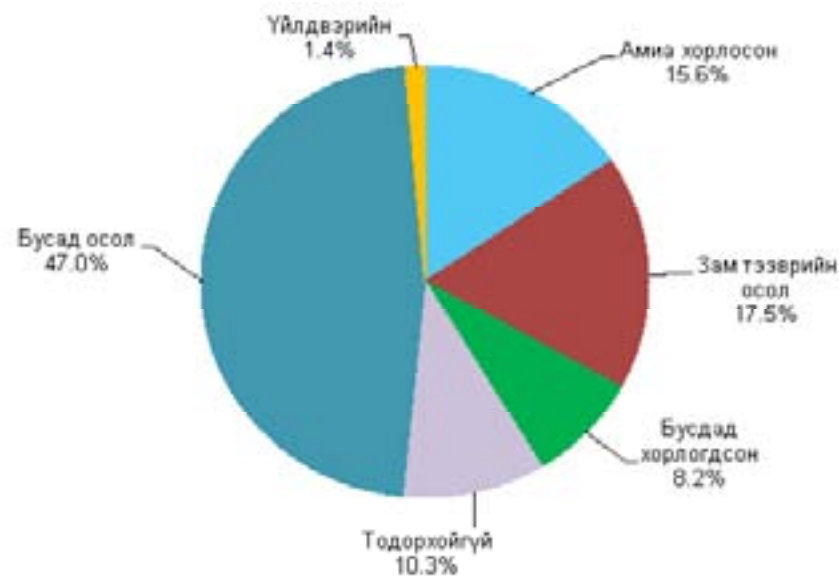
## Нас баралт

2013 оны эхний 8 сарын байдлаар нас баралтын 10686 тохиолдол бүртгэгдсэн нь өнгөрсөн оны мөн үеэс 870 тохиолдлоор буурсан байна. Нас барсан хүний 60.6 хувь нь эрэгтэй, 39.4 хувь нь эмэгтэй байна.

Нийт нас баралтын 24.6 хувь нь эмнэлэгт нас барсан бөгөөд хоног болоогүй нас баралтын хувь 26.3 байна. Нас баралтын 7.0 хувийг нэг хүртэлх насны хүүхдийн эндэгдэл, 8.6 хувийг тав хүртэлх насны хүүхдийн эндэгдэл тус тус эзэлж байна.

Хорт хавдрын шалтгаант нас баралт 21.9 хувийг эзэлж байна. Осол гэмтэл, гадны шалтгаант нас баралтын 1919 тохиолдол бүртгэгдэж, нийт нас баралтын 17.9 хувийг эзэлж байна. Өмнөх оны мөн үеэс 351 тохиолдлоор буурсан байна. 10000 хүн амд ногдох осол гэмтэл, гадны шалтгаант нас баралт 6.7 ногдож байна. Шалтгаанаар авч үзэхэд:

**Зураг 9. Осол гэмтэл, гадны шалтгаант нас баралт, хувиар /2013 оны эхний 8 сарын байдлаар/**



**Хүснэгт 4. Аймаг, хотын нэгдсэн эмнэлгүүдийн задлан шинжилгээ, үндсэн онош зөрөөний хувь, 2013 оны эхний 8 сарын байдлаар**

№	Аймаг	Аймаг, хотын нэгдсэн эмнэлэгт бүртгэгдсэн нас баралт	Задлан шинжилгээ		Аймаг, хотын нэгдсэн эмнэлэгт бүртгэгдсэн амьгүй төрөлт	Амьгүй төрөлд хийгдсэн задлан шинжилгээ	Задлан шинжилгээний хувь	Онош зөрөө	Онош зөрөөний хувь
			Эмгэг судлалын	Шүүх эмнэлгийн					
1	Архангай	41	37	9	6	8	89.4	4	12.1
2	Баян-Өлгий	35	2	2	23	0	6.0	0	0.0
3	Баянхонгор	38	23	0	14	10	80.5	3	9.1
4	Булган	5	2	0	2	2	57.1	0	0.0
5	Говь-Алтай	24	12	1	0	0	58.3	0	0.0
6	Говьсүмбэр	6	5	1	0	0	100.0	0	0.0
7	Дархан-Уул	62	53	3	10	8	71.0	1	2.4
8	Дорноговь	22	13	3	6	4	71.4	1	5.0
9	Дорнод	73	41	9	4	3	88.8	0	0.0
10	Дундговь	15	7	0	3	3	55.6	3	30.0
11	Завхан	30	8	0	2	1	30.1	0	0.0
12	Орхон	42	28	7	16	16	89.1	4	9.5
13	Өвөрхангай	82	38	2	12	9	66.2	2	4.3
14	Өмнөговь	36	22	1	6	3	81.2	1	4.0
15	Сэлэнгэ	38	18	0	3	3	67.9	0	0.0
16	Сэлэнгэ	21	12	2	3	3	70.0	0	0.0
17	Төв	11	9	0	1	1	90.9	3	30.0
18	Увс	30	15	1	10	7	82.1	1	4.5
19	Ховд	27	14	1	9	7	39.1	0	0.0
20	Хөвсгөл	57	34	0	13	8	61.4	2	4.7
21	Хэнтий	35	15	0	6	3	74.2	2	11.8
22	Аймгийн дүн	668	377	48	149	93	63.3	27	5.7
23	Улаанбаатар	1261	898	148	166	162	84.0	98	4.8
24	Улсын дүн	1320	1265	150	305	245	76.7	85	5.0

1. 2013 оны эхний 8 сард аймаг, хотын нэгдсэн эмнэлгүүдэд 1920 өвчтөн нас барснаас 1462 тохиолдолд эмгэг судлал ба шүүх эмнэлгийн, амьгүй төрөлтийн 245 тохиолдолд тус тус задлан шинжилгээ хийгдсэн байна. Задлан шинжилгээний хувь 76.7% байна.

2. Задлан шинжилгээ хийсэн байдлаас үзвэл Баян-Өлгий, Завхан, Ховд, Дундговь, Булган, Говь-Алтай, Хөвсгөл зэрэг аймгуудын задлан шинжилгээний хувь /6.9%-61.4%/ байгаа нь аймгийн дундаж үзүүлэлтээс доогуур байна.

3. Үндсэн оношийн зөрөө улсын хэмжээгээр 85 тохиолдол байгаа ба оношийн зөрөөний хувь 5.0% байна.

Аймаг хот	В05 Улаанбурхан/Measles				В06 Улаанууд/Rubella			
	Өвчлөл		10000 хүн амд		Өвчлөл		10000 хүн амд	
	2012 онд	2013 онд	2012 онд	2013 онд	2012 онд	2013 онд	2012 онд	2013 онд
01. Архангай	0	0	0.0	0.0	0	0	0.0	0.0
02. Баян-Өлгий	0	0	0.0	0.0	0	0	0.0	0.0
03. Баянхонгор	0	1	0.0	0.1	0	0	0.0	0.0
04. Булган	0	0	0.0	0.0	0	1	0.0	0.2
05. Говь-Алтай	0	0	0.0	0.0	0	0	0.0	0.0
06. Говьсүмбэр	0	0	0.0	0.0	0	0	0.0	0.0
07. Дархан-Уул	0	0	0.0	0.0	0	0	0.0	0.0
08. Дорноговь	0	0	0.0	0.0	0	0	0.0	0.0
09. Дорнод	0	0	0.0	0.0	0	0	0.0	0.1
10. Дундговь	0	0	0.0	0.0	1	1	0.0	0.2
11. Завхан	0	0	0.0	0.0	0	1	0.4	0.1
12. Орхон	0	0	0.0	0.0	0	0	0.0	0.0
13. Өвөрхангай	0	0	0.0	0.0	0	0	0.0	0.0
14. Өмнөговь	0	0	0.0	0.0	0	0	0.0	0.0
15. Сүхбаатар	0	0	0.0	0.0	0	0	0.0	0.0
16. Сэлэнгэ	0	0	0.0	0.0	0	0	0.0	0.0
17. Төв	0	0	0.0	0.0	0	0	0.0	0.0
18. Увс	0	0	0.0	0.0	0	0	0.0	0.0
19. Ховд	0	0	0.0	0.0	0	0	0.0	0.0
20. Хөвсгөл	0	0	0.0	0.0	0	1	0.0	0.1
21. Хэнтий	0	0	0.0	0.0	0	0	0.0	0.0
<b>АЙМГИЙН ДҮН</b>	0	1	0.0	0.0	4	4	0.1	0.0
<b>Улаанбаатар</b>	0	0	0.0	0.0	9	9	1.6	0.4
<b>Улсын дүн</b>	0	1	0.0	0.0	194	203	1.6	0.2

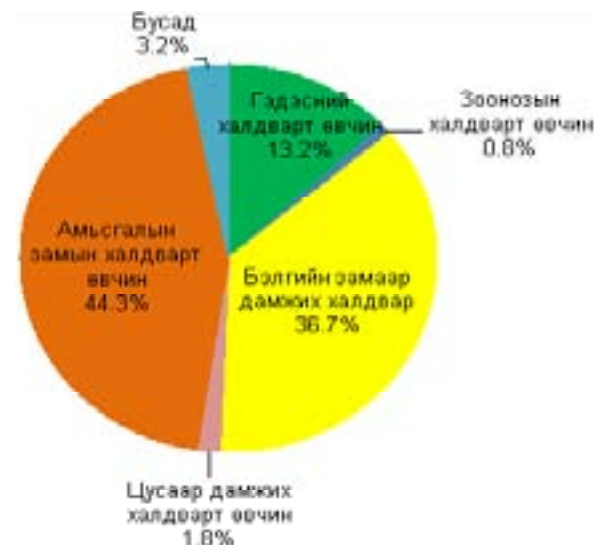
Аймаг хот	А48 Хийт үхжил/Gas gangrene						B01 Салхинцэцэг/Vagisella								
	Өвчлөл			10000 хүн амд			Өвчлөл			10000 хүн амд			Нас баралт		
	2012 онд	2013 онд	5 жилийн дундаж	2012 онд	2013 онд	5 жилийн дундаж	2012 онд	2013 онд	5 жилийн дундаж	2012 онд	2013 онд	5 жилийн дундаж	2012 онд	2013 онд	5 жилийн дундаж
01. Архангай	0	0	0.0	0.0	0.0	0.0	42	46	22	4.6	5.1	2.4	0	0	0
02. Баян-Өлгий	0	2	0.0	0.2	0.0	0.0	0	1	0	0.0	0.1	0.0	0	0	0
03. Баянхонгор	0	0	0.0	0.0	0.0	0.0	124	46	47	14.6	5.4	5.5	0	0	0
04. Булган	0	0	0.0	0.0	0.0	0.0	52	62	39	8.3	9.9	6.2	0	0	0
05. Говь-Алтай	0	0	0.0	0.0	0.0	0.0	15	6	7	2.6	1.0	1.2	0	0	0
06. Говьсүмбэр	0	0	0.0	0.0	0.0	0.0	2	18	9	1.4	12.7	6.5	0	0	0
07. Дархан-Уул	0	0	0.0	0.0	0.0	0.0	27	55	32	2.9	6.0	3.5	0	0	0
08. Дорноговь	0	0	0.0	0.0	0.0	0.0	37	259	96	6.1	42.8	16.0	0	0	0
09. Дорнод	0	0	0.0	0.0	0.0	0.0	72	386	161	9.8	52.3	21.8	0	0	0
10. Дундговь	0	1	0.0	0.2	0.1	0.1	17	56	37	3.8	12.4	8.1	0	0	0
11. Завхан	0	0	0.0	0.0	0.0	0.0	10	9	11	1.3	1.2	1.4	0	0	0
12. Орхон	0	0	0.0	0.0	0.0	0.0	32	38	19	3.7	4.4	2.2	0	0	0
13. Өвөрхангай	0	0	0.0	0.0	0.0	0.0	30	90	82	2.6	7.7	7.0	0	0	0
14. Өмнөговь	0	0	0.0	0.0	0.0	0.0	32	166	65	6.1	31.6	12.6	0	0	0
15. Сүхбаатар	0	0	0.0	0.0	0.0	0.0	13	62	20	2.4	11.3	3.6	0	0	0
16. Сэлэнгэ	0	0	0.0	0.0	0.0	0.0	6	7	11	0.6	0.7	1.0	0	0	0
17. Төв	0	0	0.0	0.0	0.0	0.0	28	87	47	3.1	9.7	5.2	0	0	0
18. Увс	0	0	0.0	0.0	0.0	0.0	53	25	65	6.8	3.2	8.3	0	0	0
19. Ховд	0	0	0.0	0.0	0.0	0.0	41	13	39	4.6	1.5	4.4	0	0	0
20. Хөвсгөл	0	0	0.0	0.0	0.0	0.0	50	36	43	4.0	2.9	3.5	0	0	0
21. Хэнтий	0	0	0.0	0.0	0.0	0.0	35	152	69	4.9	21.1	9.6	0	0	0
<b>Аймгийн дүн</b>	0	3	1	0.0	0.0	0.0	718	1620	920	4.4	10.0	5.7	0	0	0
22. Улаанбаатар	0	0	0.0	0.0	0.0	0.0	1118	2002	1109	9.4	16.9	9.5	1	1	1
<b>Улсын дүн</b>	0	3	1	0.0	0.0	0.0	1836	3622	2029	6.5	12.9	7.3	1	1	1

## Халдварт өвчин

## / 2013 оны эхний 8 сарын байдлаар /

Улсын хэмжээнд 30 төрлийн 26744 цочмог халдварт өвчний тохиолдол бүртгэгдэж, 10 000 хүн амд 95.1 байна. Өнгөрсөн оны мөн үеэс өвчлөл буурсан нь вирүст гепатит А-66.4%, гахай хавдар-34.6%, улаанууд өвчлөл 93.5% -иар буурсантай холбоотой байна. 10 000 хүн амд ногдох өвчлөл Дорнод 306.2, Сүхбаатар 137.3, Дорноговь 126.9, Говьсүмбэр 111.2, Улаанбаатар 109.5, Хэнтий 105.0, Хөвсгөл 99.4 байгаа нь улсын дундаж үзүүлэлтээс өндөр байна. Салхинцэцэг, тэмбүү, гар хөл амны өвчин, улаан эсэргэнэ, бактерийн гаралтай хоолны хордлого, менингококк халдвар, хачигт энцефалит, ХДХВ/ДОХ, хүний боом, эритема, хийт үхжил, хумхаа, хачигт рикеттиоз зэрэг өвчлөлийн тохиолдол өнгөрсөн оны мөн үеэс нэмэгдсэн

Зураг 10. Бүртгэгдсэн халдварт өвчний бүтэц, хувиар /2013 оны эхний 8 сарын байдлаар/



## Вирүст гепатит

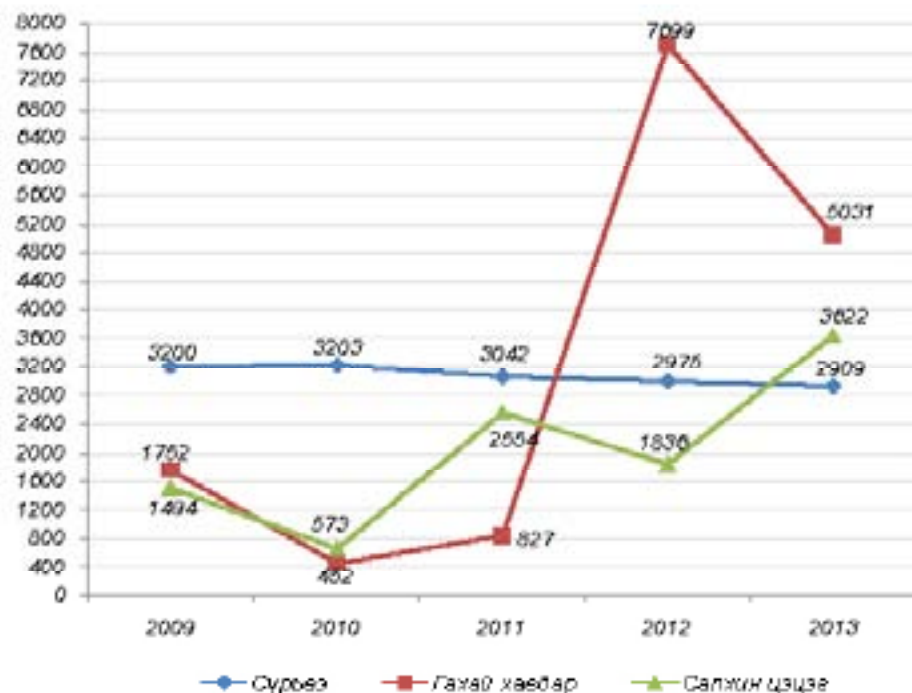
Вирүст гепатит өвчний 1941 тохиолдол бүртгэгдэж, 10 000 хүн амд 6.9 ногдож байна. Нийт халдварт өвчний 7.3 хувийг эзэлж байна. Өнгөрсөн оны мөн үеэс 2642 тохиолдол буюу 10 000 хүн ам тутамд 9.4-өөр буурчээ. Нийт вирүст гепатит өвчлөлийн 68.4 хувийг цочмог А гепатит, 20.9 хувийг цочмог В гепатит, 3.8 хувийг С гепатит, 6.9 хувийг бусад гепатит тус тус эзэлж байна.

### Амьсгалын замын цочмог халдварт өвчин

Амьсгалын замын цочмог халдварт өвчний 11854 тохиолдол бүртгэгдэж, нийт халдварт өвчний 44.3 хувийг эзэлж байна. Өмнөх оны мөн үетэй харьцуулахад салхинцэцэг, гар хөл амны өвчин 2 дахин, улаан эсэргэнэ 3 дахин нэмэгдсэн байна.

Хөвсгөл аймагт 1995 оноос хойш татран өвчний тохиолдол бүртгэгдээгүй бөгөөд энэ оны 8 сард татрангийн тохиолдол эмнэлзүйн магадлах шинж тэмдгээр оношлогдож эмнэлэгт хэвтэж эмчлэгдсэн байна.

**Зураг 11. Амьсгалын замын цочмог халдварт өвчин, бодит тоо /2013 оны эхний 8 сарын байдлаар/**



### Салхин цэцгийн өвчлөл

Салхин цэцгийн өвчлөлийн 3622 тохиолдол бүртгэгдэж 10 000 хүн амд 12.9 байна. Өнгөрсөн оны мөн үетэй харьцуулахад өвчлөл 2 дахин нэмэгдсэн байна.

Аймаг хот	А39 Меннгококкт халдвар/Meningococcal infection						А46 Ёлом/Erysipelas							
	Өвчлөл			10000 хүн амд			Өвчлөл			10000 хүн амд			шлэгдэг гарам	
	2012 онд	2013 онд	5 жилийн дундаж	2012 онд	2013 онд	5 жилийн дундаж	2012 онд	2013 онд	5 жилийн дундаж	2012 онд	2013 онд	5 жилийн дундаж	Нас	Нас
01. Архангай	3	1	1	0.3	0.1	0.1	8	2	3	0.9	0.2	0.3	0	0
02. Баян-Өлгий	0	2	1	0.0	0.2	0.1	0	0	0	0.0	0.0	0.0	0	0
03. Баянхонгор	0	0	1	0.0	0.0	0.1	2	1	3	0.2	0.1	0.4	0	0
04. Булган	0	0	0	0.0	0.0	0.0	1	0	1	0.2	0.0	0.2	0	0
05. Говь-Алтай	0	0	0	0.0	0.0	0.0	0	0	0	0.0	0.0	0.0	0	0
06. Говьсүмбэр	0	0	0	0.0	0.0	0.0	0	0	0	0.0	0.0	0.0	0	0
07. Дархан-Уул	1	3	2	0.1	0.3	0.2	3	1	2	0.3	0.1	0.2	0	0
08. Дорноговь	2	1	1	0.3	0.2	0.2	2	2	2	0.3	0.3	0.3	0	0
09. Дорнод	0	1	2	0.0	0.1	0.3	3	3	4	0.4	0.4	0.5	0	0
10. Дундговь	0	2	1	0.0	0.4	0.2	1	0	0	0.2	0.0	0.0	0	0
11. Завахан	0	0	0	0.0	0.0	0.0	0	0	0	0.0	0.0	0.0	0	0
12. Орхон	0	0	0	0.0	0.0	0.0	2	1	1	0.2	0.1	0.1	0	0
13. Өвөрхангай	0	0	1	0.0	0.0	0.1	6	1	2	0.5	0.1	0.2	0	0
14. Өмнөговь	1	1	1	0.2	0.2	0.2	1	1	0	0.2	0.2	0.0	0	0
15. Сүхбаатар	1	1	1	0.2	0.2	0.2	0	1	0	0.0	0.2	0.0	0	0
16. Сэлэнгэ	0	1	0	0.0	0.1	0.0	2	0	0	0.2	0.0	0.0	0	0
17. Төв	2	3	1	0.2	0.3	0.1	0	1	0	0.0	0.1	0.0	0	0
18. Увс	0	0	1	0.0	0.0	0.1	1	0	0	0.1	0.0	0.0	0	0
19. Хөвд	0	1	0	0.0	0.1	0.0	1	1	1	0.1	0.1	0.1	0	0
20. Хөвсгөл	0	0	0	0.0	0.0	0.0	2	2	1	0.2	0.2	0.1	0	0
21. Хэнтий	0	0	0	0.0	0.0	0.0	4	0	1	0.6	0.0	0.1	0	0
<b>АЙМГИЙН ДҮН</b>	<b>10</b>	<b>17</b>	<b>14</b>	<b>0.1</b>	<b>0.1</b>	<b>0.1</b>	<b>39</b>	<b>17</b>	<b>25</b>	<b>0.2</b>	<b>0.1</b>	<b>0.2</b>	<b>0</b>	<b>0</b>
<b>22. Улаанбаатар</b>	<b>11</b>	<b>15</b>	<b>10</b>	<b>0.1</b>	<b>0.1</b>	<b>0.1</b>	<b>88</b>	<b>76</b>	<b>80</b>	<b>0.7</b>	<b>0.6</b>	<b>0.7</b>	<b>0</b>	<b>0</b>
<b>УЛСЫН ДҮН</b>	<b>21</b>	<b>32</b>	<b>24</b>	<b>0.1</b>	<b>0.1</b>	<b>0.1</b>	<b>127</b>	<b>93</b>	<b>105</b>	<b>0.5</b>	<b>0.3</b>	<b>0.4</b>	<b>0</b>	<b>0</b>

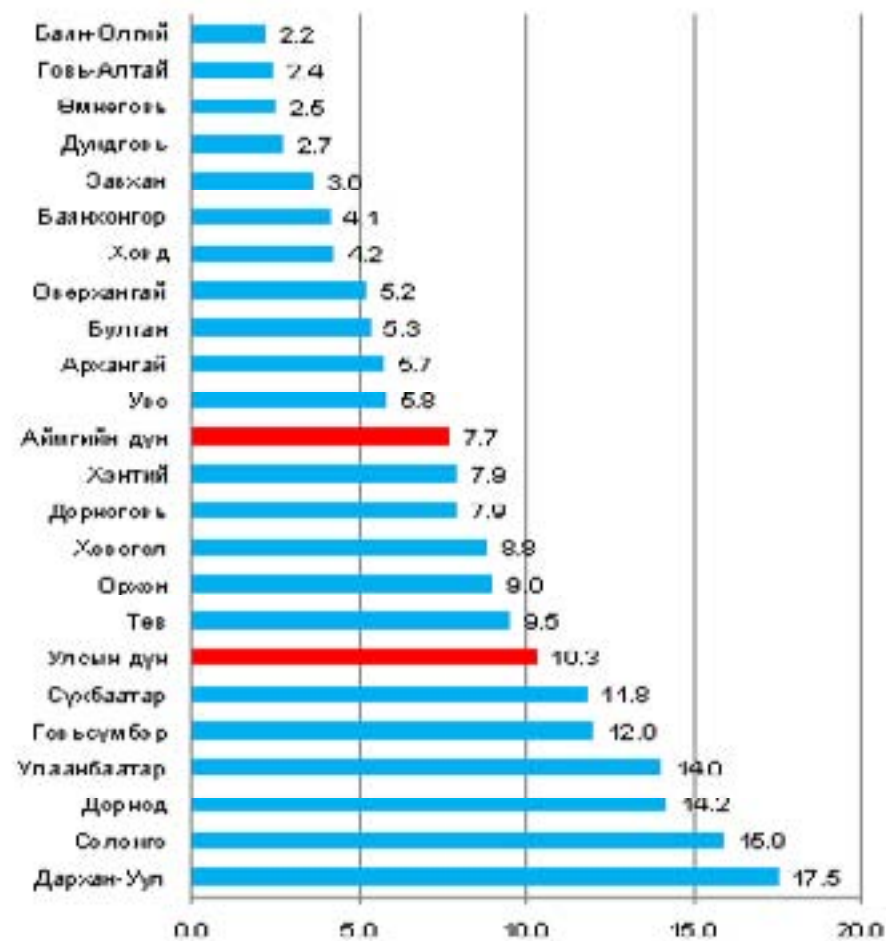


Аймаг хот	А37 Хөхүүл ханиад/ Whooping cough						А38 Улаан эсэргэнэ/ Scarlet fever					
	Өвчлөл			10000 хүн амд			Өвчлөл			10000 хүн амд		
	2012 онд	2013 онд	5 жилийн дундаж	2012 онд	2013 онд	5 жилийн дундаж	2012 онд	2013 онд	5 жилийн дундаж	2012 онд	2013 онд	5 жилийн дундаж
	Нас барагт			Нас барагт			Нас барагт			Нас барагт		
01. Архангай	0	0	0	0.0	0.0	0.0	2	1	1	0.2	0.1	0.1
02. Баян-Өлгий	0	0	0	0.0	0.0	0.0	0	0	0	0.0	0.0	0.0
03. Баянхонгор	0	0	0	0.0	0.0	0.0	0	0	0	0.0	0.0	0.0
04. Булган	0	0	0	0.0	0.0	0.0	0	1	0	0.0	0.2	0.0
05. Говь-Алтай	0	0	0	0.0	0.0	0.0	0	0	0	0.0	0.0	0.0
06. Говьсүмбэр	0	0	0	0.0	0.0	0.0	0	0	0	0.0	0.0	0.0
07. Дархан-Уул	0	0	0	0.0	0.0	0.0	0	2	1	0.0	0.2	0.1
08. Дорноговь	0	0	0	0.0	0.0	0.0	0	0	0	0.0	0.0	0.0
09. Дорнод	0	0	0	0.0	0.0	0.0	0	0	0	0.0	0.0	0.0
10. Дундговь	0	0	0	0.0	0.0	0.0	0	0	0	0.0	0.0	0.0
11. Завхан	0	0	0	0.0	0.0	0.0	0	0	0	0.0	0.0	0.0
12. Орхон	0	0	0	0.0	0.0	0.0	0	0	0	0.0	0.0	0.0
13. Өвөрхангай	0	0	0	0.0	0.0	0.0	0	0	0	0.0	0.0	0.0
14. Өмнөговь	0	0	0	0.0	0.0	0.0	0	4	1	0.0	0.8	0.2
15. Сүхбаатар	0	0	0	0.0	0.0	0.0	0	0	0	0.0	0.0	0.0
16. Сэлэнгэ	0	0	0	0.0	0.0	0.0	0	0	0	0.0	0.0	0.0
17. Төв	0	0	0	0.0	0.0	0.0	0	1	0	0.0	0.1	0.0
18. Увс	0	0	0	0.0	0.0	0.0	0	0	0	0.0	0.0	0.0
19. Ховд	0	0	0	0.0	0.0	0.0	0	0	0	0.0	0.0	0.0
20. Хөвсгөл	0	0	0	0.0	0.0	0.0	0	0	0	0.0	0.0	0.0
21. Хэнтий	0	0	0	0.0	0.0	0.0	0	0	0	0.0	0.0	0.0
<b>АЙМГИЙН ДҮН</b>	0	0	0	0.0	0.0	0.0	2	9	4	0.0	0.1	0.0
22. Улаанбаатар	0	0	0	0.0	0.0	0.0	46	128	46	0.4	1.1	0.4
<b>УЛСЫН ДҮН</b>	0	0	0	0.0	0.0	0.0	48	137	50	0.2	0.5	0.2

### Шинээр бүртгэгдсэн сүрьеэгийн өвчлөл

Сүрьеэ өвчний 2909 шинэ тохиолдол бүртгэгдсэн нь нийт халдварт өвчний 10.9 хувийг эзэлж байна. 10 000 хүн амд ногдох өвчлөл 10.3 байна. Өвчлөл өнгөрсөн оны мөн үеэс 66 тохиолдлоор буурсан байна. Сүрьеэ өвчний шалтгаант нас баралтын 75 тохиолдол бүртгэгдсэн нь өмнөх оны мөн үетэй харьцуулахад 14 тохиолдлоор буурсан байна.

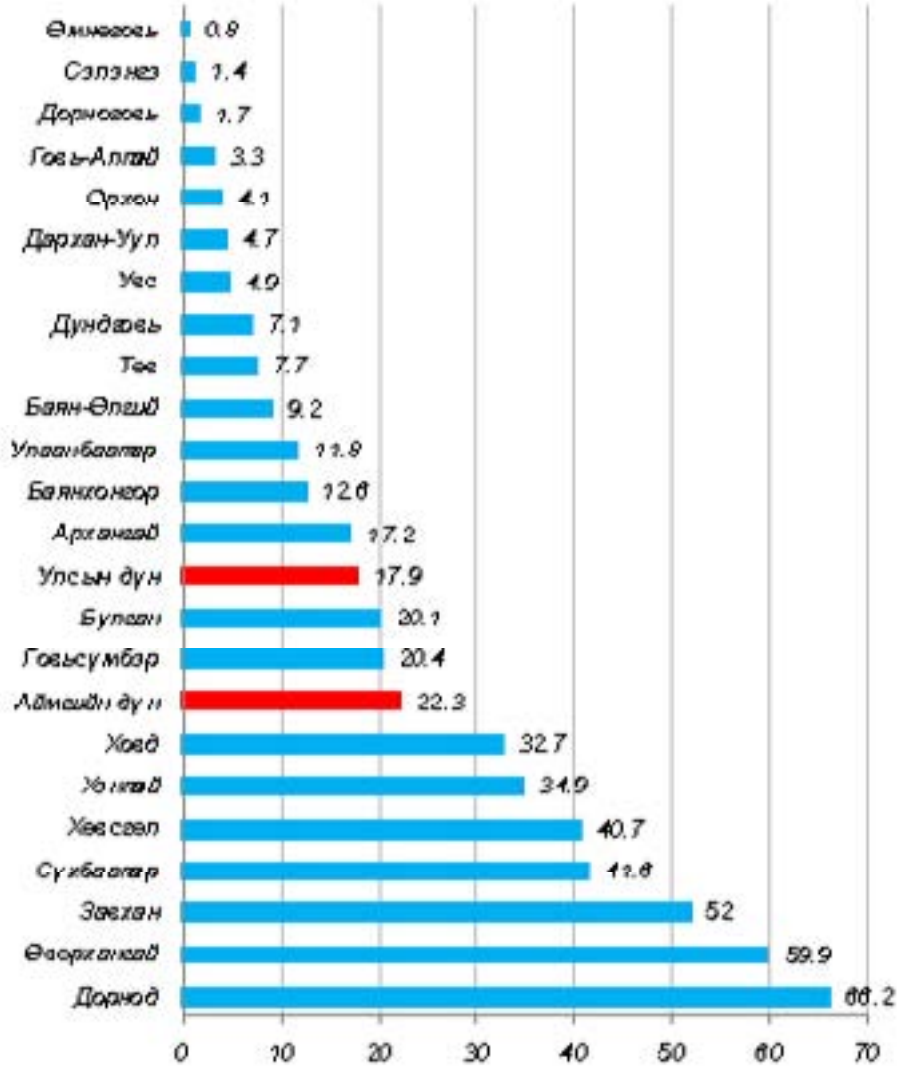
**Зураг 12. Сүрьеэгийн өвчлөл, 10 000 хүн амд / 2013 оны эхний 8 сарын байдлаар /**



### Гахай хавдрын өвчлөл

Гахай хавдар өвчний 5031 тохиолдол бүртгэгдэж 10 000 хүн амд 17.9 байгаа нь бөгөөд нийт халдварт өвчний 18.8 хувийг эзэлж байна.

**Зураг 13. Гахай хавдрын өвчлөл, 10 000 хүн амд / 2013 оны эхний 8 сарын байдлаар/**



### 2. Амьсгалын замын халдварт өвчин

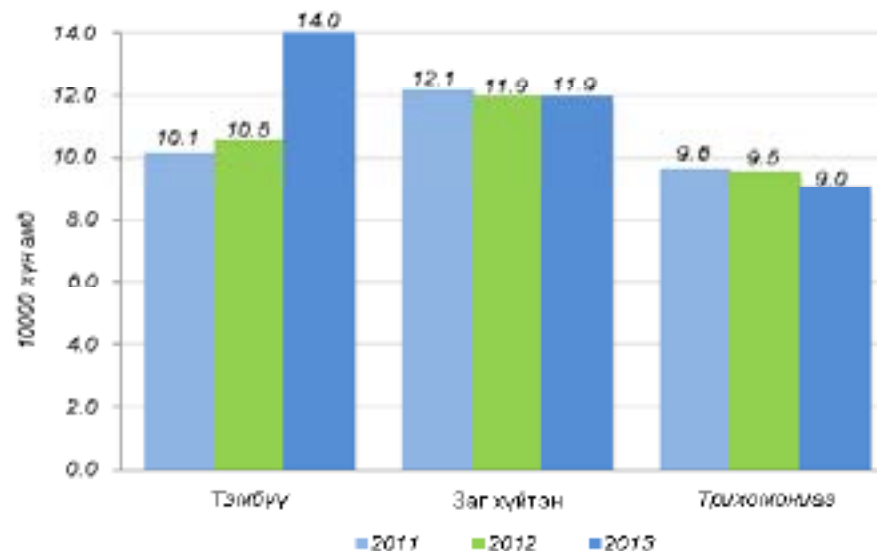
Аймаг хот	А15-А19 Сүрьеэ/Tuberculosis						А36 Сахуу / Diphtheria					
	Өвчлөл			10000 хүн амд			Өвчлөл			10000 хүн амд		
	2012 онд	2013 онд	5 жилийн дундаж	2012 онд	2013 онд	5 жилийн дундаж	2012 онд	2013 онд	5 жилийн дундаж	2012 онд	2013 онд	5 жилийн дундаж
01. Архангай	63	52	51	6.9	5.7	5.6	0	0	0	0.0	0.0	0.0
02. Баян-Өлгий	25	22	27	2.5	2.2	2.7	0	0	0	0.0	0.0	0.0
03. Баянхонгор	31	35	32	3.6	4.1	3.8	1	0	0	0.0	0.0	0.0
04. Булган	48	33	40	7.7	5.3	6.4	0	0	0	0.0	0.0	0.0
05. Говь-Алтай	12	14	15	2.1	2.4	2.6	0	0	0	0.0	0.0	0.0
06. Говьсүмбэр	19	17	18	13.4	12.0	12.9	1	0	0	0.0	0.0	0.0
07. Дархан-Уул	200	161	189	21.7	17.5	20.6	0	0	0	0.0	0.0	0.0
08. Дорноговь	45	48	58	7.4	7.9	9.7	0	0	0	0.0	0.0	0.0
09. Дорнод	105	105	117	14.2	14.2	15.9	5	0	0	0.0	0.0	0.0
10. Дундговь	10	12	16	2.2	2.7	3.5	0	0	0	0.0	0.0	0.0
11. Завахан	40	27	30	5.3	3.6	3.9	1	0	0	0.0	0.0	0.0
12. Орхон	68	77	73	7.9	9.0	8.6	3	0	0	0.0	0.0	0.0
13. Өвөрхангай	51	61	57	4.4	5.2	4.9	1	0	0	0.0	0.0	0.0
14. Өмнөговь	21	13	20	4.0	2.5	3.9	0	0	0	0.0	0.0	0.0
15. Сүхбаатар	62	65	69	11.3	11.8	12.5	1	0	0	0.0	0.0	0.0
16. Сэлэнгэ	161	170	188	15.0	15.9	17.7	0	0	0	0.0	0.0	0.0
17. Төв	76	85	77	8.5	9.5	8.6	3	0	0	0.0	0.0	0.0
18. Увс	43	45	44	5.6	5.8	5.7	3	0	0	0.0	0.0	0.0
19. Хөвд	28	37	35	3.2	4.2	4.0	0	0	0	0.0	0.0	0.0
20. Хөвсгөл	80	110	87	6.4	8.8	7.0	1	0	0	0.0	0.0	0.0
21. Хэнтий	99	57	97	13.8	7.9	13.5	1	0	0	0.0	0.0	0.0
<b>АЙМГИЙН ДҮН</b>	<b>1287</b>	<b>1246</b>	<b>1246</b>	<b>7.9</b>	<b>7.7</b>	<b>8.2</b>	<b>21</b>	<b>0</b>	<b>0</b>	<b>0.0</b>	<b>0.0</b>	<b>0.0</b>
22. Улаанбаатар	1688	1663	1663	14.2	14.0	14.8	54	0	0	0.0	0.0	0.0
<b>УЛСЫН ДҮН</b>	<b>2975</b>	<b>2909</b>	<b>2909</b>	<b>10.6</b>	<b>10.3</b>	<b>11.0</b>	<b>75</b>	<b>0</b>	<b>0</b>	<b>0.0</b>	<b>0.0</b>	<b>0.0</b>

Аймаг хот	B15-19 Вируст хелатит/Viral hepatitis										B15 Вируст хелатит A / Acute hepatitis A						
	Өвчлөл			10000 хүн амд			шлэгдэг нас			Өвчлөл			10000 хүн амд			шлэгдэг нас	
	2012 онд	2013 онд	5 жилийн дундаж	2012 онд	2013 онд	5 жилийн дундаж	2012 онд	2013 онд	5 жилийн дундаж	2012 онд	2013 онд	5 жилийн дундаж	2012 онд	2013 онд	5 жилийн дундаж	2012 онд	2013 онд
01. Архангай	198	98	172	21.8	10.8	18.8	0	189	90	162	20.8	9.9	17.7	0			
02. Баян-Өлгий	43	37	125	4.3	3.7	12.4	0	43	37	125	4.3	3.7	12.4	0			
03. Баянхонгор	88	19	151	10.4	2.2	17.7	0	72	6	134	8.5	0.7	15.8	0			
04. Булган	167	36	123	26.7	5.8	19.7	0	162	31	117	25.9	5.0	18.7	0			
05. Говь-Алтай	95	11	90	16.6	1.9	15.5	0	90	4	87	15.7	0.7	15.0	0			
06. Говьсүмбэр	173	9	22	9.1	6.3	15.8	0	10	4	18	7.0	2.8	12.9	0			
07. Дархан-Уул	177	97	143	19.2	10.5	15.6	0	150	80	117	16.3	8.7	12.8	0			
08. Дорноговь	75	34	87	12.4	5.6	14.5	0	62	15	71	10.3	2.5	11.9	0			
09. Дорнод	152	33	125	20.6	4.5	17.0	0	134	14	107	18.2	1.9	14.5	0			
10. Дундговь	136	21	57	30.2	4.7	12.4	0	125	14	50	27.8	3.1	10.9	0			
11. Завхан	185	30	110	24.6	4.0	14.4	0	184	23	107	24.5	3.1	14.0	0			
12. Орхон	178	56	166	20.8	6.5	19.5	0	147	29	140	17.2	3.4	16.4	0			
13. Өвөрхангай	226	100	194	19.4	8.6	16.6	0	209	85	177	18.0	7.3	15.2	0			
14. Өмнөговь	155	53	60	29.5	10.1	11.6	0	141	40	50	26.9	7.6	9.7	0			
15. Сүхбаатар	88	38	78	16.0	6.9	14.2	0	79	37	75	14.4	6.7	13.6	0			
16. Сэлэнгэ	192	130	132	17.9	12.1	12.4	0	177	124	120	16.5	11.6	11.3	0			
17. Төв	96	33	111	10.7	3.7	12.4	0	94	31	108	10.5	3.4	12.0	0			
18. Увс	138	56	155	17.8	7.2	19.9	0	119	40	139	15.4	5.2	17.9	0			
19. Хөвд	137	40	124	15.5	4.5	14.0	0	134	37	122	15.2	4.2	13.8	0			
20. Хөвсгөл	187	49	286	15.0	3.9	23.0	1	168	24	266	13.5	1.9	21.4	0			
21. Хэнтий	133	46	107	18.5	6.4	14.9	0	129	35	103	17.9	4.9	14.3	0			
<b>Аймгийн дүн</b>	<b>2859</b>	<b>1026</b>	<b>2617</b>	<b>17.6</b>	<b>6.3</b>	<b>16.1</b>	<b>1</b>	<b>2618</b>	<b>800</b>	<b>2395</b>	<b>16.1</b>	<b>4.9</b>	<b>14.7</b>	<b>0</b>			
22. Улаанбаатар	1724	915	1393	14.5	7.7	12.0	5	1340	528	981	11.3	4.5	8.4	0			
<b>Улсын дүн</b>	<b>4583</b>	<b>1941</b>	<b>4009</b>	<b>16.3</b>	<b>6.9</b>	<b>14.4</b>	<b>6</b>	<b>3958</b>	<b>1328</b>	<b>3377</b>	<b>14.1</b>	<b>4.7</b>	<b>12.1</b>	<b>0</b>			

### Бэлгийн замаар дамжих халдвар

Зонхилон тохиолдох бэлгийн замаар дамжих халдварын 9790 тохиолдол бүртгэгдсэн нь нийт халдварт өвчний 36.6 хувийг эзэлж байна. Нийт өвчлөлийн 34.1 хувийг заг хүйтэн, 40.2 хувийг тэмбүү, 25.7 хувийг трихомониаз өвчин тус тус эзэлж байна. Өнгөрсөн оны мөн үетэй харьцуулахад тэмбүү өвчин 985 тохиолдлоор нэмэгдсэн ба 10000 хүн амд ногдох өвчлөл Баянхонгор, Говьсүмбэр, Дархан-уул, Дорнод, Сүхбаатар, Хөвсгөл аймгууд болон Улаанбаатар хотод өндөр байна. ХДХВ/ДОХ-ын 18 тохиолдол бүртгэгдсэн нь өнгөрсөн оны мөн үеэс 5 тохиолдлоор нэмэгдсэн байна.

**Зураг 14. Зонхилон тохиолдох бэлгийн замаар дамжих халдвар, /Сүүлийн 3 жилийн эхний 8 сарын байдлаар/**



### Халдварт өвчний шалтгаант нас баралт

2013 оны эхний 8 сарын байдлаар халдварт өвчний шалтгаант нас баралтын нийт 99 тохиолдол бүртгэгдсэн байна. Нас баралтын тохиолдлыг өвчний шалтгаанаар авч үзвэл: сүрьеэ-75, менингококкт халдвар -7, вирүст хепатит -6, хачигт энцефалит -2, төрөлхийн тэмбүү -2, хүнснээс гаралтай бактерт хордлого -2, хийт үхжил, салхинцэцэг, галзуу, улаанууд, ХДХВ/ДОХ-ын нас баралт тус бүр нэг бүртгэгдсэн байна.

## Эх, хүүхдийн эрүүл мэндийн үзүүлэлт 2013 оны эхний 8 сарын байдлаар

Аймаг хот	Төрсөн эх			Амьд төрсөн хүүхэд			Амьгүй төрсөн хүүхэд		
	2012 онд	2013 онд	5 жилийн дундаж	2012 онд	2013 онд	5 жилийн дундаж	2012 онд	2013 онд	2013 онд
	01. Архангай	1400	1451	1392	1410	1457	1397	1397	4
02. Баян-Өлгий	1761	1808	1729	1754	1802	1714	1714	26	29
03. Баянхонгор	1416	1572	1408	1421	1573	1414	1414	7	16
04. Булган	621	710	678	629	712	682	682	2	2
05. Говь-Алтай	936	951	916	937	964	921	921	6	1
06. Говьсүмбэр	297	329	273	297	331	273	273	1	0
07. Дархан-Уул	1707	1840	1727	1724	1852	1737	1737	3	10
08. Дорноговь	945	976	914	949	982	917	917	2	7
09. Дорнод	1299	1331	1293	1294	1337	1294	1294	16	4
10. Дундговь	528	597	601	534	596	603	603	2	3
11. Заехан	979	1019	1088	981	1028	1088	1088	9	3
12. Орхон	1709	1869	1692	1715	1885	1703	1703	10	16
13. Өвөрхангай	1688	1874	1824	1697	1873	1826	1826	8	14
14. Өмнөговь	842	1024	864	848	1027	869	869	2	7
15. Сүхбаатар	866	833	834	875	839	839	839	2	3
16. Сэлэнгэ	1285	1276	1282	1293	1281	1288	1288	4	6
17. Төв	739	798	682	746	802	684	684	0	3
18. Увс	1404	1382	1415	1406	1381	1430	1430	15	13
19. Хөвд	1568	1528	1510	1564	1530	1510	1510	18	13
20. Хөвсгөл	2165	2281	2167	2173	2276	2171	2171	12	23
21. Хэнтий	1032	1108	1024	1037	1110	1029	1029	7	7
<b>АЙМГИЙН ДҮН</b>	<b>25187</b>	<b>26557</b>	<b>25311</b>	<b>25284</b>	<b>26638</b>	<b>25389</b>	<b>25389</b>	<b>156</b>	<b>188</b>
22. Улаанбаатар	24030	26178	22450	24155	26371	22578	22578	156	159
<b>Улсын дүн</b>	<b>49217</b>	<b>52735</b>	<b>47761</b>	<b>49439</b>	<b>53009</b>	<b>47967</b>	<b>47967</b>	<b>312</b>	<b>347</b>

Аймаг хот

## A80 Цочмог полиомелит /Acute poliomyelitis

## B08.4 Гар, хөл, амны өвчин / Hand, foot and mouth disease

Аймаг хот	Өвчлөл			10000 хүн амд			Нас			Өвчлөл			10000 хүн амд			Нас			
	2012 онд	2013 онд	5 жилийн дундаж	2012 онд	2013 онд	5 жилийн дундаж	2012 онд	2013 онд	5 жилийн дундаж	2012 онд	2013 онд	5 жилийн дундаж	2012 онд	2013 онд	5 жилийн дундаж	2012 онд	2013 онд	5 жилийн дундаж	
																			0
02. Баян-Өлгий	0	0	0	0.0	0.0	0.0	0	0	0	0	0	0	0.0	0.0	0.0	0	0	0	0
03. Баянхонгор	0	0	0	0.0	0.0	0.0	0	0	1	1	5	0.1	0.1	0.1	0.6	0	0	0	0
04. Булган	0	0	0	0.0	0.0	0.0	0	0	0	8	8	0.0	1.3	1.3	0	0	0	0	0
05. Говь-Алтай	0	0	0	0.0	0.0	0.0	0	0	3	1	3	0.5	0.2	0.5	0	0	0	0	0
06. Говьсүмбэр	0	0	0	0.0	0.0	0.0	0	0	0	1	8	0.0	0.7	0.7	0	0	0	0	0
07. Дархан-Уул	0	0	0	0.0	0.0	0.0	0	0	1	1	3	0.1	0.1	0.3	0	0	0	0	0
08. Дорноговь	0	0	0	0.0	0.0	0.0	0	0	0	3	37	0.0	0.5	6.2	0	0	0	0	0
09. Дорнод	0	0	0	0.0	0.0	0.0	0	0	0	0	124	0.0	0.0	16.8	0	0	0	0	0
10. Дундговь	0	0	0	0.0	0.0	0.0	0	0	3	0	6	0.7	0.0	1.3	0	0	0	0	0
11. Заехан	0	0	0	0.0	0.0	0.0	0	0	2	2	2	0.3	0.3	0.3	0	0	0	0	0
12. Орхон	0	0	0	0.0	0.0	0.0	0	0	1	1	6	0.1	0.1	0.7	0	0	0	0	0
13. Өвөрхангай	0	0	0	0.0	0.0	0.0	0	0	0	0	6	0.0	0.0	0.5	0	0	0	0	0
14. Өмнөговь	0	0	0	0.0	0.0	0.0	0	0	3	0	5	0.6	0.0	1.0	0	0	0	0	0
15. Сүхбаатар	0	0	0	0.0	0.0	0.0	0	0	1	0	1	0.2	0.0	0.2	0	0	0	0	0
16. Сэлэнгэ	0	0	0	0.0	0.0	0.0	0	0	0	0	6	0.0	0.0	0.6	0	0	0	0	0
17. Төв	0	0	0	0.0	0.0	0.0	0	0	3	8	24	0.3	0.9	2.7	0	0	0	0	0
18. Увс	0	0	0	0.0	0.0	0.0	0	0	0	0	1	0.0	0.0	0.1	0	0	0	0	0
19. Хөвд	0	0	0	0.0	0.0	0.0	0	0	0	0	0	0.0	0.0	0.0	0	0	0	0	0
20. Хөвсгөл	0	0	0	0.0	0.0	0.0	0	0	0	28	6	0.0	2.2	0.5	0	0	0	0	0
21. Хэнтий	0	0	0	0.0	0.0	0.0	0	0	1	0	27	0.1	0.0	3.8	0	0	0	0	0
<b>АЙМГИЙН ДҮН</b>	<b>0</b>	<b>0</b>	<b>0</b>	<b>0.0</b>	<b>0.0</b>	<b>0.0</b>	<b>0</b>	<b>0</b>	<b>20</b>	<b>56</b>	<b>280</b>	<b>0.1</b>	<b>0.3</b>	<b>1.7</b>	<b>0</b>	<b>0</b>	<b>0</b>	<b>0</b>	<b>0</b>
22. Улаанбаатар	0	0	0	0.0	0.0	0.0	0	0	304	707	572	2.6	6.0	4.9	0	0	0	0	0
<b>Улсын дүн</b>	<b>0</b>	<b>0</b>	<b>0</b>	<b>0.0</b>	<b>0.0</b>	<b>0.0</b>	<b>0</b>	<b>0</b>	<b>324</b>	<b>763</b>	<b>852</b>	<b>1.2</b>	<b>2.7</b>	<b>3.1</b>	<b>0</b>	<b>0</b>	<b>0</b>	<b>0</b>	<b>0</b>

A05 Other bacterial foodborne intoxications/ Аймаг хот	Бактерийн гаралтай бусад хоолны хордлого/ bacterial foodborne intoxications/				Халдварын гаралтай гастроэнтерит ба суулга/ A09 Diarrhoea infection			
	Өвчлөл		10000 хүн амд		Өвчлөл		10000 хүн амд	
	2012 онд	2013 онд	2012 онд	2013 онд	2012 онд	2013 онд	2012 онд	2013 онд
			5 жилийн дундаж	5 жилийн дундаж			5 жилийн дундаж	5 жилийн дундаж
01. Архангай	0	0	0.0	0.0	0	0	0	0.0
02. Баян-Өлгий	0	57	0.0	5.7	0	0	0	0.0
03. Баянхонгор	0	7	0.0	0.8	0	9	7	1.1
04. Булган	0	0	0.0	0.0	0	1	0	0.2
05. Говь-Алтай	0	0	0.0	0.0	0	4	4	0.7
06. Говьсүмбэр	0	0	0.0	0.0	0	0	0	0.0
07. Дархан-Уул	0	3	0.0	0.3	0	15	1	1.6
08. Дорноговь	0	0	0.0	0.0	0	0	0	0.0
09. Дорнод	0	0	0.0	0.3	0	0	1	0.0
10. Дундговь	1	0	0.2	0.0	0	0	0	0.0
11. Завхан	0	0	0.0	0.0	0	0	0	0.0
12. Орхон	4	13	0.5	1.5	2	18	17	2.1
13. Өвөрхангай	41	3	3.5	0.3	0	0	0	0.0
14. Өмнөговь	27	0	5.1	0.0	0	0	0	0.0
15. Сүхбаатар	0	0	0.0	0.0	0	0	0	0.0
16. Сэлэнгэ	0	0	0.0	0.0	0	0	0	0.0
17. Төв	0	6	0.0	0.7	0	0	0	0.0
18. Увс	0	0	0.0	0.0	0	0	1	0.0
19. Ховд	0	0	0.0	0.0	0	0	0	0.0
20. Хөвсгөл	4	8	0.3	0.6	0	0	0	0.0
21. Хэнтий	0	0	0.0	0.0	0	0	0	0.0
<b>АЙМГИЙН ДҮН</b>	77	97	102	0.5	0.6	2	47	37
22. Улаанбаатар	72	68	116	0.6	0.6	1	0	0
<b>УЛСЫН ДҮН</b>	149	165	217	0.5	0.6	0.8	2	47

### Эхийн эндэгдэл, 2013 оны эхний 8 сарын байдлаар

Аймаг хот	Нас барсан эх			Эхийн эндэгдэл /100000 амьд төрөлтөнд/		
	2012 онд	2013 онд	5 жилийн дундаж	2012 онд	2013 онд	5 жилийн дундаж
01. Архангай	1	0	1	70.9	0.0	71.6
02. Баян-Өлгий	2	1	2	114.0	55.5	116.7
03. Баянхонгор	2	0	1	140.7	0.0	70.7
04. Булган	0	0	0	0.0	0.0	0.0
05. Говь-Алтай	0	0	1	0.0	0.0	108.6
06. Говьсүмбэр	0	0	0	0.0	0.0	0.0
07. Дархан-Уул	1	0	0	58.0	0.0	0.0
08. Дорноговь	0	1	0	0.0	101.8	0.0
09. Дорнод	1	0	0	77.3	0.0	0.0
10. Дундговь	0	0	0	0.0	0.0	0.0
11. Завхан	3	0	1	305.8	0.0	91.9
12. Орхон	1	0	1	58.3	0.0	58.7
13. Өвөрхангай	1	0	1	58.9	0.0	54.8
14. Өмнөговь	0	0	0	0.0	0.0	0.0
15. Сүхбаатар	1	0	1	114.3	0.0	119.2
16. Сэлэнгэ	1	0	1	77.3	0.0	77.6
17. Төв	1	0	1	134.0	0.0	146.2
18. Увс	0	0	1	0.0	0.0	69.9
19. Ховд	0	1	1	0.0	65.4	66.2
20. Хөвсгөл	0	2	1	0.0	87.9	46.1
21. Хэнтий	0	0	0	0.0	0.0	0.0
<b>АЙМГИЙН ДҮН</b>	15	5	13	59.3	18.8	51.2
22. Улаанбаатар	10	15	10	41.4	56.9	44.3
<b>УЛСЫН ДҮН</b>	25	20	23	50.6	37.7	47.9

## Төрсөн хүүхдийн мэдээ, 2013 оны эхний 8 сарын байдлаар

Аймаг хот	Амьд төрсөн хүүхэд				Нийт төрөлтөд	
	Бүгд	эрэгтэй	эмэгтэй	1 цагийн дотор хөхөө амгасан хүүхдийн хувь	бага жинтэй хүүхдийн хувь	
					Амьсгүй төрөлтийн түвшин	түвшин
01. Архангай	1457	758	699	86.5	3.8	5.5
02. Баян-Өлгий	1802	945	857	99.9	5.8	15.8
03. Баянхонгор	1573	786	787	99.1	5.4	10.1
04. Булган	712	345	367	97.9	3.1	2.8
05. Говь-Алтай	964	527	437	96.1	4.3	1.0
06. Говьсүмбэр	331	163	168	96.1	1.8	0.0
07. Дархан-Уул	1852	987	865	96.0	3.0	5.4
08. Дорноговь	982	534	448	99.9	4.4	7.1
09. Дорнод	1337	663	674	96.9	2.8	3.0
10. Дундговь	596	302	294	99.5	3.0	5.0
11. Завхан	1028	535	493	99.0	3.4	2.9
12. Орхон	1885	950	935	99.2	3.4	8.4
13. Өвөрхангай	1873	950	923	92.3	3.0	7.4
14. Өмнөговь	1027	544	483	96.9	5.2	6.8
15. Сүхбаатар	839	455	384	89.5	3.1	3.6
16. Сэлэнгэ	1281	655	626	97.2	3.4	4.7
17. Төв	802	401	401	95.9	3.9	3.7
18. Увс	1381	705	676	97.4	3.5	9.3
19. Ховд	1530	772	758	99.7	3.6	8.4
20. Хөвсгөл	2276	1162	1114	99.2	4.6	10.0
21. Хэнтий	1110	571	539	98.5	2.4	6.3
<b>АЙМГИЙН ДҮН</b>	<b>26638</b>	<b>13710</b>	<b>12928</b>	<b>96.9</b>	<b>3.8</b>	<b>7.0</b>
22. Улаанбаатар	26371	13551	12820	89.5	4.6	6.0
<b>Улсын дүн</b>	<b>53009</b>	<b>27261</b>	<b>25748</b>	<b>93.2</b>	<b>4.2</b>	<b>6.5</b>

Аймаг хот	A02 Сальмонеллез /Other salmonella infections										A03 Цусан суулаа/Shigellosis					
	Өвчлөл			10000 хүн амд			шигарат			Өвчлөл			10000 хүн амд			
	2012онд	2013 онд	2012 онд	2013 онд	2012 онд	2013 онд	5 жилийн дундаж	Нас	2012 онд	2013 онд	2012 онд	2013 онд	2012 онд	2013 онд	5 жилийн дундаж	Нас
01. Архангай	6	1	3	0.7	0.1	0.3	0	0.3	0	26	16	30	2.9	1.8	3.3	0
02. Баян-Өлгий	0	0	0	0.0	0.0	0.0	0	0.0	0	1	3	2	0.1	0.3	0.2	0
03. Баянхонгор	0	0	0	0.0	0.0	0.0	0	0.0	0	0	0	0	0.0	0.0	0.0	0
04. Булган	0	0	0	0.0	0.0	0.0	0	0.0	0	4	1	2	0.6	0.2	0.3	0
05. Говь-Алтай	0	0	0	0.0	0.0	0.0	0	0.0	0	3	4	8	0.5	0.7	1.4	0
06. Говьсүмбэр	0	0	0	0.0	0.0	0.0	0	0.0	0	14	9	13	9.9	6.3	9.3	0
07. Дархан-Уул	3	0	1	0.3	0.0	0.1	0	0.1	0	0	1	3	0.0	0.1	0.3	0
08. Дорноговь	0	0	0	0.0	0.0	0.0	0	0.0	0	27	15	40	4.5	2.5	6.7	0
09. Дорнод	13	12	9	1.8	1.6	1.2	0	1.2	0	20	31	18	2.7	4.2	2.4	0
10. Дундговь	0	1	1	0.0	0.2	0.2	0	0.2	0	0	0	1	0.0	0.0	0.2	0
11. Завхан	0	0	0	0.0	0.0	0.0	0	0.0	0	7	22	37	0.9	2.9	4.8	0
12. Орхон	0	2	0	0.0	0.2	0.0	0	0.0	0	7	8	10	0.8	0.9	1.2	0
13. Өвөрхангай	0	2	1	0.0	0.2	0.1	0	0.1	0	14	8	28	1.2	0.7	2.4	0
14. Өмнөговь	0	0	0	0.0	0.0	0.0	0	0.0	0	16	21	22	3.0	4.0	4.3	0
15. Сүхбаатар	5	0	1	0.9	0.0	0.2	0	0.2	0	9	8	9	1.6	1.5	1.6	0
16. Сэлэнгэ	1	0	0	0.1	0.0	0.0	0	0.0	0	12	5	31	1.1	0.5	2.9	0
17. Төв	0	2	1	0.0	0.2	0.1	0	0.1	0	8	5	17	0.9	0.6	1.9	0
18. Увс	0	0	0	0.0	0.0	0.0	0	0.0	0	3	4	4	0.4	0.5	0.5	0
19. Ховд	0	0	2	0.0	0.0	0.2	0	0.2	0	3	0	3	0.3	0.0	0.3	0
20. Хөвсгөл	1	1	4	0.1	0.1	0.3	0	0.3	0	27	17	30	2.2	1.4	2.4	0
21. Хэнтий	1	3	1	0.1	0.4	0.1	0	0.1	0	19	23	36	2.6	3.2	5.0	0
<b>АЙМГИЙН ДҮН</b>	<b>30</b>	<b>24</b>	<b>25</b>	<b>0.2</b>	<b>0.1</b>	<b>0.2</b>	<b>0</b>	<b>0.2</b>	<b>0</b>	<b>220</b>	<b>201</b>	<b>342</b>	<b>1.4</b>	<b>1.2</b>	<b>2.1</b>	<b>0</b>
22. Улаанбаатар	52	28	56	0.4	0.2	0.5	0	0.5	0	1073	974	1361	9.0	8.2	11.7	0
<b>Улсын дүн</b>	<b>82</b>	<b>52</b>	<b>81</b>	<b>0.3</b>	<b>0.2</b>	<b>0.3</b>	<b>0</b>	<b>0.3</b>	<b>0</b>	<b>1293</b>	<b>1175</b>	<b>1703</b>	<b>4.6</b>	<b>4.2</b>	<b>6.1</b>	<b>0</b>

## 1. Гэдэсний халдварт өвчин

Аймаг хот	A00 Холер /Cholerae/						A01 Балнад/Typhoid and paratyphoid fevers					
	Өвчлөл			10000 хүн амд			Өвчлөл			10000 хүн амд		
	2012 онд	2013 онд	5 жилийн дундаж	2012 онд	2013 онд	5 жилийн дундаж	2012 онд	2013 онд	5 жилийн дундаж	2012 онд	2013 онд	5 жилийн дундаж
01. Архангай	0	0	0	0.0	0.0	0.0	0	0	0	0.0	0.0	0.0
02. Баян-Өлгий	0	0	0	0.0	0.0	0.0	0	0	0	0.0	0.0	0.0
03. Баянхонгор	0	0	0	0.0	0.0	0.0	0	0	0	0.0	0.0	0.0
04. Булган	0	0	0	0.0	0.0	0.0	0	0	0	0.0	0.0	0.0
05. Говь-Алтай	0	0	0	0.0	0.0	0.0	0	0	0	0.0	0.0	0.0
06. Говьсүмбэр	0	0	0	0.0	0.0	0.0	0	0	0	0.0	0.0	0.0
07. Дархан-Уул	0	0	1	0.0	0.0	0.0	0	0	1	0.0	0.0	0.0
08. Дорноговь	0	0	0	0.0	0.0	0.0	0	0	0	0.0	0.0	0.0
09. Дорнод	0	0	0	0.0	0.0	0.0	0	0	0	0.0	0.0	0.0
10. Дундговь	0	0	0	0.0	0.0	0.0	0	0	0	0.0	0.0	0.0
11. Заехан	0	0	0	0.0	0.0	0.0	0	0	0	0.0	0.0	0.0
12. Орхон	0	0	0	0.0	0.0	0.0	0	0	0	0.0	0.0	0.0
13. Өвөрхангай	0	0	0	0.0	0.0	0.0	0	0	0	0.0	0.0	0.0
14. Өмнөговь	0	0	0	0.0	0.0	0.0	0	0	0	0.0	0.0	0.0
15. Сүхбаатар	0	0	0	0.0	0.0	0.0	0	0	0	0.0	0.0	0.0
16. Сэлэнгэ	0	0	0	0.0	0.0	0.0	0	0	0	0.0	0.0	0.0
17. Төв	0	0	0	0.0	0.0	0.0	0	0	0	0.0	0.0	0.0
18. Увс	0	0	0	0.0	0.0	0.0	0	0	0	0.0	0.0	0.0
19. Ховд	0	0	0	0.0	0.0	0.0	0	0	0	0.0	0.0	0.0
20. Хөвсгөл	0	0	0	0.0	0.0	0.0	0	0	0	0.0	0.0	0.0
21. Хэнтий	0	0	0	0.0	0.0	0.0	0	0	0	0.0	0.0	0.0
<b>АЙМГИЙН ДҮН</b>	0	0	0	0.0	0.0	0.0	0	0	0	0.0	0.0	0.0
22. Улаанбаатар	0	0	0	0.0	0.0	0.0	0	0	0	0.0	0.0	0.0
<b>УЛСЫН ДҮН</b>	0	0	0	0.0	0.0	0.0	0	0	0	0.0	0.0	0.0

## ХҮҮХДИЙН ЭНДЭГДЭЛ, 2013 ОНЫ ЭХНИЙ 8 САРЫН БАЙДЛААР

Аймаг хот	Нялхсын эндэгдэл			Нялхсын эндэгдэл /1000 амьд төрөгчдөд/			5 хүртэлх насны хүүхдийн эндэгдэл			5 хүртэлх насны хүүхдийн эндэгдэл /1000 амьд төрөгчдөд/		
	2012		2013	2012		2013	2012		2013	2012		2013
	2012	5 жилийн дундаж	2013	2012	5 жилийн дундаж	2013	2012	5 жилийн дундаж	2013	2012	5 жилийн дундаж	2013
01. Архангай	26	25	31	18.4	17.2	21.4	32	29	36	22.7	19.9	25.8
02. Баян-Өлгий	39	25	36	22.2	13.9	20.2	43	35	45	24.5	19.4	26.3
03. Баянхонгор	22	33	31	15.5	21.0	19.8	27	37	38	19.0	23.5	26.9
04. Булган	12	9	10	19.1	12.6	14.6	13	10	12	20.7	14.0	17.6
05. Говь-Алтай	17	22	23	18.1	22.8	23.4	19	28	27	20.3	29.0	29.3
06. Говьсүмбэр	3	7	3	10.1	21.1	10.3	3	7	4	10.1	21.1	14.7
07. Дархан-Уул	14	15	15	8.1	8.1	8.1	19	20	20	11.0	10.8	11.5
08. Дорноговь	17	17	16	17.9	17.3	16.5	19	24	20	20.0	24.4	21.8
09. Дорнод	19	14	21	14.7	10.5	16.0	22	22	26	17.0	16.5	20.1
10. Дундговь	6	7	10	11.2	11.7	16.8	7	10	13	13.1	16.8	21.6
11. Заехан	23	17	25	23.4	16.5	24.5	30	22	30	30.6	21.4	27.6
12. Орхон	27	20	24	15.7	10.6	12.7	32	22	28	18.7	11.7	16.4
13. Өвөрхангай	40	26	41	23.6	13.9	21.9	46	33	48	27.1	17.6	26.3
14. Өмнөговь	18	19	18	21.2	18.5	17.9	19	22	20	22.4	21.4	23.0
15. Сүхбаатар	22	16	17	25.1	19.1	20.0	24	22	20	27.4	26.2	23.8
16. Сэлэнгэ	7	12	11	5.4	9.4	8.3	11	16	16	8.5	12.5	12.4
17. Төв	10	8	12	13.4	10.0	14.7	18	9	15	24.1	11.2	21.9
18. Увс	21	24	35	14.9	17.4	25.6	26	29	43	18.5	21.0	30.1
19. Ховд	31	20	29	19.8	13.1	19.1	40	28	37	25.6	18.3	24.5
20. Хөвсгөл	61	51	60	28.1	22.4	26.5	65	62	69	29.9	27.2	31.8
21. Хэнтий	17	17	20	16.4	15.3	17.8	23	22	27	22.2	19.8	26.2
<b>АЙМГИЙН ДҮН</b>	452	404	490	17.9	15.2	19.3	538	509	596	21.3	19.1	23.5
22. Улаанбаатар	321	348	327	13.3	13.2	12.4	399	411	399	16.5	15.6	17.7
<b>УЛСЫН ДҮН</b>	773	752	817	15.6	14.2	17.0	937	920	995	19.0	17.4	20.7

## Хүүхдийн эндэгдэл хүйсээр, 2013 оны эхний 8 сарын байдлаар

Аймаг хот	1 хүртэлх насны хүүхдийн эндэгдэл			1-5 хүртэлх насны хүүхдийн эндэгдэл		
	Бүгд	эрэгтэй	эмэгтэй	Бүгд	эрэгтэй	эмэгтэй
	01. Архангай	25	18	7	4	3
02. Баян-Өлгий	25	12	13	10	4	6
03. Баянхонгор	33	18	15	4	2	2
04. Булган	9	5	4	1	1	0
05. Говь-Алтай	22	11	11	6	4	2
06. Говьсүмбэр	7	1	6	0	0	0
07. Дархан-Уул	15	10	5	5	1	4
08. Дорноговь	17	12	5	7	4	3
09. Дорнод	14	8	6	8	3	5
10. Дундговь	7	3	4	3	2	1
11. Завхан	17	10	7	5	3	2
12. Орхон	20	14	6	2	1	1
13. Өвөрхангай	26	19	7	7	5	2
14. Өмнөговь	19	12	7	3	1	2
15. Сүхбаатар	16	11	5	6	4	2
16. Сэлэнгэ	12	7	5	4	3	1
17. Төв	8	5	3	1	1	0
18. Увс	24	14	10	5	1	4
19. Хөвд	20	10	10	8	5	3
20. Хөвсгөл	51	31	20	11	7	4
21. Хэнтий	17	10	7	5	4	1
<b>АЙМГИЙН ДҮН</b>	<b>404</b>	<b>241</b>	<b>163</b>	<b>105</b>	<b>59</b>	<b>46</b>
22. Улаанбаатар	348	188	160	63	35	28
<b>УЛСЫН ДҮН</b>	<b>752</b>	<b>429</b>	<b>323</b>	<b>168</b>	<b>94</b>	<b>74</b>

Халдварт өвчин /ӨОУА 10 нэршлээр	Өвчлөл /бодит тоогоор/			10000 ХҮН АМД		
	2012 онд	2013 онд	5 жилийн дундаж	2012 онд	2013 онд	5 жилийн дундаж
22. Хачигт рикеттсиоз (A77)	28	30	46	0.1	0.1	0.2
23. Цочмог полиомиелит (A80)	0	0	0	0.0	0.0	0.0
24. Галзуу (A82)	0	1	0	0.0	0.0	0.0
25. Хачигт энцефалит (A84)	6	12	8	0.0	0.0	0.0
26. Салхин цэцэг (B01)	1836	3622	2029	6.5	12.9	7.3
27. Улаанбурхан (B05)	0	0	1	0.0	0.0	0.0
28. Улаанууд (B06)	203	13	50	0.7	0.0	0.2
29. Халдварт эритем (B08.3)	11	14	5	0.0	0.0	0.0
30. Энтеро вирус халдвар ( B08.4)	324	763	852	1.2	2.7	3.1
31. Вируст хепатит ( B15-B19)	4583	1941	4009	16.3	6.9	14.4
Вируст хепатит ( A)	3958	1328	3377	14.1	4.7	12.1
Вируст хепатит ( B)	409	405	454	1.5	1.4	1.6
Вируст хепатит ( C)	111	74	90	0.4	0.3	0.3
ХДХВ/ДОХ (B20-B24)	13	18	14	0.0	0.1	0.1
Гахай хаавар (B26)	7699	5031	3152	27.4	17.9	11.3
Мөөгөнцөртөх ( B35-B49 )	1006	722	1565	3.6	2.6	5.6
Нярайн үжил (P36)	6	5	18	0.0	0.0	0.1
АЦХАХ/SARS	0	0	0	0.0	0.0	0.0
Хулихаа / B50 /	0	2	0	0.0	0.0	0.0
Бүгд	29762	26744	27023	105.8	95.1	96.8
						99



### Бүртгэгдсэн бүх халдварт өвчлөл, 2013 оны эхний 8 сарын байдлаар

Халдварт өвчин /ӨУА 10 нэршлээр	Бөчлөл /Бодит тоогоор /			10000 хүн амд			Нас бартагч 2013 он
	2012 онд	2013 онд	5 жилийн дундаж	2012 онд	2013 онд	5 жилийн дундаж	
	0	0	0	0	0.0	0.0	
1 Холер (A00)	0	0	0	0.0	0.0	0.0	0
2 Балнад( A01)	0	0	1	0.0	0.0	0.0	0
3 Сальмонеллэз ( A02)	82	52	81	0.3	0.2	0.3	0
4 Цусан суулга ( A03)	1293	1175	1703	4.6	4.2	6.1	0
5 Бактерийн гаралтай хоолны хордлого	149	165	217	0.5	0.6	0.8	2
6 Суулгалт халдвар ( A09)	47	37	47	0.2	0.1	0.2	0
7 Сүрьеэ (A15-A19)	2975	2909	3066	10.6	10.3	11.0	75
8 Тарааган тахал (A20)	0	1	0	0.0	0.0	0.0	0
9 Хүний боом өвчин (A22)	0	5	13	0.0	0.0	0.0	0
10 Бруцеллэз ( A23)	317	169	248	1.1	0.6	0.9	0
11 Татран (A35)	0	1	1	0.0	0.0	0.0	0
12 Сахуу (A 36)	0	0	0	0.0	0.0	0.0	0
13 Хөхүүл ханшад (A37)	0	0	0	0.0	0.0	0.0	0
14 Улаан эсэргэнэ (A38)	48	137	50	0.2	0.5	0.2	0
15 Менингококкт халдвар ( A39)	21	32	24	0.1	0.1	0.1	7
16 Ёлом (A46)	127	93	105	0.5	0.3	0.4	0
17 Хийт үхжил (A48)	0	3	1	0.0	0.0	0.0	1
18 Тэмбүү (A50-A53)	2948	3933	3132	10.5	14.0	11.2	2
19 Гонококкт халдвар (A54)	3354	3340	3622	11.9	11.9	13.0	0
20 Трихомониаз (A59)	2681	2517	2958	9.5	9.0	10.6	0
21 Хачигт боррелиоз (A69)	5	1	2	0.0	0.0	0.0	0

### Нас баралт, 2013 оны эхний 8 сарын байдлаар

Аймаг хот	Бүх нас баралт			Үүнээс: эмнэлэгт			Эмнэлэгт хонго болоогүй		
	2012 онд	2013 онд	5 жилийн дундаж	2012 онд	2013 онд	5 жилийн дундаж	2012 онд	2013 онд	5 жилийн дундаж
	01. Архангай	353	300	343	82	75	87	14	24
02. Баян-Өлгий	276	265	312	69	56	68	18	17	18
03. Баянхонгор	310	335	335	94	93	104	23	23	27
04. Булган	222	200	213	46	34	48	8	9	9
05. Говь-Алтай	201	209	218	63	60	71	10	11	14
06. Говьсүмбэр	68	41	47	10	8	10	6	4	5
07. Дархан-Уул	418	363	388	68	53	71	24	16	26
08. Дорноговь	236	239	224	52	48	51	20	19	18
09. Дорнод	350	317	328	98	83	91	18	22	21
10. Дундговь	154	144	167	33	26	31	12	8	11
11. Завхан	303	295	304	79	60	72	15	13	13
12. Орхон	375	348	372	81	43	59	27	20	20
13. Өвөрхангай	461	422	449	129	113	124	39	26	34
14. Өмнөговь	188	201	207	43	46	52	18	16	15
15. Сүхбаатар	223	240	232	52	55	49	10	14	13
16. Сэлэнгэ	377	329	352	44	46	45	12	11	11
17. Төв	282	244	278	45	33	44	20	8	14
18. Увс	323	262	318	66	55	66	15	18	16
19. Ховд	283	277	280	71	67	72	8	8	9
20. Хөвсгөл	582	541	573	138	121	134	32	25	33
21. Хэнтий	271	220	256	65	59	58	22	23	19
<b>АЙМГИЙН ДҮН</b>	<b>6256</b>	<b>5769</b>	<b>6195</b>	<b>1428</b>	<b>1234</b>	<b>1409</b>	<b>371</b>	<b>335</b>	<b>365</b>
22. Улаанбаатар	5300	4917	4922	1448	1398	1354	348	358	325
<b>Улсын дүн</b>	<b>11556</b>	<b>10686</b>	<b>11116</b>	<b>2876</b>	<b>2632</b>	<b>2763</b>	<b>719</b>	<b>693</b>	<b>690</b>

**Амбулатори, стационарын тусламж, үйлчилгээний зарим үзүүлэлтүүд  
2013 оны эхний 8 сарын байдлаар**

Аймаг хот	Бүед үзлэг /8 сар/	Үүнээс						Эмчлэгдсэн хүний тоо	Стационарын ор хоног	Дундаж ор хоног	Бүртгэгдсэн бүх өвчлөл	
		Урьдчилан сэргийлэх үзлэг	Өвчний учир	Идэвхтэй хяналт		Гэрийн идэвхтэй дуудлагаар	Гэрийн дуудлагаар				2012 онд	2013 онд
				Идэвхтэй	хяналт							
01. Архангай	16592	5566	6904	1741	1738	643	14232	104949	7.4	32995	28492	29292
02. Баян-Өлгий	20638	4349	10509	1750	2760	1270	16976	130493	7.7	9740	10437	8657
03. Баянхонгор	17706	6151	4534	2175	4205	641	13578	98189	7.2	29074	36670	32196
04. Булган	14480	5583	6720	913	700	564	9014	71653	7.9	9075	11728	9666
05. Говь-Алтай	14977	1851	9742	827	1923	634	9817	75525	7.7	16250	14830	15901
06. Говьсүмбэр	6934	2353	3021	1025	524	11	3008	22837	7.6	5992	3666	6193
07. Дархан-Уул	52761	22007	19328	3538	7553	335	16492	127434	7.7	32773	37643	34093
08. Дорноговь	27482	10292	10133	3321	3146	590	8830	63842	7.2	17035	17243	15028
09. Дорнод	25843	8537	9739	3847	2518	1202	11891	95052	8.0	24789	25092	24443
10. Дундговь	10029	2698	5401	1367	277	286	7299	55153	7.6	5860	7812	5977
11. Завхан	20589	7228	9057	1419	1820	1065	11594	94445	8.1	19883	9755	10942
12. Орхон	39677	13799	15197	5037	5221	423	12776	101557	7.9	13088	13457	14324
13. Өвөрхангай	23291	5046	11712	4010	1764	759	14983	112619	7.5	33389	35153	35933
14. Өмнөговь	16678	5645	6700	3181	886	266	7265	50311	6.9	24836	27020	22372
15. Сүхбаатар	19686	6841	8073	3187	907	678	8316	71272	8.6	9715	12347	11143
16. Сэлэнгэ	26404	8246	11864	4038	1943	313	13870	112898	8.1	19884	21127	20023
17. Төв	17316	7788	6954	1280	843	451	10353	84127	8.1	30815	27460	32210
18. Увс	21168	5353	11313	1996	1654	852	13555	93485	6.9	21156	25000	21270
19. Ховд	30444	8718	9520	4311	7130	765	15710	117797	7.5	20890	18744	16256
20. Хөвсгөл	35816	9376	15865	4357	4830	1388	18293	124058	6.8	32666	28909	26863
21. Хэнтий	27762	11471	11848	2534	1257	652	10825	80731	7.5	18700	18162	17263
<b>Аймгийн дүн</b>	<b>486273</b>	<b>158898</b>	<b>204134</b>	<b>55854</b>	<b>53599</b>	<b>13788</b>	<b>248677</b>	<b>1888427</b>	<b>7.6</b>	<b>428605</b>	<b>430747</b>	<b>410045</b>
22. Улаанбаатар	669688	199139	334582	58930	74410	2627	237345	1890946	8.0	325159	464542	307212
<b>Улсын дүн</b>	<b>1155961</b>	<b>358037</b>	<b>538716</b>	<b>114784</b>	<b>128009</b>	<b>16415</b>	<b>486022</b>	<b>3779373</b>	<b>7.8</b>	<b>753764</b>	<b>895289</b>	<b>717257</b>

**Халдварт өвчин, 2013 оны эхний 8 сарын байдлаар**

Аймаг хот	Бүртгэгдсэн бүх халдварт өвчлөл										
	Өвчлөл		10000 хүн амд				Нас				
	2012 онд	2013 онд	2012 онд	2013 онд	5 жилийн дундаж	2012 онд	2013 онд	5 жилийн дундаж	2012 онд	2013 онд	
01. Архангай	504	532	468	55.5	58.6	51.3	0				
02. Баян-Өлгий	205	384	383	20.4	38.1	37.9	0				
03. Баянхонгор	833	725	1040	98.0	85.3	122.2	1				
04. Булган	576	440	598	92.0	70.3	95.6	0				
05. Говь-Алтай	285	187	293	49.7	32.6	50.6	0				
06. Говьсүмбэр	111	158	146	78.1	111.2	104.7	1				
07. Дархан-Уул	763	634	737	82.8	68.8	80.4	0				
08. Дорноговь	673	767	763	111.3	126.9	127.5	0				
09. Дорнод	1442	2258	1513	195.5	306.2	205.3	5				
10. Дундговь	327	246	252	72.7	54.7	55.0	1				
11. Завхан	411	682	460	54.7	90.7	60.3	1				
12. Орхон	570	425	523	66.5	49.6	61.4	7				
13. Өвөрхангай	674	1075	786	57.9	92.3	67.3	1				
14. Өмнөговь	327	360	354	62.3	68.6	68.7	0				
15. Сүхбаатар	448	755	492	81.5	137.3	89.5	1				
16. Сэлэнгэ	600	633	719	56.0	59.1	67.7	0				
17. Төв	547	468	476	60.9	52.1	53.1	3				
18. Увс	391	342	488	50.5	44.2	62.7	3				
19. Ховд	608	690	546	69.0	78.3	61.8	1				
20. Хөвсгөл	875	1240	1179	70.2	99.4	94.7	3				
21. Хэнтий	589	756	685	81.8	105.0	95.4	1				
<b>АЙМГИЙН ДҮН</b>	<b>11759</b>	<b>13757</b>	<b>12900</b>	<b>72.3</b>	<b>84.6</b>	<b>79.3</b>	<b>29</b>				
22. Улаанбаатар	18003	12987	14123	151.8	109.5	121.3	70				
<b>Улсын дүн</b>	<b>29762</b>	<b>26744</b>	<b>27023</b>	<b>105.8</b>	<b>95.1</b>	<b>96.8</b>	<b>99</b>				