



Засгийн Газрын Хэрэгжүүлэгч Агентлаг  
Эрүүл Мэндийн Газар

# ХҮН АМЫН ӨВЧЛӨЛ, ЭНДЭГДЛИЙН МЭДЭЭЛЭЛ

2010 оны эхний 8 сар

Засгийн Газрын Хэрэгжүүлэгч Агентлаг - Эрүүл Мэндийн Газрын Эрүүл мэндийн статистикийн хэлтсээс эрхлэн гаргав.

*Шуудангийн хаяг:* 14210 Улаанбаатар, Сүхбаатар дүүрэг,  
Энхтайваны гудамж 13в байр  
E-mail: admin@doh.gov.mn, www.doh.gov.mn

*Факс:* 976-11-320633

*Утас:* 7011-1485  
7012-8801

Эрхлэгч:	Ц. Содномпил Засгийн газрын хэрэгжүүлэгч агентлаг - Эрүүл мэндийн газрын дарга
Хянасан:	Д.Нямхорол Эрүүл мэндийн статистикийн хэлтсийн дарга
Эрхэлсэн:	Д.Баясгалан Эрүүл мэндийн статистикийн хэлтсийн мэргэжилтэн
Хэвлэлийн	С.Сайнтуяа

Аймаг хот	B50 Plasmodium falciparum сэдээгдсэн хумхаа												АЦХАХ / SARS																	
	Өвчлөл				10000 хүн амд				Таралт				Өвчлөл				10000 хүн амд				Таралт									
	2009 онд		2010 онд		5 жилийн дундаж		2009 онд		2010 онд		5 жилийн дундаж		2009 онд		2010 онд		5 жилийн дундаж		2009 онд		2010 онд		5 жилийн дундаж		2009 онд		2010 онд		5 жилийн дундаж	
	0	0	0	0	0	0	0	0	0	0	0	0	0	0	0	0	0	0	0	0	0	0	0	0	0	0	0	0	0	0
01. Архангай	0	0	0	0	0.0	0.0	0	0	0	0.0	0.0	0	0	0	0	0	0	0	0	0	0	0	0	0	0	0	0	0		
02. Баян-Өлгий	0	0	0	0	0.0	0.0	0	0	0	0.0	0.0	0	0	0	0	0	0	0	0	0	0	0	0	0	0	0	0	0		
03. Баянхонгор	0	0	0	0	0.0	0.0	0	0	0	0.0	0.0	0	0	0	0	0	0	0	0	0	0	0	0	0	0	0	0	0		
04. Булган	0	0	0	0	0.0	0.0	0	0	0	0.0	0.0	0	0	0	0	0	0	0	0	0	0	0	0	0	0	0	0	0		
05. Говь-Алтай	0	0	0	0	0.0	0.0	0	0	0	0.0	0.0	0	0	0	0	0	0	0	0	0	0	0	0	0	0	0	0	0		
06. Говьсүмбэр	0	0	0	0	0.0	0.0	0	0	0	0.0	0.0	0	0	0	0	0	0	0	0	0	0	0	0	0	0	0	0	0		
07. Дархан-Уул	0	0	0	0	0.0	0.0	0	0	0	0.0	0.0	0	0	0	0	0	0	0	0	0	0	0	0	0	0	0	0	0		
08. Дорноговь	0	0	0	0	0.0	0.0	0	0	0	0.0	0.0	0	0	0	0	0	0	0	0	0	0	0	0	0	0	0	0	0		
09. Дорнод	0	0	0	0	0.0	0.0	0	0	0	0.0	0.0	0	0	0	0	0	0	0	0	0	0	0	0	0	0	0	0	0		
10. Дундговь	0	0	0	0	0.0	0.0	0	0	0	0.0	0.0	0	0	0	0	0	0	0	0	0	0	0	0	0	0	0	0	0		
11. Завхан	0	0	0	0	0.0	0.0	0	0	0	0.0	0.0	0	0	0	0	0	0	0	0	0	0	0	0	0	0	0	0	0		
12. Орхон	0	0	0	0	0.0	0.0	0	0	0	0.0	0.0	0	0	0	0	0	0	0	0	0	0	0	0	0	0	0	0	0		
13. Өвөрхангай	0	0	0	0	0.0	0.0	0	0	0	0.0	0.0	0	0	0	0	0	0	0	0	0	0	0	0	0	0	0	0	0		
14. Өмнөговь	0	0	0	0	0.0	0.0	0	0	0	0.0	0.0	0	0	0	0	0	0	0	0	0	0	0	0	0	0	0	0	0		
15. Сүхбаатар	0	0	0	0	0.0	0.0	0	0	0	0.0	0.0	0	0	0	0	0	0	0	0	0	0	0	0	0	0	0	0	0		
16. Сэлэнгэ	0	0	0	0	0.0	0.0	0	0	0	0.0	0.0	0	0	0	0	0	0	0	0	0	0	0	0	0	0	0	0	0		
17. Төв	0	0	0	0	0.0	0.0	0	0	0	0.0	0.0	0	0	0	0	0	0	0	0	0	0	0	0	0	0	0	0	0		
18. Увс	0	0	0	0	0.0	0.0	0	0	0	0.0	0.0	0	0	0	0	0	0	0	0	0	0	0	0	0	0	0	0	0		
19. Ховд	0	0	0	0	0.0	0.0	0	0	0	0.0	0.0	0	0	0	0	0	0	0	0	0	0	0	0	0	0	0	0	0		
20. Хөвсгөл	0	0	0	0	0.0	0.0	0	0	0	0.0	0.0	0	0	0	0	0	0	0	0	0	0	0	0	0	0	0	0	0		
21. Хэнтий	0	0	0	0	0.0	0.0	0	0	0	0.0	0.0	0	0	0	0	0	0	0	0	0	0	0	0	0	0	0	0	0		
<b>АЙМГИЙН ДҮН</b>	0	0	0	0	0.0	0.0	0	0	0	0.0	0.0	0	0	0	0	0	0	0	0	0	0	0	0	0	0	0	0	0		
22. Улаанбаатар	0	0	0	0	0.0	0.0	0	0	0	0.0	0.0	0	0	0	0	0	0	0	0	0	0	0	0	0	0	0	0	0		
<b>Улсын дүн</b>	0	0	0	0	0.0	0.0	0	0	0	0.0	0.0	0	0	0	0	0	0	0	0	0	0	0	0	0	0	0	0	0		

**Эх хүүхдийн эрүүл мэнд**  
/2010 оны эхний 8 сарын байдлаар/

**Төрөлт**

Улсын хэмжээнд нийт 44558 эх төрсөн нь өнгөрсөн оны мөн үеэс төрөлт 1597 тохиолдол буюу 3,6 хувиар буурсан байна. Төрөлт Говьсүмбэр, Сэлэнгэ, Төв аймгууд болон Улаанбаатар хотод нэмэгдэж бусад аймгуудад буурсан байна.

Нийт 44739 хүүхэд амьд төрж, амьд төрсөн хүүхдийн 4.3 /1931/ хувь нь бага жинтэй буюу 2500 гр-аас доош жинтэй төржээ. Амьгүй төрөлт 1000 нийт төрөлтөд 6.9 байна.

**Эх, хүүхдийн эндэгдэл**

2010 оны 8 сард Архангай, Увс аймгуудад тус тус 1 эх эндэж, эхний 8 сарын байдлаар нийт 18 эх эндсэн нь өнгөрсөн оны мөн үеэс 9 тохиолдлоор буурсан байна. 100 000 амьд төрөлтөд ногдох эхийн эндэгдлийн түвшин өнгөрсөн оны мөн үед 58.3 байсан бол 2010 оны эхний 8 сарын байдлаар 40.2 болж буурсан байна.

Нялхсын эндэгдлийн 892 тохиолдол бүртгэгдэж амьд төрсөн 1000 хүүхдэд 19.9 ногдож байна. 1000 амьд төрсөн хүүхдэд ногдох нялхсын эндэгдлийн үзүүлэлтээр дараах аймгууд улс, аймгийн дундаж үзүүлэлтээс өндөр байна. Үүнд: Увс(39.0), Архангай(32.2), Баянхонгор(30.8), Өвөрхангай(28.9), Хөвсгөл(28.4), Ховд(28.1) Баян-Өлгий(26.0), Дундговь(27.2), Сүхбаатар(25.7), байна.

5 хүртэлх насны хүүхдийн эндэгдлийн түвшин амьд төрсөн 1000 хүүхдэд 25.3 байгаа нь өнгөрсөн оны мөн үетэй харьцуулахад /2009 оны эхний 8 сарын байдлаар 22.4/ нэмэгдсэн байна. 1000 амьд төрөлтөнд ногдох эндэгдлээр дараах аймгууд улс, аймгийн дундаж үзүүлэлтээс өндөр байна. Үүнд: Увс(51.7), Баянхонгор(39.8), Дундговь(36.9), Архангай(35.9), Баян-Өлгий(35.3), Хөвсгөл(35.7), Ховд(34.6), Өвөрхангай(32.7) байна.

## Эх, хүүхдийн эрүүл мэндийн үзүүлэлт 2010 оны эхний 8 сарын байдлаар

Аймаг хот	Төрсөн эхийн тоо			Амьд төрсөн хүүхэд		
	2009 онд	2010 онд	5 жилийн дундаж	2009 онд	2010 онд	5 жилийн дундаж
	01. Архангай	1389	1336	1254	1392	1337
02. Баян-Өлгий	1755	1641	1670	1726	1617	1640
03. Баянхонгор	1371	1325	1224	1382	1333	1226
04. Булган	728	671	613	734	673	616
05. Говь-Алтай	950	885	872	955	886	872
06. Говьсүмбэр	235	256	202	234	254	201
07. Дархан-Уул	1742	1694	1420	1753	1698	1428
08. Дорноговь	927	845	793	923	850	793
09. Дорнод	1269	1241	1112	1271	1243	1113
10. Дундговь	745	621	632	749	624	636
11. Завхан	1326	1174	1157	1325	1168	1153
12. Орхон	1646	1580	1356	1658	1587	1361
13. Өвөрхангай	2029	1865	1745	2032	1867	1750
14. Өмнөговь	856	783	700	858	790	702
15. Сүхбаатар	826	770	696	824	779	698
16. Сэлэнгэ	1261	1315	1084	1261	1325	1086
17. Төв	623	633	558	622	638	558
18. Увс	1670	1334	1390	1682	1334	1396
19. Ховд	1493	1383	1372	1501	1386	1376
20. Хөвсгөл	2204	2071	1898	2212	2075	1900
21. Хэнтий	1034	950	916	1043	950	917
<b>Аймгийн дүн</b>	<b>26079</b>	<b>24373</b>	<b>22663</b>	<b>26137</b>	<b>24414</b>	<b>22676</b>
22. Улаанбаатар	20076	20185	17130	20163	20325	17218
<b>Улсын дүн</b>	<b>46155</b>	<b>44558</b>	<b>39794</b>	<b>46300</b>	<b>44739</b>	<b>39893</b>

Аймаг хот	В36-В49 Мөөгөнцөр / Mucoses/						P36 Нярайн бактерт үжил / Bacterial sepsis of new-born					
	Өвчлөл		10000 хүн амд			Ледөг оёц	Өвчлөл		10000 хүн амд			Ледөг оёц
	2009 онд	2010 онд	2009 онд	2010 онд	5 жилийн дундаж		2009 онд	2010 онд	2009 онд	2010 онд	5 жилийн дундаж	
	01. Архангай	3	3	5	0.3	0.3	0	4	2	1	0.4	0.2
02. Баян-Өлгий	0	0	1	0.0	0.0	0.1	0	0	0	0.0	0.0	0
03. Баянхонгор	238	64	105	28.0	7.5	15.6	0	0	0	0.0	0.0	0
04. Булган	14	14	11	2.3	2.2	2.3	0	0	0	0.0	0.0	0
05. Говь-Алтай	0	0	0	0.0	0.0	0.0	0	0	0	0.0	0.0	0
06. Говьсүмбэр	4	1	3	3.2	0.8	3.4	0	0	0	0.0	0.0	0
07. Дархан-Уул	62	61	40	7.0	6.8	5.7	0	0	0	0.0	0.0	0
08. Дорноговь	18	11	40	3.2	1.9	9.1	0	0	0	0.0	0.0	0
09. Дорнод	91	36	71	12.4	4.9	12.0	0	0	0	0.0	0.0	0
10. Дундговь	0	0	0	0.0	0.0	0.0	0	0	0	0.0	0.0	0
11. Завхан	21	5	37	2.6	0.6	5.7	0	4	1	0.0	0.5	0.1
12. Орхон	52	22	65	6.4	2.6	10.1	0	1	1	0.0	0.0	0.2
13. Өвөрхангай	20	0	17	1.7	0.0	1.9	0	4	7	1.4	0.3	0.8
14. Өмнөговь	0	1	0	0.0	0.2	0.1	0	0	0	0.0	0.0	0
15. Сүхбаатар	0	2	7	0.0	0.4	1.6	0	0	0	0.0	0.0	0
16. Сэлэнгэ	0	0	0	0.0	0.0	0.0	0	0	0	0.0	0.0	0
17. Төв	0	34	36	0.0	3.8	5.2	0	0	0	0.0	0.0	0
18. Увс	0	16	16	0.0	2.0	2.5	0	0	0	0.0	0.0	0
19. Ховд	68	32	36	7.6	3.6	5.1	0	0	0	0.0	0.0	0
20. Хөвсгөл	148	18	65	12.0	1.5	6.6	0	0	0	0.0	0.0	0
21. Хэнтий	0	13	3	0.0	1.8	0.5	0	0	0	0.0	0.0	0
<b>Аймгийн дүн</b>	<b>739</b>	<b>333</b>	<b>559</b>	<b>4.6</b>	<b>2.1</b>	<b>4.3</b>	<b>0</b>	<b>10</b>	<b>11</b>	<b>0.1</b>	<b>0.1</b>	<b>0</b>
22. Улаанбаатар	772	3119	887	7.4	28.0	10.8	0	5	28	8	0.0	0.3
<b>Улсын дүн</b>	<b>1511</b>	<b>3452</b>	<b>1446</b>	<b>5.7</b>	<b>12.6</b>	<b>6.8</b>	<b>0</b>	<b>26</b>	<b>38</b>	<b>0.1</b>	<b>0.1</b>	<b>0.1</b>

Аймаг хот	В20-В24 ХДХВ/ДОХ						В26 Гахай хавдар / Mumps					
	Өвчлөл			10000 хүн амд			Өвчлөл			10000 хүн амд		
	2009 онд	2010 онд	5 жилийн дундаж	2009 онд	2010 онд	5 жилийн дундаж	2009 онд	2010 онд	5 жилийн дундаж	2009 онд	2010 онд	5 жилийн дундаж
01. Архангай	0	0	0.0	0.0	0.0	0.0	11	3	27	1.2	0.3	3.7
02. Баян-Өлгий	0	0	0.0	0.0	0.0	0.0	0	0	0	0.0	0.0	0.0
03. Баянхонгор	0	0	0.0	0.0	0.0	0.0	7	12	20	0.8	1.4	3.0
04. Булган	0	0	0.0	0.0	0.0	0.0	31	0	39	5.1	0.0	8.0
05. Говь-Алтай	0	0	0.0	0.0	0.0	0.0	3	0	2	0.5	0.0	0.4
06. Говьсүмбэр	0	0	0.0	0.0	0.0	0.0	3	6	5	2.4	4.5	4.9
07. Дархан-Уул	0	0	0.0	0.0	0.0	0.0	121	0	37	13.7	0.0	5.3
08. Дорноговь	0	0	0.0	0.0	0.0	0.0	72	5	27	12.8	0.9	6.0
09. Дорнод	0	0	0.0	0.0	0.0	0.0	24	7	46	3.3	1.0	7.8
10. Дундговь	0	0	0.0	0.0	0.0	0.0	0	43	28	0.0	9.0	7.3
11. Завхан	0	0	0.0	0.0	0.0	0.0	1	0	7	0.1	0.0	1.1
12. Орхон	0	0	0.0	0.0	0.0	0.0	8	0	17	1.0	0.0	2.6
13. Өвөрхангай	0	0	0.0	0.0	0.0	0.0	4	1	100	0.3	0.1	10.8
14. Өмнөговь	0	0	0.0	0.0	0.0	0.0	3	22	14	0.6	4.5	3.6
15. Сүхбаатар	0	0	0.0	0.0	0.0	0.0	4	0	26	0.7	0.0	5.8
16. Сэлэнгэ	0	0	0.0	0.0	0.0	0.0	80	0	26	7.9	0.0	3.2
17. Төв	0	0	0.0	0.0	0.0	0.0	12	3	39	1.4	0.3	5.6
18. Увс	0	0	0.0	0.0	0.0	0.0	1	205	58	0.1	26.0	9.0
19. Ховд	0	0	0.0	0.0	0.0	0.0	0	0	31	0.0	0.0	4.4
20. Хөвсгөл	0	0	0.0	0.0	0.0	0.0	2	3	39	0.2	0.2	4.0
21. Хэнтий	0	0	0.0	0.0	0.0	0.0	14	12	20	2.0	1.7	3.5
<b>Аймгийн дүн</b>	0	0	0.0	0.0	0.0	0.0	401	322	609	2.5	2.0	4.7
22. Улаанбаатар	8	17	10	0.1	0.2	0.1	1351	130	984	13.0	1.2	11.9
<b>Улсын дүн</b>	8	17	10	0.0	0.1	0.0	1752	452	1593	6.6	1.7	7.5

### Эхийн эндэгдэл 2010 оны эхний 8 сарын байдлаар

Аймаг хот	Нас барсан эх			Эхийн эндэгдэл /100000 амьд төрөлтөнд/		
	2009 онд	2010 онд	5 жилийн дундаж	2009 онд	2010 онд	5 жилийн дундаж
	01. Архангай	1	1	0	71.8	74.8
02. Баян-Өлгий	4	1	3	231.7	61.8	182.9
03. Баянхонгор	1	0	1	72.4	0.0	81.6
04. Булган	1	0	0	136.2	0.0	0.0
05. Говь-Алтай	1	1	1	104.7	112.9	114.7
06. Говьсүмбэр	0	0	0	0.0	0.0	0.0
07. Дархан-Уул	0	0	0	0.0	0.0	0.0
08. Дорноговь	0	0	0	0.0	0.0	0.0
09. Дорнод	0	0	1	0.0	0.0	89.8
10. Дундговь	0	0	0	0.0	0.0	0.0
11. Завхан	2	1	1	150.9	85.6	86.7
12. Орхон	0	1	1	0.0	63.0	73.5
13. Өвөрхангай	2	0	1	98.4	0.0	57.1
14. Өмнөговь	1	1	1	116.6	126.6	142.5
15. Сүхбаатар	1	0	0	121.4	0.0	0.0
16. Сэлэнгэ	0	1	0	0.0	75.5	0.0
17. Төв	3	0	1	482.3	0.0	179.2
18. Увс	0	3	1	0.0	224.9	71.6
19. Ховд	0	1	1	0.0	72.2	72.7
20. Хөвсгөл	2	0	0	90.4	0.0	0.0
21. Хэнтий	0	0	1	0.0	0.0	109.1
<b>Аймгийн дүн</b>	19	11	14	72.7	45.1	61.7
22. Улаанбаатар	8	7	8	39.7	34.4	46.5
<b>Улсын дүн</b>	27	18	23	58.3	40.2	57.7

## ХҮҮХДИЙН ЭНДЭГДЛИЙН МЭДЭЭ 2010 оны эхний 8 сарын байдлаар

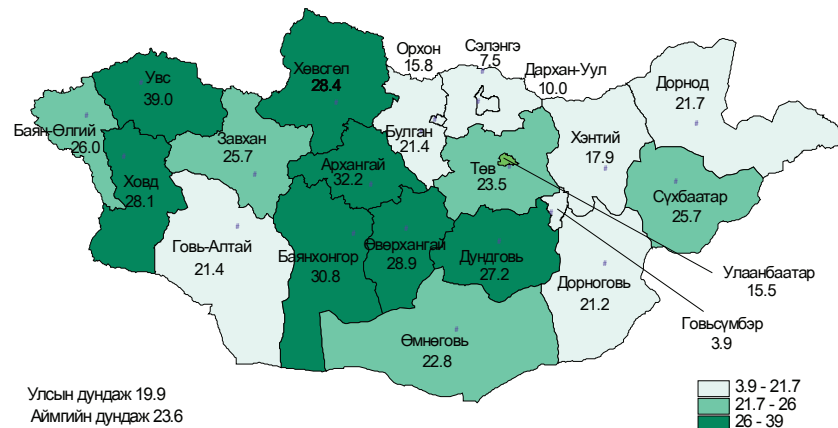
Аймаг хот	1 хүртэлх насны хүүхдийн эндэгдэл				1-5 хүртэлх насны хүүхдийн эндэгдэл				1 хүртэлх насны хүүхдийн эндэгдэл /Амьд төрсөн 1000 хүүхдэд/									
	2009 онд		2010 онд		5 жилийн дундаж		2009 онд		2010 онд		5 жилийн дундаж		2009 онд		2010 онд		5 жилийн дундаж	
	2009 онд	2010 онд	2009 онд	2010 онд	5 жилийн дундаж	2009 онд	2010 онд	2009 онд	2010 онд	5 жилийн дундаж	2009 онд	2010 онд	2009 онд	2010 онд	5 жилийн дундаж	2009 онд	2010 онд	5 жилийн дундаж
01. Архангай	33	43	30	3	5	4	23.7	23.7	23.7	23.7	23.7	23.7	23.7	23.7	23.7	23.7	23.7	22.3
02. Баян-Өлгий	35	42	31	8	15	12	20.3	20.3	20.3	20.3	20.3	20.3	20.3	20.3	20.3	20.3	20.3	19.3
03. Баянхонгор	33	41	33	3	12	6	23.9	23.9	23.9	23.9	23.9	23.9	23.9	23.9	23.9	23.9	23.9	24.8
04. Булган	9	13	10	2	3	2	12.3	12.3	12.3	12.3	12.3	12.3	12.3	12.3	12.3	12.3	12.3	14.6
05. Говь-Алтай	30	19	24	4	4	5	31.4	31.4	31.4	31.4	31.4	31.4	31.4	31.4	31.4	31.4	27.3	11.8
06. Говьсүмбэр	4	1	3	2	1	1	17.1	17.1	17.1	17.1	17.1	17.1	17.1	17.1	17.1	17.1	17.1	8.7
07. Дархан-Уул	16	17	15	5	5	5	9.1	9.1	9.1	9.1	9.1	9.1	9.1	9.1	9.1	9.1	9.1	8.7
08. Дорноговь	20	18	18	1	5	2	21.7	21.7	21.7	21.7	21.7	21.7	21.7	21.7	21.7	21.7	21.7	21.4
09. Дорнод	20	27	19	4	5	6	15.7	15.7	15.7	15.7	15.7	15.7	15.7	15.7	15.7	15.7	15.7	15.3
10. Дундговь	12	17	11	2	6	3	16.0	16.0	16.0	16.0	16.0	16.0	16.0	16.0	16.0	16.0	16.0	18.3
11. Завхан	33	30	25	3	7	5	24.9	24.9	24.9	24.9	24.9	24.9	24.9	24.9	24.9	24.9	24.9	21.7
12. Орхон	24	25	23	1	7	3	14.5	14.5	14.5	14.5	14.5	14.5	14.5	14.5	14.5	14.5	14.5	14.2
13. Өвөрхангай	41	54	50	5	7	6	20.2	20.2	20.2	20.2	20.2	20.2	20.2	20.2	20.2	20.2	20.2	26.8
14. Өмнөговь	22	18	17	1	3	2	25.6	25.6	25.6	25.6	25.6	25.6	25.6	25.6	25.6	25.6	25.6	21.0
15. Сүхбаатар	9	20	14	2	2	3	10.9	10.9	10.9	10.9	10.9	10.9	10.9	10.9	10.9	10.9	10.9	18.2
16. Сэлэнгэ	17	10	11	4	9	5	13.5	13.5	13.5	13.5	13.5	13.5	13.5	13.5	13.5	13.5	13.5	8.3
17. Төв	11	15	8	2	2	2	17.7	17.7	17.7	17.7	17.7	17.7	17.7	17.7	17.7	17.7	17.7	13.2
18. Увс	45	52	40	10	17	9	26.8	26.8	26.8	26.8	26.8	26.8	26.8	26.8	26.8	26.8	26.8	30.3
19. Ховд	25	39	27	8	9	9	16.7	16.7	16.7	16.7	16.7	16.7	16.7	16.7	16.7	16.7	16.7	19.8
20. Хөвсгөл	73	59	55	9	15	10	33.0	33.0	33.0	33.0	33.0	33.0	33.0	33.0	33.0	33.0	33.0	26.4
21. Хэнтий	31	17	21	4	10	6	29.7	29.7	29.7	29.7	29.7	29.7	29.7	29.7	29.7	29.7	29.7	21.7
<b>Аймгийн дүн</b>	543	577	486	83	149	106	20.8	20.8	20.8	20.8	20.8	20.8	20.8	20.8	20.8	20.8	20.8	21.4
22.Улаанбаатар	349	315	295	62	93	66	17.3	17.3	17.3	17.3	17.3	17.3	17.3	17.3	17.3	17.3	17.3	14.5
<b>Улсын дүн</b>	892	892	781	145	242	171	19.3	19.3	19.3	19.3	19.3	19.3	19.3	19.3	19.3	19.3	19.3	19.6

Аймаг хот	В16- Цочмог В хепатит В/В16-Acute hepatitis В						В17-1 - Бусад цочмог вируст хепатит С/В17-1-Acute hepatitis С											
	Өвчлөл		10000 хүн амд		Борлуулалт		Өвчлөл		10000 хүн амд		Борлуулалт							
	2009 онд	2010 онд	5 жилийн дундаж	2009 онд	2010 онд	5 жилийн дундаж	2009 онд	2010 онд	5 жилийн дундаж	2009 онд	2010 онд	5 жилийн дундаж						
	2009 онд	2010 онд	5 жилийн дундаж	2009 онд	2010 онд	5 жилийн дундаж	2009 онд	2010 онд	5 жилийн дундаж	2009 онд	2010 онд	5 жилийн дундаж						
01. Архангай	5	8	7	0.5	0.9	0.9	0	3	4	4	0.3	0.4	0.5	0	0	0	0	0
02. Баян-Өлгий	0	0	0	0.0	0.0	0.0	0	0	0	0	0.0	0.0	0.0	0	0	0	0	0
03. Баянхонгор	12	12	11	1.4	1.4	1.6	0	2	4	3	0.2	0.5	0.4	0	0	0	0	0
04. Булган	5	4	5	0.8	0.6	1.0	0	2	1	1	0.3	0.2	0.2	0	0	0	0	0
05. Говь-Алтай	0	0	0	0.0	0.0	0.1	0	0	0	0	0.0	0.0	0.0	0	0	0	0	0
06.Говьсүмбэр	4	2	3	3.2	1.5	3.0	0	0	0	1	0.0	0.0	0.6	0	0	0	0	0
07. Дархан-Уул	21	29	28	2.4	3.2	4.0	0	5	6	5	0.6	0.7	0.7	0	0	0	0	0
08. Дорноговь	16	13	14	2.9	2.2	3.2	0	2	3	1	0.4	0.5	0.2	0	0	0	0	0
09. Дорнод	4	17	15	0.5	2.3	2.5	0	2	1	1	0.3	0.1	0.2	0	0	0	0	0
10. Дундговь	2	6	4	0.4	1.3	0.9	0	1	0	1	0.2	0.0	0.3	0	0	0	0	0
11. Завхан	1	0	1	0.1	0.0	0.1	0	1	0	0	0.1	0.0	0.0	0	0	0	0	0
12. Орхон	22	16	31	2.7	1.9	4.8	0	6	6	7	0.7	0.7	1.1	0	0	0	0	0
13. Өвөрхангай	12	18	19	1.0	1.5	2.1	0	1	1	2	0.1	0.1	0.2	0	0	0	0	0
14. Өмнөговь	9	4	5	1.9	0.8	1.3	0	0	0	0	0.0	0.0	0.0	0	0	0	0	0
15. Сүхбаатар	0	0	1	0.0	0.0	0.2	0	0	2	0	0.0	0.4	0.1	0	0	0	0	0
16. Сэлэнгэ	7	11	8	0.7	1.1	1.0	0	4	0	2	0.4	0.0	0.2	0	0	0	0	0
17. Төв	4	4	3	0.5	0.5	0.4	0	0	0	0	0.0	0.0	0.0	0	0	0	0	0
18. Увс	11	14	14	1.4	1.8	2.2	0	0	0	1	0.0	0.0	0.2	0	0	0	0	0
19. Ховд	1	0	1	0.1	0.0	0.1	0	2	0	1	0.2	0.0	0.1	0	0	0	0	0
20. Хөвсгөл	10	18	9	0.8	1.5	0.9	0	0	1	1	0.0	0.1	0.1	0	0	0	0	0
21. Хэнтий	5	0	4	0.7	0.0	0.7	0	0	0	0	0.0	0.0	0.0	0	0	0	0	0
<b>Аймгийн дүн</b>	151	176	183	0.9	1.1	1.4	0	31	29	30	0.2	0.2	0.2	0	0	0	0	0
22.Улаанбаатар	339	303	362	3.3	2.7	4.4	0	56	57	61	0.5	0.5	0.7	0	0	0	0	0
<b>Улсын дүн</b>	490	479	545	1.8	1.8	2.6	0	87	86	91	0.3	0.3	0.3	0.4	0.4	0.4	0.4	0.4

Аймаг хот	В15-19 Вируст хепатит/Viral hepatitis						В15- Цочмог А хепатит A/B15-Acute hepatitis A					
	Өвчлөл			10000 хүн амд			Өвчлөл			10000 хүн амд		
	2009 онд	2010 онд	5 жилийн дундаж	2009 онд	2010 онд	5 жилийн дундаж	2009 онд	2010 онд	5 жилийн дундаж	2009 онд	2010 онд	5 жилийн дундаж
01. Архангай	97	106	114	10.4	11.5	15.2	89	94	103	9.5	10.2	13.8
02. Баян-Өлгий	207	179	98	20.3	17.6	12.1	207	179	98	20.3	17.6	12.1
03. Баянхонгор	69	63	125	8.1	7.4	18.5	55	46	111	6.5	5.4	16.4
04. Булган	117	47	94	19.2	7.5	19.3	110	42	88	18.1	6.7	18.1
05. Говь-Алтай	86	97	136	14.2	16.3	28.3	86	97	136	14.2	16.3	28.2
06. Говьсүмбэр	13	9	25	10.3	6.8	24.9	9	7	22	7.1	5.3	21.4
07. Дархан-Уул	129	138	147	14.6	15.3	20.8	103	103	113	11.7	11.4	16.0
08. Дорноговь	133	61	96	23.7	10.5	21.5	115	45	81	20.5	7.7	18.1
09. Дорнод	140	52	128	19.0	7.1	21.7	134	33	111	18.2	4.5	18.8
10. Дундговь	19	12	69	3.9	2.5	17.7	16	6	65	3.3	1.3	16.5
11. Завхан	106	102	129	13.0	12.9	20.0	104	102	128	12.7	12.9	19.8
12. Орхон	241	116	172	29.8	14.0	26.6	212	94	134	26.2	11.3	20.7
13. Өвөрхангай	114	73	217	9.8	6.2	23.4	101	54	196	8.7	4.6	21.1
14. Өмнөговь	30	23	80	6.3	4.7	20.1	21	20	75	4.4	4.1	18.9
15. Сүхбаатар	146	77	72	26.3	14.0	16.2	145	75	69	26.1	13.6	15.5
16. Сэлэнгэ	85	51	129	8.4	4.9	15.9	74	40	119	7.3	3.9	14.6
17. Төв	90	69	95	10.4	7.8	13.6	86	65	92	10.0	7.3	13.2
18. Увс	145	78	124	17.8	9.9	19.2	134	64	108	16.5	8.1	16.8
19. Ховд	222	30	100	24.8	3.4	14.1	219	30	99	24.5	3.4	13.9
20. Хөвсгөл	296	330	242	24.0	26.6	24.6	286	311	232	23.2	25.1	23.6
21. Хэнтий	78	117	138	10.9	16.4	24.2	73	117	134	10.2	16.4	23.5
<b>Аймгийн дүн</b>				15.8	11.3	19.6	2379	117	2313	14.7	10.0	17.9
<b>Улсын дүн</b>				12.9	8.7	18.2	903	1047	8.7	8.7	5.0	12.7
				14.7	10.2	19.0	3282	3360	3360	12.3	8.0	15.9

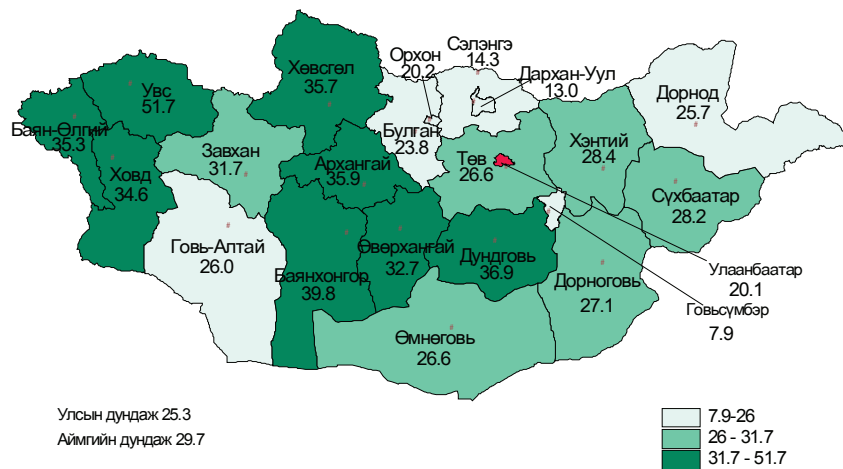
### Дүрслэл 1.

1 хүртэлх насны хүүхдийн эндэгдэл 1000 амьд төрсөн хүүхдэд /2010 оны эхний 8 сарын байдлаар/



### Дүрслэл 2.

5 хүртэлх насны хүүхдийн эндэгдэл 1000 амьд төрсөн хүүхдэд /2010 оны эхний 8 сарын байдлаар/



## Нас баралтын мэдээ 2010 оны эхний 8 сарын байдлаар

Аймаг хот	Бүх нас баралт			Үүнээс: эмнэлэгт			Эмнэлэгт хоног болоогүй			Эмнэлгийн нас баралт, задлан шинжилгээ		
	2009 онд	2010 онд	5 жилийн дундаж	2009 онд	2010 онд	5 жилийн дундаж	2009 онд	2010 онд	5 жилийн дундаж	Нас баралт	Задлан шинжилгээ	Оношийн зөрөө
01. Архангай	337	387	341	86	97	80	18	20	14	97	39	1
02. Баян-Өлгий	344	354	336	67	72	75	20	17	16	72	4	0
03. Баянхонгор	340	382	342	104	131	117	20	39	26	131	50	4
04. Булган	191	246	214	43	65	51	4	10	7	65	13	0
05. Говь-Алтай	222	249	235	74	79	85	18	16	16	79	18	0
06. Говьсүмбэр	43	35	42	12	9	11	4	4	4	9	7	1
07. Дархан-Уул	356	411	378	63	90	63	18	35	19	90	64	0
08. Дорноговь	181	221	201	48	62	48	13	22	16	62	39	1
09. Дорнод	305	349	316	85	104	77	23	23	21	104	61	3
10. Дундговь	170	208	177	26	47	31	8	14	8	47	21	0
11. Завхан	307	330	285	79	83	67	14	11	12	83	13	0
12. Орхон	362	411	354	55	60	64	15	20	26	60	55	4
13. Өвөрхангай	422	472	427	122	128	129	35	35	32	128	34	0
14. Өмнөговь	210	226	189	46	64	48	11	15	9	64	25	9
15. Сүхбаатар	182	240	218	31	48	41	6	13	9	48	32	0
16. Сэлэнгэ	344	371	355	47	52	48	8	16	11	52	21	0
17. Төв	272	315	269	41	53	47	9	18	11	53	37	1
18. Увс	360	354	321	69	81	71	10	18	14	81	31	0
19. Ховд	267	301	275	64	86	73	7	5	7	86	25	1
20. Хөвсгөл	552	614	557	141	142	126	31	35	29	142	45	0
21. Хэнтий	251	272	261	59	48	56	16	16	14	48	26	2
<b>Аймгийн дүн</b>	6018	6748	6091	1362	1601	1409	308	402	321	1601	660	27
22. Улаанбаатар	4156	4974	4374	1248	1290	1230	283	303	290	1348	1114	54
<b>Улсын дүн</b>	10174	11722	10465	2610	2891	2639	591	705	611	2949	1774	81

Аймаг хот	В06 Улаанууд/Rubella						В08 Халдварт эритема / Erythema Infectios						
	Өвчлөл			10000 хүн амд			Өвчлөл			10000 хүн амд			
	2009 онд	2010 онд	5 жилийн дундаж	2009 онд	2010 онд	5 жилийн дундаж	2008 онд	2009 онд	2008 онд	2009 онд	2008 онд	2009 онд	5 жилийн дундаж
01. Архангай	0	0	48	0.0	0.0	6.5	0	0	0	0.0	0.0	0	0.0
02. Баян-Өлгий	0	0	0	0.0	0.0	0.0	0	0	0	0.0	0.0	0	0.0
03. Баянхонгор	0	0	5	0.0	0.0	0.7	0	0	0	0.0	0.0	0	0.0
04. Булган	1	1	54	0.2	0.2	11.1	0	0	0	0.0	0.0	0	0.0
05. Говь-Алтай	0	0	9	0.0	0.0	1.9	0	0	0	0.0	0.0	0	0.0
06. Говьсүмбэр	0	0	22	0.0	0.0	22.1	0	0	0	0.0	0.0	0	0.0
07. Дархан-Уул	1	0	12	0.1	0.0	1.6	0	0	0	0.0	0.0	0	0.0
08. Дорноговь	0	0	133	0.0	0.0	29.9	0	0	0	0.0	0.0	0	0.0
09. Дорнод	0	0	14	0.0	0.0	2.3	0	0	0	0.0	0.0	0	0.0
10. Дундговь	2	0	28	0.4	0.0	7.1	0	0	0	0.0	0.0	0	0.0
11. Завхан	1	0	10	0.1	0.0	1.6	0	0	0	0.0	0.0	0	0.0
12. Орхон	0	0	28	0.0	0.0	4.3	0	0	0	0.0	0.0	0	0.0
13. Өвөрхангай	0	1	152	0.0	0.1	16.4	0	0	0	0.0	0.0	0	0.0
14. Өмнөговь	0	0	6	0.0	0.0	1.6	0	0	0	0.0	0.0	0	0.0
15. Сүхбаатар	0	0	3	0.0	0.0	0.7	0	0	0	0.0	0.0	0	0.0
16. Сэлэнгэ	0	0	27	0.0	0.0	3.4	0	0	0	0.0	0.0	0	0.0
17. Төв	0	0	42	0.0	0.0	6.0	0	0	0	0.0	0.0	0	0.0
18. Увс	0	0	10	0.0	0.0	1.6	0	0	0	0.0	0.0	0	0.0
19. Ховд	0	0	11	0.0	0.0	1.5	0	0	0	0.0	0.0	0	0.0
20. Хөвсгөл	0	1	30	0.0	0.1	3.1	0	0	0	0.0	0.0	0	0.0
21. Хэнтий	0	0	142	0.0	0.0	24.8	0	0	0	0.0	0.0	0	0.0
<b>Аймгийн дүн</b>	5	3	786	0.0	0.0	6.1	0	0	0	0.0	0.0	0	0.0
22. Улаанбаатар	3	8	517	0.0	0.1	6.3	0	1	3	0.0	0.0	0	0.0
<b>Улсын дүн</b>	8	11	811	0.0	0.0	6.2	0	1	3	0.0	0.0	0	0.0



Аймаг хот	B01 Салхинцэцэг/Maricella						B05 Улаанбурхан/Measles					
	Өвчлөл			10000 хүн амд			Өвчлөл			10000 хүн амд		
	2009 онд	2010онд	5 жилийн дундаж	2009онд	2010онд	5 жилийн дундаж	2009 онд	2010онд	5 жилийн дундаж	2009 онд	2010 онд	5 жилийн дундаж
	Нас баралт	Нас баралт	Нас баралт	Нас баралт	Нас баралт	Нас баралт	Нас баралт	Нас баралт	Нас баралт	Нас баралт	Нас баралт	Нас баралт
01. Архангай	5	0	33	0.5	0.0	4.4	0	0	0	0.0	0.0	0.0
02. Баян-Өлгий	0	0	0	0.0	0.0	0.0	0	0	0	0.0	0.0	0.0
03. Баянхонгор	31	5	40	3.6	0.6	5.9	0	3	0	0.4	0.0	0.1
04. Булган	31	18	36	5.1	2.9	7.5	0	0	0	0.0	0.0	0.0
05. Говь-Алтай	2	8	4	0.3	1.3	0.8	0	0	0	0.0	0.0	0.0
06. Говьсүмбэр	6	4	12	4.7	3.0	11.5	0	0	0	0.0	0.0	0.0
07. Дархан-Уул	31	15	29	3.5	1.7	4.2	0	0	0	0.0	0.0	0.0
08. Дорноговь	68	25	38	12.1	4.3	8.6	0	1	0	0.2	0.0	0.0
09. Дорнод	188	28	94	25.6	3.8	16.0	0	0	0	0.0	0.0	0.0
10. Дундговь	14	15	14	2.8	3.1	3.5	0	0	0	0.0	0.0	0.0
11. Завхан	7	9	9	0.9	1.1	1.4	0	0	0	0.0	0.0	0.0
12. Орхон	12	2	11	1.5	0.2	1.8	0	0	0	0.0	0.0	0.0
13. Өвөрхангай	45	46	78	3.9	3.9	8.4	0	0	0	0.0	0.0	0.0
14. Өмнөговь	20	6	17	4.2	1.2	4.2	0	0	0	0.0	0.0	0.0
15. Сүхбаатар	10	7	14	1.8	1.3	3.1	0	0	0	0.0	0.0	0.0
16. Сэлэнгэ	24	3	33	2.4	0.3	4.1	0	0	0	0.0	0.0	0.0
17. Төв	35	19	25	4.1	2.1	3.5	0	0	0	0.0	0.0	0.0
18. Увс	167	34	55	20.5	4.3	8.5	0	0	0	0.0	0.0	0.0
19. Ховд	110	1	48	12.3	0.1	6.7	0	0	0	0.0	0.0	0.1
20. Хөвсгөл	91	4	68	7.4	0.3	6.9	0	0	0	0.0	0.0	0.0
21. Хэнтий	49	5	34	6.8	0.7	5.9	0	0	0	0.0	0.0	0.0
<b>Аймгийн дүн</b>	<b>946</b>	<b>254</b>	<b>690</b>	<b>5.8</b>	<b>1.6</b>	<b>5.3</b>	<b>0</b>	<b>4</b>	<b>0</b>	<b>1.0</b>	<b>0.0</b>	<b>0.0</b>
22.Улаанбаатар	538	394	578	5.2	3.5	7.0	0	0	0	0.0	0.0	0.1
<b>Улсын дүн</b>	<b>1484</b>	<b>648</b>		<b>5.6</b>	<b>2.4</b>	<b>6.0</b>	<b>0</b>	<b>4</b>	<b>0</b>	<b>0.0</b>	<b>0.0</b>	<b>0.0</b>

### Нас баралтын үзүүлэлтүүд

2010 оны эхний 8 сарын байдлаар улсын хэмжээнд нас баралтын 11722 тохиолдол бүртгэгдсэн бөгөөд өнгөрсөн оны мөн үеэс 1548 тохиолдол буюу 13,2 хувиар нэмэгдсэн байна. Эмнэлэгт нас баралт 24.7 хувь үүнээс 24.4 хувийг хоног болоогүй нас баралт эзэлж байна. Эмнэлэгт хоног болоогүй нас баралт өнгөрсөн оны мөн үеэс 1,8 пунктээр нэмэгджээ.

Аймаг, хотын эмнэлгүүдэд 2949 өвчтөн нас барснаас 1774 тохиолдолд эмгэг судлал, шүүх эмнэлгийн шинжилгээ хийсэн ба эмгэг судлалын шинжилгээний хувь 60,2% байна. Задлан шинжилгээ хийсэн байдлаас үзвэл: Баян-Өлгий, Завхан, Булган, Говь-Алтай, Ховд, Өвөрхангай, Хөвсгөл, Увс, Баянхонгор, Өмнөговь, Архангай, Сэлэнгэ зэрэг аймгуудын задлан шинжилгээний хувь /5.6-40.4%/ байгаа нь аймгийн дундаж үзүүлэлтээс доогуур байна.

Үндсэн оношийн зөрүү улсын хэмжээгээр 81 тохиолдол байгаа ба онош зөрөөний хувь 4.6% байна.

2010 оны эхний 8 сарын байдлаар улсын хэмжээнд осол гэмтлийн 67297 өвчлөл бүртгэгдсэн нь нийт бүртгэгдсэн халдварт бус өвчлөлийн 10.2 хувийг эзэлж байна. Осол гэмтлийн шалтгаант нас баралтын 1994 тохиолдол бүртгэгдсэн нь нийт нас баралтын 17.0 хувийг эзэлж байна. Осол гэмтлийн шалтгаант нас баралтыг бүтцийн хувьд авч үзвэл:

### Дүрслэл 3. 2010 оны эхний 8 сарын байдлаар

**Амбулатори, стационарын тусламж үйлчилгээний зарим үзүүлэлтүүд**

Улсын хэмжээнд стационарт 462 072 үйлчлүүлэгч эмчлэгдэж, нийт 3 771 315 ор хоног ашигласан бөгөөд дундаж ор хоног 8.2 байна. өнгөрсөн оны мөн үетэй харьцуулахад эмчлэгдэж гарсан хүн 26 721 хүнээр буюу 5.8 хувь, ор хоногийн ашиглалт 3.6 хувиар тус тус нэмэгджээ.

Амбулаторит 8 сард нийт 1 091 524 үзлэг хийгдсний 32.0 хувийг урьдчилан сэргийлэх үзлэг, 44.4 хувийг өвчний учир амбулаторит, 9.2 хувийг идэвхитэй хяналтын үзлэг үлдэх 14.4 хувийг гэрийн идэвхитэй болон дуудлагын үзлэг эзэлж байна.

Улсын хэмжээнд 482 773 түргэн тусламжийн дуудлага хүлээн авч гүйцэтгэснээс 14.7 хувь /71 148/ нь алсын дуудлага байна.

Шинээр хяналтанд авсан нийт 45 866 жирэмсэн эмэгтэйчүүдээс 83.5 хувь нь эхний 3 сартайд, 15.0 хувь нь 4-6 сартайд, 1.4 хувь нь 7 ба түүнээс дээш сартайд хяналтанд хамрагдсан байна. Шинээр хяналтанд авсан жирэмсэн эмэгтэйчүүдийн 91.5 хувь нь цусны шинжилгээнд хамрагдсанаас 8.2 хувь нь цус багадалттай байна.

2010 оны 8 сард улсын хэмжээнд нийт 164 339 хүүхэд жинлэснээс туранхай 1036, тураалтай 765, өсөлтийн хоцрогдолтой 1069 хүүхэд байна. Баянхонгор аймагт төсөл хэрэгжиж, илрүүлэлт сайжирсантай холбоотойгоор туранхай, тураалтай, өсөлтийн хоцрогдолтой хүүхдийн тоо бусад аймгуудаас өндөр байна.

Аймаг хот	B08.4 Энтеровируст тууралттай цэврүүт фарингит / Hand, foot and mouth disease						A84 Хачит энцефалит/ Tick-born encephalites					
	Өвчлөл			10000 хүн амд			Өвчлөл			10000 хүн амд		
	2009 онд	2010 онд	5 жилийн дундаж	2009 онд	2010 онд	5 жилийн дундаж	2009 онд	2010 онд	5 жилийн дундаж	2009 онд	2010 онд	5 жилийн дундаж
01. Архангай	1	9	11	0.1	1.0	1.5	0	0	0	1	0	0
02. Баян-Өлгий	0	0	0	0.0	0.0	0.0	0	0	0	0	0	0
03. Баянхонгор	1	23	16	0.1	2.7	2.4	0	0	0	0	0	0
04. Булган	0	30	10	0.0	4.8	2.0	0	0	0	0	0	0
05. Говь-Алтай	6	2	2	1.0	0.3	0.5	0	0	0	0	0	0
06. Говьсүмбэр	0	37	12	0.0	27.8	11.7	0	0	0	0	0	0
07. Дархан-Уул	3	8	9	0.3	0.9	1.3	0	0	0	0	0	0
08. Дорноговь	1	148	51	0.2	25.4	11.4	0	0	0	0	0	0
09. Дорнод	15	600	204	2.0	81.5	34.6	0	0	0	0	0	0
10. Дундговь	4	20	8	0.8	4.2	1.9	0	0	0	0	0	0
11. Завхан	0	3	2	0.0	0.4	0.4	0	0	0	0	0	0
12. Орхон	0	25	10	0.0	3.0	1.5	0	0	0	0	0	0
13. Өвөрхангай	8	23	25	0.7	2.0	2.7	0	0	0	0	0	0
14. Өмнөговь	1	23	7	0.2	4.7	1.7	0	0	0	0	0	0
15. Сүхбаатар	0	3	72	0.0	0.5	16.2	0	0	0	0	0	0
16. Сэлэнгэ	0	28	28	0.0	2.7	3.5	0	0	0	0	0	0
17. Төв	28	53	50	3.2	6.0	7.2	0	0	0	0	0	0
18. Увс	0	3	6	0.0	0.4	0.9	0	0	0	0	0	0
19. Ховд	0	0	0	0.0	0.0	0.0	0	0	0	0	0	0
20. Хөвсгөл	2	2	7	0.2	0.2	0.7	0	0	0	0	0	0
21. Хэнтий	3	128	56	0.4	17.9	9.7	0	0	0	0	0	0
<b>Аймгийн дүн</b>	73	1168	585	0.5	7.2	4.5	0	0	0	0	0	0
22. Улаанбаатар	137	1343	576	1.3	12.1	7.0	0	0	0	0	0	0
<b>Улсын дүн</b>	210	2511	1162	0.8	9.2	5.5	0	0	0	0	0	0

Аймаг хот	А69 Спирохетээр сэдээлдсэн бусад халдвар Lyme diseases						А77 Хачигт рикеттиоз / Tick-borne rickettsioses									
	Өвчлөл			10000 хүн амд			Өвчлөл			10000 хүн амд						
	2009 онд	2010 онд	5 жилийн дундаж	2009 онд	2010 онд	5 жилийн дундаж	2009 онд	2010 онд	5 жилийн дундаж	2009 онд	2010 онд	5 жилийн дундаж				
	0	0	0	0.0	0.0	0.1	0	0	0	18	7	8				
01. Архангай	0	0	0	0.0	0.0	0.1	0	0	0	18	7	8	1.9	0.8	1.1	0
02. Баян-Өлгий	0	0	0	0.0	0.0	0.0	0	0	0	0	0	0	0.0	0.0	0.0	0
03. Баянхонгор	0	0	0	0.0	0.0	0.0	0	0	2	0	0	0	0.2	0.0	0.1	0
04. Булган	0	0	0	0.0	0.0	0.0	0	0	3	0	0	1	0.5	0.0	0.1	0
05. Говь-Алтай	0	0	0	0.0	0.0	0.0	0	0	21	0	4	4	3.5	0.0	0.9	0
06. Говьсүмбэр	0	0	0	0.0	0.0	0.0	0	0	0	0	0	0	0.0	0.0	0.0	0
07. Дархан-Уул	0	0	0	0.0	0.0	0.0	0	0	0	0	0	0	0.0	0.0	0.0	0
08. Дорноговь	0	0	0	0.0	0.0	0.0	0	0	0	0	0	0	0.0	0.0	0.0	0
09. Дорнод	0	0	0	0.0	0.0	0.0	0	0	4	2	2	2	0.5	0.3	0.3	0
10. Дундговь	0	0	0	0.0	0.0	0.0	0	0	0	0	0	0	0.0	0.0	0.0	0
11. Завхан	0	0	0	0.0	0.0	0.0	0	0	0	0	0	0	0.0	0.0	0.0	0
12. Орхон	0	0	0	0.0	0.0	0.0	0	0	0	0	0	0	0.0	0.0	0.0	0
13. Өвөрхангай	0	0	0	0.0	0.0	0.0	0	0	0	0	0	0	0.0	0.0	0.0	0
14. Өмнөговь	0	0	0	0.0	0.0	0.0	0	0	0	0	0	0	0.0	0.0	0.0	0
15. Сүхбаатар	0	0	0	0.0	0.0	0.0	0	0	0	0	0	0	0.0	0.0	0.0	0
16. Сэлэнгэ	0	0	0	0.0	0.0	0.0	0	0	0	0	0	0	0.0	0.0	0.0	0
17. Төв	0	0	0	0.0	0.0	0.0	0	0	0	0	0	0	0.0	0.0	0.0	0
18. Увс	0	0	0	0.0	0.0	0.0	0	0	0	0	0	0	0.0	0.0	0.0	0
19. Ховд	0	0	0	0.0	0.0	0.0	0	0	1	0	0	0	0.1	0.0	0.1	0
20. Хөвсгөл	0	0	1	0.0	0.0	0.1	0	0	6	0	1	0	0.5	0.0	0.1	0
21. Хэнтий	0	0	0	0.0	0.0	0.0	0	0	0	1	0	0	0.0	0.1	0.0	0
<b>Аймгийн дүн</b>	0	0	1	0.0	0.0	0.0	0	0	55	10	17	17	0.3	0.1	0.1	0
22. Улаанбаатар	2	0	3	0.0	0.0	0.0	0	0	58	2	15	15	0.6	0.0	0.2	0
<b>Улсын дүн</b>	2	0	4	0.0	0.0	0.0	0	0	113	12	32	32	0.4	0.0	0.2	0

### Амбулатори,стационарын тусламж үйлчилгээний зарим үзүүлэлтүүд 2010 оны эхний 8 сарын байдлаар

Аймаг хот	Бүгд үзлэг \ 8 сар	Үүнээс						Эмчлэгдсэн хүний тоо	Стационарын ор хоног	Дундаж ор хоног	Бүртгэгдсэн бүх өвчлөл		
		Урьдчилан сэргийлэх үзлэг	Өвчний учир	Идэвхтэй хяналт	Гэрийн дуудлагаар	Гэрийн дуудлагаар	Гэрийн дуудлагаар				2009 онд	2010 онд	5 жилийн дундаж
01. Архангай	17982	5496	7002	1388	3239	857	16362	127884	7.8	26465	28131	23066	
02. Баян-Өлгий	23807	5027	11167	1885	3477	2251	16305	138236	8.5	7797	6782	8601	
03. Баянхонгор	17951	5875	4895	2777	3840	564	12970	97480	7.5	28349	31507	21141	
04. Булган	13859	5078	6749	853	720	459	8966	75990	8.5	9575	11025	10818	
05. Говь-Алтай	15314	3658	7696	885	2315	760	9704	70971	7.3	13682	17558	14748	
06. Говьсүмбэр	5395	1916	1993	836	571	79	3133	24785	7.9	5370	9754	5825	
07. Дархан-Уул	44886	19069	15746	1932	7799	340	15320	125149	8.2	32512	33934	30249	
08. Дорноговь	22538	6957	9620	3072	2197	692	9210	68947	7.5	11889	14361	11552	
09. Дорнод	21684	5811	7531	5056	2094	1192	11364	95791	8.4	23991	23845	19634	
10. Дундговь	13116	4478	6098	1405	651	484	7687	62173	8.1	4637	4680	4961	
11. Завхан	29449	10262	13519	1675	2811	1182	12956	108324	8.4	8042	8505	8067	
12. Орхон	40548	15278	14019	6566	4353	332	11521	94758	8.2	12939	15758	14473	
13. Өвөрхангай	16402	3122	8988	1907	1674	711	16306	127617	7.8	36537	37532	32636	
14. Өмнөговь	15654	5551	5525	3132	1092	354	6899	48870	7.1	14475	22879	14235	
15. Сүхбаатар	22077	5829	12135	2551	938	624	8818	76209	8.6	11424	12412	10091	
16. Сэлэнгэ	24286	7977	10513	3597	1772	427	16192	128043	7.9	13563	22280	19067	
17. Төв	19863	7028	9928	1270	781	856	11062	88819	8.0	26135	36509	19692	
18. Увс	19733	4632	10014	2023	2054	1010	13545	96474	7.1	21561	19370	19677	
19. Ховд	24632	3923	9220	3527	7194	768	15979	126412	7.9	8698	10172	10407	
20. Хөвсгөл	32788	11271	13033	3377	3590	1517	19288	136613	7.1	27769	26382	24585	
21. Хэнтий	21834	7402	10349	2341	1011	731	11452	89375	7.8	14426	15361	13531	
<b>Аймгийн дүн</b>	463798	145640	195740	52055	54173	16190	255039	2008920	7.9	359836	408737	337057	
22. Улаанбаатар	627726	203600	288710	48303	84009	3104	207033	1762395	8.5	226371	251911	208295	
<b>Улсын дүн</b>	1091524	349240	484450	100358	138182	19294	462072	3771315	8.2	586207	660648	545351	

### Халдварт өвчин

/2010 оны эхний 8 сарын байдлаар/

Улсын хэмжээнд 26 491 халдварт өвчний тохиолдол бүртгэгдэж 10000 хүн амд 96.8 ногдож байна. /2009 оны эхний 8 сарын байдлаар 26 032 тохиолдол 10000 хүн амд 97.9/ өнгөрсөн оны мөн үетэй харьцуулахад 459 тохиолдлоор нэмэгдсэн боловч 10 000 хүн амд ногдох өвчлөлд 1.1-ээр буурсан байна. Эхний 8 сарын байдлаар гар хөл амны өвчин 91.6 хувь, хүний боомын өвчлөл 75,8 хувь, мөөгөнцөртөх өвчин 56.2 хувь, бруцеллөз 41.6 гэдэсний халдварт өвчнүүдээс бактерийн гаралтай бусад хоолны хордлого 79.7 хувь, халдварын гаралтай суулгат халдвар 42.3 хувь, сальмонеллт халдвар 15.3 хувиар нэмэгдсэн байна.

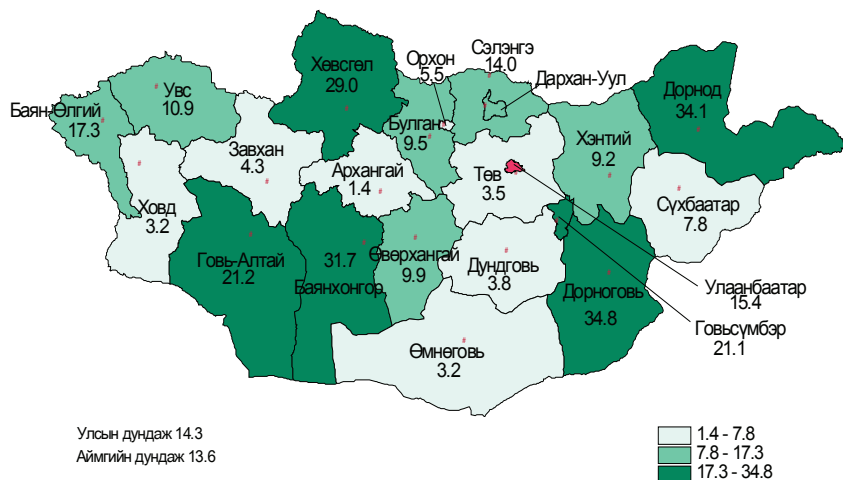
10000 хүн амд ногдох халдварт өвчний гаралт Дорнод(180.0), Дорноговь(136.8), Баянхонгор(117.1), Говьсүмбэр(102.3), Хэнтий(103.1), Хөвсгөл(97.6) аймгууд болон Улаанбаатар хотод (133.8) улсын дундаж үзүүлэлтээс өндөр байна.

Халдварт өвчний бүтцээс авч үзвэл: Бэлгийн замаар дамжих халдварт өвчин 37.2 хувь, гэдэсний халдварт өвчнүүдээс цусан суулга 9.0 хувь, вируст гепатит А 8.2 хувь, амьсгалын замын халдварт өвчнүүдээс сүрьеэ өвчин 12.1 хувь, гар хөл амны өвчин 9.5 хувийг тус тус эзэлж байна. Өргөн дархлаажуулалт бүхий халдварт өвчнүүдээс халдварт саа, сахуу, хөхүүл ханиад зэрэг өвчний тохиолдол бүртгэгдээгүй байна.

Вируст гепатит өвчний 2796 тохиолдол бүртгэгдэж 10000 хүн амд 10.2 ногдож байна. /2009 оны эхний 8 сард 10000 хүн амд 14.7 байна/. 10000 хүн амд ногдох өвчлөлөөр нь авч үзвэл Хөвсгөл(26.6), Баян-Өлгий(17.6), Хэнтий(16.4), Говь-Алтай(16.3), Дархан-Уул(15.3), Сүхбаатар(14.0), Орхон(14.0) аймгуудад улсын дундаж үзүүлэлтээс өндөр байна. Вируст гепатит өвчнийг бүтцийн хувьд авч үзвэл: ВХА– 78.1%, ВХВ-17.1%, ВХС- 3.0% бусад гепатит 1.8 хувийг тус тус эзэлж байна.

Аймаг хот	А 54 Гонококкт халдвар/Genococcal infection						А59 Трихомониаз/ Trichomoniasis							
	Өвчлөл			10000 хүн амд			Өвчлөл			10000 хүн амд				
	2009 онд	2010 онд	5 жилийн дундаж	2009 онд	2010 онд	5 жилийн дундаж	2009 онд	2010 онд	5 жилийн дундаж	2009 онд	2010 онд	5 жилийн дундаж		
01. Архангай	19	13	18	2.0	1.4	2.4	0	19	42	22	2.0	4.5	2.9	0
02. Баян-Өлгий	234	176	180	23.0	17.3	22.2	0	61	62	112	6.0	6.1	13.8	0
03. Баянхонгор	305	271	152	35.9	31.7	22.5	0	418	369	212	49.2	43.2	31.4	0
04. Булган	79	59	58	13.0	9.5	11.8	0	407	284	195	66.9	45.6	40.1	0
05. Говь-Алтай	81	126	89	13.3	21.2	18.5	0	70	9	65	11.5	1.5	13.5	0
06. Говьсүмбэр	27	28	21	21.3	21.1	20.6	0	7	4	11	5.5	3.0	11.1	0
07. Дархан-Уул	114	92	91	12.9	10.2	12.8	0	39	32	47	4.4	3.6	6.6	0
08. Дорноговь	143	203	133	25.5	34.8	29.8	0	64	81	65	11.4	13.9	14.6	0
09. Дорнод	578	251	290	78.6	34.1	49.1	0	87	97	89	11.8	13.2	15.0	0
10. Дундговь	27	18	20	5.5	3.8	5.0	0	71	71	50	14.5	14.9	12.8	0
11. Завхан	39	34	33	4.8	4.3	5.1	0	71	68	113	8.7	8.6	17.5	0
12. Орхон	37	46	44	4.6	5.5	6.9	0	42	39	67	5.2	4.7	10.4	0
13. Өвөрхангай	144	116	106	12.3	9.9	11.4	0	100	85	61	8.6	7.2	6.6	0
14. Өмнөговь	12	16	14	2.5	3.2	3.6	0	18	27	24	3.8	5.5	6.1	0
15. Сүхбаатар	67	43	70	12.1	7.8	15.7	0	116	36	85	20.9	6.6	19.2	0
16. Сэлэнгэ	160	145	113	15.8	14.0	13.9	0	104	92	79	10.3	8.9	9.8	0
17. Төв	24	31	27	2.8	3.5	3.8	0	8	38	39	0.9	4.3	5.7	0
18. Увс	82	86	78	10.1	10.9	12.1	0	42	50	47	5.2	6.3	7.2	0
19. Ховд	63	28	40	7.0	3.2	5.7	0	38	52	48	4.2	5.9	6.8	0
20. Хөвсгөл	355	360	324	28.7	29.0	33.0	0	253	240	198	20.5	19.3	20.1	0
21. Хэнтий	77	66	52	10.7	9.2	9.1	0	156	127	137	21.7	17.8	24.0	0
<b>АЙМГИЙН ДҮН</b>	<b>2667</b>	<b>2208</b>	<b>1952</b>	<b>16.5</b>	<b>13.6</b>	<b>15.1</b>	<b>0</b>	<b>2191</b>	<b>1905</b>	<b>1767</b>	<b>13.5</b>	<b>11.7</b>	<b>13.7</b>	<b>0</b>
22. Улаанбаатар	1468	1711	1631	14.1	15.4	19.8	0	1443	1382	1664	13.9	12.4	20.2	0
<b>УЛСЫН ДҮН</b>	<b>4135</b>	<b>3919</b>	<b>3583</b>	<b>15.6</b>	<b>14.3</b>	<b>16.9</b>	<b>0</b>	<b>3634</b>	<b>3287</b>	<b>3431</b>	<b>13.7</b>	<b>12.0</b>	<b>16.2</b>	<b>0</b>

**Дүрслэл 10.** Гонококкт халдвар /10000 хүн амд/  
/2010 оны эхний 8 сарын байдлаар/



Шинээр сүрьеэ өвчний 3203 тохиолдол бүртгэгдэж, 10000 хүн амд 11.7 ногдож байна. /2009 оны эхний 8 сард 3200 тохиолдол буюу 10000 хүн амд 12.0/. Сүрьеэгийн өвчлөл улсын дунджаас өндөр байгаа аймгуудыг дурьдвал: Дархан-Уул(22.1), Сэлэнгэ(19.8), Хэнтий(18.2), Дорнод(16.8), Улаанбаатар хот(16.0) байна.

2010 оны эхний 8 сарын байдлаар бактерийн гаралтай бусад хоолны хордлогын 475 тохиолдол бүртгэгдсэн нь өнгөрсөн оны мөн үеэс 379 тохиолдлоор нэмэгджээ. Нийт өвчлөлийн 35.8 хувь нь Ховд аймагт, 61.9 хувь нь Улаанбаатар хотод бүртгэгдсэн байна.

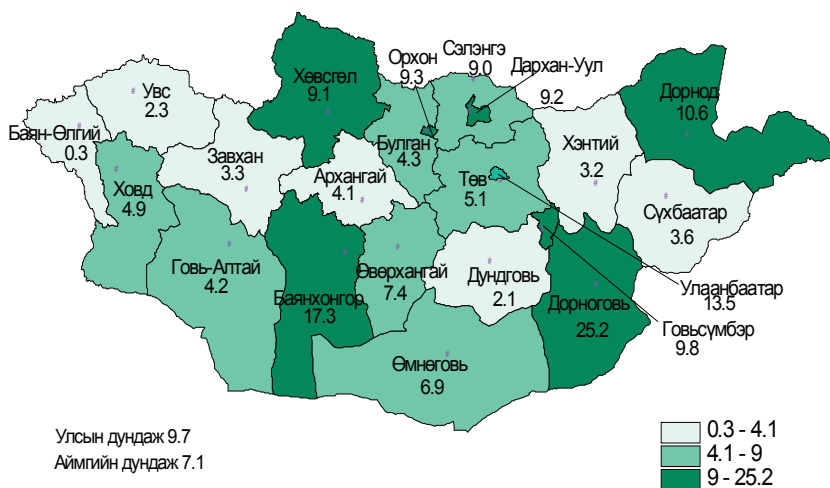
Бэлгийн замаар дамжих халдварт өвчний нийт 9857 тохиолдол бүртгэгдснээс 33.3 хувийг трихомониаз, 39.7 хувийг заг хүйтэн, 26.9 хувийг тэмбүү өвчин тус тус эзэлж байна.

Гар, хөл, амны өвчлөл энэ 8 сард 159 тохиолдол бүртгэгдэж 2010 оны эхний 8 сарын байдлаар 2511 тохиолдол буюу 10000 хүн амд 9.2 болон нэмэгджээ. /2009 оны эхний 8 сарын байдлаар 10000 хүн амд 0.8/. Нийт өвчлөлийн дийлэнх буюу 53.5 хувь Улаанбаатар, 23.9 хувь Дорнод, Хэнтий болон Дорноговь аймагт 5.1-5.9 хувийг тус тус эзэлж байна.

2010 оны 8 дугаар сард ХДХВ/ДОХ-ын 1 тохиолдол шинээр бүртгэгдэж, эхний 8 сарын байдлаар нийт 17 тохиолдол Улаанбаатар хотоос мэдээлэгдээд байгаагийн 13 нь эрэгтэй, 4 эмэгтэй байна.

2010 оны эхний 8 сарын байдлаар халдварт өвчний шалтгаант нас баралтын 137 тохиолдол бүртгэгдсэн байна. Нас баралтын тохиолдлыг өвчлөлийн шалтгаанаар авч үзвэл: сүрьеэ- 110, вируст хепатит- 17, нярайн бактерт үжил- 4, халдварт мэнэн- 3, цусан суулга, бактерийн гаралтай бусад хоолны хордлого, төрөлх тэмбүү өвчний шалтгаанаар тус тус 1 нас барсан байна.

**Дүрслэл 11.** Тэмбүү өвчин /10000 хүн амд/  
/2010 оны эхний 8 сарын байдлаар/

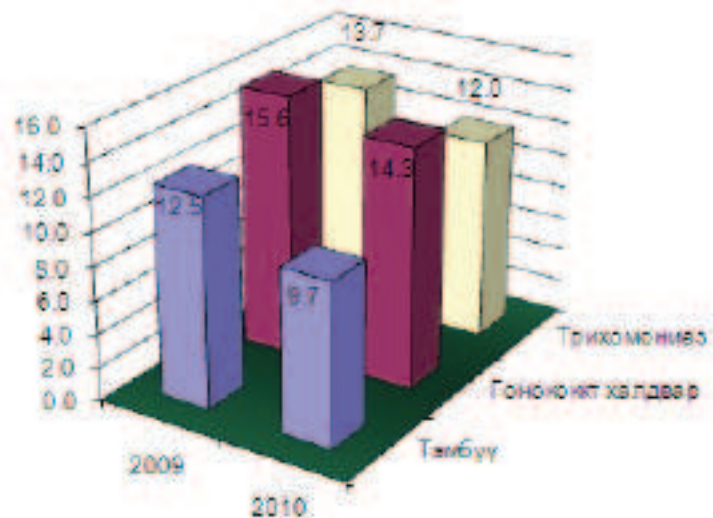


**Бүртгэгдсэн бүх халдварт өвчлөл 2010 оны эхний 8 сарын байдлаар**

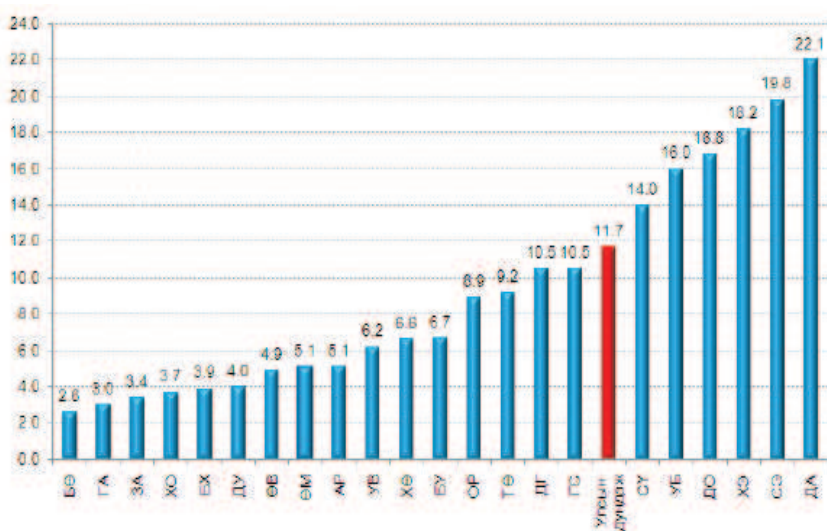
	Халдварт өвчин /ӨУА 10 нэршлээр				Өвчлөл /бодит тоогоор /				10000 хүн амд				Тас Саралт 2010		
	2009 онд		2010 онд		2009 онд		2010 онд		2009 онд		2010 онд			5 жилийн дундаж	
	2009 онд	2010 онд	2009 онд	2010 онд	2009 онд	2010 онд	2009 онд	2010 онд	2009 онд	2010 онд	2009 онд	2010 онд		2009 онд	2010 онд
1. Холер (A00)	0	0	0	0	0	0	0	0	0.0	0.0	0.0	0.0	0.0	0	
2. Балнад( A01)	5	0	0	4	0	0	4	0.0	0.0	0.0	0.0	0.0	0.0	0	
3. Сальмонеллт ( A02)	88	104	115	1769	8.0	8.4	8.4	0.3	0.4	0.5	0.5	0.5	0.5	0	
4. Цусан суулга ( A03)	2125	2393	475	259	31	31	31	0.4	1.7	1.2	1.2	1.2	1.2	1	
5. Бактерийн гаралтай бусад хоолны хордлого /05/	96	475	59	31	1	1	1	0.1	0.2	0.1	0.1	0.1	0.1	0	
6. Халдварын гаралтай гастроэнтерит ба суулга (09)	34	59	1	1	1	1	1	0.0	0.0	0.0	0.0	0.0	0.0	0	
7. Тарваган тахал (A20)	1	1	3203	3278	12.0	11.7	11.7	12.0	11.7	15.5	15.5	15.5	15.5	110	
8. Сүрьеэ (A15-A19)	3200	3203	7	29	13	13	13	0.0	0.1	0.1	0.1	0.1	0.1	0	
9. Боом (A22)	177	303	284	1	1	1	1	0.7	1.1	1.3	1.3	1.3	1.3	0	
10. Бруцеллээ ( A23)	2	0	0	0	0	0	0	0.0	0.0	0.0	0.0	0.0	0.0	0	
11. Бусад татран (A35)	0	0	0	1	0.0	0.0	0.0	0.0	0.0	0.0	0.0	0.0	0.0	0	
12. Сахуу (A 36)	13	13	17	63	0.5	0.3	0.3	0.0	0.0	0.1	0.1	0.1	0.1	0	
13. Улаан эсэргэнэ (A38)	32	20	63	116	0.0	0.0	0.0	0.1	0.1	0.3	0.3	0.3	0.3	3	
14. Менингококк халдвар ( A39)	122	90	1	0	0.0	0.0	0.0	0.5	0.3	0.6	0.6	0.6	0.6	0	
15. Ёлом (A46)	1	0	3325	2651	12.5	9.7	9.7	12.5	9.7	12.3	12.3	12.3	12.3	1	
16. Өөр бүлэгт ангилаагүй бусад бактерт халдвар(A48)	1	0	0	0	0.0	0.0	0.0	0.0	0.0	0.0	0.0	0.0	0.0	0	
17. Тэмбүү (A50-A53)	3325	2651	2609	2609	12.5	9.7	9.7	12.5	9.7	12.3	12.3	12.3	12.3	1	

Аймаг хот	A46 Ёлом/ Erysipelas				A50-A53 Тэмбүү /Syphilis									
	Өвчлөл		10000 хүн амд		Өвчлөл		10000 хүн амд							
	2009 онд	2010 онд	2009 онд	2010 онд	2009 онд	2010 онд	2009 онд	2010 онд						
01. Архангай	3	1	4	0.3	0.1	0.5	0	37	38	56	4.0	4.1	7.5	0
02. Баян-Өлгий	0	0	0	0.0	0.0	0.0	0	8	3	7	0.8	0.3	0.9	0
03. Баянхонгор	7	0	4	0.8	0.0	0.6	0	231	148	131	27.2	17.3	19.4	0
04. Булган	4	1	2	0.7	0.2	0.3	0	35	27	21	5.7	4.3	4.2	0
05. Говь-Алтай	1	0	1	0.2	0.0	0.2	0	30	25	43	4.9	4.2	9.0	0
06. Говьсүмбэр	2	0	1	1.6	0.0	0.6	0	10	13	14	7.9	9.8	14.0	0
07. Дархан-Уул	2	4	2	0.2	0.4	0.3	0	155	83	138	17.6	9.2	19.4	0
08. Дорноговь	3	2	2	0.5	0.3	0.4	0	106	147	68	18.9	25.2	15.2	0
09. Дорнод	7	2	5	1.0	0.3	0.9	0	98	78	89	13.3	10.6	15.1	1
10. Дундговь	1	0	0	0.2	0.0	0.1	0	12	10	9	2.4	2.1	2.4	0
11. Завхан	0	1	0	0.0	0.1	0.0	0	59	26	25	7.2	3.3	3.9	0
12. Орхон	0	0	1	0.0	0.0	0.2	0	111	77	94	13.7	9.3	14.5	0
13. Өвөрхангай	0	1	1	0.0	0.1	0.1	0	119	87	57	10.2	7.4	6.2	0
14. Өмнөговь	0	0	0	0.0	0.0	0.1	0	37	34	21	7.8	6.9	5.3	0
15. Сүхбаатар	0	0	0	0.0	0.0	0.0	0	83	20	42	15.0	3.6	9.4	0
16. Сэлэнгэ	0	0	0	0.0	0.0	0.0	0	177	93	93	17.5	9.0	11.5	0
17. Төв	0	0	1	0.0	0.0	0.2	0	34	45	32	3.9	5.1	4.6	0
18. Увс	0	0	0	0.0	0.0	0.0	0	37	18	22	4.6	2.3	3.4	0
19. Ховд	2	0	1	0.2	0.0	0.1	0	80	43	47	8.9	4.9	6.6	0
20. Хөвсгөл	1	0	2	0.1	0.0	0.2	0	124	113	95	10.0	9.1	9.7	0
21. Хэнтий	1	0	1	0.1	0.0	0.1	0	56	23	63	7.8	3.2	11.0	0
<b>АЙМГИЙН ДҮН</b>	34	12	28	0.2	0.1	0.2	0	1639	1151	1167	10.1	7.1	9.0	1
22. Улаанбаатар	88	78	88	0.8	0.7	1.1	0	1686	1500	1442	16.2	13.5	17.5	0
<b>Улсын дүн</b>	122	90	116	0.5	0.3	0.6	0	3325	2651	2609	12.5	9.7	12.3	1

**Дүрслэл 8.** БЗДХӨвчний илрэлтийн байдал /10 000 хүн амд/  
/2009, 2010 оны эхний 8 сарын байдлаар/



**Дүрслэл 9.** 10000 хүн амд ногдох сүрьеэгийн өвчлөл  
/2010 оны эхний 8 сарын байдлаар/



Халдварт өвчин /ӨУА 10 нэршилээр	Өвчлөл /бодит тоогоор/			10000 хүн амд			Нас барагт 2010 он
	2009 онд	2010 онд	5 жилийн дундаж	2009 онд	2010 онд	5 жилийн дундаж	
	18	4135	3919	3583	15.6	14.3	
19	3634	3287	3431	13.7	12.0	16.2	0
20	0	0	0	0.0	0.0	0.0	0
21	8	6	16	0.0	0.0	0.1	0
22	3908	2796	4029	14.7	10.2	19.0	17
23	0	0	0	0.0	0.0	0.0	0
24	1752	452	1593	6.6	1.7	7.5	0
25	1484	648	1268	5.6	2.4	6.0	0
26	4	0	6	0.0	0.0	0.0	0
27	8	11	1303	0.0	0.0	6.2	0
28	1	1	3	0.0	0.0	0.0	0
29	210	2511	1162	0.8	9.2	5.5	0
30	1511	3452	1446	5.7	12.6	6.8	0
32	8	17	10	0	0.1	0	0
33	26	38	19	0.1	0.1	0.1	4
34	0	0	0	0.0	0.0	0.0	0
35	2	0	4	0.0	0.0	0.0	0
36	113	12	32	0.4	0.0	0.2	0
37	26032	26491	26466	97.9	96.8	125.1	137

### Халдварт өвчин 2010 оны эхний 8 сарын байдлаар

Аймаг хот	Бүртгэгдсэн бүх халдварт өвчлөл										Ледөг өгц Таргал		
	Өвчлөл			10000 хүн амд			Өвчлөл			10000 хүн амд			
	2009 онд	2010 онд	5 жилийн дундаж	2009 онд	2010 онд	5 жилийн дундаж	2009 онд	2010 онд	5 жилийн дундаж	2009 онд		2010 онд	5 жилийн дундаж
01. Архангай	337	293	463	36.0	31.7	61.9	1	0	0	0	0.0	0.0	0
02. Баян-Өлгий	542	451	478	53.2	44.3	59.1	0	0	0	0	0.0	0.0	0
03. Баянхонгор	1377	1000	854	162.1	117.1	126.3	2	0	0	0	0.0	0.0	0
04. Булган	777	552	582	127.6	88.5	119.5	1	0	0	0	0.0	0.0	0
05. Говь-Алтай	335	299	387	55.2	50.4	80.2	1	0	0	0	0.0	0.0	0
06. Говьсүмбэр	112	136	162	88.4	102.3	160.0	2	0	0	0	0.0	0.0	0
07. Дархан-Уул	912	666	785	103.3	74.0	110.8	0	0	0	0	0.0	0.0	0
08. Дорноговь	751	798	765	133.9	136.8	171.9	2	0	0	0	0.0	0.0	0
09. Дорнод	1467	1325	1259	199.4	180.0	213.7	8	0	0	0	0.0	0.0	0
10. Дундговь	176	211	250	35.8	44.3	63.8	3	0	0	0	0.0	0.0	0
11. Завхан	364	340	419	44.5	42.9	64.9	0	0	0	0	0.0	0.0	0
12. Орхон	608	436	638	75.2	52.4	98.8	3	0	0	0	0.0	0.0	0
13. Өвөрхангай	681	564	955	58.4	48.0	103.0	3	1	0	0	0.1	0.0	0
14. Өмнөговь	174	209	232	36.8	42.4	58.0	0	0	0	0	0.0	0.0	0
15. Сүхбаатар	540	326	516	97.4	59.3	116.0	1	0	0	0	0.0	0.0	0
16. Сэлэнгэ	920	688	808	91.0	66.5	99.8	9	0	0	0	0.0	0.0	0
17. Төв	340	411	495	39.5	46.4	70.9	8	0	0	0	0.0	0.0	0
18. Увс	635	553	477	65.8	70.2	74.1	6	0	0	0	0.0	0.0	0
19. Ховд	635	399	448	71.0	45.1	63.1	1	0	0	0	0.0	0.0	0
20. Хөвсгөл	1409	1222	1222	114.1	97.6	124.2	2	0	0	0	0.0	0.0	0
21. Хэнтий	582	737	866	81.1	103.1	151.8	2	0	0	0	0.0	0.0	0
<b>АЙМГИЙН ДҮН</b>	13574	11605	13060	83.9	71.5	101.1	55	1	0	0	0.0	0.0	0
22. Улаанбаатар	12458	14886	13406	119.7	133.8	162.7	82	0	0	0	0.0	0.0	0
<b>Улсын дүн</b>	26032	26491	26466	97.9	96.8	125.1	137	1	0	0	0.0	0.0	0

Аймаг хот	А38 Улаан эсэргэнэ/Scarlet fever										А39 Менингококкт халдвар/Meningococcal infection									
	Өвчлөл			10000 хүн амд			Өвчлөл			10000 хүн амд			Өвчлөл			10000 хүн амд				
	2009 онд	2010 онд	5 жилийн дундаж	2009 онд	2010 онд	5 жилийн дундаж	2009 онд	2010 онд	5 жилийн дундаж	2009 онд	2010 онд	5 жилийн дундаж	2009 онд	2010 онд	5 жилийн дундаж	2009 онд	2010 онд	5 жилийн дундаж		
01. Архангай	0	0	1	0.0	0.0	0.1	0	1	0	0	0.1	0	1	0	0.1	0	0	0		
02. Баян-Өлгий	0	0	0	0.0	0.0	0.0	0	0	0	0	0.0	0	0	1	0	0.0	0.1	0.0		
03. Баянхонгор	0	0	0	0.0	0.0	0.0	0	3	1	2	0.4	0.1	2	0.4	0.1	0.2	0	0		
04. Булган	0	0	1	0.0	0.0	0.2	0	0	1	1	0.0	0.2	1	0.0	0.2	0.3	0	0		
05. Говь-Алтай	0	0	0	0.0	0.0	0.0	0	1	0	1	0.2	0.0	1	0.2	0.0	0.2	0	0		
06. Говьсүмбэр	0	0	0	0.0	0.0	0.0	0	1	0	0	0.8	0.0	1	0.8	0.0	0.4	0	0		
07. Дархан-Уул	1	0	0	0.1	0.0	0.0	0	6	0	3	0.7	0.0	3	0.7	0.0	0.5	0	0		
08. Дорноговь	0	0	0	0.0	0.0	0.0	0	0	0	1	0.0	0.2	1	0.0	0.0	0.2	0	0		
09. Дорнод	0	0	0	0.0	0.0	0.0	0	2	4	5	0.3	0.5	5	0.3	0.5	0.9	1	0		
10. Дундговь	0	1	0	0.0	0.2	0.1	0	0	0	0	0.0	0.1	0	0.0	0.0	0.1	0	0		
11. Завхан	0	0	0	0.0	0.0	0.0	0	0	0	0	0.0	0.0	0	0.0	0.0	0.0	0	0		
12. Орхон	0	0	0	0.0	0.0	0.0	0	1	0	1	0.1	0.0	1	0.1	0.0	0.2	0	0		
13. Өвөрхангай	0	0	0	0.0	0.0	0.0	0	6	0	3	0.5	0.0	3	0.5	0.0	0.3	0	0		
14. Өмнөговь	0	0	0	0.0	0.0	0.0	0	3	1	1	0.6	0.2	1	0.6	0.2	0.3	0	0		
15. Сүхбаатар	0	0	0	0.0	0.0	0.0	0	0	1	1	0.0	0.2	1	0.0	0.2	0.2	0	0		
16. Сэлэнгэ	0	0	0	0.0	0.0	0.0	0	0	1	1	0.0	0.1	1	0.0	0.1	0.1	1	0		
17. Төв	0	0	0	0.0	0.0	0.0	0	0	0	0	0.0	0.0	0	0.0	0.0	0.0	0	0		
18. Увс	0	0	0	0.0	0.0	0.0	0	1	1	1	0.1	0.1	1	0.1	0.1	0.2	1	0		
19. Ховд	0	0	0	0.0	0.0	0.1	0	0	0	1	0.0	0.0	1	0.0	0.0	0.2	0	0		
20. Хөвсгөл	0	0	0	0.0	0.0	0.0	0	0	0	2	0.0	0.2	0	0.0	0.0	0.2	0	0		
21. Хэнтий	2	0	0	0.3	0.0	0.1	0	0	0	0	0.0	0.1	0	0.0	0.0	0.1	0	0		
<b>АЙМГИЙН ДҮН</b>	3	1	3	0.0	0.0	0.0	0	25	11	28	0.2	0.1	28	0.2	0.1	0.2	3	0		
22. Улаанбаатар	10	12	14	0.1	0.1	0.2	0	7	9	35	0.1	0.1	7	0.1	0.1	0.4	0	0		
<b>Улсын дүн</b>	13	13	17	0.0	0.0	0.1	0	32	20	63	0.1	0.1	32	0.1	0.1	0.3	3	0		



Аймаг хот	А36 Сахуу / Diphtheria						А37 Хөхүүл ханиад/ Whooping cough						
	Өвчлөл			10000 хүн амд			Өвчлөл			10000 хүн амд			
	2009 онд	2010 онд	5 жилийн дундаж	2009 онд	2010 онд	5 жилийн дундаж	2009 онд	2010 онд	5 жилийн дундаж	2009 онд	2010 онд	5 жилийн дундаж	
	Тас	Тас	Тас	Тас	Тас	Тас	Тас	Тас	Тас	Тас	Тас	Тас	
01. Архангай	0	0	0	0.0	0.0	0.0	0	0	0	0	0.0	0.0	0
02. Баян-Өлгий	0	0	0	0.0	0.0	0.0	0	0	0	0	0.0	0.0	0
03. Баянхонгор	0	0	0	0.0	0.0	0.0	0	0	0	0	0.0	0.0	0
04. Булган	0	0	0	0.0	0.0	0.0	0	0	0	0	0.0	0.0	0
05. Говь-Алтай	0	0	0	0.0	0.0	0.0	0	0	0	0	0.0	0.0	0
06. Говьсүмбэр	0	0	0	0.0	0.0	0.0	0	0	0	0	0.0	0.0	0
07. Дархан-Уул	0	0	0	0.0	0.0	0.0	0	0	0	0	0.0	0.0	0
08. Дорноговь	0	0	0	0.0	0.0	0.0	0	0	0	0	0.0	0.0	0
09. Дорнод	0	0	0	0.0	0.0	0.0	0	0	0	0	0.0	0.0	0
10. Дундговь	0	0	0	0.0	0.0	0.0	0	0	0	0	0.0	0.0	0
11. Завхан	0	0	0	0.0	0.0	0.0	0	0	0	0	0.0	0.0	0
12. Орхон	0	0	0	0.0	0.0	0.0	0	0	0	0	0.0	0.0	0
13. Өвөрхангай	0	0	0	0.0	0.0	0.0	0	0	0	0	0.0	0.0	0
14. Өмнөговь	0	0	0	0.0	0.0	0.0	0	0	0	0	0.0	0.0	0
15. Сүхбаатар	0	0	1	0.0	0.0	0.2	0	0	0	0	0.0	0.0	0
16. Сэлэнгэ	0	0	0	0.0	0.0	0.0	0	0	0	0	0.0	0.0	0
17. Төв	0	0	0	0.0	0.0	0.0	0	0	0	0	0.0	0.0	0
18. Увс	0	0	0	0.0	0.0	0.0	0	0	0	0	0.0	0.0	0
19. Ховд	0	0	0	0.0	0.0	0.0	0	0	0	0	0.0	0.0	0
20. Хөвсгөл	0	0	0	0.0	0.0	0.0	0	0	0	0	0.0	0.0	0
21. Хэнтий	0	0	0	0.0	0.0	0.0	0	0	0	0	0.0	0.0	0
<b>АЙМГИЙН ДҮН</b>	0	0	1	0.0	0.0	0.0	0	0	0	0	0.0	0.0	0
22. Улаанбаатар	0	0	0	0.0	0.0	0.0	0	0	0	0	0.0	0.0	0
<b>Улсын дүн</b>	0	0	1	0.0	0.0	0.0	0	0	0	0	0.0	0.0	0

Аймаг хот	А01-19 Балнад/Typhoid and paratyphoid fevers						А02 Салмонеллт /Other salmonella infections						
	Өвчлөл			10000 хүн амд			Өвчлөл			10000 хүн амд			
	2009 онд	2010 онд	5 жилийн дундаж	2009 онд	2010 онд	5 жилийн дундаж	2009 онд	2010 онд	5 жилийн дундаж	2009 онд	2010 онд	5 жилийн дундаж	
	Тас	Тас	Тас	Тас	Тас	Тас	Тас	Тас	Тас	Тас	Тас	Тас	
01. Архангай	0	0	0	0.0	0.0	0.0	5	2	8	0.5	0.2	1.0	0
02. Баян-Өлгий	0	0	0	0.0	0.0	0.0	0	0	0	0.0	0.0	0.0	0
03. Баянхонгор	0	0	0	0.0	0.0	0.0	0	0	0	0.0	0.0	0.0	0
04. Булган	0	0	0	0.0	0.0	0.0	1	0	0	0.2	0.0	0.1	0
05. Говь-Алтай	0	0	0	0.0	0.0	0.0	0	0	0	0.0	0.0	0.0	0
06. Говьсүмбэр	0	0	0	0.0	0.0	0.0	0	0	0	0.0	0.0	0.0	0
07. Дархан-Уул	3	0	1	0.0	0.0	0.1	1	0	3	0.1	0.0	0.4	0
08. Дорноговь	0	0	0	0.0	0.0	0.0	0	0	0	0.0	0.0	0.1	0
09. Дорнод	0	0	0	0.0	0.0	0.1	6	5	3	0.8	0.7	0.5	0
10. Дундговь	0	0	0	0.0	0.0	0.0	2	0	1	0.4	0.0	0.2	0
11. Завхан	0	0	0	0.0	0.0	0.0	0	0	0	0.0	0.0	0.0	0
12. Орхон	0	0	0	0.0	0.0	0.0	0	0	0	0.0	0.0	0.0	0
13. Өвөрхангай	0	0	0	0.0	0.0	0.0	1	2	3	0.1	0.2	0.3	0
14. Өмнөговь	0	0	0	0.0	0.0	0.1	0	0	0	0.0	0.0	0.0	0
15. Сүхбаатар	0	0	0	0.0	0.0	0.0	0	1	1	0.0	0.2	0.2	0
16. Сэлэнгэ	0	0	0	0.0	0.0	0.0	1	0	2	0.1	0.0	0.2	0
17. Төв	0	0	0	0.0	0.0	0.0	2	0	0	0.2	0.0	0.1	0
18. Увс	0	0	0	0.0	0.0	0.0	0	1	0	0.0	0.1	0.0	0
19. Ховд	0	0	0	0.0	0.0	0.0	0	8	2	0.0	0.9	0.3	0
20. Хөвсгөл	0	0	0	0.0	0.0	0.0	7	7	4	0.6	0.6	0.4	0
21. Хэнтий	0	0	0	0.0	0.0	0.0	0	0	1	0.0	0.0	0.2	0
<b>АЙМГИЙН ДҮН</b>	3	0	3	0.0	0.0	0.0	26	26	29	0.2	0.2	0.2	0
22. Улаанбаатар	2	0	1	0.0	0.0	0.0	62	78	86	0.6	0.7	1.0	0
<b>Улсын дүн</b>	5	0	4	0.0	0.0	0.0	88	104	115	0.3	0.4	0.5	0

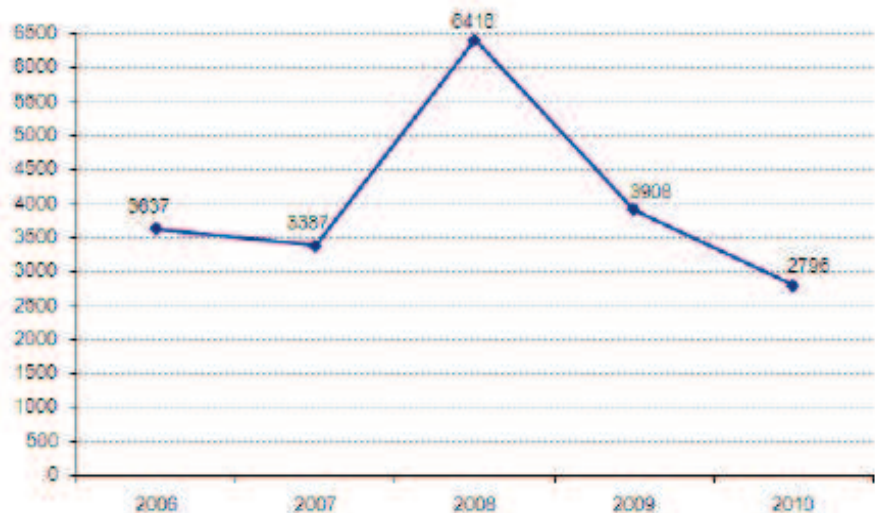
Аймаг хот	А03 - Цусан суулга/Shigellosis						Бактерийн гаралтай бусад хоолны хордлого						
	Өвчлөл			10000 хүн амд			Өвчлөл			10000 хүн амд			
	2009 онд	2010 онд	5 жилийн дундаж	2009 онд	2010 онд	5 жилийн дундаж	2009 онд	2010 онд	5 жилийн дундаж	2009 онд	2010 онд	5 жилийн дундаж	
	Баярлалт	Баярлалт	Баярлалт	Баярлалт	Баярлалт	Баярлалт	Баярлалт	Баярлалт	Баярлалт	Баярлалт	Баярлалт	Баярлалт	
01. Архангай	60	20	18	6.4	2.2	2.4	0	0	3	0.0	0.0	0.4	0
02. Баян-Өлгий	1	3	2	0.1	0.3	0.3	0	0	37	0.0	0.0	4.6	0
03. Баянхонгор	0	0	0	0.0	0.0	0.1	0	0	0	0.0	0.0	0.0	0
04. Булган	3	3	4	0.5	0.5	0.8	0	0	0	0.0	0.0	0.0	0
05. Говь-Алтай	13	14	11	2.1	2.4	2.3	0	0	0	0.0	0.0	0.0	0
06. Говьсүмбэр	12	20	14	9.5	15.0	13.6	0	0	0	0.0	0.0	0.0	0
07. Дархан-Уул	11	5	12	1.2	0.6	1.6	0	12	0	1.4	0.0	0.3	0
08. Дорноговь	83	43	46	14.8	7.4	10.2	0	0	1	0.0	0.0	0.1	0
09. Дорнод	2	16	4	0.3	2.2	0.6	0	5	2	0.7	0.7	0.3	0
10. Дундговь	2	2	3	0.4	0.4	0.8	0	0	1	0.0	0.0	0.3	0
11. Завхан	39	61	29	4.8	7.7	4.4	0	0	0	0.0	0.0	0.0	0
12. Орхон	17	7	24	2.1	0.8	3.8	0	3	1	0.0	0.4	0.1	0
13. Өвөрхангай	37	66	50	3.2	5.6	5.4	0	4	0	0.3	0.0	0.4	0
14. Өмнөговь	28	31	22	5.9	6.3	5.6	0	0	1	0.0	0.0	0.3	0
15. Сүхбаатар	13	15	18	2.3	2.7	4.0	0	0	0	0.0	0.0	0.0	0
16. Сэлэнгэ	83	39	51	8.2	3.8	6.3	0	0	0	0.0	0.0	0.0	0
17. Төв	25	26	20	2.9	2.9	2.9	0	0	0	0.0	0.0	0.0	0
18. Увс	8	1	5	1.0	0.1	0.8	0	0	0	0.0	0.0	0.0	0
19. Ховд	9	1	8	1.0	0.1	1.1	0	0	170	0.0	19.2	4.8	1
20. Хөвсгөл	39	48	32	3.2	3.9	3.3	0	2	3	0.2	0.2	0.3	0
21. Хэнтий	34	65	76	4.7	9.1	13.4	1	0	0	0.0	0.0	0.0	0
<b>Аймгийн дүн</b>	<b>519</b>	<b>486</b>	<b>450</b>	<b>3.2</b>	<b>3.0</b>	<b>3.5</b>	<b>1</b>	<b>23</b>	<b>181</b>	<b>0.1</b>	<b>1.1</b>	<b>0.7</b>	<b>1</b>
22. Улаанбаатар	1606	1907	1318	15.4	17.1	16.0	0	73	294	0.7	2.6	2.1	0
<b>Улсын дүн</b>	<b>2125</b>	<b>2393</b>	<b>1769</b>	<b>8.0</b>	<b>8.7</b>	<b>8.4</b>	<b>1</b>	<b>96</b>	<b>475</b>	<b>0.4</b>	<b>1.7</b>	<b>1.2</b>	<b>1</b>

Аймаг хот	А23 Брюцеллөз / Brucellosis						А33-35 Бусад татран / Diphtheria						
	Өвчлөл			10000 хүн амд			Өвчлөл			10000 хүн амд			
	2009 онд	2010 онд	5 жилийн дундаж	2009 онд	2010 онд	5 жилийн дундаж	2009 онд	2010 онд	5 жилийн дундаж	2009 онд	2010 онд	5 жилийн дундаж	
	Баярлалт	Баярлалт	Баярлалт	Баярлалт	Баярлалт	Баярлалт	Баярлалт	Баярлалт	Баярлалт	Баярлалт	Баярлалт	Баярлалт	
01. Архангай	1	0	29	0.1	0.0	3.9	0	0	0	0.0	0.0	0.0	0
02. Баян-Өлгий	1	0	1	0.1	0.0	0.1	0	0	0	0.0	0.0	0.0	0
03. Баянхонгор	3	0	5	0.4	0.0	0.7	0	0	0	0.0	0.0	0.0	0
04. Булган	7	7	9	1.1	1.1	1.8	0	0	0	0.0	0.0	0.0	0
05. Говь-Алтай	0	0	0	0.0	0.0	0.1	0	0	0	0.0	0.0	0.0	0
06. Говьсүмбэр	0	0	0	0.0	0.0	0.4	0	0	0	0.0	0.0	0.0	0
07. Дархан-Уул	4	28	10	0.5	3.1	1.4	0	0	0	0.0	0.0	0.0	0
08. Дорноговь	1	9	11	0.2	1.5	2.6	0	0	0	0.0	0.0	0.0	0
09. Дорнод	70	18	67	9.5	2.4	11.3	0	1	0	0.1	0.0	0.0	0
10. Дундговь	0	0	0	0.0	0.0	0.0	0	0	0	0.0	0.0	0.0	0
11. Завхан	0	0	0	0.0	0.0	0.1	0	0	0	0.0	0.0	0.0	0
12. Орхон	2	0	0	0.2	0.0	0.1	0	0	0	0.0	0.0	0.0	0
13. Өвөрхангай	1	2	17	0.1	0.2	1.9	0	1	0	0.1	0.0	0.0	0
14. Өмнөговь	0	0	1	0.0	0.0	0.3	0	0	0	0.0	0.0	0.0	0
15. Сүхбаатар	33	44	31	5.9	8.0	7.0	0	0	0	0.0	0.0	0.0	0
16. Сэлэнгэ	2	0	3	0.2	0.0	0.4	0	0	0	0.0	0.0	0.0	0
17. Төв	1	12	9	0.1	1.4	1.3	0	0	0	0.0	0.0	0.0	0
18. Увс	10	8	12	1.2	1.0	1.9	0	0	0	0.0	0.0	0.0	0
19. Ховд	0	0	0	0.0	0.0	0.0	0	0	0	0.0	0.0	0.0	0
20. Хөвсгөл	1	0	1	0.1	0.0	0.1	0	0	0	0.0	0.0	0.0	0
21. Хэнтий	24	50	27	3.3	7.0	4.7	0	0	0	0.0	0.0	0.0	0
<b>Аймгийн дүн</b>	<b>161</b>	<b>178</b>	<b>235</b>	<b>1.0</b>	<b>1.1</b>	<b>1.8</b>	<b>0</b>	<b>2</b>	<b>0</b>	<b>0.0</b>	<b>0.0</b>	<b>0.0</b>	<b>0</b>
22. Улаанбаатар	16	125	50	0.2	1.1	0.6	0	0	0	0.0	0.0	0.0	0
<b>Улсын дүн</b>	<b>177</b>	<b>303</b>	<b>284</b>	<b>0.7</b>	<b>1.1</b>	<b>1.3</b>	<b>0</b>	<b>2</b>	<b>0</b>	<b>0.0</b>	<b>0.0</b>	<b>0.0</b>	<b>0</b>

Аймаг хот	A20 Тарваган тахал / Plague						A22 Боом өвчин/ Anthrax					
	Өвчлөл			10000 хүн амд			Өвчлөл			10000 хүн амд		
	2009 онд	2010 онд	5 жилийн дундаж	2009 онд	2010 онд	5 жилийн дундаж	2009 онд	2010 онд	5 жилийн дундаж	2009 онд	2010 онд	5 жилийн дундаж
01. Архангай	0	0	0	0.0	0.0	0.0	0	0	0	0.0	0.0	0.2
02. Баян-Өлгий	1	1	0	0.1	0.1	0.0	0	0	0	0.0	0.0	0.0
03. Баянхонгор	0	0	0	0.0	0.0	0.0	0	0	0	0.0	0.0	0.0
04. Булган	0	0	0	0.0	0.0	0.0	0	0	0	0.0	0.0	0.1
05. Говь-Алтай	0	0	0	0.0	0.0	0.0	0	0	0	0.0	0.0	0.0
06. Говьсүмбэр	0	0	0	0.0	0.0	0.0	0	0	0	0.0	0.0	0.0
07. Дархан-Уул	0	0	0	0.0	0.0	0.0	3	1	1	0.3	0.1	0.1
08. Дорноговь	0	0	0	0.0	0.0	0.0	0	0	0	0.0	0.0	0.0
09. Дорнод	0	0	0	0.0	0.0	0.0	1	0	1	0.1	0.0	0.2
10. Дундговь	0	0	0	0.0	0.0	0.0	0	0	0	0.0	0.0	0.0
11. Завхан	0	0	0	0.0	0.0	0.0	0	0	0	0.0	0.0	0.0
12. Орхон	0	0	0	0.0	0.0	0.0	0	0	1	0.0	0.0	0.1
13. Өвөрхангай	0	0	0	0.0	0.0	0.0	0	0	0	0.0	0.0	0.0
14. Өмнөговь	0	0	0	0.0	0.0	0.0	0	0	0	0.0	0.0	0.0
15. Сүхбаатар	0	0	0	0.0	0.0	0.0	0	0	0	0.0	0.0	0.0
16. Сэлэнгэ	0	0	0	0.0	0.0	0.0	0	27	5	0.0	2.6	0.7
17. Төв	0	0	0	0.0	0.0	0.0	0	0	0	0.0	0.0	0.0
18. Увс	0	0	0	0.0	0.0	0.0	0	0	1	0.0	0.0	0.1
19. Ховд	0	0	0	0.0	0.0	0.0	0	1	1	0.0	0.1	0.1
20. Хөвсгөл	0	0	0	0.0	0.0	0.0	3	0	1	0.2	0.0	0.1
21. Хэнтий	0	0	0	0.0	0.0	0.0	0	0	1	0.0	0.0	0.1
<b>АЙМГИЙН ДҮН</b>	<b>1</b>	<b>1</b>	<b>1</b>	<b>0.0</b>	<b>0.0</b>	<b>0.0</b>	<b>7</b>	<b>29</b>	<b>13</b>	<b>0.0</b>	<b>0.2</b>	<b>0.1</b>
22. Улаанбаатар	0	0	0	0.0	0.0	0.0	0	0	0	0.0	0.0	0.0
<b>Улсын дүн</b>	<b>1</b>	<b>1</b>	<b>1</b>	<b>0.0</b>	<b>0.0</b>	<b>0.0</b>	<b>7</b>	<b>29</b>	<b>13</b>	<b>0.0</b>	<b>0.1</b>	<b>0.1</b>

Аймаг хот	A09 - Халдварын гаралтай гастроэнтерит ба суулга /Diarrhoea infection						A15-A19 Сүрьеэ/Tuberculosis					
	Өвчлөл			10000 хүн амд			Өвчлөл			10000 хүн амд		
	2009 онд	2010 онд	5 жилийн дундаж	2009 онд	2010 онд	5 жилийн дундаж	2009 онд	2010 онд	5 жилийн дундаж	2009 онд	2010 онд	5 жилийн дундаж
01. Архангай	0	0	0	0.0	0.0	0.0	52	47	54	5.6	5.1	7.2
02. Баян-Өлгий	0	0	0	0.0	0.0	0.0	29	26	40	2.8	2.6	4.9
03. Баянхонгор	24	11	11	2.8	1.3	1.6	35	33	24	4.1	3.9	3.6
04. Булган	0	18	4	0.0	2.9	0.7	43	42	43	7.1	6.7	8.7
05. Говь-Алтай	0	0	0	0.0	0.0	0.0	21	18	19	3.5	3.0	3.9
06. Говьсүмбэр	0	0	0	0.0	0.0	0.0	27	14	21	21.3	10.5	20.8
07. Дархан-Уул	0	0	0	0.0	0.0	0.0	212	199	199	24.0	22.1	28.2
08. Дорноговь	0	2	0	0.0	0.3	0.1	58	61	53	10.3	10.5	12.0
09. Дорнод	4	0	1	0.5	0.0	0.1	144	124	145	19.6	16.8	24.7
10. Дундговь	0	0	0	0.0	0.0	0.0	22	19	18	4.5	4.0	4.6
11. Завхан	0	0	0	0.0	0.0	0.0	20	27	23	2.4	3.4	3.6
12. Орхон	6	25	14	0.7	3.0	2.1	78	74	87	9.6	8.9	13.4
13. Өвөрхангай	0	0	0	0.0	0.0	0.0	60	57	56	5.1	4.9	6.0
14. Өмнөговь	0	0	0	0.0	0.0	0.0	22	25	22	4.6	5.1	5.4
15. Сүхбаатар	0	0	0	0.0	0.0	0.0	68	77	73	12.3	14.0	16.5
16. Сэлэнгэ	0	0	0	0.0	0.0	0.0	202	205	210	20.0	19.8	25.9
17. Төв	0	0	0	0.0	0.0	0.0	81	81	78	9.4	9.2	11.2
18. Увс	0	3	2	0.0	0.4	0.2	42	49	41	5.2	6.2	6.4
19. Ховд	0	0	0	0.0	0.0	0.0	42	33	38	4.7	3.7	5.4
20. Хөвсгөл	0	0	0	0.0	0.0	0.0	79	82	106	6.4	6.6	10.8
21. Хэнтий	0	0	0	0.0	0.0	0.0	87	130	116	12.1	18.2	20.3
<b>АЙМГИЙН ДҮН</b>	<b>34</b>	<b>59</b>	<b>31</b>	<b>0.2</b>	<b>0.4</b>	<b>0.2</b>	<b>1424</b>	<b>1423</b>	<b>1467</b>	<b>8.8</b>	<b>8.8</b>	<b>11.4</b>
22. Улаанбаатар	0	0	0	0.0	0.0	0.0	1776	1780	1811	17.1	16.0	22.0
<b>Улсын дүн</b>	<b>34</b>	<b>59</b>	<b>31</b>	<b>0.1</b>	<b>0.2</b>	<b>0.1</b>	<b>3200</b>	<b>3203</b>	<b>3278</b>	<b>12.0</b>	<b>11.7</b>	<b>15.5</b>

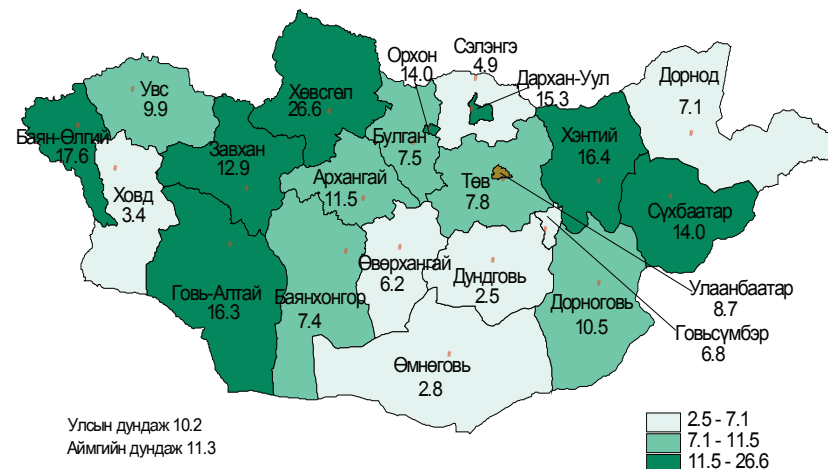
**Дүрслэл 4.** Вируст хепатитийн өвчлөл /сүүлийн 5 жилийн эхний 8 сарын байдлаар/



**Дүрслэл 5.** Зонхилон тохиолдох амьсгалын замын халдварт өвчний илрэлт /сүүлийн 5 жилийн эхний 8 сарын байдлаар/



**Дүрслэл 6.** Вируст хепатитийн өвчлөл/аймгаар/ 10000 хүн амд /2010 эхний 8 сарын байдлаар/



**Дүрслэл 7.** Салхинцэцэг өвчлөл /аймгаар/ 10000 хүн амд /2010 оны эхний 8 сарын байдлаар/

