



Засгийн Газрын Хэрэгжүүлэгч Агентлаг
Эрүүл Мэндийн Газар

ХҮН АМЫН ӨВЧЛӨЛ, ЭНДЭГДЛИЙН МЭДЭЭЛЭЛ

2010 оны эхний 7 сар

Засгийн Газрын Хэрэгжүүлэгч Агентлаг - Эрүүл Мэндийн Газрын Эрүүл мэндийн статистикийн хэлтсээс эрхлэн гаргав.

Шуудангийн хаяг: 14210 Улаанбаатар, Сүхбаатар дүүрэг,
Энхтайваны гудамж 13в байр
E-mail: admin@doh.gov.mn, www.doh.gov.mn

Факс: 976-11-320633

Утас: 7011-1485
7012-8801

Эрхлэгч:	Ц. Содномпил Засгийн газрын хэрэгжүүлэгч агентлаг - Эрүүл мэндийн газрын дарга
Хянасан:	Д.Нямхорол Эрүүл мэндийн статистикийн хэлтсийн дарга
Эрхэлсэн:	С.Ариунтуяа Эрүүл мэндийн статистикийн хэлтсийн мэргэжилтэн
Хэвлэлийн	Д.Уранчимэг

Аймаг хот	Өвчлөл			10000 хүн амд			Өвчлөл			10000 хүн амд			Нэг саян
	2009 онд	2010 онд	5 жилийн дундаж	2009 онд	2010 онд	5 жилийн дундаж	2009 онд	2010 онд	5 жилийн дундаж	2009 онд	2010 онд	5 жилийн дундаж	
01. Архангай	0	0	0.0	0	0.0	0.0	0	0	0	0.0	0.0	0.0	0
02. Баян-Өлгий	0	0	0.0	0	0.0	0.0	0	0	0	0.0	0.0	0.0	0
03. Баянхонгор	0	0	0.0	0	0.0	0.0	0	0	0	0.0	0.0	0.0	0
04. Булган	0	0	0.0	0	0.0	0.0	0	0	0	0.0	0.0	0.0	0
05. Говь-Алтай	0	0	0.0	0	0.0	0.0	0	0	0	0.0	0.0	0.0	0
06. Говьсүмбэр	0	0	0.0	0	0.0	0.0	0	0	0	0.0	0.0	0.0	0
07. Дархан-Уул	0	0	0.0	0	0.0	0.0	0	0	0	0.0	0.0	0.0	0
08. Дорноговь	0	0	0.0	0	0.0	0.0	0	0	0	0.0	0.0	0.0	0
09. Дорнод	0	0	0.0	0	0.0	0.0	0	0	0	0.0	0.0	0.0	0
10. Дундговь	0	0	0.0	0	0.0	0.0	0	0	0	0.0	0.0	0.0	0
11. Завхан	0	0	0.0	0	0.0	0.0	0	0	0	0.0	0.0	0.0	0
12. Орхон	0	0	0.0	0	0.0	0.0	0	0	0	0.0	0.0	0.0	0
13. Өвөрхангай	0	0	0.0	0	0.0	0.0	0	0	0	0.0	0.0	0.0	0
14. Өмнөговь	0	0	0.0	0	0.0	0.0	0	0	0	0.0	0.0	0.0	0
15. Сүхбаатар	0	0	0.0	0	0.0	0.0	0	0	0	0.0	0.0	0.0	0
16. Сэлэнгэ	0	0	0.0	0	0.0	0.0	0	0	0	0.0	0.0	0.0	0
17. Төв	0	0	0.0	0	0.0	0.0	0	0	0	0.0	0.0	0.0	0
18. Увс	0	0	0.0	0	0.0	0.0	0	0	0	0.0	0.0	0.0	0
19. Ховд	0	0	0.0	0	0.0	0.0	0	0	0	0.0	0.0	0.0	0
20. Хөвсгөл	0	0	0.0	0	0.0	0.0	0	0	0	0.0	0.0	0.0	0
21. Хэнтий	0	0	0.0	0	0.0	0.0	0	0	0	0.0	0.0	0.0	0
Аймгийн дүн	0	0	0.0	0	0.0	0.0	0	0	0	0.0	0.0	0.0	0
22. Улаанбаатар	0	0	0.0	0	0.0	0.0	0	0	0	0.0	0.0	0.0	0
Улсын дүн	0	0	0.0	0	0.0	0.0	0	0	0	0.0	0.0	0.0	0

Эх хүүхдийн эрүүл мэнд
/2010 оны эхний 7 сарын байдлаар/

Төрөлт

Улсын хэмжээнд нийт 39063 эх төрсөн нь өнгөрсөн оны мөн үеэс төрөлт 911 тохиолдол буюу 2,3 хувиар буурсан байна. Төрөлт Говьсүмбэр, Дархан-Уул, Дорнод, Сэлэнгэ, Төв аймгууд болон Улаанбаатар хотод нэмэгдэж бусад аймгуудад буурсан байна.

Нийт 39227 хүүхэд амьд төрж, амьд төрсөн хүүхдийн 4.2/1660/ хувь нь бага жинтэй буюу 2500 гр-аас доош жинтэй төржээ. Амьгүй төрөлт 1000 нийт төрөлтөд 6.9 байна.

Эх, хүүхдийн эндэгдэл

2010 оны 7 сард Өмнөговь аймагт 1эх эндэж эхний 7 сарын байдлаар нийт 16 эх эндсэн нь өнгөрсөн оны мөн үеэс 10 тохиолдлоор буурсан байна. 100000 амьд төрөлтөд ногдох эхийн эндэгдлийн түвшин өнгөрсөн оны мөн үед 64.8 байсан бол 2010 оны эхний 7 сарын байдлаар 40.8 болж буурсан байна.

Нялхсын эндэгдлийн 791 тохиолдол бүртгэгдэж амьд төрсөн 1000 хүүхдэд 20.2 ногдож байна. Өнгөрсөн оны мөн үетэй харьцуулахад буурчээ. /2009 оны эхний 7 сарын байдлаар 19.9/. 1000 амьд төрсөн хүүхдэд ногдох нялхсын эндэгдлийн үзүүлэлтээр дараах аймгууд улс, аймгийн дундаж үзүүлэлтээс өндөр байна. Үүнд: Увс (40.9), Баянхонгор (32.8), Архангай (32.0), Өвөрхангай (31.4), Баян-Өлгий (27.8), Дундговь (27.7), Төв (26.5), Сүхбаатар (26.5), Ховд (25.6) байна.

5 хүртэлх насны хүүхдийн эндэгдлийн түвшин амьд төрсөн 1000 хүүхдэд 25.6 байгаа нь өнгөрсөн оны мөн үетэй харьцуулахад /2009 оны эхний 7 сарын байдлаар 22.9/ нэмэгдсэн байна. 1000 амьд төрөлтөд ногдох эндэгдлээр дараах аймгууд улс, аймгийн дундаж үзүүлэлтээс өндөр байна. Үүнд: Увс (55.4), Баянхонгор (43.1), Баян-Өлгий (38.5), Архангай (36.2), Хөвсгөл (36.2), Өвөрхангай (35.1), Дундговь (35.1), Ховд (33.0) байна.

Эх, хүүхдийн эрүүл мэндийн үзүүлэлт 2010 оны эхний 7 сарын байдлаар

Аймаг хот	Төрсөн эхийн тоо			Амьд төрсөн хүүхэд		
	2009 онд	2010 онд	5 жилийн дундаж	2009 онд	2010 онд	5 жилийн дундаж
01. Архангай	1192	1185	1090	1195	1187	1090
02. Баян-Өлгий	1514	1425	1461	1493	1403	1435
03. Баянхонгор	1171	1154	1067	1182	1160	1069
04. Булган	627	593	538	632	596	541
05. Говь-Алтай	822	788	757	827	789	757
06. Говьсүмбэр	198	212	171	197	210	169
07. Дархан-Уул	1477	1482	1217	1486	1484	1223
08. Дорноговь	805	743	691	802	748	692
09. Дорнод	1084	1103	973	1088	1104	974
10. Дундговь	650	538	549	652	541	553
11. Завхан	1154	1046	1003	1154	1040	1000
12. Орхон	1423	1373	1170	1429	1380	1174
13. Өвөрхангай	1747	1628	1520	1753	1626	1524
14. Өмнөговь	760	693	611	762	699	614
15. Сүхбаатар	711	671	601	707	680	603
16. Сэлэнгэ	1085	1168	941	1084	1177	943
17. Төв	552	558	485	550	565	486
18. Увс	1463	1173	1202	1473	1174	1207
19. Ховд	1311	1210	1199	1318	1212	1202
20. Хөвсгөл	1908	1791	1642	1917	1796	1645
21. Хэнтий	920	855	805	928	855	807
АЙМГИЙН ДҮН	22574	21389	19694	22629	21426	19707
22. Улаанбаатар	17400	17674	14829	17472	17801	14907
Улсын дүн	39974	39063	34523	40101	39227	34614

Аймаг хот	В36-В49 Мөөгөнцөр / Mucosae/						P36 Нярайн бактерт үжил / Bacterial sepsis of new-born					
	Өвчлөл		10000 хун амд			Лга өгсөд эгц	Өвчлөл		10000 хун амд			Лга өгсөд эгц
	2009 онд	2010 онд	2009 онд	2010 онд	5 жилийн дундаж		2009 онд	2010 онд	5 жилийн дундаж			
01. Архангай	3	3	5	0.3	0.6	0	4	2	1	0.4	0.2	0
02. Баян-Өлгий	0	0	1	0.0	0.1	0	0	0	0	0.0	0.0	0
03. Баянхонгор	232	46	93	27.3	5.4	13.7	0	0	0	0.0	0.0	0
04. Булган	10	12	10	1.6	1.9	2.1	0	0	0	0.0	0.0	0
05. Говь-Алтай	0	0	0	0.0	0.0	0	0	0	0	0.0	0.0	0
06. Говьсүмбэр	4	1	2	3.2	0.8	2.4	0	0	0	0.0	0.0	0
07. Дархан-Уул	62	56	38	7.0	6.2	5.3	0	0	0	0.0	0.0	0
08. Дорноговь	18	10	36	3.2	1.7	8.2	0	0	0	0.0	0.0	0
09. Дорнод	75	36	65	10.2	4.9	11.0	0	0	0	0.0	0.0	0
10. Дундговь	0	0	0	0.0	0.0	0	0	0	0	0.0	0.0	0
11. Завхан	21	1	27	2.6	0.1	4.1	0	4	1	0.0	0.5	0.1
12. Орхон	34	19	57	4.2	2.3	8.9	0	1	1	0.1	0.0	0.2
13. Өвөрхангай	20	0	16	1.7	0.0	1.8	0	4	5	1.2	0.3	0.5
14. Өмнөговь	0	1	0	0.0	0.2	0.1	0	0	0	0.0	0.0	0
15. Сүхбаатар	0	2	7	0.0	0.4	1.6	0	0	0	0.0	0.0	0
16. Сэлэнгэ	0	0	0	0.0	0.0	0	0	0	0	0.0	0.0	0
17. Төв	0	29	35	0.0	3.3	5.0	0	0	0	0.0	0.0	0
18. Увс	0	15	14	0.0	1.9	2.2	0	0	0	0.0	0.0	0
19. Ховд	63	30	33	7.0	3.4	4.6	0	0	0	0.0	0.0	0
20. Хөвсгөл	141	15	57	11.4	1.2	5.8	0	0	0	0.0	0.0	0
21. Хэнтий	0	13	3	0.0	1.8	0.5	0	0	0	0.0	0.0	0
АЙМГИЙН ДҮН	683	289	499	4.2	1.8	3.9	0	19	10	0.1	0.1	0
22. Улаанбаатар	640	2653	762	6.1	23.9	9.3	0	5	24	7	0.0	0.1
Улсын дүн	1323	2942	1261	5.0	10.8	6.0	0	24	34	0.1	0.1	0.1

Аймаг хот	В20-В24 ХДХВ/ДОХ						В26 Гахай хавдар / Mumps									
	Өвчлөл			10000 хүн амд			Өвчлөл			10000 хүн амд						
	2009 онд	2010 онд	5 жилийн дундаж	2009 онд	2010 онд	5 жилийн дундаж	2009 онд	2010 онд	5 жилийн дундаж	2009 онд	2010 онд	5 жилийн дундаж				
	Шаргал	Шаргал	Шаргал	Шаргал	Шаргал	Шаргал	Шаргал	Шаргал	Шаргал	Шаргал	Шаргал	Шаргал				
01. Архангай	0	0	0.0	0.0	0.0	0.0	0	0	0.0	11	3	27	1.2	0.3	3.6	0
02. Баян-Өлгий	0	0	0.0	0.0	0.0	0.0	0	0	0.0	0	0	0	0.0	0.0	0.0	0
03. Баянхонгор	0	0	0.0	0.0	0.0	0.0	0	0	0.0	7	12	20	0.8	1.4	2.9	0
04. Булган	0	0	0.0	0.0	0.0	0.0	0	0	0.0	26	0	37	4.3	0.0	7.6	0
05. Говь-Алтай	0	0	0.0	0.0	0.0	0.0	0	0	0.0	1	0	1	0.2	0.0	0.3	0
06. Говьсүмбэр	0	0	0.0	0.0	0.0	0.0	0	0	0.0	2	6	5	1.6	4.5	4.5	0
07. Дархан-Уул	0	0	0.0	0.0	0.0	0.0	0	0	0.0	120	0	37	13.6	0.0	5.2	0
08. Дорноговь	0	0	0.0	0.0	0.0	0.0	0	0	0.0	72	5	25	12.8	0.9	5.7	0
09. Дорнод	0	0	0.0	0.0	0.0	0.0	0	0	0.0	23	7	44	3.1	1.0	7.5	0
10. Дундговь	0	0	0.0	0.0	0.0	0.0	0	0	0.0	0	43	28	0.0	9.0	7.1	0
11. Завхан	0	0	0.0	0.0	0.0	0.0	0	0	0.0	1	0	7	0.1	0.0	1.1	0
12. Орхон	0	0	0.0	0.0	0.0	0.0	0	0	0.0	8	0	17	1.0	0.0	2.6	0
13. Өвөрхангай	0	0	0.0	0.0	0.0	0.0	0	0	0.0	4	1	99	0.3	0.1	10.7	0
14. Өмнөговь	0	0	0.0	0.0	0.0	0.0	0	0	0.0	3	22	14	0.6	4.5	3.5	0
15. Сүхбаатар	0	0	0.0	0.0	0.0	0.0	0	0	0.0	4	0	26	0.7	0.0	5.8	0
16. Сэлэнгэ	0	0	0.0	0.0	0.0	0.0	0	0	0.0	76	0	25	7.5	0.0	3.1	0
17. Төв	0	0	0.0	0.0	0.0	0.0	0	0	0.0	11	0	37	1.3	0.0	5.3	0
18. Увс	0	0	0.0	0.0	0.0	0.0	0	0	0.0	1	205	57	0.1	26.0	8.9	0
19. Хөвд	0	0	0.0	0.0	0.0	0.0	0	0	0.0	0	0	31	0.0	0.0	4.4	0
20. Хөвсгөл	0	0	0.0	0.0	0.0	0.0	0	0	0.0	2	3	39	0.2	0.2	4.0	0
21. Хэнтий	0	0	0.0	0.0	0.0	0.0	0	0	0.0	14	12	20	2.0	1.7	3.5	0
АЙМГИЙН ДҮН	0	0	0.0	0.0	0.0	0.0	0	0	0.0	386	319	596	2.4	2.0	4.6	0
22. Улаанбаатар	8	16	9	0.1	0.1	0.1	0	0	0.0	1306	117	954	12.5	1.1	11.6	0
Улсын дүн	8	16	9	0.0	0.1	0.0	0	0	0.0	1692	436	1550	6.4	1.6	7.3	0

Эхийн эндэгдэл 2010 оны эхний 7 сарын байдлаар

Аймаг хот	Нас барсан эх			Эхийн эндэгдэл /100000 амьд төрөлтөнд/		
	2009 онд	2010 онд	5 жилийн дундаж	2009 онд	2010 онд	5 жилийн дундаж
	Шаргал	Шаргал	Шаргал	Шаргал	Шаргал	Шаргал
01. Архангай	1	0	0	83.7	0.0	0.0
02. Баян-Өлгий	4	1	2	267.9	71.3	139.4
03. Баянхонгор	1	0	1	84.6	0.0	93.5
04. Булган	1	0	0	158.2	0.0	0.0
05. Говь-Алтай	1	1	1	120.9	126.7	132.1
06. Говьсүмбэр	0	0	0	0.0	0.0	0.0
07. Дархан-Уул	0	0	0	0.0	0.0	0.0
08. Дорноговь	0	0	0	0.0	0.0	0.0
09. Дорнод	0	0	1	0.0	0.0	102.7
10. Дундговь	0	0	0	0.0	0.0	0.0
11. Завхан	2	1	1	173.3	96.2	100.0
12. Орхон	0	1	1	0.0	72.5	85.2
13. Өвөрхангай	2	0	1	114.1	0.0	65.6
14. Өмнөговь	1	1	1	131.2	143.1	162.9
15. Сүхбаатар	0	0	0	0.0	0.0	0.0
16. Сэлэнгэ	0	1	0	0.0	85.0	0.0
17. Төв	3	0	1	545.5	0.0	205.8
18. Увс	0	2	1	0.0	170.4	82.9
19. Хөвд	0	1	1	0.0	82.5	83.2
20. Хөвсгөл	2	0	0	104.3	0.0	0.0
21. Хэнтий	0	0	1	0.0	0.0	123.9
АЙМГИЙН ДҮН	18	9	13	79.5	42.0	66.0
22. Улаанбаатар	8	7	8	45.8	39.3	53.7
Улсын дүн	26	16	20	64.8	40.8	57.8

ХҮҮХДИЙН ЭНДЭГДЛИЙН МЭДЭЭ 2010 ОНЫ ЭХНИЙ 7 САРЫН БАЙДЛААР

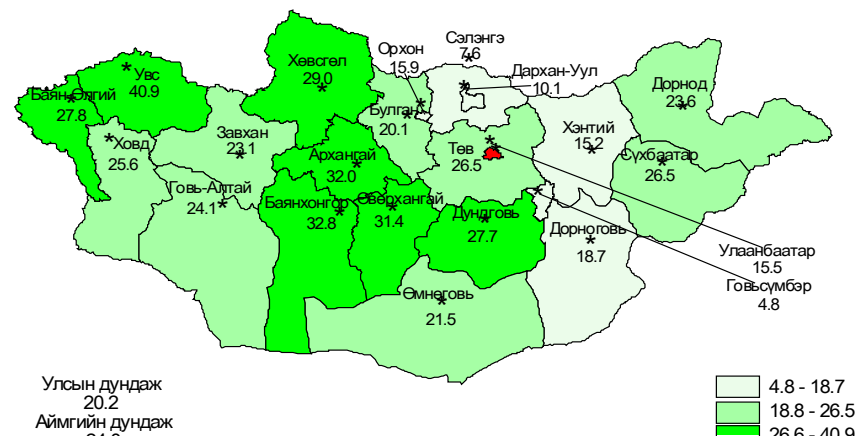
Аймаг хот	1 хүртэлх насны хүүхдийн эндэгдэл				1-5 хүртэлх насны хүүхдийн эндэгдэл				1 хүртэлх насны хүүхдийн эндэгдэл /Амьд төрсөн 1000 хүүхдэд/			
	Өвчлөл		10000 хүн амд		Өвчлөл		10000 хүн амд		Өвчлөл		10000 хүн амд	
	2009 онд	2010 онд	5 жилийн дундаж	2009 онд	2010 онд	5 жилийн дундаж	2009 онд	2010 онд	5 жилийн дундаж	2009 онд	2010 онд	5 жилийн дундаж
01. Архангай	32	38	28	3	5	4	3	5	4	26.8	32.0	23.4
02. Баян-Өлгий	30	39	29	8	15	11	8	15	11	20.1	27.8	20.5
03. Баянхонгор	30	38	30	3	12	5	3	12	5	25.4	32.8	26.2
04. Булган	8	12	9	2	2	2	2	2	2	12.7	20.1	15.4
05. Говь-Алтай	30	19	22	3	3	4	3	3	4	36.3	24.1	28.4
06. Говьсүмбэр	3	1	3	1	0	1	1	0	1	15.2	4.8	12.4
07. Дархан-Уул	14	15	13	4	4	4	4	4	4	9.4	10.1	9.0
08. Дорноговь	19	14	17	1	5	2	1	5	2	23.7	18.7	22.2
09. Дорнод	15	26	17	4	5	5	4	5	5	13.8	23.6	15.4
10. Дундговь	10	15	10	2	4	2	2	4	2	15.3	27.7	18.1
11. Завхан	28	24	21	3	6	4	3	6	4	24.3	23.1	20.4
12. Орхон	21	22	20	1	5	2	1	5	2	14.7	15.9	14.2
13. Өвөрхангай	37	51	47	4	6	6	4	6	6	21.1	31.4	28.9
14. Өмнөговь	21	15	15	1	3	2	1	3	2	27.6	21.5	22.0
15. Сүхбаатар	8	18	12	2	1	2	2	1	2	11.3	26.5	17.6
16. Сэлэнгэ	14	9	10	3	9	4	3	9	4	12.9	7.6	8.2
17. Төв	11	15	8	2	2	2	2	2	2	20.0	26.5	13.5
18. Увс	38	48	35	6	17	8	6	17	8	25.8	40.9	29.6
19. Ховд	22	31	24	7	9	9	7	9	9	16.7	25.6	19.5
20. Хөвсгөл	63	52	48	7	13	9	7	13	9	32.9	29.0	26.7
21. Хэнтий	28	13	18	4	10	5	4	10	5	30.2	15.2	21.5
Аймгийн дүн	482	515	435	71	136	93	71	136	93	21.3	24.0	22.1
22.Улаанбаатар	315	276	258	51	79	56	51	79	56	18.0	15.5	14.5
Улсын дүн	797	791	693	122	215	150	122	215	150	19.9	20.2	20.0

Аймаг хот	В16- Цочмог В хепатит В/В16-Acute hepatitis В				В17-1 - Бусад цочмог вирус хепатит С/В17-1-Acute hepatitis С							
	Өвчлөл		10000 хүн амд		Өвчлөл		10000 хүн амд					
	2009 онд	2010 онд	5 жилийн дундаж	2009 онд	2010 онд	5 жилийн дундаж	2009 онд	2010 онд				
01. Архангай	5	8	5	0.5	0.9	0.7	0	3	0.3	0.4	0.5	0
02. Баян-Өлгий	0	0	0	0.0	0.0	0.0	0	0	0.0	0.0	0.0	0
03. Баянхонгор	11	10	10	1.3	1.2	1.4	0	2	0.2	0.5	0.4	0
04. Булган	5	4	4	0.8	0.6	0.9	0	2	0.3	0.2	0.2	0
05. Говь-Алтай	0	0	0	0.0	0.0	0.1	0	0	0.0	0.0	0.0	0
06. Говьсүмбэр	4	2	3	3.2	1.5	2.6	0	0	0.0	0.0	0.6	0
07. Дархан-Уул	18	27	26	2.0	3.0	3.7	0	5	0.6	0.6	0.7	0
08. Дорноговь	14	11	11	2.5	1.9	2.6	0	2	0.4	0.5	0.2	0
09. Дорнод	3	16	14	0.4	2.2	2.3	0	2	0.3	0.1	0.2	0
10. Дундговь	1	4	3	0.2	0.8	0.7	0	1	0.2	0.0	0.3	0
11. Завхан	1	0	1	0.1	0.0	0.1	0	1	0.1	0.0	0.0	0
12. Орхон	22	14	28	2.7	1.7	4.3	0	6	0.7	0.6	0.9	0
13. Өвөрхангай	9	18	17	0.8	1.5	1.9	0	1	0.1	0.1	0.2	0
14. Өмнөговь	8	4	4	1.7	0.8	1.1	0	0	0.0	0.0	0.0	0
15. Сүхбаатар	0	0	1	0.0	0.0	0.2	0	0	0.0	0.4	0.1	0
16. Сэлэнгэ	7	11	8	0.7	1.1	0.9	0	4	0.4	0.0	0.2	0
17. Төв	4	3	2	0.5	0.3	0.3	0	0	0.0	0.0	0.0	0
18. Увс	9	12	13	1.1	1.5	2.0	0	0	0.0	0.0	0.2	0
19. Ховд	1	0	1	0.1	0.0	0.1	0	2	0.2	0.0	0.1	0
20. Хөвсгөл	9	13	8	0.7	1.0	0.8	0	0	0.0	0.0	0.0	0
21. Хэнтий	1	0	3	0.1	0.0	0.5	0	0	0.0	0.0	0.0	0
Аймгийн дүн	132	157	161	0.8	1.0	1.2	0	31	0.2	0.2	0.2	0
22.Улаанбаатар	297	270	315	2.9	2.4	3.8	0	49	0.5	0.4	0.6	0
Улсын дүн	429	427	477	1.6	1.6	2.3	0	80	0.3	0.3	0.4	0

Аймаг хот	В15-19 Вируст хепатит/Viral hepatitis				В15- Цочмог А хепатит A/B15-Acute hepatitis A				
	Өвчлөл		10000 хүн амд		Өвчлөл		10000 хүн амд		
	2009 онд	2010 онд	5 жилийн дундаж	2009 онд	2010 онд	5 жилийн дундаж	2009 онд	2010 онд	
01. Архангай	92	92	106	9.8	10.0	14.2	84	9.0	8.7
02. Баян-Өлгий	180	163	87	17.7	16.0	10.7	180	17.7	16.0
03. Баянхонгор	67	60	118	7.9	7.0	17.4	54	6.4	5.3
04. Булган	95	45	85	15.6	7.2	17.4	88	14.5	6.4
05. Говь-Алтай	81	83	127	13.3	14.0	26.3	81	13.3	14.0
06. Говьсүмбэр	13	9	24	10.3	6.8	23.7	9	7.1	5.3
07. Дархан-Уул	115	118	132	13.0	13.1	18.6	92	10.4	9.6
08. Дорноговь	108	55	84	19.3	9.4	18.9	92	16.4	7.0
09. Дорнод	134	44	118	18.2	6.0	20.1	129	17.5	3.7
10. Дундговь	17	9	61	3.5	1.9	15.6	15	3.1	1.0
11. Завхан	83	96	121	10.1	12.1	18.8	81	9.9	12.1
12. Орхон	215	101	155	26.6	12.1	24.0	187	23.1	9.9
13. Өвөрхангай	105	68	196	9.0	5.8	21.1	95	8.1	4.2
14. Өмнөговь	23	19	73	4.9	3.9	18.3	16	3.2	3.2
15. Сүхбаатар	122	71	64	22.0	12.9	14.3	121	21.8	12.6
16. Сэлэнгэ	79	47	118	7.8	4.5	14.6	68	6.7	3.5
17. Төв	83	52	86	9.6	5.9	12.4	79	9.2	5.5
18. Увс	129	70	112	15.9	8.9	17.5	120	14.8	7.4
19. Ховд	216	24	93	24.1	2.7	13.1	213	23.8	2.7
20. Хөвсгөл	256	274	214	20.7	22.1	21.7	247	20.0	21.0
21. Хэнтий	67	101	126	9.3	14.1	22.1	66	9.2	14.1
АЙМГИЙН ДҮН			2300	14.1	9.9	17.8	2116	13.1	8.7
22. Улаанбаатар			1357	11.4	7.6	16.5	803	7.7	4.4
Улсын дүн			3657	13.0	8.9	17.3	2919	11.0	7.0

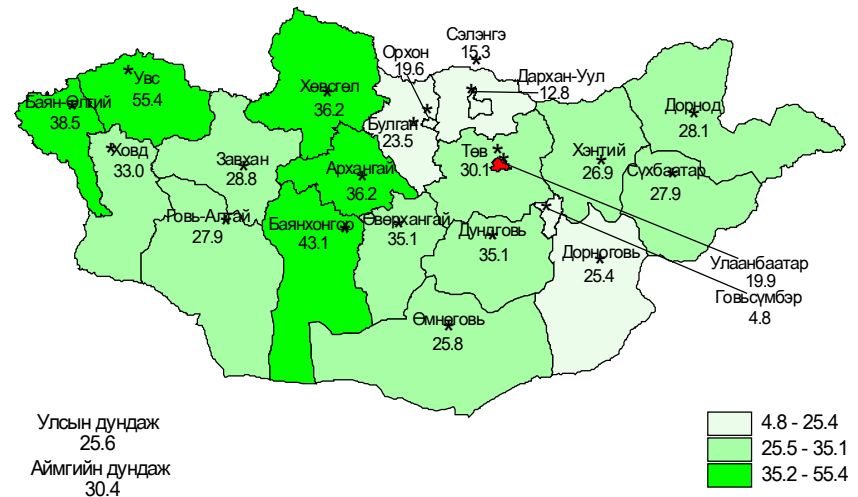
Дүрслэл 1.

1 хүртэлх насны хүүхдийн эндэгдэл 1000 амьд төрсөн хүүхдэд /2010 оны эхний 7 сарын байдлаар/



Дүрслэл 2.

5 хүртэлх насны хүүхдийн эндэгдэл 1000 амьд төрсөн хүүхдэд /2010 оны эхний 7 сарын байдлаар/



Нас баралтын мэдээ 2010 оны эхний 7 сарын байдлаар

Аймаг хот	Бүх нас баралт			ҮҮҮнээс: эмнэлэгт			Эмнэлэгт хоног болоогүй			Эмнэлгийн нас баралт, задлан шинжилгээ		
	2009 онд	2010 онд	5 жилийн дундаж	2009 онд	2010 онд	5 жилийн дундаж	2009 онд	2010 онд	5 жилийн дундаж	Нас баралт	Задлан шинжилгээ	Оношийн зөрөө
01. Архангай	293	342	303	80	85	72	17	16	13	85	33	1
02. Баян-Өлгий	309	311	299	63	69	71	18	16	15	69	4	0
03. Баянхонгор	302	338	303	92	118	105	18	35	23	118	43	4
04. Булган	169	212	188	39	58	45	4	9	7	58	12	0
05. Говь-Алтай	202	223	207	66	73	76	17	15	14	73	18	0
06. Говьсүмбэр	36	30	36	9	9	9	3	4	3	9	7	1
07. Дархан-Уул	315	363	331	56	78	57	16	32	17	78	55	0
08. Дорноговь	159	192	174	43	51	43	13	20	15	51	32	0
09. Дорнод	270	307	277	72	91	67	15	22	18	91	53	3
10. Дундговь	149	191	159	24	42	28	8	13	7	42	19	0
11. Завхан	274	298	251	70	75	58	12	10	11	75	11	0
12. Орхон	317	362	311	44	52	53	11	15	20	52	47	4
13. Өвөрхангай	392	420	387	109	112	115	33	34	30	112	34	0
14. Өмнөговь	186	189	166	41	50	42	9	13	8	50	21	9
15. Сүхбаатар	159	209	189	27	42	34	5	11	7	42	30	0
16. Сэлэнгэ	304	333	311	42	48	42	6	15	10	48	19	0
17. Төв	238	271	236	37	47	41	8	16	9	47	34	1
18. Увс	311	324	283	61	73	63	9	16	12	73	26	0
19. Ховд	229	260	240	54	75	64	7	5	7	75	20	1
20. Хөвсгөл	485	522	490	127	124	112	23	30	24	124	41	0
21. Хэнтий	216	237	227	54	40	51	15	12	13	40	22	2
Аймгийн дүн	5315	5934	5367	1210	1412	1247	267	359	283	1412	581	26
22. Улаанбаатар	3642	4363	3806	1110	1150	1082	255	264	254	1179	973	49
Улсын дүн	8957	10297	9173	2320	2562	2329	522	623	537	2591	1554	75

00

Аймаг хот	B06 Улаанууд/Rubella						B08 Халдварт эритема / Erythema Infectios										
	Өвчлөл			10000 хүн амд			Өвчлөл			10000 хүн амд							
	2009 онд	2010 онд	5 жилийн дундаж	2009 онд	2010 онд	5 жилийн дундаж	2009 онд	2009 онд	2008 онд	2008 онд	2009 онд	5 жилийн дундаж	5 жилийн дундаж	2009 онд	2008 онд	2008 онд	5 жилийн дундаж
01. Архангай	0	0	48	0.0	0.0	6.5	0	0	0	0	0	0.0	0.0	0.0	0.0	0.0	0
02. Баян-Өлгий	0	0	0	0.0	0.0	0.0	0	0	0	0	0	0.0	0.0	0.0	0.0	0.0	0
03. Баянхонгор	0	0	5	0.0	0.0	0.7	0	0	0	0	0	0.0	0.0	0.0	0.0	0.0	0
04. Булган	1	1	53	0.2	0.2	11.0	0	0	0	0	0	0.0	0.0	0.0	0.0	0.0	0
05. Говь-Алтай	0	0	9	0.0	0.0	1.9	0	0	0	0	0	0.0	0.0	0.0	0.0	0.0	0
06. Говьсүмбэр	0	0	22	0.0	0.0	21.9	0	0	0	0	0	0.0	0.0	0.0	0.0	0.0	0
07. Дархан-Уул	1	0	12	0.1	0.0	1.6	0	0	0	0	0	0.0	0.0	0.0	0.0	0.0	0
08. Дорноговь	0	0	133	0.0	0.0	29.8	0	0	0	0	0	0.0	0.0	0.0	0.0	0.0	0
09. Дорнод	0	0	14	0.0	0.0	2.3	0	0	0	0	0	0.0	0.0	0.0	0.0	0.0	0
10. Дундговь	0	0	27	0.0	0.0	7.0	0	0	0	0	0	0.0	0.0	0.0	0.0	0.0	0
11. Завхан	1	0	10	0.1	0.0	1.6	0	0	0	0	0	0.0	0.0	0.0	0.0	0.0	0
12. Орхон	0	0	28	0.0	0.0	4.3	0	0	0	0	0	0.0	0.0	0.0	0.0	0.0	0
13. Өвөрхангай	0	1	151	0.0	0.1	16.3	0	0	0	0	0	0.0	0.0	0.0	0.0	0.0	0
14. Өмнөговь	0	0	5	0.0	0.0	1.2	0	0	0	0	0	0.0	0.0	0.0	0.0	0.0	0
15. Сүхбаатар	0	0	3	0.0	0.0	0.7	0	0	0	0	0	0.0	0.0	0.0	0.0	0.0	0
16. Сэлэнгэ	0	0	27	0.0	0.0	3.4	0	0	0	0	0	0.0	0.0	0.0	0.0	0.0	0
17. Төв	0	0	42	0.0	0.0	6.0	0	0	0	0	0	0.0	0.0	0.0	0.0	0.0	0
18. Увс	0	0	10	0.0	0.0	1.6	0	0	0	0	0	0.0	0.0	0.0	0.0	0.0	0
19. Ховд	0	0	11	0.0	0.0	1.5	0	0	0	0	0	0.0	0.0	0.0	0.0	0.0	0
20. Хөвсгөл	0	1	30	0.0	0.1	3.1	0	0	0	0	0	0.0	0.0	0.0	0.0	0.0	0
21. Хэнтий	0	0	142	0.0	0.0	24.8	0	0	0	0	0	0.0	0.0	0.0	0.0	0.0	0
Аймгийн дүн	3	3	782	0.0	0.0	6.1	0	0	0	0	0	0.0	0.0	0.0	0.0	0.0	0
22. Улаанбаатар	3	7	506	0.0	0.1	6.1	0	1	0	1	0	0.0	0.0	0.0	0.0	0.0	0
Улсын дүн	6	10	9173	0.0	0.0	6.1	0	1	0	1	0	0.0	0.0	0.0	0.0	0.0	0

33

Аймаг хот	B01 Салхинцэцэг/Maricella						B05 Улаанбурхан/Measles					
	Өвчлөл			10000 хүн амд			Өвчлөл			10000 хүн амд		
	2009 онд	2010 онд	5 жилийн дундаж	2009 онд	2010 онд	5 жилийн дундаж	2009 онд	2010 онд	5 жилийн дундаж	2009 онд	2010 онд	5 жилийн дундаж
	Барагт	Барагт	Барагт	Барагт	Барагт	Барагт	Барагт	Барагт	Барагт	Барагт	Барагт	Барагт
01. Архангай	5	0	33	0.5	0.0	4.4	0	0	0	0.0	0.0	0.0
02. Баян-Өлгий	0	0	0	0.0	0.0	0.0	0	0	0	0.0	0.0	0.0
03. Баянхонгор	28	5	39	3.3	0.6	5.7	0	3	0	0.4	0.0	0.1
04. Булган	31	17	36	5.1	2.7	7.4	0	0	0	0.0	0.0	0.0
05. Говь-Алтай	1	8	4	0.2	1.3	0.7	0	0	0	0.0	0.0	0.0
06. Говьсүмбэр	5	4	11	3.9	3.0	10.9	0	0	0	0.0	0.0	0.0
07. Дархан-Уул	31	14	29	3.5	1.6	4.1	0	0	0	0.0	0.0	0.0
08. Дорноговь	68	25	98	12.1	4.3	8.6	0	0	0	0.0	0.0	0.0
09. Дорнод	183	28	93	24.9	3.8	15.7	0	0	0	0.0	0.0	0.0
10. Дундговь	14	15	14	2.8	3.1	3.5	0	0	0	0.0	0.0	0.0
11. Завхан	7	9	9	0.9	1.1	1.4	0	0	0	0.0	0.0	0.0
12. Орхон	12	2	11	1.5	0.2	1.7	0	0	0	0.0	0.0	0.0
13. Өвөрхангай	45	39	76	3.9	3.3	8.2	0	0	0	0.0	0.0	0.0
14. Өмнөговь	20	6	17	4.2	1.2	4.2	0	0	0	0.0	0.0	0.0
15. Сүхбаатар	10	7	14	1.8	1.3	3.1	0	0	0	0.0	0.0	0.0
16. Сэлэнгэ	24	3	33	2.4	0.3	4.1	0	0	0	0.0	0.0	0.0
17. Төв	35	19	24	4.1	2.1	3.5	0	0	0	0.0	0.0	0.0
18. Увс	167	34	55	20.5	4.3	8.5	0	0	0	0.0	0.0	0.0
19. Ховд	110	1	46	12.3	0.1	6.5	0	0	0	0.0	0.0	0.1
20. Хөвсгөл	90	4	67	7.3	0.3	6.8	0	0	0	0.0	0.0	0.0
21. Хэнтий	49	5	34	6.8	0.7	5.9	0	0	0	0.0	0.0	0.0
Аймгийн дүн	935	245	681	5.8	1.5	5.3	0	3	0	1.0	0.0	0.1
22. Улаанбаатар	512	377	557	4.9	3.4	6.8	0	0	0	5.0	0.0	0.0
Улсын дүн	1447	622	1447	5.4	2.3	5.9	0	3	0	6.0	0.0	0.0

Нас баралтын үзүүлэлтүүд

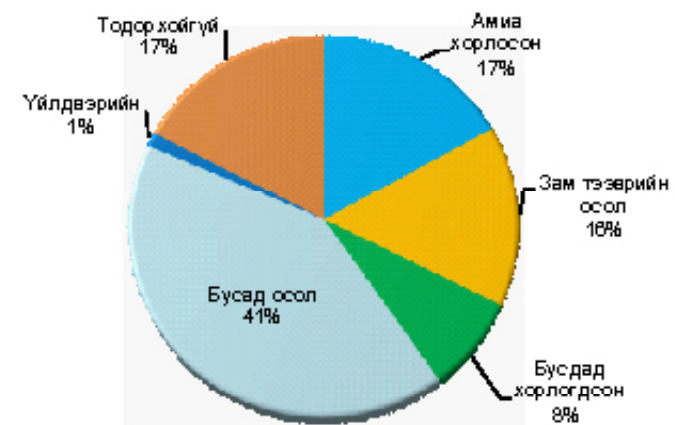
2010 оны эхний 7 сарын байдлаар улсын хэмжээнд нас баралтын 10297 тохиолдол бүртгэгдсэн бөгөөд өнгөрсөн оны мөн үеэс 1340 тохиолдол буюу 13,0 хувиар нэмэгдсэн байна. Эмнэлэгт нас баралт 24.8 хувь үүнээс 24.3 хувийг хоног болоогүй нас баралт эзэлж байна. Эмнэлэгт хоног болоогүй нас баралт өнгөрсөн оны мөн үеэс 1,8 пунктээр нэмэгджээ.

Аймаг, хотын эмнэлгүүдэд 2591 өвчтөн нас барснаас 1561 тохиолдолд эмгэг судлал, шүүх эмнэлгийн шинжилгээ хийсэн ба эмгэг судлалын шинжилгээний хувь 60,2% байна. Задлан шинжилгээ хийсэн байдлаас үзвэл: Баян-Өлгий, Завхан, Булган, Говь-Алтай, Ховд, Өвөрхангай, Хөвсгөл, Увс, Баянхонгор, Сэлэнгэ зэрэг аймгуудын задлан шинжилгээний хувь /5.8-39.6%/ байгаа нь аймгийн дундаж үзүүлэлтээс доогуур байна.

Үндсэн оношийн зөрөө улсын хэмжээгээр 67 тохиолдол байгаа ба онош зөрөөний хувь 4.3% байна.

2010 оны эхний 7 сарын байдлаар улсын хэмжээнд осол гэмтлийн 58320 өвчлөл бүртгэгдсэн нь нийт бүртгэгдсэн халдварт бус өвчлөлийн 9.8 хувийг эзэлж байна. Осол гэмтлийн шалтгаант нас баралтын 1736 тохиолдол бүртгэгдсэн нь нийт нас баралтын 16.8 хувийг эзэлж байна. Осол гэмтлийн шалтгаант нас баралтыг бүтцийн хувьд авч үзвэл:

Дүрслэл 3. 2010 оны эхний 7 сарын байдлаар



Амбулатори, стационарын тусламж үйлчилгээний зарим үзүүлэлтүүд

Улсын хэмжээнд стационарт 412135 үйлчлүүлэгч эмчлэгдэж, нийт 3376507 ор хоног ашигласан бөгөөд дундаж ор хоног 8.2 байна. өнгөрсөн оны мөн үетэй харьцуулахад эмчлэгдэж гарсан хүн 27043 хүнээр буюу 6,6 хувь, ор хоногийн ашиглалт 4,4 хувиар тус тус нэмэгджээ.

Амбулаторит 7 сард нийт 1001612 үзлэг хийгдсний 31.5 хувийг урьдчилан сэргийлэх үзлэг, 42.4 хувийг өвчний учир амбулаторит 9.9 хувийг идэвхитэй хяналтын үзлэг, үлдэх 16.2 хувийг гэрийн идэвхитэй болон дуудлагын үзлэг эзэлж байна.

Улсын хэмжээнд 435575 түргэн тусламжийн дуудлага хүлээн авч гүйцэтгэсэнээс 14.8 хувь /64512/ нь алсын дуудлага байна.

Шинээр хяналтанд авсан нийт 40583 жирэмсэн эмэгтэйчүүдээс 83.5 хувь нь эхний 3 сартайд, 15.0 хувь нь 4-6 сартайд, 1.4 хувь нь 7 ба түүнээс дээш сартайд хяналтанд хамрагдсан байна. Шинээр хяналтанд авсан жирэмсэн эмэгтэйчүүдийн 91.2 хувь нь цусны шинжилгээнд хамрагдсанаас 8.3 хувь нь цус багадалттай байна.

Энэ сард улсын хэмжээнд нийт 121182 хүүхэд жинлэсэнээс туранхай 0.9 хувь, тураалтай 0.6, өсөлтийн хоцрогдолтой хүүхэд 0.9 хувийг эзэлж байна.

Аймаг хот	B08.4 Энтеровируст тууралттай цэвүүт фарингит / Hand, foot and mouth disease										A84 Хачигт энцефалит/ Tick-born encephalites									
	Өвчлөл					10000 хүн амд					Өвчлөл					10000 хүн амд				
	2009 онд	2010 онд	5 жилийн дундаж	2009 онд	2010 онд	5 жилийн дундаж	2009 онд	2010 онд	5 жилийн дундаж	2009 онд	2010 онд	5 жилийн дундаж	2009 онд	2010 онд	5 жилийн дундаж	2009 онд	2010 онд	5 жилийн дундаж		
01. Архангай	1	9	11	0.1	1.0	1.4	0	0	0	1	0	0	0	0	0.1	0.0	0.0	0		
02. Баян-Өлгий	0	0	0	0.0	0.0	0.0	0	0	0	0	0	0	0	0	0.0	0.0	0.0	0		
03. Баянхонгор	1	22	16	0.1	2.6	2.4	0	0	0	0	0	0	0	0.0	0.0	0.0	0			
04. Булган	0	30	10	0.0	4.8	2.0	0	0	0	1	0	0	0	0.2	0.0	0.1	0			
05. Говь-Алтай	5	0	1	0.8	0.0	0.2	0	0	0	0	0	0	0	0.0	0.0	0.0	0			
06. Говьсүмбэр	0	37	12	0.0	27.8	11.7	0	0	0	0	0	0	0	0.0	0.0	0.0	0			
07. Дархан-Уул	3	8	8	0.3	0.9	1.2	0	0	0	1	0	0	0	0.1	0.0	0.1	0			
08. Дорноговь	1	148	51	0.2	25.4	11.4	0	0	0	0	0	0	0	0.0	0.0	0.0	0			
09. Дорнод	15	600	189	2.0	81.5	32.0	0	0	0	0	0	0	0	0.0	0.0	0.0	0			
10. Дундговь	4	20	7	0.8	4.2	1.8	0	0	0	0	0	0	0	0.0	0.0	0.0	0			
11. Завхан	0	2	2	0.0	0.3	0.3	0	0	0	0	0	0	0	0.0	0.0	0.0	0			
12. Орхон	0	25	10	0.0	3.0	1.5	0	0	0	0	0	0	0	0.0	0.0	0.0	0			
13. Өвөрхангай	7	23	25	0.6	2.0	2.7	0	0	0	0	0	0	0	0.0	0.0	0.0	0			
14. Өмнөговь	1	21	6	0.2	4.3	1.6	0	0	0	0	0	0	0	0.0	0.0	0.0	0			
15. Сүхбаатар	0	3	72	0.0	0.5	16.2	0	0	0	0	0	0	0	0.0	0.0	0.0	0			
16. Сэлэнгэ	0	28	28	0.0	2.7	3.5	0	1	4	1	0	0	0	0.1	0.4	0.2	0			
17. Төв	27	51	49	3.1	5.8	7.0	0	0	0	0	0	0	0	0.0	0.0	0.0	0			
18. Увс	0	3	5	0.0	0.4	0.8	0	0	0	0	0	0	0	0.0	0.0	0.0	0			
19. Ховд	0	0	0	0.0	0.0	0.0	0	0	0	0	0	0	0	0.0	0.0	0.0	0			
20. Хөвсгөл	1	1	5	0.1	0.1	0.5	0	0	0	0	0	0	0	0.0	0.0	0.0	0			
21. Хэнтий	3	128	55	0.4	17.9	9.7	0	1	0	0	0	0	0	0.1	0.0	0.0	0			
Аймгийн дүн	69	1159	562	0.4	7.1	4.4	0	5	4	3	0	0	0	0.0	0.0	0.0	0			
22. Улаанбаатар	99	1193	514	1.0	10.7	6.2	0	1	0	6	0	0	0	0.0	0.0	0.1	0			
Улсын дүн	168	2352	1076	0.6	8.6	5.1	0	6	4	9	0	0	0	0.0	0.0	0.0	0			

Аймаг хот	А69 Спирохетээр сэдээлдсэн бусад халдвар Lyme diseases						А77 Хачиг рикеттиоз / Tick-borne rickettsioses								
	Өвчлөл			10000 хүн амд			Өвчлөл			10000 хүн амд					
	2009 онд	2010 онд	5 жилийн дундаж	2009 онд	2010 онд	5 жилийн дундаж	2009 онд	2010 онд	5 жилийн дундаж	2009 онд	2010 онд	5 жилийн дундаж			
	0	0	0	0,0	0,0	0,0	0	0	0	17	7	6			
01. Архангай	0	0	0	0,0	0,0	0	0	0	0	0	0	0	1,8	0,8	0
02. Баян-Өлгий	0	0	0	0,0	0,0	0	0	0	0	0	0	0	0,0	0,0	0
03. Баянхонгор	0	0	0	0,0	0,0	0	0	0	2	0	0	0	0,2	0,0	0
04. Булган	0	0	0	0,0	0,0	0	0	0	3	0	1	0	0,5	0,0	0
05. Говь-Алтай	0	0	0	0,0	0,0	0	0	0	21	0	4	0	3,5	0,0	0
06. Говьсүмбэр	0	0	0	0,0	0,0	0	0	0	0	0	0	0	0,0	0,0	0
07. Дархан-Уул	0	0	0	0,0	0,0	0	0	0	0	0	0	0	0,0	0,0	0
08. Дорноговь	0	0	0	0,0	0,0	0	0	0	0	0	0	0	0,0	0,0	0
09. Дорнод	0	0	0	0,0	0,0	0	0	0	4	2	1	0	0,5	0,3	0
10. Дундговь	0	0	0	0,0	0,0	0	0	0	0	0	0	0	0,0	0,0	0
11. Завхан	0	0	0	0,0	0,0	0	0	0	0	0	0	0	0,0	0,0	0
12. Орхон	0	0	0	0,0	0,0	0	0	0	0	0	0	0	0,0	0,0	0
13. Өвөрхангай	0	0	0	0,0	0,0	0	0	0	0	0	0	0	0,0	0,0	0
14. Өмнөговь	0	0	0	0,0	0,0	0	0	0	0	0	0	0	0,0	0,0	0
15. Сүхбаатар	0	0	0	0,0	0,0	0	0	0	0	0	0	0	0,0	0,0	0
16. Сэлэнгэ	0	0	0	0,0	0,0	0	0	0	0	0	0	0	0,0	0,0	0
17. Төв	0	0	0	0,0	0,0	0	0	0	0	0	0	0	0,0	0,0	0
18. Увс	0	0	0	0,0	0,0	0	0	0	0	0	0	0	0,0	0,0	0
19. Ховд	0	0	0	0,0	0,0	0	0	0	1	0	0	0	0,1	0,0	0
20. Хөвсгөл	0	0	1	0,0	0,0	0,1	0	0	6	0	1	0	0,5	0,0	0
21. Хэнтий	0	0	0	0,0	0,0	0	0	0	0	1	0	0	0,0	0,1	0
АЙМГИЙН ДҮН	0	0	1	0,0	0,0	0	0	0	54	10	14	10	0,3	0,1	0
22. Улаанбаатар	2	0	1	0,0	0,0	0	0	0	58	1	12	12	0,6	0,0	0
Улсын дүн	2	0	2	0,0	0,0	0	0	0	112	11	26	26	0,4	0,0	0

Амбулатори, стационарын тусламж үйлчилгээний зарим үзүүлэлтүүд 2010 оны эхний 7 сарын байдлаар

Аймаг хот	Бүгд үзлэг \ 7 сар)	Үүнээс						Эмчлэгдсэн хүний тоо	Стационарын ор хоног	Дундаж ор хоног	Бүртгэгдсэн бүх өвчлөл		
		Урьдчилан сэргийлэх үзлэг	Өвчний учир	Идэвхтэй хяналт	Гэрийн дуудлагаар	Гэрийн дуудлагаар	Гэрийн дуудлагаар				2009 онд	2010 онд	5 жилийн дундаж
01. Архангай	28819	7129	7870	1563	4200	1236	14986	117667	7.9	24580	26624	21782	
02. Баян-Өлгий	32763	5998	11912	1729	3842	1572	14979	128297	8.6	7041	6229	8158	
03. Баянхонгор	30321	8706	5608	2412	3731	764	11679	89756	7.7	26251	29302	19376	
04. Булган	15719	4324	6251	871	820	608	8170	69668	8.5	8933	9755	10005	
05. Говь-Алтай	22514	3165	7743	901	2859	881	8881	65006	7.3	12403	15867	13442	
06. Говьсүмбэр	6823	1158	2597	789	813	67	2831	22188	7.8	4727	8153	5189	
07. Дархан-Уул	56784	16271	15675	1754	6391	819	13571	111719	8.2	29272	31850	28608	
08. Дорноговь	30301	7388	8789	3284	2292	811	8299	62342	7.5	10762	12869	10331	
09. Дорнод	23272	4446	5837	4068	1420	1392	10177	87486	8.6	21821	21478	18018	
10. Дундговь	14572	3219	5088	1597	720	460	6955	56971	8.2	4259	4365	4534	
11. Завхан	30644	11578	9453	1347	3967	1542	11174	94228	8.4	7568	8075	7607	
12. Орхон	54809	11089	11470	5526	5993	384	10325	85502	8.3	12201	14825	13630	
13. Өвөрхангай	24025	4084	9752	2586	2440	1018	14669	115371	7.9	33686	35095	30057	
14. Өмнөговь	19432	6207	6336	3891	1631	454	6148	43756	7.1	13141	20932	12815	
15. Сүхбаатар	23376	5058	7669	2240	842	731	7838	67666	8.6	10373	11098	9090	
16. Сэлэнгэ	29162	9288	11636	3927	1626	588	14380	113679	7.9	12541	20218	17587	
17. Төв	20785	7218	7317	1132	822	763	9970	80153	8.0	22644	30468	17210	
18. Увс	24327	5045	9701	2217	2558	790	12171	87256	7.2	19906	18254	18156	
19. Ховд	30538	4254	9760	3629	7313	926	14681	115957	7.9	7985	8838	9415	
20. Хөвсгөл	4944	12619	12548	3657	4381	1500	17380	123698	7.1	25201	24487	22509	
21. Хэнтий	23371	5276	9335	2414	1030	1284	10213	80054	7.8	13104	13929	12371	
АЙМГИЙН ДҮН	591803	143520	182347	51534	59691	18590	229477	1818430	7.9	328399	372711	309889	
22. Улаанбаатар	732745	171748	241859	47416	82392	2515	182658	1558077	8.5	202563	222216	186497	
Улсын дүн	1324598	315268	424206	98950	142083	21105	412135	3376507	8.2	530962	594927	496387	

Халдварт өвчин

/2010 оны эхний 7 сарын байдлаар/

Улсын хэмжээнд 23180 халдварт өвчний тохиолдол бүртгэгдэж 10000 хүн амд 84.7 ногдож байна. /2009 оны эхний 7 сарын байдлаар 23041 тохиолдол 10000 хүн амд 86.7/

Өнгөрсөн оны мөн үетэй харьцуулахад 139 тохиолдлоор буюу 0,6 хувиар нэмэгдсэн байна. Энэ нь гар хөл амны өвчин 92,8 хувь, гэдэсний халдварт өвчнүүдээс сальмонеллт халдвар 19,7 хувь, бактерийн гаралтай бусад хоолны хордлого 83,6 хувь, халдварын гаралтай суулгат халдвар 49,0 хувиар ихэссэнтэй холбоотой юм.

10000 хүн амд ногдох халдварт өвчний гаралт Дорнод/172.1/, Дорноговь /126.5/, Баянхонгор /106.4/, Говьсүмбэр /97.0/, Хэнтий /81.0/, Хөвсгөл /85.0/ аймгууд болон Улаанбаатар хотод /113.9/ улсын дундаж үзүүлэлтээс өндөр байна.

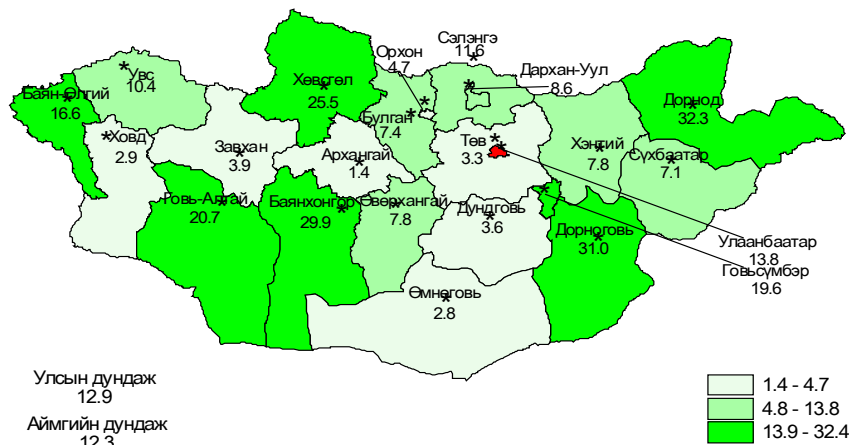
Халдварт өвчний бүтцээс авч үзвэл: Бэлгийн замаар дамжих халдварт өвчин 37.8 хувь, гэдэсний халдварт өвчнүүдээс вируст гепатит 10.5 хувь, амьсгалын замын халдварт өвчнүүдээс сүрьеэ өвчин 12.5 хувь, салхин цэцэг 2.7 хувь, гар хөл амны өвчин 10.1 хувийг тус тус эзэлж байна. Өргөн дархлаажуулалт бүхий халдварт өвчнүүдээс халдварт саа, сахуу, хөхүүл ханиад зэрэг өвчний тохиолдол бүртгэгдээгүй байна.

Вируст гепатит өвчний 2443 тохиолдол бүртгэгдэж 10000 хүн амд 8.9 ногдож байна. /2009 оны эхний 7 сард 10000 хүн амд 13.0 байна/. 10000 хүн амд ногдох өвчлөлөөр нь авч үзвэл Хөвсгөл /22.1/, Баян-Өлгий /16.0/, Хэнтий /14.1/, Говь-Алтай /4.0/, Дархан-Уул /13.1/, Сүхбаатар /12.9/, Орхон /12.1/, Завхан /12.1/ аймгуудад улсын дундаж үзүүлэлтээс өндөр байна. Вируст гепатит өвчнийг бүтцийн хувьд авч үзвэл: ВХА– 77.8%, ВХВ-17.5%, ВХС- 3.0% бусад гепатит 1.7 хувийг тус тус эзэлж байна.

12 Шинээр сүрьеэ өвчний 2889 тохиолдол бүртгэгдэж, 10000

Аймаг хот	А 54 Гонококкт халдвар/Gonococcal infection						А59 Трихомоноз/ Trichomoniasis					
	Өвчлөл			10000 хүн амд			Өвчлөл			10000 хүн амд		
	2009 онд	2010 онд	5 жилийн дундаж	2009 онд	2010 онд	5 жилийн дундаж	2009 онд	2010 онд	5 жилийн дундаж	2009 онд	2010 онд	5 жилийн дундаж
01. Архангай	18	13	18	1.9	1.4	2.4	16	42	20	1.7	4.5	2.7
02. Баян-Өлгий	234	169	165	23.0	16.6	20.4	61	62	105	6.0	6.1	0
03. Баянхонгор	178	255	118	21.0	29.9	17.4	353	329	185	41.6	38.5	0
04. Булган	69	46	52	11.3	7.4	10.6	360	253	171	59.1	40.6	0
05. Говь-Алтай	81	123	75	13.3	20.7	15.5	70	9	39	11.5	1.5	0
06. Говьсүмбэр	21	26	19	16.6	19.6	18.6	7	4	11	5.5	3.0	0
07. Дархан-Уул	104	77	81	11.8	8.6	11.4	37	26	43	4.2	2.9	0
08. Дорноговь	134	181	115	23.9	31.0	25.9	61	74	59	10.9	12.7	0
09. Дорнод	488	238	258	66.3	32.3	43.9	81	88	82	11.0	12.0	0
10. Дундговь	26	17	18	5.3	3.6	4.7	68	51	44	13.8	10.7	0
11. Завхан	39	31	29	4.8	3.9	4.5	71	55	89	8.7	6.9	0
12. Орхон	32	39	39	4.0	4.7	6.0	37	39	57	4.6	4.7	0
13. Өвөрхангай	122	92	91	10.5	7.8	9.8	91	62	47	7.8	5.3	0
14. Өмнөговь	11	14	13	2.3	2.8	3.2	18	26	23	3.8	5.3	0
15. Сүхбаатар	62	39	62	11.2	7.1	13.9	111	35	82	20.0	6.4	0
16. Сэлэнгэ	138	120	97	13.7	11.6	12.0	97	83	72	9.6	8.0	0
17. Төв	19	29	24	2.2	3.3	3.5	7	35	38	0.8	4.0	0
18. Увс	62	82	66	7.6	10.4	10.3	41	48	44	5.0	6.1	0
19. Ховд	58	26	35	6.5	2.9	5.0	36	44	44	4.0	5.6	0
20. Хөвсгөл	296	316	286	24.0	25.5	29.1	237	221	179	19.2	17.8	0
21. Хэнтий	69	56	42	9.6	7.8	7.4	143	105	118	19.9	14.7	0
АЙМГИЙН ДҮН	2261	1989	1704	14.0	12.3	13.2	2003	1697	1551	12.4	10.5	0
22. Улаанбаатар	1277	1536	1461	12.3	13.8	17.7	1290	1221	1499	12.4	11.0	0
УЛСЫН ДҮН	3538	3525	3165	13.3	12.9	15.0	3293	2918	3050	12.4	10.7	0

Дүрслэл 10. Гонококкт халдвар /10000 хүн амд/
/2010 оны эхний 7 сарын байдлаар/

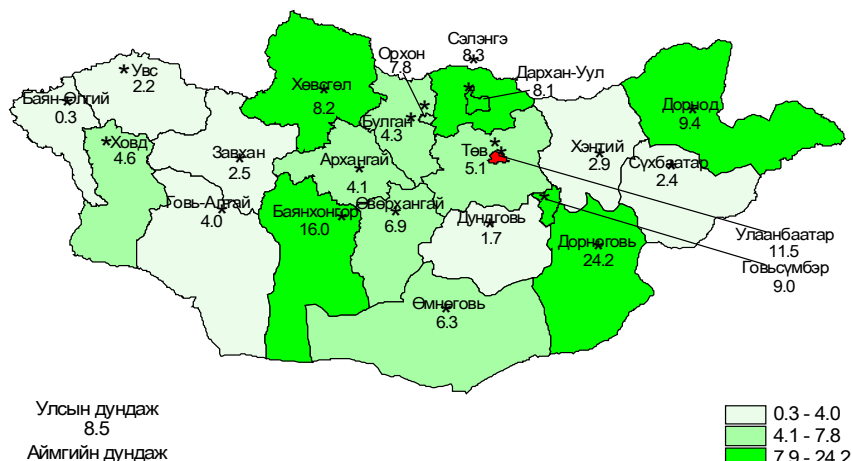


хүн амд 10.6 ногдож байна. /2009 оны эхний 7 сард 2847 тохиолдол буюу 10000 хүн амд 10.7/. Сүрьеэгийн өвчлөл улсын дундажаас өндөр байгаа аймгуудыг дурьдвал: Дархан-Уул /19.8/, Сэлэнгэ /18.7/, Хэнтий /16.4/, Дорнод /15.2/, Улаанбаатар хот /14.4/, Сүхбаатар /12.6/ байна.

Бактерийн гаралтай бусад хоолны хордлогын 457 тохиолдол бүртгэгдсэн нь өнгөрсөн оны мөн үеэс 382 тохиолдлоор нэмэгджээ. Нийт өвчлөлийн 37.2 хувь нь Ховд аймагт, 60,4 хувь нь Улаанбаатар хотод бүртгэгдсэн байна.

Бэлгийн замаар дамжих халдварт өвчний нийт 8778 тохиолдол бүртгэгдсэнээс 33.2 хувийг трихомониаз, 40.2 хувийг заг хүйтэн, 26,6 хувийг тэмбүү өвчин тус тус эзэлж байна. Дорнод аймагт төрөлхийн тэмбүү өвчний шалтгаант нас баралтын 1 тохиолдол бүртгэгдээд байна.

Дүрслэл 11. Тэмбүү өвчин /10000 хүн амд/
/2010 оны эхний 7 сарын байдлаар/



Гар хөл, амны өвчлөл энэ 7 сард 356 өвчлөл бүртгэгдэж 2010 оны эхний 7 сарын байдлаар 2352 тохиолдол буюу 10000 хүн амд 8.6 болон нэмэгджээ. /2009 оны эхний 7 сарын байдлаар 10000 хүн амд 0.6/. Нийт өвчлөлийн дийлэнх буюу 50.7 хувь Улаанбаатар, 25.5 хувь Дорнод, Хэнтий болон Дорноговь аймагт 5.4 хувийг тус тус эзэлж байна. 2010 оны 7 дугаар сард ХДХВ/ДОХ-ын 3 тохиолдол шинээр бүртгэгдэж эхний 7 сарын байдлаар нийт 16 тохиолдол Улаанбаатар хотоос мэдээлэгдээд байна.

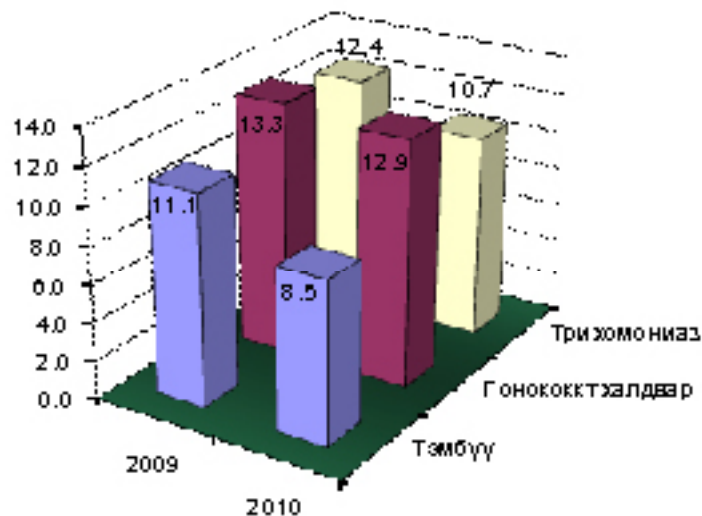
2010 оны эхний 7 сарын байдлаар халдварт өвчний шалтгаант нас баралтын 127 тохиолдол бүртгэгдсэн байна. Нас баралтын тохиолдлыг өвчлөлийн шалтгаанаар авч үзвэл: сүрьеэ- 101, вируст хепатит- 16, нярайн бактерт үжил- 4, халдварт мэнэн- 3, цусан суулга, бактерийн гаралтай бусад хоолны хордлого, төрөлх тэмбүү өвчний шалтгаанаар тус тус 1 нас барсан байна.

Бүртгэгдсэн бүх халдварт өвчлөл 2010 оны эхний 7 сарын байдлаар

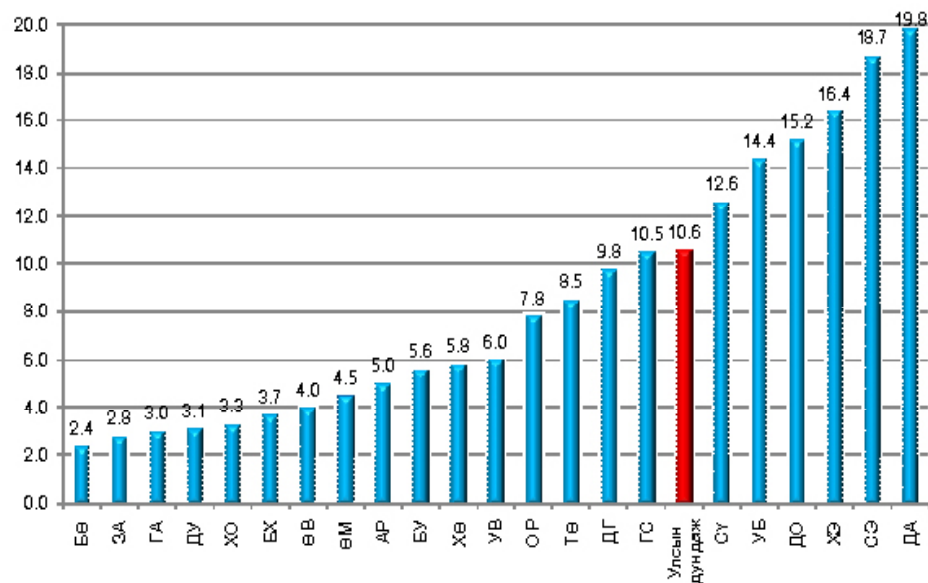
Халдварт өвчин /ӨУА 10 нэршлээр	Өвчлөл /бодит тоогоор /				10000 хүн амд				Нас баралт 2010
	2009 онд		2010 онд		2009 онд		2010 онд		
	5 жилийн дундаж	2010 онд	5 жилийн дундаж	2010 онд	5 жилийн дундаж	2010 онд	5 жилийн дундаж	2010 онд	
1. Холер (A00)	0	0	0	0	0.0	0.0	0.0	0.0	0
2. Балнад(A01)	2	0	2	0	0.0	0.0	0.0	0.0	0
3. Сальмонеллт (A02)	65	81	84	81	0.2	0.3	0.3	0.4	0
4. Цусан суулга (A03)	1671	1682	1306	1682	6.3	6.1	6.1	6.2	1
5. Бактерийн гаралтай бусад хоолны хордлого /05/	75	457	244	457	0.3	1.7	1.7	1.2	1
6. Халдварын гаралтай гастроэнтерит ба суулга (09)	26	51	26	51	0.1	0.2	0.1	0.1	0
7. Тарваган тахал (A20)	1	0	0	0	0.0	0.0	0.0	0.0	0
8. Сүрьеэ (A15-A19)	2847	2889	2937	2889	10.7	10.6	13.9	13.9	101
9. Боом (A22)	4	29	10	29	0.0	0.1	0.0	0.0	0
10. Бруцеллёз (A23)	161	241	245	241	0.6	0.9	1.2	1.2	0
11. Бусад татран (A35)	2	0	1	0	0.0	0.0	0.0	0.0	0
12. Сахуу (A 36)	0	0	1	0	0.0	0.0	0.0	0.0	0
13. Улаан эсэргэнэ (A38)	12	12	16	12	0.0	0.0	0.1	0.1	0
14. Менингококкт халдвар (A39)	29	20	60	20	0.1	0.1	0.3	0.3	3
15. Ёлом (A46)	99	70	96	70	0.4	0.3	0.5	0.5	0
16. Өөр бүлэгт ангилаагүй бусад бактерт халдвар(A48)	1	0	0	0	0.0	0.0	0.0	0.0	0
17. Тэмбүү (A50-A53)	2959	2335	2294	2335	11.1	8.5	10.8	10.8	1

Аймаг хот	A46 Ёлом/ Erysipelas				A50-A53 Тэмбүү /Syphilis									
	Өвчлөл		10000 хүн амд		Өвчлөл		10000 хүн амд							
	2009 онд	2010 онд	5 жилийн дундаж	2009 онд	2010 онд	5 жилийн дундаж	2009 онд	2010 онд						
01. Архангай	2	1	3	0.2	0.1	0.4	0	36	38	46	3.8	4.1	6.2	0
02. Баян-Өлгий	0	0	0	0.0	0.0	0.0	0	8	3	7	0.8	0.3	0.8	0
03. Баянхонгор	7	0	4	0.8	0.0	0.6	0	214	137	120	25.2	16.0	17.8	0
04. Булган	4	1	2	0.7	0.2	0.3	0	29	27	18	4.8	4.3	3.7	0
05. Говь-Алтай	1	0	1	0.2	0.0	0.1	0	30	24	40	4.9	4.0	8.3	0
06. Говьсүмбэр	2	0	1	1.6	0.0	0.6	0	9	12	12	7.1	9.0	12.3	0
07. Дархан-Уул	1	1	1	0.1	0.1	0.2	0	146	73	123	16.5	8.1	17.4	0
08. Дорноговь	3	2	1	0.5	0.3	0.3	0	91	141	61	16.2	24.2	13.8	0
09. Дорнод	6	2	5	0.8	0.3	0.8	0	88	69	81	12.0	9.4	13.8	1
10. Дундговь	1	0	0	0.2	0.0	0.1	0	12	8	9	2.4	1.7	2.2	0
11. Завхан	0	1	0	0.0	0.1	0.0	0	59	20	22	7.2	2.5	3.3	0
12. Орхон	0	0	1	0.0	0.0	0.2	0	94	65	80	11.6	7.8	12.3	0
13. Өвөрхангай	0	1	1	0.0	0.1	0.1	0	115	81	52	9.9	6.9	5.6	0
14. Өмнөговь	0	0	0	0.0	0.0	0.1	0	36	31	20	7.6	6.3	5.0	0
15. Сүхбаатар	0	0	0	0.0	0.0	0.0	0	73	13	38	13.2	2.4	8.5	0
16. Сэлэнгэ	0	0	0	0.0	0.0	0.0	0	148	86	81	14.6	8.3	10.0	0
17. Төв	0	0	1	0.0	0.0	0.1	0	27	45	30	3.1	5.1	4.3	0
18. Увс	0	0	0	0.0	0.0	0.0	0	33	17	20	4.1	2.2	3.0	0
19. Ховд	2	0	1	0.2	0.0	0.1	0	70	41	42	7.8	4.6	6.0	0
20. Хөвсгөл	0	0	2	0.0	0.0	0.2	0	99	102	81	8.0	8.2	8.2	0
21. Хэнтий	1	0	0	0.1	0.0	0.1	0	48	21	45	6.7	2.9	8.0	0
АЙМГИЙН ДҮН	30	9	24	0.2	0.1	0.2	0	1465	1054	1028	9.1	6.5	8.0	1
22. Улаанбаатар	69	61	72	0.7	0.5	0.9	0	1494	1281	1265	14.4	11.5	15.4	0
Улсын дүн	99	70	96	0.4	0.3	0.5	0	2959	2335	2294	11.1	8.5	10.8	1

Дүрслэл 8. БЗДХӨвчний илрэлтийн байдал /10 000 хүн амд/
/2009, 2010 оны эхний 7 сарын байдлаар/



Дүрслэл 9. 10000 хүн амд ногдох сүрьеэгийн өвчлөл
/2010 оны эхний 7 сарын байдлаар/



Халдварт өвчин /ӨУА 10 нэршлээр	Өвчлөл /бодит тоогоор/			10000 хүн амд			Нас баралт 2010 он
	2009 онд	2010 онд	5 жилийн дундаж	2009 онд	2010 онд	5 жилийн дундаж	
	18	3538	3525	3165	13.3	12.9	
19	3293	2918	3050	12.4	10.7	14.4	0
20	0	0	0	0.0	0.0	0.0	0
21	6	4	9	0.0	0.0	0.0	0
22	3464	2443	3657	13.0	8.9	17.3	16
23	0	0	0	0.0	0.0	0.0	0
24	1692	436	1550	6.4	1.6	7.3	0
25	1447	622	1238	5.4	2.3	5.9	0
26	3	0	6	0.0	0.0	0.0	0
27	6	10	1288	0.0	0.0	6.1	0
28	1	0	3	0.0	0.0	0.0	0
29	168	2352	1076	0.6	8.6	5.1	0
30	1323	2942	1261	5.0	10.8	6.0	0
32	8	16	9	0	0.1	0	0
33	24	34	15	0.1	0.1	0.1	4
34	0	0	0	0.0	0.0	0.0	0
35	2	0	2	0.0	0.0	0.0	0
36	112	11	26	0.4	0.0	0.1	0
37	23041	23180	23676	86.7	84.7	111.9	127

Халдварт өвчин 2010 оны эхний 7 сарын байдлаар

Аймаг хот	Бүртгэгдсэн бүх халдварт өвчлөл												
	Өвчлөл					10000 хүн амд					Легенд		
	2009 онд	2010 онд	5 жилийн дундаж	2009 онд	2010 онд	5 жилийн дундаж	2009 онд	2010 онд	5 жилийн дундаж	2009 онд		2010 онд	5 жилийн дундаж
А48 Өөр бүлэгт ангилаагүй бусад бактерт халдвар													
01. Архангай	313	277	430	33.5	30.0	57.5	1	0	0	0.0	0.0	0.0	0
02. Баян-Өлгий	513	425	442	50.3	41.7	54.6	0	0	0	0.0	0.0	0.0	0
03. Баянхонгор	1151	908	755	135.5	106.4	111.6	2	0	0	0.0	0.0	0.0	0
04. Булган	680	496	531	111.7	79.6	109.0	1	0	0	0.0	0.0	0.0	0
05. Говь-Алтай	321	277	328	52.9	46.7	68.1	1	0	0	0.0	0.0	0.0	0
06. Говьсүмбэр	97	129	150	76.6	97.0	148.1	2	0	0	0.0	0.0	0.0	0
07. Дархан-Уул	849	562	708	96.1	62.4	100.0	0	0	0	0.0	0.0	0.0	0
08. Дорноговь	670	738	695	119.5	126.5	156.2	2	0	0	0.0	0.0	0.0	0
09. Дорнод	1312	1267	1156	178.4	172.1	196.1	6	0	0	0.0	0.0	0.0	0
10. Дундговь	166	181	229	33.8	38.0	58.6	3	0	0	0.0	0.0	0.0	0
11. Завхан	337	296	363	41.2	37.3	56.3	0	0	0	0.0	0.0	0.0	0
12. Орхон	520	386	568	64.3	46.4	87.9	3	0	0	0.0	0.0	0.0	0
13. Өвөрхангай	623	470	869	53.4	40.0	93.7	3	1	0	0.1	0.0	0.0	0
14. Өмнөговь	153	193	211	32.3	39.1	52.8	0	0	0	0.0	0.0	0.0	0
15. Сүхбаатар	488	293	477	88.0	53.3	107.4	1	0	0	0.0	0.0	0.0	0
16. Сэлэнгэ	811	618	724	80.2	59.7	89.4	7	0	0	0.0	0.0	0.0	0
17. Төв	302	368	464	35.1	41.6	66.6	6	0	0	0.0	0.0	0.0	0
18. Увс	490	534	440	60.3	67.8	68.3	6	0	0	0.0	0.0	0.0	0
19. Ховд	599	381	417	66.9	43.0	58.7	1	0	0	0.0	0.0	0.0	0
20. Хөвсгөл	1242	1055	1090	100.5	85.0	110.7	2	0	0	0.0	0.0	0.0	0
21. Хэнтий	525	661	773	73.1	92.5	135.4	1	0	0	0.0	0.0	0.0	0
АЙМГИЙН ДҮН	12162	10515	11818	75.2	64.8	91.5	48	1	0	0.0	0.0	0.0	0
22. Улаанбаатар	10879	12665	11858	104.5	113.9	143.9	79	0	0	0.0	0.0	0.0	0
Улсын дүн	23041	23180	23676	86.7	84.7	111.9	127	1	0	0.0	0.0	0.0	0

Аймаг хот	А38 Улаан эсэргэнэ/Scarlet fever										А39 Менингококкт халдвар/Meningococcal infection										
	Өвчлөл					10000 хүн амд					Легенд	Өвчлөл					10000 хүн амд				
	2009 онд	2010 онд	5 жилийн дундаж	2009 онд	2010 онд	5 жилийн дундаж	2009 онд	2010 онд	5 жилийн дундаж	2009 онд		2010 онд	5 жилийн дундаж	2009 онд	2010 онд	5 жилийн дундаж	2009 онд	2010 онд	5 жилийн дундаж		
01. Архангай	0	0	1	0.0	0.0	0.1	0	1	0	0.1	0	0	1	0	0	0.1	0	0	0		
02. Баян-Өлгий	0	0	0	0.0	0.0	0.0	0	0	0	0.0	0	0	0	1	0	0.0	0	0	0		
03. Баянхонгор	0	0	0	0.0	0.0	0.0	0	3	1	0.4	0	3	1	2	0.4	0.1	0.2	0	0		
04. Булган	0	0	1	0.0	0.0	0.2	0	0	0	0.2	0	0	1	1	0.0	0.2	0.3	0	0		
05. Говь-Алтай	0	0	0	0.0	0.0	0.0	0	1	0	0.0	0	1	0	1	0.2	0.0	0.2	0	0		
06. Говьсүмбэр	0	0	0	0.0	0.0	0.0	0	1	0	0.0	0	1	0	0	0.8	0.0	0.4	0	0		
07. Дархан-Уул	1	0	0	0.1	0.0	0.0	0	5	0	0.6	0	5	0	3	0.6	0.0	0.5	0	0		
08. Дорноговь	0	0	0	0.0	0.0	0.0	0	0	0	0.0	0	2	4	5	0.3	0.5	0.8	1	0		
09. Дорнод	0	0	0	0.0	0.0	0.0	0	0	0	0.0	0	0	0	0	0.0	0.0	0.1	0	0		
10. Дундговь	0	1	0	0.0	0.2	0.1	0	0	0	0.0	0	0	0	0	0.0	0.0	0.1	0	0		
11. Завхан	0	0	0	0.0	0.0	0.0	0	0	0	0.0	0	0	0	0	0.0	0.0	0.0	0	0		
12. Орхон	0	0	0	0.0	0.0	0.0	0	1	0	0.0	0	1	0	1	0.1	0.0	0.2	0	0		
13. Өвөрхангай	0	0	0	0.0	0.0	0.0	0	6	0	0.0	0	6	0	3	0.5	0.0	0.3	0	0		
14. Өмнөговь	0	0	0	0.0	0.0	0.0	0	3	1	0.6	0	3	1	1	0.6	0.2	0.3	0	0		
15. Сүхбаатар	0	0	0	0.0	0.0	0.0	0	0	0	0.0	0	1	1	1	0.0	0.2	0.2	0	0		
16. Сэлэнгэ	0	0	0	0.0	0.0	0.0	0	0	0	0.0	0	0	1	1	0.0	0.1	0.1	1	0		
17. Төв	0	0	0	0.0	0.0	0.0	0	0	0	0.0	0	0	0	0	0.0	0.0	0.0	0	0		
18. Увс	0	0	0	0.0	0.0	0.0	0	1	1	0.1	0	1	1	1	0.1	0.1	0.2	1	0		
19. Ховд	0	0	0	0.0	0.0	0.1	0	0	0	0.0	0	0	0	0	0.0	0.0	0.2	0	0		
20. Хөвсгөл	0	0	0	0.0	0.0	0.0	0	0	0	0.0	0	0	0	2	0.0	0.0	0.2	0	0		
21. Хэнтий	2	0	0	0.3	0.0	0.1	0	0	0	0.0	0	0	0	1	0.0	0.0	0.1	0	0		
АЙМГИЙН ДҮН	3	1	3	0.0	0.0	0.0	0	24	11	2.6	0	24	11	26	0.1	0.1	0.2	3	0		
22. Улаанбаатар	9	11	13	0.1	0.1	0.2	0	5	9	0.4	0	5	9	34	0.0	0.1	0.4	0	0		
Улсын дүн	12	12	16	0.0	0.0	0.1	0	29	20	0.1	0	29	20	60	0.1	0.1	0.3	3	0		

Аймаг хот	А36 Сахуу / Diphtheria						А37 Хөхүүл ханиад/ Whooping cough					
	Өвчлөл			10000 хүн амд			Өвчлөл			10000 хүн амд		
	2009 онд	2010 онд	5 жилийн дундаж	2009 онд	2010 онд	5 жилийн дундаж	2009 онд	2010 онд	5 жилийн дундаж	2009 онд	2010 онд	5 жилийн дундаж
			Лгаралт Нас			Лгаралт Нас						
01. Архангай	0	0	0.0	0.0	0.0	0	0	0	0	0.0	0.0	0.0
02. Баян-Өлгий	0	0	0.0	0.0	0.0	0	0	0	0	0.0	0.0	0.0
03. Баянхонгор	0	0	0.0	0.0	0.0	0	0	0	0	0.0	0.0	0.0
04. Булган	0	0	0.0	0.0	0.0	0	0	0	0	0.0	0.0	0.0
05. Говь-Алтай	0	0	0.0	0.0	0.0	0	0	0	0	0.0	0.0	0.0
06. Говьсүмбэр	0	0	0.0	0.0	0.0	0	0	0	0	0.0	0.0	0.0
07. Дархан-Уул	0	0	0.0	0.0	0.0	0	0	0	0	0.0	0.0	0.0
08. Дорноговь	0	0	0.0	0.0	0.0	0	0	0	0	0.0	0.0	0.0
09. Дорнод	0	0	0.0	0.0	0.0	0	0	0	0	0.0	0.0	0.0
10. Дундговь	0	0	0.0	0.0	0.0	0	0	0	0	0.0	0.0	0.0
11. Завхан	0	0	0.0	0.0	0.0	0	0	0	0	0.0	0.0	0.0
12. Орхон	0	0	0.0	0.0	0.0	0	0	0	0	0.0	0.0	0.0
13. Өвөрхангай	0	0	0.0	0.0	0.0	0	0	0	0	0.0	0.0	0.0
14. Өмнөговь	0	0	0.0	0.0	0.0	0	0	0	0	0.0	0.0	0.0
15. Сүхбаатар	0	1	0.0	0.2	0.0	0	0	0	0	0.0	0.0	0.0
16. Сэлэнгэ	0	0	0.0	0.0	0.0	0	0	0	0	0.0	0.0	0.0
17. Төв	0	0	0.0	0.0	0.0	0	0	0	0	0.0	0.0	0.0
18. Увс	0	0	0.0	0.0	0.0	0	0	0	0	0.0	0.0	0.0
19. Хөвд	0	0	0.0	0.0	0.0	0	0	0	0	0.0	0.0	0.0
20. Хөвсгөл	0	0	0.0	0.0	0.0	0	0	0	0	0.0	0.0	0.0
21. Хэнтий	0	0	0.0	0.0	0.0	0	0	0	0	0.0	0.0	0.0
АЙМГИЙН ДҮН	0	1	0.0	0.0	0.0	0	0	0	0	0.0	0.0	0.0
22. Улаанбаатар	0	0	0.0	0.0	0.0	0	0	0	0	0.0	0.0	0.0
УЛСЫН ДҮН	0	1	0.0	0.0	0.0	0	0	0	0	0.0	0.0	0.0

Аймаг хот	А01-19 Балнад/Typhoid and paratyphoid fevers						А02 Салмонеллт /Other salmonella infections					
	Өвчлөл			10000 хүн амд			Өвчлөл			10000 хүн амд		
	2009 онд	2010 онд	5 жилийн дундаж	2009 онд	2010 онд	5 жилийн дундаж	2009 онд	2010 онд	5 жилийн дундаж	2009 онд	2010 онд	5 жилийн дундаж
			Лгаралт Нас			Лгаралт Нас						
01. Архангай	0	0	0.0	0.0	0.0	0	2	7	0.9	0	0	0
02. Баян-Өлгий	0	0	0.0	0.0	0.0	0	0	0	0.0	0	0	0
03. Баянхонгор	0	0	0.0	0.0	0.0	0	0	0	0.0	0	0	0
04. Булган	0	0	0.0	0.0	0.0	1	0	0	0.1	0	0	0
05. Говь-Алтай	0	0	0.0	0.0	0.0	0	0	0	0.0	0	0	0
06. Говьсүмбэр	0	0	0.0	0.0	0.0	0	0	0	0.0	0	0	0
07. Дархан-Уул	0	0	0.0	0.0	0.0	1	0	3	0.4	0	0	0
08. Дорноговь	0	0	0.0	0.0	0.0	0	0	0	0.0	0	0	0
09. Дорнод	0	2	0.0	0.1	0.0	6	3	3	0.4	0	0	0
10. Дундговь	0	0	0.0	0.0	0.0	1	0	0	0.1	0	0	0
11. Завхан	0	0	0.0	0.0	0.0	0	0	0	0.0	0	0	0
12. Орхон	0	0	0.0	0.0	0.0	0	0	0	0.0	0	0	0
13. Өвөрхангай	0	0	0.0	0.0	0.0	1	2	2	0.2	0	0	0
14. Өмнөговь	0	0	0.0	0.0	0.0	0	0	0	0.0	0	0	0
15. Сүхбаатар	0	0	0.0	0.0	0.0	0	0	1	0.0	0	0	0
16. Сэлэнгэ	0	0	0.0	0.0	0.0	0	0	0	0.0	0	0	0
17. Төв	0	0	0.0	0.0	0.0	0	0	1	0.0	0	0	0
18. Увс	0	0	0.0	0.0	0.0	2	0	0	0.1	0	0	0
19. Хөвд	0	0	0.0	0.0	0.0	0	0	1	0.0	0	0	0
20. Хөвсгөл	0	0	0.0	0.0	0.0	0	8	2	0.3	0	0	0
21. Хэнтий	0	0	0.0	0.0	0.0	0	6	3	0.3	0	0	0
АЙМГИЙН ДҮН	0	2	0.0	0.0	0.0	0	23	23	0.1	0	0	0
22. Улаанбаатар	2	0	0.0	0.0	0.0	0	46	58	0.8	0	0	0
УЛСЫН ДҮН	2	2	0.0	0.0	0.0	0	65	81	0.3	0	0	0

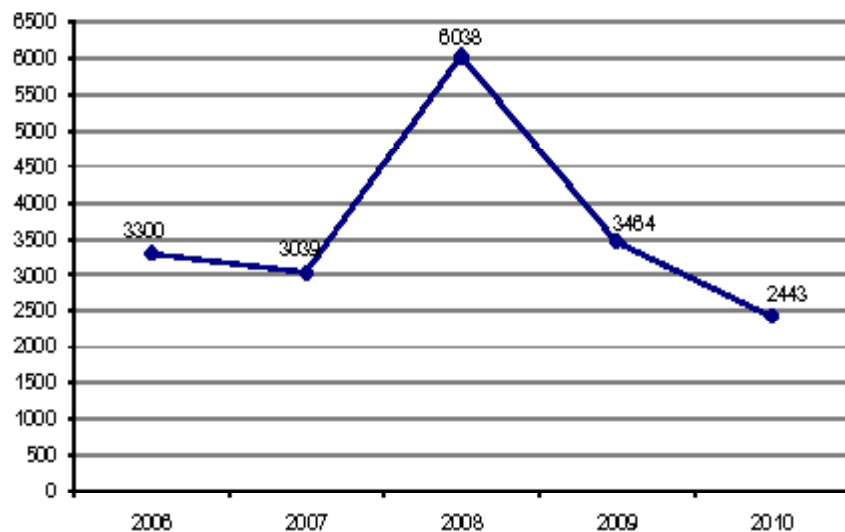
Аймаг хот	А03 - Цусан суулга/Shigellosis						Бактерийн гаралтай бусад хоолны хордлого							
	Өвчлөл			10000 хүн амд			Өвчлөл			10000 хүн амд				
	2009 онд	2010 онд	5 жилийн дундаж	2009 онд	2010 онд	5 жилийн дундаж	2009 онд	2010 онд	5 жилийн дундаж	2009 онд	2010 онд	5 жилийн дундаж	Тас баралт	
01. Архангай	58	19	17	6.2	2.1	2.2	0	0	0	2	0.0	0.0	0.3	0
02. Баян-Өлгий	1	3	2	0.1	0.3	0.3	0	0	0	37	0.0	0.0	4.6	0
03. Баянхонгор	0	0	0	0.0	0.0	0.1	0	0	0	0	0.0	0.0	0.0	0
04. Булган	3	3	4	0.5	0.5	0.7	0	0	0	0	0.0	0.0	0.0	0
05. Говь-Алтай	11	12	10	1.8	2.0	2.2	0	0	0	0	0.0	0.0	0.0	0
06. Говьсүмбэр	11	16	11	8.7	12.0	10.5	0	0	0	0	0.0	0.0	0.0	0
07. Дархан-Уул	11	3	9	1.2	0.3	1.3	0	12	0	2	1.4	0.0	0.3	0
08. Дорноговь	66	33	32	11.8	5.7	7.1	0	0	0	1	0.0	0.0	0.1	0
09. Дорнод	2	12	3	0.3	1.6	0.5	0	5	5	2	0.7	0.7	0.3	0
10. Дундговь	2	2	3	0.4	0.4	0.7	0	0	0	1	0.0	0.0	0.3	0
11. Завхан	37	55	27	4.5	6.9	4.2	0	0	0	0	0.0	0.0	0.0	0
12. Орхон	16	7	22	2.0	0.8	3.4	0	0	3	1	0.0	0.4	0.1	0
13. Өвөрхангай	33	47	42	2.8	4.0	4.5	0	4	0	4	0.3	0.0	0.4	0
14. Өмнөговь	17	30	18	3.6	6.1	4.4	0	0	0	1	0.0	0.0	0.2	0
15. Сүхбаатар	13	13	16	2.3	2.4	3.6	0	0	0	0	0.0	0.0	0.0	0
16. Сэлэнгэ	66	26	39	6.5	2.5	4.8	0	0	0	0	0.0	0.0	0.0	0
17. Төв	20	21	17	2.3	2.4	2.5	0	0	0	0	0.0	0.0	0.0	0
18. Увс	8	1	5	1.0	0.1	0.7	0	0	0	0	0.0	0.0	0.0	0
19. Ховд	8	1	6	0.9	0.1	0.8	0	0	170	34	0.0	19.2	4.8	1
20. Хөвсгөл	36	37	27	2.9	3.0	2.8	0	0	3	2	0.0	0.2	0.2	0
21. Хэнтий	26	54	59	3.6	7.6	10.3	1	0	0	0	0.0	0.0	0.0	0
Аймгийн дүн	445	395	368	2.8	2.4	2.9	1	21	181	88	0.1	1.1	0.7	1
22.Улаанбаатар	1226	1287	937	11.8	11.6	11.4	0	54	276	156	0.5	2.5	1.9	0
Улсын дүн	1671	1682	1306	6.3	6.1	6.2	1	75	457	244	0.3	1.7	1.2	1

Аймаг хот	А23 Брюцеллэз / Brucellosis						А33-35 Бусад татран / Diphtheria							
	Өвчлөл			10000 хүн амд			Өвчлөл			10000 хүн амд				
	2009 онд	2010 онд	5 жилийн дундаж	2009 онд	2010 онд	5 жилийн дундаж	2009 онд	2010 онд	5 жилийн дундаж	2009 онд	2010 онд	5 жилийн дундаж	Тас баралт	
01. Архангай	1	0	29	0.1	0.0	3.9	0	0	0	0	0.0	0.0	0.0	0
02. Баян-Өлгий	0	0	1	0.0	0.0	0.1	0	0	0	0	0.0	0.0	0.0	0
03. Баянхонгор	2	0	4	0.2	0.0	0.7	0	0	0	0	0.0	0.0	0.0	0
04. Булган	7	7	9	1.1	1.1	1.8	0	0	0	0	0.0	0.0	0.0	0
05. Говь-Алтай	0	0	0	0.0	0.0	0.1	0	0	0	0	0.0	0.0	0.0	0
06. Говьсүмбэр	0	0	0	0.0	0.0	0.4	0	0	0	0	0.0	0.0	0.0	0
07. Дархан-Уул	4	7	4	0.5	0.8	0.6	0	0	0	0	0.0	0.0	0.0	0
08. Дорноговь	1	7	10	0.2	1.2	2.2	0	0	0	0	0.0	0.0	0.0	0
09. Дорнод	66	17	59	9.0	2.3	10.0	0	1	0	0	0.0	0.0	0.0	0
10. Дундговь	0	0	0	0.0	0.0	0.0	0	0	0	0	0.0	0.0	0.0	0
11. Завхан	0	0	0	0.0	0.0	0.1	0	0	0	0	0.0	0.0	0.0	0
12. Орхон	2	0	0	0.2	0.0	0.1	0	0	0	0	0.0	0.0	0.0	0
13. Өвөрхангай	0	2	10	0.0	0.2	1.1	0	1	0	0	0.1	0.1	0.0	0
14. Өмнөговь	0	0	1	0.0	0.0	0.3	0	0	0	0	0.0	0.0	0.0	0
15. Сүхбаатар	30	39	26	5.4	7.1	5.9	0	0	0	0	0.0	0.0	0.0	0
16. Сэлэнгэ	2	0	3	0.2	0.0	0.4	0	0	0	0	0.0	0.0	0.0	0
17. Төв	1	12	9	0.1	1.4	1.3	0	0	0	0	0.0	0.0	0.0	0
18. Увс	8	7	10	1.0	0.9	1.6	0	0	0	0	0.0	0.0	0.0	0
19. Ховд	0	0	0	0.0	0.0	0.0	0	0	0	0	0.0	0.0	0.0	0
20. Хөвсгөл	1	0	1	0.1	0.0	0.1	0	0	0	0	0.0	0.0	0.0	0
21. Хэнтий	24	48	26	3.3	6.7	4.5	0	0	0	0	0.0	0.0	0.0	0
Аймгийн дүн	149	146	204	0.9	0.9	1.6	0	2	0	0	0.0	0.0	0.0	0
22.Улаанбаатар	12	95	41	0.1	0.9	0.5	0	0	0	0	0.0	0.0	0.0	0
Улсын дүн	161	241	245	0.6	0.9	1.2	0	2	0	1	0.0	0.0	0.0	0

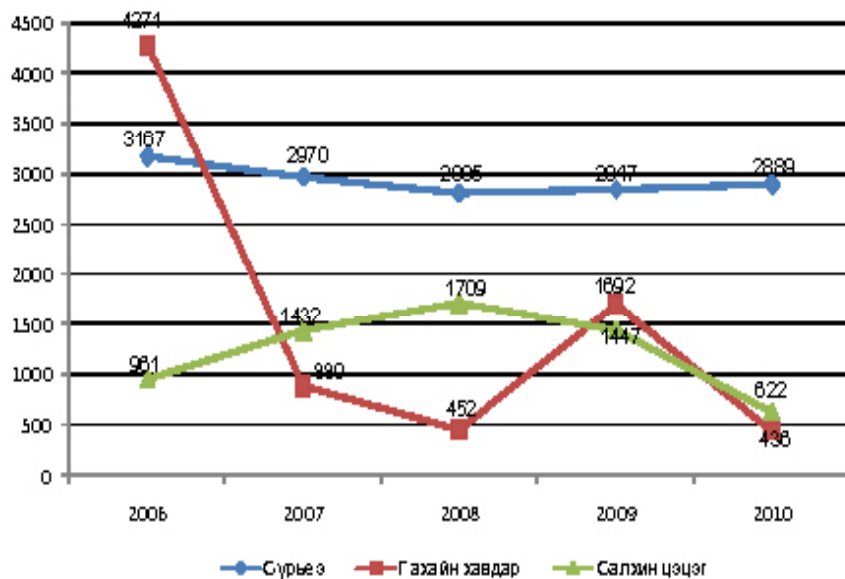
Аймаг хот	A20 Тарваган тахал / Plague						A22 Боом өвчин/ Anthrax					
	Өвчлөл			10000 хүн амд			Өвчлөл			10000 хүн амд		
	2009 онд	2010 онд	5 жилийн дундаж	2009 онд	2010 онд	5 жилийн дундаж	2009 онд	2010 онд	5 жилийн дундаж	2009 онд	2010 онд	5 жилийн дундаж
01. Архангай	0	0	0	0.0	0.0	0.0	0	0	0	0	0	0
02. Баян-Өлгий	1	0	0	0.1	0.1	0.0	0	0	0	0	0	0.1
03. Баянхонгор	0	0	0	0.0	0.0	0.0	0	0	0	0	0	0.0
04. Булган	0	0	0	0.0	0.0	0.0	0	0	0	0	0	0.0
05. Говь-Алтай	0	0	0	0.0	0.0	0.0	0	0	0	0	0	0.0
06. Говьсүмбэр	0	0	0	0.0	0.0	0.0	0	0	0	0	0	0.0
07. Дархан-Уул	0	0	0	0.0	0.0	0.0	1	0	1	0	0.1	0.1
08. Дорноговь	0	0	0	0.0	0.0	0.0	0	0	0	0	0.0	0.0
09. Дорнод	0	0	0	0.0	0.0	0.0	0	0	0	0	0.0	0.1
10. Дундговь	0	0	0	0.0	0.0	0.0	0	0	0	0	0.0	0.0
11. Завхан	0	0	0	0.0	0.0	0.0	0	0	0	0	0.0	0.0
12. Орхон	0	0	0	0.0	0.0	0.0	0	0	0	0	0.0	0.0
13. Өвөрхангай	0	0	0	0.0	0.0	0.0	0	0	0	0	0.0	0.0
14. Өмнөговь	0	0	0	0.0	0.0	0.0	0	0	0	0	0.0	0.0
15. Сүхбаатар	0	0	0	0.0	0.0	0.0	0	0	0	0	0.0	0.0
16. Сэлэнгэ	0	0	0	0.0	0.0	0.0	0	27	5	0	0.0	2.6
17. Төв	0	0	0	0.0	0.0	0.0	0	0	0	0	0.0	0.0
18. Увс	0	0	0	0.0	0.0	0.0	0	0	0	0	0.0	0.0
19. Ховд	0	0	0	0.0	0.0	0.0	0	1	1	0	0.1	0.1
20. Хөвсгөл	0	0	0	0.0	0.0	0.0	3	0	1	0.2	0.0	0.1
21. Хэнтий	0	0	0	0.0	0.0	0.0	0	0	1	0.0	0.0	0.1
АЙМГИЙН ДҮН	1	0	0	0.0	0.0	0.0	4	29	10	0.0	0.2	0.1
22. Улаанбаатар	0	0	0	0.0	0.0	0.0	0	0	0	0	0.0	0.0
Улсын дүн	1	0	0	0.0	0.0	0.0	4	29	10	0.0	0.1	0.0

Аймаг хот	A09 - Халдварын гаралтай гастроэнтерит ба суулга /Diarrhoea infection						A15-A19 Сүрьеэ/Tuberculosis					
	Өвчлөл			10000 хүн амд			Өвчлөл			10000 хүн амд		
	2009 онд	2010 онд	5 жилийн дундаж	2009 онд	2010 онд	5 жилийн дундаж	2009 онд	2010 онд	5 жилийн дундаж	2009 онд	2010 онд	5 жилийн дундаж
01. Архангай	0	0	0	0.0	0.0	0.0	43	46	47	4.6	5.0	6.3
02. Баян-Өлгий	0	0	0	0.0	0.0	0.0	28	24	37	2.7	2.4	4.6
03. Баянхонгор	21	9	9	2.5	1.1	1.4	33	32	21	3.9	3.7	3.2
04. Булган	0	18	4	0.0	2.9	0.7	40	35	38	6.6	5.6	7.8
05. Говь-Алтай	0	0	0	0.0	0.0	0.0	18	18	16	3.0	3.0	3.4
06. Говьсүмбэр	0	0	0	0.0	0.0	0.0	22	14	20	17.4	10.5	19.8
07. Дархан-Уул	0	0	0	0.0	0.0	0.0	193	178	181	21.9	19.8	25.6
08. Дорноговь	0	0	0	0.0	0.0	0.0	47	57	47	8.4	9.8	10.6
09. Дорнод	4	0	1	0.5	0.0	0.1	129	112	133	17.5	15.2	22.6
10. Дундговь	0	0	0	0.0	0.0	0.0	21	15	15	4.3	3.1	3.9
11. Завхан	0	0	0	0.0	0.0	0.0	18	22	18	2.2	2.8	2.9
12. Орхон	1	21	11	0.1	2.5	1.7	67	65	77	8.3	7.8	12.0
13. Өвөрхангай	0	0	0	0.0	0.0	0.0	54	47	49	4.6	4.0	5.3
14. Өмнөговь	0	0	0	0.0	0.0	0.0	21	22	20	4.4	4.5	5.1
15. Сүхбаатар	0	0	0	0.0	0.0	0.0	63	69	66	11.4	12.6	14.8
16. Сэлэнгэ	0	0	0	0.0	0.0	0.0	180	193	189	17.8	18.7	23.3
17. Төв	0	0	0	0.0	0.0	0.0	70	75	70	8.1	8.5	10.1
18. Увс	0	3	2	0.0	0.4	0.2	40	47	38	4.9	6.0	5.9
19. Ховд	0	0	0	0.0	0.0	0.0	35	29	34	3.9	3.3	4.8
20. Хөвсгөл	0	0	0	0.0	0.0	0.0	71	72	91	5.7	5.8	9.3
21. Хэнтий	0	0	0	0.0	0.0	0.0	78	117	101	10.9	16.4	17.7
АЙМГИЙН ДҮН	26	51	26	0.2	0.3	0.2	1271	1289	1312	7.9	7.9	10.2
22. Улаанбаатар	0	0	0	0.0	0.0	0.0	1576	1600	1625	15.1	14.4	19.7
Улсын дүн	26	51	26	0.1	0.2	0.1	2847	2889	2937	10.7	10.6	13.9

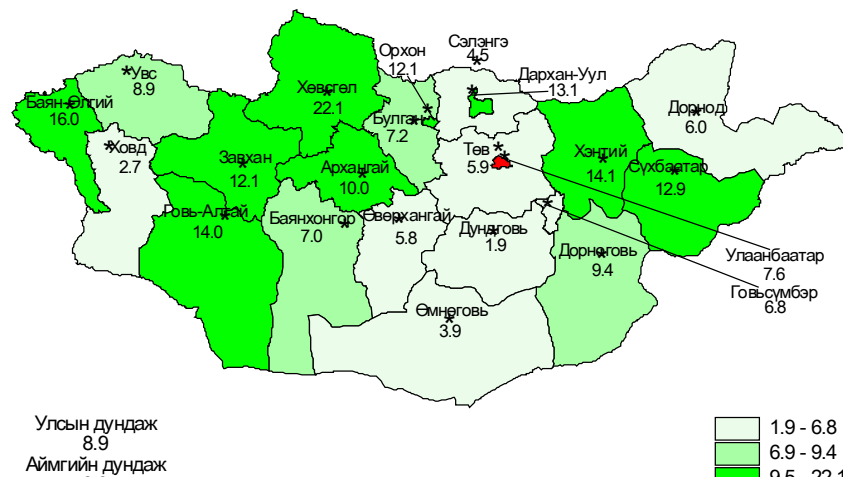
Дүрслэл 4. Вируст гепатитийн өвчлөл /сүүлийн 5 жилийн эхний 7 сарын байдлаар/



Дүрслэл 5. Зонхилон тохиолдох амьсгалын замын халдварт өвчний илрэлт /сүүлийн 5 жилийн эхний 7 сарын байдлаар/



Дүрслэл 6. Вируст гепатитийн өвчлөл/аймгаар/ 10000 хүн амд /2010 эхний 7 сарын байдлаар/



Дүрслэл 7. Салхинцэцэг өвчлөл /аймгаар/ 10000 хүн амд /2010 оны эхний 7 сарын байдлаар/

