



Засгийн Газрын Хэрэгжүүлэгч Агентлаг  
Эрүүл Мэндийн Газар

# **ХҮН АМЫН ӨВЧЛӨЛ, ЭНДЭГДЛИЙН МЭДЭЭЛЭЛ**

**2009 оны эхний 7 сар**

Засгийн Газрын Хэрэгжүүлэгч Агентлаг - Эрүүл Мэндийн Газрын  
Статистик мэдээллийн хэлтсээс эрхлэн гаргав.

*Шуудангийн хаяг:* 14210 Улаанбаатар, Сүхбаатар дүүрэг,  
С.Зоригийн гудамж  
E-mail: [admin@doh.gov.mn](mailto:admin@doh.gov.mn), [www.doh.gov.mn](http://www.doh.gov.mn)

*Факс:* 976-11-320633

*Утас:* 7011-1485  
7012-8801

**Эх хүүхдийн эрүүл мэнд**  
/2009 оны эхний 7 сарын байдлаар/

Улсын хэмжээнд нийт 39974 эх төрсөн нь өнгөрсөн оны мөн үетэй харьцуулахад 3923 тохиолдлоор нэмэгдсэн байна. Төрөлт Баян-Өлгий, Баянхонгор аймагт буурч, бусад аймгууд болон Улаанбаатар хотод нэмэгдсэн байна. Нийт төрсөн эхчүүдийн 43.5 хувь нь Улаанбаатар хотод төржээ.

100000 амьд төрөлтөд ногдох эхийн эндэгдлийн түвшин өнгөрсөн оны мөн үед 36.0 байсан бол энэ оны эхний 7 сарын байдлаар 64.8 болж нэмэгдсэн байна. 2009 оны 7 сард Өвөрхангай, Төв аймагт тус тус 1 эх эндэж эхний 7 сарын байдлаар нийт 26 эх эндсэн нь 2008 оны мөн үеэс 13 тохиолдлоор нэмэгджээ.

Нийт амьд төрсөн 40101 хүүхдийн 3.94 /1580/ хувь нь 2500 гр-аас доош жинтэй төржээ. Амьгүй төрөлт 1000 нийт төрөлтөд 7.2 ногдож байна.

Нялхсын эндэгдлийн түвшин амьд төрсөн 1000 хүүхдэд өнгөрсөн оны мөн үед 20.3 байсан бол энэ онд 19.9 болон буурч, эндэгдлийн үзүүлэлтээр Говь-Алтай (36.3), Хөвсгөл (32.9), Хэнтий(30.2), Өмнөговь(27.6), Увс(25.8), Архангай (26.8), Баянхонгор (25.4), Завхан (24.3), Дорноговь (23.7) байгаа нь улс болон аймгийн дунджаас өндөр байна.

5 хүртэлх насны хүүхдийн эндэгдлийн түвшин амьд төрсөн 1000 хүүхдэд 22.9 байгаа нь өнгөрсөн оны мөн үетэй харьцуулахад /2008 оны эхний 7 сарын байдлаар 24.5/ буурсан хэдий ч Говь-Алтай (39.9), Хөвсгөл(36.5), Хэнтий (34.5), Увс(29.9), Өмнөговь (28.9), Архангай (29.3), Баянхонгор (27.9), Завхан (26.9), Баян-Өлгий (25.5), Дорноговь (24.9), Төв (23.6) аймгуудад улс болон аймгийн дундаж үзүүлэлтээс өндөр байна.

Эрхлэгч:	Ц. Содномпил Засгийн газрын хэрэгжүүлэгч агентлаг - Эрүүл мэндийн газрын дарга
Хянасан:	Д.Нямхорол Эрүүл мэндийн статистик мэдээллийн хэлтсийн дарга
Эрхэлсэн:	С.Ариунтуяа Эрүүл мэндийн статистик
мэдээллийн	хэлтсийн мэргэжилтэн
Хэвлэлийн	Д.Уранчимэг

## Эх, хүүхдийн эрүүл мэндийн үзүүлэлт 2009 оны эхний 7 сарын байдлаар

Аймаг хот	Төрсөн эхийн тоо			Амьд төрсөн хүүхэд		
	2008 онд	2009 онд	5 жилийн дундаж	2008 онд	2009 онд	5 жилийн дундаж
	01. Архангай	1156	1192	1028	1155	1195
02. Баян-Өлгий	1560	1514	1462	1538	1493	1433
03. Баянхонгор	1183	1171	1006	1178	1182	1007
04. Булган	574	627	502	580	632	504
05. Говь-Алтай	812	822	739	806	827	738
06. Говьсүмбэр	172	198	153	170	197	152
07. Дархан-Уул	1169	1477	1093	1176	1486	1098
08. Дорноговь	718	805	650	721	802	651
09. Дорнод	1044	1084	907	1040	1088	909
10. Дундговь	593	650	539	602	652	542
11. Завхан	1065	1154	958	1062	1154	955
12. Орхон	1241	1423	1059	1253	1429	1063
13. Өвөрхангай	1590	1747	1446	1590	1753	1448
14. Өмнөговь	653	760	571	659	762	573
15. Сүхбаатар	607	711	568	607	707	568
16. Сэлэнгэ	934	1085	854	934	1084	855
17. Төв	494	552	450	494	550	449
18. Увс	1281	1463	1176	1289	1473	1182
19. Ховд	1298	1311	1168	1304	1318	1170
20. Хөвсгөл	1806	1908	1555	1814	1917	1557
21. Хэнтий	842	920	771	845	928	772
<b>Аймгийн дүн</b>	<b>20792</b>	<b>22574</b>	<b>18657</b>	<b>20817</b>	<b>22629</b>	<b>18654</b>
22. Улаанбаатар	15259	17400	13323	15344	17472	13382
<b>Улсын дүн</b>	<b>36051</b>	<b>39974</b>	<b>31980</b>	<b>36161</b>	<b>40101</b>	<b>32036</b>

Аймаг хот	В36-В49 Мөөгөнцөр / Mucoses/						P36 Нярайн үжил / Bacterial sepsis of newborn						
	Өвчлөл			10000 хүн амд			Өвчлөл			10000 хүн амд			
	2008 онд	2009 онд	5 жилийн дундаж	2008 онд	2009 онд	5 жилийн дундаж	2008 онд	2009 онд	5 жилийн дундаж	2008 онд	2009 онд	5 жилийн дундаж	
	01. Архангай	7	3	4	0.7	0.3	0.5	1	4	1	0.1	0.4	0.1
02. Баян-Өлгий	0	0	1	0.0	0.0	0.1	0	0	0	0.0	0.0	0.0	0
03. Баянхонгор	80	232	84	9.4	27.3	12.5	0	0	0	0.0	0.0	0.0	0
04. Булган	9	10	8	1.5	1.6	1.6	0	0	0	0.0	0.0	0.0	0
05. Говь-Алтай	0	0	0	0.0	0.0	0.0	0	0	0	0.0	0.0	0.0	0
06. Говьсүмбэр	3	4	2	2.4	3.2	2.2	0	0	0	0.0	0.0	0.0	0
07. Дархан-Уул	47	62	26	5.3	7.0	3.8	0	0	0	0.0	0.0	0.0	0
08. Дорноговь	23	18	34	4.1	3.2	8.0	0	0	0	0.0	0.0	0.0	0
09. Дорнод	93	75	57	12.6	10.2	9.7	0	0	0	0.0	0.0	0.0	0
10. Дундговь	0	0	0	0.0	0.0	0.0	0	0	0	0.0	0.0	0.1	0
11. Завхан	48	21	26	5.9	2.6	4.1	0	0	0	0.0	0.0	0.0	0
12. Орхон	86	34	53	10.6	4.2	8.5	0	1	1	0.0	0.1	0.2	0
13. Өвөрхангай	12	20	16	1.0	1.7	1.8	0	5	4	0.4	1.2	0.5	0
14. Өмнөговь	0	0	0	0.0	0.0	0.1	0	0	0	0.0	0.0	0.0	0
15. Сүхбаатар	34	0	7	6.1	0.0	1.5	0	0	0	0.0	0.0	0.0	0
16. Сэлэнгэ	0	0	0	0.0	0.0	0.0	0	0	0	0.0	0.0	0.0	0
17. Төв	0	0	29	0.0	0.0	4.2	0	0	0	0.0	0.0	0.0	0
18. Увс	31	0	11	3.8	0.0	1.7	0	0	0	0.0	0.0	0.0	0
19. Ховд	32	63	27	3.6	7.0	3.8	0	0	0	0.0	0.0	0.0	0
20. Хөвсгөл	76	141	54	6.2	11.4	5.5	0	0	0	0.0	0.0	0.0	0
21. Хэнтий	0	0	0	0.0	0.0	0.0	0	0	0	0.0	0.0	0.0	0
<b>Аймгийн дүн</b>	<b>683</b>	<b>441</b>	<b>441</b>	<b>3.6</b>	<b>4.2</b>	<b>3.4</b>	<b>0</b>	<b>6</b>	<b>19</b>	<b>7</b>	<b>0.0</b>	<b>0.1</b>	<b>0</b>
22. Улаанбаатар	640	232	232	1.1	6.1	3.0	0	6	5	2	0.1	0.0	0
<b>Улсын дүн</b>	<b>1323</b>	<b>673</b>	<b>673</b>	<b>2.6</b>	<b>5.0</b>	<b>3.2</b>	<b>0</b>	<b>12</b>	<b>24</b>	<b>9</b>	<b>0.0</b>	<b>0.1</b>	<b>0</b>

Аймаг хот	B20-B24 ХДХВ/ДОХ						B26 Гахай хавдар / Mumps						
	Өвчлөл			10000 хүн амд			Өвчлөл			10000 хүн амд			
	2008 онд	2009 онд	5 жилийн дундаж	2008 онд	2009 онд	5 жилийн дундаж	2008 онд	2009 онд	5 жилийн дундаж	2008 онд	2009 онд	5 жилийн дундаж	
01. Архангай	0	0	0.0	0.0	0.0	0.0	0	11	27	0.0	1.2	3.6	0
02. Баян-Өлгий	0	0	0.0	0.0	0.0	0.0	0	0	0	0.0	0.0	0.0	0
03. Баянхонгор	0	0	0.0	0.0	0.0	0.0	0	7	19	0.0	0.8	2.8	0
04. Булган	0	0	0.0	0.0	0.0	0.0	25	26	37	4.1	4.3	7.7	0
05. Говь-Алтай	0	0	0.0	0.0	0.0	0.0	0	1	4	0.0	0.2	0.9	0
06. Говьсүмбэр	0	0	0.0	0.0	0.0	0.0	2	2	4	1.6	1.6	3.6	0
07. Дархан-Уул	0	0	0.0	0.0	0.0	0.0	40	120	52	4.5	13.6	7.5	0
08. Дорноговь	0	0	0.0	0.0	0.0	0.0	4	72	29	0.7	12.8	6.7	0
09. Дорнод	0	0	0.0	0.0	0.0	0.0	1	23	45	0.1	3.1	7.6	0
10. Дундговь	0	0	0.0	0.0	0.0	0.0	0	0	19	0.0	0.0	4.9	0
11. Завхан	0	0	0.0	0.0	0.0	0.0	1	1	8	0.1	0.1	1.2	0
12. Орхон	0	0	0.0	0.0	0.0	0.0	18	8	18	2.2	1.0	2.8	0
13. Өвөрхангай	0	0	0.0	0.0	0.0	0.0	1	4	99	0.1	0.3	10.8	0
14. Өмнөговь	0	0	0.0	0.0	0.0	0.0	0	3	10	0.0	0.6	2.4	0
15. Сүхбаатар	0	0	0.0	0.0	0.0	0.0	6	4	26	1.1	0.7	5.7	0
16. Сэлэнгэ	0	0	0.0	0.0	0.0	0.0	21	76	53	2.1	7.5	6.5	0
17. Төв	0	0	0.0	0.0	0.0	0.0	6	11	44	0.7	1.3	6.3	0
18. Увс	0	0	0.0	0.0	0.0	0.0	1	1	17	0.1	0.1	2.6	0
19. Хөвд	0	0	0.0	0.0	0.0	0.0	0	0	32	0.0	0.0	4.6	0
20. Хөвсгөл	0	0	0.0	0.0	0.0	0.0	34	2	39	2.8	0.2	4.0	0
21. Хэнтий	0	0	0.0	0.0	0.0	0.0	8	14	23	1.1	2.0	4.1	0
<b>АЙМГИЙН ДҮН</b>	0	0	0.0	0.0	0.0	0.0	168	386	605	1.0	2.4	4.7	0
22. Улаанбаатар	7	8	0.1	0.1	0.1	0	284	1306	1113	2.7	12.5	14.2	0
<b>Улсын дүн</b>	7	8	0.0	0.0	0.0	0	452	1692	1719	1.7	6.4	8.3	0

### Эхийн эндэгдэл 2009 оны эхний 7 сарын байдлаар

Аймаг хот	Нас барсан эх			Эхийн эндэгдэл /100000 амьд төрөлтөнд/		
	2008 онд	2009 онд	5 жилийн дундаж	2008 онд	2009 онд	5 жилийн дундаж
	01. Архангай	0	1	1	0.0	83.7
02. Баян-Өлгий	1	4	2	65.0	267.9	139.6
03. Баянхонгор	1	1	2	84.9	84.6	198.6
04. Булган	0	1	0	0.0	158.2	0.0
05. Говь-Алтай	0	1	1	0.0	120.9	135.5
06. Говьсүмбэр	0	0	0	0.0	0.0	0.0
07. Дархан-Уул	1	0	0	85.0	0.0	0.0
08. Дорноговь	0	0	0	0.0	0.0	0.0
09. Дорнод	0	0	1	0.0	0.0	110.0
10. Дундговь	0	0	0	0.0	0.0	0.0
11. Завхан	1	2	1	94.2	173.3	104.7
12. Орхон	0	0	1	0.0	0.0	94.1
13. Өвөрхангай	1	2	1	62.9	114.1	69.1
14. Өмнөговь	0	1	1	0.0	131.2	174.5
15. Сүхбаатар	0	0	0	0.0	0.0	0.0
16. Сэлэнгэ	0	0	0	0.0	0.0	0.0
17. Төв	0	3	1	0.0	545.5	222.7
18. Увс	1	0	1	77.6	0.0	84.6
19. Хөвд	1	0	1	76.7	0.0	85.5
20. Хөвсгөл	0	2	1	0.0	104.3	64.2
21. Хэнтий	1	0	1	118.3	0.0	129.5
<b>АЙМГИЙН ДҮН</b>	8	18	15	38.4	79.5	80.4
22. Улаанбаатар	5	8	8	32.6	45.8	59.8
<b>Улсын дүн</b>	13	26	23	36.0	64.8	71.8

## ХҮҮХДИЙН ЭНДЭГДЛИЙН МЭДЭЭ 2009 ОНЫ ЭХНИЙ 7 САРЫН БАЙДЛААР

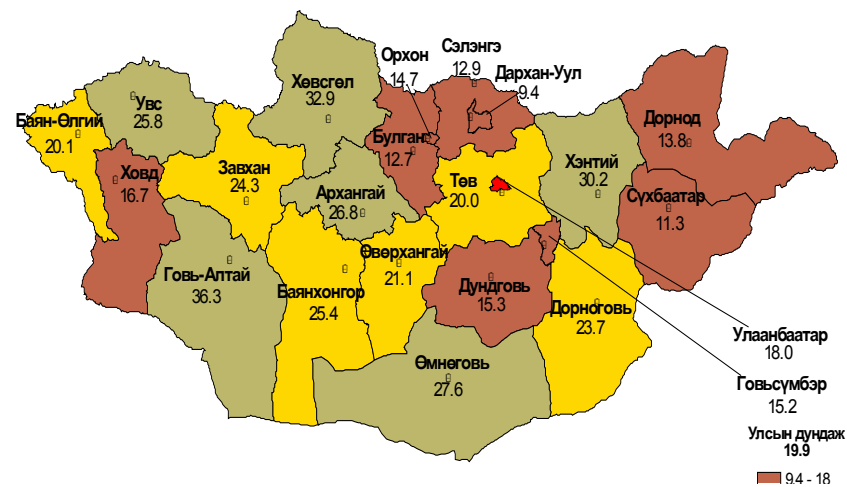
Аймаг хот	1 хүртэлх насны хүүхдийн эндэгдэл			1-5 хүртэлх насны хүүхдийн эндэгдэл			1 хүртэлх насны хүүхдийн эндэгдэл /Амьд төрсөн 1000 хүүхдэд/		
	2008 онд	2009 онд	5 жилийн дундаж	2008 онд	2009 онд	5 жилийн дундаж	2008 онд	2009 онд	5 жилийн дундаж
	01. Архангай	37	32	25	4	3	3	32.0	26.8
02. Баян-Өлгий	24	30	27	10	8	12	15.6	20.1	18.0
03. Баянхонгор	33	30	28	3	3	4	28.0	25.4	23.4
04. Булган	6	8	9	0	2	2	10.3	12.7	13.9
05. Говь-Алтай	24	30	24	4	3	4	29.8	36.3	28.5
06. Говьсүмбэр	5	3	3	0	1	1	29.4	15.2	14.2
07. Дархан-Уул	13	14	12	4	4	3	11.1	9.4	8.3
08. Дорноговь	26	19	15	1	1	1	36.1	23.7	18.7
09. Дорнод	16	15	16	6	4	5	15.4	13.8	14.7
10. Дундговь	6	10	9	2	2	3	10.0	15.3	13.5
11. Завхан	20	28	20	5	3	4	18.8	24.3	17.7
12. Орхон	21	21	18	0	1	1	16.8	14.7	12.6
13. Өвөрхангай	66	37	43	7	4	6	41.5	21.1	24.6
14. Өмнөговь	15	21	15	2	1	2	22.8	27.6	19.9
15. Сүхбаатар	14	8	12	2	2	3	23.1	11.3	16.7
16. Сэлэнгэ	6	14	10	4	3	4	6.4	12.9	9.2
17. Төв	5	11	6	2	2	2	10.1	20.0	10.9
18. Увс	28	38	31	7	6	6	21.7	25.8	21.2
19. Ховд	18	22	21	10	7	8	13.8	16.7	15.6
20. Хөвсгөл	47	63	46	9	7	8	25.9	32.9	24.0
21. Хэнтий	25	28	20	8	4	4	29.6	30.2	21.6
<b>Аймгийн дүн</b>	455	482	409	90	71	87	21.9	21.3	21.9
22.Улаанбаатар	279	315	243	62	51	47	18.2	18.0	13.9
<b>Улсын дүн</b>	734	797	652	152	122	134	20.3	19.9	20.4

Аймаг хот	В16- Вируст гепатит В/В16-Acute hepatitis В			В17-1 - Вируст гепатит С/В17-1-Acute hepatitis С		
	Өвчлөл			Өвчлөл		
	2008 онд	2009 онд	5 жилийн дундаж	2008 онд	2009 онд	5 жилийн дундаж
	6	5	5	0.6	0	0
01. Архангай	6	5	5	0.6	0	0
02. Баян-Өлгий	0	0	0.0	0.0	0	0
03. Баянхонгор	3	11	8	0.4	1.3	0
04. Булган	3	5	4	0.5	0.8	0.7
05. Говь-Алтай	0	1	0.0	0.2	0	0
06. Говьсүмбэр	3	4	3	2.4	3.2	0
07. Дархан-Уул	23	18	24	2.6	2.0	3.5
08. Дорноговь	6	14	10	1.1	2.5	2.3
09. Дорнод	14	3	16	1.9	0.4	2.8
10. Дундговь	3	1	2	0.6	0.2	0.5
11. Завхан	1	1	1	0.1	0.1	0.2
12. Орхон	26	22	34	3.2	2.7	5.4
13. Өвөрхангай	24	9	17	2.1	0.8	1.8
14. Өмнөговь	2	8	4	0.4	1.7	0.9
15. Сүхбаатар	2	0	1	0.4	0.0	0.3
16. Сэлэнгэ	8	7	6	0.8	0.7	0.8
17. Төв	2	4	2	0.2	0.5	0.3
18. Увс	14	9	12	1.7	1.1	1.9
19. Ховд	0	1	1	0.0	0.1	0.2
20. Хөвсгөл	8	9	6	0.6	0.7	0.6
21. Хэнтий	3	1	3	0.4	0.1	0.6
<b>Аймгийн дүн</b>	151	132	161	0.9	0.8	1.3
22.Улаанбаатар	346	297	324	3.3	2.9	4.1
<b>Улсын дүн</b>	497	429	485	1.9	1.6	2.3

Аймаг хот	В15-19 Вируст гепатит/Viral hepatitis				В15- Вируст гепатит A/B15-Acute hepatitis A									
	Өвчлөл		10000 хүн амд		Өвчлөл		10000 хүн амд							
	2008 онд	2009 онд	5 жилийн дундаж	2008 онд	2009 онд	5 жилийн дундаж	2008 онд	2009 онд						
01. Архангай	145	92	98	15.5	9.8	13.0	0	135	84	90	14.4	9.0	11.9	0
02. Баян-Өлгий	46	180	63	4.5	17.7	7.8	0	46	180	63	4.5	17.7	7.8	0
03. Баянхонгор	154	67	120	18.1	7.9	17.9	1	151	54	107	17.8	6.4	16.0	0
04. Булган	150	95	103	24.6	15.6	21.1	0	147	88	98	24.1	14.5	20.2	0
05. Говь-Алтай	266	81	123	43.8	13.3	25.3	0	266	81	122	43.8	13.3	25.1	0
06. Говьсүмбэр	32	13	25	25.3	10.3	25.7	0	28	9	22	22.1	7.1	21.9	0
07. Дархан-Уул	206	115	121	23.3	13.0	17.3	1	179	92	92	20.3	10.4	13.1	0
08. Дорноговь	76	108	93	13.6	19.3	21.6	1	70	92	83	12.5	16.4	19.1	0
09. Дорнод	284	134	132	38.6	18.2	22.4	0	269	129	114	36.6	17.5	19.4	0
10. Дундговь	66	17	78	13.4	3.5	19.7	0	61	15	75	12.4	3.1	19.0	0
11. Завхан	248	83	119	30.3	10.1	18.3	0	247	81	117	30.2	9.9	18.0	0
12. Орхон	105	215	185	13.0	26.6	29.4	0	72	187	144	8.9	23.1	22.9	0
13. Өвөрхангай	214	105	224	18.3	9.0	24.4	0	186	95	206	15.9	8.1	22.4	0
14. Өмнөговь	245	23	73	51.8	4.9	18.7	0	243	15	70	51.3	3.2	17.7	0
15. Сүхбаатар	39	122	55	7.0	22.0	12.4	1	37	121	53	6.7	21.8	11.8	0
16. Сэлэнгэ	214	79	124	21.2	7.8	15.4	0	205	68	116	20.3	6.7	14.4	0
17. Төв	204	83	101	23.7	9.6	14.4	1	202	79	99	23.4	9.2	14.1	0
18. Увс	107	129	113	13.2	15.9	17.4	0	93	120	99	11.4	14.8	15.2	0
19. Ховд	67	216	109	7.5	24.1	15.4	0	67	213	107	7.5	23.8	15.1	0
20. Хөвсгөл	347	256	183	28.1	20.7	18.7	0	337	247	177	27.3	20.0	18.1	0
21. Хэнтий	286	67	118	39.8	9.3	20.8	0	283	66	115	39.4	9.2	20.2	0
<b>АЙМГИЙН ДҮН</b>				2361	14.1	18.3	5	3324	2167	20.6	13.1	16.8	0	
22. Улаанбаатар				1391	11.4	17.7	1	2117	995	20.3	7.7	12.7	0	
<b>Улсын дүн</b>				3752	13.0	18.1	6	5441	3162	20.5	11.0	15.3	0	

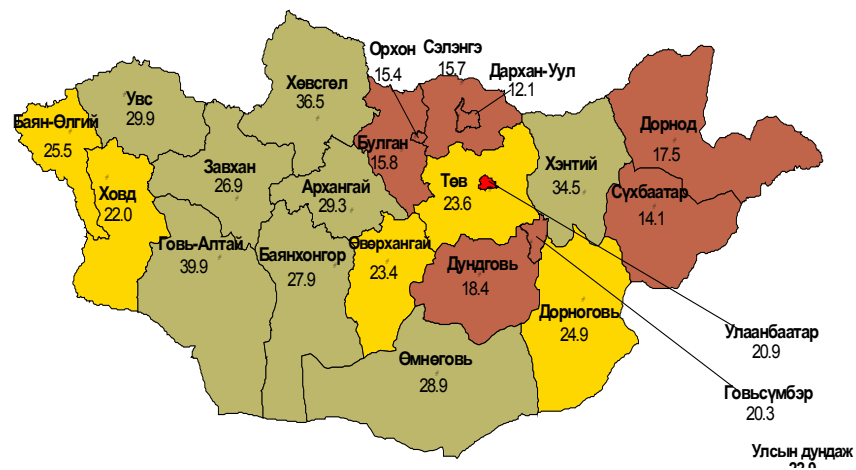
### Дүрслэл 1.

1 хүртэлх насны хүүхдийн эндэгдэл 1000 амьд төрсөн хүүхдэд /2009 оны эхний 7 сарын байдлаар/



### Дүрслэл 2.

5 хүртэлх насны хүүхдийн эндэгдэл 1000 амьд төрсөн хүүхдэд /2009 оны эхний 7 сарын байдлаар/



## Нас баралтын мэдээ 2009 оны эхний 7 сарын байдлаар

Аймаг хот	Бүх нас баралт			Үүнээс: эмнэлэгт			Эмнэлэгт хоног болоогүй			Нэгдсэн эмнэлгийн нас баралт, задлан шинжилгээ					
	2008 онд		2009 онд	2008 онд		2009 онд	2008 онд		2009 онд	2008 онд		2009 онд	Нас баралт	Задлан шинжилгээ	Оношийн зөрөө
	2008 онд	5 жилийн дундаж	2009 онд	2008 онд	5 жилийн дундаж	2009 онд	2008 онд	5 жилийн дундаж	2009 онд	2008 онд	5 жилийн дундаж	2009 онд	Нас баралт	Задлан шинжилгээ	Оношийн зөрөө
01. Архангай	306	293	293	78	80	69	15	17	12	41	35	1			
02. Баян-Өлгий	279	309	299	60	63	75	15	18	16	30	4	0			
03. Баянхонгор	294	302	297	104	92	100	21	18	21	43	29	0			
04. Булган	178	169	182	30	39	44	7	4	6	11	5	0			
05. Говь-Алтай	214	202	205	85	66	80	16	17	14	25	5	1			
06. Говьсүмбэр	28	36	39	7	9	10	2	3	3	5	4	0			
07. Дархан-Уул	302	315	338	51	56	50	18	16	13	56	44	3			
08. Дорноговь	182	159	176	49	43	41	23	13	13	30	27	3			
09. Дорнод	266	270	273	68	72	64	25	15	17	54	41	1			
10. Дундговь	158	149	151	25	24	26	3	8	7	13	0	0			
11. Завхан	213	274	243	50	70	55	16	12	10	25	15	2			
12. Орхон	275	317	299	44	44	57	25	11	22	42	22	0			
13. Өвөрхангай	385	392	379	125	109	114	37	33	28	52	33	1			
14. Өмнөговь	158	186	168	44	41	40	9	9	7	24	21	1			
15. Сүхбаатар	193	159	189	36	27	32	6	5	6	13	16	0			
16. Сэлэнгэ	310	304	305	45	42	42	7	6	9	22	15	0			
17. Төв	234	238	240	39	37	42	9	8	8	10	2	0			
18. Увс	246	311	270	64	61	63	14	9	11	28	34	2			
19. Ховд	206	229	239	60	54	62	8	7	7	28	18	3			
20. Хөвсгөл	467	485	470	110	127	106	24	23	22	53	48	0			
21. Хэнтий	228	216	229	56	54	54	15	15	13	27	27	2			
<b>Аймгийн дүн</b>	5122	5315	5283	1230	1210	1224	315	267	265	632	440	20			
22. Улаанбаатар	3742	3642	3657	1147	1110	1033	252	255	241	1164	991	72			
<b>Улсын дүн</b>	8864	8957	8940	2377	2320	2258	567	522	506	1796	1431	92			

Аймаг хот	В06 Улаанууд/Rubella			В08 Халдварт эритема / Erythema Infectios											
	Өвчлөл		10000 хүн амд	Өвчлөл		10000 хүн амд									
	2008 онд	2009 онд	5 жилийн дундаж	2008 онд	2009 онд	5 жилийн дундаж									
01. Архангай	0	0	48	0.0	0.0	6.4	0	0	0	0.0	0.0	0			
02. Баян-Өлгий	0	0	0	0.0	0.0	0.0	0	0	0	0.0	0.0	0			
03. Баянхонгор	0	0	5	0.0	0.0	0.7	0	0	0	0.0	0.0	0			
04. Булган	7	1	53	1.1	0.2	11.0	0	0	0	0.0	0.0	0			
05. Говь-Алтай	11	0	9	1.8	0.0	1.9	0	0	0	0.0	0.0	0			
06. Говьсүмбэр	0	0	22	0.0	0.0	22.5	0	0	0	0.0	0.0	0			
07. Дархан-Уул	0	1	12	0.0	0.1	1.7	0	0	0	0.0	0.0	0			
08. Дорноговь	15	0	133	2.7	0.0	30.7	0	0	0	0.0	0.0	0			
09. Дорнод	0	0	14	0.0	0.0	2.3	0	0	0	0.0	0.0	0			
10. Дундговь	0	0	27	0.0	0.0	6.9	0	0	0	0.0	0.0	0			
11. Завхан	18	1	10	2.2	0.1	1.6	0	0	0	0.0	0.0	0			
12. Орхон	0	0	28	0.0	0.0	4.4	0	0	0	0.0	0.0	0			
13. Өвөрхангай	0	0	151	0.0	0.0	16.4	0	0	0	0.0	0.0	0			
14. Өмнөговь	2	0	5	0.4	0.0	1.2	0	0	0	0.0	0.0	0			
15. Сүхбаатар	0	0	3	0.0	0.0	0.7	0	0	0	0.0	0.0	0			
16. Сэлэнгэ	0	0	27	0.0	0.0	3.4	0	0	0	0.0	0.0	0			
17. Төв	1	0	42	0.1	0.0	6.0	0	0	0	0.0	0.0	0			
18. Увс	9	0	10	1.1	0.0	1.5	0	0	0	0.0	0.0	0			
19. Ховд	55	0	11	6.1	0.0	1.6	0	0	0	0.0	0.0	0			
20. Хөвсгөл	9	0	30	0.7	0.0	3.1	0	0	0	0.0	0.0	0			
21. Хэнтий	0	0	142	0.0	0.0	24.9	0	0	0	0.0	0.0	0			
<b>Аймгийн дүн</b>	127	3	782	0.8	0.0	6.1	0	0	0	0.0	0.0	0			
22. Улаанбаатар	26	3	505	0.2	0.0	6.4	0	1	14	0.0	0.0	0.2			
<b>Улсын дүн</b>	153	6	6	0.6	0.0	6.2	0	1	14	0.0	0.0	0.1			



Аймаг хот	B01 Салхинцэцэг/Maricella						B05 Улаанбурхан/Measles					
	Өвчлөл			10000 хүн амд			Өвчлөл			10000 хүн амд		
	2008 онд	2009онд	5 жилийн дундаж	2008онд	2009онд	5 жилийн дундаж	2008 онд	2009онд	5 жилийн дундаж	2008 онд	2009 онд	5 жилийн дундаж
	Барагт	Нас	Барагт	Нас	Барагт	Нас	Барагт	Нас	Барагт	Нас	Барагт	Нас
01. Архангай	33	5	35	3.5	0.5	4.6	0	0	0	0.0	0.0	0.0
02. Баян-Өлгий	0	0	0	0.0	0.0	0.0	0	0	0	0.0	0.0	0.0
03. Баянхонгор	42	28	45	4.9	3.3	6.7	0	3	1	0.0	0.4	0.1
04. Булган	48	31	39	7.9	5.1	8.0	0	0	0	0.0	0.0	0.0
05. Говь-Алтай	5	1	3	0.8	0.2	0.5	0	0	0	0.0	0.0	0.0
06. Говьсүмбэр	34	5	12	26.8	3.9	12.0	0	0	0	0.0	0.0	0.0
07. Дархан-Уул	31	31	31	3.5	3.5	4.4	0	0	0	0.0	0.0	0.0
08. Дорноговь	60	68	36	10.7	12.1	8.2	0	0	0	0.0	0.0	0.0
09. Дорнод	128	183	90	17.4	24.9	15.3	0	0	0	0.0	0.0	0.0
10. Дундговь	11	14	15	2.2	2.8	3.8	0	0	0	0.0	0.0	0.0
11. Завхан	2	7	9	0.2	0.9	1.3	0	0	0	0.0	0.0	0.0
12. Орхон	13	12	15	1.6	1.5	2.4	0	0	0	0.0	0.0	0.0
13. Өвөрхангай	173	45	88	14.8	3.9	9.6	0	0	0	0.0	0.0	0.0
14. Өмнөговь	20	20	16	4.2	4.2	4.2	0	0	0	0.0	0.0	0.0
15. Сүхбаатар	41	10	12	7.4	1.8	2.8	0	0	0	0.0	0.0	0.0
16. Сэлэнгэ	46	24	36	4.6	2.4	4.4	0	0	0	0.0	0.0	0.0
17. Төв	17	35	22	2.0	4.1	3.2	0	0	0	0.0	0.0	0.0
18. Увс	25	167	55	3.1	20.5	8.4	1	0	0	0.2	0.0	0.1
19. Ховд	82	110	49	9.2	12.3	7.0	0	0	0	0.0	0.0	0.0
20. Хөвсгөл	79	90	69	6.4	7.3	7.1	0	0	0	0.0	0.0	0.0
21. Хэнтий	46	49	36	6.4	6.8	6.3	0	0	0	0.0	0.0	0.0
<b>Аймгийн дүн</b>	<b>936</b>	<b>935</b>	<b>712</b>	<b>5.8</b>	<b>5.8</b>	<b>5.5</b>	<b>1</b>	<b>2</b>	<b>3</b>	<b>1</b>	<b>0.0</b>	<b>0.1</b>
<b>22. Улаанбаатар</b>	<b>773</b>	<b>512</b>	<b>561</b>	<b>7.4</b>	<b>4.9</b>	<b>7.1</b>	<b>0</b>	<b>14</b>	<b>0</b>	<b>5</b>	<b>0.1</b>	<b>0.0</b>
<b>Улсын дүн</b>	<b>1709</b>	<b>1447</b>	<b>1447</b>	<b>6.4</b>	<b>5.4</b>	<b>6.1</b>	<b>1</b>	<b>16</b>	<b>3</b>	<b>6</b>	<b>0.1</b>	<b>0.0</b>

## Нас баралт

2009 оны эхний 7 сарын байдлаар улсын хэмжээнд нас баралтын 8957 тохиолдол бүртгэгдэж, эмнэлэгт нас баралт нь 25.9 хувийг эзэлж байна. Эмнэлэгт нас баралтын 22.5 хувь нь хоног болоогүй нас баралт байна.

Аймаг, хотын нэгдсэн эмнэлгүүдэд хотын нэгдсэн эмнэлгүүдэд 1796 өвчтөн нас барснаас 1431 тохиолдолд эмгэг судлал ба шүүх эмнэлгийн шинжилгээ хийсэн ба эмгэг судлалын шинжилгээний хувь 79.7% байна.

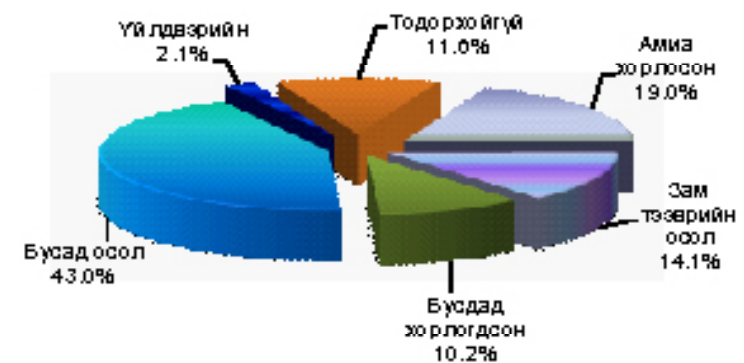
Дундговь, Баян-Өлгий, Төв, Говь-Алтай, Булган, Орхон, Ховд, Завхан, Өвөрхангай, Баянхонгор, Сэлэнгэ зэрэг аймгуудын задлан шинжилгээний хувь /0.0%-68.2%/ байгаа нь аймгийн дундаж үзүүлэлтээс доогуур байна.

Үндсэн оношийн зөрөө улсын хэмжээгээр 92 тохиолдол байгаа ба оношийн зөрөөний хувь 6.4% байна.

2009 оны эхний 7 сарын байдлаар улсын хэмжээнд осол гэмтлийн 50784 өвчлөл бүртгэгдсэн нь нийт бүртгэгдсэн халдварт бус өвчлөлийн 9.6 хувийг эзэлж байна. Осол гэмтлийн шалтгаант нас баралтын 1350 тохиолдол бүртгэгдсэн нь нийт нас баралтын 15.1 хувийг эзэлж байна.

Осол гэмтлийн шалтгаант нас баралтыг бүтцээр авч үзвэл амиа хорлолт 19.0 хувь, зам тээврийн осол 14.1 хувь, бусдад хорлогдсон хэлбэрийн нас баралт 10.2 хувь, тодорхойгүй хэлбэрийн нас баралт 11.6, дийлэнхи хувийг буюу 43.0 хувийг бусад осол эзэлж байна.

Дүрслэл 3. 2009 оны эхний 7 сарын байдлаар



**Амбулатори, стационарын тусламж үйлчилгээний зарим үзүүлэлтүүд**

Энэ оны эхний 7 сарын байдлаар стационарт 385092 үйлчлүүлэгч эмчлэгдэж гарсан байна. Улсын хэмжээнд нийт 3228173 ор хоног ашигласан бөгөөд дундаж ор хоног 8.4 байна.

Амбулаторит 7 сард нийт 969217 үзлэг хийгдсний 31.9 хувийг урьдчилан сэргийлэх үзлэг, 40.0 хувийг өвчний учир амбулаторит, 10.8 хувийг идэвхитэй хяналтын үзлэг үлдэх 17.3 хувийг гэрийн идэвхитэй болон дуудлагын үзлэг эзэлж байна.

Улсын хэмжээнд эхний 7 сарын байдлаар 356645 түргэн тусламжийн дуудлага хүлээн авч гүйцэтгэсэнээс 16.1 хувь /57283/ нь алсын дуудлага байна.

Энэ оны эхний 7 сарын байдлаар шинээр хяналтанд авсан нийт 41967 жирэмсэн эмэгтэйчүүдээс 82.9 хувь нь эхний 3 сартайд, 15.8 хувь нь 4-6 сартайд, 1.3 хувь нь 7 ба түүнээс дээш сартайд хяналтанд хамрагдсан байна. Шинээр хяналтанд авсан жирэмсэн эмэгтэйчүүдийн 91.5 хувь нь цусны шинжилгээнд хамрагдсанаас 8.6 хувь нь цус багадалттай гэсэн үзүүлэлттэй байна.

Аймаг хот	B08.4 Гар, хөл, амны өвчин / Hand, foot and mouth disease						A84 Хачигт энцефалит/ Tick-born encephalites					
	Өвчлөл			10000 хүн амд			Өвчлөл			10000 хүн амд		
	2008 онд	2009 онд	5 жилийн дундаж	2008 онд	2009 онд	5 жилийн дундаж	2008 онд	2009 онд	5 жилийн дундаж	2008 онд	2009 онд	5 жилийн дундаж
01. Архангай	44	1	9	4.7	0.1	1.2	0	0	0	0	0	0.0
02. Баян-Өлгий	0	0	0	0.0	0.0	0.0	0	0	0	0	0	0.0
03. Баянхонгор	57	1	12	6.7	0.1	1.7	0	0	0	0	0	0.0
04. Булган	19	0	4	3.1	0.0	0.8	0	1	1	0.2	0.2	0.1
05. Говь-Алтай	1	5	1	0.2	0.8	0.2	0	0	0	0.0	0.0	0.0
06. Говьсүмбэр	22	0	4	17.4	0.0	4.5	0	0	0	0.0	0.0	0.0
07. Дархан-Уул	31	3	7	3.5	0.3	1.0	0	1	0	0.1	0.1	0.1
08. Дорноговь	103	1	21	18.4	0.2	4.8	0	0	0	0.0	0.0	0.0
09. Дорнод	328	15	69	44.6	2.0	11.6	0	0	0	0.0	0.0	0.0
10. Дундговь	12	4	3	2.4	0.8	0.3	0	0	0	0.0	0.0	0.0
11. Завхан	9	0	2	1.1	0.0	0.3	0	0	0	0.0	0.0	0.0
12. Орхон	24	0	5	3.0	0.0	0.8	0	0	0	0.0	0.0	0.0
13. Өвөрхангай	93	7	20	8.0	0.6	2.2	0	0	0	0.0	0.0	0.0
14. Өмнөговь	9	1	2	1.9	0.2	0.5	0	0	0	0.0	0.0	0.0
15. Сүхбаатар	358	0	72	64.5	0.0	16.0	0	0	0	0.0	0.0	0.0
16. Сэлэнгэ	114	0	23	11.3	0.0	2.8	0	1	1	0.1	0.1	0.1
17. Төв	165	27	38	19.2	3.1	5.5	0	0	0	0.0	0.0	0.0
18. Увс	24	0	5	3.0	0.0	0.7	0	0	0	0.0	0.0	0.0
19. Ховд	0	0	0	0.0	0.0	0.0	0	0	0	0.0	0.0	0.0
20. Хөвсгөл	24	1	5	1.9	0.1	0.5	0	1	0	0.1	0.0	0.0
21. Хэнтий	145	3	30	20.2	0.4	5.2	0	0	0	0.0	0.1	0.0
<b>Аймгийн дүн</b>	<b>1582</b>	<b>69</b>	<b>330</b>	<b>9.8</b>	<b>0.4</b>	<b>2.6</b>	<b>0</b>	<b>4</b>	<b>5</b>	<b>0.0</b>	<b>0.0</b>	<b>0.0</b>
22. Улаанбаатар	1277	99	275	12.3	1.0	3.5	0	6	1	0.1	0.0	0.1
<b>Улсын дүн</b>	<b>2859</b>	<b>168</b>	<b>605</b>	<b>10.8</b>	<b>0.6</b>	<b>2.9</b>	<b>0</b>	<b>10</b>	<b>6</b>	<b>0.0</b>	<b>0.0</b>	<b>0.0</b>

Аймаг хот	А69 Хачигт борреллиоз/ Lyme diseases						А77 Хачигт рикеттиоз / Tick-borne rickettsioses							
	Өвчлөл			10000 хүн амд			Өвчлөл			10000 хүн амд				
	2008 онд	2009 онд	5 жилийн дундаж	2008 онд	2009 онд	5 жилийн дундаж	2008 онд	2009 онд	5 жилийн дундаж	2008 онд	2009 онд	5 жилийн дундаж		
01. Архангай	0	0	3	0.0	0.0	0.4	0	0	17	5	0.0	1.8	0.6	0
02. Баян-Өлгий	0	0	0	0.0	0.0	0.0	0	0	0	0	0.0	0.0	0.0	0
03. Баянхонгор	0	0	0	0.0	0.0	0.0	0	0	2	0	0.0	0.2	0.1	0
04. Булган	0	0	1	0.0	0.0	0.2	0	0	3	1	0.0	0.5	0.1	0
05. Говь-Алтай	0	0	0	0.0	0.0	0.0	0	0	21	4	0.0	3.5	0.9	1
06. Говьсүмбэр	0	0	0	0.0	0.0	0.0	0	0	0	0	0.0	0.0	0.0	0
07. Дархан-Уул	0	0	0	0.0	0.0	0.0	0	0	0	0	0.0	0.0	0.0	0
08. Дорноговь	0	0	0	0.0	0.0	0.0	0	0	0	0	0.0	0.0	0.0	0
09. Дорнод	0	0	0	0.0	0.0	0.0	0	0	4	1	0.0	0.5	0.1	0
10. Дундговь	0	0	0	0.0	0.0	0.0	0	0	0	0	0.0	0.0	0.0	0
11. Завхан	0	0	0	0.0	0.0	0.0	0	0	0	0	0.0	0.0	0.0	0
12. Орхон	0	0	1	0.0	0.0	0.1	0	0	0	0	0.0	0.0	0.0	0
13. Өвөрхангай	0	0	0	0.0	0.0	0.0	0	0	0	0	0.0	0.0	0.0	0
14. Өмнөговь	0	0	0	0.0	0.0	0.0	0	0	0	0	0.0	0.0	0.0	0
15. Сүхбаатар	0	0	0	0.0	0.0	0.0	0	0	0	0	0.0	0.0	0.0	0
16. Сэлэнгэ	0	0	0	0.0	0.0	0.0	0	0	0	0	0.0	0.0	0.0	0
17. Төв	0	0	0	0.0	0.0	0.0	0	0	0	0	0.0	0.0	0.0	0
18. Увс	0	0	0	0.0	0.0	0.0	0	0	0	0	0.0	0.0	0.0	0
19. Ховд	0	0	0	0.0	0.0	0.0	0	0	1	0	0.0	0.1	0.0	0
20. Хөвсгөл	0	0	1	0.0	0.0	0.1	0	0	6	1	0.0	0.5	0.1	0
21. Хэнтий	0	0	0	0.0	0.0	0.0	0	0	0	0	0.0	0.0	0.0	0
<b>Аймгийн дүн</b>	0	0	5	0.0	0.0	0.0	0	0	54	12	0.0	0.3	0.1	1
22. Улаанбаатар	2	2	1	0.0	0.0	0.0	0	0	58	12	0.0	0.6	0.2	0
<b>Улсын дүн</b>	2	2	6	0.0	0.0	0.0	0	0	112	24	0.0	0.4	0.1	1

### Стационар, амбулаторийн үзлэг 2009 оны эхний 7 сарын байдлаар

Аймаг хот	Бүгд үзлэг (7 сар)	Үүнээс						Эмчлэгдсэн хүний тоо	Стационарын ор хоног	Дундаж ор хоног	Бүртгэгдсэн бүх өвчлөл		
		Урьдчилан сэргийлэх үзлэг	Өвчний учир	Идэвхтэй хяналт	Гэрийн дуудлагаар	Гэрийн дуудлагаар	Гэрийн дуудлагаар				2008 онд	2009 онд	5 жилийн дундаж
01. Архангай	21356	6804	7912	1442	4233	965	14278	112816	7.9	22106	24580	20015	
02. Баян-Өлгий	20435	6573	8791	1543	2461	1067	13928	119499	8.6	6481	7041	8753	
03. Баянхонгор	18389	4875	5859	2364	4536	755	11784	91654	7.8	17403	26251	16024	
04. Булган	13117	4260	6686	892	861	418	8053	67705	8.4	10700	8933	10060	
05. Говь-Алтай	15091	3823	7248	767	2418	835	8333	64628	7.8	12204	12403	13288	
06. Говьсүмбэр	5702	1133	2708	856	915	90	2651	20249	7.6	4519	4727	4251	
07. Дархан-Уул	40022	15494	15353	2099	6767	309	12156	100326	8.3	29942	29272	26351	
08. Дорноговь	23848	9287	8185	3135	2678	563	7615	60256	7.9	9296	10762	10053	
09. Дорнод	18820	5486	5368	3709	2139	2118	10194	88803	8.7	17380	21821	16534	
10. Дундговь	11114	3511	4406	2001	851	345	6369	52811	8.3	4378	4259	4880	
11. Завхан	25248	10766	9107	1642	2506	1227	11470	97969	8.5	7228	7568	7744	
12. Орхон	42420	13134	14204	7514	7209	359	9343	75257	8.1	14607	12201	12436	
13. Өвөрхангай	16936	3306	8215	2671	2018	726	13355	106134	7.9	34811	33686	27052	
14. Өмнөговь	15634	4197	5588	2907	2484	458	6395	45273	7.1	10251	13141	10377	
15. Сүхбаатар	17791	5827	8123	2119	1056	666	7924	67559	8.5	11459	10373	8392	
16. Сэлэнгэ	29033	9765	12152	3962	2510	644	13236	108897	8.2	18654	12541	17756	
17. Төв	13736	4390	6503	965	1165	713	9753	80663	8.3	16900	22644	12944	
18. Увс	23504	6438	9812	2032	4168	1054	11830	90017	7.6	16270	19906	17995	
19. Ховд	30043	5607	12281	3676	7529	950	13582	108752	8.0	9694	7985	9912	
20. Хөвсгөл	34901	13690	12015	3913	4110	1173	16670	120446	7.2	20685	25201	20121	
21. Хэнтий	19085	5858	8964	2489	1103	671	9896	78866	8.0	12442	13104	12437	
<b>Аймгийн дүн</b>	456225	144224	179480	52698	63717	16106	218815	1758580	8.0	307410	328399	287374	
22. Улаанбаатар	512992	165179	208325	51952	84502	3034	166277	1469593	8.8	214582	202563	173529	
<b>Улсын дүн</b>	969217	309403	387805	104650	148219	19140	385092	3228173	8.4	521992	530962	460903	

### Халдварт өвчин

/2009 оны эхний 7 сарын байдлаар/

Энэ оны эхний 7 сарын байдлаар улсын хэмжээнд халдварт өвчний 23041 тохиолдол бүртгэгдэж 10000 хүн амд 86.7 ногдож байна. Өнгөрсөн оны мөн үетэй харьцуулахад 2144 тохиолдлоор буурсан байна. /2008 оны эхний 7 сарын байдлаар 25185 тохиолдол, 10000 хүн амд 94.7/. Халдварт өвчний гаралт буурсан нь гар хөл амны өвчний тохиолдол өмнөх оны мөн үед 10000 хүн амд 10.8 байсан бол энэ оны эхний 7 сарын байдлаар 0.6 болж буурсантай холбоотой юм.

Халдварт өвчний гаралт Дорнод/178.4/, Баянхонгор /135.5/, Дорноговь /119.5/, Булган /111.7/, Хөвсгөл /100.5/, Дархан-Уул /96.1/, Сүхбаатар /88.0/ аймгууд болон Улаанбаатар хотод /104.5/ улсын дундаж үзүүлэлтээс өндөр байна. /Улсын дундаж 10000 хүн амд 86,7/

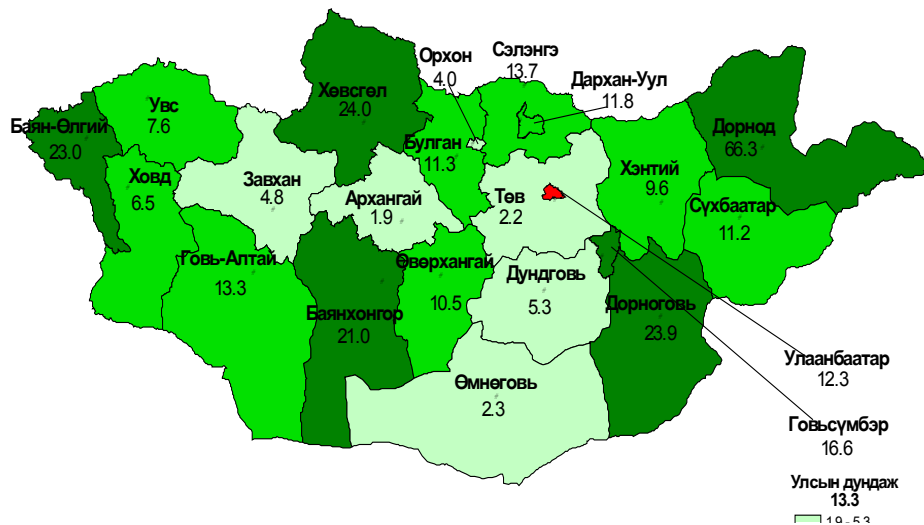
Халдварт өвчний гаралтыг өнгөрсөн оны мөн үетэй харьцуулахад цусан суулга, суулгалт халдвар, гахайн хавдар, улаан эсэргэнэ, ёлом, сүрьеэ, заг хүйтэн, тэмбүү, трихомониаз, мөөгөнцөртөх, нярайн цусан үжил, хачигт риккеттиоз өвчний тохиолдлын тоо ихэссэн байна.

Халдварт өвчний бүтцийн хувьд авч үзвэл: Зонхилон тохиолдох бэлгийн замаар дамжих халдварт өвчин 42.5 хувь, гэдэсний халдварт өвчнүүдээс вируст гепатит 15.0 хувь, цусан суулга 7.3, амьсгалын замын халдварт өвчнүүдээс сүрьеэ өвчин 12.4 хувь, гахайн хавдар 7.3 хувь, салхин цэцэг 6.3 хувь, бусад цочмог халдварт өвчин 9.2 хувийг тус тус эзэлж байна. Өргөн дархлаажуулалт бүхий халдварт өвчнүүдээс халдварт саа, сахуу, хөхүүл ханиад зэрэг өвчний тохиолдол бүртгэгдээгүй байна.

Вируст гепатитийн өвчний 3464 тохиолдол бүртгэгдсэн нь 2008 оны мөн үеийнхээс 2574 тохиолдлоор буурсан буюу 10000 хүн амд 13.0 ногдож байна. /2008 оны эхний 7 сард 10000 хүн амд 22.7 байна. Вируст гепатитийн 10000 хүн амд ногдох өвчлөлөөр Орхон /26.6/, Ховд /24.1/, Сүхбаатар /22.0/, Хөвсгөл /20.7/, Дорноговь /19.3/, Дорнод /18.2/, Баян-Өлгий /17.7/, Увс /15.9/, Булган /15.6/ аймгуудад улсын дундажаас өндөр байна. Вируст гепатит өвчнийг бүтцийн хувьд авч үзвэл: Вируст гепатит А – 84.3%, Вируст гепатит В-12.4%, Вируст гепатит С-2.3% бусад гепатит 1.0 хувийг тус тус эзэлж байна. Нийт гепатитийн тохиолдлын 34.2 хувь нь Улаанбаатар хотод бүртгэгдсэн

Аймаг хот	А 54 Гонококк халдвар/Genococcal infection						А59 Трихомониаз/ Trichomoniasis						
	Өвчлөл			10000 хүн амд			Өвчлөл			10000 хүн амд			
	2008 онд	2009 онд	5 жилийн дундаж	2008 онд	2009 онд	5 жилийн дундаж	2008 онд	2009 онд	5 жилийн дундаж	2008 онд	2009 онд	5 жилийн дундаж	
01. Архангай	10	18	19	1.1	1.9	2.6	0	15	16	19	1.6	1.7	2.5
02. Баян-Өлгий	238	234	145	23.4	23.0	17.9	0	209	61	107	20.5	6.0	13.2
03. Баянхонгор	58	178	77	6.8	21.0	11.5	0	100	353	150	11.8	41.6	22.4
04. Булган	42	69	52	6.9	11.3	10.8	0	143	360	141	23.5	59.1	29.0
05. Говь-Алтай	103	81	59	17.0	13.3	12.1	0	64	70	45	10.5	11.5	9.2
06. Говьсүмбэр	25	21	16	19.7	16.6	15.8	0	27	7	11	21.3	5.5	10.9
07. Дархан-Уул	64	104	77	7.2	11.8	11.1	0	25	37	46	2.8	4.2	6.5
08. Дорноговь	108	134	89	19.3	23.9	20.6	0	90	61	50	16.0	10.9	11.5
09. Дорнод	259	488	261	35.2	66.3	44.2	0	68	81	84	9.2	11.0	14.3
10. Дундговь	8	26	19	1.6	5.3	4.9	0	28	68	37	5.7	13.8	9.4
11. Завхан	17	39	67	2.1	4.8	10.2	0	95	71	117	11.6	8.7	18.0
12. Орхон	47	32	43	5.8	4.0	6.9	0	70	37	75	8.7	4.6	12.0
13. Өвөрхангай	81	122	91	6.9	10.5	10.0	0	52	91	35	4.5	7.8	3.8
14. Өмнөговь	15	11	11	3.2	2.3	2.8	0	17	18	23	3.6	3.8	5.7
15. Сүхбаатар	101	62	68	18.2	11.2	15.2	0	137	111	81	24.7	20.0	18.1
16. Сэлэнгэ	41	138	88	4.1	13.7	10.9	0	42	97	72	4.2	9.6	8.9
17. Төв	11	19	25	1.3	2.2	3.6	0	36	7	43	4.2	0.8	6.1
18. Увс	61	62	60	7.5	7.6	9.3	0	40	41	37	4.9	5.0	5.7
19. Ховд	24	58	39	2.7	6.5	5.5	0	24	36	56	2.7	4.0	7.9
20. Хөвсгөл	314	296	288	25.4	24.0	29.4	0	181	237	202	14.7	19.2	20.6
21. Хэнтий	61	69	35	8.5	9.6	6.1	0	146	143	109	20.3	19.9	19.2
<b>АЙМГИЙН ДҮН</b>	<b>1688</b>	<b>2261</b>	<b>1629</b>	<b>10.4</b>	<b>14.0</b>	<b>12.7</b>	<b>0</b>	<b>1609</b>	<b>2003</b>	<b>1538</b>	<b>9.9</b>	<b>12.4</b>	<b>12.0</b>
22. Улаанбаатар	1557	1277	1610	15.0	12.3	20.5	0	1435	1290	1691	13.8	12.4	21.6
<b>УЛСЫН ДҮН</b>	<b>3245</b>	<b>3538</b>	<b>3239</b>	<b>12.2</b>	<b>13.3</b>	<b>15.6</b>	<b>0</b>	<b>3044</b>	<b>3293</b>	<b>3230</b>	<b>11.5</b>	<b>12.4</b>	<b>15.6</b>

**Дүрслэл 10.** Заг хүйтэн өвчин /10000 хүн амд/  
/2009 оны эхний 7 сарын байдлаар/



Гахай хавдар өвчлөлийн 1692 тохиолдол бүртгэгдэж 10000 хүн амд 6.4 байгаа нь өнгөрсөн оны мөн үеэс 1240 тохиолдлоор нэмэгджээ. /2008 оны эхний 7 сард 10000 хүн амд 1.7 ногдож байсан. /10000 хүн амд ногдох гахайн хавдарын өвчлөл Дархан-Уул /13.6/ Дорноговь /12.8/, Сэлэнгэ /7.5/ аймаг болон Улаанбаатар хотод /12.5/ улсын дундаж үзүүлэлтээс өндөр байна Улаанбаатар хотод дийлэнхи буюу 77.2 хувь нь бүртгэгджээ.

Шинээр сүрьеэ өвчний 2847 тохиолдол бүртгэгдэж, 10000 хүн амд 10.7 ногдож байна. Сүрьеэгийн өвчлөл улсын дундажаас өндөр байгаа аймгуудыг дурьдвал: Дархан-Уул /21.9/, Сэлэнгэ /17.8/, Дорнод /17.5/, Говьсүмбэр /17.4/, Сүхбаатар /11.4/, Хэнтий /10.9/, Улаанбаатар хот /15.1/ байна.

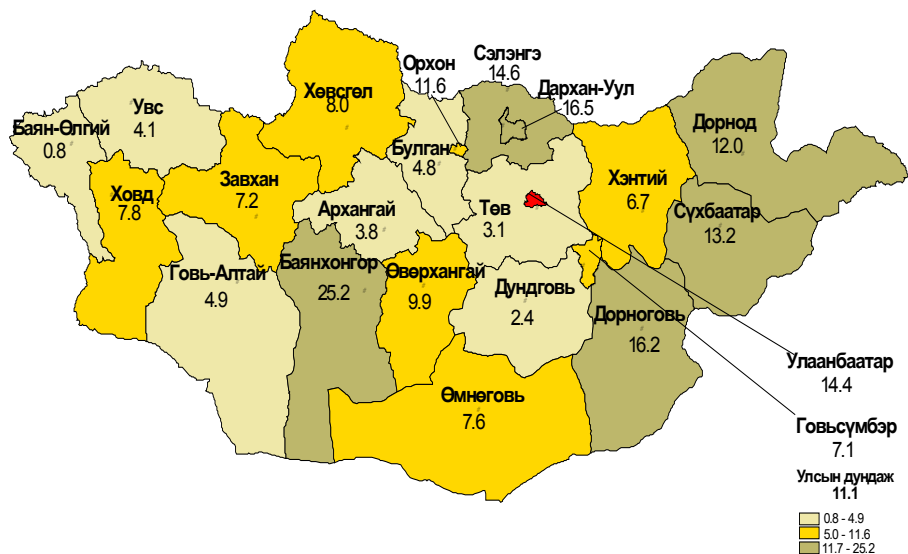
Зонхилон тохиолдох бэлгийн замын халдварт өвчин болох заг хүйтэн, тэмбүү, трихомониаз өвчний нийт 9790 тохиолдол бүртгэгдсэн нь өнгөрсөн оны мөн үеэс 1089 тохиолдлоор нэмэгдсэн ба нийт тохиолдлын 36.1 хувийг заг хүйтэн, 33.6 хувийг трихомониаз, 30.2 хувийг тэмбүү өвчин тус тус эзэлж байна. Тэмбүүгийн өвчлөл нэмэгдэж 10000 хүн амд ногдох улсын дундаж 11.1 байгаа нь 2008 оны мөн үеэс ихэсчээ. /2008 оны эхний 7 сард 10000 хүн амд 9.1/

Хачигт рикеттиоз өвчлөл энэ оны эхний 7 сарын байдлаар 112 тохиолдол бүртгэгдэж 10000 хүн амд 0.4 байгаа байна. Нийт тохиолдлын дийлэнхи хувь буюу 51.7 хувь нь Улаанбаатар хотод бүртгэгджээ.

Гар, хөл, амны өвчин 168 тохиолдол бүртгэгдэж, 10000 хүн амд 0.6 ногдож байна. Тус өвчний нийт тохиолдлын 58.9 хувь нь Улаанбаатар хотод, 16.1 хувь буюу аймгуудын дийлэнх хувь нь Төв аймагт гарчээ.

2009 оны эхний 7 сарын байдлаар халдварт өвчний шалтгаант нас баралтын 82 тохиолдол бүртгэгдсэн байна. Нас баралтын тохиолдлыг өвчлөлөөр авч үзвэл: сүрьеэ- 67, вируст гепатит- 6, менингококкт халдвар- 3, татран- 2, хачигт рикеттиоз, төрөлхийн тэмбүү, хүний боом өвчин, салхинцэцэг өвчний улмаас тус тус нас баралт 1 тохиолдол байна.

**Дүрслэл 11.** Тэмбүү өвчин /10000 хүн амд/  
/2009 оны эхний 7 сарын байдлаар/

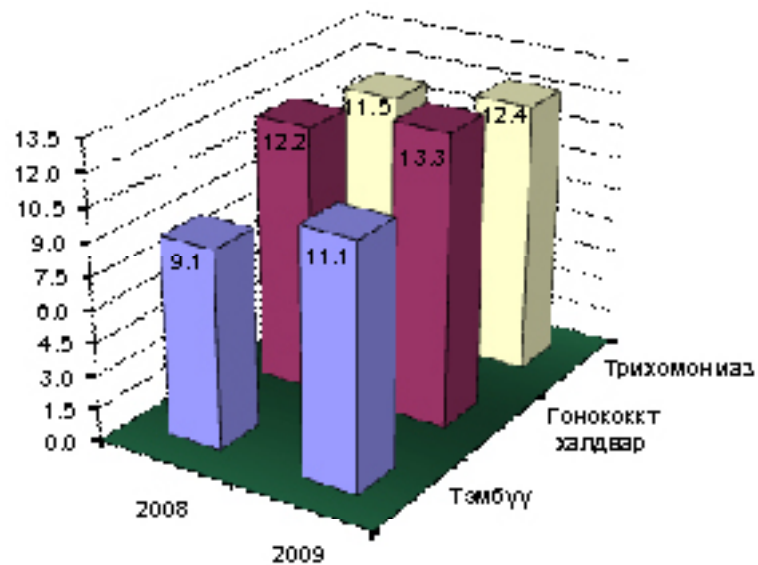


### Бүртгэгдсэн бүх халдварт өвчлөл 2009 оны эхний 7 сарын байдлаар

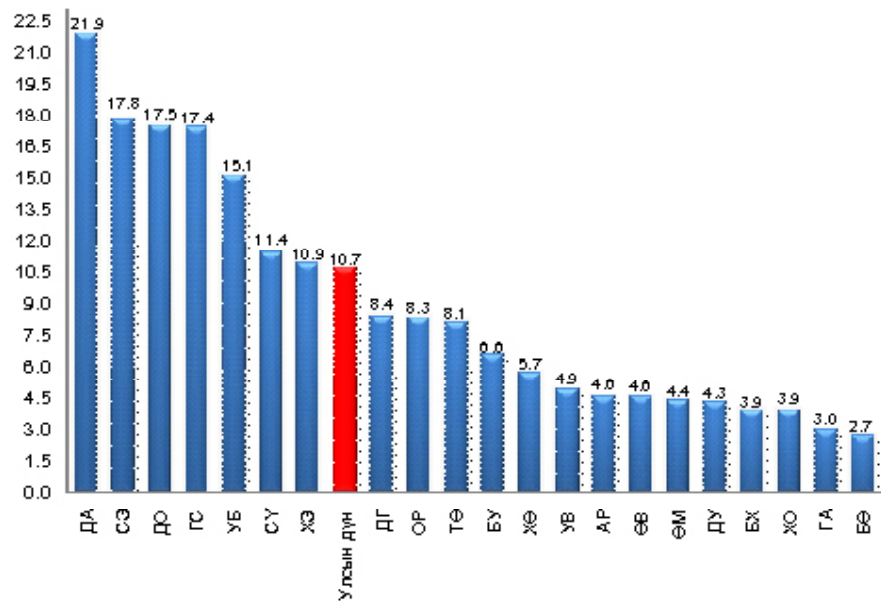
Халдварт өвчин /ӨУА 10 нэршилээр	Өвчлөл /бодит тоогоор /				10000 хүн амд				Нас барагт 2009 он
	2008 онд		2009 онд		2008 онд		2009 онд		
	2008 онд	5 жилийн дундаж	2009 онд	5 жилийн дундаж	2008 онд	5 жилийн дундаж	2009 онд	5 жилийн дундаж	
1. Холер (A00)	0	0	0	0	0.0	0.0	0.0	0.0	0
2. Балнад( A01)	2	2	2	2	0.0	0.0	0.0	0.0	0
3. Сальмонеллэз ( A02)	110	65	83	83	0.4	0.2	0.4	0.4	0
4. Цусан суулга ( A03)	979	1671	1171	1171	3.7	6.3	5.7	5.7	0
5. Хүнснээс гаралтай бактэрт хордлого (A05)	261	75	169	169	1.0	0.3	0.8	0.8	0
6. Суулгалт халдвар ( A09)	20	26	20	20	0.1	0.1	0.1	0.1	0
7. Тарваган тахал (A20)	0	1	0	0	0.0	0.0	0.0	0.0	0
8. Сүрьеэ (A15-A19)	2805	2847	2959	2959	10.6	10.7	14.3	14.3	67
9. Хүний боом өвчин (A22)	2	4	6	6	0.0	0.0	0.0	0.0	1
10. Бруцеллэз ( A23)	195	161	289	289	0.7	0.6	1.4	1.4	0
11. Татран (A35)	1	2	1	1	0.0	0.0	0.0	0.0	2
12. Сахуу (A 36)	0	0	1	1	0.0	0.0	0.0	0.0	0
13. Улаан эсэргэнэ (A38)	8	12	22	22	0.0	0.0	0.1	0.1	0
14. Менингококкт халдвар ( A39)	60	29	70	70	0.2	0.1	0.3	0.3	3
15. Ёлом (A46)	85	99	93	93	0.3	0.4	0.5	0.5	0
16. Хийт үхжил (A48)	0	1	0	0	0.0	0.0	0.0	0.0	0
17. Тэмбүү (A50-A53)	2412	2959	2090	2090	9.1	11.1	10.1	10.1	1

Аймаг хот	A46 Ёлом/ Erysipelas				A50-A53 Тэмбүү /Syphilis									
	Өвчлөл		10000 хүн амд		Өвчлөл		10000 хүн амд							
	2008 онд	2009 онд	5 жилийн дундаж	2008 онд	2009 онд	5 жилийн дундаж	2008 онд	2009 онд						
01. Архангай	1	2	3	0.1	0.2	0.4	0	117	36	43	12.5	3.8	5.7	0
02. Баян-Өлгий	0	0	0	0.0	0.0	0.0	0	14	8	6	1.4	0.8	0.7	0
03. Баянхонгор	6	7	4	0.7	0.8	0.6	0	81	214	95	9.5	25.2	14.1	0
04. Булган	3	4	1	0.5	0.7	0.3	0	22	29	16	3.6	4.8	3.2	0
05. Говь-Алтай	0	1	1	0.0	0.2	0.2	0	24	30	37	4.0	4.9	7.6	0
06. Говьсүмбэр	0	2	1	0.0	1.6	0.6	0	12	9	10	9.5	7.1	10.5	0
07. Дархан-Уул	1	1	1	0.1	0.1	0.2	0	117	146	126	13.2	16.5	18.0	0
08. Дорноговь	0	3	1	0.0	0.5	0.2	0	43	91	36	7.7	16.2	8.4	1
09. Дорнод	5	6	5	0.7	0.8	0.8	0	104	88	90	14.1	12.0	15.2	0
10. Дундговь	0	1	0	0.0	0.2	0.1	0	6	12	7	1.2	2.4	1.8	0
11. Завхан	0	0	0	0.0	0.0	0.0	0	11	59	18	1.3	7.2	2.8	0
12. Орхон	2	0	1	0.2	0.0	0.2	0	96	94	78	11.9	11.6	12.5	0
13. Өвөрхангай	1	0	1	0.1	0.0	0.1	0	21	115	37	1.8	9.9	4.1	0
14. Өмнөговь	1	0	0	0.2	0.0	0.1	0	16	36	14	3.4	7.6	3.5	0
15. Сүхбаатар	0	0	0	0.0	0.0	0.0	0	69	73	38	12.4	13.2	8.6	0
16. Сэлэнгэ	0	0	0	0.0	0.0	0.0	0	29	148	79	2.9	14.6	9.8	0
17. Төв	1	0	1	0.1	0.0	0.2	0	13	27	23	1.5	3.1	3.3	0
18. Увс	0	0	0	0.0	0.0	0.0	0	22	33	19	2.7	4.1	2.9	0
19. Ховд	2	2	1	0.2	0.2	0.1	0	45	70	35	5.0	7.8	4.9	0
20. Хөвсгөл	1	0	2	0.1	0.0	0.2	0	94	99	67	7.6	8.0	6.9	0
21. Хэнтий	0	1	0	0.0	0.1	0.1	0	77	48	45	10.7	6.7	7.9	0
<b>АЙМГИЙН ДҮН</b>	24	30	24	0.1	0.2	0.2	0	1033	1465	920	6.4	9.1	7.2	1
22. Улаанбаатар	61	69	69	0.6	0.7	0.9	0	1379	1494	1170	13.2	14.4	14.9	0
<b>Улсын дүн</b>	85	99	93	0.3	0.4	0.5	0	2412	2959	2090	9.1	11.1	10.1	1

**Дүрслэл 8.** БЗДХӨвчний илрэлтийн байдал /10 000 хүн амд/  
/2008, 2009 оны эхний 7 сарын байдлаар/



**Дүрслэл 9.** 10000 хүн амд ногдох сүрьеэгийн өвчлөл  
/2009 оны эхний 7 сарын байдлаар/



Халдварт өвчин /ӨУА 10 нэршлээр	Өвчлөл /бодит тоогоор/			10000 хүн амд			Нас баралт 2009 он
	2008 онд	2009 онд	5 жилийн дундаж	2008 онд	2009 онд	5 жилийн дундаж	
	18	3245	3538	3239	12.2	13.3	
19	3044	3293	3230	11.5	12.4	15.6	0
20	0	0	0	0.0	0.0	0.0	0
21	10	6	9	0.0	0.0	0.0	0
22	6038	3464	3752	22.7	13.0	18.1	6
23	0	0	0	0.0	0.0	0.0	0
24	452	1692	1719	1.7	6.4	8.3	0
25	1709	1447	1272	6.4	5.4	6.1	1
26	16	3	6	0.1	0.0	0.0	0
27	153	6	1287	0.6	0.0	6.2	0
28	0	1	14	0.0	0.0	0.1	0
29	2859	168	605	10.8	0.6	2.9	0
30	698	1323	673	2.6	5.0	3.2	0
31	7	8	7	0.0	0.0	0.0	0
32	12	24	9	0.0	0.1	0.0	0
33	0	0	0	0.0	0.0	0.0	0
34	2	2	6	0.0	0.0	0.0	0
35	0	112	24	0.0	0.4	0.1	1
36	25185	23041	22829	94.7	86.7	110.2	82

### Халдварт өвчин 2009 оны эхний 7 сарын байдлаар

Аймаг хот	Бүртгэгдсэн бүх халдварт өвчлөл						А48 Хийт үхжил/Gas gangrene					
	Өвчлөл			10000 хүн амд			Өвчлөл			10000 хүн амд		
	2008 онд	2009 онд	5 жилийн дундаж	2008 онд	2009 онд	5 жилийн дундаж	2008 онд	2009 онд	5 жилийн дундаж	2008 онд	2009 онд	5 жилийн дундаж
01. Архангай	514	313	426	54.9	33.5	56.5	4	0	0	0.0	0.0	0.0
02. Баян-Өлгий	754	513	403	74.0	50.3	49.8	0	0	0	0.0	0.0	0.0
03. Баянхонгор	591	1151	646	69.6	135.5	96.2	2	0	0	0.0	0.0	0.0
04. Булган	527	680	512	86.6	111.7	105.1	1	0	0	0.0	0.0	0.0
05. Говь-Алтай	491	321	312	80.9	52.9	64.3	1	0	0	0.0	0.0	0.0
06. Говьсүмбэр	185	97	137	146.0	76.6	139.2	2	0	0	0.0	0.0	0.0
07. Дархан-Уул	731	849	715	82.8	96.1	102.2	2	0	0	0.0	0.0	0.0
08. Дорноговь	576	670	612	102.7	119.5	141.5	2	0	0	0.0	0.0	0.0
09. Дорнод	1454	1312	1094	197.7	178.4	185.3	11	0	0	0.0	0.0	0.0
10. Дундговь	146	166	229	29.7	33.8	57.7	0	0	0	0.0	0.0	0.0
11. Завхан	473	337	415	57.8	41.2	63.8	0	0	0	0.0	0.0	0.0
12. Орхон	557	520	620	68.9	64.3	98.9	3	0	0	0.0	0.0	0.0
13. Өвөрхангай	756	623	883	64.8	53.4	96.2	3	0	1	0.0	0.1	0.0
14. Өмнөговь	358	153	191	75.6	32.3	48.5	3	0	0	0.0	0.0	0.0
15. Сүхбаатар	894	488	467	161.2	88.0	104.6	3	0	0	0.0	0.0	0.0
16. Сэлэнгэ	732	811	739	72.4	80.2	91.7	6	0	0	0.0	0.0	0.0
17. Төв	533	302	470	61.9	35.1	67.1	2	0	0	0.0	0.0	0.0
18. Увс	363	490	386	44.7	60.3	59.6	4	0	0	0.0	0.0	0.0
19. Ховд	382	599	406	42.7	66.9	57.5	0	0	0	0.0	0.0	0.0
20. Хөвсгөл	1258	1242	1072	101.8	100.5	109.5	6	0	0	0.0	0.0	0.0
21. Хэнтий	964	525	715	134.3	73.1	125.7	3	0	0	0.0	0.0	0.0
<b>Аймгийн дүн</b>	13239	12162	11451	81.9	75.2	89.0	58	0	1	0.0	0.0	0.0
22. Улаанбаатар	11946	10879	11378	114.8	104.5	145.0	24	0	0	0.0	0.0	0.0
<b>Улсын дүн</b>	25185	23041	22829	94.7	86.7	110.2	82	0	1	0.0	0.0	0.0

Аймаг хот	А38 Улаан эсэргэнэ/Scarlet fever						А39 Менингококк халдвар/Meningococcal infection					
	Өвчлөл			10000 хүн амд			Өвчлөл			10000 хүн амд		
	2008 онд	2009 онд	5 жилийн дундаж	2008 онд	2009 онд	5 жилийн дундаж	2008 онд	2009 онд	5 жилийн дундаж	2008 онд	2009 онд	5 жилийн дундаж
01. Архангай	0	0	1	0.0	0.0	0.1	0	1	1	0.1	0.1	0.1
02. Баян-Өлгий	0	0	0	0.0	0.0	0.0	0	1	0	0.1	0.0	0.0
03. Баянхонгор	0	0	0	0.0	0.0	0.0	0	0	3	0.0	0.4	0.4
04. Булган	4	0	1	0.7	0.0	0.2	0	0	0	0.0	0.0	0.3
05. Говь-Алтай	0	0	0	0.0	0.0	0.0	0	0	1	0.0	0.2	0.2
06. Говьсүмбэр	0	0	0	0.0	0.0	0.0	0	0	1	0.0	0.8	0.4
07. Дархан-Уул	0	1	0	0.0	0.1	0.0	0	0	5	0.0	0.6	0.5
08. Дорноговь	0	0	0	0.0	0.0	0.1	0	4	0	0.7	0.0	0.2
09. Дорнод	0	0	0	0.0	0.0	0.0	0	1	2	0.1	0.3	1.1
10. Дундговь	0	0	0	0.0	0.0	0.0	0	0	0	0.0	0.0	0.1
11. Завхан	0	0	0	0.0	0.0	0.0	0	1	0	0.1	0.0	0.1
12. Орхон	0	0	0	0.0	0.0	0.0	0	1	2	0.1	0.1	0.3
13. Өвөрхангай	0	0	0	0.0	0.0	0.0	0	6	3	0.5	0.5	0.4
14. Өмнөговь	0	0	0	0.0	0.0	0.0	0	0	3	0.0	0.6	0.2
15. Сүхбаатар	0	0	0	0.0	0.0	0.0	0	2	0	0.4	0.0	0.2
16. Сэлэнгэ	0	0	0	0.0	0.0	0.0	0	1	0	0.1	0.0	0.1
17. Төв	0	0	0	0.0	0.0	0.0	0	1	0	0.1	0.0	0.1
18. Увс	0	0	0	0.0	0.0	0.0	0	1	1	0.1	0.1	0.2
19. Ховд	0	0	0	0.0	0.0	0.1	0	1	0	0.1	0.0	0.3
20. Хөвсгөл	0	0	0	0.0	0.0	0.0	0	3	0	0.2	0.0	0.3
21. Хэнтий	0	2	0	0.0	0.3	0.1	0	2	0	0.3	0.0	0.1
<b>Аймгийн дүн</b>	4	3	3	0.0	0.0	0.0	0	26	24	0.2	0.1	0.3
22. Улаанбаатар	4	9	19	0.0	0.1	0.2	0	34	5	0.3	0.0	0.5
<b>Улсын дүн</b>	8	12	22	0.0	0.0	0.1	0	60	29	0.2	0.1	0.3



Аймаг хот	А36 Сахуу / Diphtheria						А37 Хөхүүл ханиад/ Whooping cough					
	Өвчлөл			10000 хүн амд			Өвчлөл			10000 хүн амд		
	2008 онд	2009 онд	5 жилийн дундаж	2008 онд	2009 онд	5 жилийн дундаж	2008 онд	2009 онд	5 жилийн дундаж	2008 онд	2009 онд	5 жилийн дундаж
	Лгаралт нас			Лгаралт нас			Лгаралт нас			Лгаралт нас		
01. Архангай	0	0	0.0	0.0	0.0	0.0	0	0	0	0	0	0.0
02. Баян-Өлгий	0	0	0.0	0.0	0.0	0.0	0	0	0	0	0	0.0
03. Баянхонгор	0	0	0.0	0.0	0.0	0.0	0	0	0	0	0	0.0
04. Булган	0	0	0.0	0.0	0.0	0.0	0	0	0	0	0	0.0
05. Говь-Алтай	0	0	0.0	0.0	0.0	0.0	0	0	0	0	0	0.0
06. Говьсүмбэр	0	0	0.0	0.0	0.0	0.0	0	0	0	0	0	0.0
07. Дархан-Уул	0	0	0.0	0.0	0.0	0.0	0	0	0	0	0	0.0
08. Дорноговь	0	0	0.0	0.0	0.0	0.0	0	0	0	0	0	0.0
09. Дорнод	0	0	0.0	0.0	0.0	0.0	0	0	0	0	0	0.0
10. Дундговь	0	0	0.0	0.0	0.0	0.0	0	0	0	0	0	0.0
11. Завхан	0	0	0.0	0.0	0.0	0.0	0	0	0	0	0	0.0
12. Орхон	0	0	0.0	0.0	0.0	0.0	0	0	0	0	0	0.0
13. Өвөрхангай	0	0	0.0	0.0	0.0	0.0	0	0	0	0	0	0.0
14. Өмнөговь	0	0	0.0	0.0	0.0	0.0	0	0	0	0	0	0.0
15. Сүхбаатар	0	0	0.0	0.0	0.0	0.0	0	0	0	0	0	0.0
16. Сэлэнгэ	0	0	0.0	0.0	0.0	0.0	0	0	0	0	0	0.0
17. Төв	0	0	0.0	0.0	0.0	0.0	0	0	0	0	0	0.0
18. Увс	0	0	0.0	0.0	0.0	0.0	0	0	0	0	0	0.0
19. Хөвд	0	0	0.0	0.0	0.0	0.0	0	0	0	0	0	0.0
20. Хөвсгөл	0	0	0.0	0.0	0.0	0.0	0	0	0	0	0	0.0
21. Хэнтий	0	0	0.0	0.0	0.0	0.0	0	0	0	0	0	0.0
<b>АЙМГИЙН ДҮН</b>	0	0	0.0	0.0	0.0	0.0	0	0	0	0	0	0.0
22. Улаанбаатар	0	0	0.0	0.0	0.0	0.0	0	0	0	0	0	0.0
<b>УЛСЫН ДҮН</b>	0	0	0.0	0.0	0.0	0.0	0	0	0	0	0	0.0

Аймаг хот	А01-19 Балнад/Typhoid and paratyphoid fevers						А02 Сальмонеллэс/Other salmonella infections					
	Өвчлөл			10000 хүн амд			Өвчлөл			10000 хүн амд		
	2008 онд	2009 онд	5 жилийн дундаж	2008 онд	2009 онд	5 жилийн дундаж	2008 онд	2009 онд	5 жилийн дундаж	2008 онд	2009 онд	5 жилийн дундаж
	Лгаралт нас			Лгаралт нас			Лгаралт нас			Лгаралт нас		
01. Архангай	0	0	0.0	0.0	0.0	0.0	26	4	9	2.8	0.4	1.2
02. Баян-Өлгий	0	0	0.0	0.0	0.0	0.0	0	0	0	0.0	0.0	0.0
03. Баянхонгор	0	0	0.0	0.0	0.0	0.0	0	0	0	0.0	0.0	0.0
04. Булган	0	0	0.0	0.0	0.0	0.0	0	1	0	0.0	0.2	0.1
05. Говь-Алтай	0	0	0.0	0.0	0.0	0.0	0	0	0	0.0	0.0	0.0
06. Говьсүмбэр	0	0	0.0	0.0	0.0	0.0	0	0	0	0.0	0.0	0.0
07. Дархан-Уул	0	0	0.0	0.0	0.0	0.0	7	1	3	0.8	0.1	0.5
08. Дорноговь	0	0	0.0	0.0	0.0	0.0	0	0	0	0.0	0.0	0.0
09. Дорнод	1	0	0.1	0.0	0.1	0.0	2	6	2	0.3	0.8	0.3
10. Дундговь	0	0	0.0	0.0	0.0	0.0	0	1	0	0.0	0.2	0.1
11. Завхан	0	0	0.0	0.0	0.0	0.0	0	0	0	0.0	0.0	0.0
12. Орхон	0	0	0.0	0.0	0.0	0.0	0	0	0	0.0	0.0	0.0
13. Өвөрхангай	1	0	0.1	0.0	0.0	0.0	2	1	2	0.2	0.1	0.2
14. Өмнөговь	0	0	0.0	0.0	0.0	0.0	0	0	0	0.0	0.0	0.0
15. Сүхбаатар	0	0	0.0	0.0	0.0	0.0	0	0	0	0.0	0.0	0.0
16. Сэлэнгэ	0	0	0.0	0.0	0.0	0.0	0	0	0	0.0	0.0	0.0
17. Төв	0	0	0.0	0.0	0.0	0.0	0	0	2	0.0	0.0	0.2
18. Увс	0	0	0.0	0.0	0.0	0.0	0	2	0	0.0	0.0	0.0
19. Хөвд	0	0	0.0	0.0	0.0	0.0	0	0	0	0.0	0.0	0.0
20. Хөвсгөл	0	0	0.0	0.0	0.0	0.0	3	3	2	0.2	0.2	0.2
21. Хэнтий	0	0	0.0	0.0	0.0	0.0	0	0	1	0.0	0.0	0.1
<b>АЙМГИЙН ДҮН</b>	2	0	0.0	0.0	0.0	0.0	40	19	23	0.2	0.1	0.2
22. Улаанбаатар	0	2	0.0	0.0	0.0	0.0	70	46	60	0.7	0.4	0.8
<b>УЛСЫН ДҮН</b>	2	2	0.0	0.0	0.0	0.0	110	65	83	0.4	0.2	0.4

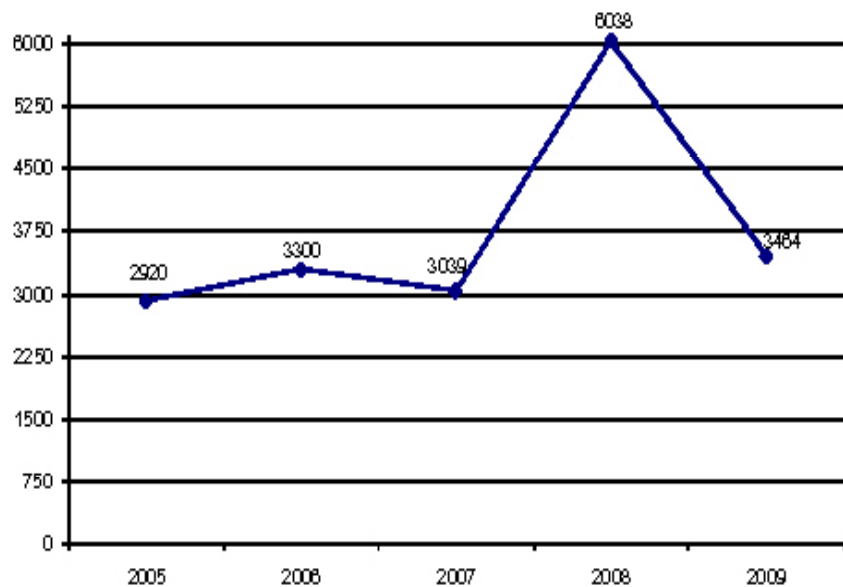
Аймаг хот	A03 - Цусан суулга/Shigellosis						Хүнснээс гаралтай бактерт хордлого/A-05-Other bacterial foodborne intoxications/						
	Өвчлөл		10000 хүн амд		Өвчлөл		10000 хүн амд		Өвчлөл		10000 хүн амд		
	2008 онд	2009 онд	2008 онд	2009 онд	2008 онд	2009 онд	2008 онд	2009 онд	2008 онд	2009 онд	2008 онд	2009 онд	
01. Архангай	1	58	14	0.1	6.2	1.8	0	12	0	2	1.3	0.0	0.3
02. Баян-Өлгий	3	1	2	0.3	0.1	0.2	0	186	0	37	18.3	0.0	4.6
03. Баянхонгор	0	0	0	0.0	0.0	0.1	0	0	0	0	0.0	0.0	0.0
04. Булган	2	3	4	0.3	0.5	0.7	0	0	0	0	0.0	0.0	0.0
05. Говь-Алтай	2	11	8	0.3	1.8	1.6	0	0	0	0	0.0	0.0	0.0
06. Говьсүмбэр	12	11	9	9.5	8.7	8.7	0	0	0	0	0.0	0.0	0.0
07. Дархан-Уул	7	11	12	0.8	1.2	1.7	0	0	12	3	0.0	1.4	0.4
08. Дорноговь	6	66	33	1.1	11.8	7.7	0	3	0	1	0.5	0.0	0.1
09. Дорнод	1	2	1	0.1	0.3	0.1	0	0	5	1	0.0	0.7	0.2
10. Дундговь	1	2	3	0.2	0.4	0.8	0	0	0	1	0.0	0.0	0.3
11. Завхан	11	37	17	1.3	4.5	2.7	0	0	0	0	0.0	0.0	0.0
12. Орхон	9	16	24	1.1	2.0	3.8	0	0	0	0	0.0	0.0	0.0
13. Өвөрхангай	39	33	42	3.3	2.8	4.6	0	16	4	4	1.4	0.3	0.4
14. Өмнөговь	11	17	14	2.3	3.6	3.5	0	2	0	1	0.4	0.0	0.2
15. Сүхбаатар	10	13	16	1.8	2.3	3.7	0	0	0	0	0.0	0.0	0.0
16. Сэлэнгэ	36	66	41	3.6	6.5	5.1	0	0	0	0	0.0	0.0	0.0
17. Төв	13	20	16	1.5	2.3	2.3	0	0	0	0	0.0	0.0	0.0
18. Увс	3	8	6	0.4	1.0	0.9	0	0	0	0	0.0	0.0	0.0
19. Ховд	6	8	6	0.7	0.9	0.8	0	0	0	0	0.0	0.0	0.0
20. Хөвсгөл	18	36	28	1.5	2.9	2.9	0	2	0	2	0.2	0.0	0.2
21. Хэнтий	77	26	55	10.7	3.6	9.6	0	0	0	0	0.0	0.0	0.0
<b>Аймгийн дүн</b>	268	445	349	1.7	2.8	2.7	0	221	21	52	1.4	0.1	0.4
22. Улаанбаатар	711	1226	822	6.8	11.8	10.5	0	40	54	117	0.4	0.5	1.5
<b>Улсын дүн</b>	979	1671	1171	3.7	6.3	5.7	0	261	75	169	1.0	0.3	0.8

Аймаг хот	A23 Брюцеллэз / Brucellosis						A33-35 Татран / Diphtheria						
	Өвчлөл		10000 хүн амд		Өвчлөл		10000 хүн амд		Өвчлөл		10000 хүн амд		
	2008 онд	2009 онд	2008 онд	2009 онд	2008 онд	2009 онд	2008 онд	2009 онд	2008 онд	2009 онд	2008 онд	2009 онд	
01. Архангай	55	1	40	5.9	0.1	5.3	0	0	0	0	0.0	0.0	0.0
02. Баян-Өлгий	0	0	2	0.0	0.0	0.2	0	0	0	0	0.0	0.0	0.0
03. Баянхонгор	0	2	5	0.0	0.2	0.8	0	0	0	0	0.0	0.0	0.0
04. Булган	14	7	9	2.3	1.1	1.8	0	0	0	0	0.0	0.0	0.0
05. Говь-Алтай	0	0	0	0.0	0.0	0.1	0	0	0	0	0.0	0.0	0.0
06. Говьсүмбэр	0	0	1	0.0	0.0	0.6	0	0	0	0	0.0	0.0	0.0
07. Дархан-Уул	6	4	4	0.7	0.5	0.5	0	0	0	0	0.0	0.0	0.0
08. Дорноговь	1	1	10	0.2	0.2	2.2	0	0	0	0	0.0	0.0	0.0
09. Дорнод	40	66	95	5.4	9.0	16.1	0	0	1	0	0.0	0.0	0.0
10. Дундговь	0	0	0	0.0	0.0	0.0	0	0	0	0	0.0	0.0	0.0
11. Завхан	1	0	1	0.1	0.0	0.1	0	0	0	0	0.0	0.0	0.0
12. Орхон	0	2	1	0.0	0.2	0.2	0	0	0	0	0.0	0.0	0.0
13. Өвөрхангай	0	0	11	0.0	0.0	1.2	0	0	1	0	0.0	0.1	0.0
14. Өмнөговь	4	0	3	0.8	0.0	0.7	0	0	0	0	0.0	0.0	0.0
15. Сүхбаатар	18	30	23	3.2	5.4	5.1	0	0	0	0	0.0	0.0	0.0
16. Сэлэнгэ	6	2	4	0.6	0.2	0.5	0	0	0	0	0.0	0.0	0.0
17. Төв	7	1	11	0.8	0.1	1.6	0	0	0	0	0.0	0.0	0.0
18. Увс	3	8	16	0.4	1.0	2.4	0	0	0	0	0.0	0.0	0.0
19. Ховд	0	0	0	0.0	0.0	0.1	0	0	0	0	0.0	0.0	0.0
20. Хөвсгөл	1	1	1	0.1	0.1	0.1	0	0	0	0	0.0	0.0	0.0
21. Хэнтий	19	24	21	2.6	3.3	3.7	0	0	0	0	0.0	0.0	0.0
<b>Аймгийн дүн</b>	175	149	257	1.1	0.9	2.0	0	0	2	1	0.0	0.0	0.0
22. Улаанбаатар	20	12	32	0.2	0.1	0.4	0	1	0	0	0.0	0.0	0.0
<b>Улсын дүн</b>	195	161	289	0.7	0.6	1.4	0	1	2	1	0.0	0.0	0.0

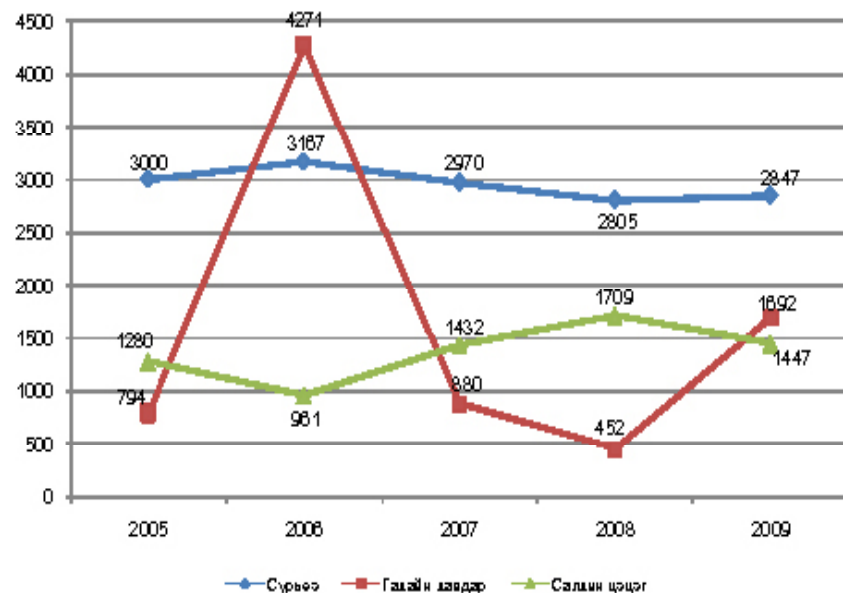
Аймаг хот	A20 Тарваган тахал / Plague						A22 Боом өвчин/ Anthrax						
	Өвчлөл			10000 хүн амд			Өвчлөл			10000 хүн амд			
	2008 онд	2009 онд	5 жилийн дундаж	2008 онд	2009 онд	5 жилийн дундаж	2008 онд	2009 онд	5 жилийн дундаж	2008 онд	2009 онд	5 жилийн дундаж	
01. Архангай	0	0	0	0.0	0.0	0.0	1	0	0	0.1	0.0	0.1	0
02. Баян-Өлгий	0	1	0	0.0	0.1	0.0	0	0	0	0.0	0.0	0.0	0
03. Баянхонгор	0	0	0	0.0	0.0	0.0	0	0	0	0.0	0.0	0.0	0
04. Булган	0	0	0	0.0	0.0	0.0	0	0	0	0.0	0.0	0.0	0
05. Говь-Алтай	0	0	0	0.0	0.0	0.0	0	0	0	0.0	0.0	0.0	0
06. Говьсүмбэр	0	0	0	0.0	0.0	0.0	0	0	0	0.0	0.0	0.0	0
07. Дархан-Уул	0	0	0	0.0	0.0	0.0	0	1	0	0.0	0.1	0.1	0
08. Дорноговь	0	0	0	0.0	0.0	0.0	0	0	0	0.0	0.0	0.0	0
09. Дорнод	0	0	0	0.0	0.0	0.0	1	0	1	0.1	0.0	0.1	0
10. Дундговь	0	0	0	0.0	0.0	0.0	0	0	0	0.0	0.0	0.0	0
11. Завхан	0	0	0	0.0	0.0	0.0	0	0	0	0.0	0.0	0.0	0
12. Орхон	0	0	0	0.0	0.0	0.0	0	0	0	0.0	0.0	0.1	0
13. Өвөрхангай	0	0	0	0.0	0.0	0.0	0	0	0	0.0	0.0	0.0	0
14. Өмнөговь	0	0	0	0.0	0.0	0.0	0	0	0	0.0	0.0	0.0	0
15. Сүхбаатар	0	0	0	0.0	0.0	0.0	0	0	0	0.0	0.0	0.0	0
16. Сэлэнгэ	0	0	0	0.0	0.0	0.0	0	0	0	0.0	0.0	0.0	0
17. Төв	0	0	0	0.0	0.0	0.0	0	0	0	0.0	0.0	0.0	0
18. Увс	0	0	0	0.0	0.0	0.0	0	0	0	0.0	0.0	0.0	0
19. Ховд	0	0	0	0.0	0.0	0.0	0	0	0	0.0	0.0	0.1	0
20. Хөвсгөл	0	0	0	0.0	0.0	0.0	0	3	1	0.0	0.2	0.1	1
21. Хэнтий	0	0	0	0.0	0.0	0.0	0	0	1	0.0	0.0	0.1	0
<b>АЙМГИЙН ДҮН</b>	0	1	0	0.0	0.0	0.0	2	4	6	0.0	0.0	0.0	1
22. Улаанбаатар	0	0	0	0.0	0.0	0.0	0	0	0	0.0	0.0	0.0	0
<b>Улсын дүн</b>	0	1	0	0.0	0.0	0.0	2	4	6	0.0	0.0	0.0	1

Аймаг хот	A09 - Суулгат халдвар/Diarrhoea infection						A15-A19 Сүрьеэ/Tuberculosis						
	Өвчлөл			10000 хүн амд			Өвчлөл			10000 хүн амд			
	2008 онд	2009 онд	5 жилийн дундаж	2008 онд	2009 онд	5 жилийн дундаж	2008 онд	2009 онд	5 жилийн дундаж	2008 онд	2009 онд	5 жилийн дундаж	
01. Архангай	0	0	0	0.0	0.0	0.0	45	43	45	4.8	4.6	6.0	4
02. Баян-Өлгий	0	0	0	0.0	0.0	0.0	57	28	39	5.6	2.7	4.8	0
03. Баянхонгор	5	21	8	0.6	2.5	1.2	8	33	19	0.9	3.9	2.8	1
04. Булган	0	0	0	0.0	0.0	0.0	38	40	39	6.2	6.6	8.0	1
05. Говь-Алтай	0	0	0	0.0	0.0	0.0	15	18	18	2.5	3.0	3.7	0
06. Говьсүмбэр	0	0	0	0.0	0.0	0.0	16	22	21	12.6	17.4	21.1	2
07. Дархан-Уул	0	0	2	0.0	0.0	0.3	148	193	188	16.8	21.9	26.8	1
08. Дорноговь	0	0	0	0.0	0.0	0.0	40	47	46	7.1	8.4	10.5	0
09. Дорнод	0	4	1	0.0	0.5	0.1	138	129	138	18.8	17.5	23.4	10
10. Дундговь	0	0	0	0.0	0.0	0.0	14	21	16	2.8	4.3	4.0	0
11. Завхан	0	0	0	0.0	0.0	0.0	11	18	21	1.3	2.2	3.2	0
12. Орхон	13	1	8	1.6	0.1	1.2	73	67	83	9.0	8.3	13.2	3
13. Өвөрхангай	0	0	0	0.0	0.0	0.0	39	54	52	3.3	4.6	5.6	2
14. Өмнөговь	0	0	0	0.0	0.0	0.0	16	21	19	3.4	4.4	4.9	1
15. Сүхбаатар	0	0	0	0.0	0.0	0.0	79	63	64	14.2	11.4	14.4	2
16. Сэлэнгэ	0	0	0	0.0	0.0	0.0	181	180	188	17.9	17.8	23.4	6
17. Төв	0	0	0	0.0	0.0	0.0	58	70	73	6.7	8.1	10.4	1
18. Увс	2	0	1	0.2	0.0	0.2	34	40	37	4.2	4.9	5.6	2
19. Ховд	0	0	0	0.0	0.0	0.0	42	35	38	4.7	3.9	5.3	0
20. Хөвсгөл	0	0	0	0.0	0.0	0.0	71	71	92	5.7	5.7	9.4	5
21. Хэнтий	0	0	0	0.0	0.0	0.0	97	78	99	13.5	10.9	17.3	3
<b>АЙМГИЙН ДҮН</b>	20	26	20	0.1	0.2	0.2	1220	1271	1333	7.5	7.9	10.4	44
22. Улаанбаатар	0	0	0	0.0	0.0	0.0	1585	1576	1626	15.2	15.1	20.7	23
<b>Улсын дүн</b>	20	26	20	0.1	0.1	0.1	2805	2847	2959	10.6	10.7	14.3	67

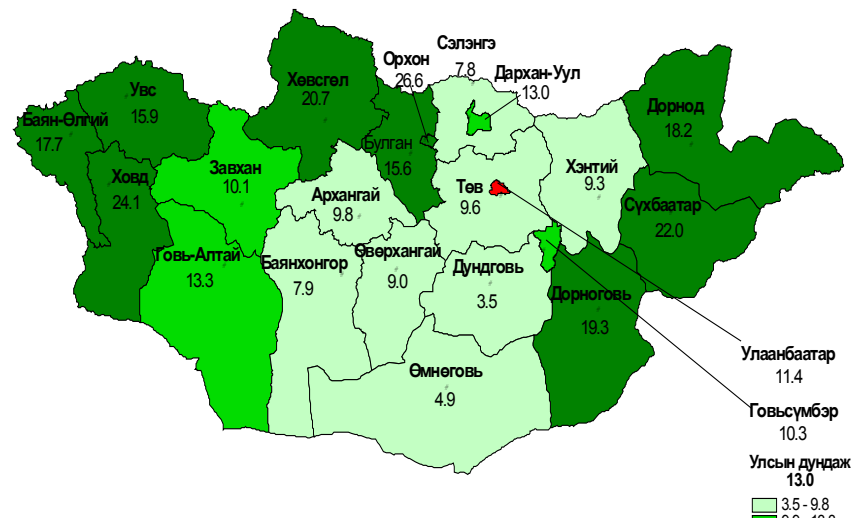
**Дүрслэл 4.** Вируст гепатитийн өвчлөл /сүүлийн 5 жилийн эхний 7 сарын байдлаар/



**Дүрслэл 5.** Зонхилон тохиолдох амьсгалын замын халдварт өвчний илрэлт /сүүлийн 5 жилийн эхний 7 сарын байдлаар/



**Дүрслэл 6.** Вируст гепатитийн өвчлөл/аймгаар/ 10000 хүн амд /2009 оны эхний 7 сарын байдлаар/



**Дүрслэл 7.** Салхинцэцэг өвчлөл /аймгаар/ 10000 хүн амд /2009 оны эхний 7 сарын байдлаар/

