



Эрүүл Мэндийн  
Хөгжлийн Төв

**Эрүүл мэндийн  
статистикийн мэдээлэл  
2013 оны эхний 7 сарын байдлаар**

Улаанбаатар хот

*Энэхүү товхимолын дэлгэрэнгүй мэдээллийг [www.chd.moh.mn](http://www.chd.moh.mn)  
цахим хуудаснаас татаж харна уу!*

*Эрүүл мэндийн хөгжлийн төв  
Статистик мэдээллийн албанаас эрхлэн гаргав.*

*Шуудангийн хаяг: 14210 Улаанбаатар, Сүхбаатар дүүрэг,  
Энхтайвны гудамж, 13в байр  
E-mail: [admin@chd.moh.mn](mailto:admin@chd.moh.mn), [www.chd.moh.mn](http://www.chd.moh.mn)*

*Факс: 976-11-320633*

*Утас: 7011-1485  
7012-8801*

*Эрхлэгч: Ч.Бат-Эрдэнэ  
Эрүүл мэндийн хөгжлийн төвийн захирал*

*Мэдээ хянасан: С.Ариунтуяа  
Статистик мэдээллийн албаны дарга*

*Мэдээ нэгтгэсэн: Х.Нарантуяа  
Статистик мэдээллийн албаны мэргэжилтэн*

*Хэвлэлийн эх бэлтгэсэн:  
Оператор Д.Уранчимэг*

Аймаг хот	P36 Нярайн үжил / Bacterial sepsis of newborn						/B50/ Хумхаа					
	Өвчлөл			10000 хүн амд			Өвчлөл			10000 хүн амд		
	2012 онд	2013онд	5 жилийн дундаж	2012 онд	2013 онд	5 жилийн дундаж	2012 онд	2013онд	5 жилийн дундаж	2012 онд	2013 онд	5 жилийн дундаж
01. Архангай	0	0	2	0.0	0.0	0.2	0	0	0	0.0	0.0	0.0
02. Баян-Өлгий	0	0	0	0.0	0.0	0.0	0	0	0	0.0	0.0	0.0
03. Баянхонгор	0	1	0	0.0	0.1	0.0	0	0	0	0.0	0.0	0.0
04. Булган	0	0	0	0.0	0.0	0.0	0	0	0	0.0	0.0	0.0
05. Говь-Алтай	0	0	0	0.0	0.0	0.0	0	0	0	0.0	0.0	0.0
06. Говьсүмбэр	0	0	0	0.0	0.0	0.0	0	0	0	0.0	0.0	0.0
07. Дархан-Уул	0	0	0	0.0	0.0	0.0	0	0	0	0.0	0.0	0.0
08. Дорноговь	0	0	0	0.0	0.0	0.0	0	0	0	0.0	0.0	0.0
09. Дорнод	0	0	0	0.0	0.0	0.0	0	0	0	0.0	0.0	0.0
10. Дундговь	0	0	0	0.0	0.0	0.0	0	0	0	0.0	0.0	0.0
11. Завахан	0	0	1	0.0	0.0	0.1	0	0	0	0.0	0.0	0.0
12. Орхон	0	0	0	0.0	0.0	0.0	0	0	0	0.0	0.0	0.0
13. Өвөрхангай	0	3	4	0.0	0.3	0.3	0	0	0	0.0	0.0	0.0
14. Өмнөговь	0	0	0	0.0	0.0	0.0	0	0	0	0.0	0.0	0.0
15. Сүхбаатар	0	0	0	0.0	0.0	0.0	0	0	0	0.0	0.0	0.0
16. Сэлэнгэ	0	0	0	0.0	0.0	0.0	0	0	0	0.0	0.0	0.0
17. Төв	0	0	0	0.0	0.0	0.0	0	0	0	0.0	0.0	0.0
18. Увс	0	0	0	0.0	0.0	0.0	0	0	0	0.0	0.0	0.0
19. Ховд	0	0	0	0.0	0.0	0.0	0	0	0	0.0	0.0	0.0
20. Хөвсгөл	1	0	0	0.1	0.0	0.0	0	0	0	0.0	0.0	0.0
21. Хэнтий	0	0	0	0.0	0.0	0.0	0	0	0	0.0	0.0	0.0
<b>АЙМГИЙН ДҮН</b>	<b>1</b>	<b>4</b>	<b>8</b>	<b>0.0</b>	<b>0.0</b>	<b>0.0</b>	<b>0</b>	<b>0</b>	<b>0</b>	<b>0.0</b>	<b>0.0</b>	<b>0.0</b>
<b>22. Улаанбаатар</b>	<b>5</b>	<b>1</b>	<b>9</b>	<b>0.0</b>	<b>0.0</b>	<b>0.1</b>	<b>0</b>	<b>0</b>	<b>2</b>	<b>0.0</b>	<b>0.0</b>	<b>0.0</b>
<b>Улсын дүн</b>	<b>6</b>	<b>5</b>	<b>17</b>	<b>0.0</b>	<b>0.0</b>	<b>0.1</b>	<b>0</b>	<b>0</b>	<b>2</b>	<b>0.0</b>	<b>0.0</b>	<b>0.0</b>

**Эрүүл мэндийн зарим үзүүлэлт  
/2012, 2013 оны эхний 7 сарын байдлаар/**

№	Үзүүлэлт	Нэгж	2012 он	2013 он	Өөрчлөлт Бүлүүлэлт
1	Тарсан эх	Бодит тоо	4259	45815	3256
2	Альба тарсан хүүхэд	Бодит тоо	4759	49043	3234
3	Альгүй тарсан хүүхэд	Бодит тоо	299	302	43
		1000 нийт төрөлтөд	6.0	6.5	0.5
4	Эхийн эндэгдэл	Бодит тоо	22	18	-4
		100 000 эльд төрөлтөд	51.5	39.1	-12.4
5	Жар эмчийн эрт хяналт	Хувь	87.6	87.7	0.1
6	Нилхсын эндэгдэл	Бодит тоо	626	662	-24
		1000 эльд төрөлтөд	16.0	14.4	-1.6
	Нярайн эндэгдэл	Бодит тоо	452	427	-25
		1000 эльд төрөлтөд	10.6	9.3	-1.3
		Нилхсын эндэгдэлд эзлэх хувь	65.9	64.5	-1.4
	Үүнээс	Нярайн эрт үеийн эндэгдэл	Бодит тоо	395	350
Нярайн хожуу үеийн эндэгдэл		Бодит тоо	87	77	-10
7	Перинаталь эндэгдэл	Бодит тоо	624	652	28
		1000 нийт төрөлтөд	14.5	14.1	-0.4
8	5 хүртэлх насны хүүхдийн эндэгдэл	Бодит тоо	827	812	-15
		1000 эльд төрөлтөд	19.3	17.6	-1.7
9	Нийт нас баралт	Бодит тоо	10160	9365	-795
10	Эмчлэлт нас баралт	Бодит тоо	2518	2292	-226
		Хувь	24.8	24.5	-0.3
11	Хонот болоогүй нас баралт	Бодит тоо	616	605	-11
		Хувь	24.5	26.4	1.9
12	Эмчлэгдсэн өвчтөн	Бодит тоо	44473	430165	5638
13	Өр хонот	Бодит тоо	348239	348270	1

## Эх, хүүхдийн эрүүл мэнд

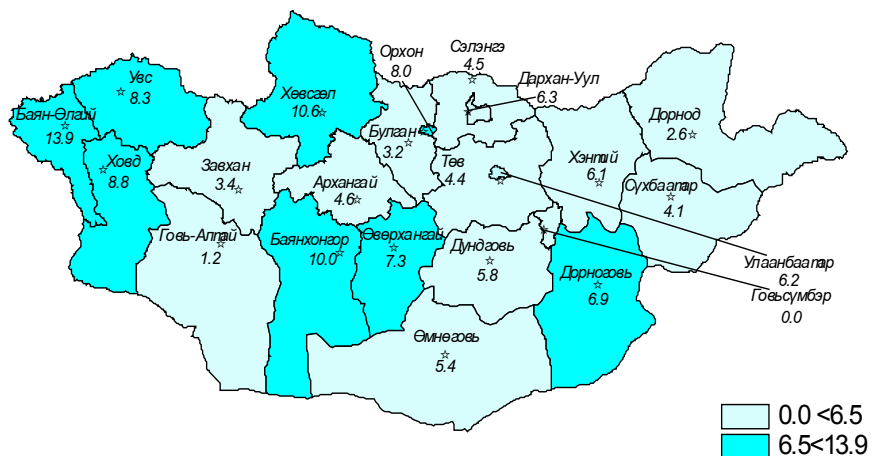
### Төрөлт

Улсын хэмжээнд 2013 оны эхний 7 сарын байдлаар 45815 эх төрсөн нь өнгөрсөн оны мөн үеэс 3256 төрөлтөөр буюу 7.1 хувиар нэмэгдсэн байна. Тухайн сард 7086 эх амаржсан байна. Өнгөрсөн оны мөн үетэй харьцуулахад төрөлтийн тоо Сүхбаатар, Сэлэнгэ, Увс зэрэг аймгуудад 9-35 төрөлтөөр буурч, бусад аймгууд болон Улаанбаатар хотод нэмэгдсэн байна. Нийт төрөлтийн 49.6 хувь нь Улаанбаатар хотод бүртгэгдсэн

### Хүүхдийн эрүүл мэнд

2013 оны 7 сард улсын хэмжээнд 7106 хүүхэд амьд төрж, эхний 7 сарын байдлаар нийт 46043 хүүхэд амьд төрсөн нь өнгөрсөн оны мөн үеэс 3284 хүүхдээр буюу 7.1 хувиар нэмэгджээ. Нийт амьд төрсөн хүүхдийн 51.4 хувь нь хүү, 48.6 хувь нь охин байна. Амьд төрсөн хүүхдийн 4.3 хувь нь 2500 граммаас доош буюу бага жинтэй төржээ. Төрөөд 1 цагийн дотор хөхөө амласан хүүхдийн хувь эзлэх хувь 93 байна. Амьгүй төрөлтийн түвшин 1000 нийт төрөлтөд 6.5 байгаа ба Баян-Өлгий, Баянхонгор, Орхон, Өвөрхангай, Төв, Увс, Ховд, Хөвсгөл зэрэг аймгуудад улсын дундаж үзүүлэлтээс өндөр байна.

Зураг 1. Амьгүй төрөлтийн түвшин 1000 нийт төрөлтөд /2013 оны эхний 7 сарын байдлаар/



## 6. Бусад халдварт өвчнүүд

Аймаг хот	A33-35 Tampan / Diphtherial				B35-B49 Мөөгөнцөртөх / Mucoses/					
	Өвчлөл		10000 хүн амд		Өвчлөл		10000 хүн амд			
	2012 онд	2013 онд	2012 онд	2013 онд	2012 онд	2013 онд	2012 онд	2013 онд		
01. Архангай	0	0	0	0	6	10	1.1	0.7	1.1	0
02. Баян-Өлгий	0	0	0	0	0	0	0.0	0.0	0.0	0
03. Баянхонгор	0	0	0	0	59	77	6.9	3.1	9.1	0
04. Булган	0	0	0	0	13	16	2.1	5.1	2.6	0
05. Говь-Алтай	0	0	0	0	0	0	0.0	0.0	0.0	0
06. Говьсүмбэр	0	0	0	0	0	1	0.0	0.0	0.7	0
07. Дархан-Уул	0	0	0	0	60	53	6.5	3.3	5.8	0
08. Дорноговь	0	0	0	0	11	10	1.8	0.8	1.7	0
09. Дорнод	0	0	0	0	4	25	0.5	0.3	3.4	0
10. Дундговь	0	0	0	0	0	0	0.0	0.0	0.0	0
11. Завхан	0	0	0	0	10	62	1.3	8.2	3.1	0
12. Орхон	0	0	0	0	4	8	0.5	0.9	2.1	0
13. Өвөрхангай	0	0	0	0	0	4	0.0	0.0	0.3	0
14. Өмнөговь	0	0	0	0	0	0	0.0	0.0	0.0	0
15. Сүхбаатар	0	0	0	0	0	4	0.0	0.0	0.7	0
16. Сэлэнгэ	0	0	0	0	0	0	0.0	0.0	0.0	0
17. Төв	0	0	0	0	13	20	1.4	2.2	1.6	0
18. Увс	0	0	0	0	24	16	3.1	2.3	2.1	0
19. Ховд	0	0	0	0	59	60	6.7	6.8	5.1	0
20. Хөвсгөл	0	0	0	0	0	31	0.0	0.0	2.5	0
21. Хэнтий	0	0	0	0	3	12	0.4	1.7	0.8	0
<b>АЙМГИЙН ДҮН</b>	<b>0</b>	<b>0</b>	<b>0</b>	<b>0</b>	<b>270</b>	<b>281</b>	<b>1.7</b>	<b>1.7</b>	<b>2.2</b>	<b>0</b>
22. Улаанбаатар	0	0	0	0	612	356	5.2	3.0	8.6	0
<b>УЛСЫН ДҮН</b>	<b>0</b>	<b>0</b>	<b>0</b>	<b>0</b>	<b>882</b>	<b>637</b>	<b>3.1</b>	<b>2.3</b>	<b>4.8</b>	<b>0</b>

5. Цусаар дамжих халдвар

Аймаг хот	B16 Вируст хелатит В /Acute hepatitis В				B17 Вируст хелатит С /Acute hepatitis С			
	Өвчлөл		10000 хүн амд		Өвчлөл		10000 хүн амд	
	2012 онд	2013 онд	2012 онд	2013 онд	2012 онд	2013 онд	2012 онд	2013 онд
	5	7	0.6	0.8	4	1	0.4	0.1
	0	0	0.0	0.0	0	0	0.0	0.0
	10	10	1.2	1.4	4	1	0.5	0.1
	3	5	0.5	0.6	1	0	0.2	0.0
	4	4	0.7	0.3	0	3	0.0	0.5
	1	5	0.7	3.5	0	0	0.0	0.0
	19	14	2.1	1.5	6	1	0.7	0.1
	10	15	1.7	2.5	2	1	0.3	0.2
	16	12	2.2	1.6	2	1	0.3	0.1
	8	6	1.8	1.1	1	0	0.2	0.0
	1	3	0.1	0.4	0	1	0.0	0.1
	22	20	2.6	2.3	2	3	0.2	0.4
	9	14	0.8	1.2	0	2	0.5	0.0
	14	12	2.7	2.3	0	1	0.0	0.2
	2	1	0.4	0.2	0	0	0.0	0.0
	11	4	1.0	0.4	3	1	0.3	0.1
	1	2	0.1	0.2	1	0	0.1	0.0
	15	8	1.9	1.0	3	3	0.4	0.3
	0	0	0.0	0.0	3	1	0.3	0.1
	17	21	1.4	1.7	1	2	0.1	0.2
	2	11	0.3	1.5	0	0	0.0	0.0
<b>Аймгийн дүн</b>	170	174	1.0	1.1	40	20	0.2	0.1
22.Улаанбаатар	191	176	1.6	1.5	53	45	0.4	0.4
<b>Улсын дүн</b>	361	350	1.3	1.2	93	65	0.3	0.2

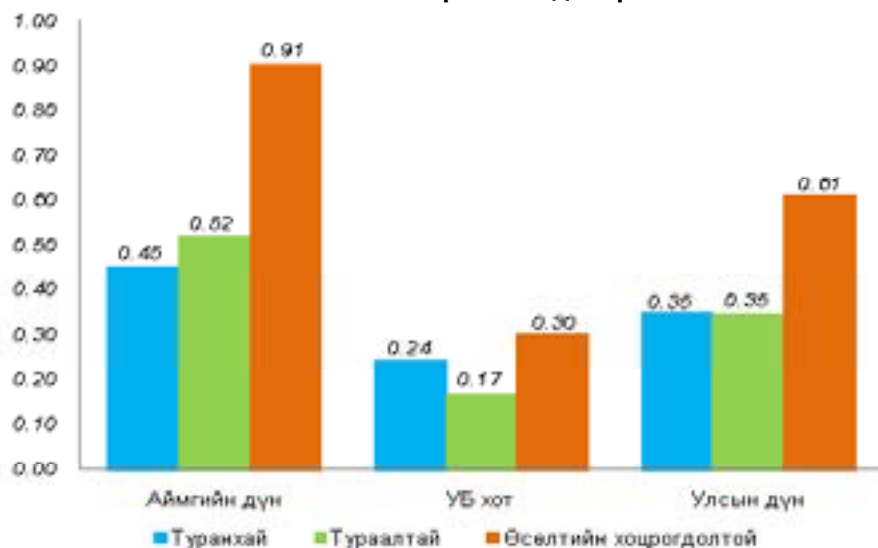
Хүснэгт 1. 5 хүртэлх насны хүүхдийн өсөлтийн мэдээ /2013 оны 7 сар /

№	Аймаг	Жинхэнэ хүүхдийн тоо	Туранхай		Тураалтай		Өсөлтийн хөдсөргөдөл	
			бодит тоо	хувь	бодит тоо	хувь	бодит тоо	хувь
1	Архангай	4104	47	1.15	38	0.93	38	0.93
2	Баян-Өлгий	4300	22	0.51	33	0.76	9	0.21
3	Баянхонгор	6663	32	0.48	36	0.54	222	3.33
4	Булган	2762	0	0.00	4	0.14	1	0.04
5	Говь-Алтай	3209	29	0.89	29	0.70	46	1.40
6	Говьсүмбэр	607	2	0.20	1	0.14	2	0.29
7	Дархан-Уул	6747	0	0.00	1	0.01	10	0.15
8	Дорноговь	3883	6	0.15	14	0.36	10	0.26
9	Дорнод	4947	32	0.65	7	0.14	42	0.87
10	Дундговь	1883	7	0.37	4	0.21	11	0.58
11	Өвөрхангай	3540	7	0.19	8	0.22	22	0.60
12	Орхон	6218	26	0.42	30	0.48	60	0.96
13	Өвөрхангай	4176	20	0.48	31	0.74	37	0.89
14	Өмнөговь	3283	18	0.55	30	0.91	17	0.52
15	Сүхбаатар	2711	11	0.41	17	0.63	22	0.81
16	Сэлэнгэ	3943	7	0.18	0	0.00	0	0.00
17	Төв	3672	12	0.33	11	0.30	19	0.52
18	Увс	4966	20	0.40	40	0.80	30	0.61
19	Хөвд	1931	5	0.26	17	0.88	10	0.52
20	Хөвсгөл	6164	67	1.09	81	1.31	164	2.66
21	Хэнтий	2334	9	0.39	6	0.26	9	0.39
22	Аймгийн дүн	36113	390	1.08	450	1.25	721	1.99
23	Улаанбаатар	82123	201	0.24	130	0.16	240	0.29
24	Улсын дүн	162266	581	0.35	509	0.31	1030	0.63

Тухайн сард 5 хүртэлх насны хүүхдийн өсөлт хөгжлийн хяналтад 168266 хүүхэд хамрагдсан байна.

Хяналтад хамрагдсан хүүхдүүдийн 0.35 хувь нь туранхай, 0.35 хувь нь

**Зураг 2. 5 хүртэлх насны хүүхдийн жингийн мэдээ, хувиар /2013 оны 7 сарын байдлаар/**



**Эхийн эндэгдэл**

2013 оны эхний 7 сарын байдлаар эхийн эндэгдлийн 18 тохиолдол бүртгэгдсэн нь өнгөрсөн оны мөн үеэс 4 тохиолдлоор буурч, 100.000 амьд төрөлтөд 39.1 байна. /2012 оны эхний 7 сарын байдлаар эхийн эндэгдэл

**Нялхсын эндэгдэл**

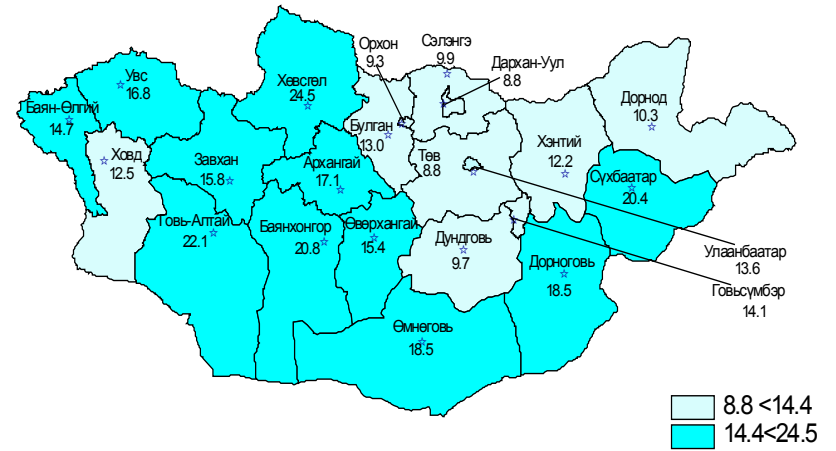
2013 оны эхний 7 сарын байдлаар нялхсын эндэгдлийн 662 тохиолдол бүртгэгдэж, амьд төрсөн 1000 хүүхдэд 14.4 ногдож байгаа нь өнгөрсөн оны мөн үетэй харьцуулахад 1.6 промилль-оор буурсан байна. /2012 оны эхний 7 сард 686 тохиолдол, 1000 амьд төрөлтөд 16.0/ Нялхсын эндэгдлийн 64.5 хувийг нярайн эндэгдэл эзэлж байгаа бөгөөд 1000 амьд төрөлтөд 9.3 байна. Нэг хүртэлх насандаа эндсэн хүүхдийн 55.6 хувь нь эрэгтэй, 44.4 хувь нь эмэгтэй хүүхэд байна. 1000 амьд төрөлтөд ногдох нялхсын эндэгдлийн үзүүлэлтээр Хөвсгөл /24.5/, Говь-Алтай /22.1/, Баянхонгор /20.8/, Сүхбаатар /20.4/, Өмнөговь /18.5/, Дорноговь /18.5/, Архангай /17.1/, Увс /16.8/, Завхан /15.8/, Өвөрхангай /15.4/ зэрэг аймгууд улс, аймгийн дунджаас өндөр байна. 1000 нийт төрөлтөд ногдох перинаталь

Аймаг хот	A59 Трихомониаз/ Trichomoniasis												B20-B24 ХДХВ/ДОХ			
	Өвчлөл				10000 хүн амд				Өвчлөл				10000 хүн амд			
	2012 онд	2013 онд	5 жилийн дундаж	2012 онд	2013 онд	5 жилийн дундаж	2012 онд	2013 онд	5 жилийн дундаж	2012 онд	2013 онд	5 жилийн дундаж	2012 онд	2013 онд	5 жилийн дундаж	
01. Архангай	40	54	41	4.4	5.9	4.5	0	0	0	0	0	0	0	0	0	
02. Баян-Өлгий	25	12	34	2.5	1.2	3.4	0	0	0	0	0	0	0	0	0	
03. Баянхонгор	158	133	245	18.6	15.7	28.8	0	0	0	0	0	0	0	0	0	
04. Булган	180	44	210	28.8	7.0	33.6	0	0	0	0	0	0	0	0	0	
05. Говь-Алтай	1	1	20	0.2	0.2	3.5	0	0	0	0	0	0	0	0	0	
06. Говьсүмбэр	3	9	9	2.1	6.3	6.5	0	0	0	0	0	0	0	0	0	
07. Дархан-Уул	23	31	31	2.5	3.4	3.4	0	0	0	0	0	0	0	0	0	
08. Дорноговь	123	130	104	20.3	21.5	17.4	0	0	0	0	0	0	0	0	0	
09. Дорнод	113	213	121	15.3	28.9	16.4	0	0	0	0	0	0	0	0	0	
10. Дундговь	45	62	55	10.0	13.8	12.0	0	0	0	0	0	0	0	0	0	
11. Заавхан	24	19	45	3.2	2.5	5.9	0	0	0	0	0	0	0	0	0	
12. Орхон	41	42	39	4.8	4.9	4.6	0	0	0	0	0	0	0	0	0	
13. Өвөрхангай	45	5	48	3.9	0.4	4.1	0	0	0	0	0	0	0	0	0	
14. Өмнөговь	16	23	19	3.0	4.4	3.7	0	0	0	0	0	0	0	0	0	
15. Сүхбаатар	68	57	65	12.4	10.4	11.8	0	0	0	0	0	0	0	0	0	
16. Сэлэнгэ	43	70	76	4.0	6.5	7.2	0	0	0	0	0	0	0	0	0	
17. Төв	41	16	27	4.6	1.8	3.0	0	0	0	0	0	0	0	0	0	
18. Увс	16	20	28	2.1	2.6	3.6	0	0	0	0	0	0	0	0	0	
19. Ховд	80	68	57	9.1	7.7	6.5	0	0	0	0	0	0	0	0	0	
20. Хөвсгөл	81	80	141	6.5	6.4	11.3	0	0	0	0	0	0	0	0	0	
21. Хэнтий	71	70	95	9.9	9.7	13.2	0	0	0	0	0	0	0	0	0	
<b>Аймгийн дүн</b>	1237	1159	1512	7.6	7.1	9.3	0	0	0	0	0	0	0	0	0	
22. Улаанбаатар	1145	1079	1128	9.7	9.1	9.7	0	11	18	13	0	0.1	0.1	0.2	0.1	
<b>Улсын дүн</b>	2382	2238	2640	8.5	8.0	9.5	0	11	18	13	0	0.1	0.1	0.2	0.1	

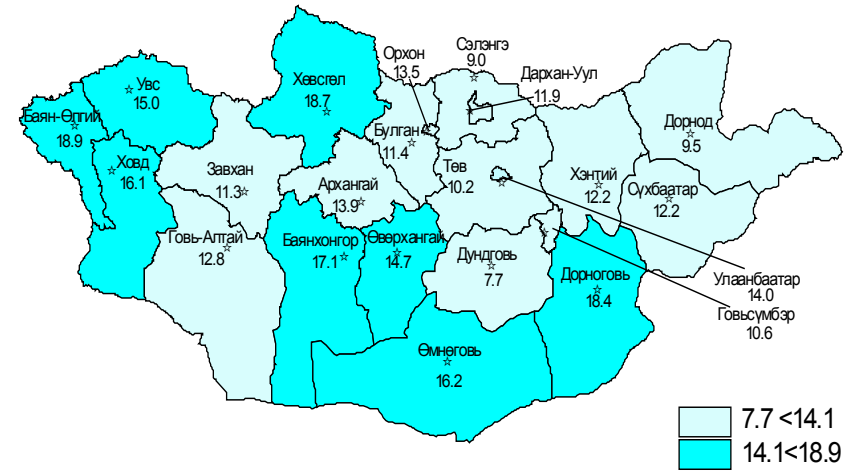
### 4.Бэлгийн замаар дамжих халдварт өвчнүүд

Аймаг хот	A50-A53 Тэмбүү /Syphilis						A 54 Гонококкт халдвар/Gonococcal infection						
	Өвчлөл			10000 хүн амд			Өвчлөл			10000 хүн амд			
	2012 онд	2013 онд	5 жилийн дундаж	2012 онд	2013 онд	5 жилийн дундаж	2012 онд	2013 онд	5 жилийн дундаж	2012 онд	2013 онд	5 жилийн дундаж	
01. Архангай	45	57	48	5.0	6.3	5.3	0	17	15	18	1.9	1.7	2.0
02. Баян-Өлгий	13	26	11	1.3	2.6	1.1	0	96	117	146	9.5	11.6	14.5
03. Баянхонгор	91	130	135	10.7	15.3	15.9	0	123	168	172	14.5	19.8	20.2
04. Булган	31	46	31	5.0	7.3	5.0	0	48	32	48	7.7	5.1	7.7
05. Говь-Алтай	35	63	34	6.1	11.0	5.9	0	45	49	84	7.8	8.5	14.5
06. Говьсүмбэр	15	47	22	10.6	33.1	15.8	0	40	11	27	28.2	7.7	19.4
07. Дархан-Уул	127	118	110	13.8	12.8	12.0	0	60	38	73	6.5	4.1	8.0
08. Дорноговь	84	69	90	13.9	11.4	15.0	0	198	177	177	32.7	27.5	29.6
09. Дорнод	141	222	117	19.1	30.1	15.9	0	293	542	372	39.7	73.5	50.5
10. Дундговь	20	33	17	4.4	7.3	3.7	0	41	22	26	9.1	4.9	5.7
11. Завахан	34	29	32	4.5	3.9	4.2	0	55	54	54	7.3	7.8	7.1
12. Орхон	94	103	85	11.0	12.0	10.0	0	16	12	25	1.9	1.4	2.9
13. Өвөрхангай	44	77	82	3.8	6.6	7.0	0	12	12	60	1.0	1.0	5.1
14. Өмнөговь	34	43	37	6.5	8.2	7.2	0	16	13	14	3.0	2.5	2.7
15. Сүхбаатар	49	139	60	8.9	25.3	10.9	0	80	128	85	14.5	23.3	15.5
16. Сэлэнгэ	54	64	86	5.0	6.0	8.1	0	71	113	112	6.6	10.5	10.5
17. Төв	50	60	47	5.6	6.7	5.2	0	39	29	27	4.3	3.2	3.0
18. Увс	25	51	32	3.2	6.6	4.1	0	51	55	65	6.6	7.1	8.3
19. Ховд	41	62	50	4.6	7.0	5.7	0	99	79	58	11.2	9.0	6.6
20. Хөвсгөл	112	187	118	9.0	15.0	9.5	0	233	201	252	18.7	16.1	20.2
21. Хэнтий	35	42	43	4.9	5.8	6.0	0	46	46	57	6.4	6.4	7.9
<b>АЙМГИЙН ДҮН</b>	<b>1174</b>	<b>1668</b>	<b>1287</b>	<b>7.2</b>	<b>10.3</b>	<b>7.9</b>	<b>0</b>	<b>1679</b>	<b>1907</b>	<b>1907</b>	<b>10.3</b>	<b>11.7</b>	<b>12.0</b>
22. Улаанбаатар	1390	1889	1482	11.7	15.9	12.7	2	1234	1021	1021	10.4	8.6	10.5
<b>Улсын дүн</b>	<b>2564</b>	<b>3557</b>	<b>2769</b>	<b>9.1</b>	<b>12.6</b>	<b>9.9</b>	<b>2</b>	<b>2913</b>	<b>2928</b>	<b>2928</b>	<b>10.4</b>	<b>10.4</b>	<b>11.4</b>

Зураг 3. Нялхсын эндэгдэл, 1000 амьд төрөлтөд /2013 оны эхний 7 сарын байдлаар/



Зураг 4. Перинаталь эндэгдэл, 1000 нийт төрөлтөд /2013 оны эхний 7 сарын байдлаар/

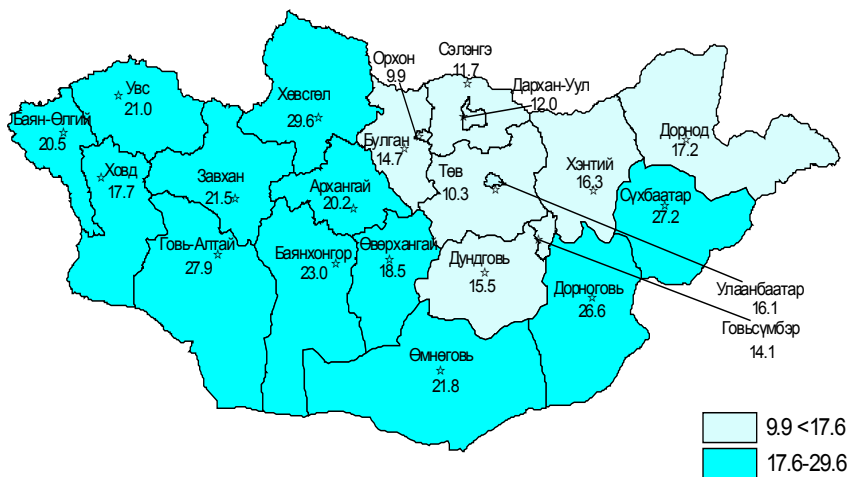




### Тав хүртэлх насны хүүхдийн эндэгдэл

2013 оны эхний 7 сарын байдлаар 5 хүртэлх насны хүүхдийн эндэгдэл 812 тохиолдол бүртгэгдэж, амьд төрсөн 1000 хүүхдэд 17.6 ногдож байна. /2012 оны эхний 7 сард 827 тохиолдол, 1000 амьд төрөлтөд 19.3/ 5 хүртэлх насны хүүхдийн эндэгдлийн 56 хувь нь эрэгтэй, 44 хувь нь эмэгтэй байгаа бөгөөд 1000 эрэгтэй амьд төрсөн эрэгтэй хүүхдэд ногдох 5 хүртэлх насны эрэгтэй хүүхдийн эндэгдэл 19.2, 1000 амьд төрсөн эмэгтэй хүүхдэд ногдох 5 хүртэлх эмэгтэй хүүхдийн нас баралт 15.9 байна.

**Зураг 5. 5 хүртэлх насны хүүхдийн эндэгдэл, 1000 амьд төрөлтөд /2013 оны эхний 7 сарын байдлаар/**



Аймаг хот	А84 Хачигээр дамжих вирусст энцефалит/ Tick-born encephalites					
	Өвчлөл		10 000 хүн амд		Нас барагч	
	2012 онд	2013 онд	2012 онд	2013 онд	5 жилийн дундаж	5 жилийн дундаж
01. Архангай	0	0	0.0	0.0	0.0	0
02. Баян-Өлгий	0	0	0.0	0.0	0.0	0
03. Баянхонгор	0	0	0.0	0.0	0.0	0
04. Булган	0	1	0.0	0.2	0.0	0
05. Говь-Алтай	0	0	0.0	0.0	0.0	0
06. Говьсүмбэр	0	0	0.0	0.0	0.0	0
07. Дархан-Уул	0	2	0.0	0.2	0.1	0
08. Дорноговь	0	0	0.0	0.0	0.0	0
09. Дорнод	0	0	0.0	0.0	0.0	0
10. Дундговь	0	0	0.0	0.0	0.0	0
11. Завхан	0	0	0.0	0.0	0.0	0
12. Орхон	0	2	0.0	0.2	0.0	2
13. Өвөрхангай	0	0	0.0	0.0	0.0	0
14. Өмнөговь	0	0	0.0	0.0	0.0	0
15. Сүхбаатар	0	0	0.0	0.0	0.0	0
16. Сэлэнгэ	4	0	0.4	0.0	0.2	0
17. Төв	0	0	0.0	0.0	0.0	0
18. Увс	0	0	0.0	0.0	0.0	0
19. Ховд	0	0	0.0	0.0	0.0	0
20. Хөвсгөл	0	1	0.0	0.1	0.0	0
21. Хэнтий	0	0	0.0	0.0	0.0	0
<b>АЙМГИЙН ДҮН</b>	<b>4</b>	<b>6</b>	<b>0.0</b>	<b>0.0</b>	<b>0.0</b>	<b>2</b>
22. Улаанбаатар	2	1	0.0	0.0	0.0	0
<b>УЛСЫН ДҮН</b>	<b>6</b>	<b>7</b>	<b>0.0</b>	<b>0.0</b>	<b>0.0</b>	<b>2</b>

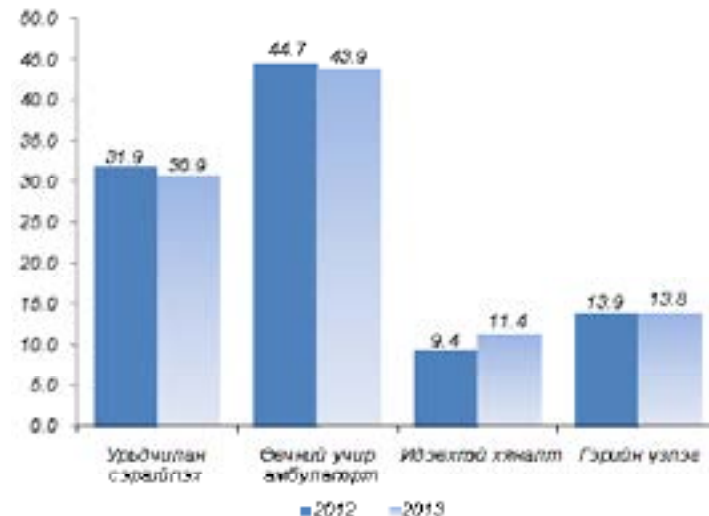


Аймаг хот	А77 Хачигт рикеттсиоз/Tick-borne rickettsioses				А82 Галзуу/Rabies			
	Өвчлөл		10000 хүн амд		Өвчлөл		10000 хүн амд	
	2012 онд	2013 онд	5 жилийн дундаж	2012 онд	2013 онд	5 жилийн дундаж	2012 онд	2013 онд
01. Архангай	4	5	11	0.4	0.6	1.2	0	0
02. Баян-Өлгий	1	0	0	0.1	0.0	0.0	0	0
03. Баянхонгор	1	2	3	0.1	0.2	0.4	0	0
04. Булган	1	1	2	0.2	0.2	0.3	0	0
05. Говь-Алтай	10	6	7	1.7	1.0	1.2	0	0
06. Говьсүмбэр	0	0	0	0.0	0.0	0.0	0	0
07. Дархан-Уул	0	0	0	0.0	0.0	0.0	0	0
08. Дорноговь	0	0	0	0.0	0.0	0.0	0	0
09. Дорнод	2	0	2	0.3	0.0	0.3	0	0
10. Дундговь	0	0	0	0.0	0.0	0.0	0	0
11. Заехан	0	0	0	0.0	0.0	0.0	0	0
12. Орхон	0	1	0	0.0	0.1	0.0	0	0
13. Өвөрхангай	0	0	0	0.0	0.0	0.0	0	0
14. Өмнөговь	1	0	0	0.2	0.0	0.0	0	0
15. Сүхбаатар	0	0	0	0.0	0.0	0.0	0	0
16. Сэлэнгэ	0	0	0	0.0	0.0	0.0	0	0
17. Төв	0	0	0	0.0	0.0	0.0	0	0
18. Увс	0	0	0	0.0	0.0	0.0	0	0
19. Хөвд	1	0	1	0.1	0.0	0.1	0	0
20. Хөвсгөл	4	4	3	0.3	0.3	0.2	0	0
21. Хэнтий	0	2	1	0.0	0.3	0.1	0	0
<b>АЙМГИЙН ДҮН</b>	<b>25</b>	<b>21</b>	<b>31</b>	<b>0.2</b>	<b>0.1</b>	<b>0.2</b>	<b>0</b>	<b>0</b>
22. Улаанбаатар	2	5	14	0.0	0.0	0.1	0	0
<b>УЛСЫН ДҮН</b>	<b>27</b>	<b>26</b>	<b>45</b>	<b>0.1</b>	<b>0.1</b>	<b>0.2</b>	<b>0</b>	<b>0</b>

## Амбулатори, стационарын тусламж үйлчилгээ

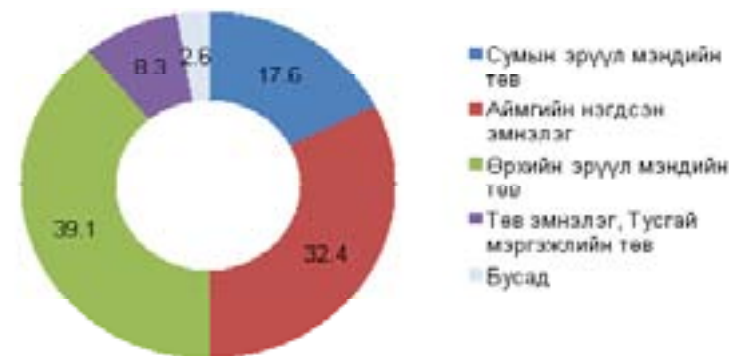
Улсын хэмжээнд 2013 оны 7 сард амбулаторт нийт 990775 үзлэг хийгдсэн байна.

**Зураг 6. Амбулаторийн үзлэгийн төрөл, хувиар /2012, 2013 оны 7 сард/**



2013 оны эхний 7 сарын байдлаар халдварт бус өвчлөлийн 804423 тохиолдол бүртгэгдэж өнгөрсөн оны мөн үеийнхээс өвчлөл 126467 тохиолдлоор буюу 15.7 хувиар нэмэгджээ. Бүртгэгдсэн халдварт бус өвчлөлийн 77056 тохиолдол буюу 9.5 хувь нь осол гэмтлийн шалтгаант өвчлөл эзэлж байна. Улсын хэмжээнд 2013 оны эхний 7 сарын байдлаар 432.1 мян түргэн тусламжийн дуудлага хүлээн авч гүйцэтгэсэнээс 11.4 хувь нь алсын, 6.5 хувь нь осол гэмтлийн дуудлага эзэлж байна. /Хүснэгт 3/

**Зураг 7. Амбулаторийн үзлэг байршлаар, хувиар /2013 оны эхний 7 сард/**

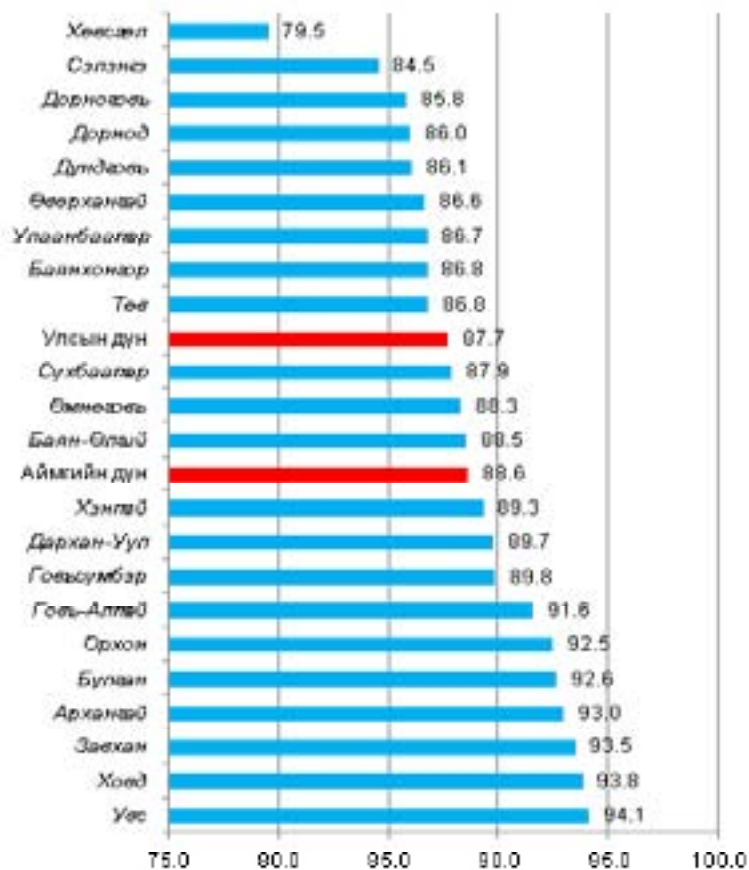


### Жирэмсний хяналт

Жирэмсний хяналтанд шинээр 42410 жирэмсэн эмэгтэйчүүд хамрагдсан ба 87.7 хувь нь эхний 3 сартайд, 11.2 хувь нь 4-6 сартайд, 1.1 хувь нь 7 ба түүнээс дээш сартайд хяналтанд орсон байна. Хяналтанд орсон жирэмсэн эмэгтэйчүүдийн 95.4 хувь нь цусны шинжилгээнд хамрагдсанаас 4.9 хувь нь цус багадалттай байна.

Шинээр хяналтанд хамрагдсан жирэмсэн эмэгтэйчүүдээс трихомониаз илрүүлэх шинжилгээнд 89.2 хувь нь, заг хүйтэн илрүүлэх шинжилгээнд 88.6 хувь, тэмбүү илрүүлэх шинжилгээнд 95.1, ХДХВ/ДОХ илрүүлэх шинжилгээнд 92.3 хувь тус тус хамрагдсан байна

**Зураг 8. Жирэмсэн эмэгтэйчүүдийн эрт хяналтын хувь, аймгаар, /2013 оны эхний 7 сарын байдлаар/**



Аймаг хот	A23 Бруцеллэз / Brucellosis						A69 Спирохетээр сэдээдсэн бусад халдвар/ Lyme diseases					
	Өвчлөл			10000 хүн амд			Өвчлөл			10000 хүн амд		
	2012 онд	2013 онд	5 жилийн дундаж	2012 онд	2013 онд	5 жилийн дундаж	2012 онд	2013 онд	5 жилийн дундаж	2012 онд	2013 онд	5 жилийн дундаж
01. Архангай	5	2	5	0.6	0.2	0.5	0	0	0	0	0	0
02. Баян-Өлгий	0	1	0	0.0	0.1	0.0	0	0	0	0	0	0
03. Баянхонгор	16	11	11	1.9	1.3	1.3	0	0	0	0	0	0
04. Булган	2	1	4	0.3	0.2	0.6	0	0	0	0	0	0
05. Говь-Алтай	4	1	1	0.7	0.2	0.2	0	0	0	0	0	0
06. Говьсүмбэр	0	0	0	0.0	0	0.0	0	0	0	0	0	0
07. Дархан-Уул	4	7	6	0.4	0.8	0.7	0	0	0	0	0	0
08. Дорноговь	17	0	6	2.8	0	1.0	0	0	0	0	0	0
09. Дорнод	43	52	38	5.8	7.1	5.2	0	0	0	0	0	0
10. Дундговь	0	3	1	0.0	0.7	0.2	0	0	0	0	0	0
11. Завхан	7	2	6	0.9	0.3	0.8	0	0	0	0	0	0
12. Орхон	31	6	8	3.6	0.7	0.9	0	0	0	0	0	0
13. Өвөрхангай	1	2	1	0.1	0.2	0.1	0	0	0	0	0	0
14. Өмнөговь	0	2	0	0.0	0.4	0.0	0	0	0	0	0	0
15. Сүхбаатар	17	2	22	3.1	0.4	4.0	0	0	0	0	0	0
16. Сэлэнгэ	4	4	3	0.4	0.4	0.3	0	0	0	0	0	0
17. Төв	11	30	17	1.2	3.3	1.9	0	0	0	0	0	0
18. Увс	13	6	8	1.7	0.8	1.0	0	0	0	0	0	0
19. Ховд	2	1	1	0.2	0.1	0.1	0	0	0	0	0	0
20. Хөвсгөл	2	1	1	0.2	0.1	0.1	0	0	0	0	0	0
21. Хэнтий	61	20	42	8.5	2.8	5.8	0	0	0	0	0	0
Аймгийн дүн	240	154	179	1.5	0.9	1.1	0	0	0	0	0	0
22. Улаанбаатар	26	9	38	0.2	0.1	0.3	0	0	0	0	0	0
Улсын дүн	266	163	217	0.9	0.6	0.8	0	0	0	0	0	0

### 3.Зоонозын халдварт өвчнүүд

Аймаг хот	A20 Тарааган тахал / Plague						A22 Боом өвчин/ Anthrax					
	Өвчлөл			10000 хүн амд			Өвчлөл			10000 хүн амд		
	2012 онд	2013 онд	5 жилийн дундаж	2012 онд	2013 онд	5 жилийн дундаж	2012 онд	2013 онд	5 жилийн дундаж	2012 онд	2013 онд	5 жилийн дундаж
	Нас	Нас	Нас	Нас	Нас	Нас	Нас	Нас	Нас	Нас	Нас	Нас
01. Архангай	0	0	0	0.0	0.0	0.0	0	1	0	0.0	0.1	0.0
02. Баян-Өлгий	0	0	0	0.0	0.0	0.0	0	0	0	0.0	0.0	0.0
03. Баянхонгор	0	0	0	0.0	0.0	0.0	0	0	0	0.0	0.0	0.0
04. Булган	0	0	0	0.0	0.0	0.0	0	0	0	0.0	0.0	0.0
05. Говь-Алтай	0	0	0	0.0	0.0	0.0	0	0	0	0.0	0.0	0.0
06. Говьсүмбэр	0	0	0	0.0	0.0	0.0	0	0	0	0.0	0.0	0.0
07. Дархан-Уул	0	0	0	0.0	0.0	0.0	0	0	0	0.0	0.0	0.0
08. Дорноговь	0	0	0	0.0	0.0	0.0	0	0	0	0.0	0.0	0.0
09. Дорнод	0	0	0	0.0	0.0	0.0	0	0	0	0.0	0.0	0.0
10. Дундговь	0	0	0	0.0	0.0	0.0	0	0	0	0.0	0.0	0.0
11. Завхан	0	0	0	0.0	0.0	0.0	0	0	0	0.0	0.0	0.0
12. Орхон	0	0	0	0.0	0.0	0.0	0	0	0	0.0	0.0	0.0
13. Өвөрхангай	0	0	0	0.0	0.0	0.0	0	0	0	0.0	0.0	0.0
14. Өмнөговь	0	0	0	0.0	0.0	0.0	0	0	0	0.0	0.0	0.0
15. Сүхбаатар	0	0	0	0.0	0.0	0.0	0	0	0	0.0	0.0	0.0
16. Сэлэнгэ	0	0	0	0.0	0.0	0.0	0	0	5	0.0	0.0	0.5
17. Төв	0	0	0	0.0	0.0	0.0	0	0	0	0.0	0.0	0.0
18. Увс	0	0	0	0.0	0.0	0.0	2	1	0	0.0	0.3	0.1
19. Хөвд	0	1	0	0.0	0.1	0.0	0	0	0	0.0	0.0	0.0
20. Хөвсгөл	0	0	0	0.0	0.0	0.0	0	0	1	0.0	0.0	0.1
21. Хэнтий	0	0	0	0.0	0.0	0.0	0	0	0	0.0	0.0	0.0
<b>Аймгийн дүн</b>	0	1	0	0.0	0.0	0.0	0	3	8	0.0	0.0	0.0
22.Улаанбаатар	0	0	0	0.0	0.0	0.0	0	0	3	0.0	0.0	0.0
<b>Улсын дүн</b>	0	1	0	0.0	0.0	0.0	0	3	12	0.0	0.0	0.0

Хүснэгт 2. Жирэмсэн эмэгтэйчүүдийн шинжилгээнд хамрагдалт, /2013 оны эхний 7 сарын байдлаар/

	Аймаг	Трихромоназ алруулах шинжилгээнд хамрагдсан хүний тоо		Үүнээс сөрөг		Заг зүйтэн алруулах шинжилгээнд хамрагдсан хүний тоо		Үүнээс сөрөг	
		Тамбуу алруулах шинжилгээнд хамрагдсан хүний тоо	Үүнээс сөрөг	Тамбуу алруулах шинжилгээнд хамрагдсан хүний тоо	Үүнээс сөрөг				
1	Архангай	881	28	853	2	1082	11		
2	Баян-Өлгий	1640	7	1640	32	1709	4		
3	Баянхонгор	1194	85	1212	33	1398	29		
4	Булган	1014	19	1015	4	1016	7		
5	Говь-Алтай	314	0	318	14	671	20		
6	Говьсүмбэр	264	2	264	0	264	6		
7	Дархан Уул	1466	10	1007	6	1376	24		
8	Дорноговь	994	54	994	15	1005	23		
9	Дорнод	814	64	876	53	822	21		
10	Дундговь	441	1	419	1	507	5		
11	Завхан	831	2	818	0	927	9		
12	Орхон	1373	31	1373	1	1373	42		
13	Өвөрхангай	1440	4	1440	4	1503	15		
14	Өмнөговь	750	10	731	1	1036	4		
15	Сүхбаатар	714	50	714	38	714	22		
16	Сэлэнгэ	995	29	1075	23	1590	28		
17	Төв	1068	11	1041	4	1231	15		
18	Увс	635	9	785	2	1093	9		
19	Ховд	1321	20	1333	18	1373	10		
20	Хөвсгөл	1410	34	1410	16	1513	41		
21	Хэнтий	683	21	617	6	980	13		
22	<b>Аймгийн дүн</b>	20143	503	19849	272	23082	358		
23	Улаанбаатар	23910	375	23910	71	23910	509		
24	<b>Улсын дүн</b>	44053	878	43759	343	46992	867		

**Хүснэгт 3.**

**Түргэн тусламжийн дуудлага /2013 оны эхний 7 сарын байдлаар/**

№	Аймаг	Түргэн тусламжийн дуудлага			Бүх дуудлагад эзлэх хувь	Ажлын дуудлагын эзлэх хувь	Осол, гэмтлийн дуудлагын эзлэх хувь
		Бүгд	Ажлын дуудлага	Осол, гэмтлийн дуудлага			
1	Архангай	13716	3100	291	3.0	20.6	2.1
2	Баян-Өлгий	13600	3030	42	3.1	20.0	0.3
3	Баянхонгор	10370	2020	308	2.4	19.0	3.0
4	Булган	0071	2009	212	2.1	20.0	2.4
5	Говь-Алтай	11688	1802	240	2.3	15.4	2.1
6	Говьсүмбэр	3115	261	218	0.9	1.0	5.9
7	Дархан-Уул	14730	479	598	3.4	3.2	3.8
8	Дорноговь	12347	1060	676	2.9	16.0	6.6
9	Дорнод	0820	1406	464	2.3	16.2	4.6
10	Дундговь	3035	2100	220	2.1	20.0	2.0
11	Завхан	13424	2140	241	3.1	15.9	1.8
12	Орхон	10164	2.8	294	2.4	2.2	2.1
13	Өвөрхангай	13080	4167	422	3.0	31.9	3.2
14	Өмнөговь	1503	1620	258	1.7	20.4	3.4
15	Сүхбаатар	11408	2817	312	2.7	24.6	2.7
16	Сэлэнгэ	10430	2709	401	4.3	14.7	2.0
17	Төв	11224	2740	640	2.6	24.4	5.8
18	Увс	11020	2690	206	2.6	24.5	1.9
19	Хөвд	10115	2019	130	2.4	22.6	1.2
20	Хөвсгөл	17230	3340	419	4.0	19.4	2.4
21	Хэнтий	13305	2868	426	3.1	21.6	3.2
22	Аймгийн дүн	246827	44917	7118	14.8	19.1	2.3
23	Улаанбаатар	186481	2251	20893	43.2	1.2	11.2
24	Улсын дүн	432194	48162	28111	101.0	11.4	6.3

**Халдварт бус өвчний эрт илрүүлгийн үзлэгийн мэдээлэл**

2013 оны эхний 7 сарын байдлаар артерийн гипертензи эрт илрүүлгийн үзлэгт нийт 112092 хүн хамрагдаж, хамрагдвал зохих хүн амын 17.7 хувийг эзэлж байна. Үр дүнгийн үзүүлэлтээр хэвийн 76.1%, артерийн гипертензитэй байж болох 16.8%, онош батлагдсан 6.0% байна. Чихрийн шижин өвчний эрт илрүүлгийн үзлэгт нийт 99543 хүн хамрагдаж, хамрагдвал зохих хүн амын 15.7 хувийг эзэлж байна. Үр дүнгийн үзүүлэлтээр хэвийн 89.3%, өлөн үеийн глюкозын өөрчлөлттэй 7.3%, онош батлагдсан

**Хэвтэн эмчлүүлэгсдийн тусламж үйлчилгээ**

Улсын хэмжээнд 2013 оны эхний 7 сарын байдлаар эмнэлэгт 430166 үйлчлүүлэгч хэвтэн эмчлүүлж 3348270 ор хоног ашигласан бөгөөд дундаж ор хоног 7.8 байна.

Аймаг хот	АЦХАХ / SARS/			
	Өвчлөл	10000 хүн амд		
		Нас		
		2012 онд	2013 онд	2012 онд
			5 жилийн дундаж	шүүдэг
				эвч
				5 жилийн дундаж
01. Архангай	0	0	0.0	0.0
02. Баян-Өлгий	0	0	0.0	0.0
03. Баянхонгор	0	0	0.0	0.0
04. Булган	0	0	0.0	0.0
05. Говь-Алтай	0	0	0.0	0.0
06. Говьсүмбэр	0	0	0.0	0.0
07. Дархан-Уул	0	0	0.0	0.0
08. Дорноговь	0	0	0.0	0.0
09. Дорнод	0	0	0.0	0.0
10. Дундговь	0	0	0.0	0.0
11. Завхан	0	0	0.0	0.0
12. Орхон	0	0	0.0	0.0
13. Өвөрхангай	0	0	0.0	0.0
14. Өмнөговь	0	0	0.0	0.0
15. Сүхбаатар	0	0	0.0	0.0
16. Сэлэнгэ	0	0	0.0	0.0
17. Төв	0	0	0.0	0.0
18. Увс	0	0	0.0	0.0
19. Хөвд	0	0	0.0	0.0
20. Хөвсгөл	0	0	0.0	0.0
21. Хэнтий	0	0	0.0	0.0
Аймгийн дүн	0	0	0.0	0.0
22. Улаанбаатар	0	0	0.0	0.0
Улсын дүн	0	0	0.0	0.0



Аймаг хот	B08 Халдварт эритем / Erythema Infectios						B26 Гахай хавдар / Mumps						
	Өвчлөл			10000 хүн амд			Өвчлөл			10000 хүн амд			
	2012 онд	2013 онд	5 жилийн дундаж	2012 онд	2013 онд	5 жилийн дундаж	2012 онд	2013 онд	5 жилийн дундаж	2012 онд	2013 онд	5 жилийн дундаж	
	баралт			баралт			баралт			баралт			
01. Архангай	0	0	0	0.0	0.0	0.0	17	156	38	1.9	17.2	4.2	0
02. Баян-Өлгий	0	0	0	0.0	0.0	0.0	1	92	19	0.1	9.1	1.9	0
03. Баянхонгор	0	0	0	0.0	0.0	0.0	58	106	53	6.8	12.5	6.2	0
04. Булган	0	0	0	0.0	0.0	0.0	11	126	33	1.8	20.1	5.3	0
05. Говь-Алтай	0	0	0	0.0	0.0	0.0	55	19	15	9.6	3.3	2.6	0
06. Говьсүмбэр	0	0	0	0.0	0.0	0.0	0	29	8	0.0	20.4	5.7	0
07. Дархан-Уул	0	0	0	0.0	0.0	0.0	9	39	34	1.0	4.2	3.7	0
08. Дорноговь	0	1	0	0.0	0.2	0.0	10	10	20	1.7	1.7	3.3	0
09. Дорнод	0	0	0	0.0	0.0	0.0	368	482	177	49.9	65.4	24.0	0
10. Дундговь	0	0	0	0.0	0.0	0.0	28	32	21	6.2	7.1	4.6	0
11. Завхан	0	0	0	0.0	0.0	0.0	1	389	78	0.1	51.7	10.2	0
12. Орхон	0	0	0	0.0	0.0	0.0	19	35	12	2.2	4.1	1.4	0
13. Өвөрхангай	0	0	0	0.0	0.0	0.0	193	696	179	16.6	59.8	15.3	0
14. Өмнөговь	1	0	0	0.0	0.0	0.0	3	4	80	0.6	0.8	15.5	0
15. Сүхбаатар	0	0	0	0.0	0.0	0.0	30	229	53	5.5	41.6	9.6	0
16. Сэлэнгэ	0	0	0	0.0	0.0	0.0	12	15	21	1.1	1.4	2.0	0
17. Төв	0	0	0	0.0	0.0	0.0	152	67	46	16.9	7.5	5.1	0
18. Увс	0	0	0	0.0	0.0	0.0	2	38	52	0.3	4.9	6.7	0
19. Ховд	0	0	0	0.0	0.0	0.0	79	287	73	9.0	32.5	8.3	0
20. Хөвсгөл	0	0	0	0.0	0.0	0.0	14	506	105	1.1	40.6	8.4	0
21. Хэнтий	0	0	0	0.0	0.0	0.0	22	251	62	3.1	34.9	8.6	0
<b>АЙМГИЙН ДҮН</b>	1	1	0	0.0	0.0	0.0	1084		1178	6.7	22.2	7.2	0
22. Улаанбаатар	10	13	5	0.1	0.1	0.0	6438		1906	54.3	11.3	16.4	0
<b>Улсын дүн</b>	11	14	5	0.0	0.0	0.0	7522		3084	26.8	17.6	11.1	0

## Нас баралт

2013 оны эхний 7 сарын байдлаар нас баралтын 9365 тохиолдол бүртгэгдсэн нь өнгөрсөн оны мөн үеэс 795 тохиолдлоор буурсан байна. Нас барсан хүний 60.4 хувь нь эрэгтэй, 39.6 хувь нь эмэгтэй байна.

Нийт нас баралтын 24.5 хувь нь эмнэлэгт нас барсан бөгөөд үүнээс 26.4 хувийг хоног болоогүй нас баралт эзэлж байна. Нас баралтын 7.1 хувийг 1 хүртэлх насны хүүхдийн нас баралт эзэлж байна.

5 хүртэлх насны хүүхдийн эндэгдэл 8.7 хувийг эзэлж байна. Хорт хавдрын шалтгаант нас баралт 21.9 хувийг эзэлж байна. Гадны шалтгаант нас баралтын 1696 тохиолдол бүртгэгдэж, нийт нас баралтын 18.1 хувийг эзэлж байна.

Өмнөх оны мөн үеэс 263 тохиолдлоор буурсан бөгөөд 10000 хүн амд осол гэмтлийн шалтгаант нас баралт 6.0 ногдож байна. Шалтгаанаар авч

Зураг 9. Осол гэмтэл, гадны шалтгаант нас баралт, хувиар /2013 оны эхний 7 сарын байдлаар/



**Хүснэгт 4. Аймаг, хотын нэгдсэн эмнэлгүүдийн задлан шинжилгээ, үндсэн оношийн зөрөөний хувь, 2013 оны эхний 7 сарын байдлаар**

№	Аймаг	Аймгийн нэгдсэн эмнэлгийн нас барагч	Задлан шинжилгээ		Аймгийн нэгдсэн эмнэлгийн амьгүй төрөл	Амьгүй төрөлд өмбөгдсөн задлан шинжилгээ	Задлан шинжилгээний хувь	Онош зөрөө	Онош зөрөөний хувь
			Эмгэг судлалын	Шүүх эмнэлгийн					
1	Архангай	34	21	0	4	4	89.6	3	12.0
2	Баян-Өлгий	30	0	1	10	0	2.1	0	0.0
3	Баянхонгор	35	20	0	13	0	60.4	2	6.0
4	Булган	5	2	0	2	2	57.1	0	0.0
5	Говь-Алтай	20	13	1	0	0	70.0	0	0.0
7	Говьсүмбэр	4	3	1	0	0	100.0	0	0.0
8	Дархан-Уул	47	20	2	10	8	79.2	1	2.7
9	Дорноговь	20	10	2	5	3	73.0	1	6.0
10	Дорнод	62	30	0	3	2	67.7	0	0.0
11	Дундговь	13	7	0	3	3	62.5	3	30.0
12	Завхан	27	8	0	2	1	24.1	0	0.0
13	Орхон	38	22	6	13	12	60.6	2	6.7
14	Өвөрхангай	58	37	2	10	7	67.0	2	4.5
15	Өмнөговь	18	10	0	4	3	66.4	1	5.3
16	Сүхбаатар	27	17	0	3	3	66.7	0	0.0
17	Сэлэнгэ	18	10	1	2	2	65.0	0	0.0
18	Төв	9	7	0	1	1	80.0	3	37.5
19	Увс	15	12	1	7	4	77.3	1	6.0
20	Ховд	33	11	1	8	3	38.0	0	0.0
21	Хөвсгөл	61	31	0	13	9	63.5	2	6.0
22	Хэнтий	18	11	0	6	1	73.0	1	6.3
23	Аймгийн дүн	582	324	39	126	78	62.3	22	5.5
24	Улаанбаатар	1090	784	122	142	139	84.3	52	5.0
25	Улсын дүн	1690	1108	161	269	217	76.2	74	5.0

1. 2013 оны эхний 7 сард аймаг, хотын нэгдсэн эмнэлгүүдэд 1680 өвчтөн нас барснаас 1269 тохиолдолд эмгэг судлал ба шүүх эмнэлгийн шинжилгээ ба 268 амьгүй төрөлтийн 217 тохиолдол задлан шинжилгээ тус тус хийсэн байна. Задлан шинжилгээний хувь 76.3% байна.

2. Задлан шинжилгээ хийсэн байдлаас үзвэл Баян-Өлгий, Завхан, Ховд, Булган, Баянхонгор зэрэг аймгуудын задлан шинжилгээний хувь /2.1%-60.4%/ байгаа нь аймгийн дундаж үзүүлэлтээс доогуур байна.

3. Үндсэн оношийн зөрөө улсын хэмжээгээр 74 тохиолдол байгаа ба оношийн зөрөөний хувь 5.0% байна.

Аймаг хот	В05 Улаанбурхан/Measles				В06 Улаанууд/Rubella			
	Өвчлөл		10000 хүн амд		Өвчлөл		10000 хүн амд	
	2012 онд	2013 онд	5 жилийн дундаж	2012 онд	2013 онд	2012 онд	2013 онд	
01. Архангай	0	0	0.0	1	0	0.1	0.0	
02. Баян-Өлгий	0	0	0.0	0	0	0.0	0.0	
03. Баянхонгор	0	0	0.0	0	0	0.0	0.0	
04. Булган	0	0	0.0	0	2	0.0	0.3	
05. Говь-Алтай	0	0	0.0	0	0	0.0	0.0	
06. Говьсүмбэр	0	0	0.0	0	0	0.0	0.0	
07. Дархан-Уул	0	0	0.0	0	0	0.0	0.0	
08. Дорноговь	0	0	0.0	1	0	0.2	0.0	
09. Дорнод	0	0	0.0	3	0	0.4	0.1	
10. Дундговь	0	0	0.0	0	1	0.0	0.2	
11. Завхан	0	0	0.0	1	0	0.1	0.0	
12. Орхон	0	0	0.0	0	0	0.0	0.0	
13. Өвөрхангай	0	0	0.0	0	0	0.0	0.0	
14. Өмнөговь	0	0	0.0	0	0	0.0	0.0	
15. Сүхбаатар	0	0	0.0	0	0	0.0	0.0	
16. Сэлэнгэ	0	0	0.0	0	0	0.0	0.0	
17. Төв	0	0	0.0	0	0	0.0	0.0	
18. Увс	0	0	0.0	0	0	0.0	0.0	
19. Ховд	0	0	0.0	0	0	0.0	0.0	
20. Хөвсгөл	0	0	0.0	0	0	0.0	0.0	
21. Хэнтий	0	0	0.0	6	3	0.0	0.0	
<b>АЙМГИЙН ДҮН</b>	<b>0</b>	<b>0</b>	<b>0.0</b>	<b>157</b>	<b>8</b>	<b>1.3</b>	<b>0.1</b>	
<b>Улсын дүн</b>	<b>0</b>	<b>1</b>	<b>0.0</b>	<b>163</b>	<b>11</b>	<b>0.6</b>	<b>0.1</b>	

Аймаг хот	А48 Хүйт үхжил/Gas gangrene						B01 Салхинцэцэг/Vagicella						
	Өвчлөл			10000 хүн амд			Өвчлөл			10000 хүн амд			Нас баралт
	2012 онд	2013 онд	5 жилийн дундаж	2012 онд	2013 онд	5 жилийн дундаж	2012 онд	2013 онд	5 жилийн дундаж	2012 онд	2013 онд	5 жилийн дундаж	
01. Архангай	0	0	0.0	0.0	0.0	0.0	42	46	22	4.6	5.1	2.4	0
02. Баян-Өлгий	0	2	0.0	0.2	0.0	0.0	0	1	0	0.0	0.1	0.0	0
03. Баянхонгор	0	0	0.0	0.0	0.0	0.0	123	45	45	14.5	5.3	5.3	0
04. Булган	0	0	0.0	0.0	0.0	0.0	52	62	39	8.3	9.9	6.2	0
05. Говь-Алтай	0	0	0.0	0.0	0.0	0.0	15	5	6	2.6	0.9	1.0	0
06. Говьсүмбэр	0	0	0.0	0.0	0.0	0.0	2	18	9	1.4	12.7	6.5	0
07. Дархан-Уул	0	0	0.0	0.0	0.0	0.0	26	51	30	2.8	5.5	3.3	0
08. Дорноговь	0	0	0.0	0.0	0.0	0.0	37	256	95	6.1	42.3	15.9	0
09. Дорнод	0	0	0.0	0.0	0.0	0.0	71	385	160	9.6	52.2	21.7	0
10. Дундговь	0	1	0.0	0.2	0.1	0.1	16	56	37	3.6	12.4	8.1	0
11. Завхан	0	0	0.0	0.0	0.0	0.0	10	9	11	1.3	1.2	1.4	0
12. Орхон	0	0	0.0	0.0	0.0	0.0	32	36	18	3.7	4.2	2.1	0
13. Өвөрхангай	0	0	0.0	0.0	0.0	0.0	30	89	80	2.6	7.6	6.8	0
14. Өмнөговь	0	0	0.0	0.0	0.0	0.0	32	166	64	6.1	31.6	12.4	0
15. Сүхбаатар	0	0	0.0	0.0	0.0	0.0	13	62	20	2.4	11.3	3.6	0
16. Сэлэнгэ	0	0	0.0	0.0	0.0	0.0	6	6	11	0.6	0.6	1.0	0
17. Төв	0	0	0.0	0.0	0.0	0.0	27	84	46	3.0	9.3	5.1	0
18. Увс	0	0	0.0	0.0	0.0	0.0	52	25	64	6.7	3.2	8.2	0
19. Ховд	0	0	0.0	0.0	0.0	0.0	41	13	39	4.6	1.5	4.4	0
20. Хөвсгөл	0	0	0.0	0.0	0.0	0.0	50	35	43	4.0	2.8	3.5	0
21. Хэнтий	0	0	0.0	0.0	0.0	0.0	35	152	69	4.9	21.1	9.6	0
<b>Аймгийн дүн</b>	0	3	1	0.0	0.0	0.0	712	1602	910	4.4	9.9	5.6	0
22. Улаанбаатар	0	0	0.0	0.0	0.0	0.0	1097	1971	1084	9.3	16.6	9.3	1
<b>Улсын дүн</b>	0	3	1	0.0	0.0	0.0	1809	3573	1994	6.4	12.7	7.1	1

## Халдварт өвчин

## / 2013 оны эхний 7 сарын байдлаар /

Улсын хэмжээнд 29 төрлийн 24530 халдварт өвчний тохиолдол бүртгэгдэж, 10 000 хүн амд 87.2 байгаа бөгөөд оны мөн үеэс 2533 тохиолдлоор буурчээ. Улсын дунджаас өндөр байгаа хот, аймгуудыг дурьдвал: Дорнод 278.9, Сүхбаатар 128.8, Дорноговь 119.6, Говьсүмбэр 103.5, Хэнтий 99.2, Улаанбаатар 98.5, Хөвсгөл 97.2, Өвөрхангай 89.6 промилль байна. Өнгөрсөн оны мөн үетэй харьцуулахад бактерийн гаралтай хоолны хордлого, улаан эсэргэнэ, тэмбүү, гонококкт халдвар, менингококкт халдвар, эритема, салхинцэцэг, гар хөл амны өвчин, хийт үхжил, хачигт энцеофалит, ХДХВ/ДОХ, хумхаа зэрэг өвчлөлийн тохиолдол нэмэгдэн, хүний боом өвчин, тарваган тахал өвчин энэ сард нэмэгдэж

Зураг 10. Бүртгэгдсэн халдварт өвчний бүтэц, хувиар /2013 оны эхний 7 сарын байдлаар/



## Вирус хепатит

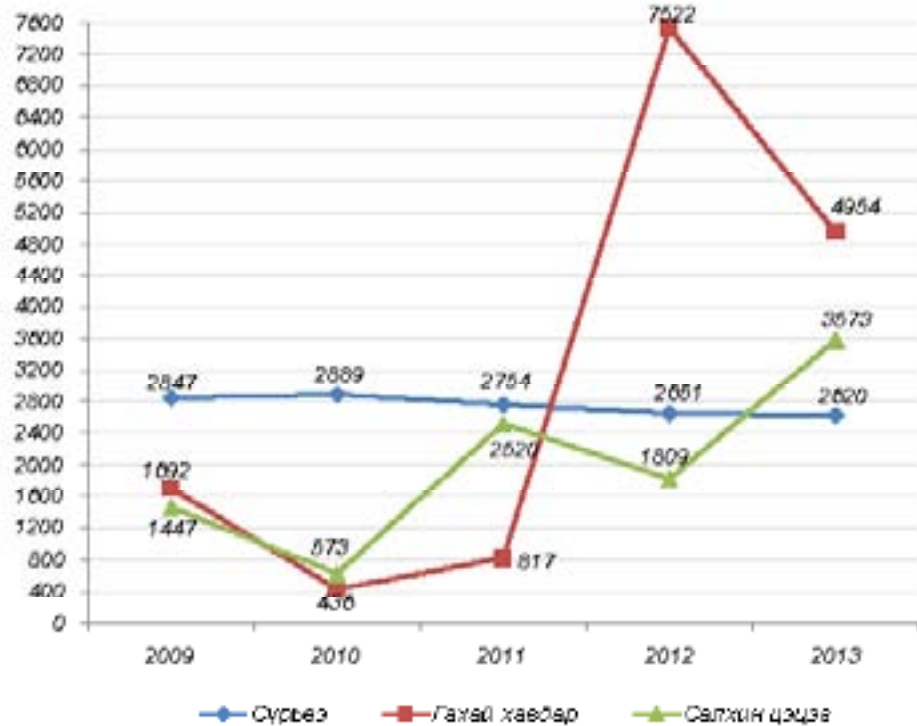
Вирус хепатит өвчний 1758 тохиолдол бүртгэгдэж, 10 000 хүн амд 6.3 ногдож байна. Нийт халдварт өвчний 7.1 хувийг эзэлж байна. Өнгөрсөн оны мөн үеэс 2496 тохиолдол буюу 10 000 хүн ам тутамд 8.8-аар буурчээ. Нийт вирус хепатит өвчлөлийн 87.2 хувийг цочмог А хепатит, 8.5 хувийг цочмог В хепатит, 2.2 хувийг С хепатит, 2.1 хувийг бусад хепатит тус



### Амьсгалын замын цочмог халдварт өвчин

Амьсгалын замын цочмог халдварт өвчний 11408 тохиолдол бүртгэгдэж, нийт халдварт өвчний 46.5 хувийг эзэлж байна. Өмнөх оны мөн үетэй харьцуулахад салхинцэцэг өвчин 2 дахин, улаан эсэргэнэ 3 дахин нэмэгдсэн байна.

Зураг 11. Амьсгалын замын цочмог халдварт өвчин, бодит тоо /2013 оны эхний 7 сарын байдлаар/



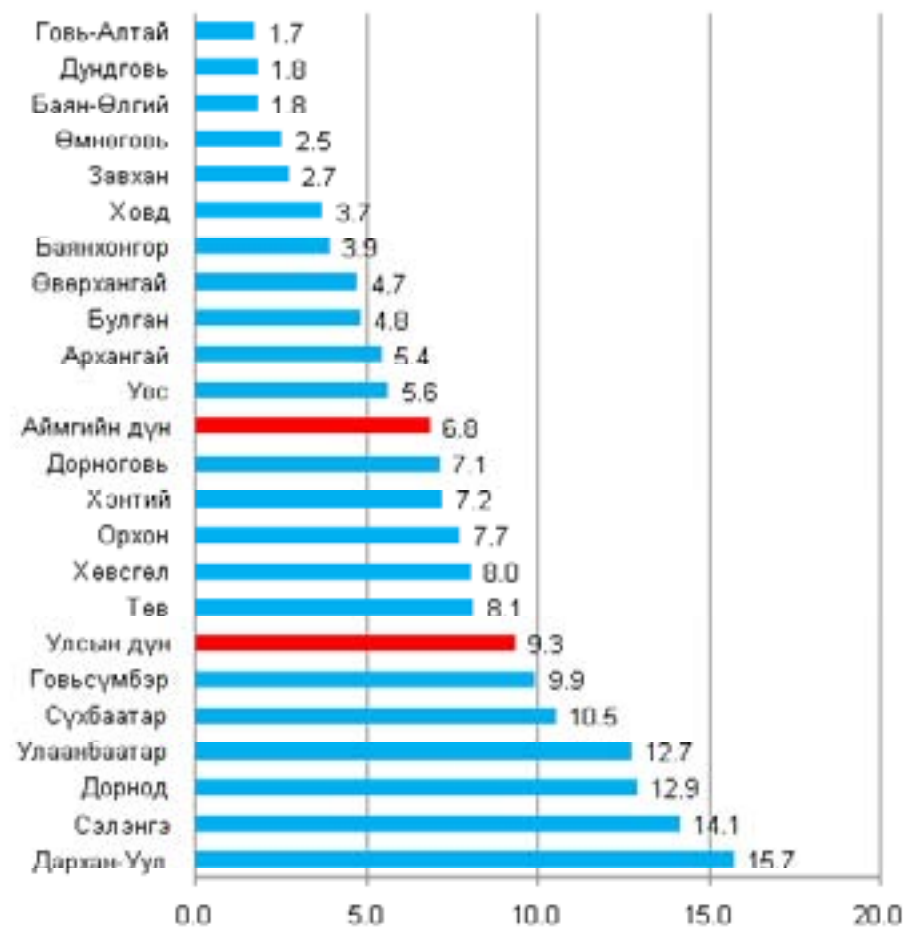
Аймаг хот	А39 Меннгококкт халдвар/Meningococcal infection						А46 Ёлом/Erysipelas					
	Өвчлөл			10000 хүн амд			Өвчлөл			10000 хүн амд		
	2012 онд	2013 онд	5 жилийн дундаж	2012 онд	2013 онд	5 жилийн дундаж	2012 онд	2013 онд	5 жилийн дундаж	2012 онд	2013 онд	5 жилийн дундаж
01. Архангай	3	0	1	0.3	0.0	0.1	7	2	3	0.8	0.2	0.3
02. Баян-Өлгий	0	2	1	0.0	0.2	0.1	0	0	0	0.0	0.0	0.0
03. Баянхонгор	0	0	1	0.0	0.0	0.1	2	1	3	0.2	0.1	0.4
04. Булган	0	0	0	0.0	0.0	0.0	1	0	1	0.2	0.0	0.2
05. Говь-Алтай	0	0	0	0.0	0.0	0.0	0	0	0	0.0	0.0	0.0
06. Говьсүмбэр	0	0	0	0.0	0.0	0.0	0	0	0	0.0	0.0	0.0
07. Дархан-Уул	1	1	1	0.1	0.1	0.1	3	1	1	0.3	0.1	0.1
08. Дорноговь	2	1	1	0.3	0.2	0.2	1	2	2	0.2	0.3	0.3
09. Дорнод	0	0	1	0.0	0.0	0.1	2	2	3	0.3	0.3	0.4
10. Дундговь	0	1	0	0.0	0.2	0.0	1	0	0	0.2	0.0	0.0
11. Завахан	0	0	0	0.0	0.0	0.0	0	0	0	0.0	0.0	0.0
12. Орхон	0	0	0	0.0	0.0	0.0	1	1	0	0.1	0.1	0.0
13. Өвөрхангай	0	0	1	0.0	0.0	0.1	5	1	1	0.4	0.1	0.1
14. Өмнөговь	0	0	1	0.0	0.0	0.2	1	1	0	0.2	0.2	0.0
15. Сүхбаатар	1	1	1	0.2	0.2	0.2	0	1	0	0.0	0.2	0.0
16. Сэлэнгэ	0	1	0	0.0	0.1	0.0	2	0	0	0.2	0.0	0.0
17. Төв	2	2	1	0.2	0.2	0.1	0	1	0	0.0	0.1	0.0
18. Увс	0	0	1	0.0	0.0	0.1	1	0	0	0.1	0.0	0.0
19. Ховд	0	1	0	0.0	0.1	0.0	1	1	1	0.1	0.1	0.1
20. Хөвсгөл	0	0	0	0.0	0.0	0.0	1	2	1	0.1	0.2	0.1
21. Хэнтий	0	0	0	0.0	0.0	0.0	3	0	1	0.4	0.0	0.1
<b>АЙМГИЙН ДҮН</b>	<b>9</b>	<b>10</b>	<b>12</b>	<b>0.1</b>	<b>0.1</b>	<b>0.1</b>	<b>32</b>	<b>16</b>	<b>21</b>	<b>0.2</b>	<b>0.1</b>	<b>0.1</b>
<b>Улаанбаатар</b>	<b>10</b>	<b>14</b>	<b>9</b>	<b>0.1</b>	<b>0.1</b>	<b>0.1</b>	<b>71</b>	<b>69</b>	<b>65</b>	<b>0.6</b>	<b>0.6</b>	<b>0.6</b>
<b>Улсын дүн</b>	<b>19</b>	<b>24</b>	<b>21</b>	<b>0.1</b>	<b>0.1</b>	<b>0.1</b>	<b>103</b>	<b>85</b>	<b>87</b>	<b>0.4</b>	<b>0.3</b>	<b>0.3</b>

Аймаг хот	А37 Хөхүүл ханиад/ Whooping cough						А38 Улаан эсэргэнэ/ Scarlet fever					
	Өвчлөл			10000 хүн амд			Өвчлөл			10000 хүн амд		
	2012 онд	2013 онд	5 жилийн дундаж	2012 онд	2013 онд	5 жилийн дундаж	2012 онд	2013 онд	5 жилийн дундаж	2012 онд	2013 онд	5 жилийн дундаж
	Нас барагт			Нас барагт			Нас барагт			Нас барагт		
01. Архангай	0	0	0	0.0	0.0	0.0	0	0	0	0.2	0.1	0.1
02. Баян-Өлгий	0	0	0	0.0	0.0	0.0	0	0	0	0.0	0.0	0.0
03. Баянхонгор	0	0	0	0.0	0.0	0.0	0	0	0	0.0	0.0	0.0
04. Булган	0	0	0	0.0	0.0	0.0	0	0	0	0.0	0.2	0.0
05. Говь-Алтай	0	0	0	0.0	0.0	0.0	0	0	0	0.0	0.0	0.0
06. Говьсүмбэр	0	0	0	0.0	0.0	0.0	0	0	0	0.0	0.0	0.0
07. Дархан-Уул	0	0	0	0.0	0.0	0.0	0	0	1	0.0	0.2	0.1
08. Дорноговь	0	0	0	0.0	0.0	0.0	0	0	0	0.0	0.0	0.0
09. Дорнод	0	0	0	0.0	0.0	0.0	0	0	0	0.0	0.0	0.0
10. Дундговь	0	0	0	0.0	0.0	0.0	0	0	0	0.0	0.0	0.0
11. Завхан	0	0	0	0.0	0.0	0.0	0	0	0	0.0	0.0	0.0
12. Орхон	0	0	0	0.0	0.0	0.0	0	0	0	0.0	0.0	0.0
13. Өвөрхангай	0	0	0	0.0	0.0	0.0	0	0	0	0.0	0.0	0.0
14. Өмнөговь	0	0	0	0.0	0.0	0.0	0	0	0	0.0	0.8	0.2
15. Сүхбаатар	0	0	0	0.0	0.0	0.0	0	0	0	0.0	0.0	0.0
16. Сэлэнгэ	0	0	0	0.0	0.0	0.0	0	0	0	0.0	0.0	0.0
17. Төв	0	0	0	0.0	0.0	0.0	0	0	0	0.0	0.0	0.0
18. Увс	0	0	0	0.0	0.0	0.0	0	0	0	0.0	0.0	0.0
19. Ховд	0	0	0	0.0	0.0	0.0	0	0	0	0.0	0.0	0.0
20. Хөвсгөл	0	0	0	0.0	0.0	0.0	0	0	0	0.0	0.0	0.0
21. Хэнтий	0	0	0	0.0	0.0	0.0	0	0	0	0.0	0.0	0.0
<b>АЙМГИЙН ДҮН</b>	0	0	0	0.0	0.0	0.0	0	0	0	0.0	0.0	0.0
22. Улаанбаатар	0	0	0	0.0	0.0	0.0	0	0	4	0.0	0.1	0.0
<b>УЛСЫН ДҮН</b>	0	0	0	0.0	0.0	0.0	0	0	43	0.3	1.0	0.4
									47	0.2	0.5	0.2

## Сүрьеэ

Сүрьеэ өвчний 2620 шинэ тохиолдол бүртгэгдсэн нь нийт халдварт өвчний 10.7 хувийг эзэлж байна. 10 000 хүн амд ногдох өвчлөл 9.3 байна. Өвчлөл өнгөрсөн оны мөн үеэс 31 тохиолдлоор буурсан байна. Сүрьеэ өвчний шалтгаант нас баралтын 67 тохиолдол бүртгэгдсэн нь өмнөх

Зураг 12. Сүрьеэгийн өвчлөл, 10 000 хүн амд / 2013 оны эхний 7 сарын байдлаар /



## Гахай хавдар

Гахай хавдар өвчний 4954 тохиолдол бүртгэгдэж 10 000 хүн амд 17.6

**Зураг 13. Гахай хавдрын өвчлөл, 10 000 хүн амд / 2013 оны эхний 7 сарын байдлаар/**



## 2. Амьсгалын замын халдварт өвчин

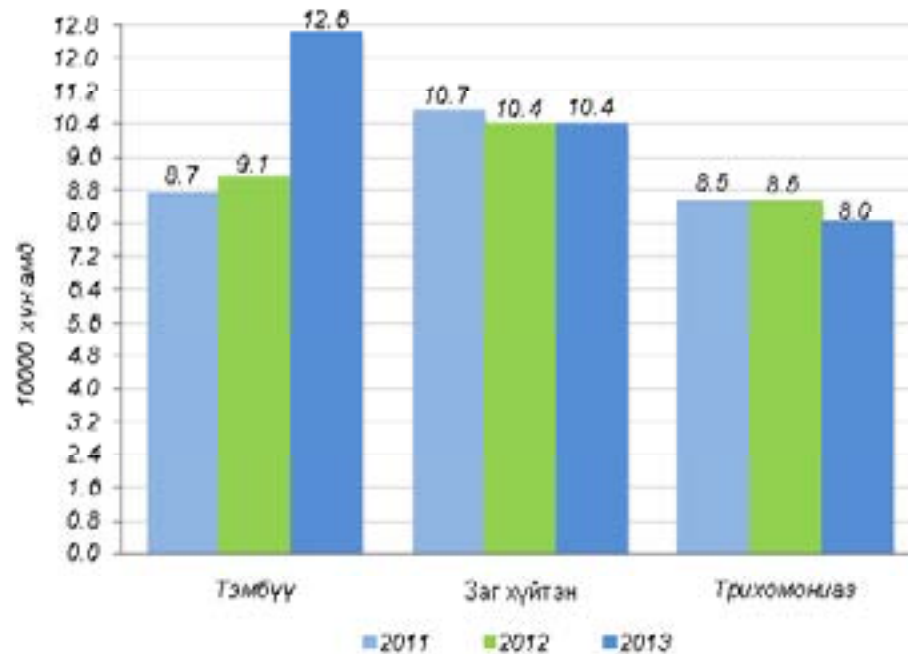
Аймаг хот	A15-A19 Сүрьеэ/Tuberculosis						A36 Сахуу / Diphtheria						
	Өвчлөл			10000 хүн амд			Өвчлөл			10000 хүн амд			шлэгдэг нас
	2012 онд	2013 онд	5 жилийн дундаж	2012 онд	2013 онд	5 жилийн дундаж	2012 онд	2013 онд	5 жилийн дундаж	2012 онд	2013 онд	5 жилийн дундаж	
01. Архангай	60	49	48	6.6	5.4	5.3	0	0	0	0.0	0.0	0.0	0
02. Баян-Өлгий	24	18	25	2.4	1.8	2.5	0	0	0	0.0	0.0	0.0	0
03. Баянхонгор	29	33	30	3.4	3.9	3.5	1	0	0	0.0	0.0	0.0	0
04. Булган	48	30	37	7.7	4.8	5.9	0	0	0	0.0	0.0	0.0	0
05. Говь-Алтай	12	10	14	2.1	1.7	2.4	0	0	0	0.0	0.0	0.0	0
06. Говьсүмбэр	15	14	16	10.6	9.9	11.5	1	0	0	0.0	0.0	0.0	0
07. Дархан-Уул	175	145	170	19.0	15.7	18.5	0	0	0	0.0	0.0	0.0	0
08. Дорноговь	39	43	52	6.5	7.1	8.7	0	0	0	0.0	0.0	0.0	0
09. Дорнод	98	95	105	13.3	12.9	14.2	4	0	0	0.0	0.0	0.0	0
10. Дундговь	9	8	14	2.0	1.8	3.1	0	0	0	0.0	0.0	0.0	0
11. Завахан	37	20	26	4.9	2.7	3.4	1	0	0	0.0	0.0	0.0	0
12. Орхон	56	66	64	6.5	7.7	7.5	3	0	0	0.0	0.0	0.0	0
13. Сөөрхангай	49	55	50	4.2	4.7	4.3	1	0	0	0.0	0.0	0.0	0
14. Өмнөговь	19	13	18	3.6	2.5	3.5	0	0	0	0.0	0.0	0.0	0
15. Сүхбаатар	54	58	62	9.8	10.5	11.3	1	0	0	0.0	0.0	0.0	0
16. Сэлэнгэ	142	151	170	13.3	14.1	16.0	0	0	0	0.0	0.0	0.0	0
17. Төв	68	73	67	7.6	8.1	7.5	3	0	0	0.0	0.0	0.0	0
18. Увс	41	43	42	5.3	5.6	5.4	3	0	0	0.0	0.0	0.0	0
19. Ховд	23	33	30	2.6	3.7	3.4	0	0	0	0.0	0.0	0.0	0
20. Хөвсгөл	76	100	81	6.1	8.0	6.5	1	0	0	0.0	0.0	0.0	0
21. Хэнтий	93	52	89	12.9	7.2	12.4	1	0	0	0.0	0.0	0.0	0
<b>АЙМГИЙН ДҮН</b>	<b>1167</b>	<b>1109</b>	<b>1167</b>	<b>7.2</b>	<b>6.8</b>	<b>7.4</b>	<b>20</b>	<b>0</b>	<b>0</b>	<b>0.0</b>	<b>0.0</b>	<b>0.0</b>	<b>0</b>
22. Улаанбаатар	1484	1511	1484	12.5	12.7	13.3	47	0	0	0.0	0.0	0.0	0
<b>УЛСЫН ДҮН</b>	<b>2651</b>	<b>2620</b>	<b>2620</b>	<b>9.4</b>	<b>9.3</b>	<b>9.9</b>	<b>67</b>	<b>0</b>	<b>0</b>	<b>0.0</b>	<b>0.0</b>	<b>0.0</b>	<b>0</b>

Аймаг хот	B15-19 Вируст хепатит/Viral hepatitis						B15 Вируст хепатит A / Acute hepatitis A							
	Өвчлөл			10000 хүн амд			Өвчлөл			10000 хүн амд				
	2012 онд	2013 онд	5 жилийн дундаж	2012 онд	2013 онд	5 жилийн дундаж	2012 онд	2013 онд	5 жилийн дундаж	2012 онд	2013 онд	5 жилийн дундаж		
01. Архангай	190	96	163	20.9	10.6	17.9	0	181	88	153	19.9	9.7	16.8	0
02. Баян-Өлгий	38	35	111	3.8	3.5	11.0	0	38	35	111	3.8	3.5	11.0	0
03. Баянхонгор	82	17	145	9.7	2.0	17.0	0	68	6	131	8.0	0.7	15.4	0
04. Булган	163	36	111	26.0	5.8	17.7	0	158	31	106	25.2	5.0	16.9	0
05. Говь-Алтай	91	11	82	15.9	1.9	14.1	0	87	4	80	15.2	0.7	13.8	0
06. Говьсүмбэр	10	9	20	7.0	6.3	14.3	0	9	4	17	6.3	2.8	12.2	0
07. Дархан-Уул	157	88	124	17.0	9.5	13.5	0	132	73	100	14.3	7.9	10.9	0
08. Дорноговь	70	31	76	11.6	5.1	12.7	0	58	13	61	9.6	2.2	10.2	0
09. Дорнод	151	29	111	20.5	3.9	15.1	0	133	14	97	18.0	1.9	13.2	0
10. Дундговь	131	20	53	29.1	4.4	11.6	0	122	14	47	27.1	3.1	10.3	0
11. Завхан	175	26	98	23.3	3.5	12.8	0	174	22	96	23.1	2.9	12.6	0
12. Орхон	163	50	147	19.0	5.8	17.3	0	139	27	125	16.2	3.2	14.7	0
13. Өвөрхангай	224	94	184	19.2	8.1	15.7	0	209	80	167	18.0	6.9	14.3	0
14. Өмнөговь	143	47	53	27.2	9.0	10.3	0	129	34	43	24.6	6.5	8.3	0
15. Сүхбаатар	82	25	67	14.9	4.5	12.2	0	73	24	64	13.3	4.4	11.6	0
16. Сэлэнгэ	175	120	120	16.3	11.2	11.3	0	161	115	109	15.0	10.7	10.3	0
17. Төв	96	32	99	10.7	3.6	11.0	0	94	30	97	10.5	3.3	10.8	0
18. Увс	127	45	127	16.4	5.8	16.3	0	109	34	114	14.1	4.4	14.6	0
19. Хөвд	131	34	114	14.9	3.9	12.9	0	128	33	112	14.5	3.7	12.7	0
20. Хөвсгөл	174	48	259	14.0	3.8	20.8	1	156	24	241	12.5	1.9	19.3	0
21. Хэнтий	121	46	97	16.8	6.4	13.5	0	118	35	94	16.4	4.9	13.1	0
<b>Аймгийн дүн</b>	2694	939	2362	16.6	5.8	14.5	1	2476	740	740	15.2	4.6	13.3	0
22. Улаанбаатар	1560	819	1232	13.2	6.9	10.6	5	1232	502	502	10.4	4.2	7.5	0
<b>Улсын дүн</b>	4254	1758	3595	15.1	6.3	12.9	6	3708	1242	1242	13.2	4.4	10.9	0

### Бэлгийн замаар дамжих халдвар

Зонхилон тохиолдох бэлгийн замаар дамжих халдварын 8723 тохиолдол бүртгэгдсэн нь нийт халдварт өвчний 35.2 хувийг эзэлж байна. Нийт өвчлөлийн 33.5 хувийг заг хүйтэн, 40.8 хувийг тэмбүү, 25.6 хувийг трихомониаз өвчин тус тус эзэлж байна. Өнгөрсөн оны мөн үетэй харьцуулахад тэмбүү өвчин 993 тохиолдлоор нэмэгдсэн ба 10000 хүн амд ногдох өвчлөл Баянхонгор, Говьсүмбэр, Дорнод, Сүхбаатар, Хөвсгөл аймгууд болон Улаанбаатар хотод өндөр байна

**Зураг 14. Зонхилон тохиолдох бэлгийн замаар дамжих халдвар, /Сүүлийн 3 жилийн эхний 7 сарын байдлаар/**



### Халдварт өвчний шалтгаант нас баралт

2013 оны эхний 6 сарын байдлаар халдварт өвчний шалтгаант нас баралтын нийт 89 тохиолдол бүртгэгдсэн байна. Нас баралтын тохиолдлыг өвчний шалтгаанаар авч үзвэл: сүрьеэ- 67, менингококкт халдвар -7, вируст хепатит -6, хачигт энцефалит -2, төрөлхийн тэмбүү -2, хийт үхжил, салхинцэцэг, галзуу, хүнснээс гаралтай бактерт хордлого,

## Эх, хүүхдийн эрүүл мэндийн үзүүлэлт 2013 оны эхний 7 сарын байдлаар

Аймаг хот	Төрсөн эх			Амьд төрсөн хүүхэд			Амьгүй төрсөн хүүхэд	
	2012 онд	2013 онд	5 жилийн дундаж	2012 онд	2013 онд	5 жилийн дундаж	2012 онд	2013 онд
	01. Архангай	1198	1278	1210	1206	1285	1215	2
02. Баян-Өлгий	1519	1568	1489	1517	1564	1478	20	22
03. Баянхонгор	1260	1391	1236	1263	1393	1242	7	14
04. Булган	529	613	587	533	614	589	2	2
05. Говь-Алтай	816	848	808	817	861	813	6	1
06. Говьсүмбэр	247	283	229	247	283	229	1	0
07. Дархан-Уул	1482	1571	1490	1495	1582	1498	3	10
08. Дорноговь	814	858	792	817	864	794	2	6
09. Дорнод	1130	1157	1128	1124	1161	1129	16	3
10. Дундговь	452	518	520	458	516	521	1	3
11. Заехан	862	877	950	863	885	951	9	3
12. Орхон	1455	1602	1452	1460	1615	1461	8	13
13. Өвөрхангай	1469	1625	1583	1481	1625	1586	4	12
14. Өмнөговь	733	914	764	737	919	768	2	5
15. Сүхбаатар	764	729	723	773	734	728	2	3
16. Сэлэнгэ	1114	1105	1115	1118	1109	1119	4	5
17. Төв	641	678	592	646	682	594	0	3
18. Увс	1209	1191	1224	1209	1193	1239	13	10
19. Хөвд	1340	1356	1311	1337	1357	1310	16	12
20. Хөвсгөл	1828	1963	1865	1835	1957	1868	11	21
21. Хэнтий	897	980	905	901	980	909	7	6
<b>АЙМГИЙН ДҮН</b>	21759	23105	21971	21837	23179	22042	136	160
22. Улаанбаатар	20800	22710	19481	20922	22864	19591	123	142
<b>Улсын дүн</b>	42559	45815	41451	42759	46043	41633	259	302

Аймаг хот

A80 Цочмог полиомелит /Acute poliomyelitis

B08.4 Гар, хөл, амны өвчин / Hand, foot and mouth disease

Аймаг хот	Өвчлөл			10000 хүн амд			Өвчлөл			10000 хүн амд		
	2012 онд	2013 онд	5 жилийн дундаж	2012 онд	2013 онд	5 жилийн дундаж	2012 онд	2013 онд	5 жилийн дундаж	2012 онд	2013 онд	5 жилийн дундаж
01. Архангай	0	0	0	0.0	0.0	0	0	0	0	0.0	0.0	0.0
02. Баян-Өлгий	0	0	0	0.0	0.0	0	0	0	0	0.0	0.0	0.0
03. Баянхонгор	0	0	0	0.0	0.0	0	1	0	5	0.1	0.0	0.6
04. Булган	0	0	0	0.0	0.0	0	0	8	8	0.0	1.3	1.3
05. Говь-Алтай	0	0	0	0.0	0.0	0	3	1	3	0.5	0.2	0.5
06. Говьсүмбэр	0	0	0	0.0	0.0	0	0	1	8	0.0	0.7	5.7
07. Дархан-Уул	0	0	0	0.0	0.0	0	1	1	3	0.1	0.1	0.3
08. Дорноговь	0	0	0	0.0	0.0	0	0	0	37	0.0	0.0	6.2
09. Дорнод	0	0	0	0.0	0.0	0	0	0	124	0.0	0.0	16.8
10. Дундговь	0	0	0	0.0	0.0	0	3	0	6	0.7	0.0	1.3
11. Заехан	0	0	0	0.0	0.0	0	2	2	2	0.3	0.3	0.3
12. Орхон	0	0	0	0.0	0.0	0	1	1	6	0.1	0.1	0.7
13. Өвөрхангай	0	0	0	0.0	0.0	0	0	0	6	0.0	0.0	0.5
14. Өмнөговь	0	0	0	0.0	0.0	0	3	0	5	0.6	0.0	1.0
15. Сүхбаатар	0	0	0	0.0	0.0	0	1	0	1	0.2	0.0	0.2
16. Сэлэнгэ	0	0	0	0.0	0.0	0	0	0	6	0.0	0.0	0.6
17. Төв	0	0	0	0.0	0.0	0	3	8	22	0.3	0.9	2.5
18. Увс	0	0	0	0.0	0.0	0	0	0	1	0.0	0.0	0.1
19. Хөвд	0	0	0	0.0	0.0	0	0	0	0	0.0	0.0	0.0
20. Хөвсгөл	0	0	0	0.0	0.0	0	0	0	6	0.0	0.0	0.5
21. Хэнтий	0	0	0	0.0	0.0	0	1	0	27	0.1	0.0	3.8
<b>АЙМГИЙН ДҮН</b>	0	0	0	0.0	0.0	0	20	50	275	0.1	0.3	1.7
22. Улаанбаатар	0	0	0	0.0	0.0	0	239	592	484	2.0	5.0	4.2
<b>Улсын дүн</b>	0	0	0	0.0	0.0	0	259	642	759	0.9	2.3	2.7

A05 Other bacterial foodborne intoxications/ Аймаг хот	Бактерийн гаралтай бусад хоолны хордлого/ bacterial foodborne intoxications/				Халдварын гаралтай гастроэнтерит ба суулга/ A09 Diarrhoea infection			
	Өвчлөл		10000 хүн амд		Өвчлөл		10000 хүн амд	
	2012 онд	2013 онд	2012 онд	2013 онд	2012 онд	2013 онд	2012 онд	2013 онд
			5 жилийн дундаж	5 жилийн дундаж			5 жилийн дундаж	5 жилийн дундаж
01. Архангай	0	0	0.0	0.0	0	0	0	0.0
02. Баян-Өлгий	0	57	0.0	5.7	0	0	0	0.0
03. Баянхонгор	0	3	0.0	0.4	0	7	5	0.8
04. Булган	0	0	0.0	0.0	0	1	0	0.2
05. Говь-Алтай	0	0	0.0	0.0	0	0	12	2.1
06. Говьсүмбэр	0	0	0.0	0.0	0	0	0	0.0
07. Дархан-Уул	0	3	0.0	0.3	0	12	1	1.3
08. Дорноговь	0	0	0.0	0.0	0	0	0	0.0
09. Дорнод	0	0	0.0	0.3	0	0	1	0.0
10. Дундговь	1	0	0.2	0.0	0	0	0	0.0
11. Завхан	0	0	0.0	0.0	0	0	0	0.0
12. Орхон	4	9	0.5	1.1	15	16	16	1.8
13. Өвөрхангай	41	3	3.5	0.3	0	0	0	0.0
14. Өмнөговь	0	0	0.0	0.0	0	0	0	0.0
15. Сүхбаатар	0	0	0.0	0.0	0	0	0	0.0
16. Сэлэнгэ	0	0	0.0	0.0	0	0	0	0.0
17. Төв	0	6	0.0	0.7	0	0	0	0.0
18. Увс	0	0	0.0	0.0	0	0	1	0.0
19. Ховд	0	0	0.0	0.0	0	0	0	0.0
20. Хөвсгөл	4	7	0.3	0.6	0	0	0	0.0
21. Хэнтий	0	0	0.0	0.0	0	0	0	0.0
<b>АЙМГИЙН ДҮН</b>	50	88	0.3	0.5	6.1	35	34	0.2
22. Улаанбаатар	57	56	0.5	0.5	0	0	0	0.0
<b>Улсын дүн</b>	107	144	0.4	0.5	0.7	1	35	0.1

### Эхийн эндэгдэл, 2013 оны эхний 7 сарын байдлаар

Аймаг хот	Нас барсан эх			Эхийн эндэгдэл /100000 амьд төрөлтөнд/		
	2012 онд	2013 онд	5 жилийн дундаж	2012 онд	2013 онд	5 жилийн дундаж
01. Архангай	1	0	1	82.9	0.0	82.3
02. Баян-Өлгий	2	1	2	131.8	63.9	135.3
03. Баянхонгор	2	0	1	158.4	0.0	80.5
04. Булган	0	0	0	0.0	0.0	0.0
05. Говь-Алтай	0	0	1	0.0	0.0	123.0
06. Говьсүмбэр	0	0	0	0.0	0.0	0.0
07. Дархан-Уул	1	0	0	66.9	0.0	0.0
08. Дорноговь	0	1	0	0.0	115.7	0.0
09. Дорнод	1	0	0	89.0	0.0	0.0
10. Дундговь	0	0	0	0.0	0.0	0.0
11. Завхан	3	0	1	347.6	0.0	105.2
12. Орхон	0	0	0	0.0	0.0	0.0
13. Өвөрхангай	1	0	1	67.5	0.0	63.1
14. Өмнөговь	0	0	0	0.0	0.0	0.0
15. Сүхбаатар	1	0	0	129.4	0.0	0.0
16. Сэлэнгэ	1	0	1	89.4	0.0	89.4
17. Төв	1	0	1	154.8	0.0	168.4
18. Увс	0	0	0	0.0	0.0	0.0
19. Ховд	0	1	1	0.0	73.7	76.3
20. Хөвсгөл	0	2	1	0.0	102.2	53.5
21. Хэнтий	0	0	0	0.0	0.0	0.0
<b>АЙМГИЙН ДҮН</b>	14	5	12	64.1	21.6	54.4
22. Улаанбаатар	8	13	9	38.2	56.9	45.9
<b>Улсын дүн</b>	22	18	21	51.5	39.1	50.4

## Төрсөн хүүхдийн мэдээ, 2013 оны эхний 7 сарын байдлаар

Аймаг хот	Амьд төрсөн хүүхэд				Нийт төрөлтөд	
	Бүгд	эрэгтэй	эмэгтэй	1 цагийн дотор хөхөө амгасан хүүхдийн хувь	бага жинтэй хүүхдийн хувь	
					Амьсгүй төрөлтийн түвшин	
01. Архангай	1285	650	635	87.2	4.2	4.6
02. Баян-Өлгий	1564	816	748	99.9	5.4	13.9
03. Баянхонгор	1393	698	695	99.6	5.6	10.0
04. Булган	614	295	319	97.7	3.1	3.2
05. Говь-Алтай	861	469	392	95.9	4.4	1.2
06. Говьсүмбэр	283	137	146	96.5	1.1	0.0
07. Дархан-Уул	1582	848	734	96.0	3.2	6.3
08. Дорноговь	864	466	398	99.9	4.9	6.9
09. Дорнод	1161	585	576	97.2	2.6	2.6
10. Дундговь	516	263	253	99.6	2.5	5.8
11. Завхан	885	460	425	99.0	3.5	3.4
12. Орхон	1615	823	792	99.4	3.2	8.0
13. Өвөрхангай	1625	823	802	92.2	3.1	7.3
14. Өмнөговь	919	493	426	96.7	5.5	5.4
15. Сүхбаатар	734	406	328	89.0	3.3	4.1
16. Сэлэнгэ	1109	577	532	97.2	3.6	4.5
17. Төв	682	335	347	95.9	3.5	4.4
18. Увс	1193	618	575	97.1	3.7	8.3
19. Ховд	1357	677	680	99.7	3.8	8.8
20. Хөвсгөл	1957	996	961	99.1	4.7	10.6
21. Хэнтий	980	495	485	98.6	2.8	6.1
<b>АЙМГИЙН ДҮН</b>	<b>23179</b>	<b>11930</b>	<b>11249</b>	<b>96.9</b>	<b>3.9</b>	<b>6.9</b>
22. Улаанбаатар	22864	11729	11135	89.1	4.7	6.2
<b>Улсын дүн</b>	<b>46043</b>	<b>23659</b>	<b>22384</b>	<b>93.0</b>	<b>4.3</b>	<b>6.5</b>

Аймаг хот	A02 Сальмонеллез /Other salmonella infections										A03 Цусан суулаа/Shigellosis					
	Өвчлөл			10000 хүн амд			шигарат			Өвчлөл			10000 хүн амд			
	2012онд	2013 онд	2012 онд	2013 онд	2012 онд	2013 онд	5 жилийн дундаж	Нас	2012 онд	2013 онд	2012 онд	2013 онд	5 жилийн дундаж	Нас		
01. Архангай	5	1	3	0.6	0.1	0.3	0	0.3	0	24	15	28	2.6	1.7	3.1	0
02. Баян-Өлгий	0	0	0	0.0	0.0	0.0	0	0.0	0	1	3	2	0.1	0.3	0.2	0
03. Баянхонгор	0	0	0	0.0	0.0	0.0	0	0.0	0	0	0	0	0.0	0.0	0.0	0
04. Булган	0	0	0	0.0	0.0	0.0	0	0.0	0	4	1	2	0.6	0.2	0.3	0
05. Говь-Алтай	0	0	0	0.0	0.0	0.0	0	0.0	0	3	3	7	0.5	0.5	1.2	0
06. Говьсүмбэр	0	0	0	0.0	0.0	0.0	0	0.0	0	12	9	11	8.4	6.3	7.9	0
07. Дархан-Уул	3	0	1	0.3	0.0	0.1	0	0.1	0	0	1	3	0.0	0.1	0.3	0
08. Дорноговь	0	0	0	0.0	0.0	0.0	0	0.0	0	24	9	30	4.0	1.5	5.0	0
09. Дорнод	10	7	7	1.4	0.9	0.9	0	0.9	0	17	26	14	2.3	3.5	1.9	0
10. Дундговь	0	1	0	0.0	0.2	0.0	0	0.0	0	0	0	1	0.0	0.0	0.2	0
11. Завхан	0	0	0	0.0	0.0	0.0	0	0.0	0	5	19	33	0.7	2.5	4.3	0
12. Орхон	0	2	0	0.0	0.2	0.0	0	0.0	0	6	8	9	0.7	0.9	1.1	0
13. Өвөрхангай	0	2	1	0.0	0.2	0.1	0	0.1	0	9	4	21	0.8	0.3	1.8	0
14. Өмнөговь	0	0	0	0.0	0.0	0.0	0	0.0	0	12	11	16	2.3	2.1	3.1	0
15. Сүхбаатар	4	0	1	0.7	0.0	0.2	0	0.2	0	7	6	8	1.3	1.1	1.5	0
16. Сэлэнгэ	0	0	0	0.0	0.0	0.0	0	0.0	0	11	5	25	1.0	0.5	2.4	0
17. Төв	0	2	1	0.0	0.2	0.1	0	0.1	0	7	3	14	0.8	0.3	1.6	0
18. Увс	0	0	0	0.0	0.0	0.0	0	0.0	0	1	4	3	0.1	0.5	0.4	0
19. Ховд	0	0	2	0.0	0.0	0.2	0	0.2	0	3	0	2	0.3	0.0	0.2	0
20. Хөвсгөл	1	1	3	0.1	0.1	0.2	0	0.2	0	23	13	25	1.8	1.0	2.0	0
21. Хэнтий	1	2	1	0.1	0.3	0.1	0	0.1	0	16	19	28	2.2	2.6	3.9	0
<b>АЙМГИЙН ДҮН</b>	<b>24</b>	<b>18</b>	<b>20</b>	<b>0.1</b>	<b>0.1</b>	<b>0.1</b>	<b>0</b>	<b>0.1</b>	<b>0</b>	<b>185</b>	<b>159</b>	<b>283</b>	<b>1.1</b>	<b>1.0</b>	<b>1.7</b>	<b>0</b>
22. Улаанбаатар	32	23	42	0.3	0.2	0.4	0	0.4	0	786	755	998	6.6	6.4	8.6	0
<b>Улсын дүн</b>	<b>56</b>	<b>41</b>	<b>62</b>	<b>0.2</b>	<b>0.1</b>	<b>0.2</b>	<b>0</b>	<b>0.2</b>	<b>0</b>	<b>971</b>	<b>914</b>	<b>1281</b>	<b>3.5</b>	<b>3.3</b>	<b>4.6</b>	<b>0</b>



## 1. Гэдэсний халдварт өвчин

Аймаг хот	A00 Холер /Cholerae/						A01 Балнад/Typhoid and paratyphoid fevers					
	Өвчлөл			10000 хүн амд			Өвчлөл			10000 хүн амд		
	2012 онд	2013 онд	5 жилийн дундаж	2012 онд	2013 онд	5 жилийн дундаж	2012 онд	2013 онд	5 жилийн дундаж	2012 онд	2013 онд	5 жилийн дундаж
01. Архангай	0	0	0	0.0	0.0	0.0	0	0	0	0.0	0.0	0.0
02. Баян-Өлгий	0	0	0	0.0	0.0	0.0	0	0	0	0.0	0.0	0.0
03. Баянхонгор	0	0	0	0.0	0.0	0.0	0	0	0	0.0	0.0	0.0
04. Булган	0	0	0	0.0	0.0	0.0	0	0	0	0.0	0.0	0.0
05. Говь-Алтай	0	0	0	0.0	0.0	0.0	0	0	0	0.0	0.0	0.0
06. Говьсүмбэр	0	0	0	0.0	0.0	0.0	0	0	0	0.0	0.0	0.0
07. Дархан-Уул	0	0	0	0.0	0.0	0.0	0	0	0	0.0	0.0	0.0
08. Дорноговь	0	0	0	0.0	0.0	0.0	0	0	0	0.0	0.0	0.0
09. Дорнод	0	0	0	0.0	0.0	0.0	0	0	0	0.0	0.0	0.0
10. Дундговь	0	0	0	0.0	0.0	0.0	0	0	0	0.0	0.0	0.0
11. Заехан	0	0	0	0.0	0.0	0.0	0	0	0	0.0	0.0	0.0
12. Орхон	0	0	0	0.0	0.0	0.0	0	0	0	0.0	0.0	0.0
13. Өвөрхангай	0	0	0	0.0	0.0	0.0	0	0	0	0.0	0.0	0.0
14. Өмнөговь	0	0	0	0.0	0.0	0.0	0	0	0	0.0	0.0	0.0
15. Сүхбаатар	0	0	0	0.0	0.0	0.0	0	0	0	0.0	0.0	0.0
16. Сэлэнгэ	0	0	0	0.0	0.0	0.0	0	0	0	0.0	0.0	0.0
17. Төв	0	0	0	0.0	0.0	0.0	0	0	0	0.0	0.0	0.0
18. Увс	0	0	0	0.0	0.0	0.0	0	0	0	0.0	0.0	0.0
19. Ховд	0	0	0	0.0	0.0	0.0	0	0	0	0.0	0.0	0.0
20. Хөвсгөл	0	0	0	0.0	0.0	0.0	0	0	0	0.0	0.0	0.0
21. Хэнтий	0	0	0	0.0	0.0	0.0	0	0	0	0.0	0.0	0.0
<b>АЙМГИЙН ДҮН</b>	0	0	0	0.0	0.0	0.0	0	0	0	0.0	0.0	0.0
22. Улаанбаатар	0	0	0	0.0	0.0	0.0	0	0	0	0.0	0.0	0.0
<b>УЛСЫН ДҮН</b>	0	0	0	0.0	0.0	0.0	0	0	0	0.0	0.0	0.0

## ХҮҮХДИЙН ЭНДЭГДЭЛ, 2013 ОНЫ ЭХНИЙ 7 САРЫН БАЙДЛААР

Аймаг хот	Нялхсын эндэгдэл			Нялхсын эндэгдэл /1000 амьд төрөгчдөд/			5 хүртэлх насны хүүхдийн эндэгдэл			5 хүртэлх насны хүүхдийн эндэгдэл /1000 амьд төрөгчдөд/		
	2012	2013	5 жилийн дундаж	2012	2013	5 жилийн дундаж	2012	2013	5 жилийн дундаж	2012	2013	5 жилийн дундаж
01. Архангай	20	22	28	16.6	17.1	21.5	24	26	33	19.9	20.2	27.2
02. Баян-Өлгий	37	23	33	24.4	14.7	21.4	40	32	41	26.4	20.5	27.7
03. Баянхонгор	21	29	29	16.6	20.8	20.5	26	32	35	20.6	23.0	28.2
04. Булган	11	8	10	20.6	13.0	15.6	12	9	12	22.5	14.7	20.4
05. Говь-Алтай	15	19	21	18.4	22.1	24.2	17	24	24	20.8	27.9	29.5
06. Говьсүмбэр	3	4	3	12.1	14.1	9.2	3	4	3	12.1	14.1	13.1
07. Дархан-Уул	11	14	13	7.4	8.8	8.2	16	19	18	10.7	12.0	12.0
08. Дорноговь	14	16	14	17.1	18.5	16.2	16	23	18	19.6	26.6	22.7
09. Дорнод	16	12	19	14.2	10.3	16.5	18	20	24	16.0	17.2	21.3
10. Дундговь	6	5	9	13.1	9.7	16.7	7	8	11	15.3	15.5	21.1
11. Заехан	22	14	21	25.5	15.8	24.2	28	19	26	32.4	21.5	27.3
12. Орхон	24	15	21	16.4	9.3	12.9	29	16	24	19.9	9.9	16.4
13. Өвөрхангай	37	25	37	25.0	15.4	23.0	42	30	43	28.4	18.5	27.1
14. Өмнөговь	17	17	17	23.1	18.5	18.3	18	20	19	24.4	21.8	24.7
15. Сүхбаатар	20	15	15	25.9	20.4	20.7	21	20	18	27.2	27.2	24.7
16. Сэлэнгэ	4	11	9	3.6	9.9	8.1	8	13	14	7.2	11.7	12.5
17. Төв	9	6	11	13.9	8.8	16.1	15	7	14	23.2	10.3	23.6
18. Увс	18	20	31	14.9	16.8	25.6	23	25	38	19.0	21.0	30.7
19. Ховд	28	17	25	20.9	12.5	18.4	36	24	32	26.9	17.7	24.4
20. Хөвсгөл	59	48	54	32.2	24.5	27.7	62	58	61	33.8	29.6	32.7
21. Хэнтий	17	12	17	18.9	12.2	17.3	23	16	24	25.5	16.3	26.4
<b>АЙМГИЙН ДҮН</b>	409	352	436	18.7	15.2	19.8	484	445	530	22.2	19.2	24.0
22. Улаанбаатар	277	310	291	13.2	13.6	12.7	343	367	353	16.4	16.1	18.0
<b>УЛСЫН ДҮН</b>	686	662	727	16.0	14.4	17.5	827	812	882	19.3	17.6	21.2

## Хүүхдийн эндэгдэл хүйсээр, 2013 оны эхний 7 сарын байдлаар

Аймаг хот	1 хүртэлх насны хүүхдийн эндэгдэл			1-5 хүртэлх насны хүүхдийн эндэгдэл		
	Бүгд	эрэгтэй	эмэгтэй	Бүгд	эрэгтэй	эмэгтэй
01. Архангай	22	15	7	4	3	1
02. Баян-Өлгий	23	11	12	9	4	5
03. Баянхонгор	29	16	13	3	2	1
04. Булган	8	5	3	1	1	0
05. Говь-Алтай	19	10	9	5	4	1
06. Говьсүмбэр	4	0	4	0	0	0
07. Дархан-Уул	14	9	5	5	1	4
08. Дорноговь	16	11	5	7	4	3
09. Дорнод	12	7	5	8	3	5
10. Дундговь	5	2	3	3	2	1
11. Завхан	14	8	6	5	3	2
12. Орхон	15	10	5	1	1	0
13. Өвөрхангай	25	18	7	5	4	1
14. Өмнөговь	17	11	6	3	1	2
15. Сүхбаатар	15	10	5	5	4	1
16. Сэлэнгэ	11	6	5	2	1	1
17. Төв	6	3	3	1	1	0
18. Увс	20	13	7	5	1	4
19. Хөвд	17	8	9	7	5	2
20. Хөвсгөл	48	28	20	10	7	3
21. Хэнтий	12	8	4	4	3	1
<b>АЙМГИЙН ДҮН</b>	<b>352</b>	<b>209</b>	<b>143</b>	<b>93</b>	<b>55</b>	<b>38</b>
22. Улаанбаатар	310	159	151	57	32	25
<b>УЛСЫН ДҮН</b>	<b>662</b>	<b>368</b>	<b>294</b>	<b>150</b>	<b>87</b>	<b>63</b>

Халдварт өвчин /ӨУГА 10 нэршлээр	Өвчлөл /бодит тоогоор/			10000 ХҮН АМД		
	2012 онд	2013 онд	5 жилийн дундаж	2012 онд	2013 онд	5 жилийн дундаж
22 Хачигт рикеттсиоз (A77)	27	26	45	0.1	0.1	0.2
23 Цочмог полиомиелит (A80)	0	0	0	0.0	0.0	0.0
24 Галзуу (A82)	0	1	0	0.0	0.0	0.0
25 Хачигт энцефалит (A84)	6	7	6	0.0	0.0	0.0
26 Салхин цэцэг (B01)	1809	3573	1994	6.4	12.7	9.0
27 Улаанбурхан (B05)	0	0	1	0.0	0.0	0.0
28 Улаанууд (B06)	163	11	41	0.6	0.0	0.2
29 Халдварт эритем (B08.3)	11	14	5	0.0	0.0	0.0
30 Энтеро вирус халдвар ( B08.4)	259	642	759	0.9	2.3	3.4
31 Вируст хепатит ( B15-B19)	4254	1758	3595	15.1	6.3	16.1
Вируст хепатит ( A)	3708	1242	3044	13.2	4.4	13.7
Вируст хепатит ( B)	361	350	400	1.3	1.2	1.8
Вируст хепатит ( C)	93	65	79	0.3	0.2	0.4
ХДХВ/ДОХ (B20-B24)	11	18	13	0.0	0.1	0.1
Гахай хаавар (B26)	7522	4954	3084	26.8	17.6	13.8
Мөөгөнцөртөх ( B35-B49 )	882	637	1351	3.1	2.3	6.1
Нярайн үжил (P36)	6	5	17	0.0	0.0	0.1
АЦХАХ/SARS	0	0	0	0.0	0.0	0.0
Хулхаа / B50 /	0	2	0	0.0	0.0	0.0
Бүгд	27063	24530	24214	96.2	87.2	86.8

### Бүртгэгдсэн бүх халдварт өвчлөл, 2013 оны эхний 7 сарын байдлаар

Халдварт өвчин /ӨУА 10 нэршлээр	Бөчлөл /Бодит тоогоор /			10000 хүн амд			Нас баралт 2013
	2012 онд	2013 онд	5 жилийн дундаж	2012 онд	2013 онд	5 жилийн дундаж	
1 Холер (A00)	0	0	0	0.0	0.0	0.0	0
2 Балнад( A01)	0	0	0	0.0	0.0	0.0	0
3 Сальмонеллэз ( A02)	56	41	62	0.2	0.1	0.3	0
4 Цусан суулга ( A03)	971	914	1281	3.5	3.3	5.7	0
5 Бактерийн гаралтай хоолны хордлого	107	144	194	0.4	0.5	0.9	1
6 Суулгалт халдвар ( A09)	35	34	40	0.1	0.1	0.2	0
7 Сүрьеэ (A15-A19)	2651	2620	2752	9.4	9.3	12.4	67
8 Тарааган тахал (A20)	0	1	0	0.0	0.0	0.0	0
9 Хүний боом өвчин (A22)	0	3	12	0.0	0.0	0.1	0
10 Бруцеллэз ( A23)	266	163	217	0.9	0.6	1.0	0
11 Тамран (A35)	0	0	0	0.0	0.0	0.0	0
12 Сахуу (A 36)	0	0	0	0.0	0.0	0.0	0
13 Хөхүүл ханиад (A37)	0	0	0	0.0	0.0	0.0	0
14 Улаан эсэргэнэ (A38)	43	127	47	0.2	0.5	0.2	0
15 Менингококкт халдвар ( A39)	19	24	21	0.1	0.1	0.1	7
16 Ёлом (A46)	103	85	87	0.4	0.3	0.4	0
17 Хийт үхжил (A48)	0	3	1	0.0	0.0	0.0	1
18 Тэмбүү (A50-A53)	2564	3557	2769	9.1	12.6	12.4	2
19 Гонококкт халдвар (A54)	2913	2928	3178	10.4	10.4	14.3	0
20 Трихомониаз (A59)	2382	2238	2640	8.5	8.0	11.8	0
21 Хачигт боррелиоз (A69)	3	0	2	0.0	0.0	0.0	0

### Нас баралт, 2013 оны эхний 7 сарын байдлаар

Аймаг хот	Бүх нас баралт			Үүнээс: эмнэлэгт			Эмнэлэгт хонго болоогүй		
	2012 онд	2013 онд	5 жилийн дундаж	2012 онд	2013 онд	5 жилийн дундаж	2012 онд	2013 онд	5 жилийн дундаж
01. Архангай	308	273	304	73	65	77	10	19	16
02. Баян-Өлгий	250	235	277	62	49	61	15	15	16
03. Баянхонгор	269	282	295	89	84	93	22	20	24
04. Булган	196	184	190	43	32	42	7	8	7
05. Говь-Алтай	179	181	193	55	49	62	8	9	12
06. Говьсүмбэр	58	32	40	8	6	8	4	3	4
07. Дархан-Уул	374	322	341	59	48	63	17	16	23
08. Дорноговь	200	215	195	45	45	44	17	18	16
09. Дорнод	315	277	291	90	72	80	15	20	17
10. Дундговь	135	131	147	29	22	28	12	6	10
11. Завхан	271	258	267	67	51	63	11	10	11
12. Орхон	343	294	328	75	38	52	25	16	16
13. Өвөрхангай	413	385	405	109	106	109	34	26	32
14. Өмнөговь	166	169	179	40	36	46	16	15	14
15. Сүхбаатар	184	211	202	44	50	43	9	12	11
16. Сэлэнгэ	330	282	310	38	41	41	10	11	10
17. Төв	250	214	243	44	29	40	19	6	13
18. Увс	282	233	280	57	48	58	13	15	14
19. Ховд	250	241	243	63	55	62	7	8	8
20. Хөвсгөл	526	493	501	128	112	118	31	24	27
21. Хэнтий	236	191	225	53	49	49	15	17	15
<b>АЙМГИЙН ДҮН</b>	<b>5535</b>	<b>5103</b>	<b>5456</b>	<b>1271</b>	<b>1087</b>	<b>1240</b>	<b>317</b>	<b>294</b>	<b>315</b>
22. Улаанбаатар	4625	4262	4290	1247	1205	1187	299	311	284
<b>Улсын дүн</b>	<b>10160</b>	<b>9365</b>	<b>9746</b>	<b>2518</b>	<b>2292</b>	<b>2427</b>	<b>616</b>	<b>605</b>	<b>599</b>

**Амбулатори, стационарын тусламж, үйлчилгээний зарим үзүүлэлтүүд  
2013 оны эхний 7 сарын байдлаар**

Аймаг хот	Бүед үзлэг / 7 сар/	Үүнээс					Эмчлэгдсэн хүний тоо	Стационарын ор хоног	Дундаж ор хоног	Бүртгэгдсэн бүх өвчлөл		
		Урьдчилан сэргийлэх үзлэг	Өвчний учир	Идэвхтэй хяналт	Гэрлийн дуудлагаар	Гэрлийн дуудлагаар				2012 онд	2013 онд	
												5 жилийн дундаж
01. Архангай	17806	6427	6826	1687	2148	718	12733	94554	7.4	30517	27110	27401
02. Баян-Өлгий	23995	5199	12881	1998	2437	1480	15730	121944	7.8	8919	9739	7971
03. Баянхонгор	21028	9549	4560	2308	4102	509	12225	89100	7.3	26649	33640	29857
04. Булган	14810	4674	7833	1190	534	579	8179	65443	8.0	8286	10540	8754
05. Говь-Алтай	18516	2331	10867	1261	3298	759	8844	68502	7.7	14897	13362	14353
06. Говьсүмбэр	7171	1485	3561	1529	575	21	2670	20467	7.7	5748	3343	5284
07. Дархан-Уул	36717	13180	15194	2872	5153	318	14343	111326	7.8	30460	33662	31127
08. Дорноговь	25042	9118	9264	3757	2335	568	7995	57940	7.2	15202	15172	13398
09. Дорнод	24069	7635	8574	4050	2565	1245	10608	85345	8.0	22443	22637	22072
10. Дундговь	10492	2911	5506	1399	310	366	6629	50364	7.6	5184	7089	5431
11. Завхан	19039	6924	7589	1275	2326	925	10637	86528	8.1	17146	8845	9910
12. Орхон	33534	11345	12638	4613	4754	184	11251	89751	8.0	12402	12214	13344
13. Өвөрхангай	23865	6102	11031	3702	2263	767	13394	100771	7.5	30586	31891	32908
14. Өмнөговь	18065	4912	8290	3597	973	293	6482	45555	7.0	21918	23821	19965
15. Сүхбаатар	23130	8821	9558	2802	1188	761	7320	62863	8.6	8772	11162	10080
16. Сэлэнгэ	23922	7144	10357	4241	1854	326	12323	100667	8.2	18140	18862	18192
17. Төв	17494	7528	7463	1191	674	638	9197	75019	8.2	28370	24560	28450
18. Увс	23156	5828	12068	2538	1969	753	12069	83646	6.9	19167	23711	19806
19. Ховд	29253	7650	10004	4344	6414	841	13977	106615	7.6	20301	17985	15022
20. Хөвсгөл	39341	11838	18521	3995	3601	1386	16683	113774	6.8	30133	26491	24713
21. Хэнтий	21353	6487	10315	2530	1260	761	9623	71948	7.5	17062	16369	15600
<b>Аймгийн дүн</b>	471798	147088	202900	56879	50733	14198	222912	1702122	7.6	392302	392205	373638
22. Улаанбаатар	518977	158843	232387	55811	69748	2188	207254	1646148	7.9	285654	412218	272372
<b>Улсын дүн</b>	990775	305931	435287	112690	120481	16386	430166	3348270	7.8	677956	804423	646010

**Халдварт өвчин, 2013 оны эхний 7 сарын байдлаар**

Аймаг хот	Бүртгэгдсэн бүх халдварт өвчлөл						
	Өвчлөл		10000 хүн амд				
	2012 онд	2013 онд	2012 онд	2013 онд	5 жилийн дундаж	5 жилийн дундаж	Нас баар
01. Архангай	473	508	444	52.1	56.0	48.6	0
02. Баян-Өлгий	199	366	361	19.8	36.3	35.8	0
03. Баянхонгор	750	681	938	88.3	80.2	110.3	1
04. Булган	555	423	547	88.6	67.6	87.4	0
05. Говь-Алтай	274	181	277	47.8	31.6	47.8	0
06. Говьсүмбэр	97	147	130	68.3	103.5	93.3	1
07. Дархан-Уул	661	559	649	71.7	60.6	70.8	0
08. Дорноговь	617	723	699	102.0	119.6	116.8	0
09. Дорнод	1316	2057	1382	178.4	278.9	187.5	4
10. Дундговь	295	240	231	65.6	53.4	50.5	1
11. Завхан	361	636	411	48.0	84.6	53.8	1
12. Орхон	483	398	458	56.4	46.5	53.8	6
13. Өвөрхангай	653	1043	734	56.1	89.6	62.8	1
14. Өмнөговь	281	327	328	53.5	62.3	63.6	0
15. Сүхбаатар	406	708	449	73.8	128.8	81.7	1
16. Сэлэнгэ	524	549	637	48.9	51.2	59.9	0
17. Төв	509	434	432	56.6	48.3	48.2	3
18. Увс	353	307	441	45.6	39.7	56.7	3
19. Ховд	560	640	507	63.5	72.6	57.4	1
20. Хөвсгөл	776	1212	1073	62.2	97.2	86.1	2
21. Хэнтий	508	714	619	70.6	99.2	86.2	1
<b>АЙМГИЙН ДҮН</b>	10651	12853	11748	65.5	79.0	72.2	26
22. Улаанбаатар	16412	11677	12466	138.4	98.5	107.1	63
<b>Улсын дүн</b>	27063	24530	24214	96.2	87.2	86.8	89