



Засгийн Газрын Хэрэгжүүлэгч Агентлаг
Эрүүл Мэндийн Газар

ХҮН АМЫН ӨВЧЛӨЛ, ЭНДЭГДЛИЙН МЭДЭЭЛЭЛ

2010 оны эхний 6 сар

Эрхлэгч: Ц. Содномпил
Засгийн газрын хэрэгжүүлэгч
агентлаг - Эрүүл мэндийн газрын дарга

Хянасан: Д.Нямхорол
Эрүүл мэндийн статистикийн
хэлтсийн дарга

Эрхэлсэн: С.Ариунтуяа
Эрүүл мэндийн статистикийн
хэлтсийн мэргэжилтэн

Хэвлэлийн
эх бэлтгэсэн: С.Сайнтуяа
Оператор

Улаанбаатар хот

Засгийн Газрын Хэрэгжүүлэгч Агентлаг - Эрүүл Мэндийн Газрын Эрүүл
мэндийн статистикийн хэлтсээс эрхлэн гарлав.

Шуудангийн хаяг:

14210 Улаанбаатар, Сүхбаатар дүүрэг,
Энхтайваны гудамж 13в байр
E-mail: admin@doh.gov.mn, www.doh.gov.mn

Факс: 976-11-320633

Утас: 7011-1485
7012-8801

Аймаг хот	B50 Plasmodium falciparum сэдээгдсэн хумхаа							АЦХАХ / SARS								
	Өвчлөл			10000 хүн амд				Нас баралт	Өвчлөл			10000 хүн амд				Нас баралт
	2009 онд	2010 онд	5 жилийн дундаж	2009 онд	2010 онд	5 жилийн дундаж	2009 онд		2010 онд	5 жилийн дундаж	2009 онд	2010 онд	5 жилийн дундаж			
01. Архангай	0	0	0	0.0	0.0	0.0	0	0	0	0	0,0	0,0	0,0	0		
02. Баян-Өлгий	0	0	0	0.0	0.0	0.0	0	0	0	0	0,0	0,0	0,0	0		
03. Баянхонгор	0	0	0	0.0	0.0	0.0	0	0	0	0	0,0	0,0	0,0	0		
04. Булган	0	0	0	0.0	0.0	0.0	0	0	0	0	0,0	0,0	0,0	0		
05. Говь-Алтай	0	0	0	0.0	0.0	0.0	0	0	0	0	0,0	0,0	0,0	0		
06. Говьсүмбэр	0	0	0	0.0	0.0	0.0	0	0	0	0	0,0	0,0	0,0	0		
07. Дархан-Уул	0	0	0	0.0	0.0	0.0	0	0	0	0	0,0	0,0	0,0	0		
08. Дорноговь	0	0	0	0.0	0.0	0.0	0	0	0	0	0,0	0,0	0,0	0		
09. Дорнод	0	0	0	0.0	0.0	0.0	0	0	0	0	0,0	0,0	0,0	0		
10. Дундговь	0	0	0	0.0	0.0	0.0	0	0	0	0	0,0	0,0	0,0	0		
11. Завхан	0	0	0	0.0	0.0	0.0	0	0	0	0	0,0	0,0	0,0	0		
12. Орхон	0	0	0	0.0	0.0	0.0	0	0	0	0	0,0	0,0	0,0	0		
13. Өвөрхангай	0	0	0	0.0	0.0	0.0	0	0	0	0	0,0	0,0	0,0	0		
14. Өмнөговь	0	0	0	0.0	0.0	0.0	0	0	0	0	0,0	0,0	0,0	0		
15. Сүхбаатар	0	0	0	0.0	0.0	0.0	0	0	0	0	0,0	0,0	0,0	0		
16. Сэлэнгэ	0	0	0	0.0	0.0	0.0	0	0	0	0	0,0	0,0	0,0	0		
17. Төв	0	0	0	0.0	0.0	0.0	0	0	0	0	0,0	0,0	0,0	0		
18. Увс	0	0	0	0.0	0.0	0.0	0	0	0	0	0,0	0,0	0,0	0		
19. Ховд	0	0	0	0.0	0.0	0.0	0	0	0	0	0,0	0,0	0,0	0		
20. Хөвсгөл	0	0	0	0.0	0.0	0.0	0	0	0	0	0,0	0,0	0,0	0		
21. Хэнтий	0	0	0	0.0	0.0	0.0	0	0	0	0	0,0	0,0	0,0	0		
Аймгийн дүн	0	0	0	0.0	0.0	0.0	0	0	0	0	0,0	0,0	0,0	0		
22. Улаанбаатар	0	0	0	0.0	0.0	0.0	0	0	0	0	0,0	0,0	0,0	0		
Улсын дүн	0	0	0	0.0	0.0	0.0	0	0	0	0	0,0	0,0	0,0	0		

Аймаг хот	В36-В49 Мөөгөнцөр / Mucoses/						P36 Нярайн бактерт үжил / Bacterial sepsis of						
	Өвчлөл			10000 хүн амд			Өвчлөл			10000 хүн амд			
	2009 онд	2010 онд	5 жилийн дундаж	2009 онд	2010 онд	5 жилийн дундаж	2009 онд	2010 онд	5 жилийн дундаж	2009 онд	2010 онд	5 жилийн дундаж	
	Нас	Таралт	Нас	Таралт	Нас	Таралт	Нас	Таралт	Нас	Таралт	Нас	Таралт	
01. Архангай	3	3	5	0.3	0.3	0.6	0	4	1	1	0.4	0.1	0
02. Баян-Өлгий	0	0	1	0.0	0.0	0.1	0	0	0	0	0.0	0.0	0
03. Баянхонгор	222	46	82	26.1	5.4	12.2	0	0	0	0	0.0	0.0	0
04. Булган	5	12	9	0.8	1.9	1.8	0	0	0	0	0.0	0.0	0
05. Говь-Алтай	0	0	0	0.0	0.0	0.0	0	0	0	0	0.0	0.0	0
06. Говьсүмбэр	4	1	2	3.2	0.8	2.4	0	0	0	0	0.0	0.0	0
07. Дархан-Уул	60	51	35	6.8	5.7	4.9	0	0	0	0	0.0	0.0	0
08. Дорноговь	18	10	32	3.2	1.7	7.3	0	0	0	0	0.0	0.0	0
09. Дорнод	66	36	53	9.0	4.9	8.9	0	0	0	0	0.0	0.0	0
10. Дундговь	0	0	0	0.0	0.0	0.0	0	0	0	0	0.0	0.0	0
11. Завхан	21	1	27	2.6	0.1	4.1	0	0	4	1	0.0	0.5	0.1
12. Орхон	30	17	53	3.7	2.0	8.2	0	1	0	1	0.1	0.0	0.1
13. Өвөрхангай	18	0	15	1.5	0.0	1.6	0	14	4	4	1.2	0.3	0.4
14. Өмнөговь	0	1	0	0.0	0.2	0.1	0	0	0	0	0.0	0.0	0.0
15. Сүхбаатар	0	2	7	0.0	0.4	1.5	0	0	0	0	0.0	0.0	0.0
16. Сэлэнгэ	0	0	0	0.0	0.0	0.0	0	0	0	0	0.0	0.0	0.0
17. Төв	0	26	33	0.0	2.9	4.7	0	0	0	0	0.0	0.0	0.0
18. Увс	0	15	14	0.0	1.9	2.1	0	0	0	0	0.0	0.0	0.0
19. Ховд	53	15	24	5.9	1.7	3.4	0	0	0	0	0.0	0.0	0.0
20. Хөвсгөл	141	15	53	11.4	1.2	5.3	0	0	0	0	0.0	0.0	0.0
21. Хэнтий	0	13	3	0.0	1.8	0.5	0	0	0	0	0.0	0.0	0.0
Аймгийн дүн	641	264	446	4.0	1.6	3.5	0	19	9	6	0.1	0.1	0.0
22. Улаанбаатар	393	2238	627	3.8	20.1	7.6	0	5	24	7	0.0	0.2	0.1
Улсын дүн	1034	2502	1073	3.9	9.1	5.1	0	24	33	13	0.1	0.1	0.1

Эх хүүхдийн эрүүл мэнд /2010 оны эхний 6 сарын байдлаар/

Төрөлт

Улсын хэмжээнд нийт 33429 эх төрсөн нь өнгөрсөн оны мөн үеэс төрөлт 520 тохиолдол буюу 1,5 хувиар буурсан байна. Төрөлт Говьсүмбэр, Дархан-Уул, Дорнод, Сэлэнгэ, Төв аймгууд болон Улаанбаатар хотод нэмэгдэж бусад аймгуудад буурсан байна.

Нийт 33566 хүүхэд амьд төрж, амьд төрсөн хүүхдийн 4.3 /1434/ хувь нь бага жинтэй буюу 2500 гр-аас доош жинтэй төржээ. Амьгүй төрөлт 1000 нийт төрөлтөд 7.0 байна.

Эх, хүүхдийн эндэгдэл

2010 оны 6 сард Баян-Өлгий аймагт 1, Улаанбаатар хотод 3 эх эндэж эхний 6 сарын байдлаар нийт 15 эх эндсэн нь өнгөрсөн оны мөн үеэс 9 тохиолдлоор буурсан байна. 100000 амьд төрөлтөд ногдох эхийн эндэгдлийн түвшин өнгөрсөн оны мөн үед 70.5 байсан бол 2010 оны эхний 6 сарын байдлаар 44.7 болж буурсан байна.

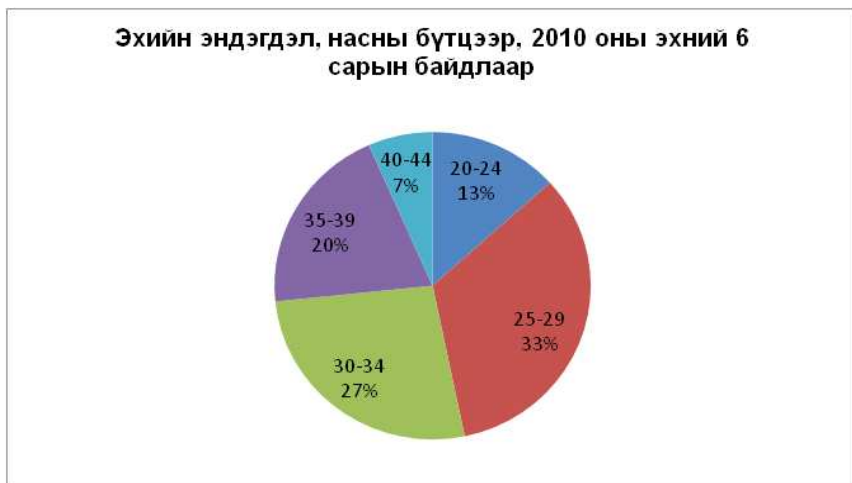
Нялхас болон 5 хүртэлх насны хүүхдийн эндэгдэл

Нялхсын эндэгдлийн 710 тохиолдол бүртгэгдэж амьд төрсөн 1000 хүүхдэд 21.2 ногдож байна. Өнгөрсөн оны мөн үетэй харьцуулахад нэмэгджээ. /2009 оны эхний 6 сарын байдлаар 20.6/. 1000 амьд төрсөн хүүхдэд ногдох нялхсын эндэгдлийн үзүүлэлтээр дараах аймгууд улс, аймгийн дундаж үзүүлэлтээс өндөр байна. Үүнд: Увс(46.2), Архангай(35.4), Өвөрхангай(34.6), Баянхонгор(31.6), Баян-Өлгий(30.2), Төв(28.5), Сүхбаатар(27.4), Ховд(27.5), Дундговь(27.5), Дорнод(25.2), Булган(23.2) байна.

5 хүртэлх насны хүүхдийн эндэгдлийн түвшин амьд төрсөн 1000 хүүхдэд 26.8 байгаа нь өнгөрсөн оны мөн үетэй харьцуулахад /2009 оны эхний 6 сарын сарын байдлаар 23.6/ нэмэгдсэн байна. 1000 амьд төрөлтөнд ногдох эндэгдлээр дараах аймгууд улс, аймгийн дундаж үзүүлэлтээс өндөр байна. Үүнд: Увс(58.9), Баян-Өлгий(41.6), Баянхонгор(40.8), Архангай(40.5), Хөвсгөл(38.8), Өвөрхангай(38.2), Ховд(36.1), Дундговь(36.0), Төв(32.6), Сүхбаатар(29.2) байна.

2010 оны эхний 6 сарын байдлаар бүртгэгдсэн эхийн эндэгдлийн шалтгаанд хийсэн товч дүгнэлт

2010 оны эхний 6 сарын байдлаар улсын хэмжээнд нийт 15 эхийн эндэгдлийн тохиолдол бүртгэгдсэн байна. Эндсэн эхийн 46.7 хувь нь Улаанбаатар хотод, 53.3 хувь нь хөдөө орон нутагт бүртгэгдсэн байна. Аймгаар авч үзвэл: Увс-2, Баян-Өлгий-1, Говь-Алтай-1, Завхан-1, Орхон-1, Сэлэнгэ-1, Ховдод-1 эх эндэж, Улаанбаатар хотод: Клиникийн нэгдсэн эмнэлэгт 2, ЭНЭШТ-д 2, Шастины нэрэмжит нэгдсэн III эмнэлэгт 1, Шүүхийн шинжилгээний Үндэсний төвд 1, НЭМГ-ын харъяа Баянзүрх дүүрэг 3-р төрөхөд 1 эх эндсэн байна. Эндсэн эхчүүдийн 73,3 хувийг 20-34 насны, 26.7 хувийг 35-аас дээш насны эмэгтэйчүүд эзэлж байна. Байршлаар авч үзэхэд аймаг, дүүргийн нэгдсэн эмнэлгүүдэд 66.6, хөдөө сумдад 33,4 хувь нь энджээ.



Эндсэн эхчүүдийн 13,3 хувь жирэмсний үеийн хүндрэл, 20,0 хувь нь төрөх үеийн хүндрэл, эх барихын бус өвчний шалтгаант 53,3 хувь, 13,3 хувь нь үр хөндөлтийн шалтгааны улмаас эндсэн байна. Жирэмсэн, төрөхөөс үл хамаарах өвчний шалтгаант эхийн эндэгдэлд Н1Н1 халдварын шалтгаанаар -2, вируст хепатит өвчний хүндрэлээр -2, тархины цус харвалт өвчнөөр -1, тархины төрөлх аневризмын өвчнөөр -1, гэдэсний саажилт түгжрэл ба ивэрхийгүй гэдэсний түгжрэлийн улмаас -1, амьсгалын эрхтэний сүрьеэ өвчний улмаас 1 эх эндсэн байна.

Аймаг хот	B20-B24 ХДХВ/ДОХ						B26 Гахай хавдар / Mumps					
	Өвчлөл			10000 хүн амд			Өвчлөл			10000 хүн амд		
	2009 онд	2010 онд	5 жилийн дундаж	2009 онд	2010 онд	5 жилийн дундаж	2009 онд	2010 онд	5 жилийн дундаж	2009 онд	2010 онд	5 жилийн дундаж
01. Архангай	0	0	0	0.0	0.0	0.0	10	2	26	1.1	0.2	3.5
02. Баян-Өлгий	0	0	0	0.0	0.0	0.0	0	0	0	0.0	0.0	0.0
03. Баянхонгор	0	0	0	0.0	0.0	0.0	7	11	17	0.8	1.3	2.5
04. Булган	0	0	0	0.0	0.0	0.0	16	0	31	2.6	0.0	6.3
05. Говь-Алтай	0	0	0	0.0	0.0	0.0	1	0	1	0.2	0.0	0.3
06. Говьсүмбэр	0	0	0	0.0	0.0	0.0	2	6	4	1.6	4.5	4.4
07. Дархан-Уул	0	0	0	0.0	0.0	0.0	116	0	35	13.1	0.0	5.0
08. Дорноговь	0	0	0	0.0	0.0	0.0	69	5	24	12.3	0.9	5.5
09. Дорнод	0	0	0	0.0	0.0	0.0	16	7	40	2.2	1.0	6.8
10. Дундговь	0	0	0	0.0	0.0	0.0	0	42	25	0.0	8.8	6.5
11. Завхан	0	0	0	0.0	0.0	0.0	1	0	6	0.1	0.0	1.0
12. Орхон	0	0	0	0.0	0.0	0.0	7	0	14	0.9	0.0	2.1
13. Өвөрхангай	0	0	0	0.0	0.0	0.0	3	1	95	0.3	0.1	10.3
14. Өмнөговь	0	0	0	0.0	0.0	0.0	3	22	14	0.6	4.5	3.5
15. Сүхбаатар	0	0	0	0.0	0.0	0.0	3	0	22	0.5	0.0	4.9
16. Сэлэнгэ	0	0	0	0.0	0.0	0.0	67	0	23	6.6	0.0	2.8
17. Төв	0	0	0	0.0	0.0	0.0	11	0	33	1.3	0.0	4.8
18. Увс	0	0	0	0.0	0.0	0.0	1	203	56	0.1	25.8	8.8
19. Ховд	0	0	0	0.0	0.0	0.0	0	0	31	0.0	0.0	4.3
20. Хөвсгөл	0	0	0	0.0	0.0	0.0	1	3	34	0.1	0.2	3.5
21. Хэнтий	0	0	0	0.0	0.0	0.0	13	11	18	1.8	1.5	3.2
Аймгийн дүн	0	0	0	0.0	0.0	0.0	347	313	551	2.1	1.9	4.3
22. Улаанбаатар	7	13	7	0.1	0.1	0.1	1109	100	842	10.7	0.9	10.2
Улсын дүн	7	13	7	0.0	0.0	0.0	1456	413	1392	5.5	1.5	6.6

Аймаг хот	B16- Цочмог В гепатит В/B16-Acute hepatitis B							B17-1 - Бусад цочмог вирус гепатит C/B17-1-Acute hepatitis C						
	Өвчлөл			10000 хүн амд			Нас барагт	Өвчлөл			10000 хүн амд			Нас барагт
	2009 онд	2010 онд	5 жилийн дундаж	2009 онд	2010 онд	5 жилийн дундаж		2009 онд	2010 онд	5 жилийн дундаж	2009 онд	2010 онд	5 жилийн дундаж	
01. Архангай	3	8	5	0.3	0.9	0.6	0	3	4	3	0.3	0.4	0.4	0
02. Баян-Өлгий	0	0	0	0.0	0.0	0.0	0	0	0	0	0.0	0.0	0.0	0
03. Баянхонгор	11	10	9	1.3	1.2	1.3	0	1	4	2	0.1	0.5	0.3	0
04. Булган	5	4	4	0.8	0.6	0.8	0	1	1	0	0.2	0.2	0.1	0
05. Говь-Алтай	0	0	0	0.0	0.0	0.0	0	0	0	0	0.0	0.0	0.0	0
06. Говьсүмбэр	4	2	2	3.2	1.5	2.4	0	0	0	1	0.0	0.0	0.6	0
07. Дархан-Уул	16	22	24	1.8	2.4	3.4	0	4	4	4	0.5	0.4	0.6	0
08. Дорноговь	13	9	9	2.3	1.5	2.0	0	2	3	1	0.4	0.5	0.2	0
09. Дорнод	3	12	12	0.4	1.6	2.0	0	1	1	1	0.1	0.1	0.2	0
10. Дундговь	1	4	2	0.2	0.8	0.6	0	1	0	1	0.2	0.0	0.3	0
11. Завхан	0	0	1	0.0	0.0	0.1	0	1	0	0	0.1	0.0	0.0	0
12. Орхон	19	13	24	2.3	1.6	3.7	0	5	5	5	0.6	0.6	0.8	0
13. Өвөрхангай	8	14	14	0.7	1.2	1.6	0	1	0	1	0.1	0.0	0.1	0
14. Өмнөговь	8	3	4	1.7	0.6	1.0	0	0	0	0	0.0	0.0	0.0	0
15. Сүхбаатар	0	0	1	0.0	0.0	0.2	0	0	2	0	0.0	0.4	0.1	0
16. Сэлэнгэ	6	11	7	0.6	1.1	0.9	0	3	0	1	0.3	0.0	0.2	0
17. Төв	4	3	2	0.5	0.3	0.3	0	0	0	0	0.0	0.0	0.0	0
18. Увс	6	12	11	0.7	1.5	1.7	0	0	0	1	0.0	0.0	0.2	0
19. Ховд	1	0	1	0.1	0.0	0.1	0	1	0	0	0.1	0.0	0.1	0
20. Хөвсгөл	8	11	6	0.6	0.9	0.7	0	0	0	0	0.0	0.0	0.0	0
21. Хэнтий	0	0	3	0.0	0.0	0.5	0	0	0	0	0.0	0.0	0.0	0
Аймгийн дүн	116	138	141	0.7	0.9	1.1	0	24	24	23	0.1	0.1	0.2	0
22. Улаанбаатар	273	232	278	2.6	2.1	3.4	0	38	42	43	0.4	0.4	0.5	0
Улсын дүн	389	370	420	1.5	1.4	2.0	0	62	66	67	0.2	0.2	0.3	0

Эх, хүүхдийн эрүүл мэндийн үзүүлэлт 2010 оны эхний 6 сарын байдлаар

Аймаг хот	Төрсөн эхийн тоо			Амьд төрсөн хүүхэд		
	2009 онд	2010 онд	5 жилийн дундаж	2009 онд	2010 онд	5 жилийн дундаж
01. Архангай	1004	987	918	1007	988	917
02. Баян-Өлгий	1328	1244	1261	1312	1226	1238
03. Баянхонгор	1016	978	908	1023	981	909
04. Булган	517	514	456	520	517	459
05. Говь-Алтай	711	659	641	717	658	641
06. Говьсүмбэр	171	182	146	170	180	145
07. Дархан-Уул	1270	1278	1045	1277	1282	1050
08. Дорноговь	685	643	588	681	648	589
09. Дорнод	919	953	825	922	953	825
10. Дундговь	567	470	478	570	472	481
11. Завхан	990	887	854	991	884	851
12. Орхон	1202	1167	984	1209	1175	988
13. Өвөрхангай	1490	1390	1293	1495	1387	1296
14. Өмнөговь	659	573	517	661	579	520
15. Сүхбаатар	605	576	509	602	583	510
16. Сэлэнгэ	908	992	792	907	1001	795
17. Төв	463	484	406	463	491	407
18. Увс	1249	1018	1023	1258	1018	1026
19. Ховд	1121	1052	1025	1131	1053	1030
20. Хөвсгөл	1613	1542	1394	1619	1546	1396
21. Хэнтий	770	734	685	778	735	687
Аймгийн дүн	19258	18323	16747	19313	18357	16760
22. Улаанбаатар	14691	15106	12518	14753	15209	12589
Улсын дүн	33949	33429	29265	34066	33566	29349

Эхийн эндэгдэл 2010 оны эхний 6 сарын байдлаар

9

Аймаг хот	Нас барсан эх			Эхийн эндэгдэл /100000 амьд төрөлтөнд/		
	2009 онд	2010 онд	5 жилийн дундаж	2009 онд	2010 онд	5 жилийн дундаж
01. Архангай	1	0	0	99.3	0.0	0.0
02. Баян-Өлгий	4	1	2	304.9	81.6	161.6
03. Баянхонгор	1	0	1	97.8	0.0	110.0
04. Булган	1	0	0	192.3	0.0	0.0
05. Говь-Алтай	1	1	1	139.5	152.0	156.0
06. Говьсүмбэр	0	0	0	0.0	0.0	0.0
07. Дархан-Уул	0	0	0	0.0	0.0	0.0
08. Дорноговь	0	0	0	0.0	0.0	0.0
09. Дорнод	0	0	1	0.0	0.0	121.2
10. Дундговь	0	0	0	0.0	0.0	0.0
11. Завхан	2	1	1	201.8	113.1	117.5
12. Орхон	0	1	1	0.0	85.1	101.2
13. Өвөрхангай	1	0	1	66.9	0.0	77.2
14. Өмнөговь	1	0	0	151.3	0.0	0.0
15. Сүхбаатар	0	0	0	0.0	0.0	0.0
16. Сэлэнгэ	0	1	0	0.0	99.9	0.0
17. Төв	2	0	0	432.0	0.0	0.0
18. Увс	0	2	1	0.0	196.5	97.5
19. Ховд	0	1	1	0.0	95.0	97.1
20. Хөвсгөл	2	0	0	123.5	0.0	0.0
21. Хэнтий	0	0	1	0.0	0.0	145.6
Аймгийн дүн	16	8	11	82.8	43.6	65.6
22. Улаанбаатар	8	7	7	54.2	46.0	55.6
Улсын дүн	24	15	18	70.5	44.7	61.3

Аймаг хот	B15-19 Вируст гепатит/Viral hepatitis							B15- Цочмог А гепатит A/B15-Acute hepatitis A								
	Өвчлөл			10000 хүн амд				Нас баралт	Өвчлөл			10000 хүн амд				Нас баралт
	2009 онд	2010 онд	5 жилийн дундаж	2009 онд	2010 онд	5 жилийн дундаж	2009 онд		2010 онд	5 жилийн дундаж	2009 онд	2010 онд	5 жилийн дундаж			
01. Архангай	79	90	97	8.4	9.7	12.9	0	73	78	89	7.8	8.4	11.9	0		
02. Баян-Өлгий	150	138	74	14.7	13.5	9.2	0	150	138	74	14.7	13.5	9.2	0		
03. Баянхонгор	66	55	109	7.8	6.4	16.1	2	54	40	98	6.4	4.7	14.5	0		
04. Булган	78	41	73	12.8	6.6	15.0	0	72	36	69	11.8	5.8	14.1	0		
05. Говь-Алтай	79	72	119	13.0	12.1	24.6	0	79	72	119	13.0	12.1	24.6	0		
06. Говьсүмбэр	12	9	23	9.5	6.8	22.7	0	8	7	20	6.3	5.3	19.8	0		
07. Дархан-Уул	105	105	121	11.9	11.7	17.0	0	85	79	93	9.6	8.8	13.1	0		
08. Дорноговь	97	50	76	17.3	8.6	17.2	0	82	38	66	14.6	6.5	14.9	0		
09. Дорнод	126	36	111	17.1	4.9	18.8	0	122	23	97	16.6	3.1	16.5	0		
10. Дундговь	17	8	58	3.5	1.7	14.8	1	15	4	55	3.1	0.8	13.9	0		
11. Завхан	72	89	113	8.8	11.2	17.5	0	71	89	112	8.7	11.2	17.4	0		
12. Орхон	176	93	136	21.8	11.2	21.1	0	152	75	107	18.8	9.0	16.6	0		
13. Өвөрхангай	93	58	173	8.0	4.9	18.6	0	84	44	157	7.2	3.7	16.9	0		
14. Өмнөговь	22	14	70	4.6	2.8	17.6	0	14	12	67	3.0	2.4	16.7	0		
15. Сүхбаатар	110	63	57	19.8	11.5	12.8	1	109	61	54	19.7	11.1	12.2	0		
16. Сэлэнгэ	73	41	108	7.2	4.0	13.4	0	64	30	100	6.3	2.9	12.4	0		
17. Төв	82	51	81	9.5	5.8	11.6	0	78	48	79	9.1	5.4	11.3	0		
18. Увс	114	65	100	14.0	8.2	15.6	0	108	53	88	13.3	6.7	13.7	0		
19. Ховд	201	21	83	22.5	2.4	11.7	0	199	21	82	22.2	2.4	11.6	0		
20. Хөвсгөл	207	244	189	16.8	19.7	19.2	1	199	233	183	16.1	18.8	18.6	0		
21. Хэнтий	62	94	119	8.6	13.2	20.9	0	62	94	117	8.6	13.2	20.5	0		
Аймгийн дүн	2021	1437	2091	12.5	8.9	16.2	5	1880	1275	1924	11.6	7.9	14.9	0		
22. Улаанбаатар	1056	758	1242	10.1	6.8	15.1	6	722	451	901	6.9	4.1	10.9	0		
Улсын дүн	3077	2195	3333	11.6	8.0	15.8	11	2602	1726	2825	9.8	6.3	13.4	0		

35

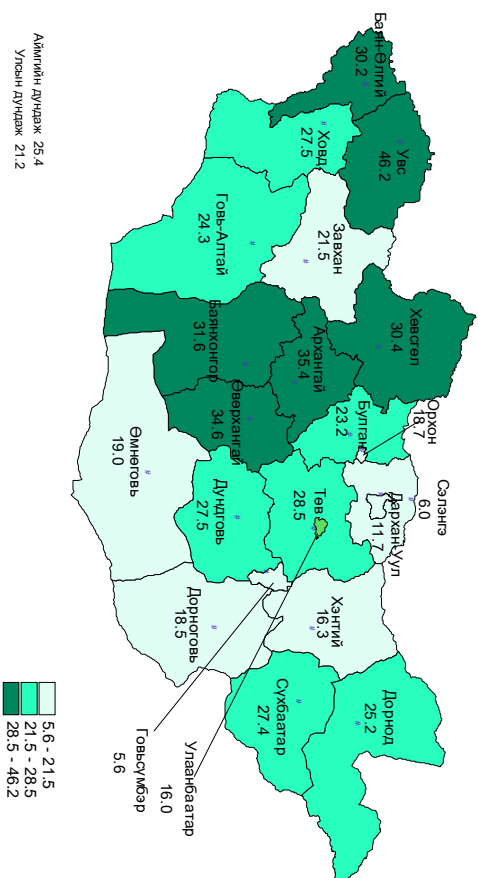
Аймаг хот	B06 Улаанууд/Rubella							B08 Халдварт эритема / Erythema Infectios								
	Өвчлөл			10000 хүн амд				Нас баралт	Өвчлөл							Нас баралт
	2009 онд	2010 онд	5 жилийн дундаж	2009 онд	2010 онд	5 жилийн дундаж	2009 онд		2010 онд	5 жилийн дундаж	2009 онд	2010 онд	5 жилийн дундаж			
01. Архангай	0	0	48	0.0	0.0	6.5	0	0	0	0	0.0	0.0	0,0	0		
02. Баян-Өлгий	0	0	0	0.0	0.0	0.0	0	0	0	0	0.0	0.0	0,0	0		
03. Баянхонгор	0	0	5	0.0	0.0	0.7	0	0	0	0	0.0	0.0	0,0	0		
04. Булган	0	1	52	0.0	0.2	10.6	0	0	0	0	0.0	0.0	0,0	0		
05. Говь-Алтай	0	0	9	0.0	0.0	1.8	0	0	0	0	0.0	0.0	0,0	0		
06. Говьсүмбэр	0	0	20	0.0	0.0	20.2	0	0	0	0	0.0	0.0	0,0	0		
07. Дархан-Уул	1	0	12	0.1	0.0	1.6	0	0	0	0	0.0	0.0	0,0	0		
08. Дорноговь	0	0	130	0.0	0.0	29.3	0	0	0	0	0.0	0.0	0,0	0		
09. Дорнод	0	0	11	0.0	0.0	1.9	0	0	0	0	0.0	0.0	0,0	0		
10. Дундговь	0	0	27	0.0	0.0	6.9	0	0	0	0	0.0	0.0	0,0	0		
11. Завхан	1	0	10	0.1	0.0	1.6	0	0	0	0	0.0	0.0	0,0	0		
12. Орхон	0	0	27	0.0	0.0	4.2	0	0	0	0	0.0	0.0	0,0	0		
13. Өвөрхангай	0	0	149	0.0	0.0	16.1	0	0	0	0	0.0	0.0	0,0	0		
14. Өмнөговь	0	0	5	0.0	0.0	1.2	0	0	0	0	0.0	0.0	0,0	0		
15. Сүхбаатар	0	0	3	0.0	0.0	0.7	0	0	0	0	0.0	0.0	0,0	0		
16. Сэлэнгэ	0	0	27	0.0	0.0	3.4	0	0	0	0	0.0	0.0	0,0	0		
17. Төв	0	0	42	0.0	0.0	6.0	0	0	0	0	0.0	0.0	0,0	0		
18. Увс	0	0	9	0.0	0.0	1.4	0	0	0	0	0.0	0.0	0,0	0		
19. Ховд	0	0	11	0.0	0.0	1.5	0	0	0	0	0.0	0.0	0,0	0		
20. Хөвсгөл	0	1	20	0.0	0.1	2.1	0	0	0	0	0.0	0.0	0,0	0		
21. Хэнтий	0	0	142	0.0	0.0	24.8	0	0	0	0	0.0	0.0	0,0	0		
Аймгийн дүн	2	2	759	0.0	0.0	5.9	0	0	0	0	0.0	0.0	0,0	0		
22. Улаанбаатар	3	6	467	0.0	0.1	5.7	0	1	0	2	0.0	0.0	0,0	0		
Улсын дүн	5	8	1226	0.0	0.0	5.8	0	1	0	2	0.0	0.0	0,0	0		

Хүүхдийн эндэгдлийн мэдээ 2010 оны эхний 6 сарын байдлаар

Аймаг хот	1 хүртэлх насны хүүхдийн эндэгдэл			1-5 хүртэлх насны хүүхдийн эндэгдэл			1 хүртэлх насны хүүхдийн эндэгдэл /Амьд төрсөн 1000 хүүхдэд/		
	2009 онд	2010 онд	5 жилийн дундаж	2009 онд	2010 онд	5 жилийн дундаж	2009 онд	2010 онд	5 жилийн дундаж
01. Архангай	27	35	25	3	5	4	26.8	35.4	25.1
02. Баян-Өлгий	30	37	28	7	14	10	22.9	30.2	22.7
03. Баянхонгор	26	31	28	3	9	4	25.4	31.6	28.1
04. Булган	6	12	8	2	1	2	11.5	23.2	16.2
05. Говь-Алтай	25	16	19	3	2	3	34.9	24.3	28.9
06. Говьсүмбэр	3	1	2	1	0	1	17.6	5.6	13.3
07. Дархан-Уул	13	15	13	4	4	4	10.2	11.7	9.8
08. Дорноговь	15	12	14	1	5	2	22.0	18.5	22.2
09. Дорнод	14	24	14	4	3	4	15.2	25.2	15.1
10. Дундговь	9	13	9	1	4	2	15.8	27.5	18.2
11. Завхан	24	19	19	1	6	3	24.2	21.5	21.3
12. Орхон	19	22	18	1	5	2	15.7	18.7	15.3
13. Өвөрхангай	30	48	41	4	5	5	20.1	34.6	29.6
14. Өмнөговь	20	11	14	1	3	2	30.3	19.0	24.5
15. Сүхбаатар	7	16	11	2	1	2	11.6	27.4	18.2
16. Сэлэнгэ	12	6	8	3	8	4	13.2	6.0	7.8
17. Төв	11	14	7	1	2	1	23.8	28.5	14.7
18. Увс	36	47	33	6	13	7	28.6	46.2	32.4
19. Ховд	19	29	22	7	9	8	16.8	27.5	20.9
20. Хөвсгөл	53	47	42	7	13	8	32.7	30.4	27.4
21. Хэнтий	26	12	17	2	9	4	33.4	16.3	23.7
Аймгийн дүн	425	467	392	64	121	82	22.0	25.4	23.4
22. Улаанбаатар	277	243	220	37	69	48	18.8	16.0	14.5
Улсын дүн	702	710	613	101	190	130	20.6	21.2	20.9

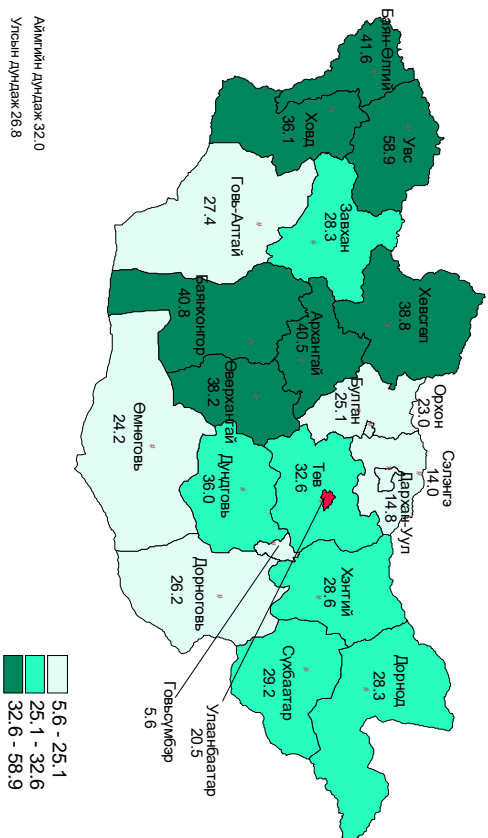
Дүрслэл 1.

1 хүртэлх насны хүүхдийн эндэгдэл 1000 амьд төрсөн хүүхдэд /2010 оны эхний 6 сарын байдлаар/



Дүрслэл 2.

5 хүртэлх насны хүүхдийн эндэгдэл 1000 амьд төрсөн хүүхдэд /2010 оны эхний 6 сарын байдлаар/



Аймаг хот	B01 Салхинцэцэг/Varicella							B05 Улаанбурхан/Measles								
	Өвчлөл			10000 хүн амд				Шдэдэг Нэг	Өвчлөл			10000 хүн амд				Шдэдэг Нэг
	2009 онд	2010 онд	5 жилийн дундаж	2009 онд	2010 онд	5 жилийн дундаж	2009 онд		2010 онд	5 жилийн дундаж	2009 онд	2010 онд	5 жилийн дундаж			
01. Архангай	5	0	32	0.5	0.0	4.2	0	0	0	0	0.0	0.0	0.0	0		
02. Баян-Өлгий	0	0	0	0.0	0.0	0.0	0	0	0	0	0.0	0.0	0.0	0		
03. Баянхонгор	26	5	36	3.1	0.6	5.4	0	3	0	1	0.4	0.0	0.1	0		
04. Булган	31	16	35	5.1	2.6	7.1	0	0	0	0	0.0	0.0	0.0	0		
05. Говь-Алтай	1	6	3	0.2	1.0	0.6	0	0	0	0	0.0	0.0	0.0	0		
06. Говьсүмбэр	4	4	10	3.2	3.0	9.9	0	0	0	0	0.0	0.0	0.0	0		
07. Дархан-Уул	25	13	27	2.8	1.4	3.8	0	0	0	0	0.0	0.0	0.0	0		
08. Дорноговь	65	16	35	11.6	2.7	7.9	0	0	0	0	0.0	0.0	0.0	0		
09. Дорнод	179	27	88	24.3	3.7	14.9	0	0	0	0	0.0	0.0	0.0	0		
10. Дундговь	14	15	13	2.8	3.1	3.3	0	0	0	0	0.0	0.0	0.0	0		
11. Завхан	7	9	9	0.9	1.1	1.3	0	0	0	0	0.0	0.0	0.0	0		
12. Орхон	8	2	10	1.0	0.2	1.5	0	0	0	0	0.0	0.0	0.0	0		
13. Өвөрхангай	37	38	74	3.2	3.2	7.9	0	0	0	0	0.0	0.0	0.0	0		
14. Өмнөговь	20	6	16	4.2	1.2	4.0	0	0	0	0	0.0	0.0	0.0	0		
15. Сүхбаатар	9	7	13	1.6	1.3	3.0	0	0	0	0	0.0	0.0	0.0	0		
16. Сэлэнгэ	22	3	33	2.2	0.3	4.0	0	0	0	0	0.0	0.0	0.0	0		
17. Төв	34	18	23	3.9	2.0	3.4	0	0	0	0	0.0	0.0	0.0	0		
18. Увс	167	34	55	20.5	4.3	8.5	0	0	0	0	0.0	0.0	0.0	0		
19. Ховд	105	1	45	11.7	0.1	6.3	0	0	0	0	0.0	0.0	0.1	0		
20. Хөвсгөл	88	4	63	7.1	0.3	6.4	0	0	0	0	0.0	0.0	0.0	0		
21. Хэнтий	48	4	33	6.7	0.6	5.7	0	0	0	0	0.0	0.0	0.0	0		
Аймгийн дүн	895	228	651	5.5	1.4	5.0	0	3	0	1	0.0	0.0	0.0	0		
22. Улаанбаатар	477	345	516	4.6	3.1	6.3	0	0	0	4	0.0	0.0	0.1	0		
Улсын дүн	1372	573	1167	5.2	2.1	5.5	0	3	0	5	0.0	0.0	0.0	0		

Аймаг хот	B08.4 Энтеровируст тууралттай цэврүүт фарингит / Hand, foot and mouth disease							A84 Хачигт энцефалит/ Tick-born encephalites								
	Өвчлөл			10000 хүн амд				Нас баралт	Өвчлөл			10000 хүн амд				Нас баралт
	2009 онд	2010 онд	5 жилийн дундаж	2009 онд	2010 онд	5 жилийн дундаж	2009 онд		2010 онд	5 жилийн дундаж	2009 онд	2010 онд	5 жилийн дундаж			
01. Архангай	1	8	10	0.1	0.9	1.3	0	1	0	0	0.1	0.0	0.0	0		
02. Баян-Өлгий	0	0	0	0.0	0.0	0.0	0	0	0	0	0.0	0.0	0.0	0		
03. Баянхонгор	1	17	13	0.1	2.0	2.0	0	0	0	0	0.0	0.0	0.0	0		
04. Булган	0	17	6	0.0	2.7	1.3	0	1	0	0	0.2	0.0	0.0	0		
05. Говь-Алтай	5	0	1	0.8	0.0	0.2	0	0	0	0	0.0	0.0	0.0	0		
06. Говьсүмбэр	0	37	11	0.0	27.8	10.9	0	0	0	0	0.0	0.0	0.0	0		
07. Дархан-Уул	3	5	8	0.3	0.6	1.1	0	1	0	0	0.1	0.0	0.0	0		
08. Дорноговь	1	43	28	0.2	7.4	6.3	0	0	0	0	0.0	0.0	0.0	0		
09. Дорнод	15	580	157	2.0	78.8	26.7	0	0	0	0	0.0	0.0	0.0	0		
10. Дундговь	4	17	6	0.8	3.6	1.6	0	0	0	0	0.0	0.0	0.0	0		
11. Завхан	0	2	2	0.0	0.3	0.3	0	0	0	0	0.0	0.0	0.0	0		
12. Орхон	0	23	9	0.0	2.8	1.5	0	0	0	0	0.0	0.0	0.0	0		
13. Өвөрхангай	7	18	20	0.6	1.5	2.2	0	0	0	0	0.0	0.0	0.0	0		
14. Өмнөговь	1	14	5	0.2	2.8	1.2	0	0	0	0	0.0	0.0	0.0	0		
15. Сүхбаатар	0	2	72	0.0	0.4	16.2	0	0	0	0	0.0	0.0	0.0	0		
16. Сэлэнгэ	0	28	28	0.0	2.7	3.4	0	1	1	0	0.1	0.1	0.0	0		
17. Төв	25	46	45	2.9	5.2	6.4	0	0	0	0	0.0	0.0	0.0	0		
18. Увс	0	3	3	0.0	0.4	0.5	0	0	0	0	0.0	0.0	0.0	0		
19. Ховд	0	0	0	0.0	0.0	0.0	0	0	0	0	0.0	0.0	0.0	0		
20. Хөвсгөл	1	1	4	0.1	0.1	0.4	0	0	0	0	0.0	0.0	0.0	0		
21. Хэнтий	3	118	52	0.4	16.5	9.0	0	1	0	0	0.1	0.0	0.0	0		
Аймгийн дүн	67	979	480	0.4	6.0	3.7	0	5	1	1	0.0	0.0	0.0	0		
22. Улаанбаатар	82	1017	432	0.8	9.1	5.2	0	1	0	1	0.0	0.0	0.0	0		
Улсын дүн	149	1996	912	0.6	7.3	4.3	0	6	1	2	0.0	0.0	0.0	0		

Нас баралтын мэдээ 2010 оны эхний 6 сарын байдлаар

Аймаг хот	Бүх нас баралт			-- Үүнээс: эмнэлэгт			Эмнэлэгт хоног болоогүй			Эмнэлгийн нас баралт, задлан шинжилгээ		
	2009 онд	2010 онд	5 жилийн дундаж	2009 онд	2010 онд	5 жилийн дундаж	2009 онд	2010 онд	5 жилийн дундаж	Нас баралт	Задлан шинжилгээ	Оношийн зөрөө
01. Архангай	259	296	263	68	76	62	14	13	10	76	30	1
02. Баян-Өлгий	286	291	272	60	67	68	18	16	15	67	4	0
03. Баянхонгор	263	291	264	79	102	92	14	32	21	102	36	4
04. Булган	146	183	159	32	53	38	4	8	6	53	9	0
05. Говь-Алтай	161	194	178	57	59	65	14	9	11	59	15	0
06. Говьсүмбэр	30	24	30	9	8	8	3	4	3	8	7	0
07. Дархан-Уул	271	308	287	47	69	49	14	28	15	69	52	0
08. Дорноговь	145	164	153	38	48	39	10	18	14	48	30	0
09. Дорнод	236	275	238	64	81	56	14	20	15	81	49	3
10. Дундговь	128	164	137	20	36	24	7	11	6	36	15	0
11. Завхан	233	256	219	63	60	50	11	9	10	60	11	0
12. Орхон	273	316	265	40	49	46	10	14	17	49	44	3
13. Өвөрхангай	344	362	339	95	99	101	27	32	27	99	34	0
14. Өмнөговь	165	156	143	39	40	38	8	9	7	40	16	9
15. Сүхбаатар	135	188	163	23	41	30	5	10	6	41	26	0
16. Сэлэнгэ	237	287	259	32	40	36	5	12	8	40	17	0
17. Төв	207	238	205	31	39	36	8	14	8	39	30	1
18. Увс	269	282	245	55	66	56	8	13	11	66	21	0
19. Ховд	192	227	210	45	67	55	6	3	6	67	19	1
20. Хөвсгөл	426	470	432	110	112	99	22	26	21	112	37	0
21. Хэнтий	191	209	201	46	34	45	12	9	11	34	18	2
Аймгийн дүн	4597	5181	4664	1053	1246	1091	234	310	247	1246	520	24
22. Улаанбаатар	3128	3786	3242	960	996	931	218	240	220	996	842	45
Улсын дүн	7725	8967	7906	2013	2242	2022	452	550	467	2242	1362	69

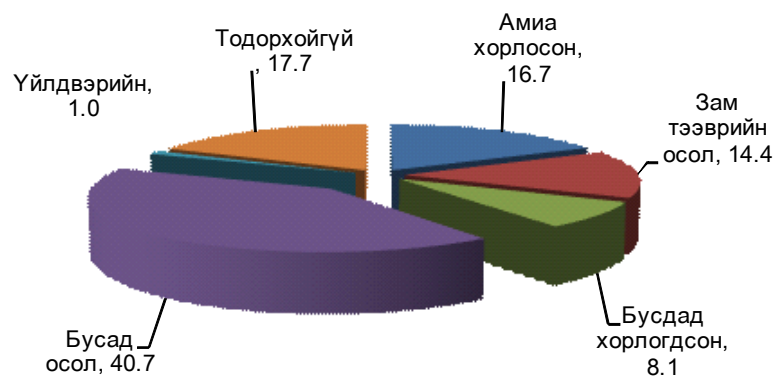
Нас баралтын үзүүлэлтүүд

2010 оны эхний 6 сарын байдлаар улсын хэмжээнд нас баралтын 8967 тохиолдол бүртгэгдсэн бөгөөд өнгөрсөн оны мөн үеэс 1242 тохиолдол буюу 13,8 хувиар нэмэгдсэн байна. Эмнэлэгт нас баралт 25.0 хувь үүнээс 24.5 хувийг хоног болоогүй нас баралт эзэлж байна. Эмнэлэгт хоног болоогүй нас баралт өнгөрсөн оны мөн үеэс 2,0 пунктээр нэмэгджээ.

Аймаг, хотын эмнэлгүүдэд 2254 өвчтөн нас барснаас 1362 тохиолдолд эмгэг судлал, шүүх эмнэлгийн шинжилгээ хийсэн ба эмгэг судлалын шинжилгээний хувь 60.4% байна. Задлан шинжилгээ хийсэн байдлаас үзвэл: Баян-Өлгий, Булган, Говь-Алтай, Баянхонгор, Завхан, Сэлэнгэ, Ховд, Дундговь, Өмнөговь, Архангай, Хөвсгөл, Увс зэрэг аймгуудын задлан шинжилгээний хувь /6.0-41.7%/ байгаа нь аймгийн дундаж үзүүлэлтээс доогуур байна. Үндсэн оношийн зөрөө улсын хэмжээгээр 69 тохиолдол байгаа ба онош зөрөөний хувь 5.1 % байна.

2010 оны эхний 6 сарын байдлаар улсын хэмжээнд осол гэмтлийн 49104 өвчлөл бүртгэгдсэн нь нийт бүртгэгдсэн халдварт бус өвчлөлийн 9.2 хувийг эзэлж байна. Осол гэмтлийн шалтгаант нас баралтын 1485 тохиолдол бүртгэгдсэн нь нийт нас баралтын 16.6 хувийг эзэлж байна. Осол гэмтлийн шалтгаант нас баралтыг бүтцийн хувьд авч үзвэл:

Дүрслэл 3. 2010 оны эхний 6 сарын байдлаар



Аймаг хот	A69 Spirochetээр сэдээгдсэн бусад халдвар Lyme diseases						A77 Хачиг рикеттиоз / Tick-borne rickettsioses							
	Өвчлөл			10000 хүн амд			Өвчлөл			10000 хүн амд			Нас баралт	
	2009 онд	2010 онд	5 жилийн дундаж	2009 онд	2010 онд	5 жилийн дундаж	2009 онд	2010 онд	5 жилийн дундаж	2009 онд	2010 онд	5 жилийн дундаж	2009 онд	2010 онд
01. Архангай	0	0	0	0,0	0,0	0,0	17	7	5	1.8	0.8	0.6	0	0
02. Баян-Өлгий	0	0	0	0,0	0,0	0,0	0	0	0	0,0	0,0	0,0	0	0
03. Баянхонгор	0	0	0	0,0	0,0	0,0	2	0	0	0,2	0,0	0,1	0	0
04. Булган	0	0	0	0,0	0,0	0,0	3	0	1	0,5	0,0	0,1	0	0
05. Говь-Алтай	0	0	0	0,0	0,0	0,0	21	0	4	3,5	0,0	0,9	0	0
06. Говьсүмбэр	0	0	0	0,0	0,0	0,0	0	0	0	0,0	0,0	0,0	0	0
07. Дархан-Уул	0	0	0	0,0	0,0	0,0	0	0	0	0,0	0,0	0,0	0	0
08. Дорноговь	0	0	0	0,0	0,0	0,0	0	0	0	0,0	0,0	0,0	0	0
09. Дорнод	0	0	0	0,0	0,0	0,0	4	2	1	0,5	0,3	0,2	0	0
10. Дундговь	0	0	0	0,0	0,0	0,0	0	0	0	0,0	0,0	0,0	0	0
11. Завхан	0	0	0	0,0	0,0	0,0	0	0	0	0,0	0,0	0,0	0	0
12. Орхон	0	0	0	0,0	0,0	0,0	0	0	0	0,0	0,0	0,0	0	0
13. Өвөрхангай	0	0	0	0,0	0,0	0,0	0	0	0	0,0	0,0	0,0	0	0
14. Өмнөговь	0	0	0	0,0	0,0	0,0	0	0	0	0,0	0,0	0,0	0	0
15. Сүхбаатар	0	0	0	0,0	0,0	0,0	0	0	0	0,0	0,0	0,0	0	0
16. Сэлэнгэ	0	0	0	0,0	0,0	0,0	0	0	0	0,0	0,0	0,0	0	0
17. Төв	0	0	0	0,0	0,0	0,0	0	0	0	0,0	0,0	0,0	0	0
18. Увс	0	0	0	0,0	0,0	0,0	0	0	0	0,0	0,0	0,0	0	0
19. Ховд	0	0	0	0,0	0,0	0,0	1	0	0	0,1	0,0	0,0	0	0
20. Хөвсгөл	0	0	0	0,0	0,0	0,1	6	0	1	0,5	0,0	0,1	0	0
21. Хэнтий	0	0	0	0,0	0,0	0,0	0	1	0	0,0	0,1	0,0	0	0
Аймгийн дүн	0	0	0	0,0	0,0	0,0	54	10	13	0,3	0,1	0,1	0	0
22. Улаанбаатар	0	0	0	0,0	0,0	0,0	42	1	9	0,4	0,0	0,1	0	0
Улсын дүн	0	0	0	0,0	0,0	0,0	96	11	22	0,4	0,0	0,1	0	0

Аймаг хот	А 54 Гонококкт халдвар/Gonococcal infection							А59 Трихомониаз/ Trichomoniasis								
	Өвчлөл			10000 хүн амд				Шалбаралт Нэг хүн	Өвчлөл			10000 хүн амд				Шалбаралт Нэг хүн
	2009 онд	2010 онд	5 жилийн дундаж	2009 онд	2010 онд	5 жилийн дундаж	2009 онд		2010 онд	5 жилийн дундаж	2009 онд	2010 онд	5 жилийн дундаж			
01. Архангай	17	10	17	1.8	1.1	2.3	0	15	37	19	1.6	4.0	2.5	0		
02. Баян-Өлгий	217	139	149	21.3	13.6	18.4	0	57	54	93	5.6	5.3	11.5	0		
03. Баянхонгор	156	236	105	18.4	27.6	15.5	0	301	305	161	35.4	35.7	23.8	0		
04. Булган	57	40	45	9.4	6.4	9.2	0	302	224	144	49.6	35.9	29.6	0		
05. Говь-Алтай	71	114	66	11.7	19.2	13.7	0	68	6	35	11.2	1.0	7.2	0		
06. Говьсүмбэр	18	20	16	14.2	15.0	16.0	0	7	4	8	5.5	3.0	8.1	0		
07. Дархан-Уул	92	70	71	10.4	7.8	10.0	0	28	24	39	3.2	2.7	5.5	0		
08. Дорноговь	124	169	102	22.1	29.0	22.9	0	54	63	50	9.6	10.8	11.3	0		
09. Дорнод	419	201	218	57.0	27.3	37.0	0	69	74	72	9.4	10.1	12.2	0		
10. Дундговь	24	13	14	4.9	2.7	3.7	0	65	46	40	13.2	9.6	10.2	0		
11. Завхан	38	30	28	4.6	3.8	4.3	0	65	41	82	7.9	5.2	12.7	0		
12. Орхон	26	38	35	3.2	4.6	5.4	0	31	24	48	3.8	2.9	7.4	0		
13. Өвөрхангай	107	90	78	9.2	7.7	8.4	0	78	54	39	6.7	4.6	4.2	0		
14. Өмнөговь	11	11	11	2.3	2.2	2.8	0	15	22	19	3.2	4.5	4.8	0		
15. Сүхбаатар	54	34	53	9.7	6.2	11.9	0	101	33	73	18.2	6.0	16.4	0		
16. Сэлэнгэ	111	83	78	11.0	8.0	9.7	0	88	72	65	8.7	7.0	8.0	0		
17. Төв	19	28	22	2.2	3.2	3.2	0	7	32	33	0.8	3.6	4.7	0		
18. Увс	51	70	56	6.3	8.9	8.7	0	35	44	39	4.3	5.6	6.1	0		
19. Ховд	52	23	32	5.8	2.6	4.5	0	32	39	39	3.6	4.4	5.4	0		
20. Хөвсгөл	275	286	239	22.3	23.0	24.3	0	210	210	149	17.0	16.9	15.1	0		
21. Хэнтий	58	43	31	8.1	6.0	5.4	0	126	99	100	17.6	13.9	17.5	0		
Аймгийн дүн	1997	1748	1467	12.3	10.8	11.4	0	1754	1507	1345	10.8	9.3	10.4	0		
22.Улаанбаатар	1148	1335	1302	11.0	12.0	15.8	0	1173	1055	1333	11.3	9.5	16.2	0		
Улсын дүн	3145	3083	2769	11.8	11.3	13.1	0	2927	2562	2679	11.0	9.4	12.7	0		

Амбулатори, стационарын тусламж үйлчилгээний зарим үзүүлэлтүүд

Улсын хэмжээнд стационарт 361190 үйлчлүүлэгч эмчлэгдэж, нийт 2969274 ор хоног ашигласан бөгөөд дундаж ор хоног 8.2 байна. Өнгөрсөн оны мөн үетэй харьцуулахад эмчлэгдэж гарсан хүн 25419 хүнээр буюу 7.0 хувь, ор хоногийн ашиглалт 4.6 хувиар тус тус нэмэгджээ.

Амбулаторит 6 сард нийт 1324598 үзлэг хийгдсний 34.7 хувийг урьдчилан сэргийлэх үзлэг, 40.1 хувийг өвчний учир амбулаторит, 9.3 хувийг идэвхитэй хяналтын үзлэг үлдэх 15.9 хувийг гэрийн идэвхитэй болон дуудлагын үзлэг эзэлж байна.

Улсын хэмжээнд 377101 түргэн тусламжийн дуудлага хүлээн авч гүйцэтгэсэнээс 14.6 хувь /55185/ нь алсын дуудлага байна.

Шинээр хяналтанд авсан нийт 34908 жирэмсэн эмэгтэйчүүдээс 83.7 хувь нь эхний 3 сартайд, 14.9 хувь нь 4-6 сартайд, 1.4 хувь нь 7 ба түүнээс дээш сартайд хяналтанд хамрагдсан байна. Шинээр хяналтанд авсан жирэмсэн эмэгтэйчүүдийн 92.3 хувь нь цусны шинжилгээнд хамрагдсанаас 8.3 хувь нь цус багадалттай байна.

Энэ сард улсын хэмжээнд нийт 121182 хүүхэд жинлэсэнээс туранхай 0,9 хувь, тураалтай 0,6, өсөлтийн хоцрогдолтой хүүхэд 0,9 хувийг эзэлж байна.

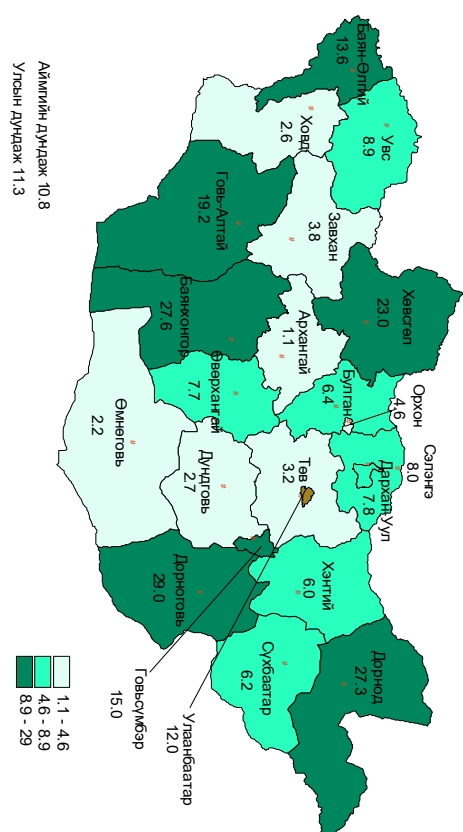
Амбулатори,стационарын тусламж үйлчилгээний зарим үзүүлэлтүүд 2010 оны эхний 6 сарын байдлаар

1.2

Аймаг хот	Бүгд үзлэг \ 6 сар	Үүнээс					Эмчлэгдсэн хүний тоо	Стационарын ор хоног	Дундаж ор хоног	Бүртгэгдсэн бүх өвчлөл		
		Урьдчилан сэргийлэх үзлэг	Өвчний учир	Идэвхтэй хяналт	Гэрийн идэвхтэй	Гэрийн дуудлагаар				2009 онд	2010 онд	5 жилийн дундаж
01. Архангай	28819	14090	8378	1520	3884	947	13377	105600	7.9	21410	24886	20143
02. Баян-Өлгий	32763	7161	15187	3002	4753	2660	13808	113390	8.2	6535	5715	7365
03. Баянхонгор	30321	15488	7294	2741	4089	709	10122	78945	7.8	23685	26399	17355
04. Булган	15719	4671	8474	978	966	630	7219	62124	8.6	8280	9129	9223
05. Говь-Алтай	22514	5228	11653	1110	3675	848	7720	58243	7.5	11379	14491	12158
06. Говьсүмбэр	6823	1589	3593	717	857	67	2452	19272	7.9	4028	6417	4387
07. Дархан-Уул	56784	24383	18701	3024	10227	449	11982	98703	8.2	26632	29816	26269
08. Дорноговь	30301	13881	9566	3142	2896	816	7468	56593	7.6	9887	11451	9161
09. Дорнод	23272	5596	7323	5301	3551	1501	9015	77591	8.6	20078	19790	16460
10. Дундговь	14572	5379	6085	1723	881	505	6129	50271	8.2	3921	3965	4079
11. Завхан	30644	11400	11606	1888	4269	1481	10008	84845	8.5	7016	7549	7031
12. Орхон	54809	18158	21097	8413	6834	307	8911	75663	8.5	11302	13761	12776
13. Өвөрхангай	24025	6200	11667	2589	2518	1051	12904	101954	7.9	30813	32182	27419
14. Өмнөговь	19432	8488	5316	3776	1412	440	5334	38369	7.2	11736	18226	11358
15. Сүхбаатар	23376	7245	10416	3525	1511	679	6815	59257	8.7	9131	10021	8059
16. Сэлэнгэ	29162	10935	11698	3416	2670	443	12484	99152	7.9	11641	18229	16267
17. Төв	20785	6246	10942	1705	930	962	8787	70243	8.0	20107	27786	15502
18. Увс	24327	5680	12268	2451	2652	1276	10844	78384	7.2	18273	16698	16467
19. Ховд	30538	5215	13084	3988	7188	1063	13089	103936	7.9	6989	7710	8443
20. Хөвсгөл	4944	17850	19663	4837	5390	1705	15529	110654	7.1	22898	22626	20594
21. Хэнтий	23371	6222	12126	2865	1363	795	8952	70608	7.9	11641	12563	11101
Аймгийн дүн	591803	201105	236137	62711	72516	19334	202949	1613797	8.0	297382	339410	281617
22. Улаанбаатар	732745	259041	294820	60356	115162	3416	158241	1355477	8.6	176514	196525	163516
Улсын дүн	1324598	460146	530957	123067	187678	22750	361190	2969274	8.2	473896	535935	445132

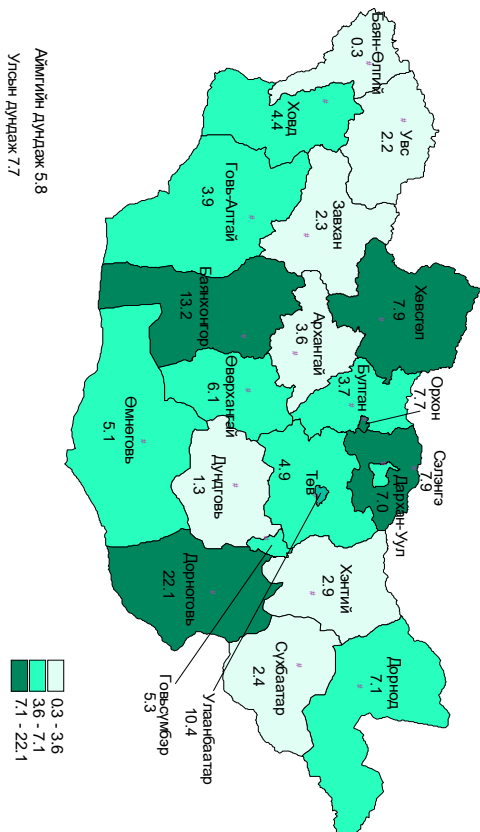
Дүрслэл 10.

Гонококт халдвар /10000 хүн амд/
/2010 оны эхний 6 сарын байдлаар/



Дүрслэл 11.

Тэмбүү өвчин /10000 хүн амд/
/2010 оны эхний 6 сарын байдлаар/



2.9

Аймаг хот	A46 Ёлом/ Erysipelas						A50-A53 Тэмбүү /Syphilis						
	Өвчлөл			10000 хүн амд			Өвчлөл			10000 хүн амд			
	2009 онд	2010 онд	5 жилийн дундаж	2009 онд	2010 онд	5 жилийн дундаж	2009 онд	2010 онд	5 жилийн дундаж	2009 онд	2010 онд	5 жилийн дундаж	
01. Архангай	2	1	3	0.2	0.1	0.3	0	33	33	40	3.5	3.6	5.3
02. Баян-Өлгий	0	0	0	0.0	0.0	0.0	0	8	3	7	0.8	0.3	0.8
03. Баянхонгор	6	0	3	0.7	0.0	0.5	0	198	113	106	23.3	13.2	15.6
04. Булган	4	1	2	0.7	0.2	0.3	0	29	23	16	4.8	3.7	3.2
05. Говь-Алтай	1	0	0	0.2	0.0	0.1	0	27	23	29	4.4	3.9	6.1
06. Говьсүмбэр	0	0	0	0.0	0.0	0.2	0	6	7	9	4.7	5.3	9.3
07. Дархан-Уул	0	0	1	0.0	0.0	0.1	0	131	63	109	14.8	7.0	15.4
08. Дорноговь	3	2	1	0.5	0.3	0.3	0	83	129	55	14.8	22.1	12.3
09. Дорнод	5	2	4	0.7	0.3	0.7	0	83	52	70	11.3	7.1	11.9
10. Дундговь	1	0	0	0.2	0.0	0.1	0	11	6	8	2.2	1.3	1.9
11. Завхан	0	1	0	0.0	0.1	0.0	0	57	18	21	7.0	2.3	3.2
12. Орхон	0	0	1	0.0	0.0	0.2	0	73	64	67	9.0	7.7	10.4
13. Өвөрхангай	0	0	1	0.0	0.0	0.1	0	109	72	47	9.3	6.1	5.0
14. Өмнөговь	0	0	0	0.0	0.0	0.0	0	32	25	17	6.8	5.1	4.3
15. Сүхбаатар	0	0	0	0.0	0.0	0.0	0	70	13	35	12.6	2.4	8.0
16. Сэлэнгэ	0	0	0	0.0	0.0	0.0	0	134	82	76	13.3	7.9	9.4
17. Төв	0	0	1	0.0	0.0	0.1	0	27	43	29	3.1	4.9	4.2
18. Увс	0	0	0	0.0	0.0	0.0	0	29	17	17	3.6	2.2	2.7
19. Ховд	2	0	1	0.2	0.0	0.1	0	61	39	37	6.8	4.4	5.2
20. Хөвсгөл	0	0	1	0.0	0.0	0.1	0	71	98	67	5.7	7.9	6.8
21. Хэнтий	0	0	0	0.0	0.0	0.0	0	41	21	40	5.7	2.9	6.9
АЙМГИЙН ДҮН	24	7	19	0.1	0.0	0.1	0	1313	944	902	8.1	5.8	7.0
22. Улаанбаатар	61	47	60	0.6	0.4	0.7	0	1347	1152	1115	12.9	10.4	13.5
Улсын дүн	85	54	79	0.3	0.2	0.4	0	2660	2096	2017	10.0	7.7	9.5

Халдварт өвчин

/2010 оны эхний 6 сарын байдлаар/

Улсын хэмжээнд 19842 халдварт өвчний тохиолдол бүртгэгдэж 10000 хүн амд 72.5 ногдож байна. /2009 оны эхний 6 сарын байдлаар 20092 тохиолдол 10000 хүн амд 75.6/

Өнгөрсөн оны мөн үетэй харьцуулахад 250 тохиолдлоор буюу 1,2 хувиар буурсан байна. Энэ нь вируст хепатит 28.6, гахай хавдар 71.6, салхин цэцэг 58.2, бэлгийн замын халдварт өвчнүүд болох заг хүйтэн, тэмбүү, трихомониазын өвчнүүд 11,3 хувиар буурсантай холбоотой юм.

10000 хүн амд ногдох халдварт өвчний гаралт Дорнод/155.1/, Баянхонгор/96.2/, Говьсүмбэр(85.0), Хэнтий(81.0), Дорноговь/97.2/, Хөвсгөл/77.4/, аймгууд болон Улаанбаатар хотод /95.7/ улсын дундаж үзүүлэлтээс өндөр байна.

Халдварт өвчний бүтцээс авч үзвэл: Бэлгийн замаар дамжих халдварт өвчин 39.0 хувь, гэдэсний халдварт өвчнүүдээс вируст хепатит 11.1 хувь, амьсгалын замын халдварт өвчнүүдээс сүрьеэ өвчин 12.4 хувь, салхин цэцэг 2.8 хувийг тус тус эзэлж байна. Өргөн дархлаажуулалт бүхий халдварт өвчнүүдээс халдварт саа, сахуу, хөхүүл ханиад зэрэг өвчний тохиолдол бүртгэгдээгүй байна.

Вируст хепатит өвчний 2195 тохиолдол бүртгэгдэж 10000 хүн амд 8.0 ногдож байна. /2009 оны эхний 6 сард 10000 хүн амд 11.6 байна/. 10000 хүн амд ногдох өвчлөлөөр нь авч үзвэл Хөвсгөл/19.7/, Баян-Өлгий/13.5/, Хэнтий/13.2/, Говь-Алтай(12.1), Дархан-Уул(11.7), Сүхбаатар/11.5/, Орхон/11.2/, Завхан/11.2/, Архангай(9.7), Дорноговь(8.6) аймгуудад улсын дундаж үзүүлэлтээс өндөр байна. Вируст хепатит өвчнийг бүтцийн хувьд авч үзвэл: ВХА– 78.6%, ВХВ- 16.8%, ВХС- 3.0% бусад хепатит 1.6 хувийг тус тус эзэлж байна.

Шинээр сүрьеэ өвчний 2460 тохиолдол бүртгэгдэж, 10000 хүн амд 9.0 ногдож байна. /2009 оны эхний 6 сард 2442 тохиолдол буюу 10000 хүн амд 9.2/. Сүрьеэгийн өвчлөл улсын дундажаас өндөр байгаа аймгуудыг дурьдвал: Дархан-Уул/16.1/, Сэлэнгэ/15.9/, Хэнтий/14.1/, Дорнод/13.2/, Улаанбаатар хот/12.2/, Сүхбаатар/11.5/, Говьсүмбэр/9.8/ байна. Дийлэнх аймгуудад сүрьеэгийн шинэ өвчлөл буурахгүй нэмэгдэх хандлагатай байна.

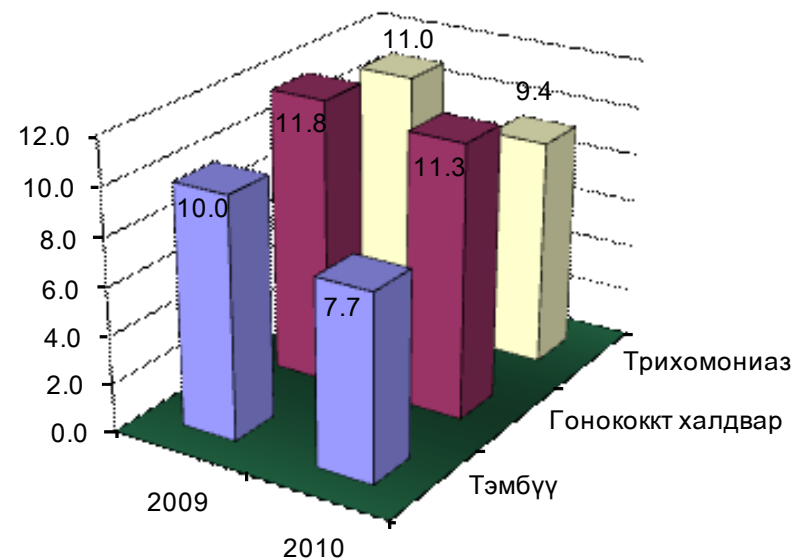
Бактерийн гаралтай бусад хоолны хордлогын 442 тохиолдол бүртгэгдсэн нь өнгөрсөн оны мөн үеэс 376 тохиолдлоор нэмэгджээ. Тус өвчлөл Ховд аймагт 170, Улаанбаатар хот 264, Дорнод 5 болон Орхон аймагт 3 тохиолдлууд бүртгэгдээд байна. Ховд аймагт бүртгэгдсэн өвчлөлөөс нас баралт 1 гарсан байна.

Бэлгийн замаар дамжих халдварт өвчний нийт 7741 тохиолдол бүртгэгдснээс 33.1 хувийг трихомониаз, 39.8 хувийг заг хүйтэн, 27,1 хувийг тэмбүү өвчин тус тус эзэлж байна. Дорнод аймагт төрөлхийн тэмбүү өвчний шалтгаант нас баралтын 1 тохиолдол бүртгэгдээд байна.

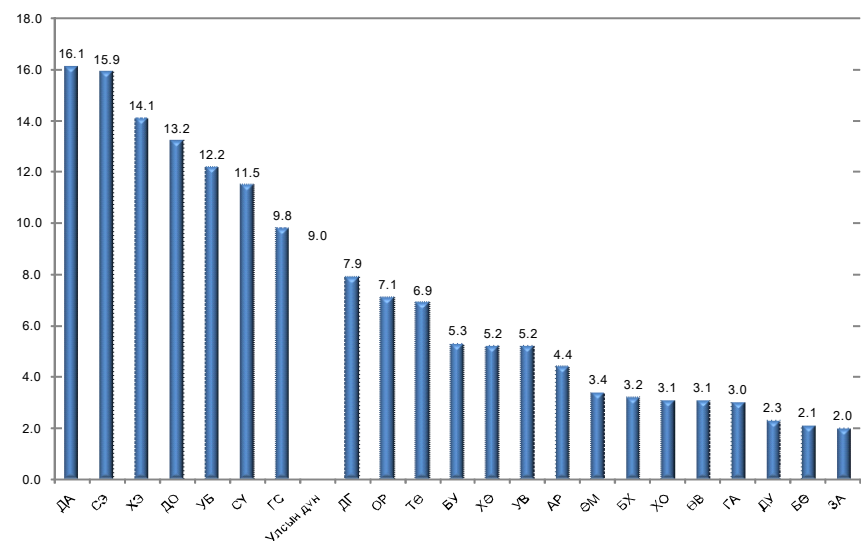
Гар хөл, амны өвчлөл энэ 6 сард эрс нэмэгдэж 1048 тохиолдол бүртгэгджээ. 2010 оны эхний 6 сарын байдлаар 1996 тохиолдол буюу 10000 хүн амд 7.3 болон нэмэгджээ./2009 оны эхний 6 сарын байдлаар 10000 хүн амд 0.6/. Нийт өвчлөлийн дийлэнх буюу 50.9 хувь Улаанбаатар, 29.1 хувь Дорнод, 5.9 хувийг Хэнтий аймгууд эзэлж байна. 2010 оны 6 дугаар сард ХДХВ/ДОХ-ын 4 тохиолдол шинээр бүртгэгдэж эхний 6 сарын байдлаар нийт 13 тохиолдол Улаанбаатар хотоос мэдээлэгдээд байна.

2010 оны эхний 6 сарын байдлаар халдварт өвчний шалтгаант нас баралтын 105 тохиолдол бүртгэгдсэн байна. Нас баралтын тохиолдлыг өвчлөлийн шалтгаанаар авч үзвэл: сүрьеэ- 85, вируст гепатит- 11, нярайн бактерт үжил- 4, халдварт мэнэн- 2, цусан суулга, бактерийн гаралтай бусад хоолны хордлого, төрөлх тэмбүү өвчний шалтгаанаар тус тус 1 нас барсан байна.

Дүрслэл 8. БЗДХӨвчний илрэлтийн байдал /10 000 хүн амд/ /2009, 2010 оны эхний 6 сарын байдлаар/



Дүрслэл 9. 10000 хүн амд ногдох сүрьеэгийн өвчлөл /2010 оны эхний 6 сарын байдлаар/



Аймаг хот	A38 Улаан эсэргэнэ/ Scarlet fever							A39 Менингококкт халдвар/Meningococcal infection								
	Өвчлөл			10000 хүн амд				Нас баралт	Өвчлөл			10000 хүн амд				Нас баралт
	2009 онд	2010 онд	5 жилийн дундаж	2009 онд	2010 онд	5 жилийн дундаж	2009 онд		2010 онд	5 жилийн дундаж	2009 онд	2010 онд	5 жилийн дундаж			
01. Архангай	0	0	1	0.0	0.0	0.1	0	1	0	0	0.1	0.0	0.0	0		
02. Баян-Өлгий	0	0	0	0.0	0.0	0.0	0	0	1	0	0.0	0.1	0.0	0		
03. Баянхонгор	0	0	0	0.0	0.0	0.0	0	3	1	2	0.4	0.1	0.2	0		
04. Булган	0	0	1	0.0	0.0	0.2	0	0	1	1	0.0	0.2	0.2	0		
05. Говь-Алтай	0	0	0	0.0	0.0	0.0	0	1	0	1	0.2	0.0	0.2	0		
06. Говьсүмбэр	0	0	0	0.0	0.0	0.0	0	1	0	0	0.8	0.0	0.4	0		
07. Дархан-Уул	0	0	0	0.0	0.0	0.0	0	3	0	3	0.3	0.0	0.4	0		
08. Дорноговь	0	0	0	0.0	0.0	0.0	0	0	0	1	0.0	0.0	0.2	0		
09. Дорнод	0	0	0	0.0	0.0	0.0	0	1	4	4	0.1	0.5	0.6	1		
10. Дундговь	0	1	0	0.0	0.2	0.1	0	0	0	0	0.0	0.0	0.1	0		
11. Завхан	0	0	0	0.0	0.0	0.0	0	0	0	0	0.0	0.0	0.0	0		
12. Орхон	0	0	0	0.0	0.0	0.0	0	1	0	1	0.1	0.0	0.2	0		
13. Өвөрхангай	0	0	0	0.0	0.0	0.0	0	6	0	3	0.5	0.0	0.3	0		
14. Өмнөговь	0	0	0	0.0	0.0	0.0	0	3	0	1	0.6	0.0	0.2	0		
15. Сүхбаатар	0	0	0	0.0	0.0	0.0	0	0	1	1	0.0	0.2	0.2	0		
16. Сэлэнгэ	0	0	0	0.0	0.0	0.0	0	0	1	0	0.0	0.1	0.0	1		
17. Төв	0	0	0	0.0	0.0	0.0	0	0	0	0	0.0	0.0	0.0	0		
18. Увс	0	0	0	0.0	0.0	0.0	0	1	1	1	0.1	0.1	0.2	0		
19. Ховд	0	0	0	0.0	0.0	0.1	0	0	0	1	0.0	0.0	0.2	0		
20. Хөвсгөл	0	0	0	0.0	0.0	0.0	0	0	0	2	0.0	0.0	0.2	0		
21. Хэнтий	2	0	0	0.3	0.0	0.1	0	0	0	1	0.0	0.0	0.1	0		
Аймгийн дүн	2	1	3	0.0	0.0	0.0	0	21	10	23	0.1	0.1	0.2	2		
22.Улаанбаатар	8	9	12	0.1	0.1	0.1	0	4	8	31	0.0	0.1	0.4	0		
Улсын дүн	10	10	15	0.0	0.0	0.1	0	25	18	54	0.1	0.1	0.3	2		

Бүртгэгдсэн бүх халдварт өвчлөл 2010 оны эхний 6 сарын байдлаар

Халдварт өвчин /ӨОУА 10 нэршлээр	Өвчлөл /бодит тоогоор /			10000 хүн амд			Нас баралт 2010 он
	2009 онд	2010 онд	5 жилийн дундаж	2009 онд	2010 онд	5 жилийн дундаж	
1. Холер (A00)	0	0	0	0.0	0.0	0.0	0
2. Балнад(A01)	2	0	2	0.0	0.0	0.0	0
3. Сальмонеллт (A02)	56	61	60	0.2	0.2	0.3	0
4. Цусан суулга (A03)	1291	1072	938	4.9	3.9	4.4	1
5. Бактерийн гаралтай бусад хоолны хордлого /05/	66	442	170	0.2	1.6	0.8	1
6. Халдварын гаралтай гастроэнтерит ба суулга (09)	19	32	19	0.1	0.1	0.1	0
7. Тарваган тахал (A20)	1	0	0	0.0	0.0	0.0	0
8. Сүрьеэ (A15-A19)	2442	2460	2524	9.2	9.0	11.9	85
9. Боом (A22)	1	0	2	0.0	0.0	0.0	0
10. Бруцеллэз (A23)	129	207	198	0.5	0.8	0.9	0
11. Бусад татран (A35)	2	0	1	0.0	0.0	0.0	0
12. Сахуу (A 36)	0	0	1	0.0	0.0	0.0	0
13. Улаан эсэргэнэ (A38)	10	10	15	0.0	0.0	0.1	0
14. Менингококкт халдвар (A39)	25	18	54	0.1	0.1	0.3	2
15. Ёлом (A46)	85	54	79	0.3	0.2	0.4	0
16. Өөр бүлэгт ангилаагүй бусад бактерт халдвар(A48)	1	0	0	0.0	0.0	0.0	0
17. Тэмбүү (A50-A53)	2660	2096	2017	10.0	7.7	9.5	1

Халдварт өвчин /ӨОУА 10 нэршлээр	Өвчлөл /бодит тоогоор/			10000 хүн амд			Нас баралт 2009 он
	2009 онд	2010 онд	5 жилийн дундаж	2009 онд	2010 онд	5 жилийн дундаж	
18 Гонококкт халдвар (A54)	3145	3083	2769	11.8	11.3	13.1	0
19 Трихомониаз (A59)	2927	2562	2679	11.0	9.4	12.7	0
20 Галзуу (A82)	0	0	0	0.0	0.0	0.0	0
21 Хачигаар дажих вирус энцефалит (A84)	6	1	2	0.0	0.0	0.0	0
22 Халдварт хепатит (B15-B19)	3077	2195	3333	11.6	8.0	15.8	11
23 Хөхүүл ханиад (A37)	0	0	0	0.0	0.0	0.0	0
24 Гахай хавдар (B26)	1456	413	1392	5.5	1.5	6.6	0
25 Салхин цэцэг (B01)	1372	573	1167	5.2	2.1	5.5	0
26 Улаанбурхан (B05)	3	0	5	0.0	0.0	0.0	0
27 Улаанууд (B06)	5	8	1226	0.0	0.0	5.8	0
28 Халдварт эритема (B08)	1	0	2	0.0	0.0	0.0	0
29 Гар хөл амны өвчин (B08.4)	149	1996	912	0.6	7.3	4.3	0
30 Мөөгөнцөр (B45-B49)	1034	2502	1073	3.9	9.1	5.1	0
32 ХДХВ / ДОХ (B20-B24)	7	13	7	0	0.0	0	0
33 Нярайн бактерт үжил (P36)	24	33	13	0.1	0.1	0.1	4
34 АЦХАХ	0	0	0	0.0	0.0	0.0	0
35 Хачигт борреллиоз	0	0	1	0.0	0.0	0.0	0
36 Хачигт рекиттиоз	96	11	22	0.4	0.0	0.1	0
37 Бүгд	20092	19842	20683	75.6	72.5	97.8	105

Аймаг хот	A36 Сахуу / Diphtheria							A37 Хөхүүл ханиад/ Whooping cough								
	Өвчлөл			10000 хүн амд				Нас баралт	Өвчлөл			10000 хүн амд				Нас баралт
	2009 онд	2010 онд	5 жилийн дундаж	2009 онд	2010 онд	5 жилийн дундаж	2009 онд		2010 онд	5 жилийн дундаж	2009 онд	2010 онд	5 жилийн дундаж			
01. Архангай	0	0	0	0.0	0.0	0.0	0	0	0	0	0.0	0.0	0.0	0		
02. Баян-Өлгий	0	0	0	0.0	0.0	0.0	0	0	0	0	0.0	0.0	0.0	0		
03. Баянхонгор	0	0	0	0.0	0.0	0.0	0	0	0	0	0.0	0.0	0.0	0		
04. Булган	0	0	0	0.0	0.0	0.0	0	0	0	0	0.0	0.0	0.0	0		
05. Говь-Алтай	0	0	0	0.0	0.0	0.0	0	0	0	0	0.0	0.0	0.0	0		
06. Говьсүмбэр	0	0	0	0.0	0.0	0.0	0	0	0	0	0.0	0.0	0.0	0		
07. Дархан-Уул	0	0	0	0.0	0.0	0.0	0	0	0	0	0.0	0.0	0.0	0		
08. Дорноговь	0	0	0	0.0	0.0	0.0	0	0	0	0	0.0	0.0	0.0	0		
09. Дорнод	0	0	0	0.0	0.0	0.0	0	0	0	0	0.0	0.0	0.0	0		
10. Дундговь	0	0	0	0.0	0.0	0.0	0	0	0	0	0.0	0.0	0.0	0		
11. Завхан	0	0	0	0.0	0.0	0.0	0	0	0	0	0.0	0.0	0.0	0		
12. Орхон	0	0	0	0.0	0.0	0.0	0	0	0	0	0.0	0.0	0.0	0		
13. Өвөрхангай	0	0	0	0.0	0.0	0.0	0	0	0	0	0.0	0.0	0.0	0		
14. Өмнөговь	0	0	0	0.0	0.0	0.0	0	0	0	0	0.0	0.0	0.0	0		
15. Сүхбаатар	0	0	1	0.0	0.0	0.2	0	0	0	0	0.0	0.0	0.0	0		
16. Сэлэнгэ	0	0	0	0.0	0.0	0.0	0	0	0	0	0.0	0.0	0.0	0		
17. Төв	0	0	0	0.0	0.0	0.0	0	0	0	0	0.0	0.0	0.0	0		
18. Увс	0	0	0	0.0	0.0	0.0	0	0	0	0	0.0	0.0	0.0	0		
19. Ховд	0	0	0	0.0	0.0	0.0	0	0	0	0	0.0	0.0	0.0	0		
20. Хөвсгөл	0	0	0	0.0	0.0	0.0	0	0	0	0	0.0	0.0	0.0	0		
21. Хэнтий	0	0	0	0.0	0.0	0.0	0	0	0	0	0.0	0.0	0.0	0		
Аймгийн дүн	0	0	1	0.0	0.0	0.0	0	0	0	0	0.0	0.0	0.0	0		
22. Улаанбаатар	0	0	0	0.0	0.0	0.0	0	0	0	0	0.0	0.0	0.0	0		
Улсын дүн	0	0	1	0.0	0.0	0.0	0	0	0	0	0.0	0.0	0.0	0		

Аймаг хот	A23 Бруцеллөз / Brucellosis							A33-35 Бусад татран / Diphtherial								
	Өвчлөл			10000 хүн амд				Нас баралт	Өвчлөл			10000 хүн амд				Нас баралт
	2009 онд	2010 онд	5 жилийн дундаж	2009 онд	2010 онд	5 жилийн дундаж	2009 онд		2010 онд	5 жилийн дундаж	2009 онд	2010 онд	5 жилийн дундаж			
01. Архангай	0	0	18	0.0	0.0	2.5	0	0	0	0	0.0	0.0	0.0	0		
02. Баян-Өлгий	0	0	1	0.0	0.0	0.1	0	0	0	0	0.0	0.0	0.0	0		
03. Баянхонгор	2	0	4	0.2	0.0	0.7	0	0	0	0	0.0	0.0	0.0	0		
04. Булган	6	6	7	1.0	1.0	1.4	0	0	0	0	0.0	0.0	0.0	0		
05. Говь-Алтай	0	0	0	0.0	0.0	0.1	0	0	0	0	0.0	0.0	0.0	0		
06. Говьсүмбэр	0	0	0	0.0	0.0	0.4	0	0	0	0	0.0	0.0	0.0	0		
07. Дархан-Уул	3	6	4	0.3	0.7	0.5	0	0	0	0	0.0	0.0	0.0	0		
08. Дорноговь	1	3	9	0.2	0.5	2.0	0	0	0	0	0.0	0.0	0.0	0		
09. Дорнод	60	13	44	8.2	1.8	7.5	0	1	0	0	0.0	0.0	0.0	0		
10. Дундговь	0	0	0	0.0	0.0	0.0	0	0	0	0	0.0	0.0	0.0	0		
11. Завхан	0	0	0	0.0	0.0	0.1	0	0	0	0	0.0	0.0	0.0	0		
12. Орхон	1	0	0	0.1	0.0	0.0	0	0	0	0	0.0	0.0	0.0	0		
13. Өвөрхангай	0	2	9	0.0	0.2	1.0	0	1	0	0	0.1	0.1	0.0	0		
14. Өмнөговь	0	0	1	0.0	0.0	0.3	0	0	0	0	0.0	0.0	0.0	0		
15. Сүхбаатар	24	35	23	4.3	6.4	5.1	0	0	0	0	0.0	0.0	0.0	0		
16. Сэлэнгэ	2	0	3	0.2	0.0	0.4	0	0	0	0	0.0	0.0	0.0	0		
17. Төв	1	12	9	0.1	1.4	1.3	0	0	0	0	0.0	0.0	0.0	0		
18. Увс	7	5	8	0.9	0.6	1.3	0	0	0	0	0.0	0.0	0.0	0		
19. Ховд	0	0	0	0.0	0.0	0.0	0	0	0	0	0.0	0.0	0.0	0		
20. Хөвсгөл	1	0	1	0.1	0.0	0.1	0	0	0	0	0.0	0.0	0.0	0		
21. Хэнтий	9	40	19	1.3	5.6	3.3	0	0	0	0	0.0	0.0	0.0	0		
Аймгийн дүн	117	122	161	0.7	0.8	1.2	0	2	0	0	0.0	0.0	0.0	0		
22.Улаанбаатар	12	85	37	0.1	0.8	0.4	0	0	0	0	0.0	0.0	0.0	0		
Улсын дүн	129	207	198	0.5	0.8	0.9	0	2	0	1	0.0	0.0	0.0	0		

Халдварт өвчин 2010 оны эхний 6 сарын байдлаар

Аймаг хот	Бүртгэгдсэн бүх халдварт өвчлөл							A48 Өөр бүлэгт ангилаагүй бусад бактерт халдвар								
	Өвчлөл			10000 хүн амд				Нас баралт	Өвчлөл			10000 хүн амд				Нас баралт
	2009 онд	2010 онд	5 жилийн дундаж	2009 онд	2010 онд	5 жилийн дундаж	2009 онд		2010 онд	5 жилийн дундаж	2009 онд	2010 онд	5 жилийн дундаж			
01. Архангай	280	250	385	29.9	27.0	51.6	1	0	0	0	0.0	0.0	0.0	0		
02. Баян-Өлгий	457	359	396	44.8	35.2	49.0	0	0	0	0	0.0	0.0	0.0	0		
03. Баянхонгор	1038	821	671	122.2	96.2	99.2	2	0	0	0	0.0	0.0	0.0	0		
04. Булган	571	428	461	93.8	68.7	94.7	1	0	0	0	0.0	0.0	0.0	0		
05. Говь-Алтай	296	250	293	48.8	42.1	60.6	1	0	0	0	0.0	0.0	0.0	0		
06.Говьсүмбэр	82	113	131	64.7	85.0	129.3	2	0	0	0	0.0	0.0	0.0	0		
07. Дархан-Уул	762	483	636	86.3	53.6	89.8	0	0	0	0	0.0	0.0	0.0	0		
08. Дорноговь	610	567	605	108.8	97.2	135.9	2	0	0	0	0.0	0.0	0.0	0		
09. Дорнод	1171	1142	993	159.2	155.1	168.6	4	0	0	0	0.0	0.0	0.0	0		
10. Дундговь	155	161	209	31.5	33.8	53.4	2	0	0	0	0.0	0.0	0.0	0		
11. Завхан	313	250	337	38.2	31.5	52.2	0	0	0	0	0.0	0.0	0.0	0		
12. Орхон	424	343	497	52.4	41.3	77.0	3	0	0	0	0.0	0.0	0.0	0		
13. Өвөрхангай	553	408	786	47.4	34.7	84.8	1	1	0	0	0.1	0.0	0.0	0		
14. Өмнөговь	136	153	189	28.7	31.0	47.4	0	0	0	0	0.0	0.0	0.0	0		
15. Сүхбаатар	435	264	428	78.4	48.0	96.3	1	0	0	0	0.0	0.0	0.0	0		
16. Сэлэнгэ	713	496	634	70.5	47.9	78.3	5	0	0	0	0.0	0.0	0.0	0		
17. Төв	279	325	423	32.4	36.7	60.7	6	0	0	0	0.0	0.0	0.0	0		
18. Увс	447	502	397	55.0	63.7	61.7	2	0	0	0	0.0	0.0	0.0	0		
19. Ховд	547	344	376	61.1	38.9	52.9	1	0	0	0	0.0	0.0	0.0	0		
20. Хөвсгөл	1095	960	930	88.6	77.4	94.5	2	0	0	0	0.0	0.0	0.0	0		
21. Хэнтий	442	579	684	61.6	81.0	119.9	1	0	0	0	0.0	0.0	0.0	0		
Аймгийн дүн	10806	9198	10462	66.8	56.7	81.0	37	1	0	0	0.0	0.0	0.0	0		
22.Улаанбаатар	9286	10644	10221	89.2	95.7	124.1	68	0	0	0	0.0	0.0	0.0	0		
Улсын дүн	20092	19842	20684	75.6	72.5	97.8	105	1	0	0	0.0	0.0	0.0	0		

Аймаг хот	A01-19 Балнад/Typhoid and paratyphoid fevers							A02 Салмонеллт /Other salmonella infections								
	Өвчлөл			10000 хүн амд				Нас баралт	Өвчлөл			10000 хүн амд				Нас баралт
	2009 онд	2010 онд	5 жилийн дундаж	2009 онд	2010 онд	5 жилийн дундаж	2009 онд		2010 онд	5 жилийн дундаж	2009 онд	2010 онд	5 жилийн дундаж			
01. Архангай	0	0	0	0.0	0.0	0.0	0	4	2	6	0.4	0.2	0.8	0		
02. Баян-Өлгий	0	0	0	0.0	0.0	0.0	0	0	0	0	0.0	0.0	0.0	0		
03. Баянхонгор	0	0	0	0.0	0.0	0.0	0	0	0	0	0.0	0.0	0.0	0		
04. Булган	0	0	0	0.0	0.0	0.0	0	1	0	0	0.2	0.0	0.1	0		
05. Говь-Алтай	0	0	0	0.0	0.0	0.0	0	0	0	0	0.0	0.0	0.0	0		
06. Говьсүмбэр	0	0	0	0.0	0.0	0.0	0	0	0	0	0.0	0.0	0.0	0		
07. Дархан-Уул	0	0	0	0.0	0.0	0.0	0	1	0	3	0.1	0.0	0.4	0		
08. Дорноговь	0	0	0	0.0	0.0	0.0	0	0	0	0	0.0	0.0	0.0	0		
09. Дорнод	0	0	2	0.0	0.0	0.1	0	6	3	2	0.8	0.4	0.4	0		
10. Дундговь	0	0	0	0.0	0.0	0.0	0	1	0	0	0.2	0.0	0.1	0		
11. Завхан	0	0	0	0.0	0.0	0.0	0	0	0	0	0.0	0.0	0.0	0		
12. Орхон	0	0	0	0.0	0.0	0.0	0	0	0	0	0.0	0.0	0.0	0		
13. Өвөрхангай	0	0	0	0.0	0.0	0.0	0	0	0	1	0.0	0.0	0.1	0		
14. Өмнөговь	0	0	0	0.0	0.0	0.0	0	0	0	0	0.0	0.0	0.0	0		
15. Сүхбаатар	0	0	0	0.0	0.0	0.0	0	0	1	0	0.0	0.2	0.0	0		
16. Сэлэнгэ	0	0	0	0.0	0.0	0.0	0	0	0	1	0.0	0.0	0.1	0		
17. Төв	0	0	0	0.0	0.0	0.0	0	2	0	0	0.2	0.0	0.1	0		
18. Увс	0	0	0	0.0	0.0	0.0	0	0	1	0	0.0	0.1	0.0	0		
19. Ховд	0	0	0	0.0	0.0	0.0	0	0	8	2	0.0	0.9	0.3	0		
20. Хөвсгөл	0	0	0	0.0	0.0	0.0	0	2	4	3	0.2	0.3	0.3	0		
21. Хэнтий	0	0	0	0.0	0.0	0.0	0	0	0	0	0.0	0.0	0.0	0		
Аймгийн дүн	0	0	2	0.0	0.0	0.0	0	17	19	19	0.1	0.1	0.1	0		
22.Улаанбаатар	2	0	0	0.0	0.0	0.0	0	39	42	41	0.4	0.4	0.5	0		
Улсын дүн	2	0	2	0.0	0.0	0.0	0	56	61	60	0.2	0.2	0.3	0		

Аймаг хот	A20 Тарваган тахал / Plague							A22 Боом өвчин/ Anthrax								
	Өвчлөл			10000 хүн амд				Нас баралт	Өвчлөл			10000 хүн амд				Нас баралт
	2009 онд	2010 онд	5 жилийн дундаж	2009 онд	2010 онд	5 жилийн дундаж	2009 онд		2010 онд	5 жилийн дундаж	2009 онд	2010 онд	5 жилийн дундаж			
01. Архангай	0	0	0	0.0	0.0	0.0	0	0	0	1	0.0	0.0	0.1	0		
02. Баян-Өлгий	1	0	0	0.1	0.1	0.0	0	0	0	0	0.0	0.0	0.0	0		
03. Баянхонгор	0	0	0	0.0	0.0	0.0	0	0	0	0	0.0	0.0	0.0	0		
04. Булган	0	0	0	0.0	0.0	0.0	0	0	0	0	0.0	0.0	0.0	0		
05. Говь-Алтай	0	0	0	0.0	0.0	0.0	0	0	0	0	0.0	0.0	0.0	0		
06. Говьсүмбэр	0	0	0	0.0	0.0	0.0	0	0	0	0	0.0	0.0	0.0	0		
07. Дархан-Уул	0	0	0	0.0	0.0	0.0	0	1	0	0	0.1	0.0	0.0	0		
08. Дорноговь	0	0	0	0.0	0.0	0.0	0	0	0	0	0.0	0.0	0.0	0		
09. Дорнод	0	0	0	0.0	0.0	0.0	0	0	0	1	0.0	0.0	0.1	0		
10. Дундговь	0	0	0	0.0	0.0	0.0	0	0	0	0	0.0	0.0	0.0	0		
11. Завхан	0	0	0	0.0	0.0	0.0	0	0	0	0	0.0	0.0	0.0	0		
12. Орхон	0	0	0	0.0	0.0	0.0	0	0	0	0	0.0	0.0	0.0	0		
13. Өвөрхангай	0	0	0	0.0	0.0	0.0	0	0	0	0	0.0	0.0	0.0	0		
14. Өмнөговь	0	0	0	0.0	0.0	0.0	0	0	0	0	0.0	0.0	0.0	0		
15. Сүхбаатар	0	0	0	0.0	0.0	0.0	0	0	0	0	0.0	0.0	0.0	0		
16. Сэлэнгэ	0	0	0	0.0	0.0	0.0	0	0	0	0	0.0	0.0	0.0	0		
17. Төв	0	0	0	0.0	0.0	0.0	0	0	0	0	0.0	0.0	0.0	0		
18. Увс	0	0	0	0.0	0.0	0.0	0	0	0	0	0.0	0.0	0.0	0		
19. Ховд	0	0	0	0.0	0.0	0.0	0	0	0	0	0.0	0.0	0.1	0		
20. Хөвсгөл	0	0	0	0.0	0.0	0.0	0	0	0	0	0.0	0.0	0.0	0		
21. Хэнтий	0	0	0	0.0	0.0	0.0	0	0	0	0	0.0	0.0	0.0	0		
Аймгийн дүн	1	0	0	0.0	0.0	0.0	0	1	0	2	0.0	0.0	0.0	0		
22.Улаанбаатар	0	0	0	0.0	0.0	0.0	0	0	0	0	0.0	0.0	0.0	0		
Улсын дүн	1	0	0	0.0	0.0	0.0	0	1	0	2	0.0	0.0	0.0	0		