



Эрүүл Мэндийн  
Хөгжлийн Төв

# Эрүүл мэндийн статистикийн мэдээлэл

## 2015 оны эхний 6 сарын байдлаар

Эрхлэгч: Ч.Бат-Эрдэнэ  
Эрүүл мэндийн хөгжлийн төвийн захирал

Мэдээ хянасан: Ч.Зулцэцэг  
Судалгаа, Төлөвлөлт, Статистик мэдээллийн албаны дарга  
Мэдээ хянасан: С.Даваажаргал  
Судалгаа, Төлөвлөлт, Статистик мэдээллийн албаны  
мэргэжилтэн  
Мэдээ нэгтгэсэн: Б.Норолхоосүрэн  
Судалгаа, Төлөвлөлт, Статистик мэдээллийн албаны  
мэргэжилтэн  
Хэвлэлийн эх бэлтгэсэн:  
Оператор Д.Алтанцэцэг

Улаанбаатар хот

Энэхүү товхимолын дэлгэрэнгүй мэдээллийг [www.chd.mohs.mn](http://www.chd.mohs.mn) цахим хуудаснаас татаж харна уу!

Эрүүл мэндийн хөгжлийн төв  
Судалгаа, Төлөвлөлт, Статистик мэдээллийн албанаас эрхлэн гаргав.

Шуудангийн хаяг: 14210 Улаанбаатар, Сүхбаатар дүүрэг,  
Энхтайвны гудамж, 13в байр  
E-mail: [admin@chd.mohs.mn](mailto:admin@chd.mohs.mn), [www.chd.mohs.mn](http://www.chd.mohs.mn)

Факс: 976-11-320633

Утас: 7011-1485  
7012-8801

Аймаг хот	/А50/ Үүнээс: Төрөлхийн тэмбүү									
	Өвчлөл			10000 хүн амд				Нас		
	2014 онд	2015 онд	5 жилийн дундаж	2014 онд	2015 онд	5 жилийн дундаж	15-19	20-24	25-29	30 ба түүнээс
01. Архангай	0	0	0	0.0	0.0	0.0	0	0	0	0
02. Баян-Өлгий	0	0	0	0.0	0.0	0.0	0	0	0	0
03. Баянхонгор	0	1	0	0.0	0.1	0.1	0	0	0	0
04. Булган	0	1	0	0.0	0.2	0.0	1	0	0	0
05. Говь-Алтай	0	0	0	0.0	0.0	0.0	0	0	0	0
06. Говьсүмбэр	0	0	0	0.0	0.0	0.0	0	0	0	0
07. Дархан-Уул	0	0	0	0.0	0.0	0.0	0	0	0	0
08. Дорноговь	2	1	1	0.3	0.2	0.2	1	0	0	0
09. Дорнод	1	1	1	0.1	0.1	0.1	0	0	0	0
10. Дундговь	1	0	0	0.3	0.0	0.1	0	0	0	0
11. Завхан	0	1	0	0.0	0.1	0.0	0	0	0	0
12. Орхон	3	1	2	0.3	0.1	0.3	0	0	0	0
13. Өвөрхангай	0	0	0	0.0	0.0	0.0	0	0	0	0
14. Өмнөговь	0	0	0	0.0	0.0	0.0	0	0	0	0
15. Сүхбаатар	0	0	0	0.0	0.0	0.0	0	0	0	0
16. Сэлэнгэ	0	0	0	0.0	0.0	0.0	0	0	0	0
17. Төв	0	1	0	0.0	0.1	0.1	1	0	0	0
18. Увс	0	0	0	0.0	0.0	0.1	0	0	0	0
19. Ховд	0	0	0	0.0	0.0	0.0	0	0	0	0
20. Хөвсгөл	0	1	1	0.0	0.1	0.1	0	0	0	0
21. Хэнтий	1	0	0	0.1	0.0	0.0	0	0	0	0
<b>АЙМГИЙН ДҮН</b>	<b>8</b>	<b>8</b>	<b>6</b>	<b>0.1</b>	<b>0.1</b>	<b>0.1</b>	<b>3</b>	<b>0</b>	<b>0</b>	<b>0</b>
22. Улаанбаатар	8	12	7	0.1	0.1	0.1	5	0	0	0
<b>УЛСЫН ДҮН</b>	<b>16</b>	<b>20</b>	<b>14</b>	<b>0.1</b>	<b>0.1</b>	<b>0.1</b>	<b>8</b>	<b>0</b>	<b>0</b>	<b>0</b>

Аймаг хот	P36 Нярайн үжил / Bacterial sepsis of newborn						/B50/ Хумхаа					
	Өвчлөл			10000 хүн амд			Өвчлөл			10000 хүн амд		
	2014 онд	2015 онд	5 жилийн дундаж	2014 онд	2015 онд	5 жилийн дундаж	2014 онд	2015 онд	5 жилийн дундаж	2014 онд	2015 онд	5 жилийн дундаж
01. Архангай	0	2	1	0.0	0.1	0.0	0	0	0	0.0	0.0	0.0
02. Баян-Өлгий	0	0	0	0.0	0.0	0.0	0	0	0	0.0	0.0	0.0
03. Баянхонгор	0	2	1	0.0	0.2	0.1	0	0	0	0.0	0.0	0.0
04. Булган	0	0	0	0.0	0.0	0.0	0	0	0	0.0	0.0	0.0
05. Говь-Алтай	0	0	0	0.0	0.0	0.0	0	0	0	0.0	0.0	0.0
06. Говьсүмбэр	0	0	0	0.0	0.0	0.0	0	0	0	0.0	0.0	0.0
07. Дархан-Уул	0	0	0	0.0	0.0	0.0	0	0	0	0.0	0.0	0.0
08. Дорноговь	0	0	0	0.0	0.0	0.0	0	0	0	0.0	0.0	0.0
09. Дорнод	3	0	1	0.4	0.0	0.1	0	0	0	0.0	0.0	0.0
10. Дундговь	0	0	0	0.0	0.0	0.0	0	0	0	0.0	0.0	0.0
11. Завхан	0	0	0	0.0	0.0	0.0	0	0	0	0.0	0.0	0.0
12. Орхон	0	0	0	0.0	0.0	0.0	0	0	0	0.0	0.0	0.0
13. Өвөрхангай	0	0	1	0.0	0.0	0.1	0	0	0	0.0	0.0	0.0
14. Өмнөговь	0	0	0	0.0	0.0	0.0	0	0	0	0.0	0.0	0.0
15. Сүхбаатар	0	0	0	0.0	0.0	0.0	0	0	0	0.0	0.0	0.0
16. Сэлэнгэ	0	0	0	0.0	0.0	0.0	0	0	0	0.0	0.0	0.0
17. Төв	0	0	0	0.0	0.0	0.0	0	0	0	0.0	0.0	0.0
18. Увс	0	0	0	0.0	0.0	0.0	0	0	0	0.0	0.0	0.0
19. Хөвд	0	0	0	0.0	0.0	0.0	0	0	0	0.0	0.0	0.0
20. Хөвсгөл	0	0	0	0.0	0.0	0.0	0	0	0	0.0	0.0	0.0
21. Хэнтий	0	0	0	0.0	0.0	0.0	0	0	0	0.0	0.0	0.0
<b>АЙМГИЙН ДҮН</b>	<b>3</b>	<b>4</b>	<b>3</b>	<b>0.0</b>	<b>0.0</b>	<b>0.0</b>	<b>1</b>	<b>0</b>	<b>0</b>	<b>0.0</b>	<b>0.0</b>	<b>0.0</b>
<b>22. Улаанбаатар</b>	<b>3</b>	<b>3</b>	<b>4</b>	<b>0.0</b>	<b>0.0</b>	<b>0.0</b>	<b>0</b>	<b>0</b>	<b>0</b>	<b>0.0</b>	<b>0.0</b>	<b>0.0</b>
<b>Улсын дүн</b>	<b>6</b>	<b>7</b>	<b>8</b>	<b>0.0</b>	<b>0.0</b>	<b>0.0</b>	<b>1</b>	<b>0</b>	<b>0</b>	<b>0.0</b>	<b>0.0</b>	<b>0.0</b>

**Эрүүл мэндийн зарим үзүүлэлт  
/2014, 2015 оны эхний 6 сарын байдлаар/**

№	Үзүүлэлт	Нэгж	2014 он	2015 он	Өсөлт бууралт	
1	Төрсөн эх	Бодит тоо	40164	40022	-142	
2	Амьд төрсөн хүүхэд	Бодит тоо	40417	40252	-165	
3	Амьгүй төрсөн хүүхэд	Бодит тоо	262	261	-1	
		1000 нийт төрөлтөд	6.4	6.4	0.0	
4	Эхийн эндэгдэл	Бодит тоо	12	8	-4	
		100 000 амьд төрөлтөд	29.7	19.9	-9.8	
5	Жирэмсний эрт хяналт	Хувь	86.9	84.5	-2.4	
6	Нялхсын эндэгдэл	Бодит тоо	632	630	-2	
		1000 амьд төрөлтөд	15.6	15.7	0.1	
	Нярайн эндэгдэл	Бодит тоо	427	408	-19	
		1000 амьд төрөлтөд	10.6	10.1	-0.5	
		Нялхсын эндэгдэлд эзлэх хувь	67.6	64.8	-2.8	
	Үүнээс	Нярайн эрт үеийн эндэгдэл	Бодит тоо	346	302	-44
			Нярайн эндэгдэлд эзлэх хувь	81.0	74.0	7.0
	Нярайн хожуу үеийн эндэгдэл	Бодит тоо	81	106	25	
		Нярайн эндэгдэлд эзлэх хувь	19.0	26.0	7.0	
	7	Перинаталь эндэгдэл	Бодит тоо	608	563	-45
1000 нийт төрөлтөд			14.9	13.9	-1.0	
8	5 хүртэлх насны хүүхдийн эндэгдэл	Бодит тоо	760	738	-22	
		1000 амьд төрөлтөд	18.8	18.3	-0.5	
9	Нийт нас баралт	Бодит тоо	8370	8157	-213	
10	Эмнэлэгт нас баралт	Бодит тоо	2174	2182	8	
		Хувь	25.9	26.8	1.1	
11	Хоног болоогүй нас баралт	Бодит тоо	569	477	-92	
		Хувь	26.2	21.9	-4.3	
12	Эмчлэгдсэн өвчтөн	Бодит тоо	396964	399671	2707	
13	Ор хоног	Бодит тоо	3041527	2989975	-51552	

## Эх, хүүхдийн эрүүл мэнд

### Төрөлт

Улсын хэмжээнд 2015 оны эхний 6 сарын байдлаар 40022 эх төрсөн нь өнгөрсөн оны мөн үеэс 142 төрөлтөөр буюу 0.3 хувиар буурсан байна. Өнгөрсөн оны мөн үетэй харьцуулахад төрөлт Архангай, Говь-алтай, Говь-сүмбэр, Дорнод, Дундговь, Завхан, Орхон, Өвөрхангай, Сэлэнгэ, Төв, Хөвсгөл, аймгуудад буурч бусад аймгууд болон Улаанбаатар хотод нэмэгдсэн байна.

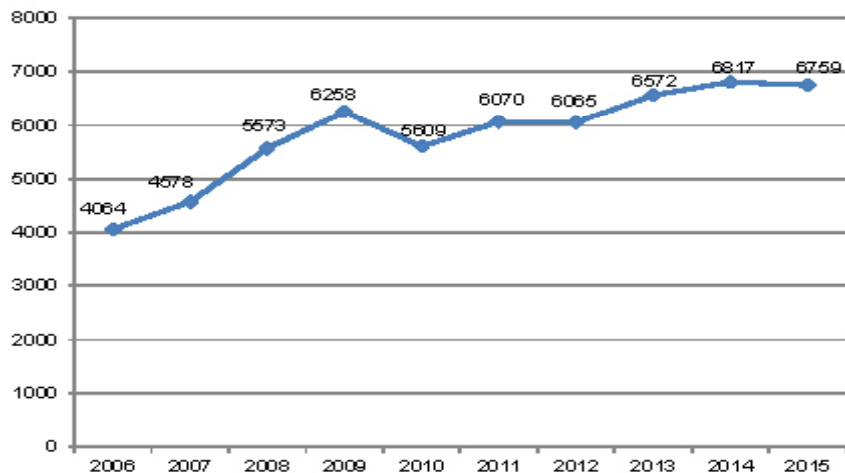
Төрөлтийн түвшин 1000 хүн амд 13.5 байгаа ба энэ үзүүлэлт баруун бүс болон Улаанбаатар хотод улсын дундаж үзүүлэлтээс өндөр байна

### Хүүхдийн эрүүл мэнд

2015 оны эхний 6 сарын байдлаар улсын хэмжээнд 40252 хүүхэд амьд төрсөн нь өнгөрсөн оны мөн үеэс 165 хүүхдээр буюу 0.4 хувиар буурчээ. Амьд төрсөн хүүхдийн 20630 /51.3%/ нь хүү, 19622 /48.7%/ нь охин байна. Нийт амьд төрсөн хүүхдийн 1712 нярай буюу 4.3 хувь нь 2500 гр-аас доош жинтэй төржээ. Төрөөд 1 цагийн дотор хөхөө амласан хүүхдийн эзлэх хувь 94.9% байна.

Амьгүй төрөлтийн түвшин 1000 нийт төрөлтөд 6.4 байна.

Зураг 1. Амьд төрсөн хүүхдийн тоо /2006-2015 оны 6 сард/



## 6.Бусад халдварт өвчнүүд

Аймаг хот	A33-35 Татран / Diphtheria				B35-B49 Мөөгөнцөртөх / Mucoses/					
	Өвчлөл		10000 хүн амд		Өвчлөл		10000 хүн амд			
	2014 онд	2015 онд	2014 онд	2015 онд	2014 онд	2015 онд	2014 онд	2015 онд		
01. Архангай	0	0	0.0	0.0	9	11	1.1	1.0	1.3	0
02. Баян-Өлгий	0	0	0.0	0.0	0	0	0.0	0.0	0.0	0
03. Баянхонгор	0	0	0.0	0.0	42	31	2.4	5.2	3.9	0
04. Булган	0	0	0.0	0.0	16	18	3.1	2.8	3.2	0
05. Говь-Алтай	0	0	0.0	0.0	0	0	0.0	0.0	0.0	0
06. Говьсүмбэр	0	0	0.0	0.0	0	0	0.0	0.0	0.0	0
07. Дархан-Уул	0	0	0.0	0.0	30	30	3.0	0.0	3.1	0
08. Дорноговь	0	0	0.0	0.0	7	6	1.4	1.1	1.0	0
09. Дорнод	0	0	0.0	0.0	0	4	1.0	0.0	0.6	0
10. Дундговь	0	0	0.0	0.0	0	0	0.0	0.0	0.0	0
11. Завхан	0	0	0.0	0.0	18	79	2.8	11.8	5.2	0
12. Орхон	0	0	0.0	0.0	6	9	0.6	1.0	1.1	0
13. Өвөрхангай	0	0	0.0	0.0	0	0	0.0	0.0	0.0	0
14. Өмнөговь	0	0	0.0	0.0	0	0	0.0	0.0	0.0	0
15. Сүхбаатар	0	0	0.0	0.0	7	5	0.0	1.3	0.9	0
16. Сэлэнгэ	0	0	0.0	0.0	0	0	0.0	0.0	0.0	0
17. Төв	0	0	0.0	0.0	6	21	0.7	2.4	1.4	0
18. Увс	0	0	0.0	0.0	0	12	0.0	0.0	1.6	0
19. Ховд	0	0	0.0	0.0	41	61	5.2	7.6	5.2	0
20. Хөвсгөл	0	0	0.1	0.0	0	0	0.0	0.0	0.0	0
21. Хэнтий	0	0	0.0	0.0	0	3	0.0	0.0	0.4	0
<b>АЙМГИЙН ДҮН</b>	0	0	0.0	0.0	162	251	1.0	1.6	1.4	0
22. Улаанбаатар	0	0	0.0	0.0	540	779	3.9	5.7	4.4	0
<b>УЛСЫН ДҮН</b>	0	0	0.0	0.0	702	1030	2.4	3.5	2.7	0

5. Цусаар дамжих халдвар

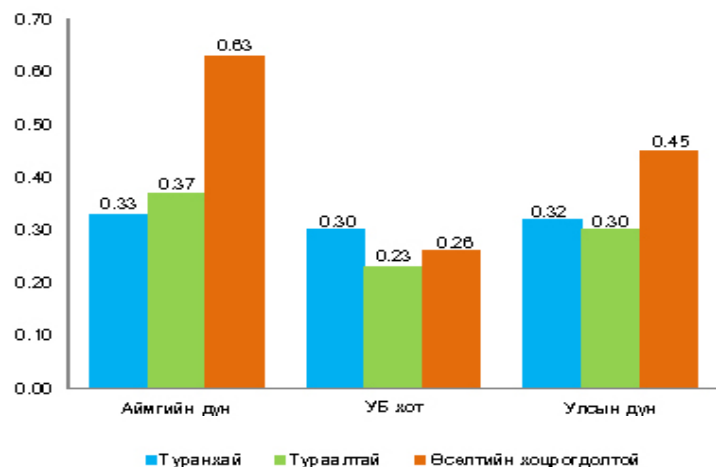
Аймаг хот	B16 Вируст хелатит В /Acute hepatitis B					B17 Вируст хелатит С /Acute hepatitis C							
	Өвчлөл		10000 хүн амд			Өвчлөл		10000 хүн амд					
	2014 онд	2015 онд	5 жилийн дундаж	2014 онд	2015 онд	5 жилийн дундаж	2014 онд	2015 онд	5 жилийн дундаж				
01. Архангай	5	4	5	0.6	0.4	0.6	1	4	2	0.1	0.4	0.2	0
02. Баян-Өлгий	0	2	0	0.0	0.2	0.0	0	0	0	0.0	0.0	0.0	0
03. Баянхонгор	4	9	10	0.5	1.1	1.2	3	2	3	0.4	0.2	0.4	0
04. Булган	0	3	2	0.0	0.5	0.4	0	3	1	0.0	0.5	0.2	0
05. Говь-Алтай	4	8	4	0.8	1.5	0.7	0	1	1	0.0	0.2	0.2	0
06. Говьсүмбэр	3	3	3	2.0	1.9	2.1	0	1	1	0.7	0.0	0.7	0
07. Дархан-Уул	22	13	14	2.2	1.3	1.5	4	2	4	0.4	0.2	0.4	0
08. Дорноговь	6	6	9	1.0	0.9	1.5	0	2	1	0.3	0.2	0.2	0
09. Дорнод	6	8	11	0.8	1.1	1.5	0	1	1	0.0	0.1	0.1	0
10. Дундговь	1	0	4	0.3	0.0	1.0	0	1	1	0.3	0.0	0.2	0
11. Завхан	0	9	3	0.0	1.3	0.4	0	0	0	0.0	0.0	0.0	0
12. Орхон	18	12	16	1.9	1.3	1.8	0	2	1	0.2	0.1	0.2	0
13. Өвөрхангай	15	5	12	1.5	0.5	1.1	0	1	2	0.0	0.1	0.2	0
14. Өмнөговь	11	5	10	1.6	0.8	1.6	0	2	1	0.0	0.3	0.2	0
15. Сүхбаатар	1	3	1	0.2	0.5	0.2	0	3	1	0.2	0.5	0.2	0
16. Сэлэнгэ	4	0	5	0.4	0.0	0.5	0	3	0	0.3	0.0	0.2	0
17. Төв	1	0	1	0.1	0.0	0.1	0	1	0	0.0	0.1	0.0	0
18. Увс	15	6	10	2.0	0.8	1.3	0	1	2	0.1	0.0	0.3	0
19. Ховд	7	3	2	0.9	0.4	0.2	0	1	0	0.1	0.0	0.1	0
20. Хөвсгөл	10	10	14	0.8	0.8	1.2	0	2	5	0.2	0.4	0.2	0
21. Хэнтий	7	4	4	1.0	0.6	0.6	0	1	0	0.1	0.0	0.0	0
<b>Аймгийн дүн</b>	140	113	140	0.9	0.7	0.9	0	23	27	0.1	0.2	0.2	0
22.Улаанбаатар	153	133	167	1.1	1.0	1.3	0	28	39	0.2	0.3	0.3	0
<b>Улсын дүн</b>	293	246	307	1.0	0.8	1.1	0	51	66	0.2	0.2	0.2	0

Хүснэгт 1.

Төрөлт, нас баралтын үзүүлэлтүүд, бүсээр /2015 оны эхний 6 сарын байдлаар/

Аймаг, нийслэл	Төрсөн эхийн тоо	Төрөлтийн түвшин	Нас барсан хүний тоо	Нас баралтын түвшин
<b>Бүгд</b>	<b>40022</b>	<b>13.5</b>	<b>8157</b>	<b>2.8</b>
<b>Баруун бүс</b>	<b>5088</b>	<b>13.7</b>	<b>1060</b>	<b>2.9</b>
Баян-Өлгий	1429	15.2	289	3.1
Говь-Алтай	643	11.7	133	2.4
Завхан	808	12.0	197	2.9
Увс	1048	14.0	224	3.0
Ховд	1160	14.5	217	2.7
<b>Хангайн бүс</b>	<b>6904</b>	<b>12.5</b>	<b>1622</b>	<b>2.9</b>
Архангай	1025	11.5	219	2.5
Баянхонгор	1089	13.5	234	2.9
Булган	494	8.6	176	3.1
Орхон	1360	14.4	276	2.9
Өвөрхангай	1344	12.5	328	3.1
Хөвсгөл	1592	13.0	389	3.2
<b>Төвийн бүс</b>	<b>5041</b>	<b>10.6</b>	<b>1262</b>	<b>2.7</b>
Говьсүмбэр	209	13.5	40	2.6
Дархан-Уул	1303	13.1	279	2.8
Дорноговь	785	12.4	144	2.3
Дундговь	474	11.6	133	3.3
Өмнөговь	719	11.3	173	2.7
Сэлэнгэ	942	9.0	254	2.4
Төв	609	6.9	239	2.7
<b>Зүүн бүс</b>	<b>2521</b>	<b>12.7</b>	<b>526</b>	<b>2.7</b>
Дорнод	955	13.0	213	2.9
Сүхбаатар	692	12.5	154	2.8
Хэнтий	874	12.6	159	2.3
<b>Улаанбаатар</b>				
<b>Улаанбаатар</b>	<b>20468</b>	<b>15.0</b>	<b>3687</b>	<b>2.7</b>

**Зураг 2. 5 хүртэлх насны хүүхдийн жингийн мэдээ, хувиар /2015 оны эхний 6 сарын байдлаар/**



Тухайн сард 5 хүртэлх насны хүүхдийн өсөлт хөгжлийн хяналтад 273629 хүүхэд хамрагдсан байна.

**Эхийн эндэгдэл**

2015 оны эхний 6 сарын байдлаар эхийн эндэгдлийн 8 тохиолдол бүртгэгдсэн ба 100000 амьд төрөлт тутамд 19.9 байна.Өнгөрсөн оны мөн үеэс 4 тохиолдлоор буюу 100000 амьд төрөлт тутамд 9.8 эндэгдлээр буурсан байна.

**Нялхсын эндэгдэл**

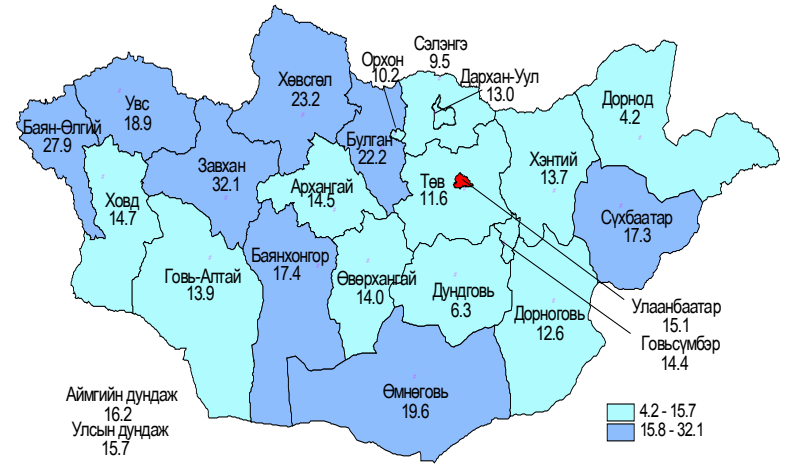
2015 оны эхний 6 сарын байдлаар нялхсын эндэгдлийн 630 тохиолдол бүртгэгдэж, амьд төрсөн 1000 хүүхдэд 15.7 ногдож байна . Өнгөрсөн оны мөн үетэй харьцуулахад 1000 амьд төрөлтөд ногдох нялхсын эндэгдлийн түвшин 0.1-аар өссөн байна. Нялхсын эндэгдлийн 64.7 хувийг нярайн эндэгдэл эзэлж байгаа бөгөөд 1000 амьд төрөлтөд ногдох нярайн эндэгдэл 10.1 байна. Нярайн эндэгдлийн нийт 408 тохиолдол бүртгэгдсний эрт үеийн нярай 302 буюу 74.0%, хожуу үеийн нярай 106 буюу 26.0%-ийг тус тус эзэлж байна. Нэг хүртэлх насандаа эндсэн хүүхдийн 57.9 хувь нь эрэгтэй, 42.1 хувь нь эмэгтэй хүүхэд байна. 1000 амьд төрөлтөд ногдох нялхсын эндэгдэл Баян-Өлгий /27.9/, Баян-хонгор /17.4/ Булган /22.2/ Завхан /32.1/ Өмнөговь /19.6/ Сүхбаатар /17.3/, Увс /18.9/, Хөвсгөл /23.2/ аймгуудад улсын дундаж үзүүлэлтээс өндөр байна.

Аймаг хот	A59 Трихомониаз/ Trichomoniasis						B20-B24 ХДХВ/ДОХ					
	Өвчлөл			10000 хүн амд			Өвчлөл			10000 хүн амд		
	2014 онд	2015 онд	5 жилийн дундаж	2014 онд	2015 онд	5 жилийн дундаж	2014 онд	2015 онд	5 жилийн дундаж	2014 онд	2015 онд	5 жилийн дундаж
01. Архангай	65	75	55	7.6	8.4	6.3	0	0	0	0.0	0.0	0.0
02. Баян-Өлгий	4	13	11	0.4	1.4	1.2	0	0	0	0.0	0.0	0.0
03. Баянхонгор	183	200	173	23.3	24.8	21.6	0	0	0	0.0	0.0	0.0
04. Булган	59	47	104	10.8	8.2	18.2	0	0	0	0.0	0.0	0.0
05. Говь-Алтай	1	11	6	0.2	2.0	1.1	0	0	0	0.0	0.0	0.0
06. Говьсүмбэр	11	0	8	7.4	0.0	5.5	0	0	0	0.0	0.0	0.0
07. Дархан-Уул	23	30	27	2.3	3.0	2.8	0	0	0	0.0	0.0	0.0
08. Дорноговь	39	26	83	6.2	4.1	13.5	0	0	0	0.0	0.0	0.0
09. Дорнод	138	196	141	19.3	26.7	19.5	0	0	0	0.0	0.0	0.0
10. Дундговь	54	55	49	14.5	13.5	12.1	0	0	0	0.0	0.0	0.0
11. Завхан	12	12	23	1.9	1.8	3.4	0	0	0	0.0	0.0	0.0
12. Орхон	37	39	37	3.9	4.1	4.1	0	0	0	0.0	0.0	0.0
13. Өвөрхангай	21	60	31	2.1	5.6	2.9	0	0	0	0.0	0.0	0.0
14. Өмнөговь	19	15	16	2.8	2.4	2.6	0	0	0	0.0	0.0	0.0
15. Сүхбаатар	58	49	50	10.9	8.9	9.3	0	0	0	0.0	0.0	0.0
16. Сэлэнгэ	49	60	57	4.7	5.7	5.5	0	0	0	0.0	0.0	0.0
17. Төв	42	26	31	4.9	3.0	3.5	0	0	0	0.0	0.0	0.0
18. Увс	20	12	14	2.7	1.6	1.9	0	0	0	0.0	0.0	0.0
19. Ховд	51	59	56	6.5	7.4	6.9	0	0	0	0.0	0.0	0.0
20. Хөвсгөл	77	104	78	6.5	8.5	6.5	0	0	0	0.0	0.0	0.0
21. Хэнтий	60	46	64	8.9	6.6	9.3	0	0	0	0.0	0.0	0.0
<b>Аймгийн дүн</b>	<b>1023</b>	<b>1135</b>	<b>1116</b>	<b>6.6</b>	<b>7.1</b>	<b>7.1</b>	<b>0</b>	<b>0</b>	<b>0</b>	<b>0.0</b>	<b>0.0</b>	<b>0.0</b>
22. Улаанбаатар	843	915	915	6.1	6.7	7.1	0	0	0	0.0	0.0	0.0
<b>Улсын дүн</b>	<b>1866</b>	<b>2050</b>	<b>2031</b>	<b>6.4</b>	<b>6.9</b>	<b>7.1</b>	<b>0</b>	<b>0</b>	<b>0</b>	<b>0.1</b>	<b>0.1</b>	<b>0.0</b>

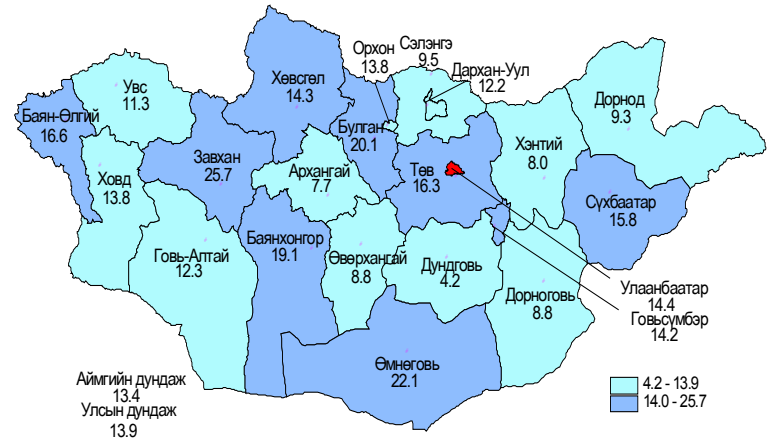
### 4.Бэлгийн замаар дамжих халдварт өвчнүүд

Аймаг хот	A50-A53 Тэмбүү /Syphilis						A 54 Гонококкит халдвар/Gonococcal infection							
	Өвчлөл			10000 хүн амд			Өвчлөл			10000 хүн амд				
	2014 онд	2015 онд	5 жилийн дундаж	2014 онд	2015 онд	5 жилийн дундаж	2014 онд	2015 онд	5 жилийн дундаж	2014 онд	2015 онд	5 жилийн дундаж		
01. Архангай	66	49	52	7.7	5.5	5.9	0	6	3	13	0.7	0.3	1.5	0
02. Баян-Өлгий	15	32	17	1.6	3.4	1.8	0	84	86	87	9.1	9.2	9.4	0
03. Баянхонгор	143	227	131	18.2	28.1	16.4	0	117	111	122	14.9	13.7	15.2	0
04. Булган	36	37	33	6.6	6.4	5.8	1	17	31	33	3.1	5.4	5.8	0
05. Говь-Алтай	62	119	57	11.6	21.6	10.4	0	80	41	59	15.0	7.5	10.7	0
06. Говьсүмбэр	17	14	22	11.5	9.1	15.2	0	4	3	16	2.7	1.9	11.0	0
07. Дархан-Уул	64	72	87	6.5	7.2	9.0	0	32	32	46	3.2	3.2	4.8	0
08. Дорноговь	94	98	78	15.0	15.5	12.7	1	58	57	124	9.3	9.0	20.2	0
09. Дорнод	182	167	146	25.4	22.8	20.2	0	463	513	385	64.7	69.9	53.3	0
10. Дундговь	34	35	24	9.1	8.6	5.9	0	20	13	22	5.4	3.2	5.4	0
11. Завхан	35	61	33	5.4	9.1	4.9	0	32	61	54	5.0	9.1	8.0	0
12. Орхон	96	125	90	10.2	13.3	9.9	0	20	15	17	2.1	1.6	1.9	0
13. Өвөрхангай	79	93	72	7.8	8.7	6.7	0	32	32	28	3.1	3.0	2.6	0
14. Өмнөговь	38	41	36	5.7	6.5	5.9	0	12	16	13	1.8	2.5	2.1	0
15. Сүхбаатар	69	75	64	13.0	13.6	11.9	0	80	67	82	15.1	12.1	15.2	0
16. Сэлэнгэ	97	90	71	9.4	8.6	6.9	0	96	100	91	9.3	9.6	8.8	0
17. Төв	53	75	53	6.2	8.5	6.0	1	40	15	26	4.7	1.7	3.0	0
18. Увс	46	69	43	6.2	9.2	5.7	0	62	33	48	8.4	4.4	6.4	0
19. Ховд	33	52	42	4.2	6.5	5.2	0	22	15	45	2.8	1.9	5.6	0
20. Хөвсгөл	186	297	168	15.7	24.3	14.0	0	232	284	220	19.5	23.2	18.3	0
21. Хэнтий	103	76	62	15.3	11.0	9.0	0	35	42	45	5.2	6.1	6.5	0
<b>АЙМГИЙН ДҮН</b>	<b>1548</b>	<b>1904</b>	<b>1382</b>	<b>9.9</b>	<b>11.9</b>	<b>8.8</b>	<b>3</b>	<b>1544</b>	<b>1570</b>	<b>1576</b>	<b>9.9</b>	<b>9.8</b>	<b>10.0</b>	<b>0</b>
22. Улаанбаатар	1871	2197	1649	13.6	16.1	12.8	5	708	1056	940	5.2	7.7	7.3	0
<b>Улсын дүн</b>	<b>3419</b>	<b>4101</b>	<b>3030</b>	<b>11.7</b>	<b>13.8</b>	<b>10.6</b>	<b>8</b>	<b>2252</b>	<b>2626</b>	<b>2517</b>	<b>7.7</b>	<b>8.9</b>	<b>8.8</b>	<b>0</b>

**Зураг 3. Нялхсын эндэгдэл, 1000 амьд төрөлтөд /2015 оны эхний 6 сарын байдлаар/**



**Зураг 4. Перинаталь эндэгдэл, 1000 нийт төрөлтөд /2015 оны эхний 6 сарын байдлаар/**

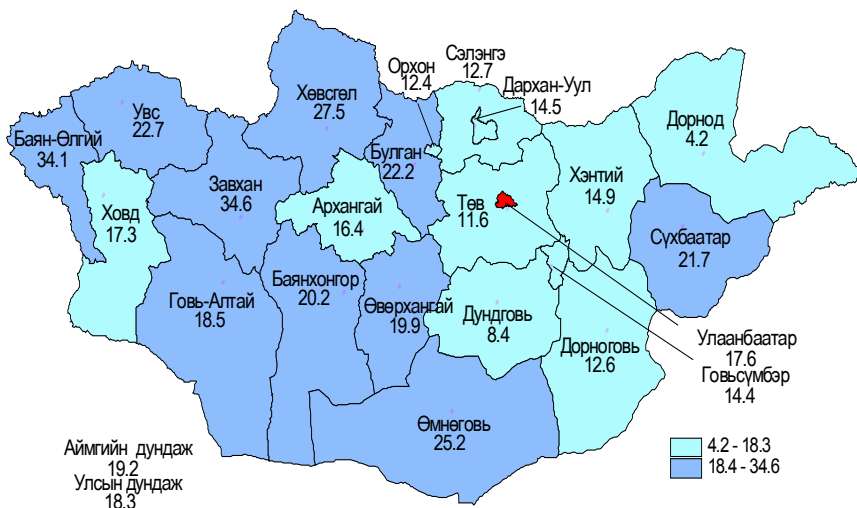


## Тав хүртэлх насны хүүхдийн эндэгдэл

2015 оны эхний 6 сарын байдлаар тав хүртэлх насны хүүхдийн эндэгдлийн 738 тохиолдол бүртгэгдэж, амьд төрсөн 1000 хүүхдэд 18.3 ногдож байна. Өнгөрсөн оны мөн үетэй харьцуулахад 22 эндэгдлээр буурсан үзүүлэлттэй байна. Тав хүртэлх насандаа эндсэн хүүхдийн 57.2 хувь нь /422 тохиолдол/ эрэгтэй, 42.8 хувь нь /316 тохиолдол/ эмэгтэй хүүхэд байна.

1000 амьд төрөлтөд ногдох тав хүртэлх насны хүүхдийн эндэгдэл Баян-Өлгий /34.1/, Баянхонгор /20.2/, Булган /22.2/, Завхан /34.6/, Өвөрхангай /19.9/, Өмнөговь /25.2, Сүхбаатар /21.7, Увс /22.7/ аймгуудад улсын дундаж үзүүлэлтээс өндөр байна.

**Зураг 5. Тав хүртэлх насны хүүхдийн эндэгдэл, 1000 амьд төрөлтөд /2015 оны эхний 6 сарын байдлаар/**



Аймаг хот	A84 Хачигар дамжих вирус энцефалит/ Tick-born encephalites						
	Өвчлөл		10 000 хүн амд			Нас баралт	
	2014 онд	2015 онд	2014 онд	2015 онд	5 жилийн дундаж	2015 онд	5 жилийн дундаж
01. Архангай	0	0	0.0	0.0	0.0	0.0	0
02. Баян-Өлгий	0	0	0.0	0.0	0.0	0.0	0
03. Баянхонгор	0	0	0.0	0.0	0.0	0.0	0
04. Булган	0	0	0.0	0.0	0.0	0.0	0
05. Говь-Алтай	0	0	0.0	0.0	0.0	0.0	0
06. Говьсүмбэр	0	0	0.0	0.0	0.0	0.0	0
07. Дархан-Уул	0	5	0.0	0.5	0.1	0.1	0
08. Дорноговь	0	0	0.0	0.0	0.0	0.0	0
09. Дорнод	0	0	0.0	0.0	0.0	0.0	0
10. Дундговь	0	0	0.0	0.0	0.0	0.0	0
11. Завхан	0	0	0.0	0.0	0.0	0.0	0
12. Орхон	0	0	0.0	0.0	0.1	0.1	0
13. Өвөрхангай	0	1	0.0	0.1	0.0	0.0	0
14. Өмнөговь	0	0	0.0	0.0	0.0	0.0	0
15. Сүхбаатар	0	0	0.0	0.0	0.0	0.0	0
16. Сэлэнгэ	3	3	0.3	0.3	0.2	0.2	0
17. Төв	0	0	0.0	0.0	0.0	0.0	0
18. Увс	0	1	0.0	0.1	0.0	0.0	0
19. Ховд	0	0	0.0	0.0	0.0	0.0	0
20. Хөвсгөл	0	2	0.0	0.2	0.0	0.0	0
21. Хэнтий	0	0	0.0	0.0	0.0	0.0	0
<b>АЙМГИЙН ДҮН</b>	<b>3</b>	<b>12</b>	<b>0.0</b>	<b>0.1</b>	<b>0.0</b>	<b>0.0</b>	<b>0</b>
22. Улаанбаатар	0	7	0.0	0.1	0.0	0.0	0
<b>УЛСЫН ДҮН</b>	<b>3</b>	<b>19</b>	<b>0.0</b>	<b>0.1</b>	<b>0.0</b>	<b>0.0</b>	<b>0</b>

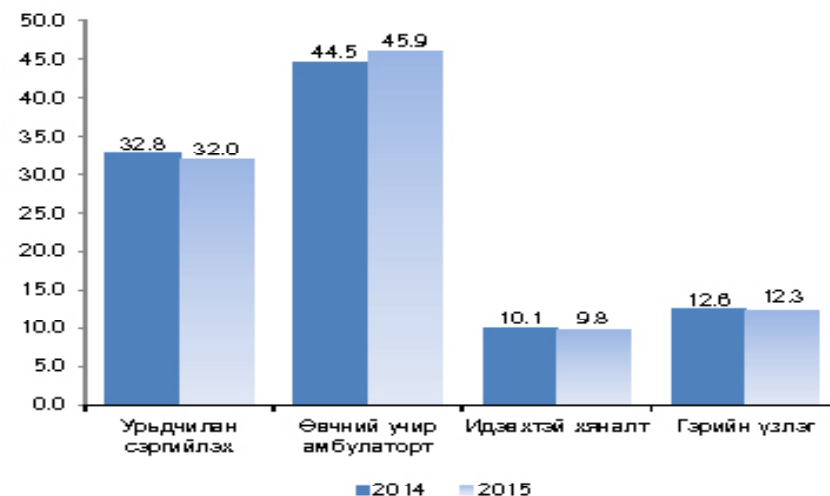


Аймаг хот	А77 Хачигт рикеттсүоз/Tick-borne rickettsioses						А82 Галзуу/Rabies					
	Өвчлөл			10000 хүн амд			Өвчлөл			10000 хүн амд		
	2014 онд	2015 онд	5 жилийн дундаж	2014 онд	2015 онд	5 жилийн дундаж	2014 онд	2015 онд	5 жилийн дундаж	2014 онд	2015 онд	5 жилийн дундаж
01. Архангай	22	9	12	2.6	1.0	1.4	0	0	0	0.0	0.0	0.0
02. Баян-Өлгий	4	1	1	0.4	0.1	0.1	0	0	0	0.0	0.0	0.0
03. Баянхонгор	14	5	6	1.8	0.6	0.7	0	0	0	0.0	0.0	0.0
04. Булган	6	1	2	1.1	0.2	0.4	0	0	0	0.0	0.0	0.0
05. Говь-Алтай	27	15	11	5.1	2.7	2.0	0	0	0	0.0	0.0	0.0
06. Говьсүмбэр	1	0	0	0.7	0.0	0.0	0	0	0	0.0	0.0	0.0
07. Дархан-Уул	16	0	3	1.6	0.0	0.3	0	0	0	0.0	0.0	0.0
08. Дорноговь	3	2	1	0.5	0.3	0.2	0	0	0	0.0	0.0	0.0
09. Дорнод	6	5	3	0.8	0.7	0.4	0	0	0	0.0	0.0	0.0
10. Дундговь	0	0	0	0.0	0.0	0.0	0	0	0	0.0	0.0	0.0
11. Завхан	5	3	2	0.8	0.4	0.3	0	0	0	0.0	0.0	0.0
12. Орхон	9	4	3	1.0	0.4	0.3	0	0	0	0.0	0.0	0.0
13. Өвөрхангай	11	9	4	1.1	0.8	0.4	0	0	0	0.0	0.0	0.0
14. Өмнөговь	5	2	2	0.7	0.3	0.3	0	0	0	0.0	0.0	0.0
15. Сүхбаатар	0	0	0	0.0	0.0	0.0	0	0	0	0.0	0.0	0.0
16. Сэлэнгэ	10	3	3	1.0	0.3	0.3	0	0	0	0.0	0.0	0.0
17. Төв	3	0	1	0.3	0.0	0.1	0	0	0	0.0	0.0	0.0
18. Увс	2	4	1	0.3	0.5	0.1	0	0	0	0.0	0.0	0.0
19. Ховд	5	6	3	0.6	0.7	0.4	0	0	0	0.0	0.0	0.0
20. Хөвсгөл	17	20	9	1.4	1.6	0.7	0	0	0	0.0	0.0	0.0
21. Хэнтий	8	9	4	1.2	1.3	0.6	0	0	0	0.0	0.0	0.0
<b>АЙМГИЙН ДҮН</b>	<b>174</b>	<b>98</b>	<b>71</b>	<b>1.1</b>	<b>0.6</b>	<b>0.5</b>	<b>0</b>	<b>0</b>	<b>0</b>	<b>0.0</b>	<b>0.0</b>	<b>0.0</b>
22. Улаанбаатар	57	12	16	0.4	0.1	0.1	0	0	0	0.0	0.0	0.0
<b>Улсын дүн</b>	<b>231</b>	<b>110</b>	<b>87</b>	<b>0.8</b>	<b>0.4</b>	<b>0.3</b>	<b>0</b>	<b>0</b>	<b>0</b>	<b>0.0</b>	<b>0.0</b>	<b>0.0</b>

## Амбулатори, стационарын тусламж үйлчилгээ

Улсын хэмжээнд 2015 оны 6 сард амбулаторт нийт 1693262 үзлэг хийгдсэн байна.

**Зураг 6. Амбулаторийн үзлэгийн төрөл, хувиар /2014, 2015 оны 6 сард /**



2015 оны эхний 6 сарын байдлаар халдварт бус өвчлөлийн 826511 тохиолдол бүртгэгдэж өнгөрсөн оны мөн үеийнхээс өвчлөл 11146 өвчлөлөөр буюу 1.3 хувиар буурчээ. Бүртгэгдсэн халдварт бус өвчлөлийн 67294 тохиолдол буюу 8.1 хувь нь осол гэмтлийн шалтгаант өвчлөл эзэлж байна

### Халдварт бус өвчний эрт илрүүлгийн үзлэгийн мэдээлэл

2015 оны эхний 6 сарын байдлаар артерийн гипертензи эрт илрүүлгийн үзлэгт нийт 159445 хүн хамрагдаж, хамрагдвал зохих хүн амын 22.6 хувийг эзэлж байна. Үзлэгт хамрагдсан хүний 65552 буюу 41.1% нь эрэгтэй, 93893 буюу 58.9% нь эмэгтэй байна. Үр дүнгийн үзүүлэлтээр онош батлагдсан 4.2% байна. Чихрийн шижин өвчний эрт илрүүлгийн үзлэгт нийт 145346 хүн хамрагдаж, хамрагдвал зохих хүн амын 20.6 хувийг эзэлж байна. Үзлэгт хамрагдсан хүний 59398 буюу 40.9% нь эрэгтэй, 85948 буюу 59.1% нь эмэгтэй байна. Үр дүнгийн үзүүлэлтээр онош батлагдсан 0.5% байна.

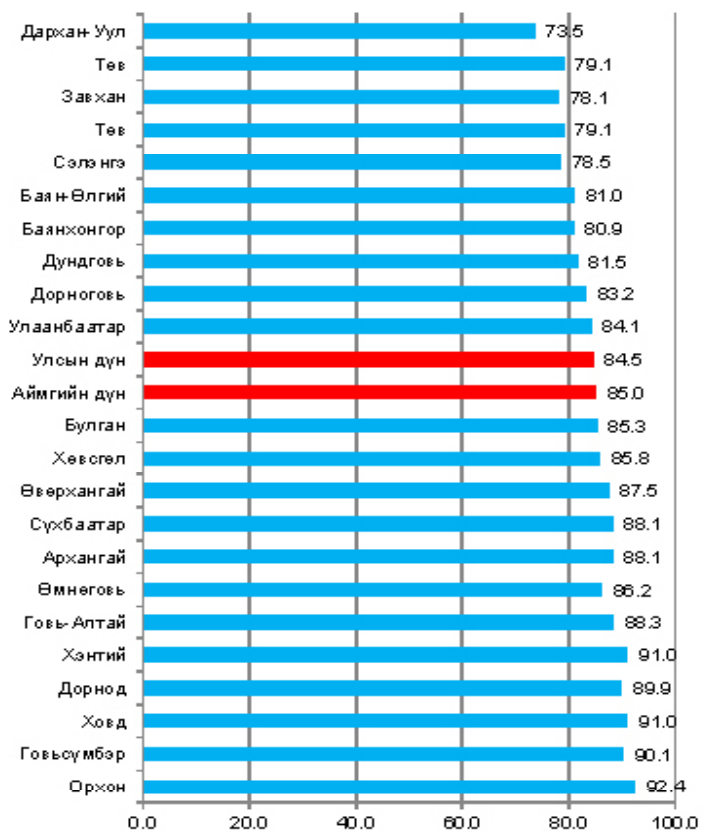
## Жирэмсний хяналт

Жирэмсний хяналтад шинээр 41009 жирэмсэн эмэгтэйчүүд хамрагдсан ба 84.5 хувь нь эхний 3 сартайд, 14.3 хувь нь 4-6 сартайд, 1.2 хувь нь 7 ба түүнээс дээш сартайд хяналтад орсон байна.

Хяналтад орсон жирэмсэн эмэгтэйчүүдийн 97.3 хувь нь цусны шинжилгээнд хамрагдсанаас 4.0 хувь нь цус багадалттай байна.

Шинээр хяналтад хамрагдсан жирэмсэн эмэгтэйчүүдээс трихомониаз илрүүлэх шинжилгээнд 96.1 хувь нь, заг хүйтэн илрүүлэх шинжилгээнд 92.7 хувь, тэмбүү илрүүлэх шинжилгээнд 97.4 ХДХВ/ДОХ илрүүлэх шинжилгээнд 96.6 хувь тус тус хамрагдсан байна.

**Зураг 8. Жирэмсэн эмэгтэйчүүдийн эрт хяналтын хувь, аймгаар, /2015 оны эхний 6 сарын байдлаар/**



Аймаг хот	A23 Бруцеллэз / Brucellosis						A69 Спирохетээр сэдээгдсэн бусад халдвар/ Lyme diseases					
	Өвчлөл			10000 хүн амд			Өвчлөл			10000 хүн амд		
	2014 онд	2015 онд	5 жилийн дундаж	2014 онд	2015 онд	5 жилийн дундаж	2014 онд	2015 онд	5 жилийн дундаж	2014 онд	2015 онд	5 жилийн дундаж
01. Архангай	3	0	5	0.4	0.0	0.6	0	0	0	0.0	0.0	0.0
02. Баян-Өлгий	0	2	1	0.0	0.2	0.1	0	0	0	0.0	0.0	0.0
03. Баянхонгор	0	4	11	0.0	0.5	1.4	0	0	0	0.0	0.0	0.0
04. Булган	0	0	1	0.0	0.0	0.2	0	0	0	0.0	0.0	0.0
05. Говь-Алтай	0	1	1	0.0	0.2	0.2	0	0	0	0.0	0.0	0.0
06. Говьсүмбэр	0	0	0	0.0	0.0	0.0	0	0	0	0.0	0.0	0.0
07. Дархан-Уул	4	1	4	0.4	0.1	0.4	0	0	0	0.0	0.0	0.0
08. Дорноговь	2	0	4	0.3	0.0	0.7	0	0	0	0.0	0.0	0.0
09. Дорнод	85	54	47	11.9	7.4	6.5	0	0	0	0.0	0.0	0.0
10. Дундговь	1	1	1	0.3	0.2	0.2	0	0	0	0.0	0.0	0.0
11. Завхан	4	0	6	0.6	0.0	0.9	0	1	0	0.2	0.0	0.0
12. Орхон	5	1	9	0.5	0.1	1.0	0	0	0	0.0	0.0	0.0
13. Өвөрхангай	1	0	1	0.1	0.0	0.1	0	0	0	0.0	0.0	0.0
14. Өмнөговь	1	0	0	0.1	0.0	0.0	0	0	0	0.0	0.0	0.0
15. Сүхбаатар	6	3	8	1.1	0.5	1.5	0	0	0	0.0	0.0	0.0
16. Сэлэнгэ	1	2	2	0.1	0.2	0.2	0	0	1	0.0	0.1	0.0
17. Төв	1	2	4	0.1	0.2	0.5	0	0	0	0.0	0.0	0.0
18. Увс	3	3	6	0.4	0.4	0.8	0	0	0	0.0	0.0	0.0
19. Ховд	1	0	1	0.1	0.0	0.1	0	4	1	0.0	0.5	0.1
20. Хөвсгөл	0	0	1	0.0	0.0	0.1	0	0	0	0.0	0.0	0.0
21. Хэнтий	36	10	37	5.3	1.4	5.4	0	0	0	0.0	0.0	0.0
Аймгийн дүн	154	84	149	1.0	0.5	0.9	0	5	1	0.0	0.0	0.0
22. Улаанбаатар	8	9	18	0.1	0.1	0.1	0	5	2	0.0	0.0	0.0
Улсын дүн	162	93	167	0.6	0.3	0.6	0	10	3	0.0	0.0	0.0

### 3.Зоонозын халдварт өвчнүүд

Аймаг хот	A20 Тарваган тахал / Plague						A22 Боом өвчин/ Anthrax					
	Өвчлөл			10000 хүн амд			Өвчлөл			10000 хүн амд		
	2014 онд	2015 онд	5 жилийн дундаж	2014 онд	2015 онд	5 жилийн дундаж	2014 онд	2015 онд	5 жилийн дундаж	2014 онд	2015 онд	5 жилийн дундаж
	Нас	Нас	Нас	Нас	Нас	Нас	Нас	Нас	Нас	Нас	Нас	Нас
01. Архангай	0	0	0	0.0	0.0	0.0	0	0	0	0.0	0.0	0.0
02. Баян-Өлгий	0	0	0	0.0	0.0	0.0	0	0	0	0.0	0.0	0.0
03. Баянхонгор	0	0	0	0.0	0.0	0.0	0	0	0	0.0	0.0	0.0
04. Булган	0	0	0	0.0	0.0	0.0	0	0	0	0.0	0.0	0.0
05. Говь-Алтай	0	0	0	0.0	0.0	0.0	0	0	0	0.0	0.0	0.0
06. Говьсүмбэр	0	0	0	0.0	0.0	0.0	0	0	0	0.0	0.0	0.0
07. Дархан-Уул	0	0	0	0.0	0.0	0.0	0	0	0	0.0	0.0	0.0
08. Дорноговь	0	0	0	0.0	0.0	0.0	0	0	0	0.0	0.0	0.0
09. Дорнод	0	0	0	0.0	0.0	0.0	0	2	0	0.0	0.3	0.0
10. Дундговь	0	0	0	0.0	0.0	0.0	0	0	0	0.0	0.0	0.0
11. Завхан	0	0	0	0.0	0.0	0.0	0	0	0	0.0	0.0	0.0
12. Орхон	0	0	0	0.0	0.0	0.0	0	0	0	0.0	0.0	0.0
13. Өвөрхангай	0	0	0	0.0	0.0	0.0	0	0	0	0.0	0.0	0.0
14. Өмнөговь	0	0	0	0.0	0.0	0.0	0	0	0	0.0	0.0	0.0
15. Сүхбаатар	0	0	0	0.0	0.0	0.0	0	0	0	0.0	0.0	0.0
16. Сэлэнгэ	0	0	0	0.0	0.0	0.0	0	0	0	0.0	0.0	0.0
17. Төв	0	0	0	0.0	0.0	0.0	0	0	0	0.0	0.0	0.0
18. Увс	0	0	0	0.0	0.0	0.0	0	0	0	0.0	0.0	0.0
19. Ховд	0	0	0	0.1	0.0	0.0	0	0	0	0.0	0.0	0.0
20. Хөвсгөл	0	0	0	0.0	0.0	0.0	0	0	0	0.0	0.0	0.0
21. Хэнтий	0	0	0	0.0	0.0	0.0	0	0	0	0.0	0.0	0.0
<b>Аймгийн дүн</b>	0	0	0	0.0	0.0	0.0	0	2	1	0.0	0.0	0.0
22. Улаанбаатар	0	0	0	0.0	0.0	0.0	0	1	4	0.0	0.0	0.0
<b>Улсын дүн</b>	0	0	0	0.0	0.0	0.0	0	3	5	0.0	0.0	0.0

Хүснэгт 2. Жирэмсэн эмэгтэйчүүдийн шинжилгээнд хамрагдалт, /2015 оны эхний 6 сарын байдлаар/

	Аймгууд	Трихомониаз илрүүлэх шинжилгээнд хамрагдсан хүний тоо	Үүнээс: зэрэг	Заг хүйтэн илрүүлэх шинжилгээнд хамрагдсан хүний тоо	Үүнээс: зэрэг	Тэмбүү илрүүлэх шинжилгээнд хамрагдсан хүний тоо	Үүнээс: зэрэг
1	Архангай	891	3	862	0	1066	15
2	Баян-Өлгий	1140	5	1168	15	1207	4
3	Баянхонгор	913	87	914	11	1000	40
4	Булган	520	13	520	1	520	12
5	Говь-Алтай	392	3	412	1	592	24
6	Говьсүмбэр	171	0	171	0	171	11
7	Дархан-Уул	1262	20	1262	8	1262	19
8	Дорноговь	2053	9	853	2	859	23
9	Дорнод	707	35	772	23	932	22
10	Дундговь	437	2	377	1	467	2
11	Завхан	705	4	711	4	733	18
12	Орхон	1103	29	1103	0	1103	45
13	Өвөрхангай	1174	6	1174	1	1257	22
14	Өмнөговь	754	10	885	0	952	10
15	Сүхбаатар	681	31	681	7	681	20
16	Сэлэнгэ	1072	32	873	20	1156	37
17	Төв	813	10	795	1	947	25
18	Увс	594	11	630	3	830	25
19	Ховд	1281	12	1229	8	1262	25
20	Хөвсгөл	1264	45	1264	33	1260	88
21	Хэнтий	572	12	468	7	794	23
22	<b>Аймгийн дүн</b>	<b>18499</b>	<b>379</b>	<b>17124</b>	<b>146</b>	<b>19051</b>	<b>510</b>
23	Улаанбаатар	20910	383	20910	82	20910	813
24	<b>Улсын дүн</b>	<b>39409</b>	<b>762</b>	<b>38034</b>	<b>228</b>	<b>39961</b>	<b>1323</b>

**Хүснэгт 3. Түргэн тусламжийн дуудлага /2015 оны эхний 6 сарын байдлаар /**

№	Аймгууд	Түргэн тусламжийн дуудлага			Бүх дуудлагад эзлэх хувь	Алсын дуудлагын эзлэх хувь	Осол,гэмтлийн дуудлагын эзлэх хувь
		Бүгд	Алсын дуудлага	Осол, гэмтлийн дуудлага			
1	Архангай	10119	2030	316	2.4	20.1	3.1
2	Баян-Өлгий	11779	3986	200	2.8	33.8	1.7
3	Баянхонгор	7275	1490	312	1.7	20.5	4.3
4	Булган	7269	1451	202	1.7	20.0	2.8
5	Говь-Алтай	8173	1354	517	1.9	16.6	6.3
6	Говьсүмбэр	3094	204	75	0.7	6.6	2.4
7	Дархан-Уул	11539	361	706	2.7	3.1	6.1
8	Дорноговь	9846	1618	522	2.3	16.4	5.3
9	Дорнод	8236	1097	436	2.0	13.3	5.3
10	Дундговь	7888	1911	199	1.9	24.2	2.5
11	Завхан	10467	1575	177	2.5	15.0	1.7
12	Орхон	15202	190	582	3.6	1.2	3.8
13	Өвөрхангай	10050	3227	397	2.4	32.1	4.0
14	Өмнөговь	6674	891	225	1.6	13.4	3.4
15	Сүхбаатар	7694	2165	255	1.9	27.4	3.2
16	Сэлэнгэ	15300	2024	342	3.6	13.2	2.2
17	Төв	9053	2422	201	2.1	26.8	2.2
18	Увс	9169	1937	175	2.2	21.1	1.9
19	Ховд	9835	1773	170	2.3	18.0	1.7
20	Хөвсгөл	11929	2203	232	2.8	18.5	1.9
21	Хэнтий	11222	2080	291	2.7	18.5	2.6
22	<b>Аймгийн дүн</b>	<b>202013</b>	<b>35997</b>	<b>6532</b>	<b>48.0</b>	<b>17.8</b>	<b>3.2</b>
23	Улаанбаатар	219269	87	24452	52.0	0.0	11.2
24	<b>Улсын дүн</b>	<b>421282</b>	<b>36084</b>	<b>30984</b>	<b>100.0</b>	<b>8.6</b>	<b>7.4</b>

Улсын хэмжээнд 2015 оны эхний 6 сарын байдлаар 421282 түргэн тусламжийн дуудлага хүлээн авч гүйцэтгэсэнээс 8.6 хувь нь алсын, 7.4 хувь нь осол гэмтлийн дуудлага эзэлж байна.

**Хэвтэн эмчлүүлэгсдийн тусламж үйлчилгээ**

Улсын хэмжээнд 2015 оны эхний 6 сарын байдлаар эмнэлэгт 399671 үйлчлүүлэгч хэвтэн эмчлүүлж 2989975 ор хоног ашигласан бөгөөд дундаж ор хоног 7.5 байна.

Аймаг хот	АЦХАХ / SARS/					
	Өвчлөл			10000 хүн амд		
	2014 онд	2015 онд	5 жилийн дундаж	2014 онд	2015 онд	5 жилийн дундаж
	Тас	Тас	Тас	Тас	Тас	Тас
01. Архангай	0	0	0	0.0	0.0	0.0
02. Баян-Өлгий	0	0	0	0.0	0.0	0.0
03. Баянхонгор	0	0	0	0.0	0.0	0.0
04. Булган	0	0	0	0.0	0.0	0.0
05. Говь-Алтай	0	0	0	0.0	0.0	0.0
06. Говьсүмбэр	0	0	0	0.0	0.0	0.0
07. Дархан-Уул	0	0	0	0.0	0.0	0.0
08. Дорноговь	0	0	0	0.0	0.0	0.0
09. Дорнод	0	0	0	0.0	0.0	0.0
10. Дундговь	0	0	0	0.0	0.0	0.0
11. Завхан	0	0	0	0.0	0.0	0.0
12. Орхон	0	0	0	0.0	0.0	0.0
13. Өвөрхангай	0	0	0	0.0	0.0	0.0
14. Өмнөговь	0	0	0	0.0	0.0	0.0
15. Сүхбаатар	0	0	0	0.0	0.0	0.0
16. Сэлэнгэ	0	0	0	0.0	0.0	0.0
17. Төв	0	0	0	0.0	0.0	0.0
18. Увс	0	0	0	0.0	0.0	0.0
19. Ховд	0	0	0	0.0	0.0	0.0
20. Хөвсгөл	0	0	0	0.0	0.0	0.0
21. Хэнтий	0	0	0	0.0	0.0	0.0
<b>Аймгийн дүн</b>	<b>0</b>	<b>0</b>	<b>0</b>	<b>0.0</b>	<b>0.0</b>	<b>0.0</b>
22. Улаанбаатар	0	0	0	0.0	0.0	0.0
<b>Улсын дүн</b>	<b>0</b>	<b>0</b>	<b>0</b>	<b>0.0</b>	<b>0.0</b>	<b>0.0</b>

Аймаг хот	B08 Халдварт эритем / Erythema Infectiois						B26 Гахай хавдар / Mumps					
	Өвчлөл			10000 хүн амд			Өвчлөл			10000 хүн амд		
	2014 онд	2015 онд	5 жилийн дундаж	2014 онд	2015 онд	5 жилийн дундаж	2014 онд	2015 онд	5 жилийн дундаж	2014 онд	2015 онд	5 жилийн дундаж
	Тас	Тас	Тас	Тас	Тас	Тас	Тас	Тас	Тас	Тас	Тас	Тас
01. Архангай	0	0	0	0.0	0.0	0.0	2	1	35	0.2	0.1	4.0
02. Баян-Өлгий	0	0	0	0.0	0.0	0.0	0	0	19	0.0	0.0	2.0
03. Баянхонгор	0	0	0	0.0	0.0	0.0	3	2	46	0.4	0.2	5.7
04. Булган	0	0	0	0.0	0.0	0.0	12	2	30	2.2	0.3	5.3
05. Говь-Алтай	0	0	0	0.0	0.0	0.0	0	0	14	0.0	0.0	2.5
06. Говьсүмбэр	0	0	0	0.0	0.0	0.0	1	0	6	0.7	0.0	4.1
07. Дархан-Уул	0	0	0	0.0	0.0	0.0	4	2	9	0.4	0.2	0.9
08. Дорноговь	0	0	0	0.0	0.0	0.0	94	4	24	15.0	0.6	3.9
09. Дорнод	0	0	0	0.0	0.0	0.0	12	14	169	1.7	1.9	23.4
10. Дундговь	0	0	0	0.0	0.0	0.0	22	0	15	5.9	0.0	3.7
11. Завхан	0	0	0	0.0	0.0	0.0	2	0	78	0.3	0.0	11.5
12. Орхон	0	0	0	0.0	0.0	0.0	5	0	11	0.5	0.0	1.2
13. Өвөрхангай	0	0	0	0.0	0.0	0.0	1	0	170	0.1	0.0	15.9
14. Өмнөговь	0	0	0	0.0	0.0	0.0	13	1	78	1.9	0.2	12.7
15. Сүхбаатар	0	0	0	0.0	0.0	0.0	0	0	52	0.0	0.0	9.6
16. Сэлэнгэ	0	0	0	0.0	0.0	0.0	0	0	5	0.0	0.0	0.5
17. Төв	0	0	0	0.0	0.0	0.0	6	6	45	0.7	0.7	5.1
18. Увс	0	0	0	0.0	0.0	0.0	14	1	14	1.9	0.1	1.9
19. Ховд	0	0	0	0.0	0.0	0.0	6	0	73	0.8	0.0	9.0
20. Хөвсгөл	0	0	0	0.0	0.0	0.0	3	4	104	0.3	0.3	8.6
21. Хэнтий	0	0	0	0.0	0.0	0.0	2	1	54	0.3	0.1	7.9
<b>АЙМГИЙН ДҮН</b>	0	0	0	0.0	0.0	0.0	202	38	1050	1.3	0.2	6.7
22. Улаанбаатар	11	20	9	0.1	0.1	0.1	142	40	1479	1.0	0.3	11.5
<b>Улсын дүн</b>	11	20	9	0.0	0.1	0.1	344	78	2529	1.2	0.3	8.8

## Нас баралт

2015 оны эхний 6 сарын байдлаар нас баралтын 8157 тохиолдол бүртгэгдсэн нь өнгөрсөн оны мөн үеэс 213 тохиолдлоор буюу 2.6 хувиар буурсан байна. Нийт нас баралтын 4904 тохиолдол буюу 60.1 хувь нь эрэгтэй, 3253 тохиолдол буюу 39.9 хувь нь эмэгтэй байна. Нас баралтын түвшин 1000 хүн амд 2.8 байна.

Нийт нас баралтын 26.8 хувь нь эмнэлэгт нас барсан бөгөөд үүнээс 21.9 хувийг хоног болоогүй нас баралт эзэлж байна. Нас баралтын 7.7 хувийг нэг хүртэлх насны хүүхдийн эндэгдэл, 9.0 хувийг тав хүртэлх насны хүүхдийн эндэгдэл тус тус эзэлж байна. Хорт хавдрын шалтгаантай нас баралт 23.5 хувийг эзэлж байна.

Осол гэмтэл, гадны шалтгаант нас баралтын 1212 тохиолдол бүртгэгдэж, нийт нас баралтын 14.8 хувийг эзэлж байна. Өмнөх оны мөн үеэс 193 тохиолдлоор буурсан бөгөөд 10000 хүн амд ногдох осол гэмтэл, гадны шалтгаант нас баралт 4.1 байна.

Зураг 9. Осол гэмтэл, гадны шалтгаант нас баралт, хувиар /2015 оны эхний 6 сарын байдлаар/



**Хүснэгт 4. Аймаг, хотын нэгдсэн эмнэлгүүдийн задлан шинжилгээ, үндсэн оношийн зөрөөний хувь, 2015 оны эхний 6 сарын байдлаар**

Д/д	Аймаг	Эдийн шинжилгээ	Эсийн шинжилгээ	Аймгийн, хотын нэгдсэн эмнэлэгт бүртгэгдсэн нас барагт	Аймаг, хотын нэгдсэн эмнэлэгт хийгдсэн задлан		Аймаг, хотын нэгдсэн эмнэлгийн амьгүй төрөлтийн хувь	Амьгүй төрөлтөнд хийгдсэн задлан шинжилгээ	Задлан шинжилгээ хийгдээгүй	Зэдлэн шинжилгээний хувь	Онош зөрөө	Онош зөрөөний хувь
					Эмгэг судлалын	Шүүх эмнэлгийн						
1	Архангай	113	349	2	2	0	1	1	0	100.0%	0	0.0%
2	Баян-Өлгий	51	77	5	1	0	1	0	5	16.7%	0	0.0%
3	Баянхонгор	0	577	3	1	0	0	0	2	33.3%	0	0.0%
4	Булган	0	160	5	4	1	0	0	0	100.0%	0	0.0%
5	Говь-Алтай	44	72	3	1	0	0	0	2	33.3%	0	0.0%
7	Говьсүмбэр	0	0	1	0	0	0	0	1	0.0%	0	0.0%
8	Дархан-Уул	130	300	6	6	0	2	2	0	100.0%	0	0.0%
9	Дорноговь	118	411	3	1	2	0	0	0	100.0%	0	0.0%
10	Дорнод	0	0	7	6	0	2	2	1	88.9%	0	0.0%
11	Дундговь	0	0	2	2	0	0	0	0	100.0%	0	0.0%
12	Завхан	11	164	1	1	0	3	2	1	75.0%	0	0.0%
13	Орхон	100	126	9	8	0	1	1	1	90.0%	0	0.0%
14	Өвөрхангай	136	162	6	5	0	1	0	2	71.4%	1	20.0%
15	Өмнөговь	71	625	3	1	0	2	2	2	60.0%	1	33.3%
16	Сүхбаатар	0	0	0	0	0	3	0	3	0.0%	0	#DIV/0!
17	Сэлэнгэ	0	108	1	0	0	0	0	1	0.0%	0	#DIV/0!
18	Төв	68	325	3	2	0	2	2	1	60.0%	1	25.0%
19	Увс	116	280	1	1	0	0	0	0	100.0%	0	0.0%
20	Ховд	60	460	6	3	0	1	1	3	57.1%	0	0.0%
21	Хөвсгөл	142	351	8	4	0	1	1	4	55.6%	0	0.0%
22	Хэнтий	45	240	3	2	0	2	2	1	80.0%	0	0.0%
<b>23</b>	<b>Аймгийн дүн</b>	<b>1226</b>	<b>4807</b>	<b>78</b>	<b>51</b>	<b>3</b>	<b>22</b>	<b>16</b>	<b>30</b>	<b>70.0%</b>	<b>3</b>	<b>4.5%</b>
<b>24</b>	<b>Улаанбаатар</b>	<b>3437</b>	<b>3591</b>	<b>206</b>	<b>99</b>	<b>27</b>	<b>37</b>	<b>33</b>	<b>84</b>	<b>65.4%</b>	<b>6</b>	<b>3.8%</b>
<b>25</b>	<b>Улсын дүн</b>	<b>4663</b>	<b>0390</b>	<b>204</b>	<b>150</b>	<b>30</b>	<b>59</b>	<b>49</b>	<b>114</b>	<b>66.0%</b>	<b>9</b>	<b>3.9%</b>

1. Улсын хэмжээнд 2015 оны 6-р сард эдийн шинжилгээ 4663, эсийн шинжилгээ 8398 тус тус хийгдсэн байна

2. Аймаг, хотын нэгдсэн эмнэлгүүдэд 284 өвчтөн нас барснаас 180 тохиолдолд эмгэг судлал ба шүүх эмнэлгийн шинжилгээ ба 59 амьгүй төрөлтийн 49 тохиолдолд задлан шинжилгээ тус тус хийсэн байна. Задлан шинжилгээний хувь 66.8% байна.

3. Говьсүмбэр, Сүхбаатар, Сэлэнгэ аймгийн нэгдсэн эмнэлгүүдэд задлан шинжилгээ хийгдээгүй ба Баян-Өлгий, Баянхонгор, Говь-Алтай, Хөвсгөл, Ховд аймгийн нэгдсэн эмнэлэг, бүсийн оношилгоо эмчилгээний төвүүдийн задлан шинжилгээний хувь /16.7%-65.4%/ аймгийн дундаж үзүүлэлтээс доогуур байна.

4. Үндсэн оношийн зөрүү улсын хэмжээгээр 9 тохиолдолд илэрсэн ба оношийн зөрүүний хувь 3.9% байна. Үүнээс УБ хотын эмнэлгүүдэд 6, аймгийн нэгдсэн эмнэлэгт 3 тохиолдол тус тус илэрсэн.

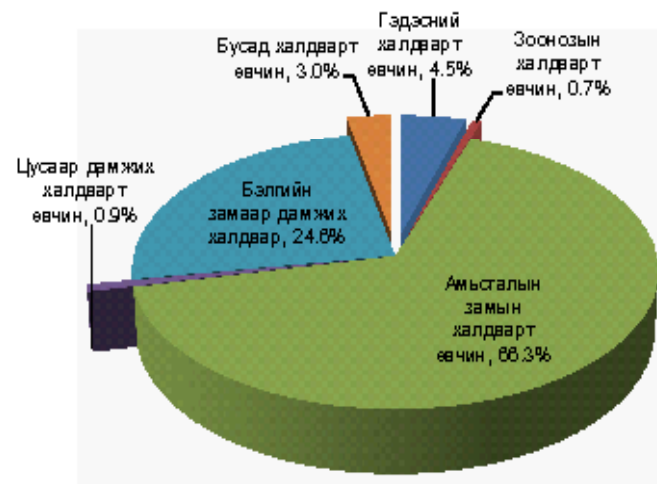
Аймаг хот	B05 Улаанбурхан/Measles						B06 Улаанууд/Rubella					
	Өвчлөл			10000 хүн амд			Өвчлөл			10000 хүн амд		
	2014 онд	2015 онд	5 жилийн дундаж	2014 онд	2015 онд	5 жилийн дундаж	2014 онд	2015 онд	5 жилийн дундаж	2014 онд	2015 онд	5 жилийн дундаж
01. Архангай	0	76	15	0.0	8.5	1.7	0	0	0	0.0	0.0	0.0
02. Баян-Өлгий	0	22	4	0.0	2.3	0.4	0	0	0	0.0	0.0	0.0
03. Баянхонгор	0	31	6	0.0	3.8	0.7	0	2	0	0.0	0.2	0.0
04. Булган	0	4	1	0.0	0.7	0.2	0	0	0	0.0	0.0	0.0
05. Говь-Алтай	0	25	5	0.0	4.5	0.9	0	0	0	0.0	0.0	0.0
06. Говьсүмбэр	0	40	8	0.0	25.9	5.5	0	0	0	0.0	0.0	0.0
07. Дархан-Уул	0	89	18	0.0	8.9	1.9	0	0	0	0.0	0.0	0.0
08. Дорноговь	0	123	25	0.0	19.5	4.1	0	0	0	0.0	0.0	0.0
09. Дорнод	0	93	19	0.0	12.7	2.6	0	0	1	0.0	0.0	0.1
10. Дундговь	0	215	43	0.0	52.6	10.6	0	1	0	0.0	0.2	0.0
11. Завхан	0	60	12	0.0	8.9	1.8	0	0	0	0.0	0.0	0.0
12. Орхон	0	190	38	0.0	20.2	4.2	1	0	0	0.0	0.0	0.0
13. Өвөрхангай	0	184	37	0.0	17.1	3.5	0	0	0	0.0	0.0	0.0
14. Өмнөговь	0	486	97	0.0	76.6	15.8	1	3	1	0.0	0.5	0.2
15. Сүхбаатар	0	80	16	0.0	14.5	3.0	0	0	0	0.0	0.0	0.0
16. Сэлэнгэ	0	72	14	0.0	6.9	1.4	0	0	0	0.0	0.0	0.0
17. Төв	0	359	72	0.0	40.8	8.2	0	0	0	0.0	0.0	0.0
18. Увс	0	48	10	0.0	6.4	1.3	0	0	0	0.0	0.0	0.0
19. Ховд	0	41	8	0.0	5.1	1.0	0	5	1	0.0	0.6	0.1
20. Хөвсгөл	0	147	29	0.0	12.0	2.4	0	2	0	0.0	0.2	0.0
21. Хэнтий	0	267	53	0.0	38.5	7.7	0	1	0	0.0	0.1	0.0
<b>Аймгийн дүн</b>	<b>0</b>	<b>2652</b>	<b>530</b>	<b>0.0</b>	<b>16.6</b>	<b>3.4</b>	<b>2</b>	<b>14</b>	<b>5</b>	<b>0.0</b>	<b>0.1</b>	<b>0.0</b>
<b>22. Улаанбаатар</b>	<b>0</b>	<b>14156</b>	<b>2831</b>	<b>0.0</b>	<b>103.5</b>	<b>22.0</b>	<b>0</b>	<b>16</b>	<b>39</b>	<b>0.0</b>	<b>0.1</b>	<b>0.3</b>
<b>Улсын дүн</b>	<b>0</b>	<b>16808</b>	<b>3362</b>	<b>0.0</b>	<b>56.7</b>	<b>11.7</b>	<b>2</b>	<b>30</b>	<b>43</b>	<b>0.0</b>	<b>0.1</b>	<b>0.2</b>

Аймаг хот	А48 Хийт үхжил/Gas gangrene						B01 Салхинцэцэг/Vagicella					
	Өвчлөл			10000 хүн амд			Өвчлөл			10000 хүн амд		
	2014 онд	2015 онд	5 жилийн дундаж	2014 онд	2015 онд	5 жилийн дундаж	2014 онд	2015 онд	5 жилийн дундаж	2014 онд	2015 онд	5 жилийн дундаж
	Үсэг	Үсэг	Үсэг	Үсэг	Үсэг	Үсэг	Үсэг	Үсэг	Үсэг	Үсэг	Үсэг	Үсэг
01. Архангай	0	0	0.0	0.0	0.0	0.0	38	18	32	4.4	2.0	3.6
02. Баян-Өлгий	0	0	0.0	0.0	0.0	0.0	6	5	2	0.6	0.5	0.2
03. Баянхонгор	0	0	0.0	0.0	0.0	0.0	102	191	95	13.0	23.7	11.9
04. Булган	0	0	0.0	0.0	0.0	0.0	40	66	49	7.3	11.5	8.6
05. Говь-Алтай	0	0	0.0	0.0	0.0	0.0	29	13	13	5.4	2.4	2.4
06. Говьсүмбэр	0	0	0.0	0.0	0.0	0.0	20	8	13	13.5	5.2	9.0
07. Дархан-Уул	0	0	0.0	0.0	0.0	0.0	153	58	62	15.5	5.8	6.4
08. Дорноговь	0	0	0.0	0.0	0.0	0.0	142	131	129	22.7	20.7	21.0
09. Дорнод	0	0	0.0	0.0	0.0	0.0	161	325	209	22.5	44.3	28.9
10. Дундговь	0	0	0.0	0.0	0.0	0.0	57	18	45	15.3	4.4	11.1
11. Завхан	0	0	0.0	0.0	0.0	0.0	57	5	20	8.8	0.7	2.9
12. Орхон	0	0	0.0	0.0	0.0	0.0	19	56	29	2.0	5.9	3.2
13. Өвөрхангай	0	0	0.0	0.0	0.0	0.0	156	172	127	15.4	16.0	11.9
14. Өмнөговь	0	0	0.0	0.0	0.0	0.0	86	133	102	12.8	21.0	16.7
15. Сүхбаатар	0	0	0.0	0.0	0.0	0.0	11	86	36	2.1	15.6	6.7
16. Сэлэнгэ	0	0	0.0	0.0	0.0	0.0	21	17	13	2.0	1.6	1.3
17. Төв	0	0	0.0	0.0	0.0	0.0	36	110	63	4.2	12.5	7.2
18. Увс	0	0	0.0	0.0	0.0	0.0	75	20	42	10.1	2.7	5.6
19. Ховд	0	0	0.0	0.0	0.0	0.0	62	86	46	7.8	10.7	5.7
20. Хөвсгөл	0	0	0.0	0.0	0.0	0.0	196	114	83	16.5	9.3	6.9
21. Хэнтий	0	0	0.0	0.0	0.0	0.0	111	129	105	16.4	18.6	15.3
<b>Аймгийн дүн</b>	0	0	0.0	0.0	0.0	0.0	1578	1761	1317	10.1	11.0	8.4
22. Улаанбаатар	0	0	0.0	0.0	0.0	0.0	1537	2182	1582	11.2	16.0	12.3
<b>Улсын дүн</b>	0	0	0.0	0.0	0.0	0.0	3115	3943	2900	10.6	13.3	10.1

### Халдварт өвчин /2015 оны эхний 6 сарын байдлаар /

Улсын хэмжээнд 28 төрлийн 35749 халдварт өвчний тохиолдол бүртгэгдэж, 10 000 хүн амд 120.6 байна. Өмнөх оны мөн үеэс 18687 тохиолдлоор буюу 52.2 хувиар өсчээ. Халдварт өвчний өсөлт улаан бурхан өвчин 5.6 дугаар сард дэгдэлт байдалтайгаар бүртгэгдсэнтэй холбоотой байна. 10000 хүн амд ногдох өвчлөл улсын дундаж үзүүлэлтээс өндөр байгаа аймгуудыг дурьдвал: Улаанбаатар /179.7/, Дорнод /205.7/ байна. Өнгөрсөн оны мөн үетэй харьцуулахад сүрьеэ, тэмбүү, гонококкт халдвар, трихомониаз, салхинцэцэг, улаанбурхан, зэрэг өвчлөлийн тохиолдол нэмэгдсэн байна.

Зураг 10. Бүртгэгдсэн халдварт өвчний бүтэц, хувиар  
/2015 оны эхний 6 сарын байдлаар/



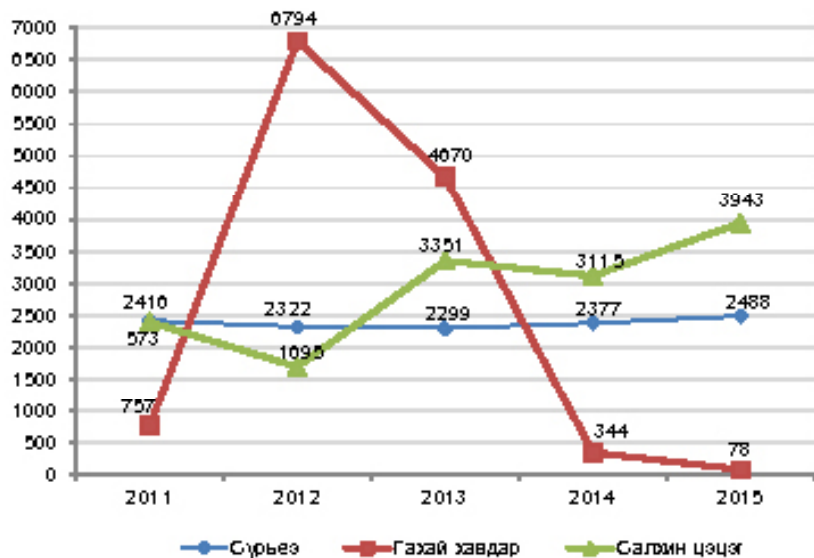
## Вирүст хепатит

Вирүст хепатит өвчний 444 тохиолдол бүртгэгдэж, 10 000 хүн амд 1.3 ногдож байна. Нийт халдварт өвчний 1.9 хувийг эзэлж байна. Өнгөрсөн оны мөн үеэс 162 тохиолдлоор буурсан байна. Нийт вирүст хепатит өвчлөлийн 11.7 хувийг цочмог А хепатит, 55.4 хувийг цочмог В хепатит, хувийг С хепатит 14.8, бусад хепатит 18.1 тус тус байна.

## Амьсгалын замын цочмог халдварт өвчин

Амьсгалын замын цочмог халдварт өвчний 23716 тохиолдол бүртгэгдэж, нийт халдварт өвчний 66.3 хувийг эзэлж байна. Гахайн хавдрын өвчлөл өмнөх оны мөн үетэй харьцуулахад 6 дахин буурсан байна.

**Зураг 11. Амьсгалын замын цочмог халдварт өвчин, бодит тоо /2011-2015 оны эхний 6 сарын байдлаар/**



## Улаанбурхан

Улаанбурхан өвчлөлийн тохиолдол энэ оны 4 сараас эхлэн бүртгэгдэж, 5.6 дугаар сард дэгдэлт байдалтай бүртгэгдсэн байна. Эхний 6 сарын байдлаар нийт 16808 тохиолдол буюу 10 000 хүн амд 56.7 байгаа нь нийт халдварт өвчний 47.0 хувийг эзэлж байна. Нийт тохиолдлын 72.9 хувь нь Улаанбаатар хотод, 15.7 хувь нь аймгуудад буюу Өмнөговь 486, Төв 359, Орхон 190, Дундговь 215, Хэнтий 267, Өвөрхангай 184, Хөвсгөл 147, Дархан уул 89, Архангай 76 тус тус тохиолдол бүртгэгдсэн байна.

Аймаг хот	А39 Менингококкт халдвар/Meningococcal infection						А46 Ёлом/ Erysipelas						
	Өвчлөл			10000 хүн амд			Өвчлөл			10000 хүн амд			Таргал
	2014 онд	2015 онд	5 жилийн дундаж	2014 онд	2015 онд	5 жилийн дундаж	2014 онд	2015 онд	5 жилийн дундаж	2014 онд	2015 онд	5 жилийн дундаж	
01. Архангай	0	0	1	0.0	0.0	0.1	0	1	2	0.1	0.1	0.2	0
02. Баян-Өлгий	0	0	0	0.0	0.0	0.0	0	0	0	0.0	0.0	0.0	0
03. Баянхонгор	0	0	0	0.0	0.0	0.0	2	3	2	0.3	0.4	0.2	0
04. Булган	0	1	0	0.0	0.2	0.0	0	0	0	0.0	0.0	0.0	0
05. Говь-Алтай	0	0	0	0.0	0.0	0.0	2	0	1	0.4	0.0	0.2	0
06. Говьсүмбэр	0	0	0	0.0	0.0	0.0	1	1	0	0.7	0.6	0.0	0
07. Дархан-Уул	1	0	1	0.1	0.0	0.1	0	0	1	0.0	0.0	0.1	0
08. Дорноговь	0	0	1	0.0	0.0	0.2	0	0	0	0.0	0.0	0.0	0
09. Дорнод	0	0	0	0.0	0.0	0.0	1	0	2	0.1	0.0	0.3	0
10. Дундговь	0	0	0	0.0	0.0	0.0	2	1	1	0.5	0.2	0.2	0
11. Завхан	0	0	0	0.0	0.0	0.0	0	0	0	0.0	0.0	0.0	0
12. Орхон	0	0	0	0.0	0.0	0.0	1	0	1	0.1	0.0	0.1	0
13. Өвөрхангай	0	0	0	0.0	0.0	0.0	0	2	2	0.0	0.2	0.2	0
14. Өмнөговь	0	0	0	0.0	0.0	0.0	0	1	1	0.0	0.2	0.2	0
15. Сүхбаатар	1	1	1	0.2	0.2	0.2	0	0	0	0.0	0.0	0.0	0
16. Сэлэнгэ	1	0	0	0.1	0.0	0.0	0	1	1	0.0	0.1	0.1	0
17. Төв	0	0	1	0.0	0.0	0.1	0	0	0	0.0	0.0	0.0	0
18. Увс	0	0	0	0.0	0.0	0.0	1	1	1	0.1	0.1	0.1	0
19. Ховд	1	0	0	0.1	0.0	0.0	0	0	0	0.0	0.0	0.0	0
20. Хөвсгөл	0	0	0	0.0	0.0	0.0	1	2	1	0.1	0.2	0.1	0
21. Хэнтий	0	0	0	0.0	0.0	0.0	0	1	1	0.0	0.1	0.1	0
<b>АЙМГИЙН ДҮН</b>	<b>4</b>	<b>2</b>	<b>6</b>	<b>0.0</b>	<b>0.0</b>	<b>0.0</b>	<b>12</b>	<b>14</b>	<b>16</b>	<b>0.1</b>	<b>0.1</b>	<b>0.1</b>	<b>0</b>
<b>22. Улаанбаатар</b>	<b>5</b>	<b>3</b>	<b>8</b>	<b>0.0</b>	<b>0.0</b>	<b>0.1</b>	<b>36</b>	<b>43</b>	<b>45</b>	<b>0.3</b>	<b>0.3</b>	<b>0.3</b>	<b>0</b>
<b>Улсын дүн</b>	<b>9</b>	<b>5</b>	<b>14</b>	<b>0.0</b>	<b>0.0</b>	<b>0.0</b>	<b>48</b>	<b>57</b>	<b>62</b>	<b>0.2</b>	<b>0.2</b>	<b>0.2</b>	<b>0</b>



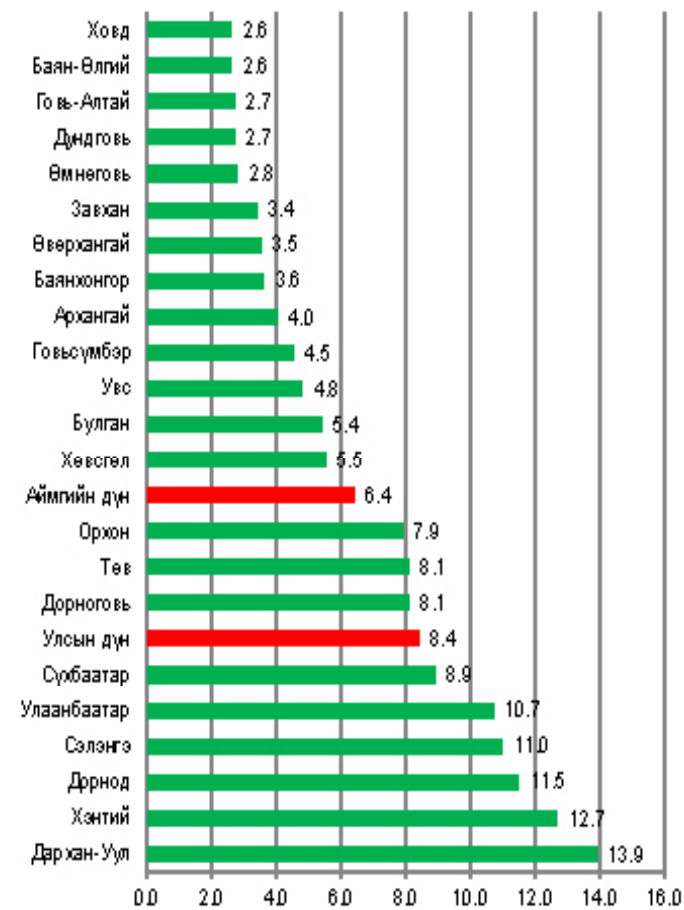
Аймаг хот	А37 Хөхүүл ханиад/ Whooping cough						А38 Улаан эсэргэнэ/ Scarlet fever					
	Өвчлөл			10000 хүн амд			Өвчлөл			10000 хүн амд		
	2014 онд	2015 онд	5 жилийн дундаж	2014 онд	2015 онд	5 жилийн дундаж	2014 онд	2015 онд	5 жилийн дундаж	2014 онд	2015 онд	5 жилийн дундаж
	Тас баралт	Тас баралт	Тас баралт	Тас баралт	Тас баралт	Тас баралт	Тас баралт	Тас баралт	Тас баралт	Тас баралт	Тас баралт	Тас баралт
01. Архангай	0	0.0	0.0	0	0.0	0.0	0	2	2	0.0	0.2	0.2
02. Баян-Өлгий	0	0.0	0.0	0	0.0	0.0	0	0	0	0.0	0.0	0.0
03. Баянхонгор	0	0.0	0.0	0	0.0	0.0	0	0	0	0.0	0.0	0.0
04. Булган	0	0.0	0.0	0	0.0	0.0	0	0	0	0.0	0.0	0.0
05. Говь-Алтай	0	0.0	0.0	0	0.0	0.0	0	0	0	0.0	0.0	0.0
06. Говьсүмбэр	0	0.0	0.0	0	0.0	0.0	0	0	0	0.0	0.0	0.0
07. Дархан-Уул	0	0.0	0.0	2	0.0	0.0	2	1	1	0.2	0.1	0.1
08. Дорноговь	0	0.0	0.0	0	0.0	0.0	0	0	0	0.0	0.0	0.0
09. Дорнод	0	0.0	0.0	0	0.0	0.0	0	0	0	0.0	0.0	0.0
10. Дундговь	0	0.0	0.0	2	0.0	0.0	2	1	1	0.5	0.5	0.2
11. Завхан	0	0.0	0.0	0	0.0	0.0	0	0	0	0.0	0.0	0.0
12. Орхон	0	0.0	0.0	0	0.0	0.0	0	0	0	0.0	0.0	0.0
13. Өвөрхангай	0	0.0	0.0	0	0.0	0.0	0	0	0	0.0	0.0	0.0
14. Өмнөговь	0	0.0	0.0	0	0.0	0.0	0	10	3	0.0	1.6	0.5
15. Сүхбаатар	0	0.0	0.0	0	0.0	0.0	0	0	0	0.0	0.0	0.0
16. Сэлэнгэ	0	0.0	0.0	0	0.0	0.0	0	0	0	0.0	0.0	0.0
17. Төв	0	0.0	0.0	0	0.0	0.0	0	0	0	0.0	0.1	0.0
18. Увс	0	0.0	0.0	0	0.0	0.0	0	0	0	0.0	0.0	0.0
19. Ховд	0	0.0	0.0	0	0.0	0.0	0	0	0	0.0	0.0	0.0
20. Хөвсгөл	0	0.0	0.0	1	0.0	0.0	1	0	0	0.0	0.0	0.0
21. Хэнтий	0	0.0	0.0	0	0.0	0.0	0	0	0	0.0	0.0	0.0
<b>АЙМГИЙН ДҮН</b>	0	0.0	0.0	0	0.0	0.0	0	16	7	0.0	0.1	0.0
22. Улаанбаатар	0	0.0	0.0	5	0.0	0.0	5	241	105	0.9	1.8	0.8
<b>Улсын дүн</b>	0	0.0	0.0	0	0.0	0.0	0	118	257	0.4	0.9	0.4

## Сүрьеэ

Сүрьеэ өвчний 2488 шинэ тохиолдол бүртгэгдсэн нь нийт халдварт өвчний 6.9 хувийг эзэлж байна. 10 000 хүн амд ногдох өвчлөл 8.4 байна. Өнгөрсөн оны мөн үеэс 111 тохиолдлоор нэмэгдсэн байна. Нийт өвчлөлийн 1462 тохиолдол буюу 58.7 хувь нь Улаанбаатар хотод бүртгэгдсэн байна.

Зураг 12.

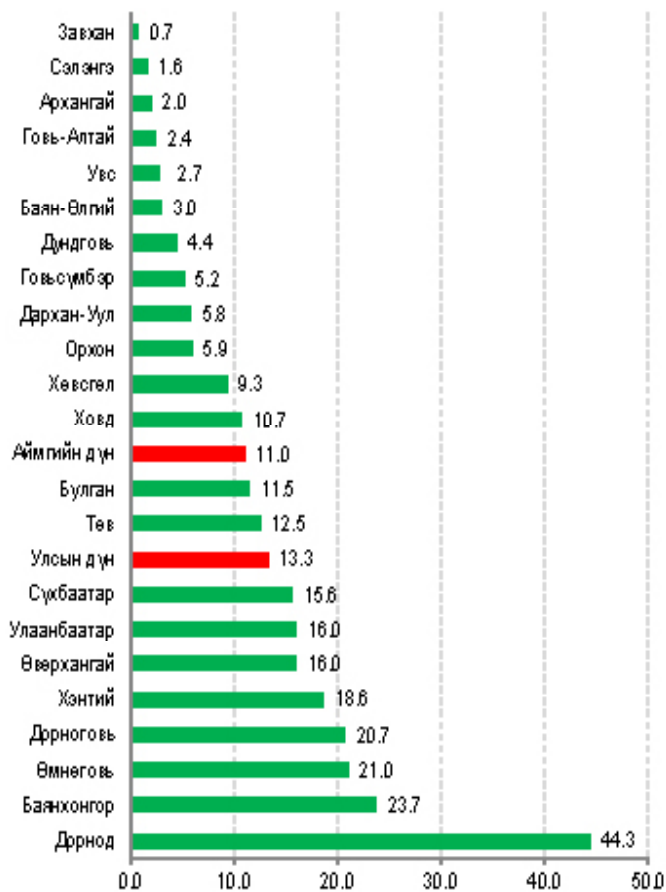
**Сүрьеэгийн өвчлөл, 10 000 хүн амд / 2015 оны эхний 6 сарын байдлаар/**



## Салхинцэцэг

Салхинцэцэг өвчлөлийн 3943 тохиолдол бүртгэгдэж 10 000 хүн амд 13.3 байна. Нийт халдварт өвчний 11.0 хувийг эзэлж өмнөх оны мөн үеэс 828 тохиолдлоор өссөн байна.

Зураг 13. Салхинцэцэг өвчлөл, 10 000 хүн амд / 2015 оны эхний 6 сарын байдлаар/



## 2. Амьсгалын замын халдварт өвчин

Аймаг хот	A15-A19 Сүрьеэ/Tuberculosis						A36 Сахуу / Diphtheria					
	Өвчлөл			10000 хүн амд			Өвчлөл			10000 хүн амд		
	2014 онд	2015 онд	5 жилийн дундаж	2014 онд	2015 онд	5 жилийн дундаж	2014 онд	2015 онд	5 жилийн дундаж	2014 онд	2015 онд	5 жилийн дундаж
01. Архангай	37	36	40	4.3	4.0	4.6	0	0	0	0.0	0.0	0.0
02. Баян-Өлгий	21	24	20	2.3	2.6	2.2	0	0	0	0.0	0.0	0.0
03. Баянхонгор	27	29	27	3.4	3.6	3.4	2	0	0	0.0	0.0	0.0
04. Булган	33	31	32	6.1	5.4	5.6	0	0	0	0.0	0.0	0.0
05. Говь-Алтай	16	15	12	3.0	2.7	2.2	0	0	0	0.0	0.0	0.0
06. Говьсүмбэр	13	7	12	8.8	4.5	8.3	1	0	0	0.0	0.0	0.0
07. Дархан-Уул	126	138	138	12.7	13.9	14.3	3	0	0	0.0	0.0	0.0
08. Дорноговь	40	51	45	6.4	8.1	7.3	0	0	0	0.0	0.0	0.0
09. Дорнод	58	84	78	8.1	11.5	10.8	2	0	0	0.0	0.0	0.0
10. Дундговь	16	11	11	4.3	2.7	2.7	1	0	0	0.0	0.0	0.0
11. Завхан	28	23	26	4.3	3.4	3.8	0	0	0	0.0	0.0	0.0
12. Орхон	56	74	59	6.0	7.9	6.5	1	0	0	0.0	0.0	0.0
13. Өвөрхангай	38	38	42	3.7	3.5	3.9	0	0	0	0.0	0.0	0.0
14. Өмнөговь	12	18	14	1.8	2.8	2.3	0	0	0	0.0	0.0	0.0
15. Сүхбаатар	34	49	47	6.4	8.9	8.7	0	0	0	0.0	0.0	0.0
16. Сэлэнгэ	133	115	135	12.9	11.0	13.1	0	0	0	0.0	0.0	0.0
17. Төв	58	71	60	6.8	8.1	6.8	5	0	0	0.0	0.0	0.0
18. Увс	28	36	34	3.8	4.8	4.5	0	0	0	0.0	0.0	0.0
19. Ховд	22	21	22	2.8	2.6	2.7	0	0	0	0.0	0.0	0.0
20. Хөвсгөл	57	67	70	4.8	5.5	5.8	1	0	0	0.0	0.0	0.0
21. Хэнтий	60	88	73	8.9	12.7	10.6	0	0	0	0.0	0.0	0.0
<b>Аймгийн дүн</b>	<b>913</b>	<b>1026</b>	<b>996</b>	<b>5.9</b>	<b>6.4</b>	<b>6.3</b>	<b>16</b>	<b>0</b>	<b>0</b>	<b>0.0</b>	<b>0.0</b>	<b>0.0</b>
22. Улаанбаатар	1464	1462	1384	10.7	10.7	10.8	48	0	0	0.0	0.0	0.0
<b>Улсын дүн</b>	<b>2377</b>	<b>2488</b>	<b>2380</b>	<b>8.1</b>	<b>8.4</b>	<b>8.3</b>	<b>64</b>	<b>0</b>	<b>0</b>	<b>0.0</b>	<b>0.0</b>	<b>0.0</b>

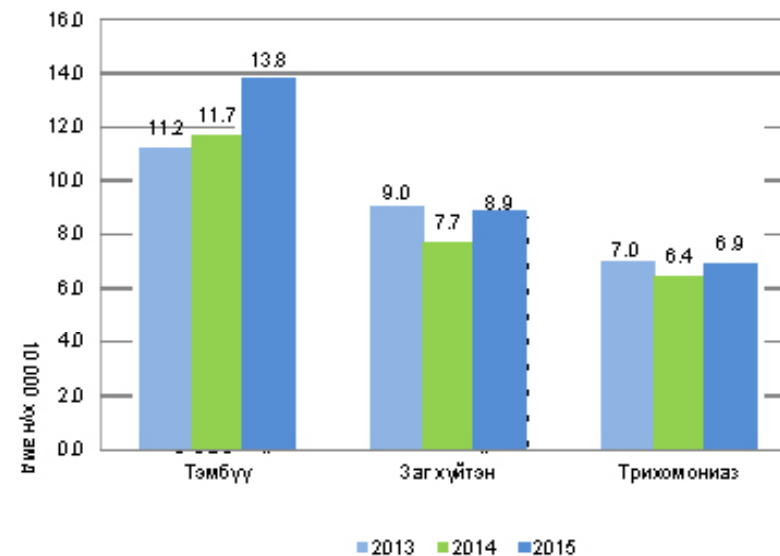
Аймаг хот	В15-19 Вируст хепатит/Viral hepatitis						В15 Вируст хепатит А / Acute hepatitis A							
	Өвчлөл			10000 хүн амд			Өвчлөл			10000 хүн амд				
	2014 онд	2015 онд	5 жилийн дундаж	2014 онд	2015 онд	5 жилийн дундаж	2014 онд	2015 онд	5 жилийн дундаж	2014 онд	2015 онд	5 жилийн дундаж		
01. Архангай	31	18	129	3.6	2.0	14.7	0	25	10	121	2.9	1.1	13.8	0
02. Баян-Өлгий	16	10	45	1.7	1.1	4.8	0	16	8	45	1.7	0.9	4.8	0
03. Баянхонгор	7	11	117	0.9	1.4	14.6	0	0	0	104	0.0	0.0	13.0	0
04. Булган	2	7	75	0.4	1.2	13.1	0	2	1	71	0.4	0.2	12.4	0
05. Говь-Алтай	4	9	50	0.8	1.6	9.1	0	0	0	46	0.0	0.0	8.4	0
06. Говьсүмбэр	4	3	17	2.7	1.9	11.7	0	0	0	13	0.0	0.0	9.0	0
07. Дархан-Уул	54	16	80	5.5	1.6	8.3	1	27	0	62	2.7	0.0	6.4	0
08. Дорноговь	9	7	42	1.4	1.1	6.8	0	1	0	32	0.2	0.0	5.2	0
09. Дорнод	9	10	72	1.3	1.4	10.0	0	0	0	59	0.0	0.0	8.2	0
10. Дундговь	3	2	45	0.8	0.5	11.1	0	1	2	41	0.3	0.5	10.1	0
11. Завхан	4	10	59	0.6	1.5	8.7	0	4	1	56	0.6	0.1	8.3	0
12. Орхон	23	14	83	2.4	1.5	9.1	0	3	0	65	0.3	0.0	7.1	0
13. Өвөрхангай	23	8	142	2.3	0.7	13.3	0	8	0	128	0.8	0.0	12.0	0
14. Өмнөговь	12	8	46	1.8	1.3	7.5	0	1	1	35	0.1	0.2	5.7	0
15. Сүхбаатар	16	9	30	3.0	1.6	5.6	0	14	2	27	2.6	0.4	5.0	0
16. Сэлэнгэ	20	8	91	1.9	0.8	8.8	0	13	8	85	1.3	0.8	8.2	0
17. Төв	4	2	70	0.5	0.2	8.0	0	3	1	68	0.3	0.1	7.8	0
18. Увс	21	14	83	2.8	1.9	11.1	0	5	8	70	0.7	1.1	9.4	0
19. Ховд	21	6	65	2.7	0.7	8.0	0	13	3	61	1.6	0.4	7.6	0
20. Хөвсгөл	15	18	148	1.3	1.5	12.3	0	3	2	132	0.3	0.2	11.0	0
21. Хэнтий	8	4	61	1.2	0.6	8.9	0	0	0	56	0.0	0.0	8.1	0
<b>Аймгийн дүн</b>	<b>306</b>	<b>194</b>	<b>1549</b>	<b>2.0</b>	<b>1.2</b>	<b>9.8</b>	<b>1</b>	<b>139</b>	<b>47</b>	<b>1377</b>	<b>0.9</b>	<b>0.3</b>	<b>8.7</b>	<b>0</b>
22. Улаанбаатар	300	250	861	2.2	1.8	6.7	7	71	5	588	0.5	0.0	4.6	0
<b>Улсын дүн</b>	<b>606</b>	<b>444</b>	<b>2410</b>	<b>2.1</b>	<b>1.5</b>	<b>8.4</b>	<b>8</b>	<b>210</b>	<b>52</b>	<b>1965</b>	<b>0.7</b>	<b>0.2</b>	<b>6.9</b>	<b>0</b>

### Бэлгийн замаар дамжих халдвар

Зонхилон тохиолдох бэлгийн замаар дамжих халдварын 8784 тохиолдол бүртгэгдсэн нь нийт халдварт өвчний 24.6 хувийг эзэлж байна.

Нийт өвчлөлийн 30.0 хувийг заг хүйтэн, 46.6 хувийг тэмбүү, 23.3 хувийг трихомониаз, 0.1 хувийг ХДХВ-ДОХ-ын халдвар тус тус эзэлж байна. Өнгөрсөн оны мөн үетэй харьцуулахад тэмбүү өвчин 682 тохиолдлоор нэмэгдсэн ба 10000 хүн амд ногдох өвчлөлөөр Баянхонгор, Говь-Алтай, Хөвсгөл, Дорноговь, Сүхбаатар, Ховд, зэрэг аймгууд болон Улаанбаатар

Зураг 14. Зонхилон тохиолдох бэлгийн замаар дамжих халдвар, /Сүүлийн 3 жилийн эхний 6 сарын байдлаар/



### Халдварт өвчний шалтгаант нас баралт

2015 оны эхний 6 сарын байдлаар халдварт өвчний шалтгаант нас баралтын нийт 85 тохиолдол бүртгэгдсэн байна. Нас баралтын тохиолдлыг өвчний шалтгаанаар авч үзвэл: сүрьеэ- 64, вируст хепатит 8, төрөлхийн тэмбүү 8, нярайн үжил-1, ХДХВ/ДОХ -2, Улаанбурхан-2 тохиолдол тус тус бүртгэгдсэн байна.

## Эх, хүүхдийн эрүүл мэндийн үзүүлэлт 2014, 2015 оны эхний 6 сарын байдлаар

Аймаг хот	Төрсөн эх			Амьд төрсөн хүүхэд			Амьгүй төрсөн хүүхэд	
	2014 онд	2015 онд	5 жилийн дундаж	2014 онд	2015 онд	5 жилийн дундаж	2014 онд	2015 онд
	01. Архангай	1094	1025	1041	1095	1036	1048	6
02. Баян-Өлгий	1390	1429	1318	1388	1436	1316	13	7
03. Баянхонгор	1072	1089	1089	1076	1091	1093	13	11
04. Булган	526	494	495	530	495	497	1	3
05. Говь-Алтай	671	643	674	675	648	679	6	4
06. Говьсүмбэр	244	209	214	245	209	215	2	2
07. Дархан-Уул	1411	1303	1300	1419	1311	1309	5	5
08. Дорноговь	737	785	714	741	795	719	1	1
09. Дорнод	970	955	970	970	957	971	10	6
10. Дундговь	491	474	432	491	477	434	4	1
11. Завхан	810	808	761	813	809	763	4	9
12. Орхон	1388	1360	1299	1392	1368	1307	10	10
13. Өвөрхангай	1402	1344	1308	1410	1354	1314	7	5
14. Өмнөговь	677	719	685	677	715	686	6	9
15. Сүхбаатар	643	692	634	645	692	638	2	5
16. Сэлэнгэ	1052	942	959	1055	943	962	7	5
17. Төв	671	609	567	675	606	568	2	7
18. Увс	1047	1048	1002	1056	1058	1019	4	1
19. Ховд	1156	1160	1154	1165	1155	1153	5	8
20. Хөвсгөл	1625	1592	1602	1629	1598	1604	11	8
21. Хэнтий	799	874	800	801	874	802	6	6
<b>АЙМГИЙН ДҮН</b>	<b>19876</b>	<b>19554</b>	<b>19018</b>	<b>19948</b>	<b>19627</b>	<b>19097</b>	<b>125</b>	<b>116</b>
22. Улаанбаатар	20288	20468	18692	20469	20625	18822	137	145
<b>Улсын дүн</b>	<b>40164</b>	<b>40022</b>	<b>37711</b>	<b>40417</b>	<b>40252</b>	<b>37919</b>	<b>262</b>	<b>261</b>

Аймаг хот	А80 Цочмог полиомиелит /Acute poliomyelitis						B08.4 Гар, хөл, амны өвчин / Hand, foot and mouth disease					
	Өвчлөл		10000 хүн амд		5 жилийн дундаж		Өвчлөл		10000 хүн амд		5 жилийн дундаж	
	2014 онд	2015 онд	2014 онд	2015 онд	5 жилийн дундаж	2014 онд	2015 онд	2014 онд	2015 онд	5 жилийн дундаж	2014 онд	2015 онд
	01. Архангай	0	0	0	0.0	0.0	0	1	0.0	0.1	0.1	0
02. Баян-Өлгий	0	0	0	0.0	0.0	0	0	0.0	0.0	0.0	0	0
03. Баянхонгор	0	0	0	0.0	0.0	0	17	2.2	1.6	0.7	0	0
04. Булган	0	0	0	0.0	0.0	0	0	0.0	0.0	0.2	0	0
05. Говь-Алтай	0	0	0	0.0	0.0	0	5	0.2	0.9	0.5	0	0
06. Говьсүмбэр	0	0	0	0.0	0.0	0	4	0.7	2.6	0.7	0	0
07. Дархан-Уул	0	0	0	0.0	0.0	0	5	0.5	0.2	0.1	0	0
08. Дорноговь	0	0	0	0.0	0.0	0	34	5.4	0.2	2.0	0	0
09. Дорнод	0	0	0	0.0	0.0	0	0	0.0	5.6	1.2	0	0
10. Дундговь	0	0	0	0.0	0.0	0	0	0.0	4.4	1.2	0	0
11. Завхан	0	0	0	0.0	0.0	0	9	1.4	0.0	0.4	0	0
12. Орхон	0	0	0	0.0	0.0	0	1	0.0	0.1	0.1	0	0
13. Өвөрхангай	0	0	0	0.0	0.0	0	0	0.0	0.0	0.0	0	0
14. Өмнөговь	0	0	0	0.0	0.0	0	13	1.9	0.0	0.5	0	0
15. Сүхбаатар	0	0	0	0.0	0.0	0	1	0.2	1.3	0.4	0	0
16. Сэлэнгэ	0	0	0	0.0	0.0	0	0	0.0	0.0	0.0	0	0
17. Төв	0	0	0	0.0	0.0	0	10	1.2	11.9	3.2	0	0
18. Увс	0	0	0	0.0	0.0	0	17	3.0	2.3	0.4	0	0
19. Ховд	0	0	0	0.0	0.0	0	0	0.0	0.2	0.0	0	0
20. Хөвсгөл	0	0	0	0.0	0.0	0	8	0.7	0.7	0.7	0	0
21. Хэнтий	0	0	0	0.0	0.0	0	10	1.5	0.1	0.4	0	0
<b>АЙМГИЙН ДҮН</b>	<b>0</b>	<b>0</b>	<b>0</b>	<b>0.0</b>	<b>0.0</b>	<b>0</b>	<b>109</b>	<b>0.7</b>	<b>1.4</b>	<b>0.6</b>	<b>0</b>	<b>0</b>
22. Улаанбаатар	0	0	0	0.0	0.0	0	819	6.0	4.1	3.5	0	0
<b>Улсын дүн</b>	<b>0</b>	<b>0</b>	<b>0</b>	<b>0.0</b>	<b>0.0</b>	<b>0</b>	<b>928</b>	<b>3.2</b>	<b>2.7</b>	<b>1.9</b>	<b>0</b>	<b>0</b>

A05 Other bacterial foodborne intoxications/ Аймаг хот	Бактерийн гаралтай бусад хоолны хордлого/ bacterial foodborne intoxications/					Халдварын гаралтай гастроэнтерит ба суулга/ A09 Diarrhoea infection						
	Өвчлөл		10000 хүн амд			Өвчлөл		10000 хүн амд				
	2014 онд	2015 онд	5 жилийн дундаж	2014 онд	2015 онд	5 жилийн дундаж	2014 онд	2015 онд	5 жилийн дундаж	2014 онд	2015 онд	5 жилийн дундаж
01. Архангай	2	0	0	0.2	0.0	0.0	0	0	0	0.0	0.0	0.0
02. Баян-Өлгий	0	0	11	0.0	0.0	1.2	0	0	0	0.0	0.0	0.0
03. Баянхонгор	0	0	1	0.0	0.0	0.1	0	3	2	0.4	0.2	0.6
04. Булган	0	0	0	0.0	0.0	0.0	0	0	0	0.0	0.0	0.0
05. Говь-Алтай	0	0	0	0.0	0.0	0.0	0	84	0	15.8	0.0	3.5
06. Говьсүмбэр	11	0	2	7.4	0.0	1.4	0	0	0	0.0	0.0	0.0
07. Дархан-Уул	0	3	1	0.0	0.3	0.1	0	0	0	3	0.0	0.3
08. Дорноговь	0	0	0	0.0	0.0	0.0	0	15	0	3	2.4	0.5
09. Дорнод	0	0	0	0.0	0.0	0.0	0	0	0	0	0.0	0.0
10. Дундговь	0	0	0	0.0	0.0	0.0	0	8	0	2	2.1	0.5
11. Завхан	0	0	0	0.0	0.0	0.0	0	0	0	0	0.0	0.0
12. Орхон	4	5	11	0.4	0.5	1.2	0	14	9	1.5	1.0	1.5
13. Өвөрхангай	0	0	9	0.0	0.0	0.8	0	0	0	0.0	0.0	0.0
14. Өмнөговь	0	0	18	0.0	0.0	2.9	0	0	0	0.0	0.0	0.0
15. Сүхбаатар	0	0	0	0.0	0.0	0.0	0	0	0	0.0	0.0	0.0
16. Сэлэнгэ	0	0	0	0.0	0.0	0.0	0	0	0	0.0	0.0	0.0
17. Төв	0	0	2	0.0	0.0	0.2	0	0	0	0.0	0.0	0.0
18. Увс	0	0	0	0.0	0.0	0.0	0	1	0	0.1	0.0	0.0
19. Ховд	0	0	0	0.0	0.0	0.0	0	0	0	0.0	0.0	0.0
20. Хөвсгөл	4	0	3	0.3	0.0	0.2	0	0	0	0.0	0.0	0.0
21. Хэнтий	0	0	0	0.0	0.0	0.0	0	0	0	0.0	0.0	0.0
<b>АЙМГИЙН ДҮН</b>	21	8	58	0.1	0.1	0.4	0	125	11	46	0.8	0.1
22. Улаанбаатар	66	111	65	0.5	0.8	0.5	0	0	0	0.0	0.0	0.0
<b>Улсын дүн</b>	87	119	123	0.3	0.4	0.4	0	125	11	46	0.4	0.2

### Эхийн эндэгдэл, 2014, 2015 оны эхний 6 сарын байдлаар

Аймаг хот	Нас барсан эх			Эхийн эндэгдэл /100000 амьд төрөлтөнд/		
	2014 онд	2015 онд	5 жилийн дундаж	2014 онд	2015 онд	5 жилийн дундаж
01. Архангай	0	0	0	0.0	0.0	0.0
02. Баян-Өлгий	1	1	1	72.0	69.6	76.0
03. Баянхонгор	2	0	1	185.9	0.0	91.5
04. Булган	0	0	0	0.0	0.0	0.0
05. Говь-Алтай	0	0	0	0.0	0.0	0.0
06. Говьсүмбэр	0	0	0	0.0	0.0	0.0
07. Дархан-Уул	0	0	0	0.0	0.0	0.0
08. Дорноговь	0	0	0	0.0	0.0	0.0
09. Дорнод	0	0	0	0.0	0.0	0.0
10. Дундговь	0	0	0	0.0	0.0	0.0
11. Завхан	0	0	1	0.0	0.0	131.1
12. Орхон	0	0	0	0.0	0.0	0.0
13. Өвөрхангай	0	0	1	0.0	0.0	76.1
14. Өмнөговь	0	1	0	0.0	139.9	0.0
15. Сүхбаатар	0	0	0	0.0	0.0	0.0
16. Сэлэнгэ	0	0	0	0.0	0.0	0.0
17. Төв	0	0	0	0.0	0.0	0.0
18. Увс	0	0	0	0.0	0.0	0.0
19. Ховд	1	0	0	85.8	0.0	0.0
20. Хөвсгөл	1	0	1	61.4	0.0	62.3
21. Хэнтий	0	1	0	0.0	114.4	0.0
<b>АЙМГИЙН ДҮН</b>	5	3	7	25.1	15.3	36.7
22. Улаанбаатар	7	5	7	34.2	24.2	37.2
<b>Улсын дүн</b>	12	8	14	29.7	19.9	36.9

## Төрсөн хүүхдийн мэдээ, 2014, 2015 оны эхний 6 сарын байдлаар

Аймаг хот	Амьд төрсөн хүүхэд				Нийт төрөлтөд	
	Бүгд	эрэгтэй	эмэгтэй	1 цагийн дотор хөхөө амласан хүүхдийн хувь	Амьгүй төрөлтийн түвшин	
					бага жинтэй хүүхдийн хувь	Амьгүй төрөлтийн түвшин
01. Архангай	1036	543	493	90.2	4.2	2.9
02. Баян-Өлгий	1436	737	699	99.6	3.1	4.9
03. Баянхонгор	1091	533	558	99.3	6.4	10.0
04. Булган	495	257	238	96.6	3.6	6.0
05. Говь-Алтай	648	337	311	97.5	5.4	6.1
06. Говьсүмбэр	209	106	103	99.0	4.3	9.5
07. Дархан-Уул	1311	661	650	90.7	3.7	3.8
08. Дорноговь	795	398	397	99.0	3.0	1.3
09. Дорнод	957	476	481	97.4	1.8	6.2
10. Дундговь	477	253	224	86.6	2.9	2.1
11. Завхан	809	399	410	99.1	3.3	11.0
12. Орхон	1368	704	664	99.5	3.8	7.3
13. Өвөрхангай	1354	682	672	92.2	4.1	3.7
14. Өмнөговь	715	369	346	96.8	5.2	12.4
15. Сүхбаатар	692	349	343	91.0	2.7	7.2
16. Сэлэнгэ	943	471	472	87.9	2.7	5.3
17. Төв	606	323	283	98.8	3.3	11.4
18. Увс	1058	548	510	97.1	3.6	0.9
19. Ховд	1155	597	558	99.7	3.1	6.9
20. Хөвсгөл	1598	802	796	97.4	3.3	5.0
21. Хэнтий	874	467	407	98.5	3.1	6.8
<b>Аймгийн дүн</b>	<b>19627</b>	<b>10012</b>	<b>9615</b>	<b>96.0</b>	<b>3.6</b>	<b>5.9</b>
22. Улаанбаатар	20625	10618	10007	93.9	4.8	7.0
<b>Улсын дүн</b>	<b>40252</b>	<b>20630</b>	<b>19622</b>	<b>94.9</b>	<b>4.3</b>	<b>6.4</b>

Аймаг хот	A02 Сальмонеллез /Other salmonella infections						A03 Цусан суулга/Shigellosis					
	Өвчлөл			10000 хүн амд			Өвчлөл			10000 хүн амд		
	2014 онд	2015 онд	5 жилийн дундаж	2014 онд	2015 онд	5 жилийн дундаж	2014 онд	2015 онд	5 жилийн дундаж	2014 онд	2015 онд	5 жилийн дундаж
01. Архангай	1	1	0.1	0.1	0.1	0	19	12	17	2.2	1.3	1.9
02. Баян-Өлгий	0	0	0.0	0.0	0.0	0	7	3	3	0.8	0.3	0.3
03. Баянхонгор	0	0	0.0	0.0	0.0	0	1	0	0	0.1	0.0	0.0
04. Булган	0	0	0.0	0.0	0.0	0	0	0	1	0.0	0.0	0.2
05. Говь-Алтай	0	0	0.0	0.0	0.0	0	4	0	3	0.8	0.0	0.5
06. Говьсүмбэр	0	0	0.0	0.0	0.0	0	0	0	4	0.0	0.0	2.8
07. Дархан-Уул	0	1	0.0	0.0	0.1	0	1	0	0	0.1	0.0	0.0
08. Дорноговь	0	0	0.0	0.0	0.0	0	10	17	14	1.6	2.7	2.3
09. Дорнод	4	3	0.6	0.4	0.6	0	4	2	9	0.6	0.3	1.2
10. Дундговь	0	0	0.0	0.0	0.0	0	0	0	0	0.0	0.0	0.0
11. Завхан	0	0	0.0	0.0	0.0	0	7	1	14	1.1	0.1	2.1
12. Орхон	1	2	0.1	0.2	0.1	0	5	1	5	0.5	0.1	0.5
13. Өвөрхангай	0	1	0.0	0.0	0.1	0	8	15	8	0.8	1.4	0.7
14. Өмнөговь	0	0	0.0	0.0	0.0	0	8	13	8	1.2	2.0	1.3
15. Сүхбаатар	0	7	0.0	1.3	0.4	0	8	6	4	1.5	1.1	0.7
16. Сэлэнгэ	0	0	0.0	0.0	0.0	0	0	5	6	0.0	0.5	0.6
17. Төв	0	7	0.0	0.8	0.2	0	2	11	8	0.2	1.2	0.9
18. Увс	0	0	0.0	0.0	0.0	0	8	4	4	1.1	0.5	0.5
19. Ховд	0	0	0.0	0.0	0.0	0	0	0	0	0.0	0.0	0.0
20. Хөвсгөл	1	8	0.1	0.7	0.2	0	14	26	16	1.2	2.1	1.3
21. Хэнтий	1	1	0.1	0.1	0.1	0	9	5	10	1.3	0.7	1.5
<b>Аймгийн дүн</b>	<b>8</b>	<b>29</b>	<b>0.1</b>	<b>0.2</b>	<b>0.1</b>	<b>0</b>	<b>115</b>	<b>121</b>	<b>135</b>	<b>0.7</b>	<b>0.8</b>	<b>0.9</b>
22. Улаанбаатар	17	31	0.1	0.2	0.2	0	484	463	534	3.5	3.4	4.1
<b>Улсын дүн</b>	<b>25</b>	<b>60</b>	<b>0.1</b>	<b>0.2</b>	<b>0.1</b>	<b>0</b>	<b>599</b>	<b>584</b>	<b>669</b>	<b>2.0</b>	<b>2.0</b>	<b>2.3</b>

## 1. Гэдэсний халдварт өвчин

Аймаг хот	A00 Холер /Cholerae/						A01 Балнад/Typhoid and paratyphoid fevers					
	Өвчлөл			10000 хүн амд			Өвчлөл			10000 хүн амд		
	2014 онд	2015 онд	5 жилийн дундаж	2014 онд	2015 онд	5 жилийн дундаж	2014 онд	2015 онд	5 жилийн дундаж	2014 онд	2015 онд	5 жилийн дундаж
01. Архангай	0	0	0	0.0	0.0	0.0	0	0	0	0.0	0.0	0.0
02. Баян-Өлгий	0	0	0	0.0	0.0	0.0	0	0	0	0.0	0.0	0.0
03. Баянхонгор	0	0	0	0.0	0.0	0.0	0	0	0	0.0	0.0	0.0
04. Булган	0	0	0	0.0	0.0	0.0	0	0	0	0.0	0.0	0.0
05. Говь-Алтай	0	0	0	0.0	0.0	0.0	0	0	0	0.0	0.0	0.0
06. Говьсүмбэр	0	0	0	0.0	0.0	0.0	0	0	0	0.0	0.0	0.0
07. Дархан-Уул	0	0	0	0.0	0.0	0.0	0	0	0	0.0	0.0	0.0
08. Дорноговь	0	0	0	0.0	0.0	0.0	0	0	0	0.0	0.0	0.0
09. Дорнод	0	0	0	0.0	0.0	0.0	0	0	0	0.0	0.0	0.0
10. Дундговь	0	0	0	0.0	0.0	0.0	0	0	0	0.0	0.0	0.0
11. Завхан	0	0	0	0.0	0.0	0.0	0	0	0	0.0	0.0	0.0
12. Орхон	0	0	0	0.0	0.0	0.0	0	0	0	0.0	0.0	0.0
13. Өвөрхангай	0	0	0	0.0	0.0	0.0	0	0	0	0.0	0.0	0.0
14. Өмнөговь	0	0	0	0.0	0.0	0.0	0	0	0	0.0	0.0	0.0
15. Сүхбаатар	0	0	0	0.0	0.0	0.0	0	0	0	0.0	0.0	0.0
16. Сэлэнгэ	0	0	0	0.0	0.0	0.0	0	0	0	0.0	0.0	0.0
17. Төв	0	0	0	0.0	0.0	0.0	0	0	0	0.0	0.0	0.1
18. Увс	0	0	0	0.0	0.0	0.0	0	0	0	0.0	0.0	0.0
19. Ховд	0	0	0	0.0	0.0	0.0	0	0	0	0.0	0.0	0.0
20. Хөвсгөл	0	0	0	0.0	0.0	0.0	0	0	0	0.0	0.0	0.0
21. Хэнтий	0	0	0	0.0	0.0	0.0	0	0	0	0.0	0.0	0.0
<b>Аймгийн дүн</b>	0	0	0	0.0	0.0	0.0	0	0	0	0.0	0.0	0.0
22. Улаанбаатар	0	0	0	0.0	0.0	0.0	0	0	1	0	0.0	0.0
<b>Улсын дүн</b>	0	0	0	0.0	0.0	0.0	0	0	1	0	0.0	0.0

## Хүүхдийн эндэгдэл, 2014, 2015 оны эхний 6 сарын байдлаар

Аймаг хот	Нялхсын эндэгдэл			Нялхсын эндэгдэл /1000 амьд төрөлтөд/			5 хүртэлх насны хүүхдийн хүүхдийн эндэгдэл			5 хүртэлх насны хүүхдийн эндэгдэл /1000 амьд төрөлтөд/		
	2014 онд	2015 онд	5 жилийн дундаж	2014 онд	2015 онд	5 жилийн дундаж	2014 онд	2015 онд	5 жилийн дундаж	2014 онд	2015 онд	5 жилийн дундаж
	01. Архангай	12	15	17	11.0	14.5	16.6	17	17	21	15.5	16.4
02. Баян-Өлгий	42	40	34	30.3	27.9	23.4	45	49	40	32.4	34.1	30.4
03. Баянхонгор	21	19	22	19.5	17.4	19.8	27	22	27	25.1	20.2	24.7
04. Булган	7	11	9	13.2	22.2	17.4	9	11	10	17.0	22.2	20.1
05. Говь-Алтай	18	9	16	26.7	13.9	24.4	20	12	18	29.6	18.5	26.5
06. Говьсүмбэр	2	3	2	8.2	14.4	10.5	2	3	2	8.2	14.4	9.3
07. Дархан-Уул	13	17	13	9.2	13.0	9.6	13	19	16	9.2	14.5	12.2
08. Дорноговь	11	10	10	14.8	12.6	13.1	19	10	14	25.6	12.6	19.5
09. Дорнод	9	4	12	9.3	4.2	13.0	11	4	15	11.3	4.2	15.4
10. Дундговь	9	3	6	18.3	6.3	12.2	11	4	7	22.4	8.4	16.1
11. Завхан	20	26	18	24.6	32.1	22.7	22	28	21	27.1	34.6	27.5
12. Орхон	21	14	17	15.1	10.2	12.1	26	17	20	18.7	12.4	15.3
13. Өвөрхангай	20	19	23	14.2	14.0	17.3	25	27	29	17.7	19.9	22.1
14. Өмнөговь	17	14	15	25.1	19.6	20.4	22	18	18	32.5	25.2	26.2
15. Сүхбаатар	14	12	14	21.7	17.3	20.2	16	15	17	24.8	21.7	26.6
16. Сэлэнгэ	2	9	6	1.9	9.5	6.8	5	12	9	4.7	12.7	9.4
17. Төв	5	7	7	7.4	11.6	11.6	5	7	9	7.4	11.6	15.8
18. Увс	23	20	21	21.8	18.9	20.0	26	24	25	24.6	22.7	24.5
19. Ховд	22	17	20	18.9	14.7	17.5	26	20	25	22.3	17.3	21.7
20. Хөвсгөл	23	37	41	14.1	23.2	25.4	28	44	46	17.2	27.5	28.7
21. Хэнтий	11	12	12	13.7	13.7	13.5	13	13	16	16.2	14.9	20.0
<b>Аймгийн дүн</b>	322	318	334	16.1	16.2	17.5	388	376	405	19.5	19.2	21.2
22. Улаанбаатар	310	312	273	15.1	15.1	13.2	372	362	326	18.2	17.6	17.3
<b>Улсын дүн</b>	632	630	607	15.6	15.7	16.0	760	738	730	18.8	18.3	19.3

## Хүүхдийн эндэгдэл хүйсээр, 2015 оны эхний 6 сарын байдлаар

Аймаг хот	1 хүртэлх насны хүүхдийн эндэгдэл			5 хүртэлх насны хүүхдийн эндэгдэл		
	Бүгд	эрэгтэй	эмэгтэй	Бүгд	эрэгтэй	эмэгтэй
01. Архангай	15	11	4	17	12	5
02. Баян-Өлгий	40	29	11	49	34	15
03. Баянхонгор	19	9	10	22	11	11
04. Булган	11	6	5	11	6	5
05. Говь-Алтай	9	2	7	12	3	9
06. Говьсүмбэр	3	0	3	3	0	3
07. Дархан-Уул	17	10	7	19	10	9
08. Дорноговь	10	6	4	10	6	4
09. Дорнод	4	3	1	4	3	1
10. Дундговь	3	2	1	4	3	1
11. Завхан	26	12	14	28	12	16
12. Орхон	14	6	8	17	8	9
13. Өвөрхангай	19	15	4	27	20	7
14. Өмнөговь	14	6	8	18	9	9
15. Сүхбаатар	12	5	7	15	5	10
16. Сэлэнгэ	9	2	7	12	3	9
17. Төв	7	3	4	7	3	4
18. Увс	20	15	5	24	18	6
19. Ховд	17	13	4	20	14	6
20. Хөвсгөл	37	26	11	44	32	12
21. Хэнтий	12	9	3	13	10	3
<b>Аймгийн дүн</b>	<b>318</b>	<b>190</b>	<b>128</b>	<b>376</b>	<b>222</b>	<b>154</b>
22. Улаанбаатар	312	175	137	362	200	162
<b>Улсын дүн</b>	<b>630</b>	<b>365</b>	<b>265</b>	<b>738</b>	<b>422</b>	<b>316</b>

Халдварт өвчин /ӨУА 10 нэршлээр	Өвчлөл /бодит тоогоор/			10000 ХҮН АМД			Нас барагт 2015 он
	2014 онд	2015 онд	5 жилийн дундаж	2014 онд	2015 онд	5 жилийн дундаж	
22. Хачигт рикеттсюз (А77)	231	110	87	0.8	0.4	0.3	0
23. Цочмог полиомиелит (А80)	0	0	0	0.0	0.0	0.0	0
24. Галуу (А82)	0	0	0	0.0	0.0	0.0	0
25. Хачигт энцефалит (А84)	3	19	6	0.0	0.1	0.0	0
26. Салхин цэцэг (В01)	3115	3943	2900	10.6	13.3	10.1	0
27. Улаанбурхан (В05)	0	16808	3362	0.0	56.7	11.7	2
28. Улаанууд (В06)	1	30	43	0.0	0.1	0.2	0
29. Халдварт эритем (В08.3)	11	20	9	0.0	0.1	0.0	0
30. Энтеро вирус халдвар (В08.4)	928	788	540	3.2	2.7	1.9	0
31. Вируст хепатит (В15-В19)	606	444	2410	2.1	1.5	8.4	8
Вируст хепатит (А)	210	52	1965	0.7	0.2	6.9	0
Вируст хепатит (В)	293	246	307	1.0	0.8	1.1	0
Вируст хепатит (С)	51	66	64	0.2	0.2	0.2	0
ХДХВ/ДОХ (В20-В24)	22	7	14	0.1	0.0	0.0	2
Гахай хавдар (В26)	344	78	2529	1.2	0.3	8.8	0
Мөөгөнцөртөх (В35-В49)	702	1030	779	2.4	3.5	2.7	0
Нярайн үжил (Р36)	6	7	8	0.0	0.0	0.0	1
АЦХАХ/SAHS	0	0	0	0.0	0.0	0.0	0
Хумхаа / В50 /	0	0	0	0.0	0.0	0.0	0
<b>Бүгд</b>	<b>17062</b>	<b>35749</b>	<b>23888</b>	<b>58.2</b>	<b>120.6</b>	<b>83.5</b>	<b>85</b>



### Бүртгэгдсэн бүх халдварт өвчлөл, 2014, 2015 оны эхний 6 сарын байдлаар

Халдварт өвчин /ӨУА 10 нэршлээр	Өвчлөл /бодит тоогоор /			10000 хүн амд			Нас баралт 2015
	2014 онд	2015 онд	5 жилийн дундаж	2014 онд	2015 онд	5 жилийн дундаж	
	1	0	0	0	0.0	0.0	
2	0	1	0	0.0	0.0	0.0	0
3	25	60	41	0.1	0.2	0.1	0
4	599	584	669	2.0	2.0	2.3	0
5	87	119	123	0.3	0.4	0.4	0
6	125	11	46	0.4	0.0	0.2	0
7	2377	2488	2380	8.1	8.4	8.3	64
8	0	0	0	0.0	0.0	0.0	0
9	0	3	5	0.0	0.0	0.0	0
10	162	93	167	0.6	0.3	0.6	0
11	0	0	0	0.0	0.0	0.0	0
12	0	0	0	0.0	0.0	0.0	0
13	0	0	0	0.0	0.0	0.0	0
14	123	257	112	0.4	0.9	0.4	0
15	9	5	14	0.0	0.0	0.0	0
16	48	57	62	0.2	0.2	0.2	0
17	0	0	1	0.0	0.0	0.0	0
18	3419	4101	3030	11.7	13.8	10.6	8
19	16	20	14	0.1	0.1	0.1	8
20	2252	2626	2517	7.7	8.9	8.8	0
21	1866	2050	2031	6.4	6.9	7.1	0
	1	10	3	0.0	0.0	0.0	0

### Нас баралт, 2014, 2015 оны эхний 6 сарын байдлаар

Аймаг хот	Бүх нас баралт			Үүнээс: эмнэлэгт			Эмнэлэгт хоног болоогүй		
	2014 онд	2015 онд	5 жилийн дундаж	2014 онд	2015 онд	5 жилийн дундаж	2014 онд	2015 онд	5 жилийн дундаж
	01. Архангай	209	219	239	56	42	59	14	7
02. Баян-Өлгий	239	289	243	63	73	58	18	22	16
03. Баянхонгор	254	234	244	74	61	71	28	18	21
04. Булган	151	176	162	29	34	34	9	15	8
05. Говь-Алтай	166	133	149	46	35	45	7	7	7
06. Говьсүмбэр	37	40	39	7	6	7	3	3	3
07. Дархан-Уул	298	279	295	51	55	52	22	19	20
08. Дорноговь	197	144	175	37	36	37	17	11	14
09. Дорнод	244	213	241	62	45	60	22	10	15
10. Дундговь	128	133	120	21	22	22	5	15	10
11. Завхан	208	197	207	51	43	48	10	12	9
12. Орхон	268	276	271	39	45	43	15	16	15
13. Өвөрхангай	281	328	329	77	62	83	23	20	24
14. Өмнөговь	153	173	155	35	45	40	11	10	12
15. Сүхбаатар	181	154	174	30	24	35	8	7	10
16. Сэлэнгэ	259	254	256	25	20	30	10	5	8
17. Төв	181	239	206	27	23	29	9	14	11
18. Увс	214	224	221	38	35	42	22	9	15
19. Ховд	221	217	212	66	49	54	18	8	10
20. Хөвсгөл	409	389	418	81	79	93	21	27	25
21. Хэнтий	190	159	187	39	37	41	15	9	13
<b>АЙМГИЙН ДҮН</b>	4488	4470	4544	954	871	982	307	264	278
22. Улаанбаатар	3882	3687	3821	1220	1311	1130	262	213	249
<b>Улсын дүн</b>	8370	8157	8366	2174	2182	2112	569	477	527

**Амбулатори, стационарын тусламж, үйлчилгээний зарим үзүүлэлтүүд  
2015 оны эхний 6 сарын байдлаар**

Аймаг хот	Бүгд үзлэг / 6 сар/	Үүнээс						Эмчлэгдсэн хүний тоо	Стационарын ор хоног	Дундаж ор хоног	Бүртгэгдсэн бүх өвчлөл		
		Урьдчилан сэргийлэх үзлэг	Өвчний учир	Идэвхтэй хяналт	Гэрийн дуудлагаар	Гэрийн дуудлагаар	Гэрийн дуудлагаар				2014 онд	2015 онд	5 жилийн дундаж
01. Архангай	25481	12030	9225	1753	1852	621	10128	72431	7.2	28723	34922	28670	
02. Баян-Өлгий	29399	7021	15133	2274	3679	1292	15355	112872	7.4	14978	10285	9784	
03. Баянхонгор	17600	3983	6680	2530	4119	288	9930	72460	7.3	31633	32515	29724	
04. Булган	13205	4367	6793	1180	487	378	6052	45262	7.5	17451	20592	12135	
05. Говь-Алтай	18266	4301	10573	1169	1596	627	7579	57690	7.6	13567	9399	12286	
06. Говьсүмбэр	8685	1709	5323	1111	510	32	2254	16917	7.5	2490	2950	3650	
07. Дархан-Уул	46792	17736	16857	3881	8104	214	14125	105578	7.5	33549	31018	30334	
08. Дорноговь	31507	11728	12444	3864	2898	573	7233	51494	7.1	16536	19722	15056	
09. Дорнод	23315	7790	9088	3422	2644	371	8697	69430	8.0	18515	26267	21020	
10. Дундговь	12706	4062	5654	2039	630	321	5302	37753	7.1	8078	6970	6386	
11. Завхан	25341	8490	11944	1705	2152	1050	8872	70298	7.9	12819	12347	9867	
12. Орхон	49478	16872	17775	6759	7864	208	10510	82619	7.9	13047	21973	14306	
13. Өвөрхангай	40635	12104	20146	4420	3143	822	12574	94160	7.5	30883	28622	29161	
14. Өмнөговь	29838	11610	12079	4649	1196	304	6508	44215	6.8	21196	23379	20877	
15. Сүхбаатар	21841	6926	10121	3513	863	418	6384	52525	8.2	9683	19118	10892	
16. Сэлэнгэ	31923	10781	14005	4577	2298	262	10705	84217	7.9	18966	16217	17604	
17. Төв	19695	8073	8992	1610	502	518	7592	58409	7.7	29667	30713	28243	
18. Увс	30029	11038	13799	2310	2020	862	10080	67884	6.7	20002	23145	19874	
19. Ховд	31395	8430	11674	5180	5318	793	12351	94928	7.7	10545	12306	15167	
20. Хөвсгөл	31615	8901	14912	4582	2392	828	14594	97397	6.7	25226	23539	23314	
21. Хэнтий	24037	6564	11736	3708	1279	750	8265	61312	7.4	15473	16201	15148	
<b>Аймгийн дүн</b>	562783	184516	244953	66236	55546	11532	195090	1449851	7.4	393027	421200	373498	
22. Улаанбаатар	850984	267214	404346	72008	104348	3068	204581	1540124	7.5	444630	405311	335424	
<b>Улсын дүн</b>	1413767	451730	649299	138244	159894	14600	399671	2989975	7.5	837657	826511	708922	

**Халдварт өвчин, 2014, 2015 оны эхний 6 сарын байдлаар**

Аймаг хот	Бүртгэгдсэн бүх халдварт өвчлөл										
	Өвчлөл		10000 хүн амд								
	2014 онд	2015 онд	5 жилийн дундаж	2014 онд	2015 онд	5 жилийн дундаж	2014 онд	2015 онд	5 жилийн дундаж	2014 онд	
01. Архангай	302	313	424	35.3	35.0	48.3	0	0	0	0	0
02. Баян-Өлгий	157	198	223	17.0	21.1	24.0	0	0	0	0	0
03. Баянхонгор	638	875	780	81.3	108.4	97.4	3	3	3	3	3
04. Булган	222	243	382	40.7	42.3	66.9	1	1	1	1	1
05. Говь-Алтай	310	254	254	58.1	46.2	46.2	0	0	0	0	0
06. Говьсүмбэр	84	80	110	56.8	51.8	75.8	1	1	1	1	1
07. Дархан-Уул	515	447	516	52.0	44.9	53.6	4	4	4	4	4
08. Дорноговь	549	524	592	87.8	82.9	96.5	1	1	1	1	1
09. Дорнод	1133	1509	1298	158.4	205.7	179.8	2	2	2	2	2
10. Дундговь	219	372	265	58.6	91.0	65.3	1	1	1	1	1
11. Завхан	214	315	364	33.1	46.9	53.6	0	0	0	0	0
12. Орхон	301	545	417	32.0	57.9	45.7	2	2	2	2	2
13. Өвөрхангай	370	614	674	36.4	57.2	63.1	0	0	0	0	0
14. Өмнөговь	219	747	438	32.6	117.8	71.5	1	1	1	1	1
15. Сүхбаатар	284	446	399	53.4	80.7	74.0	0	0	0	0	0
16. Сэлэнгэ	431	477	491	41.8	45.6	47.5	0	0	0	0	0
17. Төв	261	811	477	30.4	92.2	54.4	6	6	6	6	6
18. Увс	281	263	315	38.0	35.1	42.1	0	0	0	0	0
19. Ховд	265	358	407	33.6	44.6	50.4	0	0	0	0	0
20. Хөвсгөл	812	1103	944	68.4	90.1	78.4	1	1	1	1	1
21. Хэнтий	443	681	576	65.6	98.2	83.7	0	0	0	0	0
<b>Аймгийн дүн</b>	8010	11175	10346	51.4	70.0	65.7	23	23	23	23	23
22. Улаанбаатар	9052	24574	13542	66.0	179.7	105.2	62	62	62	62	62
<b>Улсын дүн</b>	17062	35749	23888	58.2	120.6	83.5	85	85	85	85	85