



Эрүүл Мэндийн
Хөгжлийн Төв

**Эрүүл мэндийн
статистикийн мэдээлэл
2013 оны эхний 6 сарын байдлаар**

Улаанбаатар хот

*Энэхүү товхимолын дэлгэрэнгүй мэдээллийг www.chd.moh.mn
цахим хуудаснаас татаж харна уу!*

Эрүүл мэндийн хөгжлийн төв
Статистик мэдээллийн албанаас эрхлэн гаргав.

Шуудангийн хаяг: 14210 Улаанбаатар, Сүхбаатар дүүрэг,
Энхтайвны гудамж, 13в байр
E-mail: admin@chd.moh.mn, www.chd.moh.mn

Факс: 976-11-320633

Утас: 7011-1485
7012-8801

Эрхлэгч: Ч.Бат-Эрдэнэ
Эрүүл мэндийн хөгжлийн төвийн захирал

Мэдээ хянасан: С.Даваажаргал
Статистик мэдээллийн албаны даргын үүрэг гүйцэтгэгч
Мэдээ нэгтгэсэн: Т.Энхжаргал
Статистик мэдээллийн албаны мэргэжилтэн
Хэвлэлийн эх бэлтгэсэн:
Оператор Д.Алтанцэцэг

**Эрүүл мэндийн зарим үзүүлэлт
/2012, 2013 оны эхний 6 сарын байдлаар/**

№	Үзүүлэлт	Нэгж	2012 он	2013 он	Өсөлт бууралт
1	Төрсөн эх	Бодит тоо	35945	38729	2784
2	Амьд төрсөн хүүхэд	Бодит тоо	36129	38937	2808
3	Амьгүй төрсөн хүүхэд	Бодит тоо	211	241	30
		1000 нийт төрөлтөд	5.8	6.2	0.4
4	Эхийн эндэгдэл	Бодит тоо	19	15	-4
		100 000 амьд төрөлтөд	52.6	38.5	-14.1
5	Жирэмсний эрт хяналт	Хувь	87.3	87.7	0.4
		Бодит тоо	590	577	-13
	Нялхсын эндэгдэл	1000 амьд төрөлтөд	16.3	14.8	-1.5
		Бодит тоо	379	372	-7
6	Нярайн эндэгдэл	1000 амьд төрөлтөд	10.5	9.6	-0.9
		Нялхсын эндэгдэлд эзлэх хувь	64.2	64.5	0.3
	Нярайн эрт үеийн эндэгдэл	Бодит тоо	304	309	5
		Нярайн эндэгдэлд эзлэх хувь	80.2	83.0	2.8
	Нярайн хожуу үеийн эндэгдэл	Бодит тоо	75	63	-12
		Нярайн эндэгдэлд эзлэх хувь	19.8	17.0	-2.8
7	Перинаталь эндэгдэл	Бодит тоо	515	550	35
		1000 нийт төрөлтөд	14.2	14.0	-0.2
8	5 хүртэлх насны хүүхдийн эндэгдэл	Бодит тоо	711	710	-1
		1000 амьд төрөлтөд	19.7	18.2	-1.5
9	Нийт нас барагт	Бодит тоо	8711	8044	-667
		Бодит тоо	2159	1957	-202
10	Эмнэлэгт нас барагт	Хувь	24.8	24.3	-0.5
		Бодит тоо	529	521	-8
11	Хочног болгоогүй нас барагт	Хувь	24.5	26.6	2.1
		Бодит тоо	371616	378608	6992
12	Эмнэлэгдсэн өвчтөн	Бодит тоо	2943687	2956084	14397
13	Ор хоног	Бодит тоо			

Аймаг хот	P36 Нярайн үжил / Bacterial sepsis of newborn							/B50/ Хумхаа						
	Өвчлөл			10000 хүн амд			Барилгасан	Өвчлөл			10000 хүн амд			Нас
	2012 онд	2013 онд	5 жилийн дундаж	2012 онд	2013 онд	5 жилийн дундаж		2012 онд	2013 онд	5 жилийн дундаж	2012 онд	2013 онд	5 жилийн дундаж	
01. Архангай	0	0	2	0.0	0.0	0.2	0	0	0	0	0.0	0.0	0.0	0
02. Баян-Өлгий	0	0	0	0.0	0.0	0.0	0	0	0	0	0.0	0.0	0.0	0
03. Баянхонгор	0	1	0	0.0	0.1	0.0	0	0	0	0	0.0	0.0	0.0	0
04. Булган	0	0	0	0.0	0.0	0.0	0	0	0	0	0.0	0.0	0.0	0
05. Говь-Алтай	0	0	0	0.0	0.0	0.0	0	0	0	0	0.0	0.0	0.0	0
06. Говьсүмбэр	0	0	0	0.0	0.0	0.0	0	0	0	0	0.0	0.0	0.0	0
07. Дархан-Уул	0	0	0	0.0	0.0	0.0	0	0	0	0	0.0	0.0	0.0	0
08. Дорноговь	0	0	0	0.0	0.0	0.0	0	0	0	0	0.0	0.0	0.0	0
09. Дорнод	0	0	0	0.0	0.0	0.0	0	0	0	0	0.0	0.0	0.0	0
10. Дундговь	0	0	0	0.0	0.0	0.0	0	0	0	0	0.0	0.0	0.0	0
11. Завхан	0	0	1	0.0	0.0	0.1	0	0	0	0	0.0	0.0	0.0	0
12. Орхон	0	0	0	0.0	0.0	0.0	0	0	0	0	0.0	0.0	0.0	0
13. Өвөрхангай	0	3	4	0.0	0.3	0.3	0	0	0	0	0.0	0.0	0.0	0
14. Өмнөговь	0	0	0	0.0	0.0	0.0	0	0	0	0	0.0	0.0	0.0	0
15. Сүхбаатар	0	0	0	0.0	0.0	0.0	0	0	0	0	0.0	0.0	0.0	0
16. Сэлэнгэ	0	0	0	0.0	0.0	0.0	0	0	0	0	0.0	0.0	0.0	0
17. Төв	0	0	0	0.0	0.0	0.0	0	0	0	0	0.0	0.0	0.0	0
18. Увс	0	0	0	0.0	0.0	0.0	0	0	0	0	0.0	0.0	0.0	0
19. Ховд	0	0	0	0.0	0.0	0.0	0	0	0	0	0.0	0.0	0.0	0
20. Хөвсгөл	1	0	0	0.1	0.0	0.0	0	0	0	0	0.0	0.0	0.0	0
21. Хэнтий	0	0	0	0.0	0.0	0.0	0	0	0	0	0.0	0.0	0.0	0
Аймгийн дүн	1	4	8	0.0	0.0	0.0	0	0	0	0	0.0	0.0	0.0	0
22.Улаанбаатар	5	1	9	0.0	0.0	0.1	0	0	2	0	0.0	0.0	0.0	0
Улсын дүн	6	5	16	0.0	0.0	0.1	0	0	2	0	0.0	0.0	0.0	0

Эх, хүүхдийн эрүүл мэнд

Төрөлт

Улсын хэмжээнд 2013 оны эхний 6 сарын байдлаар 38729 эх төрсөн нь өнгөрсөн оны мөн үеэс 2784 төрөлтөөр буюу 7.7 хувиар нэмэгдсэн байна. Тухайн сард 6521 эх амаржсан байна. Өнгөрсөн оны мөн үетэй харьцуулахад төрөлтийн тоо Говь-Алтай, Завхан, Сүхбаатар, Увс зэрэг аймгуудад 2-33 хүртэл төрөлтөөр буурч, бусад аймгууд болон Улаанбаатар хотод нэмэгдсэн байна. Нийт төрөлтийн 49.8 хувь нь Улаанбаатар хотод бүртгэгдсэн байна.

Хүүхдийн эрүүл мэнд

2013 оны 6 сард улсын хэмжээнд 6572 хүүхэд амьд төрж, эхний 6 сарын байдлаар нийт 38937 хүүхэд амьд төрсөн нь өнгөрсөн оны мөн үеэс 2808 хүүхдээр буюу 7.7 хувиар нэмэгджээ. Нийт амьд төрсөн хүүхдийн 51 хувь нь хүү, 49 хувь нь охин байна. Амьд төрсөн хүүхдийн 4.4 хувь нь бага жинтэй төржээ. Төрөөд 1 цагийн дотор хөхөө амласан хүүхдийн эзлэх хувь 92.7 байна. Амьгүй төрөлтийн түвшин 1000 нийт төрөлтөд 6.2 байгаа ба Баян-Өлгий, Баянхонгор, Орхон, Өвөрхангай, Увс, Ховд, Хөвсгөл, Дорноговь зэрэг аймгуудад улсын дундаж үзүүлэлтээс өндөр байна.

Зураг 1. Амьгүй төрөлтийн түвшин 1000 нийт төрөлтөд /2013 оны эхний 6 сарын байдлаар/



6. Бусад халдварт өвчнүүд

Аймаг хот	А33-35 Татран / Diphtheria				B35-B49 Мөөгөнцөртөх / Mycoses/			
	Өвчлөл		10000 хүн амд		Өвчлөл		10000 хүн амд	
	2012 онд	2013 онд	2012 онд	2013 онд	2012 онд	2013 онд	2012 онд	2013 онд
01. Архангай	0	0.0	0.0	0.0	8	5	0.9	0.6
02. Баян-Өлгий	0	0.0	0.0	0.0	0	0	0.0	0.0
03. Баянхонгор	0	0.0	0.0	0.0	50	23	5.9	2.7
04. Булган	0	0.0	0.0	0.0	13	30	2.1	4.8
05. Говь-Алтай	0	0.0	0.0	0.0	0	0	0.0	0.0
06. Говьсүмбэр	0	0.0	0.0	0.0	0	0	0.0	0.0
07. Дархан-Уул	0	0.0	0.0	0.0	47	21	5.1	2.3
08. Дорноговь	0	0.0	0.0	0.0	6	5	1.0	0.8
09. Дорнод	0	0.0	0.0	0.0	3	2	0.4	0.3
10. Дундговь	0	0.0	0.0	0.0	0	0	0.0	0.0
11. Завхан	0	0.0	0.0	0.0	2	48	0.3	6.4
12. Орхон	0	0.0	0.0	0.0	4	8	0.5	0.9
13. Өвөрхангай	0	0.0	0.0	0.0	0	0	0.0	0.0
14. Өмнөговь	0	0.0	0.0	0.0	0	0	0.0	0.0
15. Сүхбаатар	0	0.0	0.0	0.0	0	0	0.0	0.0
16. Сэлэнгэ	0	0.0	0.0	0.0	0	0	0.0	0.0
17. Төв	0	0.0	0.0	0.0	13	11	1.4	1.2
18. Увс	0	0.0	0.0	0.0	20	18	2.6	2.3
19. Ховд	0	0.0	0.0	0.0	53	53	6.0	6.0
20. Хөвсгөл	0	0.0	0.0	0.0	0	0	0.0	0.0
21. Хэнтий	0	0.0	0.0	0.0	3	12	0.4	1.7
Аймгийн дүн	0	0.0	0.0	0.0	222	236	1.4	1.5
Улаанбаатар	0	0.0	0.0	0.0	546	284	4.6	2.4
Улсын дүн	0	0.0	0.0	0.0	768	520	2.7	1.8

5. Цусаар дамжих халдвар

Аймаг хот	B16 Вирус гепатит В /Acute hepatitis B							B17 Вирус гепатит С /Acute hepatitis C								
	Өвчлөл			10000 хүн амд				Ларгал Нэг	Өвчлөл			10000 хүн амд				Ларгал Нэг
	2012 онд	2013 онд	5 жилийн дундаж	2012 онд	2013 онд	5 жилийн дундаж	2012 онд		2013 онд	5 жилийн дундаж	2012 онд	2013 онд	5 жилийн дундаж			
01. Архангай	4	6	6	0.4	0.7	0.7	0	3	1	2	0.3	0.1	0.2	0		
02. Баян-Өлгий	0	0	0	0.0	0.0	0.0	0	0	0	0	0.0	0.0	0.0	0		
03. Баянхонгор	9	8	11	1.1	0.9	1.3	0	4	1	3	0.5	0.1	0.4	0		
04. Булган	2	3	3	0.3	0.5	0.5	0	1	0	1	0.2	0.0	0.2	0		
05. Говь-Алтай	3	4	1	0.5	0.7	0.2	0	0	2	0	0.0	0.3	0.0	0		
06. Говьсүмбэр	0	5	3	0.0	3.5	2.2	0	0	0	1	0.0	0.0	0.7	0		
07. Дархан-Уул	13	14	15	1.4	1.5	1.6	0	4	1	5	0.4	0.1	0.5	0		
08. Дорноговь	9	12	11	1.5	2.0	1.8	0	2	0	2	0.3	0.0	0.3	0		
09. Дорнод	16	12	11	2.2	1.6	1.5	0	2	1	1	0.3	0.1	0.1	0		
10. Дундговь	8	5	5	1.8	1.1	1.1	0	1	0	1	0.2	0.0	0.2	0		
11. Завхан	1	3	1	0.1	0.4	0.1	0	0	0	0	0.0	0.0	0.0	0		
12. Орхон	16	16	16	1.9	1.9	1.9	0	2	2	3	0.2	0.2	0.4	0		
13. Өвөрхангай	7	13	13	0.6	1.1	1.1	0	6	0	2	0.5	0.0	0.2	0		
14. Өмнөговь	12	10	9	2.3	1.9	1.7	0	0	1	0	0.0	0.2	0.0	0		
15. Сүхбаатар	2	1	1	0.4	0.2	0.2	0	0	0	0	0.0	0.0	0.0	0		
16. Сэлэнгэ	8	4	7	0.7	0.4	0.7	0	3	1	2	0.3	0.1	0.2	0		
17. Төв	1	2	2	0.1	0.2	0.2	0	1	0	0	0.1	0.0	0.0	0		
18. Увс	14	8	10	1.8	1.0	1.3	0	3	3	2	0.4	0.4	0.3	0		
19. Ховд	0	0	0	0.0	0.0	0.0	0	3	1	1	0.3	0.1	0.1	0		
20. Хөвсгөл	15	15	14	1.2	1.2	1.1	0	1	2	1	0.1	0.2	0.1	0		
21. Хэнтий	1	10	2	0.1	1.4	0.3	0	0	0	0	0.0	0.0	0.0	0		
Аймгийн дүн	141	151	140	0.9	0.9	0.9	0	36	16	27	0.2	0.1	0.2	0		
22. Улаанбаатар	170	155	211	1.4	1.3	1.8	0	47	32	39	0.4	0.3	0.3	0		
Улсын дүн	311	306	351	1.1	1.1	1.3	0	83	48	67	0.3	0.2	0.2	0		

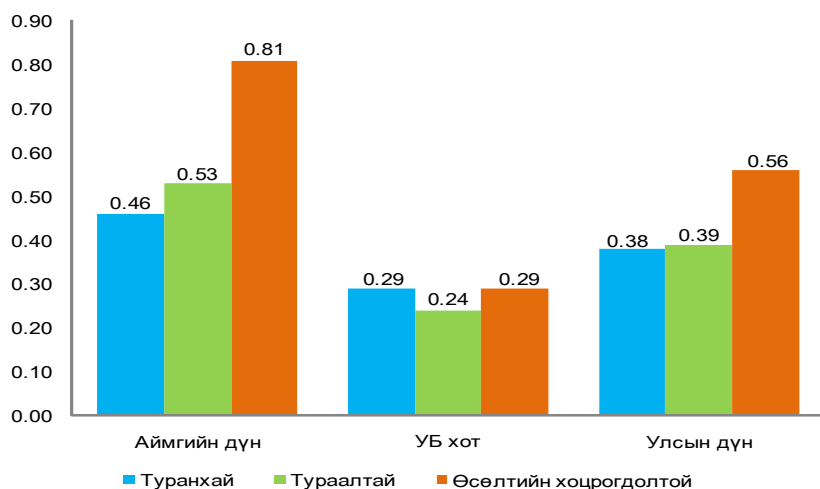
Хүснэгт 1. 5 хүртэлх насны хүүхдийн өсөлтийн мэдээ /2013 оны 6 сар /

№	Аймгууд	Жинлэсэн хүүхдийн тоо	Туранхай		Тураалтай		Өсөлтийн хоцрогдол	
			Бодит тоо	Хувь	Бодит тоо	Хувь	Бодит тоо	Хувь
1	Архангай	4381	47	1.07	54	1.23	35	0.80
2	Баян-Өлгий	4739	39	0.81	38	0.79	17	0.35
3	Баянхонгор	5696	39	0.68	48	0.84	203	3.56
4	Булган	3047	3	0.10	2	0.07	2	0.07
5	Говь-Алтай	3456	20	0.58	34	0.98	49	1.42
6	Говьсүмбэр	775	2	0.26	0	0.00	0	0.00
7	Дархан-Уул	6861	0	0.00	0	0.00	10	0.15
8	Дорноговь	4090	11	0.27	10	0.24	3	0.07
9	Дорнод	5344	18	0.34	5	0.09	39	0.73
10	Дундговь	1254	9	0.72	6	0.48	9	0.72
11	Завхан	4199	7	0.17	15	0.36	26	0.62
12	Орхон	6938	30	0.43	30	0.43	44	0.63
13	Өвөрхангай	4882	33	0.70	39	0.83	28	0.60
14	Өмнөговь	4135	42	1.02	19	0.46	17	0.41
15	Сүхбаатар	2801	2	0.07	4	0.14	16	0.57
16	Сэлэнгэ	4484	6	0.13	2	0.04	0	0.00
17	Төв	4191	16	0.38	16	0.38	14	0.33
18	Увс	5538	22	0.40	58	1.05	29	0.52
19	Ховд	6752	8	0.12	10	0.15	15	0.22
20	Хөвсгөл	6613	68	1.03	99	1.50	183	2.77
21	Хэнтий	2708	8	0.30	4	0.15	10	0.37
22	Аймгийн дүн	92744	430	0.46	493	0.53	749	0.81
23	Улаанбаатар	82568	242	0.29	197	0.24	236	0.29
24	Улсын дүн	175312	672	0.38	690	0.39	985	0.56

Тухайн сард 5 хүртэлх насны хүүхдийн өсөлт хөгжлийн хяналтад 175312 хүүхэд хамрагдсан байна.

Хяналтад хамрагдсан хүүхдүүдийн 0.38 хувь нь туранхай, 0.39 хувь нь тураалтай, 0.56 хувь нь өсөлтийн хоцрогдолтой байсан байна./ Зураг 2 /

Зураг 2. 5 хүртэлх насны хүүхдийн жингийн мэдээ, хувиар /2013 оны 6 сарын байдлаар/



Эхийн эндэгдэл

2013 оны эхний 6 сарын байдлаар эхийн эндэгдлийн 15 тохиолдол бүртгэгдсэн нь өнгөрсөн оны мөн үеэс 4 тохиолдлоор буурч 100.000 амьд төрөлтөд 38.5 байна. /2012 оны эхний 6 сарын байдлаар эхийн эндэгдэл 100.000 амьд төрөлтөд 52.6 / Эхийн эндэгдлийн тохиолдол тухайн сард Баян-Өлгий аймаг болон Улаанбаатар хотод тус бүр 1 тохиолдол бүртгэгдлээ.

Нялхсын эндэгдэл

2013 оны эхний 6 сарын байдлаар нялхсын эндэгдлийн 577 тохиолдол бүртгэгдэж, амьд төрсөн 1000 хүүхдэд 14.8 ногдож байгаа нь өнгөрсөн оны мөн үетэй харьцуулахад 1.5 промилль-ээр буурсан байна. /2012 оны эхний 6 сард 590 тохиолдол, 1000 амьд төрөлтөд 16.3 / Нялхсын эндэгдлийн 64.5 хувийг нярайн эндэгдэл эзэлж байгаа бөгөөд 1000 амьд төрөлтөд нярайн эндэгдэл 9.6 байна. Нэг хүртэлх насандаа эндсэн хүүхдийн 57 хувь нь эрэгтэй, 43 хувь нь эмэгтэй хүүхэд байна. 1000 амьд төрөлтөд ногдох нялхсын эндэгдлийн үзүүлэлтээр Хөвсгөл /26.9/, Говь-Алтай /25.4/, Сүхбаатар /23.2/, Баянхонгор /21.2/, Өмнөговь /20.4/, Увс /19.9/, Архангай /17.4/, Дорноговь /16.3/, Баян-Өлгий /16.1/ зэрэг аймгууд улс, аймгийн дунджаас өндөр байна. 1000 нийт төрөлтөд ногдох перинаталь эндэгдлийн түвшин 14.0 байна.

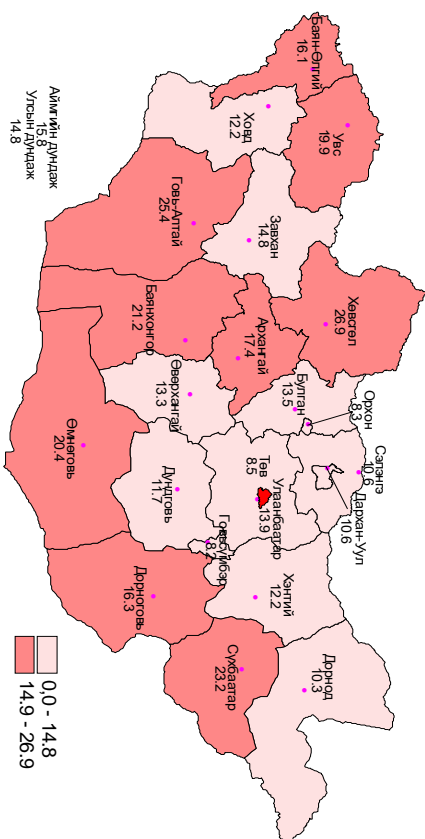
Аймаг хот	A59 Трихомониаз/ Trichomoniasis						B20-B24 ХДХВ/ДОХ					
	Өвчлөл			10000 хүн амд			Өвчлөл			10000 хүн амд		
	2012 онд	2013 онд	5 жилийн дундаж	2012 онд	2013 онд	5 жилийн дундаж	2012 онд	2013 онд	5 жилийн дундаж	2012 онд	2013 онд	5 жилийн дундаж
01. Архангай	40	48	38	4.4	5.3	4.2	0	0	0	0.0	0.0	0.0
02. Баян-Өлгий	17	12	30	1.7	1.2	3.0	0	0	0	0.0	0.0	0.0
03. Баянхонгор	140	109	218	16.5	12.8	25.6	0	0	0	0.0	0.0	0.0
04. Булган	170	35	188	27.2	5.6	30.1	0	0	0	0.0	0.0	0.0
05. Говь-Алтай	1	1	18	0.2	0.2	3.1	0	0	0	0.0	0.0	0.0
06. Говьсүмбэр	2	9	8	1.4	6.3	5.7	0	0	0	0.0	0.0	0.0
07. Дархан-Уул	23	28	27	2.5	3.0	2.9	0	0	0	0.0	0.0	0.0
08. Дорноговь	107	123	93	17.7	20.3	15.5	0	0	0	0.0	0.0	0.0
09. Дорнод	97	176	103	13.2	23.9	14.0	0	0	0	0.0	0.0	0.0
10. Дундговь	36	52	50	8.0	11.6	10.9	0	0	0	0.0	0.0	0.0
11. Завхан	17	19	40	2.3	2.5	5.2	0	0	0	0.0	0.0	0.0
12. Орхон	37	36	32	4.3	4.2	3.8	0	0	0	0.0	0.0	0.0
13. Өвөрхангай	34	5	42	2.9	0.4	3.6	0	0	0	0.0	0.0	0.0
14. Өмнөговь	15	22	17	2.9	4.2	3.3	0	0	0	0.0	0.0	0.0
15. Сүхбаатар	61	41	55	11.1	7.5	10.0	0	0	0	0.0	0.0	0.0
16. Сэлэнгэ	40	64	68	3.7	6.0	6.4	0	0	0	0.0	0.0	0.0
17. Төв	34	15	25	3.8	1.7	2.8	0	0	0	0.0	0.0	0.0
18. Увс	13	15	24	1.7	1.9	3.1	0	0	0	0.0	0.0	0.0
19. Ховд	69	56	48	7.8	6.4	5.4	0	0	0	0.0	0.0	0.0
20. Хөвсгөл	76	66	126	6.1	5.3	10.1	0	0	0	0.0	0.0	0.0
21. Хэнтий	68	64	88	9.4	8.9	12.3	0	0	0	0.0	0.0	0.0
Аймгийн дүн	1097	996	1336	6.7	6.1	8.2	0	0	0	0.0	0.0	0.0
22. Улаанбаатар	1052	965	1009	8.9	8.1	8.7	0	10	16	12	0.1	0.1
Улсын дүн	2149	1961	2345	7.6	7.0	8.4	0	10	16	12	0.0	0.1

4.Бэлгийн замаар дамжих халдварт өвчнүүд

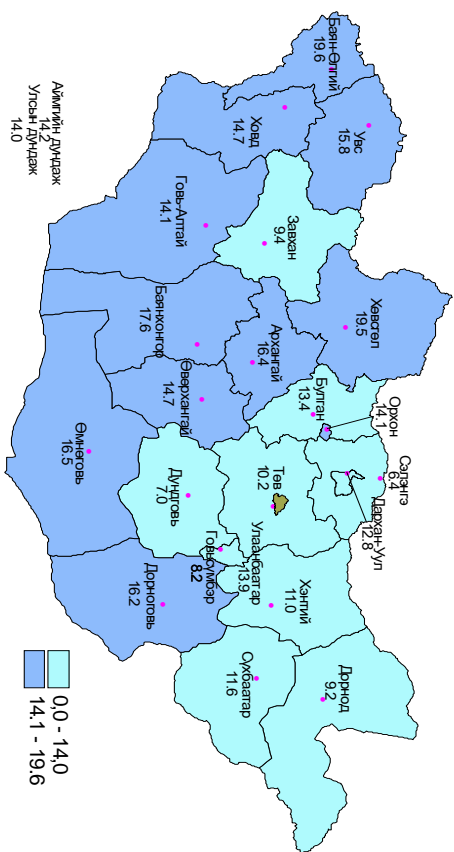
Аймаг хот	A50-A53 Тэмбүү /Syphilis							A 54 Гонококкт халдвар/Gonococcal infection						
	Өвчлөл			10000 хүн амд			Лгарбар Нэг	Өвчлөл			10000 хүн амд			Лгарбар Нэг
	2012 онд	2013 онд	5 жилийн дундаж	2012онд	2013 онд	5 жилийн дундаж		2012 онд	2013 онд	5 жилийн дундаж	2012 онд	2013 онд	5 жилийн дундаж	
01. Архангай	45	52	42	5.0	5.7	4.6	0	17	13	17	1.9	1.4	1.9	0
02. Баян-Өлгий	11	21	10	1.1	2.1	1.0	0	70	100	124	7.0	9.9	12.3	0
03. Баянхонгор	74	117	119	8.7	13.8	14.0	0	114	146	155	13.4	17.2	18.2	0
04. Булган	29	43	29	4.6	6.9	4.6	0	46	25	43	7.3	4.0	6.9	0
05. Говь-Алтай	32	55	31	5.6	9.6	5.3	0	38	36	72	6.6	6.3	12.4	0
06. Говьсүмбэр	14	41	18	9.9	28.9	12.9	0	32	11	23	22.5	7.7	16.5	0
07. Дархан-Уул	122	105	99	13.2	11.4	10.8	0	58	32	66	6.3	3.5	7.2	0
08. Дорноговь	78	60	82	12.9	9.9	13.7	0	161	155	160	26.6	25.6	26.7	0
09. Дорнод	122	197	103	16.5	26.7	14.0	0	243	442	314	32.9	59.9	42.6	0
10. Дундговь	16	26	14	3.6	5.8	3.1	0	34	17	23	7.6	3.8	5.0	0
11. Завхан	30	25	29	4.0	3.3	3.8	0	39	51	49	5.2	6.8	6.4	0
12. Орхон	77	90	73	9.0	10.5	8.6	0	15	12	22	1.8	1.4	2.6	0
13. Өвөрхангай	38	65	74	3.3	5.6	6.3	0	12	10	55	1.0	0.9	4.7	0
14. Өмнөговь	29	37	32	5.5	7.0	6.2	0	13	11	12	2.5	2.1	2.3	0
15. Сүхбаатар	44	109	51	8.0	19.8	9.3	0	64	110	70	11.6	20.0	12.7	0
16. Сэлэнгэ	44	56	77	4.1	5.2	7.2	0	61	98	90	5.7	9.1	8.5	0
17. Төв	46	50	42	5.1	5.6	4.7	0	29	27	24	3.2	3.0	2.7	0
18. Увс	22	49	29	2.8	6.3	3.7	0	36	50	53	4.7	6.5	6.8	0
19. Ховд	36	56	45	4.1	6.4	5.1	0	90	70	52	10.2	7.9	5.9	0
20. Хөвсгөл	103	173	105	8.3	13.9	8.4	0	224	172	229	18.0	13.8	18.4	0
21. Хэнтий	32	34	38	4.4	4.7	5.3	0	42	42	50	5.8	5.8	7.0	0
Аймгийн дүн	1044	1461	1143	6.4	9.0	7.0	0	1438	1630	1702	8.8	10.0	10.5	0
22.Улаанбаатар	1275	1686	1335	10.8	14.2	11.5	2	1090	903	1084	9.2	7.6	9.3	0
Улсын дүн	2319	3147	2478	8.2	11.2	8.9	2	2528	2533	2787	9.0	9.0	10.0	0

Зураг 3.

Нялхсын эндэгдэл, 1000 амьд төрөлтөд /2013 оны эхний 6 сарын байдлаар/



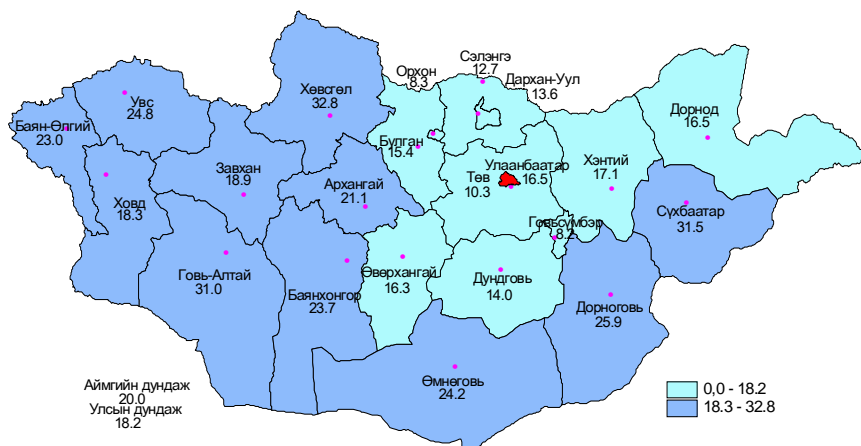
Зураг 4. Перинаталь эндэгдэл, 1000 нягт төрөлтөд /2013 оны эхний 6 сарын байдлаар/



Тав хүртэлх насны хүүхдийн эндэгдэл

2013 оны эхний 6 сарын байдлаар 5 хүртэлх насны хүүхдийн эндэгдэл 710 тохиолдол бүртгэгдэж, амьд төрсөн 1000 хүүхдэд 18.2 ногдож байна./2012 оны эхний 6 сард 711 тохиолдол, 1000 амьд төрөлтөд 19.7 / 5 хүртэлх насны хүүхдийн эндэгдлийн 57 хувь нь эрэгтэй, 43 хувь нь эмэгтэй байгаа бөгөөд 1000 эрэгтэй амьд төрсөн эрэгтэй хүүхдэд ногдох 5 хүртэлх насны эрэгтэй хүүхдийн эндэгдэл 20.3, 1000 амьд төрсөн эмэгтэй хүүхдэд ногдох 5 хүртэлх эмэгтэй хүүхдийн эндэгдэл 15.9 байна.

Зураг 5. 5 хүртэлх насны хүүхдийн эндэгдэл, 1000 амьд төрөлтөд /2013 оны эхний 6 сарын байдлаар/



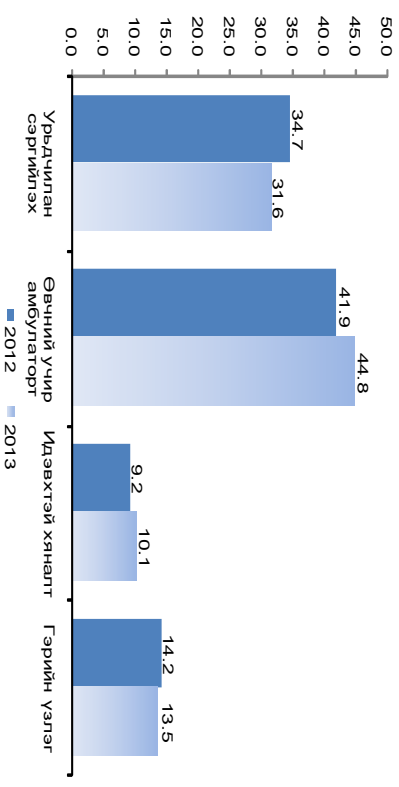
Аймаг хот	A84 Хачиггаар дамжих вируст энцефалит/ Tick-born encephalites						10 000 хун амд		Баралт
	Өвчлөл		5 жилийн дундаж		5 жилийн дундаж		Нас		
	2012 онд	2013 онд	2012 онд	2013 онд	2012 онд	2013 онд			
01. Архангай	0	0	0	0	0.0	0.0	0		
02. Баян-Өлгий	0	0	0	0	0.0	0.0	0		
03. Баянхонгор	0	0	0	0	0.0	0.0	0		
04. Булган	0	1	0	0	0.0	0.0	0		
05. Говь-Алтай	0	0	0	0	0.0	0.0	0		
06. Говьсүмбэр	0	0	0	0	0.0	0.0	0		
07. Дархан-Уул	0	0	0	0	0.0	0.0	0		
08. Дорноговь	0	0	0	0	0.0	0.0	0		
09. Дорнод	0	0	0	0	0.0	0.0	0		
10. Дундговь	0	0	0	0	0.0	0.0	0		
11. Завхан	0	0	0	0	0.0	0.0	0		
12. Орхон	0	2	0	0	0.0	0.0	2		
13. Өвөрхангай	0	0	0	0	0.0	0.0	0		
14. Өмнөговь	0	0	0	0	0.0	0.0	0		
15. Сүхбаатар	0	0	0	0	0.0	0.0	0		
16. Сэлэнгэ	1	0	1	0	0.0	0.0	0		
17. Төв	0	0	0	0	0.0	0.0	0		
18. Увс	0	0	0	0	0.0	0.0	0		
19. Ховд	0	0	0	0	0.0	0.0	0		
20. Хөвсгөл	0	0	0	0	0.0	0.0	0		
21. Хэнтий	0	0	0	0	0.0	0.0	0		
Аймагын дүн	1	3	2	2	0.0	0.0	2		
22. Улаанбаатар	2	0	1	0	0.0	0.0	0		
Улсын дүн	3	3	3	3	0.0	0.0	2		

Аймаг хот	A77 Хачигт рикеттсиоз/Tick-borne rickettsioses							A82 Галзуу/Rabies						
	Өвчлөл			10000 хүн амд			Нэг дараг	Өвчлөл			10000 хүн амд			Нэг дараг
	2012 онд	2013 онд	5 жилийн дундаж	2012 онд	2013 онд	5 жилийн дундаж		2012 онд	2013 онд	5 жилийн дундаж	2012 онд	2013 онд	5 жилийн дундаж	
01. Архангай	2	5	10	0.2	0.6	1.1	0	0	0	0	0.0	0.0	0.0	0
02. Баян-Өлгий	1	0	0	0.1	0.0	0.0	0	0	0	0	0.0	0.0	0.0	0
03. Баянхонгор	1	2	3	0.1	0.2	0.4	0	0	0	0	0.0	0.0	0.0	0
04. Булган	1	0	1	0.2	0.0	0.2	0	0	0	0	0.0	0.0	0.0	0
05. Говь-Алтай	10	4	7	1.7	0.7	1.2	0	0	0	0	0.0	0.0	0.0	0
06. Говьсүмбэр	0	0	0	0.0	0.0	0.0	0	0	0	0	0.0	0.0	0.0	0
07. Дархан-Уул	0	0	0	0.0	0.0	0.0	0	0	0	0	0.0	0.0	0.0	0
08. Дорноговь	0	0	0	0.0	0.0	0.0	0	0	0	0	0.0	0.0	0.0	0
09. Дорнод	2	0	2	0.3	0.0	0.3	0	0	0	0	0.0	0.0	0.0	0
10. Дундговь	0	0	0	0.0	0.0	0.0	0	0	0	0	0.0	0.0	0.0	0
11. Завхан	0	0	0	0.0	0.0	0.0	0	0	0	0	0.0	0.0	0.0	0
12. Орхон	0	1	0	0.0	0.1	0.0	0	0	0	0	0.0	0.0	0.0	0
13. Өвөрхангай	0	0	0	0.0	0.0	0.0	0	0	0	0	0.0	0.0	0.0	0
14. Өмнөговь	1	0	0	0.2	0.0	0.0	0	0	0	0	0.0	0.0	0.0	0
15. Сүхбаатар	0	0	0	0.0	0.0	0.0	0	0	0	0	0.0	0.0	0.0	0
16. Сэлэнгэ	0	0	0	0.0	0.0	0.0	0	0	0	0	0.0	0.0	0.0	0
17. Төв	0	0	0	0.0	0.0	0.0	0	0	0	0	0.0	0.0	0.0	0
18. Увс	0	0	0	0.0	0.0	0.0	0	0	0	0	0.0	0.0	0.0	0
19. Ховд	1	0	1	0.1	0.0	0.1	0	0	0	0	0.0	0.0	0.0	0
20. Хөвсгөл	3	4	3	0.2	0.3	0.2	0	0	0	0	0.0	0.0	0.0	0
21. Хэнтий	0	2	1	0.0	0.3	0.1	0	0	0	0	0.0	0.0	0.0	0
Аймгийн дүн	22	18	30	0.1	0.1	0.2	0	0	0	0	0.0	0.0	0.0	0
22.Улаанбаатар	2	4	11	0.0	0.0	0.1	0	0	1	0	0.0	0.0	0.0	1
Улсын дүн	24	22	40	0.1	0.1	0.1	0	0	1	0	0.0	0.0	0.0	1

Амбулатори, стационарын тусламж үйлчилгээ

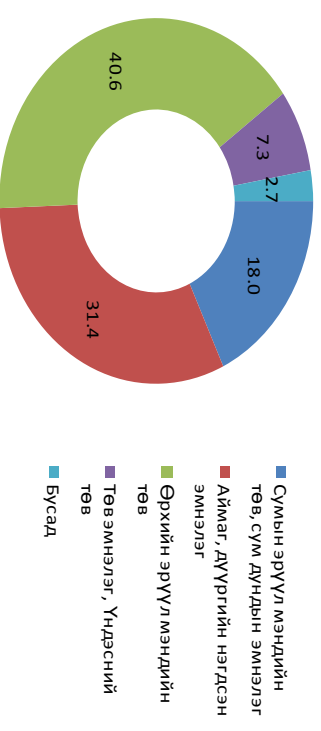
Улсын хэмжээнд 2013 оны 6 сард амбулаторт нийт 1220.8 мян үзлэг хийгдсэн байна.

Зураг 6. Амбулаторийн үзлэгийн төрөл, хувиар /2012, 2013 оны 6 сард/



2013 оны эхний 6 сарын байдлаар халдварт бус өвчлөлийн 718294 тохиолдол бүртгэгдэж өнгөрсөн оны мөн үеийнхээс өвчлөл 114758 тохиолдлоор буюу 16.0 хувиар нэмэгджээ. Бүртгэгдсэн халдварт бус өвчлөлийн 65066 тохиолдол буюу 9.0 хувь нь осол гэмтлийн шалтгаант өвчлөл эзэлж байна. Улсын хэмжээнд 2013 оны эхний 6 сарын байдлаар 373.2 мян түргэн тусламжийн дуудлага хүлээн авч гүйцэтгэснээс 11.2 хувь нь алсын, 6.3 хувь нь осол гэмтлийн дуудлага эзэлж байна. / Хүснэгт 3 /

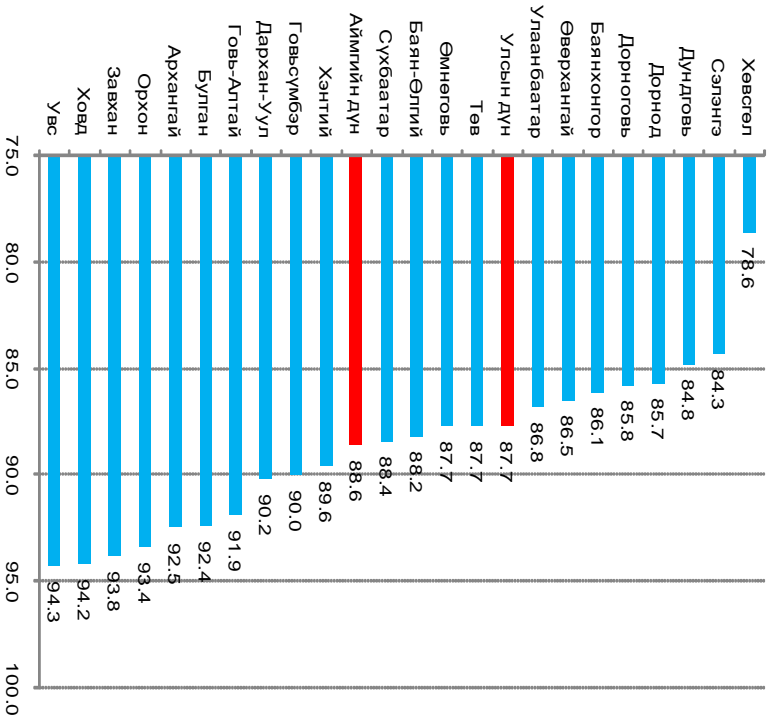
Зураг 7. Амбулаторийн үзлэг байршлаар, хувиар /2013 оны эхний 6 сард/



Жирэмсний хяналт

Жирэмсний хяналтанд шинээр 42924 жирэмсэн эмэгтэйчүүд хамрагдсан ба 87.7 хувь нь эхний 3 сартайд, 11.0 хувь нь 4-6 сартайд, 1.3 хувь нь 7 ба түүнээс дээш сартайд хяналтанд орсон байна. Хяналтанд орсон жирэмсэн эмэгтэйчүүдийн 96.2 хувь нь цусны шинжилгээнд хамрагдсанаас 4.9 хувь нь цус багадаалттай байна. Шинээр хяналтанд хамрагдсан жирэмсэн эмэгтэйчүүдээс трихомониаз илрүүлэх шинжилгээнд 89.8 хувь нь, заг хүйтэн илрүүлэх шинжилгээнд 89.1 хувь, тэмбүү илрүүлэх шинжилгээнд 95.5, ХДХВ/ДОХ илрүүлэх шинжилгээнд 95.5 хувь тус тус хамрагдсан байна.

Зураг 8. Жирэмсэн эмэгтэйчүүдийн эрт хяналтын хувь, аймагаар, /2013 оны эхний 6 сарын байдлаар/



Аймаг хот	A23 Бруцеллөз / Brucellosis							A69 Спирохетээр сэдээгдсэн бусад халдвар/ Lime diseases								
	Өвчлөл			10000 хүн амд				Нас баралт	Өвчлөл			10000 хүн амд				Нас баралт
	2012 онд	2013 онд	5 жилийн дундаж	2012 онд	2013 онд	5 жилийн дундаж	2012 онд		2013 онд	5 жилийн дундаж	2012 онд	2013 онд	5 жилийн дундаж			
01. Архангай	5	2	5	0.6	0.2	0.5	0	0	0	0	0.0	0.0	0.0	0		
02. Баян-Өлгий	0	1	0	0.0	0.1	0.0	0	0	0	0	0.0	0.0	0.0	0		
03. Баянхонгор	15	11	10	1.8	1.3	1.2	0	0	0	0	0.0	0.0	0.0	0		
04. Булган	2	1	3	0.3	0.2	0.5	0	0	0	0	0.0	0.0	0.0	0		
05. Говь-Алтай	4	1	1	0.7	0.2	0.2	0	0	0	0	0.0	0.0	0.0	0		
06. Говьсүмбэр	0	0	0	0.0	0.0	0.0	0	0	0	0	0.0	0.0	0.0	0		
07. Дархан-Уул	4	6	5	0.4	0.7	0.5	0	0	0	0	0.0	0.0	0.0	0		
08. Дорноговь	15	0	4	2.5	0.0	0.7	0	0	0	0	0.0	0.0	0.0	0		
09. Дорнод	39	47	34	5.3	6.4	4.6	0	0	0	0	0.0	0.0	0.0	0		
10. Дундговь	0	2	0	0.0	0.4	0.0	0	0	0	0	0.0	0.0	0.0	0		
11. Завхан	6	2	5	0.8	0.3	0.7	0	0	0	0	0.0	0.0	0.0	0		
12. Орхон	31	6	8	3.6	0.7	0.9	0	0	0	0	0.0	0.0	0.0	0		
13. Өвөрхангай	0	2	1	0.0	0.2	0.1	0	0	0	0	0.0	0.0	0.0	0		
14. Өмнөговь	0	1	0	0.0	0.2	0.0	0	0	0	0	0.0	0.0	0.0	0		
15. Сүхбаатар	15	2	18	2.7	0.4	3.3	0	0	0	0	0.0	0.0	0.0	0		
16. Сэлэнгэ	4	4	2	0.4	0.4	0.2	0	0	0	0	0.0	0.0	0.0	0		
17. Төв	11	3	6	1.2	0.3	0.7	0	0	0	0	0.0	0.0	0.0	0		
18. Увс	13	6	7	1.7	0.8	0.9	0	0	0	0	0.0	0.0	0.0	0		
19. Ховд	2	1	1	0.2	0.1	0.1	0	0	0	0	0.0	0.0	0.0	0		
20. Хөвсгөл	2	1	1	0.2	0.1	0.1	0	0	0	0	0.0	0.0	0.0	0		
21. Хэнтий	60	19	37	8.3	2.6	5.2	0	0	0	0	0.0	0.0	0.0	0		
Аймгийн дүн	228	118	149	1.4	0.7	0.9	0	0	0	0	0.0	0.0	0.0	0		
22. Улаанбаатар	22	5	34	0.2	0.0	0.3	0	3	0	1	0.0	0.0	0.0	0		
Улсын дүн	250	123	183	0.9	0.4	0.7	0	3	0	1	0.0	0.0	0.0	0		

3.Зоонозын халдварт өвчнүүд

Аймаг хот	A20 Тарваган тахал / Plague							A22 Боом өвчин/ Anthrax								
	Өвчлөл			10000 хүн амд				Нас Шарбэг	Өвчлөл			10000 хүн амд				Нас Шарбэг
	2012 онд	2013 онд	5 жилийн дундаж	2012 онд	2013 онд	5 жилийн дундаж	2012 онд		2013 онд	5 жилийн дундаж	2012 онд	2013 онд	5 жилийн дундаж			
01. Архангай	0	0	0	0.0	0.0	0.0	0	0	0	0	0.0	0.0	0.0	0		
02. Баян-Өлгий	0	0	0	0.0	0.0	0.0	0	0	0	0	0.0	0.0	0.0	0		
03. Баянхонгор	0	0	0	0.0	0.0	0.0	0	0	0	0	0.0	0.0	0.0	0		
04. Булган	0	0	0	0.0	0.0	0.0	0	0	0	0	0.0	0.0	0.0	0		
05. Говь-Алтай	0	0	0	0.0	0.0	0.0	0	0	0	0	0.0	0.0	0.0	0		
06. Говьсүмбэр	0	0	0	0.0	0.0	0.0	0	0	0	0	0.0	0.0	0.0	0		
07. Дархан-Уул	0	0	0	0.0	0.0	0.0	0	0	0	0	0.0	0.0	0.0	0		
08. Дорноговь	0	0	0	0.0	0.0	0.0	0	0	0	0	0.0	0.0	0.0	0		
09. Дорнод	0	0	0	0.0	0.0	0.0	0	0	0	0	0.0	0.0	0.0	0		
10. Дундговь	0	0	0	0.0	0.0	0.0	0	0	0	0	0.0	0.0	0.0	0		
11. Завхан	0	0	0	0.0	0.0	0.0	0	0	0	0	0.0	0.0	0.0	0		
12. Орхон	0	0	0	0.0	0.0	0.0	0	0	0	0	0.0	0.0	0.0	0		
13. Өвөрхангай	0	0	0	0.0	0.0	0.0	0	0	0	0	0.0	0.0	0.0	0		
14. Өмнөговь	0	0	0	0.0	0.0	0.0	0	0	0	0	0.0	0.0	0.0	0		
15. Сүхбаатар	0	0	0	0.0	0.0	0.0	0	0	0	0	0.0	0.0	0.0	0		
16. Сэлэнгэ	0	0	0	0.0	0.0	0.0	0	0	0	0	0.0	0.0	0.0	0		
17. Төв	0	0	0	0.0	0.0	0.0	0	0	0	0	0.0	0.0	0.0	0		
18. Увс	0	0	0	0.0	0.0	0.0	0	0	0	0	0.0	0.0	0.0	0		
19. Ховд	0	0	0	0.0	0.0	0.0	0	0	0	0	0.0	0.0	0.0	0		
20. Хөвсгөл	0	0	0	0.0	0.0	0.0	0	0	0	0	0.0	0.0	0.0	0		
21. Хэнтий	0	0	0	0.0	0.0	0.0	0	0	0	0	0.0	0.0	0.0	0		
Аймгийн дүн	0	0	0	0.0	0.0	0.0	0	0	0	1	0.0	0.0	0.0	0		
22.Улаанбаатар	0	0	0	0.0	0.0	0.0	0	0	0	3	0.0	0.0	0.0	0		
Улсын дүн	0	0	0	0.0	0.0	0.0	0	0	0	5	0.0	0.0	0.0	0		

Хүснэгт 2. Жирэмсэн эмэгтэйчүүдийн шинжилгээнд хамрагдалт,
/2013 оны эхний 6 сарын байдлаар/

Аймаг хот	Трихомониаз илрүүлэх шинжилгээнд хамрагдсан хүний тоо	Үүнээс:эерэг	Заг хүйтэн илрүүлэх шинжилгээнд хамрагдсан хүний тоо	Үүнээс:эерэг	Тэмбүү илрүүлэх шинжилгээнд хамрагдсан хүний тоо	Үүнээс:эерэг
1 Архангай	821	26	801	2	994	11
2 Баян-Өлгий	1559	7	1559	27	1623	3
3 Баянхонгор	1041	70	1053	26	1210	28
4 Булган	845	15	845	3	847	7
5 Говь-Алтай	259	0	263	10	580	19
6 Говьсүмбэр	227	2	227	0	227	6
7 Дархан-Уул	1278	16	830	5	1198	22
8 Дорноговь	870	51	870	15	881	22
9 Дорнод	692	46	746	41	648	18
10 Дундговь	370	1	348	1	425	4
11 Завхан	693	2	688	0	768	9
12 Орхон	1199	26	1199	1	1199	38
13 Өвөрхангай	1197	2	1197	4	1247	15
14 Өмнөговь	677	10	656	1	905	4
15 Сүхбаатар	595	38	595	32	595	18
16 Сэлэнгэ	866	26	947	16	1369	16
17 Төв	928	10	904	4	1067	14
18 Увс	521	7	657	2	932	9
19 Ховд	1164	16	1166	9	1207	9
20 Хөвсгөл	1241	27	1251	15	1330	33
21 Хэнтий	510	22	462	6	770	8
Аймгийн дүн	17553	420	17264	220	20022	313
23 Улаанбаатар	20979	342	20979	64	20979	436
24 Улсын дүн	38532	762	38243	284	41001	749

Хүснэгт 3.

Түргэн тусламжийн дуудлага /2013 оны эхний 6 сарын байдлаар/

№	Аймгууд	Түргэн тусламжийн дуудлага			Бүх дуудлаганд эзлэх хувь	Алсын дуудлагын эзлэх хувь	Осол,гэмтлийн дуудлагын эзлэх хувь
		Бүгд	Алсын дуудлага	Осол, гэмтлийн дуудлага			
1	Архангай	12104	2671	237	3.2	22.1	2.0
2	Баян-Өлгий	11961	3358	42	3.2	28.1	0.4
3	Баянхонгор	9181	1727	312	2.5	18.8	3.4
4	Булган	7678	1765	170	2.1	23.0	2.2
5	Говь-Алтай	10210	1518	197	2.7	14.9	1.9
6	Говьсүмбэр	3301	220	166	0.9	6.7	5.0
7	Дархан-Уул	12900	411	487	3.5	3.2	3.8
8	Дорноговь	10718	1725	540	2.9	16.1	5.0
9	Дорнод	8538	1295	361	2.3	15.2	4.2
10	Дундговь	7890	1853	188	2.1	23.5	2.4
11	Завхан	11796	1875	192	3.2	15.9	1.6
12	Орхон	9141	199	224	2.4	2.2	2.5
13	Өвөрхангай	11405	3548	336	3.1	31.1	2.9
14	Өмнөговь	6392	1303	205	1.7	20.4	3.2
15	Сүхбаатар	9790	2352	245	2.6	24.0	2.5
16	Сэлэнгэ	16067	2345	374	4.3	14.6	2.3
17	Төв	9784	2375	589	2.6	24.3	6.0
18	Увс	9537	2296	152	2.6	24.1	1.6
19	Ховд	9185	1926	109	2.5	21.0	1.2
20	Хөвсгөл	15215	2810	322	4.1	18.5	2.1
21	Хэнтий	11291	2388	327	3.0	21.1	2.9
22	Аймгийн дүн	214084	39960	5775	57.4	18.7	2.7
23	Улаанбаатар	159143	1911	17641	42.6	1.2	11.1
24	Улсын дүн	373227	41871	23416	100.0	11.2	6.3

Халдварт бус өвчний эрт илрүүлгийн үзлэгийн мэдээлэл

2013 оны эхний 6 сарын байдлаар артерийн гипертензи эрт илрүүлгийн үзлэгт нийт 98307 хүн хамрагдаж, хамрагдвал зохих хүн амын 15.6 хувийг эзэлж байна. Үр дүнгийн үзүүлэлтээр хэвийн 66.2%, артерийн гипертензитэй байж болох 15.0%, онош батлагдсан 5.2 % байна. Чихрийн шижин өвчний эрт илрүүлгийн үзлэгт нийт 87521 хүн хамрагдаж, хамрагдвал зохих хүн амын 13.8 хувийг эзэлж байна. Үр дүнгийн үзүүлэлтээр хэвийн 90.2 %, өлөн үеийн глюкозын өөрчлөлттэй 6.7%, онош батлагдсан хувь 0.9 байна

Хэвтэн эмчлүүлэгсдийн тусламж үйлчилгээ

Улсын хэмжээнд 2013 оны эхний 6 сарын байдлаар эмнэлэгт 378608 эмчлүүлэгч хэвтэн эмчлүүлж 2958084 ор хоног ашигласан бөгөөд дундаж ор хоног 7.8 байна.

Аймаг хот	АЦХАХ / SARS/				
	Өвчлөл	10000 хүн амд			
		2012 онд	2013 онд	2012 онд	2013 онд
				5 жилийн дундаж	Төгсгөл
01. Архангай	0	0.0	0.0	0.0	0
02. Баян-Өлгий	0	0.0	0.0	0.0	0
03. Баянхонгор	0	0.0	0.0	0.0	0
04. Булган	0	0.0	0.0	0.0	0
05. Говь-Алтай	0	0.0	0.0	0.0	0
06. Говьсүмбэр	0	0.0	0.0	0.0	0
07. Дархан-Уул	0	0.0	0.0	0.0	0
08. Дорноговь	0	0.0	0.0	0.0	0
09. Дорнод	0	0.0	0.0	0.0	0
10. Дундговь	0	0.0	0.0	0.0	0
11. Завхан	0	0.0	0.0	0.0	0
12. Орхон	0	0.0	0.0	0.0	0
13. Өвөрхангай	0	0.0	0.0	0.0	0
14. Өмнөговь	0	0.0	0.0	0.0	0
15. Сүхбаатар	0	0.0	0.0	0.0	0
16. Сэлэнгэ	0	0.0	0.0	0.0	0
17. Төв	0	0.0	0.0	0.0	0
18. Увс	0	0.0	0.0	0.0	0
19. Ховд	0	0.0	0.0	0.0	0
20. Хөвсгөл	0	0.0	0.0	0.0	0
21. Хэнтий	0	0.0	0.0	0.0	0
Аймгийн дүн	0	0.0	0.0	0.0	0
22. Улаанбаатар	0	0.0	0.0	0.0	0
Улсын дүн	0	0.0	0.0	0.0	0

Аймаг хот	B08 Халдварт эритем / Erythema Infectois							B26 Гахай хавдар / Mumps						
	Өвчлөл			10000 хүн амд			Нас баралт	Өвчлөл			10000 хүн амд			Нас баралт
	2012 онд	2013 онд	5 жилийн дундаж	2012 онд	2013 онд	5 жилийн дундаж		2012 онд	2013 онд	5 жилийн дундаж	2012 онд	2013 онд	5 жилийн дундаж	
01. Архангай	0	0	0	0.0	0.0	0.0	0	17	150	36	1.9	16.5	3.9	0
02. Баян-Өлгий	0	0	0	0.0	0.0	0.0	0	0	92	19	0.0	9.1	1.9	0
03. Баянхонгор	0	0	0	0.0	0.0	0.0	0	54	103	48	6.4	12.1	5.6	0
04. Булган	0	0	0	0.0	0.0	0.0	0	11	125	30	1.8	20	4.8	0
05. Говь-Алтай	0	0	0	0.0	0.0	0.0	0	53	18	14	9.2	3.1	2.4	0
06. Говьсүмбэр	0	0	0	0.0	0.0	0.0	0	0	29	8	0.0	20.4	5.7	0
07. Дархан-Уул	0	0	0	0.0	0.0	0.0	0	9	32	31	1.0	3.5	3.4	0
08. Дорноговь	0	1	0	0.0	0.2	0.0	0	9	10	19	1.5	1.7	3.2	0
09. Дорнод	0	0	0	0.0	0.0	0.0	0	343	468	168	46.5	63.5	22.8	0
10. Дундговь	0	0	0	0.0	0.0	0.0	0	21	30	19	4.7	6.7	4.1	0
11. Завхан	0	0	0	0.0	0.0	0.0	0	1	385	78	0.1	51.2	10.2	0
12. Орхон	0	0	0	0.0	0.0	0.0	0	16	33	11	1.9	3.9	1.3	0
13. Өвөрхангай	0	0	0	0.0	0.0	0.0	0	168	682	171	14.4	58.6	14.6	0
14. Өмнөговь	1	0	0	0.2	0.0	0.0	0	3	4	80	0.6	0.8	15.5	0
15. Сүхбаатар	0	0	0	0.0	0.0	0.0	0	30	229	52	5.5	41.6	9.5	0
16. Сэлэнгэ	0	0	0	0.0	0.0	0.0	0	8	14	18	0.7	1.3	1.7	0
17. Төв	0	0	0	0.0	0.0	0.0	0	148	65	45	16.5	7.2	5.0	0
18. Увс	0	0	0	0.0	0.0	0.0	0	1	38	51	0.1	4.9	6.6	0
19. Ховд	0	0	0	0.0	0.0	0.0	0	73	286	72	8.3	32.4	8.2	0
20. Хөвсгөл	0	0	0	0.0	0.0	0.0	0	12	502	104	1.0	40.3	8.3	0
21. Хэнтий	0	0	0	0.0	0.0	0.0	0	19	240	59	2.6	33.3	8.2	0
Аймгийн дүн	1	1	0	0.0	0.0	0.0	0	996	3535	1134	6.1	21.7	7.0	0
22.Улаанбаатар	5	8	3	0.0	0.1	0.0	0	5798	1135	1684	48.9	9.6	14.5	0
Улсын дүн	6	9	3	0.0	0.0	0.0	0	6794	4670	2818	24.2	16.6	10.1	0

Нас баралт

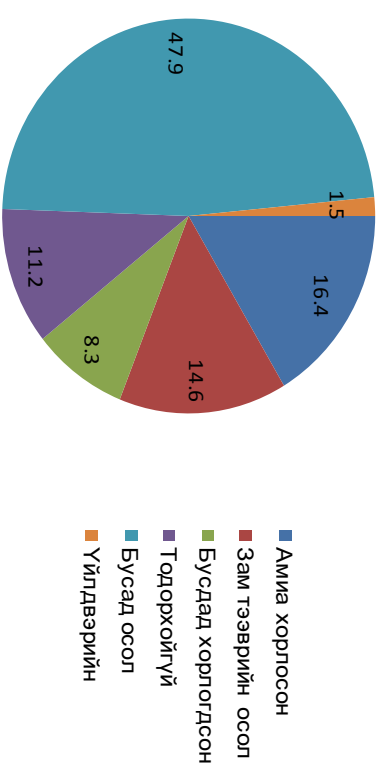
2013 оны эхний 6 сарын байдлаар нас баралтын 8044 тохиолдол бүртгэгдсэн нь өнгөрсөн оны мөн үеэс 667 тохиолдлоор буурсан байна. Нас барсан хүний 60.0 хувь нь эрэгтэй, 40.0 хувь нь эмэгтэй байна. Нийт нас баралтын 24.3 хувь нь эмнэлэгт нас барсан бөгөөд үүнээс 26.6 хувийг хоног болгоогүй нас баралт эзэлж байна.

Нас баралтын 7.2 хувийг 1 хүртэлх хүүхдийн нас баралт эзэлж байна.

Тав хүртэлх насны хүүхдийн эндэгдэл 8.8 хувийг эзэлж байна. Хорт хавдрын шалтгаантай нас баралт 22 хувийг эзэлж байна.

Осол гэмтэл, гадны шалтгаант нас баралтын 1381 тохиолдол бүртгэгдэж, нийт нас баралтын 17 хувийг эзэлж байна. Өмнөх оны мөн үеэс 254 тохиолдлоор буурсан бөгөөд 10000 хүн амд осол гэмтлийн шалтгаант нас баралт 5 ногдож байна.

Зураг 9. Осол гэмтэл, гадны шалтгаант нас баралт, хувиар /2013 оны эхний 6 сарын байдлаар/



Хүснэгт 4. Аймаг, хотын нэгдсэн эмнэлгүүдийн задлан шинжилгээ, үндсэн оношийн зөрөөний хувь, 2013 оны эхний 6 сарын байдлаар

Д/д	Аймгууд	Аймгийн, хотын НЭ бүртгэгдсэн нас баралт	Аймаг, хотын НЭ хийгдсэн задлан		Аймаг, хотын НЭ-ийн амьгүй төрөлт	Амьгүй төрөлтөнд хийгдсэн задлан шинжилгээ	Задлан шинжилгээний хувь	Онош зөрөө	Онош зөрөөний хувь
			Эмгэг судлалын	Шүүх эмнэлгийн					
1	Архангай	29	19	7	4	4	90.9	3	13.0
2	Баян-Өлгий	24	0	1	15	0	2.6	0	0.0
3	Баянхонгор	28	17	0	12	8	62.5	2	8.0
4	Булган	4	2	0	2	2	66.7	0	0.0
5	Говь-Алтай	18	13	0	0	0	72.2	0	0.0
7	Говьсүмбэр	3	2	1	0	0	100.0	0	0.0
8	Дархан-Уул	45	27	3	8	7	69.8	1	2.9
9	Дорноговь	17	11	1	5	3	68.2	1	7.1
10	Дорнод	50	28	6	3	2	67.9	0	0.0
11	Дундговь	13	7	0	2	2	60.0	3	33.3
12	Завхан	23	4	0	1	1	20.8	0	0.0
13	Орхон	28	17	5	11	11	84.6	2	7.1
14	Өвөрхангай	44	26	2	8	6	65.4	2	6.3
15	Өмнөговь	17	15	0	3	2	65.0	1	5.9
16	Сүхбаатар	22	14	0	1	1	65.2	0	0.0
17	Сэлэнгэ	18	10	1	1	1	63.2	0	0.0
18	Төв	9	7	0	1	1	80.0	3	37.5
19	Увс	13	10	1	5	4	83.3	1	7.1
20	Ховд	28	9	1	6	3	38.2	0	0.0
21	Хөвсгөл	49	31	0	10	6	62.7	2	5.4
22	Хэнтий	12	8	2	2	1	78.6	0	0.0
23	Аймгийн дүн	494	277	31	100	65	62.8	21	6.1
24	Улаанбаатар	940	668	101	112	112	83.7	45	5.8
25	Улсын дүн	1434	945	132	212	177	76.2	66	5.9

1. 2013 оны эхний 6 сард аймаг, хотын нэгдсэн эмнэлгүүдэд 1434 өвчтөн нас барснаас 1077 тохиолдолд эмгэг судлал ба шүүх эмнэлгийн, амьгүй төрөлтийн 177 тохиолдолд задлан шинжилгээ тус тус хийсэн байна. Задлан шинжилгээний хувь 76.2 байна.

2. Задлан шинжилгээ хийсэн байдлаас үзвэл: Баян-Өлгий, Завхан, Ховд, Дундговь, Баянхонгор, Хөвсгөл зэрэг аймгуудын задлан шинжилгээний хувь / 2.6 - 62.7 / байгаа нь аймгийн дундаж үзүүлэлтээс доогуур байна.

3. Үндсэн оношийн зөрөө улсын хэмжээгээр 66 тохиолдол байгаа ба оношийн зөрөөний хувь 5.9 байна.

Аймаг хот	B05 Улаанбурхан/Measles						B06 Улаанууд/Rubella					
	Өвчлөл			10000 хүн амд			Өвчлөл			10000 хүн амд		
	2012 онд	2013 онд	5 жилийн дундаж	2012 онд	2013 онд	5 жилийн дундаж	2012 онд	2013 онд	5 жилийн дундаж	2012 онд	2013 онд	5 жилийн дундаж
01. Архангай	0	0	0	0.0	0.0	0.0	1	0	0	0.1	0.0	0.0
02. Баян-Өлгий	0	0	0	0.0	0.0	0.0	0	0	0	0.0	0.0	0.0
03. Баянхонгор	0	0	1	0.0	0.0	0.1	0	0	0	0.0	0.0	0.0
04. Булган	0	0	0	0.0	0.0	0.0	0	2	1	0.0	0.3	0.2
05. Говь-Алтай	0	0	0	0.0	0.0	0.0	0	0	0	0.0	0.0	0.0
06. Говьсүмбэр	0	0	0	0.0	0.0	0.0	0	0	0	0.0	0.0	0.0
07. Дархан-Уул	0	0	0	0.0	0.0	0.0	0	0	0	0.0	0.0	0.0
08. Дорноговь	0	0	0	0.0	0.0	0.0	1	0	0	0.2	0.0	0.0
09. Дорнод	0	0	0	0.0	0.0	0.0	3	0	0	0.4	0.0	0.1
10. Дундговь	0	0	0	0.0	0.0	0.0	0	1	0	0.0	0.2	0.0
11. Завхан	0	0	0	0.0	0.0	0.0	1	0	0	0.1	0.0	0.0
12. Орхон	0	0	0	0.0	0.0	0.0	0	0	0	0.0	0.0	0.0
13. Өвөрхангай	0	0	0	0.0	0.0	0.0	0	0	0	0.0	0.0	0.0
14. Өмнөговь	0	0	0	0.0	0.0	0.0	0	0	0	0.0	0.0	0.0
15. Сүхбаатар	0	0	0	0.0	0.0	0.0	0	0	0	0.0	0.0	0.0
16. Сэлэнгэ	0	0	0	0.0	0.0	0.0	0	0	0	0.0	0.0	0.0
17. Төв	0	0	0	0.0	0.0	0.0	0	0	0	0.0	0.0	0.0
18. Увс	0	0	0	0.0	0.0	0.0	0	0	0	0.0	0.0	0.0
19. Ховд	0	0	0	0.0	0.0	0.0	0	0	0	0.0	0.0	0.0
20. Хөвсгөл	0	0	0	0.0	0.0	0.0	0	0	0	0.0	0.0	0.0
21. Хэнтий	0	0	0	0.0	0.0	0.0	0	0	0	0.0	0.0	0.0
Аймгийн дүн	0	0	1	0.0	0.0	0.0	6	3	3	0.0	0.0	0.0
22. Улаанбаатар	0	0	0	0.0	0.0	0.0	0	0	0	0.0	0.0	0.0
Улсын дүн	0	0	1	0.0	0.0	0.0	157	8	37	1.3	0.1	0.3
							163	11	40	0.6	0.0	0.1

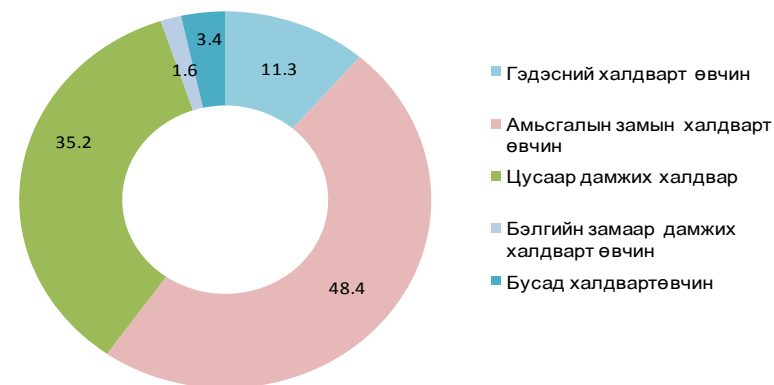
Аймаг хот	A48 Хийт үхжил/Gas gangrene						B01 Салхинцэцэг/Varicella						
	Өвчлөл			10000 хүн амд			Өвчлөл			10000 хүн амд			Нас гарал
	2012 онд	2013 онд	5 жилийн дундаж	2012 онд	2013 онд	5 жилийн дундаж	2012 онд	2013 онд	5 жилийн дундаж	2012 онд	2013 онд	5 жилийн дундаж	
01. Архангай	0	0	0	0.0	0.0	0.0	42	45	22	4.6	5.0	2.4	0
02. Баян-Өлгий	0	2	0	0.0	0.2	0.0	0	1	0	0.0	0.1	0.0	0
03. Баянхонгор	0	0	0	0.0	0.0	0.0	118	42	43	13.9	4.9	5.1	0
04. Булган	0	0	0	0.0	0.0	0.0	52	60	38	8.3	9.6	6.1	0
05. Говь-Алтай	0	0	0	0.0	0.0	0.0	15	5	6	2.6	0.9	1.0	0
06. Говьсүмбэр	0	0	0	0.0	0.0	0.0	2	18	9	1.4	12.7	6.5	0
07. Дархан-Уул	0	0	0	0.0	0.0	0.0	25	45	28	2.7	4.9	3.1	0
08. Дорноговь	0	0	0	0.0	0.0	0.0	37	247	91	6.1	40.9	15.2	0
09. Дорнод	0	0	0	0.0	0.0	0.0	66	378	153	8.9	51.3	20.8	0
10. Дундговь	0	1	0	0.0	0.2	0.0	13	55	36	2.9	12.2	7.9	0
11. Завхан	0	0	0	0.0	0.0	0.0	10	9	10	1.3	1.2	1.3	0
12. Орхон	0	0	0	0.0	0.0	0.0	31	31	16	3.6	3.6	1.9	0
13. Өвөрхангай	0	0	0	0.0	0.0	0.0	30	85	76	2.6	7.3	6.5	0
14. Өмнөговь	0	0	0	0.0	0.0	0.0	32	166	64	6.1	31.6	12.4	0
15. Сүхбаатар	0	0	0	0.0	0.0	0.0	13	62	20	2.4	11.3	3.6	0
16. Сэлэнгэ	0	0	0	0.0	0.0	0.0	6	6	11	0.6	0.6	1.0	0
17. Төв	0	0	0	0.0	0.0	0.0	26	78	44	2.9	8.7	4.9	0
18. Увс	0	0	0	0.0	0.0	0.0	49	24	64	6.3	3.1	8.2	0
19. Хөвд	0	0	0	0.0	0.0	0.0	41	13	38	4.6	1.5	4.3	0
20. Хөвсгөл	0	0	0	0.0	0.0	0.0	45	31	40	3.6	2.5	3.2	0
21. Хэнтий	0	0	0	0.0	0.0	0.0	35	149	67	4.9	20.7	9.3	0
Аймгийн дүн	0	3	1	0.0	0.0	0.0	688	1550	874	4.2	9.5	5.4	0
Улаанбаатар	0	0	0	0.0	0.0	0.0	1007	1801	1003	8.5	15.2	8.6	1
Улсын дүн	0	3	1	0.0	0.0	0.0	1695	3351	1877	6.0	11.9	6.7	1

Халдварт өвчин

/ 2013 оны эхний 6 сарын байдлаар /

Улсын хэмжээнд 26 төрлийн 21756 халдварт өвчний тохиолдол бүртгэгдэж, 10 000 хүн амд 77.4 байгаа бөгөөд оны мөн үеэс 2449 тохиолдлоор буурчээ. Улсын дунджаас өндөр байгаа аймгуудыг дурьдвал: Дорнод 250, Сүхбаатар 115.3, Дорноговь 111.1, Говьсүмбэр 93.6, Хэнтий 92.3, Хөвсгөл 89.8, Өвөрхангай 86,1.4, Завхан 80.4 промилль байна. Өнгөрсөн оны мөн үетэй харьцуулахад бактерийн гаралтай хоолны хордлого, суулгалт халдвар, улаан эсэргэнэ,тэмбүү,гонококкт халдвар, менингококкт халдвар, эритема, салхинцэцэг, гар хөл амны өвчин,хийт үхжил зэрэг өвчлөлийн тохиолдол нэмэгдсэн байна.

Зураг 10. Бүртгэгдсэн халдварт өвчний бүтэц, хувиар /2013 оны эхний 6 сарын байдлаар/



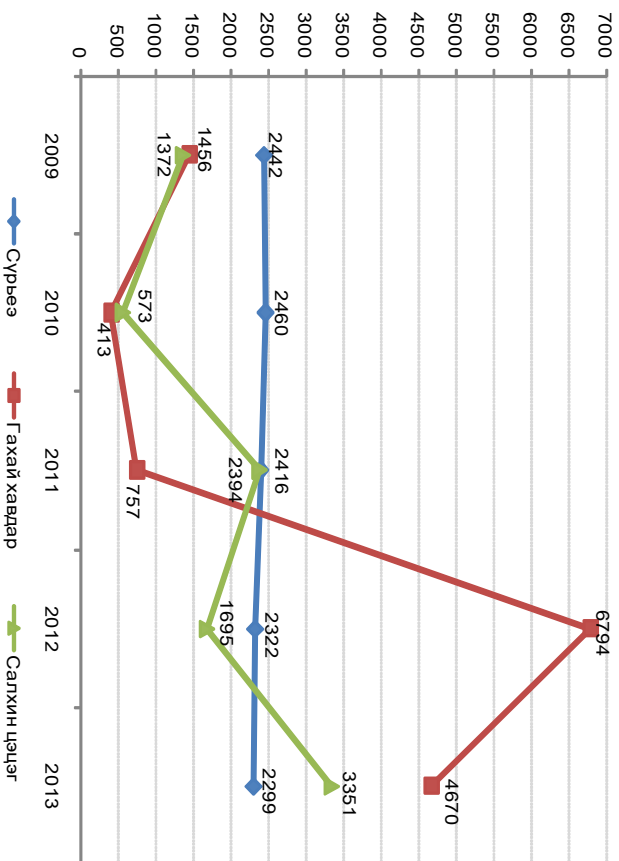
Вирус гепатит

Вирус гепатит өвчний 1592 тохиолдол бүртгэгдэж, 10 000 хүн амд 5.7 ногдож байна. Нийт халдварт өвчний 7.3 хувийг эзэлж байна. Өнгөрсөн оны мөн үеэс 2366 тохиолдол буюу 10 000 хүн ам тутамд 9 -ээр буурчээ. Нийт вирус гепатит өвчлөлийн 73.1 хувийг цочмог А гепатит, 19.2 хувийг цочмог В гепатит, 3.0 хувийг С гепатит, 4.7 хувийг бусад гепатит тус тус эзэлж байна.

Амьсгалын замын цочмог халдварт өвчин

Амьсгалын замын цочмог халдварт өвчний 10532 тохиолдол бүртгэгдэж, нийт халдварт өвчний 48.4 хувийг эзэлж байна. Өмнөх оны мөн үетэй харьцуулахад салхинцэцэг өвчний өвчлөл 2 дахин, улаан эсэргэний өвчлөл 3 дахин нэмэгдсэн байна.

Зураг 11. Амьсгалын замын цочмог халдварт өвчин, бодит тоо /2013 оны эхний 6 сарын байдлаар/

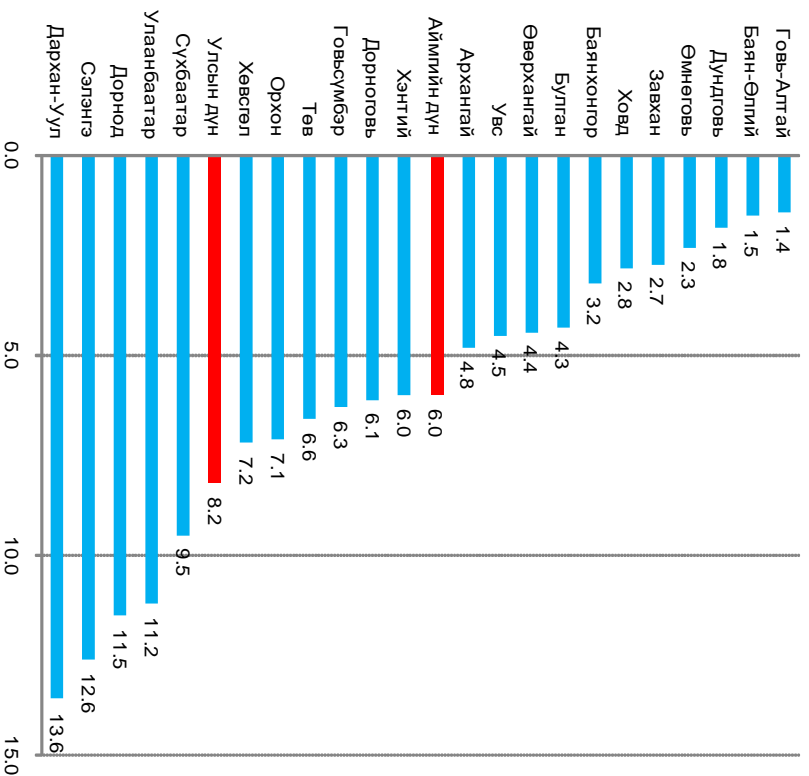


Аймаг хот	A39 Менингококкт халдвар/Meningococcal infection							A46 Ёлом/ Erysipelas						
	Өвчлөл			10000 хүн амд			Ледер Нас	Өвчлөл			10000 хүн амд			Нас баралт
	2012 онд	2013 онд	5 жилийн дундаж	2012 онд	2013 онд	5 жилийн дундаж		2012 онд	2013 онд	5 жилийн дундаж	2012 онд	2013 онд	5 жилийн дундаж	
01. Архангай	3	0	1	0.3	0.0	0.1	0	7	2	3	0.8	0.2	0.3	0
02. Баян-Өлгий	0	2	1	0.0	0.2	0.1	0	0	0	0	0.0	0.0	0.0	0
03. Баянхонгор	0	0	1	0.0	0.0	0.1	0	2	1	2	0.2	0.1	0.2	0
04. Булган	0	0	0	0.0	0.0	0.0	0	1	0	1	0.2	0.0	0.2	0
05. Говь-Алтай	0	0	0	0.0	0.0	0.0	0	0	0	0	0.0	0.0	0.0	0
06. Говьсүмбэр	0	0	0	0.0	0.0	0.0	0	0	0	0	0.0	0.0	0.0	0
07. Дархан-Уул	1	1	1	0.1	0.1	0.1	0	2	1	1	0.2	0.1	0.1	0
08. Дорноговь	2	1	1	0.3	0.2	0.2	0	1	1	1	0.2	0.2	0.2	0
09. Дорнод	0	0	1	0.0	0.0	0.1	0	2	2	3	0.3	0.3	0.4	0
10. Дундговь	0	1	0	0.0	0.2	0.0	0	1	0	0	0.2	0.0	0.0	0
11. Завхан	0	0	0	0.0	0.0	0.0	0	0	0	0	0.0	0.0	0.0	0
12. Орхон	0	0	0	0.0	0.0	0.0	0	1	1	0	0.1	0.1	0.0	0
13. Өвөрхангай	0	0	1	0.0	0.0	0.1	0	5	1	1	0.4	0.1	0.1	0
14. Өмнөговь	0	0	1	0.0	0.0	0.2	0	1	1	0	0.2	0.2	0.0	0
15. Сүхбаатар	1	1	1	0.2	0.2	0.2	0	0	0	0	0.0	0.0	0.0	0
16. Сэлэнгэ	0	1	0	0.0	0.1	0.0	0	2	0	0	0.2	0.0	0.0	0
17. Төв	2	1	1	0.2	0.1	0.1	0	0	0	0	0.0	0.0	0.0	0
18. Увс	0	0	1	0.0	0.0	0.1	0	1	0	0	0.1	0.0	0.0	0
19. Ховд	0	1	0	0.0	0.1	0.0	1	1	0	1	0.1	0.0	0.1	0
20. Хөвсгөл	0	0	0	0.0	0.0	0.0	0	1	1	1	0.1	0.1	0.1	0
21. Хэнтий	0	0	0	0.0	0.0	0.0	0	3	0	1	0.4	0.0	0.1	0
Аймгийн дүн	9	9	11	0.1	0.1	0.1	1	31	11	17	0.2	0.1	0.1	0
22. Улаанбаатар	9	14	9	0.1	0.1	0.1	5	56	44	51	0.5	0.4	0.4	0
Улсын дүн	18	23	20	0.1	0.1	0.1	6	87	55	69	0.3	0.2	0.2	0

Аймаг хот	A37 Хөхүүл ханиад/ Whooping cough							A38 Улаан эсэргэнэ/ Scarlet fever						
	Өвчлөл			10000 хүн амд			Нас баралт	Өвчлөл			10000 хүн амд			Нас баралт
	2012 онд	2013 онд	5 жилийн дундаж	2012 онд	2013 онд	5 жилийн дундаж		2012 онд	2013 онд	5 жилийн дундаж	2012 онд	2013 онд	5 жилийн дундаж	
01. Архангай	0	0	0	0.0	0.0	0.0	0	2	1	1	0.2	0.1	0.1	0
02. Баян-Өлгий	0	0	0	0.0	0.0	0.0	0	0	0	0	0.0	0.0	0.0	0
03. Баянхонгор	0	0	0	0.0	0.0	0.0	0	0	0	0	0.0	0.0	0.0	0
04. Булган	0	0	0	0.0	0.0	0.0	0	0	1	0	0.0	0.2	0.0	0
05. Говь-Алтай	0	0	0	0.0	0.0	0.0	0	0	0	0	0.0	0.0	0.0	0
06. Говьсүмбэр	0	0	0	0.0	0.0	0.0	0	0	0	0	0.0	0.0	0.0	0
07. Дархан-Уул	0	0	0	0.0	0.0	0.0	0	0	2	0	0.0	0.2	0.0	0
08. Дорноговь	0	0	0	0.0	0.0	0.0	0	0	0	0	0.0	0.0	0.0	0
09. Дорнод	0	0	0	0.0	0.0	0.0	0	0	0	0	0.0	0.0	0.0	0
10. Дундговь	0	0	0	0.0	0.0	0.0	0	0	0	0	0.0	0.0	0.0	0
11. Завхан	0	0	0	0.0	0.0	0.0	0	0	0	0	0.0	0.0	0.0	0
12. Орхон	0	0	0	0.0	0.0	0.0	0	0	0	0	0.0	0.0	0.0	0
13. Өвөрхангай	0	0	0	0.0	0.0	0.0	0	0	0	0	0.0	0.0	0.0	0
14. Өмнөговь	0	0	0	0.0	0.0	0.0	0	0	4	1	0.0	0.8	0.2	0
15. Сүхбаатар	0	0	0	0.0	0.0	0.0	0	0	0	0	0.0	0.0	0.0	0
16. Сэлэнгэ	0	0	0	0.0	0.0	0.0	0	0	0	0	0.0	0.0	0.0	0
17. Төв	0	0	0	0.0	0.0	0.0	0	0	1	0	0.0	0.1	0.0	0
18. Увс	0	0	0	0.0	0.0	0.0	0	0	0	0	0.0	0.0	0.0	0
19. Ховд	0	0	0	0.0	0.0	0.0	0	0	0	0	0.0	0.0	0.0	0
20. Хөвсгөл	0	0	0	0.0	0.0	0.0	0	0	0	0	0.0	0.0	0.0	0
21. Хэнтий	0	0	0	0.0	0.0	0.0	0	0	0	0	0.0	0.0	0.0	0
Аймгийн дүн	0	0	0	0.0	0.0	0.0	0	2	9	4	0.0	0.1	0.0	0
22.Улаанбаатар	0	0	0	0.0	0.0	0.0	0	33	102	37	0.3	0.9	0.3	0
Улсын дүн	0	0	0	0.0	0.0	0.0	0	35	111	40	0.1	0.4	0.1	0

Сүрьеэ
Сүрьеэ өвчний 2299 шинэ тохиолдол бүртгэгдсэн нь нийт халдварт өвчний 10.5 хувийг эзэлж байна. 10 000 хүн амд ногдох өвчлөл 8.2 байна. Өвчлөл өнгөрсөн оны мөн үеэс 10 тохиолдлоор буурсан байна. Сүрьеэ өвчний шалтгаант нас баралтын 63 тохиолдол бүртгэгдсэн нь өмнөх оны мөн үетэй харьцуулахад 8 тохиолдлоор буурсан байна

Зураг 12. Сүрьеэгийн өвчлөл, 10 000 хүн амд / 2013 оны эхний 6 сарын байдлаар /

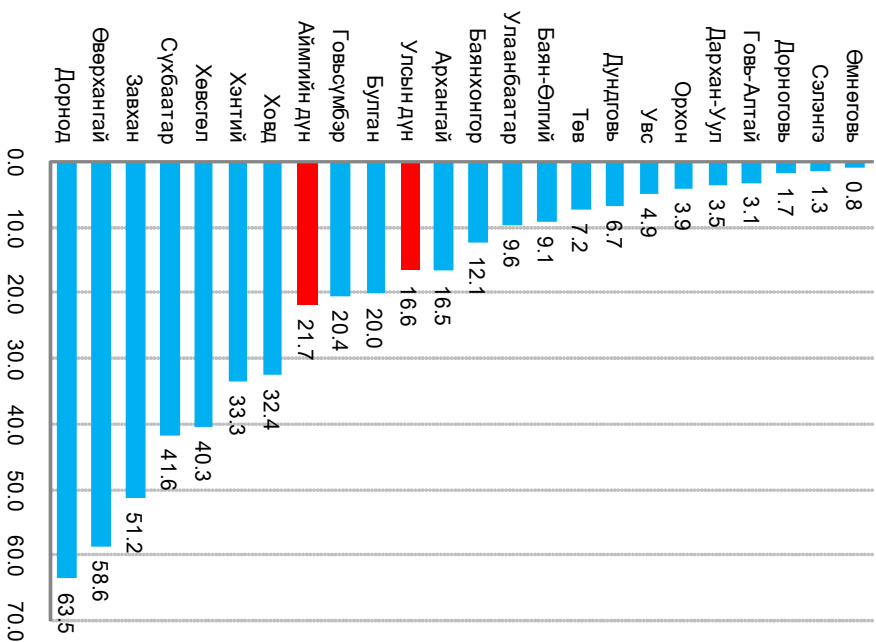


Гахай хавдар

Гахай хавдар өвчний 4670 тохиолдол бүртгэгдэж 10 000 хүн амд 16.6 байгаа бөгөөд нийт халдварт өвчний 21.5 хувийг эзэлж байна.

Зураг 13.

Гахай хавдрын өвчлөл, 10 000 хүн амд / 2013 оны эхний 6 сарын байдлаар /



2. Амьсгалын замын халдварт өвчин

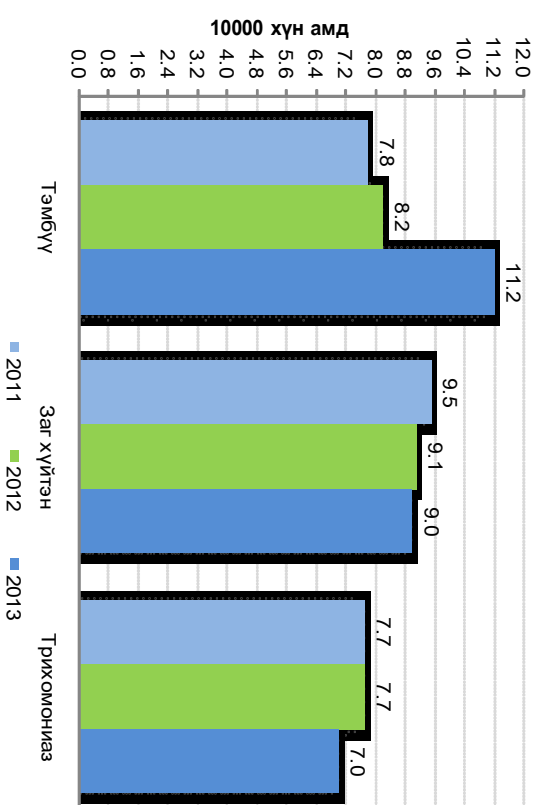
Аймаг хот	A15-A19 Сүрьеэ/Tuberculosis							A36 Сахуу / Diphtheria						
	Өвчлөл			10000 хүн амд			Нас баралт	Өвчлөл			10000 хүн амд			Нас баралт
	2012 онд	2013 онд	5 жилийн дундаж	2012 онд	2013 онд	5 жилийн дундаж		2012 онд	2013 онд	5 жилийн дундаж	2012 онд	2013 онд	5 жилийн дундаж	
01. Архангай	46	44	40	5.1	4.8	4.4	0	0	0	0	0.0	0.0	0.0	0
02. Баян-Өлгий	17	15	20	1.7	1.5	2.0	0	0	0	0	0.0	0.0	0.0	0
03. Баянхонгор	29	27	26	3.4	3.2	3.1	1	0	0	0	0.0	0.0	0.0	0
04. Булган	42	27	32	6.7	4.3	5.1	0	0	0	0	0.0	0.0	0.0	0
05. Говь-Алтай	11	8	12	1.9	1.4	2.1	0	0	0	0	0.0	0.0	0.0	0
06. Говьсүмбэр	15	9	14	10.6	6.3	10.0	1	0	0	0	0.0	0.0	0.0	0
07. Дархан-Уул	164	125	149	17.8	13.6	16.3	0	0	0	0	0.0	0.0	0.0	0
08. Дорноговь	34	37	44	5.6	6.1	7.4	0	0	0	0	0.0	0.0	0.0	0
09. Дорнод	85	85	92	11.5	11.5	12.5	4	0	0	0	0.0	0.0	0.0	0
10. Дундговь	9	8	11	2.0	1.8	2.4	0	0	0	0	0.0	0.0	0.0	0
11. Завхан	33	20	22	4.4	2.7	2.9	1	0	0	0	0.0	0.0	0.0	0
12. Орхон	47	61	57	5.5	7.1	6.7	2	0	0	0	0.0	0.0	0.0	0
13. Өвөрхангай	45	51	43	3.9	4.4	3.7	1	0	0	0	0.0	0.0	0.0	0
14. Өмнөговь	17	12	15	3.2	2.3	2.9	0	0	0	0	0.0	0.0	0.0	0
15. Сүхбаатар	41	52	54	7.5	9.5	9.8	1	0	0	0	0.0	0.0	0.0	0
16. Сэлэнгэ	126	135	150	11.8	12.6	14.1	0	0	0	0	0.0	0.0	0.0	0
17. Төв	61	59	58	6.8	6.6	6.5	3	0	0	0	0.0	0.0	0.0	0
18. Увс	36	35	36	4.7	4.5	4.6	2	0	0	0	0.0	0.0	0.0	0
19. Ховд	20	25	26	2.3	2.8	2.9	0	0	0	0	0.0	0.0	0.0	0
20. Хөвсгөл	60	90	71	4.8	7.2	5.7	1	0	0	0	0.0	0.0	0.0	0
21. Хэнтий	78	43	75	10.8	6.0	10.4	1	0	0	0	0.0	0.0	0.0	0
Аймгийн дүн	1016	968	1048	6.2	6.0	6.4	18	0	0	0	0.0	0.0	0.0	0
22. Улаанбаатар	1306	1331	1340	11.0	11.2	11.5	45	0	0	0	0.0	0.0	0.0	0
Улсын дүн	2322	2299	2388	8.3	8.2	8.6	63	0	0	0	0.0	0.0	0.0	0

Аймаг хот	B15-19 Вирүст хепатит/Viral hepatitis							B15 Вирүст хепатит A / Acute hepatitis A								
	Өвчлөл			10000 хүн амд				Нас баралт	Өвчлөл			10000 хүн амд				Нас баралт
	2012 онд	2013 онд	5 жилийн дундаж	2012 онд	2013 онд	5 жилийн дундаж	2012 онд		2013 онд	5 жилийн дундаж	2012 онд	2013 онд	5 жилийн дундаж			
01. Архангай	174	93	153	19.2	10.2	16.8	0	167	86	144	18.4	9.5	15.8	0		
02. Баян-Өлгий	36	29	97	3.6	2.9	9.6	0	36	29	97	3.6	2.9	9.6	0		
03. Баянхонгор	72	14	137	8.5	1.6	16.1	0	59	5	123	6.9	0.6	14.5	0		
04. Булган	156	33	97	24.9	5.3	15.5	0	152	30	92	24.3	4.8	14.7	0		
05. Говь-Алтай	84	10	78	14.6	1.7	13.5	0	81	4	76	14.1	0.7	13.1	0		
06. Говьсүмбэр	9	9	20	6.3	6.3	14.3	0	9	4	16	6.3	2.8	11.5	0		
07. Дархан-Уул	138	87	108	15.0	9.4	11.8	0	121	72	89	13.1	7.8	9.7	0		
08. Дорноговь	65	25	68	10.8	4.1	11.4	0	54	13	56	8.9	2.2	9.4	0		
09. Дорнод	149	27	101	20.2	3.7	13.7	0	131	13	88	17.8	1.8	11.9	0		
10. Дундговь	122	18	49	27.1	4.0	10.7	0	113	13	44	25.1	2.9	9.6	0		
11. Завхан	168	25	88	22.3	3.3	11.5	0	167	22	87	22.2	2.9	11.4	0		
12. Орхон	150	43	129	17.5	5.0	15.1	0	132	25	110	15.4	2.9	12.9	0		
13. Өвөрхангай	215	90	166	18.5	7.7	14.2	0	202	77	152	17.4	6.6	13.0	0		
14. Өмнөговь	137	41	49	26.1	7.8	9.5	0	125	30	40	23.8	5.7	7.8	0		
15. Сүхбаатар	76	23	60	13.8	4.2	10.9	0	67	22	57	12.2	4.0	10.4	0		
16. Сэлэнгэ	161	106	109	15.0	9.9	10.3	0	150	101	99	14.0	9.4	9.3	0		
17. Төв	95	26	95	10.6	2.9	10.6	0	93	24	93	10.3	2.7	10.4	0		
18. Увс	114	42	111	14.7	5.4	14.3	0	97	31	100	12.5	4.0	12.8	0		
19. Ховд	125	32	104	14.2	3.6	11.8	0	122	31	102	13.8	3.5	11.6	0		
20. Хөвсгөл	152	39	232	12.2	3.1	18.6	1	136	21	217	10.9	1.7	17.4	0		
21. Хэнтий	110	45	89	15.3	6.3	12.4	0	109	35	87	15.1	4.9	12.1	0		
Аймгийн дүн	2508	857	2141	15.4	5.3	13.2	1	2323	688	1971	14.3	4.2	12.1	0		
22.Улаанбаатар	1450	735	1114	12.2	6.2	9.6	2	1157	476	807	9.8	4.0	6.9	0		
Улсын дүн	3958	1592	3255	14.1	5.7	11.7	3	3480	1164	2778	12.4	4.1	10.0	0		

Бэлгийн замаар дамжих халдвар

Зонхилгон тохиолддог бэлгийн замаар дамжих халдварын 7657 тохиолдол бүртгэгдсэн нь нийт халдварт өвчний 35.2 хувийг эзэлж байна. Нийт өвчлөлийн 33.0 хувийг заг хүйтэн, 41.0 хувийг тэмбүү, 25.6 хувийг трихомониаз өвчин тус тус эзэлж байна. Өнгөрсөн оны мөн үетэй харьцуулахад тэмбүү өвчин 828 тохиолдлоор нэмэгдсэн ба 10000 хүн амд ногдох өвчлөл Баянхонгор, Говьсүмбэр, Дорнод, Сүхбаатар, Хөвсгөл аймгууд болон Улаанбаатар хотод улсын дунджаас өндөр байна

Зураг 14. Зонхилгон тохиолддог бэлгийн замаар дамжих халдвар, /Сүүлийн 3 жилийн эхний 6 сарын байдлаар/



Халдварт өвчний шалтгаант нас баралт

2013 оны эхний 6 сарын байдлаар халдварт өвчний шалтгаант нас баралтын нийт 80 тохиолдол бүртгэгдсэн байна. Нас баралтын тохиолдлыг өвчний шалтгаанаар авч үзвэл: сүрьеэ-63, менингококкт халдвар-6, вирүст хепатит -3, хачигт энцефалит -2, төрөлхийн тэмбүү -2, хийт үхжил, салхинцэцэг, галауу, ХДХВ/ДОХ-ын нас баралт тус бүр нэг бүртгэгдсэн байна.

Эх, хүүхдийн эрүүл мэндийн үзүүлэлт 2013 оны эхний 6 сарын байдлаар

Аймаг хот	Төрсөн эх			Амьд төрсөн хүүхэд			Амьгүй төрсөн хүүхэд	
	2012 онд	2013 онд	5 жилийн дундаж	2012 онд	2013 онд	5 жилийн дундаж	2012 онд	2013 онд
01. Архангай	998	1085	1016	1005	1091	1020	2	6
02. Баян-Өлгий	1251	1309	1268	1246	1305	1259	19	19
03. Баянхонгор	1083	1179	1056	1090	1181	1061	3	13
04. Булган	458	520	497	461	520	499	2	2
05. Говь-Алтай	703	701	685	704	710	689	5	1
06. Говьсүмбэр	201	244	194	200	244	194	1	0
07. Дархан-Уул	1263	1311	1267	1276	1320	1275	1	8
08. Дорноговь	694	730	675	698	734	678	1	5
09. Дорнод	956	966	959	958	970	961	7	3
10. Дундговь	390	430	447	396	429	449	1	2
11. Завхан	756	735	813	757	741	814	8	2
12. Орхон	1237	1323	1223	1247	1332	1232	3	11
13. Өвөрхангай	1238	1348	1335	1248	1350	1337	4	10
14. Өмнөговь	634	782	652	638	786	656	2	4
15. Сүхбаатар	630	597	603	638	603	607	2	1
16. Сэлэнгэ	928	937	940	930	942	944	3	2
17. Төв	530	582	500	533	585	503	0	2
18. Увс	1012	1004	1037	1011	1007	1052	9	8
19. Ховд	1162	1145	1125	1160	1147	1126	15	9
20. Хөвсгөл	1571	1679	1589	1577	1675	1592	7	18
21. Хэнтий	765	816	766	767	817	769	7	4
Аймгийн дүн	18460	19423	18649	18540	19489	18716	102	130
22. Улаанбаатар	17485	19306	16501	17589	19448	16596	109	111
Улсын дүн	35945	38729	35149	36129	38937	35311	211	241

Аймаг хот	A80 Цочмог полиомиелит /Acute poliomyelitis							B08.4 Гар, хөл, амны өвчин / Hand, foot and mouth disease								
	Өвчлөл			10000 хүн амд				Нас баралт	Өвчлөл			10000 хүн амд				Нас баралт
	2012 онд	2013 онд	5 жилийн дундаж	2012 онд	2013 онд	5 жилийн дундаж	2012 онд		2013 онд	5 жилийн дундаж	2012 онд	2013 онд	5 жилийн дундаж			
01. Архангай	0	0	0	0.0	0.0	0.0	0	1	2	2	0.1	0.2	0.2	0		
02. Баян-Өлгий	0	0	0	0.0	0.0	0.0	0	0	0	0	0.0	0.0	0.0	0		
03. Баянхонгор	0	0	0	0.0	0.0	0.0	0	1	0	4	0.1	0.0	0.5	0		
04. Булган	0	0	0	0.0	0.0	0.0	0	0	5	5	0.0	0.8	0.8	0		
05. Говь-Алтай	0	0	0	0.0	0.0	0.0	0	3	0	2	0.5	0.0	0.3	0		
06. Говьсүмбэр	0	0	0	0.0	0.0	0.0	0	0	1	8	0.0	0.7	5.7	0		
07. Дархан-Уул	0	0	0	0.0	0.0	0.0	0	1	1	2	0.1	0.1	0.2	0		
08. Дорноговь	0	0	0	0.0	0.0	0.0	0	0	0	14	0.0	0.0	2.3	0		
09. Дорнод	0	0	0	0.0	0.0	0.0	0	0	0	120	0.0	0.0	16.3	0		
10. Дундговь	0	0	0	0.0	0.0	0.0	0	3	0	5	0.7	0.0	1.1	0		
11. Завхан	0	0	0	0.0	0.0	0.0	0	2	2	1	0.3	0.3	0.1	0		
12. Орхон	0	0	0	0.0	0.0	0.0	0	1	0	5	0.1	0.0	0.6	0		
13. Өвөрхангай	0	0	0	0.0	0.0	0.0	0	0	0	5	0.0	0.0	0.4	0		
14. Өмнөговь	0	0	0	0.0	0.0	0.0	0	3	0	4	0.6	0.0	0.8	0		
15. Сүхбаатар	0	0	0	0.0	0.0	0.0	0	1	0	1	0.2	0.0	0.2	0		
16. Сэлэнгэ	0	0	0	0.0	0.0	0.0	0	0	0	6	0.0	0.0	0.6	0		
17. Төв	0	0	0	0.0	0.0	0.0	0	3	6	20	0.3	0.7	2.2	0		
18. Увс	0	0	0	0.0	0.0	0.0	0	0	0	1	0.0	0.0	0.1	0		
19. Ховд	0	0	0	0.0	0.0	0.0	0	0	0	0	0.0	0.0	0.0	0		
20. Хөвсгөл	0	0	0	0.0	0.0	0.0	0	0	26	6	0.0	2.1	0.5	0		
21. Хэнтий	0	0	0	0.0	0.0	0.0	0	1	0	25	0.1	0.0	3.5	0		
Аймгийн дүн	0	0	0	0.0	0.0	0.0	0	20	43	234	0.1	0.3	1.4	0		
22. Улаанбаатар	0	0	0	0.0	0.0	0.0	0	190	457	392	1.6	3.9	3.4	0		
Улсын дүн	0	0	0	0.0	0.0	0.0	0	210	500	626	0.7	1.8	2.2	0		

Аймаг хот	Бактерийн гаралтай бусад хоолны хордлого/ A05 Other bacterial foodborne intoxications/							Халдварын гаралтай гастроэнтерит ба суулга/ A09 Diarrhoea infection								
	Өвчлөл			10000 хүн амд				Нас баралт	Өвчлөл			10000 хүн амд				Нас баралт
	2012 онд	2013 онд	5 жилийн дундаж	2012 онд	2013 онд	5 жилийн дундаж	2012 онд		2013 онд	5 жилийн дундаж	2012 онд	2013 онд	5 жилийн дундаж			
01. Архангай	0	0	0	0.0	0.0	0.0	0	0	0	0	0.0	0.0	0.0	0		
02. Баян-Өлгий	0	57	11	0.0	5.7	1.1	0	0	0	0	0.0	0.0	0.0	0		
03. Баянхонгор	0	3	1	0.0	0.4	0.1	0	5	4	8	0.6	0.5	0.9	0		
04. Булган	0	0	0	0.0	0.0	0.0	0	0	0	2	0.0	0.0	0.3	0		
05. Говь-Алтай	0	0	0	0.0	0.0	0.0	0	0	12	2	0.0	2.1	0.3	0		
06. Говьсүмбэр	0	0	0	0.0	0.0	0.0	0	0	0	0	0.0	0.0	0.0	0		
07. Дархан-Уул	0	3	3	0.0	0.3	0.3	0	10	1	3	1.1	0.1	0.3	0		
08. Дорноговь	0	0	0	0.0	0.0	0.0	0	0	0	0	0.0	0.0	0.0	0		
09. Дорнод	0	0	2	0.0	0.0	0.3	0	0	0	0	0.0	0.0	0.0	0		
10. Дундговь	1	0	0	0.2	0.0	0.0	0	0	0	0	0.0	0.0	0.0	0		
11. Завхан	0	0	0	0.0	0.0	0.0	0	0	0	0	0.0	0.0	0.0	0		
12. Орхон	4	7	10	0.5	0.8	1.2	0	11	16	12	1.3	1.9	1.4	0		
13. Өвөрхангай	41	3	10	3.5	0.3	0.9	0	0	0	0	0.0	0.0	0.0	0		
14. Өмнөговь	0	0	18	0.0	0.0	3.5	0	0	0	0	0.0	0.0	0.0	0		
15. Сүхбаатар	0	0	0	0.0	0.0	0.0	0	0	0	0	0.0	0.0	0.0	0		
16. Сэлэнгэ	0	0	0	0.0	0.0	0.0	0	0	0	0	0.0	0.0	0.0	0		
17. Төв	0	6	2	0.0	0.7	0.2	0	0	0	0	0.0	0.0	0.0	0		
18. Увс	0	0	0	0.0	0.0	0.0	0	0	0	0	0.0	0.0	0.0	0		
19. Ховд	0	0	34	0.0	0.0	3.9	0	0	0	0	0.0	0.0	0.0	0		
20. Хөвсгөл	4	2	2	0.3	0.2	0.2	0	0	0	0	0.0	0.0	0.0	0		
21. Хэнтий	0	0	0	0.0	0.0	0.0	0	0	0	0	0.0	0.0	0.0	0		
Аймгийн дүн	50	81	92	0.3	0.5	0.6	0	26	33	29	0.2	0.2	0.2	0		
22. Улаанбаатар	48	52	92	0.4	0.4	0.8	0	0	0	0	0.0	0.0	0.0	0		
Улсын дүн	98	133	183	0.3	0.5	0.7	0	26	33	29	0.1	0.1	0.1	0		

Эхийн эндэгдэл, 2013 оны эхний 6 сарын байдлаар

Аймаг хот	Нас барсан эх			Эхийн эндэгдэл /100000 амьд төрөлтөнд/		
	2012 онд	2013 онд	5 жилийн дундаж	2012 онд	2013 онд	5 жилийн дундаж
01. Архангай	1	0	0	99.5	0.0	0.0
02. Баян-Өлгий	1	1	2	80.3	76.6	158.9
03. Баянхонгор	2	0	1	183.5	0.0	94.3
04. Булган	0	0	0	0.0	0.0	0.0
05. Говь-Алтай	0	0	1	0.0	0.0	145.1
06. Говьсүмбэр	0	0	0	0.0	0.0	0.0
07. Дархан-Уул	1	0	0	78.4	0.0	0.0
08. Дорноговь	0	1	0	0.0	136.2	0.0
09. Дорнод	1	0	0	104.4	0.0	0.0
10. Дундговь	0	0	0	0.0	0.0	0.0
11. Завхан	2	0	1	264.2	0.0	122.9
12. Орхон	0	0	0	0.0	0.0	0.0
13. Өвөрхангай	1	0	1	80.1	0.0	74.8
14. Өмнөговь	0	0	0	0.0	0.0	0.0
15. Сүхбаатар	1	0	0	156.7	0.0	0.0
16. Сэлэнгэ	1	0	1	107.5	0.0	105.9
17. Төв	1	0	1	187.6	0.0	198.8
18. Увс	0	0	0	0.0	0.0	0.0
19. Ховд	0	1	0	0.0	87.2	0.0
20. Хөвсгөл	0	2	1	0.0	119.4	62.8
21. Хэнтий	0	0	0	0.0	0.0	0.0
Аймгийн дүн	12	5	10	64.7	25.7	53.4
22. Улаанбаатар	7	10	8	39.8	51.4	48.2
Улсын дүн	19	15	18	52.6	38.5	51.0

Төрсөн хүүхдийн мэдээ, 2013 оны эхний 6 сарын байдлаар

Аймаг хот	Амьд төрсөн хүүхэд					Нийт төрөлтөд	
	Бүгд	эрэгтэй	эмэгтэй	1 цагийн дотор хөхөө амласан хүүхдийн хувь	бага жинтэй хүүхдийн хувь	Амьгүй төрөлтийн түвшин	
01. Архангай	1091	556	535	86.6	5.1	5.5	
02. Баян-Өлгий	1305	686	619	99.8	5.2	14.4	
03. Баянхонгор	1181	577	604	99.6	5.7	10.9	
04. Булган	520	248	272	97.7	2.6	3.8	
05. Говь-Алтай	710	380	330	95.4	5.2	1.4	
06. Говьсүмбэр	244	116	128	96.3	1.5	0.0	
07. Дархан-Уул	1320	700	620	96.0	3.2	6.0	
08. Дорноговь	734	397	337	99.9	4.3	6.8	
09. Дорнод	970	491	479	97.2	2.6	3.1	
10. Дундговь	429	218	211	99.5	2.2	4.6	
11. Завхан	741	403	338	99.3	2.5	2.7	
12. Орхон	1332	679	653	99.3	3.3	8.2	
13. Өвөрхангай	1350	698	652	92.1	2.8	7.4	
14. Өмнөговь	786	415	371	96.9	5.2	5.1	
15. Сүхбаатар	603	332	271	88.2	3.5	1.7	
16. Сэлэнгэ	942	490	452	96.8	3.6	2.1	
17. Төв	585	284	301	95.9	3.1	3.4	
18. Увс	1007	511	496	96.8	3.9	7.9	
19. Ховд	1147	560	587	99.7	4.1	7.8	
20. Хөвсгөл	1675	859	816	99.0	5.1	10.6	
21. Хэнтий	817	403	414	98.9	2.8	4.9	
Аймгийн дүн	19489	10003	9486	96.8	3.9	6.6	
22. Улаанбаатар	19448	9992	9456	88.7	4.9	5.7	
Улсын дүн	38937	19995	18942	92.7	4.4	6.2	

Аймаг хот	A02 Сальмонеллэз /Other salmonella infections							A03 Цусан суулга/Shigellosis								
	Өвчлөл			10000 хүн амд				Нас баралт	Өвчлөл			10000 хүн амд				Нас баралт
	2012 онд	2013 онд	5 жилийн дундаж	2012 онд	2013 онд	5 жилийн дундаж	2012 онд		2013 онд	5 жилийн дундаж	2012 онд	2013 онд	5 жилийн дундаж			
01. Архангай	3	1	2	0.3	0.1	0.2	0	21	12	24	2.3	1.3	2.6	0		
02. Баян-Өлгий	0	0	0	0.0	0.0	0.0	0	1	2	1	0.1	0.2	0.1	0		
03. Баянхонгор	0	0	0	0.0	0.0	0.0	0	0	0	0	0.0	0.0	0.0	0		
04. Булган	0	0	0	0.0	0.0	0.0	0	4	1	2	0.6	0.2	0.3	0		
05. Говь-Алтай	0	0	0	0.0	0.0	0.0	0	3	3	5	0.5	0.5	0.9	0		
06. Говьсүмбэр	0	0	0	0.0	0.0	0.0	0	11	6	8	7.7	4.2	5.7	0		
07. Дархан-Уул	2	0	1	0.2	0.0	0.1	0	0	1	2	0.0	0.1	0.2	0		
08. Дорноговь	0	0	0	0.0	0.0	0.0	0	20	7	25	3.3	1.2	4.2	0		
09. Дорнод	8	2	5	1.1	0.3	0.7	0	15	18	9	2.0	2.4	1.2	0		
10. Дундговь	0	1	0	0.0	0.2	0.0	0	0	0	1	0.0	0.0	0.2	0		
11. Завхан	0	0	0	0.0	0.0	0.0	0	4	18	28	0.5	2.4	3.7	0		
12. Орхон	0	2	0	0.0	0.2	0.0	0	5	8	8	0.6	0.9	0.9	0		
13. Өвөрхангай	0	2	1	0.0	0.2	0.1	0	3	3	16	0.3	0.3	1.4	0		
14. Өмнөговь	0	0	0	0.0	0.0	0.0	0	5	5	10	1.0	1.0	1.9	0		
15. Сүхбаатар	3	0	1	0.5	0.0	0.2	0	3	5	6	0.5	0.9	1.1	0		
16. Сэлэнгэ	0	0	0	0.0	0.0	0.0	0	9	5	20	0.8	0.5	1.9	0		
17. Төв	0	1	1	0.0	0.1	0.1	0	7	2	9	0.8	0.2	1.0	0		
18. Увс	0	0	0	0.0	0.0	0.0	0	0	4	3	0.0	0.5	0.4	0		
19. Ховд	0	0	2	0.0	0.0	0.2	0	1	0	2	0.1	0.0	0.2	0		
20. Хөвсгөл	1	1	2	0.1	0.1	0.2	0	16	12	20	1.3	1.0	1.6	0		
21. Хэнтий	1	2	1	0.1	0.3	0.1	0	11	12	18	1.5	1.7	2.5	0		
Аймгийн дүн	18	12	16	0.1	0.1	0.1	0	139	124	218	0.9	0.8	1.3	0		
22. Улаанбаатар	22	18	32	0.2	0.2	0.3	0	554	479	687	4.7	4.0	5.9	0		
Улсын дүн	40	30	47	0.1	0.1	0.2	0	693	603	905	2.5	2.1	3.2	0		

1. Гэдэсний халдварт өвчин

Аймаг хот	A00 Холер /Cholerae/							A01 Балнад/Typhoid and paratyphoid fevers								
	Өвчлөл			10000 хүн амд				Нас баралт	Өвчлөл			10000 хүн амд				Нас баралт
	2012 онд	2013 онд	5 жилийн дундаж	2012 онд	2013 онд	5 жилийн дундаж	2012 онд		2013 онд	5 жилийн дундаж	2012 онд	2013 онд	5 жилийн дундаж			
01. Архангай	0	0	0	0.0	0.0	0.0	0	0	0	0	0.0	0.0	0.0	0		
02. Баян-Өлгий	0	0	0	0.0	0.0	0.0	0	0	0	0	0.0	0.0	0.0	0		
03. Баянхонгор	0	0	0	0.0	0.0	0.0	0	0	0	0	0.0	0.0	0.0	0		
04. Булган	0	0	0	0.0	0.0	0.0	0	0	0	0	0.0	0.0	0.0	0		
05. Говь-Алтай	0	0	0	0.0	0.0	0.0	0	0	0	0	0.0	0.0	0.0	0		
06. Говьсүмбэр	0	0	0	0.0	0.0	0.0	0	0	0	0	0.0	0.0	0.0	0		
07. Дархан-Уул	0	0	0	0.0	0.0	0.0	0	0	0	0	0.0	0.0	0.0	0		
08. Дорноговь	0	0	0	0.0	0.0	0.0	0	0	0	0	0.0	0.0	0.0	0		
09. Дорнод	0	0	0	0.0	0.0	0.0	0	0	0	0	0.0	0.0	0.0	0		
10. Дундговь	0	0	0	0.0	0.0	0.0	0	0	0	0	0.0	0.0	0.0	0		
11. Завхан	0	0	0	0.0	0.0	0.0	0	0	0	0	0.0	0.0	0.0	0		
12. Орхон	0	0	0	0.0	0.0	0.0	0	0	0	0	0.0	0.0	0.0	0		
13. Өвөрхангай	0	0	0	0.0	0.0	0.0	0	0	0	0	0.0	0.0	0.0	0		
14. Өмнөговь	0	0	0	0.0	0.0	0.0	0	0	0	0	0.0	0.0	0.0	0		
15. Сүхбаатар	0	0	0	0.0	0.0	0.0	0	0	0	0	0.0	0.0	0.0	0		
16. Сэлэнгэ	0	0	0	0.0	0.0	0.0	0	0	0	0	0.0	0.0	0.0	0		
17. Төв	0	0	0	0.0	0.0	0.0	0	0	0	0	0.0	0.0	0.0	0		
18. Увс	0	0	0	0.0	0.0	0.0	0	0	0	0	0.0	0.0	0.0	0		
19. Ховд	0	0	0	0.0	0.0	0.0	0	0	0	0	0.0	0.0	0.0	0		
20. Хөвсгөл	0	0	0	0.0	0.0	0.0	0	0	0	0	0.0	0.0	0.0	0		
21. Хэнтий	0	0	0	0.0	0.0	0.0	0	0	0	0	0.0	0.0	0.0	0		
Аймгийн дүн	0	0	0	0.0	0.0	0.0	0	0	0	0	0.0	0.0	0.0	0		
22.Улаанбаатар	0	0	0	0.0	0.0	0.0	0	0	0	0	0.0	0.0	0.0	0		
Улсын дүн	0	0	0	0.0	0.0	0.0	0	0	0	0	0.0	0.0	0.0	0		

Хүүхдийн эндэгдэл, 2013 оны эхний 6 сарын байдлаар

Аймаг хот	Нялхсын эндэгдэл			Нялхсын эндэгдэл /1000 амьд төрөлтөд/			5 хүртэлх насны хүүхдийн эндэгдэл			5 хүртэлх насны хүүхдийн эндэгдэл /1000 амьд төрөлтөд/		
	2012	2013	5 жилийн дундаж	2012	2013	5 жилийн дундаж	2012	2013	5 жилийн дундаж	2012	2013	5 жилийн дундаж
01. Архангай	19	19	24	18.9	17.4	22.2	21	23	28	20.9	21.1	27.5
02. Баян-Өлгий	33	21	31	26.5	16.1	23.4	36	30	39	28.9	23.0	31.0
03. Баянхонгор	18	25	25	16.5	21.2	21.2	21	28	30	19.3	23.7	28.3
04. Булган	10	7	9	21.7	13.5	16.5	11	8	10	23.9	15.4	20.0
05. Говь-Алтай	14	18	19	19.9	25.4	26.2	14	22	21	19.9	31.0	30.5
06. Говьсүмбэр	2	2	2	10.0	8.2	8.2	2	2	2	10.0	8.2	10.3
07. Дархан-Уул	10	14	12	7.8	10.6	9.2	15	18	16	11.8	13.6	12.5
08. Дорноговь	12	12	12	17.2	16.3	15.8	14	19	16	20.1	25.9	23.6
09. Дорнод	16	10	17	16.7	10.3	17.9	18	16	21	18.8	16.5	21.9
10. Дундговь	5	5	8	12.6	11.7	18.2	6	6	10	15.2	14.0	22.3
11. Завхан	18	11	18	23.8	14.8	24.0	24	14	22	31.7	18.9	27.0
12. Орхон	20	11	18	16.0	8.3	13.4	25	11	21	20.0	8.3	17.0
13. Өвөрхангай	31	18	31	24.8	13.3	23.1	35	22	36	28.0	16.3	26.9
14. Өмнөговь	13	16	15	20.4	20.4	18.6	14	19	17	21.9	24.2	25.9
15. Сүхбаатар	17	14	13	26.6	23.2	22.2	18	19	15	28.2	31.5	24.7
16. Сэлэнгэ	4	10	8	4.3	10.6	8.3	8	12	12	8.6	12.7	12.7
17. Төв	9	5	10	16.9	8.5	16.4	15	6	12	28.1	10.3	23.9
18. Увс	17	20	29	16.8	19.9	29.0	22	25	36	21.8	24.8	34.2
19. Ховд	24	14	22	20.7	12.2	19.2	31	21	29	26.7	18.3	25.8
20. Хөвсгөл	56	45	49	35.5	26.9	29.0	59	55	56	37.4	32.8	35.2
21. Хэнтий	14	10	15	18.3	12.2	18.1	19	14	21	24.8	17.1	27.3
Аймгийн дүн	362	307	385	19.5	15.8	20.6	428	390	468	23.1	20.0	25.0
22.Улаанбаатар	228	270	252	13.0	13.9	13.0	283	320	304	16.1	16.5	18.3
Улсын дүн	590	577	637	16.3	14.8	18.0	711	710	771	19.7	18.2	21.8

Хүүхдийн эндэгдэл хүйсээр, 2013 оны эхний 6 сарын байдлаар

Аймаг хот	1 хүртэлх насны хүүхдийн эндэгдэл			1-5 хүртэлх насны хүүхдийн эндэгдэл		
	Бүгд	эрэгтэй	эмэгтэй	Бүгд	эрэгтэй	эмэгтэй
01. Архангай	19	13	6	4	3	1
02. Баян-Өлгий	21	10	11	9	4	5
03. Баянхонгор	25	14	11	3	2	1
04. Булган	7	5	2	1	1	0
05. Говь-Алтай	18	10	8	4	3	1
06. Говьсүмбэр	2	0	2	0	0	0
07. Дархан-Уул	14	9	5	4	1	3
08. Дорноговь	12	10	2	7	4	3
09. Дорнод	10	7	3	6	2	4
10. Дундговь	5	2	3	1	0	1
11. Завхан	11	7	4	3	2	1
12. Орхон	11	7	4	0	0	0
13. Өвөрхангай	18	15	3	4	4	0
14. Өмнөговь	16	10	6	3	1	2
15. Сүхбаатар	14	9	5	5	4	1
16. Сэлэнгэ	10	5	5	2	1	1
17. Төв	5	2	3	1	1	0
18. Увс	20	13	7	5	1	4
19. Ховд	14	6	8	7	5	2
20. Хөвсгөл	45	27	18	10	7	3
21. Хэнтий	10	7	3	4	3	1
Аймгийн дүн	307	188	119	83	49	34
22. Улаанбаатар	270	142	128	50	28	22
Улсын дүн	577	330	247	133	77	56

Халдварт өвчин /ӨОУА 10 нэршлээр	Өвчлөл /бодит тоогоор/			10000 хүн амд			Нас баралт 2013 он
	2012 онд	2013 онд	5 жилийн дундаж	2012 онд	2013 онд	5 жилийн дундаж	
22 Хачигт рикеттсиоз (A77)	24	22	40	0.1	0.1	0.1	0
23 Цочмог полиомиелит (A80)	0	0	0	0.0	0.0	0.0	0
24 Галзуу (A82)	0	1	0	0.0	0.0	0.0	1
25 Хачигт энцефалит (A84)	3	3	3	0.0	0.0	0.0	2
26 Салхин цэцэг (B01)	1695	3351	1877	6.0	11.9	6.7	1
27 Улаанбурхан (B05)	0	0	1	0.0	0.0	0.0	0
28 Улаанууд (B06)	163	11	40	0.6	0.0	0.1	0
29 Халдварт эритем (B08.3)	6	9	3	0.0	0.0	0.0	0
30 Энтеро вируст халдвар (B08.4)	210	500	626	0.7	1.8	2.2	0
31 Вирусст хепатит (B15-B19)	3958	1592	3255	14.1	5.7	11.7	3
Вирусст хепатит (A)	3480	1164	2778	12.4	4.1	10.0	0
Вирусст хепатит (B)	311	306	351	1.1	1.1	1.3	0
Вирусст хепатит (C)	83	48	67	0.3	0.2	0.2	0
32 ХДХВ/ДОХ (B20-B24)	10	16	12	0.0	0.0	0.1	1
33 Гахай хавдар (B26)	6794	4670	2818	24.2	16.6	10.1	0
34 Мөөгөнцөртөх (B35-B49)	768	520	1139	2.7	1.8	4.1	0
35 Нярайн үжил (P36)	6	5	16	0.0	0.0	0.1	0
36 АЦХАХ/SARS	0	0	0	0.0	0.0	0.0	0
37 Хумхаа / B50 /	0	2	0	0.0	0.0	0.0	0
38 Бүгд	24205	21756	21313	86.1	77.4	76.4	80

Бүртгэгдсэн бүх халдварт өвчлөл, 2013 оны эхний 6 сарын байдлаар

Халдварт өвчин /ӨУА 10 нэршлээр	Өвчлөл /бодит тоогоор /			10000 хүн амд			Нас баралт 2013 он	
	2012 онд	2013 онд	5 жилийн дундаж	2012 онд	2013 онд	5 жилийн дундаж		
1	Холер (A00)	0	0	0	0.0	0.0	0.0	0
2	Балнад(A01)	0	0	0	0.0	0.0	0.0	0
3	Сальмонеллэз (A02)	40	30	47	0.1	0.1	0.2	0
4	Цусан суулга (A03)	693	603	905	2.5	2.1	3.2	0
5	Бактерийн гаралтай хоолны хордлого	98	133	183	0.3	0.5	0.7	0
6	Суулгалт халдвар (A09)	26	33	29	0.1	0.1	0.1	0
7	Сүрьеэ (A15-A19)	2322	2299	2388	8.3	8.2	8.6	63
8	Тарваган тахал (A20)	0	0	0	0.0	0.0	0.0	0
9	Хүний боом өвчин (A22)	0	0	5	0.0	0.0	0.0	0
10	Бруцеллэз (A23)	250	123	183	0.9	0.4	0.7	0
11	Татран (A35)	0	0	0	0.0	0.0	0.0	0
12	Сахуу (A 36)	0	0	0	0.0	0.0	0.0	0
13	Хөхүүл ханиад (A37)	0	0	0	0.0	0.0	0.0	0
14	Улаан эсэргэнэ (A38)	35	111	40	0.1	0.4	0.1	0
15	Менингококкт халдвар (A39)	18	23	20	0.1	0.1	0.1	6
16	Ёлом (A46)	87	55	69	0.3	0.2	0.2	0
17	Хийт үхжил (A48)	0	3	1	0.0	0.0	0.0	1
18	Тэмбүү (A50-A53)	2319	3147	2478	8.2	11.2	8.9	2
19	Гонококкт халдвар (A54)	2528	2533	2787	9.0	9.0	10.0	0
20	Трихомониаз (A59)	2149	1961	2345	7.6	7.0	8.4	0
21	Хачигт боррелиоз (A69)	3	0	1	0.0	0.0	0.0	0

Нас баралт, 2013 оны эхний 6 сарын байдлаар

Аймаг хот	Бүх нас баралт			Үүнээс: эмнэлэгт			Эмнэлэгт хоног болоогүй		
	2012 онд	2013 онд	5 жилийн дундаж	2012 онд	2013 онд	5 жилийн дундаж	2012 онд	2013 онд	5 жилийн дундаж
01. Архангай	265	242	264	64	59	68	9	16	13
02. Баян-Өлгий	222	211	253	56	42	56	14	13	15
03. Баянхонгор	237	240	258	77	71	80	20	19	21
04. Булган	172	137	162	39	29	38	6	6	6
05. Говь-Алтай	157	150	161	48	46	52	6	7	9
06. Говьсүмбэр	49	30	34	6	5	7	3	2	3
07. Дархан-Уул	331	286	296	52	46	54	15	16	20
08. Дорноговь	168	182	169	39	36	39	14	14	14
09. Дорнод	274	225	251	79	58	68	15	16	15
10. Дундговь	112	113	127	25	21	25	12	6	9
11. Завхан	223	207	224	55	42	54	8	6	9
12. Орхон	290	251	280	64	28	44	21	12	14
13. Өвөрхангай	352	324	349	95	85	94	30	23	28
14. Өмнөговь	143	146	154	33	33	40	14	14	11
15. Сүхбаатар	153	177	171	35	38	37	7	11	10
16. Сэлэнгэ	283	231	258	37	37	35	10	9	8
17. Төв	225	182	211	38	27	33	17	5	11
18. Увс	237	208	244	49	43	52	12	13	13
19. Ховд	215	205	208	52	48	53	6	7	7
20. Хөвсгөл	460	413	437	121	102	106	30	23	25
21. Хэнтий	198	164	197	46	37	41	13	10	12
Аймгийн дүн	4766	4324	4708	1110	933	1076	282	248	272
22. Улаанбаатар	3945	3720	3690	1049	1024	1015	247	273	246
Улсын дүн	8711	8044	8399	2159	1957	2091	529	521	518

**Амбулатори, стационарын тусламж, үйлчилгээний зарим үзүүлэлтүүд
2013 оны эхний 6 сарын байдлаар**

Аймаг хот	Бүгд үзлэг / 6 сар/	Үүнээс					Эмчлэгдсэн хүний тоо	Стационарын ор хоног	Дундаж ор хоног	Бүртгэгдсэн бүх өвчлөл		
		Урьдчилан сэргийлэх үзлэг	Өвчний учир	Идэвхтэй хяналт	Гэрийн идэвхтэй	Гэрийн дуудлагаар				2012 онд	2013 онд	5 жилийн дундаж
01. Архангай	22851	7660	10056	2054	2319	762	11364	84344	7.4	28366	25213	25201
02. Баян-Өлгий	27973	5532	15589	2177	2961	1714	13990	108398	7.7	8221	9043	7182
03. Баянхонгор	21675	7284	6198	2876	4745	572	10838	79171	7.3	23731	30146	26911
04. Булган	17133	6004	9098	1032	533	466	7187	57986	8.1	7459	9479	8008
05. Говь-Алтай	19697	4224	10283	1287	3096	807	7733	60170	7.8	13147	11780	12867
06. Говьсүмбэр	7123	1613	4062	701	720	27	2335	18058	7.7	5527	3130	4651
07. Дархан-Уул	47406	18414	16903	3663	8076	350	12626	98115	7.8	28275	31117	28710
08. Дорноговь	26920	9602	10863	3673	2219	563	7017	51126	7.3	13670	13569	11972
09. Дорнод	23067	6531	8508	3836	3031	1161	9094	72985	8.0	20071	20376	20037
10. Дундговь	14023	4379	7097	1545	635	367	5795	44252	7.6	4918	6287	4953
11. Завхан	25389	9833	10287	1761	2408	1100	9575	78697	8.2	8689	8251	7747
12. Орхон	44485	16164	15638	5427	7007	249	9805	78721	8.0	11753	11187	12315
13. Өвөрхангай	27499	8450	11949	3777	2538	785	11644	88296	7.6	27461	28608	29859
14. Өмнөговь	19450	5991	8078	3908	1183	290	5573	39444	7.1	20051	21793	17955
15. Сүхбаатар	18914	5157	8833	3255	1040	629	6276	53897	8.6	7898	9740	8962
16. Сэлэнгэ	30500	8652	15445	4112	1932	359	10861	88909	8.2	16322	16918	16542
17. Төв	16388	5820	7774	1309	849	636	7976	65270	8.2	26243	21858	25746
18. Увс	27936	8452	13585	2402	2682	815	10600	73691	7.0	17980	21775	18239
19. Ховд	31857	8641	10401	5125	6805	885	12570	95765	7.6	18823	17116	13537
20. Хөвсгөл	42713	13481	18914	3514	5369	1435	14736	100868	6.8	28007	23893	22665
21. Хэнтий	26771	9704	12026	2642	1640	759	8491	64032	7.5	15403	14287	13854
Аймгийн дүн	539770	171588	231587	60076	61788	14731	196086	1502195	7.7	352015	355566	337911
22.Улаанбаатар	681064	214443	314948	63824	85034	2815	182522	1455889	8.0	251521	362728	240043
Улсын дүн	1220834	386031	546535	123900	146822	17546	378608	2958084	7.8	603536	718294	577954

Халдварт өвчин, 2013 оны эхний 6 сарын байдлаар

Аймаг хот	Бүртгэгдсэн бүх халдварт өвчлөл						
	Өвчлөл			10000 хүн амд			Нас баралт
	2012 онд	2013 онд	5 жилийн дундаж	2012 онд	2013 онд	5 жилийн дундаж	
01. Архангай	434	475	407	47.8	52.3	44.6	0
02. Баян-Өлгий	153	334	315	15.2	33.2	31.2	0
03. Баянхонгор	675	603	849	79.5	71.0	99.8	1
04. Булган	527	389	489	84.2	62.1	78.2	0
05. Говь-Алтай	254	153	251	44.3	26.7	43.3	0
06. Говьсүмбэр	85	133	116	59.8	93.6	83.2	1
07. Дархан-Уул	606	491	573	65.7	53.3	62.5	0
08. Дорноговь	536	672	612	88.7	111.1	102.3	0
09. Дорнод	1177	1844	1232	159.6	250.0	167.2	4
10. Дундговь	256	212	210	56.9	47.1	45.9	1
11. Завхан	313	604	371	41.6	80.4	48.6	1
12. Орхон	430	357	401	50.2	41.7	47.1	4
13. Өвөрхангай	591	1002	670	50.8	86.1	57.3	1
14. Өмнөговь	257	304	303	49.0	57.9	58.8	0
15. Сүхбаатар	352	634	393	64.0	115.3	71.5	1
16. Сэлэнгэ	462	489	551	43.1	45.6	51.8	0
17. Төв	475	351	384	52.9	39.1	42.8	3
18. Увс	305	281	396	39.4	36.3	50.9	2
19. Ховд	512	593	460	58.1	67.3	52.1	1
20. Хөвсгөл	700	1120	972	56.1	89.8	78.0	2
21. Хэнтий	463	664	555	64.3	92.3	77.3	1
Аймгийн дүн	9563	11705	10510	58.8	72.0	64.6	23
22.Улаанбаатар	14642	10051	10803	123.5	84.8	92.8	57
Улсын дүн	24205	21756	21313	86.1	77.4	76.4	80