



Эрүүл Мэндийн Хөгжлийн  
Үндэсний Төв

# ХҮН АМЫН ӨВЧЛӨЛ, ЭНДЭГДЛИЙН МЭДЭЭЛЭЛ

2007 оны эхний 6 сар

ЭМХҮТөвийн Статистик мэдээллийн албанаас эрхлэн гаргав.

*Шуудангийн хаяг:* Энхтайваны гудамж 13в байр.  
Улаанбаатар – 210648

*Факс:* 976 – 11 – 320633

*Утас:* 321485, 320633

*Э-шуудан:* [hsic@magicnet.mn](mailto:hsic@magicnet.mn)

### Эх хүүхдийн эрүүл мэнд

/2007 оны эхний 6 сарын байдлаар/

Улсын хэмжээнд нийт 25206 эх төрсөн нь өнгөрсөн оны мөн үетэй харьцуулахад 2019 тохиолдлоор нэмэгдсэн байна. Төрөлт Булган, Говьсүмбэр, Дорнод, Өмнөговь, Төв аймгуудад буурч, бусад аймаг болон УБ хотод нэмэгдсэн байна. Нийт төрсөн эхчүүдийн 41.9 хувь нь Улаанбаатар хотод төржээ.

100000 амьд төрөлтөнд ногдох эхийн эндэгдлийн түвшин өнгөрсөн оны мөн үед 73.3 байсан бол энэ оны эхний 6 сарын байдлаар 103.0 болж өсчээ. 2007 оны 6 сард Баян-Өлгий аймагт 1, УБ хотод 2 эх эндэж, эхний 6 сарын байдлаар нийт 26 эх эндсэн нь 2006 оны мөн үеэс 9 тохиолдолоор нэмэгдсэн байна.

Нийт амьд төрсөн хүүхдийн 4.1 /1045/ хувь нь 2500 гр-аас доош жинтэй төржээ. Амьгүй төрөлт 1000 амьд төрөлтөд 8.3 байна.

Нялхсын эндэгдлийн түвшин амьд төрсөн 1000 хүүхдэд өнгөрсөн оны мөн үед 21.8 байсан бол энэ онд 19.7 болон буурч, эндэгдлийн үзүүлэлтээр Увс (32.5), Өвөрхангай (33.5), Говь-Алтай (36.2), Булган (31.6), Хөвсгөл (31.7), Өмнөговь (31.5) байгаа нь улс болон аймгийн дундажаас нилээд өндөр байна.

5 хүртэлх насны хүүхдийн эндэгдлийн түвшин амьд төрсөн 1000 хүүхдэд 24.6 байгаа нь өнгөрсөн оны мөн үетэй харьцуулахад /2006 оны эхний 6 сарын байдлаар 26.2/ буурсан үзүүлэлттэй байна. Говь-Алтай/43.1/, Булган/39.5/, Увс/40.4/, Өвөрхангай/37.0/ аймгуудад улсын дундажаас эрс өндөр, Хөвсгөл/35.0/, Өмнөговь/34.1/, Баян-Өлгий/30.8/, Ховд/33.6/, Завхан/29.5/ аймгуудад улс болон аймгийн дундаж үзүүлэлтээс өндөр байна

Эрхлэгч

Ц. Содномпил

АУ-ны доктор

Хянасан

Х.Нарантуяа

Эрүүл Мэндийн Статистик Мэдээллийн

Албаны даргын үүрэг гүйцэтгэгч

Эрхэлсэн

Д.Баясгалан

СМА-ийн мэргэжилтэн

Оператор

Д.Алтанцэцэг

### Эх, хүүхдийн эрүүл мэндийн үзүүлэлт 2007 оны эхний 6 сарын байдлаар

Аймаг хот	Төрсөн эхийн тоо			Амьд төрсөн хүүхэд		
	2006 онд	2007 онд	5 жилийн дундаж	2006 онд	2007 онд	5 жилийн дундаж
01. Архангай	781	829	798	778	827	797
02. Баян-Өлгий	1123	1256	1252	1084	1235	1216
03. Баянхонгор	743	802	759	743	798	759
04. Булган	383	379	372	382	380	370
05. Говь-Алтай	574	576	588	571	580	587
06. Говьсүмбэр	133	96	120	132	96	120
07. Дархан-Уул	815	857	764	819	861	765
08. Дорноговь	451	546	462	445	552	461
09. Дорнод	687	677	678	692	679	680
10. Дундговь	404	444	433	404	446	435
11. Завхан	738	748	720	732	747	716
12. Орхон	698	835	714	697	831	715
13. Өвөрхангай	1102	1125	1096	1107	1134	1098
14. Өмнөговь	403	381	418	404	381	417
15. Сүхбаатар	405	451	454	408	454	456
16. Сэлэнгэ	619	644	647	620	648	647
17. Төв	343	337	359	341	336	359
18. Увс	888	893	902	893	891	903
19. Ховд	905	946	939	902	953	934
20. Хөвсгөл	1067	1209	1126	1068	1199	1121
21. Хэнтий	584	619	620	582	618	618
<b>Аймгийн дүн</b>	<b>13846</b>	<b>14650</b>	<b>14221</b>	<b>13804</b>	<b>14646</b>	<b>14175</b>
22. Улаанбаатар	9341	10556	8920	9398	10608	8950
<b>Улсын дүн</b>	<b>23187</b>	<b>25206</b>	<b>23141</b>	<b>23202</b>	<b>25254</b>	<b>23124</b>

Аймаг хот	B36-B49 Мөөгөнцөр / Mycoses /							P36 Нярайн үжил / Bacterial sepsis of newborn						
	Өвчлөл			10000 хүн амд			Нас баралт	Өвчлөл			10000 хүн амд			Нас баралт
	2006 онд	2007 онд	5 жилийн дундаж	2006 онд	2007 онд	5 жилийн дундаж		2006 онд	2007 онд	5 жилийн дундаж	2006 онд	2007 онд	5 жилийн дундаж	
01. Архангай	10	0	10	1.1	0.0	1.3	0	0	0	0	0.0	0.0	0.0	0
02. Баян-Өлгий	4	0	2	0.4	0.0	0.2	0	0	0	0	0.0	0.0	0.1	0
03. Баянхонгор	37	46	33	4.4	5.5	4.9	0	1	0	1	0.1	0.0	0.1	0
04. Булган	8	12	13	1.1	2.0	2.7	0	0	0	0	0.0	0.0	0.0	0
05. Говь-Алтай	0	0	0	0.0	0.0	0.0	0	0	0	0	0.0	0.0	0.0	0
06. Говьсүмбэр	2	2	1	0.4	1.5	0.8	0	0	0	0	0.0	0.0	0.0	0
07. Дархан-Уул	8	15	15	0.9	1.7	2.2	0	0	0	0	0.0	0.0	0.0	0
08. Дорноговь	20	91	33	3.3	16.7	8.0	0	0	0	0	0.0	0.0	0.0	0
09. Дорнод	39	52	44	4.6	7.1	7.5	0	0	0	0	0.0	0.0	0.0	0
10. Дундговь	0	0	1	0.0	0.0	0.1	0	0	0	0	0.0	0.0	0.1	0
11. Завхан	0	63	13	0.0	7.8	2.0	0	0	0	0	0.0	0.0	0.0	0
12. Орхон	39	101	41	2.4	12.7	6.6	0	2	0	1	0.2	0.0	0.1	0
13. Өвөрхангай	13	36	19	1.0	3.1	2.2	0	0	0	0	0.0	0.0	0.0	0
14. Өмнөговь	1	0	0	0.2	0.0	0.1	0	0	0	0	0.0	0.0	0.0	0
15. Сүхбаатар	0	0	0	0.0	0.0	0.0	0	0	0	0	0.0	0.0	0.0	0
16. Сэлэнгэ	0	0	10	0.0	0.0	1.2	0	0	0	0	0.0	0.0	0.0	0
17. Төв	139	0	69	12.4	0.0	9.4	0	0	0	0	0.0	0.0	0.0	0
18. Увс	14	9	8	1.4	1.1	1.2	0	0	0	0	0.0	0.0	0.0	0
19. Ховд	4	24	7	0.1	2.7	1.0	0	0	0	0	0.0	0.0	0.0	0
20. Хөвсгөл	14	24	21	1.1	2.0	2.1	0	0	0	0	0.0	0.0	0.0	0
21. Хэнтий	0	0	3	0.0	0.0	0.5	0	0	0	0	0.0	0.0	0.0	0
<b>Аймгийн дүн</b>	<b>352</b>	<b>475</b>	<b>344</b>	<b>1.8</b>	<b>3.0</b>	<b>2.7</b>	<b>0</b>	<b>3</b>	<b>0</b>	<b>3</b>	<b>0.0</b>	<b>0.0</b>	<b>0.0</b>	<b>0</b>
22. Улаанбаатар	221	165	145	2.0	1.7	2.0	0	0	0	2	0.0	0.0	0.0	0
<b>Улсын дүн</b>	<b>573</b>	<b>640</b>	<b>489</b>	<b>1.9</b>	<b>2.5</b>	<b>2.4</b>	<b>0</b>	<b>3</b>	<b>0</b>	<b>5</b>	<b>0.0</b>	<b>0.0</b>	<b>0.0</b>	<b>0</b>

Аймаг хот	B20-B24 ХДХВ/ДОХ							B26 Гахай хавдар / Mumps						
	Өвчлөл			10000 хүн амд			Нас баралт	Өвчлөл			10000 хүн амд			Нас баралт
	2006 онд	2007 онд	5 жилийн дундаж	2006 онд	2007 онд	5 жилийн дундаж		2006 онд	2007 онд	5 жилийн дундаж	2006 онд	2007 онд	5 жилийн дундаж	
01. Архангай	0	0	0	0.0	0.0	0.0	0	77	23	22	8.5	2.5	2.9	0
02. Баян-Өлгий	0	0	0	0.0	0.0	0.0	0	0	0	2	0.0	0.0	0.3	0
03. Баянхонгор	0	0	0	0.0	0.0	0.0	0	52	13	15	6.3	1.6	2.3	0
04. Булган	0	0	0	0.0	0.0	0.0	0	91	22	26	16.1	3.7	5.3	0
05. Говь-Алтай	0	0	0	0.0	0.0	0.0	0	4	2	4	0.6	0.3	0.8	0
06. Говьсүмбэр	0	0	0	0.0	0.0	0.0	0	10	2	3	1.9	1.5	3.4	0
07. Дархан-Уул	0	0	0	0.0	0.0	0.0	0	21	0	24	2.3	0.0	3.4	0
08. Дорноговь	0	0	0	0.0	0.0	0.0	0	43	2	14	8.3	0.4	3.4	0
09. Дорнод	0	0	0	0.0	0.0	0.0	0	125	52	47	16.9	7.1	8.0	0
10. Дундговь	0	0	0	0.0	0.0	0.0	0	85	0	36	17.0	0.0	8.9	0
11. Завхан	0	0	0	0.0	0.0	0.0	0	5	25	7	0.6	3.1	1.1	0
12. Орхон	0	0	0	0.0	0.0	0.0	0	29	17	16	3.4	2.1	2.7	0
13. Өвөрхангай	0	0	0	0.0	0.0	0.0	0	435	36	95	40.2	3.1	10.5	0
14. Өмнөговь	0	0	0	0.0	0.0	0.0	0	12	32	9	2.5	6.9	2.4	0
15. Сүхбаатар	0	0	0	0.0	0.0	0.0	0	63	36	23	11.9	6.5	5.3	0
16. Сэлэнгэ	0	0	0	0.0	0.0	0.0	0	22	5	30	2.4	0.5	3.8	0
17. Төв	0	0	0	0.0	0.0	0.0	0	142	7	37	16.0	0.8	5.1	0
18. Увс	0	0	0	0.0	0.0	0.0	0	24	53	16	3.0	6.6	2.5	0
19. Ховд	0	0	0	0.0	0.0	0.0	0	151	3	33	16.5	0.3	4.7	0
20. Хөвсгөл	0	0	0	0.0	0.0	0.0	0	5	128	28	0.4	10.5	2.8	0
21. Хэнтий	0	0	0	0.0	0.0	0.0	0	45	14	23	6.7	2.0	4.1	0
<b>Аймгийн дүн</b>	0	0	0	0.0	0.0	0.0	0	1441	472	513	8.9	2.9	4.0	0
22. Улаанбаатар	5	5	3	0.1	0.1	0.0	0	2401	341	758	25.2	3.4	10.5	0
<b>Улсын дүн</b>	5	5	3	0.0	0.0	0.0	0	3842	813	1271	14.9	3.1	6.3	0

### Эхийн эндэгдэл 2007 оны эхний 6 сарын байдлаар

Аймаг хот	Нас барсан эх			Эхийн эндэгдэл /100000 амьд төрөлтөнд/		
	2006 онд	2007 онд	5 жилийн дундаж	2006 онд	2007 онд	5 жилийн дундаж
01. Архангай	0	0	1	0.0	0.0	125.5
02. Баян-Өлгий	0	4	3	0.0	323.9	246.7
03. Баянхонгор	0	2	1	0.0	250.6	131.8
04. Булган	0	0	0	0.0	0.0	0.0
05. Говь-Алтай	1	1	1	175.1	172.4	170.4
06. Говьсүмбэр	0	0	0	0.0	0.0	0.0
07. Дархан-Уул	0	1	0	0.0	116.1	0.0
08. Дорноговь	0	0	0	0.0	0.0	0.0
09. Дорнод	2	1	1	289.0	147.3	147.1
10. Дундговь	0	1	0	0.0	224.2	0.0
11. Завхан	1	1	1	136.6	133.9	139.7
12. Орхон	1	1	1	143.5	120.3	139.9
13. Өвөрхангай	0	2	1	0.0	176.4	91.1
14. Өмнөговь	0	1	1	0.0	262.5	239.8
15. Сүхбаатар	1	0	1	245.1	0.0	219.3
16. Сэлэнгэ	1	0	1	161.3	0.0	154.6
17. Төв	0	0	0	0.0	0.0	0.0
18. Увс	1	1	0	112.0	112.2	0.0
19. Ховд	0	1	1	0.0	104.9	107.1
20. Хөвсгөл	0	0	1	0.0	0.0	89.2
21. Хэнтий	1	1	1	171.8	161.8	161.8
<b>Аймгийн дүн</b>	9	18	15	65.2	122.9	105.8
22. Улаанбаатар	8	8	8	85.1	75.4	89.4
<b>Улсын дүн</b>	17	26	24	73.3	103.0	103.8

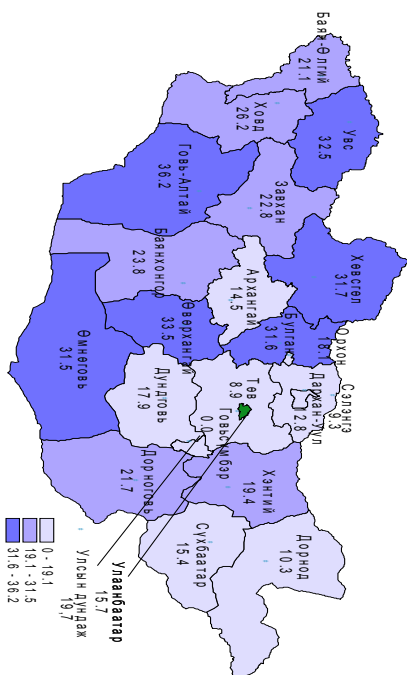
**Хүүхдийн эндэгдлийн мэдээ 2007 оны эхний 6 сарын байдлаар**

Аймаг хот	1 хүртэлх насны хүүхдийн эндэгдэл			1-5 хүртэлх насны хүүхдийн эндэгдэл			1 хүртэлх насны хүүхдийн эндэгдэл /Амьд төрсөн 1000 хүүхдэд/		
	2006 онд	2007 онд	5 жилийн дундаж	2006 онд	2007 онд	5 жилийн дундаж	2006 онд	2007 онд	5 жилийн дундаж
01. Архангай	17	12	17	4	3	6	21.9	14.5	20.1
02. Баян-Өлгий	25	26	30	9	12	14	23.1	21.1	24.1
03. Баянхонгор	32	19	24	5	2	5	43.1	23.8	30.1
04. Булган	7	12	10	2	3	3	18.3	31.6	27.4
05. Говь-Алтай	13	21	18	4	4	4	22.8	36.2	30.7
06. Говьсүмбэр	4	0	2	0	2	1	30.3	0.0	20.8
07. Дархан-Уул	12	11	11	3	4	4	14.7	12.8	12.5
08. Дорноговь	8	12	9	2	0	2	18.0	21.7	17.0
09. Дорнод	14	7	16	5	3	4	20.2	10.3	23.3
10. Дундговь	7	8	9	2	1	3	17.3	17.9	20.2
11. Завхан	15	17	17	1	5	4	20.5	22.8	22.8
12. Орхон	16	15	17	2	1	2	23.0	18.1	20.0
13. Өвөрхангай	28	38	26	5	4	7	25.3	33.5	22.6
14. Өмнөговь	13	12	12	2	1	3	32.2	31.5	32.5
15. Сүхбаатар	11	7	11	2	4	4	27.0	15.4	23.3
16. Сэлэнгэ	11	6	10	3	2	5	17.7	9.3	15.4
17. Төв	4	3	7	2	0	1	11.7	8.9	20.2
18. Увс	26	29	24	4	7	6	29.1	32.5	26.7
19. Ховд	20	25	21	8	7	6	22.2	26.2	22.2
20. Хөвсгөл	32	38	36	8	4	8	30.0	31.7	30.2
21. Хэнтий	14	12	15	2	1	3	24.1	19.4	24.3
<b>Аймгийн дүн</b>	329	330	341	75	70	95	23.8	22.5	24.0
22. Улаанбаатар	177	167	173	27	53	40	18.8	15.7	16.3
<b>Улсын дүн</b>	506	497	513	102	123	135	21.8	19.7	22.2

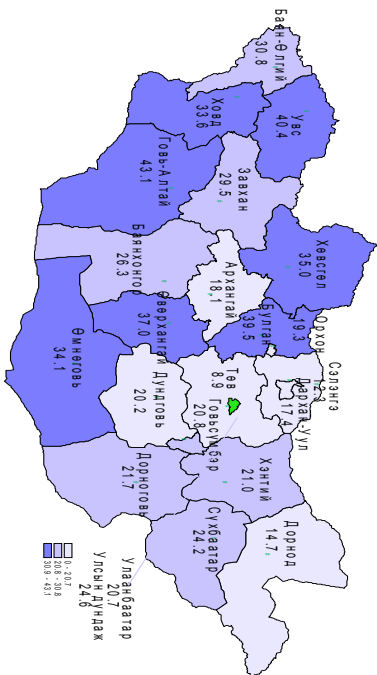
Аймаг хот	B16- Вируст гепатит В/B16-Acute hepatitis B							B17-1 - Вируст гепатит С/B17-1-Acute hepatitis C						
	Өвчлөл			10000 хүн амд			Нас баралт	Өвчлөл			10000 хүн амд			Нас баралт
	2006 онд	2007 онд	5 жилийн дундаж	2006 онд	2007 онд	5 жилийн дундаж		2006 онд	2007 онд	5 жилийн дундаж	2006 онд	2007 онд	5 жилийн дундаж	
01. Архангай	6	1	4	0.7	0.1	0.5	0	4	1	2	0.4	0.1	0.3	0
02. Баян-Өлгий	0	0	0	0.0	0.0	0.0	0	0	0	0	0.0	0.0	0.0	0
03. Баянхонгор	9	13	8	1.1	1.6	1.2	0	4	2	4	0.5	0.2	0.5	0
04. Булган	3	6	4	0.5	1.0	0.8	0	0	0	1	0.0	0.0	0.1	0
05. Говь-Алтай	0	0	1	0.0	0.0	0.2	0	0	0	0	0.0	0.0	0.0	0
06. Говьсүмбэр	3	0	2	0.6	0.0	2.4	0	0	2	1	0.0	1.5	0.6	0
07. Дархан-Уул	34	27	18	3.8	3.1	2.6	0	3	6	3	0.3	0.7	0.5	0
08. Дорноговь	12	5	7	2.3	0.9	1.8	0	0	0	1	0.0	0.0	0.1	0
09. Дорнод	21	12	15	2.8	1.6	2.6	0	1	2	1	0.1	0.3	0.2	0
10. Дундговь	0	4	2	0.0	0.8	0.4	0	1	1	0	0.2	0.2	0.1	0
11. Завхан	2	0	1	0.3	0.0	0.2	0	0	0	0	0.0	0.0	0.0	0
12. Орхон	50	15	24	5.9	1.9	3.9	0	3	5	7	0.4	0.6	1.1	0
13. Өвөрхангай	12	20	13	1.1	1.7	1.4	0	1	1	1	0.1	0.1	0.1	0
14. Өмнөговь	1	6	2	0.2	1.3	0.5	0	0	0	0	0.0	0.0	0.0	0
15. Сүхбаатар	0	3	1	0.0	0.5	0.2	0	0	0	0	0.0	0.0	0.0	0
16. Сэлэнгэ	5	6	4	0.6	0.6	0.5	0	2	1	1	0.2	0.1	0.2	0
17. Төв	1	0	1	0.1	0.0	0.2	0	0	0	0	0.0	0.0	0.0	0
18. Увс	16	9	9	2.0	1.1	1.4	0	3	2	3	0.4	0.2	0.5	0
19. Ховд	2	1	1	0.2	0.1	0.1	0	1	0	0	0.1	0.0	0.0	0
20. Хөвсгөл	1	7	4	0.1	0.6	0.4	0	0	0	0	0.0	0.0	0.0	0
21. Хэнтий	5	6	3	0.7	0.8	0.5	0	0	0	0	0.0	0.0	0.0	0
<b>Аймгийн дүн</b>	183	141	123	1.1	0.9	1.0	0	23	23	25	0.1	0.1	0.2	0
22. Улаанбаатар	281	298	267	3.0	3.0	3.7	0	40	49	47	0.4	0.5	0.6	0
<b>Улсын дүн</b>	464	439	390	1.8	1.7	1.9	0	63	72	71	0.2	0.3	0.4	0

Аймаг хот	B15-19 Вирус гепатит/Viral hepatitis							B15- Вирус гепатит A/B15-Acute hepatitis A						
	Өвчлөл			10000 хүн амд			Нас баралт	Өвчлөл			10000 хүн амд			Нас баралт
	2006 онд	2007 онд	5 жилийн дундаж	2006 онд	2007 онд	5 жилийн дундаж		2006 онд	2007 онд	5 жилийн дундаж	2006 онд	2007 онд	5 жилийн дундаж	
01. Архангай	120	59	72	13.2	6.3	9.5	0	110	57	66	12.1	6.1	8.7	0
02. Баян-Өлгий	19	22	55	2.0	2.2	6.9	0	19	22	55	2.0	2.2	6.9	0
03. Баянхонгор	77	202	105	9.4	24.1	15.7	5	64	187	94	7.8	22.3	14.0	0
04. Булган	85	39	81	15.1	6.5	16.3	0	82	33	76	14.5	5.5	15.4	0
05. Говь-Алтай	100	87	68	15.7	14.4	13.8	1	100	87	67	15.7	14.4	13.6	0
06. Говьсүмбэр	12	50	20	2.3	37.9	20.2	0	9	48	17	1.7	36.4	17.2	0
07. Дархан-Уул	103	98	91	11.4	11.2	13.1	0	66	65	70	7.3	7.4	10.1	0
08. Дорноговь	108	55	73	20.9	10.1	17.3	0	96	50	65	18.6	9.2	15.4	0
09. Дорнод	68	47	93	9.2	6.4	15.8	1	46	33	77	6.2	4.5	13.0	0
10. Дундговь	95	107	77	19.0	21.8	19.1	0	94	102	75	18.8	20.8	18.6	0
11. Завхан	107	65	58	13.6	8.1	8.8	0	105	65	57	13.3	8.1	8.6	0
12. Орхон	234	77	153	27.8	9.7	24.8	0	181	57	121	21.5	7.2	19.5	0
13. Өвөрхангай	229	297	164	21.2	25.9	18.2	1	216	276	151	20.0	24.0	16.7	0
14. Өмнөговь	12	61	28	2.5	13.1	7.4	0	11	55	26	2.3	11.8	7.0	0
15. Сүхбаатар	53	21	37	10.0	3.8	8.4	1	53	17	36	10.0	3.1	8.2	0
16. Сэлэнгэ	121	111	93	13.4	11.1	11.6	0	114	104	87	12.6	10.4	10.9	0
17. Төв	42	40	60	4.7	4.6	8.1	0	41	40	58	4.6	4.6	7.9	0
18. Увс	149	78	90	18.4	9.7	13.7	1	130	67	77	16.1	8.3	11.8	0
19. Ховд	75	58	69	8.2	6.6	9.7	2	72	57	68	7.9	6.4	9.6	0
20. Хөвсгөл	96	77	67	7.8	6.3	6.9	0	95	70	63	7.7	5.7	6.5	0
21. Хэнтий	83	79	92	12.4	11.1	16.4	0	78	73	89	11.7	10.3	15.9	0
<b>Аймгийн дүн</b>	<b>1988</b>	<b>1730</b>	<b>1646</b>	<b>12.3</b>	<b>10.8</b>	<b>12.8</b>	<b>12</b>	<b>1782</b>	<b>1565</b>	<b>1496</b>	<b>11.0</b>	<b>9.8</b>	<b>11.6</b>	<b>0</b>
22. Улаанбаатар	964	1040	889	10.1	10.5	12.3	8	640	675	571	6.7	6.8	7.9	0
<b>Улсын дүн</b>	<b>2952</b>	<b>2770</b>	<b>2535</b>	<b>11.5</b>	<b>10.7</b>	<b>12.6</b>	<b>20</b>	<b>2422</b>	<b>2240</b>	<b>2067</b>	<b>9.4</b>	<b>8.6</b>	<b>10.3</b>	<b>0</b>

**Дүрслэл 1.**  
1 хүртэлх насны хүүхдийн эндэглэл 1000 амьд төрсөн хүүхдэд /2007 оны эхний 6 сарын байдлаар/



**Дүрслэл 2.**  
5 хүртэлх насны хүүхдийн эндэглэл 1000 амьд төрсөн хүүхдэд /2007 оны эхний 6 сарын байдлаар/



## Нас баралтын мэдээ 2007 оны эхний 6 сарын байдлаар

∞

Аймаг хот	Бүх нас баралт			Үүнээс: эмнэлэгт			Эмнэлэгт хоног болоогүй			Нэгдсэн эмнэлгийн нас баралт, залдан шинжилгээ		
	2006 онд	2007 онд	5 жилийн дундаж	2006 онд	2007 онд	5 жилийн дундаж	2006 онд	2007 онд	5 жилийн дундаж	Нас баралт	Залдан шинжилгээ	Оношын зөрөө
01. Архангай	254	244	254	55	42	61	10	3	9	18	17	1
02. Баян-Өлгий	264	272	266	84	73	73	15	13	15	65	0	0
03. Баянхонгор	277	234	262	96	93	89	17	21	18	41	13	1
04. Булган	154	166	177	33	49	46	5	5	6	17	10	0
05. Говь-Алтай	188	161	178	71	62	71	7	10	9	23	7	0
06. Говьсүмбэр	42	28	37	9	8	10	3	2	2	7	4	3
07. Дархан-Уул	314	281	302	45	41	45	9	9	10	39	36	3
08. Дорноговь	173	119	150	35	28	34	10	10	9	16	16	2
09. Дорнод	239	214	245	41	36	55	12	8	14	30	23	3
10. Дундговь	127	130	135	17	23	24	5	5	6	15	10	0
11. Завхан	197	215	223	42	43	50	6	9	7	14	6	0
12. Орхон	253	259	259	56	47	59	19	23	20	47	37	4
13. Өвөрхангай	322	327	318	95	101	88	19	21	19	50	43	0
14. Өмнөговь	127	132	145	36	32	34	5	4	5	15	10	0
15. Сүхбаатар	162	159	168	28	28	29	7	3	6	15	8	0
16. Сэлэнгэ	273	235	269	40	29	42	9	7	11	12	10	1
17. Төв	185	198	227	34	41	42	4	8	8	17	9	1
18. Увс	261	210	223	60	45	56	9	11	8	16	25	0
19. Ховд	231	220	219	56	56	59	8	5	7	27	12	2
20. Хөвсгөл	426	436	417	86	91	93	18	16	18	40	32	0
21. Хэнтий	210	192	218	47	45	50	8	10	11	16	12	2
<b>Аймгийн дүн</b>	<b>4679</b>	<b>4432</b>	<b>4692</b>	<b>1066</b>	<b>1013</b>	<b>1109</b>	<b>205</b>	<b>203</b>	<b>218</b>	<b>540</b>	<b>340</b>	<b>23</b>
22. Улаанбаатар	3379	2689	3001	847	871	819	192	229	192	1007	750	54
<b>Улсын дүн</b>	<b>8058</b>	<b>7121</b>	<b>7693</b>	<b>1913</b>	<b>1884</b>	<b>1928</b>	<b>397</b>	<b>432</b>	<b>409</b>	<b>1547</b>	<b>1090</b>	<b>77</b>

Аймаг хот	B06 Улаанууд/Rubella							B08 Халдварт эритма / Infectois						
	Өвчлөл			10000 хүн амд			Нас баралт	Өвчлөл			10000 хүн амд			Нас баралт
	2006 онд	2007 онд	5 жилийн дундаж	2006 онд	2007 онд	5 жилийн дундаж		2006 онд	2007 онд	5 жилийн дундаж	2006 онд	2007 онд	5 жилийн дундаж	
01. Архангай	0	278	56	0.0	29.8	7.3	0	0	0	0	0.0	0.0	0.0	0
02. Баян-Өлгий	0	0	0	0.0	0.0	0.0	0	0	0	0	0.0	0.0	0.0	0
03. Баянхонгор	0	23	5	0.0	2.7	0.7	0	0	0	0	0.0	0.0	0.0	0
04. Булган	0	251	51	0.0	41.7	10.3	0	0	0	0	0.0	0.0	0.0	0
05. Говь-Алтай	0	33	7	0.0	5.5	1.3	0	0	0	0	0.0	0.0	0.0	0
06. Говьсүмбэр	0	102	20	0.0	77.3	20.2	0	0	0	0	0.0	0.0	0.0	0
07. Дархан-Уул	2	55	11	0.2	6.3	1.6	0	0	0	0	0.0	0.0	0.0	0
08. Дорноговь	0	649	130	0.0	119.1	31.0	0	0	0	0	0.0	0.0	0.0	0
09. Дорнод	21	36	11	2.8	4.9	1.9	0	0	0	0	0.0	0.0	0.0	0
10. Дундговь	0	135	27	0.0	27.5	6.7	0	0	0	0	0.0	0.0	0.0	0
11. Завхан	0	31	6	0.0	3.8	0.9	0	0	0	0	0.0	0.0	0.0	0
12. Орхон	0	137	28	0.0	17.3	4.5	0	0	0	0	0.0	0.0	0.0	0
13. Өвөрхангай	0	746	149	0.0	65.0	16.6	0	0	0	0	0.0	0.0	0.0	0
14. Өмнөговь	0	21	4	0.0	4.5	1.1	0	0	0	0	0.0	0.0	0.0	0
15. Сүхбаатар	0	15	3	0.0	2.7	0.7	0	0	0	0	0.0	0.0	0.0	0
16. Сэлэнгэ	0	137	27	0.0	13.7	3.4	0	0	0	0	0.0	0.0	0.0	0
17. Төв	0	207	41	0.0	24.0	5.6	0	0	0	0	0.0	0.0	0.0	0
18. Увс	0	35	7	0.0	4.3	1.1	0	0	0	0	0.0	0.0	0.0	0
19. Ховд	0	0	3	0.0	0.0	0.4	0	0	0	0	0.0	0.0	0.0	0
20. Хөвсгөл	5	87	19	0.4	7.1	1.9	0	0	0	0	0.0	0.0	0.0	0
21. Хэнтий	0	708	142	0.0	99.7	25.2	0	0	0	0	0.0	0.0	0.0	0
<b>Аймгийн дүн</b>	<b>28</b>	<b>3686</b>	<b>748</b>	<b>0.2</b>	<b>23.0</b>	<b>5.8</b>	<b>0</b>	<b>0</b>	<b>0</b>	<b>0.0</b>	<b>0.0</b>	<b>0.0</b>	<b>0</b>	
22. Улаанбаатар	5	2297	464	0.1	23.1	6.4	0	4	7	11	0.0	0.1	0.2	0
<b>Улсын дүн</b>	<b>33</b>	<b>5983</b>	<b>1212</b>	<b>0.1</b>	<b>23.1</b>	<b>6.0</b>	<b>0</b>	<b>4</b>	<b>7</b>	<b>11</b>	<b>0.0</b>	<b>0.0</b>	<b>0.1</b>	<b>0</b>

∞



Аймаг хот	B01 Салхинцэцэг / Varicella						B05 Улаанбурхан / Measles					
	Өвчлөл			10000 хүн амд			Өвчлөл			10000 хүн амд		
	2006 онд	2007 онд	5 жилийн дундаж	2006 онд	2007 онд	5 жилийн дундаж	2006 онд	2007 онд	5 жилийн дундаж	2006 онд	2007 онд	5 жилийн дундаж
01. Архангай	36	70	45	4.0	7.5	5.9	0	0	0	0.0	0.0	0.0
02. Баян-Өлгий	0	0	1	0.0	0.0	0.1	0	0	0	0.0	0.0	0.0
03. Баянхонгор	41	68	62	5.0	8.1	9.3	1	0	0	0.0	0.0	0.0
04. Булган	39	39	35	6.9	6.5	7.1	0	0	0	0.0	0.0	0.0
05. Говь-Алтай	0	4	3	0.0	0.7	0.6	0	0	0	0.0	0.0	0.0
06. Говьсүмбэр	8	2	5	1.6	1.5	4.5	0	0	0	0.0	0.0	0.0
07. Дархан-Уул	43	24	23	4.7	2.7	3.4	0	0	0	0.0	0.0	0.0
08. Дорноговь	15	22	38	2.9	4.0	9.0	0	0	0	0.0	0.0	0.0
09. Дорнод	53	58	36	7.2	7.9	6.0	0	0	0	0.0	0.0	0.0
10. Дундговь	3	22	18	0.6	4.5	4.5	0	0	0	0.0	0.0	0.0
11. Завхан	13	12	10	1.7	1.5	1.5	0	0	0	0.0	0.0	0.0
12. Орхон	15	13	18	1.8	1.6	2.9	0	0	0	0.0	0.0	0.0
13. Өвөрхангай	21	99	94	1.9	8.6	10.4	0	0	0	0.0	0.0	0.0
14. Өмнөговь	12	21	11	2.5	4.5	3.0	0	0	0	0.0	0.0	0.0
15. Сүхбаатар	1	9	3	0.2	1.6	0.6	0	0	0	0.0	0.0	0.0
16. Сэлэнгэ	16	76	29	1.8	7.6	3.6	0	0	0	0.0	0.0	0.0
17. Төв	15	34	31	1.7	3.9	4.2	0	0	0	0.0	0.0	0.0
18. Увс	7	40	27	0.9	5.0	4.1	0	0	0	0.0	0.0	0.0
19. Ховд	19	18	24	2.1	2.0	3.4	0	0	0	0.0	0.0	0.0
20. Хөвсгөл	82	64	44	6.6	5.2	4.5	0	0	0	0.0	0.0	0.0
21. Хэнтий	3	64	27	0.4	9.0	4.9	0	0	0	0.0	0.0	0.0
<b>Аймгийн дүн</b>	<b>442</b>	<b>759</b>	<b>584</b>	<b>2.7</b>	<b>4.7</b>	<b>4.5</b>	<b>1</b>	<b>0</b>	<b>0</b>	<b>0.0</b>	<b>0.0</b>	<b>0.0</b>
22. Улаанбаатар	423	588	412	4.4	5.9	5.7	0	0	15	6	0.0	0.1
<b>Улсын дүн</b>	<b>865</b>	<b>1347</b>	<b>995</b>	<b>3.4</b>	<b>5.2</b>	<b>5.0</b>	<b>1</b>	<b>0</b>	<b>15</b>	<b>7</b>	<b>0.0</b>	<b>0.1</b>

### Нас баралт

2007 оны эхний 6 сарын байдлаар улсын хэмжээнд нас баралтын 7121 тохиолдол бүртгэгдэж, эмнэлэгт нас баралт нь 26.5 хувийг эзэлж байна. Эмнэлгийн нас баралтын 22.9 хувь нь хоног болоогүй нас баралт байна.

Аймаг, хотын нэгдсэн эмнэлгүүдэд 1547 өвчтөн нас барснаас 1090 тохиолдолд эмгэг судлал, шүүх эмнэлгийн шинжилгээ хийсэн ба эмгэг судлалын шинжилгээний хувь 70.5% байна. Задлан шинжилгээ хийсэн байдлаас үзвэл Баян-Өлгий, Баянхонгор, Говь-Алтай, Завхан, Говьсүмбэр, Булган, Төв, Сүхбаатар, зэрэг аймгуудын задлан шинжилгээний хувь /0%-58.8% / байгаа нь аймгийн дундач үзүүлэлтээс доогуур байна.

Үндсэн оношийн зөрөө улсын хэмжээгээр 77 тохиолдол байгаа ба онош зөрөөний хувь 7% байна.

2007 оны эхний 6 сарын байдлаар улсын хэмжээнд осол гэмтлийн 39390 өвчлөл бүртгэгдсэн нь нийт бүртгэгдсэн халдварт бус өвчлөлийн 10.1 хувийг эзэлж байна. Осол гэмтлийн шалтгаант нас баралтын 1519 тохиолдол бүртгэгдсэн нь нийт нас баралтын 21.3 хувийг эзэлж байна.

Осол гэмтлийн шалтгаант нас баралтыг бүтцээр авч үзвэл амиа хорлосон 17.7 хувь, зам тээврийн осол 15.1 хувь, бусдад хорлогдсон хэлбэрийн нас баралт 11.1 хувь, дийлэнхи хувийг буюу 49.7 хувийг бусад осол эзэлж байна.

**Дүрслэл 3. 2007 оны эхний 6 сарын байдлаар**



**Амбулатор, стационарын тусламж үйлчилгээний зарим үзүүлэлтүүд**

Энэ оны эхний 6 сарын байдлаар стационарт 324439

үйлчлүүлэгч эмчлэгдэж гарсан байна. Улсын хэмжээнд нийт 2842570 ор хоног ашигласан бөгөөд дундаж ор хоног 8.8 байна.

Амбулаторит 6 сард нийт 1224500 үзлэг хийгдсний 36.1 хувийг урьдчилан сэргийлэх үзлэг, 38.6 хувийг өвчний учир амбулаторит, 9.3 хувийг идэвхитэй хяналтын үзлэг үлдэх 16 хувийг гэрийн үзлэг эзэлж байна.

Улсын хэмжээнд эхний 6 сарын байдлаар 293025 түргэн тусламжийн дуудлага хүлээн авч гүйцэтгэсэнээс 15.5 хувь /45309/ нь алсын дуудлага байна.

Энэ оны эхний 6 сарын байдлаар шинээр хяналтанд авсан нийт 33807 жирэмсэн эмэгтэйчүүдээс 83.6 хувь нь эхний 3 сартайд, 14.8 хувь нь 4-6 сартайд, 1.6 хувь нь 7 ба түүнээс дээш сартайд хяналтанд хамрагдсан байна. Шинээр хяналтанд авсан жирэмсэн эмэгтэйчүүдийн 88,0 хувь нь цусны шинжилгээнд хамрагдсанаас 13.1 хувь нь цус багадаалттай гэсэн үзүүлэлттэй байна.

Аймаг хот	А82 Галзуу / Robies							А84 Хачигт энцефалит / Tick-born encephalites							
	Өвчлөл			10000 хүн амд				Нас баралт	Өвчлөл			10000 хүн амд			
	2006 онд	2007 онд	5 жилийн дундаж	2006 онд	2007 онд	5 жилийн дундаж	2006 онд		2007 онд	5 жилийн дундаж	2006 онд	2007 онд	5 жилийн дундаж	Нас баралт	
01. Архангай	0	0	0	0.0	0.0	0.0	0	0	0	0	0.0	0.0	0.0	0	
02. Баян-Өлгий	0	0	0	0.0	0.0	0.0	0	0	0	0	0.0	0.0	0.0	0	
03. Баянхонгор	0	0	0	0.0	0.0	0.0	0	0	0	0	0.0	0.0	0.0	0	
04. Булган	0	0	0	0.0	0.0	0.0	0	0	0	1	0.0	0.0	0.2	0	
05. Говь-Алтай	0	0	0	0.0	0.0	0.0	0	0	0	0	0.0	0.0	0.0	0	
06. Говьсүмбэр	0	0	0	0.0	0.0	0.0	0	0	0	0	0.0	0.0	0.0	0	
07. Дархан-Уул	0	0	0	0.0	0.0	0.0	0	0	0	0	0.0	0.0	0.0	0	
08. Дорноговь	0	0	0	0.0	0.0	0.0	0	0	0	0	0.0	0.0	0.0	0	
09. Дорнод	0	0	0	0.0	0.0	0.0	0	0	0	0	0.0	0.0	0.0	0	
10. Дундговь	0	0	0	0.0	0.0	0.0	0	0	0	0	0.0	0.0	0.0	0	
11. Завхан	0	0	0	0.0	0.0	0.0	0	0	0	0	0.0	0.0	0.0	0	
12. Орхон	0	0	0	0.0	0.0	0.0	0	0	0	0	0.0	0.0	0.0	0	
13. Өвөрхангай	0	0	0	0.0	0.0	0.0	0	0	0	0	0.0	0.0	0.0	0	
14. Өмнөговь	0	0	0	0.0	0.0	0.0	0	0	0	0	0.0	0.0	0.0	0	
15. Сүхбаатар	0	0	0	0.0	0.0	0.0	0	0	0	0	0.0	0.0	0.0	0	
16. Сэлэнгэ	0	0	0	0.0	0.0	0.0	0	0	0	4	0.0	0.0	0.6	0	
17. Төв	0	0	0	0.0	0.0	0.0	0	0	0	0	0.0	0.0	0.0	0	
18. Увс	0	0	0	0.0	0.0	0.0	0	0	0	0	0.0	0.0	0.0	0	
19. Ховд	0	0	0	0.0	0.0	0.0	0	0	0	0	0.0	0.0	0.0	0	
20. Хөвсгөл	0	0	0	0.0	0.0	0.0	0	0	0	0	0.0	0.0	0.0	0	
21. Хэнтий	0	0	0	0.0	0.0	0.0	0	0	0	0	0.0	0.0	0.0	0	
<b>Аймгийн дүн</b>	0	0	0	0.0	0.0	0.0	0	0	0	5	0.0	0.0	0.0	0	
22. Улаанбаатар	0	0	0	0.0	0.0	0.0	0	0	5	1	0.0	0.1	0.0	0	
<b>Улсын дүн</b>	0	0	0	0.0	0.0	0.0	0	0	5	7	0.0	0.0	0.0	0	

Аймаг хот	A69 Хачигт борреллиоз / Lime diseases							A80 Халдварт саа / Poicmyeetis						
	Өвчлөл			10000 хүн амд			Нас барагт	Өвчлөл			10000 хүн амд			Нас барагт
	2006 онд	2007 онд	5 жилийн дундаж	2006 онд	2007 онд	5 жилийн дундаж		2006 онд	2007 онд	5 жилийн дундаж	2006 онд	2007 онд	5 жилийн дундаж	
01. Архангай	0	1	5	0	0.1	0.6	0	0	0	0	0.0	0.0	0.0	0
02. Баян-Өлгий	0	0	0	0	0.0	0.0	0	0	0	0	0.0	0.0	0.0	0
03. Баянхонгор	0	0	0	0	0.0	0.0	0	0	0	0	0.0	0.0	0.0	0
04. Булган	0	0	1	0	0.0	0.2	0	0	0	0	0.0	0.0	0.0	0
05. Говь-Алтай	0	0	0	0	0.0	0.0	0	0	0	0	0.0	0.0	0.0	0
06. Говьсүмбэр	0	0	0	0	0.0	0.0	0	0	0	0	0.0	0.0	0.0	0
07. Дархан-Уул	0	0	0	0	0.0	0.0	0	0	0	0	0.0	0.0	0.0	0
08. Дорноговь	0	0	0	0	0.0	0.0	0	0	0	0	0.0	0.0	0.0	0
09. Дорнод	0	0	0	0	0.0	0.0	0	0	0	0	0.0	0.0	0.0	0
10. Дундговь	0	0	0	0	0.0	0.0	0	0	0	0	0.0	0.0	0.0	0
11. Завхан	0	0	0	0	0.0	0.0	0	0	0	0	0.0	0.0	0.0	0
12. Орхон	0	0	0	0	0.0	0.0	0	0	0	0	0.0	0.0	0.0	0
13. Өвөрхангай	0	0	0	0	0.0	0.0	0	0	0	0	0.0	0.0	0.0	0
14. Өмнөговь	0	0	0	0	0.0	0.0	0	0	0	0	0.0	0.0	0.0	0
15. Сүхбаатар	0	0	0	0	0.0	0.0	0	0	0	0	0.0	0.0	0.0	0
16. Сэлэнгэ	0	0	0	0	0.0	0.0	0	0	0	0	0.0	0.0	0.0	0
17. Төв	0	0	0	0	0.0	0.0	0	0	0	0	0.0	0.0	0.0	0
18. Увс	0	0	0	0	0.0	0.0	0	0	0	0	0.0	0.0	0.0	0
19. Ховд	0	0	0	0	0.0	0.0	0	0	0	0	0.0	0.0	0.0	0
20. Хөвсгөл	0	3	1	0	0.2	0.1	0	0	0	0	0.0	0.0	0.0	0
21. Хэнтий	0	0	0	0	0.0	0.0	0	0	0	0	0.0	0.0	0.0	0
<b>Аймгийн дүн</b>	0	4	6	0	0.0	0.0	0	0	0	0	0.0	0.0	0.0	0
22. Улаанбаатар	0	1	0	0	0.0	0.0	0	0	0	0	0.0	0.0	0.0	0
<b>Улсын дүн</b>	0	5	6	0	0.0	0.0	0	0	0	0	0.0	0.0	0.0	0

### Стационар, амбулаторийн үзлэг 2007 оны эхний 6 сарын байдлаар

Аймаг хот	Бүгд үзлэг / 6 сар /	Үүнээс					Эмчлэгдсэн хүний тоо	Стационарын ор хоног	Дундаж ор хоног	Бүртгэгдсэн бүх өвчлөл		
		Урьдчилан сэргийлэх үзлэг	Өвчний учир	Идэвхтэй хяналт	Гэрийн идэвхтэй	Гэрийн дуудлагаар				2006 онд	2007 онд	5 жилийн дундаж
01. Архангай	28789	11394	9164	1754	5174	1303	12538	100209	8.0	16797	16840	17140
02. Баян-Өлгий	35057	11176	13221	2814	5714	2132	13463	109236	8.1	12783	5618	9213
03. Баянхонгор	26586	10047	7322	2922	5444	851	10799	89623	8.3	9696	12102	12379
04. Булган	14363	4292	7410	984	1251	426	6284	55537	8.8	7675	11439	11199
05. Говь-Алтай	22466	8855	9215	1223	2468	705	8074	65243	8.1	12318	11531	14389
06. Говьсүмбэр	9222	4981	2366	849	819	207	2121	20176	9.5	4570	3266	3077
07. Дархан-Уул	43857	19910	14044	1756	7930	217	9709	86739	8.9	22579	25157	23075
08. Дорноговь	26572	9604	9642	3362	3352	612	6877	55564	8.1	9309	7221	9196
09. Дорнод	25527	9337	8583	4433	2861	513	8095	74112	9.2	11598	14911	13079
10. Дундговь	14895	5493	5433	1769	1632	568	5433	47400	8.7	4340	4281	5598
11. Завхан	32099	13426	10455	2462	4374	1382	9362	80436	8.6	7170	6711	8039
12. Орхон	56073	23326	18177	6794	7381	395	7980	66204	8.3	11478	13542	11845
13. Өвөрхангай	28490	8933	10877	3257	4184	1239	11421	96281	8.4	20735	21843	21021
14. Өмнөговь	19917	11755	4616	1906	1293	347	5276	39083	7.4	8206	9556	8410
15. Сүхбаатар	17321	7134	6817	1889	918	563	5849	54614	9.3	5609	5372	6887
16. Сэлэнгэ	29325	10819	11975	3057	2905	569	10594	94008	8.9	17224	17281	19173
17. Төв	25532	12164	8702	1940	1763	993	8315	73024	8.8	7872	6630	8495
18. Увс	28816	8415	11785	2685	4602	1329	10071	83132	8.3	15433	17323	15355
19. Ховд	29082	7317	10277	4272	6366	850	11570	94668	8.2	8135	10547	9946
20. Хөвсгөл	41197	15314	13539	5201	4904	2239	14534	110700	7.6	13971	24877	13539
21. Хэнтий	19329	6542	9320	1935	1043	489	8670	74137	8.6	10036	9983	13383
<b>Аймгийн дүн</b>	574515	220234	202940	57264	76378	17929	187035	1570126	8.4	237534	256031	254438
22. Улаанбаатар	649985	221445	269996	56805	98411	3328	137404	1272444	9.3	121802	134216	119625
<b>Улсын дүн</b>	1224500	441679	472936	114069	174789	21257	324439	2842570	8.8	359336	390247	374063

### Халдварт өвчин

/2007 оны эхний 6 сарын байдлаар/

· Энэ оны эхний 6 сарын байдлаар улсын хэмжээнд 22396 халдварт өвчин бүртгэгдэж 10000 хүн амд 86.3 ногдож байна. Өнгөрсөн оны мөн үетэй харьцуулахад 3196 тохиолдлоор ихэссэн байна. /2006 оны эхний 6 сарын байдлаар 19200 тохиолдол 10000 хүн амд 74.6/

Халдварт өвчний гаралт ихэссэн нь улаанууд, цусан суулга, улаан бурхан, сальмонеллэз, салхин цэцэг, ёлом, тэмбүү, менингококкт халдвар, мөөгөнцөр өвчний тохиолдолын тоо өнгөрсөн оны мөн үетэй харьцуулахад нэмэгдсэн байна. 10000 хүн амд ногдох өвчлөлөөр Дорноговь/187.9/, Хэнтий/166.6/, Говьсүмбэр/165.3/, Өвөрхангай/128.9/, байгаа нь улсын дунджаас эрс өндөр байна.

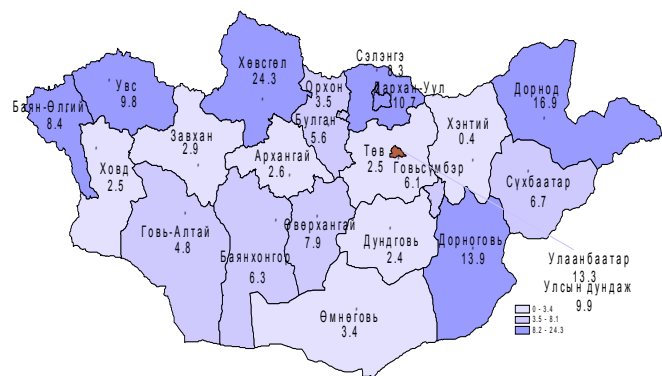
Халдварт өвчний бүтцийн хувьд авч үзвэл: Зонхилон тохиолдох бэлгийн замын халдварт өвчин 30.4 хувь, гэдэсний халдварт өвчнүүдээс вируст гепатит 12.4 хувь, цусан суулга 3,6 хувь, амьсгалын замын халдварт өвчнүүдээс сүрьеэ өвчин 11,6 хувь, гахайн хавдар 3.6 хувь, салхин цэцэг 6.0 хувийг тус тус эзэлж байна.

Өргөн дархлаажуулалт бүхий халдварт өвчнүүдээс халдварт саа, татран, сахуу, хөхүүл ханиад зэрэг өвчний тохиолдол бүртгэгдээгүй байна.

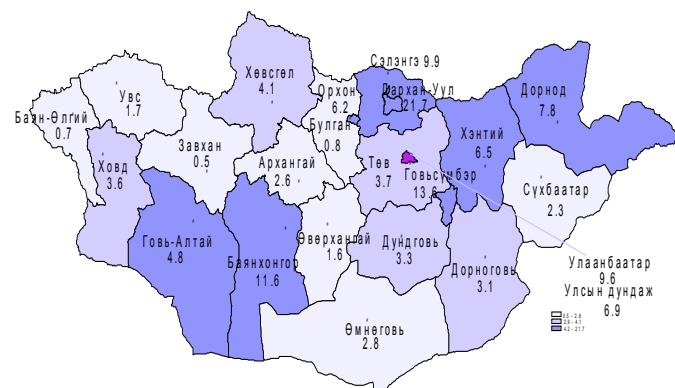
Вируст гепатитийн өвчлөл өнгөрсөн оны мөн үеийнхээс 182 тохиолдолоор буурсан буюу 10000 хүн амд 10.7 ногдож байна./2006 оны эхний 6 сард 10000 хүн амд 11.5 байна./ 10000 хүн амд ногдох өвчлөлөөр нь авч үзвэл Говь-Сүмбэр/37.9/, Баянхонгор/24.1/, Өвөрхангай/25.9/, Дундговь /21.8/ аймгуудад улсын дундаж/10.7/-аас эрс өндөр байна. Вируст гепатит өвчнийг бүтцийн хувьд авч үзвэл: ВГА – 80.9%, ВГВ-15.8%, ВГС-2.6% бусад гепатит 0.7 хувийг тус тус эзэлж байна.

Аймаг хот	А 54 Гонококкт халдвар /Gonococcal infection						А59 Трихомониаз / Trichomoniasis							
	Өвчлөл			10000 хүн амд			Өвчлөл			10000 хүн амд				
	2006 онд	2007 онд	5 жилийн дундаж	2006 онд	2007 онд	5 жилийн дундаж	2006 онд	2007 онд	5 жилийн дундаж	2006 онд	2007 онд	5 жилийн дундаж		
01. Архангай	18	24	17	2.0	2.6	2.3	0	20	8	25	2.2	0.9	3.3	0
02. Баян-Өлгий	89	84	57	9.3	8.4	7.2	0	95	81	78	9.9	8.1	9.8	0
03. Баянхонгор	33	53	85	4.0	6.3	12.6	0	64	53	149	7.8	6.3	22.2	0
04. Булган	58	34	40	10.3	5.6	8.2	0	41	36	68	7.3	6.0	13.7	0
05. Говь-Алтай	22	29	41	3.5	4.8	8.2	0	11	29	36	1.7	4.8	7.3	0
06. Говьсүмбэр	14	8	11	2.7	6.1	10.5	0	2	11	8	0.4	8.3	8.3	0
07. Дархан-Уул	50	94	60	5.5	10.7	8.7	0	56	64	53	6.2	7.3	7.6	0
08. Дорноговь	54	76	44	10.5	13.9	10.4	0	18	44	23	3.5	8.1	5.6	0
09. Дорнод	130	124	144	17.6	16.9	24.3	0	82	72	77	11.1	9.8	13.1	0
10. Дундговь	18	12	11	3.6	2.4	2.7	0	14	48	28	2.8	9.8	6.8	0
11. Завхан	32	23	90	4.1	2.9	13.7	0	88	121	96	11.2	15.0	14.6	0
12. Орхон	41	28	34	4.9	3.5	5.5	0	67	54	71	7.9	6.8	11.6	0
13. Өвөрхангай	53	91	123	4.9	7.9	13.6	0	7	21	20	0.6	1.8	2.2	0
14. Өмнөговь	5	16	8	1.0	3.4	2.1	0	30	15	28	6.3	3.2	7.4	0
15. Сүхбаатар	53	37	46	10.0	6.7	10.3	0	70	43	43	13.3	7.7	9.7	0
16. Сэлэнгэ	86	83	56	9.5	8.3	7.0	0	58	74	63	6.4	7.4	7.8	0
17. Төв	38	22	26	4.3	2.5	3.6	0	51	47	54	5.8	5.4	7.3	0
18. Увс	34	79	44	4.2	9.8	6.8	0	36	44	27	4.4	5.5	4.1	0
19. Ховд	38	22	30	4.1	2.5	4.3	0	37	62	62	4.0	7.0	8.7	0
20. Хөвсгөл	174	296	217	14.1	24.3	22.2	0	95	144	282	7.7	11.8	28.8	0
21. Хэнтий	17	3	14	2.5	0.4	2.6	0	69	95	74	10.3	13.4	13.2	0
<b>Аймгийн дүн</b>	<b>1057</b>	<b>1238</b>	<b>1199</b>	<b>6.5</b>	<b>7.7</b>	<b>9.3</b>	<b>0</b>	<b>1011</b>	<b>1166</b>	<b>1365</b>	<b>6.2</b>	<b>7.3</b>	<b>10.6</b>	<b>0</b>
22. Улаанбаатар	1365	1318	1414	14.3	13.3	19.6	0	1895	1302	1620	19.9	13.1	22.5	0
<b>Улсын дүн</b>	<b>2422</b>	<b>2556</b>	<b>2613</b>	<b>9.4</b>	<b>9.9</b>	<b>13.0</b>	<b>0</b>	<b>2906</b>	<b>2468</b>	<b>2985</b>	<b>11.3</b>	<b>9.5</b>	<b>14.9</b>	<b>0</b>

**Дүрслэл 10.** Заг хүйтэн өвчин /10.000 хүн амд/  
/2007 оны эхний 6 сарын байдлаар/



**Дүрслэл 11.** Тэмбүү өвчин /10.000 хүн амд/  
/2007 оны эхний 6 сарын байдлаар/



2007 оны эхний 6 сарын байдлаар улаанууд өвчлөлийн 5983 тохиолдол бүртгэгдэж 10000 хүн амд 23.1 болж өссөн байна./2006 оны эхний 6 сард 10000 хүн амд 0.1 ногдож байсан./ 10000 хүн амд ногдох улаанууд өвчлөл Дорноговь/119.1/, Хэнтий/99.7/, Говьсүмбэр/77.3/, Өвөрхангай/65.0/ аймгууд улсын дундажаас эрс өндөр байна. Нийт улаанууд өвчлөлийн 38.4 хувь нь Улаанбаатар хотод бүртгэгдсэн байна.

2007 оны эхний 6 сарын байдлаар шинээр сүрьеэ өвчний 2587 тохиолдол бүртгэгдэж, 10000 хүн амд 10.0 ногдож байна. Сүрьеэгийн өвчлөл улсын дундажаас өндөр байгаа аймгуудыг дурьдвал: Дархан-Уул/19.5/, Дорнод/16.6/, Сэлэнгэ/15.5/, Хэнтий/14.4/, Улаанбаатар хот/14.1/ байна.

Салхин цэцэг өвчний гаралтын байдал өнгөрсөн оны мөн үетэй харьцуулахад 482 тохиолдлоор ихэссэн ба 10000 хүн амд 5.2 ногдож байна. Тус өвчлөл Сэлэнгэ/7.6/, Баянхонгор/8.1/, Дорнод/7.9/, Архангай /7.5/, Өвөрхангай/8.6/, Хэнтий /9.0/ аймгуудад улсын дундажаас нилээд өндөр байна. Энэ оны эхний 6 сарын байдлаар улаан бурхан өвчлөлийн 15 тохиолдол бүртгэгдээд байна.

Зонхилон тохиолдох бэлгийн замын халдварт өвчний нийт 6807 тохиолдлоос 36.3 хувийг трихомониаз, 37.5 хувийг заг хүйтэн, 26.2 хувийг тэмбүү өвчин тус тус эзэлж байна. Тэмбүү өвчлөлийн улсын дундаж 6.9 байгаа нь өнгөрсөн оны мөн үеэс ихэссэн бөгөөд Дархан-Уул/21.7/, Говьсүмбэр/13.6/, Баянхонгор /11.6/ аймагт улсын дундажаас эрс өндөр, Улаанбаатар/9.6/, Сэлэнгэ/9.9/, Дорнод/7.8/ аймгуудад улсын дундажаас өндөр байна.

2007 оны эхний 6 сарын байдлаар халдварт өвчний шалтгаант нас баралтын 85 тохиолдол бүртгэгдсэн байна. Нас баралтын тохиолдлыг өвчлөлөөр авч үзвэл: сүрьеэ- 52, гепатит-20, менингококкт халдвар-7, төрөлхийн тэмбүү- 2, балнад-1, салхинцэцэг-1, сальмонеллэз-1, цусан суулга- 1 улмаас нас барсан байна.

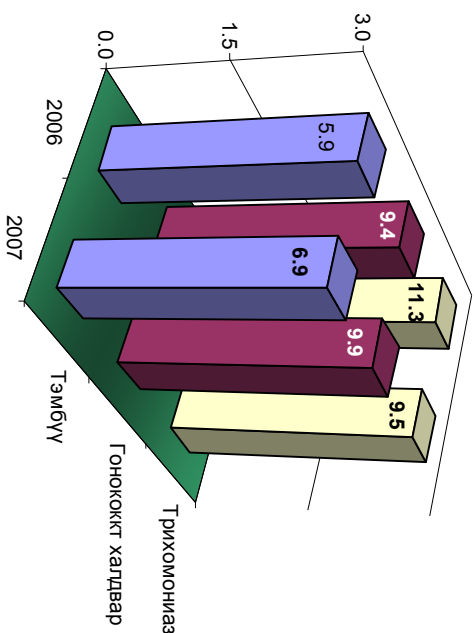
**Бүртгэгдсэн бүх халдварт өвчлөл 2007 оны эхний 6 сарын байдлаар**

Халдварт өвчин /ӨУА 10 нэршлээр	Өвчлөл /бодит тоогоор /			10000 хүн амд			Нас баралт 2007 он
	2006 онд	2007 онд	5 жилийн дундаж	2006 онд	2007 онд	5 жилийн дундаж	
1. Холер (A00)	0	0	0	0.0	0.0	0.0	0
2. Балнад( A01)	1	5	3	0.0	0.0	0.0	1
3. Сальмонеллэз ( A02)	54	52	69	0.2	0.2	0.3	1
4. Цусан суулга ( A03)	779	815	903	3.0	3.1	4.5	1
5. Хүнснээс гаралтай бактерт хордлого (A05 )	81	10	83	0.3	0.0	0.4	0
6. Суулгалт халдвар ( A09)	11	18	20	0.0	0.1	0.1	0
7. Тарваган тахал (A20)	0	0	0	0.0	0.0	0.0	0
8. Сүрьеэ (A15-A19 )	2738	2587	2503	10.6	10.0	12.5	52
9. Хүний боом өвчин (A22 )	4	5	4	0.0	0.0	0.0	0
10. Бруцеллэз ( A23)	260	265	305	1.0	1.0	1.5	0
11. Татран (A35 )	0	0	0	0.0	0.0	0.0	0
12. Сахуу (A 36)	0	0	0	0.0	0.0	0.0	0
13. Улаан эсэргэнэ (A38 )	30	16	23	0.1	0.1	0.1	0
14. Менингококкт халдвар ( A39)	44	126	75	0.2	0.5	0.4	7
15. Ылом (A46 )	78	100	68	0.3	0.4	0.3	0
16. Хийт үхжил (A48)	0	0	0	0.0	0.0	0.0	0
17. Тэмбүү (A50-A53)	1512	1783	1225	5.9	6.9	6.1	2

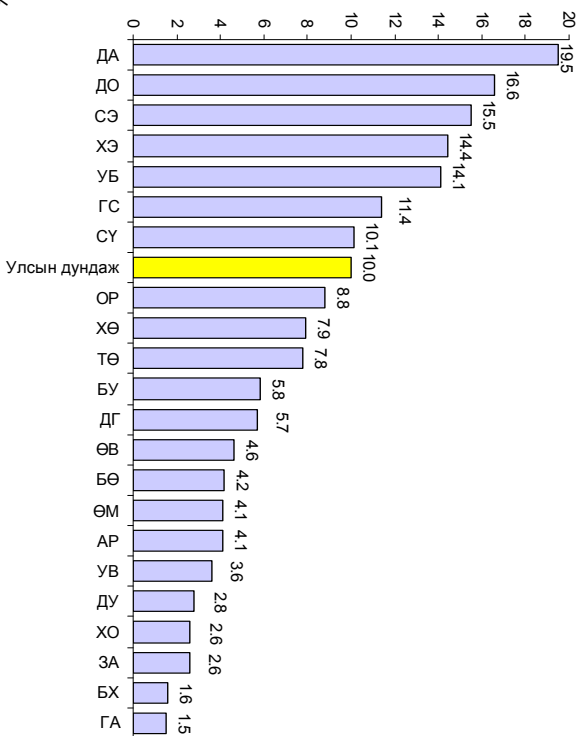
Аймаг хот	A46 Ёлом/ Erysipelas							A50-A53 Тэмбүү /Syphilis								
	Өвчлөл			10000 хүн амд				Нас баралт	Өвчлөл			10000 хүн амд				Нас баралт
	2006 онд	2007 онд	5 жилийн дундаж	2006 онд	2007 онд	5 жилийн дундаж	2006 онд		2007 онд	5 жилийн дундаж	2006 онд	2007 онд	5 жилийн дундаж			
01. Архангай	5	3	2	0.5	0.3	0.2	0	13	24	12	1.4	2.6	1.6	0		
02. Баян-Өлгий	0	0	0	0.0	0.0	0.0	0	1	7	2	0.1	0.7	0.2	0		
03. Баянхонгор	3	3	2	0.4	0.4	0.3	0	47	97	46	5.7	11.6	6.9	0		
04. Булган	0	0	0	0.0	0.0	0.0	0	5	5	9	0.9	0.8	1.7	1		
05. Говь-Алтай	1	0	1	0.2	0.0	0.2	0	54	29	23	8.5	4.8	4.6	0		
06. Говьсүмбэр	0	1	0	0.0	0.8	0.2	0	9	18	8	1.7	13.6	8.1	0		
07. Дархан-Уул	3	1	1	0.3	0.1	0.1	0	63	190	93	6.9	21.7	13.4	0		
08. Дорноговь	0	1	1	0.0	0.2	0.2	0	9	17	11	1.7	3.1	2.5	0		
09. Дорнод	2	7	5	0.3	1.0	0.8	0	65	57	63	8.8	7.8	10.7	0		
10. Дундговь	0	0	1	0.0	0.0	0.1	0	1	16	4	0.2	3.3	1.0	0		
11. Завхан	0	0	0	0.0	0.0	0.1	0	13	4	5	1.7	0.5	0.8	0		
12. Орхон	3	1	1	0.4	0.1	0.2	0	68	49	46	8.1	6.2	7.4	0		
13. Өвөрхангай	1	2	1	0.1	0.2	0.1	0	19	18	12	1.8	1.6	1.3	0		
14. Өмнөговь	0	0	0	0.0	0.0	0.0	0	3	13	4	0.6	2.8	1.2	0		
15. Сүхбаатар	0	0	0	0.0	0.0	0.1	0	17	13	10	3.2	2.3	2.3	0		
16. Сэлэнгэ	0	0	1	0.0	0.0	0.1	0	36	99	56	4.0	9.9	7.0	0		
17. Төв	3	0	1	0.3	0.0	0.2	0	33	32	17	3.7	3.7	2.3	0		
18. Увс	0	0	0	0.0	0.0	0.0	0	5	14	8	0.6	1.7	1.3	0		
19. Ховд	0	0	0	0.0	0.0	0.0	0	17	32	11	1.9	3.6	1.6	0		
20. Хөвсгөл	1	2	2	0.1	0.2	0.2	0	55	50	43	4.5	4.1	4.4	0		
21. Хэнтий	0	1	1	0.0	0.1	0.1	0	19	46	23	2.8	6.5	4.0	0		
<b>Аймгийн дүн</b>	<b>22</b>	<b>22</b>	<b>20</b>	<b>0.1</b>	<b>0.1</b>	<b>0.2</b>	<b>0</b>	<b>552</b>	<b>830</b>	<b>506</b>	<b>3.4</b>	<b>5.2</b>	<b>3.9</b>	<b>1</b>		
22. Улаанбаатар	56	78	47	0.6	0.8	0.7	0	960	953	719	10.1	9.6	10.0	1		
<b>Улсын дүн</b>	<b>78</b>	<b>100</b>	<b>68</b>	<b>0.3</b>	<b>0.4</b>	<b>0.3</b>	<b>0</b>	<b>1512</b>	<b>1783</b>	<b>1225</b>	<b>5.9</b>	<b>6.9</b>	<b>6.1</b>	<b>2</b>		

**Дүрслэл 8.**

БЭДХӨвчний илрэлтийн байдал /10.000 хүн амд/  
/2006, 2007 оны эхний 6 сарын байдлаар/



**Дүрслэл 9.** 10000 хүн амд ногдох сүрьеэгийн өвчлөл /2007 оны эхний 6 сарын байдлаар/



Халдварт өвчин /ӨУА 10 нэршлээр	Өвчлөл /бодит тоогоор /			10000 хүн амд			но 2006 саралт сая НН
	2006 онд	2007 онд	5 жилийн дундаж	2006 онд	2007 онд	5 жилийн дундаж	
18. Гонококк халдвар (A54 )	2422	2556	2613	9.4	9.9	13.0	0
19. Трихомониаз (A59)	2906	2468	2985	11.3	9.5	14.9	0
20. Халдварт саа ( A80)	0	0	0	0.0	0.0	0.0	0
21. Галзуу (A82)	0	0	0	0.0	0.0	0.0	0
22. Хачигт энцефалит (A84)	0	5	7	0.0	0.0	0.0	0
23. Халдварт гепатит ( B15-B19)	2952	2770	2535	11.5	10.7	12.6	20
24. Хөхүүл ханиад (A37)	0	0	0	0.0	0.0	0.0	0
25. Гахай хавдар (B26)	3842	813	1271	14.9	3.1	6.3	0
26. Салхин цэцэг (B01 )	865	1347	995	3.4	5.2	5.0	1
27. Улаанбурхан (B05)	0	15	7	0	0.1	0.0	0
28. Улаанууд (B06 )	33	5983	1212	0.1	23.1	6.0	0
29. Халдварт эритема (B08)	4	7	11	0	0.0	0.1	0
30. Мөөгөнцөр (B45-B49)	573	640	489	2.2	2.5	2.4	0
31. ХДХВ / ДОХ (B20-B24)	5	5	3	0.0	0.0	0.0	0
32. Нярайн үжил (P36)	3	0	5	0.0	0.0	0.0	0
33. АЦХАХ	0	0	2	0.0	0.0	0.0	0
34. Хачигт борреллиоз	0	5	6	0	0.0	0.0	0
35. Хачигт рикеттиоз	3	0	1	0	0	0	0
36. Бүгд	19200	22396	17423	74.4	86.4	86.5	85

### Халдварт өвчин 2007 оны эхний 6 сарын байдлаар

10

Аймаг хот	Бүртгэгдсэн бүх халдварт өвчлөл							A00 Урвах тахал/Cholera								
	Өвчлөл			10000 хүн амд				Нас баралт	Өвчлөл			10000 хүн амд				Нас баралт
	2006 онд	2007 онд	5 жилийн дундаж	2006 онд	2007 онд	5 жилийн дундаж	2006 онд		2007 онд	5 жилийн дундаж	2006 онд	2007 онд	5 жилийн дундаж			
01. Архангай	352	623	351	38.6	66.8	46.0	0	0	0	0	0.0	0.0	0.0	0		
02. Баян-Өлгий	236	237	237	24.6	23.7	29.7	0	0	0	0	0.0	0.0	0.0	0		
03. Баянхонгор	384	596	543	46.8	71.2	81.1	6	0	0	0	0.0	0.0	0.0	0		
04. Булган	373	482	376	66.1	80.0	76.1	1	0	0	0	0.0	0.0	0.0	0		
05. Говь-Алтай	219	244	210	34.4	40.5	42.3	2	0	0	0	0.0	0.0	0.0	0		
06. Говьсүмбэр	90	218	97	17.4	165.3	95.7	4	0	0	0	0.0	0.0	0.0	0		
07. Дархан-Уул	524	744	585	57.8	85.0	84.0	1	0	0	0	0.0	0.0	0.0	0		
08. Дорноговь	335	1024	449	64.9	187.9	107.1	0	0	0	0	0.0	0.0	0.0	0		
09. Дорнод	803	661	712	108.5	89.9	120.5	4	0	0	0	0.0	0.0	0.0	0		
10. Дундговь	236	359	220	47.3	73.1	54.6	1	0	0	0	0.0	0.0	0.0	0		
11. Завхан	289	382	327	36.7	47.4	49.5	1	0	0	0	0.0	0.0	0.0	0		
12. Орхон	631	589	523	74.9	74.2	84.7	5	0	0	0	0.0	0.0	0.0	0		
13. Өвөрхангай	855	1480	808	79.0	128.9	89.6	2	0	0	0	0.0	0.0	0.0	0		
14. Өмнөговь	111	206	151	23.2	44.4	40.4	0	0	0	0	0.0	0.0	0.0	0		
15. Сүхбаатар	333	267	242	63.1	48.1	54.3	5	0	0	0	0.0	0.0	0.0	0		
16. Сэлэнгэ	550	775	574	61.0	77.4	71.9	13	0	0	0	0.0	0.0	0.0	0		
17. Төв	577	462	455	65.2	53.5	62.0	4	0	0	0	0.0	0.0	0.0	0		
18. Увс	329	394	289	40.7	49.0	44.2	3	0	0	0	0.0	0.0	0.0	0		
19. Ховд	385	254	280	42.0	28.7	39.7	4	0	0	0	0.0	0.0	0.0	0		
20. Хөвсгөл	675	1001	850	54.7	82.0	87.0	2	0	0	0	0.0	0.0	0.0	0		
21. Хэнтий	381	1183	572	57.1	166.6	101.8	3	0	0	0	0.0	0.0	0.0	0		
<b>Аймгийн дүн</b>	<b>8668</b>	<b>12181</b>	<b>8851</b>	<b>53.5</b>	<b>76.1</b>	<b>68.8</b>	<b>61</b>	<b>0</b>	<b>0</b>	<b>0</b>	<b>0.0</b>	<b>0.0</b>	<b>0.0</b>	<b>0</b>		
22. Улаанбаатар	10532	10215	8638	110.6	102.7	119.9	24	0	0	0	0.0	0.0	0.0	0		
<b>Улсын дүн</b>	<b>19200</b>	<b>22396</b>	<b>17489</b>	<b>74.6</b>	<b>86.3</b>	<b>87.1</b>	<b>85</b>	<b>0</b>	<b>0</b>	<b>0</b>	<b>0.0</b>	<b>0.0</b>	<b>0.0</b>	<b>0</b>		

11

Аймаг хот	A38 Улаан эсэргэнэ/ Scarlet fever							A39 Менингококкт халдвар/Meningococcal infection								
	Өвчлөл			10000 хүн амд				Нас баралт	Өвчлөл			10000 хүн амд				Нас баралт
	2006 онд	2007 онд	5 жилийн дундаж	2006 онд	2007 онд	5 жилийн дундаж	2006 онд		2007 онд	5 жилийн дундаж	2006 онд	2007 онд	5 жилийн дундаж			
01. Архангай	1	1	1	0.1	0.1	0.1	0	0	0	1	0.0	0.0	0.1	0		
02. Баян-Өлгий	0	0	0	0.0	0.0	0.0	0	0	0	1	0.0	0.0	0.2	0		
03. Баянхонгор	0	0	0	0.0	0.0	0.0	0	3	1	2	0.4	0.1	0.4	0		
04. Булган	0	0	0	0.0	0.0	0.1	0	4	0	3	0.7	0.0	0.6	0		
05. Говь-Алтай	0	0	0	0.0	0.0	0.0	0	2	2	2	0.3	0.3	0.4	1		
06. Говьсүмбэр	0	0	0	0.0	0.0	0.0	0	0	1	0	0.0	0.8	0.2	0		
07. Дархан-Уул	0	0	0	0.0	0.0	0.0	0	0	11	3	0.0	1.3	0.5	0		
08. Дорноговь	0	0	0	0.0	0.0	0.0	0	0	0	2	0.0	0.0	0.4	0		
09. Дорнод	0	0	0	0.0	0.0	0.0	0	7	5	6	0.9	0.7	1.0	0		
10. Дундговь	0	0	0	0.0	0.0	0.0	0	1	0	1	0.2	0.0	0.1	0		
11. Завхан	0	0	0	0.0	0.0	0.0	0	0	0	1	0.0	0.0	0.1	0		
12. Орхон	0	0	0	0.0	0.0	0.0	0	0	3	1	0.0	0.4	0.2	1		
13. Өвөрхангай	1	0	1	0.1	0.0	0.1	0	0	3	1	0.0	0.3	0.1	0		
14. Өмнөговь	0	0	0	0.0	0.0	0.0	0	0	1	1	0.0	0.2	0.3	0		
15. Сүхбаатар	0	0	0	0.0	0.0	0.0	0	1	0	2	0.2	0.0	0.4	0		
16. Сэлэнгэ	0	0	0	0.0	0.0	0.0	0	0	1	2	0.0	0.1	0.2	0		
17. Төв	0	0	0	0.0	0.0	0.0	0	0	0	1	0.0	0.0	0.1	0		
18. Увс	0	0	0	0.0	0.0	0.0	0	2	0	3	0.2	0.0	0.4	0		
19. Ховд	2	0	1	0.2	0.0	0.1	0	3	2	2	0.3	0.2	0.3	1		
20. Хөвсгөл	0	0	0	0.0	0.0	0.0	0	5	2	5	0.4	0.2	0.5	0		
21. Хэнтий	0	0	0	0.0	0.0	0.0	0	1	0	1	0.1	0.0	0.1	0		
<b>Аймгийн дүн</b>	<b>4</b>	<b>1</b>	<b>3</b>	<b>0.0</b>	<b>0.0</b>	<b>0.0</b>	<b>0</b>	<b>29</b>	<b>32</b>	<b>40</b>	<b>0.2</b>	<b>0.2</b>	<b>0.3</b>	<b>3</b>		
22. Улаанбаатар	26	15	20	0.3	0.2	0.3	0	15	94	36	0.2	0.9	0.5	4		
<b>Улсын дүн</b>	<b>30</b>	<b>16</b>	<b>23</b>	<b>0.1</b>	<b>0.1</b>	<b>0.1</b>	<b>0</b>	<b>44</b>	<b>126</b>	<b>75</b>	<b>0.2</b>	<b>0.5</b>	<b>0.4</b>	<b>7</b>		



Аймаг хот	A36 Сахуу / Diphtheria							A37 Хөхүүл ханиад / Whooping cough								
	Өвчлөл			10000 хүн амд				Нас баралт	Өвчлөл			10000 хүн амд				Нас баралт
	2006 онд	2007 онд	5 жилийн дундаж	2006 онд	2007 онд	5 жилийн дундаж	2006 онд		2007 онд	5 жилийн дундаж	2006 онд	2007 онд	5 жилийн дундаж			
01. Архангай	0	0	0	0.0	0.0	0.0	0	0	0	0	0.0	0.0	0.0	0		
02. Баян-Өлгий	0	0	0	0.0	0.0	0.0	0	0	0	0	0.0	0.0	0.0	0		
03. Баянхонгор	0	0	0	0.0	0.0	0.0	0	0	0	0	0.0	0.0	0.0	0		
04. Булган	0	0	0	0.0	0.0	0.0	0	0	0	0	0.0	0.0	0.0	0		
05. Говь-Алтай	0	0	0	0.0	0.0	0.0	0	0	0	0	0.0	0.0	0.0	0		
06. Говьсүмбэр	0	0	0	0.0	0.0	0.0	0	0	0	0	0.0	0.0	0.0	0		
07. Дархан-Уул	0	0	0	0.0	0.0	0.0	0	0	0	0	0.0	0.0	0.0	0		
08. Дорноговь	0	0	0	0.0	0.0	0.0	0	0	0	0	0.0	0.0	0.0	0		
09. Дорнод	0	0	0	0.0	0.0	0.0	0	0	0	0	0.0	0.0	0.0	0		
10. Дундговь	0	0	0	0.0	0.0	0.0	0	0	0	0	0.0	0.0	0.0	0		
11. Завхан	0	0	0	0.0	0.0	0.0	0	0	0	0	0.0	0.0	0.0	0		
12. Орхон	0	0	0	0.0	0.0	0.0	0	0	0	0	0.0	0.0	0.0	0		
13. Өвөрхангай	0	0	0	0.0	0.0	0.0	0	0	0	0	0.0	0.0	0.0	0		
14. Өмнөговь	0	0	0	0.0	0.0	0.0	0	0	0	0	0.0	0.0	0.0	0		
15. Сүхбаатар	0	0	0	0.0	0.0	0.0	0	0	0	0	0.0	0.0	0.0	0		
16. Сэлэнгэ	0	0	0	0.0	0.0	0.0	0	0	0	0	0.0	0.0	0.0	0		
17. Төв	0	0	0	0.0	0.0	0.0	0	0	0	0	0.0	0.0	0.0	0		
18. Увс	0	0	0	0.0	0.0	0.0	0	0	0	0	0.0	0.0	0.0	0		
19. Ховд	0	0	0	0.0	0.0	0.0	0	0	0	0	0.0	0.0	0.0	0		
20. Хөвсгөл	0	0	0	0.0	0.0	0.0	0	0	0	0	0.0	0.0	0.0	0		
21. Хэнтий	0	0	0	0.0	0.0	0.0	0	0	0	0	0.0	0.0	0.0	0		
<b>Аймгийн дүн</b>	0	0	0	0.0	0.0	0.0	0	0	0	0	0.0	0.0	0.0	0		
22. Улаанбаатар	0	0	0	0.0	0.0	0.0	0	0	0	0	0.0	0.0	0.0	0		
<b>Улсын дүн</b>	0	0	0	0.0	0.0	0.0	0	0	0	0	0.0	0.0	0.0	0		

Аймаг хот	A01-19 Балнад / Typhoid and paratyphoid fevers							A02 Сальмонеллез / Other salmonella infections								
	Өвчлөл			10000 хүн амд				Нас баралт	Өвчлөл			10000 хүн амд				Нас баралт
	2005 онд	2007 онд	5 жилийн дундаж	2006 онд	2007 онд	5 жилийн дундаж	2006 онд		2007 онд	5 жилийн дундаж	2006 онд	2007 онд	5 жилийн дундаж			
01. Архангай	0	1	0	0.0	0.1	0.0	0	2	0	3	0.2	0.0	0.4	0		
02. Баян-Өлгий	0	0	0	0.0	0.0	0.0	0	0	0	0	0.0	0.0	0.0	0		
03. Баянхонгор	0	0	0	0.0	0.0	0.0	0	0	0	0	0.0	0.0	0.0	0		
04. Булган	0	0	0	0.0	0.0	0.0	0	1	0	0	0.2	0.0	0.0	0		
05. Говь-Алтай	0	0	0	0.0	0.0	0.0	0	0	0	0	0.0	0.0	0.0	0		
06. Говьсүмбэр	0	0	0	0.0	0.0	0.0	0	0	0	0	0.0	0.0	0.0	0		
07. Дархан-Уул	0	1	0	0.0	0.1	0.0	0	5	1	1	0.6	0.1	0.2	1		
08. Дорноговь	0	0	0	0.0	0.0	0.0	0	0	0	0	0.0	0.0	0.0	0		
09. Дорнод	0	1	1	0.0	0.1	0.1	1	1	1	0	0.1	0.1	0.1	0		
10. Дундговь	0	0	0	0.0	0.0	0.0	0	0	0	0	0.0	0.0	0.0	0		
11. Завхан	0	0	0	0.0	0.0	0.0	0	0	0	0	0.0	0.0	0.0	0		
12. Орхон	0	0	0	0.0	0.0	0.1	0	0	0	0	0.0	0.0	0.0	0		
13. Өвөрхангай	0	0	0	0.0	0.0	0.0	0	0	3	1	0.0	0.3	0.1	0		
14. Өмнөговь	0	0	0	0.0	0.0	0.0	0	0	0	0	0.0	0.0	0.0	0		
15. Сүхбаатар	0	0	0	0.0	0.0	0.1	0	0	0	0	0.0	0.0	0.0	0		
16. Сэлэнгэ	0	2	0	0.0	0.2	0.1	0	3	0	2	0.3	0.0	0.3	0		
17. Төв	0	0	0	0.0	0.0	0.0	0	0	0	1	0.0	0.0	0.1	0		
18. Увс	0	0	0	0.0	0.0	0.0	0	0	0	0	0.0	0.0	0.0	0		
19. Ховд	0	0	0	0.0	0.0	0.0	0	0	2	1	0.0	0.2	0.1	0		
20. Хөвсгөл	1	0	0	0.1	0.0	0.0	0	2	2	1	0.2	0.2	0.1	0		
21. Хэнтий	0	0	0	0.0	0.0	0.0	0	1	0	2	0.1	0.0	0.4	0		
<b>Аймгийн дүн</b>	1	5	3	0.0	0.0	0.0	1	15	9	14	0.1	0.1	0.1	1		
22. Улаанбаатар	0	0	0	0.0	0.0	0.0	0	39	43	55	0.4	0.4	0.8	0		
<b>Улсын дүн</b>	1	5	3	0.0	0.0	0.0	1	54	52	69	0.2	0.2	0.3	1		

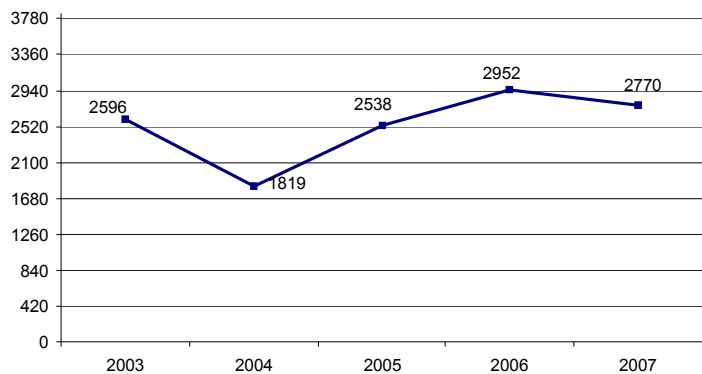
Аймаг хот	A03 - Цусан суулга/Shigellosis							Хүнснээс гаралтай бактерт хордлого/A-05-Other bacterial foodborne intoxications/								
	Өвчлөл			10000 хүн амд				Нас баралт	Өвчлөл			10000 хүн амд				Нас баралт
	2006 онд	2007 онд	5 жилийн дундаж	2006 онд	2007 онд	5 жилийн дундаж	2006 онд		2007 онд	5 жилийн дундаж	2006 онд	2007 онд	5 жилийн дундаж			
01. Архангай	4	1	2	0.4	0.1	0.3	0	0	0	0	0.0	0.0	0.0	0		
02. Баян-Өлгий	3	1	1	0.3	0.1	0.2	0	0	0	0	0.0	0.0	0.0	0		
03. Баянхонгор	0	1	0	0.0	0.1	0.0	0	0	0	0	0.0	0.0	0.0	0		
04. Булган	1	5	5	0.2	0.8	1.1	0	0	0	0	0.0	0.0	0.0	0		
05. Говь-Алтай	6	19	7	0.9	3.2	1.3	0	0	0	0	0.0	0.0	0.0	0		
06. Говьсүмбэр	3	5	3	0.6	3.8	3.0	0	0	0	0	0.0	0.0	0.0	0		
07. Дархан-Уул	7	17	13	0.8	1.9	1.8	0	0	0	0	0.0	0.0	0.0	0		
08. Дорноговь	14	8	23	2.7	1.5	5.5	0	0	0	0	0.0	0.0	0.0	0		
09. Дорнод	0	0	0	0.0	0.0	0.0	0	0	0	0	0.0	0.0	0.0	0		
10. Дундговь	3	5	3	0.6	1.0	0.8	0	6	0	1	1.2	0.0	0.3	0		
11. Завхан	16	16	12	2.0	2.0	1.8	0	0	0	0	0.0	0.0	0.0	0		
12. Орхон	41	32	27	4.9	4.0	4.3	0	0	0	1	0.0	0.0	0.1	0		
13. Өвөрхангай	22	48	49	2.0	4.2	5.4	0	0	0	0	0.0	0.0	0.0	0		
14. Өмнөговь	16	5	38	3.3	1.1	10.3	0	0	2	0	0.0	0.4	0.1	0		
15. Сүхбаатар	22	7	12	4.2	1.3	2.7	1	0	0	0	0.0	0.0	0.0	0		
16. Сэлэнгэ	29	25	35	3.2	2.5	4.3	0	0	0	0	0.0	0.0	0.0	0		
17. Төв	27	2	15	3.1	0.2	2.1	0	0	0	1	0.0	0.0	0.1	0		
18. Увс	5	4	4	0.6	0.5	0.6	0	0	0	0	0.0	0.0	0.0	0		
19. Ховд	1	7	4	0.1	0.8	0.5	0	0	0	0	0.0	0.0	0.0	0		
20. Хөвсгөл	15	24	23	1.2	2.0	2.3	0	2	1	1	0.2	0.1	0.1	0		
21. Хэнтий	46	62	42	6.9	8.7	7.4	0	0	0	0	0.0	0.0	0.0	0		
<b>Аймгийн дүн</b>	<b>281</b>	<b>294</b>	<b>318</b>	<b>1.7</b>	<b>1.8</b>	<b>2.5</b>	<b>1</b>	<b>8</b>	<b>3</b>	<b>4</b>	<b>0.0</b>	<b>0.0</b>	<b>0.0</b>	<b>0</b>		
22. Улаанбаатар	498	521	585	5.2	5.2	8.1	0	73	7	79	0.8	0.1	1.1	0		
<b>Улсын дүн</b>	<b>779</b>	<b>815</b>	<b>903</b>	<b>3.0</b>	<b>3.1</b>	<b>4.5</b>	<b>1</b>	<b>81</b>	<b>10</b>	<b>83</b>	<b>0.3</b>	<b>0.0</b>	<b>0.4</b>	<b>0</b>		

Аймаг хот	A23 Бруцеллёз / Brucellosis							A33-35 Татран / Diphtherial								
	Өвчлөл			10000 хүн амд				Нас баралт	Өвчлөл			10000 хүн амд				Нас баралт
	2006 онд	2007 онд	5 жилийн дундаж	2006 онд	2007 онд	5 жилийн дундаж	2006 онд		2007 онд	5 жилийн дундаж	2006 онд	2007 онд	5 жилийн дундаж			
01. Архангай	0	90	40	0.0	9.7	5.3	0	0	0	0	0.0	0.0	0.0	0		
02. Баян-Өлгий	3	0	4	0.3	0.0	0.5	0	0	0	0	0.0	0.0	0.0	0		
03. Баянхонгор	8	12	14	1.0	1.4	2.0	0	0	0	0	0.0	0.0	0.0	0		
04. Булган	8	3	5	1.4	0.5	1.1	0	0	0	0	0.0	0.0	0.0	0		
05. Говь-Алтай	1	1	1	0.2	0.2	0.1	0	0	0	0	0.0	0.0	0.0	0		
06. Говьсүмбэр	1	1	2	0.2	0.8	2.0	0	0	0	0	0.0	0.0	0.0	0		
07. Дархан-Уул	3	2	5	0.3	0.2	0.7	0	0	0	0	0.0	0.0	0.0	0		
08. Дорноговь	11	28	16	2.1	5.1	3.9	0	0	0	0	0.0	0.0	0.0	0		
09. Дорнод	88	26	65	11.9	3.5	11.0	0	0	0	0	0.0	0.0	0.0	0		
10. Дундговь	0	0	0	0.0	0.0	0.0	0	0	0	0	0.0	0.0	0.0	0		
11. Завхан	0	1	1	0.0	0.1	0.1	0	0	0	0	0.0	0.0	0.0	0		
12. Орхон	0	0	2	0.0	0.0	0.3	0	0	0	0	0.0	0.0	0.0	0		
13. Өвөрхангай	17	27	26	1.6	2.4	2.9	0	0	0	0	0.0	0.0	0.0	0		
14. Өмнөговь	1	0	4	0.2	0.0	1.0	0	0	0	0	0.0	0.0	0.0	0		
15. Сүхбаатар	6	30	11	1.1	5.4	2.5	0	0	0	0	0.0	0.0	0.0	0		
16. Сэлэнгэ	2	7	2	0.2	0.7	0.3	0	0	0	0	0.0	0.0	0.0	0		
17. Төв	21	4	21	2.4	0.5	2.9	0	0	0	0	0.0	0.0	0.0	0		
18. Увс	19	9	20	2.3	1.1	3.0	0	0	0	0	0.0	0.0	0.0	0		
19. Ховд	1	0	3	0.1	0.0	0.5	0	0	0	0	0.0	0.0	0.0	0		
20. Хөвсгөл	0	1	1	0.0	0.1	0.1	0	0	0	0	0.0	0.0	0.0	0		
21. Хэнтий	17	9	35	2.5	1.3	6.2	0	0	0	0	0.0	0.0	0.0	0		
<b>Аймгийн дүн</b>	<b>207</b>	<b>251</b>	<b>276</b>	<b>1.3</b>	<b>1.6</b>	<b>2.1</b>	<b>0</b>	<b>0</b>	<b>0</b>	<b>0</b>	<b>0.0</b>	<b>0.0</b>	<b>0.0</b>	<b>0</b>		
22. Улаанбаатар	53	14	28	0.6	0.1	0.4	0	0	0	0	0.0	0.0	0.0	0		
<b>Улсын дүн</b>	<b>260</b>	<b>265</b>	<b>305</b>	<b>1.0</b>	<b>1.0</b>	<b>1.5</b>	<b>0</b>	<b>0</b>	<b>0</b>	<b>0</b>	<b>0.0</b>	<b>0.0</b>	<b>0.0</b>	<b>0</b>		

Аймаг хот	A20 Гарваган тахал / Plague							A22 Боом өвчин / Anthrax								
	Өвчлөл			10000 хүн амд				Нас баралт	Өвчлөл			10000 хүн амд				Нас баралт
	2006 онд	2007 онд	5 жилийн дундаж	2006 онд	2007 онд	5 жилийн дундаж	2006 онд		2007 онд	5 жилийн дундаж	2006 онд	2007 онд	5 жилийн дундаж			
01. Архангай	0	0	0	0.0	0.0	0.0	0	1	2	1	0.1	0.2	0.1	0		
02. Баян-Өлгий	0	0	0	0.0	0.0	0.0	0	0	0	0	0.0	0.0	0.0	0		
03. Баянхонгор	0	0	0	0.0	0.0	0.0	0	0	0	0	0.0	0.0	0.0	0		
04. Булган	0	0	0	0.0	0.0	0.0	0	0	1	0	0.0	0.2	0.0	0		
05. Говь-Алтай	0	0	0	0.0	0.0	0.0	0	0	0	0	0.0	0.0	0.0	0		
06. Говьсүмбэр	0	0	0	0.0	0.0	0.0	0	0	0	0	0.0	0.0	0.0	0		
07. Дархан-Уул	0	0	0	0.0	0.0	0.0	0	0	0	1	0.0	0.0	0.1	0		
08. Дорноговь	0	0	0	0.0	0.0	0.0	0	0	0	0	0.0	0.0	0.0	0		
09. Дорнод	0	0	0	0.0	0.0	0.0	0	1	1	0	0.1	0.1	0.1	0		
10. Дундговь	0	0	0	0.0	0.0	0.0	0	0	0	0	0.0	0.0	0.0	0		
11. Завхан	0	0	0	0.0	0.0	0.0	0	0	0	0	0.0	0.0	0.0	0		
12. Орхон	0	0	0	0.0	0.0	0.0	0	0	0	0	0.0	0.0	0.0	0		
13. Өвөрхангай	0	0	0	0.0	0.0	0.0	0	0	0	0	0.0	0.0	0.0	0		
14. Өмнөговь	0	0	0	0.0	0.0	0.0	0	0	0	0	0.0	0.0	0.0	0		
15. Сүхбаатар	0	0	0	0.0	0.0	0.0	0	0	0	0	0.0	0.0	0.0	0		
16. Сэлэнгэ	0	0	0	0.0	0.0	0.0	0	0	0	1	0.0	0.0	0.1	0		
17. Төв	0	0	0	0.0	0.0	0.0	0	0	0	0	0.0	0.0	0.0	0		
18. Увс	0	0	0	0.0	0.0	0.0	0	1	0	0	0.1	0.0	0.0	0		
19. Ховд	0	0	0	0.0	0.0	0.0	0	1	1	0	0.1	0.1	0.1	0		
20. Хөвсгөл	0	0	0	0.0	0.0	0.0	0	0	0	0	0.0	0.0	0.0	0		
21. Хэнтий	0	0	0	0.0	0.0	0.0	0	0	0	0	0.0	0.0	0.1	0		
<b>Аймгийн дүн</b>	0	0	0	0.0	0.0	0.0	0	4	5	4	0.0	0.0	0.0	0		
22. Улаанбаатар	0	0	0	0.0	0.0	0.0	0	0	0	0	0.0	0.0	0.0	0		
<b>Улсын дүн</b>	0	0	0	0.0	0.0	0.0	0	4	5	4	0.0	0.0	0.0	0		

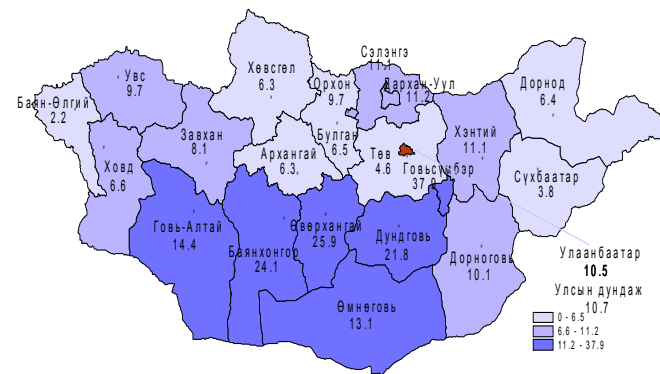
Аймаг хот	A09 - Суулгат халдвар / Diarrhoea inf							A15-A19 Сүрьеэ / Tuberculosis								
	Өвчлөл			10000 хүн амд				Нас баралт	Өвчлөл			10000 хүн амд				Нас баралт
	2006 онд	2007 онд	5 жилийн дундаж	2006 онд	2007 онд	5 жилийн дундаж	2006 онд		2007 онд	5 жилийн дундаж	2006 онд	2007 онд	5 жилийн дундаж			
01. Архангай	0	0	0	0.0	0.0	0.0	0	45	38	33	4.9	4.1	4.3	0		
02. Баян-Өлгий	0	0	0	0.0	0.0	0.0	0	22	42	33	2.3	4.2	4.1	0		
03. Баянхонгор	1	11	5	0.1	1.3	0.7	0	17	13	17	2.1	1.6	2.5	0		
04. Булган	0	0	0	0.0	0.0	0.0	0	32	35	37	5.7	5.8	7.4	0		
05. Говь-Алтай	0	0	2	0.0	0.0	0.4	0	18	9	16	2.8	1.5	3.3	0		
06. Говьсүмбэр	0	0	0	0.0	0.0	0.0	0	29	15	15	5.6	11.4	14.4	4		
07. Дархан-Уул	0	0	3	0.0	0.0	0.5	0	160	171	183	17.6	19.5	26.4	0		
08. Дорноговь	0	0	0	0.0	0.0	0.0	0	43	31	38	8.3	5.7	9.1	0		
09. Дорнод	0	0	0	0.0	0.0	0.0	0	121	122	116	16.4	16.6	19.7	2		
10. Дундговь	0	0	0	0.0	0.0	0.0	0	10	14	12	2.0	2.8	2.9	1		
11. Завхан	0	0	0	0.0	0.0	0.0	0	15	21	26	1.9	2.6	4.0	1		
12. Орхон	7	7	9	0.8	0.9	1.5	0	85	70	69	10.1	8.8	11.1	4		
13. Өвөрхангай	0	0	0	0.0	0.0	0.0	0	37	53	48	3.4	4.6	5.3	1		
14. Өмнөговь	0	0	0	0.0	0.0	0.0	0	19	19	15	4.0	4.1	4.0	0		
15. Сүхбаатар	0	0	0	0.0	0.0	0.0	0	47	56	50	8.9	10.1	11.2	3		
16. Сэлэнгэ	0	0	0	0.0	0.0	0.0	0	177	155	157	19.6	15.5	19.7	13		
17. Төв	0	0	0	0.0	0.0	0.0	0	66	67	77	7.5	7.8	10.4	4		
18. Увс	2	0	1	0.2	0.0	0.1	0	31	29	33	3.8	3.6	5.0	2		
19. Ховд	0	0	0	0.0	0.0	0.0	0	36	23	30	3.9	2.6	4.2	1		
20. Хөвсгөл	1	0	0	0.1	0.0	0.0	0	122	96	84	9.9	7.9	8.6	2		
21. Хэнтий	0	0	0	0.0	0.0	0.0	0	80	102	86	12.0	14.4	15.3	3		
<b>Аймгийн дүн</b>	11	18	20	0.1	0.1	0.2	0	1212	1181	1175	7.5	7.4	9.1	41		
22. Улаанбаатар	0	0	0	0.0	0.0	0.0	0	1526	1406	1327	16.0	14.1	18.4	11		
<b>Улсын дүн</b>	11	18	20	0.0	0.1	0.1	0	2738	2587	2503	10.6	10.0	12.5	52		

**Дүрслэл 4.**

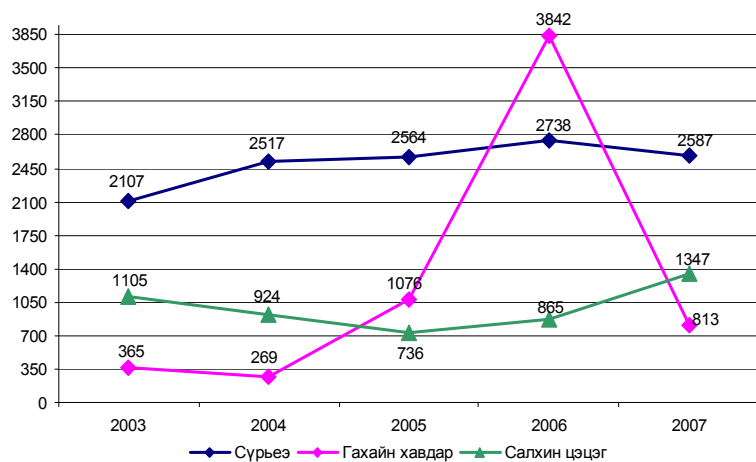


**Дүрслэл 6.**

Вируст гепатитийн өвчлөл/аймгаар/  
/2007 оны эхний 6 сарын байдлаар/



**Дүрслэл 5.** Зонхилон тохиолдох амьсгалын замын халдварт өвчний илрэлт /сүүлийн 5 жилийн эхний 6 сарын байдлаар/



**Дүрслэл 7.**

Салхинцэцэг өвчлөл /аймгаар/  
/2007 оны эхний 6 сарын байдлаар/

