

2014-07-07



**Эрүүл Мэндийн
Хөгжлийн Төв**

**Эрүүл мэндийн
статистикийн мэдээлэл
2014 оны эхний 6 сарын байдлаар**

Улаанбаатар хот

Аймаг хот	P36 Нярайн үжил / Bacterial sepsis of newborn						/B50/ Хумхаа					
	Өвчлөл			10000 хүн амд			Өвчлөл			10000 хүн амд		
	2013 онд	2014онд	5 жилийн дундаж	2013 онд	2014 онд	5 жилийн дундаж	2013 онд	2014онд	5 жилийн дундаж	2013 онд	2014 онд	5 жилийн дундаж
01. Архангай	0	0	1	0.0	0.0	0.0	0	0	0	0.0	0.0	0.0
02. Баян-Өлгий	0	0	0	0.0	0.0	0.0	0	0	0	0.0	0.0	0.0
03. Баянхонгор	1	0	0	0.1	0.0	0.0	0	0	0	0.0	0.0	0.0
04. Булган	0	0	0	0.0	0.0	0.0	0	0	0	0.0	0.0	0.0
05. Говь-Алтай	0	0	0	0.0	0.0	0.0	0	0	0	0.0	0.0	0.0
06. Говьсүмбэр	0	0	0	0.0	0.0	0.0	0	0	0	0.0	0.0	0.0
07. Дархан-Уул	0	0	0	0.0	0.0	0.0	0	0	0	0.0	0.0	0.0
08. Дорноговь	0	0	0	0.0	0.0	0.0	0	0	0	0.0	0.0	0.0
09. Дорнод	0	3	1	0.0	0.4	0.1	0	0	0	0.0	0.0	0.0
10. Дундговь	0	0	0	0.0	0.0	0.0	0	0	0	0.0	0.0	0.0
11. Завхан	0	0	1	0.0	0.0	0.1	0	0	0	0.0	0.0	0.0
12. Орхон	0	0	0	0.0	0.0	0.0	0	0	0	0.0	0.0	0.0
13. Өвөрхангай	3	0	1	0.3	0.0	0.1	0	0	0	0.0	0.0	0.0
14. Өмнөговь	0	0	0	0.0	0.0	0.0	0	0	0	0.0	0.0	0.0
15. Сүхбаатар	0	0	0	0.0	0.0	0.0	0	0	0	0.0	0.0	0.0
16. Сэлэнгэ	0	0	0	0.0	0.0	0.0	0	0	0	0.0	0.0	0.0
17. Төв	0	0	0	0.0	0.0	0.0	0	0	0	0.0	0.0	0.0
18. Увс	0	0	0	0.0	0.0	0.0	0	0	0	0.0	0.0	0.0
19. Ховд	0	0	0	0.0	0.0	0.0	0	0	0	0.0	0.0	0.0
20. Хөвсгөл	0	0	0	0.0	0.0	0.0	0	0	0	0.0	0.0	0.0
21. Хэнтий	0	0	0	0.0	0.0	0.0	0	0	0	0.0	0.0	0.0
Аймгийн дүн	4	3	4	0.0	0.0	0.0	0	0	0	0.0	0.0	0.0
22.Улаанбаатар	1	3	8	0.0	0.0	0.1	0	2	0	0.0	0.0	0.0
Улсын дүн	5	6	13	0.0	0.0	0.0	0	2	0	0.0	0.0	0.0

**Эрүүл мэндийн зарим үзүүлэлт
/2013, 2014 оны эхний 6 сарын байдлаар/**

№	Үзүүлэлт	Нэгж	2013 он	2014 он	Өсөлт бууралт	
1	Төрсөн эх	Бодит тоо	38729	40164	1435	
2	Амьд төрсөн хүүхэд	Бодит тоо	38937	40417	1480	
3	Амьгүй төрсөн хүүхэд	Бодит тоо	241	262	21	
		1000 нийт төрөлтөд	6.2	6.4	0.2	
4	Эхийн эндэгдэл	Бодит тоо	15	12	-3	
		100 000 амьд төрөлтөд	38.5	29.7	-8.8	
5	Жирэмсний эрт хяналт	Хувь	87.7	86.9	-0.8	
6	Нялхсын эндэгдэл	Бодит тоо	577	632	55	
		1000 амьд төрөлтөд	14.8	15.6	0.8	
	Нярайн эндэгдэл	Бодит тоо	372	427	55	
		1000 амьд төрөлтөд	9.6	10.6	1.0	
		Нялхсын эндэгдэлд эзлэх хувь	64.5	67.6	3.1	
	Үүнээс	Нярайн эрт үеийн эндэгдэл	Бодит тоо	309	346	37
			Нярайн эндэгдэлд	83.1	81.0	-2.1
		Нярайн хожуу үеийн эндэгдэл	Бодит тоо	63	81	18
	Нярайн эндэгдэлд	16.9	19.0	2.1		
7	Перинаталь эндэгдэл	Бодит тоо	550	608	58	
		1000 нийт төрөлтөд	14.0	14.9	0.9	
8	5 хүртэлх насны хүүхдийн эндэгдэл	Бодит тоо	710	760	50	
		1000 амьд төрөлтөд	18.2	18.8	0.6	
9	Нийт нас баралт	Бодит тоо	8044	8370	326	
10	Эмнэлэгт нас баралт	Бодит тоо	1957	2174	217	
		Хувь	24.3	26.0	1.7	
11	Хоног болоогүй нас баралт	Бодит тоо	521	569	48	
		Хувь	26.6	26.2	-0.4	
12	Эмчлэгдсэн өвчтөн	Бодит тоо	378608	396964	18356	
13	Ор хоног	Бодит тоо	2958084	3041527	83443	

Эх, хүүхдийн эрүүл мэнд

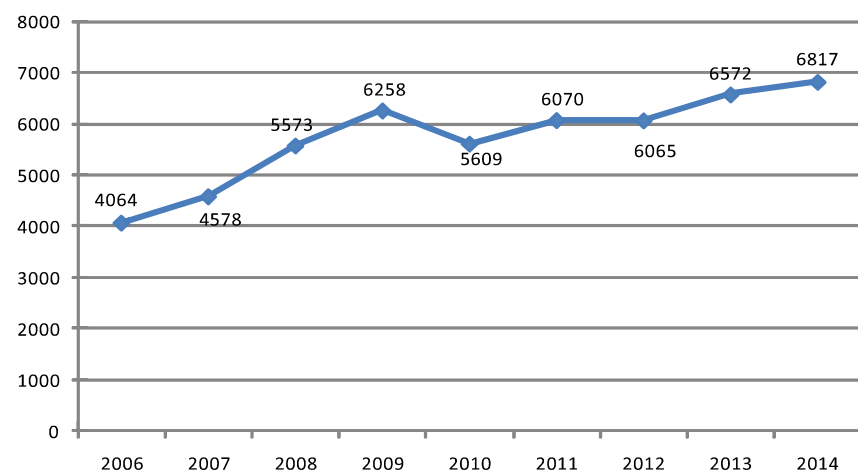
Төрөлт

Улсын хэмжээнд 2014 оны эхний 6 сарын байдлаар 40164 эх төрсөн нь өнгөрсөн оны мөн үеэс 1435 төрөлтөөр буюу 3.6 хувиар нэмэгдсэн байна. Тухайн сард 6793 эх амаржсан байна. Өнгөрсөн оны мөн үетэй харьцуулахад төрөлт Баянхонгор, Говь-Алтай, Өмнөговь, Хөвсгөл, Хэнтий аймгуудад буурч бусад аймгууд болон Улаанбаатар хотод нэмэгдсэн байна. Төрөлтийн түвшин 1000 хүн амд 13.9 байгаа ба энэ үзүүлэлт баруун бүс болон Улаанбаатар хотод улсын дундаж үзүүлэлтээс өндөр байна.

Хүүхдийн эрүүл мэнд

2014 оны 6 дугаар сард улсын хэмжээнд 6817 хүүхэд амьд төрж, эхний 6 сарын байдлаар нийт 40417 хүүхэд амьд төрсөн нь өнгөрсөн оны мөн үеэс 1480 хүүхдээр буюу 3.7 хувиар нэмэгджээ. Амьд төрсөн хүүхдийн 20913 /51.7%/ нь хүү, 19504 /48,3%/ нь охин байна. Нийт амьд төрсөн хүүхдийн 1762 нярай буюу 4,3 хувь нь 2500 гр-аас доош жинтэй төржээ. Төрөөд 1 цагийн дотор хөхөө амласан хүүхдийн эзлэх хувь 92.7 байна. Амьгүй төрөлтийн түвшин 1000 нийт төрөлтөд 6.4 байна.

Зураг 1. Амьд төрсөн хүүхдийн тоо /2006 - 2014 оны 6-р сарын байдлаар/



6. Бусад халдварт өвчнүүд

Аймаг хот	А33-35 Татран / Diphtherial				В35-В49 Мөөгөнцөртөх / Mucoses/						
	Өвчлөл		10000 хүн амд		Өвчлөл		10000 хүн амд				
	2013 онд	2014 онд	2013 онд	2014 онд	2013 онд	2014 онд	2013 онд	2014 онд			
01. Архангай	0	0	0.0	0.0	5	9	10	1.1	1.1	0	0
02. Баян-Өлгий	0	0	0.0	0.0	0	0	0	0.0	0.0	0	0
03. Баянхонгор	0	0	0.0	0.0	23	19	32	2.4	2.4	0	0
04. Булган	0	0	0.0	0.0	30	17	17	3.1	2.9	0	0
05. Говь-Алтай	0	0	0.0	0.0	0	0	0	0.0	0.0	0	0
06. Говьсүмбэр	0	0	0.0	0.0	0	0	0	0.0	0.0	0	0
07. Дархан-Уул	0	0	0.0	0.0	21	30	40	2.3	3.0	0	0
08. Дорноговь	0	0	0.0	0.0	5	9	7	0.8	1.4	0	0
09. Дорнод	0	0	0.0	0.0	2	21	14	0.3	2.9	0	0
10. Дундговь	0	0	0.0	0.0	0	0	0	0.0	0.0	0	0
11. Завхан	0	0	0.0	0.0	48	18	19	6.4	2.8	0	0
12. Орхон	0	0	0.0	0.0	8	6	12	0.9	0.6	0	0
13. Өвөрхангай	0	0	0.0	0.0	0	0	0	0.0	0.0	0	0
14. Өмнөговь	0	0	0.0	0.0	0	0	0	0.0	0.0	0	0
15. Сүхбаатар	0	0	0.0	0.0	0	0	4	0.0	0.0	0	0
16. Сэлэнгэ	0	0	0.0	0.0	0	0	0	0.0	0.0	0	0
17. Төв	0	0	0.0	0.0	11	6	13	1.2	0.7	0	0
18. Увс	0	0	0.0	0.0	18	0	15	2.3	0.0	0	0
19. Ховд	0	0	0.0	0.0	53	41	32	6.0	5.2	0	0
20. Хөвсгөл	0	0	0.0	0.0	0	0	3	0.0	0.0	0	0
21. Хэнтий	0	0	0.0	0.0	12	0	6	1.7	0.0	0	0
Аймгийн дүн	0	0	0.0	0.0	236	176	224	1.5	1.1	1.1	1.4
22. Улаанбаатар	0	0	0.0	0.0	284	540	852	2.4	3.9	6.9	6.9
Улсын дүн	0	0	0.0	0.0	520	716	1076	1.8	2.4	3.8	3.8

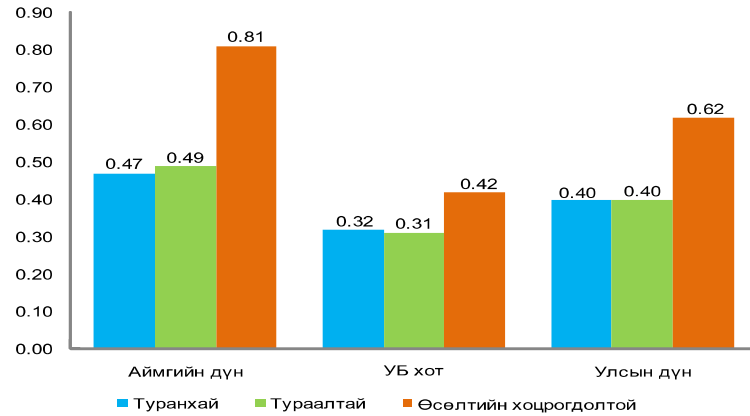
5. Цусаар дамжих халдвар

Аймаг хот	B16 Вируст хепатит В /Acute hepatitis В						B17 Вируст хепатит С /Acute hepatitis С									
	Өвчлөл			10000 хүн амд			Өвчлөл			10000 хүн амд						
	2013 онд	2014 онд	5 жилийн дундаж	2013 онд	2014 онд	5 жилийн дундаж	2013 онд	2014 онд	5 жилийн дундаж	2013 онд	2014 онд	5 жилийн дундаж				
01. Архангай	6	5	6	0.7	0.6	0.7	0	0	0	1	1	2	0.1	0.1	0.2	0
02. Баян-Өлгий	0	0	0	0.0	0.0	0.0	0	0	0	0	0	0	0.0	0.0	0.0	0
03. Баянхонгор	8	4	10	0.9	0.5	1.2	0	1	3	1	3	3	0.1	0.4	0.4	0
04. Булган	3	0	2	0.5	0.0	0.3	0	0	0	0	0	1	0.0	0.0	0.2	0
05. Говь-Алтай	4	4	2	0.7	0.8	0.4	0	2	0	0	0	0	0.3	0.0	0.0	0
06. Говьсүмбэр	5	3	2	3.5	2.0	1.4	0	0	1	1	1	1	0.0	0.7	0.7	0
07. Дархан-Уул	14	22	16	1.5	2.2	1.7	0	1	4	5	1	4	0.1	0.4	0.5	0
08. Дорноговь	12	6	9	2.0	1.0	1.5	0	0	2	2	2	2	0.0	0.3	0.3	0
09. Дорнод	12	6	12	1.6	0.8	1.6	0	1	0	1	0	1	0.1	0.0	0.1	0
10. Дундговь	5	1	5	1.1	0.3	1.2	0	0	1	1	1	1	0.0	0.3	0.2	0
11. Завхан	3	0	1	0.4	0.0	0.1	0	0	0	0	0	0	0.0	0.0	0.0	0
12. Орхон	16	18	16	1.9	1.9	1.8	0	2	2	2	2	2	0.2	0.2	0.2	0
13. Өвөрхангай	13	15	14	1.1	1.5	1.3	0	0	0	1	0	1	0.0	0.0	0.1	0
14. Өмнөговь	10	11	10	1.9	1.6	1.8	0	1	0	0	0	0	0.2	0.0	0.0	0
15. Сүхбаатар	1	1	1	0.2	0.2	0.2	0	0	1	1	1	1	0.0	0.2	0.2	0
16. Сэлэнгэ	4	4	7	0.4	0.4	0.7	0	1	3	2	2	2	0.1	0.3	0.2	0
17. Төв	2	1	2	0.2	0.1	0.2	0	0	0	0	0	0	0.0	0.0	0.0	0
18. Увс	8	15	11	1.0	2.0	1.4	0	3	1	2	1	2	0.4	0.1	0.3	0
19. Ховд	0	7	2	0.0	0.9	0.2	0	1	1	1	1	1	0.1	0.1	0.1	0
20. Хөвсгөл	15	10	14	1.2	0.8	1.1	0	2	2	2	2	2	0.2	0.2	0.2	0
21. Хэнтий	10	7	4	1.4	1.0	0.6	0	0	1	0	0	0	0.0	0.1	0.0	0
Аймгийн дүн	151	140	145	0.9	0.9	0.9	0	16	23	27	16	23	0.1	0.1	0.2	0
22. Улаанбаатар	155	153	187	1.3	1.1	1.5	0	32	28	37	32	28	0.3	0.2	0.3	0
Улсын дүн	306	293	332	1.1	1.0	1.2	0	48	51	64	48	51	0.2	0.2	0.2	0

Хүснэгт 1. Төрөлт, нас баралтын үзүүлэлтүүд, бүсээр /2014 оны эхний 6 сарын байдлаар /

Аймаг, нийслэл	Төрсөн эхийн тоо	Төрөлтийн түвшин	Нас барсан хүний тоо	Нас баралтын түвшин
Бүгд	40164	13.9	8370	2.9
Баруун бүс	5074	14.0	1048	2.9
Баян-Өлгий	1390	15.2	239	2.6
Говь-Алтай	671	12.5	166	3.1
Завхан	810	12.5	208	3.2
Увс	1047	14.2	214	2.9
Ховд	1156	14.7	221	2.8
Хангайн бүс	7107	13.4	1572	3.0
Архангай	1094	12.8	209	2.4
Баянхонгор	1072	13.7	254	3.3
Булган	526	9.6	151	2.8
Орхон	1388	14.9	268	2.9
Өвөрхангай	1402	13.8	281	2.8
Хөвсгөл	1625	13.8	409	3.5
Төвийн бүс	5283	11.3	1253	2.7
Говьсүмбэр	244	16.8	37	2.5
Дархан-Уул	1411	14.3	298	3.0
Дорноговь	737	11.9	197	3.2
Дундговь	491	13.1	128	3.4
Өмнөговь	677	10.2	153	2.3
Сэлэнгэ	1052	10.2	259	2.5
Төв	671	7.8	181	2.1
Зүүн бүс	2412	12.7	615	3.2
Дорнод	970	13.6	244	3.4
Сүхбаатар	643	12.2	181	3.4
Хэнтий	799	11.8	190	2.8
Улаанбаатар				
Улаанбаатар	20288	15.1	3882	2.9

Зураг 2. 5 хүртэлх насны хүүхдийн жингийн мэдээ, хувиар /2014 оны эхний 6 сарын байдлаар/



Тухайн сард 5 хүртэлх насны хүүхдийн өсөлт хөгжлийн хяналтад 194130 хүүхэд хамрагдсан байна.

Эхийн эндэгдэл

2014 оны эхний 6 сарын байдлаар эхийн эндэгдлийн 12 тохиолдол бүртгэгдэж 100 000 амьд төрөлтөд 29.7 байна. Өнгөрсөн оны мөн үеэс 3 тохиолдлоор буюу 100000 амьд төрөлт тутамд 8.8 эндэгдлээр буурсан байна. Тухайн сард Улаанбаатар хотод 1 эхийн эндэгдэл бүртгэгдсэн байна.

Нялхсын эндэгдэл

2014 оны эхний 6 сарын байдлаар нялхсын эндэгдлийн 632 тохиолдол бүртгэгдэж, амьд төрсөн 1000 хүүхдэд 15.6 ногдож байна. Өнгөрсөн оны мөн үетэй харьцуулахад 1000 амьд төрөлтөд ногдох нялхсын эндэгдэл өссөн байна. Нялхсын эндэгдлийн 67.6 хувийг нярайн эндэгдэл эзэлж байгаа бөгөөд 1000 амьд төрөлтөд ногдох нярайн эндэгдэл 10.6 байна.

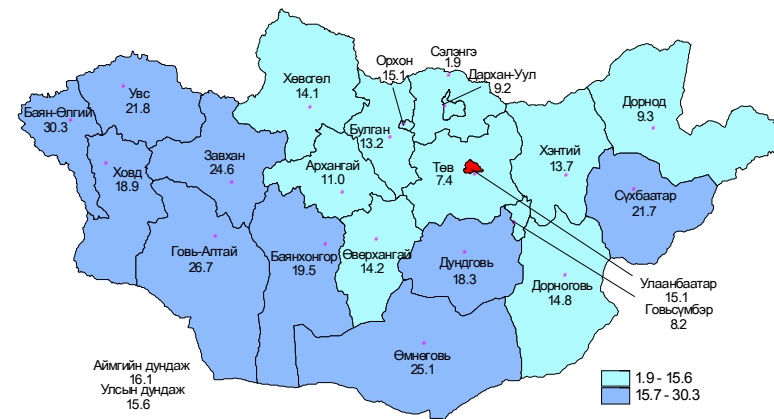
Нярайн эндэгдлийн нийт 427 тохиолдол бүртгэгдсний эрт үеийн нярай 346 буюу 81.0%, хожуу үеийн нярай 81 буюу 19.0 %-ийг тус тус эзэлж байна. Нэг хүртэлх насандаа эндсэн хүүхдийн 55.1 хувь нь эрэгтэй, 44.9 хувь нь эмэгтэй хүүхэд байна. 1000 амьд төрөлтөд ногдох нялхсын эндэгдэл Баянхонгор /19.5/, Дундговь /18.3/, Сүхбаатар /21.7/, Увс /21.8/, Ховд /18.9/, Завхан /24.6/, Говь-Алтай /26.7/, Өмнөговь /25.1/, Баян-Өлгий /30.3/ аймгуудад улс, аймгийн дундаж үзүүлэлтээс өндөр байна.

Аймаг хот	А59 Трихомониаз/ Trichomoniasis						B20-B24 ХДХВ/DOX					
	Өвчлөл			10000 хүн амд			Өвчлөл			10000 хүн амд		
	2013 онд	2014 онд	5 жилийн дундаж	2013 онд	2014 онд	5 жилийн дундаж	2013 онд	2014 онд	5 жилийн дундаж	2013 онд	2014 онд	5 жилийн дундаж
01. Архангай	48	65	48	5.3	7.6	5.4	0	0	0	0.0	0.0	0.0
02. Баян-Өлгий	12	4	20	1.2	0.4	2.1	0	0	0	0.0	0.0	0.0
03. Баянхонгор	109	183	194	12.8	23.3	23.6	0	0	0	0.0	0.0	0.0
04. Булган	35	59	139	5.6	10.8	23.4	0	0	0	0.0	0.0	0.0
05. Говь-Алтай	1	1	5	0.2	0.2	0.9	0	0	0	0.0	0.0	0.0
06. Говьсүмбэр	9	11	9	6.3	7.4	6.4	0	0	0	0.0	0.0	0.0
07. Дархан-Уул	28	23	26	3.0	2.3	2.8	0	0	0	0.0	0.0	0.0
08. Дорноговь	123	39	90	20.3	6.2	14.9	0	0	0	0.0	0.0	0.0
09. Дорнод	176	138	116	23.9	19.3	15.9	0	0	0	0.0	0.0	0.0
10. Дундговь	52	54	47	11.6	14.5	11.0	0	0	0	0.0	0.0	0.0
11. Завхан	19	12	29	2.5	1.9	4.0	0	0	0	0.0	0.0	0.0
12. Орхон	36	37	34	4.2	3.9	3.9	0	0	0	0.0	0.0	0.0
13. Өвөрхангай	5	21	30	0.4	2.1	2.7	0	0	0	0.0	0.0	0.0
14. Өмнөговь	22	19	17	4.2	2.8	3.0	0	0	0	0.0	0.0	0.0
15. Сүхбаатар	41	58	47	7.5	10.9	8.7	0	0	0	0.0	0.0	0.0
16. Сэлэнгэ	64	49	60	6.0	4.7	5.7	0	0	0	0.0	0.0	0.0
17. Төв	15	42	32	1.7	4.9	3.6	0	0	0	0.0	0.0	0.0
18. Увс	15	20	21	1.9	2.7	2.7	0	0	0	0.0	0.0	0.0
19. Ховд	56	51	52	6.4	6.5	6.2	0	0	0	0.0	0.0	0.0
20. Хөвсгөл	66	77	99	5.3	6.5	8.1	0	0	0	0.0	0.0	0.0
21. Хэнтий	64	60	74	8.9	8.9	10.6	0	0	0	0.0	0.0	0.0
Аймгийн дүн	996	1023	1190	6.1	6.6	7.5	0	0	0	0.0	0.0	0.0
22. Улаанбаатар	965	843	943	8.1	6.1	7.7	0	16	22	15	0.1	0.2
Улсын дүн	1961	1866	2133	7.0	6.4	7.5	0	16	22	15	0.1	0.1

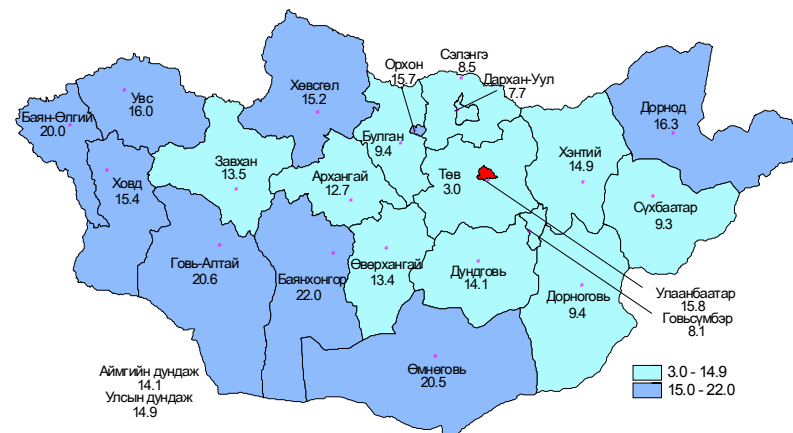
4.Бэлгийн замаар дамжих халдварт өвчнүүд

Аймаг хот	A50-A53 Тэмбүү /Syphilis						A 54 Гонококк халдвар/Gonococcal infection						
	Өвчлөл			10000 хүн амд			Өвчлөл			10000 хүн амд			
	2013 онд	2014 онд	5 жилийн дундаж	2013 онд	2014 онд	5 жилийн дундаж	2013 онд	2014 онд	5 жилийн дундаж	2013 онд	2014 онд	5 жилийн дундаж	
01. Архангай	52	66	49	5.7	7.7	5.5	0	13	6	14	1.4	0.7	1.6
02. Баян-Өлгий	21	15	11	2.1	1.6	1.1	0	100	84	98	9.9	9.1	10.1
03. Баянхонгор	117	143	108	13.8	18.2	13.1	0	146	117	147	17.2	14.9	17.9
04. Булган	43	36	31	6.9	6.6	5.2	0	25	17	35	4.0	3.1	5.9
05. Говь-Алтай	55	62	38	9.6	11.6	6.7	0	36	80	74	6.3	15.0	13.1
06. Говьсүмбэр	41	17	21	28.9	11.5	14.9	0	11	4	20	7.7	2.7	14.2
07. Дархан-Уул	105	64	85	11.4	6.5	9.0	0	32	32	54	3.5	3.2	5.7
08. Дорноговь	60	94	85	9.9	15.0	14.1	0	155	58	147	25.6	9.3	24.3
09. Дорнод	197	182	123	26.7	25.4	16.9	1	442	463	323	59.9	64.7	44.4
10. Дундговь	26	34	19	5.8	9.1	4.4	0	17	20	22	3.8	5.4	5.1
11. Завхан	25	35	24	3.3	5.4	3.3	0	51	32	47	6.8	5.0	6.5
12. Орхон	90	96	77	10.5	10.2	8.7	0	12	20	21	1.4	2.1	2.4
13. Өвөрхангай	65	79	68	5.6	7.8	6.1	0	10	32	40	0.9	3.1	3.6
14. Өмнөговь	37	38	33	7.0	5.7	5.8	0	11	12	12	2.1	1.8	2.1
15. Сүхбаатар	109	69	51	19.8	13.0	9.4	0	110	80	75	20.0	15.1	13.8
16. Сэлэнгэ	56	97	70	5.2	9.4	6.7	0	98	96	87	9.1	9.3	8.3
17. Төв	50	53	47	5.6	6.2	5.3	0	27	40	29	3.0	4.7	3.3
18. Увс	49	46	32	6.3	6.2	4.2	0	50	62	55	6.5	8.4	7.2
19. Ховд	56	33	40	6.4	4.2	4.7	0	70	22	46	7.9	2.8	5.4
20. Хөвсгөл	173	186	128	13.9	15.7	10.5	0	172	232	220	13.8	19.5	18.0
21. Хэнтий	34	103	51	4.7	15.3	7.3	0	42	35	45	5.8	5.2	6.4
Аймгийн дүн	1461	1548	1190	9.0	9.9	7.5	1	1630	1544	1612	10.0	9.9	10.1
22. Улаанбаатар	1686	1871	1440	14.2	13.6	11.7	2	903	708	996	7.6	5.2	8.1
Улсын дүн	3147	3419	2629	11.2	11.7	9.3	3	2533	2252	2608	9.0	7.7	9.2

Зураг 3. Нялхсын эндэгдэл, 1000 амьд төрөлтөд /2014 оны эхний 6 сарын байдлаар/



Зураг 4. Перинаталь эндэгдэл, 1000 нийт төрөлтөд /2014 оны эхний 6 сарын байдлаар/

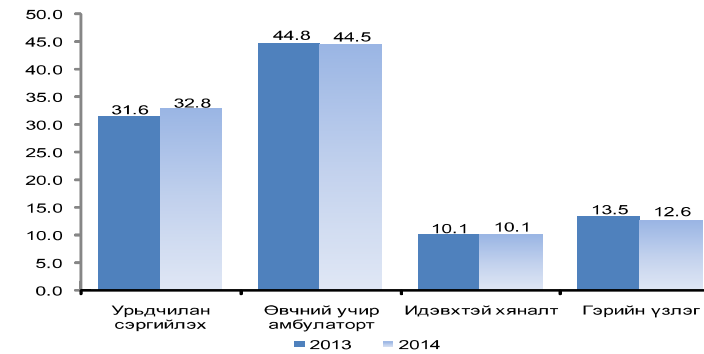


Аймаг ХОТ	А77 Хачигт рикеттсиоз/Tick-borne rickettsioses						А82 Галзуу/Rabies					
	Өвчлөл			10000 хүн амд			Өвчлөл			10000 хүн амд		
	2013 онд	2014 онд	5 жилийн дундаж	2013 онд	2014 онд	5 жилийн дундаж	2013 онд	2014 онд	5 жилийн дундаж	2013 онд	2014 онд	5 жилийн дундаж
01. Архангай	5	22	11	0.6	2.6	1.2	0	0	0	0.0	0.0	0.0
02. Баян-Өлгий	0	4	1	0.0	0.4	0.1	0	0	0	0.0	0.0	0.0
03. Баянхонгор	2	14	5	0.2	1.8	0.6	0	0	0	0.0	0.0	0.0
04. Булган	0	6	2	0.0	1.1	0.3	0	0	0	0.0	0.0	0.0
05. Говь-Алтай	4	27	8	0.7	5.1	1.4	0	0	0	0.0	0.0	0.0
06. Говьсүмбэр	0	1	0	0.0	0.7	0.0	0	0	0	0.0	0.0	0.0
07. Дархан-Уул	0	16	3	0.0	1.6	0.3	0	0	0	0.0	0.0	0.0
08. Дорноговь	0	3	1	0.0	0.5	0.2	0	0	0	0.0	0.0	0.0
09. Дорнод	0	6	3	0.0	0.8	0.4	0	0	0	0.0	0.0	0.0
10. Дундговь	0	0	0	0.0	0.0	0.0	0	0	0	0.0	0.0	0.0
11. Завхан	0	5	1	0.0	0.8	0.1	0	0	0	0.0	0.0	0.0
12. Орхон	1	9	2	0.1	1.0	0.2	1	0	0	0.0	0.0	0.0
13. Өвөрхангай	0	11	2	0.0	1.1	0.2	0	0	0	0.0	0.0	0.0
14. Өмнөговь	0	5	1	0.0	0.7	0.2	0	0	0	0.0	0.0	0.0
15. Сүхбаатар	0	0	0	0.0	0.0	0.0	0	0	0	0.0	0.0	0.0
16. Сэлэнгэ	0	10	2	0.0	1.0	0.2	0	0	0	0.0	0.0	0.0
17. Төв	0	3	1	0.0	0.3	0.1	0	0	0	0.0	0.0	0.0
18. Увс	0	2	0	0.0	0.3	0.0	0	0	0	0.0	0.0	0.0
19. Ховд	0	5	2	0.0	0.6	0.2	0	0	0	0.0	0.0	0.0
20. Хөвсгөл	4	17	5	0.3	1.4	0.4	0	0	0	0.0	0.0	0.0
21. Хэнтий	2	8	2	0.3	1.2	0.3	0	0	0	0.0	0.0	0.0
Аймгийн дүн	18	174	54	0.1	1.1	0.3	1	0	0	0.0	0.0	0.0
22. Улаанбаатар	4	57	14	0.0	0.4	0.1	0	1	0	0.0	1.0	0.0
Улсын дүн	22	231	67	0.1	0.8	0.2	1	1	0	1.0	0.0	0.0

Амбулатори, стационарын тусламж үйлчилгээ

Улсын хэмжээнд 2014 оны 6 дугаар сард амбулаторт нийт 1348369 үзлэг хийгдсэн байна.

Зураг 6. Амбулаторийн үзлэгийн төрөл, хувиар /2013, 2014 оны эхний 6 сард/



2014 оны эхний 6 сарын байдлаар халдварт бус өвчлөлийн 837657 тохиолдол бүртгэгдэж өнгөрсөн оны мөн үеийнхээс өвчлөл 119363 өвчлөлөөр буюу 14.2 хувиар нэмэгджээ. Бүртгэгдсэн халдварт бус өвчлөлийн 65420 тохиолдол буюу 7.8 хувь нь осол гэмтлийн шалтгаант өвчлөл эзэлж байна

Халдварт бус өвчний эрт илрүүлгийн үзлэгийн мэдээлэл

2014 оны эхний 6 сарын байдлаар артерийн гипертензи эрт илрүүлгийн үзлэгт нийт 126038 хүн хамрагдаж, хамрагдвал зохих хүн амын 18.7 хувийг эзэлж байна. Үзлэгт хамрагдсан хүний 50640 буюу 40.2% нь эрэгтэй, 75398 буюу 59.8% нь эмэгтэй байна. Үр дүнгийн үзүүлэлтээр онош батлагдсан 4.7% байна. Чихрийн шижин өвчний эрт илрүүлгийн үзлэгт нийт 115264 хүн хамрагдаж, хамрагдвал зохих хүн амын 17.1 хувийг эзэлж байна. Үзлэгт хамрагдсан хүний 46437 буюу 40.3% нь эрэгтэй, 68827 буюу 59.7% нь эмэгтэй байна. Үр дүнгийн үзүүлэлтээр онош батлагдсан 0.5% байна.

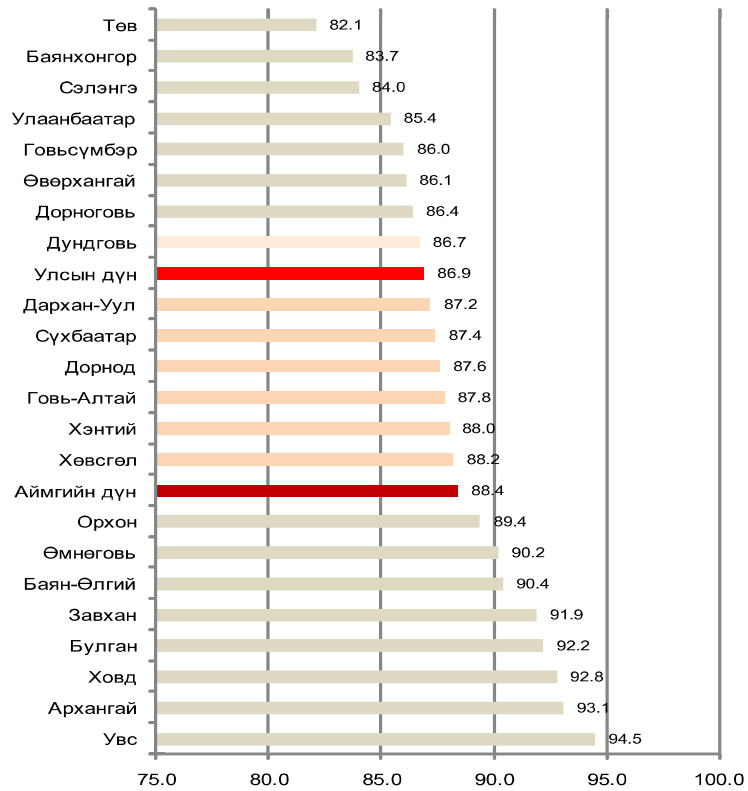
Жирэмсний хяналт

Жирэмсний хяналтад шинээр 42693 жирэмсэн эмэгтэйчүүд хамрагдсан ба 86.9 хувь нь эхний 3 сартайд, 11.9 хувь нь 4-6 сартайд, 1.2 хувь нь 7 ба түүнээс дээш сартайд хяналтанд орсон байна.

Хяналтад орсон жирэмсэн эмэгтэйчүүдийн 96.6 хувь нь цусны шинжилгээнд хамрагдсанаас 4.8 хувь нь цус багадалттай байна.

Шинээр хяналтад хамрагдсан жирэмсэн эмэгтэйчүүдээс трихомониаз илрүүлэх шинжилгээнд 91.7 хувь нь, заг хүйтэн илрүүлэх шинжилгээнд 91.4 хувь, тэмбүү илрүүлэх шинжилгээнд 97.4 хувь тус тус хамрагдсан байна.

Зураг 8. Жирэмсэн эмэгтэйчүүдийн эрт хяналтын хувь, аймгаар, /2014 оны эхний 6 сарын байдлаар/



Аймаг хот	A23 Бруцеллээс / Brucellosis						A69 Спиروهетээр сэдээгдсэн бусад халдвар/ Lyme diseases					
	Өвчлөл			10000 хүн амд			Өвчлөл			10000 хүн амд		
	2013 онд	2014 онд	5 жилийн дундаж	2013 онд	2014 онд	5 жилийн дундаж	2013 онд	2014 онд	5 жилийн дундаж	2013 онд	2014 онд	5 жилийн дундаж
01. Архангай	2	3	5	0.2	0.4	0.6	0	0	0	0.0	0.0	0.0
02. Баян-Өлгий	1	0	0	0.1	0.0	0.0	0	0	0	0.0	0.0	0.0
03. Баянхонгор	11	0	10	1.3	0.0	1.2	0	0	0	0.0	0.0	0.0
04. Булган	1	0	2	0.2	0.0	0.3	0	0	0	0.0	0.0	0.0
05. Говь-Алтай	1	0	1	0.2	0.0	0.2	0	0	0	0.0	0.0	0.0
06. Говьсүмбэр	0	0	0	0.0	0.0	0.0	0	0	0	0.0	0.0	0.0
07. Дархан-Уул	6	4	5	0.7	0.4	0.5	0	0	0	0.0	0.0	0.0
08. Дорноговь	0	2	5	0.0	0.3	0.8	0	0	0	0.0	0.0	0.0
09. Дорнод	47	85	39	6.4	11.9	5.4	0	0	0	0.0	0.0	0.0
10. Дундговь	2	1	1	0.4	0.3	0.2	0	0	0	0.0	0.0	0.0
11. Завхан	2	4	6	0.3	0.6	0.8	0	1	0	0.0	0.0	0.0
12. Орхон	6	5	8	0.7	0.5	0.9	0	0	0	0.0	0.0	0.0
13. Өвөрхангай	2	1	1	0.2	0.1	0.1	0	0	0	0.0	0.0	0.0
14. Өмнөговь	1	1	0	0.2	0.1	0.0	0	0	0	0.0	0.0	0.0
15. Сүхбаатар	2	6	15	0.4	1.1	2.8	0	0	0	0.0	0.0	0.0
16. Сэлэнгэ	4	1	2	0.4	0.1	0.2	0	0	0	0.0	0.0	0.0
17. Төв	3	1	6	0.3	0.1	0.7	0	0	0	0.0	0.0	0.0
18. Увс	6	3	7	0.8	0.4	0.9	0	0	0	0.0	0.0	0.0
19. Ховд	1	1	1	0.1	0.1	0.1	0	0	0	0.0	0.0	0.0
20. Хөвсгөл	1	0	1	0.1	0.0	0.1	0	0	0	0.0	0.0	0.0
21. Хэнтий	19	36	43	2.6	5.3	6.1	0	0	0	0.0	0.0	0.0
Аймгийн дүн	118	154	157	0.7	1.0	1.0	0	1	0	0.0	0.0	0.0
22. Улаанбаатар	5	8	33	0.0	0.1	0.3	0	0	1	0.0	0.0	0.0
Улсын дүн	123	162	190	0.4	0.6	0.7	0	1	1	0.0	0.0	0.0

3.Эзонозын халдварт өвчнүүд

Аймаг хот	A20 Тарваган тахал / Plague						A22 Боом өвчин/ Anthrax					
	Өвчлөл			10000 хүн амд			Өвчлөл			10000 хүн амд		
	2013 онд	2014 онд	5 жилийн дундаж	2013 онд	2014 онд	5 жилийн дундаж	2013 онд	2014 онд	5 жилийн дундаж	2013 онд	2014 онд	5 жилийн дундаж
	Талбар	Талбар	Талбар	Талбар	Талбар	Талбар	Талбар	Талбар	Талбар	Талбар	Талбар	Талбар
01. Архангай	0	0	0.0	0	0	0.0	0	0	0	0	0	0.0
02. Баян-Өлгий	0	0	0.0	0	0	0.0	0	0	0	0	0	0.0
03. Баянхонгор	0	0	0.0	0	0	0.0	0	0	0	0	0	0.0
04. Булган	0	0	0.0	0	0	0.0	0	0	0	0	0	0.0
05. Говь-Алтай	0	0	0.0	0	0	0.0	0	0	0	0	0	0.0
06. Говьсүмбэр	0	0	0.0	0	0	0.0	0	0	0	0	0	0.0
07. Дархан-Уул	0	0	0.0	0	0	0.0	0	0	0	0	0	0.0
08. Дорноговь	0	0	0.0	0	0	0.0	0	0	0	0	0	0.0
09. Дорнод	0	0	0.0	0	0	0.0	0	0	0	0	0	0.0
10. Дундговь	0	0	0.0	0	0	0.0	0	0	0	0	0	0.0
11. Завхан	0	0	0.0	0	0	0.0	0	0	0	0	0	0.0
12. Орхон	0	0	0.0	0	0	0.0	0	0	0	0	0	0.0
13. Өвөрхангай	0	0	0.0	0	0	0.0	0	0	0	0	0	0.0
14. Өмнөговь	0	0	0.0	0	0	0.0	0	0	0	0	0	0.0
15. Сүхбаатар	0	0	0.0	0	0	0.0	0	0	0	0	0	0.0
16. Сэлэнгэ	0	0	0.0	0	0	0.0	0	0	0	0	0	0.0
17. Төв	0	0	0.0	0	0	0.0	0	0	0	0	0	0.0
18. Увс	0	0	0.0	0	0	0.0	0	0	0	0	0	0.0
19. Ховд	0	0	0.0	0	0	0.0	0	0	0	0	0	0.0
20. Хөвсгөл	0	0	0.0	0	0	0.0	0	0	0	0	0	0.0
21. Хэнтий	0	0	0.0	0	0	0.0	0	0	0	0	0	0.0
Аймгийн дүн	0	0	0.0	0	0	0.0	0	0	0	0	0	0.0
22. Улаанбаатар	0	0	0.0	0	0	0.0	0	0	0	0	0	0.0
Улсын дүн	0	0	0.0	0	0	0.0	0	0	0	0	0	0.0

Хүснэгт 2. Жирэмсэн эмэгтэйчүүдийн шинжилгээнд хамрагдалт, /2014 оны эхний 6 сарын байдлаар/

	Аймгууд	Трихомониаз илрүүлэх шинжилгээнд хамрагдсан хүний тоо	Үүнээс:ээрэг	Заг хүйтэн илрүүлэх шинжилгээнд хамрагдсан хүний тоо	Үүнээс:ээрэг	Тэмбүү илрүүлэх шинжилгээнд хамрагдсан хүний тоо	Үүнээс:ээрэг
1	Архангай	920	14	812	3	1220	16
2	Баян-Өлгий	1256	1	1260	17	1289	4
3	Баянхонгор	950	77	948	15	1139	35
4	Булган	863	21	855	7	862	9
5	Говь-Алтай	296	0	280	14	515	12
6	Говьсүмбэр	232	2	232	0	232	3
7	Дархан-Уул	1547	9	1428	14	1547	15
8	Дорноговь	931	19	931	2	949	18
9	Дорнод	779	53	802	36	1041	22
10	Дундговь	432	1	792	0	410	3
11	Завхан	615	0	608	1	767	11
12	Орхон	1128	33	1128	1	1128	37
13	Өвөрхангай	1155	2	1155	0	1159	12
14	Өмнөговь	830	12	831	0	1018	5
15	Сүхбаатар	692	44	692	7	881	16
16	Сэлэнгэ	1001	17	870	46	1228	54
17	Төв	694	17	698	3	873	22
18	Увс	594	3	594	0	875	17
19	Ховд	1088	14	1082	1	1151	7
20	Хөвсгөл	1363	28	1363	40	1411	58
21	Хэнтий	628	15	542	3	841	39
22	Аймгийн дүн	17994	382	17903	210	20536	415
23	Улаанбаатар	21167	372	21117	62	21054	671
24	Улсын дүн	39161	754	39020	272	41590	1086

Хүснэгт 3.

Түргэн тусламжийн дуудлага /2014 оны эхний 6 сарын байдлаар/

№	Аймаг	Түргэн тусламжийн дуудлага			Бүх дуудлаганд эзлэх хувь	Алсын дуудлагын эзлэх хувь	Осол, гэмтлийн дуудлагын эзлэх хувь
		Бүгд	Алсын дуудлага	Осол, гэмтлийн дуудлага			
1	Архангай	11715	2408	250	2.9	20.6	2.1
2	Баян-Өлгий	12402	4427	174	3.1	35.7	1.4
3	Баянхонгор	8372	1658	314	2.1	19.8	3.8
4	Булган	7244	1610	150	1.8	22.2	2.1
5	Говь-Алтай	8806	1457	383	2.2	16.5	4.3
6	Говьсүмбэр	3781	277	243	0.9	7.3	6.4
7	Дархан-Уул	12274	314	580	3.1	2.6	4.7
8	Дорноговь	11473	1883	580	2.9	16.4	5.1
9	Дорнод	9095	1252	377	2.3	13.8	4.1
10	Дундговь	8102	1890	232	2.0	23.3	2.9
11	Завхан	11583	1677	122	2.9	14.5	1.1
12	Орхон	10523	158	307	2.6	1.5	2.9
13	Өвөрхангай	11399	3486	386	2.8	30.6	3.4
14	Өмнөговь	7163	1338	285	1.8	18.7	4.0
15	Сүхбаатар	9873	2595	317	2.5	26.3	3.2
16	Сэлэнгэ	16141	2273	347	4.0	14.1	2.1
17	Төв	9314	2413	185	2.3	25.9	2.0
18	Увс	9942	2160	170	2.5	21.7	1.7
19	Ховд	9695	1864	110	2.4	19.2	1.1
20	Хөвсгөл	15200	2602	332	3.8	17.1	2.2
21	Хэнтий	11115	2336	336	2.8	21.0	3.0
22	Аймгийн дүн	215212	40078	6180	53.7	18.6	2.9
23	Улаанбаатар	185636	1608	20412	46.3	0.9	11.0
24	Улсын дүн	400848	41686	26592	100.0	10.4	6.6

Улсын хэмжээнд 2014 оны эхний 6 сарын байдлаар 400.8 мян түргэн тусламжийн дуудлага хүлээн авч гүйцэтгэсэнээс 10.4 хувь нь алсын, 6.6 хувь нь осол гэмтлийн дуудлага эзэлж байна.

Хэвтэн эмчлүүлэгсдийн тусламж үйлчилгээ

Улсын хэмжээнд 2014 оны эхний 6 сарын байдлаар эмнэлэгт 396964 үйлчлүүлэгч хэвтэн эмчлүүлж 3041527 ор хоног ашигласан бөгөөд дундаж ор хоног 7.7 байна.

Аймаг хот	АЦХАХ / SARS/					
	Өвчлөл			10000 хүн амд		
	2013 онд	2014 онд	5 жилийн дундаж	2013 онд	2014 онд	5 жилийн дундаж
01. Архангай	0	0	0	0.0	0.0	0.0
02. Баян-Өлгий	0	0	0	0.0	0.0	0.0
03. Баянхонгор	0	0	0	0.0	0.0	0.0
04. Булган	0	0	0	0.0	0.0	0.0
05. Говь-Алтай	0	0	0	0.0	0.0	0.0
06. Говьсүмбэр	0	0	0	0.0	0.0	0.0
07. Дархан-Уул	0	0	0	0.0	0.0	0.0
08. Дорноговь	0	0	0	0.0	0.0	0.0
09. Дорнод	0	0	0	0.0	0.0	0.0
10. Дундговь	0	0	0	0.0	0.0	0.0
11. Завхан	0	0	0	0.0	0.0	0.0
12. Орхон	0	0	0	0.0	0.0	0.0
13. Өвөрхангай	0	0	0	0.0	0.0	0.0
14. Өмнөговь	0	0	0	0.0	0.0	0.0
15. Сүхбаатар	0	0	0	0.0	0.0	0.0
16. Сэлэнгэ	0	0	0	0.0	0.0	0.0
17. Төв	0	0	0	0.0	0.0	0.0
18. Увс	0	0	0	0.0	0.0	0.0
19. Ховд	0	0	0	0.0	0.0	0.0
20. Хөвсгөл	0	0	0	0.0	0.0	0.0
21. Хэнтий	0	0	0	0.0	0.0	0.0
Аймгийн дүн	0	0	0	0.0	0.0	0.0
22. Улаанбаатар	0	0	0	0.0	0.0	0.0
Улсын дүн	0	0	0	0.0	0.0	0.0

Аймаг хот	B08 Халдварт эритем / Erythema Infectiosum						B26 Гахай хавдар / Mumps						
	Өвчлөл			10000 хүн амд			Өвчлөл			10000 хүн амд			
	2013 онд	2014 онд	5 жилийн дундаж	2013 онд	2014 онд	5 жилийн дундаж	2013 онд	2014 онд	5 жилийн дундаж	2013 онд	2014 онд	5 жилийн дундаж	
	Тасралт	Тасралт	Тасралт	Тасралт	Тасралт	Тасралт	Тасралт	Тасралт	Тасралт	Тасралт	Тасралт	Тасралт	
01. Архангай	0	0	0	0.0	0.0	0.0	150	2	35	16.5	0.2	3.9	0
02. Баян-Өлгий	0	0	0	0.0	0.0	0.0	92	0	19	9.1	0.0	2.0	0
03. Баянхонгор	0	0	0	0.0	0.0	0.0	103	3	47	12.1	0.4	5.7	0
04. Булган	0	0	0	0.0	0.0	0.0	125	12	30	20.0	2.2	5.1	0
05. Говь-Алтай	0	0	0	0.0	0.0	0.0	18	0	14	3.1	0.0	2.5	0
06. Говьсүмбэр	0	0	0	0.0	0.0	0.0	29	1	7	20.4	0.7	5.0	0
07. Дархан-Уул	0	0	0	0.0	0.0	0.0	32	4	9	3.5	0.4	1.0	0
08. Дорноговь	1	0	0	0.2	0.0	0.0	10	94	24	1.7	15.0	4.0	0
09. Дорнод	0	0	0	0.0	0.0	0.0	468	12	167	63.5	1.7	23.0	0
10. Дундговь	0	0	0	0.0	0.0	0.0	30	22	23	6.7	5.9	5.4	0
11. Завхан	0	0	0	0.0	0.0	0.0	385	2	78	51.2	0.3	10.8	0
12. Орхон	0	0	0	0.0	0.0	0.0	33	5	11	3.9	0.5	1.2	0
13. Өвөрхангай	0	0	0	0.0	0.0	0.0	682	1	170	58.6	0.1	15.3	0
14. Өмнөговь	0	0	0	0.0	0.0	0.0	4	13	82	0.8	1.9	14.4	0
15. Сүхбаатар	0	0	0	0.0	0.0	0.0	229	0	52	41.6	0.0	9.6	0
16. Сэлэнгэ	0	0	0	0.0	0.0	0.0	14	0	5	1.3	0.0	0.5	0
17. Төв	0	0	0	0.0	0.0	0.0	65	6	44	7.2	0.7	5.0	0
18. Увс	0	0	0	0.0	0.0	0.0	38	14	54	4.9	1.9	7.1	0
19. Хөвд	0	0	0	0.0	0.0	0.0	286	6	73	32.4	0.8	8.6	0
20. Хөвсгөл	0	0	0	0.0	0.0	0.0	502	3	104	40.3	0.3	8.5	0
21. Хэнтий	0	0	0	0.0	0.0	0.0	240	2	56	33.3	0.3	8.0	0
АЙМГИЙН ДҮН	1	0	0	0.0	0.0	0.0	3535	202	1105	21.7	1.3	6.9	0
22. Улаанбаатар	8	11	5	0.1	0.1	0.0	1135	142	1491	9.6	1.0	12.1	0
Улсын дүн	9	11	5	0.0	0.0	0.0	4670	344	2596	16.6	1.2	9.2	0

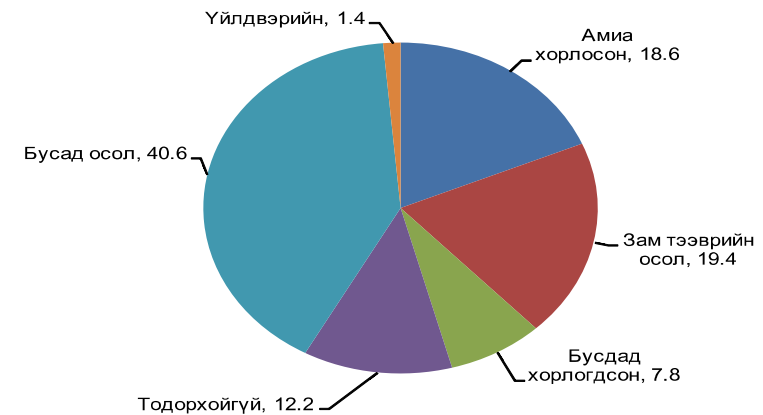
Нас баралт

2014 оны эхний 6 сарын байдлаар нас баралтын 8370 тохиолдол бүртгэгдсэн нь өнгөрсөн оны мөн үеэс 326 тохиолдлоор буюу 3.9 хувиар өссөн байна. Нийт нас баралтын 59.7 хувь нь эрэгтэй, 40.3 хувь нь эмэгтэй байна. Нас баралтын түвшин 1000 хүн амд 2.9 байна.

Нийт нас баралтын 26.0 хувь нь эмнэлэгт нас барсан бөгөөд үүнээс 26.2 хувийг хоног болоогүй нас баралт эзэлж байна. Нас баралтын 7.6 хувийг нэг хүртэлх насны хүүхдийн эндэгдэл, 9.1 хувийг тав хүртэлх насны хүүхдийн эндэгдэл тус тус эзэлж байна. Хорт хавдрын шалтгаантай нас баралт 22.4 хувийг эзэлж байна.

Осол гэмтэл, гадны шалтгаант нас баралтын 1405 тохиолдол бүртгэгдэж, нийт нас баралтын 16.8 хувийг эзэлж байна. Өмнөх оны мөн үеэс 24 тохиолдлоор буурсан бөгөөд 10000 хүн амд ногдох осол гэмтэл, гадны шалтгаант нас баралт 4.8 байна.

Зураг 9. Осол гэмтэл, гадны шалтгаант нас баралт, хувиар /2014 оны эхний 6 сарын байдлаар/



Хүснэгт 4. Аймаг, хотын нэгдсэн эмнэлгүүдийн задлан шинжилгээ, үндсэн оношийн зөрөөний хувь, 2014 оны эхний 6 сарын байдлаар

Д/д	Аймгууд	Аймгийн, хотын нэгдсэн эмнэлэгт бүртгэгдсэн нас баралт	Задлан, шинжилгээ		Аймаг, хотын нэгдсэн эмнэлэгт амьгүй төрөлт	Амьгүй төрөлтөнд хийгдсэн задлан шинжилгээ	Задлан шинжилгээний хувь	Онош зөрөө	Онош зөрөөний хувь
			Эмгэг судлалын	Шүүх эмнэлгийн					
1	Архангай	19	13	2	5	5	83.3%	0	0.0%
2	Баян-Өлгий	42	0	0	10	0	0.0%	0	0.0%
3	Баянхонгор	36	21	0	11	9	63.8%	1	3.3%
4	Булган	9	6	0	1	1	70.0%	0	0.0%
5	Говь-Алтай	25	23	1	5	5	96.7%	0	0.0%
7	Говьсүмбэр	7	3	2	2	2	77.8%	0	0.0%
8	Дархан-Уул	51	30	4	5	5	69.6%	1	2.9%
9	Дорноговь	20	14	5	1	0	90.5%	1	7.1%
10	Дорнод	49	33	3	10	10	78.0%	0	0.0%
11	Дундговь	12	6	0	4	4	62.5%	0	0.0%
12	Завхан	24	9	0	3	3	44.4%	2	16.7%
13	Орхон	38	33	3	10	9	93.8%	6	14.3%
14	Өвөрхангай	51	32	1	5	4	66.1%	1	2.8%
15	Өмнөговь	21	16	1	4	4	84.0%	1	5.0%
16	Сүхбаатар	14	11	0	0	0	78.6%	0	0.0%
17	Сэлэнгэ	3	3	0	5	4	87.5%	0	0.0%
18	Төв	12	4	0	1	1	38.5%	0	0.0%
19	Увс	22	20	2	4	2	92.3%	1	4.5%
20	Ховд	33	18	2	4	3	62.2%	0	0.0%
21	Хөвсгөл	36	25	0	10	7	69.6%	0	0.0%
22	Хэнтий	14	10	0	4	4	77.8%	0	0.0%
23	Аймгийн дүн	538	330	26	104	82	68.2%	14	3.4%
24	Улаанбаатар	1134	701	127	136	132	75.6%	47	4.9%
25	Улсын дүн	1672	1031	153	240	214	73.1%	61	4.4%

2014 оны эхний 6 сард аймаг, хотын нэгдсэн эмнэлгүүдэд 1672 өвчтөн нас барснаас 1184 тохиолдолд эмгэг судлал ба шүүх эмнэлгийн шинжилгээ ба 240 амьгүй төрөлтийн 214 тохиолдолд задлан шинжилгээ тус тус хийсэн байна. Задлан шинжилгээний хувь 73.1% байна. Задлан шинжилгээ хийсэн байдлаас үзвэл Баян-Өлгий, Төв, Завхан, Ховд, Дундговь, Баянхонгор, Өвөрхангай зэрэг аймгуудын задлан шинжилгээний хувь /0.0%-66.1%/ байгаа нь аймгийн дундаж үзүүлэлтээс доогуур байна. Үндсэн оношийн зөрөө улсын хэмжээгээр 61 тохиолдол байгаа ба оношийн зөрөөний хувь 4.4% байна.

Аймаг хот	B05 Улаанбурхан/Measles						B06 Улаанууд/Rubella					
	Өвчлөл			10000 хүн амд			Өвчлөл			10000 хүн амд		
	2013 онд	2014 онд	5 жилийн дундаж	2013 онд	2014 онд	5 жилийн дундаж	2013 онд	2014 онд	5 жилийн дундаж	2013 онд	2014 онд	5 жилийн дундаж
	Баралт	Баралт	Баралт	Баралт	Баралт	Баралт	Баралт	Баралт	Баралт	Баралт	Баралт	Баралт
01. Архангай	0	0	0.0	0	0	0.0	0	0	0	0	0	0.0
02. Баян-Өлгий	0	0	0.0	0	0	0.0	0	0	0	0	0	0.0
03. Баянхонгор	0	0	0.0	0	0.1	0	0	0	0	0	0	0.0
04. Булган	0	0	0.0	0	0.0	0.0	2	0	1	0.3	0	0.2
05. Говь-Алтай	0	0	0.0	0	0.0	0.0	0	0	0	0.0	0	0.0
06. Говьсүмбэр	0	0	0.0	0	0.0	0.0	0	0	0	0.0	0	0.0
07. Дархан-Уул	0	0	0.0	0	0.0	0.0	0	0	0	0.0	0	0.0
08. Дорноговь	0	0	0.0	0	0.0	0.0	0	0	0	0.0	0	0.0
09. Дорнод	0	0	0.0	0	0.0	0.0	0	0	1	0.0	0	0.1
10. Дундговь	0	0	0.0	0	0.0	0.0	1	0	0	0.2	0	0.0
11. Завхан	0	0	0.0	0	0.0	0.0	0	0	0	0.0	0	0.0
12. Орхон	0	0	0.0	0	0.0	0.0	0	0	0	0.0	0	0.0
13. Өвөрхангай	0	0	0.0	0	0.0	0.0	0	0	0	0.0	0	0.0
14. Өмнөговь	0	0	0.0	0	0.0	0.0	0	0	0	0.0	0	0.0
15. Сүхбаатар	0	0	0.0	0	0.0	0.0	0	0	0	0.0	0	0.0
16. Сэлэнгэ	0	0	0.0	0	0.0	0.0	0	0	0	0.0	0	0.0
17. Төв	0	0	0.0	0	0.0	0.0	0	0	0	0.0	0	0.0
18. Увс	0	0	0.0	0	0.0	0.0	0	0	0	0.0	0	0.0
19. Ховд	0	0	0.0	0	0.0	0.0	0	0	0	0.0	0	0.0
20. Хөвсгөл	0	0	0.0	0	0.0	0.0	0	0	1	0.0	0.1	0.0
21. Хэнтий	0	0	0.0	0	0.0	0.0	0	0	0	0.0	0.0	0.0
Аймгийн дүн	0	0	0.0	0	0.0	0.0	3	1	2	0.0	0.0	0.0
22. Улаанбаатар	0	0	0.0	0	0.0	0.0	8	1	37	0.1	0.0	0.3
Улсын дүн	0	0	0.0	0	0.0	0.0	11	2	39	0.0	0.0	0.1

Аймаг хот	А48 Хийт үхжил/Gas gangrene						B01 Салхинцэцэг/Varicella					
	Өвчлөл			10000 хүн амд			Өвчлөл			10000 хүн амд		
	2013 онд	2014 онд	5 жилийн дундаж	2013 онд	2014 онд	5 жилийн дундаж	2013 онд	2014 онд	5 жилийн дундаж	2013 онд	2014 онд	5 жилийн дундаж
01. Архангай	0	0	0	0.0	0.0	0.0	45	38	29	5.0	4.4	3.3
02. Баян-Өлгий	2	0	0	0.2	0.0	0	1	6	1	0.1	0.6	0.1
03. Баянхонгор	0	0	0	0.0	0.0	0	42	102	58	4.9	13.0	7.0
04. Булган	0	0	0	0.0	0.0	0	60	40	39	9.6	7.3	6.6
05. Говь-Алтай	0	0	0	0.0	0.0	0	5	29	12	0.9	5.4	2.1
06. Говьсүмбэр	0	0	0	0.0	0.0	0	18	20	12	12.7	13.5	8.5
07. Дархан-Уул	0	0	0	0.0	0.0	0	45	153	53	4.9	15.5	5.6
08. Дорноговь	0	0	0	0.0	0.0	0	247	142	106	40.9	22.7	17.5
09. Дорнод	0	0	0	0.0	0.0	0	378	161	149	51.3	22.5	20.5
10. Дундговь	1	0	0	0.2	0.0	0	55	57	45	12.2	15.3	10.5
11. Завхан	0	0	0	0.0	0.0	0	9	57	20	1.2	8.8	2.8
12. Орхон	0	0	0	0.0	0.0	0	31	19	18	3.6	2.0	2.0
13. Өвөрхангай	0	0	0	0.0	0.0	0	85	156	100	7.3	15.4	9.0
14. Өмнөговь	0	0	0	0.0	0.0	0	166	86	77	31.6	12.8	13.5
15. Сүхбаатар	0	0	0	0.0	0.0	0	62	11	21	11.3	2.1	3.9
16. Сэлэнгэ	0	0	0	0.0	0.0	0	6	21	10	0.6	2.0	1.0
17. Төв	0	0	0	0.0	0.0	0	78	36	44	8.7	4.2	5.0
18. Увс	0	0	0	0.0	0.0	0	24	75	45	3.1	10.1	5.9
19. Ховд	0	0	0	0.0	0.0	0	13	62	29	1.5	7.8	3.4
20. Хөвсгөл	0	0	0	0.0	0.0	0	31	196	61	2.5	16.5	5.0
21. Хэнтий	0	0	0	0.0	0.0	0	149	111	80	20.7	16.4	11.4
Аймгийн дүн	3	0	1	0.0	0.0	0	1550	1578	1011	9.5	10.1	6.3
22. Улаанбаатар	0	0	0	0.0	0.0	0	1801	1537	1215	15.2	11.2	9.9
Улсын дүн	3	0	1	0.0	0.0	0	3351	3115	2226	11.9	10.6	7.9

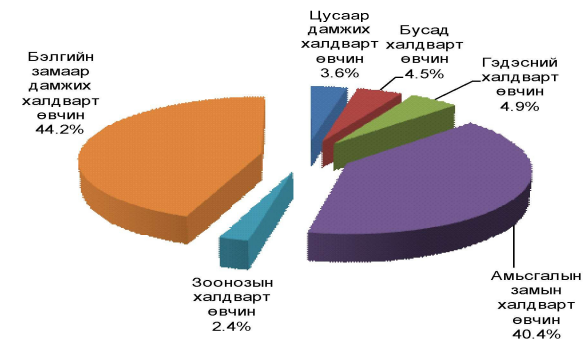
Халдварт өвчин

/2014 оны эхний 6 сарын байдлаар /

Улсын хэмжээнд 24 төрлийн 17087 халдварт өвчний тохиолдол бүртгэгдэж, 10 000 хүн амд 58.3 байна. Өмнөх оны мөн үеэс 4669 тохиолдлоор буюу 27.3 хувиар буурчээ. 10000 хүн амд ногдох өвчлөл улсын дундаж үзүүлэлтээс өндөр байгаа аймгуудыг дурьдвал: Улаанбаатар /66.0/, Дундговь /58.6/, Хөвсгөл /68.5/, Хэнтий /65.6/, Баянхонгор /81.3/, Дорноговь /87.8/, Дорнод /161.6/ байна.

Өнгөрсөн оны мөн үетэй харьцуулахад суулгалт халдвар, бруцеллез, улаан эсэргэнэ, сүрьеэ, тэмбүү, эритема, гар хөл амны өвчин, хачигт риккеттиоз, хачигт энцефалит, хачигт борреллиоз, ХДХВ/ДОХ, мөөгөнцөртөх зэрэг өвчлөлийн тохиолдол нэмэгдсэн байна. Халдварт өвчний гаралт буурсан нь вирүст гепатит 2.6 дахин, гахай хавдрын өвчлөл 13.6 дахин буурсантай холбоотой байна.

Зураг 10. Бүртгэгдсэн халдварт өвчний бүтэц, хувиар /2014 оны эхний 6 сарын байдлаар/



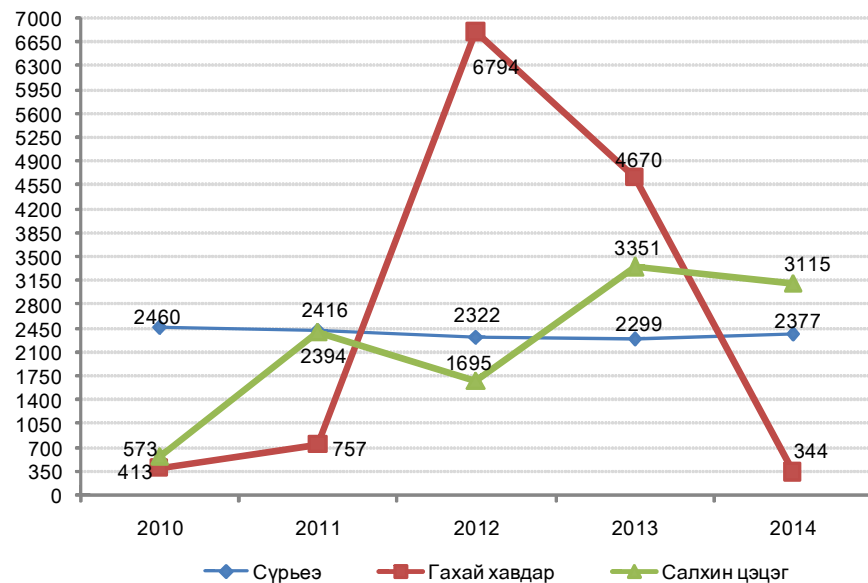
Вирүст гепатит

Вирүст гепатит өвчний 606 тохиолдол бүртгэгдэж, 10 000 хүн амд 2.1 ногдож байна. Нийт халдварт өвчний 3.5 хувийг эзэлж байна. Өнгөрсөн оны мөн үеэс 986 тохиолдол буюу 10 000 хүн ам тутамд 3.6-аар буурчээ. Нийт вирүст гепатит өвчлөлийн 34.7 хувийг цочмог А гепатит, 48.3 хувийг цочмог В гепатит, 8.4 хувийг С гепатит, 8.6 хувийг бусад гепатит тус тус байна.

Амьсгалын замын цочмог халдварт өвчин

Амьсгалын замын цочмог халдварт өвчний 6898 тохиолдол бүртгэгдэж, нийт халдварт өвчний 40.4 хувийг эзэлж байна. Өмнөх оны мөн үетэй харьцуулахад гар хөл амны өвчин 1.8 дахин нэмэгдсэн байна.

Зураг 11. Амьсгалын замын цочмог халдварт өвчин, бодит тоо /2010 - 2014 оны эхний 6 сарын байдлаар/



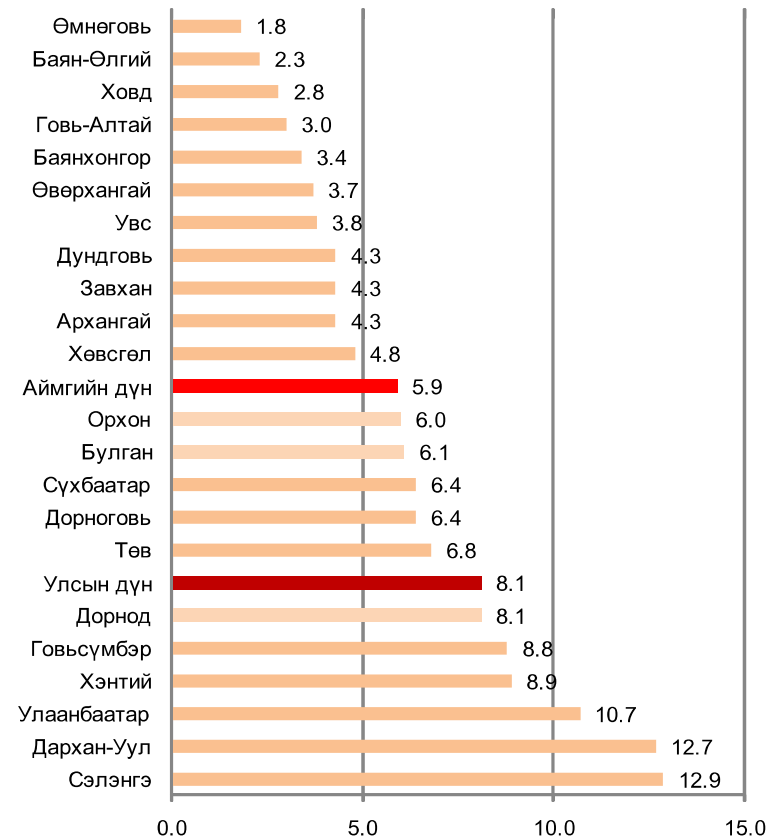
Аймаг хот	A39 Менингококкт халдвар/Meningococcal infection						A46 Ёлом/ Erysipelas					
	Өвчлөл		10000 хүн амд		Тасар		Өвчлөл		10000 хүн амд		Тасар	
	2013 онд	2014 онд	2013 онд	2014 онд	5 жилийн дундаж	Тасар	2013 онд	2014 онд	2013 онд	2014 онд	5 жилийн дундаж	Тасар
01. Архангай	0	0	1	0.0	0.0	0.1	0	2	0.2	0.1	0.2	0
02. Баян-Өлгий	2	0	1	0.2	0.0	0.1	0	0	0.0	0.0	0.0	0
03. Баянхонгор	0	0	0	0.0	0.0	0.0	0	1	0.3	0.3	0.2	0
04. Булган	0	0	0	0.0	0.0	0.0	0	0	0.0	0.0	0.2	0
05. Говь-Алтай	0	0	0	0.0	0.0	0.0	0	0	0.0	0.4	0.2	0
06. Говьсүмбэр	0	0	0	0.0	0.0	0.0	0	0	0.0	0.7	0.0	0
07. Дархан-Уул	1	1	1	0.1	0.1	0.1	0	1	0.1	0.0	0.1	0
08. Дорноговь	1	0	1	0.2	0.0	0.2	0	1	0.2	0.0	0.2	0
09. Дорнод	0	0	1	0.0	0.0	0.1	0	2	0.3	0.1	0.3	0
10. Дундговь	1	0	0	0.2	0.0	0.1	0	0	0.0	0.5	0.2	0
11. Завхан	0	0	0	0.0	0.0	0.0	0	0	0.0	0.0	0.0	0
12. Орхон	0	0	0	0.0	0.0	0.0	0	1	0.1	0.1	0.1	0
13. Өвөрхангай	0	0	0	0.0	0.0	0.0	0	1	0.1	0.0	0.1	0
14. Өмнөговь	0	0	0	0.0	0.0	0.0	0	0	0.2	0.0	0.0	0
15. Сүхбаатар	1	1	1	0.2	0.2	0.2	1	0	0.0	0.0	0.0	0
16. Сэлэнгэ	1	1	1	0.1	0.1	0.1	0	0	0.0	0.0	0.0	0
17. Төв	1	0	1	0.1	0.0	0.1	0	0	0.0	0.0	0.0	0
18. Увс	0	0	1	0.0	0.0	0.1	0	0	0.0	0.1	0.0	0
19. Ховд	1	1	0	0.1	0.1	0.1	1	0	0.0	0.0	0.0	0
20. Хөвсгөл	0	0	0	0.0	0.0	0.0	0	1	0.1	0.1	0.1	0
21. Хэнтий	0	0	0	0.0	0.0	0.0	0	0	0.0	0.0	0.1	0
Аймгийн дүн	9	4	8	0.1	0.0	0.1	2	11	0.1	0.1	0.1	0
22. Улаанбаатар	14	5	9	0.1	0.0	0.1	0	44	0.4	0.3	0.4	0
Улсын дүн	23	9	17	0.1	0.0	0.1	2	55	0.2	0.2	0.2	0

Аймаг хот	А37 Хөхүүл ханиад/ Whooping cough						А38 Улаан эсэргэнэ/ Scarlet fever					
	Өвчлөл			10000 хүн амд			Өвчлөл			10000 хүн амд		
	2013 онд	2014 онд	5 жилийн дундаж	2013 онд	2014 онд	5 жилийн дундаж	2013 онд	2014 онд	5 жилийн дундаж	2013 онд	2014 онд	5 жилийн дундаж
	Тас	Тас	Тас	Тас	Тас	Тас	Тас	Тас	Тас	Тас	Тас	Тас
01. Архангай	0	0.0	0.0	0	0.0	0.0	1	0	0	0.1	0.0	0.1
02. Баян-Өлгий	0	0.0	0.0	0	0.0	0.0	0	0	0	0.0	0.0	0.0
03. Баянхонгор	0	0.0	0.0	0	0.0	0.0	0	0	0	0.0	0.0	0.0
04. Булган	0	0.0	0.0	1	0.0	0.0	0	0	0	0.2	0.0	0.0
05. Говь-Алтай	0	0.0	0.0	0	0.0	0.0	0	0	0	0.0	0.0	0.0
06. Говьсүмбэр	0	0.0	0.0	0	0.0	0.0	0	0	0	0.0	0.0	0.0
07. Дархан-Уул	0	0.0	0.0	2	0.0	0.0	2	1	0	0.2	0.2	0.1
08. Дорноговь	0	0.0	0.0	0	0.0	0.0	0	0	0	0.0	0.0	0.0
09. Дорнод	0	0.0	0.0	0	0.0	0.0	0	0	0	0.0	0.0	0.0
10. Дундговь	0	0.0	0.0	0	0.0	0.0	2	1	0	0.0	0.5	0.2
11. Завхан	0	0.0	0.0	0	0.0	0.0	0	0	0	0.0	0.0	0.0
12. Орхон	0	0.0	0.0	0	0.0	0.0	0	0	0	0.0	0.0	0.0
13. Өвөрхангай	0	0.0	0.0	0	0.0	0.0	0	0	0	0.0	0.0	0.0
14. Өмнөговь	0	0.0	0.0	4	0.0	0.0	0	1	0	0.8	0.0	0.2
15. Сүхбаатар	0	0.0	0.0	0	0.0	0.0	0	0	0	0.0	0.0	0.0
16. Сэлэнгэ	0	0.0	0.0	0	0.0	0.0	0	0	0	0.0	0.0	0.0
17. Төв	0	0.0	0.0	1	0.0	0.0	0	0	0	0.1	0.0	0.0
18. Увс	0	0.0	0.0	0	0.0	0.0	0	0	0	0.0	0.0	0.0
19. Ховд	0	0.0	0.0	0	0.0	0.0	0	0	0	0.0	0.0	0.0
20. Хөвсгөл	0	0.0	0.0	0	0.0	0.0	1	0	0	0.0	0.1	0.0
21. Хэнтий	0	0.0	0.0	0	0.0	0.0	0	0	0	0.0	0.0	0.0
Аймгийн дүн	0	0.0	0.0	9	0.0	0.0	5	4	0	0.1	0.0	0.0
22. Улаанбаатар	0	0.0	0.0	102	0.0	0.0	118	59	0	0.9	0.9	0.5
Улсын дүн	0	0.0	0.0	111	0.0	0.0	123	63	0	0.4	0.4	0.2

Сүрьеэ

Сүрьеэ өвчний 2377 шинэ тохиолдол бүртгэгдсэн нь нийт халдварт өвчний 13.9 хувийг эзэлж байна. 10 000 хүн амд ногдох өвчлөл 8.1 байна. Өнгөрсөн оны мөн үеэс 78 тохиолдлоор өвчлөл нэмэгдсэн байна. Нийт өвчлөлийн 1464 тохиолдол буюу 61.6 хувь нь Улаанбаатар хотод бүртгэгдсэн байна.

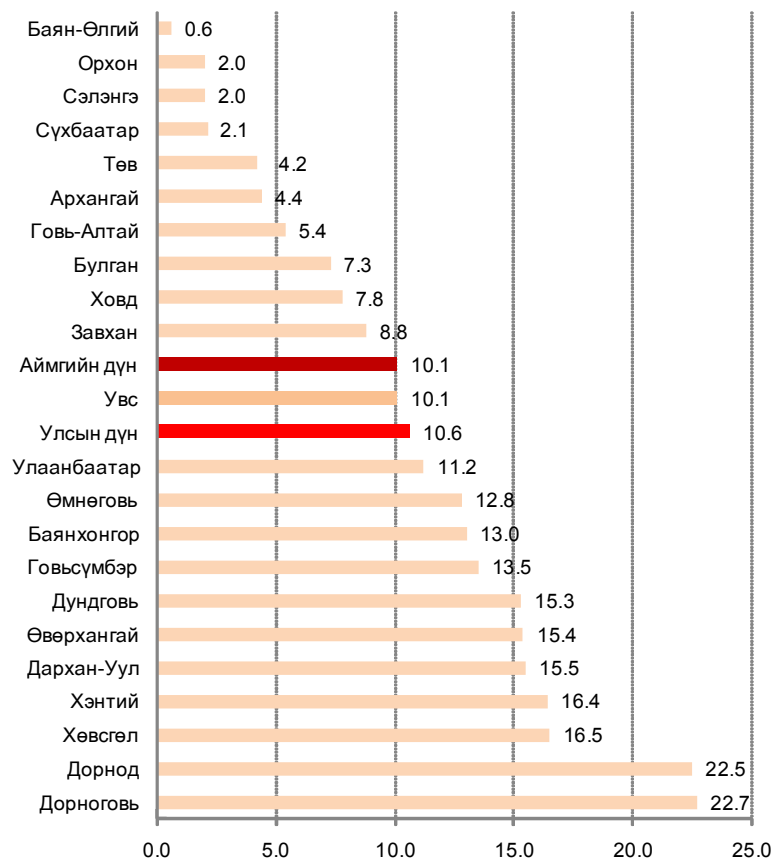
Зураг 12. Сүрьеэгийн өвчлөл, 10 000 хүн амд / 2014 оны эхний 6 сарын байдлаар /



Салхинцэцэг

Салхинцэцэг өвчлөлийн 3115 тохиолдол бүртгэгдэж 10 000 хүн амд 10.6 байна. Нийт халдварт өвчний 18.2 хувийг эзэлж өмнөх оны мөн үеэс 236 тохиолдлоор буурсан байна.

Зураг 13. Салхинцэцэг өвчлөл, 10 000 хүн амд / 2014 оны эхний 6 сарын байдлаар /



2. Амьсгалын замын халдварт өвчин

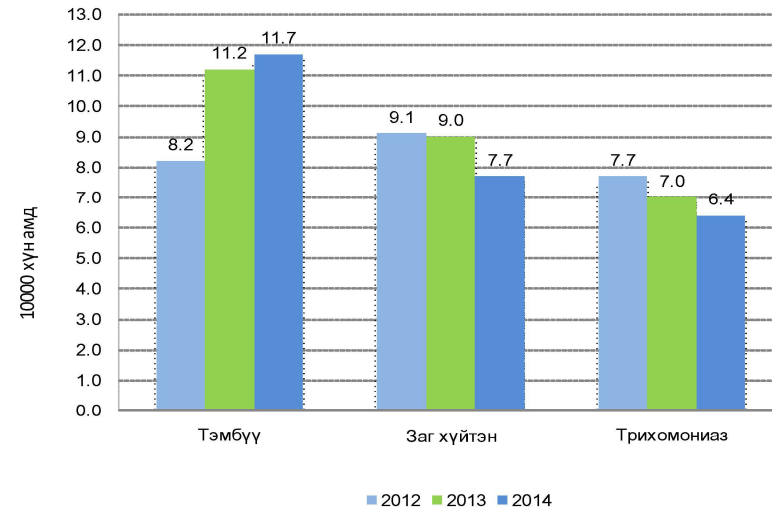
Аймаг хот	A15-A19 Сүрьеэ/Tuberculosis						A36 Сахуу / Diphteria					
	Өвчлөл			10000 хүн амд			Өвчлөл			10000 хүн амд		
	2013 онд	2014 онд	5 жилийн дундаж	2013 онд	2014 онд	5 жилийн дундаж	2013 онд	2014 онд	5 жилийн дундаж	2013 онд	2014 онд	5 жилийн дундаж
01. Архангай	44	37	41	4.8	4.3	4.6	1	0	0	0.0	0.0	0.0
02. Баян-Өлгий	15	21	20	1.5	2.3	2.1	0	0	0	0.0	0.0	0.0
03. Баянхонгор	27	27	26	3.2	3.4	3.2	2	0	0	0.0	0.0	0.0
04. Булган	27	33	32	4.3	6.1	5.4	0	0	0	0.0	0.0	0.0
05. Говь-Алтай	8	16	13	1.4	3.0	2.3	0	0	0	0.0	0.0	0.0
06. Говьсүмбэр	9	13	13	6.3	8.8	9.2	2	0	0	0.0	0.0	0.0
07. Дархан-Уул	125	126	140	13.6	12.7	14.9	0	0	0	0.0	0.0	0.0
08. Дорноговь	37	40	44	6.1	6.4	7.3	0	0	0	0.0	0.0	0.0
09. Дорнод	85	58	81	11.5	8.1	11.1	2	0	0	0.0	0.0	0.0
10. Дундговь	8	16	11	1.8	4.3	2.6	0	0	0	0.0	0.0	0.0
11. Завхан	20	28	25	2.7	4.3	3.5	0	0	0	0.0	0.0	0.0
12. Орхон	61	56	56	7.1	6.0	6.3	1	0	0	0.0	0.0	0.0
13. Өвөрхангай	51	38	42	4.4	3.7	3.8	3	0	0	0.0	0.0	0.0
14. Өмнөговь	12	12	14	2.3	1.8	2.5	0	0	0	0.0	0.0	0.0
15. Сүхбаатар	52	34	50	9.5	6.4	9.2	0	0	0	0.0	0.0	0.0
16. Сэлэнгэ	135	133	145	12.6	12.9	13.8	0	0	0	0.0	0.0	0.0
17. Төв	59	58	58	6.6	6.8	6.6	4	0	0	0.0	0.0	0.0
18. Увс	35	28	35	4.5	3.8	4.6	1	0	0	0.0	0.0	0.0
19. Ховд	25	22	24	2.8	2.8	2.8	1	0	0	0.0	0.0	0.0
20. Хөвсгөл	90	57	70	7.2	4.8	5.7	0	0	0	0.0	0.0	0.0
21. Хэнтий	43	60	75	6.0	8.9	10.7	0	0	0	0.0	0.0	0.0
Аймгийн дүн	968	913	1012	6.0	5.9	6.3	17	0	0	0.0	0.0	0.0
22. Улаанбаатар	1331	1464	1363	11.2	10.7	11.1	40	0	0	0.0	0.0	0.0
Улсын дүн	2299	2377	2375	8.2	8.1	8.4	57	0	0	0.0	0.0	0.0

Аймаг хот	В15-19 Вируст хепатит/Viral hepatitis										В15 Вируст хепатит А / Acute hepatitis A					
	Өвчлөл			10000 хүн амд			10000 хүн амд			Өвчлөл			10000 хүн амд			
	2013 онд	2014 онд	5 жилийн дундаж	2013 онд	2014 онд	5 жилийн дундаж	2013 онд	2014 онд	5 жилийн дундаж	2013 онд	2014 онд	5 жилийн дундаж	2013 онд	2014 онд	5 жилийн дундаж	
	Үеэс	Үеэс	Үеэс	Үеэс	Үеэс	Үеэс	Үеэс	Үеэс	Үеэс	Үеэс	Үеэс	Үеэс	Үеэс	Үеэс	Үеэс	
01. Архангай	93	31	143	10.2	3.6	16.0	0	86	25	135	9.5	2.9	15.1	0		
02. Баян-Өлгий	29	16	71	2.9	1.7	7.3	0	29	16	71	2.9	1.7	7.3	0		
03. Баянхонгор	14	7	125	1.6	0.9	15.2	0	5	0	112	0.6	0.0	13.6	0		
04. Булган	33	2	82	5.3	0.4	13.8	0	30	2	78	4.8	0.4	13.1	0		
05. Говь-Алтай	10	4	63	1.7	0.8	11.2	0	4	0	60	0.7	0.0	10.6	0		
06. Говьсүмбэр	9	4	18	6.3	2.7	12.8	0	4	0	15	2.8	0.0	10.7	0		
07. Дархан-Уул	87	54	98	9.4	5.5	10.4	0	72	27	77	7.8	2.7	8.2	0		
08. Дорноговь	25	9	51	4.1	1.4	8.4	0	13	1	40	2.2	0.2	6.6	0		
09. Дорнод	27	9	77	3.7	1.3	10.6	0	13	0	64	1.8	0.0	8.8	0		
10. Дундговь	18	3	46	4.0	0.8	10.7	0	13	1	41	2.9	0.3	9.6	0		
11. Завхан	25	4	75	3.3	0.6	10.4	0	22	4	73	2.9	0.6	10.1	0		
12. Орхон	43	23	99	5.0	2.4	11.2	0	25	3	80	2.9	0.3	9.1	0		
13. Өвөрхангай	90	23	152	7.7	2.3	13.7	0	77	8	137	6.6	0.8	12.3	0		
14. Өмнөговь	41	12	47	7.8	1.8	8.2	0	30	1	37	5.7	0.1	6.5	0		
15. Сүхбаатар	23	16	41	4.2	3.0	7.6	0	22	14	38	4.0	2.6	7.0	0		
16. Сэлэнгэ	106	20	98	9.9	1.9	9.4	0	101	13	89	9.4	1.3	8.5	0		
17. Төв	26	4	79	2.9	0.5	9.0	0	24	3	78	2.7	0.3	8.8	0		
18. Увс	42	21	93	5.4	2.8	12.2	0	31	5	79	4.0	0.7	10.3	0		
19. Хөвд	32	21	68	3.6	2.7	8.0	0	31	13	65	3.5	1.6	7.7	0		
20. Хөвсгөл	39	15	194	3.1	1.3	15.9	0	21	3	178	1.7	0.3	14.6	0		
21. Хэнтий	45	8	79	6.3	1.2	11.3	0	35	0	75	4.9	0.0	10.7	0		
Аймгийн дүн	857	306	1798	5.3	2.0	11.3	0	688	139	1623	4.2	0.9	10.2	0		
22. Улаанбаатар	735	300	963	6.2	2.2	7.8	6	476	71	677	4.0	0.5	5.5	0		
Улсын дүн	1592	606	2760	5.7	2.1	9.8	6	1164	210	2300	4.1	0.7	8.1	0		

Бэлгийн замаар дамжих халдвар

Зонхилон тохиолдох бэлгийн замаар дамжих халдварын 7559 тохиолдол бүртгэгдсэн нь нийт халдварт өвчний 44.2 хувийг эзэлж байна. Нийт өвчлөлийн 29.8 хувийг заг хүйтэн, 45.2 хувийг тэмбүү, 24.7 хувийг трихомониаз, 0.3 хувийг ХДХВ-ДОХ-ын халдвар тус тус эзэлж байна. Өнгөрсөн оны мөн үетэй харьцуулахад тэмбүү өвчин 272 тохиолдлоор нэмэгдсэн ба 10000 хүн амд ногдох өвчлөлөөр Дорнод, Хэнтий, Баянхонгор, Хөвсгөл, Дорноговь, Сүхбаатар зэрэг аймгууд болон Улаанбаатар хотод улсын дунджаас өндөр байна.

Зураг 14. Зонхилон тохиолдох бэлгийн замаар дамжих халдвар, /Сүүлийн 3 жилийн эхний 6 сарын байдлаар/



Халдварт өвчний шалтгаант нас баралт

2014 оны эхний 6 сарын байдлаар халдварт өвчний шалтгаант нас баралтын нийт 70 тохиолдол бүртгэгдсэн байна. Нас баралтын тохиолдлыг өвчний шалтгаанаар авч үзвэл: сүрьеэ-57, менингококкт халдвар -2, вируст хепатит -6, төрөлхийн тэмбүү -3, ХДХВ/ДОХ-1, хачигт рикеттиоз-1 нас баралтын тохиолдол тус тус бүртгэгдсэн байна.

Эх, хүүхдийн эрүүл мэндийн үзүүлэлт 2013, 2014 оны эхний 6 сарын байдлаар

Аймаг хот	Төрсөн эх			Амьд төрсөн хүүхэд			Амьгүй төрсөн хүүхэд		
	2013 онд		2014 онд	5 жилийн дундаж		2013 онд	2014 онд	2013 онд	2014 онд
	2013 онд	2014 онд	2014 онд	5 жилийн дундаж	2013 онд	2014 онд	5 жилийн дундаж	2013 онд	2014 онд
01. Архангай	1085	1094	1094	1034	1091	1095	1038	6	6
02. Баян-Өлгий	1309	1390	1390	1281	1305	1388	1274	19	13
03. Баянхонгор	1179	1072	1072	1067	1181	1076	1071	13	13
04. Булган	520	526	526	499	520	530	501	2	1
05. Говь-Алтай	701	671	671	677	710	675	681	1	6
06. Говьсүмбэр	244	244	244	209	244	245	209	0	2
07. Дархан-Уул	1311	1411	1411	1295	1320	1419	1304	8	5
08. Дорноговь	730	737	737	686	734	741	690	5	1
09. Дорнод	966	970	970	969	970	970	970	3	10
10. Дундговь	430	491	491	432	429	491	433	2	4
11. Завхан	735	810	810	777	741	813	778	2	4
12. Орхон	1323	1388	1388	1260	1332	1392	1269	11	10
13. Өвөрхангай	1348	1402	1402	1317	1350	1410	1320	10	7
14. Өмнөговь	782	677	677	656	786	677	659	4	6
15. Сүхбаатар	597	643	643	611	603	645	616	1	2
16. Сэлэнгэ	937	1052	1052	969	942	1055	973	2	7
17. Төв	582	671	671	542	585	675	545	2	2
18. Увс	1004	1047	1047	996	1007	1056	1011	8	4
19. Ховд	1145	1156	1156	1132	1147	1165	1132	9	5
20. Хөвсгөл	1679	1625	1625	1592	1675	1629	1594	18	11
21. Хэнтий	816	799	799	772	817	801	774	4	6
Аймгийн дүн	19423	19876	19876	18772	19489	19948	18843	130	125
22. Улаанбаатар	19306	20288	20288	17620	19448	20469	17739	111	137
Улсын дүн	38729	40164	40164	36392	38937	40417	36582	241	262

Аймаг хот	А80 Цочмог полиомиелит /Acute poliomyelitis						B08.4 Гар, хөл, амны өвчин / Hand, foot and mouth disease						
	Өвчлөл			10000 хүн амд			Өвчлөл			10000 хүн амд			
	2013 онд	2014 онд	5 жилийн дундаж	2013 онд	2014 онд	5 жилийн дундаж	2013 онд	2014 онд	5 жилийн дундаж	2013 онд	2014 онд	5 жилийн дундаж	
01. Архангай	0	0	0	0.0	0.0	0.0	2	0	2	0.2	0.0	0.2	0
02. Баян-Өлгий	0	0	0	0.0	0.0	0.0	0	0	0	0.0	0.0	0.0	0
03. Баянхонгор	0	0	0	0.0	0.0	0.0	0	17	7	0.0	2.2	0.9	0
04. Булган	0	0	0	0.0	0.0	0.0	5	0	5	0.8	0.0	0.8	0
05. Говь-Алтай	0	0	0	0.0	0.0	0.0	0	1	2	0.0	0.2	0.4	0
06. Говьсүмбэр	0	0	0	0.0	0.0	0.0	1	1	8	0.7	0.7	5.7	0
07. Дархан-Уул	0	0	0	0.0	0.0	0.0	1	5	2	0.1	0.5	0.2	0
08. Дорноговь	0	0	0	0.0	0.0	0.0	0	34	21	0.0	5.4	3.5	0
09. Дорнод	0	0	0	0.0	0.0	0.0	0	0	117	0.0	0.0	16.1	0
10. Дундговь	0	0	0	0.0	0.0	0.0	0	0	5	0.0	0.0	1.2	0
11. Завхан	0	0	0	0.0	0.0	0.0	2	9	3	0.3	1.4	0.4	0
12. Орхон	0	0	0	0.0	0.0	0.0	0	0	5	0.0	0.0	0.6	0
13. Өвөрхангай	0	0	0	0.0	0.0	0.0	0	0	4	0.0	0.0	0.4	0
14. Өмнөговь	0	0	0	0.0	0.0	0.0	0	13	6	0.0	1.9	1.1	0
15. Сүхбаатар	0	0	0	0.0	0.0	0.0	0	1	1	0.0	0.2	0.2	0
16. Сэлэнгэ	0	0	0	0.0	0.0	0.0	0	0	6	0.0	0.0	0.6	0
17. Төв	0	0	0	0.0	0.0	0.0	6	10	17	0.7	1.2	1.9	0
18. Увс	0	0	0	0.0	0.0	0.0	0	0	1	0.0	0.0	0.1	0
19. Ховд	0	0	0	0.0	0.0	0.0	0	0	0	0.0	0.0	0.0	0
20. Хөвсгөл	0	0	0	0.0	0.0	0.0	26	8	7	2.1	0.7	0.6	0
21. Хэнтий	0	0	0	0.0	0.0	0.0	0	10	26	0.0	1.5	3.7	0
Аймгийн дүн	0	0	0	0.0	0.0	0.0	43	109	242	0.3	0.7	1.5	0
22. Улаанбаатар	0	0	0	0.0	0.0	0.0	457	819	540	3.9	6.0	4.4	0
Улсын дүн	0	0	0	0.0	0.0	0.0	500	928	782	1.8	3.2	2.8	0

Аймаг хот	Бактерийн гаралтай бусад хоолны хордлого/ A05 Other bacterial foodborne intoxications/				Халдварын гаралтай гастроэнтерит ба суулга/ A09 Diarrhoea infection			
	Өвчлөл		10000 хүн амд		Өвчлөл		10000 хүн амд	
	2013 онд	2014 онд	2013 онд	2014 онд	2013 онд	2014 онд	2013 онд	2014 онд
			5 жилийн дундаж	5 жилийн дундаж			5 жилийн дундаж	5 жилийн дундаж
01. Архангай	0	2	0	0.0	0.2	0.0	0	0.0
02. Баян-Өлгий	57	0	11	5.7	0.0	1.1	0	0.0
03. Баянхонгор	3	0	1	0.4	0.0	0.1	0	0.0
04. Булган	0	0	0	0.0	0.0	0.0	0	0.0
05. Говь-Алтай	0	0	0	0.0	0.0	0.0	0	0.0
06. Говьсүмбэр	0	11	2	0.0	7.4	1.4	0	0.0
07. Дархан-Уул	3	0	1	0.3	0.0	0.1	0	0.0
08. Дорноговь	0	0	0	0.0	0.0	0.0	0	0.0
09. Дорнод	0	0	1	0.0	0.0	0.1	0	0.0
10. Дундговь	0	0	0	0.0	0.0	0.0	0	0.0
11. Завхан	0	0	0	0.0	0.0	0.0	0	0.0
12. Орхон	7	4	10	0.8	0.4	1.1	0	0.0
13. Өвөрхангай	3	0	9	0.3	0.0	0.8	0	0.0
14. Өмнөговь	0	0	18	0.0	0.0	3.2	0	0.0
15. Сүхбаатар	0	0	0	0.0	0.0	0.0	0	0.0
16. Сэлэнгэ	0	0	0	0.0	0.0	0.0	0	0.0
17. Төв	6	0	2	0.7	0.0	0.2	0	0.0
18. Увс	0	0	0	0.0	0.0	0.0	0	0.0
19. Ховд	0	0	34	0.0	0.0	4.0	0	0.0
20. Хөвсгөл	2	4	3	0.2	0.3	0.2	0	0.0
21. Хэнтий	0	0	0	0.0	0.0	0.0	0	0.0
Аймгийн дүн	81	21	92	0.5	0.1	0.6	33	125
22. Улаанбаатар	52	66	96	0.4	0.5	0.8	0	0.0
Улсын дүн	133	87	188	0.5	0.3	0.7	33	125

Эхийн эндэгдэл, 2013, 2014 оны эхний 6 сарын байдлаар

Аймаг хот	Нас барсан эх			Эхийн эндэгдэл /100000 амьд төрөлтөд/		
	2013 онд	2014 онд	5 жилийн дундаж	2013 онд	2014 онд	5 жилийн дундаж
01. Архангай	0	0	0	0.0	0.0	0.0
02. Баян-Өлгий	1	1	1	76.6	72.0	78.5
03. Баянхонгор	0	2	1	0.0	185.9	93.4
04. Булган	0	0	0	0.0	0.0	0.0
05. Говь-Алтай	0	0	0	0.0	0.0	0.0
06. Говьсүмбэр	0	0	0	0.0	0.0	0.0
07. Дархан-Уул	0	0	0	0.0	0.0	0.0
08. Дорноговь	1	0	0	136.2	0.0	0.0
09. Дорнод	0	0	0	0.0	0.0	0.0
10. Дундговь	0	0	0	0.0	0.0	0.0
11. Завхан	0	0	1	0.0	0.0	128.5
12. Орхон	0	0	0	0.0	0.0	0.0
13. Өвөрхангай	0	0	1	0.0	0.0	75.8
14. Өмнөговь	0	0	0	0.0	0.0	0.0
15. Сүхбаатар	0	0	0	0.0	0.0	0.0
16. Сэлэнгэ	0	0	1	0.0	0.0	102.8
17. Төв	0	0	0	0.0	0.0	0.0
18. Увс	0	0	0	0.0	0.0	0.0
19. Ховд	1	1	1	87.2	85.8	88.3
20. Хөвсгөл	2	1	1	119.4	61.4	62.7
21. Хэнтий	0	0	0	0.0	0.0	0.0
Аймгийн дүн	5	5	8	25.7	25.1	42.5
22. Улаанбаатар	10	7	8	51.4	34.2	45.1
Улсын дүн	15	12	16	38.5	29.7	43.7

Төрсөн хүүхдийн мэдээ, 2013, 2014 оны эхний 6 сарын байдлаар

Аймаг хот	Амьд төрсөн хүүхэд				Нийт төрөлтөд	
	Бүгд	эрэгтэй	эмэгтэй	1 цагийн дотор хөхөө амласан хүүхдийн хувь	бага жинтэй хүүхдийн хувь	
					2013 онд	2014 онд
01. Архангай	1095	572	523	92.0	3.8	5.4
02. Баян-Өлгий	1388	704	684	99.9	4.6	9.3
03. Баянхонгор	1076	543	533	98.9	5.4	11.9
04. Булган	530	265	265	96.6	4.7	1.9
05. Говь-Алтай	675	378	297	95.9	4.7	8.8
06. Говьсүмбэр	245	137	108	98.4	2.0	8.1
07. Дархан-Уул	1419	724	695	93.1	3.1	3.5
08. Дорноговь	741	394	347	98.9	3.6	1.3
09. Дорнод	970	527	443	94.8	2.2	10.2
10. Дундговь	491	289	202	94.7	3.3	8.1
11. Завхан	813	424	389	99.8	2.7	4.9
12. Орхон	1392	738	654	99.4	3.1	7.1
13. Өвөрхангай	1410	720	690	89.3	4.2	4.9
14. Өмнөговь	677	366	311	97.8	4.7	8.8
15. Сүхбаатар	645	327	318	88.7	3.1	3.1
16. Сэлэнгэ	1055	539	516	94.7	2.9	6.6
17. Төв	675	343	332	95.6	4.1	3.0
18. Увс	1056	534	522	97.9	2.7	3.8
19. Ховд	1165	592	573	99.5	4.3	4.3
20. Хөвсгөл	1629	827	802	99.4	3.6	6.7
21. Хэнтий	801	410	391	99.3	2.9	7.4
Аймгийн дүн	19948	10353	9595	96.4	3.7	6.2
22. Улаанбаатар	20469	10560	9909	89.1	5.0	6.6
Улсын дүн	40417	20913	19504	92.7	4.3	6.4

Аймаг хот	A02 Сальмонеллэз /Other salmonella infections						A03 Цусан суулга/Shigellosis						
	Өвчлөл		10000 хүн амд		10000 хүн амд		Өвчлөл		10000 хүн амд		10000 хүн амд		
	2013 онд	2014 онд	2013 онд	2014 онд	2013 онд	2014 онд	2013 онд	2014 онд	2013 онд	2014 онд	2013 онд	2014 онд	
01. Архангай	1	2	0.1	0.1	0.2	0	12	19	17	1.3	2.2	1.9	0
02. Баян-Өлгий	0	0	0.0	0.0	0.0	0	2	7	3	0.2	0.8	0.3	0
03. Баянхонгор	0	0	0.0	0.0	0.0	0	0	1	0	0.0	0.1	0.0	0
04. Булган	0	0	0.0	0.0	0.0	0	1	0	1	0.2	0.0	0.2	0
05. Говь-Алтай	0	0	0.0	0.0	0.0	0	3	4	5	0.5	0.8	0.9	0
06. Говьсүмбэр	0	0	0.0	0.0	0.0	0	6	0	6	4.2	0.0	4.3	0
07. Дархан-Уул	0	1	0.0	0.0	0.1	0	1	1	1	0.1	0.1	0.1	0
08. Дорноговь	0	0	0.0	0.0	0.0	0	7	10	17	1.2	1.6	2.8	0
09. Дорнод	2	4	0.3	0.6	0.5	0	18	4	10	2.4	0.6	1.4	0
10. Дундговь	1	0	0.2	0.0	0.0	0	0	0	0	0.0	0.0	0.0	0
11. Завхан	0	0	0.0	0.0	0.0	0	18	7	22	2.4	1.1	3.1	0
12. Орхон	2	1	0.2	0.1	0.1	0	8	5	6	0.9	0.5	0.7	0
13. Өвөрхангай	2	0	0.2	0.0	0.1	0	3	8	12	0.3	0.8	1.1	0
14. Өмнөговь	0	0	0.0	0.0	0.0	0	5	8	10	1.0	1.2	1.8	0
15. Сүхбаатар	0	0	0.0	0.0	0.2	0	5	8	5	0.9	1.5	0.9	0
16. Сэлэнгэ	0	0	0.0	0.0	0.0	0	5	0	9	0.5	0.0	0.9	0
17. Төв	1	0	0.1	0.0	0.0	0	2	2	7	0.2	0.2	0.8	0
18. Увс	0	0	0.0	0.0	0.0	0	4	8	3	0.5	1.1	0.4	0
19. Ховд	0	0	0.0	0.0	0.2	0	0	0	0	0.0	0.0	0.0	0
20. Хөвсгөл	1	1	0.1	0.1	0.2	0	12	14	17	1.0	1.2	1.4	0
21. Хэнтий	2	1	0.3	0.1	0.1	0	12	9	16	1.7	1.3	2.3	0
Аймгийн дүн	12	8	0.1	0.1	0.1	0	124	115	168	0.8	0.7	1.1	0
22. Улаанбаатар	18	17	0.2	0.1	0.2	0	479	484	599	4.0	3.5	4.9	0
Улсын дүн	30	25	0.1	0.1	0.1	0	603	599	767	2.1	2.0	2.7	0

1. Гэдэсний халдварт өвчин

Аймаг хот	A00 Холер /Cholerae/						A01 Балнад/Typhoid and paratyphoid fevers					
	Өвчлөл			10000 хүн амд			Өвчлөл			10000 хүн амд		
	2013 онд	2014 онд	5 жилийн дундаж	2013 онд	2014 онд	5 жилийн дундаж	2013 онд	2014 онд	5 жилийн дундаж	2013 онд	2014 онд	5 жилийн дундаж
01. Архангай	0	0	0	0.0	0.0	0.0	0	0	0	0.0	0.0	0.0
02. Баян-Өлгий	0	0	0	0.0	0.0	0.0	0	0	0	0.0	0.0	0.0
03. Баянхонгор	0	0	0	0.0	0.0	0.0	0	0	0	0.0	0.0	0.0
04. Булган	0	0	0	0.0	0.0	0.0	0	0	0	0.0	0.0	0.0
05. Говь-Алтай	0	0	0	0.0	0.0	0.0	0	0	0	0.0	0.0	0.0
06. Говьсүмбэр	0	0	0	0.0	0.0	0.0	0	0	0	0.0	0.0	0.0
07. Дархан-Уул	0	0	0	0.0	0.0	0.0	0	0	0	0.0	0.0	0.0
08. Дорноговь	0	0	0	0.0	0.0	0.0	0	0	0	0.0	0.0	0.0
09. Дорнод	0	0	0	0.0	0.0	0.0	0	0	0	0.0	0.0	0.0
10. Дундговь	0	0	0	0.0	0.0	0.0	0	0	0	0.0	0.0	0.0
11. Завхан	0	0	0	0.0	0.0	0.0	0	0	0	0.0	0.0	0.0
12. Орхон	0	0	0	0.0	0.0	0.0	0	0	0	0.0	0.0	0.0
13. Өвөрхангай	0	0	0	0.0	0.0	0.0	0	0	0	0.0	0.0	0.0
14. Өмнөговь	0	0	0	0.0	0.0	0.0	0	0	0	0.0	0.0	0.0
15. Сүхбаатар	0	0	0	0.0	0.0	0.0	0	0	0	0.0	0.0	0.0
16. Сэлэнгэ	0	0	0	0.0	0.0	0.0	0	0	0	0.0	0.0	0.0
17. Төв	0	0	0	0.0	0.0	0.0	0	0	0	0.0	0.0	0.0
18. Увс	0	0	0	0.0	0.0	0.0	0	0	0	0.0	0.0	0.0
19. Ховд	0	0	0	0.0	0.0	0.0	0	0	0	0.0	0.0	0.0
20. Хөвсгөл	0	0	0	0.0	0.0	0.0	0	0	0	0.0	0.0	0.0
21. Хэнтий	0	0	0	0.0	0.0	0.0	0	0	0	0.0	0.0	0.0
Аймгийн дүн	0	0	0	0.0	0.0	0.0	0	0	0	0.0	0.0	0.0
22.Улаанбаатар	0	0	0	0.0	0.0	0.0	0	0	0	0.0	0.0	0.0
Улсын дүн	0	0	0	0.0	0.0	0.0	0	0	0	0.0	0.0	0.0

Хүүхдийн эндэгдэл, 2013, 2014 оны эхний 6 сарын байдлаар

Аймаг хот	Нялхсын эндэгдэл			Нялхсын эндэгдэл /1000 амьд төрөлтөд/			1-5 хүртэлх насны хүүхдийн эндэгдэл			5 хүртэлх насны хүүхдийн эндэгдэл /1000 амьд төрөлтөд/		
	2014		5 жилийн дундаж	2013		5 жилийн дундаж	2014		5 жилийн дундаж	2013		5 жилийн дундаж
	2013	2014	5 жилийн дундаж	2013	2014	5 жилийн дундаж	2013	2014	5 жилийн дундаж	2013	2014	5 жилийн дундаж
01. Архангай	19	12	21	17.4	11.0	19.4	4	5	4	21.1	15.5	24.1
02. Баян-Өлгий	21	42	33	16.1	30.3	23.8	9	3	7	23.0	32.4	31.4
03. Баянхонгор	25	21	24	21.2	19.5	22.3	3	6	6	23.7	25.1	28.0
04. Булган	7	7	9	13.5	13.2	16.6	1	2	1	15.4	17.0	20.0
05. Говь-Алтай	18	18	17	25.4	26.7	25.5	4	2	2	31.0	29.6	27.9
06. Говьсүмбэр	2	2	2	8.2	8.2	7.3	0	0	0	8.2	8.2	9.6
07. Дархан-Уул	14	13	12	10.6	9.2	8.6	4	0	3	13.6	9.2	11.5
08. Дорноговь	12	11	11	16.3	14.8	14.6	7	8	5	25.9	25.6	23.2
09. Дорнод	10	9	16	10.3	9.3	16.9	6	2	4	16.5	11.3	20.6
10. Дундговь	5	9	8	11.7	18.3	15.9	1	2	2	14.0	22.4	23.1
11. Завхан	11	20	17	14.8	24.6	20.9	3	2	4	18.9	27.1	27.0
12. Орхон	11	21	18	8.3	15.1	13.1	0	5	4	8.3	18.7	17.3
13. Өвөрхангай	18	20	29	13.3	14.2	20.7	4	5	5	16.3	17.7	25.8
14. Өмнөговь	16	17	14	20.4	25.1	20.7	3	5	3	24.2	32.5	25.8
15. Сүхбаатар	14	14	15	23.2	21.7	22.9	5	2	2	31.5	24.8	27.6
16. Сэлэнгэ	10	2	6	10.6	1.9	5.5	2	3	4	12.7	4.7	10.3
17. Төв	5	5	8	8.5	7.4	12.4	1	0	2	10.3	7.4	18.3
18. Увс	20	23	27	19.9	21.8	25.2	5	3	6	24.8	24.6	32.6
19. Ховд	14	22	23	12.2	18.9	19.4	7	4	6	18.3	22.3	25.6
20. Хөвсгөл	45	23	43	26.9	14.1	26.2	10	5	7	32.8	17.2	31.4
21. Хэнтий	10	11	12	12.2	13.7	14.7	4	2	6	17.1	16.2	23.3
Аймгийн дүн	307	322	364	15.8	16.1	19.3	83	66	83	20.0	19.5	23.7
22.Улаанбаатар	270	310	259	13.9	15.1	12.7	50	62	57	16.5	18.2	17.8
Улсын дүн	577	632	623	14.8	15.6	17.0	133	128	140	18.2	18.8	20.9

Хүүхдийн эндэгдэл хүйсээр, 2013, 2014 оны эхний 6 сарын байдлаар

Аймаг хот	1 хүртэлх насны хүүхдийн эндэгдэл			5 хүртэлх насны хүүхдийн эндэгдэл		
	Бүгд	эрэгтэй	эмэгтэй	Бүгд	эрэгтэй	эмэгтэй
	01. Архангай	12	8	4	17	11
02. Баян-Өлгий	42	23	19	45	25	20
03. Баянхонгор	21	11	10	27	14	13
04. Булган	7	2	5	9	3	6
05. Говь-Алтай	18	11	7	20	11	9
06. Говьсүмбэр	2	0	2	2	0	2
07. Дархан-Уул	13	6	7	13	6	7
08. Дорноговь	11	6	5	19	12	7
09. Дорнод	9	4	5	11	5	6
10. Дундговь	9	7	2	11	8	3
11. Завхан	20	13	7	22	15	7
12. Орхон	21	13	8	26	16	10
13. Өвөрхангай	20	8	12	25	10	15
14. Өмнөговь	17	10	7	22	12	10
15. Сүхбаатар	14	8	6	16	9	7
16. Сэлэнгэ	2	1	1	5	3	2
17. Төв	5	2	3	5	2	3
18. Увс	23	17	6	26	20	6
19. Ховд	22	17	5	26	18	8
20. Хөвсгөл	23	9	14	28	10	18
21. Хэнтий	11	7	4	13	8	5
Аймгийн дүн	322	183	139	388	218	170
22. Улаанбаатар	310	165	145	372	190	182
Улсын дүн	632	348	284	760	408	352

Халдварт өвчин /ӨУА 10 нэршлээр	Өвчлөл /бодит тоогоор/			10000 хүн амд			Нас баралт 2014 он
	2013 онд	2014 онд	5 жилийн дундаж	2013 онд	2014 онд	5 жилийн дундаж	
	22	22	231	67	0.1	0.8	
23	0	0	0	0.0	0.0	0.0	0
24	1	0	0	0.0	0.0	0.0	0
25	3	13	5	0.0	0.0	0.0	0
26	3351	3115	2226	11.9	10.6	7.9	0
27	0	0	0	0.0	0.0	0.0	0
28	11	2	39	0.0	0.0	0.1	0
29	9	11	5	0.0	0.0	0.0	0
30	500	928	782	1.8	3.2	2.8	0
31	1592	606	2760	5.7	2.1	9.8	6
	1164	210	2300	4.1	0.7	8.1	0
	306	293	332	1.1	1.0	1.2	0
	48	51	64	0.2	0.2	0.2	0
	16	22	15	0.1	0.1	0.1	1
	4670	344	2596	16.6	1.2	9.2	0
	520	716	1076	1.8	2.4	3.8	0
	5	6	13	0.0	0.0	0.0	0
	0	0	0	0.0	0.0	0.0	0
	2	0	0	0.0	0.0	0.0	0
	21756	17087	20712	77.4	58.3	73.3	70

Бүртгэгдсэн бүх халдварт өвчлөл, 2013, 2014 оны эхний 6 сарын байдлаар

Халдварт өвчин /ӨУА 10 нэршлээр	Өвчлөл /бодит тоогоор /			10000 Хүн амд			Нас баралт 2014 он
	2013 онд	2014 онд	5 жилийн дундаж	2013 онд	2014 онд	5 жилийн дундаж	
	1	0	0	0	0.0	0.0	
2	0	0	2	0.0	0.0	0.0	0
3	30	25	41	0.1	0.1	0.1	0
4	603	599	767	2.1	2.0	2.7	0
5	133	87	188	0.5	0.3	0.7	0
6	33	125	50	0.1	0.4	0.2	0
7	2299	2377	2375	8.2	8.1	8.4	57
8	0	0	0	0.0	0.0	0.0	0
9	0	0	4	0.0	0.0	0.0	0
10	123	162	190	0.4	0.6	0.7	0
11	0	0	0	0.0	0.0	0.0	0
12	0	0	0	0.0	0.0	0.0	0
13	0	0	0	0.0	0.0	0.0	0
14	111	123	63	0.4	0.4	0.2	0
15	23	9	17	0.1	0.0	0.1	2
16	55	48	61	0.2	0.2	0.2	0
17	3	0	1	0.0	0.0	0.0	0
18	3147	3419	2629	11.2	11.7	9.3	3
19	2533	2252	2608	9.0	7.7	9.2	0
20	1961	1866	2133	7.0	6.4	7.5	0
21	0	1	1	0.0	0.0	0.0	0

Нас баралт, 2013, 2014 оны эхний 6 сарын байдлаар

Аймаг хот	Бүх нас баралт			Үүнээс: эмнэлэгт			Эмнэлэгт хоног болоогүй		
	2013 онд	2014 онд	5 жилийн дундаж	2013 онд	2014 онд	5 жилийн дундаж	2013 онд	2014 онд	5 жилийн дундаж
	01. Архангай	242	209	254	59	56	65	16	14
02. Баян-Өлгий	211	239	244	42	63	57	13	18	15
03. Баянхонгор	240	254	256	71	74	79	19	28	24
04. Булган	137	151	163	29	29	38	6	9	7
05. Говь-Алтай	150	166	162	46	46	50	7	7	7
06. Говьсүмбэр	30	37	36	5	7	7	2	3	3
07. Дархан-Уул	286	298	301	46	51	55	16	22	22
08. Дорноговь	182	197	179	36	37	39	14	17	15
09. Дорнод	225	244	253	58	62	67	16	22	17
10. Дундговь	113	128	127	21	21	25	6	5	9
11. Завхан	207	208	219	42	51	51	6	10	9
12. Орхон	251	268	279	28	39	44	12	15	15
13. Өвөрхангай	324	281	336	85	77	91	23	23	27
14. Өмнөговь	146	153	152	33	35	39	14	11	12
15. Сүхбаатар	177	181	181	38	30	38	11	8	11
16. Сэлэнгэ	231	259	262	37	25	34	9	10	9
17. Төв	182	181	206	27	27	33	5	9	11
18. Увс	208	214	233	43	38	48	13	22	15
19. Ховд	205	221	214	48	66	58	7	18	9
20. Хөвсгөл	413	409	434	102	81	100	23	21	25
21. Хэнтий	164	190	197	37	39	40	10	15	13
Аймгийн дүн	4324	4488	4687	933	954	1057	248	307	287
22. Улаанбаатар	3720	3882	3841	1024	1220	1067	273	262	255
Улсын дүн	8044	8370	8528	1957	2174	2124	521	569	542

**Амбулатори, стационарын тусламж, үйлчилгээний зарим үзүүлэлтүүд
2014 оны эхний 6 сарын байдлаар**

Аймаг хот	Бүгд үзлэг / 6 сар/	Үүнээс						Эмчлэгдсэн хүний тоо	Стационарын ор хоног	Дундаж ор хоног	Бүртгэгдсэн бүх өвчлөл		
		Урьдчилан сэргийлэх үзлэг	Өвчний учир	Идэвхтэй хяналт	Гэрлийн идэвхтэй	Гэрлийн дуудлагаар	2013 онд				2014 онд	5 жилийн дундаж	
													2013 онд
01. Архангай	19311	8122	6741	1469	2198	781	11280	83440	7.4	25213	28723	26663	
02. Баян-Өлгий	30785	8153	16084	2255	3056	1237	15619	115242	7.4	9043	14978	8870	
03. Баянхонгор	20356	7527	6607	3318	2515	389	10721	77348	7.2	30146	31633	28501	
04. Булган	15298	5019	7374	1462	923	520	6602	51508	7.8	9479	17451	9842	
05. Говь-Алтай	19073	4101	10539	1354	2535	544	8031	64027	8.0	11780	13567	13305	
06. Говьсүмбэр	8708	2088	5366	897	331	26	2610	20537	7.9	3130	2490	4343	
07. Дархан-Уул	49076	18160	20474	3574	6589	279	14224	110442	7.8	31117	33549	30093	
08. Дорноговь	30162	11066	11383	3846	3207	660	7304	51056	7.0	13569	16536	13302	
09. Дорнод	28809	12383	8321	3487	3327	1291	9086	74444	8.2	20376	18515	19724	
10. Дундговь	14967	5354	6738	1948	633	294	5891	44730	7.6	6287	8078	5785	
11. Завхан	29926	11704	12491	2100	2723	908	9348	77666	8.3	8251	12819	8908	
12. Орхон	44464	17424	15916	5083	5798	243	10329	81572	7.9	11187	13047	12664	
13. Өвөрхангай	27708	6721	13743	3764	2599	881	12249	93126	7.6	28608	30883	29873	
14. Өмнөговь	23388	7770	9326	4827	1150	315	6146	41097	6.7	21793	21196	19847	
15. Сүхбаатар	24071	10530	8390	3478	1033	640	6616	57021	8.6	9740	9683	9072	
16. Сэлэнгэ	43311	20898	14167	5162	2778	306	11375	89814	7.9	16918	18966	18007	
17. Төв	23125	11096	9178	1488	891	472	8510	67016	7.9	21858	29667	27658	
18. Увс	26228	6664	14564	2326	1745	929	10505	72090	6.9	21775	20002	18585	
19. Ховд	34032	8437	10865	5597	8097	1036	12618	97867	7.8	17116	10545	14248	
20. Хөвсгөл	46045	17495	17208	5366	4704	1272	14003	95020	6.8	23893	25226	23131	
21. Хэнтий	23736	7930	11072	3061	911	762	8707	65595	7.5	14287	15473	14620	
Аймгийн дүн	592579	208642	236547	65862	57743	13785	201774	1530658	7.6	355566	393027	357040	
22. Улаанбаатар	765790	233538	363301	70660	95328	2963	195190	1510869	7.7	362728	444630	293666	
Улсын дүн	1348369	442180	599848	136522	153071	16748	396964	3041527	7.7	718294	837657	650706	

Халдварт өвчин, 2013, 2014 оны эхний 6 сарын байдлаар

Аймаг хот	Бүртгэгдсэн бүх халдварт өвчлөл						
	Өвчлөл		10000 хүн амд				
	2013 онд	2014 онд	2013 онд	2014 онд	5 жилийн дундаж	5 жилийн дундаж	
01. Архангай	475	302	411	52.3	35.3	46.1	1
02. Баян-Өлгий	334	157	255	33.2	17.0	26.2	0
03. Баянхонгор	603	638	769	71.0	81.3	93.4	2
04. Булган	389	222	419	62.1	40.7	70.6	0
05. Говь-Алтай	153	310	253	26.7	58.1	44.8	0
06. Говьсүмбэр	133	84	117	93.6	56.8	83.1	2
07. Дархан-Уул	491	515	524	53.3	52.0	55.6	0
08. Дорноговь	672	549	600	111.1	87.8	99.3	0
09. Дорнод	1844	1156	1229	250.0	161.6	168.9	3
10. Дундговь	212	219	223	47.1	58.6	52.1	0
11. Завхан	604	214	351	80.4	33.1	48.7	0
12. Орхон	357	301	377	41.7	32.0	42.7	2
13. Өвөрхангай	1002	370	633	86.1	36.4	57.0	3
14. Өмнөговь	304	219	319	57.9	32.6	55.9	0
15. Сүхбаатар	634	285	363	115.3	53.6	67.0	1
16. Сэлэнгэ	489	431	495	45.6	41.8	47.2	0
17. Төв	351	261	380	39.1	30.4	43.1	4
18. Увс	281	281	363	36.3	38.0	47.5	1
19. Ховд	593	265	404	67.3	33.6	47.8	2
20. Хөвсгөл	1120	813	916	89.8	68.5	75.1	0
21. Хэнтий	664	443	555	92.3	65.6	79.3	0
Аймгийн дүн	11705	8035	9956	72.0	51.6	62.3	21
22. Улаанбаатар	10051	9052	10756	84.8	66.0	87.6	49
Улсын дүн	21756	17087	20712	77.4	58.3	73.3	70