



Эрүүл Мэндийн
Хөгжлийн Төв

**Эрүүл мэндийн
статистикийн мэдээлэл
2013 оны эхний 5 сарын байдлаар**

Улаанбаатар хот

*Энэхүү товхимолын дэлгэрэнгүй мэдээллийг www.chd.moh.mn
цахим хуудаснаас татаж харна уу!*

Эрүүл мэндийн хөгжлийн төв
Статистик мэдээллийн албанаас эрхлэн гаргав.

Шуудангийн хаяг: 14210 Улаанбаатар, Сүхбаатар дүүрэг,
Энхтайвны гудамж, 13в байр
E-mail: admin@chd.moh.mn, www.chd.moh.mn

Факс: 976-11-320633

Утас: 7011-1485
7012-8801

Эрхлэгч: Ч.Бат-Эрдэнэ
Эрүүл мэндийн хөгжлийн төвийн захирал

Мэдээ нэгтгэж хянасан: С.Даваажаргал
Статистик мэдээллийн албаны даргын үүрэг гүйцэтгэгч
Мэдээ нэгтгэсэн: Х.Нарантуяа
Статистик мэдээллийн албаны мэргэжилтэн
Хэвлэлийн эх бэлтгэсэн:
Оператор Д.Алтанцэцэг

**Эрүүл мэндийн зарим үзүүлэлт
/2012, 2013 оны эхний 5 сарын байдлаар/**

№	Үзүүлэлт	Нэгж	2012 он	2013 он	Өсөлт бууралт
1	Төрсөн эх	Бодит тоо	29914	32208	2294
2	Амьд төрсөн хүүхэд	Бодит тоо	30084	32365	2301
3	Амьгүй төрсөн хүүхэд	Бодит тоо	182	207	25
		1000 нийт төрөлтөд	6.0	6.4	0.4
4	Эхийн эндэгдэл	Бодит тоо	17	13	-4
		100 000 амьд төрөлтөд	56.5	40.2	-16.3
5	Жирэмсний эрт хяналт	Хува	87.7	87.6	-0.1
		Бодит тоо	492	492	0
	Нялхсын эндэгдэл	1000 амьд төрөлтөд	16.4	15.2	-1.2
		Бодит тоо	310	308	-2
6	Нярайн эндэгдэл	1000 амьд төрөлтөд	10.3	9.5	-0.8
		Нялхсын эндэгдэлд эзлэх хува	63.0	61.9	-1.1
	Нярайн эрт үеийн эндэгдэл	Бодит тоо	250	255	5
		Нярайн эндэгдэлд эзлэх хува	80.6	83.6	3.0
	Нярайн хожуу үеийн эндэгдэл	Бодит тоо	60	53	-7
		Нярайн эндэгдэлд эзлэх хува	19.4	17.4	-2.0
7	Перинаталь эндэгдэл	Бодит тоо	432	462	30
		1000 нийт төрөлтөд	14.3	14.2	-0.1
8	5 хүртэлх насны хүүхдийн эндэгдэл	Бодит тоо	591	605	14
		1000 амьд төрөлтөд	19.7	18.7	-1.0
9	Нийт нас баралт	Бодит тоо	7328	6813	-515
		Бодит тоо	1789	1667	-122
10	Эмнэлэгт нас баралт	Хува	24.4	24.5	0.1
		Бодит тоо	432	450	18
11	Хонго болгоогүй нас баралт	Хува	24.2	26.9	2.7
		Бодит тоо	315008	319262	4254
12	Эмчлэгдсэн өвчтөн	Бодит тоо	1498858	2486125	987267
13	Ор хонго	Бодит тоо			

Аймаг хот	P36 Нярайн үжил / Bacterial sepsis of newborn							/B50/ Хумхаа						
	Өвчлөл			10000 хүн амд			Ларгал саяд	Өвчлөл			10000 хүн амд			Ларгал саяд
	2012 онд	2013 онд	5 жилийн дундаж	2012 онд	2013 онд	5 жилийн дундаж		2012 онд	2013 онд	5 жилийн дундаж	2012 онд	2013 онд	5 жилийн дундаж	
01. Архангай	0	0	1	0.0	0.0	0.1	0	0	0	0	0.0	0.0	0.0	0
02. Баян-Өлгий	0	0	0	0.0	0.0	0.0	0	0	0	0	0.0	0.0	0.0	0
03. Баянхонгор	0	1	0	0.0	0.1	0.0	0	0	0	0	0.0	0.0	0.0	0
04. Булган	0	0	0	0.0	0.0	0.0	0	0	0	0	0.0	0.0	0.0	0
05. Говь-Алтай	0	0	0	0.0	0.0	0.0	0	0	0	0	0.0	0.0	0.0	0
06. Говьсүмбэр	0	0	0	0.0	0.0	0.0	0	0	0	0	0.0	0.0	0.0	0
07. Дархан-Уул	0	0	0	0.0	0.0	0.0	0	0	0	0	0.0	0.0	0.0	0
08. Дорноговь	0	0	0	0.0	0.0	0.0	0	0	0	0	0.0	0.0	0.0	0
09. Дорнод	0	0	0	0.0	0.0	0.0	0	0	0	0	0.0	0.0	0.0	0
10. Дундговь	0	0	0	0.0	0.0	0.0	0	0	0	0	0.0	0.0	0.0	0
11. Завхан	0	0	1	0.0	0.0	0.1	0	0	0	0	0.0	0.0	0.0	0
12. Орхон	0	0	0	0.0	0.0	0.0	0	0	0	0	0.0	0.0	0.0	0
13. Өвөрхангай	0	3	4	0.0	0.3	0.3	0	0	0	0	0.0	0.0	0.0	0
14. Өмнөговь	0	0	0	0.0	0.0	0.0	0	0	0	0	0.0	0.0	0.0	0
15. Сүхбаатар	0	0	0	0.0	0.0	0.0	0	0	0	0	0.0	0.0	0.0	0
16. Сэлэнгэ	0	0	0	0.0	0.0	0.0	0	0	0	0	0.0	0.0	0.0	0
17. Төв	0	0	0	0.0	0.0	0.0	0	0	0	0	0.0	0.0	0.0	0
18. Увс	0	0	0	0.0	0.0	0.0	0	0	0	0	0.0	0.0	0.0	0
19. Ховд	0	0	0	0.0	0.0	0.0	0	0	0	0	0.0	0.0	0.0	0
20. Хөвсгөл	1	0	0	0.1	0.0	0.0	0	0	0	0	0.0	0.0	0.0	0
21. Хэнтий	0	0	0	0.0	0.0	0.0	0	0	0	0	0.0	0.0	0.0	0
Аймгийн дүн	1	4	6	0.0	0.0	0.0	0	0	0	0	0.0	0.0	0.0	0
22.Улаанбаатар	5	1	9	0.0	0.0	0.1	0	0	2	0	0.0	0.0	0.0	0
Улсын дүн	6	5	15	0.0	0.0	0.1	0	0	2	0	0.0	0.0	0.0	0

Эх, хүүхдийн эрүүл мэнд

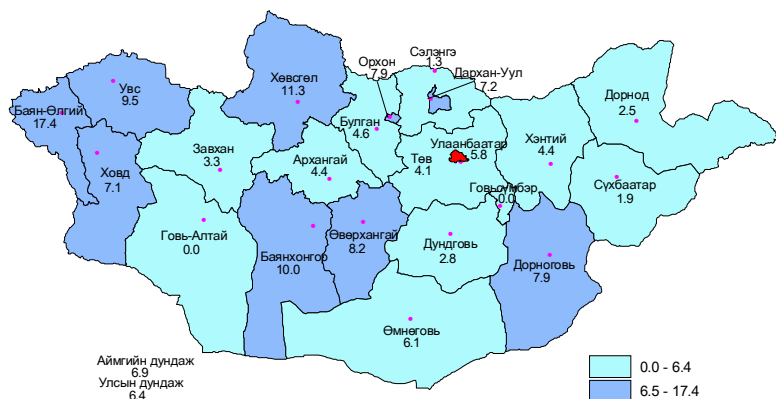
Төрөлт

Улсын хэмжээнд 2013 оны эхний 5 сарын байдлаар 32208 эх төрсөн нь өнгөрсөн оны мөн үеэс 2294 төрөлтөөр буюу 7.1 хувиар нэмэгдсэн байна. Тухайн сард 6680 эх амаржсан байна. Өнгөрсөн оны мөн үетэй харьцуулахад төрөлтийн тоо Дорнод, Завхан, Сүхбаатар, Сэлэнгэ, Увс, Ховд аймгуудад буурч, бусад аймгууд болон Улаанбаатар хотод нэмэгдсэн байна. Нийт төрөлтийн 49.7 хувь нь Улаанбаатар хотод бүртгэгдсэн байна.

Хүүхдийн эрүүл мэнд

2013 оны 5 сард улсын хэмжээнд 6680 хүүхэд амьд төрж, эхний 5 сарын байдлаар нийт 32365 хүүхэд амьд төрсөн нь өнгөрсөн оны мөн үеэс 2301 хүүхдээр буюу 7.1 хувиар нэмэгджээ. Нийт амьд төрсөн хүүхдийн 51.3 хувь нь хүү, 48.7 хувь нь охин байна. Амьд төрсөн хүүхдийн 4.4 хувь нь бага жинтэй төржээ. Төрөөд 1 цагийн дотор хөхөө амласан хүүхдийн хувь эзлэх хувь 92.6 байна. Амьгүй төрөлтийн түвшин 1000 нийт төрөлтөд 6.4 байгаа ба Баян-Өлгий, Хөвсгөл, Баянхонгор, Увс, Өвөрхангай, Дорноговь, Орхон, Дархан-Уул, Ховд зэрэг аймгуудад улсын дундаж үзүүлэлтээс өндөр байна.

Зураг 1. Амьгүй төрөлтийн түвшин 1000 нийт төрөлт



6.Бусад халдварт өвчнүүд

Аймаг хот	А33-35 Татран / Diphterial					B35-B49 Мөөгөнцөртөх / Mycoses/						
	Өвчлөл		10000 хүн амд		Нас гаргал	Өвчлөл		10000 хүн амд		Нас гаргал		
	2012 онд	2013 онд	2012 онд	2013 онд	5 жилийн дундаж	2012 онд	2013 онд	2012 онд	2013 онд	5 жилийн дундаж		
01. Архангай	0	0	0	0	0	8	5	7	0.9	0.6	0.8	0
02. Баян-Өлгий	0	0	0	0	0	0	0	0	0.0	0.0	0.0	0
03. Баянхонгор	0	0	0	0	0	38	14	52	4.5	1.6	6.1	0
04. Булган	0	0	0	0	0	12	29	14	1.9	4.6	2.2	0
05. Говь-Алтай	0	0	0	0	0	0	0	0	0.0	0.0	0.0	0
06. Говьсүмбэр	0	0	0	0	0	0	0	1	0.0	0.0	0.7	0
07. Дархан-Уул	0	0	0	0	0	47	19	42	5.1	2.1	4.6	0
08. Дорноговь	0	0	0	0	0	6	4	8	1.0	0.7	1.3	0
09. Дорнод	0	0	0	0	0	2	2	21	0.3	0.3	2.8	0
10. Дундговь	0	0	0	0	0	0	0	0	0.0	0.0	0.0	0
11. Завхан	0	0	0	0	0	2	30	16	0.3	4.0	2.1	0
12. Орхон	0	0	0	0	0	4	8	15	0.5	0.9	1.8	0
13. Өвөрхангай	0	0	0	0	0	0	0	4	0.0	0.0	0.3	0
14. Өмнөговь	0	0	0	0	0	0	0	0	0.0	0.0	0.0	0
15. Сүхбаатар	0	0	0	0	0	0	0	4	0.0	0.0	0.7	0
16. Сэлэнгэ	0	0	0	0	0	0	0	0	0.0	0.0	0.0	0
17. Төв	0	0	0	0	0	12	10	11	1.3	1.1	1.2	0
18. Увс	0	0	0	0	0	14	15	12	1.8	1.9	1.5	0
19. Ховд	0	0	0	0	0	49	48	27	5.6	5.4	3.1	0
20. Хөвсгөл	0	0	0	0	0	0	0	27	0.0	0.0	2.2	0
21. Хэнтий	0	0	0	0	0	3	12	5	0.4	1.7	0.7	0
Аймгийн дүн	0	0	0	0	0	197	196	265	1.2	1.2	1.6	0
22. Улаанбаатар	0	0	0	0	0	435	230	601	3.7	1.9	5.2	0
Улсын дүн	0	0	0	0	0	632	426	866	2.2	1.5	3.1	0

5. Цусаар дамжих халдвар

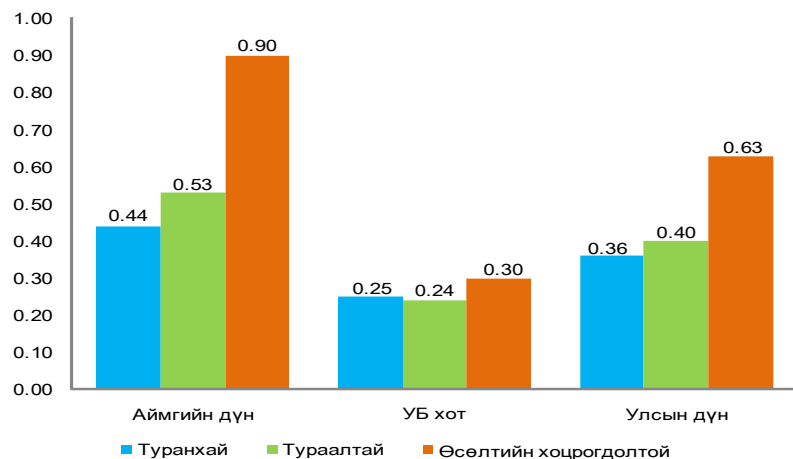
Аймаг хот	B16 Вирус гепатит В /Acute hepatitis B							B17 Вирус гепатит С /Acute hepatitis C								
	Өвчлөл			10000 хүн амд				Баярлал Нэг	Өвчлөл			10000 хүн амд				Баярлал Нэг
	2012 онд	2013 онд	5 жилийн дундаж	2012 онд	2013 онд	5 жилийн дундаж	2012 онд		2013 онд	5 жилийн дундаж	2012 онд	2013 онд	5 жилийн дундаж			
01. Архангай	4	2	5	0.4	0.2	0.5	0	3	1	2	0.3	0.1	0.2	0		
02. Баян-Өлгий	0	0	0	0.0	0.0	0.0	0	0	0	0	0.0	0.0	0.0	0		
03. Баянхонгор	9	6	10	1.1	0.7	1.2	0	3	1	2	0.4	0.1	0.2	0		
04. Булган	1	1	2	0.2	0.2	0.3	0	1	0	1	0.2	0.0	0.2	0		
05. Говь-Алтай	2	3	1	0.3	0.5	0.2	0	0	2	0	0.0	0.3	0.0	0		
06. Говьсүмбэр	0	4	2	0.0	2.8	1.4	0	0	0	1	0.0	0.0	0.7	0		
07. Дархан-Уул	11	12	12	1.2	1.3	1.3	0	3	1	4	0.3	0.1	0.4	0		
08. Дорноговь	7	9	9	1.2	1.5	1.5	0	1	0	1	0.2	0.0	0.2	0		
09. Дорнод	13	11	9	1.8	1.5	1.2	0	2	1	1	0.3	0.1	0.1	0		
10. Дундговь	7	5	4	1.6	1.1	0.9	0	1	0	1	0.2	0.0	0.2	0		
11. Завхан	1	3	1	0.1	0.4	0.1	0	0	0	0	0.0	0.0	0.0	0		
12. Орхон	13	11	13	1.5	1.3	1.5	0	2	1	2	0.2	0.1	0.2	0		
13. Өвөрхангай	5	12	11	0.4	1.0	0.9	0	3	0	1	0.3	0.0	0.1	0		
14. Өмнөговь	10	9	8	1.9	1.7	1.6	0	0	1	0	0.0	0.2	0.0	0		
15. Сүхбаатар	2	1	1	0.4	0.2	0.2	0	0	0	0	0.0	0.0	0.0	0		
16. Сэлэнгэ	7	3	7	0.7	0.3	0.7	0	2	1	2	0.2	0.1	0.2	0		
17. Төв	0	2	2	0.0	0.2	0.2	0	1	0	0	0.1	0.0	0.0	0		
18. Увс	10	7	8	1.3	0.9	1.0	0	2	2	1	0.3	0.3	0.1	0		
19. Ховд	0	0	0	0.0	0.0	0.0	0	3	1	1	0.3	0.1	0.1	0		
20. Хөвсгөл	13	14	11	1.0	1.1	0.9	0	1	2	1	0.1	0.2	0.1	0		
21. Хэнтий	0	10	2	0.0	1.4	0.3	0	0	0	0	0.0	0.0	0.0	0		
Аймгийн дүн	115	125	118	0.7	0.8	0.7	0	28	14	22	0.2	0.1	0.1	0		
22. Улаанбаатар	140	130	180	1.2	1.1	1.5	0	40	25	33	0.3	0.2	0.3	0		
Улсын дүн	255	255	297	0.9	0.9	1.1	0	68	39	55	0.2	0.1	0.2	0		

Хүснэгт 1. 5 хүртэлх насны хүүхдийн өсөлтийн мэдээ /2013 оны 5 сар /

№	Аймаг	Жинлэсэн хүүхдийн тоо	Туранхай		Тураалтай		Өсөлтийн хоцрогдол	
			Бодит тоо	Хувь	Бодит тоо	Хувь	Бодит тоо	Хувь
1	Архангай	6499	67	1.03	47	0.72	48	0.74
2	Баян-Өлгий	4671	36	0.75	41	0.88	19	0.41
3	Баянхонгор	6579	36	0.55	47	0.71	224	3.40
4	Булган	3808	2	0.05	5	0.13	3	0.08
5	Говь-Алтай	3401	19	0.56	22	0.65	55	1.62
6	Говьсүмбэр	1220	2	0.16	1	0.08	3	0.25
7	Дархан-Уул	7756	0	0.00	0	0.00	9	0.12
8	Дорноговь	6016	13	0.22	14	0.23	4	0.07
9	Дорнод	5229	40	0.76	11	0.21	46	0.88
10	Дундговь	2028	4	0.20	3	0.15	6	0.30
11	Завхан	4612	9	0.20	14	0.30	33	0.72
12	Орхон	7219	12	0.17	45	0.62	38	0.53
13	Өвөрхангай	6503	27	0.42	41	0.63	40	0.62
14	Өмнөговь	3866	48	1.24	23	0.60	22	0.57
15	Сүхбаатар	3339	4	0.12	11	0.33	17	0.51
16	Сэлэнгэ	5161	11	0.21	2	0.04	0	0.00
17	Төв	4329	13	0.30	14	0.32	18	0.42
18	Увс	6906	47	0.69	80	1.18	60	0.88
19	Ховд	7455	1	0.01	20	0.27	11	0.15
20	Хөвсгөл	8900	67	0.75	123	1.38	288	3.01
21	Хэнтий	3625	26	0.72	14	0.39	56	1.54
22	Аймгийн дүн	109012	483	0.44	578	0.53	980	0.90
23	Улаанбаатар	86578	219	0.25	210	0.24	261	0.30
24	Улсын дүн	195590	702	0.36	788	0.40	1241	0.63

Тухайн сард 5 хүртэлх насны хүүхдийн өсөлт хөржлийн хяналтад 195590 хүүхэд хамрагдсан байна.
 Хяналтад хамрагдсан хүүхдүүдийн 0.36 хувь нь туранхай, 0.40 хувь нь тураалтай, 0.63 хувь нь өсөлтийн хоцрогдолтой байсан байна. /Зураг 2 /

Зураг 2. 5 хүртэлх насны хүүхдийн жингийн мэдээ, хувиар /2013 оны 5 сарын байдлаар/



Эхийн эндэгдэл

2013 оны эхний 5 сарын байдлаар эхийн эндэгдлийн 13 тохиолдол бүртгэгдсэн нь өнгөрсөн оны мөн үетэй харьцуулахад 100.000 амьд төрөлтөд 16.3-аар буурсан байна. /2012 оны эхний 5 сарын байдлаар эхийн эндэгдэл 100.000 амьд төрөлтөд 56.5/

Тухайн сард эхийн эндэгдэлийн тохиолдол бүртгэгдээгүй байна. Энэ онд эхийн эндэгдэл Дорноговь аймагт 1, Ховд аймагт 1, Хөвсгөл аймагт 2, Улаанбаатар хотод 9 тус тус бүртгэгджээ.

Нялхсын эндэгдэл

2013 оны эхний 5 сарын байдлаар нялхсын эндэгдлийн 492 тохиолдол бүртгэгдэж, амьд төрсөн 1000 хүүхдэд 15.2 ногдож байгаа нь өнгөрсөн оны мөн үетэй харьцуулахад 1000 амьд төрөлтөд 1.2-оор буурсан байна. /2012 оны эхний 5 сард 492 тохиолдол, 1000 амьд төрөлтөд 16.4/ Нялхсын эндэгдлийн 61.9 хувийг нярайн эндэгдэл эзэлж байгаа бөгөөд 1000 амьд төрөлтөд нярайн эндэгдэл 9.5 байна. Нэг хүртэлх насандаа эндсэн хүүхдийн 57.1 хувь нь эрэгтэй, 42.9 хувь нь эмэгтэй хүүхэд байна.

1000 амьд төрөлтөд ногдох нялхсын эндэгдлийн үзүүлэлтээр Говь-Алтай /26.1/, Хөвсгөл /25.6/, Сүхбаатар /25.3/, Баянхонгор /23.2/, Өмнөговь /22.9/, Увс /20.5/, Архангай /17.8, Баян-Өлгий /17.7/, Дорноговь /16.0/ зэрэг аймгууд улс, аймгийн дунджаас өндөр байна. 1000 нийт төрөлтөд ноогдох перинаталь эндэгдлийн түвшин 14.2 байна.

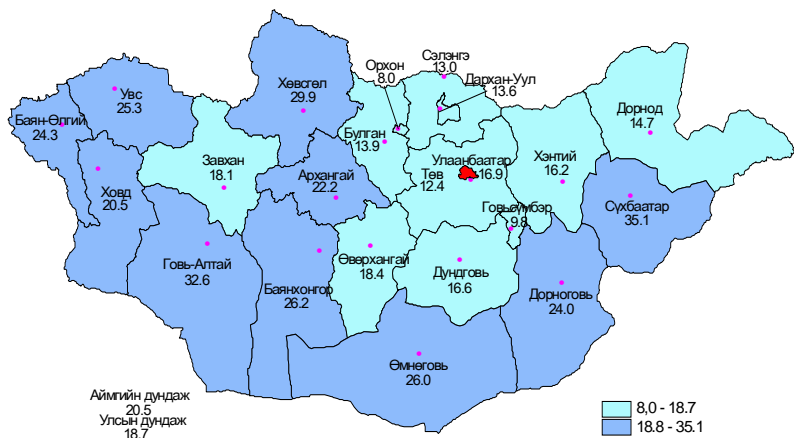
Аймаг хот	A59 Трихомониаз/ Trichomoniasis						B20-B24 ХДХВ/ДОХ						
	Өвчлөл			10000 хүн амд			Өвчлөл			10000 хүн амд			Нас баралт
	2012 онд	2013 онд	5 жилийн дундаж	2012 онд	2013 онд	5 жилийн дундаж	2012 онд	2013 онд	5 жилийн дундаж	2012 онд	2013 онд	5 жилийн дундаж	
01. Архангай	34	40	32	3.7	4.4	3.5	0	0	0	0.0	0.0	0.0	0
02. Баян-Өлгий	17	12	26	1.7	1.2	2.6	0	0	0	0.0	0.0	0.0	0
03. Баянхонгор	124	90	182	14.6	10.6	21.4	0	0	0	0.0	0.0	0.0	0
04. Булган	149	32	143	23.8	5.1	22.9	0	0	0	0.0	0.0	0.0	0
05. Говь-Алтай	1	1	14	0.2	0.2	2.4	0	0	0	0.0	0.0	0.0	0
06. Говьсүмбэр	1	9	7	0.7	6.3	5.0	0	0	0	0.0	0.0	0.0	0
07. Дархан-Уул	19	26	22	2.1	2.8	2.4	0	0	0	0.0	0.0	0.0	0
08. Дорноговь	101	117	85	16.7	19.4	14.2	0	0	0	0.0	0.0	0.0	0
09. Дорнод	85	150	85	11.5	20.3	11.5	0	0	0	0.0	0.0	0.0	0
10. Дундговь	31	47	41	6.9	10.4	9.0	0	0	0	0.0	0.0	0.0	0
11. Завхан	14	18	36	1.9	2.4	4.7	0	0	0	0.0	0.0	0.0	0
12. Орхон	33	32	29	3.9	3.7	3.4	0	0	0	0.0	0.0	0.0	0
13. Өвөрхангай	33	4	33	2.8	0.3	2.8	0	0	0	0.0	0.0	0.0	0
14. Өмнөговь	14	19	14	2.7	3.6	2.7	0	0	0	0.0	0.0	0.0	0
15. Сүхбаатар	55	33	46	10.0	6.0	8.4	0	0	0	0.0	0.0	0.0	0
16. Сэлэнгэ	36	53	59	3.4	4.9	5.6	0	0	0	0.0	0.0	0.0	0
17. Төв	28	10	20	3.1	1.1	2.2	0	0	0	0.0	0.0	0.0	0
18. Увс	11	10	19	1.4	1.3	2.4	0	0	0	0.0	0.0	0.0	0
19. Ховд	65	45	38	7.4	5.1	4.3	0	0	0	0.0	0.0	0.0	0
20. Хөвсгөл	53	57	99	4.3	4.6	7.9	0	0	0	0.0	0.0	0.0	0
21. Хэнтий	56	54	77	7.8	7.5	10.7	0	0	0	0.0	0.0	0.0	0
Аймгийн дүн	960	859	1107	5.9	5.3	6.8	0	0	0	0.0	0.0	0.0	0
22. Улаанбаатар	894	808	837	7.5	6.8	7.2	0	9	14	10	0.1	0.1	1
Улсын дүн	1854	1667	1945	6.6	5.9	7.0	0	9	14	10	0.0	0.0	1

Тав хүртэлх насны хүүхдийн эндэгдэл

2013 оны эхний 5 сарын байдлаар 5 хүртэлх насны хүүхдийн эндэгдэл 605 тохиолдол бүртгэгдэж, амьд төрсөн 1000 хүүхдэд 18.7 ногдож байна. /2012 оны эхний 5 сард 591 тохиолдол, 1000 амьд төрөлтөд 19.7/ 5 хүртэлх насны хүүхдийн эндэгдлийн 57.4 хувь нь эрэгтэй, 42.6 хувь нь эмэгтэй хүүхэд байна.

1000 эрэгтэй амьд төрсөн хүүхдэд ногдох 5 хүртэлх насны хүүхдийн эндэгдэл 20.9, 1000 амьд төрсөн эмэгтэй хүүхдэд ногдох 5 хүртэлх насны хүүхдийн нас баралт 16.4 байна.

Зураг 5. 5 хүртэлх насны хүүхдийн эндэгдэл, 1000 амьд төрөлтөд /2013 оны эхний 5 сарын байдлаар/



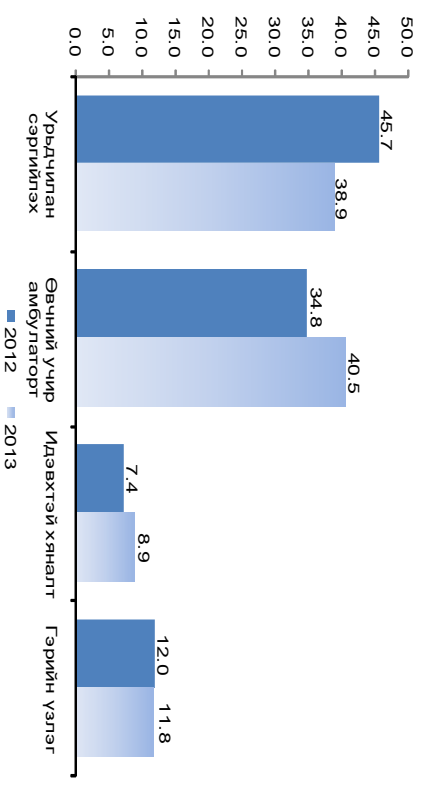
Аймаг хот	А84 Хачиггаар дамжих вируст энцефалит/ Tick-born encephalites						10 000 хун амд		Нас баралт
	Өвчлөл		5 жилийн дундаж		2013 онд		5 жилийн дундаж		Нас
	2012 онд	2013 онд	2012 онд	2013 онд	2012 онд	2013 онд	2012 онд	2013 онд	
01. Архангай	0	0	0	0	0.0	0.0	0.0	0.0	0
02. Баян-Өлгий	0	0	0	0	0.0	0.0	0.0	0.0	0
03. Баянхонгор	0	0	0	0	0.0	0.0	0.0	0.0	0
04. Булган	0	1	0	0	0.0	0.0	0.0	0.0	0
05. Говь-Алтай	0	0	0	0	0.0	0.0	0.0	0.0	0
06. Говьсүмбэр	0	0	0	0	0.0	0.0	0.0	0.0	0
07. Дархан-Уул	0	0	0	0	0.0	0.0	0.0	0.0	0
08. Дорноговь	0	0	0	0	0.0	0.0	0.0	0.0	0
09. Дорнод	0	0	0	0	0.0	0.0	0.0	0.0	0
10. Дундговь	0	0	0	0	0.0	0.0	0.0	0.0	0
11. Завхан	0	0	0	0	0.0	0.0	0.0	0.0	0
12. Орхон	0	0	0	0	0.0	0.0	0.0	0.0	0
13. Өвөрхангай	0	0	0	0	0.0	0.0	0.0	0.0	0
14. Өмнөговь	0	0	0	0	0.0	0.0	0.0	0.0	0
15. Сүхбаатар	0	0	0	0	0.0	0.0	0.0	0.0	0
16. Сэлэнгэ	0	0	0	0	0.0	0.0	0.0	0.0	0
17. Төв	0	0	0	0	0.0	0.0	0.0	0.0	0
18. Увс	0	0	0	0	0.0	0.0	0.0	0.0	0
19. Ховд	0	0	0	0	0.0	0.0	0.0	0.0	0
20. Хөвсгөл	0	0	0	0	0.0	0.0	0.0	0.0	0
21. Хэнтий	0	0	1	1	0.0	0.0	0.0	0.0	0
Аймгийн дүн	0	1	0	0	0.0	0.0	0.0	0.0	0
22. Улаанбаатар	0	0	0	0	0.0	0.0	0.0	0.0	0
Улсын дүн	0	1	0	1	0.0	0.0	0.0	0.0	0

Аймаг хот	A77 Хачигт рикеттсиоз/Tick-borne rickettsioses							A82 Галзуу/Rabies						
	Өвчлөл			10000 хүн амд			Нас баралт	Өвчлөл			10000 хүн амд			Нас баралт
	2012 онд	2013 онд	5 жилийн дундаж	2012 онд	2013 онд	5 жилийн дундаж		2012 онд	2013 онд	5 жилийн дундаж	2012 онд	2013 онд	5 жилийн дундаж	
01. Архангай	2	0	2	0.2	0.0	0.2	0	0	0	0	0.0	0.0	0.0	0
02. Баян-Өлгий	1	0	0	0.1	0.0	0.0	0	0	0	0	0.0	0.0	0.0	0
03. Баянхонгор	1	0	0	0.1	0.0	0.0	0	0	0	0	0.0	0.0	0.0	0
04. Булган	0	0	0	0.0	0.0	0.0	0	0	0	0	0.0	0.0	0.0	0
05. Говь-Алтай	0	2	2	0.0	0.3	0.3	0	0	0	0	0.0	0.0	0.0	0
06. Говьсүмбэр	0	0	0	0.0	0.0	0.0	0	0	0	0	0.0	0.0	0.0	0
07. Дархан-Уул	0	0	0	0.0	0.0	0.0	0	0	0	0	0.0	0.0	0.0	0
08. Дорноговь	0	0	0	0.0	0.0	0.0	0	0	0	0	0.0	0.0	0.0	0
09. Дорнод	0	0	1	0.0	0.0	0.1	0	0	0	0	0.0	0.0	0.0	0
10. Дундговь	0	0	0	0.0	0.0	0.0	0	0	0	0	0.0	0.0	0.0	0
11. Завхан	0	0	0	0.0	0.0	0.0	0	0	0	0	0.0	0.0	0.0	0
12. Орхон	0	0	0	0.0	0.0	0.0	0	0	0	0	0.0	0.0	0.0	0
13. Өвөрхангай	0	0	0	0.0	0.0	0.0	0	0	0	0	0.0	0.0	0.0	0
14. Өмнөговь	0	0	0	0.0	0.0	0.0	0	0	0	0	0.0	0.0	0.0	0
15. Сүхбаатар	0	0	0	0.0	0.0	0.0	0	0	0	0	0.0	0.0	0.0	0
16. Сэлэнгэ	0	0	0	0.0	0.0	0.0	0	0	0	0	0.0	0.0	0.0	0
17. Төв	0	0	0	0.0	0.0	0.0	0	0	0	0	0.0	0.0	0.0	0
18. Увс	0	0	0	0.0	0.0	0.0	0	0	0	0	0.0	0.0	0.0	0
19. Ховд	0	0	0	0.0	0.0	0.0	0	0	0	0	0.0	0.0	0.0	0
20. Хөвсгөл	1	0	1	0.1	0.0	0.1	0	0	0	0	0.0	0.0	0.0	0
21. Хэнтий	0	0	0	0.0	0.0	0.0	0	0	0	0	0.0	0.0	0.0	0
Аймгийн дүн	5	2	6	0.0	0.0	0.0	0	0	0	0	0.0	0.0	0.0	0
22.Улаанбаатар	2	3	2	0.0	0.0	0.0	0	0	1	0	0.0	0.0	0.0	1
Улсын дүн	7	5	9	0.0	0.0	0.0	0	0	1	0	0.0	0.0	0.0	1

Амбулатори, стационарын тусламж үйлчилгээ

Улсын хэмжээнд 2013 оны 5 сард амбулаторт нийт 1553.3 мян үзлэг хийгдсэн байна.

Зураг 6. Амбулаторийн үзлэгийн төрөл, хувиар /2012, 2013 оны 5 сард/

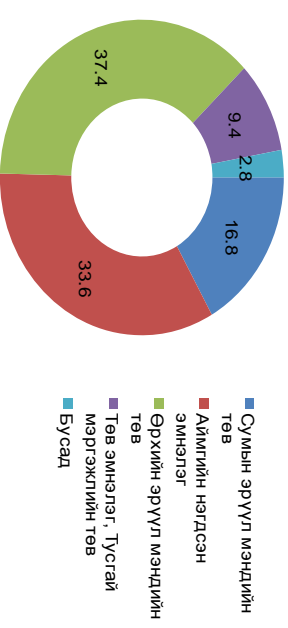


2013 оны эхний 5 сарын байдлаар халдварт бус өвчлөлийн 624257 тохиолдол бүртгэгдэж өнгөрсөн оны мөн үеийнхээс өвчлөл 106399 тохиолдлоор нэмэгджээ.

Бүртгэгдсэн халдварт бус өвчлөлийн 53408 тохиолдол буюу 8.6 хувь нь осол гэмтлийн шалтгаант өвчлөл эзэлж байна.

Улсын хэмжээнд 2013 оны эхний 5 сарын байдлаар 316.5 мян түргэн тусламжийн дуудлага хүлээн авч гүйцэтгэсэнээс 11.1 хувь нь алсын, 6.1 хувь нь осол гэмтлийн дуудлага эзэлж байна. /Хүснэгт 3 /

Зураг 7. Амбулаторийн үзлэг байршлаар, хувиар /2013 оны эхний 5 сард/

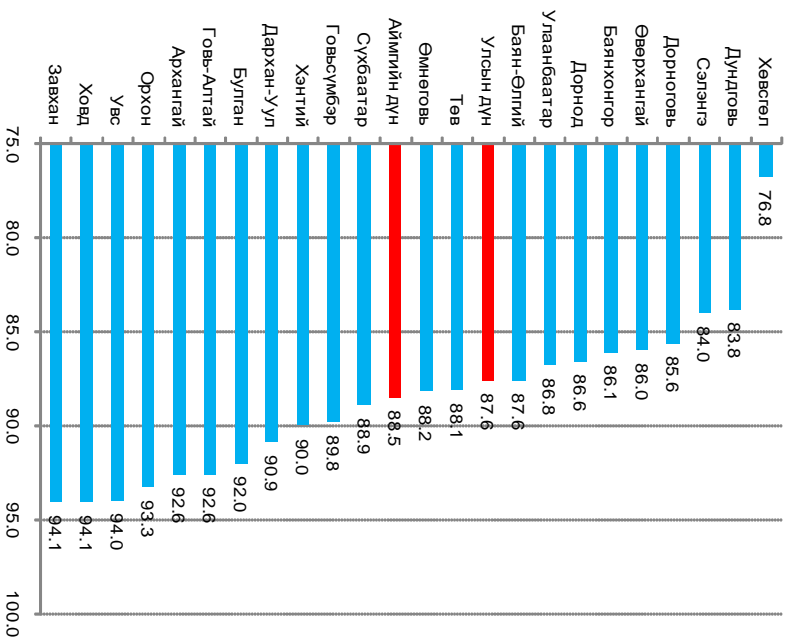


Жирэмсний хяналт

Жирэмсний хяналтанд шинээр 36627 жирэмсэн эмэгтэйчүүд хамрагдсан ба 87.6 хувь нь эхний 3 сартайд, 11.1 хувь нь 4-6 сартайд, 1.3 хувь нь 7 ба түүнээс дээш сартайд хяналтанд орсон байна. Хяналтанд орсон жирэмсэн эмэгтэйчүүдийн 95.8 хувь нь цусны шинжилгээнд хамрагдсанаас 4.9 хувь нь цус багадагттай байна.

Шинээр хяналтанд хамрагдсан жирэмсэн эмэгтэйчүүдээс трихомониаз илрүүлэх шинжилгээнд 90.1 хувь нь, заг хүйтэн илрүүлэх шинжилгээнд 89.4 хувь, тэмбүү илрүүлэх шинжилгээнд 95.7, ХДХВ/ДОХ илрүүлэх шинжилгээнд 92.9 хувь тус тус хамрагдсан байна.

Зураг 8. Жирэмсэн эрт хяналтын хувь, аймгаар, /2013 оны эхний 5 сарын байдлаар/



Аймаг хот	A23 Бруцеллөз / Brucellosis							A69 Спирохетээр сэдээгдсэн бусад халдвар/ Lime diseases								
	Өвчлөл			10000 хүн амд				Нас баралт	Өвчлөл			10000 хүн амд				Нас баралт
	2012 онд	2013 онд	5 жилийн дундаж	2012 онд	2013 онд	5 жилийн дундаж	2012 онд		2013 онд	5 жилийн дундаж	2012 онд	2013 онд	5 жилийн дундаж			
01. Архангай	5	2	5	0.6	0.2	0.5	0	0	0	0	0.0	0.0	0.0	0		
02. Баян-Өлгий	0	1	0	0.0	0.1	0.0	0	0	0	0	0.0	0.0	0.0	0		
03. Баянхонгор	11	10	9	1.3	1.2	1.1	0	0	0	0	0.0	0.0	0.0	0		
04. Булган	2	1	3	0.3	0.2	0.5	0	0	0	0	0.0	0.0	0.0	0		
05. Говь-Алтай	4	1	1	0.7	0.2	0.2	0	0	0	0	0.0	0.0	0.0	0		
06. Говьсүмбэр	0	0	0	0.0	0.0	0.0	0	0	0	0	0.0	0.0	0.0	0		
07. Дархан-Уул	4	5	5	0.4	0.5	0.5	0	0	0	0	0.0	0.0	0.0	0		
08. Дорноговь	10	0	3	1.7	0.0	0.5	0	0	0	0	0.0	0.0	0.0	0		
09. Дорнод	36	36	28	4.9	4.9	3.8	0	0	0	0	0.0	0.0	0.0	0		
10. Дундговь	0	2	0	0.0	0.4	0.0	0	0	0	0	0.0	0.0	0.0	0		
11. Завхан	4	2	4	0.5	0.3	0.5	0	0	0	0	0.0	0.0	0.0	0		
12. Орхон	31	3	7	3.6	0.4	0.8	0	0	0	0	0.0	0.0	0.0	0		
13. Өвөрхангай	0	2	1	0.0	0.2	0.1	0	0	0	0	0.0	0.0	0.0	0		
14. Өмнөговь	0	1	0	0.0	0.2	0.0	0	0	0	0	0.0	0.0	0.0	0		
15. Сүхбаатар	10	2	17	1.8	0.4	3.1	0	0	0	0	0.0	0.0	0.0	0		
16. Сэлэнгэ	3	4	2	0.3	0.4	0.2	0	0	0	0	0.0	0.0	0.0	0		
17. Төв	10	2	4	1.1	0.2	0.4	0	0	0	0	0.0	0.0	0.0	0		
18. Увс	12	6	5	1.6	0.8	0.6	0	0	0	0	0.0	0.0	0.0	0		
19. Ховд	2	1	1	0.2	0.1	0.1	0	0	0	0	0.0	0.0	0.0	0		
20. Хөвсгөл	2	1	1	0.2	0.1	0.1	0	0	0	0	0.0	0.0	0.0	0		
21. Хэнтий	56	10	31	7.8	1.4	4.3	0	0	0	0	0.0	0.0	0.0	0		
Аймгийн дүн	202	92	126	1.2	0.6	0.8	0	0	0	0	0.0	0.0	0.0	0		
22. Улаанбаатар	21	4	25	0.2	0.0	0.2	0	1	0	0	0.0	0.0	0.0	0		
Улсын дүн	223	96	151	0.8	0.3	0.5	0	1	0	0	0.0	0.0	0.0	0		

3.Зоонозын халдварт өвчнүүд

Аймаг хот	A20 Тарваган тахал / Plague							A22 Боом өвчин/ Anthrax								
	Өвчлөл			10000 хүн амд				Нас шалбарал	Өвчлөл			10000 хүн амд				Нас шалбарал
	2012 онд	2013 онд	5 жилийн дундаж	2012 онд	2013 онд	5 жилийн дундаж	2012 онд		2013 онд	5 жилийн дундаж	2012 онд	2013 онд	5 жилийн дундаж			
01. Архангай	0	0	0	0.0	0.0	0.0	0	0	0	0	0.0	0.0	0.0	0		
02. Баян-Өлгий	0	0	0	0.0	0.0	0.0	0	0	0	0	0.0	0.0	0.0	0		
03. Баянхонгор	0	0	0	0.0	0.0	0.0	0	0	0	0	0.0	0.0	0.0	0		
04. Булган	0	0	0	0.0	0.0	0.0	0	0	0	0	0.0	0.0	0.0	0		
05. Говь-Алтай	0	0	0	0.0	0.0	0.0	0	0	0	0	0.0	0.0	0.0	0		
06. Говьсүмбэр	0	0	0	0.0	0.0	0.0	0	0	0	0	0.0	0.0	0.0	0		
07. Дархан-Уул	0	0	0	0.0	0.0	0.0	0	0	0	0	0.0	0.0	0.0	0		
08. Дорноговь	0	0	0	0.0	0.0	0.0	0	0	0	0	0.0	0.0	0.0	0		
09. Дорнод	0	0	0	0.0	0.0	0.0	0	0	0	0	0.0	0.0	0.0	0		
10. Дундговь	0	0	0	0.0	0.0	0.0	0	0	0	0	0.0	0.0	0.0	0		
11. Завхан	0	0	0	0.0	0.0	0.0	0	0	0	0	0.0	0.0	0.0	0		
12. Орхон	0	0	0	0.0	0.0	0.0	0	0	0	0	0.0	0.0	0.0	0		
13. Өвөрхангай	0	0	0	0.0	0.0	0.0	0	0	0	0	0.0	0.0	0.0	0		
14. Өмнөговь	0	0	0	0.0	0.0	0.0	0	0	0	0	0.0	0.0	0.0	0		
15. Сүхбаатар	0	0	0	0.0	0.0	0.0	0	0	0	0	0.0	0.0	0.0	0		
16. Сэлэнгэ	0	0	0	0.0	0.0	0.0	0	0	0	0	0.0	0.0	0.0	0		
17. Төв	0	0	0	0.0	0.0	0.0	0	0	0	0	0.0	0.0	0.0	0		
18. Увс	0	0	0	0.0	0.0	0.0	0	0	0	0	0.0	0.0	0.0	0		
19. Ховд	0	0	0	0.0	0.0	0.0	0	0	0	0	0.0	0.0	0.0	0		
20. Хөвсгөл	0	0	0	0.0	0.0	0.0	0	0	0	0	0.0	0.0	0.0	0		
21. Хэнтий	0	0	0	0.0	0.0	0.0	0	0	0	0	0.0	0.0	0.0	0		
Аймгийн дүн	0	0	0	0.0	0.0	0.0	0	0	0	1	0.0	0.0	0.0	0		
22.Улаанбаатар	0	0	0	0.0	0.0	0.0	0	0	0	3	0.0	0.0	0.0	0		
Улсын дүн	0	0	0	0.0	0.0	0.0	0	0	0	4	0.0	0.0	0.0	0		

Хүснэгт 2. Жирэмсэн эмэгтэйчүүдийн шинжилгээнд хамрагдалт, /2013 оны эхний 5 сарын байдлаар/

Аймаг хот	Трихомоназ илрүүлэх шинжилгээнд хамрагдсан хүний тоо	Үүнээс:эерэг	Заг хүйтэн илрүүлэх шинжилгээнд хамрагдсан хүний тоо	Үүнээс:эерэг	Тэмбүү илрүүлэх шинжилгээнд хамрагдсан хүний тоо	Үүнээс:эерэг
1 Архангай	739	26	732	2	888	11
2 Баян-Өлгий	1344	5	1344	22	1408	3
3 Баянхонгор	885	55	896	25	1028	26
4 Булган	706	15	706	3	708	7
5 Говь-Алтай	224	0	216	4	501	13
6 Говьсүмбэр	184	2	184	0	184	6
7 Дархан-Уул	1066	16	618	5	986	18
8 Дорноговь	746	48	746	15	757	16
9 Дорнод	637	44	682	37	554	13
10 Дундговь	323	1	301	0	370	4
11 Завхан	581	2	585	0	642	7
12 Орхон	1014	23	1014	1	1014	29
13 Өвөрхангай	1006	2	1006	3	1038	12
14 Өмнөговь	605	8	589	1	801	4
15 Сүхбаатар	501	31	501	31	501	15
16 Сэлэнгэ	730	24	807	8	1161	12
17 Төв	784	6	777	4	908	13
18 Увс	444	5	571	2	782	8
19 Ховд	977	12	985	8	1012	8
20 Хөвсгөл	1069	24	1079	14	1148	28
21 Хэнтий	430	22	399	6	662	8
22 Аймгийн дүн	14995	371	14738	191	17053	261
23 Улаанбаатар	18004	301	18004	60	18004	371
24 Улсын дүн	32999	672	32742	251	35057	632

Хүснэгт 3.

Түргэн тусламжийн дуудлага /2013 оны эхний 5 сарын байдлаар/

№	Аймаг	Түргэн тусламжийн дуудлага			Бүх дуудлагад эзлэх хувь	Алсын дуудлагын эзлэх хувь	Осол,гэмтлийн дуудлагын эзлэх хувь
		Бүгд	Алсын дуудлага	Осол, гэмтлийн дуудлага			
1	Архангай	10372	2255	184	3.3	21.7	1.8
2	Баян-Өлгий	10245	2848	36	3.2	27.8	0.4
3	Баянхонгор	8024	1447	260	2.5	18.0	3.2
4	Булган	6645	1520	139	2.1	22.9	2.1
5	Говь-Алтай	9073	1258	147	2.9	13.9	1.6
6	Говьсүмбэр	2752	182	136	0.9	6.6	4.9
7	Дархан-Уул	11176	338	414	3.5	3.0	3.7
8	Дорноговь	9090	1468	429	2.9	16.1	4.7
9	Дорнод	7335	1060	306	2.3	14.5	4.2
10	Дундговь	6755	1539	155	2.1	22.8	2.3
11	Завхан	10196	1584	163	3.2	15.5	1.6
12	Орхон	7903	160	190	2.5	2.0	2.4
13	Өвөрхангай	9718	2972	266	3.1	30.6	2.7
14	Өмнөговь	5480	1124	170	1.7	20.5	3.1
15	Сүхбаатар	8417	2001	208	2.7	23.8	2.5
16	Сэлэнгэ	13452	1961	299	4.3	14.6	2.2
17	Төв	8418	1946	533	2.7	23.1	6.3
18	Увс	8259	1976	101	2.6	23.9	1.2
19	Ховд	7882	1635	91	2.5	20.7	1.2
20	Хөвсгөл	13132	2359	251	4.1	18.0	1.9
21	Хэнтий	9556	1965	268	3.0	20.6	2.8
22	Аймгийн дүн	183880	33598	4746	58.1	18.3	2.6
23	Улаанбаатар	132608	1600	14507	41.9	1.2	10.9
24	Улсын дүн	316488	35198	19253	100.0	11.1	6.1

Халдварт бус өвчний эрт илрүүлгийн үзлэгийн мэдээлэл

2013 оны эхний 5 сарын байдлаар артерийн гипертензи эрт илрүүлгийн үзлэгт нийт 77330 хүн хамрагдаж, хамрагдвал зохих хүн амын 12.2 хувийг эзэлж байна. Үр дүнгийн үзүүлэлтээр хэвийн 64.5%, артерийн гипертензитэй байж болох 15.3 %, онош батлагдсан 5.3 % байна.

Чихрийн шижин өвчний эрт илрүүлгийн үзлэгт нийт 69287 хүн хамрагдаж, хамрагдвал зохих хүн амын 10.9 хувийг эзэлж байна. Үр дүнгийн үзүүлэлтээр хэвийн 89.3 %, өлөн үеийн глюкозын өөрчлөлттэй 7.2 %, онош батлагдсан хувь 0.9 байна.

Хэвтэн эмчлүүлэгсдийн тусламж үйлчилгээ

Улсын хэмжээнд 2013 оны эхний 5 сарын байдлаар эмнэлэгт 319262 эмчлүүлэгч хэвтэн эмчлүүлж 2486125 ор хоног ашигласан бөгөөд дундаж ор хоног 7.8 байна.

Аймаг хот	АЦХАХ / SARS/				
	Өвчлөл	10000 хүн амд			Нэг сар
		2012 онд	2013 онд	2012 онд	5 жилийн дундаж
01. Архангай	0	0	0.0	0.0	0
02. Баян-Өлгий	0	0	0.0	0.0	0
03. Баянхонгор	0	0	0.0	0.0	0
04. Булган	0	0	0.0	0.0	0
05. Говь-Алтай	0	0	0.0	0.0	0
06. Говьсүмбэр	0	0	0.0	0.0	0
07. Дархан-Уул	0	0	0.0	0.0	0
08. Дорноговь	0	0	0.0	0.0	0
09. Дорнод	0	0	0.0	0.0	0
10. Дундговь	0	0	0.0	0.0	0
11. Завхан	0	0	0.0	0.0	0
12. Орхон	0	0	0.0	0.0	0
13. Өвөрхангай	0	0	0.0	0.0	0
14. Өмнөговь	0	0	0.0	0.0	0
15. Сүхбаатар	0	0	0.0	0.0	0
16. Сэлэнгэ	0	0	0.0	0.0	0
17. Төв	0	0	0.0	0.0	0
18. Увс	0	0	0.0	0.0	0
19. Ховд	0	0	0.0	0.0	0
20. Хөвсгөл	0	0	0.0	0.0	0
21. Хэнтий	0	0	0.0	0.0	0
Аймгийн дүн	0	0	0.0	0.0	0
22. Улаанбаатар	0	0	0.0	0.0	0
Улсын дүн	0	0	0.0	0.0	0

Аймаг хот	B08 Халдварт эритем / Erythema Infectois							B26 Гахай хавдар / Mumps						
	Өвчлөл			10000 хүн амд			Нас баралт	Өвчлөл			10000 хүн амд			Нас баралт
	2012 онд	2013 онд	5 жилийн дундаж	2012 онд	2013 онд	5 жилийн дундаж		2012 онд	2013 онд	5 жилийн дундаж	2012 онд	2013 онд	5 жилийн дундаж	
01. Архангай	0	0	0	0.0	0.0	0.0	0	12	125	30	1.3	13.8	3.3	0
02. Баян-Өлгий	0	0	0	0.0	0.0	0.0	0	0	91	18	0.0	9.0	1.8	0
03. Баянхонгор	0	0	0	0.0	0.0	0.0	0	46	102	41	5.4	12.0	4.8	0
04. Булган	0	0	0	0.0	0.0	0.0	0	10	115	27	1.6	18.4	4.3	0
05. Говь-Алтай	0	0	0	0.0	0.0	0.0	0	28	16	9	4.9	2.8	1.6	0
06. Говьсүмбэр	0	0	0	0.0	0.0	0.0	0	0	26	7	0.0	18.3	5.0	0
07. Дархан-Уул	0	0	0	0.0	0.0	0.0	0	7	28	27	0.8	3.0	2.9	0
08. Дорноговь	0	1	0	0.0	0.2	0.0	0	8	9	17	1.3	1.5	2.8	0
09. Дорнод	0	0	0	0.0	0.0	0.0	0	268	377	132	36.3	51.1	17.9	0
10. Дундговь	0	0	0	0.0	0.0	0.0	0	13	12	10	2.9	2.7	2.2	0
11. Завхан	0	0	0	0.0	0.0	0.0	0	0	364	73	0.0	48.4	9.6	0
12. Орхон	0	0	0	0.0	0.0	0.0	0	8	30	9	0.9	3.5	1.1	0
13. Өвөрхангай	0	0	0	0.0	0.0	0.0	0	116	615	146	10.0	52.8	12.5	0
14. Өмнөговь	1	0	0	0.2	0.0	0.0	0	3	3	79	0.6	0.6	15.3	0
15. Сүхбаатар	0	0	0	0.0	0.0	0.0	0	13	229	49	2.4	41.6	8.9	0
16. Сэлэнгэ	0	0	0	0.0	0.0	0.0	0	8	11	13	0.7	1.0	1.2	0
17. Төв	0	0	0	0.0	0.0	0.0	0	134	60	41	14.9	6.7	4.6	0
18. Увс	0	0	0	0.0	0.0	0.0	0	0	27	42	0.0	3.5	5.4	0
19. Ховд	0	0	0	0.0	0.0	0.0	0	47	286	67	5.3	32.4	7.6	0
20. Хөвсгөл	0	0	0	0.0	0.0	0.0	0	2	437	89	0.2	35.0	7.1	0
21. Хэнтий	0	0	0	0.0	0.0	0.0	0	13	199	47	1.8	27.7	6.5	0
Аймгийн дүн	1	1	0	0.0	0.0	0.0	0	736	3162	974	4.5	19.4	6.0	0
22.Улаанбаатар	3	5	2	0.0	0.0	0.0	0	4322	1010	1265	36.4	8.5	10.9	0
Улсын дүн	4	6	2	0.0	0.0	0.0	0	5058	4172	2239	18.0	14.8	8.0	0

Нас баралт

2013 оны эхний 5 сарын байдлаар нас баралтын 6813 тохиолдол бүртгэгдсэн нь өнгөрсөн оны мөн үеэс 515 тохиолдлоор буурсан байна.

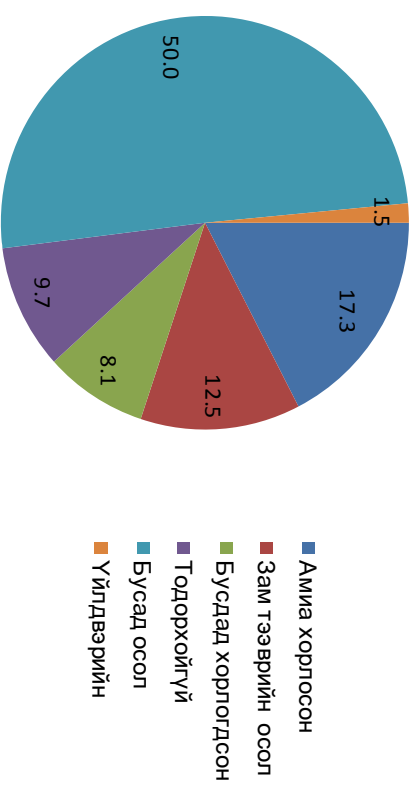
Нас барсан хүний 60.1 хувь нь эрэгтэй, 39.9 хувь нь эмэгтэй байна. Нийт нас баралтын 24.5 хувь нь эмнэлэгт нас барсан бөгөөд үүнээс 26.9 хувийг хоног болгоогүй нас баралт эзэлж байна.

Нас баралтын 7.2 хувийг 1 хүртэлх хүүхдийн нас баралт эзэлж байна. /5 хүртэлх насны хүүхдийн эндэгдэл 8.9 хувийг, хорт хавдрын шалтгаантай нас баралт 21.8 хувийг эзэлж байна.

Гадны шалтгаант нас баралтын 1160 тохиолдол бүртгэгдэж, нийт нас баралтын 17.1 хувийг эзэлж байна. Өмнөх оны мөн үеэс 181 тохиолдлоор буурсан ба эзлэх хувиар нь авч үзэхэд амиа хорлолт 0.6 хувиар, үйлдвэрийн осол 2.4, бусад осол 2.5 хувиар нэмэгдсэн байна.

Шалтгаанаар авч үзэхэд:

Зураг 9. Осол гэмтэл, гадны шалтгаант нас баралт, хувиар /2013 оны эхний 5 сарын байдлаар/



Хүснэгт 4. Аймаг, хотын нэгдсэн эмнэлгүүдийн задлан шинжилгээ, үндсэн оношийн зөрөөний хувь, 2013 оны эхний 5 сарын байдлаар

Д/д	Аймгууд	Аймаг, хотын НЭ бүртгэгдсэн нас баралт	Аймаг, хотын НЭ хийгдсэн задлан		Аймаг, хотын НЭ-ийн амьгүй төрөлт	Амьгүй төрөлтөнд хийгдсэн задлан шинжилгээ	Задлан шинжилгээний хувь	Онош зөрөө	Онош зөрөөний хувь
			Эмгэг судлалын	Шүүх эмнэлгийн					
1	Архангай	21	15	3	4	4	88.0	3	15.8
2	Баян-Өлгий	21	0	1	15	0	2.8	0	0.0
3	Баянхонгор	24	14	0	9	7	63.6	2	9.5
4	Булган	4	2	0	2	2	66.7	0	0.0
5	Говь-Алтай	18	13	0	0	0	72.2	0	0.0
7	Говьсүмбэр	3	2	1	0	0	100.0	0	0.0
8	Дархан-Уул	39	24	3	8	7	72.3	1	3.2
9	Дорноговь	16	10	1	5	3	66.7	1	7.7
10	Дорнод	42	24	5	2	1	68.2	0	0.0
12	Дундговь	12	6	0	1	1	53.8	2	28.6
12	Завхан	19	2	0	1	1	15.0	0	0.0
13	Орхон	22	12	4	9	9	80.6	0	0.0
14	Өвөрхангай	39	21	2	7	5	60.9	2	7.7
15	Өмнөговь	15	13	0	3	2	83.3	1	6.7
16	Сүхбаатар	21	13	0	1	1	63.6	0	0.0
17	Сэлэнгэ	16	8	1	1	1	58.8	0	0.0
18	Төв	9	7	0	1	1	80.0	3	37.5
19	Увс	12	9	1	5	4	82.4	1	7.7
20	Ховд	27	9	1	5	3	40.6	0	0.0
21	Хөвсгөл	38	24	0	9	5	61.7	0	0.0
22	Хэнтий	8	5	1	2	1	70.0	0	0.0
23	Аймгийн дүн	426	233	24	90	58	61.0	16	5.5
24	Улаанбаатар	797	574	76	95	95	83.5	40	6.0
25	Улсын дүн	1223	807	100	185	153	75.3	56	5.8

1.2013 оны эхний 5 сард аймаг, хотын нэгдсэн эмнэлгүүдэд 1223 өвчтөн нас барснаас 907 тохиолдолд эмгэг судлал ба шүүх эмнэлгийн шинжилгээ ба 185 амьгүй үй төрөлтийн 153 тохиолдолд задлан шинжилгээ тус тус хийсэн байна. Задлан шинжилгээний хувь 75.3% байна.

2. Задлан шинжилгээ хийсэн байдлаар үзвэл Баян-Өлгий, Завхан, Ховд, Дундговь, Сэлэнгэ, ивэрхангай зэрэг аймгуудын задлан шинжилгээний хувь /2.8%-60.9%/ байгаа нь аймгийн дундаж үзүүлэлтээс доогуур байна.

3. Үндсэн оношийн зөрөө улсын хэмжээгээр 56 тохиолдол байгаа ба оношийн зөрөөний хувь 5.8% байна.

Аймаг хот	B05 Улаанбурхан/Measles						B06 Улаанууд/Rubella					
	Өвчлөл			10000 хүн амд			Өвчлөл			10000 хүн амд		
	2012 онд	2013 онд	5 жилийн дундаж	2012 онд	2013 онд	5 жилийн дундаж	2012 онд	2013 онд	5 жилийн дундаж	2012 онд	2013 онд	5 жилийн дундаж
01. Архангай	0	0	0	0	0	0	1	0	0	0	0	0
02. Баян-Өлгий	0	0	0	0	0	0	0	0	0	0	0	0
03. Баянхонгор	0	0	1	0	0	0	0	0	0	0	0	0
04. Булган	0	0	0	0	0	0	0	2	0	0	0	0
05. Говь-Алтай	0	0	0	0	0	0	0	0	0	0	0	0
06. Говьсүмбэр	0	0	0	0	0	0	0	0	0	0	0	0
07. Дархан-Уул	0	0	0	0	0	0	0	0	0	0	0	0
08. Дорноговь	0	0	0	0	0	0	1	0	0	0	0	0
09. Дорнод	0	0	0	0	0	0	3	0	1	0	0	0
10. Дундговь	0	0	0	0	0	0	0	1	0	0	0	0
11. Завхан	0	0	0	0	0	0	1	0	0	0	0	0
12. Орхон	0	0	0	0	0	0	0	0	0	0	0	0
13. Өвөрхангай	0	0	0	0	0	0	0	0	0	0	0	0
14. Өмнөговь	0	0	0	0	0	0	0	0	0	0	0	0
15. Сүхбаатар	0	0	0	0	0	0	0	0	0	0	0	0
16. Сэлэнгэ	0	0	0	0	0	0	0	0	0	0	0	0
17. Төв	0	0	0	0	0	0	0	0	0	0	0	0
18. Увс	0	0	0	0	0	0	0	0	0	0	0	0
19. Ховд	0	0	0	0	0	0	0	0	0	0	0	0
20. Хөвсгөл	0	0	0	0	0	0	0	0	0	0	0	0
21. Хэнтий	0	0	0	0	0	0	0	0	0	0	0	0
Аймгийн дүн	0	0	1	0	0	0	6	3	2	8	28	30
22.Улаанбаатар	0	0	0	0	0	0	120	8	11	0.1	0.1	0.1
Улсын дүн	0	0	1	0	0	0	126	11	0.0	0.0	0.0	0.1

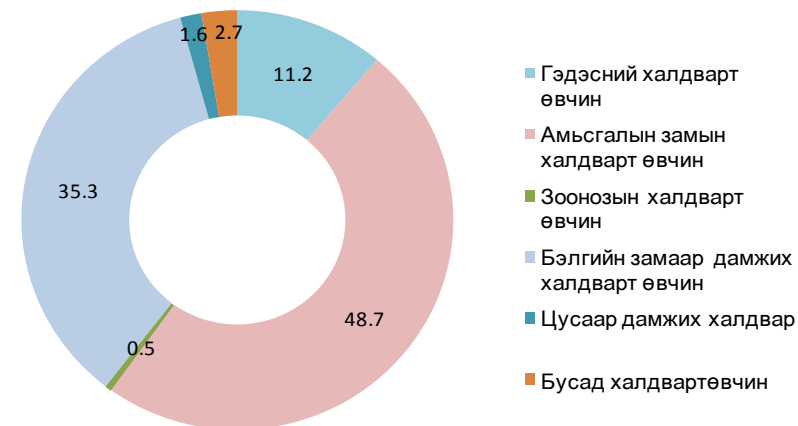
Аймаг хот	A48 Хийт үхжил/Gas gangrene						B01 Салхинцэцэг/Varicella						
	Өвчлөл			10000 хүн амд			Өвчлөл			10000 хүн амд			Нас баралт
	2012 онд	2013 онд	5 жилийн дундаж	2012 онд	2013 онд	5 жилийн дундаж	2012 онд	2013 онд	5 жилийн дундаж	2012 онд	2013 онд	5 жилийн дундаж	
01. Архангай	0	0	0	0.0	0.0	0.0	42	43	20	4.6	4.7	2.2	0
02. Баян-Өлгий	0	2	0	0.0	0.2	0.0	0	0	0	0.0	0.0	0.0	0
03. Баянхонгор	0	0	0	0.0	0.0	0.0	105	32	36	12.4	3.8	4.2	0
04. Булган	0	0	0	0.0	0.0	0.0	47	51	33	7.5	8.1	5.3	0
05. Говь-Алтай	0	0	0	0.0	0.0	0.0	14	4	5	2.4	0.7	0.9	0
06. Говьсүмбэр	0	0	0	0.0	0.0	0.0	1	17	7	0.7	12.0	5.0	0
07. Дархан-Уул	0	0	0	0.0	0.0	0.0	19	30	21	2.1	3.3	2.3	0
08. Дорноговь	0	0	0	0.0	0.0	0.0	35	220	82	5.8	36.4	13.7	0
09. Дорнод	0	0	0	0.0	0.0	0.0	43	341	131	5.8	46.2	17.8	0
10. Дундговь	0	1	0	0.0	0.2	0.0	10	43	31	2.2	9.6	6.8	0
11. Завхан	0	0	0	0.0	0.0	0.0	7	8	8	0.9	1.1	1.0	0
12. Орхон	0	0	0	0.0	0.0	0.0	28	28	15	3.3	3.3	1.8	0
13. Өвөрхангай	0	0	0	0.0	0.0	0.0	21	67	65	1.8	5.8	5.6	0
14. Өмнөговь	0	0	0	0.0	0.0	0.0	28	136	54	5.3	25.9	10.5	0
15. Сүхбаатар	0	0	0	0.0	0.0	0.0	13	62	20	2.4	11.3	3.6	0
16. Сэлэнгэ	0	0	0	0.0	0.0	0.0	6	6	9	0.6	0.6	0.8	0
17. Төв	0	0	0	0.0	0.0	0.0	23	58	37	2.6	6.5	4.1	0
18. Увс	0	0	0	0.0	0.0	0.0	43	22	58	5.6	2.8	7.5	0
19. Хөвд	0	0	0	0.0	0.0	0.0	36	13	35	4.1	1.5	4.0	0
20. Хөвсгөл	0	0	0	0.0	0.0	0.0	45	23	34	3.6	1.8	2.7	0
21. Хэнтий	0	0	0	0.0	0.0	0.0	35	144	59	4.9	20.0	8.2	0
Аймгийн дүн	0	3	1	0.0	0.0	0.0	601	1348	760	3.7	8.3	4.7	0
22. Улаанбаатар	0	0	0	0.0	0.0	0.0	792	1449	785	6.7	12.2	6.7	1
Улсын дүн	0	3	1	0.0	0.0	0.0	1393	2797	1545	5.0	9.9	5.5	1

Халдварт өвчин

/ 2013 оны эхний 5 сарын байдлаар /

Улсын хэмжээнд 26 төрлийн 18547 халдварт өвчний тохиолдол бүртгэгдэж, 10000 хүн амд 66.0 байна. Өнгөрсөн оны мөн үеэс 1518 тохиолдлоор буурчээ. Улсын дунджаас өндөр байгаа аймгуудыг дурьдвал: Дорнод 215.6, Сүхбаатар 105.8, Дорноговь 100.2, Говьсүмбэр 83, Хэнтий 78.6, Өвөрхангай 76, Хөвсгөл 74.9, Завхан 72.8, Улаанбаатарт 70.9 байна. Өнгөрсөн оны мөн үетэй харьцуулахад бактерийн гаралтай хоолны хордлого, суулгалт халдвар, улаан эсэргэнэ, менингококкт халдвар, тэмбүү, салхинцэцэг, энтеровируст халдвар, ХДХВ/ДОХ өвчлөлийн тохиолдол нэмэгдэж, галзуу, хачигт энцефалит, хумхаа өвчлөлүүд шинээр бүртгэгджээ.

Зураг 10. Бүртгэгдсэн халдварт өвчний бүтэц, хувиар /2013 оны эхний 5 сарын байдлаар/



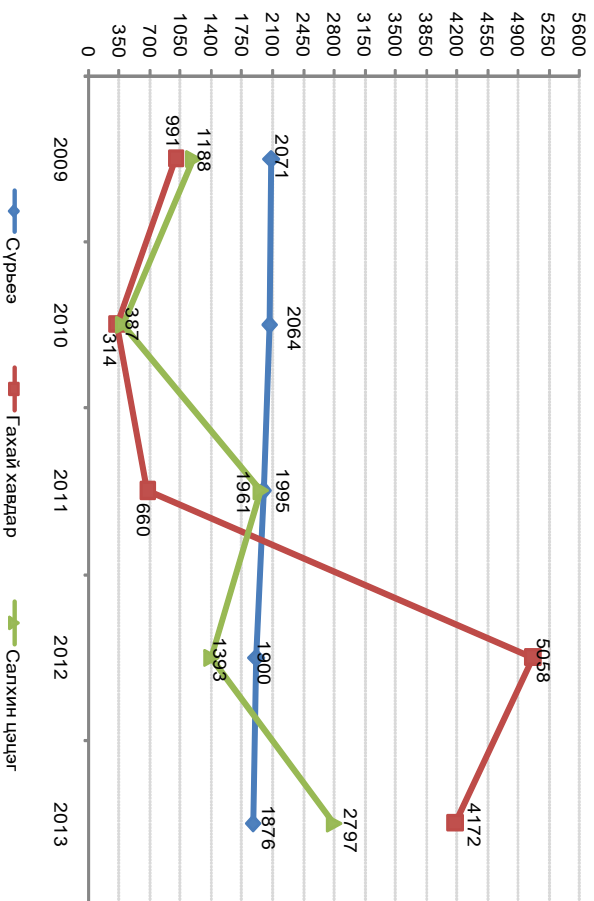
Вирүст гепатит

Вирүст гепатит өвчний 1450 тохиолдол бүртгэгдэж, 10 000 хүн амд 5.2 ногдож байна. Нийт халдварт өвчний 7.8 хувийг эзэлж байна. Өнгөрсөн оны мөн үеэс 2.5 дахин буурч 10 000 хүн ам тутамд 7.9-өөр буурчээ.

Нийт вирүст гепатит өвчлөлийн 75.2 хувийг цочмог А гепатит, 17.6 хувийг цочмог В гепатит, 2.7 хувийг С гепатит, 4.5 хувийг бусад гепатит тус тус эзэлж байна.

Амьсгалын замын цочмог халдварт өвчин
 Амьсгалын замын цочмог халдварт өвчний 9035 тохиолдол бүртгэгдэж, нийт халдварт өвчний 48.7 хувийг эзэлж байна. Өмнөх оны мөн үетэй харьцуулахад салхинцэцэг, улаан эсэргэнэ өвчин 2-3 дахин нэмэгдсэн байна.

Зураг 11. Амьсгалын замын цочмог халдварт өвчин, бодит тоо /2013 оны эхний 5 сарын байдлаар/



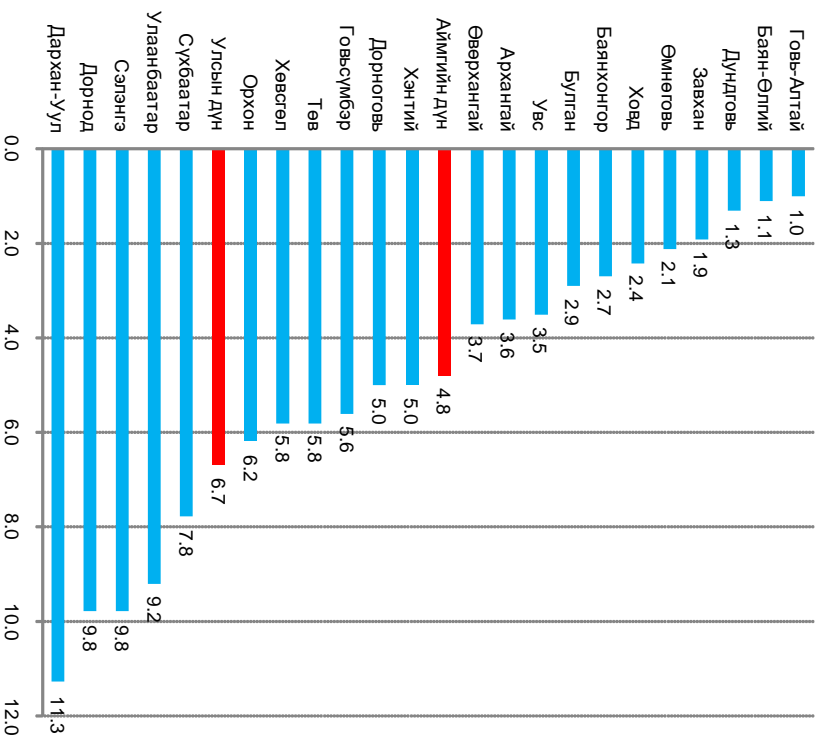
Аймаг хот	A39 Менингококкт халдвар/Meningococcal infection							A46 Ёлом/ Erysipelas						
	Өвчлөл			10000 хүн амд			Ледер Нэг	Өвчлөл			10000 хүн амд			Нес баралт
	2012 онд	2013 онд	5 жилийн дундаж	2012 онд	2013 онд	5 жилийн дундаж		2012 онд	2013 онд	5 жилийн дундаж	2012 онд	2013 онд	5 жилийн дундаж	
01. Архангай	3	0	1	0.3	0.0	0.1	0	4	2	2	0.4	0.2	0.2	0
02. Баян-Өлгий	0	2	1	0.0	0.2	0.1	0	0	0	0	0.0	0.0	0.0	0
03. Баянхонгор	0	0	1	0.0	0.0	0.1	0	2	0	2	0.2	0.0	0.2	0
04. Булган	0	0	0	0.0	0.0	0.0	0	1	0	1	0.2	0.0	0.2	0
05. Говь-Алтай	0	0	0	0.0	0.0	0.0	0	0	0	0	0.0	0.0	0.0	0
06. Говьсүмбэр	0	0	0	0.0	0.0	0.0	0	0	0	0	0.0	0.0	0.0	0
07. Дархан-Уул	0	1	1	0.0	0.1	0.1	0	1	1	1	0.1	0.1	0.1	0
08. Дорноговь	2	1	1	0.3	0.2	0.2	0	0	1	1	0.0	0.2	0.2	0
09. Дорнод	0	0	1	0.0	0.0	0.1	0	2	2	3	0.3	0.3	0.4	0
10. Дундговь	0	1	0	0.0	0.2	0.0	0	1	0	0	0.2	0.0	0.0	0
11. Завхан	0	0	0	0.0	0.0	0.0	0	0	0	0	0.0	0.0	0.0	0
12. Орхон	0	0	0	0.0	0.0	0.0	0	1	1	0	0.1	0.1	0.0	0
13. Өвөрхангай	0	0	1	0.0	0.0	0.1	0	5	1	1	0.4	0.1	0.1	0
14. Өмнөговь	0	0	1	0.0	0.0	0.2	0	1	1	0	0.2	0.2	0.0	0
15. Сүхбаатар	1	1	1	0.2	0.2	0.2	0	0	0	0	0.0	0.0	0.0	0
16. Сэлэнгэ	0	1	0	0.0	0.1	0.0	0	2	0	0	0.2	0.0	0.0	0
17. Төв	2	1	1	0.2	0.1	0.1	0	0	0	0	0.0	0.0	0.0	0
18. Увс	0	0	1	0.0	0.0	0.1	0	0	0	0	0.0	0.0	0.0	0
19. Ховд	0	1	0	0.0	0.1	0.0	1	1	0	1	0.1	0.0	0.1	0
20. Хөвсгөл	0	0	0	0.0	0.0	0.0	0	1	1	1	0.1	0.1	0.1	0
21. Хэнтий	0	0	0	0.0	0.0	0.0	0	2	0	1	0.3	0.0	0.1	0
Аймгийн дүн	8	9	10	0.0	0.1	0.1	1	24	10	14	0.1	0.1	0.1	0
22.Улаанбаатар	8	13	8	0.1	0.1	0.1	5	45	38	40	0.4	0.3	0.3	0
Улсын дүн	16	22	18	0.1	0.1	0.1	6	69	48	54	0.2	0.2	0.2	0

Аймаг хот	А37 Хөхүүл ханиад/ Whooping cough							А38 Улаан эсэргэнэ/ Scarlet fever						
	Өвчлөл			10000 хүн амд			Нас баралт	Өвчлөл			10000 хүн амд			Нас баралт
	2012 онд	2013 онд	5 жилийн дундаж	2012 онд	2013 онд	5 жилийн дундаж		2012 онд	2013 онд	5 жилийн дундаж	2012 онд	2013 онд	5 жилийн дундаж	
01. Архангай	0	0	0	0.0	0.0	0.0	0	2	1	1	0.2	0.1	0.1	0
02. Баян-Өлгий	0	0	0	0.0	0.0	0.0	0	0	0	0	0.0	0.0	0.0	0
03. Баянхонгор	0	0	0	0.0	0.0	0.0	0	0	0	0	0.0	0.0	0.0	0
04. Булган	0	0	0	0.0	0.0	0.0	0	0	1	0	0.0	0.2	0.0	0
05. Говь-Алтай	0	0	0	0.0	0.0	0.0	0	0	0	0	0.0	0.0	0.0	0
06. Говьсүмбэр	0	0	0	0.0	0.0	0.0	0	0	0	0	0.0	0.0	0.0	0
07. Дархан-Уул	0	0	0	0.0	0.0	0.0	0	0	2	0	0.0	0.2	0.0	0
08. Дорноговь	0	0	0	0.0	0.0	0.0	0	0	0	0	0.0	0.0	0.0	0
09. Дорнод	0	0	0	0.0	0.0	0.0	0	0	0	0	0.0	0.0	0.0	0
10. Дундговь	0	0	0	0.0	0.0	0.0	0	0	0	0	0.0	0.0	0.0	0
11. Завхан	0	0	0	0.0	0.0	0.0	0	0	0	0	0.0	0.0	0.0	0
12. Орхон	0	0	0	0.0	0.0	0.0	0	0	0	0	0.0	0.0	0.0	0
13. Өвөрхангай	0	0	0	0.0	0.0	0.0	0	0	0	0	0.0	0.0	0.0	0
14. Өмнөговь	0	0	0	0.0	0.0	0.0	0	0	3	1	0.0	0.6	0.2	0
15. Сүхбаатар	0	0	0	0.0	0.0	0.0	0	0	0	0	0.0	0.0	0.0	0
16. Сэлэнгэ	0	0	0	0.0	0.0	0.0	0	0	0	0	0.0	0.0	0.0	0
17. Төв	0	0	0	0.0	0.0	0.0	0	0	1	0	0.0	0.1	0.0	0
18. Увс	0	0	0	0.0	0.0	0.0	0	0	0	0	0.0	0.0	0.0	0
19. Ховд	0	0	0	0.0	0.0	0.0	0	0	0	0	0.0	0.0	0.0	0
20. Хөвсгөл	0	0	0	0.0	0.0	0.0	0	0	0	0	0.0	0.0	0.0	0
21. Хэнтий	0	0	0	0.0	0.0	0.0	0	0	0	0	0.0	0.0	0.0	0
Аймгийн дүн	0	0	0	0.0	0.0	0.0	0	2	8	3	0.0	0.0	0.0	0
22.Улаанбаатар	0	0	0	0.0	0.0	0.0	0	30	92	31	0.3	0.8	0.3	0
Улсын дүн	0	0	0	0.0	0.0	0.0	0	32	100	35	0.1	0.4	0.1	0

Сүрьеэ

Сүрьеэ өвчний 1876 шинэ тохиолдол бүртгэгдсэн нь нийт халдварт өвчний 10.1 хувийг эзэлж байна. 10 000 хүн амд ногдох өвчлөл 6.7 байна. Өвчлөл өнгөрсөн оны мөн үеэс 24 тохиолдлоор буурсан байна. Дархан-Уул, Дорнод, Сэлэнгэ, Сүхбаатар зэрэг аймагууд, Улаанбаатар хотод 10000 хүн амд ноогдох сүрьеэгийн өвчлөл улсын дунджаас өндөр байна. Сүрьеэ өвчний шалтгаант нас баралтын 55 тохиолдол бүртгэгдсэн нь өмнөх оны мөн үетэй харьцуулахад 1 тохиолдлоор буурсан байна.

Зураг 12. Сүрьеэгийн өвчлөл, 10 000 хүн амд / 2013 оны эхний 5 сарын байдлаар /

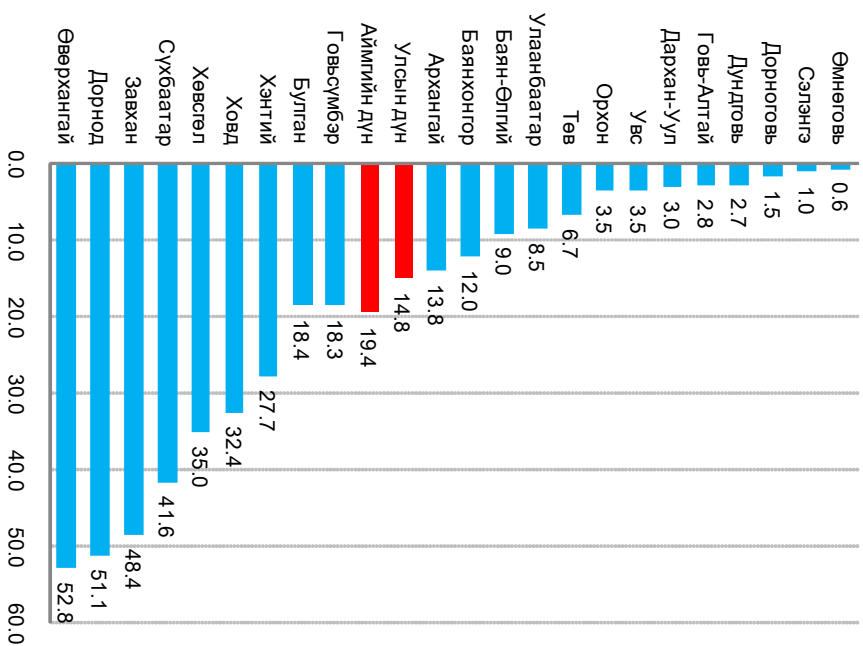


Гахай хавдар

Гахай хавдар өвчний 4172 тохиолдол бүртгэгдэж 10 000 хүн амд 14.8 байгаа нь өнгөрсөн оны мөн үетэй харьцуулахад 886 тохиолдлоор буюу 10000 хүн ам тутамд 3.2-оор буурсан байна. Гахай хавдар өвчин нийт халдварт өвчний 22.5 хувийг эзэлж байна.

Зураг 13.

Гахай хавдрын өвчлөл, 10 000 хүн амд / 2013 оны эхний 5 сарын байдлаар /



2. Амьсгалын замын халдварт өвчин

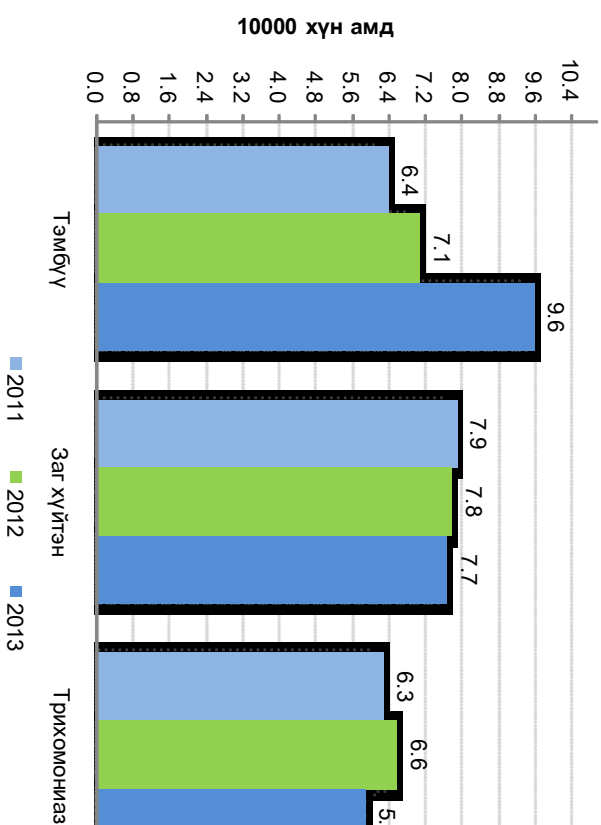
Аймаг хот	A15-A19 Сүрьеэ/Tuberculosis							A36 Сахуу / Diphtheria						
	Өвчлөл			10000 хүн амд			Нас баралт	Өвчлөл			10000 хүн амд			Нас баралт
	2012 онд	2013 онд	5 жилийн дундаж	2012 онд	2013 онд	5 жилийн дундаж		2012 онд	2013 онд	5 жилийн дундаж	2012 онд	2013 онд	5 жилийн дундаж	
01. Архангай	34	33	33	3.7	3.6	3.6	0	0	0	0	0.0	0.0	0.0	0
02. Баян-Өлгий	13	11	16	1.3	1.1	1.6	0	0	0	0	0.0	0.0	0.0	0
03. Баянхонгор	20	23	21	2.4	2.7	2.5	1	0	0	0	0.0	0.0	0.0	0
04. Булган	31	18	25	5.0	2.9	4.0	0	0	0	0	0.0	0.0	0.0	0
05. Говь-Алтай	7	6	10	1.2	1.0	1.7	0	0	0	0	0.0	0.0	0.0	0
06. Говьсүмбэр	13	8	12	9.1	5.6	8.6	1	0	0	0	0.0	0.0	0.0	0
07. Дархан-Уул	134	104	124	14.5	11.3	13.5	0	0	0	0	0.0	0.0	0.0	0
08. Дорноговь	25	30	36	4.1	5.0	6.0	0	0	0	0	0.0	0.0	0.0	0
09. Дорнод	75	72	78	10.2	9.8	10.6	4	0	0	0	0.0	0.0	0.0	0
10. Дундговь	8	6	9	1.8	1.3	2.0	0	0	0	0	0.0	0.0	0.0	0
11. Завхан	25	14	18	3.3	1.9	2.4	1	0	0	0	0.0	0.0	0.0	0
12. Орхон	39	53	48	4.6	6.2	5.6	1	0	0	0	0.0	0.0	0.0	0
13. Өвөрхангай	33	43	34	2.8	3.7	2.9	1	0	0	0	0.0	0.0	0.0	0
14. Өмнөговь	12	11	13	2.3	2.1	2.5	0	0	0	0	0.0	0.0	0.0	0
15. Сүхбаатар	37	43	46	6.7	7.8	8.4	1	0	0	0	0.0	0.0	0.0	0
16. Сэлэнгэ	110	105	125	10.3	9.8	11.8	0	0	0	0	0.0	0.0	0.0	0
17. Төв	48	52	46	5.3	5.8	5.1	2	0	0	0	0.0	0.0	0.0	0
18. Увс	29	27	29	3.7	3.5	3.7	2	0	0	0	0.0	0.0	0.0	0
19. Ховд	19	21	21	2.2	2.4	2.4	0	0	0	0	0.0	0.0	0.0	0
20. Хөвсгөл	35	72	55	2.8	5.8	4.4	1	0	0	0	0.0	0.0	0.0	0
21. Хэнтий	68	36	63	9.4	5.0	8.8	1	0	0	0	0.0	0.0	0.0	0
Аймгийн дүн	815	788	860	5.0	4.8	5.3	16	0	0	0	0.0	0.0	0.0	0
22. Улаанбаатар	1085	1088	1121	9.1	9.2	9.6	39	0	0	0	0.0	0.0	0.0	0
Улсын дүн	1900	1876	1981	6.8	6.7	7.1	55	0	0	0	0.0	0.0	0.0	0

Аймаг хот	B15-19 Вирүст хепатит/Viral hepatitis							B15 Вирүст хепатит A / Acute hepatitis A								
	Өвчлөл			10000 хүн амд				Нас баралт	Өвчлөл			10000 хүн амд				Нас баралт
	2012 онд	2013 онд	5 жилийн дундаж	2012 онд	2013 онд	5 жилийн дундаж	2012 онд		2013 онд	5 жилийн дундаж	2012 онд	2013 онд	5 жилийн дундаж			
01. Архангай	158	83	137	17.4	9.1	15.0	0	151	80	131	16.6	8.8	14.4	0		
02. Баян-Өлгий	34	27	83	3.4	2.7	8.2	0	34	27	83	3.4	2.7	8.2	0		
03. Баянхонгор	63	12	125	7.4	1.4	14.7	0	51	5	113	6.0	0.6	13.3	0		
04. Булган	150	30	88	24.0	4.8	14.1	0	147	29	84	23.5	4.6	13.4	0		
05. Говь-Алтай	80	9	72	13.9	1.6	12.4	0	78	4	70	13.6	0.7	12.1	0		
06. Говьсүмбэр	9	7	19	6.3	4.9	13.6	0	9	3	16	6.3	2.1	11.5	0		
07. Дархан-Уул	123	83	95	13.3	9.0	10.4	0	109	70	79	11.8	7.6	8.6	0		
08. Дорноговь	60	22	59	9.9	3.6	9.9	0	52	13	49	8.6	2.2	8.2	0		
09. Дорнод	140	25	91	19.0	3.4	12.3	0	125	12	80	16.9	1.6	10.9	0		
10. Дундговь	115	16	45	25.6	3.6	9.8	0	107	11	40	23.8	2.4	8.7	0		
11. Завхан	162	24	80	21.6	3.2	10.5	0	161	21	78	21.4	2.8	10.2	0		
12. Орхон	140	37	114	16.3	4.3	13.4	0	125	25	99	14.6	2.9	11.6	0		
13. Өвөрхангай	206	86	154	17.7	7.4	13.2	0	198	74	142	17.0	6.4	12.2	0		
14. Өмнөговь	132	38	46	25.1	7.2	8.9	0	122	28	38	23.2	5.3	7.4	0		
15. Сүхбаатар	73	16	51	13.3	2.9	9.3	0	67	15	49	12.2	2.7	8.9	0		
16. Сэлэнгэ	140	99	97	13.1	9.2	9.1	0	131	95	89	12.2	8.9	8.4	0		
17. Төв	90	23	81	10.0	2.6	9.0	0	89	21	78	9.9	2.3	8.7	0		
18. Увс	103	39	96	13.3	5.0	12.3	0	91	30	86	11.8	3.9	11.0	0		
19. Ховд	117	32	97	13.3	3.6	11.0	0	114	31	95	12.9	3.5	10.8	0		
20. Хөвсгөл	130	36	201	10.4	2.9	16.1	1	116	19	188	9.3	1.5	15.1	0		
21. Хэнтий	106	43	80	14.7	6.0	11.1	0	106	33	78	14.7	4.6	10.9	0		
Аймгийн дүн	2331	787	1908	14.3	4.8	11.7	1	2183	646	1767	13.4	4.0	10.9	0		
22. Улаанбаатар	1354	663	997	11.4	5.6	8.6	2	1101	445	737	9.3	3.8	6.3	0		
Улсын дүн	3685	1450	2905	13.1	5.2	10.4	3	3284	1091	2503	11.7	3.9	9.0	0		

Бэлгийн замаар дамжих халдвар

Зонхилгон тохиолдох бэлгийн замаар дамжих халдварын 6538 тохиолдол бүртгэгдсэн нь нийт халдварт өвчний 35.3 хувийг эзэлж байна. Зонхилгон тохиолдох БЭДХӨ-ний 33.2 хувийг заг хүйтэн, 41.1 хувийг тэмбүү, 25.5 хувийг трихомониаз, 0.2 хувийг ХДХВ/ДОХ өвчин тус тус эзэлж байна. Өнгөрсөн оны мөн үетэй харьцуулахад тэмбүү өвчин тус тус эзэлж байна. Өнгөрсөн ба 10 000 хүн амд ногдох өвчлөл Баянхонгор, Говьсүмбэр, Дорнод, Сүхбаатар, Хөвсгөл аймгууд болон Улаанбаатар хотод улсын дунджаас өндөр байна.

Зураг 14. Зонхилгон тохиолдох бэлгийн замаар дамжих халдвар, /Сүүлийн 3 жилийн эхний 5 сарын байдлаар/



Халдварт өвчний шалтгаант нас баралт

2013 оны эхний 5 сарын байдлаар халдварт өвчний шалтгаант нас баралтын нийт 69 тохиолдол бүртгэгдсэн байна. Нас баралтын тохиолдлыг өвчний шалтгаанаар авч үзвэл: сүрьеэ-55, менингококкт халдвар-6, вирүст хепатит-3, хийт үхжил -1, галзуу-1, салхинцэцэг өвчин -1, тэмбүү-1, ХДХВ /ДОХ өвчнөөр -1 тус тус нас баржээ.

Эх, хүүхдийн эрүүл мэндийн үзүүлэлт 2013 оны эхний 5 сарын байдлаар

Аймаг хот	Төрсөн эх			Амьд төрсөн хүүхэд			Амьгүй төрсөн хүүхэд	
	2012 онд	2013 онд	5 жилийн дундаж	2012 онд	2013 онд	5 жилийн дундаж	2012 онд	2013 онд
01. Архангай	819	895	845	825	901	850	1	4
02. Баян-Өлгий	1062	1080	1037	1056	1072	1028	19	19
03. Баянхонгор	893	991	872	898	992	876	2	10
04. Булган	384	431	413	386	431	414	2	2
05. Говь-Алтай	579	605	573	580	613	577	4	0
06. Говьсүмбэр	172	205	161	171	205	160	1	0
07. Дархан-Уул	1077	1093	1054	1089	1101	1061	1	8
08. Дорноговь	590	623	565	594	626	567	1	5
09. Дорнод	815	809	792	816	814	793	6	2
10. Дундговь	344	361	376	351	361	379	0	1
11. Завхан	648	605	673	646	609	674	8	2
12. Орхон	1034	1120	1027	1044	1129	1034	2	9
13. Өвөрхангай	1051	1089	1103	1059	1089	1104	4	9
14. Өмнөговь	537	652	537	539	654	540	2	4
15. Сүхбаатар	520	510	510	526	513	512	2	1
16. Сэлэнгэ	772	768	774	774	772	777	3	1
17. Төв	431	482	414	434	483	415	0	2
18. Увс	844	832	855	844	831	867	6	8
19. Ховд	976	974	928	972	977	929	13	7
20. Хөвсгөл	1347	1407	1340	1351	1405	1342	7	16
21. Хэнтий	632	680	634	634	681	637	7	3
Аймгийн дүн	15527	16212	15483	15589	16259	15537	91	113
22. Улаанбаатар	14387	15996	13585	14475	16106	13660	91	94
Улсын дүн	29914	32208	29068	30064	32365	29197	182	207

Аймаг хот	A80 Цочмог полиомиелит /Acute poliomyelitis							B08.4 Гар, хөл, амны өвчин / Hand, foot and mouth disease								
	Өвчлөл			10000 хүн амд				Нас баралт	Өвчлөл			10000 хүн амд				Нас баралт
	2012 онд	2013 онд	5 жилийн дундаж	2012 онд	2013 онд	5 жилийн дундаж	2012 онд		2013 онд	5 жилийн дундаж	2012 онд	2013 онд	5 жилийн дундаж			
01. Архангай	0	0	0	0.0	0.0	0.0	0	1	2	2	0.1	0.2	0.2	0		
02. Баян-Өлгий	0	0	0	0.0	0.0	0.0	0	0	0	0	0.0	0.0	0.0	0		
03. Баянхонгор	0	0	0	0.0	0.0	0.0	0	1	0	0	0.1	0.0	0.0	0		
04. Булган	0	0	0	0.0	0.0	0.0	0	0	4	1	0.0	0.6	0.2	0		
05. Говь-Алтай	0	0	0	0.0	0.0	0.0	0	3	0	2	0.5	0.0	0.3	0		
06. Говьсүмбэр	0	0	0	0.0	0.0	0.0	0	0	1	6	0.0	0.7	4.3	0		
07. Дархан-Уул	0	0	0	0.0	0.0	0.0	0	0	1	1	0.0	0.1	0.1	0		
08. Дорноговь	0	0	0	0.0	0.0	0.0	0	0	0	4	0.0	0.0	0.7	0		
09. Дорнод	0	0	0	0.0	0.0	0.0	0	0	0	59	0.0	0.0	8.0	0		
10. Дундговь	0	0	0	0.0	0.0	0.0	0	3	0	2	0.7	0.0	0.4	0		
11. Завхан	0	0	0	0.0	0.0	0.0	0	1	2	1	0.1	0.3	0.1	0		
12. Орхон	0	0	0	0.0	0.0	0.0	0	1	0	2	0.1	0.0	0.2	0		
13. Өвөрхангай	0	0	0	0.0	0.0	0.0	0	0	0	2	0.0	0.0	0.2	0		
14. Өмнөговь	0	0	0	0.0	0.0	0.0	0	3	0	1	0.6	0.0	0.2	0		
15. Сүхбаатар	0	0	0	0.0	0.0	0.0	0	1	0	0	0.2	0.0	0.0	0		
16. Сэлэнгэ	0	0	0	0.0	0.0	0.0	0	0	0	5	0.0	0.0	0.5	0		
17. Төв	0	0	0	0.0	0.0	0.0	0	1	3	11	0.1	0.3	1.2	0		
18. Увс	0	0	0	0.0	0.0	0.0	0	0	0	0	0.0	0.0	0.0	0		
19. Ховд	0	0	0	0.0	0.0	0.0	0	0	0	0	0.0	0.0	0.0	0		
20. Хөвсгөл	0	0	0	0.0	0.0	0.0	0	0	25	5	0.0	2.0	0.4	0		
21. Хэнтий	0	0	0	0.0	0.0	0.0	0	1	0	12	0.1	0.0	1.7	0		
Аймгийн дүн	0	0	0	0.0	0.0	0.0	0	16	38	117	0.1	0.2	0.7	0		
22. Улаанбаатар	0	0	0	0.0	0.0	0.0	0	169	307	239	1.4	2.6	2.1	0		
Улсын дүн	0	0	0	0.0	0.0	0.0	0	185	345	356	0.7	1.2	1.3	0		

Аймаг хот	Бактерийн гаралтай бусад хоолны хордлого/ A05 Other bacterial foodborne intoxications/							Халдварын гаралтай гастроэнтерит ба суулга/ A09 Diarrhoea infection								
	Өвчлөл			10000 хүн амд				Нас баралт	Өвчлөл			10000 хүн амд				Нас баралт
	2012 онд	2013 онд	5 жилийн дундаж	2012 онд	2013 онд	5 жилийн дундаж	2012 онд		2013 онд	5 жилийн дундаж	2012 онд	2013 онд	5 жилийн дундаж			
01. Архангай	0	0	0	0.0	0.0	0.0	0	0	0	0	0.0	0.0	0.0	0		
02. Баян-Өлгий	0	57	11	0.0	5.7	1.1	0	0	0	0	0.0	0.0	0.0	0		
03. Баянхонгор	0	3	1	0.0	0.4	0.1	0	4	3	7	0.5	0.4	0.8	0		
04. Булган	0	0	0	0.0	0.0	0.0	0	0	0	2	0.0	0.0	0.3	0		
05. Говь-Алтай	0	0	0	0.0	0.0	0.0	0	0	12	2	0.0	2.1	0.3	0		
06. Говьсүмбэр	0	0	0	0.0	0.0	0.0	0	0	0	0	0.0	0.0	0.0	0		
07. Дархан-Уул	0	3	1	0.0	0.3	0.1	0	9	1	3	1.0	0.1	0.3	0		
08. Дорноговь	0	0	0	0.0	0.0	0.0	0	0	0	0	0.0	0.0	0.0	0		
09. Дорнод	0	0	1	0.0	0.0	0.1	0	0	0	0	0.0	0.0	0.0	0		
10. Дундговь	0	0	0	0.0	0.0	0.0	0	0	0	0	0.0	0.0	0.0	0		
11. Завхан	0	0	0	0.0	0.0	0.0	0	0	0	0	0.0	0.0	0.0	0		
12. Орхон	4	6	9	0.5	0.7	1.1	0	8	14	9	0.9	1.6	1.1	0		
13. Өвөрхангай	41	0	9	3.5	0.0	0.8	0	0	0	0	0.0	0.0	0.0	0		
14. Өмнөговь	0	0	0	0.0	0.0	0.0	0	0	0	0	0.0	0.0	0.0	0		
15. Сүхбаатар	0	0	0	0.0	0.0	0.0	0	0	0	0	0.0	0.0	0.0	0		
16. Сэлэнгэ	0	0	0	0.0	0.0	0.0	0	0	0	0	0.0	0.0	0.0	0		
17. Төв	0	6	2	0.0	0.7	0.2	0	0	0	0	0.0	0.0	0.0	0		
18. Увс	0	0	0	0.0	0.0	0.0	0	0	0	0	0.0	0.0	0.0	0		
19. Ховд	0	0	34	0.0	0.0	3.9	0	0	0	0	0.0	0.0	0.0	0		
20. Хөвсгөл	1	1	1	0.1	0.1	0.1	0	0	0	0	0.0	0.0	0.0	0		
21. Хэнтий	0	0	0	0.0	0.0	0.0	0	0	0	0	0.0	0.0	0.0	0		
Аймгийн дүн	46	76	68	0.3	0.5	0.4	0	21	30	23	0.1	0.2	0.1	0		
22. Улаанбаатар	37	47	71	0.3	0.4	0.6	0	0	0	0	0.0	0.0	0.0	0		
Улсын дүн	83	123	139	0.3	0.4	0.5	0	21	30	23	0.1	0.1	0.1	0		

Эхийн эндэгдэл, 2013 оны эхний 5 сарын байдлаар

Аймаг хот	Нас барсан эх			Эхийн эндэгдэл /100000 амьд төрөлтөнд/		
	2012 онд	2013 онд	5 жилийн дундаж	2012 онд	2013 онд	5 жилийн дундаж
01. Архангай	0	0	0	0.0	0.0	0.0
02. Баян-Өлгий	1	0	1	94.7	0.0	97.3
03. Баянхонгор	1	0	0	111.4	0.0	0.0
04. Булган	0	0	0	0.0	0.0	0.0
05. Говь-Алтай	0	0	1	0.0	0.0	173.3
06. Говьсүмбэр	0	0	0	0.0	0.0	0.0
07. Дархан-Уул	1	0	0	91.8	0.0	0.0
08. Дорноговь	0	1	0	0.0	159.7	0.0
09. Дорнод	1	0	0	122.5	0.0	0.0
10. Дундговь	0	0	0	0.0	0.0	0.0
11. Завхан	2	0	1	309.6	0.0	148.4
12. Орхон	0	0	0	0.0	0.0	0.0
13. Өвөрхангай	1	0	1	94.4	0.0	90.6
14. Өмнөговь	0	0	0	0.0	0.0	0.0
15. Сүхбаатар	1	0	0	190.1	0.0	0.0
16. Сэлэнгэ	1	0	1	129.2	0.0	128.7
17. Төв	1	0	1	230.4	0.0	241.0
18. Увс	0	0	0	0.0	0.0	0.0
19. Ховд	0	1	0	0.0	102.4	0.0
20. Хөвсгөл	0	2	1	0.0	142.3	74.5
21. Хэнтий	0	0	0	0.0	0.0	0.0
Аймгийн дүн	10	4	9	64.1	24.6	57.9
22. Улаанбаатар	7	9	7	48.4	55.9	51.2
Улсын дүн	17	13	16	56.5	40.2	54.8

Төрсөн хүүхдийн мэдээ, 2013 оны эхний 5 сарын байдлаар

Аймаг хот	Амьд төрсөн хүүхэд					Нийт төрөлтөд	
	Бүгд	эрэгтэй	эмэгтэй	1 цагийн дотор хөхөө амласан хүүхдийн хувь	бага жинтэй хүүхдийн хувь	Амьгүй төрөлтийн түвшин	
01. Архангай	901	451	450	87.1	5.1	4.4	
02. Баян-Өлгий	1072	557	515	99.8	5.2	17.4	
03. Баянхонгор	992	489	503	99.5	5.7	10.0	
04. Булган	431	205	226	97.9	2.6	4.6	
05. Говь-Алтай	613	323	290	94.6	5.2	0.0	
06. Говьсүмбэр	205	95	110	95.6	1.5	0.0	
07. Дархан-Уул	1101	592	509	96.2	3.2	7.2	
08. Дорноговь	626	331	295	99.8	4.3	7.9	
09. Дорнод	814	411	403	97.5	2.6	2.5	
10. Дундговь	361	183	178	99.7	2.2	2.8	
11. Завхан	609	329	280	99.3	2.5	3.3	
12. Орхон	1129	582	547	99.2	3.3	7.9	
13. Өвөрхангай	1089	564	525	92.1	2.8	8.2	
14. Өмнөговь	654	349	305	96.8	5.2	6.1	
15. Сүхбаатар	513	278	235	88.7	3.5	1.9	
16. Сэлэнгэ	772	401	371	97.5	3.6	1.3	
17. Төв	483	231	252	95.9	3.1	4.1	
18. Увс	831	419	412	96.6	3.9	9.5	
19. Ховд	977	485	492	99.6	4.1	7.1	
20. Хөвсгөл	1405	732	673	99.1	5.1	11.3	
21. Хэнтий	681	336	345	99.0	2.8	4.4	
Аймгийн дүн	16259	8343	7916	96.9	3.9	6.9	
22. Улаанбаатар	16106	8255	7851	88.4	4.9	5.8	
Улсын дүн	32365	16598	15767	92.6	4.4	6.4	

Аймаг хот	A02 Сальмонеллэз /Other salmonella infections							A03 Цусан суулга/Shigellosis								
	Өвчлөл			10000 хүн амд				Нас баралт	Өвчлөл			10000 хүн амд				Нас баралт
	2012 онд	2013 онд	5 жилийн дундаж	2012 онд	2013 онд	5 жилийн дундаж	2012 онд		2013 онд	5 жилийн дундаж	2012 онд	2013 онд	5 жилийн дундаж			
01. Архангай	2	1	2	0.2	0.1	0.1	0	16	6	18	1.8	0.7	2.0	0		
02. Баян-Өлгий	0	0	0	0.0	0.0	0.0	0	1	2	1	0.1	0.2	0.1	0		
03. Баянхонгор	0	0	0	0.0	0.0	0.0	0	0	0	0	0.0	0.0	0.0	0		
04. Булган	0	0	0	0.0	0.0	0.0	0	3	1	1	0.5	0.2	0.2	0		
05. Говь-Алтай	0	0	0	0.0	0.0	0.0	0	3	2	3	0.5	0.3	0.5	0		
06. Говьсүмбэр	0	0	0	0.0	0.0	0.0	0	5	3	4	3.5	2.1	2.9	0		
07. Дархан-Уул	2	0	1	0.2	0.0	0.0	0	0	1	2	0.0	0.1	0.2	0		
08. Дорноговь	0	0	0	0.0	0.0	0.0	0	15	5	17	2.5	0.8	2.8	0		
09. Дорнод	7	2	3	0.9	0.3	0.3	0	14	16	7	1.9	2.2	0.9	0		
10. Дундговь	0	1	0	0.0	0.2	0.2	0	0	0	1	0.0	0.0	0.2	0		
11. Завхан	0	0	0	0.0	0.0	0.0	0	4	13	20	0.5	1.7	2.6	0		
12. Орхон	0	0	0	0.0	0.0	0.0	0	5	7	7	0.6	0.8	0.8	0		
13. Өвөрхангай	0	1	0	0.0	0.1	0.1	0	3	3	12	0.3	0.3	1.0	0		
14. Өмнөговь	0	0	0	0.0	0.0	0.0	0	2	2	5	0.4	0.4	1.0	0		
15. Сүхбаатар	1	0	0	0.2	0.0	0.0	0	3	5	4	0.5	0.9	0.7	0		
16. Сэлэнгэ	0	0	0	0.0	0.0	0.0	0	4	4	15	0.4	0.4	1.4	0		
17. Төв	0	1	1	0.0	0.1	0.1	0	5	2	6	0.6	0.2	0.7	0		
18. Увс	0	0	0	0.0	0.0	0.0	0	0	4	2	0.0	0.5	0.3	0		
19. Ховд	0	0	2	0.0	0.0	0.0	0	1	0	1	0.1	0.0	0.1	0		
20. Хөвсгөл	1	1	2	0.1	0.1	0.1	0	14	10	15	1.1	0.8	1.2	0		
21. Хэнтий	0	2	1	0.0	0.3	0.3	0	7	9	12	1.0	1.3	1.7	0		
Аймгийн дүн	13	9	12	0.1	0.1	0.1	0	105	95	153	0.6	0.6	0.9	0		
22. Улаанбаатар	19	8	20	0.2	0.1	0.1	0	450	378	510	3.8	3.2	4.4	0		
Улсын дүн	32	17	32	0.1	0.1	0.1	0	555	473	662	2.0	1.7	2.4	0		

1. Гэдэсний халдварт өвчин

Аймаг хот	A00 Холер /Cholerae/							A01 Балнад/Typhoid and paratyphoid fevers								
	Өвчлөл			10000 хүн амд				Нас баралт	Өвчлөл			10000 хүн амд				Нас баралт
	2012 онд	2013 онд	5 жилийн дундаж	2012 онд	2013 онд	5 жилийн дундаж	2012 онд		2013 онд	5 жилийн дундаж	2012 онд	2013 онд	5 жилийн дундаж			
01. Архангай	0	0	0	0.0	0.0	0.0	0	0	0	0	0.0	0.0	0.0	0		
02. Баян-Өлгий	0	0	0	0.0	0.0	0.0	0	0	0	0	0.0	0.0	0.0	0		
03. Баянхонгор	0	0	0	0.0	0.0	0.0	0	0	0	0	0.0	0.0	0.0	0		
04. Булган	0	0	0	0.0	0.0	0.0	0	0	0	0	0.0	0.0	0.0	0		
05. Говь-Алтай	0	0	0	0.0	0.0	0.0	0	0	0	0	0.0	0.0	0.0	0		
06. Говьсүмбэр	0	0	0	0.0	0.0	0.0	0	0	0	0	0.0	0.0	0.0	0		
07. Дархан-Уул	0	0	0	0.0	0.0	0.0	0	0	0	0	0.0	0.0	0.1	0		
08. Дорноговь	0	0	0	0.0	0.0	0.0	0	0	0	0	0.0	0.0	0.0	0		
09. Дорнод	0	0	0	0.0	0.0	0.0	0	0	0	0	0.0	0.0	0.0	0		
10. Дундговь	0	0	0	0.0	0.0	0.0	0	0	0	0	0.0	0.0	0.0	0		
11. Завхан	0	0	0	0.0	0.0	0.0	0	0	0	0	0.0	0.0	0.0	0		
12. Орхон	0	0	0	0.0	0.0	0.0	0	0	0	0	0.0	0.0	0.0	0		
13. Өвөрхангай	0	0	0	0.0	0.0	0.0	0	0	0	0	0.0	0.0	0.0	0		
14. Өмнөговь	0	0	0	0.0	0.0	0.0	0	0	0	0	0.0	0.0	0.0	0		
15. Сүхбаатар	0	0	0	0.0	0.0	0.0	0	0	0	0	0.0	0.0	0.0	0		
16. Сэлэнгэ	0	0	0	0.0	0.0	0.0	0	0	0	0	0.0	0.0	0.0	0		
17. Төв	0	0	0	0.0	0.0	0.0	0	0	0	0	0.0	0.0	0.0	0		
18. Увс	0	0	0	0.0	0.0	0.0	0	0	0	0	0.0	0.0	0.0	0		
19. Ховд	0	0	0	0.0	0.0	0.0	0	0	0	0	0.0	0.0	0.0	0		
20. Хөвсгөл	0	0	0	0.0	0.0	0.0	0	0	0	0	0.0	0.0	0.0	0		
21. Хэнтий	0	0	0	0.0	0.0	0.0	0	0	0	0	0.0	0.0	0.0	0		
Аймгийн дүн	0	0	0	0.0	0.0	0.0	0	0	0	0	0.0	0.0	0.0	0		
22.Улаанбаатар	0	0	0	0.0	0.0	0.0	0	0	0	0	0.0	0.0	0.0	0		
Улсын дүн	0	0	0	0.0	0.0	0.0	0	0	0	0	0.0	0.0	0.0	0		

Хүүхдийн эндэгдэл, 2013 оны эхний 5 сарын байдлаар

Аймаг хот	Нялхсын эндэгдэл			Нялхсын эндэгдэл /1000 амьд төрөлтөд/			5 хүртэлх насны хүүхдийн эндэгдэл			5 хүртэлх насны хүүхдийн эндэгдэл /1000 амьд төрөлтөд/		
	2012	2013	5 жилийн дундаж	2012	2013	5 жилийн дундаж	2012	2013	5 жилийн дундаж	2012	2013	5 жилийн дундаж
01. Архангай	16	16	20	19.4	17.8	22.2	18	20	24	21.8	22.2	28.2
02. Баян-Өлгий	30	19	27	28.4	17.7	25.0	31	26	33	29.4	24.3	32.1
03. Баянхонгор	16	23	21	17.8	23.2	21.2	18	26	25	20.0	26.2	28.5
04. Булган	9	6	7	23.3	13.9	17.2	10	6	8	25.9	13.9	19.3
05. Говь-Алтай	12	16	15	20.7	26.1	25.1	12	20	17	20.7	32.6	29.5
06. Говьсүмбэр	1	2	1	5.8	9.8	6.8	1	2	1	5.8	9.8	6.3
07. Дархан-Уул	9	12	10	8.3	10.9	9.3	14	15	13	12.9	13.6	12.3
08. Дорноговь	10	10	9	16.8	16.0	15.0	11	15	12	18.5	24.0	21.2
09. Дорнод	12	7	15	14.7	8.6	18.2	14	12	18	17.2	14.7	22.7
10. Дундговь	4	5	7	11.4	13.9	19.9	5	6	9	14.2	16.6	23.7
11. Завхан	13	8	14	20.1	13.1	23.3	18	11	17	27.9	18.1	25.2
12. Орхон	17	9	16	16.3	8.0	13.8	21	9	18	20.1	8.0	17.4
13. Өвөрхангай	25	16	27	23.6	14.7	24.8	29	20	32	27.4	18.4	29.0
14. Өмнөговь	10	15	12	18.6	22.9	18.0	11	17	14	20.4	26.0	25.9
15. Сүхбаатар	14	13	11	26.6	25.3	21.1	15	18	13	28.5	35.1	25.4
16. Сэлэнгэ	4	8	7	5.2	10.4	9.1	7	10	11	9.0	13.0	14.2
17. Төв	9	5	9	20.7	10.4	17.8	14	6	11	32.3	12.4	26.5
18. Увс	16	17	25	19.0	20.5	29.8	20	21	31	23.7	25.3	35.8
19. Ховд	23	14	20	23.7	14.3	20.7	29	20	27	29.8	20.5	29.1
20. Хөвсгөл	47	36	41	34.8	25.6	29.3	50	42	47	37.0	29.9	35.0
21. Хэнтий	11	8	13	17.4	11.7	18.5	16	11	18	25.2	16.2	28.3
Аймгийн дүн	308	265	327	19.8	16.3	21.1	364	333	398	23.3	20.5	25.6
22.Улаанбаатар	184	227	213	12.7	14.1	13.2	227	272	257	15.7	16.9	18.8
Улсын дүн	492	492	540	16.4	15.2	18.5	591	605	655	19.7	18.7	22.4

Хүүхдийн эндэгдэл хүйсээр, 2013 оны эхний 5 сарын байдлаар

Аймаг хот	1 хүртэлх насны хүүхдийн эндэгдэл			1-5 хүртэлх насны хүүхдийн эндэгдэл		
	Бүгд	эрэгтэй	эмэгтэй	Бүгд	эрэгтэй	эмэгтэй
01. Архангай	16	11	5	4	3	1
02. Баян-Өлгий	19	10	9	7	2	5
03. Баянхонгор	23	12	11	3	2	1
04. Булган	6	5	1	0	0	0
05. Говь-Алтай	16	8	8	4	3	1
06. Говьсүмбэр	2	0	2	0	0	0
07. Дархан-Уул	12	7	5	3	1	2
08. Дорноговь	10	9	1	5	3	2
09. Дорнод	7	4	3	5	2	3
10. Дундговь	5	2	3	1	0	1
11. Завхан	8	5	3	3	2	1
12. Орхон	9	5	4	0	0	0
13. Өвөрхангай	16	13	3	4	4	0
14. Өмнөговь	15	10	5	2	0	2
15. Сүхбаатар	13	8	5	5	4	1
16. Сэлэнгэ	8	3	5	2	1	1
17. Төв	5	2	3	1	1	0
18. Увс	17	11	6	4	1	3
19. Ховд	14	6	8	6	5	1
20. Хөвсгөл	36	21	15	6	5	1
21. Хэнтий	8	6	2	3	2	1
Аймгийн дүн	265	158	107	68	41	27
22. Улаанбаатар	227	123	104	45	25	20
Улсын дүн	492	281	211	113	66	47

Халдварт өвчин /ӨОУА 10 нэршлээр	Өвчлөл /бодит тоогоор/			10000 хүн амд			Нас баралт 2013 он
	2012 онд	2013 онд	5 жилийн дундаж	2012 онд	2013 онд	5 жилийн дундаж	
22 Хачигт рикеттсиоз (A77)	7	5	9	0.0	0.0	0.0	0
23 Цочмог полиомиелит (A80)	0	0	0	0.0	0.0	0.0	0
24 Галзуу (A82)	0	1	0	0.0	0.0	0.0	1
25 Хачигт энцефалит (A84)	0	1	1	0.0	0.0	0.0	0
26 Салхин цэцэг (B01)	1393	2797	1545	5.0	9.9	5.5	1
27 Улаанбурхан (B05)	0	0	1	0.0	0.0	0.0	0
28 Улаанууд (B06)	126	11	30	0.4	0.0	0.1	0
29 Халдварт эритем (B08.3)	4	6	2	0.0	0.0	0.0	0
30 Энтеро вируст халдвар (B08.4)	185	345	356	0.7	1.2	1.3	0
31 Вирусст гепатит (B15-B19)	3685	1450	2905	13.1	5.2	10.4	3
Вирусст гепатит (A)	3284	1091	2503	11.7	3.9	9.0	0
Вирусст гепатит (B)	255	255	297	0.9	0.9	1.1	0
Вирусст гепатит (C)	68	39	55	0.2	0.1	0.2	0
32 ХДХВ/ДОХ (B20-B24)	9	14	10	0.0	0.0	0.0	1
33 Гахай хавдар (B26)	5058	4172	2239	18.0	14.8	8.0	0
34 Мөөгөнцөртөх (B35-B49)	632	426	866	2.2	1.5	3.1	0
35 Нярайн үжил (P36)	6	5	15	0.0	0.0	0.1	0
36 АЦХАХ/SARS	0	0	0	0.0	0.0	0.0	0
37 Хумхаа / B50 /	0	2	0	0.0	0.0	0.0	0
38 Бүгд	20065	18547	17432	71.4	66.0	62.5	69

Бүртгэгдсэн бүх халдварт өвчлөл, 2013 оны эхний 5 сарын байдлаар

Халдварт өвчин /ӨУА 10 нэршлээр	Өвчлөл /бодит тоогоор /			10000 хүн амд			Нас баралт 2013 он	
	2012 онд	2013 онд	5 жилийн дундаж	2012 онд	2013 онд	5 жилийн дундаж		
1	Холер (A00)	0	0	0	0.0	0.0	0.0	0
2	Балнад(A01)	0	0	0	0.0	0.0	0.0	0
3	Сальмонеллэз (A02)	32	17	32	0.1	0.1	0.1	0
4	Цусан суулга (A03)	555	473	662	2.0	1.7	2.4	0
5	Бактерийн гаралтай хоолны хордлого	83	123	139	0.3	0.4	0.5	0
6	Суулгалт халдвар (A09)	21	30	23	0.1	0.1	0.1	0
7	Сүрьеэ (A15-A19)	1900	1876	1981	6.8	6.7	7.1	55
8	Тарваган тахал (A20)	0	0	0	0.0	0.0	0.0	0
9	Хүний боом өвчин (A22)	0	0	4	0.0	0.0	0.0	0
10	Бруцеллэз (A23)	223	96	151	0.8	0.3	0.5	0
11	Татран (A35)	0	0	0	0.0	0.0	0.0	0
12	Сахуу (A 36)	0	0	0	0.0	0.0	0.0	0
13	Хөхүүл ханиад (A37)	0	0	0	0.0	0.0	0.0	0
14	Улаан эсэргэнэ (A38)	32	100	35	0.1	0.4	0.1	0
15	Менингококкт халдвар (A39)	16	22	18	0.1	0.1	0.1	6
16	Ёлом (A46)	69	48	54	0.2	0.2	0.2	0
17	Хийт үхжил (A48)	0	3	1	0.0	0.0	0.0	1
18	Тэмбүү (A50-A53)	1990	2688	2078	7.1	9.6	7.4	1
19	Гонококкт халдвар (A54)	2184	2169	2327	7.8	7.7	8.3	0
20	Трихомониаз (A59)	1854	1667	1945	6.6	5.9	7.0	0
21	Хачигт боррелиоз (A69)	1	0	0	0.0	0.0	0.0	0

Нас баралт, 2013 оны эхний 5 сарын байдлаар

Аймаг хот	Бүх нас баралт			Үүнээс: эмнэлэгт			Эмнэлэгт хоног болоогүй		
	2012 онд	2013 онд	5 жилийн дундаж	2012 онд	2013 онд	5 жилийн дундаж	2012 онд	2013 онд	5 жилийн дундаж
01. Архангай	216	198	220	49	47	55	7	13	11
02. Баян-Өлгий	179	178	205	47	34	48	12	12	13
03. Баянхонгор	196	204	216	62	61	68	18	18	18
04. Булган	145	112	135	32	26	32	5	5	5
05. Говь-Алтай	133	134	137	40	43	44	6	6	7
06. Говьсүмбэр	39	22	29	5	4	7	2	2	3
07. Дархан-Уул	277	250	248	44	40	44	10	15	17
08. Дорноговь	146	153	141	32	31	32	11	13	11
09. Дорнод	237	184	212	64	49	57	11	13	13
10. Дундговь	93	94	109	21	18	22	11	5	8
11. Завхан	186	170	189	46	38	45	6	5	8
12. Орхон	246	208	236	53	22	36	17	11	12
13. Өвөрхангай	297	274	293	75	74	81	23	20	24
14. Өмнөговь	125	129	134	29	28	35	12	12	10
15. Сүхбаатар	127	157	145	30	36	30	7	10	8
16. Сэлэнгэ	238	203	217	34	34	30	10	9	7
17. Төв	178	155	173	32	22	28	14	4	9
18. Увс	205	175	204	42	37	44	11	12	11
19. Ховд	189	172	176	44	45	47	6	7	6
20. Хөвсгөл	386	339	367	101	81	89	23	17	21
21. Хэнтий	166	129	165	41	32	35	12	7	10
Аймгийн дүн	4004	3640	3952	923	802	909	234	216	232
22. Улаанбаатар	3324	3173	3108	866	865	863	198	234	202
Улсын дүн	7328	6813	7059	1789	1667	1772	432	450	434

**Амбулатори, стационарын тусламж, үйлчилгээний зарим үзүүлэлтүүд
2013 оны эхний 5 сарын байдлаар**

Аймаг хот	Бүгд үзлэг / 5 сар/	Үүнээс					Эмчлэгдсэн хүний тоо	Стационарын ор хоног	Дундаж ор хоног	Бүртгэгдсэн бүх өвчлөл		
		Урьдчилан сэргийлэх үзлэг	Өвчний учир	Идэвхтэй хяналт	Гэрийн идэвхтэй	Гэрийн дуудлагаар				2012 онд	2013 онд	5 жилийн дундаж
01. Архангай	24425	9716	10005	1857	2025	822	9585	72112	7.5	25010	22429	22364
02. Баян-Өлгий	32064	9171	15359	1943	3174	1877	12039	91724	7.6	6716	8160	5898
03. Баянхонгор	28693	12364	7787	3175	4826	541	9207	67658	7.3	21241	25457	23025
04. Булган	21352	9023	9961	1115	706	547	6107	49160	8.0	6345	7886	6965
05. Говь-Алтай	22927	6454	11041	1448	3163	821	6716	51994	7.7	11013	10100	10887
06. Говьсүмбэр	9836	3762	3983	1281	775	35	1989	15222	7.7	4963	2950	4109
07. Дархан-Уул	64256	27726	21084	4617	10367	462	10609	83344	7.9	24737	27541	25257
08. Дорноговь	36436	16594	11579	4482	3171	610	5956	43665	7.3	12145	11356	10346
09. Дорнод	31970	11944	10532	4535	3805	1154	7764	61801	8.0	18093	18103	17736
10. Дундговь	13793	4963	6740	1367	403	320	4847	37019	7.6	4353	5266	4287
11. Завхан	32929	13735	13195	1958	2789	1252	8178	67859	8.3	6817	7268	6744
12. Орхон	55618	22539	17852	6973	7960	294	8317	66235	8.0	10789	9467	10758
13. Өвөрхангай	30184	8888	13380	4284	2643	989	9861	74694	7.6	24565	24592	26098
14. Өмнөговь	31470	11947	12657	4999	1533	334	4801	34147	7.1	17594	18674	15346
15. Сүхбаатар	25786	9882	10447	3715	1061	681	5348	45677	8.5	7052	8336	7691
16. Сэлэнгэ	32324	13828	11111	4562	2399	424	8843	73213	8.3	14520	14946	14857
17. Төв	21020	8321	9270	1815	930	684	6825	56102	8.2	22529	18556	22078
18. Увс	34555	14277	14548	2559	2253	918	8957	62459	7.0	16041	19591	16309
19. Ховд	37355	12141	11539	5506	7160	1009	10692	81005	7.6	16507	15392	11397
20. Хөвсгөл	52059	16764	23052	4655	5842	1746	12594	86159	6.8	23603	20599	19389
21. Хэнтий	30244	11602	13452	2813	1611	766	7263	54889	7.6	13389	12282	11993
Аймгийн дүн	669296	255641	258574	69659	69136	16286	166498	1276138	7.7	308022	308951	293532
22.Улаанбаатар	884024	348304	370276	67957	94629	2858	152764	1209987	7.9	209836	315306	204882
Улсын дүн	1553320	603945	628850	137616	163765	19144	319262	2486125	7.8	517858	624257	498414

Халдварт өвчин, 2013 оны эхний 5 сарын байдлаар

Аймаг хот	Бүртгэгдсэн бүх халдварт өвчлөл						
	Өвчлөл			10000 хүн амд			Нас баралт
	2012 онд	2013 онд	5 жилийн дундаж	2012 онд	2013 онд	5 жилийн дундаж	
01. Архангай	375	399	339	41.3	44.0	37.1	0
02. Баян-Өлгий	147	310	265	14.6	30.8	26.2	0
03. Баянхонгор	568	524	706	66.9	61.7	83.0	1
04. Булган	470	341	398	75.1	54.5	63.6	0
05. Говь-Алтай	205	105	201	35.7	18.3	34.7	0
06. Говьсүмбэр	69	118	98	48.6	83.0	70.3	1
07. Дархан-Уул	526	418	487	57.1	45.3	53.1	0
08. Дорноговь	463	606	520	76.6	100.2	86.9	0
09. Дорнод	999	1590	999	135.5	215.6	135.5	4
10. Дундговь	222	165	169	49.4	36.7	36.9	1
11. Завхан	279	547	328	37.1	72.8	43.0	1
12. Орхон	387	296	344	45.2	34.6	40.4	1
13. Өвөрхангай	494	885	569	42.4	76.0	48.7	1
14. Өмнөговь	233	252	251	44.4	48.0	48.7	0
15. Сүхбаатар	303	582	335	55.1	105.8	60.9	1
16. Сэлэнгэ	395	410	467	36.9	38.3	43.9	0
17. Төв	415	289	313	46.2	32.2	34.9	2
18. Увс	262	238	336	33.8	30.7	43.2	2
19. Ховд	458	558	403	51.9	63.3	45.6	1
20. Хөвсгөл	527	934	797	42.3	74.9	64.0	2
21. Хэнтий	412	566	460	57.2	78.6	64.0	1
Аймгийн дүн	8209	10133	8784	50.5	62.3	54.0	19
22.Улаанбаатар	11856	8414	8647	100.0	70.9	74.3	50
Улсын дүн	20065	18547	17432	71.4	66.0	62.5	69