



Эрүүл Мэндийн  
Хөгжлийн Төв

# Эрүүл мэндийн статистикийн мэдээлэл

## 2015 оны эхний 5 сарын байдлаар

Эрхлэгч: Ч.Бат-Эрдэнэ  
Эрүүл мэндийн хөгжлийн төвийн захирал

Мэдээ хянасан: Ч.Зулцэцэг  
Судалгаа, Төлөвлөлт, Статистик мэдээллийн албаны дарга  
Мэдээ хянасан: С.Даваажаргал  
Судалгаа, Төлөвлөлт, Статистик мэдээллийн албаны  
мэргэжилтэн  
Мэдээ нэгтгэсэн: Б.Норолхоосүрэн  
Судалгаа, Төлөвлөлт, Статистик мэдээллийн албаны  
мэргэжилтэн  
Хэвлэлийн эх бэлтгэсэн:  
Оператор Д.Уранчимэг

Улаанбаатар хот

Энэхүү товхимолын дэлгэрэнгүй мэдээллийг [www.chd.moh.mn](http://www.chd.moh.mn) цахим хуудаснаас татаж харна уу!

Эрүүл мэндийн хөгжлийн төв  
Судалгаа, Төлөвлөлт, Статистик мэдээллийн албанаас эрхлэн гаргав.

Шуудангийн хаяг: 14210 Улаанбаатар, Сүхбаатар дүүрэг,  
Энхтайвны гудамж, 13в байр  
E-mail: [admin@chd.moh.mn](mailto:admin@chd.moh.mn), [www.chd.moh.mn](http://www.chd.moh.mn)

Факс: 976-11-320633

Утас: 7011-1485  
7012-8801

Аймаг хот	/А50/ Үүнээс: Төрөлхийн тэмбүү									
	Өвчлөл			10000 хүн амд				Нас		
	2014 онд	2015 онд	5 жилийн дундаж	2014 онд	2015 онд	5 жилийн дундаж	0-4	5-14	15-64	65 ба тэр дараа
01. Архангай	0	0	0	0.0	0.0	0.0	0	0	0	0
02. Баян-Өлгий	0	0	0	0.0	0.0	0.0	0	0	0	0
03. Баянхонгор	0	1	0	0.0	0.1	0.0	0	0	0	0
04. Булган	0	1	0	0.0	0.2	0.0	1	0	0	0
05. Говь-Алтай	0	0	0	0.0	0.0	0.0	0	0	0	0
06. Говьсүмбэр	0	0	0	0.0	0.0	0.0	0	0	0	0
07. Дархан-Уул	0	0	0	0.0	0.0	0.0	0	0	0	0
08. Дорноговь	2	1	1	0.3	0.2	0.2	1	0	0	0
09. Дорнод	1	1	1	0.1	0.1	0.1	0	0	0	0
10. Дундговь	1	0	0	0.3	0.0	0.0	0	0	0	0
11. Завхан	0	1	0	0.0	0.1	0.0	0	0	0	0
12. Орхон	3	1	2	0.3	0.1	0.2	0	0	0	0
13. Өвөрхангай	0	0	0	0.0	0.0	0.0	0	0	0	0
14. Өмнөговь	0	0	0	0.0	0.0	0.0	0	0	0	0
15. Сүхбаатар	0	0	0	0.0	0.0	0.0	0	0	0	0
16. Сэлэнгэ	0	0	0	0.0	0.0	0.0	0	0	0	0
17. Төв	0	1	0	0.0	0.1	0.0	1	0	0	0
18. Увс	0	0	0	0.0	0.0	0.0	0	0	0	0
19. Ховд	0	0	0	0.0	0.0	0.0	0	0	0	0
20. Хөвсгөл	0	1	1	0.0	0.1	0.1	0	0	0	0
21. Хэнтий	1	0	0	0.1	0.0	0.0	0	0	0	0
<b>АЙМГИЙН ДҮН</b>	<b>8</b>	<b>8</b>	<b>6</b>	<b>0.1</b>	<b>0.1</b>	<b>0.1</b>	<b>3</b>	<b>0</b>	<b>0</b>	<b>3</b>
22. Улаанбаатар	8	12	6	0.1	0.1	0.1	5	0	0	5
<b>УЛСЫН ДҮН</b>	<b>16</b>	<b>20</b>	<b>12</b>	<b>0.1</b>	<b>0.1</b>	<b>0.0</b>	<b>8</b>	<b>0</b>	<b>0</b>	<b>8</b>

Аймаг хот	P36 Нярайн үжил / Bacterial sepsis of newborn						/B50/ Хумхаа					
	Өвчлөл			10000 хүн амд			Өвчлөл			10000 хүн амд		
	2014 онд	2015 онд	5 жилийн дундаж	2014 онд	2015 онд	5 жилийн дундаж	2014 онд	2015 онд	5 жилийн дундаж	2014 онд	2015 онд	5 жилийн дундаж
01. Архангай	0	1	0	0.0	0.1	0.0	0	0	0	0.0	0.0	0.0
02. Баян-Өлгий	0	0	0	0.0	0.0	0.0	0	0	0	0.0	0.0	0.0
03. Баянхонгор	0	2	1	0.0	0.2	0.1	0	0	0	0.0	0.0	0.0
04. Булган	0	0	0	0.0	0.0	0.0	0	0	0	0.0	0.0	0.0
05. Говь-Алтай	0	0	0	0.0	0.0	0.0	0	0	0	0.0	0.0	0.0
06. Говьсүмбэр	0	0	0	0.0	0.0	0.0	0	0	0	0.0	0.0	0.0
07. Дархан-Уул	0	0	0	0.0	0.0	0.0	0	0	0	0.0	0.0	0.0
08. Дорноговь	0	0	0	0.0	0.0	0.0	0	0	0	0.0	0.0	0.0
09. Дорнод	3	0	1	0.4	0.0	0.1	0	0	0	0.0	0.0	0.0
10. Дундговь	0	0	0	0.0	0.0	0.0	0	0	0	0.0	0.0	0.0
11. Завхан	0	0	0	0.0	0.0	0.0	0	0	0	0.0	0.0	0.0
12. Орхон	0	0	0	0.0	0.0	0.0	0	0	0	0.0	0.0	0.0
13. Өвөрхангай	0	0	1	0.0	0.0	0.1	0	0	0	0.0	0.0	0.0
14. Өмнөговь	0	0	0	0.0	0.0	0.0	0	0	0	0.0	0.0	0.0
15. Сүхбаатар	0	0	0	0.0	0.0	0.0	0	0	0	0.0	0.0	0.0
16. Сэлэнгэ	0	0	0	0.0	0.0	0.0	0	0	0	0.0	0.0	0.0
17. Төв	0	0	0	0.0	0.0	0.0	0	0	0	0.0	0.0	0.0
18. Увс	0	0	0	0.0	0.0	0.0	0	0	0	0.0	0.0	0.0
19. Хөвд	0	0	0	0.0	0.0	0.0	0	0	0	0.0	0.0	0.0
20. Хөвсгөл	0	0	0	0.0	0.0	0.0	0	0	0	0.0	0.0	0.0
21. Хэнтий	0	0	0	0.0	0.0	0.0	0	0	0	0.0	0.0	0.0
<b>АЙМГИЙН ДҮН</b>	<b>3</b>	<b>3</b>	<b>3</b>	<b>0.0</b>	<b>0.0</b>	<b>0.0</b>	<b>0</b>	<b>0</b>	<b>0</b>	<b>0.0</b>	<b>0.0</b>	<b>0.0</b>
<b>22. Улаанбаатар</b>	<b>2</b>	<b>3</b>	<b>4</b>	<b>0.0</b>	<b>0.0</b>	<b>0.0</b>	<b>0</b>	<b>0</b>	<b>0</b>	<b>0.0</b>	<b>0.0</b>	<b>0.0</b>
<b>УЛСЫН ДҮН</b>	<b>5</b>	<b>6</b>	<b>7</b>	<b>0.0</b>	<b>0.0</b>	<b>0.0</b>	<b>0</b>	<b>0</b>	<b>0</b>	<b>0.0</b>	<b>0.0</b>	<b>0.0</b>

**Эрүүл мэндийн зарим үзүүлэлт  
/2014, 2015 оны эхний 5 сарын байдлаар/**

№	Үзүүлэлт	Нэгж	2014 он	2015 он	Өсөлт бууралт
1	Төрсөн эх	Бодит тоо	33371	33281	-90
2	Амьд төрсөн хүүхэд	Бодит тоо	33600	33493	-107
3	Амьгүй төрсөн хүүхэд	Бодит тоо	212	200	-12
		1000 нийт төрөлтөд	6.3	5.9	-0.4
4	Эхийн эндэгдэл	Бодит тоо	11	8	-3
		100 000 амьд төрөлтөд	32.7	23.9	-23.7
5	Жирэмсний эрт хяналт	Хувь	87.2	84.5	-2.7
6	Налхсын эндэгдэл	Бодит тоо	534	537	3
		1000 амьд төрөлтөд	15.9	16.0	0.1
	Нярайн эндэгдэл	Бодит тоо	362	360	-12
		1000 амьд төрөлтөд	10.8	10.4	-0.4
		Налхсын эндэгдэлд эзлэх хувь	67.8	66.2	-2.6
	Үүнээс	Нярайн эрт үеийн эндэгдэл	Бодит тоо	293	258
Нярайн эндэгдэлд эзлэх хувь			80.9	73.7	-7.2
	Нярайн хожуу үеийн эндэгдэл	Бодит тоо	69	92	23
		Нярайн эндэгдэлд эзлэх хувь	19.1	26.3	7.2
7	Перинаталь эндэгдэл	Бодит тоо	505	468	-47
		1000 нийт төрөлтөд	14.9	13.6	-1.3
8	Б хуртэлх насны хүүхдийн эндэгдэл	Бодит тоо	637	618	-19
		1000 амьд төрөлтөд	19.0	18.5	-0.5
9	Нийт нас баралт	Бодит тоо	7025	6739	-286
10	Эмнэлэгт нас баралт	Бодит тоо	1815	1821	6
		Хувь	25.9	27.0	1.1
11	Хоног болоогүй нас баралт	Бодит тоо	481	394	-87
		Хувь	26.5	21.6	-4.9
12	Эмчлэгдсэн өвчтөн	Бодит тоо	332997	333317	320
13	Ор хоног	Бодит тоо	2553537	2507265	-46272

## Эх, хүүхдийн эрүүл мэнд

### Төрөлт

Улсын хэмжээнд 2015 оны эхний 5 сарын байдлаар 33281 эх төрсөн нь өнгөрсөн оны мөн үеэс 90 төрөлтөөр буюу 0.3 хувиар буурсан байна. Өнгөрсөн оны мөн үетэй харьцуулахад төрөлт Архангай, Говь-алтай, Баян-Өлгий, Говьсүмбэр, Дорнод, Орхон, Дундговь, Өвөрхангай, Сэлэнгэ, Төв, Ховд, аймгуудад буурч бусад аймгууд болон Улаанбаатар хотод нэмэгдсэн байна.

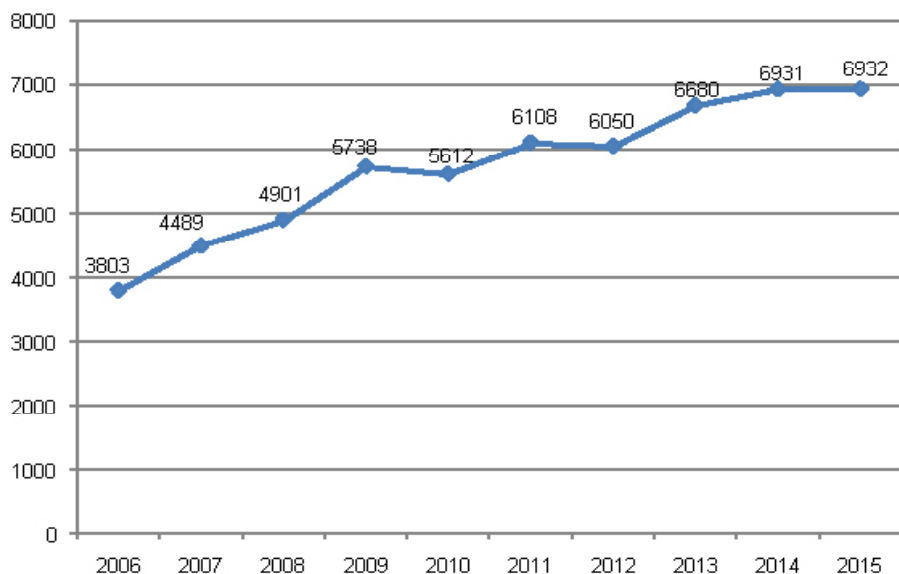
Төрөлтийн түвшин 1000 хүн амд 11,2 байгаа ба энэ үзүүлэлт баруун бүс болон Улаанбаатар хотод улсын дундаж үзүүлэлтээс өндөр байна

### Хүүхдийн эрүүл мэнд

2015 оны эхний 5 сарын байдлаар улсын хэмжээнд 33493 хүүхэд амьд төрсөн нь өнгөрсөн оны мөн үеэс 107 хүүхдээр буюу 0.4 хувиар буурчээ. Амьд төрсөн хүүхдийн 17196 /52.4%/ нь хүү, 16297 /47.6%/ нь охин байна. Нийт амьд төрсөн хүүхдийн 1448 нярай буюу 4.3 хувь нь 2500 гр-аас доош жинтэй төржээ. Төрөөд 1 цагийн дотор хөхөө амласан хүүхдийн эзлэх хувь 94.6% байна.

Амьгүй төрөлтийн түвшин 1000 нийт төрөлтөд 5,9 байна.

Зураг 1. Амьд төрсөн хүүхдийн тоо /2006-2015 оны 5 сард/



## 6. Бусад халдварт өвчнүүд

Аймаг хот	A33-35 Татран / Diphtheria						B35-B49 Мөөгөнцөртөх / Mucoses/					
	Өвчлөл		10000 хүн амд		Лгаралт / Үсэг		Өвчлөл		10000 хүн амд		Лгаралт / Үсэг	
	2014 онд	2015 онд	2014 онд	2015 онд	5 жилийн дундаж	2014 онд	2015 онд	2014 онд	2015 онд	5 жилийн дундаж	2014 онд	2015 онд
01. Архангай	0	0	0.0	0.0	0.0	0	9	7	1.1	0.8	1.0	0
02. Баян-Өлгий	0	0	0.0	0.0	0.0	0	0	0	0.0	0.0	0.0	0
03. Баянхонгор	0	0	0.0	0.0	0.0	0	8	42	1.0	5.2	2.9	0
04. Булган	0	0	0.0	0.0	0.0	0	15	13	2.8	2.3	2.8	0
05. Говь-Алтай	0	0	0.0	0.0	0.0	0	0	0	0.0	0.0	0.0	0
06. Говьсүмбэр	0	0	0.0	0.0	0.0	0	0	0	0.0	0.0	0.0	0
07. Дархан-Уул	0	0	0.0	0.0	0.0	0	30	0	3.0	0.0	2.9	0
08. Дорноговь	0	0	0.0	0.0	0.0	0	9	6	1.4	0.9	1.0	0
09. Дорнод	0	0	0.0	0.0	0.0	0	7	0	1.0	0.0	0.6	0
10. Дундговь	0	0	0.0	0.0	0.0	0	0	0	0.0	0.0	0.0	0
11. Завхан	0	0	0.0	0.0	0.0	0	10	71	1.5	10.6	4.1	0
12. Орхон	0	0	0.0	0.0	0.0	0	6	9	0.6	1.0	1.1	0
13. Өвөрхангай	0	0	0.0	0.0	0.0	0	0	0	0.0	0.0	0.0	0
14. Өмнөговь	0	0	0.0	0.0	0.0	0	0	0	0.0	0.0	0.0	0
15. Сүхбаатар	0	0	0.0	0.0	0.0	0	0	7	0.0	1.3	0.9	0
16. Сэлэнгэ	0	0	0.0	0.0	0.0	0	0	0	0.0	0.0	0.0	0
17. Төв	0	0	0.0	0.0	0.0	0	5	21	0.6	2.4	1.3	0
18. Увс	0	0	0.0	0.0	0.0	0	0	0	0.0	0.0	1.3	0
19. Ховд	0	0	0.0	0.0	0.0	0	24	57	3.0	7.1	4.5	0
20. Хөвсгөл	0	0	0.1	0.0	0.0	0	0	0	0.0	0.0	0.0	0
21. Хэнтий	0	0	0.0	0.0	0.0	0	0	0	0.0	0.0	0.4	0
<b>АЙМГИЙН ДҮН</b>	<b>0</b>	<b>0</b>	<b>0.0</b>	<b>0.0</b>	<b>0.0</b>	<b>0</b>	<b>123</b>	<b>233</b>	<b>0.8</b>	<b>1.5</b>	<b>1.2</b>	<b>0</b>
22. Улаанбаатар	0	0	0.0	0.0	0.0	0	436	677	3.2	5.0	3.5	0
<b>УЛСЫН ДҮН</b>	<b>0</b>	<b>0</b>	<b>0.0</b>	<b>0.0</b>	<b>0.0</b>	<b>0</b>	<b>559</b>	<b>910</b>	<b>1.9</b>	<b>3.1</b>	<b>2.3</b>	<b>0</b>

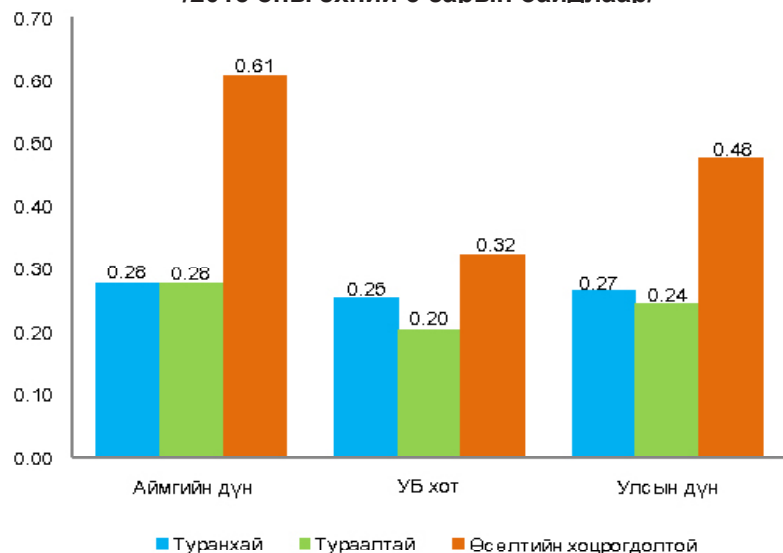
5. Цусаар дамжих халдвар

Аймаг хот	B16 Вируст хелатит В /Acute hepatitis B					B17 Вируст хелатит С /Acute hepatitis C							
	Өвчлөл		10000 хүн амд			Өвчлөл		10000 хүн амд					
	2014 онд	2015 онд	5 жилийн дундаж	2014 онд	2015 онд	5 жилийн дундаж	2014 онд	2015 онд	5 жилийн дундаж				
01. Архангай	5	4	4	0.6	0.4	0.5	1	3	2	0.1	0.3	0.2	0
02. Баян-Өлгий	0	1	0	0.0	0.1	0.0	0	0	0	0.0	0.0	0.0	0
03. Баянхонгор	4	9	9	0.5	1.1	1.1	3	2	2	0.4	0.2	0.2	0
04. Булган	0	3	1	0.0	0.5	0.2	0	3	1	0.0	0.5	0.2	0
05. Говь-Алтай	4	8	3	0.8	1.5	0.5	0	1	1	0.0	0.2	0.2	0
06. Говьсүмбэр	2	3	2	1.4	1.9	1.4	1	0	1	0.7	0.0	0.7	0
07. Дархан-Уул	22	13	13	2.2	1.3	1.4	4	1	3	0.4	0.1	0.3	0
08. Дорноговь	6	4	7	1.0	0.6	1.1	2	1	1	0.3	0.2	0.2	0
09. Дорнод	4	6	9	0.6	0.8	1.2	0	0	1	0.0	0.0	0.1	0
10. Дундговь	1	0	3	0.3	0.0	0.7	1	0	1	0.3	0.0	0.2	0
11. Завхан	0	8	3	0.0	1.2	0.4	0	0	0	0.0	0.0	0.0	0
12. Орхон	13	10	12	1.4	1.1	1.3	2	1	1	0.2	0.1	0.1	0
13. Өвөрхангай	12	3	10	1.2	0.3	0.9	0	1	1	0.0	0.1	0.1	0
14. Өмнөговь	11	4	9	1.6	0.6	1.5	0	2	1	0.0	0.3	0.2	0
15. Сүхбаатар	0	3	1	0.0	0.5	0.2	1	1	0	0.2	0.2	0.0	0
16. Сэлэнгэ	4	0	4	0.4	0.0	0.4	3	0	2	0.3	0.0	0.2	0
17. Төв	1	0	1	0.1	0.0	0.1	0	0	0	0.0	0.0	0.0	0
18. Увс	13	5	9	1.8	0.7	1.2	1	0	2	0.1	0.0	0.3	0
19. Ховд	4	2	1	0.5	0.2	0.1	1	0	1	0.1	0.0	0.1	0
20. Хөвсгөл	9	9	12	0.8	0.7	1.0	1	5	2	0.1	0.4	0.2	0
21. Хэнтий	5	4	4	0.7	0.6	0.6	1	0	0	0.1	0.0	0.0	0
<b>Аймгийн дүн</b>	120	99	119	0.8	0.6	0.8	22	21	23	0.1	0.1	0.1	0
22. Улаанбаатар	130	122	144	0.9	0.9	1.1	27	34	32	0.2	0.2	0.2	0
<b>Улсын дүн</b>	250	221	262	0.9	0.7	0.9	49	55	55	0.2	0.2	0.2	0

Хүснэгт 1. Төрөлт, нас баралтын үзүүлэлтүүд, бүсээр /2015 оны эхний 5 сарын байдлаар/

Аймаг, нийслэл	Төрсөн эхийн тоо	Төрөлтийн түвшин	Нас барсан хүний тоо	Нас баралтын түвшин
<b>Бүгд</b>	33281	11.2	6739	2.3
<b>Баруун бүс</b>	4208	11.3	876	2.4
Баян-Өлгий	1104	12.4	249	2.7
Говь-Алтай	530	9.7	104	1.9
Завхан	677	10.1	100	2.5
Увс	874	11.7	182	2.4
Ховд	957	11.9	175	2.2
<b>Хангайн бүс</b>	5781	10.5	1337	2.4
Архангай	803	9.7	180	2.1
Баянхонгор	924	11.4	195	2.4
Булган	423	7.4	145	2.5
Орхон	1139	12.1	217	2.3
Өвөрхангай	1114	10.4	209	2.5
Хөвсгөл	1318	10.8	325	2.7
<b>Төвийн бүс</b>	4152	8.7	1029	2.2
Говьсүмбэр	170	11.0	31	2.0
Дархан-Уул	1088	10.9	227	2.3
Дорноговь	639	10.1	122	1.9
Дундговь	371	9.1	114	2.8
Өмнөговь	593	9.4	145	2.3
Сэлэнгэ	787	7.5	195	1.9
Төв	504	5.7	195	2.2
<b>Зүүн бүс</b>	2088	10.5	434	2.2
Дорнод	793	10.8	175	2.4
Сүхбаатар	505	10.2	131	2.4
Хэнтий	730	10.5	128	1.8
<b>Улаанбаатар</b>				
<b>Улаанбаатар</b>	17052	12.5	3063	2.2

**Зураг 2. 5 хүртэлх насны хүүхдийн жингийн мэдээ, хувиар /2015 оны эхний 5 сарын байдлаар/**



Тухайн сард 5 хүртэлх насны хүүхдийн өсөлт хөгжлийн хяналтад 273629 хүүхэд хамрагдсан байна.

**Эхийн эндэгдэл**

2015 оны эхний 5 сарын байдлаар Баян-Өлгий, Хэнтий, Өмнөговь аймгуудад тус тус 1, Улаанбаатар хотод 5, нийт эхийн эндэгдлийн 8 тохиолдол бүртгэгдсэн нь 100 000 амьд төрөлт тутамд 23.9 байна. Өнгөрсөн оны мөн үеэс 3 тохиолдлоор буюу 100 000 амьд төрөлт тутамд 8.8 эндэгдлээр буурсан байна.

**Нялхсын эндэгдэл**

2015 оны эхний 5 сарын байдлаар нялхсын эндэгдлийн 537 тохиолдол бүртгэгдэж, амьд төрсөн 1000 хүүхдэд 16.0 ногдож байна. Өнгөрсөн оны мөн үетэй харьцуулахад 1000 амьд төрөлтөд ногдох нялхсын эндэгдлийн түвшин 0.1-ээр өссөн байна. Нялхсын эндэгдлийн 65.2 хувийг нярайн эндэгдэл эзэлж байгаа бөгөөд 1000 амьд төрөлтөд ногдох нярайн эндэгдэл 10.4 байна.

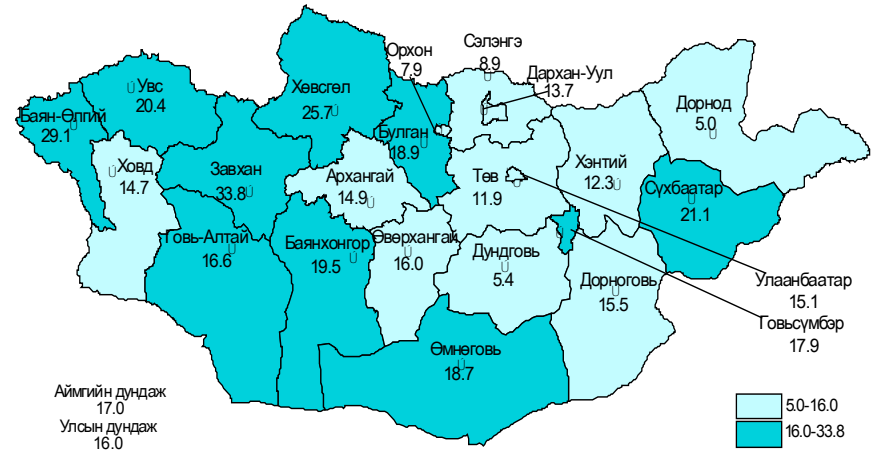
Нярайн эндэгдлийн нийт 350 тохиолдол бүртгэгдсний эрт үеийн нярай 258 буюу 73.7%, хожуу үеийн нярай 92 буюу 26.3 %-ийг тус тус эзэлж байна. Нэг хүртэлх насандаа эндсэн хүүхдийн 57.9 хувь нь эрэгтэй, 42.1 хувь нь эмэгтэй хүүхэд байна. 1000 амьд төрөлтөд ногдох нялхсын эндэгдэл Завхан /33.8/, Баян-Өлгий /29.1/ Хөвсгөл /25.7/, Сүхбаатар /21.1/, Увс /20.4/, Баянхонгор /19.5/ Булган/18.9/, Өмнөговь /18.7/, Говьсүмбэр /17.9/, Говь-Алтай /16.6/ аймгуудад улсын дундаж үзүүлэлтээс өндөр байна.

Аймаг хот	A59 Трихомониаз/ Trichomoniasis						B20-B24 ХДХВ/ДОХ					
	Өвчлөл			10000 хүн амд			Өвчлөл			10000 хүн амд		
	2014 онд	2015 онд	5 жилийн дундаж	2014 онд	2015 онд	5 жилийн дундаж	2014 онд	2015 онд	5 жилийн дундаж	2014 онд	2015 онд	5 жилийн дундаж
01. Архангай	60	69	49	7.0	7.7	5.6	0	0	0	0.0	0.0	0.0
02. Баян-Өлгий	2	13	10	0.2	1.4	1.1	0	0	0	0.0	0.0	0.0
03. Баянхонгор	158	178	152	20.1	22.0	19.0	0	0	0	0.0	0.0	0.0
04. Булган	49	32	83	9.0	5.6	14.5	0	0	0	0.0	0.0	0.0
05. Говь-Алтай	1	11	5	0.2	2.0	0.9	0	0	0	0.0	0.0	0.0
06. Говьсүмбэр	9	0	7	6.1	0.0	4.8	0	0	0	0.0	0.0	0.0
07. Дархан-Уул	20	22	23	2.0	2.2	2.4	0	0	0	0.0	0.0	0.0
08. Дорноговь	34	23	75	5.4	3.6	12.2	0	0	0	0.0	0.0	0.0
09. Дорнод	110	167	118	15.4	22.8	16.3	0	0	0	0.0	0.0	0.0
10. Дундговь	45	48	41	12.0	11.7	10.1	0	0	0	0.0	0.0	0.0
11. Завхан	7	11	21	1.1	1.6	3.1	0	0	0	0.0	0.0	0.0
12. Орхон	35	32	33	3.7	3.4	3.6	0	0	0	0.0	0.0	0.0
13. Өвөрхангай	20	46	26	2.0	4.3	2.4	0	0	0	0.0	0.0	0.0
14. Өмнөговь	16	14	14	2.4	2.2	2.3	0	0	0	0.0	0.0	0.0
15. Сүхбаатар	53	48	46	10.0	8.7	8.5	0	0	0	0.0	0.0	0.0
16. Сэлэнгэ	45	52	50	4.4	5.0	4.8	0	0	0	0.0	0.0	0.0
17. Төв	39	19	25	4.5	2.2	2.9	0	0	0	0.0	0.0	0.0
18. Увс	19	12	12	2.6	1.6	1.6	0	0	0	0.0	0.0	0.0
19. Ховд	43	56	49	5.4	7.0	6.1	0	0	0	0.0	0.0	0.0
20. Хөвсгөл	63	102	67	5.3	8.3	5.6	0	0	0	0.0	0.0	0.0
21. Хэнтий	56	37	55	8.3	5.3	8.0	0	0	0	0.0	0.0	0.0
<b>Аймгийн дүн</b>	<b>884</b>	<b>992</b>	<b>962</b>	<b>5.7</b>	<b>6.2</b>	<b>6.1</b>	<b>0</b>	<b>0</b>	<b>0</b>	<b>0.0</b>	<b>0.0</b>	<b>0.0</b>
22. Улаанбаатар	709	786	769	5.2	5.7	6.0	0	0	0	0.0	0.0	0.0
<b>Улсын дүн</b>	<b>1593</b>	<b>1778</b>	<b>1731</b>	<b>5.4</b>	<b>6.0</b>	<b>6.0</b>	<b>0</b>	<b>0</b>	<b>0</b>	<b>0.1</b>	<b>0.1</b>	<b>0.0</b>

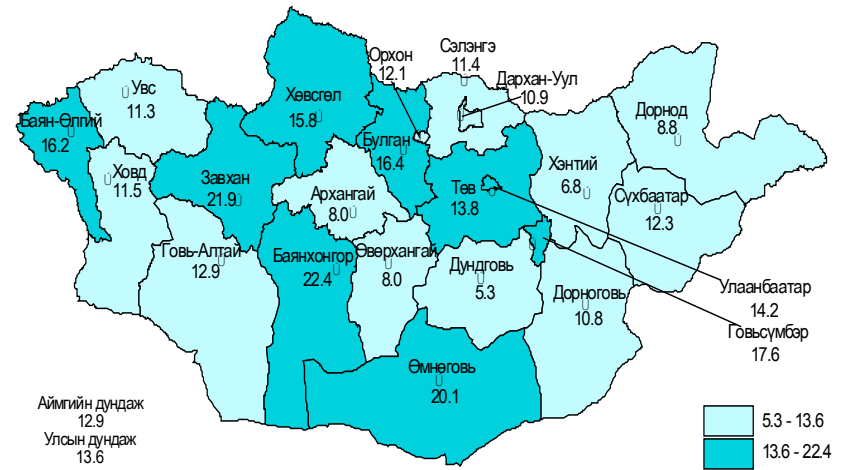
## 4.Бэлгийн замаар дамжих халдварт өвчнүүд

Аймаг хот	A50-A53 Тэмбүү /Syphilis						A 54 Гонококкт халдвар/Gonococcal infection					
	Өвчлөл			10000 хүн амд			Өвчлөл			10000 хүн амд		
	2014 онд	2015 онд	5 жилийн дундаж	2014 онд	2015 онд	5 жилийн дундаж	2014 онд	2015 онд	5 жилийн дундаж	2014 онд	2015 онд	5 жилийн дундаж
01. Архангай	59	42	44	6.9	4.7	5.0	6	3	8	0.7	0.3	0.9
02. Баян-Өлгий	15	21	14	1.6	2.2	1.5	76	72	75	8.2	7.7	8.1
03. Баянхонгор	120	199	116	15.3	24.6	14.5	109	83	104	13.9	10.3	13.0
04. Булган	34	28	27	6.2	4.9	4.7	13	28	29	2.4	4.9	5.1
05. Говь-Алтай	55	102	47	10.3	18.5	8.6	66	40	48	12.4	7.3	8.7
06. Говьсүмбэр	16	13	20	10.8	8.4	13.8	3	3	14	2.0	1.9	9.7
07. Дархан-Уул	51	66	75	5.2	6.6	7.8	28	28	41	2.8	2.8	4.3
08. Дорноговь	84	89	69	13.4	14.1	11.3	50	40	104	8.0	6.3	17.0
09. Дорнод	155	141	126	21.7	19.2	17.4	424	469	345	59.3	63.9	47.8
10. Дундговь	32	32	21	8.6	7.8	5.2	17	13	17	4.5	3.2	4.2
11. Завхан	29	55	29	4.5	8.2	4.3	17	51	45	2.6	7.6	6.6
12. Орхон	87	118	79	9.3	12.5	8.7	18	14	15	1.9	1.5	1.6
13. Өвөрхангай	62	64	54	6.1	6.0	5.1	23	26	23	2.3	2.4	2.2
14. Өмнөговь	33	34	30	4.9	5.4	4.9	11	14	12	1.6	2.2	2.0
15. Сүхбаатар	54	54	51	10.2	9.8	9.5	75	48	70	14.1	8.7	13.0
16. Сэлэнгэ	81	80	61	7.8	7.6	5.9	77	87	75	7.5	8.3	7.3
17. Төв	42	63	43	4.9	7.2	4.9	37	12	21	4.3	1.4	2.4
18. Увс	39	57	37	5.3	7.6	4.9	41	27	39	5.5	3.6	5.2
19. Ховд	24	45	36	3.0	5.6	4.5	18	15	40	2.3	1.9	5.0
20. Хөвсгөл	159	254	141	13.4	20.8	11.7	174	277	181	14.7	22.6	15.0
21. Хэнтий	93	63	54	13.8	9.1	7.9	30	27	35	4.4	3.9	5.1
<b>АЙМГИЙН ДҮН</b>	<b>1324</b>	<b>1620</b>	<b>1172</b>	<b>8.5</b>	<b>10.2</b>	<b>7.4</b>	<b>1313</b>	<b>1377</b>	<b>1341</b>	<b>8.4</b>	<b>8.6</b>	<b>8.5</b>
22. Улаанбаатар	1607	1843	1400	11.7	13.5	10.9	598	862	797	4.4	6.3	6.2
<b>УЛСЫН ДҮН</b>	<b>2931</b>	<b>3463</b>	<b>2572</b>	<b>10.0</b>	<b>11.7</b>	<b>9.0</b>	<b>1911</b>	<b>2239</b>	<b>2138</b>	<b>6.5</b>	<b>7.6</b>	<b>7.5</b>

**Зураг 3. Нялхсын эндэгдэл, 1000 амьд төрөлтөд /2015 оны эхний 5 сарын байдлаар/**



**Зураг 4. Перинаталь эндэгдэл, 1000 нийт төрөлтөд /2015 оны эхний 5 сарын байдлаар/**

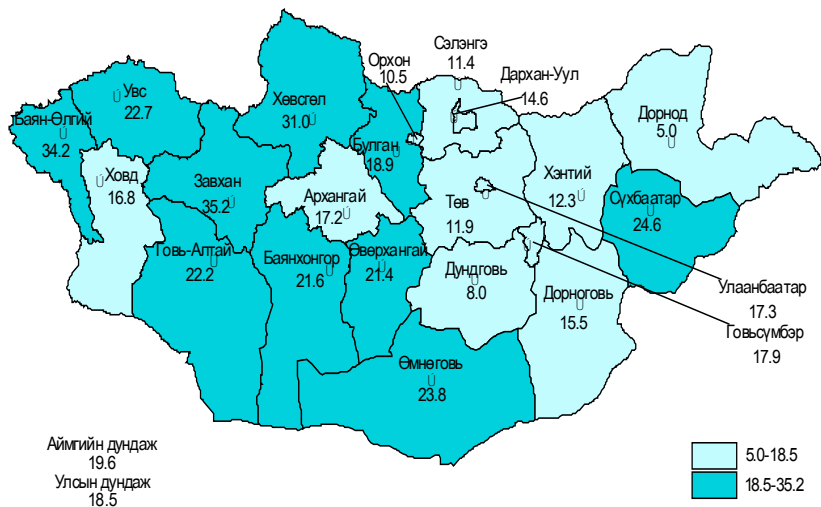


**Тав хүртэлх насны хүүхдийн эндэгдэл**

2015 оны эхний 5 сарын байдлаар тав хүртэлх насны хүүхдийн эндэгдлийн 618 тохиолдол бүртгэгдэж, амьд төрсөн 1000 хүүхдэд 18,5 ногдож байна. Өнгөрсөн оны мөн үетэй харьцуулахад 19 эндэгдлээр буурсан үзүүлэлттэй байна. Тав хүртэлх насандаа эндсэн хүүхдийн 57.1 хувь нь /353 тохиолдол/ эрэгтэй, 42.9 хувь нь /265 тохиолдол/ эмэгтэй хүүхэд байна.

1000 амьд төрөлтөд ногдох тав хүртэлх насны хүүхдийн эндэгдэл Дорнод /5.0/, Дундговь /8.0/, Орхон /10.5/, Сэлэнгэ /11.4/, Төв /11.9/, Хэнтий /12.3/ Дархан /14.6/ Дорноговь /15.5/ Ховд /16.8/ Говьсүмбэр /17.9/ Архангай /17.2/ аймгууд болон Улаанбаатар /17.3/ хотод улс, аймгийн дундаж үзүүлэлттээс бага байна.

**Зураг 5.Тав хүртэлх насны хүүхдийн эндэгдэл, 1000 амьд төрөлтөд /2015 оны эхний 5 сарын байдлаар/**



Аймаг хот	A84 Хачигар дамжих вирус энцефалит/ Tick-borne encephalites							Нас баралт	
	Өвчлөл		10 000 хүн амд			Нас баралт		2014 онд	2015 онд
	2014 онд	2015 онд	5 жилийн дундаж	2014 онд	2015 онд	5 жилийн дундаж			
01. Архангай	0	0	0	0.0	0.0	0.0	0	0	
02. Баян-Өлгий	0	0	0	0.0	0.0	0.0	0	0	
03. Баянхонгор	0	0	0	0.0	0.0	0.0	0	0	
04. Булган	0	0	0	0.0	0.0	0.0	0	0	
05. Говь-Алтай	0	0	0	0.0	0.0	0.0	0	0	
06. Говьсүмбэр	0	0	0	0.0	0.0	0.0	0	0	
07. Дархан-Уул	0	1	0	0.0	0.1	0.0	0	0	
08. Дорноговь	0	0	0	0.0	0.0	0.0	0	0	
09. Дорнод	0	0	0	0.0	0.0	0.0	0	0	
10. Дундговь	0	0	0	0.0	0.0	0.0	0	0	
11. Завхан	0	0	0	0.0	0.0	0.0	0	0	
12. Орхон	0	0	0	0.0	0.0	0.0	0	0	
13. Өвөрхангай	0	1	0	0.0	0.1	0.0	0	0	
14. Өмнөговь	0	0	0	0.0	0.0	0.0	0	0	
15. Сүхбаатар	0	0	0	0.0	0.0	0.0	0	0	
16. Сэлэнгэ	0	3	1	0.0	0.3	0.1	0	0	
17. Төв	0	0	0	0.0	0.0	0.0	0	0	
18. Увс	0	1	0	0.0	0.1	0.0	0	0	
19. Ховд	0	0	0	0.0	0.0	0.0	0	0	
20. Хөвсгөл	0	1	0	0.0	0.1	0.0	0	0	
21. Хэнтий	0	0	0	0.0	0.0	0.0	0	0	
<b>АЙМГИЙН ДҮН</b>	<b>0</b>	<b>7</b>	<b>2</b>	<b>0.0</b>	<b>0.0</b>	<b>0.0</b>	<b>0</b>	<b>0</b>	
22. Улаанбаатар	0	1	0	0.0	0.0	0.0	0	0	
<b>Улсын дүн</b>	<b>0</b>	<b>8</b>	<b>2</b>	<b>0.0</b>	<b>0.0</b>	<b>0.0</b>	<b>0</b>	<b>0</b>	

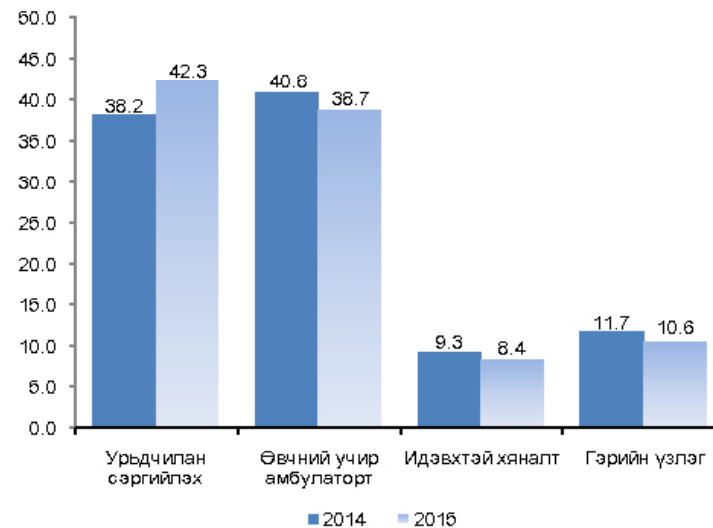


Аймаг хот	А77 Хачигт рикеттсиоз/Tick-borne rickettsioses						А82 Галзуу/Rabies					
	Өвчлөл			10000 хүн амд			Өвчлөл			10000 хүн амд		
	2014 онд	2015 онд	5 жилийн дундаж	2014 онд	2015 онд	5 жилийн дундаж	2014 онд	2015 онд	5 жилийн дундаж	2014 онд	2015 онд	5 жилийн дундаж
01. Архангай	13	6	4	1.5	0.7	0.5	0	0	0	0.0	0.0	0.0
02. Баян-Өлгий	1	0	0	0.1	0.0	0.0	0	0	0	0.0	0.0	0.0
03. Баянхонгор	10	5	3	1.3	0.6	0.4	0	0	0	0.0	0.0	0.0
04. Булган	4	0	1	0.7	0.0	0.2	0	0	0	0.0	0.0	0.0
05. Говь-Алтай	20	7	6	3.8	1.3	1.1	0	0	0	0.0	0.0	0.0
06. Говьсүмбэр	1	0	0	0.7	0.0	0.0	0	0	0	0.0	0.0	0.0
07. Дархан-Уул	5	0	1	0.5	0.0	0.1	0	0	0	0.0	0.0	0.0
08. Дорноговь	1	0	0	0.2	0.0	0.0	0	0	0	0.0	0.0	0.0
09. Дорнод	6	0	1	0.8	0.0	0.1	0	0	0	0.0	0.0	0.0
10. Дундговь	0	0	0	0.0	0.0	0.0	0	0	0	0.0	0.0	0.0
11. Завхан	4	0	1	0.6	0.0	0.1	0	0	0	0.0	0.0	0.0
12. Орхон	7	4	2	0.7	0.4	0.2	0	0	0	0.0	0.0	0.0
13. Өвөрхангай	10	6	3	1.0	0.6	0.3	0	0	0	0.0	0.0	0.0
14. Өмнөговь	4	0	1	0.6	0.0	0.2	0	0	0	0.0	0.0	0.0
15. Сүхбаатар	0	0	0	0.0	0.0	0.0	0	0	0	0.0	0.0	0.0
16. Сэлэнгэ	7	2	2	0.7	0.2	0.2	0	0	0	0.0	0.0	0.0
17. Төв	2	0	0	0.2	0.0	0.0	0	0	0	0.0	0.0	0.0
18. Увс	0	0	0	0.0	0.0	0.0	0	0	0	0.0	0.0	0.0
19. Ховд	4	2	1	0.5	0.2	0.1	0	0	0	0.0	0.0	0.0
20. Хөвсгөл	10	4	3	0.8	0.3	0.2	0	0	0	0.0	0.0	0.0
21. Хэнтий	5	3	2	0.7	0.4	0.3	0	0	0	0.0	0.0	0.0
<b>АЙМГИЙН ДҮН</b>	<b>114</b>	<b>39</b>	<b>32</b>	<b>0.7</b>	<b>0.2</b>	<b>0.2</b>	<b>0</b>	<b>0</b>	<b>0</b>	<b>0.0</b>	<b>0.0</b>	<b>0.0</b>
22. Улаанбаатар	34	5	9	0.2	0.0	0.1	0	0	0	0.0	0.0	0.0
<b>УЛСЫН ДҮН</b>	<b>148</b>	<b>44</b>	<b>41</b>	<b>0.5</b>	<b>0.1</b>	<b>0.1</b>	<b>0</b>	<b>0</b>	<b>0</b>	<b>0.0</b>	<b>0.0</b>	<b>0.0</b>

## Амбулатори, стационарын тусламж үйлчилгээ

Улсын хэмжээнд 2015 оны 5 сард амбулаторт нийт 1 693 262 үзлэг хийгдсэн байна.

**Зураг 6. Амбулаторийн үзлэгийн төрөл, хувиар /2014, 2015 оны 5 сард /**



2015 оны эхний 5 сарын байдлаар халдварт бус өвчлөлийн 713 764 тохиолдол бүртгэгдэж өнгөрсөн оны мөн үеийнхээс өвчлөл 14808 өвчлөлөөр буюу 2.0 хувиар буурчээ. Бүртгэгдсэн халдварт бус өвчлөлийн 55070 тохиолдол буюу 7.7 хувь нь осол гэмтлийн шалтгаант өвчлөл эзэлж байна

### Халдварт бус өвчний эрт илрүүлгийн үзлэгийн мэдээлэл

2015 оны эхний 5 сарын байдлаар артерийн гипертензи эрт илрүүлгийн үзлэгт нийт 127891 хүн хамрагдаж, хамрагдвал зохих хүн амын 19.7 хувийг эзэлж байна. Үзлэгт хамрагдсан хүний 51949 буюу 40.6% нь эрэгтэй, 75942 буюу 59.4% нь эмэгтэй байна. Үр дүнгийн үзүүлэлтээр онош батлагдсан 4.6% байна. Чихрийн шижин өвчний эрт илрүүлгийн үзлэгт нийт 116147 хүн хамрагдаж, хамрагдвал зохих хүн амын 17.9 хувийг эзэлж байна. Үзлэгт хамрагдсан хүний 46863 буюу 40.3% нь эрэгтэй, 69284 буюу 59.6% нь эмэгтэй байна. Үр дүнгийн үзүүлэлтээр онош батлагдсан 0.6% байна.

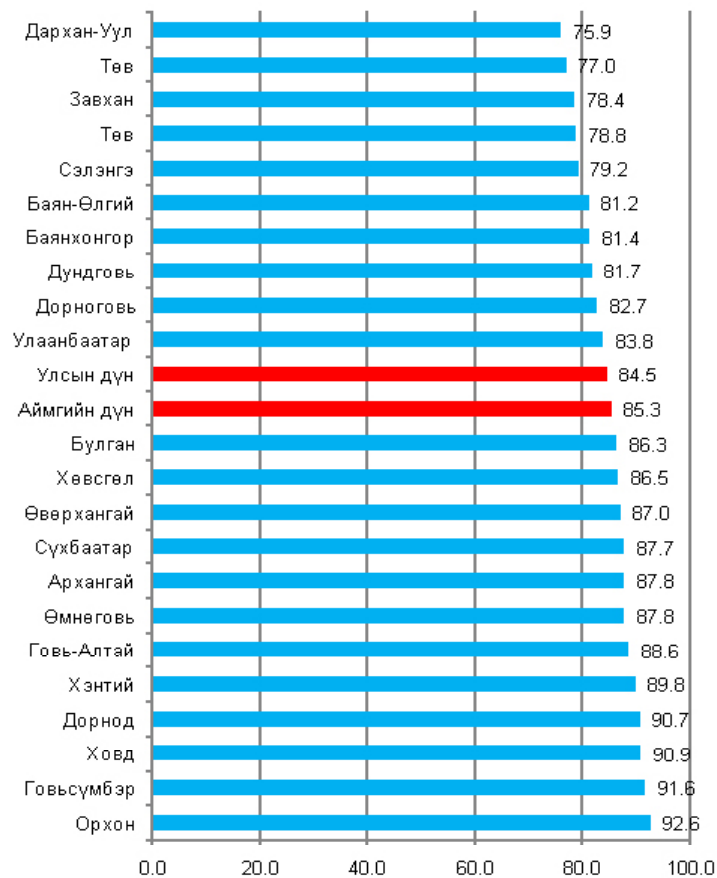
### Жирэмсний хяналт

Жирэмсний хяналтад шинээр 34524 жирэмсэн эмэгтэйчүүд хамрагдсан ба 84.5 хувь нь эхний 3 сартайд, 14.2 хувь нь 4-6 сартайд, 1.3 хувь нь 7 ба түүнээс дээш сартайд хяналтанд орсон байна.

Хяналтад орсон жирэмсэн эмэгтэйчүүдийн 97,3 хувь нь цусны шинжилгээнд хамрагдсанаас 4.,0 хувь нь цус багадалтт ай байна.

Шинээр хяналтад хамрагдсан жирэмсэн эмэгтэйчүүдээс трихомониаз илрүүлэх шинжилгээнд 96,7 хувь нь, заг хүйтэн илрүүлэх шинжилгээнд 92,6 хувь, тэмбүү илрүүлэх шинжилгээнд 97.3 ХДХВ/ДОХ илрүүлэх шинжилгээнд 96.6 хувь тус тус хамрагдсан байна.

**Зураг 8. Жирэмсэн эмэгтэйчүүдийн эрт хяналтын хувь, аймгаар, /2015 оны эхний 5 сарын байдлаар/**



Аймаг хот	A23 Бруцеллэз / Brucellosis						A69 Спирохетээр сэдээгдсэн бусад халдвар/ Lyme diseases					
	Өвчлөл			10000 хүн амд			Өвчлөл			10000 хүн амд		
	2014 онд	2015 онд	5 жилийн дундаж	2014 онд	2015 онд	5 жилийн дундаж	2014 онд	2015 онд	5 жилийн дундаж	2014 онд	2015 онд	5 жилийн дундаж
01. Архангай	3	0	5	0.4	0.0	0.6	0	0	0	0.0	0.0	0.0
02. Баян-Өлгий	0	2	1	0.0	0.2	0.1	0	0	0	0.0	0.0	0.0
03. Баянхонгор	0	4	9	0.0	0.5	1.1	0	0	0	0.0	0.0	0.0
04. Булган	0	0	1	0.0	0.0	0.2	0	0	0	0.0	0.0	0.0
05. Говь-Алтай	0	0	1	0.0	0.0	0.2	0	0	0	0.0	0.0	0.0
06. Говьсүмбэр	0	0	0	0.0	0.0	0.0	0	0	0	0.0	0.0	0.0
07. Дархан-Уул	4	1	4	0.4	0.1	0.4	0	0	0	0.0	0.0	0.0
08. Дорноговь	2	0	3	0.3	0.0	0.5	0	0	0	0.0	0.0	0.0
09. Дорнод	81	43	40	11.3	5.9	5.5	0	0	0	0.0	0.0	0.0
10. Дундговь	0	1	1	0.0	0.2	0.2	0	0	0	0.0	0.0	0.0
11. Завхан	2	0	5	0.3	0.0	0.7	0	0	0	0.0	0.0	0.0
12. Орхон	5	1	8	0.5	0.1	0.9	0	0	0	0.0	0.0	0.0
13. Өвөрхангай	0	0	0	0.0	0.0	0.0	0	0	0	0.0	0.0	0.0
14. Өмнөговь	1	0	0	0.1	0.0	0.0	0	0	0	0.0	0.0	0.0
15. Сүхбаатар	2	3	6	0.4	0.5	1.1	0	0	0	0.0	0.0	0.0
16. Сэлэнгэ	1	2	2	0.1	0.2	0.2	0	0	1	0.0	0.1	0.0
17. Төв	1	2	3	0.1	0.2	0.3	0	0	0	0.0	0.0	0.0
18. Увс	0	3	4	0.0	0.4	0.5	0	0	0	0.0	0.0	0.0
19. Ховд	1	0	1	0.1	0.0	0.1	0	0	2	0.0	0.2	0.0
20. Хөвсгөл	0	0	1	0.0	0.0	0.1	0	0	0	0.0	0.0	0.0
21. Хэнтий	26	10	31	3.9	1.4	4.5	0	0	0	0.0	0.0	0.0
<b>Аймгийн дүн</b>	<b>129</b>	<b>72</b>	<b>126</b>	<b>0.8</b>	<b>0.5</b>	<b>0.8</b>	<b>0</b>	<b>3</b>	<b>1</b>	<b>0.0</b>	<b>0.0</b>	<b>0.0</b>
22. Улаанбаатар	7	8	16	0.1	0.1	0.1	0	0	4	0.0	0.0	0.0
<b>Улсын дүн</b>	<b>136</b>	<b>80</b>	<b>143</b>	<b>0.5</b>	<b>0.3</b>	<b>0.5</b>	<b>0</b>	<b>7</b>	<b>2</b>	<b>0.0</b>	<b>0.0</b>	<b>0.0</b>

### 3.Зоонозын халдварт өвчнүүд

Аймаг хот	A20 Тарваган тахал / Plague						A22 Боом өвчин/ Anthrax					
	Өвчлөл			10000 хүн амд			Өвчлөл			10000 хүн амд		
	2014 онд	2015 онд	5 жилийн дундаж	2014 онд	2015 онд	5 жилийн дундаж	2014 онд	2015 онд	5 жилийн дундаж	2014 онд	2015 онд	5 жилийн дундаж
	Баярл	Баярл	Баярл	Баярл	Баярл	Баярл	Баярл	Баярл	Баярл	Баярл	Баярл	Баярл
01. Архангай	0	0	0	0.0	0.0	0.0	0	0	0	0.0	0.0	0.0
02. Баян-Өлгий	0	0	0	0.0	0.0	0.0	0	0	0	0.0	0.0	0.0
03. Баянхонгор	0	0	0	0.0	0.0	0.0	0	0	0	0.0	0.0	0.0
04. Булган	0	0	0	0.0	0.0	0.0	0	0	0	0.0	0.0	0.0
05. Говь-Алтай	0	0	0	0.0	0.0	0.0	0	0	0	0.0	0.0	0.0
06. Говьсүмбэр	0	0	0	0.0	0.0	0.0	0	0	0	0.0	0.0	0.0
07. Дархан-Уул	0	0	0	0.0	0.0	0.0	0	0	0	0.0	0.0	0.0
08. Дорноговь	0	0	0	0.0	0.0	0.0	0	0	0	0.0	0.0	0.0
09. Дорнод	0	0	0	0.0	0.0	0.0	0	2	0	0.0	0.3	0.0
10. Дундговь	0	0	0	0.0	0.0	0.0	0	0	0	0.0	0.0	0.0
11. Завхан	0	0	0	0.0	0.0	0.0	0	0	0	0.0	0.0	0.0
12. Орхон	0	0	0	0.0	0.0	0.0	0	0	0	0.0	0.0	0.0
13. Өвөрхангай	0	0	0	0.0	0.0	0.0	0	0	0	0.0	0.0	0.0
14. Өмнөговь	0	0	0	0.0	0.0	0.0	0	0	0	0.0	0.0	0.0
15. Сүхбаатар	0	0	0	0.0	0.0	0.0	0	0	0	0.0	0.0	0.0
16. Сэлэнгэ	0	0	0	0.0	0.0	0.0	0	0	0	0.0	0.0	0.0
17. Төв	0	0	0	0.0	0.0	0.0	0	0	0	0.0	0.0	0.0
18. Увс	0	0	0	0.0	0.0	0.0	0	0	0	0.0	0.0	0.0
19. Ховд	0	0	0	0.1	0.0	0.0	0	0	0	0.0	0.0	0.0
20. Хөвсгөл	0	0	0	0.0	0.0	0.0	0	0	0	0.0	0.0	0.0
21. Хэнтий	0	0	0	0.0	0.0	0.0	0	0	0	0.0	0.0	0.0
<b>Аймгийн дүн</b>	0	0	0	0.0	0.0	0.0	0	2	1	0.0	0.0	0.0
22.Улаанбаатар	0	0	0	0.0	0.0	0.0	0	1	4	0.0	0.0	0.0
<b>Улсын дүн</b>	0	0	0	0.0	0.0	0.0	0	3	5	0.0	0.0	0.0

Хүснэгт 2. Жирэмсэн эмэгтэйчүүдийн шинжилгээнд хамрагдалт, /2015 оны эхний 5 сарын байдлаар/

Аймаг	Аймаг	Трихомоназ илрүүлэх шинжилгээнд хамрагдсан хүний тоо	Үүнээс зэрэг	Заг хүйтэн илрүүлэх шинжилгээнд хамрагдсан хүний тоо	Үүнээс зэрэг	Тамбүү илрүүлэх шинжилгээнд хамрагдсан хүний тоо	Үүнээс зэрэг
1	Архангай	773	3	741	0	914	12
2	Баян-Өлгий	1014	5	1041	13	1056	2
3	Баянхонгор	772	77	772	5	843	38
4	Булган	445	2	445	0	445	4
5	Говь-Алтай	345	3	360	1	518	22
6	Говьсүмбэр	142	0	142	0	142	6
7	Дархан-Уул	1038	13	1038	7	1038	17
8	Дорноговь	1917	9	717	2	723	22
9	Дорнод	602	30	660	22	788	18
10	Дундговь	357	1	311	1	378	2
11	Завхан	589	4	595	4	612	17
12	Орхон	923	24	923	0	923	43
13	Өвөрхангай	912	5	912	1	987	13
14	Өмнөговь	618	9	738	0	791	8
15	Сүхбаатар	577	31	577	3	577	13
16	Сэлэнгэ	885	25	689	17	959	31
17	Төв	690	10	673	1	803	22
18	Увс	485	8	515	2	682	21
19	Ховд	1094	11	1042	7	1055	24
20	Хөвсгөл	1010	44	1010	33	1009	80
21	Хэнтий	495	12	392	7	655	21
22	Аймгийн дүн	15685	326	14293	126	15918	436
23	Улаанбаатар	17706	342	17706	79	17706	712
24	Улсын дүн	33391	668	31999	205	33624	1148

Хүснэгт 3.

Түргэн тусламжийн дуудлага  
/2015 оны эхний 5 сарын байдлаар/

№	Аймаг	Түргэн тусламжийн дуудлага			Бүх дуудлаганд эзлэх хувь	Алсын дуудлагын эзлэх хувь	Осол, гэмтлийн дуудлагын эзлэх хувь
		Бүгд	Алсын дуудлага	Осол, гэмтлийн дуудлага			
1	Архангай	8551	1612	268	2.5	18.9	3.1
2	Баян-Өлгий	10100	3475	182	3.0	34.4	1.8
3	Баянхонгор	6262	1260	266	1.8	20.1	4.2
4	Булган	6007	1226	190	1.8	20.4	2.5
5	Говь-Алтай	6987	1083	473	2.0	16.6	6.8
6	Говьсүмбэр	2582	167	64	0.8	6.1	2.5
7	Дархан-Уул	9703	307	679	2.8	3.2	6.0
8	Дорноговь	8211	1310	410	2.4	16.0	5.0
9	Дорнод	7101	920	357	2.1	13.0	5.0
10	Дундговь	6636	1574	166	2.0	23.5	2.5
11	Завхан	8838	1279	146	2.6	14.5	1.7
12	Орхон	7205	145	263	2.1	2.0	3.7
13	Өвөрхангай	8548	2650	319	2.5	31.0	3.7
14	Өмнөговь	5770	778	182	1.7	13.5	3.2
15	Сүхбаатар	6712	1783	205	2.0	26.6	3.1
16	Сэлэнгэ	12802	1671	288	3.7	13.1	2.2
17	Төв	7494	1940	165	2.2	25.9	2.2
18	Увс	7863	1640	136	2.3	20.9	1.7
19	Ховд	8464	1481	97	2.5	17.5	1.1
20	Хөвсгөл	10115	1820	185	3.0	18.0	1.8
21	Хэнтий	9070	1670	230	2.7	18.4	2.5
22	Аймгийн дүн	165083	29781	5181	48.3	18.0	3.1
23	Улаанбаатар	176547	72	20615	51.7	0.0	11.7
24	Улсын дүн	341630	29853	26746	100.0	8.7	7.5

Улсын хэмжээнд 2015 оны эхний 5 сарын байдлаар 341 630 түргэн тусламжийн дуудлага хүлээн авч гүйцэтгэснээс 8.7 хувь нь алсын, 7.5 хувь нь осол гэмтлийн дуудлага эзэлж байна.

**Хэвтэн эмчлүүлэгсдийн тусламж үйлчилгээ**

Улсын хэмжээнд 2015 оны эхний 5 сарын байдлаар эмнэлэгт 333 317 үйлчлүүлэгч хэвтэн эмчлүүлж 2 507 265 ор хоног ашигласан бөгөөд дундаж

ор хоног 7.5 байна.

Аймаг хот	АЦХАХ / SARS/					
	Өвчлөл	10000 хүн амд				
		2014 онд	2015 онд		Тасаргалт	
			2014 онд	2015 онд	5 жилийн дундаж	Тасаргалт
01. Архангай	0	0	0.0	0.0	0	
02. Баян-Өлгий	0	0	0.0	0.0	0	
03. Баянхонгор	0	0	0.0	0.0	0	
04. Булган	0	0	0.0	0.0	0	
05. Говь-Алтай	0	0	0.0	0.0	0	
06. Говьсүмбэр	0	0	0.0	0.0	0	
07. Дархан-Уул	0	0	0.0	0.0	0	
08. Дорноговь	0	0	0.0	0.0	0	
09. Дорнод	0	0	0.0	0.0	0	
10. Дундговь	0	0	0.0	0.0	0	
11. Завхан	0	0	0.0	0.0	0	
12. Орхон	0	0	0.0	0.0	0	
13. Өвөрхангай	0	0	0.0	0.0	0	
14. Өмнөговь	0	0	0.0	0.0	0	
15. Сүхбаатар	0	0	0.0	0.0	0	
16. Сэлэнгэ	0	0	0.0	0.0	0	
17. Төв	0	0	0.0	0.0	0	
18. Увс	0	0	0.0	0.0	0	
19. Ховд	0	0	0.0	0.0	0	
20. Хөвсгөл	0	0	0.0	0.0	0	
21. Хэнтий	0	0	0.0	0.0	0	
Аймгийн дүн	0	0	0.0	0.0	0	
22. Улаанбаатар	0	0	0.0	0.0	0	
Улсын дүн	0	0	0.0	0.0	0	

Аймаг хот	B08 Халдварт эрхтэм / Erythema Infectiosum						B26 Гахай хавдар / Mumps					
	Өвчлөл			10000 хүн амд			Өвчлөл			10000 хүн амд		
	2014 онд	2015 онд	5 жилийн дундаж	2014 онд	2015 онд	5 жилийн дундаж	2014 онд	2015 онд	5 жилийн дундаж	2014 онд	2015 онд	5 жилийн дундаж
	Тас	Тас	Тас	Тас	Тас	Тас	Тас	Тас	Тас	Тас	Тас	Тас
01. Архангай	0	0	0	0.0	0.0	0.0	2	1	28	0.2	0.1	3.2
02. Баян-Өлгий	0	0	0	0.0	0.0	0.0	0	0	18	0.0	0.0	1.9
03. Баянхонгор	0	0	0	0.0	0.0	0.0	2	2	40	0.3	0.2	5.0
04. Булган	0	0	0	0.0	0.0	0.0	12	2	28	2.2	0.3	4.9
05. Говь-Алтай	0	0	0	0.0	0.0	0.0	0	0	9	0.0	0.0	1.6
06. Говьсүмбэр	0	0	0	0.0	0.0	0.0	1	0	6	0.7	0.0	4.1
07. Дархан-Уул	0	0	0	0.0	0.0	0.0	4	1	8	0.4	0.1	0.8
08. Дорноговь	0	0	0	0.0	0.0	0.0	79	3	20	12.6	0.5	3.3
09. Дорнод	0	0	0	0.0	0.0	0.0	11	13	135	1.5	1.8	18.7
10. Дундговь	0	0	0	0.0	0.0	0.0	22	0	10	5.9	0.0	2.5
11. Завхан	0	0	0	0.0	0.0	0.0	2	0	73	0.3	0.0	10.8
12. Орхон	0	0	0	0.0	0.0	0.0	4	0	8	0.4	0.0	0.9
13. Өвөрхангай	0	0	0	0.0	0.0	0.0	1	0	146	0.1	0.0	13.7
14. Өмнөговь	0	0	0	0.0	0.0	0.0	10	1	77	1.5	0.2	12.6
15. Сүхбаатар	0	0	0	0.0	0.0	0.0	0	0	48	0.0	0.0	8.9
16. Сэлэнгэ	0	0	0	0.0	0.0	0.0	0	0	4	0.0	0.0	0.4
17. Төв	0	0	0	0.0	0.0	0.0	3	4	40	0.3	0.5	4.6
18. Увс	0	0	0	0.0	0.0	0.0	11	1	10	1.5	0.1	1.3
19. Ховд	0	0	0	0.0	0.0	0.0	5	0	68	0.6	0.0	8.4
20. Хөвсгөл	0	0	0	0.0	0.0	0.0	2	3	89	0.2	0.2	7.4
21. Хэнтий	0	0	0	0.0	0.0	0.0	0	1	44	0.0	0.1	6.4
<b>АЙМГИЙН ДҮН</b>	0	0	0	0.0	0.0	0.0	171	32	910	1.1	0.2	5.8
22. Улаанбаатар	9	14	6	0.1	0.1	0.1	109	25	1135	0.8	0.2	8.8
<b>Улсын дүн</b>	9	14	7	0.0	0.0	0.0	280	57	2045	1.0	0.2	7.1

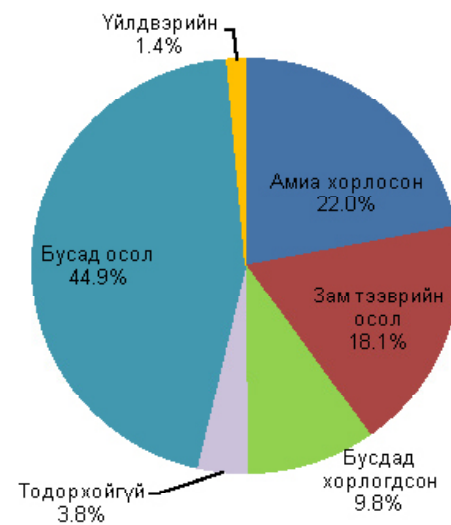
## Нас баралт

2015 оны эхний 5 сарын байдлаар нас баралтын 6739 тохиолдол бүртгэгдсэн нь өнгөрсөн оны мөн үеэс 286 тохиолдлоор буюу 4.2 хувиар буурсан байна. Нийт нас баралтын 4057 тохиолдол буюу 60.2 хувь нь эрэгтэй, 2682 тохиолдол буюу 39.8 хувь нь эмэгтэй байна. Нас баралтын түвшин 1000 хүн амд 2.3 байна.

Нийт нас баралтын 26.6 хувь нь эмнэлэгт нас барсан бөгөөд үүнээс 21.6 хувийг хоног болоогүй нас баралт эзэлж байна. Нас баралтын 7.9 хувийг нэг хүртэлх насны хүүхдийн эндэгдэл, 9.2 хувийг тав хүртэлх насны хүүхдийн эндэгдэл тус тус эзэлж байна. Хорт хавдрын шалтгаантай нас баралт 23.6 хувийг эзэлж байна.

Осол гэмтэл, гадны шалтгаант нас баралтын 977 тохиолдол бүртгэгдэж, нийт нас баралтын 14.5 хувийг эзэлж байна. Өмнөх оны мөн үеэс 144 тохиолдлоор буурсан бөгөөд 10000 хүн амд ногдох осол гэмтэл, гадны шалтгаант нас баралт 3.3 байна.

Зураг 9. Осол гэмтэл, гадны шалтгаант нас баралт, хувиар /2015 оны эхний 5 сарын байдлаар/



**Хүснэгт 4. Аймаг, хотын нэгдсэн эмнэлгүүдийн задлан шинжилгээ, үндсэн оношийн зөрөөний хувь, 2015 оны эхний 5 сарын байдлаар**

Д/д	Аймагууд	Эдийн шинжилгээ	Эдийн шинжилгээ	Аймаг, хотын нэгдсэн эмнэлэгт бүртгэгдсэн нас баралт		Аймаг, хотын нэгдсэн эмнэлэгт хийгдсэн задлан		Аймаг, хотын нэгдсэн эмнэлгийн амьгүй төрөлт	Амьгүй төрөлтөнд хийгдсэн задлан шинжилгээ	Задлан шинжилгээ хийгээгүй	Задлан шинжилгээний хувь	Огноо зөрүү	Огноо зөрүүний хувь
				Эмгэг судлалын	Шүүх эмнэлгийн	Эмгэг судлалын	Шүүх эмнэлгийн						
1	Архангай	133	598	3	3	0	0	0	0	100.0%	0	0.0%	
2	Баян-Өлгий	65	296	11	1	0	0	0	10	9.1%	0	0.0%	
3	Баянхонгор	5	542	6	5	0	0	0	1	83.3%	1	20.0%	
4	Булган	0	131	1	0	0	0	0	1	0.0%	0	0.0%	
5	Говь-Алтай	54	149	3	3	0	1	1	0	100.0%	0	0.0%	
7	Говьсүмбэр	0	0	0	0	0	0	0	0	0.0%	0	0.0%	
8	Дархан-Уул	112	383	9	9	0	0	0	0	100.0%	0	0.0%	
9	Дорноговь	80	387	4	3	0	1	0	2	60.0%	0	0.0%	
10	Дорнод	4	0	4	4	0	1	1	0	100.0%	0	0.0%	
11	Дундговь	4	4	4	4	0	0	0	0	100.0%	0	0.0%	
12	Завхан	13	208	5	4	0	0	0	1	80.0%	0	0.0%	
13	Орхон	126	231	8	7	0	0	0	1	87.5%	0	0.0%	
14	Өвөрхангай	0	0	4	2	0	0	0	2	50.0%	0	0.0%	
15	Өмнөговь	197	98	8	7	1	2	2	0	100.0%	0	0.0%	
16	Сүхбаатар	33	235	7	5	0	0	0	2	71.4%	0	0.0%	
17	Сэлэнгэ	0	125	2	2	0	1	1	0	100.0%	0	0.0%	
18	Төв	65	270	1	0	0	0	0	1	0.0%	0	0.0%	
19	Увс	101	65	5	3	1	0	0	1	80.0%	0	0.0%	
20	Ховд	109	210	1	1	0	0	0	0	100.0%	0	0.0%	
21	Хөвсгөл	170	676	6	3	1	0	0	2	66.7%	0	0.0%	
22	Хэнтий	72	123	3	2	0	0	0	1	66.7%	0	0.0%	
23	Аймгийн дүн	1343	4731	95	68	3	6	5	25	75.2%	1	1.4%	
24	Улаанбаатар	3723	3522	207	111	23	22	20	75	67.2%	6	3.9%	
25	Улсын дүн	5066	8253	302	179	26	28	25	100	69.7%	7	3.0%	

1. Улсын хэмжээнд 2015 оны 5-р сард эдийн шинжилгээ 5066, эсийн шинжилгээ 8253 тус тус хийгдсэн байна.

2. Аймаг, хотын нэгдсэн эмнэлгүүдэд 302 өвчтөн нас барснаас 205 тохиолдолд эмгэг судлал ба шүүх эмнэлгийн шинжилгээ ба 28 амьгүй төрөлтийн 25 тохиолдолд задлан шинжилгээ тус тус хийсэн байна. Задлан шинжилгээний хувь 69.7% байна.

3. Говьсүмбэр аймгийн нэгдсэн эмнэлэгт нас баралт гараагүй ба Булган, Төв аймгийн нэгдсэн эмнэлэгт задлан шинжилгээ хийгдээгүй байна. Баян-Өлгий, Өвөрхангай, Дорноговь, Хөвсгөл, Хэнтий аймгийн нэгдсэн эмнэлгүүдийн задлан шинжилгээний хувь /9.1%-66.7%/ аймгийн дундаж үзүүлэлтээс доогуур байна.

4. Үндсэн оношийн зөрүү улсын хэмжээгээр 7 тохиолдолд илэрсэн ба оношийн зөрүүний хувь 3.0% байна. Үүнээс УБ хотын эмнэлгүүдэд 6, аймгийн нэгдсэн эмнэлэгт 1 тохиолдол тус тус илэрсэн.

Аймаг хот	B05 Улаанбурхан/Measles						B06 Улаанууд/Rubella					
	Өвчлөл			10000 хүн амд			Өвчлөл			10000 хүн амд		
	2014 онд	2015 онд	5 жилийн дундаж	2014 онд	2015 онд	5 жилийн дундаж	2014 онд	2015 онд	5 жилийн дундаж	2014 онд	2015 онд	5 жилийн дундаж
01. Архангай	0	22	4	0.0	2.5	0.5	0	0	0	0.0	0.0	0.0
02. Баян-Өлгий	0	3	1	0.0	0.3	0.1	0	0	0	0.0	0.0	0.0
03. Баянхонгор	0	4	1	0.0	0.5	0.1	0	0	0	0.0	0.1	0.0
04. Булган	0	3	1	0.0	0.5	0.2	0	0	0	0.0	0.0	0.0
05. Говь-Алтай	0	6	1	0.0	1.1	0.2	0	0	0	0.0	0.0	0.0
06. Говьсүмбэр	0	16	3	0.0	10.4	2.1	0	0	0	0.0	0.0	0.0
07. Дархан-Уул	0	27	5	0.0	2.7	0.5	0	0	0	0.0	0.0	0.0
08. Дорноговь	0	65	13	0.0	10.3	2.1	0	0	0	0.0	0.0	0.0
09. Дорнод	0	22	4	0.0	3.0	0.6	0	0	1	0.0	0.0	0.1
10. Дундговь	0	90	18	0.0	22.0	4.4	0	0	0	0.0	0.2	0.0
11. Завхан	0	19	4	0.0	2.8	0.6	0	0	0	0.0	0.0	0.0
12. Орхон	0	64	13	0.0	6.8	1.4	0	0	0	0.0	0.0	0.0
13. Өвөрхангай	0	75	15	0.0	7.0	1.4	0	0	0	0.0	0.0	0.0
14. Өмнөговь	0	408	82	0.0	64.3	13.4	1	0	3	0.0	0.5	0.2
15. Сүхбаатар	0	31	6	0.0	5.6	1.1	0	0	0	0.0	0.0	0.0
16. Сэлэнгэ	0	28	6	0.0	2.7	0.6	0	0	0	0.0	0.0	0.0
17. Төв	0	175	35	0.0	19.9	4.0	0	0	0	0.0	0.0	0.0
18. Увс	0	3	1	0.0	0.4	0.1	0	0	0	0.0	0.0	0.0
19. Ховд	0	8	2	0.0	1.0	0.2	0	0	3	0.0	0.4	0.1
20. Хөвсгөл	0	99	20	0.0	8.1	1.7	0	0	1	0.0	0.1	0.0
21. Хэнтий	0	95	19	0.0	13.7	2.8	0	0	1	0.0	0.1	0.0
<b>Аймгийн дүн</b>	0	1263	253	0.0	7.9	1.6	1	0	10	0.0	0.1	0.0
22. Улаанбаатар	0	3402	680	0.0	24.9	5.3	0	1	11	0.0	0.1	0.2
<b>Улсын дүн</b>	0	4665	933	0.0	15.7	3.3	1	1	21	0.0	0.1	0.1

Аймаг хот	A48 Хийт үхжил/Gas gangrene						B01 Салхинцэцэг/Varicella					
	Өвчлөл			10000 хүн амд			Өвчлөл			10000 хүн амд		
	2014 онд	2015 онд	5 жилийн дундаж	2014 онд	2015 онд	5 жилийн дундаж	2014 онд	2015 онд	5 жилийн дундаж	2014 онд	2015 онд	5 жилийн дундаж
01. Архангай	0	0	0.0	0.0	0.0	0.0	35	15	29	4.1	1.7	3.3
02. Баян-Өлгий	0	0	0.0	0.0	0.0	0.0	1	5	1	0.1	0.5	0.1
03. Баянхонгор	0	0	0.0	0.0	0.0	0.0	89	143	78	11.3	17.7	9.7
04. Булган	0	0	0.0	0.0	0.0	0.0	37	63	44	6.8	11.0	7.7
05. Говь-Алтай	0	0	0.0	0.0	0.0	0.0	29	10	12	5.4	1.8	2.2
06. Говьсүмбэр	0	0	0.0	0.0	0.0	0.0	17	8	11	11.5	5.2	7.6
07. Дархан-Уул	0	0	0.0	0.0	0.0	0.0	137	36	48	13.8	3.6	5.0
08. Дорноговь	0	0	0.0	0.0	0.0	0.0	121	124	117	19.3	19.6	19.1
09. Дорнод	0	0	0.0	0.0	0.0	0.0	150	271	182	21.0	36.9	25.2
10. Дундговь	0	0	0.0	0.0	0.0	0.0	53	14	40	14.2	3.4	9.8
11. Завхан	0	0	0.0	0.0	0.0	0.0	53	2	17	8.2	0.3	2.5
12. Орхон	0	0	0.0	0.0	0.0	0.0	18	50	26	1.9	5.3	2.9
13. Өвөрхангай	0	0	0.0	0.0	0.0	0.0	141	163	113	13.9	15.2	10.6
14. Өмнөговь	0	0	0.0	0.0	0.0	0.0	75	121	89	11.2	19.1	14.5
15. Сүхбаатар	0	0	0.0	0.0	0.0	0.0	10	85	36	1.9	15.4	6.7
16. Сэлэнгэ	0	0	0.0	0.0	0.0	0.0	20	15	12	1.9	1.4	1.2
17. Төв	0	0	0.0	0.0	0.0	0.0	26	78	48	3.0	8.9	5.5
18. Увс	0	0	0.0	0.0	0.0	0.0	68	20	37	9.2	2.7	4.9
19. Ховд	0	0	0.0	0.0	0.0	0.0	36	73	37	4.6	9.1	4.6
20. Хөвсгөл	0	0	0.0	0.0	0.0	0.0	179	106	74	15.1	8.7	6.1
21. Хэнтий	0	0	0.0	0.0	0.0	0.0	107	126	97	15.9	18.2	14.1
<b>Аймгийн дүн</b>	0	0	0.0	0.0	0.0	0.0	1402	1528	1147	9.0	9.6	7.3
22. Улаанбаатар	0	0	0.0	0.0	0.0	0.0	1246	1757	1270	9.1	12.8	9.9
<b>Улсын дүн</b>	0	0	0.0	0.0	0.0	0.0	2648	3285	2417	9.0	11.1	8.4

### Халдварт өвчин

#### /2015 оны эхний 5 сарын байдлаар /

Улсын хэмжээнд 27 төрлийн 20462 халдварт өвчний тохиолдол бүртгэгдэж, 10 000 хүн амд 69,1 байна. Өмнөх оны мөн үеэс 6275 тохиолдлоор буюу 30.6 хувиар өсчээ. 10000 хүн амд ногдох өвчлөл улсын дундаж үзүүлэлтээс өндөр байгаа аймгуудыг дурьдвал: Улаанбаатар /87.3/, Дорнод /167.7/ Өмнөговь /98.9/ Баянхонгор /88.4/ Хөвсгөл /77.7/ байна.

Өнгөрсөн оны мөн үетэй харьцуулахад сүрьеэ, тэмбүү, гонококкт халдвар, трихомониаз, салхинцэцэг, улаанбурхан, мөөгөнцөр, зэрэг өвчлөлийн тохиолдол нэмэгдсэн байна.

Зураг 10. Бүртгэгдсэн халдварт өвчний бүтэц, хувиар /2015 оны эхний 5 сарын байдлаар/



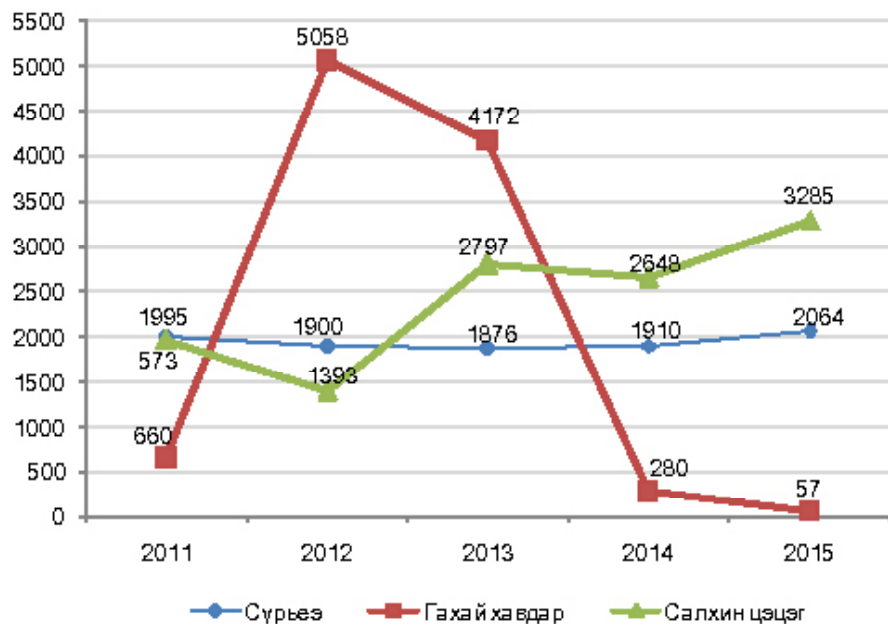
## Вирүст хепатит

Вирүст хепатит өвчний 394 тохиолдол бүртгэгдэж, 10 000 хүн амд 1.3 ногдож байна. Нийт халдварт өвчний 1.9 хувийг эзэлж байна. Өнгөрсөн оны мөн үеэс 44 тохиолдлоор буурсан байна. Нийт вирүст хепатит өвчлөлийн 11.0 хувийг цочмог А хепатит, 56.0 хувийг цочмог В хепатит, 13.9 хувийг С хепатит тус тус байна.

## Амьсгалын замын цочмог халдварт өвчин

Амьсгалын замын цочмог халдварт өвчний 10357 тохиолдол бүртгэгдэж, нийт халдварт өвчний 50,6 хувийг эзэлж байна. Гахайн хавдрын өвчлөл өмнөх оны мөн үетэй харьцуулахад 6 дахин буурсан байна.

Зураг 11. Амьсгалын замын цочмог халдварт өвчин, бодит тоо /2011-2015 оны эхний 5 сарын байдлаар/



Аймаг хот	А39 Менингококкт халдвар/Meningococcal infection						А46 Ёлом/Erysipelas					
	Өвчлөл			10000 хүн амд			Өвчлөл			10000 хүн амд		
	2014 онд	2015 онд	5 жилийн дундаж	2014 онд	2015 онд	5 жилийн дундаж	2014 онд	2015 онд	5 жилийн дундаж	2014 онд	2015 онд	5 жилийн дундаж
01. Архангай	0	0	1	0.0	0.0	0.1	1	1	2	0.1	0.1	0.2
02. Баян-Өлгий	0	0	0	0.0	0.0	0.0	0	0	0	0.0	0.0	0.0
03. Баянхонгор	0	0	0	0.0	0.0	0.0	2	2	1	0.3	0.2	0.1
04. Булган	0	1	0	0.0	0.2	0.0	0	0	0	0.0	0.0	0.0
05. Говь-Алтай	0	0	0	0.0	0.0	0.0	2	0	1	0.4	0.0	0.2
06. Говьсүмбэр	0	0	0	0.0	0.0	0.0	1	0	0	0.7	0.0	0.0
07. Дархан-Уул	1	0	0	0.1	0.0	0.0	0	0	1	0.0	0.0	0.1
08. Дорноговь	0	0	1	0.0	0.0	0.2	0	0	0	0.0	0.0	0.0
09. Дорнод	0	0	0	0.0	0.0	0.0	1	0	2	0.1	0.0	0.3
10. Дундговь	0	0	0	0.0	0.0	0.0	2	1	1	0.5	0.2	0.2
11. Завхан	0	0	0	0.0	0.0	0.0	0	0	0	0.0	0.0	0.0
12. Орхон	0	0	0	0.0	0.0	0.0	1	0	1	0.1	0.0	0.1
13. Өвөрхангай	0	0	0	0.0	0.0	0.0	0	2	2	0.0	0.2	0.2
14. Өмнөговь	0	0	0	0.0	0.0	0.0	0	0	0	0.0	0.0	0.0
15. Сүхбаатар	1	1	1	0.2	0.2	0.2	0	0	0	0.0	0.0	0.0
16. Сэлэнгэ	1	0	0	0.1	0.0	0.0	0	1	1	0.0	0.1	0.1
17. Төв	0	0	1	0.0	0.0	0.1	0	0	0	0.0	0.0	0.0
18. Увс	0	0	0	0.0	0.0	0.0	0	1	0	0.0	0.1	0.0
19. Ховд	1	0	0	0.1	0.0	0.0	0	0	0	0.0	0.0	0.0
20. Хөвсгөл	0	0	0	0.0	0.0	0.0	1	2	1	0.1	0.2	0.1
21. Хэнтий	0	0	0	0.0	0.0	0.0	0	1	1	0.0	0.1	0.1
<b>АЙМГИЙН ДҮН</b>	<b>4</b>	<b>2</b>	<b>6</b>	<b>0.0</b>	<b>0.0</b>	<b>0.0</b>	<b>11</b>	<b>11</b>	<b>13</b>	<b>0.1</b>	<b>0.1</b>	<b>0.1</b>
<b>Улаанбаатар</b>	<b>4</b>	<b>2</b>	<b>7</b>	<b>0.0</b>	<b>0.0</b>	<b>0.1</b>	<b>27</b>	<b>39</b>	<b>37</b>	<b>0.2</b>	<b>0.3</b>	<b>0.3</b>
<b>Улсын дүн</b>	<b>8</b>	<b>4</b>	<b>13</b>	<b>0.0</b>	<b>0.0</b>	<b>0.0</b>	<b>38</b>	<b>50</b>	<b>50</b>	<b>0.1</b>	<b>0.2</b>	<b>0.2</b>

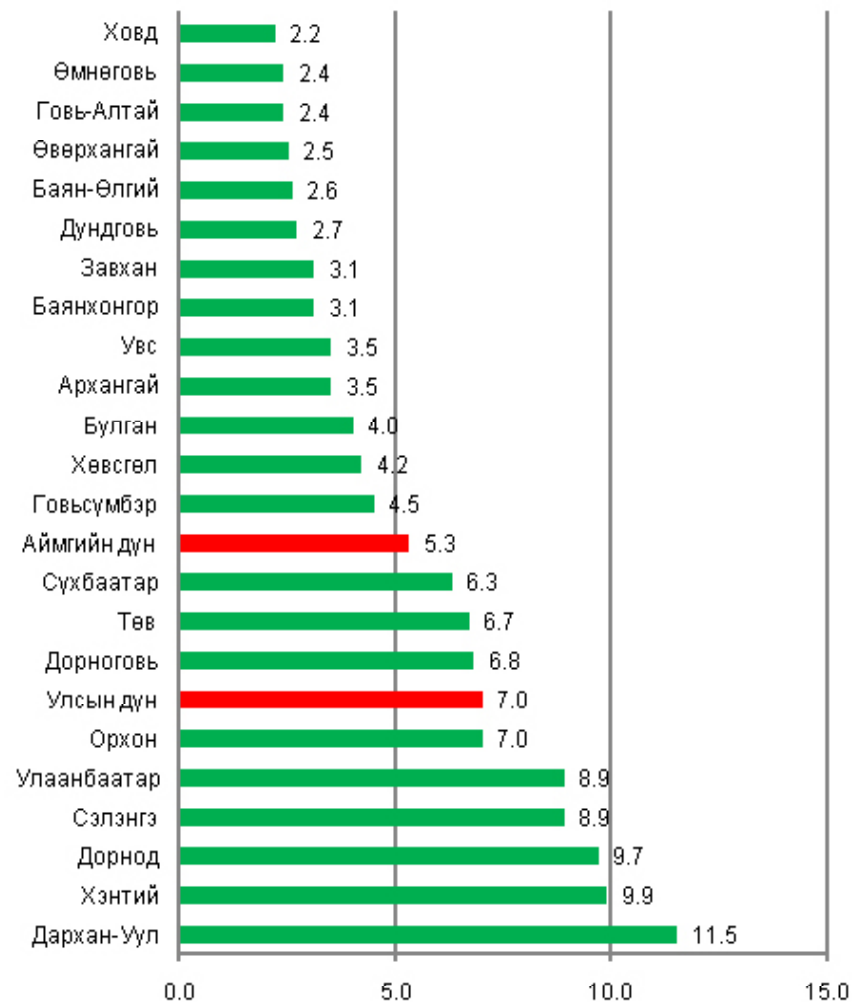


Аймаг хот	А37 Хөхүүл ханиад/ Whooping cough						А38 Улаан эсэргэнэ/ Scarlet fever					
	Өвчлөл			10000 хүн амд			Өвчлөл			10000 хүн амд		
	2014 онд	2015 онд	5 жилийн дундаж	2014 онд	2015 онд	5 жилийн дундаж	2014 онд	2015 онд	5 жилийн дундаж	2014 онд	2015 онд	5 жилийн дундаж
	Тас баралт	Тас баралт	Тас баралт	Тас баралт	Тас баралт	Тас баралт	Тас баралт	Тас баралт	Тас баралт	Тас баралт	Тас баралт	Тас баралт
01. Архангай	0	0.0	0.0	0	0.0	0.0	0	2	2	0.0	0.2	0.2
02. Баян-Өлгий	0	0.0	0.0	0	0.0	0.0	0	0	0	0.0	0.0	0.0
03. Баянхонгор	0	0.0	0.0	0	0.0	0.0	0	0	0	0.0	0.0	0.0
04. Булган	0	0.0	0.0	0	0.0	0.0	0	0	0	0.0	0.0	0.0
05. Говь-Алтай	0	0.0	0.0	0	0.0	0.0	0	0	0	0.0	0.0	0.0
06. Говьсүмбэр	0	0.0	0.0	0	0.0	0.0	0	0	0	0.0	0.0	0.0
07. Дархан-Уул	0	0.0	0.0	0	0.0	0.0	2	0	1	0.2	0.0	0.1
08. Дорноговь	0	0.0	0.0	0	0.0	0.0	0	0	0	0.0	0.0	0.0
09. Дорнод	0	0.0	0.0	0	0.0	0.0	0	0	0	0.0	0.0	0.0
10. Дундговь	0	0.0	0.0	0	0.0	0.0	0	1	0	0.0	0.2	0.0
11. Завхан	0	0.0	0.0	0	0.0	0.0	0	0	0	0.0	0.0	0.0
12. Орхон	0	0.0	0.0	0	0.0	0.0	0	0	0	0.0	0.0	0.0
13. Өвөрхангай	0	0.0	0.0	0	0.0	0.0	0	0	0	0.0	0.0	0.0
14. Өмнөговь	0	0.0	0.0	0	0.0	0.0	0	6	2	0.0	0.9	0.3
15. Сүхбаатар	0	0.0	0.0	0	0.0	0.0	0	0	0	0.0	0.0	0.0
16. Сэлэнгэ	0	0.0	0.0	0	0.0	0.0	0	0	0	0.0	0.0	0.0
17. Төв	0	0.0	0.0	0	0.0	0.0	0	0	0	0.0	0.1	0.0
18. Увс	0	0.0	0.0	0	0.0	0.0	0	0	0	0.0	0.0	0.0
19. Ховд	0	0.0	0.0	0	0.0	0.0	0	0	0	0.0	0.0	0.0
20. Хөвсгөл	0	0.0	0.0	0	0.0	0.0	1	0	0	0.0	0.0	0.0
21. Хэнтий	0	0.0	0.0	0	0.0	0.0	0	0	0	0.0	0.0	0.0
<b>АЙМГИЙН ДҮН</b>	<b>0</b>	<b>0.0</b>	<b>0.0</b>	<b>0</b>	<b>0.0</b>	<b>0.0</b>	<b>3</b>	<b>10</b>	<b>5</b>	<b>0.0</b>	<b>0.1</b>	<b>0.0</b>
22.Улаанбаатар	0	0.0	0.0	0	0.0	0.0	95	187	85	0.7	1.4	0.7
<b>УЛСЫН ДҮН</b>	<b>0</b>	<b>0.0</b>	<b>0.0</b>	<b>0</b>	<b>0.0</b>	<b>0.0</b>	<b>98</b>	<b>197</b>	<b>90</b>	<b>0.3</b>	<b>0.7</b>	<b>0.3</b>

## Сүрьеэ

Сүрьеэ өвчний 2064 шинэ тохиолдол бүртгэгдсэн нь нийт халдварт өвчний 10.0 хувийг эзэлж байна. 10 000 хүн амд ногдох өвчлөл 7.0 байна. Өнгөрсөн оны мөн үеэс 77 тохиолдлоор нэмэгдсэн байна. Нийт өвчлөлийн 1222 тохиолдол буюу 59.2 хувь нь Улаанбаатар хотод бүртгэгдсэн байна.

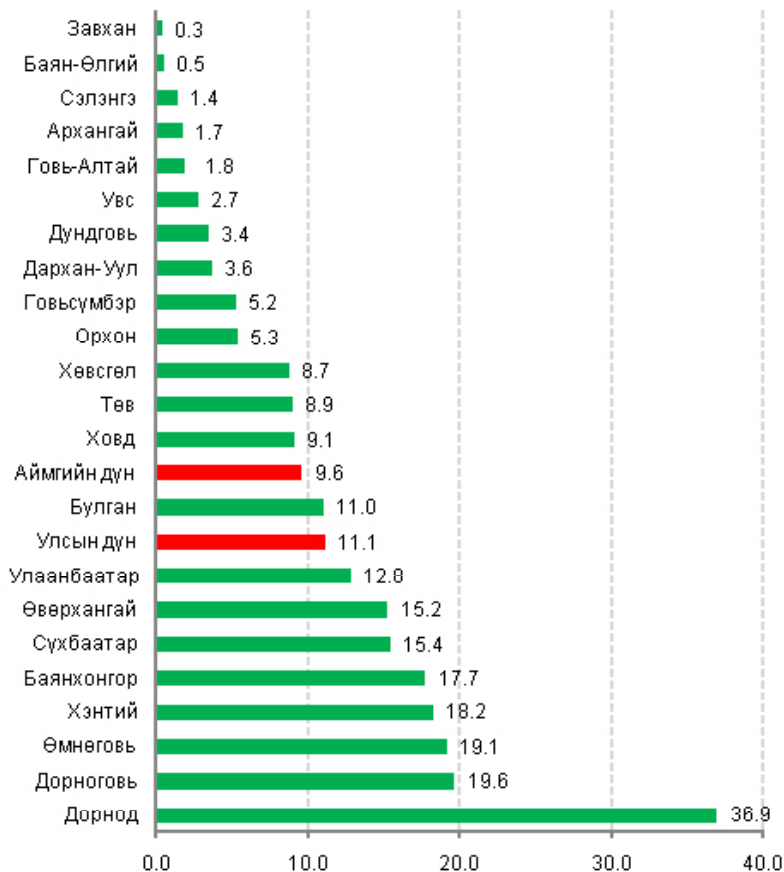
Зураг 12. Сүрьеэгийн өвчлөл,10 000 хүн амд / 2015 оны эхний 5 сарын байдлаар/



## Салхинцэцэг

Салхинцэцэг өвчлөлийн 3285 тохиолдол бүртгэгдэж 10 000 хүн амд 11.1 байна. Нийт халдварт өвчний 16.0 хувийг эзэлж өмнөх оны мөн үеэс 637 тохиолдлоор өссөн байна.

**Зураг 13. Салхинцэцэг өвчлөл, 10 000 хүн амд / 2015 оны эхний 5 сарын байдлаар/**



## Улаанбурхан

Улаанбурхан өвчлөлийн 4665 тохиолдол бүртгэгдэж 10 000 хүн амд 15,7 байна. Нийт өвчлөлийн 22.7 хувийг эзэлж байна. Улаанбурхан өвчлөлийн 3402 тохиолдол буюу 72.9 хувь нь Улаанбаатар хотод, 27.0 хувь нь аймгуудад буюу Өмнөговь 408, Төв 175, Хөвсгөл 99, Хэнтий 95, Дундговь 90, Өвөрхангай 75, Орхон 64, Архангай 22 тус тус тохиолдол бүртгэгдсэн

## 2. Амьсгалын замын халдварт өвчин

Аймаг хот	A15-A19 Сүрьеэ/Tuberculosis						A36 Сахуу / Diphtheria					
	Өвчлөл			10000 хүн амд			Өвчлөл			10000 хүн амд		
	2014 онд	2015 онд	5 жилийн дундаж	2014 онд	2015 онд	5 жилийн дундаж	2014 онд	2015 онд	5 жилийн дундаж	2014 онд	2015 онд	5 жилийн дундаж
01. Архангай	34	31	33	4.0	3.5	3.8	0	0	0	0.0	0.0	0.0
02. Баян-Өлгий	16	24	17	1.7	2.6	1.8	0	0	0	0.0	0.0	0.0
03. Баянхонгор	25	25	22	3.2	3.1	2.7	2	0	0	0.0	0.0	0.0
04. Булган	28	23	24	5.1	4.0	4.2	0	0	0	0.0	0.0	0.0
05. Говь-Алтай	12	13	9	2.3	2.4	1.6	0	0	0	0.0	0.0	0.0
06. Говьсүмбэр	11	7	10	7.4	4.5	6.9	1	0	0	0.0	0.0	0.0
07. Дархан-Уул	101	114	112	10.2	11.5	11.6	2	0	0	0.0	0.0	0.0
08. Дорноговь	35	43	37	5.6	6.8	6.0	0	0	0	0.0	0.0	0.0
09. Дорнод	52	71	66	7.3	9.7	9.1	2	0	0	0.0	0.0	0.0
10. Дундговь	10	11	9	2.7	2.7	2.2	1	0	0	0.0	0.0	0.0
11. Завхан	20	21	21	3.1	3.1	3.1	0	0	0	0.0	0.0	0.0
12. Орхон	44	66	50	4.7	7.0	5.5	1	0	0	0.0	0.0	0.0
13. Өвөрхангай	30	27	32	3.0	2.5	3.0	0	0	0	0.0	0.0	0.0
14. Өмнөговь	9	15	11	1.3	2.4	1.8	0	0	0	0.0	0.0	0.0
15. Сүхбаатар	23	35	38	4.3	6.3	7.0	0	0	0	0.0	0.0	0.0
16. Сэлэнгэ	103	93	110	10.0	8.9	10.6	0	0	0	0.0	0.0	0.0
17. Төв	43	59	47	5.0	6.7	5.4	3	0	0	0.0	0.0	0.0
18. Увс	21	26	26	2.8	3.5	3.5	0	0	0	0.0	0.0	0.0
19. Ховд	17	18	18	2.2	2.2	2.2	0	0	0	0.0	0.0	0.0
20. Хөвсгөл	43	51	54	3.6	4.2	4.5	0	0	0	0.0	0.0	0.0
21. Хэнтий	50	69	60	7.4	9.9	8.7	0	0	0	0.0	0.0	0.0
<b>Аймгийн дүн</b>	<b>727</b>	<b>842</b>	<b>806</b>	<b>4.7</b>	<b>5.3</b>	<b>5.1</b>	<b>12</b>	<b>0</b>	<b>0</b>	<b>0.0</b>	<b>0.0</b>	<b>0.0</b>
22. Улаанбаатар	1183	1222	1143	8.6	8.9	8.9	39	0	0	0.0	0.0	0.0
<b>Улсын дүн</b>	<b>1910</b>	<b>2064</b>	<b>1949</b>	<b>6.5</b>	<b>7.0</b>	<b>6.8</b>	<b>51</b>	<b>0</b>	<b>0</b>	<b>0.0</b>	<b>0.0</b>	<b>0.0</b>

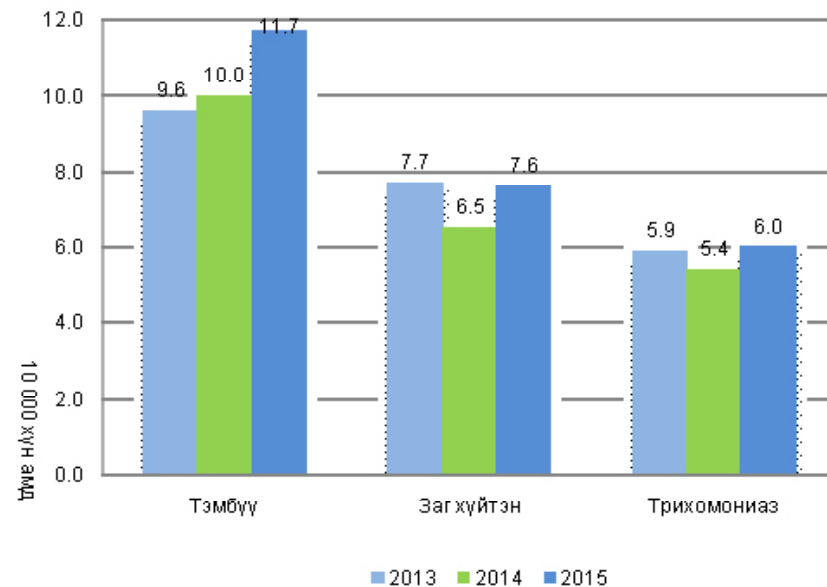
Аймаг хот	В15-19 Вируст хепатит/Viral hepatitis						В15 Вируст хепатит А / Acute hepatitis A							
	Өвчлөл			10000 хүн амд			Өвчлөл			10000 хүн амд				
	2014 онд	2015 онд	5 жилийн дундаж	2014 онд	2015 онд	5 жилийн дундаж	2014 онд	2015 онд	5 жилийн дундаж	2014 онд	2015 онд	5 жилийн дундаж		
01. Архангай	30	16	117	3.5	1.8	13.3	0	24	9	111	2.8	1.0	12.6	0
02. Баян-Өлгий	16	7	40	1.7	0.7	4.3	0	16	6	40	1.7	0.6	4.3	0
03. Баянхонгор	7	11	107	0.9	1.4	13.4	0	0	0	96	0.0	0.0	12.0	0
04. Булган	2	7	70	0.4	1.2	12.3	0	2	1	67	0.4	0.2	11.7	0
05. Говь-Алтай	4	9	47	0.8	1.6	8.6	0	0	0	43	0.0	0.0	7.8	0
06. Говьсүмбэр	3	3	16	2.0	1.9	11.0	0	0	0	13	0.0	0.0	9.0	0
07. Дархан-Уул	51	15	72	5.2	1.5	7.5	1	24	0	56	2.4	0.0	5.8	0
08. Дорноговь	9	5	37	1.4	0.8	6.0	0	1	0	28	0.2	0.0	4.6	0
09. Дорнод	7	7	64	1.0	1.0	8.9	0	0	0	54	0.0	0.0	7.5	0
10. Дундговь	3	1	42	0.8	0.2	10.3	0	1	1	38	0.3	0.2	9.4	0
11. Завхан	4	9	55	0.6	1.3	8.1	0	4	1	52	0.6	0.1	7.7	0
12. Орхон	18	12	74	1.9	1.3	8.1	0	3	0	61	0.3	0.0	6.7	0
13. Өвөрхангай	20	6	131	2.0	0.6	12.3	0	8	0	120	0.8	0.0	11.2	0
14. Өмнөговь	11	7	43	1.6	1.1	7.0	0	0	1	33	0.0	0.2	5.4	0
15. Сүхбаатар	13	6	26	2.4	1.1	4.8	0	12	2	24	2.3	0.4	4.5	0
16. Сэлэнгэ	16	8	81	1.6	0.8	7.8	0	9	8	75	0.9	0.8	7.3	0
17. Төв	3	1	58	0.3	0.1	6.6	0	2	1	57	0.2	0.1	6.5	0
18. Увс	19	13	70	2.6	1.7	9.4	0	5	8	60	0.7	1.1	8.0	0
19. Ховд	18	4	59	2.3	0.5	7.3	0	13	2	57	1.6	0.2	7.1	0
20. Хөвсгөл	11	15	129	0.9	1.2	10.7	0	1	1	115	0.1	0.1	9.6	0
21. Хэнтий	6	4	53	0.9	0.6	7.7	0	0	0	49	0.0	0.0	7.1	0
<b>Аймгийн дүн</b>	<b>271</b>	<b>166</b>	<b>1393</b>	<b>1.7</b>	<b>1.0</b>	<b>8.8</b>	<b>1</b>	<b>125</b>	<b>41</b>	<b>1248</b>	<b>0.8</b>	<b>0.3</b>	<b>7.9</b>	<b>0</b>
22. Улаанбаатар	261	228	776	1.9	1.7	6.0	7	69	5	541	0.5	0.0	4.2	0
<b>Улсын дүн</b>	<b>532</b>	<b>394</b>	<b>2169</b>	<b>1.8</b>	<b>1.3</b>	<b>7.6</b>	<b>8</b>	<b>194</b>	<b>46</b>	<b>1789</b>	<b>0.7</b>	<b>0.2</b>	<b>6.3</b>	<b>0</b>

### Бэлгийн замаар дамжих халдвар

Зонхилон тохиолдох бэлгийн замаар дамжих халдварын 7486 тохиолдол бүртгэгдсэн нь нийт халдварт өвчний 36,6 хувийг эзэлж байна.

Нийт өвчлөлийн 29.9 хувийг заг хүйтэн, 46.3 хувийг тэмбүү, 23.8 хувийг трихомониаз, 0.1 хувийг ХДХВ-ДОХ-ын халдвар тус тус эзэлж байна. Өнгөрсөн оны мөн үетэй харьцуулахад тэмбүү өвчин 3463 тохиолдлоор нэмэгдсэн ба 10 000 хүн амд ногдох өвчлөлөөр Баянхонгор, Хөвсгөл, Говь-Алтай, Дорнод, Дорноговь, Орхон зэрэг аймгууд болон Улаанбаатар хотод улсын дунджаас өндөр байна.

**Зураг 14. Зонхилон тохиолдох бэлгийн замаар дамжих халдвар, /Сүүлийн 3 жилийн эхний 5 сарын байдлаар/**



### Халдварт өвчний шалтгаант нас баралт

2015 оны эхний 5 сарын байдлаар халдварт өвчний шалтгаант нас баралтын нийт 70 тохиолдол бүртгэгдсэн байна. Нас баралтын тохиолдлыг өвчний шалтгаанаар авч үзвэл: сүрьеэ- 51, вируст хепатит 8, төрөлхийн тэмбүү 8, нярайн үжил-1, ХДХВ/ДОХ -1, Улаанбурхан-1 тохиолдол тус тус бүртгэгдсэн байна.

## Эх, хүүхдийн эрүүл мэндийн үзүүлэлт 2014, 2015 оны эхний 5 сарын байдлаар

Аймаг хот	Төрсөн эх				Амьд төрсөн хүүхэд				Амьгүй төрсөн хүүхэд			
	2014 онд		2015 онд		2014 онд		2015 онд		2014 онд		2015 онд	
	2014 онд	5 жилийн дундаж	2015 онд	5 жилийн дундаж	2014 онд	5 жилийн дундаж	2015 онд	5 жилийн дундаж	2014 онд	2015 онд		
01. Архангай	935	871	863	871	936	873	877	6	2			
02. Баян-Өлгий	1173	1095	1164	1095	1174	1169	1094	8	6			
03. Баянхонгор	897	905	924	905	901	925	908	9	11			
04. Булган	440	414	423	414	444	423	415	1	3			
05. Говь-Алтай	572	565	536	565	577	541	570	4	3			
06. Говьсүмбэр	198	178	170	178	199	168	177	1	2			
07. Дархан-Уул	1187	1092	1088	1092	1194	1097	1100	5	3			
08. Дорноговь	621	594	639	594	626	645	598	0	1			
09. Дорнод	800	810	793	810	800	794	811	9	4			
10. Дундговь	406	357	371	357	405	373	359	4	1			
11. Завхан	681	635	677	635	685	681	637	2	4			
12. Орхон	1155	1087	1139	1087	1159	1145	1094	8	9			
13. Өвөрхангай	1195	1090	1114	1090	1203	1122	1094	7	3			
14. Өмнөговь	555	571	593	571	556	589	572	4	7			
15. Сүхбаатар	529	534	565	534	530	569	537	2	1			
16. Сэлэнгэ	871	797	787	797	874	787	799	6	5			
17. Төв	555	467	504	467	558	504	468	2	4			
18. Увс	847	825	874	825	858	883	840	2	1			
19. Ховд	971	955	957	955	979	953	955	5	6			
20. Хөвсгөл	1352	1345	1318	1345	1354	1323	1348	9	7			
21. Хэнтий	666	666	730	666	668	731	668	4	4			
<b>АЙМГИЙН ДҮН</b>	<b>16606</b>	<b>15853</b>	<b>16229</b>	<b>15853</b>	<b>16680</b>	<b>16295</b>	<b>15922</b>	<b>98</b>	<b>87</b>			
22. Улаанбаатар	16765	15429	17052	15429	16920	17198	15541	114	113			
<b>Улсын дүн</b>	<b>33371</b>	<b>31282</b>	<b>33281</b>	<b>31282</b>	<b>33600</b>	<b>33493</b>	<b>31462</b>	<b>212</b>	<b>200</b>			

Аймаг хот	A80 Цочмог полиомиелит /Acute poliomyelitis										B08.4 Гар, хөл, амны өвчин / Hand, foot and mouth disease					
	Өвчлөл			10000 хүн амд			10000 хүн амд			Өвчлөл			10000 хүн амд			
	2014 онд		5 жилийн дундаж	2014 онд		2015 онд	2014 онд		2015 онд	2014 онд		2015 онд	2014 онд		2015 онд	
	2014 онд	2015 онд	5 жилийн дундаж	2014 онд	2015 онд	5 жилийн дундаж	2014 онд	2015 онд	5 жилийн дундаж	2014 онд	2015 онд	5 жилийн дундаж	2014 онд	2015 онд		
01. Архангай	0	0	0	0.0	0.0	0	0	0	1	1	0.1	0.1	0	0		
02. Баян-Өлгий	0	0	0	0.0	0.0	0	0	0	0	0	0.0	0.0	0	0		
03. Баянхонгор	0	0	0	0.0	0.0	0	14	11	5	1.8	1.4	0.6	0	0		
04. Булган	0	0	0	0.0	0.0	0	0	0	0	0.0	0.0	0.2	0	0		
05. Говь-Алтай	0	0	0	0.0	0.0	0	1	5	3	0.2	0.9	0.5	0	0		
06. Говьсүмбэр	0	0	0	0.0	0.0	0	1	4	1	0.7	2.6	0.7	0	0		
07. Дархан-Уул	0	0	0	0.0	0.0	0	5	0	1	0.5	0.0	0.1	0	0		
08. Дорноговь	0	0	0	0.0	0.0	0	34	1	11	5.4	0.2	1.8	0	0		
09. Дорнод	0	0	0	0.0	0.0	0	0	23	5	0.0	3.1	0.7	0	0		
10. Дундговь	0	0	0	0.0	0.0	0	0	14	4	0.0	3.4	1.0	0	0		
11. Завхан	0	0	0	0.0	0.0	0	9	0	3	1.4	0.0	0.4	0	0		
12. Орхон	0	0	0	0.0	0.0	0	0	1	1	0.0	0.1	0.1	0	0		
13. Өвөрхангай	0	0	0	0.0	0.0	0	0	0	0	0.0	0.0	0.0	0	0		
14. Өмнөговь	0	0	0	0.0	0.0	0	13	0	3	1.9	0.0	0.5	0	0		
15. Сүхбаатар	0	0	0	0.0	0.0	0	1	7	2	0.2	1.3	0.4	0	0		
16. Сэлэнгэ	0	0	0	0.0	0.0	0	0	0	0	0.0	0.0	0.0	0	0		
17. Төв	0	0	0	0.0	0.0	0	9	77	21	1.0	8.7	2.4	0	0		
18. Увс	0	0	0	0.0	0.0	0	0	17	3	0.0	2.3	0.4	0	0		
19. Ховд	0	0	0	0.0	0.0	0	0	2	0	0.0	0.2	0.0	0	0		
20. Хөвсгөл	0	0	0	0.0	0.0	0	8	7	8	0.7	0.6	0.7	0	0		
21. Хэнтий	0	0	0	0.0	0.0	0	10	1	2	1.5	0.1	0.3	0	0		
<b>АЙМГИЙН ДҮН</b>	<b>0</b>	<b>0</b>	<b>0</b>	<b>0.0</b>	<b>0.0</b>	<b>0</b>	<b>105</b>	<b>171</b>	<b>74</b>	<b>0.7</b>	<b>1.1</b>	<b>0.5</b>	<b>0</b>	<b>0</b>		
22. Улаанбаатар	0	0	0	0.0	0.0	0	601	407	325	4.4	3.0	2.5	0	0		
<b>Улсын дүн</b>	<b>0</b>	<b>0</b>	<b>0</b>	<b>0.0</b>	<b>0.0</b>	<b>0</b>	<b>706</b>	<b>578</b>	<b>399</b>	<b>2.4</b>	<b>2.0</b>	<b>1.4</b>	<b>0</b>	<b>0</b>		

A05 Other bacterial foodborne intoxications/ Аймаг хот	Бактерийн гаралтай бусад хоолны хордлого/ bacterial foodborne intoxications/					Халдварын гаралтай гастроэнтерит ба суулга/ A09 Diarrhoea infection						
	Өвчлөл		10000 хүн амд			Өвчлөл		10000 хүн амд				
	2014 онд	2015 онд	5 жилийн дундаж	2014 онд	2015 онд	5 жилийн дундаж	2014 онд	2015 онд	5 жилийн дундаж	2014 онд	2015 онд	5 жилийн дундаж
01. Архангай	2	0	0	0.2	0.0	0.0	0	0	0	0.0	0.0	0.0
02. Баян-Өлгий	0	0	11	0.0	0.0	1.2	0	0	0	0.0	0.0	0.0
03. Баянхонгор	0	0	1	0.0	0.0	0.1	0	3	2	0.4	0.2	0.5
04. Булган	0	0	0	0.0	0.0	0.0	0	0	0	0.0	0.0	0.0
05. Говь-Алтай	0	0	0	0.0	0.0	0.0	0	67	0	12.6	0.0	2.9
06. Говьсүмбэр	11	0	2	7.4	0.0	1.4	0	0	0	0.0	0.0	0.0
07. Дархан-Уул	0	3	1	0.0	0.3	0.1	0	0	0	3	0.0	0.3
08. Дорноговь	0	0	0	0.0	0.0	0.0	0	7	0	1.1	0.0	0.2
09. Дорнод	0	0	0	0.0	0.0	0.0	0	0	0	0.0	0.0	0.0
10. Дундговь	0	0	0	0.0	0.0	0.0	0	8	0	2.1	0.0	0.5
11. Завхан	0	0	0	0.0	0.0	0.0	0	0	0	0.0	0.0	0.0
12. Орхон	3	5	10	0.3	0.5	1.1	0	12	9	11	1.3	1.0
13. Өвөрхангай	0	0	8	0.0	0.0	0.7	0	0	0	0.0	0.0	0.0
14. Өмнөговь	0	0	0	0.0	0.0	0.0	0	0	0	0.0	0.0	0.0
15. Сүхбаатар	0	0	0	0.0	0.0	0.0	0	0	0	0.0	0.0	0.0
16. Сэлэнгэ	0	0	0	0.0	0.0	0.0	0	0	0	0.0	0.0	0.0
17. Төв	0	0	2	0.0	0.0	0.2	0	0	0	0.0	0.0	0.0
18. Увс	0	0	0	0.0	0.0	0.0	0	1	0	0.1	0.0	0.0
19. Ховд	0	0	0	0.0	0.0	0.0	0	0	0	0.0	0.0	0.0
20. Хөвсгөл	4	0	2	0.3	0.0	0.2	0	0	0	0.0	0.0	0.0
21. Хэнтий	0	0	0	0.0	0.0	0.0	0	0	0	0.0	0.0	0.0
<b>АЙМГИЙН ДҮН</b>	20	8	38	0.1	0.1	0.2	0	98	11	37	0.6	0.1
22. Улаанбаатар	64	93	57	0.5	0.7	0.4	0	0	0	0.0	0.0	0.0
<b>Улсын дүн</b>	84	101	95	0.3	0.3	0.3	0	98	11	37	0.3	0.0

### Эхийн эндэгдэл, 2014, 2015 оны эхний 5 сарын байдлаар

Аймаг хот	Нас барсан эх			Эхийн эндэгдэл /100000 амьд төрөлтөнд/		
	2014 онд	2015 онд	5 жилийн дундаж	2014 онд	2015 онд	5 жилийн дундаж
	01. Архангай	0	0	0	0.0	0.0
02. Баян-Өлгий	1	1	1	85.2	85.5	91.4
03. Баянхонгор	2	0	1	222.0	0.0	110.1
04. Булган	0	0	0	0.0	0.0	0.0
05. Говь-Алтай	0	0	0	0.0	0.0	0.0
06. Говьсүмбэр	0	0	0	0.0	0.0	0.0
07. Дархан-Уул	0	0	0	0.0	0.0	0.0
08. Дорноговь	0	0	0	0.0	0.0	0.0
09. Дорнод	0	0	0	0.0	0.0	0.0
10. Дундговь	0	0	0	0.0	0.0	0.0
11. Завхан	0	0	1	0.0	0.0	157.0
12. Орхон	0	0	0	0.0	0.0	0.0
13. Өвөрхангай	0	0	1	0.0	0.0	91.4
14. Өмнөговь	0	1	0	0.0	169.8	0.0
15. Сүхбаатар	0	0	0	0.0	0.0	0.0
16. Сэлэнгэ	0	0	0	0.0	0.0	0.0
17. Төв	0	0	0	0.0	0.0	0.0
18. Увс	0	0	0	0.0	0.0	0.0
19. Ховд	1	0	0	102.1	0.0	0.0
20. Хөвсгөл	1	0	1	73.9	0.0	74.2
21. Хэнтий	0	1	0	0.0	136.8	0.0
<b>АЙМГИЙН ДҮН</b>	5	3	6	30.0	18.4	37.7
22. Улаанбаатар	6	5	7	35.5	29.1	45.0
<b>Улсын дүн</b>	11	8	13	32.7	23.9	41.3

## Төрсөн хүүхдийн мэдээ, 2014, 2015 оны эхний 5 сарын байдлаар

Аймаг хот	Амьд төрсөн хүүхэд				Нийт төрөлтөд	
	Бүгд	эрэгтэй	эмэгтэй	1 цагийн дотор хөхөө амласан хүүхдийн хувь	Бага жинтэй хүүхдийн хувь	
					Амьгүй төрөлтийн түвшин	Түвшин
01. Архангай	873	451	422	91.5	4.0	2.3
02. Баян-Өлгий	1169	597	572	99.7	2.7	5.1
03. Баянхонгор	925	450	475	99.1	6.7	11.8
04. Булган	423	224	199	96.7	3.3	7.0
05. Говь-Алтай	541	277	264	97.6	5.5	5.5
06. Говьсүмбэр	168	79	89	98.8	3.6	11.8
07. Дархан-Уул	1097	547	550	90.8	4.2	2.7
08. Дорноговь	645	329	316	98.8	3.4	1.5
09. Дорнод	794	390	404	97.1	1.6	5.0
10. Дундговь	373	199	174	88.2	3.5	2.7
11. Завхан	681	337	344	99.0	3.7	5.8
12. Орхон	1145	597	548	99.7	3.4	7.8
13. Өвөрхангай	1122	570	552	93.0	4.3	2.7
14. Өмнөговь	589	303	286	96.3	5.3	11.7
15. Сүхбаатар	569	283	286	91.7	3.0	1.8
16. Сэлэнгэ	787	390	397	88.7	2.5	6.3
17. Төв	504	277	227	98.8	3.4	7.9
18. Увс	883	456	427	96.7	3.7	1.1
19. Ховд	953	498	455	99.7	3.3	6.3
20. Хөвсгөл	1323	665	658	97.2	3.4	5.3
21. Хэнтий	731	393	338	98.9	3.0	5.4
<b>АЙМГИЙН ДҮН</b>	<b>16295</b>	<b>8312</b>	<b>7983</b>	<b>96.2</b>	<b>3.7</b>	<b>5.3</b>
22. Улаанбаатар	17198	8884	8314	93.2	4.9	6.5
<b>Улсын дүн</b>	<b>33493</b>	<b>17196</b>	<b>16297</b>	<b>94.6</b>	<b>4.3</b>	<b>5.9</b>

Аймаг хот	A02 Сальмонеллез /Other salmonella infections						A03 Цусан суулга/Shigellosis							
	Өвчлөл		10000 хүн амд		Нэг сая хүн амд		Өвчлөл		10000 хүн амд		Нэг сая хүн амд			
	2014 онд	2015 онд	2014 онд	2015 онд	5 жилийн дундаж	5 жилийн дундаж	2014 онд	2015 онд	2014 онд	2015 онд	5 жилийн дундаж	5 жилийн дундаж		
01. Архангай	0	0	1	0.0	0.0	0.1	0	14	9	12	1.6	1.0	1.4	0
02. Баян-Өлгий	0	0	0	0.0	0.0	0.0	0	6	3	2	0.6	0.3	0.2	0
03. Баянхонгор	0	0	0	0.0	0.0	0.0	0	1	0	0	0.1	0.0	0.0	0
04. Булган	0	0	0	0.0	0.0	0.0	0	0	0	1	0.0	0.0	0.2	0
05. Говь-Алтай	0	0	0	0.0	0.0	0.0	0	3	0	2	0.6	0.0	0.4	0
06. Говьсүмбэр	0	0	0	0.0	0.0	0.0	0	0	0	2	0.0	0.0	1.4	0
07. Дархан-Уул	0	0	1	0.0	0.0	0.1	0	0	0	0	0.0	0.0	0.0	0
08. Дорноговь	0	0	0	0.0	0.0	0.0	0	8	12	10	1.3	1.9	1.6	0
09. Дорнод	0	1	3	0.0	0.1	0.4	0	4	0	7	0.6	0.0	1.0	0
10. Дундговь	0	0	0	0.0	0.0	0.0	0	0	0	0	0.0	0.0	0.0	0
11. Завхан	0	0	0	0.0	0.0	0.0	0	7	1	10	1.1	0.1	1.5	0
12. Орхон	1	2	1	0.1	0.2	0.1	0	4	1	4	0.4	0.1	0.4	0
13. Өвөрхангай	0	0	0	0.0	0.0	0.0	0	7	15	7	0.7	1.4	0.7	0
14. Өмнөговь	0	0	0	0.0	0.0	0.0	0	5	4	4	0.7	0.6	0.7	0
15. Сүхбаатар	0	7	2	0.0	1.3	0.4	0	8	6	4	1.5	1.1	0.7	0
16. Сэлэнгэ	0	0	0	0.0	0.0	0.0	0	0	4	4	0.0	0.4	0.4	0
17. Төв	0	7	2	0.0	0.8	0.2	0	2	6	5	0.2	0.7	0.6	0
18. Увс	0	0	0	0.0	0.0	0.0	0	3	4	2	0.4	0.5	0.3	0
19. Ховд	0	0	0	0.0	0.0	0.0	0	0	0	0	0.0	0.0	0.0	0
20. Хөвсгөл	0	8	2	0.0	0.7	0.2	0	13	21	14	1.1	1.7	1.2	0
21. Хэнтий	1	1	1	0.1	0.1	0.1	0	7	5	8	1.0	0.7	1.2	0
<b>АЙМГИЙН ДҮН</b>	<b>2</b>	<b>26</b>	<b>12</b>	<b>0.0</b>	<b>0.2</b>	<b>0.1</b>	<b>0</b>	<b>92</b>	<b>91</b>	<b>100</b>	<b>0.6</b>	<b>0.6</b>	<b>0.6</b>	<b>0</b>
22. Улаанбаатар	12	21	17	0.1	0.2	0.1	0	369	338	409	2.7	2.5	3.2	0
<b>Улсын дүн</b>	<b>14</b>	<b>47</b>	<b>29</b>	<b>0.0</b>	<b>0.2</b>	<b>0.1</b>	<b>0</b>	<b>461</b>	<b>429</b>	<b>509</b>	<b>1.6</b>	<b>1.4</b>	<b>1.8</b>	<b>0</b>

## 1. Гэдэсний халдварт өвчин

Аймаг хот	A00 Холер /Cholerae/						A01 Балнад/Typhoid and paratyphoid fevers					
	Өвчлөл			10000 хүн амд			Өвчлөл			10000 хүн амд		
	2014 онд	2015 онд	5 жилийн дундаж	2014 онд	2015 онд	5 жилийн дундаж	2014 онд	2015 онд	5 жилийн дундаж	2014 онд	2015 онд	5 жилийн дундаж
01. Архангай	0	0	0	0.0	0.0	0.0	0	0	0	0.0	0.0	0.0
02. Баян-Өлгий	0	0	0	0.0	0.0	0.0	0	0	0	0.0	0.0	0.0
03. Баянхонгор	0	0	0	0.0	0.0	0.0	0	0	0	0.0	0.0	0.0
04. Булган	0	0	0	0.0	0.0	0.0	0	0	0	0.0	0.0	0.0
05. Говь-Алтай	0	0	0	0.0	0.0	0.0	0	0	0	0.0	0.0	0.0
06. Говьсүмбэр	0	0	0	0.0	0.0	0.0	0	0	0	0.0	0.0	0.0
07. Дархан-Уул	0	0	0	0.0	0.0	0.0	0	0	0	0.0	0.0	0.0
08. Дорноговь	0	0	0	0.0	0.0	0.0	0	0	0	0.0	0.0	0.0
09. Дорнод	0	0	0	0.0	0.0	0.0	0	0	0	0.0	0.0	0.0
10. Дундговь	0	0	0	0.0	0.0	0.0	0	0	0	0.0	0.0	0.0
11. Завхан	0	0	0	0.0	0.0	0.0	0	0	0	0.0	0.0	0.0
12. Орхон	0	0	0	0.0	0.0	0.0	0	0	0	0.0	0.0	0.0
13. Өвөрхангай	0	0	0	0.0	0.0	0.0	0	0	0	0.0	0.0	0.0
14. Өмнөговь	0	0	0	0.0	0.0	0.0	0	0	0	0.0	0.0	0.0
15. Сүхбаатар	0	0	0	0.0	0.0	0.0	0	0	0	0.0	0.0	0.0
16. Сэлэнгэ	0	0	0	0.0	0.0	0.0	0	0	0	0.0	0.0	0.0
17. Төв	0	0	0	0.0	0.0	0.0	0	0	0	0.0	0.0	0.1
18. Увс	0	0	0	0.0	0.0	0.0	0	0	0	0.0	0.0	0.0
19. Ховд	0	0	0	0.0	0.0	0.0	0	0	0	0.0	0.0	0.0
20. Хөвсгөл	0	0	0	0.0	0.0	0.0	0	0	0	0.0	0.0	0.0
21. Хэнтий	0	0	0	0.0	0.0	0.0	0	0	0	0.0	0.0	0.0
<b>АЙМГИЙН ДҮН</b>	0	0	0	0.0	0.0	0.0	0	0	0	0.0	0.0	0.0
22. Улаанбаатар	0	0	0	0.0	0.0	0.0	0	1	0	0.0	0.0	0.0
<b>УЛСЫН ДҮН</b>	0	0	0	0.0	0.0	0.0	0	1	0	0.0	0.0	0.0

## ХҮҮХДИЙН ЭНДЭГДЭЛ, 2014, 2015 ОНЫ ЭХНИЙ 5 САРЫН БАЙДЛААР

Аймаг хот	Нялхсын эндэгдэл			Нялхсын эндэгдэл /1000 амьд төрөлтөд/			5 хүртэлх насны хүүхдийн эндэгдэл			5 хүртэлх насны хүүхдийн эндэгдэл /1000 амьд төрөлтөд/		
	2014 онд	2015 онд	5 жилийн дундаж	2014 онд	2015 онд	5 жилийн дундаж	2014 онд	2015 онд	5 жилийн дундаж	2014 онд	2015 онд	5 жилийн дундаж
	01. Архангай	11	13	14	11.8	14.9	16.3	14	15	17	15.0	17.2
02. Баян-Өлгий	36	34	30	30.7	29.1	25.3	39	40	34	33.2	34.2	31.1
03. Баянхонгор	15	18	18	16.6	19.5	19.9	21	20	22	23.3	21.6	24.2
04. Булган	5	8	7	11.3	18.9	16.5	7	8	8	15.8	18.9	19.3
05. Говь-Алтай	16	9	14	27.7	16.6	25.5	17	12	16	29.5	22.2	28.1
06. Говьсүмбэр	2	3	2	10.1	17.9	11.9	2	3	2	10.1	17.9	11.3
07. Дархан-Уул	11	15	11	9.2	13.7	9.8	11	16	13	9.2	14.6	11.8
08. Дорноговь	9	10	9	14.4	15.5	13.3	16	10	12	25.6	15.5	20.1
09. Дорнод	8	4	10	10.0	5.0	12.6	10	4	12	12.5	5.0	14.8
10. Дундговь	7	2	5	17.3	5.4	12.9	9	3	6	22.2	8.0	16.7
11. Завхан	18	23	15	26.3	33.8	22.3	20	24	18	29.2	35.2	28.3
12. Орхон	20	9	14	17.3	7.9	12.2	24	12	17	20.7	10.5	15.5
13. Өвөрхангай	17	18	20	14.1	16.0	17.6	21	24	25	17.5	21.4	22.9
14. Өмнөговь	16	11	12	28.8	18.7	20.0	19	14	14	34.2	23.8	24.5
15. Сүхбаатар	10	12	12	18.9	21.1	20.4	12	14	14	22.6	24.6	26.1
16. Сэлэнгэ	2	7	6	2.3	8.9	7.1	5	9	9	5.7	11.4	11.3
17. Төв	4	6	6	7.2	11.9	11.9	4	6	7	7.2	11.9	15.0
18. Увс	17	18	17	19.8	20.4	19.7	20	20	20	23.3	22.7	23.8
19. Ховд	20	14	18	20.4	14.7	19.1	24	16	23	24.5	16.8	24.1
20. Хөвсгөл	22	34	36	16.2	25.7	27.2	26	41	40	19.2	31.0	29.7
21. Хэнтий	9	9	10	13.5	12.3	13.4	11	9	14	16.5	12.3	21.0
<b>АЙМГИЙН ДҮН</b>	275	277	285	16.5	17.0	17.9	332	320	343	19.9	19.6	21.5
22. Улаанбаатар	259	260	226	15.3	15.1	13.1	305	298	269	18.0	17.3	17.3
<b>УЛСЫН ДҮН</b>	534	537	511	15.9	16.0	16.2	637	618	612	19.0	18.5	19.5

## Хүүхдийн эндэгдэл хүйсээр, 2015 оны эхний 5 сарын байдлаар

Аймаг хот	1 хүртэлх насны хүүхдийн эндэгдэл			5 хүртэлх насны хүүхдийн эндэгдэл		
	Бүгд	эрэгтэй	эмэгтэй	Бүгд	эрэгтэй	эмэгтэй
		Бүгд	эрэгтэй	эмэгтэй	Бүгд	эрэгтэй
01. Архангай	13	11	2	15	12	3
02. Баян-Өлгий	34	24	10	40	27	13
03. Баянхонгор	18	8	10	20	10	10
04. Булган	8	4	4	8	4	4
05. Говь-Алтай	9	2	7	12	3	9
06. Говьсүмбэр	3	0	3	3	0	3
07. Дархан-Уул	15	8	7	16	8	8
08. Дорноговь	10	6	4	10	6	4
09. Дорнод	4	3	1	4	3	1
10. Дундговь	2	1	1	3	2	1
11. Завхан	23	10	13	24	10	14
12. Орхон	9	4	5	12	6	6
13. Өвөрхангай	18	15	3	24	19	5
14. Өмнөговь	11	6	5	14	8	6
15. Сүхбаатар	12	5	7	14	5	9
16. Сэлэнгэ	7	1	6	9	2	7
17. Төв	6	2	4	6	2	4
18. Увс	18	13	5	20	15	5
19. Ховд	14	10	4	16	10	6
20. Хөвсгөл	34	24	10	41	30	11
21. Хэнтий	9	7	2	9	7	2
<b>Аймгийн дүн</b>	<b>277</b>	<b>164</b>	<b>113</b>	<b>320</b>	<b>189</b>	<b>131</b>
22. Улаанбаатар	260	147	113	298	164	134
<b>Улсын дүн</b>	<b>537</b>	<b>311</b>	<b>226</b>	<b>618</b>	<b>353</b>	<b>265</b>

Халдварт өвчин /ӨУА 10 нэршлээр	Өвчлөл /бодит тоогоор/			10000 ХҮН АМД			Нас барагт 2015 он
	2014 онд	2015 онд	5 жилийн дундаж	2014 онд	2015 онд	5 жилийн дундаж	
22. Хачигт рикеттсиоз (A77)	148	44	41	0.5	0.1	0.1	0
23. Цочмог полиомиелит (A80)	0	0	0	0.0	0.0	0.0	0
24. Галзуу (A82)	0	0	0	0.0	0.0	0.0	0
25. Хачигт энцефалит (A84)	0	8	2	0.0	0.0	0.0	0
26. Салхин цэцэг (B01)	2648	3285	2417	9.0	11.1	8.4	0
27. Улаанбурхан (B05)	0	4665	933	0.0	15.7	3.3	1
28. Улаанууд (B06)	1	21	33	0.0	0.1	0.1	0
29. Халдварт эритем (B08.3)	9	14	7	0.0	0.0	0.0	0
30. Энтөро вирус халдвар ( B08.4)	706	578	399	2.4	2.0	1.4	0
31. Вирус гепатит ( B15-B19)	532	394	2169	1.8	1.3	7.6	8
Вирус гепатит ( A)	194	46	1789	0.7	0.2	6.3	0
Вирус гепатит ( B)	250	221	262	0.9	0.7	0.9	0
Вирус гепатит ( C)	49	55	55	0.2	0.2	0.2	0
32. ХДХВ/ДОХ (B20-B24)	17	6	12	0.1	0.0	0.0	1
33. Гахай хавдар (B26)	280	57	2045	1.0	0.2	7.1	0
34. Мөөгөнцөртөх ( B35-B49)	559	910	645	1.9	3.1	2.3	0
35. Нярайн үжил (P36)	5	6	7	0.0	0.0	0.0	1
36. АЦХАХ/SARS	0	0	0	0.0	0.0	0.0	0
37. Хумхаа / B50 /	0	0	0	0.0	0.0	0.0	0
38. Бүгд	14187	20462	18075	48.4	69.1	63.2	70



### Бүртгэгдсэн бүх халдварт өвчлөл, 2014, 2015 оны эхний 5 сарын байдлаар

Халдварт өвчин /ӨУА 10 нэршлээр	Өвчлөл /бодит тоогоор /			10000 хүн амд			Нас баралт 2015 он
	2014 онд	2015 онд	5 жилийн дундаж	2014 онд	2015 онд	5 жилийн дундаж	
	1	0	0	0	0.0	0.0	
2	0	1	0	0.0	0.0	0.0	0
3	14	47	29	0.0	0.2	0.1	0
4	461	429	509	1.6	1.4	1.8	0
5	84	101	95	0.3	0.3	0.3	0
6	98	11	37	0.3	0.0	0.1	0
7	1910	2064	1949	6.5	7.0	6.8	51
8	0	0	0	0.0	0.0	0.0	0
9	0	3	5	0.0	0.0	0.0	0
10	136	80	143	0.5	0.3	0.5	0
11	0	0	0	0.0	0.0	0.0	0
12	0	0	0	0.0	0.0	0.0	0
13	0	0	0	0.0	0.0	0.0	0
14	98	197	90	0.3	0.7	0.3	0
15	8	4	13	0.0	0.0	0.0	0
16	38	50	50	0.1	0.2	0.2	0
17	0	0	1	0.0	0.0	0.0	0
18	2931	3463	2572	10.0	11.7	9.0	8
19	16	20	12	0.1	0.1	0.0	8
20	1911	2239	2138	6.5	7.6	7.5	0
21	1593	1778	1731	5.4	6.0	6.0	0
	0	7	2	0.0	0.0	0.0	0

### Нас баралт, 2014, 2015 оны эхний 5 сарын байдлаар

Аймаг хот	Бүх нас баралт			Үүнээс: эмнэлэгт			Эмнэлэгт хоног болоогүй		
	2014 онд	2015 онд	5 жилийн дундаж	2014 онд	2015 онд	5 жилийн дундаж	2014 онд	2015 онд	5 жилийн дундаж
	01. Архангай	175	186	198	51	37	48	13	6
02. Баян-Өлгий	199	249	202	54	65	50	14	21	14
03. Баянхонгор	208	195	202	63	53	60	25	16	18
04. Булган	120	145	134	21	26	28	8	11	7
05. Говь-Алтай	138	104	125	34	29	37	4	6	6
06. Говьсүмбэр	31	31	32	6	5	6	2	3	3
07. Дархан-Уул	256	227	251	43	48	44	17	14	16
08. Дорноговь	171	122	147	33	29	30	15	8	11
09. Дорнод	204	175	200	53	38	50	20	6	12
10. Дундговь	113	114	104	21	20	20	5	13	9
11. Завхан	173	166	173	40	40	41	8	12	8
12. Орхон	233	217	226	33	36	35	14	13	13
13. Өвөрхангай	242	269	279	71	52	72	20	19	21
14. Өмнөговь	130	145	133	33	38	35	10	9	11
15. Сүхбаатар	148	131	147	23	23	29	6	7	8
16. Сэлэнгэ	218	195	213	24	14	25	9	2	7
17. Төв	144	195	169	24	19	25	8	11	9
18. Увс	183	182	185	28	32	35	15	8	12
19. Ховд	187	175	179	57	38	47	14	8	9
20. Хөвсгөл	351	325	351	71	69	80	18	25	21
21. Хэнтий	154	128	154	33	21	33	12	7	11
<b>АЙМГИЙН ДҮН</b>	<b>3778</b>	<b>3676</b>	<b>3803</b>	<b>816</b>	<b>732</b>	<b>829</b>	<b>257</b>	<b>225</b>	<b>236</b>
22. Улаанбаатар	3247	3063	3218	999	1089	941	224	169	207
<b>Улсын дүн</b>	<b>7025</b>	<b>6739</b>	<b>7020</b>	<b>1815</b>	<b>1821</b>	<b>1770</b>	<b>481</b>	<b>394</b>	<b>443</b>

**Амбулатори, стационарын тусламж, үйлчилгээний зарим үзүүлэлтүүд  
2015 оны эхний 5 сарын байдлаар**

Аймаг хот	Бүгд үзлэг / 5 сар/	Үүнээс					Эмчлэгдсэн хүний тоо	Стационарын ор хоног	Дундаж ор хоног	Бүртгэгдсэн бүх өвчлөл		
		Урьдчилан сэргийлэх үзлэг	Өвчний учир	Идэвхтэй хяналт	Гэрийн дуудлагаар	Гэрийн дуудлагаар				2014 онд	2015 онд	5 жилийн дундаж
01. Архангай	30100	15495	9745	1862	2369	629	8529	60985	7.2	25071	31339	25370
02. Баян-Өлгий	42629	16250	17645	3445	3861	1428	13344	98091	7.4	12601	9021	8328
03. Баянхонгор	29622	16147	6642	2753	3793	287	8451	61364	7.3	27639	27266	25409
04. Булган	18809	9019	7251	1664	483	392	4971	37259	7.5	14952	17757	10395
05. Говь-Алтай	24095	9911	10339	1336	1890	619	6477	49141	7.6	11946	8142	10569
06. Говьсүмбэр	11374	4385	4934	1560	452	43	1877	14060	7.5	2219	2529	3221
07. Дархан-Уул	51678	24373	16035	3904	7215	151	11744	88470	7.5	30363	27180	26860
08. Дорноговь	38231	18264	12504	3960	3047	456	6018	43236	7.2	14293	17056	12900
09. Дорнод	35062	17563	10618	3362	3112	407	7302	58924	8.1	16704	23276	18707
10. Дундговь	19566	8948	6973	2438	881	326	4419	31753	7.2	6763	5849	5427
11. Завхан	32693	13308	13605	1593	2821	1366	7619	60749	8.0	10922	10807	8461
12. Орхон	58485	27901	17991	6256	6123	214	8777	69185	7.9	10935	16670	11873
13. Өвөрхангай	33898	13359	13295	3261	3158	825	10309	76831	7.5	26935	24376	25363
14. Өмнөговь	34096	16383	11565	3575	2165	408	5462	37180	6.8	18848	18749	17738
15. Сүхбаатар	29035	13970	10177	3688	725	475	5191	43063	8.3	8608	16574	9551
16. Сэлэнгэ	49381	28090	13880	4832	2364	215	9024	71136	7.9	17034	14435	15741
17. Төв	23667	11673	8559	2368	445	622	6436	49740	7.7	26101	24896	23929
18. Увс	35751	15628	14465	2453	2341	864	8576	58031	6.8	17436	20308	17636
19. Ховд	34581	13934	10021	4106	5829	691	10505	81050	7.7	8851	10382	12785
20. Хөвсгөл	38625	14804	15963	4680	2375	803	12324	81638	6.6	21859	20078	19995
21. Хэнтий	33867	15603	12974	3517	1053	720	6833	50741	7.4	13289	12919	13034
<b>Аймгийн дүн</b>	<b>705245</b>	<b>325008</b>	<b>245181</b>	<b>66613</b>	<b>56502</b>	<b>11941</b>	<b>164188</b>	<b>1222627</b>	<b>7.4</b>	<b>343369</b>	<b>359609</b>	<b>323292</b>
22. Улаанбаатар	988017	392034	409347	76120	106969	3547	169129	1284638	7.6	385203	354155	289079
<b>Улсын дүн</b>	<b>1693262</b>	<b>717042</b>	<b>654528</b>	<b>142733</b>	<b>163471</b>	<b>15488</b>	<b>333317</b>	<b>2507265</b>	<b>7.5</b>	<b>728572</b>	<b>713764</b>	<b>612371</b>

**Халдварт өвчин, 2014, 2015 оны эхний 5 сарын байдлаар**

Аймаг хот	Бүртгэгдсэн бүх халдварт өвчлөл									
	Өвчлөл		10000 хүн амд					5 жилийн дундаж		
	2014 онд	2015 онд	2014 онд	2015 онд	5 жилийн дундаж	2014 онд	2015 онд	5 жилийн дундаж		
01. Архангай	268	226	351	31.3	25.3	40.0	0			
02. Баян-Өлгий	133	150	192	14.4	16.0	20.6	0			
03. Баянхонгор	548	714	667	69.9	88.4	83.3	3			
04. Булган	194	200	326	35.6	34.8	57.1	1			
05. Говь-Алтай	260	203	207	48.8	36.9	37.7	0			
06. Говьсүмбэр	74	54	92	50.0	35.0	63.4	1			
07. Дархан-Уул	439	314	426	44.4	31.6	44.3	3			
08. Дорноговь	473	411	504	75.6	65.1	82.2	1			
09. Дорнод	1011	1230	1105	141.3	167.7	153.0	2			
10. Дундговь	192	227	204	51.4	55.6	50.2	1			
11. Завхан	164	240	312	25.4	35.7	46.0	0			
12. Орхон	263	388	346	28.0	41.2	37.9	1			
13. Өвөрхангай	314	431	564	30.9	40.2	52.8	0			
14. Өмнөговь	188	627	369	28.0	98.9	60.2	1			
15. Сүхбаатар	240	338	340	45.2	61.1	63.1	0			
16. Сэлэнгэ	351	376	407	34.0	35.9	39.4	0			
17. Төв	212	525	363	24.7	59.7	41.4	4			
18. Увс	222	185	253	30.0	24.7	33.8	0			
19. Ховд	191	285	348	24.2	35.5	43.1	0			
20. Хөвсгөл	668	951	787	56.3	77.7	65.4	0			
21. Хэнтий	391	444	465	57.9	64.0	67.6	0			
<b>Аймгийн дүн</b>	<b>6796</b>	<b>8519</b>	<b>8629</b>	<b>43.6</b>	<b>53.4</b>	<b>54.8</b>	<b>18</b>			
22. Улаанбаатар	7391	11943	9446	53.9	87.3	73.4	52			
<b>Улсын дүн</b>	<b>14187</b>	<b>20462</b>	<b>18075</b>	<b>48.4</b>	<b>69.1</b>	<b>63.2</b>	<b>70</b>			