



Эрүүл Мэндийн
Хөгжлийн Төв

**Эрүүл мэндийн
статистикийн мэдээлэл**
2014 оны эхний 5 сарын байдлаар

Улаанбаатар хот

*Энэхүү товхимолын дэлгэрэнгүй мэдээллийг www.chd.moh.mn
цахим хуудаснаас татаж харна уу!*

Эрүүл мэндийн хөгжлийн төв
Тогтолцооны судалгаа, статистикийн хэлтсээс гаргав.

Шуудангийн хаяг: 14210 Улаанбаатар, Сүхбаатар дүүрэг,
Энхтайвны гудамж, 13в байр
E-mail: admin@chd.moh.mn, www.chd.moh.mn

Факс: 976-11-320633

Утас: 7011-1485
7012-8801

Эрхлэгч: Ч.Бат-Эрдэнэ
Эрүүл мэндийн хөгжлийн төвийн захирал

Мэдээ хянасан: Н.Нарангэрэл
Тогтолцооны судалгаа, статистикийн хэлтсийн дарга
Мэдээ хянасан: С.Даваажаргал
Тогтолцооны судалгаа, статистикийн хэлтсийн мэргэжилтэн
Мэдээ нэгтгэсэн: О.Энхцэцэг
Тогтолцооны судалгаа, статистикийн хэлтсийн мэргэжилтэн
Хэвлэлийн эх бэлтгэсэн:
Оператор Д.Алтанцэцэг

**Эрүүл мэндийн зарим үзүүлэлт
/2013, 2014 оны эхний 5 сарын байдлаар/**

№	Үзүүлэлт	Нэгж	2013 он	2014 он	Өсөлт бууралт
1	Төрсөн эх	Бодит тоо	32208	33371	1163
2	Амьд төрсөн хүүхэд	Бодит тоо	32365	33600	1235
3	Амьгүй төрсөн хүүхэд	Бодит тоо	207	212	5
4	Эхийн эндэгдэл	1000 нийт төрөлтөд	6.4	6.3	-0.1
		Бодит тоо	13	11	-2
5	Жирэмсний эрт хяналт	100 000 амьд төрөлтөд	40.2	32.7	-7.5
		Хувь	87.6	87.2	-0.4
Нягхсын эндэгдэл	Бодит тоо	492	534	42	
	1000 амьд төрөлтөд	15.2	15.9	0.7	
Нярайн эндэгдэл	Бодит тоо	308	362	54	
	1000 амьд төрөлтөд	9.5	10.8	1.3	
Нярайн эрт үеийн эндэгдэл	Нягхсын эндэгдэлд эзлэх хувь	Бодит тоо	62.6	67.8	5.2
	Бодит тоо	255	293	38	
Нярайн хожуу үеийн эндэгдэл	Нярайн эндэгдэлд эзлэх хувь	Бодит тоо	82.8	80.9	-1.9
	Нярайн эндэгдэлд эзлэх хувь	Бодит тоо	53	69	16
7	Перинаталь эндэгдэл	Нярайн эндэгдэлд эзлэх хувь	17.2	19.1	1.9
		Бодит тоо	462	505	43
8	5 хүртэлх насны хүүхдийн эндэгдэл	1000 нийт төрөлтөд	14.2	14.9	0.7
		Бодит тоо	605	637	32
9	Нийт нас барагт	1000 амьд төрөлтөд	18.7	19.0	0.3
		Бодит тоо	6813	7025	212
10	Эмнэлэгт нас барагт	Бодит тоо	1667	1815	148
		Хувь	24.5	25.9	1.4
11	Хонго болоогүй нас барагт	Бодит тоо	450	481	31
		Хувь	27.0	26.5	-0.5
12	Эмчлэгдсэн өвчтөн	Бодит тоо	319262	332997	13735
13	Ор хонго	Бодит тоо	2486125	2553537	67412

Аймаг хот	P36 Нярайн үжил / Bacterial sepsis of newborn							/B50/ Хумхаа							
	Өвчлөл			10000 хүн амд				Баргал эсн	Өвчлөл			10000 хүн амд			Баргал эсн
	2013 онд	2014 онд	5 жилийн дундаж	2013 онд	2014 онд	5 жилийн дундаж	2013 онд		2014 онд	5 жилийн дундаж	2013 онд	2014 онд	5 жилийн дундаж		
01. Архангай	0	0	0	0.0	0.0	0.0	0	0	0	0	0.0	0.0	0.0	0	
02. Баян-Өлгий	0	0	0	0.0	0.0	0.0	0	0	0	0	0.0	0.0	0.0	0	
03. Баянхонгор	1	0	0	0.1	0.0	0.0	0	0	0	0	0.0	0.0	0.0	0	
04. Булган	0	0	0	0.0	0.0	0.0	0	0	0	0	0.0	0.0	0.0	0	
05. Говь-Алтай	0	0	0	0.0	0.0	0.0	0	0	0	0	0.0	0.0	0.0	0	
06. Говьсүмбэр	0	0	0	0.0	0.0	0.0	0	0	0	0	0.0	0.0	0.0	0	
07. Дархан-Уул	0	0	0	0.0	0.0	0.0	0	0	0	0	0.0	0.0	0.0	0	
08. Дорноговь	0	0	0	0.0	0.0	0.0	0	0	0	0	0.0	0.0	0.0	0	
09. Дорнод	0	3	1	0.0	0.4	0.1	0	0	0	0	0.0	0.0	0.0	0	
10. Дундговь	0	0	0	0.0	0.0	0.0	0	0	0	0	0.0	0.0	0.0	0	
11. Завхан	0	0	1	0.0	0.0	0.1	0	0	0	0	0.0	0.0	0.0	0	
12. Орхон	0	0	0	0.0	0.0	0.0	0	0	0	0	0.0	0.0	0.0	0	
13. Өвөрхангай	3	0	1	0.3	0.0	0.1	0	0	0	0	0.0	0.0	0.0	0	
14. Өмнөговь	0	0	0	0.0	0.0	0.0	0	0	0	0	0.0	0.0	0.0	0	
15. Сүхбаатар	0	0	0	0.0	0.0	0.0	0	0	0	0	0.0	0.0	0.0	0	
16. Сэлэнгэ	0	0	0	0.0	0.0	0.0	0	0	0	0	0.0	0.0	0.0	0	
17. Төв	0	0	0	0.0	0.0	0.0	0	0	0	0	0.0	0.0	0.0	0	
18. Увс	0	0	0	0.0	0.0	0.0	0	0	0	0	0.0	0.0	0.0	0	
19. Ховд	0	0	0	0.0	0.0	0.0	0	0	0	0	0.0	0.0	0.0	0	
20. Хөвсгөл	0	0	0	0.0	0.0	0.0	0	0	0	0	0.0	0.0	0.0	0	
21. Хэнтий	0	0	0	0.0	0.0	0.0	0	0	0	0	0.0	0.0	0.0	0	
Аймгийн дүн	4	3	3	0.0	0.0	0.0	0	0	0	0	0.0	0.0	0.0	0	
22.Улаанбаатар	1	2	8	0.0	0.0	0.1	0	2	0	0	0.0	0.0	0.0	0	
Улсын дүн	5	5	12	0.0	0.0	0.0	0	2	0	0	0.0	0.0	0.0	0	

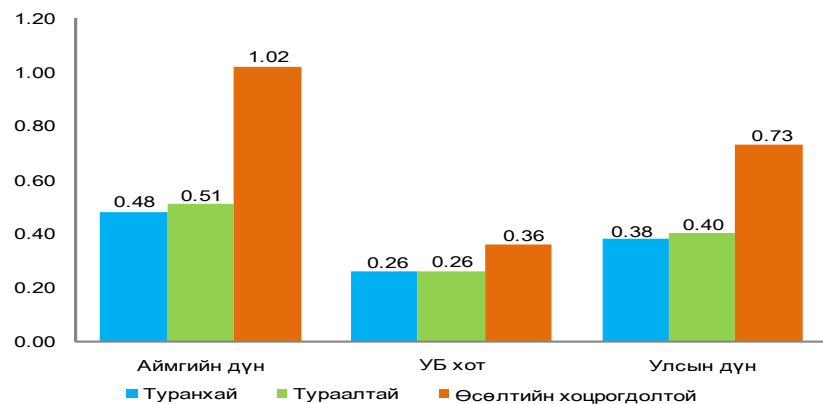
5. Цусаар дамжих халдвар

Аймаг хот	B16 Вирус гепатит В /Acute hepatitis B							B17 Вирус гепатит С /Acute hepatitis C								
	Өвчлөл			10000 хүн амд				лрлал сая	Өвчлөл			10000 хүн амд				лрлал сая
	2013 онд	2014 онд	5 жилийн дундаж	2013 онд	2014 онд	5 жилийн дундаж	2013 онд		2014 онд	5 жилийн дундаж	2013 онд	2014 онд	5 жилийн дундаж			
01. Архангай	2	5	5	0.2	0.6	0.6	0	1	1	1	0.1	0.1	0.1	0		
02. Баян-Өлгий	0	0	0	0.0	0.0	0.0	0	0	0	0	0.0	0.0	0.0	0		
03. Баянхонгор	6	4	9	0.7	0.5	1.1	0	1	3	2	0.1	0.4	0.2	0		
04. Булган	1	0	1	0.2	0.0	0.2	0	0	0	1	0.0	0.0	0.2	0		
05. Говь-Алтай	3	4	2	0.5	0.8	0.4	0	2	0	0	0.3	0.0	0.0	0		
06. Говьсүмбэр	4	2	2	2.8	1.4	1.4	0	0	1	1	0.0	0.7	0.7	0		
07. Дархан-Уул	12	22	14	1.3	2.2	1.5	0	1	4	4	0.1	0.4	0.4	0		
08. Дорноговь	9	6	8	1.5	1.0	1.3	0	0	2	1	0.0	0.3	0.2	0		
09. Дорнод	11	4	10	1.5	0.6	1.4	0	1	0	1	0.1	0.0	0.1	0		
10. Дундговь	5	1	4	1.1	0.3	0.9	0	0	1	1	0.0	0.3	0.2	0		
11. Завхан	3	0	1	0.4	0.0	0.1	0	0	0	0	0.0	0.0	0.0	0		
12. Орхон	11	13	12	1.3	1.4	1.4	0	1	2	2	0.1	0.2	0.2	0		
13. Өвөрхангай	12	12	12	1.0	1.2	1.1	0	0	0	1	0.0	0.0	0.1	0		
14. Өмнөговь	9	11	9	1.7	1.6	1.6	0	1	0	0	0.2	0.0	0.0	0		
15. Сүхбаатар	1	0	1	0.2	0.0	0.2	0	0	1	0	0.0	0.2	0.0	0		
16. Сэлэнгэ	3	4	6	0.3	0.4	0.6	0	1	3	2	0.1	0.3	0.2	0		
17. Төв	2	1	1	0.2	0.1	0.1	0	0	0	0	0.0	0.0	0.0	0		
18. Увс	7	13	9	0.9	1.8	1.2	0	2	1	2	0.3	0.1	0.3	0		
19. Ховд	0	4	1	0.0	0.5	0.1	0	1	1	1	0.1	0.1	0.1	0		
20. Хөвсгөл	14	9	12	1.1	0.8	1.0	0	2	1	1	0.2	0.1	0.1	0		
21. Хэнтий	10	5	3	1.4	0.7	0.4	0	0	1	0	0.0	0.1	0.0	0		
Аймгийн дүн	125	120	122	0.8	0.8	0.8	0	14	22	22	0.1	0.1	0.1	0		
22. Улаанбаатар	130	130	158	1.1	0.9	1.3	0	25	27	32	0.2	0.2	0.3	0		
Улсын дүн	255	250	280	0.9	0.9	1.0	0	39	49	54	0.1	0.2	0.2	0		

Хүснэгт 1. Төрөлт, нас баралтын үзүүлэлтүүд, бүсээр /2014 оны эхний 5 сарын байдлаар /

Аймаг, нийслэл	Төрсөн эхийн тоо	Төрөлтийн түвшин	Нас барсан хүний тоо	Нас баралтын түвшин
Бүгд	33371	11.5	7025	2.4
Баруун бүс	4244	11.7	880	2.4
Баян-Өлгий	1173	12.8	199	2.2
Говь-Алтай	572	10.7	138	2.6
Завхан	681	10.5	173	2.7
Увс	847	11.5	183	2.5
Ховд	971	12.3	187	2.4
Хангайн бүс	5974	11.2	1329	2.5
Архангай	935	10.9	175	2.0
Баянхонгор	897	11.5	208	2.7
Булган	440	8.1	120	2.2
Орхон	1155	12.4	233	2.5
Өвөрхангай	1195	11.7	242	2.4
Хөвсгөл	1352	11.4	351	3.0
Төвийн бүс	4393	9.4	1063	2.3
Говьсүмбэр	198	13.6	31	2.1
Дархан-Уул	1187	12.1	256	2.6
Дорноговь	621	10.0	171	2.8
Дундговь	406	10.8	113	3.0
Өмнөговь	555	8.4	130	2.0
Сэлэнгэ	871	8.4	218	2.1
Төв	555	6.4	144	1.7
Зүүн бүс	1995	10.5	506	2.7
Дорнод	800	11.2	204	2.9
Сүхбаатар	529	10.0	148	2.8
Хэнтий	666	9.9	154	2.3
Улаанбаатар				
Улаанбаатар	16765	12.5	3247	2.4

Зураг 2. 5 хүртэлх насны хүүхдийн жингийн мэдээ, хувиар /2014 оны эхний 5 сарын байдлаар/



Тухайн сард 5 хүртэлх насны хүүхдийн өсөлт хөгжлийн хяналтад 213426 хүүхэд хамрагдсан байна.

Эхийн эндэгдэл

2014 оны эхний 5 сарын байдлаар эхийн эндэгдлийн 11 тохиолдол бүртгэгдэж 100 000 амьд төрөлтөд 32.7 байна. Өнгөрсөн оны мөн үеэс 2 тохиолдлоор буюу 100000 амьд төрөлт тутамд 7.5 эндэгдлээр буурсан байна. Тухайн сард эхийн эндэгдэл бүртгэгдээгүй байна.

Нялхсын эндэгдэл

2014 оны эхний 5 сарын байдлаар нялхсын эндэгдлийн 534 тохиолдол бүртгэгдэж, амьд төрсөн 1000 хүүхдэд 15.9 ногдож байна. Өнгөрсөн оны мөн үетэй харьцуулахад 1000 амьд төрөлтөд ногдох нялхсын эндэгдэл өссөн байна. Нялхсын эндэгдлийн 67.8 хувийг нярайн эндэгдэл эзэлж байгаа бөгөөд 1000 амьд төрөлтөд ногдох нярайн эндэгдэл 10.8 байна.

Нярайн эндэгдлийн нийт 362 тохиолдол бүртгэгдсний эрт үеийн нярай 293 буюу 80.9%, хожуу үеийн нярай 69 буюу 19.1 %-ийг тус тус эзэлж байна. Нэг хүртэлх насандаа эндсэн хүүхдийн 55.9 хувь нь эрэгтэй, 44.1 хувь нь эмэгтэй хүүхэд байна. 1000 амьд төрөлтөд ногдох нялхсын эндэгдэл Хөвсгөл /16.2/, Баянхонгор /16.6/, Дундговь /17.3/, Орхон /17.3/, Сүхбаатар /18.9/, Увс /19.8/, Ховд /20.4/, Завхан /26.3/, Говь-Алтай /27.7/, Өмнөговь /28.8/, Баян-Өлгий /30.7/ аймгуудад улс, аймгийн дундаж үзүүлэлтээс өндөр байна.

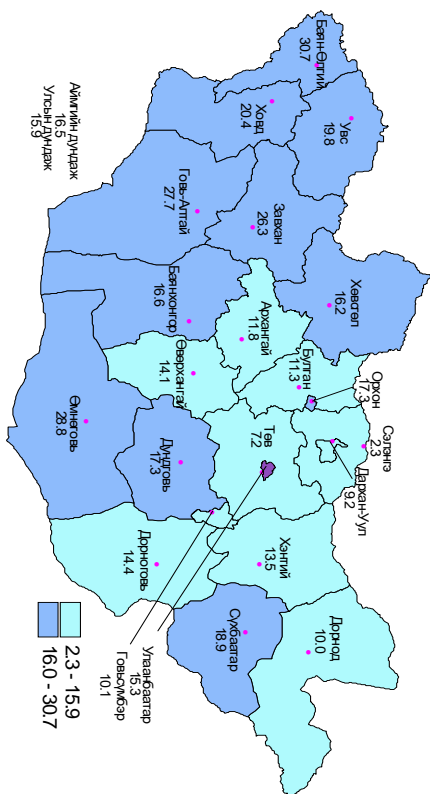
Аймаг хот	A59 Трихомониаз/ Trichomoniasis						B20-B24 ХДХВ/ДОХ					
	Өвчлөл			10000 хүн амд			Өвчлөл			10000 хүн амд		
	2013 онд	2014 онд	5 жилийн дундаж	2013 онд	2014 онд	5 жилийн дундаж	2013 онд	2014 онд	5 жилийн дундаж	2013 онд	2014 онд	5 жилийн дундаж
01. Архангай	40	60	41	4.4	7.0	4.6	0	0	0	0.0	0.0	0.0
02. Баян-Өлгий	12	2	17	1.2	0.2	1.7	0	0	0	0.0	0.0	0.0
03. Баянхонгор	90	158	168	10.6	20.1	20.4	0	0	0	0.0	0.0	0.0
04. Булган	32	49	114	5.1	9.0	19.2	0	0	0	0.0	0.0	0.0
05. Говь-Алтай	1	1	4	0.2	0.2	0.7	0	0	0	0.0	0.0	0.0
06. Говьсүмбэр	9	9	8	6.3	6.1	5.7	0	0	0	0.0	0.0	0.0
07. Дархан-Уул	26	20	23	2.8	2.0	2.4	0	0	0	0.0	0.0	0.0
08. Дорноговь	117	34	83	19.4	5.4	13.7	0	0	0	0.0	0.0	0.0
09. Дорнод	150	110	96	20.3	15.4	13.2	0	0	0	0.0	0.0	0.0
10. Дундговь	47	45	38	10.4	12.0	8.9	0	0	0	0.0	0.0	0.0
11. Завхан	18	7	26	2.4	1.1	3.6	0	0	0	0.0	0.0	0.0
12. Орхон	32	35	31	3.7	3.7	3.5	0	0	0	0.0	0.0	0.0
13. Өвөрхангай	4	20	25	0.3	2.0	2.3	0	0	0	0.0	0.0	0.0
14. Өмнөговь	19	16	15	3.6	2.4	2.6	0	0	0	0.0	0.0	0.0
15. Сүхбаатар	33	53	40	6.0	10.0	7.4	0	0	0	0.0	0.0	0.0
16. Сэлэнгэ	53	45	53	4.9	4.4	5.1	0	0	0	0.0	0.0	0.0
17. Төв	10	39	27	1.1	4.5	3.1	0	0	0	0.0	0.0	0.0
18. Увс	10	19	18	1.3	2.6	2.4	0	0	0	0.0	0.0	0.0
19. Ховд	45	43	43	5.1	5.4	5.1	0	0	0	0.0	0.0	0.0
20. Хөвсгөл	57	63	78	4.6	5.3	6.4	0	0	0	0.0	0.0	0.0
21. Хэнтий	54	56	66	7.5	8.3	9.4	0	0	0	0.0	0.0	0.0
Аймгийн дүн	859	884	1013	5.3	5.7	6.3	0	0	0	0.0	0.0	0.0
22. Улаанбаатар	808	709	787	6.8	5.2	6.4	0	14	17	12	0.1	0.1
Улсын дүн	1667	1593	1800	5.9	5.4	6.4	0	14	17	12	0.0	0.0

4.Бэлгийн замаар дамжих халдварт өвчнүүд

Аймаг хот	A50-A53 Тэмбүү /Syphilis							A 54 Гонококкт халдвар/Gonococcal infection						
	Өвчлөл			10000 хүн амд			Лхагар Нэг дүгээр	Өвчлөл			10000 хүн амд			Лхагар Нэг дүгээр
	2013 онд	2014 онд	5 жилийн дундаж	2013онд	2014 онд	5 жилийн дундаж		2013 онд	2014 онд	5 жилийн дундаж	2013 онд	2014 онд	5 жилийн дундаж	
01. Архангай	45	59	42	5.0	6.9	4.7	0	11	6	9	1.2	0.7	1.0	0
02. Баян-Өлгий	20	15	10	2.0	1.6	1.0	0	85	76	82	8.4	8.2	8.4	0
03. Баянхонгор	106	120	96	12.5	15.3	11.7	0	128	109	124	15.1	13.9	15.1	0
04. Булган	33	34	25	5.3	6.2	4.2	0	23	13	32	3.7	2.4	5.4	0
05. Говь-Алтай	31	55	31	5.4	10.3	5.5	0	21	66	60	3.7	12.4	10.6	0
06. Говьсүмбэр	39	16	18	27.4	10.8	12.8	0	8	3	16	5.6	2.0	11.4	0
07. Дархан-Уул	84	51	72	9.1	5.2	7.6	0	29	28	46	3.1	2.8	4.9	0
08. Дорноговь	49	84	73	8.1	13.4	12.1	0	147	50	124	24.3	8.0	20.5	0
09. Дорнод	172	155	105	23.3	21.7	14.4	1	395	424	287	53.6	59.3	39.4	0
10. Дундговь	20	32	15	4.4	8.6	3.5	0	15	17	16	3.3	4.5	3.7	0
11. Завхан	23	29	21	3.1	4.5	2.9	0	49	17	40	6.5	2.6	5.5	0
12. Орхон	69	87	65	8.1	9.3	7.4	0	8	18	19	0.9	1.9	2.2	0
13. Өвөрхангай	52	62	52	4.5	6.1	4.7	0	8	23	31	0.7	2.3	2.8	0
14. Өмнөговь	29	33	28	5.5	4.9	4.9	0	9	11	11	1.7	1.6	1.9	0
15. Сүхбаатар	92	54	42	16.7	10.2	7.8	0	99	75	66	18.0	14.1	12.2	0
16. Сэлэнгэ	47	81	59	4.4	7.8	5.6	0	80	77	71	7.5	7.5	6.8	0
17. Төв	45	42	36	5.0	4.9	4.1	0	15	37	24	1.7	4.3	2.7	0
18. Увс	45	39	29	5.8	5.3	3.8	0	43	41	46	5.6	5.5	6.0	0
19. Ховд	50	24	33	5.7	3.0	3.9	0	61	18	40	6.9	2.3	4.7	0
20. Хөвсгөл	139	159	106	11.1	13.4	8.7	0	131	174	173	10.5	14.7	14.2	0
21. Хэнтий	27	93	45	3.8	13.8	6.4	0	30	30	36	4.2	4.4	5.1	0
Аймгийн дүн	1217	1324	1005	7.5	8.5	6.3	1	1395	1313	1355	8.6	8.4	8.5	0
22.Улаанбаатар	1471	1607	1227	12.4	11.7	10.0	2	774	598	843	6.5	4.4	6.9	0
Улсын дүн	2688	2931	2231	9.6	10.0	7.9	3	2169	1911	2198	7.7	6.5	7.8	0

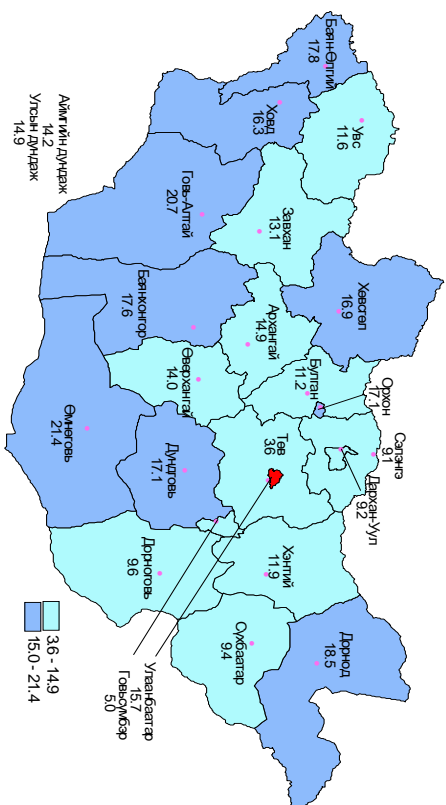
Зураг 3.

Нялхсын эндэгдэл, 1000 амьд төрөлтөд /2014 оны эхний 5 сарын байдлаар/



Зураг 4.

Перинаталь эндэгдэл, 1000 нягт төрөлтөд /2014 оны эхний 5 сарын байдлаар/

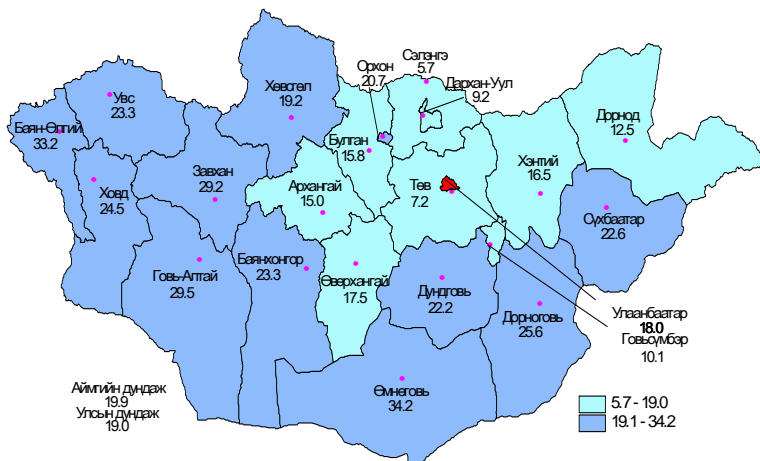


Тав хүртэлх насны хүүхдийн эндэгдэл

2014 оны эхний 5 сарын байдлаар тав хүртэлх насны хүүхдийн эндэгдлийн 637 тохиолдол бүртгэгдэж, амьд төрсөн 1000 хүүхдэд 19.0 ногдож байна. Өнгөрсөн оны мөн үетэй харьцуулахад 32 эндэгдлээр нэмэгдсэн үзүүлэлттэй байна. Тав хүртэлх насандаа эндсэн хүүхдийн 53.8 хувь нь /289 тохиолдол/ эрэгтэй, 46.2 хувь нь /248 тохиолдол/ эмэгтэй хүүхэд байна. 1000 амьд төрсөн эрэгтэй хүүхдэд ногдох 5 хүртэлх насны эрэгтэй хүүхдийн эндэгдэл 20.2, 1000 амьд төрсөн эмэгтэй хүүхдэд ногдох 5 хүртэлх насны эмэгтэй хүүхдийн эндэгдэл 17.6 байна.

1000 амьд төрөлтөд ногдох тав хүртэлх насны хүүхдийн эндэгдэл Өвөрхангай /17.5/, Хэнтий /16.5/, Булган /15.8/, Архангай /15.0/, Говьсүмбэр /10.1/, Дорнод /12.5/, Дархан-Уул /9.2/, Төв /7.2/, Сэлэнгэ /5.7/ аймгуудад улс, аймгийн дундаж үзүүлэлтээс бага байна.

Зураг 5. Тав хүртэлх насны хүүхдийн эндэгдэл, 1000 амьд төрөлтөд



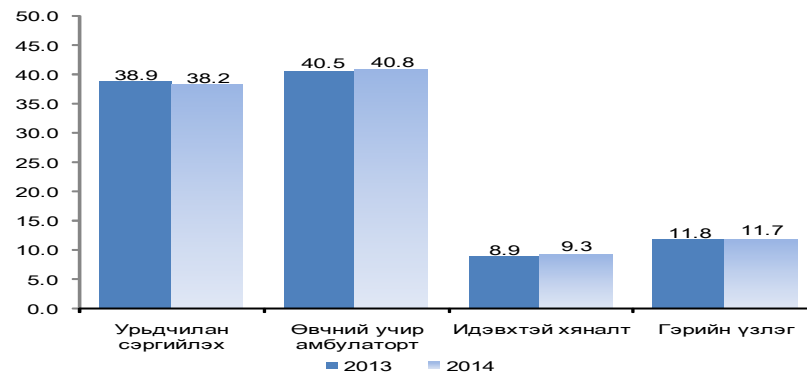
Аймаг хот	А84 Хачиггаар дамжих вирус энцефалит/ Tick-born encephalites						10 000 хун амд			Баралт
	Өвчлөл			10 000 хун амд			5 жилийн дундаж		Нас	
	2013 онд	2014 онд	5 жилийн дундаж	2013 онд	2014 онд	5 жилийн дундаж	2014 онд	5 жилийн дундаж	Тас	
01. Архангай	0	0	0	0.0	0.0	0.0	0	0.0	0	
02. Баян-Өлгий	0	0	0	0.0	0.0	0.0	0	0.0	0	
03. Баянхонгор	0	0	0	0.0	0.0	0.0	0	0.0	0	
04. Булган	1	0	0	0.2	0.0	0.0	0	0.0	0	
05. Говь-Алтай	0	0	0	0.0	0.0	0.0	0	0.0	0	
06. Говьсүмбэр	0	0	0	0.0	0.0	0.0	0	0.0	0	
07. Дархан-Уул	0	0	0	0.0	0.0	0.0	0	0.0	0	
08. Дорноговь	0	0	9	2	0.0	1.3	0	0.3	0	
09. Дорнод	0	0	0	0.0	0.0	0.0	0	0.0	0	
10. Дундговь	0	0	0	0.0	0.0	0.0	0	0.0	0	
11. Завхан	0	0	0	0.0	0.0	0.0	0	0.0	0	
12. Орхон	0	0	0	0.0	0.0	0.0	0	0.0	0	
13. Өвөрхангай	0	0	0	0.0	0.0	0.0	0	0.0	0	
14. Өмнөговь	0	0	0	0.0	0.0	0.0	0	0.0	0	
15. Сүхбаатар	0	1	0	0.0	0.2	0.0	0	0.0	0	
16. Сэлэнгэ	0	0	0	0.0	0.0	0.0	0	0.0	0	
17. Төв	0	0	0	0.0	0.0	0.0	0	0.0	0	
18. Увс	0	0	0	0.0	0.0	0.0	0	0.0	0	
19. Ховд	0	0	0	0.0	0.0	0.0	0	0.0	0	
20. Хөвсгөл	0	0	0	0.0	0.0	0.0	0	0.0	0	
21. Хэнтий	0	0	0	0.0	0.0	0.0	0	0.0	0	
Аймгийн дүн	1	10	2	0.0	0.1	0.0	0	0.0	0	
22. Улаанбаатар	0	0	0	0.0	0.0	0.0	0	0.0	0	
Улсын дүн	1	10	2	0.0	0.0	0.0	0	0.0	0	

Аймаг хот	А77 Хачигт рикеттсиоз/Tick-borne rickettsioses						А82 Галзуу/Rabies					
	Өвчлөл			10000 хүн амд			Өвчлөл			10000 хүн амд		
	2013 онд	2014 онд	5 жилийн дундаж	2013 онд	2014 онд	5 жилийн дундаж	2013 онд	2014 онд	5 жилийн дундаж	2013 онд	2014 онд	5 жилийн дундаж
01. Архангай	0	13	3	0.0	1.5	0.3	0	0	0	0.0	0.0	0.0
02. Баян-Өлгий	0	1	0	0.0	0.1	0.0	0	0	0	0.0	0.0	0.0
03. Баянхонгор	0	10	2	0.0	1.3	0.2	0	0	0	0.0	0.0	0.0
04. Булган	0	4	1	0.0	0.7	0.2	0	0	0	0.0	0.0	0.0
05. Говь-Алтай	2	20	4	0.3	3.8	0.7	0	0	0	0.0	0.0	0.0
06. Говьсүмбэр	0	1	0	0.0	0.7	0.0	0	0	0	0.0	0.0	0.0
07. Дархан-Уул	0	5	1	0.0	0.5	0.1	0	0	0	0.0	0.0	0.0
08. Дорноговь	0	1	0	0.0	0.2	0.0	0	0	0	0.0	0.0	0.0
09. Дорнод	0	6	1	0.0	0.8	0.1	0	0	0	0.0	0.0	0.0
10. Дундговь	0	0	0	0.0	0.0	0.0	0	0	0	0.0	0.0	0.0
11. Завхан	0	4	1	0.0	0.6	0.1	0	0	0	0.0	0.0	0.0
12. Орхон	0	7	1	0.0	0.7	0.1	1	0	0	0.0	0.0	0.0
13. Өвөрхангай	0	10	2	0.0	1.0	0.2	0	0	0	0.0	0.0	0.0
14. Өмнөговь	0	4	1	0.0	0.6	0.2	0	0	0	0.0	0.0	0.0
15. Сүхбаатар	0	0	0	0.0	0.0	0.0	0	0	0	0.0	0.0	0.0
16. Сэлэнгэ	0	7	1	0.0	0.7	0.1	0	0	0	0.0	0.0	0.0
17. Төв	0	2	0	0.0	0.2	0.0	0	0	0	0.0	0.0	0.0
18. Увс	0	0	0	0.0	0.0	0.0	0	0	0	0.0	0.0	0.0
19. Ховд	0	4	1	0.0	0.5	0.1	0	0	0	0.0	0.0	0.0
20. Хөвсгөл	0	10	2	0.0	0.8	0.2	0	0	0	0.0	0.0	0.0
21. Хэнтий	0	5	1	0.0	0.7	0.1	0	0	0	0.0	0.0	0.0
Аймгийн дүн	2	114	24	0.0	0.7	0.2	1	0	0	0.0	0.0	0.0
22. Улаанбаатар	3	34	8	0.0	0.2	0.1	0	1	0	1.0	0.0	0.0
Улсын дүн	5	148	32	0.0	0.5	0.1	1	1	0	1.0	0.0	0.0

Амбулатори, стационарын тусламж үйлчилгээ

Улсын хэмжээнд 2014 оны 5 дугаар сард амбулаторт нийт 1553281 үзлэг хийгдсэн байна.

Зураг 6. Амбулаторийн үзлэгийн төрөл, хувиар /2013, 2014 оны эхний 5 сард/



2014 оны эхний 5 сарын байдлаар халдварт бус өвчлөлийн 728572 тохиолдол бүртгэгдэж өнгөрсөн оны мөн үеийнхээс өвчлөл 104315 өвчлөлөөр буюу 14.3 хувиар нэмэгджээ. Бүртгэгдсэн халдварт бус өвчлөлийн 53668 тохиолдол буюу 7.4 хувь нь осол гэмтлийн шалтгаант өвчлөл эзэлж байна

Халдварт бус өвчний эрт илрүүлгийн үзлэгийн мэдээлэл

2014 оны эхний 5 сарын байдлаар артерийн гипертензи эрт илрүүлгийн үзлэгт нийт 101388 хүн хамрагдаж, хамрагдвал зохих хүн амын 15.1 хувийг эзэлж байна. Үзлэгт хамрагдсан хүний 38427 буюу 37.9% нь эрэгтэй, 62961 буюу 62.1% нь эмэгтэй байна. Үр дүнгийн үзүүлэлтээр онош батлагдсан 4.7% байна. Чихрийн шижин өвчний эрт илрүүлгийн үзлэгт нийт 87600 хүн хамрагдаж, хамрагдвал зохих хүн амын 12.9 хувийг эзэлж байна. Үзлэгт хамрагдсан хүний 35185 буюу 40.2% нь эрэгтэй, 52415 буюу 59.8% нь эмэгтэй байна. Үр дүнгийн үзүүлэлтээр онош батлагдсан 0.5% байна.

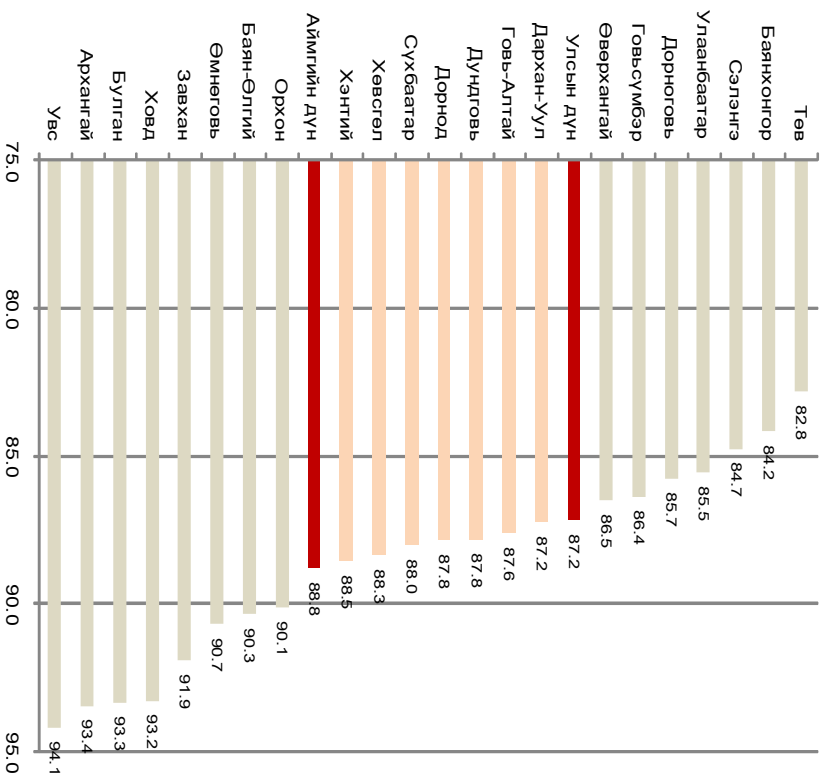
Жирэмсний хяналт

Жирэмсний хяналтад шинээр 36311 жирэмсэн эмэгтэйчүүд хамрагдсан ба 87.2 хувь нь эхний 3 сартайд, 11.8 хувь нь 4-6 сартайд, 1.0 хувь нь 7 ба түүнээс дээш сартайд хяналтанд орсон байна.

Хяналтад орсон жирэмсэн эмэгтэйчүүдийн 96.6 хувь нь цусны шинжилгээнд хамрагдсанаас 4.8 хувь нь цус багадалттай байна.

Шинээр хяналтад хамрагдсан жирэмсэн эмэгтэйчүүдээс трихомониаз илрүүлэх шинжилгээнд 91.8 хувь нь, заг хүйтэн илрүүлэх шинжилгээнд 91.7 хувь, тэмбүү илрүүлэх шинжилгээнд 97.7 ХДХВ/ДОХ илрүүлэх шинжилгээнд 92.8 хувь тус тус хамрагдсан байна.

Зураг 8. Жирэмсэн эмэгтэйчүүдийн эрт хяналтын хувь, аймагаар, /2014 оны эхний 5 сарын байдлаар/



Аймаг хот	A23 Бруцеллөз / Brucellosis							A69 Спирохетээр сэдээгдсэн бусад халдвар/ Lime diseases								
	Өвчлөл			10000 хүн амд				Нас баралт	Өвчлөл			10000 хүн амд				Нас баралт
	2013 онд	2014 онд	5 жилийн дундаж	2013 онд	2014 онд	5 жилийн дундаж	2013 онд		2014 онд	5 жилийн дундаж	2013 онд	2014 онд	5 жилийн дундаж			
01. Архангай	2	3	5	0.2	0.4	0.6	0	0	0	0	0.0	0.0	0.0	0		
02. Баян-Өлгий	1	0	0	0.1	0.0	0.0	0	0	0	0	0.0	0.0	0.0	0		
03. Баянхонгор	10	0	8	1.2	0.0	1.0	0	0	0	0	0.0	0.0	0.0	0		
04. Булган	1	0	2	0.2	0.0	0.3	0	0	0	0	0.0	0.0	0.0	0		
05. Говь-Алтай	1	0	1	0.2	0.0	0.2	0	0	0	0	0.0	0.0	0.0	0		
06. Говьсүмбэр	0	0	0	0.0	0.0	0.0	0	0	0	0	0.0	0.0	0.0	0		
07. Дархан-Уул	5	4	5	0.5	0.4	0.5	0	0	0	0	0.0	0.0	0.0	0		
08. Дорноговь	0	2	4	0.0	0.3	0.7	0	0	0	0	0.0	0.0	0.0	0		
09. Дорнод	36	81	34	4.9	11.3	4.7	0	0	0	0	0.0	0.0	0.0	0		
10. Дундговь	2	0	0	0.4	0.0	0.0	0	0	0	0	0.0	0.0	0.0	0		
11. Завхан	2	2	5	0.3	0.3	0.7	0	0	0	0	0.0	0.0	0.0	0		
12. Орхон	3	5	8	0.4	0.5	0.9	0	0	0	0	0.0	0.0	0.0	0		
13. Өвөрхангай	2	0	1	0.2	0.0	0.1	0	0	0	0	0.0	0.0	0.0	0		
14. Өмнөговь	1	1	0	0.2	0.1	0.0	0	0	0	0	0.0	0.0	0.0	0		
15. Сүхбаатар	2	2	12	0.4	0.4	2.2	0	0	0	0	0.0	0.0	0.0	0		
16. Сэлэнгэ	4	1	2	0.4	0.1	0.2	0	0	0	0	0.0	0.0	0.0	0		
17. Төв	2	1	4	0.2	0.1	0.5	0	0	0	0	0.0	0.0	0.0	0		
18. Увс	6	0	4	0.8	0.0	0.5	0	0	0	0	0.0	0.0	0.0	0		
19. Ховд	1	1	1	0.1	0.1	0.1	0	0	0	0	0.0	0.0	0.0	0		
20. Хөвсгөл	1	0	1	0.1	0.0	0.1	0	0	0	0	0.0	0.0	0.0	0		
21. Хэнтий	10	26	34	1.4	3.9	4.9	0	0	0	0	0.0	0.0	0.0	0		
Аймгийн дүн	92	129	132	0.6	0.8	0.8	0	0	0	0	0.0	0.0	0.0	0		
22. Улаанбаатар	4	7	25	0.0	0.1	0.2	0	0	0	0	0.0	0.0	0.0	0		
Улсын дүн	96	136	157	0.3	0.5	0.6	0	0	0	0	0.0	0.0	0.0	0		

3.Зоонозын халдварт өвчнүүд

Аймаг хот	A20 Тарваган тахал / Plague							A22 Боом өвчин/ Anthrax								
	Өвчлөл			10000 хүн амд				Нас шараг	Өвчлөл			10000 хүн амд				Нас шараг
	2013 онд	2014 онд	5 жилийн дундаж	2013 онд	2014 онд	5 жилийн дундаж	2013 онд		2014 онд	5 жилийн дундаж	2013 онд	2014 онд	5 жилийн дундаж			
01. Архангай	0	0	0	0.0	0.0	0.0	0	0	0	0	0.0	0.0	0.0	0		
02. Баян-Өлгий	0	0	0	0.0	0.0	0.0	0	0	0	0	0.0	0.0	0.0	0		
03. Баянхонгор	0	0	0	0.0	0.0	0.0	0	0	0	0	0.0	0.0	0.0	0		
04. Булган	0	0	0	0.0	0.0	0.0	0	0	0	0	0.0	0.0	0.0	0		
05. Говь-Алтай	0	0	0	0.0	0.0	0.0	0	0	0	0	0.0	0.0	0.0	0		
06. Говьсүмбэр	0	0	0	0.0	0.0	0.0	0	0	0	0	0.0	0.0	0.0	0		
07. Дархан-Уул	0	0	0	0.0	0.0	0.0	0	0	0	0	0.0	0.0	0.0	0		
08. Дорноговь	0	0	0	0.0	0.0	0.0	0	0	0	0	0.0	0.0	0.0	0		
09. Дорнод	0	0	0	0.0	0.0	0.0	0	0	0	0	0.0	0.0	0.0	0		
10. Дундговь	0	0	0	0.0	0.0	0.0	0	0	0	0	0.0	0.0	0.0	0		
11. Завхан	0	0	0	0.0	0.0	0.0	0	0	0	0	0.0	0.0	0.0	0		
12. Орхон	0	0	0	0.0	0.0	0.0	0	0	0	0	0.0	0.0	0.0	0		
13. Өвөрхангай	0	0	0	0.0	0.0	0.0	0	0	0	0	0.0	0.0	0.0	0		
14. Өмнөговь	0	0	0	0.0	0.0	0.0	0	0	0	0	0.0	0.0	0.0	0		
15. Сүхбаатар	0	0	0	0.0	0.0	0.0	0	0	0	0	0.0	0.0	0.0	0		
16. Сэлэнгэ	0	0	0	0.0	0.0	0.0	0	0	0	0	0.0	0.0	0.0	0		
17. Төв	0	0	0	0.0	0.0	0.0	0	0	0	0	0.0	0.0	0.0	0		
18. Увс	0	0	0	0.0	0.0	0.0	0	0	0	0	0.0	0.0	0.0	0		
19. Ховд	0	0	0	0.0	0.0	0.0	0	0	0	0	0.0	0.0	0.0	0		
20. Хөвсгөл	0	0	0	0.0	0.0	0.0	0	0	0	0	0.0	0.0	0.0	0		
21. Хэнтий	0	0	0	0.0	0.0	0.0	0	0	0	0	0.0	0.0	0.0	0		
Аймгийн дүн	0	0	0	0.0	0.0	0.0	0	0	0	1	0.0	0.0	0.0	0		
22.Улаанбаатар	0	0	0	0.0	0.0	0.0	0	0	0	3	0.0	0.0	0.0	0		
Улсын дүн	0	0	0	0.0	0.0	0.0	0	0	0	4	0.0	0.0	0.0	0		

Хүснэгт 2. Жирэмсэн эмэгтэйчүүдийн шинжилгээнд хамрагдалт, /2014 оны эхний 5 сарын байдлаар/

Аймаг хот	Трихомониаз илрүүлэх шинжилгээнд хамрагдсан хүний тоо	Үүнээс:эерэг	Заг хүйтэн илрүүлэх шинжилгээнд хамрагдсан хүний тоо	Үүнээс:эерэг	Тэмбүү илрүүлэх шинжилгээнд хамрагдсан хүний тоо	Үүнээс:эерэг
1 Архангай	766	14	671	3	1020	14
2 Баян-Өлгий	1072	1	1076	16	1105	4
3 Баянхонгор	798	67	798	14	974	31
4 Булган	750	16	742	6	749	8
5 Говь-Алтай	250	0	237	14	435	11
6 Говьсүмбэр	195	2	195	0	195	3
7 Дархан-Уул	1308	7	1189	14	1308	13
8 Дорноговь	781	18	781	2	799	18
9 Дорнод	662	48	679	34	878	20
10 Дундговь	364	1	732	0	340	3
11 Завхан	528	0	526	1	656	8
12 Орхон	971	31	971	1	971	34
13 Өвөрхангай	942	1	942	0	946	7
14 Өмнөговь	724	9	722	0	886	4
15 Сүхбаатар	637	41	633	6	880	15
16 Сэлэнгэ	829	11	745	31	1017	46
17 Төв	595	15	599	1	747	18
18 Увс	507	3	507	0	747	16
19 Ховд	906	9	913	1	958	5
20 Хөвсгөл	1163	24	1163	31	1200	51
21 Хэнтий	542	15	463	3	714	35
Аймгийн дүн	15290	333	15284	178	17525	364
23 Улаанбаатар	18058	288	18008	49	17945	482
Улсын дүн	33348	621	33292	227	35470	846

Хүснэгт 3.

Түргэн тусламжийн дуудлага /2014 оны эхний 5 сарын байдлаар/

№	Аймаг	Түргэн тусламжийн дуудлага			Бүх дуудлагад эзлэх хувь	Алсын дуудлагын эзлэх хувь	Осол, гэмтлийн дуудлагын эзлэх хувь
		Бүгд	Алсын дуудлага	Осол, гэмтлийн дуудлага			
1	Архангай	10245	2000	177	3.0	19.5	1.7
2	Баян-Өлгий	10635	3715	159	3.1	34.9	1.5
3	Баянхонгор	7263	1426	248	2.1	19.6	3.4
4	Булган	6116	1352	108	1.8	22.1	1.8
5	Говь-Алтай	7748	1232	329	2.3	15.9	4.2
6	Говьсүмбэр	3399	239	192	1.0	7.0	5.6
7	Дархан-Уул	10879	253	512	3.2	2.3	4.7
8	Дорноговь	9923	1577	474	2.9	15.9	4.8
9	Дорнод	7767	1059	305	2.3	13.6	3.9
10	Дундговь	7021	1580	194	2.0	22.5	2.8
11	Завхан	10064	1391	95	2.9	13.8	0.9
12	Орхон	9122	137	254	2.6	1.5	2.8
13	Өвөрхангай	9771	2886	310	2.8	29.5	3.2
14	Өмнөговь	6184	1132	222	1.8	18.3	3.6
15	Сүхбаатар	8369	2204	225	2.4	26.3	2.7
16	Сэлэнгэ	13986	1955	255	4.1	14.0	1.8
17	Төв	8031	2062	145	2.3	25.7	1.8
18	Увс	8567	1835	136	2.5	21.4	1.6
19	Ховд	8272	1579	84	2.4	19.1	1.0
20	Хөвсгөл	13422	2206	262	3.9	16.4	2.0
21	Хэнтий	9693	2058	288	2.8	21.2	3.0
22	Аймгийн дүн	186477	33878	4974	54.2	18.2	2.7
23	Улаанбаатар	157810	1588	17070	45.8	1.0	10.8
24	Улсын дүн	344287	35466	22044	100.0	10.3	6.4

Улсын хэмжээнд 2014 оны эхний 5 сарын байдлаар 344.3 мян түргэн тусламжийн дуудлага хүлээн авч гүйцэтгэснээс 10.3 хувь нь алсын, 6.4 хувь нь осол гэмтлийн дуудлага эзэлж байна.

Хэвтэн эмчлүүлэгсдийн тусламж үйлчилгээ

Улсын хэмжээнд 2014 оны эхний 5 сарын байдлаар эмнэлэгт 332997 үйлчлүүлэгч хэвтэн эмчлүүлж 2553537 ор хоног ашигласан бөгөөд

дундаж ор хоног 7.7 байна.

Аймаг хот	Өвчлөл			10000 хүн амд			Түргэн тусламж		
	2013 онд	2014 онд	5 жилийн дундаж	2013 онд	2014 онд	5 жилийн дундаж	2013 онд	2014 онд	5 жилийн дундаж
01. Архангай	0	0	0	0.0	0.0	0.0	0.0	0.0	0.0
02. Баян-Өлгий	0	0	0	0.0	0.0	0.0	0.0	0.0	0.0
03. Баянхонгор	0	0	0	0.0	0.0	0.0	0.0	0.0	0.0
04. Булган	0	0	0	0.0	0.0	0.0	0.0	0.0	0.0
05. Говь-Алтай	0	0	0	0.0	0.0	0.0	0.0	0.0	0.0
06. Говьсүмбэр	0	0	0	0.0	0.0	0.0	0.0	0.0	0.0
07. Дархан-Уул	0	0	0	0.0	0.0	0.0	0.0	0.0	0.0
08. Дорноговь	0	0	0	0.0	0.0	0.0	0.0	0.0	0.0
09. Дорнод	0	0	0	0.0	0.0	0.0	0.0	0.0	0.0
10. Дундговь	0	0	0	0.0	0.0	0.0	0.0	0.0	0.0
11. Завхан	0	0	0	0.0	0.0	0.0	0.0	0.0	0.0
12. Орхон	0	0	0	0.0	0.0	0.0	0.0	0.0	0.0
13. Өвөрхангай	0	0	0	0.0	0.0	0.0	0.0	0.0	0.0
14. Өмнөговь	0	0	0	0.0	0.0	0.0	0.0	0.0	0.0
15. Сүхбаатар	0	0	0	0.0	0.0	0.0	0.0	0.0	0.0
16. Сэлэнгэ	0	0	0	0.0	0.0	0.0	0.0	0.0	0.0
17. Төв	0	0	0	0.0	0.0	0.0	0.0	0.0	0.0
18. Увс	0	0	0	0.0	0.0	0.0	0.0	0.0	0.0
19. Ховд	0	0	0	0.0	0.0	0.0	0.0	0.0	0.0
20. Хөвсгөл	0	0	0	0.0	0.0	0.0	0.0	0.0	0.0
21. Хэнтий	0	0	0	0.0	0.0	0.0	0.0	0.0	0.0
Аймгийн дүн	0	0	0	0.0	0.0	0.0	0.0	0.0	0.0
22. Улаанбаатар	0	0	0	0.0	0.0	0.0	0.0	0.0	0.0
Улсын дүн	0	0	0	0.0	0.0	0.0	0.0	0.0	0.0

Аймаг хот	B08 Халдварт эритем / Erythema Infectois							B26 Гахай хавдар / Mumps						
	Өвчлөл			10000 хүн амд			Нас баралт	Өвчлөл			10000 хүн амд			Нас баралт
	2013 онд	2014 онд	5 жилийн дундаж	2013 онд	2014 онд	5 жилийн дундаж		2013 онд	2014 онд	5 жилийн дундаж	2013 онд	2014 онд	5 жилийн дундаж	
01. Архангай	0	0	0	0.0	0.0	0.0	0	125	2	29	13.8	0.2	3.3	0
02. Баян-Өлгий	0	0	0	0.0	0.0	0.0	0	91	0	18	9.0	0.0	1.9	0
03. Баянхонгор	0	0	0	0.0	0.0	0.0	0	102	2	41	12.0	0.3	5.0	0
04. Булган	0	0	0	0.0	0.0	0.0	0	115	12	27	18.4	2.2	4.6	0
05. Говь-Алтай	0	0	0	0.0	0.0	0.0	0	16	0	9	2.8	0.0	1.6	0
06. Говьсүмбэр	0	0	0	0.0	0.0	0.0	0	26	1	7	18.3	0.7	5.0	0
07. Дархан-Уул	0	0	0	0.0	0.0	0.0	0	28	4	8	3.0	0.4	0.8	0
08. Дорноговь	1	0	0	0.2	0.0	0.0	0	9	79	20	1.5	12.6	3.3	0
09. Дорнод	0	0	0	0.0	0.0	0.0	0	377	11	133	51.1	1.5	18.3	0
10. Дундговь	0	0	0	0.0	0.0	0.0	0	12	22	14	2.7	5.9	3.3	0
11. Завхан	0	0	0	0.0	0.0	0.0	0	364	2	73	48.4	0.3	10.1	0
12. Орхон	0	0	0	0.0	0.0	0.0	0	30	4	8	3.5	0.4	0.9	0
13. Өвөрхангай	0	0	0	0.0	0.0	0.0	0	615	1	146	52.8	0.1	13.2	0
14. Өмнөговь	0	0	0	0.0	0.0	0.0	0	3	10	81	0.6	1.5	14.2	0
15. Сүхбаатар	0	0	0	0.0	0.0	0.0	0	229	0	48	41.6	0.0	8.9	0
16. Сэлэнгэ	0	0	0	0.0	0.0	0.0	0	11	0	4	1.0	0.0	0.4	0
17. Төв	0	0	0	0.0	0.0	0.0	0	60	3	40	6.7	0.3	4.5	0
18. Увс	0	0	0	0.0	0.0	0.0	0	27	11	45	3.5	1.5	5.9	0
19. Ховд	0	0	0	0.0	0.0	0.0	0	286	5	68	32.4	0.6	8.0	0
20. Хөвсгөл	0	0	0	0.0	0.0	0.0	0	437	2	89	35.0	0.2	7.3	0
21. Хэнтий	0	0	0	0.0	0.0	0.0	0	199	0	45	27.7	0.0	6.4	0
Аймгийн дүн	1	0	0	0.0	0.0	0.0	0	3162	171	954	19.4	1.1	6.0	0
22.Улаанбаатар	5	9	3	0.0	0.1	0.0	0	1010	109	1142	8.5	0.8	9.3	0
Улсын дүн	6	9	4	0.0	0.0	0.0	0	4172	280	2097	14.8	1.0	7.4	0

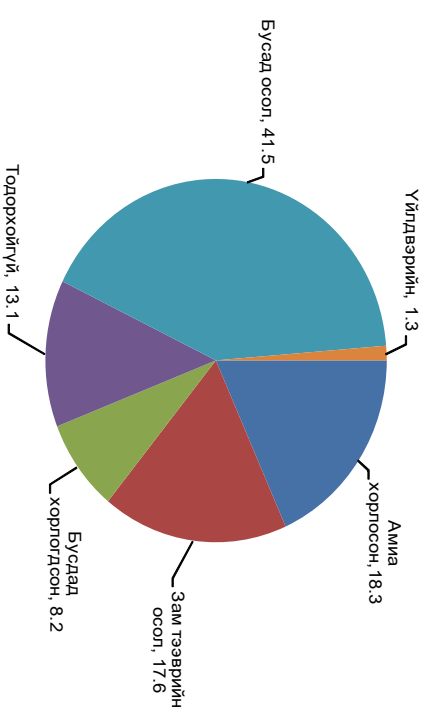
Нас баралт

2014 оны эхний 5 сарын байдлаар нас баралтын 7025 тохиолдол бүртгэгдсэн нь өнгөрсөн оны мөн үеэс 212 тохиолдлоор буюу 3.0 хувиар өссөн байна. Нийт нас баралтын 59.7 хувь нь эрэгтэй, 40.3 хувь нь эмэгтэй байна. Нас баралтын түвшин 1000 хүн амд 2.4 байна.

Нийт нас баралтын 25.9 хувь нь эмнэлэгт нас барсан бөгөөд үүнээс 26.5 хувийг хоног болгоогүй нас баралт эзэлж байна. Нас баралтын 7.6 хувийг нэг хүртэлх насны хүүхдийн эндэгдэл, 9.1 хувийг тав хүртэлх насны хүүхдийн эндэгдэл тус тус эзэлж байна. Хорт хавдрын шалтгаантай нас баралт 22.2 хувийг эзэлж байна.

Осол гэмтэл, гадны шалтгаант нас баралтын 1141 тохиолдол бүртгэгдэж, нийт нас баралтын 16.2 хувийг эзэлж байна. Өмнөх оны мөн үеэс 19 тохиолдлоор буурсан бөгөөд 10000 хүн амд ногдох осол гэмтэл, гадны шалтгаант нас баралт 3.9 байна.

Зураг 9. Осол гэмтэл, гадны шалтгаант нас баралт, хувиар /2014 оны эхний 5 сарын байдлаар/



Хүснэгт 4. Аймаг, хотын нэгдсэн эмнэлгүүдийн задлан шинжилгээ, үндсэн оношийн зөрөөний хувь, 2014 оны эхний 5 сарын байдлаар

Д/д	Аймгууд	Аймгийн, хотын нэгдсэн эмнэлэгт бүртгэгдсэн нас баралт	Задлан, шинжилгээ		Аймаг, хотын нэгдсэн эмнэлэгт амьгүй төрөлт	Амьгүй төрөлтөнд хийгдсэн задлан шинжилгээ	Задлан шинжилгээний хувь	Онош зөрөө	Онош зөрөөний хувь
			Эмгэг судлалын	Шүүх эмнэлгийн					
1	Архангай	18	12	2	5	5	82.6%	0	0.0%
2	Баян-Өлгий	36	0	0	7	0	0.0%	0	0.0%
3	Баянхонгор	30	15	0	7	5	54.1%	0	0.0%
4	Булган	7	4	0	1	1	62.5%	0	0.0%
5	Говь-Алтай	18	18	0	4	4	100.0%	0	0.0%
7	Говьсүмбэр	6	3	1	1	1	71.4%	0	0.0%
8	Дархан-Уул	43	26	3	5	5	70.8%	0	0.0%
9	Дорноговь	18	13	4	0	0	94.4%	1	7.7%
10	Дорнод	41	28	3	9	9	80.0%	0	0.0%
11	Дундговь	12	6	0	4	4	62.5%	0	0.0%
12	Завхан	19	7	0	2	2	42.9%	1	11.1%
13	Орхон	32	27	3	8	7	92.5%	5	14.7%
14	Өвөрхангай	47	29	1	5	4	65.4%	0	0.0%
15	Өмнөговь	20	16	1	2	2	86.4%	1	5.6%
16	Сүхбаатар	11	8	0	0	0	72.7%	0	0.0%
17	Сэлэнгэ	3	3	0	4	4	100.0%	0	0.0%
18	Төв	10	3	0	1	1	36.4%	0	0.0%
19	Увс	13	11	2	2	2	100.0%	0	0.0%
20	Ховд	29	15	1	4	3	57.6%	0	0.0%
21	Хөвсгөл	33	23	0	8	5	68.3%	0	0.0%
22	Хэнтий	12	8	0	3	3	73.3%	0	0.0%
23	Аймгийн дүн	458	275	21	82	67	67.2%	8	2.3%
24	Улаанбаатар	937	590	104	113	111	76.7%	44	5.5%
25	Улсын дүн	1395	865	125	195	178	73.5%	52	4.5%

2014 оны эхний 5 сард аймаг, хотын нэгдсэн эмнэлгүүдэд 1395 өвчтөн нас барснаас 990 тохиолдолд эмгэг судлал ба шүүх эмнэлгийн шинжилгээ ба 195 амьгүй төрөлтийн 178 тохиолдолд задлан шинжилгээ тус тус хийсэн байна. Задлан шинжилгээний хувь 73.5% байна. Задлан шинжилгээ хийсэн байдлаас үзвэл: Баян-Өлгий, Төв, Завхан, Баянхонгор, Ховд, Булган, Дундговь, ивэрхангай зэрэг аймгуудын задлан шинжилгээний хувь /0.0%-65.4%/ байгаа нь аймгийн дундаж үзүүлэлтээс доогуур байна. Үндсэн оношийн зөрөө улсын хэмжээгээр 52 тохиолдол байгаа ба оношийн зөрөөний хувь 4.5% байна.

Аймаг хот	B05 Улаанбурхан/Measles						B06 Улаанууд/Rubella					
	Өвчлөл			10000 хүн амд			Өвчлөл			10000 хүн амд		
	2013 онд	2014 онд	5 жилийн дундаж	2013 онд	2014 онд	5 жилийн дундаж	2013 онд	2014 онд	5 жилийн дундаж	2013 онд	2014 онд	5 жилийн дундаж
01. Архангай	0	0	0	0	0	0	0	0	0	0	0	0
02. Баян-Өлгий	0	0	0	0	0	0	0	0	0	0	0	0
03. Баянхонгор	0	0	0	0	0	0	0	0	0	0	0	0
04. Булган	0	0	0	0	0	0	2	0	0	0	0	0
05. Говь-Алтай	0	0	0	0	0	0	0	0	0	0	0	0
06. Говьсүмбэр	0	0	0	0	0	0	0	0	0	0	0	0
07. Дархан-Уул	0	0	0	0	0	0	0	0	0	0	0	0
08. Дорноговь	0	0	0	0	0	0	0	0	0	0	0	0
09. Дорнод	0	0	0	0	0	0	0	0	0	1	0	0
10. Дундговь	0	0	0	0	0	0	1	0	0	0	0	0
11. Завхан	0	0	0	0	0	0	0	0	0	0	0	0
12. Орхон	0	0	0	0	0	0	0	0	0	0	0	0
13. Өвөрхангай	0	0	0	0	0	0	0	0	0	0	0	0
14. Өмнөговь	0	0	0	0	0	0	0	0	0	0	0	0
15. Сүхбаатар	0	0	0	0	0	0	0	0	0	0	0	0
16. Сэлэнгэ	0	0	0	0	0	0	0	0	0	0	0	0
17. Төв	0	0	0	0	0	0	0	0	0	0	0	0
18. Увс	0	0	0	0	0	0	0	0	0	0	0	0
19. Ховд	0	0	0	0	0	0	0	0	0	0	0	0
20. Хөвсгөл	0	0	0	0	0	0	0	0	0	0	0	0
21. Хэнтий	0	0	0	0	0	0	0	0	0	0	0	0
Аймгийн дүн	0	0	0	0	0	0	0	0	0	0	0	0
22. Улаанбаатар	0	0	0	0	0	0	3	1	2	0	0	0
Улсын дүн	0	0	0	0	0	0	8	1	28	0	0	0
							11	2	30			

Аймаг хот	A48 Хийт үхжил/Gas gangrene						B01 Салхинцэцэг/Varicella						
	Өвчлөл			10000 хүн амд			Өвчлөл			10000 хүн амд			Нас гаралт
	2013 онд	2014 онд	5 жилийн дундаж	2013 онд	2014 онд	5 жилийн дундаж	2013 онд	2014 онд	5 жилийн дундаж	2013 онд	2014 онд	5 жилийн дундаж	
01. Архангай	0	0	0.0	0.0	0.0	0.0	43	35	26	4.7	4.1	2.9	0
02. Баян-Өлгий	2	0	0.0	0.2	0.0	0.0	0	1	0	0.0	0.1	0.0	0
03. Баянхонгор	0	0	0.0	0.0	0.0	0.0	32	89	50	3.8	11.3	6.1	0
04. Булган	0	0	0.0	0.0	0.0	0.0	51	37	34	8.1	6.8	5.7	0
05. Говь-Алтай	0	0	0.0	0.0	0.0	0.0	4	29	11	0.7	5.4	1.9	0
06. Говьсүмбэр	0	0	0.0	0.0	0.0	0.0	17	17	10	12.0	11.5	7.1	0
07. Дархан-Уул	0	0	0.0	0.0	0.0	0.0	30	137	44	3.3	13.8	4.7	0
08. Дорноговь	0	0	0.0	0.0	0.0	0.0	220	121	95	36.4	19.3	15.7	0
09. Дорнод	0	0	0.0	0.0	0.0	0.0	341	150	132	46.2	21.0	18.1	0
10. Дундговь	1	0	0.2	0.0	0.0	0.0	43	53	39	9.6	14.2	9.1	0
11. Завхан	0	0	0.0	0.0	0.0	0.0	8	53	18	1.1	8.2	2.5	0
12. Орхон	0	0	0.0	0.0	0.0	0.0	28	18	17	3.3	1.9	1.9	0
13. Өвөрхангай	0	0	0.0	0.0	0.0	0.0	67	141	85	5.8	13.9	7.7	0
14. Өмнөговь	0	0	0.0	0.0	0.0	0.0	136	75	66	25.9	11.2	11.6	0
15. Сүхбаатар	0	0	0.0	0.0	0.0	0.0	62	10	20	11.3	1.9	3.7	0
16. Сэлэнгэ	0	0	0.0	0.0	0.0	0.0	6	20	9	0.6	1.9	0.9	0
17. Төв	0	0	0.0	0.0	0.0	0.0	58	26	35	6.5	3.0	4.0	0
18. Увс	0	0	0.0	0.0	0.0	0.0	22	68	39	2.8	9.2	5.1	0
19. Хөвд	0	0	0.0	0.0	0.0	0.0	13	36	22	1.5	4.6	2.6	0
20. Хөвсгөл	0	0	0.0	0.0	0.0	0.0	23	179	54	1.8	15.1	4.4	0
21. Хэнтий	0	0	0.0	0.0	0.0	0.0	144	107	72	20.0	15.9	10.3	0
Аймгийн дүн	3	0	1	0.0	0.0	0.0	1348	1402	878	8.3	9.0	5.5	0
Улаанбаатар	0	0	0.0	0.0	0.0	0.0	1449	1246	959	12.2	9.1	7.8	0
Улсын дүн	3	0	0.0	0.0	0.0	0.0	2797	2648	1837	9.9	9.0	6.5	0

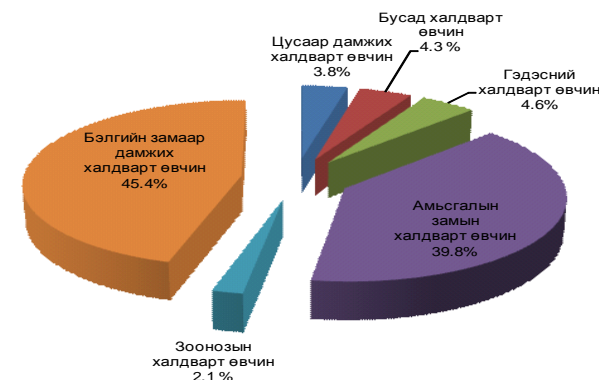
Халдварт өвчин

/2014 оны эхний 5 сарын байдлаар /

Улсын хэмжээнд 23 төрлийн 14212 халдварт өвчний тохиолдол бүртгэгдэж, 10 000 хүн амд 48.5 байна. Өмнөх оны мөн үеэс 4335 тохиолдлоор буюу 30.5 хувиар буурчээ. 10000 хүн амд ногдох өвчлөл улсын дундаж үзүүлэлтээс өндөр байгаа аймгуудыг дурьдвал: Улаанбаатар /53.9/, Говь-Алтай /48.8/, Дундговь /51.4/, Хөвсгөл /56.4/, Хэнтий /57.9/, Баянхонгор /69.9/, Дорноговь /75.6/, Дорнод /144.6/ байна.

Өнгөрсөн оны мөн үетэй харьцуулахад суулгалт халдвар, бруцеллөз, тэмбүү, гар хөл амны өвчин, эритема, хачигт риккеттиоз, хачигт энцефалит, сүрьеэ, ХДХВ/ДОХ, мөөгөнцөртөх зэрэг өвчлөлийн тохиолдол нэмэгдсэн байна. Халдварт өвчний гаралт буурсан нь вирүст гепатит 2.7 дахин, гахай хавдрын өвчлөл 14.9 дахин буурсантай холбоотой байна.

Зураг 10. Бүртгэгдсэн халдварт өвчний бүтэц, хувиар /2014 оны эхний 5 сарын байдлаар/



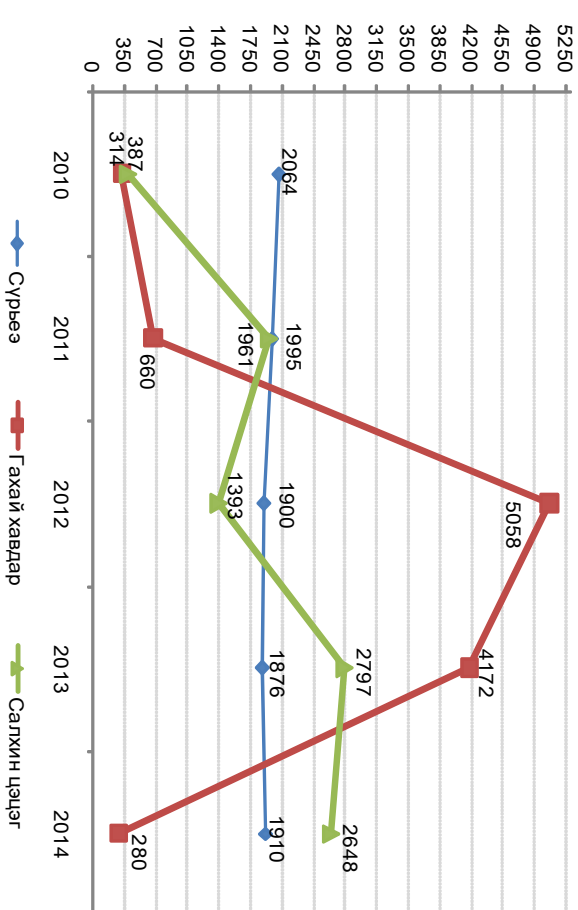
Вирүст гепатит

Вирүст гепатит өвчний 532 тохиолдол бүртгэгдэж, 10 000 хүн амд 1.8 ногдож байна. Нийт халдварт өвчний 3.7 хувийг эзэлж байна. Өнгөрсөн оны мөн үеэс 918 тохиолдол буюу 10 000 хүн ам тутамд 3.4-өөр буурчээ. Нийт вирүст гепатит өвчлөлийн 36.5 хувийг цочмог А гепатит, 46.9 хувийг цочмог В гепатит, 9.2 хувийг С гепатит, 7.4 хувийг бусад гепатит тус тус байна.

Амьсгалын замын цочмог халдварт өвчин

Амьсгалын замын цочмог халдварт өвчний 5652 тохиолдол бүртгэгдэж, нийт халдварт өвчний 39.8 хувийг эзэлж байна. Өмнөх оны мөн үетэй харьцуулахад гар хөл амны өвчин 2.0 дахин нэмэгдсэн байна.

Зураг 11. Амьсгалын замын цочмог халдварт өвчин, бодит тоо /2010 - 2014 оны эхний 5 сарын байдлаар/



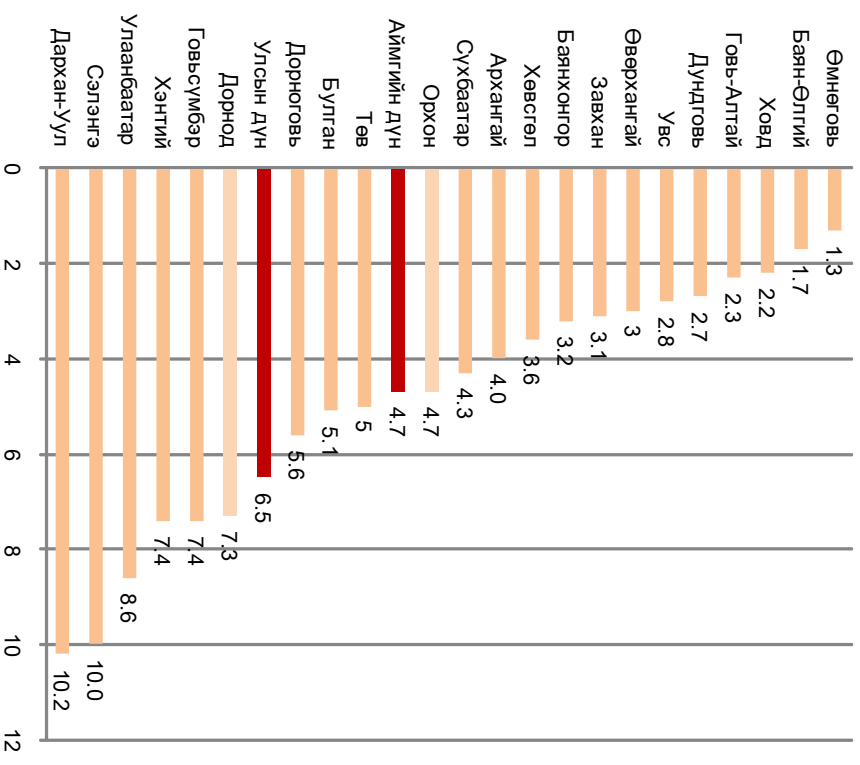
Аймаг хот	A39 Менингококкт халдвар/Meningococcal infection							A46 Ёлом/ Erysipelas						
	Өвчлөл			10000 хүн амд			Лдвар Нэг	Өвчлөл			10000 хүн амд			Нэг гаралт
	2013 онд	2014 онд	5 жилийн дундаж	2013 онд	2014 онд	5 жилийн дундаж		2013 онд	2014 онд	5 жилийн дундаж	2013 онд	2014 онд	5 жилийн дундаж	
01. Архангай	0	0	1	0.0	0.0	0.1	0	2	1	2	0.2	0.1	0.2	0
02. Баян-Өлгий	2	0	1	0.2	0.0	0.1	0	0	0	0	0.0	0.0	0.0	0
03. Баянхонгор	0	0	0	0.0	0.0	0.0	0	0	2	1	0.0	0.3	0.1	0
04. Булган	0	0	0	0.0	0.0	0.0	0	0	0	0	0.0	0.0	0.0	0
05. Говь-Алтай	0	0	0	0.0	0.0	0.0	0	0	2	1	0.0	0.4	0.2	0
06. Говьсүмбэр	0	0	0	0.0	0.0	0.0	0	0	1	0	0.0	0.7	0.0	0
07. Дархан-Уул	1	1	0	0.1	0.1	0.0	0	1	0	1	0.1	0.0	0.1	0
08. Дорноговь	1	0	1	0.2	0.0	0.2	0	1	0	0	0.2	0.0	0.0	0
09. Дорнод	0	0	1	0.0	0.0	0.1	0	2	1	2	0.3	0.1	0.3	0
10. Дундговь	1	0	0	0.2	0.0	0.0	0	0	2	1	0.0	0.5	0.2	0
11. Завхан	0	0	0	0.0	0.0	0.0	0	0	0	0	0.0	0.0	0.0	0
12. Орхон	0	0	0	0.0	0.0	0.0	0	1	1	1	0.1	0.1	0.1	0
13. Өвөрхангай	0	0	0	0.0	0.0	0.0	0	1	0	1	0.1	0.0	0.1	0
14. Өмнөговь	0	0	0	0.0	0.0	0.0	0	1	0	0	0.2	0.0	0.0	0
15. Сүхбаатар	1	1	1	0.2	0.2	0.2	1	0	0	0	0.0	0.0	0.0	0
16. Сэлэнгэ	1	1	1	0.1	0.1	0.1	0	0	0	0	0.0	0.0	0.0	0
17. Төв	1	0	1	0.1	0.0	0.1	0	0	0	0	0.0	0.0	0.0	0
18. Увс	0	0	1	0.0	0.0	0.1	0	0	0	0	0.0	0.0	0.0	0
19. Ховд	1	1	0	0.1	0.1	0.0	1	0	0	0	0.0	0.0	0.0	0
20. Хөвсгөл	0	0	0	0.0	0.0	0.0	0	1	1	1	0.1	0.1	0.1	0
21. Хэнтий	0	0	0	0.0	0.0	0.0	0	0	0	1	0.0	0.0	0.1	0
Аймгийн дүн	9	4	8	0.1	0.0	0.1	2	10	11	12	0.1	0.1	0.1	0
22.Улаанбаатар	13	4	8	0.1	0.0	0.1	0	38	27	36	0.3	0.2	0.3	0
Улсын дүн	22	8	16	0.1	0.0	0.1	2	48	38	48	0.2	0.1	0.2	0

Аймаг хот	A37 Хөхүүл ханиад/ Whooping cough							A38 Улаан эсэргэнэ/ Scarlet fever						
	Өвчлөл			10000 хүн амд			Илэрэг Нас	Өвчлөл			10000 хүн амд			Нас баралт
	2013 онд	2014 онд	5 жилийн дундаж	2013 онд	2014 онд	5 жилийн дундаж		2013 онд	2014 онд	5 жилийн дундаж	2013 онд	2014 онд	5 жилийн дундаж	
01. Архангай	0	0	0	0.0	0.0	0.0	0	1	0	1	0.1	0.0	0.1	0
02. Баян-Өлгий	0	0	0	0.0	0.0	0.0	0	0	0	0	0.0	0.0	0.0	0
03. Баянхонгор	0	0	0	0.0	0.0	0.0	0	0	0	0	0.0	0.0	0.0	0
04. Булган	0	0	0	0.0	0.0	0.0	0	1	0	0	0.2	0.0	0.0	0
05. Говь-Алтай	0	0	0	0.0	0.0	0.0	0	0	0	0	0.0	0.0	0.0	0
06. Говьсүмбэр	0	0	0	0.0	0.0	0.0	0	0	0	0	0.0	0.0	0.0	0
07. Дархан-Уул	0	0	0	0.0	0.0	0.0	0	2	2	1	0.2	0.2	0.1	0
08. Дорноговь	0	0	0	0.0	0.0	0.0	0	0	0	0	0.0	0.0	0.0	0
09. Дорнод	0	0	0	0.0	0.0	0.0	0	0	0	0	0.0	0.0	0.0	0
10. Дундговь	0	0	0	0.0	0.0	0.0	0	0	0	0	0.0	0.0	0.0	0
11. Завхан	0	0	0	0.0	0.0	0.0	0	0	0	0	0.0	0.0	0.0	0
12. Орхон	0	0	0	0.0	0.0	0.0	0	0	0	0	0.0	0.0	0.0	0
13. Өвөрхангай	0	0	0	0.0	0.0	0.0	0	0	0	0	0.0	0.0	0.0	0
14. Өмнөговь	0	0	0	0.0	0.0	0.0	0	3	0	1	0.6	0.0	0.2	0
15. Сүхбаатар	0	0	0	0.0	0.0	0.0	0	0	0	0	0.0	0.0	0.0	0
16. Сэлэнгэ	0	0	0	0.0	0.0	0.0	0	0	0	0	0.0	0.0	0.0	0
17. Төв	0	0	0	0.0	0.0	0.0	0	1	0	0	0.1	0.0	0.0	0
18. Увс	0	0	0	0.0	0.0	0.0	0	0	0	0	0.0	0.0	0.0	0
19. Ховд	0	0	0	0.0	0.0	0.0	0	0	0	0	0.0	0.0	0.0	0
20. Хөвсгөл	0	0	0	0.0	0.0	0.0	0	0	1	0	0.0	0.1	0.0	0
21. Хэнтий	0	0	0	0.0	0.0	0.0	0	0	0	0	0.0	0.0	0.0	0
Аймгийн дүн	0	0	0	0.0	0.0	0.0	0	8	3	3	0.0	0.0	0.0	0
22.Улаанбаатар	0	0	0	0.0	0.0	0.0	0	92	95	49	0.8	0.7	0.4	0
Улсын дүн	0	0	0	0.0	0.0	0.0	0	100	98	52	0.4	0.3	0.2	0

Сүрьеэ

Сүрьеэ өвчний 1910 шинэ тохиолдол бүртгэгдсэн нь нийт халдварт өвчний 13.4 хувийг эзэлж байна. 10 000 хүн амд ногдох өвчлөл 6.5 байна. Өнгөрсөн оны мөн үеэс 34 тохиолдлоор өвчлөл нэмэгдсэн байна. Нийт өвчлөлийн 1183 тохиолдол буюу 61.9 хувь нь Улаанбаатар хотод бүртгэгдсэн байна.

Зураг 12. Сүрьеэгийн өвчлөл, 10 000 хүн амд / 2014 оны эхний 5 сарын байдлаар /

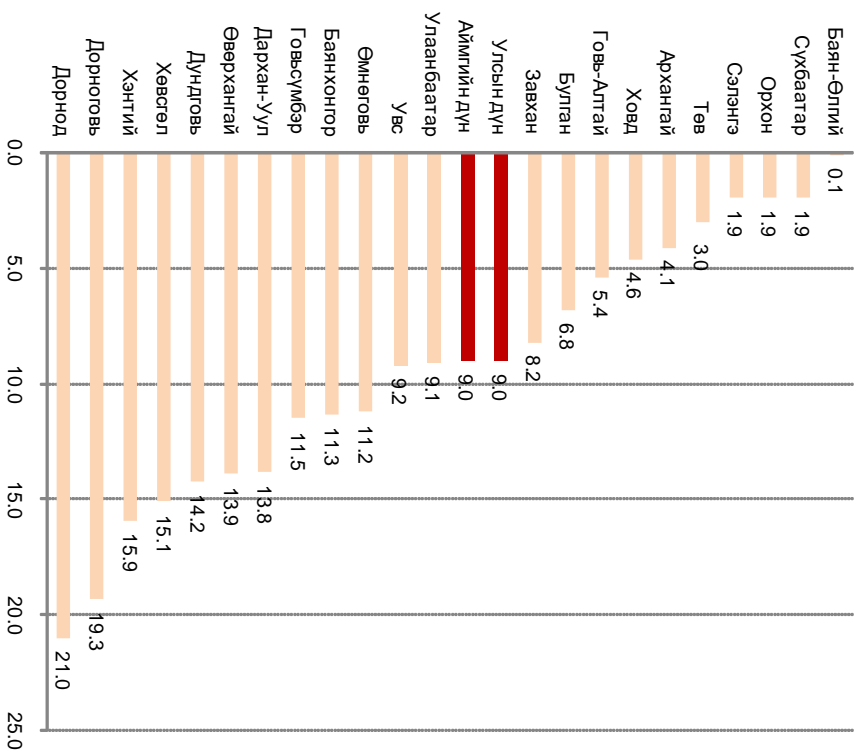


Салхинцэцэг

Салхинцэцэг өвчлөлийн 2648 тохиолдол бүртгэгдэж 10 000 хүн амд 9.0 байна. Нийт халдварт өвчний 18.6 хувийг эзэлж өмнөх оны мөн үеэс 149 тохиолдлоор буурсан байна.

Зураг 13.

Салхинцэцэг өвчлөл, 10 000 хүн амд / 2014 оны эхний 5 сарын байдлаар /



2.Амьсгалын замын халдварт өвчин

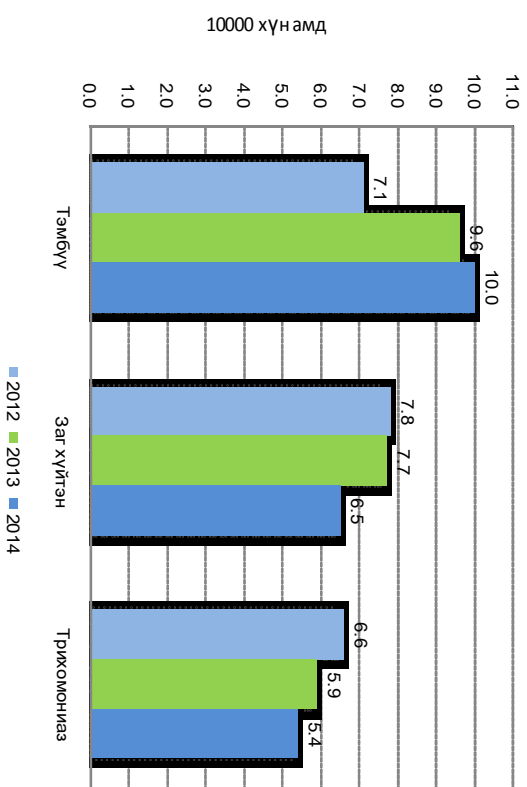
Аймаг хот	A15-A19 Сүрьеэ/Tuberculosis							A36 Сахуу / Diphtheria						
	Өвчлөл			10000 хүн амд			Нас баралт	Өвчлөл			10000 хүн амд			Нас баралт
	2013 онд	2014 онд	5 жилийн дундаж	2013 онд	2014 онд	5 жилийн дундаж		2013 онд	2014 онд	5 жилийн дундаж	2013 онд	2014 онд	5 жилийн дундаж	
01. Архангай	33	34	34	3.6	4.0	3.8	0	0	0	0	0.0	0.0	0.0	0
02. Баян-Өлгий	11	16	16	1.1	1.7	1.6	0	0	0	0	0.0	0.0	0.0	0
03. Баянхонгор	23	25	21	2.7	3.2	2.6	2	0	0	0	0.0	0.0	0.0	0
04. Булган	18	28	25	2.9	5.1	4.2	0	0	0	0	0.0	0.0	0.0	0
05. Говь-Алтай	6	12	10	1.0	2.3	1.8	0	0	0	0	0.0	0.0	0.0	0
06. Говьсүмбэр	8	11	11	5.6	7.4	7.8	1	0	0	0	0.0	0.0	0.0	0
07. Дархан-Уул	104	101	115	11.3	10.2	12.2	0	0	0	0	0.0	0.0	0.0	0
08. Дорноговь	30	35	36	5.0	5.6	6.0	0	0	0	0	0.0	0.0	0.0	0
09. Дорнод	72	52	68	9.8	7.3	9.3	2	0	0	0	0.0	0.0	0.0	0
10. Дундговь	6	10	8	1.3	2.7	1.9	0	0	0	0	0.0	0.0	0.0	0
11. Завхан	14	20	20	1.9	3.1	2.8	0	0	0	0	0.0	0.0	0.0	0
12. Орхон	53	44	47	6.2	4.7	5.3	1	0	0	0	0.0	0.0	0.0	0
13. Өвөрхангай	43	30	32	3.7	3.0	2.9	3	0	0	0	0.0	0.0	0.0	0
14. Өмнөговь	11	9	11	2.1	1.3	1.9	0	0	0	0	0.0	0.0	0.0	0
15. Сүхбаатар	43	23	42	7.8	4.3	7.8	0	0	0	0	0.0	0.0	0.0	0
16. Сэлэнгэ	105	103	119	9.8	10.0	11.4	0	0	0	0	0.0	0.0	0.0	0
17. Төв	52	43	46	5.8	5.0	5.2	3	0	0	0	0.0	0.0	0.0	0
18. Увс	27	21	27	3.5	2.8	3.5	1	0	0	0	0.0	0.0	0.0	0
19. Ховд	21	17	19	2.4	2.2	2.2	1	0	0	0	0.0	0.0	0.0	0
20. Хөвсгөл	72	43	53	5.8	3.6	4.3	0	0	0	0	0.0	0.0	0.0	0
21. Хэнтий	36	50	62	5.0	7.4	8.9	0	0	0	0	0.0	0.0	0.0	0
Аймгийн дүн	788	727	823	4.8	4.7	5.2	14	0	0	0	0.0	0.0	0.0	0
22.Улаанбаатар	1088	1183	1126	9.2	8.6	9.2	34	0	0	0	0.0	0.0	0.0	0
Улсын дүн	1876	1910	1949	6.7	6.5	6.9	48	0	0	0	0.0	0.0	0.0	0

Аймаг хот	B15-19 Вирүст хепатит/Viral hepatitis							B15 Вирүст хепатит A / Acute hepatitis A						
	Өвчлөл			10000 хүн амд			Нас баралт	Өвчлөл			10000 хүн амд			Нас баралт
	2013 онд	2014 онд	5 жилийн дундаж	2013 онд	2014 онд	5 жилийн дундаж		2013 онд	2014 онд	5 жилийн дундаж	2013 онд	2014 онд	5 жилийн дундаж	
01. Архангай	83	30	129	9.1	3.5	14.5	0	80	24	123	8.8	2.8	13.8	0
02. Баян-Өлгий	27	16	63	2.7	1.7	6.5	0	27	16	63	2.7	1.7	6.5	0
03. Баянхонгор	12	7	114	1.4	0.9	13.8	0	5	0	103	0.6	0.0	12.5	0
04. Булган	30	2	76	4.8	0.4	12.8	0	29	2	73	4.6	0.4	12.3	0
05. Говь-Алтай	9	4	58	1.6	0.8	10.3	0	4	0	56	0.7	0.0	9.9	0
06. Говьсүмбэр	7	3	17	4.9	2.0	12.1	0	3	0	14	2.1	0.0	9.9	0
07. Дархан-Уул	83	51	87	9.0	5.2	9.2	0	70	24	69	7.6	2.4	7.3	0
08. Дорноговь	22	9	44	3.6	1.4	7.3	0	13	1	34	2.2	0.2	5.6	0
09. Дорнод	25	7	69	3.4	1.0	9.5	0	12	0	58	1.6	0.0	8.0	0
10. Дундговь	16	3	43	3.6	0.8	10.0	0	11	1	38	2.4	0.3	8.9	0
11. Завхан	24	4	69	3.2	0.6	9.6	0	21	4	68	2.8	0.6	9.4	0
12. Орхон	37	18	89	4.3	1.9	10.1	0	25	3	75	2.9	0.3	8.5	0
13. Өвөрхангай	86	20	140	7.4	2.0	12.6	0	74	8	127	6.4	0.8	11.4	0
14. Өмнөговь	38	11	44	7.2	1.6	7.7	0	28	0	35	5.3	0.0	6.1	0
15. Сүхбаатар	16	13	35	2.9	2.4	6.5	0	15	12	33	2.7	2.3	6.1	0
16. Сэлэнгэ	99	16	87	9.2	1.6	8.3	0	95	9	79	8.9	0.9	7.5	0
17. Төв	23	3	67	2.6	0.3	7.6	0	21	2	66	2.3	0.2	7.5	0
18. Увс	39	19	78	5.0	2.6	10.2	0	30	5	67	3.9	0.7	8.8	0
19. Ховд	32	18	63	3.6	2.3	7.5	0	31	13	61	3.5	1.6	7.2	0
20. Хөвсгөл	36	11	166	2.9	0.9	13.6	0	19	1	153	1.5	0.1	12.5	0
21. Хэнтий	43	6	70	6.0	0.9	10.0	0	33	0	67	4.6	0.0	9.6	0
Аймгийн дүн	787	271	1608	4.8	1.7	10.1	0	646	125	1461	4.0	0.8	9.1	0
22.Улаанбаатар	663	261	867	5.6	1.9	7.1	6	445	69	624	3.8	0.5	5.1	0
Улсын дүн	1450	532	2475	5.2	1.8	8.8	6	1091	194	2085	3.9	0.7	7.4	0

Бэлгийн замаар дамжих халдвар

Зонхилтон тохиолдлох бэлгийн замаар дамжих халдварын 6452 тохиолдол бүртгэгдсэн нь нийт халдварт өвчний 45.4 хувийг эзэлж байна. Нийт өвчлөлийн 29.6 хувийг заг хүйтэн, 45.4 хувийг тэмбүү, 24.7 хувийг трихомониаз, 0.3 хувийг ХДХВ-ДОХ-ын халдвар тус тус эзэлж байна. Өнгөрсөн оны мөн үетэй харьцуулахад тэмбүү өвчин 243 тохиолдлоор нэмэгдсэн ба 10000 хүн амд ногдох өвчлөлөөр Дорнод, Хэнтий, Баянхонгор, Хөвсгөл, Дорноговь, Сүхбаатар, Говь-Алтай, Говьсүмбэр зэрэг аймгууд болон Улаанбаатар хотод улсын дунджаас өндөр байна.

Зураг 14. Зонхилтон тохиолдох бэлгийн замаар дамжих халдвар, /Сүүлийн 3 жилийн эхний 5 сарын байдлаар/



Халдварт өвчний шалтгаант нас баралт

2014 оны эхний 5 сарын байдлаар халдварт өвчний шалтгаант нас баралтын нийт 61 тохиолдол бүртгэгдсэн байна. Нас баралтын тохиолдлыг өвчний шалтгаанаар авч үзвэл: сүрьеэ-48, менингококкт халдвар-2, вирүст хепатит-6, төрөлхийн тэмбүү-3, ХДХВ/ДОХ-1, хэцигт рикеттсиоз-1 тохиолдол тус тус бүртгэгдсэн байна.

Эх, хүүхдийн эрүүл мэндийн үзүүлэлт 2013, 2014 оны эхний 5 сарын байдлаар

Аймаг хот	Төрсөн эх			Амьд төрсөн хүүхэд			Амьгүй төрсөн хүүхэд	
	2013 онд	2014 онд	5 жилийн дундаж	2013 онд	2014 онд	5 жилийн дундаж	2013 онд	2014 онд
01. Архангай	895	935	868	901	936	872	4	6
02. Баян-Өлгий	1080	1173	1055	1072	1174	1049	19	8
03. Баянхонгор	991	897	884	992	901	888	10	9
04. Булган	431	440	415	431	444	417	2	1
05. Говь-Алтай	605	572	573	613	577	577	0	4
06. Говьсүмбэр	205	198	173	205	199	173	0	1
07. Дархан-Уул	1093	1187	1087	1101	1194	1094	8	5
08. Дорноговь	623	621	573	626	626	577	5	0
09. Дорнод	809	800	809	814	800	810	2	9
10. Дундговь	361	406	365	361	405	367	1	4
11. Завхан	605	681	649	609	685	651	2	2
12. Орхон	1120	1155	1059	1129	1159	1065	9	8
13. Өвөрхангай	1089	1195	1099	1089	1203	1101	9	7
14. Өмнөговь	652	555	546	654	556	549	4	4
15. Сүхбаатар	510	529	519	513	530	522	1	2
16. Сэлэнгэ	768	871	803	772	874	807	1	6
17. Төв	482	555	449	483	558	451	2	2
18. Увс	832	847	821	831	858	835	8	2
19. Ховд	974	971	932	977	979	933	7	5
20. Хөвсгөл	1407	1352	1343	1405	1354	1345	16	9
21. Хэнтий	680	666	644	681	668	646	3	4
Аймгийн дүн	16212	16606	15668	16259	16680	15728	113	98
22. Улаанбаатар	15996	16765	14529	16106	16920	14627	94	114
Улсын дүн	32208	33371	30197	32365	33600	30355	207	212

Аймаг хот	A80 Цочмог полиомиелит /Acute poliomyelitis							B08.4 Гар, хөл, амны өвчин / Hand, foot and mouth disease								
	Өвчлөл			10000 хүн амд				Нас баралт	Өвчлөл			10000 хүн амд				Нас баралт
	2013 онд	2014 онд	5 жилийн дундаж	2013 онд	2014 онд	5 жилийн дундаж	2013 онд		2014 онд	5 жилийн дундаж	2013 онд	2014 онд	5 жилийн дундаж			
01. Архангай	0	0	0	0.0	0.0	0.0	0	2	0	2	0.2	0.0	0.2	0		
02. Баян-Өлгий	0	0	0	0.0	0.0	0.0	0	0	0	0	0.0	0.0	0.0	0		
03. Баянхонгор	0	0	0	0.0	0.0	0.0	0	0	14	3	0.0	1.8	0.4	0		
04. Булган	0	0	0	0.0	0.0	0.0	0	4	0	1	0.6	0.0	0.2	0		
05. Говь-Алтай	0	0	0	0.0	0.0	0.0	0	0	1	2	0.0	0.2	0.4	0		
06. Говьсүмбэр	0	0	0	0.0	0.0	0.0	0	1	1	6	0.7	0.7	4.3	0		
07. Дархан-Уул	0	0	0	0.0	0.0	0.0	0	1	5	2	0.1	0.5	0.2	0		
08. Дорноговь	0	0	0	0.0	0.0	0.0	0	0	34	10	0.0	5.4	1.7	0		
09. Дорнод	0	0	0	0.0	0.0	0.0	0	0	0	56	0.0	0.0	7.7	0		
10. Дундговь	0	0	0	0.0	0.0	0.0	0	0	0	2	0.0	0.0	0.5	0		
11. Завхан	0	0	0	0.0	0.0	0.0	0	2	9	3	0.3	1.4	0.4	0		
12. Орхон	0	0	0	0.0	0.0	0.0	0	0	0	2	0.0	0.0	0.2	0		
13. Өвөрхангай	0	0	0	0.0	0.0	0.0	0	0	0	1	0.0	0.0	0.1	0		
14. Өмнөговь	0	0	0	0.0	0.0	0.0	0	0	13	3	0.0	1.9	0.5	0		
15. Сүхбаатар	0	0	0	0.0	0.0	0.0	0	0	1	1	0.0	0.2	0.2	0		
16. Сэлэнгэ	0	0	0	0.0	0.0	0.0	0	0	0	5	0.0	0.0	0.5	0		
17. Төв	0	0	0	0.0	0.0	0.0	0	3	9	9	0.3	1.0	1.0	0		
18. Увс	0	0	0	0.0	0.0	0.0	0	0	0	0	0.0	0.0	0.0	0		
19. Ховд	0	0	0	0.0	0.0	0.0	0	0	0	0	0.0	0.0	0.0	0		
20. Хөвсгөл	0	0	0	0.0	0.0	0.0	0	25	8	7	2.0	0.7	0.6	0		
21. Хэнтий	0	0	0	0.0	0.0	0.0	0	0	10	13	0.0	1.5	1.9	0		
Аймгийн дүн	0	0	0	0.0	0.0	0.0	0	38	105	126	0.2	0.7	0.8	0		
22. Улаанбаатар	0	0	0	0.0	0.0	0.0	0	307	601	347	2.6	4.4	2.8	0		
Улсын дүн	0	0	0	0.0	0.0	0.0	0	345	706	473	1.2	2.4	1.7	0		

Аймаг хот	Бактерийн гаралтай бусад хоолны хордлого/ A05 Other bacterial foodborne intoxications/							Халдварын гаралтай гастроэнтерит ба суулга/ A09 Diarrhoea infection								
	Өвчлөл			10000 хүн амд				Нас баралт	Өвчлөл			10000 хүн амд				Нас баралт
	2013 онд	2014 онд	5 жилийн дундаж	2013 онд	2014 онд	5 жилийн дундаж	2013 онд		2014 онд	5 жилийн дундаж	2013 онд	2014 онд	5 жилийн дундаж			
01. Архангай	0	2	0	0.0	0.2	0.0	0	0	0	0	0.0	0.0	0.0	0		
02. Баян-Өлгий	57	0	11	5.7	0.0	1.1	0	0	0	0	0.0	0.0	0.0	0		
03. Баянхонгор	3	0	1	0.4	0.0	0.1	0	3	3	4	0.4	0.4	0.5	0		
04. Булган	0	0	0	0.0	0.0	0.0	0	0	0	2	0.0	0.0	0.3	0		
05. Говь-Алтай	0	0	0	0.0	0.0	0.0	0	12	67	16	2.1	12.6	2.8	0		
06. Говьсүмбэр	0	11	2	0.0	7.4	1.4	0	0	0	0	0.0	0.0	0.0	0		
07. Дархан-Уул	3	0	1	0.3	0.0	0.1	0	1	0	3	0.1	0.0	0.3	0		
08. Дорноговь	0	0	0	0.0	0.0	0.0	0	0	7	1	0.0	1.1	0.2	0		
09. Дорнод	0	0	1	0.0	0.0	0.1	0	0	0	0	0.0	0.0	0.0	0		
10. Дундговь	0	0	0	0.0	0.0	0.0	0	0	8	2	0.0	2.1	0.5	0		
11. Завхан	0	0	0	0.0	0.0	0.0	0	0	0	0	0.0	0.0	0.0	0		
12. Орхон	6	3	10	0.7	0.3	1.1	0	14	12	11	1.6	1.3	1.2	0		
13. Өвөрхангай	0	0	8	0.0	0.0	0.7	0	0	0	0	0.0	0.0	0.0	0		
14. Өмнөговь	0	0	0	0.0	0.0	0.0	0	0	0	0	0.0	0.0	0.0	0		
15. Сүхбаатар	0	0	0	0.0	0.0	0.0	0	0	0	0	0.0	0.0	0.0	0		
16. Сэлэнгэ	0	0	0	0.0	0.0	0.0	0	0	0	0	0.0	0.0	0.0	0		
17. Төв	6	0	2	0.7	0.0	0.2	0	0	0	0	0.0	0.0	0.0	0		
18. Увс	0	0	0	0.0	0.0	0.0	0	0	1	0	0.0	0.1	0.0	0		
19. Ховд	0	0	34	0.0	0.0	4.0	0	0	0	0	0.0	0.0	0.0	0		
20. Хөвсгөл	1	4	2	0.1	0.3	0.2	0	0	0	0	0.0	0.0	0.0	0		
21. Хэнтий	0	0	0	0.0	0.0	0.0	0	0	0	0	0.0	0.0	0.0	0		
Аймгийн дүн	76	20	72	0.5	0.1	0.5	0	30	98	39	0.2	0.6	0.2	0		
22. Улаанбаатар	47	64	76	0.4	0.5	0.6	0	0	0	0	0.0	0.0	0.0	0		
Улсын дүн	123	84	148	0.4	0.3	0.5	0	30	98	39	0.1	0.3	0.1	0		

Эхийн эндэгдэл, 2013, 2014 оны эхний 5 сарын байдлаар

Аймаг хот	Нас барсан эх			Эхийн эндэгдэл /100000 амьд төрөлтөнд/		
	2013 онд	2014 онд	5 жилийн дундаж	2013 онд	2014 онд	5 жилийн дундаж
01. Архангай	0	0	0	0.0	0.0	0.0
02. Баян-Өлгий	0	1	1	0.0	85.2	95.3
03. Баянхонгор	0	2	1	0.0	222.0	112.6
04. Булган	0	0	0	0.0	0.0	0.0
05. Говь-Алтай	0	0	0	0.0	0.0	0.0
06. Говьсүмбэр	0	0	0	0.0	0.0	0.0
07. Дархан-Уул	0	0	0	0.0	0.0	0.0
08. Дорноговь	1	0	0	159.7	0.0	0.0
09. Дорнод	0	0	0	0.0	0.0	0.0
10. Дундговь	0	0	0	0.0	0.0	0.0
11. Завхан	0	0	1	0.0	0.0	153.6
12. Орхон	0	0	0	0.0	0.0	0.0
13. Өвөрхангай	0	0	1	0.0	0.0	90.8
14. Өмнөговь	0	0	0	0.0	0.0	0.0
15. Сүхбаатар	0	0	0	0.0	0.0	0.0
16. Сэлэнгэ	0	0	1	0.0	0.0	123.9
17. Төв	0	0	0	0.0	0.0	0.0
18. Увс	0	0	0	0.0	0.0	0.0
19. Ховд	1	1	1	102.4	102.1	107.2
20. Хөвсгөл	2	1	1	142.3	73.9	74.3
21. Хэнтий	0	0	0	0.0	0.0	0.0
Аймгийн дүн	4	5	7	24.6	30.0	44.5
22. Улаанбаатар	9	6	7	55.9	35.5	47.9
Улсын дүн	13	11	14	40.2	32.7	46.1

Төрсөн хүүхдийн мэдээ, 2013, 2014 оны эхний 5 сарын байдлаар

Аймаг хот	Амьд төрсөн хүүхэд					Нийт төрөлтөд
	Бүгд	эрэгтэй	эмэгтэй	1 цагийн дотор хөхөө амласан хүүхдийн хувь	бага жинтэй хүүхдийн хувь	Амьгүй төрөлтийн түвшин
01. Архангай	936	491	445	91.1	4.4	6.4
02. Баян-Өлгий	1174	597	577	100.0	4.9	6.8
03. Баянхонгор	901	465	436	99.3	5.3	9.9
04. Булган	444	216	228	96.6	5.0	2.2
05. Говь-Алтай	577	323	254	95.8	4.5	6.9
06. Говьсүмбэр	199	109	90	98.0	2.0	5.0
07. Дархан-Уул	1194	601	593	92.7	3.2	4.2
08. Дорноговь	626	340	286	98.9	3.4	0.0
09. Дорнод	800	429	371	94.6	2.3	11.1
10. Дундговь	405	245	160	95.6	3.0	9.8
11. Завхан	685	364	321	99.7	2.5	2.9
12. Орхон	1159	617	542	99.3	3.3	6.9
13. Өвөрхангай	1203	614	589	89.4	4.4	5.8
14. Өмнөговь	556	299	257	97.5	5.0	7.1
15. Сүхбаатар	530	273	257	89.6	3.0	3.8
16. Сэлэнгэ	874	443	431	95.0	3.0	6.8
17. Төв	558	286	272	97.8	3.8	3.6
18. Увс	858	425	433	97.7	2.2	2.3
19. Ховд	979	496	483	99.4	4.5	5.1
20. Хөвсгөл	1354	675	679	99.3	3.5	6.6
21. Хэнтий	668	340	328	99.1	3.0	6.0
Аймгийн дүн	16680	8648	8032	96.5	3.7	5.8
22. Улаанбаатар	16920	8674	8246	89.2	5.2	6.7
Улсын дүн	33600	17322	16278	92.8	4.4	6.3

Аймаг хот	A02 Сальмонеллэз /Other salmonella infections							A03 Цусан суулга/Shigellosis								
	Өвчлөл			10000 хүн амд				Нас баралт	Өвчлөл			10000 хүн амд				Нас баралт
	2013 онд	2014 онд	5 жилийн дундаж	2013 онд	2014 онд	5 жилийн дундаж	2013 онд		2014 онд	5 жилийн дундаж	2013 онд	2014 онд	5 жилийн дундаж			
01. Архангай	1	0	1	0.1	0.0	0.1	0	6	14	11	0.7	1.6	1.2	0		
02. Баян-Өлгий	0	0	0	0.0	0.0	0.0	0	2	6	2	0.2	0.6	0.2	0		
03. Баянхонгор	0	0	0	0.0	0.0	0.0	0	0	1	0	0.0	0.1	0.0	0		
04. Булган	0	0	0	0.0	0.0	0.0	0	1	0	1	0.2	0.0	0.2	0		
05. Говь-Алтай	0	0	0	0.0	0.0	0.0	0	2	3	2	0.3	0.6	0.4	0		
06. Говьсүмбэр	0	0	0	0.0	0.0	0.0	0	3	0	3	2.1	0.0	2.1	0		
07. Дархан-Уул	0	0	1	0.0	0.0	0.1	0	1	0	0	0.1	0.0	0.0	0		
08. Дорноговь	0	0	0	0.0	0.0	0.0	0	5	8	11	0.8	1.3	1.8	0		
09. Дорнод	2	0	3	0.3	0.0	0.4	0	16	4	8	2.2	0.6	1.1	0		
10. Дундговь	1	0	0	0.2	0.0	0.0	0	0	0	0	0.0	0.0	0.0	0		
11. Завхан	0	0	0	0.0	0.0	0.0	0	13	7	15	1.7	1.1	2.1	0		
12. Орхон	0	1	0	0.0	0.1	0.0	0	7	4	6	0.8	0.4	0.7	0		
13. Өвөрхангай	1	0	0	0.1	0.0	0.0	0	3	7	8	0.3	0.7	0.7	0		
14. Өмнөговь	0	0	0	0.0	0.0	0.0	0	2	5	5	0.4	0.7	0.9	0		
15. Сүхбаатар	0	0	0	0.0	0.0	0.0	0	5	8	5	0.9	1.5	0.9	0		
16. Сэлэнгэ	0	0	0	0.0	0.0	0.0	0	4	0	7	0.4	0.0	0.7	0		
17. Төв	1	0	0	0.1	0.0	0.0	0	2	2	5	0.2	0.2	0.6	0		
18. Увс	0	0	0	0.0	0.0	0.0	0	4	3	2	0.5	0.4	0.3	0		
19. Ховд	0	0	2	0.0	0.0	0.2	0	0	0	0	0.0	0.0	0.0	0		
20. Хөвсгөл	1	0	1	0.1	0.0	0.1	0	10	13	14	0.8	1.1	1.1	0		
21. Хэнтий	2	1	1	0.3	0.1	0.1	0	9	7	11	1.3	1.0	1.6	0		
Аймгийн дүн	9	2	10	0.1	0.0	0.1	0	95	92	117	0.6	0.6	0.7	0		
22. Улаанбаатар	8	12	17	0.1	0.1	0.1	0	378	369	454	3.2	2.7	3.7	0		
Улсын дүн	17	14	27	0.1	0.0	0.1	0	473	461	571	1.7	1.6	2.0	0		

1. Гэдэсний халдварт өвчин

Аймаг хот	A00 Холер /Cholerae/							A01 Балнад/Typhoid and paratyphoid fevers								
	Өвчлөл			10000 хүн амд				Нас баралт	Өвчлөл			10000 хүн амд				Нас баралт
	2013 онд	2014 онд	5 жилийн дундаж	2013 онд	2014 онд	5 жилийн дундаж	2013 онд		2014 онд	5 жилийн дундаж	2013 онд	2014 онд	5 жилийн дундаж			
01. Архангай	0	0	0	0.0	0.0	0.0	0	0	0	0	0.0	0.0	0.0	0		
02. Баян-Өлгий	0	0	0	0.0	0.0	0.0	0	0	0	0	0.0	0.0	0.0	0		
03. Баянхонгор	0	0	0	0.0	0.0	0.0	0	0	0	0	0.0	0.0	0.0	0		
04. Булган	0	0	0	0.0	0.0	0.0	0	0	0	0	0.0	0.0	0.0	0		
05. Говь-Алтай	0	0	0	0.0	0.0	0.0	0	0	0	0	0.0	0.0	0.0	0		
06. Говьсүмбэр	0	0	0	0.0	0.0	0.0	0	0	0	0	0.0	0.0	0.0	0		
07. Дархан-Уул	0	0	0	0.0	0.0	0.0	0	0	0	0	0.0	0.0	0.0	0		
08. Дорноговь	0	0	0	0.0	0.0	0.0	0	0	0	0	0.0	0.0	0.0	0		
09. Дорнод	0	0	0	0.0	0.0	0.0	0	0	0	0	0.0	0.0	0.0	0		
10. Дундговь	0	0	0	0.0	0.0	0.0	0	0	0	0	0.0	0.0	0.0	0		
11. Завхан	0	0	0	0.0	0.0	0.0	0	0	0	0	0.0	0.0	0.0	0		
12. Орхон	0	0	0	0.0	0.0	0.0	0	0	0	0	0.0	0.0	0.0	0		
13. Өвөрхангай	0	0	0	0.0	0.0	0.0	0	0	0	0	0.0	0.0	0.0	0		
14. Өмнөговь	0	0	0	0.0	0.0	0.0	0	0	0	0	0.0	0.0	0.0	0		
15. Сүхбаатар	0	0	0	0.0	0.0	0.0	0	0	0	0	0.0	0.0	0.0	0		
16. Сэлэнгэ	0	0	0	0.0	0.0	0.0	0	0	0	0	0.0	0.0	0.0	0		
17. Төв	0	0	0	0.0	0.0	0.0	0	0	0	0	0.0	0.0	0.0	0		
18. Увс	0	0	0	0.0	0.0	0.0	0	0	0	0	0.0	0.0	0.0	0		
19. Ховд	0	0	0	0.0	0.0	0.0	0	0	0	0	0.0	0.0	0.0	0		
20. Хөвсгөл	0	0	0	0.0	0.0	0.0	0	0	0	0	0.0	0.0	0.0	0		
21. Хэнтий	0	0	0	0.0	0.0	0.0	0	0	0	0	0.0	0.0	0.0	0		
Аймгийн дүн	0	0	0	0.0	0.0	0.0	0	0	0	0	0.0	0.0	0.0	0		
22.Улаанбаатар	0	0	0	0.0	0.0	0.0	0	0	0	0	0.0	0.0	0.0	0		
Улсын дүн	0	0	0	0.0	0.0	0.0	0	0	0	0	0.0	0.0	0.0	0		

Хүүхдийн эндэгдэл, 2013, 2014 оны эхний 5 сарын байдлаар

Аймаг хот	Нялхсын эндэгдэл			Нялхсын эндэгдэл /1000 амьд төрөлтөд/			1-5 хүртэлх насны хүүхдийн эндэгдэл			5 хүртэлх насны хүүхдийн эндэгдэл /1000 амьд төрөлтөд/		
	2013	2014	5 жилийн дундаж	2013	2014	5 жилийн дундаж	2013	2014	5 жилийн дундаж	2013	2014	5 жилийн дундаж
01. Архангай	16	11	18	17.8	11.8	18.8	4	3	4	22.2	15.0	25.2
02. Баян-Өлгий	19	36	29	17.7	30.7	24.9	7	3	6	24.3	33.2	33.4
03. Баянхонгор	23	15	20	23.2	16.6	22.4	3	6	5	26.2	23.3	28.2
04. Булган	6	5	8	13.9	11.3	17.1	0	2	1	13.9	15.8	21.6
05. Говь-Алтай	16	16	14	26.1	27.7	25.0	4	1	2	32.6	29.5	27.7
06. Говьсүмбэр	2	2	1	9.8	10.1	7.0	0	0	0	9.8	10.1	5.8
07. Дархан-Уул	12	11	10	10.9	9.2	8.7	3	0	3	13.6	9.2	11.9
08. Дорноговь	10	9	9	16.0	14.4	13.7	5	7	4	24.0	25.6	22.5
09. Дорнод	7	8	14	8.6	10.0	17.0	5	2	3	14.7	12.5	21.0
10. Дундговь	5	7	7	13.9	17.3	16.8	1	2	2	16.6	22.2	24.5
11. Завхан	8	18	14	13.1	26.3	20.1	3	2	4	18.1	29.2	27.6
12. Орхон	9	20	16	8.0	17.3	13.8	0	4	3	8.0	20.7	17.8
13. Өвөрхангай	16	17	25	14.7	14.1	20.9	4	4	5	18.4	17.5	27.2
14. Өмнөговь	15	16	11	22.9	28.8	20.5	2	3	2	26.0	34.2	23.7
15. Сүхбаатар	13	10	12	25.3	18.9	22.3	5	2	2	35.1	22.6	26.8
16. Сэлэнгэ	8	2	5	10.4	2.3	5.9	2	3	4	13.0	5.7	11.2
17. Төв	5	4	7	10.4	7.2	13.3	1	0	2	12.4	7.2	20.0
18. Увс	17	17	22	20.5	19.8	25.9	4	3	5	25.3	23.3	32.3
19. Ховд	14	20	21	14.3	20.4	21.2	6	4	6	20.5	24.5	28.9
20. Хөвсгөл	36	22	37	25.6	16.2	27.3	6	4	5	29.9	19.2	31.2
21. Хэнтий	8	9	10	11.7	13.5	15.6	3	2	5	16.2	16.5	23.2
Аймгийн дүн	265	275	311	16.3	16.5	19.8	68	57	72	20.5	19.9	24.4
22.Улаанбаатар	227	259	217	14.1	15.3	12.8	45	46	48	16.9	18.0	18.1
Улсын дүн	492	534	528	15.2	15.9	17.4	113	103	119	18.7	19.0	21.3

Хүүхдийн эндэгдэл хүйсээр, 2013, 2014 оны эхний 5 сарын байдлаар

Аймаг хот	1 хүртэлх насны хүүхдийн эндэгдэл			5 хүртэлх насны хүүхдийн эндэгдэл		
	Бүгд	эрэгтэй	эмэгтэй	Бүгд	эрэгтэй	эмэгтэй
01. Архангай	11	7	4	14	8	6
02. Баян-Өлгий	36	22	14	39	24	15
03. Баянхонгор	15	6	9	21	9	12
04. Булган	5	2	3	7	3	4
05. Говь-Алтай	16	11	5	17	11	6
06. Говьсүмбэр	2	0	2	2	0	2
07. Дархан-Уул	11	5	6	11	5	6
08. Дорноговь	9	4	5	16	9	7
09. Дорнод	8	3	5	10	4	6
10. Дундговь	7	5	2	9	6	3
11. Завхан	18	13	5	20	15	5
12. Орхон	20	12	8	24	15	9
13. Өвөрхангай	17	6	11	21	8	13
14. Өмнөговь	16	9	7	19	11	8
15. Сүхбаатар	10	7	3	12	8	4
16. Сэлэнгэ	2	1	1	5	3	2
17. Төв	4	2	2	4	2	2
18. Увс	17	13	4	20	16	4
19. Ховд	20	16	4	24	17	7
20. Хөвсгөл	22	8	14	26	9	17
21. Хэнтий	9	6	3	11	7	4
Аймгийн дүн	275	158	117	332	190	142
22. Улаанбаатар	259	141	118	305	160	145
Улсын дүн	534	299	235	637	350	287

Халдварт өвчин /ӨОУА 10 нэршлээр	Өвчлөл /бодит тоогоор/			10000 хүн амд			Нас баралт 2014 он
	2013 онд	2014 онд	5 жилийн дундаж	2013 онд	2014 онд	5 жилийн дундаж	
22 Хачигт рикеттсиоз (A77)	5	148	32	0.0	0.5	0.1	1
23 Цочмог полиомиелит (A80)	0	0	0	0.0	0.0	0.0	0
24 Галзуу (A82)	1	0	0	1.0	0.0	0.0	0
25 Хачигт энцефалит (A84)	1	10	2	0.0	0.0	0.0	0
26 Салхин цэцэг (B01)	2797	2648	1837	9.9	9.0	6.5	0
27 Улаанбурхан (B05)	0	0	0	0.0	0.0	0.0	0
28 Улаанууд (B06)	11	2	30	0.0	0.0	0.1	0
29 Халдварт эритем (B08.3)	6	9	4	0.0	0.0	0.0	0
30 Энтеро вируст халдвар (B08.4)	345	706	473	1.2	2.4	1.7	0
31 Вирусст гепатит (B15-B19)	1450	532	2475	5.2	1.8	8.8	6
Вирусст гепатит (A)	1091	194	2085	3.9	0.7	7.4	0
Вирусст гепатит (B)	255	250	280	0.9	0.9	1.0	0
Вирусст гепатит (C)	39	49	54	0.1	0.2	0.2	0
32 ХДХВ/ДОХ (B20-B24)	14	17	12	0.0	0.1	0.0	1
33 Гахай хавдар (B26)	4172	280	2097	14.8	1.0	7.4	0
34 Мөөгөнцөртөх (B35-B49)	426	573	828	1.5	2.0	2.9	0
35 Нярайн үжил (P36)	5	5	12	0.0	0.0	0.0	0
36 АЦХАХ/SARS	0	0	0	0.0	0.0	0.0	0
37 Хумхаа / B50 /	2	0	0	0.0	0.0	0.0	0
38 Бүгд	18547	14212	17045	66	48.5	60.3	61

Бүртгэгдсэн бүх халдварт өвчлөл, 2013, 2014 оны эхний 5 сарын байдлаар

Халдварт өвчин /ӨУА 10 нэршлээр	Өвчлөл /бодит тоогоор /			10000 хүн амд			Нас баралт 2014 он	
	2013 онд	2014 онд	5 жилийн дундаж	2013 онд	2014 онд	5 жилийн дундаж		
1	Холер (A00)	0	0	0	0.0	0.0	0.0	0
2	Балнад(A01)	0	0	2	0.0	0.0	0.0	0
3	Сальмонеллэз (A02)	17	14	27	0.1	0.0	0.1	0
4	Цусан суулга (A03)	473	461	571	1.7	1.6	2.0	0
5	Бактерийн гаралтай хоолны хордлого	123	84	148	0.4	0.3	0.5	0
6	Суулгалт халдвар (A09)	30	98	39	0.1	0.3	0.1	0
7	Сүрьеэ (A15-A19)	1876	1910	1949	6.7	6.5	6.9	48
8	Тарваган тахал (A20)	0	0	0	0.0	0.0	0.0	0
9	Хүний боом өвчин (A22)	0	0	4	0.0	0.0	0.0	0
10	Бруцеллэз (A23)	96	136	157	0.3	0.5	0.6	0
11	Татран (A35)	0	0	0	0.0	0.0	0.0	0
12	Сахуу (A 36)	0	0	0	0.0	0.0	0.0	0
13	Хөхүүл ханиад (A37)	0	0	0	0.0	0.0	0.0	0
14	Улаан эсэргэнэ (A38)	100	98	52	0.4	0.3	0.2	0
15	Менингококкт халдвар (A39)	22	8	16	0.1	0.0	0.1	2
16	Ёлом (A46)	48	38	48	0.2	0.1	0.2	0
17	Хийт үхжил (A48)	3	0	1	0.0	0.0	0.0	0
18	Тэмбүү (A50-A53)	2688	2931	2231	9.6	10.0	7.9	3
19	Гонококкт халдвар (A54)	2169	1911	2198	7.7	6.5	7.8	0
20	Трихомониаз (A59)	1667	1593	1800	5.9	5.4	6.4	0
21	Хачигт боррелиоз (A69)	0	0	0	0.0	0.0	0.0	0

Нас баралт, 2013, 2014 оны эхний 5 сарын байдлаар

Аймаг хот	Бүх нас баралт			Үүнээс: эмнэлэгт			Эмнэлэгт хоног болоогүй		
	2013 онд	2014 онд	5 жилийн дундаж	2013 онд	2014 онд	5 жилийн дундаж	2013 онд	2014 онд	5 жилийн дундаж
01. Архангай	198	175	211	47	51	53	13	13	11
02. Баян-Өлгий	178	199	200	34	54	49	12	14	12
03. Баянхонгор	204	208	213	61	63	67	18	25	21
04. Булган	112	120	136	26	21	32	5	8	6
05. Говь-Алтай	134	138	137	43	34	41	6	4	6
06. Говьсүмбэр	22	31	29	4	6	6	2	2	3
07. Дархан-Уул	250	256	255	40	43	46	15	17	18
08. Дорноговь	153	171	150	31	33	32	13	15	12
09. Дорнод	184	204	213	49	53	57	13	20	15
10. Дундговь	94	113	109	18	21	22	5	5	8
11. Завхан	170	173	184	38	40	43	5	8	8
12. Орхон	208	233	237	22	33	36	11	14	13
13. Өвөрхангай	274	242	286	74	71	79	20	20	23
14. Өмнөговь	129	130	131	28	33	34	12	10	11
15. Сүхбаатар	157	148	152	36	23	31	10	6	9
16. Сэлэнгэ	203	218	221	34	24	29	9	9	8
17. Төв	155	144	170	22	24	27	4	8	9
18. Увс	175	183	197	37	28	40	12	15	12
19. Ховд	172	187	182	45	57	51	7	14	8
20. Хөвсгөл	339	351	365	81	71	85	17	18	21
21. Хэнтий	129	154	166	32	33	34	7	12	11
Аймгийн дүн	3640	3778	3945	802	816	896	216	257	243
22. Улаанбаатар	3173	3247	3234	865	999	904	234	224	211
Улсын дүн	6813	7025	7179	1667	1815	1800	450	481	454

**Амбулатори, стационарын тусламж, үйлчилгээний зарим үзүүлэлтүүд
2014 оны эхний 5 сарын байдлаар**

Аймаг хот	Бүгд үзлэг / 5 сар/	Үүнээс					Эмчлэгдсэн хүний тоо	Стационарын ор хоног	Дундаж ор хоног	Бүртгэгдсэн бүх өвчлөл		
		Урьдчилан сэргийлэх үзлэг	Өвчний учир	Идэвхтэй хяналт	Гэрийн идэвхтэй	Гэрийн дуудлагаар				2013 онд	2014 онд	5 жилийн дундаж
01. Архангай	23826	10110	8881	1495	2678	662	9804	72621	7.4	22429	25071	23672
02. Баян-Өлгий	31801	8995	14508	2374	4412	1512	13463	98812	7.3	8160	12601	7521
03. Баянхонгор	26535	11694	6928	3543	4005	365	9013	65630	7.3	25457	27639	24479
04. Булган	18818	7432	8265	1613	926	582	5576	43511	7.8	7886	14952	8497
05. Говь-Алтай	27624	10447	12807	1271	2427	672	6846	54841	8.0	10100	11946	11382
06. Говьсүмбэр	11849	4641	5850	907	413	38	2190	17194	7.9	2950	2219	3851
07. Дархан-Уул	51107	19447	18886	4377	8023	374	11880	92828	7.8	27541	30363	26765
08. Дорноговь	40149	19228	12821	3818	3620	662	6278	43987	7.0	11356	14293	11509
09. Дорнод	30521	10883	10181	4470	3617	1370	7798	64311	8.2	18103	16704	17572
10. Дундговь	18749	8072	7998	1965	417	297	5017	38228	7.6	5266	6763	4954
11. Завхан	32830	14667	12563	1421	3112	1067	7459	61114	8.2	7268	10922	7646
12. Орхон	54285	20926	20339	6225	6517	278	8845	69673	7.9	9467	10935	10910
13. Өвөрхангай	33844	10621	16199	3580	2607	837	10464	78665	7.5	24592	26935	26207
14. Өмнөговь	28499	11897	9734	5365	1193	310	5148	34937	6.8	18674	18848	17093
15. Сүхбаатар	27921	11337	10600	4015	1221	748	5616	48440	8.6	8336	8608	7906
16. Сэлэнгэ	36726	16247	12977	4055	3068	379	9490	74972	7.9	14946	17034	16151
17. Төв	22153	10177	9244	1430	754	548	7360	57765	7.8	18556	26101	23910
18. Увс	27465	7351	13852	2799	2446	1017	8834	60983	6.9	19591	17436	16576
19. Ховд	37789	10002	13405	5145	8152	1085	10561	82140	7.8	15392	8851	12039
20. Хөвсгөл	50868	17325	22387	5329	4467	1360	11844	80825	6.8	20599	21859	19879
21. Хэнтий	25611	8611	11628	3393	1271	708	7496	56947	7.6	12282	13289	12649
Аймгийн дүн	658970	250110	260053	68590	65346	14871	170982	1298424	7.6	308951	343369	311167
22.Улаанбаатар	894311	343834	373483	74866	98947	3181	162015	1255113	7.7	315306	385203	252158
Улсын дүн	1553281	593944	633536	143456	164293	18052	332997	2553537	7.7	624257	728572	563325

Халдварт өвчин, 2013, 2014 оны эхний 5 сарын байдлаар

Аймаг хот	Бүртгэгдсэн бүх халдварт өвчлөл						
	Өвчлөл			10000 хүн амд			Нас баралт
	2013 онд	2014 онд	5 жилийн дундаж	2013 онд	2014 онд	5 жилийн дундаж	
01. Архангай	399	268	344	44.0	31.3	38.6	0
02. Баян-Өлгий	310	133	222	30.8	14.4	22.8	0
03. Баянхонгор	524	548	660	61.7	69.9	80.1	2
04. Булган	341	194	357	54.5	35.6	60.2	0
05. Говь-Алтай	105	260	208	18.3	48.8	36.9	0
06. Говьсүмбэр	118	74	99	83.0	50.0	70.3	1
07. Дархан-Уул	418	439	445	45.3	44.4	47.3	0
08. Дорноговь	606	473	510	100.2	75.6	84.4	0
09. Дорнод	1590	1034	1014	215.6	144.6	139.4	3
10. Дундговь	165	192	180	36.7	51.4	42.0	0
11. Завхан	547	164	306	72.8	25.4	42.4	0
12. Орхон	296	263	325	34.6	28.0	36.8	2
13. Өвөрхангай	885	314	535	76.0	30.9	48.2	3
14. Өмнөговь	252	188	266	48.0	28.0	46.6	0
15. Сүхбаатар	582	241	317	105.8	45.3	58.5	1
16. Сэлэнгэ	410	351	419	38.3	34.0	40.0	0
17. Төв	289	212	308	32.2	24.7	34.9	3
18. Увс	238	222	301	30.7	30.0	39.4	1
19. Ховд	558	191	353	63.3	24.2	41.8	2
20. Хөвсгөл	934	669	751	74.9	56.4	61.6	0
21. Хэнтий	566	391	463	78.6	57.9	66.1	0
Аймгийн дүн	10133	6821	8382	62.3	43.8	52.5	18
22.Улаанбаатар	8414	7391	8662	70.9	53.9	70.5	43
Улсын дүн	18547	14212	17045	66.0	48.5	60.3	61