



Засгийн Газрын Хэрэгжүүлэгч Агентлаг  
Эрүүл Мэндийн Газар

# **ХҮН АМЫН ӨВЧЛӨЛ, ЭНДЭГДЛИЙН МЭДЭЭЛЭЛ**

**2009 оны эхний 5 сар**

Засгийн Газрын Хэрэгжүүлэгч Агентлаг - Эрүүл Мэндийн Газрын  
Статистик мэдээллийн хэлтсээс эрхлэн гаргав.

*Шуудангийн хаяг:* 14210 Улаанбаатар, Сүхбаатар дүүрэг,  
С.Зоригийн гудамж  
E-mail: [admin@doh.gov.mn](mailto:admin@doh.gov.mn), [www.doh.gov.mn](http://www.doh.gov.mn)

*Факс:* 976-11-320633

*Утас:* 7011-1485  
7012-8801

**Эх хүүхдийн эрүүл мэнд**  
/2009 оны эхний 5 сарын байдлаар/

Улсын хэмжээнд нийт 27727 эх төрсөн нь өнгөрсөн оны мөн үетэй харьцуулахад төрөлт 2733 тохиолдлоор нэмэгдсэн байна. Төрөлт Баян-Өлгий, Дорнод аймгуудад буурч, бусад аймгууд болон Улаанбаатар хотод нэмэгдсэн байна. Нийт төрсөн эхчүүдийн 43.4 хувь нь Улаанбаатар хотод төржээ.

100000 амьд төрөлтөд ногдох эхийн эндэгдлийн түвшин өнгөрсөн оны мөн үед 31.9 байсан бол энэ оны эхний 5 сарын байдлаар 82.7 болж өсөөд байна. 2009 оны 5 сард Архангай, Баянхонгор, Булган, Хөвсгөл аймгуудад 1, Баян-Өлгий аймагт 2 эх эндэж эхний 5 сарын байдлаар нийт 23 эх эндсэн нь 2008 оны мөн үеэс 15 тохиолдлоор нэмэгдсэн байна. Нийт эндсэн эхийн 34.7 хувь нь Улаанбаатар хотод тохиолдсон байна.

Амьд төрсөн нийт 27808 хүүхдийн 3.9 /1097/ хувь нь 2500 гр-аас доош жинтэй төржээ. Амьгүй төрөлт 1000 нийт төрөлтөд 7.6 байна.

Нялхсын эндэгдлийн түвшин амьд төрсөн 1000 хүүхдэд өнгөрсөн оны мөн үед 21,5 байсан бол энэ онд 21,4 болон буурч, эндэгдлийн үзүүлэлтээр Говь-Алтай (36.5), Өмнөговь (35.2), Хөвсгөл (32.1), Хэнтий (32.0), Увс (29.4), Архангай (27.9), Төв (26.5), Завхан (25.0) байгаа нь улс болон аймгийн дунджаас өндөр байна.

5 хүртэлх насны хүүхдийн эндэгдлийн түвшин амьд төрсөн 1000 хүүхдэд 24,3 байгаа нь өнгөрсөн оны мөн үетэй харьцуулахад /2008 оны эхний 5 сарын байдлаар 25.8/ бага зэрэг буурсан хэдий ч Говь-Алтай (41.7), Хөвсгөл (37.3), Өмнөговь (37.1), Увс (34.3), Хэнтий (32.0), Архангай (30.3), Төв (29.1) аймгуудад улс болон аймгийн дундаж үзүүлэлтээс өндөр байна.

Эрхлэгч:	Ц. Содномпил
	Засгийн газрын хэрэгжүүлэгч агентлаг - Эрүүл мэндийн газрын дарга
Хянасан:	Д.Баясгалан Эрүүл мэндийн статистик мэдээллийн хэлтэс
Эрхэлсэн:	С.Ариунтуяа
мэдээллийн	Эрүүл мэндийн статистик хэлтэс
Хэвлэлийн	Д.Уранчимэг

### Эх, хүүхдийн эрүүл мэндийн үзүүлэлт 2009 оны эхний 5 сарын байдлаар

Аймаг хот	Төрсөн эхийн тоо			Амьд төрсөн хүүхэд		
	2008 онд	2009 онд	5 жилийн дундаж	2008 онд	2009 онд	5 жилийн дундаж
	01. Архангай	793	823	718	791	825
02. Баян-Өлгий	1115	1082	1035	1093	1066	1010
03. Баянхонгор	815	836	705	817	842	706
04. Булган	412	429	350	417	430	350
05. Говь-Алтай	545	568	513	541	575	512
06. Говьсүмбэр	122	135	107	120	135	107
07. Дархан-Уул	805	1024	762	810	1030	765
08. Дорноговь	501	580	451	499	576	450
09. Дорнод	727	715	626	721	716	627
10. Дундговь	418	463	384	425	465	386
11. Завхан	735	801	666	735	801	665
12. Орхон	865	995	739	874	1002	742
13. Өвөрхангай	1120	1213	1018	1121	1217	1021
14. Өмнөговь	466	509	395	469	512	396
15. Сүхбаатар	428	486	398	427	483	398
16. Сэлэнгэ	627	724	585	625	724	586
17. Төв	327	378	305	327	378	305
18. Увс	877	1014	811	883	1019	815
19. Ховд	925	952	825	933	962	828
20. Хөвсгөл	1264	1336	1091	1272	1340	1090
21. Хэнтий	585	618	540	588	625	540
<b>АЙМГИЙН ДҮН</b>	<b>14472</b>	<b>15681</b>	<b>13024</b>	<b>14488</b>	<b>15723</b>	<b>13017</b>
22. Улаанбаатар	10522	12046	9163	10597	12085	9208
<b>Улсын дүн</b>	<b>24994</b>	<b>27727</b>	<b>22187</b>	<b>25085</b>	<b>27808</b>	<b>22225</b>

Аймаг хот	В36-В49 Мөөгөнцөр / Mucoses/						P36 Нярайн үжил / Bacterial sepsis of newborn						
	Өвчлөл			10000 хүн амд			Өвчлөл			10000 хүн амд			
	2008 онд	2009 онд	5 жилийн дундаж	2008 онд	2009 онд	5 жилийн дундаж	2008 онд	2009 онд	5 жилийн дундаж	2008 онд	2009 онд	5 жилийн дундаж	
01. Архангай	0	3	3	0.0	0.3	0.3	0	4	1	0.0	0.4	0.1	0
02. Баян-Өлгий	0	0	1	0.0	0.0	0.1	0	0	0	0.0	0.0	0.0	0
03. Баянхонгор	47	148	54	5.5	17.4	8.0	0	0	0	0.0	0.0	0.0	0
04. Булган	5	5	5	0.8	0.8	1.1	0	0	0	0.0	0.0	0.0	0
05. Говь-Алтай	0	0	0	0.0	0.0	0.0	0	0	0	0.0	0.0	0.0	0
06. Говьсүмбэр	3	4	2	2.4	3.2	1.8	0	0	0	0.0	0.0	0.0	0
07. Дархан-Уул	36	57	23	4.1	6.5	3.3	0	0	0	0.0	0.0	0.0	0
08. Дорноговь	21	16	26	3.7	2.9	6.0	0	0	0	0.0	0.0	0.0	0
09. Дорнод	51	58	38	6.9	7.9	6.4	0	0	0	0.0	0.0	0.0	0
10. Дундговь	0	0	0	0.0	0.0	0.0	0	0	0	0.0	0.0	0.1	0
11. Завхан	38	21	21	4.6	2.6	3.3	0	0	0	0.0	0.0	0.0	0
12. Орхон	61	23	34	7.5	2.8	5.5	0	0	0	0.0	0.0	0.1	0
13. Өвөрхангай	7	18	13	0.6	1.5	1.4	0	14	3	0.0	1.2	0.3	0
14. Өмнөговь	0	0	0	0.0	0.0	0.1	0	0	0	0.0	0.0	0.0	0
15. Сүхбаатар	23	0	5	4.1	0.0	1.0	0	0	0	0.0	0.0	0.0	0
16. Сэлэнгэ	0	0	0	0.0	0.0	0.0	0	0	0	0.0	0.0	0.0	0
17. Төв	0	0	22	0.0	0.0	3.1	0	0	0	0.0	0.0	0.0	0
18. Увс	31	0	10	3.8	0.0	1.6	0	0	0	0.0	0.0	0.0	0
19. Ховд	19	24	13	2.1	2.7	1.8	0	0	0	0.0	0.0	0.0	0
20. Хөвсгөл	47	120	40	3.8	9.7	4.1	0	0	0	0.0	0.0	0.0	0
21. Хэнтий	0	0	0	0.0	0.0	0.0	0	0	0	0.0	0.0	0.0	0
<b>АЙМГИЙН ДҮН</b>	<b>497</b>	<b>310</b>	<b>240</b>	<b>2.4</b>	<b>3.1</b>	<b>2.4</b>	<b>0</b>	<b>18</b>	<b>5</b>	<b>0.0</b>	<b>0.1</b>	<b>0.0</b>	<b>0</b>
22. Улаанбаатар	268	141	141	0.9	2.6	1.8	0	2	5	1	0.0	0.0	0
<b>Улсын дүн</b>	<b>765</b>	<b>451</b>	<b>451</b>	<b>1.8</b>	<b>2.9</b>	<b>2.2</b>	<b>0</b>	<b>2</b>	<b>6</b>	<b>0.0</b>	<b>0.1</b>	<b>0.0</b>	<b>0</b>

Аймаг хот		B20-B24 ХДХВ/ДОХ										B26 Гахай хавдар / Mumps													
		Өвчлөл					10000 хүн амд					Өвчлөл					10000 хүн амд								
		2008 онд	2009 онд	5 жилийн дундаж	2008 онд	2009 онд	5 жилийн дундаж	2008 онд	2009 онд	5 жилийн дундаж	2008 онд	2009 онд	5 жилийн дундаж	2008 онд	2009 онд	5 жилийн дундаж	2008 онд	2009 онд	5 жилийн дундаж	2008 онд	2009 онд	5 жилийн дундаж			
01. Архангай	0	0	0	0.0	0.0	0.0	0	0	0	0	0	8	23	0.0	0.0	0.9	3.1	0	0	0	0.0	0.0	0.0		
02. Баян-Өлгий	0	0	0	0.0	0.0	0.0	0	0	0	0	0	0	0	0	0.0	0.0	0.0	0.0	0	0	0	0.0	0.0	0.0	
03. Баянхонгор	0	0	0	0.0	0.0	0.0	0	0	0	0	0	2	14	0.0	0.0	0.2	2.0	0	0	0	0.0	0.0	0.2	2.0	0
04. Булган	0	0	0	0.0	0.0	0.0	0	0	0	0	19	9	22	3.1	1.5	4.6	4.6	0	0	0	3.1	1.5	4.6	4.6	0
05. Говь-Алтай	0	0	0	0.0	0.0	0.0	0	0	0	0	0	1	4	0.0	0.0	0.2	0.9	0	0	0	0.0	0.0	0.2	0.9	0
06. Говьсүмбэр	0	0	0	0.0	0.0	0.0	0	0	0	0	2	2	3	1.6	1.6	3.0	3.0	0	0	0	1.6	1.6	3.0	3.0	0
07. Дархан-Уул	0	0	0	0.0	0.0	0.0	0	0	0	0	29	98	41	3.3	11.1	5.9	5.9	0	0	0	3.3	11.1	5.9	5.9	0
08. Дорноговь	0	0	0	0.0	0.0	0.0	0	0	0	0	1	62	22	0.2	11.1	5.2	5.2	0	0	0	0.2	11.1	5.2	5.2	0
09. Дорнод	0	0	0	0.0	0.0	0.0	0	0	0	0	1	6	31	0.1	0.8	5.2	5.2	0	0	0	0.1	0.8	5.2	5.2	0
10. Дундговь	0	0	0	0.0	0.0	0.0	0	0	0	0	0	0	12	0.0	0.0	3.0	3.0	0	0	0	0.0	0.0	3.0	3.0	0
11. Завхан	0	0	0	0.0	0.0	0.0	0	0	0	0	0	1	6	0.0	0.1	0.9	0.9	0	0	0	0.0	0.1	0.9	0.9	0
12. Орхон	0	0	0	0.0	0.0	0.0	0	0	0	0	15	7	12	1.9	0.9	1.9	1.9	0	0	0	1.9	0.9	1.9	1.9	0
13. Өвөрхангай	0	0	0	0.0	0.0	0.0	0	0	0	0	1	0	82	0.1	0.0	9.0	9.0	0	0	0	0.1	0.0	9.0	9.0	0
14. Өмнөговь	0	0	0	0.0	0.0	0.0	0	0	0	0	0	3	9	0.0	0.6	2.3	2.3	0	0	0	0.0	0.6	2.3	2.3	0
15. Сүхбаатар	0	0	0	0.0	0.0	0.0	0	0	0	0	4	3	18	0.7	0.5	3.9	3.9	0	0	0	0.7	0.5	3.9	3.9	0
16. Сэлэнгэ	0	0	0	0.0	0.0	0.0	0	0	0	0	12	46	35	1.2	4.6	4.3	4.3	0	0	0	1.2	4.6	4.3	4.3	0
17. Төв	0	0	0	0.0	0.0	0.0	0	0	0	0	6	11	33	0.7	1.3	4.7	4.7	0	0	0	0.7	1.3	4.7	4.7	0
18. Увс	0	0	0	0.0	0.0	0.0	0	0	0	0	1	0	14	0.1	0.0	2.2	2.2	0	0	0	0.1	0.0	2.2	2.2	0
19. Хөвд	0	0	0	0.0	0.0	0.0	0	0	0	0	0	0	28	0.0	0.0	4.0	4.0	0	0	0	0.0	0.0	4.0	4.0	0
20. Хөвсгөл	0	0	0	0.0	0.0	0.0	0	0	0	0	34	1	31	2.8	0.1	3.1	3.1	0	0	0	2.8	0.1	3.1	3.1	0
21. Хэнтий	0	0	0	0.0	0.0	0.0	0	0	0	0	8	7	18	1.1	1.0	3.2	3.2	0	0	0	1.1	1.0	3.2	3.2	0
<b>АЙМГИЙН ДҮН</b>	0	0	0	0.0	0.0	0.0	0	0	0	0	133	267	459	0.8	1.7	3.6	3.6	0	0	0	0.8	1.7	3.6	3.6	0
22. Улаанбаатар	0	7	4	0.0	0.1	0.1	0	215	724	718	215	724	718	2.1	7.0	9.1	9.1	0	0	0	2.1	7.0	9.1	9.1	0
<b>Улсын дүн</b>	0	7	4	0.0	0.0	0.0	0	348	991	1177	348	991	1177	1.3	3.7	5.7	5.7	0	0	0	1.3	3.7	5.7	5.7	0

### Эхийн эндэгдэл 2009 оны эхний 5 сарын байдлаар

Аймаг хот	Нас барсан эх						Эхийн эндэгдэл /100000 амьд төрөлтөнд/					
	2008 онд		2009 онд		5 жилийн дундаж		2008 онд		2009 онд		5 жилийн дундаж	
	2008 онд	2009 онд	2008 онд	2009 онд	2008 онд	2009 онд	2008 онд	2009 онд	2008 онд	2009 онд	2008 онд	2009 онд
01. Архангай	0	1	1	1	0.0	121.2	139.5					
02. Баян-Өлгий	1	4	2	2	91.5	375.2	198.0					
03. Баянхонгор	1	1	2	2	122.4	118.8	283.3					
04. Булган	0	1	0	0	0.0	232.6	0.0					
05. Говь-Алтай	0	1	1	1	0.0	173.9	195.3					
06. Говьсүмбэр	0	0	0	0	0.0	0.0	0.0					
07. Дархан-Уул	0	0	0	0	0.0	0.0	0.0					
08. Дорноговь	0	0	0	0	0.0	0.0	0.0					
09. Дорнод	0	0	1	1	0.0	0.0	159.5					
10. Дундговь	0	0	0	0	0.0	0.0	0.0					
11. Завхан	0	1	1	1	0.0	124.8	150.4					
12. Орхон	0	0	1	1	0.0	0.0	134.8					
13. Өвөрхангай	1	1	1	1	89.2	82.2	97.9					
14. Өмнөговь	0	1	1	1	0.0	195.3	252.5					
15. Сүхбаатар	0	0	0	0	0.0	0.0	0.0					
16. Сэлэнгэ	0	0	0	0	0.0	0.0	0.0					
17. Төв	0	2	0	0	0.0	529.1	0.0					
18. Увс	1	0	1	1	113.3	0.0	122.7					
19. Хөвд	1	0	1	1	107.2	0.0	120.8					
20. Хөвсгөл	0	2	1	1	0.0	149.3	91.7					
21. Хэнтий	1	0	1	1	170.1	0.0	185.2					
<b>АЙМГИЙН ДҮН</b>	6	15	13	13	41.4	95.4	99.9					
22. Улаанбаатар	2	8	6	6	18.9	66.2	65.2					
<b>Улсын дүн</b>	8	23	19	19	31.9	82.7	85.5					

## ХҮҮХДИЙН ЭНДЭГДЛИЙН МЭДЭЭ 2009 ОНЫ ЭХНИЙ 5 САРЫН БАЙДЛААР

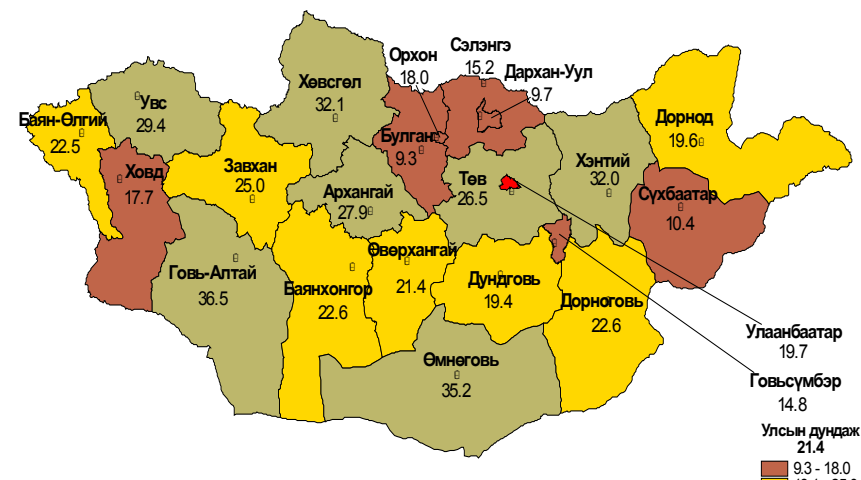
Аймаг хот	1 хүртэлх насны хүүхдийн эндэгдэл			1-5 хүртэлх насны хүүхдийн эндэгдэл			1 хүртэлх насны хүүхдийн эндэгдэл /Амьд төрсөн 1000 хүүхдэд/		
	2008 онд	2009 онд	5 жилийн дундаж	2008 онд	2009 онд	5 жилийн дундаж	2008 онд	2009 онд	5 жилийн дундаж
	01. Архангай	29	23	19	4	2	3	36.7	27.9
02. Баян-Өлгий	20	24	23	10	3	9	18.3	22.5	21.2
03. Баянхонгор	26	19	22	2	2	3	31.8	22.6	26.1
04. Булган	5	4	7	0	1	1	12.0	9.3	15.3
05. Говь-Алтай	14	21	17	3	3	3	25.9	36.5	29.6
06. Говьсүмбэр	4	2	2	0	1	1	33.3	14.8	17.8
07. Дархан-Уул	10	10	10	3	4	3	12.3	9.7	9.5
08. Дорноговь	24	13	12	1	1	1	48.1	22.6	20.8
09. Дорнод	11	14	12	6	3	3	15.3	19.6	16.2
10. Дундговь	6	9	7	2	1	2	14.1	19.4	15.9
11. Завхан	16	20	16	3	1	3	21.8	25.0	19.5
12. Орхон	16	18	14	0	1	1	18.3	18.0	13.6
13. Өвөрхангай	50	26	32	7	4	5	44.6	21.4	26.0
14. Өмнөговь	9	18	12	1	1	1	19.2	35.2	23.4
15. Сүхбаатар	10	5	9	1	2	2	23.4	10.4	18.2
16. Сэлэнгэ	2	11	7	3	3	3	3.2	15.2	9.7
17. Төв	4	10	5	1	1	1	12.2	26.5	14.3
18. Увс	24	30	24	7	5	5	27.2	29.4	23.7
19. Ховд	14	17	16	7	7	6	15.0	17.7	17.0
20. Хөвсгөл	34	43	34	5	7	6	26.7	32.1	25.7
21. Хэнтий	19	20	16	5	0	2	32.3	32.0	25.9
<b>Аймгийн дүн</b>	347	357	316	71	53	65	24.0	22.7	24.3
22.Улаанбаатар	192	238	170	36	27	31	18.1	19.7	14.0
<b>Улсын дүн</b>	539	595	485	107	80	96	21.5	21.4	21.8

Аймаг хот	В16- Вируст гепатит В/В16-Acute hepatitis В			В17-1 - Вируст гепатит С/В17-1-Acute hepatitis С									
	Өвчлөл			Өвчлөл									
	2008 онд	2009 онд	5 жилийн дундаж	2008 онд	2009 онд	5 жилийн дундаж							
01. Архангай	3	3	3	0.3	0	3	2	0.4	0.3	0.2	0	0	0
02. Баян-Өлгий	0	0	0	0.0	0	0	0	0	0.0	0.0	0	0	0
03. Баянхонгор	2	9	6	0.2	1.1	0.9	0	0	0.0	0.1	0.5	0	0
04. Булган	2	4	2	0.3	0.7	0.5	0	0	0.0	0.0	0.1	0	0
05. Говь-Алтай	0	1	0	0.0	0.0	0.2	0	0	0.0	0.0	0.0	0	0
06. Говьсүмбэр	2	4	3	1.6	3.2	2.6	0	1	0.8	0.0	0.6	0	0
07. Дархан-Уул	19	15	20	2.2	1.7	2.9	0	3	0.3	0.3	0.5	0	0
08. Дорноговь	6	11	7	1.1	2.0	1.5	0	0	0.0	0.4	0.1	0	0
09. Дорнод	10	2	11	1.4	0.3	1.9	0	1	0.1	0.1	0.2	0	0
10. Дундговь	2	1	2	0.4	0.2	0.4	0	2	0.4	0.2	0.2	0	0
11. Завхан	1	0	1	0.1	0.0	0.2	0	0	0.0	0.1	0.0	0	0
12. Орхон	20	14	21	2.5	1.7	3.4	0	5	0.6	0.6	0.6	0	0
13. Өвөрхангай	15	6	11	1.3	0.5	1.2	0	3	0.3	0.1	0.1	0	0
14. Өмнөговь	2	7	3	0.4	1.5	0.8	0	0	0.0	0.0	0.0	0	0
15. Сүхбаатар	2	0	1	0.4	0.0	0.3	0	0	0.0	0.0	0.0	0	0
16. Сэлэнгэ	6	6	5	0.6	0.6	0.6	0	1	0.1	0.2	0.1	0	0
17. Төв	2	4	2	0.2	0.5	0.2	0	0	0.0	0.0	0.0	0	0
18. Увс	12	6	9	1.5	0.7	1.4	0	0	0.0	0.0	0.2	0	0
19. Ховд	0	1	1	0.0	0.1	0.1	0	0	0.0	0.1	0.1	0	0
20. Хөвсгөл	4	5	3	0.3	0.4	0.3	0	0	0.0	0.0	0.0	0	0
21. Хэнтий	0	0	2	0.0	0.0	0.4	0	0	0.0	0.0	0.0	0	0
<b>Аймгийн дүн</b>	110	98	113	0.7	0.6	0.9	0	20	0.1	0.1	0.2	0	0
22.Улаанбаатар	262	236	241	2.5	2.3	3.1	0	43	0.4	0.3	0.5	0	0
<b>Улсын дүн</b>	372	334	355	1.4	1.3	1.7	0	63	0.2	0.2	0.3	0	0

Аймаг хот	В15-19 Вируст гепатит/Viral hepatitis				В15- Вируст гепатит A/B15-Acute hepatitis A									
	Өвчлөл		10000 хүн амд		Өвчлөл		10000 хүн амд							
	2008 онд	2009 онд	5 жилийн дундаж	2008 онд	2009 онд	5 жилийн дундаж	2008 онд	2009 онд						
01. Архангай	122	70	76	13.0	7.5	10.1	0	115	64	72	12.3	6.8	9.6	0
02. Баян-Өлгий	37	115	45	3.6	11.3	5.6	0	37	115	45	3.6	11.3	5.6	0
03. Баянхонгор	137	63	99	16.1	7.4	14.7	1	135	53	89	15.9	6.2	13.3	0
04. Булган	96	60	76	15.8	9.9	15.7	0	94	56	73	15.4	9.2	15.1	0
05. Говь-Алтай	242	73	108	39.9	12.0	22.3	0	242	73	107	39.9	12.0	22.1	0
06. Говьсүмбэр	27	12	22	21.3	9.5	22.7	0	24	8	19	18.9	6.3	19.4	0
07. Дархан-Уул	177	92	100	20.0	10.4	14.3	1	155	74	77	17.6	8.4	11.0	0
08. Дорноговь	65	88	76	11.6	15.7	17.5	1	59	75	68	10.5	13.4	15.8	0
09. Дорнод	267	113	111	36.3	15.4	18.8	0	256	110	99	34.8	15.0	16.7	0
10. Дундговь	51	14	66	10.4	2.8	16.5	0	47	12	63	9.6	2.4	15.9	0
11. Завхан	217	58	100	26.5	7.1	15.3	0	216	57	98	26.4	7.0	15.1	0
12. Орхон	91	141	136	11.2	17.4	21.7	0	66	122	111	8.2	15.1	17.6	0
13. Өвөрхангай	163	87	172	14.0	7.5	18.7	0	144	80	159	12.3	6.9	17.4	0
14. Өмнөговь	239	18	67	50.5	3.8	17.0	0	237	11	64	50.1	2.3	16.2	0
15. Сүхбаатар	36	93	44	6.5	16.8	9.8	1	34	92	41	6.1	16.6	9.2	0
16. Сэлэнгэ	173	69	99	17.1	6.8	12.3	0	166	61	93	16.4	6.0	11.5	0
17. Төв	167	70	82	19.4	8.1	11.7	0	165	66	80	19.2	7.7	11.5	0
18. Увс	89	106	89	10.9	13.0	13.7	0	77	100	78	9.5	12.3	12.1	0
19. Ховд	57	188	88	6.4	21.0	12.4	0	57	186	86	6.4	20.8	12.2	0
20. Хөвсгөл	258	184	133	20.9	14.9	13.5	0	254	179	129	20.6	14.5	13.2	0
21. Хэнтий	265	57	106	36.9	7.9	18.7	0	265	57	104	36.9	7.9	18.3	0
<b>АЙМГИЙН ДҮН</b>			1895	18.4	11.0	14.7	4	2845		1759	17.6	10.2	13.7	0
22. Улаанбаатар			1130	20.8	8.8	14.4	0	1841		841	17.7	6.1	10.7	0
<b>Улсын дүн</b>			3025	19.4	10.1	14.6	4	4686		2600	17.6	8.6	12.5	0

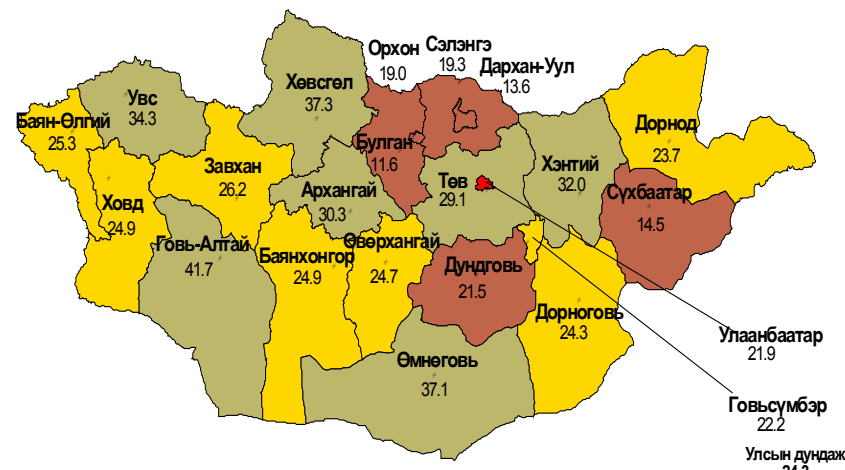
### Дүрслэл 1.

1 хүртэлх насны хүүхдийн эндэгдэл 1000 амьд төрсөн хүүхдэд /2009 оны эхний 5 сарын байдлаар/



### Дүрслэл 2.

5 хүртэлх насны хүүхдийн эндэгдэл 1000 амьд төрсөн хүүхдэд /2009 оны эхний 5 сарын байдлаар/







Аймаг хот	B01 Салхинцэцэг/Maricella						B05 Улаанбурхан/Measles					
	Өвчлөл			10000 хүн амд			Өвчлөл			10000 хүн амд		
	2008 онд	2009онд	5 жилийн дундаж	2008онд	2009онд	5 жилийн дундаж	2008 онд	2009онд	5 жилийн дундаж	2008 онд	2009 онд	5 жилийн дундаж
	Нас	Нас	Нас	Нас	Нас	Нас	Нас	Нас	Нас	Нас	Нас	Нас
01. Архангай	23	5	25	2.5	0.5	3.4	0	0	0	0.0	0.0	0.0
02. Баян-Өлгий	0	0	0	0.0	0.0	0.0	0	0	0	0.0	0.0	0.0
03. Баянхонгор	27	22	35	3.2	2.6	5.2	0	3	1	0.0	0.4	0.1
04. Булган	43	29	31	7.1	4.8	6.4	0	0	0	0.0	0.0	0.0
05. Говь-Алтай	4	1	2	0.7	0.2	0.5	0	0	0	0.0	0.0	0.0
06. Говьсүмбэр	28	3	9	22.1	2.4	9.3	0	0	0	0.0	0.0	0.0
07. Дархан-Уул	27	25	26	3.1	2.8	3.7	0	0	0	0.0	0.0	0.0
08. Дорноговь	43	57	28	7.7	10.2	6.5	0	0	0	0.0	0.0	0.0
09. Дорнод	106	142	73	14.4	19.3	12.3	0	0	0	0.0	0.0	0.0
10. Дундговь	9	14	14	1.8	2.8	3.5	0	0	0	0.0	0.0	0.0
11. Завхан	2	5	8	0.2	0.6	1.2	0	0	0	0.0	0.0	0.0
12. Орхон	10	8	11	1.2	1.0	1.8	0	0	0	0.0	0.0	0.0
13. Өвөрхангай	173	37	81	14.8	3.2	8.8	0	0	0	0.0	0.0	0.0
14. Өмнөговь	19	19	14	4.0	4.0	3.6	0	0	0	0.0	0.0	0.0
15. Сүхбаатар	33	8	9	5.9	1.4	2.1	0	0	0	0.0	0.0	0.0
16. Сэлэнгэ	37	21	31	3.7	2.1	3.9	0	0	0	0.0	0.0	0.0
17. Төв	16	33	20	1.9	3.8	2.8	0	0	0	0.0	0.0	0.0
18. Увс	25	166	52	3.1	20.4	8.1	0	0	0	0.0	0.0	0.0
19. Ховд	67	99	43	7.5	11.1	6.1	2	0	0	0.2	0.0	0.1
20. Хөвсгөл	73	77	58	5.9	6.2	5.9	0	0	0	0.0	0.0	0.0
21. Хэнтий	44	41	30	6.1	5.7	5.2	0	0	0	0.0	0.0	0.0
<b>Аймгийн дүн</b>	<b>809</b>	<b>812</b>	<b>601</b>	<b>5.0</b>	<b>5.0</b>	<b>4.7</b>	<b>2</b>	<b>3</b>	<b>1</b>	<b>0.0</b>	<b>0.0</b>	<b>0.0</b>
<b>22. Улаанбаатар</b>	<b>597</b>	<b>376</b>	<b>416</b>	<b>5.7</b>	<b>3.6</b>	<b>5.3</b>	<b>10</b>	<b>0</b>	<b>4</b>	<b>0.1</b>	<b>0.0</b>	<b>0.0</b>
<b>Улсын дүн</b>	<b>1406</b>	<b>1188</b>		<b>5.3</b>	<b>4.5</b>	<b>4.9</b>	<b>0</b>	<b>12</b>	<b>3</b>	<b>0.0</b>	<b>0.0</b>	<b>0.0</b>

## Нас баралт

2009 оны эхний 5 сарын байдлаар улсын хэмжээнд нас баралтын 6427 тохиолдол бүртгэгдэж, эмнэлэгт нас баралт нь 26,1 хувийг эзэлж байна. Эмнэлэгт нас баралтын 22,7 хувь нь хоног болоогүй нас баралт байна.

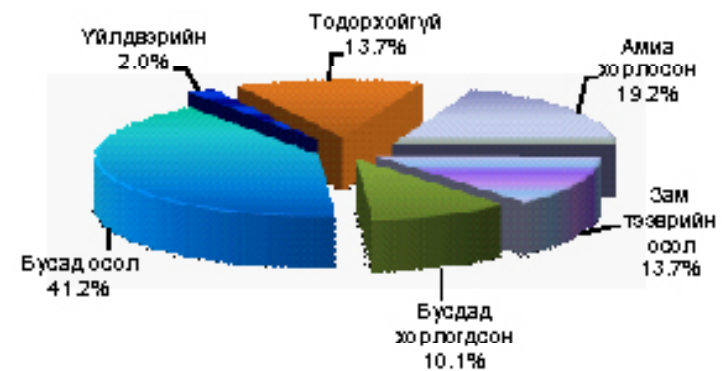
Аймаг, хотын нэгдсэн эмнэлгүүдэд 1296 өвчтөн нас барснаас 1057 тохиолдолд эмгэг судлал, шүүх эмнэлгийн шинжилгээ хийсэн ба эмгэг судлалын шинжилгээний хувь 81,5% байна. Задлан шинжилгээ хийсэн байдлаас үзвэл Баян-Өлгий, Дундговь, Говь-Алтай, Баянхонгор, Завхан, ивйрхангай, Сэлэнгэ, Орхон, Ховд, Төв, Булган зэрэг аймгуудын задлан шинжилгээний хувь /0-70.6% байгаа нь аймгийн дундаж үзүүлэлтээс доогуур байна.

Үндсэн оношийн зөрөө улсын хэмжээгээр 76 тохиолдол байгаа ба онош зөрөөний хувь 7,2% байна.

2009 оны эхний 5 сарын байдлаар улсын хэмжээнд осол гэмтлийн 35050 өвчлөл бүртгэгдсэн нь нийт бүртгэгдсэн халдварт бус өвчлөлийн 8.6 хувийг эзэлж байна. Осол гэмтлийн шалтгаант нас баралтын 936 тохиолдол бүртгэгдсэн нь нийт нас баралтын 14,5 хувийг эзэлж байна.

Осол гэмтлийн шалтгаант нас баралтыг бүтцээр авч үзвэл амиа хорлосон 19,2 хувь, зам тээврийн осол 13,7 хувь, бусдад хорлогдсон хэлбэрийн нас баралт 10,1 хувь, тодорхойгүй хэлбэрийн нас баралт 13,7, дийлэнхи хувийг буюу 41,2 хувийг бусад осол эзэлж байна.

Дүрслэл 3. 2009 оны эхний 5 сарын байдлаар



**Амбулатори, стационарын тусламж үйлчилгээний зарим үзүүлэлтүүд**

Энэ оны эхний 5 сарын байдлаар стационарт 278481 үйлчлүүлэгч эмчлэгдэж гарсан байна. Улсын хэмжээнд нийт 2357352 ор хоног ашигласан бөгөөд дундаж ор хоног 8.5 байна.

Амбулаторит 5 сард нийт 1452803 үзлэг хийгдсний 42,0 хувийг урьдчилан сэргийлэх үзлэг, 34,9 хувийг өвчний учир амбулаторит, 8,7 хувийг идэвхитэй хяналтын үзлэг үлдэх 14.4 хувийг гэрийн идэвхитэй болон дуудлагын үзлэг эзэлж байна.

Улсын хэмжээнд эхний 5 сарын байдлаар 261226 түргэн тусламжийн дуудлага хүлээн авч гүйцэтгэснээс 15,7 хувь /41040/ нь алсын дуудлага байна.

Энэ оны эхний 5 сарын байдлаар шинээр хяналтанд авсан нийт 31260 жирэмсэн эмэгтэйчүүдээс 82,6 хувь нь эхний 3 сартайд, 16,1 хувь нь 4-6 сартайд, 1.3 хувь нь 7 ба түүнээс дээш сартайд хяналтанд хамрагдсан байна. Шинээр хяналтанд авсан жирэмсэн эмэгтэйчүүдийн 91,7 хувь нь цусны шинжилгээнд хамрагдсанаас 8,8 хувь нь цус багадалттай гэсэн үзүүлэлттэй

Аймаг хот	B08.4 Гар, хөл, амны өвчин / Hand, foot and mouth disease						A84 Хачигт энцефалит/ Tick-born encephalites					
	Өвчлөл			10000 хүн амд			Өвчлөл			10000 хүн амд		
	2008 онд	2009 онд	5 жилийн дундаж	2008 онд	2009 онд	5 жилийн дундаж	2008 онд	2009 онд	5 жилийн дундаж	2008 онд	2009 онд	5 жилийн дундаж
01. Архангай	24	1	5	2.6	0.1	0.7	0	0	0	0	0	0
02. Баян-Өлгий	0	0	0	0.0	0.0	0.0	0	0	0	0	0	0
03. Баянхонгор	28	1	6	3.3	0.1	0.9	0	0	0	0	0	0
04. Булган	14	0	3	2.3	0.0	0.6	0	0	1	0	0.2	0.0
05. Говь-Алтай	0	3	1	0.0	0.5	0.1	0	0	0	0	0.0	0.0
06. Говьсүмбэр	11	0	2	8.7	0.0	2.2	0	0	0	0	0.0	0.0
07. Дархан-Уул	15	3	4	1.7	0.3	0.5	0	0	0	0	0.0	0.0
08. Дорноговь	64	1	13	11.4	0.2	3.0	0	0	0	0	0.0	0.0
09. Дорнод	52	15	13	7.1	2.0	2.3	0	0	0	0	0.0	0.0
10. Дундговь	5	4	2	1.0	0.8	0.5	0	0	0	0	0.0	0.0
11. Завхан	4	0	1	0.5	0.0	0.1	0	0	0	0	0.0	0.0
12. Орхон	14	0	3	1.7	0.0	0.4	0	0	0	0	0.0	0.0
13. Өвөрхангай	32	7	8	2.7	0.6	0.8	0	0	0	0	0.0	0.0
14. Өмнөговь	6	0	1	1.3	0.0	0.3	0	0	0	0	0.0	0.0
15. Сүхбаатар	221	0	44	39.8	0.0	9.9	0	0	0	0	0.0	0.0
16. Сэлэнгэ	90	0	18	8.9	0.0	2.2	0	0	0	0	0.0	0.0
17. Төв	117	20	27	13.6	2.3	3.9	0	0	0	0	0.0	0.0
18. Увс	3	0	1	0.4	0.0	0.1	0	0	0	0	0.0	0.0
19. Ховд	0	0	0	0.0	0.0	0.0	0	0	0	0	0.0	0.0
20. Хөвсгөл	8	1	2	0.6	0.1	0.2	0	0	0	0	0.0	0.0
21. Хэнтий	60	3	13	8.4	0.4	2.2	0	0	1	0	0.0	0.0
<b>Аймгийн дүн</b>	<b>768</b>	<b>59</b>	<b>165</b>	<b>4.7</b>	<b>0.4</b>	<b>1.3</b>	<b>0</b>	<b>0</b>	<b>3</b>	<b>1</b>	<b>0.0</b>	<b>0.0</b>
22. Улаанбаатар	404	60	93	3.9	0.6	1.2	0	0	0	0	0.0	0.0
<b>Улсын дүн</b>	<b>1172</b>	<b>119</b>	<b>258</b>	<b>4.4</b>	<b>0.4</b>	<b>1.2</b>	<b>0</b>	<b>0</b>	<b>3</b>	<b>1</b>	<b>0.0</b>	<b>0.0</b>

Аймаг хот	А69 Хачигт борреллиоз/ Lyme diseases						А77 Хачигт рикеттиоз / Tick-borne rickettsioses								
	Өвчлөл			10000 хүн амд			Өвчлөл			10000 хүн амд					
	2008 онд	2009 онд	5 жилийн дундаж	2008 онд	2009 онд	5 жилийн дундаж	2008 онд	2009 онд	5 жилийн дундаж	2008 онд	2009 онд	5 жилийн дундаж			
01. Архангай	0	0	3	0.0	0.0	0.3	0	0	0	5	1	0.0	0.5	0.1	0
02. Баян-Өлгий	0	0	0	0.0	0.0	0.0	0	0	0	0	0	0.0	0.0	0.0	0
03. Баянхонгор	0	0	0	0.0	0.0	0.0	0	0	0	1	0	0.0	0.1	0.0	0
04. Булган	0	0	0	0.0	0.0	0.0	0	0	0	2	0	0.0	0.3	0.1	0
05. Говь-Алтай	0	0	0	0.0	0.0	0.0	0	0	0	8	2	0.0	1.3	0.3	1
06. Говьсүмбэр	0	0	0	0.0	0.0	0.0	0	0	0	0	0	0.0	0.0	0.0	0
07. Дархан-Уул	0	0	0	0.0	0.0	0.0	0	0	0	0	0	0.0	0.0	0.0	0
08. Дорноговь	0	0	0	0.0	0.0	0.0	0	0	0	0	0	0.0	0.0	0.0	0
09. Дорнод	0	0	0	0.0	0.0	0.0	0	0	0	3	1	0.0	0.4	0.1	0
10. Дундговь	0	0	0	0.0	0.0	0.0	0	0	0	0	0	0.0	0.0	0.0	0
11. Завхан	0	0	0	0.0	0.0	0.0	0	0	0	0	0	0.0	0.0	0.0	0
12. Орхон	0	0	0	0.0	0.0	0.0	0	0	0	0	0	0.0	0.0	0.0	0
13. Өвөрхангай	0	0	0	0.0	0.0	0.0	0	0	0	0	0	0.0	0.0	0.0	0
14. Өмнөговь	0	0	0	0.0	0.0	0.0	0	0	0	0	0	0.0	0.0	0.0	0
15. Сүхбаатар	0	0	0	0.0	0.0	0.0	0	0	0	0	0	0.0	0.0	0.0	0
16. Сэлэнгэ	0	0	0	0.0	0.0	0.0	0	0	0	0	0	0.0	0.0	0.0	0
17. Төв	0	0	0	0.0	0.0	0.0	0	0	0	0	0	0.0	0.0	0.0	0
18. Увс	0	0	0	0.0	0.0	0.0	0	0	0	0	0	0.0	0.0	0.0	0
19. Ховд	0	0	0	0.0	0.0	0.0	0	0	0	1	0	0.0	0.1	0.0	0
20. Хөвсгөл	0	0	0	0.0	0.0	0.0	0	0	0	4	1	0.0	0.3	0.1	0
21. Хэнтий	0	0	0	0.0	0.0	0.0	0	0	0	0	0	0.0	0.0	0.0	0
<b>АЙМГИЙН ДҮН</b>	0	0	3	0.0	0.0	0.0	0	0	0	24	5	0.0	0.1	0.0	1
22. Улаанбаатар	0	0	0	0.0	0.0	0.0	0	0	0	7	1	0.0	0.1	0.0	0
<b>Улсын дүн</b>	0	0	3	0.0	0.0	0.0	0	0	0	31	6	0.0	0.1	0.0	1

### Стационар, амбулаторийн үзлэг 2009 оны эхний 5 сарын байдлаар

Аймаг хот	Бүгд үзлэг \5 сар\	Үүнээс						Эмчлэгдсэн хүний тоо	Стационарын ор хоног	Дундаж ор хоног	Бүртгэгдсэн бүх өвчлөл		
		Урьдчилан сэргийлэх үзлэг	Өвчний учир	Идэвхтэй хяналт	Гэрийн дуудлагаар	Гэрийн дуудлагаар	Гэрийн дуудлагаар				2008 онд	2009 онд	5 жилийн дундаж
01. Архангай	26807	10494	9222	1849	4304	938	10346	82370	8.0	19280	18528	16627	
02. Баян-Өлгий	35743	11289	15871	2331	3945	2307	10675	92314	8.6	5544	4487	7046	
03. Баянхонгор	34429	15237	8702	3252	6550	688	8489	67466	7.9	11687	20369	12156	
04. Булган	22407	9777	8968	1369	1654	639	5869	49317	8.4	8510	7291	8247	
05. Говь-Алтай	23849	8774	10086	1177	2692	1120	6282	48890	7.8	9613	9472	10215	
06. Говьсүмбэр	7219	2794	3042	680	634	69	1909	15152	7.9	3307	3508	3308	
07. Дархан-Уул	67238	36263	17512	2705	10385	373	8699	72718	8.4	23763	22823	20889	
08. Дорноговь	32978	16314	9510	3439	3058	657	5558	44626	8.0	6635	8480	7665	
09. Дорнод	26822	9288	8347	4936	2963	1288	7296	65228	8.9	13799	17523	13186	
10. Дундговь	19868	10174	5582	2531	1097	484	4673	38730	8.3	3402	3427	3837	
11. Завхан	33193	15022	10947	2478	3247	1499	8595	74411	8.7	6026	6413	6416	
12. Орхон	49015	20895	14639	6626	6511	344	6707	54218	8.1	12232	10178	10502	
13. Өвөрхангай	28920	12146	11084	2639	2065	986	9831	79363	8.1	28157	26389	21668	
14. Өмнөговь	23269	11684	5837	2943	2351	454	4776	34385	7.2	7498	10114	8055	
15. Сүхбаатар	28089	13162	10250	2978	1076	623	5805	48966	8.4	8545	7533	6241	
16. Сэлэнгэ	33273	13028	12581	4099	2953	612	9376	78779	8.4	15496	10563	15399	
17. Төв	30393	16147	9818	1638	1772	1018	7272	59986	8.2	11838	16943	9723	
18. Увс	32938	11676	13115	2597	4333	1217	8739	66816	7.6	12985	16098	14326	
19. Ховд	34263	9340	12442	4170	7447	864	9635	79023	8.2	8097	5640	7778	
20. Хөвсгөл	49559	20589	16984	4697	5735	1554	12355	90377	7.3	16837	19408	16278	
21. Хэнтий	28651	12821	10924	2577	1593	736	7361	59273	8.1	9827	10009	9864	
<b>АЙМГИЙН ДҮН</b>	668923	286914	225463	61711	76365	18470	160248	1302408	8.1	243078	255196	229427	
22. Улаанбаатар	783880	323580	281961	64308	110457	3574	118233	1054944	8.9	163002	148825	128955	
<b>Улсын дүн</b>	1452803	610494	507424	126019	186822	22044	278481	2357352	8.5	406080	404021	358381	

### Халдварт өвчин

/2009 оны эхний 5 сарын байдлаар/

Энэ оны эхний 5 сарын байдлаар улсын хэмжээнд 16147 тохиолдлын халдварт өвчин бүртгэгдэж 10000 хүн амд 60.7 ногдож байна. Өнгөрсөн оны мөн үетэй харьцуулахад 1268 тохиолдлоор буурсан байна. /2008 оны эхний 5 сарын байдлаар 17415 тохиолдол, 10000 хүн амд 65,5/. Халдварт өвчний гаралт буурсан нь гар хөл амны өвчний тохиолдол өмнөх оны мөн үед 10000 хүн амд 4,4 байсан бол энэ оны эхний 5 сарын байдлаар 0,4 болсонтой холбоотой юм.

Халдварт өвчний гаралт Дорнод /130,9/, Дорноговь /93,6/, Баянхонгор /91,7/, Дархан-Уул /73.1/, Хөвсгөл /72,7/, Булган /66.2/ аймгууд болон Улаанбаатар хотод /70,3/ улсын дундажаас өндөр байна. /Улсын дундаж 10000 хүн амд 60,7/

Өнгөрсөн оны мөн үетэй харьцуулахад цусан суулга, гахайн хавдар, ёлом, сүрьеэ, заг хүйтэн, тэмбүү, трихомониаз, мөөгөнцөртөх, нярайн цусан үжил өвчний тохиолдлын тоо ихэссэн байна.

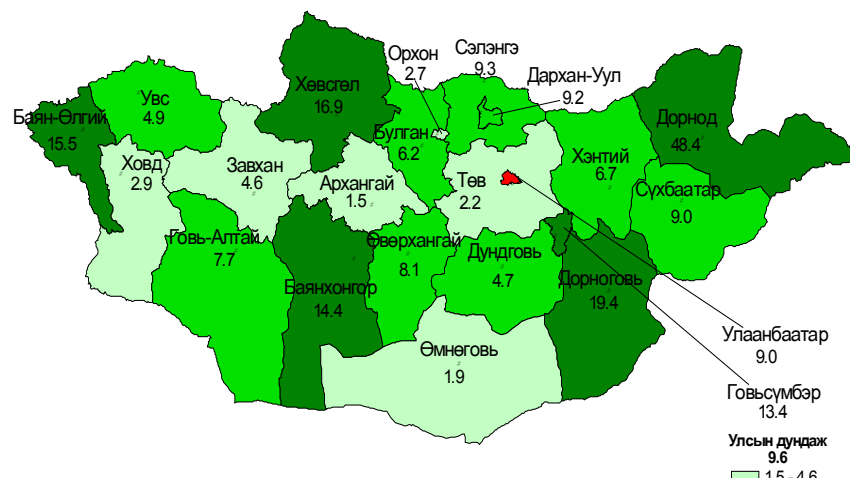
Халдварт өвчний бүтцийн хувьд авч үзвэл: Зонхилон тохиолдох бэлгийн замаар дамжих халдварт өвчин 43,6 хувь, гэдэсний халдварт өвчнүүдээс вируст гепатит 16,6 хувь, цусан суулга 5,7, амьсгалын замын халдварт өвчнүүдээс сүрьеэ өвчин 12,8 хувь, гахайн хавдар 6,1 хувь, салхин цэцэг 7,3 хувь, бусад цочмог халдварт өвчин 7,9 хувийг тус тус эзэлж байна.

Өргөн дархлаажуулалт бүхий халдварт өвчнүүдээс халдварт саа, сахуу, хөхүүл ханиад зэрэг өвчний тохиолдол бүртгэгдээгүй байна.

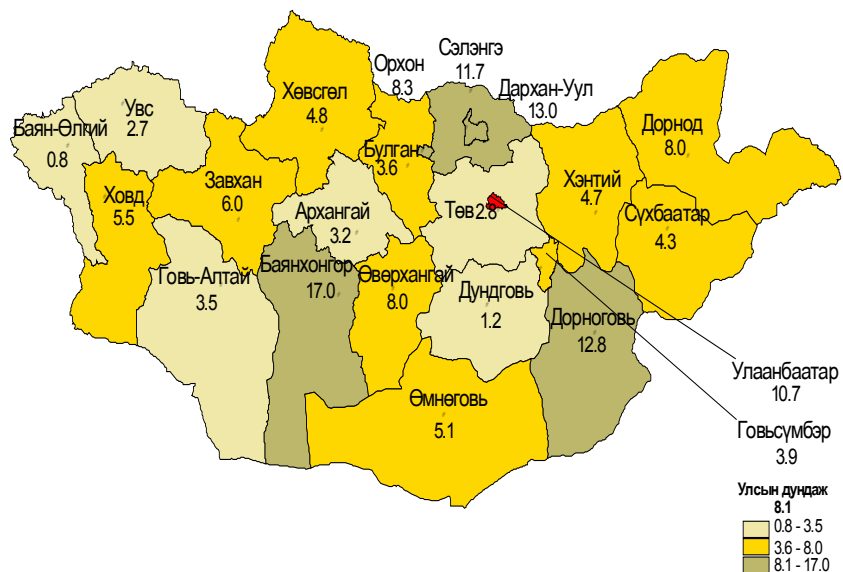
Вируст гепатитийн өвчлөл 2009 оны эхний 5 сард 2683 тохиолдол бүртгэгдсэн нь 2008 оны мөн үеийнхээс 2461 тохиолдлоор буурсан буюу 10000 хүн амд 10,1 ногдож байна. /2008 оны эхний 5 сард 10000 хүн амд 19,4 байна./ Вируст гепатитийн 10000 хүн амд ногдох өвчлөлөөр Ховд/21,0/, Орхон/17,4/, СҮхбаатар/16,8/, Дорноговь/15,7/, Дорнод/15,4/, Хөвсгөл/14,9/, Увс/13,0/, Говь-Алтай/12.0/, Баян-Өлгий/11,3/ аймгуудад улсын дундаж өндөр байна. Вируст гепатит өвчнийг бүтцийн хувьд авч үзвэл: ВГА – 85,1%, ВГВ-12,4%, ВГС-1,9% бусад гепатит 0,6 хувийг тус тус эзэлж байна. Нийт гепатитийн тохиолдлын 33,9 хувь нь Улаанбаатар хотод байгаа бөгөөд 2008 оны мөн үеэс 1256 тохиолдлоор буурсан байна. /10000 хүн амд 8,8/

Аймаг хот	А 54 Гонококкт халдвар/Gonococcal infection						А59 Трихомониаз/ Trichomoniasis					
	Өвчлөл			10000 хүн амд			Өвчлөл			10000 хүн амд		
	2008 онд	2009 онд	5 жилийн дундаж	2008 онд	2009 онд	5 жилийн дундаж	2008 онд	2009 онд	5 жилийн дундаж	2008 онд	2009 онд	5 жилийн дундаж
01. Архангай	10	14	16	1.1	1.5	2.2	15	14	16	1.6	1.5	2.2
02. Баян-Өлгий	136	158	96	13.3	15.5	11.8	96	46	74	9.4	4.5	9.1
03. Баянхонгор	41	122	55	4.8	14.4	8.1	63	225	101	7.4	26.5	15.0
04. Булган	27	38	36	4.4	6.2	7.4	77	196	88	12.6	32.2	18.0
05. Говь-Алтай	74	47	37	12.2	7.7	7.6	44	51	31	7.3	8.4	6.5
06. Говьсүмбэр	21	17	12	16.6	13.4	12.6	13	6	7	10.3	4.7	7.5
07. Дархан-Уул	40	81	56	4.5	9.2	8.1	20	15	34	2.3	1.7	4.8
08. Дорноговь	70	109	64	12.5	19.4	14.8	64	47	36	11.4	8.4	8.3
09. Дорнод	184	356	177	25.0	48.4	29.9	56	57	60	7.6	7.7	10.2
10. Дундговь	5	23	13	1.0	4.7	3.3	27	57	30	5.5	11.6	7.5
11. Завхан	8	38	46	1.0	4.6	7.0	87	56	85	10.6	6.8	13.0
12. Орхон	37	22	26	4.6	2.7	4.2	43	26	51	5.3	3.2	8.1
13. Өвөрхангай	44	95	65	3.8	8.1	7.1	30	62	24	2.6	5.3	2.6
14. Өмнөговь	10	9	8	2.1	1.9	2.0	13	13	18	2.7	2.7	4.5
15. Сүхбаатар	69	50	49	12.4	9.0	11.1	107	82	59	19.3	14.8	13.1
16. Сэлэнгэ	17	94	60	1.7	9.3	7.5	18	74	55	1.8	7.3	6.8
17. Төв	5	19	20	0.6	2.2	2.9	21	6	32	2.4	0.7	4.6
18. Увс	37	40	38	4.6	4.9	5.8	33	25	28	4.1	3.1	4.4
19. Ховд	20	26	23	2.2	2.9	3.2	19	21	39	2.1	2.3	5.5
20. Хөвсгөл	113	209	181	9.1	16.9	18.5	54	169	125	4.4	13.7	12.8
21. Хэнтий	12	48	18	1.7	6.7	3.2	82	108	77	11.4	15.0	13.6
<b>АЙМГИЙН ДҮН</b>	<b>980</b>	<b>1615</b>	<b>1097</b>	<b>6.1</b>	<b>10.0</b>	<b>8.5</b>	<b>982</b>	<b>1356</b>	<b>1068</b>	<b>6.1</b>	<b>8.4</b>	<b>8.3</b>
22. Улаанбаатар	1097	942	1177	10.5	9.0	15.0	997	961	1241	9.6	9.2	15.8
<b>УЛСЫН ДҮН</b>	<b>2077</b>	<b>2557</b>	<b>2273</b>	<b>7.8</b>	<b>9.6</b>	<b>11.0</b>	<b>1979</b>	<b>2317</b>	<b>2309</b>	<b>7.4</b>	<b>8.7</b>	<b>11.1</b>

**Дүрслэл 10.** Заг хүйтэн өвчин /10.000 хүн амд/  
/2009 оны эхний 5 сарын байдлаар/



**Дүрслэл 11.** Тэмбүү өвчин /10.000 хүн амд/  
/2009 оны эхний 5 сарын байдлаар/



Гахай хавдар өвчлөлийн 991 тохиолдол бүртгэгдэж 10000 хүн амд 3,7 болж өссөн байна. /2008 оны эхний 5 сард 10000 хүн амд 1,3 ногдож байсан./ 10000 хүн амд ногдох гахайн хавдарын өвчлөл Дорноговь/11,1/, Дархан-Уул/11,1/ Сэлэнгэ/4,6/ аймаг болон Улаанбаатар хотод/7,0/ улсын дундажаас өндөр байна. Нийт гахайн хавдарын өвчлөлийн 73,0 хувь нь Улаанбаатар хотод бүртгэгдсэн байна.

Шинээр сүрьеэ өвчний 2071 тохиолдол бүртгэгдэж, 10000 хүн амд 7,8 ногдож байна. Сүрьеэгийн өвчлөл улсын дундажаас өндөр байгаа аймгуудыг дурьдвал: Дархан-Уул/16,5/, Дорнод/13,3/, Сэлэнгэ/13,2/, Говьсүмбэр/11,8/, Улаанбаатар хот/11,1/ байна.

Зонхилон тохиолдох бэлгийн замын халдварт өвчний нийт 7037 тохиолдлоос 32,9 хувийг трихомониаз, 36,3 хувийг заг хүйтэн, 30,7 хувийг тэмбүү өвчин тус тус эзэлж байна. Бэлгийн замын халдварт өвчний дээрх өвчлөлүүдийн тохиолдол урьд оны мөн үеэс нэмэгдсэн ба ялангуяа тэмбүүгийн өвчлөлийн 10000 хүн амд ногдох улсын дундаж 8,1 байгаа нь 2008 оны мөн үеэс ихэсчээ.

Гар, хөл, амны өвчин 2009 оны эхний 5 сард 119 тохиолдол бүртгэгдэж, 10000 хүн амд 0,4 ногдож байна. Тус өвчний нийт тохиолдлын 50,4 хувь нь Улаанбаатар хотод, 16,8 хувь буюу аймгуудын дийлэнх хувь нь Төв аймагт гарчээ.

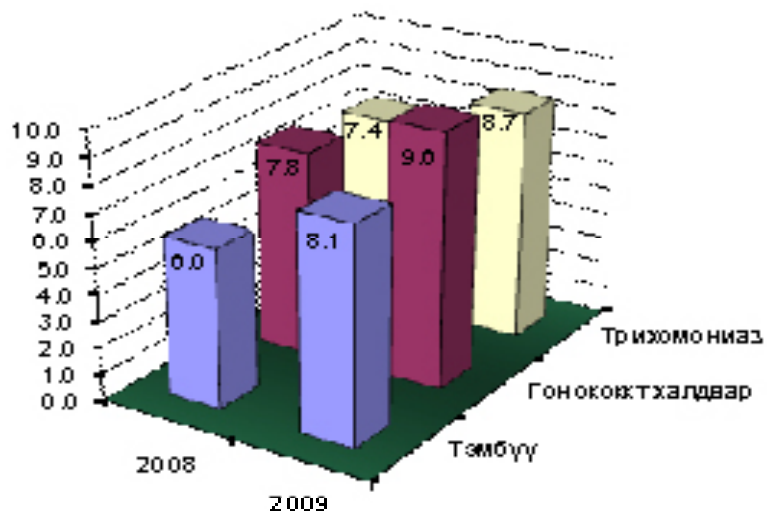
2009 оны эхний 5 сарын байдлаар халдварт өвчний шалтгаант нас баралтын 57 тохиолдол бүртгэгдсэн байна. Нас баралтын тохиолдлыг өвчлөлөөр авч үзвэл: сүрьеэ- 48, вирус гепатит-4, менингококкт халдвар-3, хачигт рикеттиоз-1, татран өвчний улмаас -1 нас барсан байна.

### Бүртгэгдсэн бүх халдварт өвчлөл 2009 оны эхний 5 сарын байдлаар

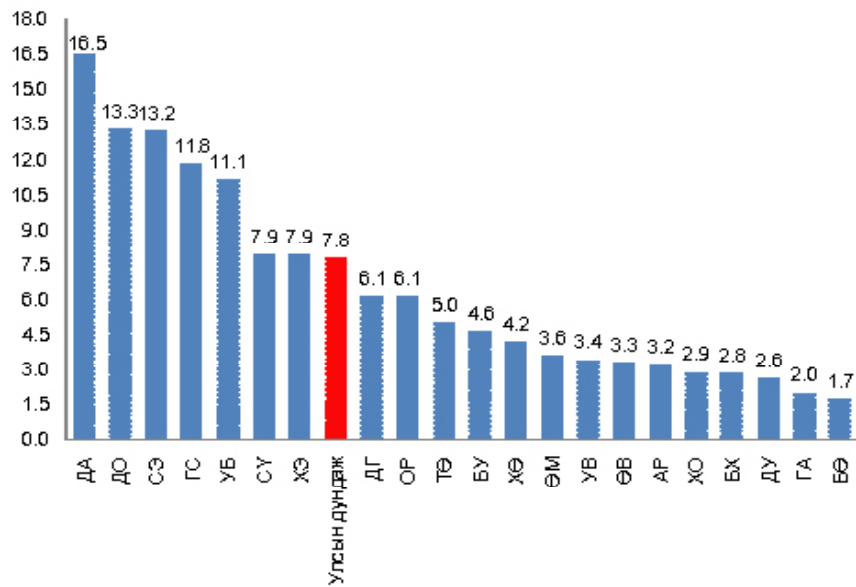
Халдварт өвчин /ӨУА 10 нэршилээр	Өвчлөл /бодит тоогоор /				10000 хүн амд				Нас барагт 2009 он
	2008 онд		2009 онд		2008 онд		2009 онд		
	2008 онд	5 жилийн дундаж	2009 онд	5 жилийн дундаж	2008 онд	5 жилийн дундаж	2009 онд	5 жилийн дундаж	
1. Холер (A00)	0	0	0	0	0.0	0.0	0.0	0.0	0
2. Балнад(A01)	1	1	1	1	0.0	0.0	0.0	0.0	0
3. Сальмонеллэз ( A02)	48	37	39	39	0.2	0.2	0.1	0.2	0
4. Цусан суулга ( A03)	565	919	662	662	2.1	2.1	3.5	3.2	0
5. Хүнснээс гаралтай бактэрт хордлого (A05 )	243	40	80	80	1.0	0.1	0.2	0.4	0
6. Суулгалт халдвар ( A09)	15	16	13	13	0.1	0.1	0.1	0.1	0
7. Тарваган тахал (A20)	0	0	0	0	0.0	0.0	0.0	0.0	0
8. Сурьээ (A15-A19 )	1978	2071	2109	2109	7.4	7.4	7.8	10.2	48
9. Хүний боом өвчин (A22 )	1	0	2	2	0.0	0.0	0.0	0.0	0
10. Бруцеллэз ( A23)	109	107	148	148	0.4	0.4	0.4	0.7	0
11. Татран (A35 )	0	1	0	0	0.0	0.0	0.0	0.0	1
12. Сахуу (A 36)	0	0	0	0	0.0	0.0	0.0	0.0	0
13. Улаан эсэргэнэ (A38 )	7	10	19	19	0.0	0.0	0.0	0.1	0
14. Менингококкт халдвар ( A39)	50	21	54	54	0.2	0.2	0.1	0.3	3
15. Ёлом (A46 )	60	72	62	62	0.2	0.2	0.3	0.3	0
16. Хийт үхжил (A48)	0	1	0	0	0.0	0.0	0.0	0.0	0
17. Тэмбүү (A50-A53)	1605	2163	1489	1489	6.0	6.0	8.1	7.2	0

Аймаг хот	A46 Ёлом/ Erysipelas				A50-A53 Тэмбүү /Syphilis									
	Өвчлөл		10000 хүн амд		Өвчлөл		10000 хүн амд							
	2008 онд	2009 онд	5 жилийн дундаж	2008 онд	2009 онд	5 жилийн дундаж	2008 онд	2009 онд						
01. Архангай	1	2	2	0.1	0.2	0.3	0	25	30	20	2.7	3.2	2.7	0
02. Баян-Өлгий	0	0	0	0.0	0.0	0.0	0	0	8	3	0.0	0.8	0.4	0
03. Баянхонгор	4	6	3	0.5	0.7	0.4	0	52	144	63	6.1	17.0	9.4	0
04. Булган	2	4	1	0.3	0.7	0.2	0	10	22	10	1.6	3.6	2.1	0
05. Говь-Алтай	0	0	0	0.0	0.0	0.0	0	13	21	23	2.1	3.5	4.7	0
06. Говьсүмбэр	0	0	0	0.0	0.0	0.2	0	6	5	7	4.7	3.9	6.9	0
07. Дархан-Уул	1	0	1	0.1	0.0	0.1	0	85	115	98	9.6	13.0	14.0	0
08. Дорноговь	0	2	1	0.0	0.4	0.1	0	32	72	27	5.7	12.8	6.2	0
09. Дорнод	3	4	4	0.4	0.5	0.6	0	84	59	55	11.4	8.0	9.3	0
10. Дундговь	0	1	0	0.0	0.2	0.1	0	4	6	5	0.8	1.2	1.2	0
11. Завхан	0	0	0	0.0	0.0	0.0	0	7	49	15	0.9	6.0	2.3	0
12. Орхон	1	0	1	0.1	0.0	0.2	0	65	67	58	8.0	8.3	9.2	0
13. Өвөрхангай	1	0	1	0.1	0.0	0.1	0	15	93	29	1.3	8.0	3.1	0
14. Өмнөговь	0	0	0	0.0	0.0	0.0	0	9	24	10	1.9	5.1	2.5	0
15. Сүхбаатар	0	0	0	0.0	0.0	0.0	0	55	24	24	9.9	4.3	5.4	0
16. Сэлэнгэ	0	0	0	0.0	0.0	0.0	0	22	118	64	2.2	11.7	7.9	0
17. Төв	0	0	1	0.0	0.0	0.1	0	10	24	20	1.2	2.8	2.9	0
18. Увс	0	0	0	0.0	0.0	0.0	0	18	22	13	2.2	2.7	2.0	0
19. Ховд	2	2	1	0.2	0.2	0.1	0	30	49	24	3.4	5.5	3.4	0
20. Хөвсгөл	0	0	0	0.0	0.0	0.1	0	56	59	47	4.5	4.8	4.8	0
21. Хэнтий	0	0	0	0.0	0.0	0.0	0	54	34	31	7.5	4.7	5.4	0
<b>АЙМГИЙН ДҮН</b>	15	21	16	0.1	0.1	0.1	0	652	1045	646	4.0	6.5	5.0	0
22. Улаанбаатар	45	51	46	0.4	0.5	0.6	0	953	1118	844	9.2	10.7	10.7	0
<b>Улсын дүн</b>	60	72	62	0.2	0.3	0.3	0	1605	2163	1489	6.0	8.1	7.2	0

**Дүрслэл 8.** БЗДХӨвчний илрэлтийн байдал /10. 000 хүн амд/  
/2008, 2009 оны эхний 5 сарын байдлаар/



**Дүрслэл 9.** 10.000 хүн амд ногдох сүрьеэгийн өвчлөл  
/2009 оны эхний 5 сарын байдлаар/



Халдварт өвчин /ӨУА 10 нэршлээр	Өвчлөл /бодит тоогоор/			10000 хүн амд			Нас баралт 2009 он
	2008 онд	2009 онд	5 жилийн дундаж	2008 онд	2009 онд	5 жилийн дундаж	
	18	2077	2557	2273	7.8	9.6	
19	1979	2317	2309	7.4	8.7	11.1	0
20	0	0	0	0.0	0.0	0.0	0
21	0	3	1	0.0	0.0	0.0	0
22	5144	2683	3025	19.4	10.1	14.6	4
23	0	0	0	0.0	0.0	0.0	0
24	348	991	1177	1.3	3.7	5.7	0
25	1406	1188	1017	5.3	4.5	4.9	0
26	12	3	5	0.0	0.0	0.0	0
27	90	1	1093	0.3	0.0	5.3	0
28	0	0	2	0.0	0.0	0.0	0
29	1172	119	258	4.4	0.4	1.2	0
30	487	765	451	1.8	2.9	2.2	0
31	0	7	4	0.0	0.0	0.0	0
32	2	23	6	0.0	0.1	0.0	0
33	0	0	0	0.0	0.0	0.0	0
34	0	0	3	0.0	0.0	0.0	0
35	0	31	6	0.0	0.1	0.0	1
36	17399	16147	16310	65.5	60.7	78.7	57

### Халдварт өвчин 2009 оны эхний 5 сарын байдлаар

Аймаг хот	Бүртгэгдсэн бүх халдварт өвчлөл						А48 Хийт үхжил/Gas gangrene					
	Өвчлөл			10000 хүн амд			Өвчлөл			10000 хүн амд		
	2008 онд	2009 онд	5 жилийн дундаж	2008 онд	2009 онд	5 жилийн дундаж	2008 онд	2009 онд	5 жилийн дундаж	2008 онд	2009 онд	5 жилийн дундаж
01. Архангай	275	242	298	29.4	25.9	39.5	3	0	0	0.0	0.0	0.0
02. Баян-Өлгий	502	345	288	49.3	33.9	35.6	0	0	0	0.0	0.0	0.0
03. Баянхонгор	409	779	458	48.2	91.7	68.3	2	0	0	0.0	0.0	0.0
04. Булган	343	403	360	59.0	66.2	73.8	1	0	0	0.0	0.0	0.0
05. Говь-Алтай	398	223	235	65.6	36.7	48.3	1	0	0	0.0	0.0	0.0
06. Говьсүмбэр	123	71	102	97.1	56.0	103.5	1	0	0	0.0	0.0	0.0
07. Дархан-Уул	568	646	553	64.3	73.1	79.0	2	0	0	0.0	0.0	0.0
08. Дорноговь	392	525	473	69.9	93.6	109.3	1	0	0	0.0	0.0	0.0
09. Дорнод	932	963	716	126.7	130.9	121.3	6	0	0	0.0	0.0	0.0
10. Дундговь	111	135	182	22.6	27.5	45.9	0	0	0	0.0	0.0	0.0
11. Завхан	391	272	319	47.8	33.2	49.0	0	0	0	0.0	0.0	0.0
12. Орхон	403	355	443	49.8	43.9	70.6	3	0	0	0.0	0.0	0.0
13. Өвөрхангай	545	484	691	46.7	41.5	75.3	3	0	1	0.0	0.0	0.0
14. Өмнөговь	317	113	151	67.0	23.9	38.3	3	0	0	0.0	0.0	0.0
15. Сүхбаатар	623	334	323	112.3	60.2	72.3	2	0	0	0.0	0.0	0.0
16. Сэлэнгэ	510	595	551	50.5	58.9	68.4	0	0	0	0.0	0.0	0.0
17. Төв	393	236	366	45.6	27.4	52.2	1	0	0	0.0	0.0	0.0
18. Увс	274	396	292	33.7	48.7	45.1	3	0	0	0.0	0.0	0.0
19. Ховд	276	441	296	30.8	49.3	41.9	0	0	0	0.0	0.0	0.0
20. Хөвсгөл	717	898	723	58.0	72.7	73.9	4	0	0	0.0	0.0	0.0
21. Хэнтий	645	375	528	89.9	52.2	92.9	3	0	0	0.0	0.0	0.0
<b>Аймгийн дүн</b>	9147	8831	8347	56.7	54.6	64.9	39	0	1	0.0	0.0	0.0
22. Улаанбаатар	8252	7316	7962	79.3	70.3	101.5	18	0	0	0.0	0.0	0.0
<b>Улсын дүн</b>	17399	16147	16310	65.5	60.7	78.7	57	0	1	0.0	0.0	0.0

16

Аймаг хот	А38 Улаан эсэргэнэ/Scarlet fever						А39 Менингококк халдвар/Meningococcal infection					
	Өвчлөл			10000 хүн амд			Өвчлөл			10000 хүн амд		
	2008 онд	2009 онд	5 жилийн дундаж	2008 онд	2009 онд	5 жилийн дундаж	2008 онд	2009 онд	5 жилийн дундаж	2008 онд	2009 онд	5 жилийн дундаж
01. Архангай	0	0	1	0.0	0.0	0.1	0	0	1	0.0	0.1	0.0
02. Баян-Өлгий	0	0	0	0.0	0.0	0.0	0	1	0	0.0	0.0	0.0
03. Баянхонгор	0	0	0	0.0	0.0	0.0	0	0	2	0.0	0.2	0.3
04. Булган	4	0	1	0.7	0.0	0.2	0	0	0	0.0	0.0	0.1
05. Говь-Алтай	0	0	0	0.0	0.0	0.0	0	0	1	0.0	0.2	0.2
06. Говьсүмбэр	0	0	0	0.0	0.0	0.0	0	0	1	0.0	0.8	0.2
07. Дархан-Уул	0	0	0	0.0	0.0	0.0	0	2	3	0.0	0.2	0.4
08. Дорноговь	0	0	0	0.0	0.0	0.0	0	3	0	0.5	0.0	0.2
09. Дорнод	0	0	0	0.0	0.0	0.0	0	1	1	0.1	0.1	0.8
10. Дундговь	0	0	0	0.0	0.0	0.0	0	0	0	0.0	0.0	0.1
11. Завхан	0	0	0	0.0	0.0	0.0	0	1	0	0.1	0.0	0.1
12. Орхон	0	0	0	0.0	0.0	0.0	0	1	2	0.1	0.1	0.3
13. Өвөрхангай	0	0	0	0.0	0.0	0.0	0	5	4	0.4	0.3	0.3
14. Өмнөговь	0	0	0	0.0	0.0	0.0	0	0	3	0.0	0.6	0.2
15. Сүхбаатар	0	0	0	0.0	0.0	0.0	0	2	0	0.4	0.0	0.2
16. Сэлэнгэ	0	0	0	0.0	0.0	0.0	0	0	0	0.0	0.0	0.1
17. Төв	0	0	0	0.0	0.0	0.0	0	1	0	0.1	0.0	0.1
18. Увс	0	0	0	0.0	0.0	0.0	0	1	1	0.1	0.1	0.2
19. Ховд	0	0	0	0.0	0.0	0.1	0	1	0	0.1	0.0	0.2
20. Хөвсгөл	0	0	0	0.0	0.0	0.0	0	3	0	0.2	0.0	0.3
21. Хэнтий	0	2	2	0.0	0.3	0.1	0	2	0	0.3	0.0	0.1
<b>Аймгийн дүн</b>	4	2	2	0.0	0.0	0.0	0	22	17	0.1	0.1	0.2
22. Улаанбаатар	3	8	17	0.0	0.1	0.2	0	28	4	0.3	0.0	0.3
<b>Улсын дүн</b>	7	10	19	0.0	0.0	0.1	0	50	21	0.2	0.1	0.3

15



Аймаг хот	А36 Сахуу / Diphtheria						А37 Хөхүүл ханиад/ Whooping cough						
	Өвчлөл			10000 хүн амд			Өвчлөл			10000 хүн амд			
	2008 онд	2009 онд	5 жилийн дундаж	2008 онд	2009 онд	5 жилийн дундаж	2008 онд	2009 онд	5 жилийн дундаж	2008 онд	2009 онд	5 жилийн дундаж	
01. Архангай	0	0	0	0.0	0.0	0.0	0	0	0	0	0.0	0.0	0
02. Баян-Өлгий	0	0	0	0.0	0.0	0.0	0	0	0	0	0.0	0.0	0
03. Баянхонгор	0	0	0	0.0	0.0	0.0	0	0	0	0	0.0	0.0	0
04. Булган	0	0	0	0.0	0.0	0.0	0	0	0	0	0.0	0.0	0
05. Говь-Алтай	0	0	0	0.0	0.0	0.0	0	0	0	0	0.0	0.0	0
06. Говьсүмбэр	0	0	0	0.0	0.0	0.0	0	0	0	0	0.0	0.0	0
07. Дархан-Уул	0	0	0	0.0	0.0	0.0	0	0	0	0	0.0	0.0	0
08. Дорноговь	0	0	0	0.0	0.0	0.0	0	0	0	0	0.0	0.0	0
09. Дорнод	0	0	0	0.0	0.0	0.0	0	0	0	0	0.0	0.0	0
10. Дундговь	0	0	0	0.0	0.0	0.0	0	0	0	0	0.0	0.0	0
11. Завхан	0	0	0	0.0	0.0	0.0	0	0	0	0	0.0	0.0	0
12. Орхон	0	0	0	0.0	0.0	0.0	0	0	0	0	0.0	0.0	0
13. Өвөрхангай	0	0	0	0.0	0.0	0.0	0	0	0	0	0.0	0.0	0
14. Өмнөговь	0	0	0	0.0	0.0	0.0	0	0	0	0	0.0	0.0	0
15. Сүхбаатар	0	0	0	0.0	0.0	0.0	0	0	0	0	0.0	0.0	0
16. Сэлэнгэ	0	0	0	0.0	0.0	0.0	0	0	0	0	0.0	0.0	0
17. Төв	0	0	0	0.0	0.0	0.0	0	0	0	0	0.0	0.0	0
18. Увс	0	0	0	0.0	0.0	0.0	0	0	0	0	0.0	0.0	0
19. Хөвд	0	0	0	0.0	0.0	0.0	0	0	0	0	0.0	0.0	0
20. Хөвсгөл	0	0	0	0.0	0.0	0.0	0	0	0	0	0.0	0.0	0
21. Хэнтий	0	0	0	0.0	0.0	0.0	0	0	0	0	0.0	0.0	0
<b>АЙМГИЙН ДҮН</b>	0	0	0	0.0	0.0	0.0	0	0	0	0	0.0	0.0	0
22. Улаанбаатар	0	0	0	0.0	0.0	0.0	0	0	0	0	0.0	0.0	0
<b>УЛСЫН ДҮН</b>	0	0	0	0.0	0.0	0.0	0	0	0	0	0.0	0.0	0

Аймаг хот	А01-19 Балнад/Typhoid and paratyphoid fevers						А02 Сальмонеллэз/Other salmonella infections						
	Өвчлөл			10000 хүн амд			Өвчлөл			10000 хүн амд			
	2008 онд	2009 онд	5 жилийн дундаж	2008 онд	2009 онд	5 жилийн дундаж	2008 онд	2009 онд	5 жилийн дундаж	2008 онд	2009 онд	5 жилийн дундаж	
01. Архангай	0	0	0	0.0	0.0	0.0	8	4	4	0.9	0.4	0.5	0
02. Баян-Өлгий	0	0	0	0.0	0.0	0.0	0	0	0	0.0	0.0	0.0	0
03. Баянхонгор	0	0	0	0.0	0.0	0.0	0	0	0	0.0	0.0	0.0	0
04. Булган	0	0	0	0.0	0.0	0.0	0	1	1	0.0	0.2	0.1	0
05. Говь-Алтай	0	0	0	0.0	0.0	0.0	0	0	0	0.0	0.0	0.0	0
06. Говьсүмбэр	0	0	0	0.0	0.0	0.0	0	0	0	0.0	0.0	0.0	0
07. Дархан-Уул	0	0	0	0.0	0.0	0.0	5	1	1	0.6	0.1	0.2	0
08. Дорноговь	0	0	0	0.0	0.0	0.0	0	0	0	0.0	0.0	0.0	0
09. Дорнод	0	0	0	0.0	0.0	0.1	0	3	3	0.0	0.4	0.2	0
10. Дундговь	0	0	0	0.0	0.0	0.0	0	1	1	0.0	0.2	0.1	0
11. Завхан	0	0	0	0.0	0.0	0.0	0	0	0	0.0	0.0	0.0	0
12. Орхон	0	0	0	0.0	0.0	0.0	0	0	0	0.0	0.0	0.0	0
13. Өвөрхангай	1	0	0	0.1	0.0	0.0	2	0	0	0.2	0.0	0.1	0
14. Өмнөговь	0	0	0	0.0	0.0	0.0	0	0	0	0.0	0.0	0.0	0
15. Сүхбаатар	0	0	0	0.0	0.0	0.0	0	0	0	0.0	0.0	0.0	0
16. Сэлэнгэ	0	0	0	0.0	0.0	0.0	0	0	0	0.0	0.0	0.0	0
17. Төв	0	0	0	0.0	0.0	0.0	0	2	2	0.0	0.2	0.1	0
18. Увс	0	0	0	0.0	0.0	0.0	0	0	0	0.0	0.0	0.0	0
19. Хөвд	0	0	0	0.0	0.0	0.0	0	0	0	0.0	0.0	0.1	0
20. Хөвсгөл	0	0	0	0.0	0.0	0.0	3	1	1	0.2	0.1	0.1	0
21. Хэнтий	0	0	0	0.0	0.0	0.0	0	0	0	0.0	0.0	0.0	0
<b>АЙМГИЙН ДҮН</b>	1	0	1	0.0	0.0	0.0	18	13	13	0.1	0.1	0.1	0
22. Улаанбаатар	0	1	0	0.0	0.0	0.0	30	24	24	0.3	0.2	0.4	0
<b>УЛСЫН ДҮН</b>	1	1	1	0.0	0.0	0.0	48	37	37	0.2	0.1	0.2	0

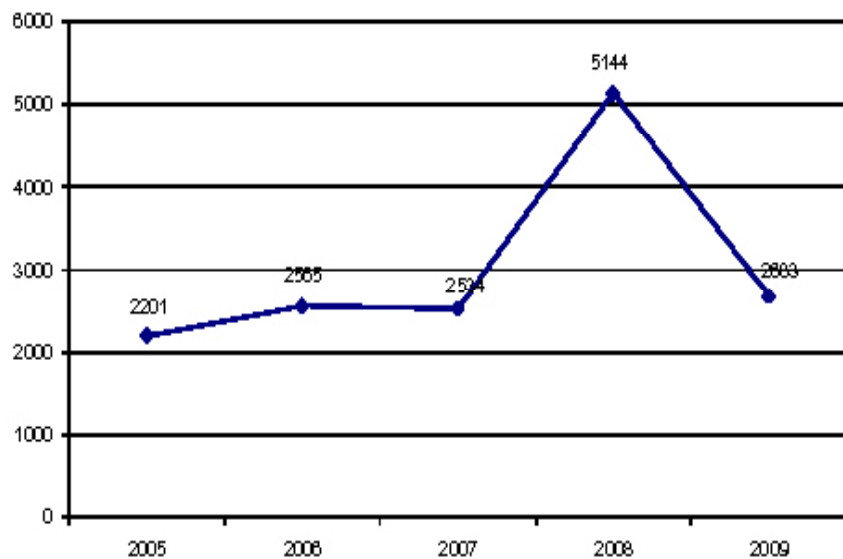
Аймаг хот	A03 - Цусан суулга/Shigellosis						Хүнснээс гаралтай бактерт хордлого/A-05-Other bacterial foodborne intoxications/						
	Өвчлөл		10000 хүн амд		Ларгалт		Өвчлөл		10000 хүн амд		Ларгалт		
	2008 онд	2009 онд	2008 онд	2009 онд	5 жилийн дундаж	5 жилийн дундаж	2008 онд	2009 онд	2008 онд	2009 онд	5 жилийн дундаж	5 жилийн дундаж	
01. Архангай	0	50	11	0.0	5.3	1.5	0	11	0	2	1.2	0.0	0.3
02. Баян-Өлгий	3	1	2	0.3	0.1	0.2	0	186	0	37	18.3	0.0	4.6
03. Баянхонгор	0	0	0	0.0	0.0	0.0	0	0	0	0	0.0	0.0	0.0
04. Булган	2	2	2	0.3	0.3	0.5	0	0	0	3	2.6	0.0	0.7
05. Говь-Алтай	2	5	6	0.3	0.8	1.2	0	0	0	0	0.0	0.0	0.0
06. Говьсүмбэр	1	6	3	0.8	4.7	3.0	0	0	0	0	0.0	0.0	0.0
07. Дархан-Уул	7	9	8	0.8	1.0	1.1	0	0	0	0	0.0	0.0	0.0
08. Дорноговь	3	37	15	0.5	6.6	3.6	0	3	0	1	0.5	0.0	0.1
09. Дорнод	0	1	0	0.0	0.1	0.0	0	0	0	0	0.0	0.0	0.0
10. Дундговь	1	2	1	0.2	0.4	0.4	0	0	0	1	0.0	0.0	0.3
11. Завхан	5	32	14	0.6	3.9	2.2	0	0	0	0	0.0	0.0	0.0
12. Орхон	7	9	18	0.9	1.1	2.9	0	0	0	0	0.0	0.0	0.0
13. Өвөрхангай	24	23	29	2.1	2.0	3.1	0	16	4	4	1.4	0.3	0.4
14. Өмнөговь	4	7	6	0.8	1.5	1.5	0	0	0	0	0.0	0.0	0.1
15. Сүхбаатар	5	7	9	0.9	1.3	1.9	0	0	0	0	0.0	0.0	0.0
16. Сэлэнгэ	24	38	28	2.4	3.8	3.4	0	0	0	0	0.0	0.0	0.0
17. Төв	6	7	9	0.7	0.8	1.3	0	0	0	0	0.0	0.0	0.0
18. Увс	2	2	3	0.2	0.2	0.4	0	0	0	0	0.0	0.0	0.0
19. Ховд	3	5	3	0.3	0.6	0.4	0	0	0	0	0.0	0.0	0.0
20. Хөвсгөл	14	20	18	1.1	1.6	1.8	0	1	0	1	0.1	0.0	0.1
21. Хэнтий	33	9	29	4.6	1.3	5.2	0	0	0	0	0.0	0.0	0.0
<b>АЙМГИЙН ДҮН</b>	146	272	214	0.9	1.7	1.7	0	217	4	50	1.4	0.0	0.4
22. Улаанбаатар	419	647	448	4.0	6.2	5.7	0	26	36	30	0.2	0.3	0.4
<b>Улсын дүн</b>	565	919	662	2.1	3.5	3.2	0	243	40	80	1.0	0.2	0.4

Аймаг хот	A23 Брюцеллэз / Brucellosis						A33-35 Татран / Diphtherial						
	Өвчлөл		10000 хүн амд		Ларгалт		Өвчлөл		10000 хүн амд		Ларгалт		
	2008 онд	2009 онд	2008 онд	2009 онд	5 жилийн дундаж	5 жилийн дундаж	2008 онд	2009 онд	2008 онд	2009 онд	5 жилийн дундаж	5 жилийн дундаж	
01. Архангай	2	0	11	0.2	0.0	1.4	0	0	0	0	0.0	0.0	0.0
02. Баян-Өлгий	0	0	1	0.0	0.0	0.1	0	0	0	0	0.0	0.0	0.0
03. Баянхонгор	0	1	5	0.0	0.1	0.7	0	0	0	0	0.0	0.0	0.0
04. Булган	8	6	5	1.3	1.0	1.0	0	0	0	0	0.0	0.0	0.0
05. Говь-Алтай	0	0	0	0.0	0.0	0.0	0	0	0	0	0.0	0.0	0.0
06. Говьсүмбэр	0	0	0	0.0	0.0	0.4	0	0	0	0	0.0	0.0	0.0
07. Дархан-Уул	4	2	3	0.5	0.2	0.4	0	0	0	0	0.0	0.0	0.0
08. Дорноговь	1	0	6	0.2	0.0	1.4	0	0	0	0	0.0	0.0	0.0
09. Дорнод	31	47	41	4.2	6.4	6.9	0	0	0	0	0.0	0.0	0.0
10. Дундговь	0	0	0	0.0	0.0	0.0	0	0	0	0	0.0	0.0	0.0
11. Завхан	1	0	1	0.1	0.0	0.1	0	0	0	0	0.0	0.0	0.0
12. Орхон	0	1	1	0.0	0.1	0.1	0	0	0	0	0.0	0.0	0.0
13. Өвөрхангай	0	0	10	0.0	0.0	1.0	0	0	1	0	0.0	0.1	0.0
14. Өмнөговь	4	0	2	0.8	0.0	0.4	0	0	0	0	0.0	0.0	0.0
15. Сүхбаатар	12	23	13	2.2	4.1	3.0	0	0	0	0	0.0	0.0	0.0
16. Сэлэнгэ	5	2	3	0.5	0.2	0.4	0	0	0	0	0.0	0.0	0.0
17. Төв	6	1	9	0.7	0.1	1.3	0	0	0	0	0.0	0.0	0.0
18. Увс	1	6	9	0.1	0.7	1.3	0	0	0	0	0.0	0.0	0.0
19. Ховд	0	0	0	0.0	0.0	0.1	0	0	0	0	0.0	0.0	0.0
20. Хөвсгөл	1	1	1	0.1	0.1	0.1	0	0	0	0	0.0	0.0	0.0
21. Хэнтий	18	8	12	2.5	1.1	2.0	0	0	0	0	0.0	0.0	0.0
<b>АЙМГИЙН ДҮН</b>	94	98	131	0.6	0.6	1.0	0	0	1	0	0.0	0.0	0.0
22. Улаанбаатар	15	9	17	0.1	0.1	0.2	0	0	0	0	0.0	0.0	0.0
<b>Улсын дүн</b>	109	107	148	0.4	0.4	0.7	0	0	1	0	0.0	0.0	0.0

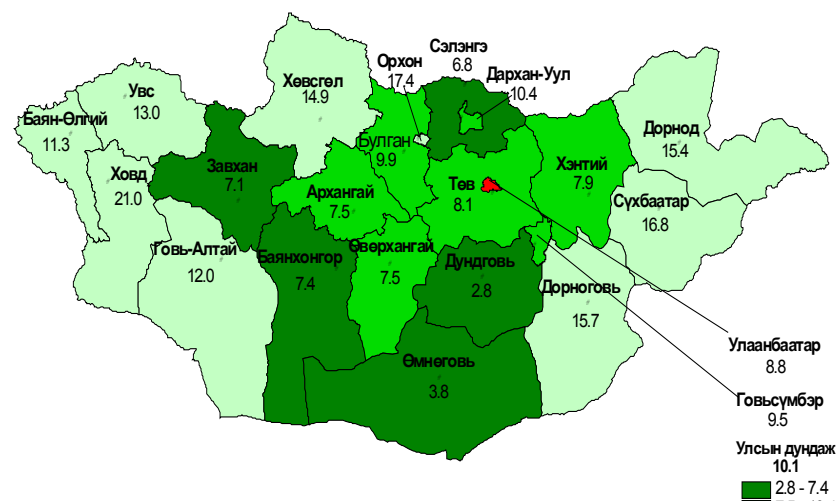
Аймаг хот	A20 Тарваган тахал / Plague						A22 Боом өвчин/ Anthrax						
	Өвчлөл			10000 хүн амд			Өвчлөл			10000 хүн амд			
	2008 онд	2009 онд	5 жилийн дундаж	2008 онд	2009 онд	5 жилийн дундаж	2008 онд	2009 онд	5 жилийн дундаж	2008 онд	2009 онд	5 жилийн дундаж	
01. Архангай	0	0	0	0.0	0.0	0.0	1	0	1	0.1	0.0	0.1	0
02. Баян-Өлгий	0	0	0	0.0	0.0	0.0	0	0	0	0.0	0.0	0.0	0
03. Баянхонгор	0	0	0	0.0	0.0	0.0	0	0	0	0.0	0.0	0.0	0
04. Булган	0	0	0	0.0	0.0	0.0	0	0	0	0.0	0.0	0.0	0
05. Говь-Алтай	0	0	0	0.0	0.0	0.0	0	0	0	0.0	0.0	0.0	0
06. Говьсүмбэр	0	0	0	0.0	0.0	0.0	0	0	0	0.0	0.0	0.0	0
07. Дархан-Уул	0	0	0	0.0	0.0	0.0	0	0	0	0.0	0.0	0.0	0
08. Дорноговь	0	0	0	0.0	0.0	0.0	0	0	0	0.0	0.0	0.0	0
09. Дорнод	0	0	0	0.0	0.0	0.0	0	0	0	0.0	0.0	0.1	0
10. Дундговь	0	0	0	0.0	0.0	0.0	0	0	0	0.0	0.0	0.0	0
11. Завхан	0	0	0	0.0	0.0	0.0	0	0	0	0.0	0.0	0.0	0
12. Орхон	0	0	0	0.0	0.0	0.0	0	0	0	0.0	0.0	0.0	0
13. Өвөрхангай	0	0	0	0.0	0.0	0.0	0	0	0	0.0	0.0	0.0	0
14. Өмнөговь	0	0	0	0.0	0.0	0.0	0	0	0	0.0	0.0	0.0	0
15. Сүхбаатар	0	0	0	0.0	0.0	0.0	0	0	0	0.0	0.0	0.0	0
16. Сэлэнгэ	0	0	0	0.0	0.0	0.0	0	0	0	0.0	0.0	0.0	0
17. Төв	0	0	0	0.0	0.0	0.0	0	0	0	0.0	0.0	0.0	0
18. Увс	0	0	0	0.0	0.0	0.0	0	0	0	0.0	0.0	0.0	0
19. Ховд	0	0	0	0.0	0.0	0.0	0	0	0	0.0	0.0	0.1	0
20. Хөвсгөл	0	0	0	0.0	0.0	0.0	0	0	0	0.0	0.0	0.0	0
21. Хэнтий	0	0	0	0.0	0.0	0.0	0	0	0	0.0	0.0	0.0	0
<b>АЙМГИЙН ДҮН</b>	0	0	0	0.0	0.0	0.0	1	0	2	0.0	0.0	0.0	0
22. Улаанбаатар	0	0	0	0.0	0.0	0.0	0	0	0	0.0	0.0	0.0	0
<b>Улсын дүн</b>	0	0	0	0.0	0.0	0.0	1	0	2	0.0	0.0	0.0	0

Аймаг хот	A09 - Суулгат халдвар/Diarrhoea infection						A15-A19 Сүрьеэ/Tuberculosis						
	Өвчлөл			10000 хүн амд			Өвчлөл			10000 хүн амд			
	2008 онд	2009 онд	5 жилийн дундаж	2008 онд	2009 онд	5 жилийн дундаж	2008 онд	2009 онд	5 жилийн дундаж	2008 онд	2009 онд	5 жилийн дундаж	
01. Архангай	0	0	0	0.0	0.0	0.0	33	30	32	3.5	3.2	4.2	3
02. Баян-Өлгий	0	0	0	0.0	0.0	0.0	43	17	28	4.2	1.7	3.5	0
03. Баянхонгор	5	15	5	0.6	1.8	0.7	5	24	13	0.6	2.8	2.0	1
04. Булган	0	0	0	0.0	0.0	0.0	29	28	28	4.8	4.6	5.8	1
05. Говь-Алтай	0	0	0	0.0	0.0	0.0	9	12	11	1.5	2.0	2.3	0
06. Говьсүмбэр	0	0	0	0.0	0.0	0.0	11	15	15	8.7	11.8	15.0	1
07. Дархан-Уул	0	0	2	0.0	0.0	0.3	122	146	142	13.8	16.5	20.2	1
08. Дорноговь	0	0	0	0.0	0.0	0.0	21	34	28	3.7	6.1	6.5	0
09. Дорнод	0	0	0	0.0	0.0	0.0	96	98	97	13.1	13.3	16.5	6
10. Дундговь	0	0	0	0.0	0.0	0.0	9	13	11	1.8	2.6	2.8	0
11. Завхан	0	0	0	0.0	0.0	0.0	9	12	14	1.1	1.5	2.2	0
12. Орхон	9	1	5	1.1	0.1	0.8	49	49	56	6.1	6.1	9.0	3
13. Өвөрхангай	0	0	0	0.0	0.0	0.0	31	38	36	2.7	3.3	3.9	2
14. Өмнөговь	0	0	0	0.0	0.0	0.0	11	17	14	2.3	3.6	3.6	1
15. Сүхбаатар	0	0	0	0.0	0.0	0.0	56	44	45	10.1	7.9	10.0	1
16. Сэлэнгэ	0	0	0	0.0	0.0	0.0	112	133	130	11.1	13.2	16.1	0
17. Төв	0	0	0	0.0	0.0	0.0	37	43	48	4.3	5.0	6.8	1
18. Увс	1	0	1	0.1	0.0	0.1	24	28	26	3.0	3.4	4.0	2
19. Ховд	0	0	0	0.0	0.0	0.0	27	26	26	3.0	2.9	3.7	0
20. Хөвсгөл	0	0	0	0.0	0.0	0.0	44	52	64	3.6	4.2	6.5	4
21. Хэнтий	0	0	0	0.0	0.0	0.0	67	57	67	9.3	7.9	11.8	3
<b>АЙМГИЙН ДҮН</b>	15	16	13	0.1	0.1	0.1	845	916	932	5.2	5.7	7.2	30
22. Улаанбаатар	0	0	0	0.0	0.0	0.0	1133	1155	1177	10.9	11.1	15.0	18
<b>Улсын дүн</b>	15	16	13	0.1	0.1	0.1	1978	2071	2109	7.4	7.8	10.2	48

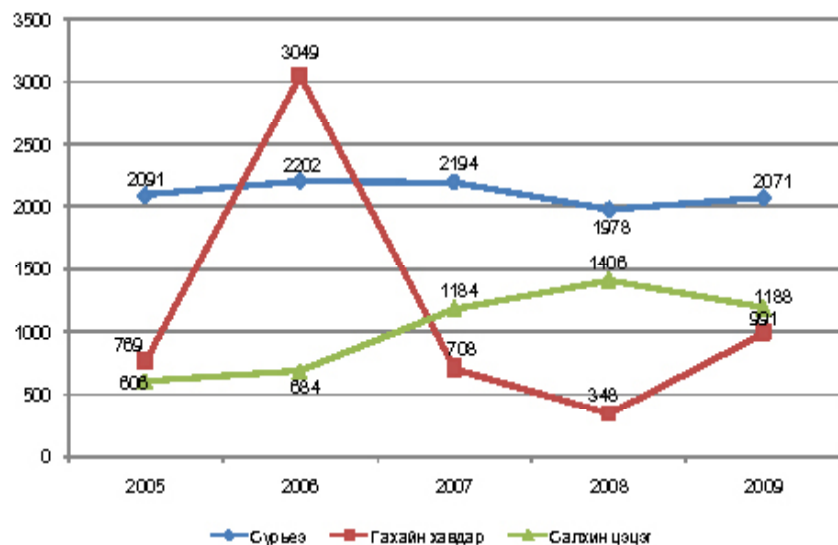
**Дүрслэл 4.** Вируст гепатитийн өвчлөл /сүүлийн 5 жилийн эхний 5 сарын байдлаар/



**Дүрслэл 6.** Вируст гепатитийн өвчлөл/аймгаар/ 10000 хүн амд /2009 оны эхний 5 сарын байдлаар/



**Дүрслэл 5.** Зонхилон тохиолдох амьсгалын замын халдварт өвчний илрэлт /сүүлийн 5 жилийн эхний 5 сарын байдлаар/



**Дүрслэл 7.** Салхинцэцэг өвчлөл /аймгаар/ 10000 хүн амд /2009 оны эхний 5 сарын байдлаар/

