



Засгийн Газрын Хэрэгжүүлэгч Агентлаг
Эрүүл Мэндийн Газар

ЭРҮҮЛ МЭНДИЙН СТАТИСТИКИЙН МЭДЭЭЛЭЛ

2011 оны эхний 4 сар

Засгийн Газрын Хэрэгжүүлэгч Агентлаг - Эрүүл Мэндийн Газрын Эрүүл мэндийн статистикийн хэлтсээс эрхлэн гаргав.

Шуудангийн хаяг: 14210 Улаанбаатар, Сүхбаатар дүүрэг,
Энхтайваны гудамж 13в байр
E-mail: admin@doh.gov.mn, www.doh.gov.mn

Факс: 976-11-320633

Утас: 7011-1485
7012-8801

Эх хүүхдийн эрүүл мэнд
/2011 оны эхний 4 сарын байдлаар/

Төрөлт

Улсын хэмжээнд 2011 оны эхний 4 сарын байдлаар нийт 21534 эх амаржсан нь өнгөрсөн оны мөн үеэс 726 төрөлтөөр буюу 3.3 хувиар буурсан байна. Төрөлт Өмнөговь аймагт 38, Сүхбаатар аймагт 44, Ховд аймагт 21, Говьсүмбэр аймагт 1 тохиолдлоор нэмэгдэж бусад аймаг болон Улаанбаатар хотод буурсан байна.

Амьд төрсөн 21681 хүүхдийн 51.7 хувь нь эрэгтэй, 48.3 хувь нь эмэгтэй байна. Амьд төрсөн хүүхдийн 4.6 хувь нь бага жинтэй буюу 2500 гр-аас доош жинтэй төржээ. Төрөөд 1 цагийн дотор хөхөө амласан хүүхдийн хувь 81.1 байна. Энэ үзүүлэлт дараахь аймаг хотод аймаг, улсын дундажаас доогуур үзүүлэлттэй байна. Үүнд: Дархан-Уул /81.0/, Улаанбаатар хот /64.5/.

Амьгүй төрөлт 1000 нийт төрөлтөд 6.7 ногдож байна. 1000 нийт төрөлтөд ногдох амьгүй төрөлт Ховд/16.2/, Завхан/13.0/, Дундговь/12.9/, Төв/10.5/, Өвөрхангай/10.3/, Төв/9.6/, Дорнод/9.4/, Сүхбаатар/9.3/, Булган/9.3/, Баян-Өлгий/7.8/, Хөвсгөл/8.7/, Говь-Алтай/7.3/ байгаа нь улсын дундажаас өндөр үзүүлэлттэй байна.

Эхийн эндэгдэл

2011 оны 4 дүгээр сард Говь-Алтай аймагт 1, Өвөрхангай аймагт 2 эх эндэж энэ оны эхний 4 сарын байдлаар нийт 14 эх эндэж 100000 амьд төрөлтөд 64.6 болж өссөн байна. Өнгөрсөн оны мөн үед эхийн эндэгдлийн 9 тохиолдол бүртгэгдэж 100000 амьд төрөлтөд 40,3 байсан байна. Эхийн эндэгдлийг шалтгаанаар авч үзэхэд вирус хепатит өвчнөөр-1, сүрьеэ өвчний улмаас-1, жирэмсэн үеийн хүндрэлээр-4, төрөх үеийн хүндрэлээр-1, төрсний дараах үеийн хүндрэлээр-2, бөөрний цочмог дутагдлаар- 1, эрхтэн тогтолцооны эмгэг өвчний шалтгаанаар 3 эх тус тус эндсэн байна.

Нялхас болон 5 хүртэлх насны хүүхдийн эндэгдэл

Улсын хэмжээнд 2011 оны эхний 4 сарын байдлаар нялхасын эндэгдлийн 398 тохиолдол бүртгэгдсэн нь өнгөрсөн оны мөн үеэс 107 хүүхэд буюу 21.2 хувиар буурч, амьд төрсөн 1000 хүүхдэд 18.4 ногдож байна.

Нялхасын эндэгдлийн 58.7 хувийг нярайн эндэгдэл эзэлж байгаа бөгөөд 1000 амьд төрөлтөд 10.8 ногдож байна. Нэг хүртэлх насандаа эндсэн хүүхдийн 54.7 хувь нь эрэгтэй, 45.3 хувь нь эмэгтэй хүүхэд байна. 1000 амьд төрөлтөд ногдох нялхсын эндэгдлийн үзүүлэлтээр дараах аймгууд улс, аймгийн дундаж үзүүлэлтээс өндөр байна. Үүнд: Говь-Алтай/34.1/ Баян-Өлгий/29.9/, Завхан/28.1/, Хөвсгөл/28.0/, Ховд/27.9/, Өвөрхангай/26.9/ , Дундговь/25.8/, Баянхонгор/25.2/, Хэнтий/21.7/, Төв /21.0/;

Эрхлэгч: Ш.ЭНХБАТ

Засгийн газрын хэрэгжүүлэгч агентлаг -
Эрүүл мэндийн газрын дарга
/Анагаахын шинжлэх ухааны доктор/

Хянасан: Д.Нямхорол

Эрүүл мэндийн статистикийн
хэлтсийн дарга

Мэдээ нэгтгэсэн: С.Ариунтуяа

Эрүүл мэндийн статистикийн
хэлтсийн мэргэжилтэн

Хэвлэлийн эх бэлтгэсэн: С.Сайнтуяа
Оператор

Эх, хүүхдийн эрүүл мэндийн үзүүлэлт 2011 оны эхний 4 сарын байдлаар

Аймаг хот	Төрсөн эхийн тоо		Амьд төрсөн хүүхэд		Амьгүй төрсөн хүүхэд	
	2010 онд	2011 онд	2010 онд	2011 онд	2010 онд	2011 онд
01. Архангай	685	671	686	679	4	2
02. Баян-Өлгий	784	768	771	770	23	6
03. Баянхонгор	637	629	639	635	2	3
04. Булган	339	320	339	322	1	3
05. Говь-Алтай	465	408	464	411	4	3
06. Говьсүмбэр	113	114	112	114	1	0
07. Дархан-Уул	831	789	835	795	2	2
08. Дорноговь	433	394	437	395	3	2
09. Дорнод	612	639	610	639	7	6
10. Дундговь	334	234	333	233	2	3
11. Завхан	594	463	594	463	3	6
12. Орхон	807	766	807	776	7	1
13. Өвөрхангай	920	783	918	780	9	8
14. Өмнөговь	371	409	377	411	1	0
15. Сүхбаатар	385	429	390	430	2	4
16. Сэлэнгэ	667	627	670	630	1	2
17. Төв	348	287	350	286	0	3
18. Увс	676	554	678	616	8	4
19. Ховд	664	685	668	680	3	11
20. Хөвсгөл	1052	1033	1054	1034	10	9
21. Хэнтий	510	503	511	508	1	2
Аймгийн дүн	12227	11505	12243	11607	70	80
22. Улаанбаатар	10033	10029	10102	10074	65	65
Улсын дүн	22260	21534	22345	21681	159	145

Аймаг хот	B36-B49 Мөөгөнцөр / Mycoses/							P36 Нярайн бактерт үжил / Bacterial sepsis of newborn								
	Өвчлөл			10000 хүн амд				Нас баралт	Өвчлөл			10000 хүн амд				Нас баралт
	2010 онд	2011 онд	5 жилийн дундаж	2010 онд	2011 онд	5 жилийн дундаж	2010 онд		2011 онд	5 жилийн дундаж	2010 онд	2011 онд	5 жилийн дундаж			
01. Архангай	0	18	4	0.0	2.0	0.5	0	0	0	0	0.0	0.0	0.1	0		
02. Баян-Өлгий	0	0	0	0.0	0.0	0.0	0	0	0	0	0.0	0.0	0.0	0		
03. Баянхонгор	31	12	43	3.6	1.4	6.3	0	0	0	0	0.0	0.0	0.0	0		
04. Булган	11	10	7	1.8	1.6	1.5	0	0	0	0	0.0	0.0	0.0	0		
05. Говь-Алтай	0	0	0	0.0	0.0	0.0	0	0	0	0	0.0	0.0	0.0	0		
06. Говьсүмбэр	1	0	1	0.8	0.0	1.4	0	0	0	0	0.0	0.0	0.0	0		
07. Дархан-Уул	36	41	31	4.0	4.5	4.4	0	0	0	0	0.0	0.0	0.0	0		
08. Дорноговь	6	3	20	1.0	0.5	4.3	0	0	0	0	0.0	0.0	0.0	0		
09. Дорнод	33	7	31	4.5	1.0	5.3	0	0	0	0	0.0	0.0	0.0	0		
10. Дундговь	0	0	0	0.0	0.0	0.0	0	0	0	0	0.0	0.0	0.0	0		
11. Завхан	1	22	25	0.1	2.9	3.9	0	4	0	1	0.5	0.0	0.1	0		
12. Орхон	4	11	27	0.5	1.3	4.1	0	0	0	0	0.0	0.0	0.0	0		
13. Өвөрхангай	0	0	10	0.0	0.0	1.1	0	3	0	3	0.3	0.0	0.4	0		
14. Өмнөговь	1	0	0	0.2	0.0	0.1	0	0	0	0	0.0	0.0	0.0	0		
15. Сүхбаатар	0	17	4	0.0	3.1	1.0	0	0	0	0	0.0	0.0	0.0	0		
16. Сэлэнгэ	0	0	0	0.0	0.0	0.0	0	0	0	0	0.0	0.0	0.0	0		
17. Төв	17	9	5	1.9	1.0	0.7	0	0	0	0	0.0	0.0	0.0	0		
18. Увс	10	21	13	1.3	2.7	2.0	0	0	2	0	0.0	0.3	0.1	0		
19. Ховд	9	0	11	1.0	0.0	1.6	0	0	0	0	0.0	0.0	0.0	0		
20. Хөвсгөл	11	0	31	0.9	0.0	3.1	0	0	0	0	0.0	0.0	0.0	0		
21. Хэнтий	9	0	2	1.3	0.0	0.3	0	0	0	0	0.0	0.0	0.0	0		
Аймгийн дүн	180	171	266	1.1	1.0	2.1	0	7	2	5	0.0	0.0	0.0	0		
22. Улаанбаатар	1148	390	391	10.3	3.4	4.6	0	24	3	7	0.2	0.0	0.1	0		
Улсын дүн	1328	561	657	4.9	2.0	3.1	0	31	5	12	0.1	0.0	0.1	0		

5.Бусад халдварт өвчнүүд

Аймаг хот	A46 Элом/ Erysipelas										B08.4 Энтеровируст тууралттай цэврүүт фарингит / Hand, foot and mouth disease											
	Өвчлөл					10000 хүн амд					Өвчлөл				10000 хүн амд							
	2010 онд		2011онд		5 жилийн дундаж	2010онд		2011онд		5 жилийн дундаж	2010 онд		2011 онд		5 жилийн дундаж		2010 онд		2011 онд		5 жилийн дундаж	
	2010 онд	2011онд	2010онд	2011онд	5 жилийн дундаж	2010онд	2011онд	2010онд	2011онд	5 жилийн дундаж	2010 онд	2011 онд	2010 онд	2011 онд	5 жилийн дундаж	2010 онд	2011 онд	2010 онд	2011 онд	5 жилийн дундаж		
01. Архангай	1	1	0.1	0.1	0.2	0	0	0	0	0	0	0	0	0	0.0	0.0	0.0	0.0	0.0	0.0	0.0	0
02. Баян-Өлгий	0	0	0.0	0.0	0.0	0	0	0	0	0	0	0	0	0	0.0	0.0	0.0	0.0	0.0	0.0	0.0	0
03. Баянхонгор	0	1	0.0	0.1	0.3	0	0	0	0	0	0	0	0	0	0.0	0.0	0.0	0.0	0.0	0.0	0.0	0
04. Булган	1	0	0.2	0.0	0.3	0	0	0	0	0	0	0	0	0	0.0	0.0	0.0	0.0	0.0	0.0	0.0	0
05. Говь-Алтай	0	0	0.0	0.0	0.0	0	0	0	0	3	1	0	0	0	0.0	0.5	0.2	0.0	0.6	0.0	0.0	0
06. Говьсүмбэр	0	0	0.0	0.0	0.2	0	3	0	0	0	1	0	0	0	2.3	0.0	0.0	0.0	0.0	0.0	0.0	0
07. Дархан-Уул	0	1	0.0	0.1	0.1	0	0	0	0	0	1	0	0	0	0.0	0.0	0.0	0.0	0.0	0.0	0.0	0
08. Дорноговь	0	0	0.0	0.0	0.1	0	0	0	0	4	1	0	0	0	0.0	0.7	0.3	0.0	0.0	0.0	0.0	0
09. Дорнод	2	2	0.3	0.3	0.5	0	0	0	0	1	2	0	0	0	0.0	0.1	0.3	0.0	0.0	0.0	0.0	0
10. Дундговь	0	0	0.0	0.0	0.1	0	0	0	0	2	1	0	0	0	0.0	0.4	0.2	0.0	0.0	0.0	0.0	0
11. Завхан	0	0	0.0	0.0	0.0	0	0	0	0	1	0	0	0	0	0.0	0.1	0.0	0.0	0.0	0.0	0.0	0
12. Орхон	0	0	0.0	0.0	0.1	0	2	1	0	1	1	0	0	0	0.2	0.1	0.1	0.0	0.0	0.0	0.0	0
13. Өвөрхангай	0	0	0.0	0.0	0.0	0	0	0	0	0	0	0	0	0	0.0	0.0	0.1	0.0	0.0	0.0	0.0	0
14. Өмнөговь	0	0	0.0	0.0	0.0	0	0	0	0	0	0	0	0	0	0.0	0.0	0.0	0.0	0.0	0.0	0.0	0
15. Сүхбаатар	0	0	0.0	0.0	0.0	0	0	0	0	0	0	0	0	0	0.0	0.0	0.0	0.0	0.0	0.0	0.0	0
16. Сэлэнгэ	0	0	0.0	0.0	0.0	0	23	0	0	5	0	0	0	0	2.2	0.0	0.6	0.0	0.0	0.0	0.0	0
17. Төв	0	0	0.0	0.0	0.0	0	8	7	0	7	0	0	0	0	0.9	0.8	0.9	0.0	0.0	0.0	0.0	0
18. Увс	0	0	0.0	0.0	0.0	0	0	0	0	0	0	0	0	0	0.0	0.0	0.0	0.0	0.0	0.0	0.0	0
19. Ховд	0	0	0.0	0.0	0.1	0	0	0	0	0	0	0	0	0	0.0	0.0	0.0	0.0	0.0	0.0	0.0	0
20. Хөвсгөл	0	1	0.0	0.1	0.1	0	1	0	0	0	0	0	0	0	0.1	0.0	0.0	0.0	0.0	0.0	0.0	0
21. Хэнтий	0	0	0.0	0.0	0.0	0	0	0	0	0	0	0	0	0	0.0	0.0	0.0	0.0	0.0	0.0	0.0	0
Аймгийн дүн	4	6	0.0	0.0	0.1	0	37	19	0	19	20	0	0	0	0.2	0.1	0.2	0.0	0.0	0.0	0.0	0
22. Улаанбаатар	26	24	0.2	0.2	0.4	0	80	85	0	85	41	0	0	0	0.7	0.7	0.5	0.0	0.0	0.0	0.0	0
Улсын дүн	30	30	0.1	0.1	0.2	0	117	104	0	117	61	0	0	0	0.4	0.4	0.3	0.0	0.0	0.0	0.0	0

Тав хүртэлх насандаа 487 хүүхэд эндсэн нь 156 тохиолдлоор буурч амьд төрсөн 1000 хүүхдэд ногдох үзүүлэлт 22.5 байгаа нь 2010 оны мөн үеэс буурсан байна. /2010 оны эхний 4 сарын байдлаар 643 тохиолдол, амьд төрсөн 1000 хүүхдэд 28.8/

Тав хүртэлх насандаа эндсэн хүүхдийн 60.4 хувь нь эрэгтэй, 39.6 хувь нь эмэгтэй хүүхэд байна. 1000 амьд төрөлтөд ногдох эндэгдлийн үзүүлэлтээр дараах аймгууд улс, аймгийн дундаж үзүүлэлтээс өндөр байна. Үүнд: Хэнтий/39.4/, Ховд/35.3/, Говь-Алтай/34.1/, Өвөрхангай/33.3/, Баянхонгор/33.1/, Баян-Өлгий/32.5/, Завхан/32.4/, Хөвсгөл/30.0/, Дундговь /30.0/, Дорнод/26.6/

Нялхас болон 5 хүртэлх насны хүүхдийн эндэгдлийн шалтгаан

2011 оны эхний 4 сарын байдлаар 1 хүртэлх насандаа эндсэн хүүхдийн 51.9 хувь нь перинаталь үеийн эмгэгийн шалтгаанаар, 20.9 хувь нь амьсгалын тогтолцооны өвчнөөр, төрөлх гажиг, гаж хөгжил ба хромосомын эмгэг 9.5, өвчлөл ба нас баралтын гадны шалтгаан 7.2 хувь, 10.5 хувь нь бусад эрхтэн системийн тогтолцооны өвчний шалтгааны улмаас эндсэн байна. Хотод болон хөдөөд перинаталь үеийн эмгэгийн нас баралт тэргүүлэх шалтгаан болж байна. Нярайн эндэгдлийн шалтгаанд төрөх үеийн бүтэлт, нярайн амьсгалын гачаал болон нярайн тархины хямралын шалтгаан дийлэнхи хувийг эзэлж байна.

Харин 5 хүртэлх насны хүүхдийн эндэгдэлд перинаталь үеийн эмгэгийн шалтгаан 40.6 хувь, амьсгалын тогтолцооны өвчний шалтгаан 24.2 хувийг, өвчлөл ба нас баралтын гадны шалтгаан 10.4 хувь, 8.9 хувь нь төрөлх гажиг, гаж хөгжил ба хромосомын эмгэгээр, бусад өвчний шалтгаан 15.9 хувийг тус тус эзэлж байна.

Хүснэгт 1. Нялхас болон 5 хүртэлх насны хүүхдийн эндэгдлийн шалтгаан, байршлаар, 2011 оны эхний 4 сарын байдлаар

	1 хүртэлх насны хүүхдийн эндэгдэл		5 хүртэлх насны хүүхдийн эндэгдэл	
	Хот%	Хөдөө%	Хот%	Хөдөө%
Амьсгалын тогтолцооны өвчин	17.6	22.3	21.9	25.0
Перинаталь үед үүссэн зарим	58.1	49.5	47.3	38.1
Төрөлх гажиг, гаж хөгжил ба хромосомын эмгэг	13.5	7.9	12.1	7.8
Нас баралтын гадны шалтгаан	1.3	10.1	1.1	13.9
Бусад эрхтэн тогтолцооны	9.4	10.2	17.6	15.2
Бүгд	100(162)	100(236)	100 (196)	100 (291)

Эхийн эндэгдэл 2011 оны эхний 4 сарын байдлаар

9

Аймаг хот	Нас барсан эх			Эхийн эндэгдэл /100000 амьд төрөлтөнд/		
	2010 онд	2011 онд	5 жилийн дундаж	2010 онд	2011 онд	5 жилийн дундаж
01. Архангай	0	0	0	0.0	0.0	0.0
02. Баян-Өлгий	0	0	1	0.0	0.0	121.8
03. Баянхонгор	0	0	0	0.0	0.0	0.0
04. Булган	0	0	0	0.0	0.0	0.0
05. Говь-Алтай	1	1	1	215.5	243.3	233.6
06. Говьсүмбэр	0	0	0	0.0	0.0	0.0
07. Дархан-Уул	0	0	0	0.0	0.0	0.0
08. Дорноговь	0	0	0	0.0	0.0	0.0
09. Дорнод	0	0	0	0.0	0.0	0.0
10. Дундговь	0	0	0	0.0	0.0	0.0
11. Завхан	1	1	1	168.4	216.0	180.5
12. Орхон	0	1	0	0.0	128.9	0.0
13. Өвөрхангай	0	2	1	0.0	256.4	116.8
14. Өмнөговь	0	0	0	0.0	0.0	0.0
15. Сүхбаатар	0	1	0	0.0	232.6	0.0
16. Сэлэнгэ	1	1	0	149.3	158.7	0.0
17. Төв	0	0	0	0.0	0.0	0.0
18. Увс	2	0	1	295.0	0.0	146.0
19. Ховд	1	0	1	149.7	0.0	144.1
20. Хөвсгөл	0	1	0	0.0	96.7	0.0
21. Хэнтий	0	0	0	0.0	0.0	0.0
Аймгийн дүн	6	8	8	49.0	68.9	69.4
22. Улаанбаатар	3	6	5	29.7	59.6	55.7
Улсын дүн	9	14	13	40.3	64.6	63.4

Аймаг хот	A82 Галзуу /Rabies						
	Өвчлөл			10000 хүн амд			Нас барагт
	2010 онд	2011 онд	5 жилийн дундаж	2010 онд	2011 онд	5 жилийн дундаж	
01. Архангай	0	0	0	0.0	0.0	0.0	0
02. Баян-Өлгий	0	0	0	0.0	0.0	0.0	0
03. Баянхонгор	0	0	0	0.0	0.0	0.0	0
04. Булган	0	0	0	0.0	0.0	0.0	0
05. Говь-Алтай	0	0	0	0.0	0.0	0.0	0
06. Говьсүмбэр	0	0	0	0.0	0.0	0.0	0
07. Дархан-Уул	0	0	0	0.0	0.0	0.0	0
08. Дорноговь	0	0	0	0.0	0.0	0.0	0
09. Дорнод	0	0	0	0.0	0.0	0.0	0
10. Дундговь	0	0	0	0.0	0.0	0.0	0
11. Завхан	0	0	0	0.0	0.0	0.0	0
12. Орхон	0	0	0	0.0	0.0	0.0	0
13. Өвөрхангай	0	1	0	0.0	0.0	0.0	1
14. Өмнөговь	0	0	0	0.0	0.0	0.0	0
15. Сүхбаатар	0	0	0	0.0	0.0	0.0	0
16. Сэлэнгэ	0	0	0	0.0	0.0	0.0	0
17. Төв	0	0	0	0.0	0.0	0.0	0
18. Увс	0	0	0	0.0	0.0	0.0	0
19. Ховд	0	0	0	0.0	0.0	0.0	0
20. Хөвсгөл	0	0	0	0.0	0.0	0.0	0
21. Хэнтий	0	0	0	0.0	0.0	0.0	0
Аймгийн дүн	0	1	0	0.0	0.0	0.0	1
22. Улаанбаатар	0	0	0	0.0	0.0	0.0	0
Улсын дүн	0	1	0	0.0	0.0	0.0	1

35

4.Зоонозын халдварт өвчнүүд

34

Аймаг хот	A22 Боом өвчин/ Anthrax							A23 Бруцеллёз / Brucellosis								
	Өвчлөл			10000 хүн амд				Нас баралт	Өвчлөл			10000 хүн амд				Нас баралт
	2010 онд	2011 онд	5 жилийн дундаж	2010 онд	2011 онд	5 жилийн дундаж	2010 онд		2011 онд	5 жилийн дундаж	2010 онд	2011 онд	5 жилийн дундаж			
01. Архангай	0	0	0	0.0	0.0	0.1	0	0	15	3	0.0	1.6	0.5	0		
02. Баян-Өлгий	0	0	0	0.0	0.0	0.0	0	0	0	0	0.0	0.0	0.0	0		
03. Баянхонгор	0	0	0	0.0	0.0	0.0	0	0	18	6	0.0	2.1	0.9	0		
04. Булган	0	0	0	0.0	0.0	0.0	0	3	0	3	0.5	0.0	0.6	0		
05. Говь-Алтай	0	0	0	0.0	0.0	0.0	0	0	0	0	0.0	0.0	0.0	0		
06. Говьсүмбэр	0	0	0	0.0	0.0	0.0	0	0	0	0	0.0	0.0	0.0	0		
07. Дархан-Уул	0	0	0	0.0	0.0	0.0	0	5	3	2	0.6	0.3	0.3	0		
08. Дорноговь	0	0	0	0.0	0.0	0.0	0	3	0	5	0.5	0.0	1.1	0		
09. Дорнод	0	0	0	0.0	0.0	0.0	0	12	6	16	1.6	0.8	2.8	0		
10. Дундговь	0	0	0	0.0	0.0	0.0	0	0	0	0	0.0	0.0	0.0	0		
11. Завхан	0	0	0	0.0	0.0	0.0	0	0	10	2	0.0	1.3	0.4	0		
12. Орхон	0	0	0	0.0	0.0	0.0	0	0	0	0	0.0	0.0	0.0	0		
13. Өвөрхангай	0	0	0	0.0	0.0	0.0	0	2	0	3	0.2	0.0	0.3	0		
14. Өмнөговь	0	0	0	0.0	0.0	0.0	0	0	0	1	0.0	0.0	0.2	0		
15. Сүхбаатар	0	0	0	0.0	0.0	0.0	0	27	10	17	4.9	1.8	3.8	0		
16. Сэлэнгэ	0	0	0	0.0	0.0	0.0	0	0	0	0	0.0	0.0	0.0	0		
17. Төв	0	2	0	0.0	0.2	0.1	0	1	0	2	0.1	0.0	0.3	0		
18. Увс	0	1	0	0.0	0.1	0.0	0	2	0	2	0.3	0.0	0.3	0		
19. Ховд	0	0	0	0.0	0.0	0.0	0	0	0	0	0.0	0.0	0.0	0		
20. Хөвсгөл	0	0	0	0.0	0.0	0.0	0	0	1	1	0.0	0.1	0.1	0		
21. Хэнтий	0	0	0	0.0	0.0	0.0	0	21	34	14	2.9	4.7	2.5	0		
Аймгийн дүн	0	3	1	0.0	0.0	0.0	0	76	97	79	0.5	0.6	0.6	0		
22.Улаанбаатар	0	16	3	0.0	0.1	0.0	5	39	36	21	0.4	0.3	0.2	0		
Улсын дүн	0	19	5	0.0	0.1	0.0	5	115	133	100	0.4	0.5	0.5	0		

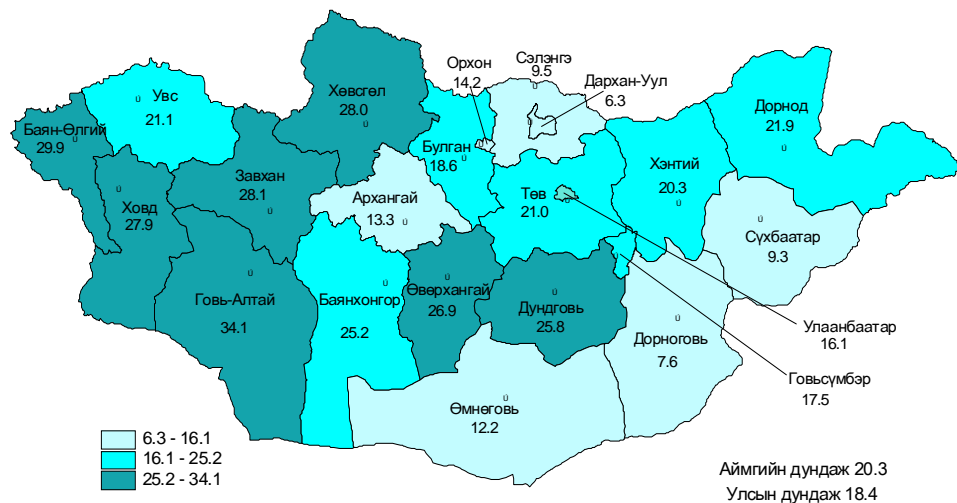
Хүүхдийн эндэгдлийн мэдээ 2011 оны эхний 4 сарын байдлаар

Аймаг хот	1 хүртэлх насны хүүхдийн эндэгдэл		1 хүртэлх насны хүүхдийн эндэгдэл /Амьд төрсөн 1000 хүүхдэд/		5 хүртэлх насны хүүхдийн эндэгдэл		5 хүртэлх насны хүүхдийн эндэгдэл /Амьд төрсөн 1000 хүүхдэд/	
	2010 онд	2011 онд	2010 онд	2011 онд	2010 онд	2011 онд	2010 онд	2011 онд
01. Архангай	27	9	39.4	13.3	32	15	46.6	22.1
02. Баян-Өлгий	27	23	35.0	29.9	39	25	50.6	32.5
03. Баянхонгор	24	16	37.6	25.2	29	21	45.4	33.1
04. Булган	10	6	29.5	18.6	11	8	32.4	24.8
05. Говь-Алтай	9	14	19.4	34.1	10	14	21.6	34.1
06. Говьсүмбэр	0	2	0.0	17.5	0	2	0.0	17.5
07. Дархан-Уул	8	5	9.6	6.3	10	7	12.0	8.8
08. Дорноговь	7	3	16.0	7.6	9	7	20.6	17.7
09. Дорнод	18	14	29.5	21.9	19	17	31.1	26.6
10. Дундговь	9	6	27.0	25.8	12	7	36.0	30.0
11. Завхан	12	13	20.2	28.1	15	15	25.3	32.4
12. Орхон	16	11	19.8	14.2	20	14	24.8	18.0
13. Өвөрхангай	35	21	38.1	26.9	37	26	40.3	33.3
14. Өмнөговь	7	5	18.6	12.2	10	5	26.5	12.2
15. Сүхбаатар	12	4	30.8	9.3	13	4	33.3	9.3
16. Сэлэнгэ	3	6	4.5	9.5	11	7	16.4	11.1
17. Төв	10	6	28.6	21.0	11	7	31.4	24.5
18. Увс	35	13	51.6	21.1	47	15	69.3	24.4
19. Ховд	22	19	32.9	27.9	27	24	40.4	35.3
20. Хөвсгөл	35	29	33.2	28.0	44	31	41.7	30.0
21. Хэнтий	10	11	19.6	21.7	16	20	31.3	39.4
Аймгийн дүн	336	236	27.4	20.3	422	291	34.5	25.1
22.Улаанбаатар	169	162	16.7	16.1	221	196	21.9	19.5
Улсын дүн	505	398	22.6	18.4	643	487	28.8	22.5

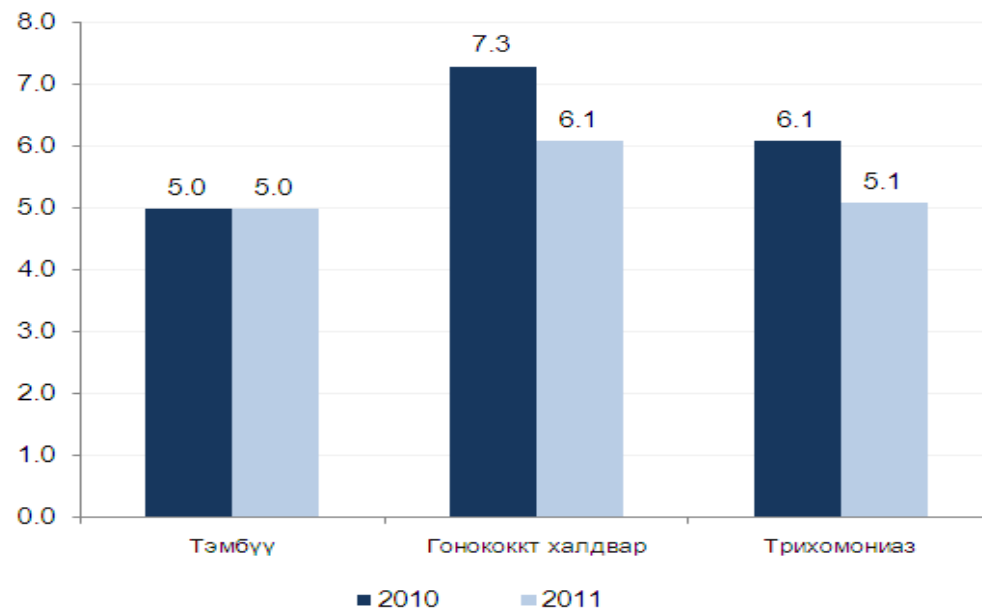
35

Дүрслэл 1.

1 хүртэлх насны хүүхдийн эндэгдэл 1000 амьд төрсөн хүүхдэд /2011 оны эхний 4 сарын байдлаар/

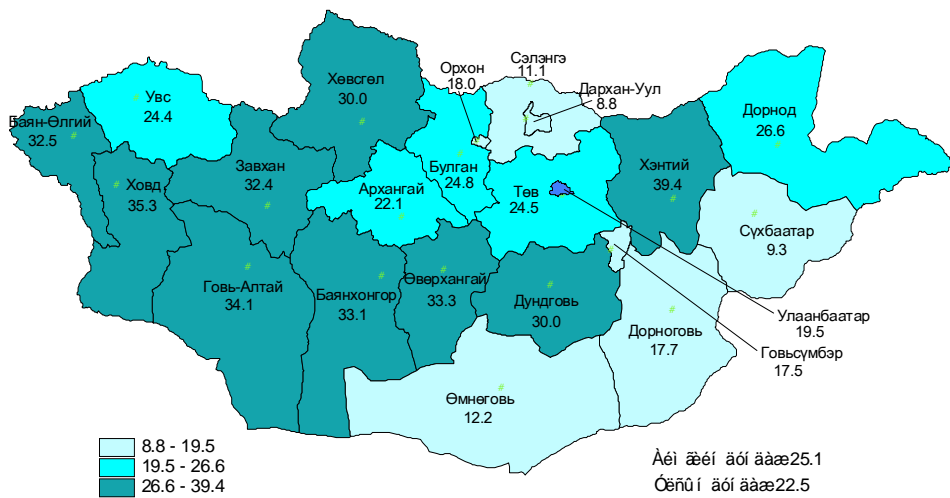


Дүрслэл 8. Бэлгийн замаар дамжих халдварт өвчний байдал 10000 хүн амд /2010, 2011 оны эхний 4 сарын байдлаар /

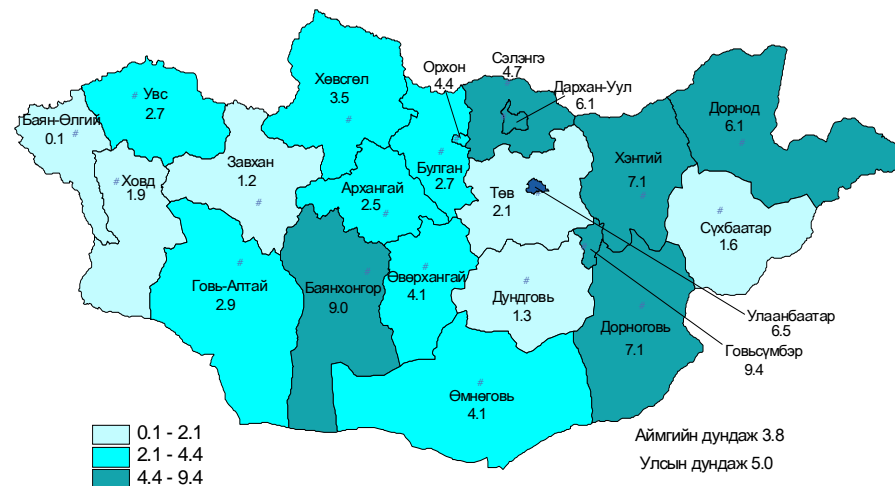


Дүрслэл 2.

5 хүртэлх насны хүүхдийн эндэгдэл 1000 амьд төрсөн хүүхдэд /2011 оны эхний 4 сарын байдлаар/



Дүрслэл 9. Тэмбүүгийн өвчлөл /10000 хүн амд/ /2011 оны эхний 4 сарын байдлаар /



Аймаг хот	A59 Трихомониаз/ Trichomoniasis							B20-B24 ХДХВ/ДОХ								
	Өвчлөл			10000 хүн амд				Нас баралт	Өвчлөл			10000 хүн амд				Нас баралт
	2010 онд	2011 онд	5 жилийн дундаж	2010 онд	2011 онд	5 жилийн дундаж	2010 онд		2011 онд	5 жилийн дундаж	2010 онд	2011 онд	5 жилийн дундаж			
01. Архангай	30	25	17	3.2	2.7	2.3	0	0	0	0	0.0	0.0	0.0	0		
02. Баян-Өлгий	36	5	46	3.5	0.5	5.7	0	0	0	0	0.0	0.0	0.0	0		
03. Баянхонгор	219	187	137	25.7	22.0	20.2	0	0	0	0	0.0	0.0	0.0	0		
04. Булган	124	123	95	19.9	19.6	19.4	0	0	0	0	0.0	0.0	0.0	0		
05. Говь-Алтай	3	10	23	0.5	1.7	4.7	0	0	0	0	0.0	0.0	0.0	0		
06.Говьсүмбэр	4	15	9	3.0	10.9	9.1	0	0	0	0	0.0	0.0	0.0	0		
07. Дархан-Уул	18	28	24	2.0	3.1	3.4	0	0	0	0	0.0	0.0	0.0	0		
08. Дорноговь	49	88	51	8.4	14.8	11.4	0	0	0	0	0.0	0.0	0.0	0		
09. Дорнод	50	60	51	6.8	8.2	8.6	0	0	0	0	0.0	0.0	0.0	0		
10. Дундговь	28	34	34	5.9	7.3	8.8	0	0	0	0	0.0	0.0	0.0	0		
11. Завхан	32	45	58	4.0	5.9	9.0	0	0	0	0	0.0	0.0	0.0	0		
12. Орхон	18	24	25	2.2	2.8	3.8	0	0	0	0	0.0	0.0	0.0	0		
13. Өвөрхангай	28	22	27	2.4	1.9	2.9	0	0	0	0	0.0	0.0	0.0	0		
14. Өмнөговь	13	6	10	2.6	1.2	2.7	0	0	0	0	0.0	0.0	0.0	0		
15. Сүхбаатар	17	30	46	3.1	5.5	10.5	0	0	0	0	0.0	0.0	0.0	0		
16. Сэлэнгэ	61	53	49	5.9	5.0	6.0	0	0	0	0	0.0	0.0	0.0	0		
17. Төв	15	21	19	1.7	2.3	2.8	0	0	0	0	0.0	0.0	0.0	0		
18. Увс	37	8	26	4.7	1.0	4.1	0	0	0	0	0.0	0.0	0.0	0		
19. Ховд	21	29	24	2.4	3.3	3.4	0	0	0	0	0.0	0.0	0.0	0		
20. Хөвсгөл	92	35	83	7.4	2.8	8.4	0	0	0	0	0.0	0.0	0.0	0		
21. Хэнтий	66	63	67	9.2	8.8	11.6	0	0	0	0	0.0	0.0	0.0	0		
Аймгийн дүн	961	911	923	5.9	5.6	7.1	0	0	0	0	0.0	0.0	0.0	0		
22.Улаанбаатар	703	521	694	6.3	4.5	8.2	0	7	8	5	0.1	0.1	0.1	1		
Улсын дүн	1664	1432	1617	6.1	5.1	7.6	0	7	8	5	0.0	0.0	0.0	1		

Нас баралтын мэдээ 2011 оны эхний 4 сарын байдлаар

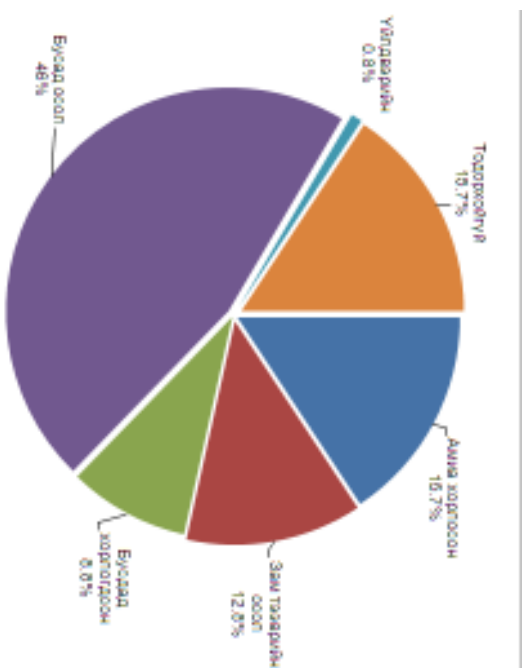
Аймаг хот	Бүх нас баралт			Үүнээс: эмнэлэгт			Эмнэлэгт хоног болоогүй		
	2010 онд	2011 онд	5 жилийн дундаж	2010 онд	2011 онд	5 жилийн дундаж	2010 онд	2011 онд	5 жилийн дундаж
01. Архангай	202	160	174	48	40	42	11	9	9
02. Баян-Өлгий	189	153	172	45	40	44	9	10	10
03. Баянхонгор	211	152	170	74	52	58	21	12	13
04. Булган	128	122	113	40	25	28	7	4	4
05. Говь-Алтай	128	88	112	39	31	39	5	6	7
06.Говьсүмбэр	14	33	21	6	9	7	3	5	3
07. Дархан-Уул	198	184	184	46	34	33	19	19	12
08. Дорноговь	110	114	102	31	21	25	12	8	8
09. Дорнод	198	155	159	53	37	40	9	6	8
10. Дундговь	106	87	93	30	17	19	8	9	5
11. Завхан	171	140	150	38	33	34	5	10	8
12. Орхон	227	181	185	34	23	27	10	6	10
13. Өвөрхангай	238	229	234	69	69	73	24	19	21
14. Өмнөговь	111	111	105	30	35	28	8	10	7
15. Сүхбаатар	137	138	113	27	26	21	8	10	5
16. Сэлэнгэ	191	165	171	29	15	22	5	3	3
17. Төв	165	128	136	27	21	24	9	6	6
18. Увс	201	138	161	43	30	36	8	7	8
19. Ховд	156	142	136	48	45	40	2	9	5
20. Хөвсгөл	324	271	291	82	60	70	20	19	16
21. Хэнтий	153	165	141	22	34	32	6	12	9
Аймгийн дүн	3558	3056	3121	861	697	740	209	199	177
22.Улаанбаатар	2472	2621	2231	701	696	651	152	166	148
Улсын дүн	6030	5677	5352	1562	1393	1391	361	365	325

Нас баралтын үзүүлэлтүүд

2011 оны эхний 4 сарын байдлаар улсын хэмжээнд 5677 хүн нас барсан нь өнгөрсөн оны мөн үеэс 353 тохиолдлоор буюу 5.8 хувиар буурсан байна. Нийт нас барсан хүний 60.6 хувь нь эрэгтэй, 39.4 хувь эмэгтэй байна. Нийт нас баралтын 1393 тохиолдол буюу 24.5 хувь нь эмнэлэгт нас барсан бөгөөд үүнээс 26.2 хувь нь хоног болгоогүй нас баралт байна.

Осол гэмтлийн шалтгаант нас баралтын 968 тохиолдол бүртгэгдсэн нь нийт нас баралтын 17.1 хувийг эзэлж байгаа нь өмнөх сарынхаас 0.3 пунктээр нэмэгдсэн байна. Өнгөрсөн оны мөн үеэс амиа хорлосон тохиолдлын хувь болон зам тээврийн ослын шалтгаант нас баралтын хувь буурч харин бусдад хорлогдсон тохиолдол 1.1 пунктээр нэмэгдсэн байна. Осол гэмтлийн шалтгаант нас баралтыг бүтцийн хувьд авч үзвэл:

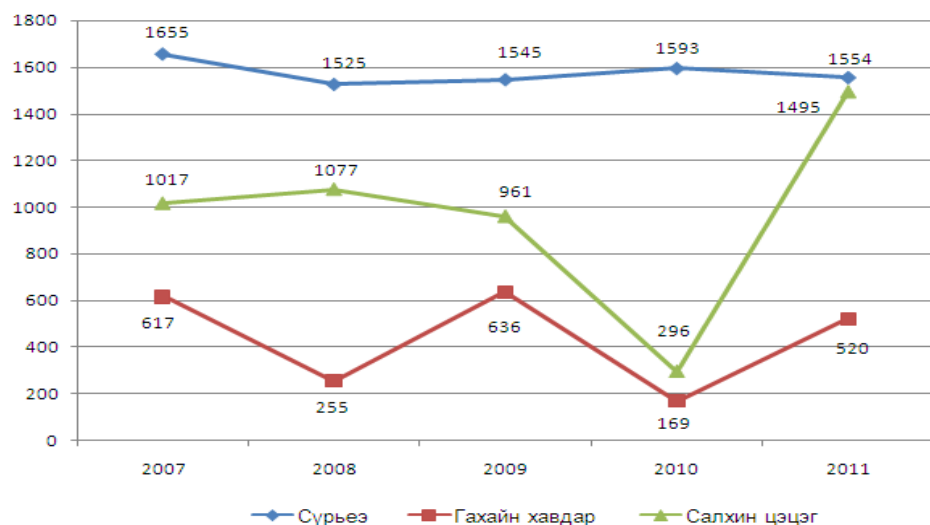
**Дүрслэл 3. Осол гэмтлийн шалтгаант нас баралтын бүтэц
2011 оны эхний 4 сарын байдлаар**



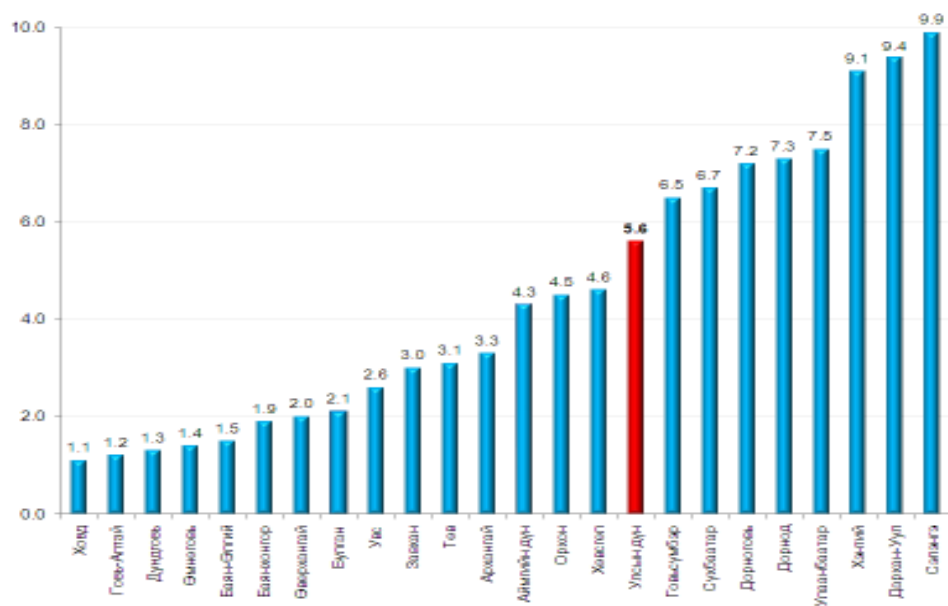
3.Бэлгийн замаар дамжих халдварт өвчнүүд

Аймаг хот	A50-A53 Тэмбүү /Syphilis							A 54 Гонококкт халдвар/Gonococcal infection						
	Өвчлөл			10000 хүн амд			Нас баралт	Өвчлөл			10000 хүн амд			Нас баралт
	2010 онд	2011 онд	5 жилийн дундаж	2010 онд	2011 онд	5 жилийн дундаж		2010 онд	2011 онд	5 жилийн дундаж	2010 онд	2011 онд	5 жилийн дундаж	
01. Архангай	27	23	20	2.9	2.5	2.7	0	5	6	10	0.5	0.7	1.3	0
02. Баян-Өлгий	0	1	2	0.0	0.1	0.2	0	81	53	84	8.0	5.3	10.4	0
03. Баянхонгор	89	77	70	10.4	9.0	10.3	0	148	97	82	17.3	11.4	12.1	0
04. Булган	15	17	12	2.4	2.7	2.5	0	30	35	27	4.8	5.6	5.6	0
05. Говь-Алтай	17	17	14	2.9	2.9	3.0	0	83	71	55	14.0	12.2	11.4	0
06. Говьсүмбэр	7	13	8	5.3	9.4	7.4	0	13	19	15	9.8	13.8	14.2	0
07. Дархан-Уул	46	56	79	5.1	6.1	11.1	0	40	58	52	4.4	6.3	7.3	0
08. Дорноговь	59	42	42	10.1	7.1	9.2	0	106	127	89	18.2	21.3	19.7	0
09. Дорнод	36	45	42	4.9	6.1	7.1	0	165	170	161	22.4	23.1	27.4	0
10. Дундговь	5	6	6	1.0	1.3	1.4	0	10	11	10	2.1	2.4	2.7	0
11. Завхан	11	9	14	1.4	1.2	2.1	0	22	60	27	2.8	7.8	4.2	0
12. Орхон	34	38	40	4.1	4.4	6.2	1	32	16	24	3.8	1.9	3.6	0
13. Өвөрхангай	44	48	40	3.7	4.1	4.3	0	39	30	47	3.3	2.6	5.0	0
14. Өмнөговь	18	21	14	3.6	4.1	3.6	0	7	11	9	1.4	2.2	2.4	0
15. Сүхбаатар	10	9	12	1.8	1.6	2.7	0	21	59	33	3.8	10.7	7.5	0
16. Сэлэнгэ	56	50	54	5.4	4.7	6.6	0	57	68	57	5.5	6.4	6.9	0
17. Төв	22	19	17	2.5	2.1	2.4	1	21	10	13	2.4	1.1	1.9	0
18. Увс	12	21	14	1.5	2.7	2.2	0	52	43	38	6.6	5.5	5.9	0
19. Ховд	25	17	26	2.8	1.9	3.7	0	13	13	14	1.5	1.5	2.0	0
20. Хөвсгөл	68	43	45	5.5	3.5	4.6	0	186	112	149	15.0	9.0	15.0	0
21. Хэнтий	15	51	31	2.1	7.1	5.4	0	26	42	22	3.6	5.9	3.9	0
Аймгийн дүн	616	623	601	3.8	3.8	4.6	2	1157	1111	1017	7.1	6.8	7.9	0
22. Улаанбаатар	757	754	746	6.8	6.5	8.8	0	827	588	733	7.4	5.1	8.7	0
Улсын дүн	1373	1377	1346	5.0	5.0	6.3	2	1984	1699	1750	7.3	6.1	8.2	0

Дүрслэл 6. Зонхилон тохиолдох амьсгалын замын халдварт өвчний илрэлт /сүүлийн 5 жилийн эхний 4 сарын байдлаар/



Дүрслэл 7. 10000 хүн амд ногдох сүрьеэгийн өвчлөл /2011 оны эхний 4 сарын байдлаар/



Аймаг, хотын нэгдсэн эмнэлгүүдийн нас баралт, онош зэрэг 2011 он эхний 4 сар

Д/д	Аймагууд	Аймгийн НЭ-ийн нас баралт	НЭ-ийн задлан шинжилгээ		3 шинж %	НЭ-ийн онош зэрэг	НЭ-ийн онош зөрөөний %
			Эмгэг судлалын	Шүүх эмнэлгийн			
1	Архангай	18	12	1	72.2%	0	0.0%
2	Баян-Өлгий	22	0	0	0.0%	0	0.0%
3	Баянхонгор	31	27	0	87.1%	0	0.0%
4	Булган	9	3	2	55.6%	0	0.0%
5	Говь-Алтай	18	9	2	61.1%	0	0.0%
7	Говьсүмбэр	8	4	2	75.0%	0	0.0%
8	Дархан-Уул	33	17	4	63.6%	0	0.0%
9	Дорноговь	7	5	2	100.0%	2	28.6%
10	Дорнод	25	12	2	56.0%	0	0.0%
11	Дундговь	6	3	0	50.0%	0	0.0%
12	Завхан	18	7	0	38.9%	0	0.0%
13	Орхон	23	21	0	91.3%	2	9.5%
14	Өвөрхангай	33	17	0	51.5%	1	5.9%
15	Өмнөговь	17	12	1	76.5%	1	7.7%
16	Сүхбаатар	10	5	0	50.0%	0	0.0%
17	Сэлэнгэ	9	8	1	100.0%	0	0.0%
18	Төв	6	4	1	83.3%	1	20.0%
19	Увс	16	14	0	87.5%	0	0.0%
20	Ховд	17	10	0	58.8%	0	0.0%
21	Хөвсгөл	29	28	0	96.6%	0	0.0%
22	Хэнтий	12	8	0	66.7%	1	12.5%
23	Аймгийн дүн	367	226	18	66.5%	8	3.3%
24	Улаанбаатар	709	520	69	83.1%	41	7.0%
25	Улсын дүн	1076	746	87	77.4%	49	5.9%

Дүгнэлт

2011 оны эхний 4 сард аймгийн нэгдсэн эмнэлэг, хотын эмнэлгүүдэд 1076 өвчтөн нас барснаас 833 тохиолдолд эмгэг судлал, шүүх эмнэлгийн задлан шинжилгээ хийсэн ба шинжилгээний хувь 77.4% байна.

Задлан шинжилгээ хийсэн байдлаас авч үзвэл Баян-Өлгий, Булган, Говь-Алтай, Сүхбаатар, Өвөрхангай, Завхан, Дорнод, Дундговь, Дархан-Уул, Ховд зэрэг аймгуудын задлан шинжилгээний хувь /0.0%-63.6%/ байгаа нь аймгуудын дундаж үзүүлэлтээс доогуур байна.

Үндсэн оношийн зөрөө улсын хэмжээнд 49 тохиолдол байгаа ба оношийн зөрөөний хувь 5.9% байна.

Амбулатори, стационарын тусламж үйлчилгээний

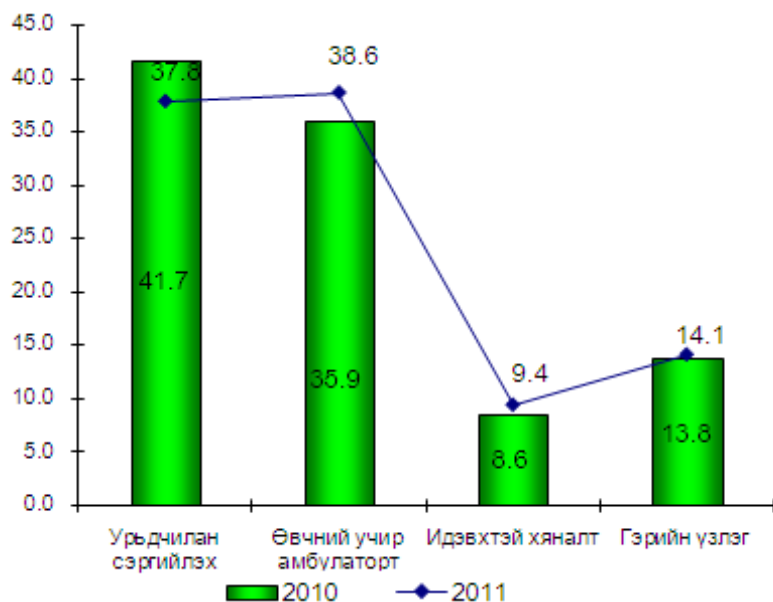
зарим үзүүлэлтүүд

Улсын хэмжээнд энэ хугацаанд эмнэлэгт 238389 хүн хэвтэж эмчлүүлж нийт 1964557 ор хоног ашигласан бөгөөд дундаж ор хоног 8.2 байна.

Амбулаторт тухайн сард нийт 1457, 6 мян үзлэг хийгдсний 37.8 хувийг урьдчилан сэргийлэх үзлэг, 38.6 хувийг өвчний учир амбулаторит, 9.4 хувийг идэвхитэй хяналтын үзлэг үлдэх 14.1 хувийг гэрийн идэвхитэй болон дуудлагын үзлэг эзэлж байна. Өмнөх сарын үеэс урьдчилан сэргийлэх үзлэг 1.8, өвчний учир амбулаторийн үзлэг 1.2 пунктээр нэмэгджээ. Архангай, Баянхонгор, Дорноговь, Дундговь, Завхан, Өмнөговь, Сэлэнгэ, Хөвсгөл аймгуудад урьдчилсан сэргийлэх үзлэгийн хувь улсын дундаж болон бусад аймгуудаас өндөр, харин Ховд, Говь-Алтай аймагт бага байна. /15.2-25.5/

Идэвхтэй хяналтын үзлэгийн хувь Дорнод /19.0/, Сэлэнгэ/12.9/, Орхон/ 16.2/, Ховд /13.4/ Баянхонгор /13.1/, Говьсүмбэр/14.3/ аймгуудад улсын дундажаас өндөр байна.

Дүрслэл 4. Амбулаторийн үзлэгийн төрөл, хувиар (2010, 2011 оны 4 сарын байдлаар)



Аймаг хот	B26 Гахай хавдар / Mumps					
	Өвчлөл		10000 хүн амд		Тас баралт	
	2010 онд	2011 онд	2010 онд	2011 онд		
01. Архангай	2	2	0.2	0.2	1.3	0
02. Баян-Өлгий	0	1	0.0	0.1	0.0	0
03. Баянхонгор	9	23	1.1	2.7	1.3	0
04. Булган	0	0	0.0	0.0	1.8	0
05. Говь-Алтай	0	0	0.0	0.0	0.1	0
06. Говьсүмбэр	6	1	4.5	0.7	2.3	0
07. Дархан-Уул	0	0	0.0	0.0	2.0	0
08. Дорноговь	5	0	0.9	0.0	2.6	0
09. Дорнод	5	2	0.7	0.3	1.8	0
10. Дундговь	2	0	0.4	0.0	0.1	0
11. Завхан	0	1	0.0	0.1	0.7	0
12. Орхон	0	0	0.0	0.0	0.9	0
13. Өвөрхангай	0	0	0.0	0.0	0.5	0
14. Өмнөговь	5	350	1.0	68.6	20.2	0
15. Сүхбаатар	0	0	0.0	0.0	1.0	0
16. Сэлэнгэ	0	1	0.0	0.1	0.9	0
17. Төв	0	1	0.0	0.1	0.3	0
18. Увс	97	4	12.3	0.5	4.8	0
19. Ховд	0	0	0.0	0.0	0.1	0
20. Хөвсгөл	2	1	0.2	0.1	2.7	0
21. Хэнтий	4	9	0.6	1.3	0.9	0
АЙМГИЙН ДҮН	137	396	0.8	2.4	1.8	0
22. Улаанбаатар	32	124	0.3	1.1	2.4	0
Улсын дүн	169	520	0.6	1.9	2.1	0

Аймаг хот	A39 Менингококкт халдвар/Meningococcal infection							B01 Салхинцэцэг/Varicella								
	Өвчлөл			10000 хүн амд				Нас баралт	Өвчлөл			10000 хүн амд				Нас баралт
	2010 онд	2011 онд	5 жилийн дундаж	2010 онд	2011 онд	5 жилийн дундаж	2010 онд		2011 онд	5 жилийн дундаж	2010 онд	2011 онд	5 жилийн дундаж			
01. Архангай	0	0	0	0.0	0.0	0.0	0	0	6	15	0.0	0.7	2.0	0		
02. Баян-Өлгий	1	0	0	0.1	0.0	0.0	0	0	0	0	0.0	0.0	0.0	0		
03. Баянхонгор	1	0	1	0.1	0.0	0.1	0	3	17	23	0.4	2.0	3.4	0		
04. Булган	1	0	0	0.2	0.0	0.0	0	11	23	26	1.8	3.7	5.4	0		
05. Говь-Алтай	0	0	0	0.0	0.0	0.0	0	1	1	1	0.2	0.2	0.3	0		
06. Говьсүмбэр	0	0	0	0.0	0.0	0.2	0	3	4	6	2.3	2.9	5.4	0		
07. Дархан-Уул	0	0	2	0.0	0.0	0.3	0	11	17	17	1.2	1.9	2.4	0		
08. Дорноговь	0	0	0	0.0	0.0	0.1	0	12	69	36	2.1	11.6	8.0	0		
09. Дорнод	1	0	2	0.1	0.0	0.3	0	17	92	63	2.3	12.5	10.7	0		
10. Дундговь	0	1	0	0.0	0.2	0.1	0	11	66	23	2.3	14.3	6.0	0		
11. Завхан	0	0	0	0.0	0.0	0.0	0	6	12	7	0.8	1.6	1.1	0		
12. Орхон	0	0	1	0.0	0.0	0.2	0	2	6	7	0.2	0.7	1.1	0		
13. Өвөрхангай	0	1	2	0.0	0.1	0.2	0	18	117	77	1.5	10.0	8.3	0		
14. Өмнөговь	0	1	1	0.0	0.2	0.2	0	4	57	22	0.8	11.2	5.8	0		
15. Сүхбаатар	1	0	0	0.2	0.0	0.1	0	3	9	10	0.5	1.6	2.2	0		
16. Сэлэнгэ	1	0	0	0.1	0.0	0.0	0	3	9	25	0.3	0.8	3.0	0		
17. Төв	0	1	0	0.0	0.1	0.0	1	13	41	25	1.5	4.5	3.6	0		
18. Увс	0	1	1	0.0	0.1	0.1	1	27	29	57	3.4	3.7	8.9	0		
19. Ховд	0	0	1	0.0	0.0	0.1	0	0	20	27	0.0	2.3	3.9	0		
20. Хөвсгөл	0	0	1	0.0	0.0	0.1	0	4	14	39	0.3	1.1	4.0	0		
21. Хэнтий	0	0	0	0.0	0.0	0.1	0	1	65	32	0.1	9.1	5.7	0		
Аймгийн дүн	6	5	13	0.0	0.0	0.1	2	150	674	540	0.9	4.1	4.2	0		
22. Улаанбаатар	6	6	17	0.1	0.1	0.2	1	146	821	432	1.3	7.1	5.1	0		
Улсын дүн	12	11	30	0.0	0.0	0.1	3	296	1495	973	1.1	5.4	4.5	0		

**Амбулатори, стационарын тусламж үйлчилгээний зарим үзүүлэлтүүд
2011 оны эхний 4 сарын байдлаар**

Аймаг хот	Бүгд үзлэг \ 4 сар \	Үүнээс					Эмчлэгдсэн хүний тоо	Стационарын ор хоног	Дундаж ор хоног	Бүртгэгдсэн бүх өвчлөл		
		Урьдчилан сэргийлэх үзлэг	Өвчний учир	Идэвхтэй хяналт	Гэрийн идэвхтэй	Гэрийн дуудлагаар				2010 онд	2011 онд	5 жилийн дундаж
01. Архангай	30753	13147	10755	1899	3638	1314	8441	67062	7.9	18648	19025	16561
02. Баян-Өлгий	34606	8081	15543	4137	4391	2454	8923	73824	8.3	4131	4218	4071
03. Баянхонгор	27814	11787	6754	2896	5706	671	7457	60582	8.1	18502	20445	14470
04. Булган	20178	7811	9825	1325	599	618	4400	35952	8.2	7142	4232	6623
05. Говь-Алтай	27054	6904	12522	1726	4987	915	5798	45531	7.9	9773	9348	8683
06. Говьсүмбэр	9385	3292	3664	1341	1009	79	1621	13021	8.0	4960	2618	3117
07. Дархан-Уул	59897	25994	21277	3355	8935	336	7901	64671	8.2	22346	20246	19996
08. Дорноговь	50898	30101	12884	3795	3425	693	4918	37015	7.5	8345	7862	6731
09. Дорнод	30500	10401	10275	5796	2707	1321	5848	50185	8.6	14826	14443	13367
10. Дундговь	15479	6241	6410	1498	810	520	3754	31583	8.4	3061	4089	3245
11. Завхан	32884	13230	11545	2771	3668	1670	6534	56138	8.6	5546	5426	5367
12. Орхон	58213	21086	20311	9427	7064	325	6142	51799	8.4	10642	9221	9934
13. Өвөрхангай	28791	8260	12965	3562	2822	1182	7299	61563	8.4	24344	21088	21323
14. Өмнөговь	27586	13526	8389	3902	1396	373	3614	25121	7.0	12938	12170	9304
15. Сүхбаатар	19929	5733	9361	3161	1083	591	4182	35463	8.5	6496	6211	5872
16. Сэлэнгэ	35092	14830	12338	4513	2941	470	7840	63215	8.1	14360	15282	13330
17. Төв	22338	7949	10643	1479	1430	837	5942	49427	8.3	20276	21235	13616
18. Увс	29470	9595	13336	2819	2795	925	6869	49725	7.2	12717	12616	12514
19. Ховд	33585	5092	15731	4508	7263	991	8000	64570	8.1	5582	7730	6504
20. Хөвсгөл	49502	20378	18321	4294	5006	1503	9391	68015	7.2	16288	11890	15423
21. Хэнтий	30892	10344	14869	3282	1509	888	6076	48559	8.0	9148	10975	8781
Аймгийн дүн	674846	253782	257718	71486	73184	18676	130950	1053021	8.0	250071	240370	218831
22. Улаанбаатар	782775	297450	305645	66169	109317	4194	107439	911536	8.5	137554	141770	125584
Улсын дүн	1457621	551232	563363	137655	182501	22870	238389	1964557	8.2	387625	382140	344415

Улсын хэмжээнд 2011 оны эхний 4 сарын байдлаар 241,9 мян түргэн тусламжийн дуудлага хүлээн авч гүйцэтгэсэнээс 12.4 хувь /30061/ нь алсын дуудлага байна. Энэ нь өнгөрсөн оны мөн үеэс түргэн тусламжийн нийт дуудлага 28.7 мянган дуудлагаар буурч мөн алсын дуудлагын хувь 24.2 хувиар буурсан байна.

Халдварт бус 382140 өвчлөл бүртгэгдсэн нь өнгөрсөн оны мөн үеийнхээс 5485 өвчлөлөөр буурсан байна. Осол гэмтлийн өвчлөлийн нийт 32127 тохиолдол бүртгэгдэж халдварт бус өвчлөлийн 8.4 хувийг эзэлж байна.

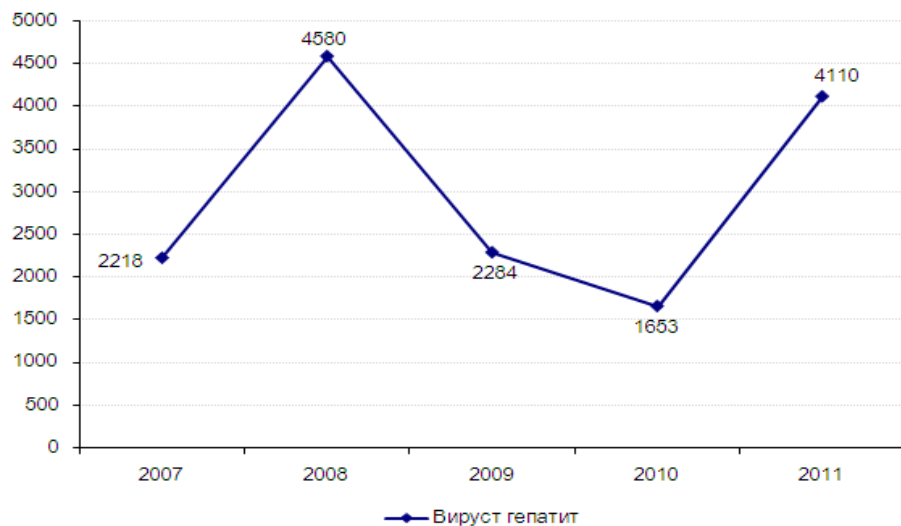
Шинээр хяналтанд авсан нийт 27789 жирэмсэн эмэгтэйчүүдээс 83.1 хувь нь эхний 3 сартайд, 15.5 хувь нь 4-6 сартайд, 1.5 хувь нь 7 ба түүнээс дээш сартайд хяналтанд хамрагдсан байна. Шинээр хяналтанд авсан жирэмсэн эмэгтэйчүүдийн 92.5 хувь нь цусны шинжилгээнд хамрагдсанаас 6.7 хувь нь цус багадалттай байна. Жирэмсний хяналтанд байгаа нийт эмэгтэйчүүдийн 34.9 хувь нь БЗДХ-ын шинжилгээнд хамрагдаж үүнээс трихомониаз илрүүлэх шинжилгээний 1.4 хувь, заг хүйтэн илрүүлэх шинжилгээний 0.9 хувь, тэмбүү илрүүлэх шинжилгээний 1.5 хувь нь эерэг үзүүлэлттэй гарсан байна.

Энэ оны 4 сард улсын хэмжээнд нийт 163393 хүүхэд жинлэсэн байна. Жинлэсэн хүүхдийн 0.7 хувь нь туранхай, 0.5 хувь нь тураалтай байгаа бөгөөд өсөлтийн хоцрогдолтой хүүхэд 0.7 хувийг эзэлж байна. Архангай, Баянхонгор, Хөвсгөл аймгуудад туранхай, тураалтай, өсөлтийн хоцрогдолтой хүүхдийн хувь, тоо өндөр байна.

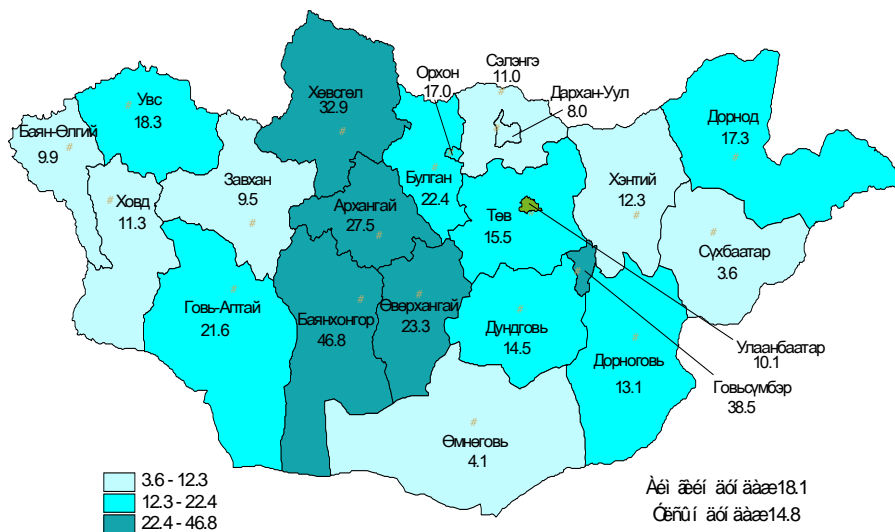
2.Амьсгалын замын халдварт өвчин

Аймаг хот	А15-А19 Сүрьеэ/Tuberculosis						А38 Улаан эсэргэнэ/Scarlet fever					
	Өвчлөл			10000 хүн амд			Өвчлөл			10000 хүн амд		
	2010 онд	2011 онд	5 жилийн дундаж	2010 онд	2011 онд	5 жилийн дундаж	2010 онд	2011 онд	5 жилийн дундаж	2010 онд	2011 онд	5 жилийн дундаж
01. Архангай	25	30	26	2.7	3.3	3.5	1	0	2	0.0	0.2	0.1
02. Баян-Өлгий	14	15	20	1.4	1.5	2.5	0	0	0	0.0	0.0	0.0
03. Баянхонгор	15	16	12	1.8	1.9	1.8	1	0	0	0.0	0.0	0.0
04. Булган	18	13	18	2.9	2.1	3.6	1	0	0	0.0	0.0	0.2
05. Говь-Алтай	9	7	7	1.5	1.2	1.5	0	0	0	0.0	0.0	0.0
06. Говьсүмбэр	11	9	10	8.3	6.5	9.5	1	0	0	0.0	0.0	0.0
07. Дархан-Уул	100	86	100	11.1	9.4	14.0	0	0	0	0.0	0.0	0.0
08. Дорноговь	33	43	27	5.7	7.2	6.0	1	0	0	0.0	0.0	0.0
09. Дорнод	58	54	71	7.9	7.3	12.1	2	0	0	0.0	0.0	0.0
10. Дундговь	9	6	8	1.9	1.3	2.0	0	0	0	0.0	0.0	0.0
11. Завхан	8	23	12	1.0	3.0	1.9	0	0	0	0.0	0.0	0.0
12. Орхон	40	39	41	4.8	4.5	6.2	1	0	0	0.0	0.0	0.0
13. Өвөрхангай	18	24	26	1.5	2.0	2.8	1	0	0	0.0	0.0	0.0
14. Өмнөговь	10	7	10	2.0	1.4	2.5	0	0	0	0.0	0.0	0.0
15. Сүхбаатар	46	37	39	8.4	6.7	8.7	1	0	0	0.0	0.0	0.0
16. Сэлэнгэ	99	105	97	9.6	9.9	11.8	0	0	0	0.0	0.0	0.0
17. Төв	37	28	31	4.2	3.1	4.5	0	0	0	0.0	0.0	0.0
18. Увс	26	20	20	3.3	2.6	3.1	3	0	0	0.0	0.0	0.0
19. Хөвд	21	10	17	2.4	1.1	2.3	0	0	0	0.0	0.0	0.0
20. Хөвсгөл	39	57	44	3.1	4.6	4.5	0	0	0	0.0	0.0	0.0
21. Хэнтий	64	65	58	9.0	9.1	10.1	1	0	0	0.0	0.0	0.1
Аймгийн дүн	700	694	693	4.3	4.3	5.4	14	0	2	0.0	0.0	0.0
22. Улаанбаатар	893	860	883	8.0	7.5	10.4	20	3	15	0.0	0.1	0.1
Улсын дүн	1593	1554	1576	5.8	5.6	7.4	34	3	17	0.0	0.1	0.0

Дүрслэл 10. Вирус хепатитийн өвчлөл
/сүүлийн 5 жилийн эхний 4 сарын байдлаар/



Дүрслэл 11. Вирус хепатитийн өвчлөл, аймгаар, 10000 хүн амд
/2011 оны эхний 4 сарын байдлаар/



Халдварт өвчин
/2011 оны эхний 4 сарын байдлаар/

Улсын хэмжээнд 13628 халдварт өвчний тохиолдол бүртгэгдэж 10000 хүн амд 49.0 ногдож байна. Халдварт өвчнөөр өвчлөгсдийн тоо өнгөрсөн оны мөн үеэс 2265 хүнээр нэмэгдсэн байна. /2010 оны эхний 4 сард 11363 тохиолдол, 10 000 хүн амд 41.5/

Халдварт өвчин ихэссэн нь вирус хепатитийн өвчлөл өнгөрсөн оны мөн үеэс 2.5 дахин, салхин цэцэг өвчний гаралт 5 дахин, гахай хавдарын өвчлөл 3 дахин, боом өвчин 19 тохиолдлоор нэмэгдсэнтэй холбоотой байна.

10000 хүн амд ногдох халдварт өвчний гаралт Баянхонгор /100.4/, Өмнөговь/93.5/, Говьсүмбэр /83.5/, Дорнод /77.8/, Дорноговь/77.8/, Хэнтий/60.1/, Булган/57.6/, Хөвсгөл/55.2/, Улаанбаатар хот/50.6/ байгаа нь улсын дундаж үзүүлэлт болон өнгөрсөн оны мөн үеэс өндөр байна.

Нийт халдварт өвчнүүдийн 30.2 хувь нь вирус хепатит, 33.1 хувь нь бэлгийн замаар дамжих халдварт өвчин, 11.4 хувь нь сүрьеэ, 10.9 хувь нь салхин цэцэг өвчин, 3.8 хувь нь гахай хавдар, 4.1 хувь нь гэдэсний халдварт өвчнүүд, 0.2 хувь нь амьсгалын замын бусад халдварт өвчнүүд, 6.3 хувийг бусад халдварт өвчнүүд тус тус эзэлж байна. Өргөн дархлаажуулалт бүхий халдварт өвчнүүдээс халдварт саа, сахуу, хөхүүл ханиад зэрэг өвчний тохиолдол бүртгэгдээгүй байна.

Вирус хепатит өвчний 4110 тохиолдол бүртгэгдэж, 10000 хүн амд 14.8 ногдож байна. Өвчлөл өнгөрсөн оны мөн үеийнхээс 2457 тохиолдол, 10000 хүн амд ногдох өвчлөл 8.8 хүнээр нэмэгдсэн байна. /2011 оны эхний 4 сард 1653 тохиолдол, 10000 хүн амд 6.0/. Вирус хепатит өвчнийг бүтцийн хувьд авч үзвэл: цочмог А хепатит - 90.9 хувь, цочмог В хепатит - 6.5, цочмог С хепатит 1.2 хувь, бусад цочмог хепатит -1.4 хувийг тус тус эзэлж байна. 10000 хүн амд ногдох цочмог А хепатит өвчний гаралт Баянхонгор/45.1/, Говьсүмбэр/35.6/, Хөвсгөл/31.7/, Архангай/26.8/, Говь-Алтай/21.6/, Өвөрхангай/21.8/, Булган/21.7/ аймгуудад улс, аймгийн дундаж үзүүлэлтээс өндөр байна.

Шинэ сүрьеэгийн өвчлөлийн 1554 тохиолдол бүртгэгдэж, 10000 хүн амд 5.6 ногдож байна. Сүрьеэгийн өвчлөл улсын дундаж үзүүлэлтээс өндөр байгаа аймгуудыг дурьдвал: Хэнтий /9.1/, Сэлэнгэ /9.9/, Дархан-Уул/9.4/, Сүхбаатар/6.7/, Говьсүмбэр/6.5/, Дорнод/7.3/, Дорноговь/7.2/, Улаанбаатар хот /7.5/байна.

Салхин цэцэг өвчний 1495 тохиолдол бүртгэгдэж 10000 хүн амд 5.4 байна. 10000 хүн амд ногдох өвчлөлөөр Дундговь/14.3/, Дорнод/12.5/, Дорноговь/11.6/, Өмнөговь/11.2/, Өвөрхангай/10.0/, Хэнтий/9.1/, Улаанбаатар хот/7.1/ ногдож байгаа нь улсдундаж үзүүлэлтээс өндөр байна. Өвөрхангай аймагт 117 тохиолдол бүртгэгдэж өнгөрсөн оны мөн үеэс өвчлөл 6.2 дахин нэмэгдэж өвчлөл Арвайхээр суманд голомтлон гарсан байна. Нийт өвчлөлийн 66,6 хувийг 1-9 насны хүүхдүүд эзлэж, сургууль, цэцэрлэгээс дэгдэлт хэлбэрээр гарч байна.

Гахай хавдар өвчний 520 тохиолдол бүртгэгдэж 10000 хүн амд 1.9 байна. Нийт тохиолдлын 67.3 хувь нь Өмнөговь аймагт бүртгэгдсэн ба байршлаар авч үзэхэд Баяндалай 45%, Гурвантэс 15%, Булган 14%, аймгийн төвд 20% бүртгэгдээд байна. Өвчлөлийг насны бүтцийн хувьд авч үзэхэд 5-9 насанд 27,2%, 10-14 насанд 42,4% эзэлж байгаа нь өвчлөл сургууль, цэцэрлэгийн хүүхдийн дунд өндөр байна.

Бэлгийн замаар дамжих халдварт өвчний нийт 3224 тохиолдол бүртгэгдснээс 31.7 хувийг трихомониаз, 37.7 хувийг заг хүйтэн, 30.5 хувийг тэмбүү өвчин тус тус эзэлж байна. Энэ сард Өвөрхангай аймагт галзуу өвчний 1 тохиолдол бүртгэгдэж уг өвчнөөр нас бараад байна.

2011 оны эхний 4 сарын байдлаар халдварт өвчний шалтгаант нас баралтын нийт 53 тохиолдол бүртгэгдсэн байна. Нас баралтын тохиолдлыг өвчний шалтгаанаар авч үзвэл: сүрьеэ- 34, вирус хепатит- 7, боом-5, халдварт мэнэн- 3, төрөлхийн тэмбүү-2, галзуу өвчнөөр болон ХДХВ/ДОХ өвчний шалтгаанаар 1 хүн тус тус нас барсан байна.

Аймаг хот	В17-1 - Бусад цочмог вирус хепатит С /В17-1-Acute hepatitis С						
	Өвчлөл			10000 хүн амд			
	2010 онд	2011 онд	5 жилийн дундаж	2010 онд	2011 онд	5 жилийн дундаж	Нас барагт
01. Архангай	1	1	2	0.1	0.1	0.2	0
02. Баян-Өлгий	0	0	0	0.0	0.0	0.0	0
03. Баянхонгор	4	1	1	0.5	0.1	0.2	0
04. Булган	1	0	0	0.2	0.0	0.0	0
05. Говь-Алтай	0	0	0	0.0	0.0	0.0	0
06. Говьсүмбэр	0	3	1	0.0	2.2	1.2	0
07. Дархан-Уул	2	6	3	0.2	0.7	0.4	0
08. Дорноговь	1	2	1	0.2	0.3	0.2	0
09. Дорнод	1	1	1	0.1	0.1	0.2	0
10. Дундговь	0	0	0	0.0	0.0	0.1	0
11. Завхан	0	1	0	0.0	0.1	0.1	0
12. Орхон	3	1	4	0.4	0.1	0.6	0
13. Өвөрхангай	0	1	1	0.0	0.1	0.1	0
14. Өмнөговь	0	0	0	0.0	0.0	0.0	0
15. Сүхбаатар	0	0	0	0.0	0.0	0.0	0
16. Сэлэнгэ	0	3	1	0.0	0.3	0.1	0
17. Төв	0	0	0	0.0	0.0	0.0	0
18. Увс	0	3	1	0.0	0.4	0.1	0
19. Ховд	0	0	0	0.0	0.0	0.0	0
20. Хөвсгөл	0	2	0	0.0	0.2	0.0	0
21. Хэнтий	0	0	0	0.0	0.0	0.0	0
Аймгийн дүн	13	25	17	0.1	0.2	0.1	0
22. Улаанбаатар	28	24	30	0.3	0.2	0.4	0
Улсын дүн	41	49	47	0.1	0.2	0.2	0

Аймаг хот	В15- Цочмог А хепатит A/B15-Acute hepatitis A					В16- Цочмог В хепатит B/B16-Acute hepatitis B				
	Өвчлөл		10000 хүн амд			Өвчлөл		10000 хүн амд		
	2010 онд	2011 онд	5 жилийн дундаж	2010 онд	2011 онд	5 жилийн дундаж	2010 онд	2011 онд	5 жилийн дундаж	
01. Архангай	61	246	101	6.6	26.8	13.6	5	0.5	0.4	0
02. Баян-Өлгий	103	100	70	10.1	9.9	8.7	0	0.0	0.0	0
03. Баянхонгор	22	384	151	2.6	45.1	22.3	7	0.8	1.5	0
04. Булган	30	136	65	4.8	21.7	13.2	3	0.5	0.5	0
05. Говь-Алтай	57	126	104	9.6	21.6	21.6	0	0.0	0.0	0
06. Говьсүмбэр	6	49	25	4.5	35.6	24.5	1	0.8	0.7	0
07. Дархан-Уул	59	63	77	6.6	6.9	10.9	4	1.6	0.4	0
08. Дорноговь	25	69	51	4.3	11.6	11.2	6	1.0	1.2	0
09. Дорнод	19	116	97	2.6	15.8	16.5	8	1.1	1.4	0
10. Дундговь	3	66	43	0.6	14.3	11.0	3	0.6	0.2	0
11. Завхан	65	70	86	8.2	9.1	13.4	0	0.0	0.3	0
12. Орхон	60	133	78	7.2	15.5	12.0	10	1.2	1.4	0
13. Өвөрхангай	34	256	139	2.9	21.8	14.9	12	1.0	1.4	0
14. Өмнөговь	12	13	62	2.4	2.5	16.0	2	0.4	1.6	0
15. Сүхбаатар	37	20	36	6.7	3.6	8.1	0	0.0	0.0	0
16. Сэлэнгэ	22	108	81	2.1	10.1	9.9	9	0.9	0.6	0
17. Төв	38	139	83	4.3	15.4	11.9	2	0.2	0.1	0
18. Увс	37	134	78	4.7	17.1	12.1	9	1.1	0.8	0
19. Ховд	19	99	77	2.1	11.2	10.8	0	0.0	0.1	0
20. Хөвсгөл	173	395	193	13.9	31.7	19.5	4	0.3	1.0	0
21. Хэнтий	81	88	106	11.3	12.3	18.5	0	0.0	0.2	0
Аймгийн дүн	963	2810	1802	5.9	17.2	13.9	95	109	94	0
22. Улаанбаатар	366	929	813	3.3	8.1	9.6	158	1.4	1.4	2.2
Улсын дүн	1329	3739	2615	4.9	13.4	12.2	253	0.9	1.0	1.3

Вирус хепатит өвчний талаарх мэдээлэл

Улсын хэмжээнд 2011 оны эхний 4 сарын байдлаар вирус хепатит өвчлөлийн 4110 тохиолдол бүртгэгдсний 90,9 хувь нь цочмог А хүрээний вирусээр үүсгэгдсэн байна. Өвчлөл Архангай, Баянхонгор, Өвөрхангай, Хөвсгөл, Улаанбаатар хотод өмнөх оны мөн үеэс эрс нэмэгдсэн байна.

Улаанбаатар хотод

Улаанбаатар хотод 2011 оны эхний 4 сард вирус хепатитийн 1165 тохиолдол бүртгэгдсэний 929 (79.7%) нь цочмог хепатит А, 160 (13.7%) нь цочмог хепатит В, 24 (2.1%) нь цочмог хепатит С, 52 (4.5%) нь бусад хепатитаар өвчилсөн байна. Өвчлөлийг дүүргээр нь авч үзвэл: СХД-297, БЗД-234, БГД-152, СБД-105, ЧД-96, ХУД-92, Багануур-66, Налайх-30, Багахангай дүүрэгт 18, бусад газраас 75 тохиолдол тус тус бүртгэгдлээ. Нийт хепатитийн өвчлөлийн дотор цочмог А хепатитийн өвчлөл зонхилж энэ өвчлөлийн дотор 0-9 насны хүүхдийн өвчлөл 72.7%-ийг эзэлж байна. Голомтын индекс нь 2.7 байна.

Архангай аймагт

2011 оны эхний 4 сарын байдлаар аймгийн хэмжээнд вирус хепатитийн 252 тохиолдол бүртгэгдсэн байна. Өвчлөлийг сум, хотоор авч үзвэл өнгөрсөн оны мөн үеэс Хангай, Жаргалант, Өлзийт, Хотон, Төвшрүүлэх, Цахир, Эрдэнэбулган сумдад 18.7-26.5 хувиар нэмэгдсэн байна. Насны хувьд 0-15 нас буюу 5-14 насанд зонхилж байна. Сургууль, цэцэрлэгийн хүүхдүүдийн дунд өвчлөл зонхилон тохиолдож байгаа ба нийт өвчлөлийн 82.5% эзэлж байна. Сургуулийн сурагчид, ялангуяа үдийн цай хөтөлбөртэй ангиуд гар угаах нөхцөл боломжоор хангагдаагүй байгаатай холбоотой халдвар тархах нөхцөл болж байна.

Баянхонгор аймагт

Тус аймагт вирус хепатитийн 398 тохиолдол бүртгэгдсний 96.5 хувь нь цочмог А вирусээр үүсгэгдсэн байна. Сумдаас Баянлиг, Баян-Өндөр, Эрдэнэцогт сумдад өвчлөл өндөр байна. Нийт өвчилсөн хүүхдийн 52.6 хувь нь сургуулийн бага насны хүүхдүүд байна.

Өвөрхангай аймагт

Өвөрхангай аймагт нийт 273 тохиолдол бүртгэгдэж 10000 хүн амд 23.3 байна. Өнгөрсөн оны мөн үеэс 227 тохиолдлоор нэмэгдэж, Арвайхээр, Уянга, Төгрөг, Нарийнтээл сумдад голомтлон гарсан байна. Вирус хепатитийн өвчлөлийн 62.3 хувийг 5-15 насны хүүхдүүд эзлэж, дэгдэлт сургууль, цэцэрлэгээс голомтлон гарсан байна.

Эх сурвалж: ХӨСҮТ-ийн тандалт судалгааны алба
Архангай, Баянхонгор, Өвөрхангай аймгийн ЭМГ-ууд

Бүртгэгдсэн бүх халдварт өвчлөл 2011 оны эхний 4 сарын байдлаар

81

	Халдварт өвчин /ӨУА 10 нэршлээр	Өвчлөл /бодит тоогоор /			10000 хүн амд			Нас баралт 2011 он
		2010 онд	2011 онд	5 жилийн дундаж	2010 онд	2011 онд	5 жилийн дундаж	
1	Холер (A00)	0	0	0	0.0	0.0	0.0	0
2	Балнад(A01)	0	1	1	0.0	0.0	0.0	0
3	Сальмонеллэз (A02)	25	27	27	0.1	0.1	0.1	0
4	Цусан суулга (A03)	590	465	518	2.2	1.7	2.4	0
5	Хүнснээс гаралтай бактерт хордлого (A05)	358	41	91	1.3	0.1	0.4	0
6	Суулгалт халдвар (A09)	14	18	11	0.1	0.1	0.1	0
7	Тарваган тахал (A20)	0	0	0	0.0	0.0	0.0	0
8	Сүрьеэ (A15-A19)	1593	1554	1576	5.8	5.6	7.4	34
9	Хүний боом өвчин (A22)	0	19	5	0.0	0.1	0.0	5
10	Бруцеллэз (A23)	115	133	100	0.4	0.5	0.5	0
11	Татран (A35)	0	0	0	0.0	0.0	0.0	0
12	Сахуу (A 36)	0	0	1	0.0	0.0	0.0	0
13	Улаан эсэргэнэ (A38)	3	17	10	0.0	0.1	0.0	0
14	Менингококкт халдвар (A39)	12	11	30	0.0	0.0	0.1	3
15	Ёлом (A46)	30	30	48	0.1	0.1	0.2	0
16	Хийт үжжил (A48)	0	0	0	0.0	0.0	0.0	0
17	Тэмбүү (A50-A53)	1373	1377	1346	5.0	5.0	6.3	2
18	Гонококкт халдвар (A54)	1984	1699	1750	7.3	6.1	8.2	0
19	Трихомониаз (A59)	1664	1432	1617	6.1	5.1	7.6	0
20	Галзуу (A82)	0	1	0	0.0	0.0	0.0	1

Аймаг хот	A09 - Халдварын гаралтай гастроэнтерит ба суулга /Diarrhoea infection							B15-19 Вирүст хепатит/Viral hepatitis								
	Өвчлөл			10000 хүн амд				Нас баралт	Өвчлөл			10000 хүн амд				Нас баралт
	2010 онд	2011 онд	5 жилийн дундаж	2010 онд	2011 онд	5 жилийн дундаж	2010 онд		2011 онд	5 жилийн дундаж	2010 онд	2011 онд	5 жилийн дундаж			
01. Архангай	0	0	0	0.0	0.0	0.0	0	67	252	106	7.2	27.5	14.3	1		
02. Баян-Өлгий	0	0	0	0.0	0.0	0.0	0	103	100	70	10.1	9.9	8.7	0		
03. Баянхонгор	2	9	6	0.2	1.1	0.8	0	34	398	161	4.0	46.8	23.7	1		
04. Булган	4	0	1	0.6	0.0	0.2	0	34	140	68	5.5	22.4	13.9	0		
05. Говь-Алтай	0	0	0	0.0	0.0	0.0	0	57	126	104	9.6	21.6	21.6	0		
06. Говьсүмбэр	0	0	0	0.0	0.0	0.0	0	7	53	27	5.3	38.5	26.7	0		
07. Дархан-Уул	0	2	0	0.0	0.2	0.1	0	75	73	92	8.3	8.0	13.0	1		
08. Дорноговь	0	0	0	0.0	0.0	0.0	0	32	78	58	5.5	13.1	12.8	0		
09. Дорнод	0	0	0	0.0	0.0	0.0	0	28	127	106	3.8	17.3	18.0	0		
10. Дундговь	0	0	0	0.0	0.0	0.0	0	6	67	45	1.3	14.5	11.5	1		
11. Завхан	0	0	0	0.0	0.0	0.0	0	65	73	87	8.2	9.5	13.5	0		
12. Орхон	8	7	5	1.0	0.8	0.7	0	73	146	92	8.8	17.0	14.1	0		
13. Өвөрхангай	0	0	0	0.0	0.0	0.0	0	46	273	152	3.9	23.3	16.4	0		
14. Өмнөговь	0	0	0	0.0	0.0	0.0	0	13	21	66	2.6	4.1	17.2	0		
15. Сүхбаатар	0	0	0	0.0	0.0	0.0	0	37	20	38	6.7	3.6	8.7	0		
16. Сэлэнгэ	0	0	0	0.0	0.0	0.0	0	31	117	88	3.0	11.0	10.8	0		
17. Төв	0	0	0	0.0	0.0	0.0	0	40	140	85	4.5	15.5	12.2	1		
18. Увс	0	0	0	0.0	0.0	0.0	0	46	143	86	5.8	18.3	13.4	0		
19. Ховд	0	0	0	0.0	0.0	0.0	0	19	100	77	2.1	11.3	10.9	0		
20. Хөвсгөл	0	0	0	0.0	0.0	0.0	0	177	410	199	14.3	32.9	20.2	0		
21. Хэнтий	0	0	0	0.0	0.0	0.0	0	81	88	107	11.3	12.3	18.7	0		
Аймгийн дүн	14	18	11	0.1	0.1	0.1	0	1071	2945	1915	6.6	18.1	14.8	5		
22. Улаанбаатар	0	0	0	0.0	0.0	0.0	0	582	1165	1054	5.2	10.1	12.5	2		
Улсын дүн	14	18	11	0.1	0.1	0.1	0	1653	4110	2969	6.0	14.8	13.9	7		

23

Аймаг хот	A03 - Цусан суулга/Shigellosis							A05-Бактерийн гаралтай бусад хоолны хордлого								
	Өвчлөл			10000 хүн амд				Нас баралт	Өвчлөл			10000 хүн амд				Нас баралт
	2010 онд	2011 онд	5 жилийн дундаж	2010 онд	2011 онд	5 жилийн дундаж	2010 онд		2011 онд	5 жилийн дундаж	2010 онд	2011 онд	5 жилийн дундаж			
01. Архангай	7	7	13	0.8	0.8	1.7	0	0	0	0	0.0	0.0	0.0	0		
02. Баян-Өлгий	3	0	1	0.3	0.0	0.1	0	0	0	0	0.0	0.0	0.0	0		
03. Баянхонгор	0	0	0	0.0	0.0	0.0	0	0	0	0	0.0	0.0	0.0	0		
04. Булган	0	0	1	0.0	0.0	0.1	0	0	0	0	0.0	0.0	0.0	0		
05. Говь-Алтай	2	2	5	0.3	0.3	1.0	0	0	0	0	0.0	0.0	0.0	0		
06. Говьсүмбэр	3	1	2	2.3	0.7	2.3	0	0	0	0	0.0	0.0	0.0	0		
07. Дархан-Уул	1	0	4	0.1	0.0	0.6	0	0	0	0	0.0	0.0	0.0	0		
08. Дорноговь	13	9	9	2.2	1.5	2.1	0	0	0	0	0.0	0.0	0.0	0		
09. Дорнод	1	3	1	0.1	0.4	0.2	0	5	0	1	0.7	0.0	0.2	0		
10. Дундговь	1	0	1	0.2	0.0	0.2	0	0	0	0	0.0	0.0	0.0	0		
11. Завхан	15	18	15	1.9	2.3	2.3	0	0	0	0	0.0	0.0	0.0	0		
12. Орхон	5	5	8	0.6	0.6	1.2	0	3	14	3	0.4	1.6	0.5	0		
13. Өвөрхангай	13	5	15	1.1	0.4	1.7	0	0	0	0	0.0	0.0	0.0	0		
14. Өмнөговь	9	3	5	1.8	0.6	1.3	0	0	0	0	0.0	0.0	0.1	0		
15. Сүхбаатар	6	0	3	1.1	0.0	0.8	0	0	0	0	0.0	0.0	0.0	0		
16. Сэлэнгэ	14	5	18	1.4	0.5	2.2	0	0	0	0	0.0	0.0	0.0	0		
17. Төв	2	9	5	0.2	1.0	0.7	0	0	0	0	0.0	0.0	0.0	0		
18. Увс	0	1	1	0.0	0.1	0.2	0	0	0	0	0.0	0.0	0.0	0		
19. Ховд	1	0	1	0.1	0.0	0.2	0	169	0	34	19.1	0.0	4.7	0		
20. Хөвсгөл	18	11	12	1.5	0.9	1.2	0	0	2	1	0.0	0.2	0.1	0		
21. Хэнтий	16	13	18	2.2	1.8	3.1	0	0	0	0	0.0	0.0	0.0	0		
Аймгийн дүн	130	92	137	0.8	0.6	1.1	0	177	16	39	1.1	0.1	0.3	0		
22.Улаанбаатар	460	373	380	4.1	3.2	4.5	0	181	25	52	1.6	0.2	0.6	0		
Улсын дүн	590	465	518	2.2	1.7	2.4	0	358	41	91	1.3	0.1	0.4	0		

Халдварт өвчин /ӨОУА 10 нэршлээр	Өвчлөл /бодит тоогоор/			10000 хүн амд			Нас баралт 2011 он
	2010 онд	2011 онд	5 жилийн дундаж	2010 онд	2011 онд	5 жилийн дундаж	
21 Хачигт энцефалит (A84)	0	0	0	0.0	0.0	0.0	0
22 Халдварт гепатит (B15-B19)	1653	4110	2969	6.0	14.8	13.9	7
Халдварт гепатит (A)	1329	3739	2615	4.9	13.4	12.2	0
Халдварт гепатит (B)	253	269	282	0.9	1.0	1.3	0
Халдварт гепатит (C)	41	49	47	0.1	0.2	0.2	0
23 Хөхүүл ханиад (A37)	0	0	0	0.0	0.0	0.0	0
24 Гахай хавдар (B26)	169	520	443	0.6	1.9	2.1	0
25 Салхин цэцэг (B01)	296	1495	973	1.1	5.4	4.5	0
26 Улаанбурхан (B05)	0	0	2	0.0	0.0	0.0	0
27 Улаанууд (B06)	1	0	776	0.0	0.0	3.6	0
28 Халдварт эритема (B08)	0	0	1	0.0	0.0	0.0	0
29 Энтеро вирус (B08.4)	117	104	61	0.4	0.4	0.3	0
30 Мөөгөнцөр (B45-B49)	1328	561	657	4.9	2.0	3.1	0
31 ХДХВ / ДОХ (B20-B24)	7	8	5	0.0	0.0	0.0	1
32 Нярайн үжил (P36)	31	5	12	0.1	0.0	0.1	0
33 Хумхаа	0	0	0	0.0	0.0	0.0	0
34 Хачигт борреллиоз	0	0	0	0.0	0.0	0.0	0
35 Хачигт рикеттиоз	0	0	1	0.0	0.0	0.0	0
36 Бүгд	11363	13628	13031	41.5	49.0	60.9	53

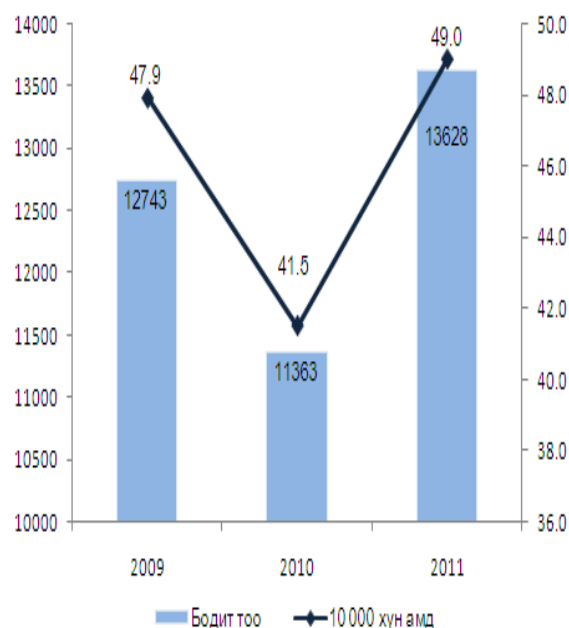
Халдварт өвчин 2011 оны эхний 4 сарын байдлаар

20

Аймаг хот	Бүртгэгдсэн бүх халдварт өвчлөл						
	Өвчлөл			10000 хүн амд			Нас баралт
	2010 онд	2011 онд	5 жилийн дундаж	2010 онд	2011 онд	5 жилийн дундаж	
01. Архангай	164	388	261	17.7	42.3	35.1	2
02. Баян-Өлгий	238	175	224	23.4	17.4	27.7	0
03. Баянхонгор	551	855	554	64.5	100.4	81.7	2
04. Булган	252	361	303	40.4	57.6	61.9	1
05. Говь-Алтай	172	237	216	29.0	40.6	44.9	0
06. Говьсүмбэр	58	115	92	43.6	83.5	89.5	1
07. Дархан-Уул	332	366	432	36.9	39.9	60.7	1
08. Дорноговь	318	463	468	54.5	77.8	103.4	1
09. Дорнод	414	573	569	56.2	77.8	96.6	2
10. Дундговь	72	193	151	15.1	41.7	39.0	1
11. Завхан	164	274	255	20.7	35.6	39.7	0
12. Орхон	221	307	306	26.6	35.8	46.8	2
13. Өвөрхангай	211	522	413	18.0	44.5	44.4	2
14. Өмнөговь	80	477	217	16.2	93.5	56.4	0
15. Сүхбаатар	168	191	211	30.6	34.7	47.7	1
16. Сэлэнгэ	345	408	424	33.3	38.3	51.8	0
17. Төв	176	288	253	19.9	31.9	36.2	3
18. Увс	309	294	291	39.2	37.6	45.3	4
19. Ховд	286	190	238	32.3	21.5	33.4	0
20. Хөвсгөл	601	688	640	48.4	55.2	64.8	0
21. Хэнтий	303	431	465	42.4	60.1	81.2	1
Аймгийн дүн	5435	7796	6982	33.5	47.8	54.0	24
22. Улаанбаатар	5928	5832	6049	53.3	50.6	71.5	29
Улсын дүн	11363	13628	13031	41.5	49.0	60.9	53

Дүрслэл 5.

10000 хүн амд ногдох халдварт өвчнөөр өвчлөгсдийн тоо сүүлийн 3 жилийн эхний 4 сарын байдлаар



1. Гэдэсний халдварт өвчин

Аймаг хот	A01-19 Балнад/Typhoid and paratyphoid fevers							A02 Салмонеллт /Other salmonella infections						
	Өвчлөл			10000 хүн амд			Нас баралт	Өвчлөл			10000 хүн амд			Нас баралт
	2010 онд	2011 онд	5 жилийн дундаж	2010 онд	2011 онд	5 жилийн дундаж		2010 онд	2011 онд	5 жилийн дундаж	2010 онд	2011 онд	5 жилийн дундаж	
01. Архангай	0	0	0	0.0	0.0	0.0	0	0	1	1	0.0	0.1	0.1	0
02. Баян-Өлгий	0	0	0	0.0	0.0	0.0	0	0	0	0	0.0	0.0	0.0	0
03. Баянхонгор	0	0	0	0.0	0.0	0.0	0	0	0	0	0.0	0.0	0.0	0
04. Булган	0	0	0	0.0	0.0	0.0	0	0	0	0	0.0	0.0	0.0	0
05. Говь-Алтай	0	0	0	0.0	0.0	0.0	0	0	0	0	0.0	0.0	0.0	0
06. Говьсүмбэр	0	0	0	0.0	0.0	0.0	0	0	0	0	0.0	0.0	0.0	0
07. Дархан-Уул	0	0	0	0.0	0.0	0.0	0	0	1	2	0.0	0.1	0.2	0
08. Дорноговь	0	0	0	0.0	0.0	0.0	0	0	0	0	0.0	0.0	0.0	0
09. Дорнод	0	0	0	0.0	0.0	0.0	0	1	4	1	0.1	0.5	0.2	0
10. Дундговь	0	0	0	0.0	0.0	0.0	0	0	0	0	0.0	0.0	0.1	0
11. Завхан	0	0	0	0.0	0.0	0.0	0	0	0	0	0.0	0.0	0.0	0
12. Орхон	0	0	0	0.0	0.0	0.0	0	0	0	0	0.0	0.0	0.0	0
13. Өвөрхангай	0	0	0	0.0	0.0	0.0	0	0	1	0	0.0	0.1	0.0	0
14. Өмнөговь	0	0	0	0.0	0.0	0.0	0	0	0	0	0.0	0.0	0.0	0
15. Сүхбаатар	0	0	0	0.0	0.0	0.0	0	0	0	0	0.0	0.0	0.0	0
16. Сэлэнгэ	0	0	0	0.0	0.0	0.0	0	0	0	0	0.0	0.0	0.0	0
17. Төв	0	0	0	0.0	0.0	0.0	0	0	0	0	0.0	0.0	0.1	0
18. Увс	0	0	0	0.0	0.0	0.0	0	0	0	0	0.0	0.0	0.0	0
19. Ховд	0	0	0	0.0	0.0	0.0	0	8	1	2	0.9	0.1	0.3	0
20. Хөвсгөл	0	0	0	0.0	0.0	0.0	0	2	1	1	0.2	0.1	0.1	0
21. Хэнтий	0	0	0	0.0	0.0	0.0	0	0	1	0	0.0	0.1	0.0	0
Аймгийн дүн	0	0	0	0.0	0.0	0.0	0	11	10	8	0.1	0.1	0.1	0
22. Улаанбаатар	0	1	0	0.0	0.0	0.0	0	14	17	18	0.1	0.1	0.2	0
Улсын дүн	0	1	1	0.0	0.0	0.0	0	25	27	27	0.1	0.1	0.1	0

21