



Эрүүл Мэндийн  
Хөгжлийн Төв

# Эрүүл мэндийн статистикийн МЭДЭЭЛЭЛ

2016 оны эхний 4 сарын байдлаар

ол

Эрхлэгч: Ч.Бат-Эрдэнэ  
Эрүүл мэндийн хөгжлийн төвийн захирал

Мэдээ хянасан: Ч.Зулцэцэг  
Судалгаа, Төлөвлөлт, Статистик мэдээллийн албаны дарга  
Мэдээ хянасан: С.Даваажаргал  
Судалгаа, Төлөвлөлт, Статистик мэдээллийн албаны  
мэргэжилтэн  
Мэдээ нэгтгэсэн: Б.Норолхоосүрэн  
Судалгаа, Төлөвлөлт, Статистик мэдээллийн албаны  
мэргэжилтэн  
Хэвлэлийн эх бэлтгэсэн:  
Оператор Д.Алтанцэцэг

Улаанбаатар хот

**Энэхүү товхимолын дэлгэрэнгүй мэдээллийг [www.chd.mohs.mn](http://www.chd.mohs.mn) цахим хуудаснаас татаж харна уу!**

Эрүүл мэндийн хөгжлийн төв  
Судалгаа, Төлөвлөлт, Статистик мэдээллийн албанаас эрхлэн гаргав.

*Шуудангийн хаяг:* 14210 Улаанбаатар, Сүхбаатар дүүрэг,  
Энхтайвны гудамж, 13в байр  
E-mail: [admin@chd.mohs.mn](mailto:admin@chd.mohs.mn), [www.chd.mohs.mn](http://www.chd.mohs.mn)

*Факс:* 976-11-320633

*Утас:* 7011-1485  
7012-8801

№	Эмнэлгийн нэр	Нийт үзлэгт эзлэх хувь			Өвчтөн илгээх хуудсаар хэвтсэн хүний тоо			Дундаж өдөр	Нэг өдөр хоног
		Урьдчилан сэргийлэх үзлэг	Өвчний үндэр амбулаторт	Диспансерийн хяналт	Гэрлийн үзлэг	Улаанбаатар хотоос	Хөдөө орон нутгаас		
1	УНТЭ	4.9	95.1	0.0	0.0	57.0	43.0	7.3	19.5
2	УХТЭ	11.2	79.7	8.8	0.3	0.0	100.0	7.8	6.5
3	УТЭ	1.3	98.7	0.0	0.0	0.0	100.0	7.4	21.7
4	ЭХЭМҮТ	0.3	83.4	16.3	0.0	63.5	36.5	6.3	5.1
5	ХӨСҮТ	11.3	82.2	6.4	0.0	0.0	0.0	8.8	11.3
6	ХСҮТ	11.6	55.8	32.6	0.0	49.5	50.5	7.1	25.5
7	ГССҮТөв	3.5	98.5	0.0	0.0	26.6	73.4	10.2	28.3
8	АВСҮТ	0.9	99.0	0.0	0.0	0.0	0.0	9.5	0.0
9	СЭМҮТ	27.7	26.2	46.1	0.0	96.5	3.5	29.1	0.0
10	Хүүхдийн төв сувилагч	0.0	0.0	0.0	0.0	0.0	0.0	19.6	0.0
11	УАУТХ	1.1	98.9	0.0	0.0	62.9	37.1	7.1	0.0
12	Шүүх эмнэлэг малагдлах товчоо	0.0	100.0	0.0	0.0	0.0	0.0	0.0	0.0
13	Геронтологийн үндэсний төв	5.2	93.2	0.0	1.6	0.0	0.0	0.0	0.0
14	Нийслэлийн эрүүл мэндийн газар	34.3	40.9	9.7	15.1	89.5	10.5	6.5	4.5
15	ЭМСЯ-ны зөвшөөрөлтэй хувийн эмнэлгүүд	5.4	92.8	1.5	0.3	48.4	51.6	6.3	15.4

Эрүүл мэндийн зарим үзүүлэлт /2015, 2016 оны эхний 4 сарын байдлаар/

№	Үзүүлэлт	Нэгж	2015 он	2016 он	Өсөлт бууралт	
1	Төрсөн эх	Бодит тоо	26398	25284	-1114	
2	Амьд төрсөн хүүхэд	Бодит тоо	26561	25400	-1161	
3	Амьгүй төрсөн хүүхэд	Бодит тоо	164	162	-2	
		1000 нийт төрөлтөд	6.1	6.3	0.2	
4	Эхийн эндэгдэл	Бодит тоо	5	17	12	
		100 000 амьд төрөлтөд	18.8	66.9	48.1	
5	5 хүртэлх насны хүүхдийн эндэгдэл /0-4 нас 364 хоног/	Бодит тоо	476	665	189	
		1000 амьд төрөлтөд	17.9	26.2	8.3	
6	Үүнээс	Налхсын эндэгдэл /0-364 хоног/	Бодит тоо	410	576	166
			1000 амьд төрөлтөд	15.4	22.7	7.3
	Үүнээс	Нарайн эндэгдэл /0-28 хоног/	Бодит тоо	264	275	11
			1000 амьд төрөлтөд	9.9	10.8	0.9
			Налхсын эндэгдэлд эзлэх хувь	64.4	47.7	-16.7
			Үүнээс	Нарайн эрт үеийн эндэгдэл /0-6 хоног/	Бодит тоо	196
Нарайн эндэгдэлд эзлэх хувь	74.2	70.2			-4.0	
Үүнээс	Нарайн хожуу үеийн эндэгдэл /7-28 хоног/	Бодит тоо	68	82	14	
		Нарайн эндэгдэлд эзлэх хувь	25.8	29.8	4.0	
7	Перинаталь эндэгдэл	Бодит тоо	360	365	-5	
		1000 нийт төрөлтөд	13.5	13.9	0.4	
8	Нийт нас баралт	Бодит тоо	5379	5557	178	
9	Эмнэлэгт нас баралт	Бодит тоо	1445	1659	214	
		Хувь	26.9	29.9	3.0	
10	Хоног болоогүй нас баралт	Бодит тоо	312	366	44	
		Хувь	21.6	21.5	-0.1	
11	Жирэмсний эрт хяналт	Хувь	84.2	84.2	0.0	
12	Эмчлэгдсэн өвчтөн	Бодит тоо	264519	297047	32528	

## Эх, хүүхдийн эрүүл мэнд

### Төрөлт

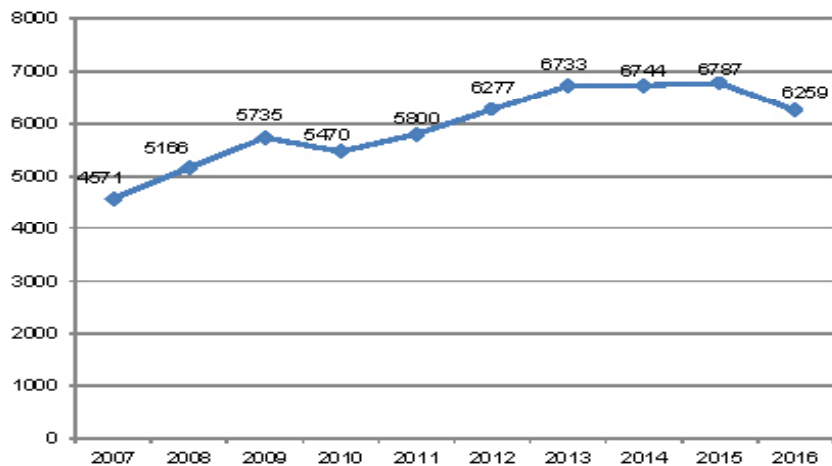
Улсын хэмжээнд 2016 оны эхний 4 сарын байдлаар 25 284 эх төрсөн нь өнгөрсөн оноос 1114 төрөлтөөр буюу 4.2 хувиар буурсан байна. Өнгөрсөн оны мөн үетэй харьцуулахад төрөлт Архангай, Баянхонгор, Булган, Дархан-Уул, Говь-Алтай, Дорноговь, Завхан, Орхон, Сүхбаатар, Сэлэнгэ, Төв, Увс, Өвөрхангай, Хөвсгөл, Ховд, Хэнтий аймгуудад буурч, Говьсүмбэр, Дорнод, Дундговь, Өмнөговь, Баян-Өлгий аймгуудад нэмэгдсэн байна.

Төрөлтийн түвшин 1000 хүн амд 8.4 байгаа зүүн бүсийн аймгууд болон Улаанбаатар хотод улсын дундаж үзүүлэлтээс өндөр байна.

### Хүүхдийн эрүүл мэнд

2016 оны эхний 4 сарын байдлаар улсын хэмжээнд 25400 хүүхэд амьд төрсөн нь өнгөрсөн оны мөн үеэс 1161 хүүхдээр буюу 4.4 хувиар буурчээ. Амьд төрсөн хүүхдийн 13202 /52.0/ хувь нь хүү, 12198/48.0/ хувь нь охин байна. Нийт амьд төрсөн хүүхдийн 1108 нярай буюу 4.4 хувь нь 2500 гр-аас доош жинтэй төржээ. Төрөөд 1 цагийн дотор хөхөө амласан хүүхдийн эзлэх хувь 95.6 байна. Амьгүй төрөлтийн түвшин 1000 нийт төрөлтөд 6.3 байна.

**Зураг 1. Амьд төрсөн хүүхдийн тоо /2006-2015 оны 4 дүгээр сард / /2007-2016 оны 4**



**ЭМЯ-ны харьяа эмнэлгүүдийн статистикийн үзүүлэлт /2016 оны эхний 4 сарын байдлаар**

№	Эмнэлгийн нэр	Хорт хэвдэрийн нас баралт	Осол, гэмтлийн нас баралт	Эмнэлэгт хэвтсэн хүний тоо	Эмнэлгээс гарсан хүний тоо	Өвчтэн илгээх хуудсаар хэвтсэн хүний тоо			Ашигласан ор хонюг	Түрэн тусламжийн дугдлага		
						Бүгд	Улаанбаатар хотоос	Хөдөө орон нутгаас		Бүгд	Үүнээс алсын	Осол, гэмтлийн дугдлага
1	УНТЭ	19	0	7585	7263	6247	3546	2671	54412	21	21	0
2	УХТЭ	10	0	2883	2786	384	0	384	22367	885	0	0
3	УГТЭ	0	0	6387	6088	1172	0	1172	46716	0	0	0
4	ЭХЭМЛТ	4	1	12502	12069	1609	1022	587	80995	0	0	0
5	ХӨСҮТ	0	0	7220	6940	0	0	0	62656	19842	0	0
6	ХСУТ	100	0	3364	3203	206	102	104	23710	0	0	0
7	ТССУТөв	0	60	4359	4159	1117	297	820	43600	17	17	17
8	АӨСҮТ	0	0	1794	1734	0	0	0	16716	0	0	0
9	СЭМЛТ	0	1	2191	1931	231	223	8	60076	0	0	0
10	Хүүхдийн төрсүвигл	0	0	385	402	0	0	0	7699	0	0	0
11	УАУТХ	0	0	1980	1947	1562	982	580	13987	0	0	0
12	Шүүх эмнэлэг, малдлах товчоо	5	290	0	0	0	0	0	0	0	0	0
13	Геронтологийн үндэсний төв	0	0	0	0	0	0	0	0	0	0	0
14	Нийслэлийн эрүүл мэндийн газар	376	21	89710	87327	14065	12589	1476	575336	132567	19	16514
15	ЭМЯ-ны эвчээрлэлтэй хувийн эмнэлгүүд	56	0	13140	12707	440	213	227	81962	0	0	0

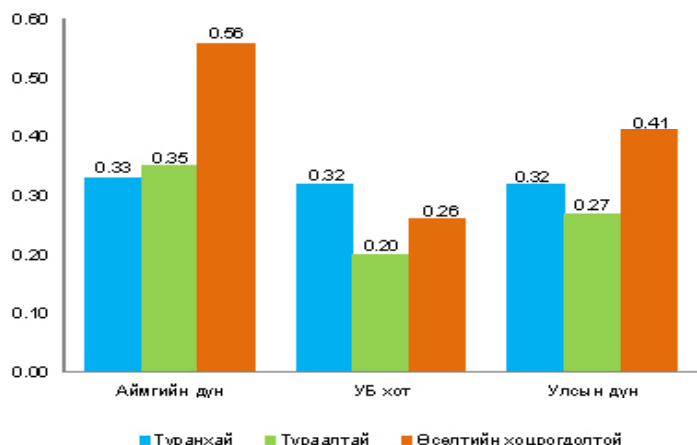
**ЭМЯ-ны харьяа эмнэлгүүдийн стационарын үзүүлэлт  
/2016 оны эхний 4 сарын байдлаар/**

№	Эмнэлгийн нэр	Бүгд		Нас баралт			Нас баралт			Эрэгтэй	
		Нийт нас баралт	Үүнээс эмнэлэгт	Хонг болгоүй нас баралт	Эхийн эндэгдэл	1 хуртэлк насны хүүхдийн эндэгдэл	Эрэгтэй	Үүнээс			1-5 хуртэлк насны хүүхдийн эндэгдэл
								0-6 хоногтой	7-28 хоногтой		
1	УНТЭ	123	123	24	0	0	0	0	0	0	0
2	УХТЭ	31	12	2	0	0	0	0	0	0	0
3	УГТЭ	115	115	25	0	1	0	0	0	1	0
4	ЭХЭМҮТ	177	177	9	3	147	70	41	32	18	7
5	ХЭСҮТ	80	80	9	1	32	15	0	32	5	4
6	ХСУТ	102	99	26	0	0	0	0	0	1	1
7	ТӨСҮТөв	80	80	17	0	1	1	0	1	5	3
8	АБСУТ	0	0	0	0	0	0	0	0	0	0
9	СЭМҮТ	2	1	0	0	0	0	0	0	0	0
10	Хүүхдийн төв сувигвл	0	0	0	0	0	0	0	0	0	0
11	УАУТХ	0	0	0	0	0	0	0	0	0	0
12	Шүүх эмнэлэг магадлах товчоо	423	0	0	2	20	7	3	17	7	5
13	Геронтологийн үндэсний төв	0	0	0	0	0	0	0	0	0	0
14	Нийслэлийн эрүүл мэндийн газар	1229	193	55	0	45	24	25	18	7	4
15	ЭМСЯ-ны зөвшөөрөлтэй хувийн эмнэлгүүд	73	73	12	0	1	1	1	0	0	0

**Хүснэгт 1. Төрөлт, нас баралтын үзүүлэлтүүд, бүсээр /2016 оны эхний 4 сарын байдлаар/**

Аймаг, нийслэл	Төрсөн эхийн тоо	Төрөлтийн түвшин	Нас барсан хүний тоо	Нас баралтын түвшин
<b>Бүгд</b>	<b>25284</b>	<b>8.4</b>	<b>5557</b>	<b>1.8</b>
Баруун б	3251	8.4	706	1.8
Баян-Өлгий	942	9.6	182	1.9
Говь-Алтай	382	6.8	109	1.9
Завхан	489	7.0	131	1.9
Увс	672	8.6	160	2.0
Ховд	766	9.3	124	1.5
Хангайн б	4231	7.4	1154	2.0
Архангай	622	6.7	168	1.8
Баянхонгор	647	7.7	187	2.2
Булган	290	4.8	111	1.8
Орхон	791	8.1	179	1.8
Өвөрхангай	870	7.7	249	2.2
Хөвсгөл	1011	8.0	260	2.0
Ийн б	3243	6.7	876	1.8
Говьсүмбэр	135	8.3	28	1.6
Дархан-Уул	807	8.0	181	1.8
Дорноговь	486	7.5	106	1.6
Дундговь	336	7.6	103	2.3
Өмнөговь	485	7.7	108	1.8
Сэлэнгэ	611	5.8	193	1.8
Төв	403	4.5	159	1.8
ӨБ	1643	8.7	406	2.1
Дорнод	670	8.8	163	2.1
Сүхбаатар	441	7.6	124	2.1
Хэнтий	532	7.4	119	1.7
<b>Улаанбаатар</b>				

**Зураг 2. 5 хүртэлх насны хүүхдийн жингийн мэдээ, хувиар /2016 оны эхний 4 сарын байдлаар/**



Тухайн сард 5 хүртэлх насны хүүхдийн өсөлт хөгжлийн хяналтад 191744 хүүхэд хамрагдсан байна.

**Эхийн эндэгдэл**

2016 оны эхний 4 сарын байдлаар улсын хэмжээнд эхийн эндэгдлийн 17 тохиолдол бүртгэгдэж 100 000 амьд төрөлт тутамд 66.9 байна. Өнгөрсөн оны мөн үетэй харьцуулахад 100 000 амьд төрөлт тутамд 48.1 буюу 12 тохиолдлоор нэмэгдсэн байна.

**Нялхсын эндэгдэл**

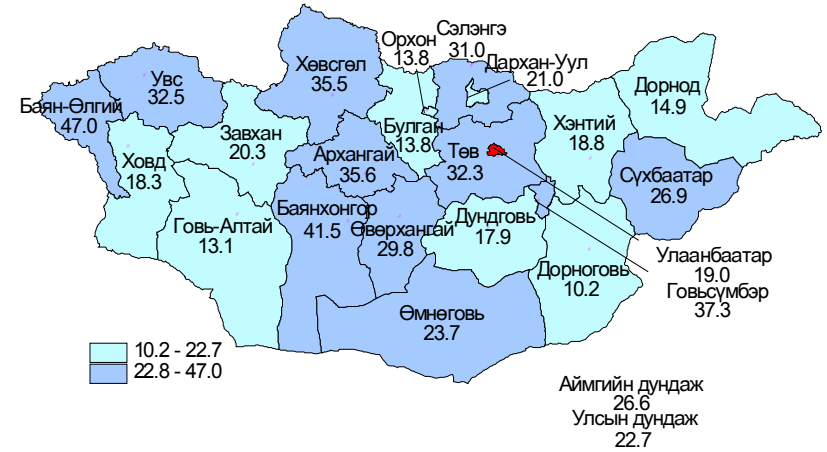
2016 оны эхний 4 сарын байдлаар нялхсын эндэгдлийн 576 тохиолдол бүртгэгдэж, амьд төрсөн 1000 хүүхдэд 22.7 ногдож байгаа ба өнгөрсөн оны мөн үетэй харьцуулахад 1000 амьд төрөлт тутамд 7.3-оор өссөн байна. Нялхсын эндэгдлийн 47.7 хувийг нярайн эндэгдэл эзэлж байгаа бөгөөд 1000 амьд төрөлтөд ногдох нярайн эндэгдэл 10.8 байна.

Нярайн эндэгдлийн нийт 275 тохиолдол бүртгэгдсэнээс эрт үеийн нярай 193 буюу 70.1%, хожуу үеийн нярай 82 буюу 29.9%-ийг тус тус эзэлж байна. Нэг хүртэлх насандаа эндсэн хүүхдийн 54.5 хувь нь эрэгтэй, 45.5 хувь нь эмэгтэй хүүхэд байна. 1000 амьд төрөлтөд ногдох нялхсын эндэгдэл Баян-Өлгий /47.0/, Баянхонгор/41.5/, Говьсүмбэр/37.3/, Хөвсгөл/35.5/, Архангай /35.6/, Увс /32.5/, Төв /32.3/, Сэлэнгэ/31.0/, Сүхбаатар /26.9/, Өвөрхангай /29.8/, Өмнөговь /23.7/ аймгуудад улсын дундаж үзүүлэлтээс өндөр байна.

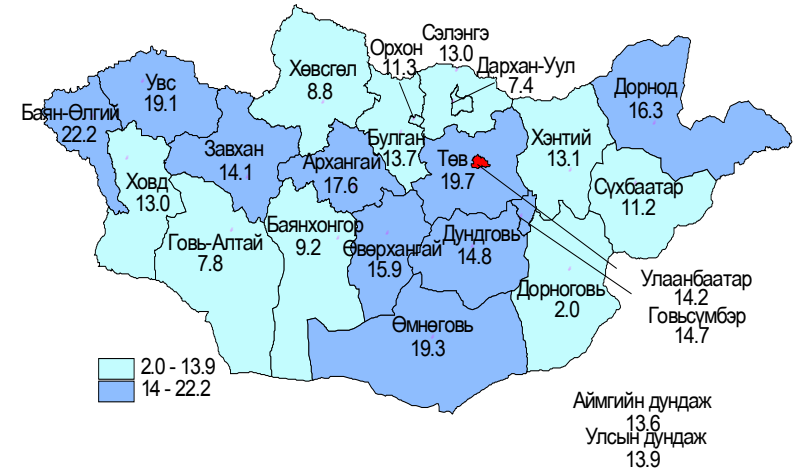
Аймаг хот	/А50/ Үүнээс: Төрөлхийн тэмбүү						Нас бараал
	Өвчлөл			10000 хүн амд			
	2015 онд	2016 онд	5 жилийн дундаж	2015 онд	2016 онд	5 жилийн дундаж	
01. Архангай	0	0	0	0.0	0.0	0.0	0
02. Баян-Өлгий	0	2	0	0.0	0.2	0.0	0
03. Баянхонгор	1	0	0	0.1	0.0	0.0	0
04. Булган	1	0	0	0.2	0.0	0.0	0
05. Говь-Алтай	0	0	0	0.0	0.0	0.0	0
06. Говьсүмбэр	0	0	0	0.0	0.0	0.0	0
07. Дархан-Уул	0	0	0	0.0	0.0	0.0	0
08. Дорноговь	1	0	1	0.2	0.0	0.2	0
09. Дорнод	1	1	1	0.1	0.1	0.1	0
10. Дундговь	0	0	0	0.0	0.0	0.0	0
11. Завхан	0	0	0	0.0	0.0	0.0	0
12. Орхон	1	2	1	0.1	0.2	0.1	1
13. Өвөрхангай	0	0	0	0.0	0.0	0.0	0
14. Өмнөговь	0	1	0	0.0	0.2	0.0	1
15. Сүхбаатар	0	1	0	0.0	0.2	0.0	0
16. Сэлэнгэ	0	0	0	0.0	0.0	0.0	0
17. Төв	1	1	0	0.1	0.1	0.0	0
18. Увс	0	0	0	0.0	0.0	0.0	0
19. Ховд	0	1	0	0.0	0.1	0.0	1
20. Хөвсгөл	0	0	0	0.0	0.0	0.0	0
21. Хэнтий	0	0	0	0.0	0.0	0.0	0
22. Улаанбаатар	6	9	5	0.0	0.1	0.0	3
<b>АЙМГИЙН ДҮН</b>	9	11	7	0.1	0.1	0.1	2
<b>Улсын дүн</b>	15	20	12	0.1	0.1	0.0	5

Аймаг хот	P36 Нярайн үжил / Bacterial sepsis of newborn						/B50/ Хумхаа					
	Өвчлөл			10000 хүн амд			Өвчлөл			10000 хүн амд		
	2015 онд	2016 онд	5 жилийн дундаж	2015 онд	2016 онд	5 жилийн дундаж	2015 онд	2016 онд	5 жилийн дундаж	2015 онд	2016 онд	5 жилийн дундаж
	Легенд	Легенд	Легенд	Легенд	Легенд	Легенд	Легенд	Легенд	Легенд	Легенд	Легенд	Легенд
01. Архангай	0	0	0	0.0	0.0	0.0	0	0	0	0.0	0.0	0.0
02. Баян-Өлгий	0	1	0	0.0	0.0	0.0	0	0	0	0.0	0.0	0.0
03. Баянхонгор	2	0	1	0.2	0.0	0.1	0	0	0	0.0	0.0	0.0
04. Булган	0	0	0	0.0	0.0	0.0	0	0	0	0.0	0.0	0.0
05. Говь-Алтай	0	0	0	0.0	0.0	0.0	0	0	0	0.0	0.0	0.0
06. Говьсүмбэр	0	0	0	0.0	0.0	0.0	0	0	0	0.0	0.0	0.0
07. Дархан-Уул	0	0	0	0.0	0.0	0.0	0	0	0	0.0	0.1	0.0
08. Дорноговь	0	0	0	0.0	0.0	0.0	0	0	0	0.0	0.0	0.0
09. Дорнод	0	0	0	0.0	0.0	0.0	0	0	0	0.0	0.0	0.0
10. Дундговь	0	0	0	0.0	0.0	0.0	0	0	0	0.0	0.0	0.0
11. Завхан	0	0	0	0.0	0.0	0.0	0	0	0	0.0	0.0	0.0
12. Орхон	0	0	0	0.0	0.0	0.0	0	0	0	0.0	0.0	0.0
13. Өвөрхангай	0	0	1	0.0	0.0	0.1	0	0	0	0.0	0.0	0.0
14. Өмнөговь	0	0	0	0.0	0.0	0.0	0	0	0	0.0	0.0	0.0
15. Сүхбаатар	0	0	0	0.0	0.0	0.0	0	0	0	0.0	0.0	0.0
16. Сэлэнгэ	0	0	0	0.0	0.0	0.0	0	0	0	0.0	0.0	0.0
17. Төв	0	0	0	0.0	0.0	0.0	0	0	0	0.0	0.0	0.0
18. Увс	0	0	0	0.0	0.0	0.0	0	0	0	0.0	0.0	0.0
19. Ховд	0	0	0	0.0	0.0	0.0	0	0	0	0.0	0.0	0.0
20. Хөвсгөл	0	0	0	0.0	0.0	0.0	0	0	0	0.0	0.0	0.0
21. Хэнтий	0	0	0	0.0	0.0	0.0	0	0	0	0.0	0.0	0.0
<b>АЙМГИЙН ДҮН</b>	<b>2</b>	<b>1</b>	<b>1</b>	<b>0.0</b>	<b>0.0</b>	<b>0.0</b>	<b>0</b>	<b>0</b>	<b>0</b>	<b>0.0</b>	<b>0.0</b>	<b>0.0</b>
<b>Улсын дүн</b>	<b>3</b>	<b>0</b>	<b>1</b>	<b>0.0</b>	<b>0.0</b>	<b>0.0</b>	<b>0</b>	<b>0</b>	<b>0</b>	<b>0.0</b>	<b>0.0</b>	<b>0.0</b>
<b>Улсын дүн</b>	<b>5</b>	<b>1</b>	<b>3</b>	<b>0.0</b>	<b>0.0</b>	<b>0.0</b>	<b>0</b>	<b>0</b>	<b>0</b>	<b>0.0</b>	<b>0.0</b>	<b>0.0</b>

Зураг 3. Нялхсын эндэгдэл, 1000 амьд төрөлтөд /2016 оны эхний 4 сарын байдлаар/



Зураг 4. Перинаталь эндэгдэл, 1000 нийт төрөлтөд /2016 оны эхний 4 сарын байдлаар/

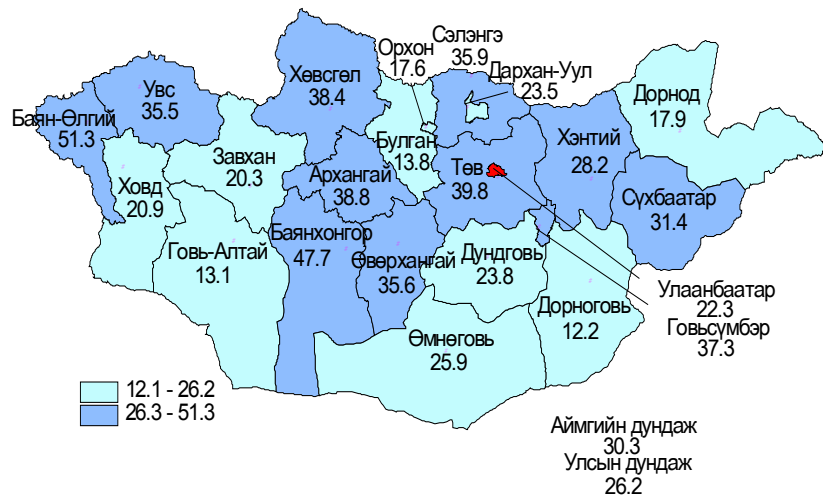


### Тав хүртэлх насны хүүхдийн эндэгдэл

2016 оны эхний 4 сарын байдлаар тав хүртэлх насны хүүхдийн эндэгдлийн 665 тохиолдол бүртгэгдэж, амьд төрсөн 1000 хүүхдэд 26.2 ногдож байна. Өнгөрсөн оны мөн үетэй харьцуулахад 1000 амьд төрөлт тутамд 8.3 эндэгдлээр өссөн байна. Тав хүртэлх насандаа эндсэн хүүхдийн 54.4 хувь нь /362 тохиолдол/ эрэгтэй, 45.6 хувь нь /303 тохиолдол/ эмэгтэй хүүхэд байна.

1000 амьд төрөлтөд ногдох тав хүртэлх насны хүүхдийн эндэгдэл Баян-Өлгий/51.3/, Баянхонгор/47.7/, Төв/39.8/, Сэлэнгэ /35.9/, Увс /35.5/, Говьсүмбэр/37.3/, Хөвсгөл/38.4/, Архангай /38.8/, Өвөрхангай /35.6/, Сүхбаатар /31.4/, Хэнтий /28.2/ аймгуудад улсын дундаж үзүүлэлтээс өндөр байна.

**Зураг 5. Тав хүртэлх насны хүүхдийн эндэгдэл, 1000 амьд төрөлтөд /2016 оны эхний 4 сарын байдлаар/**



### 6. Бусад халдварт өвчнүүд

Аймаг хот	A33-35 Татран / Diphtherial						B35-B49 Мөөгөнцөрчөх / Mucoses/								
	Өвчлөл			10000 хүн амд			Өвчлөл			10000 хүн амд					
	2015 онд	2016 онд	5 жилийн дундаж	2015 онд	2016 онд	5 жилийн дундаж	2015 онд	2016 онд	5 жилийн дундаж	2015 онд	2016 онд	5 жилийн дундаж			
01. Архангай	0	0	0	0.0	0.0	0.0	7	8	7	0.8	0.9	0.8	0	0	0
02. Баян-Өлгий	0	0	0	0.0	0.0	0.0	0	0	0	0.0	0.0	0.0	0	0	0
03. Баянхонгор	0	0	0	0.0	0.0	0.0	39	13	21	4.8	1.5	2.6	0	0	0
04. Булган	0	0	0	0.0	0.0	0.0	12	12	14	2.1	2.0	2.4	0	0	0
05. Говь-Алтай	0	0	0	0.0	0.0	0.0	0	0	0	0.0	0.0	0.0	0	0	0
06. Говьсүмбэр	0	0	0	0.0	0.0	0.0	0	0	0	0.0	0.0	0.0	0	0	0
07. Дархан-Уул	0	0	0	0.0	0.0	0.0	0	29	23	0.0	2.9	2.3	0	0	0
08. Дорноговь	0	0	0	0.0	0.0	0.0	6	2	5	0.9	0.3	0.8	0	0	0
09. Дорнод	0	0	0	0.0	0.0	0.0	0	0	2	0.0	0.0	0.3	0	0	0
10. Дундговь	0	0	0	0.0	0.0	0.0	0	0	0	0.0	0.0	0.0	0	0	0
11. Завхан	0	0	0	0.0	0.0	0.0	62	28	23	9.2	4.0	3.3	0	0	0
12. Орхон	0	0	0	0.0	0.0	0.0	8	0	5	0.8	0.0	0.5	0	0	0
13. Өвөрхангай	0	0	0	0.0	0.0	0.0	0	0	0	0.0	0.0	0.0	0	0	0
14. Өмнөговь	0	0	0	0.0	0.0	0.0	0	0	0	0.0	0.0	0.0	0	0	0
15. Сүхбаатар	0	0	0	0.0	0.0	0.0	7	0	1	1.3	0.0	0.2	0	0	0
16. Сэлэнгэ	0	0	0	0.0	0.0	0.0	0	0	0	0.0	0.0	0.0	0	0	0
17. Төв	0	0	0	0.0	0.0	0.0	18	10	10	2.0	1.1	1.1	0	0	0
18. Увс	0	0	0	0.0	0.0	0.0	0	0	4	0.0	0.0	0.5	0	0	0
19. Ховд	0	0	0	0.0	0.0	0.0	47	31	36	5.9	3.7	4.4	0	0	0
20. Хөвсгөл	0	0	0	0.1	0.0	0.0	0	0	0	0.0	0.0	0.0	0	0	0
21. Хэнтий	0	0	0	0.0	0.0	0.0	0	0	3	0.0	0.0	0.4	0	0	0
<b>АЙМГИЙН ДҮН</b>	<b>0</b>	<b>0</b>	<b>0</b>	<b>0.0</b>	<b>0.0</b>	<b>0.0</b>	<b>206</b>	<b>133</b>	<b>156</b>	<b>1.3</b>	<b>0.8</b>	<b>1.0</b>	<b>0</b>	<b>0</b>	<b>0</b>
22. Улаанбаатар	0	0	0	0.0	0.0	0.0	597	381	368	4.4	2.7	2.8	0	0	0
<b>УЛСЫН ДҮН</b>	<b>0</b>	<b>0</b>	<b>0</b>	<b>0.0</b>	<b>0.0</b>	<b>0.0</b>	<b>803</b>	<b>514</b>	<b>524</b>	<b>2.7</b>	<b>1.7</b>	<b>1.8</b>	<b>0</b>	<b>0</b>	<b>0</b>



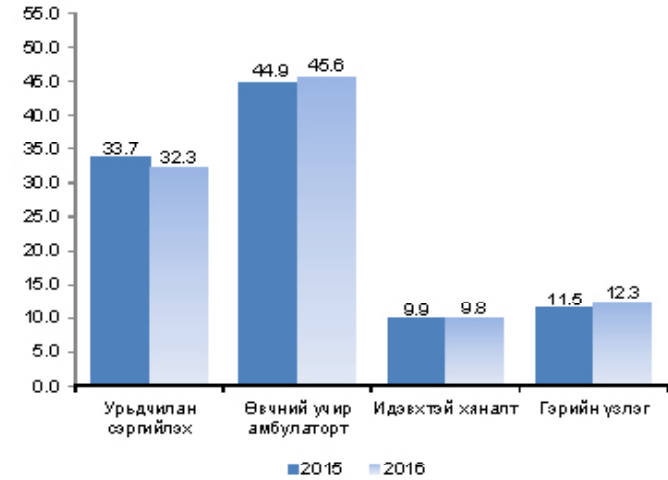
5. Цусаар дамжих халдвар

Аймаг хот	B16 Вируст хелатит В /Acute hepatitis B					B17 Вируст хелатит С /Acute hepatitis C							
	Өвчлөл		10000 хүн амд			Өвчлөл		10000 хүн амд					
	2015 онд	2016 онд	5 жилийн дундаж	2015 онд	2016 онд	5 жилийн дундаж	2015 онд	2016 онд	5 жилийн дундаж				
01. Архангай	4	0	3	0.4	0.0	0.3	2	0	1	0.2	0.0	0.1	0
02. Баян-Өлгий	1	0	0	0.1	0.0	0.0	0	0	0	0.0	0.0	0.0	0
03. Баянхонгор	8	2	6	1.0	0.2	0.7	1	2	2	0.1	0.2	0.2	0
04. Булган	3	0	1	0.5	0.0	0.2	2	0	0	0.3	0.0	0.0	0
05. Говь-Алтай	8	3	4	1.5	0.5	0.7	0	0	0	0.0	0.0	0.0	0
06. Говьсүмбэр	3	0	2	1.9	0.0	1.3	0	0	0	0.0	0.0	0.0	0
07. Дархан-Уул	10	4	10	1.0	0.4	1.0	1	2	2	0.1	0.2	0.2	0
08. Дорноговь	3	2	4	0.5	0.3	0.6	0	2	1	0.0	0.3	0.2	0
09. Дорнод	4	3	6	0.5	0.4	0.8	0	0	0	0.0	0.0	0.0	0
10. Дундговь	0	1	2	0.0	0.2	0.5	0	0	0	0.0	0.0	0.0	0
11. Завхан	8	2	2	1.2	0.3	0.3	0	0	0	0.0	0.0	0.0	0
12. Орхон	8	1	9	0.8	0.1	1.0	1	3	2	0.1	0.3	0.2	0
13. Өвөрхангай	3	2	5	0.3	0.2	0.5	1	0	1	0.1	0.0	0.1	0
14. Өмнөговь	4	4	6	0.6	0.6	1.0	2	2	1	0.3	0.3	0.2	0
15. Сүхбаатар	3	4	2	0.5	0.7	0.4	1	0	0	0.2	0.0	0.0	0
16. Сэлэнгэ	0	0	3	0.0	0.0	0.3	0	0	1	0.0	0.0	0.1	0
17. Төв	0	2	1	0.0	0.2	0.1	0	0	0	0.0	0.0	0.0	0
18. Увс	4	4	5	0.5	0.5	0.7	0	0	1	0.0	0.0	0.1	0
19. Ховд	1	2	1	0.1	0.2	0.1	0	0	1	0.0	0.0	0.1	0
20. Хөвсгөл	8	3	9	0.7	0.2	0.7	3	1	1	0.2	0.1	0.1	0
21. Хэнтий	4	0	3	0.6	0.0	0.4	0	0	0	0.0	0.0	0.0	0
<b>Аймгийн дүн</b>	87	39	85	0.5	0.2	0.5	14	12	16	0.1	0.1	0.1	0
22.Улаанбаатар	111	76	101	0.8	0.5	0.8	29	24	25	0.2	0.2	0.2	0
<b>Улсын дүн</b>	198	115	185	0.7	0.4	0.6	43	36	41	0.1	0.1	0.1	0

Амбулатори, стационарын тусламж үйлчилгээ

Улсын хэмжээнд 2016 оны 4 дүгээр сард амбулаторт нийт 1500972 үзлэг хийгдсэн байна.

Зураг 6. Амбулаторийн үзлэгийн төрөл, хувиар /2015, 2016 оны 4 сард /



2016 оны эхний 4 сарын байдлаар халдварт бус өвчлөлийн 612817 тохиолдол бүртгэгдэж өнгөрсөн оны мөн үеийнхээс өвчлөл 28317 өвчлөлөөр буюу 4.8 хувиар өссөн байна. Бүртгэгдсэн халдварт бус өвчлөлийн 34155 тохиолдол

буюу 5.6 хувь нь осол гэмтлийн шалтгаант өвчлөл эзэлж байна  
**Халдварт бус өвчний эрт илрүүлгийн үзлэгийн мэдээлэл**

2016 оны эхний 4 сарын байдлаар артерийн гипертензи эрт илрүүлгийн үзлэгт нийт 126343 хүн хамрагдаж, хамрагдвал зохих хүн амын 17.9 хувийг эзэлж байна. Үзлэгт хамрагдсан хүний 50459 буюу 39.9% нь эрэгтэй, 75884 буюу 60.1% нь эмэгтэй байна. Үр дүнгийн үзүүлэлтээр онош батлагдсан 2.7% байна. Чихрийн шижин өвчний эрт илрүүлгийн үзлэгт нийт 117810 хүн хамрагдаж, хамрагдвал зохих хүн амын 16.7 хувийг эзэлж байна. Үзлэгт хамрагдсан хүний 46699 буюу 39.6% нь эрэгтэй, 71111 буюу 60.4% нь эмэгтэй байна. Үр дүнгийн үзүүлэлтээр онош батлагдсан 0.3% байна.

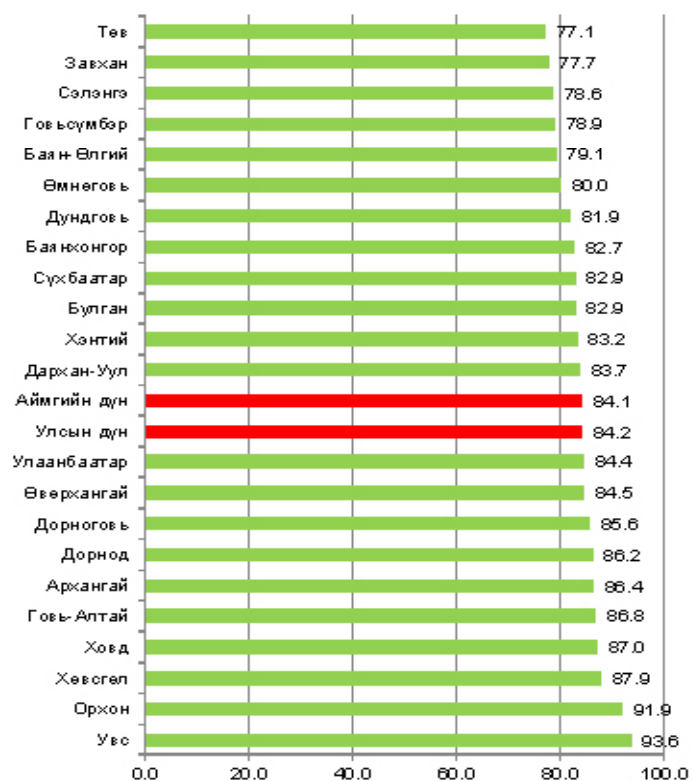
## Жирэмсний хяналт

2016 оны эхний 4 сарын байдлаар жирэмсний хяналтад шинээр 27 381 жирэмсэн эмэгтэйчүүд хамрагдсан ба 84.2 хувь нь эхний 3 сартайд, 14.4 хувь нь 4-6 сартайд, 1.4 хувь нь 7 ба түүнээс дээш сартайд хяналтад орсон байна.

Хяналтад орсон жирэмсэн эмэгтэйчүүдийн 97.5 хувь нь цусны шинжилгээнд хамрагдсанаас 2.5 хувь нь цус багадалттай байна.

Шинээр хяналтад хамрагдсан жирэмсэн эмэгтэйчүүдээс трихомониаз илрүүлэх шинжилгээнд 91.8 хувь нь, заг хүйтэн илрүүлэх шинжилгээнд 91.7 хувь, тэмбүү илрүүлэх шинжилгээнд 97.5 ХДХВ/ДОХ илрүүлэх шинжилгээнд 96.6 хувь тус тус хамрагдсан байна.

**Зураг 8. Жирэмсэн эмэгтэйчүүдийн эрт хяналтын хувь, аймгаар, /2016 оны эхний 4 сарын байдлаар/**



Аймаг хот	A59 Трихомониаз/ Trichomoniasis						B20-B24 ХДХВ/ДОХ							
	Өвчлөл			10000 хүн амд			Өвчлөл			10000 хүн амд			Нас	
	2015 онд	2016 онд	5 жилийн дундаж	2015 онд	2016 онд	5 жилийн дундаж	2015 онд	2016 онд	5 жилийн дундаж	2015 онд	2016 онд	5 жилийн дундаж	2015 онд	2016 онд
01. Архангай	57	50	43	6.4	5.4	4.8	0	0	0	0.0	0.0	0.0	0	0
02. Баян-Өлгий	6	7	7	0.6	0.7	0.7	0	0	0	0.0	0.0	0.0	0	0
03. Баянхонгор	153	221	132	19.0	26.3	16.2	0	0	0	0.0	0.0	0.0	0	0
04. Булган	30	31	50	5.2	5.2	8.6	0	0	0	0.0	0.0	0.0	0	0
05. Говь-Алтай	7	5	3	1.3	0.9	0.5	0	0	0	0.0	0.0	0.0	0	0
06. Говьсүмбэр	0	1	3	0.0	0.6	2.0	0	0	0	0.0	0.0	0.0	0	0
07. Дархан-Уул	18	38	22	1.8	3.8	2.2	0	0	0	0.0	0.0	0.0	0	0
08. Дорноговь	20	53	57	3.2	8.1	9.1	0	0	0	0.0	0.0	0.0	0	0
09. Дорнод	131	186	116	17.9	24.3	15.8	0	0	0	0.0	0.0	0.0	0	0
10. Дундговь	34	22	30	8.3	5.0	7.2	0	0	0	0.0	0.0	0.0	0	0
11. Завхан	11	6	10	1.6	0.9	1.5	0	0	0	0.0	0.0	0.0	0	0
12. Орхон	22	49	32	2.3	4.9	3.4	0	0	0	0.0	0.0	0.0	0	0
13. Өвөрхангай	40	10	19	3.7	0.9	1.7	0	0	0	0.0	0.0	0.0	0	0
14. Өмнөговь	11	24	15	1.7	3.9	2.4	0	0	0	0.0	0.0	0.0	0	0
15. Сүхбаатар	41	41	38	7.4	6.9	6.9	0	0	0	0.0	0.0	0.0	0	0
16. Сэлэнгэ	43	67	43	4.1	6.3	4.1	0	0	0	0.0	0.0	0.0	0	0
17. Төв	18	21	21	2.0	2.3	2.4	0	0	0	0.0	0.0	0.0	0	0
18. Увс	11	7	8	1.5	0.9	1.0	0	0	0	0.0	0.0	0.0	0	0
19. Ховд	51	25	40	6.4	3.0	4.9	0	0	0	0.0	0.0	0.0	0	0
20. Хөвсгөл	69	35	51	5.6	2.7	4.1	0	0	0	0.0	0.0	0.0	0	0
21. Хэнтий	31	16	37	4.5	2.2	5.3	0	0	0	0.0	0.0	0.0	0	0
<b>Аймгийн дүн</b>	<b>804</b>	<b>915</b>	<b>777</b>	<b>5.0</b>	<b>5.5</b>	<b>4.8</b>	<b>0</b>	<b>0</b>	<b>0</b>	<b>0.0</b>	<b>0.0</b>	<b>0.0</b>	<b>0</b>	<b>0</b>
22. Улаанбаатар	669	809	690	4.9	5.8	5.2	0	4	9	0.0	0.0	0.1	0.1	5
<b>Улсын дүн</b>	<b>1473</b>	<b>1724</b>	<b>1467</b>	<b>5.0</b>	<b>5.6</b>	<b>5.0</b>	<b>0</b>	<b>4</b>	<b>9</b>	<b>0.0</b>	<b>0.0</b>	<b>0.0</b>	<b>0.0</b>	<b>5</b>

#### 4.Бэлгийн замаар дамжих халдварт өвчнүүд

Аймаг хот	A50-A53 Тэмбүү /Syphilis						A 54 Гонококкт халдвар/Gonococcal infection						
	Өвчлөл			10000 хүн амд			Өвчлөл			10000 хүн амд			
	2015 онд	2016 онд	5 жилийн дундаж	2015 онд	2016 онд	5 жилийн дундаж	2015 онд	2016 онд	5 жилийн дундаж	2015 онд	2016 онд	5 жилийн дундаж	
01. Архангай	31	32	32	3.5	3.5	3.6	0	3	6	7	0.3	0.7	0.8
02. Баян-Өлгий	12	15	11	1.3	1.5	1.1	0	54	51	53	5.8	5.1	5.5
03. Баянхонгор	154	101	100	19.1	12.0	12.2	0	68	60	78	8.4	7.1	9.6
04. Булган	22	10	20	3.8	1.7	3.4	0	17	20	21	3.0	3.3	3.6
05. Говь-Алтай	78	54	43	14.2	9.6	7.8	0	33	17	30	6.0	3.0	5.4
06. Говьсүмбэр	8	8	14	5.2	4.8	9.2	0	3	1	7	1.9	0.6	4.6
07. Дархан-Уул	51	53	58	5.1	5.3	5.9	0	26	30	30	2.6	3.0	3.1
08. Дорноговь	79	53	58	12.5	8.1	9.3	0	32	43	68	5.1	6.6	10.8
09. Дорнод	112	79	108	15.3	10.3	14.7	0	398	189	285	54.3	24.7	38.7
10. Дундговь	27	18	19	6.6	4.1	4.5	0	10	5	13	2.4	1.1	3.1
11. Завхан	43	55	32	6.4	7.9	4.7	0	44	16	27	6.6	2.3	3.9
12. Орхон	108	52	67	11.5	5.2	7.2	1	13	5	9	1.4	0.5	1.0
13. Өвөрхангай	48	44	40	4.5	3.9	3.7	0	22	25	15	2.1	2.2	1.4
14. Өмнөговь	28	39	27	4.4	6.3	4.4	1	11	17	11	1.7	2.8	1.8
15. Сүхбаатар	41	47	43	7.4	8.0	7.8	0	38	21	48	6.9	3.6	8.7
16. Сэлэнгэ	58	64	47	5.5	6.0	4.5	0	68	24	52	6.5	2.3	4.9
17. Төв	60	97	51	6.8	10.7	5.8	0	11	27	20	1.2	3.0	2.3
18. Увс	50	24	29	6.7	3.0	3.8	0	22	24	25	2.9	3.0	3.3
19. Ховд	35	28	29	4.4	3.4	3.5	1	13	8	32	1.6	1.0	3.9
20. Хөвсгөл	157	100	119	12.8	7.8	9.7	0	225	110	150	18.4	8.6	12.2
21. Хэнтий	55	25	42	7.9	3.4	6.0	0	22	12	21	3.2	1.7	3.0
<b>АЙМГИЙН ДҮН</b>	1257	998	991	7.9	6.0	6.2	3	1133	711	1002	7.1	4.3	6.2
22. Улаанбаатар	1501	1160	1205	11.0	8.3	9.1	2	696	760	665	5.1	5.4	5.0
<b>Улсын дүн</b>	2758	2158	2196	9.3	7.1	7.5	5	1829	1471	1667	6.2	4.8	5.7

Хүснэгт 2. Жирэмсэн эмэгтэйчүүдийн шинжилгээнд хамрагдалт, /2016 оны эхний 4 сарын байдлаар/

Аймаг	Аймгууд	Трихомоназ илрүүлэх шинжилгээнд хамрагдсан хувийг тоо		Угтээс эрэг		Заг хууцгай илрүүлэх шинжилгээнд хамрагдсан хувийг тоо		Угтээс эрэг		Тамбүү илрүүлэх шинжилгээнд хамрагдсан хувийг тоо		Угтээс эрэг	
		Тоо	Хувийг тоо	Тоо	Хувийг тоо	Тоо	Хувийг тоо	Тоо	Хувийг тоо	Тоо	Хувийг тоо	Тоо	Хувийг тоо
1	Архангай	610		2		575		0		706		11	
2	Баян-Өлгий	543		1		554		4		693		2	
3	Баянхонгор	586		90		596		2		665		21	
4	Булган	369		12		369		3		371		5	
5	Говь-Алтай	244		2		243		0		346		13	
6	Говьсүмбэр	128		0		128		2		128		6	
7	Дархан-Уул	803		26		803		1		803		11	
8	Дорноговь	340		28		340		6		511		17	
9	Дорнод	482		24		518		9		654		14	
10	Дундговь	252		1		217		0		262		6	
11	Завхан	426		0		426		0		447		10	
12	Орхон	780		36		780		0		780		18	
13	Өвөрхангай	821		2		821		6		916		15	
14	Өмнөговь	393		14		463		22		514		9	
15	Сүхбаатар	443		26		443		0		443		9	
16	Сэлэнгэ	792		37		791		3		841		36	
17	Төв	510		12		508		2		644		18	
18	Увс	463		2		471		2		615		10	
19	Ховд	739		7		738		0		771		5	
20	Хөвсгөл	793		15		793		10		857		36	
21	Хэнтий	461		3		392		2		583		7	
22	<b>Аймгийн дүн</b>	<b>10978</b>		<b>340</b>		<b>10969</b>		<b>74</b>		<b>12550</b>		<b>279</b>	
23	<b>Улаанбаатар</b>	<b>14151</b>		<b>235</b>		<b>14151</b>		<b>47</b>		<b>14151</b>		<b>388</b>	

Хүснэгт 3.

Түргэн тусламжийн дуудлага  
/2016 оны эхний 4 сарын байдлаар /

№	Аймаг	Түргэн тусламжийн дуудлага			Бүх дуудлагад эзлэх хувь	Алсын дуудлагын эзлэх хувь	Осол, гэмтлийн дуудлагын эзлэх хувь
		Бүгд	Алсын дуудлага	Осол, гэмтлийн дуудлага			
1	Архангай	8434	1567	185	2.7	18.6	2.2
2	Баян-Өлгий	8933	2895	128	2.9	32.4	1.4
3	Баянхонгор	6193	1385	174	2.0	22.4	2.8
4	Булган	5473	689	128	1.8	12.6	2.3
5	Говь-Алтай	6198	975	132	2.0	15.7	2.1
6	Говьсүмбэр	2657	178	104	0.9	6.7	3.9
7	Дархан-Уул	10315	277	324	3.3	2.7	3.1
8	Дорноговь	7867	1339	302	2.5	17.0	3.8
9	Дорнод	5853	852	211	1.9	14.6	3.6
10	Дундговь	5986	1452	182	1.9	24.3	3.0
11	Завхан	8636	1229	111	2.8	14.2	1.3
12	Орхон	5494	113	154	1.8	2.1	2.8
13	Өвөрхангай	8084	2410	252	2.6	29.8	3.2
14	Өмнөговь	6292	678	173	2.0	10.8	2.7
15	Сүхбаатар	6213	1711	301	2.0	27.5	4.8
16	Сэлэнгэ	13778	1956	231	4.4	14.2	1.7
17	Төв	7180	1881	165	2.3	26.2	2.3
18	Увс	7737	1752	79	2.5	22.6	1.0
19	Ховд	6983	1624	68	2.3	23.3	1.0
20	Хөвсгөл	8730	1411	188	2.8	16.2	2.2
21	Хэнтий	8940	1655	157	2.9	18.5	1.8
22	Аймгийн дүн	155976	28029	3759	50.4	18.0	2.4
23	Улаанбаатар	153732	57	16531	49.6	0.0	10.8

Улсын хэмжээнд 2016 оны эхний 4 сарын байдлаар 309708 түргэн тусламжийн дуудлага хүлээн авч гүйцэтгэснээс 9.1 хувь нь алсын, 6.6 хувь нь осол гэмтлийн дуудлага эзэлж байна.

**Хэвтэн эмчлүүлэгсдийн тусламж үйлчилгээ**

Улсын хэмжээнд 2016 оны эхний 4 сарын байдлаар эмнэлэгт 297047 үйлчлүүлэгч хэвтэн эмчлүүлж 2184334 ор хоног ашигласан бөгөөд дундаж

Аймаг хот	A84 Хачигар дамжих вирус энцефалит/Tick-born encephalites					
	Өвчлөл		10 000 хүн амд		Нас баралт	
	2015 онд	2016 онд	2015 онд	2016 онд	5 жилийн дундаж	5 жилийн дундаж
01. Архангай	0	0	0.0	0.0	0	0
02. Баян-Өлгий	0	0	0.0	0.0	0	0
03. Баянхонгор	0	0	0.0	0.0	0	0
04. Булган	0	1	0.0	0.0	0	0
05. Говь-Алтай	0	0	0.0	0.0	0	0
06. Говьсүмбэр	0	0	0.0	0.0	0	0
07. Дархан-Уул	0	0	0.0	0.0	0	0
08. Дорноговь	0	0	0.0	0.0	0	0
09. Дорнод	0	0	0.0	0.0	0	0
10. Дундговь	0	0	0.0	0.0	0	0
11. Завхан	0	0	0.0	0.0	0	0
12. Орхон	0	0	0.0	0.0	0	0
13. Өвөрхангай	0	0	0.0	0.0	0	0
14. Өмнөговь	0	0	0.0	0.0	0	0
15. Сүхбаатар	0	0	0.0	0.0	0	0
16. Сэлэнгэ	0	2	0.0	0.0	0	0
17. Төв	0	0	0.0	0.0	0	0
18. Увс	0	0	0.0	0.0	0	0
19. Ховд	0	0	0.0	0.0	0	0
20. Хөвсгөл	0	0	0.0	0.0	0	0
21. Хэнтий	0	3	0.0	0.0	0	0
<b>Аймгийн дүн</b>	<b>0</b>	<b>3</b>	<b>0.0</b>	<b>0.0</b>	<b>0</b>	<b>0</b>
22. Улаанбаатар	0	0	0.0	0.0	0	0
<b>Улсын дүн</b>	<b>0</b>	<b>3</b>	<b>0.0</b>	<b>0.0</b>	<b>1</b>	<b>0</b>

Аймаг хот	А77 Хачигт рикеттсиоз/Tick-borne rickettsioses						А82 Галзуу/Rabies					
	Өвчлөл			10000 хүн амд			Өвчлөл			10000 хүн амд		
	2015 онд	2016 онд	5 жилийн дундаж	2015 онд	2016 онд	5 жилийн дундаж	2015 онд	2016 онд	5 жилийн дундаж	2015 онд	2016 онд	5 жилийн дундаж
01. Архангай	0	0	0	0.0	0.0	0.0	0	0	0	0.0	0.0	0.0
02. Баян-Өлгий	0	0	0	0.0	0.0	0.0	0	0	0	0.0	0.0	0.0
03. Баянхонгор	0	2	1	0.0	0.0	0.0	0	0	0	0.0	0.0	0.0
04. Булган	0	0	0	0.0	0.0	0.0	0	0	0	0.0	0.0	0.0
05. Говь-Алтай	2	1	3	0.0	0.0	0.0	0	0	0	0.0	0.0	0.0
06. Говьсүмбэр	0	0	0	0.0	0.0	0.0	0	0	0	0.0	0.0	0.0
07. Дархан-Уул	0	0	0	0.0	0.0	0.0	0	0	0	0.0	0.0	0.0
08. Дорноговь	0	0	0	0.0	0.0	0.0	0	0	0	0.0	0.0	0.0
09. Дорнод	0	0	0	0.0	0.0	0.0	0	0	0	0.0	0.0	0.0
10. Дундговь	0	0	0	0.0	0.0	0.0	0	0	0	0.0	0.0	0.0
11. Завхан	0	0	0	0.0	0.0	0.0	0	0	0	0.0	0.0	0.0
12. Орхон	0	0	1	0.0	0.0	0.0	0	0	0	0.0	0.0	0.0
13. Өвөрхангай	2	0	1	0.0	0.0	0.0	0	0	0	0.0	0.0	0.0
14. Өмнөговь	0	0	0	0.0	0.0	0.0	0	0	0	0.0	0.0	0.0
15. Сүхбаатар	0	0	0	0.0	0.0	0.0	0	0	0	0.0	0.0	0.0
16. Сэлэнгэ	0	0	0	0.0	0.0	0.0	0	0	0	0.0	0.0	0.0
17. Төв	0	0	0	0.0	0.0	0.0	0	0	0	0.0	0.0	0.0
18. Увс	0	0	0	0.0	0.0	0.0	0	0	0	0.0	0.0	0.0
19. Ховд	0	0	0	0.0	0.0	0.0	0	0	0	0.0	0.0	0.0
20. Хөвсгөл	0	1	0	0.0	0.0	0.0	0	0	0	0.0	0.0	0.0
21. Хэнтий	2	0	1	0.0	0.0	0.0	0	0	0	0.0	0.0	0.0
<b>АЙМГИЙН ДҮН</b>	<b>6</b>	<b>4</b>	<b>8</b>	<b>0.0</b>	<b>0.0</b>	<b>0.0</b>	<b>0</b>	<b>0</b>	<b>0</b>	<b>0.0</b>	<b>0.0</b>	<b>0.0</b>
22. Улаанбаатар	1	2	3	0.0	0.0	0.0	0	0	0	0.0	0.0	0.0
<b>УЛСЫН ДҮН</b>	<b>7</b>	<b>6</b>	<b>11</b>	<b>0.0</b>	<b>0.0</b>	<b>0.0</b>	<b>0</b>	<b>0</b>	<b>0</b>	<b>0.0</b>	<b>0.0</b>	<b>0.0</b>

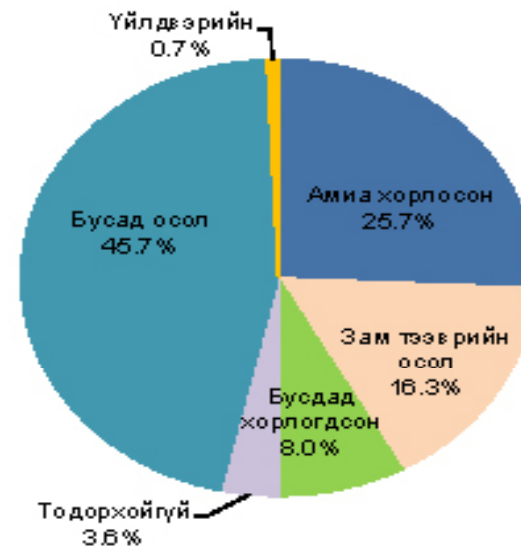
## Нас баралт

2016 оны эхний 4 сарын байдлаар нас баралтын 5557 тохиолдол бүртгэгдсэн нь өнгөрсөн оны мөн үеэс 178 тохиолдлоор буюу 3.2 хувиар өссөн байна. Нийт нас баралтын 3263 тохиолдол буюу 58.7 хувь нь эрэгтэй, 2294 тохиолдол буюу 41.3 хувь нь эмэгтэй байна. Нас баралтын түвшин 1000 хүн амд 1.8 байна.

Нийт нас баралтын 29.9 хувь нь эмнэлэгт нас барсан бөгөөд үүнээс 21.5 хувийг хоног болоогүй нас баралт эзэлж байна. Нас баралтын 10.3 хувийг нэг хүртэлх насны хүүхдийн эндэгдэл, 11.9 хувийг тав хүртэлх насны хүүхдийн эндэгдэл тус тус эзэлж байна. Хорт хавдрын шалтгаантай нас баралт 24.5 хувийг эзэлж байна.

Осол гэмтэл, гадны шалтгаант нас баралтын 674 тохиолдол бүртгэгдэж, нийт нас баралтын 12.1 хувийг эзэлж байна. Өмнөх оны мөн үеэс 96 тохиолдлоор буурсан бөгөөд 10000 хүн амд ногдох осол гэмтэл, гадны шалтгаант нас баралт 2.2 байна.

Зураг 9. Осол гэмтэл, гадны шалтгаант нас баралт, хувиар /2016 оны эхний 4 сарын байдлаар/



**Хүснэгт 4. Аймаг, хотын нэгдсэн эмнэлгүүдийн задлан шинжилгээ, үндсэн оношийн зөрөөний хувь, 2016 оны эхний 4 сарын байдлаар**

Д/д	Аймаг	Эрмийн шинжилгээ	Эсийн шинжилгээ	Аймаг, хотын нэгдсэн эмнэлгийн нас баралт	Аймаг, хотын нэгдсэн эмнэлгийн задлан шинжилгээ		Аймаг, хотын нэгдсэн эмнэлгийн нас баралт	Аймаг, хотын нэгдсэн эмнэлгийн нас баралт	Аймаг, хотын нэгдсэн эмнэлгийн нас баралт	Задлан шинжилгээний хувь	Онцш зөрөө	Онцш зөрөөний хувь
					Эмгэг судлалын	Шүүх эмнэлгийн						
1	Архангай	131	459	4	2	0	2	2	2	86.7%	1	25.0%
2	Баян-Өлгий	83	79	14	0	0	0	0	14	0.0%	0	0.0%
3	Баянхонгор	0	0	7	6	0	1	1	1	87.5%	0	0.0%
4	Булган	0	187	0	0	0	0	0	0	0.0%	0	0.0%
5	Говь-Алтай	59	231	2	0	0	0	0	2	0.0%	0	0.0%
7	Говьсүмбэр	0	0	2	1	1	0	0	0	100.0%	0	0.0%
8	Дархан-Уул	141	464	15	11	3	2	2	1	94.1%	0	0.0%
9	Дорноговь	95	289	2	1	1	0	0	0	100.0%	0	0.0%
10	Дорнод	100	811	6	5	1	1	1	0	100.0%	0	0.0%
11	Дундговь	132	153	3	3	0	0	0	0	0.0%	0	0.0%
12	Завхан	10	150	4	0	0	0	0	4	0.0%	0	0.0%
13	Орхон	129	388	1	1	0	0	0	0	100.0%	1	100.0%
14	Өвөрхангай	80	432	12	11	0	0	0	1	91.7%	0	0.0%
15	Өмнөговь	43	154	2	0	0	0	0	2	0.0%	3	0.0%
16	Сүхбаатар	46	378	3	3	0	0	0	0	100.0%	0	0.0%
17	Сэлэнгэ	16	240	1	1	0	0	0	0	100.0%	0	0.0%
18	Төв	70	151	3	2	0	2	2	1	80.0%	0	0.0%
19	Увс	46	233	3	3	0	0	0	0	100.0%	0	0.0%
20	Ховд	63	212	1	0	1	1	1	0	100.0%	0	0.0%
21	Хөвсгөл	100	1000	7	6	0	0	0	1	85.7%	0	0.0%
22	Хэнтий	53	209	4	2	0	1	1	2	80.0%	0	0.0%
23	Аймгийн дүн	1397	6220	96	58	7	10	10	31	70.8%	5	7.4%
24	Улаанбаатар	3988	3192	256	147	26	23	23	83	70.3%	7	4.1%

1.Улсын хэмжээнд 2016 оны 4-р сард эдийн шинжилгээ 5385, эсийн шинжилгээ 9412 тус тус хийгдсэн байна.

2.Аймаг, хотын нэгдсэн эмнэлгүүдэд 352 өвчтөн нас барснаас 238 тохиолдолд эмгэг судлал ба шүүх эмнэлгийн шинжилгээ ба 33 амьгүй төрөлтийн бүх тохиолдолд задлан шинжилгээ тус тус хийсэн байна. Задлан шинжилгээний хувь 70.4% байна.

3.Булган аймгийн нэгдсэн эмнэлгт нас баралтын тохиолдолгүй ба Баян-Өлгий аймагт нэгдсэн эмнэлэгт нийт 14 нас баралтын бүх тохиолдолд огт задлан шинжилгээ хийгдээгүй байна.Хэнтий,Архангай аймгийн нэгдсэн эмнэлгүүдийн задлан шинжилгээний хувь /60.0%,66.7%/ аймгийн дундаж үзүүлэлт /72.60%/-ээс доогуур байна.

4.Үндсэн оношийн зөрүү улсын хэмжээгээр 12 тохиолдолд илэрсэн ба оношийн зөрүүний хувь 5.0% байна. Үүнээс УБ хотод 7, аймгийн нэгдсэн эмнэлгүүдэд 5 тохиолдол тус тус илэрсэн.

Аймаг хот	A23 Брюцеллез / Brucellosis						A69 Спирохетээр сэдээгдсэн бусад халдвар/ Lyme diseases					
	Өвчлөл			10000 хүн амд			Өвчлөл			10000 хүн амд		
	2015 онд	2016 онд	5 жилийн дундаж	2015 онд	2016 онд	5 жилийн дундаж	2015 онд	2016 онд	5 жилийн дундаж	2015 онд	2016 онд	5 жилийн дундаж
01. Архангай	0	0	2	0.0	0.0	0.2	0	0	0	0.0	0.0	0.0
02. Баян-Өлгий	2	0	1	0.2	0.0	0.1	0	0	0	0.0	0.0	0.0
03. Баянхонгор	4	1	5	0.5	0.1	0.6	0	0	1	0.0	0.4	0.1
04. Булган	0	1	1	0.0	0.2	0.2	0	0	0	0.0	0.0	0.0
05. Говь-Алтай	0	0	1	0.0	0.0	0.2	0	0	0	0.0	0.0	0.0
06. Говьсүмбэр	0	0	0	0.0	0.0	0.0	0	0	0	0.0	0.0	0.0
07. Дархан-Уул	1	0	1	0.1	0.0	0.1	0	0	0	0.0	0.0	0.0
08. Дорноговь	0	0	2	0.0	0.0	0.3	0	0	0	0.0	0.0	0.0
09. Дорнод	29	59	42	4.0	7.7	5.7	0	0	0	0.0	0.0	0.0
10. Дундговь	1	0	1	0.2	0.0	0.2	0	0	0	0.0	0.0	0.0
11. Завхан	0	0	2	0.0	0.0	0.3	0	1	0	0.0	0.1	0.0
12. Орхон	1	0	8	0.1	0.0	0.9	0	0	0	0.0	0.0	0.0
13. Өвөрхангай	0	0	0	0.0	0.0	0.0	0	0	0	0.0	0.0	0.0
14. Өмнөговь	0	2	1	0.0	0.3	0.2	0	0	0	0.0	0.0	0.0
15. Сүхбаатар	3	1	2	0.5	0.2	0.4	0	0	0	0.0	0.0	0.0
16. Сэлэнгэ	2	0	2	0.2	0.0	0.2	0	1	0	0.0	0.1	0.0
17. Төв	2	3	3	0.2	0.3	0.3	0	0	0	0.0	0.0	0.0
18. Увс	2	0	3	0.3	0.0	0.4	0	0	0	0.0	0.0	0.0
19. Ховд	0	1	1	0.0	0.0	0.1	0	0	0	0.0	0.0	0.0
20. Хөвсгөл	0	1	1	0.0	0.1	0.1	0	0	0	0.0	0.0	0.0
21. Хэнтий	10	3	17	1.4	0.4	2.4	0	2	0	0.0	0.3	0.1
Аймгийн дүн	57	71	93	0.4	0.4	0.6	0	1	7	0.0	0.0	0.0
22.Улаанбаатар	8	12	9	0.1	0.1	0.1	0	3	0	0.0	0.0	0.0
Улсын дүн	65	83	102	0.2	0.3	0.3	0	4	7	0.0	0.0	0.0

### 3.Зоонозын халдварт өвчнүүд

Аймаг хот	A20 Тарваган тахал / Plague						A22 Боом өвчин/ Anthrax					
	Өвчлөл			10000 хүн амд			Өвчлөл			10000 хүн амд		
	2015 онд	2016 онд	5 жилийн дундаж	2015 онд	2016 онд	5 жилийн дундаж	2015 онд	2016 онд	5 жилийн дундаж	2015 онд	2016 онд	5 жилийн дундаж
	Нас	Нас	Нас	Нас	Нас	Нас	Нас	Нас	Нас	Нас	Нас	Нас
01. Архангай	0	0	0	0.0	0.0	0.0	0	0	0	0.0	0.0	0.0
02. Баян-Өлгий	0	0	0	0.0	0.0	0.0	0	0	0	0.0	0.0	0.0
03. Баянхонгор	0	0	0	0.0	0.0	0.0	0	0	0	0.0	0.0	0.0
04. Булган	0	0	0	0.0	0.0	0.0	0	0	0	0.0	0.0	0.0
05. Говь-Алтай	0	0	0	0.0	0.0	0.0	0	0	0	0.0	0.0	0.0
06. Говьсүмбэр	0	0	0	0.0	0.0	0.0	0	0	0	0.0	0.0	0.0
07. Дархан-Уул	0	0	0	0.0	0.0	0.0	0	0	0	0.0	0.0	0.0
08. Дорноговь	0	0	0	0.0	0.0	0.0	0	0	0	0.0	0.0	0.0
09. Дорнод	0	0	0	0.0	0.0	0.0	1	0	0	0.0	0.0	0.0
10. Дундговь	0	0	0	0.0	0.0	0.0	0	0	0	0.0	0.0	0.0
11. Завхан	0	0	0	0.0	0.0	0.0	0	0	0	0.0	0.0	0.0
12. Орхон	0	0	0	0.0	0.0	0.0	0	0	0	0.0	0.0	0.0
13. Өвөрхангай	0	0	0	0.0	0.0	0.0	0	0	0	0.0	0.0	0.0
14. Өмнөговь	0	0	0	0.0	0.0	0.0	0	0	0	0.0	0.0	0.0
15. Сүхбаатар	0	0	0	0.0	0.0	0.0	0	0	0	0.0	0.0	0.0
16. Сэлэнгэ	0	0	0	0.0	0.0	0.0	0	0	0	0.0	0.0	0.0
17. Төв	0	0	0	0.0	0.0	0.0	0	0	0	0.0	0.0	0.0
18. Увс	0	0	0	0.0	0.0	0.0	0	0	0	0.0	0.0	0.0
19. Ховд	0	0	0	0.0	0.0	0.0	0	0	0	0.0	0.0	0.0
20. Хөвсгөл	0	0	0	0.0	0.0	0.0	0	0	0	0.0	0.0	0.0
21. Хэнтий	0	0	0	0.0	0.0	0.0	0	0	0	0.0	0.0	0.0
<b>Аймгийн дүн</b>	0	0	0	0.0	0.0	0.0	0	0	0	0.0	0.0	0.0
22.Улаанбаатар	0	0	0	0.0	0.0	0.0	1	1	1	0.0	0.0	0.0
<b>Улсын дүн</b>	0	0	0	0.0	0.0	0.0	2	2	2	0.0	0.0	0.0

### Халдварт өвчин

#### /2016 оны эхний 4 сарын байдлаар /

Улсын хэмжээнд 25 төрлийн 37 540 халдварт өвчний тохиолдол бүртгэгдэж, 10 000 хүн амд 122.8 байна. Өмнөх оны мөн үеэс 23961 тохиолдлоор буюу 10 000 хүн амд 77.0 -оор өссөн байна.Энэ нь улаанбурхан өвчний дэгдэлттэй холбоотой байна.

Нийт халдварт өвчний 10 000 хүн амд ногдох өвчлөл улсын дундаж үзүүлэлтээс өндөр байгаа аймгуудыг дурьдвал: Улаанбаатар /145.0/, Дархан-Уул /239.6/, Дорноговь /175.6/, Баянхонгор /158.8/, Дорнод /156.3/, Өвөрхангай /123.0/ байна.

Өнгөрсөн оны мөн үетэй харьцуулахад цусан суулга, гахайн хавдар, бруцеллөз,менингококкт халдвар, ёлом, трихомониаз, улаанууд, салхинцэцэг, улаанбурхан, улаан эсэргэнэ, халдварт эритема, халдварт мэнэн, энтеровирус, ХДХВ/ДОХ, хумхаа, хачигт энцефалит зэрэг өвчлөлийн тохиолдол нэмэгдсэн байна.

Зураг 10. Бүртгэгдсэн халдварт өвчний бүтэц, хувиар /2016 оны эхний 4 сарын байдлаар/



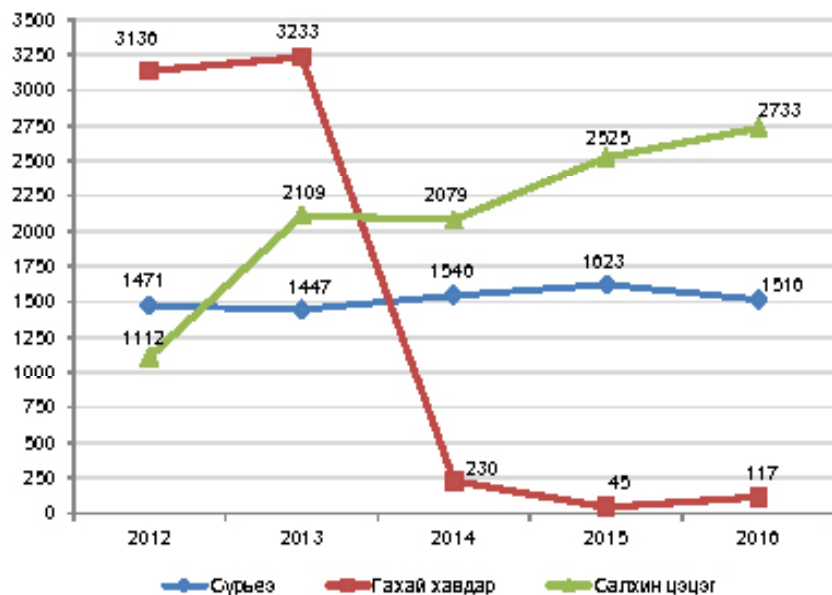
### Вирус гепатит

Вирус гепатит өвчний 197 тохиолдол бүртгэгдэж, 10 000 хүн амд 0.6 ногдож байна. Нийт халдварт өвчний 0.5 хувийг эзэлж байна. Өнгөрсөн оны мөн үеэс 153 тохиолдлоор буурсан байна. Нийт вирус гепатит өвчлөлийн 9.6 хувийг цочмог А гепатит, 58.4 хувийг цочмог В гепатит, 18.3 хувийг С гепатит тус тус байна.

## Амьсгалын замын халдварт өвчин

Амьсгалын замын цочмог халдварт өвчний 28 821 тохиолдол бүртгэгдэж, нийт халдварт өвчний 76.8 хувийг эзэлж байна. Амьсгалын замын халдвар өмнөх оноос 81.5 хувиар өссөн байна.

Зураг 11. Амьсгалын замын халдварт өвчин, бодит тоо /2012-2016 оны 4 сарын байдлаар/



## Салхинцэцэг

Салхинцэцэг өвчлөлийн 2733 тохиолдол бүртгэгдэж 10 000 хүн амд 8.9 байна. Нийт халдварт өвчний 7.3 хувийг эзэлж өмнөх оны мөн үеэс 208 тохиолдлоор өссөн байна.

Аймаг хот	B08 Халдварт эритем / Erythema Infectiosum						B26 Гахай хавдар / Mumps					
	Өвчлөл			10000 хүн амд			Өвчлөл			10000 хүн амд		
	2015 онд	2016 онд	5 жилийн дундаж	2015 онд	2016 онд	5 жилийн дундаж	2015 онд	2016 онд	5 жилийн дундаж	2015 онд	2016 онд	5 жилийн дундаж
01. Архангай	0	0	0	0.0	0.0	0.0	0	1	14	0.0	0.1	1.6
02. Баян-Өлгий	0	0	0	0.0	0.0	0.0	0	0	17	0.0	0.0	1.8
03. Баянхонгор	0	0	0	0.0	0.0	0.0	2	3	19	0.2	0.4	2.3
04. Булган	0	0	0	0.0	0.0	0.0	2	2	21	0.3	0.3	3.6
05. Говь-Алтай	0	0	0	0.0	0.0	0.0	0	2	5	0.0	0.4	0.9
06. Говьсүмбэр	0	0	0	0.0	0.0	0.0	0	2	3	0.0	1.2	2.0
07. Дархан-Уул	0	0	0	0.0	0.0	0.0	1	4	7	0.1	0.4	0.7
08. Дорноговь	0	0	0	0.0	0.0	0.0	3	3	17	0.5	0.5	2.7
09. Дорнод	0	0	0	0.0	0.0	0.0	11	7	101	1.5	0.9	13.7
10. Дундговь	0	0	0	0.0	0.0	0.0	0	0	6	0.0	0.0	1.4
11. Завхан	0	0	0	0.0	0.0	0.0	0	2	58	0.0	0.3	8.4
12. Орхон	0	0	0	0.0	0.0	0.0	0	0	6	0.0	0.0	0.6
13. Өвөрхангай	0	0	0	0.0	0.0	0.0	0	0	110	0.0	0.0	10.1
14. Өмнөговь	0	0	0	0.0	0.0	0.0	1	3	3	0.2	0.5	0.5
15. Сүхбаатар	0	0	0	0.0	0.0	0.0	0	1	38	0.0	0.2	6.9
16. Сэлэнгэ	0	0	0	0.0	0.0	0.0	0	0	3	0.0	0.0	0.3
17. Төв	0	0	0	0.0	0.0	0.0	2	2	32	0.2	0.2	3.6
18. Увс	0	0	0	0.0	0.0	0.0	1	0	5	0.1	0.0	0.7
19. Ховд	0	0	0	0.0	0.0	0.0	0	4	63	0.0	0.5	7.7
20. Хөвсгөл	0	0	0	0.0	0.0	0.0	3	3	74	0.2	0.2	6.0
21. Хэнтий	0	0	0	0.0	0.0	0.0	1	0	26	0.1	0.0	3.7
<b>АЙМГИЙН ДҮН</b>	0	0	0	0.0	0.0	0.0	27	39	628	0.2	0.2	3.9
22. Улаанбаатар	13	52	15	0.1	0.4	0.1	18	78	724	0.1	0.6	5.5
<b>Улсын дүн</b>	13	52	15	0.2	0.1	0.1	45	117	1352	0.2	0.4	4.6



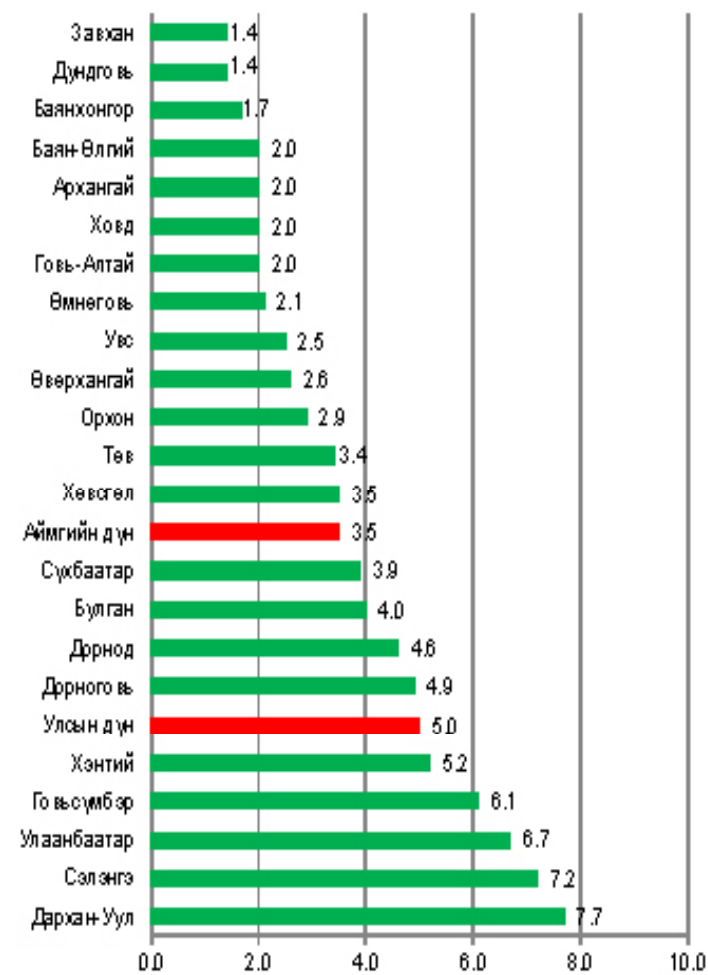
Аймаг хот	B06 Улаанууд/Rubella						ALXAX / SARS/					
	Өвчлөл			10000 хүн амд			Өвчлөл			10000 хүн амд		
	2015 онд	2016 онд	5 жилийн дундаж	2015 онд	2016 онд	5 жилийн дундаж	2015 онд	2016 онд	5 жилийн дундаж	2015 онд	2016 онд	5 жилийн дундаж
	Таргалт	Таргалт	Таргалт	Таргалт	Таргалт	Таргалт	Таргалт	Таргалт	Таргалт	Таргалт	Таргалт	Таргалт
01. Архангай	0	0	0	0.0	0.0	0.0	0	0	0	0.0	0.0	0.0
02. Баян-Өлгий	0	0	0	0.0	0.0	0.0	0	0	0	0.0	0.0	0.0
03. Баянхонгор	1	0	0	0.1	0.0	0.0	0	0	0	0.0	0.0	0.0
04. Булган	0	0	0	0.0	0.0	0.0	0	0	0	0.0	0.0	0.0
05. Говь-Алтай	0	0	0	0.0	0.0	0.0	0	0	0	0.0	0.0	0.0
06. Говьсүмбэр	0	0	0	0.0	0.0	0.0	0	0	0	0.0	0.0	0.0
07. Дархан-Уул	0	6	1	0.0	0.6	0.1	0	0	0	0.0	0.0	0.0
08. Дорноговь	0	0	0	0.0	0.0	0.0	0	0	0	0.0	0.0	0.0
09. Дорнод	0	0	1	0.0	0.0	0.1	0	0	0	0.0	0.0	0.0
10. Дундговь	1	0	0	0.2	0.0	0.0	0	0	0	0.0	0.0	0.0
11. Завхан	0	0	0	0.0	0.0	0.0	0	0	0	0.0	0.0	0.0
12. Орхон	0	4	1	0.0	0.4	0.1	0	0	0	0.0	0.0	0.0
13. Өвөрхангай	0	0	0	0.0	0.0	0.0	0	0	0	0.0	0.0	0.0
14. Өмнөговь	0	6	1	0.0	1.0	0.2	0	0	0	0.0	0.0	0.0
15. Сүхбаатар	0	0	0	0.0	0.0	0.0	0	0	0	0.0	0.0	0.0
16. Сэлэнгэ	0	0	0	0.0	0.0	0.0	0	0	0	0.0	0.0	0.0
17. Төв	0	0	0	0.0	0.0	0.0	0	0	0	0.0	0.0	0.0
18. Увс	0	0	0	0.0	0.0	0.0	0	0	0	0.0	0.0	0.0
19. Ховд	0	10	2	0.0	1.2	0.2	0	0	0	0.0	0.0	0.0
20. Хөвсгөл	0	0	0	0.0	0.0	0.0	0	0	0	0.0	0.0	0.0
21. Хэнтий	1	0	0	0.1	0.0	0.0	0	0	0	0.0	0.0	0.0
<b>АЙМГИЙН ДҮН</b>	<b>3</b>	<b>26</b>	<b>7</b>	<b>0.2</b>	<b>0.2</b>	<b>0.0</b>	<b>0</b>	<b>0</b>	<b>0</b>	<b>0.0</b>	<b>0.0</b>	<b>0.0</b>
22.Улаанбаатар	9	4	16	0.1	0.0	0.1	0	0	0	0.0	0.0	0.0
<b>Улсын дүн</b>	<b>12</b>	<b>30</b>	<b>23</b>	<b>0.0</b>	<b>0.1</b>	<b>0.1</b>	<b>0</b>	<b>0</b>	<b>0</b>	<b>0.0</b>	<b>0.0</b>	<b>0.0</b>

## Сүрьеэ

Сүрьеэ өвчний 1516 шинэ тохиолдол бүртгэгдсэн нь нийт халдварт өвчний 4.0 хувийг эзэлж байна. 10 000 хүн амд ногдох өвчлөл 5.0 байна. Өнгөрсөн оны мөн үеэс 106 тохиолдлоор өвчлөл буурсан байна. Нийт өвчлөлийн 936 тохиолдол буюу 61.7 хувь нь Улаанбаатар хотод бүртгэгдсэн байна.

Зураг 12.

**Сүрьеэгийн өвчлөл,10 000 хүн амд / 2016 оны эхний 4 сарын байдлаар/**



## Улаанбурхан

2016 оны эхний 4 сарын байдлаар Улаанбурхан өвчний 23 888 тохиолдол бүртгэгдэж 10 000 хүн амд 78.1 байна. Энэ нь нийт бүртгэгдсэн халдварт өвчний 63.6 хувийг эзэлж байна. Улаанбурхан өвчний 12160 тохиолдол буюу 50.9 хувь нь Улаанбаатар хотод, 49.1 хувь нь аймгуудад бүртгэгдсэн байна. 10000 хүн амд ногдох өвчлөл улсын дундаж үзүүлэлтээс өндөр байгаа аймгуудыг дурьдвал Улаанбаатар /87.1/, Дархан-Уул /204.0/, Дорноговь /137.0/, Өвөрхангай /100.6/, Архангай /95.9/, Сэлэнгэ /98.2/ байна.

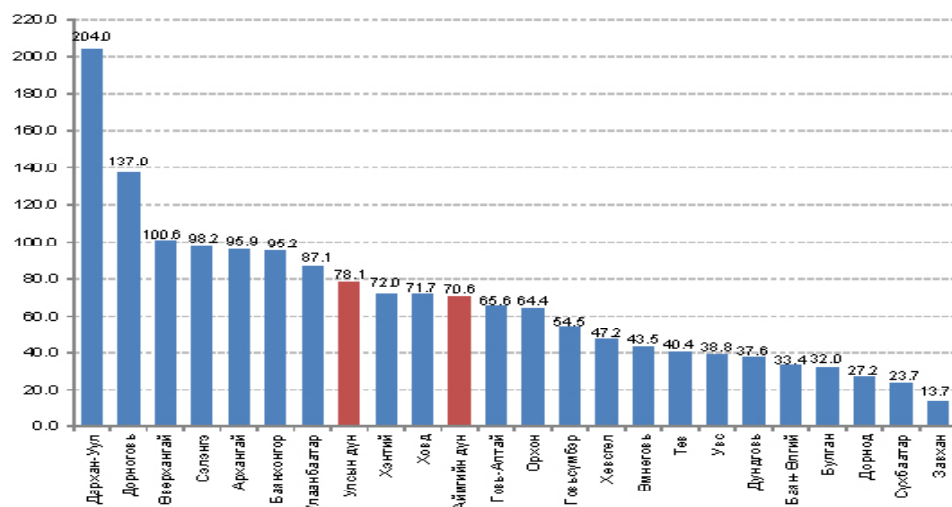
### Нас баралт

Улаанбурхан өвчний шалтгаант нас баралтын 105 тохиолдол бүртгэгдсэний 58.1 хувь эрэгтэй, 41.9 хувь эмэгтэй байгаа ба насны ангиллаар авч үзвэл 95 тохиолдол буюу 90.5 хувь нь 1 хүртэлх насны хүүхэд, 7 тохиолдол буюу 5.8 хувь 1-4 насны, 3 тохиолдол нь 16-аас дээш насны хүн байна.

Улаанбурхан өвчний шалтгаант 105 нас баралтын 20.1 хувь нь сум, сум дундын эмнэлэгт, 41 хувь нь аймаг, дүүргийн нэгдсэн эмнэлэгт, 38.9 хувь нь Төв эмнэлэг тусгай мэргэжлийн төвүүдэд тус тус бүртгэгдсэн байна.

Тус өвчний шалтгаант нас баралтын 59 тохиолдол нь лабораторийн шинжилгээгээр батлагдаж, 46 тохиолдол нь эмнэлзүйн шинж тэмдгээр оношлогдсон байна.

**Зураг 13. Улаанбурханы өвчлөл, 10 000 хүн амд / 2016 оны эхний 4 сарын байдлаар/**



Аймаг хот	А48 Хийт үхжил/Gas gangrene				B01 Салхинцэцэг/Varicella					
	Өвчлөл		10000 хүн амд		Өвчлөл		10000 хүн амд			
	2015 онд	2016 онд	2015 онд	2016 онд	2015 онд	2016 онд	2015 онд	2016 онд		
01. Архангай	0	0	0.0	0.0	17	26	1.3	1.8	2.9	0
02. Баян-Өлгий	0	0	0.0	0.0	3	2	0.5	0.3	0.2	0
03. Баянхонгор	0	0	0.0	0.0	74	74	12.3	8.8	9.1	0
04. Булган	0	0	0.0	0.0	33	32	7.0	5.5	5.5	0
05. Говь-Алтай	0	0	0.0	0.0	30	16	1.5	5.3	2.9	0
06. Говьсүмбэр	0	0	0.0	0.0	7	8	3.9	4.2	5.3	0
07. Дархан-Уул	0	0	0.0	0.0	93	51	2.9	9.2	5.2	0
08. Дорноговь	0	0	0.0	0.0	52	92	14.6	8.0	14.7	0
09. Дорнод	0	0	0.0	0.0	186	167	30.0	24.3	22.7	0
10. Дундговь	0	0	0.0	0.0	67	35	2.9	15.1	8.4	0
11. Завхан	0	0	0.0	0.0	42	19	0.3	6.0	2.8	0
12. Орхон	0	0	0.0	0.0	22	27	4.8	2.2	2.9	0
13. Өвөрхангай	0	0	0.0	0.0	114	82	10.7	10.1	7.5	0
14. Өмнөговь	0	0	0.0	0.0	161	88	15.1	26.1	14.4	0
15. Сүхбаатар	0	0	0.0	0.0	154	61	13.6	26.1	11.0	0
16. Сэлэнгэ	0	0	0.0	0.0	5	10	1.2	0.5	0.9	0
17. Төв	0	0	0.0	0.0	43	30	3.1	4.8	3.4	0
18. Увс	0	0	0.0	0.0	0	24	1.9	0.0	3.1	0
19. Ховд	0	0	0.0	0.0	89	40	7.7	10.7	4.9	0
20. Хөвсгөл	0	0	0.0	0.0	79	76	7.4	6.2	6.2	0
21. Хэнтий	0	0	0.0	0.0	15	64	10.8	2.1	9.1	0
<b>Аймгийн дүн</b>	<b>0</b>	<b>0</b>	<b>0.0</b>	<b>0.0</b>	<b>1286</b>	<b>1025</b>	<b>7.1</b>	<b>7.7</b>	<b>6.4</b>	<b>0</b>
22. Улаанбаатар	0	0	0.0	0.0	1388	1447	10.1	10.4	8.2	1
<b>Улсын дүн</b>	<b>0</b>	<b>0</b>	<b>0.0</b>	<b>0.0</b>	<b>2733</b>	<b>2112</b>	<b>8.5</b>	<b>8.9</b>	<b>7.2</b>	<b>1</b>

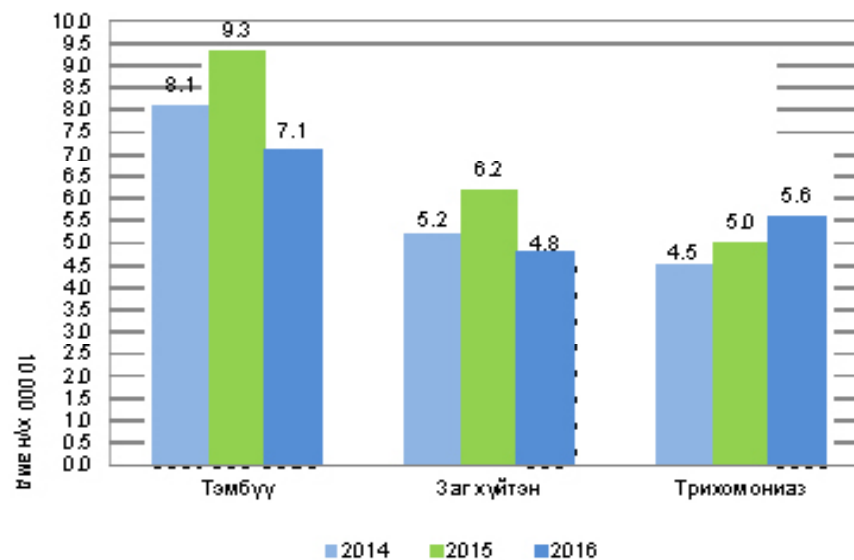
B05 Улаанбурхан/Measles												
Аймаг хот	Төхиолдлын тоо					Өвчлөл				Нас баралт		
	2015 онд		2016 онд		5 жилийн дундаж	10000 хүн амд			Лабораторийн шинжилгээгэр батлагдсан	Эмнэлзүйн шинж тэмдгээр оношлогдсон	Бүгд	
	2015 онд	2016 онд	2015 онд	2016 онд	5 жилийн дундаж	2015 онд	2016 онд	5 жилийн дундаж				
01. Архангай	0	883	177	0.0	95.9	19.8	1	8	9			
02. Баян-Өлгий	0	335	67	0.0	33.4	7.0	0	0	0			
03. Баянхонгор	1	799	160	0.1	95.2	19.6	2	6	8			
04. Булган	3	192	39	0.5	32.0	6.7	0	1	1			
05. Говь-Алтай	0	369	74	0.0	65.6	13.3	0	0	0			
06. Говьсүмбэр	0	90	18	0.0	54.5	11.9	1	0	1			
07. Дархан-Уул	2	2059	412	0.2	204.0	42.0	2	6	8			
08. Дорноговь	38	894	186	6.0	137.0	29.7	0	1	1			
09. Дорнод	0	208	42	0.0	27.2	5.7	0	0	0			
10. Дундговь	13	167	36	3.2	37.6	8.6	0	1	1			
11. Завхан	1	96	19	0.1	13.7	2.8	0	1	1			
12. Орхон	0	649	130	0.0	64.4	13.9	1	1	2			
13. Өвөрхангай	30	1130	232	2.8	100.6	21.3	2	2	4			
14. Өмнөговь	256	268	105	40.4	43.5	17.1	0	0	0			
15. Сүхбаатар	0	140	28	0.0	23.7	5.0	0	0	0			
16. Сэлэнгэ	2	1044	209	0.2	98.2	19.9	8	2	10			
17. Төв	1	365	73	0.1	40.4	8.2	0	0	0			
18. Увс	0	313	63	0.0	38.8	8.3	0	3	3			
19. Ховд	0	599	120	0.0	71.7	14.6	0	3	3			
20. Хөвсгөл	50	605	131	4.1	47.2	10.6	1	6	7			
21. Хэнтий	3	523	105	0.4	72.0	15.0	2	3	5			
<b>АЙМГИЙН ДҮН</b>	<b>400</b>	<b>11728</b>	<b>2426</b>	<b>2.5</b>	<b>70.6</b>	<b>15.1</b>	<b>20</b>	<b>44</b>	<b>64</b>			
22. Улаанбаатар	542	12160	2540	4.0	87.1	19.1	39	2	41			
<b>Улсын дүн</b>	<b>942</b>	<b>23888</b>	<b>4966</b>	<b>3.2</b>	<b>78.1</b>	<b>16.9</b>	<b>59</b>	<b>46</b>				

### Бэлгийн замаар дамжих халдвар

Зонхилон тохиолдох бэлгийн замаар дамжих халдварын тохиолдол 5362 бүртгэгдсэн нь нийт халдварт өвчний 14.3 хувийг эзэлж байна.

Нийт өвчлөлийн 27.4 хувийг заг хүйтэн, 40.2 хувийг тэмбүү, 32.2 хувийг трихомониаз, 0.2 хувийг ХДХВ-ДОХ-ын халдвар тус тус эзэлж байна. Өнгөрсөн оны мөн үетэй харьцуулахад тэмбүү өвчин 435 тохиолдлоор буурсан ба 10000 хүн амд ногдох өвчлөлөөр Баянхонгор, Дорнод, Говь-Алтай, Дорноговь, Хөвсгөл зэрэг аймгууд болон Улаанбаатар хотод улсын дунджаас өндөр байна.

Зураг 14. Зонхилон тохиолдох бэлгийн замаар дамжих халдвар, /Сүүлийн 3 жилийн 4 сарын байдлаар/



### Халдварт өвчний шалтгаант нас баралт

2016 оны эхний 4 сарын байдлаар халдварт өвчний шалтгаант нас баралтын нийт 155 тохиолдол бүртгэгдсэн байна. Нас баралтын тохиолдлыг өвчний шалтгаанаар авч үзвэл: улаан бурхан 105, сүрьеэ 3, ХДХВ/ДОХ 5, төрөлхийн тэмбүү 5, салхинцэцэг 1, вирус гепатит 1, хумхаа 1 тус тус тохиолдол бүртгэгдсэн байна.

## Эх, хүүхдийн эрүүл мэндийн үзүүлэлт 2015, 2016 оны эхний 4 сарын байдлаар

Аймаг хот	Төрсөн эх			Амьд төрсөн хүүхэд			Амьгүй төрсөн хүүхэд	
	2015 онд	2016 онд	5 жилийн дундаж	2015 онд	2016 онд	5 жилийн дундаж	2015 онд	2016 онд
01. Архангай	700	622	691	708	618	694	2	7
02. Баян-Өлгий	915	942	907	919	936	904	5	10
03. Баянхонгор	742	647	721	739	650	723	11	3
04. Булган	360	290	329	359	290	330	3	3
05. Говь-Алтай	430	382	443	434	383	446	2	2
06. Говьсүмбэр	130	135	145	128	134	145	2	2
07. Дархан-Уул	890	807	878	897	810	884	2	3
08. Дорноговь	495	486	486	500	492	491	0	1
09. Дорнод	637	670	657	638	669	658	2	5
10. Дундговь	307	336	305	310	336	307	0	2
11. Завхан	561	489	525	563	493	527	4	2
12. Орхон	897	791	858	901	796	864	9	2
13. Өвөрхангай	892	870	888	900	872	892	3	7
14. Өмнөговь	459	465	462	457	464	463	5	3
15. Сүхбаатар	468	441	434	471	446	437	1	2
16. Сэлэнгэ	631	611	644	631	612	646	3	2
17. Төв	405	403	399	402	402	398	4	4
18. Увс	718	672	687	726	677	692	1	4
19. Ховд	781	766	766	776	764	765	5	6
20. Хөвсгөл	1053	1011	1090	1056	1015	1093	7	3
21. Хэнтий	583	532	542	584	532	544	4	3
<b>АЙМГИЙН ДҮН</b>	<b>13054</b>	<b>12368</b>	<b>12857</b>	<b>13099</b>	<b>12391</b>	<b>12902</b>	<b>75</b>	<b>76</b>
22. Улаанбаатар	13344	12916	12667	13462	13009	12763	89	86
<b>Улсын дүн</b>	<b>26398</b>	<b>25284</b>	<b>25525</b>	<b>26561</b>	<b>25400</b>	<b>25666</b>	<b>164</b>	<b>162</b>

Аймаг хот	А39 Менингококкт халдвар/Meningococcal infection						А46 Ёлом/Erysipelas						
	Өвчлөл		10000 хүн амд		Үеэс		Өвчлөл		10000 хүн амд		Үеэс		
	2015 онд	2016 онд	5 жилийн дундаж	2015 онд	2016 онд	5 жилийн дундаж	2015 онд	2016 онд	5 жилийн дундаж	2015 онд	2016 онд	5 жилийн дундаж	
01. Архангай	0	0	0.1	0	0	0.1	1	0	0	0.1	0.0	0.1	0
02. Баян-Өлгий	0	0	0.0	0	0	0.1	0	0	0	0.0	0.0	0.0	0
03. Баянхонгор	0	0	0.0	0	0	0.0	2	0	1	0.2	0.0	0.1	0
04. Булган	1	0	0.2	0	0	0.0	0	2	1	0.0	0.3	0.2	0
05. Говь-Алтай	0	0	0.0	0	0	0.0	0	0	0	0.0	0.0	0.0	0
06. Говьсүмбэр	0	0	0.0	0	0	0.0	0	0	0	0.0	0.0	0.0	0
07. Дархан-Уул	0	1	0.0	0	0	0.1	0	0	0	0.0	0.0	0.0	0
08. Дорноговь	0	0	0.0	0	0	0.0	0	2	1	0.0	0.3	0.2	0
09. Дорнод	0	2	0.0	0.3	0.1	0	0	3	1	0.0	0.4	0.1	0
10. Дундговь	0	0	0.0	0	0	0.0	1	2	1	0.2	0.5	0.2	0
11. Завхан	0	0	0.0	0	0	0.0	0	1	0	0.0	0.1	0.0	0
12. Орхон	0	0	0.0	0	0	0.0	0	0	0	0.0	0.0	0.0	0
13. Өвөрхангай	0	0	0.0	0	0	0.0	2	0	1	0.2	0.0	0.1	0
14. Өмнөговь	0	0	0.0	0	0	0.0	0	0	0	0.0	0.0	0.0	0
15. Сүхбаатар	1	0	0.0	0	0	0.0	0	1	0	0.0	0.2	0.0	0
16. Сэлэнгэ	0	0	0.0	0	0	0.0	1	0	0	0.1	0.0	0.0	0
17. Төв	0	0	0.0	0	0	0.1	0	0	0	0.0	0.0	0.0	0
18. Увс	0	0	0.0	0	0	0.0	0	0	0	0.0	0.0	0.0	0
19. Ховд	0	0	0.0	0	0	0.0	0	0	0	0.0	0.0	0.0	0
20. Хөвсгөл	0	0	0.0	0	0	0.0	1	0	1	0.1	0.0	0.1	0
21. Хэнтий	0	0	0.0	0	0	0.0	1	0	1	0.1	0.0	0.1	0
<b>АЙМГИЙН ДҮН</b>	<b>2</b>	<b>3</b>	<b>5</b>	<b>0</b>	<b>0</b>	<b>0</b>	<b>9</b>	<b>11</b>	<b>11</b>	<b>0.1</b>	<b>0.1</b>	<b>0.1</b>	<b>0</b>
22. Улаанбаатар	2	2	5	0	0	0	33	34	31	0.2	0.1	0.2	0
<b>Улсын дүн</b>	<b>4</b>	<b>5</b>	<b>9</b>	<b>0</b>	<b>0</b>	<b>0</b>	<b>42</b>	<b>45</b>	<b>42</b>	<b>0.1</b>	<b>0.1</b>	<b>0.1</b>	<b>0</b>

Аймаг хот	А37 Хөхүүл ханиад/ Whooping cough						А38 Улаан эсэргэнэ/ Scarlet fever					
	Өвчлөл			10000 хүн амд			Өвчлөл			10000 хүн амд		
	2015 онд	2016 онд	5 жилийн дундаж	2015 онд	2016 онд	5 жилийн дундаж	2015 онд	2016 онд	5 жилийн дундаж	2015 онд	2016 онд	5 жилийн дундаж
	Цэг	Цэг	Цэг	Цэг	Цэг	Цэг	Цэг	Цэг	Цэг	Цэг	Цэг	Цэг
01. Архангай	0	0	0	0.0	0.0	0.0	0	0	0	0.0	0.0	0.0
02. Баян-Өлгий	0	0	0	0.0	0.0	0.0	0	0	0	0.0	0.0	0.0
03. Баянхонгор	0	0	0	0.0	0.0	0.0	0	0	0	0.0	0.0	0.0
04. Булган	0	0	0	0.0	0.0	0.0	0	3	1	0.0	0.5	0.2
05. Говь-Алтай	0	0	0	0.0	0.0	0.0	0	0	0	0.0	0.0	0.0
06. Говьсүмбэр	0	0	0	0.0	0.0	0.0	0	0	0	0.0	0.0	0.0
07. Дархан-Уул	0	0	0	0.0	0.0	0.0	3	3	1	0.0	0.3	0.1
08. Дорноговь	0	0	0	0.0	0.0	0.0	0	0	0	0.0	0.0	0.0
09. Дорнод	0	0	0	0.0	0.0	0.0	31	6	0	0.0	4.1	0.8
10. Дундговь	0	0	0	0.0	0.0	0.0	1	0	0	0.2	0.0	0.0
11. Завхан	0	0	0	0.0	0.0	0.0	0	0	0	0.0	0.0	0.0
12. Орхон	0	0	0	0.0	0.0	0.0	0	1	0	0.0	0.1	0.0
13. Өвөрхангай	0	0	0	0.0	0.0	0.0	0	0	0	0.0	0.0	0.0
14. Өмнөговь	0	0	0	0.0	0.0	0.0	2	8	3	0.3	1.3	0.5
15. Сүхбаатар	0	0	0	0.0	0.0	0.0	0	0	0	0.0	0.0	0.0
16. Сэлэнгэ	0	0	0	0.0	0.0	0.0	0	0	0	0.0	0.0	0.0
17. Төв	0	0	0	0.0	0.0	0.0	1	0	0	0.1	0.0	0.0
18. Увс	0	0	0	0.0	0.0	0.0	0	0	0	0.0	0.0	0.0
19. Ховд	0	0	0	0.0	0.0	0.0	6	1	1	0.0	0.7	0.1
20. Хөвсгөл	0	0	0	0.0	0.0	0.0	0	2	1	0.0	0.2	0.1
21. Хэнтий	0	0	0	0.0	0.0	0.0	0	0	0	0.0	0.0	0.0
<b>АЙМГИЙН ДҮН</b>												
22. Улаанбаатар	0	0	0	0.0	0.0	0.0	4	54	13	381	137	137
<b>Улсын дүн</b>	0	0	0	0.0	0.0	0.0	137	435	150	0.5	1.4	0.5

### Эхийн эндэгдэл, 2015, 2016 оны эхний 4 сарын байдлаар

Аймаг хот	Эхийн эндэгдэл /100000 амьд төрөлтөд/					
	Нас барсан эх		Эхийн эндэгдэл			
	2015 онд	2016 онд	2015 онд	2016 онд	2016 онд	5 жилийн дундаж
01. Архангай	0	1	0.0	161.8		28.8
02. Баян-Өлгий	1	0	108.8	0.0		66.4
03. Баянхонгор	0	1	0.0	153.8		110.7
04. Булган	0	0	0.0	0.0		0.0
05. Говь-Алтай	0	0	0.0	0.0		0.0
06. Говьсүмбэр	0	0	0.0	0.0		0.0
07. Дархан-Уул	0	1	0.0	123.5		45.2
08. Дорноговь	0	0	0.0	0.0		40.7
09. Дорнод	0	0	0.0	0.0		30.4
10. Дундговь	0	0	0.0	0.0		0.0
11. Завхан	0	0	0.0	0.0		0.0
12. Орхон	0	0	0.0	0.0		0.0
13. Өвөрхангай	0	1	0.0	114.7		44.8
14. Өмнөговь	0	2	0.0	431.0		86.4
15. Сүхбаатар	0	1	0.0	224.2		91.5
16. Сэлэнгэ	0	0	0.0	0.0		31.0
17. Төв	0	0	0.0	0.0		0.0
18. Увс	0	0	0.0	0.0		0.0
19. Ховд	0	2	0.0	261.8		104.6
20. Хөвсгөл	0	2	0.0	197.0		91.5
21. Хэнтий	1	0	171.2	0.0		36.8
<b>АЙМГИЙН ДҮН</b>						
22. Улаанбаатар	3	6	15.3	46.1		45.0
<b>Улсын дүн</b>	5	17	18.8	66.9		46.0

## Төрсөн хүүхдийн мэдээ, 2015, 2016 оны эхний 4 сарын байдлаар

Аймаг хот	Амьд төрсөн хүүхэд				Нийт төрөлтөд	
	Бүгд	эрэгтэй	эмэгтэй	1 цагийн дотор хөхөө амласан хүүхдийн хувь	бага жинтэй хүүхдийн хувь	
					Амьгүй төрөлтийн түвшин	Түвшин
01. Архангай	618	319	299	93.5	4.9	11.2
02. Баян-Өлгий	936	500	436	98.6	3.8	10.6
03. Баянхонгор	650	330	320	99.4	5.8	4.6
04. Булган	290	144	146	95.9	5.2	10.2
05. Говь-Алтай	383	194	189	97.9	5.5	5.2
06. Говьсүмбэр	134	67	67	100.0	0.7	14.7
07. Дархан-Уул	810	435	375	88.5	4.3	3.7
08. Дорноговь	492	262	230	99.8	3.9	2.0
09. Дорнод	669	333	336	97.9	2.8	7.4
10. Дундговь	336	181	155	86.9	3.3	5.9
11. Завхан	493	247	246	99.2	4.9	4.0
12. Орхон	796	439	357	99.2	4.0	2.5
13. Өвөрхангай	872	456	416	89.1	4.8	8.0
14. Өмнөговь	464	250	214	98.3	7.8	6.4
15. Сүхбаатар	446	240	206	90.6	3.8	4.5
16. Сэлэнгэ	612	334	278	92.2	2.5	3.3
17. Төв	402	213	189	96.5	3.2	9.9
18. Увс	677	367	310	94.5	3.7	5.9
19. Ховд	764	385	379	99.2	2.6	7.8
20. Хөвсгөл	1015	531	484	97.3	2.7	2.9
21. Хэнтий	532	278	254	98.7	3.4	5.6
<b>АЙМГИЙН ДҮН</b>	<b>12391</b>	<b>6505</b>	<b>5886</b>	<b>95.8</b>	<b>4.0</b>	<b>6.1</b>
22. Улаанбаатар	13009	6697	6312	95.4	4.7	6.6
<b>Улсын дүн</b>	<b>25400</b>	<b>13202</b>	<b>12198</b>	<b>95.6</b>	<b>4.4</b>	<b>6.3</b>

## 2. Амьсгалын замын халдварт өвчин

Аймаг хот	А15-А19 Сүрьеэ/Tuberculosis										А36 Сахуу / Diphtheria				
	Өвчлөл			10000 хүн амд			5 жилийн дундаж	Өвчлөл			10000 хүн амд		5 жилийн дундаж		
	2015 онд	2016 онд	5 жилийн дундаж	2015 онд	2016 онд	2015 онд		2016 онд	2015 онд	2016 онд					
	2015 онд	2016 онд	5 жилийн дундаж	2015 онд	2016 онд	5 жилийн дундаж	2015 онд	2016 онд	2015 онд	2016 онд					
01. Архангай	27	18	23	3.0	2.0	2.6	0	0	0	0	0.0	0.0	0.0	0	
02. Баян-Өлгий	19	20	14	2.0	2.0	1.5	0	0	0	0	0.0	0.0	0.0	0	
03. Баянхонгор	19	14	18	2.4	1.7	2.2	0	0	0	0	0.0	0.0	0.0	0	
04. Булган	20	24	21	3.5	4.0	3.6	2	0	0	0	0.0	0.0	0.0	0	
05. Говь-Алтай	10	11	8	1.8	2.0	1.4	0	0	0	0	0.0	0.0	0.0	0	
06. Говьсүмбэр	4	10	7	2.6	6.1	4.6	0	0	0	0	0.0	0.0	0.0	0	
07. Дархан-Уул	82	78	84	8.2	7.7	8.6	0	0	0	0	0.0	0.0	0.0	0	
08. Дорноговь	37	32	27	5.9	4.9	4.3	1	0	0	0	0.0	0.0	0.0	0	
09. Дорнод	56	35	48	7.6	4.6	6.5	0	0	0	0	0.0	0.0	0.0	0	
10. Дундговь	10	6	7	2.4	1.4	1.7	0	0	0	0	0.0	0.0	0.0	0	
11. Завхан	17	10	15	2.5	1.4	2.2	0	0	0	0	0.0	0.0	0.0	0	
12. Орхон	55	29	38	5.8	2.9	4.1	4	0	0	0	0.0	0.0	0.0	0	
13. Өвөрхангай	22	29	28	2.1	2.6	2.6	3	0	0	0	0.0	0.0	0.0	0	
14. Өмнөговь	13	13	10	2.0	2.1	1.6	0	0	0	0	0.0	0.0	0.0	0	
15. Сүхбаатар	29	23	28	5.2	3.9	5.0	0	0	0	0	0.0	0.0	0.0	0	
16. Сэлэнгэ	65	77	77	6.2	7.2	7.3	0	0	0	0	0.0	0.0	0.0	0	
17. Төв	43	31	38	4.9	3.4	4.3	1	0	0	0	0.0	0.0	0.0	0	
18. Увс	25	20	22	3.3	2.5	2.9	2	0	0	0	0.0	0.0	0.0	0	
19. Ховд	14	17	14	1.7	2.0	1.7	0	0	0	0	0.0	0.0	0.0	0	
20. Хөвсгөл	41	45	44	3.4	3.5	3.6	0	0	0	0	0.0	0.0	0.0	0	
21. Хэнтий	48	38	42	6.9	5.2	6.0	1	0	0	0	0.0	0.0	0.0	0	
<b>АЙМГИЙН ДҮН</b>	<b>656</b>	<b>580</b>	<b>613</b>	<b>4.1</b>	<b>3.5</b>	<b>3.8</b>	<b>14</b>	<b>0</b>	<b>0</b>	<b>0</b>	<b>0.0</b>	<b>0.0</b>	<b>0.0</b>	<b>0</b>	
22. Улаанбаатар	967	936	907	7.1	6.7	6.8	23	0	0	0	0.0	0.0	0.0	0	
<b>Улсын дүн</b>	<b>1623</b>	<b>1516</b>	<b>1521</b>	<b>5.5</b>	<b>5.0</b>	<b>5.2</b>	<b>37</b>	<b>0</b>	<b>0</b>	<b>0</b>	<b>0.0</b>	<b>0.0</b>	<b>0.0</b>	<b>0</b>	

Аймаг хот	В15-19 Вируст хепатит/Viral hepatitis										В15 Вируст хепатит А / Acute hepatitis A				
	Өвчлөл					10000 хүн амд					Өвчлөл			10000 хүн амд	
	2015 онд	2016 онд	5 жилийн дундаж	2015 онд	2016 онд	5 жилийн дундаж	2015 онд	2016 онд	5 жилийн дундаж	2015 онд	2016 онд	5 жилийн дундаж	2015 онд	2016 онд	5 жилийн дундаж
01. Архангай	14	4	52	1.6	0.4	5.8	0	8	4	48	0.9	0.4	5.4	0	
02. Баян-Өлгий	6	0	12	0.6	0.0	1.3	0	5	0	12	0.5	0.0	1.3	0	
03. Баянхонгор	9	4	18	1.1	0.5	2.2	0	0	0	11	0.0	0.0	1.3	0	
04. Булган	6	0	35	1.0	0.0	6.0	0	1	0	33	0.2	0.0	5.6	0	
05. Говь-Алтай	8	5	20	1.5	0.9	3.6	0	0	2	15	0.0	0.4	2.7	0	
06. Говьсүмбэр	3	0	4	1.9	0.0	2.6	0	0	0	2	0.0	0.0	1.3	0	
07. Дархан-Уул	12	6	49	1.2	0.6	5.0	0	0	0	37	0.0	0.0	3.8	0	
08. Дорноговь	3	4	18	0.5	0.6	2.9	1	0	0	13	0.0	0.0	2.1	0	
09. Дорнод	5	3	33	0.7	0.4	4.5	0	0	0	26	0.0	0.0	3.5	0	
10. Дундговь	0	3	25	0.0	0.7	6.0	0	0	2	22	0.0	0.5	5.3	0	
11. Завхан	9	2	38	1.3	0.3	5.5	0	1	0	35	0.1	0.0	5.1	0	
12. Орхон	10	4	38	1.1	0.4	4.1	0	0	0	27	0.0	0.0	2.9	0	
13. Өвөрхангай	6	5	61	0.6	0.4	5.6	0	0	3	55	0.0	0.3	5.0	0	
14. Өмнөговь	7	6	36	1.1	1.0	5.9	0	1	0	29	0.2	0.0	4.7	0	
15. Сүхбаатар	6	4	19	1.1	0.7	3.4	0	2	0	16	0.4	0.0	2.9	0	
16. Сэлэнгэ	8	2	48	0.8	0.2	4.6	0	8	2	44	0.8	0.2	4.2	0	
17. Төв	1	4	22	0.1	0.4	2.5	0	1	2	21	0.1	0.2	2.4	0	
18. Увс	11	4	30	1.5	0.5	3.9	0	7	0	24	0.9	0.0	3.1	0	
19. Ховд	3	5	32	0.4	0.6	3.9	0	2	3	30	0.2	0.4	3.7	0	
20. Хөвсгөл	12	5	33	1.0	0.4	2.7	0	1	1	23	0.1	0.1	1.9	0	
21. Хэнтий	4	0	29	0.6	0.0	4.1	0	0	0	26	0.0	0.0	3.7	0	
<b>Аймгийн дүн</b>	143	70	650	0.9	0.4	4.0	1	37	19	547	0.2	0.1	3.4	0	
22. Улаанбаатар	207	127	463	1.5	0.9	3.5	0	5	0	291	0.0	0.0	2.2	0	
<b>Улсын дүн</b>	350	197	1113	1.2	0.6	3.8	1	42	19	838	0.1	0.1	2.9	0	

### Хүүхдийн эндэгдэл, 2015, 2016 оны эхний 4 сарын байдлаар

Аймаг хот	Нялхсын эндэгдэл			Нялхсын эндэгдэл /1000 амьд төрөлтөд/			5 хүртэлх насны хүүхдийн хүүхдийн эндэгдэл			5 хүртэлх насны хүүхдийн эндэгдэл /1000 амьд төрөлтөд/		
	2015 онд	2016 онд	5 жилийн дундаж	2015 онд	2016 онд	5 жилийн дундаж	2015 онд	2016 онд	5 жилийн дундаж	2015 онд	2016 онд	5 жилийн дундаж
	01. Архангай	11	22	14	15.5	35.6	23.0	13	24	16	18.4	38.8
02. Баян-Өлгий	29	44	29	31.6	47.0	31.0	34	48	33	37.0	51.3	36.5
03. Баянхонгор	13	27	18	17.6	41.5	27.1	14	31	21	18.9	47.7	29.0
04. Булган	8	4	5	22.3	13.8	16.6	8	4	5	22.3	13.8	15.2
05. Говь-Алтай	6	5	9	13.8	13.1	24.0	8	5	10	18.4	13.1	22.4
06. Говьсүмбэр	3	5	2	23.4	37.3	17.9	3	5	2	23.4	37.3	13.8
07. Дархан-Уул	13	17	11	14.5	21.0	13.1	14	19	13	15.6	23.5	14.7
08. Дорноговь	8	5	8	16.0	10.2	15.4	8	6	10	16.0	12.2	20.4
09. Дорнод	4	10	7	6.3	14.9	10.5	4	12	9	6.3	17.9	13.7
10. Дундговь	2	6	4	6.5	17.9	12.5	2	8	5	6.5	23.8	16.3
11. Завхан	16	10	11	28.4	20.3	22.3	16	10	13	28.4	20.3	24.7
12. Орхон	3	11	10	3.3	13.8	12.8	6	14	12	6.7	17.6	13.9
13. Өвөрхангай	16	26	18	17.8	29.8	21.1	22	31	22	24.4	35.6	24.7
14. Өмнөговь	7	11	10	15.3	23.7	21.6	10	12	12	21.9	25.9	25.9
15. Сүхбаатар	7	12	10	14.9	26.9	22.4	9	14	12	19.1	31.4	27.5
16. Сэлэнгэ	6	19	7	9.5	31.0	11.1	8	22	10	12.7	35.9	15.5
17. Төв	6	13	7	14.9	32.3	16.4	6	16	9	14.9	39.8	22.6
18. Увс	15	22	15	20.7	32.5	22.7	17	24	17	23.4	35.5	24.6
19. Ховд	10	14	12	12.9	18.3	16.2	12	16	15	15.5	20.9	19.6
20. Хөвсгөл	25	36	31	23.7	35.5	30.1	30	39	35	28.4	38.4	32.0
21. Хэнтий	5	10	7	8.6	18.8	13.9	5	15	10	8.6	28.2	18.4
<b>Аймгийн дүн</b>	213	329	245	16.3	26.6	19.0	249	375	290	19.0	30.3	22.5
22. Улаанбаатар	197	247	195	14.6	19.0	15.0	227	290	230	16.9	22.3	18.0
<b>Улсын дүн</b>	410	576	441	15.4	22.7	17.2	476	665	521	17.9	26.2	20.3

### Хүүхдийн эндэгдэл хүйсээр, 2016 оны эхний 4 сарын байдлаар

Аймаг хот	1 хүртэлх насны хүүхдийн эндэгдэл			5 хүртэлх насны хүүхдийн эндэгдэл		
	Бүгд	эрэгтэй	эмэгтэй	Бүгд	эрэгтэй	эмэгтэй
	01. Архангай	22	11	11	24	12
02. Баян-Өлгий	44	26	18	48	28	20
03. Баянхонгор	27	20	7	31	22	9
04. Булган	4	3	1	4	3	1
05. Говь-Алтай	5	3	2	5	3	2
06. Говьсүмбэр	5	2	3	5	2	3
07. Дархан-Уул	17	12	5	19	13	6
08. Дорноговь	5	2	3	6	3	3
09. Дорнод	10	6	4	12	8	4
10. Дундговь	6	3	3	8	5	3
11. Завхан	10	8	2	10	8	2
12. Орхон	11	6	5	14	9	5
13. Өвөрхангай	26	15	11	31	16	15
14. Өмнөговь	11	6	5	12	7	5
15. Сүхбаатар	12	7	5	14	9	5
16. Сэлэнгэ	19	10	9	22	11	11
17. Төв	13	4	9	16	5	11
18. Увс	22	14	8	24	15	9
19. Ховд	14	10	4	16	10	6
20. Хөвсгөл	36	22	14	39	23	16
21. Хэнтий	10	6	4	15	8	7
<b>АЙМГИЙН ДҮН</b>	<b>329</b>	<b>196</b>	<b>133</b>	<b>375</b>	<b>220</b>	<b>155</b>
22. Улаанбаатар	247	118	129	290	142	148
<b>УЛСЫН ДҮН</b>	<b>576</b>	<b>314</b>	<b>262</b>	<b>665</b>	<b>362</b>	<b>303</b>

Аймаг хот	А80 Цочмог полиомиелит /Acute poliomyelitis						B08.4 Гар, хөл, хөл, амны өвчин / Hand, foot and mouth disease					
	Өвчлөл			10000 хүн амд			Өвчлөл			10000 хүн амд		
	2015 онд	2016 онд	5 жилийн дундаж	2015 онд	2016 онд	5 жилийн дундаж	2015 онд	2016 онд	5 жилийн дундаж	2015 онд	2016 онд	5 жилийн дундаж
	01. Архангай	0	0	0	0.0	0.0	0.0	1	15	3	0.1	1.6
02. Баян-Өлгий	0	0	0	0.0	0.0	0.0	0	3	1	0.0	0.3	0.1
03. Баянхонгор	0	0	0	0.0	0.0	0.0	7	37	10	0.9	4.4	1.2
04. Булган	0	0	0	0.0	0.0	0.0	0	6	2	0.0	1.0	0.3
05. Говь-Алтай	0	0	0	0.0	0.0	0.0	5	6	3	0.9	1.1	0.5
06. Говьсүмбэр	0	0	0	0.0	0.0	0.0	1	4	1	0.6	2.4	0.7
07. Дархан-Уул	0	0	0	0.0	0.0	0.0	0	15	4	0.0	1.5	0.4
08. Дорноговь	0	0	0	0.0	0.0	0.0	0	5	8	0.0	0.8	1.3
09. Дорнод	0	0	0	0.0	0.0	0.0	4	206	42	0.5	26.9	5.7
10. Дундговь	0	0	0	0.0	0.0	0.0	14	17	7	3.4	3.8	1.7
11. Завхан	0	0	0	0.0	0.0	0.0	0	6	2	0.0	0.9	0.3
12. Орхон	0	0	0	0.0	0.0	0.0	1	17	4	0.1	1.7	0.4
13. Өвөрхангай	0	0	0	0.0	0.0	0.0	0	14	3	0.0	1.2	0.3
14. Өмнөговь	0	0	0	0.0	0.0	0.0	0	25	7	0.0	4.1	1.1
15. Сүхбаатар	0	0	0	0.0	0.0	0.0	7	60	14	1.3	10.2	2.5
16. Сэлэнгэ	0	0	0	0.0	0.0	0.0	0	0	0	0.0	0.0	0.0
17. Төв	0	0	0	0.0	0.0	0.0	15	46	15	1.7	5.1	1.7
18. Увс	0	0	0	0.0	0.0	0.0	2	15	3	2.0	0.0	0.4
19. Ховд	0	0	0	0.0	0.0	0.0	2	26	7	0.2	2.0	0.6
20. Хөвсгөл	0	0	0	0.0	0.0	0.0	1	32	7	0.1	4.4	1.0
21. Хэнтий	0	0	0	0.0	0.0	0.0	75	555	145	0.5	3.3	0.9
<b>АЙМГИЙН ДҮН</b>	<b>0</b>	<b>0</b>	<b>0</b>	<b>0.0</b>	<b>0.0</b>	<b>0.0</b>	<b>353</b>	<b>1523</b>	<b>510</b>	<b>2.6</b>	<b>10.9</b>	<b>3.8</b>
22. Улаанбаатар	0	0	0	0.0	0.0	0.0	428	2078	655	1.4	6.8	2.2
<b>УЛСЫН ДҮН</b>	<b>0</b>	<b>0</b>	<b>0</b>	<b>0.0</b>	<b>0.0</b>	<b>0.0</b>	<b>428</b>	<b>2078</b>	<b>655</b>	<b>1.4</b>	<b>6.8</b>	<b>2.2</b>



A05 Other bacterial foodborne intoxications/ Аймаг хот	Бактерийн гаралтай бусад хоолны хордлого/ bacterial foodborne intoxications/					Халдварын гаралтай гастроэнтерит ба суулга/ A09 Diarrhoea infection					
	Өвчлөл		10000 хүн амд			Өвчлөл		10000 хүн амд			
	2015 онд	2016 онд	5 жилийн дундаж	2015 онд	2016 онд	5 жилийн дундаж	2015 онд	2016 онд	2015 онд	2016 онд	5 жилийн дундаж
01. Архангай	0	0	0	0.0	0.0	0.0	0	0	0	0.0	0.0
02. Баян-Өлгий	0	16	3	0.0	1.6	0.3	0	0	0	0.0	0.0
03. Баянхонгор	0	0	1	0.0	0.0	0.1	0	1	2	0.1	0.2
04. Булган	0	0	0	0.0	0.0	0.0	0	0	0	0.0	0.0
05. Говь-Алтай	0	0	0	0.0	0.0	0.0	0	0	11	0.0	2.4
06. Говьсүмбэр	0	0	1	0.0	0.0	0.7	0	0	0	0.0	0.0
07. Дархан-Уул	3	0	1	0.3	0.0	0.1	0	1	2	0.0	0.2
08. Дорноговь	0	0	0	0.0	0.0	0.0	0	0	1	0.0	0.3
09. Дорнод	0	0	0	0.0	0.0	0.0	0	0	0	0.0	0.0
10. Дундговь	0	0	0	0.0	0.0	0.0	0	0	2	0.0	0.5
11. Завхан	0	0	0	0.0	0.0	0.0	0	0	0	0.0	0.0
12. Орхон	5	0	2	0.5	0.0	0.2	0	9	8	1.0	1.0
13. Өвөрхангай	0	0	8	0.0	0.0	0.7	0	0	0	0.0	0.0
14. Өмнөговь	0	0	0	0.0	0.0	0.0	0	0	0	0.0	0.0
15. Сүхбаатар	0	0	0	0.0	0.0	0.0	0	0	0	0.0	0.0
16. Сэлэнгэ	0	0	0	0.0	0.0	0.0	0	0	0	0.0	0.0
17. Төв	0	0	1	0.0	0.0	0.1	0	0	0	0.0	0.0
18. Увс	0	0	0	0.0	0.0	0.0	0	0	0	0.0	0.0
19. Ховд	0	0	0	0.0	0.0	0.0	0	0	0	0.0	0.0
20. Хөвсгөл	0	0	1	0.0	0.0	0.1	0	0	0	0.0	0.0
21. Хэнтий	0	0	0	0.0	0.0	0.0	0	0	0	0.0	0.0
<b>АЙМГИЙН ДҮН</b>	8	16	20	0.1	0.1	0.1	0	10	2	25	0.2
22.Улаанбаатар	92	13	40	0.7	0.1	0.3	0	0	0	0.0	0.0
<b>Улсын дүн</b>	100	29	59	0.3	0.1	0.2	0	10	2	25	0.1

### Нас баралт, 2015, 2016 оны эхний 4 сарын байдлаар

Аймаг хот	Бүх нас баралт			Үүнээс: эмнэлэгт			Эмнэлэгт хоног болоогүй		
	2015 онд	2016 онд	5 жилийн дундаж	2015 онд	2016 онд	5 жилийн дундаж	2015 онд	2016 онд	5 жилийн дундаж
	2015 онд	2016 онд	5 жилийн дундаж	2015 онд	2016 онд	5 жилийн дундаж	2015 онд	2016 онд	5 жилийн дундаж
01. Архангай	145	168	160	31	50	41	5	7	8
02. Баян-Өлгий	207	182	171	51	66	47	16	14	13
03. Баянхонгор	157	187	166	43	50	49	13	12	15
04. Булган	118	111	104	25	20	21	11	2	5
05. Говь-Алтай	79	109	103	23	29	31	4	7	4
06. Говьсүмбэр	25	26	25	5	5	5	3	3	2
07. Дархан-Уул	181	181	200	40	41	37	10	16	12
08. Дорноговь	100	106	113	24	17	23	6	3	8
09. Дорнод	143	163	159	32	36	41	5	7	10
10. Дундговь	90	103	87	12	15	16	11	4	7
11. Завхан	126	131	135	32	31	32	10	6	6
12. Орхон	181	179	180	28	29	25	10	12	9
13. Өвөрхангай	215	249	222	42	68	58	16	15	16
14. Өмнөговь	114	108	109	25	33	26	7	12	9
15. Сүхбаатар	96	124	116	16	25	23	3	5	6
16. Сэлэнгэ	151	193	176	11	24	21	2	4	6
17. Төв	165	159	141	13	31	23	6	9	7
18. Увс	144	160	152	23	29	28	6	9	9
19. Ховд	139	124	138	33	31	36	8	3	7
20. Хөвсгөл	257	260	280	59	66	69	19	21	18
21. Хэнтий	102	119	116	20	30	28	6	6	8
<b>АЙМГИЙН ДҮН</b>	2935	3142	3055	588	726	679	177	177	186
22.Улаанбаатар	2444	2415	2525	857	933	787	135	179	165
<b>Улсын дүн</b>	5379	5557	5580	1445	1659	1466	312	356	351

**Амбулатори, стационарын тусламж, үйлчилгээний зарим үзүүлэлтүүд  
2016 оны эхний 4 сарын байдлаар**

Аймаг хот	Бүгд үзлэг / 4 сар/	Үүнээс				Эмчлэгдсэн хүний тоо	Стационарын ор хоног	Дундаж ор хоног	Бүртгэгдсэн бүх өвчлөл			
		Урьдчилан сэргийлэх үзлэг	Өвчний учир	Идэвхтэй хяналт	Гэрлийн дуудлагаар				2015 онд	2016 онд		
01. Архангай	26015	9922	10868	2256	2121	848	7593	54623	7.2	25674	26591	22598
02. Баян-Өлгий	38608	13279	16397	2504	4661	1767	11951	87345	7.3	7278	6132	7362
03. Баянхонгор	24029	9243	7604	2618	4109	455	7613	55817	7.3	21775	21125	20764
04. Булган	16760	5784	8834	1100	677	365	4553	33248	7.3	14354	14600	10421
05. Говь-Алтай	17573	2570	11371	940	1991	701	5115	38800	7.6	6633	9126	8325
06. Говьсүмбэр	12929	3588	7245	1347	709	40	1755	12792	7.3	2015	2117	2600
07. Дархан-Уул	50026	18483	19629	4041	7583	290	10610	79654	7.5	23651	20664	22889
08. Дорноговь	39828	18829	12348	4250	3760	641	6134	43706	7.1	13370	14971	11722
09. Дорнод	31479	13329	11085	3845	2781	439	6568	51219	7.8	19175	14966	15798
10. Дундговь	18616	8277	6649	2518	808	364	4032	29002	7.2	4448	6300	4827
11. Завхан	32407	9878	15340	2926	2782	1481	6619	53461	8.1	9162	9534	8073
12. Орхон	55828	23555	18159	5694	8176	244	7688	59231	7.7	13717	18499	11601
13. Өвөрхангай	29870	6981	14636	3622	3657	974	9233	67388	7.3	20303	21996	20943
14. Өмнөговь	29820	12483	11261	4346	1336	394	5031	34972	7.0	15599	21384	16221
15. Сүхбаатар	23055	9682	9112	3077	732	452	4590	36992	8.1	13395	12278	9128
16. Сэлэнгэ	31347	8364	14872	5333	2470	308	8953	66569	7.4	12401	11985	12928
17. Төв	25470	10137	11620	1273	1630	810	6205	48184	7.8	20589	24854	19687
18. Увс	33372	11267	16080	2779	2127	1119	7575	51734	6.8	17259	17228	15966
19. Ховд	30108	5251	15525	4016	4553	763	9000	68545	7.6	8349	9791	10550
20. Хөвсгөл	31331	7893	14922	4648	2710	1158	11069	75967	6.9	16211	19823	17939
21. Хэнтий	29889	10814	12556	4244	1372	903	6004	44853	7.5	10700	12937	11199
<b>Аймгийн дүн</b>	628360	219609	266113	67377	60745	14516	147891	1094102	7.4	296058	316901	281544
22.Улаанбаатар	872612	265597	418344	80118	104329	4224	149156	1090232	7.3	288442	295916	264023
<b>Улсын дүн</b>	1500972	485206	684457	147495	165074	18740	297047	2184334	7.4	584500	612817	545566

Аймаг хот	A02 Сальмонеллез /Other salmonella infections						A03 Цусан суулга/Shigellosis						
	Өвчлөл		10000 хүн амд		Үс		Өвчлөл		10000 хүн амд		Үс		
	2015 онд	2016 онд	2015 онд	2016 онд	5 жилийн дундаж	5 жилийн дундаж	2015 онд	2016 онд	5 жилийн дундаж	2015 онд	2016 онд	5 жилийн дундаж	
01. Архангай	0	0	0	0.0	0.1	0	8	4	9	0.9	0.4	1.0	0
02. Баян-Өлгий	0	0	0	0.0	0.0	0	1	3	2	0.1	0.3	0.2	0
03. Баянхонгор	0	0	0	0.0	0.0	0	0	0	0	0.0	0.0	0.0	0
04. Булган	0	0	0	0.0	0.0	0	0	0	1	0.0	0.0	0.2	0
05. Говь-Алтай	0	0	0	0.0	0.0	0	0	0	2	0.0	0.0	0.4	0
06. Говьсүмбэр	0	0	0	0.0	0.0	0	0	2	1	0.0	1.2	0.7	0
07. Дархан-Уул	0	1	1	0.0	0.1	0	0	0	0	0.0	0.0	0.0	0
08. Дорноговь	0	0	0	0.0	0.0	0	8	3	6	1.3	0.5	1.0	0
09. Дорнод	1	0	1	0.1	0.2	0	0	1	6	0.0	0.1	0.8	0
10. Дундговь	0	0	0	0.0	0.0	0	0	0	0	0.0	0.0	0.0	0
11. Завхан	0	0	0	0.0	0.0	0	1	5	5	0.1	0.7	0.7	0
12. Орхон	2	0	0	0.2	0.0	0	1	3	3	0.1	0.3	0.3	0
13. Өвөрхангай	0	0	0	0.0	0.0	0	11	11	5	1.0	1.0	0.5	0
14. Өмнөговь	0	0	0	0.0	0.0	0	4	20	6	0.6	3.2	1.0	0
15. Сүхбаатар	7	0	2	1.3	0.4	0	6	10	6	1.1	1.7	1.1	0
16. Сэлэнгэ	0	0	0	0.0	0.0	0	2	7	3	0.2	0.7	0.3	0
17. Төв	4	0	1	0.5	0.0	0	5	1	3	0.6	0.1	0.3	0
18. Увс	0	0	0	0.0	0.0	0	3	1	2	0.4	0.1	0.3	0
19. Ховд	0	0	0	0.0	0.0	0	0	3	1	0.0	0.4	0.1	0
20. Хөвсгөл	8	0	2	0.7	0.0	0	19	5	11	1.6	0.4	0.9	0
21. Хэнтий	0	0	0	0.0	0.0	0	5	1	4	0.7	0.1	0.6	0
<b>Аймгийн дүн</b>	22	1	7	0.1	0.1	0	74	80	75	0.5	0.5	0.5	0
22.Улаанбаатар	20	20	14	0.1	0.1	0	281	335	291	2.1	2.4	2.2	0
<b>Улсын дүн</b>	42	21	21	0.1	0.1	0	355	415	367	1.2	1.4	1.3	0

## 1. Гэдэсний халдварт өвчин

Аймаг хот	A00 Холер /Cholerae/						A01 Балнад/Typhoid and paratyphoid fevers					
	Өвчлөл			10000 хүн амд			Өвчлөл			10000 хүн амд		
	2015 онд	2016 онд	5 жилийн дундаж	2015 онд	2016 онд	5 жилийн дундаж	2015 онд	2016 онд	5 жилийн дундаж	2015 онд	2016 онд	5 жилийн дундаж
	Бүртгэгдсэн	Бүртгэгдсэн	Бүртгэгдсэн	Бүртгэгдсэн	Бүртгэгдсэн	Бүртгэгдсэн	Бүртгэгдсэн	Бүртгэгдсэн	Бүртгэгдсэн	Бүртгэгдсэн	Бүртгэгдсэн	Бүртгэгдсэн
01. Архангай	0	0	0	0.0	0.0	0.0	0	0	0	0.0	0.0	0.0
02. Баян-Өлгий	0	0	0	0.0	0.0	0.0	0	0	0	0.0	0.0	0.0
03. Баянхонгор	0	0	0	0.0	0.0	0.0	0	0	0	0.0	0.0	0.0
04. Булган	0	0	0	0.0	0.0	0.0	0	0	0	0.0	0.0	0.0
05. Говь-Алтай	0	0	0	0.0	0.0	0.0	0	0	0	0.0	0.0	0.0
06. Говьсүмбэр	0	0	0	0.0	0.0	0.0	0	0	0	0.0	0.0	0.0
07. Дархан-Уул	0	0	0	0.0	0.0	0.0	0	0	0	0.0	0.0	0.0
08. Дорноговь	0	0	0	0.0	0.0	0.0	0	0	0	0.0	0.0	0.0
09. Дорнод	0	0	0	0.0	0.0	0.0	0	0	0	0.0	0.0	0.0
10. Дундговь	0	0	0	0.0	0.0	0.0	0	0	0	0.0	0.0	0.0
11. Завхан	0	0	0	0.0	0.0	0.0	0	0	0	0.0	0.0	0.0
12. Орхон	0	0	0	0.0	0.0	0.0	0	0	0	0.0	0.0	0.0
13. Өвөрхангай	0	0	0	0.0	0.0	0.0	0	0	0	0.0	0.0	0.0
14. Өмнөговь	0	0	0	0.0	0.0	0.0	0	0	0	0.0	0.0	0.0
15. Сүхбаатар	0	0	0	0.0	0.0	0.0	0	0	0	0.0	0.0	0.0
16. Сэлэнгэ	0	0	0	0.0	0.0	0.0	0	0	0	0.0	0.0	0.0
17. Төв	0	0	0	0.0	0.0	0.0	0	0	0	0.0	0.0	0.1
18. Увс	0	0	0	0.0	0.0	0.0	0	0	0	0.0	0.0	0.0
19. Ховд	0	0	0	0.0	0.0	0.0	0	0	0	0.0	0.0	0.0
20. Хөвсгөл	0	0	0	0.0	0.0	0.0	0	0	0	0.0	0.0	0.0
21. Хэнтий	0	0	0	0.0	0.0	0.0	0	0	0	0.0	0.0	0.0
<b>АЙМГИЙН ДҮН</b>	0	0	0	0.0	0.0	0.0	0	0	0	0.0	0.0	0.0
22. Улаанбаатар	0	0	0	0.0	0.0	0.0	1	0	0	0.0	0.0	0.0
<b>Улсын дүн</b>	0	0	0	0.0	0.0	0.0	1	0	0	0.0	0.0	0.0

## Халдварт өвчин, 2015, 2016 оны эхний 4 сарын байдлаар

Аймаг хот	Бүртгэгдсэн бүх халдварт өвчлөл											
	Өвчлөл						10000 хүн амд					
	2015 онд	2016 онд	5 жилийн дундаж	2015 онд	2016 онд	5 жилийн дундаж	2015 онд	2016 онд	5 жилийн дундаж	2015 онд	2016 онд	5 жилийн дундаж
	Бүртгэгдсэн	Бүртгэгдсэн	Бүртгэгдсэн	Бүртгэгдсэн	Бүртгэгдсэн	Бүртгэгдсэн	Бүртгэгдсэн	Бүртгэгдсэн	Бүртгэгдсэн	Бүртгэгдсэн	Бүртгэгдсэн	Бүртгэгдсэн
01. Архангай	161	1038	398	18.0	112.8	44.5	9					
02. Баян-Өлгий	105	454	191	11.2	45.3	19.9	0					
03. Баянхонгор	561	1333	641	69.5	158.8	78.5	8					
04. Булган	153	337	258	26.6	56.2	44.1	3					
05. Говь-Алтай	151	500	217	27.4	89.0	39.1	0					
06. Говьсүмбэр	25	125	68	16.2	75.7	44.8	1					
07. Дархан-Уул	225	2418	747	22.6	239.6	76.2	9					
08. Дорноговь	318	1146	547	50.3	175.6	87.3	3					
09. Дорнод	968	1195	1003	132.0	156.3	136.2	0					
10. Дундговь	124	307	183	30.3	69.1	43.8	1					
11. Завхан	190	270	251	28.3	38.6	36.5	1					
12. Орхон	280	835	379	29.7	82.9	40.5	7					
13. Өвөрхангай	298	1382	609	27.8	123.0	55.8	7					
14. Өмнөговь	429	592	314	67.6	96.0	51.2	1					
15. Сүхбаатар	261	503	329	47.2	85.2	59.3	0					
16. Сэлэнгэ	262	1293	495	25.0	121.6	47.0	10					
17. Төв	208	650	320	23.6	71.9	36.1	1					
18. Увс	154	393	218	20.6	48.7	28.6	5					
19. Ховд	228	840	414	28.4	100.6	50.4	4					
20. Хөвсгөл	677	1017	701	55.3	79.4	57.0	7					
21. Хэнтий	259	667	400	37.3	91.9	57.0	6					
<b>АЙМГИЙН ДҮН</b>	6037	17295	8682	37.8	104.1	54.1	83					
22. Улаанбаатар	7542	20245	9731	55.2	145.0	73.3	72					
<b>Улсын дүн</b>	13579	37540	18413	45.8	122.8	62.8	155					

### Бүртгэгдсэн бүх халдварт өвчлөл, 2015, 2016 оны эхний 4 сарын байдлаар

Халдварт өвчин /ӨУА 10 нэршлээр	Өвчлөл /бодит тоогоор /			10000 хүн амд			Нас баралт 2016 он
	2015 онд	2016 онд	5 жилийн дундаж	2015 онд	2016 онд	5 жилийн дундаж	
	1	0	0	0	0.0	0.0	
2	1	0	0	0.0	0.0	0.0	0
3	42	21	21	0.1	0.1	0.1	0
4	355	415	367	1.2	1.4	1.3	0
5	100	29	59	0.3	0.1	0.2	0
6	10	2	25	0.0	0.0	0.0	0
7	1623	1516	1521	5.5	5.0	5.2	37
8	0	0	0	0.0	0.0	0.0	0
9	2	0	0	0.0	0.0	0.0	0
10	65	83	102	0.2	0.3	0.3	0
11	0	0	0	0.0	0.0	0.0	0
12	0	0	0	0.0	0.0	0.0	0
13	0	0	0	0.0	0.0	0.0	0
14	137	435	150	0.5	1.4	0.5	0
15	4	5	9	0.0	0.0	0.0	0
16	42	45	42	0.1	0.1	0.1	0
17	0	0	0	0.0	0.0	0.0	0
18	2758	2158	2196	9.3	7.1	7.5	5
19	15	20	12	0.1	0.1	0.0	3
20	1829	1471	1667	6.2	4.8	5.7	0
21	1473	1724	1467	5.0	5.6	5.0	0
	4	7	2	0.0	0.0	0.0	0

Халдварт өвчин /ӨУА 10 нэршлээр	Өвчлөл /бодит тоогоор/			10000 хүн амд			Нас баралт 2016 он
	2015 онд	2016 онд	5 жилийн дундаж	2015 онд	2016 онд	5 жилийн дундаж	
	22	7	6	11	0.0	0.0	
23	0	0	0	0.0	0.0	0.0	0
24	0	0	0	0.0	0.0	0.0	0
25	0	3	1	0.0	0.0	0.0	0
26	2525	2733	2112	8.5	8.9	7.2	1
27	942	23888	4966	3.2	78.1	16.9	105
28	12	30	23	0.0	0.0	0.1	0
29	13	52	15	0.0	0.0	0.2	0
30	428	2078	655	1.4	6.8	2.2	0
31	350	197	1113	1.2	0.6	3.8	1
	42	19	838	0.1	0.1	2.9	0
	198	115	185	0.7	0.4	0.6	0
	43	36	41	0.1	0.1	0.1	0
32	4	9	9	0.0	0.0	0.0	5
33	45	117	1352	0.2	0.4	4.6	0
34	803	514	524	2.7	2.7	1.8	0
35	5	1	3	0.0	0.0	0.0	0
36	0	0	0	0.0	0.0	0.0	0
37	0	1	1	0.0	0.0	0.0	1
38	13579	<b>37540</b>	18413	<b>45.8</b>	122.8	62.8	155