



Эрүүл Мэндийн  
Хөгжлийн Төв

# Эрүүл мэндийн статистикийн мэдээлэл

2013 оны эхний 4 сарын байдлаар

Улаанбаатар хот

*Энэхүү товхимолын дэлгэрэнгүй мэдээллийг [www.chd.moh.mn](http://www.chd.moh.mn)  
цахим хуудаснаас татаж харна уу!*

*Эрүүл мэндийн хөгжлийн төв  
Статистик мэдээллийн албанаас эрхлэн гаргав.*

*Шуудангийн хаяг: 14210 Улаанбаатар, Сүхбаатар дүүрэг,  
Энхтайвны гудамж, 13в байр  
E-mail: [admin@chd.moh.mn](mailto:admin@chd.moh.mn), [www.chd.moh.mn](http://www.chd.moh.mn)*

*Факс: 976-11-320633*

*Утас: 7011-1485  
7012-8801*

*Эрхлэгч: Ч.Бат-Эрдэнэ  
Эрүүл мэндийн хөгжлийн төвийн захирал*

*Мэдээ нэгтгэж хянасан: С.Даваажаргал  
Статистик мэдээллийн албаны даргын үүрэг гүйцэтгэгч*

*Хэвлэлийн эх бэлтгэсэн:  
Оператор Д.Уранчимэг*

Аймаг хот	Р36 Нярайн үжил / Bacterial sepsis of newborn						/B50/ Хумхаа					
	Өвчлөл			10000 хүн амд			Өвчлөл			10000 хүн амд		
	2012 онд	2013онд	5 жилийн дундаж	2012 онд	2013 онд	5 жилийн дундаж	2012 онд	2013онд	5 жилийн дундаж	2012 онд	2013 онд	5 жилийн дундаж
01. Архангай	0	0	0	0.0	0.0	0.0	0	0	0	0.0	0.0	0.0
02. Баян-Өлгий	0	0	0	0.0	0.0	0.0	0	0	0	0.0	0.0	0.0
03. Баянхонгор	0	1	0	0.0	0.1	0.0	0	0	0	0.0	0.0	0.0
04. Булган	0	0	0	0.0	0.0	0.0	0	0	0	0.0	0.0	0.0
05. Говь-Алтай	0	0	0	0.0	0.0	0.0	0	0	0	0.0	0.0	0.0
06. Говьсүмбэр	0	0	0	0.0	0.0	0.0	0	0	0	0.0	0.0	0.0
07. Дархан-Уул	0	0	0	0.0	0.0	0.0	0	0	0	0.0	0.0	0.0
08. Дорноговь	0	0	0	0.0	0.0	0.0	0	0	0	0.0	0.0	0.0
09. Дорнод	0	0	0	0.0	0.0	0.0	0	0	0	0.0	0.0	0.0
10. Дундговь	0	0	0	0.0	0.0	0.0	0	0	0	0.0	0.0	0.0
11. Завахан	0	0	1	0.0	0.0	0.1	0	0	0	0.0	0.0	0.0
12. Орхон	0	0	0	0.0	0.0	0.0	0	0	0	0.0	0.0	0.0
13. Өвөрхангай	0	3	4	0.0	0.3	0.3	0	0	0	0.0	0.0	0.0
14. Өмнөговь	0	0	0	0.0	0.0	0.0	0	0	0	0.0	0.0	0.0
15. Сүхбаатар	0	0	0	0.0	0.0	0.0	0	0	0	0.0	0.0	0.0
16. Сэлэнгэ	0	0	0	0.0	0.0	0.0	0	0	0	0.0	0.0	0.0
17. Төв	0	0	0	0.0	0.0	0.0	0	0	0	0.0	0.0	0.0
18. Увс	0	0	0	0.0	0.0	0.0	0	0	0	0.0	0.0	0.0
19. Хөвд	0	0	0	0.0	0.0	0.0	0	0	0	0.0	0.0	0.0
20. Хөвсгөл	0	0	0	0.0	0.0	0.0	0	0	0	0.0	0.0	0.0
21. Хэнтий	0	0	0	0.0	0.0	0.0	0	0	0	0.0	0.0	0.0
<b>АЙМГИЙН ДҮН</b>	0	4	6	0.0	0.0	0.0	0	0	0	0.0	0.0	0.0
22. Улаанбаатар	2	0	7	0.0	0.0	0.1	0	0	2	0.0	0.0	0.0
<b>Улсын дүн</b>	2	4	13	0.0	0.0	0.0	0	0	2	0.0	0.0	0.0

**Эрүүл мэндийн зарим үзүүлэлт  
/2012, 2013 оны эхний 4 сарын байдлаар/**

№	Үзүүлэлт	Нэгж	2012 он	2013 он	Өөрчлөлт Пүүрэлт	
1	Тарсан эх	Бодит тоо	23896	25669	1664	
2	Амьд тарсан хүүхэд	Бодит тоо	24014	25685	1671	
3	Амьгүй тарсан хүүхэд	Бодит тоо	140	167	27	
		1000 нийт таралтад	5.8	6.5	0.7	
4	Эхийн эндэгдэл	Бодит тоо	13	13	0	
		100 000 амьд таралтад	54.1	50.6	-3.5	
5	Эхэр эмсний эрт хяналт	Хувь	88.1	87.8	-0.3	
6	Нилхсын эндэгдэл	Бодит тоо	385	399	14	
		1000 амьд таралтад	16.0	15.5	-0.5	
	Нярайн эндэгдэл	Бодит тоо	241	290	9	
		1000 амьд таралтад	10.0	9.7	-0.3	
		Нилхсын эндэгдэлд зөвлөх хувь	62.6	62.7	0.1	
	Үүнээс	Нярайн эрт үеийн эндэгдэл	Бодит тоо	197	205	8
		Нярайн эндэгдэлд зөвлөх хувь	81.7	82.0	0.3	
		Нярайн хошуу үеийн эндэгдэл	Бодит тоо	44	45	1
	Нярайн эндэгдэлд зөвлөх хувь	18.3	18.0	-0.3		
7	Перинаталь эндэгдэл	Бодит тоо	337	372	35	
		1000 нийт таралтад	14.0	14.4	0.4	
8	5 хурталх насны хүүхдийн эндэгдэл	Бодит тоо	462	486	24	
		1000 амьд таралтад	19.2	18.9	-0.3	
9	Нийт нас баралт	Бодит тоо	5953	5488	-375	
10	Эмнэлэгт нас баралт	Бодит тоо	1424	1345	-79	
		Хувь	24.3	24.5	0.2	
11	Хонгог болоогүй нас баралт	Бодит тоо	345	367	22	
		Хувь	24.2	27.3	3.1	
12	Эмчлөгдсөн вичир	Бодит тоо	254516	255244	728	
13	Ор хонгог	Бодит тоо	2129296	2100445	-28851	

## Эх, хүүхдийн эрүүл мэнд

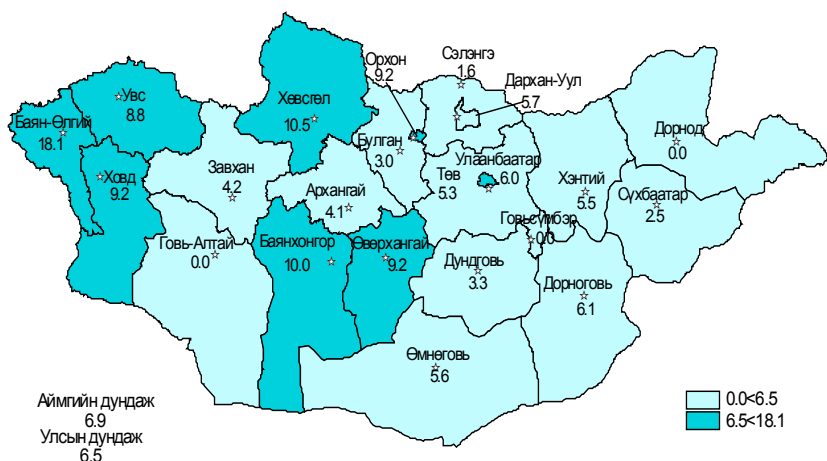
### Төрөлт

Улсын хэмжээнд 2013 оны эхний 4 сарын байдлаар 25559 эх төрсөн нь өнгөрсөн оны мөн үеэс 1664 төрөлтөөр буюу 6.5 хувиар нэмэгдсэн байна. Тухайн сард 6687 эх амаржсан байна. Өнгөрсөн оны мөн үетэй харьцуулахад төрөлтийн тоо Завхан, Сүхбаатар, Ховд аймгуудад буурч, бусад аймгууд болон Улаанбаатар хотод нэмэгдсэн байна. Нийт төрөлтийн 49.4 хувь нь Улаанбаатар хотод бүртгэгдсэн байна.

### Хүүхдийн эрүүл мэнд

2013 оны 4 сард улсын хэмжээнд 6733 хүүхэд амьд төрж, эхний 4 сарын байдлаар нийт 25685 хүүхэд амьд төрсөн нь өнгөрсөн оны мөн үеэс 1671 хүүхдээр буюу 6.5 хувиар нэмэгджээ. Нийт амьд төрсөн хүүхдийн 51.2 хувь нь хүү, 48.8 хувь нь охин байна. Амьд төрсөн хүүхдийн 4.5 хувь нь бага жинтэй төржээ. Төрөөд 1 цагийн дотор хөхөө амласан хүүхдийн хувь эзлэх хувь 92.6 байна. Амьгүй төрөлтийн түвшин 1000 нийт төрөлтөд 6.5 байгаа ба Баян-Өлгий, Баянхонгор, Орхон, Өвөрхангай, Увс, Ховд, Хөвсгөл зэрэг аймгуудад улсын дундаж үзүүлэлтээс өндөр байна.

Зураг 1. Амьгүй төрөлтийн түвшин 1000 нийт төрөлт /2013 оны эхний 4 сарын байдлаар/



## 6. Бусад халдварт өвчнүүд

Аймаг хот	A33-35 Тарпан / Diptherial						B35-B49 Мөөгөнцөртөх / Mucoses/					
	Өвчлөл			10000 хүн амд			Өвчлөл			10000 хүн амд		
	2012 онд	2013 онд	5 жилийн дундаж	2012 онд	2013 онд	5 жилийн дундаж	2012 онд	2013 онд	5 жилийн дундаж	2012 онд	2013 онд	5 жилийн дундаж
01. Архангай	0	0	0	0	0	0	8	5	6	0.9	0.6	0.7
02. Баян-Өлгий	0	0	0	0	0	0	0	0	0	0.0	0.0	0.0
03. Баянхонгор	0	0	0	0	0	0	38	9	39	4.5	1.1	4.6
04. Булган	0	0	0	0	0	0	12	23	12	1.9	3.7	1.9
05. Говь-Алтай	0	0	0	0	0	0	0	0	0	0.0	0.0	0.0
06. Говьсүмбэр	0	0	0	0	0	0	0	0	1	0.0	0.0	0.7
07. Дархан-Уул	0	0	0	0	0	0	38	18	35	4.1	2.0	3.8
08. Дорноговь	0	0	0	0	0	0	4	4	6	0.7	0.7	1.0
09. Дорнод	0	0	0	0	0	0	1	2	17	0.1	0.3	2.3
10. Дундговь	0	0	0	0	0	0	0	0	0	0.0	0.0	0.0
11. Завхан	0	0	0	0	0	0	0	20	13	0.0	2.7	1.7
12. Орхон	0	0	0	0	0	0	4	8	9	0.5	0.9	1.1
13. Өвөрхангай	0	0	0	0	0	0	0	0	3	0.0	0.0	0.3
14. Өмнөговь	0	0	0	0	0	0	0	0	0	0.0	0.0	0.0
15. Сүхбаатар	0	0	0	0	0	0	0	0	3	0.0	0.0	0.5
16. Сэлэнгэ	0	0	0	0	0	0	11	8	9	1.2	0.9	1.0
17. Төв	0	0	0	0	0	0	6	15	10	0.8	1.9	1.3
18. Увс	0	0	0	0	0	0	47	35	22	5.3	4.0	2.5
19. Ховд	0	0	0	0	0	0	0	0	20	0.0	0.0	1.6
20. Хөвсгөл	0	0	0	0	0	0	3	12	5	0.4	1.7	0.7
21. Хэнтий	0	0	0	0	0	0	172	159	210	1.1	1.0	1.3
<b>АЙМГИЙН ДҮН</b>	<b>0</b>	<b>0</b>	<b>0</b>	<b>0</b>	<b>0</b>	<b>0</b>	<b>335</b>	<b>193</b>	<b>461</b>	<b>2.8</b>	<b>1.6</b>	<b>4.0</b>
22. Улаанбаатар	0	0	0	0	0	0	507	352	671	1.8	1.3	2.4
<b>УЛСЫН ДҮН</b>	<b>0</b>	<b>0</b>	<b>0</b>	<b>0</b>	<b>0</b>	<b>0</b>	<b>507</b>	<b>352</b>	<b>671</b>	<b>1.8</b>	<b>1.3</b>	<b>2.4</b>

5. Цусаар дамжих халдвар

Аймаг хот	B16 Вируст хелатит В /Acute hepatitis В				B17 Вируст хелатит С /Acute hepatitis С			
	Өвчлөл		10000 хүн амд		Өвчлөл		10000 хүн амд	
	2012 онд	2013 онд	2012 онд	2013 онд	2012 онд	2013 онд	2012 онд	2013 онд
			Нас	5 жилийн дундаж			Нас	5 жилийн дундаж
01. Архангай	4	2	4	0.4	0	3	0	1
02. Баян-Өлгий	0	0	0	0.0	0	0	0	0
03. Баянхонгор	9	5	8	1.1	0	3	1	2
04. Булган	1	1	2	0.2	0	0	0	1
05. Говь-Алтай	2	3	1	0.3	0	0	2	0
06. Говьсүмбэр	0	4	1	0.0	0	0	0	1
07. Дархан-Уул	7	9	9	0.8	0	2	1	2
08. Дорноговь	5	7	7	1.2	1	0	1	2
09. Дорнод	11	9	8	1.5	0	1	1	1
10. Дундговь	6	5	3	1.3	0	1	0	0
11. Завхан	1	1	1	0.1	0	0	0	0
12. Орхон	13	11	11	1.5	0	2	1	2
13. Өвөрхангай	3	11	10	0.3	0	3	0	1
14. Өмнөговь	6	8	6	1.1	0	0	0	0
15. Сүхбаатар	1	1	0	0.2	0	0	0	0
16. Сэлэнгэ	6	3	6	0.6	0	1	0	1
17. Төв	0	1	2	0.0	0	1	0	0
18. Увс	5	4	6	0.6	0	1	2	1
19. Ховд	0	0	0	0.0	0	2	1	1
20. Хөвсгөл	12	11	9	1.0	0	1	1	1
21. Хэнтий	0	7	1	0.0	0	0	0	0
<b>Аймгийн дүн</b>	92	103	96	0.6	0	22	10	17
22.Улаанбаатар	114	107	146	1.0	0	29	24	26
<b>Улсын дүн</b>	206	210	242	0.7	0	51	34	43

Хүснэгт 1. 5 хүртэлх насны хүүхдийн өсөлт хөгжлийн мэдээ /2013 оны 4 сар /

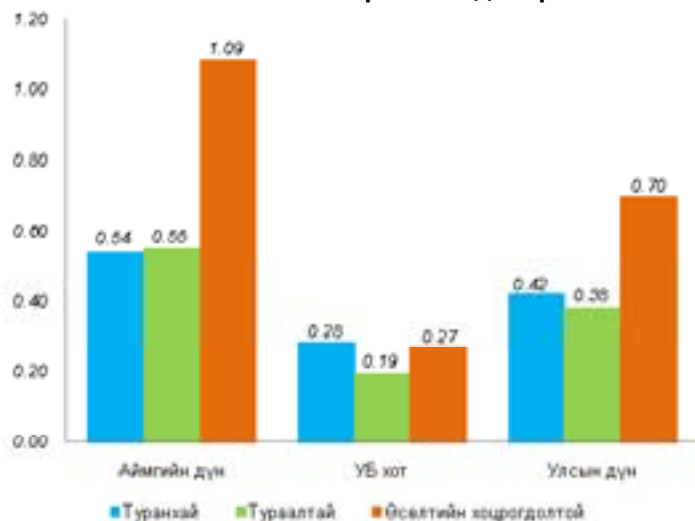
№	Аймаг	Жинлсэн хүүхдийн тоо	Туранхай		Тураалтай		Өсөлтийн хоцрогдол	
			бодит тоо	хувь	бодит тоо	хувь	бодит тоо	хувь
1	Архангай	4080	30	1.24	60	1.41	50	1.19
2	Баян Өлгий	4360	68	1.30	26	0.67	21	0.48
3	Баянхонгор	6142	39	0.63	48	0.78	296	4.82
4	Булган	3236	4	0.12	7	0.22	4	0.12
5	Говь-Алтай	3372	41	1.24	29	0.86	86	2.60
6	Говьсүмбэр	612	2	0.30	4	0.66	2	0.30
7	Дархан Уул	6002	0	0.00	0	0.00	6	0.01
8	Дорноговь	4138	11	0.27	13	0.31	1	0.02
9	Дорнод	5147	37	0.72	8	0.16	50	0.97
10	Дундговь	1687	2	0.12	8	0.47	16	0.96
11	Завхан	4312	4	0.09	10	0.23	30	0.70
12	Орхон	6176	48	0.78	40	0.66	68	0.94
13	Өвөрхангай	4640	27	0.58	33	0.72	49	1.06
14	Өмнөговь	3593	32	0.89	16	0.45	18	0.50
15	Сүхбаатар	2666	11	0.41	8	0.30	46	1.73
16	Сэлэнгэ	4086	21	0.46	1	0.02	0	0.00
17	Төв	4602	8	0.18	18	0.40	13	0.29
18	Увс	5804	33	0.58	64	1.12	42	0.74
19	Ховд	6886	8	0.12	18	0.27	10	0.15
20	Хөвсгөл	6404	50	0.78	81	1.26	189	2.95
21	Хэнтий	3196	10	0.31	10	0.31	14	0.44
22	Аймгийн дүн	92493	904	0.98	919	0.99	1042	1.13
23	Улаанбаатар	83907	237	0.28	162	0.19	224	0.27
24	Улсын дүн	174183	741	0.42	675	0.38	1230	0.70

Тухайн сард 5 хүртэлх насны хүүхдийн өсөлт хөгжлийн хяналтад

176165 хүүхэд хамрагдсан байна.

Хяналтад хамрагдсан хүүхдүүдийн 0.42 хувь нь туранхай, 0.38 хувь нь тураалтай, 0.70 хувь нь өсөлтийн хоцрогдолтой байсан байна. /Зураг 2/

**Зураг 2. 5 хүртэлх насны хүүхдийн жингийн мэдээ, хувиар /2013 оны 4 сарын байдлаар/**



### Эхийн эндэгдэл

2013 оны эхний 4 сарын байдлаар эхийн эндэгдлийн 13 тохиолдол бүртгэгдсэн нь 100 000 амьд төрөлтөд 50.6 байна. Өнгөрсөн оны мөн үетэй харьцуулахад 100 000 амьд төрөлтөд 3.5-оор буурсан байна. /2012 оны эхний 4 сарын байдлаар эхийн эндэгдэл 100.000 амьд төрөлтөд 54.1/ Тухайн сард эхийн эндэгдлийн 5 тохиолдол Улаанбаатар хотод бүртгэгдлээ.

### Нялхсын эндэгдэл

2013 оны эхний 4 сарын байдлаар нялхсын эндэгдлийн 399 тохиолдол бүртгэгдэж, амьд төрсөн 1000 хүүхдэд 15.5 ногдож байгаа нь өнгөрсөн оны мөн үетэй харьцуулахад 1000 амьд төрөлтөд 0.5-оор буурсан байна. /2012 оны эхний 4 сард 385 тохиолдол, 1000 амьд төрөлтөд 16.0/ Нялхсын эндэгдлийн 62.7 хувийг нярайн эндэгдэл эзэлж байгаа бөгөөд 1000 амьд төрөлтөд нярайн эндэгдэл 9.7 байна. Нэг хүртэлх насандаа эндсэн хүүхдийн 56.4 хувь нь эрэгтэй, 43.6 хувь нь эмэгтэй хүүхэд байна.

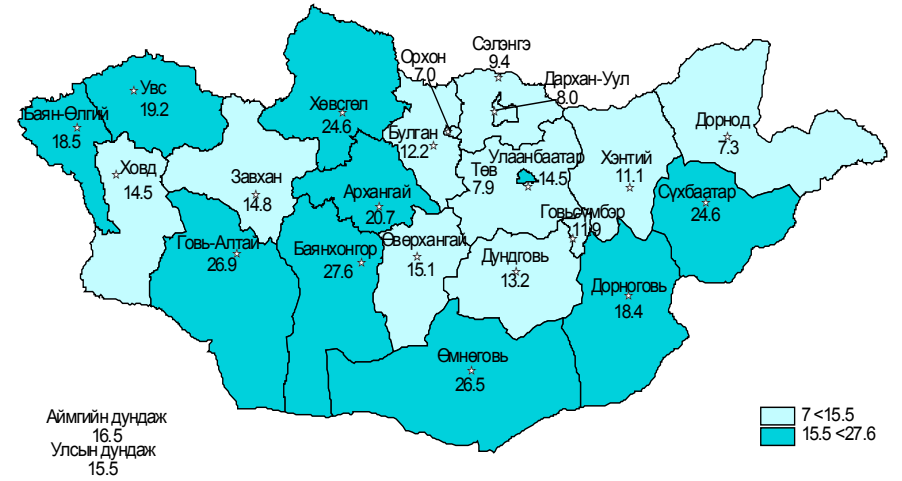
1000 амьд төрөлтөд ногдох нялхсын эндэгдлийн үзүүлэлтээр Сүхбаатар /24.6/, Говь-Алтай /26.9/, Хөвсгөл /24.6/, Баянхонгор /27.6/, Архангай /20.7, Баян-Өлгий /18.5/, Өмнөговь /26.5/, Увс /19.2/, Дундговь /18.4/, Дорноговь /18.4/ зэрэг аймгууд улс, аймгийн дунджаас өндөр байна. 1000 нийт төрөлтөд ногдох перинаталь эндэгдлийн түвшин 14.4 байна.

Аймаг хот	A59 Трихомониаз/ Trichomoniasis						B20-B24 ХДХВ/ДОХ						
	Өвчлөл			10000 хүн амд			Өвчлөл			10000 хүн амд			Нас барагч
	2012 онд	2013 онд	5 жилийн дундаж	2012 онд	2013 онд	5 жилийн дундаж	2012 онд	2013 онд	5 жилийн дундаж	2012 онд	2013 онд	5 жилийн дундаж	
01. Архангай	22	35	25	2.4	3.9	2.7	0	0	0	0.0	0.0	0.0	0
02. Баян-Өлгий	14	7	21	1.4	0.7	2.1	0	0	0	0.0	0.0	0.0	0
03. Баянхонгор	96	67	154	11.3	7.9	18.1	0	0	0	0.0	0.0	0.0	0
04. Булган	117	30	105	18.7	4.8	16.8	0	0	0	0.0	0.0	0.0	0
05. Говь-Алтай	1	1	12	0.2	0.2	2.1	0	0	0	0.0	0.0	0.0	0
06. Говьсүмбэр	0	8	6	0.0	5.6	4.3	0	0	0	0.0	0.0	0.0	0
07. Дархан-Уул	18	21	19	2.0	2.3	2.1	0	0	0	0.0	0.0	0.0	0
08. Дорноговь	72	113	72	11.9	18.7	12.0	0	0	0	0.0	0.0	0.0	0
09. Дорнод	57	120	66	7.7	16.3	9.0	0	0	0	0.0	0.0	0.0	0
10. Дундговь	27	42	35	6.0	9.3	7.6	0	0	0	0.0	0.0	0.0	0
11. Заехан	12	16	31	1.6	2.1	4.1	0	0	0	0.0	0.0	0.0	0
12. Орхон	30	28	25	3.5	3.3	2.9	0	0	0	0.0	0.0	0.0	0
13. Өвөрхангай	25	4	24	2.1	0.3	2.1	0	0	0	0.0	0.0	0.0	0
14. Өмнөговь	12	13	11	2.3	2.5	2.1	0	0	0	0.0	0.0	0.0	0
15. Сүхбаатар	33	30	38	6.0	5.5	6.9	0	0	0	0.0	0.0	0.0	0
16. Сэлэнгэ	29	38	47	2.7	3.5	4.4	0	0	0	0.0	0.0	0.0	0
17. Төв	21	10	15	2.3	1.1	1.7	0	0	0	0.0	0.0	0.0	0
18. Увс	3	9	16	0.4	1.2	2.1	0	0	0	0.0	0.0	0.0	0
19. Хөвд	56	34	31	6.4	3.9	3.5	0	0	0	0.0	0.0	0.0	0
20. Хөвсгөл	51	54	73	4.1	4.3	5.9	0	0	0	0.0	0.0	0.0	0
21. Хэнтий	39	48	57	5.4	6.7	7.9	0	0	0	0.0	0.0	0.0	0
<b>Аймгийн дүн</b>	735	728	885	4.5	4.5	5.4	0	0	0	0.0	0.0	0.0	0
22. Улаанбаатар	705	660	677	5.9	5.6	5.8	0	8	10	0.0	0.1	0.1	1
<b>Улсын дүн</b>	1440	1388	1562	5.1	4.9	5.6	0	8	10	0.0	0.0	0.0	1

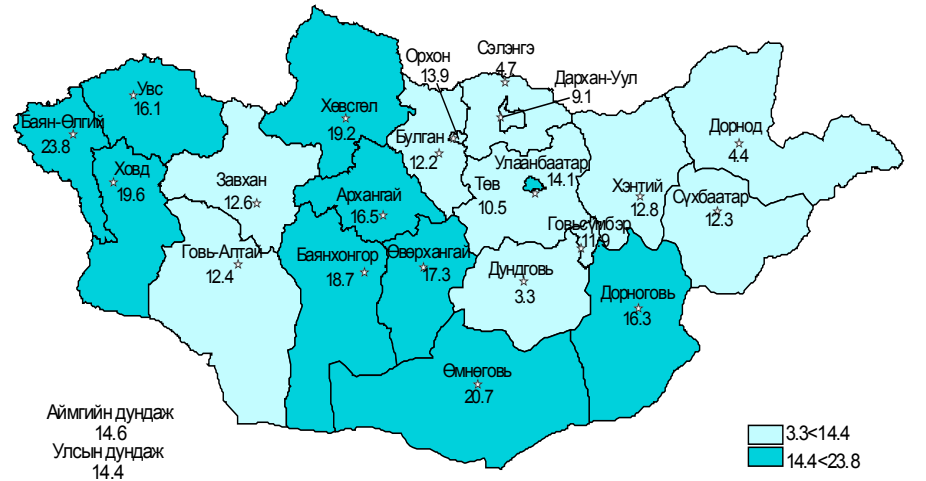
### 4.Бэлгийн замаар дамжих халдварт өвчнүүд

Аймаг хот	A50-A53 Тэмбүү /Syphilis						A 54 Гонококкт халдвар/Gonococcal infection						
	Өвчлөл			10000 хүн амд			Өвчлөл			10000 хүн амд			
	2012 онд	2013 онд	5 жилийн дундаж	2012 онд	2013 онд	5 жилийн дундаж	2012 онд	2013 онд	5 жилийн дундаж	2012 онд	2013 онд	5 жилийн дундаж	
01. Архангай	24	36	26	2.6	4.0	2.8	0	14	10	9	1.5	1.1	1.0
02. Баян-Өлгий	11	12	6	1.1	1.2	0.6	0	56	46	76	5.6	4.6	7.5
03. Баянхонгор	61	90	87	7.2	10.6	10.2	0	63	106	101	7.4	12.5	11.9
04. Булган	20	20	18	3.2	3.2	2.9	0	36	19	30	5.8	3.0	4.8
05. Говь-Алтай	18	31	19	3.1	5.4	3.3	0	27	21	49	4.7	3.7	8.5
06. Говьсүмбэр	9	35	13	6.3	24.6	9.3	0	19	8	15	13.4	5.6	10.8
07. Дархан-Уул	87	55	67	9.4	6.0	7.3	0	47	23	47	5.1	2.5	5.1
08. Дорноговь	53	40	52	8.8	6.6	8.7	0	98	130	113	16.2	21.5	18.9
09. Дорнод	89	142	71	12.1	19.3	9.6	0	168	347	223	22.8	47.0	30.3
10. Дундговь	13	11	8	2.9	2.4	1.7	0	21	15	15	4.7	3.3	3.3
11. Завахан	20	20	20	2.7	2.7	2.6	0	24	36	35	3.2	4.8	4.6
12. Орхон	55	46	44	6.4	5.4	5.2	0	10	7	17	1.2	0.8	2.0
13. Өвөрхангай	25	39	47	2.1	3.4	4.0	0	9	7	31	0.8	0.6	2.7
14. Өмнөговь	20	21	19	3.8	4.0	3.7	0	11	7	9	2.1	1.3	1.7
15. Сүхбаатар	19	63	24	3.5	11.5	4.4	0	34	84	47	6.2	15.3	8.5
16. Сэлэнгэ	20	38	51	1.9	3.5	4.8	0	41	59	62	3.8	5.5	5.8
17. Төв	31	36	24	3.4	4.0	2.7	0	17	14	15	1.9	1.6	1.7
18. Увс	13	28	18	1.7	3.6	2.3	0	26	28	35	3.4	3.6	4.5
19. Ховд	27	36	29	3.1	4.1	3.3	0	71	50	33	8.1	5.7	3.7
20. Хөвсгөл	75	133	73	6.0	10.7	5.9	0	156	126	148	12.5	10.1	11.9
21. Хэнтий	22	23	28	3.1	3.2	3.9	0	22	26	31	3.1	3.6	4.3
<b>АЙМГИЙН ДҮН</b>	<b>712</b>	<b>955</b>	<b>743</b>	<b>4.4</b>	<b>5.9</b>	<b>4.6</b>	<b>0</b>	<b>970</b>	<b>1169</b>	<b>1142</b>	<b>6.0</b>	<b>7.2</b>	<b>7.0</b>
22. Улаанбаатар	858	1164	890	7.2	9.8	7.6	1	775	592	713	6.5	5.0	6.1
<b>УЛСЫН ДҮН</b>	<b>1570</b>	<b>2119</b>	<b>1633</b>	<b>5.6</b>	<b>7.5</b>	<b>5.9</b>	<b>1</b>	<b>1745</b>	<b>1761</b>	<b>1855</b>	<b>6.2</b>	<b>6.3</b>	<b>6.6</b>

Зураг 3. Нялхсын эндэгдэл, 1000 амьд төрөлтөд /2013 оны эхний 4 сарын байдлаар/



Зураг 4. Перинаталь эндэгдэл, 1000 нийт төрөлтөд /2013 оны эхний 4 сарын байдлаар/



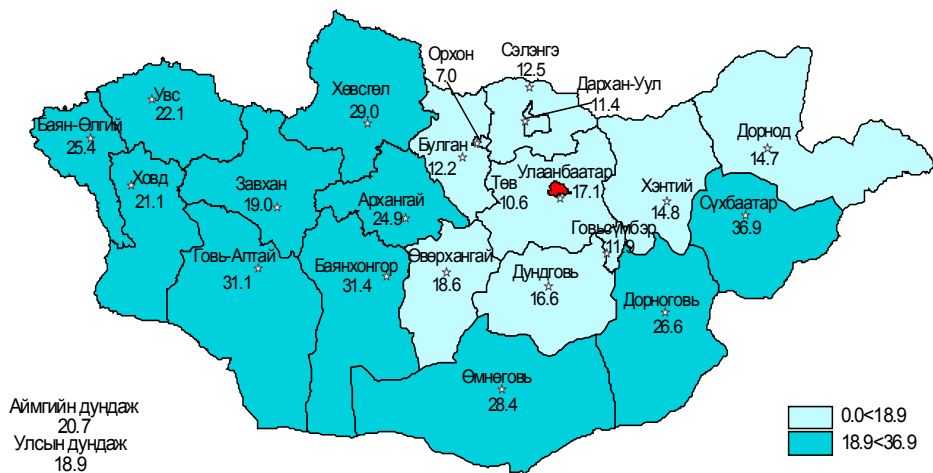
### Тав хүртэлх насны хүүхдийн эндэгдэл

2013 оны эхний 4 сарын байдлаар 5 хүртэлх насны хүүхдийн эндэгдэл 486 тохиолдол бүртгэгдэж, амьд төрсөн 1000 хүүхдэд 18.9 ногдож байна. /2012 оны эхний 4 сард 462 тохиолдол, 1000 амьд төрөлтөд 19.2/

Тав хүртэлх насны хүүхдийн эндэгдэл өнгөрсөн оны мөн үетэй харьцуулахад 24 тохиолдлоор нэмэгдсэн хэдий ч 1000 амьд төрөлтөд ногдох эндэгдэл 0.3-оор буурсан байна. Тав хүртэлх насны хүүхдийн эндэгдлийн 57.2 хувь нь эрэгтэй, 42.8 хувь нь эмэгтэй хүүхэд байна.

1000 эрэгтэй амьд төрсөн хүүхдэд ногдох 5 хүртэлх насны хүүхдийн эндэгдэл 21.2, 1000 амьд төрсөн эмэгтэй хүүхдэд ногдох 5 хүртэлх насны хүүхдийн эндэгдэл 6.7 байна.

**Зураг 5. 5 хүртэлх насны хүүхдийн эндэгдэл, 1000 амьд төрөлтөд /2013 оны эхний 4 сарын байдлаар/**



Аймаг хот	А84 Хачигээр дамжих вирусст энцефалит/ Tick-born encephalites						Нас барагч	
	Өвчлөл		10 000 хүн амд		Нас			
	2012 онд	2013 онд	5 жилийн дундаж	2012 онд	2013 онд	5 жилийн дундаж	2012 онд	2013 онд
01. Архангай	0	0	0	0.0	0.0	0.0	0	0
02. Баян-Өлгий	0	0	0	0.0	0.0	0.0	0	0
03. Баянхонгор	0	0	0	0.0	0.0	0.0	0	0
04. Булган	0	0	0	0.0	0.0	0.0	0	0
05. Говь-Алтай	0	0	0	0.0	0.0	0.0	0	0
06. Говьсүмбэр	0	0	0	0.0	0.0	0.0	0	0
07. Дархан-Уул	0	0	0	0.0	0.0	0.0	0	0
08. Дорноговь	0	0	0	0.0	0.0	0.0	0	0
09. Дорнод	0	0	0	0.0	0.0	0.0	0	0
10. Дундговь	0	0	0	0.0	0.0	0.0	0	0
11. Завхан	0	0	0	0.0	0.0	0.0	0	0
12. Орхон	0	0	0	0.0	0.0	0.0	0	0
13. Өвөрхангай	0	0	0	0.0	0.0	0.0	0	0
14. Өмнөговь	0	0	0	0.0	0.0	0.0	0	0
15. Сүхбаатар	0	0	0	0.0	0.0	0.0	0	0
16. Сэлэнгэ	0	0	0	0.0	0.0	0.0	0	0
17. Төв	0	0	0	0.0	0.0	0.0	0	0
18. Увс	0	0	0	0.0	0.0	0.0	0	0
19. Ховд	0	0	0	0.0	0.0	0.0	0	0
20. Хөвсгөл	0	0	0	0.0	0.0	0.0	0	0
21. Хэнтий	0	0	0	0.0	0.0	0.0	0	0
<b>АЙМГИЙН ДҮН</b>	<b>0</b>	<b>0</b>	<b>0</b>	<b>0.0</b>	<b>0.0</b>	<b>0.0</b>	<b>0</b>	<b>0</b>
22. Улаанбаатар	0	0	0	0.0	0.0	0.0	0	0
<b>УЛСЫН ДҮН</b>	<b>0</b>	<b>0</b>	<b>0</b>	<b>0.0</b>	<b>0.0</b>	<b>0.0</b>	<b>0</b>	<b>0</b>

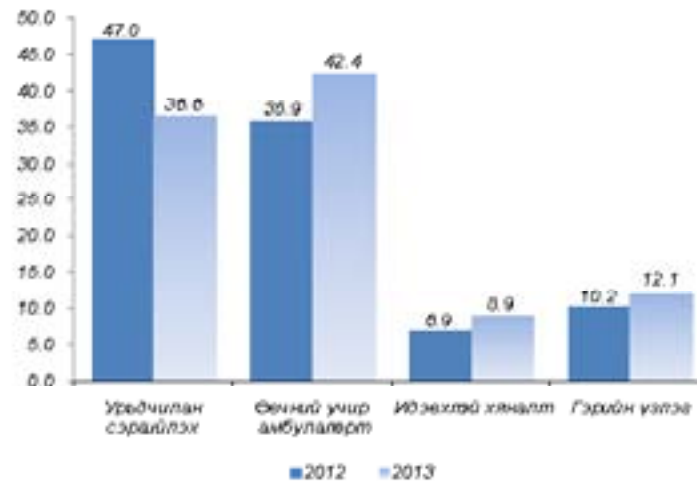


Аймаг хот	A77 Хачигт рикеттсиоз/Tick-borne rickettsioses										A82 Галзуу/Rabies							
	Өвчлөл			10000 хүн амд			Нас			Өвчлөл			10000 хүн амд			Нас		
	2012 онд	2013 онд	5 жилийн дундаж	2012 онд	2013 онд	5 жилийн дундаж	2012 онд	2013 онд	5 жилийн дундаж	2012 онд	2013 онд	5 жилийн дундаж	2012 онд	2013 онд	5 жилийн дундаж	2012 онд	2013 онд	5 жилийн дундаж
	0	0	0	0	0	0	0	0	0	0	0	0	0	0	0	0	0	0
01. Архангай	0	0	0	0	0	0	0	0	0	0	0	0	0	0	0	0	0	0
02. Баян-Өлгий	0	0	0	0	0	0	0	0	0	0	0	0	0	0	0	0	0	0
03. Баянхонгор	0	0	0	0	0	0	0	0	0	0	0	0	0	0	0	0	0	0
04. Булган	0	0	0	0	0	0	0	0	0	0	0	0	0	0	0	0	0	0
05. Говь-Алтай	0	2	1	0.0	0.3	0.2	0	0	0	0	0	0	0	0	0	0	0	0
06. Говьсүмбэр	0	0	0	0	0	0	0	0	0	0	0	0	0	0	0	0	0	0
07. Дархан-Уул	0	0	0	0	0	0	0	0	0	0	0	0	0	0	0	0	0	0
08. Дорноговь	0	0	0	0	0	0	0	0	0	0	0	0	0	0	0	0	0	0
09. Дорнод	0	0	0	0	0	0	0	0	0	0	0	0	0	0	0	0	0	0
10. Дундговь	0	0	0	0	0	0	0	0	0	0	0	0	0	0	0	0	0	0
11. Завахан	0	0	0	0	0	0	0	0	0	0	0	0	0	0	0	0	0	0
12. Орхон	0	0	0	0	0	0	0	0	0	0	0	0	0	0	0	0	0	0
13. Өвөрхангай	0	0	0	0	0	0	0	0	0	0	0	0	0	0	0	0	0	0
14. Өмнөговь	0	0	0	0	0	0	0	0	0	0	0	0	0	0	0	0	0	0
15. Сүхбаатар	0	0	0	0	0	0	0	0	0	0	0	0	0	0	0	0	0	0
16. Сэлэнгэ	0	0	0	0	0	0	0	0	0	0	0	0	0	0	0	0	0	0
17. Төв	0	0	0	0	0	0	0	0	0	0	0	0	0	0	0	0	0	0
18. Увс	0	0	0	0	0	0	0	0	0	0	0	0	0	0	0	0	0	0
19. Хөвд	0	0	0	0	0	0	0	0	0	0	0	0	0	0	0	0	0	0
20. Хөвсгөл	0	0	0	0	0	0	0	0	0	0	0	0	0	0	0	0	0	0
21. Хэнтий	0	0	0	0	0	0	0	0	0	0	0	0	0	0	0	0	0	0
<b>АЙМГИЙН ДҮН</b>	<b>0</b>	<b>2</b>	<b>1</b>	<b>0.0</b>	<b>0.0</b>	<b>0.0</b>	<b>0</b>	<b>0</b>	<b>0</b>	<b>0</b>	<b>0</b>	<b>0</b>	<b>0</b>	<b>0</b>	<b>0</b>	<b>0</b>	<b>0</b>	<b>0</b>
<b>Улсын дүн</b>	<b>0</b>	<b>2</b>	<b>1</b>	<b>0.0</b>	<b>0.0</b>	<b>0.0</b>	<b>0</b>	<b>0</b>	<b>0</b>	<b>0</b>	<b>0</b>	<b>0</b>	<b>0</b>	<b>0</b>	<b>0</b>	<b>0</b>	<b>0</b>	<b>0</b>

### Амбулатори, стационарын тусламж үйлчилгээ

Улсын хэмжээнд 2013 оны 4 сард амбулаторт нийт 1596.9 мян үзлэг хийгдсэн байна.

**Зураг 6. Амбулаторийн үзлэгийн төрөл, хувиар /2012, 2013 оны 4 сард/**

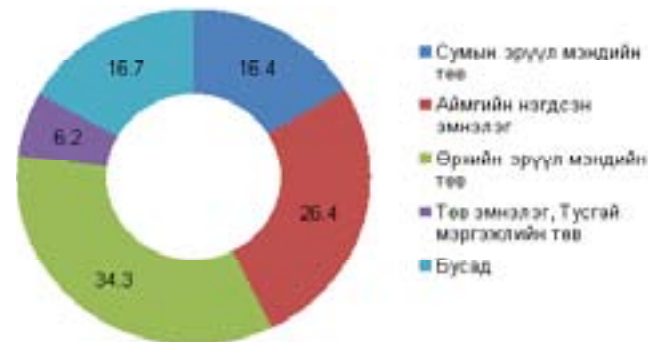


2013 оны эхний 4 сарын байдлаар халдварт бус өвчлөлийн 509057 тохиолдол бүртгэгдэж өнгөрсөн оны мөн үеийнхээс өвчлөл 87895 тохиолдлоор буюу 17.2 хувиар нэмэгджээ.

Бүртгэгдсэн халдварт бус өвчлөлийн 41771 тохиолдол буюу 8.2 хувь нь осол гэмтлийн шалтгаант өвчлөл эзэлж байна.

Улсын хэмжээнд 2013 оны эхний 4 сарын байдлаар 258.3 мян түргэн тусламжийн дуудлага хүлээн авч гүйцэтгэсэнээс 11.3 хувь нь алсын, 5.8 хувь нь осол гэмтлийн дуудлага эзэлж байна. / Хүснэгт 3 /

**Зураг 7. Амбулаторийн үзлэг байршлаар, хувиар /2013 оны эхний 4 сард/**

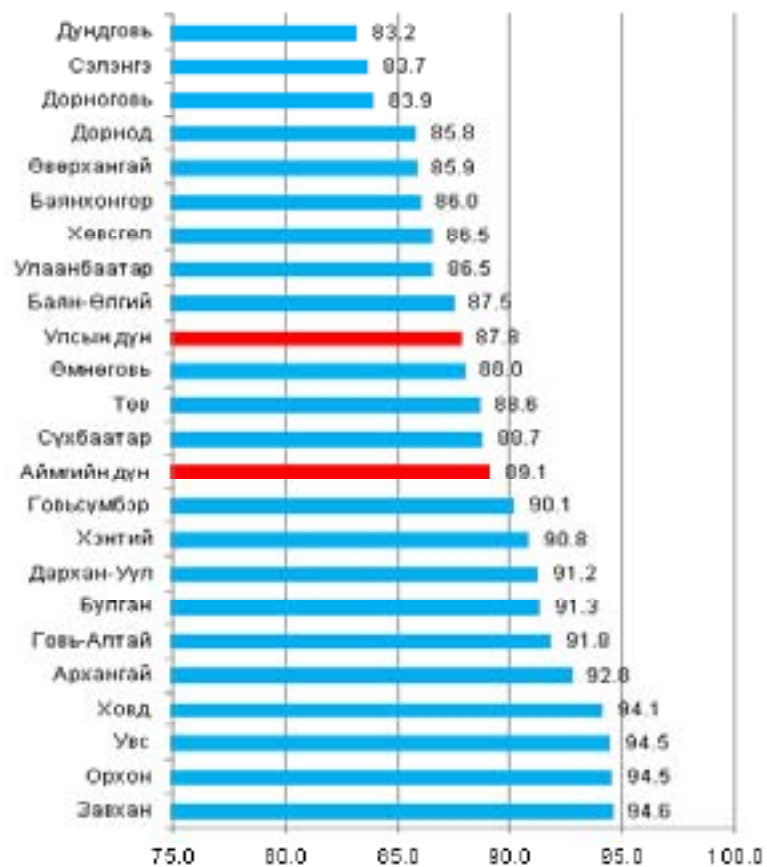


## Жирэмсний хяналт

Жирэмсний хяналтанд шинээр 30184 жирэмсэн эмэгтэйчүүд хамрагдсан ба 87.8 хувь нь эхний 3 сартайд, 11.3 хувь нь 4-6 сартайд, 0.9 хувь нь 7 ба түүнээс дээш сартайд хяналтанд орсон байна. Хяналтад орсон жирэмсэн эмэгтэйчүүдийн 96.1 хувь нь цусны шинжилгээнд хамрагдсанаас 4.8 хувь нь цус багадалттай байна.

Шинээр хяналтанд хамрагдсан жирэмсэн эмэгтэйчүүдээс трихомониаз илрүүлэх шинжилгээнд 90.4 хувь нь, заг хүйтэн илрүүлэх шинжилгээнд 89.6 хувь, тэмбүү илрүүлэх шинжилгээнд 95.7, ХДХВ/ДОХ илрүүлэх шинжилгээнд 93.0 хувь тус тус хамрагдсан байна.

Зураг 8. Жирэмсэн эрт хяналтын хувь, аймгаар, /2013 оны эхний 4 сарын байдлаар/



Аймаг хот	A23 Бруцеллээ / Brucellosis						A69 Спирохетээр сэдээдсэн бусад халдвар/ Lyme diseases					
	Өвчлөл			10000 хүн амд			Өвчлөл			10000 хүн амд		
	2012 онд	2013 онд	5 жилийн дундаж	2012 онд	2013 онд	5 жилийн дундаж	2012 онд	2013 онд	5 жилийн дундаж	2012 онд	2013 онд	5 жилийн дундаж
01. Архангай	4	2	4	0.4	0.2	0.4	0	0	0	0.0	0.0	0.0
02. Баян-Өлгий	0	1	0	0.0	0.1	0.0	0	0	0	0.0	0.0	0.0
03. Баянхонгор	11	8	8	1.3	0.9	0.9	0	0	0	0.0	0.0	0.0
04. Булган	2	0	2	0.3	0.0	0.3	0	0	0	0.0	0.0	0.0
05. Говь-Алтай	3	1	1	0.5	0.2	0.2	0	0	0	0.0	0.0	0.0
06. Говьсүмбэр	0	0	0	0.0	0.0	0.0	0	0	0	0.0	0.0	0.0
07. Дархан-Уул	1	1	2	0.1	0.1	0.2	0	0	0	0.0	0.0	0.0
08. Дорноговь	8	0	2	1.3	0.0	0.3	0	0	0	0.0	0.0	0.0
09. Дорнод	28	34	23	3.8	4.6	3.1	0	0	0	0.0	0.0	0.0
10. Дундговь	0	2	0	0.0	0.4	0.0	0	0	0	0.0	0.0	0.0
11. Завхан	4	2	3	0.5	0.3	0.4	0	0	0	0.0	0.0	0.0
12. Орхон	31	3	7	3.6	0.4	0.8	0	0	0	0.0	0.0	0.0
13. Өвөрхангай	0	2	1	0.0	0.2	0.1	0	0	0	0.0	0.0	0.0
14. Өмнөговь	0	1	0	0.0	0.2	0.0	0	0	0	0.0	0.0	0.0
15. Сүхбаатар	3	2	12	0.5	0.4	2.2	0	0	0	0.0	0.0	0.0
16. Сэлэнгэ	3	4	1	0.3	0.4	0.1	0	0	0	0.0	0.0	0.0
17. Төв	7	1	2	0.8	0.1	0.2	0	0	0	0.0	0.0	0.0
18. Увс	7	5	4	0.9	0.6	0.5	0	0	0	0.0	0.0	0.0
19. Ховд	1	1	0	0.1	0.1	0.0	0	0	0	0.0	0.0	0.0
20. Хөвсгөл	2	0	1	0.2	0.0	0.1	0	0	0	0.0	0.0	0.0
21. Хэнтий	47	3	21	6.5	0.4	2.9	0	0	0	0.0	0.0	0.0
Аймгийн дүн	162	73	96	1.0	0.4	0.6	0	0	0	0.0	0.0	0.0
22. Улаанбаатар	15	4	20	0.1	0.0	0.2	0	0	0	0.0	0.0	0.0
Улсын дүн	177	77	116	0.6	0.3	0.4	0	0	0	0.0	0.0	0.0

### 3.Зоонозын халдварт өвчнүүд

Аймаг хот	A20 Тарваган тахал / Plague						A22 Боом өвчин/ Anthrax					
	Өвчлөл			10000 хүн амд			Өвчлөл			10000 хүн амд		
	2012 онд	2013 онд	5 жилийн дундаж	2012 онд	2013 онд	5 жилийн дундаж	2012 онд	2013 онд	5 жилийн дундаж	2012 онд	2013 онд	5 жилийн дундаж
	Нас	Нас	Нас	Нас	Нас	Нас	Нас	Нас	Нас	Нас	Нас	Нас
01. Архангай	0	0	0	0.0	0.0	0.0	0	0	0	0.0	0.0	0.0
02. Баян-Өлгий	0	0	0	0.0	0.0	0.0	0	0	0	0.0	0.0	0.0
03. Баянхонгор	0	0	0	0.0	0.0	0.0	0	0	0	0.0	0.0	0.0
04. Булган	0	0	0	0.0	0.0	0.0	0	0	0	0.0	0.0	0.0
05. Говь-Алтай	0	0	0	0.0	0.0	0.0	0	0	0	0.0	0.0	0.0
06. Говьсүмбэр	0	0	0	0.0	0.0	0.0	0	0	0	0.0	0.0	0.0
07. Дархан-Уул	0	0	0	0.0	0.0	0.0	0	0	0	0.0	0.0	0.0
08. Дорноговь	0	0	0	0.0	0.0	0.0	0	0	0	0.0	0.0	0.0
09. Дорнод	0	0	0	0.0	0.0	0.0	0	0	0	0.0	0.0	0.0
10. Дундговь	0	0	0	0.0	0.0	0.0	0	0	0	0.0	0.0	0.0
11. Завхан	0	0	0	0.0	0.0	0.0	0	0	0	0.0	0.0	0.0
12. Орхон	0	0	0	0.0	0.0	0.0	0	0	0	0.0	0.0	0.0
13. Өвөрхангай	0	0	0	0.0	0.0	0.0	0	0	0	0.0	0.0	0.0
14. Өмнөговь	0	0	0	0.0	0.0	0.0	0	0	0	0.0	0.0	0.0
15. Сүхбаатар	0	0	0	0.0	0.0	0.0	0	0	0	0.0	0.0	0.0
16. Сэлэнгэ	0	0	0	0.0	0.0	0.0	0	0	0	0.0	0.0	0.0
17. Төв	0	0	0	0.0	0.0	0.0	0	0	0	0.0	0.0	0.0
18. Увс	0	0	0	0.0	0.0	0.0	0	0	0	0.0	0.0	0.0
19. Ховд	0	0	0	0.0	0.0	0.0	0	0	0	0.0	0.0	0.0
20. Хөвсгөл	0	0	0	0.0	0.0	0.0	0	0	0	0.0	0.0	0.0
21. Хэнтий	0	0	0	0.0	0.0	0.0	0	0	0	0.0	0.0	0.0
<b>АЙМГИЙН ДҮН</b>	0	0	0	0.0	0.0	0.0	0	0	0	0.0	0.0	0.0
22. Улаанбаатар	0	0	0	0.0	0.0	0.0	0	0	0	0.0	0.0	0.0
<b>Улсын дүн</b>	0	0	0	0.0	0.0	0.0	0	0	0	0.0	0.0	0.0

Хүснэгт 2. Жирэмсэн эмэгтэйчүүдийн шинжилгээнд хамрагдалт, /2013 оны эхний 4 сарын байдлаар/

Аймаг	Трлэоонинаэ илрүүлэх шинэслэлт онд хамрагдсан хүний тоо	Үүлээсжарат	Заг зүйтөн илрүүлэх шинэслэлт онд хамрагдсан хүний тоо	Үүлээсжарат	Тамбууиларүүлэх шинэслэлт онд хамрагдсан хүний тоо	Үүлээсжарат
1 Архангай	048	24	053	2	754	11
2 Баян-Өлгий	1074	5	1074	18	1138	2
3 Баянхонгор	745	40	753	19	874	20
4 Булган	563	13	563	3	565	5
5 Говь-Алтай	181	0	181	4	411	10
6 Говьсүмбэр	140	2	140	0	140	6
7 Дархан-Уул	030	12	408	4	786	12
8 Дорноговь	589	40	589	14	004	12
9 Дорнод	577	38	565	33	420	8
10 Дундговь	278	1	258	0	318	4
11 Завхан	491	1	496	0	553	5
12 Орхон	818	19	818	1	818	19
13 Өвөрхангай	820	2	820	2	831	6
14 Өмнөговь	508	4	501	0	670	3
15 Сүхбаатар	415	29	415	27	415	10
16 Сэлэнгэ	534	19	711	6	953	10
17 Төв	660	6	653	4	761	10
18 Увс	352	5	476	2	670	5
19 Ховд	828	10	838	7	849	0
20 Хөвсгөл	878	24	885	14	964	25
21 Хэнтий	350	21	343	5	552	5
<b>АЙМГИЙН ДҮН</b>	12456	321	12228	165	14051	134
23 Улаанбаатар	14876	263	14876	55	14876	264
24 Улсын дүн	27292	584	27054	220	28897	463

### Хүснэгт 3.

#### Түргэн тусламжийн дуудлага /2013 оны эхний 4 сарын байдлаар/

№	Аймаг	Түргэн тусламжийн дуудлага			Бүх дуудлагад оролцож хувь	Алсын дуудлагын оролцож хувь	Осол, гэмтлийн дуудлагын оролцож хувь
		Бүх	Алсын дуудлага	Осол, гэмтлийн дуудлага			
1	Архангай	862	1892	122	33	21.8	14
2	Баян-Өлгий	833	2178	32	32	21.4	84
3	Баянхонгор	680	1180	196	27	11.4	23
4	Булган	564	1275	111	21	23.2	20
5	Говь-Алтай	1411	1029	100	23	10.5	13
6	Говьсүмбэр	2381	155	96	89	5.8	42
7	Дархан-Уул	3214	21	341	36	3.0	31
8	Дорноговь	1571	1297	258	29	16.6	38
9	Дорнод	6143	265	237	24	14.8	39
10	Дундговь	5784	1346	123	22	20.3	21
11	Завхан	9301	1296	137	33	16.2	16
12	Орхон	6516	125	144	26	1.9	22
13	Өвөрхангай	1364	2478	203	31	30.4	26
14	Явнговь	446	300	110	17	20.9	27
15	Сүхбаатар	1039	1651	115	27	23.5	25
16	Сэлэнгэ	11186	164	231	43	14.8	21
17	Төв	6384	1627	488	27	20.8	78
18	Увс	1095	1616	11	27	22.9	10
19	Ховд	6440	1363	73	26	21.2	11
20	Хөвсгөл	10802	1841	197	42	17.8	18
21	Хэнтий	1351	1614	215	31	20.4	27
22	Аймгийн дүн	18247	27751	3497	53.1	18.2	24
23	Улаанбаатар	10900	1322	11386	40.9	1.3	108
24	Улсын дүн	26277	23472	18932	100.1	11.2	51

#### Халдварт бус өвчний эрт илрүүлгийн үзлэгийн мэдээлэл

2013 оны эхний 4 сарын байдлаар артерийн гипертензи эрт илрүүлгийн үзлэгт нийт 62766 хүн хамрагдаж, хамрагдвал зохих хүн амын 9.9 хувийг эзэлж байна. Үр дүнгийн үзүүлэлтээр хэвийн 64.0%, артерийн гипертензитэй байж болох 15.5%, онош батлагдсан 5.3% байна.

Чихрийн шижин өвчний эрт илрүүлгийн үзлэгт нийт 55738 хүн хамрагдаж, хамрагдвал зохих хүн амын 8.8 хувийг эзэлж байна. Үр дүнгийн үзүүлэлтээр хэвийн 88.9%, өлөн үеийн глюкозын өөрчлөлттэй 7.6%, онош батлагдсан хувь 1.0 байна.

#### Хэвтэн эмчлүүлэгсдийн тусламж үйлчилгээ

Улсын хэмжээнд 2013 оны эхний 4 сарын байдлаар эмнэлэгт 255244 эмчлүүлэгч хэвтэн эмчлүүлж 2000445 ор хоног ашигласан бөгөөд дундаж ор хоног 7.8 байна.

Аймаг хот	АЦХАХ / SARS/			
	Өвчлөл	10000 хүн амд		
		шүүдэг эвс		
		2012 онд	2013 онд	2012 онд
01. Архангай	0	0	0.0	0.0
02. Баян-Өлгий	0	0	0.0	0.0
03. Баянхонгор	0	0	0.0	0.0
04. Булган	0	0	0.0	0.0
05. Говь-Алтай	0	0	0.0	0.0
06. Говьсүмбэр	0	0	0.0	0.0
07. Дархан-Уул	0	0	0.0	0.0
08. Дорноговь	0	0	0.0	0.0
09. Дорнод	0	0	0.0	0.0
10. Дундговь	0	0	0.0	0.0
11. Завхан	0	0	0.0	0.0
12. Орхон	0	0	0.0	0.0
13. Өвөрхангай	0	0	0.0	0.0
14. Өмнөговь	0	0	0.0	0.0
15. Сүхбаатар	0	0	0.0	0.0
16. Сэлэнгэ	0	0	0.0	0.0
17. Төв	0	0	0.0	0.0
18. Увс	0	0	0.0	0.0
19. Ховд	0	0	0.0	0.0
20. Хөвсгөл	0	0	0.0	0.0
21. Хэнтий	0	0	0.0	0.0
Аймгийн дүн	0	0	0.0	0.0
22. Улаанбаатар	0	0	0.0	0.0
Улсын дүн	0	0	0.0	0.0

Аймаг хот	B08 Халдварт эритем / Erythema Infectios						B26 Гахай хэвдэр / Mumps						
	Өвчлөл			10000 хүн амд			Өвчлөл			10000 хүн амд			
	2012 онд	2013 онд	5 жилийн дундаж	2012 онд	2013 онд	5 жилийн дундаж	2012 онд	2013 онд	5 жилийн дундаж	2012 онд	2013 онд	5 жилийн дундаж	
	Нас баралт			Нас баралт			Нас баралт			Нас баралт			
01. Архангай	0	0	0.0	0.0	0.0	0.0	8	60	16	0.9	6.6	1.8	0
02. Баян-Өлгий	0	0	0.0	0.0	0.0	0.0	0	85	17	0.0	8.4	1.7	0
03. Баянхонгор	0	0	0.0	0.0	0.0	0.0	39	50	24	4.6	5.9	2.8	0
04. Булган	0	0	0.0	0.0	0.0	0.0	5	83	19	0.8	13.3	3.0	0
05. Говь-Алтай	0	0	0.0	0.0	0.0	0.0	8	13	4	1.4	2.3	0.7	0
06. Говьсүмбэр	0	0	0.0	0.0	0.0	0.0	0	12	4	0.0	8.4	2.9	0
07. Дархан-Уул	0	0	0.0	0.0	0.0	0.0	4	22	16	0.4	2.4	1.7	0
08. Дорноговь	0	1	0.0	0.2	0.0	0.0	8	7	14	1.3	1.2	2.3	0
09. Дорнод	0	0	0.0	0.0	0.0	0.0	201	278	98	27.3	37.7	13.3	0
10. Дундговь	0	0	0.0	0.0	0.0	0.0	1	9	2	0.2	2.0	0.4	0
11. Завхан	0	0	0.0	0.0	0.0	0.0	0	285	57	0.0	37.9	7.5	0
12. Орхон	0	0	0.0	0.0	0.0	0.0	0	26	6	0.0	3.0	0.7	0
13. Өвөрхангай	0	0	0.0	0.0	0.0	0.0	67	483	110	5.8	41.5	9.4	0
14. Өмнөговь	1	0	0.0	0.0	0.0	0.0	2	3	72	0.4	0.6	14.0	0
15. Сүхбаатар	0	0	0.0	0.0	0.0	0.0	2	189	39	0.4	34.4	7.1	0
16. Сэлэнгэ	0	0	0.0	0.0	0.0	0.0	5	10	9	0.5	0.9	0.8	0
17. Төв	0	0	0.0	0.0	0.0	0.0	107	47	31	11.9	5.2	3.5	0
18. Увс	0	0	0.0	0.0	0.0	0.0	0	12	23	0.0	1.6	3.0	0
19. Ховд	0	0	0.0	0.0	0.0	0.0	26	280	61	2.9	31.8	6.9	0
20. Хөвсгөл	0	0	0.0	0.0	0.0	0.0	1	360	73	0.1	28.9	5.9	0
21. Хэнтий	0	0	0.0	0.0	0.0	0.0	6	124	29	0.8	17.2	4.0	0
<b>АЙМГИЙН ДҮН</b>	<b>1</b>	<b>1</b>	<b>0.0</b>	<b>0.0</b>	<b>0.0</b>	<b>0.0</b>	<b>490</b>	<b>2438</b>	<b>725</b>	<b>3.0</b>	<b>15.0</b>	<b>4.5</b>	<b>0</b>
22. Улаанбаатар	1	3	0.0	0.0	0.0	0.0	2646	795	814	22.3	6.7	7.0	0
<b>Улсын дүн</b>	<b>2</b>	<b>4</b>	<b>0.0</b>	<b>0.0</b>	<b>0.0</b>	<b>0.0</b>	<b>3136</b>	<b>3233</b>	<b>1539</b>	<b>11.2</b>	<b>11.5</b>	<b>5.5</b>	<b>0</b>

## Нас баралт

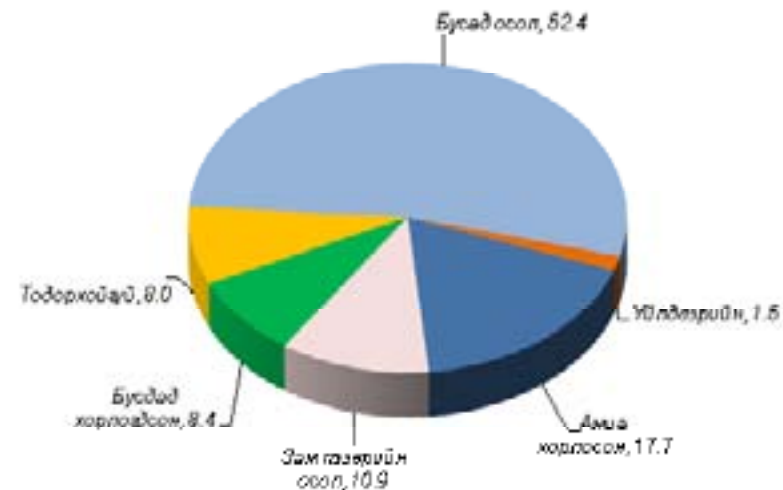
2013 оны эхний 4 сарын байдлаар нас баралтын 5488 тохиолдол бүртгэгдсэн нь өнгөрсөн оны мөн үеэс 375 тохиолдлоор буурсан байна.

Нас барсан хүний 60.2 хувь нь эрэгтэй, 39.8 хувь нь эмэгтэй байна. Нийт нас баралтын 24.5 хувь нь эмнэлэгт нас барсан бөгөөд үүнээс 27.3 хувийг хоног болоогүй нас баралт эзэлж байна.

Нас баралтын 7.3 хувийг 1 хүртэлх хүүхдийн нас баралт эзэлж байна. Тав хүртэлх насны хүүхдийн эндэгдэл 8.9 хувийг, хорт хавдрын шалтгаантай нас баралт 21.9 хувийг эзэлж байна.

Гадны шалтгаант нас баралтын 892 тохиолдол бүртгэгдэж, нийт нас баралтын 16.3 хувийг эзэлж байна. Өмнөх оны мөн үеэс 149 тохиолдлоор буурсан ба нийт тохиолдолд эзлэх хувиар нь авч үзэхэд амиа хорлолт 0.3 хувиар, үйлдвэрийн осол 0.6, бусад осол 5.3 хувиар нэмэгдсэн байна. Шалтгаанаар авч үзэхэд:

**Зураг 9. Осол гэмтэл, гадны шалтгаант нас баралт, хувиар /2013 оны эхний 4 сарын байдлаар/**



Хүснэгт 4.

Аймаг, хотын нэгдсэн эмнэлгүүдийн задлан шинжилгээ, үндсэн оношийн зөрөөний хувь 2013 оны эхний 4 сарын байдлаар

№	Аймаг	Аймаг, хотын нэгдсэн эмнэлгийн нас баралт	Аймаг, хотын нэгдсэн эмнэлгийн задлан шинжилгээ		Аймаг, хотын нэгдсэн эмнэлгийн төрөл	Амьгүй төрөлтэй хийгдсэн задлан шинжилгээ	Задлан шинжилгээний тус	Огноолийн зөрөө	Онош зөрөөний тус
			Эмгэг судлалын	Шүүх зэвсгэл					
1	Архангай	15	12	2	3	3	94.4	0	0.0
2	Баян-Өлгий	17	0	0	0	0	0.0	0	0.0
3	Баянхонгор	21	13	0	7	5	64.3	2	11.1
4	Булган	7	7	0	1	1	100.0	0	0.0
5	Говь-Алтай	14	11	0	0	0	78.6	0	0.0
6	Говьсүмбэр	3	2	1	0	0	100.0	0	0.0
7	Дархан-Уул	29	19	3	5	5	79.4	1	4.2
8	Дорноговь	12	7	0	3	3	66.7	1	10.0
9	Дорнод	33	19	3	0	0	66.7	0	0.0
10	Дундговь	9	4	0	1	1	50.0	2	40.0
11	Завхан	14	1	0	1	1	13.3	0	0.0
12	Орхон	14	7	1	8	8	72.7	0	0.0
13	Өвөрхангай	20	16	1	0	0	80.0	2	11.1
14	Өмнөговь	13	11	0	2	1	80.0	0	0.0
15	Сүхбаатар	16	9	0	1	1	62.5	0	0.0
16	Сэлэнгэ	14	7	1	1	1	60.0	0	0.0
17	Төв	5	3	0	1	1	60.0	7	40.0
18	Увс	7	6	0	3	2	80.0	1	12.5
19	Ховд	24	7	1	5	3	37.5	0	0.0
20	Хөвсгөл	31	19	0	5	2	66.3	0	0.0
21	Хэнтий	8	5	1	2	1	70.0	0	0.0
22	Аймгийн дүн	321	177	14	87	48	61.8	11	6.1
23	Улаанбаатар	637	466	73	76	76	86.3	30	5.5
24	Улаан дүн	938	642	27	143	119	76.4	41	6.4

1. 2013 оны эхний 4 сард аймаг, хотын нэгдсэн эмнэлгүүдэд 968 өвчтөн нас барснаас 730 тохиолдолд эмгэг судлал ба шүүх эмнэлгийн шинжилгээ ба 143 амьгүй төрөлтийн 119 тохиолдолд задлан шинжилгээ тус тус хийсэн байна. Задлан шинжилгээний хувь 76.4% байна.

2. Задлан шинжилгээнээс харахад: Баян-Өлгий, Завхан, Ховд, Дундговь, Сүхбаатар, Өвөрхангай, Хөвсгөл зэрэг аймгуудын задлан шинжилгээний хувь /0.0%-58.3%/ байгаа нь аймгийн дундаж үзүүлэлтээс доогуур байна.

3. Үндсэн оношийн зөрөө улсын хэмжээгээр 41 тохиолдол байгаа ба оношийн зөрөөний хувь 5.4% байна.

Аймаг хот	B05 Улаанбурхан/Measles				B06 Улаанууд/Rubella			
	Өвчлөл		10000 хүн амд		Өвчлөл		10000 хүн амд	
	2012 онд	2013 онд	2012 онд	2013 онд	2012 онд	2013 онд	2012 онд	2013 онд
01. Архангай	0	0	0.0	0.0	0	0	0.0	0.0
02. Баян-Өлгий	0	0	0.0	0.0	0	0	0.0	0.0
03. Баянхонгор	0	0	0.0	0.0	0	0	0.0	0.0
04. Булган	0	0	0.0	0.0	0	0	0.0	0.0
05. Говь-Алтай	0	0	0.0	0.0	0	0	0.0	0.0
06. Говьсүмбэр	0	0	0.0	0.0	0	0	0.0	0.0
07. Дархан-Уул	0	0	0.0	0.0	0	0	0.0	0.0
08. Дорноговь	0	0	0.0	0.0	0	0	0.0	0.0
09. Дорнод	0	0	0.0	0.0	0	0	0.0	0.0
10. Дундговь	0	0	0.0	0.0	0	0	0.0	0.0
11. Завхан	0	0	0.0	0.0	0	0	0.0	0.0
12. Орхон	0	0	0.0	0.0	0	0	0.0	0.0
13. Өвөрхангай	0	0	0.0	0.0	0	0	0.0	0.0
14. Өмнөговь	0	0	0.0	0.0	0	0	0.0	0.0
15. Сүхбаатар	0	0	0.0	0.0	0	0	0.0	0.0
16. Сэлэнгэ	0	0	0.0	0.0	0	0	0.0	0.0
17. Төв	0	0	0.0	0.0	0	0	0.0	0.0
18. Увс	0	0	0.0	0.0	0	0	0.0	0.0
19. Ховд	0	0	0.0	0.0	0	0	0.0	0.0
20. Хөвсгөл	0	0	0.0	0.0	0	0	0.0	0.0
21. Хэнтий	0	0	0.0	0.0	0	0	0.0	0.0
АЙМГИЙН ДҮН	0	0	0.0	0.0	0	0	0.0	0.0
Улаанбаатар	0	0	0.0	0.0	0	0	0.0	0.0
Улсын дүн	0	0	0.0	0.0	0	0	0.0	0.0

Аймаг хот	А48 Хийт үхжил/Gas gangrene					B01 Салхинцэгэ/Vagisella						
	Өвчлөл		10000 хүн амд			Өвчлөл		10000 хүн амд				
	2012 онд	2013 онд	5 жилийн дундаж	2012 онд	2013 онд	5 жилийн дундаж	2012 онд	2013 онд	5 жилийн дундаж			
01. Архангай	0	0	0.0	0.0	0.0	33	35	16	3.6	3.9	1.8	0
02. Баян-Өлгий	0	2	0.0	0.2	0.0	0	0	0	0.0	0.0	0.0	0
03. Баянхонгор	0	0	0.0	0.0	0.0	95	25	32	11.2	2.9	3.8	0
04. Булган	0	0	0.0	0.0	0.0	25	37	24	4.0	5.9	3.8	0
05. Говь-Алтай	0	0	0.0	0.0	0.0	13	4	4	2.3	0.7	0.7	0
06. Говьсүмбэр	0	0	0.0	0.0	0.0	1	16	5	0.7	11.3	3.6	0
07. Дархан-Уул	0	0	0.0	0.0	0.0	9	21	16	1.0	2.3	1.7	0
08. Дорноговь	0	0	0.0	0.0	0.0	35	185	69	5.8	30.6	11.5	0
09. Дорнод	0	0	0.0	0.0	0.0	29	281	99	3.9	38.1	13.4	0
10. Дундговь	0	1	0.0	0.2	0.0	10	36	27	2.2	8.0	5.9	0
11. Завхан	0	0	0.0	0.0	0.0	7	4	7	0.9	0.5	0.9	0
12. Орхон	0	0	0.0	0.0	0.0	26	23	13	3.0	2.7	1.5	0
13. Өвөрхангай	0	0	0.0	0.0	0.0	19	42	45	1.6	3.6	3.9	0
14. Өмнөговь	0	0	0.0	0.0	0.0	24	98	39	4.6	18.7	7.6	0
15. Сүхбаатар	0	0	0.0	0.0	0.0	13	53	17	2.4	9.6	3.1	0
16. Сэлэнгэ	0	0	0.0	0.0	0.0	6	5	7	0.6	0.5	0.7	0
17. Төв	0	0	0.0	0.0	0.0	12	46	29	1.3	5.1	3.2	0
18. Увс	0	0	0.0	0.0	0.0	41	19	56	5.3	2.5	7.2	0
19. Ховд	0	0	0.0	0.0	0.0	26	10	29	2.9	1.1	3.3	0
20. Хөвсгөл	0	0	0.0	0.0	0.0	42	15	26	3.4	1.2	2.1	0
21. Хэнтий	0	0	0.0	0.0	0.0	33	106	48	4.6	14.7	6.7	0
<b>Аймгийн дүн</b>	0	3	1	0.0	0.0	499	1061	607	3.1	6.5	3.7	0
22. Улаанбаатар	0	0	0.0	0.0	0.0	613	1048	588	5.2	8.8	5.1	1
<b>Улсын дүн</b>	0	3	1	0.0	0.0	1112	2109	1195	4.0	7.5	4.3	1

### Халдварт өвчин / 2013 оны эхний 4 сарын байдлаар /

Улсын хэмжээнд 24 төрлийн 14457 халдварт өвчний тохиолдол бүртгэгдэж, 10000 хүн амд 51.4 байна. Өнгөрсөн оны мөн үеэс 860 тохиолдлоор буурчээ. Улсын дундаас өндөр байгаа аймгуудыг дурьдвал: Дорнод 176.0, Сүхбаатар 86.6, Дорноговь 87.5, Завхан 56.8, Өвөрхангай 60.3, Хөвсгөл 64.0, Говьсүмбэр 63.3, Ховд 55.8 байна. Өнгөрсөн оны мөн үетэй харьцуулахад салхинцэгэ, гахай хавдар, тэмбүү, гонококкт халдвар зэрэг өвчлөлийн тохиолдол нэмэгдсэн байна.

Зураг 10. Бүртгэгдсэн халдварт өвчний бүтэц, хувиар  
/2013 оны эхний 4 сарын байдлаар/



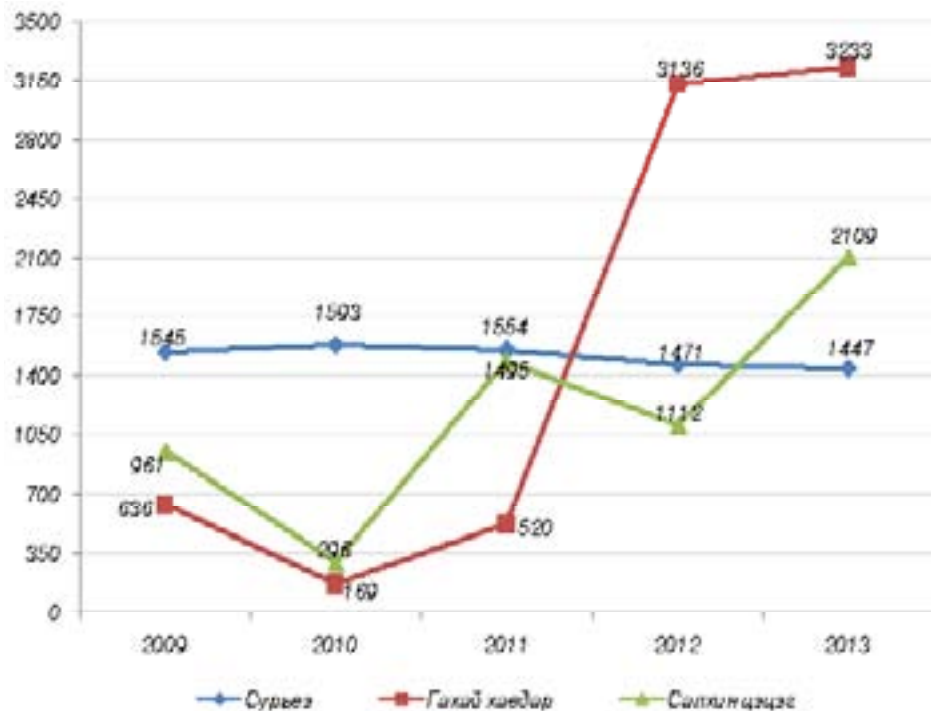
### Вирус хепатит

Вирус хепатит өвчний 1272 тохиолдол бүртгэгдэж, 10 000 хүн амд 4.5 ногдож байна. Нийт халдварт өвчний 8.8 хувийг эзэлж байна. Өнгөрсөн оны мөн үеэс 2.6 дахин буурч 10 000 хүн ам тутамд 7.3-аар буурчээ. Нийт вирус хепатит өвчлөлийн 76.3 хувийг цочмог А хепатит, 16.5 хувийг цочмог В хепатит, 2.7 хувийг С хепатит, 4.5 хувийг бусад хепатит тус тус эзэлж байна.

### Амьсгалын замын цочмог халдварт өвчин

Амьсгалын замын цочмог халдварт өвчний 6938 тохиолдол бүртгэгдэж, нийт халдварт өвчний 47.9 хувийг эзэлж байна. Өмнөх оны мөн үетэй харьцуулахад салхинцэцэг 1.9 дахин нэмэгдсэн байна.

**Зураг 11. Амьсгалын замын цочмог халдварт өвчин, бодит тоо /2013 оны эхний 4 сарын байдлаар/**



Аймаг хот	А39 Меннгококкт халдвар/Meningococcal infection						А46 Ёлом/ Erysipelas					
	Өвчлөл			10000 хүн амд			Өвчлөл			10000 хүн амд		
	2012 онд	2013 онд	5 жилийн дундаж	2012 онд	2013 онд	5 жилийн дундаж	2012 онд	2013 онд	5 жилийн дундаж	2012 онд	2013 онд	5 жилийн дундаж
01. Архангай	3	0	1	0.3	0.0	0.1	0	3	2	0.3	0.2	0
02. Баян-Өлгий	0	2	1	0.0	0.2	0.1	0	0	0	0.0	0.0	0
03. Баянхонгор	0	0	1	0.0	0.0	0.1	0	2	0	0.2	0.0	0
04. Булган	0	0	0	0.0	0.0	0.0	0	1	0	0.2	0.0	0
05. Говь-Алтай	0	0	0	0.0	0.0	0.0	0	0	0	0.0	0.0	0
06. Говьсүмбэр	0	0	0	0.0	0.0	0.0	0	0	0	0.0	0.0	0
07. Дархан-Уул	0	0	0	0.0	0.0	0.0	0	0	1	0.0	0.1	0
08. Дорноговь	1	1	0	0.2	0.2	0.0	0	0	1	0.0	0.2	0
09. Дорнод	0	0	0	0.0	0.0	0.0	0	0	2	0.0	0.3	0
10. Дундговь	0	1	0	0.0	0.2	0.0	0	1	0	0.2	0.0	0
11. Завхан	0	0	0	0.0	0.0	0.0	0	0	0	0.0	0.0	0
12. Орхон	0	0	0	0.0	0.0	0.0	0	0	1	0.0	0.1	0
13. Өвөрхангай	0	0	0	0.0	0.0	0.0	0	4	1	0.3	0.1	0
14. Өмнөговь	0	0	1	0.0	0.0	0.2	0	1	0	0.0	0.2	0
15. Сүхбаатар	1	1	1	0.2	0.2	0.2	0	0	0	0.0	0.0	0
16. Сэлэнгэ	0	1	0	0.0	0.1	0.0	0	1	0	0.1	0.0	0
17. Төв	2	1	1	0.2	0.1	0.1	0	0	0	0.0	0.0	0
18. Увс	0	0	0	0.0	0.0	0.0	0	0	0	0.0	0.0	0
19. Ховд	0	0	0	0.0	0.0	0.0	0	1	0	0.1	0.0	0
20. Хөвсгөл	0	0	0	0.0	0.0	0.0	0	0	1	0.0	0.1	0
21. Хэнтий	0	0	0	0.0	0.0	0.0	0	0	0	0.0	0.0	0
<b>АЙМГИЙН ДҮН</b>	<b>7</b>	<b>10</b>	<b>7</b>	<b>0.0</b>	<b>0.0</b>	<b>0.0</b>	<b>0</b>	<b>2</b>	<b>0</b>	<b>0.3</b>	<b>0.0</b>	<b>0</b>
<b>Улсын дүн</b>	<b>6</b>	<b>13</b>	<b>6</b>	<b>0.1</b>	<b>0.1</b>	<b>0.1</b>	<b>4</b>	<b>36</b>	<b>31</b>	<b>0.3</b>	<b>0.3</b>	<b>0</b>
	<b>13</b>	<b>17</b>	<b>13</b>	<b>0.0</b>	<b>0.1</b>	<b>0.0</b>	<b>4</b>	<b>51</b>	<b>41</b>	<b>0.2</b>	<b>0.1</b>	<b>0.2</b>



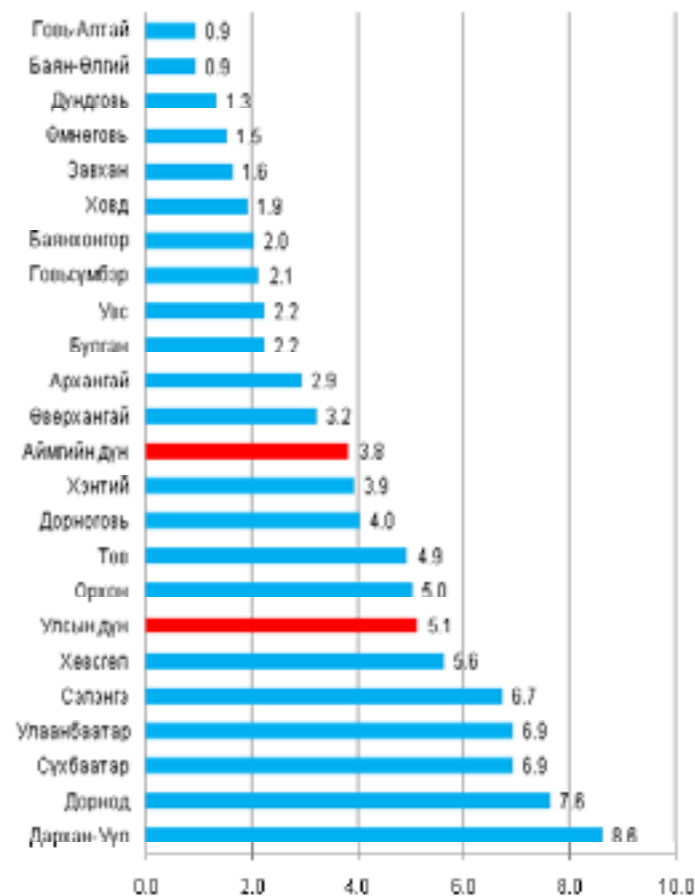
Аймаг хот	А37 Хөхүүл ханиад/ Whooping cough						А38 Улаан эсэргэнэ/ Scarlet fever					
	Өвчлөл			10000 хүн амд			Өвчлөл			10000 хүн амд		
	2012 онд	2013 онд	5 жилийн дундаж	2012 онд	2013 онд	5 жилийн дундаж	2012 онд	2013 онд	5 жилийн дундаж	2012 онд	2013 онд	5 жилийн дундаж
	Нас барагт						Нас өвч					
01. Архангай	0	0	0	0.0	0.0	0.0	2	0	1	0.2	0.0	0.1
02. Баян-Өлгий	0	0	0	0.0	0.0	0.0	0	0	0	0.0	0.0	0.0
03. Баянхонгор	0	0	0	0.0	0.0	0.0	0	0	0	0.0	0.0	0.0
04. Булган	0	0	0	0.0	0.0	0.0	0	0	0	0.0	0.0	0.0
05. Говь-Алтай	0	0	0	0.0	0.0	0.0	0	0	0	0.0	0.0	0.0
06. Говьсүмбэр	0	0	0	0.0	0.0	0.0	0	0	0	0.0	0.0	0.0
07. Дархан-Уул	0	0	0	0.0	0.0	0.0	0	2	0	0.0	0.2	0.0
08. Дорноговь	0	0	0	0.0	0.0	0.0	0	0	0	0.0	0.0	0.0
09. Дорнод	0	0	0	0.0	0.0	0.0	0	0	0	0.0	0.0	0.0
10. Дундговь	0	0	0	0.0	0.0	0.0	0	0	0	0.0	0.0	0.0
11. Завхан	0	0	0	0.0	0.0	0.0	0	0	0	0.0	0.0	0.0
12. Орхон	0	0	0	0.0	0.0	0.0	0	0	0	0.0	0.0	0.0
13. Өвөрхангай	0	0	0	0.0	0.0	0.0	0	0	0	0.0	0.0	0.0
14. Өмнөговь	0	0	0	0.0	0.0	0.0	0	3	1	0.0	0.6	0.2
15. Сүхбаатар	0	0	0	0.0	0.0	0.0	0	0	0	0.0	0.0	0.0
16. Сэлэнгэ	0	0	0	0.0	0.0	0.0	0	0	0	0.0	0.0	0.0
17. Төв	0	0	0	0.0	0.0	0.0	0	1	0	0.0	0.1	0.0
18. Увс	0	0	0	0.0	0.0	0.0	0	0	0	0.0	0.0	0.0
19. Ховд	0	0	0	0.0	0.0	0.0	0	0	0	0.0	0.0	0.0
20. Хөвсгөл	0	0	0	0.0	0.0	0.0	0	0	0	0.0	0.0	0.0
21. Хэнтий	0	0	0	0.0	0.0	0.0	0	0	0	0.0	0.0	0.0
<b>АЙМГИЙН ДҮН</b>	0	0	0	0.0	0.0	0.0	2	6	2	0.0	0.0	0.0
22. Улаанбаатар	0	0	0	0.0	0.0	0.0	27	71	24	0.2	0.6	0.2
<b>УЛСЫН ДҮН</b>	0	0	0	0.0	0.0	0.0	29	77	27	0.1	0.3	0.1

## Сүрьеэ

Сүрьеэ өвчний 1447 шинэ тохиолдол бүртгэгдсэн нь нийт халдварт өвчний

10.0 хувийг эзэлж байна. 10 000 хүн амд ногдох өвчлөл 5.1 байна. Өвчлөл өнгөрсөн оны мөн үеэс 24 тохиолдлоор буурсан байна. Дархан-Уул, Дорнод, Сүхбаатар, Сэлэнгэ, Хөвсгөл, зэрэг аймгуудад 10000 хүн амд ногдох сүрьеэгийн өвчлөл улсын дунджаас өндөр байна. Сүрьеэ өвчний шалтгаант нас баралтын 43 тохиолдол бүртгэгдсэн нь өмнөх оны мөн үетэй харьцуулахад 4 тохиолдлоор буурсан байна.

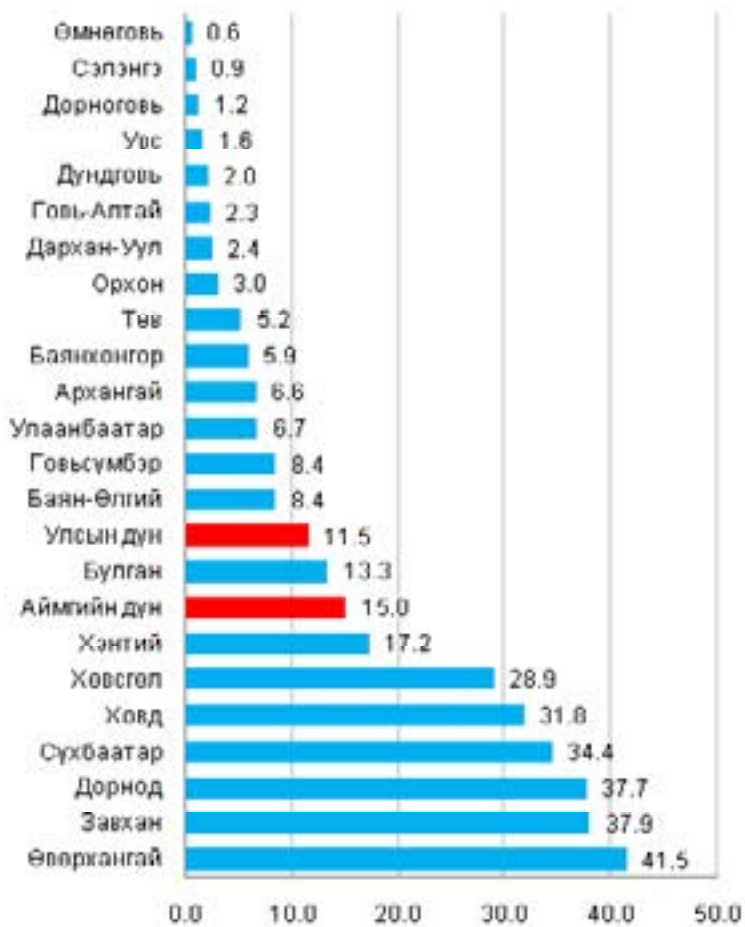
**Зураг 12. Сүрьеэгийн өвчлөл, 10 000 хүн амд / 2013 оны эхний 4 сарын байдлаар /**



### Гахай хавдар

Гахай хавдар өвчний 3233 тохиолдол бүртгэгдэж 10 000 хүн амд 11.5 байгаа нь өнгөрсөн оны мөн үетэй харьцуулахад өвчлөл 97 тохиолдлоор буюу 10000 хүн ам тутамд 0.3-оор нэмэгдсэн байна. Гахай хавдар өвчин нийт халдварт өвчний 22.4 хувийг эзэлж байна. Өвчлөл 5 жилийн дундаж үзүүлэлтээс 10 000 хүн амд 6.0-аар нэмэгдсэн байна.

**Зураг 13. Гахай хавдрын өвчлөл, 10 000 хүн амд / 2013 оны эхний 4 сарын байдлаар /**



### 2. Амьсгалын замын халдварт өвчин

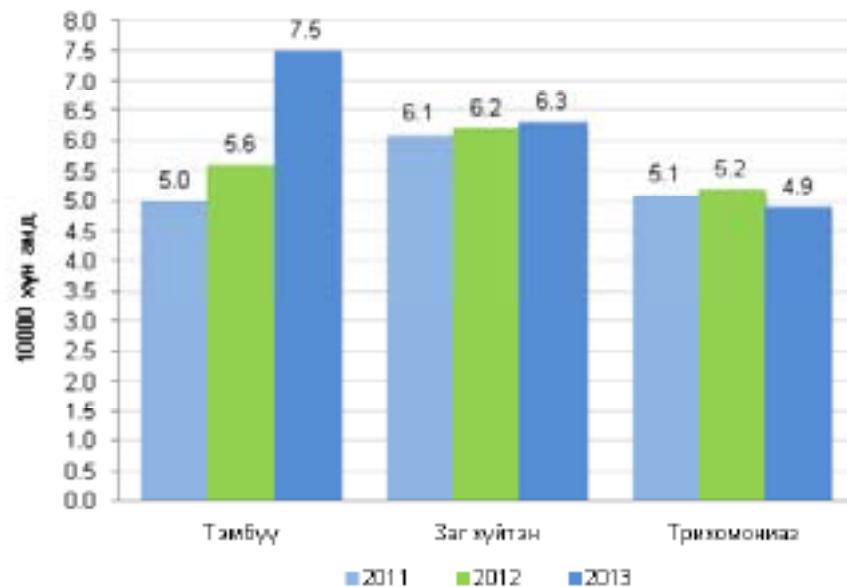
Аймаг хот	A15-A19 Сүрьеэ/Tuberculosis						A36 Сахуу / Diphtheria					
	Өвчлөл			10000 хүн амд			Өвчлөл			10000 хүн амд		
	2012 онд	2013 онд	5 жилийн дундаж	2012 онд	2013 онд	5 жилийн дундаж	2012 онд	2013 онд	5 жилийн дундаж	2012 онд	2013 онд	5 жилийн дундаж
01. Архангай	23	26	25	2.5	2.9	2.7	0	0	0	0.0	0.0	0.0
02. Баян-Өлгий	10	9	13	1.0	0.9	1.3	0	0	0	0.0	0.0	0.0
03. Баянхонгор	17	17	16	2.0	2.0	1.9	1	0	0	0.0	0.0	0.0
04. Булган	25	14	17	4.0	2.2	2.7	0	0	0	0.0	0.0	0.0
05. Говь-Алтай	4	5	6	0.7	0.9	1.0	0	0	0	0.0	0.0	0.0
06. Говьсүмбэр	12	3	9	8.4	2.1	6.5	1	0	0	0.0	0.0	0.0
07. Дархан-Уул	100	79	94	10.8	8.6	10.3	0	0	0	0.0	0.0	0.0
08. Дорноговь	18	24	29	3.0	4.0	4.8	0	0	0	0.0	0.0	0.0
09. Дорнод	54	56	60	7.3	7.6	8.1	4	0	0	0.0	0.0	0.0
10. Дундговь	8	6	8	1.8	1.3	1.7	0	0	0	0.0	0.0	0.0
11. Завахан	18	12	14	2.4	1.6	1.8	0	0	0	0.0	0.0	0.0
12. Орхон	29	43	38	3.4	5.0	4.5	0	0	0	0.0	0.0	0.0
13. Өвөрхангай	27	37	27	2.3	3.2	2.3	0	0	0	0.0	0.0	0.0
14. Өмнөговь	11	8	9	2.1	1.5	1.7	0	0	0	0.0	0.0	0.0
15. Сүхбаатар	29	38	37	5.3	6.9	6.7	1	0	0	0.0	0.0	0.0
16. Сэлэнгэ	87	72	92	8.1	6.7	8.7	0	0	0	0.0	0.0	0.0
17. Төв	36	44	36	4.0	4.9	4.0	2	0	0	0.0	0.0	0.0
18. Увс	26	17	22	3.4	2.2	2.8	2	0	0	0.0	0.0	0.0
19. Хөвд	14	17	17	1.6	1.9	1.9	0	0	0	0.0	0.0	0.0
20. Хөвсгөл	28	70	47	2.2	5.6	3.8	1	0	0	0.0	0.0	0.0
21. Хэнтий	56	28	52	7.8	3.9	7.2	1	0	0	0.0	0.0	0.0
<b>Аймгийн дүн</b>	<b>632</b>	<b>625</b>	<b>666</b>	<b>3.9</b>	<b>3.8</b>	<b>4.1</b>	<b>13</b>	<b>0</b>	<b>0</b>	<b>0.0</b>	<b>0.0</b>	<b>0.0</b>
22. Улаанбаатар	839	822	856	7.1	6.9	7.4	30	0	0	0.0	0.0	0.0
<b>Улсын дүн</b>	<b>1471</b>	<b>1447</b>	<b>1522</b>	<b>5.2</b>	<b>5.1</b>	<b>5.5</b>	<b>43</b>	<b>0</b>	<b>0</b>	<b>0.0</b>	<b>0.0</b>	<b>0.0</b>

Аймаг хот	B15-19 Вируст хепатит/Viral hepatitis						B15 Вируст хепатит A / Acute hepatitis A							
	Өвчлөл			10000 хүн амд			Өвчлөл			10000 хүн амд				
	2012 онд	2013 онд	5 жилийн дундаж	2012 онд	2013 онд	5 жилийн дундаж	2012 онд	2013 онд	5 жилийн дундаж	2012 онд	2013 онд	5 жилийн дундаж		
01. Архангай	139	74	118	15.3	8.2	12.9	0	132	72	113	14.5	7.9	12.4	0
02. Баян-Өлгий	29	19	69	2.9	1.9	6.8	0	29	19	69	2.9	1.9	6.8	0
03. Баянхонгор	60	11	112	7.1	1.3	13.2	0	48	5	102	5.6	0.6	12.0	0
04. Булган	140	26	78	22.4	4.2	12.5	0	138	25	75	22.0	4.0	12.0	0
05. Говь-Алтай	75	7	64	13.1	1.2	11.0	0	73	2	62	12.7	0.3	10.7	0
06. Говьсүмбэр	7	7	17	4.9	4.9	12.2	0	7	3	15	4.9	2.1	10.8	0
07. Дархан-Уул	104	76	82	11.3	8.2	8.9	0	95	66	70	10.3	7.2	7.6	0
08. Дорноговь	57	19	53	9.4	3.1	8.9	0	51	12	45	8.4	2.0	7.5	0
09. Дорнод	132	22	81	17.9	3.0	11.0	0	120	12	72	16.3	1.6	9.8	0
10. Дундговь	106	14	41	23.6	3.1	9.0	0	99	9	37	22.0	2.0	8.1	0
11. Завхан	153	20	72	20.4	2.7	9.4	0	152	19	71	20.2	2.5	9.3	0
12. Орхон	123	35	95	14.4	4.1	11.2	0	108	23	82	12.6	2.7	9.6	0
13. Өвөрхангай	198	83	133	17.0	7.1	11.4	0	192	72	123	16.5	6.2	10.5	0
14. Өмнөговь	122	35	42	23.2	6.7	8.1	0	116	27	36	22.1	5.1	7.0	0
15. Сүхбаатар	65	11	43	11.8	2.0	7.8	0	60	10	42	10.9	1.8	7.6	0
16. Сэлэнгэ	123	91	85	11.5	8.5	8.0	0	116	88	78	10.8	8.2	7.3	0
17. Төв	84	16	68	9.3	1.8	7.6	0	83	15	66	9.2	1.7	7.4	0
18. Увс	88	32	82	11.4	4.1	10.5	0	82	26	75	10.6	3.4	9.6	0
19. Хөвд	109	29	87	12.4	3.3	9.9	0	107	28	86	12.1	3.2	9.7	0
20. Хөвсгөл	108	30	175	8.7	2.4	14.0	1	95	17	165	7.6	1.4	13.2	0
21. Хэнтий	97	39	72	13.5	5.4	10.0	0	97	32	70	13.5	4.4	9.7	0
<b>Аймгийн дүн</b>	2119	696	1668	13.0	4.3	10.3	1	2000	582	1553	12.3	3.6	9.6	0
22. Улаанбаатар	1198	576	860	10.1	4.9	7.4	2	998	389	646	8.4	3.3	5.5	0
<b>Улсын дүн</b>	3317	1272	2527	11.8	4.5	9.1	3	2998	971	2200	10.7	3.5	7.9	0

### Бэлгийн замаар дамжих халдвар

Зонхилон тохиолдох бэлгийн замаар дамжих халдварын 5278 тохиолдол бүртгэгдсэн нь нийт халдварт өвчний 36.5 хувийг эзэлж байна. Зонхилон тохиолдох БЗДХӨ-ний 33.4 хувийг заг хүйтэн, 40.1 хувийг тэмбүү, 26.3 хувийг трихомониаз, 0.2 хувийг ХДХВ/ДОХ өвчин тус тус эзэлж байна. Өнгөрсөн оны мөн үетэй харьцуулахад тэмбүү өвчин 549 тохиолдлоор нэмэгдсэн ба 10000 хүн амд ногдох өвчлөл Баянхонгор, Говьсүмбэр, Дорнод, Сүхбаатар, Хөвсгөл аймгууд болон Улаанбаатар хотод улсын дунджаас өндөр байна.

Зураг 14. Зонхилон тохиолдох бэлгийн замаар дамжих халдвар, /Сүүлийн 3 жилийн эхний 4 сарын байдлаар/



### Халдварт өвчний шалтгаант нас баралт

2013 оны эхний 4 сарын байдлаар халдварт өвчний шалтгаант нас баралтын нийт 54 тохиолдол бүртгэгдсэн байна. Нас баралтын тохиолдлыг өвчний шалтгаанаар авч үзвэл: сүрьеэ- 43, менингококкт халдвар -4, вирус хепатит-3, хийт үхжил -1 салхинцэцэг өвчин -1, тэмбүү-1, ХДХВ /ДОХ өвчнөөр -1 тус тус нас баржээ.

## Эх, хүүхдийн эрүүл мэндийн үзүүлэлт 2013 оны эхний 4 сарын байдлаар

Аймаг хот	Төрсөн эх			Амьд төрсөн хүүхэд			Амьгүй төрсөн хүүхэд	
	2012 онд	2013 онд	5 жилийн дундаж	2012 онд	2013 онд	5 жилийн дундаж	2012 онд	2013 онд
	01. Архангай	662	718	678	668	723	682	1
02. Баян-Өлгий	859	874	831	853	867	823	17	16
03. Баянхонгор	706	794	689	710	796	693	2	8
04. Булган	307	327	329	308	328	330	2	1
05. Говь-Алтай	473	476	454	475	483	458	3	0
06. Говьсүмбэр	133	168	127	133	168	127	0	0
07. Дархан-Уул	858	870	833	868	876	839	1	5
08. Дорноговь	479	485	452	482	488	454	1	3
09. Дорнод	639	676	629	640	682	631	4	0
10. Дундговь	272	302	301	279	302	302	0	1
11. Заехан	520	470	540	516	473	540	7	2
12. Орхон	829	851	807	837	857	813	1	8
13. Өвөрхангай	843	861	874	849	861	876	3	8
14. Өмнөговь	419	525	425	420	528	428	2	3
15. Сүхбаатар	429	404	406	433	407	408	2	1
16. Сэлэнгэ	625	636	627	627	639	629	3	1
17. Төв	349	379	332	352	378	332	0	2
18. Увс	672	677	681	673	678	695	4	6
19. Ховд	773	756	723	769	758	723	10	7
20. Хөвсгөл	1123	1135	1083	1130	1136	1087	4	12
21. Хэнтий	520	541	510	522	542	513	5	3
<b>АЙМГИЙН ДҮН</b>	12490	12925	12332	12544	12970	12382	72	90
22. Улаанбаатар	11405	12634	10716	11470	12715	10777	68	77
<b>Улсын дүн</b>	23895	25559	23048	24014	25685	23159	140	167

Аймаг хот	A80 Цочмог полиомелит /Acute poliomyelitis						B08.4 Гар, хөл, амны өвчин / Hand, foot and mouth disease						
	Өвчлөл		10000 хүн амд		Нас гарам		Өвчлөл		10000 хүн амд		Нас гарам		
	2012 онд	2013 онд	5 жилийн дундаж	2012 онд	2013 онд	5 жилийн дундаж	2012 онд	2013 онд	5 жилийн дундаж	2012 онд	2013 онд	5 жилийн дундаж	
01. Архангай	0	0	0	0.0	0.0	0.0	1	0	0	0.1	0.0	0.0	0
02. Баян-Өлгий	0	0	0	0.0	0.0	0.0	0	0	0	0.0	0.0	0.0	0
03. Баянхонгор	0	0	0	0.0	0.0	0.0	1	0	0	0.1	0.0	0.0	0
04. Булган	0	0	0	0.0	0.0	0.0	0	4	1	0.0	0.6	0.2	0
05. Говь-Алтай	0	0	0	0.0	0.0	0.0	3	0	2	0.5	0.0	0.3	0
06. Говьсүмбэр	0	0	0	0.0	0.0	0.0	0	1	1	0.0	0.7	0.7	0
07. Дархан-Уул	0	0	0	0.0	0.0	0.0	0	0	1	0.0	0.0	0.1	0
08. Дорноговь	0	0	0	0.0	0.0	0.0	0	0	1	0.0	0.0	0.2	0
09. Дорнод	0	0	0	0.0	0.0	0.0	0	0	2	0.0	0.0	0.3	0
10. Дундговь	0	0	0	0.0	0.0	0.0	2	0	1	0.4	0.0	0.2	0
11. Заехан	0	0	0	0.0	0.0	0.0	0	1	0	0.0	0.1	0.0	0
12. Орхон	0	0	0	0.0	0.0	0.0	0	0	1	0.0	0.0	0.1	0
13. Өвөрхангай	0	0	0	0.0	0.0	0.0	0	0	1	0.0	0.0	0.1	0
14. Өмнөговь	0	0	0	0.0	0.0	0.0	0	0	0	0.0	0.0	0.0	0
15. Сүхбаатар	0	0	0	0.0	0.0	0.0	0	0	0	0.0	0.0	0.0	0
16. Сэлэнгэ	0	0	0	0.0	0.0	0.0	0	0	5	0.0	0.0	0.0	0
17. Төв	0	0	0	0.0	0.0	0.0	1	3	7	0.1	0.3	0.8	0
18. Увс	0	0	0	0.0	0.0	0.0	0	0	0	0.0	0.0	0.0	0
19. Ховд	0	0	0	0.0	0.0	0.0	0	0	0	0.0	0.0	0.0	0
20. Хөвсгөл	0	0	0	0.0	0.0	0.0	0	0	0	0.0	0.0	0.0	0
21. Хэнтий	0	0	0	0.0	0.0	0.0	1	0	0	0.1	0.0	0.0	0
<b>АЙМГИЙН ДҮН</b>	0	0	0	0.0	0.0	0.0	9	9	23	0.1	0.1	0.1	0
22. Улаанбаатар	0	0	0	0.0	0.0	0.0	0	145	117	1.2	1.0	0.8	0
<b>Улсын дүн</b>	0	0	0	0.0	0.0	0.0	0	154	126	0.5	0.4	0.4	0

Аймаг хот	Бактерийн гаралтай бусад хоолны хордлого/ A05 Other bacterial foodborne intoxications/				Халдварын гаралтай гастроэнтерит ба суулга/ A09 Diarrhoea infection			
	Өвчлөл		10000 хүн амд		Өвчлөл		10000 хүн амд	
	2012 онд	2013 онд	2012 онд	2013 онд	2012 онд	2013 онд	2012 онд	2013 онд
			5 жилийн дундаж	5 жилийн дундаж			5 жилийн дундаж	5 жилийн дундаж
			Нас	Нас				Нас
			барамт	барамт				барамт
01. Архангай	0	0	0.0	0.0	0	0	0	0.0
02. Баян-Өлгий	0	0	0.0	0.0	0	0	0	0.0
03. Баянхонгор	0	3	1	0.0	0.4	0.1	0	0.0
04. Булган	0	0	0	0.0	0.0	0.0	0	0.0
05. Говь-Алтай	0	0	0	0.0	0.0	0.0	0	0.0
06. Говьсүмбэр	0	0	0	0.0	0.0	0.0	0	0.0
07. Дархан-Уул	0	3	1	0.0	0.3	0.1	0	0.0
08. Дорноговь	0	0	0	0.0	0.0	0.0	0	0.0
09. Дорнод	0	0	1	0.0	0.0	0.1	0	0.0
10. Дундговь	0	0	0	0.0	0.0	0.0	0	0.0
11. Завхан	0	0	0	0.0	0.0	0.0	0	0.0
12. Орхон	1	4	4	0.1	0.5	0.5	0	0.0
13. Өвөрхангай	41	0	8	3.5	0.0	0.7	0	1.6
14. Өмнөговь	0	0	0	0.0	0.0	0.0	0	0.0
15. Сүхбаатар	0	0	0	0.0	0.0	0.0	0	0.0
16. Сэлэнгэ	0	0	0	0.0	0.0	0.0	0	0.0
17. Төв	0	6	1	0.0	0.7	0.1	0	0.0
18. Увс	0	0	0	0.0	0.0	0.0	0	0.0
19. Хөвд	0	0	34	0.0	0.0	3.9	0	0.0
20. Хөвсгөл	1	1	1	0.1	0.1	0.1	0	0.0
21. Хэнтий	0	0	0	0.0	0.0	0.0	0	0.0
<b>АЙМГИЙН ДҮН</b>	43	17	51	0.3	0.1	0.3	0	0.1
22. Улаанбаатар	34	33	62	0.3	0.3	0.5	0	0.0
<b>Улсын дүн</b>	77	50	112	0.3	0.2	0.4	0	0.1

### Эхийн эндэгдэл, 2013 оны эхний 4 сарын байдлаар

Аймаг хот	Нас барсан эх				Эхийн эндэгдэл /100000 амьд төрөлтөнд/			
	2012 онд		2013 онд		2012 онд		2013 онд	
	2012 онд	5 жилийн дундаж	2013 онд	5 жилийн дундаж	2012 онд	5 жилийн дундаж	2013 онд	5 жилийн дундаж
01. Архангай	0	0	0	0	0.0	0.0	0.0	0.0
02. Баян-Өлгий	1	1	0	1	117.2	0.0	0.0	121.5
03. Баянхонгор	1	0	0	0	140.8	0.0	0.0	0.0
04. Булган	0	0	0	0	0.0	0.0	0.0	0.0
05. Говь-Алтай	0	0	0	1	0.0	0.0	0.0	218.3
06. Говьсүмбэр	0	0	0	0	0.0	0.0	0.0	0.0
07. Дархан-Уул	1	0	0	0	115.2	0.0	0.0	0.0
08. Дорноговь	0	0	1	0	0.0	204.9	0.0	0.0
09. Дорнод	1	0	0	0	156.3	0.0	0.0	0.0
10. Дундговь	0	0	0	0	0.0	0.0	0.0	0.0
11. Завхан	0	0	0	1	0.0	0.0	0.0	185.2
12. Орхон	0	0	0	0	0.0	0.0	0.0	0.0
13. Өвөрхангай	1	0	0	1	117.8	0.0	0.0	114.2
14. Өмнөговь	0	0	0	0	0.0	0.0	0.0	0.0
15. Сүхбаатар	1	0	0	0	230.9	0.0	0.0	0.0
16. Сэлэнгэ	1	0	0	1	159.5	0.0	0.0	159.0
17. Төв	0	0	0	0	0.0	0.0	0.0	0.0
18. Увс	0	0	0	0	0.0	0.0	0.0	0.0
19. Хөвд	0	0	1	0	0.0	131.9	0.0	0.0
20. Хөвсгөл	0	0	2	1	0.0	176.1	0.0	92.0
21. Хэнтий	0	0	0	0	0.0	0.0	0.0	0.0
<b>АЙМГИЙН ДҮН</b>	7	4	4	7	55.8	30.8	0.0	56.5
22. Улаанбаатар	6	6	9	6	52.3	70.8	0.0	55.7
<b>Улсын дүн</b>	13	13	13	13	54.1	50.6	0.0	56.1

## Төрсөн хүүхдийн мэдээ, 2013 оны эхний 4 сарын байдлаар

Аймаг хот	Амьд төрсөн хүүхэд				Нийт төрөлтөд	
	Бүгд	эрэгтэй	эмэгтэй	1 цагийн дотор хөхөө амласан хүүхдийн хувь	бага жинтэй хүүхдийн хувь	
					Амьсгүй төрөлтийн түвшин	
01. Архангай	723	359	364	88.4	5.3	4.1
02. Баян-Өлгий	867	447	420	99.8	5.3	18.1
03. Баянхонгор	796	391	405	99.4	5.9	10.0
04. Булган	328	154	174	97.9	2.7	3.0
05. Говь-Алтай	483	254	229	97.1	5.8	0.0
06. Говьсүмбэр	168	77	91	95.2	1.2	0.0
07. Дархан-Уул	876	474	402	95.9	3.1	5.7
08. Дорноговь	488	264	224	100.0	4.3	6.1
09. Дорнод	682	343	339	97.7	2.8	0.0
10. Дундговь	302	150	152	100.0	2.3	3.3
11. Завхан	473	246	227	99.2	3.2	4.2
12. Орхон	857	444	413	99.4	3.3	9.2
13. Өвөрхангай	861	456	405	91.4	3.4	9.2
14. Өмнөговь	528	287	241	96.8	5.7	5.6
15. Сүхбаатар	407	220	187	87.7	3.9	2.5
16. Сэлэнгэ	639	339	300	97.5	3.8	1.6
17. Төв	378	179	199	96.3	4.0	5.3
18. Увс	678	344	334	96.3	4.0	8.8
19. Ховд	758	379	379	99.6	4.2	9.2
20. Хөвсгөл	1136	592	544	99.5	4.9	10.5
21. Хэнтий	542	258	284	98.9	2.6	5.5
<b>АЙМГИЙН ДҮН</b>	<b>12970</b>	<b>6657</b>	<b>6313</b>	<b>97.0</b>	<b>4.1</b>	<b>6.9</b>
22. Улаанбаатар	12715	6485	6230	88.1	4.9	6.0
<b>Улсын дүн</b>	<b>25685</b>	<b>13142</b>	<b>12543</b>	<b>92.6</b>	<b>4.5</b>	<b>6.5</b>

Аймаг хот	A02 Сальмонеллез /Other salmonella infections										A03 Цусан суулаа/Shigellosis					
	Өвчлөл			10000 хүн амд			Шигарат			Өвчлөл			10000 хүн амд			
	2012онд	2013 онд	5 жилийн дундаж	2012 онд	2013 онд	5 жилийн дундаж	2012 онд	2013 онд	5 жилийн дундаж	2012 онд	2013 онд	5 жилийн дундаж	2012 онд	2013 онд	5 жилийн дундаж	
01. Архангай	1	1	0.1	0.1	0.1	0.1	0	0	0	15	4	16	1.7	0.4	1.8	0
02. Баян-Өлгий	0	0	0.0	0.0	0.0	0.0	0	0	0	1	0	1	0.1	0.0	0.1	0
03. Баянхонгор	0	0	0.0	0.0	0.0	0.0	0	0	0	0	0	0	0.0	0.0	0.0	0
04. Булган	0	0	0.0	0.0	0.0	0.0	0	0	0	3	1	1	0.5	0.2	0.2	0
05. Говь-Алтай	0	0	0.0	0.0	0.0	0.0	0	0	0	3	2	3	0.5	0.3	0.5	0
06. Говьсүмбэр	0	0	0.0	0.0	0.0	0.0	0	0	0	3	0	2	2.1	0.0	1.4	0
07. Дархан-Уул	2	0	0.2	0.0	0.1	0.0	0	0	0	0	1	2	0.0	0.1	0.2	0
08. Дорноговь	0	0	0.0	0.0	0.0	0.0	0	0	0	8	4	11	1.3	0.7	1.8	0
09. Дорнод	4	2	0.5	0.3	0.3	0.3	0	0	0	12	12	6	1.6	1.6	0.8	0
10. Дундговь	0	0	0.0	0.0	0.0	0.0	0	0	0	0	0	1	0.0	0.0	0.2	0
11. Завхан	0	0	0.0	0.0	0.0	0.0	0	0	0	4	11	14	0.5	1.5	1.8	0
12. Орхон	0	0	0.0	0.0	0.0	0.0	0	0	0	3	7	5	0.4	0.8	0.6	0
13. Өвөрхангай	0	0	0.0	0.0	0.0	0.0	0	0	0	2	1	7	0.2	0.1	0.6	0
14. Өмнөговь	0	0	0.0	0.0	0.0	0.0	0	0	0	2	2	4	0.4	0.4	0.8	0
15. Сүхбаатар	1	0	0.2	0.0	0.0	0.0	0	0	0	3	5	4	0.5	0.9	0.7	0
16. Сэлэнгэ	0	0	0.0	0.0	0.0	0.0	0	0	0	1	3	11	0.1	0.3	1.0	0
17. Төв	0	0	0.0	0.0	0.0	0.0	0	0	0	4	2	5	0.4	0.2	0.6	0
18. Увс	0	0	0.0	0.0	0.0	0.0	0	0	0	0	3	1	0.0	0.4	0.1	0
19. Ховд	0	0	0.0	0.0	0.0	0.2	0	0	0	0	0	1	0.0	0.0	0.1	0
20. Хөвсгөл	1	1	0.1	0.1	0.1	0.1	0	0	0	12	7	12	1.0	0.6	1.0	0
21. Хэнтий	0	0	0.0	0.0	0.0	0.0	0	0	0	5	5	8	0.7	0.7	1.1	0
<b>АЙМГИЙН ДҮН</b>	<b>9</b>	<b>4</b>	<b>0.1</b>	<b>0.0</b>	<b>0.0</b>	<b>0.0</b>	<b>0</b>	<b>0</b>	<b>0</b>	<b>81</b>	<b>70</b>	<b>114</b>	<b>0.5</b>	<b>0.4</b>	<b>0.7</b>	<b>0</b>
22. Улаанбаатар	13	6	0.1	0.1	0.1	0.1	0	0	0	323	247	374	2.7	2.1	3.2	0
<b>Улсын дүн</b>	<b>22</b>	<b>10</b>	<b>0.1</b>	<b>0.0</b>	<b>0.0</b>	<b>0.1</b>	<b>0</b>	<b>0</b>	<b>0</b>	<b>404</b>	<b>317</b>	<b>489</b>	<b>1.4</b>	<b>1.1</b>	<b>1.8</b>	<b>0</b>

## 1. Гэдэсний халдварт өвчин

Аймаг хот	A00 Холер /Cholerae/						A01 Балнад/Typhoid and paratyphoid fevers					
	Өвчлөл			10000 хүн амд			Өвчлөл			10000 хүн амд		
	2012 онд	2013 онд	5 жилийн дундаж	2012 онд	2013 онд	5 жилийн дундаж	2012 онд	2013 онд	5 жилийн дундаж	2012 онд	2013 онд	5 жилийн дундаж
01. Архангай	0	0	0	0.0	0.0	0.0	0	0	0	0.0	0.0	0.0
02. Баян-Өлгий	0	0	0	0.0	0.0	0.0	0	0	0	0.0	0.0	0.0
03. Баянхонгор	0	0	0	0.0	0.0	0.0	0	0	0	0.0	0.0	0.0
04. Булган	0	0	0	0.0	0.0	0.0	0	0	0	0.0	0.0	0.0
05. Говь-Алтай	0	0	0	0.0	0.0	0.0	0	0	0	0.0	0.0	0.0
06. Говьсүмбэр	0	0	0	0.0	0.0	0.0	0	0	0	0.0	0.0	0.0
07. Дархан-Уул	0	0	0	0.0	0.0	0.0	0	0	0	0.0	0.0	0.1
08. Дорноговь	0	0	0	0.0	0.0	0.0	0	0	0	0.0	0.0	0.0
09. Дорнод	0	0	0	0.0	0.0	0.0	0	0	0	0.0	0.0	0.0
10. Дундговь	0	0	0	0.0	0.0	0.0	0	0	0	0.0	0.0	0.0
11. Заехан	0	0	0	0.0	0.0	0.0	0	0	0	0.0	0.0	0.0
12. Орхон	0	0	0	0.0	0.0	0.0	0	0	0	0.0	0.0	0.0
13. Өвөрхангай	0	0	0	0.0	0.0	0.0	0	0	0	0.0	0.0	0.0
14. Өмнөговь	0	0	0	0.0	0.0	0.0	0	0	0	0.0	0.0	0.0
15. Сүхбаатар	0	0	0	0.0	0.0	0.0	0	0	0	0.0	0.0	0.0
16. Сэлэнгэ	0	0	0	0.0	0.0	0.0	0	0	0	0.0	0.0	0.0
17. Төв	0	0	0	0.0	0.0	0.0	0	0	0	0.0	0.0	0.0
18. Увс	0	0	0	0.0	0.0	0.0	0	0	0	0.0	0.0	0.0
19. Ховд	0	0	0	0.0	0.0	0.0	0	0	0	0.0	0.0	0.0
20. Хөвсгөл	0	0	0	0.0	0.0	0.0	0	0	0	0.0	0.0	0.0
21. Хэнтий	0	0	0	0.0	0.0	0.0	0	0	0	0.0	0.0	0.0
<b>АЙМГИЙН ДҮН</b>	0	0	0	0.0	0.0	0.0	0	0	0	0.0	0.0	0.0
22. Улаанбаатар	0	0	0	0.0	0.0	0.0	0	0	0	0.0	0.0	0.0
<b>УЛСЫН ДҮН</b>	0	0	0	0.0	0.0	0.0	0	0	0	0.0	0.0	0.0

## ХҮҮХДИЙН ЭНДЭГДЭЛ, 2013 ОНЫ ЭХНИЙ 4 САРЫН БАЙДЛААР

Аймаг хот	Нялхсын эндэгдэл			Нялхсын эндэгдэл /1000 амьд төрөгчдөд/			5 хүртэлх насны хүүхдийн эндэгдэл			5 хүртэлх насны хүүхдийн эндэгдэл /1000 амьд төрөгчдөд/		
	2012	2013	5 жилийн дундаж	2012	2013	5 жилийн дундаж	2012	2013	5 жилийн дундаж	2012	2013	5 жилийн дундаж
01. Архангай	15	15	17	22.5	20.7	23.0	16	18	20	24.0	24.9	29.3
02. Баян-Өлгий	24	16	22	28.1	18.5	24.9	24	22	27	28.1	25.4	32.8
03. Баянхонгор	13	22	18	18.3	27.6	22.6	15	25	21	21.1	31.4	30.3
04. Булган	5	4	6	16.2	12.2	17.1	5	4	7	16.2	12.2	21.2
05. Говь-Алтай	9	13	12	18.9	26.9	25.3	9	15	13	18.9	31.1	28.4
06. Говьсүмбэр	1	2	1	7.5	11.9	8.3	1	2	1	7.5	11.9	7.9
07. Дархан-Уул	6	7	7	6.9	8.0	7.5	11	10	10	12.7	11.4	11.9
08. Дорноговь	8	9	7	16.6	18.4	14.8	8	13	9	16.6	26.6	19.8
09. Дорнод	10	5	12	15.6	7.3	17.3	11	10	14	17.2	14.7	22.2
10. Дундговь	4	4	6	14.3	13.2	20.5	5	5	7	17.9	16.6	23.2
11. Заехан	9	7	11	17.4	14.8	24.1	13	9	13	25.2	19.0	24.1
12. Орхон	13	6	12	15.5	7.0	14.2	16	6	14	19.1	7.0	17.2
13. Өвөрхангай	24	13	23	28.3	15.1	26.7	27	16	26	31.8	18.6	29.7
14. Өмнөговь	6	14	10	14.3	26.5	18.2	7	15	11	16.7	28.4	25.7
15. Сүхбаатар	11	10	8	25.4	24.6	20.1	12	15	10	27.7	36.9	24.5
16. Сэлэнгэ	3	6	5	4.8	9.4	7.5	6	8	8	9.6	12.5	12.7
17. Төв	8	3	7	22.7	7.9	18.0	12	4	8	34.1	10.6	24.1
18. Увс	14	13	20	20.8	19.2	29.8	17	15	24	25.3	22.1	34.5
19. Ховд	15	11	16	19.5	14.5	21.1	18	16	21	23.4	21.1	29.0
20. Хөвсгөл	44	28	34	38.9	24.6	30.1	46	33	39	40.7	29.0	35.9
21. Хэнтий	10	6	11	19.2	11.1	20.7	14	8	15	26.8	14.8	29.2
<b>АЙМГИЙН ДҮН</b>	252	214	265	20.1	16.5	21.4	293	269	321	23.4	20.7	25.9
22. Улаанбаатар	133	185	169	11.6	14.5	13.3	169	217	204	14.7	17.1	18.9
<b>УЛСЫН ДҮН</b>	385	399	433	16.0	15.5	18.7	462	486	524	19.2	18.9	22.6

### Хүүхдийн эндэгдэл хүйсээр, 2013 оны эхний 4 сарын байдлаар

Аймаг хот	1 хүртэлх насны хүүхдийн эндэгдэл			5 хүртэлх насны хүүхдийн эндэгдэл		
	Бүгд	эрэгтэй	эмэгтэй	Бүгд	эрэгтэй	эмэгтэй
01. Архангай	15	10	5	18	12	6
02. Баян-Өлгий	16	8	8	22	10	12
03. Баянхонгор	22	11	11	25	13	12
04. Булган	4	3	1	4	3	1
05. Говь-Алтай	13	6	7	15	8	7
06. Говьсүмбэр	2	0	2	2	0	2
07. Дархан-Уул	7	4	3	10	5	5
08. Дорноговь	9	8	1	13	10	3
09. Дорнод	5	4	1	10	6	4
10. Дундговь	4	1	3	5	1	4
11. Завхан	7	4	3	9	5	4
12. Орхон	6	4	2	6	4	2
13. Өвөрхангай	13	10	3	16	13	3
14. Өмнөговь	14	9	5	15	9	6
15. Сүхбаатар	10	6	4	15	10	5
16. Сэлэнгэ	6	2	4	8	3	5
17. Төв	3	0	3	4	1	3
18. Увс	13	7	6	15	7	8
19. Хөвд	11	6	5	16	10	6
20. Хөвсгөл	28	18	10	33	22	11
21. Хэнтий	6	4	2	8	5	3
<b>АЙМГИЙН ДҮН</b>	<b>214</b>	<b>125</b>	<b>89</b>	<b>269</b>	<b>157</b>	<b>112</b>
22. Улаанбаатар	185	100	85	217	121	96
<b>УЛСЫН ДҮН</b>	<b>399</b>	<b>225</b>	<b>174</b>	<b>486</b>	<b>278</b>	<b>208</b>

Халдварт өвчин /ӨУГА 10 нэршлээр	Өвчлөл /бодит тоогоор/			10000 ХҮН АМД		
	2012 онд	2013 онд	5 жилийн дундаж	2012 онд	2013 онд	5 жилийн дундаж
22. Хачигт рикеттсиоз (A77)	0	2	1	0.0	0.0	0.0
23. Цочмог полиомиелит (A80)	0	0	0	0.0	0.0	0.0
24. Галзуу (A82)	0	0	0	0.0	0.0	0.0
25. Хачигт энцефалит (A84)	0	0	0	0.0	0.0	0.0
26. Салхин цэцэг (B01)	1112	2109	1195	4.0	7.5	5.4
27. Улаанбурхан (B05)	0	0	1	0.0	0.0	0.0
28. Улаанууд (B06)	65	7	15	0.2	0.0	0.1
29. Халдварт эритем (B08.3)	2	4	1	0.0	0.0	0.0
30. Энтеро вирусст халдвар ( B08.4)	154	126	116	0.5	0.4	0.5
31. Вирусст хепатит ( B15-B19)	3317	1272	2527	11.8	4.5	11.3
Вирусст хепатит ( A)	2998	971	2200	10.7	3.5	9.9
Вирусст хепатит ( B)	206	210	242	0.7	0.7	1.1
Вирусст хепатит ( C)	51	34	43	0.2	0.1	0.2
32. ХДХВ/ДОХ (B20-B24)	8	10	8	0.0	0.0	0.0
33. Гахай хавдар (B26)	3136	3233	1539	11.2	11.5	6.9
34. Мөөгөнцөртөх ( B35-B49 )	507	352	671	1.8	1.3	3.0
Нярайн үжил (P36)	2	4	13	0.0	0.0	0.1
36. АЦХАХ/SARS	0	0	0	0.0	0.0	0.0
37. Хумхаа / B50 /	0	2	0	0.0	0.0	0.0
38. Бүгд	15317	14457	13502	54.5	51.4	60.6



### Бүртгэгдсэн бүх халдварт өвчлөл, 2013 оны эхний 4 сарын байдлаар

Халдварт өвчин /ӨУА 10 нэршлээр	Бөчлөл /Бодит тоогоор /			10000 хүн амд			Нас баралт 2013 он
	2012 онд	2013 онд	5 жилийн дундаж	2012 онд	2013 онд	5 жилийн дундаж	
	1	0	0	0	0.0	0.0	
2	0	0	0	0.0	0.0	0.0	0
3	22	10	22	0.1	0.1	0.1	0
4	404	317	489	1.4	1.1	2.2	0
5	77	50	112	0.3	0.2	0.5	0
6	15	29	18	0.1	0.1	0.1	0
7	1471	1447	1522	5.2	5.1	6.8	43
8	0	0	0	0.0	0.0	0.0	0
9	0	0	4	0.0	0.0	0.0	0
10	177	77	116	0.6	0.3	0.5	0
11	0	0	0	0.0	0.0	0.0	0
12	0	0	0	0.0	0.0	0.0	0
13	0	0	0	0.0	0.0	0.0	0
14	29	77	27	0.1	0.3	0.1	0
15	13	17	13	0.0	0.1	0.1	4
16	51	41	42	0.2	0.1	0.2	0
17	0	3	1	0.0	0.0	0.0	1
18	1570	2119	1633	5.6	7.5	7.3	1
19	1745	1761	1855	6.2	6.3	8.3	0
20	1440	1388	1562	5.1	4.9	7.0	0
21	0	0	0	0.0	0.0	0.0	0

### Нас баралт, 2013 оны эхний 4 сарын байдлаар

Аймаг хот	Бүх нас баралт			Үүнээс: эмнэлэгт			Эмнэлэгт хөног болгоогүй		
	2012 онд	2013 онд	5 жилийн дундаж	2012 онд	2013 онд	5 жилийн дундаж	2012 онд	2013 онд	5 жилийн дундаж
	01. Архангай	183	156	172	41	37	42	7	13
02. Баян-Өлгий	148	150	164	42	29	40	12	10	10
03. Баянхонгор	147	169	170	42	53	55	14	15	14
04. Булган	110	86	107	23	19	25	2	4	4
05. Говь-Алтай	114	103	107	36	37	36	5	4	6
06. Говьсүмбэр	33	18	24	4	4	6	2	2	3
07. Дархан-Уул	229	202	197	37	29	35	10	12	14
08. Дорноговь	116	117	112	25	23	25	9	10	9
09. Дорнод	183	142	167	53	39	44	9	10	8
10. Дундговь	76	79	87	21	15	20	11	4	7
11. Завхан	144	133	149	33	32	36	4	5	7
12. Орхон	191	168	191	34	14	26	10	7	8
13. Өвөрхангай	242	216	230	66	56	65	22	15	21
14. Өмнөговь	102	109	110	23	24	29	8	10	9
15. Сүхбаатар	103	131	119	24	29	24	6	8	7
16. Сэлэнгэ	198	160	174	31	29	25	10	8	6
17. Төв	144	127	138	27	17	23	11	2	6
18. Увс	162	143	164	35	32	35	8	10	8
19. Ховд	151	141	142	35	38	39	6	6	5
20. Хөвсгөл	319	286	298	87	71	76	22	14	18
21. Хэнтий	139	104	137	34	28	30	10	7	9
<b>АЙМГИЙН ДҮН</b>	<b>3234</b>	<b>2940</b>	<b>3159</b>	<b>753</b>	<b>655</b>	<b>735</b>	<b>198</b>	<b>176</b>	<b>188</b>
22. Улаанбаатар	2629	2548	2471	671	690	680	147	191	157
<b>Улсын дүн</b>	<b>5863</b>	<b>5488</b>	<b>5630</b>	<b>1424</b>	<b>1345</b>	<b>1416</b>	<b>345</b>	<b>367</b>	<b>345</b>

**Амбулатори, стационарын тусламж, үйлчилгээний зарим үзүүлэлтүүд  
2013 оны эхний 4 сарын байдлаар**

Аймаг хот	Бүгд үзлэг /4 сар/	Үүнээс						Эмчлэгдсэн хүний тоо	Стационарын ор хоног	Дундаж ор хоног	Бүртгэгдсэн бүх өвчлөл		
		Урьдчилан сэргийлэх үзлэг	Өвчний учир	Идэвхтэй хяналт	Гэрлийн идэвхтэй	Гэрлийн дуудлагаар	Гэрлийн дуудлагаар				2012 онд	2013 онд	5 жилийн дундаж
01. Архангай	32979	14093	13113	2431	2462	880	7686	58328	7.6	20354	19502	18705	
02. Баян-Өлгий	29168	6568	15031	2073	3270	2226	9865	75595	7.7	5949	7124	4977	
03. Баянхонгор	28941	12922	6667	3381	5370	601	7400	54649	7.4	17998	20132	18701	
04. Булган	21840	7755	11082	1404	895	704	4904	39638	8.1	5144	6330	5793	
05. Говь-Алтай	25020	4228	14758	1376	3756	902	5470	42305	7.7	7879	8214	8598	
06. Говьсүмбэр	9789	3091	4782	1006	856	54	1575	12007	7.6	4342	2643	3483	
07. Дархан-Уул	70112	34529	20284	4084	10800	415	8570	67458	7.9	21042	23208	20997	
08. Дорноговь	38385	15935	13484	4747	3531	688	4775	35493	7.4	9601	8884	8312	
09. Дорнод	37047	16469	11000	4576	3716	1286	6227	49134	7.9	15675	14715	14904	
10. Дундговь	17738	6878	8652	1265	400	543	4095	31293	7.6	3416	4368	3562	
11. Завхан	33004	12698	14142	2013	2781	1370	6583	55227	8.4	5910	6223	5748	
12. Орхон	58125	22805	20628	6812	7601	279	6540	52323	8.0	9371	7697	9179	
13. Өвөрхангай	29575	5877	14720	4985	2788	1205	7900	60204	7.6	20623	19953	21468	
14. Өмнөговь	28365	12725	9203	4756	1352	329	3791	26314	6.9	14751	15058	12620	
15. Сүхбаатар	26629	8918	12080	3452	1329	850	4317	36630	8.5	5996	7139	6393	
16. Сэлэнгэ	39655	18271	13795	4459	2711	419	7465	62365	8.4	12300	12850	12759	
17. Төв	21689	8019	10153	1685	1036	796	5532	45412	8.2	17948	14363	17384	
18. Увс	36089	11315	18739	2713	2256	1066	7202	50237	7.0	13260	17093	13841	
19. Ховд	40584	11818	13916	5289	8403	1158	8594	65762	7.7	14160	13827	9170	
20. Хөвсгөл	56418	20750	23441	4624	5868	1735	9820	69358	7.1	18467	16845	15824	
21. Хэнтий	31474	9018	16562	3367	1597	930	5867	44633	7.6	11274	10157	9951	
<b>Аймгийн дүн</b>	712626	264682	286232	70498	72778	18436	134178	1034365	7.7	255460	256325	242369	
22. Улаанбаатар	884349	319646	390607	71898	98808	3390	121066	966080	8.0	165702	252732	163502	
<b>Улсын дүн</b>	1596975	584328	676839	142396	171586	21826	255244	2000445	7.8	421162	509057	405871	

**Халдварт өвчин, 2013 оны эхний 4 сарын байдлаар**

Аймаг хот	Бүртгэгдсэн бүх халдварт өвчлөл									
	Өвчлөл		10000 хүн амд				Штатед Нас			
	2012 онд	2013 онд	2012 онд	2013 онд	2013 онд	5 жилийн дундаж	2012 онд	2013 онд	5 жилийн дундаж	Нас
01. Архангай	300	290	268	33.0	31.9	29.4	0	0	0	0
02. Баян-Өлгий	121	183	204	12.0	18.2	20.2	0	0	0	0
03. Баянхонгор	487	389	582	57.3	45.8	68.4	1	1	1	1
04. Булган	386	259	309	61.7	41.4	49.4	0	0	0	0
05. Говь-Алтай	155	99	166	27.0	17.3	28.6	0	0	0	0
06. Говьсүмбэр	51	90	74	35.9	63.3	53.1	1	1	1	1
07. Дархан-Уул	416	324	386	45.1	35.1	42.1	0	0	0	0
08. Дорноговь	362	529	423	59.9	87.5	70.7	0	0	0	0
09. Дорнод	778	1298	751	105.5	176.0	101.9	4	4	4	4
10. Дундговь	189	138	140	42.0	30.7	30.6	1	1	1	1
11. Завхан	242	427	267	32.2	56.8	35.0	0	0	0	0
12. Орхон	317	245	272	37.0	28.6	31.9	0	0	0	0
13. Өвөрхангай	417	702	443	35.8	60.3	37.9	0	0	0	0
14. Өмнөговь	205	192	208	39.1	36.6	40.3	0	0	0	0
15. Сүхбаатар	203	476	264	36.9	86.6	48.0	1	1	1	1
16. Сэлэнгэ	316	321	370	29.5	30.0	34.8	0	0	0	0
17. Төв	333	235	243	37.1	26.1	27.1	2	2	2	2
18. Увс	210	168	267	27.1	21.7	34.3	2	2	2	2
19. Ховд	378	492	347	42.9	55.8	39.3	0	0	0	0
20. Хөвсгөл	477	798	649	38.3	64.0	52.1	2	2	2	2
21. Хэнтий	333	414	352	46.3	57.5	49.0	1	1	1	1
<b>АЙМГИЙН ДҮН</b>	6676	8069	6986	41.1	49.6	43.0	15	15	15	15
22. Улаанбаатар	8641	6388	6515	72.9	53.9	56.0	39	39	39	39
<b>Улсын дүн</b>	15317	14457	13502	54.5	51.4	48.4	54	54	54	54