



Эрүүл Мэндийн
Хөгжлийн Төв

**Эрүүл мэндийн
статистикийн мэдээлэл
2013 оны эхний 2 сарын байдлаар**

Улаанбаатар хот

*Энэхүү товхимолын дэлгэрэнгүй мэдээллийг www.chd.moh.mn
цахим хуудаснаас татаж харна уу!*

*Эрүүл мэндийн хөгжлийн төв
Эрүүл мэндийн статистикийн албанаас эрхлэн гаргав.*

*Шуудангийн хаяг: 14210 Улаанбаатар, Сүхбаатар дүүрэг,
Энхтайвны гудамж, 13в байр
E-mail: admin@chd.moh.mn, www.chd.moh.mn*

Факс: 976-11-320633

*Утас: 7011-1485
7012-8801*

*Эрхлэгч: Ч.Бат-Эрдэнэ
Эрүүл мэндийн хөгжлийн төвийн захирал*

*Мэдээ хянасан: С.Ариунтуяа
Статистик мэдээллийн албаны дарга*

*Мэдээ нэгтгэсэн: Х.Нарантуяа
Статистик мэдээллийн албаны мэргэжилтэн*

*Хэвлэлийн эх бэлтгэсэн:
Оператор Д.Уранчимэг*

Аймаг хот	P36 Нярайн үжил / Bacterial sepsis of newborn						/B50/ Хумхаа					
	Өвчлөл			10000 хүн амд			Өвчлөл			10000 хүн амд		
	2012 онд	2013онд	5 жилийн дундаж	2012 онд	2013 онд	5 жилийн дундаж	2012 онд	2013онд	5 жилийн дундаж	2012 онд	2013 онд	5 жилийн дундаж
01. Архангай	0	0	0	0.0	0.0	0	0	0	0	0.0	0.0	0
02. Баян-Өлгий	0	0	0	0.0	0.0	0	0	0	0	0.0	0.0	0
03. Баянхонгор	0	0	0	0.0	0.0	0	0	0	0	0.0	0.0	0
04. Булган	0	0	0	0.0	0.0	0	0	0	0	0.0	0.0	0
05. Говь-Алтай	0	0	0	0.0	0.0	0	0	0	0	0.0	0.0	0
06. Говьсүмбэр	0	0	0	0.0	0.0	0	0	0	0	0.0	0.0	0
07. Дархан-Уул	0	0	0	0.0	0.0	0	0	0	0	0.0	0.0	0
08. Дорноговь	0	0	0	0.0	0.0	0	0	0	0	0.0	0.0	0
09. Дорнод	0	0	0	0.0	0.0	0	0	0	0	0.0	0.0	0
10. Дундговь	0	0	0	0.0	0.0	0	0	0	0	0.0	0.0	0
11. Завахан	0	0	0	0.0	0.0	0	0	0	0	0.0	0.0	0
12. Орхон	0	0	0	0.0	0.0	0	0	0	0	0.0	0.0	0
13. Өвөрхангай	0	3	3	0.0	0.3	0	0	0	0	0.0	0.0	0
14. Өмнөговь	0	0	0	0.0	0.0	0	0	0	0	0.0	0.0	0
15. Сүхбаатар	0	0	0	0.0	0.0	0	0	0	0	0.0	0.0	0
16. Сэлэнгэ	0	0	0	0.0	0.0	0	0	0	0	0.0	0.0	0
17. Төв	0	0	0	0.0	0.0	0	0	0	0	0.0	0.0	0
18. Увс	0	0	0	0.0	0.0	0	0	0	0	0.0	0.0	0
19. Ховд	0	0	0	0.0	0.0	0	0	0	0	0.0	0.0	0
20. Хөвсгөл	0	0	0	0.0	0.0	0	0	0	0	0.0	0.0	0
21. Хэнтий	0	0	0	0.0	0.0	0	0	0	0	0.0	0.0	0
АЙМГИЙН ДҮН	0	3	3	0.0	0.0	0	0	0	0	0.0	0.0	0
22. Улаанбаатар	2	0	6	0.0	0.0	0	0	0	0	0.0	0.0	0
УЛСЫН ДҮН	2	3	9	0.0	0.0	0	0	0	0	0.0	0.0	0

Эрүүл мэндийн зарим үзүүлэлт
/2012, 2013 оны эхний 2 сарын байдлаар/

№	Үзүүлэлт	Нэгж	2012 он	2013 он	Өөрчлөлт бууралт
1	Төрсөн эх	Бодит тоо	11579	12387	808
2	Амьд төрсөн хүүхэд	Бодит тоо	11631	12452	821
3	Амьгүй төрсөн хүүхэд	Бодит тоо	67	68	1
		1000 нийт төрөлтөд	5.7	5.4	-0.3
4	Эхийн эндэгдэл	Бодит тоо	7	4	-3
		100 000 амьд төрөлтөд	60.2	32.1	-28.1
5	Жар эмсний эрт хяналт	Хувь	88.2	87.1	-1.1
6	Нилхсын эндэгдэл	Бодит тоо	206	208	2
		1000 амьд төрөлтөд	17.7	16.7	-1.0
	Нлрлийн эндэгдэл	Бодит тоо	137	129	-8
		1000 амьд төрөлтөд	11.8	10.4	-1.4
		Нилхсын эндэгдэлд эзлэх хувь	66.5	62.0	-4.5
	үүнээс	Нлрлийн эрт үеийн эндэгдэл	Бодит тоо	109	104
Нлрлийн эндэгдэлд эзлэх хувь		79.6	80.6	5.9	
үүнээс	Нлрлийн хожуу үеийн эндэгдэл	Бодит тоо	28	25	-3
	Нлрлийн эндэгдэлд эзлэх хувь	20.4	19.4	-5.9	
7	Перинаталь эндэгдэл	Бодит тоо	176	172	-4
		1000 нийт төрөлтөд	15.2	13.7	-1.5
8	5 хуртзлэх нэснэ хүүхдийн эндэгдэл	Бодит тоо	244	247	3
		1000 амьд төрөлтөд	21.0	19.8	-1.2
9	Нийт нэс баралт	Бодит тоо	2891	2747	-144
10	Эмчлэлт нэс баралт	Бодит тоо	718	670	-48
		Хувь	24.8	24.4	-0.4
11	Хонго болоогүй нэс баралт	Бодит тоо	167	179	12
		Хувь	23.3	26.7	3.4
12	Эмчлэгдсэн вичлэн	Бодит тоо	12327.1	118760	-4511
13	Ор хонго	Бодит тоо	980512	930581	-49931

Эх, хүүхдийн эрүүл мэнд

Төрөлт

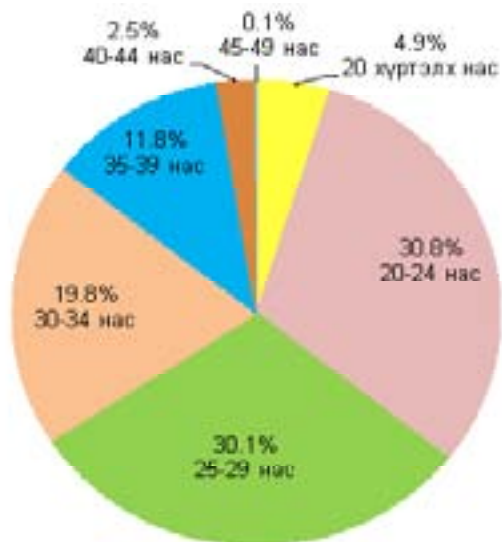
Улсын хэмжээнд 2013 оны эхний 2 сарын байдлаар 12387 эх төрсөн нь өнгөрсөн оны мөн үеэс 808 төрөлтөөр нэмэгдсэн байна. Тухайн сард 5855 эх амаржсан байна. Өнгөрсөн оны мөн үетэй харьцуулахад төрөлт Архангай, Баянхонгор, Булган, Говь-Алтай, Говьсүмбэр, Дорноговь, Дорнод, Дундговь, Өвөрхангай, Өмнөговь, Сэлэнгэ, Төв, Хөвсгөл аймгууд болон Улаанбаатар хотод нэмэгдэж, бусад аймгуудад буурчээ. 1000 хүн амд ногдох төрөлтийн түвшин 4.4 байгаа ба энэ үзүүлэлт Баянхонгор, Говь-сүмбэр, Дархан-уул, Дорнод, Орхон, Өмнөговь, Хөвсгөл аймгууд болон Улаанбаатар хотод өндөр байна.

Нийт төрөлтийн 43.6 хувь нь амаржих газруудад, 22.9 хувь аймаг дүүргийн нэгдсэн эмнэлэгт, 21.8 хувь нь ЭХЭМТ-д, 3.2 хувь нь БОЭТ-д, 4.4 хувь нь сумын ЭМТ болон сум дундын эмнэлэгт, 1.2 хувь нь хөдөөгийн нэгдсэн эмнэлэгт, 2.9 хувь нь хувийн эмнэлэгт төрсөн байна.

Төрсөн эхийг насны бүтцийн хувьд авч үзэхэд:

Зураг 1

Төрөлт насны ангиллаар, хувиар /2013 оны эхний 2 сарын байдлаар/



Нийт төрөлтийн 48.8 хувь нь УБ хотод бүртгэгдсэн ба 14.9 хувь нь хөдөө орон нутгаас ирж төрсөн байна.

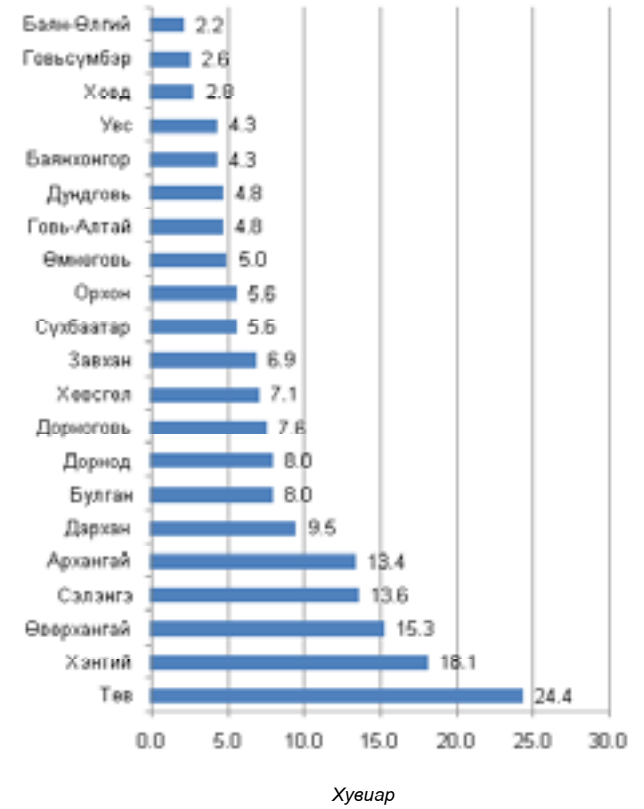
6.Бусад халдварт өвчнүүд

Аймаг хот	А33-35 Тамран / Diphtherial				В35-В49 Мөөгөнцөртөх / Mycoses/						
	Өвчлөл		10000 хүн амд		Өвчлөл		10000 хүн амд				
	2012 онд	2013 онд	2012 онд	2013 онд	2012 онд	2013 онд	2012 онд	2013 онд			
01. Архангай	0	0	0.0	0.0	6	5	2	0.7	0.6	0	0
02. Баян-Өлгий	0	0	0.0	0.0	0	0	0	0.0	0.0	0	0
03. Баянхонгор	0	0	0.0	0.0	22	1	22	2.6	0.1	3.3	0
04. Булган	0	0	0.0	0.0	4	12	6	0.6	1.9	1.2	0
05. Говь-Алтай	0	0	0.0	0.0	0	0	0	0.0	0.0	0.0	0
06. Говьсүмбэр	0	0	0.0	0.0	0	0	1	0.0	0.0	0.5	0
07. Дархан-Уул	0	0	0.0	0.0	19	11	19	2.1	1.2	2.6	0
08. Дорноговь	0	0	0.0	0.0	3	3	4	0.5	0.5	0.8	0
09. Дорнод	0	0	0.0	0.0	0	2	7	0.0	0.3	1.2	0
10. Дундговь	0	0	0.0	0.0	0	0	0	0.0	0.0	0.0	0
11. Завхан	0	0	0.0	0.0	0	14	6	0.0	1.9	1.0	0
12. Орхон	0	0	0.0	0.0	1	4	5	0.1	0.5	0.7	0
13. Өвөрхангай	0	0	0.0	0.0	0	0	1	0.0	0.0	0.1	0
14. Өмнөговь	0	0	0.0	0.0	0	0	0	0.0	0.0	0.0	0
15. Сүхбаатар	0	0	0.0	0.0	0	0	1	0.0	0.0	0.3	0
16. Сэлэнгэ	0	0	0.0	0.0	0	0	0	0.0	0.0	0.0	0
17. Төв	0	0	0.0	0.0	4	3	4	0.4	0.3	0.6	0
18. Увс	0	0	0.0	0.0	6	9	5	0.8	1.2	0.8	0
19. Хөвд	0	0	0.0	0.0	24	19	10	2.7	2.2	1.4	0
20. Хөвсгөл	0	0	0.0	0.0	0	0	11	0.0	0.0	1.1	0
21. Хэнтий	0	0	0.0	0.0	2	8	4	0.3	1.1	0.6	0
АЙМГИЙН ДҮН	0	0	0.0	0.0	91	91	109	0.6	0.6	0.8	0
22.Улаанбаатар	0	0	0.0	0.0	134	83	136	1.1	0.7	1.5	0
УЛСЫН ДҮН	0	0	0.0	0.0	225	174	246	0.8	0.6	1.1	0

5. Цусаар дамжих халдвар

Аймаг хот	B16 Вируст хелатит В /Acute hepatitis В						B17 Вируст хелатит С /Acute hepatitis С					
	Өвчлөл			10000 хүн амд			Өвчлөл			10000 хүн амд		
	2012 онд	2013 онд	5 жилийн дундаж	2012 онд	2013 онд	5 жилийн дундаж	2012 онд	2013 онд	5 жилийн дундаж	2012 онд	2013 онд	5 жилийн дундаж
01. Архангай	3	2	2	0.3	0.2	0.3	1	0	1	0.1	0.0	0.1
02. Баян-Өлгий	0	0	0	0.0	0.0	0.0	0	0	0	0.0	0.0	0.0
03. Баянхонгор	4	2	5	0.5	0.2	0.7	1	1	1	0.1	0.1	0.2
04. Булган	1	1	1	0.2	0.2	0.2	0	0	0	0.0	0.0	0.1
05. Говь-Алтай	1	1	0	0.2	0.2	0.1	0	0	0	0.0	0.2	0.0
06. Говьсүмбэр	0	4	1	0.0	2.8	0.7	0	0	0	0.0	0.0	0.0
07. Дархан-Уул	4	6	5	0.4	0.7	0.7	2	1	2	0.2	0.1	0.2
08. Дорноговь	2	2	3	0.3	0.3	0.5	0	0	0	0.0	0.0	0.1
09. Дорнод	7	4	3	0.9	0.5	0.4	1	1	1	0.1	0.1	0.1
10. Дундговь	5	3	2	1.1	0.7	0.6	0	0	0	0.0	0.0	0.0
11. Завхан	1	0	1	0.1	0.0	0.1	0	0	0	0.0	0.0	0.0
12. Орхон	5	4	4	0.6	0.5	0.6	1	0	1	0.1	0.0	0.2
13. Өвөрхангай	2	8	5	0.2	0.7	0.6	2	0	0	0.2	0.0	0.0
14. Өмнөговь	5	5	5	1.0	1.0	1.1	0	0	0	0.0	0.0	0.0
15. Сүхбаатар	0	0	0	0.0	0.0	0.0	0	0	0	0.0	0.0	0.0
16. Сэлэнгэ	3	2	3	0.3	0.2	0.3	1	0	1	0.1	0.0	0.1
17. Төв	0	0	1	0.0	0.0	0.1	0	0	0	0.1	0.0	0.0
18. Увс	3	2	3	0.4	0.3	0.5	0	2	1	0.0	0.3	0.1
19. Ховд	0	0	0	0.0	0.0	0.0	1	1	0	0.1	0.1	0.1
20. Хөвсгөл	7	6	5	0.6	0.5	0.5	1	0	0	0.1	0.0	0.0
21. Хэнтий	0	1	0	0.0	0.1	0.0	0	0	0	0.0	0.0	0.0
Аймгийн дүн	53	53	47	0.3	0.3	0.4	0	12	7	9	0.1	0.0
22.Улаанбаатар	56	50	69	0.5	0.4	0.7	0	14	8	13	0.1	0.1
Улсын дүн	109	103	116	0.4	0.4	0.5	0	26	15	22	0.1	0.1

Зураг 2Улаанбаатар хотод орон нутгаас ирж төрсөн эхчүүд, хувиар /2013 оны эхний 2 сарын байдлаар/

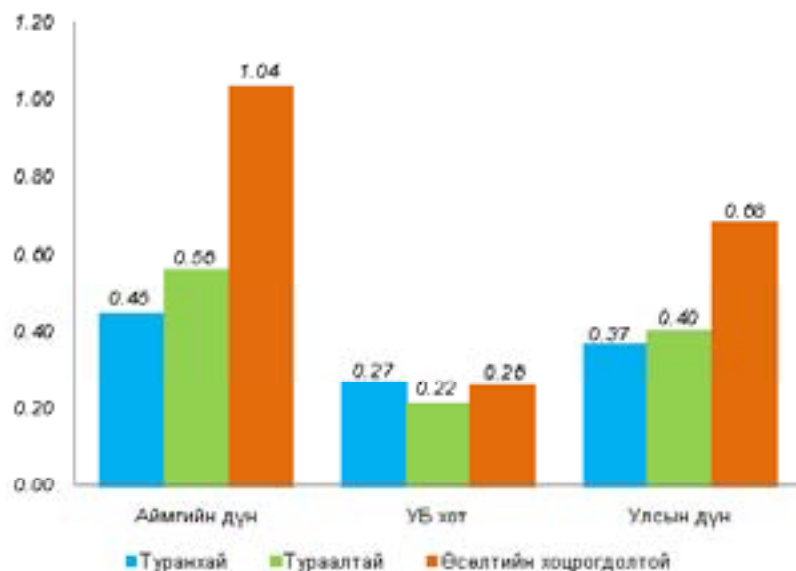


Хүүхдийн эрүүл мэнд

2013 оны 2 сард улсын хэмжээнд 5888 хүүхэд амьд төрж, эхний 2 сарын байдлаар нийт 12452 хүүхэд амьд төрсөн нь өнгөрсөн оны мөн үеэс 821 хүүхдээр нэмэгджээ. Амьд төрсөн хүүхдийн 4.6 хувь нь бага жинтэй төрсөн ба 51,6 хувь нь хүү, 48,4 хувь нь охин байна. Төрөөд 1 цагийн дотор хөхөө амласан хүүхдийн хувь 92.3 байна. Амьгүй төрөлт 1000 нийт төрөлтөд 5.4 байгаа ба Баян-Өлгий, Баянхонгор, Булган, Дархан-Уул, Дундговь, Өвөрхангай, Төв, Увс, Ховд, Хөвсгөл, Хэнтий аймгууд улсын дундаж үзүүлэлтээс өндөр байна.

Тухайн сард 5 хүртэлх насны хүүхдийн өсөлт хөгжлийн хяналтад 175729 хүүхэд хамрагдсан байна. Хяналтад хамрагдсан хүүхдүүдийн 0.37 хувь нь туранхай, 0.40 хувь нь тураалтай, 0.68 хувь нь өсөлтийн хоцрогдолтой байна.

Зураг 3. 5 хүртэлх насны хүүхдийн жингийн мэдээ, хувиар /2013 оны 2 сарын байдлаар/



Эхийн эндэгдэл

2013 оны эхний 2 сарын байдлаар эхийн эндэгдлийн 4 тохиолдол бүртгэгдэж 100.000 амьд төрөлтөд 32.1 байна. Өнгөрсөн оны мөн үетэй харьцуулахад эхийн эндэгдэл 3 тохиолдлоор буурсан байна.

Эхийн эндэгдлийн тохиолдол тухайн сард Хөвсгөл, Ховд болон Улаанбаатар хотод тус тус 1 тохиолдол бүртгэгдлээ. Эхийн эндэгдлийг шалтгаанаар авч үзэхэд жирэмсэн үеийн хүндрэлээр -2, төрсний дараах үеийн хүндрэлээр-1 эрхтэн тогтолцооны эмгэг өвчний шалтгаанаар 1 эх тус тус энджээ.

Нялхсын эндэгдэл

2013 оны эхний 2 сарын байдлаар нялхсын эндэгдлийн 208 тохиолдол бүртгэгдэж, амьд төрсөн 1000 хүүхдэд 16.7 ногдож байна. /2012 оны эхний 2 сард 206 тохиолдол, 1000 амьд төрөлтөд 17.7/ байна.

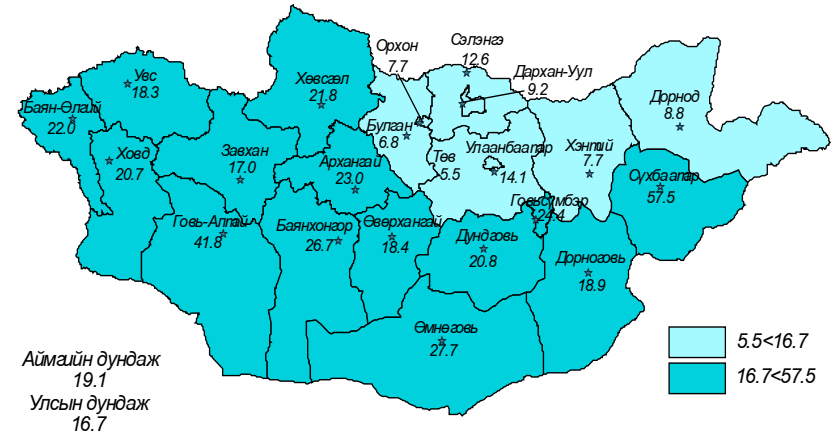
Нялхсын эндэгдлийн 62.0 хувийг нярайн эндэгдэл эзэлж байгаа бөгөөд 1000 амьд төрөлтөд нярайн эндэгдэл 10.4 байна. Нийт эндэгдлийн 37 тохиолдол буюу 17.8 хувь нь гэртээ эндсэн байна. Нэг хүртэлх насандаа эндсэн хүүхдийн 56.3 хувь нь эрэгтэй, 43.7 хувь нь эмэгтэй хүүхэд байна. 1000 амьд төрөлтөд ногдох эндэгдлийн үзүүлэлтээр Сүхбаатар /57.5/, Говь-Алтай /41.8/, Өмнөговь /27.7/, Баянхонгор /26.7/, Говьсүмбэр /24.4/, Архангай /23.0/, Баян-Өлгий /22.0/, Хэнтий /21.8/, Дундговь /20.8/, Ховд /20.7/ зэрэг аймгууд улс, аймгийн дунджаас өндөр байна.

Аймаг хот	A59 Трихомониаз/ Trichomoniasis						B20-B24 ХДХВ/ДОХ					
	Өвчлөл			10000 хүн амд			Өвчлөл			10000 хүн амд		
	2012 онд	2013 онд	5 жилийн дундаж	2012 онд	2013 онд	5 жилийн дундаж	2012 онд	2013 онд	5 жилийн дундаж	2012 онд	2013 онд	5 жилийн дундаж
01. Архангай	14	15	15	1.5	1.7	2.1	0	0	0	0.0	0.0	0.0
02. Баян-Өлгий	4	5	10	0.4	0.5	1.2	0	0	0	0.0	0.0	0.0
03. Баянхонгор	38	20	49	4.5	2.4	7.2	0	0	0	0.0	0.0	0.0
04. Булган	53	14	38	8.5	2.2	7.6	0	0	0	0.0	0.0	0.0
05. Говь-Алтай	1	0	7	0.2	0.0	1.5	0	0	0	0.0	0.0	0.0
06. Говьсүмбэр	0	8	4	0.0	5.6	3.4	0	0	0	0.0	0.0	0.0
07. Дархан-Уул	6	14	9	0.7	1.5	1.2	0	0	0	0.0	0.0	0.0
08. Дорноговь	32	72	35	5.3	11.9	7.4	0	0	0	0.0	0.0	0.0
09. Дорнод	27	31	24	3.7	4.2	4.1	0	0	0	0.0	0.0	0.0
10. Дундговь	13	24	20	2.9	5.3	5.4	0	0	0	0.0	0.0	0.0
11. Заехан	6	7	14	0.8	0.9	2.2	0	0	0	0.0	0.0	0.0
12. Орхон	11	11	11	1.3	1.3	1.6	0	0	0	0.0	0.0	0.0
13. Өвөрхангай	12	1	11	1.0	0.1	1.2	0	0	0	0.0	0.0	0.0
14. Өмнөговь	9	3	6	1.7	0.6	1.4	0	0	0	0.0	0.0	0.0
15. Сүхбаатар	18	19	13	3.3	3.5	3.0	0	0	0	0.0	0.0	0.0
16. Сэлэнгэ	18	15	21	1.7	1.4	2.5	0	0	0	0.0	0.0	0.0
17. Төв	7	8	6	0.8	0.9	0.9	0	0	0	0.0	0.0	0.0
18. Увс	3	7	8	0.4	0.9	1.3	0	0	0	0.0	0.0	0.0
19. Ховд	35	22	16	4.0	2.5	2.3	0	0	0	0.0	0.0	0.0
20. Хөвсгөл	20	37	33	1.6	3.0	3.3	0	0	0	0.0	0.0	0.0
21. Хэнтий	16	25	28	2.2	3.5	4.9	0	0	0	0.0	0.0	0.0
Аймгийн дүн	343	358	379	2.1	2.2	2.9	0	0	0	0.0	0.0	0.0
22. Улаанбаатар	348	300	305	2.9	2.5	3.3	0	5	0	0.0	0.0	0.0
Улсын дүн	691	658	684	2.5	2.3	3.1	0	5	0	0.0	0.0	0.0

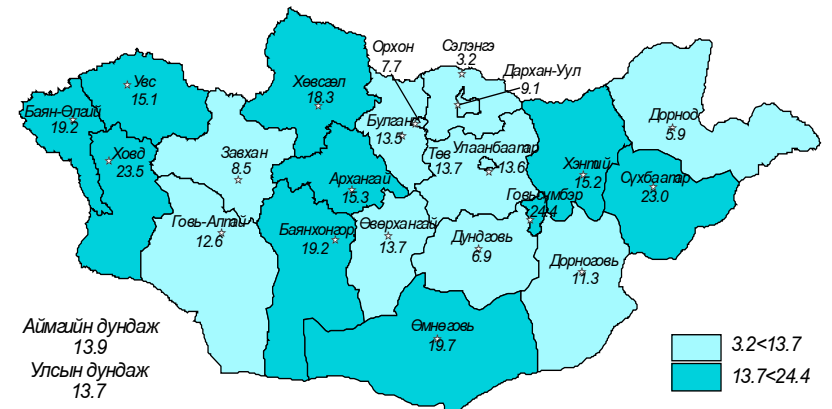
4.Бэлгийн замаар дамжих халдварт өвчнүүд

Аймаг хот	A50-A53 Тэмбүү /Syphilis						A 54 Гонококкт халдвар/Gonococcal infection						
	Өвчлөл			10000 хүн амд			Өвчлөл			10000 хүн амд			
	2012 онд	2013 онд	5 жилийн дундаж	2012 онд	2013 онд	5 жилийн дундаж	2012 онд	2013 онд	5 жилийн дундаж	2012 онд	2013 онд	5 жилийн дундаж	
01. Архангай	18	9	12	2.0	1.0	1.7	0	11	6	7	1.2	0.7	0.9
02. Баян-Өлгий	2	7	3	0.2	0.7	0.4	0	28	40	42	2.8	4.0	5.2
03. Баянхонгор	29	46	35	3.4	5.4	5.2	0	27	59	50	3.2	6.9	7.3
04. Булган	12	7	7	1.9	1.1	1.4	0	17	12	14	2.7	1.9	2.9
05. Говь-Алтай	6	17	7	1.0	3.0	1.5	0	5	8	21	0.9	1.4	4.6
06. Говьсүмбэр	3	15	5	2.1	10.6	4.3	0	7	4	6	4.9	2.8	5.0
07. Дархан-Уул	49	34	34	5.3	3.7	4.6	0	25	16	24	2.7	1.7	3.3
08. Дорноговь	32	29	26	5.3	4.8	5.4	0	49	75	56	8.1	12.4	11.7
09. Дорнод	43	70	33	5.8	9.5	5.5	0	53	161	101	7.2	21.8	17.1
10. Дундговь	10	4	4	2.2	0.9	1.1	0	12	10	9	2.7	2.2	2.6
11. Завхан	9	11	8	1.2	1.5	1.4	0	6	20	14	0.8	2.7	2.3
12. Орхон	32	23	23	3.7	2.7	3.3	0	5	3	10	0.6	0.4	1.5
13. Өвөрхангай	10	18	23	0.9	1.5	2.4	0	6	6	17	0.5	0.5	1.8
14. Өмнөговь	8	14	9	1.5	2.7	2.2	0	6	4	4	1.1	0.8	1.0
15. Сүхбаатар	8	25	10	1.5	4.5	2.2	0	9	32	19	1.6	5.8	4.2
16. Сэлэнгэ	9	20	28	0.8	1.9	3.3	0	28	23	28	2.6	2.1	3.3
17. Төв	12	16	10	1.3	1.8	1.4	0	5	10	7	0.6	1.1	1.0
18. Увс	8	9	7	1.0	1.2	1.1	0	25	17	19	3.2	2.2	3.1
19. Хөвд	9	19	14	1.0	2.2	1.9	0	40	28	19	4.5	3.2	2.7
20. Хөвсгөл	30	75	36	2.4	6.0	3.6	0	52	74	65	4.2	5.9	6.5
21. Хэнтий	8	13	13	1.1	1.8	2.3	0	10	15	16	1.4	2.1	2.9
АЙМГИЙН ДҮН	347	481	346	2.1	3.0	2.7	0	426	623	549	2.6	3.8	4.2
22. Улаанбаатар	343	545	395	2.9	4.6	4.3	0	380	283	330	3.2	2.4	3.6
УЛСЫН ДҮН	690	1026	741	2.5	3.6	3.3	0	806	906	879	2.9	3.2	3.9

Зураг 4. Нялхсын эндэгдэл, 1000 амьд төрөлтөд /2013 оны эхний 2 сарын байдлаар/



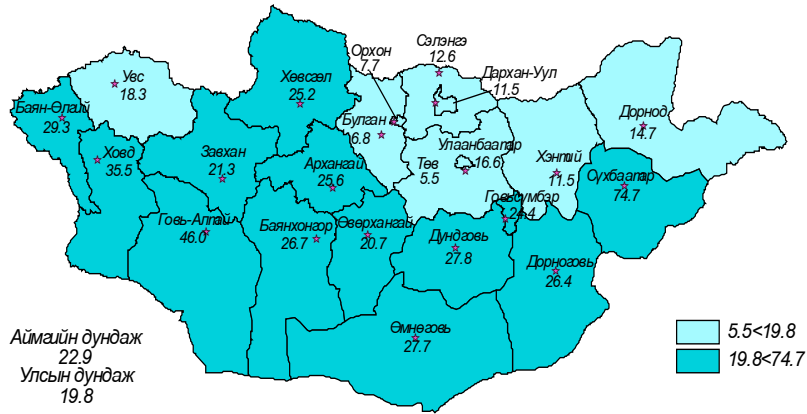
Зураг 5. Перинаталь эндэгдэл, 1000 нийт төрөлтөд /2013 оны эхний 2 сарын байдлаар/



Тав хүртэлх насны хүүхдийн эндэгдэл

2013 оны эхний 2 сарын байдлаар тав хүртэлх насны хүүхдийн эндэгдлийн 247 тохиолдол бүртгэгдэж 1000 амьд төрөлтөд 19.8 байна. Өнгөрсөн оны мөн үеэс 3 тохиолдлоор нэмэгдсэн хэдий ч амьд төрсөн 1000 хүүхэд тутамд 1.2 эндэгдлээр буурсан байна. /2012 оны эхний 2 сарын байдлаар амьд төрсөн 1000 хүүхдэд 21.0/. Тав хүртэлх насны хүүхдийн эндэгдлийн 57.1 хувь нь эрэгтэй, 42.9 хувь нь эмэгтэй байна. Нийт эндэгдлийн 53 тохиолдол буюу 21.5 хувь нь гэртээ эндсэн байна.

Зураг 6. 5 хүртэлх насны хүүхдийн эндэгдэл, 1000 амьд төрөлтөд /2013 оны эхний 2 сарын байдлаар/



Хүснэгт 2. Нялхас болон 5 хүртэлх насны хүүхдийн нас баралтын шалтгаан, байршлаар /2013 оны эхний 2 сарын байдлаар/

Өвчний нэршил	1 хүртэлх насны хүүхдийн эндэгдэл		5 хүртэлх насны хүүхдийн эндэгдэл	
	Хол%	Хадгав%	Хол%	Хадгав%
Амьсгалын тогтолцооны өвчин	13.3	30.3	12.5	31.6
Перинаталь үед үүссэн зарим эмгэг	56.7	42.7	53.1	40.0
Төрөлх гажиг, гаж хөгжил ба хромосомын эмгэг	15.6	6.8	14.6	6.3
Нас баралтын гадны шалтгаан	4.4	10.1	5.2	9.5
Бусад өрхтөн тогтолцооны өвчин	10.0	10.1	14.6	12.6
Бүгд	06(100%)	122(100%)	101(100%)	146(100%)

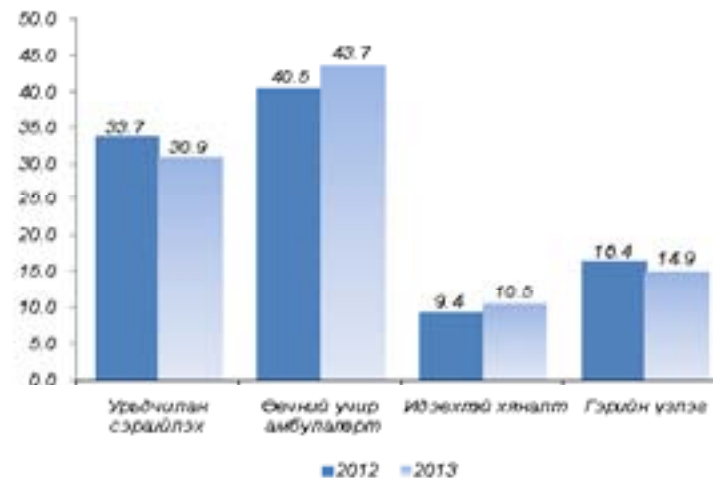
Аймаг хот	A84 Хачигээр дамжих вирусэн энцефалит/ Tick-born encephalites					
	Өвчлөл		10 000 хүн амд			
	5 жилийн дундаж		2012 онд		2013 онд	
	2012 онд	2013 онд	2012 онд	2013 онд	2012 онд	2013 онд
01. Архангай	0	0	0.0	0.0	0.0	0.0
02. Баян-Өлгий	0	0	0.0	0.0	0.0	0.0
03. Баянхонгор	0	0	0.0	0.0	0.0	0.0
04. Булган	0	0	0.0	0.0	0.0	0.0
05. Говь-Алтай	0	0	0.0	0.0	0.0	0.0
06. Говьсүмбэр	0	0	0.0	0.0	0.0	0.0
07. Дархан-Уул	0	0	0.0	0.0	0.0	0.0
08. Дорноговь	0	0	0.0	0.0	0.0	0.0
09. Дорнод	0	0	0.0	0.0	0.0	0.0
10. Дундговь	0	0	0.0	0.0	0.0	0.0
11. Завхан	0	0	0.0	0.0	0.0	0.0
12. Орхон	0	0	0.0	0.0	0.0	0.0
13. Өвөрхангай	0	0	0.0	0.0	0.0	0.0
14. Өмнөговь	0	0	0.0	0.0	0.0	0.0
15. Сүхбаатар	0	0	0.0	0.0	0.0	0.0
16. Сэлэнгэ	0	0	0.0	0.0	0.0	0.0
17. Төв	0	0	0.0	0.0	0.0	0.0
18. Увс	0	0	0.0	0.0	0.0	0.0
19. Хөвд	0	0	0.0	0.0	0.0	0.0
20. Хөвсгөл	0	0	0.0	0.0	0.0	0.0
21. Хэнтий	0	0	0.0	0.0	0.0	0.0
АЙМГИЙН ДҮН	0	0	0.0	0.0	0.0	0.0
22. Улаанбаатар	0	0	0.0	0.0	0.0	0.0
УЛСЫН ДҮН	0	0	0.0	0.0	0.0	0.0

Аймаг хот	А77 Хачигт рикеттсиоз/Tick-borne rickettsioses												А82 Галзуу/Rabies											
	Өвчлөл						10000 хүн амд						Өвчлөл						10000 хүн амд					
	2012 онд		2013 онд		5 жилийн дундаж		2012 онд		2013 онд		5 жилийн дундаж		2012 онд		2013 онд		5 жилийн дундаж							
	Нас	барат	Нас	барат	Нас	барат	Нас	барат	Нас	барат	Нас	барат	Нас	барат	Нас	барат	Нас	барат						
01. Архангай	0	0	0	0	0.0	0.0	0	0	0	0	0.0	0.0	0	0	0	0	0.0	0.0						
02. Баян-Өлгий	0	0	0	0	0.0	0.0	0	0	0	0	0.0	0.0	0	0	0	0	0.0	0.0						
03. Баянхонгор	0	0	0	0	0.0	0.0	0	0	0	0	0.0	0.0	0	0	0	0	0.0	0.0						
04. Булган	0	0	0	0	0.0	0.0	0	0	0	0	0.0	0.0	0	0	0	0	0.0	0.0						
05. Говь-Алтай	0	0	0	0	0.0	0.0	0	0	0	0	0.0	0.0	0	0	0	0	0.0	0.0						
06. Говьсүмбэр	0	0	0	0	0.0	0.0	0	0	0	0	0.0	0.0	0	0	0	0	0.0	0.0						
07. Дархан-Уул	0	0	0	0	0.0	0.0	0	0	0	0	0.0	0.0	0	0	0	0	0.0	0.0						
08. Дорноговь	0	0	0	0	0.0	0.0	0	0	0	0	0.0	0.0	0	0	0	0	0.0	0.0						
09. Дорнод	0	0	0	0	0.0	0.0	0	0	0	0	0.0	0.0	0	0	0	0	0.0	0.0						
10. Дундговь	0	0	0	0	0.0	0.0	0	0	0	0	0.0	0.0	0	0	0	0	0.0	0.0						
11. Завахан	0	0	0	0	0.0	0.0	0	0	0	0	0.0	0.0	0	0	0	0	0.0	0.0						
12. Орхон	0	0	0	0	0.0	0.0	0	0	0	0	0.0	0.0	0	0	0	0	0.0	0.0						
13. Өвөрхангай	0	0	0	0	0.0	0.0	0	0	0	0	0.0	0.0	0	0	0	0	0.0	0.0						
14. Өмнөговь	0	0	0	0	0.0	0.0	0	0	0	0	0.0	0.0	0	0	0	0	0.0	0.0						
15. Сүхбаатар	0	0	0	0	0.0	0.0	0	0	0	0	0.0	0.0	0	0	0	0	0.0	0.0						
16. Сэлэнгэ	0	0	0	0	0.0	0.0	0	0	0	0	0.0	0.0	0	0	0	0	0.0	0.0						
17. Төв	0	0	0	0	0.0	0.0	0	0	0	0	0.0	0.0	0	0	0	0	0.0	0.0						
18. Увс	0	0	0	0	0.0	0.0	0	0	0	0	0.0	0.0	0	0	0	0	0.0	0.0						
19. Хөвд	0	0	0	0	0.0	0.0	0	0	0	0	0.0	0.0	0	0	0	0	0.0	0.0						
20. Хөвсгөл	0	0	0	0	0.0	0.0	0	0	0	0	0.0	0.0	0	0	0	0	0.0	0.0						
21. Хэнтий	0	0	0	0	0.0	0.0	0	0	0	0	0.0	0.0	0	0	0	0	0.0	0.0						
АЙМГИЙН ДҮН	0	0	0	0	0.0	0.0	0	0	0	0	0.0	0.0	0	0	0	0	0.0	0.0						
22. Улаанбаатар	0	0	0	0	0.0	0.0	0	0	0	0	0.0	0.0	0	0	0	0	0.0	0.0						
УЛСЫН ДҮН	0	0	0	0	0.0	0.0	0	0	0	0	0.0	0.0	0	0	0	0	0.0	0.0						

Амбулатори, стационарын тусламж үйлчилгээ

Улсын хэмжээнд 2013 оны 2 сард амбулаторт нийт 1158.4 мян үзлэг хийгдсэн байна.

Зураг 7. Амбулаторийн үзлэгийн төрөл, хувиар /2012, 2013 оны 2 сард/



Халдварт бус өвчлөлийн 251313 тохиолдол бүртгэгдэж өнгөрсөн оны мөн үеийнхээс өвчлөл 37254 тохиолдлоор нэмэгджээ. Бүртгэгдсэн халдварт бус өвчлөлийн 19624 тохиолдол буюу 7.8 хувь нь осол гэмтлийн шалтгаант өвчлөл эзэлж байна. Улсын хэмжээнд 2013 оны эхний 2 сарын байдлаар 131.8 мян түргэн тусламжийн дуудлага хүлээн авч гүйцэтгэснээс 11.8 хувь нь алсын, 5.5 хувь нь осол гэмтлийн дуудлага эзэлж байна.

Зураг 8 Амбулаторийн үзлэг байршлаар, хувиар /2013 оны 2 сард/



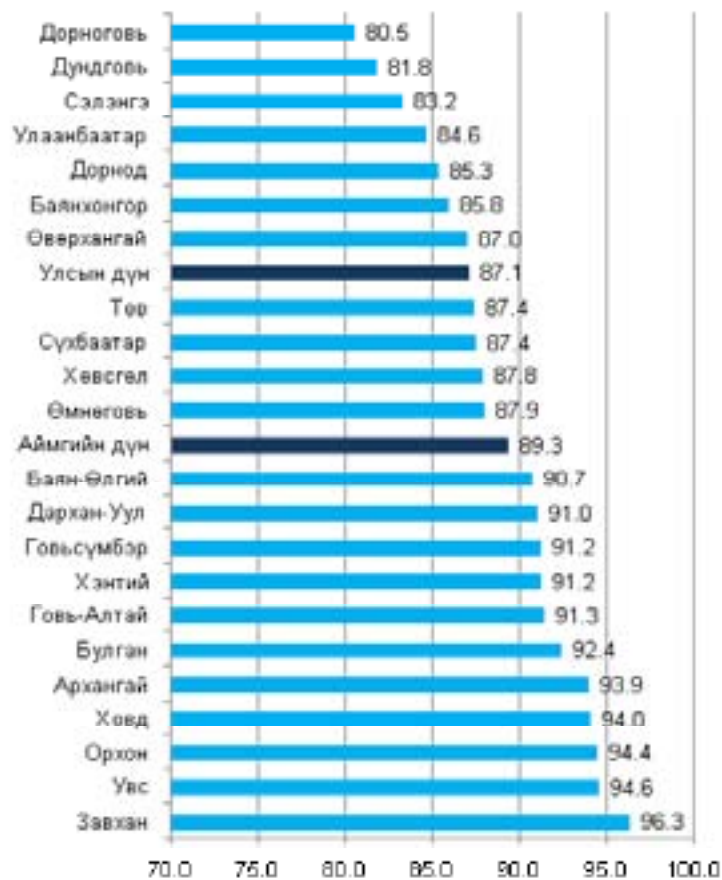
Жирэмсний хяналт

Жирэмсний хяналтанд шинээр 15092 жирэмсэн эмэгтэйчүүд хамрагдсан ба 87.1 хувь нь эхний 3 сартайд, 12.0 хувь нь 4-6 сартайд, 0.9 хувь нь 7 ба түүнээс дээш сартайд хяналтанд орсон байна.

Хяналтанд орсон жирэмсэн эмэгтэйчүүдийн 95.6 хувь нь цусны шинжилгээнд хамрагдсанаас 5.1 хувь нь цус багадалттай байна.

Хяналтанд байгаа жирэмсэн эмэгтэйчүүдээс трихомониаз илрүүлэх шинжилгээнд 13060, заг хүйтэн илрүүлэх шинжилгээнд 13186, тэмбүү илрүүлэх шинжилгээнд 13898, ХДХВ/ДОХ илрүүлэх шинжилгээнд 13432 жирэмсэн эхчүүд хамрагдсан байна.

Зураг 9. Жирэмсний эрт хяналтын хувь, аймгаар /2013 оны эхний 2 сарын байдлаар/



Аймаг хот	A23 Бруцеллээс / Brucellosis						A69 Спирохетээр сэдээгдсэн бусад халдвар/ Lyme diseases					
	Өвчлөл			10000 хүн амд			Өвчлөл			10000 хүн амд		
	2012 онд	2013 онд	5 жилийн дундаж	2012 онд	2013 онд	5 жилийн дундаж	2012 онд	2013 онд	5 жилийн дундаж	2012 онд	2013 онд	5 жилийн дундаж
01. Архангай	2	0	0	0.2	0.0	0.3	0	0	0	0.0	0.0	0.0
02. Баян-Өлгий	0	0	0	0.0	0.0	0.0	0	0	0	0.0	0.0	0.0
03. Баянхонгор	1	3	0	0.1	0.4	0.4	0	0	0	0.0	0.0	0.0
04. Булган	2	0	1	0.3	0.0	0.2	0	0	0	0.0	0.0	0.0
05. Говь-Алтай	1	0	0	0.2	0.0	0.0	0	0	0	0.0	0.0	0.0
06. Говьсүмбэр	0	0	0	0.0	0.0	0.0	0	0	0	0.0	0.0	0.0
07. Дархан-Уул	1	1	1	0.1	0.1	0.1	0	0	0	0.0	0.0	0.0
08. Дорноговь	7	0	1	1.2	0.0	0.3	0	0	0	0.0	0.0	0.0
09. Дорнод	7	4	6	0.9	0.5	1.1	0	0	0	0.0	0.0	0.0
10. Дундговь	0	1	0	0.0	0.2	0.1	0	0	0	0.0	0.0	0.0
11. Завхан	1	0	0	0.1	0.0	0.0	0	0	0	0.0	0.0	0.0
12. Орхон	19	3	5	2.2	0.4	0.7	0	0	0	0.0	0.0	0.0
13. Өвөрхангай	0	0	0	0.0	0.0	0.0	0	0	0	0.0	0.0	0.0
14. Өмнөговь	0	0	0	0.0	0.0	0.0	0	0	0	0.0	0.0	0.0
15. Сүхбаатар	1	1	4	0.2	0.2	0.8	0	0	0	0.0	0.0	0.0
16. Сэлэнгэ	2	2	1	0.2	0.2	0.1	0	0	0	0.0	0.0	0.0
17. Төв	0	0	0	0.0	0.0	0.0	0	0	0	0.0	0.0	0.0
18. Увс	5	1	3	0.6	0.1	0.4	0	0	0	0.0	0.0	0.0
19. Ховд	1	1	0	0.1	0.1	0.1	0	0	0	0.0	0.0	0.0
20. Хөвсгөл	0	0	0	0.0	0.0	0.0	0	0	0	0.0	0.0	0.0
21. Хэнтий	22	0	10	3.1	0.0	1.8	0	0	0	0.0	0.0	0.0
Аймгийн дүн	72	17	38	0.4	0.1	0.3	0	0	0	0.0	0.0	0.0
22. Улаанбаатар	3	2	10	0.0	0.0	0.1	0	0	0	0.0	0.0	0.0
Улсын дүн	75	19	48	0.3	0.1	0.2	0	0	0	0.0	0.0	0.0

3.Зоонозын халдварт өвчнүүд

Аймаг хот	A20 Тарваган тахал / Plague						A22 Боом өвчин/ Anthrax					
	Өвчлөл			10000 хүн амд			Өвчлөл			10000 хүн амд		
	2012 онд	2013 онд	5 жилийн дундаж	2012 онд	2013 онд	5 жилийн дундаж	2012 онд	2013 онд	5 жилийн дундаж	2012 онд	2013 онд	5 жилийн дундаж
01. Архангай	0	0	0	0.0	0.0	0.0	0	0	0	0.0	0.0	0.0
02. Баян-Өлгий	0	0	0	0.0	0.0	0.0	0	0	0	0.0	0.0	0.0
03. Баянхонгор	0	0	0	0.0	0.0	0.0	0	0	0	0.0	0.0	0.0
04. Булган	0	0	0	0.0	0.0	0.0	0	0	0	0.0	0.0	0.0
05. Говь-Алтай	0	0	0	0.0	0.0	0.0	0	0	0	0.0	0.0	0.0
06. Говьсүмбэр	0	0	0	0.0	0.0	0.0	0	0	0	0.0	0.0	0.0
07. Дархан-Уул	0	0	0	0.0	0.0	0.0	0	0	0	0.0	0.0	0.0
08. Дорноговь	0	0	0	0.0	0.0	0.0	0	0	0	0.0	0.0	0.0
09. Дорнод	0	0	0	0.0	0.0	0.0	0	0	0	0.0	0.0	0.0
10. Дундговь	0	0	0	0.0	0.0	0.0	0	0	0	0.0	0.0	0.0
11. Завхан	0	0	0	0.0	0.0	0.0	0	0	0	0.0	0.0	0.0
12. Орхон	0	0	0	0.0	0.0	0.0	0	0	0	0.0	0.0	0.0
13. Өвөрхангай	0	0	0	0.0	0.0	0.0	0	0	0	0.0	0.0	0.0
14. Өмнөговь	0	0	0	0.0	0.0	0.0	0	0	0	0.0	0.0	0.0
15. Сүхбаатар	0	0	0	0.0	0.0	0.0	0	0	0	0.0	0.0	0.0
16. Сэлэнгэ	0	0	0	0.0	0.0	0.0	0	0	0	0.0	0.0	0.0
17. Төв	0	0	0	0.0	0.0	0.0	0	0	0	0.0	0.0	0.0
18. Увс	0	0	0	0.0	0.0	0.0	0	0	0	0.0	0.0	0.0
19. Хөвд	0	0	0	0.0	0.0	0.0	0	0	0	0.0	0.0	0.0
20. Хөвсгөл	0	0	0	0.0	0.0	0.0	0	0	0	0.0	0.0	0.0
21. Хэнтий	0	0	0	0.0	0.0	0.0	0	0	0	0.0	0.0	0.0
Аймгийн дүн	0	0	0	0.0	0.0	0.0	0	0	0	0.0	0.0	0.0
22. Улаанбаатар	0	0	0	0.0	0.0	0.0	0	0	0	0.0	0.0	0.0
Улсын дүн	0	0	0	0.0	0.0	0.0	0	0	0	0.0	0.0	0.0

Хүснэгт 2. Жирэмсэн эмэгтэйчүүдийн шинжилгээнд хамрагдалт, /2013 оны эхний 2 сарын байдлаар/

	Аймаг	Тр.иононпоз илрүүлэх шинжилгээнд хамрагдсан хүний тоо		Үүнээс:жэрэг	
		Тр.иононпоз илрүүлэх шинжилгээнд хамрагдсан хүний тоо	Үүнээс:жэрэг	Тр.иононпоз илрүүлэх шинжилгээнд хамрагдсан хүний тоо	Үүнээс:жэрэг
1	Архангай	328	0	332	2
2	Баян-Өлгий	441	0	441	7
3	Баянхонгор	358	11	359	7
4	Булган	273	12	273	2
5	Говь-Алтай	87	0	87	1
6	Говьсүмбэр	00	2	00	0
7	Дархан-Уул	308	9	290	8
8	Дорноговь	292	32	292	8
9	Дорнод	283	20	294	19
10	Дундговь	146	1	122	0
11	Завхан	238	0	242	0
12	Орхон	443	8	443	1
13	Өвөрхангай	410	0	410	1
14	Өмнөговь	255	2	255	0
15	Сүхбаатар	190	19	190	0
16	Сэлэнгэ	341	8	395	2
17	Төв	328	8	325	3
18	Увс	158	5	230	2
19	Хөвд	394	2	401	7
20	Хөвсгөл	453	13	480	4
21	Хэнтий	189	8	192	2
22	Аймгийн дүн	5985	167	6111	92
23	Улаанбаатар	7076	110	7076	31
24	Улсын дүн	13060	277	13186	113

Хүснэгт 3.

Түргэн тусламжийн дуудлага /2013 оны эхний 2 сарын байдлаар/

№	Аймаг	Түргэн тусламжийн дуудлага			Бүх дуудлагад өлсөх хувь	Алсын дуудлагын өлсөх хувь	Оюул, хөдөлмөрийн дуудлага
		Бүтэц	Алсын дуудлага	Оюул, хөдөлмөрийн дуудлага			
1	Архангай	5082	1039	95	3.8	21.5	1.1
2	Баян-Өлгий	4281	1039	11	3.3	24.0	0.3
3	Баянхонгор	3006	622	84	3.0	15.6	2.1
4	Булган	2884	678	95	2.2	29.7	2.3
5	Говь-Алтай	3103	547	47	2.9	14.3	1.7
6	Говьсүмбэр	1120	110	64	0.8	9.8	0.7
7	Дархан-Уул	5186	162	195	3.9	3.1	3.8
8	Дорноговь	4186	604	116	3.2	16.7	2.8
9	Дорнод	3172	678	130	2.9	15.2	3.4
10	Дундговь	3240	100	71	2.5	21.7	2.2
11	Завхан	4314	125	15	3.7	14.8	1.5
12	Орхон	3983	64	67	2.7	1.8	1.9
13	Өвөрхангай	4282	1253	101	3.1	30.7	2.6
14	Өмнөговь	2549	518	95	2.0	19.6	2.5
15	Сүхбаатар	3811	960	75	2.9	24.9	2.0
16	Сэлэнгэ	5814	905	110	4.4	15.9	1.9
17	Төв	3779	874	381	2.9	23.1	10.0
18	Увс	3583	674	41	3.0	21.9	1.0
19	Ховд	3698	709	48	2.8	19.2	1.3
20	Хөвсгөл	5536	980	38	4.5	16.5	1.7
21	Хэнтий	4311	835	88	3.3	19.4	2.0
22	Аймгийн дүн	33344	14831	884	43.7	17.3	3.4
23	Улаанбаатар	47319	518	5318	36.3	1.2	11.1
24	Урьдчил дүн	0	18488	7242	100.0	11.0	6.4

Халдварт бус өвчний эрт илрүүлгийн үзлэгийн мэдээлэл

2013 оны эхний 2 сарын байдлаар артерийн гипертензи эрт илрүүлгийн үзлэгт нийт 28237 хүн хамрагдаж, хамрагдвал зохих хүн амын 4.5 хувийг эзэлж байна. Үр дүнгийн үзүүлэлтээр хэвийн 64.5%, артерийн гипертензитай байж болох 14.4%, онош батлагдсан 4.9% байна.

Чихрийн шижин өвчний эрт илрүүлгийн үзлэгт нийт 24884 хүн хамрагдаж, хамрагдвал зохих хүн амын 3.9 хувийг эзэлж байна. Үр дүнгийн үзүүлэлтээр хэвийн 88.5%, өлөн үеийн глюкозын өөрчлөлттэй 8.4%, онош батлагдсан хувь 1.0 байна.

Хэвтэн эмчлүүлэгсдийн тусламж үйлчилгээ

Улсын хэмжээнд 2013 оны эхний 2 сарын байдлаар эмнэлэгт 118760 эмчлүүлэгч хэвтэн эмчлүүлж 930581 ор хоног ашигласан бөгөөд дундаж ор хоног 7.8 байна. Өнгөрсөн оны мөн үетэй харьцуулахад хэвтэн эмчлүүлэгч 4.5 мян хүнээр нэмэгдэж, ор хоног 49931-аар буурсан байна.

Аймаг хот	Өвчлөл		10000 хүн амд		шүүдэг эвч	
	5 жилийн дундаж		5 жилийн дундаж		5 жилийн дундаж	
	2012 онд	2013 онд	2012 онд	2013 онд	2012 онд	2013 онд
01. Архангай	0	0	0.0	0.0	0	0
02. Баян-Өлгий	0	0	0.0	0.0	0	0
03. Баянхонгор	0	0	0.0	0.0	0	0
04. Булган	0	0	0.0	0.0	0	0
05. Говь-Алтай	0	0	0.0	0.0	0	0
06. Говьсүмбэр	0	0	0.0	0.0	0	0
07. Дархан-Уул	0	0	0.0	0.0	0	0
08. Дорноговь	0	0	0.0	0.0	0	0
09. Дорнод	0	0	0.0	0.0	0	0
10. Дундговь	0	0	0.0	0.0	0	0
11. Завхан	0	0	0.0	0.0	0	0
12. Орхон	0	0	0.0	0.0	0	0
13. Өвөрхангай	0	0	0.0	0.0	0	0
14. Өмнөговь	0	0	0.0	0.0	0	0
15. Сүхбаатар	0	0	0.0	0.0	0	0
16. Сэлэнгэ	0	0	0.0	0.0	0	0
17. Төв	0	0	0.0	0.0	0	0
18. Увс	0	0	0.0	0.0	0	0
19. Ховд	0	0	0.0	0.0	0	0
20. Хөвсгөл	0	0	0.0	0.0	0	0
21. Хэнтий	0	0	0.0	0.0	0	0
Аймгийн дүн	0	0	0.0	0.0	0	0
22. Улаанбаатар	0	0	0.0	0.0	0	0
Улсын дүн	0	0	0.0	0.0	0	0

Аймаг хот	B08 Халдварт эритем / Erythema Infectios						B26 Гахай хэвдэр / Mumps						
	Өвчлөл			10000 хүн амд			Өвчлөл			10000 хүн амд			
	2012 онд	2013 онд	5 жилийн дундаж	2012 онд	2013 онд	5 жилийн дундаж	2012 онд	2013 онд	5 жилийн дундаж	2012 онд	2013 онд	5 жилийн дундаж	
	Нас баралт			Нас баралт			Нас баралт			Нас баралт			
01. Архангай	0	0	0	0.0	0.0	0.0	1	29	7	0.1	3.2	1.0	0
02. Баян-Өлгий	0	0	0	0.0	0.0	0.0	0	65	13	0.0	6.5	1.6	0
03. Баянхонгор	0	0	0	0.0	0.0	0.0	16	11	6	1.9	1.3	0.9	0
04. Булган	0	0	0	0.0	0.0	0.0	0	63	13	0.0	10.1	2.6	0
05. Говь-Алтай	0	0	0	0.0	0.0	0.0	0	3	1	0.0	0.5	0.1	0
06. Говьсүмбэр	0	0	0	0.0	0.0	0.0	0	1	1	0.0	0.7	1.3	0
07. Дархан-Уул	0	0	0	0.0	0.0	0.0	2	16	7	0.2	1.7	0.9	0
08. Дорноговь	0	0	0	0.0	0.0	0.0	0	1	5	0.0	0.2	1.0	0
09. Дорнод	0	0	0	0.0	0.0	0.0	37	145	37	5.0	19.7	6.3	0
10. Дундговь	0	0	0	0.0	0.0	0.0	0	7	1	0.0	1.6	0.4	0
11. Завхан	0	0	0	0.0	0.0	0.0	0	196	39	0.0	26.1	6.4	0
12. Орхон	0	0	0	0.0	0.0	0.0	0	16	3	0.0	1.9	0.5	0
13. Өвөрхангай	0	0	0	0.0	0.0	0.0	14	289	61	1.2	24.8	6.5	0
14. Өмнөговь	0	0	0	0.0	0.0	0.0	0	1	12	0.0	0.2	2.8	0
15. Сүхбаатар	0	0	0	0.0	0.0	0.0	0	175	35	0.0	31.8	8.0	0
16. Сэлэнгэ	0	0	0	0.0	0.0	0.0	1	5	1	0.1	0.5	0.2	0
17. Төв	0	0	0	0.0	0.0	0.0	75	33	22	8.3	3.7	3.0	0
18. Увс	0	0	0	0.0	0.0	0.0	0	2	3	0.0	0.3	0.4	0
19. Ховд	0	0	0	0.0	0.0	0.0	1	201	40	0.1	22.8	5.7	0
20. Хөвсгөл	0	0	0	0.0	0.0	0.0	0	142	29	0.0	11.4	2.9	0
21. Хэнтий	0	0	0	0.0	0.0	0.0	2	34	9	0.3	4.7	1.6	0
АЙМГИЙН ДҮН	0	0	0	0.0	0.0	0.0	149	1435	345	0.9	8.8	2.7	0
22. Улаанбаатар	0	0	0	0.0	0.0	0.0	705	361	246	5.9	3.0	2.7	0
Улсын дүн	0	0	0	0.0	0.0	0.0	854	1796	591	3.0	6.4	2.7	0

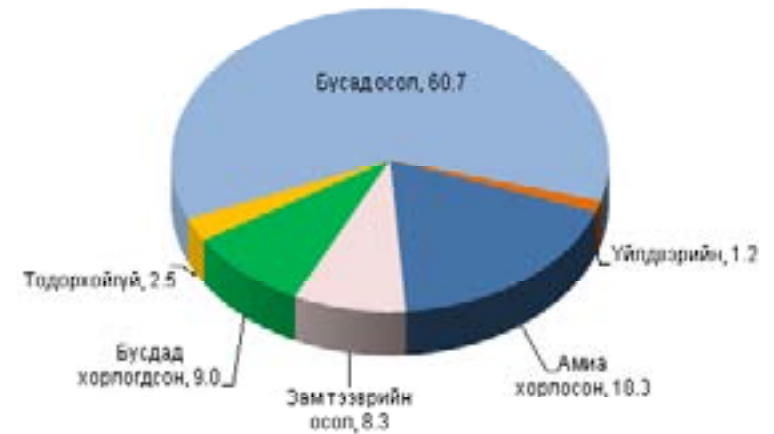
Нас баралт

2013 оны эхний 2 сарын байдлаар нас баралтын 2747 тохиолдол бүртгэгдсэн нь өнгөрсөн оны мөн үеэс 144 тохиолдлоор буурсан байна. Нас барсан хүний 60.1 хувь нь эрэгтэй, 39.9 хувь нь эмэгтэй байна.

Нийт нас баралтын 24.4 хувь нь эмнэлэгт нас барсан бөгөөд үүнээс 26.7 хувийг хоног болоогүй нас баралт эзэлж байна. Нас баралтын 7.6 хувь нь 1 хүртэлх насандаа, 8.9 хувь нь 5 хүртэлх насандаа эндсэн байна. Нийт нас баралтын 72.1 хувь нь гэртээ, 3.5 хувь нь бусад газарт нас барсан байна.

Гадны шалтгаант нас баралтын 399 тохиолдол бүртгэгдэж, нийт нас баралтын 14.5 хувийг эзэлж байна. Өмнөх оны мөн үеэс 123 тохиолдлоор буурсан ба амиа хорлосон, бусдад хорлогдсон тохиолдол 1.3-2.3 хувиар нэмэгдсэн байна. Шалтгаанаар авч үзэхэд:

Зураг 10. Осол гэмтэл, гадны шалтгаант нас баралт, хувиар /2013 оны эхний 2 сарын байдлаар/



Хүснэгт 4. Аймаг, хотын нэгдсэн эмнэлгүүдийн задлан шинжилгээ, үндсэн оношийн зөрөөний хувь, 2013 оны эхний 2 сарын байдлаар

№	Аймаг	Аймаг, хотын НЗ бүртгэгч донхос баралт	Аймаг, хотын НЗ мийдсэн задлан шинжилгээ		Аймаг, хотын НЗ амьгүй төрөл	Амьгүй төрөлд мийдсэн задлан шинжилгээ	Задлан шинжилгээний хувь	Оношлын зөрөө	Оношийн зөрөөний хувь
			Эмгэг судлалын	Шүүх эмнэлгийн					
1	Архангай	6	6	0	0	0	100.0	0	0.0
2	Баян-Өлгий	6	0	0	6	0	0.0	0	0.0
3	Баянхонгор	10	6	0	4	2	67.1	1	12.5
4	Булган	2	2	0	1	1	100.0	0	0.0
5	Говь-Алтай	7	4	0	0	0	67.1	0	0.0
6	Говьсүмбэр	2	2	0	0	0	100.0	0	0.0
7	Дархан-Уул	14	9	2	3	3	82.4	0	0.0
8	Дорноговь	7	2	0	0	0	29.6	0	0.0
9	Дорнод	16	9	1	0	0	62.5	0	0.0
10	Дундговь	7	4	0	1	1	62.5	2	40.0
11	Дархан	0	1	0	0	0	12.5	0	0.0
12	Орхон	9	3	0	1	1	44.4	0	0.0
13	Өвөрхангай	12	7	1	3	1	60.0	0	0.0
14	Өвнөл	5	4	0	0	0	80.0	0	0.0
15	Сүхбаатар	11	6	0	0	0	46.6	0	0.0
16	Сэлэнгэ	8	3	1	0	0	50.0	0	0.0
17	Төв	2	1	0	0	0	50.0	0	0.0
18	Увс	6	4	0	1	1	93.3	0	0.0
19	Ховд	14	6	1	2	1	43.8	0	0.0
20	Хөвсгөл	19	10	0	3	0	46.5	0	0.0
21	Хэнтий	3	1	1	1	1	75.0	0	0.0
22	Аймгийн дүн	171	88	7	26	12	54.3	3	3.0
23	Улаанбаатар	302	230	32	33	33	88.1	15	5.7
24	Урьдын дүн	473	318	38	59	46	75.5	18	5.0

1. 2013 оны эхний 2 сард аймаг, хотын нэгдсэн эмнэлгүүдэд 473 өвчтөн нас барснаас 357 тохиолдолд эмгэг судлал ба шүүх эмнэлэг, 59 амьгүй төрөлтийн 45 тохиолдолд задлан шинжилгээ тус тус хийсэн байна.

2. Задлан шинжилгээний хувь 75.6% байна. Задлан шинжилгээ хийсэн байдлаас үзвэл Баян-Өлгий, Завхан, Дорноговь, Ховд, Орхон, Сүхбаатар, Хөвсгөл, Сэлэнгэ, Төв зэрэг аймгуудын задлан шинжилгээний хувь /0.0%-50.0%/ байгаа нь аймгийн дундаж үзүүлэлтээс доогуур байна.

3. Үндсэн оношийн зөрөө улсын хэмжээгээр 18 тохиолдол байгаа ба оношийн зөрөөний хувь 5.0% байна.

Аймаг хот	B05 Улаанбурхан/Measles				B06 Улаанууд/Rubella			
	Өвчлөл		10000 хүн амд		Өвчлөл		10000 хүн амд	
	2012 онд	2013 онд	2012 онд	2013 онд	2012 онд	2013 онд	2012 онд	2013 онд
01. Архангай	0	0	0.0	0.0	0	0	0.0	0.0
02. Баян-Өлгий	0	0	0.0	0.0	0	0	0.0	0.0
03. Баянхонгор	0	0	0.0	0.1	0	0	0.0	0.0
04. Булган	0	0	0.0	0.0	0	0	0.0	0.0
05. Говь-Алтай	0	0	0.0	0.0	0	0	0.0	0.0
06. Говьсүмбэр	0	0	0.0	0.0	0	0	0.0	0.0
07. Дархан-Уул	0	0	0.0	0.0	0	0	0.0	0.0
08. Дорноговь	0	0	0.0	0.0	0	0	0.0	0.0
09. Дорнод	0	0	0.0	0.0	0	0	0.0	0.0
10. Дундговь	0	0	0.0	0.0	0	1	0.0	0.2
11. Завхан	0	0	0.0	0.0	0	0	0.0	0.0
12. Орхон	0	0	0.0	0.0	0	0	0.0	0.0
13. Өвөрхангай	0	0	0.0	0.0	0	0	0.0	0.0
14. Өмнөговь	0	0	0.0	0.0	0	0	0.0	0.0
15. Сүхбаатар	0	0	0.0	0.0	0	0	0.0	0.0
16. Сэлэнгэ	0	0	0.0	0.0	0	0	0.0	0.0
17. Төв	0	0	0.0	0.0	0	0	0.0	0.0
18. Увс	0	0	0.0	0.0	0	0	0.0	0.0
19. Ховд	0	0	0.0	0.0	0	0	0.0	0.0
20. Хөвсгөл	0	0	0.0	0.0	0	0	0.0	0.0
21. Хэнтий	0	0	0.0	0.0	0	0	0.0	0.0
АЙМГИЙН ДҮН	0	0	0.0	0.0	0	1	0.0	0.1
Улаанбаатар	0	0	0.0	0.0	0	0	0.0	0.0
Улсын дүн	0	0	0.0	0.0	0	3	0.0	0.0

Аймаг хот	А48 Хийт үхжил/Gas gangrene				B01 Салхинцэгэ/Vagcella				
	Өвчлөл		10000 хүн амд		Өвчлөл		10000 хүн амд		
	2012 онд	2013 онд	5 жилийн дундаж	2012 онд	2013 онд	5 жилийн дундаж	2012 онд	2013 онд	
01. Архангай	0	0	0.0	0.0	8	18	7	0.9	2.0
02. Баян-Өлгий	0	0	0.0	0.0	0	0	0	0.0	0.0
03. Баянхонгор	0	0	0.0	0.0	63	5	19	7.4	0.6
04. Булган	0	0	0.0	0.0	12	25	16	1.9	4.0
05. Говь-Алтай	0	0	0.0	0.0	1	2	1	0.2	0.3
06. Говьсүмбэр	0	0	0.0	0.0	1	13	3	0.7	9.1
07. Дархан-Уул	0	0	0.0	0.0	7	12	7	0.8	1.3
08. Дорноговь	0	0	0.0	0.0	20	93	33	3.3	15.4
09. Дорнод	0	0	0.0	0.0	10	163	49	1.4	22.1
10. Дундговь	0	0	0.0	0.0	6	14	12	1.3	3.1
11. Завхан	0	0	0.0	0.0	1	1	3	0.1	0.1
12. Орхон	0	0	0.0	0.0	21	13	9	2.5	1.5
13. Өвөрхангай	0	0	0.0	0.0	15	30	27	1.3	2.6
14. Өмнөговь	0	0	0.0	0.0	17	30	12	3.2	5.7
15. Сүхбаатар	0	0	0.0	0.0	11	37	12	2.0	6.7
16. Сэлэнгэ	0	0	0.0	0.0	5	0	3	0.5	0.0
17. Төв	0	0	0.0	0.0	1	26	11	0.1	2.9
18. Увс	0	0	0.0	0.0	30	5	39	3.9	0.6
19. Ховд	0	0	0.0	0.0	10	2	20	1.1	0.2
20. Хөвсгөл	0	0	0.0	0.0	35	9	15	2.8	0.7
21. Хэнтий	0	0	0.0	0.0	21	30	21	2.9	4.2
АЙМГИЙН ДҮН	0	0	0.0	0.0	295	528	318	1.8	3.2
22. Улаанбаатар	0	0	0.0	0.0	357	462	267	3.0	3.9
Улсын дүн	0	0	0.0	0.0	652	990	585	2.3	3.5

Халдварт өвчин / 2013 оны эхний 2 сарын байдлаар /

Улсын хэмжээнд 20 төрлийн 7139 халдварт өвчний тохиолдол бүртгэгдэж, 10 000 хүн амд 25.4 байна. Өнгөрсөн оны мөн үеэс 81 тохиолдлоор буурчээ. Улсын дундаас өндөр байгаа аймгуудыг дурьдвал: Дорнод 83.4, Сүхбаатар 55.3, Дорноговь 47.1, Өвөрхангай 36.3, Завхан 35.7, Ховд 35.5, Говьсүмбэр 33.1, Хөвсгөл 31.1 байна. Өнгөрсөн оны мөн үетэй харьцуулахад бактерийн гаралтай хоолны хордлого, суулгалт халдвар, сүрьеэ, улаан эсэргэнэ, тэмбүү, гонококкт халдвар, салхинцэгэ, гахай хавдар өвчлөлийн тохиолдол нэмэгдсэн байна.

Зураг 11. Бүртгэгдсэн халдварт өвчний бүтэц, хувиар
/2013 оны эхний 2 сарын байдлаар/



Вирус хепатит

Вирус хепатит өвчний 693 тохиолдол бүртгэгдэж, 10 000 хүн амд 2.5 ногдож байна. Нийт халдварт өвчний 9.7 хувийг эзэлж байна. Өнгөрсөн оны мөн үеэс 1585 тохиолдол буюу 10 000 хүн ам тутамд 5.6-аар буурчээ.

Хүснэгт 5. Вирус хепатит /улсын дундаас дээгүүр байгаа аймгууд/

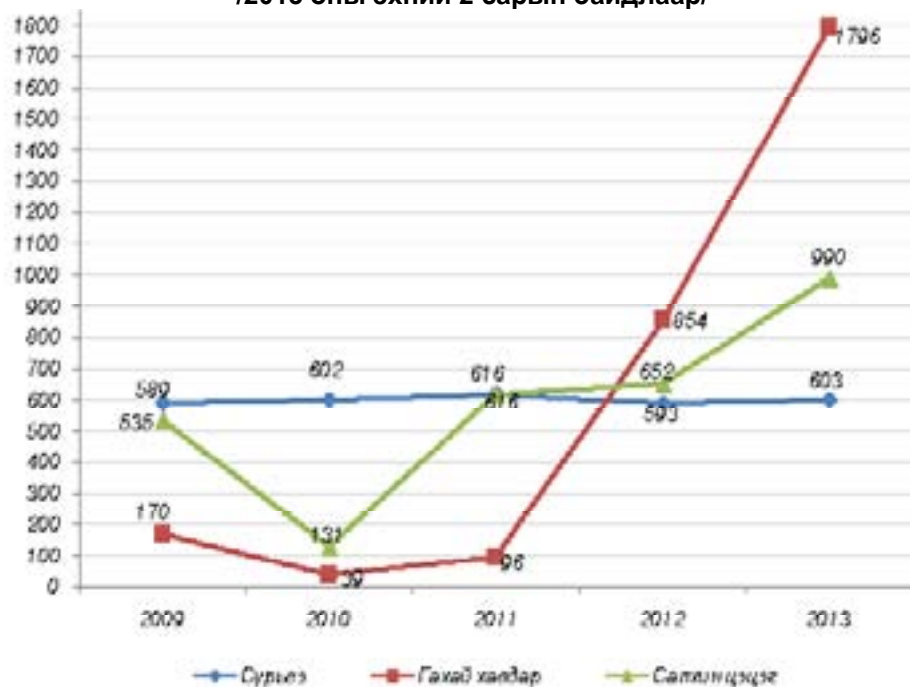
Аймаг	2012		2013	
	Бодит тоо	10 000 хүн амд	Бодит тоо	10 000 хүн амд
Архангай	86	9.5	44	4.8
Дархан-Уул	58	6.3	46	5.0
Өвөрхангай	149	12.8	57	4.9
Өмнөговь	108	20.6	26	5.0
Сэлэнгэ	69	6.4	57	5.3
Увс	69	8.9	23	3.0
Хэнтий	74	10.3	28	3.9

Нийт вирус хепатит өвчлөлийн 78.6 хувийг цочмог А хепатит, 14.9 хувийг цочмог В хепатит, 2.2 хувийг С хепатит, 4.3 хувийг бусад хепатит тус тус эзэлж байна.

Амьсгалын замын цочмог халдварт өвчин

Амьсгалын замын цочмог халдварт өвчний 3452 тохиолдол бүртгэгдэж, нийт халдварт өвчний 48.4 хувийг эзэлж байна. Өмнөх оны мөн үетэй харьцуулахад гахай хавдар өвчин 2.1 дахин, сүрьеэгийн шинэ тохиолдол 10-аар нэмэгджээ.

Зураг 12. Амьсгалын замын цочмог халдварт өвчин, бодит тоо /2013 оны эхний 2 сарын байдлаар/



Аймаг хот	А39 Менгисококкт халдвар/Meningococcal infection						А46 Ёлом/Erysipelas					
	Өвчлөл			10000 хүн амд			Өвчлөл			10000 хүн амд		
	2012 онд	2013 онд	5 жилийн дундаж	2012 онд	2013 онд	5 жилийн дундаж	2012 онд	2013 онд	5 жилийн дундаж	2012 онд	2013 онд	5 жилийн дундаж
01. Архангай	1	0	0	0.1	0.0	0.1	0	0	0	0.3	0.0	0.2
02. Баян-Өлгий	0	0	0	0.0	0.0	0.0	0	0	0	0.0	0.0	0.0
03. Баянхонгор	0	0	0	0.0	0.0	0.0	1	0	0	0.1	0.0	0.1
04. Булган	0	0	0	0.0	0.0	0.0	0	0	1	0.0	0.0	0.1
05. Говь-Алтай	0	0	0	0.0	0.0	0.0	0	0	0	0.0	0.0	0.0
06. Говьсүмбэр	0	0	0	0.0	0.0	0.0	0	0	0	0.0	0.0	0.0
07. Дархан-Уул	0	0	0	0.0	0.0	0.0	0	0	0	0.0	0.0	0.0
08. Дорноговь	0	0	0	0.0	0.0	0.0	0	0	0	0.0	0.0	0.0
09. Дорнод	0	0	0	0.0	0.0	0.0	0	1	0	0.0	0.2	0.1
10. Дундговь	0	0	0	0.0	0.0	0.1	0	1	0	0.0	0.1	0.2
11. Завахан	0	0	0	0.0	0.0	0.1	0	0	0	0.0	0.0	0.0
12. Орхон	0	0	0	0.0	0.0	0.0	0	0	0	0.0	0.0	0.0
13. Өвөрхангай	0	0	0	0.0	0.0	0.0	0	0	0	0.0	0.1	0.0
14. Өмнөговь	0	0	0	0.0	0.0	0.0	0	0	0	0.0	0.2	0.0
15. Сүхбаатар	0	0	0	0.0	0.0	0.0	0	0	0	0.0	0.0	0.0
16. Сэлэнгэ	0	0	0	0.0	0.0	0.0	1	0	0	0.1	0.0	0.0
17. Төв	2	0	1	0.1	0.0	0.1	0	0	0	0.0	0.0	0.0
18. Увс	0	0	0	0.0	0.0	0.1	0	0	0	0.0	0.0	0.0
19. Ховд	0	0	0	0.0	0.0	0.0	1	0	0	0.1	0.0	0.1
20. Хөвсгөл	0	0	0	0.0	0.0	0.0	0	0	0	0.0	0.0	0.0
21. Хэнтий	0	0	0	0.0	0.0	0.0	1	0	0	0.1	0.0	0.0
АЙМГИЙН ДҮН	3	0	3	0.0	0.0	0.0	10	6	6	0.1	0.0	0.0
Улаанбаатар	3	6	2	0.0	0.1	0.0	18	14	15	0.2	0.1	0.2
Улсын дүн	6	6	5	0.0	0.0	0.0	28	20	22	0.1	0.1	0.1

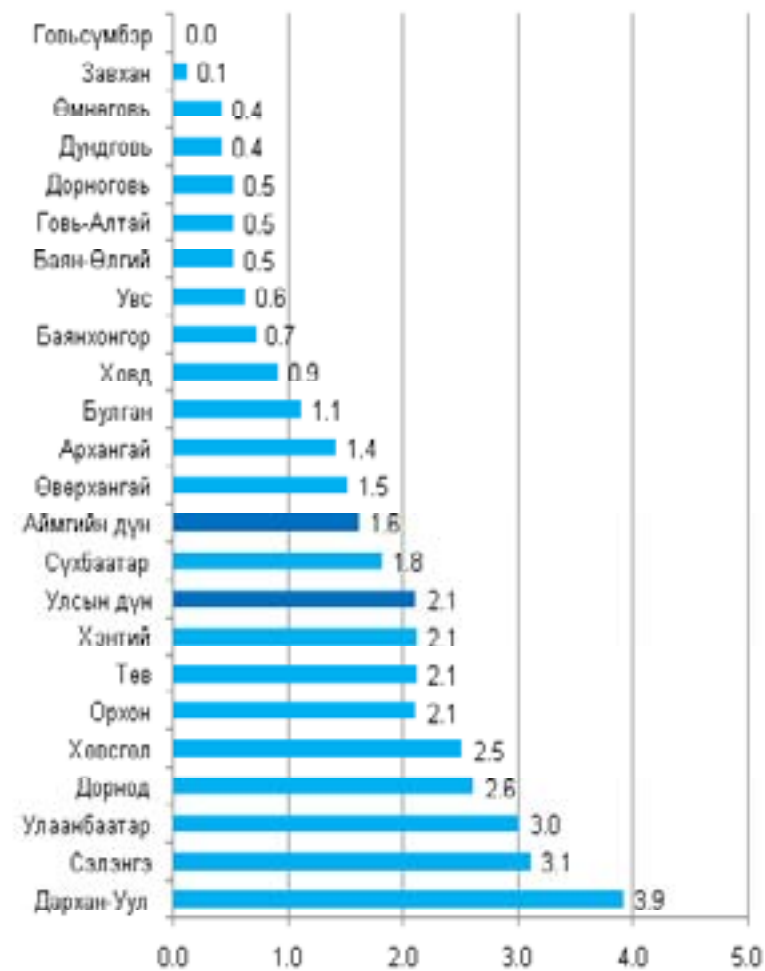
Аймаг хот	А37 Хөхүүл ханиад/ Whooping cough						А38 Улаан эсэргэнэ/ Scarlet fever					
	Өвчлөл			10000 хүн амд			Өвчлөл			10000 хүн амд		
	2012 онд	2013 онд	5 жилийн дундаж	2012 онд	2013 онд	5 жилийн дундаж	2012 онд	2013 онд	5 жилийн дундаж	2012 онд	2013 онд	5 жилийн дундаж
	Нас барагт						Нас барагт					
01. Архангай	0	0	0	0.0	0.0	0.0	1	0	0	0.1	0.0	0.0
02. Баян-Өлгий	0	0	0	0.0	0.0	0.0	0	0	0	0.0	0.0	0.0
03. Баянхонгор	0	0	0	0.0	0.0	0.0	0	0	0	0.0	0.0	0.0
04. Булган	0	0	0	0.0	0.0	0.0	0	0	0	0.0	0.0	0.0
05. Говь-Алтай	0	0	0	0.0	0.0	0.0	0	0	0	0.0	0.0	0.0
06. Говьсүмбэр	0	0	0	0.0	0.0	0.0	0	0	0	0.0	0.0	0.0
07. Дархан-Уул	0	0	0	0.0	0.0	0.0	0	1	0	0.0	0.1	0.0
08. Дорноговь	0	0	0	0.0	0.0	0.0	0	0	0	0.0	0.0	0.0
09. Дорнод	0	0	0	0.0	0.0	0.0	0	0	0	0.0	0.0	0.0
10. Дундговь	0	0	0	0.0	0.0	0.0	0	0	0	0.0	0.0	0.0
11. Завхан	0	0	0	0.0	0.0	0.0	0	0	0	0.0	0.0	0.0
12. Орхон	0	0	0	0.0	0.0	0.0	0	0	0	0.0	0.0	0.0
13. Өвөрхангай	0	0	0	0.0	0.0	0.0	0	0	0	0.0	0.0	0.0
14. Өмнөговь	0	0	0	0.0	0.0	0.0	0	0	0	0.0	0.0	0.0
15. Сүхбаатар	0	0	0	0.0	0.0	0.0	0	0	0	0.0	0.0	0.0
16. Сэлэнгэ	0	0	0	0.0	0.0	0.0	0	0	0	0.0	0.0	0.0
17. Төв	0	0	0	0.0	0.0	0.0	0	0	0	0.0	0.0	0.0
18. Увс	0	0	0	0.0	0.0	0.0	0	0	0	0.0	0.0	0.0
19. Ховд	0	0	0	0.0	0.0	0.0	0	0	0	0.0	0.0	0.0
20. Хөвсгөл	0	0	0	0.0	0.0	0.0	0	0	0	0.0	0.0	0.0
21. Хэнтий	0	0	0	0.0	0.0	0.0	0	0	0	0.0	0.0	0.0
АЙМГИЙН ДҮН	0	0	0	0.0	0.0	0.0	1	1	0	0.0	0.0	0.0
22. Улаанбаатар	0	0	0	0.0	0.0	0.0	20	34	13	0.2	0.3	0.1
УЛСЫН ДҮН	0	0	0	0.0	0.0	0.0	21	35	13	0.1	0.1	0.1

Сүрьеэ

Сүрьеэ өвчний 603 шинэ тохиолдол бүртгэгдсэн нь нийт халдварт өвчний 8.4 хувийг эзэлж байна. 10 000 хүн амд ногдох өвчлөл 2.1 байна. Өвчлөл өнгөрсөн оны мөн үеэс 10 тохиолдлоор нэмэгджээ.

Сүрьеэ өвчний шалтгаант нас баралтын 26 тохиолдол бүртгэгдсэн нь өмнөх оны мөн үетэй харьцуулахад 5 тохиолдлоор нэмэгдсэн байна.

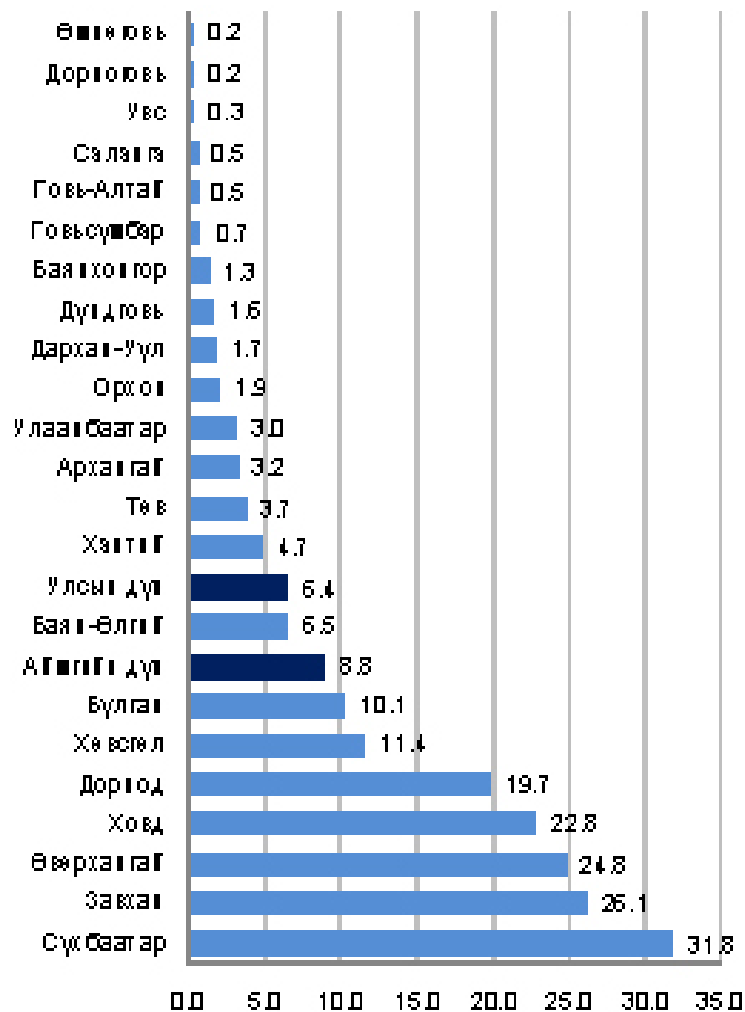
Зураг 13. Сүрьеэгийн өвчлөл, 10 000 хүн амд / 2013 оны эхний 2 сарын байдлаар /



Гахай хавдар

Гахай хавдар өвчний 1796 тохиолдол бүртгэгдэж 10 000 хүн амд 6.4 байгаа нь өнгөрсөн оны мөн үетэй харьцуулахад 942 тохиолдлоор буюу 10000 хүн ам тутамд 3.4-өөр нэмэгдсэн байна. Гахай хавдар өвчин нийт халдварт өвчний 25.2 хувийг эзэлж байна. Өвчлөл 5 жилийн дундаж үзүүлэлтээс 10 000 хүн амд 3.7-оор нэмэгдсэн байна.

Зураг 14. Гахай хавдрын өвчлөл, 10 000 хүн амд / 2013 оны эхний 2 сарын байдлаар /



2. Амьсгалын замын халдварт өвчин

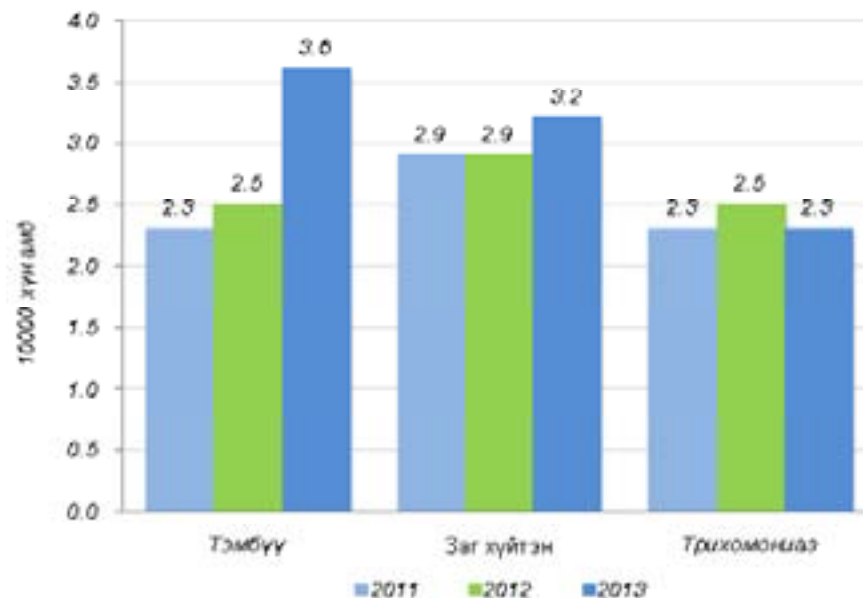
Аймаг хот	A15-A19 Сүрьеэ/Tuberculosis						A36 Сахуу / Diphtheria					
	Өвчлөл			10000 хүн амд			Өвчлөл			10000 хүн амд		
	2012 онд	2013 онд	5 жилийн дундаж	2012 онд	2013 онд	5 жилийн дундаж	2012 онд	2013 онд	5 жилийн дундаж	2012 онд	2013 онд	5 жилийн дундаж
01. Архангай	9	13	8	1.0	1.4	1.1	0	0	0	0.0	0.0	0.0
02. Баян-Өлгий	6	5	7	0.6	0.5	0.9	0	0	0	0.0	0.0	0.0
03. Баянхонгор	3	6	5	0.4	0.7	0.7	1	0	0	0.0	0.0	0.0
04. Булган	11	7	8	1.8	1.1	1.6	0	0	0	0.0	0.0	0.0
05. Говь-Алтай	2	3	3	0.3	0.5	0.7	0	0	0	0.0	0.0	0.0
06. Говьсүмбэр	5	0	4	3.5	0.0	3.6	0	0	0	0.0	0.0	0.0
07. Дархан-Уул	57	36	44	6.2	3.9	6.0	0	0	0	0.0	0.0	0.0
08. Дорноговь	5	3	10	0.8	0.5	2.2	0	0	0	0.0	0.0	0.0
09. Дорнод	25	19	24	3.4	2.6	4.1	2	0	0	0.0	0.0	0.0
10. Дундговь	5	2	2	1.1	0.4	0.7	0	0	0	0.0	0.0	0.0
11. Заехан	8	1	5	1.1	0.1	0.8	0	0	0	0.0	0.0	0.0
12. Орхон	12	18	16	1.4	2.1	2.4	0	0	0	0.0	0.0	0.0
13. Өвөрхангай	14	17	11	1.2	1.5	1.2	0	0	0	0.0	0.0	0.0
14. Өмнөговь	4	2	4	0.8	0.4	1.1	0	0	0	0.0	0.0	0.0
15. Сүхбаатар	16	10	17	2.9	1.8	3.8	0	0	0	0.0	0.0	0.0
16. Сэлэнгэ	40	33	35	3.7	3.1	4.1	0	0	0	0.0	0.0	0.0
17. Төв	13	19	12	1.4	2.1	1.7	2	0	0	0.0	0.0	0.0
18. Увс	4	5	7	0.5	0.6	1.1	1	0	0	0.0	0.0	0.0
19. Хөвд	8	8	8	0.9	0.9	1.1	0	0	0	0.0	0.0	0.0
20. Хөвсгөл	14	31	20	1.1	2.5	2.0	0	0	0	0.0	0.0	0.0
21. Хэнтий	19	15	20	2.6	2.1	3.4	1	0	0	0.0	0.0	0.0
АЙМГИЙН ДҮН	280	253	272	1.7	1.6	2.1	7	0	0	0.0	0.0	0.0
22. Улаанбаатар	313	350	328	2.6	3.0	3.5	19	0	0	0.0	0.0	0.0
УЛСЫН ДҮН	593	603	601	2.1	2.1	2.7	26	0	0	0.0	0.0	0.0

Аймаг хот	B15-19 Вируст хелатит/Viral hepatitis										B15 Вируст хелатит A / Acute hepatitis A				
	Өвчлөл					10000 хүн амд					шлэгдэг нас				
	2012 онд		2013 онд		5 жилийн дундаж	2012 онд		2013 онд		5 жилийн дундаж	2012 онд		2013 онд		5 жилийн дундаж
	2012 онд	2013 онд	2012 онд	2013 онд	5 жилийн дундаж	2012 онд	2013 онд	2012 онд	2013 онд	5 жилийн дундаж	2012 онд	2013 онд	2012 онд	2013 онд	5 жилийн дундаж
01. Архангай	86	44	63	9.5	4.8	8.7	0	82	42	61	9.0	4.6	8.3	0	
02. Баян-Өлгий	20	9	39	2.0	0.9	4.9	0	20	9	39	2.0	0.9	4.9	0	
03. Баянхонгор	36	3	69	4.2	0.4	10.1	0	31	0	63	3.6	0.0	9.2	0	
04. Булган	104	13	47	16.6	2.1	9.4	0	103	12	46	16.5	1.9	9.1	0	
05. Говь-Алтай	61	3	45	10.6	0.5	9.6	0	60	1	44	10.5	0.2	9.5	0	
06. Говьсүмбэр	5	5	11	3.5	3.5	9.7	0	5	1	10	3.5	0.7	9.0	0	
07. Дархан-Уул	58	46	44	6.3	5.0	6.1	0	52	39	38	5.6	4.2	5.2	0	
08. Дорноговь	44	8	33	7.3	1.3	7.0	0	42	6	30	6.9	1.0	6.4	0	
09. Дорнод	106	15	53	14.4	2.0	9.0	0	98	10	50	13.3	1.4	8.4	0	
10. Дундговь	75	7	25	16.7	1.6	6.8	0	70	4	23	15.6	0.9	6.3	0	
11. Завахан	97	13	45	12.9	1.7	7.4	0	96	13	44	12.8	1.7	7.2	0	
12. Орхон	86	12	55	10.0	1.4	8.1	0	80	8	50	9.3	0.9	7.3	0	
13. Өвөрхангай	149	57	80	12.8	4.9	8.6	0	145	49	74	12.5	4.2	7.9	0	
14. Өмнөговь	108	26	33	20.6	5.0	7.9	0	103	21	28	19.6	4.0	6.9	0	
15. Сүхбаатар	51	5	31	9.3	0.9	7.0	0	47	5	30	8.5	0.9	6.9	0	
16. Сэлэнгэ	69	57	50	6.4	5.3	5.8	0	65	55	46	6.1	5.1	5.4	0	
17. Төв	44	10	36	4.9	1.1	5.0	0	43	10	35	4.8	1.1	4.9	0	
18. Увс	69	23	46	8.9	3.0	7.4	0	66	19	42	8.5	2.5	6.8	0	
19. Хөвд	84	13	54	9.5	1.5	7.7	0	83	12	54	9.4	1.4	7.6	0	
20. Хөвсгөл	57	16	104	4.6	1.3	10.5	1	49	9	99	3.9	0.7	9.9	0	
21. Хэнтий	74	28	48	10.3	3.9	8.3	0	74	27	48	10.3	3.8	8.3	0	
АЙМГИЙН ДҮН	1483	413	1011	9.1	2.5	7.8	1	1414	352	954	8.7	2.2	7.3	0	
22. Улаанбаатар	795	280	503	6.7	2.4	5.4	2	691	193	400	5.8	1.6	4.3	0	
УЛСЫН ДҮН	2278	693	1515	8.1	2.5	6.8	3	2105	545	1353	7.5	1.9	6.1	0	

Бэлгийн замаар дамжих халдвар

Зонхилон тохиолдох бэлгийн замаар дамжих халдварын 2590 тохиолдол бүртгэгдсэн нь нийт халдварт өвчний 36.3 хувийг эзэлж байна. Нийт өвчлөлийн 35.0 хувийг заг хүйтэн, 39.6 хувийг тэмбүү, 25.4 хувийг трихомониаз өвчин тус тус эзэлж байна. Өнгөрсөн оны мөн үетэй харьцуулахад тэмбүү өвчин 336 тохиолдлоор нэмэгдсэн ба 10000 хүн амд ногдох өвчлөл Баянхонгор, Говьсүмбэр, Дорноговь, Дорнод, Сүхбаатар, Хөвсгөл аймгууд болон Улаанбаатар хотод өндөр байна.

Зураг 15. Зонхилон тохиолдох бэлгийн замаар дамжих халдвар, /Сүүлийн 3 жилийн эхний 2 сарын байдлаар/



Халдварт өвчний шалтгаант нас баралт

2013 оны эхний 2 сарын байдлаар халдварт өвчний шалтгаант нас баралтын нийт 30 тохиолдол бүртгэгдсэн байна. Нас баралтын тохиолдлыг өвчний шалтгаанаар авч үзвэл: сүрьеэ- 26, вируст хелатит- 3, салхинцэцэг өвчний шалтгаанаар тус тус 1 хүн нас барсан байна.

Эх, хүүхдийн эрүүл мэндийн үзүүлэлт 2013 оны эхний 2 сарын байдлаар

Аймаг хот	Төрсөн эх			Амьд төрсөн хүүхэд			Амьгүй төрсөн хүүхэд	
	2012 онд	2013 онд	5 жилийн дундаж	2012 онд	2013 онд	5 жилийн дундаж	2012 онд	2013 онд
	01. Архангай	331	387	339	334	391	341	1
02. Баян-Өлгий	425	414	397	422	410	392	9	6
03. Баянхонгор	366	411	356	371	412	358	0	4
04. Булган	142	147	152	142	147	153	0	1
05. Говь-Алтай	224	234	222	224	239	224	2	0
06. Говьсүмбэр	63	82	58	63	82	58	0	0
07. Дархан-Уул	441	432	419	446	435	421	0	3
08. Дорноговь	207	261	218	208	265	219	0	0
09. Дорнод	329	338	304	333	341	306	0	0
10. Дундговь	140	145	152	144	144	153	0	1
11. Заехан	252	233	268	251	235	268	3	1
12. Орхон	415	387	383	420	390	386	0	1
13. Өвөрхангай	405	433	427	408	435	428	2	3
14. Өмнөговь	208	252	212	206	253	212	2	1
15. Сүхбаатар	227	172	199	229	174	201	2	0
16. Сэлэнгэ	313	317	303	313	317	304	2	0
17. Төв	180	182	166	182	181	166	0	1
18. Увс	327	326	334	329	328	337	1	3
19. Хөвд	390	333	339	386	338	340	5	2
20. Хөвсгөл	549	595	543	549	595	543	3	6
21. Хэнтий	263	261	253	265	261	254	2	2
АЙМГИЙН ДҮН	6197	6342	6043	6225	6373	6063	34	35
22. Улаанбаатар	5382	6045	5091	5406	6079	5116	33	33
Улсын дүн	11579	12387	11134	11631	12452	11180	67	68

Аймаг хот

A80 Цочмог полиомелицит /Acute poliomyelitis

B08.4 Гар, хөл, амны өвчин / Hand, foot and mouth disease

Аймаг хот	Өвчлөл			10000 хүн амд			Өвчлөл			10000 хүн амд			
	2012 онд	2013 онд	5 жилийн дундаж	2012 онд	2013 онд	5 жилийн дундаж	2012 онд	2013 онд	5 жилийн дундаж	2012 онд	2013 онд	5 жилийн дундаж	
	01. Архангай	0	0	0	0.0	0.0	0.0	1	0	0	0.1	0.0	0.0
02. Баян-Өлгий	0	0	0	0.0	0.0	0.0	0	0	0	0.0	0.0	0.0	0
03. Баянхонгор	0	0	0	0.0	0.0	0.0	0	0	0	0.0	0.0	0.0	0
04. Булган	0	0	0	0.0	0.0	0.0	0	0	0	0.0	0.0	0.0	0
05. Говь-Алтай	0	0	0	0.0	0.0	0.0	3	0	1	0.5	0.0	0.2	0
06. Говьсүмбэр	0	0	0	0.0	0.0	0.0	0	0	0	0.0	0.7	0.2	0
07. Дархан-Уул	0	0	0	0.0	0.0	0.0	0	0	0	0.0	0.0	0.0	0
08. Дорноговь	0	0	0	0.0	0.0	0.0	0	0	0	0.0	0.0	0.0	0
09. Дорнод	0	0	0	0.0	0.0	0.0	0	0	0	0.0	0.0	0.0	0
10. Дундговь	0	0	0	0.0	0.0	0.0	0	0	0	0.0	0.0	0.0	0
11. Заехан	0	0	0	0.0	0.0	0.0	1	0	0	0.2	0.0	0.1	0
12. Орхон	0	0	0	0.0	0.0	0.0	0	0	0	0.0	0.0	0.0	0
13. Өвөрхангай	0	0	0	0.0	0.0	0.0	0	0	0	0.0	0.0	0.0	0
14. Өмнөговь	0	0	0	0.0	0.0	0.0	0	0	0	0.0	0.0	0.0	0
15. Сүхбаатар	0	0	0	0.0	0.0	0.0	0	0	0	0.0	0.0	0.0	0
16. Сэлэнгэ	0	0	0	0.0	0.0	0.0	0	0	0	0.0	0.0	0.0	0
17. Төв	0	0	0	0.0	0.0	0.0	1	1	2	0.1	0.1	0.2	0
18. Увс	0	0	0	0.0	0.0	0.0	0	0	0	0.0	0.0	0.0	0
19. Хөвд	0	0	0	0.0	0.0	0.0	0	0	0	0.0	0.0	0.0	0
20. Хөвсгөл	0	0	0	0.0	0.0	0.0	0	0	0	0.0	0.0	0.0	0
21. Хэнтий	0	0	0	0.0	0.0	0.0	1	0	0	0.1	0.0	0.0	0
АЙМГИЙН ДҮН	0	0	0	0.0	0.0	0.0	7	2	3	0.0	0.0	0.0	0
22. Улаанбаатар	0	0	0	0.0	0.0	0.0	73	22	27	0.6	0.2	0.3	0
Улсын дүн	0	0	0	0.0	0.0	0.0	80	24	31	0.3	0.1	0.1	0

A05 Other bacterial foodborne intoxications/ Аймаг хот	Бактерийн гаралтай бусад хоолны хордлого/ bacterial foodborne intoxications/				Халдварын гаралтай гастроэнтерит ба суулга/ A09 Diarrhoea infection			
	Өвчлөл		10000 хүн амд		Өвчлөл		10000 хүн амд	
	2012 онд	2013 онд	2012 онд	2013 онд	2012 онд	2013 онд	2012 онд	2013 онд
			5 жилийн дундаж	5 жилийн дундаж			5 жилийн дундаж	5 жилийн дундаж
01. Архангай	0	0	0.0	0.0	0	0	0.0	0.0
02. Баян-Өлгий	0	0	0.0	0.0	0	0	0.0	0.0
03. Баянхонгор	0	0	0.0	0.0	2	1	0.2	0.1
04. Булган	0	0	0.0	0.0	0	0	0.0	0.0
05. Говь-Алтай	0	0	0.0	0.0	0	11	0.0	1.9
06. Говьсүмбэр	0	0	0.0	0.0	0	0	0.0	0.0
07. Дархан-Уул	0	0	0.0	0.0	1	1	0.1	0.1
08. Дорноговь	0	0	0.0	0.0	0	0	0.0	0.0
09. Дорнод	0	0	0.0	0.0	0	0	0.0	0.0
10. Дундговь	0	0	0.0	0.0	0	0	0.0	0.0
11. Завхан	0	0	0.0	0.0	0	0	0.0	0.0
12. Орхон	1	4	0.1	0.5	4	4	0.5	0.5
13. Өвөрхангай	0	0	0.0	0.0	0	0	0.0	0.0
14. Өмнөговь	0	0	0.0	0.0	0	0	0.0	0.0
15. Сүхбаатар	0	0	0.0	0.0	0	0	0.0	0.0
16. Сэлэнгэ	0	0	0.0	0.0	0	0	0.0	0.0
17. Төв	0	0	0.0	0.0	0	0	0.0	0.0
18. Увс	0	0	0.0	0.0	0	0	0.0	0.0
19. Хөвд	0	0	0.0	0.0	0	0	0.0	0.0
20. Хөвсгөл	1	0	0.1	0.0	0	0	0.0	0.0
21. Хэнтий	0	0	0.0	0.0	0	0	0.0	0.0
АЙМГИЙН ДҮН	2	4	0.0	0.0	7	17	0.0	0.1
22. Улаанбаатар	9	9	0.1	0.1	0	0	0.0	0.0
УЛСЫН ДҮН	11	13	0.0	0.0	7	17	0.0	0.1

Эхийн эндэгдэл, 2013 оны эхний 2 сарын байдлаар

Аймаг хот	Нас барсан эх				Эхийн эндэгдэл /100000 амьд төрөлтөнд/			
	2012 онд		2013 онд		2012 онд		2013 онд	
	2012 онд	5 жилийн дундаж	2013 онд	5 жилийн дундаж	2012 онд	5 жилийн дундаж	2013 онд	5 жилийн дундаж
01. Архангай	0	0	0	0	0.0	0.0	0.0	0.0
02. Баян-Өлгий	0	0	0	0	0.0	0.0	0.0	0.0
03. Баянхонгор	0	0	0	0	0.0	0.0	0.0	0.0
04. Булган	0	0	0	0	0.0	0.0	0.0	0.0
05. Говь-Алтай	0	0	0	0	0.0	0.0	0.0	0.0
06. Говьсүмбэр	0	0	0	0	0.0	0.0	0.0	0.0
07. Дархан-Уул	1	0	0	0	224.2	0.0	0.0	0.0
08. Дорноговь	0	0	0	0	0.0	0.0	0.0	0.0
09. Дорнод	1	0	0	0	300.3	0.0	0.0	0.0
10. Дундговь	0	0	0	0	0.0	0.0	0.0	0.0
11. Завхан	0	0	0	0	0.0	0.0	0.0	0.0
12. Орхон	0	0	0	0	0.0	0.0	0.0	0.0
13. Өвөрхангай	0	0	0	0	0.0	0.0	0.0	0.0
14. Өмнөговь	0	0	0	0	0.0	0.0	0.0	0.0
15. Сүхбаатар	1	0	0	0	436.7	0.0	0.0	0.0
16. Сэлэнгэ	0	0	0	0	0.0	0.0	0.0	0.0
17. Төв	0	0	0	0	0.0	0.0	0.0	0.0
18. Увс	0	0	0	0	0.0	0.0	0.0	0.0
19. Хөвд	0	0	1	0	0.0	0.0	295.9	0.0
20. Хөвсгөл	0	0	1	0	0.0	0.0	168.1	0.0
21. Хэнтий	0	0	0	0	0.0	0.0	0.0	0.0
АЙМГИЙН ДҮН	3	2	2	3	48.2	31.4	49.5	58.6
22. Улаанбаатар	4	4	2	3	74.0	32.9	58.6	62.6
УЛСЫН ДҮН	7	4	4	7	60.2	32.1	62.6	62.6

Төрсөн хүүхдийн мэдээ, 2013 оны эхний 2 сарын байдлаар

Аймаг хот	Амьд төрсөн хүүхэд				Нийт төрөлтөд	
	Бүгд	эрэгтэй	эмэгтэй	1 цагийн дотор хөхөө амгласан хүүхдийн хувь	бага жинтэй хүүхдийн хувь	
					Амьсгүй төрөлтийн түвшин	Амьсгүй төрөлтийн түвшин
01. Архангай	391	193	198	85.7	5.6	0.0
02. Баян-Өлгий	410	209	201	99.5	4.1	14.4
03. Баянхонгор	412	193	219	99.5	5.3	9.6
04. Булган	147	69	78	98.6	2.7	6.8
05. Говь-Алтай	239	127	112	96.7	6.3	0.0
06. Говьсүмбэр	82	38	44	98.8	2.4	0.0
07. Дархан-Уул	435	241	194	93.3	4.4	6.8
08. Дорноговь	265	135	130	100.0	4.2	0.0
09. Дорнод	341	173	168	97.7	3.5	0.0
10. Дундговь	144	74	70	100.0	3.5	6.9
11. Завхан	235	122	113	98.7	4.3	4.2
12. Орхон	390	206	184	99.5	1.0	2.6
13. Өвөрхангай	435	232	203	92.2	4.1	6.8
14. Өмнөговь	253	145	108	96.8	6.7	3.9
15. Сүхбаатар	174	84	90	88.5	7.5	0.0
16. Сэлэнгэ	317	181	136	99.4	2.8	0.0
17. Төв	181	81	100	97.8	2.8	5.5
18. Увс	328	178	150	97.0	3.7	9.1
19. Ховд	338	182	156	99.1	4.1	5.9
20. Хөвсгөл	595	313	282	99.2	5.0	10.0
21. Хэнтий	261	135	126	98.5	1.5	7.6
АЙМГИЙН ДҮН	6373	3311	3062	96.8	4.2	5.5
22. Улаанбаатар	6079	3109	2970	87.6	5.0	5.4
Улсын дүн	12452	6420	6032	92.3	4.6	5.4

Аймаг хот	A02 Сальмонеллез /Other salmonella infections										A03 Цусан суулаа/Shigellosis					
	Өвчлөл			10000 хүн амд			Шигарат			Өвчлөл			10000 хүн амд			
	2012онд	2013 онд	2012 онд	2013 онд	2012 онд	2013 онд	5 жилийн дундаж	Нас	2012 онд	2013 онд	2012 онд	2013 онд	2012 онд	2013 онд	5 жилийн дундаж	Нас
01. Архангай	1	0	0	0.1	0.0	0.0	0.1	0	7	3	14	0.8	0.3	1.9	0	
02. Баян-Өлгий	0	0	0	0.0	0.0	0.0	0.0	0	1	0	0	0.1	0.0	0.0	0	
03. Баянхонгор	0	0	0	0.0	0.0	0.0	0.0	0	0	0	0	0.0	0.0	0.0	0	
04. Булган	0	0	0	0.0	0.0	0.0	0.0	0	0	0	0	0.0	0.0	0.0	0	
05. Говь-Алтай	0	0	0	0.0	0.0	0.0	0.0	0	1	1	1	0.2	0.2	0.3	0	
06. Говьсүмбэр	0	0	0	0.0	0.0	0.0	0.0	0	2	0	1	1.4	0.0	0.7	0	
07. Дархан-Уул	1	0	1	0.1	0.0	0.1	0.1	0	0	1	1	0.0	0.1	0.2	0	
08. Дорноговь	0	0	0	0.0	0.0	0.0	0.0	0	6	0	6	1.0	0.0	1.3	0	
09. Дорнод	0	0	1	0.0	0.0	0.1	0.1	0	7	4	2	0.9	0.5	0.4	0	
10. Дундговь	0	0	0	0.0	0.0	0.0	0.0	0	0	0	0	0.0	0.0	0.1	0	
11. Завхан	0	0	0	0.0	0.0	0.0	0.0	0	2	5	5	0.3	0.7	0.8	0	
12. Орхон	0	0	0	0.0	0.0	0.0	0.0	0	0	2	2	0.0	0.2	0.3	0	
13. Өвөрхангай	0	0	0	0.0	0.0	0.0	0.0	0	0	1	4	0.0	0.1	0.4	0	
14. Өмнөговь	0	0	0	0.0	0.0	0.0	0.0	0	1	2	2	0.2	0.4	0.4	0	
15. Сүхбаатар	0	0	0	0.0	0.0	0.0	0.0	0	0	0	1	0.0	0.0	0.2	0	
16. Сэлэнгэ	0	0	0	0.0	0.0	0.0	0.0	0	0	1	4	0.0	0.1	0.4	0	
17. Төв	0	0	0	0.0	0.0	0.0	0.0	0	3	0	3	0.3	0.0	0.4	0	
18. Увс	0	0	0	0.0	0.0	0.0	0.0	0	0	0	0	0.0	0.0	0.0	0	
19. Ховд	0	0	0	0.0	0.0	0.0	0.0	0	0	0	1	0.0	0.0	0.2	0	
20. Хөвсгөл	0	1	0	0.0	0.1	0.0	0.0	0	3	3	5	0.2	0.2	0.5	0	
21. Хэнтий	0	0	0	0.0	0.0	0.0	0.0	0	3	4	2	0.4	0.6	0.4	0	
АЙМГИЙН ДҮН	2	1	3	0.0	0.0	0.0	0.0	0	36	27	54	0.2	0.2	0.4	0	
22.Улаанбаатар	3	2	5	0.0	0.0	0.0	0.0	0	152	123	184	1.3	1.0	2.0	0	
Улсын дүн	5	3	7	0.0	0.0	0.0	0.0	0	188	150	238	0.7	0.5	1.1	0	

1. Гэдэсний халдварт өвчин

Аймаг хот	A00 Холер /Cholerae/						A01 Балнад/Typhoid and paratyphoid fevers					
	Өвчлөл			10000 хүн амд			Өвчлөл			10000 хүн амд		
	2012 онд	2013 онд	5 жилийн дундаж	2012 онд	2013 онд	5 жилийн дундаж	2012 онд	2013 онд	5 жилийн дундаж	2012 онд	2013 онд	5 жилийн дундаж
01. Архангай	0	0	0	0.0	0.0	0.0	0	0	0	0.0	0.0	0.0
02. Баян-Өлгий	0	0	0	0.0	0.0	0.0	0	0	0	0.0	0.0	0.0
03. Баянхонгор	0	0	0	0.0	0.0	0.0	0	0	0	0.0	0.0	0.0
04. Булган	0	0	0	0.0	0.0	0.0	0	0	0	0.0	0.0	0.0
05. Говь-Алтай	0	0	0	0.0	0.0	0.0	0	0	0	0.0	0.0	0.0
06. Говьсүмбэр	0	0	0	0.0	0.0	0.0	0	0	0	0.0	0.0	0.0
07. Дархан-Уул	0	0	0	0.0	0.0	0.0	0	0	0	0.0	0.0	0.1
08. Дорноговь	0	0	0	0.0	0.0	0.0	0	0	0	0.0	0.0	0.0
09. Дорнод	0	0	0	0.0	0.0	0.0	0	0	0	0.0	0.0	0.0
10. Дундговь	0	0	0	0.0	0.0	0.0	0	0	0	0.0	0.0	0.0
11. Заехан	0	0	0	0.0	0.0	0.0	0	0	0	0.0	0.0	0.0
12. Орхон	0	0	0	0.0	0.0	0.0	0	0	0	0.0	0.0	0.0
13. Өвөрхангай	0	0	0	0.0	0.0	0.0	0	0	0	0.0	0.0	0.0
14. Өмнөговь	0	0	0	0.0	0.0	0.0	0	0	0	0.0	0.0	0.0
15. Сүхбаатар	0	0	0	0.0	0.0	0.0	0	0	0	0.0	0.0	0.0
16. Сэлэнгэ	0	0	0	0.0	0.0	0.0	0	0	0	0.0	0.0	0.0
17. Төв	0	0	0	0.0	0.0	0.0	0	0	0	0.0	0.0	0.0
18. Увс	0	0	0	0.0	0.0	0.0	0	0	0	0.0	0.0	0.0
19. Ховд	0	0	0	0.0	0.0	0.0	0	0	0	0.0	0.0	0.0
20. Хөвсгөл	0	0	0	0.0	0.0	0.0	0	0	0	0.0	0.0	0.0
21. Хэнтий	0	0	0	0.0	0.0	0.0	0	0	0	0.0	0.0	0.0
АЙМГИЙН ДҮН	0	0	0	0.0	0.0	0.0	0	0	0	0.0	0.0	0.0
22. Улаанбаатар	0	0	0	0.0	0.0	0.0	0	0	0	0.0	0.0	0.0
УЛСЫН ДҮН	0	0	0	0.0	0.0	0.0	0	0	0	0.0	0.0	0.0

Хүүхдийн эндэгдэл, 2013 оны эхний 2 сарын байдлаар

Аймаг хот	Нялхсын эндэгдэл			Нялхсын эндэгдэл /1000 амьд төрөлтөд/			5 хүртэлх насны хүүхдийн хүүхдийн эндэгдэл			5 хүртэлх насны хүүхдийн эндэгдэл /1000 амьд төрөлтөд/		
	2012		2013	2012		2013	2012		2013	2012		2013
	2012	2013	5 жилийн дундаж	2012	2013	5 жилийн дундаж	2012	2013	5 жилийн дундаж	2012	2013	5 жилийн дундаж
01. Архангай	10	9	9	29.9	23.0	23.0	11	10	10	32.9	25.6	29.3
02. Баян-Өлгий	7	9	8	16.6	22.0	20.0	7	12	10	16.6	29.3	25.5
03. Баянхонгор	7	11	9	18.9	26.7	21.4	8	11	10	21.6	26.7	27.9
04. Булган	2	1	2	14.1	6.8	13.6	2	1	2	14.1	6.8	13.1
05. Говь-Алтай	3	10	5	13.4	41.8	20.9	3	11	6	13.4	46.0	26.8
06. Говьсүмбэр	1	2	1	15.9	24.4	12.2	1	2	1	15.9	24.4	17.2
07. Дархан-Уул	3	4	3	6.7	9.2	7.4	5	5	5	11.2	11.5	11.9
08. Дорноговь	6	5	4	28.8	18.9	13.6	6	7	5	28.8	26.4	22.8
09. Дорнод	5	3	6	15.0	8.8	16.4	6	5	7	18.0	14.7	22.9
10. Дундговь	2	3	3	13.9	20.8	23.6	3	4	4	20.8	27.8	26.1
11. Заехан	5	4	6	19.9	17.0	25.5	6	5	7	23.9	21.3	26.1
12. Орхон	9	3	6	21.4	7.7	16.4	11	3	7	26.2	7.7	18.1
13. Өвөрхангай	13	8	12	31.9	18.4	28.5	13	9	13	31.9	20.7	30.4
14. Өмнөговь	4	7	5	19.4	27.7	20.6	4	7	6	19.4	27.7	28.3
15. Сүхбаатар	7	10	6	30.6	57.5	32.2	8	13	7	34.9	74.7	34.8
16. Сэлэнгэ	1	4	3	3.2	12.6	8.2	3	4	5	9.6	12.6	16.4
17. Төв	5	1	4	27.5	5.5	19.9	5	1	4	27.5	5.5	24.1
18. Увс	7	6	9	21.3	18.3	27.4	8	6	11	24.3	18.3	32.6
19. Ховд	3	7	8	7.8	20.7	24.3	6	12	11	15.5	35.5	32.4
20. Хөвсгөл	20	13	15	36.4	21.8	25.2	20	15	17	36.4	25.2	31.3
21. Хэнтий	8	2	5	30.2	7.7	19.9	12	3	7	45.3	11.5	27.6
АЙМГИЙН ДҮН	128	122	129	20.6	19.1	21.3	148	146	155	23.8	22.9	25.6
22. Улаанбаатар	78	86	84	14.4	14.1	13.9	96	101	100	17.8	16.6	19.5
УЛСЫН ДҮН	206	208	213	17.7	16.7	19.1	244	247	255	21.0	19.8	22.8

Хүүхдийн эндэгдэл хүйсээр, 2013 оны эхний 2 сарын байдлаар

Аймаг хот	1 хүртэлх насны хүүхдийн эндэгдэл			5 хүртэлх насны хүүхдийн эндэгдэл		
	Бүгд	эрэгтэй	эмэгтэй	Бүгд	эрэгтэй	эмэгтэй
01. Архангай	9	5	4	10	5	5
02. Баян-Өлгий	9	4	5	12	6	6
03. Баянхонгор	11	4	7	11	4	7
04. Булган	1	1	0	1	1	0
05. Говь-Алтай	10	5	5	11	6	5
06. Говьсүмбэр	2	0	2	2	0	2
07. Дархан-Уул	4	3	1	5	3	2
08. Дорноговь	5	4	1	7	5	2
09. Дорнод	3	3	0	5	3	2
10. Дундговь	3	1	2	4	1	3
11. Завхан	4	2	2	5	2	3
12. Орхон	3	3	0	3	3	0
13. Өвөрхангай	8	7	1	9	8	1
14. Өмнөговь	7	5	2	7	5	2
15. Сүхбаатар	10	6	4	13	9	4
16. Сэлэнгэ	4	2	2	4	2	2
17. Төв	1	0	1	1	0	1
18. Увс	6	3	3	6	3	3
19. Хөвд	7	4	3	12	8	4
20. Хөвсгөл	13	6	7	15	7	8
21. Хэнтий	2	2	0	3	2	1
АЙМГИЙН ДҮН	122	70	52	146	83	63
22. Улаанбаатар	86	47	39	101	58	43
УЛСЫН ДҮН	208	117	91	247	141	106

Халдварт өвчин /ӨУГА 10 нэршлээр	Өвчлөл /бодит тоогоор/			10000 ХҮН АМД		
	2012 онд	2013 онд	5 жилийн дундаж	2012 онд	2013 онд	5 жилийн дундаж
22. Хачигт рикеттсиоз (A77)	0	0	0	0.0	0.0	0.0
23. Цочмог полиомиелит (A80)	0	0	0	0.0	0.0	0.0
24. Галзуу (A82)	0	0	0	0.0	0.0	0.0
25. Хачигт энцефалит (A84)	0	0	0	0.0	0.0	0.0
26. Салхин цэцэг (B01)	652	990	585	2.3	3.5	2.6
27. Улаанбурхан (B05)	0	0	1	0.0	0.0	0.0
28. Улаанууд (B06)	3	2	1	0.0	0.0	0.0
29. Халдварт эритем (B08.3)	0	0	0	0.0	0.0	0.0
30. Энтеро вирус халдвар (B08.4)	80	24	31	0.3	0.1	0.1
31. Вируст хелатит (B15-B19)	2278	693	1515	8.1	2.5	6.8
Вируст хелатит (A)	2105	545	1353	7.5	1.9	6.1
Вируст хелатит (B)	109	103	116	0.4	0.4	0.5
Вируст хелатит (C)	26	15	22	0.1	0.1	0.1
ХДХВ/ДОХ (B20-B24)	5	0	3	0.0	0.0	0.0
Гахай хавдар (B26)	854	1796	591	3.0	6.4	2.7
Мөөгөнцөртөх (B35-B49)	225	174	246	0.8	0.6	1.1
Нярайн үжил (P36)	2	3	9	0.0	0.0	0.0
АЦХАХ/SARS	0	0	0	0.0	0.0	0.0
Хумхаа / B50 /	0	1	0	0.0	0.0	0.0
Бүгд	7220	7139	6268	25.7	25.4	28.1
						30

Бүртгэгдсэн бүх халдварт өвчлөл, 2013 оны эхний 2 сарын байдлаар

Халдварт өвчин /ӨУА 10 нэршлээр	Бөчлөл /Бодит тоогоор /			10000 хүн амд			Нас баралт 2013 он
	2012 онд	2013 онд	5 жилийн дундаж	2012 онд	2013 онд	5 жилийн дундаж	
	1	0	0	0	0.0	0.0	
2	0	0	0	0.0	0.0	0.0	0
3	5	3	7	0.0	0.0	0.0	0
4	188	150	238	0.7	0.5	1.1	0
5	11	13	38	0.0	0.0	0.2	0
6	7	17	9	0.0	0.1	0.0	0
7	593	603	601	2.1	2.1	2.7	26
8	0	0	0	0.0	0.0	0.0	0
9	0	0	1	0.0	0.0	0.0	0
10	75	19	48	0.3	0.1	0.2	0
11	0	0	0	0.0	0.0	0.0	0
12	0	0	0	0.0	0.0	0.0	0
13	0	0	0	0.0	0.0	0.0	0
14	21	35	13	0.1	0.1	0.1	0
15	6	6	5	0.0	0.0	0.0	0
16	28	20	22	0.1	0.1	0.1	0
17	0	0	0	0.0	0.0	0.0	0
18	690	1026	741	2.5	3.6	3.3	0
19	806	906	879	2.9	3.2	3.9	0
20	691	658	684	2.5	2.3	3.1	0
21	0	0	0	0.0	0.0	0.0	0

Нас баралт, 2013 оны эхний 2 сарын байдлаар

Аймаг хот	Бүх нас баралт			Үүнээс: эмнэлэгт			Эмнэлэгт хонго болгоогүй		
	2012 онд	2013 онд	5 жилийн дундаж	2012 онд	2013 онд	5 жилийн дундаж	2012 онд	2013 онд	5 жилийн дундаж
	01. Архангай	84	74	84	25	16	21	3	4
02. Баян-Өлгий	64	78	74	21	13	16	5	4	3
03. Баянхонгор	80	82	84	23	24	27	8	5	7
04. Булган	54	39	50	9	7	10	0	0	1
05. Говь-Алтай	49	56	46	14	21	16	1	2	2
06. Говьсүмбэр	15	5	13	2	2	4	2	2	2
07. Дархан-Уул	116	100	94	19	14	16	3	6	6
08. Дорноговь	54	58	54	14	13	12	3	5	3
09. Дорнод	89	72	84	30	20	21	6	4	4
10. Дундговь	42	49	47	11	9	10	6	3	4
11. Завхан	75	70	75	18	17	18	2	3	4
12. Орхон	106	82	99	19	8	14	5	4	4
13. Өвөрхангай	114	104	113	31	29	34	12	8	11
14. Өмнөговь	53	46	52	10	7	10	3	3	4
15. Сүхбаатар	55	65	60	14	21	13	4	7	3
16. Сэлэнгэ	102	76	90	16	14	14	5	5	3
17. Төв	71	64	66	9	8	10	4	0	3
18. Увс	82	74	81	18	17	18	4	6	4
19. Ховд	75	88	74	19	21	21	4	5	3
20. Хөвсгөл	148	153	145	39	40	37	10	10	9
21. Хэнтий	69	49	66	17	13	14	4	4	4
АЙМГИЙН ДҮН	1597	1484	1549	378	334	356	94	90	90
22. Улаанбаатар	1294	1263	1233	340	336	316	73	89	76
Улсын дүн	2891	2747	2782	718	670	672	167	179	167

**Амбулатори, стационарын тусламж, үйлчилгээний зарим үзүүлэлтүүд
2013 оны эхний 2 сарын байдлаар**

Аймаг хот	Бүгд үзлэг /2 сар/	Үүнээс					Эмчлэгдсэн хүний тоо	Стационарын ор хоног	Дундаж ор хоног	Бүртгэгдсэн бүх өвчлөл		
		Урьдчилан сэргийлэх үзлэг	Өвчний учир	Идэвхтэй хяналт	Гэрийн идэвхтэй	Гэрийн дуудлагаар				2012 онд	2013 онд	5 жилийн дундаж
01. Архангай	21553	6586	9757	1767	2498	945	3906	29567	7.6	11069	9580	10377
02. Баян-Өлгий	33054	7474	16432	3396	3717	2095	4968	38953	7.8	3087	4063	2688
03. Баянхонгор	22012	6696	7592	2727	4154	843	3396	28025	8.3	9188	9643	8788
04. Булган	15675	4326	8661	1002	775	911	2260	18114	8.0	3000	3001	3218
05. Говь-Алтай	18236	2730	9846	1310	3440	910	2680	20533	7.7	3363	4340	4075
06. Говьсүмбэр	7915	2308	4051	1086	415	55	723	5432	7.5	2256	1749	1809
07. Дархан-Уул	46401	16281	17487	3717	8384	532	4167	31937	7.7	11865	13140	11218
08. Дорноговь	27302	9306	10711	3793	2687	805	2164	15968	7.4	4682	4193	3887
09. Дорнод	22049	6357	7780	3621	2579	1712	2987	23115	7.7	7452	8326	7742
10. Дундговь	9193	2294	4901	1150	362	486	1979	15181	7.7	1772	2273	1841
11. Завхан	26546	9423	11025	1951	2345	1802	3136	26131	8.3	3440	3275	3154
12. Орхон	47172	16669	17286	5776	7116	325	3062	23305	7.6	5145	3825	4780
13. Өвөрхангай	20738	3407	10026	3561	2547	1197	3568	26978	7.6	11404	10684	11748
14. Өмнөговь	19401	6368	8047	3627	965	394	1762	11635	6.6	7712	7000	6048
15. Сүхбаатар	20802	5529	10455	2960	959	899	2046	17410	8.5	3047	3646	3269
16. Сэлэнгэ	27759	7930	12344	4352	2709	424	3696	30895	8.4	7130	7346	7252
17. Төв	15592	4865	7434	1293	1028	972	2612	21248	8.1	8102	6966	8373
18. Увс	25282	4978	14759	2248	1888	1409	3307	22897	6.9	7473	9037	7666
19. Ховд	29603	7471	9912	4578	6404	1238	4164	31330	7.5	7055	8552	4612
20. Хөвсгөл	42221	12637	17864	4541	5125	2054	4767	33984	7.1	9611	7969	8274
21. Хэнтий	24662	6105	12994	3030	1451	1082	2744	20908	7.6	6184	5318	5158
Аймгийн дүн	523168	149680	229364	61486	61548	21090	64094	493546	7.7	134037	13926	125977
22. Улаанбаатар	635281	208057	276542	60536	86575	3571	54666	437035	8.0	80022	117387	77721
Улсын дүн	1158449	357737	505906	122022	148123	24661	118760	930581	7.8	214059	251313	203698

Халдварт өвчин, 2013 оны эхний 2 сарын байдлаар

Аймаг хот	Бүртгэгдсэн бүх халдварт өвчлөл									
	Өвчлөл		10000 хүн амд					Нас		
	2012 онд	2013 онд	2012 онд	2013 онд	2013 онд	5 жилийн дундаж	2012 онд	2013 онд	5 жилийн дундаж	
01. Архангай	169	144	141	18.6	15.9	19.2	0	0	0	
02. Баян-Өлгий	61	131	116	6.1	13.0	14.3	0	0	0	
03. Баянхонгор	238	155	262	28.0	18.2	38.4	1	1	1	
04. Булган	215	153	151	34.3	24.4	30.2	0	0	0	
05. Говь-Алтай	81	48	89	14.1	8.4	19.1	0	0	0	
06. Говьсүмбэр	23	47	35	16.2	33.1	31.9	0	0	0	
07. Дархан-Уул	226	189	193	24.5	20.5	26.3	0	0	0	
08. Дорноговь	198	285	210	32.7	47.1	43.9	0	0	0	
09. Дорнод	315	615	339	42.7	83.4	57.5	2	2	2	
10. Дундговь	122	70	76	27.1	15.6	20.6	0	0	0	
11. Завхан	130	268	140	17.3	35.7	22.8	0	0	0	
12. Орхон	192	114	144	22.4	13.3	21.2	0	0	0	
13. Өвөрхангай	223	422	239	19.2	36.3	25.6	0	0	0	
14. Өмнөговь	153	83	82	29.2	15.8	19.9	0	0	0	
15. Сүхбаатар	114	304	142	20.7	55.3	32.2	0	0	0	
16. Сэлэнгэ	173	156	170	16.1	14.6	20.1	0	0	0	
17. Төв	167	126	113	18.6	14.0	15.8	2	2	2	
18. Увс	150	78	138	19.4	10.1	22.1	1	1	1	
19. Ховд	213	313	184	24.2	35.5	26.0	0	0	0	
20. Хөвсгөл	212	388	319	17.0	31.1	32.0	1	1	1	
21. Хэнтий	179	172	172	24.9	23.9	29.9	1	1	1	
АЙМГИЙН ДҮН	3554	4261	3453	21.9	26.2	26.5	8	8	8	
22. Улаанбаатар	3666	2878	2814	30.9	24.3	30.3	22	22	22	
Улсын дүн	7220	7139	6267	25.7	25.4	28.1	30	30	30	