



Эрүүл Мэндийн
Хөгжлийн Төв

Эрүүл мэндийн статистикийн мэдээлэл

2016 оны эхний 2 сарын байдлаар

Эрхлэгч: Ч.Бат-Эрдэнэ
Эрүүл мэндийн хөгжлийн төвийн захирал

Мэдээ хянасан: Ч.Зулцэцэг
Судалгаа, Төлөвлөлт, Статистик мэдээллийн албаны дарга
Мэдээ хянасан: С.Даваажаргал
Судалгаа, Төлөвлөлт, Статистик мэдээллийн албаны
мэргэжилтэн
Мэдээ нэгтгэсэн: Б.Норолхоосүрэн
Судалгаа, Төлөвлөлт, Статистик мэдээллийн албаны
мэргэжилтэн
Хэвлэлийн эх бэлтгэсэн:
Оператор Д.Алтанцэцэг

Улаанбаатар хот

Энэхүү товхимолын дэлгэрэнгүй мэдээллийг www.chd.mohs.mn цахим хуудаснаас татаж харна уу!

Эрүүл мэндийн хөгжлийн төв
Судалгаа, Төлөвлөлт, Статистик мэдээллийн албанаас эрхлэн гаргав.

Шуудангийн хаяг: 14210 Улаанбаатар, Сүхбаатар дүүрэг,
Энхтайвны гудамж, 13в байр
E-mail: admin@chd.mohs.mn, www.chd.mohs.mn

Факс: 976-11-320633

Утас: 7011-1485
7012-8801

ЭМЯамны харьяа эмнэлгүүдийн амбулатори, стационарын тусламж үйлчилгээний үзүүлэлтүүд
/2016 оны эхний 2 сарын байдлаар/

№	Эмнэлгийн нэр	Эмч	Урьдчилсан үргэлжлэх	Эмчид үндэслэл	Диспансерийн хяналт	Гарийн мэдвэлтэй дүүдлээр	Өртөгсэхүүдсээр үргэлжлэх			Эмнэлэгт хэвсэн хүний тоо	Учирлагдсан ор хоног	Нас баралт				Эмнэлэгт хэвсэн хүний тоо	Эмнэлэгт хэвсэн хүний тоо
							Эр	Улаанбаатар хотод	Улаанбаатар хотын нутаг			Бүтд	Эмнэлэгт нас барсан хүний тоо	Нас барсан хүний тоо	Нас барсан хүний тоо		
1	УНТЭ	39966	1377	38589	0	0	2905	1788	1117	3443	24433	68	68	16	3176	3344	
2	УХТЭ	18529	1883	15010	1564	72	155	0	155	1290	10092	15	6	1	1201	1253	
3	УТЭ	25109	333	24776	0	0	596		245	2914	21582	55	55	13	2680	2825	
4	ФХЭМ	25363	54	21216	4093	0	738	476	262	6107	37704	81	81	5	5900	6044	
5	Б	15183	1314	12902	967	0	0	0	0	3093	27438	35	35	7	2885	3002	
6	ХС	13608	1158	8013	4437	0	89	41	48	1576	11307	46	43	14	1479	1551	
7	БСС	15601	476	15125	0	0	520	149	371	2064	20864	20	20	6	1900	1992	
8	Б	10749	23	10707	19	0	0	0	0	851	7559	0	0	0	787	819	
9	БЭМ	4927	690	1633	2604	0	104	98	6	1143	28690	1	0	0	886	1015	
10	Аарайн гол	0	0	0	0	0	0	0	0	180	3798	0	0	0	182	181	
11	УАУТХ	2629	71	2558	0	0	702	452	250	881	6231	0	0	0	846	863.5	
12	Минэлэг магадлах товчоо	2898	0	2898	0	0	0	0	0	0	0	199	0	0	0	99.5	
13	Бэрэнбилгийн	3208	208	2943	0	57	0	0	0	0	0	0	0	0	0	0	
14	Минэлэгийн эр мэндийн газар	1258455	419488	525754	123513	188700	6054	6023	631	42033	261798	603	87	31	39250	40943	
15	Бийб.Яны 3 дугуйн эмнэлг	73913	3309	69295	1112	197	295	213	82	5647	33847	35	35	6	5530	5606	

ЭМЯМНЫ ХАРЬЯА ЭМНЭЛ ГҮҮДИЙН АМБУЛАТОРМ, СТАЦИОНАРЫН ТУСЛАЖ ҮЙЛЧЛЭЛИЙН ҮЗҮҮЛЭЛТҮҮД / 2016 оны эхний 2 сарын байдлаар /

№	Эмнэлгийн нэр	Идэвхтэй хувь					Өмчтэй хүүдсээр үрчлөх х			Дундаж	Нэгж
		Урьдчилан сэргийлэх арга	Өнний үндр амбулаторт	Диспансерийн хяналт	Гэрийн арга	Улаанбаатар хотод	Улаанбаатар нутаг	Мэргэжлийн үйлчилгээ			
1	УНТЭ	3.4	96.6	0.0	0.0	61.5	36.5	7.3	23.5		
2	УХТЭ	10.2	81.0	8.4	0.4	0.0	100.0	8.1	6.7		
3	УЛТЭ	1.3	98.7	0.0	0.0	0.0	41.1	7.6	23.6		
4	ЭХЭМ	0.2	83.6	16.1	0.0	64.5	35.5	6.2	6.2		
5	Б	8.7	85.0	6.4	0.0	0.0	0.0	9.1	20.0		
6	ЗС	9.5	59.9	32.8	0.0	46.1	53.9	7.3	30.4		
7	БСС	3.1	96.9	0.0	0.0	28.7	71.3	10.5	30.0		
8	Б	0.2	99.6	0.2	0.0	0.0	0.0	9.2	0.0		
9	БЭМ	14.0	33.1	52.9	0.0	94.2	5.8	28.3	0.0		
10	Мэргэжлийн үйлчилгээ	0.0	0.0	0.0	0.0	0.0	0.0	21.0	0.0		
11	УАУТХ	2.7	97.3	0.0	0.0	64.4	35.6	7.2	0.0		
12	Мэргэжлийн үйлчилгээ	0.0	100.0	0.0	0.0	0.0	0.0	0.0	0.0		
13	Борондлогийн үйлчилгээ	6.5	91.7	0.0	1.8	0.0	0.0	0.0	0.0		
14	Мэргэжлийн үйлчилгээ	33.3	41.8	9.8	15.1	90.5	9.5	6.4	5.1		
15	Мэргэжлийн үйлчилгээ	4.5	93.8	1.5	0.3	72.2	27.9	6.0	17.1		

Эрүүл мэндийн зарим үзүүлэлт /2015, 2016 оны эхний 2 сарын байдлаар/

№	Үзүүлэлт	Нэгж	2015 он	2016 он	Өсөлт бууралт	
1	Төрсөн эх	Бодит тоо	12711	12391	-320	
2	Амьд төрсөн хүүхэд	Бодит тоо	12798	12459	-339	
3	Амьгүй төрсөн хүүхэд	Бодит тоо	71	77	6	
		1000 нийт төрөлтөд	5.5	6.1	0.6	
4	Эхийн эндэгдэл	Бодит тоо	2	6	4	
		100 000 амьд төрөлтөд	15.6	48.2	32.6	
5	Жирэмсний эрт хяналт	Хувь	83.5	84.0	0.5	
6	Налхсын эндэгдэл	Бодит тоо	212	244	32	
		1000 амьд төрөлтөд	16.6	19.6	3.0	
	Нарайн эндэгдэл	Бодит тоо	142	134	-8	
		1000 амьд төрөлтөд	11.1	10.8	-0.3	
		Налхсын эндэгдэлд эзлэх хувь	67.0	54.9	-12.1	
	Үүнээс	Нарайн эрт үеийн эндэгдэл	Бодит тоо	108	93	-15
		Нарайн эндэгдэлд эзлэх хувь	76.1	69.4	-6.7	
		Нарайн хожуу үеийн эндэгдэл	Бодит тоо	34	41	7
Нарайн эндэгдэлд эзлэх хувь	Нарайн эндэгдэлд эзлэх хувь	23.9	30.6	6.7		
	Нарайн эндэгдэлд эзлэх хувь	23.9	30.6	6.7		
7	Перинаталь эндэгдэл	Бодит тоо	179	170	-9	
		1000 нийт төрөлтөд	13.9	13.6	-0.3	
8	5 хүртэлх насны хүүхдийн эндэгдэл	Бодит тоо	246	287	41	
		1000 амьд төрөлтөд	19.2	23.0	3.8	
9	Нийт нас баралт	Бодит тоо	2632	2689	57	
10	Эмнэлэгт нас баралт	Бодит тоо	723	798	75	
		Хувь	27.5	29.7	2.2	
11	Хоног болоогүй нас баралт	Бодит тоо	173	189	16	
		Хувь	23.9	23.7	-0.2	
12	Эмчлэгдсэн өвчтөн	Бодит тоо	122684	131560	8876	

Эх, хүүхдийн эрүүл мэнд

Төрөлт

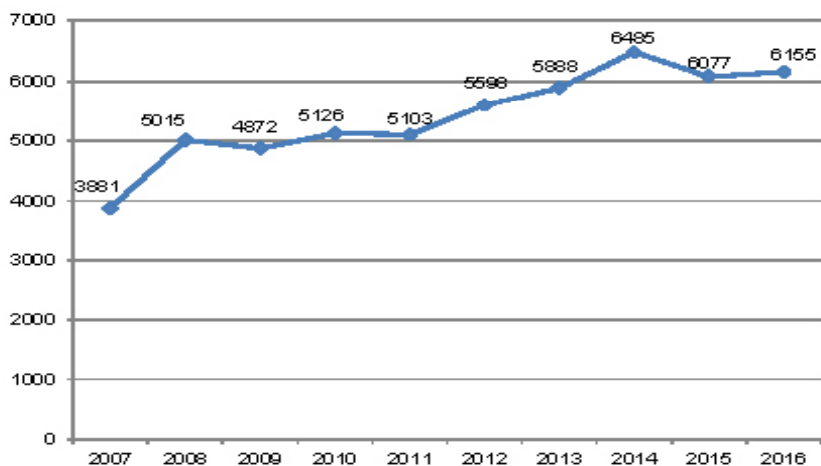
Улсын хэмжээнд 2016 оны эхний 2 сарын байдлаар 12391 эх төрсөн нь өнгөрсөн оноос 320 төрөлтөөр буюу 2.6 хувиар буурсан байна. Өнгөрсөн оны мөн үетэй харьцуулахад төрөлт Архангай, Баянхонгор, Булган, Дархан-Уул, Говь-Алтай, Завхан, Орхон, Сүхбаатар, Говь-Сүмбэр, Сэлэнгэ, Хөвсгөл, Хэнтий аймгуудад буурч Баян-Өлгий, Дорнод, Дундговь, Увс, Ховд аймгуудад төрөлт нэмэгдсэн байна.

Төрөлтийн түвшин 1000 хүн амд 4.2 байгаа Улаанбаатар хот болон баруун бүсийн аймгуудад улсын дундаж үзүүлэлтээс өндөр байна

Хүүхдийн эрүүл мэнд

2016 оны эхний 2 сарын байдлаар улсын хэмжээнд 12459 хүүхэд амьд төрсөн нь өнгөрсөн оны мөн үеэс 339 хүүхдээр буюу 3.2 хувиар буурчээ. Амьд төрсөн хүүхдийн 6498 /52.2/ хувь нь хүү, 5961/47.8/ хувь нь охин байна. Нийт амьд төрсөн хүүхдийн 587 нярай буюу 4.7 хувь нь 2500 гр-аас доош жинтэй төржээ. Төрөөд 1 цагийн дотор хөхөө амласан хүүхдийн эзлэх хувь 95.3% байна. Амьгүй төрөлтийн түвшин 1000 нийт төрөлтөд 6.1 байна

Зураг 1. Амьд төрсөн хүүхдийн тоо /2007-2016 оны 2 сард/



ЭМЯ-ны харьяа эмнэлгүүдийн стационарын тусламж үйлчилгээний үзүүлэлт /2016 оны эхний 2 сарын байдлаар/

№	Эмнэлгийн нэр	Нийт нас баралт		Нийт нас баралт	Хонгор болон нас баралт	Эмийн эндэгдэл	Ирэх насны жиний эндэгдэл	Нүүс Эрэгтэй	Нүүс			Ирэх насны жиний эндэгдэл	Нүүс Эрэгтэй
		Нийт нас баралт	Нүүс эмнэлэгт						0-6 хоногтой	7-28 хоногтой	Ирэх насны жиний эндэгдэл		
1	УНТЭ	68	68	16	0	0	0	0	0	0	0	0	0
2	УХТЭ	15	6	1	0	0	0	0	0	0	0	0	0
3	УГТЭ	55	55	13	0	0	0	0	0	0	0	0	0
4	ЭХЭМ	81	81	5	1	66	32	36	15	15	8	5	5
5	Б	35	35	7	0	6	3	0	0	0	6	2	2
6	ХС	46	43	14	0	0	0	0	0	0	0	1	1
7	БСС	20	20	6	0	0	0	0	0	0	0	2	1
8	Б	0	0	0	0	0	0	0	0	0	0	0	0
9	БЭМ	1	0	0	0	0	0	0	0	0	0	0	0
10	Ирмилал	0	0	0	0	0	0	0	0	0	0	0	0
11	УАУТХ	0	0	0	0	0	0	0	0	0	0	0	0
12	Миниолог магдалах товчоо	199	0	0	0	6	2	0	1	5	4	2	2
13	Бүрэлдэгийн	0	0	0	0	0	0	0	0	0	0	0	0
14	Нүрэлдэгийн 9р газар	603	87	31	0	16	8	9	1	6	2	1	1
15	ЭМЯ-ны 3 үндэсний эмнэлэг	35	35	6	0	1	1	1	0	0	0	0	0

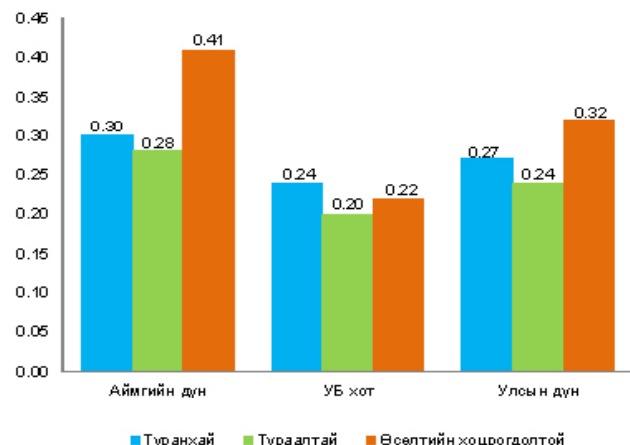
ЭМЯ-ны харьяа эмнэлгүүдийн станцонарын тусламж үйлчилгээний үзүүлэлт /2016 оны эхний 2 сарын байдлаар/

№	Эмнэлгийн нэр	Хорт хавдрын нас гэмтлийн нас баралт	Ооол гэмтлийн нас баралт	Эмнэлгт хэвтсэн үний тоо	Эмнэлгээс гарсан х тоо	Өчлөгөө хурдаар хэвтсэн үний тоо			Ашигласан ор хоног	Нэг тусламжийн дугаар		
						Улаанбаатар до т.о.о	Уврон нутаас	Ашигласан үний тоо		Бү	Мус алын	Ооол гэмтлийн дугаар
1	УНТЭ	0	0	3443	3170	2905	1788	1117	24433	12	12	0
2	УХТЭ	5	0	1290	1201	155	0	155	10092	463	0	0
3	УТЭ	0	0	2914	2880	506	0	245	21582	0	0	0
4	ЭХЭМ	4	1	6107	5900	738	476	282	37704	0	0	0
5	Б	0	0	3083	2885	0	0	0	27438	6806	0	0
6	ХС	45	0	1576	1479	89	41	48	11307	0	0	0
7	БСС	0	20	2084	1900	520	149	371	20864	8	8	8
8	Б	0	0	851	787	0	0	0	7559	0	0	0
9	БЭМ	0	0	1143	886	104	98	6	28690	0	0	0
10	Уврон нутаг	0	0	180	182	0	0	0	3798	0	0	0
11	УАУТХ	0	0	881	846	702	452	250	6231	0	0	0
12	Цэвэрлэг, лагадлах төвч	5	138	0	0	0	0	0	0	0	0	0
13	Бүрэлдэглэлийн	0	0	0	0	0	0	0	0	0	0	0
14	Нүүрсхүчлийн эр газар	178	8	42033	39250	6854	6023	631	281798	66236	12	8389
15	ЭМЯ-ны 3 үндэсний эмнэлг	26	0	5647	5520	295	213	82	33847	0	0	0

Хүснэгт 1. Төрөлт, нас баралтын үзүүлэлтүүд, бүсээр /2016 оны эхний 2 сарын байдлаар/

Аймаг, нийслэл	Төрсөн эхийн тоо	Төрөлтийн түвшин	Нас барсан хүний тоо	Нас баралтын түвшин
Бүгд	12391	4.2	2689	0.9
Баруун бүс	1634	4.4	326	0.9
Баян-Өлгий	456	4.9	77	0.8
Говь-Алтай	193	3.5	49	0.9
Завхан	237	3.5	61	0.9
Увс	355	4.7	83	1.1
Ховд	393	4.9	56	0.7
Хангайн бүс	2025	3.7	557	1.0
Архангай	306	3.4	74	0.8
Баянхонгор	302	3.7	95	1.2
Булган	144	2.5	53	0.9
Орхон	380	4.0	93	1.0
Өвөрхангай	421	3.9	113	1.1
Хөвсгөл	472	3.9	129	1.1
Төвийн бүс	1608	3.4	456	1.0
Говьсүмбэр	59	3.8	13	0.8
Дархан-Уул	414	4.2	82	0.8
Дорноговь	248	3.9	62	1.0
Дундговь	165	4.0	52	1.3
Өмнөговь	224	3.5	61	1.0
Сэлэнгэ	300	2.9	97	0.9
Төв	198	2.2	89	1.0
Зүүн бүс	801	4.2	192	1.0
Дорнод	326	4.4	78	1.1
Сүхбаатар	210	3.8	61	1.1
Хэнтий	265	3.8	53	0.8
Улаанбаатар				

Зураг 2. 5 хүртэлх насны хүүхдийн жингийн мэдээ, хувиар /2016 оны эхний 2 сарын байдлаар/



Тухайн сард 5 хүртэлх насны хүүхдийн өсөлт хөгжлийн хяналтад 194922 хүүхэд хамрагдсан байна.

Эхийн эндэгдэл

2016 оны эхний 2 сарын байдлаар улсын хэмжээнд эхийн эндэгдлийн 6 тохиолдол бүртгэгдэж 100000 амьд төрөлт тутамд 48.2 байна. Өнгөрсөн онтой харьцуулахад 100000 амьд төрөлт тутамд 32.6-оор буюу 4 тохиолдлоор нэмэгдсэн байна.

Нялхсын эндэгдэл

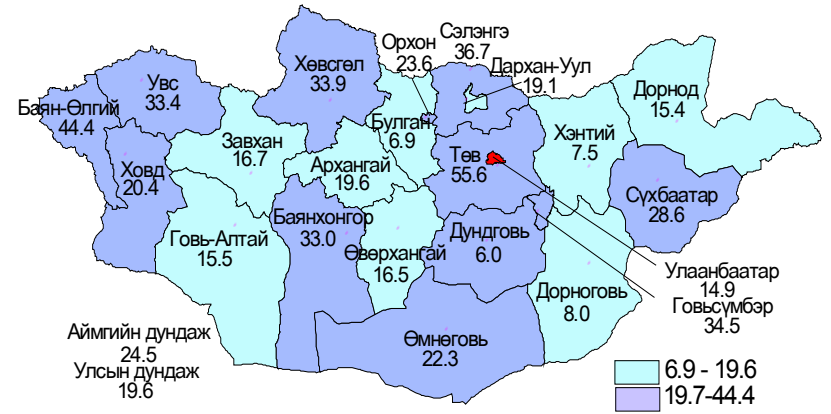
2016 оны эхний 2 сарын байдлаар нялхсын эндэгдлийн 244 тохиолдол бүртгэгдэж, амьд төрсөн 1000 хүүхдэд 19.6 ногдож байгаа ба өнгөрсөн онтой харьцуулахад 1000 амьд төрөлт тутамд 3.0-оор өссөн байна. Нялхсын эндэгдлийн 54.9 хувийг нярайн эндэгдэл эзэлж байгаа бөгөөд 1000 амьд төрөлтөд ногдох нярайн эндэгдэл 10.8 байна.

Нярайн эндэгдлийн нийт 134 тохиолдол бүртгэгдсэнээс эрт үеийн нярай 93 буюу 69.4%, хожуу үеийн нярай 41 буюу 30.6 %-ийг тус тус эзэлж байна. Нэг хүртэлх насандаа эндсэн хүүхдийн 55.7 хувь нь эрэгтэй, 44.3 хувь нь эмэгтэй хүүхэд байна. 1000 амьд төрөлтөд ногдох нялхсын эндэгдэл Төв /55.6/, Баян-Өлгий /44.4/, Сэлэнгэ/36.7/, Говьсүмбэр/34.5/, Хөвсгөл/33.9/, Увс/33.4/, Баянхонгор/33.0/, Сүхбаатар /28.6/, Орхон/23.6/, Өмнөговь /22.3, Ховд /20.4/ аймгуудад улсын дундаж үзүүлэлтээс өндөр байна.

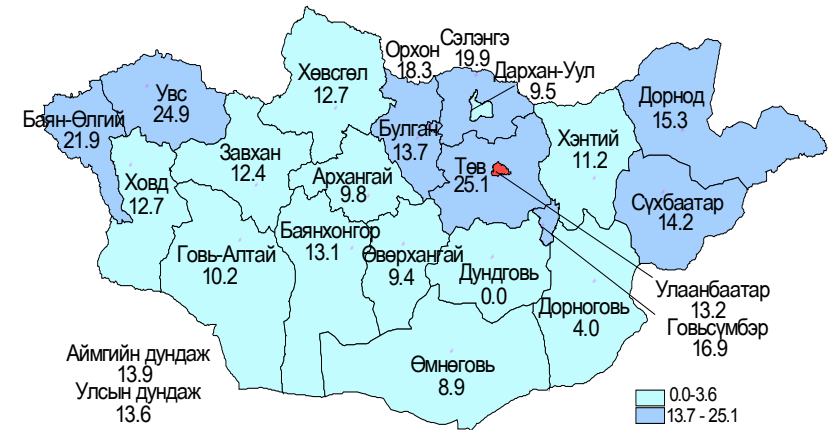
Аймаг хот	/А50/ Үүнээс: Төрөлхийн тэмбүү						Нас барагч
	Өвчлөл		10000 хүн амд			5 жилийн дундаж	
	2015 онд	2016 онд	2015 онд	2016 онд	2016 онд		
01. Архангай	0	0	0.0	0.0	0.0	0	
02. Баян-Өлгий	0	0	0.0	0.0	0.0	0	
03. Баянхонгор	1	0	0.1	0.0	0.0	0	
04. Булган	0	0	0.0	0.0	0.0	0	
05. Говь-Алтай	0	0	0.0	0.0	0.0	0	
06. Говьсүмбэр	0	0	0.0	0.0	0.0	0	
07. Дархан-Уул	0	0	0.0	0.0	0.0	0	
08. Дорноговь	0	0	0.0	0.0	0.1	0	
09. Дорнод	1	0	0.1	0.1	0.1	0	
10. Дундговь	0	0	0.0	0.0	0.0	0	
11. Завхан	0	0	0.0	0.0	0.0	0	
12. Орхон	0	1	0.0	0.1	0.0	1	
13. Өвөрхангай	0	0	0.0	0.0	0.0	0	
14. Өмнөговь	0	1	0.0	0.2	0.0	0	
15. Сүхбаатар	0	0	0.0	0.0	0.0	0	
16. Сэлэнгэ	0	0	0.0	0.0	0.0	0	
17. Төв	0	1	0.0	0.1	0.0	0	
18. Увс	0	0	0.0	0.0	0.0	0	
19. Ховд	0	1	0.0	0.1	0.0	1	
20. Хөвсгөл	0	0	0.0	0.0	0.0	0	
21. Хэнтий	0	0	0.0	0.0	0.0	0	
Аймгийн дүн	2	5	2.0	2.0	2.0	2	
22. Улаанбаатар	8	4	3.1	0.0	0.0	1	
Улсын дүн	10	9	0.0	0.0	0.0	3	

Аймаг хот	P36 Нярайн үжил / Bacterial sepsis of newborn										/B50/ Хумхаа				
	Өвчлөл					10000 хүн амд					10000 хүн амд				
	2015 онд		2016 онд		5 жилийн дундаж	2015 онд		2016 онд		5 жилийн дундаж	2015 онд		2016 онд		5 жилийн дундаж
	Үйлдвэр	Үйлдвэр	Үйлдвэр	Үйлдвэр	Үйлдвэр	Үйлдвэр	Үйлдвэр	Үйлдвэр	Үйлдвэр	Үйлдвэр	Үйлдвэр	Үйлдвэр	Үйлдвэр	Үйлдвэр	Үйлдвэр
01. Архангай	0	0	0	0	0.0	0.0	0.0	0.0	0.0	0.0	0.0	0.0	0.0	0.0	
02. Баян-Өлгий	0	1	0	0	0.0	0.0	0.0	0.0	0.0	0.0	0.0	0.0	0.0	0.0	
03. Баянхонгор	1	0	0	0	0.0	0.0	0.0	0.0	0.0	0.0	0.0	0.0	0.0	0.0	
04. Булган	0	0	0	0	0.0	0.0	0.0	0.0	0.0	0.0	0.0	0.0	0.0	0.0	
05. Говь-Алтай	0	0	0	0	0.0	0.0	0.0	0.0	0.0	0.0	0.0	0.0	0.0	0.0	
06. Говьсүмбэр	0	0	0	0	0.0	0.0	0.0	0.0	0.0	0.0	0.0	0.0	0.0	0.0	
07. Дархан-Уул	0	0	0	0	0.0	0.0	0.0	0.0	0.0	0.0	0.0	0.0	0.0	0.0	
08. Дорноговь	0	0	0	0	0.0	0.0	0.0	0.0	0.0	0.0	0.0	0.0	0.0	0.0	
09. Дорнод	0	0	0	0	0.0	0.0	0.0	0.0	0.0	0.0	0.0	0.0	0.0	0.0	
10. Дундговь	0	0	0	0	0.0	0.0	0.0	0.0	0.0	0.0	0.0	0.0	0.0	0.0	
11. Завхан	0	0	0	0	0.0	0.0	0.0	0.0	0.0	0.0	0.0	0.0	0.0	0.0	
12. Орхон	0	0	0	0	0.0	0.0	0.0	0.0	0.0	0.0	0.0	0.0	0.0	0.0	
13. Өвөрхангай	0	0	1	0	0.0	0.0	0.0	0.0	0.0	0.0	0.0	0.0	0.0	0.0	
14. Өмнөговь	0	0	0	0	0.0	0.0	0.0	0.0	0.0	0.0	0.0	0.0	0.0	0.0	
15. Сүхбаатар	0	0	0	0	0.0	0.0	0.0	0.0	0.0	0.0	0.0	0.0	0.0	0.0	
16. Сэлэнгэ	0	0	0	0	0.0	0.0	0.0	0.0	0.0	0.0	0.0	0.0	0.0	0.0	
17. Төв	0	0	0	0	0.0	0.0	0.0	0.0	0.0	0.0	0.0	0.0	0.0	0.0	
18. Увс	0	0	0	0	0.0	0.0	0.0	0.0	0.0	0.0	0.0	0.0	0.0	0.0	
19. Ховд	0	0	0	0	0.0	0.0	0.0	0.0	0.0	0.0	0.0	0.0	0.0	0.0	
20. Хөвсгөл	0	0	0	0	0.0	0.0	0.0	0.0	0.0	0.0	0.0	0.0	0.0	0.0	
21. Хэнтий	0	0	0	0	0.0	0.0	0.0	0.0	0.0	0.0	0.0	0.0	0.0	0.0	
Аймгийн дүн	1	1	1	2	0.0	0.0	0.0	0.0	0.0	0.0	0.0	0.0	0.0	0.0	
Улсын дүн	2	0	1	3	0.0	0.0	0.0	0.0	0.0	0.0	0.0	0.0	0.0	0.0	

Зураг 3. Нялхсын эндэгдэл, 1000 амьд төрөлтөд /2016 оны эхний 2 сарын байдлаар/



Зураг 4. Перинаталь эндэгдэл, 1000 нийт төрөлтөд /2016 оны эхний 2 сарын байдлаар/

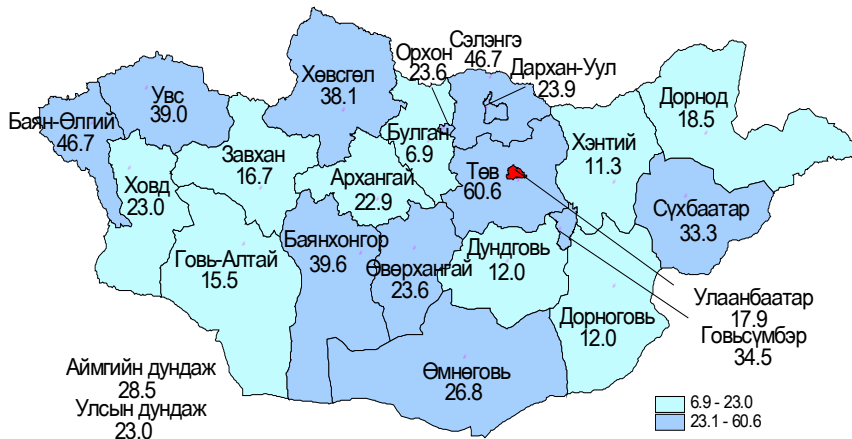


Тав хүртэлх насны хүүхдийн эндэгдэл

2016 оны эхний 2 сарын байдлаар тав хүртэлх насны хүүхдийн эндэгдлийн 287 тохиолдол бүртгэгдэж, амьд төрсөн 1000 хүүхдэд 23.0 ногдож байна. Өнгөрсөн оны мөн үетэй харьцуулахад 1000 амьд төрөлт тутамд 3.8 эндэгдлээр өссөн байна. Тав хүртэлх насандаа эндсэн хүүхдийн 56.1 /161 тохиолдол/ хувь нь эрэгтэй, 43.9 хувь нь /126 тохиолдол/ эмэгтэй хүүхэд байна.

1000 амьд төрөлтөд ногдох тав хүртэлх насны хүүхдийн эндэгдэл Төв/60.6, Сэлэнгэ /46.7/, Баян-Өлгий /46.7/, Баянхонгор /39.6/, Увс /39.0/, Говьсүмбэр /34.5/, Хөвсгөл/38.1/, Сүхбаатар/33.3/, Өмнөговь/26.8/, Орхон/23.6/, Өвөрхангай/23.6/ аймгуудад улсын дундаж үзүүлэлтээс өндөр байна.

Зураг 5. Тав хүртэлх насны хүүхдийн эндэгдэл, 1000 амьд төрөлтөд /2016 оны эхний 2 сарын байдлаар/



6.Бусад халдварт өвчнүүд

Аймаг хот	A33-35 Татран / Diphtherial						B35-B49 Мөөгөнцөртөх / Mucoses/					
	Өвчлөл			10000 хүн амд			Өвчлөл			10000 хүн амд		
	2015 онд	2016 онд	5 жилийн дундаж	2015 онд	2016 онд	5 жилийн дундаж	2015 онд	2016 онд	5 жилийн дундаж	2015 онд	2016 онд	5 жилийн дундаж
01. Архангай	0	0	0	0.0	0.0	0.0	1	3	4	0.1	0.3	0.5
02. Баян-Өлгий	0	0	0	0.0	0.0	0.0	0	0	0	0.0	0.0	0.0
03. Баянхонгор	0	0	0	0.0	0.0	0.0	20	13	11	2.5	1.6	1.4
04. Булган	0	0	0	0.0	0.0	0.0	6	6	7	1.0	1.0	1.2
05. Говь-Алтай	0	0	0	0.0	0.0	0.0	0	0	0	0.0	0.0	0.0
06. Говьсүмбэр	0	0	0	0.0	0.0	0.0	0	0	0	0.0	0.0	0.0
07. Дархан-Уул	0	0	0	0.0	0.0	0.0	0	15	11	0.0	1.5	1.1
08. Дорноговь	0	0	0	0.0	0.0	0.0	3	0	2	0.5	0.0	0.3
09. Дорнод	0	0	0	0.0	0.0	0.0	0	0	0	0.0	0.0	0.0
10. Дундговь	0	0	0	0.0	0.0	0.0	0	0	0	0.0	0.0	0.0
11. Завхан	0	0	0	0.0	0.0	0.0	25	8	10	3.7	1.2	1.5
12. Орхон	0	0	0	0.0	0.0	0.0	0	0	1	0.0	0.0	0.1
13. Өвөрхангай	0	0	0	0.0	0.0	0.0	0	0	0	0.0	0.0	0.0
14. Өмнөговь	0	0	0	0.0	0.0	0.0	0	0	0	0.0	0.0	0.0
15. Сүхбаатар	0	0	0	0.0	0.0	0.0	7	0	1	1.3	0.0	0.2
16. Сэлэнгэ	0	0	0	0.0	0.0	0.0	0	0	0	0.0	0.0	0.0
17. Төв	0	0	0	0.0	0.0	0.0	11	7	6	1.2	0.8	0.7
18. Увс	0	0	0	0.0	0.0	0.0	0	0	3	0.0	0.0	0.4
19. Ховд	0	0	0	0.0	0.0	0.0	36	16	21	4.5	2.0	2.6
20. Хөвсгөл	0	0	0	0.0	0.0	0.0	0	0	0	0.0	0.0	0.0
21. Хэнтий	0	0	0	0.0	0.0	0.0	0	0	2	0.0	0.0	0.3
АЙМГИЙН ДҮН	0	0	0	0.0	0.0	0.0	109	68	79	0.7	0.4	0.5
22.Улаанбаатар	0	0	0	0.0	0.0	0.0	335	166	180	2.4	1.2	1.4
УЛСЫН ДҮН	0	0	0	0.0	0.0	0.0	444	234	259	1.5	0.8	0.9

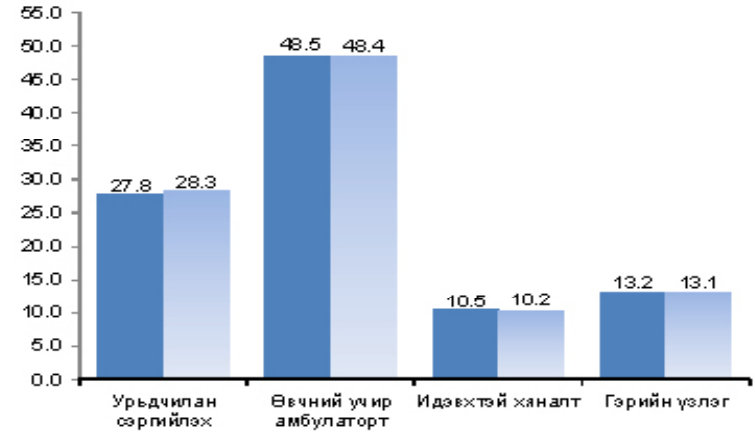
5. Цусаар дамжих халдвар

Аймаг хот	B16 Вируст хелатит В /Acute hepatitis B						B17 Вируст хелатит С /Acute hepatitis C							
	Өвчлөл			10000 хүн амд			Өвчлөл			10000 хүн амд				
	2015 онд	2016 онд	5 жилийн дундаж	2015 онд	2016 онд	5 жилийн дундаж	2015 онд	2016 онд	5 жилийн дундаж	2015 онд	2016 онд	5 жилийн дундаж		
01. Архангай	2	0	2	0.2	0.0	0.2	0	1	0	1	0.1	0.0	0.1	0
02. Баян-Өлгий	1	0	0	0.1	0.0	0.0	0	0	0	0	0.0	0.0	0.0	0
03. Баянхонгор	2	0	2	0.2	0.0	0.2	0	0	1	1	0.0	0.1	0.1	0
04. Булган	1	0	1	0.2	0.0	0.2	0	1	0	0	0.2	0.0	0.0	0
05. Говь-Алтай	0	1	1	0.0	0.2	0.2	0	0	0	0	0.0	0.0	0.0	0
06. Говьсүмбэр	3	0	1	1.9	0.0	0.7	0	0	0	0	0.0	0.0	0.0	0
07. Дархан-Уул	3	1	5	0.3	0.1	0.5	0	1	1	1	0.1	0.1	0.1	0
08. Дорноговь	2	0	2	0.3	0.0	0.3	0	0	0	0	0.0	0.0	0.0	0
09. Дорнод	3	1	3	0.4	0.1	0.4	0	0	0	0	0.0	0.0	0.0	0
10. Дундговь	0	1	2	0.0	0.2	0.5	0	0	0	0	0.0	0.0	0.0	0
11. Завхан	3	1	1	0.4	0.1	0.1	0	0	0	0	0.0	0.0	0.0	0
12. Орхон	2	0	3	0.2	0.0	0.3	0	1	1	1	0.1	0.1	0.1	0
13. Өвөрхангай	1	1	3	0.1	0.1	0.3	0	1	0	1	0.1	0.0	0.1	0
14. Өмнөговь	3	3	4	0.5	0.5	0.7	0	0	2	0	0.0	0.3	0.0	0
15. Сүхбаатар	0	2	0	0.0	0.4	0.0	0	1	0	0	0.2	0.0	0.0	0
16. Сэлэнгэ	0	0	1	0.0	0.0	0.1	0	0	0	1	0.0	0.0	0.1	0
17. Төв	0	1	0	0.0	0.1	0.0	0	0	0	0	0.0	0.0	0.0	0
18. Увс	2	2	3	0.3	0.3	0.4	0	0	0	0	0.0	0.0	0.0	0
19. Ховд	0	1	0	0.0	0.1	0.0	0	0	0	0	0.0	0.0	0.0	0
20. Хөвсгөл	5	3	5	0.4	0.2	0.4	0	3	1	1	0.2	0.1	0.1	0
21. Хэнтий	3	0	1	0.4	0.0	0.1	0	0	0	0	0.0	0.0	0.0	0
Аймгийн дүн	36	18	43	0.2	0.1	0.3	0	9	6	9	0.1	0.0	0.1	0
22. Улаанбаатар	43	41	44	0.3	0.3	0.3	0	16	15	12	0.1	0.1	0.1	0
Улсын дүн	79	59	87	0.3	0.2	0.3	0	25	21	21	0.1	0.1	0.1	0

Амбулатори, стационарын тусламж үйлчилгээ

Улсын хэмжээнд 2016 оны 2 дугаар сард амбулаторт нийт 1239893 үзлэг хийгдсэн байна.

Зураг 6. Амбулаторийн үзлэгийн төрөл, хувиар /2015, 2016 оны 2 сард /



2016 оны эхний 2 сарын байдлаар халдварт бус өвчлөлийн 296260 тохиолдол бүртгэгдэж өнгөрсөн оны мөн үеийнхээс өвчлөл 25969 өвчлөлөөр буюу 8.7 хувиар өссөн байна. Бүртгэгдсэн халдварт бус өвчлөлийн 16194 тохиолдол буюу 5.4 хувь нь осол гэмтлийн шалтгаант өвчлөл эзэлж байна

Халдварт бус өвчний эрт илрүүлгийн үзлэгийн мэдээлэл

2016 оны эхний 2 сарын байдлаар артерийн гипертензи эрт илрүүлгийн үзлэгт нийт 55243 хүн хамрагдаж, хамрагдвал зохих хүн амын 9.9 хувийг эзэлж байна. Үзлэгт хамрагдсан хүний 21728 буюу 39.3% нь эрэгтэй, 33515 буюу 60.7% нь эмэгтэй байна. Үр дүнгийн үзүүлэлтээр онош батлагдсан 2.7% байна. Чихрийн шижин өвчний эрт илрүүлгийн үзлэгт нийт 51366 хүн хамрагдаж, хамрагдвал зохих хүн амын 9.2 хувийг эзэлж байна. Үзлэгт хамрагдсан хүний 19935 буюу 38.8% нь эрэгтэй, 31431 буюу 61.2% нь эмэгтэй байна. Үр дүнгийн үзүүлэлтээр онош батлагдсан 0.2% байна.

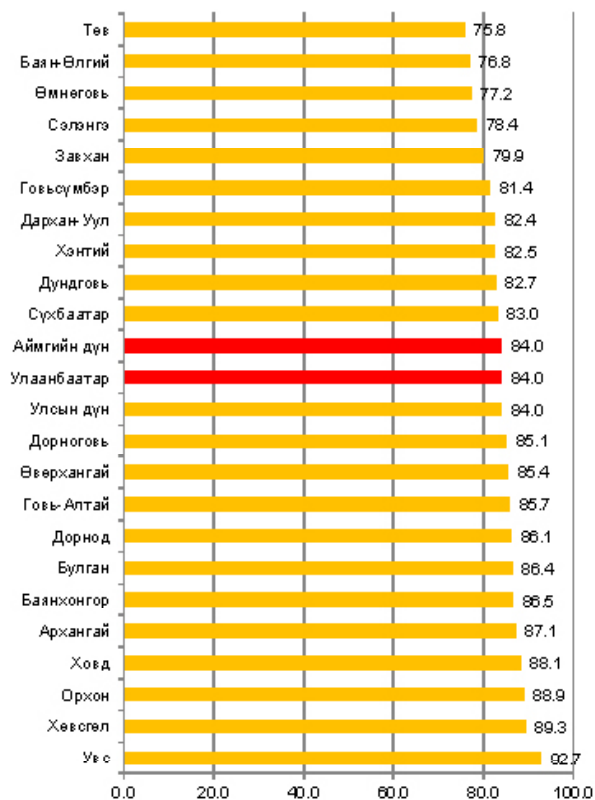
Жирэмсний хяналт

2016 оны эхний 2 сарын байдлаар жирэмсний хяналтад шинээр 13424 жирэмсэн эмэгтэйчүүд хамрагдсан ба 84.0 хувь нь эхний 3 сартайд, 14.6 хувь нь 4-6 сартайд, 1.4 хувь нь 7 ба түүнээс дээш сартайд хяналтад орсон байна.

Хяналтад орсон жирэмсэн эмэгтэйчүүдийн 97.4 хувь нь цусны шинжилгээнд хамрагдсанаас 3.8 хувь нь цус багадалттай байна.

Шинээр хяналтад хамрагдсан жирэмсэн эмэгтэйчүүдээс трихомониаз илрүүлэх шинжилгээнд 91.9 хувь нь, заг хүйтэн илрүүлэх шинжилгээнд 92.1 хувь, тэмбүү илрүүлэх шинжилгээнд 97.4 ХДХВ/ДОХ илрүүлэх шинжилгээнд 96.6 хувь тус тус хамрагдсан байна.

Зураг 8. Жирэмсэн эмэгтэйчүүдийн эрт хяналтын хувь, аймгаар, /2016 оны эхний 2 сарын байдлаар/



Аймаг хот	A59 Трихомониаз/ Trichomoniasis						B20-B24 ХДХВ/ДОХ							
	Өвчлөл			10000 хүн амд			Өвчлөл			10000 хүн амд			Нас	
	2015 онд	2016 онд	5 жилийн дундаж	2015 онд	2016 онд	5 жилийн дундаж	2015 онд	2016 онд	5 жилийн дундаж	2015 онд	2016 онд	5 жилийн дундаж	2015 онд	2016 онд
01. Архангай	26	17	18	2.9	1.9	2.0	0	0	0	0	0	0	0	0
02. Баян-Өлгий	5	4	4	0.5	0.4	0.4	0	0	0	0	0	0	0	0
03. Баянхонгор	55	89	47	6.8	11.0	5.9	0	0	0	0	0	0	0	0
04. Булган	12	16	24	2.1	2.8	4.2	0	0	0	0	0	0	0	0
05. Говь-Алтай	2	4	1	0.4	0.7	0.2	0	0	0	0	0	0	0	0
06. Говьсүмбэр	0	0	2	0.0	0.0	1.4	0	0	0	0	0	0	0	0
07. Дархан-Уул	7	17	10	0.7	1.7	1.0	0	0	0	0	0	0	0	0
08. Дорноговь	15	28	33	2.4	4.4	5.4	0	0	0	0	0	0	0	0
09. Дорнод	56	75	47	7.6	10.2	6.5	0	0	0	0	0	0	0	0
10. Дундговь	17	12	16	4.2	2.9	3.9	0	0	0	0	0	0	0	0
11. Завхан	6	0	4	0.9	0.0	0.6	0	0	0	0	0	0	0	0
12. Орхон	8	25	14	0.8	2.7	1.5	0	0	0	0	0	0	0	0
13. Өвөрхангай	10	7	7	0.9	0.7	0.7	0	0	0	0	0	0	0	0
14. Өмнөговь	7	7	6	1.1	1.1	1.0	0	0	0	0	0	0	0	0
15. Сүхбаатар	21	19	18	3.8	3.4	3.3	0	0	0	0	0	0	0	0
16. Сэлэнгэ	15	37	21	1.4	3.5	2.0	0	0	0	0	0	0	0	0
17. Төв	8	8	9	0.9	0.9	1.0	0	0	0	0	0	0	0	0
18. Увс	6	2	4	0.8	0.3	0.5	0	0	0	0	0	0	0	0
19. Ховд	30	10	22	3.7	1.2	2.7	0	0	0	0	0	0	0	0
20. Хөвсгөл	21	15	24	1.7	1.2	2.0	0	0	0	0	0	0	0	0
21. Хэнтий	7	12	17	1.0	1.7	2.5	0	0	0	0	0	0	0	0
Аймгийн дүн	334	404	349	2.1	2.5	2.2	0	0	0	0	0	0	0	0
22. Улаанбаатар	290	412	327	2.1	3.0	2.5	0	0	0	0	0	0	0	0
Улсын дүн	624	816	676	2.1	2.8	2.4	0	0	0	0	0	0	0	0

4.Бэлгийн замаар дамжих халдварт өвчнүүд

Аймаг хот	A50-A53 Тэмбүү /Syphilis						A 54 Гонококкт халдвар/Gonococcal infection						
	Өвчлөл			10000 хүн амд			Өвчлөл			10000 хүн амд			
	2015 онд	2016 онд	5 жилийн дундаж	2015 онд	2016 онд	5 жилийн дундаж	2015 онд	2016 онд	5 жилийн дундаж	2015 онд	2016 онд	5 жилийн дундаж	
01. Архангай	22	17	17	2.5	1.9	1.9	0	1	4	5	0.1	0.4	0.6
02. Баян-Өлгий	3	7	4	0.3	0.7	0.4	0	37	23	32	3.9	2.5	3.4
03. Баянхонгор	54	39	41	6.7	4.8	5.1	0	30	39	37	3.7	4.8	4.6
04. Булган	8	6	8	1.4	1.0	1.4	0	4	12	10	0.7	2.1	1.8
05. Говь-Алтай	38	34	22	6.9	6.2	4.0	0	13	7	10	2.4	1.3	1.8
06. Говьсүмбэр	5	6	7	3.2	3.9	4.8	0	2	0	3	1.3	0.0	2.1
07. Дархан-Уул	15	20	27	1.5	2.0	2.8	0	9	9	15	0.9	0.9	1.6
08. Дорноговь	21	23	28	3.3	3.6	4.6	0	12	17	36	1.9	2.7	5.9
09. Дорнод	47	35	51	6.4	4.8	7.1	0	166	85	127	22.6	11.6	17.6
10. Дундговь	15	7	10	3.7	1.7	2.5	0	8	1	8	2.0	0.2	2.0
11. Завхан	23	24	16	3.4	3.6	2.4	0	28	1	12	4.2	0.1	1.8
12. Орхон	33	23	26	3.5	2.4	2.9	1	4	2	4	0.4	0.2	0.4
13. Өвөрхангай	20	23	18	1.9	2.1	1.7	0	10	19	10	0.9	1.8	0.9
14. Өмнөговь	14	22	15	2.2	3.5	2.4	0	4	9	6	0.6	1.4	1.0
15. Сүхбаатар	16	24	20	2.9	4.3	3.7	0	26	12	23	4.7	2.2	4.3
16. Сэлэнгэ	26	35	21	2.5	3.3	2.0	0	45	14	25	4.3	1.3	2.4
17. Төв	30	37	21	3.4	4.2	2.4	0	4	13	8	0.5	1.5	0.9
18. Увс	28	7	14	3.7	0.9	1.9	0	18	17	19	2.4	2.3	2.5
19. Ховд	14	14	12	1.7	1.7	1.5	1	11	5	18	1.4	0.6	2.2
20. Хөвсгөл	66	37	51	5.4	3.0	4.2	0	109	55	70	8.9	4.5	5.8
21. Хэнтий	13	15	17	1.9	2.2	2.5	0	2	4	8	0.3	0.6	1.2
АЙМГИЙН ДҮН	511	455	445	3.2	2.9	2.8	2	543	348	484	3.4	2.2	3.1
22. Улаанбаатар	709	546	541	5.2	4.0	4.2	1	330	388	327	2.4	2.8	2.5
Улсын дүн	1220	1001	986	4.1	3.4	3.4	3	873	736	811	2.9	2.5	2.8

Хүснэгт 2. Жирэмсэн эмэгтэйчүүдийн шинжилгээнд хамрагдалт, /2016 оны эхний 2 сарын байдлаар/

Аймаг хот	Аймаг	Трихомоназ илрүүлэх шинжилгээнд хамрагдсан хүний тоо		Үүнээс зэрэг		Заг хүйтэн илрүүлэх шинжилгээнд хамрагдсан хүний тоо		Үүнээс зэрэг	
		Тамбүү илрүүлэх шинжилгээнд хамрагдсан хүний тоо	Үүнээс зэрэг	Тамбүү илрүүлэх шинжилгээнд хамрагдсан хүний тоо	Үүнээс зэрэг				
1	Архангай	309	0	291	0	350	2		
2	Баян-Өлгий	283	0	303	2	366	2		
3	Баянхонгор	276	44	283	2	314	10		
4	Булган	189	8	189	2	189	3		
5	Говь-Алтай	124	2	126	0	180	8		
6	Говьсүмбэр	89	0	89	2	89	4		
7	Дархан-Уул	409	13	409	1	409	2		
8	Дорноговь	168	12	167	2	225	8		
9	Дорнод	249	12	259	2	360	9		
10	Дундговь	127	1	106	0	132	3		
11	Завхан	216	0	216	0	223	6		
12	Орхон	386	18	386	0	386	7		
13	Өвөрхангай	410	2	410	5	431	10		
14	Өмнөговь	183	6	219	0	236	4		
15	Сүхбаатар	224	15	224	0	224	5		
16	Сэлэнгэ	397	19	397	2	481	16		
17	Төв	280	3	279	1	336	12		
18	Увс	225	1	233	2	285	3		
19	Ховд	362	2	362	0	383	2		
20	Хөвсгөл	416	5	416	3	445	18		
21	Хэнтий	272	3	241	1	334	2		
22	АЙМГИЙН ДҮН	5584	188	5585	27	6348	188		
23	Улаанбаатар	6780	116	6780	23	6780	203		

Хүснэгт 3.

Түргэн тусламжийн дуудлага
/2016 оны эхний 2 сарын байдлаар /

№	Аймгууд	Түргэн тусламжийн дуудлага			Бүх дуудлагад эзлэх хувь	Алсын дуудлагын эзлэх хувь	Осол,гэмтлийн дуудлагын эзлэх хувь
		Бүгд	Алсын дуудлага	Осол, гэмтлийн дуудлага			
1	Архангай	4244	765	99	2.8	18.0	2.3
2	Баян-Өлгий	4202	1336	71	2.8	31.8	1.7
3	Баянхонгор	2960	669	90	2.0	22.6	3.0
4	Булган	2935	393	60	1.9	13.4	2.0
5	Говь-Алтай	3019	475	63	2.0	15.7	2.1
6	Говьсүмбэр	1230	79	35	0.8	6.4	2.8
7	Дархан-Уул	5255	170	181	3.5	3.2	3.4
8	Дорноговь	3665	636	154	2.4	17.3	4.2
9	Дорнод	3061	432	110	2.0	14.1	3.6
10	Дундговь	2996	635	94	2.0	21.2	3.1
11	Завхан	4468	594	51	3.0	13.3	1.1
12	Орхон	2887	63	82	1.9	2.2	2.8
13	Өвөрхангай	4171	1176	151	2.8	28.2	3.6
14	Өмнөговь	3072	306	80	2.0	10.0	2.6
15	Сүхбаатар	3026	810	171	2.0	26.8	5.7
16	Сэлэнгэ	6804	913	124	4.5	13.4	1.8
17	Төв	3522	932	91	2.3	26.5	2.6
18	Увс	3965	871	42	2.6	22.0	1.1
19	Ховд	3502	696	40	2.3	19.9	1.1
20	Хөвсгөл	4377	644	87	2.9	14.7	2.0
21	Хэнтий	4252	755	81	2.8	17.8	1.9
22	Аймгийн дүн	77615	13350	1957	5.14	17.2	2.5
23	Улаанбаатар	73525	32	8377	48.6	0.0	11.4

Улсын хэмжээнд 2016 оны эхний 2 сарын байдлаар 151140 түргэн тусламжийн дуудлага хүлээн авч гүйцэтгэснээс 8.9 хувь нь алсын, 6.8 хувь нь осол гэмтлийн дуудлага эзэлж байна.

Хэвтэн эмчлүүлэгсдийн тусламж үйлчилгээ

Улсын хэмжээнд 2016 оны эхний 2 сарын байдлаар эмнэлэгт 131560 үйлчлүүлэгч хэвтэн эмчлүүлж 978335 ор хоног ашигласан бөгөөд дундаж ор хоног 7.4 байна.

Аймаг хот	A84 Хачигар дамжих вирус энцефалит/Tick-born encephalites					
	Өвчлөл		10 000 хүн амд			
	2015 онд	2016 онд	5 жилийн дундаж	2015 онд	2016 онд	5 жилийн дундаж
01. Архангай	0	0	0	0.0	0.0	0
02. Баян-Өлгий	0	0	0	0.0	0.0	0
03. Баянхонгор	0	0	0	0.0	0.0	0
04. Булган	0	0	0	0.0	0.0	0
05. Говь-Алтай	0	0	0	0.0	0.0	0
06. Говьсүмбэр	0	0	0	0.0	0.0	0
07. Дархан-Уул	0	0	0	0.0	0.0	0
08. Дорноговь	0	0	0	0.0	0.0	0
09. Дорнод	0	0	0	0.0	0.0	0
10. Дундговь	0	0	0	0.0	0.0	0
11. Завхан	0	0	0	0.0	0.0	0
12. Орхон	0	0	0	0.0	0.0	0
13. Өвөрхангай	0	0	0	0.0	0.0	0
14. Өмнөговь	0	0	0	0.0	0.0	0
15. Сүхбаатар	0	0	0	0.0	0.0	0
16. Сэлэнгэ	0	0	0	0.0	0.0	0
17. Төв	0	0	0	0.0	0.0	0
18. Увс	0	0	0	0.0	0.0	0
19. Ховд	0	0	0	0.0	0.0	0
20. Хөвсгөл	0	0	0	0.0	0.0	0
21. Хэнтий	0	0	0	0.0	0.0	0
АЙМГИЙН ДҮН	0	0	0	0.0	0.0	0
22. Улаанбаатар	0	0	0	0.0	0.0	0
УЛСЫН ДҮН	0	0	0	0.0	0.0	0

Аймаг ХОТ	А77 Хачигт рикеттсиоз/Tick-borne rickettsioses						А82 Галзуу/Rabies					
	Өвчлөл			10000 хүн амд			Өвчлөл			10000 хүн амд		
	2015 онд	2016 онд	5 жилийн дундаж	2015 онд	2016 онд	5 жилийн дундаж	2015 онд	2016 онд	5 жилийн дундаж	2015 онд	2016 онд	5 жилийн дундаж
01. Архангай	0	0	0	0.0	0.0	0.0	0	0	0	0.0	0.0	0.0
02. Баян-Өлгий	0	0	0	0.0	0.0	0.0	0	0	0	0.0	0.0	0.0
03. Баянхонгор	0	0	0	0.0	0.0	0.0	0	0	0	0.0	0.0	0.0
04. Булган	0	0	0	0.0	0.0	0.0	0	0	0	0.0	0.0	0.0
05. Говь-Алтай	0	0	0	0.0	0.0	0.0	0	0	0	0.0	0.0	0.0
06. Говьсүмбэр	0	0	0	0.0	0.0	0.0	0	0	0	0.0	0.0	0.0
07. Дархан-Уул	0	0	0	0.0	0.0	0.0	0	0	0	0.0	0.0	0.0
08. Дорноговь	0	0	0	0.0	0.0	0.0	0	0	0	0.0	0.0	0.0
09. Дорнод	0	0	0	0.0	0.0	0.0	0	0	0	0.0	0.0	0.0
10. Дундговь	0	0	0	0.0	0.0	0.0	0	0	0	0.0	0.0	0.0
11. Завхан	0	0	0	0.0	0.0	0.0	0	0	0	0.0	0.0	0.0
12. Орхон	0	0	0	0.0	0.0	0.0	0	0	0	0.0	0.0	0.0
13. Өвөрхангай	0	0	0	0.0	0.0	0.0	0	0	0	0.0	0.0	0.0
14. Өмнөговь	0	0	0	0.0	0.0	0.0	0	0	0	0.0	0.0	0.0
15. Сүхбаатар	0	0	0	0.0	0.0	0.0	0	0	0	0.0	0.0	0.0
16. Сэлэнгэ	0	0	0	0.0	0.0	0.0	0	0	0	0.0	0.0	0.0
17. Төв	0	0	0	0.0	0.0	0.0	0	0	0	0.0	0.0	0.0
18. Увс	0	0	0	0.0	0.0	0.0	0	0	0	0.0	0.0	0.0
19. Ховд	0	0	0	0.0	0.0	0.0	0	0	0	0.0	0.0	0.0
20. Хөвсгөл	0	0	0	0.0	0.0	0.0	0	0	0	0.0	0.0	0.0
21. Хэнтий	0	0	0	0.0	0.0	0.0	0	0	0	0.0	0.0	0.0
АЙМГИЙН ДҮН	0	0	0	0.0	0.0	0.0	0	0	0	0.0	0.0	0.0
22. Улаанбаатар	0	0	0	0.0	0.0	0.0	0	0	0	0.0	0.0	0.0
УЛСЫН ДҮН	0	0	0	0.0	0.0	0.0	0	0	0	0.0	0.0	0.0

Нас баралт

2016 оны эхний 2 сарын байдлаар нас баралтын 2689 тохиолдол бүртгэгдсэн нь өнгөрсөн оны мөн үеэс 57 тохиолдлоор буюу 2.1 хувиар өссөн байна. Нийт нас баралтын 1586 тохиолдол буюу 58.9 хувь нь эрэгтэй, 1103 тохиолдол буюу 41.1 хувь нь эмэгтэй байна. Нас баралтын түвшин 1000 хүн амд харьцуулахад 0.9 байна.

Нийт нас баралтын 29.7 хувь нь эмнэлэгт нас барсан бөгөөд үүнээс 23.7 хувийг хоног болоогүй нас баралт эзэлж байна. Нас баралтын 9.1 хувийг нэг хүртэлх насны хүүхдийн эндэгдэл, 10.7 хувийг тав хүртэлх насны хүүхдийн эндэгдэл тус тус эзэлж байна. Хорт хавдрын шалтгаантай нас баралт 24.8 хувийг эзэлж байна.

Осол гэмтэл, гадны шалтгаант нас баралтын 305 тохиолдол бүртгэгдэж, нийт нас баралтын 11.3 хувийг эзэлж байна. Өмнөх оны мөн үеэс 59 тохиолдлоор буурсан бөгөөд 10000 хүн амд ногдох осол гэмтэл, гадны шалтгаант нас баралт 1.0 байна.

Зураг 9. Осол гэмтэл, гадны шалтгаант нас баралт, хувиар /2016 оны эхний 2 сарын байдлаар/



Хүснэгт 4. Аймаг, хотын нэгдсэн эмнэлгүүдийн задлан шинжилгээ, үндсэн оношийн зөрөөний хувь, 2016 оны эхний 2 сарын байдлаар

№	Аймгууд	Эдийн шинжилгээ	Зөийн шинжилгээ	Аймгийн, хотын нэгдсэн эмнэлэгт бүртгэгдсэн нас баралт	Аймаг, хотын нэгдсэн эмнэлэгт хийгдсэн задлан		Аймаг, хотын нэгдсэн эмнэлгийн амьгүй төрөлт	Амьгүй төрөлтэнд хийгдсэн задлан шинжилгээ	Задлан шинжилгээ хийгээгүй	Задлан шинжилгээний хувь	Оношийн зөрүү	Оношийн зөрүүний хувь
					Эмгэг судлалын	Шүүх эмнэлгийн						
1	Архангай	0	0	6	5	1	1	1	0	100.0%	0	0.0%
2	Баян-Өлгий	123	166	10	0	0	5	0	15	0.0%	0	0.0%
3	Баянхонгор	0	184	9	6	0	2	2	3	72.7%	0	0.0%
4	Булган	0	260	1	0	0	0	0	1	0.0%	0	0.0%
5	Говь-Алтай	59	179	1	1	0	0	0	0	100.0%	0	0.0%
7	Говьсүмбэр	0	0	1	0	0	0	0	1	0.0%	0	0.0%
8	Дархан-Уул	139	274	12	7	3	0	0	2	83.3%	0	0.0%
9	Дорноговь	80	11	2	2	0	1	0	1	66.7%	0	0.0%
10	Дорнод	80	283	7	4	0	0	0	3	57.1%	0	0.0%
11	Дундговь	0	164	4	1	1	0	0	2	60.0%	0	0.0%
12	Завхан	4	56	2	0	0	0	0	2	0.0%	0	0.0%
13	Орхон	117	290	6	4	0	1	1	2	71.4%	0	0.0%
14	Өвөрхангай	77	187	9	7	1	1	1	1	90.0%	0	0.0%
15	Өмнөговь	32	98	4	3	0	0	0	1	75.0%	0	0.0%
16	Сүхбаатар	20	266	2	2	0	1	1	0	100.0%	0	0.0%
17	Сэлэнгэ	17	109	4	3	0	1	1	1	80.0%	0	0.0%
18	Төв	72	778	4	4	0	0	0	0	100.0%	1	25.0%
19	Увс	70	104	5	5	0	3	3	0	100.0%	0	0.0%
20	Ховд	38	163	3	2	0	1	1	1	75.0%	0	0.0%
21	Хөвсгөл	171	625	9	9	0	0	0	0	100.0%	1	11.1%
22	Хэнтий	32	150	1	0	1	0	0	0	100.0%	0	0.0%
23	Аймгийн дүн	1131	4317	102	65	7	17	11	36	69.7%	2	2.6%
24	Улаанбаатар	2758	1792	195	100	12	14	14	83	60.3%	6	5.3%

1.2016 оны 2-р сард аймаг, хотын нэгдсэн эмнэлгүүдэд 297 өвчтөн нас барснаас 184 тохиолдолд эмгэг судлал ба шүүх эмнэлгийн шинжилгээ, 31 амьгүй төрөлтийн 25 тохиолдолд задлан шинжилгээ тус тус хийсэн байна. Задлан шинжилгээний хувь 63.7% байна.

2.Задлан шинжилгээ хийсэн байдлаас үзвэл Баян-өлгий, Булган, Говьсүмбэр, Завхан аймгийн нэгдсэн эмнэлэгт задлан шинжилгээ хийгдээгүй. Дундговь, Дорнод, Дорноговь аймгуудын задлан шинжилгээний хувь /50.0%-66.7%/ байгаа нь аймгийн дундаж үзүүлэлтээс доогуур байна.

3.Үндсэн оношийн зөрүү улсын хэмжээнд 8 тохиолдол бүртгэгдсэн ба оношийн зөрүүний хувь 4.2% байна.

Аймаг хот	A23 Брюцеллэз / Brucellosis						A69 Спирохетээр сэдээгдсэн бусад халдвар/ Lyme diseases					
	Өвчлөл			10000 хүн амд			Өвчлөл			10000 хүн амд		
	2015 онд	2016 онд	5 жилийн дундаж	2015 онд	2016 онд	5 жилийн дундаж	2015 онд	2016 онд	5 жилийн дундаж	2015 онд	2016 онд	5 жилийн дундаж
01. Архангай	0	0	1	0.0	0.0	0.1	0	0	0	0.0	0.0	0.0
02. Баян-Өлгий	2	0	0	0.2	0.0	0.1	0	0	0	0.0	0.0	0.0
03. Баянхонгор	2	0	1	0.2	0.0	0.2	0	0	0	0.0	0.0	0.0
04. Булган	0	0	0	0.0	0.0	0.1	0	0	0	0.0	0.0	0.0
05. Говь-Алтай	0	0	0	0.0	0.0	0.0	0	0	0	0.0	0.0	0.0
06. Говьсүмбэр	0	0	0	0.0	0.0	0.0	0	0	0	0.0	0.0	0.0
07. Дархан-Уул	1	0	1	0.1	0.0	0.1	0	0	0	0.0	0.0	0.0
08. Дорноговь	0	0	1	0.0	0.0	0.3	0	0	0	0.0	0.0	0.0
09. Дорнод	7	20	13	1.0	2.7	2.3	0	0	0	0.0	0.0	0.0
10. Дундговь	0	0	0	0.0	0.0	0.1	0	0	0	0.0	0.0	0.0
11. Завхан	0	0	1	0.0	0.0	0.1	0	0	0	0.0	0.0	0.0
12. Орхон	0	0	5	0.0	0.0	0.7	0	0	0	0.0	0.0	0.0
13. Өвөрхангай	0	0	0	0.0	0.0	0.0	0	0	0	0.0	0.0	0.0
14. Өмнөговь	0	2	0	0.0	0.3	0.1	0	0	0	0.0	0.0	0.0
15. Сүхбаатар	0	1	1	0.0	0.2	0.2	0	0	0	0.0	0.0	0.0
16. Сэлэнгэ	0	0	1	0.0	0.0	0.1	0	0	0	0.0	0.0	0.0
17. Төв	0	0	0	0.0	0.0	0.0	0	0	0	0.0	0.0	0.0
18. Увс	2	0	2	0.3	0.0	0.3	0	0	0	0.0	0.0	0.0
19. Ховд	0	0	1	0.0	0.0	0.1	0	0	0	0.0	0.0	0.0
20. Хөвсгөл	0	1	0	0.0	0.1	0.0	0	0	0	0.0	0.0	0.0
21. Хэнтий	5	3	8	0.7	0.4	1.5	0	0	0	0.0	0.0	0.0
Аймгийн дүн	19	27	37	0.1	0.2	0.3	0	0	0	0.0	0.0	0.0
22. Улаанбаатар	4	0	2	0.0	0.0	0.0	0	0	0	0.0	0.0	0.0
Улсын дүн	23	27	39	0.1	0.1	0.2	0	0	0	0.0	0.0	0.0

3.Зоонозын халдварт өвчнүүд

Аймаг хот	A20 Тарваган тахал / Plague						A22 Боом өвчин/ Anthrax					
	Өвчлөл			10000 хүн амд			Өвчлөл			10000 хүн амд		
	2015 онд	2016 онд	5 жилийн дундаж	2015 онд	2016 онд	5 жилийн дундаж	2015 онд	2016 онд	5 жилийн дундаж	2015 онд	2016 онд	5 жилийн дундаж
	Нас	Нас	Нас	Нас	Нас	Нас	Нас	Нас	Нас	Нас	Нас	Нас
01. Архангай	0	0	0	0.0	0.0	0.0	0	0	0	0.0	0.0	0.0
02. Баян-Өлгий	0	0	0	0.0	0.0	0.0	0	0	0	0.0	0.0	0.0
03. Баянхонгор	0	0	0	0.0	0.0	0.0	0	0	0	0.0	0.0	0.0
04. Булган	0	0	0	0.0	0.0	0.0	0	0	0	0.0	0.0	0.0
05. Говь-Алтай	0	0	0	0.0	0.0	0.0	0	0	0	0.0	0.0	0.0
06. Говьсүмбэр	0	0	0	0.0	0.0	0.0	0	0	0	0.0	0.0	0.0
07. Дархан-Уул	0	0	0	0.0	0.0	0.0	0	0	0	0.0	0.0	0.0
08. Дорноговь	0	0	0	0.0	0.0	0.0	0	0	0	0.0	0.0	0.0
09. Дорнод	0	0	0	0.0	0.0	0.0	0	0	0	0.0	0.0	0.0
10. Дундговь	0	0	0	0.0	0.0	0.0	0	0	0	0.0	0.0	0.0
11. Завхан	0	0	0	0.0	0.0	0.0	0	0	0	0.0	0.0	0.0
12. Орхон	0	0	0	0.0	0.0	0.0	0	0	0	0.0	0.0	0.0
13. Өвөрхангай	0	0	0	0.0	0.0	0.0	0	0	0	0.0	0.0	0.0
14. Өмнөговь	0	0	0	0.0	0.0	0.0	0	0	0	0.0	0.0	0.0
15. Сүхбаатар	0	0	0	0.0	0.0	0.0	0	0	0	0.0	0.0	0.0
16. Сэлэнгэ	0	0	0	0.0	0.0	0.0	0	0	0	0.0	0.0	0.0
17. Төв	0	0	0	0.0	0.0	0.0	0	0	0	0.0	0.0	0.0
18. Увс	0	0	0	0.0	0.0	0.0	0	0	0	0.0	0.0	0.0
19. Ховд	0	0	0	0.0	0.0	0.0	0	0	0	0.0	0.0	0.0
20. Хөвсгөл	0	0	0	0.0	0.0	0.0	0	0	0	0.0	0.0	0.0
21. Хэнтий	0	0	0	0.0	0.0	0.0	0	0	0	0.0	0.0	0.0
Аймгийн дүн	0	0	0	0.0	0.0	0.0	0	0	0	0.0	0.0	0.0
22.Улаанбаатар	0	0	0	0.0	0.0	0.0	0	0	0	0.0	0.0	0.0
Улсын дүн	0	0	0	0.0	0.0	0.0	0	0	0	0.0	0.0	0.0

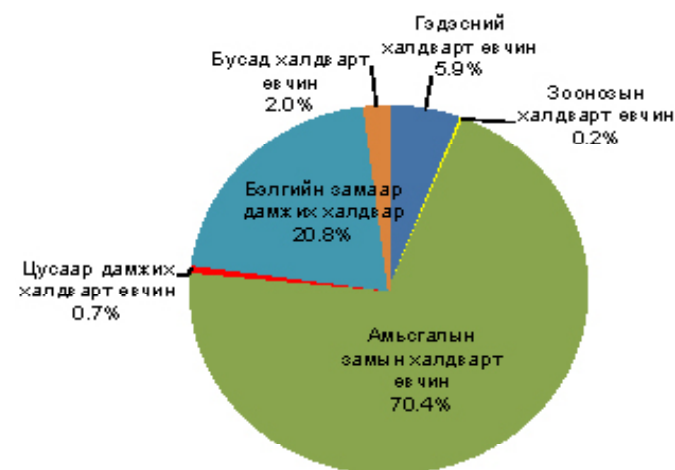
Халдварт өвчин

/2016 оны эхний 2 сарын байдлаар /

Улсын хэмжээнд 22 төрлийн 12301 халдварт өвчний тохиолдол бүртгэгдэж, 10 000 хүн амд 41.5 байна. Өмнөх оны мөн үеэс 6770 тохиолдлоор буюу 10000 хүн амд 22.8-аар өсчээ.10000 хүн амд ногдох өвчлөл улсын дундаж үзүүлэлтээс өндөр байгаа аймгуудыг дурьдвал: Улаанбаатар /50.7./ Ховд/66.8/, Дорнод /59.8/, Сэлэнгэ/59.2/, Дорноговь/55.7/, Баянхонгор/51.5/, Дархан-Уул/53.7/ байна.

Өнгөрсөн оны мөн үетэй харьцуулахад цусан суулга, гахайн хавдар, бруцеллёз, ёлом, трихомониаз, улаанууд, салхинцэцэг, улаанбурхан, улаан эсэргэнэ, халдварт эритема, халдварт мэнэн, энтеровирус зэрэг өвчлөлийн тохиолдол нэмэгдсэн байна.

Зураг 10. Бүртгэгдсэн халдварт өвчний бүтэц, хувиар /2016 оны эхний 2 сарын байдлаар/



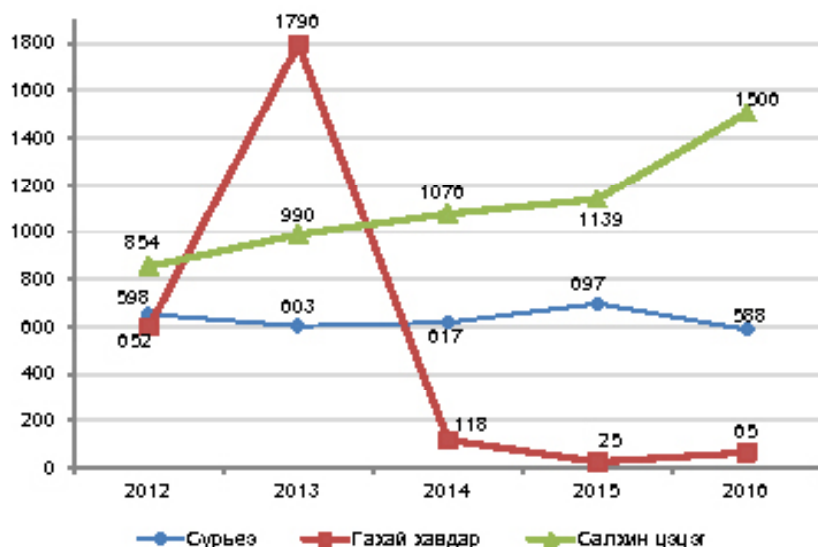
Вирус хепатит

Вирус хепатит өвчний 106 тохиолдол бүртгэгдэж, 10 000 хүн амд 0.4 ногдож байна. Нийт халдварт өвчний 0.8 хувийг эзэлж байна. Өнгөрсөн оны мөн үеэс 46 тохиолдлоор буурсан байна. Нийт вирус хепатит өвчлөлийн 5.7 хувийг цочмог А хепатит, 55.7 хувийг цочмог В хепатит, 19.8 хувийг С хепатит тус тус байна.

Амьсгалын замын халдварт өвчин

Амьсгалын замын цочмог халдварт өвчний 8656 тохиолдол бүртгэгдэж, нийт халдварт өвчний 70.4 хувийг эзэлж байна. Гахайн хавдрын өвчлөл өмнөх оны мөн үетэй харьцуулахад 2 дахин өссөн байна.

Зураг 11. Амьсгалын замын халдварт өвчин, бодит тоо /2012-2016 оны 2 сарын байдлаар/



Салхинцэцэг

Салхинцэцэг өвчлөлийн 1506 тохиолдол бүртгэгдэж 10 000 хүн амд 5.1 байна. Нийт халдварт өвчний 12.2 хувийг эзэлж өмнөх оны мөн үеэс 367 тохиолдлоор өссөн байна.

Аймаг хот	АЦХАХ / SARS/					
	Өвчлөл		10000 хүн амд			
	2015 онд	2016 онд	2015 онд	2016 онд	5 жилийн дундаж	Тас гаргалт
01. Архангай	0	0	0.0	0.0	0.0	0
02. Баян-Өлгий	0	0	0.0	0.0	0.0	0
03. Баянхонгор	0	0	0.0	0.0	0.0	0
04. Булган	0	0	0.0	0.0	0.0	0
05. Говь-Алтай	0	0	0.0	0.0	0.0	0
06. Говьсүмбэр	0	0	0.0	0.0	0.0	0
07. Дархан-Уул	0	0	0.0	0.0	0.0	0
08. Дорноговь	0	0	0.0	0.0	0.0	0
09. Дорнод	0	0	0.0	0.0	0.0	0
10. Дундговь	0	0	0.0	0.0	0.0	0
11. Завхан	0	0	0.0	0.0	0.0	0
12. Орхон	0	0	0.0	0.0	0.0	0
13. Өвөрхангай	0	0	0.0	0.0	0.0	0
14. Өмнөговь	0	0	0.0	0.0	0.0	0
15. Сүхбаатар	0	0	0.0	0.0	0.0	0
16. Сэлэнгэ	0	0	0.0	0.0	0.0	0
17. Төв	0	0	0.0	0.0	0.0	0
18. Увс	0	0	0.0	0.0	0.0	0
19. Ховд	0	0	0.0	0.0	0.0	0
20. Хөвсгөл	0	0	0.0	0.0	0.0	0
21. Хэнтий	0	0	0.0	0.0	0.0	0
Аймгийн дүн	0	0	0.0	0.0	0.0	0
22. Улаанбаатар	0	0	0.0	0.0	0.0	0
Улсын дүн	0	0	0.0	0.0	0.0	0

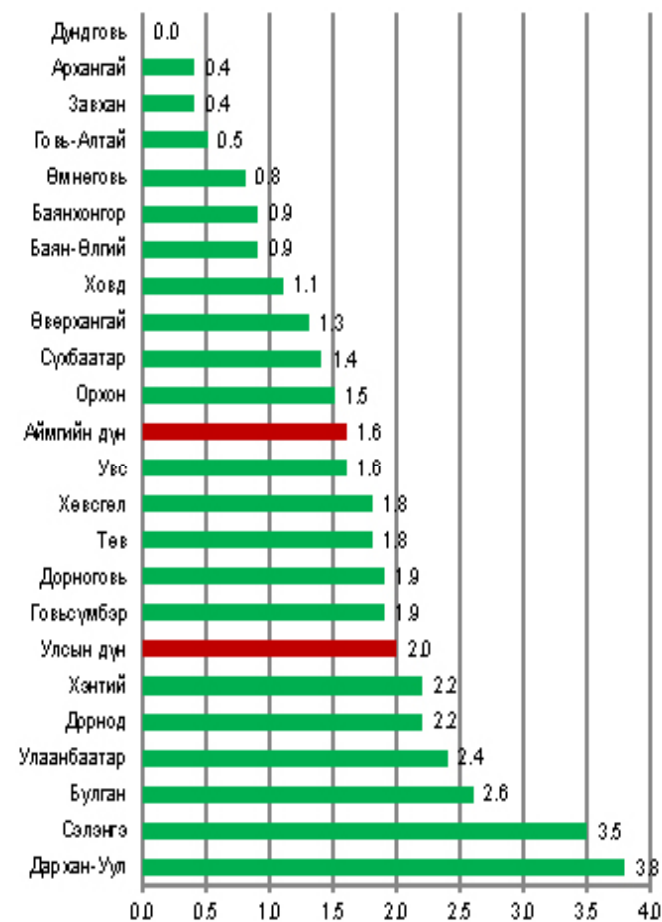
Аймаг хот	B08 Халдварт эритем / Erythema Infectiosum						B26 Гахай хавдар / Mumps					
	Өвчлөл			10000 хүн амд			Өвчлөл			10000 хүн амд		
	2015 онд	2016 онд	5 жилийн дундаж	2015 онд	2016 онд	5 жилийн дундаж	2015 онд	2016 онд	5 жилийн дундаж	2015 онд	2016 онд	5 жилийн дундаж
	Таргал	Таргал	Таргал	Таргал	Таргал	Таргал	Таргал	Таргал	Таргал	Таргал	Таргал	Таргал
01. Архангай	0	0	0.0	0.0	0.0	0.0	0	0	6	0.0	0.1	0.7
02. Баян-Өлгий	0	0	0.0	0.0	0.0	0.0	0	0	13	0.0	0.0	1.4
03. Баянхонгор	0	0	0.0	0.0	0.0	0.0	2	1	6	0.2	0.1	0.7
04. Булган	0	0	0.0	0.0	0.0	0.0	0	0	15	0.0	0.0	2.6
05. Говь-Алтай	0	0	0.0	0.0	0.0	0.0	0	2	1	0.0	0.4	0.2
06. Говьсүмбэр	0	0	0.0	0.0	0.0	0.0	0	1	1	0.0	0.6	0.7
07. Дархан-Уул	0	0	0.0	0.0	0.0	0.0	0	4	5	0.0	0.4	0.5
08. Дорноговь	0	0	0.0	0.0	0.0	0.0	1	3	7	0.2	0.5	1.1
09. Дорнод	0	0	0.0	0.0	0.0	0.0	7	3	39	1.0	0.4	5.4
10. Дундговь	0	0	0.0	0.0	0.0	0.0	0	0	5	0.0	0.0	1.2
11. Завхан	0	0	0.0	0.0	0.0	0.0	0	0	39	0.0	0.0	5.7
12. Орхон	0	0	0.0	0.0	0.0	0.0	0	0	3	0.0	0.0	0.3
13. Өвөрхангай	0	0	0.0	0.0	0.0	0.0	0	0	61	0.0	0.0	5.7
14. Өмнөговь	0	0	0.0	0.0	0.0	0.0	1	2	1	0.2	0.3	0.2
15. Сүхбаатар	0	0	0.0	0.0	0.0	0.0	0	0	35	0.0	0.0	6.5
16. Сэлэнгэ	0	0	0.0	0.0	0.0	0.0	0	0	1	0.0	0.0	0.1
17. Төв	0	0	0.0	0.0	0.0	0.0	1	0	22	0.1	0.0	2.5
18. Увс	0	0	0.0	0.0	0.0	0.0	1	0	2	0.1	0.0	0.3
19. Ховд	0	0	0.0	0.0	0.0	0.0	0	2	41	0.0	0.2	5.1
20. Хөвсгөл	0	0	0.0	0.0	0.0	0.0	1	1	29	0.1	0.1	2.4
21. Хэнтий	0	0	0.0	0.0	0.0	0.0	0	0	7	0.0	0.0	1.0
АЙМГИЙН ДҮН	0	0	0.0	0.0	0.0	0.0	14	20	340	0.1	0.1	2.2
22.Улаанбаатар	1	32	0.0	0.2	0.1	0.1	11	45	232	0.1	0.3	1.8
Улсын дүн	1	32	0.0	0.1	0.0	0.0	25	65	572	0.1	0.2	2.0

Сүрьеэ

Сүрьеэ өвчний 588 шинэ тохиолдол бүртгэгдсэн нь нийт халдварт өвчний 4.8 хувийг эзэлж байна. 10 000 хүн амд ногдох өвчлөл 2.0 байна. Өнгөрсөн оны мөн үеэс 109 тохиолдлоор өвчлөл буурсан байна. Нийт өвчлөлийн 330 тохиолдол буюу 56.1 хувь нь Улаанбаатар хотод бүртгэгдсэн байна.

Зураг 12.

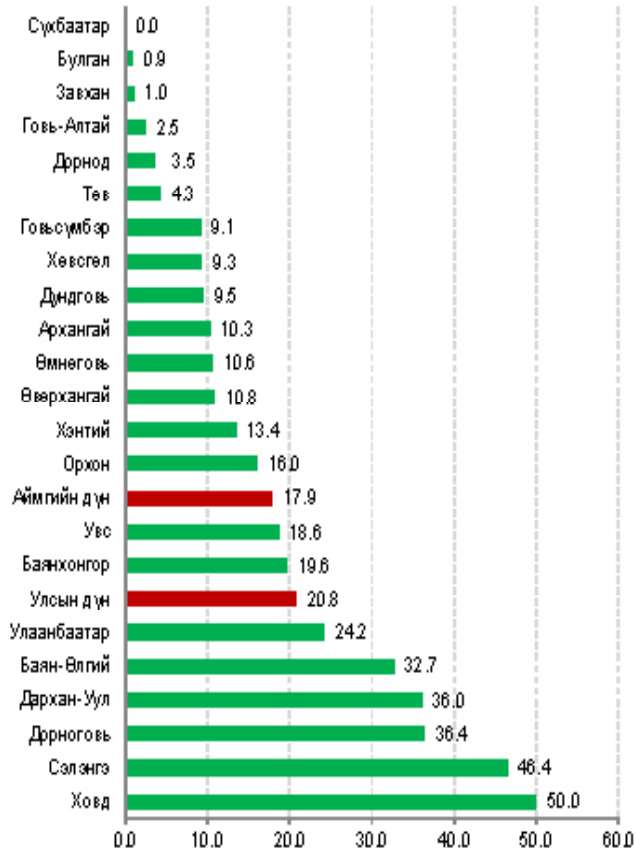
Сүрьеэгийн өвчлөл, 10 000 хүн амд / 2016 оны эхний 2 сарын байдлаар/



Улаанбурхан

Улаанбурхан өвчлөлийн 6163 тохиолдол бүртгэгдэж 10 000 хүн амд 20.8 байна. Нийт өвчлөлийн 50.1 хувийг эзэлж байна. Улаанбурхан өвчлөлийн 3308 тохиолдол буюу 53.6 хувь нь Улаанбаатар хотод, 46.4 хувь нь аймгуудад бүртгэгдсэн байна. 10000 хүн амд ногдох өвчлөл улсын дундаж үзүүлэлтээс өндөр байгаа аймгуудын дурьдвал Улаанбаатар /24.2/, Ховд /50.0/ Баян-Өлгий /32.7/ Дорноговь/36.4/ Дархан/36.0/ Сэлэнгэ / 46.4/ байна.

Зураг 13. Улаанбурханы өвчлөл, 10 000 хүн амд / 2016 оны эхний 2 сарын байдлаар/



Аймаг хот	B05 Улаанбурхан/Measles					B06 Улаанууд/Rubella					
	Өвчлөл		10000 хүн амд			Өвчлөл		10000 хүн амд			
	2015 онд	2016 онд	5 жилийн дундаж	2015 онд	2016 онд	5 жилийн дундаж	2015 онд	2016 онд	5 жилийн дундаж		
01. Архангай	0	92	18	0.0	10.3	2.0	0	0.0	0.0	0.0	0
02. Баян-Өлгий	0	307	61	0.0	32.7	6.6	0	0.0	0.0	0.0	0
03. Баянхонгор	0	158	32	0.0	19.6	4.0	0	0.0	0.0	0.0	0
04. Булган	0	5	1	0.0	0.9	0.2	0	0.0	0.0	0.0	0
05. Говь-Алтай	0	14	3	0.0	2.5	0.5	0	0.0	0.0	0.0	0
06. Говьсүмбэр	0	14	3	0.0	9.1	2.1	0	0.0	0.0	0.0	0
07. Дархан-Уул	0	358	72	0.0	36.0	7.5	1	0.0	0.5	0.1	0
08. Дорноговь	0	230	46	0.0	36.4	7.5	1	0.0	0.0	0.0	0
09. Дорнод	0	26	5	0.0	3.5	0.7	0	0.0	0.0	0.0	0
10. Дундговь	0	39	8	0.0	9.5	2.0	0	0.0	0.0	0.1	0
11. Завхан	0	7	1	0.0	1.0	0.1	0	0.0	0.0	0.0	0
12. Орхон	0	151	30	0.0	16.0	3.3	2	0.0	0.0	0.0	0
13. Өвөрхангай	0	116	23	0.0	10.8	2.2	0	0.0	0.0	0.0	0
14. Өмнөговь	0	67	13	0.0	10.6	2.1	0	6	0.9	0.3	0
15. Сүхбаатар	0	0	0	0.0	0.0	0.0	0	0	0.0	0.0	0
16. Сэлэнгэ	0	486	97	0.0	46.4	9.4	8	0	0.0	0.0	0
17. Төв	0	38	8	0.0	4.3	0.9	0	0	0.0	0.0	0
18. Увс	0	139	28	0.0	18.6	3.7	0	0	0.0	0.0	0
19. Ховд	0	401	80	0.0	50.0	9.9	2	0	0.2	0.1	0
20. Хөвсгөл	0	114	23	0.0	9.3	1.9	0	0	0.0	0.0	0
21. Хэнтий	0	93	19	0.0	13.4	2.8	0	0	0.0	0.0	0
АЙМГИЙН ДҮН	0	2855	571	0.0	17.9	3.6	16	0	0.0	0.1	0
22. Улаанбаатар	0	3308	662	0.0	24.2	5.1	7	0	0.0	0.0	0
Улсын дүн	0	6163	1233	0.0	20.8	4.3	23	0	0.0	0.1	0

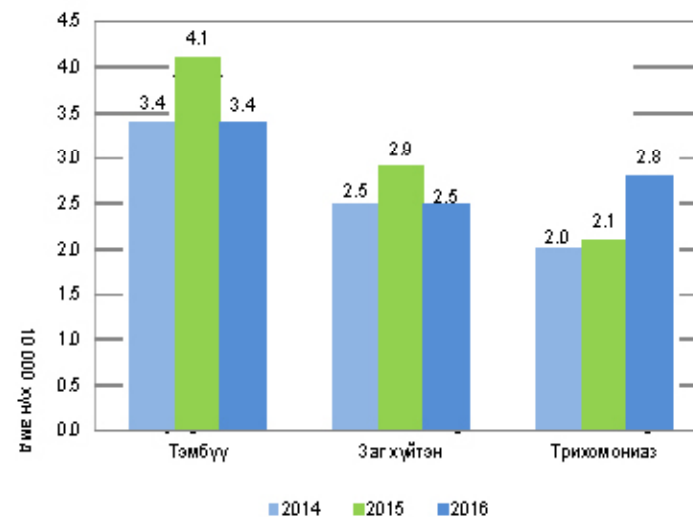
Аймаг хот	А48 Хийт үхжил/Gas gangrene						B01 Салхинцэцэг/Varicella					
	Өвчлөл			10000 хүн амд			Өвчлөл			10000 хүн амд		
	2015 онд	2016 онд	5 жилийн дундаж	2015 онд	2016 онд	5 жилийн дундаж	2015 онд	2016 онд	5 жилийн дундаж	2015 онд	2016 онд	5 жилийн дундаж
01. Архангай	0	0	0.0	0.0	0.0	0.0	4	6	11	0.4	0.7	1.3
02. Баян-Өлгий	0	0	0.0	0.0	0.0	0.0	4	2	1	0.4	0.2	0.1
03. Баянхонгор	0	0	0.0	0.0	0.0	0.0	65	45	45	8.1	5.6	5.6
04. Булган	0	0	0.0	0.0	0.0	0.0	10	13	16	1.7	2.3	2.8
05. Говь-Алтай	0	0	0.0	0.0	0.0	0.0	0	3	5	0.0	0.5	0.9
06. Говьсүмбэр	0	0	0.0	0.0	0.0	0.0	1	4	5	0.6	2.6	3.4
07. Дархан-Уул	0	0	0.0	0.0	0.0	0.0	10	59	27	1.0	5.9	2.8
08. Дорноговь	0	0	0.0	0.0	0.0	0.0	43	34	41	6.8	5.4	6.7
09. Дорнод	0	0	0.0	0.0	0.0	0.0	154	106	98	21.0	14.4	13.6
10. Дундговь	0	0	0.0	0.0	0.0	0.0	7	32	20	1.7	7.8	4.9
11. Завхан	0	0	0.0	0.0	0.0	0.0	2	15	6	0.3	2.2	0.9
12. Орхон	0	0	0.0	0.0	0.0	0.0	23	0	14	2.4	0.0	1.5
13. Өвөрхангай	0	0	0.0	0.0	0.0	0.0	29	51	41	2.7	4.8	3.8
14. Өмнөговь	0	0	0.0	0.0	0.0	0.0	59	65	43	9.3	10.2	7.0
15. Сүхбаатар	0	0	0.0	0.0	0.0	0.0	53	92	40	9.6	16.6	7.4
16. Сэлэнгэ	0	0	0.0	0.0	0.0	0.0	7	5	6	0.7	0.5	0.6
17. Төв	0	0	0.0	0.0	0.0	0.0	8	25	13	0.9	2.8	1.5
18. Увс	0	0	0.0	0.0	0.0	0.0	4	0	9	0.5	0.0	1.2
19. Ховд	0	0	0.0	0.0	0.0	0.0	17	64	19	2.1	8.0	2.4
20. Хөвсгөл	0	0	0.0	0.0	0.0	0.0	44	58	49	3.6	4.7	4.1
21. Хэнтий	0	0	0.0	0.0	0.0	0.0	26	6	25	3.7	0.9	3.6
Аймагийн дүн	0	0	0.0	0.0	0.0	0.0	570	685	534	3.6	4.3	3.4
22. Улаанбаатар	0	0	0.0	0.0	0.0	0.0	569	821	538	4.2	6.0	4.2
Улсын дүн	0	0	0.0	0.0	0.0	0.0	1139	1506	1073	3.8	5.1	3.7

Бэлгийн замаар дамжих халдвар

Зонхилон тохиолдох бэлгийн замаар дамжих халдварын тохиолдол 2557 бүртгэгдсэн нь нийт халдварт өвчний 20.8 хувийг эзэлж байна.

Нийт өвчлөлийн 28.8 хувийг заг хүйтэн, 39.1 хувийг тэмбүү, 31.9 хувийг трихомониаз, 0.2 хувийг ХДХВ-ДОХ-ын халдвар тус тус эзэлж байна. Өнгөрсөн оны мөн үетэй харьцуулахад тэмбүү өвчин 219 тохиолдлоор буурсан ба 10000 хүн амд ногдох өвчлөлөөр Төв Баянхонгор, Дорнод, Өмнөговь, Сүхбаатар, Говь-Алтай, Говьсүмбэр, Дорноговь, Завхан, зэрэг аймгууд болон Улаанбаатар хотод улсын дунджаас өндөр байна.

Зураг 14. Зонхилон тохиолдох бэлгийн замаар дамжих халдвар, /Сүүлийн 3 жилийн эхний 2 сарын байдлаар/



Халдварт өвчний шалтгаант нас баралт

2016 оны эхний 2 сарын байдлаар халдварт өвчний шалтгаант нас баралтын нийт 47 тохиолдол бүртгэгдсэн байна. Нас баралтын тохиолдлыг өвчний шалтгаанаар авч үзвэл: улаан бурхан 23, сүрьеэ- 16, ХДХВ/ДОХ 4, төрөлхийн тэмбүү 3, салхинцэцэг 1 тохиолдол тус тус бүртгэгдсэн байна.

Эх, хүүхдийн эрүүл мэндийн үзүүлэлт 2015, 2016 оны эхний 2 сарын байдлаар

Аймаг хот	Төрсөн эх			Амьд төрсөн хүүхэд			Амьгүй төрсөн хүүхэд			
	2015 онд		2016 онд	2015 онд		2016 онд	5 жилийн дундаж		2015 онд	2016 онд
	2015 онд	2016 онд	2015 онд	2016 онд	2015 онд	2016 онд	5 жилийн дундаж	2015 онд	2016 онд	
01. Архангай	349	306	352	306	352	306	354	0	1	
02. Баян-Өлгий	432	456	433	450	435	450	430	0	7	
03. Баянхонгор	344	302	357	303	342	303	359	3	2	
04. Булган	184	144	159	145	183	145	159	3	1	
05. Говь-Алтай	206	193	215	194	209	194	217	1	2	
06. Говьсүмбэр	67	59	69	58	66	58	69	1	1	
07. Дархан-Уул	440	414	443	418	444	418	447	1	1	
08. Дорноговь	237	248	236	249	238	249	237	0	1	
09. Дорнод	318	326	327	325	316	325	328	2	2	
10. Дундговь	143	165	152	167	144	167	153	0	0	
11. Завхан	262	237	255	240	264	240	256	3	1	
12. Орхон	428	380	413	381	427	381	415	4	2	
13. Өвөрхангай	413	421	430	424	415	424	432	2	2	
14. Өмнөговь	224	224	224	224	225	224	224	1	1	
15. Сүхбаатар	227	210	207	210	230	210	208	0	2	
16. Сэлэнгэ	309	300	324	300	307	300	324	3	1	
17. Төв	182	198	192	198	181	198	192	1	1	
18. Увс	328	355	332	359	330	359	335	1	3	
19. Ховд	378	393	374	392	375	392	374	3	3	
20. Хөвсгөл	521	472	537	472	522	472	537	2	2	
21. Хэнтий	284	265	269	265	285	265	270	0	2	
АЙМГИЙН ДҮН	6276	6068	6301	6080	6290	6080	6323	31	38	
22. Улаанбаатар	6435	6323	6092	6379	6508	6379	6140	40	39	
Улсын дүн	12711	12391	12393	12459	12798	12459	12462	71	77	

Аймаг хот	А39 Менингококкт халдвар/Meningococcal infection										А46 Ёлом/Erysipelas												
	Өвчлөл			10000 хүн амд			Нэг сая хүн амд				Өвчлөл			10000 хүн амд			Нэг сая хүн амд						
	2015 онд		2016 онд	2015 онд		2016 онд	5 жилийн дундаж		2015 онд		2016 онд	2015 онд		2016 онд	2015 онд		2016 онд	5 жилийн дундаж		2015 онд		2016 онд	
	2015 онд	2016 онд	2015 онд	2016 онд	2015 онд	2016 онд	5 жилийн дундаж	2015 онд	2016 онд	2015 онд	2016 онд	2015 онд	2016 онд	2015 онд	2016 онд	2015 онд	2016 онд	5 жилийн дундаж	2015 онд	2016 онд	5 жилийн дундаж	2015 онд	2016 онд
01. Архангай	0	0	0	0	0	0	0	0	1	0	0	1	0	0	0	0	0	0	0	0	0	0	0
02. Баян-Өлгий	0	0	0	0	0	0	0	0	0	0	0	0	0	0	0	0	0	0	0	0	0	0	0
03. Баянхонгор	0	0	0	0	0	0	0	0	2	0	0	2	0	1	0	0	0	0	0	0	0	0	0
04. Булган	0	0	0	0	0	0	0	0	0	0	1	0	0	0	0	0	0	0	0	0	0	0	0
05. Говь-Алтай	0	0	0	0	0	0	0	0	0	0	0	0	0	0	0	0	0	0	0	0	0	0	0
06. Говьсүмбэр	0	0	0	0	0	0	0	0	0	0	0	0	0	0	0	0	0	0	0	0	0	0	0
07. Дархан-Уул	0	0	0	0	0	0	0	0	0	0	0	0	0	0	0	0	0	0	0	0	0	0	0
08. Дорноговь	0	0	0	0	0	0	0	0	0	0	0	0	2	1	0	0	0	0	0	0	0	0	0
09. Дорнод	0	2	0	0	0	0	0	0	0	0	2	1	0	0	0	0	0	0	0	0	0	0	0
10. Дундговь	0	0	0	0	0	0	0	0	1	1	1	1	0	0	0	0	0	0	0	0	0	0	0
11. Завхан	0	0	0	0	0	0	0	0	0	0	0	0	0	0	0	0	0	0	0	0	0	0	0
12. Орхон	0	0	0	0	0	0	0	0	0	0	0	0	0	0	0	0	0	0	0	0	0	0	0
13. Өвөрхангай	0	0	0	0	0	0	0	0	1	0	0	1	0	0	0	0	0	0	0	0	0	0	0
14. Өмнөговь	0	0	0	0	0	0	0	0	0	0	0	0	0	0	0	0	0	0	0	0	0	0	0
15. Сүхбаатар	0	0	0	0	0	0	0	0	0	0	0	0	0	0	0	0	0	0	0	0	0	0	0
16. Сэлэнгэ	0	0	0	0	0	0	0	0	1	0	0	1	0	0	0	0	0	0	0	0	0	0	0
17. Төв	0	0	0	0	0	0	0	0	0	0	0	0	0	0	0	0	0	0	0	0	0	0	0
18. Увс	0	0	0	0	0	0	0	0	0	0	0	0	0	0	0	0	0	0	0	0	0	0	0
19. Ховд	0	0	0	0	0	0	0	0	0	0	0	0	0	0	0	0	0	0	0	0	0	0	0
20. Хөвсгөл	0	0	0	0	0	0	0	0	0	0	0	0	0	0	0	0	0	0	0	0	0	0	0
21. Хэнтий	0	0	0	0	0	0	0	0	1	0	0	0	0	0	0	0	0	0	0	0	0	0	0
АЙМГИЙН ДҮН	0	2	1	0	0	0	0	0	7	6	7	6	7	0	0	0	0	0	0	0	0	0	0
22. Улаанбаатар	1	2	3	0	0	0	0	0	15	24	16	24	16	0	0	0	0	0	0	0	0	0	0
Улсын дүн	1	4	4	0	0	0	0	0	22	30	23	30	23	0	0	0	0	0	0	0	0	0	0

Аймаг хот	А37 Хөхүүл ханиад/ Whooping cough						А38 Улаан эсэргэнэ/ Scarlet fever					
	Өвчлөл			10000 хүн амд			Өвчлөл			10000 хүн амд		
	2015 онд	2016 онд	5 жилийн дундаж	2015 онд	2016 онд	5 жилийн дундаж	2015 онд	2016 онд	5 жилийн дундаж	2015 онд	2016 онд	5 жилийн дундаж
	Цэг	Цэг	Цэг	Цэг	Цэг	Цэг	Цэг	Цэг	Цэг	Цэг	Цэг	Цэг
01. Архангай	0	0	0	0.0	0.0	0.0	0	0	0	0.0	0.0	0.0
02. Баян-Өлгий	0	0	0	0.0	0.0	0.0	0	0	0	0.0	0.0	0.0
03. Баянхонгор	0	0	0	0.0	0.0	0.0	0	0	0	0.0	0.0	0.0
04. Булган	0	0	0	0.0	0.0	0.0	0	2	0	0.0	0.3	0.1
05. Говь-Алтай	0	0	0	0.0	0.0	0.0	0	0	0	0.0	0.0	0.0
06. Говьсүмбэр	0	0	0	0.0	0.0	0.0	0	0	0	0.0	0.0	0.0
07. Дархан-Уул	0	0	0	0.0	0.0	0.0	3	1	0	0.0	0.3	0.1
08. Дорноговь	0	0	0	0.0	0.0	0.0	0	0	0	0.0	0.0	0.0
09. Дорнод	0	0	0	0.0	0.0	0.0	0	24	5	0.0	3.3	0.8
10. Дундговь	0	0	0	0.0	0.0	0.0	1	0	0	0.2	0.0	0.1
11. Завхан	0	0	0	0.0	0.0	0.0	0	0	0	0.0	0.0	0.0
12. Орхон	0	0	0	0.0	0.0	0.0	0	1	0	0.0	0.1	0.0
13. Өвөрхангай	0	0	0	0.0	0.0	0.0	0	0	0	0.0	0.0	0.0
14. Өмнөговь	0	0	0	0.0	0.0	0.0	0	7	1	0.0	1.1	0.3
15. Сүхбаатар	0	0	0	0.0	0.0	0.0	0	0	0	0.0	0.0	0.0
16. Сэлэнгэ	0	0	0	0.0	0.0	0.0	0	0	0	0.0	0.0	0.0
17. Төв	0	0	0	0.0	0.0	0.0	1	0	0	0.1	0.0	0.0
18. Увс	0	0	0	0.0	0.0	0.0	0	0	0	0.0	0.0	0.0
19. Ховд	0	0	0	0.0	0.0	0.0	4	1	0	0.0	0.5	0.1
20. Хөвсгөл	0	0	0	0.0	0.0	0.0	0	2	1	0.0	0.2	0.1
21. Хэнтий	0	0	0	0.0	0.0	0.0	0	0	0	0.0	0.0	0.0
АЙМГИЙН ДҮН												
22. Улаанбаатар	0	0	0	0.0	0.0	0.0	2	43	10	0.0	0.3	0.1
Улсын дүн	0	0	0	0.0	0.0	0.0	33	209	66	0.2	1.5	0.6
	0	0	0	0.0	0.0	0.0	33	252	75	0.1	0.9	0.3

Эхийн эндэгдэл, 2015, 2016 оны эхний 2 сарын байдлаар

Аймаг хот	Эхийн эндэгдэл /100000 амьд төрөлтөд/					
	Нас барсан эх		Нас барсан эх			
	2015 онд	2016 онд	2015 онд	2016 онд	2015 онд	5 жилийн дундаж
01. Архангай	0	0	0.0	0.0	0.0	0
02. Баян-Өлгий	0	0	0.0	0.0	0.0	46.5
03. Баянхонгор	0	1	0.0	330.0	0.0	111.4
04. Булган	0	0	0.0	0.0	0.0	0.0
05. Говь-Алтай	0	0	0.0	0.0	0.0	0.0
06. Говьсүмбэр	0	0	0.0	0.0	0.0	0.0
07. Дархан-Уул	0	1	0.0	239.2	0.0	89.5
08. Дорноговь	0	0	0.0	0.0	0.0	0.0
09. Дорнод	0	0	0.0	0.0	0.0	61.0
10. Дундговь	0	0	0.0	0.0	0.0	0.0
11. Завхан	0	0	0.0	0.0	0.0	0.0
12. Орхон	0	0	0.0	0.0	0.0	0.0
13. Өвөрхангай	0	1	0.0	235.8	0.0	46.3
14. Өмнөговь	0	0	0.0	0.0	0.0	0.0
15. Сүхбаатар	0	0	0.0	0.0	0.0	96.2
16. Сэлэнгэ	0	0	0.0	0.0	0.0	0.0
17. Төв	0	0	0.0	0.0	0.0	0.0
18. Увс	0	0	0.0	0.0	0.0	0.0
19. Ховд	0	1	0.0	255.1	0.0	160.4
20. Хөвсгөл	0	1	0.0	211.9	0.0	74.5
21. Хэнтий	0	0	0.0	0.0	0.0	0.0
АЙМГИЙН ДҮН						
22. Улаанбаатар	2	5	30.7	82.2	15.7	41.1
Улсын дүн	2	6	15.6	48.2	39.1	40.1

Төрсөн хүүхдийн мэдээ, 2015, 2016 оны эхний 2 сарын байдлаар

Аймаг хот	Амьд төрсөн хүүхэд				Нийт төрөлтөд	
	Бүгд	эрэгтэй	эмэгтэй	1 цагийн дотор хөхөө амласан хүүхдийн хувь	Амьгүй төрөлтийн түвшин	
					бага жинтэй хүүхдийн хувь	Амьгүй төрөлтийн түвшин
01. Архангай	306	157	149	94.1	4.6	3.3
02. Баян-Өлгий	450	245	205	99.3	3.6	15.3
03. Баянхонгор	303	160	143	99.0	7.9	6.6
04. Булган	145	76	69	93.1	9.0	6.8
05. Говь-Алтай	194	86	108	97.4	7.7	10.2
06. Говьсүмбэр	58	32	26	100.0	0.0	16.9
07. Дархан-Уул	418	225	193	83.5	4.3	2.4
08. Дорноговь	249	128	121	100.0	2.0	4.0
09. Дорнод	325	163	162	97.2	2.5	6.1
10. Дундговь	167	89	78	92.8	4.8	0.0
11. Завхан	240	126	114	98.3	5.8	4.1
12. Орхон	381	202	179	99.0	4.2	5.2
13. Өвөрхангай	424	224	200	90.3	4.7	4.7
14. Өмнөговь	224	125	99	98.7	8.9	4.4
15. Сүхбаатар	210	120	90	91.4	3.3	9.4
16. Сэлэнгэ	300	170	130	93.0	3.7	3.3
17. Төв	198	95	103	96.5	3.5	5.0
18. Увс	359	192	167	93.0	4.7	8.3
19. Ховд	392	203	189	99.7	2.8	7.6
20. Хөвсгөл	472	253	219	98.1	3.0	4.2
21. Хэнтий	265	149	116	98.9	3.4	7.5
Аймгийн дүн	6080	3220	2860	95.6	4.4	6.2
22. Улаанбаатар	6379	3278	3101	95.0	5.0	6.1
Улсын дүн	12459	6498	5961	95.3	4.7	6.1

2. Амьсгалын замын халдварт өвчин

Аймаг хот	А15-А19 Сүрьеэ/Tuberculosis										А36 Сахуу / Diphtheria				
	Өвчлөл		10000 хүн амд			Үсэгтэй		Өвчлөл			10000 хүн амд		Үсэгтэй		
	2015 онд	2016 онд	2015 онд	2016 онд	5 жилийн дундаж	2015 онд	2016 онд	2015 онд	2016 онд	2015 онд	2016 онд	5 жилийн дундаж	2015 онд	2016 онд	
	5 жилийн дундаж	5 жилийн дундаж	5 жилийн дундаж	5 жилийн дундаж	5 жилийн дундаж	5 жилийн дундаж	5 жилийн дундаж	5 жилийн дундаж	5 жилийн дундаж	5 жилийн дундаж	5 жилийн дундаж	5 жилийн дундаж	5 жилийн дундаж	5 жилийн дундаж	
01. Архангай	13	4	8	1.5	0.4	0.9	0	0	0	0	0	0	0.0	0.0	0
02. Баян-Өлгий	10	5	7	1.1	0.5	0.8	0	0	0	0	0	0	0.0	0.0	0
03. Баянхонгор	11	7	7	1.4	0.9	0.9	0	0	0	0	0	0	0.0	0.0	0
04. Булган	11	15	10	1.9	2.6	1.8	1	0	0	0	0	0	0.0	0.0	0
05. Говь-Алтай	6	3	4	1.1	0.5	0.7	0	0	0	0	0	0	0.0	0.0	0
06. Говьсүмбэр	2	3	2	1.3	1.9	1.4	0	0	0	0	0	0	0.0	0.0	0
07. Дархан-Уул	36	38	41	3.6	3.8	4.3	0	0	0	0	0	0	0.0	0.0	0
08. Дорноговь	12	12	8	1.9	1.9	1.3	0	0	0	0	0	0	0.0	0.0	0
09. Дорнод	21	16	20	2.9	2.2	2.8	0	0	0	0	0	0	0.0	0.0	0
10. Дундговь	4	0	2	1.0	0.0	0.5	0	0	0	0	0	0	0.0	0.0	0
11. Завхан	8	3	5	1.2	0.4	0.7	0	0	0	0	0	0	0.0	0.0	0
12. Орхон	25	14	17	2.7	1.5	1.9	2	0	0	0	0	0	0.0	0.0	0
13. Өвөрхангай	12	14	13	1.1	1.3	1.2	1	0	0	0	0	0	0.0	0.0	0
14. Өмнөговь	6	5	4	0.9	0.8	0.7	0	0	0	0	0	0	0.0	0.0	0
15. Сүхбаатар	10	8	10	1.8	1.4	1.9	0	0	0	0	0	0	0.0	0.0	0
16. Сэлэнгэ	26	37	36	2.5	3.5	3.5	0	0	0	0	0	0	0.0	0.0	0
17. Төв	15	16	15	1.7	1.8	1.7	0	0	0	0	0	0	0.0	0.0	0
18. Увс	9	12	7	1.2	1.6	0.9	2	0	0	0	0	0	0.0	0.0	0
19. Ховд	8	9	7	1.0	1.1	0.9	0	0	0	0	0	0	0.0	0.0	0
20. Хөвсгөл	17	22	19	1.4	1.8	1.6	0	0	0	0	0	0	0.0	0.0	0
21. Хэнтий	26	15	19	3.7	2.2	2.8	1	0	0	0	0	0	0.0	0.0	0
Аймгийн дүн	288	258	262	1.8	1.6	1.7	7	0	0	0	0	0	0.0	0.0	0
22. Улаанбаатар	409	330	358	3.0	2.4	2.8	9	0	0	0	0	0	0.0	0.0	0
Улсын дүн	697	588	620	2.4	2.0	2.2	16	0	0	0	0	0	0.0	0.0	0

Аймаг хот	В15-19 Вируст хепатит/Viral hepatitis						В15 Вируст хепатит А / Acute hepatitis A							
	Өвчлөл			10000 хүн амд			Өвчлөл			10000 хүн амд				
	2015 онд	2016 онд	5 жилийн дундаж	2015 онд	2016 онд	5 жилийн дундаж	2015 онд	2016 онд	5 жилийн дундаж	2015 онд	2016 онд	5 жилийн дундаж		
01. Архангай	7	1	32	0.8	0.1	3.6	0	4	1	29	0.4	0.1	3.3	0
02. Баян-Өлгий	3	0	7	0.3	0.0	0.8	0	2	0	7	0.2	0.0	0.8	0
03. Баянхонгор	2	1	9	0.2	0.1	1.1	0	0	0	6	0.0	0.0	0.7	0
04. Булган	3	0	24	0.5	0.0	4.2	0	1	0	23	0.2	0.0	4.0	0
05. Говь-Алтай	0	1	14	0.0	0.2	2.5	0	0	0	12	0.0	0.0	2.2	0
06. Говьсүмбэр	3	0	3	1.9	0.0	2.1	0	0	0	1	0.0	0.0	0.7	0
07. Дархан-Уул	5	2	25	0.5	0.2	2.6	0	0	0	19	0.0	0.0	2.0	0
08. Дорноговь	2	0	12	0.3	0.0	2.0	0	0	0	10	0.0	0.0	1.6	0
09. Дорнод	4	1	25	0.5	0.1	3.5	0	0	0	22	0.0	0.0	3.0	0
10. Дундговь	0	1	17	0.0	0.2	4.2	0	0	0	15	0.0	0.0	3.7	0
11. Завхан	4	1	23	0.6	0.1	3.4	0	1	0	22	0.1	0.0	3.2	0
12. Орхон	3	1	22	0.3	0.1	2.4	0	0	0	18	0.0	0.0	2.0	0
13. Өвөрхангай	3	2	44	0.3	0.2	4.1	0	0	1	40	0.0	0.1	3.7	0
14. Өмнөговь	3	5	29	0.5	0.8	4.7	0	0	0	25	0.0	0.0	4.1	0
15. Сүхбаатар	1	2	13	0.2	0.4	2.4	0	0	0	11	0.0	0.0	2.0	0
16. Сэлэнгэ	4	2	28	0.4	0.2	2.7	0	4	2	26	0.4	0.2	2.5	0
17. Төв	1	2	12	0.1	0.2	1.4	0	1	1	11	0.1	0.1	1.3	0
18. Увс	9	2	22	1.2	0.3	2.9	0	7	0	19	0.9	0.0	2.5	0
19. Ховд	0	2	20	0.0	0.2	2.5	0	0	1	20	0.0	0.1	2.5	0
20. Хөвсгөл	8	4	18	0.7	0.3	1.5	0	0	0	12	0.0	0.0	1.0	0
21. Хэнтий	3	0	22	0.4	0.0	3.2	0	0	0	20	0.0	0.0	2.9	0
Аймгийн дүн	68	30	421	0.4	0.2	2.7	0	20	6	368	0.1	0.0	2.3	0
22. Улаанбаатар	84	76	264	0.6	0.6	2.1	0	5	0	185	0.0	0.0	1.4	0
Улсын дүн	152	106	685	0.5	0.4	2.4	0	25	6	552	0.1	0.0	1.9	0

Хүүхдийн эндэгдэл, 2015, 2016 оны эхний 2 сарын байдлаар

Аймаг хот	Нялхсын эндэгдэл			Нялхсын эндэгдэл /1000 амьд төрөлтөд/			5 хүртэлх насны хүүхдийн хүүхдийн эндэгдэл			5 хүртэлх насны хүүхдийн эндэгдэл /1000 амьд төрөлтөд/		
	2015 онд		5 жилийн дундаж	2015 онд		5 жилийн дундаж	2015 онд		5 жилийн дундаж	2015 онд		5 жилийн дундаж
	2015 онд	2016 онд	5 жилийн дундаж	2015 онд	2016 онд	5 жилийн дундаж	2015 онд	2016 онд	5 жилийн дундаж	2015 онд	2016 онд	5 жилийн дундаж
01. Архангай	7	6	7	19.9	19.6	24.2	9	7	8	25.6	22.9	22.6
02. Баян-Өлгий	18	20	13	41.4	44.4	28.0	21	21	15	48.3	46.7	34.9
03. Баянхонгор	8	10	9	23.4	33.0	29.0	9	12	10	26.3	39.6	27.9
04. Булган	3	1	1	16.4	6.9	9.7	3	1	1	16.4	6.9	6.3
05. Говь-Алтай	6	3	6	28.7	15.5	29.9	8	3	7	38.3	15.5	32.3
06. Говьсүмбэр	3	2	2	45.5	34.5	31.0	3	2	2	45.5	34.5	29.0
07. Дархан-Уул	3	8	4	6.8	19.1	10.0	4	10	5	9.0	23.9	11.2
08. Дорноговь	2	2	4	8.4	8.0	16.1	2	3	5	8.4	12.0	21.1
09. Дорнод	3	5	4	9.5	15.4	11.1	3	6	5	9.5	18.5	15.2
10. Дундговь	2	1	2	13.9	6.0	14.4	2	2	3	13.9	12.0	19.6
11. Завхан	12	4	6	45.5	16.7	25.8	12	4	7	45.5	16.7	27.3
12. Орхон	2	9	7	4.7	23.6	17.3	3	9	8	7.0	23.6	19.3
13. Өвөрхангай	10	7	9	24.1	16.5	21.7	14	10	11	33.7	23.6	25.5
14. Өмнөговь	1	5	4	4.4	22.3	19.6	3	6	5	13.3	26.8	22.3
15. Сүхбаатар	2	6	6	8.7	28.6	27.6	3	7	8	13.0	33.3	38.5
16. Сэлэнгэ	4	11	4	13.0	36.7	13.3	6	14	6	19.5	46.7	18.5
17. Төв	3	11	4	16.6	55.6	20.2	3	12	4	16.6	60.6	20.8
18. Увс	8	12	7	24.2	33.4	20.1	9	14	8	27.3	39.0	23.9
19. Ховд	7	8	6	18.7	20.4	14.8	8	9	8	21.3	23.0	21.4
20. Хөвсгөл	8	16	14	15.3	33.9	28.8	9	18	15	17.2	38.1	27.9
21. Хэнтий	2	2	4	7.0	7.5	13.6	2	3	6	7.0	11.3	22.2
Аймгийн дүн	114	149	122	18.1	24.5	19.4	136	173	146	21.6	28.5	23.1
22. Улаанбаатар	98	95	92	15.1	14.9	14.4	110	114	109	16.9	17.9	17.8
Улсын дүн	212	244	214	16.6	19.6	17.2	246	287	255	19.2	23.0	20.5

Хүүхдийн эндэгдэл хүйсээр, 2016 оны эхний 2 сарын байдлаар

Аймаг хот	1 хүртэлх насны хүүхдийн эндэгдэл			5 хүртэлх насны хүүхдийн эндэгдэл		
	Бүгд	эрэгтэй	эмэгтэй	Бүгд	эрэгтэй	эмэгтэй
01. Архангай	6	2	4	7	2	5
02. Баян-Өлгий	20	14	6	21	15	6
03. Баянхонгор	10	7	3	12	8	4
04. Булган	1	1	0	1	1	0
05. Говь-Алтай	3	2	1	3	2	1
06. Говьсүмбэр	2	1	1	2	1	1
07. Дархан-Уул	8	7	1	10	8	2
08. Дорноговь	2	2	0	3	3	0
09. Дорнод	5	3	2	6	4	2
10. Дундговь	1	0	1	2	1	1
11. Завхан	4	3	1	4	3	1
12. Орхон	9	4	5	9	4	5
13. Өвөрхангай	7	3	4	10	4	6
14. Өмнөговь	5	2	3	6	3	3
15. Сүхбаатар	6	3	3	7	4	3
16. Сэлэнгэ	11	7	4	14	8	6
17. Төв	11	3	8	12	4	8
18. Увс	12	7	5	14	8	6
19. Ховд	8	7	1	9	7	2
20. Хөвсгөл	16	12	4	18	13	5
21. Хэнтий	2	0	2	3	0	3
Аймгийн дүн	149	90	59	173	103	70
22. Улаанбаатар	95	46	49	114	58	56
Улсын дүн	244	136	108	287	161	126

Аймаг хот	А80 Цочмог полиомиелит /Acute poliomyelitis						B08.4 Гар, хөл, амны өвчин / Hand, foot and mouth disease						
	Өвчлөл			10000 хүн амд			Өвчлөл			10000 хүн амд			
	2015 онд	2016 онд	5 жилийн дундаж	2015 онд	2016 онд	5 жилийн дундаж	2015 онд	2016 онд	5 жилийн дундаж	2015 онд	2016 онд	5 жилийн дундаж	
01. Архангай	0	0	0	0.0	0.0	0.0	1	0	0	0.1	0.0	0.1	0
02. Баян-Өлгий	0	0	0	0.0	0.0	0.0	0	0	0	0.0	0.0	0.0	0
03. Баянхонгор	0	0	0	0.0	0.0	0.0	0	23	5	0.0	2.8	0.8	0
04. Булган	0	0	0	0.0	0.0	0.0	0	0	0	0.0	0.0	0.0	0
05. Говь-Алтай	0	0	0	0.0	0.0	0.0	0	0	1	0.0	0.0	0.1	0
06. Говьсүмбэр	0	0	0	0.0	0.0	0.0	0	3	1	0.0	1.9	0.9	0
07. Дархан-Уул	0	0	0	0.0	0.0	0.0	0	4	1	0.0	0.4	0.2	0
08. Дорноговь	0	0	0	0.0	0.0	0.0	0	3	7	0.0	0.5	1.5	0
09. Дорнод	0	0	0	0.0	0.0	0.0	0	43	9	0.0	5.9	1.5	0
10. Дундговь	0	0	0	0.0	0.0	0.0	0	3	1	0.0	0.7	0.2	0
11. Завхан	0	0	0	0.0	0.0	0.0	0	0	0	0.0	0.0	0.0	0
12. Орхон	0	0	0	0.0	0.0	0.0	0	1	0	0.0	0.1	0.0	0
13. Өвөрхангай	0	0	0	0.0	0.0	0.0	0	3	1	0.0	0.3	0.1	0
14. Өмнөговь	0	0	0	0.0	0.0	0.0	0	1	2	0.0	0.2	0.3	0
15. Сүхбаатар	0	0	0	0.0	0.0	0.0	0	3	1	0.0	0.5	0.1	0
16. Сэлэнгэ	0	0	0	0.0	0.0	0.0	0	0	0	0.0	0.0	0.0	0
17. Төв	0	0	0	0.0	0.0	0.0	1	11	4	0.1	1.2	0.6	0
18. Увс	0	0	0	0.0	0.0	0.0	0	0	0	0.0	0.0	0.0	0
19. Ховд	0	0	0	0.0	0.0	0.0	0	5	1	0.0	0.6	0.1	0
20. Хөвсгөл	0	0	0	0.0	0.0	0.0	0	1	1	0.0	0.1	0.1	0
21. Хэнтий	0	0	0	0.0	0.0	0.0	0	13	3	0.0	1.9	0.5	0
Аймгийн дүн	0	0	0	0.0	0.0	0.0	2	117	37	0.0	0.7	0.3	0
22. Улаанбаатар	0	0	0	0.0	0.0	0.0	64	357	124	0.5	2.6	1.2	0
Улсын дүн	0	0	0	0.0	0.0	0.0	66	474	161	0.2	1.6	0.7	0

A05 Other bacterial foodborne intoxications/ Аймаг хот	Бактерийн гаралтай бусад хоолны хордлого/ bacterial foodborne intoxications/					Халдварын гаралтай гастроэнтерит ба суулга/ A09 Diarrhoea infection						
	Өвчлөл		10000 хүн амд			Өвчлөл		10000 хүн амд				
	2015 онд	2016 онд	5 жилийн дундаж	2015 онд	2016 онд	5 жилийн дундаж	2015 онд	2016 онд	5 жилийн дундаж	2015 онд	2016 онд	5 жилийн дундаж
01. Архангай	0	0	0.0	0.0	0.0	0	0	0	0.0	0.0	0.0	0.0
02. Баян-Өлгий	0	0	0.0	0.0	0.0	0	0	0	0.0	0.0	0.0	0.0
03. Баянхонгор	0	0	0.0	0.0	0.0	0	0	1	0.0	0.1	0.1	0.0
04. Булган	0	0	0.0	0.0	0.0	0	0	0	0.0	0.0	0.0	0.0
05. Говь-Алтай	0	0	0.0	0.0	0.0	0	0	7	0.0	0.0	1.3	0.0
06. Говьсүмбэр	0	0	0.0	0.0	0.0	0	0	0	0.0	0.0	0.0	0.0
07. Дархан-Уул	0	0	0.0	0.0	0.0	0	0	0	0.0	0.0	0.0	0.0
08. Дорноговь	0	0	0.0	0.0	0.0	0	0	0	0.0	0.0	0.2	0.0
09. Дорнод	0	0	0.0	0.0	0.0	0	0	0	0.0	0.0	0.0	0.0
10. Дундговь	0	0	0.0	0.0	0.0	0	0	0	0.0	0.0	0.0	0.0
11. Завхан	0	0	0.0	0.0	0.0	0	0	0	0.0	0.0	0.0	0.0
12. Орхон	1	0	0.1	0.0	0.1	0	6	0	0.6	0.0	0.4	0.0
13. Өвөрхангай	0	0	0.0	0.0	0.0	0	0	0	0.0	0.0	0.0	0.0
14. Өмнөговь	0	0	0.0	0.0	0.0	0	0	0	0.0	0.0	0.0	0.0
15. Сүхбаатар	0	0	0.0	0.0	0.0	0	0	0	0.0	0.0	0.0	0.0
16. Сэлэнгэ	0	0	0.0	0.0	0.0	0	0	0	0.0	0.0	0.0	0.0
17. Төв	0	0	0.0	0.0	0.0	0	0	0	0.0	0.0	0.0	0.0
18. Увс	0	0	0.0	0.0	0.0	0	0	0	0.0	0.0	0.0	0.0
19. Ховд	0	0	0.0	0.0	0.0	0	0	0	0.0	0.0	0.0	0.0
20. Хөвсгөл	0	0	0.0	0.0	0.0	0	0	0	0.0	0.0	0.0	0.0
21. Хэнтий	0	0	0.0	0.0	0.0	0	0	0	0.0	0.0	0.0	0.0
АЙМГИЙН ДҮН	1	0	2	0.0	0.0	0	6	1	13	0.0	0.0	0.1
22. Улаанбаатар	5	2	9	0.0	0.0	0.1	0	0	0	0.0	0.0	0.0
Улсын дүн	6	2	11	0.0	0.0	0.0	6	1	13	0.0	0.0	0.0

Нас баралт, 2015, 2016 оны эхний 2 сарын байдлаар

Аймаг хот	Бүх нас баралт			Үүнээс: эмнэлэгт			Эмнэлэгт хоног болоогүй		
	2016 онд		5 жилийн дундаж	2016 онд		5 жилийн дундаж	2015 онд		5 жилийн дундаж
	2015 онд	2016 онд	5 жилийн дундаж	2015 онд	2016 онд	5 жилийн дундаж	2015 онд	2016 онд	5 жилийн дундаж
01. Архангай	71	74	78	14	21	21	5	3	4
02. Баян-Өлгий	105	77	78	28	31	22	9	8	6
03. Баянхонгор	82	95	85	27	30	27	8	8	8
04. Булган	50	53	47	12	11	9	4	1	2
05. Говь-Алтай	51	49	52	16	14	17	3	2	2
06. Говьсүмбэр	17	13	12	4	2	3	2	1	2
07. Дархан-Уул	83	82	96	16	20	17	5	10	6
08. Дорноговь	45	62	56	8	10	12	3	2	3
09. Дорнод	65	78	76	14	17	20	1	2	5
10. Дундговь	43	52	45	6	8	9	5	1	4
11. Завхан	72	61	70	25	14	17	7	1	3
12. Орхон	82	93	93	15	17	15	5	7	5
13. Өвөрхангай	102	113	108	23	32	30	9	8	9
14. Өмнөговь	56	61	55	13	19	12	3	6	3
15. Сүхбаатар	45	61	60	6	13	13	2	3	4
16. Сэлэнгэ	77	97	92	9	17	13	1	2	4
17. Төв	78	89	72	8	16	11	5	5	4
18. Увс	73	83	78	13	17	15	5	6	5
19. Ховд	68	56	71	21	16	20	6	2	4
20. Хөвсгөл	121	129	135	27	35	34	8	10	8
21. Хэнтий	48	53	56	9	8	12	3	2	4
АЙМГИЙН ДҮН	1434	1531	1514	314	368	351	99	90	95
22. Улаанбаатар	1198	1158	1240	409	430	379	74	99	85
Улсын дүн	2632	2689	2755	723	798	730	173	189	180

**Амбулатори, стационарын тусламж, үйлчилгээний зарим үзүүлэлтүүд
2016 оны эхний 2 сарын байдлаар**

Аймаг хот	Бүгд үзлэг / 2 сар/	Үүнээс					Эмчлэгдсэн хүний тоо	Стационарын ор хоног	Дундаж ор хоног	Бүртгэгдсэн бүх өвчлөл		
		Урьдчилан сэргийлэх үзлэг	Өвчний учир	Идэвхтэй хяналт	Гэрлийн дуудлагаар	Гэрлийн дуудлагаар				2015 онд	2016 онд	5 жилийн дундаж
01. Архангай	23183	7976	10029	2539	1666	973	3205	23004	7.2	12697	12903	11501
02. Баян-Өлгий	32360	8025	15418	2894	4321	1702	5700	42314	7.4	3564	2965	3680
03. Баянхонгор	17398	4029	6354	2293	4200	522	3240	24041	7.4	10429	9156	9733
04. Булган	12656	2678	7976	966	576	460	2064	15059	7.3	7854	7303	5223
05. Говь-Алтай	16622	2844	9418	1093	2525	742	2162	16472	7.6	3418	4004	3953
06. Говьсүмбэр	10580	2744	5495	1689	612	40	763	5642	7.4	1128	1287	1454
07. Дархан-Уул	45572	17272	17695	3516	6830	259	4760	36193	7.6	11623	10757	12377
08. Дорноговь	30412	10189	11937	3630	3955	701	2687	18988	7.1	6594	7561	5702
09. Дорнод	26310	9498	10404	3281	2603	524	2853	22777	8.0	9307	8287	8306
10. Дундговь	13922	4210	6375	2212	664	461	1801	12992	7.2	2059	2595	2304
11. Завхан	23656	6891	11283	1568	2481	1433	2778	22668	8.2	4535	4670	4063
12. Орхон	41289	12622	16604	5275	6507	281	3598	27602	7.7	7400	10206	6216
13. Өвөрхангай	23338	3896	13091	2844	2394	1113	4022	29400	7.3	9913	11235	10889
14. Өмнөговь	21505	6040	10120	3603	1282	460	2053	13712	6.7	6597	10208	7736
15. Сүхбаатар	16985	3932	8661	3133	674	585	2074	16900	8.1	7189	6154	4684
16. Сэлэнгэ	29150	6223	15644	4745	2161	377	3962	29683	7.5	6702	7355	7595
17. Төв	16439	5279	7990	1482	875	813	2563	20203	7.9	10259	11347	9498
18. Увс	24366	5378	13581	1986	2140	1281	3270	22475	6.9	8549	9020	8311
19. Ховд	25334	4422	11942	3429	4840	701	3935	30384	7.7	3670	4966	5506
20. Хөвсгөл	30263	7202	14139	4416	3513	993	4817	33399	6.9	8997	8367	8832
21. Хэнтий	23440	5814	11872	3318	1553	883	2551	19084	7.5	5837	6618	5958
Аймгийн дүн	504780	137164	236028	59912	56372	15304	64858	482992	7.4	148321	156964	143522
22. Улаанбаатар	735113	213867	364188	65908	87308	3842	66702	495343	7.4	121970	139296	120847
Улсын дүн	1239893	351031	600216	125820	143680	19146	131560	978335	7.4	270291	296260	264368

Аймаг хот	A02 Сальмонеллез /Other salmonella infections					A03 Цусан суулга/Shigellosis					
	Өвчлөл		10000 хүн амд			Өвчлөл		10000 хүн амд			
	2015 онд	2016 онд	2015 онд	2016 онд	5 жилийн дундаж	2015 онд	2016 онд	5 жилийн дундаж	2015 онд	2016 онд	5 жилийн дундаж
01. Архангай	0	0	0.0	0.0	0.0	3	4	5	0.3	0.4	0.6
02. Баян-Өлгий	0	0	0.0	0.0	0.0	0	0	0	0.0	0.0	0.0
03. Баянхонгор	0	0	0.0	0.0	0.0	0	0	0	0.0	0.0	0.0
04. Булган	0	0	0.0	0.0	0.0	0	0	0	0.0	0.0	0.0
05. Говь-Алтай	0	0	0.0	0.0	0.0	0	0	1	0.0	0.0	0.2
06. Говьсүмбэр	0	0	0.0	0.0	0.0	0	0	0	0.0	0.0	0.0
07. Дархан-Уул	0	0	0.0	0.0	0.0	0	0	0	0.0	0.0	0.0
08. Дорноговь	0	0	0.0	0.0	0.0	5	0	3	0.8	0.0	0.5
09. Дорнод	1	0	0.1	0.0	0.1	0	1	3	0.0	0.1	0.4
10. Дундговь	0	0	0.0	0.0	0.0	0	0	0	0.0	0.0	0.0
11. Завхан	0	0	0.0	0.0	0.0	0	2	2	0.0	0.3	0.3
12. Орхон	2	0	0.2	0.0	0.0	1	2	1	0.1	0.2	0.1
13. Өвөрхангай	0	0	0.0	0.0	0.0	5	4	2	0.5	0.4	0.2
14. Өмнөговь	0	0	0.0	0.0	0.0	0	9	3	0.0	1.4	0.5
15. Сүхбаатар	0	0	0.0	0.0	0.0	4	1	1	0.7	0.2	0.2
16. Сэлэнгэ	0	0	0.0	0.0	0.0	1	4	1	0.1	0.4	0.1
17. Төв	1	0	0.1	0.0	0.0	5	0	2	0.6	0.0	0.2
18. Увс	0	0	0.0	0.0	0.0	2	1	1	0.3	0.1	0.1
19. Ховд	0	0	0.0	0.0	0.0	0	2	0	0.0	0.2	0.0
20. Хөвсгөл	6	0	1	0.5	0.0	13	2	6	1.1	0.2	0.5
21. Хэнтий	0	0	0.0	0.0	0.0	3	1	3	0.4	0.1	0.4
Аймгийн дүн	10	0	3	0.1	0.0	42	33	34	0.3	0.2	0.2
22. Улаанбаатар	7	5	4	0.1	0.0	134	205	148	1.0	1.5	1.1
Улсын дүн	17	5	7	0.1	0.0	176	238	182	0.6	0.8	0.6

1. Гэдэсний халдварт өвчин

Аймаг хот	A00 Холер /Cholerae/					A01 Балнад/Typhoid and paratyphoid fevers						
	Өвчлөл		10000 хүн амд			Өвчлөл		10000 хүн амд				
	2015 онд	2016 онд	5 жилийн дундаж	2015 онд	2016 онд	5 жилийн дундаж	2015 онд	2016 онд	5 жилийн дундаж	2015 онд	2016 онд	5 жилийн дундаж
01. Архангай	0	0	0.0	0.0	0.0	0	0	0	0.0	0.0	0.0	0.0
02. Баян-Өлгий	0	0	0.0	0.0	0.0	0	0	0	0.0	0.0	0.0	0.0
03. Баянхонгор	0	0	0.0	0.0	0.0	0	0	0	0.0	0.0	0.0	0.0
04. Булган	0	0	0.0	0.0	0.0	0	0	0	0.0	0.0	0.0	0.0
05. Говь-Алтай	0	0	0.0	0.0	0.0	0	0	0	0.0	0.0	0.0	0.0
06. Говьсүмбэр	0	0	0.0	0.0	0.0	0	0	0	0.0	0.0	0.0	0.0
07. Дархан-Уул	0	0	0.0	0.0	0.0	0	0	0	0.0	0.0	0.0	0.0
08. Дорноговь	0	0	0.0	0.0	0.0	0	0	0	0.0	0.0	0.0	0.0
09. Дорнод	0	0	0.0	0.0	0.0	0	0	0	0.0	0.0	0.0	0.0
10. Дундговь	0	0	0.0	0.0	0.0	0	0	0	0.0	0.0	0.0	0.0
11. Завхан	0	0	0.0	0.0	0.0	0	0	0	0.0	0.0	0.0	0.0
12. Орхон	0	0	0.0	0.0	0.0	0	0	0	0.0	0.0	0.0	0.0
13. Өвөрхангай	0	0	0.0	0.0	0.0	0	0	0	0.0	0.0	0.0	0.0
14. Өмнөговь	0	0	0.0	0.0	0.0	0	0	0	0.0	0.0	0.0	0.0
15. Сүхбаатар	0	0	0.0	0.0	0.0	0	0	0	0.0	0.0	0.0	0.0
16. Сэлэнгэ	0	0	0.0	0.0	0.0	0	0	0	0.0	0.0	0.0	0.0
17. Төв	0	0	0.0	0.0	0.0	0	0	0	0.0	0.0	0.1	0.0
18. Увс	0	0	0.0	0.0	0.0	0	0	0	0.0	0.0	0.0	0.0
19. Ховд	0	0	0.0	0.0	0.0	0	0	0	0.0	0.0	0.0	0.0
20. Хөвсгөл	0	0	0.0	0.0	0.0	0	0	0	0.0	0.0	0.0	0.0
21. Хэнтий	0	0	0.0	0.0	0.0	0	0	0	0.0	0.0	0.0	0.0
АЙМГИЙН ДҮН	0	0	0.0	0.0	0.0	0	0	0	0.0	0.0	0.0	0.0
22.Улаанбаатар	0	0	0.0	0.0	0.0	0	0	0	0.0	0.0	0.0	0.0
Улсын дүн	0	0	0.0	0.0	0.0	0	0	0	0.0	0.0	0.0	0.0

Халдварт өвчин, 2015, 2016 оны эхний 2 сарын байдлаар

Аймаг хот	Бүртгэгдсэн бүх халдварт өвчлөл									
	Өвчлөл		10000 хүн амд			Өвчлөл		10000 хүн амд		
	2015 онд	2016 онд	5 жилийн дундаж	2015 онд	2016 онд	5 жилийн дундаж	2015 онд	2016 онд	5 жилийн дундаж	
01. Архангай	79	149	128	8.8	16.7	17.9	2	0	0	
02. Баян-Өлгий	64	349	130	6.8	37.2	16.8	0	0	0	
03. Баянхонгор	244	416	244	30.2	51.5	37.0	0	0	0	
04. Булган	54	76	117	9.4	13.2	24.6	1	1	1	
05. Говь-Алтай	59	68	68	10.7	12.4	15.3	0	0	0	
06. Говьсүмбэр	13	31	27	8.4	20.1	22.8	0	0	0	
07. Дархан-Уул	83	534	237	8.3	53.7	31.0	1	1	1	
08. Дорноговь	114	352	227	18.0	55.7	46.1	1	1	1	
09. Дорнод	463	439	442	63.1	59.8	75.7	0	0	0	
10. Дундговь	53	96	87	13.0	23.5	26.0	0	0	0	
11. Завхан	96	61	120	14.3	9.1	21.2	0	0	0	
12. Орхон	106	220	143	11.3	23.4	19.9	5	5	5	
13. Өвөрхангай	90	239	220	8.4	22.3	24.9	1	1	1	
14. Өмнөговь	94	207	124	14.8	32.6	26.3	0	0	0	
15. Сүхбаатар	138	162	163	25.0	29.3	37.3	0	0	0	
16. Сэлэнгэ	125	620	237	11.9	59.2	28.1	8	8	8	
17. Төв	86	157	121	9.8	17.8	17.1	0	0	0	
18. Увс	79	180	110	10.5	24.0	18.1	2	2	2	
19. Ховд	116	536	244	14.5	66.8	36.4	3	3	3	
20. Хөвсгөл	285	312	294	23.3	25.5	30.0	0	0	0	
21. Хэнтий	86	162	150	12.4	23.4	26.6	1	1	1	
АЙМГИЙН ДҮН	2527	5366	3634	15.8	33.6	28.4	25	25	25	
22.Улаанбаатар	3004	6935	3811	22.0	50.7	37.3	22	22	22	
Улсын дүн	5531	12301	7445	18.7	41.5	32.3	47	47	47	

Бүртгэгдсэн бүх халдварт өвчлөл, 2015, 2016 оны эхний 2 сарын байдлаар

	Халдварт өвчин /ӨУА 10 нэршлээр	Өвчлөл /бодит тоогоор /			10000 хүн амд			Нас баралт 2016 он	
		2016 онд		2015 онд		2016 онд			5 жилийн дундаж
		2015 онд	5 жилийн дундаж	2016 онд	5 жилийн дундаж	2015 онд	5 жилийн дундаж		
1	Холер (A00)	0	0	0	0.0	0.0	0.0	0	
2	Балнад(A01)	0	0	0	0.0	0.0	0.0	0	
3	Сальмонеллөз (A02)	17	5	7	0.1	0.0	0.0	0	
4	Цусан суулга (A03)	176	238	182	0.6	0.8	0.6	0	
5	Бактерийн гаралтай хоолны хордлого	6	2	11	0.0	0.0	0.0	0	
6	Суулгалт халдвар (A09)	6	1	13	0.0	0.0	0.0	0	
7	Сүрьеэ (A15-A19)	697	588	620	2.4	2.0	2.2	16	
8	Тарваган тахал (A20)	0	0	0	0.0	0.0	0.0	0	
9	Хүний боом өвчин (A22)	0	0	0	0.0	0.0	0.0	0	
10	Бруцеллөз (A23)	23	27	39	0.1	0.1	0.2	0	
11	Татран (A35)	0	0	0	0.0	0.0	0.0	0	
12	Сахуу (A 36)	0	0	0	0.0	0.0	0.0	0	
13	Хөхүүл ханиад (A37)	0	0	0	0.0	0.0	0.0	0	
14	Улаан эсэргэнэ (A38)	33	252	75	0.1	0.9	0.3	0	
15	Менингококк халдвар (A39)	1	4	4	0.0	0.0	0.0	0	
16	Ёлом (A46)	22	30	23	0.1	0.1	0.1	0	
17	Хийт үхжил (A48)	0	0	0	0.0	0.0	0.0	0	
18	Тэмбүү (A50-A53)	1220	1001	986	4.1	3.4	3.4	3	
	Үүнээс: Төрөлхийн тэмбүү (B50)	10	9	5	0.0	0.0	0.0	3	
19	Гонококк халдвар (A54)	873	736	811	2.9	2.5	2.8	0	
20	Трихомониаз (A59)	624	816	676	2.1	2.8	2.4	0	
21	Хачигт боррелиоз (A69)	0	0	0	0.0	0.0	0.0	0	

	Халдварт өвчин /ӨУА 10 нэршлээр	Өвчлөл /бодит тоогоор/			10000 хүн амд			Нас баралт 2016 он	
		2016 онд		2015 онд		2016 онд			5 жилийн дундаж
		2015 онд	5 жилийн дундаж	2016 онд	5 жилийн дундаж	2015 онд	5 жилийн дундаж		
22	Хачигт рикеттсиоз (A77)	0	0	0	0.0	0.0	0.0	0	
23	Цочмог полиомилит (A80)	0	0	0	0.0	0.0	0.0	0	
24	Галзуу (A82)	0	0	0	0.0	0.0	0.0	0	
25	Хачигт энцефалит (A84)	0	0	0	0.0	0.0	0.0	0	
26	Салхин цэцэг (B01)	1139	1506	1073	3.8	5.1	3.7	1	
27	Улаанбурхан (B05)	0	6163	1233	0.0	20.8	4.3	23	
28	Улаанууд (B06)	0	16	4	0.0	0.1	0.0	0	
29	Халдварт эритем (B08.3)	1	32	7	0.0	0.1	0.0	0	
30	Энтеро вирус халдвар (B08.4)	66	474	161	0.2	1.6	0.7	0	
31	Вирус гепатит (B15-B19)	152	106	685	0.5	0.4	2.4	0	
	Вирус гепатит (A)	25	6	552	0.1	0.0	1.9	0	
	Вирус гепатит (B)	79	59	87	0.3	0.2	0.3	0	
	Вирус гепатит (C)	25	21	21	0.1	0.1	0.1	0	
32	ХДХВ/ДОХ (B20-B24)	3	4	3	0.0	0.0	0.0	4	
33	Гахай хавдар (B26)	25	65	572	0.1	0.2	2.0	0	
34	Мөөгөнцөртөх (B35-B49)	444	234	259	1.5	0.8	0.9	0	
35	Нярайн үжил (P36)	3	1	2	0.0	0.0	0.0	0	
36	АЦХАХ/SARS	0	0	0	0.0	0.0	0.0	0	
37	Хумхаа / B50 /	0	0	0	0.0	0.0	0.0	0	
38	Бүгд	5531	12301	7445	18.7	41.5	32.3	47	