



Засгийн Газрын Хэрэгжүүлэгч Агентлаг  
Эрүүл Мэндийн Газар

# **ХҮН АМЫН ӨВЧЛӨЛ, ЭНДЭГДЛИЙН МЭДЭЭЛЭЛ**

**2010 оны эхний 2 сар**

Засгийн Газрын Хэрэгжүүлэгч Агентлаг - Эрүүл Мэндийн Газрын  
Статистик мэдээллийн хэлтсээс эрхлэн гаргав.

*Шуудангийн хаяг:* 14210 Улаанбаатар, Сүхбаатар дүүрэг,  
Энхтайваны гудамж 13в байр  
E-mail: [admin@doh.gov.mn](mailto:admin@doh.gov.mn), [www.doh.gov.mn](http://www.doh.gov.mn)

*Факс:* 976-11-320633

*Утас:* 7011-1485  
7012-8801

**Эх хүүхдийн эрүүл мэнд**  
/2010 оны эхний 2 сарын байдлаар/

Улсын хэмжээнд нийт 11219 эх төрсөн нь өнгөрсөн оны мөн үетэй харьцуулахад төрөлт 991 тохиолдол буюу 8,8 хувиар нэмэгдсэн байна. Төрөлт Баян-Өлгий, Баянхонгор, Дорноговь, Завхан, Өмнөговь, Увс, Ховд зэрэг аймгуудад буурч, бусад аймгууд болон Улаанбаатар хотод нэмэгдсэн байна. Нийт төрсөн эхчүүдийн 44.4 хувь нь Улаанбаатар хотод төржээ.

100000 амьд төрөлтөд ногдох эхийн эндэгдлийн түвшин өнгөрсөн оны мөн үед 107.1 байсан бол 2010 оны эхний 2 сарын байдлаар 62.2 болон буурчээ. Тухайн сард Ховд аймагт 1 эх эндэж 2010 оны эхний 2 сарын байдлаар нийт 7 эх эндээд байна. Энэ нь өнгөрсөн оны мөн үеэс 4 тохиолдлоор буураад байна.

Улсын хэмжээнд 11253 хүүхэд амьд төрж өнгөрсөн оны мөн үеэс 983 хүүхэд буюу 8,7 хувиар нэмэгджээ. Амьд төрсөн хүүхдийн 4.5 /502/ хувь нь 2500 гр-аас доош жинтэй төржээ. Амьгүй төрөлт 1000 нийт төрөлтөд 6.6 байна.

Нялхсын эндэгдэл амьд төрсөн 1000 хүүхдэд 21.6 байгаа нь өнгөрсөн оны мөн үетэй харьцуулахад нэмэгдсэн байна. /2009 оны эхний 2 сарын байдлаар 21,2/. 1000 амьд төрөлтөд ногдох нялхсын эндэгдлийн үзүүлэлтээр дараах аймгууд улс, аймгийн дундаж үзүүлэлтээс өндөр байна. Үүнд: Увс(46.7), Ховд(44.3), Өвөрхангай(38.0), Баян-Өлгий(36.6), Сүхбаатар(35.2), Архангай(34.9), Дорнод(30.0), Баянхонгор(27.0), Дундговь(26.2) байна.

5 хүртэлх насны хүүхдийн эндэгдлийн түвшин амьд төрсөн 1000 хүүхдэд 27.3 байгаа нь өнгөрсөн оны мөн үетэй харьцуулахад нэмэгдсэн байна. /2009 оны эхний 2 сарын сарын байдлаар 24.2/

1000 амьд төрөлтөнд ногдох эндэгдлээр дараах аймгууд улс, аймгийн дундажаас өндөр байна. Үүнд: Увс(68.5), Баян-Өлгий(52.2), Ховд(50.6), Өвөрхангай(40.1), Архангай(37.6), Дундговь(37.2), Баянхонгор(36.0), Сүхбаатар(35.2), Хөвсгөл(34.7) байна.

Эрхлэгч:	Ц. Содномпил Засгийн газрын хэрэгжүүлэгч агентлаг - Эрүүл мэндийн газрын дарга
Хянасан:	Д.Нямхорол Эрүүл мэндийн статистик мэдээллийн хэлтсийн дарга
Эрхэлсэн: мэдээллийн	С.Ариунтуяа Эрүүл мэндийн статистик хэлтсийн мэргэжилтэн
Хэвлэлийн	Д.Алтанцэцэг

**Эх, хүүхдийн эрүүл мэндийн үзүүлэлт 2010 оны эхний 2 сарын байдлаар**

Аймаг хот	Төрсөн эхийн тоо			Амьд төрсөн хүүхэд		
	2009 онд	2010 онд	5 жилийн дундаж	2009 онд	2010 онд	5 жилийн дундаж
	01. Архангай	300	368	305	299	372
02. Баян-Өлгий	402	393	405	396	383	383
03. Баянхонгор	339	332	295	341	333	333
04. Булган	154	164	148	155	164	164
05. Говь-Алтай	211	239	204	213	238	238
06. Говьсүмбэр	51	52	44	51	52	52
07. Дархан-Уул	384	440	331	387	441	441
08. Дорноговь	233	202	192	229	205	205
09. Дорнод	272	298	257	273	300	300
10. Дундговь	172	188	163	173	188	188
11. Завхан	321	309	274	320	308	308
12. Орхон	345	408	326	347	409	409
13. Өвөрхангай	452	477	418	455	474	474
14. Өмнөговь	199	192	169	199	193	193
15. Сүхбаатар	188	198	170	187	199	199
16. Сэлэнгэ	237	338	251	237	339	339
17. Төв	149	186	136	148	186	186
18. Увс	402	319	317	407	321	321
19. Ховд	342	315	326	347	316	316
20. Хөвсгөл	503	546	455	503	548	548
21. Хэнтий	225	276	240	228	277	277
<b>Аймагын дүн</b>	<b>5881</b>	<b>6240</b>	<b>5427</b>	<b>5895</b>	<b>6246</b>	<b>6246</b>
22. Улаанбаатар	4347	4979	3928	4375	5007	5007
<b>Улсын дүн</b>	<b>10228</b>	<b>11219</b>	<b>9354</b>	<b>10270</b>	<b>11253</b>	<b>11253</b>

**Нийслэлийн СБД-ийн Монгол-Оросын хамтарсан 3-р сургуульд бүртгэгдсэн хоол хүнсээр дамжих өвчний тухай дүгнэлт, танилцуулга**

**Мэдээлэл:**

Нийслэлийн СБД-ийн Монгол-Оросын хамтарсан 3-р сургуулийн хүүхдүүдийн дунд халуурч, суулгаж, бөөлжсөн, толгой өвдсөн, дотор муухайрсан хам шинжтэй халдвар гарсан тухай мэдээллийг 2010 оны 1-р сарын 28-ны 13.30 цагт хүлээн авч, ХӨСҮТ-ийн Халдварт өвчний тандалт судалгааны албаны 8 хүний бүрэлдүүнтэй мэргэжлийн баг тус сургууль дээр очиж ажиллав.

Тус сургуулийн йдөр өнжүүлэхийн 12 бүлэгт 236 хүүхэд явдаг ба 2010 оны 1-р сарын 28-нд 236 хүүхэд 2 ээлжээр хооллосон байна. Тандалтаар тус сургуулийн багш, ажилчид, сурагчид 218 хүнийг асуумж судалгаа, үзлэг шинжилгээнд хамруулснаас 163 хүүхдэд эмнэл зүйн шинж тэмдэг илэрч 126 нь халдвартын эмнэлэгт хэвтэж 37 хүүхэд нь өрхийн эмчийн хяналтанд эмчлэгдсэн байна.

Лабораторийн шинжилгээ:

1. Тус сургуулийн багш, ажилчид, сурагчид нийт 218 хүнийг үзлэг шинжилгээнд хамруулсан үүнээс нян судлалын лабораторийн шинжилгээгээр 32 хүнд Shigella Flexner 2a үүсгэгч илэрсэн байна
2. Нийслэлийн МХГ-ын нян судлалын лабораторийн шинжилгээгээр 2010 оны 1-р сарын 27-28-ны өдрүүдэд хүүхдэд өгсөн хоол, хүнсний бүтээгдэхүүн, ундны ус, орчны эд юмст гэдэсний бүлгийн нянгийн бохирдол илэрсэн байна.

Нөлөөлсөн хүчин зүйл:

1. Тухайн өдрүүдэд хэрэглэсэн хүүхдийн хоол, хүнсний зүйлүүд нь шинжилгээ, баталгаажилтгүй байсан
2. Сургуулийн гал тогоонд хоол, хүнс үйлдвэрлэх технологийн горим алдагдаж, зөрчил гаргасан.

Аймаг хот	B50 Хумхаа /Malaria /						AЦXAX / SARS					
	Өвчлөл			10000 хүн амд			Өвчлөл			10000 хүн амд		
	2009 онд	2010 онд	5 жилийн дундаж	2009 онд	2010 онд	5 жилийн дундаж	2009 онд	2010 онд	5 жилийн дундаж	2009 онд	2010 онд	5 жилийн дундаж
01. Архангай	0	0	0.0	0.0	0.0	0	0	0	0	0	0	0.0
02. Баян-Өлгий	0	0	0.0	0.0	0.0	0	0	0	0	0	0	0.0
03. Баянхонгор	0	0	0.0	0.0	0.0	0	0	0	0	0	0	0.0
04. Булган	0	0	0.0	0.0	0.0	0	0	0	0	0	0	0.0
05. Говь-Алтай	0	0	0.0	0.0	0.0	0	0	0	0	0	0	0.0
06. Говьсүмбэр	0	0	0.0	0.0	0.0	0	0	0	0	0	0	0.0
07. Дархан-Уул	0	0	0.0	0.0	0.0	0	0	0	0	0	0	0.0
08. Дорноговь	0	0	0.0	0.0	0.0	0	0	0	0	0	0	0.0
09. Дорнод	0	0	0.0	0.0	0.0	0	0	0	0	0	0	0.0
10. Дундговь	0	0	0.0	0.0	0.0	0	0	0	0	0	0	0.0
11. Завхан	0	0	0.0	0.0	0.0	0	0	0	0	0	0	0.0
12. Орхон	0	0	0.0	0.0	0.0	0	0	0	0	0	0	0.0
13. Өвөрхангай	0	0	0.0	0.0	0.0	0	0	0	0	0	0	0.0
14. Өмнөговь	0	0	0.0	0.0	0.0	0	0	0	0	0	0	0.0
15. Сүхбаатар	0	0	0.0	0.0	0.0	0	0	0	0	0	0	0.0
16. Сэлэнгэ	0	0	0.0	0.0	0.0	0	0	0	0	0	0	0.0
17. Төв	0	0	0.0	0.0	0.0	0	0	0	0	0	0	0.0
18. Увс	0	0	0.0	0.0	0.0	0	0	0	0	0	0	0.0
19. Ховд	0	0	0.0	0.0	0.0	0	0	0	0	0	0	0.0
20. Хөвсгөл	0	0	0.0	0.0	0.0	0	0	0	0	0	0	0.0
21. Хэнтий	0	0	0.0	0.0	0.0	0	0	0	0	0	0	0.0
<b>Аймгийн дүн</b>	0	0	0.0	0.0	0.0	0	0	0	0	0	0	0.0
22. Улаанбаатар	0	0	0.0	0.0	0.0	0	0	0	0	0	0	0.0
<b>Улсын дүн</b>	0	0	0.0	0.0	0.0	0	0	0	0	0	0	0.0

### Эхийн эндэгдэл 2010 оны эхний 2 сарын байдлаар

Аймаг хот	Нас барсан эх			Эхийн эндэгдэл /100000 амьд төрөлтөнд/		
	2009 онд		2010 онд	2009 онд		2010 онд
	2009 онд	5 жилийн дундаж	2009 онд	2009 онд	2010 онд	5 жилийн дундаж
01. Архангай	0	0	0	0.0	0.0	0.0
02. Баян-Өлгий	1	0	0	252.5	0.0	252.5
03. Баянхонгор	0	0	0	0.0	0.0	0.0
04. Булган	0	0	0	0.0	0.0	0.0
05. Говь-Алтай	1	1	1	469.5	420.2	490.2
06. Говьсүмбэр	0	0	0	0.0	0.0	0.0
07. Дархан-Уул	0	0	0	0.0	0.0	0.0
08. Дорноговь	0	0	0	0.0	0.0	0.0
09. Дорнод	0	0	0	0.0	0.0	0.0
10. Дундговь	0	0	0	0.0	0.0	0.0
11. Завхан	1	1	1	312.5	324.7	366.3
12. Орхон	0	0	0	0.0	0.0	0.0
13. Өвөрхангай	1	0	0	219.8	0.0	0.0
14. Өмнөговь	1	0	0	502.5	0.0	0.0
15. Сүхбаатар	0	0	0	0.0	0.0	0.0
16. Сэлэнгэ	0	1	1	0.0	295.0	0.0
17. Төв	0	0	0	0.0	0.0	0.0
18. Увс	0	2	2	0.0	623.1	0.0
19. Ховд	0	1	1	0.0	316.5	0.0
20. Хөвсгөл	0	0	0	0.0	0.0	0.0
21. Хэнтий	0	0	0	0.0	0.0	0.0
<b>Аймгийн дүн</b>	5	6	6	84.8	96.1	73.7
22. Улаанбаатар	6	1	2	137.1	20.0	50.6
<b>Улсын дүн</b>	11	7	7	107.1	62.2	74.6

## ХҮҮХДИЙН ЭНДЭГДЛИЙН МЭДЭЭ 2010 ОНЫ ЭХНИЙ 2 САРЫН БАЙДЛААР

Аймаг хот	1 хүртэлх насны хүүхдийн эндэгдэл				1-5 хүртэлх насны хүүхдийн эндэгдэл				1 хүртэлх насны хүүхдийн эндэгдэл /Амьд төрсөн 1000 хүүхдэд/					
	2010 онд		5 жилийн дундаж		2009 онд		2010 онд		2009 онд		2010 онд		5 жилийн дундаж	
	2009 онд	2010 онд	5 жилийн дундаж	2010 онд	2009 онд	2010 онд	5 жилийн дундаж	2009 онд	2010 онд	5 жилийн дундаж	2009 онд	2010 онд	5 жилийн дундаж	
01. Архангай	9	13	10	1	1	1	1	30.1	34.9	26.9				
02. Баян-Өлгий	5	14	10	2	2	6	3	12.6	36.6	27.2				
03. Баянхонгор	8	9	9	1	1	3	2	23.5	27.0	26.4				
04. Булган	2	3	3	0	0	1	0	12.9	18.3	17.1				
05. Говь-Алтай	5	4	4	2	2	0	0	23.5	16.8	17.6				
06. Говьсүмбэр	1	0	1	1	1	0	0	19.6	0.0	11.5				
07. Дархан-Уул	4	2	3	4	1	1	2	10.3	4.5	6.3				
08. Дорноговь	3	4	4	1	1	0	0	13.1	19.5	21.5				
09. Дорнод	4	9	5	0	0	0	2	14.7	30.0	16.0				
10. Дундговь	4	5	3	1	1	2	1	23.1	26.6	18.1				
11. Завхан	6	6	5	0	0	1	1	18.8	19.5	15.6				
12. Орхон	6	7	6	0	0	1	0	17.3	17.1	15.2				
13. Өвөрхангай	12	18	14	3	1	1	2	26.4	38.0	29.1				
14. Өмнөговь	9	3	4	1	1	2	1	45.2	15.5	22.8				
15. Сүхбаатар	3	7	5	0	0	0	0	16.0	35.2	24.1				
16. Сэлэнгэ	2	2	2	2	2	4	2	8.4	5.9	5.3				
17. Төв	2	4	2	0	0	0	0	13.5	21.5	11.8				
18. Увс	11	15	11	2	2	7	3	27.0	46.7	33.6				
19. Ховд	8	14	8	2	2	2	3	23.1	44.3	25.9				
20. Хөвсгөл	12	14	13	2	2	5	3	23.9	25.5	23.0				
21. Хэнтий	5	3	5	0	0	2	1	21.9	10.8	18.1				
<b>Аймгийн дүн</b>	121	156	127	25	25	39	29	20.5	25.0	23.4				
22.Улаанбаатар	97	87	79	6	6	25	18	22.2	17.4	15.7				
<b>Улсын дүн</b>	218	243	205	31	31	64	47	21.2	21.6	21.9				

6

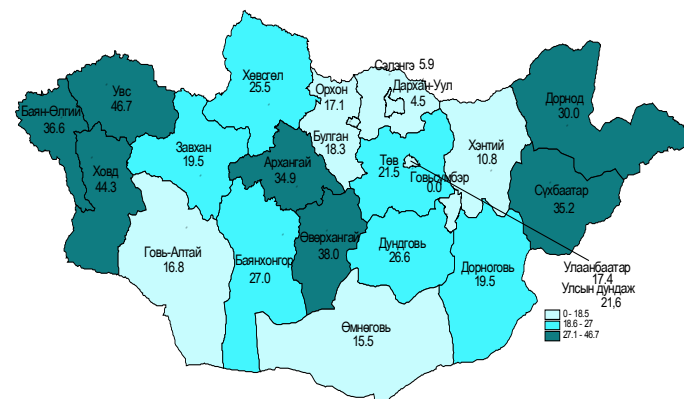
Аймаг хот	B36-B49 Мөөгөнцөр / Mucoses/						P36 Нярайн үжил / Bacterial sepsis of newborn						
	Өвчлөл		10000 хүн амд				Өвчлөл		10000 хүн амд				
	2009 онд	2010 онд	5 жилийн дундаж	2009 онд	2010 онд	5 жилийн дундаж	2009 онд	2010 онд	5 жилийн дундаж	2009 онд	2010 онд	5 жилийн дундаж	
01. Архангай	0	0	1	0.0	0.0	0.1	0	0	0	0.0	0.0	0.0	0
02. Баян-Өлгий	0	0	0	0.0	0.0	0.0	0	0	0	0.0	0.0	0.0	0
03. Баянхонгор	52	31	25	6.1	3.6	3.6	0	0	0	0.0	0.0	0.0	0
04. Булган	2	9	5	0.3	1.5	0.9	0	0	0	0.0	0.0	0.0	0
05. Говь-Алтай	0	0	0	0.0	0.0	0.0	0	0	0	0.0	0.0	0.0	0
06. Говьсүмбэр	2	1	1	1.6	0.8	1.2	0	0	0	0.0	0.0	0.0	0
07. Дархан-Уул	25	15	13	2.8	1.7	1.8	0	0	0	0.0	0.0	0.0	0
08. Дорноговь	10	0	11	1.8	0.0	2.5	0	0	0	0.0	0.0	0.0	0
09. Дорнод	16	15	15	2.2	2.0	2.5	0	0	0	0.0	0.0	0.0	0
10. Дундговь	0	0	0	0.0	0.0	0.0	0	0	0	0.0	0.0	0.0	0
11. Завхан	6	1	2	0.7	0.1	0.4	0	0	0	0.0	0.0	0.0	0
12. Орхон	8	4	15	1.0	0.5	2.4	0	0	0	0.0	0.0	0.0	0
13. Өвөрхангай	7	0	6	0.6	0.0	0.6	0	11	2	0.9	0.2	0.3	0
14. Өмнөговь	0	1	0	0.0	0.2	0.1	0	0	0	0.0	0.0	0.0	0
15. Сүхбаатар	0	0	1	0.0	0.0	0.2	0	0	0	0.0	0.0	0.0	0
16. Сэлэнгэ	0	0	0	0.0	0.0	0.0	0	0	0	0.0	0.0	0.0	0
17. Төв	0	9	11	0.0	1.0	1.6	0	0	0	0.0	0.0	0.0	0
18. Увс	0	5	3	0.0	0.6	0.4	0	0	0	0.0	0.0	0.0	0
19. Ховд	7	0	2	0.8	0.0	0.3	0	0	0	0.0	0.0	0.0	0
20. Хөвсгөл	53	4	16	4.3	0.3	1.7	0	0	0	0.0	0.0	0.0	0
21. Хэнтий	0	8	2	0.0	1.1	0.3	0	0	0	0.0	0.0	0.0	0
<b>Аймгийн дүн</b>	188	103	129	1.2	0.6	1.0	0	11	2	3	0.1	0.0	0
22.Улаанбаатар	27	311	97	0.3	3.0	1.2	0	4	24	6	0.0	0.2	0.1
<b>Улсын дүн</b>	215	414	226	0.8	1.6	1.1	0	15	26	9	0.1	0.1	0.0

33

Аймаг хот	B20-B24 ХДХВ/ДОХ						B26 Гахай хавдар / Mumps					
	Өвчлөл			10000 хүн амд			Өвчлөл			10000 хүн амд		
	2009 онд	2010 онд	5 жилийн дундаж	2009 онд	2010 онд	5 жилийн дундаж	2009 онд	2010 онд	5 жилийн дундаж	2009 онд	2010 онд	5 жилийн дундаж
01. Архангай	0	0	0	0	0	0	5	0	10	0.5	0.0	1.4
02. Баян-Өлгий	0	0	0	0	0	0	0	0	0	0.0	0.0	0.0
03. Баянхонгор	0	0	0	0	0	0	0	0	3	0.0	0.0	0.5
04. Булган	0	0	0	0	0	0	1	0	7	0.2	0.0	1.4
05. Говь-Алтай	0	0	0	0	0	0	0	0	1	0.0	0.0	0.2
06. Говьсүмбэр	0	0	0	0	0	0	1	5	2	0.8	3.9	2.2
07. Дархан-Уул	0	0	0	0	0	0	15	0	5	1.7	0.0	0.7
08. Дорноговь	0	0	0	0	0	0	22	0	7	3.9	0.0	1.7
09. Дорнод	0	0	0	0	0	0	1	2	8	0.1	0.3	1.4
10. Дундговь	0	0	0	0	0	0	0	0	1	0.0	0.0	0.4
11. Завхан	0	0	0	0	0	0	1	0	2	0.1	0.0	0.3
12. Орхон	0	0	0	0	0	0	1	0	4	0.1	0.0	0.7
13. Өвөрхангай	0	0	0	0	0	0	0	0	8	0.0	0.0	0.9
14. Өмнөговь	0	0	0	0	0	0	2	1	6	0.4	0.2	1.6
15. Сүхбаатар	0	0	0	0	0	0	1	0	2	0.2	0.0	0.5
16. Сэлэнгэ	0	0	0	0	0	0	0	0	1	0.0	0.0	0.2
17. Төв	0	0	0	0	0	0	0	0	5	0.0	0.0	0.7
18. Увс	0	0	0	0	0	0	0	9	13	0.0	1.1	1.9
19. Хөвд	0	0	0	0	0	0	0	0	13	0.0	0.0	1.8
20. Хөвсгөл	0	0	0	0	0	0	0	1	16	0.0	0.1	1.6
21. Хэнтий	0	0	0	0	0	0	0	1	1	0.0	0.1	0.2
<b>АЙМГИЙН ДҮН</b>	0	0	0	0	0	0	50	19	117	0.3	0.1	0.9
22. Улаанбаатар	3	2	1	0	0	0	120	20	145	1.2	0.2	1.8
<b>УЛСЫН ДҮН</b>	3	2	1	0	0	0	170	39	261	0.6	0.1	1.2

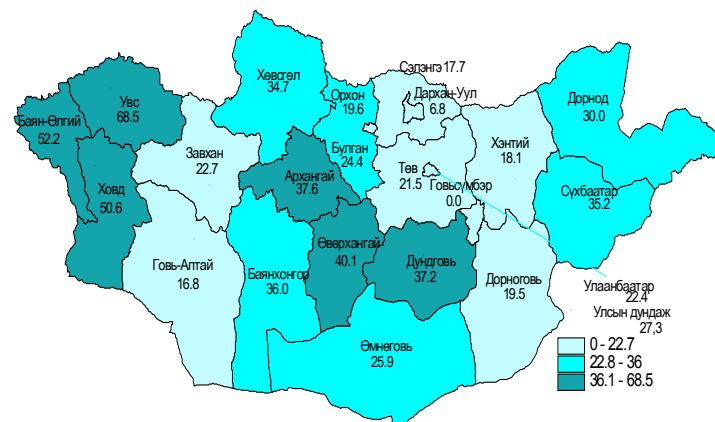
### Дүрслэл 1.

1 хүртэлх насны хүүхдийн эндэгдэл 1000 амьд төрсөн хүүхдэд /2010 оны эхний 2 сарын байдлаар/



### Дүрслэл 2.

5 хүртэлх насны хүүхдийн эндэгдэл 1000 амьд төрсөн хүүхдэд /2010 оны эхний 2 сарын байдлаар/



## Нас баралтын мэдээ 2010 оны эхний 2 сарын байдлаар

Аймаг хот	Бүх нас баралт			Үүнээс: эмнэлэгт			Эмнэлэгт хоног болоогүй			Нэгдсэн эмнэлгийн нас баралт, задлан шинжилгээ		
	2009 онд	2010 онд	5 жилийн дундаж	2009 онд	2010 онд	5 жилийн дундаж	2009 онд	2010 онд	5 жилийн дундаж	Нас баралт	Задлан шинжилгээ	Оношийн зөрөө
01. Архангай	74	95	91	18	23	22	5	4	3	23	7	0
02. Баян-Өлгий	76	88	83	13	25	24	2	3	4	25	0	0
03. Баянхонгор	71	102	84	27	36	31	5	9	6	36	14	2
04. Булган	37	60	53	9	17	13	0	2	2	17	4	0
05. Говь-Алтай	27	62	53	15	19	19	2	2	2	19	5	0
06. Говьсүмбэр	11	14	12	4	6	3	2	3	1	6	6	0
07. Дархан-Уул	71	81	90	10	18	14	1	10	4	18	16	0
08. Дорноговь	47	43	46	11	11	11	1	5	3	11	6	0
09. Дорнод	86	98	79	17	23	18	4	4	5	23	11	0
10. Дундговь	34	58	49	4	16	9	1	5	2	16	0	0
11. Завхан	72	88	74	19	18	17	7	3	4	18	0	0
12. Орхон	98	125	98	12	19	18	3	5	5	19	15	0
13. Өвөрхангай	112	113	110	38	38	38	13	15	11	38	17	0
14. Өмнөговь	52	53	48	12	9	11	4	5	2	9	4	1
15. Сүхбаатар	36	73	53	5	16	9	1	2	2	16	9	0
16. Сэлэнгэ	81	103	92	12	15	11	3	2	2	15	5	0
17. Төв	55	77	68	10	13	13	1	4	3	13	8	0
18. Увс	80	100	82	15	22	17	1	5	4	22	8	0
19. Ховд	56	79	69	12	30	21	0	2	2	30	6	0
20. Хөвсгөл	127	153	139	37	38	34	7	10	7	38	12	0
21. Хэнтий	42	82	64	13	12	16	1	4	3	12	3	1
<b>Аймгийн дүн</b>	<b>1345</b>	<b>1747</b>	<b>1534</b>	<b>313</b>	<b>424</b>	<b>370</b>	<b>64</b>	<b>104</b>	<b>79</b>	<b>424</b>	<b>156</b>	<b>4</b>
22. Улаанбаатар	1061	1235	1116	321	245	294	56	75	69	351	292	11
<b>Улсын дүн</b>	<b>2406</b>	<b>2982</b>	<b>2649</b>	<b>634</b>	<b>669</b>	<b>664</b>	<b>120</b>	<b>179</b>	<b>148</b>	<b>775</b>	<b>448</b>	<b>15</b>

Аймаг хот	В16- Вируст гепатит В/В16-Acute hepatitis B						В17-1 - Вируст гепатит С/В17-1-Acute hepatitis C					
	Өвчлөл			10000 хүн амд			Өвчлөл			10000 хүн амд		
	2009 онд	2010 онд	5 жилийн дундаж	2009 онд	2010 онд	5 жилийн дундаж	2009 онд	2010 онд	5 жилийн дундаж	2009 онд	2010 онд	5 жилийн дундаж
01. Архангай	0	2	1	0.0	0.2	0.1	0	1	1	0.1	0.1	0.1
02. Баян-Өлгий	0	0	0	0.0	0.0	0.0	0	0	0	0.0	0.0	0.0
03. Баянхонгор	4	7	4	0.5	0.8	0.6	0	4	1	0.0	0.5	0.2
04. Булган	0	2	1	0.0	0.3	0.2	0	0	0	0.0	0.0	0.0
05. Говь-Алтай	0	0	0	0.0	0.0	0.0	0	0	0	0.0	0.0	0.0
06. Говьсүмбэр	0	0	1	0.0	0.0	0.6	0	0	1	0.0	0.0	0.6
07. Дархан-Уул	7	4	9	0.8	0.5	1.3	0	1	0	0.1	0.0	0.2
08. Дорноговь	4	2	3	0.7	0.4	0.6	0	1	0	0.0	0.2	0.0
09. Дорнод	0	1	4	0.0	0.1	0.7	0	0	0	0.0	0.0	0.0
10. Дундговь	1	1	1	0.2	0.2	0.3	0	0	0	0.0	0.0	0.1
11. Завхан	0	0	0	0.0	0.0	0.0	0	0	0	0.0	0.0	0.0
12. Орхон	6	0	7	0.7	0.0	1.1	0	3	1	0.4	0.1	0.3
13. Өвөрхангай	4	6	4	0.3	0.5	0.5	0	0	0	0.0	0.0	0.0
14. Өмнөговь	4	2	2	0.8	0.4	0.5	0	0	0	0.0	0.0	0.0
15. Сүхбаатар	0	0	0	0.0	0.0	0.0	0	0	0	0.0	0.0	0.0
16. Сэлэнгэ	1	5	2	0.1	0.5	0.3	0	0	0	0.0	0.0	0.0
17. Төв	2	1	1	0.2	0.1	0.1	0	0	0	0.0	0.0	0.0
18. Увс	1	7	4	0.1	0.9	0.6	0	0	0	0.0	0.0	0.1
19. Ховд	0	0	0	0.0	0.0	0.1	0	0	0	0.0	0.0	0.0
20. Хөвсгөл	1	2	2	0.1	0.2	0.2	0	0	0	0.0	0.0	0.0
21. Хэнтий	0	0	1	0.0	0.0	0.2	0	0	0	0.0	0.0	0.0
<b>Аймгийн дүн</b>	<b>35</b>	<b>42</b>	<b>48</b>	<b>0.2</b>	<b>0.3</b>	<b>0.4</b>	<b>0</b>	<b>5</b>	<b>7</b>	<b>0.0</b>	<b>0.1</b>	<b>0</b>
22. Улаанбаатар	89	79	92	0.9	0.8	1.1	0	12	16	0.1	0.2	0.2
<b>Улсын дүн</b>	<b>124</b>	<b>121</b>	<b>140</b>	<b>0.5</b>	<b>0.5</b>	<b>0.7</b>	<b>0</b>	<b>17</b>	<b>23</b>	<b>0.1</b>	<b>0.1</b>	<b>0.1</b>



Аймаг хот	В15-19 Вируст гепатит/Viral hepatitis					В15- Вируст гепатит A/A15-Acute hepatitis A								
	Өвчлөл		10000 хүн амд			Өвчлөл		10000 хүн амд						
	2009 онд	2010 онд	5 жилийн дундаж	2009 онд	2010 онд	5 жилийн дундаж	2009 онд	2010 онд	5 жилийн дундаж	2009 онд	2010 онд	5 жилийн дундаж		
01. Архангай	35	31	43	3.7	3.3	5.7	0	34	28	41	3.6	3.0	5.4	0
02. Баян-Өлгий	61	56	32	6.0	5.5	3.9	0	61	56	32	6.0	5.5	3.9	0
03. Баянхонгор	39	18	54	4.6	2.1	8.1	1	35	6	49	4.1	0.7	7.2	0
04. Булган	32	21	33	5.3	3.4	6.7	0	32	19	32	5.3	3.1	6.5	0
05. Говь-Алтай	35	34	58	5.8	5.6	12.0	0	35	34	58	5.8	5.6	12.0	0
06. Говьсүмбэр	5	5	14	3.9	3.9	14.0	0	5	5	13	3.9	3.9	12.8	0
07. Дархан-Уул	49	27	58	5.5	3.1	8.3	0	41	23	48	4.6	2.6	6.8	0
08. Дорноговь	48	19	37	8.6	3.4	8.4	0	44	16	34	7.8	2.9	7.8	0
09. Дорнод	61	14	56	8.3	1.9	9.5	0	61	13	52	8.3	1.8	8.8	0
10. Дундговь	10	3	31	2.0	0.6	7.9	0	9	2	29	1.8	0.4	7.4	0
11. Завхан	21	45	43	2.6	5.5	6.6	0	21	45	43	2.6	5.5	6.6	0
12. Орхон	63	36	55	7.8	4.5	8.6	0	54	35	46	6.7	4.3	7.2	0
13. Өвөрхангай	33	26	78	2.8	2.2	8.4	0	29	20	73	2.5	1.7	7.9	0
14. Өмнөговь	13	7	47	2.7	1.5	12.0	0	9	6	46	1.9	1.3	11.5	0
15. Сүхбаатар	59	27	27	10.6	4.9	6.1	0	59	27	26	10.6	4.9	5.8	0
16. Сэлэнгэ	33	18	44	3.3	1.8	5.4	0	32	13	41	3.2	1.3	5.1	0
17. Төв	36	27	34	4.2	3.1	5.0	0	34	26	33	3.9	3.0	4.8	0
18. Увс	58	22	44	7.1	2.7	6.8	0	57	15	40	7.0	1.8	6.1	0
19. Ховд	125	8	40	14.0	0.9	5.6	0	125	8	39	14.0	0.9	5.5	0
20. Хөвсгөл	88	105	74	7.1	8.5	7.5	1	87	103	72	7.0	8.3	7.3	0
21. Хэнтий	34	46	71	4.7	6.4	12.5	0	34	46	70	4.7	6.4	12.2	0
<b>Аймгийн дүн</b>	938	595	973	5.8	3.7	7.5	2	898	546	915	5.6	3.4	7.1	0
22. Улаанбаатар	436	374	597	4.2	3.6	7.4	0	327	261	484	3.1	2.5	6.0	0
<b>Улсын дүн</b>	969	969	1570	5.2	3.6	7.5	2	1225	807	1399	4.6	3.0	6.7	0

## Нас баралтын үзүүлэлтүүд

2010 оны эхний 2 сарын байдлаар улсын хэмжээнд нас баралтын 2982 тохиолдол бүртгэгдэж, эмнэлэгт нас баралт 22.4 хувийг эзэлж байна. Эмнэлэгт нас баралтын 26.7 хувь нь хоног болоогүй нас баралт байна. Эмнэлгийн хоног болоогүй нас баралт 7,8 пунктээр нэмэгджээ.

Аймаг, хотын нэгдсэн эмнэлгүүдэд 775 өвчтөн нас барснаас 448 тохиолдолд эмгэг судлал, шүүх эмнэлгийн шинжилгээ хийсэн ба эмгэг судлалын шинжилгээний хувь 57.8% байна. Задлан шинжилгээ хийсэн байдлаас үзвэл: Дундговь, Баян-Өлгий, Говь-Алтай, Завхан, Булган, Сэлэнгэ, Хөвсгөл зэрэг аймгуудын задлан шинжилгээний хувь /0-36.4%/ байгаа нь аймгийн дундаж үзүүлэлтээс доогуур байна.

Үндсэн оношийн зөрөө улсын хэмжээгээр 15 тохиолдол байгаа ба онош зөрөөний хувь 3.3% байна.

2009 оны эхний 12 сарын байдлаар улсын хэмжээнд осол гэмтлийн 15697 өвчлөл бүртгэгдсэн нь нийт бүртгэгдсэн халдварт бус өвчлөлийн 8.2 хувийг эзэлж байна. Осол гэмтлийн шалтгаант нас баралтын 486 тохиолдол бүртгэгдсэн нь нийт нас баралтын 16.3 хувийг эзэлж байна. Осол гэмтлийн шалтгаант нас баралтыг бүтцийн хувьд авч үзвэл:

### 2010 оны эхний 2 сарын байдлаар

#### Дүрслэл 3.

**Амбулатори, стационарын тусламж үйлчилгээний зарим үзүүлэлтүүд**

Улсын хэмжээнд стационарт 111458 үйлчлүүлэгч эмчлэгдэж, нийт 942523 ор хоног ашигласан бөгөөд дундаж ор хоног 8.5 байна. Өнгөрсөн оны мөн үетэй харьцуулахад эмчлэгдэж гарсан хүн 5,3 хувь, ор хоногийн ашиглалт 3,3 хувиар тус тус нэмэгджээ.

Амбулаторит 2 сард нийт 1222958 үзлэг хийгдсний 31.9 хувийг урьдчилан сэргийлэх үзлэг, 41.2 хувийг өвчний учир амбулаторит, 9.7 хувийг идэвхитэй хяналтын үзлэг, үлдэх 17.1 хувийг гэрийн идэвхитэй болон дуудлагын үзлэг эзэлж байна.

Улсын хэмжээнд 135994 түргэн тусламжийн дуудлага хүлээн авч гүйцэтгэснээс 14.2 хувь /19247/ нь алсын дуудлага байна.

Шинээр хяналтанд авсан нийт 11468 жирэмсэн эмэгтэйчүүдээс 84.2 хувь нь эхний 3 сартайд, 14.0 хувь нь 4-6 сартайд, 1.7 хувь нь 7 ба түүнээс дээш сартайд хяналтанд хамрагдсан байна. Шинээр хяналтанд авсан жирэмсэн эмэгтэйчүүдийн 93.5 хувь нь цусны шинжилгээнд хамрагдсанаас 7.6 хувь нь цус багадалттай байна.

Аймаг хот	B06 Улаанууд/Rubella						B08 Халдварт эритема / Erythema Infectiois							
	Өвчлөл			10000 хүн амд			Өвчлөл			10000 хүн амд			Тас	
	2009 онд	2010 онд	5 жилийн дундаж	2009 онд	2010 онд	5 жилийн дундаж	2009 онд	2010 онд	5 жилийн дундаж	2008 онд	2009 онд	5 жилийн дундаж	2008 онд	2009 онд
01. Архангай	0	0	0	0	0	0.0	0	0	0.0	0	0.0	0	0.0	0
02. Баян-Өлгий	0	0	0	0	0	0.0	0	0	0.0	0	0.0	0	0.0	0
03. Баянхонгор	0	0	0	0	0	0.0	0	0	0.0	0	0.0	0	0.0	0
04. Булган	0	0	17	0	0	1.5	0	0	0.0	0	0.0	0	0.0	0
05. Говь-Алтай	0	0	4	0	0	0.0	0	0	0.0	0	0.0	0	0.0	0
06. Говьсүмбэр	0	0	0	0	0	0.0	0	0	0.0	0	0.0	0	0.0	0
07. Дархан-Уул	0	0	11	0	0	0.9	0	0	0.0	0	0.0	0	0.0	0
08. Дорноговь	0	0	37	0	0	0.7	0	0	0.0	0	0.0	0	0.0	0
09. Дорнод	0	0	6	0	0	0.2	0	0	0.0	0	0.0	0	0.0	0
10. Дундговь	0	0	4	0	0	0.0	0	0	0.0	0	0.0	0	0.0	0
11. Завхан	0	0	0	0	0	0.0	0	0	0.0	0	0.0	0	0.0	0
12. Орхон	0	0	19	0	0	0.9	0	0	0.0	0	0.0	0	0.0	0
13. Өвөрхангай	0	0	0	0	0	0.0	0	0	0.0	0	0.0	0	0.0	0
14. Өмнөговь	0	0	0	0	0	0.1	0	0	0.0	0	0.0	0	0.0	0
15. Сүхбаатар	0	0	3	0	0	0.6	0	0	0.0	0	0.0	0	0.0	0
16. Сэлэнгэ	0	0	12	0	0	1.5	0	0	0.0	0	0.0	0	0.0	0
17. Төв	0	0	33	0	0	2.5	0	0	0.0	0	0.0	0	0.0	0
18. Увс	0	0	0	0	0	0.0	0	0	0.0	0	0.0	0	0.0	0
19. Ховд	0	0	0	0	0	0.0	0	0	0.0	0	0.0	0	0.0	0
20. Хөвсгөл	0	0	2	0	0	0.0	0	0	0.0	0	0.0	0	0.0	0
21. Хэнтий	0	0	7	0	0	0.0	0	0	0.0	0	0.0	0	0.0	0
<b>Аймгийн дүн</b>	<b>0</b>	<b>0</b>	<b>155</b>	<b>0</b>	<b>0</b>	<b>0.4</b>	<b>0</b>	<b>0</b>	<b>0.0</b>	<b>0</b>	<b>0.0</b>	<b>0</b>	<b>0.0</b>	<b>0</b>
22. Улаанбаатар	1	0	158	0	0	0.6	0	0	0.0	0	0.0	0	0.0	0
<b>Улсын дүн</b>	<b>1</b>	<b>0</b>	<b>314</b>	<b>0</b>	<b>0</b>	<b>0.5</b>	<b>0</b>	<b>0</b>	<b>0.0</b>	<b>0</b>	<b>0.0</b>	<b>0</b>	<b>0.0</b>	<b>0</b>

Аймаг хот	B01 Салхинцэцэг/Vaccella						B05 Улаанбурхан/Measles					
	Өвчлөл			10000 хүн амд			Өвчлөл			10000 хүн амд		
	2009 онд	2010онд	5 жилийн дундаж	2009онд	2010онд	5 жилийн дундаж	2009 онд	2010онд	5 жилийн дундаж	2009 онд	2010 онд	5 жилийн дундаж
01. Архангай	5	0	16	0.5	0.5	2.2	0	0	0	0	0	0
02. Баян-Өлгий	0	0	0	0.0	0.0	0.0	0	0	0	0	0	0
03. Баянхонгор	15	2	12	1.8	1.8	1.7	0	3	0	1	0	0
04. Булган	16	6	15	2.6	2.6	3.1	0	0	0	0	0	0
05. Говь-Алтай	1	0	1	0.2	0.2	0.2	0	0	0	0	0	0
06. Говьсүмбэр	0	3	1	0.0	0.0	1.4	0	0	0	0	0	0
07. Дархан-Уул	7	6	10	0.8	0.8	1.4	0	0	0	0	0	0
08. Дорноговь	11	4	12	2.0	2.0	2.8	0	0	0	0	0	0
09. Дорнод	29	8	29	3.9	3.9	4.9	0	0	0	0	0	0
10. Дундговь	6	5	4	1.2	1.2	1.0	0	0	0	0	0	0
11. Завхан	0	5	3	0.0	0.0	0.5	0	0	0	0	0	0
12. Орхон	7	2	6	0.9	0.9	0.9	0	0	0	0	0	0
13. Өвөрхангай	27	10	45	2.3	2.3	4.9	0	0	0	0	0	0
14. Өмнөговь	4	3	5	0.8	0.8	1.2	0	0	0	0	0	0
15. Сүхбаатар	2	3	4	0.4	0.4	1.0	0	0	0	0	0	0
16. Сэлэнгэ	4	3	17	0.4	0.4	2.2	0	0	0	0	0	0
17. Төв	3	1	7	0.3	0.3	1.0	0	0	0	0	0	0
18. Увс	134	9	34	16.5	16.5	5.3	0	0	0	0	0	0
19. Ховд	82	0	20	9.2	9.2	2.8	0	0	0	0	0	0
20. Хөвсгөл	26	2	27	2.1	2.1	2.7	0	0	0	0	0	0
21. Хэнтий	9	0	10	1.3	1.3	1.8	0	0	0	0	0	0
<b>Аймгийн дүн</b>	<b>388</b>	<b>72</b>	<b>279</b>	<b>2.4</b>	<b>2.4</b>	<b>2.2</b>	<b>0</b>	<b>3</b>	<b>0</b>	<b>1</b>	<b>0</b>	<b>0</b>
22.Улаанбаатар	147	59	181	1.4	1.4	2.2	0	0	0	1	0	0
<b>Улсын дүн</b>	<b>535</b>	<b>131</b>	<b>460</b>	<b>2.0</b>	<b>2.0</b>	<b>2.2</b>	<b>0</b>	<b>3</b>	<b>0</b>	<b>2</b>	<b>0</b>	<b>0</b>

### Амбулатори,стационарын тусламж үйлчилгээний зарим үзүүлэлтүүд 2010 оны эхний 2 сарын байдлаар

Аймаг хот	Бүгд үзлэг ( 2 сар)	Үүнээс						Эмчлэгдсэн хүний тоо	Стационарын ор хоног	Дундаж ор хоног	Бүртгэгдсэн бүх өвчлөл		
		Урьдчилан сэргийлэх үзлэг	Өвчний учир	Идэвхтэй хяналт	Гэрийн дуудлагаар	Гэрийн дуудлагаар	Гэрийн дуудлагаар				2009 онд	2010 онд	5 жилийн дундаж
01. Архангай	22082	6905	8374	1797	3834	1172	4184	34091	8.1	8996	10096	8844	
02. Баян-Өлгий	33715	7881	14890	2827	4706	3411	4692	41765	8.9	1678	2301	2101	
03. Баянхонгор	18437	5192	6324	2043	4101	777	2903	22404	7.7	7815	7116	5441	
04. Булган	15365	3983	9045	896	741	700	2200	19612	8.9	3697	3937	4137	
05. Говь-Алтай	17409	2853	8273	1047	4032	1204	2494	19080	7.7	3810	4383	3979	
06. Говьсүмбэр	6383	2236	2758	565	738	86	675	5837	8.6	1501	2266	1518	
07. Дархан-Уул	64972	2232	29579	2318	10285	558	3755	31135	8.3	9065	11601	9635	
08. Дорноговь	32561	11684	12270	3753	3654	1200	2148	16876	7.9	3209	3499	3166	
09. Дорнод	18692	4720	6681	3552	1962	1777	2794	25184	9.0	8257	7676	6374	
10. Дундговь	13494	5449	4672	1815	910	648	1865	14765	7.9	1522	1626	1707	
11. Завхан	29236	11316	9919	2186	3904	1911	3275	28830	8.8	3334	2854	3027	
12. Орхон	44458	12173	19310	6541	5809	625	2714	23397	8.6	4083	6203	5224	
13. Өвөрхангай	19341	3623	8820	2620	2825	1453	4041	31817	7.9	11238	13985	10548	
14. Өмнөговь	25260	7878	6587	7882	2242	671	1587	10895	6.9	4358	5624	3973	
15. Сүхбаатар	19328	5944	9263	2390	900	831	2223	19481	8.8	3327	2731	2608	
16. Сэлэнгэ	35668	13529	13996	4405	3036	702	3944	32069	8.1	5410	7883	8115	
17. Төв	22213	8201	10056	1182	1466	1308	2515	20843	8.3	6721	9374	5368	
18. Увс	22787	4834	10032	2319	4000	1602	3392	25395	7.5	7459	6746	6566	
19. Ховд	27234	4602	10808	3674	7011	1139	4060	32742	8.1	2651	2402	3130	
20. Хөвсгөл	45506	14672	16702	5571	5996	2565	4831	34126	7.1	8457	8772	8429	
21. Хэнтий	21907	5640	11391	2422	1348	1106	2646	21368	8.1	4357	4562	4525	
<b>Аймгийн дүн</b>	<b>56048</b>	<b>165547</b>	<b>229750</b>	<b>61805</b>	<b>73500</b>	<b>25446</b>	<b>62938</b>	<b>511712</b>	<b>8.1</b>	<b>110945</b>	<b>125637</b>	<b>108415</b>	
22.Улаанбаатар	666910	224803	274434	56661	104085	6927	48520	430811	8.9	59959	65116	57678	
<b>Улсын дүн</b>	<b>1222958</b>	<b>390350</b>	<b>504184</b>	<b>118466</b>	<b>177585</b>	<b>32373</b>	<b>111458</b>	<b>942523</b>	<b>8.5</b>	<b>170904</b>	<b>190753</b>	<b>166093</b>	

### Халдварт өвчин

/2010 оны эхний 2 сарын байдлаар/

Улсын хэмжээнд 4884 халдварт өвчний тохиолдол бүртгэгдэж 10000 хүн амд 18.4 ногдож байна. /2009 оны эхний 2 сарын байдлаар 5858 тохиолдол 10000 хүн амд 22.0/

Өнгөрсөн оны мөн үетэй харьцуулахад 974 тохиолдлоор буурсан ба хүнсний гаралтай бактерит хордлого, шинээр бүртгэгдсэн сүрьеэгийн өвчлөл, бруцеллөз, мөөгөнцөртөх, гар хөл амны өвчин, нярайн цусан үжил халдварын тохиолдлын тоо нэмэгдэж бусад халдварт өвчнүүд буурсан байна.

10000 хүн амд ногдох халдварт өвчний гаралт Дорнод/27.5/, Баянхонгор/27.1/, Хөвсгөл/25.2/, Дорноговь/24.6/, Говьсүмбэр(22.1), Булган/21.2/ аймгууд болон Улаанбаатар хотод /23.0/ улсын дундаж үзүүлэлтээс өндөр байна.

Халдварт өвчний бүтцээс авч үзвэл: Бэлгийн замаар дамжих халдварт өвчин 44.4 хувь, гэдэсний халдварт өвчнүүдээс вируст гепатит 19.8 хувь, амьсгалын замын халдварт өвчнүүдээс сүрьеэ өвчин 12.3 хувь, салхин цэцэг 2.9 хувийг тус тус эзэлж байна. Өргөн дархлаажуулалт бүхий халдварт өвчнүүдээс халдварт саа, сахуу, хөхүүл ханиад зэрэг өвчний тохиолдол бүртгэгдээгүй байна.

Вируст гепатит өвчний 969 тохиолдол бүртгэгдэж 10000 хүн амд 3.6 ногдож байна. /2009 оны эхний 2 сард 10000 хүн амд 5.2 байна/10000 хүн амд ногдох өвчлөлөөр нь авч үзвэл Хөвсгөл/8.5/, Хэнтий/6.4/, Говь-Алтай(5.6), Баян-Өлгий/5.5/, Завхан/5.5/, Сүхбаатар/4.9/, Орхон/4.5/, Говьсүмбэр(3.9) аймгуудад улсын дундаж үзүүлэлтээс өндөр байна. Вируст гепатит өвчнийг бүтцийн хувьд авч үзвэл: ВГА– 83.3%, ВГВ- 12.5%, ВГС- 2.4% бусад гепатит 1.8 хувийг тус тус эзэлж байна. Нийт гепатитийн тохиолдлын 38.6 хувь Улаанбаатар хотод байгаа бөгөөд 10000 хүн амд 3.6 байна.

Аймаг хот	B08.4 Гар, хөл, амны өвчин / Hand, foot and mouth disease										A84 Хачигт энцефалит/ Tick-born encephalites							
	Өвчлөл			10000 хүн амд			Тас гаралт			Өвчлөл			10000 хүн амд			Тас гаралт		
	2009 онд	2010 онд	5 жилийн дундаж	2009 онд	2010 онд	5 жилийн дундаж	2009 онд	2010 онд	5 жилийн дундаж	2009 онд	2010 онд	5 жилийн дундаж	2009 онд	2010 онд	5 жилийн дундаж	2009 онд	2010 онд	5 жилийн дундаж
01. Архангай	0	0	0	0.0	0.0	0.0	0	0	0	0.0	0.0	0.0	0	0	0	0	0	0
02. Баян-Өлгий	0	0	0	0.0	0.0	0.0	0	0	0	0.0	0.0	0.0	0	0	0	0	0	0
03. Баянхонгор	0	0	0	0.0	0.0	0.0	0	0	0	0.0	0.0	0.0	0	0	0	0	0	0
04. Булган	0	0	0	0.0	0.0	0.0	0	0	0	0.0	0.0	0.0	0	0	0	0	0	0
05. Говь-Алтай	1	0	0	0.2	0.0	0.0	0	0	0	0.0	0.0	0.0	0	0	0	0	0	0
06. Говьсүмбэр	0	0	0	0.0	0.0	0.0	0	0	0	0.0	0.0	0.0	0	0	0	0	0	0
07. Дархан-Уул	0	0	0	0.0	0.0	0.0	0	0	0	0.0	0.0	0.0	0	0	0	0	0	0
08. Дорноговь	0	0	0	0.0	0.0	0.0	0	0	0	0.0	0.0	0.0	0	0	0	0	0	0
09. Дорнод	0	0	0	0.0	0.0	0.0	0	0	0	0.0	0.0	0.0	0	0	0	0	0	0
10. Дундговь	0	0	0	0.0	0.0	0.0	0	0	0	0.0	0.0	0.0	0	0	0	0	0	0
11. Завхан	0	0	0	0.0	0.0	0.0	0	0	0	0.0	0.0	0.0	0	0	0	0	0	0
12. Орхон	0	0	0	0.0	0.0	0.0	0	0	0	0.0	0.0	0.0	0	0	0	0	0	0
13. Өвөрхангай	0	0	0	0.0	0.0	0.0	0	0	0	0.0	0.0	0.0	0	0	0	0	0	0
14. Өмнөговь	0	0	0	0.0	0.0	0.0	0	0	0	0.0	0.0	0.0	0	0	0	0	0	0
15. Сүхбаатар	0	0	0	0.0	0.0	0.0	0	0	0	0.0	0.0	0.0	0	0	0	0	0	0
16. Сэлэнгэ	0	0	0	0.0	0.0	0.0	0	0	0	0.0	0.0	0.0	0	0	0	0	0	0
17. Төв	4	0	1	0.5	0.0	0.1	0	0	0	0.0	0.0	0.0	0	0	0	0	0	0
18. Увс	0	0	0	0.0	0.0	0.0	0	0	0	0.0	0.0	0.0	0	0	0	0	0	0
19. Ховд	0	0	0	0.0	0.0	0.0	0	0	0	0.0	0.0	0.0	0	0	0	0	0	0
20. Хөвсгөл	0	1	0	0.0	0.1	0.0	0	0	0	0.0	0.0	0.0	0	0	0	0	0	0
21. Хэнтий	0	0	0	0.0	0.0	0.0	0	0	0	0.0	0.0	0.0	0	0	0	0	0	0
<b>Аймгийн дүн</b>	<b>5</b>	<b>1</b>	<b>1</b>	<b>0.0</b>	<b>0.0</b>	<b>0.0</b>	<b>1</b>	<b>1</b>	<b>1</b>	<b>0.0</b>	<b>0.0</b>	<b>0.0</b>	<b>0</b>	<b>0</b>	<b>0</b>	<b>0</b>	<b>0</b>	<b>0</b>
22. Улаанбаатар	3	14	3	0.0	0.1	0.0	0	0	0	0.0	0.1	0.0	0	0	0	0	0	0
<b>Улсын дүн</b>	<b>8</b>	<b>15</b>	<b>5</b>	<b>0.0</b>	<b>0.1</b>	<b>0.0</b>	<b>5</b>	<b>5</b>	<b>5</b>	<b>0.0</b>	<b>0.1</b>	<b>0.0</b>	<b>0</b>	<b>0</b>	<b>0</b>	<b>0</b>	<b>0</b>	<b>0</b>

Аймаг хот	А69 Хачигт борреллиоз/ Lyme diseases						А77 Хачигт рикеттиоз / Tick-borne rickettsioses					
	Өвчлөл			10000 хүн амд			Өвчлөл			10000 хүн амд		
	2009 онд	2010 онд	5 жилийн дундаж	2009 онд	2010 онд	5 жилийн дундаж	2009 онд	2010 онд	5 жилийн дундаж	2009 онд	2010 онд	5 жилийн дундаж
01. Архангай	0	0	0	0	0,0	0	0	0	0	0	0	0
02. Баян-Өлгий	0	0	0	0	0,0	0	0	0	0	0	0	0
03. Баянхонгор	0	0	0	0	0,0	0	0	0	0	0	0	0
04. Булган	0	0	0	0	0,0	0	0	0	0	0	0	0
05. Говь-Алтай	0	0	0	0	0,0	0	0	0	0	0	0	0
06. Говьсүмбэр	0	0	0	0	0,0	0	0	0	0	0	0	0
07. Дархан-Уул	0	0	0	0	0,0	0	0	0	0	0	0	0
08. Дорноговь	0	0	0	0	0,0	0	0	0	0	0	0	0
09. Дорнод	0	0	0	0	0,0	0	0	0	0	0	0	0
10. Дундговь	0	0	0	0	0,0	0	0	0	0	0	0	0
11. Завхан	0	0	0	0	0,0	0	0	0	0	0	0	0
12. Орхон	0	0	0	0	0,0	0	0	0	0	0	0	0
13. Өвөрхангай	0	0	0	0	0,0	0	0	0	0	0	0	0
14. Өмнөговь	0	0	0	0	0,0	0	0	0	0	0	0	0
15. Сүхбаатар	0	0	0	0	0,0	0	0	0	0	0	0	0
16. Сэлэнгэ	0	0	0	0	0,0	0	0	0	0	0	0	0
17. Төв	0	0	0	0	0,0	0	0	0	0	0	0	0
18. Увс	0	0	0	0	0,0	0	0	0	0	0	0	0
19. Ховд	0	0	0	0	0,0	0	0	0	0	0	0	0
20. Хөвсгөл	0	0	0	0	0,0	0	0	0	0	0	0	0
21. Хэнтий	0	0	0	0	0,0	0	0	0	0	0	0	0
<b>АЙМГИЙН ДҮН</b>	0	0	0	0	0,0	0	0	0	0	0	0	0
22. Улаанбаатар	0	0	0	0	0,0	0	0	0	0	0	0	0
<b>Улсын дүн</b>	0	0	0	0	0,0	0	0	0	0	0	0	0

Шинээр сүрьеэ өвчний 602 тохиолдол бүртгэгдэж, 10000 хүн амд 2.3 ногдож байна. Өнгөрсөн оны мөн үеэс 13 тохиолдол буюу 2,2 хувиар нэмэгджээ. Сүрьеэгийн өвчлөл улсын дундажаас өндөр байгаа аймгуудыг дурьдвал: Дархан-Уул/5.3/, Говьсүмбэр/4.7/, Сүхбаатар/4.3/, Сэлэнгэ/4.2/, Дорноговь/3.6/, Хэнтий/3.6/, Дорнод/3.1/ Улаанбаатар хот/2.8/ байна.

Хүнсний гаралтай бактерит хордлогын 134 тохиолдол бүртгэгдсэн нь өнгөрсөн оны мөн үеэс 107 тохиолдлоор нэмэгджээ. Улаанбаатар хотод 131 тохиолдол энэ сард бүртгэгдсэн байна.

Бэлгийн замаар дамжих халдварт өвчний нийт 2167 тохиолдлоос 30.7 хувийг трихомониаз, 42.5 хувийг заг хүйтэн, 26,7 хувийг тэмбүү өвчин тус тус эзэлж байна.

Нярайн бактерит үжил халдварын 26 тохиолдол бүртгэгдснээс Улаанбаатар хотод- 24, Өвөрхангай аймагт- 2 тохиолдол тус тус бүртгэгдээд байна. Гар хөл амны өвчний нийт 15 тохиолдол бүртгэгдснээс Хөвсгөл аймагт 1, Улаанбаатар хотод 14 тохиолдол гарч өнгөрсөн оны мөн үеэс 7 тохиолдлоор нэмэгджээ.

2010 оны 2 дугаар сард ХДХВ/ДОХ-ын 1 тохиолдол шинээр бүртгэгдэж эхний 2 сарын байдлаар нийт 2 тохиолдол Улаанбаатар хотоос мэдээлэгдээд байна.

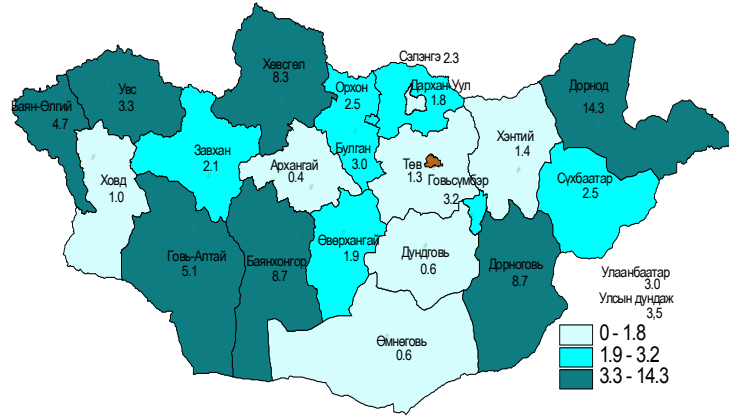
2010 оны эхний 2 сарын байдлаар халдварт өвчний шалтгаант нас баралтын 25 тохиолдол бүртгэгдсэн байна. Нас баралтын тохиолдлыг өвчлөлийн шалтгаанаар авч үзвэл: сүрьеэ- 19, нярайн бактерит үжил халдвар- 4, вируст гепатит- 2 өвчнөөр нас барсан байна.

**Бүртгэгдсэн бүх халдварт өвчлөл 2010 оны эхний 2 сарын байдлаар**

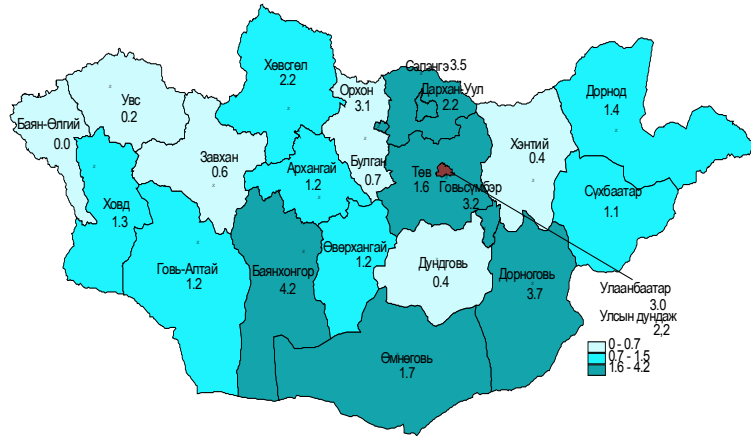
	Халдварт өвчин /ӨУА 10 нэршилээр				Өвчлөл /бодит тоогоор /				10000 хүн амд				Нас барагт 2009 он		
	2009 онд		2010 онд		2009 онд		2010 онд		2009 онд		2010 онд			5 жилийн дундаж	
	2009 онд	2010 онд	2009 онд	2010 онд	2009 онд	2010 онд	2009 онд	2010 онд	2009 онд	2010 онд	2009 онд	2010 онд		2009 онд	2010 онд
1. Холер (A00)	0	0	0	0	0	0	0	0	0	0	0	0	0	0	
2. Балнад( A01)	1	0	0	0	1	0	0	0	0	0	0	0	0	0	
3. Сальмонеллэз ( A02)	10	6	6	10	10	6	10	10	0	0	0	0	0	0	
4. Цусан суулга ( A03)	340	312	312	248	340	312	248	312	1.3	1.2	1.2	1.2	0	0	
5. Хүнснээс гаралтай бактэрт хордлого (A05 )	27	134	134	33	27	134	33	134	0.1	0.5	0.2	0.2	0	0	
6. Суулгалт халдвар ( A09)	9	4	4	5	9	4	5	4	0.0	0.0	0.0	0.0	0	0	
7. Тарваган тахал (A20)	0	0	0	0	0	0	0	0	0.0	0.0	0.0	0.0	0	0	
8. Сүрьеэ (A15-A19 )	589	602	602	644	589	602	644	602	2.2	2.3	3.1	3.1	19	19	
9. Хүний боом өвчин (A22 )	0	0	0	0	0	0	0	0	0.0	0.0	0.0	0.0	0	0	
10. Бруцеллэз ( A23)	32	40	40	42	32	40	42	40	0.1	0.2	0.2	0.2	0	0	
11. Татран (A35 )	0	0	0	0	0	0	0	0	0.0	0.0	0.0	0.0	0	0	
12. Сахуу (A 36)	0	0	0	0	0	0	0	0	0.0	0.0	0.0	0.0	0	0	
13. Улаан эсэргэнэ (A38 )	3	2	2	5	3	2	5	2	0.0	0.0	0.0	0.0	0	0	
14. Менингококк халдвар ( A39)	5	4	4	16	5	4	16	4	0.0	0.0	0.1	0.1	0	0	
15. Ёлом (A46 )	33	17	17	24	33	17	24	17	0.1	0.1	0.1	0.1	0	0	
16. Хийт үжжил (A48)	1	0	0	0	1	0	0	0	0.0	0.0	0.0	0.0	0	0	
17. Тэмбүү (A50-A53)	769	580	580	533	769	580	533	580	2.9	2.2	2.5	2.5	0	0	

Аймаг хот	А 54 Гонококк халдвар/Гонороссал infection						А59 Трихомониаз/ Trichomoniasis							
	Өвчлөл		10000 хүн амд		10000 хүн амд		Өвчлөл		10000 хүн амд		10000 хүн амд			
	2009 онд	2010 онд	2009 онд	2010 онд	2009 онд	2010 онд	2009 онд	2010 онд	2009 онд	2010 онд	2009 онд	2010 онд	5 жилийн дундаж	5 жилийн дундаж
01. Архангай	7	4	7	0.4	0.9	0	10	16	7	1.1	1.7	0.9	0	0
02. Баян-Өлгий	72	48	43	4.7	5.3	0	17	21	35	1.7	2.1	4.3	0	0
03. Баянхонгор	47	74	34	5.5	8.7	0	60	62	34	7.1	7.3	5.0	0	0
04. Булган	7	18	9	1.1	3.0	0	18	58	25	3.0	9.5	5.2	0	0
05. Говь-Алтай	33	31	20	5.4	4.1	0	29	1	9	4.8	0.2	1.9	0	0
06. Говьсүмбэр	5	4	4	3.9	3.2	0	3	0	3	2.4	0.0	3.2	0	0
07. Дархан-Уул	34	16	22	3.8	1.8	0	4	9	13	0.5	1.0	1.8	0	0
08. Дорноговь	41	49	30	7.3	8.7	0	24	18	15	4.3	3.2	3.4	0	0
09. Дорнод	111	105	63	15.1	14.3	0	21	18	22	2.9	2.4	3.7	0	0
10. Дундговь	15	3	5	3.1	0.6	1.3	30	15	17	6.1	3.1	4.4	0	0
11. Завхан	0	17	7	0.0	2.1	1.0	6	27	21	0.7	3.3	3.2	0	0
12. Орхон	14	20	11	1.7	2.5	1.7	15	7	15	1.9	0.9	2.3	0	0
13. Өвөрхангай	36	22	27	3.1	1.9	2.9	17	12	12	1.5	1.0	1.3	0	0
14. Өмнөговь	2	3	3	0.4	0.6	0.9	6	8	8	1.3	1.7	2.0	0	0
15. Сүхбаатар	10	14	12	1.8	2.5	2.6	6	10	14	1.1	1.8	3.2	0	0
16. Сэлэнгэ	35	23	26	3.5	2.3	3.2	15	37	21	1.5	3.7	2.6	0	0
17. Төв	5	11	7	0.6	1.3	1.0	0	9	13	0.0	1.0	1.8	0	0
18. Увс	10	27	15	1.2	3.3	2.3	14	13	10	1.7	1.6	1.6	0	0
19. Хөвд	14	9	9	1.6	1.0	1.2	9	7	11	1.0	0.8	1.5	0	0
20. Хөвсгөл	67	102	74	5.4	8.3	7.5	49	44	44	4.0	3.6	4.5	0	0
21. Хэнтий	27	10	8	3.8	1.4	1.4	40	24	33	5.6	3.3	5.8	0	0
<b>АЙМГИЙН ДҮН</b>	592	610	435	3.7	3.8	3.4	393	416	382	2.4	2.6	3.0	0	0
22.Улаанбаатар	366	312	336	3.5	3.0	4.2	363	249	386	3.5	2.4	4.8	0	0
<b>УЛСЫН ДҮН</b>	958	922	771	3.6	3.5	3.7	756	665	768	2.8	2.5	3.7	0	0

**Дүрслэл 10.** Заг хүйтэн өвчин /10000 хүн амд/  
/2010 оны эхний 2 сарын байдлаар/



**Дүрслэл 11.** Тэмбүү өвчин /10000 хүн амд/  
/2010 оны эхний 2 сарын байдлаар/



Халдварт өвчин /ӨУА 10 нэршлээр	Өвчлөл /бодит тоогоор/			10000 хүн амд			Нас барагт 2009 он
	2009 онд	2010 онд	5 жилийн дундаж	2009 онд	2010 онд	5 жилийн дундаж	
18	958	922	771	3.6	3.5	3.7	0
19	756	665	768	2.8	2.5	3.7	0
20	0	0	0	0.0	0.0	0.0	0
21	0	0	0	0.0	0.0	0.0	0
22	1374	969	1570	5.2	3.6	7.5	2
23	0	0	0	0.0	0.0	0.0	0
24	170	39	261	0.6	0.1	1.2	0
25	535	131	460	2.0	0.5	2.2	0
26	3	0	2	0.0	0.0	0.0	0
27	1	0	314	0.0	0.0	1.5	0
28	0	0	0	0.0	0.0	0.0	0
29	8	15	5	0.0	0.1	0.0	0
30	215	414	226	0.8	1.6	1.1	0
31	3	2	1	0	0	0.0	0
32	15	26	9	0.1	0.1	0.0	4
33	0	0	0	0.0	0.0	0.0	0
34	0	0	0	0.0	0.0	0.0	0
35	0	0	0	0.0	0.0	0.0	0
36	5858	4884	5947	22.0	18.4	28.3	25

## Томуугийн цартахлын А хүрээний (H1N1) вирусийн халдварын талаарх мэдээлэл

2010 оны 2 дугаар сарын байдлаар улсын хэмжээнд томуугийн А хүрээний (H1N1) вирусын халдвар лабораториор онош баталгаажсан 72 тохиолдол байгаагийн 20 нь Улаанбаатар хотод, аймгуудад 52 бүртгэгдсэн байна. Өвчлөл 10000 хүн амд 0.3 байна. Өвчлөлийн тохиолдол энэ сард дараах аймгуудад бүртгэгджээ. Үүнд: Өвөрхангай-17, Орхон-9, Сүхбаатар-5, Сэлэнгэ-5, Дорноговь-4, Өмнөговь-4, Дорнод-2, Дундговь-2, Төв, Дархан-уул Ховд, Хөвсгөл аймгуудад тус тус 1 тохиолдол бүртгэгджээ.

Улаанбаатар хотод тохиолдсон өвчлөлийг дүүргээр авч үзвэл: Баянгол-7, Сонгинохайрхан-4, Багануур-4, Баянзүрх-3, Хан-Уул-1, Чингэлтэй дүүрэгт 1 тохиолдол тус тус бүртгэгдлээ.

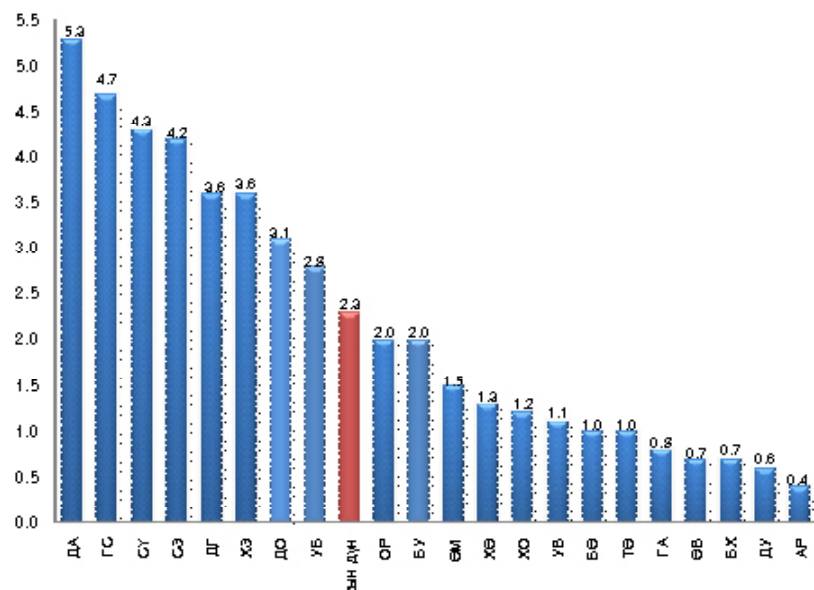
Лабораторийн шинжилгээгээр томуугийн цартахлын А хүрээний (H1N1) вирусийн халдвартай болох нь тогтоосон нас баралтын 1 тохиолдол Сэлэнгэ аймагт гарсан байна.

Аймаг хот	А46 Ёлом/ Erysipelas						А50-А53 Тэмбүү /Syphilis					
	Өвчлөл			10000 хүн амд			Өвчлөл			10000 хүн амд		
	2009 онд	2010 онд	5 жилийн дундаж	2009 онд	2010 онд	5 жилийн дундаж	2009 онд	2010 онд	5 жилийн дундаж	2009 онд	2010 онд	5 жилийн дундаж
01. Архангай	2	1	1	0.2	0.1	0.2	7	11	7	0.7	1.2	0.9
02. Баян-Өлгий	0	0	0	0.0	0.0	0.0	5	0	1	0.5	0.0	0.1
03. Баянхонгор	1	0	1	0.1	0.0	0.1	37	36	21	4.4	4.2	3.1
04. Булган	3	0	1	0.5	0.0	0.1	7	4	3	1.1	0.7	0.6
05. Говь-Алтай	0	0	0	0.0	0.0	0.0	2	7	4	0.3	1.2	0.8
06. Говьсүмбэр	0	0	0	0.0	0.0	0.0	0	4	3	0.0	3.2	2.8
07. Дархан-Уул	0	0	0	0.0	0.0	0.0	46	19	31	5.2	2.2	4.3
08. Дорноговь	1	0	0	0.2	0.0	0.1	35	21	14	6.2	3.7	3.3
09. Дорнод	2	2	2	0.3	0.3	0.3	23	10	16	3.1	1.4	2.7
10. Дундговь	0	0	0	0.0	0.0	0.0	1	2	2	0.2	0.4	0.6
11. Завхан	0	0	0	0.0	0.0	0.0	10	5	4	1.2	0.6	0.6
12. Орхон	0	0	0	0.0	0.0	0.1	8	25	19	1.0	3.1	2.9
13. Өвөрхангай	0	0	0	0.0	0.0	0.0	51	14	17	4.4	1.2	1.8
14. Өмнөговь	0	0	0	0.0	0.0	0.0	6	8	5	1.3	1.7	1.3
15. Сүхбаатар	0	0	0	0.0	0.0	0.0	5	6	5	0.9	1.1	1.1
16. Сэлэнгэ	0	0	0	0.0	0.0	0.0	47	35	23	4.7	3.5	2.8
17. Төв	0	0	0	0.0	0.0	0.0	3	14	7	0.3	1.6	1.0
18. Увс	0	0	0	0.0	0.0	0.0	8	2	4	1.0	0.2	0.7
19. Ховд	1	0	0	0.1	0.0	0.1	14	12	10	1.6	1.3	1.5
20. Хөвсгөл	0	0	0	0.0	0.0	0.0	17	27	16	1.4	2.2	1.6
21. Хэнтий	0	0	0	0.0	0.0	0.0	15	3	11	2.1	0.4	1.9
<b>Аймгийн дүн</b>	10	3	6	0.1	0.0	0.0	347	265	223	2.1	1.6	1.7
22. Улаанбаатар	23	14	18	0.2	0.1	0.2	422	315	310	4.1	3.0	3.8
<b>Улсын дүн</b>	33	17	24	0.1	0.1	0.1	769	580	533	2.9	2.2	2.5



**Дүрслэл 8.** БЗДХӨвчний илрэлтийн байдал /10 000 хүн амд/  
/2009, 2010 оны эхний 2 сарын байдлаар/

**Дүрслэл 9.** 10000 хүн амд ногдох сүрьеэгийн өвчлөл  
/2010 оны эхний 2 сарын байдлаар/



**Томуугийн цартахлын А хүрээний (H1N1) вирусийн халдвар  
/2010 оны 2 дугаар сарын байдлаар/**

д/д	Аймаг, хот	Өвчлөл	10000 хүн амд	Нас баралт	10000 хүн амд
1	Архангай	0	0.0	0	0.0
2	Баян-Өлгий	0	0.0	0	0.0
3	Баянхонгор	0	0.0	0	0.0
4	Булган	0	0.0	0	0.0
5	Говь-Алтай	0	0.0	0	0.0
6	Говь-сүмбэр	0	0.0	0	0.0
7	Дархан-уул	1	0.1	0	0.0
8	Дорноговь	4	0.7	0	0.0
9	Дорнод	2	0.3	0	0.0
10	Дундговь	2	0.4	0	0.0
11	Завхан	0	0.0	0	0.0
12	Орхон	9	1.1	0	0.0
13	Өвөрхангай	17	1.5	0	0.0
14	Өмнөговь	4	0.8	0	0.0
15	Сүхбаатар	5	0.9	0	0.0
16	Сэлэнгэ	5	0.5	1	0.1
17	Төв	1	0.1	0	0.0
18	Увс	0	0.0	0	0.0
19	Ховд	1	0.1	0	0.0
20	Хөвсгөл	1	0.1	0	0.0
21	Хэнтий	0	0.0	0	0.0
22	Аймгийн дүн	52	0.3	1	0.0
23	Улаанбаатар	20	0.2	0	0.0
24	Улсын дүн	72	0.3	1	0.0

## Халдварт өвчин 2010 оны эхний 2 сарын байдлаар

Аймаг хот	Бүртгэгдсэн бүх халдварт өвчлөл						А48 Хийт үхжил/Gas gangrene					
	Өвчлөл			10000 хүн амд			Өвчлөл			10000 хүн амд		
	2009 онд	2010 онд	5 жилийн дундаж	2009 онд	2010 онд	5 жилийн дундаж	2009 онд	2010 онд	5 жилийн дундаж	2009 онд	2010 онд	5 жилийн дундаж
01. Архангай	127	73	114	13.6	7.8	15.2	0	0	0	0.0	0.0	0.0
02. Баян-Өлгий	165	137	122	16.2	13.4	15.1	0	0	0	0.0	0.0	0.0
03. Баянхонгор	269	230	194	31.7	27.1	28.7	1	0	0	0.0	0.0	0.0
04. Булган	98	129	125	16.1	21.2	25.9	1	0	0	0.0	0.0	0.0
05. Говь-Алтай	109	79	104	18.0	13.0	21.5	0	0	0	0.0	0.0	0.0
06. Говьсүмбэр	23	28	35	18.2	22.1	34.8	0	0	0	0.0	0.0	0.0
07. Дархан-Уул	235	141	216	26.6	16.0	30.6	0	0	0	0.0	0.0	0.0
08. Дорноговь	215	138	183	38.3	24.6	41.6	0	0	0	0.0	0.0	0.0
09. Дорнод	310	202	261	42.1	27.5	44.2	1	0	0	0.0	0.0	0.0
10. Дундговь	64	32	68	13.0	6.5	17.3	0	0	0	0.0	0.0	0.0
11. Завхан	53	112	91	6.5	13.7	14.0	0	0	0	0.0	0.0	0.0
12. Орхон	138	120	173	17.1	14.8	27.0	0	0	0	0.0	0.0	0.0
13. Өвөрхангай	199	105	218	17.1	9.0	23.6	1	0	0	0.1	0.0	0.0
14. Өмнөговь	42	41	85	8.9	8.7	21.5	0	0	0	0.0	0.0	0.0
15. Сүхбаатар	107	88	90	19.3	15.9	20.3	0	0	0	0.0	0.0	0.0
16. Сэлэнгэ	170	164	190	16.8	16.2	23.6	0	0	0	0.0	0.0	0.0
17. Төв	67	81	133	7.8	9.4	19.2	2	0	0	0.0	0.0	0.0
18. Увс	241	98	135	29.6	12.1	20.9	0	0	0	0.0	0.0	0.0
19. Ховд	262	48	115	29.3	5.4	16.2	0	0	0	0.0	0.0	0.0
20. Хөвсгөл	324	311	294	26.2	25.2	29.9	1	0	0	0.0	0.0	0.0
21. Хэнтий	140	130	177	19.5	18.1	30.9	0	0	0	0.0	0.0	0.0
<b>Аймгийн дүн</b>	<b>3358</b>	<b>2487</b>	<b>3123</b>	<b>20.8</b>	<b>15.4</b>	<b>24.2</b>	<b>7</b>	<b>1</b>	<b>0</b>	<b>0.0</b>	<b>0.0</b>	<b>0.0</b>
22. Улаанбаатар	2500	2397	2824	24.0	23.0	34.9	18	0	0	0.0	0.0	0.0
<b>Улсын дүн</b>	<b>5858</b>	<b>4884</b>	<b>5947</b>	<b>22.0</b>	<b>18.4</b>	<b>28.3</b>	<b>25</b>	<b>1</b>	<b>0</b>	<b>0.0</b>	<b>0.0</b>	<b>0.0</b>

Аймаг хот	А38 Улаан эсэргэнэ/Scarlet fever						А39 Менингококкт халдвар/Meningococcal infection					
	Өвчлөл			10000 хүн амд			Өвчлөл			10000 хүн амд		
	2009 онд	2010 онд	5 жилийн дундаж	2009 онд	2010 онд	5 жилийн дундаж	2009 онд	2010 онд	5 жилийн дундаж	2009 онд	2010 онд	5 жилийн дундаж
01. Архангай	0	0	1	0	0	0	0	0	0	1	0	0.0
02. Баян-Өлгий	0	0	0	0	0	0	0	0	0	0	1	0.0
03. Баянхонгор	0	0	0	0	0	0	0	0	0	0	1	0.1
04. Булган	0	0	0	0	0	0	0	0	0	0	0	0.0
05. Говь-Алтай	0	0	0	0	0	0	0	0	0	0	0	0.1
06. Говьсүмбэр	0	0	0	0	0	0	0	0	0	0	0	0.0
07. Дархан-Уул	0	0	0	0	0	0	0	0	0	0	0	0.0
08. Дорноговь	0	0	0	0	0	0	0	0	0	0	0	0.0
09. Дорнод	0	0	0	0	0	0	0	1	1	3	0.1	0.4
10. Дундговь	0	0	0	0	0	0	0	0	0	0	0	0.1
11. Завхан	0	0	0	0	0	0	0	0	0	0	0	0.0
12. Орхон	0	0	0	0	0	0	0	0	0	0	0	0.0
13. Өвөрхангай	0	0	0	0	0	0	0	1	0	1	0.1	0.1
14. Өмнөговь	0	0	0	0	0	0	0	0	0	0	0	0.0
15. Сүхбаатар	0	0	0	0	0	0	0	0	0	0	0	0.0
16. Сэлэнгэ	0	0	0	0	0	0	0	0	0	0	0	0.0
17. Төв	0	0	0	0	0	0	0	0	0	0	0	0.0
18. Увс	0	0	0	0	0	0	0	1	0	0	0.1	0.0
19. Ховд	0	0	0	0	0	0	0	0	0	0	0	0.1
20. Хөвсгөл	0	0	0	0	0	0	0	0	0	1	0.0	0.1
21. Хэнтий	0	0	0	0	0	0	0	0	0	0	0	0.0
<b>Аймгийн дүн</b>	<b>0</b>	<b>0</b>	<b>1</b>	<b>0</b>	<b>0</b>	<b>0</b>	<b>0</b>	<b>4</b>	<b>3</b>	<b>8</b>	<b>0.0</b>	<b>0.1</b>
22. Улаанбаатар	3	2	4	0	0	0	0	1	1	8	0.0	0.1
<b>Улсын дүн</b>	<b>3</b>	<b>2</b>	<b>5</b>	<b>0</b>	<b>0</b>	<b>0</b>	<b>0</b>	<b>5</b>	<b>4</b>	<b>16</b>	<b>0.0</b>	<b>0.1</b>

Аймаг хот	А36 Сахуу / Diphtheria						А37 Хөхүүл ханиад/ Whooping cough						
	Өвчлөл			10000 хүн амд			Өвчлөл			10000 хүн амд			
	2009 онд	2010 онд	5 жилийн дундаж	2009 онд	2010 онд	5 жилийн дундаж	2009 онд	2010 онд	5 жилийн дундаж	2009 онд	2010 онд	5 жилийн дундаж	
	Лгаралт нас			Лгаралт нас			Лгаралт нас			Лгаралт нас			
01. Архангай	0	0	0	0.0	0.0	0.0	0	0	0	0	0.0	0.0	0
02. Баян-Өлгий	0	0	0	0.0	0.0	0.0	0	0	0	0	0.0	0.0	0
03. Баянхонгор	0	0	0	0.0	0.0	0.0	0	0	0	0	0.0	0.0	0
04. Булган	0	0	0	0.0	0.0	0.0	0	0	0	0	0.0	0.0	0
05. Говь-Алтай	0	0	0	0.0	0.0	0.0	0	0	0	0	0.0	0.0	0
06. Говьсүмбэр	0	0	0	0.0	0.0	0.0	0	0	0	0	0.0	0.0	0
07. Дархан-Уул	0	0	0	0.0	0.0	0.0	0	0	0	0	0.0	0.0	0
08. Дорноговь	0	0	0	0.0	0.0	0.0	0	0	0	0	0.0	0.0	0
09. Дорнод	0	0	0	0.0	0.0	0.0	0	0	0	0	0.0	0.0	0
10. Дундговь	0	0	0	0.0	0.0	0.0	0	0	0	0	0.0	0.0	0
11. Завхан	0	0	0	0.0	0.0	0.0	0	0	0	0	0.0	0.0	0
12. Орхон	0	0	0	0.0	0.0	0.0	0	0	0	0	0.0	0.0	0
13. Өвөрхангай	0	0	0	0.0	0.0	0.0	0	0	0	0	0.0	0.0	0
14. Өмнөговь	0	0	0	0.0	0.0	0.0	0	0	0	0	0.0	0.0	0
15. Сүхбаатар	0	0	0	0.0	0.0	0.0	0	0	0	0	0.0	0.0	0
16. Сэлэнгэ	0	0	0	0.0	0.0	0.0	0	0	0	0	0.0	0.0	0
17. Төв	0	0	0	0.0	0.0	0.0	0	0	0	0	0.0	0.0	0
18. Увс	0	0	0	0.0	0.0	0.0	0	0	0	0	0.0	0.0	0
19. Хөвд	0	0	0	0.0	0.0	0.0	0	0	0	0	0.0	0.0	0
20. Хөвсгөл	0	0	0	0.0	0.0	0.0	0	0	0	0	0.0	0.0	0
21. Хэнтий	0	0	0	0.0	0.0	0.0	0	0	0	0	0.0	0.0	0
<b>АЙМГИЙН ДҮН</b>	0	0	0	0.0	0.0	0.0	0	0	0	0	0.0	0.0	0
22. Улаанбаатар	0	0	0	0.0	0.0	0.0	0	0	0	0	0.0	0.0	0
<b>УЛСЫН ДҮН</b>	0	0	0	0.0	0.0	0.0	0	0	0	0	0.0	0.0	0

Аймаг хот	А01-19 Балнад/Typhoid and paratyphoid fevers						А02 Сальмонеллэз/Other salmonella infections					
	Өвчлөл			10000 хүн амд			Өвчлөл			10000 хүн амд		
	2009 онд	2010 онд	5 жилийн дундаж	2009 онд	2010 онд	5 жилийн дундаж	2009 онд	2010 онд	5 жилийн дундаж	2009 онд	2010 онд	5 жилийн дундаж
	Лгаралт нас			Лгаралт нас			Лгаралт нас			Лгаралт нас		
01. Архангай	0	0	0	0.0	0	0	1	0	0	0	0.1	0
02. Баян-Өлгий	0	0	0	0.0	0	0	0	0	0	0	0.0	0
03. Баянхонгор	0	0	0	0.0	0	0	0	0	0	0	0.0	0
04. Булган	0	0	0	0.0	0	0	1	0	0	0.2	0.0	0
05. Говь-Алтай	0	0	0	0.0	0	0	0	0	0	0.0	0.0	0
06. Говьсүмбэр	0	0	0	0.0	0	0	0	0	0	0.0	0.0	0
07. Дархан-Уул	0	0	0	0.0	0	0	1	0	0	0.1	0.0	0
08. Дорноговь	0	0	0	0.0	0	0	0	0	0	0.0	0.0	0
09. Дорнод	0	0	0	0.0	0	0	0	0	0	0.0	0.0	0
10. Дундговь	0	0	0	0.0	0	0	1	0	0	0.2	0.0	0
11. Завхан	0	0	0	0.0	0	0	0	0	0	0.0	0.0	0
12. Орхон	0	0	0	0.0	0	0	0	0	0	0.0	0.0	0
13. Өвөрхангай	0	0	0	0.0	0	0	0	0	0	0.0	0.0	0
14. Өмнөговь	0	0	0	0.0	0	0	0	0	0	0.0	0.0	0
15. Сүхбаатар	0	0	0	0.0	0	0	0	0	0	0.0	0.0	0
16. Сэлэнгэ	0	0	0	0.0	0	0	0	0	0	0.0	0.0	0
17. Төв	0	0	0	0.0	0	0	1	0	0	0.1	0.0	0
18. Увс	0	0	0	0.0	0	0	0	0	0	0.0	0.0	0
19. Хөвд	0	0	0	0.0	0	0	0	0	0	0.0	0.0	0
20. Хөвсгөл	0	0	0	0.0	0	0	0	0	0	0.0	0.0	0
21. Хэнтий	0	0	0	0.0	0	0	0	0	0	0.0	0.0	0
<b>АЙМГИЙН ДҮН</b>	1	0	0	0.0	0	0	5	0	3	0.0	0.0	0
22. Улаанбаатар	1	0	0	0.0	0	0	5	6	7	0.0	0.1	0
<b>УЛСЫН ДҮН</b>	1	0	1	0	0	0	10	6	10	0.0	0.0	0

Аймаг хот	А03 - Цусан суулга/Shigellosis						Хүнснээс гаралтай бактерт хордлого/A-05-Other bacterial foodborne intoxications/					
	Өвчлөл		10000 хүн амд		Таргалт		Өвчлөл		10000 хүн амд		Таргалт	
	2009 онд	2010 онд	2009 онд	2010 онд	5 жилийн дундаж	5 жилийн дундаж	2009 онд	2010 онд	2009 онд	2010 онд	5 жилийн дундаж	5 жилийн дундаж
01. Архангай	48	6	11	5.1	0.6	1.4	0	0	0	0.0	0.0	0
02. Баян-Өлгий	0	1	0	0.0	0.1	0.0	0	0	0	0.0	0.0	0
03. Баянхонгор	0	0	0	0.0	0.0	0.0	0	0	0	0.0	0.0	0
04. Булган	0	0	0	0.0	0.0	0.0	0	0	0	0.0	0.0	0
05. Говь-Алтай	4	1	3	0.7	0.2	0.6	0	0	0	0.0	0.0	0
06. Говьсүмбэр	2	0	1	1.6	0.0	1.0	0	0	0	0.0	0.0	0
07. Дархан-Уул	4	1	3	0.5	0.1	0.5	0	0	0	0.0	0.0	0
08. Дорноговь	14	7	5	2.5	1.2	1.1	0	0	0	0.0	0.0	0
09. Дорнод	0	0	0	0.0	0.0	0.0	0	0	0	0.0	0.0	0
10. Дундговь	1	1	0	0.2	0.1	0.1	0	0	0	0.0	0.0	0
11. Завхан	4	9	4	0.5	1.1	0.6	0	0	0	0.0	0.0	0
12. Орхон	3	4	5	0.4	0.5	0.8	0	3	1	0.0	0.4	0.1
13. Өвөрхангай	6	10	9	0.5	0.9	1.0	0	0	0	0.0	0.0	0
14. Өмнөговь	3	3	3	0.6	0.6	0.7	0	0	0	0.0	0.0	0
15. Сүхбаатар	2	2	2	0.4	0.4	0.4	0	0	0	0.0	0.0	0
16. Сэлэнгэ	8	6	8	0.8	0.6	1.0	0	0	0	0.0	0.0	0
17. Төв	4	1	4	0.5	0.1	0.5	0	0	0	0.0	0.0	0
18. Увс	1	0	1	0.1	0.0	0.2	0	0	0	0.0	0.0	0
19. Ховд	5	1	1	0.6	0.1	0.2	0	0	0	0.0	0.0	0
20. Хөвсгөл	6	9	5	0.5	0.7	0.5	0	0	0	0.0	0.0	0
21. Хэнтий	2	1	6	0.3	0.1	1.0	0	0	0	0.0	0.0	0
<b>АЙМГИЙН ДҮН</b>	117	63	72	0.7	0.4	0.6	0	3	1	0.0	0.0	0
22. Улаанбаатар	223	249	176	2.1	2.4	2.2	0	27	131	0.3	1.3	0.4
<b>Улсын дүн</b>	340	312	248	1.3	1.2	1.2	0	27	134	0.1	0.5	0.2

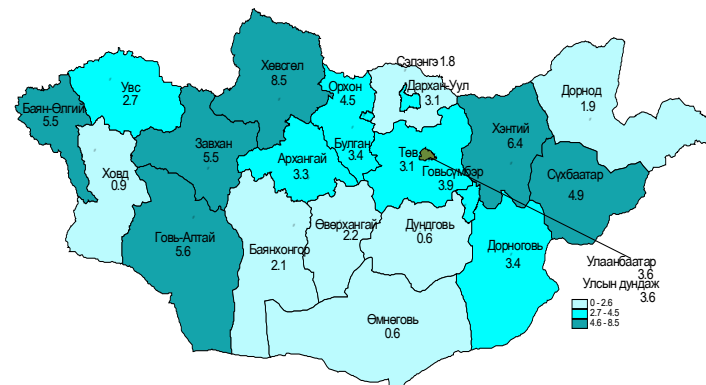
Аймаг хот	А23 Брюцеллэз / Brucellosis						А33-35 Татран / Diphtheria					
	Өвчлөл		10000 хүн амд		Таргалт		Өвчлөл		10000 хүн амд		Таргалт	
	2009 онд	2010 онд	2009 онд	2010 онд	5 жилийн дундаж	5 жилийн дундаж	2009 онд	2010 онд	2009 онд	2010 онд	5 жилийн дундаж	5 жилийн дундаж
01. Архангай	0	0	0	0.0	0.0	0.1	0	0	0	0.0	0.0	0
02. Баян-Өлгий	0	0	0	0.0	0.0	0.0	0	0	0	0.0	0.0	0
03. Баянхонгор	1	0	3	0.1	0.0	0.4	0	0	0	0.0	0.0	0
04. Булган	3	0	2	0.5	0.0	0.3	0	0	0	0.0	0.0	0
05. Говь-Алтай	0	0	0	0.0	0.0	0.0	0	0	0	0.0	0.0	0
06. Говьсүмбэр	0	0	0	0.0	0.0	0.0	0	0	0	0.0	0.0	0
07. Дархан-Уул	0	1	1	0.0	0.1	0.1	0	0	0	0.0	0.0	0
08. Дорноговь	0	0	3	0.0	0.0	0.7	0	0	0	0.0	0.0	0
09. Дорнод	10	4	9	1.4	0.5	1.6	0	0	0	0.0	0.0	0
10. Дундговь	0	0	0	0.0	0.0	0.0	0	0	0	0.0	0.0	0
11. Завхан	0	0	0	0.0	0.0	0.0	0	0	0	0.0	0.0	0
12. Орхон	1	0	0	0.1	0.0	0.0	0	0	0	0.0	0.0	0
13. Өвөрхангай	0	1	2	0.0	0.1	0.2	0	1	0	0.0	0.1	0.0
14. Өмнөговь	0	0	0	0.0	0.0	0.1	0	0	0	0.0	0.0	0
15. Сүхбаатар	8	2	3	1.4	0.4	0.8	0	0	0	0.0	0.0	0
16. Сэлэнгэ	0	0	0	0.0	0.0	0.0	0	0	0	0.0	0.0	0
17. Төв	0	0	1	0.0	0.0	0.2	0	0	0	0.0	0.0	0
18. Увс	6	2	3	0.7	0.2	0.4	0	0	0	0.0	0.0	0
19. Ховд	0	0	0	0.0	0.0	0.0	0	0	0	0.0	0.0	0
20. Хөвсгөл	1	0	0	0.1	0.0	0.0	0	0	0	0.0	0.0	0
21. Хэнтий	0	11	4	0.0	1.5	0.7	0	0	0	0.0	0.0	0
<b>АЙМГИЙН ДҮН</b>	30	21	33	0.2	0.1	0.3	0	1	0	0.0	0.0	0
22. Улаанбаатар	2	19	8	0.0	0.2	0.1	0	0	0	0.0	0.0	0
<b>Улсын дүн</b>	32	40	42	0.1	0.2	0.2	0	1	0	0.0	0.0	0

Аймаг хот	A20 Тарваган тахал / Plague						A22 Боом өвчин/ Anthrax					
	Өвчлөл			10000 хүн амд			Өвчлөл			10000 хүн амд		
	2009 онд	2010 онд	5 жилийн дундаж	2009 онд	2010 онд	5 жилийн дундаж	2009 онд	2010 онд	5 жилийн дундаж	2009 онд	2010 онд	5 жилийн дундаж
01. Архангай	0	0	0	0.0	0.0	0.0	0	0	0	0	0	0
02. Баян-Өлгий	0	0	0	0.0	0.1	0.0	0	0	0	0	0	0
03. Баянхонгор	0	0	0	0.0	0.0	0.0	0	0	0	0	0	0
04. Булган	0	0	0	0.0	0.0	0.0	0	0	0	0	0	0
05. Говь-Алтай	0	0	0	0.0	0.0	0.0	0	0	0	0	0	0
06. Говьсүмбэр	0	0	0	0.0	0.0	0.0	0	0	0	0	0	0
07. Дархан-Уул	0	0	0	0.0	0.0	0.0	0	0	0	0	0	0
08. Дорноговь	0	0	0	0.0	0.0	0.0	0	0	0	0	0	0
09. Дорнод	0	0	0	0.0	0.0	0.0	0	0	0	0	0	0
10. Дундговь	0	0	0	0.0	0.0	0.0	0	0	0	0	0	0
11. Завхан	0	0	0	0.0	0.0	0.0	0	0	0	0	0	0
12. Орхон	0	0	0	0.0	0.0	0.0	0	0	0	0	0	0
13. Өвөрхангай	0	0	0	0.0	0.0	0.0	0	0	0	0	0	0
14. Өмнөговь	0	0	0	0.0	0.0	0.0	0	0	0	0	0	0
15. Сүхбаатар	0	0	0	0.0	0.0	0.0	0	0	0	0	0	0
16. Сэлэнгэ	0	0	0	0.0	0.0	0.0	0	0	0	0	0	0
17. Төв	0	0	0	0.0	0.0	0.0	0	0	0	0	0	0
18. Увс	0	0	0	0.0	0.0	0.0	0	0	0	0	0	0
19. Ховд	0	0	0	0.0	0.0	0.0	0	0	0	0	0	0
20. Хөвсгөл	0	0	0	0.0	0.0	0.0	0	0	0	0	0	0
21. Хэнтий	0	0	0	0.0	0.0	0.0	0	0	0	0	0	0
<b>АЙМГИЙН ДҮН</b>	0	0	0	0.0	0.0	0.0	0	0	0	0	0	0
22. Улаанбаатар	0	0	0	0.0	0.0	0.0	0	0	0	0	0	0
<b>Улсын дүн</b>	0	0	0	0.0	0.0	0.0	0	0	0	0	0	0

Аймаг хот	A09 - Суулгат халдвар/Diarrhoea infection						A15-A19 Сүрьеэ/Tuberculosis							
	Өвчлөл			10000 хүн амд			Өвчлөл			10000 хүн амд				
	2009 онд	2010 онд	5 жилийн дундаж	2009 онд	2010 онд	5 жилийн дундаж	2009 онд	2010 онд	5 жилийн дундаж	2009 онд	2010 онд	5 жилийн дундаж		
01. Архангай	0	0	0	0.0	0.0	0.0	0	4	10	0.6	0.4	1.3	0	
02. Баян-Өлгий	0	0	0	0.0	0.0	0.0	0	10	11	1.0	1.0	1.3	0	
03. Баянхонгор	9	0	3	1.1	0.0	0.4	0	5	3	0.6	0.7	0.5	0	
04. Булган	0	1	0	0.0	0.2	0.0	0	8	12	1.3	2.0	2.0	1	
05. Говь-Алтай	0	0	0	0.0	0.0	0.0	0	4	5	4	0.7	0.8	0	
06. Говьсүмбэр	0	0	0	0.0	0.0	0.0	0	5	6	5	3.9	4.7	5.4	0
07. Дархан-Уул	0	0	0	0.0	0.0	0.0	0	50	47	49	5.7	5.3	7.0	0
08. Дорноговь	0	0	0	0.0	0.0	0.0	0	9	20	1.6	3.6	2.4	0	
09. Дорнод	0	0	0	0.0	0.0	0.0	0	35	23	4.8	3.1	5.4	1	
10. Дундговь	0	0	0	0.0	0.0	0.0	0	0	3	0.0	0.6	0.7	0	
11. Завхан	0	0	0	0.0	0.0	0.0	0	5	3	4	0.6	0.4	0.7	0
12. Орхон	0	3	2	0.0	0.4	0.4	0	18	16	2.2	2.0	3.1	0	
13. Өвөрхангай	0	0	0	0.0	0.0	0.0	0	8	8	10	0.7	0.7	1.1	1
14. Өмнөговь	0	0	0	0.0	0.0	0.0	0	6	7	1.3	1.5	1.6	0	
15. Сүхбаатар	0	0	0	0.0	0.0	0.0	0	14	24	16	2.5	4.3	3.5	0
16. Сэлэнгэ	0	0	0	0.0	0.0	0.0	0	28	42	37	2.8	4.2	4.6	0
17. Төв	0	0	0	0.0	0.0	0.0	0	11	9	1.3	1.0	1.4	2	
18. Увс	0	0	0	0.0	0.0	0.0	0	9	8	1.1	1.1	1.2	0	
19. Ховд	0	0	0	0.0	0.0	0.0	0	5	11	8	0.6	1.2	1.1	0
20. Хөвсгөл	0	0	0	0.0	0.0	0.0	0	17	16	1.4	1.3	1.8	0	
21. Хэнтий	0	0	0	0.0	0.0	0.0	0	13	26	1.8	3.6	4.0	0	
<b>АЙМГИЙН ДҮН</b>	9	4	5	0.1	0.0	0.0	0	266	307	1.6	1.9	2.3	5	
22. Улаанбаатар	0	0	0	0.0	0.0	0.0	0	323	295	3.1	2.8	4.3	14	
<b>Улсын дүн</b>	9	4	5	0.0	0.0	0.0	0	589	602	2.2	2.3	3.1	19	

**Дүрслэл 4.** Вируст гепатитийн өвчлөл /сүүлийн 5 жилийн эхний 2 сарын байдлаар/

**Дүрслэл 6.** Вируст гепатитийн өвчлөл/аймгаар/ 10000 хүн амд /2010 оны эхний 2 сарын байдлаар/



**Дүрслэл 5.**Зонхилон тохиолдох амьсгалын замын халдварт өвчний илрэлт /сүүлийн 5 жилийн эхний 2 сарын байдлаар/

**Дүрслэл 7.** Салхинцэцэг өвчлөл /аймгаар/ 10000 хүн амд /2010 оны эхний 2 сарын байдлаар/

