



Засгийн Газрын Хэрэгжүүлэгч Агентлаг
Эрүүл Мэндийн Газар

ХҮН АМЫН ӨВЧЛӨЛ, ЭНДЭГДЛИЙН МЭДЭЭЛЭЛ

2009 оны эхний 2 сар

Засгийн Газрын Хэрэгжүүлэгч Агентлаг - Эрүүл Мэндийн Газрын
Статистик мэдээллийн хэлтсээс эрхлэн гаргав.

Шуудангийн хаяг: 14210 Улаанбаатар, Сүхбаатар дүүрэг,
С.Зоригийн гудамж
E-mail: admin@doh.gov.mn, www.doh.gov.mn

Факс: 976-11-320633

Утас: 7011-1485
7012-8801

Эх хүүхдийн эрүүл мэнд
/2009 оны эхний 2 сарын байдлаар/

Улсын хэмжээнд нийт 10228 эх төрсөн нь өнгөрсөн оны мөн үетэй харьцуулахад 121 тохиолдлоор нэмэгдсэн байна. Төрөлт Баянхонгор, Дархан-Уул, Дорноговь, Завхан, Өмнөговь, Сүхбаатар, Төв, Увс, Хөвсгөл аймаг болон УБ хотод нэмэгдсэн байна. Нийт төрсөн эхчүүдийн 42.5 хувь нь Улаанбаатар хотод төржээ.

100000 амьд төрөлтөд ногдох эхийн эндэгдлийн түвшин өнгөрсөн оны мөн үед 29.6 байсан бол энэ оны эхний 2 сарын байдлаар 107.1 болон өсчээ. 2009 оны 2 сард Баян-Өлгий-1, Завхан-1, Өмнөговь аймагт 1, Улаанбаатар хотод 4 эх эндсэн нь эхний 2 сарын байдлаар нийт 11 болж 2008 оны мөн үеэс 8 тохиолдлоор нэмэгдсэн байна.

Нийт амьд төрсөн 10270 хүүхдийн 4.14 /426/ хувь нь 2500 гр-аас доош жинтэй төржээ. Амьгүй төрөлт 1000 нийт төрөлтөд 7.4 байна. Нялхсын эндэгдлийн түвшин амьд төрсөн 1000 хүүхдэд өнгөрсөн оны мөн үед 21.2 байсан бол энэ онд мөн 21.2 болж адил түвшинд хүрсэн ба эндэгдлийн үзүүлэлтээр Өмнөговь (45.2), Архангай (30.1), Увс (27.0), Өвөрхангай (26.4), Хөвсгөл (23.9) Баянхонгор (23.5), Говь-Алтай (23.5) байгаа нь улс болон аймгийн дундаж үзүүлэлтээс өндөр байна.

5 хүртэлх насны хүүхдийн эндэгдлийн түвшин амьд төрсөн 1000 хүүхдэд 24.2 байгаа нь өнгөрсөн оны мөн үетэй харьцуулахад (2008 оны эхний 2 сарын байдлаар 25.9) бага зэрэг буурсан хэдий ч дараах аймгууд улс, аймгийн дундаж үзүүлэлтээс өндөр байна. Үүнд: Өмнөговь (50.3), Говьсүмбэр (39.2), Архангай (33.4), Өвөрхангай (33.0), Говь-Алтай (32.9), Увс (31.9), Ховд (28.8), Хөвсгөл (27.8), Баянхонгор (26.4) байна.

Эрхлэгч:	Ц. Содномпил Засгийн газрын хэрэгжүүлэгч агентлаг - Эрүүл мэндийн газрын дарга
Хянасан:	Д.Нямхорол Эрүүл мэндийн статистик мэдээллийн хэлтсийн дарга
Эрхэлсэн:	С.Ариунтуяа Мэргэжилтэн
Хэвлэлийн эх бэлтгэсэн:	Оператор Б.Одцэцэг

Эх, хүүхдийн эрүүл мэндийн үзүүлэлт 2009 оны эхний 2 сарын байдлаар

Аймаг хот	Төрсөн эхийн тоо			Амьд төрсөн хүүхэд		
	2008 онд	2009 онд	5 жилийн дундаж	2008 онд	2009 онд	5 жилийн дундаж
	01. Архангай	348	300	284	347	299
02. Баян-Өлгий	411	402	399	403	396	390
03. Баянхонгор	309	339	274	311	341	274
04. Булган	176	154	138	177	155	138
05. Говь-Алтай	217	211	191	218	213	192
06. Говьсүмбэр	56	51	40	55	51	40
07. Дархан-Уул	318	384	285	322	387	287
08. Дорноговь	212	233	181	208	229	179
09. Дорнод	286	272	242	287	273	243
10. Дундговь	183	172	153	187	173	154
11. Завхан	274	321	252	272	320	252
12. Орхон	369	345	289	372	347	289
13. Өвөрхангай	471	452	394	466	455	394
14. Өмнөговь	196	199	160	198	199	161
15. Сүхбаатар	180	188	158	179	187	157
16. Сэлэнгэ	267	237	222	267	237	223
17. Төв	128	149	117	128	148	116
18. Увс	337	402	310	338	407	311
19. Ховд	380	342	323	380	347	323
20. Хөвсгөл	446	503	422	449	503	422
21. Хэнтий	258	225	228	258	228	228
АЙМГИЙН ДҮН	5822	5881	5062	5822	5895	5057
22. Улаанбаатар	4285	4347	3447	4310	4375	3464
Улсын дүн	10107	10228	8510	10132	10270	8521

Аймаг хот	В36-В49 Мөөгөнцөр / Mucoses/						P36 Нярайн үжил / Bacterial sepsis of newborn					
	Өвчлөл			10000 хүн амд			Өвчлөл			10000 хүн амд		
	2008 онд	2009 онд	5 жилийн дундаж	2008 онд	2009 онд	5 жилийн дундаж	2008 онд	2009 онд	5 жилийн дундаж	2008 онд	2009 онд	5 жилийн дундаж
	01. Архангай	0	0	1	0.0	0.0	0.1	0	0	0	0.0	0.0
02. Баян-Өлгий	0	0	0	0.0	0.0	0.0	0	0	0	0.0	0.0	0.0
03. Баянхонгор	26	52	18	3.1	6.1	2.7	0	0	0	0.0	0.0	0.0
04. Булган	4	2	3	0.7	0.3	0.6	0	0	0	0.0	0.0	0.0
05. Говь-Алтай	0	0	0	0.0	0.0	0.0	0	0	0	0.0	0.0	0.0
06. Говьсүмбэр	3	2	1	2.4	1.6	1.0	0	0	0	0.0	0.0	0.0
07. Дархан-Уул	12	25	10	1.4	2.8	1.4	0	0	0	0.0	0.0	0.0
08. Дорноговь	14	10	11	2.5	1.8	2.5	0	0	0	0.0	0.0	0.0
09. Дорнод	10	16	12	1.4	2.2	2.0	0	0	0	0.0	0.0	0.0
10. Дундговь	0	0	0	0.0	0.0	0.0	0	0	0	0.0	0.0	0.0
11. Завхан	0	6	2	0.0	0.7	0.3	0	0	0	0.0	0.0	0.0
12. Орхон	36	8	14	4.5	1.0	2.3	0	0	0	0.0	0.0	0.0
13. Өвөрхангай	6	7	6	0.5	0.6	0.6	0	11	2	0.0	0.9	0.2
14. Өмнөговь	0	0	0	0.0	0.0	0.0	0	0	0	0.0	0.0	0.0
15. Сүхбаатар	5	0	1	0.9	0.0	0.2	0	0	0	0.0	0.0	0.0
16. Сэлэнгэ	0	0	0	0.0	0.0	0.0	0	0	0	0.0	0.0	0.0
17. Төв	0	0	9	0.0	0.0	1.3	0	0	0	0.0	0.0	0.0
18. Увс	3	0	2	0.4	0.0	0.3	0	0	0	0.0	0.0	0.0
19. Ховд	4	7	2	0.4	0.8	0.3	0	0	0	0.0	0.0	0.0
20. Хөвсгөл	15	53	16	1.2	4.3	1.6	0	0	0	0.0	0.0	0.0
21. Хэнтий	0	0	0	0.0	0.0	0.0	0	0	0	0.0	0.0	0.0
АЙМГИЙН ДҮН	188	27	118	0.9	1.2	0.8	0	11	2	0.0	0.1	0.0
22. Улаанбаатар	27	27	27	0.3	0.3	0.4	0	2	4	1	0.0	0.0
Улсын дүн	215	215	215	0.7	0.8	0.7	0	2	15	4	0.0	0.1

Аймаг хот		B20-B24 ХДХВ/ДОХ										B26 Гахай хавдар / Mumps									
		Өвчлөл					10000 хүн амд					Өвчлөл					10000 хүн амд				
		2008 онд	2009 онд	5 жилийн дундаж	2008 онд	2009 онд	5 жилийн дундаж	2008 онд	2009 онд	5 жилийн дундаж	2008 онд	2009 онд	5 жилийн дундаж	2008 онд	2009 онд	5 жилийн дундаж	2008 онд	2009 онд	5 жилийн дундаж	2008 онд	2009 онд
01. Архангай	0	0	0	0.0	0.0	0.0	0	0	0	0	0	0	5	10	0	0.0	0.5	1.4	0	0	0
02. Баян-Өлгий	0	0	0	0.0	0.0	0.0	0	0	0	0	0	0	0	0	0	0.0	0.0	0.0	0	0	0
03. Баянхонгор	0	0	0	0.0	0.0	0.0	0	0	0	0	0	0	0	3	0	0.0	0.0	0.5	0	0	0
04. Булган	0	0	0	0.0	0.0	0.0	0	0	0	0	0	8	1	7	1.3	0.2	1.4	0	0	0	0
05. Говь-Алтай	0	0	0	0.0	0.0	0.0	0	0	0	0	0	0	0	2	0	0.0	0.3	0	0	0	0
06. Говьсүмбэр	0	0	0	0.0	0.0	0.0	0	0	0	0	0	0	1	1	0.0	0.8	1.2	0	0	0	0
07. Дархан-Уул	0	0	0	0.0	0.0	0.0	0	0	0	0	0	5	15	10	0.6	1.7	1.4	0	0	0	0
08. Дорноговь	0	0	0	0.0	0.0	0.0	0	0	0	0	0	0	22	7	0.0	3.9	1.7	0	0	0	0
09. Дорнод	0	0	0	0.0	0.0	0.0	0	0	0	0	0	0	1	8	0.0	0.1	1.4	0	0	0	0
10. Дундговь	0	0	0	0.0	0.0	0.0	0	0	0	0	0	0	0	1	0.0	0.0	0.4	0	0	0	0
11. Завхан	0	0	0	0.0	0.0	0.0	0	0	0	0	0	0	1	2	0.0	0.1	0.3	0	0	0	0
12. Орхон	0	0	0	0.0	0.0	0.0	0	0	0	0	4	1	4	0.5	0.1	0.7	0	0	0	0	0
13. Өвөрхангай	0	0	0	0.0	0.0	0.0	0	0	0	0	0	0	0	8	0.0	0.0	0.9	0	0	0	0
14. Өмнөговь	0	0	0	0.0	0.0	0.0	0	0	0	0	0	0	2	6	0.0	0.4	1.6	0	0	0	0
15. Сүхбаатар	0	0	0	0.0	0.0	0.0	0	0	0	0	2	1	2	0.4	0.2	0.5	0	0	0	0	0
16. Сэлэнгэ	0	0	0	0.0	0.0	0.0	0	0	0	0	1	0	16	0	0.1	0.0	2.0	0	0	0	0
17. Төв	0	0	0	0.0	0.0	0.0	0	0	0	0	1	0	5	0	0.1	0.0	0.7	0	0	0	0
18. Увс	0	0	0	0.0	0.0	0.0	0	0	0	0	0	0	11	0	0.0	0.0	1.7	0	0	0	0
19. Хөвд	0	0	0	0.0	0.0	0.0	0	0	0	0	0	0	13	0	0.0	0.0	1.8	0	0	0	0
20. Хөвсгөл	0	0	0	0.0	0.0	0.0	0	0	0	0	22	0	16	0	1.8	0.0	1.6	0	0	0	0
21. Хэнтий	0	0	0	0.0	0.0	0.0	0	0	0	0	1	0	3	0	0.1	0.0	0.5	0	0	0	0
АЙМГИЙН ДҮН	0	0	0	0.0	0.0	0.0	0	0	0	0	44	50	136	0	0.3	0.3	1.1	0	0	0	0
22. Улаанбаатар	0	3	1	0.0	0.0	0.0	0	0	0	0	61	120	155	0	0.6	1.2	2.0	0	0	0	0
Улсын дүн	0	3	1	0.0	0.0	0.0	0	0	0	0	105	170	291	0	0.4	0.6	1.4	0	0	0	0

Эхийн эндэгдэл 2009 оны эхний 2 сарын байдлаар

Аймаг хот	Нас барсан эх						Эхийн эндэгдэл /100000 амьд төрөлтөнд/					
	2008 онд		2009 онд		5 жилийн дундаж		2008 онд		2009 онд		5 жилийн дундаж	
	2008 онд	2009 онд	2008 онд	2009 онд	2008 онд	2009 онд	2008 онд	2009 онд	2008 онд	2009 онд	2008 онд	2009 онд
01. Архангай	0	0	0	0	0	0	0	0	0	0	0	0
02. Баян-Өлгий	1	1	1	1	1	1	248.1	252.5	256.4	256.4	256.4	256.4
03. Баянхонгор	0	0	0	0	0	0	0.0	0.0	0.0	0.0	0.0	0.0
04. Булган	0	0	0	0	0	0	0.0	0.0	0.0	0.0	0.0	0.0
05. Говь-Алтай	0	1	0	0	0	0	0.0	469.5	0.0	0.0	0.0	0.0
06. Говьсүмбэр	0	0	0	0	0	0	0.0	0.0	0.0	0.0	0.0	0.0
07. Дархан-Уул	0	0	0	0	0	0	0.0	0.0	0.0	0.0	0.0	0.0
08. Дорноговь	0	0	0	0	0	0	0.0	0.0	0.0	0.0	0.0	0.0
09. Дорнод	0	0	0	0	0	0	0.0	0.0	0.0	0.0	0.0	0.0
10. Дундговь	0	0	0	0	0	0	0.0	0.0	0.0	0.0	0.0	0.0
11. Завхан	0	1	0	0	0	0	0.0	312.5	0.0	0.0	0.0	0.0
12. Орхон	0	0	0	0	0	0	0.0	0.0	0.0	0.0	0.0	0.0
13. Өвөрхангай	0	1	1	1	1	1	0.0	219.8	253.8	253.8	253.8	253.8
14. Өмнөговь	0	1	0	0	0	0	0.0	502.5	0.0	0.0	0.0	0.0
15. Сүхбаатар	0	0	0	0	0	0	0.0	0.0	0.0	0.0	0.0	0.0
16. Сэлэнгэ	0	0	0	0	0	0	0.0	0.0	0.0	0.0	0.0	0.0
17. Төв	0	0	0	0	0	0	0.0	0.0	0.0	0.0	0.0	0.0
18. Увс	0	0	0	0	0	0	0.0	0.0	0.0	0.0	0.0	0.0
19. Хөвд	0	0	0	0	0	0	0.0	0.0	0.0	0.0	0.0	0.0
20. Хөвсгөл	0	0	0	0	0	0	0.0	0.0	0.0	0.0	0.0	0.0
21. Хэнтий	1	5	4	4	4	4	17.2	84.8	79.1	79.1	79.1	79.1
АЙМГИЙН ДҮН	2	6	3	3	3	3	46.4	137.1	86.6	86.6	86.6	86.6
22. Улаанбаатар	3	11	7	7	7	7	29.6	107.1	82.1	82.1	82.1	82.1

ХҮҮХДИЙН ЭНДЭГДЛИЙН МЭДЭЭ 2009 ОНЫ ЭХНИЙ 2 САРЫН БАЙДЛААР

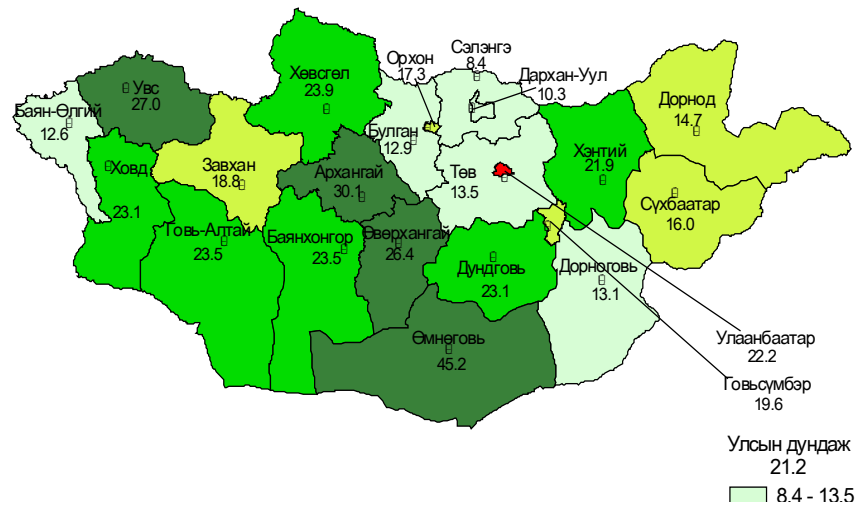
Аймаг хот	1 хүртэлх насны хүүхдийн эндэгдэл				1-5 хүртэлх насны хүүхдийн эндэгдэл				1 хүртэлх насны хүүхдийн эндэгдэл /Амьд төрсөн 1000 хүүхдэд/							
	2009 онд		5 жилийн дундаж		2008 онд		2009 онд		5 жилийн дундаж		2008 онд		2009 онд		5 жилийн дундаж	
	2008 онд	2009 онд	5 жилийн дундаж	2008 онд	2009 онд	5 жилийн дундаж	2008 онд	2009 онд	5 жилийн дундаж	2008 онд	2009 онд	5 жилийн дундаж	2008 онд	2009 онд	5 жилийн дундаж	
01. Архангай	15	9	8	2	1	1	1	1	43.2	30.1	28.3					
02. Баян-Өлгий	16	5	10	3	2	3	2	3	39.7	12.6	25.6					
03. Баянхонгор	5	8	9	1	1	2	1	2	16.1	23.5	32.8					
04. Булган	2	2	4	0	0	0	0	0	11.3	12.9	29.0					
05. Говь-Алтай	5	5	5	1	2	1	2	1	22.9	23.5	26.0					
06. Говьсүмбэр	2	1	1	0	1	1	1	1	36.4	19.6	25.0					
07. Дархан-Уул	2	4	3	1	4	2	4	2	6.2	10.3	10.5					
08. Дорноговь	7	3	4	0	1	1	1	1	33.7	13.1	22.3					
09. Дорнод	4	4	4	4	0	2	0	2	13.9	14.7	16.5					
10. Дундговь	0	4	3	0	1	1	1	1	0.0	23.1	19.5					
11. Завхан	3	6	4	2	0	2	0	2	11.0	18.8	15.9					
12. Орхон	9	6	5	0	0	0	0	0	24.2	17.3	17.3					
13. Өвөрхангай	18	12	13	4	3	3	3	3	38.6	26.4	33.0					
14. Өмнөговь	3	9	5	0	1	1	1	1	15.2	45.2	31.1					
15. Сүхбаатар	6	3	4	0	0	0	0	0	33.5	16.0	25.5					
16. Сэлэнгэ	1	2	2	1	2	1	2	1	3.7	8.4	9.0					
17. Төв	1	2	2	0	0	0	0	0	7.8	13.5	17.2					
18. Увс	7	11	9	4	2	2	2	2	20.7	27.0	28.9					
19. Ховд	4	8	7	2	2	3	2	3	10.5	23.1	21.7					
20. Хөвсгөл	11	12	13	2	2	3	2	3	24.5	23.9	30.8					
21. Хэнтий	8	5	6	1	0	1	0	1	31.0	21.9	26.3					
Аймгийн дүн	129	121	121	28	25	30	25	30	22.2	20.5	23.9					
22.Улаанбаатар	86	97	73	19	6	16	6	16	20.0	22.2	21.1					
Улсын дүн	215	218	194	47	31	46	31	46	21.2	21.2	22.8					

Аймаг хот	В16- Вируст гепатит В				В17-1 - Вируст гепатит С									
	Өвчлөл		10000 хүн амд		Өвчлөл		10000 хүн амд							
	2008 онд	2009 онд	5 жилийн дундаж	2008 онд	2009 онд	5 жилийн дундаж	2008 онд	2009 онд						
01. Архангай	2	0	1	0.2	0.0	0.1	0	2	1	1	0.2	0.1	0.1	0
02. Баян-Өлгий	0	0	0	0.0	0.0	0.0	0	0	0	0	0	0.0	0.0	0
03. Баянхонгор	1	4	3	0.1	0.5	0.4	0	0	0	1	0.0	0.0	0.2	0
04. Булган	0	0	1	0.0	0.0	0.1	0	0	0	0	0.0	0.0	0.1	0
05. Говь-Алтай	0	0	0	0.0	0.0	0.0	0	0	0	0	0.0	0.0	0.0	0
06. Говьсүмбэр	2	0	1	1.6	0.0	0.6	0	1	0	1	0.8	0.0	0.6	0
07. Дархан-Уул	7	7	10	0.8	0.8	1.4	0	1	1	1	0.1	0.1	0.2	0
08. Дорноговь	1	4	2	0.2	0.7	0.5	0	0	0	0	0.0	0.0	0.0	0
09. Дорнод	6	0	6	0.8	0.0	1.0	0	0	0	0	0.0	0.0	0.0	0
10. Дундговь	2	1	1	0.4	0.2	0.3	0	1	0	0	0.2	0.0	0.1	0
11. Завхан	1	0	0	0.1	0.0	0.1	0	0	0	0	0.0	0.0	0.0	0
12. Орхон	5	6	9	0.6	0.7	1.4	0	2	3	2	0.2	0.4	0.3	0
13. Өвөрхангай	6	4	4	0.5	0.3	0.4	0	2	0	0	0.2	0.0	0.0	0
14. Өмнөговь	2	4	2	0.4	0.8	0.5	0	0	0	0	0.0	0.0	0.0	0
15. Сүхбаатар	1	0	0	0.2	0.0	0.0	0	0	0	0	0.0	0.0	0.0	0
16. Сэлэнгэ	4	1	1	0.4	0.1	0.1	0	1	0	0	0.1	0.0	0.0	0
17. Төв	2	2	1	0.2	0.2	0.1	0	0	0	0	0.0	0.0	0.0	0
18. Увс	4	1	3	0.5	0.1	0.5	0	0	0	1	0.0	0.0	0.1	0
19. Ховд	0	0	0	0.0	0.0	0.1	0	0	0	0	0.0	0.0	0.0	0
20. Хөвсгөл	2	1	2	0.2	0.1	0.2	0	0	0	0	0.0	0.0	0.0	0
21. Хэнтий	0	0	1	0.0	0.0	0.2	0	0	0	0	0.0	0.0	0.0	0
Аймгийн дүн	48	35	47	0.3	0.2	0.4	0	10	5	9	0.1	0.0	0.1	0
22.Улаанбаатар	116	89	95	1.1	0.9	1.2	0	16	12	15	0.2	0.1	0.2	0
Улсын дүн	164	124	142	0.6	0.5	0.7	0	26	17	24	0.1	0.1	0.1	0

Аймаг хот	В15-19 Вируст гепатит/Viral hepatitis				В15- Вируст гепатит A/Acute hepatitis A							
	Өвчлөл		10000 хүн амд		Өвчлөл		10000 хүн амд					
	2008 онд	2009 онд	5 жилийн дундаж	2008 онд	2009 онд	5 жилийн дундаж	2008 онд	2009 онд				
01. Архангай	79	35	38	8.4	3.7	5.1	75	34	36	8.0	3.6	4.8
02. Баян-Өлгий	24	61	25	2.4	6.0	3.1	24	61	25	2.4	6.0	3.1
03. Баянхонгор	94	39	54	11.1	4.6	8.0	93	35	50	10.9	4.1	7.4
04. Булган	51	32	34	8.4	5.3	7.0	51	32	33	8.4	5.3	6.8
05. Говь-Алтай	157	35	54	25.9	5.8	11.1	157	35	54	25.9	5.8	11.1
06. Говьсүмбэр	15	5	14	11.8	3.9	13.8	12	5	12	9.5	3.9	12.6
07. Дархан-Уул	116	49	56	13.1	5.5	8.0	108	41	45	12.2	4.6	6.5
08. Дорноговь	36	48	36	6.4	8.6	8.4	35	44	34	6.2	7.8	7.9
09. Дорнод	168	61	62	22.8	8.3	10.4	162	61	56	22.0	8.3	9.4
10. Дундговь	29	10	38	5.9	2.0	9.6	26	9	37	5.3	1.8	9.3
11. Завхан	97	21	43	11.9	2.6	6.6	96	21	43	11.7	2.6	6.5
12. Орхон	47	63	66	5.8	7.8	10.5	40	54	55	4.9	6.7	8.8
13. Өвөрхангай	86	33	84	7.4	2.8	9.2	77	29	80	6.6	2.5	8.7
14. Өмнөговь	187	13	47	39.5	2.7	11.9	185	9	45	39.1	1.9	11.5
15. Сүхбаатар	20	59	23	3.6	10.6	5.1	19	59	21	3.4	10.6	4.8
16. Сэлэнгэ	98	33	43	9.7	3.3	5.3	93	32	41	9.2	3.2	5.1
17. Төв	93	36	38	10.8	4.2	5.4	91	34	37	10.6	3.9	5.2
18. Увс	41	58	44	5.0	7.1	6.9	37	57	41	4.6	7.0	6.3
19. Ховд	29	125	48	3.2	14.0	6.8	29	125	47	3.2	14.0	6.7
20. Хөвсгөл	89	88	58	7.2	7.1	6.0	87	87	57	7.0	7.0	5.8
21. Хэнтий	200	34	67	27.9	4.7	11.8	200	34	66	27.9	4.7	11.6
АЙМГИЙН ДҮН	938	973	938	10.9	5.8	7.6	915	898	915	10.5	5.6	7.1
22. Улаанбаатар	436	609	436	12.6	4.2	7.8	494	327	494	11.2	3.1	6.3
Улсын дүн	1581	1581	1581	11.5	5.2	7.6	1409	1409	1409	10.8	4.6	6.8

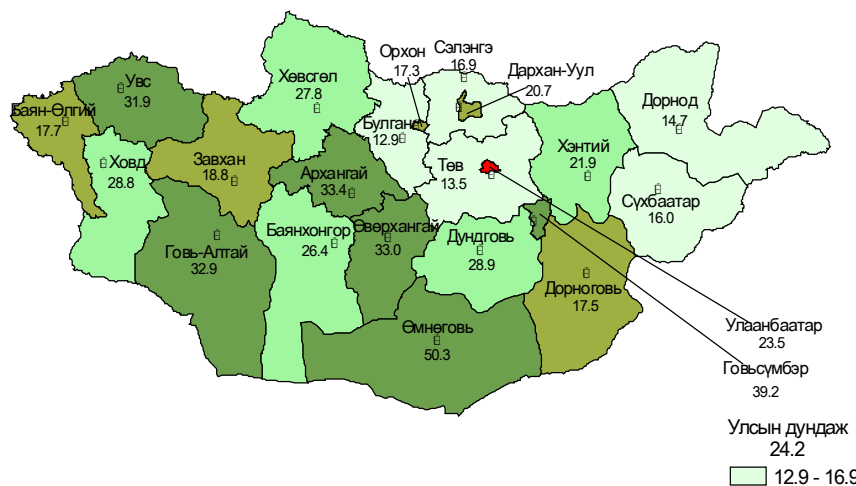
Дүрслэл 1.

1 хүртэлх насны хүүхдийн эндэгдэл 1000 амьд төрсөн хүүхдэд /2009 оны эхний 2 сарын байдлаар/



Дүрслэл 2.

5 хүртэлх насны хүүхдийн эндэгдэл 1000 амьд төрсөн хүүхдэд /2009 оны эхний 2 сарын байдлаар/



Нас баралтын мэдээ 2009 оны эхний 2 сарын байдлаар

Аймаг хот	Бүх нас баралт			Үүнээс: эмнэлэгт			Эмнэлэгт хоног болоогүй			Нэгдсэн эмнэлгийн нас баралт, задлан шинжилгээ				
	2008 онд		2009 онд	5 жилийн дундаж		2009 онд	2008 онд		2009 онд	5 жилийн дундаж		Нас баралт	Задлан шинжилгээ	Оношийн зөрөө
	2008 онд	2009 онд	2008 онд	2009 онд	5 жилийн дундаж	2008 онд	2009 онд	2008 онд	2009 онд	5 жилийн дундаж	Нас баралт	Задлан шинжилгээ	Оношийн зөрөө	
01. Архангай	99	74	90	27	18	22	5	5	3	11	9	0	0	
02. Баян-Өлгий	87	76	79	24	13	25	4	2	5	6	0	0	0	
03. Баянхонгор	75	71	81	27	27	29	1	5	5	13	6	0	0	
04. Булган	54	37	50	7	9	12	3	0	2	2	2	0	0	
05. Говь-Алтай	57	27	55	21	15	21	2	2	2	8	2	0	0	
06. Говьсүмбэр	9	11	12	3	4	3	1	2	1	4	4	0	0	
07. Дархан-Уул	87	71	96	13	10	13	3	1	2	10	11	0	0	
08. Дорноговь	44	47	45	12	11	10	5	1	2	6	6	0	0	
09. Дорнод	72	86	75	22	17	16	8	4	4	10	8	0	0	
10. Дундговь	45	34	45	8	4	9	0	1	2	3	0	0	0	
11. Завхан	65	72	70	17	19	16	7	7	4	7	4	2	2	
12. Орхон	74	98	90	13	12	18	5	3	6	12	8	0	0	
13. Өвөрхангай	114	112	108	42	38	38	14	13	11	22	13	0	0	
14. Өмнөговь	50	52	50	10	12	11	0	4	2	9	8	1	1	
15. Сүхбаатар	55	36	50	8	5	8	0	1	2	3	4	0	0	
16. Сэлэнгэ	99	81	89	13	12	12	2	3	3	3	3	0	0	
17. Төв	69	55	69	13	10	13	4	1	3	2	0	0	0	
18. Увс	75	80	78	16	15	17	4	1	3	8	9	0	0	
19. Ховд	59	56	68	18	12	18	5	0	2	7	7	0	0	
20. Хөвсгөл	126	127	128	26	37	33	6	7	7	11	13	0	0	
21. Хэнтий	70	42	63	19	13	16	6	1	4	4	4	0	0	
Аймгийн дүн	1485	1345	1491	359	313	364	85	64	74	161	121	3	3	
22. Улаанбаатар	1153	1061	1085	330	321	298	71	56	64	156	138	13	13	
Улсын дүн	2638	2406	2576	689	634	662	156	120	138	317	259	16	16	

88

Аймаг хот	B06 Улаанууд/Rubella						B08 Халдварт эритема / Erythema Infectios						
	Өвчлөл			10000 хүн амд			Өвчлөл			10000 хүн амд			
	2008 онд	2009 онд	5 жилийн дундаж	2008 онд	2009 онд	5 жилийн дундаж	2008 онд	2009 онд	5 жилийн дундаж	2008 онд	2009 онд	5 жилийн дундаж	
01. Архангай	0	0	0	0.0	0.0	0.0	0	0	0	0.0	0.0	0.0	0
02. Баян-Өлгий	0	0	0	0.0	0.0	0.0	0	0	0	0.0	0.0	0.0	0
03. Баянхонгор	0	0	0	0.0	0.0	0.0	0	0	0	0.0	0.0	0.0	0
04. Булган	2	0	17	0.3	0.0	3.4	0	0	0	0.0	0.0	0.0	0
05. Говь-Алтай	0	0	4	0.0	0.0	0.8	0	0	0	0.0	0.0	0.0	0
06. Говьсүмбэр	0	0	0	0.0	0.0	0.0	0	0	0	0.0	0.0	0.0	0
07. Дархан-Уул	0	0	11	0.0	0.0	1.5	0	0	0	0.0	0.0	0.0	0
08. Дорноговь	0	0	37	0.0	0.0	8.6	0	0	0	0.0	0.0	0.0	0
09. Дорнод	0	0	6	0.0	0.0	0.9	0	0	0	0.0	0.0	0.0	0
10. Дундговь	0	0	4	0.0	0.0	1.0	0	0	0	0.0	0.0	0.0	0
11. Завхан	0	0	0	0.0	0.0	0.0	0	0	0	0.0	0.0	0.0	0
12. Орхон	0	0	19	0.0	0.0	3.1	0	0	0	0.0	0.0	0.0	0
13. Өвөрхангай	0	0	0	0.0	0.0	0.0	0	0	0	0.0	0.0	0.0	0
14. Өмнөговь	2	0	0	0.4	0.0	0.1	0	0	0	0.0	0.0	0.0	0
15. Сүхбаатар	0	0	3	0.0	0.0	0.6	0	0	0	0.0	0.0	0.0	0
16. Сэлэнгэ	0	0	12	0.0	0.0	1.5	0	0	0	0.0	0.0	0.0	0
17. Төв	1	0	33	0.1	0.0	4.8	0	0	0	0.0	0.0	0.0	0
18. Увс	1	0	0	0.1	0.0	0.0	0	0	0	0.0	0.0	0.0	0
19. Ховд	0	0	0	0.0	0.0	0.0	0	0	0	0.0	0.0	0.0	0
20. Хөвсгөл	1	0	2	0.1	0.0	0.2	0	0	0	0.0	0.0	0.0	0
21. Хэнтий	0	0	7	0.0	0.0	1.3	0	0	0	0.0	0.0	0.0	0
Аймгийн дүн	7	0	156	0.0	0.0	1.2	0	0	0	0.0	0.0	0.0	0
22. Улаанбаатар	0	1	158	0.0	0.0	2.0	0	0	0	0.0	0.0	0.0	0
Улсын дүн	7	1	314	0.0	0.0	1.5	0	0	0	0.0	0.0	0.0	0

88

Аймаг хот	B01 Салхинцэцэг/Maricella						B05 Улаанбурхан/Measles					
	Өвчлөл			10000 хүн амд			Өвчлөл			10000 хүн амд		
	2008 онд	2009онд	5 жилийн дундаж	2008онд	2009онд	5 жилийн дундаж	2008 онд	2009онд	5 жилийн дундаж	2008 онд	2009 онд	5 жилийн дундаж
	Нас баралт	Нас баралт	Нас баралт	Нас баралт	Нас баралт	Нас баралт	Нас баралт	Нас баралт	Нас баралт	Нас баралт	Нас баралт	Нас баралт
01. Архангай	10	5	17	1.1	0.5	2.3	0	0	0	0.0	0.0	0.0
02. Баян-Өлгий	0	0	0	0.0	0.0	0.0	0	0	0	0.0	0.0	0.0
03. Баянхонгор	8	15	14	0.9	1.8	2.1	0	3	1	0.0	0.4	0.1
04. Булган	23	16	16	3.8	2.6	3.4	0	0	0	0.0	0.0	0.0
05. Говь-Алтай	0	1	1	0.0	0.2	0.2	0	0	0	0.0	0.0	0.0
06. Говьсүмбэр	3	0	2	2.4	0.0	2.0	0	0	0	0.0	0.0	0.0
07. Дархан-Уул	15	7	10	1.7	0.8	1.5	0	0	0	0.0	0.0	0.0
08. Дорноговь	31	11	13	5.5	2.0	2.9	0	0	0	0.0	0.0	0.0
09. Дорнод	48	29	28	6.5	3.9	4.7	0	0	0	0.0	0.0	0.0
10. Дундговь	3	6	3	0.6	1.2	0.8	0	0	0	0.0	0.0	0.0
11. Завхан	1	0	3	0.1	0.0	0.4	0	0	0	0.0	0.0	0.0
12. Орхон	3	7	6	0.4	0.9	0.9	0	0	0	0.0	0.0	0.0
13. Өвөрхангай	143	27	49	12.3	2.3	5.4	0	0	0	0.0	0.0	0.0
14. Өмнөговь	4	4	4	0.8	0.8	1.1	0	0	0	0.0	0.0	0.0
15. Сүхбаатар	17	2	4	3.1	0.4	0.9	0	0	0	0.0	0.0	0.0
16. Сэлэнгэ	24	4	19	2.4	0.4	2.3	0	0	0	0.0	0.0	0.0
17. Төв	6	3	7	0.7	0.3	0.9	0	0	0	0.0	0.0	0.0
18. Увс	10	134	36	1.2	16.5	5.6	0	0	0	0.0	0.0	0.0
19. Ховд	8	82	20	0.9	9.2	2.9	0	0	0	0.0	0.0	0.0
20. Хөвсгөл	47	26	27	3.8	2.1	2.7	0	0	0	0.0	0.0	0.0
21. Хэнтий	15	9	11	2.1	1.3	2.0	0	0	0	0.0	0.0	0.0
Аймгийн дүн	419	388	290	2.6	2.4	2.3	0	3	1	0.0	0.0	0.0
22. Улаанбаатар	262	147	193	2.5	1.4	2.5	0	0	1	0.0	0.0	0.0
Улсын дүн	681	535	482	2.6	2.0	2.3	0	3	2	0.0	0.0	0.0

Нас баралт

2009 оны эхний 2 сарын байдлаар улсын хэмжээнд нас баралтын 2406 тохиолдол бүртгэгдэж, эмнэлэгт нас баралт нь 26.4 хувийг эзэлж байна. Эмнэлгийн нас баралтын 18.9 хувь нь хоног болоогүй нас баралт байна.

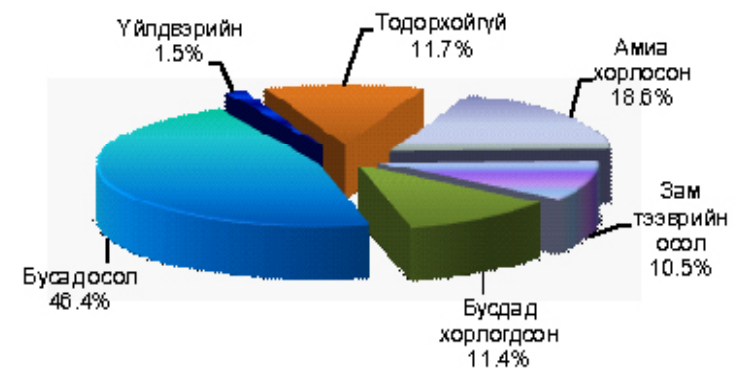
Аймаг, хотын нэгдсэн эмнэлгүүдэд 317 өвчтөн нас барснаас 259 тохиолдолд эмгэг судлал, шүүх эмнэлгийн шинжилгээ хийсэн ба эмгэг судлалын шинжилгээний хувь 81.7% байна. Задлан шинжилгээ хийсэн байдлаас үзвэл Баян-Өлгий, Баянхонгор, Говь- Алтай, Дундговь, Төв, Завхан, Орхон, Өвөрхангай зэрэг аймгуудын задлан шинжилгээний хувь /0-66.7%/ байгаа нь аймгийн дундаж үзүүлэлтээс доогуур байна.

Үндсэн оношийн зөрөө улсын хэмжээгээр 16 тохиолдол байгаа ба онош зөрөөний хувь 6.2% байна.

2009 оны эхний 2 сарын байдлаар улсын хэмжээнд осол гэмтлийн 12832 өвчлөл бүртгэгдсэн нь нийт бүртгэгдсэн халдварт бус өвчлөлийн 7.5 хувийг эзэлж байна. Осол гэмтлийн шалтгаант нас баралтын 334 тохиолдол бүртгэгдсэн нь нийт нас баралтын 13.8 хувийг эзэлж байна.

Осол гэмтлийн шалтгаант нас баралтыг бүтцээр авч үзвэл амиа хорлосон 18.6 хувь, бусдад хорлогдсон хэлбэрийн нас баралт 11.4 хувь, зам тээврийн осол 10.5 хувь, дийлэнхи хувийг буюу 46.4 хувийг бусад осол эзэлж байна.

Дүрслэл 3. 2009 оны эхний 2 сарын байдлаар



Амбулатори, стационарын тусламж үйлчилгээний зарим үзүүлэлтүүд

Энэ оны эхний 2 сарын байдлаар стационарт 105544 үйлчлүүлэгч эмчлэгдэж гарсан байна. Улсын хэмжээнд нийт 911126 ор хоног ашигласан бөгөөд дундаж ор хоног 8.6 байна.

Амбулаторит 2 сард нийт 1177535 үзлэг хийгдсний 37.7 хувийг урьдчилан сэргийлэх үзлэг, 35.6 хувийг өвчний учир амбулаторит, 9.8 хувийг идэвхитэй хяналтын үзлэг үлдэх 16.9 хувийг гэрийн үзлэг эзэлж байна.

Улсын хэмжээнд эхний 2 сарын байдлаар 104415 түргэн тусламжийн дуудлага хүлээн авч гүйцэтгэснээс 15.1 хувь /15737/ нь алсын дуудлага байна.

Энэ оны эхний 2 сарын байдлаар шинээр хяналтанд авсан нийт 12642 жирэмсэн эмэгтэйчүүдээс 83.2 хувь нь эхний 3 сартайд, 15.4 хувь нь 4-6 сартайд, 1.4 хувь нь 7 ба түүнээс дээш сартайд хяналтанд хамрагдсан байна. Шинээр хяналтанд авсан жирэмсэн эмэгтэйчүүдийн 91.4 хувь нь цусны шинжилгээнд хамрагдсанаас 7.7 хувь нь цус багадалттай гэсэн үзүүлэлттэй байна.

Аймаг хот	B08.4 Гар, хөл, амны өвчин / Hand, foot and mouth disease						A84 Хачигт энцефалит/ Tick-born encephalites					
	Өвчлөл			10000 хүн амд			Өвчлөл			10000 хүн амд		
	2008 онд	2009 онд	5 жилийн дундаж	2008 онд	2009 онд	5 жилийн дундаж	2008 онд	2009 онд	5 жилийн дундаж	2008 онд	2009 онд	5 жилийн дундаж
01. Архангай	0	0	0	0.0	0.0	0.0	0	0	0	0.0	0.0	0.0
02. Баян-Өлгий	0	0	0	0.0	0.0	0.0	0	0	0	0.0	0.0	0.0
03. Баянхонгор	0	0	0	0.0	0.0	0.0	0	0	0	0.0	0.0	0.0
04. Булган	0	0	0	0.0	0.0	0.0	0	0	0	0.0	0.0	0.0
05. Говь-Алтай	0	1	0	0.0	0.2	0.0	0	0	0	0.0	0.0	0.0
06. Говьсүмбэр	0	0	0	0.0	0.0	0.0	0	0	0	0.0	0.0	0.0
07. Дархан-Уул	0	0	0	0.0	0.0	0.0	0	0	0	0.0	0.0	0.0
08. Дорноговь	0	0	0	0.0	0.0	0.0	0	0	0	0.0	0.0	0.0
09. Дорнод	0	0	0	0.0	0.0	0.0	0	0	0	0.0	0.0	0.0
10. Дундговь	0	0	0	0.0	0.0	0.0	0	0	0	0.0	0.0	0.0
11. Завхан	0	0	0	0.0	0.0	0.0	0	0	0	0.0	0.0	0.0
12. Орхон	0	0	0	0.0	0.0	0.0	0	0	0	0.0	0.0	0.0
13. Өвөрхангай	0	0	0	0.0	0.0	0.0	0	0	0	0.0	0.0	0.0
14. Өмнөговь	0	0	0	0.0	0.0	0.0	0	0	0	0.0	0.0	0.0
15. Сүхбаатар	0	0	0	0.0	0.0	0.0	0	0	0	0.0	0.0	0.0
16. Сэлэнгэ	0	0	0	0.0	0.0	0.0	0	0	0	0.0	0.0	0.0
17. Төв	0	4	1	0.0	0.5	0.1	0	0	0	0.0	0.0	0.0
18. Увс	0	0	0	0.0	0.0	0.0	0	0	0	0.0	0.0	0.0
19. Ховд	0	0	0	0.0	0.0	0.0	0	0	0	0.0	0.0	0.0
20. Хөвсгөл	0	0	0	0.0	0.0	0.0	0	0	0	0.0	0.0	0.0
21. Хэнтий	0	0	0	0.0	0.0	0.0	0	0	0	0.0	0.0	0.0
Аймгийн дүн	0	5	1	0.0	0.0	0.0	0	0	0	0.0	0.0	0.0
22. Улаанбаатар	0	3	1	0.0	0.0	0.0	0	0	0	0.0	0.0	0.0
Улсын дүн	0	8	2	0.0	0.0	0.0	0	0	0	0.0	0.0	0.0

Аймаг хот	А69 Хачигт борреллиоз/ Lyme diseases						А77 Хачигт рикеттиоз / Tick-borne rickettsioses					
	Өвчлөл			10000 хүн амд			Өвчлөл			10000 хүн амд		
	2008 онд	2009 онд	5 жилийн дундаж	2008 онд	2009 онд	5 жилийн дундаж	2008 онд	2009 онд	5 жилийн дундаж	2008 онд	2009 онд	5 жилийн дундаж
	0	0	0	0.0	0.0	0.0	0	0	0	0.0	0.0	0.0
01. Архангай	0	0	0	0.0	0.0	0	0	0	0	0.0	0.0	0
02. Баян-Өлгий	0	0	0	0.0	0.0	0	0	0	0	0.0	0.0	0
03. Баянхонгор	0	0	0	0.0	0.0	0	0	0	0	0.0	0.0	0
04. Булган	0	0	0	0.0	0.0	0	0	0	0	0.0	0.0	0
05. Говь-Алтай	0	0	0	0.0	0.0	0	0	0	0	0.0	0.0	0
06. Говьсүмбэр	0	0	0	0.0	0.0	0	0	0	0	0.0	0.0	0
07. Дархан-Уул	0	0	0	0.0	0.0	0	0	0	0	0.0	0.0	0
08. Дорноговь	0	0	0	0.0	0.0	0	0	0	0	0.0	0.0	0
09. Дорнод	0	0	0	0.0	0.0	0	0	0	0	0.0	0.0	0
10. Дундговь	0	0	0	0.0	0.0	0	0	0	0	0.0	0.0	0
11. Завхан	0	0	0	0.0	0.0	0	0	0	0	0.0	0.0	0
12. Орхон	0	0	0	0.0	0.0	0	0	0	0	0.0	0.0	0
13. Өвөрхангай	0	0	0	0.0	0.0	0	0	0	0	0.0	0.0	0
14. Өмнөговь	0	0	0	0.0	0.0	0	0	0	0	0.0	0.0	0
15. Сүхбаатар	0	0	0	0.0	0.0	0	0	0	0	0.0	0.0	0
16. Сэлэнгэ	0	0	0	0.0	0.0	0	0	0	0	0.0	0.0	0
17. Төв	0	0	0	0.0	0.0	0	0	0	0	0.0	0.0	0
18. Увс	0	0	0	0.0	0.0	0	0	0	0	0.0	0.0	0
19. Ховд	0	0	0	0.0	0.0	0	0	0	0	0.0	0.0	0
20. Хөвсгөл	0	0	0	0.0	0.0	0	0	0	0	0.0	0.0	0
21. Хэнтий	0	0	0	0.0	0.0	0	0	0	0	0.0	0.0	0
АЙМГИЙН ДҮН	0	0	0	0.0	0.0	0	0	0	0	0.0	0.0	0
22. Улаанбаатар	0	0	0	0.0	0.0	0	0	0	0	0.0	0.0	0
Улсын дүн	0	0	0	0.0	0.0	0	0	0	0	0.0	0.0	0

Стационар, амбулаторийн үзлэг 2009 оны эхний 2 сарын байдлаар

Аймаг хот	Бүгд үзлэг (2 сар)	Үүнээс						Эмчлэгдсэн хүний тоо	Стационарын ор хоног	Дундаж ор хоног	Бүртгэгдсэн бүх өвчлөл		
		Урьдчилан сэргийлэх үзлэг	Өвчний учир	Идэвхтэй хяналт	Гэрийн дуудлагаар	Гэрийн дуудлагаар	Гэрийн дуудлагаар				2008 онд	2009 онд	5 жилийн дундаж
01. Архангай	31239	13946	9710	1598	4884	1101	4040	32197	8.0	9724	8996	8330	
02. Баян-Өлгий	25954	8499	8995	2043	4631	1786	4027	34241	8.5	2002	1678	2195	
03. Баянхонгор	28330	9236	9329	3745	5128	892	3482	27806	8.0	4145	7815	4783	
04. Булган	15465	4673	8228	859	1126	579	2384	20057	8.4	4059	3697	4249	
05. Говь-Алтай	20338	5319	9909	922	2830	1358	2628	20759	7.9	3838	3810	4061	
06. Говьсүмбэр	12216	6569	3868	1036	672	71	574	4151	7.2	1233	1501	1282	
07. Дархан-Уул	50645	24093	14435	2403	9310	404	2915	24453	8.4	11393	9065	8926	
08. Дорноговь	26847	10724	9015	3304	3025	779	2183	18076	8.3	2829	3209	3174	
09. Дорнод	27445	10482	7903	3945	3484	1631	2845	24706	8.7	6373	8257	5835	
10. Дундговь	15709	7450	5360	1474	844	581	1908	16021	8.4	2028	1522	1793	
11. Завхан	31461	12744	11857	2151	3078	1631	3397	29910	8.8	3335	3334	3195	
12. Орхон	52568	23484	15253	7249	6177	405	2431	20099	8.3	5491	4083	4630	
13. Өвөрхангай	22997	8393	8965	2305	2271	1063	3845	30236	7.9	12314	11238	9522	
14. Өмнөговь	20151	8246	6937	2611	1839	518	1831	12917	7.1	3231	4358	3425	
15. Сүхбаатар	22475	8917	9302	2657	875	724	2406	20904	8.7	2954	3327	2509	
16. Сэлэнгэ	30919	13479	11728	3436	1815	461	3526	33444	9.5	8899	5410	8998	
17. Төв	18711	5726	9957	1159	1031	838	2760	23289	8.4	4319	6721	4164	
18. Увс	30744	8736	12526	2862	5112	1508	3584	27786	7.8	5721	7459	6604	
19. Ховд	27616	6166	7541	4326	8204	1379	4062	32776	8.1	3265	2651	3270	
20. Хөвсгөл	41430	15769	14218	4223	5601	1619	4935	36572	7.4	9435	8457	7624	
21. Хэнтий	22005	6872	10971	2396	1176	590	2797	22877	8.2	4547	4357	4874	
АЙМГИЙН ДҮН	575265	219523	206007	56704	73113	19918	62560	513277	8.2	111135	110945	103443	
22. Улаанбаатар	602270	224314	213513	58285	101623	4535	42984	397849	9.3	73388	59859	54140	
Улсын дүн	1177535	443837	419520	114989	174736	24453	105544	911126	8.6	184523	170904	157584	

Халдварт өвчин

/2009 оны эхний 2 сарын байдлаар/

Энэ оны эхний 2 сарын байдлаар улсын хэмжээнд 5858 халдварт өвчний тохиолдол бүртгэгдэж 10000 хүн амд 22.0 ногдож байна. Өнгөрсөн оны мөн үетэй харьцуулахад 998 тохиолдлоор буурсан байна. /2008 оны эхний 2 сарын байдлаар 6856 тохиолдол 10000 хүн амд 25.8/

10000 хүн амд ногдох халдварт өвчний гаралт Баянхонгор /31.7/, Дархан- Уул /26.6/, Дорнод /42.1/, Дорноговь /38.3/, Увс /29.6/, Ховд /29.3/, Хөвсгөл /26.2/ аймгууд болон Улаанбаатар хотод /24.0/ улсын дундажаас өндөр байна.

Халдварт өвчний гаралтыг өнгөрсөн оны мөн үетэй харьцуулахад цусан суулга, хүнсний гаралтай бактерит хордлого, гахай хавдар, ёлом, нярайн цусан үжил халдвар, заг хүйтэн, тэмбүү, трихомониаз, мөөгөнцөртөх өвчний тохиолдлын тоо ихэссэн байна.

Халдварт өвчний бүтцээс авч үзвэл: Зонхилон тохиолдох бэлгийн замаар дамжих халдварт өвчин 42.3 хувь, гэдэсний халдварт өвчнүүдээс вируст гепатит 23.5 хувь, амьсгалын замын халдварт өвчнүүдээс сүрьеэ өвчин 10.0 хувь, салхин цэцэг 9.1 хувь, гахайн хавдар 2.9 хувийг тус тус эзэлж байна.

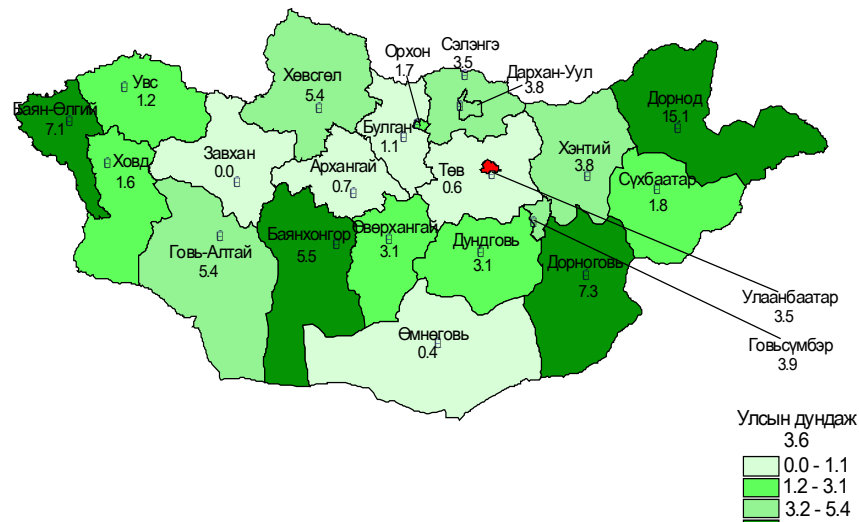
Өргөн дархлаажуулалт бүхий халдварт өвчнүүдээс халдварт саа, сахуу, хөхүүл ханиад зэрэг өвчний тохиолдол бүртгэгдээгүй байна.

Вируст гепатит өвчний 1374 тохиолдол бүртгэгдсэн ба өнгөрсөн оны мөн үеийнхээс 1696 тохиолдлоор буурсан буюу 10000 хүн амд 5.2 ногдож байна. /2008 оны эхний 2 сард 10000 хүн амд 11.5 байна./

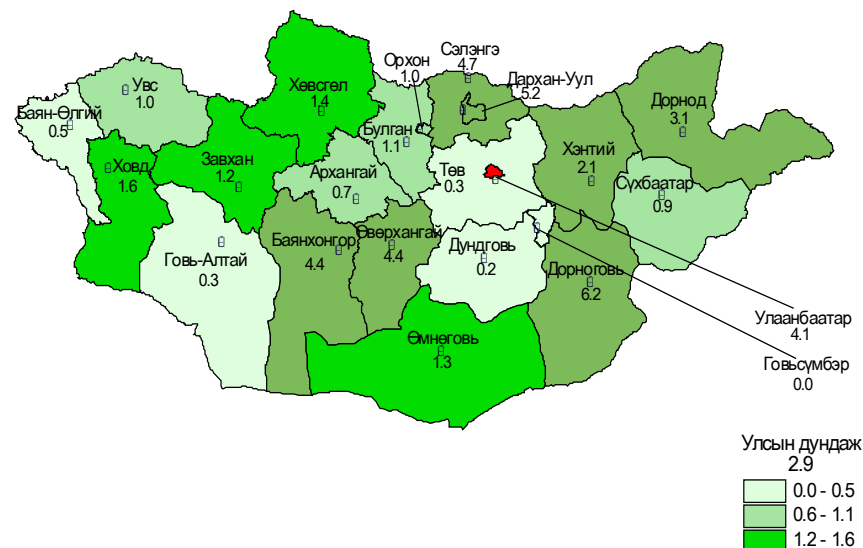
10000 хүн амд ногдох өвчлөлөөр нь авч үзвэл Ховд /14.0/, Сүхбаатар /10.6/, Дорноговь /8.6/, Дорнод /8.3/, Орхон /7.8/, Хөвсгөл /7.1/, Увс /7.1/, Баян- илгий /6.0/, Говь- Алтай /5.8/ аймгуудад улсын дундажаас өндөр байна. Вируст гепатит өвчнийг бүтцийн хувьд авч үзвэл: ВГА – 89.2%, ВГВ-9.0%, ВГС-1.2% бусад гепатит 0.6 хувийг тус тус эзэлж байна. Нийт гепатитийн тохиолдлын 31.7 хувь Улаанбаатар хотод байгаа бөгөөд өмнөх мөн үеэс 878 тохиолдлоор буурсан байна. /Улаанбаатар хотод 10000 хүн амд 4.2/

Аймаг хот	А 54 Гонококкт халдвар/Genococcal infection						А59 Трихомониаз/ Trichomoniasis						
	Өвчлөл			10000 хүн амд			Өвчлөл			10000 хүн амд			
	2008 онд	2009 онд	5 жилийн дундаж	2008 онд	2009 онд	5 жилийн дундаж	2008 онд	2009 онд	5 жилийн дундаж	2008 онд	2009 онд	5 жилийн дундаж	
01. Архангай	3	7	7	0.3	0.7	0.9	0	2	10	4	0.2	1.1	0.6
02. Баян-Өлгий	56	72	36	5.5	7.1	4.4	0	46	17	36	4.5	1.7	4.4
03. Баянхонгор	24	47	23	2.8	5.5	3.5	0	18	60	32	2.1	7.1	4.7
04. Булган	12	7	8	2.0	1.1	1.6	0	44	18	18	7.2	3.0	3.7
05. Говь-Алтай	21	33	17	3.5	5.4	3.4	0	11	29	12	1.8	4.8	2.5
06. Говьсүмбэр	5	5	4	3.9	3.9	3.8	0	10	3	4	7.9	2.4	4.1
07. Дархан-Уул	15	34	23	1.7	3.8	3.2	0	13	4	13	1.5	0.5	1.9
08. Дорноговь	16	41	22	2.9	7.3	5.2	0	20	24	12	3.6	4.3	2.9
09. Дорнод	36	111	57	4.9	15.1	9.7	0	27	21	22	3.7	2.9	3.7
10. Дундговь	1	15	6	0.2	3.1	1.6	0	13	30	15	2.6	6.1	3.8
11. Завхан	2	0	14	0.2	0.0	2.2	0	10	6	21	1.2	0.7	3.2
12. Орхон	7	14	9	0.9	1.7	1.5	0	20	15	16	2.5	1.9	2.5
13. Өвөрхангай	18	36	27	1.5	3.1	2.9	0	16	17	10	1.4	1.5	1.0
14. Өмнөговь	4	2	3	0.8	0.4	0.8	0	4	6	8	0.8	1.3	2.0
15. Сүхбаатар	12	10	14	2.2	1.8	3.1	0	19	6	14	3.4	1.1	3.0
16. Сэлэнгэ	9	35	23	0.9	3.5	2.8	0	10	15	16	1.0	1.5	2.0
17. Төв	2	5	6	0.2	0.6	0.9	0	16	0	15	1.9	0.0	2.1
18. Увс	16	10	10	2.0	1.2	1.5	0	4	14	9	0.5	1.7	1.4
19. Ховд	8	14	9	0.9	1.6	1.3	0	2	9	18	0.2	1.0	2.5
20. Хөвсгөл	43	67	64	3.5	5.4	6.5	0	25	49	47	2.0	4.0	4.8
21. Хэнтий	0	27	7	0.0	3.8	1.3	0	45	40	32	6.3	5.6	5.7
АЙМГИЙН ДҮН	310	592	389	1.9	3.7	3.0	0	375	393	373	2.3	2.4	2.9
22. Улаанбаатар	361	366	385	3.5	3.5	4.9	0	329	363	449	3.2	3.5	5.7
Улсын дүн	671	958	774	2.5	3.6	3.7	0	704	756	823	2.6	2.8	4.0

Дүрслэл 10. Заг хүйтэн өвчин /10.000 хүн амд/
/2009 оны эхний 2 сарын байдлаар/



Дүрслэл 11. Тэмбүү өвчин /10.000 хүн амд/
/2009 оны эхний 2 сарын байдлаар/



Гахайн хавдар өвчний 170 тохиолдол бүртгэгдэж 10000 хүн амд 0.6 болж өссөн байна. /2008 оны эхний 2 сард 10000 хүн амд 0.4 ногдож байсан. /10000 хүн амд ногдох гахайн хавдарын өвчлөл Дорноговь /3.9/, Дархан-Уул /1.7/, Улаанбаатар хот /1.2/, Говьсүмбэр /0.8/ аймгуудад улсын дундажаас өндөр байна. Нийт тохиолдлын 70.6 хувь нь Улаанбаатар хотод бүртгэгдсэн байна.

Шинээр сүрьеэ өвчний 589 тохиолдол бүртгэгдэж, 10000 хүн амд 2.2 ногдож байна. Сүрьеэгийн өвчлөл улсын дундажаас өндөр байгаа аймгуудыг дурьдвал: Говьсүмбэр /3.9/, Дорнод /4.8/, Дархан-Уул /5.7/, Сэлэнгэ /2.8/, Сүхбаатар /2.5/, Улаанбаатар хот /3.1/ байна.

Зонхилон тохиолдох бэлгийн замын халдварт өвчний нийт 2483 тохиолдлоос 30.4 хувийг трихомониаз, 38.6 хувийг заг хүйтэн, 31.0 хувийг тэмбүү өвчин тус тус эзэлж байна.

Тэмбүүгийн өвчлөлийн улсын дундаж 2.9 байгаа нь өнгөрсөн оны мөн үеэс ихэссэн бөгөөд Дорноговь /6.2/, Дархан-Уул /5.2/, Сэлэнгэ /4.7/ Баянхонгор /4.4/, Өвөрхангай /4.4/, Дорнод /3.1/, Улаанбаатар /4.1/ улсын дундажаас өндөр байна.

2009 оны эхний 2 сарын байдлаар ХДХВ/ДОХ-ын 3 тохиолдол шинээр бүртгэгдсэн байна.

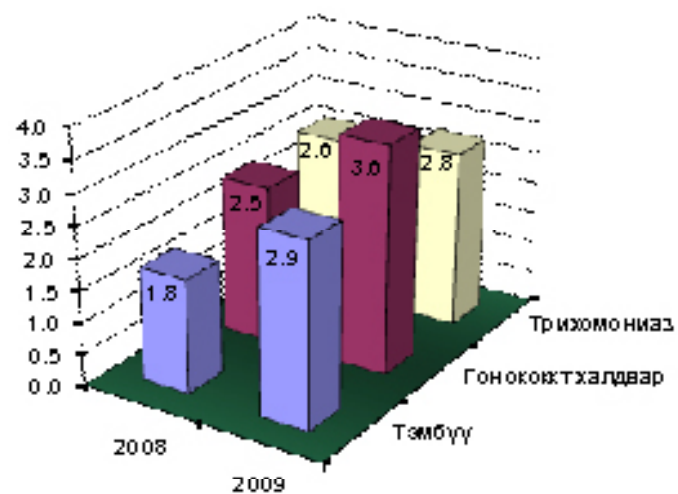
2009 оны эхний 2 сарын байдлаар халдварт өвчний шалтгаант нас баралтын 16 тохиолдол бүртгэгдсэн байна. Нас баралтын тохиолдлыг өвчлөлийн шалтгаанаар авч үзвэл: сүрьеэ- 13, гепатит-1, татран-1, халдварт мэнэн- 1 нас барсан байна.

Бүртгэгдсэн бүх халдварт өвчлөл 2009 оны эхний 2 сарын байдлаар

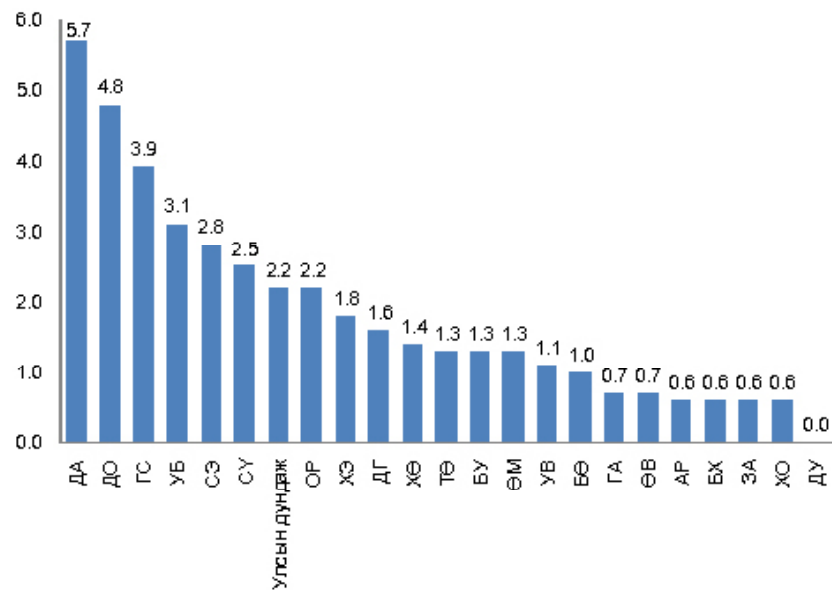
Халдварт өвчин /ӨУА 10 нэршилээр	Өвчлөл /бодит тоогоор /				10000 хүн амд				Нас барагт 2009 он
	2008 онд		2009 онд		2008 онд		2009 онд		
	2008 онд	5 жилийн дундаж	2009 онд	5 жилийн дундаж	2008 онд	5 жилийн дундаж	2009 онд	5 жилийн дундаж	
1. Холер (A00)	0	0	0	0	0.0	0.0	0.0	0.0	0
2. Балнад(A01)	0	1	1	1	0.0	0.0	0.0	0.0	0
3. Сальмонеллээ (A02)	9	10	11	11	0.0	0.0	0.0	0.1	0
4. Цусан суулга (A03)	193	340	220	220	0.7	1.3	1.1	1.1	0
5. Хүнснээс гаралтай бактерт хордлого (A05)	1	27	20	20	0.0	0.1	0.1	0.1	0
6. Суулгалт халдвар (A09)	8	9	5	5	0.0	0.0	0.0	0.0	0
7. Тарваган тахал (A20)	0	0	0	0	0.0	0.0	0.0	0.0	0
8. Сурьээ (A15-A19)	671	589	640	640	2.5	2.2	3.1	3.1	13
9. Хүний боом өвчин (A22)	0	0	0	0	0.0	0.0	0.0	0.0	0
10. Бруцеллээ (A23)	37	32	43	43	0.1	0.1	0.2	0.2	0
11. Татран (A35)	0	1	0	0	0.0	0.0	0.0	0.0	1
12. Сахуу (A 36)	0	0	0	0	0.0	0.0	0.0	0.0	0
13. Улаан эсэргэнэ (A38)	2	3	6	6	0.0	0.0	0.0	0.0	0
14. Менингококкт халдвар (A39)	22	5	21	21	0.1	0.0	0.1	0.1	1
15. Ёлом (A46)	22	33	22	22	0.1	0.1	0.1	0.1	0
16. Хийт үхжил (A48)	0	1	0	0	0.0	0.0	0.0	0.0	0
17. Тэмбүү (A50-A53)	477	769	464	464	1.8	2.9	2.9	2.2	0

Аймаг хот	A46 Ёлом/ Erysipelas				A50-A53 Тэмбүү /Syphilis								
	Өвчлөл		10000 хүн амд		Өвчлөл		10000 хүн амд						
	2008 онд	2009 онд	5 жилийн дундаж	2008 онд	2009 онд	5 жилийн дундаж	2008 онд	2009 онд					
01. Архангай	1	2	1	0.1	0.2	0.2	9	7	5	1.0	0.7	0.7	0
02. Баян-Өлгий	0	0	0	0.0	0.0	0.0	0	5	1	0.0	0.5	0.1	0
03. Баянхонгор	1	1	1	0.1	0.1	0.1	14	37	14	1.6	4.4	2.1	0
04. Булган	0	3	1	0.0	0.5	0.1	3	7	3	0.5	1.1	0.7	0
05. Говь-Алтай	0	0	0	0.0	0.0	0.0	3	2	3	0.5	0.3	0.6	0
06. Говьсүмбэр	0	0	0	0.0	0.0	0.0	1	0	2	0.8	0.0	2.0	0
07. Дархан-Уул	0	0	0	0.0	0.0	0.0	26	46	31	2.9	5.2	4.4	0
08. Дорноговь	0	1	0	0.0	0.2	0.1	8	35	10	1.4	6.2	2.4	0
09. Дорнод	3	2	1	0.4	0.3	0.2	18	23	16	2.4	3.1	2.7	0
10. Дундговь	0	0	0	0.0	0.0	0.0	0	1	2	0.0	0.2	0.5	0
11. Завхан	0	0	0	0.0	0.0	0.0	2	10	3	0.2	1.2	0.5	0
12. Орхон	0	0	0	0.0	0.0	0.1	15	8	17	1.9	1.0	2.7	0
13. Өвөрхангай	0	0	0	0.0	0.0	0.0	0	51	14	0.0	4.4	1.5	0
14. Өмнөговь	0	0	0	0.0	0.0	0.0	3	6	4	0.6	1.3	0.9	0
15. Сүхбаатар	0	0	0	0.0	0.0	0.0	8	5	4	1.4	0.9	0.9	0
16. Сэлэнгэ	0	0	0	0.0	0.0	0.0	4	47	18	0.4	4.7	2.3	0
17. Төв	0	0	0	0.0	0.0	0.0	0	3	5	0.0	0.3	0.7	0
18. Увс	0	0	0	0.0	0.0	0.0	7	8	4	0.9	1.0	0.6	0
19. Ховд	1	1	0	0.1	0.1	0.1	10	14	8	1.1	1.6	1.2	0
20. Хөвсгөл	0	0	0	0.0	0.0	0.0	11	17	11	0.9	1.4	1.1	0
21. Хэнтий	0	0	0	0.0	0.0	0.0	15	15	11	2.1	2.1	2.0	0
АЙМГИЙН ДҮН	6	10	5	0.0	0.1	0.0	157	347	188	1.0	2.1	1.5	0
22. Улаанбаатар	16	23	16	0.2	0.2	0.2	320	422	277	3.1	4.1	3.5	0
Улсын дүн	22	33	22	0.1	0.1	0.1	477	769	464	1.8	2.9	2.2	0

Дүрслэл 8. БЗДХӨвчний илрэлтийн байдал /10. 000 хүн амд/
/2008, 2009 оны эхний 2 сарын байдлаар/



Дүрслэл 9. 10.000 хүн амд ногдох сүрьеэгийн өвчлөл
/2009 оны эхний 2 сарын байдлаар/



Халдварт өвчин /ӨУА 10 нэршлээр	Өвчлөл /бодит тоогоор/			10000 хүн амд			Нас баралт 2009 он
	2008 онд	2009 онд	5 жилийн дундаж	2008 онд	2009 онд	5 жилийн дундаж	
	18	671	958	774	2.5	3.6	
19	704	756	823	2.6	2.8	4.0	0
20	0	0	0	0.0	0.0	0.0	0
21	0	0	0	0.0	0.0	0.0	0
22	3070	1374	1581	11.5	5.2	7.6	1
23	0	0	0	0.0	0.0	0.0	0
24	105	170	291	0.4	0.6	1.4	0
25	681	535	482	2.6	2.0	2.3	0
26	0	3	2	0.0	0.0	0.0	0
27	7	1	314	0.0	0.0	1.5	0
28	0	0	0	0.0	0.0	0.0	0
29	0	8	2	0.0	0.0	0.0	0
30	174	215	143	0.7	0.8	0.7	0
31	0	3	1	0.0	0.0	0.0	0
32	2	15	4	0.0	0.1	0.0	0
33	0	0	0	0.0	0.0	0.0	0
34	0	0	0	0.0	0.0	0.0	0
35	0	0	0	0.0	0.0	0.0	0
36	6856	5858	5871	25.8	22.0	28.3	16

Халдварт өвчин 2009 оны эхний 2 сарын байдлаар

Аймаг хот	Бүртгэгдсэн бүх халдварт өвчлөл										А48 Хийт үхжил/Gas gangrene									
	Өвчлөл					10000 хүн амд					Өвчлөл					10000 хүн амд				
	2008 онд	2009 онд	5 жилийн дундаж	2008 онд	2009 онд	5 жилийн дундаж	2008 онд	2009 онд	5 жилийн дундаж	2008 онд	2009 онд	5 жилийн дундаж	2008 онд	2009 онд	5 жилийн дундаж	2008 онд	2009 онд	5 жилийн дундаж		
01. Архангай	114	127	107	12.2	13.6	14.2	1	0	0	0	0	0	0	0	0	0	0	0		
02. Баян-Өлгий	141	165	109	13.8	16.2	13.5	0	0	0	0	0	0	0	0	0	0	0	0		
03. Баянхонгор	190	269	169	22.4	31.7	25.2	0	0	0	0	0	0	0	0	0	0	0	0		
04. Булган	159	98	118	26.1	16.1	24.2	0	0	0	0	0	0	0	0	0	0	0	0		
05. Говь-Алтай	195	109	99	32.1	18.0	20.4	0	0	0	0	0	0	0	0	0	0	0	0		
06. Говьсүмбэр	39	23	33	30.8	18.2	33.6	0	0	0	0	0	0	0	0	0	0	0	0		
07. Дархан-Уул	250	235	216	28.3	26.6	30.9	1	0	0	0	0	0	0	0	0	0	0	0		
08. Дорноговь	131	215	166	23.4	38.3	38.4	1	0	0	0	0	0	0	0	0	0	0	0		
09. Дорнод	360	310	259	48.9	42.1	43.9	2	0	0	0	0	0	0	0	0	0	0	0		
10. Дундговь	51	64	73	10.4	13.0	18.4	0	0	0	0	0	0	0	0	0	0	0	0		
11. Завхан	118	53	96	14.4	6.5	14.8	0	0	0	0	0	0	0	0	0	0	0	0		
12. Орхон	163	138	181	20.1	17.1	28.8	1	0	0	0	0	0	0	0	0	0	0	0		
13. Өвөрхангай	292	199	227	25.0	17.1	24.7	1	0	1	0	0	0	0	0	0	0	0	0		
14. Өмнөговь	212	42	81	44.8	8.9	20.6	0	0	0	0	0	0	0	0	0	0	0	0		
15. Сүхбаатар	104	107	85	18.8	19.3	19.1	0	0	0	0	0	0	0	0	0	0	0	0		
16. Сэлэнгэ	194	170	193	19.2	16.8	24.0	0	0	0	0	0	0	0	0	0	0	0	0		
17. Төв	140	67	136	16.2	7.8	19.4	0	0	0	0	0	0	0	0	0	0	0	0		
18. Увс	87	241	129	10.7	29.6	19.9	1	0	0	0	0	0	0	0	0	0	0	0		
19. Ховд	72	262	129	8.0	29.3	18.2	0	0	0	0	0	0	0	0	0	0	0	0		
20. Хөвсгөл	271	324	267	21.9	26.2	27.3	1	0	0	0	0	0	0	0	0	0	0	0		
21. Хэнтий	315	140	172	43.9	19.5	30.2	0	0	0	0	0	0	0	0	0	0	0	0		
Аймгийн дүн	3598	3358	3046	22.2	20.8	23.7	9	0	1	0	0	0	0	0	0	0	0	0		
22. Улаанбаатар	3258	2500	2825	31.3	24.0	36.0	7	0	0	0	0	0	0	0	0	0	0	0		
Улсын дүн	6856	5858	5871	25.8	22.0	28.3	16	0	1	0	0	0	0	0	0	0	0	0		

Аймаг хот	А38 Улаан эсэргэнэ/Scarlet fever										А39 Менингококкт халдвар/Meningococcal infection									
	Өвчлөл					10000 хүн амд					Өвчлөл					10000 хүн амд				
	2008 онд	2009 онд	5 жилийн дундаж	2008 онд	2009 онд	5 жилийн дундаж	2008 онд	2009 онд	5 жилийн дундаж	2008 онд	2009 онд	5 жилийн дундаж	2008 онд	2009 онд	5 жилийн дундаж	2008 онд	2009 онд	5 жилийн дундаж		
01. Архангай	0	0	1	0.0	0.0	0.1	0	0	0	0	0	0	0	0	0	0	0	0		
02. Баян-Өлгий	0	0	0	0.0	0.0	0.0	0	0	0	0	0	0	0	0	0	0	0	0		
03. Баянхонгор	0	0	0	0.0	0.0	0.0	0	0	0	0	0	0	0	0	0	0	0	0		
04. Булган	1	0	0	0.2	0.0	0.0	0	0	0	0	0	0	0	0	0	0	0	0		
05. Говь-Алтай	0	0	0	0.0	0.0	0.0	0	0	0	0	0	0	0	0	0	0	0	0		
06. Говьсүмбэр	0	0	0	0.0	0.0	0.0	0	0	0	0	0	0	0	0	0	0	0	0		
07. Дархан-Уул	0	0	0	0.0	0.0	0.0	0	0	0	0	0	0	0	0	0	0	0	0		
08. Дорноговь	0	0	0	0.0	0.0	0.0	0	0	0	0	0	0	0	0	0	0	0	0		
09. Дорнод	0	0	0	0.0	0.0	0.0	0	0	0	0	0	0	0	0	0	0	0	0		
10. Дундговь	0	0	0	0.0	0.0	0.0	0	0	0	0	0	0	0	0	0	0	0	0		
11. Завхан	0	0	0	0.0	0.0	0.0	0	0	0	0	0	0	0	0	0	0	0	0		
12. Орхон	0	0	0	0.0	0.0	0.0	0	0	0	0	0	0	0	0	0	0	0	0		
13. Өвөрхангай	0	0	0	0.0	0.0	0.0	0	0	0	0	0	0	0	0	0	0	0	0		
14. Өмнөговь	0	0	0	0.0	0.0	0.0	0	0	0	0	0	0	0	0	0	0	0	0		
15. Сүхбаатар	0	0	0	0.0	0.0	0.0	0	0	0	0	0	0	0	0	0	0	0	0		
16. Сэлэнгэ	0	0	0	0.0	0.0	0.0	0	0	0	0	0	0	0	0	0	0	0	0		
17. Төв	0	0	0	0.0	0.0	0.0	0	0	0	0	0	0	0	0	0	0	0	0		
18. Увс	0	0	0	0.0	0.0	0.0	0	0	0	0	0	0	0	0	0	0	0	0		
19. Ховд	0	0	0	0.0	0.0	0.0	0	0	0	0	0	0	0	0	0	0	0	0		
20. Хөвсгөл	0	0	0	0.0	0.0	0.0	0	0	0	0	0	0	0	0	0	0	0	0		
21. Хэнтий	0	0	0	0.0	0.0	0.0	0	0	0	0	0	0	0	0	0	0	0	0		
Аймгийн дүн	1	0	1	0.0	0.0	0.0	0	0	0	0	0	0	0	0	0	0	0	0		
22. Улаанбаатар	1	3	5	0.0	0.0	0.1	0	16	1	10	0.2	0	0.0	0.0	0.1	0	0	0		
Улсын дүн	2	3	6	0.0	0.0	0.0	0	22	5	21	0.1	0	0.0	0.0	0.1	0	0	1		

Аймаг хот	А36 Сахуу / Diphtheria						А37 Хөхүүл ханиад/ Whooping cough						
	Өвчлөл			10000 хүн амд			Өвчлөл			10000 хүн амд			Нас баралт
	2008 онд	2009 онд	5 жилийн дундаж	2008 онд	2009 онд	5 жилийн дундаж	2008 онд	2009 онд	5 жилийн дундаж	2008 онд	2009 онд	5 жилийн дундаж	
01. Архангай	0	0	0	0.0	0.0	0.0	0	0	0	0	0.0	0.0	0
02. Баян-Өлгий	0	0	0	0.0	0.0	0.0	0	0	0	0	0.0	0.0	0
03. Баянхонгор	0	0	0	0.0	0.0	0.0	0	0	0	0	0.0	0.0	0
04. Булган	0	0	0	0.0	0.0	0.0	0	0	0	0	0.0	0.0	0
05. Говь-Алтай	0	0	0	0.0	0.0	0.0	0	0	0	0	0.0	0.0	0
06. Говьсүмбэр	0	0	0	0.0	0.0	0.0	0	0	0	0	0.0	0.0	0
07. Дархан-Уул	0	0	0	0.0	0.0	0.0	0	0	0	0	0.0	0.0	0
08. Дорноговь	0	0	0	0.0	0.0	0.0	0	0	0	0	0.0	0.0	0
09. Дорнод	0	0	0	0.0	0.0	0.0	0	0	0	0	0.0	0.0	0
10. Дундговь	0	0	0	0.0	0.0	0.0	0	0	0	0	0.0	0.0	0
11. Завхан	0	0	0	0.0	0.0	0.0	0	0	0	0	0.0	0.0	0
12. Орхон	0	0	0	0.0	0.0	0.0	0	0	0	0	0.0	0.0	0
13. Өвөрхангай	0	0	0	0.0	0.0	0.0	0	0	0	0	0.0	0.0	0
14. Өмнөговь	0	0	0	0.0	0.0	0.0	0	0	0	0	0.0	0.0	0
15. Сүхбаатар	0	0	0	0.0	0.0	0.0	0	0	0	0	0.0	0.0	0
16. Сэлэнгэ	0	0	0	0.0	0.0	0.0	0	0	0	0	0.0	0.0	0
17. Төв	0	0	0	0.0	0.0	0.0	0	0	0	0	0.0	0.0	0
18. Увс	0	0	0	0.0	0.0	0.0	0	0	0	0	0.0	0.0	0
19. Хөвд	0	0	0	0.0	0.0	0.0	0	0	0	0	0.0	0.0	0
20. Хөвсгөл	0	0	0	0.0	0.0	0.0	0	0	0	0	0.0	0.0	0
21. Хэнтий	0	0	0	0.0	0.0	0.0	0	0	0	0	0.0	0.0	0
АЙМГИЙН ДҮН	0	0	0	0.0	0.0	0.0	0	0	0	0	0.0	0.0	0
22. Улаанбаатар	0	0	0	0.0	0.0	0.0	0	0	0	0	0.0	0.0	0
УЛСЫН ДҮН	0	0	0	0.0	0.0	0.0	0	0	0	0	0.0	0.0	0

Аймаг хот	А01-19 Балнад/Typhoid and paratyphoid fevers						А02 Сальмонеллэз/Other salmonella infections						
	Өвчлөл			10000 хүн амд			Өвчлөл			10000 хүн амд			Нас баралт
	2008 онд	2009 онд	5 жилийн дундаж	2008 онд	2009 онд	5 жилийн дундаж	2008 онд	2009 онд	5 жилийн дундаж	2008 онд	2009 онд	5 жилийн дундаж	
01. Архангай	0	0	0	0.0	0.0	0.0	1	1	1	0.1	0.1	0.1	0
02. Баян-Өлгий	0	0	0	0.0	0.0	0.0	0	0	0	0.0	0.0	0.0	0
03. Баянхонгор	0	0	0	0.0	0.0	0.0	0	0	0	0.0	0.0	0.0	0
04. Булган	0	0	0	0.0	0.0	0.0	0	1	0	0.0	0.2	0.0	0
05. Говь-Алтай	0	0	0	0.0	0.0	0.0	0	0	0	0.0	0.0	0.0	0
06. Говьсүмбэр	0	0	0	0.0	0.0	0.0	0	0	0	0.0	0.0	0.0	0
07. Дархан-Уул	0	0	0	0.0	0.0	0.0	0	1	0	0.0	0.1	0.1	0
08. Дорноговь	0	0	0	0.0	0.0	0.0	0	0	0	0.0	0.0	0.0	0
09. Дорнод	0	0	0	0.0	0.0	0.1	0	0	0	0.0	0.0	0.0	0
10. Дундговь	0	0	0	0.0	0.0	0.0	0	1	0	0.0	0.2	0.1	0
11. Завхан	0	0	0	0.0	0.0	0.0	0	0	0	0.0	0.0	0.0	0
12. Орхон	0	0	0	0.0	0.0	0.0	0	0	0	0.0	0.0	0.0	0
13. Өвөрхангай	0	0	0	0.0	0.0	0.0	1	0	0	0.1	0.0	0.0	0
14. Өмнөговь	0	0	0	0.0	0.0	0.0	0	0	0	0.0	0.0	0.0	0
15. Сүхбаатар	0	0	0	0.0	0.0	0.0	0	0	0	0.0	0.0	0.0	0
16. Сэлэнгэ	0	0	0	0.0	0.0	0.0	0	0	0	0.0	0.0	0.0	0
17. Төв	0	0	0	0.0	0.0	0.0	0	1	0	0.0	0.1	0.0	0
18. Увс	0	0	0	0.0	0.0	0.0	0	0	0	0.0	0.0	0.0	0
19. Хөвд	0	0	0	0.0	0.0	0.0	0	0	0	0.0	0.0	0.0	0
20. Хөвсгөл	0	0	0	0.0	0.0	0.0	0	0	0	0.0	0.0	0.0	0
21. Хэнтий	0	0	0	0.0	0.0	0.0	0	0	0	0.0	0.0	0.0	0
АЙМГИЙН ДҮН	0	0	0	0.0	0.0	0.0	2	5	3	0.0	0.0	0.0	0
22. Улаанбаатар	0	1	0	0.0	0.0	0.0	7	5	8	0.1	0.0	0.1	0
УЛСЫН ДҮН	0	1	1	0.0	0.0	0.0	9	10	11	0.0	0.0	0.1	0

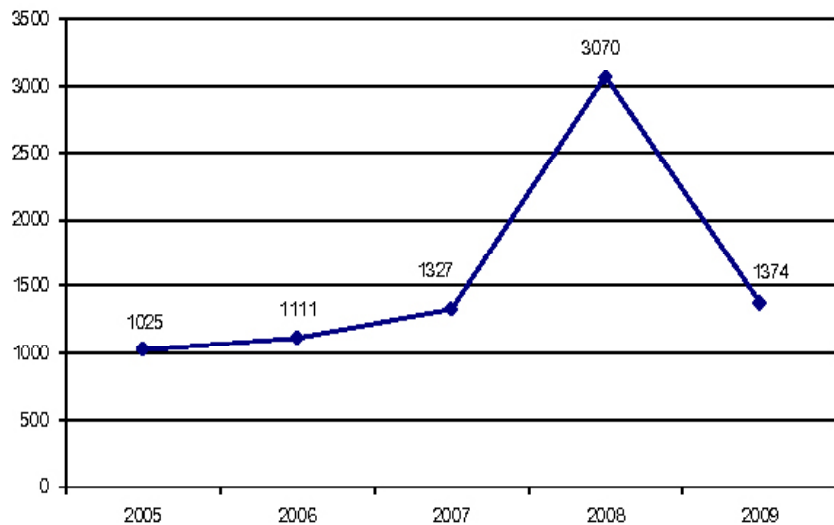
Аймаг хот	A03 - Цусан суулга/Shigellosis						Хүнснээс гаралтай бактерт хордлого/A-05-Other bacterial foodborne intoxications/						
	Өвчлөл		10000 хүн амд		Таргалт		Өвчлөл		10000 хүн амд		Таргалт		
	2008 онд	2009 онд	2008 онд	2009 онд	5 жилийн дундаж	5 жилийн дундаж	2008 онд	2009 онд	2008 онд	2009 онд	5 жилийн дундаж	5 жилийн дундаж	
01. Архангай	0	48	0.0	5.1	1.3	0	0	0	0	0.0	0.0	0	0
02. Баян-Өлгий	1	0	0.1	0.0	0.0	0	0	0	0	0.0	0.0	0	0
03. Баянхонгор	0	0	0.0	0.0	0.0	0	0	0	0	0.0	0.0	0	0
04. Булган	0	0	0.0	0.0	0.0	0	0	0	0	0.0	0.0	0	0
05. Говь-Алтай	0	4	0.0	0.7	0.6	0	0	0	0	0.0	0.0	0	0
06. Говьсүмбэр	1	2	1	0.8	1.0	0	0	0	0	0.0	0.0	0	0
07. Дархан-Уул	2	4	3	0.2	0.5	0	0	0	0	0.0	0.0	0	0
08. Дорноговь	0	14	5	0.0	2.5	1.1	0	0	0	0.0	0.0	0	0
09. Дорнод	0	0	0.0	0.0	0.0	0	0	0	0	0.0	0.0	0	0
10. Дундговь	0	1	0.0	0.2	0.1	0	0	0	0	0.0	0.0	0	0
11. Завхан	1	4	2	0.1	0.5	0.4	0	0	0	0.0	0.0	0	0
12. Орхон	4	3	5	0.5	0.4	0.8	0	0	0	0.0	0.0	0	0
13. Өвөрхангай	11	6	10	0.9	0.5	1.1	0	0	0	0.0	0.0	0	0
14. Өмнөговь	2	3	3	0.4	0.6	0.7	0	0	0	0.0	0.0	0	0
15. Сүхбаатар	1	2	1	0.2	0.4	0.3	0	0	0	0.0	0.0	0	0
16. Сэлэнгэ	7	8	8	0.7	0.8	1.0	0	0	0	0.0	0.0	0	0
17. Төв	5	4	5	0.6	0.5	0.7	0	0	0	0.0	0.0	0	0
18. Увс	0	1	1	0.0	0.1	0.2	0	0	0	0.0	0.0	0	0
19. Ховд	0	5	1	0.0	0.6	0.1	0	0	0	0.0	0.0	0	0
20. Хөвсгөл	3	6	5	0.2	0.5	0.6	0	0	0	0.0	0.0	0	0
21. Хэнтий	7	2	7	1.0	0.3	1.2	0	0	0	0.0	0.0	0	0
АЙМГИЙН ДҮН	45	117	71	0.3	0.7	0.6	0	0	0	0.0	0.0	0	0
22. Улаанбаатар	148	223	149	1.4	2.1	1.9	0	1	27	20	0.0	0.3	0
Улсын дүн	193	340	220	0.7	1.3	1.1	0	1	27	20	0.0	0.1	0

Аймаг хот	A23 Брюцеллэз / Brucellosis						A33-35 Татран / Diphtherial						
	Өвчлөл		10000 хүн амд		Таргалт		Өвчлөл		10000 хүн амд		Таргалт		
	2008 онд	2009 онд	2008 онд	2009 онд	5 жилийн дундаж	5 жилийн дундаж	2008 онд	2009 онд	2008 онд	2009 онд	5 жилийн дундаж	5 жилийн дундаж	
01. Архангай	2	0	1	0.2	0.0	0.1	0	0	0	0.0	0.0	0	0
02. Баян-Өлгий	0	0	0	0.0	0.0	0.0	0	0	0	0.0	0.0	0	0
03. Баянхонгор	0	1	3	0.0	0.1	0.4	0	0	0	0.0	0.0	0	0
04. Булган	3	3	2	0.5	0.5	0.4	0	0	0	0.0	0.0	0	0
05. Говь-Алтай	0	0	0	0.0	0.0	0.0	0	0	0	0.0	0.0	0	0
06. Говьсүмбэр	0	0	0	0.0	0.0	0.0	0	0	0	0.0	0.0	0	0
07. Дархан-Уул	0	0	1	0.0	0.0	0.1	0	0	0	0.0	0.0	0	0
08. Дорноговь	0	0	3	0.0	0.0	0.8	0	0	0	0.0	0.0	0	0
09. Дорнод	8	10	11	1.1	1.4	1.9	0	0	0	0.0	0.0	0	0
10. Дундговь	0	0	0	0.0	0.0	0.0	0	0	0	0.0	0.0	0	0
11. Завхан	0	0	0	0.0	0.0	0.0	0	0	0	0.0	0.0	0	0
12. Орхон	0	1	0	0.0	0.1	0.1	0	0	0	0.0	0.0	0	0
13. Өвөрхангай	0	0	3	0.0	0.0	0.3	0	0	1	0.0	0.1	0.0	1
14. Өмнөговь	1	0	0	0.2	0.0	0.1	0	0	0	0.0	0.0	0	0
15. Сүхбаатар	3	8	4	0.5	1.4	0.9	0	0	0	0.0	0.0	0	0
16. Сэлэнгэ	0	0	0	0.0	0.0	0.0	0	0	0	0.0	0.0	0	0
17. Төв	2	0	2	0.2	0.0	0.3	0	0	0	0.0	0.0	0	0
18. Увс	0	6	3	0.0	0.7	0.5	0	0	0	0.0	0.0	0	0
19. Ховд	0	0	0	0.0	0.0	0.1	0	0	0	0.0	0.0	0	0
20. Хөвсгөл	1	1	1	0.1	0.1	0.1	0	0	0	0.0	0.0	0	0
21. Хэнтий	10	0	3	1.4	0.0	0.5	0	0	0	0.0	0.0	0	0
АЙМГИЙН ДҮН	30	30	38	0.2	0.2	0.3	0	1	0	0.0	0.0	0.0	1
22. Улаанбаатар	7	2	4	0.1	0.0	0.1	0	0	0	0.0	0.0	0	0
Улсын дүн	37	32	43	0.1	0.1	0.2	0	1	0	0.0	0.0	0.0	1

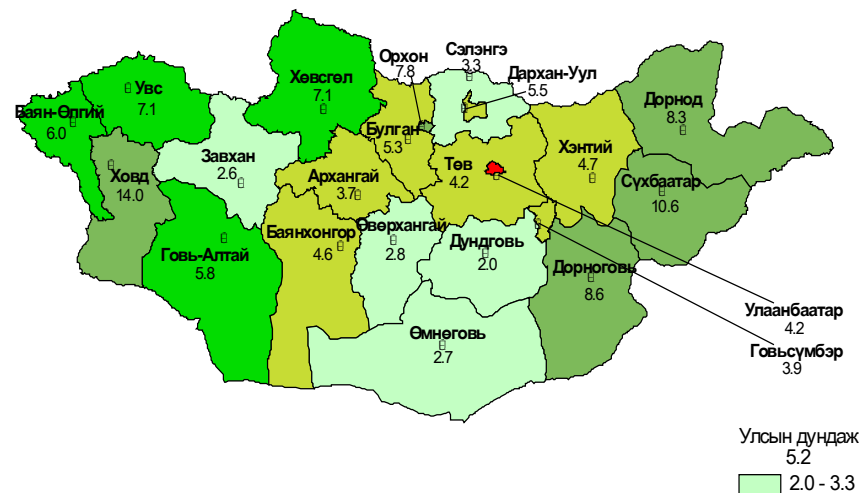
Аймаг хот	A20 Тарваган тахал / Plague						A22 Боом өвчин/ Anthrax					
	Өвчлөл			10000 хүн амд			Өвчлөл			10000 хүн амд		
	2008 онд	2009 онд	5 жилийн дундаж	2008 онд	2009 онд	5 жилийн дундаж	2008 онд	2009 онд	5 жилийн дундаж	2008 онд	2009 онд	5 жилийн дундаж
01. Архангай	0	0	0	0.0	0.0	0.0	0	0	0	0.0	0.0	0.0
02. Баян-Өлгий	0	0	0	0.0	0.0	0.0	0	0	0	0.0	0.0	0.0
03. Баянхонгор	0	0	0	0.0	0.0	0.0	0	0	0	0.0	0.0	0.0
04. Булган	0	0	0	0.0	0.0	0.0	0	0	0	0.0	0.0	0.0
05. Говь-Алтай	0	0	0	0.0	0.0	0.0	0	0	0	0.0	0.0	0.0
06. Говьсүмбэр	0	0	0	0.0	0.0	0.0	0	0	0	0.0	0.0	0.0
07. Дархан-Уул	0	0	0	0.0	0.0	0.0	0	0	0	0.0	0.0	0.0
08. Дорноговь	0	0	0	0.0	0.0	0.0	0	0	0	0.0	0.0	0.0
09. Дорнод	0	0	0	0.0	0.0	0.0	0	0	0	0.0	0.0	0.0
10. Дундговь	0	0	0	0.0	0.0	0.0	0	0	0	0.0	0.0	0.0
11. Завхан	0	0	0	0.0	0.0	0.0	0	0	0	0.0	0.0	0.0
12. Орхон	0	0	0	0.0	0.0	0.0	0	0	0	0.0	0.0	0.0
13. Өвөрхангай	0	0	0	0.0	0.0	0.0	0	0	0	0.0	0.0	0.0
14. Өмнөговь	0	0	0	0.0	0.0	0.0	0	0	0	0.0	0.0	0.0
15. Сүхбаатар	0	0	0	0.0	0.0	0.0	0	0	0	0.0	0.0	0.0
16. Сэлэнгэ	0	0	0	0.0	0.0	0.0	0	0	0	0.0	0.0	0.0
17. Төв	0	0	0	0.0	0.0	0.0	0	0	0	0.0	0.0	0.0
18. Увс	0	0	0	0.0	0.0	0.0	0	0	0	0.0	0.0	0.0
19. Ховд	0	0	0	0.0	0.0	0.0	0	0	0	0.0	0.0	0.0
20. Хөвсгөл	0	0	0	0.0	0.0	0.0	0	0	0	0.0	0.0	0.0
21. Хэнтий	0	0	0	0.0	0.0	0.0	0	0	0	0.0	0.0	0.0
АЙМГИЙН ДҮН	0	0	0	0.0	0.0	0.0	0	0	0	0.0	0.0	0.0
22. Улаанбаатар	0	0	0	0.0	0.0	0.0	0	0	0	0.0	0.0	0.0
Улсын дүн	0	0	0	0.0	0.0	0.0	0	0	0	0.0	0.0	0.0

Аймаг хот	A09 - Суулгат халдвар/Diarrhoea infection						A15-A19 Сүрьеэ/Tuberculosis					
	Өвчлөл			10000 хүн амд			Өвчлөл			10000 хүн амд		
	2008 онд	2009 онд	5 жилийн дундаж	2008 онд	2009 онд	5 жилийн дундаж	2008 онд	2009 онд	5 жилийн дундаж	2008 онд	2009 онд	5 жилийн дундаж
01. Архангай	0	0	0	0.0	0.0	0.0	7	6	11	0.7	0.6	1.5
02. Баян-Өлгий	0	0	0	0.0	0.0	0.0	14	10	10	1.4	1.0	1.3
03. Баянхонгор	4	9	3	0.5	1.1	0.4	1	5	3	0.1	0.6	0.4
04. Булган	0	0	0	0.0	0.0	0.0	8	8	9	1.3	1.3	1.8
05. Говь-Алтай	0	0	0	0.0	0.0	0.0	3	4	4	0.5	0.7	0.8
06. Говьсүмбэр	0	0	0	0.0	0.0	0.0	1	5	5	0.8	3.9	4.7
07. Дархан-Уул	0	0	1	0.0	0.0	0.1	46	50	48	5.2	5.7	6.9
08. Дорноговь	0	0	0	0.0	0.0	0.0	5	9	8	0.9	1.6	1.8
09. Дорнод	0	0	0	0.0	0.0	0.0	41	35	33	5.6	4.8	5.6
10. Дундговь	0	0	0	0.0	0.0	0.0	5	0	3	1.0	0.0	0.7
11. Завхан	0	0	0	0.0	0.0	0.0	5	5	5	0.6	0.6	0.8
12. Орхон	4	0	2	0.5	0.0	0.3	22	18	20	2.7	2.2	3.2
13. Өвөрхангай	0	0	0	0.0	0.0	0.0	9	8	11	0.8	0.7	1.2
14. Өмнөговь	0	0	0	0.0	0.0	0.0	5	6	5	1.1	1.3	1.4
15. Сүхбаатар	0	0	0	0.0	0.0	0.0	17	14	14	3.1	2.5	3.2
16. Сэлэнгэ	0	0	0	0.0	0.0	0.0	41	28	37	4.1	2.8	4.6
17. Төв	0	0	0	0.0	0.0	0.0	14	11	11	1.6	1.3	1.6
18. Увс	0	0	0	0.0	0.0	0.0	5	9	8	0.6	1.1	1.2
19. Ховд	0	0	0	0.0	0.0	0.0	10	5	8	1.1	0.6	1.1
20. Хөвсгөл	0	0	0	0.0	0.0	0.0	13	17	18	1.1	1.4	1.8
21. Хэнтий	0	0	0	0.0	0.0	0.0	22	13	22	3.1	1.8	3.9
АЙМГИЙН ДҮН	8	9	5	0.0	0.1	0.0	294	266	293	1.8	1.6	2.3
22. Улаанбаатар	0	0	0	0.0	0.0	0.0	377	323	347	3.6	3.1	4.4
Улсын дүн	8	9	5	0.0	0.0	0.0	671	589	640	2.5	2.2	3.1

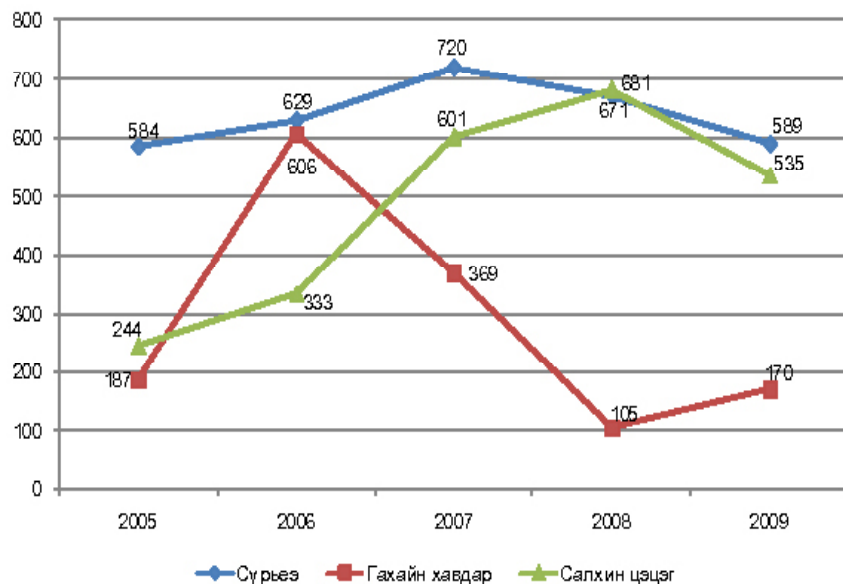
Дүрслэл 4. Вируст гепатитийн өвчлөл /сүүлийн 5 жилийн эхний 2 сарын байдлаар/



Дүрслэл 6. Вируст гепатитийн өвчлөл/аймгаар/ 10000 хүн амд /2009 оны эхний 2 сарын байдлаар/



Дүрслэл 5. Зонхилон тохиолдох амьсгалын замын халдварт өвчний илрэлт /сүүлийн 5 жилийн эхний 2 сарын байдлаар/



Дүрслэл 7. Салхинцэцэг өвчлөл /аймгаар/ 10000 хүн амд /2009 оны эхний 2 сарын байдлаар/

