



Эрүүл Мэндийн
Хөгжлийн Төв

Эрүүл мэндийн статистикийн мэдээлэл

2015 оны эхний 2 сарын байдлаар

Эрхлэгч: Ч.Бат-Эрдэнэ
Эрүүл мэндийн хөгжлийн төвийн захирал

ол

Мэдээ хянасан: Н.Нарангэрэл
Тогтолцооны судалгаа, статистикийн хэлтсийн дарга
Мэдээ хянасан: С.Даваажаргал
Тогтолцооны судалгаа, статистикийн хэлтсийн
мэргэжилтэн
Мэдээ нэгтгэсэн: О.Энхцэцэг
Тогтолцооны судалгаа, статистикийн хэлтсийн
мэргэжилтэн
Хэвлэлийн эх бэлтгэсэн:
Оператор Д.Алтанцэцэг

Улаанбаатар хот

Энэхүү товхимолын дэлгэрэнгүй мэдээллийг www.chd.moh.mn цахим хуудаснаас татаж харна уу!

Эрүүл мэндийн хөгжлийн төв
Тогтолцооны судалгаа, статистикийн хэлтсээс гаргав.

Шуудангийн хаяг: 14210 Улаанбаатар, Сүхбаатар дүүрэг,
Энхтайвны гудамж, 13в байр
E-mail: admin@chd.moh.mn, www.chd.moh.mn

Факс: 976-11-320633

Утас: 7011-1485
7012-8801

Аймаг хот	/B50/ Үүнээс: Төрөлхийн тэмбүү									
	Өвчлөл		10000 хүн амд					Нас		
	2014 онд	2015 онд	5 жилийн дундаж	2014 онд	2015 онд	5 жилийн дундаж	Нас	Нас	Нас	
01. Архангай	0	0	0	0.0	0.0	0.0	0	0	0	
02. Баян-Өлгий	0	0	0	0.0	0.0	0.0	0	0	0	
03. Баянхонгор	0	1	0	0.0	0.1	0.0	0	0	0	
04. Булган	0	0	0	0.0	0.0	0.0	0	0	0	
05. Говь-Алтай	0	0	0	0.0	0.0	0.0	0	0	0	
06. Говьсүмбэр	0	0	0	0.0	0.0	0.0	0	0	0	
07. Дархан-Уул	0	0	0	0.0	0.0	0.0	0	0	0	
08. Дорноговь	0	0	0	0.0	0.0	0.1	0	0	0	
09. Дорнод	0	1	0	0.0	0.1	0.0	0	0	0	
10. Дундговь	0	0	0	0.0	0.0	0.0	0	0	0	
11. Завхан	0	0	0	0.0	0.0	0.0	0	0	0	
12. Орхон	0	0	0	0.0	0.0	0.1	0	0	0	
13. Өвөрхангай	0	0	0	0.0	0.0	0.0	0	0	0	
14. Өмнөговь	0	0	0	0.0	0.0	0.0	0	0	0	
15. Сүхбаатар	0	0	0	0.0	0.0	0.0	0	0	0	
16. Сэлэнгэ	0	0	0	0.0	0.0	0.0	0	0	0	
17. Төв	0	0	0	0.0	0.0	0.0	0	0	0	
18. Увс	0	0	0	0.0	0.0	0.0	0	0	0	
19. Ховд	0	0	0	0.0	0.0	0.0	0	0	0	
20. Хөвсгөл	0	0	0	0.0	0.0	0.0	0	0	0	
21. Хэнтий	1	0	0	0.1	0.0	0.0	0	0	0	
АЙМГИЙН ДҮН	1	2	2	0.0	0.0	0.0	0	0	0	
22. Улаанбаатар	0	8	2	0.0	0.1	0.0	2	2	2	
УЛСЫН ДҮН	1	10	4	0.0	0.0	0.0	2	2	2	

Аймаг хот	P36 Нярайн үжил / Bacterial sepsis of newborn						/B50/ Хумхаа					
	Өвчлөл			10000 хүн амд			Өвчлөл			10000 хүн амд		
	2014 онд	2015 онд	5 жилийн дундаж	2014 онд	2015 онд	5 жилийн дундаж	2014 онд	2015 онд	5 жилийн дундаж	2014 онд	2015 онд	5 жилийн дундаж
01. Архангай	0	0	0	0.0	0.0	0.0	0	0	0	0.0	0.0	0.0
02. Баян-Өлгий	0	0	0	0.0	0.0	0.0	0	0	0	0.0	0.0	0.0
03. Баянхонгор	0	1	0	0.0	0.0	0.0	0	0	0	0.0	0.0	0.0
04. Булган	0	0	0	0.0	0.0	0.0	0	0	0	0.0	0.0	0.0
05. Говь-Алтай	0	0	0	0.0	0.0	0.0	0	0	0	0.0	0.0	0.0
06. Говьсүмбэр	0	0	0	0.0	0.0	0.0	0	0	0	0.0	0.0	0.0
07. Дархан-Уул	0	0	0	0.0	0.0	0.0	0	0	0	0.0	0.0	0.0
08. Дорноговь	0	0	0	0.0	0.0	0.0	0	0	0	0.0	0.0	0.0
09. Дорнод	0	0	0	0.0	0.0	0.0	0	0	0	0.0	0.0	0.0
10. Дундговь	0	0	0	0.0	0.0	0.0	0	0	0	0.0	0.0	0.0
11. Завхан	0	0	0	0.0	0.0	0.0	0	0	0	0.0	0.0	0.0
12. Орхон	0	0	0	0.0	0.0	0.0	0	0	0	0.0	0.0	0.0
13. Өвөрхангай	0	0	1	0.0	0.0	0.0	0	0	0	0.0	0.0	0.0
14. Өмнөговь	0	0	0	0.0	0.0	0.0	0	0	0	0.0	0.0	0.0
15. Сүхбаатар	0	0	0	0.0	0.0	0.0	0	0	0	0.0	0.0	0.0
16. Сэлэнгэ	0	0	0	0.0	0.0	0.0	0	0	0	0.0	0.0	0.0
17. Төв	0	0	0	0.0	0.0	0.0	0	0	0	0.0	0.0	0.0
18. Увс	0	0	0	0.0	0.0	0.0	0	0	0	0.0	0.0	0.0
19. Хөвд	0	0	0	0.0	0.0	0.0	0	0	0	0.0	0.0	0.0
20. Хөвсгөл	0	0	0	0.0	0.0	0.0	0	0	0	0.0	0.0	0.0
21. Хэнтий	0	0	0	0.0	0.0	0.0	0	0	0	0.0	0.0	0.0
АЙМГИЙН ДҮН	0	1	1	0.0	0.0	0.0	0	0	0	0.0	0.0	0.0
22. Улаанбаатар	0	2	1	0.0	0.0	0.0	0	0	0	0.0	0.0	0.0
Улсын дүн	0	0	3	0.0	0.0	0.0	0	0	0	0.0	0.0	0.0

**Эрүүл мэндийн зарим үзүүлэлт
/2014, 2015 оны эхний 2 сарын байдлаар/**

№	Үзүүлэлт	Нэгж	2014 он	2015 он	Өсөлт бууралт	
1	Төрсөн эх	Бодит тоо	12897	12711	-186	
2	Амьд төрсөн хүүхэд	Бодит тоо	12972	12798	-174	
3	Амьгүй төрсөн хүүхэд	Бодит тоо	84	71	-13	
		1000 нийт төрөлтөд	6.4	5.5	-0.9	
4	Эхийн эндэгдэл	Бодит тоо	7	2	-5	
		100 000 амьд төрөлтөд	54.0	15.6	-38.4	
5	Жирэмсний эрт хяналт	Хувь	87.6	83.5	-4.1	
6	Налхсын эндэгдэл	Бодит тоо	201	212	11	
		1000 амьд төрөлтөд	15.5	16.6	1.1	
	Нарайн эндэгдэл	Бодит тоо	134	142	8	
		1000 амьд төрөлтөд	10.3	11.1	0.8	
		Налхсын эндэгдэлд эзлэх хувь	66.7	67.0	0.3	
	Үүнээс	Нарайн эрт үеийн эндэгдэл	Бодит тоо	115	108	-7
		Нарайн эндэгдэлд эзлэх хувь	85.8	76.1	-9.7	
	Нарайн хожуу үеийн эндэгдэл	Бодит тоо	19	34	15	
		Нарайн эндэгдэлд эзлэх хувь	14.2	23.9	9.7	
	7	Перинаталь эндэгдэл	Бодит тоо	199	179	-20
1000 нийт төрөлтөд			15.2	13.9	-1.3	
8	Б хуртэлх насны хүүхдийн эндэгдэл	Бодит тоо	252	246	-6	
		1000 амьд төрөлтөд	19.4	19.2	-0.2	
9	Нийт нас баралт	Бодит тоо	2814	2632	-182	
10	Эмнэлэгт нас баралт	Бодит тоо	741	723	-18	
		Хувь	26.3	27.5	1.2	
11	Хоног болоогүй нас баралт	Бодит тоо	190	173	-17	
		Хувь	25.6	23.9	-1.7	
12	Эмчлэгдсэн өвчтөн	Бодит тоо	127348	122684	-4664	
13	Ор хоног	Бодит тоо	977274	927437	-49837	

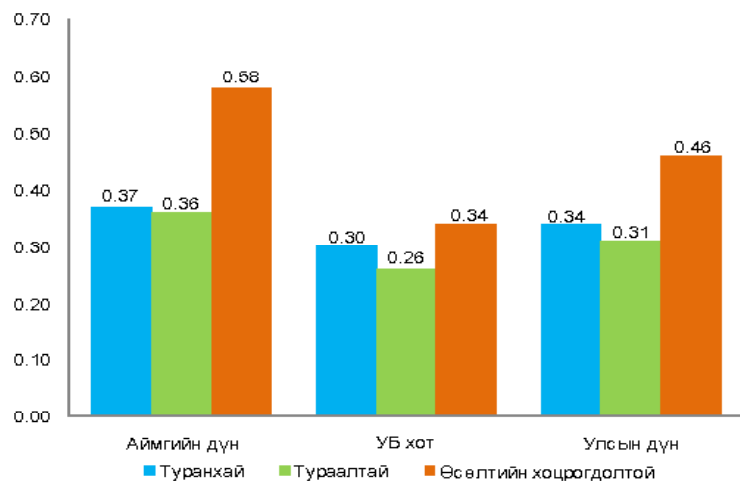
5. Цусаар дамжих халдвар

Аймаг хот	B16 Вируст хелатит В /Acute hepatitis B					B17 Вируст хелатит С /Acute hepatitis C						
	Өвчлөл		10000 хүн амд			Өвчлөл		10000 хүн амд				
	2014 онд	2015 онд	5 жилийн дундаж	2014 онд	2015 онд	5 жилийн дундаж	2014 онд	2015 онд	5 жилийн дундаж			
01. Архангай	4	2	3	0.5	0.2	0.3	1	1	1	0.1	0.1	0.1
02. Баян-Өлгий	0	1	0	0.0	0.1	0.0	0	0	0	0.0	0.0	0.0
03. Баянхонгор	2	2	3	0.3	0.2	0.4	3	0	1	0.4	0.0	0.1
04. Булган	0	1	1	0.0	0.2	0.2	0	1	1	0.0	0.2	0.2
05. Говь-Алтай	3	0	1	0.6	0.0	0.2	0	0	0	0.0	0.0	0.0
06. Говьсүмбэр	0	3	1	0.0	1.9	0.6	0	0	0	0.0	0.0	0.0
07. Дархан-Уул	11	3	5	1.1	0.3	0.5	0	1	2	0.0	0.1	0.2
08. Дорноговь	3	2	2	0.5	0.3	0.3	0	0	1	0.2	0.0	0.0
09. Дорнод	0	3	3	0.0	0.4	0.4	0	0	1	0.0	0.0	0.1
10. Дундговь	0	0	2	0.0	0.0	0.5	0	0	0	0.0	0.0	0.0
11. Завхан	0	3	1	0.0	0.4	0.1	0	0	0	0.0	0.0	0.0
12. Орхон	4	2	4	0.4	0.2	0.4	1	1	1	0.1	0.1	0.1
13. Өвөрхангай	5	1	5	0.5	0.1	0.4	0	1	1	0.0	0.1	0.1
14. Өмнөговь	3	3	5	0.4	0.5	0.8	0	0	0	0.0	0.0	0.0
15. Сүхбаатар	0	0	0	0.0	0.0	0.0	0	0	0	0.0	0.2	0.0
16. Сэлэнгэ	2	0	2	0.2	0.0	0.2	0	3	0	0.3	0.0	0.1
17. Төв	1	0	0	0.1	0.0	0.0	0	0	0	0.0	0.0	0.0
18. Увс	7	2	4	0.9	0.3	0.5	0	0	1	0.0	0.0	0.1
19. Ховд	0	0	0	0.0	0.0	0.0	0	0	0	0.0	0.0	0.0
20. Хөвсгөл	5	5	6	0.4	0.4	0.5	1	3	1	0.1	0.2	0.1
21. Хэнтий	3	3	1	0.4	0.4	0.1	0	0	0	0.0	0.0	0.0
Аймгийн дүн	53	36	50	0.3	0.2	0.3	0	10	9	0.1	0.1	0.1
22. Улаанбаатар	31	43	50	0.2	0.3	0.4	0	7	16	0.1	0.1	0.1
Улсын дүн	84	79	100	0.3	0.3	0.3	0	17	25	0.1	0.1	0.1

Хүснэгт 1. Төрөлт, нас баралтын үзүүлэлтүүд, бүсээр /2015 оны эхний 2 сарын байдлаар/

Аймаг, нийслэл	Төрсөн эхийн тоо	Төрөлтийн түвшин	Нас барсан хүний тоо	Нас баралтын түвшин
Бүгд	12711	4.3	2632	0.9
Баруун бүс	1606	4.3	369	1.0
Баян-Өлгий	432	4.6	105	1.1
Говь-Алтай	200	3.7	51	0.9
Завхан	202	3.9	72	1.1
Увс	328	4.4	73	1.0
Ховд	378	4.7	68	0.8
Хангайн бүс	2239	4.1	308	0.9
Архангай	349	3.9	71	0.8
Баянхонгор	344	4.3	82	1.0
Булган	184	3.2	50	0.9
Орхон	428	4.5	82	0.9
Өвөрхангай	413	3.8	102	1.0
Хөвсгөл	521	4.3	121	1.0
Төвийн бүс	1602	3.4	399	0.8
Говьсүмбэр	67	4.3	17	1.1
Дархан-Уул	440	4.4	83	0.8
Дорноговь	237	3.8	45	0.7
Дундговь	143	3.5	43	1.1
Өмнөговь	224	3.5	50	0.9
Сэлэнгэ	309	3.0	77	0.7
Төв	182	2.1	78	0.9
Зүүн бүс	829	4.2	158	0.8
Дорнод	318	4.3	65	0.9
Сүхбаатар	227	4.1	45	0.8
Хэнтий	284	4.1	48	0.7
Улаанбаатар				
Улаанбаатар	6435	4.7	1198	0.9

Зураг 2. 5 хүртэлх насны хүүхдийн жингийн мэдээ, хувиар /2015 оны эхний 2 сарын байдлаар/



Тухайн сард 5 хүртэлх насны хүүхдийн өсөлт хөгжлийн хяналтад 193188 хүүхэд хамрагдсан байна.

Эхийн эндэгдэл

2015 оны эхний 2 сарын байдлаар Улаанбаатар хотод эхийн эндэгдлийн 2 тохиолдол бүртгэгдсэн нь 100000 амьд төрөлт тутамд 15.6 байна. Өнгөрсөн оны мөн үеэс 5 тохиолдлоор буюу 100000 амьд төрөлт тутамд 38.3 эндэгдлээр буурсан байна.

Нялхсын эндэгдэл

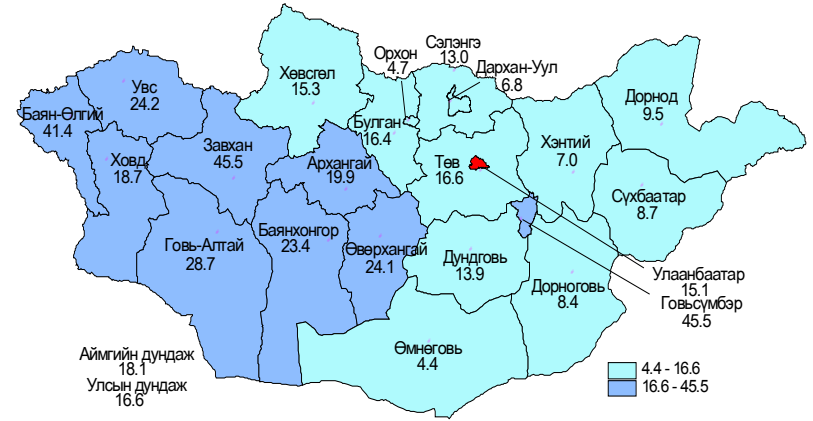
2015 оны эхний 2 сарын байдлаар нялхсын эндэгдлийн 212 тохиолдол бүртгэгдэж, амьд төрсөн 1000 хүүхэдэд 16.6 ногдож байна. Өнгөрсөн оны мөн үетэй харьцуулахад 1000 амьд төрөлтөд ногдох нялхсын эндэгдэл өссөн байна. Нялхсын эндэгдлийн 67.0 хувийг нярайн эндэгдэл эзэлж байгаа бөгөөд 1000 амьд төрөлтөд ногдох нярайн эндэгдэл 11.1 байна. Нярайн эндэгдлийн нийт 142 тохиолдол бүртгэгдсний эрт үеийн нярай 108 буюу 76.1%, хожуу үеийн нярай 34 буюу 23.9 %-ийг тус тус эзэлж байна. Нэг хүртэлх насандаа эндсэн хүүхдийн 58.0 хувь нь эрэгтэй, 42.0 хувь нь эмэгтэй хүүхэд байна. 1000 амьд төрөлтөд ногдох нялхсын эндэгдэл Архангай /19.9/, Баян-Өлгий /41.4/, Баянхонгор /23.4/, Говь-Алтай /28.7/, Говьсүмбэр /45.5/, Завхан /45.5/, Өвөрхангай /24.1/, Увс /24.2/, Ховд /18.7/ аймгуудад улсын дундаж үзүүлэлтээс өндөр байна.

Аймаг хот	A59 Трихомониаз/ Trichomoniasis						B20-B24 ХДХВ/ДОХ					
	Өвчлөл			10000 хүн амд			Өвчлөл			10000 хүн амд		
	2014 онд	2015 онд	5 жилийн дундаж	2014 онд	2015 онд	5 жилийн дундаж	2014 онд	2015 онд	5 жилийн дундаж	2014 онд	2015 онд	5 жилийн дундаж
01. Архангай	19	26	19	2.2	2.9	2.0	0	0	0	0.0	0.0	0.0
02. Баян-Өлгий	0	5	3	0.0	0.5	0.3	0	0	0	0.0	0.0	0.0
03. Баянхонгор	32	55	42	4.1	6.8	5.1	0	0	0	0.0	0.0	0.0
04. Булган	26	12	31	4.8	2.1	5.1	0	0	0	0.0	0.0	0.0
05. Говь-Алтай	0	2	1	0.0	0.4	0.2	0	0	0	0.0	0.0	0.0
06. Говьсүмбэр	2	0	4	1.4	0.0	2.5	0	0	0	0.0	0.0	0.0
07. Дархан-Уул	7	7	9	0.7	0.7	0.9	0	0	0	0.0	0.0	0.0
08. Дорноговь	19	15	34	3.0	2.4	5.4	0	0	0	0.0	0.0	0.0
09. Дорнод	46	56	37	6.4	7.6	4.9	0	0	0	0.0	0.0	0.0
10. Дундговь	13	17	17	3.5	4.2	3.8	0	0	0	0.0	0.0	0.0
11. Завхан	3	6	9	0.5	0.9	1.3	0	0	0	0.0	0.0	0.0
12. Орхон	15	8	11	1.6	0.8	1.2	0	0	0	0.0	0.0	0.0
13. Өвөрхангай	3	10	8	0.3	0.9	0.7	0	0	0	0.0	0.0	0.0
14. Өмнөговь	5	7	5	0.7	1.1	0.8	0	0	0	0.0	0.0	0.0
15. Сүхбаатар	15	21	17	2.8	3.8	3.0	0	0	0	0.0	0.0	0.0
16. Сэлэнгэ	19	15	17	1.8	1.4	1.6	0	0	0	0.0	0.0	0.0
17. Төв	16	8	9	1.9	0.9	1.0	0	0	0	0.0	0.0	0.0
18. Увс	2	6	4	0.3	0.8	0.5	0	0	0	0.0	0.0	0.0
19. Ховд	13	30	22	1.6	3.7	2.7	0	0	0	0.0	0.0	0.0
20. Хөвсгөл	26	21	23	2.2	1.7	1.8	0	0	0	0.0	0.0	0.0
21. Хэнтий	24	7	22	3.6	1.0	3.1	0	0	0	0.0	0.0	0.0
Аймгийн дүн	305	334	345	2.0	2.1	2.1	0	0	0	0.0	0.0	0.0
22. Улаанбаатар	286	290	298	2.1	2.1	2.3	0	1	3	0.0	0.0	0.0
Улсын дүн	591	624	643	2.0	2.1	2.2	0	1	3	0.0	0.0	0.0

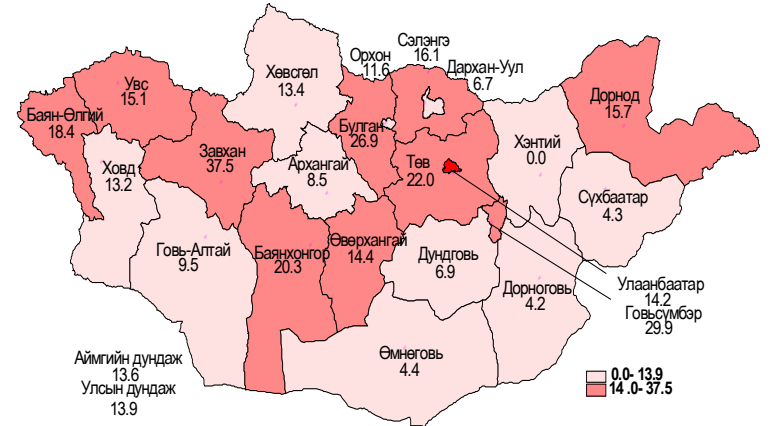
4.Бэлгийн замаар дамжих халдварт өвчнүүд

Аймаг хот	A50-A53 Тэмбүү /Syphilis						A 54 Гонококкт халдвар/Gonococcal infection					
	Өвчлөл			10000 хүн амд			Өвчлөл			10000 хүн амд		
	2014 онд	2015 онд	5 жилийн дундаж	2014 онд	2015 онд	5 жилийн дундаж	2014 онд	2015 онд	5 жилийн дундаж	2014 онд	2015 онд	5 жилийн дундаж
01. Архангай	20	22	17	2.3	2.5	1.8	0	1	5	0.1	0.1	0.5
02. Баян-Өлгий	3	3	3	0.3	0.3	0.3	0	32	37	3.5	3.9	3.4
03. Баянхонгор	35	54	39	4.5	6.7	4.7	0	29	30	3.7	3.7	4.5
04. Булган	8	8	8	1.5	1.4	1.3	0	5	4	0.9	0.7	1.8
05. Говь-Алтай	15	38	16	2.8	6.9	2.8	0	19	13	3.6	2.4	2.6
06. Говьсүмбэр	6	5	6	4.1	3.2	3.8	0	2	4	0.7	1.3	2.5
07. Дархан-Уул	18	15	28	1.8	1.5	2.9	0	15	9	1.5	0.9	2.0
08. Дорноговь	34	21	25	5.4	3.3	3.9	0	28	12	4.5	1.9	7.2
09. Дорнод	58	47	47	8.1	6.4	6.3	0	166	124	23.6	22.6	16.6
10. Дундговь	16	15	10	4.3	3.7	2.3	0	7	8	1.9	2.0	2.0
11. Завхан	11	23	12	1.7	3.4	1.7	0	6	28	0.9	4.2	2.4
12. Орхон	18	33	26	1.9	3.5	2.8	0	5	4	0.5	0.4	0.5
13. Өвөрхангай	17	20	17	1.7	1.9	1.5	0	7	10	0.7	0.9	0.8
14. Өмнөговь	15	14	12	2.2	2.2	2.0	0	6	4	0.9	0.6	0.8
15. Сүхбаатар	27	16	16	5.1	2.9	2.8	0	34	26	6.4	4.7	4.5
16. Сэлэнгэ	17	26	20	1.6	2.5	1.9	0	13	45	1.3	4.3	2.7
17. Төв	11	30	15	1.3	3.4	1.7	0	9	4	1.0	0.5	0.7
18. Увс	18	28	14	2.4	3.7	1.8	0	16	18	2.2	2.4	2.5
19. Ховд	2	14	12	0.3	1.7	1.5	0	7	11	0.9	1.4	2.2
20. Хөвсгөл	47	66	49	4.0	5.4	3.9	0	62	109	5.2	8.9	5.2
21. Хэнтий	35	13	19	5.2	1.9	2.7	0	10	2	1.5	0.3	1.5
АЙМГИЙН ДҮН	431	511	412	2.8	3.2	2.5	0	481	543	3.1	3.4	3.2
22. Улаанбаатар	564	709	502	4.1	5.2	3.8	2	255	330	1.9	2.4	2.4
Улсын дүн	995	1220	914	3.4	4.1	3.1	2	736	873	2.5	2.9	2.8

Зураг 3. Нялхсын эндэгдэл, 1000 амьд төрөлтөд /2015 оны эхний 2 сарын байдлаар/



Зураг 4. Перинаталь эндэгдэл, 1000 нийт төрөлтөд /2015 оны эхний 2 сарын байдлаар/

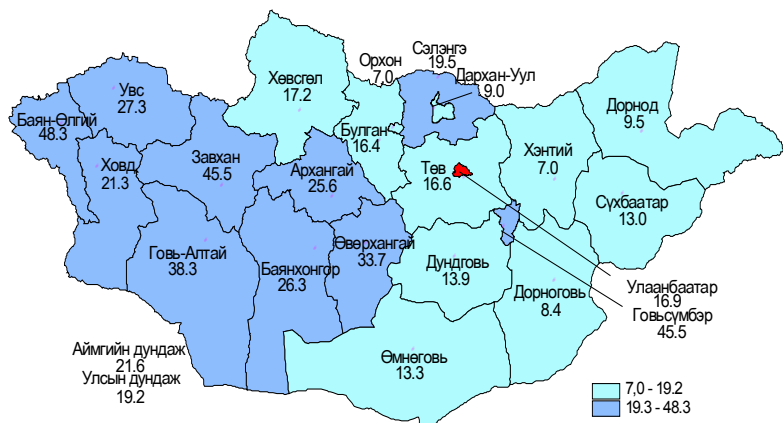


Тав хүртэлх насны хүүхдийн эндэгдэл

2015 оны эхний 2 сарын байдлаар тав хүртэлх насны хүүхдийн эндэгдлийн 246 тохиолдол бүртгэгдэж, амьд төрсөн 1000 хүүхдэд 19.2 ногдож байна. Өнгөрсөн оны мөн үетэй харьцуулахад 6 эндэгдлээр буурсан үзүүлэлттэй байна. Тав хүртэлх насандаа эндсэн хүүхдийн 56.1 хувь нь /138 тохиолдол/ эрэгтэй, 43.9 хувь нь /108 тохиолдол/ эмэгтэй хүүхэд байна. 1000 амьд төрсөн эрэгтэй хүүхдэд ногдох 5 хүртэлх насны эрэгтэй хүүхдийн эндэгдэл 20.9, 1000 амьд төрсөн эмэгтэй хүүхдэд ногдох 5 хүртэлх насны эмэгтэй хүүхдийн эндэгдэл 17.4 байна.

1000 амьд төрөлтөд ногдох тав хүртэлх насны хүүхдийн эндэгдэл Булган /16.4/, Дархан-Уул /9.0/, Дорноговь /8.4/, Дорнод /9.5/, Дундговь /13.9/, Орхон /7.0/, Өмнөговь /13.3/, Сүхбаатар /13.0/, Төв /16.6/, Хөвсгөл /17.2/, Хэнтий /7.0/ аймгууд болон Улаанбаатар /16.9/ хотод улс, аймгийн дундаж үзүүлэлтээс бага байна.

Зураг 5. Тав хүртэлх насны хүүхдийн эндэгдэл, 1000 амьд төрөлтөд /2015 оны эхний 2 сарын байдлаар/



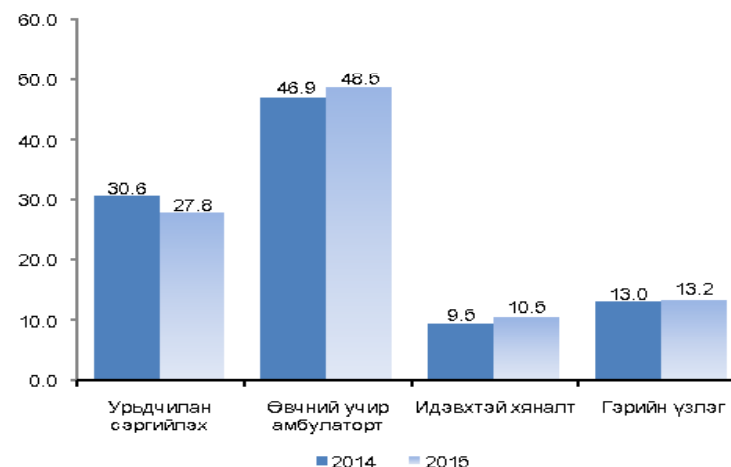
Аймаг хот	A84 Хачигар дамжих вирус энцефалит/ Tick-borne encephalites					
	Өвчлөл		10 000 хүн амд		Нас барагт	
	2014 онд	2015 онд	2014 онд	2015 онд	5 жилийн дундаж	Нас барагт
01. Архангай	0	0	0.0	0.0	0.0	0
02. Баян-Өлгий	0	0	0.0	0.0	0.0	0
03. Баянхонгор	0	0	0.0	0.0	0.0	0
04. Булган	0	0	0.0	0.0	0.0	0
05. Говь-Алтай	0	0	0.0	0.0	0.0	0
06. Говьсүмбэр	0	0	0.0	0.0	0.0	0
07. Дархан-Уул	0	0	0.0	0.0	0.0	0
08. Дорноговь	0	0	0.0	0.0	0.0	0
09. Дорнод	0	0	0.0	0.0	0.0	0
10. Дундговь	0	0	0.0	0.0	0.0	0
11. Завхан	0	0	0.0	0.0	0.0	0
12. Орхон	0	0	0.0	0.0	0.0	0
13. Өвөрхангай	0	0	0.0	0.0	0.0	0
14. Өмнөговь	0	0	0.0	0.0	0.0	0
15. Сүхбаатар	0	0	0.0	0.0	0.0	0
16. Сэлэнгэ	0	0	0.0	0.0	0.0	0
17. Төв	0	0	0.0	0.0	0.0	0
18. Увс	0	0	0.0	0.0	0.0	0
19. Ховд	0	0	0.0	0.0	0.0	0
20. Хөвсгөл	0	0	0.0	0.0	0.0	0
21. Хэнтий	0	0	0.0	0.0	0.0	0
АЙМГИЙН ДҮН	0	0	0.0	0.0	0.0	0
22. Улаанбаатар	0	0	0.0	0.0	0.0	0
УЛСЫН ДҮН	0	0	0.0	0.0	0.0	0

Аймаг хот	А77 Хачигт рикеттсиоз/Tick-borne rickettsioses						А82 Галзуу/Rabies					
	Өвчлөл			10000 хүн амд			Өвчлөл			10000 хүн амд		
	2014 онд	2015 онд	5 жилийн дундаж	2014 онд	2015 онд	5 жилийн дундаж	2014 онд	2015 онд	5 жилийн дундаж	2014 онд	2015 онд	5 жилийн дундаж
	0	0	0	0.0	0.0	0.0	0	0	0	0.0	0.0	0.0
01. Архангай	0	0	0	0.0	0.0	0.0	0	0	0	0.0	0.0	0.0
02. Баян-Өлгий	0	0	0	0.0	0.0	0.0	0	0	0	0.0	0.0	0.0
03. Баянхонгор	0	0	0	0.0	0.0	0.0	0	0	0	0.0	0.0	0.0
04. Булган	0	0	0	0.0	0.0	0.0	0	0	0	0.0	0.0	0.0
05. Говь-Алтай	0	0	0	0.0	0.0	0.0	0	0	0	0.0	0.0	0.0
06. Говьсүмбэр	0	0	0	0.0	0.0	0.0	0	0	0	0.0	0.0	0.0
07. Дархан-Уул	0	0	0	0.0	0.0	0.0	0	0	0	0.0	0.0	0.0
08. Дорноговь	0	0	0	0.0	0.0	0.0	0	0	0	0.0	0.0	0.0
09. Дорнод	0	0	0	0.0	0.0	0.0	0	0	0	0.0	0.0	0.0
10. Дундговь	0	0	0	0.0	0.0	0.0	0	0	0	0.0	0.0	0.0
11. Завхан	0	0	0	0.0	0.0	0.0	0	0	0	0.0	0.0	0.0
12. Орхон	0	0	0	0.0	0.0	0.0	0	0	0	0.0	0.0	0.0
13. Өвөрхангай	0	0	0	0.0	0.0	0.0	0	0	0	0.0	0.0	0.0
14. Өмнөговь	0	0	0	0.0	0.0	0.0	0	0	0	0.0	0.0	0.0
15. Сүхбаатар	0	0	0	0.0	0.0	0.0	0	0	0	0.0	0.0	0.0
16. Сэлэнгэ	0	0	0	0.0	0.0	0.0	0	0	0	0.0	0.0	0.0
17. Төв	0	0	0	0.0	0.0	0.0	0	0	0	0.0	0.0	0.0
18. Увс	0	0	0	0.0	0.0	0.0	0	0	0	0.0	0.0	0.0
19. Ховд	0	0	0	0.0	0.0	0.0	0	0	0	0.0	0.0	0.0
20. Хөвсгөл	0	0	0	0.0	0.0	0.0	0	0	0	0.0	0.0	0.0
21. Хэнтий	0	0	0	0.0	0.0	0.0	0	0	0	0.0	0.0	0.0
АЙМГИЙН ДҮН	0	0	0	0.0	0.0	0.0	0	0	0	0.0	0.0	0.0
22. Улаанбаатар	0	0	0	0.0	0.0	0.0	0	0	0	0.0	0.0	0.0
УЛСЫН ДҮН	0	0	0	0.0	0.0	0.0	0	0	0	0.0	0.0	0.0

Амбулатори, стационарын тусламж үйлчилгээ

Улсын хэмжээнд 2015 оны 2 сард амбулаторт нийт 1084995 үзлэг хийгдсэн байна.

Зураг 6. Амбулаторийн үзлэгийн төрөл, хувиар /2014, 2015 оны 2 сард /



2015 оны эхний 2 сарын байдлаар халдварт бус өвчлөлийн 270291 тохиолдол бүртгэгдэж өнгөрсөн оны мөн үеийнхээс өвчлөл 19628 өвчлөлөөр буюу 7.3 хувиар буурчээ. Бүртгэгдсэн халдварт бус өвчлөлийн 19085 тохиолдол буюу 7.1 хувь нь осол гэмтлийн шалтгаант өвчлөл эзэлж байна

Халдварт бус өвчний эрт илрүүлгийн үзлэгийн мэдээлэл

2015 оны эхний 2 сарын байдлаар артерийн гипертензи эрт илрүүлгийн үзлэгт нийт 39147 хүн хамрагдаж, хамрагдвал зохих хүн амын 6.0 хувийг эзэлж байна. Үзлэгт хамрагдсан хүний 15335 буюу 39.2% нь эрэгтэй, 23812 буюу 60.8% нь эмэгтэй байна. Үр дүнгийн үзүүлэлтээр онош батлагдсан 4.8% байна. Чихрийн шижин өвчний эрт илрүүлгийн үзлэгт нийт 34969 хүн хамрагдаж, хамрагдвал зохих хүн амын 5.4 хувийг эзэлж байна. Үзлэгт хамрагдсан хүний 13563 буюу 38.8% нь эрэгтэй, 21406 буюу 61.2% нь эмэгтэй байна. Үр дүнгийн үзүүлэлтээр онош батлагдсан 0.7% байна.

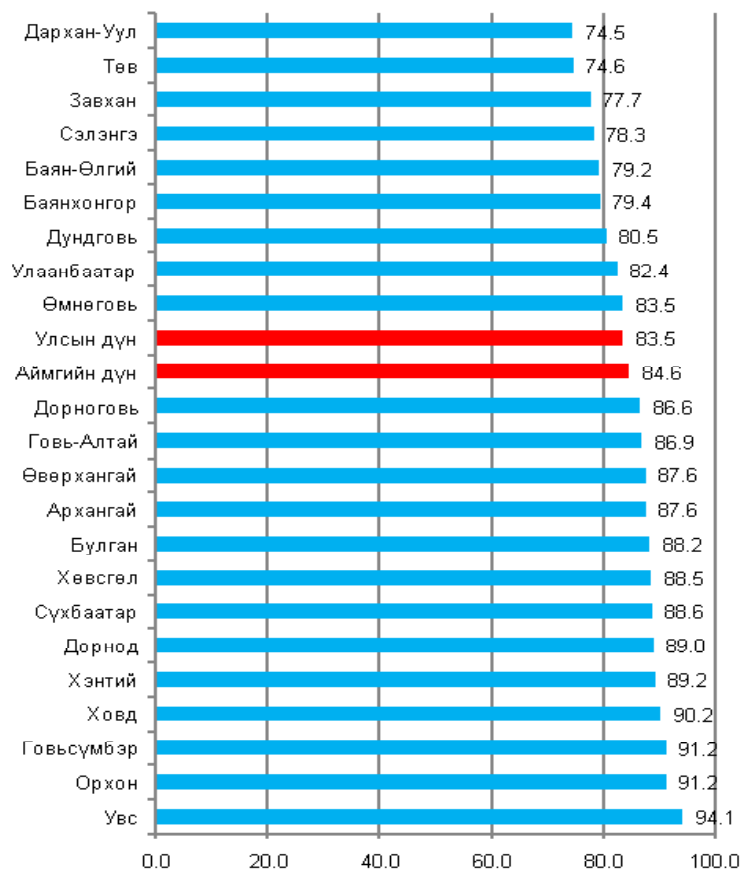
Жирэмсний хяналт

Жирэмсний хяналтад шинээр 13324 жирэмсэн эмэгтэйчүүд хамрагдсан ба 83.5 хувь нь эхний 3 сартайд, 15.1 хувь нь 4-6 сартайд, 1.4 хувь нь 7 ба түүнээс дээш сартайд хяналтанд орсон байна.

Хяналтад орсон жирэмсэн эмэгтэйчүүдийн 97.1 хувь нь цусны шинжилгээнд хамрагдсанаас 4.6 хувь нь цус багадалттай байна.

Шинээр хяналтад хамрагдсан жирэмсэн эмэгтэйчүүдээс трихомониаз илрүүлэх шинжилгээнд 92.0 хувь нь, заг хүйтэн илрүүлэх шинжилгээнд 91.5 хувь, тэмбүү илрүүлэх шинжилгээнд 96.8 ХДХВ/ДОХ илрүүлэх шинжилгээнд 96.2 хувь тус тус хамрагдсан байна.

Зураг 8. Жирэмсэн эмэгтэйчүүдийн эрт хяналтын хувь, аймгаар, /2015 оны эхний 2 сарын байдлаар/



Аймаг хот	A23 Бруцеллэз / Brucellosis						A69 Спирохетээр сэдээгдсэн бусад халдвар/ Lyme diseases					
	Өвчлөл			10000 хүн амд			Өвчлөл			10000 хүн амд		
	2014 онд	2015 онд	5 жилийн дундаж	2014 онд	2015 онд	5 жилийн дундаж	2014 онд	2015 онд	5 жилийн дундаж	2014 онд	2015 онд	5 жилийн дундаж
01. Архангай	3	0	3	0.4	0.0	0.3	0	0	0	0.0	0.0	0.0
02. Баян-Өлгий	0	2	0	0.0	0.2	0.0	0	0	0	0.0	0.0	0.0
03. Баянхонгор	0	2	3	0.0	0.2	0.4	0	0	0	0.0	0.0	0.0
04. Булган	0	0	0	0.0	0.0	0.0	0	0	0	0.0	0.0	0.0
05. Говь-Алтай	0	0	0	0.0	0.0	0.0	0	0	0	0.0	0.0	0.0
06. Говьсүмбэр	0	1	0	0.0	0.1	0.0	0	0	0	0.0	0.0	0.0
07. Дархан-Уул	0	0	1	0.0	0.0	0.2	0	0	0	0.0	0.0	0.0
08. Дорноговь	28	7	10	3.9	1.0	1.3	0	0	0	0.0	0.0	0.0
09. Дорнод	0	0	0	0.0	0.0	0.0	0	0	0	0.0	0.0	0.0
10. Дундговь	2	0	1	0.3	0.0	0.1	0	0	0	0.0	0.0	0.0
11. Завхан	3	0	5	0.3	0.0	0.5	0	0	0	0.0	0.0	0.0
12. Орхон	0	0	0	0.0	0.0	0.0	0	0	0	0.0	0.0	0.0
13. Өвөрхангай	0	0	0	0.0	0.0	0.0	0	0	0	0.0	0.0	0.0
14. Өмнөговь	1	0	2	0.2	0.0	0.3	0	0	0	0.0	0.0	0.0
15. Сүхбаатар	1	0	1	0.1	0.0	0.1	0	0	0	0.0	0.0	0.0
16. Сэлэнгэ	1	0	0	0.1	0.0	0.0	0	0	0	0.0	0.0	0.0
17. Төв	0	2	2	0.0	0.3	0.3	0	0	0	0.0	0.0	0.0
18. Увс	1	0	1	0.1	0.0	0.1	0	0	0	0.0	0.0	0.0
19. Ховд	0	0	0	0.0	0.0	0.0	0	0	0	0.0	0.0	0.0
20. Хөвсгөл	11	5	11	1.6	0.7	1.5	0	0	0	0.0	0.0	0.0
21. Хэнтий	51	19	42	0.3	0.1	0.3	0	0	0	0.0	0.0	0.0
Аймгийн дүн	2	4	7	0.0	0.0	0.1	0	0	0	0.0	0.0	0.0
22. Улаанбаатар	53	23	48	0.2	0.1	0.2	0	0	0	0.0	0.0	0.0
Улсын дүн												

3.Зоонозын халдварт өвчнүүд

Аймаг хот	A20 Тарваган тахал / Plague						A22 Боом өвчин/ Anthrax					
	Өвчлөл			10000 хүн амд			Өвчлөл			10000 хүн амд		
	2014 онд	2015 онд	5 жилийн дундаж	2014 онд	2015 онд	5 жилийн дундаж	2014 онд	2015 онд	5 жилийн дундаж	2014 онд	2015 онд	5 жилийн дундаж
01. Архангай	0	0	0	0.0	0.0	0.0	0	0	0	0.0	0.0	0.0
02. Баян-Өлгий	0	0	0	0.0	0.0	0.0	0	0	0	0.0	0.0	0.0
03. Баянхонгор	0	0	0	0.0	0.0	0.0	0	0	0	0.0	0.0	0.0
04. Булган	0	0	0	0.0	0.0	0.0	0	0	0	0.0	0.0	0.0
05. Говь-Алтай	0	0	0	0.0	0.0	0.0	0	0	0	0.0	0.0	0.0
06. Говьсүмбэр	0	0	0	0.0	0.0	0.0	0	0	0	0.0	0.0	0.0
07. Дархан-Уул	0	0	0	0.0	0.0	0.0	0	0	0	0.0	0.0	0.0
08. Дорноговь	0	0	0	0.0	0.0	0.0	0	0	0	0.0	0.0	0.0
09. Дорнод	0	0	0	0.0	0.0	0.0	0	0	0	0.0	0.0	0.0
10. Дундговь	0	0	0	0.0	0.0	0.0	0	0	0	0.0	0.0	0.0
11. Завхан	0	0	0	0.0	0.0	0.0	0	0	0	0.0	0.0	0.0
12. Орхон	0	0	0	0.0	0.0	0.0	0	0	0	0.0	0.0	0.0
13. Өвөрхангай	0	0	0	0.0	0.1	0.0	0	0	0	0.0	0.0	0.0
14. Өмнөговь	0	0	0	0.0	0.0	0.0	0	0	0	0.0	0.0	0.0
15. Сүхбаатар	0	0	0	0.0	0.0	0.0	0	0	0	0.0	0.0	0.0
16. Сэлэнгэ	0	0	0	0.0	0.0	0.0	0	0	0	0.0	0.0	0.0
17. Төв	0	0	0	0.0	0.0	0.0	0	0	0	0.0	0.0	0.0
18. Увс	0	0	0	0.0	0.0	0.0	0	0	0	0.0	0.0	0.0
19. Ховд	0	0	0	0.0	0.1	0.0	0	0	0	0.0	0.0	0.0
20. Хөвсгөл	0	0	0	0.0	0.0	0.0	0	0	0	0.0	0.0	0.0
21. Хэнтий	0	0	0	0.0	0.0	0.0	0	0	0	0.0	0.0	0.0
Аймгийн дүн	0	0	0	0.0	0.0	0.0	0	0	0	0.0	0.0	0.0
22.Улаанбаатар	0	0	0	0.0	0.0	0.0	0	0	0	0.0	0.0	0.0
Улсын дүн	0	0	0	0.0	0.0	0.0	0	0	0	0.0	0.0	0.0

Хүснэгт 2. Жирэмсэн эмэгтэйчүүдийн шинжилгээнд хамрагдалт, /2015 оны эхний 2 сарын байдлаар/

	Аймаг	Трихомониаз илрүүлэх шинжилгээнд хамрагдсан хүний тоо		Заг хүйтэн илрүүлэх шинжилгээнд хамрагдсан хүний тоо	
		Үүнээс:эерэг	Үүнээс:эерэг	Үүнээс:эерэг	Үүнээс:эерэг
1	Архангай	297	1	276	0
2	Баян-Өлгий	423	2	420	6
3	Баянхонгор	272	34	267	3
4	Булган	181	2	181	0
5	Говь-Алтай	136	0	141	1
6	Говьсүмбэр	56	0	56	0
7	Дархан-Уул	376	6	376	3
8	Дорноговь	301	4	301	1
9	Дорнод	245	15	265	10
10	Дундговь	112	0	100	0
11	Завхан	211	3	217	2
12	Орхон	340	6	340	0
13	Өвөрхангай	333	0	333	0
14	Өмнөговь	230	5	283	0
15	Сүхбаатар	201	14	201	3
16	Сэлэнгэ	345	4	248	7
17	Төв	268	5	263	0
18	Увс	179	5	196	1
19	Ховд	392	7	383	3
20	Хөвсгөл	363	7	363	9
21	Хэнтий	205	2	159	1
22	Аймгийн дүн	5467	122	5395	50
23	Улаанбаатар	6791	139	6791	25
24	Улсын дүн	12258	261	12190	75

Хүснэгт 3.

Түргэн тусламжийн дуудлага
/2015 оны эхний 2 сарын байдлаар/

№	Аймаг	Түргэн тусламжийн дуудлага			Бүх дуудлаганд эзлэх хувь	Алсын дуудлагын эзлэх хувь	Осол, гэмтлийн дуудлагын эзлэх хувь
		Бүгд	Алсын дуудлага	Осол, гэмтлийн дуудлага			
1	Архангай	367	638	116	2.6	17.9	3.3
2	Баян-Өлгий	4317	1482	32	3.2	34.3	0.7
3	Баянхонгор	2819	563	108	2.1	20.0	3.8
4	Булган	2433	516	96	1.8	21.2	2.3
5	Говь-Алтай	3198	461	66	2.4	14.4	2.1
6	Говьсүмбэр	1120	67	17	0.8	6.0	1.5
7	Дархан-Уул	4068	127	244	3.0	3.1	6.0
8	Дорноговь	3764	599	200	2.8	15.9	5.3
9	Дорнод	3098	379	162	2.3	12.2	4.9
10	Дундговь	2874	663	57	2.1	23.1	2.0
11	Завхан	4081	517	71	3.0	12.7	1.7
12	Орхон	3195	53	92	2.4	1.7	2.9
13	Өвөрхангай	3633	1160	136	2.7	31.7	3.7
14	Өмнөговь	2295	343	71	1.7	14.9	3.1
15	Сүхбаатар	3153	795	86	2.3	23.9	2.7
16	Сэлэнгэ	5805	739	115	4.3	12.7	2.0
17	Төв	3322	798	54	2.5	22.8	1.6
18	Увс	3331	691	53	2.5	20.7	1.6
19	Ховд	3675	584	30	2.7	15.9	0.8
20	Хөвсгөл	4402	747	61	3.2	17.0	1.4
21	Хэнтий	3639	714	96	2.7	19.6	2.6
22	Аймгийн дүн	71739	12546	1912	53.0	17.5	2.7
23	Улаанбаатар	63662	20	8254	47.0	0.0	13.0
24	Улсын дүн	135451	12566	10166	100.0	9.3	7.5

Улсын хэмжээнд 2015 оны эхний 2 сарын байдлаар 135451 түргэн тусламжийн дуудлага хүлээн авч гүйцэтгэснээс 9.3 хувь нь алсын, 7.5 хувь нь осол гэмтлийн дуудлага эзэлж байна.

Хэвтэн эмчлүүлэгсдийн тусламж үйлчилгээ

Улсын хэмжээнд 2015 оны эхний 2 сарын байдлаар эмнэлэгт 122684 үйлчлүүлэгч хэвтэн эмчлүүлж 927437 ор хоног ашигласан бөгөөд дундаж ор хоног 7.6 байна.

Аймаг хот	АЦХАХ / SARS/					
	Өвчлөл	10000 хүн амд				
		2014 онд	5 жилийн дундаж		2014 онд	2015 онд
			2014 онд	2015 онд		
01. Архангай	0	0	0	0.0	0.0	0
02. Баян-Өлгий	0	0	0	0.0	0.0	0
03. Баянхонгор	0	0	0	0.0	0.0	0
04. Булган	0	0	0	0.0	0.0	0
05. Говь-Алтай	0	0	0	0.0	0.0	0
06. Говьсүмбэр	0	0	0	0.0	0.0	0
07. Дархан-Уул	0	0	0	0.0	0.0	0
08. Дорноговь	0	0	0	0.0	0.0	0
09. Дорнод	0	0	0	0.0	0.0	0
10. Дундговь	0	0	0	0.0	0.0	0
11. Завхан	0	0	0	0.0	0.0	0
12. Орхон	0	0	0	0.0	0.0	0
13. Өвөрхангай	0	0	0	0.0	0.0	0
14. Өмнөговь	0	0	0	0.0	0.0	0
15. Сүхбаатар	0	0	0	0.0	0.0	0
16. Сэлэнгэ	0	0	0	0.0	0.0	0
17. Төв	0	0	0	0.0	0.0	0
18. Увс	0	0	0	0.0	0.0	0
19. Ховд	0	0	0	0.0	0.0	0
20. Хөвсгөл	0	0	0	0.0	0.0	0
21. Хэнтий	0	0	0	0.0	0.0	0
Аймгийн дүн	0	0	0	0.0	0.0	0
22. Улаанбаатар	0	0	0	0.0	0.0	0
Улсын дүн	0	0	0	0.0	0.0	0

Аймаг хот	B08 Халдварт эритем / Erythema Infectiosum						B26 Гахай хавдар / Mumps					
	Өвчлөл			10000 хүн амд			Өвчлөл			10000 хүн амд		
	2014 онд	2015 онд	5 жилийн дундаж	2014 онд	2015 онд	5 жилийн дундаж	2014 онд	2015 онд	5 жилийн дундаж	2014 онд	2015 онд	5 жилийн дундаж
	Тас	Тас	Тас	Тас	Тас	Тас	Тас	Тас	Тас	Тас	Тас	Тас
01. Архангай	0	0	0	0.0	0.0	0.0	1	0	6	0.1	0.0	0.6
02. Баян-Өлгий	0	0	0	0.0	0.0	0.0	0	0	13	0.0	0.0	1.4
03. Баянхонгор	0	0	0	0.0	0.0	0.0	2	2	7	0.3	0.2	0.8
04. Булган	0	0	0	0.0	0.0	0.0	12	0	15	2.2	0.0	2.5
05. Говь-Алтай	0	0	0	0.0	0.0	0.0	0	0	1	0.0	0.0	0.2
06. Говьсүмбэр	0	0	0	0.0	0.0	0.0	1	0	0	0.7	0.0	0.0
07. Дархан-Уул	0	0	0	0.0	0.0	0.0	2	0	4	0.2	0.0	0.4
08. Дорноговь	0	0	0	0.0	0.0	0.0	32	1	7	5.1	0.2	1.1
09. Дорнод	0	0	0	0.0	0.0	0.0	2	7	38	0.3	1.0	5.1
10. Дундговь	0	0	0	0.0	0.0	0.0	17	0	5	4.5	0.0	1.1
11. Завхан	0	0	0	0.0	0.0	0.0	1	0	39	0.2	0.0	5.6
12. Орхон	0	0	0	0.0	0.0	0.0	1	0	3	0.1	0.0	0.3
13. Өвөрхангай	0	0	0	0.0	0.0	0.0	1	0	61	0.1	0.0	5.4
14. Өмнөговь	0	0	0	0.0	0.0	0.0	0	1	11	0.0	0.2	1.8
15. Сүхбаатар	0	0	0	0.0	0.0	0.0	0	0	35	0.0	0.0	6.1
16. Сэлэнгэ	0	0	0	0.0	0.0	0.0	0	0	1	0.0	0.0	0.1
17. Төв	0	0	0	0.0	0.0	0.0	2	1	22	0.2	0.1	2.4
18. Увс	0	0	0	0.0	0.0	0.0	6	1	2	0.8	0.1	0.3
19. Ховд	0	0	0	0.0	0.0	0.0	0	0	40	0.0	0.0	4.9
20. Хөвсгөл	0	0	0	0.0	0.0	0.0	2	1	29	0.2	0.1	2.3
21. Хэнтий	0	0	0	0.0	0.0	0.0	0	0	9	0.0	0.0	1.3
АЙМГИЙН ДҮН	0	0	0	0.0	0.0	0.0	82	14	351	0.5	0.1	2.2
22. Улаанбаатар	0	1	0	0.0	0.0	0.0	36	11	227	0.3	0.1	1.7
Улсын дүн	0	1	0	0.0	0.0	0.0	118	25	578	0.4	0.1	2.0

Нас баралт

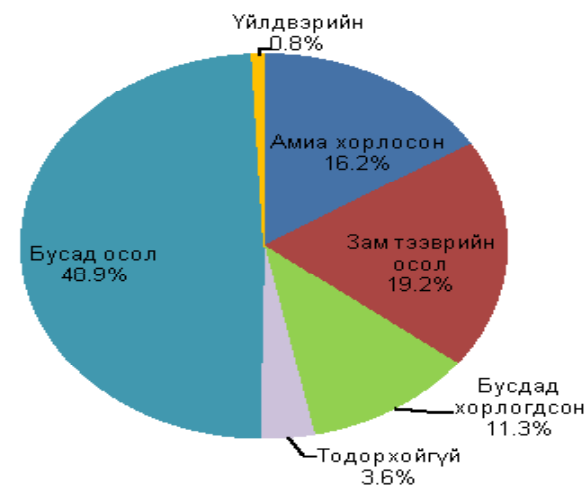
2015 оны эхний 2 сарын байдлаар нас баралтын 2632 тохиолдол бүртгэгдсэн нь өнгөрсөн оны мөн үеэс 182 тохиолдлоор буюу 0.1 хувиар буурсан байна. Нийт нас баралтын 1566 тохиолдол буюу 59.5 хувь нь эрэгтэй, 1066 тохиолдол буюу 40.5 хувь нь эмэгтэй байна. Нас баралтын түвшин 1000 хүн амд 0.9 байна.

Нийт нас баралтын 27.5 хувь нь эмнэлэгт нас барсан бөгөөд үүнээс 23.9 хувийг хоног болоогүй нас баралт эзэлж байна. Нас баралтын 8.1 хувийг нэг хүртэлх насны хүүхдийн эндэгдэл, 9.3 хувийг тав хүртэлх насны хүүхдийн эндэгдэл тус тус эзэлж байна. Хорт хавдрын шалтгаантай нас баралт 21.7 хувийг эзэлж байна.

Осол гэмтэл, гадны шалтгаант нас баралтын 364 тохиолдол бүртгэгдэж, нийт нас баралтын 13.8 хувийг эзэлж байна. Өмнөх оны мөн үеэс 67 тохиолдлоор буурсан бөгөөд 10000 хүн амд ногдох осол гэмтэл, гадны шалтгаант нас баралт 0.2 байна.

Зураг 9.

Осол гэмтэл, гадны шалтгаант нас баралт, хувиар /2015 оны эхний 2 сарын байдлаар/



Хүснэгт 4. Аймаг, хотын нэгдсэн эмнэлгүүдийн задлан шинжилгээ, үндсэн оношийн зөрөөний хувь, 2015 оны эхний 2 сарын байдлаар

№	Аймаг	3 дийн шинжилгээ	3 сийн шинжилгээ	Аймаг, хотын НЭ бүртгэгдсэн нас баралт	Аймаг, хотын НЭ хийгдсэн задлан		Аймаг, хотын НЭ-ийн амьгүй төрөлт	Альгүй төрөлтөнд хийгдсэн задлан шинжилгээ	Задлан шинжилгээний хийгээгүй	Задлан шинжилгээний хувь	Оношийн зөрүү	Оношийн зөрүүний хувь
					Эмгэг судлалын	Шүүх эмнэлгийн						
1	Архангай	97	145	5	2	1	0	0	2	60.0%	1	50.0%
2	Баян-Өлгий	0	137	18	0	0	0	0	18	0.0%	0	0.0%
3	Баянхонгор	0	0	16	9	0	0	0	7	56.3%	0	0.0%
4	Булган	0	290	6	2	0	3	3	4	55.6%	0	0.0%
5	Говь-Алтай	0	0	5	4	0	1	1	1	83.3%	0	0.0%
7	Говьсүмбэр	0	0	4	3	1	1	1	0	100.0%	1	0.0%
8	Дархан-Уул	0	0	16	8	1	1	1	7	58.8%	1	11.1%
9	Дорноговь	107	257	3	2	0	0	0	1	66.7%	0	0.0%
10	Дорнод	11	0	13	11	0	1	1	2	85.7%	1	8.3%
11	Дундговь	3	0	4	3	0	0	0	1	75.0%	0	0.0%
12	Завхан	9	272	14	6	0	2	2	8	50.0%	0	0.0%
13	Орхон	200	235	15	10	3	4	4	2	89.5%	0	0.0%
14	Өвөрхангай	221	489	10	5	0	0	1	4	60.0%	0	0.0%
15	Өмнөговь	58	148	6	4	0	0	0	2	66.7%	0	0.0%
16	Сүхбаатар	0	0	1	0	0	0	0	1	0.0%	0	0.0%
17	Сэлэнгэ	0	101	2	2	0	1	1	0	100.0%	0	0.0%
18	Төв	130	336	5	1	0	0	0	4	20.0%	0	0.0%
19	Увс	237	232	7	7	0	0	0	0	100.0%	0	0.0%
20	Ховд	125	258	11	5	0	3	3	6	57.1%	0	0.0%
21	Хөвсгөл	173	70	18	11	0	1	1	7	63.2%	2	16.7%
22	Хэнтий	70	154	1	1	0	0	0	0	100.0%	0	0.0%
23	Аймагийн дүн	1441	3124	180	96	6	18	19	77	61.1%	6	5.2%
24	Улаанбаатар	6532	5036	389	220	37	42	39	132	69.2%	7	2.7%
25	Улсын дүн	7973	8160	566	316	43	60	58	209	66.6%	13	3.5%

1. 2015 оны 2-р сард аймаг, хотын эмнэлгүүдэд 566 өвчтөн нас барснаас 316 тохиолдолд эмгэг судлал шинжилгээ, 43 тохиолдолд шүүх эмнэлгийн задлан шинжилгээ, 60 амьгүй төрөлтийн 52 тохиолдолд эмгэг судлалын шинжилгээ тус тус хийгдсэн байна.

2. Өмнөговь, Архангай, Дархан-Уул, Төв, Завхан, Өвөрхангай, Булган зэрэг аймгуудын задлан шинжилгээний хувь /33.3%-60.0%/ байгаа нь аймгийн дундаж үзүүлэлтээс доогуур дүнтэй байгаа бол Баян-Өлгий, Говь-Алтай, Дундговь, Сүхбаатар аймгийн нэгдсэн эмнэлгүүдэд задлан шинжилгээ хийгдээгүй байна.

3. Үндсэн оношийн зөрүү улсын хэмжээнд 13 тохиолдол бүртгэгдсэн ба оношийн зөрүүний хувь 3.5% байна.

Аймаг хот	B05 Улаанбурхан/Measles				B06 Улаанууд/Rubella			
	Өвчлөл		10000 хүн амд		Өвчлөл		10000 хүн амд	
	2014 онд	2015 онд	2014 онд	2015 онд	2014 онд	2015 онд	2014 онд	2015 онд
01. Архангай	0	0	0.0	0.0	0	0	0.0	0.0
02. Баян-Өлгий	0	0	0.0	0.0	0	0	0.0	0.0
03. Баянхонгор	0	0	0.0	0.0	0	0	0.0	0.0
04. Булган	0	0	0.0	0.1	0	0	0.0	0.0
05. Говь-Алтай	0	0	0.0	0.0	0	0	0.0	0.0
06. Говьсүмбэр	0	0	0.0	0.0	0	0	0.0	0.0
07. Дархан-Уул	0	0	0.0	0.0	0	0	0.0	0.0
08. Дорноговь	0	0	0.0	0.0	0	0	0.0	0.0
09. Дорнод	0	0	0.0	0.0	0	0	0.0	0.0
10. Дундговь	0	0	0.0	0.0	0	0	0.0	0.0
11. Завхан	0	0	0.0	0.0	0	0	0.0	0.0
12. Орхон	0	0	0.0	0.0	0	0	0.0	0.0
13. Өвөрхангай	0	0	0.0	0.0	0	0	0.0	0.0
14. Өмнөговь	0	0	0.0	0.0	0	0	0.0	0.0
15. Сүхбаатар	0	0	0.0	0.0	0	0	0.0	0.0
16. Сэлэнгэ	0	0	0.0	0.0	0	0	0.0	0.0
17. Төв	0	0	0.0	0.0	0	0	0.0	0.0
18. Увс	0	0	0.0	0.0	0	0	0.0	0.0
19. Ховд	0	0	0.0	0.0	0	0	0.0	0.0
20. Хөвсгөл	0	0	0.0	0.0	0	0	0.0	0.0
21. Хэнтий	0	0	0.0	0.0	0	0	0.0	0.0
Аймагийн дүн	0	0	0.0	0.0	0	0	0.0	0.0
Улаанбаатар	0	0	0.0	0.0	0	0	0.0	0.0
Улсын дүн	0	0	0.0	0.0	0	0	0.0	0.0

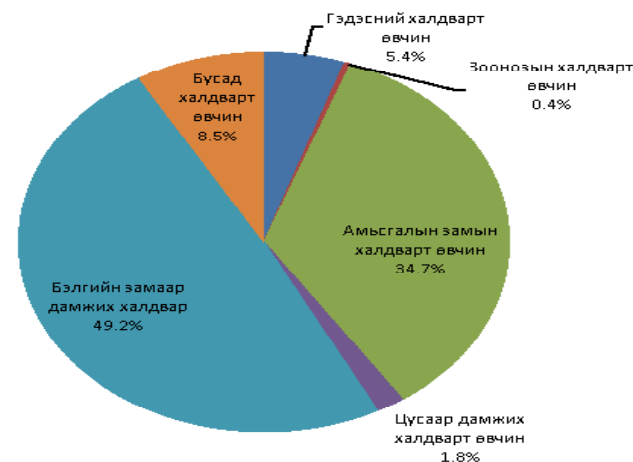
Аймаг хот	А48 Хийт үхжил/Gas gangrene						B01 Салхинцэцэг/Vagicella					
	Өвчлөл			10000 хүн амд			Өвчлөл			10000 хүн амд		
	2014 онд	2015 онд	5 жилийн дундаж	2014 онд	2015 онд	5 жилийн дундаж	2014 онд	2015 онд	5 жилийн дундаж	2014 онд	2015 онд	5 жилийн дундаж
01. Архангай	0	0	0.0	0.0	0.0	0.0	18	4	10	2.1	0.4	1.1
02. Баян-Өлгий	0	0	0.0	0.0	0.0	0.0	0	4	1	0.0	0.4	0.1
03. Баянхонгор	0	0	0.0	0.0	0.0	0.0	49	65	38	6.2	8.1	4.6
04. Булган	0	0	0.0	0.0	0.0	0.0	19	10	17	3.5	1.7	2.8
05. Говь-Алтай	0	0	0.0	0.0	0.0	0.0	19	0	4	3.6	0.0	0.7
06. Говьсүмбэр	0	0	0.0	0.0	0.0	0.0	7	1	4	4.7	0.6	2.5
07. Дархан-Уул	0	0	0.0	0.0	0.0	0.0	45	10	16	4.5	1.0	1.6
08. Дорноговь	0	0	0.0	0.0	0.0	0.0	16	43	41	2.6	6.8	6.5
09. Дорнод	0	0	0.0	0.0	0.0	0.0	57	154	84	8.0	21.0	11.2
10. Дундговь	0	0	0.0	0.0	0.0	0.0	41	7	19	11.0	1.7	4.3
11. Завхан	0	0	0.0	0.0	0.0	0.0	12	2	5	1.9	0.3	0.7
12. Орхон	0	0	0.0	0.0	0.0	0.0	11	23	14	1.2	2.4	1.5
13. Өвөрхангай	0	0	0.0	0.0	0.0	0.0	78	29	41	7.7	2.7	3.6
14. Өмнөговь	0	0	0.0	0.0	0.0	0.0	43	59	31	6.4	9.3	5.2
15. Сүхбаатар	0	0	0.0	0.0	0.0	0.0	6	53	22	1.1	9.6	3.8
16. Сэлэнгэ	0	0	0.0	0.0	0.0	0.0	12	7	6	1.2	0.7	0.6
17. Төв	0	0	0.0	0.0	0.0	0.0	7	8	13	0.8	0.9	1.4
18. Увс	0	0	0.0	0.0	0.0	0.0	8	4	13	1.1	0.5	1.7
19. Ховд	0	0	0.0	0.0	0.0	0.0	4	17	8	0.5	2.1	1.0
20. Хөвсгөл	0	0	0.0	0.0	0.0	0.0	99	44	38	8.3	3.6	3.0
21. Хэнтий	0	0	0.0	0.0	0.0	0.0	43	26	33	6.4	3.7	4.6
Аймгийн дүн	0	0	0.0	0.0	0.0	0.0	594	570	459	3.8	3.6	2.8
22. Улаанбаатар	0	0	0.0	0.0	0.0	0.0	482	569	436	3.5	4.2	3.3
Улсын дүн	0	0	0.0	0.0	0.0	0.0	1076	1139	895	3.7	3.8	3.0

Халдварт өвчин /2015 оны эхний 2 сарын байдлаар /

Улсын хэмжээнд 20 төрлийн 5531 халдварт өвчний тохиолдол бүртгэгдэж, 10 000 хүн амд 18.7 байна. Өмнөх оны мөн үеэс 497 тохиолдлоор буюу 8.9 хувиар өсчээ. 10000 хүн амд ногдох өвчлөл улсын дундаж үзүүлэлтээс өндөр байгаа аймгуудыг дурьдвал: Улаанбаатар /22.0/, Хөвсгөл /23.3/, Баянхонгор /30.2/, Сүхбаатар /25.0/, Дорнод /63.1/ байна.

Өнгөрсөн оны мөн үетэй харьцуулахад цусан суулга, сальмонеллөз, сүрьеэ, ёлом, тэмбүү, трихомониаз, гонококкт халдвар, ХДХВ/ДОХ, нярайн цусан үжил, мөөгөнцөртөх, салхинцэцэг, халдварт эритема зэрэг өвчлөлийн тохиолдол нэмэгдсэн байна.

Зураг 10. Бүртгэгдсэн халдварт өвчний бүтэц, хувиар
/2015 оны эхний 2 сарын байдлаар/



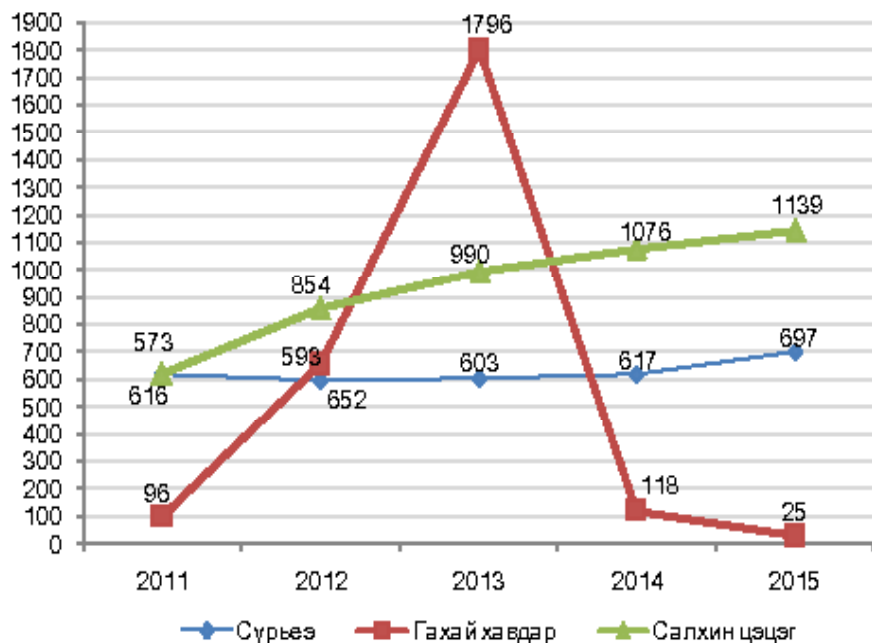
Вирүст хепатит

Вирүст хепатит өвчний 152 тохиолдол бүртгэгдэж, 10 000 хүн амд 0.5 ногдож байна. Нийт халдварт өвчний 2.7 хувийг эзэлж байна. Өнгөрсөн оны мөн үеэс 42 тохиолдлоор буурсан байна. Нийт вирүст хепатит өвчлөлийн 16.5 хувийг цочмог А хепатит, 51.9 хувийг цочмог В хепатит, 16.5 хувийг С хепатит, 15.1 хувийг бусад хепатит тус тус байна.

Амьсгалын замын цочмог халдварт өвчин

Амьсгалын замын цочмог халдварт өвчний 1918 тохиолдол бүртгэгдэж, нийт халдварт өвчний 34.7 хувийг эзэлж байна. Өмнөх оны мөн үетэй харьцуулахад гахайн хавдар 4.7 дахин буурсан байна.

Зураг 11. Амьсгалын замын цочмог халдварт өвчин, бодит тоо /2011-2015 оны эхний 2 сарын байдлаар/



Аймаг хот	А39 Менингококкт халдвар/Meningococcal infection						А46 Ёлом/Erysipelas						
	Өвчлөл			10000 хүн амд			Өвчлөл			10000 хүн амд			Гагарл Тас
	2014 онд	2015 онд	5 жилийн дундаж	2014 онд	2015 онд	5 жилийн дундаж	2014 онд	2015 онд	5 жилийн дундаж	2014 онд	2015 онд	5 жилийн дундаж	
01. Архангай	0	0	0	0.0	0.0	0.0	0	0	1	0.0	0.1	0	
02. Баян-Өлгий	0	0	0	0.0	0.0	0.0	0	0	0	0.0	0.0	0	
03. Баянхонгор	0	0	0	0.0	0.0	0.0	0	0	2	0.0	0.2	0	
04. Булган	0	0	0	0.0	0.0	0.0	0	0	0	0.0	0.0	0	
05. Говь-Алтай	0	0	0	0.0	0.0	0.0	0	0	0	0.0	0.0	0	
06. Говьсүмбэр	0	0	0	0.0	0.0	0.0	1	0	0	0.7	0.0	0	
07. Дархан-Уул	0	0	0	0.0	0.0	0.0	0	0	0	0.0	0.0	0	
08. Дорноговь	0	0	0	0.0	0.0	0.0	0	0	0	0.0	0.0	0	
09. Дорнод	0	0	0	0.0	0.0	0.0	0	0	0	0.0	0.0	0	
10. Дундговь	0	0	0	0.0	0.0	0.1	2	1	1	0.5	0.2	0	
11. Завхан	0	0	0	0.0	0.0	0.0	0	0	0	0.0	0.0	0	
12. Завхан	0	0	0	0.0	0.0	0.0	1	0	0	0.1	0.0	0	
13. Өвөрхангай	0	0	0	0.0	0.0	0.0	0	1	1	0.0	0.1	0	
14. Өмнөговь	0	0	0	0.0	0.0	0.0	0	0	0	0.0	0.0	0	
15. Сүхбаатар	1	0	0	0.2	0.0	0.0	0	0	0	0.0	0.0	0	
16. Сэлэнгэ	1	0	0	0.1	0.0	0.0	0	1	0	0.0	0.1	0	
17. Төв	0	0	1	0.0	0.0	0.1	0	0	0	0.0	0.0	0	
18. Увс	0	0	0	0.0	0.0	0.0	0	0	0	0.0	0.0	0	
19. Ховд	0	0	0	0.0	0.0	0.0	0	0	0	0.0	0.0	0	
20. Хөвсгөл	0	0	0	0.0	0.0	0.0	1	0	0	0.1	0.0	0	
21. Хэнтий	0	0	0	0.0	0.0	0.0	0	1	0	0.0	0.0	0	
АЙМГИЙН ДҮН	2	0	2	0.0	0.0	0.0	5	7	6	0.0	0.1	0	
Улаанбаатар	1	1	2	0.0	0.0	0.0	11	15	13	0.1	0.1	0	
Улсын дүн	3	1	4	0.0	0.0	0.0	16	22	19	0.1	0.1	0	

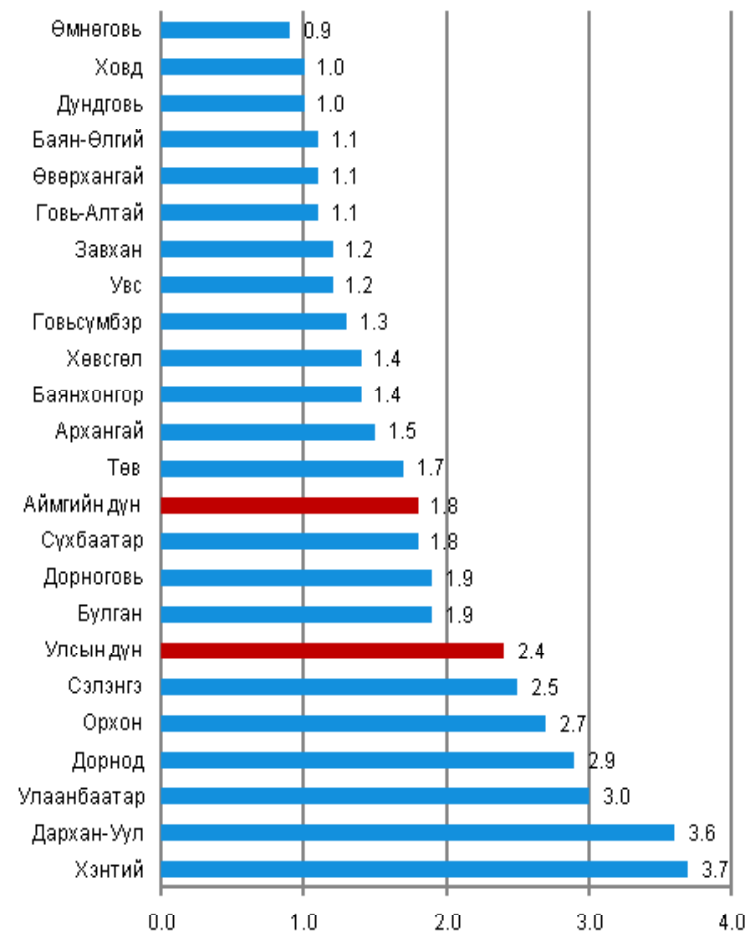
Аймаг хот	А37 Хөхүүл ханиад/ Whooping cough					А38 Улаан эсэргэнэ/ Scarlet fever				
	Өвчлөл		10000 хүн амд			Өвчлөл		10000 хүн амд		
	2014 онд	2015 онд	5 жилийн дундаж	2014 онд	2015 онд	5 жилийн дундаж	2014 онд	2015 онд	5 жилийн дундаж	
	Тас баралт	Тас баралт	Тас баралт	Тас баралт	Тас баралт	Тас баралт	Тас баралт	Тас баралт	Тас баралт	
01. Архангай	0	0.0	0.0	0	0.0	0.0	0	0.0	0.0	0
02. Баян-Өлгий	0	0.0	0.0	0	0.0	0.0	0	0.0	0.0	0
03. Баянхонгор	0	0.0	0.0	0	0.0	0.0	0	0.0	0.0	0
04. Булган	0	0.0	0.0	0	0.0	0.0	0	0.0	0.0	0
05. Говь-Алтай	0	0.0	0.0	0	0.0	0.0	0	0.0	0.0	0
06. Говьсүмбэр	0	0.0	0.0	0	0.0	0.0	0	0.0	0.0	0
07. Дархан-Уул	0	0.0	0.0	0	0.0	0.0	0	0.0	0.0	0
08. Дорноговь	0	0.0	0.0	0	0.0	0.0	0	0.0	0.0	0
09. Дорнод	0	0.0	0.0	0	0.0	0.0	0	0.0	0.0	0
10. Дундговь	0	0.0	0.0	0	0.0	0.0	1	0.0	0.2	0.0
11. Завхан	0	0.0	0.0	0	0.0	0.0	0	0.0	0.0	0
12. Орхон	0	0.0	0.0	0	0.0	0.0	0	0.0	0.0	0
13. Өвөрхангай	0	0.0	0.0	0	0.0	0.0	0	0.0	0.0	0
14. Өмнөговь	0	0.0	0.0	0	0.0	0.0	0	0.0	0.0	0
15. Сүхбаатар	0	0.0	0.0	0	0.0	0.0	0	0.0	0.0	0
16. Сэлэнгэ	0	0.0	0.0	0	0.0	0.0	0	0.0	0.0	0
17. Төв	0	0.0	0.0	0	0.0	0.0	0	0.0	0.1	0.0
18. Увс	0	0.0	0.0	0	0.0	0.0	0	0.0	0.0	0
19. Ховд	0	0.0	0.0	0	0.0	0.0	0	0.0	0.0	0
20. Хөвсгөл	0	0.0	0.0	0	0.0	0.0	1	0.0	0.0	0
21. Хэнтий	0	0.0	0.0	0	0.0	0.0	0	0.0	0.0	0
АЙМГИЙН ДҮН										
22. Улаанбаатар	0	0.0	0.0	0	0.0	0.0	1	0.0	0.0	0
УЛСЫН ДҮН	0	0.0	0.0	0	0.0	0.0	34	0.2	0.2	0.1
							35	0.1	0.1	0.1

Сүрьеэ

Сүрьеэ өвчний 697 шинэ тохиолдол бүртгэгдсэн нь нийт халдварт өвчний 12.6 хувийг эзэлж байна. 10 000 хүн амд ногдох өвчлөл 2.4 байна. Өнгөрсөн оны мөн үеэс 80 тохиолдлоор өвчлөл нэмэгдсэн байна. Нийт өвчлөлийн 409 тохиолдол буюу 58.7 хувь нь Улаанбаатар хотод бүртгэгдсэн байна.

Зураг 12.

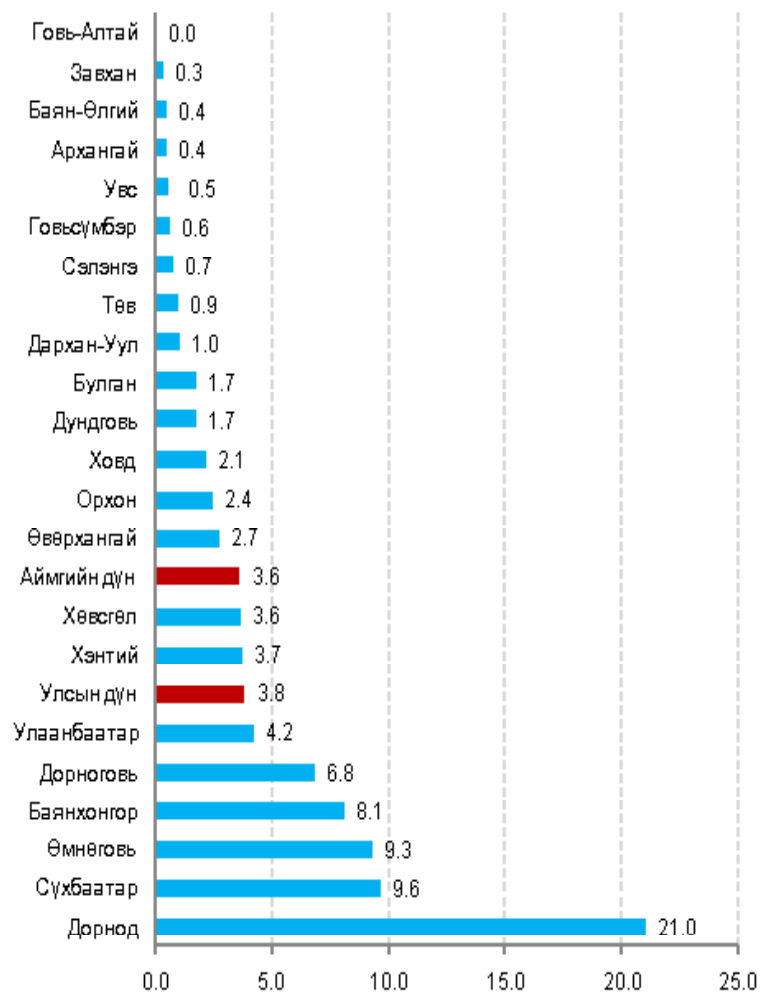
Сүрьеэгийн өвчлөл, 10 000 хүн амд / 2015 оны эхний 2 сарын байдлаар /



Салхинцэцэг

Салхинцэцэг өвчлөлийн 1139 тохиолдол бүртгэгдэж 10 000 хүн амд 3.8 байна. Нийт халдварт өвчний 20.6 хувийг эзэлж өмнөх оны мөн үеэс 63 тохиолдлоор өссөн байна.

Зураг 13. Салхинцэцэг өвчлөл, 10 000 хүн амд / 2015 оны эхний 2 сарын байдлаар/



2. Амьсгалын замын халдварт өвчин

Аймаг хот	A15-A19 Сүрьеэ/Tuberculosis						A36 Сахуу / Diphtheria					
	Өвчлөл			10000 хүн амд			Өвчлөл			10000 хүн амд		
	2014 онд	2015 онд	5 жилийн дундаж	2014 онд	2015 онд	5 жилийн дундаж	2014 онд	2015 онд	5 жилийн дундаж	2014 онд	2015 онд	5 жилийн дундаж
01. Архангай	0	13	9	0.0	1.5	1.0	0	0	0	0.0	0.0	0.0
02. Баян-Өлгий	7	10	7	0.8	1.1	0.8	0	0	0	0.0	0.0	0.0
03. Баянхонгор	10	11	7	1.3	1.4	0.8	0	0	0	0.0	0.0	0.0
04. Булган	8	11	8	1.5	1.9	1.3	0	0	0	0.0	0.0	0.0
05. Говь-Алтай	5	6	4	0.9	1.1	0.7	0	0	0	0.0	0.0	0.0
06. Говьсүмбэр	1	2	2	0.7	1.3	1.3	0	0	0	0.0	0.0	0.0
07. Дархан-Уул	40	36	40	4.0	3.6	4.1	1	0	0	0.0	0.0	0.0
08. Дорноговь	10	12	9	1.6	1.9	1.4	0	0	0	0.0	0.0	0.0
09. Дорнод	17	21	20	2.4	2.9	2.7	1	0	0	0.0	0.0	0.0
10. Дундговь	0	4	3	0.0	1.0	0.7	1	0	0	0.0	0.0	0.0
11. Завхан	4	8	6	0.6	1.2	0.9	0	0	0	0.0	0.0	0.0
12. Орхон	16	25	18	1.7	2.7	1.9	0	0	0	0.0	0.0	0.0
13. Өвөрхангай	10	12	13	1.0	1.1	1.2	0	0	0	0.0	0.0	0.0
14. Өмнөговь	3	6	4	0.4	0.9	0.7	0	0	0	0.0	0.0	0.0
15. Сүхбаатар	7	10	13	1.3	1.8	2.3	0	0	0	0.0	0.0	0.0
16. Сэлэнгэ	42	26	35	4.1	2.5	3.3	0	0	0	0.0	0.0	0.0
17. Төв	11	15	13	1.3	1.7	1.4	1	0	0	0.0	0.0	0.0
18. Увс	5	9	6	0.7	1.2	0.8	0	0	0	0.0	0.0	0.0
19. Ховд	4	8	7	0.5	1.0	0.9	0	0	0	0.0	0.0	0.0
20. Хөвсгөл	11	17	19	0.9	1.4	1.5	0	0	0	0.0	0.0	0.0
21. Хэнтий	20	26	21	3.0	3.7	3.0	0	0	0	0.0	0.0	0.0
Аймгийн дүн	231	288	261	1.5	1.8	1.6	4	0	0	0.0	0.0	0.0
22. Улаанбаатар	386	409	364	2.8	3.0	2.8	23	0	0	0.0	0.0	0.0
Улсын дүн	617	697	625	2.1	2.4	2.1	27	0	0	0.0	0.0	0.0

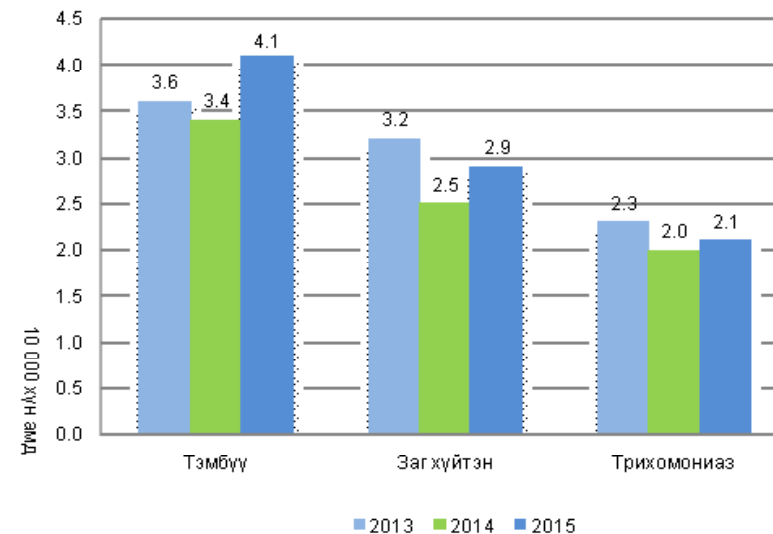
Аймаг хот	B15-19 Вируст хепатит/Viral hepatitis						B15 Вируст хепатит A / Acute hepatitis A					
	Өвчлөл			10000 хүн амд			Өвчлөл			10000 хүн амд		
	2014 онд	2015 онд	5 жилийн дундаж	2014 онд	2015 онд	5 жилийн дундаж	2014 онд	2015 онд	5 жилийн дундаж	2014 онд	2015 онд	5 жилийн дундаж
01. Архангай	21	7	56	2.5	0.8	6.0	16	4	52	1.9	0.4	5.6
02. Баян-Өлгий	4	3	17	0.4	0.3	1.8	4	2	17	0.4	0.2	1.8
03. Баянхонгор	5	2	59	0.6	0.2	7.1	0	0	54	0.0	0.0	6.5
04. Булган	0	3	37	0.0	0.5	6.1	0	1	36	0.0	0.2	6.0
05. Говь-Алтай	3	0	32	0.6	0.0	5.6	0	0	30	0.0	0.0	5.3
06. Говьсүмбэр	0	3	9	0.0	1.9	5.7	0	0	8	0.0	0.0	5.0
07. Дархан-Уул	16	5	33	1.6	0.5	3.4	5	0	26	0.5	0.0	2.7
08. Дорноговь	4	2	21	0.6	0.3	3.3	0	0	18	0.0	0.0	2.8
09. Дорнод	1	4	39	0.1	0.5	5.2	0	0	35	0.0	0.0	4.7
10. Дундговь	0	0	23	0.0	0.0	5.2	0	0	21	0.0	0.0	4.8
11. Завхан	2	4	33	0.3	0.6	4.7	2	1	32	0.3	0.1	4.6
12. Орхон	7	3	37	0.7	0.3	4.0	2	0	32	0.2	0.0	3.5
13. Өвөрхангай	9	3	71	0.9	0.3	6.3	4	0	65	0.4	0.0	5.8
14. Өмнөговь	3	3	30	0.4	0.5	5.0	0	0	25	0.0	0.0	4.2
15. Сүхбаатар	5	1	15	0.9	0.2	2.6	5	0	14	0.9	0.0	2.4
16. Сэлэнгэ	7	4	42	0.7	0.4	4.0	2	4	38	0.2	0.4	3.6
17. Төв	3	1	24	0.3	0.1	2.7	2	1	23	0.2	0.1	2.6
18. Увс	8	9	34	1.1	1.2	4.5	1	7	30	0.1	0.9	4.0
19. Ховд	2	0	28	0.3	0.0	3.4	2	0	27	0.3	0.0	3.3
20. Хөвсгөл	7	8	69	0.6	0.7	5.5	1	0	61	0.1	0.0	4.8
21. Хэнтий	3	3	33	0.4	0.4	4.6	0	0	32	0.0	0.0	4.5
Аймгийн дүн	110	68	740	0.7	0.4	4.6	46	20	678	0.3	0.1	4.2
22. Улаанбаатар	84	84	375	0.6	0.6	2.9	34	5	290	0.2	0.0	2.2
Улсын дүн	194	152	1115	0.7	0.5	3.8	80	25	968	0.3	0.1	3.3

Бэлгийн замаар дамжих халдвар

Зонхилон тохиолдох бэлгийн замаар дамжих халдварын 2720 тохиолдол бүртгэгдсэн нь нийт халдварт өвчний 49.2 хувийг эзэлж байна.

Нийт өвчлөлийн 32.1 хувийг заг хүйтэн, 44.8 хувийг тэмбүү, 22.9 хувийг трихомониаз, 0.2 хувийг ХДХВ-ДОХ-ын халдвар тус тус эзэлж байна. Өнгөрсөн оны мөн үетэй харьцуулахад тэмбүү өвчин 225 тохиолдлоор нэмэгдсэн ба 10000 хүн амд ногдох өвчлөлөөр Дорнод, Баянхонгор, Хөвсгөл, Говь-Алтай зэрэг аймгууд болон Улаанбаатар хотод улсын

Зураг 14. Зонхилон тохиолдох бэлгийн замаар дамжих халдвар, /Сүүлийн 3 жилийн эхний 2 сарын байдлаар/



Халдварт өвчний шалтгаант нас баралт

2015 оны эхний 2 сарын байдлаар халдварт өвчний шалтгаант нас баралтын нийт 32 тохиолдол бүртгэгдсэн байна. Нас баралтын тохиолдлыг өвчний шалтгаанаар авч үзвэл: сүрьеэ- 27, вируст хепатит -3, төрөлхийн тэмбүү-2 тохиолдол тус тус бүртгэгдсэн байна.

Эх, хүүхдийн эрүүл мэндийн үзүүлэлт 2014, 2015 оны эхний 2 сарын байдлаар

Аймаг хот	Төрсөн эх			Амьд төрсөн хүүхэд			Амьгүй төрсөн хүүхэд	
	2014 онд	2015 онд	5 жилийн дундаж	2014 онд	2015 онд	5 жилийн дундаж	2014 онд	2015 онд
	01. Архангай	387	349	353	388	352	355	3
02. Баян-Өлгий	436	432	411	435	435	410	5	0
03. Баянхонгор	364	344	363	367	342	365	3	3
04. Булган	177	184	161	179	183	161	1	3
05. Говь-Алтай	219	206	217	221	209	219	1	1
06. Говьсүмбэр	75	67	66	77	66	66	0	1
07. Дархан-Уул	487	440	439	491	444	443	0	1
08. Дорноговь	226	237	224	227	238	225	0	0
09. Дорнод	326	318	318	327	316	320	2	2
10. Дундговь	169	143	142	167	144	143	3	0
11. Завхан	290	262	252	289	264	253	2	3
12. Орхон	454	428	408	455	427	411	4	4
13. Өвөрхангай	478	413	419	478	415	421	3	2
14. Өмнөговь	213	224	221	213	225	221	0	1
15. Сүхбаатар	201	227	208	199	230	209	2	0
16. Сэлэнгэ	381	309	326	384	307	327	2	3
17. Төв	220	182	179	220	181	179	0	1
18. Увс	326	328	320	329	330	323	1	1
19. Ховд	377	378	359	378	375	358	3	3
20. Хөвсгөл	548	521	547	549	522	547	2	2
21. Хэнтий	270	284	263	273	285	265	1	0
АЙМГИЙН ДҮН	6624	6276	6199	6646	6290	6222	38	31
22. Улаанбаатар	6273	6435	5767	6326	6508	5807	46	40
Улсын дүн	12897	12711	11967	12972	12798	12029	84	71

Аймаг хот	А80 Цочмог полиомиелит /Acute poliomyelitis						B08.4 Гар, хөл, амны өвчин / Hand, foot and mouth disease								
	Өвчлөл		10000 хүн амд		10000 хүн амд		Өвчлөл		10000 хүн амд		10000 хүн амд				
	2014 онд	2015 онд	5 жилийн дундаж	2014 онд	2015 онд	5 жилийн дундаж	2014 онд	2015 онд	5 жилийн дундаж	2014 онд	2015 онд	5 жилийн дундаж			
	01. Архангай	0	0	0	0.0	0.0	0	0	0	0	0	0	0	0	0
02. Баян-Өлгий	0	0	0	0.0	0.0	0	0	0	0	0	0	0	0	0	0
03. Баянхонгор	0	0	0	0.0	0.0	0	0	3	0	1	0	0.4	0.0	0.1	0
04. Булган	0	0	0	0.0	0.0	0	0	0	0	0	0	0.0	0.0	0.0	0
05. Говь-Алтай	0	0	0	0.0	0.0	0	0	0	0	1	0	0.0	0.0	0.2	0
06. Говьсүмбэр	0	0	0	0.0	0.0	0	0	1	0	0	0	0.7	0.0	0.0	0
07. Дархан-Уул	0	0	0	0.0	0.0	0	0	2	0	0	0	0.2	0.0	0.0	0
08. Дорноговь	0	0	0	0.0	0.0	0	34	0	7	5.4	0.0	1.1	0	0	0
09. Дорнод	0	0	0	0.0	0.0	0	0	0	0	0	0	0.0	0.0	0.0	0
10. Дундговь	0	0	0	0.0	0.0	0	0	0	0	0	0	0.0	0.0	0.0	0
11. Завхан	0	0	0	0.0	0.0	0	0	0	0	0	0	0.0	0.0	0.0	0
12. Орхон	0	0	0	0.0	0.0	0	0	0	0	0	0	0.0	0.0	0.0	0
13. Өвөрхангай	0	0	0	0.0	0.0	0	0	0	0	0	0	0.0	0.0	0.0	0
14. Өмнөговь	0	0	0	0.0	0.0	0	7	0	1	1.0	0.0	0.2	0	0	0
15. Сүхбаатар	0	0	0	0.0	0.0	0	0	0	0	0	0	0.0	0.0	0.0	0
16. Сэлэнгэ	0	0	0	0.0	0.0	0	0	0	0	0	0	0.0	0.0	0.0	0
17. Төв	0	0	0	0.0	0.0	0	6	1	2	0.7	0.1	0.2	0	0	0
18. Увс	0	0	0	0.0	0.0	0	0	0	0	0	0	0.0	0.0	0.0	0
19. Ховд	0	0	0	0.0	0.0	0	0	0	0	0	0	0.0	0.0	0.0	0
20. Хөвсгөл	0	0	0	0.0	0.0	0	6	0	0	0.5	0.0	0.1	0	0	0
21. Хэнтий	0	0	0	0.0	0.0	0	0	0	0	0	0	0.0	0.0	0.0	0
АЙМГИЙН ДҮН	0	0	0	0.0	0.0	0	59	2	14	0.4	0.0	0.1	0	0	0
22. Улаанбаатар	0	0	0	0.0	0.0	0	103	64	57	0.8	0.5	0.4	0	0	0
Улсын дүн	0	0	0	0.0	0.0	0	162	66	72	0.6	0.2	0.2	0	0	0

A05 Other bacterial foodborne intoxications/ Аймаг хот	Бактерийн гаралтай бусад хоолны хордлого/ bacterial foodborne intoxications/					Халдварын гаралтай гастроэнтерит ба суулга/ A09 Diarrhoea infection						
	Өвчлөл		10000 хүн амд			Өвчлөл		10000 хүн амд				
	2014 онд	2015 онд	5 жилийн дундаж	2014 онд	2015 онд	5 жилийн дундаж	2014 онд	2015 онд	5 жилийн дундаж	2014 онд	2015 онд	5 жилийн дундаж
01. Архангай	2	0	0	0.2	0.0	0.0	0	0	0	0.0	0.0	0.0
02. Баян-Өлгий	0	0	0	0.0	0.0	0.0	0	0	0	0.0	0.0	0.0
03. Баянхонгор	0	0	0	0.0	0.0	0.0	0	0	1	0.0	0.0	0.1
04. Булган	0	0	0	0.0	0.0	0.0	0	0	0	0.0	0.0	0.0
05. Говь-Алтай	0	0	0	0.0	0.0	0.0	22	0	7	4.1	0.0	1.2
06. Говьсүмбэр	0	0	0	0.0	0.0	0.0	0	0	0	0.0	0.0	0.0
07. Дархан-Уул	0	0	0	0.0	0.0	0.0	0	0	0	0.0	0.0	0.0
08. Дорноговь	0	0	0	0.0	0.0	0.0	6	0	1	1.0	0.0	0.2
09. Дорнод	0	0	0	0.0	0.0	0.0	0	0	0	0.0	0.0	0.0
10. Дундговь	0	0	0	0.0	0.0	0.0	0	0	0	0.0	0.0	0.0
11. Завхан	0	0	0	0.0	0.0	0.0	0	0	0	0.0	0.0	0.0
12. Орхон	0	1	1	0.0	0.1	0.1	7	6	5	0.7	0.6	0.5
13. Өвөрхангай	0	0	0	0.0	0.0	0.0	0	0	0	0.0	0.0	0.0
14. Өмнөговь	0	0	0	0.0	0.0	0.0	0	0	0	0.0	0.0	0.0
15. Сүхбаатар	0	0	0	0.0	0.0	0.0	0	0	0	0.0	0.0	0.0
16. Сэлэнгэ	0	0	0	0.0	0.0	0.0	0	0	0	0.0	0.0	0.0
17. Төв	0	0	0	0.0	0.0	0.0	0	0	0	0.0	0.0	0.0
18. Увс	0	0	0	0.0	0.0	0.0	0	0	0	0.0	0.0	0.0
19. Ховд	0	0	0	0.0	0.0	0.0	0	0	0	0.0	0.0	0.0
20. Хөвсгөл	1	0	1	0.1	0.0	0.1	0	0	0	0.0	0.0	0.0
21. Хэнтий	0	0	0	0.0	0.0	0.0	0	0	0	0.0	0.0	0.0
АЙМГИЙН ДҮН	3	1	2	0.0	0.0	0.0	35	6	15	0.2	0.0	0.1
22. Улаанбаатар	21	5	10	0.2	0.0	0.1	0	0	0	0.0	0.0	0.0
Улсын дүн	24	6	12	0.1	0.0	0.0	35	6	15	0.1	0.0	0.1

Эхийн эндэгдэл, 2014, 2015 оны эхний 2 сарын байдлаар

Аймаг хот	Нас барсан эх			Эхийн эндэгдэл /100000 амьд төрөлтөнд/		
	2014 онд	2015 онд	5 жилийн дундаж	2014 онд	2015 онд	5 жилийн дундаж
01. Архангай	0	0	0	0.0	0.0	0.0
02. Баян-Өлгий	1	0	0	229.9	0.0	0.0
03. Баянхонгор	1	0	0	272.5	0.0	0.0
04. Булган	0	0	0	0.0	0.0	0.0
05. Говь-Алтай	0	0	0	0.0	0.0	0.0
06. Говьсүмбэр	0	0	0	0.0	0.0	0.0
07. Дархан-Уул	0	0	0	0.0	0.0	0.0
08. Дорноговь	0	0	0	0.0	0.0	0.0
09. Дорнод	0	0	0	0.0	0.0	0.0
10. Дундговь	0	0	0	0.0	0.0	0.0
11. Завхан	0	0	0	0.0	0.0	0.0
12. Орхон	0	0	0	0.0	0.0	0.0
13. Өвөрхангай	0	0	0	0.0	0.0	0.0
14. Өмнөговь	0	0	0	0.0	0.0	0.0
15. Сүхбаатар	0	0	0	0.0	0.0	0.0
16. Сэлэнгэ	0	0	0	0.0	0.0	0.0
17. Төв	0	0	0	0.0	0.0	0.0
18. Увс	0	0	0	0.0	0.0	0.0
19. Ховд	1	0	0	264.6	0.0	0.0
20. Хөвсгөл	0	0	0	0.0	0.0	0.0
21. Хэнтий	0	0	0	0.0	0.0	0.0
АЙМГИЙН ДҮН	3	0	2	45.1	0.0	0.0
22. Улаанбаатар	4	2	3	63.2	30.7	30.7
Улсын дүн	7	2	5	54.0	15.6	15.6

Төрсөн хүүхдийн мэдээ, 2014, 2015 оны эхний 2 сарын байдлаар

Аймаг хот	Амьд төрсөн хүүхэд				Нийт төрөлтөд	
	Бүгд	эрэгтэй	эмэгтэй	1 цагийн дотор хөхөө амласан хүүхдийн хувь	Амьгүй төрөлтийн түвшин	
					Бага жинтэй хүүхдийн хувь	Амьгүй төрөлтийн түвшин
01. Архангай	352	177	175	92.3	3.7	0.0
02. Баян-Өлгий	435	224	211	99.5	3.2	0.0
03. Баянхонгор	342	162	180	98.0	6.1	8.7
04. Булган	183	106	77	97.3	3.8	16.1
05. Говь-Алтай	209	109	100	97.6	2.4	4.8
06. Говьсүмбэр	66	31	35	98.5	6.1	14.9
07. Дархан-Уул	444	211	233	89.4	3.8	2.2
08. Дорноговь	238	128	110	99.6	0.8	0.0
09. Дорнод	316	164	152	97.2	1.9	6.3
10. Дундговь	144	77	67	89.6	4.2	0.0
11. Завхан	264	126	138	98.9	5.3	11.2
12. Орхон	427	236	191	99.5	2.6	9.3
13. Өвөрхангай	415	208	207	94.0	4.6	4.8
14. Өмнөговь	225	107	118	99.6	6.7	4.4
15. Сүхбаатар	230	127	103	93.5	2.6	0.0
16. Сэлэнгэ	307	152	155	87.0	3.6	9.7
17. Төв	181	104	77	97.2	2.8	5.5
18. Увс	330	169	161	96.4	2.7	3.0
19. Ховд	375	198	177	99.7	2.7	7.9
20. Хөвсгөл	522	266	256	96.7	3.8	3.8
21. Хэнтий	285	147	138	99.6	2.8	0.0
Аймгийн дүн	6290	3229	3061	96.2	3.5	4.9
22. Улаанбаатар	6508	3378	3130	89.9	5.3	6.1
Улсын дүн	12798	6607	6191	93.0	4.5	5.5

Аймаг хот	A02 Сальмонеллез /Other salmonella infections						A03 Цусан суулга/Shigellosis					
	Өвчлөл			10000 хүн амд			Өвчлөл			10000 хүн амд		
	2014 онд	2015 онд	5 жилийн дундаж	2014 онд	2015 онд	5 жилийн дундаж	2014 онд	2015 онд	5 жилийн дундаж	2014 онд	2015 онд	5 жилийн дундаж
01. Архангай	0	0	0	0.0	0.0	0.0	6	3	5	0.7	0.3	0.5
02. Баян-Өлгий	0	0	0	0.0	0.0	0.0	0	0	0	0.0	0.0	0.0
03. Баянхонгор	0	0	0	0.0	0.0	0.0	0	0	0	0.0	0.0	0.0
04. Булган	0	0	0	0.0	0.0	0.0	0	0	0	0.0	0.0	0.0
05. Говь-Алтай	0	0	0	0.0	0.0	0.0	3	0	1	0.6	0.0	0.2
06. Говьсүмбэр	0	0	0	0.0	0.0	0.0	0	0	0	0.0	0.0	0.0
07. Дархан-Уул	0	0	0	0.0	0.0	0.0	0	0	0	0.0	0.0	0.0
08. Дорноговь	0	0	0	0.0	0.0	0.0	4	5	4	0.6	0.8	0.6
09. Дорнод	0	1	1	0.0	0.1	0.1	2	0	3	0.3	0.0	0.4
10. Дундговь	0	0	0	0.0	0.0	0.0	0	0	0	0.0	0.0	0.0
11. Завхан	0	0	0	0.0	0.0	0.0	0	0	3	0.0	0.0	0.4
12. Орхон	0	2	0	0.0	0.2	0.0	1	1	1	0.1	0.1	0.1
13. Өвөрхангай	0	0	0	0.0	0.0	0.0	1	5	2	0.1	0.5	0.2
14. Өмнөговь	0	0	0	0.0	0.0	0.0	1	0	1	0.1	0.0	0.2
15. Сүхбаатар	0	0	0	0.0	0.0	0.0	1	4	1	0.2	0.7	0.2
16. Сэлэнгэ	0	0	0	0.0	0.0	0.0	0	1	1	0.0	0.1	0.1
17. Төв	0	1	0	0.0	0.1	0.0	0	5	3	0.0	0.6	0.3
18. Увс	0	0	0	0.0	0.0	0.0	1	2	1	0.1	0.3	0.1
19. Ховд	0	0	0	0.0	0.0	0.0	0	0	0	0.0	0.0	0.0
20. Хөвсгөл	0	6	1	0.0	0.5	0.1	9	13	6	0.8	1.1	0.5
21. Хэнтий	1	0	0	0.1	0.0	0.0	2	3	3	0.3	0.4	0.4
Аймгийн дүн	1	10	4	0.0	0.1	0.0	31	42	33	0.2	0.3	0.2
22. Улаанбаатар	3	7	4	0.0	0.1	0.0	125	134	142	0.9	1.0	1.1
Улсын дүн	4	17	8	0.0	0.1	0.0	156	176	174	0.5	0.6	0.6

1. Гэдэсний халдварт өвчин

Аймаг хот	A00 Холер /Cholerae/						A01 Балнад/Typhoid and paratyphoid fevers					
	Өвчлөл			10000 хүн амд			Өвчлөл			10000 хүн амд		
	2014 онд	2015 онд	5 жилийн дундаж	2014 онд	2015 онд	5 жилийн дундаж	2014 онд	2015 онд	5 жилийн дундаж	2014 онд	2015 онд	5 жилийн дундаж
01. Архангай	0	0	0	0.0	0.0	0.0	0	0	0	0.0	0.0	0.0
02. Баян-Өлгий	0	0	0	0.0	0.0	0.0	0	0	0	0.0	0.0	0.0
03. Баянхонгор	0	0	0	0.0	0.0	0.0	0	0	0	0.0	0.0	0.0
04. Булган	0	0	0	0.0	0.0	0.0	0	0	0	0.0	0.0	0.0
05. Говь-Алтай	0	0	0	0.0	0.0	0.0	0	0	0	0.0	0.0	0.0
06. Говьсүмбэр	0	0	0	0.0	0.0	0.0	0	0	0	0.0	0.0	0.0
07. Дархан-Уул	0	0	0	0.0	0.0	0.0	0	0	0	0.0	0.0	0.0
08. Дорноговь	0	0	0	0.0	0.0	0.0	0	0	0	0.0	0.0	0.0
09. Дорнод	0	0	0	0.0	0.0	0.0	0	0	0	0.0	0.0	0.0
10. Дундговь	0	0	0	0.0	0.0	0.0	0	0	0	0.0	0.0	0.0
11. Завхан	0	0	0	0.0	0.0	0.0	0	0	0	0.0	0.0	0.0
12. Орхон	0	0	0	0.0	0.0	0.0	0	0	0	0.0	0.0	0.0
13. Өвөрхангай	0	0	0	0.0	0.0	0.0	0	0	0	0.0	0.0	0.0
14. Өмнөговь	0	0	0	0.0	0.0	0.0	0	0	0	0.0	0.0	0.0
15. Сүхбаатар	0	0	0	0.0	0.0	0.0	0	0	0	0.0	0.0	0.0
16. Сэлэнгэ	0	0	0	0.0	0.0	0.0	0	0	0	0.0	0.0	0.0
17. Төв	0	0	0	0.0	0.0	0.0	0	0	0	0.0	0.0	0.1
18. Увс	0	0	0	0.0	0.0	0.0	0	0	0	0.0	0.0	0.0
19. Ховд	0	0	0	0.0	0.0	0.0	0	0	0	0.0	0.0	0.0
20. Хөвсгөл	0	0	0	0.0	0.0	0.0	0	0	0	0.0	0.0	0.0
21. Хэнтий	0	0	0	0.0	0.0	0.0	0	0	0	0.0	0.0	0.0
АЙМГИЙН ДҮН	0	0	0	0.0	0.0	0.0	0	0	0	0.0	0.0	0.0
22. Улаанбаатар	0	0	0	0.0	0.0	0.0	0	0	0	0.0	0.0	0.0
УЛСЫН ДҮН	0	0	0	0.0	0.0	0.0	0	0	0	0.0	0.0	0.0

Хүүхдийн эндэгдэл, 2014, 2015 оны эхний 2 сарын байдлаар

Аймаг хот	Нялхсын эндэгдэл			Нялхсын эндэгдэл /1000 амьд төрөлтөд/			5 хүртэлх насны хүүхдийн эндэгдэл			5 хүртэлх насны хүүхдийн эндэгдэл /1000 амьд төрөлтөд/		
	2014		2015	2014		2015	2014		2015	2014		2015
	5 жилийн дундаж	2014	2015	5 жилийн дундаж	2014	2015	5 жилийн дундаж	2014	2015	5 жилийн дундаж	2014	2015
01. Архангай	5	7	7	12.9	19.9	19.9	7	9	9	18.0	25.6	25.4
02. Баян-Өлгий	9	18	10	20.7	41.4	22.5	12	21	12	27.6	48.3	29.3
03. Баянхонгор	8	8	9	21.8	23.4	25.1	9	9	10	24.5	26.3	27.4
04. Булган	0	3	2	0.0	16.4	8.7	1	3	2	5.6	16.4	12.4
05. Говь-Алтай	7	6	6	31.7	28.7	27.8	7	8	7	31.7	38.3	32.0
06. Говьсүмбэр	1	3	2	13.0	45.5	24.2	1	3	2	13.0	45.5	30.3
07. Дархан-Уул	3	3	3	6.1	6.8	7.2	3	4	4	6.1	9.0	9.0
08. Дорноговь	5	2	4	22.0	8.4	15.1	8	2	5	35.2	8.4	22.2
09. Дорнод	2	3	4	6.1	9.5	12.7	4	3	5	12.2	9.5	15.6
10. Дундговь	4	2	3	24.0	13.9	19.4	5	2	4	29.9	13.9	28.0
11. Завхан	6	12	7	20.8	45.5	27.3	7	12	8	24.2	45.5	31.6
12. Орхон	10	2	6	22.0	4.7	14.5	11	3	7	24.2	7.0	17.0
13. Өвөрхангай	8	10	10	16.7	24.1	24.1	10	14	12	20.9	33.7	28.5
14. Өмнөговь	5	1	4	23.5	4.4	17.8	8	3	5	37.6	13.3	22.6
15. Сүхбаатар	4	2	5	20.1	8.7	20.9	6	3	6	30.2	13.0	28.7
16. Сэлэнгэ	0	4	3	0.0	13.0	8.5	2	6	4	5.2	19.5	12.2
17. Төв	0	3	3	0.0	16.6	16.6	0	3	3	0.0	16.6	16.8
18. Увс	3	8	6	9.1	24.2	18.2	3	9	7	9.1	27.3	21.7
19. Ховд	4	7	6	10.6	18.7	16.0	6	8	9	15.9	21.3	25.1
20. Хөвсгөл	11	8	14	20.0	15.3	26.1	13	9	15	23.7	17.2	27.4
21. Хэнтий	4	2	5	14.7	7.0	16.8	6	2	7	22.0	7.0	26.4
АЙМГИЙН ДҮН	99	114	116	14.9	18.1	18.7	129	136	140	19.4	21.6	22.5
22. Улаанбаатар	102	98	87	16.1	15.1	13.4	123	110	103	19.4	16.9	17.7
УЛСЫН ДҮН	201	212	204	15.5	16.6	16.9	252	246	244	19.4	19.2	20.3

Хүүхдийн эндэгдэл хүйсээр, 2015 оны эхний 2 сарын байдлаар

Аймаг хот	1 хүртэлх насны хүүхдийн эндэгдэл			5 хүртэлх насны хүүхдийн эндэгдэл		
	Бүгд	эрэгтэй	эмэгтэй	Бүгд	эрэгтэй	эмэгтэй
01. Архангай	7	6	1	9	7	2
02. Баян-Өлгий	18	11	7	21	13	8
03. Баянхонгор	8	3	5	9	4	5
04. Булган	3	2	1	3	2	1
05. Говь-Алтай	6	1	5	8	2	6
06. Говьсүмбэр	3	0	3	3	0	3
07. Дархан-Уул	3	1	2	4	1	3
08. Дорноговь	2	1	1	2	1	1
09. Дорнод	3	3	0	3	3	0
10. Дундговь	2	1	1	2	1	1
11. Завхан	12	6	6	12	6	6
12. Орхон	2	1	1	3	1	2
13. Өвөрхангай	10	7	3	14	9	5
14. Өмнөговь	1	0	1	3	1	2
15. Сүхбаатар	2	2	0	3	2	1
16. Сэлэнгэ	4	1	3	6	2	4
17. Төв	3	2	1	3	2	1
18. Увс	8	5	3	9	6	3
19. Ховд	7	6	1	8	6	2
20. Хөвсгөл	8	5	3	9	6	3
21. Хэнтий	2	1	1	2	1	1
Аймгийн дүн	114	65	49	136	76	60
22. Улаанбаатар	98	58	40	110	62	48
Улсын дүн	212	123	89	246	138	108

Халдварт өвчин /ӨУА 10 нэршлээр	Өвчлөл /бодит тоогоор/			10000 ХҮН АМД			Нас баралт 2015 он
	2014 онд		2015 онд	2014 онд		2015 онд	
	2014 онд	2015 онд	5 жилийн дундаж	2014 онд	2015 онд	5 жилийн дундаж	
22. Хачигт рикеттсиоз (A77)							
23. Цочмог полиомиелит (A80)	0	0	0	0.0	0.0	0.0	0
24. Галзуу (A82)	0	0	0	0.0	0.0	0.0	0
25. Хачигт энцефалит (A84)	0	0	0	0.0	0.0	0.0	0
26. Салхин цэцэг (B01)	0	0	0	0.0	0.0	0.0	0
27. Улаанбурхан (B05)	1076	1139	895	3.7	3.8	3.0	0
28. Улаанууд (B06)	0	0	0	0.0	0.0	0.0	0
29. Халдварт эритем (B08.3)	0	0	1	0.0	0.0	0.0	0
30. Энтеро вируст халдвар (B08.4)	0	1	0	0.0	0.0	0.0	0
31. Вируст хепатит (B15-B19)	162	66	72	0.6	0.2	0.2	0
Вируст хепатит (A)	194	152	1115	0.7	0.5	3.8	3
Вируст хепатит (B)	80	25	968	0.3	0.1	3.3	0
Вируст хепатит (C)	84	79	100	0.3	0.3	0.3	0
32. ХДХВ/ДОХ (B20-B24)	17	25	22	0.1	0.1	0.1	0
33. Гахай хавдар (B26)	1	3	2	0.0	0.0	0.0	0
34. Мөөгөнцөртөх (B35-B49)	118	25	578	0.4	0.1	2.0	0
35. Нярайн үжил (P36)	218	444	252	0.7	1.5	0.9	0
36. АЦХАХ/SARS	0	3	2	0.0	0.0	0.0	0
37. Хумхаа / B50 /	0	0	0	0.0	0.0	0.0	0
38. Бүгд	5034	5531	62131	17.2	18.7	21.8	32

Бүртгэгдсэн бүх халдварт өвчлөл, 2014, 2015 оны эхний 2 сарын байдлаар

Халдварт өвчин /ӨУА 10 нэршлээр	Өвчлөл /бодит тоогоор /			10000 хүн амд			Нас баралт 2015
	2014 онд	2015 онд	5 жилийн дундаж	2014 онд	2015 онд	5 жилийн дундаж	
	1	0	0	0	0.0	0.0	
2	0	0	0	0.0	0.0	0.0	0
3	4	17	8	0.0	0.1	0.0	0
4	156	176	174	0.5	0.6	0.6	0
5	24	6	12	0.1	0.0	0.0	0
6	35	6	15	0.1	0.0	0.1	0
7	617	697	625	2.1	2.4	2.1	27
8	0	0	0	0.0	0.0	0.0	0
9	0	0	0	0.0	0.0	0.0	0
10	53	23	48	0.2	0.1	0.2	0
11	0	0	0	0.0	0.0	0.0	0
12	0	0	0	0.0	0.0	0.0	0
13	0	0	0	0.0	0.0	0.0	0
14	35	33	26	0.1	0.1	0.1	0
15	3	1	4	0.0	0.0	0.0	0
16	16	22	19	0.1	0.1	0.1	0
17	0	0	0	0.0	0.0	0.0	0
18	995	1220	914	3.4	4.1	3.1	2
19	1	10	4	0.0	0.0	0.0	2
20	736	873	824	2.5	2.9	2.8	0
21	591	624	643	2.0	2.1	2.2	0
21	0	0	0	0.0	0.0	0.0	0

Нас баралт, 2014, 2015 оны эхний 2 сарын байдлаар

Аймаг хот	Бүх нас баралт			Үүнээс: эмнэлэгт			Эмнэлэгт хоног болоогүй		
	2014 онд	2015 онд	5 жилийн дундаж	2014 онд	2015 онд	5 жилийн дундаж	2014 онд	2015 онд	5 жилийн дундаж
	01. Архангай	85	71	81	29	14	21	5	5
02. Баян-Өлгий	66	105	75	16	28	18	5	9	5
03. Баянхонгор	84	82	82	32	27	27	13	8	9
04. Булган	38	50	48	8	12	9	3	4	2
05. Говь-Алтай	56	51	50	20	16	16	2	3	2
06. Говьсүмбэр	8	17	13	4	4	3	2	2	2
07. Дархан-Уул	100	83	100	18	16	17	6	5	6
08. Дорноговь	62	45	57	13	8	12	4	3	4
09. Дорнод	77	65	76	20	14	20	11	1	5
10. Дундговь	41	43	45	12	6	10	3	5	5
11. Завхан	73	72	72	13	25	19	3	7	4
12. Орхон	100	82	91	14	15	14	6	5	4
13. Өвөрхангай	107	102	110	35	23	30	7	9	9
14. Өмнөговь	59	56	54	12	13	11	2	3	3
15. Сүхбаатар	74	45	62	13	6	13	3	2	4
16. Сэлэнгэ	107	77	90	11	9	12	5	1	4
17. Төв	58	78	67	13	8	10	4	5	3
18. Увс	76	73	75	10	13	15	3	5	4
19. Ховд	69	68	74	24	21	22	5	6	5
20. Хөвсгөл	123	121	138	31	27	33	3	8	8
21. Хэнтий	62	48	63	12	9	13	7	3	5
АЙМГИЙН ДҮН	1525	1434	1522	360	314	343	102	99	97
22. Улаанбаатар	1289	1198	1272	381	409	360	88	74	83
Улсын дүн	2814	2632	2794	741	723	704	190	173	180

**Амбулатори, стационарын тусламж, үйлчилгээний зарим үзүүлэлтүүд
2015 оны эхний 2 сарын байдлаар**

Аймаг хот	Бүгд үзлэг / 2 сар/	Үүнээс						Эмчлэгдсэн хүний тоо	Стационарын ор хоног	Дундаж ор хоног	Бүртгэгдсэн бүх өвчлөл		
		Урьдчилан сэргийлэх үзлэг	Өвчний учир	Идэвхтэй хяналт	Гэрлийн дуудлагаар	Гэрлийн дуудлагаар	Гэрлийн дуудлагаар				2014 онд	2015 онд	5 жилийн дундаж
01. Архангай	20080	5624	9720	1837	2160	739	3187	22634	7.1	11256	12697	11349	
02. Баян-Өлгий	33423	9099	16265	2676	3484	1899	5208	39466	7.6	4720	3564	3549	
03. Баянхонгор	15480	3118	5772	2293	3789	508	3532	25933	7.3	10250	10429	9938	
04. Булган	11786	3068	6871	895	495	457	2003	14844	7.4	4959	7854	4253	
05. Говь-Алтай	13771	1093	9000	1133	1773	772	2677	20057	7.5	4641	3418	4049	
06. Говьсүмбэр	5999	1278	3644	819	249	9	693	5153	7.4	849	1128	1451	
07. Дархан-Уул	39304	14873	14713	3050	6498	170	4279	32027	7.5	14499	11623	12309	
08. Дорноговь	24631	7792	10551	3226	2528	534	2461	17570	7.1	5482	6594	4961	
09. Дорнод	21365	6738	8897	2757	2467	506	2640	20705	7.8	8159	9307	8048	
10. Дундговь	10386	2673	4923	1750	552	488	1777	12573	7.1	2819	2059	2187	
11. Завхан	20718	6396	9477	1484	2170	1191	3093	24179	7.8	4397	4535	3703	
12. Орхон	36965	11615	15652	4769	4656	273	3111	24610	7.9	4502	7400	5103	
13. Өвөрхангай	22865	4527	11635	2855	2952	896	4081	29785	7.3	11208	9913	10928	
14. Өмнөговь	17073	4597	7945	3230	928	373	2142	13966	6.5	7161	6597	6804	
15. Сүхбаатар	15226	3849	6883	3014	844	636	2063	16452	8.0	3386	7189	4172	
16. Сэлэнгэ	21923	4383	11053	3730	2432	325	3562	27855	7.8	9443	6702	7822	
17. Төв	14553	4882	7031	1501	486	653	2264	17682	7.8	10816	10259	9369	
18. Увс	21584	4107	12354	2121	2127	875	3233	21484	6.6	7475	8549	8030	
19. Ховд	24886	4323	11086	3633	4892	952	4388	33296	7.6	3285	3670	4992	
20. Хөвсгөл	24369	5123	12288	3266	2798	894	4695	31687	6.7	9218	8997	8471	
21. Хэнтий	18798	3790	10024	2951	1260	773	2700	19350	7.2	5835	5837	5709	
Аймгийн дүн	435185	112948	205784	52990	49540	13923	63789	471308	7.4	144360	148321	137197	
22. Улаанбаатар	649810	189668	320350	60423	75999	3370	58895	456129	7.7	145559	121970	106212	
Улсын дүн	1084995	302616	526134	113413	125539	17293	122684	927437	7.6	289919	270291	243409	

Халдварт өвчин, 2014, 2015 оны эхний 2 сарын байдлаар

Аймаг хот	Бүртгэгдсэн бүх халдварт өвчлөл											
	Өвчлөл		10000 хүн амд									
	2014 онд	2015 онд	5 жилийн дундаж	2014 онд	2015 онд	5 жилийн дундаж	2014 онд	2015 онд	5 жилийн дундаж	2014 онд		
01. Архангай	97	79	136	11.3	8.8	14.6	0	0	0	0	0	0
02. Баян-Өлгий	46	64	77	5.0	6.8	8.3	0	0	0	0	0	0
03. Баянхонгор	165	244	244	21.0	30.2	29.4	0	0	0	0	0	0
04. Булган	86	54	134	15.8	9.4	22.2	0	0	0	0	0	0
05. Говь-Алтай	86	59	80	16.1	10.7	14.1	0	0	0	0	0	0
06. Говьсүмбэр	20	13	32	13.5	8.4	20.1	0	0	0	0	0	0
07. Дархан-Уул	154	83	165	15.6	8.3	17.0	2	2	2	2	2	2
08. Дорноговь	187	114	199	29.9	18.0	31.3	0	0	0	0	0	0
09. Дорнод	380	463	405	53.1	63.1	54.1	1	1	1	1	1	1
10. Дундговь	96	53	86	25.7	13.0	19.5	1	1	1	1	1	1
11. Завхан	43	96	135	6.7	14.3	19.4	0	0	0	0	0	0
12. Орхон	85	106	131	9.0	11.3	14.1	0	0	0	0	0	0
13. Өвөрхангай	126	90	222	12.4	8.4	19.7	0	0	0	0	0	0
14. Өмнөговь	83	94	100	12.4	14.8	16.8	0	0	0	0	0	0
15. Сүхбаатар	97	138	150	18.3	25.0	26.1	0	0	0	0	0	0
16. Сэлэнгэ	112	125	151	10.9	11.9	14.3	0	0	0	0	0	0
17. Төв	70	86	115	8.1	9.8	12.8	1	1	1	1	1	1
18. Увс	64	79	99	8.7	10.5	13.1	0	0	0	0	0	0
19. Ховд	42	116	153	5.3	14.5	18.8	0	0	0	0	0	0
20. Хөвсгөл	272	285	304	22.9	23.3	24.1	0	0	0	0	0	0
21. Хэнтий	149	86	165	22.1	12.4	23.2	0	0	0	0	0	0
Аймгийн дүн	2460	2527	3281	15.8	15.8	20.2	5	5	5	5	5	5
22. Улаанбаатар	2574	3004	2950	18.8	22.0	22.4	27	27	27	27	27	27
Улсын дүн	5034	5531	6231	17.2	18.7	21.2	32	32	32	32	32	32