



**Эрүүл Мэндийн
Хөгжлийн Төв**

Эрүүл мэндийн статистикийн мэдээлэл

2017 оны 1 сарын байдлаар

ол

Улаанбаатар хот

Энэхүү товхимолын дэлгэрэнгүй мэдээллийг www.chd.mohs.mn цахим хуудаснаас татаж харна уу!

Эрүүл мэндийн хөгжлийн төв
Статистик, мэдээллийн технологийн албанаас эрхлэн гаргав.

Шуудангийн хаяг: 14210 Улаанбаатар, Сүхбаатар дүүрэг,
Энхтайвны гудамж, 13в байр
E-mail: admin@chd.mohs.mn, www.chd.mohs.mn

Факс: 976-11-320633

Утас: 7011-1485
7012-8801

Эрхлэгч: Б.Нарантуяа

Эрүүл мэндийн хөгжлийн төвийн ерөнхий
захирлын албан үүргийг түр орлон
гүйцэтгэгч

Мэдээ хянасан: Х.Ганцэцэг

Статистик, мэдээллийн технологийн албаны даргын
албан үүргийг түр орлон гүйцэтгэгч

Мэдээ хянасан: С.Даваажаргал

Статистик, мэдээллийн технологийн албаны ахлах
мэргэжилтэн

Мэдээ нэгтгэсэн: Х.Дэлгэрмаа

Статистик, мэдээллийн технологийн албаны
мэргэжилтэн

Хэвлэлийн эх бэлтгэсэн:

Статистик, мэдээллийн технологийн албаны ажилтан

Төв эмнэлэг, тусгай мэргэжлийн төвүүд, НЭМГ-ын харъяа эрүүл мэндийн байгууллагууд, хувийн эмнэлгүүдийн амбулаторын тусламж үйлчилгээний зарим үзүүлэлт /2017 оны 1 сарын байдлаар/

№	Эмнэлгийн нэр	Нийт үзлэг	Урьдчилан сэргийлэх	Өвчний учир амбулаторт	Диспансерийн хяналт	Гэрийн үзлэг	Бүртгэгдсэн өвчлөл		
							Хөлд өврт бус өвчлөл	Шинээр бүртгэгдсэн хорт хавдар	Шинээр бүртгэгдсэн өвчлөл
1	УНТЭ	27552	578	26902	72	0	2527	0	25
2	УХТЭ	10525	765	8655	1091	14	4343	5	0
3	УПЭ	14989	46	14943	0	0	8634	0	2
4	ЭХЭМҮТ	17130	39	14322	2769	0	990	5	23
5	ХӨСҮТ	11326	753	9941	632	0	0	0	0
6	ХСҮТ	6570	507	4640	1423	0	5400	150	0
7	ГССҮТ	8646	96	8548	0	0	6707	0	6707
8	АӨСҮТ	7653	58	7581	14	0	5633	0	0
9	СЭМҮТ	2938	530	1137	1271	0	781	0	0
10	Хүүхдийн төв сувилал	10	0	10	0	0	10	0	0
11	УАУТХ	1389	0	1389	0	0	0	0	0
12	Шүүх эмнэлэг мөнгөлдөх товчоо	1860	0	1860	0	0	0	0	0
13	Геронтологийн үндэсний төв	2258	8	2194	0	56	0	0	0
14	Нийслэлийн эрүүл мэндийн газар	736044	225128	326453	68045	116418	42127	90	364
15	ЭМЯ-ны зөв шөөртэй хувийн эмнэлгүүд	45427	6992	38260	39	136	3287	0	0

Эрүүл мэндийн зарим үзүүлэлт
/2016, 2017 оны 1 сарын байдлаар/

Үзүүлэлт	Нэгж	2016 он	2017 он	Өсөлт бууралт
Төрсөн эх	Бодит тоо	6275	5464	-811
Амьд төрсөн хүүхэд	Бодит тоо	6304	5502	-802
Амьгүй төрсөн хүүхэд	Бодит тоо	36	28	-8
	1000 нийт төрөлтөд	5.7	5.1	-0.6
Эхийн эндэгдэл	Бодит тоо	3	1	-2
	100 000 амьд төрөлтөд	47.6	18.1	-29.5
5 хүртэлх насны хүүхдийн эндэгдэл /0-4 нас 364 хоног/	Бодит тоо	140	113	-27
	1000 амьд төрөлтөд	22.2	20.7	-1.5
Налхсын эндэгдэл /0-364 хоног/	Бодит тоо	121	94	-27
	1000 амьд төрөлтөд	19.2	17.1	-2.1
Нарайн эндэгдэл /0-28 хоног/	Бодит тоо	66	50	-16
	1000 амьд төрөлтөд	10.5	9.1	-1.4
	Налхсын эндэгдэлд эзлэх хувь	54.5	53.2	-1.3
	Бодит тоо	47	38	-9
Нарайн эрт үеийн эндэгдэл /0-6 хоног/	Нарайн эндэгдэлд эзлэх хувь	71.2	76.0	4.8
	Бодит тоо	19	12	-7
Нарайн хожуу үеийн эндэгдэл /7-28 хоног/	Нарайн эндэгдэлд эзлэх хувь	28.8	24.0	-4.8
	Бодит тоо	83	66	-17
Перинаталь эндэгдэл	Бодит тоо	83	66	-17
	1000 нийт төрөлтөд	13.1	11.9	-1.2
Нийт нас баралт	Бодит тоо	1317	1357	40
Эмнэлэгт нас баралт	Бодит тоо	386	361	-25
	Хувь	29.3	26.6	-2.7
Хоног болоогүй нас баралт	Бодит тоо	88	79	-9
	Хувь	22.8	21.9	-0.9
Жирэмсний эрт хяналт	Хувь	84.6	87.1	2.5
Эмчлэгдсэн өвчтөн	Бодит тоо	66139	79368	13229

Эх, хүүхдийн эрүүл мэнд

Төрөлт

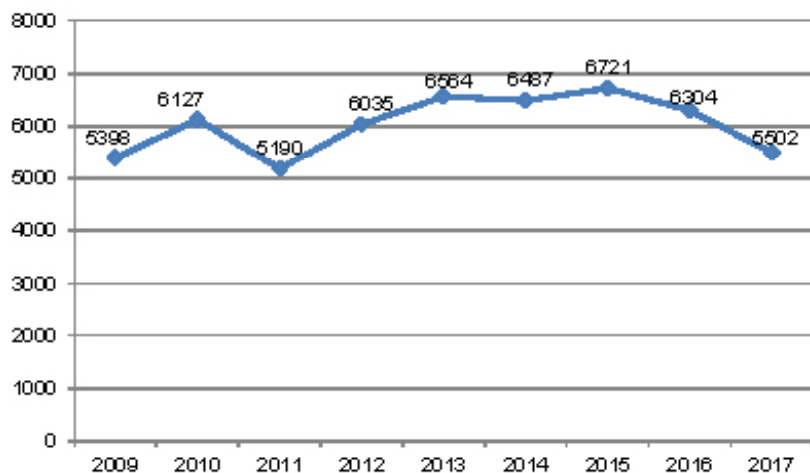
Улсын хэмжээнд 2017 оны 1 сарын байдлаар 5 464 эх төрсөн нь өмнөх оноос 811 төрөлтөөр буюу 12.9 хувиар буурсан байна. Өнгөрсөн оны мөн үетэй харьцуулахад төрөлт Говьсүмбэр/3/, Архангай/2/ тохиолдлоор тус тус нэмэгдсэн байна. Нийт төрөлтийн 76.0 хувь буюу 4 151 эх зургаа ба түүнээс дээш удаа хяналтанд хамрагдсан байна. Гэрийн төрөлт 0.7 хувийг эзэлж байна.

Төрөлтийн түвшин 1 000 хүн амд 1.8 байгаа нь зүүн бүсийн аймгууд, Улаанбаатар хотод улсын дундаж үзүүлэлтээс өндөр байна.

Хүүхдийн эрүүл мэнд

2017 оны 1 сарын байдлаар улсын хэмжээнд 5 502 хүүхэд амьд төрсөн нь өнгөрсөн оны мөн үеэс 802 хүүхдээр буюу 12.7 хувиар буурчээ. Амьд төрсөн хүүхдийн 2 870 буюу 52.2 хувь нь хүү, 2 632 буюу 47.8 хувь нь охин байна. Нийт амьд төрсөн хүүхдийн 278 нярай буюу 5.1 хувь нь 2500 гр-аас доош жинтэй төржээ. Төрөөд 1 цагийн дотор хөхөө амласан хүүхдийн эзлэх хувь 96.4 байна. Амьгүй төрөлтийн түвшин 1000 нийт төрөлтөд 5.1 байна.

Зураг 1. Амьд төрсөн хүүхдийн тоо /2009-2017 оны 1 дүгээр сард/



№	Эмнэлгийн нэр	Нийт үзлэгт эзлэх хувь				Өвчтөн илгээх хүүдсээр хэвтсэн хүний тоо			Дундаж ор хонот	Үүнээс: хонот бааралтын нас хувь
		Урьдчилан сэргийлэх үзлэг	Өвчний учир амбулаторт	Диспансерийн хяналт	Гэрийн үзлэг	Улаанбаатар хотоос	Хөдөө орон нутгаас			
1	УНТЭ	2.1	97.6	0.3	0.0	66.6	33.4	6.5	18.4	
2	УХТЭ	7.3	82.2	10.4	0.1	0.0	100.0	7.8	0.0	
3	УПТЭ	0.3	99.7	0.0	0.0	0.0	100.0	7.1	14.6	
4	ЭХЭМҮТ	0.2	83.6	16.2	0.0	56.9	43.1	6.4	6.7	
5	ХӨСҮТ	6.6	87.8	5.6	0.0	0.0	0.0	12.7	14.3	
6	ХСУТ	7.7	70.6	21.7	0.0	47.4	52.6	6.3	16.7	
7	ГССҮТ	1.1	98.9	0.0	0.0	19.8	80.2	8.9	14.3	
8	АӨСҮТ	0.8	99.1	0.1	0.0	0.0	0.0	9.3	0.0	
9	СЭМҮТ	18.0	38.7	43.3	0.0	91.8	8.2	24.2	0.0	
10	Хүүхдийн төв сувилал	0.0	0.0	0.0	0.0	0.0	0.0	16.0	0.0	
11	УАУТХ	0.0	100.0	0.0	0.0	0.0	0.0	7.2	0.0	
12	Шүүх эмнэлэг мэдрэх товчоо	0.0	100.0	0.0	0.0	0.0	0.0	0.0	0.0	
13	Геронтологийн үндэсний төв	0.4	97.2	0.0	2.5	0.0	0.0	0.0	0.0	
14	Нийслэлийн эрүүл мэндийн газар	30.6	44.4	9.2	15.8	88.3	11.7	6.7	30.0	
15	ЭМЯ-ны зөвшөөрөлтэй хувийн эмнэлгүүд	15.4	84.2	0.1	0.3	0.0	100.0	6.1	0.0	

Төв эмнэлэг, тусгай мэргэжлийн төвүүд, НЭМГ-ын харьяа эрүүл мэндийн байгууллагууд, хувийн эмнэлгүүдийн
стационарын тусламж үйлчилгээний зарим үзүүлэлт /2017 оны 1 сарын байдлаар/

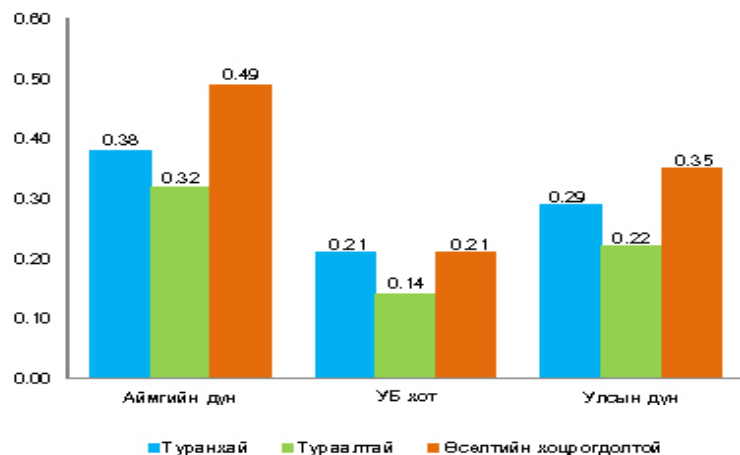
№	Эмнэлгийн нэр	Хорт хэвдэрийн нас баралт	Осол гэмтлийн нас баралт	Эмнэлэгт хэвтсэн хүний тоо	Эмнэлгээг гарсан хүний тоо	Өвчтөн илгээх хүүдсээр хэвтсэн хүний тоо			Турган тусламжийн дүүдлага			
						Бүгд	Улаанбаатар хотоос	Хөдөө орон нутгаас	Ашигласан ор хоног	Бүгд	Үүнээс: аясын	Осол, гэмтлийн дуудлага
1	УНТЭ	0	0	2291	2074	1375	916	459	14419	2	2	0
2	УХТЭ	0	0	795	715	104	0	104	5946	297	0	0
3	УПТЭ	0	0	1835	1634	285	0	285	12512	0	0	0
4	ЭХЭМУТ	3	0	3503	3351	355	202	153	21927	0	0	0
5	ХЭСУТ	0	0	834	775	0	0	0	10275	1019	0	0
6	ХСУТ	36	0	1053	968	154	73	81	6446	0	0	0
7	ГССУТ	0	7	1314	1232	162	32	130	11375	6	6	6
8	АБСУТ	0	0	542	459	0	0	0	4679	0	0	0
9	СЭМУТ	0	0	796	560	61	56	5	16435	0	0	0
10	Хүүхдийн төв сувилал	0	0	124	100	0	0	0	1797	0	0	0
11	УАУТХ	0	0	559	542	358	217	141	3953	0	0	0
12	Шүүх эмнэлэг мөрдөх товчоо	3	88	0	0	0	0	0	0	0	0	0
13	Геронтологийн үндэсний төв	0	0	0	0	0	0	0	0	0	0	0
14	Нийслэлийн эрүүл мэндийн газар	99	8	24173	23464	3754	3316	438	159782	31368	2	4106
15	ЭМЯ-ны зөвшөөрөлтэй хувийн эмнэлгүүд	11	0	3960	3733	69	0	69	23692	0	0	0

Хүснэгт 1.

Төрөлт, нас баралтын үзүүлэлтүүд, бүсээр /2017 оны 1 сарын байдлаар/

Аймаг, нийслэл	Төрсөн эхийн тоо	Төрөлтийн түвшин	Нас барсан хүний тоо	Нас баралтын түвшин
Бүгд	5464	1.8	1357	0.4
Баруун бүс	686	1.8	148	0.4
Баян-Өлгий	214	2.2	49	0.5
Говь-Алтай	87	1.5	22	0.4
Завхан	97	1.4	17	0.2
Увс	133	1.7	26	0.3
Ховд	155	1.9	34	0.4
Хангайн бүс	937	1.6	242	0.4
Архангай	158	1.7	33	0.4
Баянхонгор	131	1.6	33	0.4
Булган	65	1.1	24	0.4
Орхон	184	1.9	43	0.4
Өвөрхангай	192	1.7	49	0.4
Хөвсгөл	209	1.6	60	0.5
Төвийн бүс	686	1.4	190	0.4
Говьсүмбэр	33	2.0	9	0.6
Дархан-Уул	158	1.6	46	0.5
Дорноговь	113	1.8	24	0.4
Дундговь	66	1.5	17	0.4
Өмнөговь	94	1.5	16	0.3
Сэлэнгэ	121	1.1	40	0.4
Төв	101	1.1	38	0.4
Зүүн бүс	359	1.9	90	0.5
Дорнод	144	1.9	35	0.5
Сүхбаатар	106	1.8	26	0.4
Хэнтий	109	1.5	29	0.4
Улаанбаатар				

Зураг 2. 5 хүртэлх насны хүүхдийн жингийн мэдээ, хувиар /2017 оны 1 сарын байдлаар/



Тухайн сард 5 хүртэлх насны хүүхдийн өсөлт хөгжлийн хяналтад 186 697 хүүхэд хамрагдсан байна.

Эхийн эндэгдэл

2017 оны 1 сарын байдлаар улсын хэмжээнд эхийн эндэгдлийн 1 тохиолдол бүртгэгдэж, 100 000 амьд төрөлтөд 18.1 ногдож байна. Өнгөрсөн оны мөн үетэй харьцуулахад 100 000 амьд төрөлт тутамд 29.5 буюу 2 тохиолдлоор буурсан байна.

Нялхсын эндэгдэл

2017 оны 1 сарын байдлаар нялхсын эндэгдлийн 94 тохиолдол бүртгэгдэж, амьд төрсөн 1 000 хүүхэдэд 17.1 ногдож байгаа нь өнгөрсөн оны мөн үетэй харьцуулахад 1 000 амьд төрөлтөд 2.1-оор буурсан байна. Нялхсын эндэгдлийн 53.2 хувийг нярайн эндэгдэл эзэлж байгаа бөгөөд 1 000 амьд төрөлтөд ногдох нярайн эндэгдэл 9.1 байна.

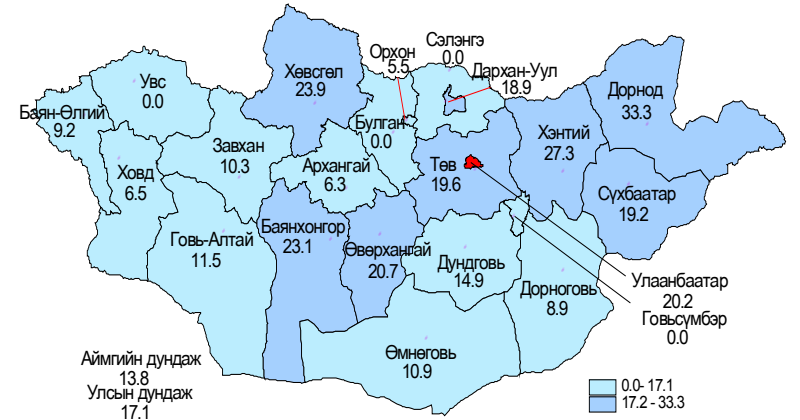
Нярайн эндэгдлийн нийт 50 тохиолдол бүртгэгдсэнээс эрт үеийн нярай 38 буюу 76.0 хувь, хожуу үеийн нярай 12 буюу 24.0 хувийг тус тус эзэлж байна. Нэг хүртэлх насандаа эндсэн хүүхдийн 56.4 хувь нь эрэгтэй, 43.6 хувь нь эмэгтэй хүүхэд байна. 1 000 амьд төрөлтөд ногдох нялхсын эндэгдэл Дорнод/33.3/, Хэнтий/27.3/, Хөвсгөл/23.9/, Баянхонгор/23.1/, Өвөрхангай/20.7/, Төв/19.6/, Өвөрхангай/20.7/, Дархан-Уул/18.9/ аймгуудад болон Улаанбаатар хотод/20.2/ улсын дундаж үзүүлэлтээс өндөр байна.

Төв эмнэлэг, тусгай мэргэжлийн төвүүд, НЭМГ-ын харьяа эрүүл мэндийн байгууллагууд, хувийн эмнэлгүүдийн стационарын тусламж үйлчилгээний зарим үзүүлэлт /2017 оны 1 сарын байдлаар/

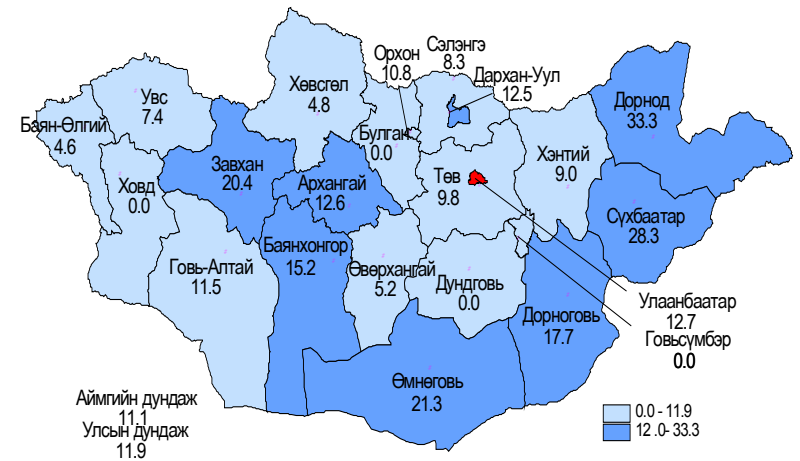
№	Эмнэлгийн нэр	Бүгд		Хонор болоогүй нас баралт	Эхийн эндэгдэл	1 хүртэлх насны хүүхдийн эндэгдэл	Эрэгтэй	Нас баралт			Эрэгтэй	
		Нийт нас баралт	Үүнээс: Эмнэлэг					0-6 хонотой	7-28 хонотой	29-өөс дээш хонотой		1-5 хүртэлх насны хүүхдийн эндэгдэл
1	УНТЭ	38	38	7	0	0	0	0	0	0	0	0
2	УХТЭ	8	8	0	0	0	0	0	0	0	0	0
3	УПТЭ	41	41	6	0	0	0	0	0	0	0	0
4	ЭХЭМУТ	45	45	3	0	35	23	15	7	13	5	1
5	ХӨСҮТ	14	14	2	0	0	0	0	0	0	0	0
6	ХСУТ	36	36	6	0	0	0	0	0	0	0	0
7	ГССҮТ	7	7	1	0	0	0	0	0	0	0	0
8	АӨСҮТ	0	0	0	0	0	0	0	0	0	0	0
9	С-ЭМУТ	0	0	0	0	0	0	0	0	0	0	0
10	Хүүхдийн төв сувилал	0	0	0	0	0	0	0	0	0	0	0
11	УАУТХ	0	0	0	0	0	0	0	0	0	0	0
12	Шүүх эмнэлэг мөглөх товчоо	136	0	0	0	10	4	3	1	6	2	0
13	Геронтологийн үндэсний төв	0	0	0	0	0	0	0	0	0	0	0
14	Нийслэлийн эрүүл мэндийн газар	348	50	15	0	12	8	7	1	4	2	2
15	ЭМЯ-ны зөвшөөрлтэй хувийн эмнэлгүүд	14	4	0	0	0	0	0	0	0	0	0

Аймаг хот	/А50/ Үүнээс: Төрөлхийн тэмбүү					
	Өвчлөл			10000 хүн амд		
	2016 онд	2017 онд	5 жилийн дундаж	2016 онд	2017 онд	5 жилийн дундаж
01. Архангай	0	0	0	0.0	0.0	0.0
02. Баян-Өлгий	0	0	0	0.0	0.0	0.0
03. Баянхонгор	0	0	0	0.0	0.0	0.0
04. Булган	0	0	0	0.0	0.0	0.0
05. Говь-Алтай	0	0	0	0.0	0.0	0.0
06. Говьсүмбэр	0	0	0	0.0	0.0	0.0
07. Дархан-Уул	0	0	0	0.0	0.0	0.0
08. Дорноговь	0	0	0	0.0	0.0	0.0
09. Дорнод	0	0	0	0.0	0.0	0.0
10. Дундговь	0	0	0	0.0	0.0	0.0
11. Завхан	0	0	0	0.0	0.0	0.0
12. Орхон	1	0	0	0.1	0.0	0.0
13. Өвөрхангай	0	0	0	0.0	0.0	0.0
14. Өмнөговь	0	0	0	0.0	0.0	0.0
15. Сүхбаатар	0	0	0	0.0	0.0	0.0
16. Сэлэнгэ	0	0	0	0.0	0.0	0.0
17. Төв	0	0	0	0.0	0.0	0.0
18. Увс	0	0	0	0.0	0.0	0.0
19. Ховд	1	0	0	0.0	0.0	0.0
20. Хөвсгөл	0	0	0	0.0	0.0	0.0
21. Хэнтий	0	1	0	0.0	0.1	0.1
Аймгийн дүн	2	1	1	0.0	0.0	0.0
22. Улаанбаатар	0	5	2	0.0	0.0	0.0
Улсын дүн	2	6	3	0.0	0.0	0.0

Зураг 3. Нялхсын эндэгдэл, 1000 амьд төрөлтөд /2017 оны 1 сарын байдлаар/



Зураг 4. Перинаталь эндэгдэл, 1000 нийт төрөлтөд /2017 оны 1 сарын байдлаар/

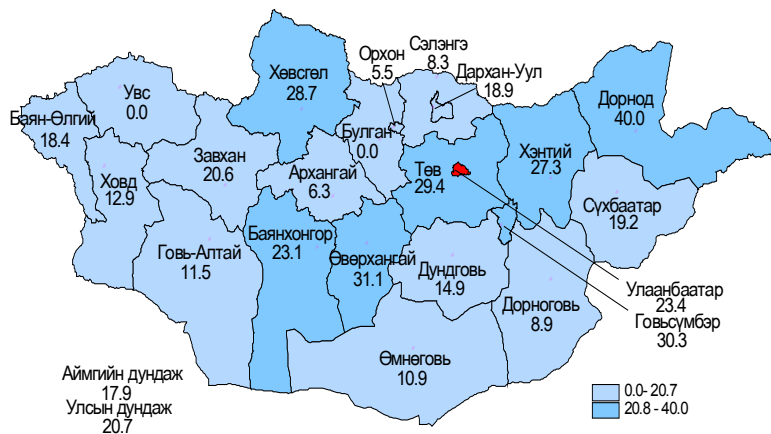


Тав хүртэлх насны хүүхдийн эндэгдэл

2017 оны 1 сарын байдлаар тав хүртэлх насны хүүхдийн эндэгдлийн 113 тохиолдол бүртгэгдэж, амьд төрсөн 1 000 хүүхдэд 20.7 ногдож байна. Өнгөрсөн оны мөн үетэй харьцуулахад 1 000 амьд төрөлтөд ноогдох тав хүртэлх насны хүүхдийн эндэгдэл 1.5-оор буурсан байна. Тав хүртэлх насандаа эндсэн хүүхдийн 60 тохиолдол буюу 53.1 хувь нь эрэгтэй, 53 тохиолдол буюу 46.9 хувь нь эмэгтэй хүүхэд байна.

1 000 амьд төрөлтөд ногдох тав хүртэлх насны хүүхдийн эндэгдэл Дорнод/40.0/, Өвөрхангай/31.1/, Говьсүмбэр/30.3/, Төв/29.4/, Хөвсгөл/28.7/, Хэнтий/27.3/, Баянхонгор/23.1/ аймгуудад болон Улаанбаатар хотод/23.4/ улсын дундаж үзүүлэлтээс өндөр байна.

Зураг 5. Тав хүртэлх насны хүүхдийн эндэгдэл, 1000 амьд төрөлтөд /2017 оны 1 сарын байдлаар/



Аймаг хот	P36 Нярайн үжил / Bacterial sepsis of newborn						/B50/ Хумхаа					
	Өвчлөл		10000 хүн амд		Нэгдэгдсэн нас		Өвчлөл		10000 хүн амд		Нэгдэгдсэн нас	
	2016 онд	2017 онд	2016 онд	2017 онд	2016 онд	2017 онд	2016 онд	2017 онд	2016 онд	2017 онд	2016 онд	2017 онд
01. Архангай	0	0	0.0	0.0	0	0	0	0	0.0	0.0	0	0
02. Баян-Өлгий	0	0	0.0	0.0	0	0	0	0	0.0	0.0	0	0
03. Баянхонгор	0	0	0.0	0.0	0	0	0	0	0.0	0.0	0	0
04. Булган	0	0	0.0	0.0	0	0	0	0	0.0	0.0	0	0
05. Говь-Алтай	0	0	0.0	0.0	0	0	0	0	0.0	0.0	0	0
06. Говьсүмбэр	0	0	0.0	0.0	0	0	0	0	0.0	0.0	0	0
07. Дархан-Уул	0	0	0.0	0.0	0	0	0	0	0.0	0.0	0	0
08. Дорноговь	0	0	0.0	0.0	0	0	0	0	0.0	0.0	0	0
09. Дорнод	0	0	0.0	0.0	0	0	0	0	0.0	0.0	0	0
10. Дундговь	0	0	0.0	0.0	0	0	0	0	0.0	0.0	0	0
11. Завхан	0	0	0.0	0.0	0	0	0	0	0.0	0.0	0	0
12. Орхон	0	0	0.0	0.0	0	0	0	0	0.0	0.0	0	0
13. Өвөрхангай	0	0	0.0	0.0	0	0	0	0	0.0	0.0	0	0
14. Өмнөговь	0	0	0.0	0.0	0	0	0	0	0.0	0.0	0	0
15. Сүхбаатар	0	0	0.0	0.0	0	0	0	0	0.0	0.0	0	0
16. Сэлэнгэ	0	0	0.0	0.0	0	0	0	0	0.0	0.0	0	0
17. Төв	0	0	0.0	0.0	0	0	0	0	0.0	0.0	0	0
18. Увс	0	0	0.0	0.0	0	0	0	0	0.0	0.0	0	0
19. Ховд	0	0	0.0	0.0	0	0	0	0	0.0	0.0	0	0
20. Хөвсгөл	0	0	0.0	0.0	0	0	0	0	0.0	0.0	0	0
21. Хэнтий	0	0	0.0	0.0	0	0	0	0	0.0	0.0	0	0
Аймгийн дүн	0	0	0.0	0.0	0	0	0	0	0.0	0.0	0	0
22. Улаанбаатар	0	0	0.0	0.0	0	0	0	0	0.0	0.0	0	0
Улсын дүн	0	0	0.0	0.0	0	0	0	0	0.0	0.0	0	0

6.Бусад халдварт өвчнүүд

Аймаг хот	A33-35 Татран / Diphtherial					B35-B49 Мөөгөнцөртөх / Mucoses/				
	Өвчлөл		10000 хүн амд			Өвчлөл		10000 хүн амд		
	2016 онд	2017 онд	5 жилийн дундаж	2016 онд	2017 онд	5 жилийн дундаж	2016 онд	2017 онд	5 жилийн дундаж	
01. Архангай	0	0	0.0	0.0	0.0	0	3	0.0	0.3	0
02. Баян-Өлгий	0	0	0.0	0.0	0.0	0	0	0.0	0.0	0
03. Баянхонгор	0	0	0.0	0.0	0.0	6	10	0.7	1.2	0
04. Булган	0	0	0.0	0.0	0.0	3	3	0.5	0.5	0
05. Говь-Алтай	0	0	0.0	0.0	0.0	0	0	0.0	0.0	0
06. Говьсүмбэр	0	0	0.0	0.0	0.0	0	0	0.0	0.0	0
07. Дархан-Уул	0	0	0.0	0.0	0.0	9	8	0.9	0.8	0
08. Дорноговь	0	0	0.0	0.0	0.0	0	1	0.0	0.2	0
09. Дорнод	0	0	0.0	0.0	0.0	0	0	0.0	0.0	1.0
10. Дундговь	0	0	0.0	0.0	0.0	0	0	0.0	0.0	0
11. Завхан	0	0	0.0	0.0	0.0	6	26	0.9	3.7	1.5
12. Орхон	0	0	0.0	0.0	0.0	0	5	0.0	0.5	0
13. Өвөрхангай	0	0	0.0	0.0	0.0	0	0	0.0	0.0	0
14. Өмнөговь	0	0	0.0	0.0	0.0	0	0	0.0	0.0	0.1
15. Сүхбаатар	0	0	0.0	0.0	0.0	0	4	0.0	0.7	0.1
16. Сэлэнгэ	0	0	0.0	0.0	0.0	0	0	0.0	0.0	0
17. Төв	0	0	0.0	0.0	0.0	7	14	0.8	1.5	0.7
18. Увс	0	0	0.0	0.0	0.0	0	0	0.0	0.0	0.1
19. Ховд	0	0	0.0	0.0	0.0	12	9	1.5	1.1	1.0
20. Хөвсгөл	0	0	0.0	0.0	0.0	0	0	0.0	0.0	0
21. Хэнтий	0	0	0.0	0.0	0.0	0	0	0.0	0.0	0
АЙМГИЙН ДҮН	0	0	0.0	0.0	0.0	46	80	0.3	0.5	0.3
22.Улаанбаатар	0	0	0.0	0.0	0.0	72	100	0.5	0.7	0.6
Улсын дүн	0	0	0.0	0.0	0.0	118	180	0.4	0.6	0.5

Амбулатори, стационарын тусламж үйлчилгээ

Улсын хэмжээнд 2017 оны 1 дүгээр сард амбулаторт нийт 1 566 529 үзлэг хийгдсэн байна.

Зураг 6. Амбулаторийн үзлэгийн төрөл, хувиар /2016, 2017 оны 1 сард /



2017 оны 1 сарын байдлаар халдварт бус өвчлөлийн 205 420 тохиолдол бүртгэгдэж өнгөрсөн оны мөн үеэс 50104 өвчлөлөөр буюу 32.3 хувиар өссөн байна. Бүртгэгдсэн халдварт бус өвчлөлийн 9 198 тохиолдол буюу 4.5 хувийг осол гэмтлийн шалтгаант өвчлөл эзэлж байна

Халдварт бус өвчний эрт илрүүлгийн үзлэгийн мэдээлэл

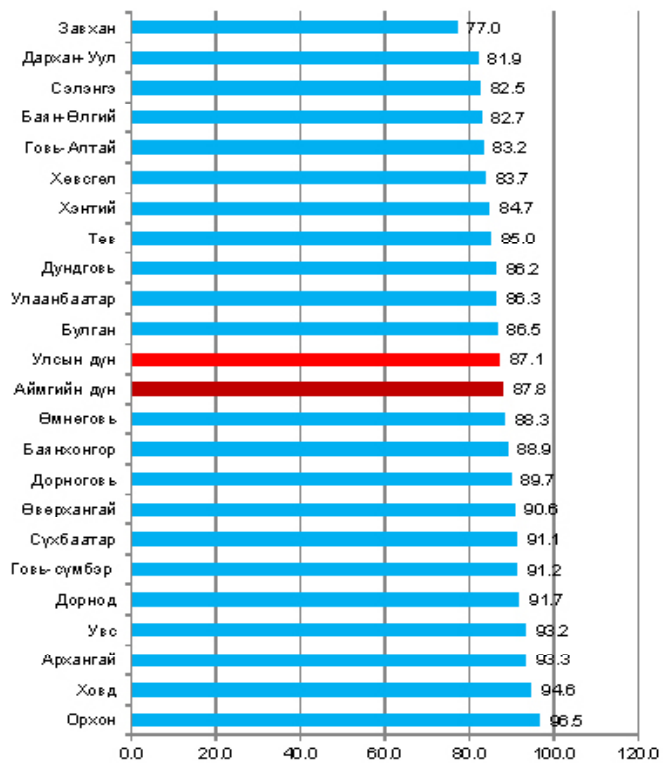
2017 оны 1 сарын байдлаар артерийн гипертензи эрт илрүүлгийн үзлэгт нийт 32 222 хүн хамрагдаж, хамрагдвал зохих хүн амын 4.6 хувийг эзэлж байна. Үзлэгт хамрагдсан хүний 12 339 буюу 38.3 хувь нь эрэгтэй, 19 883 буюу 61.7 хувь нь эмэгтэй байна. Үр дүнгийн үзүүлэлтээр онош батлагдсан 2.0 хувь байна. Чихрийн шижин өвчний эрт илрүүлгийн үзлэгт нийт 29 598 хүн хамрагдаж, хамрагдвал зохих хүн амын 4.2 хувийг эзэлж байна. Үзлэгт хамрагдсан хүний 11 235 буюу 38.0 хувь нь эрэгтэй, 18 363 буюу 62.0 хувь нь эмэгтэй байна. Үр дүнгийн үзүүлэлтээр онош батлагдсан 0.4 хувь байна.

Жирэмсний хяналт

2017 оны 1 сарын байдлаар жирэмсний хяналтад шинээр 7 489 жирэмсэн эмэгтэйчүүд хамрагдсан ба 87.1 хувь нь эхний 3 сартайд, 11.8 хувь нь 4-6 сартайд, 1.1 хувь нь 7 ба түүнээс дээш сартайд хяналтад орсон байна. Хяналтад орсон жирэмсэн эмэгтэйчүүдийн 97.0 хувь нь цусны шинжилгээнд хамрагдсанаас 3.8 хувь нь цус багадалттай байна.

Шинээр хяналтад хамрагдсан жирэмсэн эмэгтэйчүүдээс трихомониаз илрүүлэх шинжилгээнд 91.8 хувь, заг хүйтэн илрүүлэх шинжилгээнд 90.7 хувь, тэмбүү илрүүлэх шинжилгээнд 96.5 хувь, ХДХВ/ДОХ илрүүлэх шинжилгээнд 95.8 хувьтайгаар тус тус хамрагдсан байна.

Зураг 8. Жирэмсэн эмэгтэйчүүдийн эрт хяналтын хувь, аймгаар, /2017 оны 1 сарын байдлаар/



5. Цусаар дамжих халдвар

Аймаг хот	B16 Вируст хепатит В /Acute hepatitis B				B17 Вируст хепатит С /Acute hepatitis C			
	Өвчлөл		10000 хүн амд		Өвчлөл		10000 хүн амд	
	2016 онд	2017 онд	5 жилийн дундаж	2016 онд	2017 онд	5 жилийн дундаж	2016 онд	2017 онд
01. Архангай	0	0	0.0	0.0	0	0	0.0	0.0
02. Баян-Өлгий	0	0	0.0	0.0	0	0	0.0	0.0
03. Баянхонгор	0	2	0.0	0.2	0	2	0.0	0.2
04. Булган	0	2	0.0	0.3	0	0	0.0	0.0
05. Говь-Алтай	0	0	0.0	0.0	0	0	0.0	0.0
06. Говьсүмбэр	0	0	0.0	0.0	0	0	0.0	0.0
07. Дархан-Уул	1	0	0.0	0.0	0	0	0.0	0.0
08. Дорноговь	0	1	0.0	0.2	0	0	0.0	0.0
09. Дорнод	0	1	0.0	0.1	0	0	0.0	0.0
10. Дундговь	0	1	0.0	0.2	0	0	0.0	0.0
11. Завхан	1	1	0.1	0.1	0	0	0.0	0.0
12. Орхон	0	1	0.0	0.1	0	0	0.0	0.0
13. Өвөрхангай	0	1	0.0	0.1	0	0	0.0	0.0
14. Өмнөговь	1	0	0.3	0.0	1	1	0.2	0.1
15. Сүхбаатар	0	1	0.0	0.2	0	0	0.0	0.0
16. Сэлэнгэ	0	0	0.2	0.0	0	0	0.0	0.0
17. Төв	1	0	0.2	0.0	0	0	0.0	0.0
18. Увс	1	0	0.1	0.0	0	1	0.0	0.1
19. Ховд	1	0	0.0	0.0	0	0	0.0	0.0
20. Хөвсгөл	3	1	0.3	0.1	0	0	0.1	0.0
21. Хэнтий	0	0	0.0	0.0	0	0	0.0	0.0
Аймгийн дүн	9	12	0.1	0.1	2	4	0.0	0.0
22. Улаанбаатар	22	8	0.3	0.1	9	4	0.1	0.0
Улсын дүн	31	20	0.2	0.1	11	8	0.0	0.0

Аймаг хот	A59 Трихомониаз/ Trichomoniasis						B20-B24 ХДХВ/ДОХ					
	Өвчлөл			10000 хүн амд			Өвчлөл			10000 хүн амд		
	2016 онд	2017 онд	5 жилийн дундаж	2016 онд	2017 онд	5 жилийн дундаж	2016 онд	2017 онд	5 жилийн дундаж	2016 онд	2017 онд	5 жилийн дундаж
01. Архангай	11	11	11	1.2	1.2	1.2	0	0	0	0.0	0.0	0.0
02. Баян-Өлгий	4	3	2	0.4	0.3	0.2	0	0	0	0.0	0.0	0.0
03. Баянхонгор	45	40	29	5.6	4.8	3.5	0	0	0	0.0	0.0	0.0
04. Булган	11	12	10	1.9	2.0	1.8	0	0	0	0.0	0.0	0.0
05. Говь-Алтай	0	1	0	0.0	0.2	0.0	0	0	0	0.0	0.0	0.0
06. Говьсүмбэр	0	1	3	0.0	0.6	1.7	0	0	0	0.0	0.0	0.0
07. Дархан-Уул	9	9	6	0.9	0.9	0.6	0	0	0	0.0	0.0	0.0
08. Дорноговь	7	18	18	1.1	2.8	2.7	0	0	0	0.0	0.0	0.0
09. Дорнод	51	62	38	7.0	8.1	5.1	0	0	0	0.0	0.0	0.0
10. Дундговь	7	7	9	1.7	1.6	2.1	0	0	0	0.0	0.0	0.0
11. Завхан	0	3	2	0.0	0.4	0.3	0	0	0	0.0	0.0	0.0
12. Орхон	11	12	8	1.2	1.2	0.8	0	0	0	0.0	0.0	0.0
13. Өвөрхангай	4	8	2	0.4	0.7	0.2	0	0	0	0.0	0.0	0.0
14. Өмнөговь	2	3	2	0.3	0.5	0.4	0	0	0	0.0	0.0	0.0
15. Сүхбаатар	8	12	6	1.4	2.0	1.1	0	0	0	0.0	0.0	0.0
16. Сэлэнгэ	18	9	10	1.7	0.8	0.9	0	0	0	0.0	0.0	0.0
17. Төв	3	9	5	0.3	1.0	0.6	0	0	0	0.0	0.0	0.0
18. Увс	2	5	3	0.3	0.6	0.4	0	0	0	0.0	0.0	0.0
19. Ховд	8	12	9	1.0	1.4	1.0	0	0	0	0.0	0.0	0.0
20. Хөвсгөл	9	14	13	0.7	1.1	1.0	0	0	0	0.0	0.0	0.0
21. Хэнтий	8	3	8	1.2	0.4	1.1	0	0	0	0.0	0.0	0.0
АЙМГИЙН ДҮН	218	254	193	1.4	1.5	1.2	0	0	0	0.0	0.0	0.0
22. Улаанбаатар	218	255	192	1.6	1.8	1.4	0	2	2	0.0	0.0	0.0
Улсын дүн	436	509	385	1.5	1.7	1.3	0	2	1	0.0	0.0	0.0

Хүснэгт 2. Жирэмсэн эмэгтэйчүүдийн шинжилгээнд хамрагдалт,
/2017 оны 1 сарын байдлаар/

	Аймгууд	Трихомониаз илрүүлэх шинжилгээнд хамрагдсан хүний тоо	Үүнээс зэрэг	Заг хүйтэн илрүүлэх шинжилгээнд хамрагдсан хүний тоо	Үүнээс зэрэг	Тэмбүү илрүүлэх шинжилгээнд хамрагдсан хүний тоо	Үүнээс зэрэг
1	Архангай	174	1	174	0	231	4
2	Баян-Өлгий	152	2	152	0	194	4
3	Баянхонгор	178	24	178	1	188	3
4	Булган	90	2	90	2	90	0
5	Говь-Алтай	77	0	77	1	110	4
6	Говьсүмбэр	34	0	34	1	34	0
7	Дархан-Уул	215	7	215	2	215	1
8	Дорноговь	156	4	156	0	156	2
9	Дорнод	127	5	141	3	169	5
10	Дундговь	71	0	62	0	84	1
11	Завхан	103	0	118	0	118	4
12	Орхон	230	7	230	0	230	3
13	Өвөрхангай	209	0	209	1	225	3
14	Өмнөговь	132	1	159	0	171	3
15	Сүхбаатар	122	5	122	2	122	1
16	Сэлэнгэ	212	6	212	0	212	7
17	Төв	135	5	133	0	168	8
18	Увс	128	3	128	1	178	4
19	Ховд	333	3	233	2	270	3
20	Хөвсгөл	222	5	222	9	236	19
21	Хэнтий	93	2	69	0	141	4
22	Аймгийн дүн	3193	82	3114	25	3542	83
23	Улаанбаатар	3682	64	3682	14	3682	102

Хүснэгт 3.

Түргэн тусламжийн дуудлага /2017 оны 1 сарын байдлаар /

№	Аймаг	Түргэн тусламжийн дуудлага			Бүх дуудлагад эзлэх хувь	Алсын дуудлагын эзлэх хувь	Осол,гэмтлийн дуудлагын эзлэх хувь
		Бүгд	Алсын дуудлага	Осол, гэмтлийн дуудлага			
1	Архангай	2339	422	45	3.0	18.0	1.9
2	Баян-Өлгий	2351	751	18	3.0	31.9	0.8
3	Баянхонгор	1784	391	42	2.3	21.9	2.4
4	Булган	1580	70	54	2.0	4.4	3.4
5	Говь-Алтай	1767	238	20	2.3	13.5	1.1
6	Говьсүмбэр	782	31	41	1.0	4.0	5.2
7	Дархан-Уул	2345	63	107	3.0	2.7	4.6
8	Дорноговь	2025	362	75	2.5	17.9	3.7
9	Дорнод	1449	236	53	1.9	16.3	3.7
10	Дундговь	1934	443	39	2.5	22.9	2.0
11	Завхан	2325	368	41	3.0	15.8	1.8
12	Орхон	1617	48	60	2.1	3.0	3.7
13	Өвөрхангай	2590	822	65	3.4	31.7	2.5
14	Өмнөговь	1651	225	44	2.1	13.6	2.7
15	Сүхбаатар	1917	534	61	2.5	27.9	3.2
16	Сэлэнгэ	3800	587	29	4.9	15.4	0.8
17	Төв	2031	554	30	2.5	27.3	1.5
18	Увс	2317	472	27	3.0	20.4	1.2
19	Хөвд	2234	455	22	2.9	20.4	1.0
20	Хөвсгөл	2867	479	30	3.7	16.7	1.0
21	Хэнтий	2811	574	32	3.6	20.4	1.1
22	Аймгийн дүн	44516	8125	555	57.7	18.3	2.1
23	Улаанбаатар	32592	10	4112	42.3	0.0	12.6

Улсын хэмжээнд 2017 оны 1 сарын байдлаар 77 208 түргэн тусламжийн дуудлага хүлээн авч үйлчилсэнээс 10.5 хувийг алсын, 6.5 хувийг осол гэмтлийн дуудлага эзэлж байна.

Хэвтэн эмчлүүлэгсдийн тусламж үйлчилгээ

Улсын хэмжээнд 2017 оны 1 сарын байдлаар эмнэлэгт 79 368 үйлчлүүлэгч хэвтэн эмчлүүлж, 589 164 ор хоног ашигласан бөгөөд дундаж ор хоног 7.4 байна.

4.Бэлгийн замаар дамжих халдварт өвчнүүд

Аймаг хот	А50-А53 Тэмбүү /Syphilis						А 54 Гонококкт халдвар/Gonococcal infection					
	Өвчлөл		10000 хүн амд		Үсчлөл		10000 хүн амд		Өвчлөл		10000 хүн амд	
	2016 онд	2017 онд	5 жилийн дундаж	2016 онд	2017 онд	5 жилийн дундаж	2016 онд	2017 онд	5 жилийн дундаж	2016 онд	2017 онд	5 жилийн дундаж
01. Архангай	6	6	8	0.7	0.7	0.8	0	2	2	0.2	0.2	0.2
02. Баян-Өлгий	6	6	4	0.6	0.6	0.4	0	16	6	1.6	0.6	1.9
03. Баянхонгор	21	8	20	2.6	1.0	2.4	0	35	7	4.2	0.8	2.5
04. Булган	5	2	6	0.9	0.3	1.0	0	10	8	1.7	1.3	1.1
05. Говь-Алтай	4	18	10	0.7	3.2	1.9	0	0	6	0.0	1.1	0.8
06. Говьсүмбэр	3	2	5	1.9	1.2	3.4	0	0	1	0.0	0.6	0.7
07. Дархан-Уул	7	5	10	0.7	0.5	1.0	0	5	11	8	0.5	1.1
08. Дорноговь	10	7	13	1.6	1.1	2.0	0	10	9	1.5	1.4	2.8
09. Дорнод	16	21	26	2.2	2.7	3.5	0	51	55	6.7	7.2	10.5
10. Дундговь	5	4	6	1.2	0.9	1.3	0	1	1	0.2	0.2	0.7
11. Завхан	10	8	9	1.5	1.1	1.3	0	0	15	9	0.0	1.3
12. Орхон	14	10	13	1.5	1.0	1.3	0	2	1	0.2	0.1	0.2
13. Өвөрхангай	17	26	10	1.6	2.3	0.9	0	13	12	5	0.7	1.1
14. Өмнөговь	14	7	9	2.2	1.1	1.5	0	7	3	4	1.1	0.5
15. Сүхбаатар	13	17	8	2.4	2.9	1.4	0	5	13	7	0.8	2.2
16. Сэлэнгэ	20	18	15	1.9	1.7	1.4	0	3	4	10	0.3	0.4
17. Төв	24	10	12	2.7	1.1	1.3	0	6	9	6	0.7	1.0
18. Увс	4	11	10	0.5	1.4	1.3	0	14	9	12	1.7	1.1
19. Хөвд	10	17	8	1.2	2.0	0.9	0	4	4	5	0.5	0.7
20. Хөвсгөл	18	45	31	1.5	3.5	2.5	0	27	73	44	2.1	5.7
21. Хэнтий	9	13	13	1.3	1.8	1.8	0	2	6	4	0.3	0.8
Аймгийн дүн	236	261	246	1.5	1.6	1.5	0	213	255	271	1.3	1.5
22.Улаанбаатар	291	304	315	2.1	2.2	2.3	0	205	203	172	1.5	1.5
Улсын дүн	527	565	561	1.8	1.8	1.9	0	418	458	443	1.4	1.5

Аймаг хот	A84 Хачигаар дамжих вирус энцефалит/ Tick-born encephalites						Нас баралт
	Өвчлөл			10 000 хүн амд			
	2015 онд	2016 онд	5 жилийн дундаж	2015 онд	2016 онд	5 жилийн дундаж	
01. Архангай	0	0	0	0.0	0.0	0.0	0
02. Баян-Өлгий	0	0	0	0.0	0.0	0.0	0
03. Баянхонгор	0	0	0	0.0	0.0	0.0	0
04. Булган	0	0	0	0.0	0.0	0.0	0
05. Говь-Алтай	0	0	0	0.0	0.0	0.0	0
06. Говьсүмбэр	0	0	0	0.0	0.0	0.0	0
07. Дархан-Уул	0	0	0	0.0	0.0	0.0	0
08. Дорноговь	0	0	0	0.0	0.0	0.0	0
09. Дорнод	0	0	0	0.0	0.0	0.0	0
10. Дундговь	0	0	0	0.0	0.0	0.0	0
11. Завхан	0	0	0	0.0	0.0	0.0	0
12. Орхон	0	0	0	0.0	0.0	0.0	0
13. Өвөрхангай	0	0	0	0.0	0.0	0.0	0
14. Өмнөговь	0	0	0	0.0	0.0	0.0	0
15. Сүхбаатар	0	0	0	0.0	0.0	0.0	0
16. Сэлэнгэ	0	0	0	0.0	0.0	0.0	0
17. Төв	0	0	0	0.0	0.0	0.0	0
18. Увс	0	0	0	0.0	0.0	0.0	0
19. Ховд	0	0	0	0.0	0.0	0.0	0
20. Хөвсгөл	0	0	0	0.0	0.0	0.0	0
21. Хэнтий	0	0	0	0.0	0.0	0.0	0
АЙМГИЙН ДҮН	0	0	0	0.0	0.0	0.0	0
22. Улаанбаатар	0	0	0	0.0	0.0	0.0	0
Улсын дүн	0	0	0	0.0	0.0	0.0	0

Нас баралт

2017 оны 1 сарын байдлаар нас баралтын 1 357 тохиолдол бүртгэгдсэн нь өнгөрсөн оны мөн үеэс 40 тохиолдол буюу 3.0 хувиар нэмэгдсэн байна. Нийт нас баралтын 789 тохиолдол буюу 58.1 хувь нь эрэгтэй, 568 тохиолдол буюу 41.9 хувь нь эмэгтэй байна. Нас баралтын түвшин 1 000 хүн амд 0.4 байна.

Нийт нас баралтын 26.6 хувь нь эмнэлэгт нас барсан бөгөөд үүнээс 21.9 хувийг хоног болоогүй нас баралт эзэлж байна. Нас баралтын 6.9 хувийг нэг хүртэлх насны хүүхдийн эндэгдэл, 8.3 хувийг тав хүртэлх насны хүүхдийн эндэгдэл эзэлж байна. Хорт хавдрын шалтгаантай нас баралт 24.3 хувийг эзэлж байна.

Осол гэмтэл, гадны шалтгаант нас баралтын 183 тохиолдол бүртгэгдэж, нийт нас баралтын 13.5 хувийг эзэлж байна. Өмнөх оны мөн үеэс 43 тохиолдлоор нэмэгдсэн бөгөөд 10 000 хүн амд ногдох осол гэмтэл, гадны шалтгаант нас баралт 0.6 байна.

Зураг 9. Осол гэмтэл, гадны шалтгаант нас баралт, хувиар /2017 оны 1 сарын байдлаар/



Хүснэгт 4. Аймаг, хотын нэгдсэн эмнэлгүүдийн задлан шинжилгээ, үндсэн оношийн зөрөөний хувь, 2017 оны 1 сарын байдлаар

№	Аймгууд	Эдийн шинжилгээ	Эсийн шинжилгээ	Аймгийн, хотын нэгдсэн эмнэлэг бүртгэгдсэн нас баралт	Аймаг, хотын нэгдсэн эмнэлэг хийгдсэн задлан		Аймаг, хотын нэгдсэн эмнэлгийн амьгүй төрөлт	Амьгүй төрөлтөнд хийгдсэн задлан шинжилгээ	Задлан шинжилгээний хувь	Задлан шинжилгээний хувь	Оношийн зөрөө	Оношийн зөрөөний хувь
					Эмгэг судлалын	Шүүх эмнэлгийн						
1	Архангай	99	58	1	1	0	1	1	0	100.0%	0	0.0%
2	Баян-Өлгий	43	85	4	0	0	0	0	4	0.0%	0	0.0%
3	Баянхонгор	0	18	1	0	0	2	2	0	66.7%	0	0.0%
4	Булган	0	65									
5	Говь-Алтай	60	177	2	2	0	0	0	0	100.0%	0	0.0%
7	Говьсүмбэр	0	0	1	1	0	0	0	0	100.0%	0	0.0%
8	Дархан-Уул	130	595	8	4	1	1	1	3	66.7%	1	20.0%
9	Дорноговь	95	199	3	1	1	0	0	1	66.7%	0	0.0%
10	Дорнод	106	318	9	9	0	0	0	0	100.0%	0	0.0%
11	Дундговь	0	0									
12	Завхан	7	133	1	0	0	0	0	1	0.0%	0	
13	Орхон	0	0	5	4	1	2	2	0	100.0%	0	0.0%
14	Өвөрхангай	195	119	9	6	0	0	0	3	66.7%	0	0.0%
15	Өмнөговь	41	147	2	0	1	1	1	1	66.7%	0	0.0%
16	Сүхбаатар	60	145	0	0	0	1	1	0	100.0%	0	0.0%
17	Сэлэнгэ	31	256	1	1	0	1	1	0	100.0%	0	0.0%
18	Төв	74	152	5	1	0	0	0	4	20.0%	0	0.0%
19	Увс	85	180	0	0	0	1	1	0	100.0%	0	0.0%
20	Ховд	98	974	3	1	1	0	0	1	66.7%	0	0.0%
21	Хөвсгөл	85	67	5	3	1	0	0	1	80.0%	0	0.0%
22	Хэнтий	13	133	2	1	0	0	0	1	50.0%	0	0.0%
23	Аймгийн дүн	1222	3821	62	35	6	10	10	21	70.8%	1	2.2%
24	Улаанбаатар	4159	2683	238	136	12	11	11	90	63.9%	1	0.7%

1. 2017 оны 1-р сард аймаг, хотын нэгдсэн эмнэлгүүдэд 300 өвчтөн нас барснаас 189 тохиолдолд эмгэг судлал ба шүүх эмнэлгийн шинжилгээ, 21 амьгүй төрөлтийн бүх тохиолдолд задлан шинжилгээ тус тус хийсэн байна. Задлан шинжилгээний хувь 65.4% байна. Булган, Дундговь аймгийн нэгдсэн эмнэлгүүдэд эмнэлгийн нас баралт болон амьгүй төрөлт аль аль нь тохиолдоогүй бол Сүхбаатар, Увс аймгуудад зөвхөн эмнэлгийн нас баралт тохиолдоогүй байна.

2. Баян-Өлгий, Баянхонгор, Завхан, Өмнөговь аймгийн нэгдсэн эмнэлэгт задлан шинжилгээ хийгдээгүй. Задлан шинжилгээний хувь Төв аймагт 20%, Хэнтий аймагт 50% байгаа нь аймгуудийн дундаж 72.5% -иас доогуур байна.

3. Үндсэн оношийн зөрөө улсын хэмжээнд 2 тохиолдол бүртгэгдсэн ба оношийн зөрөөний хувь 1.0% байна.

Аймаг хот	A77 Хачигт рикеттсиоз/Tick-borne rickettsioses						A82 Галзуу/Rabies					
	Өвчлөл			10000 хүн амд			Өвчлөл			10000 хүн амд		
	2016 онд	2017 онд	5 жилийн дундаж	2016 онд	2017 онд	5 жилийн дундаж	2016 онд	2017 онд	5 жилийн дундаж	2016 онд	2017 онд	5 жилийн дундаж
01. Архангай	0	0	0	0	0	0	0	0	0	0	0	0
02. Баян-Өлгий	0	0	0	0	0	0	0	0	0	0	0	0
03. Баянхонгор	0	1	0	0	0	0	0	0	0	0	0	0
04. Булган	0	0	0	0	0	0	0	0	0	0	0	0
05. Говь-Алтай	0	0	0	0	0	0	0	0	0	0	0	0
06. Говьсүмбэр	0	0	0	0	0	0	0	0	0	0	0	0
07. Дархан-Уул	0	0	0	0	0	0	0	0	0	0	0	0
08. Дорноговь	0	0	0	0	0	0	0	0	0	0	0	0
09. Дорнод	0	0	0	0	0	0	0	0	0	0	0	0
10. Дундговь	0	0	0	0	0	0	0	0	0	0	0	0
11. Завхан	0	0	0	0	0	0	0	0	0	0	0	0
12. Орхон	0	0	0	0	0	0	0	0	0	0	0	0
13. Өвөрхангай	0	1	0	0	0	0	0	0	0	0	0	0
14. Өмнөговь	0	0	0	0	0	0	0	0	0	0	0	0
15. Сүхбаатар	0	0	0	0	0	0	0	0	0	0	0	0
16. Сэлэнгэ	0	0	0	0	0	0	0	0	0	0	0	0
17. Төв	0	0	0	0	0	0	0	0	0	0	0	0
18. Увс	0	0	0	0	0	0	0	0	0	0	0	0
19. Ховд	0	0	0	0	0	0	0	0	0	0	0	0
20. Хөвсгөл	0	0	0	0	0	0	0	0	0	0	0	0
21. Хэнтий	0	0	0	0	0	0	0	0	0	0	0	0
Аймгийн дүн	0	2	0	0	0	0	0	0	0	0	0	0
22. Улаанбаатар	0	0	0	0	0	0	0	0	0	0	0	0
Улсын дүн	0	2	0	0	0	0	0	0	0	0	0	0

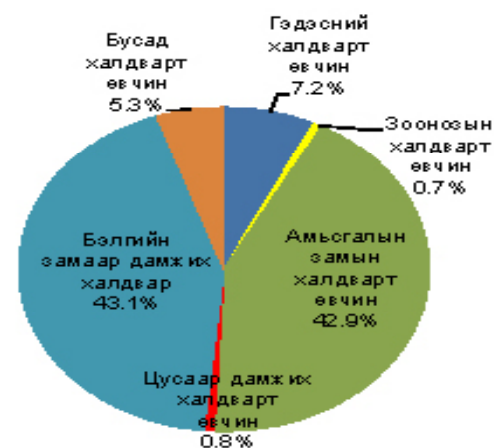
Аймаг хот	A23 Бруцеллөз / Brucellosis										A69 Хачигт боррелиоз / Lyme diseases					
	Өвчлөл			10000 хүн амд			Нэг өвчтөн дундаж	Өвчлөл			10000 хүн амд			Нэг өвчтөн дундаж		
	2016 онд	2017 онд	5 жилийн дундаж	2016 онд	2017 онд	5 жилийн дундаж		2016 онд	2017 онд	5 жилийн дундаж	2016 онд	2017 онд	5 жилийн дундаж			
01. Архангай	0	0	1	0.0	0.0	0.1	0	0	0	0	0.0	0.0	0.0	0		
02. Баян-Өлгий	0	3	1	0.0	0.3	0.1	0	0	0	0	0.0	0.0	0.0	0		
03. Баянхонгор	0	0	1	0.0	0.0	0.1	0	0	0	0	0.0	0.0	0.0	0		
04. Булган	0	0	0	0.0	0.0	0.0	0	0	0	0	0.0	0.0	0.0	0		
05. Говь-Алтай	0	0	0	0.0	0.0	0.0	0	0	0	0	0.0	0.0	0.0	0		
06. Говьсүмбэр	0	0	0	0.0	0.0	0.0	0	0	0	0	0.0	0.0	0.0	0		
07. Дархан-Уул	0	0	0	0.0	0.0	0.0	0	0	0	0	0.0	0.0	0.0	0		
08. Дорноговь	0	0	0	0.0	0.0	0.0	0	0	0	0	0.0	0.0	0.0	0		
09. Дорнод	13	4	8	1.8	0.5	1.0	0	0	0	0	0.0	0.0	0.0	0		
10. Дундговь	0	0	0	0.0	0.0	0.0	0	0	0	0	0.0	0.0	0.0	0		
11. Завхан	0	0	0	0.0	0.0	0.0	0	0	0	0	0.0	0.0	0.0	0		
12. Орхон	0	0	1	0.0	0.0	0.1	0	0	0	0	0.0	0.0	0.0	0		
13. Өвөрхангай	0	2	0	0.0	0.2	0.0	0	0	0	0	0.0	0.0	0.0	0		
14. Өмнөговь	0	0	0	0.0	0.0	0.0	0	0	0	0	0.0	0.0	0.0	0		
15. Сүхбаатар	1	4	1	0.2	0.7	0.2	0	0	0	0	0.0	0.0	0.0	0		
16. Сэлэнгэ	0	0	0	0.0	0.0	0.0	0	0	0	0	0.0	0.0	0.0	0		
17. Төв	0	0	0	0.0	0.0	0.0	0	0	0	0	0.0	0.0	0.0	0		
18. Увс	0	4	1	0.0	0.5	0.1	0	0	0	0	0.0	0.0	0.0	0		
19. Ховд	0	1	0	0.0	0.1	0.0	0	0	0	0	0.0	0.0	0.0	0		
20. Хөвсгөл	0	0	0	0.0	0.0	0.0	0	0	0	0	0.0	0.0	0.0	0		
21. Хэнтий	1	1	2	0.1	0.1	0.2	0	0	0	0	0.0	0.0	0.0	0		
Аймгийн дүн	15	19	16	0.1	0.1	0.1	0	0	0	0	0.0	0.0	0.0	0		
22. Улаанбаатар	0	4	1	0.0	0.0	0.0	0	0	0	0	0.0	0.0	0.0	0		
Улсын дүн	15	23	17	0.1	0.1	0.1	0	0	0	0	0.0	0.0	0.0	0		

Халдварт өвчин /2017 оны 1 сарын байдлаар /

Улсын хэмжээнд 23 төрлийн 3 554 халдварт өвчний тохиолдол бүртгэгдэж, 10 000 хүн амд 11.8 ногдож байна. Өмнөх оны мөн үеэс 2 354 тохиолдлоор буюу 10 000 хүн амд ногдох өвчлөл 8.1-оор буурсан байна.

Нийт халдварт өвчний 10 000 хүн амд ногдох өвчлөл Дорнод /27.3/, Сүхбаатар /15.6/, Хөвсгөл/15.2/, Дархан-Уул/14.6/ аймгууд болон Улаанбаатар хотод/14.8/ улсын дундаж үзүүлэлтээс өндөр байна. Өнгөрсөн оны мөн үетэй харьцуулахад салхин цэцэг/261/, трихомониаз/73/ арьсны мөөгөнцөр/62/, гонококкт халдвар/40/, тэмбүү/38/, сүрьеэ/22/, цусан суулга/17/, суулгалт халдвар/13/, сальмонеллөз/9/, бруцеллөз/8/, хүнсний гаралтай бактерт хордлого/7/, төрөлхийн тэмбүү/4/, хачигт рикеттиоз/2/, менингококкт халдвар, вирүст гепатит (А) тус тус 1 тохиолдлоор нэмэгдсэн байна.

Зураг 10. Бүртгэгдсэн халдварт өвчний бүтэц, хувиар /2017 оны 1 сарын байдлаар/



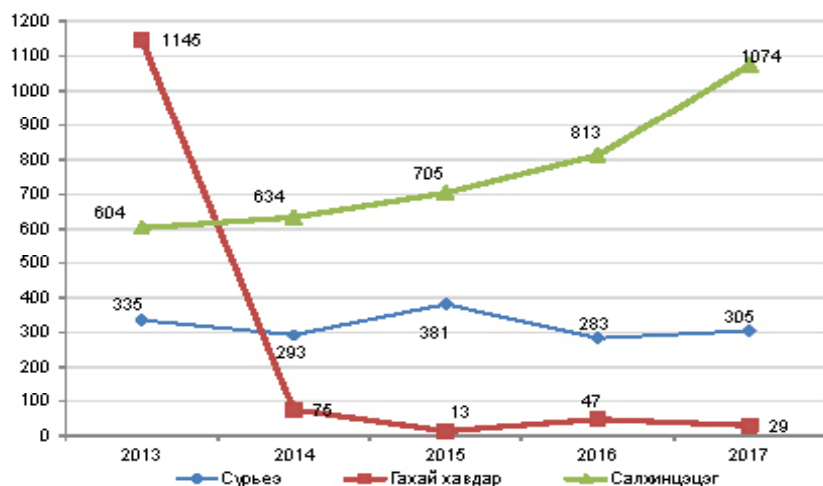
Вирүст гепатит

Вирүст гепатит өвчний 39 тохиолдол бүртгэгдэж, 10 000 хүн амд 0.1 ногдож байна. Нийт халдварт өвчний 1.1 хувийг эзэлж байна. Өнгөрсөн оны мөн үеэс 18 тохиолдлоор буурсан байна. Нийт вирүст гепатит өвчлөлийн 15.4 хувийг цочмог А гепатит, 51.3 хувийг цочмог В гепатит, 20.5 хувийг С гепатит тус тус эзэлж байна.

Амьсгалын замын халдварт өвчин

Амьсгалын замын цочмог халдварт өвчний 1 528 тохиолдол бүртгэгдэж, нийт халдварт өвчний 42.9 хувийг эзэлж байна. Амьсгалын замын халдвар өмнөх оноос 2 506 тохиолдлоор буурсан байна.

Зураг 11. Амьсгалын замын халдварт өвчин, бодит тоо /2013-2017 оны 1 сарын байдлаар/



Салхинцэцэг

Салхинцэцэг өвчлөлийн 1 074 тохиолдол бүртгэгдэж 10 000 хүн амд 3.5 байна. Нийт халдварт өвчний 30.2 хувийг эзэлж өмнөх оны мөн үеэс 261 тохиолдлоор өссөн байна.

3.Зоонозын халдварт өвчнүүд

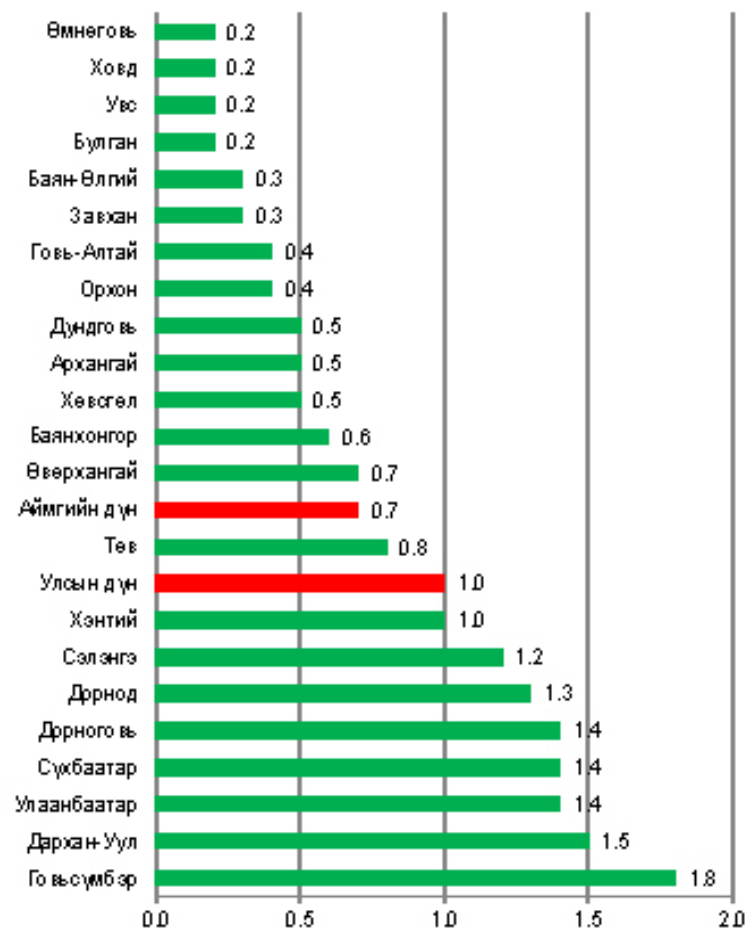
Аймаг хот	A20 Тарваган тахал / Plague						A22 Боом өвчин/ Anthrax					
	Өвчлөл			10000 хүн амд			Өвчлөл			10000 хүн амд		
	2016 онд	2017 онд	5 жилийн дундаж	2016 онд	2017 онд	5 жилийн дундаж	2016 онд	2017 онд	5 жилийн дундаж	2016 онд	2017 онд	5 жилийн дундаж
01. Архангай	0	0	0	0.0	0.0	0.0	0	0	0	0.0	0.0	0.0
02. Баян-Өлгий	0	0	0	0.0	0.0	0.0	0	0	0	0.0	0.0	0.0
03. Баянхонгор	0	0	0	0.0	0.0	0.0	0	0	0	0.0	0.0	0.0
04. Булган	0	0	0	0.0	0.0	0.0	0	0	0	0.0	0.0	0.0
05. Говь-Алтай	0	0	0	0.0	0.0	0.0	0	0	0	0.0	0.0	0.0
06. Говьсүмбэр	0	0	0	0.0	0.0	0.0	0	0	0	0.0	0.0	0.0
07. Дархан-Уул	0	0	0	0.0	0.0	0.0	0	0	0	0.0	0.0	0.0
08. Дорноговь	0	0	0	0.0	0.0	0.0	0	0	0	0.0	0.0	0.0
09. Дорнод	0	0	0	0.0	0.0	0.0	0	0	0	0.0	0.0	0.0
10. Дундговь	0	0	0	0.0	0.0	0.0	0	0	0	0.0	0.0	0.0
11. Завхан	0	0	0	0.0	0.0	0.0	0	0	0	0.0	0.0	0.0
12. Орхон	0	0	0	0.0	0.0	0.0	0	0	0	0.0	0.0	0.0
13. Өвөрхангай	0	0	0	0.0	0.0	0.0	0	0	0	0.0	0.0	0.0
14. Өмнөговь	0	0	0	0.0	0.0	0.0	0	0	0	0.0	0.0	0.0
15. Сүхбаатар	0	0	0	0.0	0.0	0.0	0	0	0	0.0	0.0	0.0
16. Сэлэнгэ	0	0	0	0.0	0.0	0.0	0	0	0	0.0	0.0	0.0
17. Төв	0	0	0	0.0	0.0	0.0	0	0	0	0.0	0.0	0.0
18. Увс	0	0	0	0.0	0.0	0.0	0	0	0	0.0	0.0	0.0
19. Ховд	0	0	0	0.0	0.0	0.0	0	0	0	0.0	0.0	0.0
20. Хөвсгөл	0	0	0	0.0	0.0	0.0	0	0	0	0.0	0.0	0.0
21. Хэнтий	0	0	0	0.0	0.0	0.0	0	0	0	0.0	0.0	0.0
Аймгийн дүн	0	0	0	0.0	0.0	0.0	0	0	0	0.0	0.0	0.0
22. Улаанбаатар	0	0	0	0.0	0.0	0.0	0	0	0	0.0	0.0	0.0
Улсын дүн	0	0	0	0.0	0.0	0.0	0	0	0	0.0	0.0	0.0

Аймаг хот	B08 Халдварт эрхитем / Erythema Infectiois						B26 Гахай хавдар / Mumps					
	Өвчлөл			10000 хүн амд			Өвчлөл			10000 хүн амд		
	2016 онд	2017 онд	5 жилийн дундаж	2016 онд	2017 онд	5 жилийн дундаж	2016 онд	2017 онд	5 жилийн дундаж	2016 онд	2017 онд	5 жилийн дундаж
	Тас	Тас	Тас	Тас	Тас	Тас	Тас	Тас	Тас	Тас	Тас	Тас
01. Архангай	0	0	0	0.0	0.0	0.0	0	1	5	0.0	0.1	0.5
02. Баян-Өлгий	0	0	0	0.0	0.0	0.0	0	0	7	0.0	0.0	0.8
03. Баянхонгор	0	0	0	0.0	0.0	0.0	0	1	1	0.0	0.1	0.1
04. Булган	0	0	0	0.0	0.0	0.0	0	0	11	0.0	0.0	1.9
05. Говь-Алтай	0	0	0	0.0	0.0	0.0	2	0	0	0.4	0.0	0.0
06. Говьсүмбэр	0	0	0	0.0	0.0	0.0	1	0	1	0.6	0.0	0.4
07. Дархан-Уул	0	0	0	0.0	0.0	0.0	4	1	4	0.4	0.1	0.4
08. Дорноговь	0	0	0	0.0	0.0	0.0	2	0	4	0.3	0.0	0.7
09. Дорнод	0	0	0	0.0	0.0	0.0	1	6	23	0.1	0.8	3.1
10. Дундговь	0	0	0	0.0	0.0	0.0	0	1	3	0.0	0.2	0.7
11. Завхан	0	0	0	0.0	0.0	0.0	0	0	23	0.0	0.0	3.4
12. Орхон	0	0	0	0.0	0.0	0.0	0	0	2	0.0	0.0	0.2
13. Өвөрхангай	0	0	0	0.0	0.0	0.0	0	1	30	0.0	0.1	2.7
14. Өмнөговь	0	0	0	0.0	0.0	0.0	2	0	1	0.3	0.0	0.1
15. Сүхбаатар	0	0	0	0.0	0.0	0.0	0	1	28	0.0	0.2	4.9
16. Сэлэнгэ	0	0	0	0.0	0.0	0.0	0	0	0	0.0	0.0	0.0
17. Төв	0	0	0	0.0	0.0	0.0	0	0	5	0.0	0.0	0.5
18. Увс	0	0	0	0.0	0.0	0.0	0	0	1	0.0	0.0	0.2
19. Ховд	0	0	0	0.0	0.0	0.0	1	0	30	0.1	0.0	3.7
20. Хөвсгөл	0	0	0	0.0	0.0	0.0	0	1	21	0.0	0.1	1.7
21. Хэнтий	0	0	0	0.1	0.0	0.0	0	0	3	0.0	0.0	0.4
АЙМГИЙН ДҮН	0	0	0	0.0	0.0	0.0	13	13	205	0.1	0.1	1.3
22. Улаанбаатар	10	4	3	0.1	0.0	0.0	34	16	57	0.2	0.1	0.4
Улсын дүн	10	4	3	0.0	0.0	0.0	47	29	261	0.2	0.1	0.9

Сүрьеэ

Сүрьеэ өвчний 305 шинэ тохиолдол бүртгэгдсэн нь нийт халдварт өвчний 8.6 хувийг эзэлж байна. 10 000 хүн амд ногдох өвчлөл 1.0 байна. Өнгөрсөн оны мөн үеэс 22 тохиолдлоор өссөн байна. Нийт өвчлөлийн 189 тохиолдол буюу 62.0 хувь нь Улаанбаатар хотод бүртгэгдсэн байна.

Зураг 12. Сүрьеэгийн өвчлөл, 10 000 хүн амд / 2017 оны 1 сарын байдлаар/

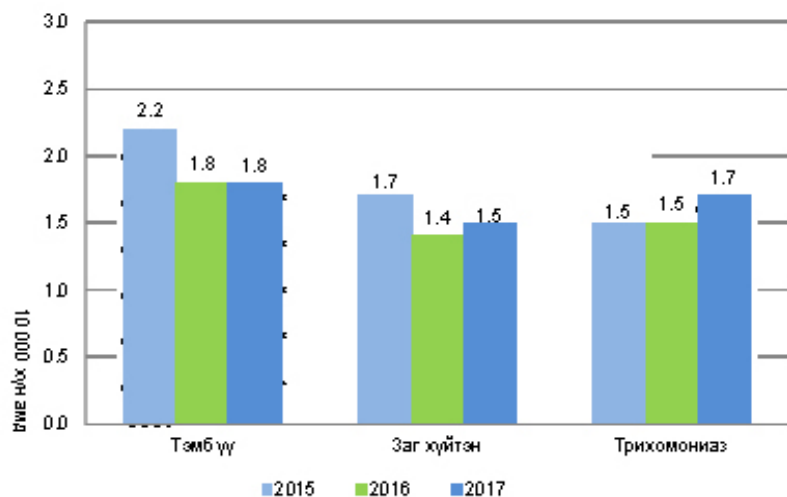


Бэлгийн замаар дамжих халдвар

Зонхилон тохиолдох бэлгийн замаар дамжих халдварын тохиолдол 1 534 бүртгэгдсэн нь нийт халдварт өвчний 43.1 хувийг эзэлж байна. Өмнөх оны мөн үеэс 151 өвчлөл буюу 10.9 хувиар нэмэгдсэн байна.

Нийт өвчлөлийн 29.9 хувийг заг хүйтэн, 36.8 хувийг тэмбүү, 33.2 хувийг трихомониаз, 0.1 хувийг ХДХВ/ДОХ-ын халдвар тус тус эзэлж байна. Өнгөрсөн оны мөн үетэй харьцуулахад тэмбүүгийн өвчлөл 38 тохиолдлоор нэмэгдсэн ба 10 000 хүн амд ногдох өвчлөл Хөвсгөл/3.5/, Говь-Алтай/3.2/, Сүхбаатар/2.9/, Дорнод/2.7/, Өвөрхангай/2.3/, Ховд/2.0/ аймгууд болон Улаанбаатар хотод/2.2/ улсын дундажаас өндөр байна.

Зураг 14. Зонхилон тохиолдох бэлгийн замаар дамжих халдвар, /Сүүлийн 3 жилийн 1 сарын байдлаар/



Халдварт өвчний шалтгаант нас баралт

2017 оны 1 сарын байдлаар халдварт өвчний шалтгаант нас баралтын нийт 9 тохиолдол бүртгэгдсэнээс сүрьеэ/7/, ХДХВ/ДОХ /2/ тохиолдол тус тус бүртгэгдсэн байна.

Аймаг хот	B06 Улаанууд/Rubella						ALIXAX / SARS/					
	Өвчлөл			10000 хүн амд			Өвчлөл			10000 хүн амд		
	2016 онд	2017 онд	5 жилийн дундаж	2016 онд	2017 онд	5 жилийн дундаж	2016 онд	2017 онд	5 жилийн дундаж	2016 онд	2017 онд	5 жилийн дундаж
01. Архангай	0	0	0	0.0	0.0	0.0	0	0	0	0.0	0.0	0.0
02. Баян-Өлгий	0	0	0	0.0	0.0	0.0	0	0	0	0.0	0.0	0.0
03. Баянхонгор	0	0	0	0.0	0.0	0.0	0	0	0	0.0	0.0	0.0
04. Булган	0	0	0	0.0	0.0	0.0	0	0	0	0.0	0.0	0.0
05. Говь-Алтай	0	0	0	0.0	0.0	0.0	0	0	0	0.0	0.0	0.0
06. Говьсүмбэр	0	0	0	0.0	0.0	0.0	0	0	0	0.0	0.0	0.0
07. Дархан-Уул	0	0	0	0.0	0.0	0.0	0	0	0	0.0	0.0	0.0
08. Дорноговь	0	0	0	0.0	0.0	0.0	0	0	0	0.0	0.0	0.0
09. Дорнод	0	0	0	0.0	0.0	0.0	0	0	0	0.0	0.0	0.0
10. Дундговь	0	0	0	0.0	0.0	0.0	0	0	0	0.0	0.0	0.0
11. Завхан	0	0	0	0.0	0.0	0.0	0	0	0	0.0	0.0	0.0
12. Орхон	0	0	0	0.0	0.0	0.0	0	0	0	0.0	0.0	0.0
13. Өвөрхангай	0	0	0	0.0	0.0	0.0	0	0	0	0.0	0.0	0.0
14. Өмнөговь	0	0	0	0.0	0.0	0.0	0	0	0	0.0	0.0	0.0
15. Сүхбаатар	0	0	0	0.0	0.0	0.0	0	0	0	0.0	0.0	0.0
16. Сэлэнгэ	0	0	0	0.0	0.0	0.0	0	0	0	0.0	0.0	0.0
17. Төв	0	0	0	0.0	0.0	0.0	0	0	0	0.0	0.0	0.0
18. Увс	0	0	0	0.0	0.0	0.0	0	0	0	0.0	0.0	0.0
19. Ховд	0	1	0	0.0	0.1	0.0	0	0	0	0.0	0.0	0.0
20. Хөвсгөл	0	0	0	0.0	0.0	0.0	0	0	0	0.0	0.0	0.0
21. Хэнтий	0	0	0	0.0	0.0	0.0	0	0	0	0.0	0.0	0.0
АЙМГИЙН ДҮН	0	1	0	0.0	0.0	0.0	0	0	0	0.0	0.0	0.0
22. Улаанбаатар	3	0	1	0.0	0.0	0.0	0	0	0	0.0	0.0	0.0
Улсын дүн	3	1	1	0.0	0.0	0.0	0	0	0	0.0	0.0	0.0

B05 Улаанбурхан/Measles									
Аймаг хот	Өвчлөл					Нас баралт			
	Тохиолдлын тоо		10000 хүн амд			Лабораторийн шинжилгээгэр батлагдсан	Эмнэлзүйн шинж тэмдгээр оношлогдсон	Бүгд	
	2016 онд	2017 онд	5 жилийн дундаж	2016 онд	2017 онд				5 жилийн дундаж
01. Архангай	27	1	6	3.0	0.1	0.6	0	0	0
02. Баян-Өлгий	244	1	49	26.0	0.1	5.0	0	0	0
03. Баянхонгор	15	0	3	1.9	0.0	0.4	0	0	0
04. Булган	0	0	0	0.0	0.0	0.0	0	0	0
05. Говь-Алтай	5	0	0	0.9	0.0	0.0	0	0	0
06. Говьсүмбэр	3	0	1	1.9	0.0	0.4	0	0	0
07. Дархан-Уул	9	0	2	0.9	0.0	0.2	0	0	0
08. Дорноговь	86	0	17	13.6	0.0	2.7	0	0	0
09. Дорнод	5	0	1	0.7	0.0	0.1	0	0	0
10. Дундговь	8	0	2	2.0	0.0	0.4	0	0	0
11. Завхан	1	0	0	0.1	0.0	0.0	0	0	0
12. Орхон	24	0	5	2.5	0.0	0.5	0	0	0
13. Өвөрхангай	38	0	0	3.5	0.0	0.6	0	0	0
14. Өмнөговь	27	0	5	4.3	0.0	0.9	0	0	0
15. Сүхбаатар	0	0	0	0.0	0.0	0.0	0	0	0
16. Сэлэнгэ	135	0	27	12.9	0.0	2.6	0	0	0
17. Төв	18	0	4	2.0	0.0	0.5	0	0	0
18. Увс	88	0	18	11.8	0.0	2.2	0	0	0
19. Ховд	214	0	0	26.7	0.0	0.0	0	0	0
20. Хөвсгөл	21	0	4	1.7	0.0	0.3	0	0	0
21. Хэнтий	12	0	2	1.7	0.0	0.3	0	0	0
Аймгийн дүн	980	2	146	6.1	0.0	0.9	0	0	0
22. Улаанбаатар	1743	0	349	12.7	0.0	2.5	0	0	0
Улсын дүн	2723	2	494	9.2	0.0	1.7	0	0	0

Эх, хүүхдийн эрүүл мэндийн үзүүлэлт 2016, 2017 оны эхний 1 сарын байдлаар

Аймаг хот	Төрсөн эх			Амьд төрсөн хүүхэд			Амьгүй төрсөн хүүхэд	
	2016 онд	2017 онд	5 жилийн дундаж	2016 онд	2017 онд	5 жилийн дундаж	2016 онд	2017 онд
							2017 онд	
01. Архангай	154	156	180	154	158	182	0	1
02. Баян-Өлгий	223	214	220	223	217	220	1	1
03. Баянхонгор	158	131	175	159	130	175	0	2
04. Булган	73	65	79	74	67	79	0	0
05. Говь-Алтай	95	87	107	95	87	108	1	0
06. Говьсүмбэр	30	33	37	30	33	37	0	0
07. Дархан-Уул	210	158	220	212	159	223	1	1
08. Дорноговь	121	113	122	121	112	122	0	1
09. Дорнод	160	144	160	159	150	161	2	0
10. Дундговь	83	66	79	83	67	79	0	0
11. Завхан	106	97	122	106	97	123	1	1
12. Орхон	197	184	203	199	183	204	1	2
13. Өвөрхангай	226	192	226	227	193	227	1	0
14. Өмнөговь	118	94	119	117	92	119	1	2
15. Сүхбаатар	120	106	108	120	104	108	1	2
16. Сэлэнгэ	153	121	153	153	120	153	0	1
17. Төв	114	101	107	114	102	107	0	0
18. Увс	173	133	161	175	134	162	0	1
19. Ховд	200	155	188	200	155	155	1	0
20. Хөвсгөл	234	209	267	233	209	266	2	1
21. Хэнтий	129	109	124	129	110	125	1	1
Аймгийн дүн	3077	2668	3157	3083	2679	3136	14	17
22. Улаанбаатар	3198	2796	3122	3221	2823	3149	22	11
Улсын дүн	6275	5464	6279	6304	5502	6284	36	28

Эхийн эндэгдэл, 2016, 2017 оны эхний 1 сарын байдлаар

Аймаг хот	Нас барсан эх				Эхийн эндэгдэл /100000 амьд төрөлтөд/				
	2016 онд		2017 онд		2016 онд		2017 онд		5 жилийн дундаж
	2016 онд	2017 онд	2016 онд	2017 онд	2016 онд	2017 онд			
01. Архангай	0	0	0.0	0.0	0.0	0.0	0.0	0.0	0.0
02. Баян-Өлгий	0	0	0.0	0.0	0.0	0.0	0.0	0.0	90.8
03. Баянхонгор	1	0	628.9	0.0	628.9	0.0	0.0	0.0	114.5
04. Булган	0	0	0.0	0.0	0.0	0.0	0.0	0.0	0.0
05. Говь-Алтай	0	0	0.0	0.0	0.0	0.0	0.0	0.0	0.0
06. Говьсүмбэр	0	0	0.0	0.0	0.0	0.0	0.0	0.0	0.0
07. Дархан-Уул	1	0	471.7	0.0	471.7	0.0	0.0	0.0	89.8
08. Дорноговь	0	0	0.0	0.0	0.0	0.0	0.0	0.0	0.0
09. Дорнод	0	0	0.0	0.0	0.0	0.0	0.0	0.0	0.0
10. Дундговь	0	0	0.0	0.0	0.0	0.0	0.0	0.0	0.0
11. Завхан	0	0	0.0	0.0	0.0	0.0	0.0	0.0	0.0
12. Орхон	0	0	0.0	0.0	0.0	0.0	0.0	0.0	0.0
13. Өвөрхангай	1	0	440.5	0.0	440.5	0.0	0.0	0.0	88.1
14. Өмнөговь	0	0	0.0	0.0	0.0	0.0	0.0	0.0	0.0
15. Сүхбаатар	0	0	0.0	0.0	0.0	0.0	0.0	0.0	0.0
16. Сэлэнгэ	0	0	0.0	0.0	0.0	0.0	0.0	0.0	0.0
17. Төв	0	0	0.0	0.0	0.0	0.0	0.0	0.0	0.0
18. Увс	0	1	0.0	0.0	0.0	0.0	746.2	0.0	123.4
19. Ховд	0	0	0.0	0.0	0.0	0.0	0.0	0.0	106.1
20. Хөвсгөл	0	0	0.0	0.0	0.0	0.0	0.0	0.0	0.0
21. Хэнтий	0	0	0.0	0.0	0.0	0.0	0.0	0.0	0.0
Аймгийн дүн	3	1	97.3	0.0	97.3	0.0	37.3	0.0	37.8
22. Улаанбаатар	0	0	0.0	0.0	0.0	0.0	0.0	0.0	12.7
Улсын дүн	3	1	47.6	0.0	47.6	0.0	18.1	0.0	25.3

Аймаг хот	А48 Хийт үхжил/Gas gangrene				В01 Салхинцээр/Varicella								
	Өвчлөл		10000 хүн амд		Өвчлөл		10000 хүн амд						
	2016 онд	2017 онд	2016 онд	2017 онд	2016 онд	2017 онд	2016 онд	2017 онд					
	5 жилийн дундаж	5 жилийн дундаж	5 жилийн дундаж	5 жилийн дундаж	5 жилийн дундаж	5 жилийн дундаж	5 жилийн дундаж	5 жилийн дундаж					
01. Архангай	0	0	0.0	0.0	0	0	3	12	9	0.3	1.3	1.0	0
02. Баян-Өлгий	0	0	0.0	0.0	0	0	0	1	1	1	0.1	0.1	0
03. Баянхонгор	0	0	0.0	0.0	0	0	0	32	14	25	4.0	1.7	3.0
04. Булган	0	0	0.0	0.0	0	0	8	29	13	13	1.4	4.8	2.2
05. Говь-Алтай	0	0	0.0	0.0	0	0	1	20	5	5	0.2	3.6	1.0
06. Говьсүмбэр	0	0	0.0	0.0	0	0	2	9	4	4	1.3	5.4	2.5
07. Дархан-Уул	0	0	0.0	0.0	0	0	36	47	24	24	3.6	4.7	2.4
08. Дорноговь	0	0	0.0	0.0	0	0	27	49	28	28	4.3	7.5	4.4
09. Дорнод	0	0	0.0	0.0	0	0	41	42	59	42	5.6	5.5	7.8
10. Дундговь	0	0	0.0	0.0	0	0	17	33	17	33	1.7	4.2	4.0
11. Завхан	0	0	0.0	0.0	0	0	5	14	4	4	0.7	2.0	0.6
12. Орхон	0	0	0.0	0.0	0	0	0	3	5	5	0.0	0.3	0.6
13. Өвөрхангай	0	0	0.0	0.0	0	0	28	46	21	26	2.6	4.1	1.9
14. Өмнөговь	0	0	0.0	0.0	0	0	22	18	17	17	3.5	2.9	2.8
15. Сүхбаатар	0	0	0.0	0.0	0	0	40	27	20	20	7.2	4.6	3.4
16. Сэлэнгэ	0	0	0.0	0.0	0	0	3	3	4	4	0.3	0.3	0.4
17. Төв	0	0	0.0	0.0	0	0	18	15	13	13	2.0	1.7	1.4
18. Увс	0	0	0.0	0.0	0	0	0	7	4	4	0.0	0.9	0.5
19. Ховд	0	0	0.0	0.0	0	0	35	4	1	4.4	0.5	0.1	0
20. Хөвсгөл	0	0	0.0	0.0	0	0	33	49	37	2.7	3.8	3.0	0
21. Хэнтий	0	0	0.0	0.0	0	0	2	7	8	0.3	1.0	1.2	0
Аймгийн дүн	0	0	0.0	0.0	0	0	354	449	319	2.2	2.7	2.0	0
22. Улаанбаатар	0	0	0.0	0.0	0	0	459	625	408	3.4	4.5	2.9	0
Улсын дүн	0	0	0.0	0.0	0	0	813	1074	727	2.7	3.5	2.4	0

Аймаг хот	А39 Менингококкт халдвар/Meningococcal infection						А46 Ёлом/Erysipelas					
	Өвчлөл			10000 хүн амд			Өвчлөл			10000 хүн амд		
	2016 онд	2017 онд	5 жилийн дундаж	2016 онд	2017 онд	5 жилийн дундаж	2016 онд	2017 онд	5 жилийн дундаж	2016 онд	2017 онд	5 жилийн дундаж
	Төв	Төв	Төв	Төв	Төв	Төв	Төв	Төв	Төв	Төв	Төв	Төв
01. Архангай	0	0	0	0	0	0	0	0	0	0	0	0
02. Баян-Өлгий	0	0	0	0	0	0	0	0	0	0	0	0
03. Баянхонгор	0	0	0	0	0	0	0	0	0	0	0	0
04. Булган	0	0	0	0	0	0	1	0	0	0.2	0.8	0.0
05. Говь-Алтай	0	0	0	0	0	0	0	0	0	0.0	0.2	0.0
06. Говьсүмбэр	0	0	0	0	0	0	0	0	0	0.0	0.6	0.1
07. Дархан-Уул	0	0	0	0	0	0	0	0	0	0.0	0.0	0.0
08. Дорноговь	0	0	0	0	0	0	0	2	0	1	0.3	0.1
09. Дорнод	0	1	0	0	0	0	1	1	0	0.1	0.9	0.1
10. Дундговь	0	0	0	0	0	0	1	0	0	0.2	0.9	0.1
11. Завхан	0	0	0	0	0	0	0	0	0	0.0	0.3	0.0
12. Орхон	0	0	0	0	0	0	0	0	0	0.0	0.0	0.0
13. Өвөрхангай	0	0	0	0	0	0	0	0	0	0.0	0.1	0.0
14. Өмнөговь	0	0	0	0	0	0	0	0	0	0.0	0.3	0.0
15. Сүхбаатар	0	0	0	0	0	0	0	0	0	0.0	0.3	0.0
16. Сэлэнгэ	0	0	0	0	0	0	0	0	0	0.0	0.0	0.0
17. Төв	0	0	0	0	0	0	0	0	0	0.0	0.0	0.0
18. Увс	0	0	0	0	0	0	0	0	0	0.0	0.0	0.0
19. Ховд	0	0	0	0	0	0	0	0	0	0.0	0.0	0.0
20. Хөвсгөл	0	0	0	0	0	0	0	0	0	0.0	0.2	0.0
21. Хэнтий	0	0	0	0	0	0	0	0	0	0.0	0.0	0.0
АЙМГИЙН ДҮН	0	1	0	0	0	0	5	1	3	0.0	0.2	0.0
22.Улаанбаатар	0	0	0	0	0	0	17	12	12	0.1	0.8	0.1
Улсын дүн	0	1	1	0	0	0	22	13	15	0.1	0.5	0.0

Төрсөн хүүхдийн мэдээ, 2016, 2017 оны эхний 1 сарын байдлаар

Аймаг хот	Амьд төрсөн хүүхэд						Нийт төрөлтөд	
	Бүгд	эрэгтэй	эмэгтэй	1 цагийн дотор хөхөө амласан хүүхдийн хувь		Бага жинтэй хүүхдийн хувь	Амьгүй төрөлтийн түвшин	
				эмэгтэй	эрэгтэй			
01. Архангай	158	77	81	94.3	7.6	6.3		
02. Баян-Өлгий	217	104	113	100.0	6.5	4.6		
03. Баянхонгор	130	58	72	100.0	6.9	15.2		
04. Булган	67	38	29	92.5	6.0	0.0		
05. Говь-Алтай	87	52	35	98.9	3.4	0.0		
06. Говьсүмбэр	33	18	15	100.0	0.0	0.0		
07. Дархан-Уул	159	93	66	94.3	3.8	6.3		
08. Дорноговь	112	59	53	99.1	3.6	8.8		
09. Дорнод	150	82	68	94.7	6.0	0.0		
10. Дундговь	67	33	34	100.0	3.0	0.0		
11. Завхан	97	49	48	100.0	1.0	10.2		
12. Орхон	183	88	95	100.0	2.7	10.8		
13. Өвөрхангай	193	97	96	99.5	2.6	0.0		
14. Өмнөговь	92	46	46	100.0	1.1	21.3		
15. Сүхбаатар	104	60	44	97.1	2.9	18.9		
16. Сэлэнгэ	120	65	55	94.2	2.5	8.3		
17. Төв	102	47	55	88.2	5.9	0.0		
18. Увс	134	67	67	97.0	6.7	7.4		
19. Ховд	155	73	82	99.4	1.3	0.0		
20. Хөвсгөл	209	116	93	97.6	3.8	4.8		
21. Хэнтий	110	57	53	98.2	6.4	9.0		
АЙМГИЙН ДҮН	2679	1379	1300	97.5	4.2	6.3		
22. Улаанбаатар	2823	1491	1332	95.4	5.8	3.9		
Улсын дүн	5502	2870	2632	96.4	5.1	5.1		

ХҮҮХДИЙН ЭНДЭГДЭЛ, 2016, 2017 ОНЫ ЭХНИЙ 1 САРЫН БАЙДЛААР

Аймаг хот	Нялхсын эндэгдэл			Нялхсын эндэгдэл /1000 амьд төрөлтөд/			5 хүртэлх насны хүүхдийн хүүхдийн эндэгдэл			5 хүртэлх насны хүүхдийн эндэгдэл /1000 амьд төрөлтөд/		
	2016 онд	2017 онд	5 жилийн дундаж	2016 онд	2017 онд	5 жилийн дундаж	2016 онд	2017 онд	5 жилийн дундаж	2016 онд	2017 онд	5 жилийн дундаж
	01. Архангай	4	1	3	26.0	6.3	18.7	4	1	4	26.0	6.3
02. Баян-Өлгий	13	2	7	58.3	9.2	30.9	13	4	9	58.3	18.4	39.1
03. Баянхонгор	6	3	5	37.7	23.1	27.5	7	3	5	44.0	23.1	29.8
04. Булган	1	0	1	13.5	0	7.6	1	0	1	13.5	0	10.1
05. Говь-Алтай	1	1	3	10.5	11.5	27.8	1	1	4	10.5	11.5	33.3
06. Говьсүмбэр	2	0	1	66.7	0	26.9	2	1	1	66.7	30.3	32.3
07. Дархан-Уул	2	3	2	9.4	18.9	9	2	3	2	9.4	18.9	9.9
08. Дорноговь	1	1	1	8.3	8.9	11.5	1	1	2	8.3	8.9	16.4
09. Дорнод	1	5	2	6.3	33.3	12.4	1	6	2	6.3	40	14.9
10. Дундговь	1	1	1	12.0	14.9	12.7	2	1	2	24.1	14.9	20.3
11. Завхан	2	1	4	18.9	10.3	30.9	2	2	4	18.9	20.6	34.2
12. Орхон	6	1	3	30.2	5.5	13.7	6	1	3	30.2	5.5	14.7
13. Өвөрхангай	1	4	4	4.4	20.7	18.5	2	5	6	8.8	31.1	24.7
14. Өмнөговь	3	1	2	25.6	10.9	15.2	4	1	2	34.2	10.9	21.9
15. Сүхбаатар	3	2	2	25.0	19.2	22.1	3	2	3	25.0	19.2	27.7
16. Сэлэнгэ	6	0	2	39.2	0	14.4	7	1	3	45.8	8.3	19.6
17. Төв	5	2	2	43.9	19.6	16.9	5	3	2	43.9	29.4	18.7
18. Увс	6	0	3	34.3	0	18.5	7	0	3	40.0	0	21
19. Ховд	7	1	4	35.0	6.5	19.1	8	2	5	40.0	12.9	26.5
20. Хөвсгөл	7	5	6	30.0	23.9	21.8	8	6	7	34.3	28.7	25.5
21. Хэнтий	1	3	2	7.8	27.3	17.6	2	3	3	15.5	27.3	20.8
АЙМГИЙН ДҮН	79	37	60	25.6	13.8	18.8	88	47	72	28.5	17.9	22.9
22. Улаанбаатар	42	57	46	13.0	20.2	14.6	52	66	55	16.1	23.4	17.5
УЛСЫН ДҮН	121	94	106	19.2	17.1	16.7	140	113	127	22.2	20.7	20.2

Аймаг хот	А37 Хөхүүл ханиад/ Whooping cough						А38 Улаан эсэргэнэ/ Scarlet fever					
	Өвчлөл			10000 хүн амд			Өвчлөл			10000 хүн амд		
	2016 онд	2017 онд	5 жилийн дундаж	2016 онд	2017 онд	5 жилийн дундаж	2016 онд	2017 онд	5 жилийн дундаж	2016 онд	2017 онд	5 жилийн дундаж
01. Архангай	0	0	0	0.0	0.0	0.0	0	0	0	0.0	0.0	0.0
02. Баян-Өлгий	0	0	0	0.0	0.0	0.0	0	0	0	0.0	0.0	0.0
03. Баянхонгор	0	0	0	0.0	0.0	0.0	0	0	0	0.0	0.0	0.0
04. Булган	0	0	0	0.0	0.0	0.0	2	1	1	0.3	0.2	0.1
05. Говь-Алтай	0	0	0	0.0	0.0	0.0	0	0	0	0.0	0.0	0.0
06. Говьсүмбэр	0	0	0	0.0	0.0	0.0	0	0	0	0.0	0.0	0.0
07. Дархан-Уул	0	0	0	0.0	0.0	0.0	2	2	1	0.2	0.2	0.1
08. Дорноговь	0	0	0	0.0	0.0	0.0	0	0	0	0.0	0.0	0.0
09. Дорнод	0	0	0	0.0	0.0	0.0	17	0	3	2.3	0.0	0.4
10. Дундговь	0	0	0	0.0	0.0	0.0	0	2	1	0.0	0.5	0.1
11. Завхан	0	0	0	0.0	0.0	0.0	0	0	0	0.0	0.0	0.0
12. Орхон	0	0	0	0.0	0.0	0.0	1	0	0	0.1	0.0	0.0
13. Өвөрхангай	0	0	0	0.0	0.0	0.0	0	0	0	0.0	0.0	0.0
14. Өмнөговь	0	0	0	0.0	0.0	0.0	6	1	1	0.9	0.2	0.2
15. Сүхбаатар	0	0	0	0.0	0.0	0.0	0	0	0	0.0	0.0	0.0
16. Сэлэнгэ	0	0	0	0.0	0.0	0.0	0	0	0	0.0	0.0	0.0
17. Төв	0	0	0	0.0	0.0	0.0	0	0	0	0.0	0.0	0.0
18. Увс	0	0	0	0.0	0.0	0.0	0	0	0	0.0	0.0	0.0
19. Ховд	0	0	0	0.0	0.0	0.0	2	3	1	0.2	0.4	0.1
20. Хөвсгөл	0	0	0	0.0	0.0	0.0	0	0	0	0.0	0.0	0.0
21. Хэнтий	0	0	0	0.0	0.0	0.0	0	0	0	0.0	0.0	0.0
АЙМГИЙН ДҮН	0	0	0	0.0	0.0	0.0	30	9	8	0.2	0.1	0.0
22. Улаанбаатар	0	0	0	0.0	0.0	0.0	103	90	52	0.8	0.6	0.4
УЛСЫН ДҮН	0	0	0	0.0	0.0	0.0	133	99	59	0.4	0.3	0.2

2. Амьсгалын замын халдварт өвчин

Аймаг хот	A15-A19 Сүрьеэ/Tuberculosis						A36 Сахуу / Diphtheria					
	Өвчлөл			10000 хүн амд			Өвчлөл			10000 хүн амд		
	2016 онд	2017 онд	5 жилийн дундаж	2016 онд	2017 онд	5 жилийн дундаж	2016 онд	2017 онд	5 жилийн дундаж	2016 онд	2017 онд	5 жилийн дундаж
01. Архангай	1	5	4	0.1	0.5	0.5	0	0	0	0.0	0.0	0.0
02. Баян-Өлгий	5	3	4	0.5	0.3	0.4	0	0	0	0.0	0.0	0.0
03. Баянхонгор	2	5	5	0.2	0.6	0.6	0	0	0	0.0	0.0	0.0
04. Булган	8	1	5	1.4	0.2	0.8	0	0	0	0.0	0.0	0.0
05. Говь-Алтай	2	2	1	0.4	0.4	0.2	0	0	0	0.0	0.0	0.0
06. Говьсүмбэр	2	3	1	1.3	1.8	0.9	0	0	0	0.0	0.0	0.0
07. Дархан-Уул	11	15	18	1.1	1.5	1.8	0	0	0	0.0	0.0	0.0
08. Дорноговь	6	9	5	0.9	1.4	0.8	0	0	0	0.0	0.0	0.0
09. Дорнод	9	10	9	1.2	1.3	1.2	0	0	0	0.0	0.0	0.0
10. Дундговь	0	2	1	0.0	0.5	0.2	0	0	0	0.0	0.0	0.0
11. Завхан	3	2	1	0.4	0.3	0.1	0	0	0	0.0	0.0	0.0
12. Орхон	7	4	8	0.7	0.4	0.8	0	0	0	0.0	0.0	0.0
13. Өвөрхангай	9	8	6	0.8	0.7	0.5	0	0	0	0.0	0.0	0.0
14. Өмнөговь	3	1	3	0.5	0.2	0.4	0	0	0	0.0	0.0	0.0
15. Сүхбаатар	7	8	4	1.3	1.4	0.8	0	0	0	0.0	0.0	0.0
16. Сэлэнгэ	22	13	19	2.1	1.2	1.8	0	0	0	0.0	0.0	0.0
17. Төв	8	7	8	0.9	0.8	0.9	0	0	0	0.0	0.0	0.0
18. Увс	8	2	5	1.1	0.2	0.6	0	0	0	0.0	0.0	0.0
19. Ховд	1	2	2	0.1	0.2	0.2	0	0	0	0.0	0.0	0.0
20. Хөвсгөл	11	7	11	0.9	0.5	0.8	0	0	0	0.0	0.0	0.0
21. Хэнтий	8	7	7	1.2	1.0	1.0	0	0	0	0.0	0.0	0.0
АЙМГИЙН ДҮН	133	116	127	0.8	0.7	0.8	0	0	0	0.0	0.0	0.0
22. Улаанбаатар	150	189	186	1.1	1.4	1.3	7	0	0	0.0	0.0	0.0
Улсын дүн	283	305	314	1.0	1.0	1.0	7	0	0	0.0	0.0	0.0

Хүүхдийн эндэгдэл хүйсээр, 2017 оны эхний 1 сарын байдлаар

Аймаг хот	1 хүртэлх насны хүүхдийн эндэгдэл			5 хүртэлх насны хүүхдийн эндэгдэл		
	Бүгд	эрэгтэй	эмэгтэй	Бүгд	эрэгтэй	эмэгтэй
01. Архангай	1	1	0	1	1	0
02. Баян-Өлгий	2	1	1	4	2	2
03. Баянхонгор	3	0	3	3	0	3
04. Булган	0	0	0	0	0	0
05. Говь-Алтай	1	1	0	1	1	0
06. Говьсүмбэр	0	0	0	1	0	1
07. Дархан-Уул	3	1	2	3	1	2
08. Дорноговь	1	0	1	1	0	1
09. Дорнод	5	2	3	6	2	4
10. Дундговь	1	0	1	1	0	1
11. Завхан	1	0	1	2	1	1
12. Орхон	1	1	0	1	1	0
13. Өвөрхангай	4	2	2	5	3	2
14. Өмнөговь	1	1	0	1	1	0
15. Сүхбаатар	2	2	0	2	2	0
16. Сэлэнгэ	0	0	0	1	1	0
17. Төв	2	2	0	3	2	1
18. Увс	0	0	0	0	0	0
19. Ховд	1	1	0	2	1	1
20. Хөвсгөл	5	1	4	6	1	5
21. Хэнтий	3	2	1	3	2	1
АЙМГИЙН ДҮН	37	18	19	47	22	25
22. Улаанбаатар	57	35	22	66	38	28
Улсын дүн	94	53	41	113	60	53

Нас баралт, 2016, 2017 оны эхний 1 сарын байдлаар

Аймаг хот	Бүх нас баралт			Үүнээс: эмнэлэгт			Эмнэлэгт хоног болоогүй			
	2017 онд		5 жилийн дундаж	2017 онд		5 жилийн дундаж	2016 онд		2017 онд	5 жилийн дундаж
	2016 онд	2017 онд		2016 онд	2017 онд		2016 онд	2017 онд		
01. Архангай	35	33	37	9	6	9	0	1	2	
02. Баян-Өлгий	37	49	43	17	6	10	3	2	3	
03. Баянхонгор	38	33	36	12	7	12	4	2	4	
04. Булган	27	24	24	7	2	5	1	1	1	
05. Говь-Алтай	25	22	27	10	7	10	2	1	2	
06. Говьсүмбэр	7	9	5	1	1	1	0	1	1	
07. Дархан-Уул	40	46	46	8	8	8	2	3	3	
08. Дорноговь	28	24	27	6	4	6	1	3	3	
09. Дорнод	37	35	33	5	13	9	0	6	3	
10. Дундговь	26	17	22	2	1	4	0	0	2	
11. Завхан	30	17	33	6	4	8	0	2	2	
12. Орхон	49	43	45	11	5	7	6	1	3	
13. Өвөрхангай	46	49	49	10	15	12	2	4	3	
14. Өмнөговь	31	16	23	12	3	6	4	1	2	
15. Сүхбаатар	25	26	30	6	4	6	1	0	1	
16. Сэлэнгэ	45	40	47	9	1	5	2	1	1	
17. Төв	46	38	35	8	6	5	4	0	1	
18. Увс	41	26	34	9	2	6	3	2	3	
19. Ховд	34	34	34	12	6	10	1	3	3	
20. Хөвсгөл	65	60	64	20	11	17	6	4	4	
21. Хэнтий	29	29	26	2	6	5	1	1	2	
АЙМГИЙН ДҮН	741	670	720	182	118	162	43	39	47	
22. Улаанбаатар	576	687	629	204	243	200	45	40	42	
Улсын дүн	1317	1357	1349	386	361	362	88	79	89	

Аймаг хот	В15-19 Вируст хелатит/Viral hepatitis						В15 Вируст хелатит А / Acute hepatitis A							
	Өвчлөл			10000 хүн амд			Өвчлөл			10000 хүн амд				
	2016 онд	2017 онд	5 жилийн дундаж	2016 онд	2017 онд	5 жилийн дундаж	2016 онд	2017 онд	5 жилийн дундаж	2016 онд	2017 онд	5 жилийн дундаж		
01. Архангай	0	0	7	0.0	0.0	0.8	0	0	0	6	0.0	0.0	9.3	0
02. Баян-Өлгий	0	0	1	0.0	0.0	0.1	0	0	0	1	0.0	0.0	2.8	0
03. Баянхонгор	0	4	2	0.0	0.5	0.2	0	0	0	0	0.0	0.5	2.4	0
04. Булган	0	2	3	0.0	0.3	0.5	0	0	0	2	0.0	0.3	8.0	0
05. Говь-Алтай	0	0	0	0.0	0.0	0.1	0	0	0	0	0.0	0.0	3.8	0
06. Говьсүмбэр	0	0	2	0.0	0.0	1.0	0	0	0	6	0.0	0.0	2.0	0
07. Дархан-Уул	1	0	9	0.1	0.0	0.9	0	0	1	0	0.0	0.0	7.1	0
08. Дорноговь	0	2	2	0.0	0.3	0.3	0	0	0	1	0.0	0.3	3.2	0
09. Дорнод	0	1	3	0.0	0.1	0.4	0	0	0	1	0.0	0.1	4.8	0
10. Дундговь	0	1	1	0.0	0.2	0.2	0	0	0	1	0.0	0.2	8.6	0
11. Завхан	1	1	2	0.1	0.1	0.3	0	0	0	2	0.0	0.1	7.3	0
12. Орхон	0	1	3	0.0	0.1	0.3	0	0	0	1	0.0	0.1	4.6	0
13. Өвөрхангай	1	1	8	0.0	0.1	0.7	0	1	0	6	0.1	0.1	7.5	0
14. Өмнөговь	2	1	5	0.3	0.2	0.7	0	0	0	3	0.0	0.2	10.9	0
15. Сүхбаатар	0	1	0	0.0	0.2	0.1	0	0	0	0	0.0	0.2	5.8	0
16. Сэлэнгэ	2	0	7	0.2	0.0	0.7	0	2	0	6	0.2	0.0	8.6	0
17. Төв	2	0	2	0.2	0.0	0.2	0	1	0	2	0.1	0.0	4.1	0
18. Увс	1	1	5	0.1	0.1	0.7	0	0	0	3	0.0	0.1	6.3	0
19. Ховд	2	1	1	0.0	0.1	0.1	0	1	1	1	0.1	0.1	5.5	0
20. Хөвсгөл	4	1	5	0.3	0.1	0.4	0	0	0	1	0.0	0.1	3.8	0
21. Хэнтий	0	0	4	0.0	0.0	0.6	0	0	0	4	0.0	0.0	7.4	0
АЙМГИЙН ДҮН	16	18	71	0.1	0.1	0.4	0	5	2	48	0.0	0.1	6.0	0
22. Улаанбаатар	41	21	64	0.3	0.2	0.5	0	0	4	28	0.0	0.2	4.0	0
Улсын дүн	57	39	135	0.2	0.1	0.4	0	5	6	76	0.0	0.1	5.1	0

Аймаг хот	А80 Цочмог полиомиелит /Acute poliomyelitis						B08.4 Гар, хөл, амны өвчин / Hand, foot and mouth disease					
	Өвчлөл			10000 хүн амд			Өвчлөл			10000 хүн амд		
	2016 онд	5 жилийн дундаж	2017 онд	2016 онд	5 жилийн дундаж	2017 онд	2016 онд	5 жилийн дундаж	2017 онд	2016 онд	5 жилийн дундаж	2017 онд
	Grade	сая	Grade	сая	сая	сая	сая	сая	сая	сая	сая	сая
01. Архангай	0	0	0.0	0.0	0.0	0	0	0	0	0.0	0.0	0
02. Баян-Өлгий	0	0	0.0	0.0	0.0	0	0	0	0	0.0	0.0	0
03. Баянхонгор	0	0	0.0	0.0	0.0	18	0	4	2.2	0.0	0.5	0
04. Булган	0	0	0.0	0.0	0.0	0	0	0	0.0	0.0	0.0	0
05. Говь-Алтай	0	0	0.0	0.0	0.0	0	0	0	0.0	0.0	0.0	0
06. Говьсүмбэр	0	0	0.0	0.0	0.0	1	0	1	0.6	0.0	0.4	0
07. Дархан-Уул	0	0	0.0	0.0	0.0	0	0	0	0.0	0.0	0.0	0
08. Дорноговь	0	0	0.0	0.0	0.0	2	0	0	0.3	0.0	0.1	0
09. Дорнод	0	0	0.0	0.0	0.0	1	0	0	0.1	0.0	0.0	0
10. Дундговь	0	0	0.0	0.0	0.0	0	0	0	0.0	0.0	0.0	0
11. Завхан	0	0	0.0	0.0	0.0	0	0	0	0.0	0.0	0.0	0
12. Орхон	0	0	0.0	0.0	0.0	0	0	0	0.0	0.0	0.0	0
13. Өвөрхангай	0	0	0.0	0.0	0.0	0	2	0	0.0	0.2	0.0	0
14. Өмнөговь	0	0	0.0	0.0	0.0	0	0	1	0.0	0.0	0.2	0
15. Сүхбаатар	0	0	0.0	0.0	0.0	0	1	0	0.0	0.2	0.0	0
16. Сэлэнгэ	0	0	0.0	0.0	0.0	5	1	2	0.6	0.1	0.2	0
17. Төв	0	0	0.0	0.0	0.0	0	0	0	0.0	0.0	0.0	0
18. Увс	0	0	0.0	0.0	0.0	3	0	0	0.4	0.0	0.0	0
19. Ховд	0	0	0.0	0.0	0.0	0	1	0	0.0	0.1	0.0	0
20. Хөвсгөл	0	0	0.0	0.0	0.0	11	0	2	1.6	0.0	0.3	0
21. Хэнтий	0	0	0.0	0.0	0.0	41	5	12	0.3	0.0	0.1	0
Аймгийн дүн												
22. Улаанбаатар	0	0	0.0	0.0	0.0	129	66	58	0.9	0.5	0.4	0
Улсын дүн	0	0	0.0	0.0	0.0	170	71	69	0.6	0.2	0.2	0

Амбулатори, стационарын тусламж, үйлчилгээний зарим үзүүлэлтүүд 2017 оны эхний 1 сарын байдлаар

Аймаг хот	Бүгд үзлэг / 1 сар/	Үүнээс						Эмчлэгдсэн хүний тоо	Стационарын ор хоног	Дундаж ор хоног	Бүртгэгдсэн бүх өвчлөл		
		Урьдчилан сэргийлэх үзлэг	Өвчний учир	Идэвхтэй хяналт	Гэрийн дуудлагаар	Гэрийн дуудлагаар	Гэрийн дуудлагаар				2016 онд	2017 онд	5 жилийн дундаж
01. Архангай	29214	8060	15520	2297	2273	1064	2091	14929	7.1	6533	11595	7096	
02. Баян-Өлгий	33340	9027	16528	2594	3341	1850	2905	21456	7.4	1454	2181	1789	
03. Баянхонгор	24162	3941	11152	3153	5276	640	2002	14953	7.5	4779	8031	5762	
04. Булган	15977	3515	10140	1327	632	363	1227	8802	7.2	4005	5601	3597	
05. Говь-Алтай	22134	2849	14571	1287	2445	982	1414	10455	7.4	1953	3014	2299	
06. Говьсүмбэр	9914	1700	6580	932	636	66	551	3797	6.9	827	718	765	
07. Дархан-Уул	52740	18098	20359	4070	9751	462	2600	19028	7.3	5417	7952	7275	
08. Дорноговь	37876	10171	15805	4436	6770	694	1770	11995	6.8	3742	6697	3776	
09. Дорнод	35032	11462	14579	3819	4570	602	1847	14055	7.6	4824	5622	5069	
10. Дундговь	18935	3997	10479	2573	1265	621	1221	8725	7.1	1139	1879	1320	
11. Завхан	32055	7189	18206	1986	2945	1729	1693	13540	8	2373	5975	2855	
12. Орхон	60919	16656	27625	7039	9123	476	2228	16517	7.4	5592	7230	4285	
13. Өвөрхангай	37510	5569	21744	4672	4083	1442	2549	19435	7.6	6151	9689	4614	
14. Өмнөговь	30909	7197	15395	5268	2261	788	1422	9556	6.7	5560	6513	4652	
15. Сүхбаатар	29256	6934	14570	3958	2862	932	1284	10272	8	3010	5335	3319	
16. Сэлэнгэ	32493	6160	18060	5426	2428	419	2313	17825	7.7	3943	5167	4566	
17. Төв	24086	7706	11883	1766	2144	587	1729	12493	7.2	6253	7383	5777	
18. Увс	36949	7358	21775	2853	3289	1674	2048	13637	6.7	5048	9641	5675	
19. Ховд	34791	5099	18482	4959	4972	1279	2456	23064	9.4	2671	3134	2853	
20. Хөвсгөл	37683	7790	20893	4338	3195	1467	2853	19173	6.7	4253	7692	5249	
21. Хэнтий	36237	11842	15167	4912	2957	1359	1558	12219	7.8	3442	3932	3171	
Аймгийн дүн	672212	162320	339513	73665	77218	19496	39761	295926	7.4	82969	124981	88046	
22. Улаанбаатар	894317	235502	466835	75356	110218	6406	39607	293238	6.7	72347	80439	67290	
Улсын дүн	1566529	397822	806348	149021	187436	25902	79368	589164	7.4	155316	205420	155335	

Аймаг хот	Бүртгэгдсэн бүх халдварт өвчлөл					
	Өвчлөл			10000 хүн амд		
	2016 онд	2017 онд	5 жилийн дундаж	2016 онд	2017 онд	5 жилийн дундаж
01. Архангай	57	40	58	6.4	4.3	6.4
02. Баян-Өлгий	276	23	88	29.4	2.3	9.0
03. Баянхонгор	174	90	116	21.6	10.6	14.0
04. Булган	48	58	58	8.3	9.7	9.9
05. Говь-Алтай	14	57	29	2.5	10.1	5.1
06. Говьсүмбэр	12	16	18	7.8	9.7	11.4
07. Дархан-Уул	93	101	91	9.4	10.3	9.0
08. Дорноговь	152	95	110	24.1	14.6	17.0
09. Дорнод	206	206	259	28.1	27.3	34.5
10. Дундговь	39	51	43	9.5	11.5	9.9
11. Завхан	28	70	62	4.2	10.0	9.0
12. Орхон	61	39	53	6.5	4.0	5.4
13. Өвөрхангай	112	113	79	10.4	10.1	7.1
14. Өмнөговь	90	37	52	14.2	6.0	8.3
15. Сүхбаатар	75	89	78	13.6	15.6	13.5
16. Сэлэнгэ	203	49	93	19.4	4.6	8.8
17. Төв	91	65	64	10.3	7.2	7.2
18. Увс	117	44	61	15.6	5.4	7.8
19. Ховд	293	55	65	36.5	6.6	7.9
20. Хөвсгөл	125	195	170	10.2	15.2	13.5
21. Хэнтий	54	37	57	7.8	5.1	8.0
АЙМГИЙН ДҮН	2320	1530	1702	14.5	9.3	10.4
22. Улаанбаатар	3588	2024	2076	26.2	14.8	15.0
Улсын дүн	5908	3554	3778	19.9	11.8	12.5

Аймаг хот	Бактерийн гаралтай бусад хоолны хордлого/ bacterial foodborne intoxications/						Халдварын гаралтай гастроэнтерит ба суулга/ A09 Diarrhoea infection					
	Өвчлөл			10000 хүн амд			Өвчлөл			10000 хүн амд		
	2016 онд	2017 онд	5 жилийн дундаж	2016 онд	2017 онд	5 жилийн дундаж	2016 онд	2017 онд	5 жилийн дундаж	2016 онд	2017 онд	5 жилийн дундаж
01. Архангай	0	0	0	0.0	0.0	0.0	0	0	0	0.0	0.0	0.0
02. Баян-Өлгий	0	0	0	0.0	0.0	0.0	0	0	0	0.0	0.0	0.0
03. Баянхонгор	0	0	0	0.0	0.0	0.0	0	0	0	0.0	0.0	0.0
04. Булган	0	0	0	0.0	0.0	0.0	0	0	0	0.0	0.0	0.0
05. Говь-Алтай	0	0	0	0.0	0.0	0.0	0	10	6	0.0	1.8	1.1
06. Говьсүмбэр	0	0	0	0.0	0.0	0.0	0	0	0	0.0	0.0	0.0
07. Дархан-Уул	0	0	0	0.0	0.0	0.0	0	3	1	0.0	0.3	0.1
08. Дорноговь	0	0	0	0.0	0.0	0.0	0	0	1	0.0	0.0	0.1
09. Дорнод	0	0	0	0.0	0.0	0.0	0	0	0	0.0	0.0	0.0
10. Дундговь	0	0	0	0.0	0.0	0.0	0	0	0	0.0	0.0	0.0
11. Завхан	0	0	0	0.0	0.0	0.0	0	0	0	0.0	0.0	0.0
12. Орхон	0	0	1	0.0	0.0	0.0	0	0	2	0.0	0.0	0.2
13. Өвөрхангай	0	0	0	0.0	0.0	0.0	0	0	0	0.0	0.0	0.0
14. Өмнөговь	0	0	0	0.0	0.0	0.0	0	0	0	0.0	0.0	0.0
15. Сүхбаатар	0	0	0	0.0	0.0	0.0	0	0	0	0.0	0.0	0.0
16. Сэлэнгэ	0	0	0	0.0	0.0	0.0	0	0	0	0.0	0.0	0.0
17. Төв	0	0	0	0.0	0.0	0.0	0	0	0	0.0	0.0	0.0
18. Увс	0	0	0	0.0	0.0	0.0	0	0	0	0.0	0.0	0.0
19. Ховд	0	0	0	0.0	0.0	0.0	0	0	0	0.0	0.0	0.0
20. Хөвсгөл	0	1	0	0.0	0.1	0.0	0	0	0	0.0	0.0	0.0
21. Хэнтий	0	0	0	0.0	0.0	0.0	0	0	0	0.0	0.0	0.0
АЙМГИЙН ДҮН	0	1	1	0.0	0.0	0.0	0	13	9	0.0	0.1	0.1
22. Улаанбаатар	2	8	5	0.0	0.1	0.0	0	0	0	0.0	0.0	0.0
Улсын дүн	2	9	7	0.0	0.0	0.0	0	13	9	0.0	0.0	0.0

Аймаг хот	A02 Сальмонеллэз /Other salmonella infections						A03 Цусан суулга/Shigellosis					
	Өвчлөл			10000 хүн амд			Өвчлөл			10000 хүн амд		
	2016 онд	2017 онд	5 жилийн дундаж	2016 онд	2017 онд	5 жилийн дундаж	2016 онд	2017 онд	5 жилийн дундаж	2016 онд	2017 онд	5 жилийн дундаж
	Нас баралт	Нас баралт	Нас баралт	Нас баралт	Нас баралт	Нас баралт	Нас баралт	Нас баралт	Нас баралт	Нас баралт	Нас баралт	Нас баралт
01. Архангай	0	0	0.0	0.0	0.0	0	4	2	2	0.4	0.2	0.3
02. Баян-Өлгий	0	0	0.0	0.0	0.0	0	0	0	0	0.0	0.0	0.0
03. Баянхонгор	0	0	0.0	0.0	0.0	0	0	0	0	0.0	0.0	0.0
04. Булган	0	0	0.0	0.0	0.0	0	0	0	0	0.0	0.0	0.0
05. Говь-Алтай	0	0	0.0	0.0	0.0	0	0	0	0	0.0	0.0	0.1
06. Говьсүмбэр	0	0	0.0	0.0	0.0	0	0	0	0	0.0	0.0	0.0
07. Дархан-Уул	0	0	0.0	0.0	0.0	0	0	0	0	0.0	0.0	0.0
08. Дорноговь	0	0	0.0	0.0	0.0	0	0	0	1	0.0	0.0	0.2
09. Дорнод	0	0	0.0	0.0	0.0	0	3	1	0	0.0	0.4	0.2
10. Дундговь	0	0	0.0	0.0	0.0	0	0	0	0	0.0	0.0	0.0
11. Завхан	0	0	0.0	0.0	0.0	2	1	1	1	0.3	0.1	0.1
12. Орхон	0	0	0.0	0.0	0.0	2	3	2	2	0.2	0.3	0.2
13. Өвөрхангай	0	0	0.0	0.0	0.0	2	6	1	1	0.1	0.5	0.1
14. Өмнөговь	0	0	0.0	0.0	0.0	5	3	2	2	0.8	0.5	0.3
15. Сүхбаатар	0	0	0.0	0.0	0.0	1	1	0	0	0.2	0.2	0.1
16. Сэлэнгэ	0	0	0.0	0.0	0.0	0	2	1	1	0.0	0.2	0.1
17. Төв	0	0	0.0	0.0	0.0	0	0	0	1	0.0	0.0	0.1
18. Увс	0	0	0.0	0.0	0.0	0	5	1	1	0.0	0.6	0.2
19. Ховд	0	1	0.0	0.1	0.0	1	0	0	0	0.0	0.0	0.0
20. Хөвсгөл	0	0	0.0	0.0	0.0	2	3	3	3	0.2	0.2	0.2
21. Хэнтий	0	0	0.0	0.0	0.0	1	0	1	1	0.1	0.0	0.1
Аймгийн дүн	0	1	0.0	0.0	0.0	20	29	18	18	0.1	0.2	0.1
22.Улаанбаатар	3	11	4	0.0	0.1	0.0	106	114	87	0.8	0.8	0.6
Улсын дүн	3	12	5	0.0	0.0	0.0	126	143	105	0.4	0.5	0.3

Бүртгэгдсэн бүх халдварт өвчлөл, 2016, 2017 оны эхний 1 сарын байдлаар

Халдварт өвчин /ӨОУА 10 нэршлээр	Өвчлөл /бодит тоогоор /						10000 хүн амд			Нас баралт 2016	
	2016 онд		2017 онд		5 жилийн дундаж		2016 онд		2017 онд		5 жилийн дундаж
	2016 онд	2017 онд	2016 онд	2017 онд	5 жилийн дундаж	2016 онд	2017 онд	2016 онд	2017 онд		5 жилийн дундаж
1 Хоёр (A00)	0	0	0	0	0	0	0.0	0.0	0.0	0.0	0
2 Балнад(A01)	0	0	0	0	0	0	0.0	0.0	0.0	0.0	0
3 Сальмонеллэз (A02)	3	12	12	5	5	5	0.0	0.0	0.0	0.0	0
4 Цусан суулга (A03)	126	143	143	105	105	105	0.4	0.5	0.3	0.3	0
5 Бактерийн гаралтай хоолны хордлого	2	9	9	7	7	7	0.0	0.0	0.0	0.0	0
6 Суулгалт халдвар (A09)	0	13	13	9	9	9	0.0	0.0	0.0	0.0	0
7 Сүрьеэ (A15-A19)	283	305	305	314	314	314	1.0	1.0	1.0	1.0	7
8 Тарваган тахал (A20)	0	0	0	0	0	0	0.0	0.0	0.0	0.0	0
9 Хүний боом өвчин (A22)	0	0	0	0	0	0	0.0	0.0	0.0	0.0	0
10 Бруцеллэз (A23)	15	23	23	17	17	17	0.1	0.1	0.1	0.1	0
11 Татран (A35)	0	0	0	0	0	0	0.0	0.0	0.0	0.0	0
12 Сахуу (A 36)	0	0	0	0	0	0	0.0	0.0	0.0	0.0	0
13 Хөхүүл ханиад (A37)	0	0	0	0	0	0	0.0	0.0	0.0	0.0	0
14 Улаан эсэргэнэ (A38)	133	99	99	59	59	59	0.4	0.3	0.3	0.2	0
15 Менингококк халдвар (A39)	0	1	1	1	1	1	0.0	0.0	0.0	0.0	0
16 Ёлом (A46)	22	13	13	15	15	15	0.1	0.0	0.0	0.0	0
17 Хийт үхжил (A48)	0	0	0	0	0	0	0.0	0.0	0.0	0.0	0
18 Тэмбүү (A50-A53)	527	565	565	561	561	561	1.8	1.8	1.8	1.9	0
Үүнээс: Терелхийн тэмбүү (B50)	2	6	6	3	3	3	0.0	0.0	0.0	0.0	0
Гонококк халдвар (A54)	418	458	458	443	443	443	1.4	1.5	1.5	1.5	0
Трихомониаз (A59)	436	509	509	385	385	385	1.5	1.7	1.7	1.3	0
21 Хачигт боррелиоз (A69)	0	0	0	0	0	0	0.0	0.0	0.0	0.0	0

	Халдварт өвчин /ӨУА 10 нэршлээр	Өвчлөл /бодит тоогоор/				10000 хүн амд				Нас барагт 2016 он
		2016 онд		2017 онд		2016 онд		2017 онд		
		5 жилийн дундаж	2017 онд	5 жилийн дундаж	2017 онд	5 жилийн дундаж	2016 онд	5 жилийн дундаж	2017 онд	
22	Хачит рикеттсиоз (А77)	0	2	0	0	0.0	0.0	0.0	0.0	0
23	Цочмог полиомиелит (А80)	0	0	0	0	0.0	0.0	0.0	0.0	0
24	Галзуу (А82)	0	0	0	0	0.0	0.0	0.0	0.0	0
25	Хачит энцефалит (А84)	0	0	0	0	0.0	0.0	0.0	0.0	0
26	Салхин цэцэг (В01)	813	1074	727	727	2.7	3.5	2.4	2.4	0
27	Улаанбурхан (В05)	2723	2	494	494	9.2	0.0	1.7	0.0	0
28	Улаанууд (В06)	3	1	1	1	0.0	0.0	0.0	0.0	0
29	Халдварт эритем (В08.3)	10	4	3	3	0.0	0.0	0.0	0.0	0
30	Хумхаа (В50)	0	0	0	0	0.0	0.0	0.0	0.0	0
31	Энтеро вирус халдвар (В08.4)	170	71	69	69	0.6	0.2	0.2	0.2	0
32	Вируст хепатит (В15-В19)	57	39	135	135	0.2	0.1	0.4	0.4	0
	Вируст хепатит (А)	5	6	76	76	0.0	0.0	0.3	0.3	0
	Вируст хепатит (В)	31	20	40	40	0.1	0.1	0.1	0.1	0
	Вируст хепатит (С)	11	8	10	10	0.0	0.0	0.0	0.0	0
33	ХДХВ/ДОХ (В20-В24)	2	2	1	1	0.0	0.0	0.0	0.0	2
34	Гахай хавдар (В26)	47	29	261	261	0.2	0.1	0.9	0.9	0
35	Мөөгөнцөртех (В35-В49)	118	180	142	142	0.4	0.6	0.5	0.5	0
36	Нярайн үжил (Р36)	0	0	0	0	0.0	0.0	0.0	0.0	0
37	АЦХАХ/SAARS	0	0	0	0	0.0	0.0	0.0	0.0	0
38	Бүгд	5908	3554	3790	3790	19.9	11.8	12.5	12.5	9

1. Гэдэсний халдварт өвчин

Аймаг хот	А00 Холер /Cholerae/				А01 Балнад/Typhoid and paratyphoid fevers					
	Өвчлөл		10000 хүн амд		Өвчлөл		10000 хүн амд			
	2016 онд	2017 онд	5 жилийн дундаж	2016 онд	2017 онд	5 жилийн дундаж	2016 онд	2017 онд		
01. Архангай	0	0	0	0.0	0.0	0	0	0.0	0.0	0
02. Баян-Өлгий	0	0	0	0.0	0.0	0	0	0.0	0.0	0
03. Баянхонгор	0	0	0	0.0	0.0	0	0	0.0	0.0	0
04. Булган	0	0	0	0.0	0.0	0	0	0.0	0.0	0
05. Говь-Алтай	0	0	0	0.0	0.0	0	0	0.0	0.0	0
06. Говьсүмбэр	0	0	0	0.0	0.0	0	0	0.0	0.0	0
07. Дархан-Уул	0	0	0	0.0	0.0	0	0	0.0	0.0	0
08. Дорноговь	0	0	0	0.0	0.0	0	0	0.0	0.0	0
09. Дорнод	0	0	0	0.0	0.0	0	0	0.0	0.0	0
10. Дундговь	0	0	0	0.0	0.0	0	0	0.0	0.0	0
11. Завхан	0	0	0	0.0	0.0	0	0	0.0	0.0	0
12. Орхон	0	0	0	0.0	0.0	0	0	0.0	0.0	0
13. Өвөрхангай	0	0	0	0.0	0.0	0	0	0.0	0.0	0
14. Өмнөговь	0	0	0	0.0	0.0	0	0	0.0	0.0	0
15. Сүхбаатар	0	0	0	0.0	0.0	0	0	0.0	0.0	0
16. Сэлэнгэ	0	0	0	0.0	0.0	0	0	0.0	0.0	0
17. Төв	0	0	0	0.0	0.0	0	0	0.0	0.0	0
18. Увс	0	0	0	0.0	0.0	0	0	0.0	0.0	0
19. Ховд	0	0	0	0.0	0.0	0	0	0.0	0.0	0
20. Хөвсгөл	0	0	0	0.0	0.0	0	0	0.0	0.0	0
21. Хэнтий	0	0	0	0.0	0.0	0	0	0.0	0.0	0
АЙМГИЙН ДҮН	0	0	0	0.0	0.0	0	0	0.0	0.0	0
22.Улаанбаатар	0	0	0	0.0	0.0	0	0	0.0	0.0	0
Улсын дүн	0	0	0	0.0	0.0	0	0	0.0	0.0	0