



Эрүүл Мэндийн  
Хөгжлийн Төв

# Эрүүл мэндийн статистикийн мэдээлэл

## 2015 оны эхний 1 сарын байдлаар

Эрхлэгч: Ч.Бат-Эрдэнэ  
Эрүүл мэндийн хөгжлийн төвийн захирал

Мэдээ хянасан: Н.Нарангэрэл  
Тогтолцооны судалгаа, статистикийн хэлтсийн дарга  
Мэдээ хянасан: С.Даваажаргал  
Тогтолцооны судалгаа, статистикийн хэлтсийн мэргэжилтэн  
Мэдээ нэгтгэсэн: О.Энхцэцэг  
Тогтолцооны судалгаа, статистикийн хэлтсийн мэргэжилтэн  
Хэвлэлийн эх бэлтгэсэн:  
Оператор Д.Уранчимэг

Улаанбаатар хот

Энэхүү товхимолын дэлгэрэнгүй мэдээллийг [www.chd.moh.mn](http://www.chd.moh.mn)  
цахим хуудаснаас татаж харна уу!

Эрүүл мэндийн хөгжлийн төв  
Тогтолцооны судалгаа, статистикийн хэлтсээс гаргав.

Шуудангийн хаяг: 14210 Улаанбаатар, Сүхбаатар дүүрэг,  
Энхтайвны гудамж, 13в байр  
E-mail: [admin@chd.moh.mn](mailto:admin@chd.moh.mn), [www.chd.moh.mn](http://www.chd.moh.mn)

Факс: 976-11-320633

Утас: 7011-1485  
7012-8801

Аймаг хот	/B50/ Үүнээс: Төрөлхийн тэмбүү									
	Өвчлөл			10000 хүн амд				Нас		
	2014 онд	2015 онд	5 жилийн дундаж	2014 онд	2015 онд	5 жилийн дундаж	5 жилийн дундаж	2014 онд	2015 онд	Нас
01. Архангай	0	0	0	0.0	0.0	0.0	0.0	0.0	0	0
02. Баян-Өлгий	0	0	0	0.0	0.0	0.0	0.0	0.0	0	0
03. Баянхонгор	0	1	0	0.0	0.1	0.0	0.0	0.0	0	0
04. Булган	0	0	0	0.0	0.0	0.0	0.0	0.0	0	0
05. Говь-Алтай	0	0	0	0.0	0.0	0.0	0.0	0.0	0	0
06. Говьсүмбэр	0	0	0	0.0	0.0	0.0	0.0	0.0	0	0
07. Дархан-Уул	0	0	0	0.0	0.0	0.0	0.0	0.0	0	0
08. Дорноговь	0	0	0	0.0	0.0	0.0	0.0	0.1	0	0
09. Дорнод	0	1	0	0.0	0.1	0.0	0.0	0.0	0	0
10. Дундговь	0	0	0	0.0	0.0	0.0	0.0	0.0	0	0
11. Завхан	0	0	0	0.0	0.0	0.0	0.0	0.0	0	0
12. Орхон	0	0	0	0.0	0.0	0.0	0.0	0.0	0	0
13. Өвөрхангай	0	0	0	0.0	0.0	0.0	0.0	0.0	0	0
14. Өмнөговь	0	0	0	0.0	0.0	0.0	0.0	0.0	0	0
15. Сүхбаатар	0	0	0	0.0	0.0	0.0	0.0	0.0	0	0
16. Сэлэнгэ	0	0	0	0.0	0.0	0.0	0.0	0.0	0	0
17. Төв	0	0	0	0.0	0.0	0.0	0.0	0.0	0	0
18. Увс	0	0	0	0.0	0.0	0.0	0.0	0.0	0	0
19. Ховд	0	0	0	0.0	0.0	0.0	0.0	0.0	0	0
20. Хөвсгөл	0	0	0	0.0	0.0	0.0	0.0	0.0	0	0
21. Хэнтий	1	0	0	0.1	0.0	0.0	0.0	0.0	0	0
<b>АЙМГИЙН ДҮН</b>	<b>1</b>	<b>2</b>	<b>1</b>	<b>0.0</b>	<b>0.0</b>	<b>0.0</b>	<b>0.0</b>	<b>0.0</b>	<b>0</b>	<b>0</b>
22. Улаанбаатар	0	4	1	0.0	0.0	0.0	0.0	0.0	0	0
<b>УЛСЫН ДҮН</b>	<b>1</b>	<b>6</b>	<b>2</b>	<b>0.0</b>	<b>0.0</b>	<b>0.0</b>	<b>0.0</b>	<b>0.0</b>	<b>0</b>	<b>0</b>

Аймаг хот	P36 Нярайн үжил / Bacterial sepsis of newborn						/B50/ Хумхаа					
	Өвчлөл			10000 хүн амд			Өвчлөл			10000 хүн амд		
	2014 онд	2015 онд	5 жилийн дундаж	2014 онд	2015 онд	5 жилийн дундаж	2014 онд	2015 онд	5 жилийн дундаж	2014 онд	2015 онд	5 жилийн дундаж
01. Архангай	0	0	0	0.0	0.0	0.0	0	0	0	0.0	0.0	0.0
02. Баян-Өлгий	0	0	0	0.0	0.0	0.0	0	0	0	0.0	0.0	0.0
03. Баянхонгор	0	0	0	0.0	0.0	0.0	0	0	0	0.0	0.0	0.0
04. Булган	0	0	0	0.0	0.0	0.0	0	0	0	0.0	0.0	0.0
05. Говь-Алтай	0	0	0	0.0	0.0	0.0	0	0	0	0.0	0.0	0.0
06. Говьсүмбэр	0	0	0	0.0	0.0	0.0	0	0	0	0.0	0.0	0.0
07. Дархан-Уул	0	0	0	0.0	0.0	0.0	0	0	0	0.0	0.0	0.0
08. Дорноговь	0	0	0	0.0	0.0	0.0	0	0	0	0.0	0.0	0.0
09. Дорнод	0	0	0	0.0	0.0	0.0	0	0	0	0.0	0.0	0.0
10. Дундговь	0	0	0	0.0	0.0	0.0	0	0	0	0.0	0.0	0.0
11. Завхан	0	0	0	0.0	0.0	0.0	0	0	0	0.0	0.0	0.0
12. Орхон	0	0	0	0.0	0.0	0.0	0	0	0	0.0	0.0	0.0
13. Өвөрхангай	0	0	0	0.0	0.0	0.0	0	0	0	0.0	0.0	0.0
14. Өмнөговь	0	0	0	0.0	0.0	0.0	0	0	0	0.0	0.0	0.0
15. Сүхбаатар	0	0	0	0.0	0.0	0.0	0	0	0	0.0	0.0	0.0
16. Сэлэнгэ	0	0	0	0.0	0.0	0.0	0	0	0	0.0	0.0	0.0
17. Төв	0	0	0	0.0	0.0	0.0	0	0	0	0.0	0.0	0.0
18. Увс	0	0	0	0.0	0.0	0.0	0	0	0	0.0	0.0	0.0
19. Хөвд	0	0	0	0.0	0.0	0.0	0	0	0	0.0	0.0	0.0
20. Хөвсгөл	0	0	0	0.0	0.0	0.0	0	0	0	0.0	0.0	0.0
21. Хэнтий	0	0	0	0.0	0.0	0.0	0	0	0	0.0	0.0	0.0
<b>АЙМГИЙН ДҮН</b>	0	0	0	0.0	0.0	0.0	0	0	0	0.0	0.0	0.0
22. Улаанбаатар	0	1	0	0.0	0.0	0.0	0	0	0	0.0	0.0	0.0
<b>УЛСЫН ДҮН</b>	0	1	0	0.0	0.0	0.0	0	0	0	0.0	0.0	0.0

**Эрүүл мэндийн зарим үзүүлэлт  
/2014, 2015 оны эхний 1 сарын байдлаар/**

№	Үзүүлэлт	Нэгж	2014 он	2015 он	Өсөлт бууралт	
1	Төрсөн эх	Бодит тоо	6447	6668	221	
2	Амьд төрсөн хүүхэд	Бодит тоо	6487	6721	234	
3	Амьгүй төрсөн хүүхэд	Бодит тоо	42	35	-7	
		1000 нийт төрөлтөд	6.4	5.2	-1.2	
4	Эхийн эндэгдэл	Бодит тоо	2	1	-1	
		100 000 амьд төрөлтөд	30.8	14.9	-15.9	
5	Жирэмсний эрт хяналт	Хувь	87.7	84.0	-3.7	
6	Нялхсын эндэгдэл	Бодит тоо	86	118	32	
		1000 амьд төрөлтөд	13.3	17.6	4.3	
	Нярайн эндэгдэл	Бодит тоо	55	80	25	
		1000 амьд төрөлтөд	8.5	11.9	3.4	
		Нялхсын эндэгдэлд эзлэх хувь	64.0	67.8	3.8	
	Үүнээс	Нярайн эрт үеийн эндэгдэл	Бодит тоо	48	62	14
		Нярайн хожуу үеийн эндэгдэл	Бодит тоо	7	18	11
	7	Перинаталь эндэгдэл	Бодит тоо	90	97	7
			1000 нийт төрөлтөд	13.8	14.4	0.6
	8	Бхүртэлх насны хүүхдийн эндэгдэл	Бодит тоо	109	141	32
1000 амьд төрөлтөд			16.8	21.0	4.2	
9	Нийт нас баралт	Бодит тоо	1341	1340	-1	
10	Эмнэлэгт нас баралт	Бодит тоо	341	384	43	
		Хувь	25.4	28.7	3.3	
11	Хоног болоогүй нас баралт	Бодит тоо	97	89	-8	
		Хувь	28.4	23.2	-5.2	
12	Эмчлэгдсэн өвчтөн	Бодит тоо	62080	69011	6931	
13	Ор хоног	Бодит тоо	476009	533428	57419	

## Эх, хүүхдийн эрүүл мэнд

### Төрөлт

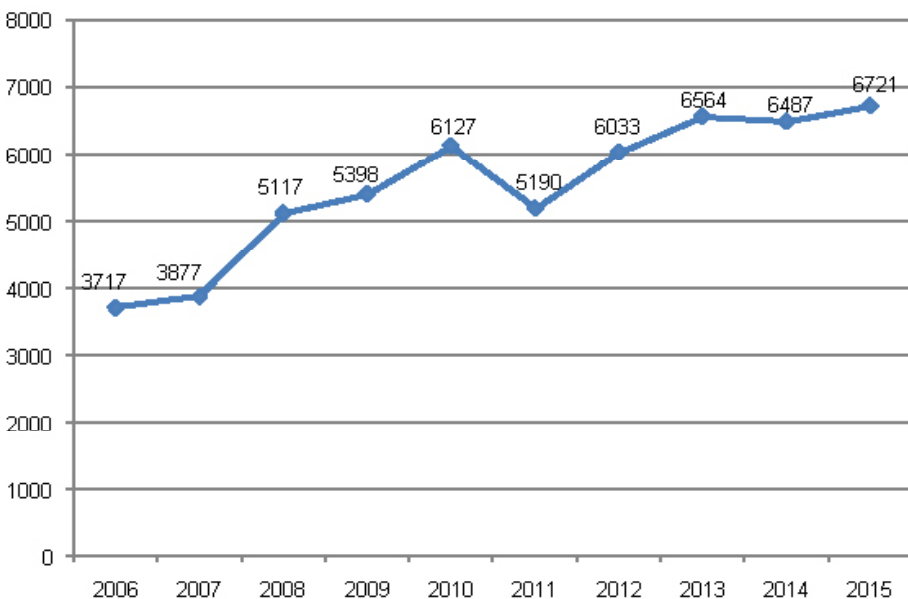
Улсын хэмжээнд 2015 оны эхний 1 сарын байдлаар 6668 эх төрсөн нь өнгөрсөн оны мөн үеэс 221 төрөлтөөр буюу 3.3 хувиар нэмэгдсэн байна. Өнгөрсөн оны мөн үетэй харьцуулахад төрөлт Архангай, Баян-Өлгий, Говьсүмбэр, Дархан-Уул, Дундговь, Завхан, Орхон, Өвөрхангай, Сэлэнгэ, Төв, Ховд, Хөвсгөл аймгуудад буурч бусад аймгууд болон Улаанбаатар хотод нэмэгдсэн байна.

Төрөлтийн түвшин 1000 хүн амд 2.3 байгаа ба энэ үзүүлэлт баруун бүс болон Улаанбаатар хотод улсын дундаж үзүүлэлтээс өндөр байна.

### Хүүхдийн эрүүл мэнд

2015 оны эхний 1 сарын байдлаар улсын хэмжээнд 6721 хүүхэд амьд төрсөн нь өнгөрсөн оны мөн үеэс 234 хүүхдээр буюу 3.5 хувиар нэмэгджээ. Амьд төрсөн хүүхдийн 3468 /51,6%/ нь хүү, 3253 /48,4%/ нь охин байна. Нийт амьд төрсөн хүүхдийн 264 нярай буюу 3,9 хувь нь 2500 гр-аас доош жинтэй төржээ. Төрөөд 1 цагийн дотор хөхөө амласан хүүхдийн эзлэх хувь 93.6 байна. Амьгүй төрөлтийн түвшин 1000 нийт төрөлтөд 1.9 байна.

**Зураг 1. Амьд төрсөн хүүхдийн тоо /2006-2015 оны эхний 1 сарын байдлаар/**



## 6.Бусад халдварт өвчнүүд

Аймаг хот	А33-35 Татран / Diphtheria						В35-В49 Мөөгөнцөртөх / Mucoses/					
	Өвчлөл		10000 хүн амд		Лгаралт Нас		Өвчлөл		10000 хүн амд		Лгаралт Нас	
	2014 онд	2015 онд	2014 онд	2015 онд	5 жилийн дундаж	2014 онд	2015 онд	2014 онд	2015 онд	5 жилийн дундаж	2014 онд	2015 онд
01. Архангай	0	0	0.0	0.0	0.0	0	0	1	0.7	4	0.1	0.5
02. Баян-Өлгий	0	0	0.0	0.0	0.0	0	0	0	0.0	0	0.0	0.0
03. Баянхонгор	0	0	0.0	0.0	0.0	0	0	10	1.3	5	1.3	0.6
04. Булган	0	0	0.0	0.0	0.0	0	0	4	0.4	2	0.7	0.4
05. Говь-Алтай	0	0	0.0	0.0	0.0	0	0	0	0.0	0	0.0	0.0
06. Говьсүмбэр	0	0	0.0	0.0	0.0	0	0	0	0.0	0	0.0	0.0
07. Дархан-Уул	0	0	0.0	0.0	0.0	0	0	0	0.0	9	0.0	0.9
08. Дорноговь	0	0	0.0	0.0	0.0	0	0	3	0.5	2	0.0	0.3
09. Дорнод	0	0	0.0	0.0	0.0	0	0	0	0.0	0	0.0	0.0
10. Дундговь	0	0	0.0	0.0	0.0	0	0	0	0.0	0	0.0	0.0
11. Завхан	0	0	0.0	0.0	0.0	0	1	13	2.0	5	0.2	0.7
12. Орхон	0	0	0.0	0.0	0.0	0	0	0	0.0	1	0.0	0.1
13. Өвөрхангай	0	0	0.0	0.0	0.0	0	0	0	0.0	0	0.0	0.0
14. Өмнөговь	0	0	0.0	0.0	0.0	0	0	0	0.0	0	0.0	0.0
15. Сүхбаатар	0	0	0.0	0.0	0.0	0	0	0	0.0	1	0.0	0.2
16. Сэлэнгэ	0	0	0.0	0.0	0.0	0	0	0	0.0	0	0.0	0.0
17. Төв	0	0	0.0	0.0	0.0	0	2	8	0.9	3	0.2	0.3
18. Увс	0	0	0.0	0.0	0.0	0	0	0	0.0	0	0.0	0.3
19. Ховд	0	0	0.0	0.0	0.0	0	5	29	3.7	11	0.6	1.4
20. Хөвсгөл	0	0	0.0	0.0	0.0	0	0	0	0.0	0	0.0	0.0
21. Хэнтий	0	0	0.0	0.0	0.0	0	0	0	0.0	1	0.0	0.1
<b>АЙМГИЙН ДҮН</b>	<b>0</b>	<b>0</b>	<b>0.0</b>	<b>0.0</b>	<b>0.0</b>	<b>0</b>	<b>25</b>	<b>68</b>	<b>0.4</b>	<b>47</b>	<b>0.2</b>	<b>0.3</b>
22. Улаанбаатар	0	0	0.0	0.0	0.0	0	40	186	1.4	85	0.3	0.7
<b>УЛСЫН ДҮН</b>	<b>0</b>	<b>0</b>	<b>0.0</b>	<b>0.0</b>	<b>0.0</b>	<b>0</b>	<b>65</b>	<b>254</b>	<b>0.9</b>	<b>132</b>	<b>0.2</b>	<b>0.5</b>

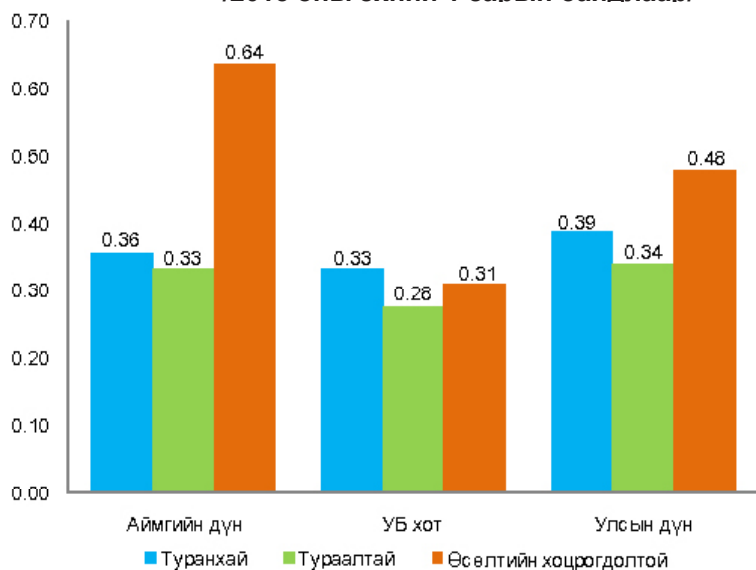
5. Цусаар дамжих халдвар

Аймаг хот	B16 Вируст хелатит В /Acute hepatitis B					B17 Вируст хелатит С /Acute hepatitis C					
	Өвчлөл		10000 хүн амд			Өвчлөл		10000 хүн амд			
	2014 онд	2015 онд	5 жилийн дундаж	2014 онд	2015 онд	5 жилийн дундаж	2014 онд	2015 онд	5 жилийн дундаж		
01. Архангай	2	2	0.2	0.2	0.2	0	1	1	0.1	0.1	0
02. Баян-Өлгий	0	0	0.0	0.0	0.0	0	0	0	0.0	0.0	0
03. Баянхонгор	1	2	0.1	0.3	0.4	0	0	0	0.0	0.0	0
04. Булган	0	1	0.0	0.2	0.2	0	0	0	0.0	0.0	0
05. Говь-Алтай	1	0	0.2	0.0	0.0	0	0	0	0.0	0.0	0
06. Говьсүмбэр	0	2	1	0.0	1.4	0.7	0	0	0.0	0.0	0
07. Дархан-Уул	8	0	4	0.8	0.0	0.4	0	1	0.0	0.0	0.1
08. Дорноговь	2	0	1	0.3	0.0	0.2	0	0	0.2	0.0	0
09. Дорнод	0	2	2	0.0	0.3	0.3	0	0	0.0	0.0	0
10. Дундговь	0	0	1	0.0	0.0	0.3	0	0	0.0	0.0	0
11. Завхан	0	2	0	0.0	0.3	0.0	0	0	0.0	0.0	0
12. Орхон	1	1	2	0.1	0.1	0.2	0	0	0.0	0.0	0
13. Өвөрхангай	1	0	2	0.1	0.0	0.2	0	1	0.0	0.1	0
14. Өмнөговь	1	1	1	0.1	0.1	0.2	0	0	0.0	0.0	0
15. Сүхбаатар	0	0	0	0.0	0.0	0.0	0	0	0.0	0.0	0
16. Сэлэнгэ	1	0	1	0.1	0.0	0.1	0	0	0.0	0.0	0
17. Төв	0	0	0	0.0	0.0	0.0	0	0	0.0	0.0	0
18. Увс	6	1	2	0.8	0.1	0.3	0	0	0.0	0.0	0
19. Ховд	0	0	0	0.0	0.0	0.0	0	0	0.0	0.0	0
20. Хөвсгөл	1	4	3	0.1	0.3	0.3	0	3	0.0	0.3	0.1
21. Хэнтий	1	3	1	0.1	0.4	0.1	0	0	0.0	0.0	0
<b>Аймгийн дүн</b>	26	21	27	0.2	0.1	0.2	0	2	5	0.0	0.0
22. Улаанбаатар	15	29	27	0.1	0.2	0.2	0	6	8	0.0	0.1
<b>Улсын дүн</b>	41	50	54	0.1	0.2	0.2	0	8	13	0.0	0.0

Хүснэгт 1. Төрөлт, нас баралтын үзүүлэлтүүд, бүсээр /2015 оны эхний 1 сарын байдлаар/

Аймаг, нийслэл	Төрсөн эхийн тоо	Төрөлтийн түвшин	Нас барсан хүний тоо	Нас баралтын түвшин
<b>Бүгд</b>	<b>6668</b>	<b>2.3</b>	<b>1340</b>	<b>0.5</b>
<b>Баруун бүс</b>	<b>867</b>	<b>2.4</b>	<b>190</b>	<b>0.5</b>
Баян-Өлгий	223	2.4	40	0.5
Говь-Алтай	119	2.2	28	0.5
Завхан	142	2.2	39	0.6
Увс	180	2.4	40	0.5
Ховд	203	2.6	37	0.5
<b>Хангайн бүс</b>	<b>1200</b>	<b>2.3</b>	<b>262</b>	<b>0.5</b>
Архангай	184	2.2	38	0.4
Баянхонгор	212	2.7	41	0.5
Булган	90	1.7	31	0.6
Орхон	210	2.3	40	0.4
Өвөрхангай	215	2.1	54	0.5
Хөвсгөл	283	2.4	58	0.5
<b>Төвийн бүс</b>	<b>858</b>	<b>1.8</b>	<b>209</b>	<b>0.4</b>
Говьсүмбэр	33	2.3	8	0.5
Дархан-Уул	244	2.5	43	0.4
Дорноговь	117	1.9	27	0.4
Дундговь	81	2.2	24	0.6
Өмнөговь	135	2.0	29	0.4
Сэлэнгэ	155	1.5	40	0.4
Төв	93	1.1	32	0.4
<b>Зүүн бүс</b>	<b>403</b>	<b>2.1</b>	<b>70</b>	<b>0.4</b>
Дорнод	150	2.2	24	0.3
Сүхбаатар	110	2.2	23	0.4
Хэнтий	131	1.9	23	0.3
<b>Улаанбаатар</b>				
<b>Улаанбаатар</b>	<b>3340</b>	<b>2.5</b>	<b>609</b>	<b>0.5</b>

**Зураг 2. 5 хүртэлх насны хүүхдийн жингийн мэдээ, хувиар /2015 оны эхний 1 сарын байдлаар/**



Тухайн сард 5 хүртэлх насны хүүхдийн өсөлт хөгжлийн хяналтад 193901 хүүхэд хамрагдсан байна.

**Эхийн эндэгдэл**

2015 оны эхний 1 сарын байдлаар Улаанбаатар хотод эхийн эндэгдлийн 1 тохиолдол бүртгэгдсэн нь 100000 амьд төрөлт тутамд 14.9 байна. Өнгөрсөн оны мөн үеэс 1 тохиолдлоор буюу 100000 амьд төрөлт тутамд 15.9 эндэгдлээр буурсан байна.

**Нялхсын эндэгдэл**

2015 оны эхний 1 сарын байдлаар нялхсын эндэгдлийн 118 тохиолдол бүртгэгдэж, амьд төрсөн 1000 хүүхдэд 17.6 ногдож байна. Өнгөрсөн оны мөн үетэй харьцуулахад 1000 амьд төрөлтөд ногдох нялхсын эндэгдэл өссөн байна. Нялхсын эндэгдлийн 67.8 хувийг нярайн эндэгдэл эзэлж байгаа бөгөөд 1000 амьд төрөлтөд ногдох нярайн эндэгдэл 11.9 байна.

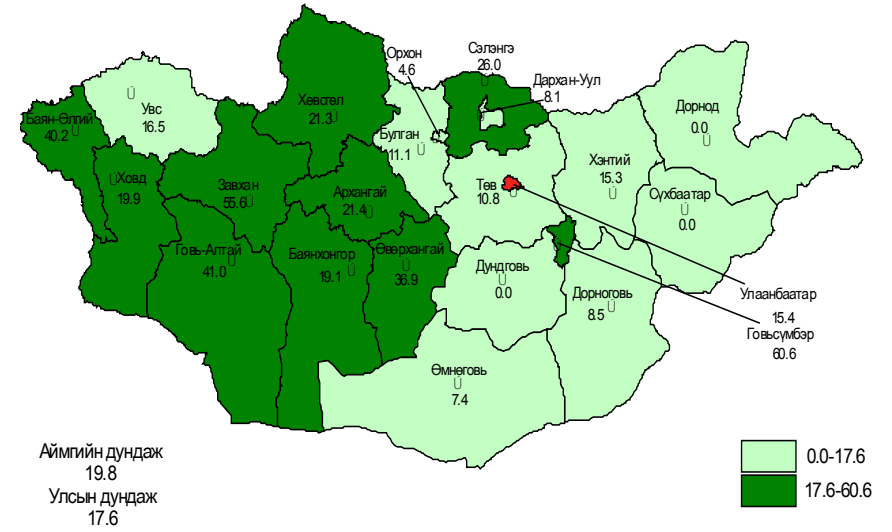
Нярайн эндэгдлийн нийт 80 тохиолдол бүртгэгдсний эрт үеийн нярай 62 буюу 77.5%, хожуу үеийн нярай 18 буюу 22.5 %-ийг тус тус эзэлж байна. Нэг хүртэлх насандаа эндсэн хүүхдийн 55.9 хувь нь эрэгтэй, 44.1 хувь нь эмэгтэй хүүхэд байна. 1000 амьд төрөлтөд ногдох нялхсын эндэгдэл Архангай /21.4/, Баян-Өлгий /40.2/, Баянхонгор /19.1/, Говь-Алтай /41.0/, Говьсүмбэр /60.6/, Завхан /55.6/, Өвөрхангай /36.9/, Сэлэнгэ /26.0/, Ховд /19.9/, Хөвсгөл /21.3/ аймгуудад улсын дундаж үзүүлэлтээс өндөр байна.

Аймаг хот	A59 Трихомониаз/ Trichomoniasis						B20-B24 ХДХВ/ДОХ					
	Өвчлөл			10000 хүн амд			Өвчлөл			10000 хүн амд		
	2014 онд	2015 онд	5 жилийн дундаж	2014 онд	2015 онд	5 жилийн дундаж	2014 онд	2015 онд	5 жилийн дундаж	2014 онд	2015 онд	5 жилийн дундаж
01. Архангай	4	20	9	0.5	2.3	1.0	0	0	0	0.0	0.0	0.0
02. Баян-Өлгий	0	3	2	0.0	0.3	0.2	0	0	0	0.0	0.0	0.0
03. Баянхонгор	12	34	22	1.5	4.3	2.8	0	0	0	0.0	0.0	0.0
04. Булган	11	10	17	2.0	1.8	3.0	0	0	0	0.0	0.0	0.0
05. Говь-Алтай	0	0	0	0.0	0.0	0.0	0	0	0	0.0	0.0	0.0
06. Говьсүмбэр	1	0	2	0.7	0.0	1.4	0	0	0	0.0	0.0	0.0
07. Дархан-Уул	3	2	3	0.3	0.2	0.3	0	0	0	0.0	0.0	0.0
08. Дорноговь	9	9	17	1.4	1.4	2.8	0	0	0	0.0	0.0	0.0
09. Дорнод	15	39	21	2.1	5.5	2.9	0	0	0	0.0	0.0	0.0
10. Дундговь	9	10	11	2.4	2.7	2.8	0	0	0	0.0	0.0	0.0
11. Завхан	1	5	3	0.2	0.8	0.4	0	0	0	0.0	0.0	0.0
12. Орхон	7	5	6	0.7	0.5	0.7	0	0	0	0.0	0.0	0.0
13. Өвөрхангай	1	6	5	0.1	0.6	0.5	0	0	0	0.0	0.0	0.0
14. Өмнөговь	2	2	2	0.3	0.3	0.3	0	0	0	0.0	0.0	0.0
15. Сүхбаатар	7	10	9	1.3	1.9	1.7	0	0	0	0.0	0.0	0.0
16. Сэлэнгэ	10	9	11	1.0	0.9	1.1	0	0	0	0.0	0.0	0.0
17. Төв	2	5	4	0.2	0.6	0.5	0	0	0	0.0	0.0	0.0
18. Увс	2	4	2	0.3	0.5	0.3	0	0	0	0.0	0.0	0.0
19. Ховд	11	20	13	1.4	2.5	1.6	0	0	0	0.0	0.0	0.0
20. Хөвсгөл	12	7	11	1.0	0.6	0.9	0	0	0	0.0	0.0	0.0
21. Хэнтий	9	4	11	1.3	0.6	1.6	0	0	0	0.0	0.0	0.0
<b>Аймгийн дүн</b>	<b>128</b>	<b>204</b>	<b>183</b>	<b>0.8</b>	<b>1.3</b>	<b>1.2</b>	<b>0</b>	<b>0</b>	<b>0</b>	<b>0.0</b>	<b>0.0</b>	<b>0.0</b>
22. Улаанбаатар	147	161	147	1.1	1.2	1.1	0	0	1	0.0	0.0	0.0
<b>Улсын дүн</b>	<b>275</b>	<b>365</b>	<b>330</b>	<b>0.9</b>	<b>1.2</b>	<b>1.2</b>	<b>0</b>	<b>1</b>	<b>1</b>	<b>0.0</b>	<b>0.0</b>	<b>0.0</b>

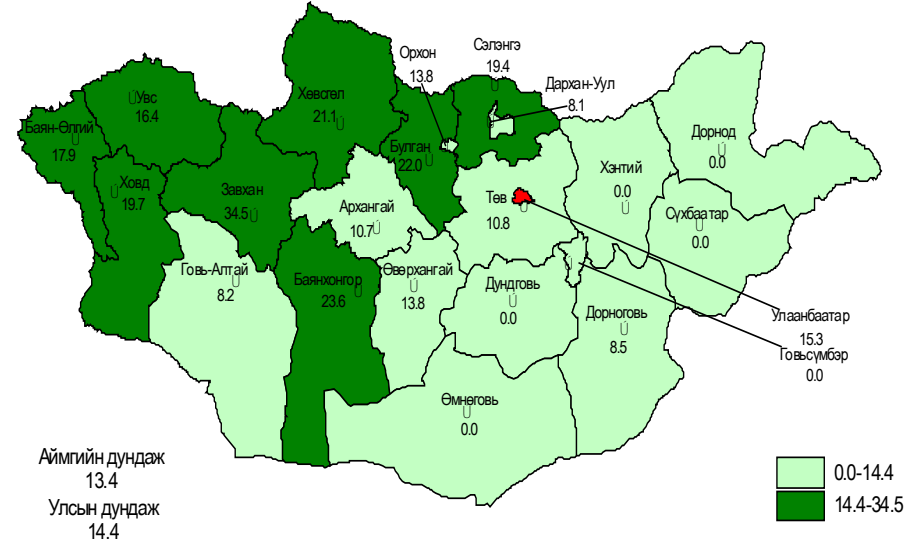
#### 4.Бэлгийн замаар дамжих халдварт өвчнүүд

Аймаг хот	A50-A53 Тэмбүү /Syphilis						A 54 Гонококкт халдвар/Gonococcal infection					
	Өвчлөл			10000 хүн амд			Өвчлөл			10000 хүн амд		
	2014 онд	2015 онд	5 жилийн дундаж	2014 онд	2015 онд	5 жилийн дундаж	2014 онд	2015 онд	5 жилийн дундаж	2014 онд	2015 онд	5 жилийн дундаж
01. Архангай	8	12	7	0.9	1.4	0.8	0	1	3	0.0	0.1	0.3
02. Баян-Өлгий	2	2	2	0.2	0.2	0.2	0	20	20	2.6	2.2	2.2
03. Баянхонгор	16	27	19	2.0	3.4	2.4	0	9	20	1.9	1.1	2.5
04. Булган	6	5	5	1.1	0.9	0.9	0	3	7	0.6	0.6	1.3
05. Говь-Алтай	8	34	11	1.5	6.4	2.0	0	10	6	1.9	1.9	1.1
06. Говьсүмбэр	3	3	3	2.0	2.0	2.1	0	2	3	0.7	1.4	2.1
07. Дархан-Уул	13	10	17	1.3	1.0	1.8	0	7	9	10	0.7	0.9
08. Дорноговь	15	11	14	2.4	1.8	2.3	0	8	26	1.9	1.3	4.3
09. Дорнод	29	25	26	4.1	3.5	3.6	0	104	71	11.0	14.5	9.9
10. Дундговь	8	8	6	2.1	2.1	1.5	0	5	5	0.8	1.3	1.3
11. Завхан	7	16	8	1.1	2.5	1.2	0	1	20	0.2	3.1	1.3
12. Орхон	14	17	15	1.5	1.8	1.6	0	3	4	0.3	0.2	0.4
13. Өвөрхангай	10	8	9	1.0	0.8	0.9	0	3	7	0.3	0.7	0.5
14. Өмнөговь	8	10	7	1.2	1.5	1.1	0	3	2	0.4	0.3	0.5
15. Сүхбаатар	14	10	9	2.6	1.9	1.7	0	25	19	4.7	3.6	3.2
16. Сэлэнгэ	9	15	11	0.9	1.5	1.1	0	6	25	0.6	2.4	1.5
17. Төв	3	12	6	0.3	1.4	0.7	0	3	4	0.3	0.3	0.5
18. Увс	11	17	9	1.5	2.3	1.2	0	10	11	1.2	1.4	1.5
19. Ховд	0	6	6	0.0	0.8	0.7	0	6	11	0.8	1.4	1.5
20. Хөвсгөл	16	34	23	1.3	2.9	1.9	0	20	62	1.7	5.2	2.8
21. Хэнтий	26	6	13	3.9	0.9	1.9	0	1	5	0.9	0.1	0.7
<b>Аймгийн дүн</b>	<b>226</b>	<b>288</b>	<b>226</b>	<b>1.5</b>	<b>1.8</b>	<b>1.4</b>	<b>0</b>	<b>240</b>	<b>334</b>	<b>1.5</b>	<b>2.1</b>	<b>1.8</b>
22. Улаанбаатар	276	364	255	2.0	2.7	2.0	0	139	152	1.0	1.1	1.2
<b>Улсын дүн</b>	<b>502</b>	<b>652</b>	<b>481</b>	<b>1.7</b>	<b>2.2</b>	<b>1.7</b>	<b>0</b>	<b>379</b>	<b>486</b>	<b>1.3</b>	<b>1.7</b>	<b>1.5</b>

Зураг 3. Нялхсын эндэгдэл, 1000 амьд төрөлтөд /2015 оны эхний 1 сарын байдлаар/



Зураг 4. Перинаталь эндэгдэл, 1000 нийт төрөлтөд /2015 оны эхний 1 сарын байдлаар/

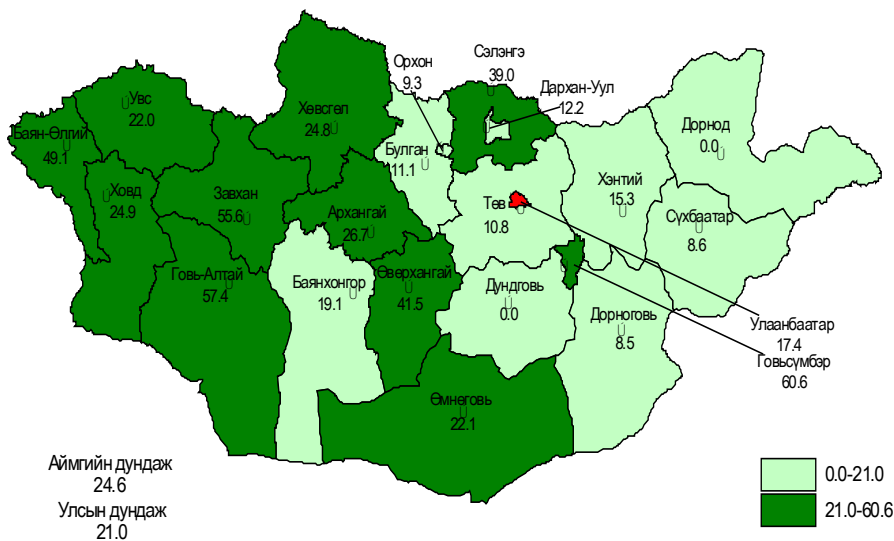


### Тав хүртэлх насны хүүхдийн эндэгдэл

2015 оны эхний 1 сарын байдлаар тав хүртэлх насны хүүхдийн эндэгдлийн 141 тохиолдол бүртгэгдэж, амьд төрсөн 1000 хүүхдэд 21.0 ногдож байна. Өнгөрсөн оны мөн үетэй харьцуулахад 32 эндэгдлээр нэмэгдсэн үзүүлэлттэй байна. Тав хүртэлх насандаа эндсэн хүүхдийн 53.2 хувь нь /75 тохиолдол/ эрэгтэй, 46.8 хувь нь /66 тохиолдол/ эмэгтэй хүүхэд байна. 1000 амьд төрсөн эрэгтэй хүүхдэд ногдох 5 хүртэлх насны эрэгтэй хүүхдийн эндэгдэл 21.6, 1000 амьд төрсөн эмэгтэй хүүхдэд ногдох 5 хүртэлх насны эмэгтэй хүүхдийн эндэгдэл 20.3 байна.

1000 амьд төрөлтөд ногдох тав хүртэлх насны хүүхдийн эндэгдэл Баянхонгор /19.1/, Булган /11.1/, Дархан-Уул /12.2/, Дорноговь /8.5/, Дорнод /0.0/, Дундговь /0.0/, Орхон /9.3/, Сүхбаатар /8.6/, Төв /10.8/, Хэнтий /15.3/ аймгууд болон Улаанбаатар /17.4/ хотод улс, аймгийн дундаж үзүүлэлтээс бага байна.

**Зураг 5. Тав хүртэлх насны хүүхдийн эндэгдэл, 1000 амьд төрөлтөд /2015 оны эхний 1 сарын байдлаар/**



Аймаг хот	A84 Хачигар дамжих вирус энцефалит/ Tick-borne encephalites					
	Өвчлөл		10 000 хүн амд		Нас бараат	
	2014 онд	2015 онд	2014 онд	2015 онд	5 жилийн дундаж	Нас бараат
01. Архангай	0	0	0.0	0.0	0.0	0
02. Баян-Өлгий	0	0	0.0	0.0	0.0	0
03. Баянхонгор	0	0	0.0	0.0	0.0	0
04. Булган	0	0	0.0	0.0	0.0	0
05. Говь-Алтай	0	0	0.0	0.0	0.0	0
06. Говьсүмбэр	0	0	0.0	0.0	0.0	0
07. Дархан-Уул	0	0	0.0	0.0	0.0	0
08. Дорноговь	0	0	0.0	0.0	0.0	0
09. Дорнод	0	0	0.0	0.0	0.0	0
10. Дундговь	0	0	0.0	0.0	0.0	0
11. Завхан	0	0	0.0	0.0	0.0	0
12. Орхон	0	0	0.0	0.0	0.0	0
13. Өвөрхангай	0	0	0.0	0.0	0.0	0
14. Өмнөговь	0	0	0.0	0.0	0.0	0
15. Сүхбаатар	0	0	0.0	0.0	0.0	0
16. Сэлэнгэ	0	0	0.0	0.0	0.0	0
17. Төв	0	0	0.0	0.0	0.0	0
18. Увс	0	0	0.0	0.0	0.0	0
19. Ховд	0	0	0.0	0.0	0.0	0
20. Хөвсгөл	0	0	0.0	0.0	0.0	0
21. Хэнтий	0	0	0.0	0.0	0.0	0
<b>АЙМГИЙН ДҮН</b>						
22. Улаанбаатар	0	0	0.0	0.0	0.0	0
<b>УЛСЫН ДҮН</b>	0	0	0.0	0.0	0.0	0

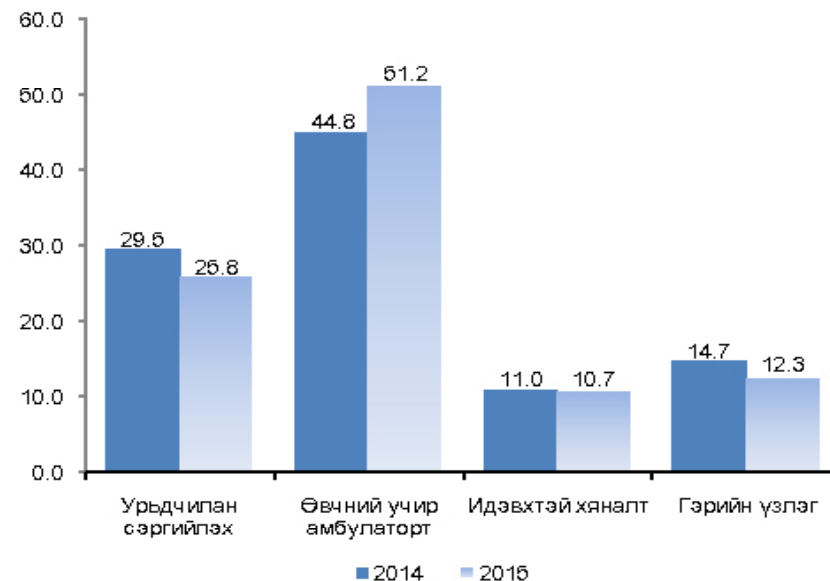


Аймаг хот	А77 Хачигт рикеттсиоз/Tick-borne rickettsioses						А82 Галзуу/Rabies					
	Өвчлөл			10000 хүн амд			Өвчлөл			10000 хүн амд		
	2014 онд	2015 онд	5 жилийн дундаж	2014 онд	2015 онд	5 жилийн дундаж	2014 онд	2015 онд	5 жилийн дундаж	2014 онд	2015 онд	5 жилийн дундаж
01. Архангай	0	0.0	0.0	0	0.0	0.0	0	0.0	0.0	0	0.0	0.0
02. Баян-Өлгий	0	0.0	0.0	0	0.0	0.0	0	0.0	0.0	0	0.0	0.0
03. Баянхонгор	0	0.0	0.0	0	0.0	0.0	0	0.0	0.0	0	0.0	0.0
04. Булган	0	0.0	0.0	0	0.0	0.0	0	0.0	0.0	0	0.0	0.0
05. Говь-Алтай	0	0.0	0.0	0	0.0	0.0	0	0.0	0.0	0	0.0	0.0
06. Говьсүмбэр	0	0.0	0.0	0	0.0	0.0	0	0.0	0.0	0	0.0	0.0
07. Дархан-Уул	0	0.0	0.0	0	0.0	0.0	0	0.0	0.0	0	0.0	0.0
08. Дорноговь	0	0.0	0.0	0	0.0	0.0	0	0.0	0.0	0	0.0	0.0
09. Дорнод	0	0.0	0.0	0	0.0	0.0	0	0.0	0.0	0	0.0	0.0
10. Дундговь	0	0.0	0.0	0	0.0	0.0	0	0.0	0.0	0	0.0	0.0
11. Завхан	0	0.0	0.0	0	0.0	0.0	0	0.0	0.0	0	0.0	0.0
12. Орхон	0	0.0	0.0	0	0.0	0.0	0	0.0	0.0	0	0.0	0.0
13. Өвөрхангай	0	0.0	0.0	0	0.0	0.0	0	0.0	0.0	0	0.0	0.0
14. Өмнөговь	0	0.0	0.0	0	0.0	0.0	0	0.0	0.0	0	0.0	0.0
15. Сүхбаатар	0	0.0	0.0	0	0.0	0.0	0	0.0	0.0	0	0.0	0.0
16. Сэлэнгэ	0	0.0	0.0	0	0.0	0.0	0	0.0	0.0	0	0.0	0.0
17. Төв	0	0.0	0.0	0	0.0	0.0	0	0.0	0.0	0	0.0	0.0
18. Увс	0	0.0	0.0	0	0.0	0.0	0	0.0	0.0	0	0.0	0.0
19. Ховд	0	0.0	0.0	0	0.0	0.0	0	0.0	0.0	0	0.0	0.0
20. Хөвсгөл	0	0.0	0.0	0	0.0	0.0	0	0.0	0.0	0	0.0	0.0
21. Хэнтий	0	0.0	0.0	0	0.0	0.0	0	0.0	0.0	0	0.0	0.0
<b>АЙМГИЙН ДҮН</b>	0	0.0	0.0	0	0.0	0.0	0	0.0	0.0	0	0.0	0.0
22. Улаанбаатар	0	0.0	0.0	0	0.0	0.0	0	0.0	0.0	0	0.0	0.0
<b>УЛСЫН ДҮН</b>	0	0.0	0.0	0	0.0	0.0	0	0.0	0.0	0	0.0	0.0

## Амбулатори, стационарын тусламж үйлчилгээ

Улсын хэмжээнд 2015 оны эхний 1 сард амбулаторт нийт 1 353 324 үзлэг хийгдсэн байна.

**Зураг 6. Амбулаторийн үзлэгийн төрөл, хувиар /2014, 2015 оны эхний 1 сарын байдлаар/**



2015 оны эхний 1 сарын байдлаар халдварт бус өвчлөлийн 142371 тохиолдол бүртгэгдэж өнгөрсөн оны мөн үеийнхээс өвчлөл 4850 өвчлөлөөр буюу 3.4 хувиар нэмэгджээ. Бүртгэгдсэн халдварт бус өвчлөлийн 9988 тохиолдол буюу 7.0 хувь нь осол гэмтлийн шалтгаант өвчлөл эзэлж байна

### Халдварт бус өвчний эрт илрүүлгийн үзлэгийн мэдээлэл

2015 оны эхний 1 сарын байдлаар артерийн гипертензи эрт илрүүлгийн үзлэгт нийт 19648 хүн хамрагдаж, хамрагдвал зохих хүн амын 3.0 хувийг эзэлж байна. Үзлэгт хамрагдсан хүний 7574 буюу 38.5% нь эрэгтэй, 12074 буюу 61.5% нь эмэгтэй байна. Үр дүнгийн үзүүлэлтээр онош батлагдсан 4.5% байна. Чихрийн шижин өвчний эрт илрүүлгийн үзлэгт нийт 17648 хүн хамрагдаж, хамрагдвал зохих хүн амын 2.7 хувийг эзэлж байна. Үзлэгт хамрагдсан хүний 6757 буюу 38.3% нь эрэгтэй, 10891 буюу 61.7% нь эмэгтэй байна. Үр дүнгийн үзүүлэлтээр онош батлагдсан 0.6% байна.

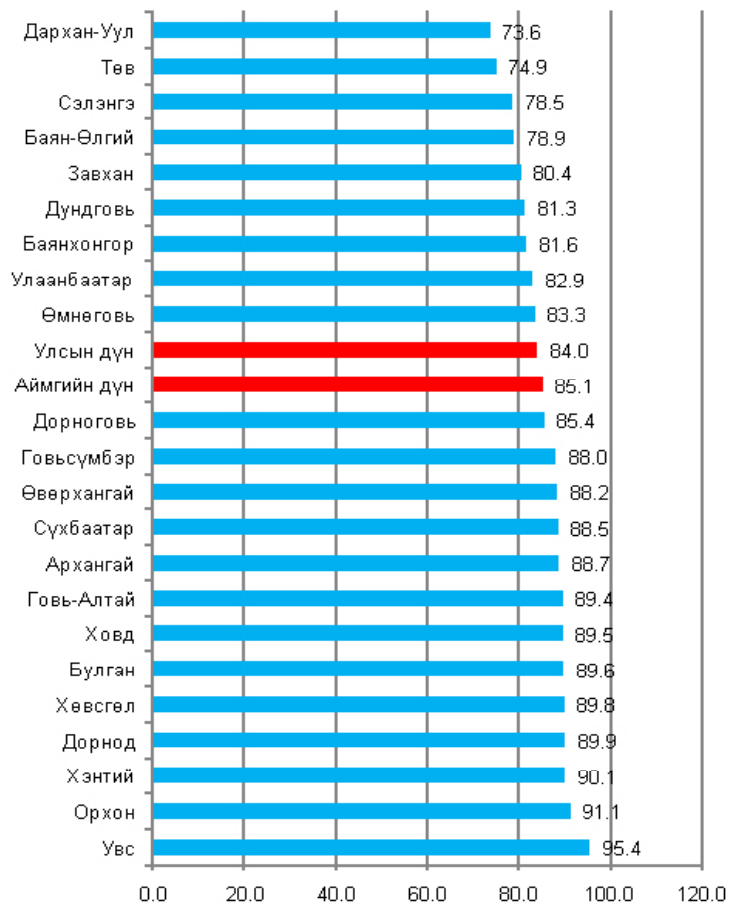
## Жирэмсний хяналт

Жирэмсний хяналтад шинээр 7816 жирэмсэн эмэгтэйчүүд хамрагдсан ба 84.0 хувь нь эхний 3 сартайд, 14.4 хувь нь 4-6 сартайд, 1.6 хувь нь 7 ба түүнээс дээш сартайд хяналтанд орсон байна.

Хяналтад орсон жирэмсэн эмэгтэйчүүдийн 96.7 хувь нь цусны шинжилгээнд хамрагдсанаас 4.9 хувь нь цус багадалттай байна.

Шинээр хяналтад хамрагдсан жирэмсэн эмэгтэйчүүдээс трихомониаз илрүүлэх шинжилгээнд 91.2 хувь нь, заг хүйтэн илрүүлэх шинжилгээнд 91.2 хувь, тэмбүү илрүүлэх шинжилгээнд 96.5 ХДХВ/ДОХ илрүүлэх шинжилгээнд 95.6 хувь тус тус хамрагдсан байна.

**Зураг 8. Жирэмсэн эмэгтэйчүүдийн эрт хяналтын хувь, аймгаар, /2015 оны эхний 1 сарын байдлаар/**



Аймаг хот	A23 Бруцеллэз / Brucellosis						A69 Спирохетээр сэдээгдсэн бусад халдвар/ Lyme diseases					
	Өвчлөл			10000 хүн амд			Өвчлөл			10000 хүн амд		
	2014 онд	2015 онд	5 жилийн дундаж	2014 онд	2015 онд	5 жилийн дундаж	2014 онд	2015 онд	5 жилийн дундаж	2014 онд	2015 онд	5 жилийн дундаж
01. Архангай	3	0	0	0.4	0.0	0.1	0	0	0	0	0	0
02. Баян-Өлгий	0	2	0	0.0	0.2	0.0	0	0	0	0	0	0
03. Баянхонгор	0	0	1	0.0	0.0	0.1	0	0	0	0	0	0
04. Булган	0	0	0	0.0	0.0	0.0	0	0	0	0	0	0
05. Говь-Алтай	0	0	0	0.0	0.0	0.0	0	0	0	0	0	0
06. Говьсүмбэр	0	0	0	0.0	0.0	0.0	0	0	0	0	0	0
07. Дархан-Уул	0	1	0	0.0	0.1	0.0	0	0	0	0	0	0
08. Дорноговь	0	0	1	0.0	0.0	0.2	0	0	0	0	0	0
09. Дорнод	13	5	5	1.8	0.7	0.7	0	0	0	0	0	0
10. Дундговь	0	0	0	0.0	0.0	0.0	0	0	0	0	0	0
11. Завхан	1	0	0	0.2	0.0	0.0	0	0	0	0	0	0
12. Орхон	3	0	1	0.3	0.0	0.1	0	0	0	0	0	0
13. Өвөрхангай	0	0	0	0.0	0.0	0.0	0	0	0	0	0	0
14. Өмнөговь	0	0	0	0.0	0.0	0.0	0	0	0	0	0	0
15. Сүхбаатар	0	0	1	0.0	0.0	0.2	0	0	0	0	0	0
16. Сэлэнгэ	0	0	0	0.0	0.0	0.0	0	0	0	0	0	0
17. Төв	1	0	0	0.1	0.0	0.0	0	0	0	0	0	0
18. Увс	0	0	1	0.0	0.0	0.1	0	0	0	0	0	0
19. Ховд	0	0	0	0.0	0.0	0.0	0	0	0	0	0	0
20. Хөвсгөл	0	0	0	0.0	0.0	0.0	0	0	0	0	0	0
21. Хэнтий	2	5	5	0.3	0.7	0.7	0	0	0	0	0	0
Аймгийн дүн	23	13	18	0.1	0.1	0.1	0	0	0	0	0	0
22. Улаанбаатар	0	0	3	0.0	0.0	0.0	0	0	0	0	0	0
Улсын дүн	23	13	21	0.1	0.0	0.1	0	0	0	0	0	0

### 3.Зоонозын халдварт өвчнүүд

Аймаг хот	A20 Тарваган тахал / Plague						A22 Боом өвчин/ Anthrax					
	Өвчлөл			10000 хүн амд			Өвчлөл			10000 хүн амд		
	2014 онд	2015 онд	5 жилийн дундаж	2014 онд	2015 онд	5 жилийн дундаж	2014 онд	2015 онд	5 жилийн дундаж	2014 онд	2015 онд	5 жилийн дундаж
	Барилт	Барилт	Барилт	Барилт	Барилт	Барилт	Барилт	Барилт	Барилт	Барилт	Барилт	Барилт
01. Архангай	0	0	0	0.0	0.0	0.0	0	0	0	0.0	0.0	0.0
02. Баян-Өлгий	0	0	0	0.0	0.0	0.0	0	0	0	0.0	0.0	0.0
03. Баянхонгор	0	0	0	0.0	0.0	0.0	0	0	0	0.0	0.0	0.0
04. Булган	0	0	0	0.0	0.0	0.0	0	0	0	0.0	0.0	0.0
05. Говь-Алтай	0	0	0	0.0	0.0	0.0	0	0	0	0.0	0.0	0.0
06. Говьсүмбэр	0	0	0	0.0	0.0	0.0	0	0	0	0.0	0.0	0.0
07. Дархан-Уул	0	0	0	0.0	0.0	0.0	0	0	0	0.0	0.0	0.0
08. Дорноговь	0	0	0	0.0	0.0	0.0	0	0	0	0.0	0.0	0.0
09. Дорнод	0	0	0	0.0	0.0	0.0	0	0	0	0.0	0.0	0.0
10. Дундговь	0	0	0	0.0	0.0	0.0	0	0	0	0.0	0.0	0.0
11. Завхан	0	0	0	0.0	0.0	0.0	0	0	0	0.0	0.0	0.0
12. Орхон	0	0	0	0.0	0.0	0.0	0	0	0	0.0	0.0	0.0
13. Өвөрхангай	0	0	0	0.0	0.1	0.0	0	0	0	0.0	0.0	0.0
14. Өмнөговь	0	0	0	0.0	0.0	0.0	0	0	0	0.0	0.0	0.0
15. Сүхбаатар	0	0	0	0.0	0.0	0.0	0	0	0	0.0	0.0	0.0
16. Сэлэнгэ	0	0	0	0.0	0.0	0.0	0	0	0	0.0	0.0	0.0
17. Төв	0	0	0	0.0	0.0	0.0	0	0	0	0.0	0.0	0.0
18. Увс	0	0	0	0.0	0.0	0.0	0	0	0	0.0	0.0	0.0
19. Ховд	0	0	0	0.0	0.0	0.0	0	0	0	0.0	0.0	0.0
20. Хөвсгөл	0	0	0	0.0	0.0	0.0	0	0	0	0.0	0.0	0.0
21. Хэнтий	0	0	0	0.0	0.0	0.0	0	0	0	0.0	0.0	0.0
<b>Аймгийн дүн</b>	0	0	0	0.0	0.0	0.0	0	0	0	0.0	0.0	0.0
22. Улаанбаатар	0	0	0	0.0	0.0	0.0	0	0	0	0.0	0.0	0.0
<b>Улсын дүн</b>	0	0	0	0.0	0.0	0.0	0	0	0	0.0	0.0	0.0

### Хүснэгт 2. Жирэмсэн эмэгтэйчүүдийн шинжилгээнд хамрагдалт, /2015 оны эхний 1 сарын байдлаар/

Аймаг	Трихомоназ илрүүлэх шинжилгээнд хамрагдсан хүний тоо	Үүнээс зэрэг	Заг хүйтэн илрүүлэх шинжилгээнд хамрагдсан хүний тоо	Үүнээс зэрэг	Төмбүү илрүүлэх шинжилгээнд хамрагдсан хүний тоо	Үүнээс зэрэг
1 Архангай	172	0	166	0	201	2
2 Баян-Өлгий	190	1	199	3	221	1
3 Баянхонгор	171	26	171	2	211	2
4 Булган	116	2	116	0	116	4
5 Говь-Алтай	87	0	89	1	140	8
6 Говьсүмбэр	25	0	25	0	25	0
7 Дархан-Уул	242	2	242	3	242	2
8 Дорноговь	164	3	164	1	164	3
9 Дорнод	121	11	136	7	169	5
10 Дундговь	69	0	72	0	77	0
11 Завхан	120	2	127	2	129	3
12 Орхон	203	3	203	0	203	7
13 Өвөрхангай	237	0	237	0	237	2
14 Өмнөговь	147	1	185	0	197	4
15 Сүхбаатар	123	9	123	3	123	3
16 Сэлэнгэ	181	3	138	4	228	5
17 Төв	168	2	168	0	185	6
18 Увс	104	3	121	1	151	9
19 Ховд	240	6	231	2	246	6
20 Хөвсгөл	217	2	217	9	198	15
21 Хэнтий	127	1	99	0	164	1
22 Аймгийн дүн	3214	77	3208	38	3627	88
23 Улаанбаатар	3917	78	3917	14	3917	133
24 Улсын дүн	7131	155	7125	52	7544	221

Хүснэгт 3.

Түргэн тусламжийн дуудлага  
/2015 оны эхний 1 сарын байдлаар/

№	Аймаг	Түргэн тусламжийн дуудлага			Бүх дуудлаганд эзлэх хувь	Алсын дуудлагын эзлэх хувь	Осол, гэмтлийн дуудлагын эзлэх хувь
		Бүгд	Алсын дуудлага	Осол, гэмтлийн дуудлага			
1	Архангай	1860	336	47	2.6	18.1	2.5
2	Баян-Өлгий	1353	765	8	1.9	56.5	0.6
3	Баянхонгор	1574	325	47	2.2	20.6	3.0
4	Булган	1325	260	23	1.8	19.6	1.7
5	Говь-Алтай	1754	296	33	2.4	14.6	1.9
6	Говьсүмбэр	552	45	8	0.8	8.2	1.4
7	Дархан-Уул	2210	77	96	3.1	3.5	4.3
8	Дорноговь	2121	352	86	2.9	16.6	4.1
9	Дорнод	1626	201	65	2.2	12.4	4.0
10	Дундговь	1663	364	26	2.3	21.9	1.6
11	Завхан	2371	305	23	3.3	12.9	1.0
12	Орхон	1638	26	52	2.3	1.6	3.2
13	Өвөрхангай	2009	661	57	2.8	32.9	2.8
14	Өмнөговь	1267	214	42	1.8	16.9	3.3
15	Сүхбаатар	1738	429	38	2.4	24.7	2.2
16	Сэлэнгэ	3150	407	61	4.4	12.9	1.9
17	Төв	1827	436	20	2.5	23.9	1.1
18	Увс	1827	385	17	2.5	21.1	0.9
19	Ховд	2096	324	11	2.9	15.5	0.5
20	Хөвсгөл	2317	393	23	3.2	17.0	1.0
21	Хэнтий	1883	390	35	2.6	20.7	1.9
22	Аймгийн дүн	38161	6952	817	52.7	18.2	2.1
23	Улаанбаатар	34209	13	3936	47.3	0.0	11.5
24	Улсын дүн	72370	6965	4753	100.0	9.6	6.6

Улсын хэмжээнд 2015 оны эхний 1 сарын байдлаар 72370 түргэн тусламжийн дуудлага хүлээн авч гүйцэтгэсэнээс 9.6 хувь нь алсын, 6.6 хувь нь осол гэмтлийн дуудлага эзэлж байна.

**Хэвтэн эмчлүүлэгсдийн тусламж үйлчилгээ**

Улсын хэмжээнд 2015 оны эхний 1 сарын байдлаар эмнэлэгт 69 011 үйлчлүүлэгч хэвтэн эмчлүүлж 533428 ор хоног ашигласан бөгөөд дундаж ор хоног 7.7 байна.

Аймаг хот	АЦХАХ / SARS/					
	Өвчлөл			10000 хүн амд		
	2014 онд		5 жилийн дундаж	2015 онд		5 жилийн дундаж
	2014 онд	2015 онд	5 жилийн дундаж	2014 онд	2015 онд	5 жилийн дундаж
01. Архангай	0	0	0	0.0	0.0	0.0
02. Баян-Өлгий	0	0	0	0.0	0.0	0.0
03. Баянхонгор	0	0	0	0.0	0.0	0.0
04. Булган	0	0	0	0.0	0.0	0.0
05. Говь-Алтай	0	0	0	0.0	0.0	0.0
06. Говьсүмбэр	0	0	0	0.0	0.0	0.0
07. Дархан-Уул	0	0	0	0.0	0.0	0.0
08. Дорноговь	0	0	0	0.0	0.0	0.0
09. Дорнод	0	0	0	0.0	0.0	0.0
10. Дундговь	0	0	0	0.0	0.0	0.0
11. Завхан	0	0	0	0.0	0.0	0.0
12. Орхон	0	0	0	0.0	0.0	0.0
13. Өвөрхангай	0	0	0	0.0	0.0	0.0
14. Өмнөговь	0	0	0	0.0	0.0	0.0
15. Сүхбаатар	0	0	0	0.0	0.0	0.0
16. Сэлэнгэ	0	0	0	0.0	0.0	0.0
17. Төв	0	0	0	0.0	0.0	0.0
18. Увс	0	0	0	0.0	0.0	0.0
19. Ховд	0	0	0	0.0	0.0	0.0
20. Хөвсгөл	0	0	0	0.0	0.0	0.0
21. Хэнтий	0	0	0	0.0	0.0	0.0
Аймгийн дүн	0	0	0	0.0	0.0	0.0
22. Улаанбаатар	0	0	0	0.0	0.0	0.0
Улсын дүн	0	0	0	0.0	0.0	0.0

Аймаг хот	B08 Халдварт эритем / Erythema Infectiosum						B26 Гахай хавдар / Mumps					
	Өвчлөл			10000 хүн амд			Өвчлөл			10000 хүн амд		
	2014 онд	2015 онд	5 жилийн дундаж	2014 онд	2015 онд	5 жилийн дундаж	2014 онд	2015 онд	5 жилийн дундаж	2014 онд	2015 онд	5 жилийн дундаж
01. Архангай	0	0	0	0.0	0.0	0.0	1	0	5	0.1	0.0	0.6
02. Баян-Өлгий	0	0	0	0.0	0.0	0.0	0	0	7	0.0	0.0	0.8
03. Баянхонгор	0	0	0	0.0	0.0	0.0	2	2	2	0.3	0.3	0.3
04. Булган	0	0	0	0.0	0.0	0.0	9	0	11	1.7	0.0	2.0
05. Говь-Алтай	0	0	0	0.0	0.0	0.0	0	0	0	0.0	0.0	0.0
06. Говьсүмбэр	0	0	0	0.0	0.0	0.0	0	0	0	0.0	0.0	0.0
07. Дархан-Уул	0	0	0	0.0	0.0	0.0	2	0	3	0.2	0.0	0.3
08. Дорноговь	0	0	0	0.0	0.0	0.0	19	0	4	3.0	0.0	0.7
09. Дорнод	0	0	0	0.0	0.0	0.0	1	3	25	0.1	0.4	3.5
10. Дундговь	0	0	0	0.0	0.0	0.0	12	0	3	3.2	0.0	0.8
11. Завхан	0	0	0	0.0	0.0	0.0	0	0	23	0.0	0.0	3.4
12. Орхон	0	0	0	0.0	0.0	0.0	1	0	2	0.1	0.0	0.2
13. Өвөрхангай	0	0	0	0.0	0.0	0.0	1	0	32	0.1	0.0	3.1
14. Өмнөговь	0	0	0	0.0	0.0	0.0	0	0	5	0.0	0.0	0.8
15. Сүхбаатар	0	0	0	0.0	0.0	0.0	0	0	28	0.0	0.0	5.3
16. Сэлэнгэ	0	0	0	0.0	0.0	0.0	0	0	0	0.0	0.0	0.0
17. Төв	0	0	0	0.0	0.0	0.0	2	0	5	0.2	0.0	0.6
18. Увс	0	0	0	0.0	0.0	0.0	5	1	2	0.7	0.1	0.3
19. Ховд	0	0	0	0.0	0.0	0.0	0	0	30	0.0	0.0	3.7
20. Хөвсгөл	0	0	0	0.0	0.0	0.0	2	0	21	0.2	0.0	1.8
21. Хэнтий	0	0	0	0.0	0.0	0.0	0	0	5	0.0	0.0	0.7
<b>АЙМГИЙН ДҮН</b>	0	0	0	0.0	0.0	0.0	57	6	214	0.4	0.0	1.4
22. Улаанбаатар	0	0	0	0.0	0.0	0.0	18	7	100	0.1	0.1	0.8
<b>Улсын дүн</b>	0	0	0	0.0	0.0	0.0	75	13	313	0.3	0.0	1.1

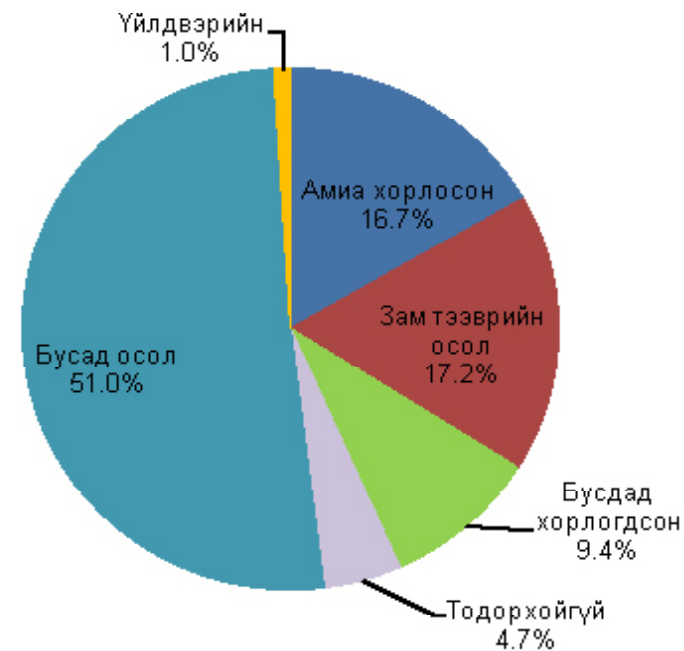
## Нас баралт

2015 оны эхний 1 сарын байдлаар нас баралтын 1340 тохиолдол бүртгэгдсэн нь өнгөрсөн оны мөн үеэс 1 тохиолдлоор буюу 0.1 хувиар буурсан байна. Нийт нас баралтын 797 тохиолдол буюу 59.5 хувь нь эрэгтэй, 543 тохиолдол буюу 40.5 хувь нь эмэгтэй байна. Нас баралтын түвшин 1000 хүн амд 0.5 байна.

Нийт нас баралтын 28.7 хувь нь эмнэлэгт нас барсан бөгөөд үүнээс 23.2 хувийг хоног болоогүй нас баралт эзэлж байна. Нас баралтын 8.8 хувийг нэг хүртэлх насны хүүхдийн эндэгдэл, 10.5 хувийг тав хүртэлх насны хүүхдийн эндэгдэл тус тус эзэлж байна. Хорт хавдрын шалтгаантай нас баралт 21.8 хувийг эзэлж байна.

Осол гэмтэл, гадны шалтгаант нас баралтын 192 тохиолдол бүртгэгдэж, нийт нас баралтын 14.3 хувийг эзэлж байна. Өмнөх оны мөн үеэс 19 тохиолдлоор буурсан бөгөөд 10 000 хүн амд ногдох осол гэмтэл, гадны шалтгаант нас баралт 0.6 байна.

Зураг 9. Осол гэмтэл, гадны шалтгаант нас баралт, хувиар /2015 оны эхний 1 сарын байдлаар/



**Хүснэгт 4. Аймаг, хотын нэгдсэн эмнэлгүүдийн задлан шинжилгээ, үндсэн оношийн зөрөөний хувь, 2015 оны эхний 1 сарын байдлаар**

№	Аймгууд	Эдийн шинжилгээ	Эсийн шинжилгээ	Аймгийн, хотын НЭ бүртгэгдсэн нас баралт	Аймаг, хотын НЭ хийгдсэн задлан		Аймаг, хотын НЭ-ийн амьгүй төрөлт	Амьгүй төрөлтөнд хийгдсэн задлан шинжилгээ	Задлан шинжилгээ хийгээгүй	Задлан шинжилгээний хувь	Оношийн зөрүү	Оношийн зөрүүний хувь
					Эмгэг судлалын	Шүүх эмнэлгийн						
1	Архангай	97	145	4	2	0	0	0	2	50%	0	0.0%
2	Баян-Өлгий	0	0	7	0	0	0	0	7	0.0%	0	0.0%
3	Баянхонгор	0	0	11	8	0	2	2	3	76.9%	2	20.0%
4	Булган	0	162	4	2	0	1	1	2	60%	0	0.0%
5	Говь-Алтай	0	0	0	0	0	0	0	0	0.0%	0	0.0%
7	Говьсүмбэр	0	0	3	2	1	0	0	0	100.0%	0	0.0%
8	Дархан-Уул	0	0	10	5	0	0	5	50%	0	0.0%	
9	Дорноговь	107	125	3	2	0	0	0	1	66.7%	0	0.0%
10	Дорнод	6	0	6	6	0	0	0	0	100.0%	0	0.0%
11	Дундговь	0	0	1	0	0	0	0	1	0.0%	0	0.0%
12	Завхан	2	205	7	4	0	0	0	3	57.1%	0	0.0%
13	Орхон	117	146	9	6	2	2	2	1	90.9%	0	0.0%
14	Өвөрхангай	0	0	7	4	0	0	0	3	57.1%	0	0.0%
15	Өмнөговь	0	0	3	1	0	0	0	2	33.3%	0	0.0%
16	Сүхбаатар	0	0	1	0	0	0	0	1	0.0%	0	0.0%
17	Сэлэнгэ	0	0	2	2	0	1	1	0	100.0%	0	0.0%
18	Төв	0	0	2	1	0	0	0	1	50%	0	0.0%
19	Увс	143	133	2	2	0	0	0	0	100.0%	0	0.0%
20	Ховд	85	199	6	4	0	2	2	2	75.0%	0	0.0%
21	Хөвсгөл	0	0	14	10	0	1	1	4	73.3%	2	18.2%
22	Хэнтий	0	0	1	1	0	0	0	0	100.0%	0	0.0%
23	Аймгийн дүн	557	1116	103	62	3	9	9	38	66.1%	4	5.6%
24	Улаанбаатар	3747	2565	201	114	20	23	21	69	63.2%	3	2.2%
25	Улсын дүн	4304	3881	304	176	23	32	30	107	63.2%	7	3.4%

1. 2015 оны 1-р сард аймаг, хотын эмнэлгүүдэд 304 өвчтөн нас барснаас 176 тохиолдолд эмгэг судлал шинжилгээ, 23 тохиолдолд шүүх эмнэлгийн задлан шинжилгээ, 32 амьгүй төрөлтийн 30 тохиолдолд эмгэг судлалын шинжилгээ тус тус хийгдсэн байна.

2. Өмнөговь, Архангай, Дархан-Уул, Төв, Завхан, Өвөрхангай, Булган зэрэг аймгуудын задлан шинжилгээний хувь /33.3%-60.0%/ байгаа нь аймгийн дундаж үзүүлэлтээс доогуур дүнтэй байгаа бол Баян-Өлгий, Говь-Алтай, Дундговь, Сүхбаатар аймгийн нэгдсэн эмнэлгүүдэд задлан шинжилгээ хийгдээгүй байна.

3. Үндсэн оношийн зөрүү улсын хэмжээнд 7 тохиолдол бүртгэгдсэн ба оношийн зөрүүний хувь 3.4% байна.

Аймаг хот	B05 Улаанбурхан/Measles				B06 Улаанууд/Rubella			
	Өвчлөл		10000 хүн амд		Өвчлөл		10000 хүн амд	
	2014 онд	2015 онд	2014 онд	2015 онд	2014 онд	2015 онд	2014 онд	2015 онд
01. Архангай	0	0	0.0	0.0	0	0	0.0	0.0
02. Баян-Өлгий	0	0	0.0	0.0	0	0	0.0	0.0
03. Баянхонгор	0	0	0.0	0.0	0	0	0.0	0.0
04. Булган	0	0	0.0	0.0	0	0	0.0	0.0
05. Говь-Алтай	0	0	0.0	0.0	0	0	0.0	0.0
06. Говьсүмбэр	0	0	0.0	0.0	0	0	0.0	0.0
07. Дархан-Уул	0	0	0.0	0.0	0	0	0.0	0.0
08. Дорноговь	0	0	0.0	0.0	0	0	0.0	0.0
09. Дорнод	0	0	0.0	0.0	0	0	0.0	0.0
10. Дундговь	0	0	0.0	0.0	0	0	0.0	0.0
11. Завхан	0	0	0.0	0.0	0	0	0.0	0.0
12. Орхон	0	0	0.0	0.0	0	0	0.0	0.0
13. Өвөрхангай	0	0	0.0	0.0	0	0	0.0	0.0
14. Өмнөговь	0	0	0.0	0.0	0	0	0.0	0.0
15. Сүхбаатар	0	0	0.0	0.0	0	0	0.0	0.0
16. Сэлэнгэ	0	0	0.0	0.0	0	0	0.0	0.0
17. Төв	0	0	0.0	0.0	0	0	0.0	0.0
18. Увс	0	0	0.0	0.0	0	0	0.0	0.0
19. Ховд	0	0	0.0	0.0	0	0	0.0	0.0
20. Хөвсгөл	0	0	0.0	0.0	0	0	0.0	0.0
21. Хэнтий	0	0	0.0	0.0	0	0	0.0	0.0
<b>Аймгийн дүн</b>	0	0	0.0	0.0	0	0	0.0	0.0
<b>Улаанбаатар</b>	0	0	0.0	0.0	0	0	0.0	0.0
<b>Улсын дүн</b>	0	0	0.0	0.0	0	0	0.0	0.0

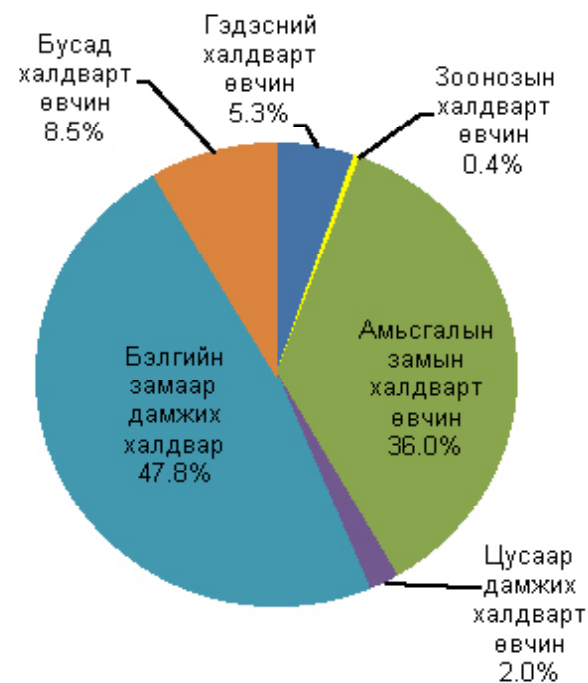
Аймаг хот	А48 Хийт үхжил/Gas gangrene						B01 Салхинцэцэг/Vagicella					
	Өвчлөл			10000 хүн амд			Өвчлөл			10000 хүн амд		
	2014 онд	2015 онд	5 жилийн дундаж	2014 онд	2015 онд	5 жилийн дундаж	2014 онд	2015 онд	5 жилийн дундаж	2014 онд	2015 онд	5 жилийн дундаж
01. Архангай	0	0	0.0	0.0	0.0	0.0	9	4	7	1.1	0.5	0.8
02. Баян-Өлгий	0	0	0.0	0.0	0.0	0.0	0	1	0	0.0	0.1	0.0
03. Баянхонгор	0	0	0.0	0.0	0.0	0.0	31	47	22	4.0	6.0	2.8
04. Булган	0	0	0.0	0.0	0.0	0.0	8	0	10	1.5	0.0	1.8
05. Говь-Алтай	0	0	0.0	0.0	0.0	0.0	5	0	2	0.9	0.0	0.4
06. Говьсүмбэр	0	0	0.0	0.0	0.0	0.0	4	0	2	2.7	0.0	1.4
07. Дархан-Уул	0	0	0.0	0.0	0.0	0.0	29	4	9	2.9	0.4	0.9
08. Дорноговь	0	0	0.0	0.0	0.0	0.0	0	22	17	0.0	3.5	2.8
09. Дорнод	0	0	0.0	0.0	0.0	0.0	27	90	48	3.8	12.6	6.7
10. Дундговь	0	0	0.0	0.0	0.0	0.0	27	6	13	7.2	1.6	3.3
11. Завхан	0	0	0.0	0.0	0.0	0.0	5	0	2	0.8	0.0	0.3
12. Орхон	0	0	0.0	0.0	0.0	0.0	4	10	6	0.4	1.1	0.7
13. Өвөрхангай	0	0	0.0	0.0	0.0	0.0	52	29	29	5.1	2.9	2.8
14. Өмнөговь	0	0	0.0	0.0	0.0	0.0	24	42	21	3.6	6.3	3.3
15. Сүхбаатар	0	0	0.0	0.0	0.0	0.0	4	2	10	0.8	0.4	1.9
16. Сэлэнгэ	0	0	0.0	0.0	0.0	0.0	10	5	4	1.0	0.5	0.4
17. Төв	0	0	0.0	0.0	0.0	0.0	4	2	7	0.5	0.2	0.8
18. Увс	0	0	0.0	0.0	0.0	0.0	7	3	8	0.9	0.4	1.1
19. Ховд	0	0	0.0	0.0	0.0	0.0	3	12	5	0.4	1.5	0.6
20. Хөвсгөл	0	0	0.0	0.0	0.0	0.0	69	28	27	5.8	2.4	2.3
21. Хэнтий	0	0	0.0	0.0	0.0	0.0	6	13	17	0.9	1.9	2.5
<b>Аймгийн дүн</b>	0	0	0.0	0.0	0.0	0.0	328	320	265	2.1	2.1	1.7
22. Улаанбаатар	0	0	0.0	0.0	0.0	0.0	306	385	249	2.2	2.8	1.9
<b>Улсын дүн</b>	0	0	0.0	0.0	0.0	0.0	634	705	514	2.2	2.4	1.8

### Халдварт өвчин /2015 оны эхний 1 сарын байдлаар /

Улсын хэмжээнд 17 төрлийн 3147 халдварт өвчний тохиолдол бүртгэгдэж, 10 000 хүн амд 10.7 байна. Өмнөх оны мөн үеэс 627 тохиолдлоор буюу 19.9 хувиар өсчээ. 10000 хүн амд ногдох өвчлөл улсын дундаж үзүүлэлтээс өндөр байгаа аймгуудыг дурьдвал: Улаанбаатар /12.2/, Хөвсгөл /12.6/, Баянхонгор /17.8/, Дорнод /38.7/ байна.

Өнгөрсөн оны мөн үетэй харьцуулахад цусан суулга, сальмонеллээс, сүрьеэ, ёлом, тэмбүү, трихомониаз, гонококкт халдвар, ХДХВ/ДОХ, нярайн цусан үжил, мөөгөнцөртөх, салхинцэцэг зэрэг өвчлөлийн тохиолдол нэмэгдсэн байна.

Зураг 10. Бүртгэгдсэн халдварт өвчний бүтэц, хувиар  
/2015 оны эхний 1 сарын байдлаар/



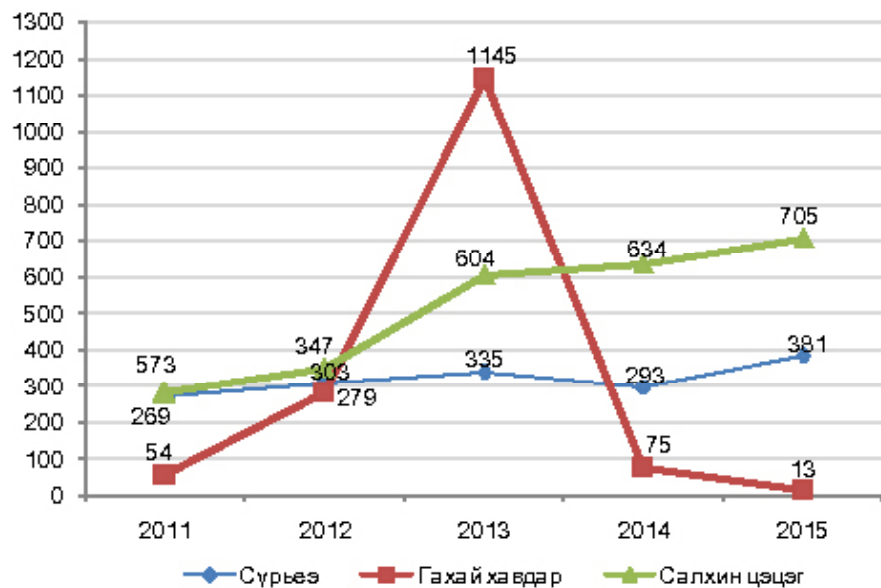
### Вирүст хепатит

Вирүст хепатит өвчний 90 тохиолдол бүртгэгдэж, 10 000 хүн амд 0.3 ногдож байна. Нийт халдварт өвчний 2.9 хувийг эзэлж байна. Нийт вирүст хепатит өвчлөлийн 15.6 хувийг цочмог А хепатит, 55.6 хувийг цочмог В хепатит, 14.4 хувийг С хепатит, 14.4 хувийг бусад хепатит тус тус байна.

### Амьсгалын замын цочмог халдварт өвчин

Амьсгалын замын цочмог халдварт өвчний 1133 тохиолдол бүртгэгдэж, нийт халдварт өвчний 36.0 хувийг эзэлж байна. Өмнөх оны мөн үетэй харьцуулахад гахайн хавдар 5.8 дахин буурсан байна.

Зураг 11. Амьсгалын замын цочмог халдварт өвчин, бодит тоо /2011-2015 оны эхний 1 сарын байдлаар/



Аймаг хот	А39 Менингококкт халдвар/Meningococcal infection						А46 Ёлом/ Erysipelas								
	Өвчлөл			10000 хүн амд			Өвчлөл			10000 хүн амд			Гахайн хавдар		
	2014 онд	2015 онд	5 жилийн дундаж	2014 онд	2015 онд	5 жилийн дундаж	2014 онд	2015 онд	5 жилийн дундаж	2014 онд	2015 онд	5 жилийн дундаж			
01. Архангай	0	0	0	0.0	0.0	0.0	0	0	0	0.0	0.0	0.0	0	0	0
02. Баян-Өлгий	0	0	0	0.0	0.0	0.0	0	0	0	0.0	0.0	0.0	0	0	0
03. Баянхонгор	0	0	0	0.0	0.0	0.0	0	0	0	0.0	0.0	0.0	0	0	0
04. Булган	0	0	0	0.0	0.0	0.0	0	0	0	0.0	0.0	0.0	0	0	0
05. Говь-Алтай	0	0	0	0.0	0.0	0.0	0	0	0	0.0	0.0	0.0	0	0	0
06. Говьсүмбэр	0	0	0	0.0	0.0	0.0	0	0	0	0.0	0.0	0.0	0	0	0
07. Дархан-Уул	0	0	0	0.0	0.0	0.0	0	0	0	0.0	0.0	0.0	0	0	0
08. Дорноговь	0	0	0	0.0	0.0	0.0	0	0	0	0.0	0.0	0.0	0	0	0
09. Дорнод	0	0	0	0.0	0.0	0.0	0	0	0	0.0	0.0	0.0	0	0	0
10. Дундговь	0	0	0	0.0	0.0	0.0	0	0	0	0.0	0.0	0.0	0	0	0
11. Завхан	0	0	0	0.0	0.0	0.0	0	0	0	0.0	0.0	0.0	0	0	0
12. Орхон	0	0	0	0.0	0.0	0.0	0	0	0	0.0	0.0	0.0	0	0	0
13. Өвөрхангай	0	0	0	0.0	0.0	0.0	0	0	0	0.0	0.0	0.0	0	0	0
14. Өмнөговь	0	0	0	0.0	0.0	0.0	0	0	0	0.0	0.0	0.0	0	0	0
15. Сүхбаатар	0	0	0	0.0	0.0	0.0	0	0	0	0.0	0.0	0.0	0	0	0
16. Сэлэнгэ	0	0	0	0.0	0.0	0.0	0	0	0	0.0	0.0	0.0	0	0	0
17. Төв	0	0	0	0.0	0.0	0.0	0	0	0	0.0	0.0	0.0	0	0	0
18. Увс	0	0	0	0.0	0.0	0.0	0	0	0	0.0	0.0	0.0	0	0	0
19. Ховд	0	0	0	0.0	0.0	0.0	0	0	0	0.0	0.0	0.0	0	0	0
20. Хөвсгөл	0	0	0	0.0	0.0	0.0	0	0	0	0.0	0.0	0.0	0	0	0
21. Хэнтий	0	0	0	0.0	0.0	0.0	0	0	0	0.0	0.0	0.0	0	0	0
<b>АЙМГИЙН ДҮН</b>	0	0	0	0.0	0.0	0.0	0	0	0	0.0	0.0	0.0	0	0	0
22. Улаанбаатар	1	0	0	0.0	0.0	0.0	2	5	3	0.0	0.0	0.0	0.1	0.1	0.2
<b>УЛСЫН ДҮН</b>	1	0	0	0.0	0.0	0.0	11	15	12	0.0	0.0	0.0	0.1	0.1	0.5



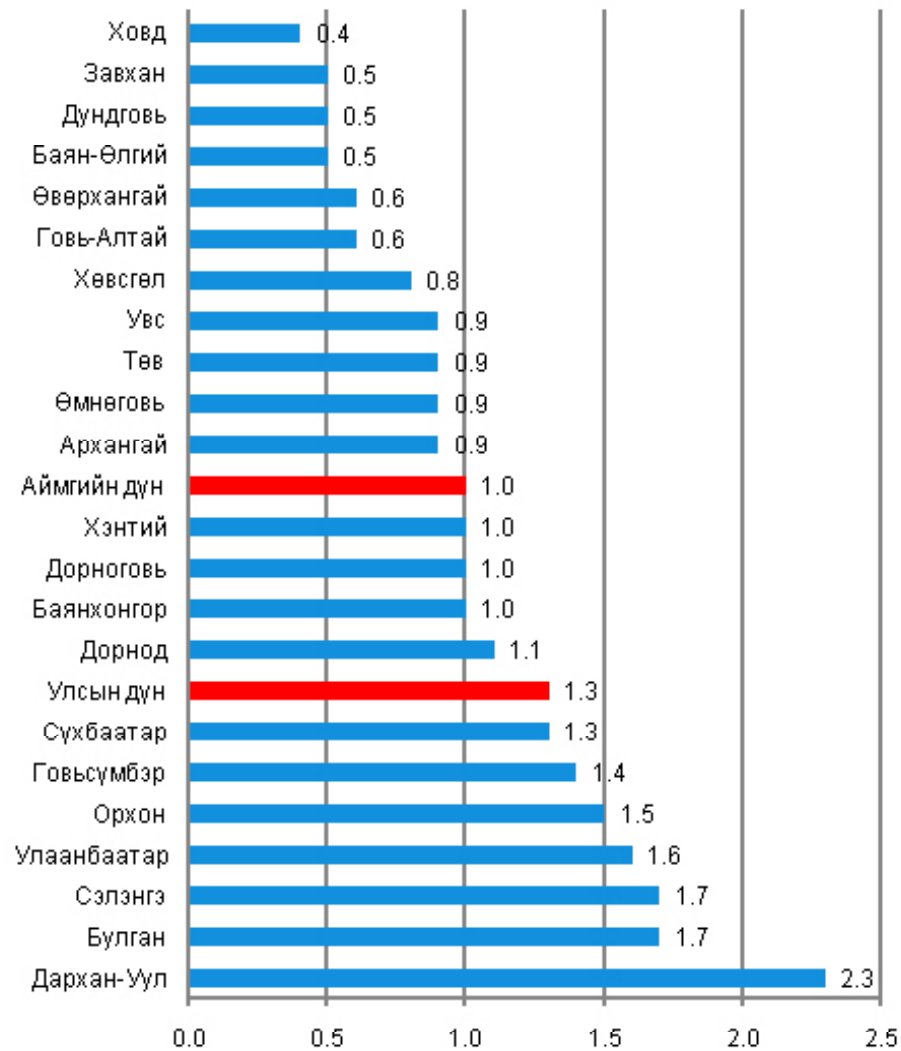
Аймаг хот	А37 Хөхүүл ханиад/ Whooping cough				А38 Улаан эсэргэнэ/ Scarlet fever			
	Өвчлөл		10000 хүн амд		Өвчлөл		10000 хүн амд	
	2014 онд	2015 онд	5 жилийн дундаж	2014 онд	2015 онд	5 жилийн дундаж	2014 онд	2015 онд
01. Архангай	0	0.0	0.0	0	0.0	0	0.0	0.0
02. Баян-Өлгий	0	0.0	0.0	0	0.0	0	0.0	0.0
03. Баянхонгор	0	0.0	0.0	0	0.0	0	0.0	0.0
04. Булган	0	0.0	0.0	0	0.0	0	0.0	0.0
05. Говь-Алтай	0	0.0	0.0	0	0.0	0	0.0	0.0
06. Говьсүмбэр	0	0.0	0.0	0	0.0	0	0.0	0.0
07. Дархан-Уул	0	0.0	0.0	0	0.0	0	0.0	0.0
08. Дорноговь	0	0.0	0.0	0	0.0	0	0.0	0.0
09. Дорнод	0	0.0	0.0	0	0.0	0	0.0	0.0
10. Дундговь	0	0.0	0.0	0	0.0	1	0.0	0.3
11. Завхан	0	0.0	0.0	0	0.0	0	0.0	0.0
12. Орхон	0	0.0	0.0	0	0.0	0	0.0	0.0
13. Өвөрхангай	0	0.0	0.0	0	0.0	0	0.0	0.0
14. Өмнөговь	0	0.0	0.0	0	0.0	0	0.0	0.0
15. Сүхбаатар	0	0.0	0.0	0	0.0	0	0.0	0.0
16. Сэлэнгэ	0	0.0	0.0	0	0.0	0	0.0	0.0
17. Төв	0	0.0	0.0	0	0.0	0	0.0	0.0
18. Увс	0	0.0	0.0	0	0.0	0	0.0	0.0
19. Ховд	0	0.0	0.0	0	0.0	0	0.0	0.0
20. Хөвсгөл	0	0.0	0.0	0	0.0	1	0.0	0.1
21. Хэнтий	0	0.0	0.0	0	0.0	0	0.0	0.0
<b>АЙМГИЙН ДҮН</b>	0	0.0	0.0	0	0.0	1	1	0.0
22. Улаанбаатар	0	0.0	0.0	0	0.0	21	18	0.1
<b>УЛСЫН ДҮН</b>	0	0.0	0.0	0	0.0	22	19	0.1

## Сүрьеэ

Сүрьеэ өвчний 381 шинэ тохиолдол бүртгэгдсэн нь нийт халдварт өвчний 12.1 хувийг эзэлж байна. 10 000 хүн амд ногдох өвчлөл 1.3 байна. Өнгөрсөн оны мөн үеэс 88 тохиолдлоор өвчлөл нэмэгдсэн байна. Нийт өвчлөлийн 219 тохиолдол буюу 57.5 хувь нь Улаанбаатар хотод бүртгэгдсэн

Зураг 12.

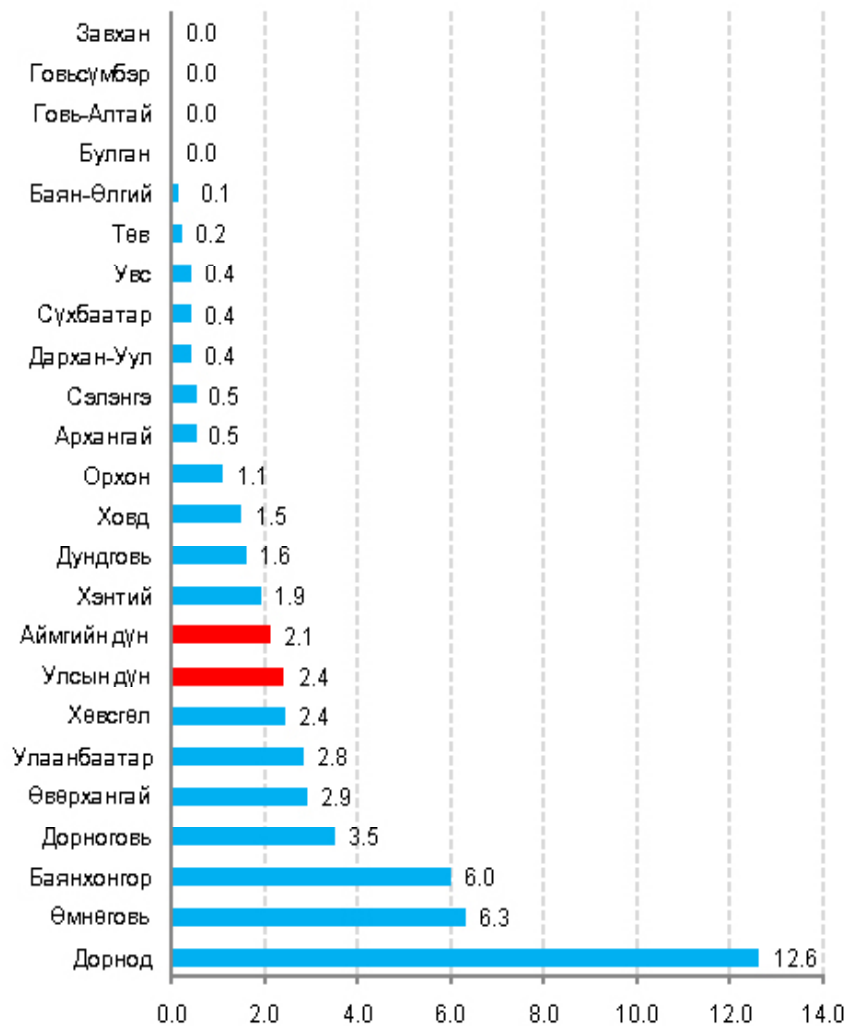
**Сүрьеэгийн өвчлөл, 10 000 хүн амд / 2015 оны эхний 1 сарын байдлаар /**



## Салхинцэцэг

Салхинцэцэг өвчлөлийн 705 тохиолдол бүртгэгдэж 10 000 хүн амд 2.4 байна. Нийт халдварт өвчний 22.4 хувийг эзэлж өмнөх оны мөн үеэс 71 тохиолдлоор өссөн байна.

Зураг 13. Салхинцэцэг өвчлөл, 10 000 хүн амд / 2015 оны эхний 1 сарын байдлаар/



## 2. Амьсгалын замын халдварт өвчин

Аймаг хот	A15-A19 Сүрьеэ/Tuberculosis					A36 Сахуу / Diphtheria					
	Өвчлөл		10000 хүн амд			Өвчлөл		10000 хүн амд			
	2014 онд	2015 онд	2014 онд	2015 онд	5 жилийн дундаж	2014 онд	2015 онд	5 жилийн дундаж	2014 онд	2015 онд	5 жилийн дундаж
01. Архангай	0	8	0.0	0.9	0.6	0	0	0	0.0	0.0	0.0
02. Баян-Өлгий	4	5	0.4	0.5	0.3	0	0	0	0.0	0.0	0.0
03. Баянхонгор	5	8	0.6	1.0	0.5	0	0	0	0.0	0.0	0.0
04. Булган	4	9	0.7	1.7	0.9	0	0	0	0.0	0.0	0.0
05. Говь-Алтай	2	3	0.4	0.6	0.4	0	0	0	0.0	0.0	0.0
06. Говьсүмбэр	0	2	0.0	1.4	0.7	0	0	0	0.0	0.0	0.0
07. Дархан-Уул	20	23	2.0	2.3	2.3	1	0	0	0.0	0.0	0.0
08. Дорноговь	5	6	0.8	1.0	0.8	0	0	0	0.0	0.0	0.0
09. Дорнод	10	8	1.4	1.1	1.3	0	0	0	0.0	0.0	0.0
10. Дундговь	0	2	0.0	0.5	0.3	1	0	0	0.0	0.0	0.0
11. Завхан	2	3	0.3	0.5	0.4	0	0	0	0.0	0.0	0.0
12. Орхон	7	14	0.7	1.5	1.1	0	0	0	0.0	0.0	0.0
13. Өвөрхангай	4	6	0.4	0.6	0.6	0	0	0	0.0	0.0	0.0
14. Өмнөговь	1	6	0.1	0.9	0.5	0	0	0	0.0	0.0	0.0
15. Сүхбаатар	5	7	0.9	1.3	1.7	0	0	0	0.0	0.0	0.0
16. Сэлэнгэ	25	18	2.4	1.7	2.0	0	0	0	0.0	0.0	0.0
17. Төв	5	8	0.6	0.9	0.8	0	0	0	0.0	0.0	0.0
18. Увс	2	7	0.3	0.9	0.5	0	0	0	0.0	0.0	0.0
19. Ховд	3	3	0.4	0.4	0.4	0	0	0	0.0	0.0	0.0
20. Хөвсгөл	4	9	0.3	0.8	0.9	0	0	0	0.0	0.0	0.0
21. Хэнтий	7	7	1.0	1.0	1.5	0	0	0	0.0	0.0	0.0
<b>Аймгийн дүн</b>	<b>115</b>	<b>162</b>	<b>0.7</b>	<b>1.0</b>	<b>0.9</b>	<b>2</b>	<b>0</b>	<b>0</b>	<b>0.0</b>	<b>0.0</b>	<b>0.0</b>
22. Улаанбаатар	178	219	1.3	1.6	1.3	14	0	0	0.0	0.0	0.0
<b>Улсын дүн</b>	<b>293</b>	<b>381</b>	<b>1.0</b>	<b>1.3</b>	<b>1.1</b>	<b>16</b>	<b>0</b>	<b>0</b>	<b>0.0</b>	<b>0.0</b>	<b>0.0</b>

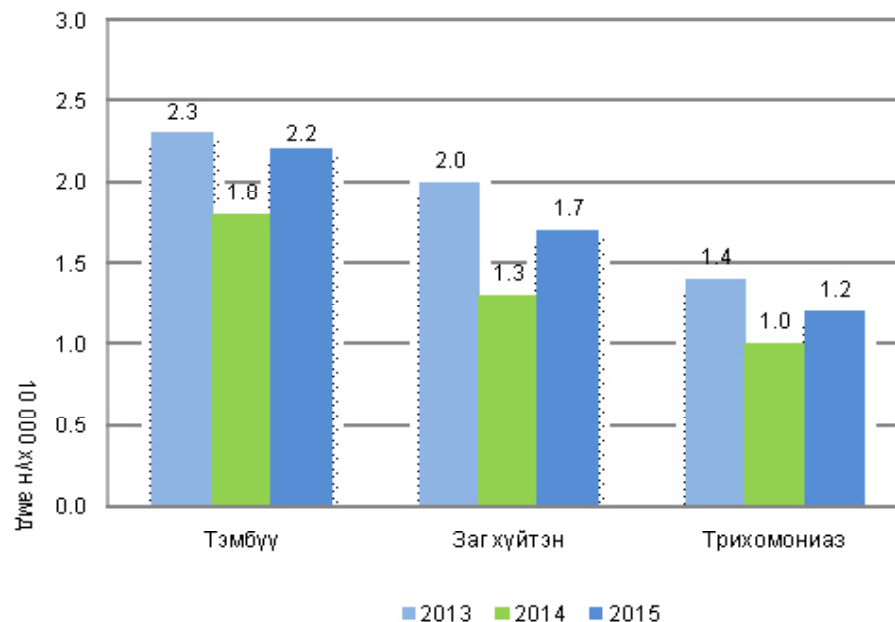
Аймаг хот	B15-19 Вируст хепатит/Viral hepatitis						B15 Вируст хепатит A / Acute hepatitis A							
	Өвчлөл			10000 хүн амд			Өвчлөл			10000 хүн амд				
	2014 онд	2015 онд	5 жилийн дундаж	2014 онд	2015 онд	5 жилийн дундаж	2014 онд	2015 онд	5 жилийн дундаж	2014 онд	2015 онд	5 жилийн дундаж		
01. Архангай	4	5	33	0.5	0.6	3.8	0	1	2	31	0.1	0.2	3.6	0
02. Баян-Өлгий	2	0	9	0.2	0.0	1.0	0	2	0	9	0.2	0.0	1.0	0
03. Баянхонгор	1	2	36	0.1	0.3	4.5	0	0	0	33	0.0	0.0	4.2	0
04. Булган	0	2	21	0.0	0.4	3.8	0	0	1	21	0.0	0.2	3.8	0
05. Говь-Алтай	1	0	22	0.2	0.0	4.1	0	0	0	21	0.0	0.0	3.9	0
06. Говьсүмбэр	0	2	7	0.0	1.4	4.9	0	0	0	6	0.0	0.0	4.2	0
07. Дархан-Уул	10	0	21	1.0	0.0	2.2	0	2	0	16	0.2	0.0	1.7	0
08. Дорноговь	3	0	13	0.5	0.0	2.1	0	0	0	11	0.0	0.0	1.8	0
09. Дорнод	1	2	25	0.1	0.3	3.5	0	0	0	22	0.0	0.0	3.1	0
10. Дундговь	0	0	15	0.0	0.0	3.8	0	0	0	14	0.0	0.0	3.6	0
11. Завхан	1	2	18	0.2	0.3	2.7	0	1	0	18	0.2	0.0	2.7	0
12. Орхон	3	1	22	0.3	0.1	2.4	0	2	0	19	0.2	0.0	2.1	0
13. Өвөрхангай	1	2	44	0.1	0.2	4.2	0	0	0	41	0.0	0.0	3.9	0
14. Өмнөговь	1	1	18	0.1	0.1	2.9	0	0	0	17	0.0	0.0	2.7	0
15. Сүхбаатар	3	0	11	0.6	0.0	2.1	0	3	0	10	0.6	0.0	1.9	0
16. Сэлэнгэ	3	1	21	0.3	0.1	2.0	0	2	1	20	0.2	0.1	1.9	0
17. Төв	2	1	11	0.2	0.1	1.3	0	2	1	11	0.2	0.1	1.3	0
18. Увс	7	6	18	0.9	0.8	2.4	0	1	5	16	0.1	0.7	2.1	0
19. Ховд	1	0	15	0.1	0.0	1.9	0	1	0	14	0.1	0.0	1.7	0
20. Хөвсгөл	1	7	37	0.1	0.6	3.1	0	0	0	33	0.0	0.0	2.8	0
21. Хэнтий	1	3	22	0.1	0.4	3.2	0	0	0	21	0.0	0.0	3.1	0
<b>Аймгийн дүн</b>	46	37	441	0.3	0.2	2.8	0	17	10	407	0.1	0.1	2.6	0
22. Улаанбаатар	44	53	216	0.3	0.4	1.7	2	19	4	170	0.1	0.0	1.3	0
<b>Улсын дүн</b>	90	90	657	0.3	0.3	2.3	2	36	14	577	0.1	0.0	2.0	0

### Бэлгийн замаар дамжих халдвар

Зонхилон тохиолдох бэлгийн замаар дамжих халдварын 1 504 тохиолдол бүртгэгдсэн нь нийт халдварт өвчний 47.8 хувийг эзэлж байна.

Нийт өвчлөлийн 32.3 хувийг заг хүйтэн, 43.4 хувийг тэмбүү, 24.2 хувийг трихомониаз, 0.1 хувийг ХДХВ-ДОХ-ын халдвар тус тус эзэлж байна. Өнгөрсөн оны мөн үетэй харьцуулахад тэмбүү өвчин 150 тохиолдлоор нэмэгдсэн ба 10 000 хүн амд ногдох өвчлөлөөр Дорнод, Баянхонгор, Хөвсгөл, Говь-Алтай, Завхан, Увс зэрэг аймгууд болон Улаанбаатар хотод улсын дунджаас өндөр байна.

**Зураг 14. Зонхилон тохиолдох бэлгийн замаар дамжих халдвар, /Сүүлийн 3 жилийн эхний 1 сарын байдлаар/**



### Халдварт өвчний шалтгаант нас баралт

2015 оны эхний 1 сарын байдлаар халдварт өвчний шалтгаант нас баралтын нийт 18 тохиолдол бүртгэгдсэн байна. Нас баралтын тохиолдлыг өвчний шалтгаанаар авч үзвэл: сүрьеэ- 16, вируст хепатит -2 тохиолдол тус тус бүртгэгдсэн байна.

## Эх, хүүхдийн эрүүл мэндийн үзүүлэлт 2014, 2015 оны эхний 1 сарын байдлаар

Аймаг хот	Төрсөн эх			Амьд төрсөн хүүхэд			Амьгүй төрсөн хүүхэд			
	2014 онд		2015 онд	2014 онд		2015 онд	5 жилийн дундаж		2014 онд	2015 онд
	2014 онд	5 жилийн дундаж	2014 онд	2014 онд	2015 онд	5 жилийн дундаж	2014 онд	2015 онд		
01. Архангай	192	184	190	194	187	192	1	0		
02. Баян-Өлгий	227	223	211	225	224	210	4	0		
03. Баянхонгор	167	212	195	168	209	196	1	3		
04. Булган	86	90	82	88	90	82	0	1		
05. Говь-Алтай	111	119	120	112	122	121	0	0		
06. Говьсүмбэр	42	33	34	44	33	35	0	0		
07. Дархан-Уул	260	244	236	261	246	239	0	0		
08. Дорноговь	102	117	111	102	118	112	0	0		
09. Дорнод	155	156	157	156	156	158	0	0		
10. Дундговь	87	81	78	86	82	78	1	0		
11. Завхан	153	142	132	153	144	133	0	1		
12. Орхон	230	216	206	232	216	208	2	2		
13. Өвөрхангай	237	215	219	237	217	219	2	0		
14. Өмнөговь	112	135	118	112	136	118	0	0		
15. Сүхбаатар	99	116	107	99	116	108	0	0		
16. Сэлэнгэ	168	155	156	170	154	156	0	1		
17. Төв	131	93	95	131	93	95	0	0		
18. Увс	205	180	168	151	182	170	1	1		
19. Ховд	205	203	189	207	201	189	1	2		
20. Хөвсгөл	293	283	291	292	282	290	2	2		
21. Хэнтий	118	131	125	120	131	127	1	0		
<b>АЙМГИЙН ДҮН</b>	<b>3326</b>	<b>3328</b>	<b>3221</b>	<b>3340</b>	<b>3339</b>	<b>3235</b>	<b>16</b>	<b>13</b>		
22. Улаанбаатар	3121	3340	2944	3147	3382	2964	26	22		
<b>Улсын дүн</b>	<b>6447</b>	<b>6668</b>	<b>6165</b>	<b>6487</b>	<b>6721</b>	<b>6199</b>	<b>42</b>	<b>35</b>		

Аймаг хот	A80 Цочмог полиомиелит /Acute poliomyelitis						B08.4 Гар, хөл, амны өвчин / Hand, foot and mouth disease						
	Өвчлөл		10000 хүн амд		5 жилийн дундаж		Өвчлөл		10000 хүн амд		5 жилийн дундаж		
	2014 онд	5 жилийн дундаж	2014 онд	2015 онд	5 жилийн дундаж	2014 онд	2015 онд	2014 онд	2015 онд	2014 онд	2015 онд		
01. Архангай	0	0	0	0.0	0.0	0	0	0	0.0	0.0	0	0	0
02. Баян-Өлгий	0	0	0	0.0	0.0	0	0	0	0.0	0.0	0	0	0
03. Баянхонгор	0	0	0	0.0	0.0	0	2	0	0.3	0.0	0	0	0
04. Булган	0	0	0	0.0	0.0	0	0	0	0.0	0.0	0	0	0
05. Говь-Алтай	0	0	0	0.0	0.0	0	0	0	0.0	0.0	0	0	0
06. Говьсүмбэр	0	0	0	0.0	0.0	0	0	0	0.0	0.0	0	0	0
07. Дархан-Уул	0	0	0	0.0	0.0	0	2	0	0.2	0.0	0	0	0
08. Дорноговь	0	0	0	0.0	0.0	0	0	0	0.0	0.0	0	0	0
09. Дорнод	0	0	0	0.0	0.0	0	0	0	0.0	0.0	0	0	0
10. Дундговь	0	0	0	0.0	0.0	0	0	0	0.0	0.0	0	0	0
11. Завхан	0	0	0	0.0	0.0	0	0	0	0.0	0.0	0	0	0
12. Орхон	0	0	0	0.0	0.0	0	0	0	0.0	0.0	0	0	0
13. Өвөрхангай	0	0	0	0.0	0.0	0	0	0	0.0	0.0	0	0	0
14. Өмнөговь	0	0	0	0.0	0.0	0	7	0	1.0	0.0	0.2	0	0
15. Сүхбаатар	0	0	0	0.0	0.0	0	0	0	0.0	0.0	0	0	0
16. Сэлэнгэ	0	0	0	0.0	0.0	0	0	0	0.0	0.0	0	0	0
17. Төв	0	0	0	0.0	0.0	0	0	1	0.0	0.1	0.1	0	0
18. Увс	0	0	0	0.0	0.0	0	0	0	0.0	0.0	0.0	0	0
19. Ховд	0	0	0	0.0	0.0	0	0	0	0.0	0.0	0.0	0	0
20. Хөвсгөл	0	0	0	0.0	0.0	0	0	0	0.0	0.0	0.0	0	0
21. Хэнтий	0	0	0	0.0	0.0	0	0	0	0.0	0.0	0.0	0	0
<b>АЙМГИЙН ДҮН</b>	<b>0</b>	<b>0</b>	<b>0</b>	<b>0.0</b>	<b>0.0</b>	<b>0</b>	<b>11</b>	<b>2</b>	<b>0.1</b>	<b>0.0</b>	<b>0.0</b>	<b>0</b>	<b>0</b>
22. Улаанбаатар	0	0	0	0.0	0.0	0	43	32	0.3	0.2	0.2	0	0
<b>Улсын дүн</b>	<b>0</b>	<b>0</b>	<b>0</b>	<b>0.0</b>	<b>0.0</b>	<b>0</b>	<b>54</b>	<b>34</b>	<b>0.2</b>	<b>0.1</b>	<b>0.1</b>	<b>0</b>	<b>0</b>

A05 Other bacterial foodborne intoxications/ Аймаг хот	Бактерийн гаралтай бусад хоолны хордлого/ bacterial foodborne intoxications/					Халдварын гаралтай гастроэнтерит ба суулга/ A09 Diarrhoea infection						
	Өвчлөл		10000 хүн амд			Өвчлөл		10000 хүн амд				
	2014 онд	2015 онд	5 жилийн дундаж	2014 онд	2015 онд	5 жилийн дундаж	2014 онд	2015 онд	5 жилийн дундаж	2014 онд	2015 онд	5 жилийн дундаж
01. Архангай	2	0	0	0.2	0.0	0.0	0	0	0	0.0	0.0	0.0
02. Баян-Өлгий	0	0	0	0.0	0.0	0.0	0	0	0	0.0	0.0	0.0
03. Баянхонгор	0	0	0	0.0	0.0	0.0	0	0	1	0.0	0.0	0.1
04. Булган	0	0	0	0.0	0.0	0.0	0	0	0	0.0	0.0	0.0
05. Говь-Алтай	0	0	0	0.0	0.0	0.0	11	0	4	2.1	0.0	0.7
06. Говьсүмбэр	0	0	0	0.0	0.0	0.0	0	0	0	0.0	0.0	0.0
07. Дархан-Уул	0	0	0	0.0	0.0	0.0	0	0	0	0.0	0.0	0.0
08. Дорноговь	0	0	0	0.0	0.0	0.0	4	0	1	0.6	0.0	0.2
09. Дорнод	0	0	0	0.0	0.0	0.0	0	0	0	0.0	0.0	0.0
10. Дундговь	0	0	0	0.0	0.0	0.0	0	0	0	0.0	0.0	0.0
11. Завхан	0	0	0	0.0	0.0	0.0	0	0	0	0.0	0.0	0.0
12. Орхон	0	0	1	0.0	0.0	0.1	3	2	3	0.3	0.2	0.3
13. Өвөрхангай	0	0	0	0.0	0.0	0.0	0	0	0	0.0	0.0	0.0
14. Өмнөговь	0	0	0	0.0	0.0	0.0	0	0	0	0.0	0.0	0.0
15. Сүхбаатар	0	0	0	0.0	0.0	0.0	0	0	0	0.0	0.0	0.0
16. Сэлэнгэ	0	0	0	0.0	0.0	0.0	0	0	0	0.0	0.0	0.0
17. Төв	0	0	0	0.0	0.0	0.0	0	0	0	0.0	0.0	0.0
18. Увс	0	0	0	0.0	0.0	0.0	0	0	0	0.0	0.0	0.0
19. Ховд	0	0	0	0.0	0.0	0.0	0	0	0	0.0	0.0	0.0
20. Хөвсгөл	0	0	0	0.0	0.0	0.0	0	0	0	0.0	0.0	0.0
21. Хэнтий	0	0	0	0.0	0.0	0.0	0	0	0	0.0	0.0	0.0
<b>АЙМГИЙН ДҮН</b>	<b>2</b>	<b>0</b>	<b>2</b>	<b>0.0</b>	<b>0.0</b>	<b>0.0</b>	<b>18</b>	<b>2</b>	<b>9</b>	<b>0.1</b>	<b>0.0</b>	<b>0.1</b>
22. Улаанбаатар	8	0	4	0.1	0.0	0.0	0	0	0	0.0	0.0	0.0
<b>Улсын дүн</b>	<b>10</b>	<b>0</b>	<b>6</b>	<b>0.0</b>	<b>0.0</b>	<b>0.0</b>	<b>18</b>	<b>2</b>	<b>9</b>	<b>0.1</b>	<b>0.0</b>	<b>0.0</b>

### Эхийн эндэгдэл, 2014, 2015 оны эхний 1 сарын байдлаар

Аймаг хот	Нас барсан эх			Эхийн эндэгдэл /100000 амьд төрөлтөнд/		
	2014 онд		2015 онд	2014 онд		2015 онд
	2014 онд	5 жилийн дундаж		2014 онд	5 жилийн дундаж	
01. Архангай	0	0	0	0.0	0.0	0.0
02. Баян-Өлгий	1	0	0	444.4	0.0	0.0
03. Баянхонгор	0	0	0	0.0	0.0	0.0
04. Булган	0	0	0	0.0	0.0	0.0
05. Говь-Алтай	0	0	0	0.0	0.0	0.0
06. Говьсүмбэр	0	0	0	0.0	0.0	0.0
07. Дархан-Уул	0	0	0	0.0	0.0	0.0
08. Дорноговь	0	0	0	0.0	0.0	0.0
09. Дорнод	0	0	0	0.0	0.0	0.0
10. Дундговь	0	0	0	0.0	0.0	0.0
11. Завхан	0	0	0	0.0	0.0	0.0
12. Орхон	0	0	0	0.0	0.0	0.0
13. Өвөрхангай	0	0	0	0.0	0.0	0.0
14. Өмнөговь	0	0	0	0.0	0.0	0.0
15. Сүхбаатар	0	0	0	0.0	0.0	0.0
16. Сэлэнгэ	0	0	0	0.0	0.0	0.0
17. Төв	0	0	0	0.0	0.0	0.0
18. Увс	0	0	0	0.0	0.0	0.0
19. Ховд	1	0	0	483.1	0.0	0.0
20. Хөвсгөл	0	0	0	0.0	0.0	0.0
21. Хэнтий	0	0	0	0.0	0.0	0.0
<b>АЙМГИЙН ДҮН</b>	<b>2</b>	<b>0</b>	<b>1</b>	<b>59.9</b>	<b>0.0</b>	<b>30.9</b>
22. Улаанбаатар	0	1	1	0.0	29.6	33.7
<b>Улсын дүн</b>	<b>2</b>	<b>1</b>	<b>2</b>	<b>30.8</b>	<b>14.9</b>	<b>32.3</b>

## Төрсөн хүүхдийн мэдээ, 2014, 2015 оны эхний 1 сарын байдлаар

Аймаг хот	Амьд төрсөн хүүхэд				Нийт төрөлтөд	
	Бүгд	эрэгтэй	эмэгтэй	1 цагийн дотор хөхөө амласан хүүхдийн хувь	Амьгүй төрөлтийн түвшин	
					Бага жинтэй хүүхдийн хувь	Амьгүй төрөлтийн түвшин
01. Архангай	187	95	92	91.4	3.7	0.0
02. Баян-Өлгий	224	113	111	99.6	2.7	0.0
03. Баянхонгор	209	96	113	100.0	4.3	17.8
04. Булган	90	54	36	97.8	4.4	11.4
05. Говь-Алтай	122	69	53	98.4	0.8	0.0
06. Говьсүмбэр	33	13	20	100.0	0.0	0.0
07. Дархан-Уул	246	114	132	89.0	3.7	0.0
08. Дорноговь	118	63	55	99.2	1.7	0.0
09. Дорнод	156	78	78	97.4	1.3	0.0
10. Дундговь	82	47	35	89.0	6.1	0.0
11. Завхан	144	66	78	98.6	5.6	6.5
12. Орхон	216	116	100	99.5	2.3	8.5
13. Өвөрхангай	217	110	107	96.3	4.1	0.0
14. Өмнөговь	136	67	69	99.3	7.4	0.0
15. Сүхбаатар	116	75	41	96.6	0.9	0.0
16. Сэлэнгэ	154	72	82	89.6	1.9	5.9
17. Төв	93	53	40	97.8	2.2	0.0
18. Увс	182	91	91	96.2	2.2	6.6
19. Ховд	201	99	102	100.0	2.5	9.6
20. Хөвсгөл	282	131	151	96.1	3.2	6.8
21. Хэнтий	131	67	64	99.2	3.1	0.0
<b>Аймгийн дүн</b>	<b>3339</b>	<b>1689</b>	<b>1650</b>	<b>96.6</b>	<b>3.1</b>	<b>3.9</b>
22. Улаанбаатар	3382	1779	1603	90.7	4.7	0.0
<b>Улсын дүн</b>	<b>6721</b>	<b>3468</b>	<b>3253</b>	<b>93.6</b>	<b>3.9</b>	<b>1.9</b>

Аймаг хот	A02 Сальмонеллез /Other salmonella infections						A03 Цусан суулга/Shigellosis					
	Өвчлөл			10000 хүн амд			Өвчлөл			10000 хүн амд		
	2014 онд	2015 онд	5 жилийн дундаж	2014 онд	2015 онд	5 жилийн дундаж	2014 онд	2015 онд	5 жилийн дундаж	2014 онд	2015 онд	5 жилийн дундаж
01. Архангай	0	0	0	0.0	0.0	0.0	4	2	3	0.5	0.2	0.3
02. Баян-Өлгий	0	0	0	0.0	0.0	0.0	0	0	0	0.0	0.0	0.0
03. Баянхонгор	0	0	0	0.0	0.0	0.0	0	0	0	0.0	0.0	0.0
04. Булган	0	0	0	0.0	0.0	0.0	0	0	0	0.0	0.0	0.0
05. Говь-Алтай	0	0	0	0.0	0.0	0.0	1	0	1	0.2	0.0	0.2
06. Говьсүмбэр	0	0	0	0.0	0.0	0.0	0	0	0	0.0	0.0	0.0
07. Дархан-Уул	0	0	0	0.0	0.0	0.0	0	0	0	0.0	0.0	0.0
08. Дорноговь	0	0	0	0.0	0.0	0.0	0	5	2	0.0	0.8	0.3
09. Дорнод	0	1	0	0.0	0.1	0.0	2	0	1	0.3	0.0	0.1
10. Дундговь	0	0	0	0.0	0.0	0.0	0	0	0	0.0	0.0	0.0
11. Завхан	0	0	0	0.0	0.0	0.0	0	0	0	0.0	0.0	0.0
12. Орхон	0	0	0	0.0	0.0	0.0	0	1	1	0.0	0.1	0.1
13. Өвөрхангай	0	0	0	0.0	0.0	0.0	0	4	1	0.0	0.4	0.1
14. Өмнөговь	0	0	0	0.0	0.0	0.0	1	0	1	0.1	0.0	0.2
15. Сүхбаатар	0	0	0	0.0	0.0	0.0	0	2	0	0.0	0.4	0.0
16. Сэлэнгэ	0	0	0	0.0	0.0	0.0	0	1	1	0.0	0.1	0.1
17. Төв	0	0	0	0.0	0.0	0.0	0	5	1	0.0	0.6	0.1
18. Увс	0	0	0	0.0	0.0	0.0	0	2	0	0.0	0.3	0.0
19. Ховд	0	0	0	0.0	0.0	0.0	0	0	0	0.0	0.0	0.0
20. Хөвсгөл	0	0	0	0.0	0.0	0.0	6	2	3	0.5	0.2	0.3
21. Хэнтий	0	0	0	0.0	0.0	0.0	1	3	1	0.1	0.4	0.1
<b>Аймгийн дүн</b>	<b>0</b>	<b>1</b>	<b>0</b>	<b>0.0</b>	<b>0.0</b>	<b>0.0</b>	<b>15</b>	<b>27</b>	<b>17</b>	<b>0.1</b>	<b>0.2</b>	<b>0.1</b>
22. Улаанбаатар	2	6	3	0.0	0.0	0.0	51	82	81	0.4	0.6	0.6
<b>Улсын дүн</b>	<b>2</b>	<b>7</b>	<b>3</b>	<b>0.0</b>	<b>0.0</b>	<b>0.0</b>	<b>66</b>	<b>109</b>	<b>98</b>	<b>0.2</b>	<b>0.4</b>	<b>0.3</b>

## 1. Гэдэсний халдварт өвчин

Аймаг хот	A00 Холер /Cholerae/						A01 Балнад/Typhoid and paratyphoid fevers					
	Өвчлөл			10000 хүн амд			Өвчлөл			10000 хүн амд		
	2014 онд	2015 онд	5 жилийн дундаж	2014 онд	2015 онд	5 жилийн дундаж	2014 онд	2015 онд	5 жилийн дундаж	2014 онд	2015 онд	5 жилийн дундаж
01. Архангай	0	0	0	0.0	0.0	0.0	0	0	0	0.0	0.0	0.0
02. Баян-Өлгий	0	0	0	0.0	0.0	0.0	0	0	0	0.0	0.0	0.0
03. Баянхонгор	0	0	0	0.0	0.0	0.0	0	0	0	0.0	0.0	0.0
04. Булган	0	0	0	0.0	0.0	0.0	0	0	0	0.0	0.0	0.0
05. Говь-Алтай	0	0	0	0.0	0.0	0.0	0	0	0	0.0	0.0	0.0
06. Говьсүмбэр	0	0	0	0.0	0.0	0.0	0	0	0	0.0	0.0	0.0
07. Дархан-Уул	0	0	0	0.0	0.0	0.0	0	0	0	0.0	0.0	0.0
08. Дорноговь	0	0	0	0.0	0.0	0.0	0	0	0	0.0	0.0	0.0
09. Дорнод	0	0	0	0.0	0.0	0.0	0	0	0	0.0	0.0	0.0
10. Дундговь	0	0	0	0.0	0.0	0.0	0	0	0	0.0	0.0	0.0
11. Завхан	0	0	0	0.0	0.0	0.0	0	0	0	0.0	0.0	0.0
12. Орхон	0	0	0	0.0	0.0	0.0	0	0	0	0.0	0.0	0.0
13. Өвөрхангай	0	0	0	0.0	0.0	0.0	0	0	0	0.0	0.0	0.0
14. Өмнөговь	0	0	0	0.0	0.0	0.0	0	0	0	0.0	0.0	0.0
15. Сүхбаатар	0	0	0	0.0	0.0	0.0	0	0	0	0.0	0.0	0.0
16. Сэлэнгэ	0	0	0	0.0	0.0	0.0	0	0	0	0.0	0.0	0.0
17. Төв	0	0	0	0.0	0.0	0.0	0	0	0	0.0	0.0	0.1
18. Увс	0	0	0	0.0	0.0	0.0	0	0	0	0.0	0.0	0.0
19. Ховд	0	0	0	0.0	0.0	0.0	0	0	0	0.0	0.0	0.0
20. Хөвсгөл	0	0	0	0.0	0.0	0.0	0	0	0	0.0	0.0	0.0
21. Хэнтий	0	0	0	0.0	0.0	0.0	0	0	0	0.0	0.0	0.0
<b>АЙМГИЙН ДҮН</b>	0	0	0	0.0	0.0	0.0	0	0	0	0.0	0.0	0.0
22. Улаанбаатар	0	0	0	0.0	0.0	0.0	0	0	0	0.0	0.0	0.0
<b>УЛСЫН ДҮН</b>	0	0	0	0.0	0.0	0.0	0	0	0	0.0	0.0	0.0

## ХҮҮХДИЙН ЭНДЭГДЭЛ, 2014, 2015 ОНЫ ЭХНИЙ 1 САРЫН БАЙДЛААР

Аймаг хот	Нялхсын эндэгдэл			Нялхсын эндэгдэл /1000 амьд төрөлтөд/			5 хүртэлх насны хүүхдийн эндэгдэл			5 хүртэлх насны хүүхдийн эндэгдэл /1000 амьд төрөлтөд/		
	2014	2015	5 жилийн дундаж	2014	2015	5 жилийн дундаж	2014	2015	5 жилийн дундаж	2014	2015	5 жилийн дундаж
01. Архангай	2	4	4	10.3	21.4	23.5	2	5	5	10.3	26.7	26.0
02. Баян-Өлгий	5	9	5	22.2	40.2	23.2	8	11	7	35.6	49.1	33.3
03. Баянхонгор	4	4	5	23.8	19.1	24.9	5	4	6	29.8	19.1	30.6
04. Булган	0	1	1	0.0	11.1	8.9	1	1	1	11.4	11.1	12.2
05. Говь-Алтай	5	5	4	44.6	41.0	32.8	5	7	5	44.6	57.4	41.3
06. Говьсүмбэр	0	2	1	0.0	60.6	24.2	0	2	1	0.0	60.6	28.6
07. Дархан-Уул	2	2	2	7.7	8.1	6.5	2	3	2	7.7	12.2	8.4
08. Дорноговь	1	1	2	9.8	8.5	13.6	3	1	3	29.4	8.5	26.8
09. Дорнод	1	0	2	6.4	0.0	12.8	2	0	2	12.8	0.0	12.7
10. Дундговь	1	0	1	11.6	0.0	9.8	2	0	2	23.3	0.0	25.6
11. Завхан	4	8	5	26.1	55.6	33.3	5	8	5	32.7	55.6	37.6
12. Орхон	5	1	3	21.6	4.6	12.0	5	2	4	21.6	9.3	19.2
13. Өвөрхангай	3	8	5	12.7	36.9	22.1	3	9	5	12.7	41.5	22.8
14. Өмнөговь	2	1	2	17.9	7.4	16.2	3	3	3	26.8	22.1	25.4
15. Сүхбаатар	1	0	3	10.1	0.0	24.1	1	1	4	10.1	8.6	37.0
16. Сэлэнгэ	0	4	1	0.0	26.0	7.8	0	6	2	0.0	39.0	12.8
17. Төв	0	1	1	0.0	10.8	12.9	0	1	1	0.0	10.8	10.5
18. Увс	1	3	3	6.6	16.5	17.6	1	4	4	6.6	22.0	23.5
19. Ховд	1	4	3	4.8	19.9	15.9	1	5	5	4.8	24.9	26.5
20. Хөвсгөл	5	6	7	17.1	21.3	24.8	6	7	8	20.5	24.8	27.6
21. Хэнтий	3	2	3	25.0	15.3	22.9	3	2	4	25.0	15.3	31.5
<b>АЙМГИЙН ДҮН</b>	46	66	62	13.8	19.8	19.3	58	82	75	17.4	24.6	23.2
22. Улаанбаатар	40	52	41	12.7	15.4	12.1	51	59	50	16.2	17.4	16.9
<b>УЛСЫН ДҮН</b>	86	118	103	13.3	17.6	16.6	109	141	124	16.8	21.0	20.0

## Хүүхдийн эндэгдэл хүйсээр, 2015 оны эхний 1 сарын байдлаар

Аймаг хот	1 хүртэлх насны хүүхдийн эндэгдэл			5 хүртэлх насны хүүхдийн эндэгдэл		
	Бүгд	эрэгтэй	эмэгтэй	Бүгд	эрэгтэй	эмэгтэй
01. Архангай	4	4	0	5	4	1
02. Баян-Өлгий	9	5	4	11	6	5
03. Баянхонгор	4	1	3	4	1	3
04. Булган	1	1	0	1	1	0
05. Говь-Алтай	5	0	5	7	1	6
06. Говьсүмбэр	2	0	2	2	0	2
07. Дархан-Уул	2	1	1	3	1	2
08. Дорноговь	1	0	1	1	0	1
09. Дорнод	0	0	0	0	0	0
10. Дундговь	0	0	0	0	0	0
11. Завхан	8	4	4	8	4	4
12. Орхон	1	1	0	2	1	1
13. Өвөрхангай	8	5	3	9	5	4
14. Өмнөговь	1	0	1	3	1	2
15. Сүхбаатар	0	0	0	1	0	1
16. Сэлэнгэ	4	1	3	6	2	4
17. Төв	1	0	1	1	0	1
18. Увс	3	2	1	4	3	1
19. Ховд	4	4	0	5	4	1
20. Хөвсгөл	6	5	1	7	6	1
21. Хэнтий	2	1	1	2	1	1
<b>Аймгийн дүн</b>	66	35	31	82	41	41
22. Улаанбаатар	52	31	21	59	34	25
<b>Улсын дүн</b>	118	66	52	141	75	66

Халдварт өвчин /ӨУА 10 нэршлээр	Өвчлөл /бодит тоогоор/			10000 ХҮН АМД			Нас барагт 2015 он
	2014 онд	2015 онд	5 жилийн дундаж	2014 онд	2015 онд	5 жилийн дундаж	
22. Хачит рикеттсиоз (A77)	0	0	0	0.0	0.0	0.0	0
23. Цочмог полиомиелит (A80)	0	0	0	0.0	0.0	0.0	0
24. Галзуу (A82)	0	0	0	0.0	0.0	0.0	0
25. Хачит энцефалит (A84)	0	0	0	0.0	0.0	0.0	0
26. Салхин цэцэг (B01)	634	705	514	2.2	2.4	1.8	0
27. Улаанбурхан (B05)	0	0	0	0.0	0.0	0.0	0
28. Улаанууд (B06)	0	0	0	0.0	0.0	0.0	0
29. Халдварт эритем (B08.3)	0	0	0	0.0	0.0	0.0	0
30. Энтөро вирус халдвар ( B08.4)	54	34	32	0.2	0.1	0.1	0
31. Вирус гепатит ( B15-B19)	90	90	657	0.3	0.3	2.3	2
Вирус гепатит ( A)	36	14	577	0.1	0.0	2.0	0
Вирус гепатит ( B)	41	50	54	0.1	0.2	0.2	0
Вирус гепатит ( C)	8	13	12	0.0	0.0	0.0	0
32. ХДХВ/ДОХ (B20-B24)	0	1	1	0.0	0.0	0.0	0
33. Гахай хавдар (B26)	75	13	313	0.3	0.0	1.1	0
34. Мөөгөнцөртөх ( B35-B49)	65	254	132	0.2	0.9	0.5	0
Нярайн үжил (P36)	0	1	0	0.0	0.0	0.0	0
36. АЦХАХ/SARS	0	0	0	0.0	0.0	0.0	0
37. Хумхаа / B50 /	0	0	0	0.0	0.0	0.0	0
38. Бүгд	2520	3147	3380	8.6	10.7	11.8	18



### Бүртгэгдсэн бүх халдварт өвчлөл, 2014, 2015 оны эхний 1 сарын байдлаар

Халдварт өвчин /ӨУА 10 нэршлээр	Өвчлөл /бодит тоогоор /			10000 хүн амд			Нас баралт 2015 он
	2014 онд	2015 онд	5 жилийн дундаж	2014 онд	2015 онд	5 жилийн дундаж	
	1	0	0	0	0.0	0.0	
2	0	0	0	0.0	0.0	0.0	0
3	2	7	3	0.0	0.0	0.0	0
4	66	109	98	0.2	0.4	0.3	0
5	10	0	6	0.0	0.0	0.0	0
6	18	2	9	0.1	0.0	0.0	0
7	293	381	316	1.0	1.3	1.1	16
8	0	0	0	0.0	0.0	0.0	0
9	0	0	0	0.0	0.0	0.0	0
10	23	13	21	0.1	0.0	0.1	0
11	0	0	0	0.0	0.0	0.0	0
12	0	0	0	0.0	0.0	0.0	0
13	0	0	0	0.0	0.0	0.0	0
14	22	19	17	0.1	0.1	0.1	0
15	1	0	1	0.0	0.0	0.0	0
16	11	15	12	0.0	0.1	0.0	0
17	0	0	0	0.0	0.0	0.0	0
18	502	652	481	1.7	2.2	1.7	0
19	1	6	2	0.0	0.0	0.0	0
20	379	486	438	1.3	1.7	1.5	0
21	275	365	330	0.9	1.2	1.2	0
	0	0	0	0.0	0.0	0.0	0

### Нас баралт, 2014, 2015 оны эхний 1 сарын байдлаар

Аймаг хот	Бүх нас баралт			Үүнээс: эмнэлэгт			Эмнэлэгт хоног болоогүй		
	2014 онд	2015 онд	5 жилийн дундаж	2014 онд	2015 онд	5 жилийн дундаж	2014 онд	2015 онд	5 жилийн дундаж
	01. Архангай	36	38	42	11	9	12	2	3
02. Баян-Өлгий	37	46	40	11	9	9	4	3	2
03. Баянхонгор	34	41	38	11	16	13	5	5	4
04. Булган	19	31	26	6	8	5	3	2	1
05. Говь-Алтай	22	28	28	8	12	10	2	2	1
06. Говьсүмбэр	2	8	5	0	3	1	0	1	1
07. Дархан-Уул	55	43	52	10	10	9	4	2	3
08. Дорноговь	20	27	29	5	7	7	4	3	3
09. Дорнод	34	24	35	9	7	10	5	0	2
10. Дундговь	13	24	21	5	3	5	2	2	2
11. Завхан	43	39	40	10	12	11	3	3	3
12. Орхон	49	40	44	5	9	7	3	3	2
13. Өвөрхангай	42	54	53	11	13	13	2	5	4
14. Өмнөговь	26	29	26	5	7	6	1	2	2
15. Сүхбаатар	34	23	33	4	1	7	1	0	1
16. Сэлэнгэ	57	46	48	4	6	5	1	1	1
17. Төв	29	32	31	6	2	4	1	1	1
18. Увс	33	40	39	4	4	8	1	2	2
19. Ховд	32	37	37	12	12	13	3	3	3
20. Хөвсгөл	59	58	67	19	19	18	2	5	4
21. Хэнтий	26	23	29	5	4	7	4	2	3
<b>АЙМГИЙН ДҮН</b>	<b>702</b>	<b>731</b>	<b>765</b>	<b>161</b>	<b>173</b>	<b>178</b>	<b>53</b>	<b>50</b>	<b>49</b>
22. Улаанбаатар	639	609	620	180	211	173	44	39	39
<b>Улсын дүн</b>	<b>1341</b>	<b>1340</b>	<b>1385</b>	<b>341</b>	<b>384</b>	<b>352</b>	<b>97</b>	<b>89</b>	<b>88</b>

**Амбулатори, стационарын тусламж, үйлчилгээний зарим үзүүлэлтүүд  
2015 оны эхний 1 сарын байдлаар**

Аймаг хот	Бүгд үзлэг / 1 сар/	Үүнээс					Эмчлэгдсэн хүний тоо	Стационарын ор хоног	Дундаж ор хоног	Бүртгэгдсэн бүх өвчлөл		
		Урьдчилан сэргийлэх үзлэг	Өвчний учир	Идэвхтэй хяналт	Гэрлийн идэвхтэй дуудлагаар	Гэрлийн дуудлагаар				2014 онд	2015 онд	5 жилийн дундаж
01. Архангай	23146	5981	11108	2611	2440	1006	1805	12860	7.1	4970	7179	6042
02. Баян-Өлгий	31768	6348	17681	2552	3551	1636	2633	19750	7.5	1792	1676	1646
03. Баянхонгор	21118	3425	9538	3463	4212	480	2187	16277	7.4	4337	6453	5413
04. Булган	15572	4122	8795	1385	671	599	1096	8620	7.9	1512	4956	2345
05. Говь-Алтай	19965	1638	13672	1391	2419	845	1599	12399	7.8	2087	1983	2257
06. Говьсүмбэр	9693	2523	5607	1154	385	24	433	3246	7.5	356	660	843
07. Дархан-Уул	47764	17937	19056	3624	6883	264	2385	18527	7.8	8001	7114	7216
08. Дорноговь	29261	7280	14068	3884	3226	803	1390	10084	7.3	2718	3542	2662
09. Дорнод	26958	8465	11703	3325	2858	607	1333	10967	8.2	3554	5922	4539
10. Дундговь	14521	3176	8309	2119	458	459	1141	8059	7.1	1234	1047	1135
11. Завхан	24919	7797	11456	1747	2538	1381	1836	14951	8.1	1732	2583	1933
12. Орхон	43125	13779	18140	6180	4763	263	1682	13808	8.2	2193	4364	2714
13. Өвөрхангай	31543	5382	16895	4611	3608	1047	2423	18199	7.5	5352	6617	6371
14. Өмнөговь	24447	7172	10996	4685	1105	489	1236	7945	6.4	3270	4105	3719
15. Сүхбаатар	20831	3738	11394	4032	910	757	1120	9062	8.1	1630	4743	2386
16. Сэлэнгэ	28210	6211	14897	4563	2136	403	2098	16116	7.7	5310	4187	4483
17. Төв	17296	3817	10116	1824	842	697	1344	10723	8.0	5664	5785	5278
18. Увс	30308	4810	18270	2908	2917	1403	1908	12687	6.6	3701	5001	4379
19. Ховд	32903	5858	14962	5372	5634	1077	2608	20723	7.9	1821	1700	2726
20. Хөвсгөл	30917	6904	15868	3972	2976	1197	2745	18946	6.9	5083	4877	4728
21. Хэнтий	25225	5770	13177	3646	1770	862	1537	11450	7.4	2669	3246	3049
<b>Аймгийн дүн</b>	<b>549490</b>	<b>132133</b>	<b>275708</b>	<b>69048</b>	<b>56302</b>	<b>16299</b>	<b>36539</b>	<b>275399</b>	<b>7.5</b>	<b>68986</b>	<b>87740</b>	<b>75864</b>
22. Улаанбаатар	803834	216840	416820	76312	89334	4528	32472	258029	7.9	68535	54631	51544
<b>Улсын дүн</b>	<b>1353324</b>	<b>348973</b>	<b>692528</b>	<b>145360</b>	<b>145636</b>	<b>20827</b>	<b>69011</b>	<b>533428</b>	<b>7.7</b>	<b>137521</b>	<b>142371</b>	<b>127408</b>

**Халдварт өвчин, 2014, 2015 оны эхний 1 сарын байдлаар**

Аймаг хот	Бүртгэгдсэн бүх халдварт өвчлөл									
	Өвчлөл		10000 хүн амд							
	2014 онд	2015 онд	5 жилийн дундаж	2014 онд	2015 онд	5 жилийн дундаж	2014 онд	2015 онд	5 жилийн дундаж	
01. Архангай	41	55	77	4.8	6.4	8.9	0	0	0	0
02. Баян-Өлгий	32	33	44	3.5	3.6	4.7	0	0	0	0
03. Баянхонгор	84	140	133	10.7	17.8	16.8	0	0	0	0
04. Булган	43	33	78	7.9	6.1	13.9	0	0	0	0
05. Говь-Алтай	38	47	47	7.1	8.8	8.7	0	0	0	0
06. Говьсүмбэр	10	9	19	6.8	6.1	13.3	0	0	0	0
07. Дархан-Уул	95	49	94	9.6	5.0	9.7	1	1	1	1
08. Дорноговь	67	64	101	10.7	10.2	16.5	0	0	0	0
09. Дорнод	177	277	232	24.7	38.7	32.4	0	0	0	0
10. Дундговь	60	32	54	16.1	8.6	13.8	1	1	1	1
11. Завхан	19	59	73	2.9	9.1	10.9	0	0	0	0
12. Орхон	45	52	70	4.8	5.5	7.7	0	0	0	0
13. Өвөрхангай	72	63	132	7.1	6.2	12.6	0	0	0	0
14. Өмнөговь	47	63	62	7.0	9.4	9.9	0	0	0	0
15. Сүхбаатар	58	50	94	10.9	9.4	17.7	0	0	0	0
16. Сэлэнгэ	63	75	85	6.1	7.3	8.3	0	0	0	0
17. Төв	24	45	51	2.8	5.2	5.9	0	0	0	0
18. Увс	44	51	58	5.9	6.9	7.8	0	0	0	0
19. Ховд	29	81	94	3.7	10.3	11.7	0	0	0	0
20. Хөвсгөл	131	149	168	11.0	12.6	14.1	0	0	0	0
21. Хэнтий	58	43	92	8.6	6.4	13.5	0	0	0	0
<b>Аймгийн дүн</b>	<b>1237</b>	<b>1470</b>	<b>1858</b>	<b>7.9</b>	<b>9.4</b>	<b>11.9</b>	<b>2</b>	<b>2</b>	<b>2</b>	<b>2</b>
22. Улаанбаатар	1283	1677	1522	9.4	12.2	11.7	16	16	16	16
<b>Улсын дүн</b>	<b>2520</b>	<b>3147</b>	<b>3380</b>	<b>8.6</b>	<b>10.7</b>	<b>11.8</b>	<b>18</b>	<b>18</b>	<b>18</b>	<b>18</b>