



**Эрүүл Мэндийн
Хөгжлийн Төв**

**Эрүүл мэндийн
статистикийн мэдээлэл
2013 оны 1 сарын байдлаар**

Улаанбаатар хот

*Энэхүү товхимолын дэлгэрэнгүй мэдээллийг www.chd.moh.mn
цахим хуудаснаас татаж харна уу!*

Эрүүл мэндийн хөгжлийн төв
Эрүүл мэндийн статистикийн албанаас эрхлэн гаргав.

Шуудангийн хаяг: 14210 Улаанбаатар, Сүхбаатар дүүрэг,
Энхтайвны гудамж, 13в байр
E-mail: admin@chd.moh.mn, www.chd.moh.mn

Факс: 976-11-320633

Утас: 7011-1485
7012-8801

Эрхлэгч: Ч.Бат-Эрдэнэ
Эрүүл мэндийн хөгжлийн төвийн захирал

Мэдээ хянасан: С.Ариунтуяа
Статистик мэдээллийн албаны дарга

Мэдээ нэгтгэсэн: С.Даваажаргал
Статистик мэдээллийн албаны мэргэжилтэн

Хэвлэлийн эх бэлтгэсэн:
Оператор Д.Алтанцэцэг

**Эрүүл мэндийн зарим үзүүлэлт
/2012, 2013 оны 1 сарын байдлаар/**

№	Үзүүлэлт	Нэгж	2012 он	2013 он	Өсөлт бууралт
1	Төрсөн эх	Бодит тоо	6015	6532	517
2	Амьд төрсөн хүүхэд	Бодит тоо	6033	6564	531
3	Амьгүй төрсөн хүүхэд	Бодит тоо	31	32	1
		1000 нийт төрөлтөд	5.1	4.9	-0.2
4	Эхийн эндэгдэл	Бодит тоо	4	1	-3
		100 000 амьд төрөлтөд	66.3	15.2	-51.1
5	Жирэмсний эрт хяналт	Хувь	88.7	86.8	-1.9
		Бодит тоо	105	113	8
	Нялхсын эндэгдэл	1000 амьд төрөлтөд	17.4	17.2	-0.2
		Бодит тоо	68	68	0
6	Нарайн эндэгдэл	1000 амьд төрөлтөд	11.3	10.4	-0.9
		Нялхсын эндэгдэлд эзлэх хувь	64.8	60.2	-4.6
	Нарайн эрт үеийн эндэгдэл	Бодит тоо	53	57	4
		Нарайн эндэгдэлд эзлэх хувь	77.9	83.8	5.9
	Нарайн хожуу үеийн эндэгдэл	Бодит тоо	15	11	-4
		Нарайн эндэгдэлд эзлэх хувь	22.1	16.2	-5.9
7	Перинаталь эндэгдэл	Бодит тоо	84	89	5
		1000 нийт төрөлтөд	13.9	13.5	-0.4
8	5 хүртэлх насны хүүхдийн эндэгдэл	Бодит тоо	126	136	10
		1000 амьд төрөлтөд	20.9	20.7	-0.2
9	Нийт нас баралт	Бодит тоо	1406	1408	2
		Бодит тоо	365	345	-20
10	Эмнэлэгт нас баралт	Хувь	26.0	24.5	-1.5
		Бодит тоо	87	90	3
11	Хонгог болоогүй нас баралт	Хувь	23.8	26.1	2.3
		Бодит тоо	64377	66153	1776
12	Эмчлэгдсэн өвчтөн	Бодит тоо	531903	520320	-11583
13	Ор хоног	Бодит тоо			

Аймаг хот	P36 Нярайн үжил / Bacterial sepsis of newborn						Шаргал саян
	Өвчлөл			10000 хүн амд			
	2012 онд	2013 онд	5 жилийн дундаж	2012 онд	2013 онд	5 жилийн дундаж	
01. Архангай	0	0	0	0.0	0.0	0.0	0
02. Баян-Өлгий	0	0	0	0.0	0.0	0.0	0
03. Баянхонгор	0	0	0	0.0	0.0	0.0	0
04. Булган	0	0	0	0.0	0.0	0.0	0
05. Говь-Алтай	0	0	0	0.0	0.0	0.0	0
06. Говьсүмбэр	0	0	0	0.0	0.0	0.0	0
07. Дархан-Уул	0	0	0	0.0	0.0	0.0	0
08. Дорноговь	0	0	0	0.0	0.0	0.0	0
09. Дорнод	0	0	0	0.0	0.0	0.0	0
10. Дундговь	0	0	0	0.0	0.0	0.0	0
11. Завхан	0	0	0	0.0	0.0	0.0	0
12. Орхон	0	0	0	0.0	0.0	0.0	0
13. Өвөрхангай	0	0	0	0.0	0.0	0.0	0
14. Өмнөговь	0	0	0	0.0	0.0	0.0	0
15. Сүхбаатар	0	0	0	0.0	0.0	0.0	0
16. Сэлэнгэ	0	0	0	0.0	0.0	0.0	0
17. Төв	0	0	0	0.0	0.0	0.0	0
18. Увс	0	0	0	0.0	0.0	0.0	0
19. Ховд	0	0	0	0.0	0.0	0.0	0
20. Хөвсгөл	0	0	0	0.0	0.0	0.0	0
21. Хэнтий	0	0	0	0.0	0.0	0.0	0
Аймгийн дүн	0	0	0	0.0	0.0	0.0	0
22.Улаанбаатар	0	0	5	0.0	0.0	0.0	0
Улсын дүн	0	0	5	0.0	0.0	0.0	0

Эх, хүүхдийн эрүүл мэнд

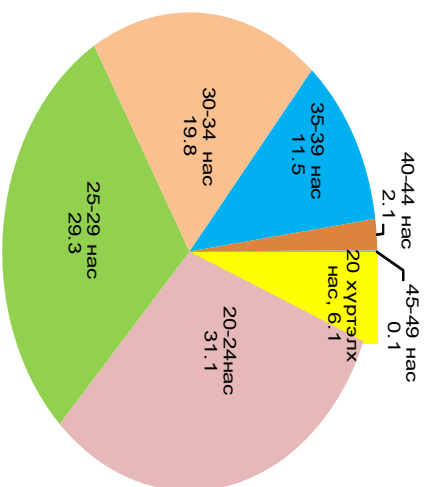
Төрөлт

Улсын хэмжээнд 2013 оны 1 сарын байдлаар 6532 эх төрсөн нь өнгөрсөн оны мөн үеэс 517 төрөлтөөр нэмэгдсэн байна. Өнгөрсөн оны мөн үетэй харьцуулахад төрөлт Архангай, Булган, Говьсүмбэр, Дорноговь, Завхан, Өвөрхангай, Өмнөговь, Сэлэнгэ, Төв, Хөвсгөл, Хэнтий аймгууд болон Улаанбаатар хотод нэмэгдэж, бусад аймгуудад буурчээ. 1000 хүн амд ногдох төрөлтийн түвшин 2.3 байгаа ба энэ үзүүлэлт Архангай, Дархан-уул, Дорноговь, Дорнод, Хөвсгөл, Баян-Өлгий, Говьсүмбэр аймгууд болон Улаанбаатар хотод өндөр байна.

Нийт төрөлтийн 42.9 хувь нь амаржих газруудад, 26.2 хувь аймаг дүүргийн нэгдсэн эмнэлэгт, 19.8 хувь нь ЭХЭМТ-д, 3.3 хувь нь БОӨТ-д, 5.4 хувь нь сүм болон сүм дундын эмнэлэгт, 1.1 хувь нь хөдөөгийн нэгдсэн эмнэлэгт, 1.3 хувь нь хувийн эмнэлэгт төрсөн байна.

Төрсөн эхийг насны бүтцийн хувьд авч үзэхэд:

Зураг 1 Төрөлт насны ангиллаар, хувиар /2013 оны 1 сарын байдлаар/



Нийт төрөлтийн 48.2 хувь нь УБ хотод бүртгэгдсэн ба 15.0 хувь нь хөдөө орон нутгаас ирж төрсөн байна.

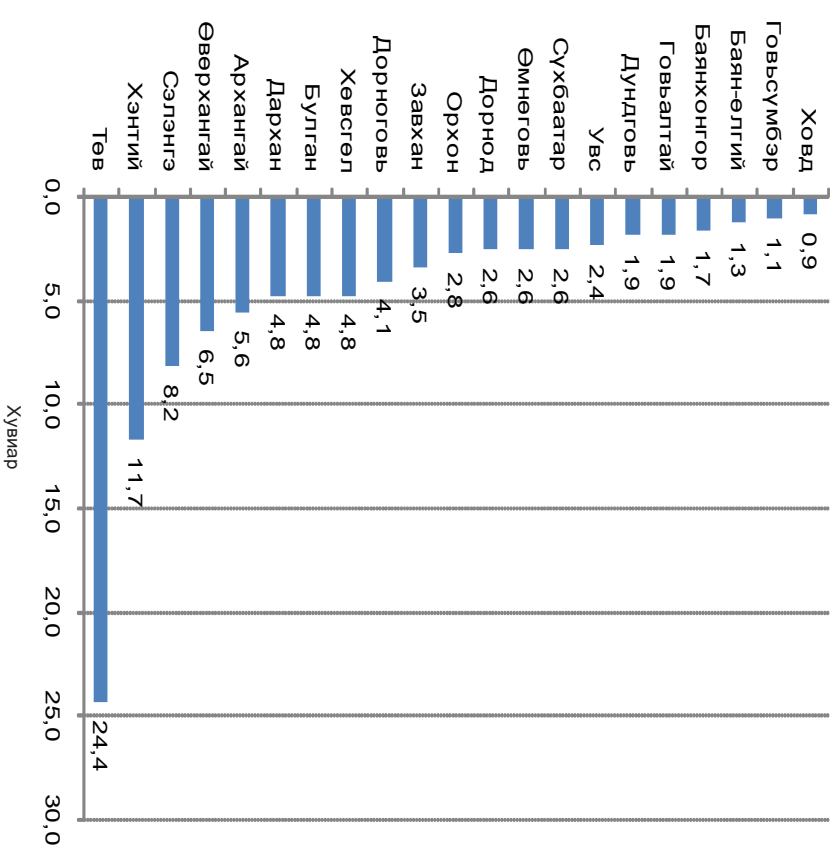
6.Бусад халдварт өвчнүүд

Аймаг хот	A33-35 Татран / Diphtherial							B35-B49 Мөөгөнцөртөх / Mycoses/						
	Өвчлөл			10000 хүн амд			Нас баралт	Өвчлөл			10000 хүн амд			Нас баралт
	2012 онд	2012 онд	5 жилийн дундаж	2012 онд	2013 онд	5 жилийн дундаж		2012 онд	2013 онд	5 жилийн дундаж	2012 онд	2013 онд	5 жилийн дундаж	
01. Архангай	0	0	0	0.0	0.0	0.0	0	6	5	2	0.7	0.5	0.3	0
02. Баян-Өлгий	0	0	0	0.0	0.0	0.0	0	0	0	0	0.0	0.0	0.0	0
03. Баянхонгор	0	0	0	0.0	0.0	0.0	0	15	0	17	1.8	0.0	2.6	0
04. Булган	0	0	0	0.0	0.0	0.0	0	3	2	3	0.5	0.3	0.6	0
05. Говь-Алтай	0	0	0	0.0	0.0	0.0	0	0	0	0	0.0	0.0	0.0	0
06. Говьсүмбэр	0	0	0	0.0	0.0	0.0	0	0	0	0	0.0	0.0	0.2	0
07. Дархан-Уул	0	0	0	0.0	0.0	0.0	0	12	6	11	1.3	0.7	1.6	0
08. Дорноговь	0	0	0	0.0	0.0	0.0	0	1	3	2	0.2	0.5	0.3	0
09. Дорнод	0	0	0	0.0	0.0	0.0	0	0	0	3	0.0	0.0	0.5	0
10. Дундговь	0	0	0	0.0	0.0	0.0	0	0	0	0	0.0	0.0	0.0	0
11. Завхан	0	0	0	0.0	0.0	0.0	0	0	7	4	0.0	0.9	0.6	0
12. Орхон	0	0	0	0.0	0.0	0.0	0	0	4	3	0.0	0.5	0.4	0
13. Өвөрхангай	0	0	0	0.0	0.0	0.0	0	0	0	1	0.0	0.0	0.1	0
14. Өмнөговь	0	0	0	0.0	0.0	0.0	0	0	0	0	0.0	0.0	0.0	0
15. Сүхбаатар	0	0	0	0.0	0.0	0.0	0	0	0	1	0.0	0.0	0.3	0
16. Сэлэнгэ	0	0	0	0.0	0.0	0.0	0	0	0	0	0.0	0.0	0.0	0
17. Төв	0	0	0	0.0	0.0	0.0	0	3	2	2	0.3	0.2	0.3	0
18. Увс	0	0	0	0.0	0.0	0.0	0	5	5	3	0.6	0.6	0.5	0
19. Ховд	0	0	0	0.0	0.0	0.0	0	8	14	5	0.9	1.6	0.6	0
20. Хөвсгөл	0	0	0	0.0	0.0	0.0	0	0	0	2	0.0	0.0	0.2	0
21. Хэнтий	0	0	0	0.0	0.0	0.0	0	0	6	2	0.0	0.8	0.4	0
Аймгийн дүн	0	0	0	0.0	0.0	0.0	0	53	54	61	0.3	0.3	0.5	0
22.Улаанбаатар	0	0	0	0.0	0.0	0.0	0	85	65	45	0.7	0.6	0.5	0
Улсын дүн	0	0	0	0.0	0.0	0.0	0	138	119	107	0.5	0.4	0.5	0

5. Цусаар дамжих халдвар

Аймаг хот	B16 Вирус гепатит В /Acute hepatitis B							B17 Вирус гепатит С /Acute hepatitis C								
	Өвчлөл			10000 хүн амд				Нас баралт	Өвчлөл			10000 хүн амд				Нас баралт
	2012 онд	2013 онд	5 жилийн дундаж	2012 онд	2013 онд	5 жилийн дундаж	2012 онд		2013 онд	5 жилийн дундаж	2012 онд	2013 онд	5 жилийн дундаж			
01. Архангай	2	1	1	0.2	0.1	0.2	0	1	0	0	0.1	0.0	0.1	0		
02. Баян-Өлгий	0	0	0	0.0	0.0	0.0	0	0	0	0	0.0	0.0	0.0	0		
03. Баянхонгор	3	1	4	0.4	0.1	0.6	0	1	1	1	0.1	0.1	0.1	0		
04. Булган	1	1	1	0.2	0.2	0.2	0	0	0	0	0.0	0.0	0.0	0		
05. Говь-Алтай	0	0	0	0.0	0.0	0.0	0	0	1	0	0.0	0.2	0.0	0		
06. Говьсүмбэр	0	2	0	0.0	1.5	0.4	0	0	0	0	0.0	0.0	0.0	0		
07. Дархан-Уул	3	4	3	0.3	0.4	0.4	0	2	0	1	0.2	0.0	0.1	0		
08. Дорноговь	2	1	2	0.3	0.2	0.4	0	0	0	0	0.0	0.0	0.1	0		
09. Дорнод	6	3	2	0.8	0.4	0.3	0	1	0	0	0.1	0.0	0.0	0		
10. Дундговь	2	2	1	0.4	0.4	0.2	0	0	0	0	0.0	0.0	0.0	0		
11. Завхан	0	0	0	0.0	0.0	0.0	0	0	0	0	0.0	0.0	0.0	0		
12. Орхон	4	3	2	0.5	0.3	0.4	0	1	0	1	0.1	0.0	0.1	0		
13. Өвөрхангай	0	7	3	0.0	0.6	0.4	0	2	0	0	0.2	0.0	0.0	0		
14. Өмнөговь	0	1	2	0.0	0.2	0.5	0	0	0	0	0.0	0.0	0.0	0		
15. Сүхбаатар	0	0	0	0.0	0.0	0.0	0	0	0	0	0.0	0.0	0.0	0		
16. Сэлэнгэ	3	2	2	0.3	0.2	0.2	0	1	0	0	0.1	0.0	0.0	0		
17. Төв	0	0	0	0.0	0.0	0.0	0	0	0	0	0.0	0.0	0.0	0		
18. Увс	2	1	1	0.3	0.1	0.2	0	0	1	0	0.0	0.1	0.0	0		
19. Ховд	0	0	0	0.0	0.0	0.0	0	0	0	0	0.0	0.0	0.0	0		
20. Хөвсгөл	3	4	3	0.2	0.3	0.3	0	0	0	0	0.0	0.0	0.0	0		
21. Хэнтий	0	0	0	0.0	0.0	0.0	0	0	0	0	0.0	0.0	0.0	0		
Аймгийн дүн	31	33	27	0.2	0.2	0.2	0	9	3	5	0.1	0.0	0.0	0		
22. Улаанбаатар	26	27	36	0.2	0.2	0.4	0	5	7	7	0.0	0.1	0.1	0		
Улсын дүн	57	60	62	0.2	0.2	0.3	0	14	10	12	0.1	0.0	0.1	0		

Зураг 2. Улаанбаатар хотод орон нутгаас ирж төрсөн эхчүүд, хувиар /2013 оны 1 сарын байдлаар/

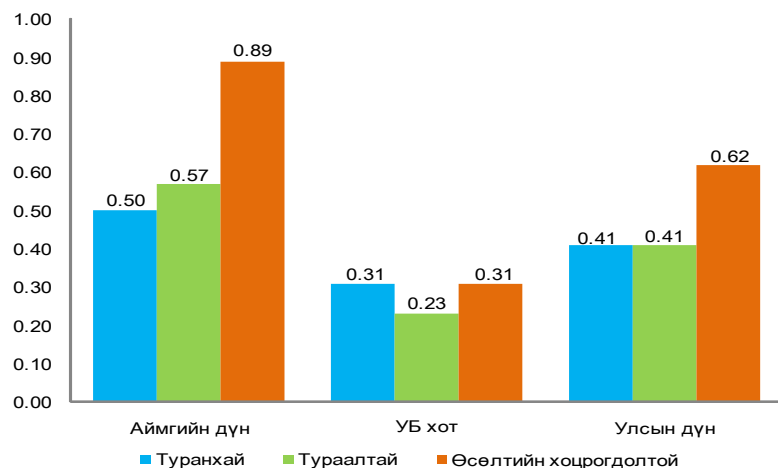


Хүүхдийн эрүүл мэнд

Улсын хэмжээнд 2013 оны 1 сарын байдлаар нийт 6564 хүүхэд амьд төрсөн нь өнгөрсөн оны мөн үеэс 531 хүүхдээр нэмэгджээ. Амьд төрсөн хүүхдийн 4.3 хувь нь багажинтэй төрсөн ба 51,1 хувь нь хүү, 48,9 хувь нь охин байна. Төрөөд 1 цагийн дотор хөхөө амласан хүүхдийн хувь 93.0 байна. Амьгүй төрөлт 1000 нийт төрөлтөд 4.9 байгаа ба Баян-Өлгий, Булган, Баянхонгор, Төв, Увс, Өмнөговь, Өвөрхангай, Ховд, Хөвсгөл аймгууд улсын дунджаас өндөр байна.

5 хүртэлх насны хүүхдийн өсөлт хөгжлийн хяналтад 172672 хүүхэд хамрагдсан байна. Хяналтад хамрагдсан хүүхдүүдийн 0.41 хувь нь туранхай, 0.41 хувь нь тураалтай, 0.62 хувь нь өсөлтийн хоцрогдолтой байна.

Зураг 3. 5 хүртэлх насны хүүхдийн жингийн мэдээ, хувиар /2013 оны 1 сарын байдлаар/



Эхийн эндэгдэл

2013 оны 1 сард эхийн эндэгдлийн 1 тохиолдол бүртгэгдэж 100.000 амьд төрөлтөд 15.2 байна. Өнгөрсөн оны мөн үетэй харьцуулахад эхийн эндэгдэл 3 тохиолдлоор буурсан байна.

Тус эхийн эндэгдэл Улаанбаатар хотод бүртгэгдсэн ба жирэмсэн үеийн хүндрэлээр энджээ.

Нялхсын эндэгдэл

2013 оны 1 сарын байдлаар нялхсын эндэгдлийн 113 тохиолдол бүртгэгдэж, амьд төрсөн 1000 хүүхдэд 17.2 ногдож байна. /2012 оны 1 сард 105 тохиолдол, 1000 амьд төрөлтөд 17.4 байна/.

Нялхсын эндэгдлийн 60.2 хувийг нярайн эндэгдэл эзэлж байгаа бөгөөд 1000 амьд төрөлтөд 10.4 байна. Нийт эндэгдлийн 21 тохиолдол буюу 18.6 хувь нь гэртээ эндсэн байна. Нэг хүртэлх насандаа эндсэн хүүхдийн 55.8 хувь нь эрэгтэй, 44.2 хувь нь эмэгтэй хүүхэд байна.

1000 амьд төрөлтөд ногдох эндэгдлийн үзүүлэлтээр Архангай /27.6/, Баян-Өлгий /23.6/, Баянхонгор /33.8/, Говьалтай /56.5/, Дундговь /26.0/, Завхан /30.3/, Өмнөговь /58.3/, Увс /29.8/, Ховд /27.9/ аймгууд улс, аймгийн дунджаас өндөр байна.

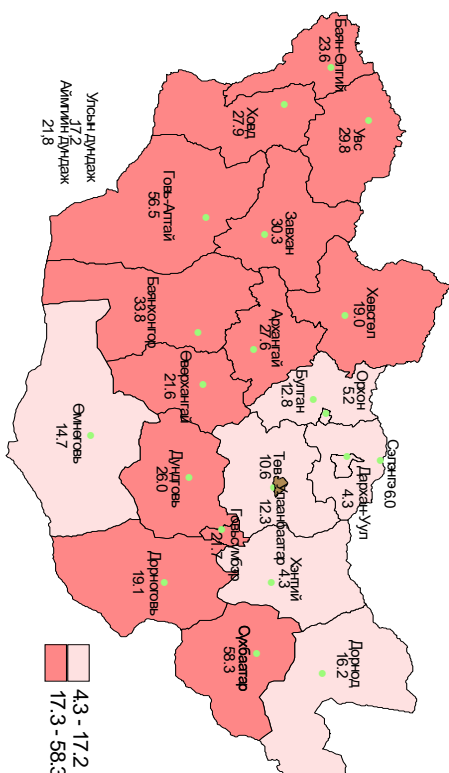
Аймаг хот	A59 Трихомониаз/ Trichomoniasis						B20-B24 ХДХВ/ДОХ					
	Өвчлөл			10000 хүн амд			Өвчлөл			10000 хүн амд		
	2012 онд	2013 онд	5 жилийн дундаж	2012 онд	2013 онд	5 жилийн дундаж	2012 онд	2013 онд	5 жилийн дундаж	2012 онд	2013 онд	5 жилийн дундаж
01. Архангай	9	8	7	1.0	0.9	0.9	0	0	0	0.0	0.0	0.0
02. Баян-Өлгий	3	2	5	0.3	0.2	0.6	0	0	0	0.0	0.0	0.0
03. Баянхонгор	17	12	22	2.0	1.4	3.2	0	0	0	0.0	0.0	0.0
04. Булган	29	13	24	4.6	2.1	4.9	0	0	0	0.0	0.0	0.0
05. Говь-Алтай	0	0	2	0.0	0.0	0.4	0	0	0	0.0	0.0	0.0
06. Говьсүмбэр	0	6	3	0.0	4.4	2.4	0	0	0	0.0	0.0	0.0
07. Дархан-Уул	3	5	4	0.3	0.5	0.5	0	0	0	0.0	0.0	0.0
08. Дорноговь	18	45	19	3.0	7.6	4.1	0	0	0	0.0	0.0	0.0
09. Дорнод	13	24	13	1.8	3.3	2.3	0	0	0	0.0	0.0	0.0
10. Дундговь	10	13	13	2.2	2.8	3.3	0	0	0	0.0	0.0	0.0
11. Завхан	3	1	7	0.4	0.1	1.1	0	0	0	0.0	0.0	0.0
12. Орхон	5	5	7	0.6	0.6	1.0	0	0	0	0.0	0.0	0.0
13. Өвөрхангай	12	1	7	1.0	0.1	0.8	0	0	0	0.0	0.0	0.0
14. Өмнөговь	5	2	3	1.0	0.4	0.8	0	0	0	0.0	0.0	0.0
15. Сүхбаатар	8	11	7	1.5	2.0	1.6	0	0	0	0.0	0.0	0.0
16. Сэлэнгэ	14	5	13	1.3	0.5	1.5	0	0	0	0.0	0.0	0.0
17. Төв	5	6	3	0.6	0.7	0.4	0	0	0	0.0	0.0	0.0
18. Увс	1	2	3	0.1	0.3	0.5	0	0	0	0.0	0.0	0.0
19. Ховд	17	12	7	1.9	1.4	1.0	0	0	0	0.0	0.0	0.0
20. Хөвсгөл	12	21	15	1.0	1.7	1.5	0	0	0	0.0	0.0	0.0
21. Хэнтий	8	14	15	1.1	2.0	2.6	0	0	0	0.0	0.0	0.0
Аймгийн дүн	192	208	198	1.2	1.3	1.5	0	0	0	0.0	0.0	0.0
22. Улаанбаатар	154	178	146	1.3	1.5	1.6	0	2	1	0.0	0.0	0.0
Улсын дүн	346	386	344	1.2	1.4	1.6	0	2	1	0.0	0.0	0.0

4.Бэлгийн замаар дамжих халдварт өвчнүүд

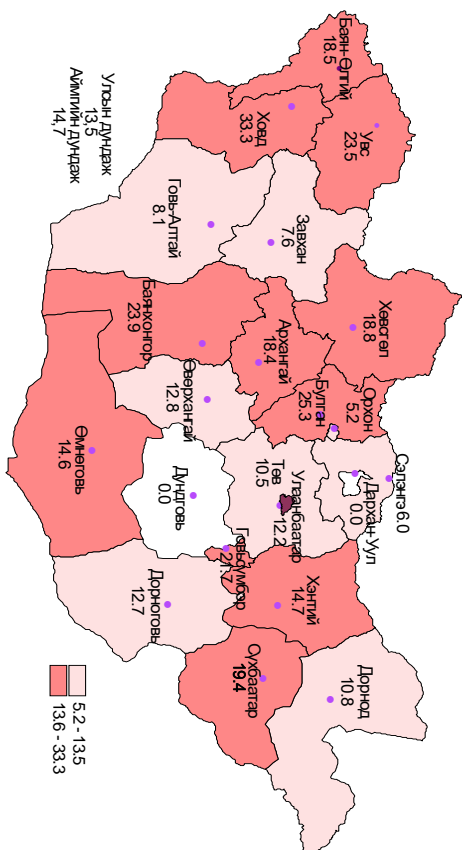
Аймаг хот	A50-A53 Тэмбүү /Syphilis							A 54 Гонококкт халдвар/Gonococcal infection						
	Өвчлөл			10000 хүн амд			Лгарбар дүн	Өвчлөл			10000 хүн амд			Лгарбар дүн
	2012 онд	2013 онд	5 жилийн дундаж	2012 онд	2013 онд	5 жилийн дундаж		2012 онд	2013 онд	5 жилийн дундаж	2012 онд	2013 онд	5 жилийн дундаж	
01. Архангай	4	6	5	0.4	0.7	0.6	0	5	5	4	0.5	0.5	0.5	0
02. Баян-Өлгий	2	4	2	0.2	0.4	0.2	0	15	27	21	1.5	2.7	2.6	0
03. Баянхонгор	12	27	17	1.4	3.2	2.5	0	17	39	25	2.0	4.6	3.7	0
04. Булган	7	4	5	1.1	0.6	1.0	0	10	8	10	1.6	1.3	1.9	0
05. Говь-Алтай	0	13	4	0.0	2.2	0.8	0	0	5	7	0.0	0.9	1.4	0
06. Говьсүмбэр	2	8	3	1.5	5.8	2.4	0	5	1	3	3.6	0.7	2.8	0
07. Дархан-Уул	38	16	17	4.1	1.7	2.4	0	13	9	10	1.4	1.0	1.4	0
08. Дорноговь	19	20	15	3.2	3.4	3.2	0	19	52	31	3.2	8.7	6.7	0
09. Дорнод	27	42	18	3.7	5.7	3.0	0	37	107	56	5.0	14.5	9.5	0
10. Дундговь	7	3	3	1.5	0.6	0.8	0	9	4	5	1.9	0.9	1.3	0
11. Завхан	8	5	4	1.0	0.7	0.7	0	3	8	7	0.4	1.0	1.1	0
12. Орхон	22	10	12	2.6	1.2	1.8	0	3	3	6	0.3	0.3	1.0	0
13. Өвөрхангай	6	12	12	0.5	1.0	1.3	0	4	4	9	0.3	0.3	1.0	0
14. Өмнөговь	4	8	5	0.8	1.6	1.2	0	4	4	2	0.8	0.8	0.6	0
15. Сүхбаатар	8	11	6	1.5	2.0	1.3	0	5	19	11	0.9	3.5	2.5	0
16. Сэлэнгэ	5	12	17	0.5	1.1	2.0	0	19	9	16	1.8	0.8	1.9	0
17. Төв	4	11	4	0.4	1.2	0.6	0	3	9	4	0.3	1.0	0.6	0
18. Увс	4	7	5	0.5	0.9	0.7	0	18	14	9	2.3	1.8	1.4	0
19. Ховд	6	12	7	0.7	1.4	1.0	0	28	13	11	3.2	1.5	1.5	0
20. Хөвсгөл	15	43	18	1.2	3.5	1.8	0	33	39	33	2.6	3.1	3.3	0
21. Хэнтий	4	11	8	0.6	1.5	1.4	0	3	7	9	0.4	1.0	1.6	0
Аймгийн дүн	204	285	186	1.3	1.7	1.4	0	253	386	291	1.6	2.4	2.2	0
22.Улаанбаатар	157	344	204	1.4	3.0	2.3	0	155	163	164	1.3	1.4	1.8	0
Улсын дүн	361	629	389	1.3	2.3	1.8	0	408	549	455	1.5	2.0	2.1	0

Зураг 4.

Нялхсын эндэгдэл, 1000 амьд төрөлтөд /2013 оны 1 сарын байдлаар/



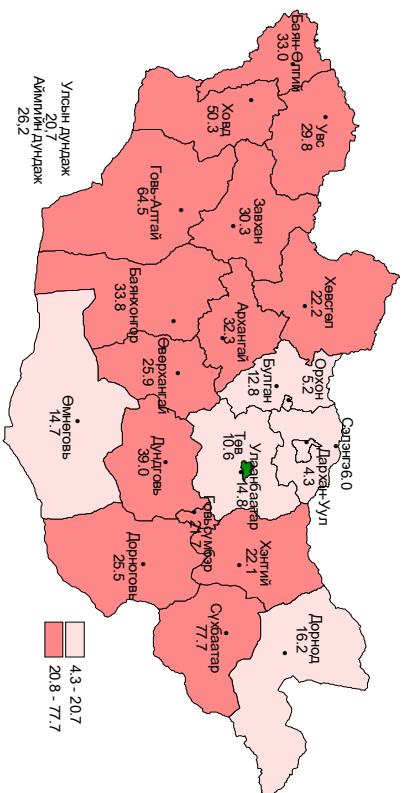
Зураг 5. Перинаталь эндэгдэл, 1000 нягт төрөлтөд /2013 оны 1 сарын байдлаар/



Тав хүртэлх насны хүүхдийн эндэгдэл

2013 оны 1 сарын байдлаар тав хүртэлх насны хүүхдийн эндэгдлийн 136 тохиолдол бүртгэгдэж 1000 амьд төрөлтөд 20.7 байна. Өнгөрсөн оны мөн үеэс 10 тохиолдлоор нэмэгдсэн ба амьд төрсөн 1000 хүүхэд тутамд 0.2 эндэгдлээр буурсан байна. /2012 оны 1 сарын байдлаар амьд төрсөн 1000 хүүхдэд 20.9/. Тав хүртэлх насны хүүхдийн эндэгдлийн 57.4 хувь нь эрэгтэй, 42.6 хувь нь эмэгтэй байна. Нийт эндэгдлийн 31 тохиолдол буюу 22.8 хувь нь гэртээ эндсэн байна.

Зураг 6. 5 хүртэлх насны хүүхдийн эндэгдэл, 1000 амьд төрөлтөд /2013 оны 1 сарын байдлаар/



Хүснэгт 2. 5 хүртэлх насны хүүхдийн нас баралтын шалтгаан, байршлаар /2013 оны 1 сарын байдлаар/

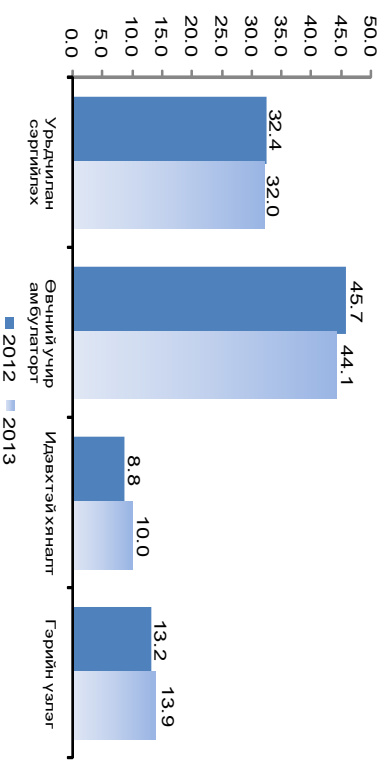
Өвчний нэршил	1 хүртэлх насны хүүхдийн эндэгдэл		5 хүртэлх насны хүүхдийн эндэгдэл	
	Хот%	Хөдөө%	Хот%	Хөдөө%
Амьсгалын тогтолцооны өвчин	12.1	19.6	13.6	22.6
Перинаталь үед үүссэн зарим эмгэг	60.3	56.1	58.9	54.6
Төрөлх гажиг, гаж хөгжил ба хромосомын эмгэг	17.1	10.2	16.4	9.6
Нас баралтын гадны шалтгаан	1.2	3.2	2.1	6.2
Бусад эрхтэн тогтолцооны өвчин	9.3	10.9	9.0	7.0
Бүгд	39(100%)	74(100%)	47(100%)	89(100%)

Аймаг хот	А84 Хачигаар дамжих вирусү энцефалит/ Tick-born encephalites						/B50/ Хумхаа								
	Өвчлөл			10 000 хүн амд			Нас баралт	Өвчлөл			10000 хүн амд			Нас баралт	
	2012 онд	2013 онд	5 жилийн дундаж	2012 онд	2013 онд	5 жилийн дундаж		2012 онд	2013 онд	5 жилийн дундаж	2012 онд	2013 онд	5 жилийн дундаж		
01. Архангай	0	0	0	0.0	0.0	0.0	0	0	0	0	0.0	0.0	0.0	0	0
02. Баян-Өлгий	0	0	0	0.0	0.0	0.0	0	0	0	0	0.0	0.0	0.0	0	0
03. Баянхонгор	0	0	0	0.0	0.0	0.0	0	0	0	0	0.0	0.0	0.0	0	0
04. Булган	0	0	0	0.0	0.0	0.0	0	0	0	0	0.0	0.0	0.0	0	0
05. Говь-Алтай	0	0	0	0.0	0.0	0.0	0	0	0	0	0.0	0.0	0.0	0	0
06. Говьсүмбэр	0	0	0	0.0	0.0	0.0	0	0	0	0	0.0	0.0	0.0	0	0
07. Дархан-Уул	0	0	0	0.0	0.0	0.0	0	0	0	0	0.0	0.0	0.0	0	0
08. Дорноговь	0	0	0	0.0	0.0	0.0	0	0	0	0	0.0	0.0	0.0	0	0
09. Дорнод	0	0	0	0.0	0.0	0.0	0	0	0	0	0.0	0.0	0.0	0	0
10. Дундговь	0	0	0	0.0	0.0	0.0	0	0	0	0	0.0	0.0	0.0	0	0
11. Завхан	0	0	0	0.0	0.0	0.0	0	0	0	0	0.0	0.0	0.0	0	0
12. Завхан	0	0	0	0.0	0.0	0.0	0	0	0	0	0.0	0.0	0.0	0	0
13. Өвөрхангай	0	0	0	0.0	0.0	0.0	0	0	0	0	0.0	0.0	0.0	0	0
14. Өмнөговь	0	0	0	0.0	0.0	0.0	0	0	0	0	0.0	0.0	0.0	0	0
15. Сүхбаатар	0	0	0	0.0	0.0	0.0	0	0	0	0	0.0	0.0	0.0	0	0
16. Сэлэнгэ	0	0	0	0.0	0.0	0.0	0	0	0	0	0.0	0.0	0.0	0	0
17. Төв	0	0	0	0.0	0.0	0.0	0	0	0	0	0.0	0.0	0.0	0	0
18. Увс	0	0	0	0.0	0.0	0.0	0	0	0	0	0.0	0.0	0.0	0	0
19. Ховд	0	0	0	0.0	0.0	0.0	0	0	0	0	0.0	0.0	0.0	0	0
20. Хөвсгөл	0	0	0	0.0	0.0	0.0	0	0	0	0	0.0	0.0	0.0	0	0
21. Хэнтий	0	0	0	0.0	0.0	0.0	0	0	0	0	0.0	0.0	0.0	0	0
Аймгийн дүн	0	0	0	0.0	0.0	0.0	0	0	0	0	0.0	0.0	0.0	0	0
22.Улаанбаатар	0	0	0	0.0	0.0	0.0	0	0	1	0	0.0	0.0	0.0	0	0
Улсын дүн	0	0	0	0.0	0.0	0.0	0	0	1	0	0.0	0.0	0.0	0	0

Аймаг хот	A77 Хачигт рикеттсиоз/Tick- borne rickettsioses							A82 Галзуу/Rabies								
	Өвчлөл			10000 хүн амд				Нас баралт	Өвчлөл			10000 хүн амд				Нас баралт
	2012 онд	2013 онд	5 жилийн дундаж	2012 онд	2013 онд	5 жилийн дундаж	2012 онд		2013 онд	5 жилийн дундаж	2012 онд	2013 онд	5 жилийн дундаж			
01. Архангай	0	0	0	0.0	0.0	0.0	0	0	0	0	0.0	0.0	0.0	0		
02. Баян-Өлгий	0	0	0	0.0	0.0	0.0	0	0	0	0	0.0	0.0	0.0	0		
03. Баянхонгор	0	0	0	0.0	0.0	0.0	0	0	0	0	0.0	0.0	0.0	0		
04. Булган	0	0	0	0.0	0.0	0.0	0	0	0	0	0.0	0.0	0.0	0		
05. Говь-Алтай	0	0	0	0.0	0.0	0.0	0	0	0	0	0.0	0.0	0.0	0		
06. Говьсүмбэр	0	0	0	0.0	0.0	0.0	0	0	0	0	0.0	0.0	0.0	0		
07. Дархан-Уул	0	0	0	0.0	0.0	0.0	0	0	0	0	0.0	0.0	0.0	0		
08. Дорноговь	0	0	0	0.0	0.0	0.0	0	0	0	0	0.0	0.0	0.0	0		
09. Дорнод	0	0	0	0.0	0.0	0.0	0	0	0	0	0.0	0.0	0.0	0		
10. Дундговь	0	0	0	0.0	0.0	0.0	0	0	0	0	0.0	0.0	0.0	0		
11. Завхан	0	0	0	0.0	0.0	0.0	0	0	0	0	0.0	0.0	0.0	0		
12. Орхон	0	0	0	0.0	0.0	0.0	0	0	0	0	0.0	0.0	0.0	0		
13. Өвөрхангай	0	0	0	0.0	0.0	0.0	0	0	0	0	0.0	0.0	0.0	0		
14. Өмнөговь	0	0	0	0.0	0.0	0.0	0	0	0	0	0.0	0.0	0.0	0		
15. Сүхбаатар	0	0	0	0.0	0.0	0.0	0	0	0	0	0.0	0.0	0.0	0		
16. Сэлэнгэ	0	0	0	0.0	0.0	0.0	0	0	0	0	0.0	0.0	0.0	0		
17. Төв	0	0	0	0.0	0.0	0.0	0	0	0	0	0.0	0.0	0.0	0		
18. Увс	0	0	0	0.0	0.0	0.0	0	0	0	0	0.0	0.0	0.0	0		
19. Ховд	0	0	0	0.0	0.0	0.0	0	0	0	0	0.0	0.0	0.0	0		
20. Хөвсгөл	0	0	0	0.0	0.0	0.0	0	0	0	0	0.0	0.0	0.0	0		
21. Хэнтий	0	0	0	0.0	0.0	0.0	0	0	0	0	0.0	0.0	0.0	0		
Аймгийн дүн	0	0	0	0.0	0.0	0.0	0	0	0	0	0.0	0.0	0.0	0		
22.Улаанбаатар	0	0	0	0.0	0.0	0.0	0	0	0	0	0.0	0.0	0.0	0		
Улсын дүн	0	0	0	0.0	0.0	0.0	0	0	0	0	0.0	0.0	0.0	0		

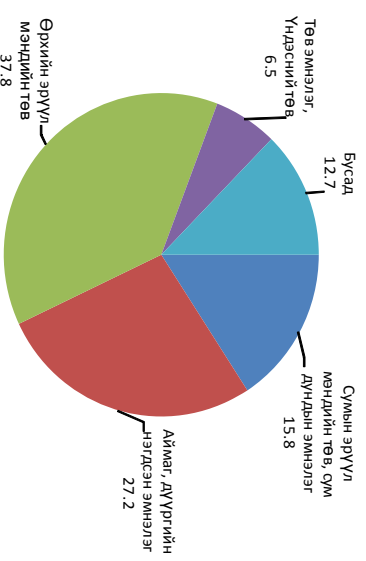
Амбулатори, стационарын тусламж үйлчилгээ
Улсын хэмжээнд 2013 оны 1 сард амбулаторт нийт 1413.8 мян үзлэг хийгдсэн байна.

Зураг 7. Амбулаторийн үзлэгийн төрөл, хувиар /2012, 2013 оны 1 сард/



Халдварт бус өвчлөлийн 137282 тохиолдол бүртгэгдэж өнгөрсөн оны мөн үеийнхээс өвчлөл 14816 тохиолдлоор нэмэгджээ. Бүртгэгдсэн халдварт бус өвчлөлийн 10000 тохиолдол буюу 7.3 хувь нь гэмтэл, хордлого ба гадны шалтгаант өвчлөл эзэлж байна. Улсын хэмжээнд 2013 оны 1 сарын байдлаар 6.8 мян түргэн тусламжийн дуудлага хүлээн авч гүйцэтгэснээс 11.4 хувь нь алсын, 5.3 хувь нь осол гэмтлийн эзэлж дуудлага байна.

Зураг 8 Амбулаторийн үзлэг байршлаар, хувиар /2013 оны 1 сард/



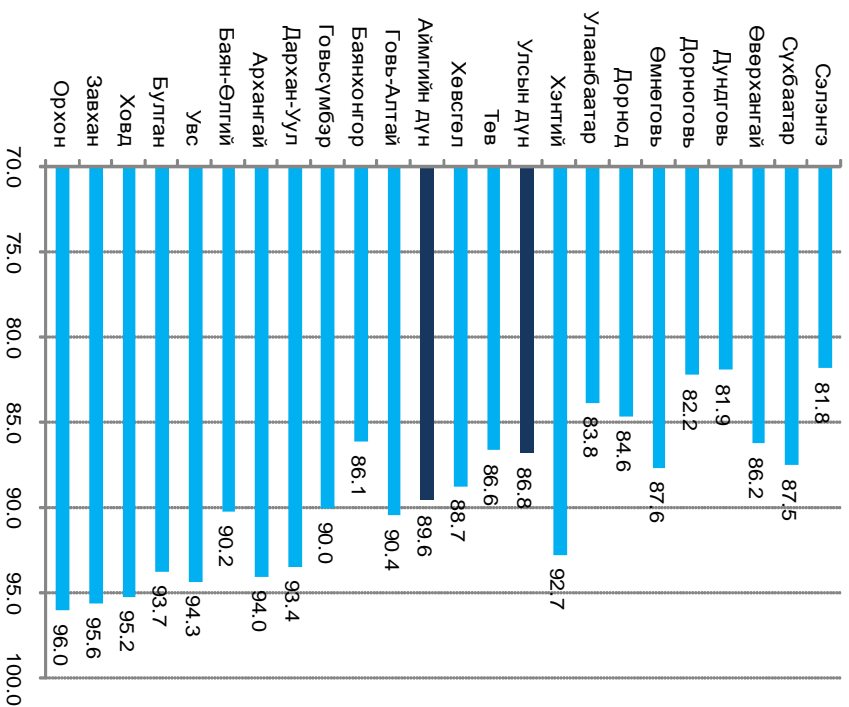
Жирэмсний хяналт

Жирэмсний хяналтанд шинээр 8595 жирэмсэн эмэгтэйчүүд хамрагдсан ба 86.8 хувь нь эхний 3 сартайд, 12.4 хувь нь 4-6 сартайд, 0.8 хувь нь 7 ба түүнээс дээш сартайд хяналтанд орсон байна.

Хяналтанд орсон жирэмсэн эмэгтэйчүүдийн 95.3 хувь нь цусны шинжилгээнд хамрагдсанаас 5.2 хувь нь цус багадаалттай байна.

Хяналтанд байгаа жирэмсэн эмэгтэйчүүдээс трихомониаз илрүүлэх шинжилгээнд 7426, заг хүйтэн илрүүлэх шинжилгээнд 7499, тэмбүү илрүүлэх шинжилгээнд 7937, ХДХВ/ДОХ илрүүлэх шинжилгээнд 7529 жирэмсэн эхчүүд хамрагдсан байна.

Зураг 9. Жирэмсний эрт хяналтын хувь, аймгаар /2013 оны 1 сарын байдлаар/



Аймаг хот	A23 Бруцеллөз / Brucellosis							A69 Спирохетээр сэдээгдсэн бусад халдвар/ Lime diseases								
	Өвчлөл			10000 хүн амд				Нас баралт	Өвчлөл			10000 хүн амд				Нас баралт
	2012 онд	2013 онд	5 жилийн дундаж	2012 онд	2013 онд	5 жилийн дундаж	2012 онд		2013 онд	5 жилийн дундаж	2012 онд	2013 онд	5 жилийн дундаж			
01. Архангай	0	0	0	0.0	0.0	0.0	0	0	0	0	0.0	0.0	0.0	0		
02. Баян-Өлгий	0	0	0	0.0	0.0	0.0	0	0	0	0	0.0	0.0	0.0	0		
03. Баянхонгор	0	3	2	0.0	0.4	0.2	0	0	0	0	0.0	0.0	0.0	0		
04. Булган	0	0	0	0.0	0.0	0.1	0	0	0	0	0.0	0.0	0.0	0		
05. Говь-Алтай	0	0	0	0.0	0.0	0.0	0	0	0	0	0.0	0.0	0.0	0		
06. Говьсүмбэр	0	0	0	0.0	0.0	0.0	0	0	0	0	0.0	0.0	0.0	0		
07. Дархан-Уул	1	0	0	0.1	0.0	0.0	0	0	0	0	0.0	0.0	0.0	0		
08. Дорноговь	5	0	1	0.8	0.0	0.2	0	0	0	0	0.0	0.0	0.0	0		
09. Дорнод	5	4	3	0.7	0.5	0.5	0	0	0	0	0.0	0.0	0.0	0		
10. Дундговь	0	1	0	0.0	0.2	0.1	0	0	0	0	0.0	0.0	0.0	0		
11. Завхан	1	0	0	0.1	0.0	0.0	0	0	0	0	0.0	0.0	0.0	0		
12. Орхон	0	0	0	0.0	0.0	0.0	0	0	0	0	0.0	0.0	0.0	0		
13. Өвөрхангай	0	0	0	0.0	0.0	0.0	0	0	0	0	0.0	0.0	0.0	0		
14. Өмнөговь	0	0	0	0.0	0.0	0.0	0	0	0	0	0.0	0.0	0.0	0		
15. Сүхбаатар	0	0	2	0.0	0.0	0.5	0	0	0	0	0.0	0.0	0.0	0		
16. Сэлэнгэ	0	2	0	0.0	0.2	0.0	0	0	0	0	0.0	0.0	0.0	0		
17. Төв	0	0	0	0.0	0.0	0.0	0	0	0	0	0.0	0.0	0.0	0		
18. Увс	4	1	2	0.5	0.1	0.3	0	0	0	0	0.0	0.0	0.0	0		
19. Ховд	0	0	0	0.0	0.0	0.0	0	0	0	0	0.0	0.0	0.0	0		
20. Хөвсгөл	0	0	0	0.0	0.0	0.0	0	0	0	0	0.0	0.0	0.0	0		
21. Хэнтий	15	0	6	2.1	0.0	1.0	0	0	0	0	0.0	0.0	0.0	0		
Аймгийн дүн	31	11	17	0.2	0.1	0.1	0	0	0	0	0.0	0.0	0.0	0		
22. Улаанбаатар	0	1	5	0.0	0.0	0.1	0	0	0	0	0.0	0.0	0.0	0		
Улсын дүн	31	12	22	0.1	0.0	0.1	0	0	0	0	0.0	0.0	0.0	0		

3.Зоонозын халдварт өвчнүүд

Аймаг хот	A20 Тарваган тахал / Plague							A22 Боом өвчин/ Anthrax						
	Өвчлөл			10000 хүн амд			Нас баралт	Өвчлөл			10000 хүн амд			Нас баралт
	2012 онд	2013 онд	5 жилийн дундаж	2012 онд	2013 онд	5 жилийн дундаж		2012 онд	2013 онд	5 жилийн дундаж	2012 онд	2013 онд	5 жилийн дундаж	
01. Архангай	0	0	0	0.0	0.0	0.0	0	0	0	0	0.0	0.0	0.0	0
02. Баян-Өлгий	0	0	0	0.0	0.0	0.0	0	0	0	0	0.0	0.0	0.0	0
03. Баянхонгор	0	0	0	0.0	0.0	0.0	0	0	0	0	0.0	0.0	0.0	0
04. Булган	0	0	0	0.0	0.0	0.0	0	0	0	0	0.0	0.0	0.0	0
05. Говь-Алтай	0	0	0	0.0	0.0	0.0	0	0	0	0	0.0	0.0	0.0	0
06. Говьсүмбэр	0	0	0	0.0	0.0	0.0	0	0	0	0	0.0	0.0	0.0	0
07. Дархан-Уул	0	0	0	0.0	0.0	0.0	0	0	0	0	0.0	0.0	0.0	0
08. Дорноговь	0	0	0	0.0	0.0	0.0	0	0	0	0	0.0	0.0	0.0	0
09. Дорнод	0	0	0	0.0	0.0	0.0	0	0	0	0	0.0	0.0	0.0	0
10. Дундговь	0	0	0	0.0	0.0	0.0	0	0	0	0	0.0	0.0	0.0	0
11. Завхан	0	0	0	0.0	0.0	0.0	0	0	0	0	0.0	0.0	0.0	0
12. Орхон	0	0	0	0.0	0.0	0.0	0	0	0	0	0.0	0.0	0.0	0
13. Өвөрхангай	0	0	0	0.0	0.0	0.0	0	0	0	0	0.0	0.0	0.0	0
14. Өмнөговь	0	0	0	0.0	0.0	0.0	0	0	0	0	0.0	0.0	0.0	0
15. Сүхбаатар	0	0	0	0.0	0.0	0.0	0	0	0	0	0.0	0.0	0.0	0
16. Сэлэнгэ	0	0	0	0.0	0.0	0.0	0	0	0	0	0.0	0.0	0.0	0
17. Төв	0	0	0	0.0	0.0	0.0	0	0	0	0	0.0	0.0	0.0	0
18. Увс	0	0	0	0.0	0.0	0.0	0	0	0	0	0.0	0.0	0.0	0
19. Ховд	0	0	0	0.0	0.0	0.0	0	0	0	0	0.0	0.0	0.0	0
20. Хөвсгөл	0	0	0	0.0	0.0	0.0	0	0	0	0	0.0	0.0	0.0	0
21. Хэнтий	0	0	0	0.0	0.0	0.0	0	0	0	0	0.0	0.0	0.0	0
Аймгийн дүн	0	0	0	0.0	0.0	0.0	0	0	0	0	0.0	0.0	0.0	0
22.Улаанбаатар	0	0	0	0.0	0.0	0.0	0	0	0	0	0.0	0.0	0.0	0
Улсын дүн	0	0	0	0.0	0.0	0.0	0	0	0	0	0.0	0.0	0.0	0

Хүснэгт 2. Жирэмсэн эмэгтэйчүүдийн шинжилгээнд хамрагдалт, /2013 оны 1 сарын байдлаар/

Аймаг	Трихомониаз илрүүлэх шинжилгээнд хамрагдсан хүний тоо	Үүнээс:эерэг	Заг хүйтэн илрүүлэх шинжилгээнд хамрагдсан хүний тоо	Үүнээс:эерэг	Тэмбүү илрүүлэх шинжилгээнд хамрагдсан хүний тоо	Үүнээс:эерэг
1 Архангай	211	6	211	2	211	0
2 Баян-Өлгий	244	0	244	4	244	0
3 Баянхонгор	209	6	209	4	244	6
4 Булган	162	12	162	2	164	1
5 Говь-Алтай	58	0	58	0	127	5
6 Говьсүмбэр	48	2	48	0	48	3
7 Дархан-Уул	175	3	165	4	125	2
8 Дорноговь	157	18	157	4	157	5
9 Дорнод	143	15	154	15	121	3
10 Дундговь	84	1	72	0	94	2
11 Завхан	138	0	139	0	162	0
12 Орхон	250	2	250	1	250	6
13 Өвөрхангай	205	0	205	1	207	0
14 Өмнөговь	141	1	141	0	178	0
15 Сүхбаатар	125	10	125	1	125	1
16 Сэлэнгэ	177	3	207	0	291	6
17 Төв	198	4	198	3	234	5
18 Увс	93	1	134	1	223	0
19 Ховд	209	1	213	6	222	2
20 Хөвсгөл	246	8	253	2	294	6
21 Хэнтий	120	4	121	0	183	3
22 Аймгийн дүн	3393	97	3466	50	3904	56
23 Улаанбаатар	4033	65	4033	15	4033	15
24 Улсын дүн	7426	162	7499	65	7937	71

Хүснэгт 3.

Түргэн тусламжийн дуудлага /2013 оны 1 сарын байдлаар/

№	Аймаг	Түргэн тусламжийн дуудлага			Бүх дуудлаганд эзлэх хувь	Алсын дуудлагын эзлэх хувь	Осол,гэмтлийн дуудлага
		Бүгд	Алсын дуудлага	Осол,гэмтлийн дуудлага			
1	Архангай	2869	588	26	4.2	20.5	0.9
2	Баян-Өлгий	2045	354	0	3.0	17.3	0.0
3	Баянхонгор	2169	279	43	3.2	12.9	2.0
4	Булган	1409	317	30	2.1	22.5	2.1
5	Говь-Алтай	2448	305	20	3.6	12.5	0.8
6	Говьсүмбэр	587	38	32	0.9	6.5	5.5
7	Дархан-Уул	2546	87	118	3.7	3.4	4.6
8	Дорноговь	2318	352	49	3.4	15.2	2.1
9	Дорнод	2044	273	51	3.0	13.4	2.5
10	Дундговь	1758	350	44	2.6	19.9	2.5
11	Завхан	2401	387	31	3.5	16.1	1.3
12	Орхон	1849	34	39	2.7	1.8	2.1
13	Өвөрхангай	2091	647	55	3.0	30.9	2.6
14	Өмнөговь	1387	258	38	2.0	18.6	2.7
15	Сүхбаатар	1953	543	43	2.8	27.8	2.2
16	Сэлэнгэ	2841	497	38	4.1	17.5	1.3
17	Төв	2024	445	39	2.9	22.0	1.9
18	Увс	1767	415	27	2.6	23.5	1.5
19	Ховд	2049	394	27	3.0	19.2	1.3
20	Хөвсгөл	3135	496	42	4.6	15.8	1.3
21	Хэнтий	2109	429	45	3.1	20.3	2.1
22	Аймгийн дүн	43799	7488	837	63.7	17.1	1.9
23	Улаанбаатар	24912	338	2825	36.3	1.4	11.3
24	Улсын дүн	68711	7826	3662	100.0	11.4	5.3

Халдварт бус өвчний эрт илрүүлгийн үзлэгийн мэдээлэл

2013 оны 1 сарын байдлаар артерийн гипертензи эрт илрүүлгийн үзлэгт нийт 14823 хүн хамрагдаж, хамрагдвал зохих хүн амын 2.3 хувийг эзэлж байна. Үр дүнгийн үзүүлэлтээр хэвийн 64.6%, артерийн гипертензитэй байж болох 15.0%, онош батлагдсан 4.6% байна.

Чихрийн шижин өвчний эрт илрүүлгийн үзлэгт нийт 12907 хүн хамрагдаж, хамрагдвал зохих хүн амын 2.0 хувийг эзэлж байна. Үр дүнгийн үзүүлэлтээр хэвийн 88.9%, өлөн үеийн глюкозын өөрчлөлттэй 8.5%, онош батлагдсан хувь 0.9 байна.

Хэвтэн эмчлүүлэгсдийн тусламж үйлчилгээ

Улсын хэмжээнд 2013 оны 1 сарын байдлаар эмнэлэгт 66153 эмчлүүлэгч хэвтэн эмчлүүлж 520320 ор хоног ашигласан бөгөөд дундаж ор хоног 7.9 байна. Өнгөрсөн оны мөн үетэй харьцуулахад хэвтэн эмчлүүлэгч 1.7 мян хүнээр нэмэгдэж, ор хоног 11583-аар буурсан байна.

Аймаг хот	АЦХАХ / SARS/				
	Өвчлөл	10000 хүн амд			Иргэдэд сэд
		2012 онд	2013 онд	2012 онд	2013 онд
01. Архангай	0	0.0	0.0	0.0	0
02. Баян-Өлгий	0	0.0	0.0	0.0	0
03. Баянхонгор	0	0.0	0.0	0.0	0
04. Булган	0	0.0	0.0	0.0	0
05. Говь-Алтай	0	0.0	0.0	0.0	0
06. Говьсүмбэр	0	0.0	0.0	0.0	0
07. Дархан-Уул	0	0.0	0.0	0.0	0
08. Дорноговь	0	0.0	0.0	0.0	0
09. Дорнод	0	0.0	0.0	0.0	0
10. Дундговь	0	0.0	0.0	0.0	0
11. Завхан	0	0.0	0.0	0.0	0
12. Орхон	0	0.0	0.0	0.0	0
13. Өвөрхангай	0	0.0	0.0	0.0	0
14. Өмнөговь	0	0.0	0.0	0.0	0
15. Сүхбаатар	0	0.0	0.0	0.0	0
16. Сэлэнгэ	0	0.0	0.0	0.0	0
17. Төв	0	0.0	0.0	0.0	0
18. Увс	0	0.0	0.0	0.0	0
19. Ховд	0	0.0	0.0	0.0	0
20. Хөвсгөл	0	0.0	0.0	0.0	0
21. Хэнтий	0	0.0	0.0	0.0	0
Аймгийн дүн	0	0.0	0.0	0.0	0
22. Улаанбаатар	0	0.0	0.0	0.0	0
Улсын дүн	0	0.0	0.0	0.0	0

Аймаг хот	B08 Халдварт эритем / Erythema Infectois							B26 Гахай хавдар / Mumps								
	Өвчлөл			10000 хүн амд				Нас баралт	Өвчлөл			10000 хүн амд				Нас баралт
	2012 онд	2013 онд	5 жилийн дундаж	2012 онд	2013 онд	5 жилийн дундаж	2012 онд		2013 онд	5 жилийн дундаж	2012 онд	2013 онд	5 жилийн дундаж			
01. Архангай	0	0	0	0.0	0.0	0.0	0	0	22	6	0.0	2.4	0.8	0		
02. Баян-Өлгий	0	0	0	0.0	0.0	0.0	0	0	37	7	0.0	3.7	0.9	0		
03. Баянхонгор	0	0	0	0.0	0.0	0.0	0	5	1	1	0.6	0.1	0.2	0		
04. Булган	0	0	0	0.0	0.0	0.0	0	0	46	9	0.0	7.3	1.9	0		
05. Говь-Алтай	0	0	0	0.0	0.0	0.0	0	0	0	0	0.0	0.0	0.0	0		
06. Говьсүмбэр	0	0	0	0.0	0.0	0.0	0	0	1	1	0.0	0.7	0.9	0		
07. Дархан-Уул	0	0	0	0.0	0.0	0.0	0	0	13	4	0.0	1.4	0.5	0		
08. Дорноговь	0	0	0	0.0	0.0	0.0	0	0	0	2	0.0	0.0	0.5	0		
09. Дорнод	0	0	0	0.0	0.0	0.0	0	12	106	24	1.6	14.4	4.0	0		
10. Дундговь	0	0	0	0.0	0.0	0.0	0	0	2	0	0.0	0.4	0.1	0		
11. Завхан	0	0	0	0.0	0.0	0.0	0	0	117	23	0.0	15.2	3.7	0		
12. Орхон	0	0	0	0.0	0.0	0.0	0	0	9	2	0.0	1.0	0.3	0		
13. Өвөрхангай	0	0	0	0.0	0.0	0.0	0	11	149	32	0.9	12.7	3.4	0		
14. Өмнөговь	0	0	0	0.0	0.0	0.0	0	0	1	6	0.0	0.2	1.4	0		
15. Сүхбаатар	0	0	0	0.0	0.0	0.0	0	0	139	28	0.0	25.3	6.3	0		
16. Сэлэнгэ	0	0	0	0.0	0.0	0.0	0	1	1	0	0.1	0.1	0.0	0		
17. Төв	0	0	0	0.0	0.0	0.0	0	1	22	5	0.1	2.4	0.6	0		
18. Увс	0	0	0	0.0	0.0	0.0	0	0	0	2	0.0	0.0	0.3	0		
19. Хөвд	0	0	0	0.0	0.0	0.0	0	0	152	30	0.0	17.2	4.3	0		
20. Хөвсгөл	0	0	0	0.0	0.0	0.0	0	0	103	21	0.0	8.3	2.1	0		
21. Хэнтий	0	0	0	0.0	0.0	0.0	0	0	16	5	0.0	2.2	0.8	0		
Аймгийн дүн	0	0	0	0.0	0.0	0.0	0	30	937	209	0.2	5.8	1.6	0		
22.Улаанбаатар	0	0	0	0.0	0.0	0.0	0	249	208	106	2.2	1.8	1.2	0		
Улсын дүн	0	0	0	0.0	0.0	0.0	0	279	1145	315	1.0	4.1	1.4	0		

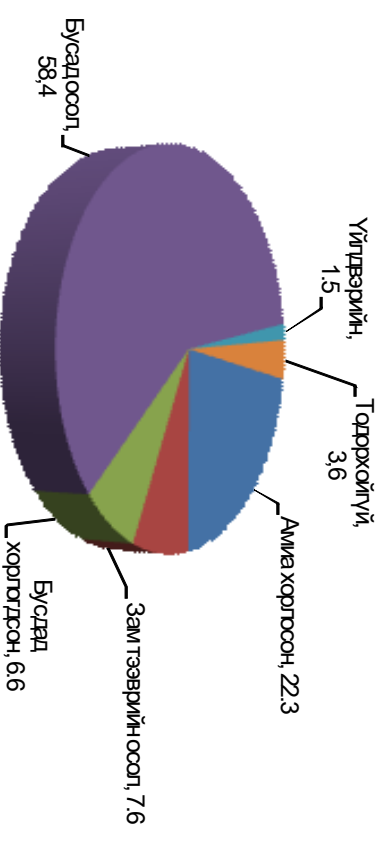
Нас баралт

2013 оны 1 сарын байдлаар нас баралтын 1408 тохиолдол бүртгэгдсэн нь өнгөрсөн оны мөн үеэс 2 тохиолдлоор нэмэгдсэн байна. Нас барсан хүний 60.7 хувь нь эрэгтэй, 39.3 хувь нь эмэгтэй байна.

Нийт нас баралтын 24.5 хувь нь эмнэлэгт нас барсан бөгөөд үүнээс 26.1 хувийг хоног болоогүй нас баралт эзэлж байна. Нас баралтын 8.0 хувь нь 1 хүртэлх насандаа, 9.7 хувь нь 5 хүртэлх насандаа эндсэн байна. Нийт нас баралтын 75.5 хувь нь гэрийн нас баралт эзэлж байна.

Гадны шалтгаант нас баралтын 197 тохиолдол бүртгэгдэж, нийт нас баралтын 14.0 хувийг эзэлж байна. Өмнөх оны мөн үеэс 47 тохиолдлоор буурсан ба амиа хорлосон, бусдад хорлогдсон тохиолдол 7.0-18.2 хувиар нэмэгдсэн байна. Шалтгаанаар авч үзэхэд:

Зураг 10. Осол гэмтэл, гадны шалтгаант нас баралт, хувиар /2013 оны 1 сарын байдлаар/



Хүснэгт 4. Аймаг, хотын нэгдсэн эмнэлгүүдийн задлан шинжилгээ, үндсэн оношийн зөрөөний хувь, 2013 оны эхний 1 сарын байдлаар

Д/д	Аймаг	Аймагийн нэгдсэн эмнэлэгт бүртгэгдсэн нас барагт	Аймаг, хотын нэгдсэн эмнэлэгт хийгдсэн задлан шинжилгээ		Аймагийн нэгдсэн эмнэлгийн амьгүй төрөлт	Амьгүй төрөлд хийгдсэн задлан шинжилгээ	Задлан шинжилгээний хувь	Оношийн зөрөө /тоо/	Оношийн зөрөөний хувь
			Эмгэг судлалын	Шүүх эмнэлгийн					
1	Архангай	4	4	0	0	0	100.0	0	0.0
2	Баян-Өлгий	0	0	0	0	0	0.0	0	0.0
3	Баянхонгор	5	4	0	2	1	71.4	1	20.0
4	Булган	2	2	0	1	1	100	0	0.0
5	Говь-Алтай	6	4	0	0	0	66.7	0	0.0
6	Говьсүмбэр	1	1	0	0	0	100.0	0	0.0
7	Дархан-Уул	6	4	1	0	0	83.3	0	0.0
8	Дорноговь	5	0	0	0	0	0.0	0	0.0
9	Дорнод	6	4	0	0	0	66.7	0	0.0
10	Дундговь	6	4	0	0	0	66.7	2	50.0
11	Завхан	5	1	0	0	0	20.0	0	0.0
12	Орхон	5	0	0	0	0	0.0	0	0.0
13	Өвөрхангай	5	3	1	2	0	57.1	0	0.0
14	Өмнөговь	1	1	0	0	0	100.0	0	0.0
15	Сүхбаатар	6	0	0	0	0	0.0	0	0.0
16	Сэлэнгэ	4	1	0	0	0	25.0	0	0.0
17	Төв	0	0	0	0	0	0.0	0	0.0
18	Увс	3	2	0	1	1	75.0	0	0.0
19	Ховд	11	4	1	1	0	41.7	0	0.0
20	Хөвсгөл	7	3	0	2	0	33.3	0	0.0
21	Хэнтий	1	1	0	0	0	100	0	0.0
22	Аймгийн дүн	89	43	3	13	3	48	3	6.5
23	Улаанбаатар	146	106	18	15	15	86.3	6	5.0
24	Улсын дүн	235	149	21	28	18	71.5	9	5.4

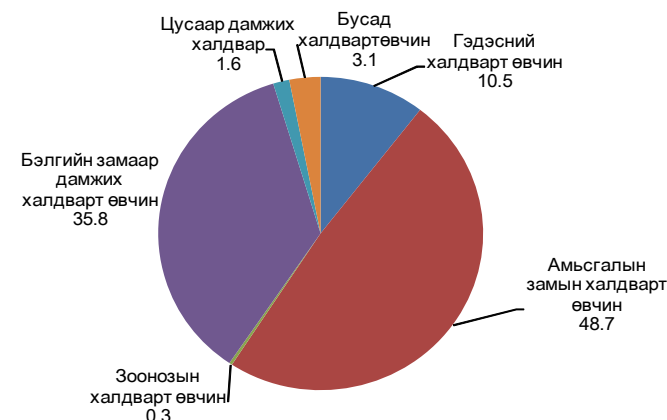
Аймаг хот	B05 Улаанбурхан/Measles						B06 Улаанууд/Rubella						Бэрлэг Нас
	Өвчлөл			10000 хүн амд			Өвчлөл			10000 хүн амд			
	2012 онд	2013 онд	5 жилийн дундаж	2012 онд	2013 онд	5 жилийн дундаж	2012 онд	2013 онд	5 жилийн дундаж	2012 онд	2013 онд	5 жилийн дундаж	
01. Архангай	0	0	0.0	0.0	0.0	0.0	0	0	0	0.0	0.0	0.0	0
02. Баян-Өлгий	0	0	0.0	0.0	0.0	0.0	0	0	0	0.0	0.0	0.0	0
03. Баянхонгор	0	0	1.0	0.0	0.0	0.1	0	0	0	0.0	0.0	0.0	0
04. Булган	0	0	0.0	0.0	0.0	0.0	0	0	0	0.0	0.0	0.0	0
05. Говь-Алтай	0	0	0.0	0.0	0.0	0.0	0	0	0	0.0	0.0	0.0	0
06. Говьсүмбэр	0	0	0.0	0.0	0.0	0.0	0	0	0	0.0	0.0	0.0	0
07. Дархан-Уул	0	0	0.0	0.0	0.0	0.0	0	0	0	0.0	0.0	0.0	0
08. Дорноговь	0	0	0.0	0.0	0.0	0.0	0	0	0	0.0	0.0	0.0	0
09. Дорнод	0	0	0.0	0.0	0.0	0.0	0	0	0	0.0	0.0	0.0	0
10. Дундговь	0	0	0.0	0.0	0.0	0.0	0	0	0	0.0	0.0	0.0	0
11. Завхан	0	0	0.0	0.0	0.0	0.0	0	0	0	0.0	0.0	0.0	0
12. Орхон	0	0	0.0	0.0	0.0	0.0	0	0	0	0.0	0.0	0.0	0
13. Өвөрхангай	0	0	0.0	0.0	0.0	0.0	0	0	0	0.0	0.0	0.0	0
14. Өмнөговь	0	0	0.0	0.0	0.0	0.0	0	0	0	0.0	0.0	0.0	0
15. Сүхбаатар	0	0	0.0	0.0	0.0	0.0	0	0	0	0.0	0.0	0.0	0
16. Сэлэнгэ	0	0	0.0	0.0	0.0	0.0	0	0	0	0.0	0.0	0.0	0
17. Төв	0	0	0.0	0.0	0.0	0.0	0	0	0	0.0	0.0	0.0	0
18. Увс	0	0	0.0	0.0	0.0	0.0	0	0	0	0.0	0.0	0.0	0
19. Ховд	0	0	0.0	0.0	0.0	0.0	0	0	0	0.0	0.0	0.0	0
20. Хөвсгөл	0	0	0.0	0.0	0.0	0.0	0	0	0	0.0	0.0	0.0	0
21. Хэнтий	0	0	0.0	0.0	0.0	0.0	0	0	0	0.0	0.0	0.0	0
Аймгийн дүн	0	0	1.0	0.0	0.0	0.0	0	0	0	0.0	0.0	0.0	0
22.Улаанбаатар	0	0	0.0	0.0	0.0	0.0	0	0	1	0.0	0.0	0.0	0
Улсын дүн	0	0	1.0	0.0	0.0	0.0	0	0	1	0.0	0.0	0.0	0

Аймаг хот	A48 Хийт үхжил/Gas gangrene						B01 Салхинцэцэг/Varicella						
	Өвчлөл			10000 хүн амд			Өвчлөл			10000 хүн амд			
	2012 онд	2013 онд	5 жилийн дундаж	2012 онд	2013 онд	5 жилийн дундаж	2012 онд	2013 онд	5 жилийн дундаж	2012 онд	2013 онд	5 жилийн дундаж	
	Нас	Нас	Нас	Нас	Нас	Нас	Нас	Нас	Нас	Нас	Нас	Нас	
01. Архангай	0	0	0.0	0.0	0.0	0.0	4	16	5	0.4	1.7	0.6	0
02. Баян-Өлгий	0	0	0.0	0.0	0.0	0.0	0	0	0	0.0	0.0	0.0	0
03. Баянхонгор	0	0	0.0	0.0	0.0	0.0	29	2	7	3.4	0.2	1.1	0
04. Булган	0	0	0.0	0.0	0.0	0.0	7	20	11	1.1	3.2	2.2	0
05. Говь-Алтай	0	0	0.0	0.0	0.0	0.0	1	2	1	0.2	0.3	0.1	0
06. Говьсүмбэр	0	0	0.0	0.0	0.0	0.0	0	5	1	0.0	3.6	1.1	0
07. Дархан-Уул	0	0	0.0	0.0	0.0	0.0	4	6	3	0.4	0.7	0.5	0
08. Дорноговь	0	0	0.0	0.0	0.0	0.0	10	44	13	1.7	7.4	2.8	0
09. Дорнод	0	0	0.0	0.0	0.0	0.0	2	110	27	0.3	14.9	4.5	0
10. Дундговь	0	0	0.0	0.0	0.0	0.0	5	4	7	1.1	0.9	2.0	0
11. Завхан	0	0	0.0	0.0	0.0	0.0	1	0	2	0.1	0.0	0.4	0
12. Орхон	0	0	0.0	0.0	0.0	0.0	8	10	5	0.9	1.2	0.7	0
13. Өвөрхангай	0	0	0.0	0.0	0.0	0.0	12	24	16	1.0	2.0	1.7	0
14. Өмнөговь	0	0	0.0	0.0	0.0	0.0	15	20	8	2.9	3.9	2.0	0
15. Сүхбаатар	0	0	0.0	0.0	0.0	0.0	11	29	9	2.0	5.3	2.0	0
16. Сэлэнгэ	0	0	0.0	0.0	0.0	0.0	5	0	3	0.5	0.0	0.3	0
17. Төв	0	0	0.0	0.0	0.0	0.0	0	24	6	0.0	2.7	0.9	0
18. Увс	0	0	0.0	0.0	0.0	0.0	16	2	16	2.0	0.3	2.5	0
19. Хөвд	0	0	0.0	0.0	0.0	0.0	5	2	5	0.6	0.2	0.8	0
20. Хөвсгөл	0	0	0.0	0.0	0.0	0.0	27	7	11	2.2	0.6	1.1	0
21. Хэнтий	0	0	0.0	0.0	0.0	0.0	19	14	15	2.6	2.0	2.6	0
Аймгийн дүн	0	0	0.0	0.0	0.0	0.0	181	341	171	1.1	2.1	1.3	0
Улаанбаатар	0	0	0.0	0.0	0.0	0.0	166	263	133	1.4	2.3	1.5	0
Улсын дүн	0	0	0.0	0.0	0.0	0.0	347	604	304	1.2	2.2	1.4	0

Халдварт өвчин / 2013 оны 1 сарын байдлаар /

Улсын хэмжээнд 19 төрлийн 4370 халдварт өвчний тохиолдол бүртгэгдэж, өнгөрсөн оны мөн үеэс 555 тохиолдлоор нэмэгджээ. 10000 хүн амд ногдох улсын дундаж 15.7 байна. Улсын дунджаас өндөр байгаа аймгуудыг дурьдвал: Дорнод 56.0, Сүхбаатар 39.4, Дорноговь 28.7, Хөвд 23.9, Өвөрхангай 20.2, Хөвсгөл 19.9, Завхан 19.4, Говьсүмбэр 18.2, Булган 17.2 байна. Өнгөрсөн оны мөн үетэй харьцуулахад бактерийн гаралтай хоолны хордлого, суулгалт халдвар, сүрьеэ, улаан эсэргэнэ, тэмбүү, гонококк халдвар, трихомониаз, салхинцэцэг, гахай хавдар өвчлөлийн тохиолдол нэмэгдсэн байна.

**Зураг 11. Бүртгэгдсэн халдварт өвчний бүтэц, хувиар
/2013 оны 1 сарын байдлаар/**



Вирүст гепатит

Вирүст гепатит өвчний 409 тохиолдол бүртгэгдэж, 10 000 хүн амд 1.5 ногдож байна. Нийт халдварт өвчний 9.4 хувийг эзэлж байгаа ба өнгөрсөн оны мөн үеэс 989 тохиолдол буюу 10 000 хүн амд ногдох өвчлөл 3.5-аар буурсан байна.

Хүснэгт 5. Вирүст гепатит /улсын дунджаас дээгүүр байгаа аймгууд/

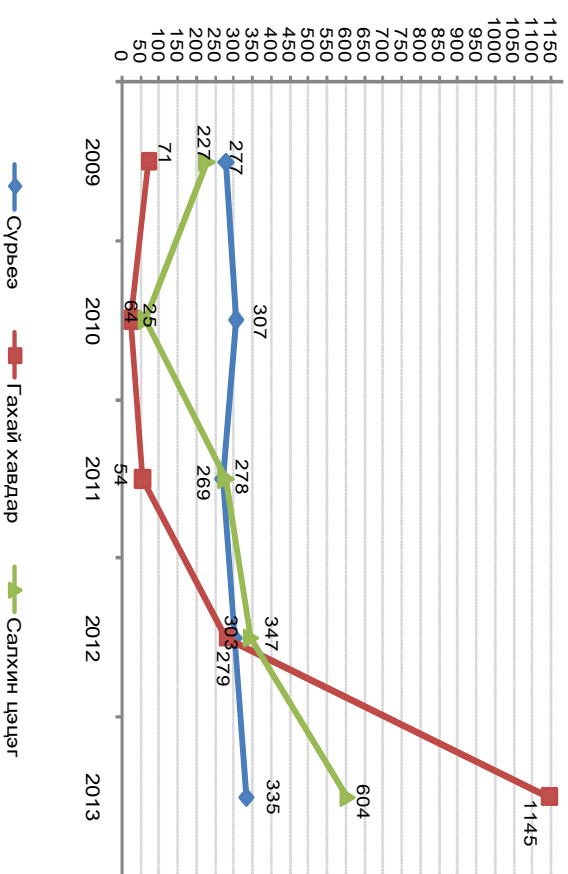
Аймаг	2012		2013	
	Бодит тоо	10 000 хүн амд	Бодит тоо	10 000 хүн амд
Архангай	44	4.8	26	2.8
Булган	60	9.6	27	1.9
Говьсүмбэр	2	1.5	3	2.2
Дархан-Уул	41	4.5	27	3.5
Өвөрхангай	100	8.5	36	3.1
Өмнөговь	67	13.1	18	3.5
Сэлэнгэ	36	3.4	29	2.7
Хэнтий	57	7.9	18	2.5

Нийт вирусүст хепатит өвчлөлийн 79.5 хувийг цочмог А хепатит, 14.6 хувийг цочмог В хепатит, 2.4 хувийг С хепатит, 3.5 хувийг бусад хепатит тус тус эзэлж байна.

Амьсгалын замын цочмог халдварт өвчин

Амьсгалын замын цочмог халдварт өвчний 2128 тохиолдол бүртгэгдэж, нийт халдварт өвчний 48.7 хувийг эзэлж байна. 2013 оны 1 сарын байдлаар гахай хавдар өвчин өмнөх оны мөн үетэй харьцуулахад 4.1 дахин нэмэгджээ.

Зураг 12. Амьсгалын замын цочмог халдварт өвчин, бодит тоо /1 сарын байдлаар/



Сүрьеэ

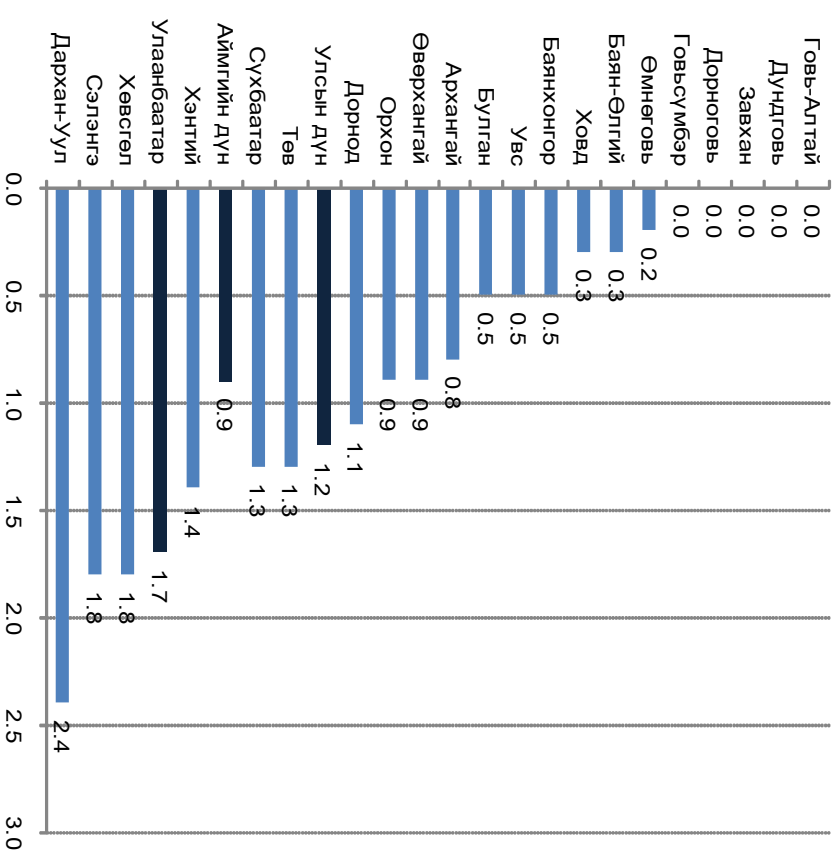
Сүрьеэ өвчний 335 шинэ тохиолдол бүртгэгдсэн нь нийт халдварт өвчний 7.6 хувийг эзэлж байна. 10 000 хүн амд ногдох өвчлөл 1.2 байна. Өвчлөл өнгөрсөн оны мөн үеэс 32 тохиолдлоор нэмэгджээ.

Сүрьеэ өвчний шалтгаант нас баралтын 10 тохиолдол бүртгэгдсэн нь өмнөх оны мөн үетэй харьцуулахад 4 тохиолдлоор нэмэгдсэн байна.

Аймаг хот	A39 Менингококкт халдвар/Meningococcal infection							A46 Ёлом/ Erysipelas						
	Өвчлөл			10000 хүн амд			Нас баралт	Өвчлөл			10000 хүн амд			Нас баралт
	2012 онд	2013 онд	5 жилийн дундаж	2012 онд	2013 онд	5 жилийн дундаж		2012 онд	2013 онд	5 жилийн дундаж	2012 онд	2013 онд	5 жилийн дундаж	
01. Архангай	0	0	0	0.0	0.0	0.0	0	0	1	0	0.0	0.1	0.1	0
02. Баян-Өлгий	0	0	0	0.0	0.0	0.0	0	0	0	0	0.0	0.0	0.0	0
03. Баянхонгор	0	0	0	0.0	0.0	0.0	0	0	0	0	0.0	0.0	0.0	0
04. Булган	0	0	0	0.0	0.0	0.0	0	0	0	0	0.0	0.0	0.0	0
05. Говь-Алтай	0	0	0	0.0	0.0	0.0	0	0	0	0	0.0	0.0	0.0	0
06. Говьсүмбэр	0	0	0	0.0	0.0	0.0	0	0	0	0	0.0	0.0	0.0	0
07. Дархан-Уул	0	0	0	0.0	0.0	0.0	0	0	0	0	0.0	0.0	0.0	0
08. Дорноговь	0	0	0	0.0	0.0	0.0	0	0	1	0	0.0	0.2	0.0	0
09. Дорнод	0	0	0	0.0	0.0	0.0	0	0	0	1	0.0	0.0	0.1	0
10. Дундговь	0	0	0	0.0	0.0	0.0	0	0	0	0	0.0	0.0	0.0	0
11. Завхан	0	0	0	0.0	0.0	0.0	0	0	0	0	0.0	0.0	0.0	0
12. Орхон	0	0	0	0.0	0.0	0.0	0	0	1	0	0.0	0.1	0.0	0
13. Өвөрхангай	0	0	0	0.0	0.0	0.0	0	0	0	0	0.0	0.0	0.0	0
14. Өмнөговь	0	0	0	0.0	0.0	0.0	0	0	1	0	0.0	0.2	0.1	0
15. Сүхбаатар	0	0	0	0.0	0.0	0.0	0	0	0	0	0.0	0.0	0.0	0
16. Сэлэнгэ	0	0	0	0.0	0.0	0.0	0	1	0	0	0.1	0.0	0.0	0
17. Төв	0	0	0	0.0	0.0	0.0	0	0	0	0	0.0	0.0	0.0	0
18. Увс	0	0	0	0.0	0.0	0.0	0	0	0	0	0.0	0.0	0.0	0
19. Ховд	0	0	0	0.0	0.0	0.0	0	1	0	0	0.1	0.0	0.0	0
20. Хөвсгөл	0	0	0	0.0	0.0	0.0	0	0	0	0	0.0	0.0	0.0	0
21. Хэнтий	0	0	0	0.0	0.0	0.0	0	1	0	0	0.1	0.0	0.0	0
Аймгийн дүн	0	0	1	0.0	0.0	0.0	0	3	4	2	0.0	0.0	0.0	0
22.Улаанбаатар	0	1	1	0.0	0.0	0.0	0	12	10	8	0.1	0.1	0.1	0
Улсын дүн	0	1	1	0.0	0.0	0.0	0	15	14	10	0.1	0.1	0.0	0

Аймаг хот	A37 Хөхүүл ханиад/ Whooping cough							A38 Улаан эсэргэнэ/ Scarlet fever								
	Өвчлөл			10000 хүн амд				Нас баралт	Өвчлөл			10000 хүн амд				Нас баралт
	2012 онд	2013 онд	5 жилийн дундаж	2012 онд	2013 онд	5 жилийн дундаж	2012 онд		2013 онд	5 жилийн дундаж	2012 онд	2013 онд	5 жилийн дундаж			
01. Архангай	0	0	0	0.0	0.0	0.0	0	1	0	0	0.1	0.0	0.0	0		
02. Баян-Өлгий	0	0	0	0.0	0.0	0.0	0	0	0	0	0.0	0.0	0.0	0		
03. Баянхонгор	0	0	0	0.0	0.0	0.0	0	0	0	0	0.0	0.0	0.0	0		
04. Булган	0	0	0	0.0	0.0	0.0	0	0	0	0	0.0	0.0	0.0	0		
05. Говь-Алтай	0	0	0	0.0	0.0	0.0	0	0	0	0	0.0	0.0	0.0	0		
06. Говьсүмбэр	0	0	0	0.0	0.0	0.0	0	0	0	0	0.0	0.0	0.0	0		
07. Дархан-Уул	0	0	0	0.0	0.0	0.0	0	0	1	0	0.0	0.1	0.0	0		
08. Дорноговь	0	0	0	0.0	0.0	0.0	0	0	0	0	0.0	0.0	0.0	0		
09. Дорнод	0	0	0	0.0	0.0	0.0	0	0	0	0	0.0	0.0	0.0	0		
10. Дундговь	0	0	0	0.0	0.0	0.0	0	0	0	0	0.0	0.0	0.0	0		
11. Завхан	0	0	0	0.0	0.0	0.0	0	0	0	0	0.0	0.0	0.0	0		
12. Орхон	0	0	0	0.0	0.0	0.0	0	0	0	0	0.0	0.0	0.0	0		
13. Өвөрхангай	0	0	0	0.0	0.0	0.0	0	0	0	0	0.0	0.0	0.0	0		
14. Өмнөговь	0	0	0	0.0	0.0	0.0	0	0	0	0	0.0	0.0	0.0	0		
15. Сүхбаатар	0	0	0	0.0	0.0	0.0	0	0	0	0	0.0	0.0	0.0	0		
16. Сэлэнгэ	0	0	0	0.0	0.0	0.0	0	0	0	0	0.0	0.0	0.0	0		
17. Төв	0	0	0	0.0	0.0	0.0	0	0	0	0	0.0	0.0	0.0	0		
18. Увс	0	0	0	0.0	0.0	0.0	0	0	0	0	0.0	0.0	0.0	0		
19. Ховд	0	0	0	0.0	0.0	0.0	0	0	0	0	0.0	0.0	0.0	0		
20. Хөвсгөл	0	0	0	0.0	0.0	0.0	0	0	0	0	0.0	0.0	0.0	0		
21. Хэнтий	0	0	0	0.0	0.0	0.0	0	0	0	0	0.0	0.0	0.0	0		
Аймгийн дүн	0	0	0	0.0	0.0	0.0	0	1	1	0	0.0	0.0	0.0	0		
22.Улаанбаатар	0	0	0	0.0	0.0	0.0	0	12	27	9	0.1	0.2	0.1	0		
Улсын дүн	0	0	0	0.0	0.0	0.0	0	13	28	9	0.0	0.1	0.0	0		

Зураг 13. Сүрьеэгийн өвчлөл, 10 000 хүн амд / 2013 оны 1 сарын байдлаар /



Гахай хавдар
 Гахай хавдар өвчний 1145 тохиолдол бүртгэгдэж 10 000 хүн амд 4.1 байгаа нь өнгөрсөн оны мөн үетэй харьцуулахад 866 тохиолдол буюу 10000 хүн ам тутамд 3.1-ээр нэмэгдсэн байна. Гахай хавдар өвчин нийт халдварт өвчний 26.2 хувийг эзэлж байна.

Гахай хавдар өвчний талаарх мэдээлэл

Хөвсгөл аймагт:

Аймгийн хэмжээнд 103 тохиолдол буюу нийт халдварт өвчний 71 хувийг гахайн хавдрын өвчлөл эзэлж байна. Өвчлөлийг харъяалалаар авч үзвэл Төмөрбулаг суманд 1, Жаргалант суманд 6, Мөрөн суманд 18, Цагаан-Уул суманд 24, Тосонцэнгэл суманд 50 тохиолдол тус тус бүртгэгджээ. Нийт өвчлөлийн 92.2 хувь нь 0-15 насны хүүхдийн, үүний 93.7 хувь нь сургуулийн хүүхдүүд өвчилсөн байна.

Өвөрхангай аймагт:

Аймгийн хэмжээнд 1 сард 149 гахайн хавдарын өвчлөл бүртгэгдэж, өмнөх оноос 138 тохиолдлоор нэмэгдсэн бөгөөд нийт халдварт өвчний 62,8 хувийг эзэлж байна. Гахайн хавдарын өвчлөлийн 57 хувийг 1-9 нас, 31 хувийг 10-14 насны хүүхдүүд эзлэж, өвчлөл Арвайхээр, Хархорин сумдын сургууль, цэцэрлэгт дэгдэлтээр гарч байна.

Дорнод аймагт:

Аймгийн хэмжээнд 106 тохиолдол бүртгэгдсэн ба сургууль, цэцэрлэгийн насны хүүхдүүд нийт өвчлөгсдийн 83 хувийг эзэлж байна. Өвчлөл таваас дээш насны хүүхдүүд зонхилон өвчилж байна.

Завхан аймагт:

Аймгийн хэмжээнд гахайн хавдар өвчний 117 тохиолдол бүртгэгдэж, 10000 хүн амд ногдох өвчлөл Их уул, Дөрвөлжин, Улиастай суманд хамгийн өндөр үзүүлэлттэй байна. Уг өвчнөөр 5-19 насны буюу сургуулийн насны хүүхдэд зонхилон тохиолдож байгаа ба улаан бурхан, гахай хавдар, улаанууд / УГУ/ вакцины дархлаажуулалтанд хамрагдаагүй хүүхдүүд өвчилж байна.

Эх сурвалж: /Хөвсгөл, Өвөрхангай, Дорнод, Завхан аймгийн ЭМГ/

2.Амьсгалын замын халдварт өвчин

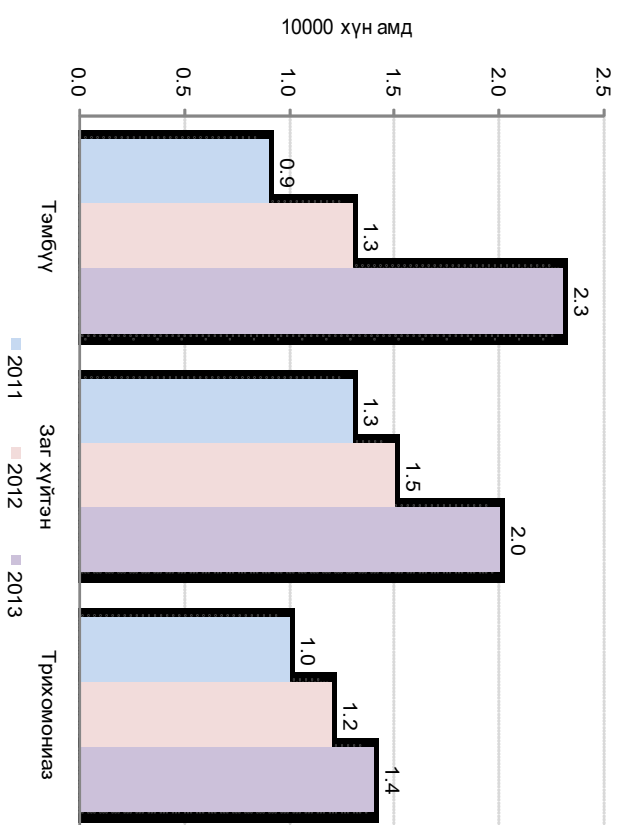
Аймаг хот	А15-А19 Сүрьеэ/Tuberculosis						А36 Сахуу / Diphtheria						
	Өвчлөл			10000 хүн амд			Өвчлөл			10000 хүн амд			Нас баарал
	2012 онд	2013 онд	5 жилийн дундаж	2012 онд	2013 онд	5 жилийн дундаж	2012 онд	2013 онд	5 жилийн дундаж	2012 онд	2013 онд	5 жилийн дундаж	
01. Архангай	8	7	5	0.9	0.8	0.7	0	0	0	0.0	0.0	0.0	0
02. Баян-Өлгий	3	3	4	0.3	0.3	0.4	0	0	0	0.0	0.0	0.0	0
03. Баянхонгор	2	4	2	0.2	0.5	0.3	1	0	0	0.0	0.0	0.0	0
04. Булган	6	3	4	1.0	0.5	0.8	0	0	0	0.0	0.0	0.0	0
05. Говь-Алтай	1	0	1	0.2	0.0	0.3	0	0	0	0.0	0.0	0.0	0
06. Говьсүмбэр	1	0	2	0.7	0.0	1.5	0	0	0	0.0	0.0	0.0	0
07. Дархан-Уул	25	22	21	2.7	2.4	2.9	0	0	0	0.0	0.0	0.0	0
08. Дорноговь	3	0	6	0.5	0.0	1.2	0	0	0	0.0	0.0	0.0	0
09. Дорнод	12	8	11	1.6	1.1	1.9	0	0	0	0.0	0.0	0.0	0
10. Дундговь	4	0	1	0.9	0.0	0.3	0	0	0	0.0	0.0	0.0	0
11. Завхан	3	0	2	0.4	0.0	0.3	0	0	0	0.0	0.0	0.0	0
12. Орхон	8	8	10	0.9	0.9	1.5	0	0	0	0.0	0.0	0.0	0
13. Өвөрхангай	5	11	5	0.4	0.9	0.5	0	0	0	0.0	0.0	0.0	0
14. Өмнөговь	4	1	3	0.8	0.2	0.7	0	0	0	0.0	0.0	0.0	0
15. Сүхбаатар	10	7	10	1.8	1.3	2.3	0	0	0	0.0	0.0	0.0	0
16. Сэлэнгэ	27	19	17	2.5	1.8	2.0	0	0	0	0.0	0.0	0.0	0
17. Төв	7	12	6	0.8	1.3	0.9	0	0	0	0.0	0.0	0.0	0
18. Увс	3	4	3	0.4	0.5	0.5	0	0	0	0.0	0.0	0.0	0
19. Ховд	2	3	3	0.2	0.3	0.4	0	0	0	0.0	0.0	0.0	0
20. Хөвсгөл	10	22	11	0.8	1.8	1.1	0	0	0	0.0	0.0	0.0	0
21. Хэнтий	12	10	12	1.7	1.4	2.1	1	0	0	0.0	0.0	0.0	0
Аймгийн дүн	156	144	140	1.0	0.9	1.1	2	0	0	0.0	0.0	0.0	0
22. Улаанбаатар	147	191	159	1.3	1.7	1.8	8	0	0	0.0	0.0	0.0	0
Улсын дүн	303	335	298	1.1	1.2	1.4	10	0	0	0.0	0.0	0.0	0

Аймаг хот	B15-19 Вирүст хепатит/Viral hepatitis							B15 Вирүст хепатит A / Acute hepatitis A						
	Өвчлөл			10000 хүн амд			Нас баралт	Өвчлөл			10000 хүн амд			Нас баралт
	2012 онд	2013 онд	5 жилийн дундаж	2012 онд	2013 онд	5 жилийн дундаж		2012 онд	2013 онд	5 жилийн дундаж	2012 онд	2013 онд	5 жилийн дундаж	
01. Архангай	44	26	41	4.8	2.8	5.6	0	41	25	40	4.5	2.7	5.4	0
02. Баян-Өлгий	13	3	24	1.3	0.3	2.9	0	13	3	24	1.3	0.3	2.9	0
03. Баянхонгор	24	2	41	2.8	0.2	6.0	0	20	0	36	2.3	0.0	5.3	0
04. Булган	60	12	27	9.6	1.9	5.5	0	59	11	27	9.4	1.8	5.4	0
05. Говь-Алтай	42	1	29	7.2	0.2	6.1	0	42	0	29	7.2	0.0	6.1	0
06. Говьсүмбэр	2	3	8	1.5	2.2	7.3	0	2	1	7	1.5	0.7	6.9	0
07. Дархан-Уул	41	32	27	4.5	3.5	3.7	0	36	28	23	3.9	3.1	3.2	0
08. Дорноговь	33	6	22	5.5	1.0	4.6	0	31	5	19	5.2	0.8	4.2	0
09. Дорнод	75	10	32	10.2	1.4	5.4	0	68	7	30	9.2	1.0	5.0	0
10. Дундговь	49	4	16	10.6	0.9	4.2	0	47	2	15	10.1	0.4	4.0	0
11. Завхан	54	9	25	7.0	1.2	4.0	0	54	9	25	7.0	1.2	4.0	0
12. Орхон	53	8	33	6.2	0.9	4.9	0	48	5	30	5.6	0.6	4.4	0
13. Өвөрхангай	100	36	51	8.5	3.1	5.4	0	98	29	47	8.3	2.5	5.0	0
14. Өмнөговь	67	18	20	13.1	3.5	5.1	0	67	17	19	13.1	3.3	4.7	0
15. Сүхбаатар	38	1	21	6.9	0.2	4.7	0	34	1	20	6.2	0.2	4.5	0
16. Сэлэнгэ	36	29	25	3.4	2.7	3.0	0	32	27	23	3.0	2.5	2.8	0
17. Төв	26	5	17	2.9	0.6	2.3	0	26	5	17	2.9	0.6	2.3	0
18. Увс	45	12	24	5.8	1.5	3.8	0	43	10	23	5.5	1.3	3.6	0
19. Ховд	51	3	32	5.8	0.3	4.5	0	51	3	32	5.8	0.3	4.5	0
20. Хөвсгөл	28	10	53	2.2	0.8	5.4	0	25	5	50	2.0	0.4	5.1	0
21. Хэнтий	57	18	30	7.9	2.5	5.2	0	57	18	30	7.9	2.5	5.2	0
Аймгийн дүн	938	248	597	5.8	1.5	4.6	0	894	211	564	5.5	1.3	4.3	0
22.Улаанбаатар	460	161	295	4.0	1.4	3.3	1	408	114	241	3.5	1.0	2.7	0
Улсын дүн	1398	409	892	5.0	1.5	4.1	1	1302	325	806	4.7	1.2	3.7	0

Бэлгийн замаар дамжих халдвар

Зонхилтон тохиолдох бэлгийн замаар дамжих халдварын 1564 тохиолдол бүртгэгдсэн нь нийт халдварт өвчний 35.8 хувийг эзэлж байна. Нийт өвчлөлийн 35.1 хувийг заг хүйтэн, 40.2 хувийг тэмбүү, 24.7 хувийг тус тус эзэлж байна. Өнгөрсөн оны мөн үетэй харьцуулахад тэмбүү өвчин 267 тохиолдлоор нэмэгдсэн ба 10000 хүн амд ногдох өвчлөл Баянхонгор, Говьсүмбэр, Дорноговь, Дорнод, Хөвсгөл аймгууд болон Улаанбаатар хотод өндөр байна.

Зураг 14. Зонхилтон тохиолдох бэлгийн замаар дамжих халдвар /Сүүлгийн 3 жилийн 1 сарын байдлаар/



Халдварт өвчний шалтгаант нас баралт

2013 оны 1 сарын байдлаар халдварт өвчний шалтгаант нас баралтын нийт 11 тохиолдол бүртгэгдсэн байна. Нас баралтын тохиолдлыг өвчний шалтгаанаар авч үзвэл: сүрьеэ- 10, вирүст хелатит- 1 хүн тус тус нас барсан байна.

Эх, хүүхдийн эрүүл мэндийн үзүүлэлт 2013 оны 1 сарын байдлаар

Аймаг хот	Төрсөн эх		Амьд төрсөн хүүхэд		Амьгүй төрсөн хүүхэд	
	2012 онд	2013 онд	2012 онд	2013 онд	2012 онд	2013 онд
01. Архангай	187	216	189	217	0	0
02. Баян-Өлгий	216	215	214	212	4	4
03. Баянхонгор	215	205	218	207	0	2
04. Булган	63	79	63	78	0	1
05. Говь-Алтай	138	123	137	124	2	0
06. Говьсүмбэр	29	46	29	46	0	0
07. Дархан-Уул	236	230	239	235	0	0
08. Дорноговь	104	155	104	157	0	0
09. Дорнод	147	183	149	185	0	0
10. Дундговь	83	77	84	77	0	0
11. Завхан	121	130	119	132	2	0
12. Орхон	220	190	222	192	0	0
13. Өвөрхангай	218	231	217	232	1	2
14. Өмнөговь	96	136	95	136	1	1
15. Сүхбаатар	108	101	109	103	1	0
16. Сэлэнгэ	155	168	155	168	2	0
17. Төв	92	95	93	94	0	1
18. Увс	170	169	173	168	0	2
19. Ховд	202	176	200	179	3	1
20. Хөвсгөл	286	318	288	316	0	3
21. Хэнтий	127	135	129	136	0	0
Аймгийн дүн	3213	3378	3226	3394	16	17
22. Улаанбаатар	2802	3154	2807	3170	15	15
Улсын дүн	6015	6532	6033	6564	31	32

Аймаг хот	A80 Цочмог полиомиелит /Acute poliomyelitis							B08.4 Гар, хөл, амны өвчин / Hand, foot and mouth disease								
	Өвчлөл			10000 хүн амд				Нас баралт	Өвчлөл			10000 хүн амд				Нас баралт
	2012 онд	2013 онд	5 жилийн дундаж	2012 онд	2013 онд	5 жилийн дундаж	2012 онд		2013 онд	5 жилийн дундаж	2012 онд	2013 онд	5 жилийн дундаж			
01. Архангай	0	0	0	0.0	0.0	0.0	0	1	0	0	0.1	0.0	0.0	0		
02. Баян-Өлгий	0	0	0	0.0	0.0	0.0	0	0	0	0	0.0	0.0	0.0	0		
03. Баянхонгор	0	0	0	0.0	0.0	0.0	0	0	0	0	0.0	0.0	0.0	0		
04. Булган	0	0	0	0.0	0.0	0.0	0	0	0	0	0.0	0.0	0.0	0		
05. Говь-Алтай	0	0	0	0.0	0.0	0.0	0	2	0	0	0.3	0.0	0.1	0		
06. Говьсүмбэр	0	0	0	0.0	0.0	0.0	0	0	1	0	0.0	0.7	0.2	0		
07. Дархан-Уул	0	0	0	0.0	0.0	0.0	0	0	0	0	0.0	0.0	0.0	0		
08. Дорноговь	0	0	0	0.0	0.0	0.0	0	0	0	0	0.0	0.0	0.0	0		
09. Дорнод	0	0	0	0.0	0.0	0.0	0	0	0	0	0.0	0.0	0.0	0		
10. Дундговь	0	0	0	0.0	0.0	0.0	0	1	0	0	0.2	0.0	0.1	0		
11. Завхан	0	0	0	0.0	0.0	0.0	0	0	0	0	0.0	0.0	0.0	0		
12. Орхон	0	0	0	0.0	0.0	0.0	0	0	0	0	0.0	0.0	0.0	0		
13. Өвөрхангай	0	0	0	0.0	0.0	0.0	0	0	0	0	0.0	0.0	0.0	0		
14. Өмнөговь	0	0	0	0.0	0.0	0.0	0	0	0	0	0.0	0.0	0.0	0		
15. Сүхбаатар	0	0	0	0.0	0.0	0.0	0	0	0	0	0.0	0.0	0.0	0		
16. Сэлэнгэ	0	0	0	0.0	0.0	0.0	0	0	0	0	0.0	0.0	0.0	0		
17. Төв	0	0	0	0.0	0.0	0.0	0	1	1	1	0.1	0.1	0.2	0		
18. Увс	0	0	0	0.0	0.0	0.0	0	0	0	0	0.0	0.0	0.0	0		
19. Ховд	0	0	0	0.0	0.0	0.0	0	0	0	0	0.0	0.0	0.0	0		
20. Хөвсгөл	0	0	0	0.0	0.0	0.0	0	0	0	0	0.0	0.0	0.0	0		
21. Хэнтий	0	0	0	0.0	0.0	0.0	0	0	0	0	0.0	0.0	0.0	0		
Аймгийн дүн	0	0	0	0.0	0.0	0.0	0	5	2	2	0.0	0.0	0.0	0		
22. Улаанбаатар	0	0	0	0.0	0.0	0.0	0	45	18	14	0.4	0.2	0.2	0		
Улсын дүн	0	0	0	0.0	0.0	0.0	0	50	20	16	0.2	0.1	0.1	0		

Аймаг хот	Бактерийн гаралтай бусад хоолны хордлого/ A05 Other bacterial foodborne intoxications/							Халдварын гаралтай гастроэнтерит ба суулга/ A09 Diarrhoea infection								
	Өвчлөл			10000 хүн амд				Нас баралт	Өвчлөл			10000 хүн амд				Нас баралт
	2012 онд	2013 онд	5 жилийн дундаж	2012 онд	2013 онд	5 жилийн дундаж	2012 онд		2013 онд	5 жилийн дундаж	2012 онд	2013 онд	5 жилийн дундаж			
01. Архангай	0	0	0	0.0	0.0	0.0	0	0	0	0	0.0	0.0	0.0	0		
02. Баян-Өлгий	0	0	0	0.0	0.0	0.0	0	0	0	0	0.0	0.0	0.0	0		
03. Баянхонгор	0	0	0	0.0	0.0	0.0	0	1	1	2	0.1	0.1	0.3	0		
04. Булган	0	0	0	0.0	0.0	0.0	0	0	0	0	0.0	0.0	0.0	0		
05. Говь-Алтай	0	0	0	0.0	0.0	0.0	0	0	10	2	0.0	1.7	0.4	0		
06. Говьсүмбэр	0	0	0	0.0	0.0	0.0	0	0	0	0	0.0	0.0	0.0	0		
07. Дархан-Уул	0	0	0	0.0	0.0	0.0	0	1	0	0	0.1	0.0	0.0	0		
08. Дорноговь	0	0	0	0.0	0.0	0.0	0	0	0	0	0.0	0.0	0.0	0		
09. Дорнод	0	0	0	0.0	0.0	0.0	0	0	0	0	0.0	0.0	0.0	0		
10. Дундговь	0	0	0	0.0	0.0	0.0	0	0	0	0	0.0	0.0	0.0	0		
11. Завхан	0	0	0	0.0	0.0	0.0	0	0	0	0	0.0	0.0	0.0	0		
12. Орхон	0	4	1	0.0	0.5	0.1	0	3	3	2	0.3	0.3	0.2	0		
13. Өвөрхангай	0	0	0	0.0	0.0	0.0	0	0	0	0	0.0	0.0	0.0	0		
14. Өмнөговь	0	0	0	0.0	0.0	0.0	0	0	0	0	0.0	0.0	0.0	0		
15. Сүхбаатар	0	0	0	0.0	0.0	0.0	0	0	0	0	0.0	0.0	0.0	0		
16. Сэлэнгэ	0	0	0	0.0	0.0	0.0	0	0	0	0	0.0	0.0	0.0	0		
17. Төв	0	0	0	0.0	0.0	0.0	0	0	0	0	0.0	0.0	0.0	0		
18. Увс	0	0	0	0.0	0.0	0.0	0	0	0	0	0.0	0.0	0.0	0		
19. Ховд	0	0	0	0.0	0.0	0.0	0	0	0	0	0.0	0.0	0.0	0		
20. Хөвсгөл	1	0	0	0.1	0.0	0.0	0	0	0	0	0.0	0.0	0.0	0		
21. Хэнтий	0	0	0	0.0	0.0	0.0	0	0	0	0	0.0	0.0	0.0	0		
Аймгийн дүн	1	4	1	0.0	0.0	0.0	0	5	14	6	0.0	0.1	0.0	0		
22. Улаанбаатар	4	8	5	0.0	0.1	0.1	0	0	0	0	0.0	0.0	0.0	0		
Улсын дүн	5	12	6	0.0	0.0	0.0	0	5	14	6	0.0	0.1	0.0	0		

Эхийн эндэгдэл, 2013 оны 1 сарын байдлаар

Аймаг хот	Нас барсан эх			Эхийн эндэгдэл /100000 амьд төрөлтөнд/		
	2012 онд	2013 онд	5 жилийн дундаж	2012 онд	2013 онд	5 жилийн дундаж
01. Архангай	0	0	0	0.0	0.0	0.0
02. Баян-Өлгий	0	0	0	0.0	0.0	0.0
03. Баянхонгор	0	0	0	0.0	0.0	0.0
04. Булган	0	0	0	0.0	0.0	0.0
05. Говь-Алтай	0	0	0	0.0	0.0	0.0
06. Говьсүмбэр	0	0	0	0.0	0.0	0.0
07. Дархан-Уул	0	0	0	0.0	0.0	0.0
08. Дорноговь	0	0	0	0.0	0.0	0.0
09. Дорнод	1	0	0	671.1	0.0	0.0
10. Дундговь	0	0	0	0.0	0.0	0.0
11. Завхан	0	0	0	0.0	0.0	0.0
12. Орхон	0	0	0	0.0	0.0	0.0
13. Өвөрхангай	0	0	0	0.0	0.0	0.0
14. Өмнөговь	0	0	0	0.0	0.0	0.0
15. Сүхбаатар	1	0	0	917.4	0.0	0.0
16. Сэлэнгэ	0	0	0	0.0	0.0	0.0
17. Төв	0	0	0	0.0	0.0	0.0
18. Увс	0	0	0	0.0	0.0	0.0
19. Ховд	0	0	0	0.0	0.0	0.0
20. Хөвсгөл	0	0	0	0.0	0.0	0.0
21. Хэнтий	0	0	0	0.0	0.0	0.0
Аймгийн дүн	2	0	2	62.0	0.0	62.8
22. Улаанбаатар	2	1	1	71.3	31.5	37.4
Улсын дүн	4	1	3	66.3	15.2	51.2

Төрсөн хүүхдийн мэдээ, 2013 оны 1 сарын байдлаар

Аймаг хот	Амьд төрсөн хүүхэд					Нийт төрөлтөд
	Бүгд	эрэгтэй	эмэгтэй	1 цагийн дотор хөхөө амласан хүүхдийн хувь	бага жинтэй хүүхдийн хувь	Амьгүй төрөлтийн түвшин
01. Архангай	217	106	111	84.8	5.1	0.0
02. Баян-Өлгий	212	98	114	99.1	5.2	18.5
03. Баянхонгор	207	97	110	99.5	6.3	9.6
04. Булган	78	36	42	98.7	1.3	12.7
05. Говь-Алтай	124	73	51	97.6	5.6	0.0
06. Говьсүмбэр	46	18	28	97.8	2.2	0.0
07. Дархан-Уул	235	129	106	89.8	4.7	0.0
08. Дорноговь	157	86	71	100.0	0.0	0.0
09. Дорнод	185	94	91	97.3	4.9	0.0
10. Дундговь	77	35	42	100.0	1.3	0.0
11. Завхан	132	72	60	97.7	6.1	0.0
12. Орхон	192	100	92	99.5	0.0	0.0
13. Өвөрхангай	232	123	109	92.2	3.4	8.5
14. Өмнөговь	136	80	56	98.5	6.6	7.3
15. Сүхбаатар	103	52	51	88.3	7.8	0.0
16. Сэлэнгэ	168	92	76	98.8	3.6	0.0
17. Төв	94	43	51	97.9	2.1	10.5
18. Увс	168	95	73	96.4	3.0	11.8
19. Ховд	179	97	82	98.3	3.9	5.6
20. Хөвсгөл	316	161	155	99.4	4.4	9.4
21. Хэнтий	136	72	64	97.8	2.2	0.0
Аймгийн дүн	3394	1759	1635	96.3	4.0	5.0
22. Улаанбаатар	3170	1593	1577	89.4	4.7	4.7
Улсын дүн	6564	3352	3212	93.0	4.3	4.9

Аймаг хот	A02 Сальмонеллэз /Other salmonella infections							A03 Цусан суулга/Shigellosis								
	Өвчлөл			10000 хүн амд				Нас баралт	Өвчлөл			10000 хүн амд				Нас баралт
	2012 онд	2013 онд	5 жилийн дундаж	2012 онд	2013 онд	5 жилийн дундаж	2012 онд		2013 онд	5 жилийн дундаж	2012 онд	2013 онд	5 жилийн дундаж			
01. Архангай	0	0	0	0.0	0.0	0.0	0	5	0	11	0.5	0.0	1.5	0		
02. Баян-Өлгий	0	0	0	0.0	0.0	0.0	0	0	0	0	0.0	0.0	0.0	0		
03. Баянхонгор	0	0	0	0.0	0.0	0.0	0	0	0	0	0.0	0.0	0.0	0		
04. Булган	0	0	0	0.0	0.0	0.0	0	0	0	0	0.0	0.0	0.0	0		
05. Говь-Алтай	0	0	0	0.0	0.0	0.0	0	1	1	1	0.2	0.2	0.1	0		
06. Говьсүмбэр	0	0	0	0.0	0.0	0.0	0	0	0	0	0.0	0.0	0.2	0		
07. Дархан-Уул	0	0	0	0.0	0.0	0.0	0	0	0	1	0.0	0.0	0.1	0		
08. Дорноговь	0	0	0	0.0	0.0	0.0	0	5	0	2	0.8	0.0	0.4	0		
09. Дорнод	0	0	0	0.0	0.0	0.0	0	4	1	1	0.5	0.1	0.2	0		
10. Дундговь	0	0	0	0.0	0.0	0.0	0	0	0	0	0.0	0.0	0.0	0		
11. Завхан	0	0	0	0.0	0.0	0.0	0	0	2	3	0.0	0.3	0.4	0		
12. Орхон	0	0	0	0.0	0.0	0.0	0	0	2	1	0.0	0.2	0.2	0		
13. Өвөрхангай	0	0	0	0.0	0.0	0.0	0	0	0	2	0.0	0.0	0.2	0		
14. Өмнөговь	0	0	0	0.0	0.0	0.0	0	1	1	1	0.2	0.2	0.2	0		
15. Сүхбаатар	0	0	0	0.0	0.0	0.0	0	0	0	1	0.0	0.0	0.2	0		
16. Сэлэнгэ	0	0	0	0.0	0.0	0.0	0	0	0	2	0.0	0.0	0.2	0		
17. Төв	0	0	0	0.0	0.0	0.0	0	0	0	1	0.0	0.0	0.1	0		
18. Увс	0	0	0	0.0	0.0	0.0	0	0	0	0	0.0	0.0	0.0	0		
19. Ховд	0	0	0	0.0	0.0	0.0	0	0	0	0	0.0	0.0	0.1	0		
20. Хөвсгөл	0	1	0	0.0	0.0	0.0	0	1	2	3	0.1	0.2	0.3	0		
21. Хэнтий	0	0	0	0.0	0.0	0.0	0	0	0	1	0.0	0.0	0.1	0		
Аймгийн дүн	0	1	0	0.0	0.0	0.0	0	17	9	30	0.1	0.1	0.2	0		
22. Улаанбаатар	1	0	3	0.0	0.0	0.0	0	96	81	98	0.8	0.7	1.1	0		
Улсын дүн	1	1	3	0.0	0.0	0.0	0	113	90	129	0.4	0.3	0.6	0		

1. Гэдэсний халдварт өвчин

Аймаг хот	A00 Холер /Cholerae/							A01 Балнад/Typhoid and paratyphoid fevers								
	Өвчлөл			10000 хүн амд				Нас баралт	Өвчлөл			10000 хүн амд				Нас баралт
	2012 онд	2013 онд	5 жилийн дундаж	2012 онд	2013 онд	5 жилийн дундаж	2012 онд		2013 онд	5 жилийн дундаж	2012 онд	2013 онд	5 жилийн дундаж			
01. Архангай	0	0	0	0.0	0.0	0.0	0	0	0	0	0.0	0.0	0.0	0		
02. Баян-Өлгий	0	0	0	0.0	0.0	0.0	0	0	0	0	0.0	0.0	0.0	0		
03. Баянхонгор	0	0	0	0.0	0.0	0.0	0	0	0	0	0.0	0.0	0.0	0		
04. Булган	0	0	0	0.0	0.0	0.0	0	0	0	0	0.0	0.0	0.0	0		
05. Говь-Алтай	0	0	0	0.0	0.0	0.0	0	0	0	0	0.0	0.0	0.0	0		
06. Говьсүмбэр	0	0	0	0.0	0.0	0.0	0	0	0	0	0.0	0.0	0.0	0		
07. Дархан-Уул	0	0	0	0.0	0.0	0.0	0	0	0	0	0.0	0.0	0.1	0		
08. Дорноговь	0	0	0	0.0	0.0	0.0	0	0	0	0	0.0	0.0	0.0	0		
09. Дорнод	0	0	0	0.0	0.0	0.0	0	0	0	0	0.0	0.0	0.0	0		
10. Дундговь	0	0	0	0.0	0.0	0.0	0	0	0	0	0.0	0.0	0.0	0		
11. Завхан	0	0	0	0.0	0.0	0.0	0	0	0	0	0.0	0.0	0.0	0		
12. Орхон	0	0	0	0.0	0.0	0.0	0	0	0	0	0.0	0.0	0.0	0		
13. Өвөрхангай	0	0	0	0.0	0.0	0.0	0	0	0	0	0.0	0.0	0.0	0		
14. Өмнөговь	0	0	0	0.0	0.0	0.0	0	0	0	0	0.0	0.0	0.0	0		
15. Сүхбаатар	0	0	0	0.0	0.0	0.0	0	0	0	0	0.0	0.0	0.0	0		
16. Сэлэнгэ	0	0	0	0.0	0.0	0.0	0	0	0	0	0.0	0.0	0.0	0		
17. Төв	0	0	0	0.0	0.0	0.0	0	0	0	0	0.0	0.0	0.0	0		
18. Увс	0	0	0	0.0	0.0	0.0	0	0	0	0	0.0	0.0	0.0	0		
19. Ховд	0	0	0	0.0	0.0	0.0	0	0	0	0	0.0	0.0	0.0	0		
20. Хөвсгөл	0	0	0	0.0	0.0	0.0	0	0	0	0	0.0	0.0	0.0	0		
21. Хэнтий	0	0	0	0.0	0.0	0.0	0	0	0	0	0.0	0.0	0.0	0		
Аймгийн дүн	0	0	0	0.0	0.0	0.0	0	0	0	0	0.0	0.0	0.0	0		
22.Улаанбаатар	0	0	0	0.0	0.0	0.0	0	0	0	0	0.0	0.0	0.0	0		
Улсын дүн	0	0	0	0.0	0.0	0.0	0	0	0	0	0.0	0.0	0.0	0		

Хүүхдийн эндэгдэл, 2013 оны 1 сарын байдлаар

Аймаг хот	Нялхсын эндэгдэл		Нялхсын эндэгдэл /1000 амьд төрөлтөд/		5 хүртэлх насны хүүхдийн эндэгдэл		5 хүртэлх насны хүүхдийн эндэгдэл /1000 амьд төрөлтөд/	
	2012	2013	2012	2013	2012	2013	2012	2013
01. Архангай	6	6	31.7	27.6	7	7	37.0	32.3
02. Баян-Өлгий	5	5	23.4	23.6	5	7	23.4	33.0
03. Баянхонгор	3	7	13.8	33.8	4	7	18.3	33.8
04. Булган	2	1	31.7	12.8	2	1	31.7	12.8
05. Говь-Алтай	1	7	7.3	56.5	1	8	7.3	64.5
06. Говьсүмбэр	0	1	0.0	21.7	0	1	0.0	21.7
07. Дархан-Уул	2	1	8.4	4.3	3	1	12.6	4.3
08. Дорноговь	3	3	28.8	19.1	3	4	28.8	25.5
09. Дорнод	2	3	13.4	16.2	2	3	13.4	16.2
10. Дундговь	0	2	0.0	26.0	1	3	11.9	39.0
11. Завхан	3	4	25.2	30.3	3	4	25.2	30.3
12. Орхон	6	1	27.0	5.2	7	1	31.5	5.2
13. Өвөрхангай	3	5	13.8	21.6	3	6	13.8	25.9
14. Өмнөговь	4	2	42.1	14.7	4	2	42.1	14.7
15. Сүхбаатар	6	6	55.0	58.3	7	8	64.2	77.7
16. Сэлэнгэ	0	1	0.0	6.0	1	1	6.5	6.0
17. Төв	2	1	21.5	10.6	2	1	21.5	10.6
18. Увс	4	5	23.1	29.8	5	5	28.9	29.8
19. Ховд	2	5	10.0	27.9	5	9	25.0	50.3
20. Хөвсгөл	11	6	38.2	19.0	11	7	38.2	22.2
21. Хэнтий	5	2	38.8	14.7	6	3	46.5	22.1
Аймгийн дүн	70	74	21.7	21.8	82	89	25.4	26.2
22.Улаанбаатар	35	39	12.5	12.3	44	47	15.7	14.8
Улсын дүн	105	113	17.4	17.2	126	136	20.9	20.7

Хүүхдийн эндэгдэл хүйсээр, 2013 оны 1 сарын байдлаар

Аймаг хот	1 хүртэлх насны хүүхдийн эндэгдэл			5 хүртэлх насны хүүхдийн эндэгдэл		
	Бүгд	эрэгтэй	эмэгтэй	Бүгд	эрэгтэй	эмэгтэй
01. Архангай	6	4	2	7	4	3
02. Баян-Өлгий	5	2	3	7	3	4
03. Баянхонгор	7	1	6	7	1	6
04. Булган	1	1	0	1	1	0
05. Говь-Алтай	7	4	3	8	5	3
06. Говьсүмбэр	1	0	1	1	0	1
07. Дархан-Уул	1	0	1	1	0	1
08. Дорноговь	3	2	1	4	2	2
09. Дорнод	3	3	0	3	3	0
10. Дундговь	2	1	1	3	1	2
11. Завхан	4	2	2	4	2	2
12. Орхон	1	1	0	1	1	0
13. Өвөрхангай	5	5	0	6	6	0
14. Өмнөговь	2	1	1	2	1	1
15. Сүхбаатар	6	4	2	8	6	2
16. Сэлэнгэ	1	1	0	1	1	0
17. Төв	1	0	1	1	0	1
18. Увс	5	3	2	5	3	2
19. Ховд	5	2	3	9	5	4
20. Хөвсгөл	6	4	2	7	4	3
21. Хэнтий	2	2	0	3	2	1
Аймгийн дүн	74	43	31	89	51	38
22. Улаанбаатар	39	20	19	47	27	20
Улсын дүн	113	63	50	136	78	58

Халдварт өвчин /ӨОУА 10 нэршлээр	Өвчлөл /бодит тоогоор/			10000 хүн амд			Нас баралт 2013 он
	2012 онд	2013 онд	5 жилийн дундаж	2012 онд	2013 онд	5 жилийн дундаж	
22 Хачигт рикеттсиоз (A77)	0	0	0	0.0	0.0	0.0	0
23 Цочмог полиомиелит (A80)	0	0	0	0.0	0.0	0.0	0
24 Галзуу (A82)	0	0	0	0.0	0.0	0.0	0
25 Хачигт энцефалит (A84)	0	0	0	0.0	0.0	0.0	0
26 Салхин цэцэг (B01)	347	604	304	1.2	2.2	1.4	0
27 Улаанбурхан (B05)	0	0	1	0.0	0.0	0.0	0
28 Улаанууд (B06)	0	1	0	0.0	0.0	0.0	0
29 Халдварт эритем (B08.3)	0	0	0	0.0	0.0	0.0	0
30 Энтеро вируст халдвар (B08.4)	50	20	16	0.2	0.1	0.1	0
31 Вирусст хепатит (B15-B19)	1398	409	892	5.0	1.5	4.1	1
Вирусст хепатит (A)	1302	325	806	4.7	1.2	3.7	0
Вирусст хепатит (B)	57	60	62	0.2	0.2	0.3	0
Вирусст хепатит (C)	14	10	12	0.1	0.0	0.1	0
32 ХДХВ/ДОХ (B20-B24)	2	0	1	0.0	0.0	0.0	0
33 Гахай хавдар (B26)	279	1145	315	1.0	4.1	1.4	0
34 Мөөгөнцөртөх (B35-B49)	138	119	107	0.5	0.4	0.5	0
35 Нярайн үжил (P36)	0	0	5	0.0	0.0	0.0	0
36 АЦХАХ/SARS	0	0	0	0.0	0.0	0.0	0
37 Хумхаа / B50 /	0	1	0	0.0	0.0	0.0	0
38 Бүгд	3815	4370	3315	13.7	15.7	15.1	11

Бүртгэгдсэн бүх халдварт өвчлөл, 2013 оны 1 сарын байдлаар

Халдварт өвчин /ӨУА 10 нэршлээр	Өвчлөл /бодит тоогоор /			10000 хүн амд			Нас баралт 2013 он	
	2012 онд	2013 онд	5 жилийн дундаж	2012 онд	2013 онд	5 жилийн дундаж		
1	Холер (A00)	0	0	0	0.0	0.0	0.0	0
2	Балнад(A01)	0	0	0	0.0	0.0	0.0	0
3	Сальмонеллэз (A02)	1	1	3	0.0	0.0	0.0	0
4	Цусан суулга (A03)	113	90	129	0.4	0.3	0.6	0
5	Бактерийн гаралтай хоолны хордлого	5	12	6	0.0	0.0	0.0	0
6	Суулгалт халдвар (A09)	5	14	6	0.0	0.1	0.0	0
7	Сүрьеэ (A15-A19)	303	335	298	1.1	1.2	1.4	10
8	Тарваган тахал (A20)	0	0	0	0.0	0.0	0.0	0
9	Хүний боом өвчин (A22)	0	0	0	0.0	0.0	0.0	0
10	Бруцеллэз (A23)	31	12	22	0.1	0.0	0.1	0
11	Татран (A35)	0	0	0	0.0	0.0	0.0	0
12	Сахуу (A 36)	0	0	0	0.0	0.0	0.0	0
13	Хөхүүл ханиад (A37)	0	0	0	0.0	0.0	0.0	0
14	Улаан эсэргэнэ (A38)	13	28	9	0.0	0.1	0.0	0
15	Менингококкт халдвар (A39)	0	1	1	0.0	0.0	0.0	0
16	Ёлом (A46)	15	14	10	0,1	0,1	0.0	0
17	Хийт үхжил (A48)	0	0	0	0.0	0.0	0.0	0
18	Тэмбүү (A50-A53)	361	629	389	1.3	2.3	1.8	0
19	Гонококкт халдвар (A54)	408	549	455	1.5	2.0	2.1	0
20	Трихомониаз (A59)	346	386	344	1.2	1.4	1.6	0
21	Хачигт боррелиоз (A69)	0	0	0	0.0	0.0	0.0	0

Нас баралт, 2013 оны 1 сарын байдлаар

Аймаг хот	Бүх нас баралт			Үүнээс: эмнэлэгт			Эмнэлэгт хоног болоогүй		
	2012 онд	2013 онд	5 жилийн дундаж	2012 онд	2013 онд	5 жилийн дундаж	2012 онд	2013 онд	5 жилийн дундаж
01. Архангай	39	44	49	13	11	12	2	3	2
02. Баян-Өлгий	37	44	41	11	6	8	2	2	1
03. Баянхонгор	42	33	42	11	12	14	2	2	4
04. Булган	34	20	26	5	2	5	0	0	1
05. Говь-Алтай	30	38	28	8	15	10	1	1	1
06. Говьсүмбэр	6	1	5	1	1	1	1	1	1
07. Дархан-Уул	66	48	47	10	6	8	2	3	3
08. Дорноговь	28	34	29	7	9	7	2	4	2
09. Дорнод	41	34	43	15	9	10	3	2	2
10. Дундговь	16	32	24	3	7	4	2	3	2
11. Завхан	42	41	41	12	11	11	2	1	2
12. Орхон	45	42	51	11	5	8	1	2	2
13. Өвөрхангай	52	58	58	14	13	18	5	4	6
14. Өмнөговь	29	19	25	8	2	6	3	1	3
15. Сүхбаатар	31	41	35	10	13	8	1	3	1
16. Сэлэнгэ	46	49	46	8	7	6	2	2	1
17. Төв	37	30	32	6	2	4	4	0	1
18. Увс	53	31	43	11	11	11	2	5	2
19. Ховд	44	36	36	12	16	12	3	3	2
20. Хөвсгөл	74	76	73	22	16	18	7	3	5
21. Хэнтий	44	22	32	11	8	9	3	2	3
Аймгийн дүн	836	773	808	209	182	191	50	47	47
22. Улаанбаатар	570	635	613	156	163	144	37	43	35
Улсын дүн	1406	1408	1420	365	345	335	87	90	81

**Амбулатори, стационарын тусламж, үйлчилгээний зарим үзүүлэлтүүд
2013 оны 1 сарын байдлаар**

Аймаг хот	Бүгд үзлэг	Үүнээс					Эмчлэгдсэн хүний тоо	Стационарын ор хоног	Дундаж ор хоног	Бүртгэгдсэн бүх өвчлөл		
		Урьдчилан сэргийлэх үзлэг	Өвчний учир	Идэвхтэй хяналт	Гэрийн идэвхтэй	Гэрийн дуудлагаар				2012 онд	2013 онд	5 жилийн дундаж
01. Архангай	26441	8481	11745	2101	2947	1167	2216	16761	7.6	6678	5202	6079
02. Баян-Өлгий	31028	6909	16204	2632	3602	1681	2217	17707	8.0	1887	1840	1393
03. Баянхонгор	22275	5835	7180	2957	5514	789	1868	14340	7.7	5464	5208	4777
04. Булган	19428	6283	10409	1401	774	561	1294	10326	8.0	1998	1911	1935
05. Говь-Алтай	24279	4054	13766	1745	3399	1315	1664	12763	7.7	2598	2443	2293
06. Говьсүмбэр	10094	3343	5147	1048	507	49	403	3031	7.5	1233	1264	1009
07. Дархан-Уул	58402	23231	20169	5041	9396	565	2355	18342	7.8	7125	7889	6276
08. Дорноговь	33096	11119	13826	3976	3265	910	1176	8887	7.6	2891	2206	2071
09. Дорнод	33281	11198	12718	4539	2840	1986	1647	12915	7.8	4218	5423	4310
10. Дундговь	15821	5618	7681	1576	417	529	1184	9063	7.7	1000	1301	1047
11. Завхан	35885	13510	13709	3540	3194	1932	1841	15926	8.7	1916	1911	1745
12. Орхон	60056	21923	22558	7536	7649	390	1763	13738	7.8	2841	2042	2307
13. Өвөрхангай	27301	5476	13204	4400	2967	1254	2125	16223	7.6	6951	6881	7021
14. Өмнөговь	29021	11188	11533	4711	1180	409	1084	7427	6.9	4523	3810	3270
15. Сүхбаатар	23581	7065	11470	3289	905	852	1228	10155	8.3	1743	1875	1777
16. Сэлэнгэ	29077	8581	13033	4350	2523	590	1978	16867	8.5	4260	4090	4128
17. Төв	22094	8936	9832	1306	1162	858	1415	12158	8.6	6242	3801	4698
18. Увс	30345	5591	18358	2408	2783	1205	1804	12763	7.1	4313	4984	4271
19. Ховд	37950	9982	13918	5320	7510	1220	2415	18486	7.7	3915	4953	2576
20. Хөвсгөл	51530	16145	23003	4984	5149	2249	2957	19622	6.6	5899	4341	4668
21. Хэнтий	29509	9396	14060	3386	1730	937	1501	11414	7.6	3722	2579	2768
Аймгийн дүн	650494	203864	283523	72246	69413	21448	36135	278914	7.7	81417	75954	70417
22.Улаанбаатар	763364	247926	339863	69237	92483	13855	30018	241406	8.0	41049	61328	40107
Улсын дүн	1413858	451790	623386	141483	161896	35303	66153	520320	7.9	122466	137282	110524

Халдварт өвчин 2013 оны 1 сарын байдлаар

Аймаг хот	Бүртгэгдсэн бүх халдварт өвчлөл						
	Өвчлөл			10000 хүн амд			Нас баралт
	2012 онд	2013 онд	5 жилийн дундаж	2012 онд	2013 онд	5 жилийн дундаж	
01. Архангай	87	96	86	9.5	10.5	11.7	0
02. Баян-Өлгий	36	76	63	3.6	7.5	7.7	0
03. Баянхонгор	122	91	137	14.3	10.7	20.2	1
04. Булган	122	108	94	19.5	17.2	18.9	0
05. Говь-Алтай	47	32	46	8.1	5.5	9.8	0
06. Говьсүмбэр	10	25	20	7.3	18.2	19.1	0
07. Дархан-Уул	138	110	100	15.0	12.0	13.8	0
08. Дорноговь	113	171	112	19.0	28.7	24.1	0
09. Дорнод	187	412	188	25.4	56.0	32.0	0
10. Дундговь	85	31	46	18.4	6.7	12.1	0
11. Завхан	73	149	78	9.5	19.4	12.4	0
12. Орхон	102	67	82	11.9	7.8	12.2	0
13. Өвөрхангай	150	237	136	12.8	20.2	14.5	0
14. Өмнөговь	100	56	48	19.6	11.0	12.1	0
15. Сүхбаатар	80	217	96	14.5	39.4	21.7	0
16. Сэлэнгэ	108	77	94	10.1	7.2	11.2	0
17. Төв	50	92	50	5.5	10.2	7.0	0
18. Увс	96	47	67	12.3	6.0	10.5	0
19. Ховд	118	211	100	13.3	23.9	14.1	0
20. Хөвсгөл	127	248	168	10.2	19.9	16.9	0
21. Хэнтий	119	96	102	16.6	13.4	17.8	1
Аймгийн дүн	2070	2649	1913	12.7	16.3	14.7	2
22.Улаанбаатар	1745	1721	1401	15.2	14.9	15.7	9
Улсын дүн	3815	4370	3315	13.7	15.7	15.1	11