



Эрүүл Мэндийн  
Хөгжлийн Төв

# Эрүүл мэндийн статистикийн мэдээлэл

## 2016 оны 1 сарын байдлаар

Эрхлэгч: Ч.Бат-Эрдэнэ

Эрүүл мэндийн хөгжлийн төвийн захирал

Мэдээ хянасан: Ч.Зулцэцэг

Судалгаа, Төлөвлөлт, Статистик мэдээллийн албаны дарга

Мэдээ хянасан: С.Даваажаргал

Судалгаа, Төлөвлөлт, Статистик мэдээллийн албаны  
мэргэжилтэн

Мэдээ нэгтгэсэн: Б.Норолхоосүрэн

Судалгаа, Төлөвлөлт, Статистик мэдээллийн албаны  
мэргэжилтэн

Хэвлэлийн эх бэлтгэсэн:

Оператор Д.Уранчимэг

Улаанбаатар хот

Энэхүү товхимолын дэлгэрэнгүй мэдээллийг [www.chd.mohs.mn](http://www.chd.mohs.mn) цахим хуудаснаас татаж харна уу!

Эрүүл мэндийн хөгжлийн төв  
Судалгаа, Төлөвлөлт, Статистик мэдээллийн албанаас эрхлэн гаргав.

Шуудангийн хаяг: 14210 Улаанбаатар, Сүхбаатар дүүрэг,  
Энхтайвны гудамж, 13в байр  
E-mail: [admin@chd.mohs.mn](mailto:admin@chd.mohs.mn), [www.chd.mohs.mn](http://www.chd.mohs.mn)

Факс: 976-11-320633

Утас: 7011-1485  
7012-8801

Аймаг хот	/А50/ Үүнээс: Төрөлхийн тэмбүү									
	Өвчлөл			10000 хүн амд				Нас		
	2015 онд	2016 онд	5 жилийн дундаж	2015 онд	2016 онд	5 жилийн дундаж	15-19	20-24	25-29	30 ба түүнээс дээш
01. Архангай	0	0	0	0.0	0.0	0.0	0	0	0	0
02. Баян-Өлгий	0	0	0	0.0	0.0	0.0	0	0	0	0
03. Баянхонгор	1	0	0	0.1	0.0	0.0	0	0	0	0
04. Булган	0	0	0	0.0	0.0	0.0	0	0	0	0
05. Говь-Алтай	0	0	0	0.0	0.0	0.0	0	0	0	0
06. Говьсүмбэр	0	0	0	0.0	0.0	0.0	0	0	0	0
07. Дархан-Уул	0	0	0	0.0	0.0	0.0	0	0	0	0
08. Дорноговь	0	0	0	0.0	0.0	0.1	0	0	0	0
09. Дорнод	1	0	0	0.1	0.0	0.0	0	0	0	0
10. Дундговь	0	0	0	0.0	0.0	0.0	0	0	0	0
11. Завхан	0	0	0	0.0	0.0	0.0	0	0	0	0
12. Орхон	0	1	0	0.0	0.1	0.0	1	0	0	0
13. Өвөрхангай	0	0	0	0.0	0.0	0.0	0	0	0	0
14. Өмнөговь	0	0	0	0.0	0.0	0.0	0	0	0	0
15. Сүхбаатар	0	0	0	0.0	0.0	0.0	0	0	0	0
16. Сэлэнгэ	0	0	0	0.0	0.0	0.0	0	0	0	0
17. Төв	0	0	0	0.0	0.0	0.0	0	0	0	0
18. Увс	0	0	0	0.0	0.0	0.0	0	0	0	0
19. Ховд	0	1	0	0.0	0.1	0.0	1	0	0	0
20. Хөвсгөл	0	0	0	0.0	0.0	0.0	0	0	0	0
21. Хэнтий	0	0	0	0.0	0.0	0.0	0	0	0	0
<b>АЙМГИЙН ДҮН</b>	<b>2</b>	<b>2</b>	<b>1</b>	<b>0.0</b>	<b>0.0</b>	<b>0.0</b>	<b>2</b>	<b>2</b>	<b>0</b>	<b>2</b>
22. Улаанбаатар	4	0	1	0.0	0.0	0.0	0	0	0	0
<b>УЛСЫН ДҮН</b>	<b>6</b>	<b>2</b>	<b>2</b>	<b>0.0</b>	<b>0.0</b>	<b>0.0</b>	<b>2</b>	<b>2</b>	<b>0</b>	<b>2</b>

Аймаг хот	P36 Нарайн үжил / Bacterial sepsis of newborn						/B50/ Хумхаа					
	Өвчлөл			10000 хүн амд			Өвчлөл			10000 хүн амд		
	2015 онд	2016 онд	5 жилийн дундаж	2015 онд	2016 онд	5 жилийн дундаж	2015 онд	2016 онд	5 жилийн дундаж	2015 онд	2016 онд	5 жилийн дундаж
01. Архангай	0	0	0	0.0	0.0	0	0	0	0	0.0	0.0	0
02. Баян-Өлгий	0	0	0	0.0	0.0	0	0	0	0	0.0	0.0	0
03. Баянхонгор	0	0	0	0.0	0.0	0	0	0	0	0.0	0.0	0
04. Булган	0	0	0	0.0	0.0	0	0	0	0	0.0	0.0	0
05. Говь-Алтай	0	0	0	0.0	0.0	0	0	0	0	0.0	0.0	0
06. Говьсүмбэр	0	0	0	0.0	0.0	0	0	0	0	0.0	0.0	0
07. Дархан-Уул	0	0	0	0.0	0.0	0	0	0	0	0.0	0.0	0
08. Дорноговь	0	0	0	0.0	0.0	0	0	0	0	0.0	0.0	0
09. Дорнод	0	0	0	0.0	0.0	0	0	0	0	0.0	0.0	0
10. Дундговь	0	0	0	0.0	0.0	0	0	0	0	0.0	0.0	0
11. Завхан	0	0	0	0.0	0.0	0	0	0	0	0.0	0.0	0
12. Орхон	0	0	0	0.0	0.0	0	0	0	0	0.0	0.0	0
13. Өвөрхангай	0	0	0	0.0	0.0	0	0	0	0	0.0	0.0	0
14. Өмнөговь	0	0	0	0.0	0.0	0	0	0	0	0.0	0.0	0
15. Сүхбаатар	0	0	0	0.0	0.0	0	0	0	0	0.0	0.0	0
16. Сэлэнгэ	0	0	0	0.0	0.0	0	0	0	0	0.0	0.0	0
17. Төв	0	0	0	0.0	0.0	0	0	0	0	0.0	0.0	0
18. Увс	0	0	0	0.0	0.0	0	0	0	0	0.0	0.0	0
19. Ховд	0	0	0	0.0	0.0	0	0	0	0	0.0	0.0	0
20. Хөвсгөл	0	0	0	0.0	0.0	0	0	0	0	0.0	0.0	0
21. Хэнтий	0	0	0	0.0	0.0	0	0	0	0	0.0	0.0	0
<b>АЙМГИЙН ДҮН</b>	0	0	0	0.0	0.0	0	0	0	0	0.0	0.0	0
22. Улаанбаатар	1	0	0	0.0	0.0	0	0	0	0	0.0	0.0	0
<b>УЛСЫН ДҮН</b>	1	0	0	0.0	0.0	0	0	0	0	0.0	0.0	0

**Эрүүл мэндийн зарим үзүүлэлт  
/2015, 2016 оны 1 сарын байдлаар/**

№	Үзүүлэлт	Нэгж	2015 он	2016 он	Өсөлт бууралт
1	Төрсөн эх	Бодит тоо	6668	6275	-393
2	Амьд төрсөн хүүхэд	Бодит тоо	6721	6304	-417
3	Амьгүй төрсөн хүүхэд	Бодит тоо	35	36	1
		1000 нийт төрөлтөд	5.2	5.7	0.5
4	Эхийн эндэгдэл	Бодит тоо	1	3	2
		100 000 амьд төрөлтөд	14.9	47.6	32.7
5	Жирэмсний эртхяналт	Хувь	84.0	84.7	0.7
6	Налхсын эндэгдэл	Бодит тоо	118	121	3
		1000 амьд төрөлтөд	17.6	19.2	1.6
	Нарайн эндэгдэл	Бодит тоо	80	66	-14
		1000 амьд төрөлтөд	11.9	10.5	-1.4
		Налхсын эндэгдэлд эзлэх хувь	67.8	54.5	-13.3
	Үүнээс	Нарайн эрт үеийн эндэгдэл	Бодит тоо	62	47
Нарайн эндэгдэлд эзлэх хувь			77.5	71.2	-6.3
	Нарайн хожуу үеийн эндэгдэл	Бодит тоо	18	19	1
		Нарайн эндэгдэлд эзлэх хувь	22.5	28.8	6.3
7	Перинаталь эндэгдэл	Бодит тоо	97	83	-14
		1000 нийт төрөлтөд	14.4	13.1	-1.3
8	5 хүртэлх насны хүүхдийн эндэгдэл	Бодит тоо	141	140	-1
		1000 амьд төрөлтөд	21.0	22.2	1.2
9	Нийт нас баралт	Бодит тоо	1340	1317	-23
10	Эмнэлэгт нас баралт	Бодит тоо	384	386	2
		Хувь	28.7	29.3	0.6
11	Хоног болоогүй нас баралт	Бодит тоо	89	88	-1
		Хувь	23.2	22.8	-0.4
12	Эмчлэгдсэн өвчтөн	Бодит тоо	69011	66139	-2872

## Эх, хүүхдийн эрүүл мэнд

### Төрөлт

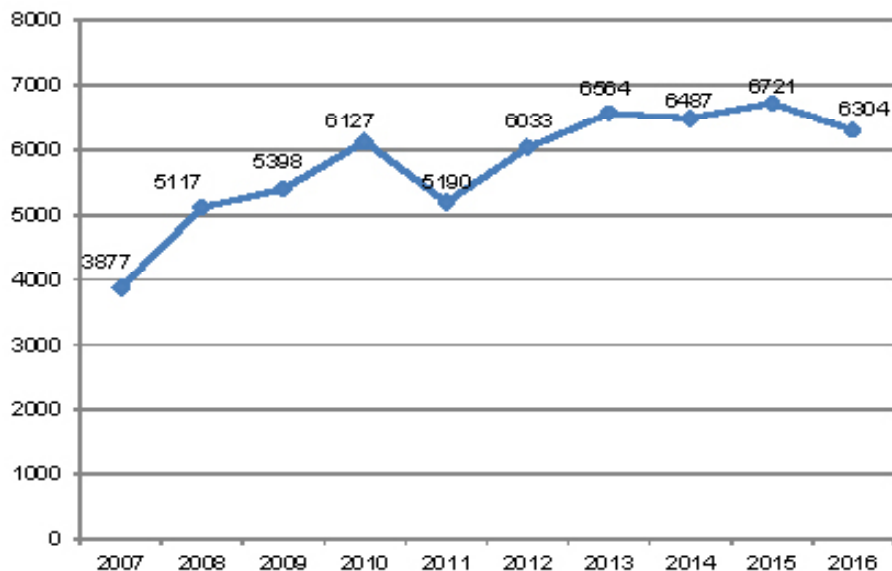
Улсын хэмжээнд 2016 оны 1 сарын байдлаар 6275 эх төрсөн нь өнгөрсөн оноос 393 төрөлтөөр буюу 6.2 хувиар буурсан байна. Өнгөрсөн онтой харьцуулахад төрөлт Архангай, Баянхонгор, Булган, Дархан-Уул, Говь-Алтай, Завхан, Өмнөговь, Орхон, Говь-Сүмбэр, Сэлэнгэ, Увс, Ховд, Хөвсгөл, Хэнтий аймгуудад буурч Баян-Өлгий, Дорнод, Дорноговь, Дундговь, Өвөрхангай, Төв, Увс, Ховд аймгууд болон Улаанбаатар хотод нэмэгдсэн байна.

Төрөлтийн түвшин 1000 хүн амд 2.1 байгаа нь Улаанбаатар хотод улсын дундаж үзүүлэлтээс өндөр байна

### Хүүхдийн эрүүл мэнд

2016 оны 1 сарын байдлаар улсын хэмжээнд 6304 хүүхэд амьд төрсөн нь өнгөрсөн оны мөн үеэс 417 хүүхдээр буюу 6.6 хувиар буурчээ. Амьд төрсөн хүүхдийн 3321 /52.6/ хувь нь хүү, 2983/47.4/ хувь нь охин байна. Нийт амьд төрсөн хүүхдийн 282 нярай буюу 4.5 хувь нь 2500 гр-аас доош жинтэй төржээ. Төрөөд 1 цагийн дотор хөхөө амласан хүүхдийн эзлэх хувь 95.7% байна. Амьгүй төрөлтийн түвшин 1000 нийт төрөлтөд 5.7 байна.

Зураг 1. Амьд төрсөн хүүхдийн тоо /2007-2016 оны 1 сард/



## 6.Бусад халдварт өвчнүүд

Аймаг хот	A33-35 Татран / Diphtherial				B35-B49 Мөөгөнцөртөх / Mucoses/						
	Өвчлөл		10000 хүн амд		Өвчлөл		10000 хүн амд				
	2015 онд	2016 онд	5 жилийн дундаж	2015 онд	2016 онд	5 жилийн дундаж	2015 онд	2016 онд			
01. Архангай	0	0	0.0	0.0	1	3	4	0.1	0.3	0.6	0
02. Баян-Өлгий	0	0	0.0	0.0	0	0	0	0.0	0.0	0.0	0
03. Баянхонгор	0	0	0.0	0.0	10	6	6	1.2	0.7	0.9	0
04. Булган	0	0	0.0	0.0	4	3	3	0.7	0.5	0.6	0
05. Говь-Алтай	0	0	0.0	0.0	0	0	0	0.0	0.0	0.0	0
06. Говьсүмбэр	0	0	0.0	0.0	0	0	0	0.0	0.0	0.0	0
07. Дархан-Уул	0	0	0.0	0.0	0	9	7	0.0	0.9	0.9	0
08. Дорноговь	0	0	0.0	0.0	3	0	1	0.5	0.0	0.3	0
09. Дорнод	0	0	0.0	0.0	0	0	0	0.0	0.0	0.0	0
10. Дундговь	0	0	0.0	0.0	0	0	0	0.0	0.0	0.0	0
11. Завхан	0	0	0.0	0.0	13	6	5	1.9	0.9	1.0	0
12. Орхон	0	0	0.0	0.0	0	0	1	0.0	0.0	0.1	0
13. Өвөрхангай	0	0	0.0	0.0	0	0	0	0.0	0.0	0.0	0
14. Өмнөговь	0	0	0.0	0.0	0	0	0	0.0	0.0	0.0	0
15. Сүхбаатар	0	0	0.0	0.0	0	0	0	0.0	0.0	0.0	0
16. Сэлэнгэ	0	0	0.0	0.0	8	7	4	0.9	0.8	0.6	0
17. Төв	0	0	0.0	0.0	0	0	2	0.0	0.0	0.3	0
18. Увс	0	0	0.0	0.0	29	12	14	3.6	1.5	2.0	0
19. Ховд	0	0	0.0	0.0	0	0	0	0.0	0.0	0.0	0
20. Хөвсгөл	0	0	0.0	0.0	0	0	1	0.0	0.0	0.2	0
21. Хэнтий	0	0	0.0	0.0	68	46	49	0.4	0.3	0.4	0
<b>АЙМГИЙН ДҮН</b>					186	72	90	1.4	0.5	0.9	0
22.Улаанбаатар	0	0	0.0	0.0	254	118	139	0.9	0.4	0.6	0
<b>УЛСЫН ДҮН</b>											

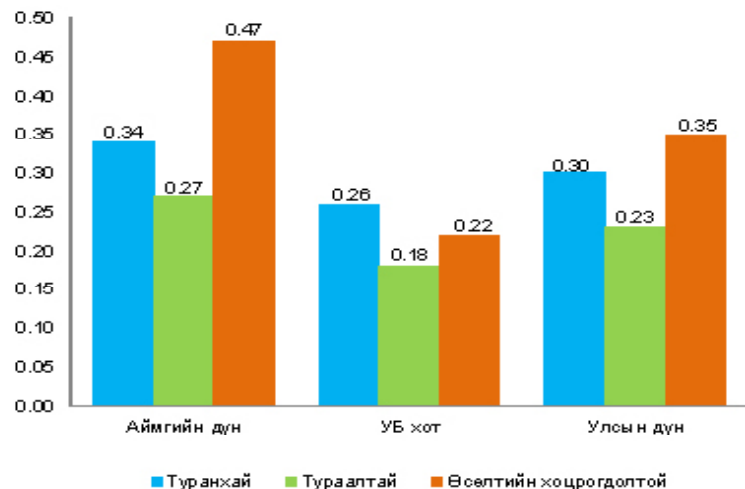
5. Цусаар дамжих халдвар

Аймаг хот	B16 Вируст хелатит В /Acute hepatitis B						B17 Вируст хелатит С /Acute hepatitis C						
	Өвчлөл			10000 хүн амд			Өвчлөл			10000 хүн амд			
	2015 онд	2016 онд	5 жилийн дундаж	2015 онд	2016 онд	5 жилийн дундаж	2015 онд	2016 онд	5 жилийн дундаж	2015 онд	2016 онд	5 жилийн дундаж	
01. Архангай	2	0	1	0.2	0.0	0.2	0	0	0	1	0.1	0.0	0.1
02. Баян-Өлгий	0	0	0	0.0	0.0	0.0	0	0	0	0	0.0	0.0	0.0
03. Баянхонгор	2	0	1	0.2	0.0	0.2	0	0	0	0	0.0	0.0	0.1
04. Булган	1	0	1	0.2	0.0	0.1	0	0	0	0	0.0	0.0	0.0
05. Говь-Алтай	0	0	0	0.0	0.0	0.0	0	0	0	0	0.0	0.0	0.0
06. Говьсүмбэр	2	0	1	1.3	0.0	0.7	0	0	0	0	0.0	0.0	0.0
07. Дархан-Уул	0	1	3	0.0	0.1	0.4	0	0	0	0	0.0	0.0	0.1
08. Дорноговь	0	0	1	0.0	0.0	0.2	0	0	0	0	0.0	0.0	0.0
09. Дорнод	2	0	2	0.3	0.0	0.4	0	0	0	0	0.0	0.0	0.0
10. Дундговь	0	0	1	0.0	0.0	0.2	0	0	0	0	0.0	0.0	0.0
11. Завхан	2	1	1	0.3	0.1	0.1	0	0	0	0	0.0	0.0	0.0
12. Орхон	1	0	2	0.1	0.0	0.3	0	0	0	0	0.0	0.0	0.0
13. Өвөрхангай	0	0	2	0.0	0.0	0.2	0	1	0	1	0.1	0.0	0.1
14. Өмнөговь	1	1	1	0.2	0.2	0.2	0	0	1	0	0.0	0.2	0.0
15. Сүхбаатар	0	0	0	0.0	0.0	0.0	0	0	0	0	0.0	0.0	0.0
16. Сэлэнгэ	0	0	1	0.0	0.0	0.1	0	0	0	0	0.0	0.0	0.0
17. Төв	0	1	0	0.0	0.1	0.0	0	0	0	0	0.0	0.0	0.0
18. Увс	1	1	2	0.1	0.1	0.4	0	0	0	0	0.0	0.0	0.0
19. Ховд	0	1	0	0.0	0.1	0.0	0	0	0	0	0.0	0.0	0.0
20. Хөвсгөл	4	3	3	0.3	0.2	0.3	0	3	1	1	0.2	0.1	0.1
21. Хэнтий	3	0	1	0.4	0.0	0.1	0	0	0	0	0.0	0.0	0.0
<b>Аймгийн дүн</b>	21	9	24	0.1	0.1	0.2	0	5	2	4	0.0	0.0	0.0
22. Улаанбаатар	29	22	24	0.2	0.2	0.2	0	8	9	7	0.1	0.1	0.1
<b>Улсын дүн</b>	50	31	48	0.2	0.1	0.2	0	13	11	11	0.0	0.0	0.0

Хүснэгт 1. Төрөлт, нас баралтын үзүүлэлтүүд, бүсээр /2016 оны 1 сарын байдлаар/

Аймаг, нийслэл	Төрсөн эхийн тоо	Төрөлтийн түвшин	Нас барсан хүний тоо	Нас баралтын түвшин
<b>Бүгд</b>	6275	2.1	1317	0.4
<b>Баруун бүс</b>	797	2.1	167	0.5
Баян-Өлгий	223	2.4	37	0.4
Говь-Алтай	95	1.7	25	0.5
Завхан	106	1.6	30	0.4
Увс	173	2.3	41	0.5
Ховд	200	2.5	34	0.4
<b>Хангайн бүс</b>	1042	1.9	260	0.5
Архангай	154	1.7	35	0.4
Баянхонгор	159	2.0	38	0.5
Булган	73	1.3	27	0.5
Орхон	197	2.1	49	0.5
Өвөрхангай	226	2.1	46	0.4
Хөвсгөл	234	1.9	65	0.5
<b>Төвийн бүс</b>	829	1.7	223	0.5
Говьсүмбэр	30	1.9	7	0.5
Дархан-Уул	210	2.1	40	0.4
Дорноговь	121	1.9	29	0.4
Дундговь	83	2.0	26	0.6
Өмнөговь	118	1.9	31	0.5
Сэлэнгэ	153	1.5	45	0.4
Төв	114	1.3	46	0.5
<b>Зүүн бүс</b>	409	2.2	91	0.5
Дорнод	160	2.2	37	0.5
Сүхбаатар	120	2.2	25	0.5
Хэнтий	129	1.9	29	0.4
<b>Улаанбаатар</b>				

**Зураг 2. 5 хүртэлх насны хүүхдийн жингийн мэдээ, хувиар /2016 оны 1 сарын байдлаар/**



Тухайн сард 5 хүртэлх насны хүүхдийн өсөлт хөгжлийн хяналтад 185 836 хүүхэд хамрагдсан байна.

#### Эхийн эндэгдэл

2016 оны 1 сарын байдлаар улсын хэмжээнд эхийн эндэгдлийн 3 тохиолдол бүртгэгдэж 100 000 амьд төрөлт тутамд 47.6 байна. Өнгөрсөн онтой харьцуулахад 2 тохиолдлоор буюу 100 000 амьд төрөлт тутамд 32.7 эндэгдлээр өссөн байна.

#### Нялхсын эндэгдэл

2016 оны 1 сарын байдлаар нялхсын эндэгдлийн 121 тохиолдол бүртгэгдэж, амьд төрсөн 1000 хүүхдэд 19.2 ногдож байгаа ба өнгөрсөн онтой харьцуулахад 1000 амьд төрөлт тутамд 1.6-аар өссөн байна. Нялхсын эндэгдлийн 54.5 хувийг нярайн эндэгдэл эзэлж байгаа бөгөөд 1000 амьд төрөлтөд ногдох нярайн эндэгдэл 10.5 байна.

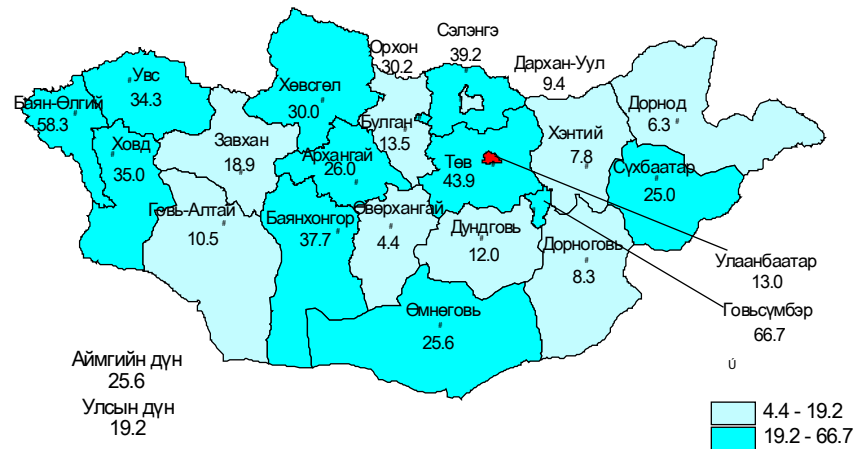
Нярайн эндэгдлийн нийт 66 тохиолдол бүртгэгдсэнээс эрт үеийн нярай 47 буюу 71.2%, хожуу үеийн нярай 19 буюу 28.8%-ийг тус тус эзэлж байна. Нэг хүртэлх насандаа эндсэн хүүхдийн 56.2 хувь нь эрэгтэй, 43.8 хувь нь эмэгтэй хүүхэд байна. 1000 амьд төрөлтөд ногдох нялхсын эндэгдэл Говьсүмбэр /66.7/, Баян-Өлгий /58.3/, Төв /43.9/, Баянхонгор /37.7/, Сэлэнгэ /39.2/, Увс /34.3/, Ховд /35.0/, Орхон /30.2/, Хөвсгөл /30.0/, Архангай /26.0/, Сүхбаатар /25.0/, Өмнөговь /25.6/ аймгуудад улсын дундаж үзүүлэлтээс өндөр байна.

Аймаг хот	A59 Трихомониаз/ Trichomoniasis						B20-B24 ХДХВ/ДОХ						
	Өвчлөл			10000 хүн амд			Өвчлөл			10000 хүн амд			Нас барагч
	2015 онд	2016 онд	5 жилийн дундаж	2015 онд	2016 онд	5 жилийн дундаж	2015 онд	2016 онд	5 жилийн дундаж	2015 онд	2016 онд	5 жилийн дундаж	
01. Архангай	20	11	10	2.2	1.2	1.5	0	0	0	0.0	0.0	0.0	0
02. Баян-Өлгий	3	4	2	0.3	0.4	0.3	0	0	0	0.0	0.0	0.0	0
03. Баянхонгор	34	45	24	4.2	5.6	3.6	0	0	0	0.0	0.0	0.0	0
04. Булган	10	11	15	1.7	1.9	3.1	0	0	0	0.0	0.0	0.0	0
05. Говь-Алтай	0	0	0	0.0	0.0	0.0	0	0	0	0.0	0.0	0.0	0
06. Говьсүмбэр	0	0	1	0.0	0.0	1.2	0	0	0	0.0	0.0	0.0	0
07. Дархан-Уул	2	9	4	0.2	0.9	0.6	0	0	0	0.0	0.0	0.0	0
08. Дорноговь	9	7	18	1.4	1.1	3.6	0	0	0	0.0	0.0	0.0	0
09. Дорнод	39	51	28	5.3	7.0	4.9	0	0	0	0.0	0.0	0.0	0
10. Дундговь	10	7	10	2.4	1.7	2.9	0	0	0	0.0	0.0	0.0	0
11. Завхан	5	0	2	0.7	0.0	0.4	0	0	0	0.0	0.0	0.0	0
12. Орхон	5	11	7	0.5	1.2	0.9	0	0	0	0.0	0.0	0.0	0
13. Өвөрхангай	6	4	5	0.6	0.4	0.5	0	0	0	0.0	0.0	0.0	0
14. Өмнөговь	2	2	3	0.3	0.3	0.6	0	0	0	0.0	0.0	0.0	0
15. Сүхбаатар	10	8	9	1.8	1.4	2.0	0	0	0	0.0	0.0	0.0	0
16. Сэлэнгэ	9	18	11	0.9	1.7	1.3	0	0	0	0.0	0.0	0.0	0
17. Төв	5	3	4	0.6	0.3	0.6	0	0	0	0.0	0.0	0.0	0
18. Увс	4	2	2	0.5	0.3	0.4	0	0	0	0.0	0.0	0.0	0
19. Ховд	20	8	14	2.5	1.0	2.0	0	0	0	0.0	0.0	0.0	0
20. Хөвсгөл	7	9	12	0.6	0.7	1.2	0	0	0	0.0	0.0	0.0	0
21. Хэнтий	4	8	9	0.6	1.2	1.5	0	0	0	0.0	0.0	0.0	0
<b>Аймгийн дүн</b>	<b>204</b>	<b>218</b>	<b>190</b>	<b>1.3</b>	<b>1.4</b>	<b>1.5</b>	<b>0</b>	<b>0</b>	<b>0</b>	<b>0.0</b>	<b>0.0</b>	<b>0.0</b>	<b>0</b>
22. Улаанбаатар	161	218	172	1.2	1.6	1.7	0	1	2	0.0	0.0	0.0	3
<b>Улсын дүн</b>	<b>365</b>	<b>436</b>	<b>362</b>	<b>1.2</b>	<b>1.5</b>	<b>1.6</b>	<b>0</b>	<b>1</b>	<b>2</b>	<b>0.0</b>	<b>0.0</b>	<b>0.0</b>	<b>3</b>

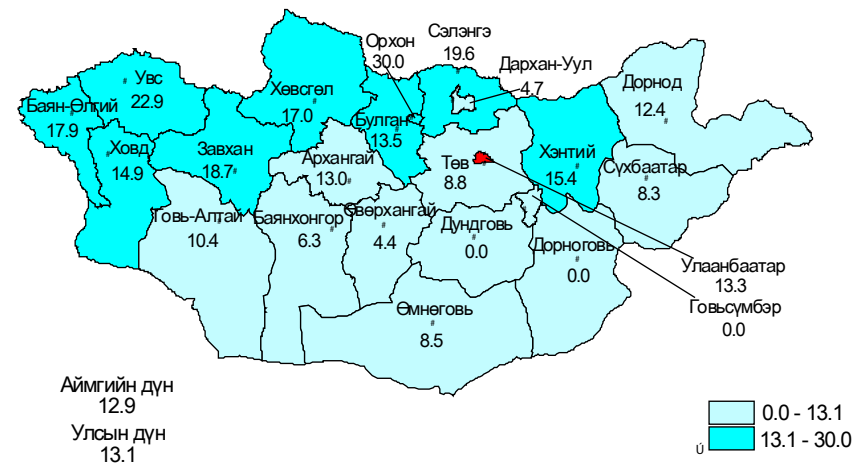
### 4.Бэлгийн замаар дамжих халдварт өвчнүүд

Аймаг хот	A50-A53 Тэмбүү /Syphilis						A 54 Гонококкт халдвар/Gonococcal infection						
	Өвчлөл			10000 хүн амд			Өвчлөл			10000 хүн амд			
	2015 онд	2016 онд	5 жилийн дундаж	2015 онд	2016 онд	5 жилийн дундаж	2015 онд	2016 онд	5 жилийн дундаж	2015 онд	2016 онд	5 жилийн дундаж	
01. Архангай	12	6	7	1.3	0.7	1.0	0	1	2	3	0.1	0.2	0.4
02. Баян-Өлгий	2	6	3	0.2	0.6	0.4	0	20	16	20	2.1	1.7	2.6
03. Баянхонгор	27	21	21	3.3	2.6	3.1	0	9	35	23	1.1	4.3	3.5
04. Булган	5	5	5	0.9	0.9	1.1	0	3	10	7	0.5	1.7	1.4
05. Говь-Алтай	34	4	12	6.2	0.7	2.6	0	10	0	5	1.8	0.0	1.1
06. Говьсүмбэр	3	3	4	1.9	1.9	3.2	0	2	0	2	1.3	0.0	1.5
07. Дархан-Уул	10	7	17	1.0	0.7	2.2	0	9	5	9	0.9	0.5	1.1
08. Дорноговь	11	10	15	1.7	1.6	3.0	0	8	10	20	1.3	1.6	4.1
09. Дорнод	25	16	28	3.4	2.2	4.8	0	104	51	76	14.2	7.0	12.9
10. Дундговь	8	5	6	2.0	1.2	1.8	0	5	1	4	1.2	0.2	1.3
11. Завхан	16	10	9	2.4	1.5	1.6	0	20	0	6	3.0	0.0	1.1
12. Орхон	17	14	15	1.8	1.5	2.1	1	2	2	3	0.2	0.2	0.4
13. Өвөрхангай	8	17	11	0.7	1.6	1.2	0	7	13	6	0.7	1.2	0.7
14. Өмнөговь	10	14	9	1.6	2.2	1.9	0	2	7	4	0.3	1.1	0.8
15. Сүхбаатар	10	13	11	1.8	2.4	2.6	0	19	5	15	3.4	0.9	3.3
16. Сэлэнгэ	15	20	12	1.4	1.9	1.4	0	25	3	12	2.4	0.3	1.5
17. Төв	12	24	11	1.4	2.7	1.5	0	3	6	5	0.3	0.7	0.7
18. Увс	17	4	9	2.3	0.5	1.4	0	11	14	13	1.5	1.9	2.2
19. Ховд	6	10	7	0.7	1.2	1.0	1	11	4	12	1.4	0.5	1.8
20. Хөвсгөл	34	18	25	2.8	1.5	2.6	0	62	27	36	5.1	2.2	3.7
21. Хэнтий	6	9	11	0.9	1.3	2.0	0	1	2	4	0.1	0.3	0.7
<b>Аймгийн дүн</b>	<b>288</b>	<b>236</b>	<b>248</b>	<b>1.8</b>	<b>1.5</b>	<b>1.9</b>	<b>2</b>	<b>334</b>	<b>213</b>	<b>285</b>	<b>2.1</b>	<b>1.3</b>	<b>2.2</b>
<b>22. Улаанбаатар</b>	<b>364</b>	<b>291</b>	<b>286</b>	<b>2.7</b>	<b>2.1</b>	<b>2.8</b>	<b>0</b>	<b>152</b>	<b>205</b>	<b>163</b>	<b>1.1</b>	<b>1.5</b>	<b>1.6</b>
<b>Улсын дүн</b>	<b>652</b>	<b>527</b>	<b>534</b>	<b>2.2</b>	<b>1.8</b>	<b>2.3</b>	<b>2</b>	<b>486</b>	<b>418</b>	<b>448</b>	<b>1.6</b>	<b>1.4</b>	<b>1.9</b>

**Зураг 3. Нялхсын эндэгдэл, 1000 амьд төрөлтөд /2016 оны 1 сарын байдлаар/**



**Зураг 4. Перинаталь эндэгдэл, 1000 нийт төрөлтөд /2016 оны 1 сарын байдлаар/**

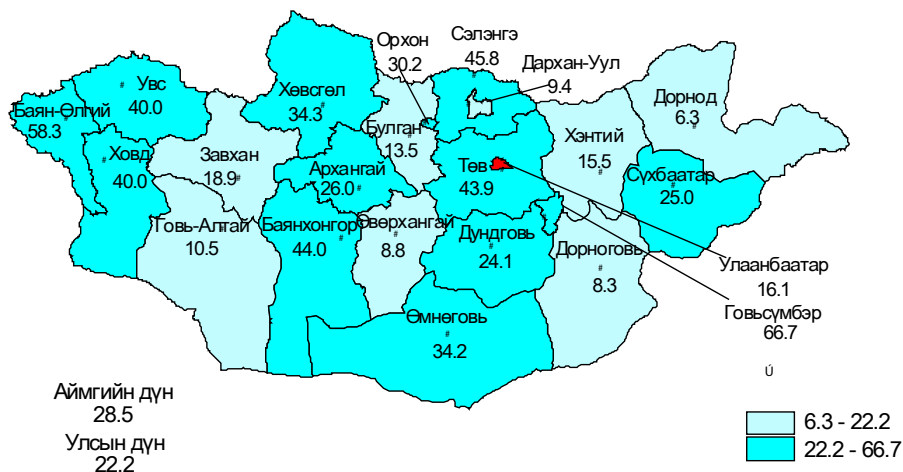


### Тав хүртэлх насны хүүхдийн эндэгдэл

2016 оны 1 сарын байдлаар тав хүртэлх насны хүүхдийн эндэгдлийн 140 тохиолдол бүртгэгдэж, амьд төрсөн 1000 хүүхдэд 22.2 ногдож байна. Өнгөрсөн оны мөн үетэй харьцуулахад 1 тохиолдлоор буурсан хэдий ч 1000 амьд төрөлт тутамд 1.2 эндэгдлээр өссөн байна. Тав хүртэлх насандаа эндсэн хүүхдийн 54.2 хувь нь /76 тохиолдол/ эрэгтэй, 45.8 хувь нь /64 тохиолдол/ эмэгтэй хүүхэд байна.

1000 амьд төрөлтөд ногдох тав хүртэлх насны хүүхдийн эндэгдэл Говьсүмбэр /66.7/, Баян-Өлгий /58.3/, Сэлэнгэ /45.8/, Баянхонгор /44.0/, Төв /43.9/, Увс /40.0/, Ховд /40.0/, Хөвсгөл /34.3/, Өмнөговь /34.2/, Орхон/30.2/, Архангай /26.0/, Сүхбаатар /25.0/, Дундговь /24.1/ аймгуудад улсын дундаж үзүүлэлтээс өндөр байна.

**Зураг 5. Тав хүртэлх насны хүүхдийн эндэгдэл, 1000 амьд төрөлтөд /2016 оны 1 сарын байдлаар/**



Аймаг хот	A84 Хачигар дамжих вирус энцефалит/ Tick-borne encephalites						Нас баралт	
	Өвчлөл		10 000 хүн амд		Нас баралт		Нас баралт	
	2015 онд	2016 онд	2015 онд	2016 онд	5 жилийн дундаж	5 жилийн дундаж	2015 онд	2016 онд
01. Архангай	0	0	0.0	0.0	0.0	0.0	0	0
02. Баян-Өлгий	0	0	0.0	0.0	0.0	0.0	0	0
03. Баянхонгор	0	0	0.0	0.0	0.0	0.0	0	0
04. Булган	0	0	0.0	0.0	0.0	0.0	0	0
05. Говь-Алтай	0	0	0.0	0.0	0.0	0.0	0	0
06. Говьсүмбэр	0	0	0.0	0.0	0.0	0.0	0	0
07. Дархан-Уул	0	0	0.0	0.0	0.0	0.0	0	0
08. Дорноговь	0	0	0.0	0.0	0.0	0.0	0	0
09. Дорнод	0	0	0.0	0.0	0.0	0.0	0	0
10. Дундговь	0	0	0.0	0.0	0.0	0.0	0	0
11. Завхан	0	0	0.0	0.0	0.0	0.0	0	0
12. Орхон	0	0	0.0	0.0	0.0	0.0	0	0
13. Өвөрхангай	0	0	0.0	0.0	0.0	0.0	0	0
14. Өмнөговь	0	0	0.0	0.0	0.0	0.0	0	0
15. Сүхбаатар	0	0	0.0	0.0	0.0	0.0	0	0
16. Сэлэнгэ	0	0	0.0	0.0	0.0	0.0	0	0
17. Төв	0	0	0.0	0.0	0.0	0.0	0	0
18. Увс	0	0	0.0	0.0	0.0	0.0	0	0
19. Ховд	0	0	0.0	0.0	0.0	0.0	0	0
20. Хөвсгөл	0	0	0.0	0.0	0.0	0.0	0	0
21. Хэнтий	0	0	0.0	0.0	0.0	0.0	0	0
<b>АЙМГИЙН ДҮН</b>	<b>0</b>	<b>0</b>	<b>0.0</b>	<b>0.0</b>	<b>0.0</b>	<b>0.0</b>	<b>0</b>	<b>0</b>
22. Улаанбаатар	0	0	0.0	0.0	0.0	0.0	0	0
<b>УЛСЫН ДҮН</b>	<b>0</b>	<b>0</b>	<b>0.0</b>	<b>0.0</b>	<b>0.0</b>	<b>0.0</b>	<b>0</b>	<b>0</b>

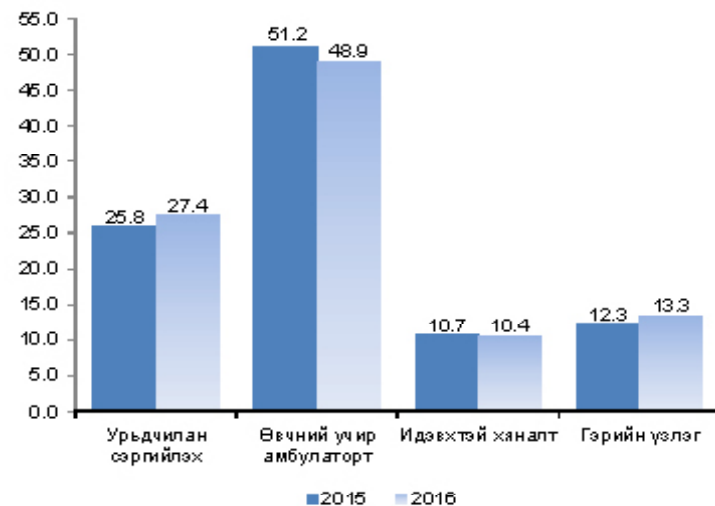


Аймаг хот	A77 Хачигт рикеттсиоз/Tick-borne rickettsioses						A82 Галзуу/Rabies					
	Өвчлөл			10000 хүн амд			Өвчлөл			10000 хүн амд		
	2015 онд	2016 онд	5 жилийн дундаж	2015 онд	2016 онд	5 жилийн дундаж	2015 онд	2016 онд	5 жилийн дундаж	2015 онд	2016 онд	5 жилийн дундаж
01. Архангай	0	0	0	0.0	0.0	0.0	0	0	0	0.0	0.0	0.0
02. Баян-Өлгий	0	0	0	0.0	0.0	0.0	0	0	0	0.0	0.0	0.0
03. Баянхонгор	0	0	0	0.0	0.0	0.0	0	0	0	0.0	0.0	0.0
04. Булган	0	0	0	0.0	0.0	0.0	0	0	0	0.0	0.0	0.0
05. Говь-Алтай	0	0	0	0.0	0.0	0.0	0	0	0	0.0	0.0	0.0
06. Говьсүмбэр	0	0	0	0.0	0.0	0.0	0	0	0	0.0	0.0	0.0
07. Дархан-Уул	0	0	0	0.0	0.0	0.0	0	0	0	0.0	0.0	0.0
08. Дорноговь	0	0	0	0.0	0.0	0.0	0	0	0	0.0	0.0	0.0
09. Дорнод	0	0	0	0.0	0.0	0.0	0	0	0	0.0	0.0	0.0
10. Дундговь	0	0	0	0.0	0.0	0.0	0	0	0	0.0	0.0	0.0
11. Завхан	0	0	0	0.0	0.0	0.0	0	0	0	0.0	0.0	0.0
12. Орхон	0	0	0	0.0	0.0	0.0	0	0	0	0.0	0.0	0.0
13. Өвөрхангай	0	0	0	0.0	0.0	0.0	0	0	0	0.0	0.0	0.0
14. Өмнөговь	0	0	0	0.0	0.0	0.0	0	0	0	0.0	0.0	0.0
15. Сүхбаатар	0	0	0	0.0	0.0	0.0	0	0	0	0.0	0.0	0.0
16. Сэлэнгэ	0	0	0	0.0	0.0	0.0	0	0	0	0.0	0.0	0.0
17. Төв	0	0	0	0.0	0.0	0.0	0	0	0	0.0	0.0	0.0
18. Увс	0	0	0	0.0	0.0	0.0	0	0	0	0.0	0.0	0.0
19. Ховд	0	0	0	0.0	0.0	0.0	0	0	0	0.0	0.0	0.0
20. Хөвсгөл	0	0	0	0.0	0.0	0.0	0	0	0	0.0	0.0	0.0
21. Хэнтий	0	0	0	0.0	0.0	0.0	0	0	0	0.0	0.0	0.0
<b>АЙМГИЙН ДҮН</b>	0	0	0	0.0	0.0	0.0	0	0	0	0.0	0.0	0.0
22. Улаанбаатар	0	0	0	0.0	0.0	0.0	0	0	0	0.0	0.0	0.0
<b>УЛСЫН ДҮН</b>	0	0	0	0.0	0.0	0.0	0	0	0	0.0	0.0	0.0

## Амбулатори, стационарын тусламж үйлчилгээ

Улсын хэмжээнд 2016 оны 1 дүгээр сард амбулаторт нийт 1 284 994 үзлэг хийгдсэн байна.

**Зураг 6. Амбулаторийн үзлэгийн төрөл, хувиар /2015, 2016 оны 1 сард /**



2016 оны 1 сарын байдлаар халдварт бус өвчлөлийн 155 316 тохиолдол бүртгэгдэж өнгөрсөн оны мөн үеийнхээс өвчлөл 12945 өвчлөлөөр буюу 8.3 хувиар өссөн байна. Бүртгэгдсэн халдварт бус өвчлөлийн 7897 тохиолдол буюу 5.1 хувь нь осол гэмтлийн шалтгаант өвчлөл эзэлж байна

### Халдварт бус өвчний эрт илрүүлгийн үзлэгийн мэдээлэл

2016 оны 1 сарын байдлаар артерийн гипертензи эрт илрүүлгийн үзлэгт нийт 26845 хүн хамрагдаж, хамрагдвал зохих хүн амын 4.8 хувийг эзэлж байна. Үзлэгт хамрагдсан хүний 10356 буюу 38.5% нь эрэгтэй, 16489 буюу 61.5% нь эмэгтэй байна. Үр дүнгийн үзүүлэлтээр онош батлагдсан 2.8% байна. Чихрийн шижин өвчний эрт илрүүлгийн үзлэгт нийт 25178 хүн хамрагдаж, хамрагдвал зохих хүн амын 4.5 хувийг эзэлж байна. Үзлэгт хамрагдсан хүний 9530 буюу 37.8% нь эрэгтэй, 15648 буюу 62.2% нь эмэгтэй байна. Үр дүнгийн үзүүлэлтээр онош батлагдсан 0.2% байна.

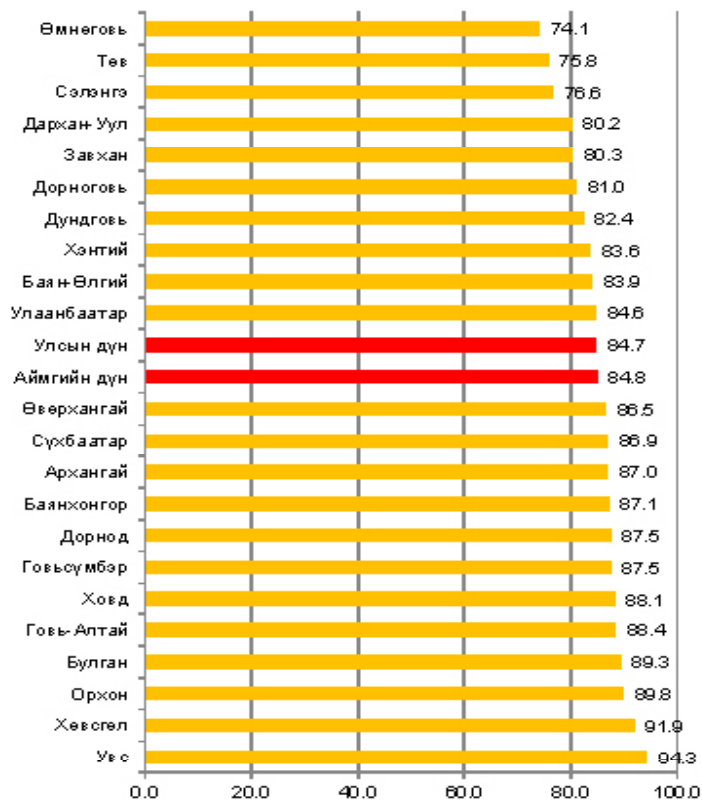
## Жирэмсний хяналт

2016 оны 1 сарын байдлаар жирэмсний хяналтад шинээр 6966 жирэмсэн эмэгтэйчүүд хамрагдсан ба 84.7 хувь нь эхний 3 сартайд, 13.9 хувь нь 4-6 сартайд, 1.4 хувь нь 7 ба түүнээс дээш сартайд хяналтад орсон байна.

Хяналтад орсон жирэмсэн эмэгтэйчүүдийн 96.5 хувь нь цусны шинжилгээнд хамрагдсанаас 3.6 хувь нь цус багадалттай байна.

Шинээр хяналтад хамрагдсан жирэмсэн эмэгтэйчүүдээс трихомониаз илрүүлэх шинжилгээнд 92.9 хувь нь, заг хүйтэн илрүүлэх шинжилгээнд 92.9 хувь, тэмбүү илрүүлэх шинжилгээнд 97.8 ХДХВ/ДОХ илрүүлэх шинжилгээнд 97.4 хувь тус тус хамрагдсан байна.

**Зураг 8. Жирэмсэн эмэгтэйчүүдийн эрт хяналтын хувь, аймгаар, /2016 оны 1 сарын байдлаар/**



Аймаг хот	A23 Брюцеллэз / Brucellosis						A69 Спирохетээр сэдээгдсэн бусад халдвар/ Lyme diseases					
	Өвчлөл			10000 хүн амд			Өвчлөл			10000 хүн амд		
	2015 онд	2016 онд	5 жилийн дундаж	2015 онд	2016 онд	5 жилийн дундаж	2015 онд	2016 онд	5 жилийн дундаж	2015 онд	2016 онд	5 жилийн дундаж
01. Архангай	0	0	1	0.0	0.0	0.1	0	0	0	0.0	0.0	0.0
02. Баян-Өлгий	2	0	0	0.2	0.0	0.1	0	0	0	0.0	0.0	0.0
03. Баянхонгор	0	0	1	0.0	0.0	0.1	0	0	0	0.0	0.0	0.0
04. Булган	0	0	0	0.0	0.0	0.0	0	0	0	0.0	0.0	0.0
05. Говь-Алтай	0	0	0	0.0	0.0	0.0	0	0	0	0.0	0.0	0.0
06. Говьсүмбэр	0	0	0	0.0	0.0	0.0	0	0	0	0.0	0.0	0.0
07. Дархан-Уул	1	0	0	0.1	0.0	0.1	0	0	0	0.0	0.0	0.0
08. Дорноговь	0	0	1	0.0	0.0	0.2	0	0	0	0.0	0.0	0.0
09. Дорнод	5	13	8	0.7	1.8	1.4	0	0	0	0.0	0.0	0.0
10. Дундговь	0	0	0	0.0	0.0	0.1	0	0	0	0.0	0.0	0.0
11. Завхан	0	0	0	0.0	0.0	0.1	0	0	0	0.0	0.0	0.0
12. Орхон	0	0	1	0.0	0.0	0.1	0	0	0	0.0	0.0	0.0
13. Өвөрхангай	0	0	0	0.0	0.0	0.0	0	0	0	0.0	0.0	0.0
14. Өмнөговь	0	0	0	0.0	0.0	0.0	0	0	0	0.0	0.0	0.0
15. Сүхбаатар	0	1	0	0.0	0.2	0.0	0	0	0	0.0	0.0	0.0
16. Сэлэнгэ	0	0	0	0.0	0.0	0.0	0	0	0	0.0	0.0	0.0
17. Төв	0	0	0	0.0	0.0	0.0	0	0	0	0.0	0.0	0.0
18. Увс	0	0	1	0.0	0.0	0.2	0	0	0	0.0	0.0	0.0
19. Ховд	0	0	0	0.0	0.0	0.0	0	0	0	0.0	0.0	0.0
20. Хөвсгөл	0	0	0	0.0	0.0	0.0	0	0	0	0.0	0.0	0.0
21. Хэнтий	5	1	5	0.7	0.1	0.8	0	0	0	0.0	0.0	0.0
Аймгийн дүн	13	15	19	0.1	0.1	0.1	0	0	0	0.0	0.0	0.0
22. Улаанбаатар	0	0	0	0.0	0.0	0.0	0	0	0	0.0	0.0	0.0
Улсын дүн	13	15	19	0.0	0.1	0.1	0	0	0	0.0	0.0	0.0

### 3.Зоонозын халдварт өвчнүүд

Аймаг хот	A20 Тарваган тахал / Plague						A22 Боом өвчин/ Anthrax					
	Өвчлөл			10000 хүн амд			Өвчлөл			10000 хүн амд		
	2015 онд	2016 онд	5 жилийн дундаж	2015 онд	2016 онд	5 жилийн дундаж	2015 онд	2016 онд	5 жилийн дундаж	2015 онд	2016 онд	5 жилийн дундаж
	Нас	Нас	Нас	Нас	Нас	Нас	Нас	Нас	Нас	Нас	Нас	Нас
01. Архангай	0	0	0	0.0	0.0	0.0	0	0	0	0.0	0.0	0.0
02. Баян-Өлгий	0	0	0	0.0	0.0	0.0	0	0	0	0.0	0.0	0.0
03. Баянхонгор	0	0	0	0.0	0.0	0.0	0	0	0	0.0	0.0	0.0
04. Булган	0	0	0	0.0	0.0	0.0	0	0	0	0.0	0.0	0.0
05. Говь-Алтай	0	0	0	0.0	0.0	0.0	0	0	0	0.0	0.0	0.0
06. Говьсүмбэр	0	0	0	0.0	0.0	0.0	0	0	0	0.0	0.0	0.0
07. Дархан-Уул	0	0	0	0.0	0.0	0.0	0	0	0	0.0	0.0	0.0
08. Дорноговь	0	0	0	0.0	0.0	0.0	0	0	0	0.0	0.0	0.0
09. Дорнод	0	0	0	0.0	0.0	0.0	0	0	0	0.0	0.0	0.0
10. Дундговь	0	0	0	0.0	0.0	0.0	0	0	0	0.0	0.0	0.0
11. Завхан	0	0	0	0.0	0.0	0.0	0	0	0	0.0	0.0	0.0
12. Орхон	0	0	0	0.0	0.0	0.0	0	0	0	0.0	0.0	0.0
13. Өвөрхангай	0	0	0	0.0	0.0	0.0	0	0	0	0.0	0.0	0.0
14. Өмнөговь	0	0	0	0.0	0.0	0.0	0	0	0	0.0	0.0	0.0
15. Сүхбаатар	0	0	0	0.0	0.0	0.0	0	0	0	0.0	0.0	0.0
16. Сэлэнгэ	0	0	0	0.0	0.0	0.0	0	0	0	0.0	0.0	0.0
17. Төв	0	0	0	0.0	0.0	0.0	0	0	0	0.0	0.0	0.0
18. Увс	0	0	0	0.0	0.0	0.0	0	0	0	0.0	0.0	0.0
19. Ховд	0	0	0	0.0	0.0	0.0	0	0	0	0.0	0.0	0.0
20. Хөвсгөл	0	0	0	0.0	0.0	0.0	0	0	0	0.0	0.0	0.0
21. Хэнтий	0	0	0	0.0	0.0	0.0	0	0	0	0.0	0.0	0.0
<b>Аймгийн дүн</b>												
22. Улаанбаатар	0	0	0	0.0	0.0	0.0	0	0	0	0.0	0.0	0.0
<b>Улсын дүн</b>	0	0	0	0.0	0.0	0.0	0	0	0	0.0	0.0	0.0

Хүснэгт 2. Жирэмсэн эмэгтэйчүүдийн шинжилгээнд хамрагдалт, /2016 оны 1 сарын байдлаар/

	Аймгууд	Трихомоназ илрүүлэх шинжилгээнд хамрагдсан хүний тоо	Үүнээс зэрэг	Заг хүйтэн илрүүлэх шинжилгээнд хамрагдсан хүний тоо	Үүнээс зэрэг	Тэмбүү илрүүлэх шинжилгээнд хамрагдсан хүний тоо	Үүнээс зэрэг
1	Архангай	137	0	129	0	153	1
2	Баян-Өлгий	144	0	160	1	188	1
3	Баянхонгор	140	23	147	2	165	4
4	Булган	74	4	74	1	74	3
5	Говь-Алтай	64	0	66	0	97	0
6	Говьсүмбэр	32	0	32	2	32	3
7	Дархан-Уул	212	7	212	0	212	1
8	Дорноговь	92	1	92	0	105	2
9	Дорнод	135	6	146	1	182	4
10	Дундговь	63	0	52	0	65	2
11	Завхан	117	0	117	0	120	1
12	Орхон	215	6	215	0	215	4
13	Өвөрхангай	209	1	209	4	222	7
14	Өмнөговь	88	0	104	0	111	0
15	Сүхбаатар	120	6	120	0	120	2
16	Сэлэнгэ	206	9	206	0	236	7
17	Төв	148	1	148	0	174	9
18	Увс	112	1	113	1	136	1
19	Ховд	191	1	191	0	202	0
20	Хөвсгөл	181	4	181	2	193	10
21	Хэнтий	139	3	108	1	165	1
22	<b>Аймгийн дүн</b>	<b>2819</b>	<b>73</b>	<b>2822</b>	<b>15</b>	<b>3167</b>	<b>63</b>
23	Улаанбаатар	3652	64	3652	15	3652	112

Хүснэгт 3.

Түргэн тусламжийн дуудлага  
/2016 оны 1 сарын байдлаар /

№	Аймгууд	Түргэн тусламжийн дуудлага			Бүх дуудлагад эзлэх хувь	Алсын дуудлагын эзлэх хувь	Осол,гэмтлийн дуудлагын эзлэх хувь
		Бүгд	Алсын дуудлага	Осол, гэмтлийн дуудлага			
1	Архангай	2006	343	38	2.8	17.1	1.9
2	Баян-Өлгий	2103	672	25	2.9	32.0	1.2
3	Баянхонгор	1290	281	48	1.8	21.8	3.7
4	Булган	1321	194	26	1.8	14.7	2.0
5	Говь-Алтай	1518	256	32	2.1	16.9	2.1
6	Говьсүмбэр	569	33	18	0.8	5.8	3.2
7	Дархан-Уул	2320	85	91	3.2	3.7	3.9
8	Дорноговь	1647	276	69	2.3	16.8	4.2
9	Дорнод	1510	231	53	2.1	15.3	3.5
10	Дундговь	1349	286	46	1.9	21.2	3.4
11	Завхан	2320	273	12	3.2	11.8	0.5
12	Орхон	1548	27	43	2.2	1.7	2.8
13	Өвөрхангай	1955	508	66	2.7	26.0	3.4
14	Өмнөговь	1477	141	36	2.1	9.5	2.4
15	Сүхбаатар	1474	405	74	2.1	27.5	5.0
16	Сэлэнгэ	2910	415	66	4.1	14.3	2.3
17	Төв	1611	409	61	2.3	25.4	3.8
18	Увс	2006	425	13	2.8	21.2	0.6
19	Ховд	1526	334	28	2.1	21.9	1.8
20	Хөвсгөл	2372	318	33	3.3	13.4	1.4
21	Хэнтий	2007	360	38	2.8	17.9	1.9
22	Аймгийн дүн	36839	6272	916	51.6	17.0	2.5
23	Улаанбаатар	34597	17	4307	48.4	0.0	12.4

Улсын хэмжээнд 2016 оны 1 сарын байдлаар 71436 түргэн тусламжийн дуудлага хүлээн авч гүйцэтгэснээс 8.8 хувь нь алсын, 7.3 хувь нь осол гэмтлийн дуудлага эзэлж байна.

**Хэвтэн эмчлүүлэгсдийн тусламж үйлчилгээ**

Улсын хэмжээнд 2016 оны 1 сарын байдлаар эмнэлэгт 66139 үйлчлүүлэгч хэвтэн эмчлүүлж 510524 ор хоног ашигласан бөгөөд дундаж ор хоног 7.7 байна

Аймаг хот	АЦХАХ / SARS/					
	Өвчлөл	10000 хүн амд				
		2015 онд	2016 онд		5 жилийн дундаж	
			2015 онд	2016 онд	2015 онд	2016 онд
01. Архангай	0	0	0.0	0.0	0.0	0
02. Баян-Өлгий	0	0	0.0	0.0	0.0	0
03. Баянхонгор	0	0	0.0	0.0	0.0	0
04. Булган	0	0	0.0	0.0	0.0	0
05. Говь-Алтай	0	0	0.0	0.0	0.0	0
06. Говьсүмбэр	0	0	0.0	0.0	0.0	0
07. Дархан-Уул	0	0	0.0	0.0	0.0	0
08. Дорноговь	0	0	0.0	0.0	0.0	0
09. Дорнод	0	0	0.0	0.0	0.0	0
10. Дундговь	0	0	0.0	0.0	0.0	0
11. Завхан	0	0	0.0	0.0	0.0	0
12. Орхон	0	0	0.0	0.0	0.0	0
13. Өвөрхангай	0	0	0.0	0.0	0.0	0
14. Өмнөговь	0	0	0.0	0.0	0.0	0
15. Сүхбаатар	0	0	0.0	0.0	0.0	0
16. Сэлэнгэ	0	0	0.0	0.0	0.0	0
17. Төв	0	0	0.0	0.0	0.0	0
18. Увс	0	0	0.0	0.0	0.0	0
19. Ховд	0	0	0.0	0.0	0.0	0
20. Хөвсгөл	0	0	0.0	0.0	0.0	0
21. Хэнтий	0	0	0.0	0.0	0.0	0
Аймгийн дүн	0	0	0.0	0.0	0.0	0
22. Улаанбаатар	0	0	0.0	0.0	0.0	0
Улсын дүн	0	0	0.0	0.0	0.0	0

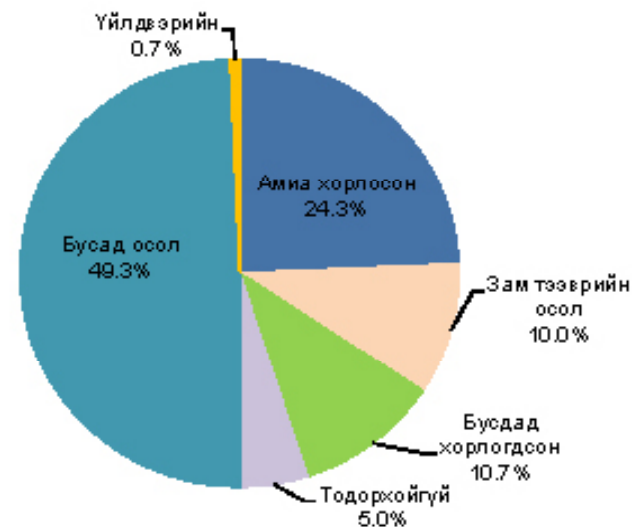
Аймаг хот	B08 Халдварт эритем / Erythema Infectiosum						B26 Гахай хавдар / Mumps					
	Өвчлөл			10000 хүн амд			Өвчлөл			10000 хүн амд		
	2015 онд	2016 онд	5 жилийн дундаж	2015 онд	2016 онд	5 жилийн дундаж	2015 онд	2016 онд	5 жилийн дундаж	2015 онд	2016 онд	5 жилийн дундаж
01. Архангай	0	0	0	0.0	0.0	0.0	0	0	5	0.0	0.0	0.6
02. Баян-Өлгий	0	0	0	0.0	0.0	0.0	0	0	7	0.0	0.0	1.0
03. Баянхонгор	0	0	0	0.0	0.0	0.0	2	0	2	0.2	0.0	0.3
04. Булган	0	0	0	0.0	0.0	0.0	0	0	11	0.0	0.0	2.3
05. Говь-Алтай	0	0	0	0.0	0.0	0.0	0	2	0	0.0	0.4	0.1
06. Говьсүмбэр	0	0	0	0.0	0.0	0.0	0	1	0	0.0	0.6	0.3
07. Дархан-Уул	0	0	0	0.0	0.0	0.0	0	4	4	0.0	0.4	0.5
08. Дорноговь	0	0	0	0.0	0.0	0.0	0	2	4	0.0	0.3	0.9
09. Дорнод	0	0	0	0.0	0.0	0.0	3	1	25	0.4	0.1	4.2
10. Дундговь	0	0	0	0.0	0.0	0.0	0	0	3	0.0	0.0	0.8
11. Завхан	0	0	0	0.0	0.0	0.0	0	0	23	0.0	0.0	4.1
12. Орхон	0	0	0	0.0	0.0	0.0	0	0	2	0.0	0.0	0.3
13. Өвөрхангай	0	0	0	0.0	0.0	0.0	0	0	32	0.0	0.0	3.6
14. Өмнөговь	0	0	0	0.0	0.0	0.0	0	2	1	0.0	0.3	0.1
15. Сүхбаатар	0	0	0	0.0	0.0	0.0	0	0	28	0.0	0.0	6.4
16. Сэлэнгэ	0	0	0	0.0	0.0	0.0	0	0	0	0.0	0.0	0.0
17. Төв	0	0	0	0.0	0.0	0.0	0	0	5	0.0	0.0	0.7
18. Увс	0	0	0	0.0	0.0	0.0	1	0	1	0.1	0.0	0.2
19. Ховд	0	0	0	0.0	0.0	0.0	0	1	31	0.0	0.1	4.6
20. Хөвсгөл	0	0	0	0.0	0.0	0.0	0	0	21	0.0	0.0	2.1
21. Хэнтий	0	0	0	0.0	0.0	0.0	0	0	3	0.0	0.0	0.6
<b>АЙМГИЙН ДҮН</b>	0	0	0	0.0	0.0	0.0	6	13	209	0.0	0.1	1.6
22. Улаанбаатар	0	10	2	0.0	0.1	0.0	7	34	103	0.1	0.2	1.0
<b>Улсын дүн</b>	0	10	2	0.0	0.0	0.0	13	47	312	0.0	0.2	1.4

## Нас баралт

2016 оны 1 сарын байдлаар нас баралтын 1317 тохиолдол бүртгэгдсэн нь өнгөрсөн оны мөн үеэс 23 тохиолдлоор буюу 1.7 хувиар буурсан байна. Нийт нас баралтын 741 тохиолдол буюу 56.3 хувь нь эрэгтэй, 576 тохиолдол буюу 43.7 хувь нь эмэгтэй байна. Нас баралтын түвшин 1000 хүн амд 0.4 байна. Нийт нас баралтын 29.3 хувь нь эмнэлэгт нас барсан бөгөөд үүнээс 22.8 хувийг хоног болоогүй нас баралт эзэлж байна. Нас баралтын 9.2 хувийг нэг хүртэлх насны хүүхдийн эндэгдэл, 10.6 хувийг тав хүртэлх насны хүүхдийн эндэгдэл тус тус эзэлж байна. Хорт хавдрын шалтгаантай нас баралт 24.8 хувийг эзэлж байна.

Осол гэмтэл, гадны шалтгаант нас баралтын 140 тохиолдол бүртгэгдэж, нийт нас баралтын 10.6 хувийг эзэлж байна. Өмнөх оны мөн үеэс 52 тохиолдлоор буурсан бөгөөд 10 000 хүн амд ногдох осол гэмтэл, гадны шалтгаант нас баралт 8.7 байна.

Зураг 9. Осол гэмтэл, гадны шалтгаант нас баралт, хувиар /2016 оны 1 сарын байдлаар/



**Хүснэгт 4. Аймаг, хотын нэгдсэн эмнэлгүүдийн задлан шинжилгээ, үндсэн оношийн зөрөөний хувь, 2016 оны 1 сарын байдлаар**

№	Аймаг	Эдийн шинж илгээ	Эсийн шинж илгээ	Аймаг, хотын нэгдсэн эмнэлэгт бүртгэгдсэн нас баралт	Аймаг, хотын нэгдсэн эмнэлэгт хийгдсэн задлан		Аймаг, хотын нэгдсэн эмнэлгийн амьгүй төрөлт	Амьгүй төрөлтөнд хийгдсэн задлан шинж илгээ	Задлан шинж илгээ хийсэгүй	Задлан шинж илгээний хувь	Оношийн зөрөө	Оношийн зөрөөний хувь
					Эмгэг судлалын	Шүүх эмнэлгийн						
1	Архангай	67	100	5	3	1	0	0	1	80.0%	0	0.0%
2	Баян-Өлгий	110	41	11	0	0	1	0	12	0.0%	0	0.0%
3	Баянхонгор	0	0	6	5	1	0	0	0	100.0%	1	20.0%
4	Булган	0	136	4	3	0	0	0	1	75.0%	0	0.0%
5	Говь-Алтай	51	91	1	0	0	1	1	1	50.0%	0	0.0%
7	Говьсүмбэр	0	0	1	1	0	0	0	0	100.0%	0	0.0%
8	Дархан-Уул	118	493	7	5	1	1	1	1	87.5%	0	0.0%
9	Дорноговь	104	18	6	5	1	0	0	0	100.0%	0	0.0%
10	Дорнод	52	220	4	2	0	2	2	2	66.7%	0	0.0%
11	Дундговь	0	0	2	1	0	0	0	1	50.0%	0	0.0%
12	Завхан	4	268	2	1	0	1	1	1	66.7%	0	0.0%
13	Орхон	143	125	11	9	1	1	1	1	91.7%	1	10.0%
14	Өвөрхангай	119	202	4	1	0	0	0	3	25.0%	0	0.0%
15	Өмнөговь	45	32	8	7	0	1	1	1	88.9%	0	0.0%
16	Сүхбаатар	48	298	1	0	0	0	0	1	0.0%	0	0.0%
17	Сэлэнгэ	10	224	7	4	0	0	0	3	57.1%	0	0.0%
18	Төв	65	0	4	4	0	0	0	0	100.0%	0	0.0%
19	Увс	38	82	6	6	0	0	0	0	100.0%	0	0.0%
20	Ховд	43	150	6	4	0	1	1	2	71.4%	0	0.0%
21	Хөвсгөл	0	0	10	9	0	2	2	0	91.7%	0	0.0%
22	Хэнтий	24	98	0	0	0	1	1	0	100.0%	0	0.0%
23	Аймгийн дүн	1041	2578	106	70	5	12	11	32	72.9%	2	2.5%
24	Улаанбаатар	3438	2072	188	106	11	23	18	76	64.0%	2	1.6%

1. 2016 оны 1 сарын байдлаар аймаг, хотын нэгдсэн эмнэлгүүдэд 294 өвчтөн нас барснаас 192 тохиолдолд эмгэг судлал ба шүүх эмнэлгийн шинжилгээ, 35 амьгүй төрөлтийн 29 тохиолдолд задлан шинжилгээ тус тус хийсэн байна. Задлан шинжилгээний хувь 67.2% байна.

2. Задлан шинжилгээ хийсэн байдлаас үзвэл Баян-Өлгий, Сүхбаатар аймгийн нэгдсэн эмнэлэгт задлан шинжилгээ хийгдээгүй. Өвөрхангай, Говь-Алтай, Дундговь, Сэлэнгэ, Дорнод, Завхан аймгуудын задлан шинжилгээний хувь /25.0%-71.4%/ байгаа нь аймгийн дундаж үзүүлэлтээс доогуур байна.

3. Үндсэн оношийн зөрөө улсын хэмжээнд 4 тохиолдол бүртгэгдсэн ба оношийн зөрөөний хувь 2.0% байна.

Аймаг хот	B05 Улаанбурхан/Measles						B06 Улаанууд/Rubella					
	Өвчлөл			10000 хүн амд			Өвчлөл			10000 хүн амд		
	2015 онд	2016 онд	5 жилийн дундаж	2015 онд	2016 онд	5 жилийн дундаж	2015 онд	2016 онд	5 жилийн дундаж	2015 онд	2016 онд	5 жилийн дундаж
01. Архангай	0	27	5	0.0	3.0	0.8	1	0	0	0.0	0.0	0.0
02. Баян-Өлгий	0	244	49	0.0	26.0	6.3	0	0	0	0.0	0.0	0.0
03. Баянхонгор	0	15	3	0.0	1.9	0.5	0	0	0	0.0	0.0	0.0
04. Булган	0	0	0	0.0	0.0	0.0	0	0	0	0.0	0.0	0.0
05. Говь-Алтай	0	5	1	0.0	0.9	0.2	0	0	0	0.0	0.0	0.0
06. Говьсүмбэр	0	3	1	0.0	1.9	0.5	0	0	0	0.0	0.0	0.0
07. Дархан-Уул	0	9	2	0.0	0.9	0.2	0	0	0	0.0	0.0	0.0
08. Дорноговь	0	86	17	0.0	13.6	3.5	0	0	0	0.0	0.0	0.0
09. Дорнод	0	5	1	0.0	0.7	0.2	0	0	0	0.0	0.0	0.0
10. Дундговь	0	8	2	0.0	2.0	0.5	0	0	0	0.0	0.0	0.0
11. Завхан	0	1	0	0.0	0.1	0.0	0	0	0	0.0	0.0	0.0
12. Орхон	0	24	5	0.0	2.5	0.7	0	0	0	0.0	0.0	0.0
13. Өвөрхангай	0	38	8	0.0	3.5	0.9	0	0	0	0.0	0.0	0.0
14. Өмнөговь	0	27	5	0.0	4.3	1.1	0	0	0	0.0	0.0	0.0
15. Сүхбаатар	0	0	0	0.0	0.0	0.0	0	0	0	0.0	0.0	0.0
16. Сэлэнгэ	0	135	27	0.0	12.9	3.2	0	0	0	0.0	0.0	0.0
17. Төв	0	18	4	0.0	2.0	0.5	0	0	0	0.0	0.0	0.0
18. Увс	0	88	18	0.0	11.8	2.9	0	0	0	0.0	0.0	0.0
19. Ховд	0	214	43	0.0	26.7	6.4	2	0	0	0.0	0.0	0.0
20. Хөвсгөл	0	21	4	0.0	1.7	0.4	0	0	0	0.0	0.0	0.0
21. Хэнтий	0	12	2	0.0	1.7	0.4	0	0	0	0.0	0.0	0.0
<b>Аймгийн дүн</b>	0	980	196	0.0	6.1	1.5	3	0	0	0.0	0.0	0.0
<b>22. Улаанбаатар</b>	0	1743	349	0.0	12.7	3.4	2	0	3	1	0.0	0.0
<b>Улсын дүн</b>	0	2723	545	0.0	9.2	2.4	5	0	3	1	0.0	0.0

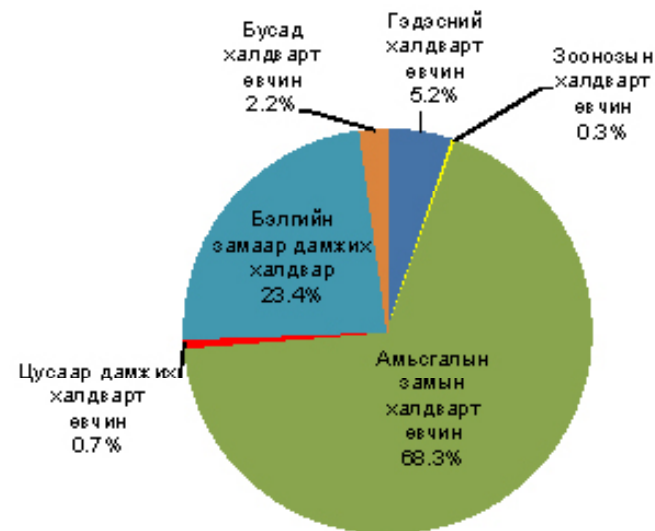
Аймаг хот	А48 Хийт үхжил/Gas gangrene					B01 Салхинцэцэг/Varicella							
	Өвчлөл		10000 хүн амд			Өвчлөл		10000 хүн амд					
	2015 онд	2016 онд	5 жилийн дундаж	2015 онд	2016 онд	5 жилийн дундаж	2015 онд	2016 онд	5 жилийн дундаж				
01. Архангай	0	0	0.0	0.0	0.0	0.0	4	3	7	0.4	0.3	1.0	0
02. Баян-Өлгий	0	0	0.0	0.0	0.0	0.0	1	1	0	0.1	0.1	0.1	0
03. Баянхонгор	0	0	0.0	0.0	0.0	0.0	47	32	28	5.8	4.0	4.3	0
04. Булган	0	0	0.0	0.0	0.0	0.0	0	8	9	0.0	1.4	1.8	0
05. Говь-Алтай	0	0	0.0	0.0	0.0	0.0	0	1	2	0.0	0.2	0.4	0
06. Говьсүмбэр	0	0	0.0	0.0	0.0	0.0	0	2	2	0.0	1.3	1.9	0
07. Дархан-Уул	0	0	0.0	0.0	0.0	0.0	4	36	16	0.4	3.6	2.1	0
08. Дорноговь	0	0	0.0	0.0	0.0	0.0	22	27	21	3.5	4.3	4.2	0
09. Дорнод	0	0	0.0	0.0	0.0	0.0	90	41	54	12.3	5.6	9.2	0
10. Дундговь	0	0	0.0	0.0	0.0	0.0	6	17	12	1.5	4.2	3.5	0
11. Завхан	0	0	0.0	0.0	0.0	0.0	0	5	2	0.0	0.7	0.4	0
12. Орхон	0	0	0.0	0.0	0.0	0.0	10	0	6	1.1	0.0	0.9	0
13. Өвөрхангай	0	0	0.0	0.0	0.0	0.0	29	28	29	2.7	2.6	3.3	0
14. Өмнөговь	0	0	0.0	0.0	0.0	0.0	42	22	25	6.6	3.5	5.2	0
15. Сүхбаатар	0	0	0.0	0.0	0.0	0.0	2	40	17	0.4	7.2	3.9	0
16. Сэлэнгэ	0	0	0.0	0.0	0.0	0.0	5	3	5	0.5	0.3	0.5	0
17. Төв	0	0	0.0	0.0	0.0	0.0	2	18	10	0.2	2.0	1.4	0
18. Увс	0	0	0.0	0.0	0.0	0.0	3	0	6	0.4	0.0	0.9	0
19. Ховд	0	0	0.0	0.0	0.0	0.0	12	35	11	1.5	4.4	1.7	0
20. Хөвсгөл	0	0	0.0	0.0	0.0	0.0	28	33	33	2.3	2.7	3.3	0
21. Хэнтий	0	0	0.0	0.0	0.0	0.0	13	2	11	1.9	0.3	1.9	0
<b>Аймгийн дүн</b>	0	0	0.0	0.0	0.0	0.0	320	354	305	2.0	2.2	2.4	0
22. Улаанбаатар	0	0	0.0	0.0	0.0	0.0	385	459	316	2.8	3.4	3.1	0
<b>Улсын дүн</b>	0	0	0.0	0.0	0.0	0.0	705	813	621	2.4	2.7	2.7	0

### Халдварт өвчин /2016 оны 1 сарын байдлаар /

Улсын хэмжээнд 19 төрлийн 5908 халдварт өвчний тохиолдол бүртгэгдэж, 10 000 хүн амд 19.9 байна. Өмнөх оны мөн үеэс 2761 тохиолдлоор буюу 10000 хүн амд 9.3-аар өсчээ. 10 000 хүн амд ногдох өвчлөл улсын дундаж үзүүлэлтээс өндөр байгаа аймгуудыг дурьдвал: Улаанбаатар /26.2/, Ховд/36.5/, Дорнод /28.1/, Баян-Өлгий /29.4/, Дорноговь /24.1/, Баянхонгор /21.6/, Дархан-Уул /24.1/ байна.

Өнгөрсөн оны мөн үетэй харьцуулахад цусан суулга, гахайн хавдар, бруцеллөз, ёлом, трихомониаз, улаанууд, салхинцэцэг, улаанбурхан, улаан эсэргэнэ, халдварт эритема, энтро вирус, хүнсний гаралтай бактерт хордлого зэрэг өвчлөлийн тохиолдол нэмэгдсэн байна.

Зураг 10. Бүртгэгдсэн халдварт өвчний бүтэц, хувиар  
/2016 оны 1 сарын байдлаар/



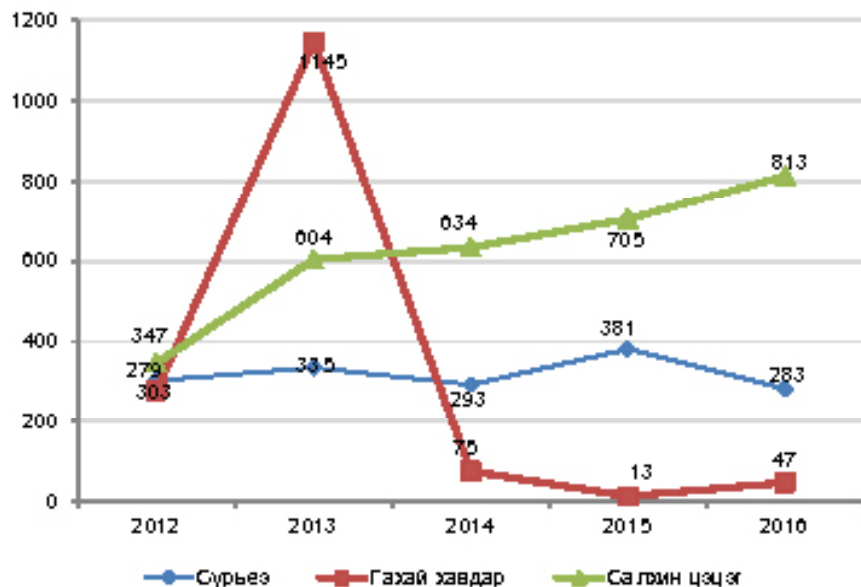
### Вирүст гепатит

Вирүст гепатит өвчний 57 тохиолдол бүртгэгдэж, 10 000 хүн амд 0.2 ногдож байна. Нийт халдварт өвчний 0.9 хувийг эзэлж байна. Өнгөрсөн оны мөн үеэс 33 тохиолдлоор буурсан байна. Нийт вирүст гепатит өвчлөлийн 8.7 хувийг цочмог А гепатит, 54.4 хувийг цочмог В гепатит, 19.3 хувийг С гепатит тус тус байна.

### Амьсгалын замын халдварт өвчин

Амьсгалын замын цочмог халдварт өвчний 4034 тохиолдол бүртгэгдэж, нийт халдварт өвчний 68.3 хувийг эзэлж байна. Гахайн хавдрын өвчлөл өмнөх оны мөн үетэй харьцуулахад 34 тохиолдлоор өссөн байна.

**Зураг 11. Амьсгалын замын халдварт өвчин, бодит тоо /2012-2016 оны 1 сарын байдлаар/**



### Салхинцэцэг

Салхинцэцэг өвчлөлийн 813 тохиолдол бүртгэгдэж 10 000 хүн амд 2.7 байна. Нийт халдварт өвчний 13.7 хувийг эзэлж өмнөх оны мөн үеэс 108 тохиолдлоор өссөн байна.

Аймаг хот	A39 Менингококкт халдвар/Meningococcal infection						A46 Ёлом/Erysipelas					
	Өвчлөл			10000 хүн амд			Өвчлөл			10000 хүн амд		
	2015 онд	2016 онд	5 жилийн дундаж	2015 онд	2016 онд	5 жилийн дундаж	2015 онд	2016 онд	5 жилийн дундаж	2015 онд	2016 онд	5 жилийн дундаж
01. Архангай	0	0	0	0.0	0.0	0.0	1	0	0	0	0.1	0.1
02. Баян-Өлгий	0	0	0	0.0	0.0	0.0	0	0	0	0	0.0	0.0
03. Баянхонгор	0	0	0	0.0	0.0	0.0	0	0	0	0	0.0	0.0
04. Булган	0	0	0	0.0	0.0	0.0	1	0	0	0	0.2	0.0
05. Говь-Алтай	0	0	0	0.0	0.0	0.0	0	0	0	0	0.0	0.0
06. Говьсүмбэр	0	0	0	0.0	0.0	0.0	0	0	0	0	0.0	0.2
07. Дархан-Уул	0	0	0	0.0	0.0	0.0	0	0	0	0	0.0	0.0
08. Дорноговь	0	0	0	0.0	0.0	0.0	0	2	1	0	0.0	0.3
09. Дорнод	0	0	0	0.0	0.0	0.0	0	1	0	0	0.0	0.1
10. Дундговь	0	0	0	0.0	0.0	0.0	0	1	0	0	0.0	0.2
11. Завхан	0	0	0	0.0	0.0	0.0	0	0	0	0	0.0	0.0
12. Орхон	0	0	0	0.0	0.0	0.0	0	0	0	0	0.0	0.0
13. Өвөрхангай	0	0	0	0.0	0.0	0.0	1	0	0	0	0.1	0.0
14. Өмнөговь	0	0	0	0.0	0.0	0.0	0	0	0	0	0.0	0.0
15. Сүхбаатар	0	0	0	0.0	0.0	0.0	0	0	0	0	0.0	0.0
16. Сэлэнгэ	0	0	0	0.0	0.0	0.0	1	0	0	0	0.1	0.0
17. Төв	0	0	0	0.0	0.0	0.0	0	0	0	0	0.0	0.0
18. Увс	0	0	0	0.0	0.0	0.0	0	0	0	0	0.0	0.0
19. Ховд	0	0	0	0.0	0.0	0.0	0	0	0	0	0.0	0.0
20. Хөвсгөл	0	0	0	0.0	0.0	0.0	0	0	0	0	0.0	0.0
21. Хэнтий	0	0	0	0.0	0.0	0.0	1	0	0	0	0.1	0.0
<b>АЙМГИЙН ДҮН</b>	<b>0</b>	<b>0</b>	<b>0</b>	<b>0.0</b>	<b>0.0</b>	<b>0.0</b>	<b>5</b>	<b>5</b>	<b>4</b>	<b>0</b>	<b>0.0</b>	<b>0.1</b>
<b>Улаанбаатар</b>	<b>0</b>	<b>0</b>	<b>0</b>	<b>0.0</b>	<b>0.0</b>	<b>0.0</b>	<b>10</b>	<b>17</b>	<b>12</b>	<b>0</b>	<b>0.1</b>	<b>0.1</b>
<b>Улсын дүн</b>	<b>0</b>	<b>0</b>	<b>0</b>	<b>0.0</b>	<b>0.0</b>	<b>0.0</b>	<b>15</b>	<b>22</b>	<b>15</b>	<b>0</b>	<b>0.1</b>	<b>0.1</b>

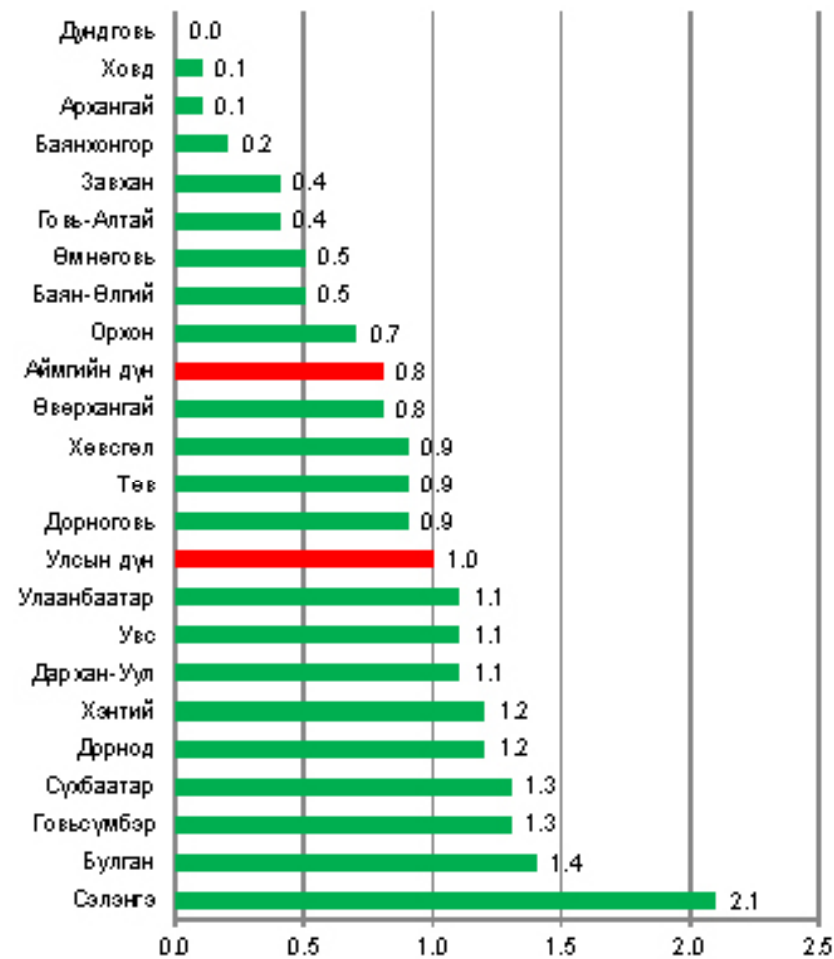


Аймаг хот	А37 Хөхүүл ханиад/ Whooping cough						А38 Улаан эсэргэнэ/ Scarlet fever					
	Өвчлөл			10000 хүн амд			Өвчлөл			10000 хүн амд		
	2015 онд	2016 онд	5 жилийн дундаж	2015 онд	2016 онд	5 жилийн дундаж	2015 онд	2016 онд	5 жилийн дундаж	2015 онд	2016 онд	5 жилийн дундаж
	Тас баралт	Тас баралт	Тас баралт	Тас баралт	Тас баралт	Тас баралт	Тас баралт	Тас баралт	Тас баралт	Тас баралт	Тас баралт	Тас баралт
01. Архангай	0	0	0.0	0.0	0.0	0.0	0	0	0	0.0	0.0	0.0
02. Баян-Өлгий	0	0	0.0	0.0	0.0	0.0	0	0	0	0.0	0.0	0.0
03. Баянхонгор	0	0	0.0	0.0	0.0	0.0	0	0	0	0.0	0.0	0.0
04. Булган	0	0	0.0	0.0	0.0	0.0	2	0	0	0.3	0.1	0
05. Говь-Алтай	0	0	0.0	0.0	0.0	0.0	0	0	0	0.0	0.0	0.0
06. Говьсүмбэр	0	0	0.0	0.0	0.0	0.0	0	0	0	0.0	0.0	0.0
07. Дархан-Уул	0	0	0.0	0.0	0.0	0.0	2	1	1	0.0	0.2	0.1
08. Дорноговь	0	0	0.0	0.0	0.0	0.0	0	0	0	0.0	0.0	0.0
09. Дорнод	0	0	0.0	0.0	0.0	0.0	17	3	3	0.0	2.3	0.6
10. Дундговь	0	0	0.0	0.0	0.0	0.0	1	0	0	0.2	0.0	0.1
11. Завхан	0	0	0.0	0.0	0.0	0.0	0	0	0	0.0	0.0	0.0
12. Орхон	0	0	0.0	0.0	0.0	0.0	1	0	0	0.0	0.1	0.0
13. Өвөрхангай	0	0	0.0	0.0	0.0	0.0	0	0	0	0.0	0.0	0.0
14. Өмнөговь	0	0	0.0	0.0	0.0	0.0	6	1	1	0.0	0.9	0.3
15. Сүхбаатар	0	0	0.0	0.0	0.0	0.0	0	0	0	0.0	0.0	0.0
16. Сэлэнгэ	0	0	0.0	0.0	0.0	0.0	0	0	0	0.0	0.0	0.0
17. Төв	0	0	0.0	0.0	0.0	0.0	0	0	0	0.0	0.0	0.0
18. Увс	0	0	0.0	0.0	0.0	0.0	0	0	0	0.0	0.0	0.0
19. Ховд	0	0	0.0	0.0	0.0	0.0	2	0	0	0.0	0.2	0.1
20. Хөвсгөл	0	0	0.0	0.0	0.0	0.0	0	0	0	0.0	0.0	0.0
21. Хэнтий	0	0	0.0	0.0	0.0	0.0	0	0	0	0.0	0.0	0.0
<b>АЙМГИЙН ДҮН</b>	0	0	0.0	0.0	0.0	0.0	30	7	7	0.0	0.2	0.1
22. Улаанбаатар	0	0	0.0	0.0	0.0	0.0	18	103	36	0.1	0.8	0.4
<b>УЛСЫН ДҮН</b>	0	0	0.0	0.0	0.0	0.0	19	133	43	0.1	0.4	0.2

## Сүрьеэ

Сүрьеэ өвчний 283 шинэ тохиолдол бүртгэгдсэн нь нийт халдварт өвчний 4.8 хувийг эзэлж байна. 10 000 хүн амд ногдох өвчлөл 1.0 байна. Өнгөрсөн оны мөн үеэс 98 тохиолдлоор өвчлөл буурсан байна. Нийт өвчлөлийн 150 тохиолдол буюу 53.0 хувь нь Улаанбаатар хотод бүртгэгдсэн байна.

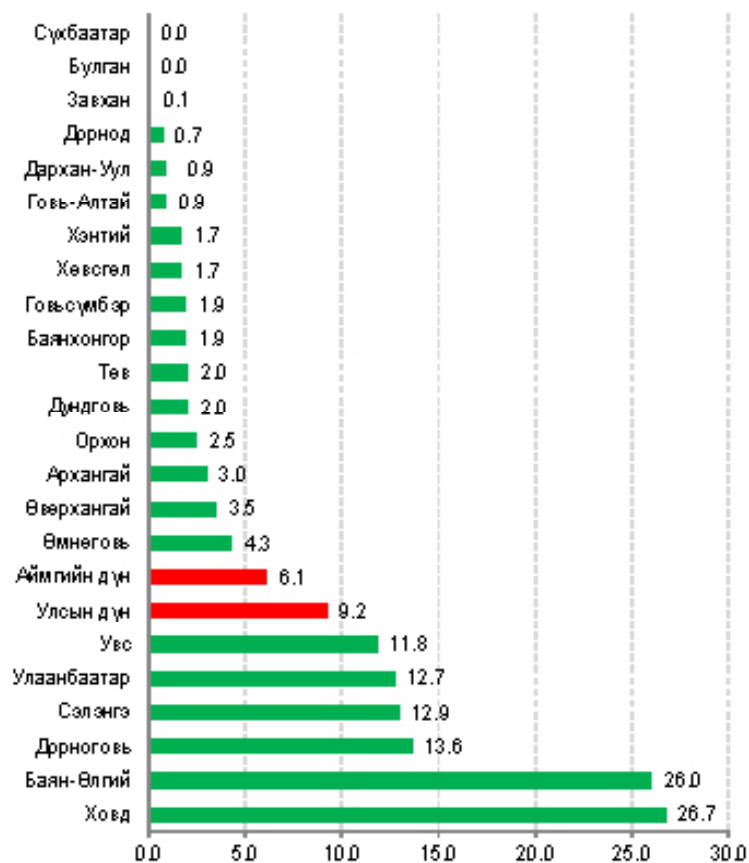
Зураг 12. Сүрьеэгийн өвчлөл, 10 000 хүн амд / 2016 оны 1 сарын байдлаар/



## Улаанбурхан

Улаанбурхан өвчлөлийн 2723 тохиолдол бүртгэгдэж 10 000 хүн амд 9.2 байна. Нийт өвчлөлийн 46.1 хувийг эзэлж байна. Улаанбурхан өвчлөлийн 1743 тохиолдол буюу 64.0 хувь нь Улаанбаатар хотод, 36.0 хувь нь аймгуудад бүртгэгдсэн байна. 10000 хүн амд ногдох өвчлөл улсын дундаж үзүүлэлтээс өндөр байгаа аймгуудын дурьдвал Улаанбаатар /12.7/, Ховд /26.7/, Баян-Өлгий /26.0/, Дорноговь /13.6/, Сүхбаатар /12.9/ байна.

**Зураг 13. Улаанбурханы өвчлөл, 10 000 хүн амд / 2016 оны 1 сарын байдлаар/**



## 2. Амьсгалын замын халдварт өвчин

Аймаг хот	A15-A19 Сүрьеэ/Tuberculosis						A36 Сахуу / Diphtheria						
	Өвчлөл			10000 хүн амд			Өвчлөл			10000 хүн амд			Нас баарл
	2015 онд	2016 онд	5 жилийн дундаж	2015 онд	2016 онд	5 жилийн дундаж	2015 онд	2016 онд	5 жилийн дундаж	2015 онд	2016 онд	5 жилийн дундаж	
01. Архангай	8	1	5	0.9	0.1	0.7	0	0	0	0.0	0.0	0.0	0
02. Баян-Өлгий	5	5	4	0.5	0.5	0.5	0	0	0	0.0	0.0	0.0	0
03. Баянхонгор	8	2	4	1.0	0.2	0.6	0	0	0	0.0	0.0	0.0	0
04. Булган	9	8	6	1.6	1.4	1.3	0	0	0	0.0	0.0	0.0	0
05. Говь-Алтай	3	2	2	0.5	0.4	0.4	0	0	0	0.0	0.0	0.0	0
06. Говьсүмбэр	2	2	1	1.3	1.3	0.9	0	0	0	0.0	0.0	0.0	0
07. Дархан-Уул	23	11	20	2.3	1.1	2.6	0	0	0	0.0	0.0	0.0	0
08. Дорноговь	6	6	4	0.9	0.9	0.8	0	0	0	0.0	0.0	0.0	0
09. Дорнод	8	9	9	1.1	1.2	1.6	0	0	0	0.0	0.0	0.0	0
10. Дундговь	2	0	1	0.5	0.0	0.4	0	0	0	0.0	0.0	0.0	0
11. Завхан	3	3	2	0.4	0.4	0.4	0	0	0	0.0	0.0	0.0	0
12. Орхон	14	7	9	1.5	0.7	1.2	1	0	0	0.0	0.0	0.0	0
13. Өвөрхангай	6	9	7	0.6	0.8	0.8	0	0	0	0.0	0.0	0.0	0
14. Өмнөговь	6	3	3	0.9	0.5	0.6	0	0	0	0.0	0.0	0.0	0
15. Сүхбаатар	7	7	7	1.3	1.3	1.6	0	0	0	0.0	0.0	0.0	0
16. Сэлэнгэ	18	22	22	1.7	2.1	2.6	0	0	0	0.0	0.0	0.0	0
17. Төв	8	8	8	0.9	0.9	1.1	0	0	0	0.0	0.0	0.0	0
18. Увс	7	8	5	0.9	1.1	0.8	0	0	0	0.0	0.0	0.0	0
19. Ховд	3	1	2	0.4	0.1	0.4	0	0	0	0.0	0.0	0.0	0
20. Хөвсгөл	9	11	11	0.7	0.9	1.1	0	0	0	0.0	0.0	0.0	0
21. Хэнтий	7	8	9	1.0	1.2	1.6	0	0	0	0.0	0.0	0.0	0
<b>Аймгийн дүн</b>	<b>162</b>	<b>133</b>	<b>142</b>	<b>1.0</b>	<b>0.8</b>	<b>1.1</b>	<b>1</b>	<b>0</b>	<b>0</b>	<b>0.0</b>	<b>0.0</b>	<b>0.0</b>	<b>0</b>
22. Улаанбаатар	219	150	177	1.6	1.1	1.7	6	0	0	0.0	0.0	0.0	0
<b>Улсын дүн</b>	<b>381</b>	<b>283</b>	<b>319</b>	<b>1.3</b>	<b>1.0</b>	<b>1.4</b>	<b>7</b>	<b>0</b>	<b>0</b>	<b>0.0</b>	<b>0.0</b>	<b>0.0</b>	<b>0</b>

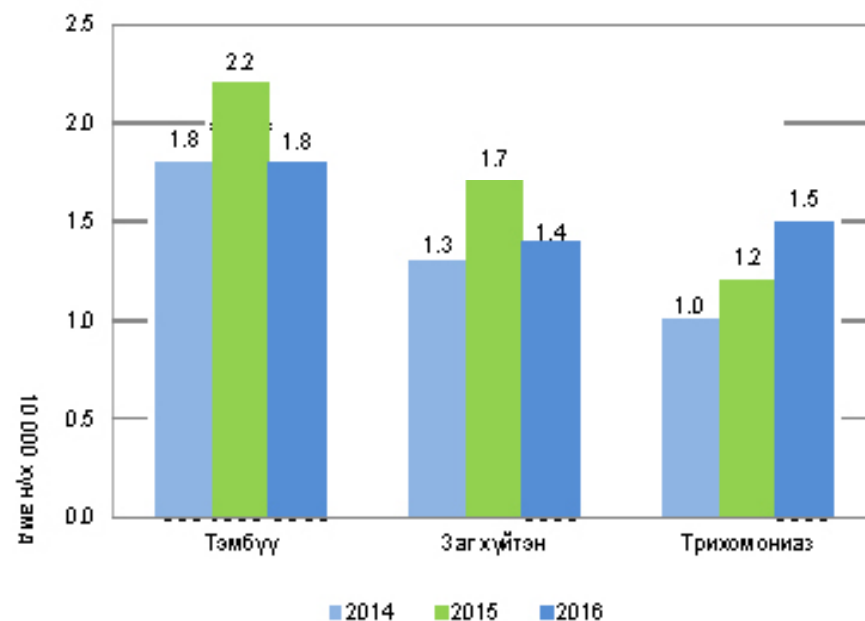
Аймаг хот	B15-19 Вируст хепатит/Viral hepatitis						B15 Вируст хепатит A / Acute hepatitis A					
	Өвчлөл			10000 хүн амд			Өвчлөл			10000 хүн амд		
	2015 онд	2016 онд	5 жилийн дундаж	2015 онд	2016 онд	5 жилийн дундаж	2015 онд	2016 онд	5 жилийн дундаж	2015 онд	2016 онд	5 жилийн дундаж
01. Архангай	5	0	16	0.6	0.0	2.2	0	2	0	0.2	0.0	1.9
02. Баян-Өлгий	0	0	4	0.0	0.0	0.5	0	0	0	0.0	0.0	0.5
03. Баянхонгор	2	0	6	0.2	0.0	0.9	0	0	0	0.0	0.0	0.6
04. Булган	2	0	15	0.3	0.0	3.1	0	1	0	0.2	0.0	3.0
05. Говь-Алтай	0	0	9	0.0	0.0	2.0	0	0	0	0.0	0.0	1.9
06. Говьсүмбэр	2	0	1	1.3	0.0	1.2	0	0	0	0.0	0.0	0.5
07. Дархан-Уул	0	1	17	0.0	0.1	2.2	0	0	0	0.0	0.0	1.7
08. Дорноговь	0	0	8	0.0	0.0	1.7	0	0	0	0.0	0.0	1.5
09. Дорнод	2	0	18	0.3	0.0	3.0	0	0	0	0.0	0.0	2.6
10. Дундговь	0	0	11	0.0	0.0	3.2	0	0	0	0.0	0.0	2.9
11. Завхан	2	1	13	0.3	0.1	2.4	0	0	0	0.0	0.0	2.3
12. Орхон	1	0	13	0.1	0.0	1.8	0	0	0	0.0	0.0	1.5
13. Өвөрхангай	2	1	28	0.2	0.1	3.2	0	0	1	0.0	0.1	2.9
14. Өмнөговь	1	2	18	0.2	0.3	3.8	0	0	0	0.0	0.0	3.6
15. Сүхбаатар	0	0	8	0.0	0.0	1.9	0	0	0	0.0	0.0	1.7
16. Сэлэнгэ	1	2	14	0.1	0.2	1.7	0	1	2	0.1	0.2	1.5
17. Төв	1	2	7	0.1	0.2	1.0	0	1	1	0.1	0.1	1.0
18. Увс	6	1	14	0.8	0.1	2.3	0	5	0	0.7	0.0	1.9
19. Ховд	0	2	11	0.0	0.2	1.7	0	0	1	0.0	0.1	1.7
20. Хөвсгөл	7	4	10	0.6	0.3	1.0	0	0	0	0.0	0.0	0.6
21. Хэнтий	3	0	16	0.4	0.0	2.8	0	0	0	0.0	0.0	2.7
<b>Аймгийн дүн</b>	37	16	257	0.2	0.1	2.0	0	10	5	0.1	0.0	1.8
22. Улаанбаатар	53	41	152	0.4	0.3	1.5	0	4	0	0.0	0.0	1.1
<b>Улсын дүн</b>	90	57	409	0.3	0.2	1.8	0	14	5	0.0	0.0	1.5

### Бэлгийн замаар дамжих халдвар

Зонхилон тохиолдох бэлгийн замаар дамжих халдварын 1383 тохиолдол бүртгэгдсэн нь нийт халдварт өвчний 23.4 хувийг эзэлж байна.

Нийт өвчлөлийн 30.2 хувийг заг хүйтэн, 38.1 хувийг тэмбүү, 31.5 хувийг трихомониаз, 0.2 хувийг ХДХВ-ДОХ-ын халдвар тус тус эзэлж байна. Өнгөрсөн оны мөн үетэй харьцуулахад тэмбүү өвчин 125 тохиолдлоор буурсан ба 10000 хүн амд ногдох өвчлөлөөр Төв Баянхонгор, Дорнод, Өвөрхангай, Өмнөговь, Сүхбаатар, Сэлэнгэ зэрэг аймгууд болон Улаанбаатар хотод улсын дунджаас өндөр байна.

Зураг 14. Зонхилон тохиолдох бэлгийн замаар дамжих халдвар, /Сүүлийн 3 жилийн 1 сарын байдлаар/



### Халдварт өвчний шалтгаант нас баралт

2016 оны 1 сарын байдлаар халдварт өвчний шалтгаант нас баралтын нийт 17 тохиолдол бүртгэгдсэн байна. Нас баралтын тохиолдлыг өвчний шалтгаанаар авч үзвэл: сүрьеэ- 7, төрөлхийн тэмбүү 2, улаан бурхан 5, ХДХВ/ДОХ 3, тус тус тохиолдол бүртгэгдсэн байна.

## Эх, хүүхдийн эрүүл мэндийн үзүүлэлт 2015, 2016 оны 1 сарын байдлаар

Аймаг хот	Төрсөн эх			Амьд төрсөн хүүхэд			Амьгүй төрсөн хүүхэд	
	2015 онд	2016 онд	5 жилийн дундаж	2015 онд	2016 онд	5 жилийн дундаж	2015 онд	2016 онд
	01. Архангай	184	154	187	187	154	188	0
02. Баян-Өлгий	223	223	221	224	223	220	0	1
03. Баянхонгор	212	158	191	209	159	192	3	0
04. Булган	90	73	78	90	74	79	1	0
05. Говь-Алтай	119	95	117	122	95	118	0	1
06. Говьсүмбэр	33	30	36	33	30	36	0	0
07. Дархан-Уул	244	210	236	246	212	239	0	1
08. Дорноговь	117	121	120	118	121	120	0	0
09. Дорнод	156	160	160	156	159	161	0	2
10. Дундговь	81	83	82	82	83	82	0	0
11. Завхан	142	106	130	144	106	131	1	1
12. Орхон	216	197	211	216	199	212	2	1
13. Өвөрхангай	215	226	225	217	227	226	0	1
14. Өмнөговь	135	118	119	136	117	119	0	1
15. Сүхбаатар	116	120	109	116	120	109	0	1
16. Сэлэнгэ	155	153	160	154	153	160	1	0
17. Төв	93	114	105	93	114	105	0	0
18. Увс	180	173	169	182	175	170	1	0
19. Ховд	203	200	197	201	200	197	2	1
20. Хөвсгөл	283	234	283	282	233	282	2	2
21. Хэнтий	131	129	128	131	129	129	0	1
<b>АЙМГИЙН ДҮН</b>	<b>3328</b>	<b>3077</b>	<b>3264</b>	<b>3339</b>	<b>3083</b>	<b>3276</b>	<b>13</b>	<b>14</b>
22. Улаанбаатар	3340	3198	3123	3382	3221	3145	22	22
<b>Улсын дүн</b>	<b>6668</b>	<b>6275</b>	<b>6387</b>	<b>6721</b>	<b>6304</b>	<b>6422</b>	<b>35</b>	<b>36</b>

Аймаг хот	A80 Цочмог полиомиелит /Acute poliomyelitis										B08.4 Гар, хөл, амны өвчин / Hand, foot and mouth disease					
	Өвчлөл			10000 хүн амд			10000 хүн амд			Өвчлөл			10000 хүн амд			
	2015 онд	2016 онд	5 жилийн дундаж	2015 онд	2016 онд	5 жилийн дундаж	2015 онд	2016 онд	5 жилийн дундаж	2015 онд	2016 онд	5 жилийн дундаж	2015 онд	2016 онд	5 жилийн дундаж	
	01. Архангай	0	0	0	0.0	0.0	0.0	0	0	0	1	0	0	0.1	0.0	0.1
02. Баян-Өлгий	0	0	0	0.0	0.0	0.0	0	0	0	0	0	0	0.0	0.0	0.0	0
03. Баянхонгор	0	0	0	0.0	0.0	0.0	0	0	0	0	18	4	0.0	2.2	0.6	0
04. Булган	0	0	0	0.0	0.0	0.0	0	0	0	0	0	0	0.0	0.0	0.0	0
05. Говь-Алтай	0	0	0	0.0	0.0	0.0	0	0	0	0	0	0	0.0	0.0	0.1	0
06. Говьсүмбэр	0	0	0	0.0	0.0	0.0	0	0	0	0	1	0	0.0	0.6	0.3	0
07. Дархан-Уул	0	0	0	0.0	0.0	0.0	0	0	0	0	0	0	0.0	0.0	0.1	0
08. Дорноговь	0	0	0	0.0	0.0	0.0	0	0	0	0	2	0	0.0	0.3	0.1	0
09. Дорнод	0	0	0	0.0	0.0	0.0	0	0	0	0	1	0	0.0	0.1	0.0	0
10. Дундговь	0	0	0	0.0	0.0	0.0	0	0	0	0	0	0	0.0	0.0	0.1	0
11. Завхан	0	0	0	0.0	0.0	0.0	0	0	0	0	0	0	0.0	0.0	0.0	0
12. Орхон	0	0	0	0.0	0.0	0.0	0	0	0	0	0	0	0.0	0.0	0.0	0
13. Өвөрхангай	0	0	0	0.0	0.0	0.0	0	0	0	0	0	0	0.0	0.0	0.0	0
14. Өмнөговь	0	0	0	0.0	0.0	0.0	0	0	0	0	0	1	0.0	0.0	0.3	0
15. Сүхбаатар	0	0	0	0.0	0.0	0.0	0	0	0	0	0	0	0.0	0.0	0.0	0
16. Сэлэнгэ	0	0	0	0.0	0.0	0.0	0	0	0	0	0	0	0.0	0.0	0.0	0
17. Төв	0	0	0	0.0	0.0	0.0	0	0	0	1	5	2	0.1	0.6	0.2	0
18. Увс	0	0	0	0.0	0.0	0.0	0	0	0	0	0	0	0.0	0.0	0.0	0
19. Ховд	0	0	0	0.0	0.0	0.0	0	0	0	0	3	1	0.0	0.4	0.1	0
20. Хөвсгөл	0	0	0	0.0	0.0	0.0	0	0	0	0	0	0	0.0	0.0	0.0	0
21. Хэнтий	0	0	0	0.0	0.0	0.0	0	0	0	0	11	2	0.0	1.6	0.4	0
<b>АЙМГИЙН ДҮН</b>	<b>0</b>	<b>0</b>	<b>0</b>	<b>0.0</b>	<b>0.0</b>	<b>0.0</b>	<b>0</b>	<b>0</b>	<b>0</b>	<b>2</b>	<b>41</b>	<b>12</b>	<b>0.0</b>	<b>0.3</b>	<b>0.1</b>	<b>0</b>
22. Улаанбаатар	0	0	0	0.0	0.0	0.0	0	0	0	32	129	53	0.2	0.9	0.5	0
<b>Улсын дүн</b>	<b>0</b>	<b>0</b>	<b>0</b>	<b>0.0</b>	<b>0.0</b>	<b>0.0</b>	<b>0</b>	<b>0</b>	<b>0</b>	<b>34</b>	<b>170</b>	<b>66</b>	<b>0.1</b>	<b>0.6</b>	<b>0.3</b>	<b>0</b>

A05 Other bacterial foodborne intoxications/ Аймаг хот	Бактерийн гаралтай бусад хоолны хордлого/ bacterial foodborne intoxications/					Халдварын гаралтай гастроэнтерит ба суулга/ A09 Diarrhoea infection									
	Өвчлөл		10000 хүн амд			Өвчлөл		10000 хүн амд							
	2015 онд	2016 онд	5 жилийн дундаж	2015 онд	2016 онд	5 жилийн дундаж	2015 онд	2016 онд	2015 онд	2016 онд	5 жилийн дундаж				
01. Архангай	0	0	0	0.0	0.0	0	0	0	0.0	0.0	0	0	0.0	0.0	0
02. Баян-Өлгий	0	0	0	0.0	0.0	0	0	0	0.0	0.0	0	0	0.0	0.0	0
03. Баянхонгор	0	0	0	0.0	0.0	0	0	0	0.0	0.0	0	0	0.0	0.0	0
04. Булган	0	0	0	0.0	0.0	0	0	0	0.0	0.0	0	0	0.0	0.0	0
05. Говь-Алтай	0	0	0	0.0	0.0	0	0	0	0.0	0.0	4	0	0.0	0.0	0
06. Говьсүмбэр	0	0	0	0.0	0.0	0	0	0	0.0	0.0	0	0	0.0	0.0	0
07. Дархан-Уул	0	0	0	0.0	0.0	0	0	0	0.0	0.0	0	0	0.0	0.0	0
08. Дорноговь	0	0	0	0.0	0.0	0	0	0	0.0	0.0	1	0	0.0	0.0	0
09. Дорнод	0	0	0	0.0	0.0	0	0	0	0.0	0.0	0	0	0.0	0.0	0
10. Дундговь	0	0	0	0.0	0.0	0	0	0	0.0	0.0	0	0	0.0	0.0	0
11. Завхан	0	0	0	0.0	0.0	0	0	0	0.0	0.0	0	0	0.0	0.0	0
12. Орхон	0	0	1	0.0	0.0	0	2	0	0.2	0.2	2	0	0.2	0.2	0
13. Өвөрхангай	0	0	0	0.0	0.0	0	0	0	0.0	0.0	0	0	0.0	0.0	0
14. Өмнөговь	0	0	0	0.0	0.0	0	0	0	0.0	0.0	0	0	0.0	0.0	0
15. Сүхбаатар	0	0	0	0.0	0.0	0	0	0	0.0	0.0	0	0	0.0	0.0	0
16. Сэлэнгэ	0	0	0	0.0	0.0	0	0	0	0.0	0.0	0	0	0.0	0.0	0
17. Төв	0	0	0	0.0	0.0	0	0	0	0.0	0.0	0	0	0.0	0.0	0
18. Увс	0	0	0	0.0	0.0	0	0	0	0.0	0.0	0	0	0.0	0.0	0
19. Ховд	0	0	0	0.0	0.0	0	0	0	0.0	0.0	0	0	0.0	0.0	0
20. Хөвсгөл	0	0	0	0.0	0.0	0	0	0	0.0	0.0	0	0	0.0	0.0	0
21. Хэнтий	0	0	0	0.0	0.0	0	0	0	0.0	0.0	0	0	0.0	0.0	0
<b>АЙМГИЙН ДҮН</b>	0	0	1	0.0	0.0	0	2	0	0.0	0.0	8	0	0.0	0.0	0
22. Улаанбаатар	0	2	4	0.0	0.0	0	0	0	0.0	0.0	0	0	0.0	0.0	0
<b>Улсын дүн</b>	0	2	6	0.0	0.0	0	2	0	0.0	0.0	8	0	0.0	0.0	0

### Эхийн эндэгдэл, 2015, 2016 оны 1 сарын байдлаар

Аймаг хот	Нас барсан эх			Эхийн эндэгдэл /100000 амьд төрөлтөд/		
	2015 онд	2016 онд	5 жилийн дундаж	2015 онд	2016 онд	5 жилийн дундаж
	01. Архангай	0	0	0	0.0	0.0
02. Баян-Өлгий	0	0	0	0.0	0.0	0.0
03. Баянхонгор	0	1	0	0.0	628.9	0.0
04. Булган	0	0	0	0.0	0.0	0.0
05. Говь-Алтай	0	0	0	0.0	0.0	0.0
06. Говьсүмбэр	0	0	0	0.0	0.0	0.0
07. Дархан-Уул	0	1	0	0.0	471.7	0.0
08. Дорноговь	0	0	0	0.0	0.0	0.0
09. Дорнод	0	0	0	0.0	0.0	0.0
10. Дундговь	0	0	0	0.0	0.0	0.0
11. Завхан	0	0	0	0.0	0.0	0.0
12. Орхон	0	0	0	0.0	0.0	0.0
13. Өвөрхангай	0	1	0	0.0	440.5	0.0
14. Өмнөговь	0	0	0	0.0	0.0	0.0
15. Сүхбаатар	0	0	0	0.0	0.0	0.0
16. Сэлэнгэ	0	0	0	0.0	0.0	0.0
17. Төв	0	0	0	0.0	0.0	0.0
18. Увс	0	0	0	0.0	0.0	0.0
19. Ховд	0	0	0	0.0	0.0	0.0
20. Хөвсгөл	0	0	0	0.0	0.0	0.0
21. Хэнтий	0	0	0	0.0	0.0	0.0
<b>АЙМГИЙН ДҮН</b>	0	3	1	0.0	97.3	30.5
22. Улаанбаатар	1	0	1	29.6	0.0	31.8
<b>Улсын дүн</b>	1	3	2	14.9	47.6	31.1

## Төрсөн хүүхдийн мэдээ, 2015, 2016 оны 1 сарын байдлаар

Аймаг хот	Амьд төрсөн хүүхэд				Нийт төрөлтөд	
	Бүгд	эрэгтэй	эмэгтэй	1 цагийн дотор хөхөө амласан хүүхдийн хувь	Амьгүй төрөлтийн түвшин	
					бага жинтэй хүүхдийн хувь	Амьгүй төрөлтийн түвшин
01. Архангай	154	79	75	94.2	2.6	0.0
02. Баян-Өлгий	223	136	87	98.7	2.7	4.5
03. Баянхонгор	159	90	69	98.7	6.9	0.0
04. Булган	74	39	35	86.5	14.9	0.0
05. Говь-Алтай	95	37	58	96.8	6.3	10.4
06. Говьсүмбэр	30	17	13	100.0	0.0	0.0
07. Дархан-Уул	212	116	96	82.5	2.8	4.7
08. Дорноговь	121	60	61	100.0	0.8	0.0
09. Дорнод	159	78	81	98.1	3.1	12.4
10. Дундговь	83	45	38	95.2	1.2	0.0
11. Завхан	106	61	45	100.0	3.8	9.3
12. Орхон	199	107	92	98.0	5.0	5.0
13. Өвөрхангай	227	117	110	96.0	3.1	4.4
14. Өмнөговь	117	70	47	99.1	7.7	8.5
15. Сүхбаатар	120	71	49	95.0	2.5	8.3
16. Сэлэнгэ	153	89	64	92.8	4.6	0.0
17. Төв	114	49	65	98.2	0.9	0.0
18. Увс	175	98	77	90.9	3.4	0.0
19. Ховд	200	110	90	99.5	3.0	5.0
20. Хөвсгөл	233	127	106	98.3	2.1	8.5
21. Хэнтий	129	78	51	99.2	3.9	7.7
<b>АЙМГИЙН ДҮН</b>	<b>3083</b>	<b>1674</b>	<b>1409</b>	<b>95.9</b>	<b>3.7</b>	<b>4.5</b>
22. Улаанбаатар	3221	1647	1574	95.5	5.2	6.8
<b>Улсын дүн</b>	<b>6304</b>	<b>3321</b>	<b>2983</b>	<b>95.7</b>	<b>4.5</b>	<b>5.7</b>

Аймаг хот	A02 Сальмонеллез /Other salmonella infections						A03 Цусан суулга/Shigellosis						
	Өвчлөл		10000 хүн амд		10000 хүн амд		Өвчлөл		10000 хүн амд		10000 хүн амд		
	2015 онд	2016 онд	2015 онд	2016 онд	2015 онд	2016 онд	2015 онд	2016 онд	2015 онд	2016 онд	2015 онд	2016 онд	
01. Архангай	0	0	0.0	0.0	0	0	2	4	3	0.2	0.4	0.4	0
02. Баян-Өлгий	0	0	0.0	0.0	0	0	0	0	0	0.0	0.0	0.0	0
03. Баянхонгор	0	0	0.0	0.0	0	0	0	0	0	0.0	0.0	0.0	0
04. Булган	0	0	0.0	0.0	0	0	0	0	0	0.0	0.0	0.0	0
05. Говь-Алтай	0	0	0.0	0.0	0	0	0	0	1	0.0	0.0	0.1	0
06. Говьсүмбэр	0	0	0.0	0.0	0	0	0	0	0	0.0	0.0	0.0	0
07. Дархан-Уул	0	0	0.0	0.0	0	0	0	0	0	0.0	0.0	0.0	0
08. Дорноговь	0	0	0.0	0.0	0	0	5	0	2	0.8	0.0	0.4	0
09. Дорнод	1	0	0.1	0.1	0	0	0	0	1	0.0	0.0	0.2	0
10. Дундговь	0	0	0.0	0.0	0	0	0	0	0	0.0	0.0	0.0	0
11. Завхан	0	0	0.0	0.0	0	0	0	2	1	0.0	0.3	0.1	0
12. Орхон	0	0	0.0	0.0	0	0	1	2	1	0.1	0.2	0.1	0
13. Өвөрхангай	0	0	0.0	0.0	0	0	4	2	1	0.4	0.2	0.1	0
14. Өмнөговь	0	0	0.0	0.0	0	0	0	5	2	0.0	0.8	0.3	0
15. Сүхбаатар	0	0	0.0	0.0	0	0	2	1	1	0.4	0.2	0.1	0
16. Сэлэнгэ	0	0	0.0	0.0	0	0	1	0	0	0.1	0.0	0.0	0
17. Төв	0	0	0.0	0.0	0	0	5	0	1	0.6	0.0	0.1	0
18. Увс	0	0	0.0	0.0	0	0	2	0	0	0.3	0.0	0.1	0
19. Ховд	0	0	0.0	0.0	0	0	0	1	0	0.0	0.1	0.0	0
20. Хөвсгөл	0	0	0.0	0.0	0	0	2	2	3	0.2	0.2	0.3	0
21. Хэнтий	0	0	0.0	0.0	0	0	3	1	1	0.4	0.1	0.2	0
<b>АЙМГИЙН ДҮН</b>	<b>1</b>	<b>0</b>	<b>0.0</b>	<b>0.0</b>	<b>0</b>	<b>0</b>	<b>27</b>	<b>20</b>	<b>18</b>	<b>0.2</b>	<b>0.1</b>	<b>0.1</b>	<b>0</b>
22. Улаанбаатар	6	3	2.0	0.0	0	0	82	106	83	0.6	0.8	0.8	0
<b>Улсын дүн</b>	<b>7</b>	<b>3</b>	<b>0.0</b>	<b>0.0</b>	<b>0</b>	<b>0</b>	<b>109</b>	<b>126</b>	<b>101</b>	<b>0.4</b>	<b>0.4</b>	<b>0.4</b>	<b>0</b>

## 1. Гэдэсний халдварт өвчин

Аймаг хот	A00 Холер /Cholerae/						A01 Балнад/Typhoid and paratyphoid fevers					
	Өвчлөл			10000 хүн амд			Өвчлөл			10000 хүн амд		
	2015 онд	2016 онд	5 жилийн дундаж	2015 онд	2016 онд	5 жилийн дундаж	2015 онд	2016 онд	5 жилийн дундаж	2015 онд	2016 онд	5 жилийн дундаж
01. Архангай	0	0	0	0.0	0.0	0.0	0	0	0	0.0	0.0	0.0
02. Баян-Өлгий	0	0	0	0.0	0.0	0.0	0	0	0	0.0	0.0	0.0
03. Баянхонгор	0	0	0	0.0	0.0	0.0	0	0	0	0.0	0.0	0.0
04. Булган	0	0	0	0.0	0.0	0.0	0	0	0	0.0	0.0	0.0
05. Говь-Алтай	0	0	0	0.0	0.0	0.0	0	0	0	0.0	0.0	0.0
06. Говьсүмбэр	0	0	0	0.0	0.0	0.0	0	0	0	0.0	0.0	0.0
07. Дархан-Уул	0	0	0	0.0	0.0	0.0	0	0	0	0.0	0.0	0.0
08. Дорноговь	0	0	0	0.0	0.0	0.0	0	0	0	0.0	0.0	0.0
09. Дорнод	0	0	0	0.0	0.0	0.0	0	0	0	0.0	0.0	0.0
10. Дундговь	0	0	0	0.0	0.0	0.0	0	0	0	0.0	0.0	0.0
11. Завхан	0	0	0	0.0	0.0	0.0	0	0	0	0.0	0.0	0.0
12. Орхон	0	0	0	0.0	0.0	0.0	0	0	0	0.0	0.0	0.0
13. Өвөрхангай	0	0	0	0.0	0.0	0.0	0	0	0	0.0	0.0	0.0
14. Өмнөговь	0	0	0	0.0	0.0	0.0	0	0	0	0.0	0.0	0.0
15. Сүхбаатар	0	0	0	0.0	0.0	0.0	0	0	0	0.0	0.0	0.0
16. Сэлэнгэ	0	0	0	0.0	0.0	0.0	0	0	0	0.0	0.0	0.0
17. Төв	0	0	0	0.0	0.0	0.0	0	0	0	0.0	0.0	0.1
18. Увс	0	0	0	0.0	0.0	0.0	0	0	0	0.0	0.0	0.0
19. Ховд	0	0	0	0.0	0.0	0.0	0	0	0	0.0	0.0	0.0
20. Хөвсгөл	0	0	0	0.0	0.0	0.0	0	0	0	0.0	0.0	0.0
21. Хэнтий	0	0	0	0.0	0.0	0.0	0	0	0	0.0	0.0	0.0
<b>АЙМГИЙН ДҮН</b>	0	0	0	0.0	0.0	0.0	0	0	0	0.0	0.0	0.0
22. Улаанбаатар	0	0	0	0.0	0.0	0.0	0	0	0	0.0	0.0	0.0
<b>УЛСЫН ДҮН</b>	0	0	0	0.0	0.0	0.0	0	0	0	0.0	0.0	0.0

## ХҮҮХДИЙН ЭНДЭГДЭЛ, 2015, 2016 ОНЫ 1 САРЫН БАЙДААР

Аймаг хот	Нялхсын эндэгдэл			Нялхсын эндэгдэл /1000 амьд төрөлтөд/			5 хүртэлх насны хүүхдийн эндэгдэл			5 хүртэлх насны хүүхдийн эндэгдэл /1000 амьд төрөлтөд/		
	2015 онд		5 жилийн дундаж	2015 онд		5 жилийн дундаж	2015 онд		5 жилийн дундаж	2015 онд		5 жилийн дундаж
	2015 онд	2016 онд	5 жилийн дундаж	2015 онд	2016 онд	5 жилийн дундаж	2015 онд	2016 онд	5 жилийн дундаж	2015 онд	2016 онд	5 жилийн дундаж
01. Архангай	4	4	4	21.4	26.0	28.6	5	4	5	26.7	26.0	26.6
02. Баян-Өлгий	9	13	7	40.2	58.3	33.2	11	13	8	49.1	58.3	36.4
03. Баянхонгор	4	6	5	19.1	37.7	30.2	4	7	6	19.1	44.0	31.3
04. Булган	1	1	1	11.1	13.5	13.5	1	1	1	11.1	13.5	12.7
05. Говь-Алтай	5	1	4	41.0	10.5	40.0	7	1	5	57.4	10.5	42.4
06. Говьсүмбэр	2	2	1	60.6	66.7	33.3	2	2	1	60.6	66.7	27.8
07. Дархан-Уул	2	2	2	8.1	9.4	8.5	3	2	2	12.2	9.4	8.4
08. Дорноговь	1	1	2	8.5	8.3	14.9	1	1	3	8.5	8.3	25.0
09. Дорнод	0	1	1	0.0	6.3	8.8	0	1	1	0.0	6.3	6.2
10. Дундговь	0	1	1	0.0	12.0	9.6	0	2	2	0.0	24.1	24.4
11. Завхан	8	2	4	55.6	18.9	39.6	8	2	4	55.6	18.9	30.5
12. Орхон	1	6	4	4.6	30.2	19.1	2	6	4	9.3	30.2	18.9
13. Өвөрхангай	8	1	4	36.9	4.4	17.6	9	2	5	41.5	8.8	22.1
14. Өмнөговь	1	3	2	7.4	25.6	20.5	3	4	3	22.1	34.2	25.2
15. Сүхбаатар	0	3	3	0.0	25.0	26.7	1	3	4	8.6	25.0	36.7
16. Сэлэнгэ	4	6	2	26.0	39.2	14.4	6	7	3	39.0	45.8	18.8
17. Төв	1	5	2	10.8	43.9	15.8	1	5	2	10.8	43.9	19.0
18. Увс	3	6	4	16.5	34.3	21.7	4	7	5	22.0	40.0	29.4
19. Ховд	4	7	4	19.9	35.0	19.0	5	8	6	24.9	40.0	30.5
20. Хөвсгөл	6	7	7	21.3	30.0	30.0	7	8	8	24.8	34.3	28.4
21. Хэнтий	2	1	3	15.3	7.8	20.2	2	2	4	15.3	15.5	31.0
<b>АЙМГИЙН ДҮН</b>	66	79	67	19.8	25.6	20.4	82	88	80	24.6	28.5	24.4
22. Улаанбаатар	52	42	42	15.4	13.0	12.9	59	52	51	17.4	16.1	16.2
<b>УЛСЫН ДҮН</b>	118	121	109	17.6	19.2	16.9	141	140	131	21.0	22.2	20.4

## Хүүхдийн эндэгдэл хүйсээр, 2016 оны 1 сарын байдлаар

Аймаг хот	1 хүртэлх насны хүүхдийн эндэгдэл			5 хүртэлх насны хүүхдийн эндэгдэл		
	Бүгд	эрэгтэй	эмэгтэй	Бүгд	эрэгтэй	эмэгтэй
01. Архангай	4	1	3	4	1	3
02. Баян-Өлгий	13	10	3	13	10	3
03. Баянхонгор	6	5	1	7	5	2
04. Булган	1	1	0	1	1	0
05. Говь-Алтай	1	1	0	1	1	0
06. Говьсүмбэр	2	1	1	2	1	1
07. Дархан-Уул	2	2	0	2	2	0
08. Дорноговь	1	1	0	1	1	0
09. Дорнод	1	0	1	1	0	1
10. Дундговь	1	0	1	2	1	1
11. Завхан	2	1	1	2	1	1
12. Орхон	6	2	4	6	2	4
13. Өвөрхангай	1	0	1	2	0	2
14. Өмнөговь	3	1	2	4	2	2
15. Сүхбаатар	3	2	1	3	2	1
16. Сэлэнгэ	6	4	2	7	4	3
17. Төв	5	1	4	5	1	4
18. Увс	6	3	3	7	3	4
19. Ховд	7	6	1	8	6	2
20. Хөвсгөл	7	6	1	8	7	1
21. Хэнтий	1	0	1	2	0	2
<b>Аймгийн дүн</b>	79	48	31	88	51	37
22. Улаанбаатар	42	20	22	52	25	27
<b>Улсын дүн</b>	121	68	53	140	76	64

Халдварт өвчин /ӨУА 10 нэршлээр	Өвчлөл /бодит тоогоор/			10000 ХҮН АМД			Нас баралт 2016 он
	2015 онд		2016 онд	2015 онд		2016 онд	
	2015 онд	2016 онд		2015 онд	2016 онд		
22. Хачит рикеттсиоз (А77)	0	0	0	0.0	0.0	0.0	0
23. Цочмог полиомиелит (А80)	0	0	0	0.0	0.0	0.0	0
24. Галзуу (А82)	0	0	0	0.0	0.0	0.0	0
25. Хачит энцефалит (А84)	0	0	0	0.0	0.0	0.0	0
26. Салхин цэцэг (В01)	705	813	621	2.4	2.4	2.7	0
27. Улаанбурхан (В05)	0	2723	545	0.0	9.2	2.4	5
28. Улаанууд (В06)	0	3	1	0.0	0.0	0.0	0
29. Халдварт эритем (В08.3)	0	10	2	0.0	0.0	0.0	0
30. Энтөро вирус халдвар ( В08.4)	34	170	66	0.1	0.6	0.3	0
31. Вирус гепатит ( В15-В19)	90	57	409	0.3	0.2	1.8	0
Вирус гепатит ( А)	14	5	336	0.0	0.0	1.5	0
Вирус гепатит ( В)	50	31	48	0.2	0.1	0.2	0
Вирус гепатит ( С)	13	11	11	0.0	0.0	0.0	0
32. ХДХВ/ДОХ (В20-В24)	1	2	1	0.0	0.0	0.0	3
33. Гахай хавдар (В26)	13	47	312	0.0	0.2	1.4	0
34. Мөөгөнцөртөх ( В35-В49 )	254	118	139	0.9	0.4	0.6	0
Нярайн үжил (Р36)	1	0	0	0.0	0.0	0.0	0
36. АЦХАХ/SA RS	0	0	0	0.0	0.0	0.0	0
37. Хумхаа /В50 /	0	0	0	0.0	0.0	0.0	0
38. Бүгд	3147	5908	3952	10.6	19.9	17.2	17



### Бүртгэгдсэн бүх халдварт өвчлөл, 2015, 2016 оны 1 сарын байдлаар

Халдварт өвчин /ӨУА 10 нэршлээр	Өвчлөл /бодит тоогоор /			10000 хүн амд			Нас баралт 2016 он
	2015 онд	2016 онд	5 жилийн дундаж	2015 онд	2016 онд	5 жилийн дундаж	
	1	0	0	0	0.0	0.0	
2	0	0	0	0.0	0.0	0.0	0
3	7	3	3	0.0	0.0	0.0	0
4	109	126	101	0.4	0.4	0.4	0
5	0	2	6	0.0	0.0	0.0	0
6	2	0	8	0.0	0.0	0.0	0
7	381	283	319	1.3	1.0	1.4	7
8	0	0	0	0.0	0.0	0.0	0
9	0	0	0	0.0	0.0	0.0	0
10	13	15	19	0.0	0.1	0.1	0
11	0	0	0	0.0	0.0	0.0	0
12	0	0	0	0.0	0.0	0.0	0
13	0	0	0	0.0	0.0	0.0	0
14	19	133	43	0.1	0.4	0.2	0
15	0	0	0	0.0	0.0	0.0	0
16	15	22	15	0.1	0.1	0.1	0
17	0	0	0	0.0	0.0	0.0	0
18	652	527	534	2.2	1.8	2.3	2
19	6	2	2	0.0	0.0	0.0	2
20	486	418	448	1.6	1.4	1.9	0
21	365	436	362	1.2	1.5	1.6	0
21	0	0	0	0.0	0.0	0.0	0

### Нас баралт, 2015, 2016 оны 1 сарын байдлаар

Аймаг хот	Бүх нас баралт			Үүнээс: эмнэлэгт			Эмнэлэгт хоног болоогүй		
	2015 онд	2016 онд	5 жилийн дундаж	2015 онд	2016 онд	5 жилийн дундаж	2015 онд	2016 онд	5 жилийн дундаж
	01. Архангай	38	35	38	9	9	11	3	0
02. Баян-Өлгий	46	37	40	9	17	11	3	3	3
03. Баянхонгор	41	38	38	16	12	12	5	4	4
04. Булган	31	27	26	8	7	6	2	1	1
05. Говь-Алтай	28	25	29	12	10	11	2	2	2
06. Говьсүмбэр	8	7	5	3	1	1	1	0	1
07. Дархан-Уул	43	40	50	10	8	9	2	2	3
08. Дорноговь	27	28	27	7	6	7	3	1	3
09. Дорнод	24	37	34	7	5	9	0	0	2
10. Дундговь	24	26	22	3	2	4	2	0	2
11. Завхан	39	30	39	12	6	10	3	0	2
12. Орхон	40	49	45	9	11	8	3	6	3
13. Өвөрхангай	54	46	50	13	10	12	5	2	4
14. Өмнөговь	29	31	27	7	12	7	2	4	2
15. Сүхбаатар	23	25	31	1	6	7	0	1	1
16. Сэлэнгэ	46	45	49	6	9	7	1	2	2
17. Төв	32	46	35	2	8	5	1	4	2
18. Увс	40	41	40	4	9	8	2	3	3
19. Ховд	37	34	37	12	12	13	3	1	3
20. Хөвсгөл	58	65	66	19	20	19	5	6	5
21. Хэнтий	23	29	29	4	2	6	2	1	2
<b>АЙМГИЙН ДҮН</b>	<b>731</b>	<b>741</b>	<b>757</b>	<b>173</b>	<b>182</b>	<b>181</b>	<b>50</b>	<b>43</b>	<b>49</b>
22. Улаанбаатар	609	576	606	211	204	183	39	45	42
<b>Улсын дүн</b>	<b>1340</b>	<b>1317</b>	<b>1362</b>	<b>384</b>	<b>386</b>	<b>364</b>	<b>89</b>	<b>88</b>	<b>90</b>

## Амбулатори, стационарын тусламж, үйлчилгээний зарим үзүүлэлтүүд 2016 оны 1 сарын байдлаар

Аймаг хот	Бүгд үзлэг / 1 сар/	Үүнээс						Эмчлэгдсэн хүний тоо	Стационарын ор хоног	Дундаж ор хоног	Бүртгэгдсэн бүх өвчлөл			
		Урьдчилан сэргийлэх үзлэг		Өвчний учир		Идэвхтэй хяналт	Гэрлийн дуудлагаар				Гэрлийн дуудлагаар	2015 онд	2016 онд	5 жилийн дундаж
		Урьдчилан сэргийлэх үзлэг	Өвчний учир	Идэвхтэй хяналт	Гэрлийн дуудлагаар									
01. Архангай	19145	4769	9921	1850	1781	824	1647	12101	7.3	7179	6533	6112		
02. Баян-Өлгий	33369	8189	16665	2331	4293	1891	2735	20751	7.6	1676	1454	1730		
03. Баянхонгор	18185	4454	6671	2242	4387	431	1552	12068	7.8	6453	4779	5248		
04. Булган	14109	3978	7912	1071	732	416	1072	7995	7.5	4956	4005	2876		
05. Говь-Алтай	17565	2460	10963	1064	2338	740	1198	9599	8.0	1983	1953	2213		
06. Говьсүмбэр	10164	2841	5439	1346	489	49	365	2748	7.5	660	827	868		
07. Дархан-Уул	45893	17689	17200	3745	6966	293	2316	18308	7.9	7114	5417	7109		
08. Дорноговь	28902	8516	12014	4198	3603	571	1254	9202	7.3	3542	3742	3020		
09. Дорнод	25038	8365	10044	3140	2967	522	1418	11648	8.2	5922	4824	4788		
10. Дундговь	11543	2252	6135	2019	686	451	850	6737	7.9	1047	1139	1144		
11. Завхан	26040	7807	12560	1564	2634	1475	1504	12586	8.4	2583	2373	2103		
12. Орхон	48586	15129	19157	6097	7889	314	1860	14758	7.9	4364	5592	3406		
13. Өвөрхангай	25034	4913	13178	2953	2884	1106	1902	14392	7.6	6617	6151	6390		
14. Өмнөговь	22391	5951	11421	3682	954	383	1027	7039	6.9	4105	5560	4254		
15. Сүхбаатар	16460	3997	7906	3179	794	584	1100	9259	8.4	4743	3010	2600		
16. Сэлэнгэ	25538	5550	12880	4794	2036	278	1819	14420	7.9	4187	3943	4358		
17. Төв	16368	4981	8813	1352	620	602	1266	10590	8.4	5785	6253	5549		
18. Увс	25323	5566	14378	2022	2146	1211	1713	11808	6.9	5001	5048	4609		
19. Ховд	26808	5688	11583	4338	4384	815	2067	16212	7.8	1700	2671	3012		
20. Хөвсгөл	31528	8083	15272	4085	3019	1069	2553	17748	7.0	4877	4253	4891		
21. Хэнтий	22020	5550	10633	3802	1267	768	1300	10029	7.7	3246	3442	3132		
<b>Аймгийн дүн</b>	<b>510009</b>	<b>136728</b>	<b>240745</b>	<b>60874</b>	<b>56869</b>	<b>14793</b>	<b>32518</b>	<b>249998</b>	<b>7.7</b>	<b>87740</b>	<b>82969</b>	<b>79413</b>		
22. Улаанбаатар	774985	216517	387191	72401	95116	3760	33621	260526	7.7	54631	72347	59578		
<b>Улсын дүн</b>	<b>1284994</b>	<b>353245</b>	<b>627936</b>	<b>133275</b>	<b>151985</b>	<b>18553</b>	<b>66139</b>	<b>510524</b>	<b>7.7</b>	<b>142371</b>	<b>155316</b>	<b>138991</b>		

## Халдварт өвчин, 2015, 2016 оны 1 сарын байдлаар

Аймаг хот	Бүртгэгдсэн бүх халдварт өвчлөл									
	Өвчлөл		10000 хүн амд							
	2015 онд	2016 онд	5 жилийн дундаж	2015 онд	2016 онд	5 жилийн дундаж	2015 онд	2016 онд	5 жилийн дундаж	
01. Архангай	55	57	67	6.2	6.4	9.4	1			
02. Баян-Өлгий	33	276	91	3.5	29.4	11.7	0			
03. Баянхонгор	140	174	122	17.3	21.6	18.6	0			
04. Булган	33	48	71	5.7	8.3	14.9	0			
05. Говь-Алтай	47	14	36	8.5	2.5	8.0	0			
06. Говьсүмбэр	9	12	13	5.8	7.8	11.3	0			
07. Дархан-Уул	49	93	97	4.9	9.4	12.7	0			
08. Дорноговь	64	152	113	10.1	24.1	23.0	0			
09. Дорнод	277	206	252	37.8	28.1	43.1	0			
10. Дундговь	32	39	49	7.8	9.5	14.7	0			
11. Завхан	59	28	66	8.8	4.2	11.6	0			
12. Орхон	52	61	65	5.5	6.5	9.1	2			
13. Өвөрхангай	63	112	127	5.9	10.4	14.4	0			
14. Өмнөговь	63	90	71	9.9	14.2	15.1	0			
15. Сүхбаатар	50	75	96	9.0	13.6	22.0	0			
16. Сэлэнгэ	75	203	105	7.2	19.4	12.5	0			
17. Төв	45	91	60	5.1	10.3	8.5	0			
18. Увс	51	117	71	6.8	15.6	11.7	0			
19. Ховд	81	293	146	10.1	36.5	21.8	3			
20. Хөвсгөл	149	125	156	12.2	10.2	15.9	0			
21. Хэнтий	43	54	74	6.2	7.8	13.2	0			
<b>Аймгийн дүн</b>	<b>1470</b>	<b>2320</b>	<b>1949</b>	<b>9.2</b>	<b>14.5</b>	<b>15.2</b>	<b>6</b>			
22. Улаанбаатар	1677	3588	2003	12.3	26.2	19.6	11			
<b>Улсын дүн</b>	<b>3147</b>	<b>5908</b>	<b>3952</b>	<b>10.6</b>	<b>19.9</b>	<b>17.2</b>	<b>17</b>			