



Эрүүл Мэндийн Хөгжлийн
Үндэсний Төв

ХҮН АМЫН ӨВЧЛӨЛ, ЭНДЭГДЛИЙН МЭДЭЭЛЭЛ

2009 оны эхний 1 сар

ЭМХҮТөвийн Статистик мэдээллийн албанаас эрхлэн гаргав.

Шуудангийн хаяг: Энхтайваны гудамж 13в байр.
Улаанбаатар –210648

Факс: 976-11-320633

Утас: 70111485, 320633

Э-шуудан: hsic2004@yahoo.com

Эх хүүхдийн эрүүл мэнд
/2009 оны эхний 1 сарын байдлаар/

Улсын хэмжээнд нийт 5379 эх төрсөн нь өнгөрсөн оны мөн үетэй харьцуулахад 289 тохиолдлоор нэмэгдсэн байна. Төрөлт Баян-Өлгий, Дархан-Уул, Дорноговь, Завхан, Өвөрхангай, Сүхбаатар, Увс, Хөвсгөл аймаг болон УБ хотод нэмэгдсэн байна. Нийт төрсөн эхчүүдийн 43.8 хувь нь Улаанбаатар хотод төржээ.

100000 амьд төрөлтөд ногдох эхийн эндэгдлийн түвшин өнгөрсөн оны мөн үед 19.5 байсан бол энэ оны эхний 1 сарын байдлаар 74.1 болж өсчээ. 2009 оны 1 сард Говь-Алтай 1, Өвөрхангай 1, УБ хотод 2 нийт 4 эх эндсэн нь 2008 оны мөн үеэс 3 тохиолдолоор өссөн байна.

Нийт амьд төрсөн хүүхдийн 3.83 /207/ хувь нь 2500 гр-аас доош жинтэй төржээ. Амьгүй төрөлт 1000 нийт төрөлтөд 8.4 байна.

Нялхсын эндэгдлийн түвшин амьд төрсөн 1000 хүүхдэд өнгөрсөн оны мөн үед 18.8 байсан бол энэ онд 22.0 болон өсч, эндэгдлийн үзүүлэлтээр Баянхонгор (32.6), Говьсүмбэр (30.3), Өмнөговь (72.9), Хэнтий (36.8) байгаа нь улс болон аймгийн дундажаас нилээд өндөр байна.

5 хүртэлх насны хүүхдийн эндэгдлийн түвшин амьд төрсөн 1000 хүүхдэд 25.4 байгаа нь өнгөрсөн оны мөн үетэй харьцуулахад /2008 оны эхний 1 сарын байдлаар 23.1/ бага зэрэг өссөн үзүүлэлттэй байна. Баянхонгор (38.0), Говь-Алтай (39.2), Өмнөговь (83.3), Хэнтий (36.8) аймгуудад улс болон аймгийн дундаж үзүүлэлтээс өндөр байна.

Эх, хүүхдийн эрүүл мэндийн үзүүлэлт 2009 оны эхний 01 сарын байдлаар

Аймаг хот	Төрсөн эхийн тоо		Амьд төрсөн хүүхэд	
	2008 онд	2009 онд	2008 онд	2009 онд
	5 жилийн дундаж		5 жилийн дундаж	
01. Архангай	187	158	187	157
02. Баян-Өлгий	186	205	178	203
03. Баянхонгор	159	183	161	184
04. Булган	92	65	94	65
05. Говь-Алтай	117	101	118	102
06. Говьсүмбэр	33	33	33	33
07. Дархан-Уул	156	200	159	203
08. Дорноговь	83	101	83	98
09. Дорнод	134	120	135	120
10. Дундговь	93	82	96	82
11. Завхан	136	164	134	166
12. Орхон	182	188	182	188
13. Өвөрхангай	226	242	225	244
14. Өмнөговь	108	97	109	96
15. Сүхбаатар	89	101	89	101
16. Сэлэнгэ	116	114	116	115
17. Төв	59	72	60	72
18. Увс	155	204	157	210
19. Ховд	184	171	183	172
20. Хөвсгөл	249	290	250	289
21. Хэнтий	148	133	149	136
АЙМГИЙН ДҮН	2892	3024	2898	3036
22. Улаанбаатар	2198	2355	2219	2362
Улсын дүн	5090	5379	5117	5398

Эрхлэгч:

Ц. Содномпил

доктор

АУ-ны

Хянасан:

Д.Нямхорол

/Эрүүл Мэндийн Статистик Мэдээллийн

Албаны дарга/

Эрхэлсэн:

Д.Баясгалан

ны мэргэжилтэн

СМА-

Аймаг хот	B36-B49 Мөөгөнцөр / Mucoses/						P36 Нярайн үжил / Bacterial sepsis of newborn					
	Өвчлөл			10000 хүн амд			Өвчлөл			10000 хүн амд		
	2008 онд	2009 онд	5 жилийн дундаж	2008 онд	2009 онд	5 жилийн дундаж	2008 онд	2009 онд	5 жилийн дундаж	2008 онд	2009 онд	5 жилийн дундаж
	Таралт	Таралт	Таралт	Таралт	Таралт	Таралт	Таралт	Таралт	Таралт	Таралт	Таралт	Таралт
01. Архангай	0	0	1	0.0	0.0	0.1	0	0	0	0	0.0	0.0
02. Баян-Өлгий	0	0	0	0.0	0.0	0.0	0	0	0	0	0.0	0.0
03. Баянхонгор	19	42	14	2.2	4.9	2.0	0	0	0	0	0.0	0.0
04. Булган	0	1	1	0.0	0.2	0.2	0	0	0	0	0.0	0.0
05. Говь-Алтай	0	0	0	0.0	0.0	0.0	0	0	0	0	0.0	0.0
06. Говьсүмбэр	3	1	1	2.4	0.8	0.8	0	0	0	0	0.0	0.0
07. Дархан-Уул	0	14	3	0.0	1.6	0.4	0	0	0	0	0.0	0.0
08. Дорноговь	13	3	7	2.3	0.5	1.6	0	0	0	0	0.0	0.0
09. Дорнод	7	5	7	1.0	0.7	1.1	0	0	0	0	0.0	0.0
10. Дундговь	0	0	0	0.0	0.0	0.0	0	0	0	0	0.0	0.0
11. Завхан	0	6	1	0.0	0.7	0.2	0	0	0	0	0.0	0.0
12. Орхон	23	5	9	2.8	0.6	1.5	0	0	0	0	0.0	0.0
13. Өвөрхангай	3	5	3	0.3	0.4	0.3	0	0	0	0	0.0	0.0
14. Өмнөговь	0	0	0	0.0	0.0	0.0	0	0	0	0	0.0	0.0
15. Сүхбаатар	5	0	1	0.9	0.0	0.2	0	0	0	0	0.0	0.0
16. Сэлэнгэ	0	0	0	0.0	0.0	0.0	0	0	0	0	0.0	0.0
17. Төв	0	0	4	0.0	0.0	0.6	0	0	0	0	0.0	0.0
18. Увс	2	0	0	0.2	0.0	0.1	0	0	0	0	0.0	0.0
19. Ховд	0	1	0	0.0	0.1	0.1	0	0	0	0	0.0	0.0
20. Хөвсгөл	11	7	4	0.9	0.6	0.4	0	0	0	0	0.0	0.0
21. Хэнтий	0	0	0	0.0	0.0	0.0	0	0	0	0	0.0	0.0
АЙМГИЙН ДҮН	86	90	57	0.6	0.6	0.4	0	0	0	0	0.0	0.0
22. Улаанбаатар	15	10	17	0.1	0.1	0.2	0	0	2	0	0.0	0.0
Улсын дүн	100	74	74	0.4	0.4	0.4	0	2	0	0	0.0	0.0

Эхийн эндэгдэл 2009 оны эхний 01 сарын байдлаар

Аймаг хот	Нас барсан эх			Эхийн эндэгдэл /100000 амьд төрөлтөнд/		
	2008 онд	2009 онд	5 жилийн дундаж	2008 онд	2009 онд	5 жилийн дундаж
	01. Архангай	0	0	0	0	0
02. Баян-Өлгий	0	0	0	0	0	0
03. Баянхонгор	0	0	0	0	0	0
04. Булган	0	0	0	0	0	0
05. Говь-Алтай	0	1	0	0	980.4	0
06. Говьсүмбэр	0	0	0	0	0	0
07. Дархан-Уул	0	0	0	0	0	0
08. Дорноговь	0	0	0	0	0	0
09. Дорнод	0	0	0	0	0	0
10. Дундговь	0	0	0	0	0	0
11. Завхан	0	0	0	0	0	0
12. Орхон	0	0	0	0	0	0
13. Өвөрхангай	0	1	0	0	409.8	0
14. Өмнөговь	0	0	0	0	0	0
15. Сүхбаатар	0	0	0	0	0	0
16. Сэлэнгэ	0	0	0	0	0	0
17. Төв	0	0	0	0	0	0
18. Увс	0	0	0	0	0	0
19. Ховд	0	0	0	0	0	0
20. Хөвсгөл	0	0	0	0	0	0
21. Хэнтий	0	0	0	0	0	0
АЙМГИЙН ДҮН	0	2	1	0	65.9	39.3
22. Улаанбаатар	1	2	2	45.1	84.7	113.1
Улсын дүн	1	4	3	19.5	74.1	69.6

Хүүхдийн эндэгдлийн мэдээ 2009 оны эхний 1 сарын байдлаар

Аймаг хот	1 хүртэлх насны хүүхдийн эндэгдэл				1-5 хүртэлх насны хүүхдийн эндэгдэл				1 хүртэлх насны хүүхдийн эндэгдэл /Амьд төрсөн 1000 хүүхдэд/							
	2009 онд		5 жилийн дундаж		2008 онд		2009 онд		5 жилийн дундаж		2008 онд		2009 онд		5 жилийн дундаж	
	2008 онд	2009 онд	2008 онд	2009 онд	2008 онд	2009 онд	2008 онд	2009 онд	2008 онд	2009 онд	2008 онд	2009 онд	2008 онд	2009 онд	2008 онд	2009 онд
01. Архангай	2	3	3	3	0	1	1	1	1	10.7	19.1	19.1	19.6			
02. Баян-Өлгий	4	1	2	2	1	1	1	1	1	22.5	4.9	4.9	10.8			
03. Баянхонгор	1	6	2	2	1	1	1	1	1	6.2	32.6	32.6	14.6			
04. Булган	0	0	1	1	0	0	0	0	0	0.0	0.0	0.0	14.7			
05. Говь-Алтай	3	2	2	2	0	2	2	2	1	25.4	19.6	19.6	21.1			
06. Говьсүмбэр	1	1	0	0	0	0	0	0	0	30.3	30.3	30.3	0.0			
07. Дархан-Уул	1	2	1	1	0	4	4	4	1	6.3	9.9	9.9	6.7			
08. Дорноговь	3	2	2	2	0	0	0	0	0	36.1	20.4	20.4	24.4			
09. Дорнод	1	2	2	2	2	0	0	0	1	7.4	16.7	16.7	17.2			
10. Дундговь	0	2	2	2	0	0	0	0	1	0.0	24.4	24.4	26.7			
11. Завхан	3	3	3	3	0	0	0	0	1	22.4	18.1	18.1	23.8			
12. Орхон	4	2	2	2	0	0	0	0	0	22.0	10.6	10.6	13.7			
13. Өвөрхангай	11	7	6	6	1	1	1	1	1	48.9	28.7	28.7	30.2			
14. Өмнөговь	1	7	2	2	0	1	1	1	0	9.2	72.9	72.9	24.4			
15. Сүхбаатар	2	3	2	2	0	0	0	0	0	22.5	29.7	29.7	24.4			
16. Сэлэнгэ	1	0	1	1	1	2	2	2	1	8.6	0.0	0.0	9.3			
17. Төв	1	1	1	1	0	0	0	0	0	16.7	13.9	13.9	17.5			
18. Увс	2	6	4	4	2	0	0	0	1	12.7	28.6	28.6	25.3			
19. Ховд	1	2	3	3	1	1	1	1	1	5.5	11.6	11.6	19.0			
20. Хөвсгөл	6	5	5	5	1	1	1	1	1	24.0	17.3	17.3	22.8			
21. Хэнтий	3	5	4	4	1	0	0	0	0	20.1	36.8	36.8	31.7			
Аймгийн дүн	51	62	52	52	11	15	15	15	14	17.6	20.4	20.4	20.4			
22. Улаанбаатар	45	57	41	41	11	3	3	3	10	20.3	24.1	24.1	23.2			
Улсын дүн	96	119	93	93	22	18	18	18	24	18.8	22.0	22.0	21.6			

B20-B24 ХДХВ/ДОХ

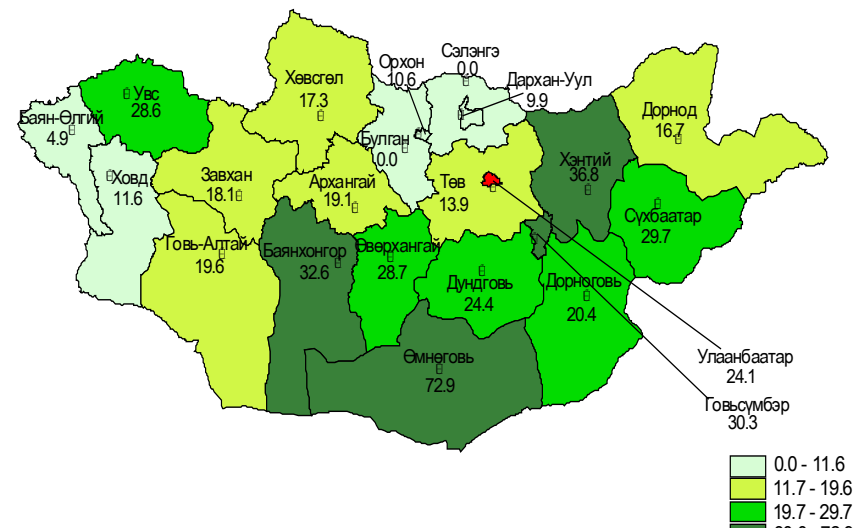
B26 Гахай хавдар / Mumps

Аймаг хот	Өвчлөл				10000 хүн амд				Өвчлөл				10000 хүн амд			
	2009 онд		5 жилийн дундаж		2008 онд		2009 онд		5 жилийн дундаж		2008 онд		2009 онд		5 жилийн дундаж	
	2008 онд	2009 онд	2008 онд	2009 онд	2008 онд	2009 онд	2008 онд	2009 онд	2008 онд	2009 онд	2008 онд	2009 онд	2008 онд	2009 онд	2008 онд	2009 онд
01. Архангай	0	0	0	0	0.0	0.0	0.0	0	0	0.0	0.0	0.0	0.5	0.8	0	0
02. Баян-Өлгий	0	0	0	0	0.0	0.0	0.0	0	0	0.0	0.0	0.0	0.0	0.0	0	0
03. Баянхонгор	0	0	0	0	0.0	0.0	0.0	0	0	0.0	0.0	0.0	0.0	0.2	0	0
04. Булган	0	0	0	0	0.0	0.0	0.0	3	0	0.0	0.0	0.5	0.0	0.4	0	0
05. Говь-Алтай	0	0	0	0	0.0	0.0	0.0	0	0	0.0	0.0	0.0	0.0	0.2	0	0
06. Говьсүмбэр	0	0	0	0	0.0	0.0	0.0	0	0	0.0	0.0	0.0	0.0	0.2	0	0
07. Дархан-Уул	0	0	0	0	0.0	0.0	0.0	3	6	0.0	0.3	0.7	0.5	0	0	0
08. Дорноговь	0	0	0	0	0.0	0.0	0.0	0	11	0.0	0.0	2.0	0.8	0	0	0
09. Дорнод	0	0	0	0	0.0	0.0	0.0	0	0	0.0	0.0	0.0	0.6	0	0	0
10. Дундговь	0	0	0	0	0.0	0.0	0.0	0	0	0.0	0.0	0.0	0.0	0.0	0	0
11. Завхан	0	0	0	0	0.0	0.0	0.0	0	0	0.0	0.0	0.0	0.1	0	0	0
12. Орхон	0	0	0	0	0.0	0.0	0.0	1	1	0.0	0.1	0.1	0.3	0	0	0
13. Өвөрхангай	0	0	0	0	0.0	0.0	0.0	0	0	0.0	0.0	0.0	0.4	0	0	0
14. Өмнөговь	0	0	0	0	0.0	0.0	0.0	0	1	0.0	0.0	0.2	1.0	0	0	0
15. Сүхбаатар	0	0	0	0	0.0	0.0	0.0	1	0	0.0	0.0	0.2	0.0	0.4	0	0
16. Сэлэнгэ	0	0	0	0	0.0	0.0	0.0	0	0	0.0	0.0	0.0	1.2	0	0	0
17. Төв	0	0	0	0	0.0	0.0	0.0	1	0	0.0	0.1	0.0	0.3	0	0	0
18. Увс	0	0	0	0	0.0	0.0	0.0	0	0	0.0	0.0	0.0	0.1	0	0	0
19. Ховд	0	0	0	0	0.0	0.0	0.0	0	0	0.0	0.0	0.0	0.9	0	0	0
20. Хөвсгөл	0	0	0	0	0.0	0.0	0.0	0	0	0.0	0.0	0.0	0.4	0	0	0
21. Хэнтий	0	0	0	0	0.0	0.0	0.0	1	0	0.0	0.1	0.0	0.4	0	0	0
Аймгийн дүн	0	0	0	0	0.0	0.0	0.0	10	24	0.0	0.1	0.1	0.4	0	0	0
22. Улаанбаатар	0	1	0	0	0.0	0.0	0.0	37	47	0.0	0.4	0.5	0.9	0	0	0
Улсын дүн	0	1	0	0	0.0	0.0	0.0	47	71	0.0	0.2	0.3	0.6	0	0	0

Аймаг хот	B16- Вируст гепатит В/B16-Acute hepatitis B						B17-1 - Вируст гепатит С/B17-1-Acute hepatitis C					
	Өвчлөл			10000 хүн амд			Өвчлөл			10000 хүн амд		
	2008 онд	2009 онд	5 жилийн дундаж	2008 онд	2009 онд	5 жилийн дундаж	2008 онд	2009 онд	5 жилийн дундаж	2008 онд	2009 онд	5 жилийн дундаж
01. Архангай	0	0	0.0	0.0	0.0	0.0	1	0	0	0.0	0.0	0.0
02. Баян-Өлгий	0	0	0.0	0.0	0.0	0.0	0	0	0	0.0	0.0	0.0
03. Баянхонгор	1	3	1	0.1	0.4	0.2	0	0	0	0.0	0.0	0.1
04. Булган	0	0	0	0.0	0.0	0.0	0	0	0	0.0	0.0	0.1
05. Говь-Алтай	0	0	0	0.0	0.0	0.0	0	0	0	0.0	0.0	0.0
06. Говьсүмбэр	2	0	0	1.6	0.0	0.4	1	0	0	0.8	0.0	0.4
07. Дархан-Уул	4	2	5	0.5	0.2	0.7	0	1	1	0.0	0.1	0.1
08. Дорноговь	1	3	1	0.2	0.5	0.2	0	0	0	0.0	0.0	0.0
09. Дорнод	2	0	3	0.3	0.0	0.4	0	0	0	0.0	0.0	0.0
10. Дундговь	1	0	0	0.2	0.0	0.1	0	0	0	0.0	0.0	0.0
11. Завхан	1	0	0	0.1	0.0	0.1	0	0	0	0.0	0.0	0.0
12. Орхон	3	3	3	0.4	0.4	0.5	0	2	1	0.0	0.2	0.2
13. Өвөрхангай	1	3	1	0.1	0.3	0.1	1	0	0	0.1	0.0	0.0
14. Өмнөговь	1	4	1	0.2	0.8	0.3	0	0	0	0.0	0.0	0.0
15. Сүхбаатар	1	0	0	0.2	0.0	0.0	0	0	0	0.0	0.0	0.0
16. Сэлэнгэ	2	0	0	0.2	0.0	0.0	1	0	0	0.1	0.0	0.0
17. Төв	1	0	0	0.1	0.0	0.0	0	0	0	0.0	0.0	0.0
18. Увс	1	0	2	0.1	0.0	0.3	0	0	0	0.0	0.0	0.1
19. Ховд	0	0	0	0.0	0.0	0.1	0	0	0	0.0	0.0	0.0
20. Хөвсгөл	1	1	1	0.1	0.1	0.1	0	0	0	0.0	0.0	0.0
21. Хэнтий	0	0	1	0.0	0.0	0.1	0	0	0	0.0	0.0	0.0
АЙМГИЙН ДҮН	23	19	21	0.2	0.1	0.2	4	3	4	0.0	0.0	0.0
22. Улаанбаатар	65	48	54	0.6	0.5	0.7	9	6	8	0.1	0.1	0.1
Улсын дүн	88	67	74	0.3	0.3	0.4	13	9	12	0.0	0.0	0.1

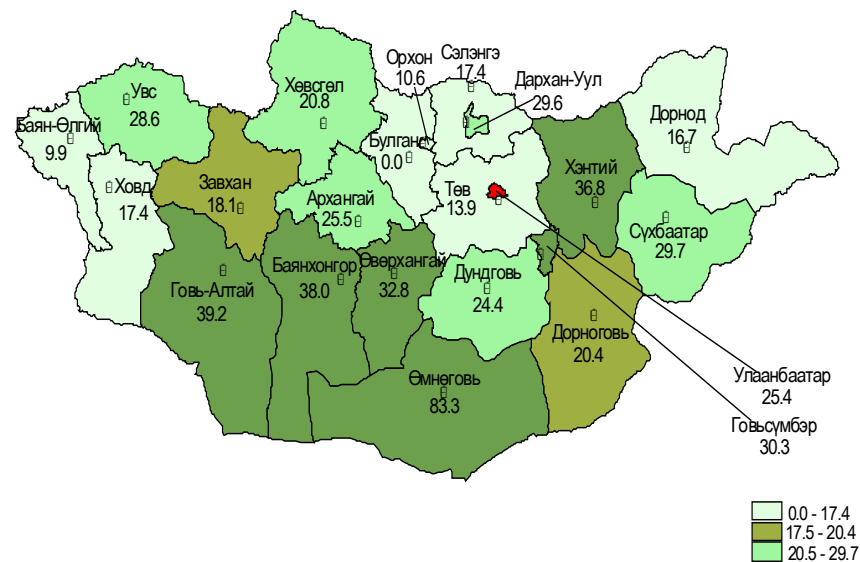
Дүрслэл 1.

1 хүртэлх насны хүүхдийн эндэгдэл 1000 амьд төрсөн хүүхдэд /2009 оны эхний 1 сарын байдлаар/



Дүрслэл 2.

5 хүртэлх насны хүүхдийн эндэгдэл 1000 амьд төрсөн хүүхдэд /2009 оны эхний 1 сарын байдлаар/



Нас баралтын мэдээ 2009 оны эхний 1 сарын байдлаар

Аймаг хот	Бүх нас баралт			Үүнээс: эмнэлэгт			Эмнэлэгт хоног болоогүй			Нэгдсэн эмнэлгийн нас баралт, задлан шинжилгээ		
	2008 онд	2009 онд	5 жилийн дундаж	2008 онд	2009 онд	5 жилийн дундаж	2008 онд	2009 онд	5 жилийн дундаж	Нас баралт	Задлан шинжилгээ	Оношийн зөрөө
01. Архангай	42	46	46	6	8	10	1	1	1	3	3	0
02. Баян-Өлгий	31	39	32	5	7	9	2	0	2	4	0	0
03. Баянхонгор	36	33	37	13	14	13	0	3	2	9	4	0
04. Булган	25	20	25	4	6	5	2	0	1	1	1	0
05. Говь-Алтай	29	12	28	12	8	11	0	2	1	7	2	0
06. Говьсүмбэр	5	2	6	1	1	2	1	1	1	1	1	0
07. Дархан-Уул	42	32	48	5	6	6	0	1	1	6	7	0
08. Дорноговь	16	26	21	5	5	5	1	0	1	3	3	0
09. Дорнод	27	45	37	9	5	6	3	2	2	3	3	0
10. Дундговь	19	20	21	4	2	4	0	0	1	1	0	0
11. Завхан	34	37	35	6	10	8	2	3	1	3	1	0
12. Орхон	39	56	47	4	8	8	1	2	2	8	4	0
13. Өвөрхангай	46	59	49	18	24	17	6	6	4	13	7	0
14. Өмнөговь	26	29	26	3	7	6	0	4	2	5	5	1
15. Сүхбаатар	22	27	24	3	4	5	0	1	1	2	2	0
16. Сэлэнгэ	49	40	46	6	5	7	1	1	2	2	2	0
17. Төв	30	28	34	7	4	8	2	1	2	1	0	0
18. Увс	36	39	38	5	7	8	1	1	1	2	2	0
19. Ховд	33	25	31	10	4	8	3	0	1	2	2	0
20. Хөвсгөл	55	75	63	14	20	15	2	3	3	8	10	0
21. Хэнтий	34	24	34	9	8	9	5	1	3	4	4	0
Аймгийн дүн	676	714	726	149	163	169	33	33	34	88	63	1
22. Улаанбаатар	564	578	565	164	169	154	43	23	34	173	154	8
Улсын дүн	1240	1292	1291	313	332	323	76	56	68	261	217	9

Аймаг хот	В15-19 Вируст гепатит/Viral hepatitis						В15-Вируст гепатит А/B15-Acute hepatitis A							
	Өвчлөл			10000 хүн амд			Өвчлөл			10000 хүн амд				
	2008 онд	2009 онд	5 жилийн дундаж	2008 онд	2009 онд	5 жилийн дундаж	2008 онд	2009 онд	5 жилийн дундаж	2008 онд	2009 онд	5 жилийн дундаж		
01. Архангай	51	22	24	0.0	2.4	1.8	0	50	22	23	0.0	2.4	1.8	0
02. Баян-Өлгий	11	36	13	1.1	3.5	1.6	0	11	36	13	1.1	3.5	1.6	0
03. Баянхонгор	62	17	29	7.3	2.0	4.4	0	61	14	27	7.2	1.6	4.1	0
04. Булган	26	17	18	4.3	2.8	3.7	0	26	17	18	4.3	2.8	3.6	0
05. Говь-Алтай	112	21	34	18.5	3.5	6.9	0	112	21	33	18.5	3.5	6.9	0
06. Говьсүмбэр	10	3	8	7.9	2.4	8.1	0	7	3	7	5.5	2.4	7.3	0
07. Дархан-Уул	59	30	32	6.7	3.4	4.5	0	55	27	26	6.2	3.1	3.7	0
08. Дорноговь	24	31	21	4.3	5.5	4.9	1	23	28	20	4.1	5.0	4.6	0
09. Дорнод	91	28	33	12.4	3.8	5.6	0	89	28	30	12.1	3.8	5.1	0
10. Дундговь	16	4	23	3.3	0.8	5.7	0	15	4	23	3.1	0.8	5.7	0
11. Завхан	47	11	21	5.7	1.3	3.3	0	46	11	21	5.6	1.3	3.2	0
12. Орхон	27	39	34	3.3	4.8	5.4	0	24	34	29	3.0	4.2	4.7	0
13. Өвөрхангай	41	19	43	3.5	1.6	4.7	0	39	16	42	3.3	1.4	4.6	0
14. Өмнөговь	143	10	33	30.2	2.1	8.4	0	142	6	32	30.0	1.3	8.1	0
15. Сүхбаатар	7	32	11	1.3	5.8	2.4	0	6	32	11	1.1	5.8	2.4	0
16. Сэлэнгэ	55	14	22	5.4	1.4	2.7	0	52	14	21	5.1	1.4	2.6	0
17. Төв	37	15	18	4.3	1.7	2.5	0	36	15	17	4.2	1.7	2.5	0
18. Увс	25	31	26	3.1	3.8	4.1	0	24	31	24	3.0	3.8	3.7	0
19. Хөвд	15	84	30	1.7	9.4	4.2	0	15	84	29	1.7	9.4	4.1	0
20. Хөвсгөл	38	37	24	3.1	3.0	2.5	0	37	36	23	3.0	2.9	2.4	0
21. Хэнтий	133	18	43	18.5	2.5	7.6	0	133	18	42	18.5	2.5	7.5	0
Аймгийн дүн	519	519	538	6.4	3.2	4.1	1	497	513	513	6.3	3.1	3.9	0
22. Улаанбаатар	274	357	357	7.5	2.6	4.5	0	217	217	294	6.7	2.1	3.7	0
Улсын дүн	793	895	895	6.8	3.0	4.3	1	714	714	807	6.4	2.7	3.8	0

Аймаг хот	B06 Улаанууд/Rubella						B08 Халдварт эритема / Erythema Infectiois					
	Өвчлөл			10000 хүн амд			Өвчлөл			10000 хүн амд		
	2008 онд	2009 онд	5 жилийн дундаж	2008 онд	2009 онд	5 жилийн дундаж	2008 онд	2009 онд	5 жилийн дундаж	2008 онд	2009 онд	5 жилийн дундаж
01. Архангай	0	0	0	0.0	0.0	0.0	0	0	0	0.0	0.0	0.0
02. Баян-Өлгий	0	0	0	0.0	0.0	0.0	0	0	0	0.0	0.0	0.0
03. Баянхонгор	0	0	0	0.0	0.0	0.0	0	0	0	0.0	0.0	0.0
04. Булган	0	0	7	0.0	0.0	1.5	0	0	0	0.0	0.0	0.0
05. Говь-Алтай	0	0	0	0.0	0.0	0.0	0	0	0	0.0	0.0	0.0
06. Говьсүмбэр	0	0	0	0.0	0.0	0.0	0	0	0	0.0	0.0	0.0
07. Дархан-Уул	0	0	7	0.0	0.0	0.9	0	0	0	0.0	0.0	0.0
08. Дорноговь	0	0	3	0.0	0.0	0.7	0	0	0	0.0	0.0	0.0
09. Дорнод	0	0	1	0.0	0.0	0.2	0	0	0	0.0	0.0	0.0
10. Дундговь	0	0	0	0.0	0.0	0.0	0	0	0	0.0	0.0	0.0
11. Завхан	0	0	0	0.0	0.0	0.0	0	0	0	0.0	0.0	0.0
12. Орхон	0	0	6	0.0	0.0	0.9	0	0	0	0.0	0.0	0.0
13. Өвөрхангай	0	0	0	0.0	0.0	0.0	0	0	0	0.0	0.0	0.0
14. Өмнөговь	2	0	0	0.4	0.0	0.1	0	0	0	0.0	0.0	0.0
15. Сүхбаатар	0	0	3	0.0	0.0	0.6	0	0	0	0.0	0.0	0.0
16. Сэлэнгэ	0	0	12	0.0	0.0	1.5	0	0	0	0.0	0.0	0.0
17. Төв	1	0	18	0.1	0.0	2.5	0	0	0	0.0	0.0	0.0
18. Увс	0	0	0	0.0	0.0	0.0	0	0	0	0.0	0.0	0.0
19. Ховд	0	0	0	0.0	0.0	0.0	0	0	0	0.0	0.0	0.0
20. Хөвсгөл	0	0	0	0.0	0.0	0.0	0	0	0	0.0	0.0	0.0
21. Хэнтий	0	0	0	0.0	0.0	0.0	0	0	0	0.0	0.0	0.0
АЙМГИЙН ДҮН	3	0	57	0.0	0.0	0.4	0	0	0	0.0	0.0	0.0
22. Улаанбаатар	0	1	49	0.0	0.0	0.6	0	0	0	0.0	0.0	0.0
Улсын дүн	3	1	106			0.5						

Нас баралт

2009 оны эхний 1 сарын байдлаар улсын хэмжээнд нас баралтын 1292 тохиолдол бүртгэгдэж, эмнэлэгт нас баралт нь 25.7 хувийг эзэлж байна. Эмнэлэгийн нас баралтын 16.9 хувь нь хоног болоогүй нас баралт байна.

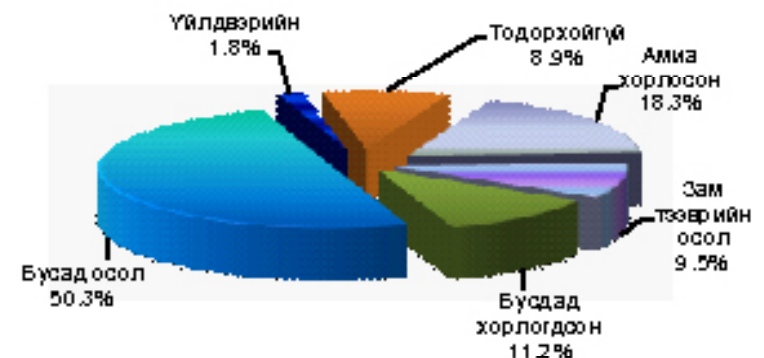
Аймаг, хотын нэгдсэн эмнэлгүүдэд 261 өвчтөн нас барснаас 217 тохиолдолд эмгэг судлал, шүүх эмнэлгийн шинжилгээ хийсэн ба эмгэг судлалын шинжилгээний хувь 84.1% байна. Задлан шинжилгээ хийсэн байдлаас үзвэл Баян-Өлгий, Баянхонгор, Дундговь, Завхан, Орхон, Өвөрхангай зэрэг аймгуудын задлан шинжилгээний хувь /0-53.8%/ байгаа нь аймгийн дундач үзүүлэлтээс доогуур байна.

Үндсэн оношийн зөрөө улсын хэмжээгээр 9 тохиолдол байгаа ба онош зөрөөний хувь 4.1% байна.

2009 оны эхний 1 сарын байдлаар улсын хэмжээнд осол гэмтлийн 6697 өвчлөл бүртгэгдсэн нь нийт бүртгэгдсэн халдварт бус өвчлөлийн 7.3 хувийг эзэлж байна. Осол гэмтлийн шалтгаант нас баралтын 31 тохиолдол бүртгэгдсэн нь нийт нас баралтын 2.4 хувийг эзэлж байна.

Осол гэмтлийн шалтгаант нас баралтыг бүтцээр авч үзвэл амиа хорлосон 18.3 хувь, зам тээврийн осол 9.5 хувь, бусдад хорлогдсон хэлбэрийн нас баралт 11.2 хувь, дийлэнхи хувийг буюу 50.3 хувийг бусад осол эзэлж байна.

Дүрслэл 3. 2009 оны эхний 1 сарын байдлаар



Амбулатори, стационарын тусламж үйлчилгээний зарим үзүүлэлтүүд

Энэ оны эхний 1 сарын байдлаар стационарт 53189 үйлчлүүлэгч эмчлэгдэж гарсан байна. Улсын хэмжээнд нийт 473663 ор хоног ашигласан бөгөөд дундаж ор хоног 8.9 байна.

Амбулаторит 1 сард нийт 1376263 үзлэг хийгдсний 32.1 хувийг урьдчилан сэргийлэх үзлэг, 44.1 хувийг өвчний учир амбулаторит, 8.9 хувийг идэвхитэй хяналтын үзлэг үлдэх 14.9 хувийг гэрийн үзлэг эзэлж байна.

Улсын хэмжээнд эхний 1 сарын байдлаар 56520 түргэн тусламжийн дуудлага хүлээн авч гүйцэтгэсэнээс 15.6 хувь /8828/ нь алсын дуудлага байна.

Энэ оны эхний 1 сарын байдлаар шинээр хяналтанд авсан нийт 36347 жирэмсэн эмэгтэйчүүдээс 83.8 хувь нь эхний 3 сартайд, 15.0 хувь нь 4-6 сартайд, 1.2 хувь нь 7 ба түүнээс дээш сартайд хяналтанд хамрагдсан байна. Шинээр хяналтанд авсан жирэмсэн эмэгтэйчүүдийн 90.9 хувь нь цусны шинжилгээнд хамрагдсанаас 7.8 хувь нь цус багадалттай гэсэн үзүүлэлттэй байна.

Аймаг хот	B01 Сапхинцэцэг/Varicella						B05 Улаанбурхан/Measles					
	Өвчлөл			10000 хүн амд			Өвчлөл			10000 хүн амд		
	2008 онд	2009онд	5 жилийн дундаж	2008онд	2009онд	5 жилийн дундаж	2008 онд	2009онд	5 жилийн дундаж	2008 онд	2009 онд	5 жилийн дундаж
01. Архангай	0	3	9	0.0	0.3	1.2	0	0	0	0.0	0.0	0.0
02. Баян-Өлгий	0	0	0	0.0	0.0	0.0	0	0	0	0.0	0.0	0.0
03. Баянхонгор	6	4	5	0.7	0.5	0.8	0	0	1	0.0	0.4	0.1
04. Булган	12	10	10	2.0	1.6	2.0	0	0	0	0.0	0.0	0.0
05. Говь-Алтай	0	0	0	0.0	0.0	0.0	0	0	0	0.0	0.0	0.0
06. Говьсүмбэр	2	0	1	1.6	0.0	0.6	0	0	0	0.0	0.0	0.0
07. Дархан-Уул	2	3	6	0.2	0.3	0.8	0	0	0	0.0	0.0	0.0
08. Дорноговь	11	2	4	2.0	0.4	1.0	0	0	0	0.0	0.0	0.0
09. Дорнод	34	8	16	4.6	1.1	2.6	0	0	0	0.0	0.0	0.0
10. Дундговь	3	4	2	0.6	0.8	0.6	0	0	0	0.0	0.0	0.0
11. Завхан	1	0	1	0.1	0.0	0.1	0	0	0	0.0	0.0	0.0
12. Орхон	2	6	4	0.2	0.7	0.6	0	0	0	0.0	0.0	0.0
13. Өвөрхангай	104	13	34	8.9	1.1	3.7	0	0	0	0.0	0.0	0.0
14. Өмнөговь	3	1	2	0.6	0.2	0.6	0	0	0	0.0	0.0	0.0
15. Сүхбаатар	7	1	2	1.3	0.2	0.4	0	0	0	0.0	0.0	0.0
16. Сэлэнгэ	6	4	8	0.6	0.4	1.0	0	0	0	0.0	0.0	0.0
17. Төв	6	0	3	0.7	0.0	0.4	0	0	0	0.0	0.0	0.0
18. Увс	3	43	14	0.4	5.3	2.2	0	0	0	0.0	0.0	0.0
19. Ховд	3	16	5	0.3	1.8	0.7	0	0	0	0.0	0.0	0.0
20. Хөвсгөл	40	15	14	3.2	1.2	1.4	0	0	0	0.0	0.0	0.0
21. Хэнтий	4	7	3	0.6	1.0	0.5	0	0	0	0.0	0.0	0.0
АЙМГИЙН ДҮН	249	140	141	1.6	0.9	1.1	0	0	3	1	0.0	0.0
22.Улаанбаатар	138	87	101	1.3	0.8	1.3	0	0	1	0.0	0.0	0.0
Улсын дүн	387	227	242	1.5	0.9	1.2	0	0	3	2	0.0	0.0

Аймаг хот	B08.4 Гар, хөл, амны өвчин / Hand, foot and mouth disease										A84 Хачигт энцефалит/ Tick-born encephalites										
	Өвчлөл					10000 хүн амд					Өвчлөл					10000 хүн амд					
	2008 онд	2009 онд	5 жилийн дундаж	2008 онд	2009 онд	2008 онд	2009 онд	5 жилийн дундаж	2008 онд	2009 онд	2008 онд	2009 онд	5 жилийн дундаж	2008 онд	2009 онд	2008 онд	2009 онд	5 жилийн дундаж	2008 онд	2009 онд	5 жилийн дундаж
01. Архангай	0	0	0	0.0	0.0	0	0	0.0	0.0	0	0	0	0	0.0	0.0	0	0	0.0	0.0	0	0
02. Баян-Өлгий	0	0	0	0.0	0.0	0	0	0.0	0.0	0	0	0	0	0.0	0.0	0	0	0.0	0.0	0	0
03. Баянхонгор	0	0	0	0.0	0.0	0	0	0.0	0.0	0	0	0	0	0.0	0.0	0	0	0.0	0.0	0	0
04. Булган	0	0	0	0.0	0.0	0	0	0.0	0.0	0	0	0	0	0.0	0.0	0	0	0.0	0.0	0	0
05. Говь-Алтай	0	0	0	0.0	0.0	0	0	0.0	0.0	0	0	0	0	0.0	0.0	0	0	0.0	0.0	0	0
06. Говьсүмбэр	0	0	0	0.0	0.0	0	0	0.0	0.0	0	0	0	0	0.0	0.0	0	0	0.0	0.0	0	0
07. Дархан-Уул	0	0	0	0.0	0.0	0	0	0.0	0.0	0	0	0	0	0.0	0.0	0	0	0.0	0.0	0	0
08. Дорноговь	0	0	0	0.0	0.0	0	0	0.0	0.0	0	0	0	0	0.0	0.0	0	0	0.0	0.0	0	0
09. Дорнод	0	0	0	0.0	0.0	0	0	0.0	0.0	0	0	0	0	0.0	0.0	0	0	0.0	0.0	0	0
10. Дундговь	0	0	0	0.0	0.0	0	0	0.0	0.0	0	0	0	0	0.0	0.0	0	0	0.0	0.0	0	0
11. Завхан	0	0	0	0.0	0.0	0	0	0.0	0.0	0	0	0	0	0.0	0.0	0	0	0.0	0.0	0	0
12. Орхон	0	0	0	0.0	0.0	0	0	0.0	0.0	0	0	0	0	0.0	0.0	0	0	0.0	0.0	0	0
13. Өвөрхангай	0	0	0	0.0	0.0	0	0	0.0	0.0	0	0	0	0	0.0	0.0	0	0	0.0	0.0	0	0
14. Өмнөговь	0	0	0	0.0	0.0	0	0	0.0	0.0	0	0	0	0	0.0	0.0	0	0	0.0	0.0	0	0
15. Сүхбаатар	0	0	0	0.0	0.0	0	0	0.0	0.0	0	0	0	0	0.0	0.0	0	0	0.0	0.0	0	0
16. Сэлэнгэ	0	0	0	0.0	0.0	0	0	0.0	0.0	0	0	0	0	0.0	0.0	0	0	0.0	0.0	0	0
17. Төв	0	4	1	0.0	0.5	0.1	0	0.0	0.1	0	0	0	0	0.0	0.0	0	0	0.0	0.0	0	0
18. Увс	0	0	0	0.0	0.0	0.0	0	0.0	0.0	0	0	0	0	0.0	0.0	0	0	0.0	0.0	0	0
19. Хөвд	0	0	0	0.0	0.0	0.0	0	0.0	0.0	0	0	0	0	0.0	0.0	0	0	0.0	0.0	0	0
20. Хөвсгөл	0	0	0	0.0	0.0	0.0	0	0.0	0.0	0	0	0	0	0.0	0.0	0	0	0.0	0.0	0	0
21. Хэнтий	0	0	0	0.0	0.0	0.0	0	0.0	0.0	0	0	0	0	0.0	0.0	0	0	0.0	0.0	0	0
АЙМГИЙН ДҮН	0	4	1	0.0	0.0	0.0	0	0.0	0.0	0	0	0	0	0.0	0.0	0	0	0.0	0.0	0	0
22. Улаанбаатар	0	0	0	0.0	0.0	0.0	0	0.0	0.0	0	0	0	0	0.0	0.0	0	0	0.0	0.0	0	0
Улсын дүн	0	4	1	0.0	0.0	0.0	0	0.0	0.0	0	0	0	0	0.0	0.0	0	0	0.0	0.0	0	0

Стационар, амбулаторийн үзлэг 2009 оны эхний 1 сарын байдлаар

Аймаг хот	Бүгд үзлэг \1 сар\	Үүнээс						Эмчлэгдсэн хүний тоо	Стационарын ор хоног	Дундаж ор хоног	Бүртгэгдсэн бүх өвчлөл		
		Урьдчилан сэргийлэх үзлэг	Өвчний учир	Идэвхтэй хяналт	Гэрийн дуудлагаар	Гэрийн дуудлагаар	Гэрийн дуудлагаар				2008 онд	2009 онд	5 жилийн дундаж
01. Архангай	24977	8625	9404	1976	3771	1201	2041	16775	8.2	5700	6000	4963	
02. Баян-Өлгий	27608	6319	13235	2650	3887	1517	1702	15173	8.9	901	966	1156	
03. Баянхонгор	25553	6432	9070	3747	5492	812	1692	14174	8.4	2246	3642	2549	
04. Булган	16987	5427	8874	1111	961	614	1214	10458	8.6	2234	2241	2528	
05. Говь-Алтай	21061	4885	10264	1261	3129	1522	1339	10945	8.2	1878	2132	2215	
06. Говьсүмбэр	10235	6089	2672	650	753	71	161	1136	7.1	724	627	622	
07. Дархан-Уул	43555	16665	13803	2377	10298	412	1626	14167	8.7	5738	4497	5053	
08. Дорноговь	35919	18346	9319	3886	3571	797	1100	9239	8.4	1309	1591	1637	
09. Дорнод	20607	5440	7329	3531	2593	1714	1400	12957	9.3	3003	3912	2978	
10. Дундговь	16422	5014	7879	2028	932	569	1011	8592	8.5	1353	897	1087	
11. Завхан	32679	12629	12105	2676	3492	1777	1604	14894	9.3	1692	1897	1746	
12. Орхон	86046	53506	17825	7070	7174	471	1229	10291	8.4	2578	1534	2417	
13. Өвөрхангай	21353	5155	9459	2388	2989	1362	2054	16812	8.2	7641	6292	5679	
14. Өмнөговь	16852	5483	6287	2839	1724	519	874	6159	7.0	1680	2099	1775	
15. Сүхбаатар	22799	5991	11898	2928	1177	805	1326	12074	9.1	1433	1956	1332	
16. Сэлэнгэ	30795	10968	12819	3861	2561	586	1766	15498	8.8	4627	3232	5514	
17. Төв	16743	5996	7445	1378	1012	912	1431	12615	8.8	2314	3015	2273	
18. Увс	28368	6216	12298	3133	5138	1583	1795	14163	7.9	3286	4190	3557	
19. Хөвд	27937	5198	9560	4407	7526	1246	2040	17424	8.5	1661	1541	1757	
20. Хөвсгөл	42158	14437	15481	4411	5702	2127	2595	19341	7.5	5257	4761	4235	
21. Хэнтий	21508	6374	10242	2823	1229	840	1431	12001	8.4	2458	1913	2855	
АЙМГИЙН ДҮН	590162	215195	217268	61131	75111	21457	31431	264888	8.4	59713	58935	57930	
22. Улаанбаатар	786101	226115	389715	60915	104232	5124	21758	208775	9.6	33777	32367	27743	
Улсын дүн	1376263	441310	606983	122046	179343	26581	53189	473663	8.9	93490	91302	85673	

Халдварт өвчин

/2009 оны эхний 1 сарын байдлаар/

Энэ оны эхний 1 сарын байдлаар улсын хэмжээнд 2965 халдварт өвчин бүртгэгдэж 10000 хүн амд 11.2 ногдож байна. Өнгөрсөн оны мөн үетэй харьцуулахад 890 тохиолдлоор буурсан байна. /2008 оны эхний 1 сарын байдлаар 3855 тохиолдол 10000 хүн амд 14.8/

Халдварт өвчний гаралт Баянхонгор/17.3/, Дорнод/16.6/, Дорноговь/20.0/, аймгууд болон Улаанбаатар хотод /12.8/ улсын дундажаас өндөр байна. /Улсын дундаж 10000 хүн амд 11.2/

Халдварт өвчний гаралтыг өнгөрсөн оны мөн үетэй харьцуулахад цусан суулга, заг хүйтэн, тэмбүү, трихомониаз өвчний тохиолдолын тоо ихэссэн байна.

Халдварт өвчний бүтцээс авч үзвэл: Зонхилон тохиолдох бэлгийн замаар дамжих халдварт өвчин 41.8 хувь, гэдэсний халдварт өвчнүүдээс вируст гепатит 26.7 хувь, амьсгалын замын халдварт өвчнүүдээс сүрьеэ өвчин 9.3 хувь, гахайн хавдар 2.4 хувь, салхин цэцэг 7.6 хувийг тус тус эзэлж байна.

Өргөн дархлаажуулалт бүхий халдварт өвчнүүдээс халдварт саа, сахуу, хөхүүл ханиад зэрэг өвчний тохиолдол бүртгэгдээгүй байна.

Вируст гепатитийн өвчлөл өнгөрсөн оны мөн үеийнхээс 1014 тохиолдолоор буурсан буюу 10000 хүн амд 3.0 ногдож байна./2008 оны эхний 1 сард 10 000 хүн амд 6.8 байна./ 10000 хүн амд ногдох өвчлөлөөр нь авч үзвэл Дорноговь/5.5/, Орхон/4.8/, Сүхбаатар/5.8/, Ховд/9.4/ аймгуудад улсын дундаж /3.0/-аас эрс өндөр байна. Вируст гепатит өвчнийг бүтцийн хувьд авч үзвэл: ВГА – 90.0%, ВГВ-8.4%, ВГС-1.1% бусад гепатит 0.5 хувийг тус тус эзэлж байна. Нийт гепатитын тохиолдолын 34.6 хувь Улаанбаатар хотод байгаа бөгөөд өмнөх мөн үеэс 503 тохиолдолоор буурсан байна. /Улаанбаатар хотод 10000 хүн амд 2.6/

Аймаг хот	А69 Хачигт боррелиоз/ Lyme diseases				А77 Хачигт рикеттиоз / Tick-borne rickettsioses			
	Өвчлөл		10000 хүн амд		Өвчлөл		10000 хүн амд	
	2008 онд	2009 онд	5 жилийн дундаж	2008 онд	2009 онд	5 жилийн дундаж	2008 онд	2009 онд
01. Архангай	0	0	0.0	0.0	0	0	0.0	0.0
02. Баян-Өлгий	0	0	0.0	0.0	0	0	0.0	0.0
03. Баянхонгор	0	0	0.0	0.0	0	0	0.0	0.0
04. Булган	0	0	0.0	0.0	0	0	0.0	0.0
05. Говь-Алтай	0	0	0.0	0.0	0	0	0.0	0.0
06. Говьсүмбэр	0	0	0.0	0.0	0	0	0.0	0.0
07. Дархан-Уул	0	0	0.0	0.0	0	0	0.0	0.0
08. Дорноговь	0	0	0.0	0.0	0	0	0.0	0.0
09. Дорнод	0	0	0.0	0.0	0	0	0.0	0.0
10. Дундговь	0	0	0.0	0.0	0	0	0.0	0.0
11. Завхан	0	0	0.0	0.0	0	0	0.0	0.0
12. Орхон	0	0	0.0	0.0	0	0	0.0	0.0
13. Өвөрхангай	0	0	0.0	0.0	0	0	0.0	0.0
14. Өмнөговь	0	0	0.0	0.0	0	0	0.0	0.0
15. Сүхбаатар	0	0	0.0	0.0	0	0	0.0	0.0
16. Сэлэнгэ	0	0	0.0	0.0	0	0	0.0	0.0
17. Төв	0	0	0.0	0.0	0	0	0.0	0.0
18. Увс	0	0	0.0	0.0	0	0	0.0	0.0
19. Хөвд	0	0	0.0	0.0	0	0	0.0	0.0
20. Хөвсгөл	0	0	0.0	0.0	0	0	0.0	0.0
21. Хэнтий	0	0	0.0	0.0	0	0	0.0	0.0
АЙМГИЙН ДҮН	0	0	0.0	0.0	0	0	0.0	0.0
22. Улаанбаатар	0	0	0.0	0.0	0	0	0.0	0.0
УЛСЫН ДҮН	0	0	0.0	0.0	0	0	0.0	0.0

Аймаг хот	А 54 Гонококкт халдвар/Genosocosal infection						А59 Трихомониаз/ Trichomoniasis						
	Өвчлөл			10000 хүн амд			Өвчлөл			10000 хүн амд			Нас барсан
	2008 онд	2009 онд	5 жилийн дундаж	2008 онд	2009 онд	5 жилийн дундаж	2008 онд	2009 онд	5 жилийн дундаж	2008 онд	2009 онд	5 жилийн дундаж	
01. Архангай	2	5	4	0.0	0.5	0.5	0	0	3	0.0	0.3	0.2	0
02. Баян-Өлгий	22	25	15	2.2	2.5	1.8	0	18	10	1.8	1.0	2.0	0
03. Баянхонгор	17	26	15	2.0	3.1	2.2	0	11	32	1.3	3.8	3.2	0
04. Булган	8	7	5	1.3	1.1	1.1	0	26	17	4.3	2.8	2.5	0
05. Говь-Алтай	14	10	9	2.3	1.6	1.9	0	8	8	1.3	1.3	1.3	0
06. Говьсүмбэр	2	1	1	1.6	0.8	1.2	0	7	2	5.5	1.6	1.8	0
07. Дархан-Уул	8	17	13	0.9	1.9	1.9	0	6	2	0.7	0.2	1.1	0
08. Дорноговь	9	23	11	1.6	4.1	2.6	0	13	16	2.3	2.9	1.8	0
09. Дорнод	16	45	27	2.2	6.1	4.6	0	19	4	2.6	0.5	1.8	0
10. Дундговь	1	6	3	0.2	1.2	0.8	0	9	17	1.8	3.5	2.8	0
11. Завхан	2	0	7	0.2	0.0	1.1	0	10	6	1.2	0.7	2.0	0
12. Орхон	6	8	5	0.7	1.0	0.8	0	4	13	0.5	1.6	1.1	0
13. Өвөрхангай	13	26	19	1.1	2.2	2.0	0	12	12	1.0	1.0	0.7	0
14. Өмнөговь	1	0	2	0.2	0.0	0.5	0	1	3	0.2	0.6	0.7	0
15. Сүхбаатар	8	10	7	1.4	1.8	1.6	0	16	6	2.9	1.1	1.7	0
16. Сэлэнгэ	5	27	14	0.5	2.7	1.8	0	3	7	0.3	0.7	0.9	0
17. Төв	0	3	3	0.0	0.3	0.4	0	11	0	1.3	0.0	1.2	0
18. Увс	10	0	4	1.2	0.0	0.6	0	2	7	0.2	0.9	0.7	0
19. Ховд	8	8	7	0.9	0.9	0.9	0	0	2	0.0	0.2	1.7	0
20. Хөвсгөл	20	23	29	1.6	1.9	2.9	0	15	13	1.2	1.1	2.7	0
21. Хэнтий	0	18	4	0.0	2.5	0.8	0	28	14	3.9	2.0	3.1	0
АЙМГИЙН ДҮН	172	288	205	1.1	1.8	1.6	0	219	194	1.4	1.2	1.6	0
22. Улаанбаатар	188	208	188	1.8	2.0	2.4	0	165	187	1.6	1.8	2.8	0
Улсын дүн	360	496	392	1.4	1.9	1.9	0	384	381	1.5	1.4	2.1	0

2009 оны эхний 1 сарын байдлаар гахайн хавдарын өвчлөл 71 тохиолдол бүртгэгдэж 10000 хүн амд 0.3 болж өссөн байна. /2008 оны эхний 1 сард 10000 хүн амд 0.2 ногдож байсан./ 10000 хүн амд ногдох гахайн хавдарын өвчлөл Дорноговь /2.0/, Дархан -Уул /0.7/ аймгуудад улсын дундажаас өндөр байна. Нийт гахайн хавдарын өвчлөлийн 66.2 хувь нь Улаанбаатар хотод бүртгэгдсэн байна.

2009 оны эхний 1 сарын байдлаар шинээр сүрьеэ өвчний 277 тохиолдол бүртгэгдэж, 10000 хүн амд 1.0 ногдож байна. Сүрьеэгийн өвчлөл улсын дундажаас өндөр байгаа аймгуудыг дурьдвал: Говьсүмбэр /1.6/, Дорнод /2.3/, Хэнтий /1.5/, Улаанбаатар хот/1.6/ байна.

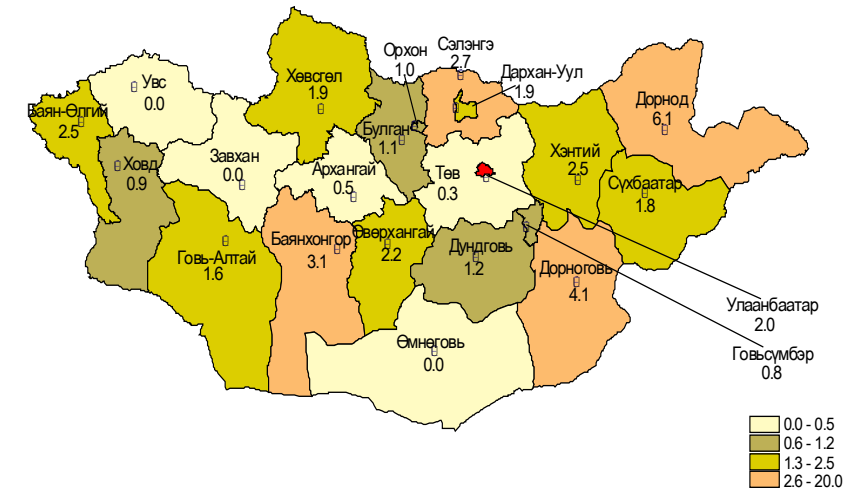
Зонхилон тохиолдох бэлгийн замын халдварт өвчний нийт 1241 тохиолдлоос 30.7 хувийг трихомониаз, 40.0 хувийг заг хүйтэн, 29.3 хувийг тэмбүү өвчин тус тус эзэлж байна. Тэмбүүгийн өвчлөлийн улсын дундаж 1.4 байгаа нь өнгөрсөн оны мөн үеэс ихэссэн бөгөөд Дархан-Уул /2.2/, Дорнод /3.6/, Өвөрхангай /2.4/, Сэлэнгэ /2.7/ аймагт, Улаанбаатар /1.9/ улсын дундажаас өндөр байна.

2009 оны эхний 1 сарын байдлаар халдварт өвчний шалтгаант нас баралтын 9 тохиолдол бүртгэгдсэн байна. Нас баралтын тохиолдлыг өвчлөлөөр авч үзвэл: сүрьеэ- 7, гепатит-1, татран-1 нас барсан байна.

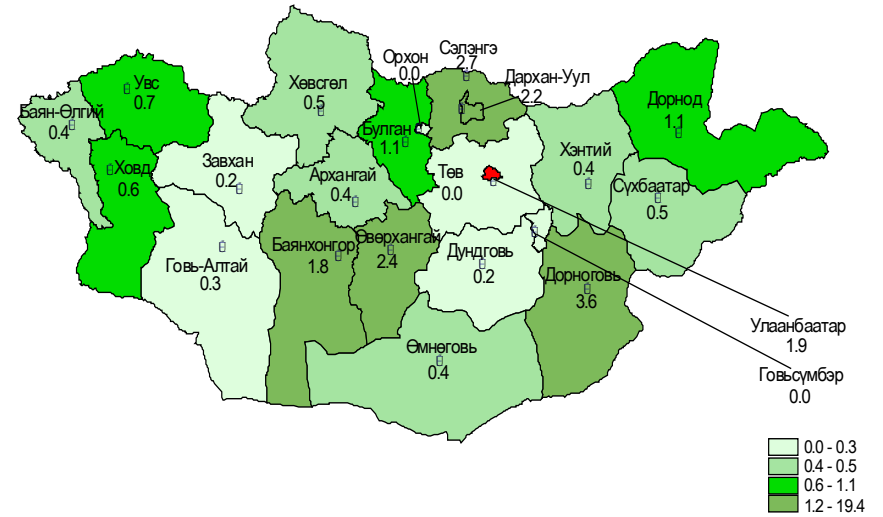
Бүртгэгдсэн бүх халдварт өвчлөл 2009 оны эхний 1 сарын байдлаар

Халдварт өвчин /ӨУА 10 нэршлээр	Өвчлөл /бодит тоогоор /				10000 ХҮН АМД				Нас барагт 2009 он
	2008 онд		2009 онд		2008 онд		2009 онд		
	2008 онд	5 жилийн дундаж	2009 онд	5 жилийн дундаж	2008 онд	5 жилийн дундаж	2009 онд	5 жилийн дундаж	
1. Холер (A00)	0	0	0	0	0.0	0.0	0.0	0.0	0
2. Балнад (A01)	0	0	0	0	0.0	0.0	0.0	0.0	0
3. Сальмонеллез (A02)	5	4	4	6	0.0	0.0	0.0	0.0	0
4. Цусан суулга (A03)	102	188	188	117	0.4	0.4	0.7	0.6	0
5. Хүнснээс гаралтай бактерт хордлого (A05)	1	13	13	16	0.0	0.0	0.0	0.1	0
6. Суулгалт халдвар (A09)	8	5	5	3	0.0	0.0	0.0	0.0	0
7. Тарваган тахал (A20)	0	0	0	0	0.0	0.0	0.0	0.0	0
8. Сурьээ (A15-A19)	343	277	277	323	1.3	1.3	1.0	1.6	7
9. Хүний боом өвчин (A22)	0	0	0	0	0.0	0.0	0.0	0.0	0
10. Бруцеллез (A23)	17	20	20	24	0.1	0.1	0.1	0.1	0
11. Татран (A35)	0	1	1	0	0.0	0.0	0.0	0.0	1
12. Сахуу (A 36)	0	0	0	0	0.0	0.0	0.0	0.0	0
13. Улаан эсэргэнэ (A38)	1	2	2	3	0.0	0.0	0.0	0.0	0
14. Менингококкт халдвар (A39)	13	2	2	11	0.1	0.1	0.0	0.1	0
15. Ёлом (A46)	11	10	10	8	0.0	0.0	0.0	0.0	0
16. Хийт үхжил (A48)	0	0	0	0	0.0	0.0	0.0	0.0	0
17. Тэмбүү (A50-A53)	265	364	364	234	1.0	1.0	1.4	1.1	0

Дүрслэл 10. Заг хүйтэн өвчин /10.000 хүн амд/
/2009 оны эхний 1 сарын байдлаар/



Дүрслэл 11. Тэмбүү өвчин /10.000 хүн амд/
/2009 оны эхний 1 сарын байдлаар/



Аймаг хот	А46 Ёлом/ Erysipelas						А50-А53 Тэмбүү /Syrphilis							
	Өвчлөл			10000 хүн амд			Өвчлөл			10000 хүн амд				
	2008 онд	2009 онд	5 жилийн дундаж	2008 онд	2009 онд	5 жилийн дундаж	2008 онд	2009 онд	5 жилийн дундаж	2008 онд	2009 онд	5 жилийн дундаж		
01. Архангай	0	1	0.1	0.0	0.1	0.1	0	5	4	3	0.0	0.4	0.3	0
02. Баян-Өлгий	0	0	0.0	0.0	0.0	0.0	0	0	4	1	0.0	0.4	0.1	0
03. Баянхонгор	0	0	0.0	0.0	0.0	0.0	0	9	15	6	1.1	1.8	1.0	0
04. Булган	0	1	0.0	0.0	0.2	0.0	0	3	7	2	0.5	1.1	0.5	0
05. Говь-Алтай	0	0	0.0	0.0	0.0	0.0	0	1	2	2	0.2	0.3	0.5	0
06. Говьсүмбэр	0	0	0.0	0.0	0.0	0.0	0	1	0	1	0.8	0.0	1.0	0
07. Дархан-Уул	0	0	0.0	0.0	0.0	0.0	0	17	19	17	1.9	2.2	2.5	0
08. Дорноговь	0	0	0.0	0.0	0.0	0.0	0	1	20	4	0.2	3.6	1.0	0
09. Дорнод	2	2	0.3	0.3	0.1	0.1	0	9	8	6	1.2	1.1	0.9	0
10. Дундговь	0	0	0.0	0.0	0.0	0.0	0	0	1	1	0.0	0.2	0.4	0
11. Завхан	0	0	0.0	0.0	0.0	0.0	0	2	2	1	0.2	0.2	0.2	0
12. Орхон	0	0	0.0	0.0	0.0	0.0	0	9	0	7	1.1	0.0	1.1	0
13. Өвөрхангай	0	0	0.0	0.0	0.0	0.0	0	0	28	8	0.0	2.4	0.9	0
14. Өмнөговь	0	0	0.0	0.0	0.0	0.0	0	1	2	2	0.2	0.4	0.6	0
15. Сүхбаатар	0	0	0.0	0.0	0.0	0.0	0	3	3	2	0.5	0.5	0.4	0
16. Сэлэнгэ	0	0	0.0	0.0	0.0	0.0	0	3	27	10	0.3	2.7	1.3	0
17. Төв	0	0	0.0	0.0	0.0	0.0	0	0	0	0	0.0	0.0	0.3	0
18. Увс	0	0	0.0	0.0	0.0	0.0	0	6	6	3	0.7	0.7	0.5	0
19. Ховд	0	0	0.0	0.0	0.0	0.0	0	6	5	4	0.7	0.6	0.6	0
20. Хөвсгөл	0	0	0.0	0.0	0.0	0.0	0	9	6	6	0.7	0.5	0.6	0
21. Хэнтий	0	0	0.0	0.0	0.0	0.0	0	12	3	6	1.7	0.4	1.0	0
АЙМГИЙН ДҮН	2	4	0.0	0.0	0.0	0.0	0	97	162	96	0.6	1.0	0.7	0
22. Улаанбаатар	9	6	0.1	0.1	0.1	0.1	0	168	202	138	1.6	1.9	1.8	0
УЛСЫН ДҮН	11	10	0.0	0.0	0.0	0.0	0	265	364	234	1.0	1.4	1.1	0

**Халдварт өвчин
/ӨОУА 10 нэршлээр**

	Өвчлөл /бодит тоогоор/						10000 хүн амд					
	2008 онд			2009 онд			2008 онд			2009 онд		
	2008 онд	2009 онд	5 жилийн дундаж	2008 онд	2009 онд	5 жилийн дундаж	2008 онд	2009 онд	5 жилийн дундаж	2008 онд	2009 онд	5 жилийн дундаж
18. Гонококкт халдвар (A54)	360	496	392	1.4	1.9	1.9	0	0	0	0	0	0
19. Трихомониаз (A59)	384	381	430	1.5	1.4	2.1	0	0	0	0	0	0
20. Галзуу (A82)	0	0	0	0.0	0.0	0.0	0	0	0	0	0	0
21. Хачигт энцефалит (A84)	0	0	0	0.0	0.0	0.0	0	0	0	0	0	0
22. Халдварт гепатит (B15-B19)	1807	793	895	6.8	3.0	4.3	1	0	0	0	0	0
23. Хөхүүл ханиад (A37)	0	0	0	0.0	0.0	0.0	0	0	0	0	0	0
24. Гахай хавдар (B26)	47	71	129	0.2	0.3	0.6	0	0	0	0	0	0
25. Салхин цэцэг (B01)	387	227	242	1.5	0.9	1.2	0	0	0	0	0	0
26. Улаанбурхан (B05)	0	3	2	0.0	0.0	0.0	0	0	0	0	0	0
27. Улаанууд (B06)	3	1	106	0.0	0.0	0.5	0	0	0	0	0	0
28. Халдварт эритема (B08)	0	0	0	0.0	0.0	0.0	0	0	0	0	0	0
29. Гар, хөл, амны өвчин (B08.4)	0	4	1	0.0	0.0	0.0	0	0	0	0	0	0
30. Мөөгөнцөр (B45-B49)	101	100	74	0.4	0.4	0.4	0	0	0	0	0	0
31. ХДХВ / ДОХ (B20-B24)	0	1	0	0.0	0.0	0.0	0	0	0	0	0	0
32. Нярайн үжил (P36)	0	2	0	0.0	0.0	0.0	0	0	0	0	0	0
33. АЦХАХ	0	0	0	0.0	0.0	0.0	0	0	0	0	0	0
34. Хачигт боррелиоз	0	0	0	0.0	0.0	0.0	0	0	0	0	0	0
35. Хачигт реикитиоз	0	0	0	0.0	0.0	0.0	0	0	0	0	0	0
36. Бүгд	3855	2965	3018	14.8	11.2	14.5	9	0	0	0	0	0

Халдварт өвчин 2009 оны эхний 1 сарын байдлаар

Аймаг хот	Бүртгэгдсэн бүх халдварт өвчлөл						А48 Хийт үхжил/Gas gangrene					
	Өвчлөл			10000 хүн амд			Өвчлөл			10000 хүн амд		
	2008 онд	2009 онд	5 жилийн дундаж	2008 онд	2009 онд	5 жилийн дундаж	2008 онд	2009 онд	5 жилийн дундаж	2008 онд	2009 онд	5 жилийн дундаж
01. Архангай	65	92	66	0.0	9.8	7.0	1	0	0	0.0	0.0	0
02. Баян-Өлгий	57	81	49	5.6	7.9	6.1	0	0	0	0.0	0.0	0
03. Баянхонгор	128	147	98	15.1	17.3	14.5	0	0	0	0.0	0.0	0
04. Булган	83	66	64	13.6	10.8	13.1	0	0	0	0.0	0.0	0
05. Говь-Алтай	137	42	55	22.6	6.9	11.4	0	0	0	0.0	0.0	0
06. Говьсүмбэр	25	10	16	19.7	7.9	16.6	0	0	0	0.0	0.0	0
07. Дархан-Уул	122	106	115	13.8	12.0	16.5	1	0	0	0.0	0.0	0
08. Дорноговь	72	112	71	12.8	20.0	16.3	1	0	0	0.0	0.0	0
09. Дорнод	200	122	127	27.2	16.6	21.5	0	0	0	0.0	0.0	0
10. Дундговь	32	33	42	6.5	6.7	10.6	0	0	0	0.0	0.0	0
11. Завхан	65	27	48	7.9	3.3	7.4	0	0	0	0.0	0.0	0
12. Орхон	88	87	88	10.9	10.8	14.0	1	0	0	0.0	0.0	0
13. Өвөрхангай	182	108	130	15.6	9.3	14.2	1	0	0	0.0	0.0	0
14. Өмнөговь	154	20	50	32.5	4.2	12.8	0	0	0	0.0	0.0	0
15. Сүхбаатар	61	65	47	11.0	11.7	10.4	0	0	0	0.0	0.0	0
16. Сэлэнгэ	92	90	102	9.1	8.9	12.7	0	0	0	0.0	0.0	0
17. Төв	68	32	68	7.9	3.7	9.7	0	0	0	0.0	0.0	0
18. Увс	51	92	60	6.3	11.3	9.3	0	0	0	0.0	0.0	0
19. Ховд	38	119	68	4.2	13.3	9.7	0	0	0	0.0	0.0	0
20. Хөвсгөл	139	109	118	11.3	8.8	12.1	1	0	0	0.0	0.0	0
21. Хэнтий	194	73	93	27.0	10.2	16.3	0	0	0	0.0	0.0	0
Аймгийн дүн	2053	1633	1575	13.0	10.1	12.1	6	0	0	0.0	0.0	0
22. Улаанбаатар	1802	1332	1443	17.3	12.8	18.4	3	0	0	0.0	0.0	0
Улсын дүн	3855	2965	3018	14.8	11.2	14.5	9	0	0	0.0	0.0	0

16

Аймаг хот	А38 Улаан эсэргэнэ/Scarlet fever						А39 Менингококкт халдвар/Meningococcal infection					
	Өвчлөл			10000 хүн амд			Өвчлөл			10000 хүн амд		
	2008 онд	2009 онд	5 жилийн дундаж	2008 онд	2009 онд	5 жилийн дундаж	2008 онд	2009 онд	5 жилийн дундаж	2008 онд	2009 онд	5 жилийн дундаж
01. Архангай	0	0	0	0.0	0.0	0.1	0	0	0	0.0	0.0	0
02. Баян-Өлгий	0	0	0	0.0	0.0	0.0	0	0	0	0.0	0.0	0
03. Баянхонгор	0	0	0	0.0	0.0	0.0	0	0	0	0.0	0.0	0
04. Булган	0	0	0	0.0	0.0	0.0	0	0	0	0.0	0.0	0
05. Говь-Алтай	0	0	0	0.0	0.0	0.0	0	0	0	0.0	0.0	0
06. Говьсүмбэр	0	0	0	0.0	0.0	0.0	0	0	0	0.0	0.0	0
07. Дархан-Уул	0	0	0	0.0	0.0	0.0	0	0	0	0.0	0.0	0
08. Дорноговь	0	0	0	0.0	0.0	0.0	0	0	0	0.0	0.0	0
09. Дорнод	0	0	0	0.0	0.0	0.0	0	1	2	0.1	0.1	0.3
10. Дундговь	0	0	0	0.0	0.0	0.0	0	0	0	0.0	0.0	0
11. Завхан	0	0	0	0.0	0.0	0.0	0	0	0	0.0	0.0	0
12. Орхон	0	0	0	0.0	0.0	0.0	0	1	0	0.1	0.0	0
13. Өвөрхангай	0	0	0	0.0	0.0	0.0	0	0	0	0.0	0.0	0
14. Өмнөговь	0	0	0	0.0	0.0	0.0	0	0	0	0.0	0.0	0
15. Сүхбаатар	0	0	0	0.0	0.0	0.0	0	0	0	0.0	0.0	0
16. Сэлэнгэ	0	0	0	0.0	0.0	0.0	0	0	0	0.0	0.0	0
17. Төв	0	0	0	0.0	0.0	0.0	0	0	0	0.0	0.0	0
18. Увс	0	0	0	0.0	0.0	0.0	0	0	0	0.0	0.0	0
19. Ховд	0	0	0	0.0	0.0	0.0	0	0	0	0.0	0.0	0
20. Хөвсгөл	0	0	0	0.0	0.0	0.0	0	1	0	0.1	0.0	0.2
21. Хэнтий	0	0	0	0.0	0.0	0.0	0	0	0	0.0	0.0	0
Аймгийн дүн	0	0	0	0.0	0.0	0.0	0	3	1	6	0.0	0
22. Улаанбаатар	1	2	2	0.0	0.0	0.0	0	10	1	5	0.1	0
Улсын дүн	1	2	3	0.0	0.0	0.0	0	13	2	11	0.1	0

25

Аймаг хот	А36 Сахуу / Diphtheria						А37 Хөхүүл ханиад/ Whooping cough						
	Өвчлөл			10000 хүн амд			Өвчлөл			10000 хүн амд			Гагарт Нас
	2008 онд	2009 онд	5 жилийн дундаж	2008 онд	2009 онд	5 жилийн дундаж	2008 онд	2009 онд	5 жилийн дундаж	2008 онд	2009 онд	5 жилийн дундаж	
01. Архангай	0	0	0.0	0.0	0.0	0.0	0	0	0	0	0.0	0.0	0
02. Баян-Өлгий	0	0	0.0	0.0	0.0	0.0	0	0	0	0	0.0	0.0	0
03. Баянхонгор	0	0	0.0	0.0	0.0	0.0	0	0	0	0	0.0	0.0	0
04. Булган	0	0	0.0	0.0	0.0	0.0	0	0	0	0	0.0	0.0	0
05. Говь-Алтай	0	0	0.0	0.0	0.0	0.0	0	0	0	0	0.0	0.0	0
06. Говьсүмбэр	0	0	0.0	0.0	0.0	0.0	0	0	0	0	0.0	0.0	0
07. Дархан-Уул	0	0	0.0	0.0	0.0	0.0	0	0	0	0	0.0	0.0	0
08. Дорноговь	0	0	0.0	0.0	0.0	0.0	0	0	0	0	0.0	0.0	0
09. Дорнод	0	0	0.0	0.0	0.0	0.0	0	0	0	0	0.0	0.0	0
10. Дундговь	0	0	0.0	0.0	0.0	0.0	0	0	0	0	0.0	0.0	0
11. Завхан	0	0	0.0	0.0	0.0	0.0	0	0	0	0	0.0	0.0	0
12. Орхон	0	0	0.0	0.0	0.0	0.0	0	0	0	0	0.0	0.0	0
13. Өвөрхангай	0	0	0.0	0.0	0.0	0.0	0	0	0	0	0.0	0.0	0
14. Өмнөговь	0	0	0.0	0.0	0.0	0.0	0	0	0	0	0.0	0.0	0
15. Сүхбаатар	0	0	0.0	0.0	0.0	0.0	0	0	0	0	0.0	0.0	0
16. Сэлэнгэ	0	0	0.0	0.0	0.0	0.0	0	0	0	0	0.0	0.0	0
17. Төв	0	0	0.0	0.0	0.0	0.0	0	0	0	0	0.0	0.0	0
18. Увс	0	0	0.0	0.0	0.0	0.0	0	0	0	0	0.0	0.0	0
19. Хөвд	0	0	0.0	0.0	0.0	0.0	0	0	0	0	0.0	0.0	0
20. Хөвсгөл	0	0	0.0	0.0	0.0	0.0	0	0	0	0	0.0	0.0	0
21. Хэнтий	0	0	0.0	0.0	0.0	0.0	0	0	0	0	0.0	0.0	0
АЙМГИЙН ДҮН	0	0	0.0	0.0	0.0	0.0	0	0	0	0	0.0	0.0	0
22. Улаанбаатар	0	0	0.0	0.0	0.0	0.0	0	0	0	0	0.0	0.0	0
УЛСЫН ДҮН	0	0	0.0	0.0	0.0	0.0	0	0	0	0	0.0	0.0	0

Аймаг хот	А01-19 Балнад/Typhoid and paratyphoid fevers						А02 Сальмонеллэз/Other salmonella infections						
	Өвчлөл			10000 хүн амд			Өвчлөл			10000 хүн амд			Гагарт Нас
	2008 онд	2009 онд	5 жилийн дундаж	2008 онд	2009 онд	5 жилийн дундаж	2008 онд	2009 онд	5 жилийн дундаж	2008 онд	2009 онд	5 жилийн дундаж	
01. Архангай	0	0	0.0	0.0	0.0	0.0	1	0	0	0	0.0	0.0	0
02. Баян-Өлгий	0	0	0.0	0.0	0.0	0.0	0	0	0	0	0.0	0.0	0
03. Баянхонгор	0	0	0.0	0.0	0.0	0.0	0	0	0	0	0.0	0.0	0
04. Булган	0	0	0.0	0.0	0.0	0.0	0	0	0	0	0.0	0.0	0
05. Говь-Алтай	0	0	0.0	0.0	0.0	0.0	0	0	0	0	0.0	0.0	0
06. Говьсүмбэр	0	0	0.0	0.0	0.0	0.0	0	0	0	0	0.0	0.0	0
07. Дархан-Уул	0	0	0.0	0.0	0.0	0.0	0	0	0	0	0.0	0.0	0
08. Дорноговь	0	0	0.0	0.0	0.0	0.0	0	0	0	0	0.0	0.0	0
09. Дорнод	0	0	0.0	0.0	0.0	0.0	0	0	0	0	0.0	0.0	0
10. Дундговь	0	0	0.0	0.0	0.0	0.0	0	0	0	0	0.0	0.0	0
11. Завхан	0	0	0.0	0.0	0.0	0.0	0	0	1	0	0.0	0.1	0
12. Орхон	0	0	0.0	0.0	0.0	0.0	0	0	0	0	0.0	0.0	0
13. Өвөрхангай	0	0	0.0	0.0	0.0	0.0	0	0	0	0	0.0	0.0	0
14. Өмнөговь	0	0	0.0	0.0	0.0	0.0	1	0	0	0	0.1	0.0	0
15. Сүхбаатар	0	0	0.0	0.0	0.0	0.0	0	0	0	0	0.0	0.0	0
16. Сэлэнгэ	0	0	0.0	0.0	0.0	0.0	0	0	0	0	0.0	0.0	0
17. Төв	0	0	0.0	0.0	0.0	0.0	0	0	0	0	0.0	0.0	0
18. Увс	0	0	0.0	0.0	0.0	0.0	0	0	0	0	0.0	0.0	0
19. Хөвд	0	0	0.0	0.0	0.0	0.0	0	0	0	0	0.0	0.0	0
20. Хөвсгөл	0	0	0.0	0.0	0.0	0.0	0	0	0	0	0.0	0.0	0
21. Хэнтий	0	0	0.0	0.0	0.0	0.0	0	0	0	0	0.0	0.0	0
АЙМГИЙН ДҮН	0	0	0.0	0.0	0.0	0.0	2	1	2	1	0.0	0.0	0
22. Улаанбаатар	0	0	0.0	0.0	0.0	0.0	3	3	4	4	0.0	0.1	0
УЛСЫН ДҮН	0	0	0.0	0.0	0.0	0.0	5	4	6	6	0.0	0.0	0

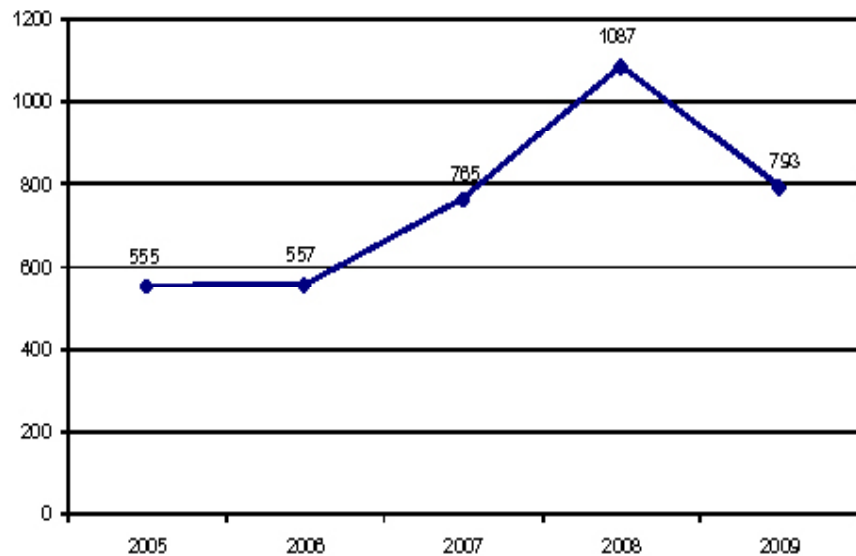
Аймаг хот	A03 - Цусан суулга/Shigellosis						Хүнснээс гаралтай бактерт хордлого/A-05-Other bacterial foodborne intoxications/					
	Өвчлөл			10000 хүн амд			Өвчлөл			10000 хүн амд		
	2008 онд	2009 онд	5 жилийн дундаж	2008 онд	2009 онд	5 жилийн дундаж	2008 онд	2009 онд	5 жилийн дундаж	2008 онд	2009 онд	5 жилийн дундаж
01. Архангай	0	46	9	0.0	4.9	1.2	0	0	0	0.0	0.0	0.0
02. Баян-Өлгий	1	0	0	0.1	0.0	0.0	0	0	0	0.0	0.0	0.0
03. Баянхонгор	0	0	0	0.0	0.0	0.0	0	0	0	0.0	0.0	0.0
04. Булган	0	0	0	0.0	0.0	0.0	0	0	0	0.0	0.0	0.0
05. Говь-Алтай	0	0	1	0.0	0.0	0.2	0	0	0	0.0	0.0	0.0
06. Говьсүмбэр	0	1	0	0.0	0.8	0.4	0	0	0	0.0	0.0	0.0
07. Дархан-Уул	0	3	2	0.0	0.3	0.3	0	0	0	0.0	0.0	0.0
08. Дорноговь	0	2	2	0.0	0.4	0.4	0	0	0	0.0	0.0	0.0
09. Дорнод	0	0	0	0.0	0.0	0.0	0	0	0	0.0	0.0	0.0
10. Дундговь	0	0	0	0.0	0.0	0.0	0	0	0	0.0	0.0	0.0
11. Завхан	0	0	1	0.0	0.0	0.1	0	0	0	0.0	0.0	0.0
12. Орхон	3	3	3	0.4	0.4	0.4	0	0	0	0.0	0.0	0.0
13. Өвөрхангай	2	3	4	0.2	0.3	0.5	0	0	0	0.0	0.0	0.0
14. Өмнөговь	0	1	1	0.0	0.2	0.3	0	0	0	0.0	0.0	0.0
15. Сүхбаатар	1	2	1	0.2	0.4	0.3	0	0	0	0.0	0.0	0.0
16. Сэлэнгэ	3	3	3	0.3	0.3	0.3	0	0	0	0.0	0.0	0.0
17. Төв	3	3	3	0.3	0.3	0.4	0	0	0	0.0	0.0	0.0
18. Увс	0	0	1	0.0	0.0	0.2	0	0	0	0.0	0.0	0.0
19. Ховд	0	2	0	0.0	0.2	0.1	0	0	0	0.0	0.0	0.0
20. Хөвсгөл	2	2	2	0.2	0.2	0.2	0	0	0	0.0	0.0	0.0
21. Хэнтий	4	2	4	0.6	0.3	0.7	0	0	0	0.0	0.0	0.0
АЙМГИЙН ДҮН	19	73	38	0.1	0.5	0.3	0	0	0	0.0	0.0	0.0
22.Улаанбаатар	83	115	78	0.8	1.1	1.0	0	1	13	16	0.0	0.1
Улсын дүн	102	188	117	0.4	0.7	0.6	0	1	13	16	0.0	0.1

Аймаг хот	A23 Брюцеллэз / Brucellosis						A33-35 Татран / Diphtherial					
	Өвчлөл			10000 хүн амд			Өвчлөл			10000 хүн амд		
	2008 онд	2009 онд	5 жилийн дундаж	2008 онд	2009 онд	5 жилийн дундаж	2008 онд	2009 онд	5 жилийн дундаж	2008 онд	2009 онд	5 жилийн дундаж
01. Архангай	1	0	0	0.0	0.0	0.0	0	0	0	0.0	0.0	0.0
02. Баян-Өлгий	0	0	0	0.0	0.0	0.0	0	0	0	0.0	0.0	0.0
03. Баянхонгор	0	1	2	0.0	0.1	0.3	0	0	0	0.0	0.0	0.0
04. Булган	3	2	2	0.5	0.3	0.4	0	0	0	0.0	0.0	0.0
05. Говь-Алтай	0	0	0	0.0	0.0	0.0	0	0	0	0.0	0.0	0.0
06. Говьсүмбэр	0	0	0	0.0	0.0	0.0	0	0	0	0.0	0.0	0.0
07. Дархан-Уул	0	0	1	0.0	0.0	0.1	0	0	0	0.0	0.0	0.0
08. Дорноговь	0	0	3	0.0	0.0	0.8	0	0	0	0.0	0.0	0.0
09. Дорнод	4	4	6	0.5	0.5	1.0	0	0	0	0.0	0.0	0.0
10. Дундговь	0	0	0	0.0	0.0	0.0	0	0	0	0.0	0.0	0.0
11. Завхан	0	0	0	0.0	0.0	0.0	0	0	0	0.0	0.0	0.0
12. Орхон	0	1	0	0.0	0.1	0.0	0	0	0	0.0	0.0	0.0
13. Өвөрхангай	0	0	1	0.0	0.0	0.2	0	0	1	0.0	0.1	0.0
14. Өмнөговь	0	0	0	0.0	0.0	0.0	0	0	0	0.0	0.0	0.0
15. Сүхбаатар	3	7	4	0.5	1.3	0.8	0	0	0	0.0	0.0	0.0
16. Сэлэнгэ	0	0	0	0.0	0.0	0.0	0	0	0	0.0	0.0	0.0
17. Төв	2	0	1	0.2	0.0	0.2	0	0	0	0.0	0.0	0.0
18. Увс	0	3	1	0.0	0.4	0.2	0	0	0	0.0	0.0	0.0
19. Ховд	0	0	0	0.0	0.0	0.0	0	0	0	0.0	0.0	0.0
20. Хөвсгөл	0	0	0	0.0	0.0	0.0	0	0	0	0.0	0.0	0.0
21. Хэнтий	0	0	1	0.0	0.0	0.1	0	0	0	0.0	0.0	0.0
АЙМГИЙН ДҮН	13	18	23	0.1	0.1	0.2	0	0	1	0.0	0.0	0.0
22.Улаанбаатар	4	2	1	0.0	0.0	0.0	0	0	0	0.0	0.0	0.0
Улсын дүн	17	20	24	0.1	0.1	0.1	0	0	1	0.0	0.0	0.0

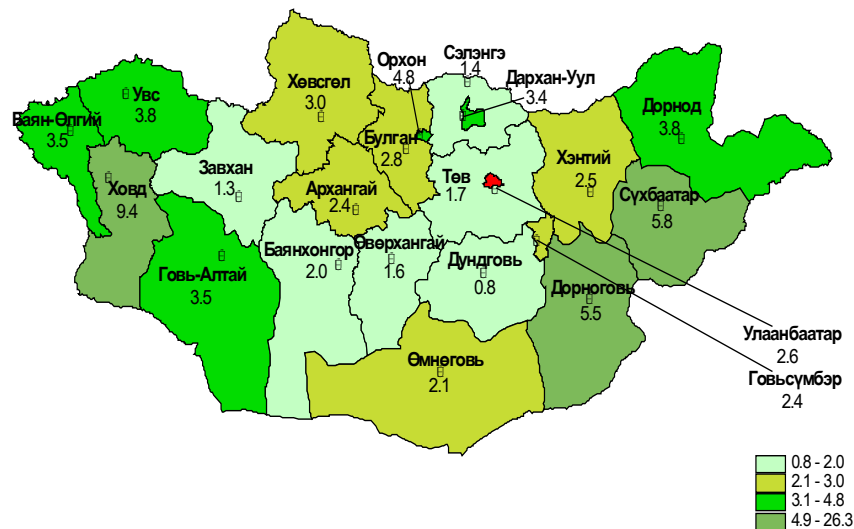
Аймаг хот	A20 Тарваган тахал / Plague						A22 Боом өвчин/ Anthrax					
	Өвчлөл			10000 хүн амд			Өвчлөл			10000 хүн амд		
	2008 онд	2009 онд	5 жилийн дундаж	2008 онд	2009 онд	5 жилийн дундаж	2008 онд	2009 онд	5 жилийн дундаж	2008 онд	2009 онд	5 жилийн дундаж
01. Архангай	0	0	0	0.0	0.0	0.0	0	0	0	0.0	0.0	0.0
02. Баян-Өлгий	0	0	0	0.0	0.0	0.0	0	0	0	0.0	0.0	0.0
03. Баянхонгор	0	0	0	0.0	0.0	0.0	0	0	0	0.0	0.0	0.0
04. Булган	0	0	0	0.0	0.0	0.0	0	0	0	0.0	0.0	0.0
05. Говь-Алтай	0	0	0	0.0	0.0	0.0	0	0	0	0.0	0.0	0.0
06. Говьсүмбэр	0	0	0	0.0	0.0	0.0	0	0	0	0.0	0.0	0.0
07. Дархан-Уул	0	0	0	0.0	0.0	0.0	0	0	0	0.0	0.0	0.0
08. Дорноговь	0	0	0	0.0	0.0	0.0	0	0	0	0.0	0.0	0.0
09. Дорнод	0	0	0	0.0	0.0	0.0	0	0	0	0.0	0.0	0.0
10. Дундговь	0	0	0	0.0	0.0	0.0	0	0	0	0.0	0.0	0.0
11. Завхан	0	0	0	0.0	0.0	0.0	0	0	0	0.0	0.0	0.0
12. Орхон	0	0	0	0.0	0.0	0.0	0	0	0	0.0	0.0	0.0
13. Өвөрхангай	0	0	0	0.0	0.0	0.0	0	0	0	0.0	0.0	0.0
14. Өмнөговь	0	0	0	0.0	0.0	0.0	0	0	0	0.0	0.0	0.0
15. Сүхбаатар	0	0	0	0.0	0.0	0.0	0	0	0	0.0	0.0	0.0
16. Сэлэнгэ	0	0	0	0.0	0.0	0.0	0	0	0	0.0	0.0	0.0
17. Төв	0	0	0	0.0	0.0	0.0	0	0	0	0.0	0.0	0.0
18. Увс	0	0	0	0.0	0.0	0.0	0	0	0	0.0	0.0	0.0
19. Ховд	0	0	0	0.0	0.0	0.0	0	0	0	0.0	0.0	0.0
20. Хөвсгөл	0	0	0	0.0	0.0	0.0	0	0	0	0.0	0.0	0.0
21. Хэнтий	0	0	0	0.0	0.0	0.0	0	0	0	0.0	0.0	0.0
АЙМГИЙН ДҮН	0	0	0	0.0	0.0	0.0	0	0	0	0.0	0.0	0.0
22. Улаанбаатар	0	0	0	0.0	0.0	0.0	0	0	0	0.0	0.0	0.0
Улсын дүн	0	0	0	0.0	0.0	0.0	0	0	0	0.0	0.0	0.0

Аймаг хот	A09 - Суулгат халдвар/Diarrhoea infection						A15-A19 Сүрьеэ/Tuberculosis						
	Өвчлөл			10000 хүн амд			Өвчлөл			10000 хүн амд			
	2008 онд	2009 онд	5 жилийн дундаж	2008 онд	2009 онд	5 жилийн дундаж	2008 онд	2009 онд	5 жилийн дундаж	2008 онд	2009 онд	5 жилийн дундаж	
01. Архангай	0	0	0	0.0	0.0	0.0	0	5	3	6	0.0	0.3	0.7
02. Баян-Өлгий	0	0	0	0.0	0.0	0.0	0	5	6	4	0.5	0.6	0.5
03. Баянхонгор	4	5	2	0.5	0.6	0.3	0	0	2	1	0.0	0.2	0.1
04. Булган	0	0	0	0.0	0.0	0.0	0	2	4	4	0.3	0.7	0.9
05. Говь-Алтай	0	0	0	0.0	0.0	0.0	0	2	1	1	0.3	0.2	0.3
06. Говьсүмбэр	0	0	0	0.0	0.0	0.0	0	0	2	2	0.0	1.6	2.4
07. Дархан-Уул	0	0	0	0.0	0.0	0.1	0	27	12	23	3.1	1.4	3.3
08. Дорноговь	0	0	0	0.0	0.0	0.0	0	1	4	3	0.2	0.7	0.7
09. Дорнод	0	0	0	0.0	0.0	0.0	0	17	17	15	2.3	2.3	2.6
10. Дундговь	0	0	0	0.0	0.0	0.0	0	3	0	1	0.6	0.0	0.4
11. Завхан	0	0	0	0.0	0.0	0.0	0	3	2	2	0.4	0.2	0.4
12. Орхон	4	0	1	0.5	0.0	0.2	0	8	11	10	1.0	1.4	1.5
13. Өвөрхангай	0	0	0	0.0	0.0	0.0	0	6	1	6	0.5	0.1	0.7
14. Өмнөговь	0	0	0	0.0	0.0	0.0	0	3	2	3	0.6	0.4	0.7
15. Сүхбаатар	0	0	0	0.0	0.0	0.0	0	10	4	7	1.8	0.7	1.5
16. Сэлэнгэ	0	0	0	0.0	0.0	0.0	0	17	8	15	1.7	0.8	1.9
17. Төв	0	0	0	0.0	0.0	0.0	0	7	7	6	0.8	0.8	0.9
18. Увс	0	0	0	0.0	0.0	0.0	0	3	2	4	0.4	0.2	0.7
19. Ховд	0	0	0	0.0	0.0	0.0	0	6	1	4	0.7	0.1	0.5
20. Хөвсгөл	0	0	0	0.0	0.0	0.0	0	3	6	6	0.2	0.5	0.6
21. Хэнтий	0	0	0	0.0	0.0	0.0	0	12	11	12	1.7	1.5	2.1
АЙМГИЙН ДҮН	8	5	3	0.1	0.0	0.0	0	140	106	138	0.9	0.7	1.1
22. Улаанбаатар	0	0	0	0.0	0.0	0.0	0	203	171	185	2.0	1.6	2.4
Улсын дүн	8	5	3	0.0	0.0	0.0	0	343	277	323	1.3	1.0	1.6

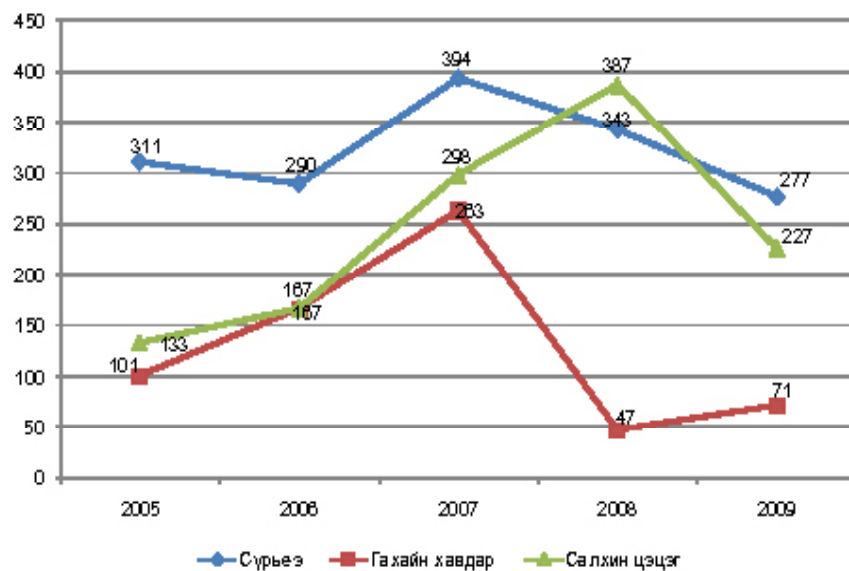
Дүрслэл 4. Вируст гепатитийн өвчлөл /сүүлийн 5 жилийн эхний 1 сарын байдлаар/



Дүрслэл 6. Вируст гепатитийн өвчлөл/аймгаар/ 10000 хүн амд /2009 оны эхний 1 сарын байдлаар/



Дүрслэл 5. Зонхилон тохиолдох амьсгалын замын халдварт өвчний илрэлт /сүүлийн 5 жилийн эхний 1 сарын байдлаар/



Дүрслэл 7. Салхинцэцэг өвчлөл /аймгаар/ 10000 хүн амд /2009 оны эхний 1 сарын байдлаар/

