



Засгийн Газрын Хэрэгжүүлэгч Агентлаг
Эрүүл Мэндийн Газар

ХҮН АМЫН ӨВЧЛӨЛ, ЭНДЭГДЛИЙН МЭДЭЭЛЭЛ

2009 оны эхний 12 сар

Засгийн Газрын Хэрэгжүүлэгч Агентлаг - Эрүүл Мэндийн Газрын
Статистик мэдээллийн хэлтсээс эрхлэн гаргав.

Шуудангийн хаяг: 14210 Улаанбаатар, Сүхбаатар дүүрэг,
Энхтайваны гудамж 13в байр
E-mail: admin@doh.gov.mn, www.doh.gov.mn

Факс: 976-11-320633

Утас: 7011-1485
7012-8801

Эх хүүхдийн эрүүл мэнд
/2009 оны эхний 12 сарын байдлаар/

Улсын хэмжээнд нийт 68544 эх төрсөн нь өнгөрсөн оны мөн үетэй харьцуулахад төрөлт 5457 тохиолдлоор нэмэгдсэн байна. Төрөлт Баян-Өлгий, Ховд аймгуудад буурч, бусад аймгууд болон Улаанбаатар хотод нэмэгдсэн байна. Нийт төрсөн эхчүүдийн 44.2 хувь нь Улаанбаатар хотод төржээ.

100000 амьд төрөлтөд ногдох эхийн эндэгдлийн түвшин өнгөрсөн оны мөн үед 49.0 байсан бол энэ оны эхний 12 сарын байдлаар 81.4 болж нэмэгдсэн байна. 2009 оны 12 сард Дундговь, Завхан, Орхон, Сэлэнгэ, Ховд, Хөвсгөл аймгууд болон Улаанбаатар хотод тус тус 1 эх эндэж эхний 12 сарын байдлаар нийт 56 эх эндсэн нь 2008 оны мөн үеэс 25 тохиолдлоор нэмэгдсэн байна.

Нийт амьд төрсөн 68762 хүүхдийн 4.2 /2856/ хувь нь 2500 гр-аас доош жинтэй төржээ. Амьгүй төрөлт 1000 нийт төрөлтөд 6.9 байна.

Нялхсын эндэгдлийн түвшин амьд төрсөн 1000 хүүхэд 20.2 байгаа нь өнгөрсөн оны мөн үетэй харьцуулахад /2008 оны эхний 12 сарын байдлаар 19.6/ нэмэгдсэн ба дараах аймгууд улс, аймгийн дундаж үзүүлэлтээс өндөр байна. Үүнд: Увс/30.6/, Хөвсгөл(29.4), Хэнтий(29.2), Баян-Өлгий(27.0), Говь-Алтай(26.8), Архангай(25.9), Өвөрхангай(23.1), Завхан(22.9), Баянхонгор(22.8), Говьсүмбэр(22.2) байна.

5 хүртэлх насны хүүхдийн эндэгдлийн түвшин амьд төрсөн 1000 хүүхэдэд 23.6 байгаа нь өнгөрсөн оны мөн үетэй харьцуулахад /2008 оны эхний 12 сарын байдлаар 23.4/ нэмэгдсэн ба дараах аймгууд улс, аймгийн дундаж үзүүлэлтээс өндөр байна. Үүнд: Баян-Өлгий(36.9), Увс(36.5), Говь-Алтай(35.5), Хөвсгөл(33.9), Хэнтий(31.7),

Эх, хүүхдийн эрүүл мэндийн үзүүлэлт 2009 оны эхний 12 сарын байдлаар

Аймаг хот	Төрсөн эхийн тоо			Амьд төрсөн хүүхэд		
	2008 онд	2009 онд	5 жилийн дундаж	2008 онд	2009 онд	5 жилийн дундаж
	01. Архангай	1989	2045	1757	1990	2049
02. Баян-Өлгий	2647	2558	2513	2609	2518	2469
03. Баянхонгор	2046	2047	1754	2043	2058	1756
04. Булган	942	1060	853	946	1068	856
05. Говь-Алтай	1365	1374	1254	1358	1379	1253
06. Говьсүмбэр	304	361	287	304	360	286
07. Дархан-Уул	2163	2592	1970	2173	2612	1982
08. Дорноговь	1239	1337	1112	1243	1332	1114
09. Дорнод	1796	1927	1574	1797	1930	1579
10. Дундговь	978	1085	916	985	1093	920
11. Завхан	1811	1878	1615	1804	1877	1609
12. Орхон	2232	2489	1891	2243	2506	1896
13. Өвөрхангай	2734	2942	2469	2734	2946	2471
14. Өмнөговь	1176	1280	995	1180	1282	997
15. Сүхбаатар	1038	1192	979	1039	1190	979
16. Сэлэнгэ	1713	1848	1500	1711	1845	1499
17. Төв	911	934	805	919	932	805
18. Увс	2253	2379	1998	2262	2386	2001
19. Ховд	2240	2227	2020	2240	2227	2019
20. Хөвсгөл	3043	3149	2646	3054	3160	2645
21. Хэнтий	1441	1560	1319	1445	1575	1321
Аймгийн дүн	36061	38264	32226	36079	38325	32215
22. Улаанбаатар	27026	30280	23738	27183	30437	23854
Улсын дүн	63087	68544	55964	63262	68762	56069

Эрхлэгч:

Ц. Содномпил

Хянасан:

Д.Нямхорол
Эрүүл мэндийн статистик мэдээллийн
хэлтсийн дарга

Эрхэлсэн:
мэдээллийн

С.Ариунтуяа
Эрүүл мэндийн статистик
хэлтсийн мэргэжилтэн

Хэвлэлийн

Д.Алтанцэцэг

Аймаг хот	B50 Хумхаа /Malaria /				АЦХАХ / SARS			
	Өвчлөл		10000 хүн амд		Өвчлөл		10000 хүн амд	
	2008 онд	2009 онд	2008 онд	2009 онд	2008 онд	2009 онд	2008 онд	2009 онд
			5 жилийн дундаж	5 жилийн дундаж			5 жилийн дундаж	5 жилийн дундаж
01. Архангай	0	0	0,0	0,0	0	0	0	0,0
02. Баян-Өлгий	0	0	0,0	0,0	0	0	0	0,0
03. Баянхонгор	0	0	0,0	0,0	0	0	0	0,0
04. Булган	0	0	0,0	0,0	0	0	0	0,0
05. Говь-Алтай	0	0	0,0	0,0	0	0	0	0,0
06. Говьсүмбэр	0	0	0,0	0,0	0	0	0	0,0
07. Дархан-Уул	0	0	0,0	0,0	0	0	0	0,0
08. Дорноговь	0	0	0,0	0,0	0	0	0	0,0
09. Дорнод	0	0	0,0	0,0	0	0	0	0,0
10. Дундговь	0	0	0,0	0,0	0	0	0	0,0
11. Завхан	0	0	0,0	0,0	0	0	0	0,0
12. Орхон	0	0	0,0	0,0	0	0	0	0,0
13. Өвөрхангай	0	0	0,0	0,0	0	0	0	0,0
14. Өмнөговь	0	0	0,0	0,0	0	0	0	0,0
15. Сүхбаатар	0	0	0,0	0,0	0	0	0	0,0
16. Сэлэнгэ	0	0	0,0	0,0	0	0	0	0,0
17. Төв	0	0	0,0	0,0	0	0	0	0,0
18. Увс	0	0	0,0	0,0	0	0	0	0,0
19. Ховд	0	0	0,0	0,0	0	0	0	0,0
20. Хөвсгөл	0	0	0,0	0,0	0	0	0	0,0
21. Хэнтий	0	0	0,0	0,0	0	0	0	0,0
АЙМГИЙН ДҮН	0	0	0,0	0,0	0	0	0	0,0
22. Улаанбаатар	0	3	0,1	0,1	0	0	0	0,0
Улсын дүн	0	3	0,0	0,0	0	0	0	0,0

Эхийн эндэгдэл 2009 оны эхний 12 сарын байдлаар

Аймаг хот	Нас барсан эх			Эхийн эндэгдэл /100000 амьд төрөлтөнд/		
	2008 онд	2009 онд	5 жилийн дундаж	2008 онд	2009 онд	5 жилийн дундаж
01. Архангай	0	1	1	0,0	48,8	56,9
02. Баян-Өлгий	2	5	4	76,7	198,6	162,0
03. Баянхонгор	1	2	2	48,9	97,2	113,9
04. Булган	0	2	0	0,0	187,3	0,0
05. Говь-Алтай	0	1	2	0,0	72,5	159,6
06. Говьсүмбэр	0	0	0	0,0	0,0	0,0
07. Дархан-Уул	1	0	1	46,0	0,0	50,5
08. Дорноговь	1	0	0	80,5	0,0	0,0
09. Дорнод	1	0	1	55,6	0,0	63,3
10. Дундговь	1	1	1	101,5	91,5	108,7
11. Завхан	2	3	2	110,9	159,8	124,3
12. Орхон	0	1	1	0,0	39,9	52,7
13. Өвөрхангай	1	2	2	36,6	67,9	80,9
14. Өмнөговь	0	1	1	0,0	78,0	100,3
15. Сүхбаатар	0	2	1	0,0	168,1	102,1
16. Сэлэнгэ	1	1	1	58,4	54,2	66,7
17. Төв	0	3	1	0,0	321,9	124,2
18. Увс	1	0	1	44,2	0,0	50,0
19. Ховд	1	2	1	44,6	89,8	49,5
20. Хөвсгөл	1	3	1	32,7	94,9	37,8
21. Хэнтий	2	2	1	138,4	127,0	75,7
АЙМГИЙН ДҮН	16	32	26	44,3	83,5	80,7
22. Улаанбаатар	15	24	17	55,2	78,9	71,3
Улсын дүн	31	56	42	49,0	81,4	74,9

Хүүхдийн эндэгдлийн мэдээ 2009 оны эхний 12 сарын байдлаар

Аймаг хот	1 хүртэлх насны хүүхдийн эндэгдэл			1-5 хүртэлх насны хүүхдийн эндэгдэл			1 хүртэлх насны хүүхдийн эндэгдэл /Амьд төрсөн 1000 хүүхдэд/		
	2008 онд	2009 онд	5 жилийн дундаж	2008 онд	2009 онд	5 жилийн дундаж	2008 онд	2009 онд	5 жилийн дундаж
	01. Архангай	57	53	40	6	6	6	28,6	25,9
02. Баян-Өлгий	46	68	51	16	25	20	17,6	27,0	20,1
03. Баянхонгор	55	47	45	4	8	8	26,9	22,8	22,0
04. Булган	13	20	16	0	3	3	13,7	18,7	15,0
05. Говь-Алтай	35	37	32	10	12	8	25,8	26,8	23,5
06. Говьсүмбэр	9	8	5	1	2	2	29,6	22,2	14,4
07. Дархан-Уул	23	25	21	8	6	6	10,6	9,6	8,0
08. Дорноговь	38	29	27	4	3	4	30,6	21,8	20,4
09. Дорнод	30	33	31	10	6	9	16,7	17,1	16,0
10. Дундговь	14	22	15	2	3	4	14,2	20,1	14,1
11. Завхан	37	43	34	9	3	7	20,5	22,9	17,9
12. Орхон	40	39	31	1	3	4	17,8	15,6	12,3
13. Өвөрхангай	86	68	65	10	8	9	31,5	23,1	22,1
14. Өмнөговь	28	27	24	6	3	4	23,7	21,1	18,9
15. Сүхбаатар	24	22	21	3	5	5	23,1	18,5	17,5
16. Сэлэнгэ	13	26	18	9	4	8	7,6	14,1	9,5
17. Төв	7	17	10	2	2	2	7,6	18,2	10,3
18. Увс	50	73	56	10	14	10	22,1	30,6	23,6
19. Ховд	36	42	36	11	14	11	16,1	18,9	16,2
20. Хөвсгөл	83	93	74	14	14	13	27,2	29,4	23,5
21. Хэнтий	40	46	32	14	4	7	27,7	29,2	20,6
Аймгийн дүн	764	838	684	150	148	151	21,2	21,9	21,2
22. Улаанбаатар	476	548	415	90	92	80	17,5	18,0	13,6
Улсын дүн	1240	1386	1099	240	240	232	19,6	20,2	19,6

6

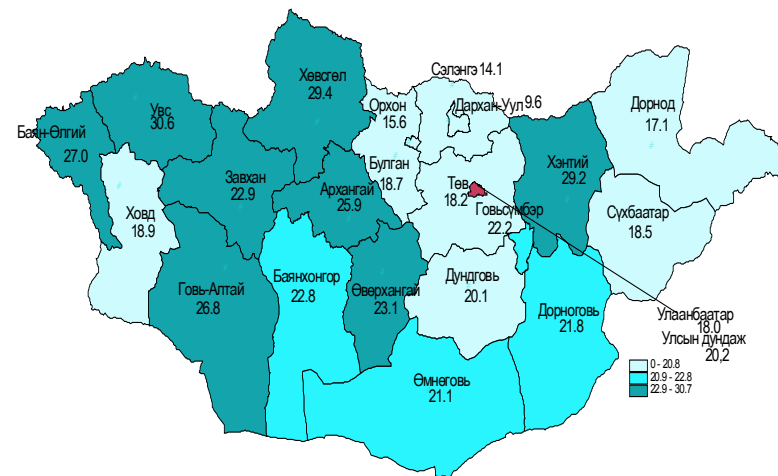
Аймаг хот	В36-В49 Мөөгөнцөр / Mucoses/						P36 Нярайн үжил / Bacterial sepsis of newborn							
	Өвчлөл			10000 хүн амд			Өвчлөл			10000 хүн амд				
	2008 онд	2009 онд	5 жилийн дундаж	2008 онд	2009 онд	5 жилийн дундаж	2008 онд	2009 онд	5 жилийн дундаж	2008 онд	2009 онд	5 жилийн дундаж		
01. Архангай	13	6	7	1,4	0,6	0,9	0	3	4	2	0,3	0,4	0,2	0
02. Баян-Өлгий	1	0	1	0,1	0,0	0,1	0	0	0	0	0,0	0,0	0,0	0
03. Баянхонгор	196	302	149	23,1	35,6	22,2	0	0	0	0	0,0	0,0	0,0	0
04. Булган	17	22	14	2,8	3,6	2,9	0	0	0	0	0,0	0,0	0,0	0
05. Говь-Алтай	0	0	0	0,0	0,0	0,0	0	0	0	0	0,0	0,0	0,0	0
06. Говьсүмбэр	11	5	4	8,7	3,9	4,5	0	0	0	0	0,0	0,0	0,0	0
07. Дархан-Уул	78	87	45	8,8	9,9	6,5	0	0	0	0	0,0	0,0	0,0	0
08. Дорноговь	42	39	58	7,5	7,0	13,5	0	0	0	0	0,0	0,0	0,0	0
09. Дорнод	164	125	105	22,3	17,0	17,7	0	0	0	0	0,0	0,0	0,0	0
10. Дундговь	0	0	0	0,0	0,0	0,0	0	0	0	0	0,0	0,0	0,1	0
11. Завхан	94	21	38	11,5	2,6	5,8	0	0	0	0	0,0	0,0	0,0	0
12. Орхон	121	121	102	15,0	15,0	16,2	0	0	1	2	0,0	0,1	0,4	0
13. Өвөрхангай	39	32	27	3,3	2,7	2,9	0	22	16	8	1,9	1,4	0,9	0
14. Өмнөговь	2	0	1	0,4	0,0	0,3	0	0	0	1	0,0	0,0	0,2	0
15. Сүхбаатар	34	0	7	6,1	0,0	1,5	0	0	0	0	0,0	0,0	0,0	0
16. Сэлэнгэ	0	0	0	0,0	0,0	0,0	0	0	0	0	0,0	0,0	0,0	0
17. Төв	0	0	48	0,0	0,0	6,8	0	0	0	0	0,0	0,0	0,0	0
18. Увс	60	0	19	7,4	0,0	2,9	0	0	0	0	0,0	0,0	0,0	0
19. Ховд	45	109	42	5,0	12,2	6,0	0	0	0	0	0,0	0,0	0,0	0
20. Хөвсгөл	169	333	115	13,7	27,0	11,8	0	0	0	0	0,0	0,0	0,0	0
21. Хэнтий	0	0	0	0,0	0,0	0,0	0	0	0	0	0,0	0,0	0,0	0
Аймгийн дүн	1086	1202	781	6,7	7,4	6,1	0	25	21	14	0,2	0,1	0,1	0
22. Улаанбаатар	213	1511	468	2,0	14,5	6,0	0	7	5	4	0,1	0,0	0,1	0
Улсын дүн	1299	2713	1250	4,9	10,2	6,0	0	32	26	18	0,1	0,1	0,1	0

33

Аймаг хот	B20-B24 ХДХВ/ДОХ						B26 Гахай хавдар / Mumps					
	Өвчлөл			10000 хүн амд			Өвчлөл			10000 хүн амд		
	2008 онд	2009 онд	5 жилийн дундаж	2008 онд	2009 онд	5 жилийн дундаж	2008 онд	2009 онд	5 жилийн дундаж	2008 онд	2009 онд	5 жилийн дундаж
01. Архангай	0	0	0	0,0	0,0	0,0	1	12	36	0,1	1,3	4,8
02. Баян-Өлгий	0	0	0	0,0	0,0	0,0	0	0	0	0	0	0
03. Баянхонгор	0	0	0	0,0	0,0	0,0	2	15	27	0,2	1,8	4,1
04. Булган	0	0	0	0,0	0,0	0,0	26	36	51	4,3	5,9	10,4
05. Говь-Алтай	0	0	0	0,0	0,0	0,0	0	3	24	0	0,5	5
06. Говьсүмбэр	0	0	0	0,0	0,0	0,0	2	4	5	1,6	3,2	5,5
07. Дархан-Уул	0	0	0	0,0	0,0	0,0	62	122	59	7	13,8	8,5
08. Дорноговь	0	0	0	0,0	0,0	0,0	11	79	42	2	14,1	9,6
09. Дорнод	0	0	0	0,0	0,0	0,0	2	30	62	0,3	4,1	10,5
10. Дундговь	0	0	0	0,0	0,0	0,0	0	1	21	0	0,2	5,3
11. Завхан	0	0	0	0,0	0,0	0,0	2	1	17	0,2	0,1	2,6
12. Орхон	0	0	0	0,0	0,0	0,0	18	9	23	2,2	1,1	3,7
13. Өвөрхангай	0	0	0	0,0	0,0	0,0	1	6	129	0,1	0,5	14,1
14. Өмнөговь	0	0	0	0,0	0,0	0,0	0	6	10	0	1,3	2,6
15. Сүхбаатар	0	0	0	0,0	0,0	0,0	6	4	28	1,1	0,7	6,3
16. Сэлэнгэ	0	0	0	0,0	0,0	0,0	22	91	67	2,2	9	8,3
17. Төв	0	0	0	0,0	0,0	0,0	6	13	50	0,7	1,5	7,1
18. Увс	0	0	0	0,0	0,0	0,0	2	14	25	0,2	1,7	3,9
19. Хөвд	0	0	0	0,0	0,0	0,0	0	0	41	0	0	5,9
20. Хөвсгөл	0	0	0	0,0	0,0	0,0	34	85	65	2,8	6,9	6,7
21. Хэнтий	0	0	0	0,0	0,0	0,0	8	24	26	1,1	3,3	4,6
АЙМГИЙН ДҮН	0	0	0	0,0	0,0	0,0	205	555	809	1,3	3,4	6,3
22. Улаанбаатар	13	13	11	0,1	0,1	0,1	355	1435	1249	3,4	13,8	15,9
УЛСЫН ДҮН	13	13	11	0,0	0,0	0,1	560	1990	2058	2,1	7,5	9,9

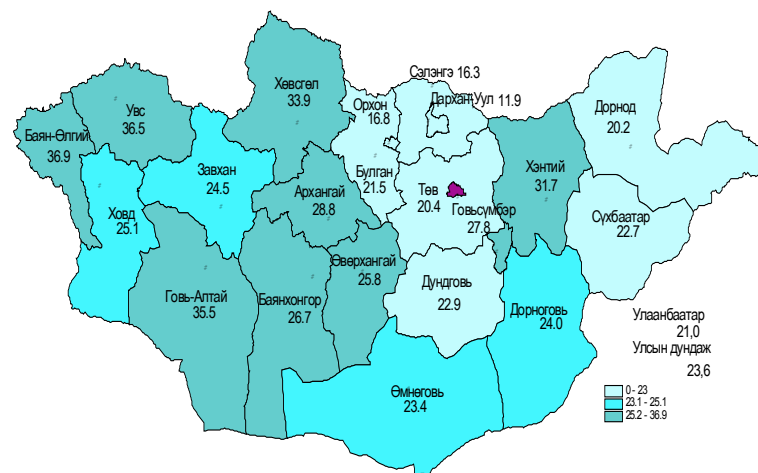
Дүрслэл 1.

1 хүртэлх насны хүүхдийн эндэгдэл 1000 амьд төрсөн хүүхдэд /2009 оны эхний 12 сарын байдлаар/



Дүрслэл 2.

5 хүртэлх насны хүүхдийн эндэгдэл 1000 амьд төрсөн хүүхдэд /2009 оны эхний 12 сарын байдлаар/



Нас баралтын мэдээ 2009 оны эхний 12 сарын байдлаар

Аймаг хот	Бүх нас баралт			Үүнээс: эмнэлэгт			Эмнэлэгт хоног болоогүй			Нэгдсэн эмнэлгийн нас баралт, задлан шинжилгээ		
	2008 онд	2009 онд	5 жилийн дундаж	2008 онд	2009 онд	5 жилийн дундаж	2008 онд	2009 онд	5 жилийн дундаж	Нас баралт	Задлан шинжилгээ	Оношийн зөрөө
01. Архангай	501	512	498	121	129	114	24	24	19	65	54	1
02. Баян-Өлгий	520	530	501	97	101	115	28	29	25	56	4	0
03. Баянхонгор	487	496	490	176	156	163	32	30	34	72	51	5
04. Булган	289	303	303	61	74	75	10	9	10	21	12	0
05. Говь-Алтай	351	339	331	133	107	123	26	24	21	38	12	3
06. Говьсүмбэр	55	66	68	17	17	19	7	9	7	11	8	2
07. Дархан-Уул	500	532	562	82	89	83	32	32	24	89	74	3
08. Дорноговь	337	286	315	84	75	74	34	20	24	54	48	5
09. Дорнод	486	479	495	127	132	118	38	30	28	101	71	2
10. Дундговь	246	237	245	45	45	44	11	14	13	21	0	0
11. Завхан	420	459	436	92	112	92	22	21	17	42	23	2
12. Орхон	485	521	505	82	84	99	38	28	40	81	57	3
13. Өвөрхангай	625	668	629	195	190	184	48	60	46	87	59	2
14. Өмнөговь	273	289	283	76	72	69	16	24	15	36	33	3
15. Сүхбаатар	342	304	327	63	54	59	11	11	12	30	30	0
16. Сэлэнгэ	500	515	512	77	71	72	11	8	15	36	22	0
17. Төв	381	412	401	65	64	67	15	17	16	23	11	1
18. Увс	427	542	471	99	119	109	19	22	20	51	57	2
19. Ховд	387	402	414	105	99	103	13	10	13	46	27	3
20. Хөвсгөл	768	828	801	179	190	168	45	45	39	77	66	0
21. Хэнтий	384	376	387	101	96	92	22	31	22	36	27	2
Аймгийн дүн	8764	9096	8972	2077	2076	2040	502	498	459	1073	746	39
22. Улаанбаатар	6251	6426	6464	1890	1902	1786	437	416	418	2114	1752	115
Улсын дүн	15015	15522	15436	3967	3978	3825	939	914	878	3187	2498	154

Аймаг хот	В16- Вируст гепатит В/В16-Acute hepatitis В			В17-1 - Вируст гепатит С/В17-1-Acute hepatitis С								
	Өвчлөл			Өвчлөл								
	2008 онд	2009 онд	5 жилийн дундаж	2008 онд	2009 онд	5 жилийн дундаж						
01. Архангай	9	7	8	1,0	0,7	1,1	0	4	6	4	0,6	0
02. Баян-Өлгий	0	0	0	0,0	0,0	0,0	0	0	0	0	0,0	0
03. Баянхонгор	5	21	14	0,6	2,5	2,0	0	2	3	6	0,2	0,9
04. Булган	5	7	6	0,8	1,1	1,2	0	0	3	1	0,0	0,3
05. Говь-Алтай	0	0	2	0,0	0,0	0,3	0	0	0	0	0,0	0,0
06. Говьсүмбэр	9	6	6	7,1	4,7	6,5	0	1	0	1	0,8	0,0
07. Дархан-Уул	36	36	39	4,1	4,1	5,6	0	5	5	7	0,6	1,0
08. Дорноговь	16	25	22	2,9	4,5	5,1	0	2	4	2	0,4	0,7
09. Дорнод	15	11	27	2,0	1,5	4,6	0	1	2	2	0,1	0,3
10. Дундговь	5	2	5	1,0	0,4	1,2	0	2	1	1	0,4	0,4
11. Завхан	1	1	1	0,1	0,1	0,2	0	0	1	0	0,0	0,1
12. Орхон	45	33	58	5,6	4,1	9,2	0	11	6	11	1,4	0,7
13. Өвөрхангай	34	19	26	2,9	1,6	2,8	0	4	1	2	0,3	0,1
14. Өмнөговь	5	13	7	1,1	2,7	1,7	0	0	0	0	0,0	0,0
15. Сүхбаатар	2	3	3	0,4	0,5	0,6	0	0	0	0	0,0	0,0
16. Сэлэнгэ	16	11	11	1,6	1,1	1,4	0	3	5	3	0,3	0,4
17. Төв	4	4	5	0,5	0,5	0,7	0	0	0	0	0,0	0,0
18. Увс	20	15	18	2,5	1,8	2,8	0	1	0	4	0,1	0,6
19. Ховд	1	3	4	0,1	0,3	0,6	0	0	2	1	0,0	0,1
20. Хөвсгөл	21	18	13	1,7	1,5	1,3	0	4	0	1	0,3	0,0
21. Хэнтий	4	5	6	0,6	0,7	1,1	0	0	0	1	0,0	0,1
Аймгийн дүн	253	240	280	1,6	1,5	2,2	0	40	39	48	0,2	0,4
22. Улаанбаатар	658	508	597	6,3	4,9	7,6	0	108	89	101	1,0	0,9
Улсын дүн	911	748	877	3,4	2,8	4,2	0	148	128	149	0,6	0,7

Аймаг хот	В15-19 Вируст гепатит/Viral hepatitis						В15- Вируст гепатит A/B15-Acute hepatitis A							
	Өвчлөл			10000 хүн амд			Өвчлөл			10000 хүн амд				
	2008 онд	2009 онд	5 жилийн дундаж	2008 онд	2009 онд	5 жилийн дундаж	2008 онд	2009 онд	5 жилийн дундаж	2008 онд	2009 онд	5 жилийн дундаж		
01. Архангай	266	144	195	28,4	15,4	25,9	1	253	131	183	27,0	14,0	24,3	0
02. Баян-Өлгий	190	408	150	18,6	40,0	18,5	0	190	408	150	18,6	40,0	18,5	0
03. Баянхонгор	196	94	214	23,1	11,1	31,9	1	189	70	194	22,3	8,2	28,9	0
04. Булган	235	198	173	38,6	32,5	35,6	1	230	188	166	37,8	30,9	34,1	0
05. Говь-Алтай	379	127	280	62,5	20,9	57,8	0	379	127	279	62,5	20,9	57,5	0
06. Говьсүмбэр	60	16	64	47,4	12,6	64,6	0	50	10	56	39,5	7,9	57,1	0
07. Дархан-Уул	389	195	281	44,0	22,1	40,1	2	347	154	234	39,3	17,4	33,4	0
08. Дорноговь	260	232	239	46,4	41,4	55,2	1	242	203	215	43,2	36,2	49,7	0
09. Дорнод	355	227	290	48,3	30,9	49,1	0	339	211	260	46,1	28,7	44,1	0
10. Дундговь	109	21	164	22,2	4,3	41,4	0	102	18	158	20,8	3,7	39,9	0
11. Завхан	392	235	250	47,9	28,7	38,5	0	391	233	249	47,8	28,5	38,2	0
12. Орхон	217	344	346	26,8	42,5	55,1	1	161	304	277	19,9	37,6	44,2	0
13. Өвөрхангай	321	165	380	27,5	14,1	41,4	1	282	145	352	24,2	12,4	38,4	0
14. Өмнөговь	347	54	225	73,3	11,4	57,3	0	342	41	219	72,2	8,7	55,6	0
15. Сүхбаатар	236	424	191	42,5	76,4	42,7	2	234	420	187	42,2	75,7	41,8	0
16. Сэлэнгэ	347	140	273	34,3	13,9	33,8	0	328	124	258	32,5	12,3	32,0	0
17. Төв	268	129	167	31,1	15,0	23,8	1	264	125	162	30,6	14,5	23,1	0
18. Увс	279	213	264	34,3	26,2	40,8	1	258	198	242	31,7	24,4	37,4	0
19. Ховд	657	243	272	73,4	27,2	38,4	0	656	238	267	73,3	26,6	37,8	0
20. Хөвсгөл	506	557	324	41,0	45,1	33,1	0	481	539	310	38,9	43,6	31,7	0
21. Хэнтий	405	211	333	56,4	29,4	58,5	0	401	206	326	55,9	28,7	57,3	0
Аймгийн дүн			5076	39,7	27,1	39,4	12	6119		4745	37,8	25,3	36,9	0
22. Улаанбаатар			2997	38,3	23,9	38,2	8	3183		2257	30,6	17,2	28,8	0
Улсын дүн			8073	39,1	25,8	39,0	20	9302		7001	35,0	22,1	33,8	0

Нас баралт

2009 оны эхний 12 сарын байдлаар улсын хэмжээнд нас баралтын 15522 тохиолдол бүртгэгдэж, эмнэлэгт нас баралт 25.6 хувийг эзэлж байна. Эмнэлэгт нас баралтын 22.9 хувь нь хоног болоогүй нас баралт байна.

Аймаг, хотын нэгдсэн эмнэлгүүдэд 3187 өвчтөн нас барснаас 2498 тохиолдолд эмгэг судлал, шүүх эмнэлгийн шинжилгээ хийсэн ба эмгэг судлалын шинжилгээний хувь 78.4% байна. Задлан шинжилгээ хийсэн байдлаас үзвэл: Дундговь, Баян-Өлгий, Говь-Алтай, Төв, Завхан, Булган, Сэлэнгэ, Ховд, Өвөрхангай зэрэг аймгуудын задлан шинжилгээний хувь /0-67.8%/ байгаа нь аймгийн дундаж үзүүлэлтээс доогуур байна.

Үндсэн оношийн зөрөө улсын хэмжээгээр 154 тохиолдол байгаа ба онош зөрөөний хувь 6.2% байна.

2009 оны эхний 12 сарын байдлаар улсын хэмжээнд осол гэмтлийн 87374 өвчлөл бүртгэгдсэн нь нийт бүртгэгдсэн халдварт бус өвчлөлийн 10.2 хувийг эзэлж байна. Осол гэмтлийн шалтгаант нас баралтын 2472 тохиолдол бүртгэгдсэн нь нийт нас баралтын 15.9 хувийг эзэлж байна. Осол гэмтлийн шалтгаант нас баралтыг бүтцийн хувьд авч үзвэл:

Дүрслэл 3. 2009 оны эхний 12 сарын байдлаар

Амбулатори, стационарын тусламж үйлчилгээний

зарим үзүүлэлтүүд

Энэ оны эхний 12 сарын байдлаар стационарт 649369 үйлчлүүлэгч эмчлэгдэж гарсан байна. Улсын хэмжээнд нийт 5390822 ор хоног ашигласан бөгөөд дундаж ор хоног 8.3 байна.

Амбулаторит 12 сард нийт 1765887 үзлэг хийгдсний 34.4 хувийг урьдчилан сэргийлэх үзлэг, 42.3 хувийг өвчний учир амбулаторит, 8.5 хувийг идэвхитэй хяналтын үзлэг үлдэх 14.8 хувийг гэрийн үзлэг эзэлж байна. Өнгөрсөн оны мөн үзлэгтэй харьцуулахад нийт үзлэг 395,4 мянга орчим үзлэгээр нэмэгдэж өвчний учир амбулаторийн үзлэг 39.9 хувиар нэмэгдсэн байна. Энэ нь Томуугийн цартахлын А хүрээний (H1N1) вирусийн халдвар гарсантай холбоотой юм.

Улсын хэмжээнд эхний 12 сарын байдлаар 624981 түргэн тусламжийн дуудлага хүлээн авч гүйцэтгэсэнээс 15.2 хувь /94959/ нь алсын дуудлага байна.

Энэ оны эхний 12 сарын байдлаар шинээр хяналтанд авсан нийт 71598 жирэмсэн эмэгтэйчүүдээс 83.2 хувь нь эхний 3 сартайд, 15.5 хувь нь 4-6 сартайд, 1.2 хувь нь 7 ба түүнээс дээш сартайд хяналтанд хамрагдсан байна. Шинээр хяналтанд авсан жирэмсэн эмэгтэйчүүдийн 91.5 хувь нь цусны шинжилгээнд хамрагдсанаас 7.9 хувь нь цус багадалттай гэсэн үзүүлэлттэй байна.

Аймаг хот	B06 Улаанууд/Rubella						B08 Халдварт эритема / Erythema Infectiois					
	Өвчлөл			10000 хүн амд			Өвчлөл			10000 хүн амд		
	2008 онд	2009 онд	5 жилийн дундаж	2008 онд	2009 онд	5 жилийн дундаж	2008 онд	2009 онд	5 жилийн дундаж	2008 онд	2009 онд	5 жилийн дундаж
01. Архангай	0	0	48	0,0	0,0	6,4	0	0	0	0,0	0,0	0,0
02. Баян-Өлгий	0	0	0	0,0	0,0	0,0	0	0	0	0,0	0,0	0,0
03. Баянхонгор	0	0	5	0,0	0,0	0,7	0	0	0	0,0	0,0	0,0
04. Булган	9	1	55	1,5	0,2	11,3	0	0	0	0,0	0,0	0,0
05. Говь-Алтай	11	0	9	1,8	0,0	1,9	0	0	0	0,0	0,0	0,0
06. Говьсүмбэр	0	0	22	0,0	0,0	22,7	0	0	0	0,0	0,0	0,0
07. Дархан-Уул	1	1	26	0,0	0,1	3,8	0	0	0	0,0	0,0	0,0
08. Дорноговь	17	0	144	3,0	0,0	33,3	0	0	0	0,0	0,0	0,0
09. Дорнод	0	0	193	0,0	0,0	32,6	0	0	0	0,0	0,0	0,0
10. Дундговь	0	2	28	0,0	0,4	7,0	0	0	0	0,0	0,0	0,0
11. Завхан	19	1	10	2,3	0,1	1,6	0	0	0	0,0	0,0	0,0
12. Орхон	0	0	29	0,0	0,0	4,6	0	0	0	0,0	0,0	0,0
13. Өвөрхангай	0	1	152	0,0	0,1	16,5	0	0	0	0,0	0,0	0,0
14. Өмнөговь	2	0	6	0,4	0,0	1,6	0	0	0	0,0	0,0	0,0
15. Сүхбаатар	0	0	21	0,0	0,0	4,7	0	0	0	0,0	0,0	0,0
16. Сэлэнгэ	0	0	27	0,0	0,0	3,4	0	0	0	0,0	0,0	0,0
17. Төв	1	0	46	0,1	0,0	6,6	0	0	0	0,0	0,0	0,0
18. Увс	9	0	11	1,1	0,0	1,6	0	0	0	0,0	0,0	0,0
19. Ховд	55	0	11	6,1	0,0	1,6	0	0	0	0,0	0,0	0,0
20. Хөвсгөл	9	0	31	0,7	0,0	3,1	0	0	0	0,0	0,0	0,0
21. Хэнтий	0	0	142	0,0	0,0	24,9	0	0	0	0,0	0,0	0,0
Аймгийн дүн	132	6	132	0,8	0,0	7,9	0	0	0	0,0	0,0	0,0
22. Улаанбаатар	35	3	35	0,3	0,0	6,8	0	0	1	0,0	0,0	0,2
Улсын дүн	167	9	167	0,6	0,0	7,5	0	0	1	0,0	0,0	0,1

Аймаг хот	B01 Салхинцэцэг/Vaccella						B05 Улаанбурхан/Measles					
	Өвчлөл			10000 хүн амд			Өвчлөл			10000 хүн амд		
	2008 онд	2009онд	5 жилийн дундаж	2008онд	2009онд	5 жилийн дундаж	2008 онд	2009онд	5 жилийн дундаж	2008 онд	2009 онд	5 жилийн дундаж
01. Архангай	34	6	37	3,6	0,6	4,9	0	0	0	0,0	0,0	0,0
02. Баян-Өлгий	0	0	0	0,0	0,0	0,0	0	0	0	0,0	0,0	0,0
03. Баянхонгор	44	31	51	5,2	3,6	7,6	0	3	1	0,0	0,4	0,1
04. Булган	60	41	57	9,9	6,7	11,6	0	0	0	0,0	0,0	0,0
05. Говь-Алтай	5	2	4	0,8	0,3	0,8	0	0	0	0,0	0,0	0,0
06. Говьсүмбэр	37	6	13	29,2	4,7	13,6	0	0	0	0,0	0,0	0,0
07. Дархан-Уул	34	32	54	3,8	3,6	7,8	0	0	0	0,0	0,0	0,0
08. Дорноговь	66	71	39	11,8	12,7	9,1	0	1	0	0,0	0,2	0,0
09. Дорнод	141	209	115	19,2	28,4	19,5	0	0	0	0,0	0,0	0,0
10. Дундговь	11	17	20	2,2	3,5	5,1	0	0	0	0,0	0,0	0,0
11. Завхан	2	7	11	0,2	0,9	1,7	0	0	0	0,0	0,0	0,0
12. Орхон	15	14	22	1,9	1,7	3,4	0	0	0	0,0	0,0	0,0
13. Өвөрхангай	198	47	113	17,0	4,0	12,3	0	0	0	0,0	0,0	0,0
14. Өмнөговь	25	21	20	5,3	4,4	5,1	0	0	0	0,0	0,0	0,0
15. Сүхбаатар	47	10	17	8,5	1,8	3,8	0	0	0	0,0	0,0	0,0
16. Сэлэнгэ	49	37	44	4,8	3,7	5,5	0	0	0	0,0	0,0	0,0
17. Төв	18	37	33	2,1	4,3	4,8	0	0	0	0,0	0,0	0,0
18. Увс	43	170	66	5,3	20,9	10,2	1	0	0	0,0	0,0	0,0
19. Ховд	98	110	57	11,0	12,3	8,1	0	2	0	0,2	0,0	0,1
20. Хөвсгөл	99	94	80	8,0	7,6	8,2	0	0	0	0,0	0,0	0,0
21. Хэнтий	64	52	44	8,9	7,2	7,7	0	0	0	0,0	0,0	0,0
Аймгийн дүн	1090	1014	899	6,7	6,3	7,0	1	2	4	1	0,0	0,0
22.Улаанбаатар	971	640	761	9,3	6,1	9,7	0	26	2	12	0,2	0,0
Улсын дүн	2061	1654		7,8	6,2	8,0	1	28	6	13	0,1	0,1

Амбулатори, стационарын тусламж үйлчилгээний зарим үзүүлэлтүүд, 2009 оны эхний 12 сарын байдлаар

Аймаг хот	Бүгд үзлэг \ 12 сар\	Үүнээс						Эмчлэгдсэн хүний тоо	Стационарын ор хоног	Дундаж ор хоног	Бүртгэгдсэн бүх өвчлөл		
		Урьдчилан сэргийлэх үзлэг	Өвчний учир	Идэвхтэй хяналт	Гэрийн дуудлагаар	Гэрийн дуудлагаар	2008 онд				2009 онд	5 жилийн дундаж	
													2008 онд
01. Архангай	25154	9535	9586	2459	2665	909	22453	174843	7,8	28146	38194	27118	
02. Баян-Өлгий	62673	22456	26540	3162	4576	5939	22923	187735	8,2	10518	11885	12528	
03. Баянхонгор	38226	17749	10114	2990	6608	765	18901	143682	7,6	31413	41752	25481	
04. Булган	23782	10332	10204	1148	1378	720	13112	110285	8,4	15233	12955	13896	
05. Говь-Алтай	26054	7866	9602	1255	6105	1226	13655	103650	7,6	18952	21260	20997	
06. Говьсүмбэр	10293	4597	3382	847	1337	130	4254	33433	7,9	6696	7672	6191	
07. Дархан-Уул	60293	23328	22966	16016	2334	10929	20823	168240	8,1	39015	47998	39082	
08. Дорноговь	35941	15429	10258	3842	5546	866	12926	100815	7,8	15377	17952	16236	
09. Дорнод	29449	12327	8073	3430	3911	1708	16878	142732	8,5	26301	34648	24833	
10. Дундговь	22075	9200	9416	1679	1137	643	10706	87954	8,2	6416	6615	7196	
11. Завхан	38896	17445	12214	3090	4381	1766	18275	156493	8,6	10245	11000	10979	
12. Орхон	63583	29262	17784	7815	8257	465	15978	129386	8,1	19126	20376	18105	
13. Өвөрхангай	27135	9108	9801	3010	3689	1527	21560	169724	7,9	49888	46579	39526	
14. Өмнөговь	44578	13740	10926	12080	6928	904	10400	73875	7,1	18109	22500	17171	
15. Сүхбаатар	23573	9845	9375	1888	1719	746	12937	112886	8,7	17064	14917	12851	
16. Сэлэнгэ	34555	10568	13762	4928	4711	586	21800	176506	8,1	25436	19671	23256	
17. Төв	35969	16966	12503	2008	3378	1114	15685	128181	8,2	30568	45737	22687	
18. Увс	31821	10602	12023	2267	5186	1743	18910	142418	7,5	23481	28238	25343	
19. Ховд	36288	9928	14055	4354	6808	1143	22381	177750	7,9	13892	12038	14413	
20. Хөвсгөл	62183	26749	18837	5161	8967	2469	26729	191306	7,2	39248	38809	30257	
21. Хэнтий	34417	12284	13526	2861	4327	1419	16240	128203	7,9	18322	21472	18078	
Аймгийн дүн	782218	299316	264947	86290	93948	37717	357526	2840097	7,9	463446	522268	426224	
22.Улаанбаатар	983669	308102	482105	63774	124212	5476	291843	2550725	8,7	347162	335515	279029	
Улсын дүн	1765887	607418	747052	150064	218160	43193	649369	5390822	8,3	810608	857783	705253	

Халдварт өвчин

/2009 оны эхний 12 сарын байдлаар/

Энэ оны эхний 12 сарын байдлаар улсын хэмжээнд 38859 халдварт өвчний тохиолдол бүртгэгдэж 10000 хүн амд 146.2 ногдож байна. Өнгөрсөн оны мөн үетэй харьцуулахад 4934 тохиолдлоор буурсан байна. /2008 оны эхний 12 сарын байдлаар 43793 тохиолдол 10000 хүн амд 164.8/

Халдварт өвчний өвчлөлийн бууралтад гар хөл амны өвчнөөр өвчлөгчдийн тоо 91,8 хувь, вирус гепатитаар өвчлөгчдийн тоо 34,0 хувь, хүнсний гаралтай бактерт хордлого 85,3 хувь, салхинцэцэг өвчнөөр өвчлөгчдийн тоо 19,7 хувиар тус тус буурсан нь нөлөөлөв. 10000 хүн амд ногдох халдварт өвчний гаралт Дорнод/281.6/, Баянхонгор/245.4/, Хөвсгөл/213.5/, Дорноговь/196.5/, Булган/174.6/, Сүхбаатар/163.0/, Хэнтий(133.7) аймгууд болон Улаанбаатар хотод /178.0/ улсын дундажаас өндөр байна.

Халдварт өвчний гаралтыг өнгөрсөн оны мөн үетэй харьцуулахад цусан суулга, суулгат халдвар, гахай хавдар, ёлом, хачигт риккеттиоз, татран, балнад, заг хүйтэн, мөөгөнцөртөх өвчний тохиолдлын тоо ихэссэн байна.

Халдварт өвчний бүтцээс авч үзвэл: Бэлгийн замаар дамжих халдварт өвчин 43.8 хувь, гэдэсний халдварт өвчнүүдээс вирус гепатит 17.6 хувь, амьсгалын замын халдварт өвчнүүдээс сүрьеэ өвчин 10.8 хувь, салхин цэцэг 4.2 хувь, гахайн хавдар 5.1 хувийг тус тус эзэлж байна. Өргөн дархлаажуулалт бүхий халдварт өвчнүүдээс халдварт саа, сахуу, хөхүүл ханиад зэрэг өвчний тохиолдол бүртгэгдээгүй байна.

Вирус гепатит өвчний 6865 тохиолдол бүртгэгдсэн ба өнгөрсөн оны мөн үеийнхээс 3539 тохиолдлоор буурсан буюу 10000 хүн амд 25.8 ногдож байна. /2008 оны эхний 12 сард 10000 хүн амд 39.1 байна./ 10000 хүн амд ногдох өвчлөлөөр нь авч үзвэл Сүхбаатар/76.4/, Орхон/42.5/, Хөвсгөл/45.1/, Дорноговь/41.4/, Баян-Өлгий/40.4/, Булган/32.5/, Дорнод/30.9/, Ховд/27.2/, Хэнтий/29.4/, Завхан/28.7/ аймгуудад улсын дундаж үзүүлэлтээс өндөр байна. Вирус гепатит өвчнийг бүтцийн хувьд авч үзвэл: ВГА– 85.7%, ВГВ– 10.9%, ВГС–1.8% бусад гепатит 1.6 хувийг тус тус эзэлж байна.

Аймаг хот	B08.4 Гар, хөл, амны өвчин / Hand, foot and mouth disease						A84 Хачигт энцефалит/ Tick-born encephalites					
	Өвчлөл			10000 хүн амд			Өвчлөл			10000 хүн амд		
	2008 онд	2009 онд	5 жилийн дундаж	2008 онд	2009 онд	5 жилийн дундаж	2008 онд	2009 онд	5 жилийн дундаж	2008 онд	2009 онд	5 жилийн дундаж
01. Архангай	49	1	10	5,2	0,1	1,3	0	0	0	0,0	0,1	0,0
02. Баян-Өлгий	0	0	0	0,0	0,0	0,0	0	0	0	0,0	0,0	0,0
03. Баянхонгор	57	1	12	6,7	0,1	1,7	0	0	0	0,0	0,0	0,0
04. Булган	19	0	4	3,1	0,0	0,8	0	1	1	0,2	0,2	0,2
05. Говь-Алтай	5	6	2	0,8	1,0	0,5	0	0	0	0,0	0,0	0,0
06. Говьсүмбэр	22	0	4	17,4	0,0	4,5	0	0	0	0,0	0,0	0,0
07. Дархан-Уул	36	4	8	4,1	0,5	1,1	0	1	2	0,1	0,2	0,1
08. Дорноговь	105	1	21	18,5	0,2	4,9	0	0	0	0,0	0,0	0,0
09. Дорнод	418	15	87	56,8	2,0	14,7	0	0	0	0,0	0,0	0,0
10. Дундговь	16	4	4	3,3	0,8	1,0	0	0	0	0,0	0,0	0,0
11. Завхан	9	0	2	1,1	0,0	0,3	0	0	0	0,0	0,0	0,0
12. Орхон	24	0	5	3,0	0,0	0,8	0	0	0	0,0	0,0	0,0
13. Өвөрхангай	93	8	20	8,0	0,7	2,2	0	0	0	0,0	0,0	0,0
14. Өмнөговь	10	1	2	2,1	0,2	0,6	0	0	0	0,0	0,0	0,0
15. Сүхбаатар	358	0	72	64,5	0,0	16,0	0	0	0	0,0	0,0	0,0
16. Сэлэнгэ	114	0	23	11,3	0,0	2,8	0	1	2	0,1	0,2	0,6
17. Төв	175	29	41	20,3	3,4	5,8	0	0	0	0,0	0,0	0,0
18. Увс	29	0	6	3,6	0,0	0,9	0	0	0	0,0	0,0	0,0
19. Ховд	0	0	0	0,0	0,0	0,0	0	0	0	0,0	0,0	0,0
20. Хөвсгөл	35	2	7	2,8	0,2	0,8	0	1	0	0,1	0,0	0,1
21. Хэнтий	149	3	30	20,8	0,4	5,3	0	0	1	0,0	0,1	0,0
Аймгийн дүн	1723	75	359	10,6	0,5	2,8	0	4	7	0,0	0,0	0,1
22. Улаанбаатар	1487	187	335	14,3	1,8	4,3	0	7	1	0,1	0,0	0,1
Улсын дүн	3210	262	694	12,1	1,0	3,4	0	11	8	0,0	0,0	0,1

Аймаг хот	А69 Хачигт борреллиоз/ Lyme diseases						А77 Хачигт рикеттиоз / Tick-borne rickettsioses						
	Өвчлөл			10000 хүн амд			Өвчлөл			10000 хүн амд			
	2008 онд	2009 онд	5 жилийн дундаж	2008 онд	2009 онд	5 жилийн дундаж	2008 онд	2009 онд	5 жилийн дундаж	2008 онд	2009 онд	5 жилийн дундаж	
01. Архангай	1	0	3	0,1	0,0	0,4	0	10	19	7	1,1	2,0	0,9
02. Баян-Өлгий	0	0	0	0,0	0,0	0,0	0	0	0	0	0,0	0,0	0,0
03. Баянхонгор	0	0	0	0,0	0,0	0,0	0	0	2	0	0,0	0,2	0,1
04. Булган	0	0	1	0,0	0,0	0,2	0	0	3	1	0,0	0,5	0,2
05. Говь-Алтай	0	0	0	0,0	0,0	0,0	0	0	21	5	0,0	3,5	1,1
06. Говьсүмбэр	0	0	0	0,0	0,0	0,0	0	0	0	0	0,0	0,0	0,0
07. Дархан-Уул	0	0	0	0,0	0,0	0,0	0	0	0	0	0,0	0,0	0,0
08. Дорноговь	0	0	0	0,0	0,0	0,0	0	0	0	0	0,0	0,0	0,0
09. Дорнод	0	0	0	0,0	0,0	0,0	0	3	4	1	0,4	0,5	0,2
10. Дундговь	0	0	0	0,0	0,0	0,0	0	0	0	0	0,0	0,0	0,0
11. Завхан	0	0	0	0,0	0,0	0,0	0	0	0	0	0,0	0,0	0,0
12. Орхон	0	0	1	0,0	0,0	0,1	0	1	0	0	0,1	0,0	0,0
13. Өвөрхангай	0	0	0	0,0	0,0	0,0	0	0	0	0	0,0	0,0	0,0
14. Өмнөговь	0	0	0	0,0	0,0	0,0	0	0	0	0	0,0	0,0	0,0
15. Сүхбаатар	0	0	0	0,0	0,0	0,0	0	0	0	0	0,0	0,0	0,0
16. Сэлэнгэ	0	0	0	0,0	0,0	0,0	0	0	0	0	0,0	0,0	0,0
17. Төв	0	0	0	0,0	0,0	0,0	0	0	0	0	0,0	0,0	0,0
18. Увс	0	0	0	0,0	0,0	0,0	0	0	0	0	0,0	0,0	0,0
19. Ховд	1	0	0	0,1	0,0	0,0	0	1	1	0	0,1	0,1	0,1
20. Хөвсгөл	0	0	1	0,0	0,0	0,1	0	0	6	1	0,0	0,5	0,1
21. Хэнтий	0	0	0	0,0	0,0	0,0	0	0	0	0	0,0	0,0	0,0
АЙМГИЙН ДҮН	2	0	6	0,0	0,0	0,0	0	15	56	17	0,1	0,3	0,1
22. Улаанбаатар	3	4	3	0,0	0,0	0,0	0	10	58	15	0,1	0,6	0,2
Улсын дүн	5	4	9	0,0	0,0	0,0	0	25	114	31	0,1	0,4	0,2

Нийт гепатитийн тохиолдлын 36.2 хувь Улаанбаатар хотод байгаа бөгөөд өмнөх оны мөн үеэс 1502 тохиолдлоор буурсан байна. /Улаанбаатар хотод 10000 хүн амд 23.9/

Гахай хавдар өвчний 1990 тохиолдол бүртгэгдэж 10000 хүн амд 7.5 болж өссөн байна. /2008оны эхний 12 сард 10000 хүн амд 2.1 ногдож байсан./ 10000 хүн амд ногдох гахайн хавдарын өвчлөл Дорноговь/14.1/, Дархан-Уул/13.8/, Улаанбаатар хотод/13.8/ улсын дундаж үзүүлэлтээс өндөр байна. Нийт тохиолдлын 72.1 хувь нь Улаанбаатар хотод бүртгэгдсэн байна.

Шинээр сүрьеэ өвчний 4218 тохиолдол бүртгэгдэж, 10000 хүн амд 15.9 ногдож байна. Сүрьеэгийн өвчлөл улсын дундажаас өндөр байгаа аймгуудыг дурьдвал: Дархан-Уул/29.9/, Сэлэнгэ/26.2/, Дорнод/23.9/, Говьсүмбэр/23.7/, Улаанбаатар хот/23.0/, Хэнтий(16.3) байна.

Бэлгийн замаар дамжих халдварт өвчний нийт 17029 тохиолдлоос 33.8 хувийг трихомониаз, 37.4 хувийг заг хүйтэн, 28,8 хувийг тэмбүү өвчин тус тус эзэлж байна. Тэмбүүгийн өвчлөлийн улсын дундаж 18.5 байгаа нь өнгөрсөн оны мөн үеэс ихэссэн бөгөөд Баянхонгор/43.4/, Дорноговь/28.7/, Дархан-Уул/25.4/, Сэлэнгэ/25.2/, Орхон/24.1/, Улаанбаатар/23.9/, Дорнод/20.5/ улсын дундаж үзүүлэлтээс өндөр байна. Төрөлхийн тэмбүүгийн 18 тохиолдол бүртгэгдсэн байна.

2009 оны эхний 12 сарын байдлаар ХДХВ/ДОХ-ын 13 тохиолдол бүртгэгдэж нас баралтын 1 тохиолдол бүртгэгдлээ. Мөн 2009 онд хумхаа өвчний нийт 3 тохиолдол бүртгэгдээд байгаа ба 1 тохиолдол нь Солонгос улсад, 2 тохиолдол нь Энэтхэг улсад ажиллаж амьдарч байсан хүмүүс Монголд ирээд лабораториор оношлогдсон байна.

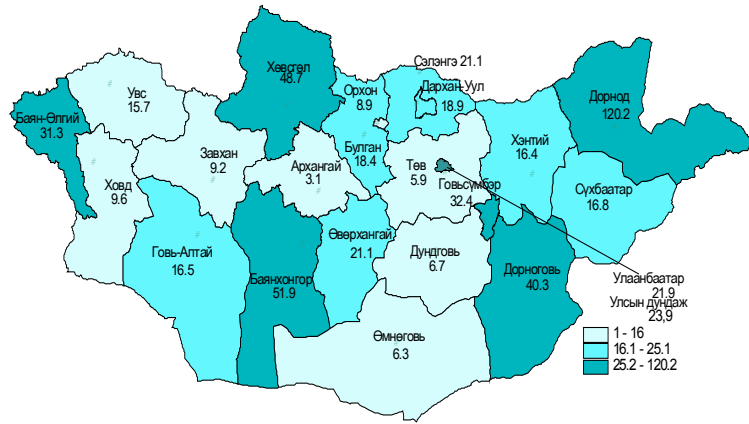
2009 оны эхний 12 сарын байдлаар халдварт өвчний шалтгаант нас баралтын 133 тохиолдол бүртгэгдсэн байна. Нас баралтын тохиолдлыг өвчлөлийн шалтгаанаар авч үзвэл: сүрьеэ-101, гепатит-20, халдварт мэнэн- 4, татран-2, төрөлхийн тэмбүү-2,

Бүртгэгдсэн бүх халдварт өвчлөл 2009 оны эхний 12 сарын байдлаар

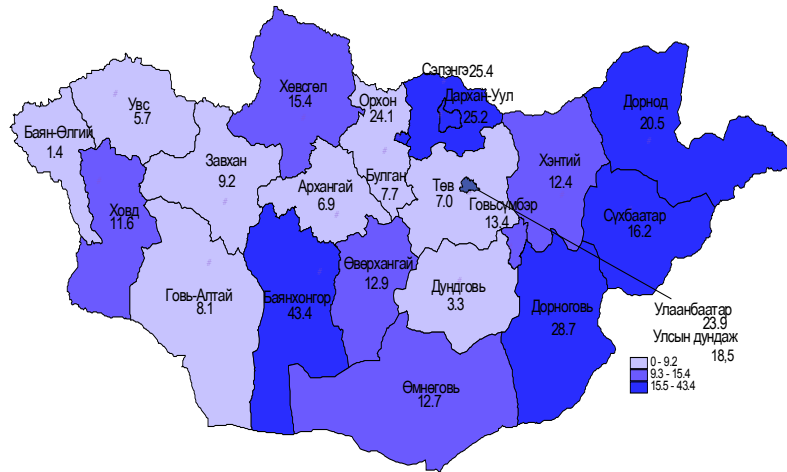
	Халдварт өвчин /ӨУА 10 нэршилээр				Өвчлөл /Бодит тоогоор /				10000 ХҮН АМД				Нас барагт 2009 он				
	2008 онд		2009 онд		2008 онд		2009 онд		2008 онд		2009 онд			2008 онд		2009 онд	
1. Холер (A00)	0	0	0	0	0	0	0	0	0,0	0,0	0,0	0,0	0				
2. Балнад(A01)	5	7	7	7	7	7	7	7	0,0	0,0	0,0	0,0	0				
3. Сальмонеллэз (A02)	201	122	122	157	157	157	157	0,8	0,8	0,5	0,8	0					
4. Цусан суулга (A03)	2353	3099	3099	2311	2311	2311	2311	8,9	8,9	11,7	11,2	0					
5. Хүнснээс гаралтай бактэрт хордлого (A05)	838	123	123	334	334	334	334	3,2	3,2	0,5	1,6	0					
6. Суулгалт халдвар (A09)	36	46	46	34	34	34	34	0,1	0,1	0,2	0,2	0					
7. Тарваган тахал (A20)	1	1	1	1	1	1	1	0,0	0,0	0,0	0,0	0					
8. Сүрьеэ (A15-A19)	4223	4218	4218	4401	4401	4401	4401	15,9	15,9	15,9	21,2	101					
9. Хүний боом өвчин (A22)	15	8	8	17	17	17	17	0,1	0,1	0,0	0,1	1					
10. Бруцеллэз (A23)	396	302	302	500	500	500	500	1,5	1,5	1,1	2,4	0					
11. Татран (A35)	1	3	3	1	1	1	1	0,0	0,0	0,0	0,0	2					
12. Сахуу (A 36)	0	0	0	0	0	0	0	0,0	0,0	0,0	0,0	0					
13. Улаан эсэргэнэ (A38)	22	20	20	36	36	36	36	0,1	0,1	0,1	0,2	0					
14. Менингококк халдвар (A39)	71	38	38	84	84	84	84	0,3	0,3	0,1	0,4	4					
15. Ёлом (A46)	167	174	174	178	178	178	178	0,6	0,6	0,7	0,9	0					
16. Хийт үжжил (A48)	1	1	1	0	0	0	0	0,0	0,0	0,0	0,0	0					
17. Тэмбүү (A50-A53)	4979	4912	4912	3719	3719	3719	3719	18,7	18,7	18,5	18,0	2					

Аймаг хот	А 54 Гонококк халдвар/Гонороссал infection								А59 Трихомомиаз/ Trichomoniasis								
	Өвчлөл				10000 ХҮН АМД				Өвчлөл				10000 ХҮН АМД				
	2008 онд	2009 онд	5 жилийн дундаж	2008 онд	2009 онд	5 жилийн дундаж	2008 онд	2009 онд	5 жилийн дундаж	2008 онд	2009 онд	5 жилийн дундаж	2008 онд	2009 онд	5 жилийн дундаж	2008 онд	2009 онд
01. Архангай	17	29	30	1,8	3,1	4,0	0	39	25	34	4,2	2,7	4,5	0			
02. Баян-Өлгий	386	319	231	37,9	31,3	28,6	0	274	98	161	26,9	9,6	20,0	0			
03. Баянхонгор	148	441	178	17,4	51,9	26,5	0	297	740	302	35,0	87,1	45,0	0			
04. Булган	96	112	85	15,8	18,4	17,5	0	531	527	265	87,2	86,6	54,4	0			
05. Говь-Алтай	208	100	107	34,3	16,5	22,0	0	300	73	107	49,4	12,0	22,0	0			
06. Говьсүмбэр	42	41	26	33,2	32,4	26,7	0	33	7	15	26,0	5,5	14,8	0			
07. Дархан-Уул	149	167	132	16,9	18,9	18,9	0	42	57	70	4,8	6,5	10,0	0			
08. Дорноговь	242	226	175	43,2	40,3	40,4	0	134	91	93	23,9	16,2	21,4	0			
09. Дорнод	448	884	456	60,9	120,2	77,2	0	112	135	142	15,2	18,4	24,0	0			
10. Дундговь	19	33	29	3,9	6,7	7,2	0	70	89	64	14,2	18,1	16,2	0			
11. Завхан	25	75	103	3,1	9,2	15,9	0	158	156	228	19,3	19,1	35,1	0			
12. Орхон	69	72	74	8,5	8,9	11,7	0	100	53	125	12,4	6,6	19,9	0			
13. Өвөрхангай	178	246	181	15,3	21,1	19,7	0	270	187	105	23,1	16,0	11,4	0			
14. Өмнөговь	25	30	20	5,3	6,3	5,1	0	17	32	35	3,6	6,8	8,8	0			
15. Сүхбаатар	159	93	109	28,7	16,8	24,5	0	216	142	130	38,9	25,6	29,0	0			
16. Сэлэнгэ	156	213	145	15,4	21,1	17,9	0	91	140	121	9,0	13,9	15,0	0			
17. Төв	43	51	48	5,0	5,9	6,8	0	68	12	62	7,9	1,4	8,8	0			
18. Увс	105	128	107	12,9	15,7	16,5	0	129	58	72	15,9	7,1	11,1	0			
19. Хөвд	51	86	71	5,7	9,6	10,0	0	41	54	81	4,6	6,0	11,5	0			
20. Хөвсгөл	698	602	544	56,5	48,7	55,6	0	677	586	464	54,8	47,4	47,4	0			
21. Хэнтий	120	118	63	16,7	16,4	11,1	0	248	266	179	34,5	37,1	31,5	0			
АЙМГИЙН ДҮН	3384	4066	2914	20,9	25,1	22,6	0	3847	3528	2854	23,8	21,8	22,2	0			
22. Улаанбаатар	2757	2284	2680	26,5	21,9	34,1	0	2681	2239	2837	25,8	21,5	36,1	0			
УЛСЫН ДҮН	6141	6350	5593	23,1	23,9	27,0	0	6528	5767	5690	24,6	21,7	27,5	0			

Дүрслэл 10. Заг хүйтэн өвчин /10000 хүн амд/
/2009 оны эхний 12 сарын байдлаар/



Дүрслэл 11. Тэмбүү өвчин /10000 хүн амд/
/2009 оны эхний 12 сарын байдлаар/



Халдварт өвчин /ӨУА 10 нэршлээр	Өвчлөл /бодит тоогоор/			10000 хүн амд			Нас бараат 2009 он
	2008 онд	2009 онд	5 жилийн дундаж	2008 онд	2009 онд	5 жилийн дундаж	
	18	6141	6350	5593	23,1	23,9	
19	6528	5767	5690	24,0	21,7	27,5	0
20	0	0	0	0,0	0,0	0,0	0
21	11	8	17	0,0	0,0	0,1	0
22	10404	6865	8073	39,1	25,8	39,0	20
23	0	0	0	0,0	0,0	0,0	0
24	560	1990	2058	2,1	7,5	9,9	0
25	2061	1654	1660	7,8	6,2	8,0	1
26	28	6	13	0,1	0,0	0,1	0
27	167	9	1548	0,6	0,0	7,5	0
28	0	1	18	0,0	0,0	0,1	0
29	3210	262	694	12,1	1,0	3,4	0
30	1299	2713	1250	4,9	10,2	6,0	0
31	13	13	11	0,0	0,0	0,1	1
32	32	26	18	0,1	0,1	0,1	0
33	0	3	1	0,0	0,0	0,0	0
34	5	4	9	0,0	0,0	0,0	0
35	25	114	31	0,1	0,4	0,2	1
36	43793	38859	38465	164,8	146,2	185,7	133

Томуугийн цартахлын А хүрээний (H1N1) вирусийн халдварын талаарх мэдээлэл

2009 оны 10-р сарын 12 -нд томуугийн шинэ халдварын сэжигтэй тохиолдол бүртгэгдсэнээс хойш 2010 оны 1 дүгээр сарын 5-ны өдрийн байдлаар улсын хэмжээнд томуугийн А хүрээний (H1N1) вирусийн халдвар лабораториор онош баталгаажсан 1251 өвчтөн байгаагийн 814 нь Улаанбаатар хотод, аймгуудад 437 бүртгэгдсэн байна. Өвчлөл 10000 хүн амд 4.71 байна. Өвчлөлийн тохиолдол бүх аймгуудад бүртгэгджээ.

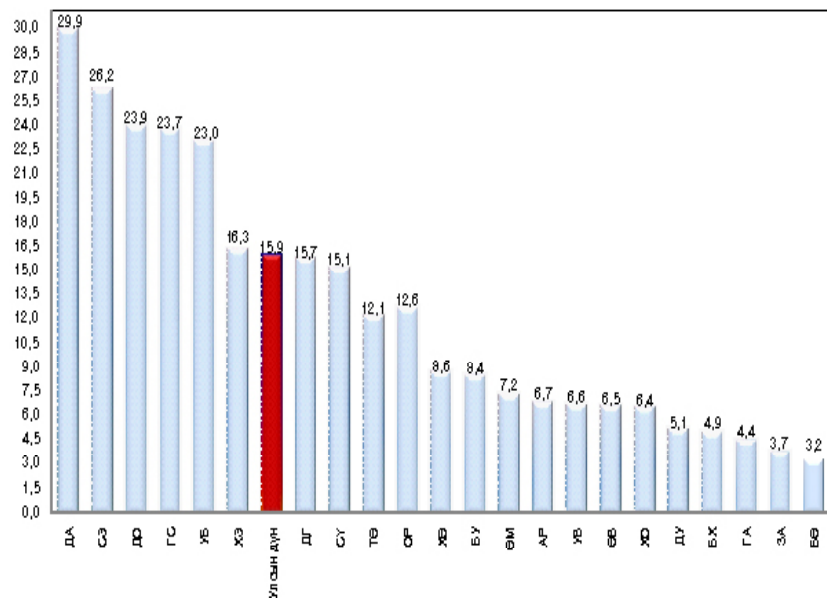
Улаанбаатар хотод тохиолдсон өвчлөлийг дүүргээр авч үзвэл: Баянзүрх-216, Баянгол-115, Хан-Уул-80, Сүхбаатар-109, Сонгинохайрхан-112, Чингэлтэй-126, Багануур- 33, Налайх- 19, Багахангай- 1, ХӨСҮТ-д 3 тохиолдол тус тус бүртгэгдлээ.

Лабораторийн шинжилгээгээр томуугийн цартахлын А хүрээний (H1N1) вирусийн халдвартай болох нь тогтоосон нас баралтын 29 тохиолдол бүртгэгдээд байна. Насны ангилалаар авч үзвэл: 0-4 насанд - 8, 15-19 насанд - 1, 20-24 насанд - 3, 25-29 насанд - 3, 30-34 насанд - 2, 35-39 насанд - 3, 40-44 насанд - 2, 50-54 насанд - 3, 55-59 насанд - 3, 60 ба түүнээс дээш насанд - 1 байна.

Нас баралтын тохиолдлыг аймгаар авч үзвэл: Улаанбаатар хотод 15, Өвөрхангай 5, Өмнөговь 2, Дорноговь 2, Архангай, Баян-

Аймаг хот	A46 Ёлом/ Erysipelas						A50-A53 Тэмбүү /Syphilis							
	Өвчлөл			10000 хүн амд			Өвчлөл			10000 хүн амд				
	2008 онд	2009 онд	5 жилийн дундаж	2008 онд	2009 онд	5 жилийн дундаж	2008 онд	2009 онд	5 жилийн дундаж	2008 онд	2009 онд	5 жилийн дундаж		
01. Архангай	3	5	5	0,3	0,5	0,7	0	182	65	79	19,5	6,9	10,5	0
02. Баян-Өлгий	0	0	0	0,0	0,0	0,0	0	24	14	9	2,4	1,4	1,2	0
03. Баянхонгор	13	12	8	1,5	1,4	1,2	0	166	369	176	19,5	43,4	26,2	0
04. Булган	7	5	2	1,1	0,8	0,5	0	68	47	32	11,2	7,7	6,5	0
05. Говь-Алтай	0	1	2	0,0	0,2	0,3	0	92	49	63	15,2	8,1	12,9	0
06. Говьсүмбэр	1	2	1	0,8	1,6	0,8	0	24	17	19	18,9	13,4	19,2	0
07. Дархан-Уул	1	4	3	0,1	0,5	0,4	0	282	224	218	31,9	25,4	31,1	0
08. Дорноговь	4	4	3	0,7	0,7	0,7	0	141	161	80	25,1	28,7	18,4	1
09. Дорнод	8	7	9	1,1	1,0	1,6	0	251	151	163	34,1	20,5	27,6	0
10. Дундговь	0	1	0	0,0	0,2	0,1	0	10	16	12	2,0	3,3	3,0	0
11. Завхан	0	0	0	0,0	0,0	0,0	0	24	75	28	2,9	9,2	4,3	0
12. Орхон	2	1	2	0,2	0,1	0,4	0	156	195	142	19,3	24,1	22,6	1
13. Өвөрхангай	1	0	1	0,1	0,0	0,1	0	98	151	68	8,4	12,9	7,4	0
14. Өмнөговь	1	0	0	0,2	0,0	0,1	0	28	60	24	5,9	12,7	6,0	0
15. Сүхбаатар	0	0	0	0,0	0,0	0,0	0	81	90	49	14,6	16,2	10,9	0
16. Сэлэнгэ	3	1	1	0,3	0,1	0,1	0	141	255	143	14,0	25,2	17,8	0
17. Төв	3	0	3	0,3	0,0	0,4	0	132	60	61	15,3	7,0	8,7	0
18. Увс	0	0	0	0,0	0,0	0,1	0	62	46	35	7,6	5,7	5,5	0
19. Ховд	2	2	1	0,2	0,2	0,2	0	73	104	59	8,2	11,6	8,4	0
20. Хөвсгөл	1	2	3	0,1	0,2	0,3	0	264	190	167	21,4	15,4	17,0	0
21. Хэнтий	1	2	2	0,1	0,3	0,4	0	114	89	87	15,9	12,4	15,3	0
Аймгийн дүн	51	49	47	0,3	0,3	0,4	0	2413	2428	1712	14,9	15,0	13,3	2
22. Улаанбаатар	116	125	130	1,1	1,2	1,7	0	2566	2484	2007	24,7	23,9	25,6	0
Улсын дүн	167	174	178	0,6	0,7	0,9	0	4979	4912	3719	18,7	18,5	18,0	2

Дүрслэл 8. БЗДХӨвчний илрэлтийн байдал /10 000 хүн амд/
/2008, 2009 оны эхний 12 сарын байдлаар/



Дүрслэл 9. 10000 хүн амд ногдох сүрьеэгийн өвчлөл
/2009 оны эхний 12 сарын байдлаар/

**Томуугийн цартахлын А хүрээний (H1N1) вирусийн халдвар
/2009 оны 10-р сарын 12-ны өдрөөс 2010 оны 1 дүгээр сарын 5-ны
өдрийн байдлаар/**

д/д	Аймаг хот	Өвчлөл	10000 хүн амд	Нас баралт	10000 хүн амд
1	Архангай	13	1,39	1	0,11
2	Баян-Өлгий	16	1,57	1	0,10
3	Баянхонгор	4	0,47	0	0,00
4	Булган	8	1,31	1	0,16
5	Говь-Алтай	5	0,82	0	0,00
6	Говь-сүмбэр	25	19,73	0	0,00
7	Дархан-уул	41	4,65	0	0,00
8	Дорноговь	28	4,99	2	0,36
9	Дорнод	23	3,13	0	0,00
10	Дундговь	21	4,27	1	0,20
11	Завхан	23	2,81	0	0,00
12	Орхон	33	4,08	0	0,00
13	Өвөрхангай	63	5,40	5	0,43
14	Өмнөговь	14	2,96	2	0,42
15	Сүхбаатар	9	1,82	1	0,18
16	Сэлэнгэ	35	3,46	0	0,00
17	Төв	19	2,21	0	0,00
18	Увс	17	2,09	0	0,00
19	Хөвд	27	3,02	0	0,00
20	Хөвсгөл	1	0,08	0	0,00
21	Хэнтий	12	1,87	0	0,00
22	Аймгийн дүн	437	2,70	14	0,09
23	Улаанбаатар	814	7,82	15	0,14
24	Улсын дүн	1251	4,71	29	0,11

Халдварт өвчин 2009 оны эхний 12 сарын байдлаар

Аймаг хот	Бүртгэгдсэн бүх халдварт өвчлөл										А48 Хийт үхжил/Gas gangrene									
	Өвчлөл					10000 хүн амд					Өвчлөл					10000 хүн амд				
	2008 онд	2009 онд	5 жилийн дундаж	2008 онд	2009 онд	5 жилийн дундаж	2008 онд	2009 онд	5 жилийн дундаж	Барагт	2008 онд	2009 онд	5 жилийн дундаж	2008 онд	2009 онд	5 жилийн дундаж	Барагт			
01. Архангай	798	496	672	85,3	53,0	89,2	5	0	0	0	0	0	0	0,0	0,0	0	0			
02. Баян-Өлгий	1137	875	655	111,6	85,9	80,9	0	0	0	0	0	0	0	0,0	0,0	0	0			
03. Баянхонгор	1157	2084	1178	136,2	245,4	175,5	3	0	0	0	0	0	0	0,0	0,0	0	0			
04. Булган	1154	1063	821	189,6	174,6	168,4	3	0	0	0	0	0	0	0,0	0,0	0	0			
05. Говь-Алтай	1029	431	647	169,6	71,0	133,4	2	0	0	0	0	0	0	0,0	0,0	0	0			
06. Говьсүмбэр	279	149	220	220,2	117,6	223,1	2	0	0	0	0	0	0	0,0	0,0	0	0			
07. Дархан-Уул	1354	1208	1215	153,3	136,8	173,7	3	0	0	0	0	0	0	0,0	0,0	0	0			
08. Дорноговь	1157	1102	1057	206,5	196,5	244,3	2	0	0	0	0	0	0	0,0	0,0	0	0			
09. Дорнод	2183	2071	1989	296,8	281,6	336,8	14	0	0	0	0	0	0	0,0	0,0	0	0			
10. Дундговь	263	213	374	53,5	43,4	94,4	1	1	0	0	0	0	0	0,0	0,0	0	0			
11. Завхан	776	647	749	94,8	79,1	115,2	3	0	0	0	0	0	0	0,0	0,0	0	0			
12. Орхон	886	979	1060	109,5	121,0	168,9	5	0	0	0	0	0	0	0,0	0,0	0	0			
13. Өвөрхангай	1413	1013	1371	121,1	86,8	149,3	6	0	1	0	0	0	0	0,1	0,0	0	0			
14. Өмнөговь	512	286	417	108,1	60,4	106,0	3	0	0	0	0	0	0	0,0	0,0	0	0			
15. Сүхбаатар	1304	904	783	235,1	163,0	175,2	4	0	0	0	0	0	0	0,0	0,0	0	0			
16. Сэлэнгэ	1291	1263	1214	127,7	125,0	150,7	9	0	0	0	0	0	0	0,0	0,0	0	0			
17. Төв	850	470	707	98,7	54,6	100,9	3	0	0	0	0	0	0	0,0	0,0	0	0			
18. Увс	790	704	689	97,2	86,6	106,2	6	0	0	0	0	0	0	0,0	0,0	0	0			
19. Ховд	1091	778	706	121,9	86,9	99,8	0	0	0	0	0	0	0	0,0	0,0	0	0			
20. Хөвсгөл	2662	2637	2014	215,5	213,5	205,8	7	0	0	0	0	0	0	0,0	0,0	0	0			
21. Хэнтий	1428	960	1179	198,9	133,7	207,3	3	0	0	0	0	0	0	0,0	0,0	0	0			
Аймгийн дүн	23514	20333	19717	145,4	125,7	153,2	84	1	1	0	0	0	0	0,0	0,0	0	0			
22. Улаанбаатар	20279	18526	18748	194,8	178,0	238,9	49	0	0	0	0	0	0	0,0	0,0	0	0			
Улсын дүн	43793	38859	38465	164,8	146,2	185,7	133	1	1	0	0	0	0	0,0	0,0	0	0			

Аймаг хот	А38 Улаан эсэргэнэ/Scarlet fever										А39 Менингококкт халдвар/Meningococcal infection									
	Өвчлөл					10000 хүн амд					Өвчлөл					10000 хүн амд				
	2008 онд	2009 онд	5 жилийн дундаж	2008 онд	2009 онд	5 жилийн дундаж	2008 онд	2009 онд	5 жилийн дундаж	Барагт	2008 онд	2009 онд	5 жилийн дундаж	2008 онд	2009 онд	5 жилийн дундаж	Барагт			
01. Архангай	0	0	1	0,0	0,0	0,1	0	1	1	0	1	0,1	0	0,1	0,1	0	0			
02. Баян-Өлгий	0	0	0	0,0	0,0	0,0	0	0	0	0	1	0,0	0	0,1	0,0	0,0	0			
03. Баянхонгор	0	0	0	0,0	0,0	0,0	0	0	0	0	0	0,0	0	0,0	0,5	0,4	0			
04. Булган	6	0	1	1,0	0,0	0,2	0	0	0	0	0	0,0	0	0,0	0,0	0,3	0			
05. Говь-Алтай	0	0	0	0,0	0,0	0,0	0	0	0	0	1	0,0	0	0,0	0,2	0,3	0			
06. Говьсүмбэр	0	0	0	0,0	0,0	0,0	0	0	0	0	1	0,0	0	0,8	0,8	0,6	0			
07. Дархан-Уул	0	1	0	0,0	0,1	0,1	0	2	6	4	0	0,2	0,7	0,6	0,6	0	0			
08. Дорноговь	0	0	0	0,0	0,0	0,1	0	4	0	0	1	0,7	0,0	0,3	0,3	0	0			
09. Дорнод	0	0	0	0,0	0,0	0,0	0	1	2	8	0	0,1	0,3	1,4	0	0	0			
10. Дундговь	0	0	0	0,0	0,0	0,0	0	0	0	0	0	0,0	0,0	0,0	0,1	0	0			
11. Завхан	0	0	0	0,0	0,0	0,0	0	1	0	1	0	0,0	0,1	0,0	0,1	0	0			
12. Орхон	0	0	0	0,0	0,0	0,0	0	2	1	2	0	0,2	0,1	0,3	0,3	0	0			
13. Өвөрхангай	0	0	0	0,0	0,0	0,0	0	6	6	4	0	0,5	0,5	0,5	0,5	0	0			
14. Өмнөговь	0	0	0	0,0	0,0	0,0	0	0	3	1	0	0,0	0,6	0,4	0,4	2	0			
15. Сүхбаатар	0	0	0	0,0	0,0	0,0	0	2	0	1	0	0,4	0,0	0,3	0,3	0	0			
16. Сэлэнгэ	0	0	0	0,0	0,0	0,0	0	1	1	2	0	0,1	0,1	0,2	0,2	0	0			
17. Төв	0	0	0	0,0	0,0	0,0	0	1	0	1	0	0,0	0,0	0,0	0,2	0	0			
18. Увс	0	0	0	0,0	0,0	0,0	0	1	1	1	0	0,1	0,1	0,2	0,2	1	0			
19. Ховд	0	0	0	0,0	0,0	0,1	0	2	0	2	0	0,2	0,0	0,3	0,3	0	0			
20. Хөвсгөл	0	0	0	0,0	0,0	0,0	0	3	0	4	0	0,4	0,0	0,4	0,4	0	0			
21. Хэнтий	0	2	0	0,0	0,3	0,1	0	2	0	0	1	0,3	0,0	0,1	0	0	0			
Аймгийн дүн	6	3	4	0,0	0,0	0,0	0	31	27	43	27	43	0,2	0,2	0,3	3	3			
22. Улаанбаатар	16	17	32	0,2	0,2	0,4	0	40	11	41	0	0,4	0,1	0,5	0,1	0,5	1			
Улсын дүн	22	20	36	0,1	0,1	0,2	0	71	38	84	38	0,3	0,1	0,1	0,4	4	4			

Аймаг хот	А36 Сахуу / Diphtheria						А37 Хөхүүл ханиад/ Whooping cough					
	Өвчлөл			10000 хүн амд			Өвчлөл			10000 хүн амд		
	2008 онд	2009 онд	5 жилийн дундаж	2008 онд	2009 онд	5 жилийн дундаж	2008 онд	2009 онд	5 жилийн дундаж	2008 онд	2009 онд	5 жилийн дундаж
			Лгарс Нас			Лгарс Нас			Лгарс Нас			Лгарс Нас
01. Архангай	0	0	0	0.0	0.0	0.0	0	0	0	0.0	0.0	0.0
02. Баян-Өлгий	0	0	0	0.0	0.0	0.0	0	0	0	0.0	0.0	0.0
03. Баянхонгор	0	0	0	0.0	0.0	0.0	0	0	0	0.0	0.0	0.0
04. Булган	0	0	0	0.0	0.0	0.0	0	0	0	0.0	0.0	0.0
05. Говь-Алтай	0	0	0	0.0	0.0	0.0	0	0	0	0.0	0.0	0.0
06. Говьсүмбэр	0	0	0	0.0	0.0	0.0	0	0	0	0.0	0.0	0.0
07. Дархан-Уул	0	0	0	0.0	0.0	0.0	0	0	0	0.0	0.0	0.0
08. Дорноговь	0	0	0	0.0	0.0	0.0	0	0	0	0.0	0.0	0.0
09. Дорнод	0	0	0	0.0	0.0	0.0	0	0	0	0.0	0.0	0.0
10. Дундговь	0	0	0	0.0	0.0	0.0	0	0	0	0.0	0.0	0.0
11. Завхан	0	0	0	0.0	0.0	0.0	0	0	0	0.0	0.0	0.0
12. Орхон	0	0	0	0.0	0.0	0.0	0	0	0	0.0	0.0	0.0
13. Өвөрхангай	0	0	0	0.0	0.0	0.0	0	0	0	0.0	0.0	0.0
14. Өмнөговь	0	0	0	0.0	0.0	0.0	0	0	0	0.0	0.0	0.0
15. Сүхбаатар	0	0	0	0.0	0.0	0.0	0	0	0	0.0	0.0	0.0
16. Сэлэнгэ	0	0	0	0.0	0.0	0.0	0	0	0	0.0	0.0	0.0
17. Төв	0	0	0	0.0	0.0	0.0	0	0	0	0.0	0.0	0.0
18. Увс	0	0	0	0.0	0.0	0.0	0	0	0	0.0	0.0	0.0
19. Хөвд	0	0	0	0.0	0.0	0.0	0	0	0	0.0	0.0	0.0
20. Хөвсгөл	0	0	0	0.0	0.0	0.0	0	0	0	0.0	0.0	0.0
21. Хэнтий	0	0	0	0.0	0.0	0.0	0	0	0	0.0	0.0	0.0
АЙМГИЙН ДҮН	0	0	0	0.0	0.0	0.0	0	0	0	0.0	0.0	0.0
22. Улаанбаатар	0	0	0	0.0	0.0	0.0	0	0	0	0.0	0.0	0.0
УЛСЫН ДҮН	0	0	0	0.0	0.0	0.0	0	0	0	0.0	0.0	0.0

Аймаг хот	А01-19 Балнад/Typhoid and paratyphoid fevers						А02 Сальмонеллэс/Other salmonella infections					
	Өвчлөл			10000 хүн амд			Өвчлөл			10000 хүн амд		
	2008 онд	2009 онд	5 жилийн дундаж	2008 онд	2009 онд	5 жилийн дундаж	2008 онд	2009 онд	5 жилийн дундаж	2008 онд	2009 онд	5 жилийн дундаж
			Лгарс Нас			Лгарс Нас			Лгарс Нас			Лгарс Нас
01. Архангай	0	0	0	0.0	0.0	0.0	27	6	11	2.9	0.6	1.5
02. Баян-Өлгий	0	0	0	0.0	0.0	0.0	0	0	0	0.0	0.0	0.0
03. Баянхонгор	0	0	0	0.0	0.0	0.0	0	0	0	0.0	0.0	0.0
04. Булган	0	0	1	0.0	0.0	0.0	0	1	0	0.0	0.2	0.1
05. Говь-Алтай	0	0	0	0.0	0.0	0.0	0	0	0	0.0	0.0	0.0
06. Говьсүмбэр	0	0	0	0.0	0.0	0.0	0	0	0	0.0	0.0	0.0
07. Дархан-Уул	0	3	2	0.0	0.0	0.0	7	2	6	0.8	0.2	0.8
08. Дорноговь	0	0	0	0.0	0.0	0.0	1	1	1	0.2	0.2	0.1
09. Дорнод	1	0	1	0.1	0.0	0.1	2	6	2	0.3	0.8	0.4
10. Дундговь	0	0	0	0.0	0.0	0.0	1	2	1	0.2	0.4	0.2
11. Завхан	0	0	0	0.0	0.0	0.0	0	0	0	0.0	0.0	0.0
12. Орхон	0	0	1	0.0	0.0	0.0	0	0	0	0.0	0.0	0.0
13. Өвөрхангай	1	0	0	0.1	0.0	0.0	3	1	4	0.3	0.1	0.4
14. Өмнөговь	0	0	0	0.0	0.0	0.0	0	0	0	0.0	0.0	0.0
15. Сүхбаатар	0	0	0	0.0	0.0	0.0	0	0	0	0.0	0.0	0.0
16. Сэлэнгэ	0	0	0	0.0	0.0	0.0	0	0	1	0.0	0.0	0.3
17. Төв	0	2	0	0.0	0.0	0.0	2	1	6	0.2	0.1	0.7
18. Увс	0	0	0	0.0	0.0	0.0	0	2	0	0.0	0.2	0.1
19. Хөвд	0	0	0	0.0	0.0	0.0	0	0	0	0.0	0.0	0.0
20. Хөвсгөл	0	0	0	0.0	0.0	0.0	0	0	1	0.0	0.0	0.1
21. Хэнтий	0	0	0	0.0	0.0	0.0	5	8	4	0.4	0.6	0.4
АЙМГИЙН ДҮН	2	5	6	0.0	0.0	0.0	48	30	38	0.3	0.2	0.3
22. Улаанбаатар	3	2	1	0.0	0.0	0.0	153	92	118	1.5	0.9	1.5
УЛСЫН ДҮН	5	7	7	0.0	0.0	0.0	201	122	157	0.8	0.5	0.8

Аймаг хот	А03 - Цусан суулга/Shigellosis						Хүнснээс гаралтай бактерт хордлого/A-05-Other bacterial foodborne intoxications/							
	Өвчлөл			10000 хүн амд			Өвчлөл			10000 хүн амд				
	2008 онд	2009 онд	5 жилийн дундаж	2008 онд	2009 онд	5 жилийн дундаж	2008 онд	2009 онд	5 жилийн дундаж	2008 онд	2009 онд	5 жилийн дундаж		
	Баярл	Баярл	Баярл	Баярл	Баярл	Баярл	Баярл	Баярл	Баярл	Баярл	Баярл	Баярл		
01. Архангай	3	68	17	0,3	7,3	2,3	0	14	8	4	1,5	0,9	0,6	0
02. Баян-Өлгий	3	1	2	0,3	0,1	0,2	0	186	0	37	18,3	0,0	4,6	0
03. Баянхонгор	0	0	0	0,0	0,0	0,1	0	0	0	0	0,0	0,0	0,0	0
04. Булган	3	8	6	0,5	1,3	1,2	0	0	0	0	0,0	0,0	0,0	0
05. Говь-Алтай	2	21	13	0,3	3,5	2,7	0	0	0	0	0,0	0,0	0,0	0
06. Говьсүмбэр	23	20	16	18,2	15,8	16,0	0	0	0	0	0,0	0,0	0,0	0
07. Дархан-Уул	17	13	26	1,9	1,5	3,7	0	0	12	3	0,0	1,4	0,4	0
08. Дорноговь	58	101	66	10,3	18,0	15,2	0	3	0	1	0,5	0,0	0,1	0
09. Дорнод	1	3	2	0,1	0,4	0,3	0	0	5	1	0,0	0,7	0,2	0
10. Дундговь	1	2	4	0,2	0,4	0,9	0	0	0	1	0,0	0,0	0,3	0
11. Завхан	27	45	27	3,3	5,5	4,1	0	0	0	0	0,0	0,0	0,0	0
12. Орхон	20	46	39	2,5	5,7	6,2	0	0	0	1	0,0	0,0	0,1	0
13. Өвөрхангай	53	60	66	4,5	5,1	7,2	0	16	4	4	1,4	0,3	0,4	0
14. Өмнөговь	21	45	26	4,4	9,5	6,7	0	2	0	13	0,4	0,0	3,4	0
15. Сүхбаатар	17	16	26	3,1	2,9	5,9	0	0	0	0	0,0	0,0	0,0	0
16. Сэлэнгэ	73	115	79	7,2	11,4	9,8	0	0	0	0	0,0	0,0	0,0	0
17. Төв	28	29	27	3,2	3,4	3,8	0	0	0	0	0,0	0,0	0,0	0
18. Увс	6	8	7	0,7	1,0	1,0	0	0	0	0	0,0	0,0	0,0	0
19. Ховд	15	12	11	1,7	1,3	1,6	0	0	0	0	0,0	0,0	0,0	0
20. Хөвсгөл	37	60	45	3,0	4,9	4,6	0	5	2	3	0,4	0,2	0,3	0
21. Хэнтий	129	44	87	18,0	6,1	15,2	0	0	0	0	0,0	0,0	0,0	0
АЙМГИЙН ДҮН	537	717	592	3,3	4,4	4,6	0	226	31	69	1,4	0,2	0,5	0
22. Улаанбаатар	1816	2382	1719	17,4	22,9	21,9	0	612	92	265	5,9	0,9	3,4	0
Улсын дүн	2353	3099	2311	8,9	11,7	11,2	0	838	123	334	3,2	0,5	1,6	0

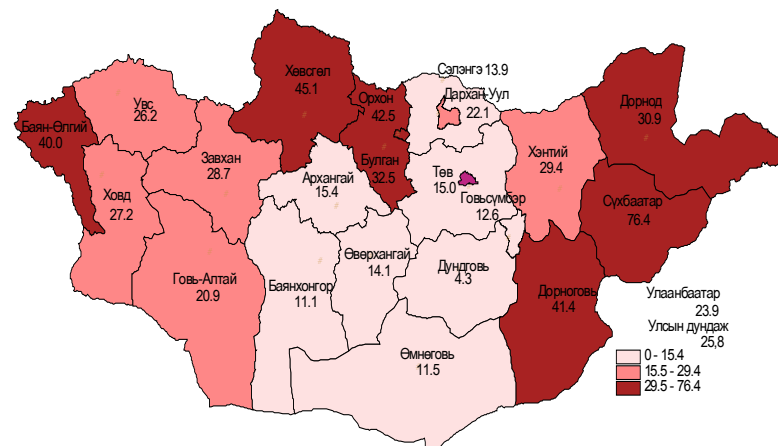
Аймаг хот	А23 Брюцеллэз / Brucellosis						А33-35 Татран / Diphtherial							
	Өвчлөл			10000 хүн амд			Өвчлөл			10000 хүн амд				
	2008 онд	2009 онд	5 жилийн дундаж	2008 онд	2009 онд	5 жилийн дундаж	2008 онд	2009 онд	5 жилийн дундаж	2008 онд	2009 онд	5 жилийн дундаж		
	Баярл	Баярл	Баярл	Баярл	Баярл	Баярл	Баярл	Баярл	Баярл	Баярл	Баярл	Баярл		
01. Архангай	56	33	73	6,0	3,5	9,7	0	0	0	0	0,0	0,0	0,0	0
02. Баян-Өлгий	0	1	4	0,0	0,1	0,5	0	0	0	0	0,0	0,0	0,0	0
03. Баянхонгор	0	4	7	0,0	0,5	1,0	0	0	0	0	0,0	0,0	0,0	0
04. Булган	21	10	13	3,4	1,6	2,7	0	0	0	0	0,0	0,0	0,0	0
05. Говь-Алтай	0	0	3	0,0	0,0	0,5	0	0	0	0	0,0	0,0	0,0	0
06. Говьсүмбэр	1	0	1	0,8	0,0	1,2	0	0	0	0	0,0	0,0	0,0	0
07. Дархан-Уул	16	7	7	1,8	0,8	0,9	0	0	0	0	0,0	0,0	0,0	0
08. Дорноговь	6	7	19	1,1	1,2	4,4	0	0	0	0	0,0	0,0	0,0	0
09. Дорнод	78	86	153	10,6	11,7	25,8	0	0	1	0	0,0	0,0	0,0	1
10. Дундговь	0	0	1	0,0	0,0	0,3	0	0	0	0	0,0	0,0	0,0	0
11. Завхан	2	0	1	0,2	0,0	0,2	0	0	0	0	0,0	0,0	0,0	0
12. Орхон	20	4	8	2,5	0,5	1,2	0	0	0	0	0,0	0,0	0,0	0
13. Өвөрхангай	50	5	28	4,3	0,4	3,1	0	0	1	0	0,0	0,1	0,0	1
14. Өмнөговь	5	0	3	1,1	0,0	0,7	0	0	0	0	0,0	0,0	0,0	0
15. Сүхбаатар	39	41	36	7,0	7,4	8,1	0	0	0	0	0,0	0,0	0,0	0
16. Сэлэнгэ	9	2	7	0,9	0,2	0,9	0	0	0	0	0,0	0,0	0,0	0
17. Төв	13	2	18	1,5	0,2	2,5	0	0	0	0	0,0	0,0	0,0	0
18. Увс	17	12	22	2,1	1,5	3,4	0	0	0	0	0,0	0,0	0,0	0
19. Ховд	0	0	1	0,0	0,0	0,2	0	0	0	0	0,0	0,0	0,0	0
20. Хөвсгөл	1	1	9	0,1	0,1	0,9	0	0	0	0	0,0	0,0	0,0	0
21. Хэнтий	25	31	34	3,5	4,3	5,9	0	0	0	0	0,0	0,0	0,0	0
АЙМГИЙН ДҮН	359	246	447	2,2	1,5	3,5	0	0	2	1	0,0	0,0	0,0	2
22. Улаанбаатар	37	56	53	0,4	0,5	0,7	0	1	1	1	0,0	0,0	0,0	0
Улсын дүн	396	302	500	1,5	1,1	2,4	0	1	3	1	0,0	0,0	0,0	2

Аймаг хот	A20 Тарваган тахал / Plague						A22 Боом өвчин/ Anthrax										
	Өвчлөл			10000 хүн амд			Өвчлөл			10000 хүн амд							
	2008 онд	2009 онд	5 жилийн дундаж	2008 онд	2009 онд	5 жилийн дундаж	2008 онд	2009 онд	5 жилийн дундаж	2008 онд	2009 онд	5 жилийн дундаж					
01. Архангай	0	0	0	0,0	0,0	0,0	0	0	0	2	0	2	0,2	0,0	0,0	0,3	0
02. Баян-Өлгий	0	1	0	0,0	0,1	0,0	0	0	0	0	0	0	0,0	0,0	0,0	0,0	0
03. Баянхонгор	0	0	0	0,0	0,0	0,0	0	0	0	0	0	0	0,0	0,0	0,1	0	0
04. Булган	0	0	0	0,0	0,0	0,0	0	0	0	2	0	3	0,3	0,0	0,5	0	0
05. Говь-Алтай	0	0	0	0,0	0,0	0,0	0	0	0	0	0	0	0,0	0,0	0,0	0	0
06. Говьсүмбэр	0	0	0	0,0	0,0	0,0	0	0	0	0	0	0	0,0	0,0	0,0	0	0
07. Дархан-Уул	0	0	0	0,0	0,0	0,0	0	0	0	0	3	1	0,0	0,3	0,1	0	0
08. Дорноговь	0	0	0	0,0	0,0	0,0	0	0	0	0	0	0	0,0	0,0	0,0	0	0
09. Дорнод	0	0	0	0,0	0,0	0,0	0	0	0	3	1	2	0,4	0,1	0,3	0	0
10. Дундговь	0	0	0	0,0	0,0	0,0	0	0	0	0	0	0	0,0	0,0	0,1	0	0
11. Завхан	1	0	0	0,0	0,0	0,0	0	0	0	0	1	1	0,0	0,1	0,1	0	0
12. Орхон	0	0	0	0,0	0,0	0,0	0	0	0	0	0	2	0,0	0,0	0,3	0	0
13. Өвөрхангай	0	0	0	0,0	0,0	0,0	0	0	0	2	0	1	0,2	0,0	0,2	0	0
14. Өмнөговь	0	0	0	0,0	0,0	0,0	0	0	0	0	0	0	0,0	0,0	0,0	0	0
15. Сүхбаатар	0	0	0	0,0	0,0	0,0	0	0	0	0	0	0	0,0	0,0	0,0	0	0
16. Сэлэнгэ	0	0	0	0,0	0,0	0,0	0	0	0	0	0	0	0,0	0,0	0,0	0	0
17. Төв	0	0	0	0,0	0,0	0,0	0	0	0	0	0	0	0,0	0,0	0,0	0	0
18. Увс	0	0	0	0,0	0,0	0,0	0	0	0	0	0	1	0,0	0,0	0,1	0	0
19. Ховд	0	0	0	0,0	0,0	0,0	0	0	0	2	0	1	0,2	0,0	0,2	0	0
20. Хөвсгөл	0	0	0	0,0	0,0	0,0	0	0	0	1	3	2	0,1	0,2	0,2	1	0
21. Хэнтий	0	0	0	0,0	0,0	0,0	0	0	0	1	0	1	0,1	0,0	0,2	0	0
АЙМГИЙН ДҮН	1	1	1	0,0	0,0	0,0	0	0	0	13	8	17	0,1	0,0	0,1	1	1
22. Улаанбаатар	0	0	0	0,0	0,0	0,0	0	0	0	2	0	1	0,0	0,0	0,0	0	0
Улсын дүн	1	1	1	0,0	0,0	0,0	0	0	0	15	8	17	0,1	0,0	0,1	1	1

Аймаг хот	A09 - Суулгат халдвар/Diarrhoea infection						A15-A19 Сүрьеэ/Tuberculosis										
	Өвчлөл			10000 хүн амд			Өвчлөл			10000 хүн амд							
	2008 онд	2009 онд	5 жилийн дундаж	2008 онд	2009 онд	5 жилийн дундаж	2008 онд	2009 онд	5 жилийн дундаж	2008 онд	2009 онд	5 жилийн дундаж					
01. Архангай	0	0	0	0,0	0,0	0,0	0	0	0	77	63	67	8,2	6,7	8,9	4	4
02. Баян-Өлгий	0	0	0	0,0	0,0	0,0	0	0	0	72	33	58	7,1	3,2	7,2	0	0
03. Баянхонгор	14	24	14	1,6	2,8	2,1	0	2,1	0	24	42	31	2,8	4,9	4,6	2	2
04. Булган	0	0	0	0,0	0,0	0,0	0	0,0	0	53	51	55	8,7	8,4	11,2	2	2
05. Говь-Алтай	0	0	0	0,0	0,0	0,0	0	0,0	0	27	27	28	4,4	4,4	5,7	1	1
06. Говьсүмбэр	0	0	0	0,0	0,0	0,0	0	0,0	0	22	30	28	17,4	23,7	28,2	2	2
07. Дархан-Уул	0	2	4	0,0	0,2	0,6	0	0,6	0	238	264	265	26,9	29,9	37,9	1	1
08. Дорноговь	0	0	0	0,0	0,0	0,0	0	0,0	0	63	88	76	11,2	15,7	17,5	0	0
09. Дорнод	0	4	1	0,0	0,5	0,1	0	0,1	0	195	176	197	26,5	23,9	33,3	13	13
10. Дундговь	0	0	0	0,0	0,0	0,0	0	0,0	0	25	25	24	5,1	5,1	6,2	1	1
11. Завхан	0	0	0	0,0	0,0	0,0	0	0,0	0	20	30	33	2,4	3,7	5,1	3	3
12. Орхон	19	16	13	2,3	2,0	2,1	0	2,1	0	102	102	123	12,6	12,6	19,5	3	3
13. Өвөрхангай	0	0	0	0,0	0,0	0,0	0	0,0	0	61	76	78	5,2	6,5	8,5	4	4
14. Өмнөговь	0	0	0	0,0	0,0	0,0	0	0,0	0	27	34	28	5,7	7,2	7,2	1	1
15. Сүхбаатар	0	0	0	0,0	0,0	0,0	0	0,0	0	109	84	94	19,7	15,1	21,0	2	2
16. Сэлэнгэ	0	0	0	0,0	0,0	0,0	0	0,0	0	282	265	271	27,9	26,2	33,7	9	9
17. Төв	0	0	0	0,0	0,0	0,0	0	0,0	0	94	104	103	10,9	12,1	14,7	2	2
18. Увс	3	0	1	0,4	0,0	0,2	0	0,2	0	45	54	51	5,5	6,6	7,8	3	3
19. Ховд	0	0	0	0,0	0,0	0,0	0	0,0	0	46	57	51	5,1	6,4	7,2	0	0
20. Хөвсгөл	0	0	0	0,0	0,0	0,0	0	0,0	0	117	106	143	9,5	8,6	14,6	6	6
21. Хэнтий	0	0	0	0,0	0,0	0,0	0	0,0	0	162	117	149	22,6	16,3	26,2	3	3
АЙМГИЙН ДҮН	36	46	34	0,2	0,3	0,3	0	0,3	0	1861	1828	1951	11,5	11,3	15,2	62	62
22. Улаанбаатар	0	0	0	0,0	0,0	0,0	0	0,0	0	2362	2390	2449	22,7	23,0	31,2	39	39
Улсын дүн	36	46	34	0,1	0,2	0,2	0	0,2	0	4223	4218	4401	15,9	15,9	21,2	1	1

Дүрслэл 4. Вируст гепатитийн өвчлөл /сүүлийн 5 жилийн эхний 12 сарын байдлаар/

Дүрслэл 6. Вируст гепатитийн өвчлөл/аймгаар/ 10000 хүн амд /2009 оны эхний 12 сарын байдлаар/



Дүрслэл 5.Зонхилон тохиолдох амьсгалын замын халдварт өвчний илрэлт /сүүлийн 5 жилийн эхний 12 сарын байдлаар/

Дүрслэл 7. Салхинцэцэг өвчлөл /аймгаар/ 10000 хүн амд /2009 оны эхний 12 сарын байдлаар/

