



Эрүүл Мэндийн  
Хөгжлийн Төв

# Эрүүл мэндийн статистикийн мэдээлэл

## 2014 оны жилийн эцсийн байдлаар

Эрхлэгч: Ч.Бат-Эрдэнэ  
Эрүүл мэндийн хөгжлийн төвийн захирал

ол

Мэдээ хянасан: Н.Нарангэрэл  
Тогтолцооны судалгаа, статистикийн хэлтсийн дарга  
Мэдээ хянасан: С.Даваажаргал  
Тогтолцооны судалгаа, статистикийн хэлтсийн мэргэжилтэн  
Мэдээ нэгтгэсэн: О.Энхцэцэг  
Тогтолцооны судалгаа, статистикийн хэлтсийн мэргэжилтэн  
Хэвлэлийн эх бэлтгэсэн:  
Оператор Д.Алтанцэцэг

Улаанбаатар хот

Энэхүү товхимолын дэлгэрэнгүй мэдээллийг [www.chd.moh.mn](http://www.chd.moh.mn) цахим хуудаснаас татаж харна уу!

Эрүүл мэндийн хөгжлийн төв  
Тогтолцооны судалгаа, статистикийн хэлтсээс гаргав.

Шуудангийн хаяг: 14210 Улаанбаатар, Сүхбаатар дүүрэг,  
Энхтайвны гудамж, 13в байр  
E-mail: [admin@chd.moh.mn](mailto:admin@chd.moh.mn), [www.chd.moh.mn](http://www.chd.moh.mn)

Факс: 976-11-320633

Утас: 7011-1485  
7012-8801

Аймаг хот	/B50/ Үүнээс: Төрөлхийн тэмбүү									
	Өвчлөл			10000 хүн амд				Нас		
	2013 онд	2014 онд	5 жилийн дундаж	2013 онд	2014 онд	5 жилийн дундаж	15-19	20-24	25-29	30 ба түүнээс дээш
01. Архангай	0	0	0	0.0	0.0	0.0	0	0	0	0
02. Баян-Өлгий	1	0	0	0.1	0.0	0.0	0	0	0	0
03. Баянхонгор	0	0	0	0.0	0.0	0.1	0	0	0	0
04. Булган	0	1	0	0.0	0.2	0.0	0	0	0	0
05. Говь-Алтай	0	0	0	0.0	0.0	0.0	0	0	0	0
06. Говьсүмбэр	0	0	0	0.0	0.0	0.0	0	0	0	0
07. Дархан-Уул	0	0	0	0.0	0.0	0.0	0	0	0	0
08. Дорноговь	0	5	2	0.0	0.8	0.3	2	2	1	1
09. Дорнод	4	3	2	0.5	0.4	0.3	1	1	1	1
10. Дундговь	0	1	0	0.0	0.3	0.1	0	0	0	0
11. Завхан	0	0	0	0.0	0.0	0.0	0	0	0	0
12. Орхон	3	5	3	0.4	0.5	0.4	2	2	2	2
13. Өвөрхангай	3	0	1	0.3	0.0	0.1	0	0	0	0
14. Өмнөговь	0	0	0	0.0	0.0	0.0	0	0	0	0
15. Сүхбаатар	0	1	0	0.0	0.2	0.0	0	0	0	0
16. Сэлэнгэ	0	0	0	0.0	0.0	0.0	0	0	0	0
17. Төв	0	1	1	0.0	0.1	0.1	1	1	1	1
18. Увс	0	1	1	0.0	0.1	0.1	1	1	1	1
19. Ховд	0	0	0	0.0	0.0	0.0	0	0	0	0
20. Хөвсгөл	0	0	0	0.0	0.0	0.0	0	0	0	0
21. Хэнтий	1	1	1	0.1	0.1	0.1	0	0	0	0
<b>АЙМГИЙН ДҮН</b>	12	19	11	0.1	0.1	0.1	7	7	7	7
22. Улаанбаатар	14	11	10	0.1	0.1	0.1	3	3	3	3
<b>Улсын дүн</b>	26	30	21	0.1	0.1	0.1	10	10	10	10

Аймаг хот	P36 Нярайн үжил / Bacterial sepsis of newborn						/B50/ Хумхаа					
	Өвчлөл			10000 хүн амд			Өвчлөл			10000 хүн амд		
	2013 онд	2014 онд	5 жилийн дундаж	2013 онд	2014 онд	5 жилийн дундаж	2013 онд	2014 онд	5 жилийн дундаж	2013 онд	2014 онд	5 жилийн дундаж
01. Архангай	0	0	1	0.0	0.0	0.1	0	0	0	0.0	0.0	0.0
02. Баян-Өлгий	0	1	0	0.0	0.0	0.0	0	0	0	0.0	0.0	0.0
03. Баянхонгор	1	0	0	0.1	0.0	0.0	0	0	0	0.0	0.0	0.0
04. Булган	0	0	0	0.0	0.0	0.0	0	0	0	0.0	0.0	0.0
05. Говь-Алтай	0	0	0	0.0	0.0	0.0	0	0	0	0.0	0.0	0.0
06. Говьсүмбэр	0	0	0	0.0	0.0	0.0	0	0	0	0.0	0.0	0.0
07. Дархан-Уул	0	0	0	0.0	0.0	0.0	0	0	0	0.0	0.0	0.0
08. Дорноговь	0	0	0	0.0	0.0	0.0	0	0	0	0.0	0.0	0.0
09. Дорнод	0	3	1	0.0	0.4	0.1	0	0	0	0.0	0.0	0.0
10. Дундговь	0	0	0	0.0	0.0	0.0	0	0	0	0.0	0.0	0.0
11. Завхан	0	0	1	0.0	0.0	0.1	0	0	0	0.0	0.0	0.0
12. Орхон	0	2	0	0.0	0.2	0.0	2	0	0	0.0	0.0	0.0
13. Өвөрхангай	3	0	1	0.3	0.0	0.1	0	0	0	0.0	0.0	0.0
14. Өмнөговь	0	0	0	0.0	0.0	0.0	0	0	0	0.0	0.0	0.0
15. Сүхбаатар	0	0	0	0.0	0.0	0.0	0	0	0	0.0	0.0	0.0
16. Сэлэнгэ	0	0	0	0.0	0.0	0.0	0	0	0	0.0	0.0	0.0
17. Төв	0	0	0	0.0	0.0	0.0	0	0	0	0.0	0.0	0.0
18. Увс	0	0	1	0.0	0.0	0.0	0	0	0	0.0	0.0	0.0
19. Ховд	0	0	0	0.0	0.0	0.0	0	0	0	0.0	0.0	0.0
20. Хөвсгөл	0	1	0	0.0	0.1	0.0	0	0	0	0.0	0.0	0.0
21. Хэнтий	0	0	0	0.0	0.0	0.0	0	0	0	0.0	0.0	0.0
<b>АЙМГИЙН ДҮН</b>	4	7	6	0.0	0.0	0.0	0	0	0	0.0	0.0	0.0
22. Улаанбаатар	2	4	12	0.0	0.0	0.1	0	0	3	1	0.0	0.0
<b>УЛСЫН ДҮН</b>	6	11	18	0.0	0.0	0.1	2	2	3	1	0.0	0.0

**Эрүүл мэндийн зарим үзүүлэлт  
/2013, 2014 оны жилийн эцсийн байдлаар/**

№	Үзүүлэлт	Нэгж	2013 он	2014 он	Өсөлт бууралт
1	Төрсөн эх	Бодит тоо	79371	81228	1857
2	Амьд төрсөн хүүхэд	Бодит тоо	79780	81715	1935
3	Амьгүй төрсөн хүүхэд	Бодит тоо	539	528	-11
		1000 нийт төрөлтөд	6.7	6.4	-0.3
4	Эхийн эндэгдэл	Бодит тоо	34	25	-9
		100 000 амьд төрөлтөд	42.6	30.6	-12.0
5	Жирэмсний эрт хяналт	Хувь	87.8	86.2	-1.6
6	Налхсын эндэгдэл	Бодит тоо	1166	1251	85
		1000 амьд төрөлтөд	14.6	15.3	0.7
	Нарайн эндэгдэл	Бодит тоо	771	817	46
		1000 амьд төрөлтөд	9.7	10.0	0.3
		Налхсын эндэгдэлд эзлэх хувь	66.1	65.3	-0.8
	Үүнээс	Нарайн эрт үеийн эндэгдэл	Бодит тоо	614	665
Нарайн эндэгдэлд эзлэх хувь		79.6	81.4	1.8	
Нарайн хожуу үеийн эндэгдэл	Бодит тоо	157	152	-5	
	Нарайн эндэгдэлд эзлэх хувь	20.4	18.6	-1.8	
7	Перинаталь эндэгдэл	Бодит тоо	1153	1193	40
		1000 нийт төрөлтөд	14.4	14.5	0.1
8	5 хүртэлх насны хүүхдийн эндэгдэл	Бодит тоо	1438	1505	67
		1000 амьд төрөлтөд	18.0	18.4	0.4
9	Нийт нас баралт	Бодит тоо	16192	16495	303
10	Эмнэлэгт нас баралт	Бодит тоо	3979	4318	339
		Хувь	24.6	26.2	1.6
11	Хоног болоогүй нас баралт	Бодит тоо	1030	1092	62
		Хувь	25.9	25.3	-0.6
12	Эмчлэгдсэн өвчтөн	Бодит тоо	733492	772223	38731
13	Орхоног	Бодит тоо	5648506	5843729	195223

## Эх, хүүхдийн эрүүл мэнд

### Төрөлт

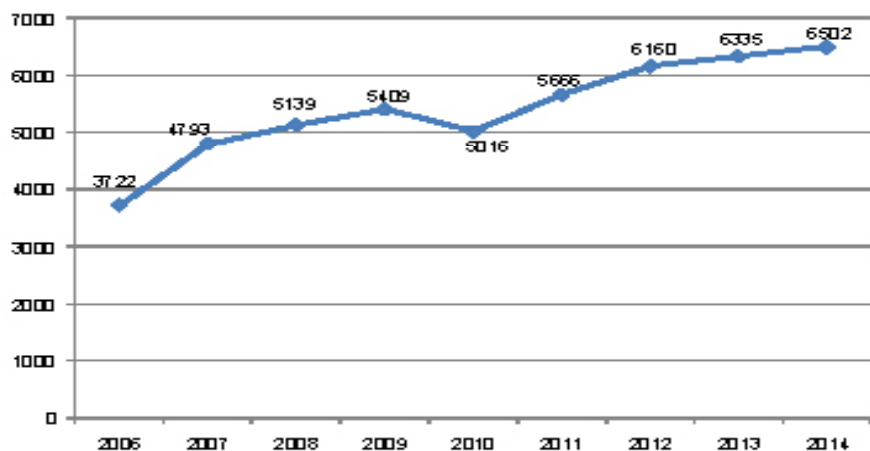
Улсын хэмжээнд 2014 оны жилийн эцсийн байдлаар 81228 эх төрсөн нь өнгөрсөн оны мөн үеэс 1857 төрөлтөөр буюу 2.3 хувиар нэмэгдсэн байна. Тухайн сард 6461 эх амаржсан байна. Өнгөрсөн оны мөн үетэй харьцуулахад төрөлт Баянхонгор, Булган, Говь-Алтай, Дорноговь, Орхон, Өвөрхангай, Өмнөговь, Ховд аймгуудад буурч бусад аймгууд болон Улаанбаатар хотод нэмэгдсэн байна.

Төрөлтийн түвшин 1000 хүн амд 28.0 байгаа ба энэ үзүүлэлт баруун бүс болон Улаанбаатар хотод улсын дундаж үзүүлэлтээс өндөр байна.

### Хүүхдийн эрүүл мэнд

2014 оны 12 дугаар сард улсын хэмжээнд 6502 хүүхэд амьд төрж, жилийн эцсийн байдлаар нийт 81715 хүүхэд амьд төрсөн нь өнгөрсөн оны мөн үеэс 1935 хүүхдээр буюу 2.4 хувиар нэмэгджээ. Амьд төрсөн хүүхдийн 42094 /51,5%/ нь хүү, 39621 /48,5%/ нь охин байна. Нийт амьд төрсөн хүүхдийн 3588 нярай буюу 4,4 хувь нь 2500 гр-аас доош жинтэй төржээ. Төрөөд 1 цагийн дотор хөхөө амласан хүүхдийн эзлэх хувь 93.0 байна. Амьгүй төрөлтийн түвшин 1000 нийт төрөлтөд 6.4 байна.

Зураг 1. Амьд төрсөн хүүхдийн тоо /2006 - 2014 оны 12-р сарын байдлаар/



## 6.Бусад халдварт өвчнүүд

Аймаг хот	A33-35 Татран / Diphtherial				B35-B49 Мөөгөнцөртөх / Mucoses/				
	Өвчлөл		10000 хүн амд		Өвчлөл		10000 хүн амд		
	2013 онд	2014 онд	5 жилийн дундаж	2013 онд	2014 онд	5 жилийн дундаж	2013 онд	2014 онд	
01. Архангай	0	0	0.0	13	19	20	1.4	2.2	2.8
02. Баян-Өлгий	0	0	0.0	0	0	0	0.0	0.0	0.0
03. Баянхонгор	0	0	0.0	35	63	62	4.1	8.0	9.3
04. Булган	0	0	0.0	39	26	26	6.2	4.8	5.3
05. Говь-Алтай	0	0	0.0	0	0	0	0.0	0.0	0.0
06. Говьсүмбэр	0	0	0.0	0	0	0	0.0	0.0	0.2
07. Дархан-Уул	0	0	0.0	62	30	87	6.7	3.0	11.6
08. Дорноговь	0	0	0.0	9	15	17	1.5	2.4	3.5
09. Дорнод	0	0	0.0	3	7	12	0.4	1.0	2.1
10. Дундговь	0	0	0.0	0	0	0	0.0	0.0	0.0
11. Завхан	0	0	0.0	97	85	77	12.9	13.2	13.3
12. Орхон	0	0	0.0	19	21	31	2.2	2.2	4.5
13. Өвөрхангай	0	0	0.0	0	0	0	0.0	0.0	0.0
14. Өмнөговь	0	0	0.0	0	0	0	0.0	0.0	0.0
15. Сүхбаатар	0	0	0.0	0	0	10	0.0	0.0	2.3
16. Сэлэнгэ	0	0	0.0	0	0	0	0.0	0.0	0.0
17. Төв	0	0	0.0	35	10	29	3.9	1.2	4.0
18. Увс	0	0	0.0	18	0	20	2.3	0.0	3.3
19. Ховд	0	0	0.0	69	125	78	7.8	15.8	11.4
20. Хөвсгөл	1	0	0.0	0	0	8	0.0	0.0	0.8
21. Хэнтий	0	0	0.0	12	0	10	1.7	0.0	1.8
<b>АЙМГИЙН ДҮН</b>	<b>1</b>	<b>0</b>	<b>0.0</b>	<b>411</b>	<b>401</b>	<b>488</b>	<b>2.5</b>	<b>2.6</b>	<b>3.8</b>
22.Улаанбаатар	0	0	0.0	727	1515	1793	6.1	11.0	18.3
<b>Улсын дүн</b>	<b>1</b>	<b>0</b>	<b>0.0</b>	<b>1138</b>	<b>1916</b>	<b>2281</b>	<b>4.0</b>	<b>6.5</b>	<b>10.1</b>

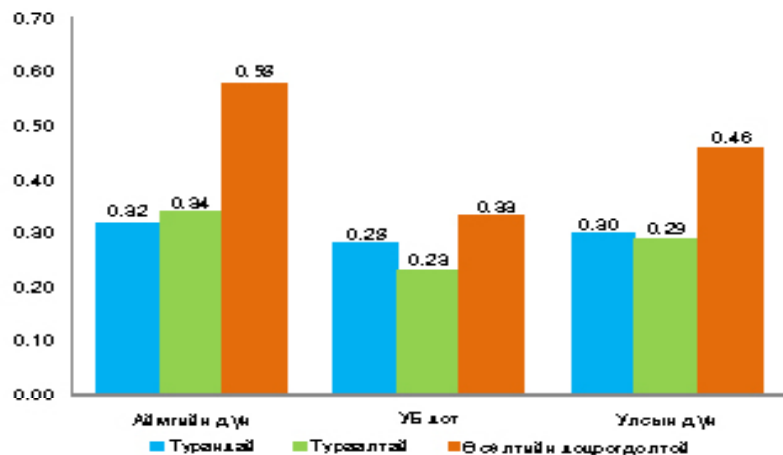
5. Цусаар дамжих халдвар

Аймаг хот	B16 Вируст хелатит В /Acute hepatitis B					B17 Вируст хелатит С /Acute hepatitis C							
	Өвчлөл		10000 хүн амд			Өвчлөл		10000 хүн амд					
	2013 онд	2014 онд	5 жилийн дундаж	2013 онд	2014 онд	5 жилийн дундаж	2013 онд	2014 онд	5 жилийн дундаж				
01. Архангай	16	6	13	1.8	0.7	1.5	3	2	4	0.3	0.2	0.4	0
02. Баян-Өлгий	0	0	0	0.0	0.0	0.0	0	0	0	0.0	0.0	0.0	0
03. Баянхонгор	19	12	20	2.2	1.5	2.4	1	5	4	0.1	0.6	0.5	0
04. Булган	8	3	4	1.3	0.6	0.7	0	1	2	0.0	0.2	0.3	0
05. Говь-Алтай	7	8	7	1.2	1.5	1.2	0	0	1	0.5	0.0	0.2	0
06. Говьсүмбэр	6	4	4	4.2	2.7	2.8	1	1	2	0.7	0.7	1.4	0
07. Дархан-Уул	27	40	32	2.9	4.0	3.4	0	6	9	0.4	0.6	1.0	0
08. Дорноговь	22	11	19	3.6	1.8	3.1	0	2	3	0.3	0.5	0.7	0
09. Дорнод	18	12	25	2.4	1.7	3.4	0	2	0	0.3	0.0	0.3	0
10. Дундговь	7	4	9	1.6	1.1	2.1	0	1	3	0.0	0.3	0.7	0
11. Завхан	11	2	4	1.5	0.3	0.6	0	1	0	0.1	0.0	0.1	0
12. Орхон	35	33	33	4.1	3.5	3.7	0	8	8	0.7	0.9	0.9	0
13. Өвөрхангай	23	22	23	2.0	2.2	2.1	0	1	0	0.1	0.0	0.3	0
14. Өмнөговь	20	19	19	3.8	2.8	3.3	0	2	5	0.4	0.7	0.4	0
15. Сүхбаатар	2	5	2	0.4	0.9	0.4	0	1	3	0.2	0.6	0.2	0
16. Сэлэнгэ	11	4	13	1.0	0.4	1.2	0	1	3	0.1	0.3	0.3	0
17. Төв	7	2	4	0.8	0.2	0.5	0	1	1	0.0	0.1	0.1	0
18. Увс	16	22	22	2.1	3.0	2.9	0	4	3	0.5	0.4	0.4	0
19. Ховд	5	14	6	0.6	1.8	0.7	0	3	2	0.3	0.3	0.2	0
20. Хөвсгөл	24	24	27	1.9	2.0	2.2	0	5	4	0.4	0.4	0.3	0
21. Хэнтий	13	15	7	1.8	2.2	1.0	0	1	0	0.0	0.1	0.0	0
<b>Аймгийн дүн</b>	297	262	293	1.8	1.7	1.8	0	41	50	0.2	0.3	0.4	0
22. Улаанбаатар	318	312	371	2.7	2.3	3.0	0	76	76	0.6	0.6	0.7	0
<b>Улсын дүн</b>	615	574	664	2.2	2.0	2.4	0	117	126	0.4	0.4	0.5	0

Хүснэгт 1. Төрөлт, нас баралтын үзүүлэлтүүд, бүсээр /2014 оны жилийн эцсийн байдлаар/

Аймаг, нийслэл	Төрсөн эхийн тоо	Төрөлтийн түвшин	Нас барсан хүний тоо	Нас баралтын түвшин
<b>Бүгд</b>	81228	28.0	16495	5.7
<b>Баруун бүс</b>	10094	27.9	2044	5.6
Баян-Өлгий	2801	30.6	470	5.1
Говь-Алтай	1205	23.6	293	5.5
Завхан	1012	25.0	394	6.1
Увс	2110	28.6	447	6.0
Ховд	2300	29.3	440	5.6
<b>Хангайн бүс</b>	14217	26.7	3248	6.1
Архангай	2170	25.4	449	5.3
Баянхонгор	2174	27.8	470	6.1
Булган	999	18.3	315	5.8
Орхон	2820	30.3	501	6.0
Өвөрхангай	2742	26.9	601	5.9
Хөвсгөл	3300	28.0	840	7.2
<b>Төвийн бүс</b>	10549	22.5	2441	5.2
Говьсүмбэр	488	33.5	84	5.8
Дархан-Уул	2843	28.9	580	5.9
Дорноговь	1483	24.0	359	5.8
Дундговь	947	25.2	232	6.2
Өмнөговь	1439	21.7	315	4.8
Сэлэнгэ	2024	19.6	484	4.7
Төв	1325	15.3	387	4.5
<b>Зүүн бүс</b>	4941	26.0	1173	6.2
Дорнод	1982	27.8	447	6.3
Сүхбаатар	1329	25.1	350	6.7
Хэнтий	1030	24.2	370	5.5
<b>Улаанбаатар</b>				
Улаанбаатар	41427	30.8	7589	5.6

**Зураг 2. 5 хүртэлх насны хүүхдийн жингийн мэдээ, хувиар /2014 оны 12 сарын байдлаар/**



Тухайн сард 5 хүртэлх насны хүүхдийн өсөлт хөгжлийн хяналтад 216554 хүүхэд хамрагдсан байна.

### Эхийн эндэгдэл

2014 оны жилийн эцсийн байдлаар эхийн эндэгдлийн 25 тохиолдол бүртгэгдэж 100 000 амьд төрөлтөд 30.6 байна. Өнгөрсөн оны мөн үеэс 9 тохиолдлоор буюу 100000 амьд төрөлт тутамд 12.0 эндэгдлээр буурсан байна. Тухайн сард эхийн эндэгдэл бүртгэгдээгүй байна.

### Нялхсын эндэгдэл

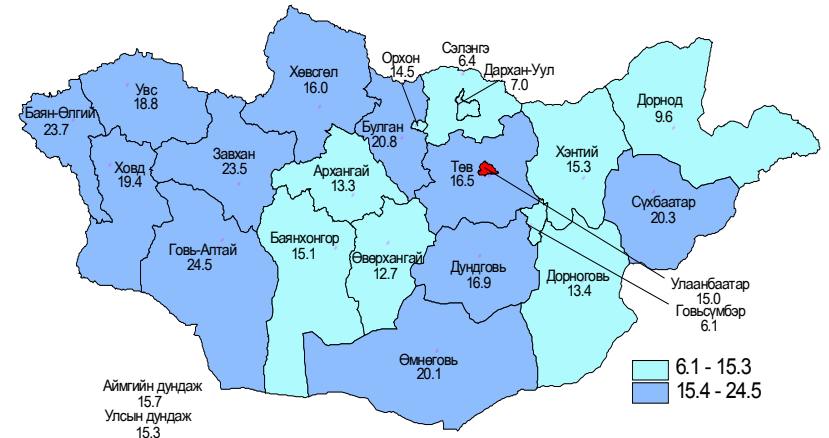
2014 оны жилийн эцсийн байдлаар нялхсын эндэгдлийн 1251 тохиолдол бүртгэгдэж, амьд төрсөн 1000 хүүхдэд 15.3 ногдож байна. Өнгөрсөн оны мөн үетэй харьцуулахад 1000 амьд төрөлтөд ногдох нялхсын эндэгдэл өссөн байна. Нялхсын эндэгдлийн 65.3 хувийг нярайн эндэгдэл эзэлж байгаа бөгөөд 1000 амьд төрөлтөд ногдох нярайн эндэгдэл 10.0 байна. Нярайн эндэгдлийн нийт 817 тохиолдол бүртгэгдсний эрт үеийн нярай 665 буюу 81.4%, хожуу үеийн нярай 152 буюу 18.6 %-ийг тус тус эзэлж байна. Нэг хүртэлх насандаа эндсэн хүүхдийн 57.7 хувь нь эрэгтэй, 42.3 хувь нь эмэгтэй хүүхэд байна. 1000 амьд төрөлтөд ногдох нялхсын эндэгдэл Хөвсгөл /16.0/, Баян-Өлгий /23.7/, Дундговь /16.9/, Сүхбаатар /20.3/, Увс /18.8/, Ховд /19.4/, Завхан /23.5/, Говь-Алтай /24.5/, Өмнөговь /20.1/, Булган /20.8/, Төв /16.5/ аймгуудад улс, аймгийн дундаж үзүүлэлтээс

Аймаг хот	A59 Трихомониаз/ Trichomoniasis						B20-B24 ХДХВ/ДОХ					
	Өвчлөл			10000 хүн амд			Өвчлөл			10000 хүн амд		
	2013 онд	2014 онд	5 жилийн дундаж	2013 онд	2014 онд	5 жилийн дундаж	2013 онд	2014 онд	5 жилийн дундаж	2013 онд	2014 онд	5 жилийн дундаж
01. Архангай	91	126	87	10.0	14.7	9.8	0	0	0	0.0	0.0	0.0
02. Баян-Өлгий	14	14	31	1.4	1.5	3.2	0	0	0	0.0	0.0	0.0
03. Баянхонгор	239	348	364	28.1	44.4	44.2	0	0	0	0.0	0.0	0.0
04. Булган	78	110	230	12.5	20.2	38.8	0	0	0	0.0	0.0	0.0
05. Говь-Алтай	1	1	10	0.2	0.2	1.8	0	0	0	0.0	0.0	0.0
06. Говьсүмбэр	11	12	14	7.7	8.1	9.9	0	0	0	0.0	0.0	0.0
07. Дархан-Уул	45	44	51	4.9	4.4	5.4	0	0	0	0.0	0.0	0.0
08. Дорноговь	183	65	140	30.3	10.4	23.2	0	0	0	0.0	0.0	0.0
09. Дорнод	370	386	270	50.2	54.0	37.1	0	0	0	0.0	0.0	0.0
10. Дундговь	103	87	90	22.9	23.3	21.0	0	0	0	0.0	0.0	0.0
11. Завхан	34	31	69	4.5	4.8	9.6	0	0	0	0.0	0.0	0.0
12. Орхон	73	76	68	8.5	8.1	7.7	0	0	0	0.0	0.0	0.0
13. Өвөрхангай	8	29	49	0.7	2.9	4.4	0	0	0	0.0	0.0	0.0
14. Өмнөговь	32	31	27	6.1	4.6	4.7	0	0	0	0.0	0.0	0.0
15. Сүхбаатар	112	84	86	20.4	15.8	15.9	0	0	0	0.0	0.0	0.0
16. Сэлэнгэ	115	108	114	10.7	10.5	10.9	0	0	0	0.0	0.0	0.0
17. Төв	43	79	60	4.8	9.2	6.8	0	0	0	0.0	0.0	0.0
18. Увс	33	50	39	4.3	6.8	5.1	0	0	0	0.0	0.0	0.0
19. Ховд	152	124	117	17.2	15.7	13.8	0	0	0	0.0	0.0	0.0
20. Хөвсгөл	114	135	169	9.1	11.4	13.9	0	0	0	0.0	0.0	0.0
21. Хэнтий	110	83	139	15.3	12.3	19.8	0	0	0	0.0	0.0	0.0
<b>Аймгийн дүн</b>	1961	2023	2224	12.1	13.0	13.9	0	0	0	0.0	0.0	0.0
22. Улаанбаатар	1832	1800	1856	15.4	13.1	15.1	0	23	31	0.2	0.2	0.2
<b>Улсын дүн</b>	3793	3823	4079	13.5	13.0	14.4	0	23	31	0.1	0.1	0.1

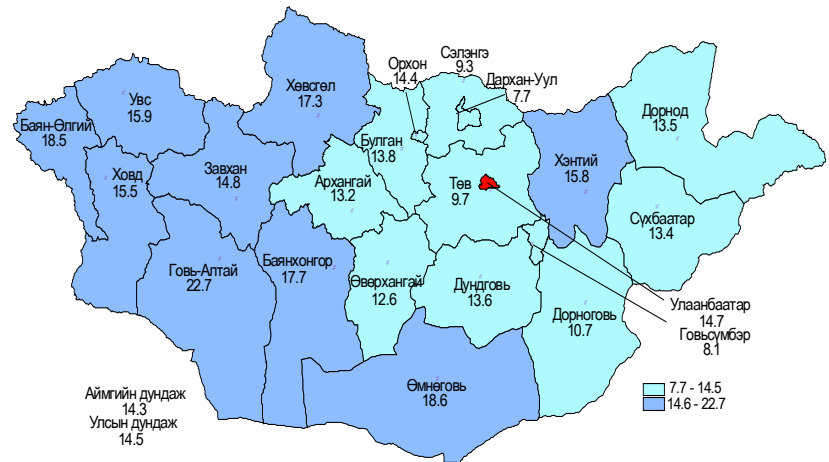
#### 4.Бэлгийн замаар дамжих халдварт өвчнүүд

Аймаг хот	A50-A53 Тэмбүү /Syphilis						A 54 Гонококкит халдвар/Gonococcal infection						
	Өвчлөл			10000 хүн амд			Өвчлөл			10000 хүн амд			
	2013 онд	2014 онд	5 жилийн дундаж	2013 онд	2014 онд	5 жилийн дундаж	2013 онд	2014 онд	5 жилийн дундаж	2013 онд	2014 онд	5 жилийн дундаж	
01. Архангай	111	134	96	12.2	15.6	10.8	0	20	25	31	2.2	2.9	3.5
02. Баян-Өлгий	34	31	23	3.4	3.4	2.4	0	170	175	176	16.9	18.9	18.1
03. Баянхонгор	211	270	200	24.8	34.4	24.3	0	255	194	275	30.0	24.7	33.4
04. Булган	71	69	50	11.3	12.7	8.4	0	46	42	70	7.3	7.7	11.8
05. Говь-Алтай	84	134	74	14.6	25.1	13.1	0	81	133	131	14.1	24.9	23.2
06. Говьсүмбэр	63	49	42	44.3	33.1	29.8	0	22	23	47	15.5	15.5	33.4
07. Дархан-Уул	182	151	160	19.7	15.3	17.0	0	69	71	103	7.5	7.2	10.9
08. Дорноговь	115	177	146	19.0	28.3	24.2	2	245	110	258	40.5	17.6	42.7
09. Дорнод	521	479	318	70.6	67.0	43.7	1	876	851	632	118.8	119.0	86.9
10. Дундговь	60	65	37	13.3	17.4	8.6	0	37	32	45	8.2	8.6	10.5
11. Завхан	65	60	56	8.6	9.3	7.8	0	93	83	98	12.4	12.9	13.6
12. Орхон	162	223	157	18.9	23.7	17.8	2	18	33	36	2.1	3.5	4.1
13. Өвөрхангай	141	164	134	12.1	16.1	12.1	0	19	47	59	1.6	4.6	5.3
14. Өмнөговь	72	83	66	13.7	12.4	11.6	0	24	16	24	4.6	2.4	4.2
15. Сүхбаатар	205	185	120	37.3	34.8	22.2	0	197	129	144	35.8	24.3	26.6
16. Сэлэнгэ	155	206	143	14.5	20.0	13.6	0	209	213	193	19.5	20.6	18.4
17. Төв	110	126	100	12.2	14.7	11.3	1	39	57	51	4.3	6.6	5.8
18. Увс	97	96	66	12.5	13.0	8.6	1	100	107	109	12.9	14.5	14.3
19. Ховд	78	90	75	8.8	11.4	8.9	0	119	62	97	13.5	7.8	11.5
20. Хөвсгөл	351	320	246	28.1	27.0	20.2	0	320	424	402	25.7	35.7	33.0
21. Хэнтий	105	151	100	14.6	22.4	14.3	0	72	46	102	10.0	6.8	14.6
<b>АЙМГИЙН ДҮН</b>	2993	3263	2407	18.4	20.9	15.1	7	3031	2873	3083	18.6	18.4	19.3
22. Улаанбаатар	3253	3627	2852	27.4	26.4	23.2	3	1811	1683	2047	15.3	12.3	16.7
<b>УЛСЫН ДҮН</b>	6246	6890	5259	22.2	23.5	18.6	10	4842	4556	5130	17.2	15.5	18.2

Зураг 3. Нялхсын эндэгдэл, 1000 амьд төрөлтөд /2014 оны жилийн эцсийн байдлаар/



Зураг 4. Перинаталь эндэгдэл, 1000 нийт төрөлтөд /2014 оны жилийн эцсийн байдлаар/





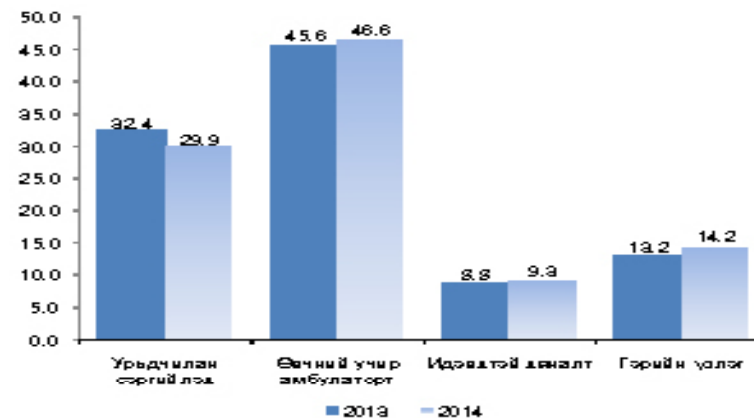


Аймаг хот	А77 Хачигт рикеттсиоз/Tick-borne rickettsioses						А82 Галзуу/Rabies					
	Өвчлөл			10000 хүн амд			Өвчлөл			10000 хүн амд		
	2013 онд	2014 онд	5 жилийн дундаж	2013 онд	2014 онд	5 жилийн дундаж	2013 онд	2014 онд	5 жилийн дундаж	2013 онд	2014 онд	5 жилийн дундаж
01. Архангай	5	26	12	0.6	3.0	1.3	0	0	0	0.0	0.0	0.0
02. Баян-Өлгий	0	4	1	0.0	0.4	0.1	0	0	0	0.0	0.0	0.0
03. Баянхонгор	2	17	6	0.2	2.2	0.7	0	0	0	0.0	0.0	0.0
04. Булган	1	6	2	0.2	1.1	0.3	0	0	0	0.0	0.0	0.0
05. Говь-Алтай	6	27	11	1.0	5.1	1.9	0	0	0	0.0	0.0	0.0
06. Говьсүмбэр	0	1	0	0.0	0.7	0.0	0	0	0	0.0	0.0	0.0
07. Дархан-Уул	0	16	3	0.0	1.6	0.3	0	0	0	0.0	0.0	0.0
08. Дорноговь	0	4	1	0.0	0.6	0.2	0	0	0	0.0	0.0	0.0
09. Дорнод	0	6	3	0.0	0.8	0.4	0	0	0	0.0	0.0	0.0
10. Дундговь	0	0	0	0.0	0.0	0.0	0	0	0	0.0	0.0	0.0
11. Завхан	0	6	1	0.0	0.9	0.1	0	0	0	0.0	0.0	0.0
12. Орхон	3	11	3	0.4	1.2	0.3	1	0	0	0.0	0.0	0.0
13. Өвөрхангай	0	13	3	0.0	1.3	0.3	0	0	0	0.0	0.0	0.0
14. Өмнөговь	0	7	2	0.0	1.0	0.4	0	0	0	0.0	0.0	0.0
15. Сүхбаатар	0	0	0	0.0	0.0	0.0	0	0	0	0.0	0.0	0.0
16. Сэлэнгэ	0	13	3	0.0	1.3	0.3	0	0	0	0.0	0.0	0.0
17. Төв	0	3	1	0.0	0.3	0.1	0	0	0	0.0	0.0	0.0
18. Увс	0	2	0	0.0	0.3	0.0	0	0	0	0.0	0.0	0.0
19. Ховд	0	6	2	0.0	0.8	0.2	0	0	0	0.0	0.0	0.0
20. Хөвсгөл	5	18	6	0.4	1.5	0.5	0	0	0	0.0	0.0	0.0
21. Хэнтий	5	8	3	0.7	1.2	0.4	0	0	0	0.0	0.0	0.0
<b>АЙМГИЙН ДҮН</b>	<b>27</b>	<b>194</b>	<b>63</b>	<b>0.2</b>	<b>1.2</b>	<b>0.4</b>	<b>1</b>	<b>0</b>	<b>0</b>	<b>0.0</b>	<b>0.0</b>	<b>0.0</b>
22. Улаанбаатар	8	75	20	0.1	0.5	0.2	0	0	0	0.0	0.0	0.0
<b>УЛСЫН ДҮН</b>	<b>35</b>	<b>269</b>	<b>83</b>	<b>0.1</b>	<b>0.9</b>	<b>0.3</b>	<b>1</b>	<b>1</b>	<b>0</b>	<b>0.0</b>	<b>0.0</b>	<b>0.0</b>

## Амбулатори, стационарын тусламж үйлчилгээ

Улсын хэмжээнд 2014 оны 12 дугаар сард амбулаторт нийт 1418727 үзлэг хийгдсэн байна.

Зураг 6. Амбулаторийн үзлэгийн төрөл, хувиар /2013. 2014 оны эхний 12 сард/



2014 оны жилийн эцсийн байдлаар халдварт бус өвчлөлийн 1491878 тохиолдол бүртгэгдэж өнгөрсөн оны мөн үеийнхээс өвчлөл 172825 өвчлөлөөр буюу 11.6 хувиар нэмэгджээ. Бүртгэгдсэн халдварт бус өвчлөлийн 130672 тохиолдол буюу 8.8 хувь нь осол гэмтлийн шалтгаант өвчлөл эзэлж байна

### Халдварт бус өвчний эрт илрүүлгийн үзлэгийн мэдээлэл

2014 оны жилийн эцсийн байдлаар артерийн гипертензи эрт илрүүлгийн үзлэгт нийт 269551 хүн хамрагдаж, хамрагдвал зохих хүн амын 41.6 хувийг эзэлж байна. Үзлэгт хамрагдсан хүний 112699 буюу 41.8% нь эрэгтэй, 156852 буюу 58.2% нь эмэгтэй байна. Үр дүнгийн үзүүлэлтээр онош батлагдсан 4.8% байна. Чихрийн шижин өвчний эрт илрүүлгийн үзлэгт нийт 246262 хүн хамрагдаж, хамрагдвал зохих хүн амын 38.0 хувийг эзэлж байна. Үзлэгт хамрагдсан хүний 102982 буюу 41.8% нь эрэгтэй, 143280 буюу 58.2% нь эмэгтэй байна. Үр дүнгийн үзүүлэлтээр онош батлагдсан 0.5% байна.

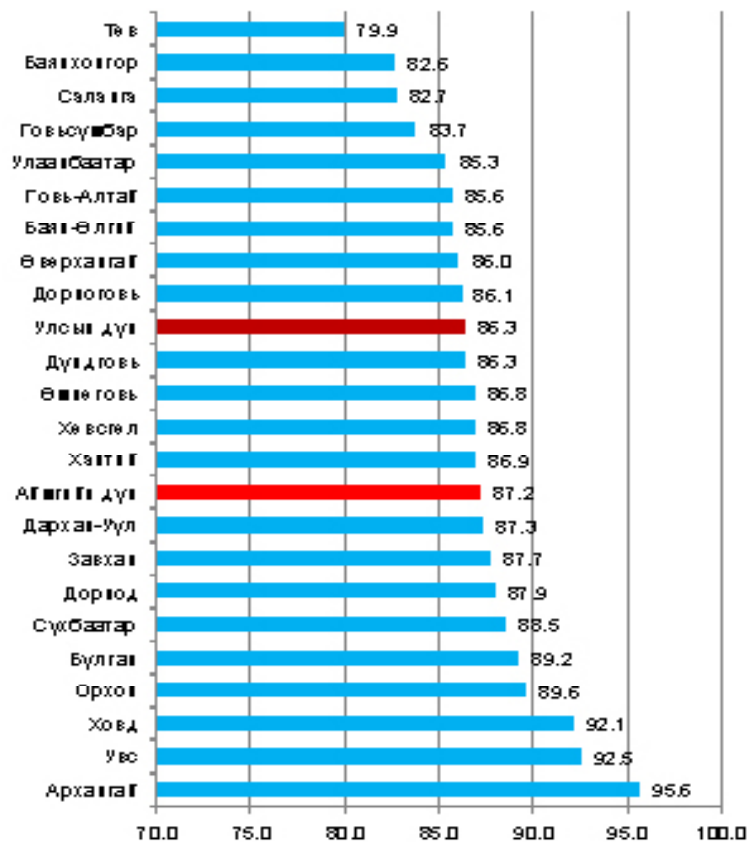
## Жирэмсний хяналт

Жирэмсний хяналтад шинээр 83618 жирэмсэн эмэгтэйчүүд хамрагдсан ба 86.3 хувь нь эхний 3 сартайд, 12.6 хувь нь 4-6 сартайд, 1.1 хувь нь 7 ба түүнээс дээш сартайд хяналтанд орсон байна.

Хяналтад орсон жирэмсэн эмэгтэйчүүдийн 96.3 хувь нь цусны шинжилгээнд хамрагдсанаас 4.3 хувь нь цус багадалттай байна.

Шинээр хяналтад хамрагдсан жирэмсэн эмэгтэйчүүдээс трихомониаз илрүүлэх шинжилгээнд 91.9 хувь нь, заг хүйтэн илрүүлэх шинжилгээнд 90.9 хувь, тэмбүү илрүүлэх шинжилгээнд 97.2 ХДХВ/ДОХ илрүүлэх шинжилгээнд 95.0 хувь тус тус хамрагдсан байна.

**Зураг 8. Жирэмсэн эмэгтэйчүүдийн эрт хяналтын хувь, аймгаар, /2014 оны жилийн эцсийн байдлаар/**



Аймаг хот	A23 Брюцеллэз / Brucellosis						A69 Спирохетээр сэдээгдсэн бусад халдвар/ Lyme diseases					
	Өвчлөл			10000 хүн амд			Өвчлөл			10000 хүн амд		
	2013 онд	2014 онд	5 жилийн дундаж	2013 онд	2014 онд	5 жилийн дундаж	2013 онд	2014 онд	5 жилийн дундаж	2013 онд	2014 онд	5 жилийн дундаж
01. Архангай	4	4	7	0.4	0.5	0.8	0	0	0	0.0	0.0	0.0
02. Баян-Өлгий	1	2	1	0.1	0.2	0.1	0	0	0	0.0	0.0	0.0
03. Баянхонгор	20	3	14	2.4	0.4	1.7	0	0	0	0.0	0.0	0.0
04. Булган	5	1	4	0.8	0.2	0.7	0	0	0	0.0	0.0	0.0
05. Говь-Алтай	1	0	2	0.2	0.0	0.4	0	0	0	0.0	0.0	0.0
06. Говьсүмбэр	0	0	0	0.0	0.0	0.0	0	0	0	0.0	0.0	0.0
07. Дархан-Уул	8	4	12	0.9	0.4	1.3	0	0	0	0.0	0.0	0.0
08. Дорноговь	0	2	8	0.0	0.3	1.3	0	0	0	0.0	0.0	0.0
09. Дорнод	134	105	70	18.2	14.7	9.6	0	0	0	0.0	0.0	0.0
10. Дундговь	5	1	2	1.1	0.3	0.5	0	0	0	0.0	0.0	0.0
11. Завхан	3	5	9	0.4	0.8	1.2	0	0	0	0.0	0.2	0.0
12. Орхон	13	8	16	1.5	0.9	1.8	0	0	0	0.0	0.0	0.0
13. Өвөрхангай	4	2	2	0.3	0.2	0.2	0	0	0	0.0	0.0	0.0
14. Өмнөговь	2	2	1	0.4	0.3	0.2	0	0	0	0.0	0.0	0.0
15. Сүхбаатар	7	19	28	1.3	3.6	5.2	0	0	0	0.0	0.0	0.0
16. Сэлэнгэ	4	3	3	0.4	0.3	0.3	0	0	0	0.0	0.0	0.0
17. Төв	90	27	51	10.0	3.1	5.8	0	0	0	0.0	0.0	0.0
18. Увс	13	5	16	1.7	0.7	2.1	0	0	0	0.0	0.0	0.0
19. Ховд	5	1	2	0.6	0.1	0.2	0	0	0	0.0	0.0	0.0
20. Хөвсгөл	9	0	3	0.7	0.0	0.2	0	0	0	0.0	0.0	0.0
21. Хэнтий	36	55	70	5.0	8.1	10.0	0	0	0	0.0	0.0	0.0
<b>Аймгийн дүн</b>	<b>364</b>	<b>249</b>	<b>321</b>	<b>2.2</b>	<b>1.6</b>	<b>2.0</b>	<b>0</b>	<b>1</b>	<b>1</b>	<b>0.0</b>	<b>0.0</b>	<b>0.0</b>
22. Улаанбаатар	14	17	59	0.1	0.1	0.5	0	0	0	0.0	0.0	0.0
<b>Улсын дүн</b>	<b>378</b>	<b>266</b>	<b>380</b>	<b>1.3</b>	<b>0.9</b>	<b>1.3</b>	<b>0</b>	<b>1</b>	<b>4</b>	<b>0.0</b>	<b>0.0</b>	<b>0.0</b>

### 3.Зоонозын халдварт өвчнүүд

Аймаг хот	A20 Тарваган тахал / Plague						A22 Боом өвчин/ Anthrax					
	Өвчлөл			10000 хүн амд			Өвчлөл			10000 хүн амд		
	2013 онд	2014 онд	5 жилийн дундаж	2013 онд	2014 онд	5 жилийн дундаж	2013 онд	2014 онд	5 жилийн дундаж	2013 онд	2014 онд	5 жилийн дундаж
	Нас	Нас	Нас	Нас	Нас	Нас	Нас	Нас	Нас	Нас	Нас	Нас
01. Архангай	0	0	0	0.0	0.0	0.0	2	0	0	0.2	0.0	0.0
02. Баян-Өлгий	0	0	0	0.0	0.0	0.0	0	0	0	0.0	0.0	0.0
03. Баянхонгор	0	0	0	0.0	0.0	0.0	0	0	0	0.0	0.0	0.0
04. Булган	0	0	0	0.0	0.0	0.0	0	1	1	0.0	0.2	0.2
05. Говь-Алтай	0	0	0	0.0	0.0	0.0	0	0	0	0.0	0.0	0.2
06. Говьсүмбэр	0	0	0	0.0	0.0	0.0	0	0	0	0.0	0.0	0.0
07. Дархан-Уул	0	0	0	0.0	0.0	0.0	0	0	0	0.0	0.0	0.0
08. Дорноговь	0	0	0	0.0	0.0	0.0	0	0	0	0.0	0.0	0.0
09. Дорнод	0	0	0	0.0	0.0	0.0	0	2	1	0.0	0.3	0.1
10. Дундговь	0	0	0	0.0	0.0	0.0	0	0	0	0.0	0.0	0.0
11. Завхан	0	0	0	0.0	0.0	0.0	4	1	1	0.5	0.2	0.1
12. Орхон	0	0	0	0.0	0.0	0.0	0	0	0	0.0	0.0	0.0
13. Өвөрхангай	0	1	0	0.0	0.0	0.0	0	0	0	0.0	0.0	0.0
14. Өмнөговь	0	0	0	0.0	0.0	0.0	0	0	0	0.0	0.0	0.0
15. Сүхбаатар	0	0	0	0.0	0.0	0.0	0	0	0	0.0	0.0	0.0
16. Сэлэнгэ	0	0	0	0.0	0.0	0.0	0	0	5	0.0	0.0	0.5
17. Төв	0	0	0	0.0	0.0	0.0	0	0	0	0.0	0.0	0.1
18. Увс	0	0	0	0.0	0.0	0.0	3	0	1	0.4	0.0	0.1
19. Ховд	1	0	0	0.1	0.0	0.0	0	0	0	0.0	0.0	0.0
20. Хөвсгөл	0	0	0	0.0	0.0	0.0	0	1	0	0.0	0.1	0.0
21. Хэнтий	0	0	0	0.0	0.0	0.0	1	0	1	0.1	0.0	0.1
<b>Аймгийн дүн</b>	<b>1</b>	<b>1</b>	<b>1</b>	<b>0.0</b>	<b>0.0</b>	<b>0.0</b>	<b>10</b>	<b>5</b>	<b>12</b>	<b>0.1</b>	<b>0.0</b>	<b>0.1</b>
22. Улаанбаатар	0	0	0	0.0	0.0	0.0	1	5	7	0.0	0.0	0.1
<b>Улсын дүн</b>	<b>1</b>	<b>1</b>	<b>1</b>	<b>0.0</b>	<b>0.0</b>	<b>0.0</b>	<b>11</b>	<b>10</b>	<b>19</b>	<b>0.0</b>	<b>0.0</b>	<b>0.1</b>

### Хүснэгт 2. Жирэмсэн эмэгтэйчүүдийн шинжилгээнд хамрагдалт, /2014 оны жилийн эцсийн байдлаар/

Аймаг	Аймаг	Трихомониаз илрүүлэх шинжилгээнд хамрагдсан хүний тоо		Заг хүйтэн илрүүлэх шинжилгээнд хамрагдсан хүний тоо		Төмбүү илрүүлэх шинжилгээнд хамрагдсан хүний тоо	
		Үүнээс зэрэг	Үүнээс зэрэг	Үүнээс зэрэг	Үүнээс зэрэг		
1	Архангай	1831	15	1655	3	2317	20
2	Баян-Өлгий	2707	3	2731	31	2723	7
3	Баянхонгор	1859	158	1855	31	2153	69
4	Булган	1705	41	1693	11	1698	18
5	Говь-Алтай	656	0	615	20	1054	34
6	Говьсүмбэр	432	2	432	0	432	8
7	Дархан-Уул	2776	19	2657	23	2776	43
8	Дорноговь	1835	33	1835	5	1808	41
9	Дорнод	1477	89	1590	67	1940	38
10	Дундговь	808	4	697	0	816	5
11	Завхан	1392	5	1383	6	1570	20
12	Орхон	2233	61	2233	1	2233	79
13	Өвөрхангай	2367	4	2367	1	2373	26
14	Өмнөговь	1520	17	1568	0	1919	16
15	Сүхбаатар	1405	65	1405	19	1514	32
16	Сэлэнгэ	2011	48	1699	68	2433	113
17	Төв	1371	39	1380	6	1712	51
18	Увс	1217	12	1221	3	1834	41
19	Ховд	2074	24	2052	1	2323	17
20	Хөвсгөл	2541	95	2541	74	2755	98
21	Хэнтий	1281	19	1057	5	1688	52
22	<b>Аймгийн дүн</b>	<b>35598</b>	<b>718</b>	<b>34726</b>	<b>375</b>	<b>40081</b>	<b>828</b>
23	Улаанбаатар	41290	644	41269	98	41175	1254
24	<b>Улсын дүн</b>	<b>76888</b>	<b>1357</b>	<b>75995</b>	<b>473</b>	<b>81256</b>	<b>2082</b>

Хүснэгт 3.

Түргэн тусламжийн дуудлага  
/2014 оны жилийн эцсийн байдлаар/

№	Аймаг	Түргэн тусламжийн дуудлага			Бүх дуудлаганд эзлэх хувь	Алсын дуудлагын эзлэх хувь	Осол, гэмтлийн дуудлагын эзлэх хувь
		Бүгд	Алсын дуудлага	Осол, гэмтлийн дуудлага			
1	Архангай	21577	4500	555	2.8	20.9	2.6
2	Баян-Өлгий	21913	7742	293	2.8	35.3	1.3
3	Баянхонгор	15332	3020	708	2.0	19.7	4.6
4	Булган	13973	3002	359	1.8	21.5	2.6
5	Говь-Алтай	16782	2543	614	2.0	16.1	3.3
6	Говьсүмбэр	7234	531	438	0.9	7.3	6.1
7	Дархан-Уул	21939	601	1058	2.8	2.7	4.8
8	Дорноговь	20792	3190	1088	2.7	15.3	5.2
9	Дорнод	17530	2285	785	2.3	13.0	4.5
10	Дундговь	14867	3452	460	1.9	23.3	3.1
11	Завхан	20517	3021	245	2.7	14.7	1.2
12	Орхон	19444	322	649	2.5	1.7	3.3
13	Өвөрхангай	20759	6553	890	2.7	31.6	4.3
14	Өмнөговь	12521	2390	547	1.5	18.9	4.3
15	Сүхбаатар	18102	4542	681	2.3	25.5	3.8
16	Сэлэнгэ	29345	4077	821	3.8	13.9	2.8
17	Төв	17985	4489	429	2.3	25.0	2.4
18	Увс	18573	3943	353	2.4	21.2	1.9
19	Ховд	18569	3522	271	2.4	19.0	1.5
20	Хөвсгөл	27541	4587	543	3.5	16.7	2.0
21	Хэнтий	20713	4201	642	2.7	20.3	3.1
22	Аймгийн дүн	355209	72623	12331	51.2	18.4	3.1
23	Улаанбаатар	376623	1714	41255	48.8	0.5	11.0
24	Улсын дүн	771832	74337	53586	100.0	9.6	6.9

Улсын хэмжээнд 2014 оны жилийн эцсийн байдлаар 771.8 мян түргэн тусламжийн дуудлага хүлээн авч гүйцэтгэсэнээс 9.6 хувь нь алсын, 6.9 хувь нь осол гэмтлийн дуудлага эзэлж байна.

**Хэвтэн эмчлүүлэгсдийн тусламж үйлчилгээ**

Улсын хэмжээнд 2014 оны жилийн эцсийн байдлаар эмнэлэгт 772223 үйлчлүүлэгч хэвтэн эмчлүүлж 5843729 ор хоног ашигласан бөгөөд дундаж ор хоног 7.6 байна.

Аймаг хот	АЦХАХ / SARS/										
	Өвчлөл		10000 хүн амд			Тасаргалт					
	2013 онд	2014 онд	2013 онд	2014 онд	5 жилийн дундаж						
			2013 онд	2014 онд	5 жилийн дундаж	2013 онд	2014 онд	5 жилийн дундаж	2013 онд	2014 онд	5 жилийн дундаж
01. Архангай	0	0	0.0	0.0	0.0	0.0	0.0	0.0	0.0	0.0	0.0
02. Баян-Өлгий	0	0	0.0	0.0	0.0	0.0	0.0	0.0	0.0	0.0	0.0
03. Баянхонгор	0	0	0.0	0.0	0.0	0.0	0.0	0.0	0.0	0.0	0.0
04. Булган	0	0	0.0	0.0	0.0	0.0	0.0	0.0	0.0	0.0	0.0
05. Говь-Алтай	0	0	0.0	0.0	0.0	0.0	0.0	0.0	0.0	0.0	0.0
06. Говьсүмбэр	0	0	0.0	0.0	0.0	0.0	0.0	0.0	0.0	0.0	0.0
07. Дархан-Уул	0	0	0.0	0.0	0.0	0.0	0.0	0.0	0.0	0.0	0.0
08. Дорноговь	0	0	0.0	0.0	0.0	0.0	0.0	0.0	0.0	0.0	0.0
09. Дорнод	0	0	0.0	0.0	0.0	0.0	0.0	0.0	0.0	0.0	0.0
10. Дундговь	0	0	0.0	0.0	0.0	0.0	0.0	0.0	0.0	0.0	0.0
11. Завхан	0	0	0.0	0.0	0.0	0.0	0.0	0.0	0.0	0.0	0.0
12. Орхон	0	0	0.0	0.0	0.0	0.0	0.0	0.0	0.0	0.0	0.0
13. Өвөрхангай	0	0	0.0	0.0	0.0	0.0	0.0	0.0	0.0	0.0	0.0
14. Өмнөговь	0	0	0.0	0.0	0.0	0.0	0.0	0.0	0.0	0.0	0.0
15. Сүхбаатар	0	0	0.0	0.0	0.0	0.0	0.0	0.0	0.0	0.0	0.0
16. Сэлэнгэ	0	0	0.0	0.0	0.0	0.0	0.0	0.0	0.0	0.0	0.0
17. Төв	0	0	0.0	0.0	0.0	0.0	0.0	0.0	0.0	0.0	0.0
18. Увс	0	0	0.0	0.0	0.0	0.0	0.0	0.0	0.0	0.0	0.0
19. Ховд	0	0	0.0	0.0	0.0	0.0	0.0	0.0	0.0	0.0	0.0
20. Хөвсгөл	0	0	0.0	0.0	0.0	0.0	0.0	0.0	0.0	0.0	0.0
21. Хэнтий	0	0	0.0	0.0	0.0	0.0	0.0	0.0	0.0	0.0	0.0
<b>Аймгийн дүн</b>	<b>0</b>	<b>0</b>	<b>0.0</b>	<b>0.0</b>	<b>0.0</b>	<b>0.0</b>	<b>0.0</b>	<b>0.0</b>	<b>0.0</b>	<b>0.0</b>	<b>0.0</b>
<b>22. Улаанбаатар</b>	<b>0</b>	<b>0</b>	<b>0.0</b>	<b>0.0</b>	<b>0.0</b>	<b>0.0</b>	<b>0.0</b>	<b>0.0</b>	<b>0.0</b>	<b>0.0</b>	<b>0.0</b>
<b>Улсын дүн</b>	<b>0</b>	<b>0</b>	<b>0.0</b>	<b>0.0</b>	<b>0.0</b>	<b>0.0</b>	<b>0.0</b>	<b>0.0</b>	<b>0.0</b>	<b>0.0</b>	<b>0.0</b>

Аймаг хот	B08 Халдварт эритем / Erythema Infectiosum						B26 Гахай хавдар / Mumps						
	Өвчлөл			10000 хүн амд			Өвчлөл			10000 хүн амд			
	2013 онд	2014 онд	5 жилийн дундаж	2013 онд	2014 онд	5 жилийн дундаж	2013 онд	2014 онд	5 жилийн дундаж	2013 онд	2014 онд	5 жилийн дундаж	
01. Архангай	0	0	0	0.0	0.0	0.0	157	3	38	17.3	0.4	4.3	0
02. Баян-Өлгий	0	0	0	0.0	0.0	0.0	93	1	23	9.2	0.1	2.4	0
03. Баянхонгор	0	0	0	0.0	0.0	0.0	110	5	56	12.9	0.6	6.8	0
04. Булган	0	0	0	0.0	0.0	0.0	149	12	39	23.8	2.2	6.6	0
05. Говь-Алтай	0	0	0	0.0	0.0	0.0	21	0	18	3.7	0.0	3.2	0
06. Говьсүмбэр	0	0	0	0.0	0.0	0.0	31	1	8	21.8	0.7	5.7	0
07. Дархан-Уул	0	0	0	0.0	0.0	0.0	45	9	13	4.9	0.9	1.4	0
08. Дорноговь	1	0	0	0.0	0.0	0.0	61	98	40	10.1	15.7	6.6	0
09. Дорнод	0	0	0	0.0	0.0	0.0	500	26	210	67.8	3.6	28.9	0
10. Дундговь	0	0	0	0.0	0.0	0.0	38	22	28	8.4	5.9	6.5	0
11. Завхан	0	0	0	0.0	0.0	0.0	399	2	95	53.1	0.3	13.2	0
12. Орхон	0	0	0	0.0	0.0	0.0	37	6	17	4.3	0.6	1.9	0
13. Өвөрхангай	0	0	0	0.0	0.0	0.0	703	2	193	60.4	0.2	17.4	0
14. Өмнөговь	0	0	0	0.0	0.0	0.0	4	14	84	0.8	2.1	14.7	0
15. Сүхбаатар	0	0	0	0.0	0.0	0.0	231	0	74	42.0	0.0	13.7	0
16. Сэлэнгэ	0	0	0	0.0	0.0	0.0	15	0	6	1.4	0.0	0.6	0
17. Төв	0	0	0	0.0	0.0	0.0	71	7	52	7.9	0.8	5.9	0
18. Увс	0	0	0	0.0	0.0	0.0	40	15	57	5.2	2.0	7.5	0
19. Ховд	0	0	0	0.0	0.0	0.0	290	6	173	32.9	0.8	20.5	0
20. Хөвсгөл	0	0	0	0.0	0.0	0.0	531	6	111	42.6	0.5	9.1	0
21. Хэнтий	0	0	0	0.0	0.0	0.0	255	2	65	35.4	0.3	9.3	0
<b>АЙМГИЙН ДҮН</b>	<b>1</b>	<b>0</b>	<b>0</b>	<b>0.0</b>	<b>0.0</b>	<b>0.0</b>	<b>3781</b>	<b>237</b>	<b>1401</b>	<b>23.3</b>	<b>1.5</b>	<b>8.8</b>	<b>0</b>
22. Улаанбаатар	14	13	8	0.1	0.1	0.1	1487	188	1858	12.5	1.4	15.1	0
<b>Улсын дүн</b>	<b>15</b>	<b>13</b>	<b>8</b>	<b>0.1</b>	<b>0.1</b>	<b>0.0</b>	<b>5268</b>	<b>425</b>	<b>3259</b>	<b>18.7</b>	<b>1.5</b>	<b>11.5</b>	<b>0</b>

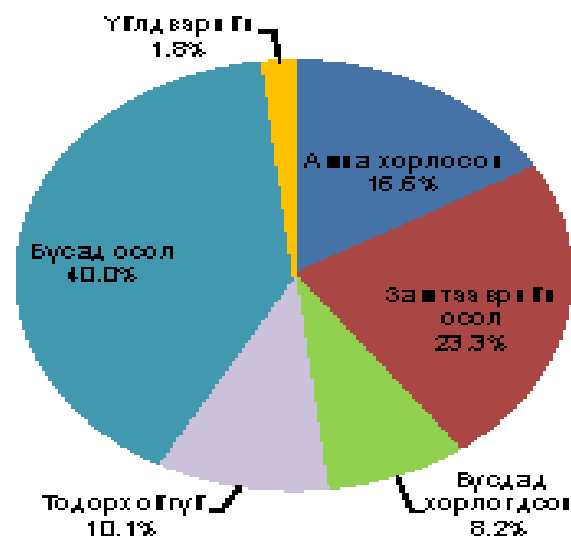
## Нас баралт

2014 оны жилийн эцсийн байдлаар нас баралтын 16495 тохиолдол бүртгэгдсэн нь өнгөрсөн оны мөн үеэс 303 тохиолдлоор буюу 1.8 хувиар өссөн байна. Нийт нас баралтын 60.2 хувь нь эрэгтэй, 39.8 хувь нь эмэгтэй байна. Нас баралтын түвшин 1000 хүн амд 5.7 байна.

Нийт нас баралтын 26.2 хувь нь эмнэлэгт нас барсан бөгөөд үүнээс 25.3 хувийг хоног болоогүй нас баралт эзэлж байна. Нас баралтын 7.6 хувийг нэг хүртэлх насны хүүхдийн эндэгдэл, 9.1 хувийг тав хүртэлх насны хүүхдийн эндэгдэл тус тус эзэлж байна. Хорт хавдрын шалтгаантай нас баралт 23.8 хувийг эзэлж байна.

Осол гэмтэл, гадны шалтгаант нас баралтын 2865 тохиолдол бүртгэгдэж, нийт нас баралтын 17.4 хувийг эзэлж байна. Өмнөх оны мөн үеэс 34 тохиолдлоор буурсан бөгөөд 10000 хүн амд ногдох осол гэмтэл, гадны шалтгаант нас баралт 9.9 байна.

Зураг 9. Осол гэмтэл, гадны шалтгаант нас баралт, хувиар /2014 оны жилийн эцсийн байдлаар/



**Хүснэгт 4. Аймаг, хотын нэгдсэн эмнэлгүүдийн задлан шинжилгээ, үндсэн оношийн зөрөөний хувь, 2014 оны жилийн эцсийн байдлаар**

Д/д	Аймаг	Аймгийн, хотын нэгдсэн эмнэлэг бүрт нэгдсэн нас баралт	Аймаг, хотын нэгдсэн эмнэлэг хийгдсэн задлан		Аймаг, хотын нэгдсэн эмнэлгийн амьгүй төрөлт	Амьгүй төрөлтөнд хийгдсэн задлан шинжилгээ	Задлан шинжилгээ хийгээгүй	Задлан шинжилгээний хувь	Онош зөрөө	Онош зөрөөний хувь
			Эмгэг судлалын	Шүүх эмнэлгийн						
1	Архангай	43	29	4	11	11	10	81.5%	1	2.5%
2	Баян-Өлгий	82	2	0	19	0	99	2.0%	0	0.0%
3	Баянхонгор	64	35	0	17	14	32	60.5%	4	8.2%
4	Булган	22	14	0	2	1	9	62.5%	0	0.0%
5	Говь-Алтай	41	36	2	8	8	3	93.9%	4	9.1%
7	Говьсүмбэр	15	6	4	3	3	5	72.2%	0	0.0%
8	Дархан-Уул	96	59	8	14	14	29	73.6%	3	4.1%
9	Дорноговь	40	30	8	5	4	3	93.3%	3	8.8%
10	Дорнод	89	54	9	17	16	27	74.5%	0	0.0%
11	Дундговь	19	12	0	6	5	8	68.0%	0	0.0%
12	Завхан	46	22	0	3	3	24	51.0%	2	8.0%
13	Орхон	89	73	9	20	19	8	92.7%	6	6.5%
14	Өвөрхангай	82	47	6	12	9	32	66.0%	1	1.8%
15	Өмнөговь	44	30	4	9	9	10	81.1%	3	7.7%
16	Сүхбаатар	25	20	0	5	5	5	83.3%	0	0.0%
17	Сэлэнгэ	10	7	1	10	9	3	85.0%	0	0.0%
18	Төв	26	13	0	3	3	13	55.2%	1	6.3%
19	Увс	44	41	3	8	8	0	100.0%	3	6.1%
20	Ховд	62	31	4	6	6	27	60.3%	0	0.0%
21	Хөвсгөл	83	51	0	21	19	34	67.3%	8	11.4%
22	Хэнтий	22	16	1	6	5	6	78.6%	0	0.0%
23	Аймгийн дүн	1044	628	63	205	171	387	69.0%	39	4.9%
24	Улаанбаатар	2380	1384	297	263	245	717	72.9%	92	4.8%
25	Улсын дүн	3424	2012	360	468	416	1104	71.6%	131	4.7%

2014 онд аймаг, хотын нэгдсэн эмнэлгүүдэд 3424 өвчтөн нас барснаас 2372 тохиолдолд эмгэг судлал ба шүүх эмнэлгийн шинжилгээ ба 468 амьгүй төрөлтийн 416 тохиолдолд задлан шинжилгээ тус тус хийсэн байна. Задлан шинжилгээний хувь 71.6% байна.

Задлан шинжилгээ хийсэн байдлаас үзвэл Баян-Өлгий, Завхан, Төв, Ховд, Баянхонгор, Булган, Өвөрхангай, Хөвсгөл, Дундговь зэрэг аймгуудын задлан шинжилгээний хувь /2.0%-68.0%/ байгаа нь аймгийн дундаж үзүүлэлтээс доогуур байна.

Үндсэн оношийн зөрөө улсын хэмжээгээр 131 тохиолдол байгаа ба оношийн зөрөөний хувь 4.7% байна.

Аймаг хот	B05 Улаанбурхан/Measles						B06 Улаанууд/Rubella								
	Өвчлөл			10000 хүн амд			Өвчлөл			10000 хүн амд					
	2013 онд	2014 онд	5 жилийн дундаж	2013 онд	2014 онд	5 жилийн дундаж	2013 онд	2014 онд	2013 онд	2014 онд	5 жилийн дундаж				
	Нас баралт	Нас баралт	Нас баралт	Нас баралт	Нас баралт	Нас баралт	Нас баралт	Нас баралт	Нас баралт	Нас баралт	Нас баралт				
01. Архангай	0	0	0	0	0	0	0	0	0	0	0	0	0	0	0
02. Баян-Өлгий	0	0	0	0	0	0	0	0	0	0	0	0	0	0	0
03. Баянхонгор	0	0	0	0	0	0	0	0	0	0	0	0	0	0	0
04. Булган	0	0	0	0	0	0	0	0	0	0	0	0	0	0	0
05. Говь-Алтай	0	0	0	0	0	0	0	0	0	0	0	0	0	0	0
06. Говьсүмбэр	0	0	0	0	0	0	0	0	0	0	0	0	0	0	0
07. Дархан-Уул	0	0	0	0	0	0	0	0	0	0	0	0	0	0	0
08. Дорноговь	0	0	0	0	0	0	0	0	0	0	0	0	0	0	0
09. Дорнод	0	0	0	0	0	0	0	0	0	0	0	0	0	0	0
10. Дундговь	0	0	0	0	0	0	0	0	0	0	0	0	0	0	0
11. Завхан	0	0	0	0	0	0	0	0	0	0	0	0	0	0	0
12. Орхон	0	0	0	0	0	0	0	0	0	0	0	0	0	0	0
13. Өвөрхангай	0	0	0	0	0	0	0	0	0	0	0	0	0	0	0
14. Өмнөговь	0	0	0	0	0	0	0	0	0	0	0	0	0	0	0
15. Сүхбаатар	0	0	0	0	0	0	0	0	0	0	0	0	0	0	0
16. Сэлэнгэ	0	0	0	0	0	0	0	0	0	0	0	0	0	0	0
17. Төв	0	0	0	0	0	0	0	0	0	0	0	0	0	0	0
18. Увс	0	0	0	0	0	0	0	0	0	0	0	0	0	0	0
19. Ховд	0	0	0	0	0	0	0	0	0	0	0	0	0	0	0
20. Хөвсгөл	0	0	0	0	0	0	0	0	0	0	0	0	0	0	0
21. Хэнтий	0	0	0	0	0	0	0	0	0	0	0	0	0	0	0
<b>Аймгийн дүн</b>	0	0	0	0	0	0	0	0	0	0	0	0	0	0	0
<b>Улаанбаатар</b>	0	0	0	0	0	0	0	0	0	0	0	0	0	0	0
<b>Улсын дүн</b>	0	0	0	0	0	0	0	0	0	0	0	0	0	0	0

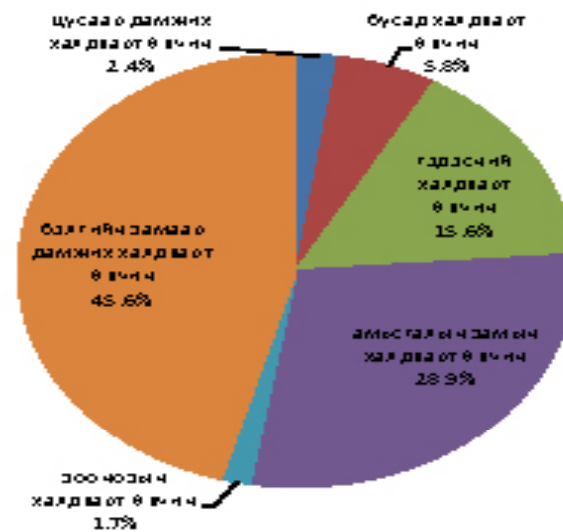
Аймаг хот	А48 Хийт үхжил/Gas gangrene						B01 Салхинцээр/Vagisella					
	Өвчлөл			10000 хүн амд			Өвчлөл			10000 хүн амд		
	2013 онд	2014 онд	5 жилийн дундаж	2013 онд	2014 онд	5 жилийн дундаж	2013 онд	2014 онд	5 жилийн дундаж	2013 онд	2014 онд	5 жилийн дундаж
01. Архангай	0	0	0.0	0.0	0.0	0.0	105	45	45	11.6	5.3	5.0
02. Баян-Өлгий	2	0	0.0	0.0	0.0	0.0	2	9	2	0.2	1.0	0.2
03. Баянхонгор	0	0	0.0	0.0	0.0	0.0	93	119	90	10.9	15.2	10.9
04. Булган	0	0	0.0	0.0	0.0	0.0	71	66	57	11.3	12.1	9.6
05. Говь-Алтай	0	0	0.0	0.0	0.0	0.0	10	31	16	1.7	5.8	2.8
06. Говьсүмбэр	0	0	0.0	0.0	0.0	0.0	24	24	17	16.9	16.2	12.1
07. Дархан-Уул	0	0	0.0	0.0	0.0	0.0	101	176	76	11.0	17.8	8.1
08. Дорноговь	0	0	0.0	0.0	0.0	0.0	268	188	136	44.3	30.1	22.5
09. Дорнод	0	0	0.0	0.0	0.0	0.0	455	365	253	61.7	51.0	34.8
10. Дундговь	1	0	0.2	0.0	0.0	0.0	69	77	55	15.3	20.6	12.8
11. Завхан	0	0	0.0	0.0	0.0	0.0	14	72	35	1.9	11.2	4.9
12. Орхон	0	0	0.0	0.0	0.0	0.0	46	40	34	5.4	4.3	3.9
13. Өвөрхангай	0	1	0.0	0.0	0.0	0.0	119	200	138	10.2	19.7	12.4
14. Өмнөговь	0	0	0.0	0.0	0.0	0.0	177	212	116	33.7	31.6	20.3
15. Сүхбаатар	0	0	0.0	0.0	0.0	0.0	104	23	41	18.9	4.3	7.6
16. Сэлэнгэ	0	0	0.0	0.0	0.0	0.0	11	25	14	1.0	2.4	1.3
17. Төв	0	0	0.0	0.0	0.0	0.0	131	46	79	14.6	5.4	9.0
18. Увс	0	0	0.0	0.0	0.0	0.0	44	84	57	5.7	11.4	7.5
19. Ховд	0	0	0.0	0.0	0.0	0.0	13	68	36	1.5	8.6	4.3
20. Хөвсгөл	0	0	0.0	0.0	0.0	0.0	95	314	121	7.6	26.5	9.9
21. Хэнтий	0	0	0.0	0.0	0.0	0.0	165	150	95	22.9	22.2	13.6
<b>Аймгийн дүн</b>	<b>3</b>	<b>1</b>	<b>0.0</b>	<b>0.0</b>	<b>0.0</b>	<b>0.0</b>	<b>2117</b>	<b>2334</b>	<b>1513</b>	<b>13.0</b>	<b>15.0</b>	<b>9.5</b>
22. Улаанбаатар	0	0	0.0	0.0	0.0	0.0	2552	2305	1783	21.5	16.8	14.5
<b>Улсын дүн</b>	<b>3</b>	<b>1</b>	<b>0.0</b>	<b>0.0</b>	<b>0.0</b>	<b>0.0</b>	<b>4669</b>	<b>4639</b>	<b>3296</b>	<b>16.6</b>	<b>15.8</b>	<b>11.7</b>

### Халдварт өвчин /2014 оны жилийн эцсийн байдлаар /

Улсын хэмжээнд 29 төрлийн 33516 халдварт өвчний тохиолдол бүртгэгдэж, 10 000 хүн амд 114.4 байна. Өмнөх оны мөн үеэс 3804 тохиолдлоор буюу 11.3 хувиар буурчээ. 10000 хүн амд ногдох өвчлөл улсын дундаж үзүүлэлтээс өндөр байгаа аймгуудыг дурьдвал: Улаанбаатар /136.0/, Хөвсгөл /120.1/, Баянхонгор /142.5/, Дорноговь /134.6/, Дорнод /334.5/ байна.

Өнгөрсөн оны мөн үетэй харьцуулахад цусан суулга, сальмонеллез, суулгалт халдвар, улаан эсэргэнэ, сүрьеэ, тэмбүү, трихомониаз, гар хөл амны өвчин, хачигт риккеттиоз, ХДХВ/ДОХ, нярайн цусан үжил, мөөгөнцөртөх, балнад, хүнснээс гаралтай бактерт хордлого, хумхаа зэрэг өвчлөлийн тохиолдол нэмэгдсэн байна. Халдварт өвчний гаралт буурсан нь вирүст гепатит 2.2 дахин, гахай хавдрын өвчлөл 12.4 дахин буурсантай холбоотой байна.

Зураг 10. Бүртгэгдсэн халдварт өвчний бүтэц, хувиар  
/2014 оны жилийн эцсийн байдлаар/



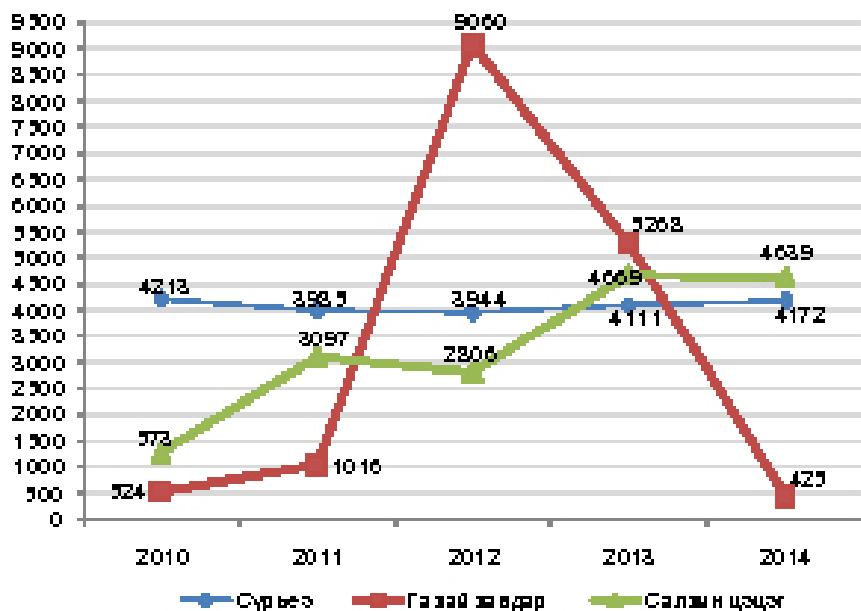
## Вирус гепатит

Вирус гепатит өвчний 1146 тохиолдол бүртгэгдэж, 10 000 хүн амд 3.9 ногдож байна. Нийт халдварт өвчний 3.4 хувийг эзэлж байна. Өнгөрсөн оны мөн үеэс 1391 тохиолдол буюу 10 000 хүн ам тутамд 4.8-аар буурчээ. Нийт вирус гепатит өвчлөлийн 28.4 хувийг цочмог А гепатит, 50.1 хувийг цочмог В гепатит, 10.9 хувийг С гепатит, 10.6 хувийг бусад гепатит тус тус байна.

## Амьсгалын замын цочмог халдварт өвчин

Амьсгалын замын цочмог халдварт өвчний 9678 тохиолдол бүртгэгдэж, нийт халдварт өвчний 28.9 хувийг эзэлж байна. Өмнөх оны мөн үетэй харьцуулахад гар хөл амны өвчин 1.3 дахин нэмэгдсэн байна.

Зураг 11. Амьсгалын замын цочмог халдварт өвчин, бодит тоо /2010 - 2014 оны жилийн эцсийн байдлаар/



Аймаг хот	A39 Менингококкт халдвар/Meningococcal infection						A46 Ёлом/Erysipelas											
	Өвчлөл			10000 хүн амд			Өвчлөл			10000 хүн амд								
	2013 онд	2014 онд	5 жилийн дундаж	2013 онд	2014 онд	5 жилийн дундаж	2013 онд	2014 онд	5 жилийн дундаж	2013 онд	2014 онд	5 жилийн дундаж						
01. Архангай	1	0	1	0.1	0.0	0.1	0	0	0	2	1	3	0.2	0.1	0.3	0	0	0
02. Баян-Өлгий	2	0	1	0.1	0.0	0.1	0	0	0	0	0	0	0.0	0.0	0.0	0	0	0
03. Баянхонгор	0	0	0	0.0	0.0	0.0	0	0	0	2	5	5	0.2	0.6	0.6	0	0	0
04. Булган	0	0	0	0.0	0.0	0.0	0	0	0	0	1	1	0.0	0.2	0.2	0	0	0
05. Говь-Алтай	0	0	0	0.0	0.0	0.0	0	0	0	1	2	2	0.2	0.4	0.4	0	0	0
06. Говьсүмбэр	0	0	0	0.0	0.0	0.0	0	0	0	0	1	1	0.0	0.7	0.7	0	0	0
07. Дархан-Уул	6	3	3	0.7	0.3	0.3	0	2	2	2	2	3	0.2	0.2	0.3	0	0	0
08. Дорноговь	1	0	1	0.2	0.0	0.2	0	3	0	2	0	2	0.5	0.0	0.3	0	0	0
09. Дорнод	1	0	2	0.1	0.0	0.3	0	5	2	2	4	4	0.7	0.3	0.5	0	0	0
10. Дундговь	3	0	1	0.7	0.0	0.2	0	0	0	6	2	2	0.0	1.6	0.5	0	0	0
11. Завхан	0	0	0	0.0	0.0	0.0	0	0	0	0	0	0	0.0	0.0	0.0	0	0	0
12. Орхон	1	0	0	0.1	0.0	0.0	0	2	2	2	1	1	0.2	0.2	0.1	0	0	0
13. Өвөрхангай	0	0	0	0.0	0.0	0.0	0	3	3	3	4	4	0.3	0.3	0.4	0	0	0
14. Өмнөговь	2	0	1	0.4	0.0	0.2	0	1	0	0	0	0	0.2	0.0	0.0	0	0	0
15. Сүхбаатар	1	1	1	0.2	0.2	0.2	1	1	0	1	0	1	0.2	0.0	0.2	0	0	0
16. Сэлэнгэ	1	1	1	0.1	0.1	0.1	0	0	2	2	1	0	0.0	0.2	0.1	0	0	0
17. Төв	3	3	2	0.3	0.3	0.2	1	1	0	0	0	0	0.1	0.0	0.0	0	0	0
18. Увс	0	0	1	0.0	0.0	0.1	0	0	3	1	0	3	0.0	0.4	0.1	0	0	0
19. Ховд	1	1	0	0.1	0.1	0.0	1	3	0	1	1	1	0.3	0.0	0.1	0	0	0
20. Хөвсгөл	0	0	0	0.0	0.0	0.0	0	2	1	1	1	1	0.2	0.1	0.1	0	0	0
21. Хэнтий	0	0	0	0.0	0.0	0.0	0	0	1	1	3	1	0.0	0.1	0.4	0	0	0
<b>АЙМГИЙН ДҮН</b>	<b>23</b>	<b>9</b>	<b>15</b>	<b>0.1</b>	<b>0.1</b>	<b>0.1</b>	<b>3</b>	<b>28</b>	<b>32</b>	<b>36</b>	<b>36</b>	<b>36</b>	<b>0.2</b>	<b>0.2</b>	<b>0.2</b>	<b>0</b>	<b>0</b>	<b>0</b>
22. Улаанбаатар	17	5	11	0.1	0.0	0.1	0	109	104	121	104	121	0.9	0.8	1.0	0	0	0
<b>Улсын дүн</b>	<b>40</b>	<b>14</b>	<b>26</b>	<b>0.1</b>	<b>0.0</b>	<b>0.1</b>	<b>3</b>	<b>137</b>	<b>136</b>	<b>157</b>	<b>136</b>	<b>157</b>	<b>0.5</b>	<b>0.5</b>	<b>0.6</b>	<b>0</b>	<b>0</b>	<b>0</b>

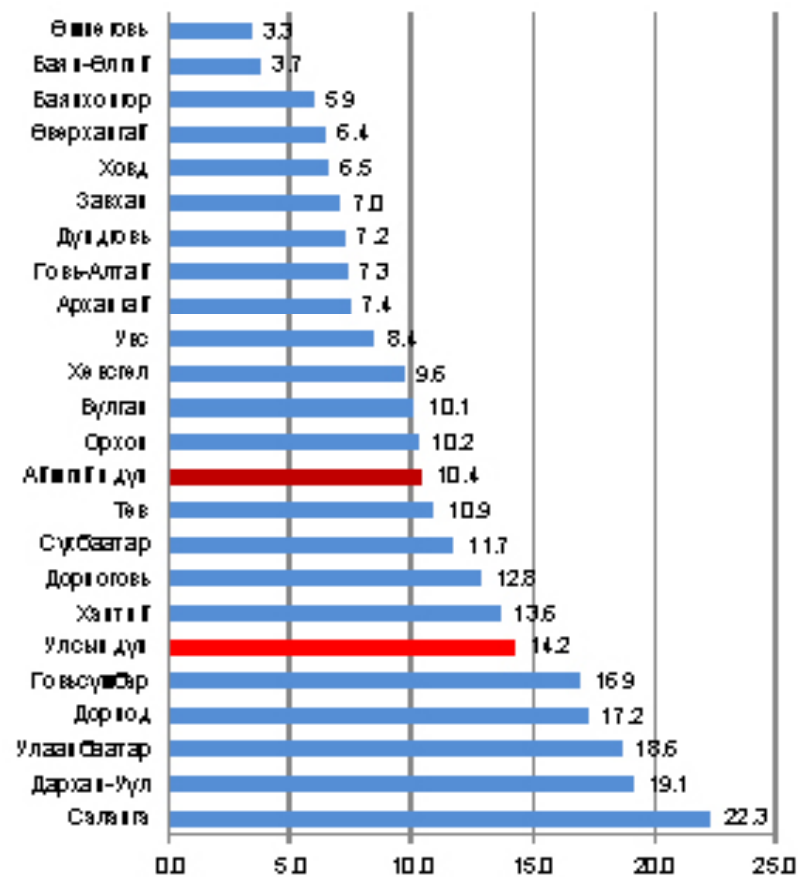


Аймаг хот	А37 Хөхүүл ханиад/ Whooping cough						А38 Улаан эсэргэнэ/ Scarlet fever					
	Өвчлөл			10000 хүн амд			Өвчлөл			10000 хүн амд		
	2013 онд	2014 онд	5 жилийн дундаж	2013 онд	2014 онд	5 жилийн дундаж	2013 онд	2014 онд	5 жилийн дундаж	2013 онд	2014 онд	5 жилийн дундаж
	Тас баралт	Тас баралт	Тас баралт	Тас баралт	Тас баралт	Тас баралт	Тас баралт	Тас баралт	Тас баралт	Тас баралт	Тас баралт	Тас баралт
01. Архангай	0	0.0	0.0	0	0.0	0.0	1	0	2	0.1	0.0	0.2
02. Баян-Өлгий	0	0.0	0.0	0	0.0	0.0	0	0	0	0.0	0.0	0.0
03. Баянхонгор	0	0.0	0.0	0	0.0	0.0	0	0	0	0.0	0.0	0.0
04. Булган	0	0.0	0.0	0	0.0	0.0	2	0	1	0.3	0.0	0.2
05. Говь-Алтай	0	0.0	0.0	0	0.0	0.0	2	0	0	0.3	0.0	0.0
06. Говьсүмбэр	0	0.0	0.0	0	0.0	0.0	0	0	0	0.0	0.0	0.0
07. Дархан-Уул	0	0.0	0.0	0	0.0	0.0	2	2	1	0.2	0.2	0.1
08. Дорноговь	0	0.0	0.0	0	0.0	0.0	0	1	0	0.0	0.2	0.0
09. Дорнод	0	0.0	0.0	0	0.0	0.0	0	0	0	0.0	0.0	0.0
10. Дундговь	0	0.0	0.0	0	0.0	0.0	0	2	1	0.0	0.5	0.2
11. Завхан	0	0.0	0.0	0	0.0	0.0	0	0	0	0.0	0.0	0.0
12. Орхон	0	0.0	0.0	0	0.0	0.0	0	0	0	0.0	0.0	0.0
13. Өвөрхангай	0	0.0	0.0	0	0.0	0.0	0	0	0	0.0	0.0	0.0
14. Өмнөговь	0	0.0	0.0	0	0.0	0.0	4	0	1	0.8	0.0	0.2
15. Сүхбаатар	0	0.0	0.0	0	0.0	0.0	0	0	0	0.0	0.0	0.0
16. Сэлэнгэ	0	0.0	0.0	0	0.0	0.0	0	0	0	0.0	0.0	0.0
17. Төв	0	0.0	0.0	0	0.0	0.0	1	0	1	0.1	0.0	0.1
18. Увс	0	0.0	0.0	0	0.0	0.0	0	0	0	0.0	0.0	0.0
19. Ховд	0	0.0	0.0	0	0.0	0.0	0	0	0	0.0	0.0	0.0
20. Хөвсгөл	0	0.0	0.0	0	0.0	0.0	0	1	0	0.0	0.1	0.0
21. Хэнтий	0	0.0	0.0	0	0.0	0.0	0	0	0	0.0	0.0	0.0
<b>АЙМГИЙН ДҮН</b>	0	0.0	0.0	0	0.0	0.0	12	6	7	0.1	0.0	0.0
22. Улаанбаатар	0	0.0	0.0	0	0.0	0.0	259	270	138	2.2	2.0	1.1
<b>Улсын дүн</b>	0	0.0	0.0	0	0.0	0.0	271	276	145	1.0	0.9	0.5

## Сүрьеэ

Сүрьеэ өвчний 4172 шинэ тохиолдол бүртгэгдсэн нь нийт халдварт өвчний 12.5 хувийг эзэлж байна. 10 000 хүн амд ногдох өвчлөл 14.2 байна. Өнгөрсөн оны мөн үеэс 61 тохиолдлоор өвчлөл нэмэгдсэн байна. Нийт өвчлөлийн 2558 тохиолдол буюу 61.3 хувь нь Улаанбаатар хотод бүртгэгдсэн байна.

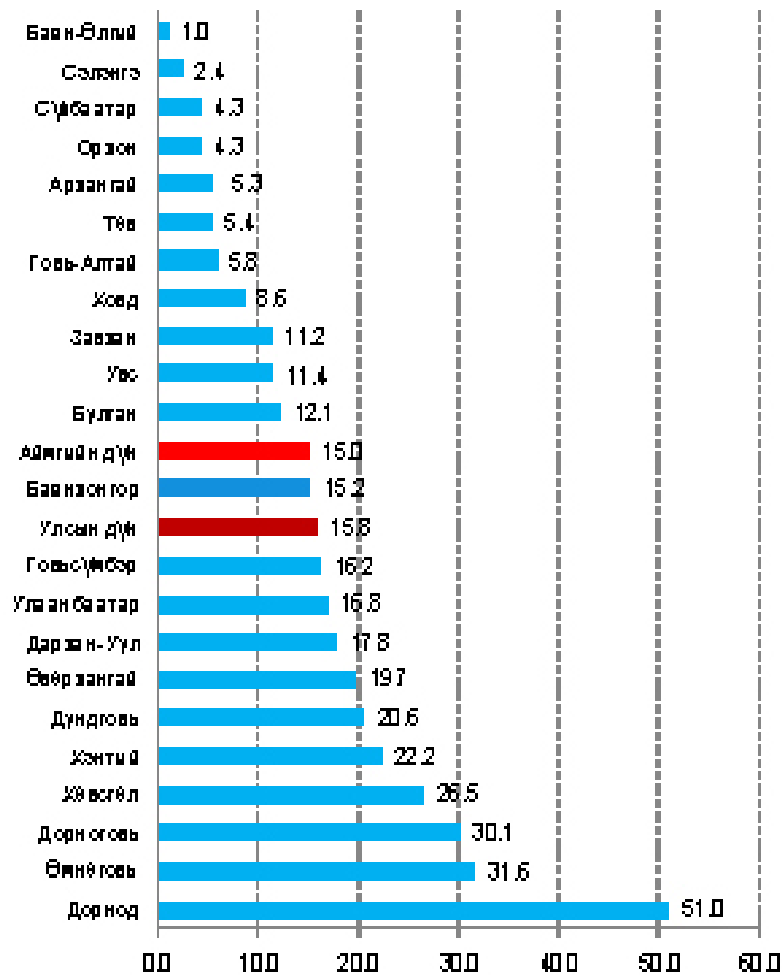
Зураг 12. Сүрьеэгийн өвчлөл, 10 000 хүн амд / 2014 оны жилийн эцсийн байдлаар /



## Салхинцэцэг

Салхинцэцэг өвчлөлийн 4639 тохиолдол бүртгэгдэж 10 000 хүн амд 15.8 байна. Нийт халдварт өвчний 13.8 хувийг эзэлж өмнөх оны мөн үеэс 30 тохиолдлоор буурсан байна.

Зураг 13. Салхинцэцэг өвчлөл, 10 000 хүн амд / 2014 оны жилийн эцсийн байдлаар/



## 2. Амьсгалын замын халдварт өвчин

Аймаг хот	A15-A19 Сүрьеэ/Tuberculosis						A36 Сахуу / Diphtheria					
	Өвчлөл			10000 хүн амд			Өвчлөл			10000 хүн амд		
	2013 онд	2014 онд	5 жилийн дундаж	2013 онд	2014 онд	5 жилийн дундаж	2013 онд	2014 онд	5 жилийн дундаж	2013 онд	2014 онд	5 жилийн дундаж
01. Архангай	67	63	64	7.4	7.4	7.2	0	0	0	0.0	0.0	0.0
02. Баян-Өлгий	30	34	35	3.0	3.7	3.6	0	0	0	0.0	0.0	0.0
03. Баянхонгор	51	46	43	6.0	5.9	5.2	2	0	0	0.0	0.0	0.0
04. Булган	42	55	50	6.7	10.1	8.4	0	0	0	0.0	0.0	0.0
05. Говь-Алтай	21	39	25	3.7	7.3	4.4	0	0	0	0.0	0.0	0.0
06. Говьсүмбэр	20	25	22	14.1	16.9	15.6	2	0	0	0.0	0.0	0.0
07. Дархан-Уул	230	189	225	25.0	19.1	23.9	0	0	0	0.0	0.0	0.0
08. Дорноговь	74	80	82	12.2	12.8	13.6	0	0	0	0.0	0.0	0.0
09. Дорнод	151	123	142	20.5	17.2	19.5	5	0	0	0.0	0.0	0.0
10. Дундговь	22	27	23	4.9	7.2	5.4	0	0	0	0.0	0.0	0.0
11. Завхан	40	45	45	5.3	7.0	6.2	0	0	0	0.0	0.0	0.0
12. Орхон	101	96	96	11.8	10.2	10.9	5	0	0	0.0	0.0	0.0
13. Өвөрхангай	77	65	75	6.6	6.4	6.8	3	0	0	0.0	0.0	0.0
14. Өмнөговь	19	22	24	3.6	3.3	4.2	0	0	0	0.0	0.0	0.0
15. Сүхбаатар	87	62	85	15.8	11.7	15.7	0	0	0	0.0	0.0	0.0
16. Сэлэнгэ	231	230	234	21.6	22.3	22.3	0	0	0	0.0	0.0	0.0
17. Төв	107	94	98	11.9	10.9	11.1	6	0	0	0.0	0.0	0.0
18. Увс	66	62	61	8.5	8.4	8.0	2	0	0	0.0	0.0	0.0
19. Хөвд	42	51	45	4.8	6.5	5.3	2	0	0	0.0	0.0	0.0
20. Хөвсгөл	144	114	114	11.5	9.6	9.3	2	0	0	0.0	0.0	0.0
21. Хэнтий	86	92	129	11.9	13.6	18.4	3	0	0	0.0	0.0	0.0
<b>Аймгийн дүн</b>	<b>1708</b>	<b>1614</b>	<b>1708</b>	<b>10.5</b>	<b>10.4</b>	<b>10.7</b>	<b>33</b>	<b>0</b>	<b>0</b>	<b>0.0</b>	<b>0.0</b>	<b>0.0</b>
22. Улаанбаатар	2403	2558	2403	20.3	18.6	19.3	72	0	0	0.0	0.0	0.0
<b>Улсын дүн</b>	<b>4111</b>	<b>4172</b>	<b>4172</b>	<b>14.6</b>	<b>14.2</b>	<b>14.5</b>	<b>0</b>	<b>0</b>	<b>0</b>	<b>0.0</b>	<b>0.0</b>	<b>0.0</b>

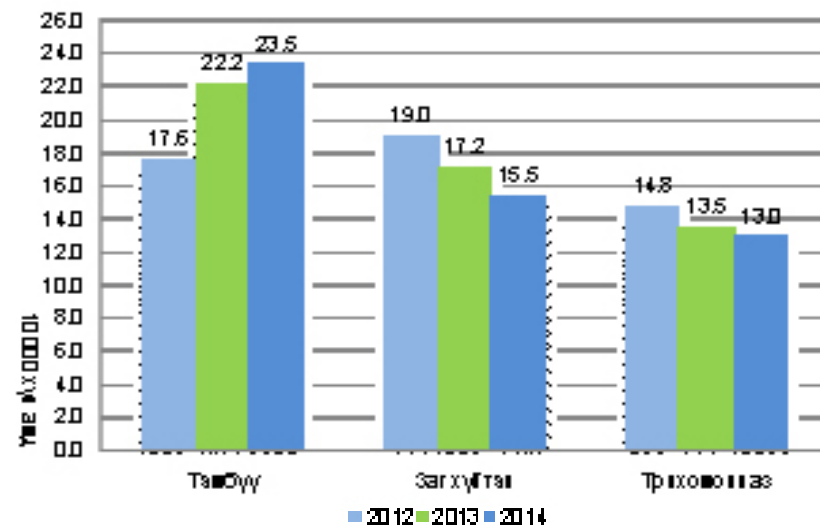
Аймаг хот	B15-19 Вируст хепатит/Viral hepatitis						B15 Вируст хепатит A / Acute hepatitis A							
	Өвчлөл			10000 хүн амд			Өвчлөл			10000 хүн амд				
	2013 онд	2014 онд	5 жилийн дундаж	2013 онд	2014 онд	5 жилийн дундаж	2013 онд	2014 онд	5 жилийн дундаж	2013 онд	2014 онд	5 жилийн дундаж		
01. Архангай	135	47	259	14.9	5.5	29.1	0	116	39	242	12.8	4.6	27.1	0
02. Баян-Өлгий	50	23	142	5.0	2.5	14.6	0	50	23	142	5.0	2.5	14.6	0
03. Баянхонгор	28	17	336	3.3	2.2	40.8	0	8	0	311	0.9	0.0	37.8	0
04. Булган	41	8	175	6.5	1.5	29.5	0	33	4	168	5.3	0.7	28.3	0
05. Говь-Алтай	18	10	222	3.1	1.9	39.3	0	8	2	215	1.4	0.4	38.1	0
06. Говьсүмбэр	11	5	48	7.7	3.4	34.1	0	4	0	42	2.8	0.0	29.8	0
07. Дархан-Уул	124	86	253	13.5	8.7	26.9	0	93	39	212	10.1	3.9	22.5	0
08. Дорноговь	45	16	158	7.4	2.6	26.1	0	18	1	134	3.0	0.2	22.2	0
09. Дорнод	46	17	314	6.2	2.4	43.2	0	17	0	284	2.3	0.0	39.0	0
10. Дундговь	22	6	130	4.9	1.6	30.4	0	15	1	119	3.3	0.3	27.8	0
11. Завхан	35	10	182	4.7	1.5	25.2	0	23	8	178	3.1	1.2	24.7	0
12. Орхон	74	48	255	8.6	5.1	28.9	2	33	7	214	3.9	0.7	24.2	0
13. Өвөрхангай	122	32	316	10.5	3.1	28.5	1	97	10	290	8.3	1.0	26.1	0
14. Өмнөговь	99	26	144	18.9	3.9	25.2	1	77	2	123	14.7	0.3	21.6	0
15. Сүхбаатар	44	25	100	8.0	4.7	18.5	0	41	17	96	7.5	3.2	17.7	0
16. Сэлэнгэ	146	28	224	13.6	2.7	21.4	0	134	21	207	12.5	2.0	19.8	0
17. Төв	57	7	170	6.3	0.8	19.3	0	50	4	164	5.6	0.5	18.6	0
18. Увс	74	43	275	9.6	5.8	36.0	0	54	18	250	7.0	2.4	32.7	0
19. Ховд	47	33	167	5.3	4.2	19.8	0	39	17	160	4.4	2.2	18.9	0
20. Хөвсгөл	57	37	389	4.6	3.1	31.9	2	27	8	358	2.2	0.7	29.4	0
21. Хэнтий	55	19	218	7.6	2.8	31.1	0	41	3	211	5.7	0.4	30.1	0
<b>Аймгийн дүн</b>	1330	543	4477	8.2	3.5	28.0	6	978	224	4120	6.0	1.4	25.8	0
22. Улаанбаатар	1207	603	2385	10.2	4.4	19.4	11	611	101	1787	5.2	0.7	14.6	0
<b>Улсын дүн</b>	2537	1146	6862	9.0	3.9	24.3	17	1589	325	5907	5.7	1.1	20.9	0

### Бэлгийн замаар дамжих халдвар

Зонхилон тохиолдох бэлгийн замаар дамжих халдварын 15300 тохиолдол бүртгэгдсэн нь нийт халдварт өвчний 45.6 хувийг эзэлж байна.

Нийт өвчлөлийн 29.8 хувийг заг хүйтэн, 45.0 хувийг тэмбүү, 25.0 хувийг трихомониаз, 0.2 хувийг ХДХВ-ДОХ-ын халдвар тус тус эзэлж байна. Өнгөрсөн оны мөн үетэй харьцуулахад тэмбүү өвчин 644 тохиолдлоор нэмэгдсэн ба 10000 хүн амд ногдох өвчлөлөөр Дорнод, Баянхонгор, Хөвсгөл, Дорноговь, Говьсүмбэр, Говь-Алтай, Сүхбаатар, Орхон зэрэг аймгууд

Зураг 14. Зонхилон тохиолдох бэлгийн замаар дамжих халдвар, /Сүүлийн 3 жилийн эцсийн байдлаар/



### Халдварт өвчний шалтгаант нас баралт

2014 жилийн эцсийн байдлаар халдварт өвчний шалтгаант нас баралтын нийт 143 тохиолдол бүртгэгдсэн байна. Нас баралтын тохиолдлыг өвчний шалтгаанаар авч үзвэл: сүрьеэ- 105, менингококкт халдвар -3, вируст хепатит -17, төрөлхийн тэмбүү - 10, ХДХВ/ДОХ-5, хачигт рикеттиоз-1, нярайн үжил -2 нас баралтын тохиолдол тус тус бүртгэгдсэн байна.

### Эх, хүүхдийн эрүүл мэндийн үзүүлэлт 2013, 2014 оны жилийн эцсийн байдлаар

Аймаг хот	Төрсөн эх			Амьд төрсөн хүүхэд			Амьгүй төрсөн хүүхэд		
	2013 онд	2014 онд	5 жилийн дундаж	2013 онд	2014 онд	5 жилийн дундаж	2013 онд	2014 онд	2014 онд
	01. Архангай	2101	2170	2039	2115	2180	2049	10	12
02. Баян-Өлгий	2783	2801	2636	2762	2789	2612	50	29	29
03. Баянхонгор	2308	2174	2115	2316	2183	2123	19	24	24
04. Булган	1023	999	982	1024	1008	987	5	3	3
05. Говь-Алтай	1376	1265	1325	1387	1265	1328	5	14	14
06. Говьсүмбэр	478	488	428	479	491	429	2	3	3
07. Дархан-Уул	2680	2843	2619	2698	2855	2633	13	14	14
08. Дорноговь	1502	1483	1405	1509	1488	1412	9	5	5
09. Дорнод	1972	1982	1942	1984	1984	1947	8	17	17
10. Дундговь	890	947	856	890	948	857	4	7	7
11. Завхан	1501	1612	1520	1512	1615	1521	5	6	6
12. Орхон	2891	2826	2632	2911	2831	2644	23	20	20
13. Өвөрхангай	2779	2742	2673	2783	2757	2678	18	15	15
14. Өмнөговь	1536	1439	1330	1544	1441	1337	9	12	12
15. Сүхбаатар	1217	1329	1246	1224	1330	1254	5	9	9
16. Сэлэнгэ	1924	2024	1927	1934	2029	1934	7	13	13
17. Төв	1238	1325	1107	1240	1334	1110	7	5	5
18. Увс	1994	2110	2012	1999	2127	2016	17	9	9
19. Ховд	2364	2306	2298	2372	2320	2302	23	10	10
20. Хөвсгөл	3297	3306	3166	3295	3317	3171	30	28	28
21. Хэнтий	1611	1630	1520	1615	1637	1526	8	12	12
<b>АЙМГИЙН ДҮН</b>	<b>39465</b>	<b>39801</b>	<b>37780</b>	<b>39593</b>	<b>39929</b>	<b>37871</b>	<b>277</b>	<b>267</b>	<b>267</b>
22. Улаанбаатар	39906	41427	36433	40187	41786	36677	262	261	261
<b>Улсын дүн</b>	<b>79371</b>	<b>81228</b>	<b>74212</b>	<b>79780</b>	<b>81715</b>	<b>74548</b>	<b>539</b>	<b>528</b>	<b>528</b>

Аймаг хот	А80 Цочмог полиомиелит /Acute poliomyelitis						B08.4 Гар, хөл, амны өвчин / Hand, foot and mouth disease						
	Өвчлөл		10000 хүн амд		10000 хүн амд		Өвчлөл		10000 хүн амд		10000 хүн амд		
	2013 онд	2014 онд	2013 онд	2014 онд	2013 онд	2014 онд	2013 онд	2014 онд	2013 онд	2014 онд	2013 онд	2014 онд	
01. Архангай	0	0	0.0	0.0	0	0	2	1	5	0.2	0.1	0.6	0
02. Баян-Өлгий	0	0	0.0	0.0	0	0	0	0	0	0.0	0.0	0.0	0
03. Баянхонгор	0	0	0.0	0.0	0	0	6	25	15	0.7	3.2	1.8	0
04. Булган	0	0	0.0	0.0	0	0	13	1	10	2.1	0.2	1.7	0
05. Говь-Алтай	0	0	0.0	0.0	0	0	4	3	10	0.7	0.6	1.8	0
06. Говьсүмбэр	0	0	0.0	0.0	0	0	3	1	8	2.1	0.7	5.7	0
07. Дархан-Уул	0	0	0.0	0.0	0	0	2	5	5	0.2	0.5	0.5	0
08. Дорноговь	0	0	0.0	0.0	0	0	8	34	46	1.3	5.4	7.6	0
09. Дорнод	0	0	0.0	0.0	0	0	0	0	122	0.0	0.0	16.8	0
10. Дундговь	0	0	0.0	0.0	0	0	0	4	9	0.0	1.1	2.1	0
11. Завхан	0	0	0.0	0.0	0	0	2	13	5	0.3	2.0	0.7	0
12. Орхон	0	0	0.0	0.0	0	0	4	7	8	0.5	0.7	0.9	0
13. Өвөрхангай	0	0	0.0	0.0	0	0	0	0	8	0.0	0.0	0.7	0
14. Өмнөговь	0	0	0.0	0.0	0	0	22	31	25	4.2	4.6	4.4	0
15. Сүхбаатар	0	0	0.0	0.0	0	0	3	2	6	0.5	0.4	1.1	0
16. Сэлэнгэ	0	0	0.0	0.0	0	0	0	0	6	0.0	0.0	0.6	0
17. Төв	0	0	0.0	0.0	0	0	15	18	29	1.7	2.1	3.3	0
18. Увс	0	0	0.0	0.0	0	0	0	0	5	0.0	0.0	0.7	0
19. Ховд	0	0	0.0	0.0	0	0	0	0	0	0.0	0.0	0.0	0
20. Хөвсгөл	0	0	0.0	0.0	0	0	28	18	18	2.2	1.5	1.5	0
21. Хэнтий	0	0	0.0	0.0	0	0	0	11	32	0.0	1.6	4.6	0
<b>АЙМГИЙН ДҮН</b>	<b>0</b>	<b>0</b>	<b>0.0</b>	<b>0.0</b>	<b>0</b>	<b>0</b>	<b>112</b>	<b>174</b>	<b>372</b>	<b>0.7</b>	<b>1.1</b>	<b>2.3</b>	<b>0</b>
22. Улаанбаатар	0	0	0.0	0.0	0	0	1262	1614	10.6	11.8	8.7	0	0
<b>Улсын дүн</b>	<b>0</b>	<b>0</b>	<b>0.0</b>	<b>0.0</b>	<b>0</b>	<b>0</b>	<b>1374</b>	<b>1788</b>	<b>4.9</b>	<b>6.1</b>	<b>5.1</b>	<b>0</b>	<b>0</b>

A05 Other bacterial foodborne intoxications/ Аймаг хот	Бактерийн гаралтай бусад хоолны хордлого/ bacterial foodborne intoxications/					Халдварын гаралтай гастроэнтерит ба суулга/ A09 Diarrhoea infection						
	Өвчлөл		10000 хүн амд			Өвчлөл		10000 хүн амд				
	2013 онд	2014 онд	5 жилийн дундаж	2013 онд	2014 онд	5 жилийн дундаж	2013 онд	2014 онд	5 жилийн дундаж	2013 онд	2014 онд	5 жилийн дундаж
01. Архангай	0	2	0	0.0	0.2	0.0	0	0	0	0.0	0.0	0.0
02. Баян-Өлгий	57	74	26	5.7	8.0	2.7	0	0	0	0.0	0.0	0.0
03. Баянхонгор	7	0	1	0.8	0.0	0.1	0	14	5	12	1.6	0.6
04. Булган	2	0	0	0.3	0.0	0.0	0	1	0	5	0.2	0.0
05. Говь-Алтай	0	0	0	0.0	0.0	0.0	0	22	84	27	3.8	15.8
06. Говьсүмбэр	0	11	2	0.0	7.4	1.4	0	0	0	0	0.0	0.0
07. Дархан-Уул	3	206	42	0.3	20.8	4.5	0	2	4	9	0.2	0.4
08. Дорноговь	0	0	0	0.0	0.0	0.0	0	9	15	5	1.5	2.4
09. Дорнод	0	0	1	0.0	0.0	0.1	0	0	0	0	0.0	0.0
10. Дундговь	0	0	0	0.0	0.0	0.0	0	0	8	2	0.0	2.1
11. Завхан	0	0	0	0.0	0.0	0.0	0	0	0	0	0.0	0.0
12. Орхон	14	11	14	1.6	1.2	1.6	0	36	45	37	4.2	4.8
13. Өвөрхангай	10	0	10	0.9	0.0	0.9	0	0	0	0	0.0	0.0
14. Өмнөговь	0	0	23	0.0	0.0	4.0	0	0	0	0	0.0	0.0
15. Сүхбаатар	0	0	0	0.0	0.0	0.0	0	0	0	0	0.0	0.0
16. Сэлэнгэ	0	0	0	0.0	0.0	0.0	0	0	0	0	0.0	0.0
17. Төв	16	5	5	1.8	0.6	0.6	0	0	0	0	0.0	0.0
18. Увс	0	0	0	0.0	0.0	0.0	0	0	1	2	0.0	0.1
19. Ховд	0	0	34	0.0	0.0	4.0	0	0	0	0	0.0	0.0
20. Хөвсгөл	8	4	6	0.6	0.3	0.5	0	0	0	0	0.0	0.0
21. Хэнтий	0	0	0	0.0	0.0	0.0	0	0	0	0	0.0	0.0
<b>Аймгийн дүн</b>	117	313	166	0.7	2.0	1.0	0	84	162	98	0.5	1.0
22. Улаанбаатар	121	235	293	1.0	1.7	2.4	0	0	0	0	0.0	0.0
<b>Улсын дүн</b>	238	548	459	0.8	1.9	1.6	0	84	162	98	0.3	0.6

### Эхийн эндэгдэл, 2013, 2014 оны жилийн эцсийн байдлаар

Аймаг хот	Нас барсан эх			Эхийн эндэгдэл /100000 амьд төрөлтөд/		
	2013 онд	2014 онд	5 жилийн дундаж	2013 онд	2014 онд	5 жилийн дундаж
01. Архангай	0	1	1	0.0	45.9	48.8
02. Баян-Өлгий	4	1	2	144.8	35.9	76.6
03. Баянхонгор	0	3	1	0.0	137.4	47.1
04. Булган	0	0	0	0.0	0.0	0.0
05. Говь-Алтай	0	0	0	0.0	0.0	0.0
06. Говьсүмбэр	0	0	0	0.0	0.0	0.0
07. Дархан-Уул	1	0	0	37.1	0.0	0.0
08. Дорноговь	1	0	0	66.3	0.0	0.0
09. Дорнод	0	0	0	0.0	0.0	0.0
10. Дундговь	0	0	0	0.0	0.0	0.0
11. Завхан	1	0	1	66.1	0.0	65.7
12. Орхон	0	1	1	0.0	35.3	37.8
13. Өвөрхангай	1	0	1	35.9	0.0	37.3
14. Өмнөговь	0	1	1	0.0	69.4	74.8
15. Сүхбаатар	0	0	0	0.0	0.0	0.0
16. Сэлэнгэ	0	0	1	0.0	0.0	51.7
17. Төв	0	0	0	0.0	0.0	0.0
18. Увс	0	0	1	0.0	0.0	49.6
19. Ховд	2	2	2	84.3	86.2	86.9
20. Хөвсгөл	3	1	2	91.0	30.1	63.1
21. Хэнтий	0	0	0	0.0	0.0	0.0
<b>Аймгийн дүн</b>	13	10	16	32.8	25.0	42.2
22. Улаанбаатар	21	15	16	52.3	35.9	43.6
<b>Улсын дүн</b>	34	25	32	42.6	30.6	42.9

## Төрсөн хүүхдийн мэдээ, 2013, 2014 оны жилийн эцсийн байдлаар

Аймаг хот	Амьд төрсөн хүүхэд				Нийт төрөлтөд	
	Бүгд	эрэгтэй	эмэгтэй	1 цагийн дотор хөхөө амласан хүүхдийн хувь	Амьгүй төрөлтийн түвшин	
					бага жинтэй хүүхдийн хувь	Амьгүй төрөлтийн түвшин
01. Архангай	2180	1128	1052	92.0	3.7	5.5
02. Баян-Өлгий	2789	1396	1393	99.9	4.1	10.3
03. Баянхонгор	2183	1114	1069	98.9	4.9	10.9
04. Булган	1008	509	499	96.3	5.3	3.0
05. Говь-Алтай	1265	705	560	96.7	5.7	10.9
06. Говьсүмбэр	491	259	232	96.3	2.2	6.1
07. Дархан-Уул	2855	1468	1387	91.5	3.0	4.9
08. Дорноговь	1488	785	703	99.2	3.2	3.3
09. Дорнод	1984	1045	939	95.9	2.5	8.5
10. Дундговь	948	546	402	96.0	3.4	7.3
11. Завхан	1615	820	795	99.8	2.8	3.7
12. Орхон	2831	1504	1327	99.5	3.2	7.0
13. Өвөрхангай	2757	1405	1352	90.1	4.1	5.4
14. Өмнөговь	1441	748	693	97.8	4.6	8.3
15. Сүхбаатар	1330	657	673	91.0	3.3	6.7
16. Сэлэнгэ	2029	1066	963	94.7	3.4	6.4
17. Төв	1334	661	673	96.0	4.9	3.7
18. Увс	2127	1095	1032	97.6	3.1	4.2
19. Ховд	2320	1197	1123	99.5	4.6	4.3
20. Хөвсгөл	3317	1705	1612	99.3	3.9	8.4
21. Хэнтий	1637	835	802	98.8	3.7	7.3
<b>АЙМГИЙН ДҮН</b>	<b>39929</b>	<b>20648</b>	<b>19281</b>	<b>96.5</b>	<b>3.8</b>	<b>6.6</b>
22. Улаанбаатар	41786	21446	20340	89.7	5.0	6.2
<b>Улсын дүн</b>	<b>81715</b>	<b>42094</b>	<b>39621</b>	<b>93.0</b>	<b>4.4</b>	<b>6.4</b>

Аймаг хот	A02 Сальмонеллез /Other salmonella infections						A03 Цусан суулга/Shigellosis							
	Өвчлөл			10000 хүн амд			Өвчлөл			10000 хүн амд				
	2013 онд	2014 онд	5 жилийн дундаж	2013 онд	2014 онд	5 жилийн дундаж	2013 онд	2014 онд	5 жилийн дундаж	2013 онд	2014 онд	5 жилийн дундаж		
01. Архангай	2	3	4	0.2	0.4	0.4	0	26	37	33	2.9	4.3	3.7	0
02. Баян-Өлгий	0	0	0	0.0	0.0	0.0	0	3	8	3	0.3	0.9	0.3	0
03. Баянхонгор	0	0	0	0.0	0.0	0.0	0	0	1	0	0.0	0.1	0.0	0
04. Булган	0	0	0	0.0	0.0	0.0	0	1	2	2	0.2	0.4	0.3	0
05. Говь-Алтай	0	0	0	0.0	0.0	0.0	0	10	6	10	1.7	1.1	1.8	0
06. Говьсүмбэр	0	0	0	0.0	0.0	0.0	0	10	4	15	7.0	2.7	10.7	0
07. Дархан-Уул	1	0	2	0.1	0.0	0.2	0	1	2	2	0.1	0.2	0.2	0
08. Дорноговь	0	0	0	0.0	0.0	0.0	0	21	37	39	3.5	5.9	6.5	0
09. Дорнод	14	11	11	1.9	1.5	1.5	0	34	10	25	4.6	1.4	3.4	0
10. Дундговь	2	0	4	0.4	0.0	0.9	0	0	3	1	0.0	0.8	0.2	0
11. Завхан	0	0	0	0.0	0.0	0.0	0	25	17	48	3.3	2.6	6.7	0
12. Орхон	2	1	1	0.2	0.1	0.1	0	25	14	18	2.9	1.5	2.0	0
13. Өвөрхангай	4	0	1	0.3	0.0	0.1	0	15	27	33	1.3	2.7	3.0	0
14. Өмнөговь	0	0	0	0.0	0.0	0.0	0	24	111	41	4.6	16.5	7.2	0
15. Сүхбаатар	0	3	2	0.0	0.6	0.4	0	10	11	10	1.8	2.1	1.8	0
16. Сэлэнгэ	0	0	0	0.0	0.0	0.0	0	8	7	22	0.7	0.7	2.1	0
17. Төв	2	1	1	0.2	0.1	0.1	0	7	7	16	0.8	0.8	1.8	0
18. Увс	1	0	1	0.1	0.0	0.1	0	4	11	5	0.5	1.5	0.7	0
19. Ховд	1	0	3	0.1	0.0	0.4	0	2	0	2	0.2	0.0	0.2	0
20. Хөвсгөл	2	3	4	0.2	0.3	0.3	0	137	28	64	11.0	2.4	5.2	0
21. Хэнтий	3	1	1	0.4	0.1	0.1	0	46	48	48	6.4	7.1	6.9	0
<b>АЙМГИЙН ДҮН</b>	<b>34</b>	<b>23</b>	<b>34</b>	<b>0.2</b>	<b>0.1</b>	<b>0.2</b>	<b>0</b>	<b>409</b>	<b>391</b>	<b>438</b>	<b>2.5</b>	<b>2.5</b>	<b>2.7</b>	<b>0</b>
22. Улаанбаатар	49	72	77	0.4	0.5	0.6	0	1573	1921	1945	13.3	14.0	15.8	0
<b>Улсын дүн</b>	<b>83</b>	<b>95</b>	<b>111</b>	<b>0.3</b>	<b>0.3</b>	<b>0.4</b>	<b>0</b>	<b>1982</b>	<b>2312</b>	<b>2383</b>	<b>7.0</b>	<b>7.9</b>	<b>8.4</b>	<b>0</b>

## 1. Гэдэсний халдварт өвчин

Аймаг хот	A00 Холер /Cholerae/						A01 Балнад/Typhoid and paratyphoid fevers					
	Өвчлөл			10000 хүн амд			Өвчлөл			10000 хүн амд		
	2013 онд	2014 онд	5 жилийн дундаж	2013 онд	2014 онд	5 жилийн дундаж	2013 онд	2014 онд	5 жилийн дундаж	2013 онд	2014 онд	5 жилийн дундаж
01. Архангай	0	0	0	0.0	0.0	0.0	0	0	0	0.0	0.0	0.0
02. Баян-Өлгий	0	0	0	0.0	0.0	0.0	0	0	0	0.0	0.0	0.0
03. Баянхонгор	0	0	0	0.0	0.0	0.0	0	0	0	0.0	0.0	0.0
04. Булган	0	0	0	0.0	0.0	0.0	0	0	0	0.0	0.0	0.0
05. Говь-Алтай	0	0	0	0.0	0.0	0.0	0	0	0	0.0	0.0	0.0
06. Говьсүмбэр	0	0	0	0.0	0.0	0.0	0	0	0	0.0	0.0	0.0
07. Дархан-Уул	0	0	0	0.0	0.0	0.0	0	0	0	0.0	0.0	0.0
08. Дорноговь	0	0	0	0.0	0.0	0.0	0	0	0	0.0	0.0	0.0
09. Дорнод	0	0	0	0.0	0.0	0.0	0	0	0	0.0	0.0	0.0
10. Дундговь	0	0	0	0.0	0.0	0.0	0	0	0	0.0	0.0	0.0
11. Завхан	0	0	0	0.0	0.0	0.0	0	0	0	0.0	0.0	0.0
12. Орхон	0	0	0	0.0	0.0	0.0	0	0	0	0.0	0.0	0.0
13. Өвөрхангай	0	0	0	0.0	0.0	0.0	0	0	0	0.0	0.0	0.0
14. Өмнөговь	0	0	0	0.0	0.0	0.0	0	0	0	0.0	0.0	0.0
15. Сүхбаатар	0	0	0	0.0	0.0	0.0	0	0	0	0.0	0.0	0.0
16. Сэлэнгэ	0	0	0	0.0	0.0	0.0	0	0	0	0.0	0.0	0.0
17. Төв	0	0	0	0.0	0.0	0.0	0	0	0	0.0	0.0	0.0
18. Увс	0	0	0	0.0	0.0	0.0	0	0	0	0.0	0.0	0.0
19. Ховд	0	0	0	0.0	0.0	0.0	0	0	0	0.0	0.0	0.0
20. Хөвсгөл	0	0	0	0.0	0.0	0.0	0	0	0	0.0	0.0	0.0
21. Хэнтий	0	0	0	0.0	0.0	0.0	0	0	0	0.0	0.0	0.0
<b>АЙМГИЙН ДҮН</b>	0	0	0	0.0	0.0	0.0	0	0	0	0.0	0.0	0.0
22. Улаанбаатар	0	0	0	0.0	0.0	0.0	0	4	1	0.0	0.0	0.0
<b>УЛСЫН ДҮН</b>	0	0	0	0.0	0.0	0.0	0	4	1	0.0	0.0	0.0

## ХҮҮХДИЙН ЭНДЭГДЭЛ, 2013, 2014 ОНЫ ЖИЛИЙН ЭЦСИЙН БАЙДЛААР

Аймаг хот	Нялхсын эндэгдэл			Нялхсын эндэгдэл /1000 амьд төрөлтөд/			5 хүртэлх насны хүүхдийн эндэгдэл			5 хүртэлх насны хүүхдийн эндэгдэл /1000 амьд төрөлтөд/		
	2013	2014	5 жилийн дундаж	2013	2014	5 жилийн дундаж	2013	2014	5 жилийн дундаж	2013	2014	5 жилийн дундаж
01. Архангай	39	29	38	18.4	13.3	17.5	48	40	47	22.7	18.3	22.9
02. Баян-Өлгий	48	66	58	17.4	23.7	20.9	66	74	73	23.9	26.5	27.9
03. Баянхонгор	42	33	39	18.1	15.1	18.0	48	43	49	20.7	19.7	23.1
04. Булган	18	21	18	17.6	20.8	17.5	21	24	21	20.5	23.8	21.3
05. Говь-Алтай	35	31	31	25.2	24.5	24.2	42	34	36	30.3	26.9	27.1
06. Говьсүмбэр	7	3	4	14.6	6.1	7.7	7	3	4	14.6	6.1	9.3
07. Дархан-Уул	22	20	21	8.2	7.0	7.4	29	24	28	10.7	8.4	10.6
08. Дорноговь	23	20	23	15.2	13.4	15.6	33	29	30	21.9	19.5	21.2
09. Дорнод	26	19	30	13.1	9.6	15.1	38	26	38	19.2	13.1	19.5
10. Дундговь	9	16	13	10.1	16.9	13.3	13	19	16	14.6	20.0	18.7
11. Завхан	27	38	35	17.9	23.5	21.4	32	43	42	21.2	26.6	27.6
12. Орхон	33	41	36	11.3	14.5	12.8	39	46	42	13.4	16.2	15.9
13. Өвөрхангай	41	35	56	14.7	12.7	20.5	54	44	68	19.4	16.0	25.4
14. Өмнөговь	26	29	25	16.8	20.1	17.6	30	38	31	19.4	26.4	23.2
15. Сүхбаатар	19	27	25	15.5	20.3	18.5	26	33	31	21.2	24.8	24.7
16. Сэлэнгэ	15	13	13	7.8	6.4	6.6	22	18	20	11.4	8.9	10.3
17. Төв	17	22	22	13.7	16.5	16.5	18	23	26	14.5	17.2	23.4
18. Увс	34	40	43	17.0	18.8	20.3	40	49	53	20.0	23.0	26.3
19. Ховд	34	45	43	14.3	19.4	18.6	42	56	53	17.7	24.1	23.0
20. Хөвсгөл	76	53	78	23.1	16.0	23.6	95	64	93	28.8	19.3	29.3
21. Хэнтий	29	25	27	18.0	15.3	16.2	38	30	37	23.5	18.3	24.2
<b>АЙМГИЙН ДҮН</b>	620	626	679	15.7	15.7	17.9	781	760	840	19.7	19.0	22.2
22. Улаанбаатар	546	625	519	13.6	15.0	12.4	657	745	635	16.3	17.8	17.3
<b>УЛСЫН ДҮН</b>	1166	1251	1197	14.6	15.3	16.1	1438	1505	1474	18.0	18.4	19.8

## Хүүхдийн эндэгдэл хүйсээр, 2013, 2014 оны жилийн эцсийн байдлаар

Аймаг хот	1 хүртэлх насны хүүхдийн эндэгдэл			1-5 хүртэлх насны хүүхдийн эндэгдэл		
	Бүгд	эрэгтэй	эмэгтэй	Бүгд	эрэгтэй	эмэгтэй
01. Архангай	29	20	9	11	7	4
02. Баян-Өлгий	66	40	26	8	5	3
03. Баянхонгор	33	21	12	10	6	4
04. Булган	21	12	9	3	1	2
05. Говь-Алтай	31	18	13	3	1	2
06. Говьсүмбэр	3	0	3	0	0	0
07. Дархан-Уул	20	11	9	4	3	1
08. Дорноговь	20	11	9	9	7	2
09. Дорнод	19	12	7	7	6	1
10. Дундговь	16	13	3	3	1	2
11. Завхан	38	21	17	5	4	1
12. Орхон	41	29	12	5	3	2
13. Өвөрхангай	35	15	20	9	5	4
14. Өмнөговь	29	17	12	9	4	5
15. Сүхбаатар	27	12	15	6	5	1
16. Сэлэнгэ	13	9	4	5	2	3
17. Төв	22	14	8	1	1	0
18. Увс	40	27	13	9	7	2
19. Ховд	45	33	12	11	6	5
20. Хөвсгөл	53	26	27	11	2	9
21. Хэнтий	25	14	11	5	3	2
<b>Аймгийн дүн</b>	<b>626</b>	<b>375</b>	<b>251</b>	<b>134</b>	<b>79</b>	<b>55</b>
22. Улаанбаатар	625	348	277	120	54	66
<b>Улсын дүн</b>	<b>1251</b>	<b>723</b>	<b>528</b>	<b>254</b>	<b>133</b>	<b>121</b>

Халдварт өвчин /ӨУА 10 нэршлээр	Өвчлөл /бодит тоогоор/			10000 ХҮН АМД			Нас баралт 2014 он
	2013 онд	2014 онд	5 жилийн дундаж	2013 онд	2014 онд	5 жилийн дундаж	
22. Хачит рикеттсиоз (A77)	35	269	83	0.1	0.9	0.3	1
23. Цочмог полиомиелит (A80)	0	0	0	0.0	0.0	0.0	0
24. Галзуу (A82)	1	0	0	0.0	0.0	0.0	0
25. Хачит энцефалит (A84)	15	7	10	0.0	0.1	0.0	0
26. Салхин цэцэг (B01)	4669	4639	3296	16.6	15.8	11.7	0
27. Улаанбурхан (B05)	0	0	0	0.0	0.0	0.0	0
28. Улаанууд (B06)	15	1	52	0.1	0.0	0.2	0
29. Халдварт эритем (B08.3)	15	13	8	0.0	0.0	0.0	0
30. Энтөро вирус халдвар ( B08.4)	1374	1788	1439	4.9	6.1	5.1	0
31. Вирус гепатит ( B15-B19)	2537	1146	6862	9.0	3.9	24.3	17
Вирус гепатит ( A)	1589	325	5907	5.7	1.1	20.9	0
Вирус гепатит ( B)	615	574	664	2.2	2.0	2.4	0
Вирус гепатит ( C)	117	126	140	0.4	0.4	0.5	0
32. ХДХВ/ДОХ (B20-B24)	23	31	24	0.1	0.1	0.1	5
33. Гахай хавдар (B26)	5268	425	3259	18.7	1.5	11.5	0
34. Мөөгөнцөртөх ( B35-B49 )	1138	1916	2281	4.0	6.5	10.1	0
Нярайн үжил (P36)	6	11	18	0.0	0.0	0.0	2
36. АЦХАХ/SARS	0	0	0	0.0	0.0	0.0	0
37. Хумхаа / B50 /	2	3	1	0.0	0.0	0.0	0
38. Бүгд	37320	33516	39671	132.7	114.4	140.4	143



### Бүртгэгдсэн бүх халдварт өвчлөл, 2013, 2014 оны жилийн эцсийн байдлаар

Халдварт өвчин /ӨУА 10 нэршлээр	Өвчлөл /бодит тоогоор /			10000 хүн амд			Нас баралт 2014
	2013 онд	2014 онд	5 жилийн дундаж	2013 онд	2014 онд	5 жилийн дундаж	
	1	0	0	0	0.0	0.0	
2	0	4	1	0.0	0.0	0.0	0
3	83	95	111	0.3	0.3	0.4	0
4	1982	2312	2383	7.0	7.9	8.4	0
5	238	548	459	0.8	1.9	1.6	0
6	84	162	98	0.3	0.6	0.3	0
7	4111	4172	4085	14.6	14.2	14.5	105
8	1	1	1	0.0	0.0	0.0	0
9	11	10	19	0.0	0.0	0.1	0
10	378	266	380	1.3	0.9	1.3	0
11	1	0	0	0.0	0.0	0.0	0
12	0	0	0	0.0	0.0	0.0	0
13	0	0	0	0.0	0.0	0.0	0
14	271	276	145	1.0	0.9	0.5	0
15	40	14	26	0.1	0.0	0.1	3
16	137	136	157	0.5	0.5	0.6	0
17	3	1	1	0.0	0.0	0.0	0
18	6246	6890	5259	22.2	23.5	18.6	10
19	26	30	21	0.1	0.1	0.1	10
20	4842	4556	5130	17.2	15.5	18.2	0
21	3793	3823	4079	13.5	13.0	14.4	0
	1	1	4	0.0	0.0	0.0	0

### Нас баралт, 2013, 2014 оны жилийн эцсийн байдлаар

Аймаг хот	Бүх нас баралт			Үүнээс: эмнэлэгт			Эмнэлэгт хоног болоогүй		
	2013 онд	2014 онд	5 жилийн дундаж	2013 онд	2014 онд	5 жилийн дундаж	2013 онд	2014 онд	5 жилийн дундаж
	01. Архангай	463	449	489	111	118	117	37	30
02. Баян-Өлгий	452	470	475	91	114	109	26	30	29
03. Баянхонгор	441	476	481	133	122	144	35	43	42
04. Булган	315	315	319	58	64	72	18	21	17
05. Говь-Алтай	298	293	307	90	90	101	20	12	17
06. Говьсүмбэр	62	84	77	13	15	14	7	8	7
07. Дархан-Уул	557	580	581	87	97	109	26	46	44
08. Дорноговь	365	359	358	72	73	75	31	31	29
09. Дорнод	503	447	490	132	115	134	37	35	34
10. Дундговь	225	232	244	38	31	41	11	13	14
11. Завхан	408	394	438	87	93	101	18	20	21
12. Орхон	512	561	552	69	91	89	27	30	29
13. Өвөрхангай	628	601	661	162	140	169	37	39	49
14. Өмнөговь	304	315	310	69	81	80	22	27	23
15. Сүхбаатар	342	356	344	67	51	66	18	15	19
16. Сэлэнгэ	506	484	516	61	42	61	15	15	16
17. Төв	369	387	419	61	58	68	13	21	24
18. Увс	409	447	462	78	78	89	26	35	28
19. Ховд	409	440	410	110	120	110	15	24	16
20. Хөвсгөл	826	846	858	176	160	184	47	46	50
21. Хэнтий	351	370	380	92	76	84	31	24	28
<b>АЙМГИЙН ДҮН</b>	<b>8745</b>	<b>8906</b>	<b>9170</b>	<b>1857</b>	<b>1829</b>	<b>2020</b>	<b>517</b>	<b>565</b>	<b>562</b>
22. Улаанбаатар	7447	7589	7633	2122	2489	2148	513	527	499
<b>Улсын дүн</b>	<b>16192</b>	<b>16495</b>	<b>16803</b>	<b>3979</b>	<b>4318</b>	<b>4168</b>	<b>1030</b>	<b>1092</b>	<b>1061</b>

**Амбулатори, стационарын тусламж, үйлчилгээний зарим үзүүлэлтүүд  
2014 оны жилийн эцсийн байдлаар**

Аймаг хот	Бүгд үзлэг / 12 сар/	Үүнээс						Эмчлэгдсэн хүний тоо	Стационарын ор хоног	Дундаж ор хоног	Бүртгэгдсэн бүх өвчлөл		
		Урьдчилан сэргийлэх үзлэг	Өвчний учир	Идэвхтэй хяналт	Гэрийн дуудлагаар	Гэрийн дуудлагаар	Гэрийн дуудлагаар				2013 онд	2014 онд	5 жилийн дундаж
01. Архангай	19138	6374	8905	1509	1632	718	20733	149198	7.2	36862	50907	41898	
02. Баян-Өлгий	39910	12600	17949	3059	4085	2217	26564	197916	7.5	16780	21977	16576	
03. Баянхонгор	17173	3451	6492	2875	4101	254	20031	143805	7.2	53202	58921	51557	
04. Булган	15966	5637	7618	1365	776	570	11937	90765	7.6	19284	30139	17230	
05. Говь-Алтай	20326	3514	12059	1278	2947	528	14691	115403	7.9	22583	21815	24209	
06. Говьсүмбэр	9977	2100	6247	1214	399	17	5246	40510	7.7	4923	5213	8634	
07. Дархан-Уул	54415	18301	24699	3602	7483	330	28758	221189	7.7	52888	57713	49206	
08. Дорноговь	32568	11141	12508	4027	4244	648	14024	97674	7.0	25982	30751	24811	
09. Дорнод	29881	10184	10997	3539	3569	1592	17071	137008	8.0	34370	31588	33307	
10. Дундговь	14600	4888	6600	2027	656	429	10879	81827	7.5	12045	13811	10492	
11. Завхан	30726	10535	14081	1661	3275	1174	16687	135205	8.1	13009	20462	16261	
12. Орхон	48884	16543	17439	5327	9197	378	20013	156154	7.8	19958	22741	21404	
13. Өвөрхангай	32586	6759	18555	3979	2404	889	23679	177072	7.5	50563	51535	49887	
14. Өмнөговь	22159	6976	9433	3086	2290	374	11906	78867	6.6	39425	39265	36209	
15. Сүхбаатар	30402	15336	9011	3792	1512	751	12951	109369	8.4	17057	17778	15682	
16. Сэлэнгэ	29189	9740	12566	4213	2266	404	21252	167052	7.9	30020	30265	29503	
17. Төв	18609	5431	9990	1781	684	723	15953	125529	7.9	45044	53776	50853	
18. Увс	28338	6215	15762	2480	2754	1127	19948	135003	6.8	34093	32627	29517	
19. Ховд	37596	9360	14887	4826	7299	1224	23734	185202	7.8	23940	20206	24368	
20. Хөвсгөл	31328	7207	16972	3196	3060	893	26922	178803	6.6	41721	44832	38540	
21. Хэнтий	30636	9830	13529	3061	3201	1015	16481	122908	7.5	26091	27863	25669	
<b>Аймгийн дүн</b>	594407	182122	266299	61897	67834	16255	379460	2846459	7.5	619840	682185	615814	
22. Улаанбаатар	824320	242500	394522	69895	112664	4739	392763	2997270	7.6	699213	809693	560555	
<b>Улсын дүн</b>	1418727	424622	660821	131792	180498	20994	772223	5843729	7.6	1319053	1491878	1176369	

**Халдварт өвчин, 2013, 2014 оны жилийн эцсийн байдлаар**

Аймаг хот	Бүртгэгдсэн бүх халдварт өвчлөл									
	Өвчлөл		10000 хүн амд							
	2013 онд	2014 онд	5 жилийн дундаж	2013 онд	2014 онд	5 жилийн дундаж	2013 онд	2014 онд	5 жилийн дундаж	2013 онд
01. Архангай	744	536	711	82.0	62.6	79.8	1	62.6	79.8	1
02. Баян-Өлгий	458	376	464	45.5	40.7	47.7	0	40.7	47.7	0
03. Баянхонгор	1074	1118	1482	126.4	142.5	180.0	2	142.5	180.0	2
04. Булган	569	400	725	90.9	73.4	122.2	0	73.4	122.2	0
05. Говь-Алтай	282	470	558	49.2	88.1	98.9	0	88.1	98.9	0
06. Говьсүмбэр	195	157	224	137.2	106.1	159.1	2	106.1	159.1	2
07. Дархан-Уул	887	1000	1049	96.2	101.0	111.4	0	101.0	111.4	0
08. Дорноговь	1043	842	1079	172.5	134.6	178.5	2	134.6	178.5	2
09. Дорнод	3110	2393	2392	421.7	334.5	328.8	6	334.5	328.8	6
10. Дундговь	363	340	430	80.7	91.0	100.4	0	91.0	100.4	0
11. Завхан	811	431	724	107.9	66.7	100.4	0	66.7	100.4	0
12. Орхон	634	644	793	74.0	68.5	89.8	12	68.5	89.8	12
13. Өвөрхангай	1228	586	1027	105.5	57.7	92.5	4	57.7	92.5	4
14. Өмнөговь	482	555	580	91.8	82.7	101.6	1	82.7	101.6	1
15. Сүхбаатар	1002	544	707	182.2	102.4	130.6	1	102.4	130.6	1
16. Сэлэнгэ	897	843	973	83.7	81.7	92.9	0	81.7	92.9	0
17. Төв	728	490	745	81.0	57.0	84.4	8	57.0	84.4	8
18. Увс	493	479	715	63.7	64.8	93.5	3	64.8	93.5	3
19. Ховд	823	567	832	93.3	71.8	98.5	3	71.8	98.5	3
20. Хөвсгөл	1807	1425	1663	144.9	120.1	136.4	4	120.1	136.4	4
21. Хэнтий	951	667	1016	132.1	98.8	145.1	3	98.8	145.1	3
<b>Аймгийн дүн</b>	18581	14863	18891	114.3	95.4	118.3	52	95.4	118.3	52
22. Улаанбаатар	18739	18653	20780	158.0	136.0	169.2	91	136.0	169.2	91
<b>Улсын дүн</b>	37320	33516	39671	132.7	114.4	140.4	143	114.4	140.4	143