



**Эрүүл Мэндийн  
Хөгжлийн Төв**

**Эрүүл мэндийн  
статистикийн мэдээлэл**

**2013 оны жилийн эцсийн байдлаар**

**Улаанбаатар хот**

*Энэхүү товхимолын дэлгэрэнгүй мэдээллийг [www.chd.moh.mn](http://www.chd.moh.mn)  
цахим хуудаснаас татаж харна уу!*

Эрүүл мэндийн хөгжлийн төв  
Тогтолцооны судалгаа, статистикийн хэлтсээс эрхлэн гаргав.

*Шуудангийн хаяг:* 14210 Улаанбаатар, Сүхбаатар дүүрэг,  
Энхтайвны гудамж, 13в байр  
E-mail: [admin@chd.moh.mn](mailto:admin@chd.moh.mn), [www.chd.moh.mn](http://www.chd.moh.mn)

*Факс:* 976-11-320633

*Утас:* 7011-1485  
7012-8801

Эрхлэгч: Ч.Бат-Эрдэнэ  
Эрүүл мэндийн хөгжлийн төвийн захирал

Мэдээ хянасан: Н.Нарангэрэл  
Тогтолцооны судалгаа, статистикийн хэлтсийн дарга

Мэдээ нэгтгэсэн: С.Даваажаргал  
Тогтолцооны судалгаа, статистикийн хэлтсийн мэргэжилтэн

Хэвлэлийн эх бэлтгэсэн:  
Оператор Д.Уранчимэг

Аймаг хот	P36 Нярайн үжил / Bacterial sepsis of newborn						/B50/ Хумхаа					
	Өвчлөл			10000 хүн амд			Өвчлөл			10000 хүн амд		
	2012 онд	2013 онд	5 жилийн дундаж	2012 онд	2013 онд	5 жилийн дундаж	2012 онд	2013 онд	5 жилийн дундаж	2012 онд	2013 онд	5 жилийн дундаж
01. Архангай	0	0	2	0.0	0.0	0.2	0	0	0	0.0	0.0	0.0
02. Баян-Өлгий	0	0	0	0.0	0.0	0.0	0	0	0	0.0	0.0	0.0
03. Баянхонгор	0	1	0	0.0	0.1	0.0	0	0	0	0.0	0.0	0.0
04. Булган	0	0	0	0.0	0.0	0.0	0	0	0	0.0	0.0	0.0
05. Говь-Алтай	0	0	0	0.0	0.0	0.0	0	0	0	0.0	0.0	0.0
06. Говьсүмбэр	0	0	0	0.0	0.0	0.0	0	0	0	0.0	0.0	0.0
07. Дархан-Уул	0	0	0	0.0	0.0	0.0	0	0	0	0.0	0.0	0.0
08. Дорноговь	0	0	0	0.0	0.0	0.0	0	0	0	0.0	0.0	0.0
09. Дорнод	0	0	0	0.0	0.0	0.0	0	0	0	0.0	0.0	0.0
10. Дундговь	0	0	0	0.0	0.0	0.0	0	0	0	0.0	0.0	0.0
11. Завхан	0	0	1	0.0	0.0	0.1	0	0	0	0.0	0.0	0.0
12. Орхон	0	0	0	0.0	0.0	0.0	0	0	0	0.0	0.0	0.0
13. Өвөрхангай	0	3	5	0.0	0.3	0.4	0	0	0	0.0	0.0	0.0
14. Өмнөговь	0	0	0	0.0	0.0	0.0	0	0	0	0.0	0.0	0.0
15. Сүхбаатар	0	0	0	0.0	0.0	0.0	0	0	0	0.0	0.0	0.0
16. Сэлэнгэ	0	0	0	0.0	0.0	0.0	0	0	0	0.0	0.0	0.0
17. Төв	0	0	0	0.0	0.0	0.0	0	0	0	0.0	0.0	0.0
18. Увс	1	0	1	0.1	0.0	0.1	0	0	0	0.0	0.0	0.0
19. Хөвд	0	0	0	0.0	0.0	0.0	0	0	0	0.0	0.0	0.0
20. Хөвсгөл	1	0	0	0.1	0.0	0.0	0	0	0	0.0	0.0	0.0
21. Хэнтий	0	0	0	0.0	0.0	0.0	0	0	0	0.0	0.0	0.0
<b>АЙМГИЙН ДҮН</b>	<b>2</b>	<b>4</b>	<b>9</b>	<b>0.0</b>	<b>0.0</b>	<b>0.1</b>	<b>0</b>	<b>0</b>	<b>0</b>	<b>0.0</b>	<b>0.0</b>	<b>0.0</b>
22. Улаанбаатар	7	2	12	0.1	0.0	0.1	0	0	2	0.0	0.0	0.0
<b>Улсын дүн</b>	<b>9</b>	<b>6</b>	<b>21</b>	<b>0.0</b>	<b>0.0</b>	<b>0.1</b>	<b>0</b>	<b>0</b>	<b>2</b>	<b>0.0</b>	<b>0.0</b>	<b>0.0</b>

**Эрүүл мэндийн зарим үзүүлэлт  
/2012, 2013 оны жилийн эцсийн байдлаар/**

№	Үзүүлэлт	Нэгж	2012 он	2013 он	Өөрчлөлт бууралт
1	Төрсөн эх	Бодит тоо	74474	79371	4897
2	Амьд төрсөн хүүхэд	Бодит тоо	74778	79780	5002
3	Амьгүй төрсөн хүүхэд	Бодит тоо	507	539	32
		1000 нийт төрөлтөд	6.7	6.7	0.0
4	Эхийн эндэгдэл	Бодит тоо	38	34	-4
		100 000 амьд төрөлтөд	50.8	42.6	-8.2
5	Жур эхсний эрт хлээлт	Хуь	87.5	87.8	0.3
6	Нилхсын эндэгдэл	Бодит тоо	1143	1166	23
		1000 амьд төрөлтөд	15.3	14.6	-0.7
	Нярайн эндэгдэл	Бодит тоо	796	771	-15
		Нилхсын эндэгдэлд эзлэх хуь	66.1	66.1	0.0
7	Нярайн эрт үеийн эндэгдэл	Бодит тоо	612	614	2
		Нярайн эндэгдэлд эзлэх хуь	80.9	79.6	-1.3
	Нярайн хошуу үеийн эндэгдэл	Бодит тоо	144	157	13
		Нярайн эндэгдэлд эзлэх хуь	19.1	20.4	1.3
8	Перинаталь эндэгдэл	Бодит тоо	1119	1153	34
		1000 нийт төрөлтөд	14.9	14.4	-0.5
9	5 хүртэлх насны хүүхдийн эндэгдэл	Бодит тоо	1396	1438	42
		1000 амьд төрөлтөд	18.7	18.0	-0.6
10	Нийт нас баралт	Бодит тоо	16923	16192	-731
11	Эмчлэлтгт нас баралт	Бодит тоо	4170	3979	-191
		Хуь	24.6	24.6	-0.1
12	Хонго болоогүй нас баралт	Бодит тоо	1059	1030	-29
		Хуь	25.4	25.9	0.5
13	Эмчлэгдсэн авчтан	Бодит тоо	718990	733482	14492
14	Ор хонго	Бодит тоо	9637171	9648506	11335



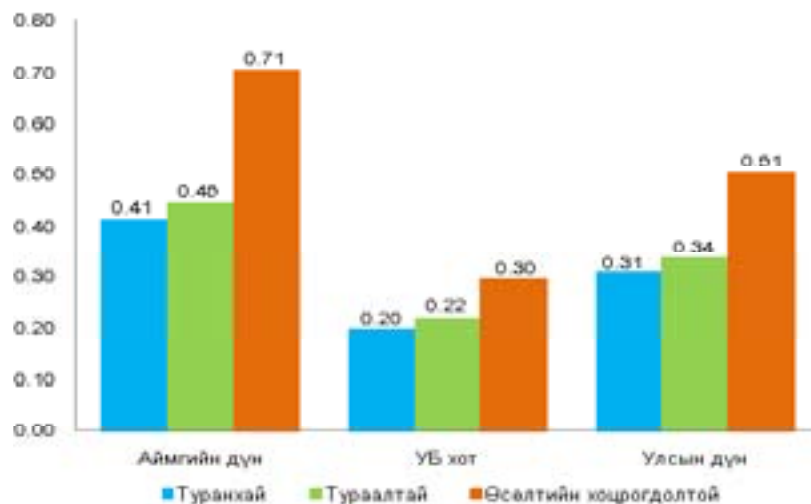
5. Цусаар дамжих халдвар

Аймаг хот	B16 Вируст хелатит В /Acute hepatitis B					B17 Вируст хелатит С /Acute hepatitis C							
	Өвчлөл		10000 хүн амд			Өвчлөл		10000 хүн амд					
	2012 онд	2013 онд	2012 онд	2013 онд	5 жилийн дундаж	2012 онд	2013 онд	2012 онд	2013 онд	5 жилийн дундаж			
	Тгараг өвч		Тгараг өвч			Тгараг өвч		Тгараг өвч					
01. Архангай	11	16	1.2	1.8	1.5	0	5	3	4	0.6	0.3	0.4	0
02. Баян-Өлгий	0	0	0.0	0.0	0.0	0	0	0	0	0.0	0.0	0.0	0
03. Баянхонгор	17	19	2.0	2.2	2.6	0	7	1	4	0.8	0.1	0.5	0
04. Булган	4	8	0.6	1.3	0.8	0	3	0	2	0.5	0.0	0.3	0
05. Говь-Алтай	11	7	1.9	1.2	0.9	0	1	3	1	0.2	0.5	0.2	0
06. Говьсүмбэр	4	6	2.8	4.2	3.6	0	1	1	2	0.7	0.7	1.4	0
07. Дархан-Уул	26	27	2.8	2.9	3.4	0	10	4	9	1.1	0.4	1.0	0
08. Дорноговь	18	22	3.0	3.6	3.7	0	4	2	4	0.7	0.3	0.7	0
09. Дорнод	30	18	4.1	2.4	3.4	0	2	2	2	0.3	0.3	0.3	0
10. Дундговь	12	7	2.7	1.6	1.7	0	4	0	3	0.9	0.0	0.7	0
11. Завхан	1	11	0.1	1.5	0.5	0	0	1	1	0.0	0.1	0.1	0
12. Орхон	28	35	3.3	4.1	3.9	0	13	6	7	1.5	0.7	0.8	0
13. Өвөрхангай	14	23	1.2	2.0	2.0	0	6	1	3	0.5	0.1	0.3	0
14. Өмнөговь	20	20	3.8	3.8	3.5	0	0	2	1	0.0	0.4	0.2	0
15. Сүхбаатар	2	2	0.4	0.4	0.4	0	0	1	1	0.0	0.2	0.2	0
16. Сэлэнгэ	17	11	1.6	1.0	1.4	0	7	1	4	0.7	0.1	0.4	0
17. Төв	3	7	0.3	0.8	0.6	0	2	0	1	0.2	0.0	0.1	0
18. Увс	28	16	3.6	2.1	2.6	0	4	4	2	0.5	0.5	0.3	0
19. Ховд	4	5	0.5	0.6	0.3	0	3	3	2	0.3	0.3	0.2	0
20. Хөвсгөл	26	24	2.1	1.9	2.0	0	3	5	3	0.2	0.4	0.2	0
21. Хэнтий	4	13	0.6	1.8	0.7	0	1	1	0	0.1	0.1	0.0	0
<b>Аймгийн дүн</b>	280	297	2.88	1.7	1.8	0	76	41	56	0.5	0.3	0.3	0
22. Улаанбаатар	352	318	4.10	3.0	2.7	0	91	76	85	0.8	0.6	0.7	0
<b>Улсын дүн</b>	632	615	2.2	2.2	2.5	0	167	117	141	0.6	0.4	0.5	0

Хүснэгт 1. Төрөлт, нас баралтын үзүүлэлтүүд, бүсээр /2013 оны жилийн эцсийн байдлаар /

Аймаг, нийслэл	Төрсөн хүүхд тоо	Төрөлтийн түвшин	Нас барсан хүүхд тоо	Нас баралтын түвшин
<b>Бүгд</b>	79071	20.0	10102	5.7
<b>Баруун бүс</b>	10018	27.9	1978	5.3
Алтай-Могой	2700	31.0	452	5.0
Архангай	1078	25.0	290	5.6
Баянхонгор	1501	23.9	408	6.3
Орхон	1994	27.2	409	5.6
Өвөрхангай	2384	30.4	409	5.3
<b>Хангайн бүс</b>	14339	27.3	3185	6.0
Архангай	2101	24.8	403	5.5
Баянхонгор	2300	29.9	441	5.7
Баян-Өлгий	1023	19.8	316	5.8
Дорнод	2901	31.4	612	5.6
Өмнөговь	2770	27.9	628	6.2
Сүхбаатар	3297	28.2	828	7.1
<b>Төвийн бүс</b>	10248	22.2	2388	5.2
Архангай	478	33.9	62	4.4
Баян-Өлгий	2080	27.6	557	5.7
Баянхонгор	1502	24.7	365	6.0
Булган	900	23.6	226	6.0
Дорнод	1598	23.9	304	4.7
Дундговь	1924	19.0	508	5.0
Өвөрхангай	1238	14.4	389	4.3
<b>Зүүн бүс</b>	4900	23.3	1136	6.3
Архангай	1972	27.9	503	7.1
Баянхонгор	1217	23.9	342	6.5
Өвөрхангай	1611	24.1	351	5.2
<b>Улаанбаатар</b>				
Улаанбаатар	33906	30.6	7447	5.7

**Зураг 2. 5 хүртэлх насны хүүхдийн жингийн мэдээ, хувиар /2013 оны 12 сарын байдлаар/**



Тухайн сард 5 хүртэлх насны хүүхдийн өсөлт хөгжлийн хяналтад 202092 хүүхэд хамрагдсан байна.

#### Эхийн эндэгдэл

2013 оны жилийн эцсийн байдлаар эхийн эндэгдлийн 34 тохиолдол бүртгэгдэж 100000 амьд төрөлтөд 42.6 байна. Өнгөрсөн оны мөн үеэс 4 тохиолдлоор буюу 100 000 амьд төрөлт тутамд 8.2 эндэгдлээр буурсан байна. Тухайн сард Баян-Өлгий аймагт 1, Улаанбаатар хотод 2 эх эндсэн байна.

#### Нялхсын эндэгдэл

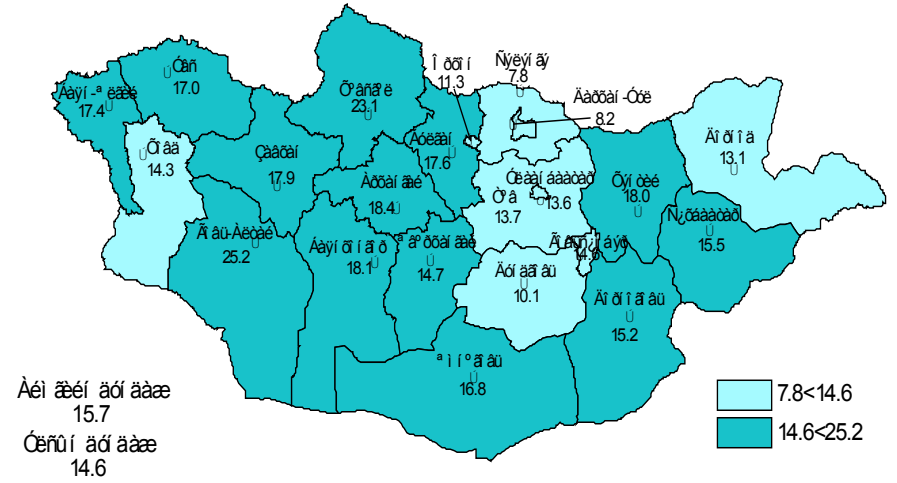
2013 оны жилийн эцсийн байдлаар нялхсын эндэгдлийн 1166 тохиолдол бүртгэгдэж, амьд төрсөн 1000 хүүхдэд 14.6 ногдож байна. Өнгөрсөн оны мөн үетэй харьцуулахад 1000 амьд төрөлтөд ногдох нялхсын эндэгдэл 0.7-оор буурсан байна. Нялхсын эндэгдлийн 66.1 хувийг нярайн эндэгдэл эзэлж байгаа бөгөөд 1000 амьд төрөлтөд ногдох нярайн эндэгдэл 9.7 байна. Нярайн эндэгдлийн нийт 771 тохиолдол бүртгэгдсний эрт үеийн нярай 614 буюу 79.6%, хожуу үеийн нярай 157 буюу 20.4%-ийг тус тус эзэлж байна. Нэг хүртэлх насандаа эндсэн хүүхдийн 56.4 хувь нь эрэгтэй, 43.6 хувь нь эмэгтэй хүүхэд байна. 1000 амьд төрөлтөд ногдох нялхсын эндэгдэл Говь-Алтай/25.2/, Хөвсгөл/23.1/, Баянхонгор/18.1/, Архангай/18.4/, Завхан/17.9/, Өмнөговь/16.8/, Увс/17.0/, Хэнтий/18.0/, Сүхбаатар/15.5/ аймгуудад улс, аймгийн дундаж үзүүлэлтээс өндөр байна.

Аймаг хот	A59 Трихомониаз/ Trichomoniasis						B20-B24 ХДХВ/ДОХ					
	Өвчлөл			10000 хүн амд			Өвчлөл			10000 хүн амд		
	2012 онд	2013 онд	5 жилийн дундаж	2012 онд	2013 онд	5 жилийн дундаж	2012 онд	2013 онд	5 жилийн дундаж	2012 онд	2013 онд	5 жилийн дундаж
01. Архангай	86	91	67	9.5	10.0	7.3	0	0	0	0.0	0.0	0.0
02. Баян-Өлгий	30	14	47	3.0	1.4	4.7	0	0	0	0.0	0.0	0.0
03. Баянхонгор	303	239	443	35.7	28.1	52.1	0	0	0	0.0	0.0	0.0
04. Булган	251	78	314	40.1	12.5	50.2	0	0	0	0.0	0.0	0.0
05. Говь-Алтай	3	1	24	0.5	0.2	4.1	0	0	0	0.0	0.0	0.0
06. Говьсүмбэр	12	11	13	8.4	7.7	9.3	0	0	0	0.0	0.0	0.0
07. Дархан-Уул	42	45	53	4.6	4.9	5.8	0	0	0	0.0	0.0	0.0
08. Дорноговь	181	183	146	29.9	30.3	24.4	0	0	0	0.0	0.0	0.0
09. Дорнод	231	370	220	31.3	50.2	29.9	0	0	0	0.0	0.0	0.0
10. Дундговь	78	103	90	17.3	22.9	19.7	0	0	0	0.0	0.0	0.0
11. Завхан	43	34	94	5.7	4.5	12.3	0	0	0	0.0	0.0	0.0
12. Орхон	65	73	63	7.6	8.5	7.4	0	0	0	0.0	0.0	0.0
13. Өвөрхангай	48	8	81	4.1	0.7	6.9	0	0	0	0.0	0.0	0.0
14. Өмнөговь	21	32	28	4.0	6.1	5.4	0	0	0	0.0	0.0	0.0
15. Сүхбаатар	93	112	97	16.9	20.4	17.6	0	0	0	0.0	0.0	0.0
16. Сэлэнгэ	93	115	120	8.7	10.7	11.3	0	0	0	0.0	0.0	0.0
17. Төв	51	43	46	5.7	4.8	5.1	0	0	0	0.0	0.0	0.0
18. Увс	33	33	41	4.3	4.3	5.3	0	0	0	0.0	0.0	0.0
19. Ховд	157	152	103	17.8	17.2	11.7	0	0	0	0.0	0.0	0.0
20. Хөвсгөл	127	114	259	10.2	9.1	20.8	0	0	0	0.0	0.0	0.0
21. Хэнтий	163	110	175	22.6	15.3	24.4	0	0	0	0.0	0.0	0.0
<b>Аймгийн дүн</b>	2111	1961	2525	13.0	12.1	15.5	0	0	0	0.0	0.0	0.0
22. Улаанбаатар	2047	1832	1943	17.3	15.4	16.7	0	27	23	0.0	0.2	0.2
<b>Улсын дүн</b>	4158	3793	4468	14.8	13.5	16.0	0	27	23	0.1	0.1	0.1

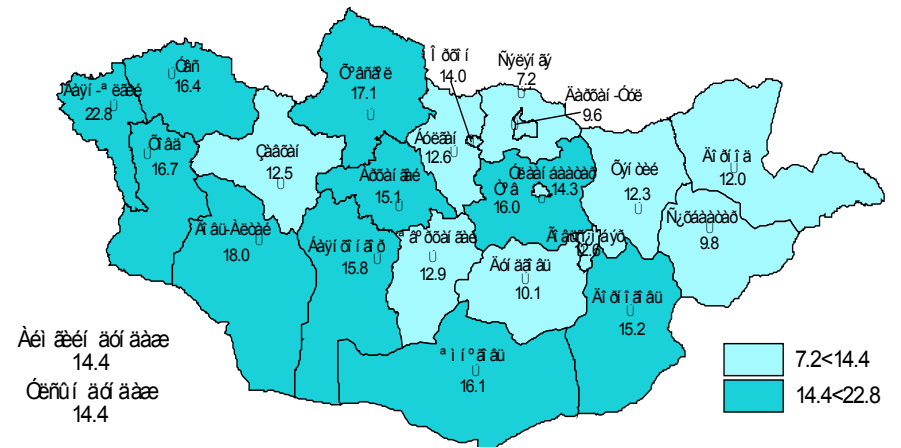
### 4. Бэлгийн замаар дамжих халдварт өвчнүүд

Аймаг хот	A50-A53 Тэмбүү /Syphilis						A 54 Гонококкт халдвар/Gonococcal infection						
	Өвчлөл			10000 хүн амд			Өвчлөл			10000 хүн амд			
	2012 онд	2013 онд	5 жилийн дундаж	2012 онд	2013 онд	5 жилийн дундаж	2012 онд	2013 онд	5 жилийн дундаж	2012 онд	2013 онд	5 жилийн дундаж	
01. Архангай	89	111	82	9.8	12.2	9.0	0	42	20	32	4.6	2.2	3.5
02. Баян-Өлгий	21	34	19	2.1	3.4	1.9	0	128	170	204	12.7	16.9	20.2
03. Баянхонгор	162	211	220	19.1	24.8	25.9	0	308	255	325	36.3	30.0	38.2
04. Булган	43	71	46	6.9	11.3	7.4	0	82	46	84	13.1	7.3	13.4
05. Говь-Алтай	73	84	57	12.7	14.6	9.8	0	79	81	124	13.8	14.1	21.4
06. Говьсүмбэр	29	63	35	20.4	44.3	25.1	0	71	22	51	50.0	15.5	36.6
07. Дархан-Уул	194	182	175	21.0	19.7	19.1	0	87	69	122	9.4	7.5	13.3
08. Дорноговь	136	115	142	22.5	19.0	23.7	0	338	245	281	55.9	40.5	47.0
09. Дорнод	264	521	252	35.8	70.6	34.2	0	573	876	639	77.7	118.8	86.7
10. Дундговь	27	60	28	6.0	13.3	6.1	0	75	37	45	16.7	8.2	9.8
11. Завхан	65	65	59	8.6	8.6	7.7	0	114	93	96	15.2	12.4	12.6
12. Орхон	167	162	151	19.5	18.9	17.7	1	29	18	44	3.4	2.1	5.2
13. Өвөрхангай	103	141	131	8.8	12.1	11.2	0	14	19	98	1.2	1.6	8.4
14. Өмнөговь	59	72	62	11.2	13.7	12.0	0	24	24	27	4.6	4.6	5.2
15. Сүхбаатар	89	205	101	16.2	37.3	18.4	0	139	197	137	25.3	35.8	24.9
16. Сэлэнгэ	117	155	153	10.9	14.5	14.4	0	138	209	193	12.9	19.5	18.2
17. Төв	109	110	87	12.1	12.2	9.7	0	68	39	50	7.6	4.3	5.6
18. Увс	57	97	56	7.4	12.5	7.2	0	105	100	114	13.6	12.9	14.6
19. Ховд	69	78	77	7.8	8.8	8.7	0	173	119	101	19.6	13.5	11.4
20. Хөвсгөл	224	351	220	18.0	28.1	17.7	0	378	320	438	30.3	25.7	35.2
21. Хэнтий	90	105	88	12.5	14.6	12.3	0	130	72	117	18.1	10.0	16.3
<b>АЙМГИЙН ДҮН</b>	<b>2187</b>	<b>2993</b>	<b>2240</b>	<b>13.5</b>	<b>18.4</b>	<b>13.8</b>	<b>1</b>	<b>3095</b>	<b>3031</b>	<b>3322</b>	<b>19.0</b>	<b>18.6</b>	<b>20.4</b>
22. Улаанбаатар	2767	3253	2624	23.3	27.4	22.5	2	2256	1811	2167	19.0	15.3	18.6
<b>УЛСЫН ДҮН</b>	<b>4954</b>	<b>6246</b>	<b>4863</b>	<b>17.6</b>	<b>22.2</b>	<b>17.4</b>	<b>3</b>	<b>5351</b>	<b>4842</b>	<b>5489</b>	<b>19.0</b>	<b>17.2</b>	<b>19.7</b>

**Зураг 3. Нялхсын эндэгдэл, 1000 амьд төрөлтөд /2013 оны жилийн эцсийн байдлаар/**



**Зураг 4. Перинаталь эндэгдэл, 1000 нийт төрөлтөд /2013 оны жилийн эцсийн байдлаар/**





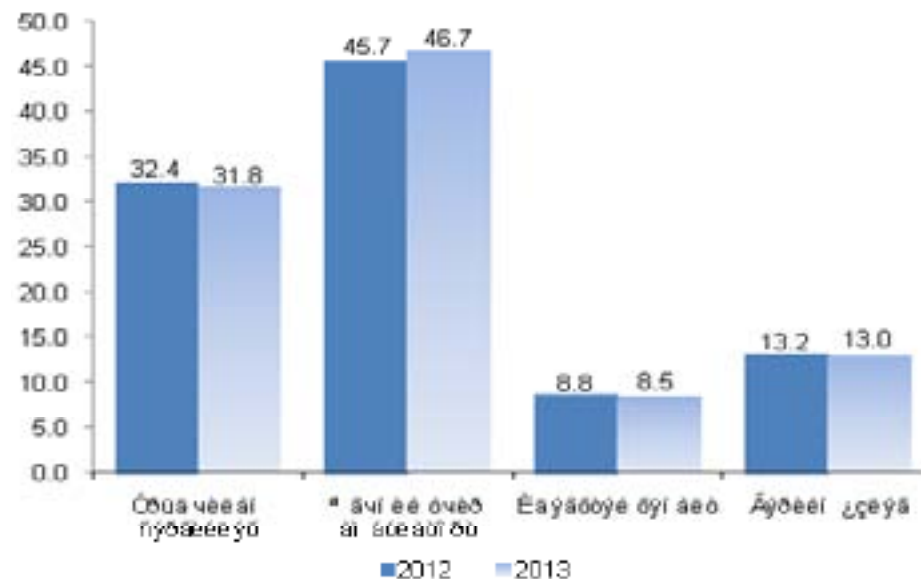


Аймаг хот	А77 Хачигт рикеттсиоз/Tick-borne rickettsioses						А82 Галзуу/Rabies					
	Өвчлөл			10000 хүн амд			Өвчлөл			10000 хүн амд		
	2012 онд	2013 онд	5 жилийн дундаж	2012 онд	2013 онд	5 жилийн дундаж	2012 онд	2013 онд	5 жилийн дундаж	2012 онд	2013 онд	5 жилийн дундаж
01. Архангай	4	5	11	0.4	0.6	1.2	0	0	0	0.0	0.0	0.0
02. Баян-Өлгий	1	0	0	0.1	0.0	0.0	0	0	0	0.0	0.0	0.0
03. Баянхонгор	1	2	3	0.1	0.2	0.4	0	0	0	0.0	0.0	0.0
04. Булган	1	1	2	0.2	0.2	0.3	0	0	0	0.0	0.0	0.0
05. Говь-Алтай	10	6	10	1.7	1.0	1.7	0	0	0	0.0	0.0	0.0
06. Говьсүмбэр	0	0	0	0.0	0.0	0.0	0	0	0	0.0	0.0	0.0
07. Дархан-Уул	0	0	0	0.0	0.0	0.0	0	0	0	0.0	0.0	0.0
08. Дорноговь	0	0	0	0.0	0.0	0.0	0	0	0	0.0	0.0	0.0
09. Дорнод	2	0	2	0.3	0.0	0.3	0	0	0	0.0	0.0	0.0
10. Дундговь	0	0	0	0.0	0.0	0.0	0	0	0	0.0	0.0	0.0
11. Завхан	0	0	0	0.0	0.0	0.0	0	0	0	0.0	0.0	0.0
12. Орхон	0	3	1	0.0	0.4	0.1	0	0	0	0.0	0.0	0.0
13. Өвөрхангай	0	0	0	0.0	0.0	0.0	0	0	0	0.0	0.0	0.0
14. Өмнөговь	1	0	0	0.2	0.0	0.0	0	0	0	0.0	0.0	0.0
15. Сүхбаатар	0	0	0	0.0	0.0	0.0	0	0	0	0.0	0.0	0.0
16. Сэлэнгэ	1	0	0	0.1	0.0	0.0	0	0	0	0.0	0.0	0.0
17. Төв	0	0	0	0.0	0.0	0.0	0	0	0	0.0	0.0	0.0
18. Увс	0	0	0	0.0	0.0	0.0	0	0	0	0.0	0.0	0.0
19. Ховд	1	0	1	0.1	0.0	0.1	0	0	0	0.0	0.0	0.0
20. Хөвсгөл	4	5	3	0.3	0.4	0.2	0	0	0	0.0	0.0	0.0
21. Хэнтий	0	5	1	0.0	0.7	0.1	0	0	0	0.0	0.0	0.0
<b>АЙМГИЙН ДҮН</b>	<b>26</b>	<b>27</b>	<b>35</b>	<b>0.2</b>	<b>0.2</b>	<b>0.2</b>	<b>0</b>	<b>0</b>	<b>0</b>	<b>0.0</b>	<b>0.0</b>	<b>0.0</b>
22. Улаанбаатар	2	8	17	0.0	0.1	0.1	0	0	0	0.0	0.0	0.0
<b>Улсын дүн</b>	<b>28</b>	<b>35</b>	<b>52</b>	<b>0.1</b>	<b>0.1</b>	<b>0.2</b>	<b>0</b>	<b>1</b>	<b>1</b>	<b>0.0</b>	<b>0.0</b>	<b>0.0</b>

### Амбулатори, стационарын тусламж үйлчилгээ

Улсын хэмжээнд 2013 оны 12 сард амбулаторт нийт 1629634 үзлэг хийгдсэн байна.

**Зураг 6. Амбулаторийн үзлэгийн төрөл, хувиар /2012, 2013 оны 12 сард/**



2013 оны жилийн эцсийн байдлаар халдварт бус өвчлөлийн 1319053 тохиолдол бүртгэгдэж өнгөрсөн оны мөн үеийнхээс өвчлөл 199.9 мян өвчлөлөөр буюу 17.8 хувиар нэмэгджээ. Бүртгэгдсэн халдварт бус өвчлөлийн 133.0 мян тохиолдол буюу 10.1 хувь нь осол гэмтлийн шалтгаант өвчлөл эзэлж байна.

### Халдварт бус өвчний эрт илрүүлгийн үзлэгийн мэдээлэл

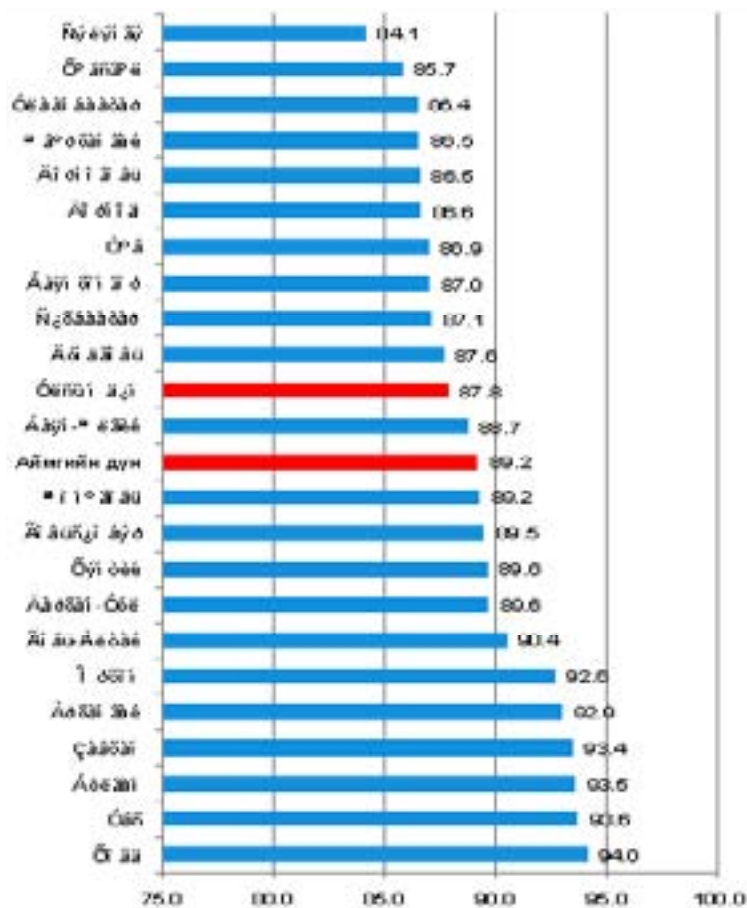
2013 оны жилийн эцсийн байдлаар артерийн гипертензи эрт илрүүлгийн үзлэгт нийт 243163 хүн хамрагдаж, хамрагдвал зохих хүн амын 38.5 хувийг эзэлж байна. Үр дүнгийн үзүүлэлтээр хэвийн 70.8%, артерийн гипертензитэй байж болох 12.9%, онош батлагдсан 4.6% байна. Чихрийн шижин өвчний эрт илрүүлгийн үзлэгт нийт 223039 хүн хамрагдаж, хамрагдвал зохих хүн амын 35.3 хувийг эзэлж байна. Үр дүнгийн үзүүлэлтээр хэвийн 89.3%, өлөн үеийн глюкозын өөрчлөлттэй 4.6 %, онош батлагдсан 0.6% байна.

### Жирэмсний хяналт

Жирэмсний хяналтанд шинээр 84399 жирэмсэн эмэгтэйчүүд хамрагдсан ба 87.8 хувь нь эхний 3 сартайд, 11.4 хувь нь 4-6 сартайд, 0.8 хувь нь 7 ба түүнээс дээш сартайд хяналтанд орсон байна. Хяналтанд орсон жирэмсэн эмэгтэйчүүдийн 95.5 хувь нь цусны шинжилгээнд хамрагдсанаас 4.8 хувь нь цус багадалттай байна.

Шинээр хяналтанд хамрагдсан жирэмсэн эмэгтэйчүүдээс трихомониаз илрүүлэх шинжилгээнд 89.7 хувь нь, заг хүйтэн илрүүлэх шинжилгээнд 88.8 хувь, тэмбүү илрүүлэх шинжилгээнд 95.7, ХДХВ/ДОХ илрүүлэх шинжилгээнд 92.6 хувь тус тус хамрагдсан байна.

**Зураг 8. Жирэмсэн эмэгтэйчүүдийн эрт хяналтын хувь, аймгаар, /2013 оны жилийн эцсийн байдлаар/**



Аймаг хот	A23 Бруцеллэз / Brucellosis						A69 Спирохетээр сэдээгдсэн бусад халдвар/ Lyme diseases					
	Өвчлөл			10000 хүн амд			Өвчлөл			10000 хүн амд		
	2012 онд	2013 онд	5 жилийн дундаж	2012 онд	2013 онд	5 жилийн дундаж	2012 онд	2013 онд	5 жилийн дундаж	2012 онд	2013 онд	5 жилийн дундаж
01. Архангай	8	4	13	0.9	0.4	1.4	0	0	0	0.0	0.0	0.0
02. Баян-Өлгий	0	1	1	0.0	0.1	0.1	0	0	0	0.0	0.0	0.0
03. Баянхонгор	18	20	15	2.1	2.4	1.8	0	0	0	0.0	0.0	0.0
04. Булган	4	5	6	0.6	0.8	1.0	0	0	0	0.0	0.0	0.0
05. Говь-Алтай	7	1	2	1.2	0.2	0.3	0	0	0	0.0	0.0	0.0
06. Говьсүмбэр	0	0	0	0.0	0.0	0.0	0	0	0	0.0	0.0	0.0
07. Дархан-Уул	6	8	13	0.7	0.9	1.4	0	0	0	0.0	0.0	0.0
08. Дорноговь	19	0	9	3.1	0.0	1.5	0	0	0	0.0	0.0	0.0
09. Дорнод	60	134	67	8.1	18.2	9.1	0	0	0	0.0	0.0	0.0
10. Дундговь	4	5	2	0.9	1.1	0.4	0	0	0	0.0	0.0	0.0
11. Завхан	10	3	8	1.3	0.4	1.0	0	0	0	0.0	0.0	0.0
12. Орхон	59	13	15	6.9	1.5	1.8	0	0	0	0.0	0.0	0.0
13. Өвөрхангай	1	4	2	0.1	0.3	0.2	0	0	0	0.2	0.0	0.0
14. Өмнөговь	0	2	0	0.0	0.4	0.0	0	0	0	0.0	0.0	0.0
15. Сүхбаатар	21	7	32	3.8	1.3	5.8	0	0	0	0.0	0.0	0.0
16. Сэлэнгэ	6	4	3	0.6	0.4	0.3	0	0	0	0.0	0.0	0.0
17. Төв	65	90	46	7.2	10.0	5.1	0	0	0	0.0	0.0	0.0
18. Увс	37	13	17	4.8	1.7	2.2	0	0	0	0.0	0.0	0.0
19. Ховд	2	5	1	0.2	0.6	0.1	0	0	0	0.0	0.0	0.0
20. Хөвсгөл	2	9	3	0.2	0.7	0.2	0	0	0	0.0	0.0	0.0
21. Хэнтий	95	36	65	13.2	5.0	9.1	0	0	0	0.0	0.0	0.0
<b>Аймгийн дүн</b>	<b>424</b>	<b>364</b>	<b>320</b>	<b>2.6</b>	<b>2.2</b>	<b>2.0</b>	<b>0</b>	<b>0</b>	<b>0</b>	<b>0.0</b>	<b>0.0</b>	<b>0.0</b>
<b>22. Улаанбаатар</b>	<b>34</b>	<b>14</b>	<b>66</b>	<b>0.3</b>	<b>0.1</b>	<b>0.6</b>	<b>0</b>	<b>5</b>	<b>1</b>	<b>0.0</b>	<b>0.0</b>	<b>0.0</b>
<b>Улсын дүн</b>	<b>458</b>	<b>378</b>	<b>387</b>	<b>1.6</b>	<b>1.3</b>	<b>1.4</b>	<b>0</b>	<b>7</b>	<b>1</b>	<b>0.0</b>	<b>0.0</b>	<b>0.0</b>

### 3.Зоонозын халдварт өвчнүүд

Аймаг хот	A20 Тарваган тахал / Plague						A22 Боом өвчин/ Anthrax					
	Өвчлөл			10000 хүн амд			Өвчлөл			10000 хүн амд		
	2012 онд	2013 онд	5 жилийн дундаж	2012 онд	2013 онд	5 жилийн дундаж	2012 онд	2013 онд	5 жилийн дундаж	2012 онд	2013 онд	5 жилийн дундаж
	Барилт	Барилт	Барилт	Барилт	Барилт	Барилт	Барилт	Барилт	Барилт	Барилт	Барилт	Барилт
01. Архангай	0	0	0	0.0	0.0	0.0	0	2	0	0.0	0.2	0.0
02. Баян-Өлгий	0	0	0	0.0	0.0	0.0	0	0	0	0.0	0.0	0.0
03. Баянхонгор	0	0	0	0.0	0.0	0.0	0	0	0	0.0	0.0	0.0
04. Булган	0	0	0	0.0	0.0	0.0	2	0	1	0.3	0.0	0.2
05. Говь-Алтай	0	0	0	0.0	0.0	0.0	0	0	1	0.0	0.0	0.2
06. Говьсүмбэр	0	0	0	0.0	0.0	0.0	0	0	0	0.0	0.0	0.0
07. Дархан-Уул	0	0	0	0.0	0.0	0.0	0	0	1	0.0	0.0	0.1
08. Дорноговь	0	0	0	0.0	0.0	0.0	0	0	0	0.0	0.0	0.0
09. Дорнод	0	0	0	0.0	0.0	0.0	0	0	0	0.0	0.0	0.0
10. Дундговь	0	0	0	0.0	0.0	0.0	0	0	0	0.0	0.0	0.0
11. Завхан	0	0	0	0.0	0.0	0.0	0	4	1	0.0	0.5	0.1
12. Орхон	0	0	0	0.0	0.0	0.0	0	0	0	0.0	0.0	0.0
13. Өвөрхангай	0	0	0	0.0	0.0	0.0	0	0	0	0.0	0.0	0.0
14. Өмнөговь	0	0	0	0.0	0.0	0.0	0	0	0	0.0	0.0	0.0
15. Сүхбаатар	0	0	0	0.0	0.0	0.0	0	0	0	0.0	0.0	0.0
16. Сэлэнгэ	0	0	0	0.0	0.0	0.0	0	0	5	0.0	0.0	0.5
17. Төв	0	0	0	0.0	0.0	0.0	0	0	1	0.0	0.0	0.1
18. Увс	0	0	0	0.0	0.0	0.0	0	3	1	0.0	0.4	0.1
19. Ховд	0	1	0	0.0	0.1	0.0	0	0	0	0.0	0.0	0.0
20. Хөвсгөл	0	0	0	0.0	0.0	0.0	0	0	1	0.0	0.0	0.1
21. Хэнтий	0	0	0	0.0	0.0	0.0	0	1	1	0.0	0.1	0.1
<b>АЙМГИЙН ДҮН</b>	0	1	1	0.0	0.0	0.0	2	10	13	0.0	0.1	0.1
22.Улаанбаатар	0	0	0	0.0	0.0	0.0	0	0	1	0.0	0.0	0.1
<b>Улсын дүн</b>	0	1	1	0.0	0.0	0.0	2	11	18	0.0	0.0	0.1

Хүснэгт 2. Жирэмсэн эмэгтэйчүүдийн шинжилгээнд хамрагдалт, /2013 оны жилийн эцсийн байдлаар/

	Аймаг	Трихомоназ илрүүлэх шинжилгээнд хамрагдсан хүний тоо		Үүнээс эерэг	
		Тоо	Хувь	Тоо	Хувь
1	Архангай	1857	60	1778	4
2	Баян-Өлгий	2388	7	2514	40
3	Баянхонгор	1951	138	1975	45
4	Булган	1723	35	1709	6
5	Говь-Алтай	588	0	588	22
6	Говьсүмбэр	453	2	453	0
7	Дархан Уул	2878	26	1988	12
8	Дорноговь	1698	77	1698	19
9	Дорнод	1317	111	1415	82
10	Дундговь	781	1	720	1
11	Завхан	1417	3	1387	1
12	Орхон	2388	56	2388	1
13	Өвөрхангай	2417	4	2417	4
14	Өмнөговь	1307	15	1353	1
15	Сүхбаатар	1247	65	1247	45
16	Сэлэнгэ	1784	46	1828	52
17	Төв	1783	20	1713	7
18	Увс	1128	16	1284	3
19	Ховд	2218	32	2242	32
20	Хөвсгөл	2500	48	2807	37
21	Хэнтий	1088	31	980	7
22	<b>АЙМГИЙН ДҮН</b>	34773	790	34044	421
23	Улаанбаатар	40942	635	40942	117
24	<b>Улсын дүн</b>	75721	1425	74986	538

### Хүснэгт 3.

#### Түргэн тусламжийн дуудлага /2013 оны жилийн эцсийн байдлаар/

№	Аймаг	Түргэн тусламжийн дуудлага			Бүх дуудлагад эзлэх хувь	Алсын дуудлагын эзлэх хувь	Осол гэмтлийн дуудлагын эзлэх хувь
		Бүтд	Алсын дуудлага	Осол гэмтлийн дуудлага			
1	Архангай	2036	4748	411	2.9	22.1	2.3
2	Баян-Өлгий	21080	6654	345	3.0	30.0	1.6
3	Баянхонгор	15988	3085	621	2.2	19.3	3.9
4	Булган	14142	3009	340	1.9	20.4	2.4
5	Говь-Алтай	18148	2832	390	2.5	15.6	2.1
6	Говьсүмбэр	6322	466	430	0.9	7.4	6.8
7	Дархан-Уул	24161	766	941	3.3	3.1	3.0
8	Дорноговь	21173	2936	1214	2.8	14.6	6.3
9	Дорнод	16032	2366	713	2.2	14.7	4.8
10	Дундговь	14326	3381	359	1.9	24.0	2.8
11	Завхан	20663	3054	303	2.0	14.0	1.6
12	Орхон	18103	354	662	2.5	2.0	3.6
13	Өвөрхангай	21016	6660	691	2.9	31.2	3.3
14	Өмнөговь	12409	2390	482	1.7	19.3	3.9
15	Сүхбаатар	16111	4312	309	2.5	23.6	4.5
16	Сэлэнгэ	30710	4361	760	4.2	14.1	2.6
17	Төв	11497	4494	602	2.5	26.1	3.4
18	Увс	18436	4224	314	2.4	24.2	1.0
19	Ховд	16904	2636	146	2.3	20.9	1.2
20	Хөвсгөл	21190	3005	606	3.7	10.4	2.6
21	Хэнтий	21481	4470	659	2.9	20.8	3.1
22	Аймгийн дүн	200445	72879	12185	3.3	18.4	3.1
23	Улаанбаатар	336462	4175	39504	46.1	1.2	11.4
24	Улсын дүн	730417	77464	59439	10.6	10.4	6.3

Улсын хэмжээнд 2013 оны жилийн эцсийн байдлаар 730.0 мян түргэн тусламжийн дуудлага хүлээн авч гүйцэтгэснээс 10.6 хувь нь алсын, 6.9 хувь нь осол гэмтлийн дуудлага эзэлж байна.

#### Хэвтэн эмчлүүлэгсдийн тусламж үйлчилгээ

Улсын хэмжээнд 2013 оны жилийн эцсийн байдлаар эмнэлэгт 733492 үйлчлүүлэгч хэвтэн эмчлүүлж 5648506 ор хоног ашигласан бөгөөд дундаж ор хоног 7.7 байна.

Аймаг хот	АЦХАХ / SARS/					
	Өвчлөл		10000 хүн амд			
	2012 онд	2013 онд	2012 онд	2013 онд	5 жилийн дундаж	Тасвар
	2012 онд	2013 онд	2012 онд	2013 онд	5 жилийн дундаж	Тасвар
01. Архангай	0	0	0.0	0.0	0.0	0
02. Баян-Өлгий	0	0	0.0	0.0	0.0	0
03. Баянхонгор	0	0	0.0	0.0	0.0	0
04. Булган	0	0	0.0	0.0	0.0	0
05. Говь-Алтай	0	0	0.0	0.0	0.0	0
06. Говьсүмбэр	0	0	0.0	0.0	0.0	0
07. Дархан-Уул	0	0	0.0	0.0	0.0	0
08. Дорноговь	0	0	0.0	0.0	0.0	0
09. Дорнод	0	0	0.0	0.0	0.0	0
10. Дундговь	0	0	0.0	0.0	0.0	0
11. Завхан	0	0	0.0	0.0	0.0	0
12. Орхон	0	0	0.0	0.0	0.0	0
13. Өвөрхангай	0	0	0.0	0.0	0.0	0
14. Өмнөговь	0	0	0.0	0.0	0.0	0
15. Сүхбаатар	0	0	0.0	0.0	0.0	0
16. Сэлэнгэ	0	0	0.0	0.0	0.0	0
17. Төв	0	0	0.0	0.0	0.0	0
18. Увс	0	0	0.0	0.0	0.0	0
19. Ховд	0	0	0.0	0.0	0.0	0
20. Хөвсгөл	0	0	0.0	0.0	0.0	0
21. Хэнтий	0	0	0.0	0.0	0.0	0
Аймгийн дүн	0	0	0.0	0.0	0.0	0
22. Улаанбаатар	0	0	0.0	0.0	0.0	0
Улсын дүн	0	0	0.0	0.0	0.0	0



**Хүснэгт 4. Аймаг, хотын нэгдсэн эмнэлгүүдийн задлан шинжилгээ, үндсэн оношийн зөрөөний хувь, 2013 оны жилийн эцсийн байдлаар**

№	Аймаг, хотын НЗ бүртгэгдсэн нас барагч	Аймаг, хотын НЗ хийгдсэн задлан		Аймаг, хотын НЗ-ий амьгүй төрөлт	Амьгүй төрөлтөнд хийгдсэн задлан амжилтаар	Задлан амжилтын хувь	Онош зөрөө	Онош зөрөөний хувь	
		Эмгэг судлал	Шүүх амжилтай						
1	Архангай	63	38	10	7	7	88.3%	7	16.3%
2	Баян-Өлгий	68	4	2	38	0	6.4%	0	0.0%
3	Баянхонгор	58	30	0	10	12	64.9%	4	8.3%
4	Булган	11	4	0	4	3	45.7%	0	0.0%
5	Говь-Алтай	40	25	2	4	3	60.2%	1	3.6%
7	Говьсүмбэр	31	5	0	2	1	10.0%	2	20.6%
8	Дархан-Уул	96	61	7	13	12	73.7%	2	3.0%
9	Дорноговь	32	28	4	6	6	91.7%	2	8.3%
10	Дорнод	115	65	13	6	5	68.6%	0	0.0%
11	Дундговь	24	13	0	5	4	58.6%	3	17.6%
12	Завхан	44	12	1	5	1	20.8%	0	0.0%
13	Орхон	60	52	7	20	20	100.0%	5	6.9%
14	Өвөрхангай	91	60	2	15	12	61.6%	2	3.2%
15	Өмнөговь	38	33	2	8	4	81.8%	3	8.1%
16	Сэлэнгэ	35	23	0	5	5	70.0%	0	0.0%
17	Сэлэнгэ	28	14	5	4	4	71.9%	1	5.6%
18	Төв	34	27	1	3	3	100.0%	4	13.0%
19	Увс	21	24	2	14	12	90.5%	2	6.6%
20	Ховд	60	23	6	18	10	50.0%	2	6.1%
21	Хөвсгөл	88	47	1	18	12	66.6%	2	3.4%
22	Хэнтий	38	22	8	4	2	75.2%	3	12.5%
23	Аймгийн дүн	1082	596	78	218	138	80.3%	85	8.1%
24	Улаанбаатар	2018	1371	218	267	256	83.3%	84	4.8%
25	Улаанбаатар	3051	1957	364	483	394	76.8%	138	5.1%

1. 2013 оны эхний 12 сард аймаг, хотын нэгдсэн эмнэлгүүдэд 3051 өвчтөн нас барснаас 2321 тохиолдолд эмгэг судлал ба шүүх эмнэлгийн шинжилгээ ба 483 амьгүй төрөлтийн 394 тохиолдолд задлан шинжилгээ тус тус хийсэн байна. Задлан шинжилгээний хувь 76.8% байна.

2. Задлан шинжилгээ хийсэн байдлаас үзвэл Баян-Өлгий, Завхан, Булган, Ховд, Хөвсгөл, Дундговь зэрэг аймгуудын задлан шинжилгээний хувь /6.8%-59.3%/ байгаа нь аймгийн дундаж үзүүлэлтээс доогуур байна.

3. Үндсэн оношийн зөрөө улсын хэмжээгээр 139 тохиолдол байгаа ба оношийн зөрөөний хувь 5.1% байна.

Аймаг хот	B05 Улаанбурхан/Measles				B06 Улаанууд/Rubella			
	Өвчлөл		10000 хүн амд		Өвчлөл		10000 хүн амд	
	2012 онд	2013 онд	5 жилийн дундаж	2012 онд	2013 онд	5 жилийн дундаж	2012 онд	2013 онд
01. Архангай	0	0	0.0	0.0	0	0	0.0	0.1
02. Баян-Өлгий	0	0	0.0	0.0	0	0	0.0	0.0
03. Баянхонгор	0	0	0.0	0.1	0	0	0.0	0.0
04. Булган	0	0	0.0	0.0	3	1	0.0	0.2
05. Говь-Алтай	0	0	0.0	0.0	0	0	0.0	0.0
06. Говьсүмбэр	0	0	0.0	0.0	0	0	0.0	0.0
07. Дархан-Уул	0	0	0.0	0.0	0	0	0.0	0.0
08. Дорноговь	0	0	0.0	0.0	1	0	0.2	0.0
09. Дорнод	0	0	0.0	0.0	3	1	0.4	0.1
10. Дундговь	0	0	0.0	0.0	0	1	0.0	0.2
11. Завхан	0	0	0.0	0.0	3	0	0.4	0.1
12. Орхон	0	0	0.0	0.0	0	0	0.0	0.0
13. Өвөрхангай	0	0	0.0	0.0	0	0	0.0	0.0
14. Өмнөговь	0	0	0.0	0.0	0	0	0.0	0.0
15. Сүхбаатар	0	0	0.0	0.0	0	0	0.0	0.0
16. Сэлэнгэ	0	0	0.0	0.0	0	0	0.0	0.0
17. Төв	0	0	0.0	0.0	0	0	0.0	0.0
18. Увс	0	0	0.0	0.0	0	0	0.0	0.0
19. Ховд	0	0	0.0	0.0	0	0	0.0	0.0
20. Хөвсгөл	0	0	0.0	0.0	2	1	0.0	0.1
21. Хэнтий	0	0	0.0	0.0	0	0	0.0	0.0
<b>Аймгийн дүн</b>	0	0	0.0	0.0	11	6	0.1	0.0
<b>Улаанбаатар</b>	0	0	0.0	0.0	204	9	1.7	0.4
<b>Улсын дүн</b>	0	0	0.0	0.0	215	15	0.8	0.2

Аймаг хот	A48 Хийт үхжил/Gas gangrene						B01 Салхинцэцэг/Varicella					
	Өвчлөл			10000 хүн амд			Өвчлөл			10000 хүн амд		
	2012 онд	2013 онд	5 жилийн дундаж	2012 онд	2013 онд	5 жилийн дундаж	2012 онд	2013 онд	5 жилийн дундаж	2012 онд	2013 онд	5 жилийн дундаж
01. Архангай	0	0	0.0	0.0	0.0	0.0	45	105	38	5.0	11.6	4.2
02. Баян-Өлгий	0	2	0.0	0.2	0.0	0.0	0	2	0	0.0	0.2	0.0
03. Баянхонгор	0	0	0.0	0.0	0.0	0.0	134	93	73	15.8	10.9	8.6
04. Булган	0	0	0.0	0.0	0.0	0.0	79	71	52	12.6	11.3	8.3
05. Говь-Алтай	0	0	0.0	0.0	0.0	0.0	23	10	11	4.0	1.7	1.9
06. Говьсүмбэр	0	0	0.0	0.0	0.0	0.0	18	24	14	12.7	16.9	10.0
07. Дархан-Уул	0	0	0.0	0.0	0.0	0.0	31	101	47	3.4	11.0	5.1
08. Дорноговь	0	0	0.0	0.0	0.0	0.0	63	268	113	10.4	44.3	18.9
09. Дорнод	0	0	0.0	0.0	0.0	0.0	238	455	221	32.3	61.7	30.0
10. Дундговь	0	1	0.0	0.2	0.0	1	18	69	43	4.0	15.3	9.4
11. Завхан	0	0	0.0	0.0	0.0	0	14	14	22	1.9	1.9	2.9
12. Орхон	0	0	0.0	0.0	0.0	0	48	46	29	5.6	5.4	3.4
13. Өвөрхангай	0	0	0.0	0.0	0.0	0	59	119	107	5.1	10.2	9.2
14. Өмнөговь	0	0	0.0	0.0	0.0	0	59	177	78	11.2	33.7	15.1
15. Сүхбаатар	0	0	0.0	0.0	0.0	0	30	104	39	5.5	18.9	7.1
16. Сэлэнгэ	0	0	0.0	0.0	0.0	0	8	11	16	0.7	1.0	1.5
17. Төв	0	0	0.0	0.0	0.0	0	109	131	77	12.1	14.6	8.6
18. Увс	0	0	0.0	0.0	0.0	0	57	44	74	7.4	5.7	9.5
19. Ховд	0	0	0.0	0.0	0.0	0	53	13	44	6.0	1.5	5.0
20. Хөвсгөл	0	0	0.0	0.0	0.0	0	93	95	77	7.5	7.6	6.2
21. Хэнтий	0	0	0.0	0.0	0.0	0	49	165	76	6.8	22.9	10.6
Аймгийн дүн	0	3	1	0.0	0.0	1	1228	2117	1249	7.6	13.0	7.7
22. Улаанбаатар	0	0	0.0	0.0	0.0	0	1578	2552	1450	13.3	21.5	12.5
Улсын дүн	0	3	1	0.0	0.0	1	2806	4669	2699	10.0	16.6	9.7

### Халдварт өвчин

#### / 2013 оны жилийн эцсийн байдлаар /

Улсын хэмжээнд 30 төрлийн 37320 халдварт өвчний тохиолдол бүртгэгдэж, 10 000 хүн амд 132.7 байна. Өмнөх оны мөн үеэс 5985 тохиолдлоор буюу 13.8 хувиар буурчээ. 10000 хүн амд ногдох өвчлөл улсын дундаж үзүүлэлтээс өндөр байгаа аймгуудыг дурьдвал: Дорнод 421.7, Сүхбаатар 182.2, Дорноговь 172.5, Улаанбаатар 158.0, Говьсүмбэр 137.2, Хөвсгөл 144.9 байна.

Өнгөрсөн оны мөн үетэй харьцуулахад халдварт мэнэн, салхинцэцэг, тэмбүү, гар хөл амны өвчин, улаан эсэргэнэ, сүрьеэ, хачигт энцефалит, хүний боом, эритема, хийт үхжил, хумхаа, хачигт рикеттиоз зэрэг өвчлөлийн тохиолдол нэмэгдсэн байна. Халдвар өвчний гаралт буурсан нь вирүст гепатит 2.7 дахин, гахай хавдрын өвчлөл 1.7 дахин буурсантай холбоотой байна.

#### Зураг 10. Бүртгэгдсэн халдварт өвчний бүтэц, хувиар /2013 оны жилийн эцсийн байдлаар/



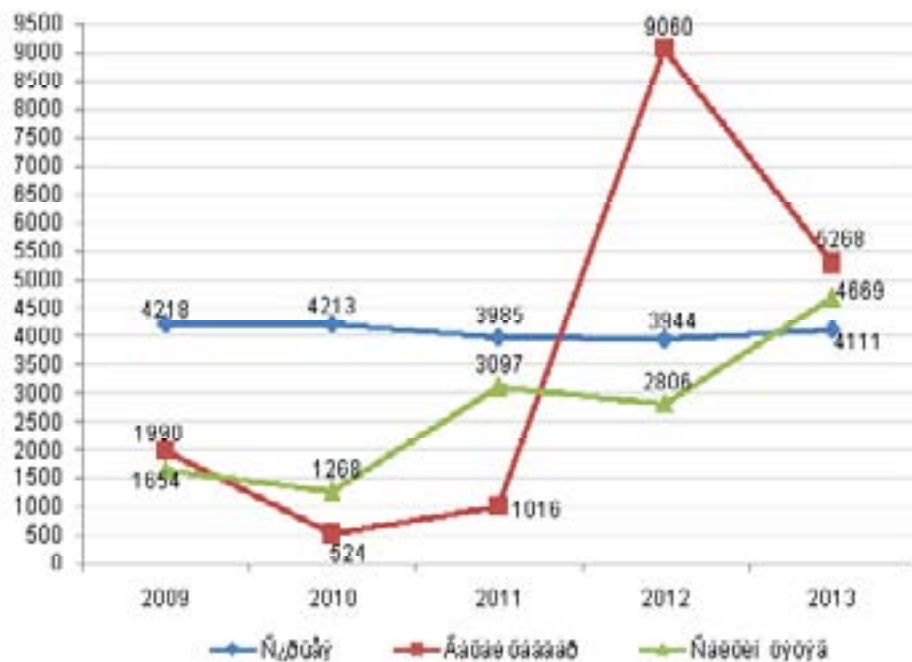
#### Вирүст гепатит

Вирүст гепатит өвчний 2537 тохиолдол бүртгэгдэж, 10 000 хүн амд 9.0 ногдож байна. Нийт халдварт өвчний 6.8 хувийг эзэлж байна. Өнгөрсөн оны мөн үеэс 4319 тохиолдол буюу 10 000 хүн ам тутамд 15.4-аар буурчээ. Нийт вирүст гепатит өвчлөлийн 62.6 хувийг цочмог А гепатит, 24.3 хувийг цочмог В гепатит, 4.6 хувийг С гепатит, 8.5 хувийг бусад гепатит тус тус эзэлж байна.

### Амьсгалын замын цочмог халдварт өвчин

Амьсгалын замын цочмог халдварт өвчний 14529 тохиолдол бүртгэгдэж, нийт халдварт өвчний 38.9 хувийг эзэлж байна. Өмнөх оны мөн үетэй харьцуулахад салхинцэцэг 1.6 дахин, гар хөл амны өвчин 3.4 дахин, улаан эсэргэнэ 3.0 дахин тус тус нэмэгдсэн байна

**Зураг 11. Амьсгалын замын цочмог халдварт өвчин, бодит тоо /2009 - 2013 оны жилийн эцсийн байдлаар/**



Аймаг хот	А39 Менингококкт халдвар/Meningococcal infection						А46 Өлом/Erysipelas							
	Өвчлөл			10000 хүн амд			Өвчлөл			10000 хүн амд			Таргал	
	2012 онд	2013 онд	5 жилийн дундаж	2012 онд	2013 онд	5 жилийн дундаж	2012 онд	2013 онд	5 жилийн дундаж	2012 онд	2013 онд	5 жилийн дундаж		
01. Архангай	3	1	1	0.3	0.1	0.1	0	9	2	4	1.0	0.2	0.4	0
02. Баян-Өлгий	1	2	1	0.1	0.2	0.1	0	0	0	0	0.0	0.0	0.0	0
03. Баянхонгор	0	0	1	0.0	0.0	0.1	0	5	2	6	0.6	0.2	0.7	0
04. Булган	0	0	0	0.0	0.0	0.0	0	2	0	2	0.3	0.0	0.3	0
05. Говь-Алтай	1	0	0	0.2	0.0	0.0	0	1	1	1	0.2	0.2	0.2	0
06. Говьсүмбэр	0	0	0	0.0	0.0	0.0	0	2	0	1	1.4	0.0	0.7	0
07. Дархан-Уул	2	6	3	0.2	0.7	0.3	0	3	2	3	0.3	0.2	0.3	0
08. Дорноговь	2	1	1	0.3	0.2	0.2	0	2	3	2	0.3	0.5	0.3	0
09. Дорнод	1	1	2	0.1	0.1	0.3	0	4	5	5	0.5	0.7	0.7	0
10. Дундговь	0	3	1	0.0	0.7	0.2	0	4	0	1	0.9	0.0	0.2	0
11. Завхан	0	0	0	0.0	0.0	0.0	0	0	0	0	0.0	0.0	0.0	0
12. Орхон	0	1	1	0.0	0.1	0.1	0	3	2	1	0.4	0.2	0.1	0
13. Өвөрхангай	0	0	1	0.0	0.0	0.1	0	7	3	3	0.6	0.3	0.3	0
14. Өмнөговь	1	2	2	0.2	0.4	0.4	0	1	1	0	0.2	0.2	0.0	0
15. Сүхбаатар	1	1	1	0.2	0.2	0.2	0	0	1	1	0.0	0.2	0.2	0
16. Сэлэнгэ	0	1	1	0.0	0.1	0.1	0	3	0	1	0.3	0.0	0.1	0
17. Төв	2	3	1	0.2	0.3	0.1	0	0	1	0	0.0	0.1	0.0	0
18. Увс	0	0	1	0.0	0.0	0.1	0	1	0	0	0.1	0.0	0.0	0
19. Ховд	0	1	0	0.0	0.1	0.0	1	1	3	1	0.1	0.3	0.1	0
20. Хөвсгөл	0	0	0	0.0	0.0	0.0	0	2	2	2	0.2	0.2	0.2	0
21. Хэнтий	0	0	0	0.0	0.0	0.0	0	6	0	3	0.8	0.0	0.4	0
<b>АЙМГИЙН ДҮН</b>	<b>14</b>	<b>23</b>	<b>18</b>	<b>0.1</b>	<b>0.1</b>	<b>0.1</b>	<b>1</b>	<b>56</b>	<b>28</b>	<b>39</b>	<b>0.3</b>	<b>0.2</b>	<b>0.2</b>	<b>0</b>
<b>22. Улаанбаатар</b>	<b>14</b>	<b>17</b>	<b>12</b>	<b>0.1</b>	<b>0.1</b>	<b>0.1</b>	<b>6</b>	<b>145</b>	<b>109</b>	<b>125</b>	<b>1.2</b>	<b>0.9</b>	<b>1.1</b>	<b>0</b>
<b>Улсын дүн</b>	<b>28</b>	<b>40</b>	<b>31</b>	<b>0.1</b>	<b>0.1</b>	<b>0.1</b>	<b>7</b>	<b>201</b>	<b>137</b>	<b>164</b>	<b>0.7</b>	<b>0.5</b>	<b>0.6</b>	<b>0</b>

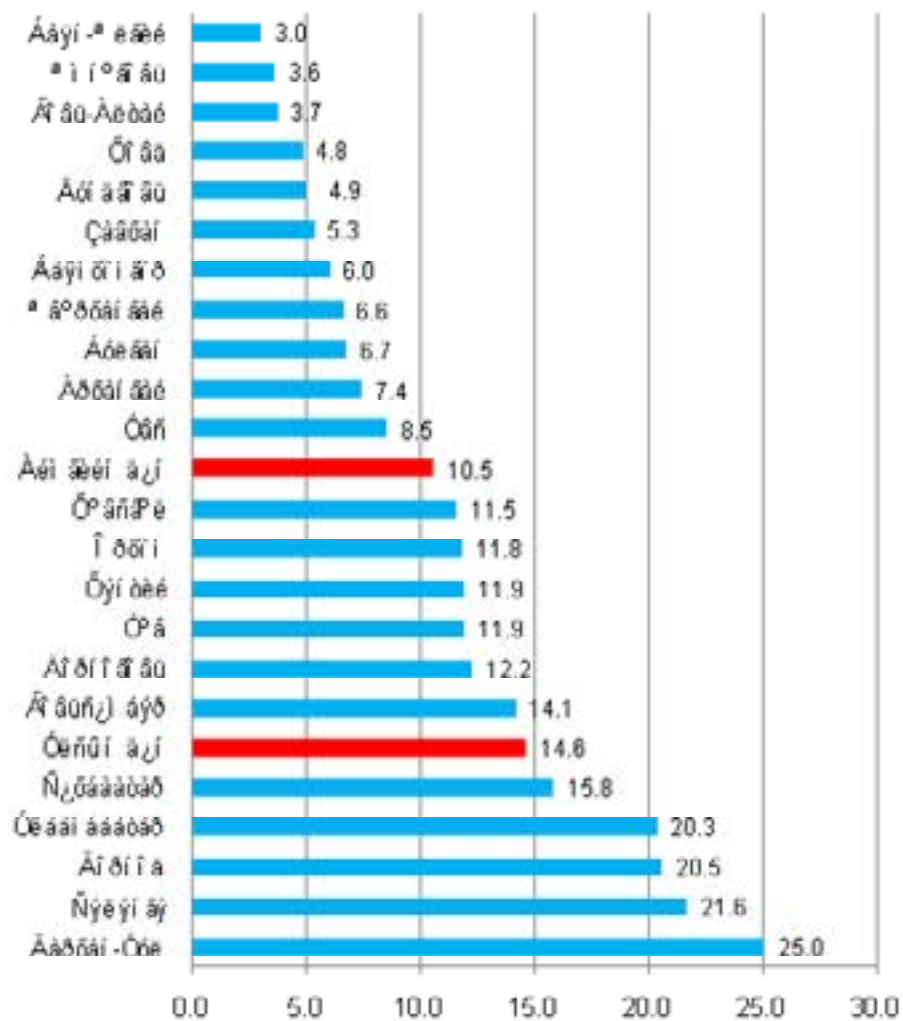


Аймаг хот	А37 Хөхүүл ханиад/ Whooping cough					А38 Улаан эсэргэнэ/ Scarlet fever				
	Өвчлөл		10000 хүн амд			Өвчлөл		10000 хүн амд		
	2012 онд	2013 онд	5 жилийн дундаж	2012 онд	2013 онд	5 жилийн дундаж	2012 онд	2013 онд	5 жилийн дундаж	
	Тас баралт	Тас баралт	Тас баралт	Тас баралт	Тас баралт	Тас баралт	Тас баралт	Тас баралт	Тас баралт	
01. Архангай	0	0.0	0.0	0	0.0	0.0	2	0.1	0.2	0
02. Баян-Өлгий	0	0.0	0.0	0	0.0	0.0	0	0.0	0.0	0
03. Баянхонгор	0	0.0	0.0	0	0.0	0.0	0	0.0	0.0	0
04. Булган	0	0.0	0.0	0	0.0	0.0	1	0.3	0.2	0
05. Говь-Алтай	0	0.0	0.0	0	0.0	0.0	2	0.3	0.0	0
06. Говьсүмбэр	0	0.0	0.0	0	0.0	0.0	0	0.0	0.0	0
07. Дархан-Уул	0	0.0	0.0	0	0.0	0.0	2	0.2	0.1	0
08. Дорноговь	0	0.0	0.0	0	0.0	0.0	0	0.0	0.0	0
09. Дорнод	0	0.0	0.0	0	0.0	0.0	0	0.0	0.0	0
10. Дундговь	0	0.0	0.0	0	0.0	0.0	0	0.0	0.0	0
11. Завхан	0	0.0	0.0	0	0.0	0.0	0	0.0	0.0	0
12. Орхон	0	0.0	0.0	0	0.0	0.0	0	0.0	0.0	0
13. Өвөрхангай	0	0.0	0.0	0	0.0	0.0	0	0.0	0.0	0
14. Өмнөговь	0	0.0	0.0	0	0.0	0.0	4	0.8	0.2	0
15. Сүхбаатар	0	0.0	0.0	0	0.0	0.0	0	0.0	0.0	0
16. Сэлэнгэ	0	0.0	0.0	0	0.0	0.0	0	0.0	0.0	0
17. Төв	0	0.0	0.0	0	0.0	0.0	1	0.1	0.1	0
18. Увс	0	0.0	0.0	0	0.0	0.0	0	0.0	0.0	0
19. Ховд	0	0.0	0.0	0	0.0	0.0	0	0.0	0.0	0
20. Хөвсгөл	0	0.0	0.0	0	0.0	0.0	0	0.0	0.0	0
21. Хэнтий	0	0.0	0.0	0	0.0	0.0	0	0.0	0.0	0
<b>АЙМГИЙН ДҮН</b>	0	0.0	0.0	0	0.0	0.0	12	0.1	0.0	0
22.Улаанбаатар	0	0.0	0.0	0	0.0	0.0	86	2.2	0.8	0
<b>Улсын дүн</b>	0	0.0	0.0	0	0.0	0.0	89	0.3	1.0	0.3

## Сүрьеэ

Сүрьеэ өвчний 4111 шинэ тохиолдол бүртгэгдсэн нь нийт халдварт өвчний 11.0 хувийг эзэлж байна. 10 000 хүн амд ногдох өвчлөл 14.6 байна. Өвчлөл өнгөрсөн оны мөн үеэс 167 тохиолдлоор өвчлөл нэмэгдсэн байна. Нийт өвчлөлийн 2403 тохиолдол буюу 58.5 хувь нь Улаанбаатар хотод бүртгэгдсэн байна.

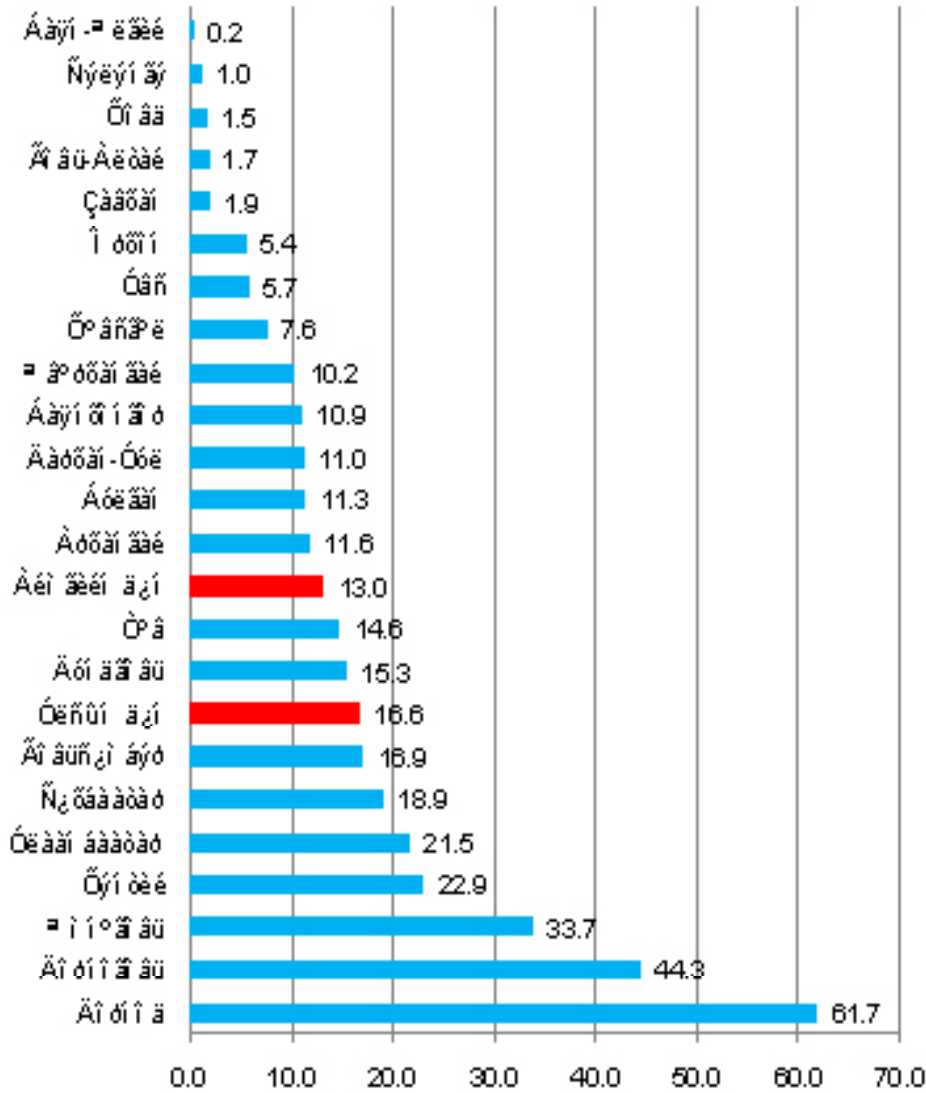
**Зураг 12. Сүрьеэгийн өвчлөл, 10 000 хүн амд /2013 оны жилийн эцсийн байдлаар/**



**Салхинцэцэг**

Салхинцэцэг өвчлөлийн 4669 тохиолдол бүртгэгдэж 10 000 хүн амд 16.6 байна. Нийт халдварт өвчний 12.5 хувийг эзэлж өмнөх оны мөн үеэс 1.6 дахин нэмэгдсэн байна.

**Сóдóó 13. Салхинцэцэг өвчлөл, 10 000 хүн амд /2013 оны жилийн эцсийн байдлаар/**



**2. Амьсгалын замын халдварт өвчин**

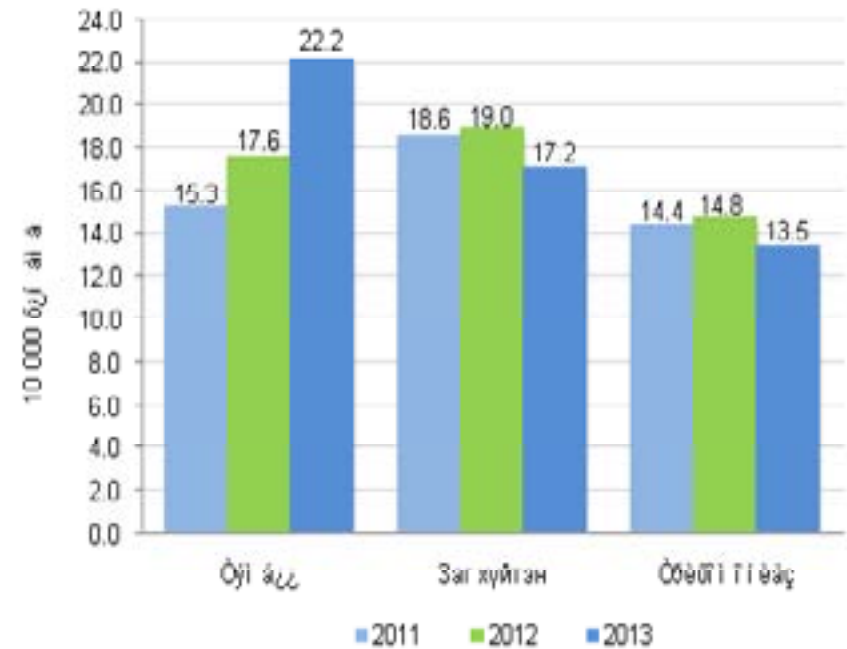
Аймаг хот	A15-A19 Сүрьеэ/Tuberculosis					A36 Сахуу / Diphtheria				
	Өвчлөл		10000 хүн амд			Өвчлөл		10000 хүн амд		
	2012 онд	2013 онд	2012 онд	2013 онд	5 жилийн дундаж	2012 онд	2013 онд	2012 онд	2013 онд	5 жилийн дундаж
01. Архангай	77	67	8.5	7.4	7.0	0	0	0.0	0.0	0.0
02. Баян-Өлгий	34	30	3.4	3.0	3.5	0	0	0.0	0.0	0.0
03. Баянхонгор	39	51	4.6	6.0	5.1	1	0	0.0	0.0	0.0
04. Булган	60	42	9.6	6.7	7.8	0	0	0.0	0.0	0.0
05. Говь-Алтай	19	21	3.3	3.7	4.0	1	0	0.0	0.0	0.0
06. Говьсүмбэр	25	20	2.6	1.4	16.5	1	0	0.0	0.0	0.0
07. Дархан-Уул	249	230	27.0	25.0	26.2	3	0	0.0	0.0	0.0
08. Дорноговь	71	74	11.7	12.2	14.0	1	0	0.0	0.0	0.0
09. Дорнод	137	151	18.6	20.5	20.8	7	0	0.0	0.0	0.0
10. Дундговь	15	22	3.3	4.9	4.8	0	0	0.0	0.0	0.0
11. Завхан	58	40	7.7	5.3	5.5	1	0	0.0	0.0	0.0
12. Орхон	88	101	10.3	11.8	11.5	6	0	0.0	0.0	0.0
13. Өвөрхангай	71	77	6.1	6.6	6.6	1	0	0.0	0.0	0.0
14. Өмнөговь	26	19	5.0	3.6	5.0	0	0	0.0	0.0	0.0
15. Сүхбаатар	78	87	14.2	15.8	16.2	1	0	0.0	0.0	0.0
16. Сэлэнгэ	209	231	19.5	21.6	22.7	0	0	0.0	0.0	0.0
17. Төв	93	107	10.3	11.9	11.2	4	0	0.0	0.0	0.0
18. Увс	51	66	6.6	8.5	7.6	5	0	0.0	0.0	0.0
19. Ховд	43	42	4.9	4.8	5.3	0	0	0.0	0.0	0.0
20. Хөвсгөл	103	144	8.3	11.5	9.0	1	0	0.0	0.0	0.0
21. Хэнтий	137	86	19.0	11.9	18.7	1	0	0.0	0.0	0.0
<b>Аймгийн дүн</b>	<b>1683</b>	<b>1708</b>	<b>10.4</b>	<b>10.5</b>	<b>10.8</b>	<b>34</b>	<b>0</b>	<b>0.0</b>	<b>0.0</b>	<b>0.0</b>
22. Улаанбаатар	2261	2403	19.1	20.3	20.1	83	0	0.0	0.0	0.0
<b>Улсын дүн</b>	<b>3944</b>	<b>4111</b>	<b>14.0</b>	<b>14.6</b>	<b>14.7</b>	<b>117</b>	<b>0</b>	<b>0.0</b>	<b>0.0</b>	<b>0.0</b>

Аймаг хот	В15-19 Вируст хепатит/Viral hepatitis						В15 Вируст хепатит А / Acute hepatitis A							
	Өвчлөл			10000 хүн амд			Өвчлөл			10000 хүн амд				
	2012 онд	2013 онд	5 жилийн дундаж	2012 онд	2013 онд	5 жилийн дундаж	2012 онд	2013 онд	5 жилийн дундаж	2012 онд	2013 онд	5 жилийн дундаж		
01. Архангай	281	135	278	31.0	14.9	30.5	0	265	116	260	29.2	12.8	28.5	0
02. Баян-Өлгий	64	50	219	6.4	5.0	21.7	0	64	50	219	6.4	5.0	21.7	0
03. Баянхонгор	120	28	351	14.1	3.3	41.3	0	96	8	325	11.3	0.9	38.2	0
04. Булган	209	41	213	33.4	6.5	34.0	0	201	33	205	32.1	5.3	32.8	0
05. Говь-Алтай	111	18	246	19.4	3.1	42.4	0	99	8	240	17.3	1.4	41.4	0
06. Говьсүмбэр	15	11	50	10.6	7.7	35.9	0	10	4	44	7.0	2.8	31.6	0
07. Дархан-Уул	277	124	275	30.0	13.5	30.0	0	241	93	235	26.1	10.1	25.6	0
08. Дорноговь	107	45	201	17.7	7.4	33.6	0	85	18	174	14.1	3.0	29.1	0
09. Дорнод	201	46	356	27.3	6.2	48.3	0	166	17	326	22.5	2.3	44.2	0
10. Дундговь	178	22	133	39.6	4.9	29.0	0	162	15	122	36.0	3.3	26.6	0
11. Завхан	238	35	227	31.7	4.7	29.7	0	237	23	223	31.5	3.1	29.2	0
12. Орхон	227	74	314	26.5	8.6	36.9	1	186	33	274	21.7	3.9	32.2	0
13. Өвөрхангай	338	122	342	29.0	10.5	29.3	0	318	97	317	27.3	8.3	27.1	0
14. Өмнөговь	293	99	149	55.8	18.9	28.9	0	273	77	131	52.0	14.7	25.4	0
15. Сүхбаатар	112	44	180	20.4	8.0	32.7	0	103	41	176	18.7	7.5	32.0	0
16. Сэлэнгэ	333	146	246	31.1	13.6	23.1	0	309	134	228	28.8	12.5	21.5	0
17. Төв	144	57	194	16.0	6.3	21.6	0	139	50	189	15.5	5.6	21.1	0
18. Увс	232	74	209	30.0	9.6	39.7	0	200	54	286	25.8	7.0	36.7	0
19. Ховд	176	47	309	20.0	5.3	23.7	0	169	39	204	19.2	4.4	23.1	0
20. Хөвсгөл	248	57	493	19.9	4.6	39.6	1	219	27	465	17.6	2.2	37.3	0
21. Хэнтий	234	55	257	32.5	7.6	35.8	0	229	41	251	31.8	5.7	34.9	0
<b>Аймгийн дүн</b>	4138	1330	5244	25.4	8.2	32.2	2	3771	978	4893	23.2	6.0	30.1	0
22. Улаанбаатар	2718	1207	2762	22.9	10.2	23.7	7	2121	611	2125	17.9	5.2	18.3	0
<b>Улсын дүн</b>	6856	2537	8006	24.4	9.0	28.7	9	5892	1589	7019	21.0	5.7	25.2	0

### Бэлгийн замаар дамжих халдвар

Зонхилон тохиолдох бэлгийн замаар дамжих халдварын 14904 тохиолдол бүртгэгдсэн нь нийт халдварт өвчний 39.9 хувийг эзэлж байна. Нийт өвчлөлийн 32.5 хувийг заг хүйтэн, 41.9 хувийг тэмбүү, 25.4 хувийг трихомониаз, 0.2 хувийг ХДХВ-ДОХ-ын халдвар тус тус эзэлж байна. Өнгөрсөн оны мөн үетэй харьцуулахад тэмбүү өвчин 1292 тохиолдлоор нэмэгдсэн ба 10000 хүн амд ногдох өвчлөлөөр Дорнод, Говьсүмбэр, Сүхбаатар, Хөвсгөл, Баянхонгор, зэрэг аймгуудад улсын дунджаас өндөр байна

**Џбддд 14. Зонхилон тохиолдох бэлгийн замаар дамжих халдвар, /Сүүлийн 3 жилийн жилийн эцсийн байдлаар/**



### Халдварт өвчний шалтгаант нас баралт

2013 оны жилийн эцсийн байдлаар халдварт өвчний шалтгаант нас баралтын нийт 144 тохиолдол бүртгэгдсэн байна. Нас баралтын тохиолдлыг өвчний шалтгаанаар авч үзвэл: сүрьеэ- 117, менингококкт халдвар -7, вируст хепатит -9, хачигт энцефалит -2, төрөлхийн тэмбүү -3, хүнснээс гаралтай бактерт хордлого, хийт үхжил, салхинцэцэг, галзуу, улаанууд, ХДХВ/ДОХ-ын нас баралтын 1 тохиолдол тус тус бүртгэгдсэн байна.

### Эх, хүүхдийн эрүүл мэндийн үзүүлэлт 2013 оны жилийн эцсийн байдлаар

Аймаг хот	Төрсөн эх				Амьд төрсөн хүүхэд				Амьгүй төрсөн хүүхэд			
	2012 онд		2013 онд		5 жилийн дундаж		2012 онд		2013 онд		2013 онд	
	2012 онд	2013 онд	2012 онд	2013 онд	5 жилийн дундаж	2012 онд	2013 онд	5 жилийн дундаж	2012 онд	2013 онд	2013 онд	
01. Архангай	1973	2101	2014	1985	2115	2022	2022	2115	2022	8	10	
02. Баян-Өлгий	2568	2783	2587	2546	2762	2557	2557	2762	2557	47	50	
03. Баянхонгор	2119	2308	2089	2124	2316	2098	2098	2316	2098	15	19	
04. Булган	953	1023	995	962	1024	999	999	1024	999	4	5	
05. Говь-Алтай	1373	1376	1347	1370	1387	1351	1351	1387	1351	11	5	
06. Говьсүмбэр	443	478	403	443	479	403	403	479	403	1	2	
07. Дархан-Уул	2609	2680	2569	2634	2698	2584	2584	2698	2584	8	13	
08. Дорноговь	1405	1502	1376	1414	1509	1381	1381	1509	1381	3	9	
09. Дорнод	1923	1972	1931	1922	1984	1936	1936	1984	1936	21	8	
10. Дундговь	811	890	883	817	890	886	886	890	886	4	4	
11. Завхан	1448	1501	1573	1452	1512	1574	1574	1512	1574	13	5	
12. Орхон	2581	2891	2565	2589	2911	2579	2579	2911	2579	14	23	
13. Өвөрхангай	2582	2779	2713	2590	2783	2716	2716	2783	2716	14	18	
14. Өмнөговь	1293	1536	1298	1301	1544	1305	1305	1544	1305	4	9	
15. Сүхбаатар	1248	1217	1219	1259	1224	1226	1226	1224	1226	4	5	
16. Сэлэнгэ	1932	1924	1892	1940	1934	1897	1897	1934	1897	8	7	
17. Төв	1126	1238	1029	1127	1240	1030	1030	1240	1030	7	7	
18. Увс	2041	1994	2066	2045	1999	2068	2068	1999	2068	21	17	
19. Ховд	2346	2364	2282	2351	2372	2283	2283	2372	2283	24	23	
20. Хөвсгөл	3186	3297	3135	3197	3295	3140	3140	3295	3140	22	30	
21. Хэнтий	1490	1611	1506	1496	1615	1513	1513	1615	1513	11	8	
<b>АЙМГИЙН ДҮН</b>	<b>37450</b>	<b>39465</b>	<b>37472</b>	<b>37564</b>	<b>39593</b>	<b>37550</b>	<b>37550</b>	<b>39593</b>	<b>37550</b>	<b>264</b>	<b>277</b>	
22. Улаанбаатар	37024	39906	34203	37214	40187	34407	34407	40187	34407	243	262	
<b>Улсын дүн</b>	<b>74474</b>	<b>79371</b>	<b>71675</b>	<b>74778</b>	<b>79780</b>	<b>71957</b>	<b>71957</b>	<b>79780</b>	<b>71957</b>	<b>507</b>	<b>539</b>	

Аймаг хот	A80 Цочмог полиомиелит /Acute poliomyelitis										B08.4 Гар, хөл, амны өвчин / Hand, foot and mouth disease					
	Өвчлөл			10000 хүн амд			10000 хүн амд			Өвчлөл			10000 хүн амд			
	2012 онд		5 жилийн дундаж	2012 онд		2013 онд	2012 онд		2013 онд	2012 онд		2013 онд	2012 онд		2013 онд	
	2012 онд	2013 онд	5 жилийн дундаж	2012 онд	2013 онд	5 жилийн дундаж	2012 онд	2013 онд	5 жилийн дундаж	2012 онд	2013 онд	5 жилийн дундаж	2012 онд	2013 онд		
01. Архангай	0	0	0.0	0.0	0.0	0	1	2	5	0.1	0.2	0.5	0	0		
02. Баян-Өлгий	0	0	0.0	0.0	0.0	0	0	0	0	0.0	0.0	0.0	0	0		
03. Баянхонгор	0	0	0.0	0.0	0.0	0	1	6	10	0.1	0.7	1.2	0	0		
04. Булган	0	0	0.0	0.0	0.0	0	1	13	10	0.2	2.1	1.6	0	0		
05. Говь-Алтай	0	0	0.0	0.0	0.0	0	3	4	10	0.5	0.7	1.7	0	0		
06. Говьсүмбэр	0	0	0.0	0.0	0.0	0	0	3	8	0.0	2.1	5.7	0	0		
07. Дархан-Уул	0	0	0.0	0.0	0.0	0	1	2	5	0.1	0.2	0.5	0	0		
08. Дорноговь	0	0	0.0	0.0	0.0	0	0	8	39	0.0	1.3	6.5	0	0		
09. Дорнод	0	0	0.0	0.0	0.0	0	0	0	125	0.0	0.0	17.0	0	0		
10. Дундговь	0	0	0.0	0.0	0.0	0	3	0	9	0.7	0.0	2.0	0	0		
11. Завхан	0	0	0.0	0.0	0.0	0	2	2	2	0.3	0.3	0.3	0	0		
12. Орхон	0	0	0.0	0.0	0.0	0	1	4	6	0.1	0.5	0.7	0	0		
13. Өвөрхангай	0	0	0.0	0.0	0.0	0	0	0	10	0.0	0.0	0.9	0	0		
14. Өмнөговь	0	0	0.0	0.0	0.0	0	3	22	19	0.6	4.2	3.7	0	0		
15. Сүхбаатар	0	0	0.0	0.0	0.0	0	1	3	5	0.2	0.5	0.9	0	0		
16. Сэлэнгэ	0	0	0.0	0.0	0.0	0	0	0	6	0.0	0.0	0.6	0	0		
17. Төв	0	0	0.0	0.0	0.0	0	9	15	32	1.0	1.7	3.6	0	0		
18. Увс	0	0	0.0	0.0	0.0	0	0	0	5	0.0	0.0	0.6	0	0		
19. Ховд	0	0	0.0	0.0	0.0	0	0	0	0	0.0	0.0	0.0	0	0		
20. Хөвсгөл	0	0	0.0	0.0	0.0	0	1	28	14	0.1	2.2	1.1	0	0		
21. Хэнтий	0	0	0.0	0.0	0.0	0	1	0	31	0.1	0.0	4.3	0	0		
<b>АЙМГИЙН ДҮН</b>	<b>0</b>	<b>0</b>	<b>0.0</b>	<b>0.0</b>	<b>0.0</b>	<b>0</b>	<b>28</b>	<b>112</b>	<b>352</b>	<b>0.2</b>	<b>0.7</b>	<b>2.2</b>	<b>0</b>	<b>0</b>		
22. Улаанбаатар	0	0	0.0	0.0	0.0	0	377	1262	781	3.2	10.6	6.7	0	0		
<b>Улсын дүн</b>	<b>0</b>	<b>0</b>	<b>0.0</b>	<b>0.0</b>	<b>0.0</b>	<b>0</b>	<b>405</b>	<b>1374</b>	<b>1134</b>	<b>1.4</b>	<b>4.9</b>	<b>4.1</b>	<b>0</b>	<b>0</b>		

A05 Other bacterial foodborne intoxications/ Аймаг хот	Бактерийн гаралтай бусад хоолны хордлого/ bacterial foodborne intoxications/				Халдварын гаралтай гастроэнтерит ба суулга/ A09 Diarrhoea infection				
	Өвчлөл		10000 хүн амд		Өвчлөл		10000 хүн амд		
	2012 онд	2013 онд	2012 онд	2013 онд	2012 онд	2013 онд	2012 онд	2013 онд	
			5 жилийн дундаж	5 жилийн дундаж			5 жилийн дундаж	5 жилийн дундаж	
01. Архангай	0	0	2	0.0	0.0	0	0	0.0	0.0
02. Баян-Өлгий	0	57	11	0.0	5.7	1.1	0	0.0	0.0
03. Баянхонгор	0	7	1	0.0	0.8	0.1	0	1.4	1.9
04. Булган	0	2	0	0.0	0.3	0.0	0	0.2	0.8
05. Говь-Алтай	0	0	0	0.0	0.0	0.0	0	4.0	3.8
06. Говьсүмбэр	0	0	0	0.0	0.0	0.0	0	0.0	0.0
07. Дархан-Уул	0	3	3	0.0	0.3	0.3	0	2.4	1.0
08. Дорноговь	0	0	0	0.0	0.0	0.0	0	0.0	0.3
09. Дорнод	0	0	2	0.0	0.0	0.3	0	1.0	0.1
10. Дундговь	1	0	0	0.2	0.0	0.0	0	0.0	0.0
11. Завхан	0	0	0	0.0	0.0	0.0	0	0.0	0.0
12. Орхон	9	14	12	1.1	1.6	1.4	1	3.3	4.2
13. Өвөрхангай	41	10	11	3.5	0.9	0.9	0	0.0	0.0
14. Өмнөговь	27	0	23	5.1	0.0	4.5	0	0.0	0.0
15. Сүхбаатар	0	0	0	0.0	0.0	0.0	0	0.0	0.0
16. Сэлэнгэ	0	0	0	0.0	0.0	0.0	0	0.0	0.0
17. Төв	0	16	4	0.0	1.8	0.4	0	0.0	0.0
18. Увс	0	0	0	0.0	0.0	0.0	0	0.0	0.3
19. Ховд	0	0	34	0.0	0.0	3.9	0	0.0	0.0
20. Хөвсгөл	8	8	5	0.6	0.6	0.4	0	0.0	0.0
21. Хэнтий	0	0	0	0.0	0.0	0.0	0	0.0	0.0
<b>Аймгийн дүн</b>	86	117	109	0.5	0.7	0.7	1	86	75
22. Улаанбаатар	633	121	264	5.3	1.0	2.3	0	0	0.0
<b>Улсын дүн</b>	719	238	374	2.6	0.8	1.3	1	86	75

### Эхийн эндэгдэл, 2013 оны жилийн эцсийн байдлаар

Аймаг хот	Нас барсан эх			Эхийн эндэгдэл /100000 амьд төрөлтөд/		
	2012 онд	2013 онд	5 жилийн дундаж	2012 онд	2013 онд	5 жилийн дундаж
01. Архангай	1	0	1	50.4	0.0	49.5
02. Баян-Өлгий	3	4	3	117.8	144.8	117.3
03. Баянхонгор	4	0	1	188.3	0.0	47.7
04. Булган	0	0	1	0.0	0.0	100.1
05. Говь-Алтай	0	0	1	0.0	0.0	74.0
06. Говьсүмбэр	0	0	0	0.0	0.0	0.0
07. Дархан-Уул	1	1	0	38.0	37.1	0.0
08. Дорноговь	0	1	0	0.0	66.3	0.0
09. Дорнод	1	0	0	52.0	0.0	0.0
10. Дундговь	0	0	0	0.0	0.0	0.0
11. Завхан	3	1	2	206.6	66.1	127.1
12. Орхон	1	0	1	38.6	0.0	38.8
13. Өвөрхангай	1	1	2	38.6	35.9	73.6
14. Өмнөговь	0	0	1	0.0	0.0	76.6
15. Сүхбаатар	1	0	1	79.4	0.0	81.6
16. Сэлэнгэ	1	0	1	51.5	0.0	52.7
17. Төв	2	0	1	177.5	0.0	97.1
18. Увс	0	0	1	0.0	0.0	48.4
19. Ховд	0	2	2	0.0	84.3	87.6
20. Хөвсгөл	1	3	2	31.3	91.0	63.7
21. Хэнтий	2	0	1	133.7	0.0	66.1
<b>Аймгийн дүн</b>	22	13	20	58.6	32.8	53.3
22. Улаанбаатар	16	21	18	43.0	52.3	52.3
<b>Улсын дүн</b>	38	34	38	50.8	42.6	52.8

## Төрсөн хүүхдийн мэдээ, 2013 оны жилийн эцсийн байдлаар

Аймаг хот	Амьд төрсөн хүүхэд				Нийт төрөлтөд	
	Бүгд	эрэгтэй	эмэгтэй	1 цагийн дотор хөхөө амласан хүүхдийн хувь	Амьгүй төрөлтийн түвшин	
					бага жинтэй хүүхдийн хувь	Амьгүй төрөлтийн түвшин
01. Архангай	2115	1091	1024	86.6	5.0	4.7
02. Баян-Өлгий	2762	1438	1324	99.9	7.2	17.8
03. Баянхонгор	2316	1173	1143	99.3	5.3	8.1
04. Булган	1024	495	529	97.8	3.5	4.9
05. Говь-Алтай	1387	726	661	97.3	4.8	3.6
06. Говьсүмбэр	479	248	231	95.8	1.8	4.2
07. Дархан-Уул	2698	1424	1274	96.3	3.0	4.8
08. Дорноговь	1509	804	705	99.7	4.1	5.9
09. Дорнод	1984	991	993	96.0	3.4	4.0
10. Дундговь	890	466	424	99.6	2.7	4.5
11. Завхан	1512	779	733	99.3	3.0	3.3
12. Орхон	2911	1461	1450	99.1	4.0	7.8
13. Өвөрхангай	2783	1433	1350	92.1	3.0	6.4
14. Өмнөговь	1544	808	736	97.3	6.2	5.8
15. Сүхбаатар	1224	642	582	89.9	3.4	4.1
16. Сэлэнгэ	1934	1006	928	96.1	3.1	3.6
17. Төв	1240	631	609	95.9	4.5	5.6
18. Увс	1999	1036	963	97.8	4.0	8.4
19. Ховд	2372	1216	1156	99.8	4.3	9.6
20. Хөвсгөл	3295	1690	1605	99.2	4.6	9.0
21. Хэнтий	1615	825	790	98.1	2.8	6.9
<b>Аймгийн дүн</b>	<b>39593</b>	<b>20383</b>	<b>19210</b>	<b>96.9</b>	<b>4.2</b>	<b>6.9</b>
22. Улаанбаатар	40187	20683	19504	89.9	5.1	6.5
<b>Улсын дүн</b>	<b>79780</b>	<b>41066</b>	<b>38714</b>	<b>93.4</b>	<b>4.6</b>	<b>6.7</b>

Аймаг хот	A02 Сальмонеллез /Other salmonella infections						A03 Цусан суулга/Shigellosis							
	Өвчлөл			10000 хүн амд			Өвчлөл			10000 хүн амд				
	2012 онд	2013 онд	5 жилийн дундаж	2012 онд	2013 онд	5 жилийн дундаж	2012 онд	2013 онд	5 жилийн дундаж	2012 онд	2013 онд	5 жилийн дундаж		
01. Архангай	7	2	4	0.8	0.2	0.4	0	36	26	39	4.0	2.9	4.3	0
02. Баян-Өлгий	0	0	0	0.0	0.0	0.0	0	1	3	2	0.1	0.3	0.2	0
03. Баянхонгор	0	0	0	0.0	0.0	0.0	0	0	0	0	0.0	0.0	0.0	0
04. Булган	0	0	0	0.0	0.0	0.0	0	4	1	3	0.6	0.2	0.5	0
05. Говь-Алтай	0	0	0	0.0	0.0	0.0	0	6	10	13	1.0	1.7	2.2	0
06. Говьсүмбэр	0	0	0	0.0	0.0	0.0	0	25	10	19	17.6	7.0	13.6	0
07. Дархан-Уул	3	1	2	0.3	0.1	0.2	0	0	1	4	0.0	0.1	0.4	0
08. Дорноговь	0	0	0	0.0	0.0	0.0	0	40	21	52	6.6	3.5	8.7	0
09. Дорнод	14	14	10	1.9	1.9	1.4	0	27	34	24	3.7	4.6	3.3	0
10. Дундговь	0	2	5	0.0	0.4	1.1	0	1	0	1	0.2	0.0	0.2	0
11. Завхан	0	0	0	0.0	0.0	0.0	0	15	25	54	2.0	3.3	7.1	0
12. Орхон	0	2	2	0.0	0.2	0.0	0	22	25	24	2.6	2.9	2.8	0
13. Өвөрхангай	0	4	2	0.0	0.3	0.2	0	19	15	39	1.6	1.3	3.3	0
14. Өмнөговь	0	0	0	0.0	0.0	0.0	0	17	24	27	3.2	4.6	5.2	0
15. Сүхбаатар	5	0	2	0.9	0.0	0.4	0	10	10	11	1.8	1.8	2.0	0
16. Сэлэнгэ	1	0	0	0.1	0.0	0.0	0	14	8	44	1.3	0.7	4.1	0
17. Төв	0	2	1	0.0	0.2	0.1	0	8	7	20	0.9	0.8	2.2	0
18. Увс	0	1	1	0.0	0.1	0.1	0	4	4	4	0.5	0.5	0.5	0
19. Ховд	0	1	3	0.0	0.1	0.3	0	3	2	4	0.3	0.2	0.5	0
20. Хөвсгөл	3	2	5	0.2	0.2	0.4	0	40	137	71	3.2	11.0	5.7	0
21. Хэнтий	1	3	1	0.1	0.4	0.1	0	33	46	47	4.6	6.4	6.5	0
<b>Аймгийн дүн</b>	<b>34</b>	<b>34</b>	<b>35</b>	<b>0.2</b>	<b>0.2</b>	<b>0.2</b>	<b>0</b>	<b>325</b>	<b>409</b>	<b>504</b>	<b>2.0</b>	<b>2.5</b>	<b>3.1</b>	<b>0</b>
22. Улаанбаатар	78	49	81	0.7	0.4	0.7	0	1726	1573	2037	14.6	13.3	17.5	0
<b>Улсын дүн</b>	<b>112</b>	<b>83</b>	<b>116</b>	<b>0.4</b>	<b>0.3</b>	<b>0.4</b>	<b>0</b>	<b>2051</b>	<b>1982</b>	<b>2541</b>	<b>7.3</b>	<b>7.0</b>	<b>9.1</b>	<b>0</b>

## 1. Гэдэсний халдварт өвчин

Аймаг хот	A00 Холер /Cholerae/						A01 Балнад/Typhoid and paratyphoid fevers					
	Өвчлөл			10000 хүн амд			Өвчлөл			10000 хүн амд		
	2012 онд	2013 онд	5 жилийн дундаж	2012 онд	2013 онд	5 жилийн дундаж	2012 онд	2013 онд	5 жилийн дундаж	2012 онд	2013 онд	5 жилийн дундаж
01. Архангай	0	0	0	0.0	0.0	0.0	0	0	0	0.0	0.0	0.0
02. Баян-Өлгий	0	0	0	0.0	0.0	0.0	0	0	0	0.0	0.0	0.0
03. Баянхонгор	0	0	0	0.0	0.0	0.0	0	0	0	0.0	0.0	0.0
04. Булган	0	0	0	0.0	0.0	0.0	0	0	0	0.0	0.0	0.0
05. Говь-Алтай	0	0	0	0.0	0.0	0.0	0	0	0	0.0	0.0	0.0
06. Говьсүмбэр	0	0	0	0.0	0.0	0.0	0	0	0	0.0	0.0	0.0
07. Дархан-Уул	0	0	0	0.0	0.0	0.0	0	0	1	0.0	0.0	0.0
08. Дорноговь	0	0	0	0.0	0.0	0.0	0	0	0	0.0	0.0	0.0
09. Дорнод	0	0	0	0.0	0.0	0.0	0	0	0	0.0	0.0	0.0
10. Дундговь	0	0	0	0.0	0.0	0.0	0	0	0	0.0	0.0	0.0
11. Завхан	0	0	0	0.0	0.0	0.0	0	0	0	0.0	0.0	0.0
12. Орхон	0	0	0	0.0	0.0	0.0	0	0	0	0.0	0.0	0.0
13. Өвөрхангай	0	0	0	0.0	0.0	0.0	0	0	0	0.0	0.0	0.0
14. Өмнөговь	0	0	0	0.0	0.0	0.0	0	0	0	0.0	0.0	0.0
15. Сүхбаатар	0	0	0	0.0	0.0	0.0	0	0	0	0.0	0.0	0.0
16. Сэлэнгэ	0	0	0	0.0	0.0	0.0	0	0	0	0.0	0.0	0.0
17. Төв	0	0	0	0.0	0.0	0.0	0	0	1	0.0	0.0	0.0
18. Увс	0	0	0	0.0	0.0	0.0	0	0	0	0.0	0.0	0.0
19. Ховд	0	0	0	0.0	0.0	0.0	0	0	0	0.0	0.0	0.0
20. Хөвсгөл	0	0	0	0.0	0.0	0.0	0	0	0	0.0	0.0	0.0
21. Хэнтий	0	0	0	0.0	0.0	0.0	0	0	0	0.0	0.0	0.0
<b>АЙМГИЙН ДҮН</b>	0	0	0	0.0	0.0	0.0	0	0	2	0.0	0.0	0.0
22. Улаанбаатар	0	0	0	0.0	0.0	0.0	0	0	1	0.0	0.0	0.0
<b>УЛСЫН ДҮН</b>	0	0	0	0.0	0.0	0.0	0	0	3	0.0	0.0	0.0

## ХҮҮХДИЙН ЭНДЭГДЭЛ, 2013 ОНЫ ЖИЛИЙН ЭЦСИЙН БАЙДААР

Аймаг хот	Нялхсын эндэгдэл			Нялхсын эндэгдэл /1000 амьд төрөлтөд/			5 хүртэлх насны хүүхдийн эндэгдэл			5 хүртэлх насны хүүхдийн эндэгдэл /1000 амьд төрөлтөд/		
	2012	2013	5 жилийн дундаж	2012	2013	5 жилийн дундаж	2012	2013	5 жилийн дундаж	2012	2013	5 жилийн дундаж
01. Архангай	39	39	43	19.6	18.4	20.3	47	48	51	23.7	22.7	25.2
02. Баян-Өлгий	59	48	59	23.2	17.4	21.2	71	66	77	27.9	23.9	30.1
03. Баянхонгор	30	42	42	14.1	18.1	18.1	38	48	51	17.9	20.7	24.3
04. Булган	18	18	17	18.7	17.6	17.0	19	21	20	19.8	20.5	20.0
05. Говь-Алтай	28	35	32	20.4	25.2	22.9	31	42	38	22.6	30.3	28.1
06. Говьсүмбэр	5	7	5	11.3	14.6	10.0	5	7	6	11.3	14.6	14.9
07. Дархан-Уул	21	22	22	8.0	8.2	8.2	29	29	30	11.0	10.7	11.6
08. Дорноговь	23	23	25	16.3	15.2	16.6	26	33	31	18.4	21.9	22.4
09. Дорнод	28	26	33	14.6	13.1	16.5	32	38	41	16.6	19.2	21.2
10. Дундговь	9	9	14	11.0	10.1	15.5	10	13	17	12.2	14.6	19.2
11. Завхан	33	27	36	22.7	17.9	23.5	41	32	42	28.2	21.2	26.7
12. Орхон	38	33	36	14.7	11.3	12.3	43	39	42	16.6	13.4	16.3
13. Өвөрхангай	60	41	63	23.2	14.7	22.6	70	54	75	27.0	19.4	27.6
14. Өмнөговь	22	26	25	16.9	16.8	16.2	30	30	30	23.1	19.4	23.0
15. Сүхбаатар	28	19	24	22.2	15.5	19.3	33	26	30	26.2	21.2	24.5
16. Сэлэнгэ	13	15	16	6.7	7.8	8.3	20	22	23	10.3	11.4	12.1
17. Төв	22	17	21	19.5	13.7	16.9	33	18	26	29.3	14.5	25.2
18. Увс	31	34	50	15.2	17.0	24.9	40	40	61	19.6	20.0	29.5
19. Ховд	43	34	43	18.3	14.3	18.0	53	42	54	22.5	17.7	23.7
20. Хөвсгөл	83	76	86	26.0	23.1	26.2	93	95	101	29.1	28.8	32.2
21. Хэнтий	24	29	31	16.0	18.0	19.1	35	38	41	23.4	23.5	27.1
<b>АЙМГИЙН ДҮН</b>	657	620	721	17.5	15.7	19.2	799	781	885	21.3	19.7	23.6
22. Улаанбаатар	486	546	503	13.1	13.6	12.5	597	657	613	16.0	16.3	17.8
<b>УЛСЫН ДҮН</b>	1143	1166	1224	15.3	14.6	17.0	1396	1438	1498	18.7	18.0	20.8

### Хүүхдийн эндэгдэл хүйсээр, 2013 оны жилийн эцсийн байдлаар

Аймаг хот	1 хүртэлх насны хүүхдийн эндэгдэл			1-5 хүртэлх насны хүүхдийн эндэгдэл		
	Бүгд	эрэгтэй	эмэгтэй	Бүгд	эрэгтэй	эмэгтэй
	01. Архангай	39	26	13	9	4
02. Баян-Өлгий	48	27	21	18	8	10
03. Баянхонгор	42	23	19	6	3	3
04. Булган	18	9	9	3	1	2
05. Говь-Алтай	35	21	14	7	5	2
06. Говьсүмбэр	7	1	6	0	0	0
07. Дархан-Уул	22	11	11	7	3	4
08. Дорноговь	23	14	9	10	5	5
09. Дорнод	26	16	10	12	7	5
10. Дундговь	9	5	4	4	3	1
11. Завхан	27	18	9	5	3	2
12. Орхон	33	22	11	6	3	3
13. Өвөрхангай	41	28	13	13	8	5
14. Өмнөговь	26	17	9	4	2	2
15. Сүхбаатар	19	12	7	7	4	3
16. Сэлэнгэ	15	8	7	7	3	4
17. Төв	17	9	8	1	1	0
18. Увс	34	19	15	6	2	4
19. Ховд	34	15	19	8	5	3
20. Хөвсгөл	76	47	29	19	10	9
21. Хэнтий	29	18	11	9	6	3
<b>Аймгийн дүн</b>	<b>620</b>	<b>366</b>	<b>254</b>	<b>161</b>	<b>86</b>	<b>75</b>
22. Улаанбаатар	546	292	254	111	59	52
<b>Улсын дүн</b>	<b>1166</b>	<b>658</b>	<b>508</b>	<b>272</b>	<b>145</b>	<b>127</b>

Халдварт өвчин /ӨОУА 10 нэршлээр	Өвчлөл /бодит тоогоор/			10000 хүн амд		
	2012 онд	2013 онд	5 жилийн дундаж	2012 онд	2013 онд	5 жилийн дундаж
	22	28	35	52	0.1	0.1
23	0	0	0	0.0	0.0	0.0
24	0	1	0	0.0	0.0	0.0
25	6	15	10	0.0	0.1	0.0
26	2806	4669	2699	10.0	16.6	9.7
27	0	0	1	0.0	0.0	0.0
28	215	15	53	0.8	0.1	0.2
29	11	15	6	0.0	0.1	0.0
30	405	1374	1134	1.4	4.9	4.1
31	6856	2537	8006	24.4	9.0	28.7
	5892	1589	7019	21.0	5.7	25.2
	632	615	698	2.2	2.2	2.5
	167	117	141	0.6	0.4	0.5
32	27	23	20	0.1	0.1	0.1
33	9060	5268	3572	32.2	18.7	12.8
34	1722	1138	2440	6.1	4.0	8.7
35	9	6	21	0.0	0.0	0.1
36	0	0	0	0.0	0.0	0.0
37	0	2	1	0.0	0.0	0.0
38	43305	37320	40739	154.0	132.7	146.0
						144



### Бүртгэгдсэн бүх халдварт өвчлөл, 2013 оны жилийн эцсийн байдлаар

	Халдварт өвчин /ӨУА 10 нэршлээр	Өвчлөл /бодит тоогоор/				10000 хүн амд			Таб баралт 2013 он
		2012 онд	2013 онд	5 жилийн дундаж	2012 онд	2013 онд	5 жилийн дундаж		
		0	0	0	0	0.0	0.0	0.0	
1	Холер (A00)	0	0	0	0.0	0.0	0.0	0	
2	Балнад( A01)	0	0	2	0.0	0.0	0.0	0	
3	Сальмонеллэз ( A02)	112	83	116	0.4	0.3	0.4	0	
4	Цусан суулга ( A03)	2051	1982	2541	7.3	7.0	9.1	0	
5	Бактерийн гаралтай хоолны хордлого	719	238	374	2.6	0.8	1.3	1	
6	Суулгалт халдвар ( A09)	86	84	75	0.3	0.3	0.3	0	
7	Сүрьеэ (A15-A19)	3944	4111	4094	14.0	14.6	14.7	117	
8	Тарваган тахал (A20)	0	1	1	0.0	0.0	0.0	0	
9	Хүний боом өвчин (A22)	2	11	18	0.0	0.0	0.1	0	
10	Бруцеллэз ( A23)	458	378	387	1.6	1.3	1.4	0	
11	Татран (A35)	0	1	1	0.0	0.0	0.0	0	
12	Сахуу (A 36)	0	0	0	0.0	0.0	0.0	0	
13	Хөхүүл ханиад (A37)	0	0	0	0.0	0.0	0.0	0	
14	Улаан эсэргэнэ (A38)	89	271	94	0.3	1.0	0.3	0	
15	Менингококкт халдвар ( A39)	28	40	31	0.1	0.1	0.1	7	
16	Ёлом (A46)	201	137	164	0.7	0.5	0.6	0	
17	Хийт үхжил (A48)	0	3	1	0.0	0.0	0.0	1	
18	Тэмбүү (A50-A53)	4954	6246	4863	17.6	22.2	17.4	3	
19	Гонококкт халдвар (A54)	5351	4842	5489	19.0	17.2	19.7	0	
20	Трихомониаз (A59)	4158	3793	4468	14.8	13.5	16.0	0	
21	Хачигт боррелиоз (A69)	7	1	5	0.0	0.0	0.0	0	

### Нас баралт, 2013 оны жилийн эцсийн байдлаар

Аймаг хот	Бүх нас баралт			Үүнээс: эмнэлэгт			Эмнэлэгт хоног болоогүй		
	2012 онд	2013 онд	5 жилийн дундаж	2012 онд	2013 онд	5 жилийн дундаж	2012 онд	2013 онд	5 жилийн дундаж
	502	463	112	111	119	18	37	26	29
441	452	124	91	107	37	26	29	40	
463	441	143	133	151	36	35	40	14	
324	315	75	58	74	14	18	14	19	
296	298	102	90	104	15	20	18	7	
98	62	16	13	14	8	7	41	27	
579	557	93	87	107	34	26	31	33	
347	365	66	72	76	27	31	27	33	
499	503	146	132	138	30	37	11	14	
232	225	43	38	44	14	11	18	21	
447	408	108	87	105	24	18	27	29	
537	512	107	69	88	35	27	53	23	
680	628	183	162	179	54	37	18	14	
292	304	67	69	78	26	22	23	18	
327	342	74	67	67	16	15	15	24	
542	506	63	61	67	32	13	26	25	
441	369	68	61	69	32	13	15	13	
480	409	84	78	97	23	26	47	29	
385	409	99	110	106	13	15	49	29	
836	826	194	176	190	44	47	517	477	
406	351	90	92	88	30	31	513	1030	
9153	8745	2057	1857	2070	545	517	513	1030	
7770	7447	2113	2122	2030	514	513	477	1026	
16923	16192	4170	3979	4100	1059	1030			

**Амбулатори, стационарын тусламж, үйлчилгээний зарим үзүүлэлтүүд  
2013 оны жилийн эцсийн байдлаар**

Аймаг хот	Бүгд үзлэг / 12 сар/	Үүнээс					Эмчлэгдсэн хүний тоо	Стационарын ор хоног	Дундаж ор хоног	Бүртгэгдсэн бүх өвчлөл		
		Урьдчилан сэргийлэх үзлэг	Өвчний учир	Идэвхтэй хяналт	Гэрйин идэвхтэй	Гэрйин дуудлагаар				2012 онд	2013 онд	5 жилийн дундаж
01. Архангай	29664	15102	8728	2187	2840	807	20590	151881	7.4	43675	36862	39356
02. Баян-Өлгий	50722	13639	27419	3064	4478	2122	25387	188714	7.4	16391	16780	14558
03. Баянхонгор	27793	12850	5804	3249	5373	517	19636	142985	7.3	46063	53202	48523
04. Булган	20866	7618	8454	1413	2831	550	12633	99354	7.9	12949	19284	13793
05. Говь-Алтай	23107	4295	12512	1527	3950	823	14519	113294	7.8	24003	22583	24098
06. Говьсүмбэр	10020	2413	6165	812	525	105	4440	34009	7.7	7984	4923	9126
07. Дархан-Уул	66907	23614	28523	4764	9564	442	24266	188058	7.7	45876	52888	47263
08. Дорноговь	36583	11805	10753	7332	5989	704	12843	91728	7.1	23624	25982	22252
09. Дорнод	32019	11043	9877	4017	5734	1348	17140	136674	8.0	34578	34370	33919
10. Дундговь	13533	4019	7835	1023	366	290	10279	77159	7.5	9066	12045	9053
11. Завхан	33438	14012	12743	1888	3768	1027	17240	142194	8.2	24025	13009	14369
12. Орхон	51163	15235	21059	6689	7848	332	19339	152743	7.9	19161	19958	20931
13. Өвөрхангай	30839	6269	16858	3627	3106	979	22027	166580	7.6	46444	50563	48896
14. Өмнөговь	46243	23223	16609	4173	1935	303	10739	72598	6.8	35756	39425	32856
15. Сүхбаатар	25613	12043	8927	3153	1012	478	12199	105203	8.6	14655	17057	15109
16. Сэлэнгэ	30352	12688	10936	4127	2236	365	20257	163855	8.1	27240	30020	27384
17. Төв	26429	11633	10552	1883	1521	840	15085	122087	8.1	44983	45044	49246
18. Увс	29743	9294	14541	2378	2518	1012	19618	135282	6.9	28442	34093	28639
19. Ховд	39042	12624	12777	4643	7934	1064	22981	176244	7.7	29213	23940	22734
20. Хөвсгөл	56271	19408	21432	5704	8187	1540	26546	176528	6.6	43832	41721	37336
21. Хэнтий	27154	9363	12366	3126	1580	719	15798	117677	7.4	24606	26091	24391
<b>Аймгийн дүн</b>	707501	252190	284870	70779	83295	16367	363562	2754847	7.6	602566	619840	583831
22. Улаанбаатар	922133	265654	475944	68353	108136	4046	369930	2893659	7.8	516558	699213	465720
<b>Улсын дүн</b>	1629634	517844	760814	139132	191431	20413	733492	5648506	7.7	1119124	1319053	1049551

**Халдварт өвчин, 2013 оны жилийн эцсийн байдлаар**

Аймаг хот	Бүртгэгдсэн бүх халдварт өвчлөл									
	Өвчлөл		10000 хүн амд							
	2012 онд	2013 онд	5 жилийн дундаж	2012 онд	2013 онд	5 жилийн дундаж	2012 онд	2013 онд	5 жилийн дундаж	2012 онд
01. Архангай	743	744	703	81.9	82.0	77.0	0	0	0	0
02. Баян-Өлгий	299	458	564	29.7	45.5	55.9	0	0	0	0
03. Баянхонгор	1244	1074	1675	146.4	126.4	196.9	1	1	1	1
04. Булган	802	569	858	128.1	90.9	137.1	0	0	0	0
05. Говь-Алтай	427	282	550	74.4	49.2	94.9	1	1	1	1
06. Говьсүмбэр	198	195	222	139.3	137.2	159.3	1	1	1	1
07. Дархан-Уул	1035	887	1091	112.3	96.2	119.0	3	3	3	3
08. Дорноговь	1014	1043	1131	167.7	172.5	189.0	1	1	1	1
09. Дорнод	2234	3110	2328	302.9	421.7	315.9	7	7	7	7
10. Дундговь	438	363	405	97.4	80.7	88.5	1	1	1	1
11. Завхан	696	811	768	92.6	107.9	100.6	1	1	1	1
12. Орхон	813	634	860	94.9	74.0	101.0	11	11	11	11
13. Өвөрхангай	962	1228	1113	82.6	105.5	95.3	1	1	1	1
14. Өмнөговь	536	482	526	102.1	91.8	102.0	0	0	0	0
15. Сүхбаатар	715	1002	779	130.0	182.2	141.7	1	1	1	1
16. Сэлэнгэ	942	897	1057	87.9	83.7	99.5	0	0	0	0
17. Төв	854	728	741	95.0	81.0	82.6	4	4	4	4
18. Увс	621	493	760	80.2	63.7	97.6	5	5	5	5
19. Ховд	1363	823	874	154.6	93.3	99.0	1	1	1	1
20. Хөвсгөл	1248	1807	1906	100.1	144.9	153.0	3	3	3	3
21. Хэнтий	993	951	1075	138.0	132.1	149.7	1	1	1	1
<b>Аймгийн дүн</b>	18177	18581	19985	111.8	114.3	122.9	43	43	43	43
22. Улаанбаатар	25128	18739	20754	211.9	158.0	178.3	101	101	101	101
<b>Улсын дүн</b>	43305	37320	40739	154.0	132.7	146.0	144	144	144	144