



Эрүүл Мэндийн  
Хөгжлийн Төв

# Эрүүл мэндийн статистикийн мэдээлэл

## 2014 оны эхний 11 сарын байдлаар

Эрхлэгч: Ч.Бат-Эрдэнэ

Эрүүл мэндийн хөгжлийн төвийн захирал

Мэдээ хянасан: Н.Нарангэрэл

Тогтолцооны судалгаа, статистикийн хэлтсийн дарга

Мэдээ хянасан: С.Даваажаргал

Тогтолцооны судалгаа, статистикийн хэлтсийн мэргэжилтэн

Мэдээ нэгтгэсэн: О.Энхцэцэг

Тогтолцооны судалгаа, статистикийн хэлтсийн мэргэжилтэн

Хэвлэлийн эх бэлтгэсэн:

Оператор Д.Уранчимэг

Улаанбаатар хот

Энэхүү товхимолын дэлгэрэнгүй мэдээллийг [www.chd.moh.mn](http://www.chd.moh.mn) цахим хуудаснаас татаж харна уу!

Эрүүл мэндийн хөгжлийн төв  
Тогтолцооны судалгаа, статистикийн хэлтсээс гаргав.

Шуудангийн хаяг: 14210 Улаанбаатар, Сүхбаатар дүүрэг,  
Энхтайвны гудамж, 13в байр  
E-mail: [admin@chd.moh.mn](mailto:admin@chd.moh.mn), [www.chd.moh.mn](http://www.chd.moh.mn)

Факс: 976-11-320633

Утас: 7011-1485  
7012-8801

Аймаг хот	/B50/ Үүнээс: Төрөлхийн тэмбүү									
	Өвчлөл		10000 хүн амд					Нас		
	2013 онд	2014 онд	5 жилийн дундаж	2013 онд	2014 онд	5 жилийн дундаж	15-19	20-24	25-29	
01. Архангай	0	0	0	0.0	0.0	0.0	0	0	0	0
02. Баян-Өлгий	0	0	0	0.0	0.0	0.0	0	0	0	0
03. Баянхонгор	0	0	0	0.0	0.0	0.0	0	0	0	0
04. Булган	0	0	0	0.0	0.0	0.0	0	0	0	0
05. Говь-Алтай	0	0	0	0.0	0.0	0.0	0	0	0	0
06. Говьсүмбэр	0	0	0	0.0	0.0	0.0	0	0	0	0
07. Дархан-Уул	0	0	0	0.0	0.0	0.0	0	0	0	0
08. Дорноговь	0	5	2	0.0	0.8	0.3	0	0	0	0
09. Дорнод	2	2	1	0.3	0.3	0.1	1	1	1	1
10. Дундговь	0	1	0	0.0	0.3	0.0	0	0	0	0
11. Завхан	0	0	0	0.0	0.0	0.0	0	0	0	0
12. Орхон	2	5	3	0.2	0.5	0.3	1	1	1	1
13. Өвөрхангай	3	0	1	0.3	0.0	0.1	0	0	0	0
14. Өмнөговь	0	0	0	0.0	0.0	0.0	0	0	0	0
15. Сүхбаатар	0	0	0	0.0	0.0	0.0	0	0	0	0
16. Сэлэнгэ	0	0	0	0.0	0.0	0.0	0	0	0	0
17. Төв	0	0	0	0.0	0.0	0.0	0	0	0	0
18. Увс	0	1	1	0.0	0.1	0.1	1	1	1	1
19. Ховд	0	0	0	0.0	0.0	0.0	0	0	0	0
20. Хөвсгөл	0	0	0	0.0	0.0	0.0	0	0	0	0
21. Хэнтий	0	1	0	0.0	0.1	0.0	0	0	0	0
<b>АЙМГИЙН ДҮН</b>	7	15	9	0.0	0.1	0.1	3	3	3	3
22. Улаанбаатар	11	11	9	0.1	0.1	0.1	3	3	3	3
<b>УЛСЫН ДҮН</b>	18	26	18	0.1	0.1	0.1	6	6	6	6

Аймаг хот	P36 Нярайн үжил / Bacterial sepsis of newborn						/B50/ Хумхаа					
	Өвчлөл			10000 хүн амд			Өвчлөл			10000 хүн амд		
	2013 онд	2014онд	5 жилийн дундаж	2013 онд	2014 онд	5 жилийн дундаж	2013 онд	2014онд	5 жилийн дундаж	2013 онд	2014 онд	5 жилийн дундаж
01. Архангай	0	0	1	0.0	0.0	0.1	0	0	0	0.0	0.0	0.0
02. Баян-Өлгий	0	1	0	0.0	0.1	0.0	0	0	0	0.0	0.0	0.0
03. Баянхонгор	1	0	0	0.1	0.0	0.0	0	0	0	0.0	0.0	0.0
04. Булган	0	0	0	0.0	0.0	0.0	0	0	0	0.0	0.0	0.0
05. Говь-Алтай	0	0	0	0.0	0.0	0.0	0	0	0	0.0	0.0	0.0
06. Говьсүмбэр	0	0	0	0.0	0.0	0.0	0	0	0	0.0	0.0	0.0
07. Дархан-Уул	0	0	0	0.0	0.0	0.0	0	0	0	0.0	0.0	0.0
08. Дорноговь	0	0	0	0.0	0.0	0.0	0	0	0	0.0	0.0	0.0
09. Дорнод	0	3	1	0.0	0.4	0.1	0	0	0	0.0	0.0	0.0
10. Дундговь	0	0	0	0.0	0.0	0.0	0	0	0	0.0	0.0	0.0
11. Завхан	0	0	1	0.0	0.0	0.1	0	0	0	0.0	0.0	0.0
12. Орхон	0	2	0	0.0	0.2	0.0	2	0	0	0.0	0.0	0.0
13. Өвөрхангай	3	0	1	0.3	0.0	0.1	0	0	0	0.0	0.0	0.0
14. Өмнөговь	0	0	0	0.0	0.0	0.0	0	0	0	0.0	0.0	0.0
15. Сүхбаатар	0	0	0	0.0	0.0	0.0	0	0	0	0.0	0.0	0.0
16. Сэлэнгэ	0	0	0	0.0	0.0	0.0	0	0	0	0.0	0.0	0.0
17. Төв	0	0	0	0.0	0.0	0.0	0	0	0	0.0	0.0	0.0
18. Увс	0	0	1	0.0	0.0	0.1	0	0	0	0.0	0.0	0.0
19. Ховд	0	0	0	0.0	0.0	0.0	0	0	0	0.0	0.0	0.0
20. Хөвсгөл	0	1	0	0.0	0.1	0.0	0	0	0	0.0	0.0	0.0
21. Хэнтий	0	0	0	0.0	0.0	0.0	0	0	0	0.0	0.0	0.0
<b>АЙМГИЙН ДҮН</b>	4	7	6	0.0	0.0	0.0	0	0	0	0.0	0.0	0.0
22. Улаанбаатар	1	3	11	0.0	0.0	0.1	0	0	3	1	0.0	0.0
<b>УЛСЫН ДҮН</b>	5	10	17	0.0	0.0	0.1	2	2	3	1	0.0	0.0

**Эрүүл мэндийн зарим үзүүлэлт  
/2013, 2014 оны эхний 11 сарын байдлаар/**

№	Үзүүлэлт	Нэгж	2013 он	2014 он	Өсөлт бууралт
1	Төрсөн эх	Бодит тоо	73075	74767	1692
2	Амьд төрсөн хүүхэд	Бодит тоо	73445	75213	1768
3	Амьгүй төрсөн хүүхэд	Бодит тоо	493	481	-12
		1000 нийт төрөлтөд	6.7	6.4	-0.3
4	Эхийн эндэгдэл	Бодит тоо	31	25	-6
		100 000 амьд төрөлтөд	42.2	33.2	-9.0
5	Жирэмсний эрт хяналт	Хувь	87.5	86.2	-1.3
6	Нялхсын эндэгдэл	Бодит тоо	1033	1117	84
		1000 амьд төрөлтөд	14.1	14.9	0.8
	Нярайн эндэгдэл	Бодит тоо	674	753	79
		1000 амьд төрөлтөд	9.2	10.0	0.8
	Үүнээс	Нялхсын эндэгдэлд эзлэх хувь	65.2	67.4	2.2
		Нярайн эрт үеийн эндэгдэл	Бодит тоо	547	615
Нярайн хожуу үеийн эндэгдэл	Нярайн эндэгдэлд эзлэх хувь	81.2	81.7	0.5	
	Бодит тоо	127	138	11	
7	Перинаталь эндэгдэл	Нярайн эндэгдэлд эзлэх хувь	18.8	18.3	-0.5
		Бодит тоо	1040	1096	56
8	5 хүртэлх насны хүүхдийн эндэгдэл	Бодит тоо	14.1	14.5	0.4
		1000 нийт төрөлтөд	1284	1356	72
9	Нийт нас баралт	Бодит тоо	17.5	18.0	0.5
		1000 амьд төрөлтөд	14726	15078	352
10	Эмнэлэгт нас баралт	Бодит тоо	24.6	25.9	1.3
		Хувь	3629	3911	282
11	Хоног болоогүй нас баралт	Бодит тоо	25.7	25.2	-0.5
		Хувь	933	985	52
12	Эмчлэгдсэн өвчтөн	Бодит тоо	663259	697026	33767
13	Ор хоног	Бодит тоо	5121099	5309192	188093

## Эх, хүүхдийн эрүүл мэнд

### Төрөлт

Улсын хэмжээнд 2014 оны эхний 11 сарын байдлаар 74767 эх төрсөн нь өнгөрсөн оны мөн үеэс 1692 төрөлтөөр буюу 2.3 хувиар нэмэгдсэн байна. Тухайн сард 6409 эх амаржсан байна. Өнгөрсөн оны мөн үетэй харьцуулахад төрөлт Баянхонгор, Булган, Говь-Алтай, Орхон, Өвөрхангай, Өмнөговь, Ховд, Хөвсгөл аймгуудад буурч бусад аймгууд болон Улаанбаатар хотод нэмэгдсэн байна.

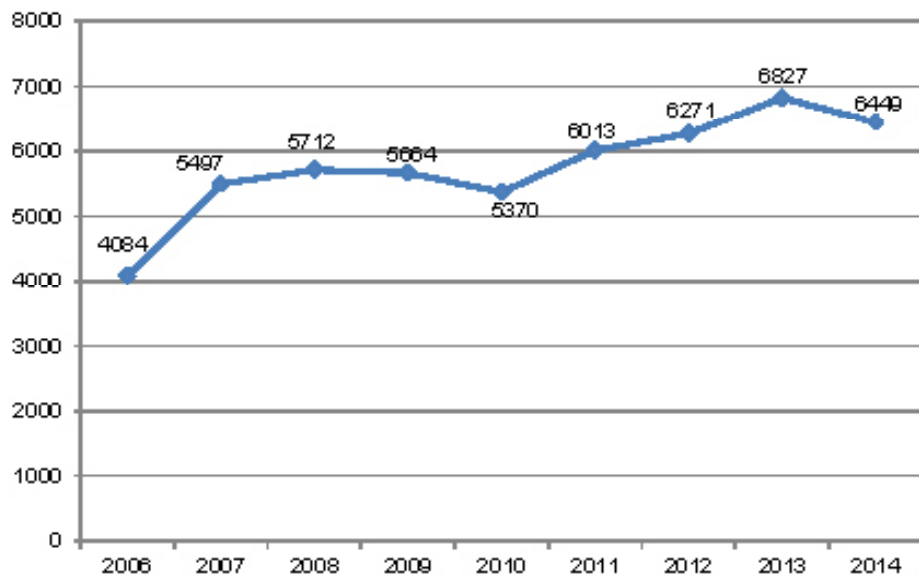
Төрөлтийн түвшин 1000 хүн амд 25.8 байгаа ба энэ үзүүлэлт баруун бүс болон Улаанбаатар хотод улсын дундаж үзүүлэлтээс өндөр байна.

### Хүүхдийн эрүүл мэнд

2014 оны 11 дүгээр сард улсын хэмжээнд 6449 хүүхэд амьд төрж, эхний 11 сарын байдлаар нийт 75213 хүүхэд амьд төрсөн нь өнгөрсөн оны мөн үеэс 1768 хүүхдээр буюу 2.4 хувиар нэмэгджээ. Амьд төрсөн хүүхдийн 38877 /51.6%/ нь хүү, 36336 /48,3%/ нь охин байна. Нийт амьд төрсөн хүүхдийн 3474 нярай буюу 4,6 хувь нь 2500 гр-аас доош жинтэй төржээ. Төрөөд 1 цагийн дотор хөхөө амласан хүүхдийн эзлэх хувь 93.1 байна.

Амьгүй төрөлтийн түвшин 1000 нийт төрөлтөд 6.4 байна.

Зураг 1. Амьд төрсөн хүүхдийн тоо /2006-2014 оны 11-р сарын байдлаар/



## 6.Бусад халдварт өвчнүүд

Аймаг хот	A33-35 Татран / Diphtherial						B35-B49 Мөөгөнцөртөх / Mucoses/					
	Өвчлөл			10000 хүн амд			Өвчлөл			10000 хүн амд		
	2013 онд	2014 онд	5 жилийн дундаж	2013 онд	2014 онд	5 жилийн дундаж	2013 онд	2014 онд	5 жилийн дундаж	2013 онд	2014 онд	5 жилийн дундаж
01. Архангай	0	0	0.0	0.0	0.0	0.0	8	9	15	0.9	1.1	1.7
02. Баян-Өлгий	0	0	0.0	0.0	0.0	0	0	0	0	0.0	0.0	0.0
03. Баянхонгор	0	0	0.0	0.0	0.0	35	49	53	4.1	6.2	6.4	0
04. Булган	0	0	0.0	0.0	0.0	36	23	23	5.8	4.2	3.9	0
05. Говь-Алтай	0	0	0.0	0.0	0.0	0	0	0	0.0	0.0	0.0	0
06. Говьсүмбэр	0	0	0.0	0.0	0.0	0	0	0	0.0	0.0	0.0	0
07. Дархан-Уул	0	0	0.0	0.0	0.0	48	30	79	5.2	3.0	8.4	0
08. Дорноговь	0	0	0.0	0.0	0.0	8	14	16	1.3	2.2	2.6	0
09. Дорнод	0	0	0.0	0.0	0.0	2	21	15	0.3	2.9	2.1	0
10. Дундговь	0	0	0.0	0.0	0.0	0	0	0	0.0	0.0	0.0	0
11. Завхан	0	0	0.0	0.0	0.0	97	71	72	12.9	11.0	10.0	0
12. Орхон	0	0	0.0	0.0	0.0	16	18	25	1.9	1.9	2.8	0
13. Өвөрхангай	0	0	0.0	0.0	0.0	0	0	0	0.0	0.0	0.0	0
14. Өмнөговь	0	0	0.0	0.0	0.0	0	0	0	0.0	0.0	0.0	0
15. Сүхбаатар	0	0	0.0	0.0	0.0	0	0	4	0.0	0.0	0.7	0
16. Сэлэнгэ	0	0	0.0	0.0	0.0	0	0	0	0.0	0.0	0.0	0
17. Төв	0	0	0.0	0.0	0.0	30	10	26	3.3	1.2	2.9	0
18. Увс	0	0	0.0	0.0	0.0	18	0	19	2.3	0.0	2.5	0
19. Ховд	0	0	0.0	0.0	0.0	66	99	63	7.5	12.5	7.5	0
20. Хөвсгөл	1	0	0.1	0.0	0.0	0	0	5	0.0	0.0	0.4	0
21. Хэнтий	0	0	0.0	0.0	0.0	12	0	8	1.7	0.0	1.1	0
<b>АЙМГИЙН ДҮН</b>	<b>1</b>	<b>0</b>	<b>0.0</b>	<b>0.0</b>	<b>0.0</b>	<b>376</b>	<b>344</b>	<b>423</b>	<b>2.3</b>	<b>2.2</b>	<b>2.6</b>	<b>0</b>
22.Улаанбаатар	0	0	0.0	0.0	0.0	664	1339	1548	5.6	9.8	12.6	0
<b>Улсын дүн</b>	<b>1</b>	<b>0</b>	<b>0.0</b>	<b>0.0</b>	<b>0.0</b>	<b>1040</b>	<b>1683</b>	<b>1971</b>	<b>3.7</b>	<b>5.7</b>	<b>7.0</b>	<b>0</b>

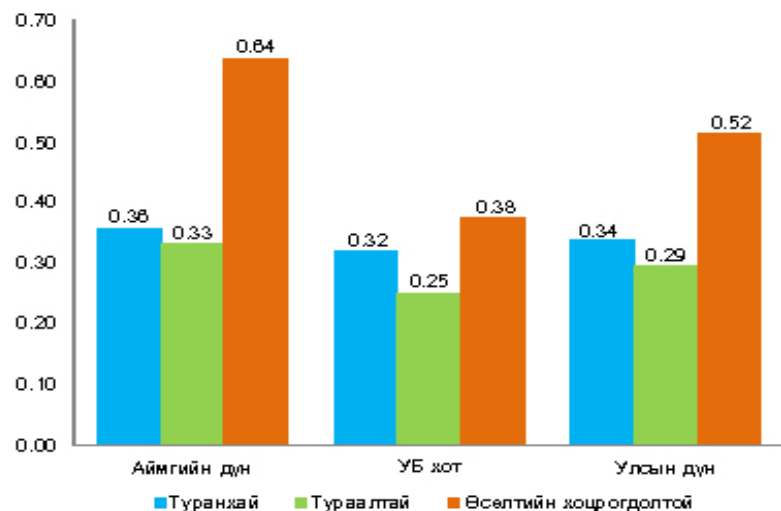
5. Цусаар дамжих халдвар

Аймаг хот	B16 Вируст хелатит В /Acute hepatitis B					B17 Вируст хелатит С /Acute hepatitis C						
	Өвчлөл		10000 хүн амд			Өвчлөл		10000 хүн амд				
	2013 онд	2014 онд	5 жилийн дундаж	2013 онд	2014 онд	5 жилийн дундаж	2013 онд	2014 онд	5 жилийн дундаж			
01. Архангай	16	6	13	1.8	0.7	1.5	2	1	3	0.2	0.1	0.3
02. Баян-Өлгий	0	0	0	0.0	0.0	0.0	0	0	0	0.0	0.0	0.0
03. Баянхонгор	19	12	19	2.2	1.5	2.3	1	5	4	0.1	0.6	0.5
04. Булган	8	2	4	1.3	0.4	0.7	0	0	1	0.0	0.0	0.2
05. Говь-Алтай	6	8	6	1.0	1.5	1.1	0	3	0	0.5	0.0	0.2
06. Говьсүмбэр	6	4	4	4.2	2.7	2.8	1	1	2	0.7	0.7	1.4
07. Дархан-Уул	23	38	29	2.5	3.8	3.1	4	5	9	0.4	0.5	1.0
08. Дорноговь	20	11	17	3.3	1.8	2.8	2	3	4	0.3	0.5	0.7
09. Дорнод	16	9	23	2.2	1.3	3.2	2	0	2	0.3	0.0	0.3
10. Дундговь	7	4	8	1.6	1.1	1.9	0	1	3	0.0	0.3	0.7
11. Завхан	10	2	4	1.3	0.3	0.6	0	1	0	0.1	0.0	0.1
12. Орхон	34	31	30	4.0	3.3	3.4	6	7	7	0.7	0.7	0.8
13. Өвөрхангай	23	22	22	2.0	2.2	2.0	1	0	2	0.1	0.0	0.2
14. Өмнөговь	19	17	17	3.6	2.5	3.0	2	4	2	0.4	0.6	0.4
15. Сүхбаатар	2	4	2	0.4	0.8	0.4	1	3	1	0.2	0.6	0.2
16. Сэлэнгэ	11	4	12	1.0	0.4	1.1	0	1	3	0.1	0.3	0.3
17. Төв	5	2	4	0.6	0.2	0.5	0	1	1	0.0	0.1	0.1
18. Увс	16	21	21	2.1	2.8	2.7	4	3	3	0.5	0.4	0.4
19. Ховд	3	11	4	0.3	1.4	0.5	1	1	1	0.1	0.1	0.1
20. Хөвсгөл	24	23	25	1.9	1.9	2.1	4	4	4	0.3	0.3	0.3
21. Хэнтий	13	13	6	1.8	1.9	0.9	0	1	0	0.0	0.1	0.0
<b>Аймгийн дүн</b>	281	244	272	1.7	1.6	1.7	36	43	52	0.2	0.3	0.3
22. Улаанбаатар	283	288	340	2.4	2.1	2.8	69	58	74	0.6	0.4	0.6
<b>Улсын дүн</b>	564	532	612	2.0	1.8	2.2	105	101	126	0.4	0.3	0.4

Хүснэгт 1. Төрөлт, нас баралтын үзүүлэлтүүд, бүсээр /2014 оны эхний 11 сарын байдлаар/

Аймаг, нийслэл	Төрсөн эхийн тоо	Төрөлтийн түвшин	Нас барсан хүний тоо	Нас баралтын түвшин
<b>Бүгд</b>	<b>74767</b>	<b>25.8</b>	<b>15078</b>	<b>5.2</b>
<b>Баруун бүс</b>	<b>9366</b>	<b>25.9</b>	<b>1861</b>	<b>5.1</b>
Баян-Өлгий	2598	28.4	402	4.4
Говь-Алтай	1181	22.1	282	5.3
Завхан	1511	23.4	363	5.6
Увс	1936	26.2	411	5.6
Ховд	2140	27.2	403	5.1
<b>Хангайн бүс</b>	<b>13142</b>	<b>24.7</b>	<b>2943</b>	<b>5.5</b>
Архангай	2000	23.4	414	4.8
Баянхонгор	2023	25.9	436	5.6
Булган	923	16.9	284	5.2
Орхон	2608	27.9	507	5.4
Өвөрхангай	2542	24.9	529	5.2
Хөвсгөл	3046	25.8	773	6.5
<b>Төвийн бүс</b>	<b>9761</b>	<b>20.8</b>	<b>2222</b>	<b>4.7</b>
Говьсүмбэр	446	30.6	77	5.3
Дархан-Уул	2621	26.6	530	5.4
Дорноговь	1364	22.0	332	5.4
Дундговь	900	24.0	214	5.7
Өмнөговь	1328	20.0	274	4.1
Сэлэнгэ	1882	18.2	442	4.3
Төв	1220	14.1	353	4.1
<b>Зүүн бүс</b>	<b>4535</b>	<b>23.9</b>	<b>1083</b>	<b>5.7</b>
Дорнод	1816	25.4	415	5.8
Сүхбаатар	1222	23.1	329	6.2
Хэнтий	1497	22.2	339	5.0
<b>Улаанбаатар</b>				
<b>Улаанбаатар</b>	<b>37963</b>	<b>28.2</b>	<b>6969</b>	<b>5.2</b>

**Зураг 2. 5 хүртэлх насны хүүхдийн жингийн мэдээ, хувиар /2014 оны 11 сарын байдлаар/**



Тухайн сард 5 хүртэлх насны хүүхдийн өсөлт хөгжлийн хяналтад 209847 хүүхэд хамрагдсан байна.

**Эхийн эндэгдэл**

2014 оны эхний 11 сарын байдлаар эхийн эндэгдлийн 25 тохиолдол бүртгэгдэж 100 000 амьд төрөлтөд 33.2 байна. Өнгөрсөн оны мөн үеэс 6 тохиолдлоор буюу 100 000 амьд төрөлт тутамд 9.0 эндэгдлээр буурсан байна. Тухайн сард эхийн эндэгдэл бүртгэгдээгүй байна.

**Нялхсын эндэгдэл**

2014 оны эхний 11 сарын байдлаар нялхсын эндэгдлийн 1117 тохиолдол бүртгэгдэж, амьд төрсөн 1000 хүүхдэд 14.9 ногдож байна. Өнгөрсөн оны мөн үетэй харьцуулахад 1000 амьд төрөлтөд ногдох нялхсын эндэгдэл өссөн байна. Нялхсын эндэгдлийн 67.4 хувийг нярайн эндэгдэл эзэлж байгаа бөгөөд 1000 амьд төрөлтөд ногдох нярайн эндэгдэл 10.0 байна.

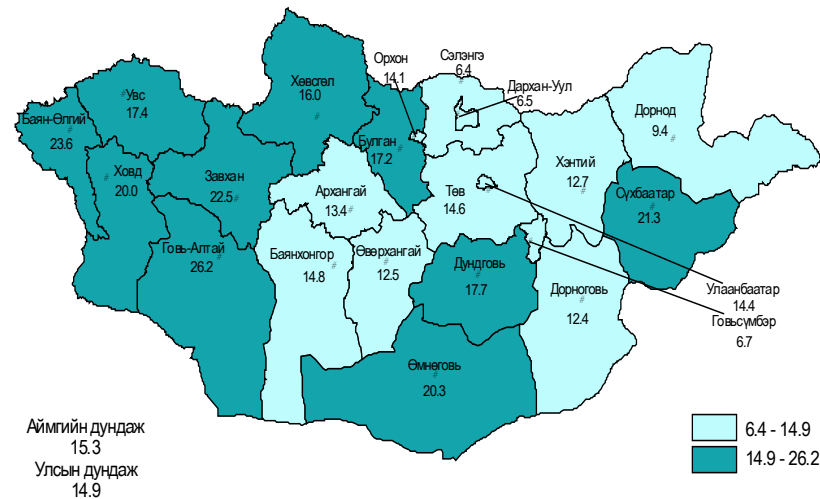
Нярайн эндэгдлийн нийт 753 тохиолдол бүртгэгдсний эрт үеийн нярай 615 буюу 81.7%, хожуу үеийн нярай 138 буюу 18.3 %-ийг тус тус эзэлж байна. Нэг хүртэлх насандаа эндсэн хүүхдийн 57.6 хувь нь эрэгтэй, 42.4 хувь нь эмэгтэй хүүхэд байна. 1000 амьд төрөлтөд ногдох нялхсын эндэгдэл Хөвсгөл /16.0/, Баян-Өлгий /23.6/, Дундговь /17.7/, Сүхбаатар /21.3/, Увс /17.4/, Ховд /20.0/, Завхан /22.5/, Говь-Алтай /26.2/, Өмнөговь /20.3/, Булган /17.2/ аймгуудад улс, аймгийн дундаж үзүүлэлтээс өндөр байна.

Аймаг хот	A59 Трихомониаз/ Trichomoniasis						B20-B24 ХДХВ/ДОХ					
	Өвчлөл			10000 хүн амд			Өвчлөл			10000 хүн амд		
	2013 онд	2014 онд	5 жилийн дундаж	2013 онд	2014 онд	5 жилийн дундаж	2013 онд	2014 онд	5 жилийн дундаж	2013 онд	2014 онд	5 жилийн дундаж
01. Архангай	77	117	74	8.5	13.7	8.3	0	0	0	0.0	0.0	0.0
02. Баян-Өлгий	14	10	28	1.4	1.1	2.9	0	0	0	0.0	0.0	0.0
03. Баянхонгор	203	335	336	23.9	42.7	40.8	0	0	0	0.0	0.0	0.0
04. Булган	66	103	216	10.5	18.9	36.4	0	0	0	0.0	0.0	0.0
05. Говь-Алтай	1	1	9	0.2	0.2	1.6	0	0	0	0.0	0.0	0.0
06. Говьсүмбэр	10	11	13	7.0	7.4	9.2	0	0	0	0.0	0.0	0.0
07. Дархан-Уул	42	43	47	4.6	4.3	5.0	0	0	0	0.0	0.0	0.0
08. Дорноговь	173	56	130	28.6	9.0	21.5	0	0	0	0.0	0.0	0.0
09. Дорнод	341	345	246	46.2	48.2	33.8	0	0	0	0.0	0.0	0.0
10. Дундговь	97	80	82	21.6	21.4	19.1	0	0	0	0.0	0.0	0.0
11. Завхан	32	27	64	4.3	4.2	8.9	0	0	0	0.0	0.0	0.0
12. Орхон	65	72	61	7.6	7.7	6.9	0	0	0	0.0	0.0	0.0
13. Өвөрхангай	8	29	46	0.7	2.9	4.1	0	0	0	0.0	0.0	0.0
14. Өмнөговь	32	31	27	6.1	4.6	4.7	0	0	0	0.0	0.0	0.0
15. Сүхбаатар	102	82	80	18.5	15.4	14.8	0	0	0	0.0	0.0	0.0
16. Сэлэнгэ	96	100	103	9.0	9.7	9.8	0	0	0	0.0	0.0	0.0
17. Төв	39	75	55	4.3	8.7	6.2	0	0	0	0.0	0.0	0.0
18. Увс	30	45	37	3.9	6.1	4.8	0	0	0	0.0	0.0	0.0
19. Ховд	141	112	103	16.0	14.2	12.2	0	0	0	0.0	0.0	0.0
20. Хөвсгөл	102	127	160	8.2	10.7	13.1	0	0	0	0.0	0.0	0.0
21. Хэнтий	106	82	134	14.7	12.2	19.1	0	0	0	0.0	0.0	0.0
<b>Аймгийн дүн</b>	<b>1777</b>	<b>1883</b>	<b>2051</b>	<b>10.9</b>	<b>12.1</b>	<b>12.8</b>	<b>0</b>	<b>0</b>	<b>0</b>	<b>0.0</b>	<b>0.0</b>	<b>0.0</b>
22. Улаанбаатар	1740	1687	1708	14.7	12.3	13.9	0	22	31	0.0	0.2	0.2
<b>Улсын дүн</b>	<b>3517</b>	<b>3570</b>	<b>3759</b>	<b>12.5</b>	<b>12.2</b>	<b>13.3</b>	<b>0</b>	<b>22</b>	<b>31</b>	<b>0.1</b>	<b>0.1</b>	<b>0.1</b>

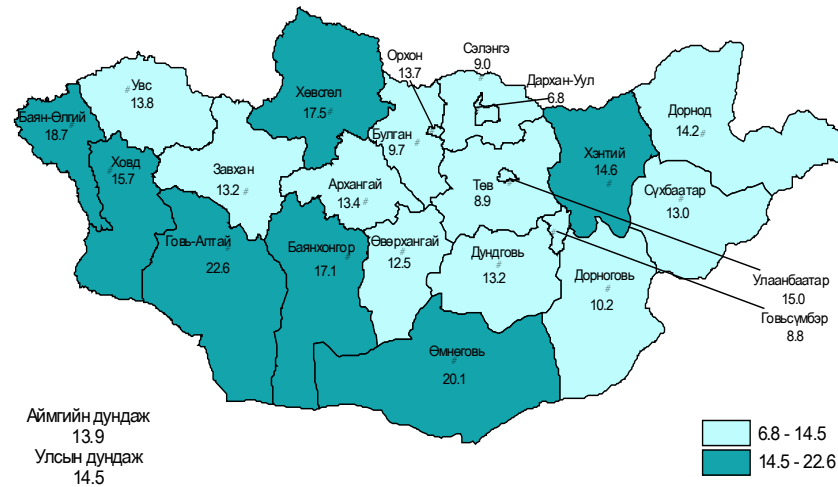
## 4.Бэлгийн замаар дамжих халдварт өвчнүүд

Аймаг хот	A50-A53 Тэмбүү /Syphilis						A 54 Гонококкит халдвар/Gonococcal infection						
	Өвчлөл			10000 хүн амд			Өвчлөл			10000 хүн амд			
	2013 онд	2014 онд	5 жилийн дундаж	2013 онд	2014 онд	5 жилийн дундаж	2013 онд	2014 онд	5 жилийн дундаж	2013 онд	2014 онд	5 жилийн дундаж	
01. Архангай	96	132	87	10.6	15.4	9.8	0	18	14	24	2.0	1.6	2.7
02. Баян-Өлгий	34	30	21	3.4	3.2	2.2	0	161	162	165	16.0	17.5	17.0
03. Баянхонгор	187	250	183	22.0	31.9	22.2	0	206	182	244	24.2	23.2	29.6
04. Булган	67	64	47	10.7	11.7	7.9	0	43	41	64	6.9	7.5	10.8
05. Говь-Алтай	81	117	65	14.1	21.9	11.5	0	77	129	123	13.4	24.2	21.8
06. Говьсүмбэр	60	42	38	42.2	28.4	27.0	0	19	19	42	13.4	12.8	29.8
07. Дархан-Уул	166	142	147	18.0	14.3	15.6	0	59	65	95	6.4	6.6	10.1
08. Дорноговь	103	162	134	17.0	25.9	22.2	0	233	99	235	38.5	15.8	38.9
09. Дорнод	405	411	266	54.9	57.5	36.6	1	811	800	588	110.0	111.8	80.8
10. Дундговь	56	57	34	12.4	15.3	7.9	0	35	28	41	7.8	7.5	9.6
11. Завхан	60	55	51	8.0	8.5	7.1	0	91	75	90	12.1	11.6	12.5
12. Орхон	140	209	141	16.3	22.2	16.0	1	15	30	32	1.8	3.2	3.6
13. Өвөрхангай	123	144	122	10.6	14.2	11.0	0	19	46	54	1.6	4.5	4.9
14. Өмнөговь	72	73	59	13.7	10.9	10.3	0	24	16	22	4.6	2.4	3.9
15. Сүхбаатар	192	150	107	34.9	28.2	19.8	0	181	118	130	32.9	22.2	24.0
16. Сэлэнгэ	123	184	125	11.5	17.8	11.9	0	201	188	180	18.8	18.2	17.2
17. Төв	96	112	90	10.7	13.0	10.2	0	36	57	47	4.0	6.6	5.3
18. Увс	81	92	59	10.5	12.4	7.7	1	96	93	98	12.4	12.6	12.8
19. Ховд	76	85	71	8.6	10.8	8.4	0	108	60	84	12.2	7.6	9.9
20. Хөвсгөл	299	291	214	24.0	24.5	17.5	0	297	379	372	23.8	31.9	30.5
21. Хэнтий	88	144	92	12.2	21.3	13.1	0	66	45	98	9.2	6.7	14.0
<b>Аймгийн дүн</b>	<b>2605</b>	<b>2946</b>	<b>2151</b>	<b>16.0</b>	<b>18.9</b>	<b>13.5</b>	<b>3</b>	<b>2796</b>	<b>2646</b>	<b>2830</b>	<b>17.2</b>	<b>17.0</b>	<b>17.7</b>
22. Улаанбаатар	2957	3378	2616	24.9	24.6	21.3	3	1693	1529	1826	14.3	11.1	14.9
<b>Улсын дүн</b>	<b>5562</b>	<b>6324</b>	<b>4768</b>	<b>19.8</b>	<b>21.6</b>	<b>16.9</b>	<b>6</b>	<b>4489</b>	<b>4175</b>	<b>4656</b>	<b>16.0</b>	<b>14.2</b>	<b>16.5</b>

**Зураг 3. Нялхсын эндэгдэл, 1000 амьд төрөлтөд /2014 оны эхний 11 сарын байдлаар/**



**Зураг 4. Перинаталь эндэгдэл, 1000 нийт төрөлтөд /2014 оны эхний 11 сарын байдлаар/**

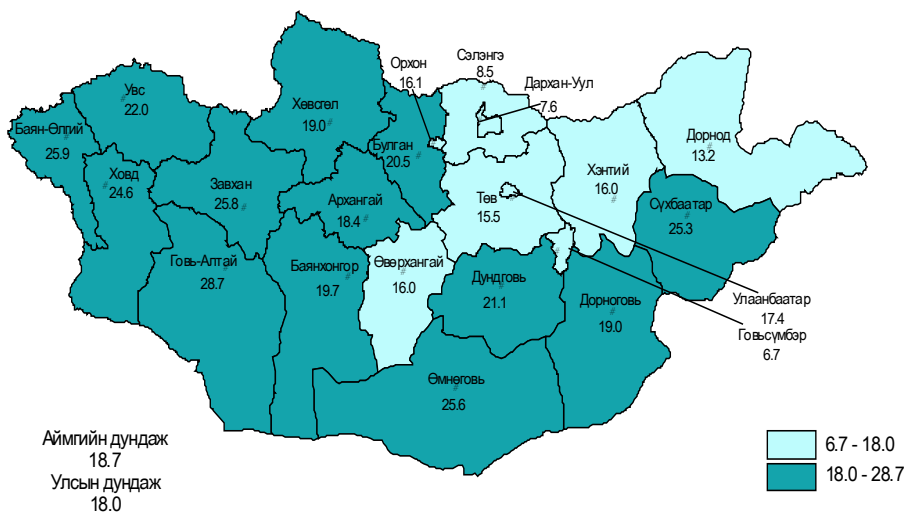


## Тав хүртэлх насны хүүхдийн эндэгдэл

2014 оны эхний 11 сарын байдлаар тав хүртэлх насны хүүхдийн эндэгдлийн 1356 тохиолдол бүртгэгдэж, амьд төрсөн 1000 хүүхдэд 18.0 ногдож байна. Өнгөрсөн оны мөн үетэй харьцуулахад 72 эндэгдлээр нэмэгдсэн үзүүлэлттэй байна. Тав хүртэлх насандаа эндсэн хүүхдийн 56.8 хувь нь /770 тохиолдол/ эрэгтэй, 43.2 хувь нь /586 тохиолдол/ эмэгтэй хүүхэд байна. 1000 амьд төрсөн эрэгтэй хүүхдэд ногдох 5 хүртэлх насны эрэгтэй хүүхдийн эндэгдэл 19.8, 1000 амьд төрсөн эмэгтэй хүүхдэд ногдох 5 хүртэлх насны эмэгтэй хүүхдийн эндэгдэл 16.1 байна.

1000 амьд төрөлтөд ногдох тав хүртэлх насны хүүхдийн эндэгдэл Өвөрхангай /16.0/, Хэнтий /16.0/, Говьсүмбэр /6.7/, Дорнод /13.2/, Дархан-Уул /7.6/, Төв /15.5/, Сэлэнгэ /8.5/, Орхон /16.1/ аймгууд болон Улаанбаатар /17.4/ хотод улс, аймгийн дундаж үзүүлэлтээс бага байна.

**Зураг 5. Тав хүртэлх насны хүүхдийн эндэгдэл, 1000 амьд төрөлтөд /2014 оны эхний 11 сарын байдлаар/**



Аймаг хот	A84 Хачигар дамжих вирус энцефалит/ Tick-borne encephalites					
	Өвчлөл		10 000 хүн амд		Нас баралт	
	2013 онд	2014 онд	2013 онд	2014 онд	5 жилийн дундаж	Нас баралт
01. Архангай	0	0	0.0	0.0	0.0	0
02. Баян-Өлгий	0	0	0.0	0.0	0.0	0
03. Баянхонгор	0	0	0.0	0.0	0.0	0
04. Булган	4	0	0.6	0.0	0.2	0
05. Говь-Алтай	0	0	0.0	0.0	0.0	0
06. Говьсүмбэр	0	0	0.0	0.0	0.0	0
07. Дархан-Уул	2	0	0.2	0.0	0.1	0
08. Дорноговь	0	0	0.0	0.0	0.0	0
09. Дорнод	0	9	0.0	1.3	0.3	0
10. Дундговь	0	0	0.0	0.0	0.0	0
11. Завхан	0	0	0.0	0.0	0.0	0
12. Орхон	4	0	0.5	0.0	0.1	0
13. Өвөрхангай	0	0	0.0	0.0	0.0	0
14. Өмнөговь	0	0	0.0	0.0	0.0	0
15. Сүхбаатар	0	1	0.0	0.2	0.0	0
16. Сэлэнгэ	2	7	0.2	0.7	0.4	0
17. Төв	0	0	0.0	0.0	0.0	0
18. Увс	0	0	0.0	0.0	0.0	0
19. Ховд	0	0	0.0	0.0	0.0	0
20. Хөвсгөл	1	0	0.1	0.0	0.0	0
21. Хэнтий	0	0	0.0	0.0	0.0	0
<b>АЙМГИЙН ДҮН</b>	<b>13</b>	<b>17</b>	<b>0.1</b>	<b>0.1</b>	<b>0.1</b>	<b>0</b>
22. Улаанбаатар	2	0	0.0	0.0	0.0	0
<b>Улсын дүн</b>	<b>15</b>	<b>17</b>	<b>0.1</b>	<b>0.1</b>	<b>0.0</b>	<b>0</b>

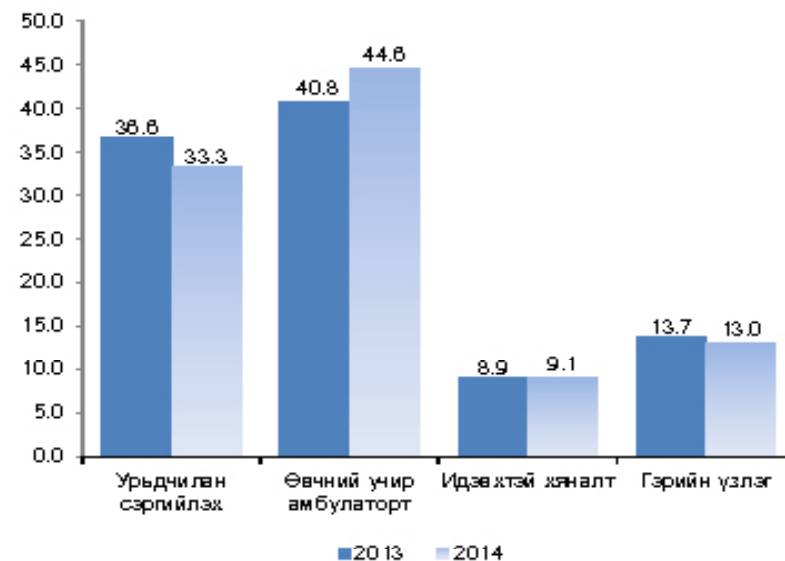


Аймаг хот	А77 Хачигт рикеттсиоз/Tick-borne rickettsioses						А82 Галзуу/Rabies					
	Өвчлөл			10000 хүн амд			Өвчлөл			10000 хүн амд		
	2013 онд	2014 онд	5 жилийн дундаж	2013 онд	2014 онд	5 жилийн дундаж	2013 онд	2014 онд	5 жилийн дундаж	2013 онд	2014 онд	5 жилийн дундаж
01. Архангай	5	26	12	0.6	3.0	1.3	0	0	0	0.0	0.0	0.0
02. Баян-Өлгий	0	4	1	0.0	0.4	0.1	0	0	0	0.0	0.0	0.0
03. Баянхонгор	2	17	6	0.2	2.2	0.7	0	0	0	0.0	0.0	0.0
04. Булган	1	6	2	0.2	1.1	0.3	0	0	0	0.0	0.0	0.0
05. Говь-Алтай	6	27	11	1.0	5.1	1.9	0	0	0	0.0	0.0	0.0
06. Говьсүмбэр	0	1	0	0.0	0.7	0.0	0	0	0	0.0	0.0	0.0
07. Дархан-Уул	0	16	3	0.0	1.6	0.3	0	0	0	0.0	0.0	0.0
08. Дорноговь	0	4	1	0.0	0.6	0.2	0	0	0	0.0	0.0	0.0
09. Дорнод	0	6	3	0.0	0.8	0.4	0	0	0	0.0	0.0	0.0
10. Дундговь	0	0	0	0.0	0.0	0.0	0	0	0	0.0	0.0	0.0
11. Завхан	0	6	1	0.0	0.9	0.1	0	0	0	0.0	0.0	0.0
12. Орхон	3	11	3	0.4	1.2	0.3	1	0	0	0.0	0.0	0.0
13. Өвөрхангай	0	13	3	0.0	1.3	0.3	0	0	0	0.0	0.0	0.0
14. Өмнөговь	0	7	2	0.0	1.0	0.4	0	0	0	0.0	0.0	0.0
15. Сүхбаатар	0	0	0	0.0	0.0	0.0	0	0	0	0.0	0.0	0.0
16. Сэлэнгэ	0	13	3	0.0	1.3	0.3	0	0	0	0.0	0.0	0.0
17. Төв	0	3	1	0.0	0.3	0.1	0	0	0	0.0	0.0	0.0
18. Увс	0	2	0	0.0	0.3	0.0	0	0	0	0.0	0.0	0.0
19. Ховд	0	6	2	0.0	0.8	0.2	0	0	0	0.0	0.0	0.0
20. Хөвсгөл	5	18	6	0.4	1.5	0.5	0	0	0	0.0	0.0	0.0
21. Хэнтий	5	8	3	0.7	1.2	0.4	0	0	0	0.0	0.0	0.0
<b>АЙМГИЙН ДҮН</b>	<b>27</b>	<b>194</b>	<b>63</b>	<b>0.2</b>	<b>1.2</b>	<b>0.4</b>	<b>1</b>	<b>0</b>	<b>0</b>	<b>0.0</b>	<b>0.0</b>	<b>0.0</b>
22. Улаанбаатар	8	75	20	0.1	0.5	0.2	0	1	0	0.0	0.0	0.0
<b>УЛСЫН ДҮН</b>	<b>35</b>	<b>269</b>	<b>83</b>	<b>0.1</b>	<b>0.9</b>	<b>0.3</b>	<b>1</b>	<b>1</b>	<b>0</b>	<b>0.0</b>	<b>0.0</b>	<b>0.0</b>

## Амбулатори, стационарын тусламж үйлчилгээ

Улсын хэмжээнд 2014 оны 11 дүгээр сард амбулаторт нийт 1 519 197 үзлэг хийгдсэн байна.

**Зураг 6. Амбулаторийн үзлэгийн төрөл, хувиар /2013, 2014 оны 11 сард/**



2014 оны эхний 11 сарын байдлаар халдварт бус өвчлөлийн 1 384 388 тохиолдол бүртгэгдэж өнгөрсөн оны мөн үеийнхээс өвчлөл 171 194 өвчлөлөөр буюу 12.4 хувиар нэмэгджээ. Бүртгэгдсэн халдварт бус өвчлөлийн 121 188 тохиолдол буюу 8.8 хувь нь осол гэмтлийн шалтгаант өвчлөл эзэлж байна

### Халдварт бус өвчний эрт илрүүлгийн үзлэгийн мэдээлэл

2014 оны эхний 11 сарын байдлаар артерийн гипертензи эрт илрүүлгийн үзлэгт нийт 237808 хүн хамрагдаж, хамрагдвал зохих хүн амын 35.3 хувийг эзэлж байна. Үзлэгт хамрагдсан хүний 98777 буюу 41.5% нь эрэгтэй, 139031 буюу 58.5% нь эмэгтэй байна. Үр дүнгийн үзүүлэлтээр онош батлагдсан 4.6% байна. Чихрийн шижин өвчний эрт илрүүлгийн үзлэгт нийт 215815 хүн хамрагдаж, хамрагдвал зохих хүн амын 32.0 хувийг эзэлж байна. Үзлэгт хамрагдсан хүний 89 776 буюу 41.6% нь эрэгтэй, 126 039 буюу 58.4% нь эмэгтэй байна. Үр дүнгийн үзүүлэлтээр онош батлагдсан 0.5% байна.

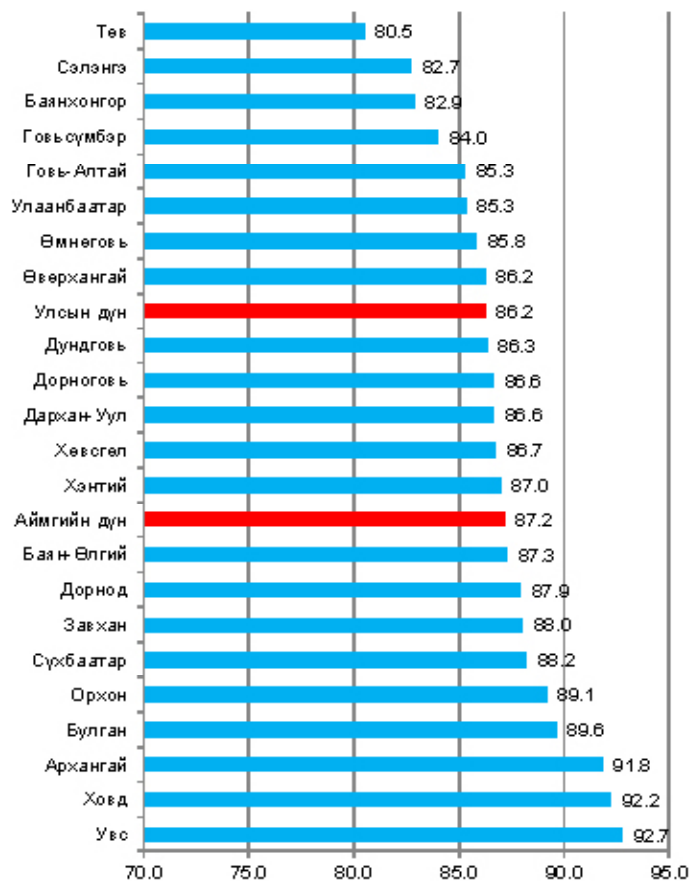
### Жирэмсний хяналт

Жирэмсний хяналтад шинээр 77250 жирэмсэн эмэгтэйчүүд хамрагдсан ба 86.2 хувь нь эхний 3 сартайд, 12.6 хувь нь 4-6 сартайд, 1.1 хувь нь 7 ба түүнээс дээш сартайд хяналтанд орсон байна.

Хяналтад орсон жирэмсэн эмэгтэйчүүдийн 96.3 хувь нь цусны шинжилгээнд хамрагдсанаас 4.1 хувь нь цус багадалттай байна.

Шинээр хяналтад хамрагдсан жирэмсэн эмэгтэйчүүдээс трихомониаз илрүүлэх шинжилгээнд 91.8 хувь нь, заг хүйтэн илрүүлэх шинжилгээнд 90.7 хувь, тэмбүү илрүүлэх шинжилгээнд 97.0 ХДХВ/ДОХ илрүүлэх шинжилгээнд 95.0 хувь тус тус хамрагдсан байна.

**Зураг 8. Жирэмсэн эмэгтэйчүүдийн эрт хяналтын хувь, аймгаар, /2014 оны эхний 11 сарын байдлаар/**



Аймаг хот	A23 Бруцеллэз / Brucellosis						A69 Спирохетээр сэдээгдсэн бусад халдвар/ Lyme diseases					
	Өвчлөл			10000 хүн амд			Өвчлөл			10000 хүн амд		
	2013 онд	2014 онд	5 жилийн дундаж	2013 онд	2014 онд	5 жилийн дундаж	2013 онд	2014 онд	5 жилийн дундаж	2013 онд	2014 онд	5 жилийн дундаж
01. Архангай	2	3	6	0.2	0.4	0.8	0	0	0	0.0	0.0	0.0
02. Баян-Өлгий	1	0	0	0.1	0.0	0.1	0	0	0	0.0	0.0	0.0
03. Баянхонгор	16	3	14	1.9	0.4	2.0	0	0	0	0.0	0.0	0.0
04. Булган	1	0	3	0.2	0.0	0.6	0	0	0	0.0	0.0	0.0
05. Говь-Алтай	1	0	2	0.2	0.0	0.4	0	0	0	0.0	0.0	0.0
06. Говьсүмбэр	0	0	0	0.0	0.0	0.0	0	0	0	0.0	0.0	0.0
07. Дархан-Уул	7	4	11	0.8	0.4	1.5	0	0	0	0.0	0.0	0.0
08. Дорноговь	0	2	8	0.0	0.3	1.6	0	0	0	0.0	0.0	0.0
09. Дорнод	113	105	62	15.3	14.7	10.7	0	0	0	0.0	0.0	0.0
10. Дундговь	4	1	2	0.9	0.3	0.5	0	0	0	0.0	0.0	0.0
11. Завхан	3	5	9	0.4	0.8	1.5	0	1	0	0.0	0.2	0.0
12. Орхон	13	8	16	1.5	0.9	2.3	0	0	0	0.0	0.0	0.0
13. Өвөрхангай	2	2	1	0.2	0.2	0.2	0	0	0	0.0	0.0	0.0
14. Өмнөговь	2	2	1	0.4	0.3	0.2	0	0	0	0.0	0.0	0.0
15. Сүхбаатар	5	19	27	0.9	3.6	6.1	0	0	0	0.0	0.0	0.0
16. Сэлэнгэ	4	3	3	0.4	0.3	0.4	0	0	0	0.0	0.0	0.0
17. Төв	89	27	35	9.9	3.1	5.0	0	0	0	0.0	0.0	0.0
18. Увс	13	3	15	1.7	0.4	2.5	0	0	0	0.0	0.0	0.0
19. Ховд	5	1	2	0.6	0.1	0.2	0	0	0	0.0	0.0	0.0
20. Хөвсгөл	1	0	1	0.1	0.0	0.1	0	0	0	0.0	0.0	0.0
21. Хэнтий	35	55	69	4.9	8.1	12.1	0	0	0	0.0	0.0	0.0
Аймгийн дүн	317	243	287	1.9	1.6	2.2	0	1	1	0.0	0.0	0.0
22. Улаанбаатар	12	16	55	0.1	0.1	0.6	0	0	0	0.0	0.0	0.0
Улсын дүн	329	259	342	1.2	0.9	1.5	0	1	4	0.0	0.0	0.0

### 3.Зоонозын халдварт өвчнүүд

Аймаг хот	A20 Тарваган тахал / Plague						A22 Боом өвчин/ Anthrax					
	Өвчлөл			10000 хүн амд			Өвчлөл			10000 хүн амд		
	2013 онд	2014 онд	5 жилийн дундаж	2013 онд	2014 онд	5 жилийн дундаж	2013 онд	2014 онд	5 жилийн дундаж	2013 онд	2014 онд	5 жилийн дундаж
	Нас	Нас	Нас	Нас	Нас	Нас	Нас	Нас	Нас	Нас	Нас	Нас
01. Архангай	0	0	0	0.0	0.0	0.0	2	0	0	0.2	0.0	0.0
02. Баян-Өлгий	0	0	0	0.0	0.0	0.0	0	0	0	0.0	0.0	0.0
03. Баянхонгор	0	0	0	0.0	0.0	0.0	0	0	0	0.0	0.0	0.0
04. Булган	0	0	0	0.0	0.0	0.0	0	1	1	0.0	0.2	0.2
05. Говь-Алтай	0	0	0	0.0	0.0	0.0	0	0	0	0.0	0.0	0.0
06. Говьсүмбэр	0	0	0	0.0	0.0	0.0	0	0	0	0.0	0.0	0.0
07. Дархан-Уул	0	0	0	0.0	0.0	0.0	0	0	0	0.0	0.0	0.0
08. Дорноговь	0	0	0	0.0	0.0	0.0	0	0	0	0.0	0.0	0.0
09. Дорнод	0	0	0	0.0	0.0	0.0	0	2	1	0.0	0.3	0.1
10. Дундговь	0	0	0	0.0	0.0	0.0	0	0	0	0.0	0.0	0.0
11. Завхан	0	0	0	0.0	0.1	0.0	4	1	1	0.5	0.2	0.1
12. Орхон	0	0	0	0.0	0.0	0.0	0	0	0	0.0	0.0	0.0
13. Өвөрхангай	0	1	0	0.0	0.1	0.0	0	0	0	0.0	0.0	0.0
14. Өмнөговь	0	0	0	0.0	0.0	0.0	0	0	0	0.0	0.0	0.0
15. Сүхбаатар	0	0	0	0.0	0.0	0.0	0	0	0	0.0	0.0	0.0
16. Сэлэнгэ	0	0	0	0.0	0.0	0.0	0	0	5	0.0	0.0	0.5
17. Төв	0	0	0	0.0	0.0	0.0	0	0	1	0.0	0.0	0.1
18. Увс	0	0	0	0.0	0.0	0.0	3	0	1	0.4	0.0	0.1
19. Ховд	1	0	0	0.1	0.0	0.0	0	0	0	0.0	0.0	0.0
20. Хөвсгөл	0	0	0	0.0	0.0	0.0	0	1	0	0.0	0.1	0.0
21. Хэнтий	0	0	0	0.0	0.0	0.0	1	0	0	0.1	0.0	0.0
<b>Аймгийн дүн</b>	<b>1</b>	<b>1</b>	<b>1</b>	<b>0.0</b>	<b>0.0</b>	<b>0.0</b>	<b>10</b>	<b>5</b>	<b>12</b>	<b>0.1</b>	<b>0.0</b>	<b>0.1</b>
22. Улаанбаатар	0	0	0	0.0	0.0	0.0	1	5	6	0.0	0.0	0.0
<b>Улсын дүн</b>	<b>1</b>	<b>1</b>	<b>1</b>	<b>0.0</b>	<b>0.0</b>	<b>0.0</b>	<b>11</b>	<b>10</b>	<b>18</b>	<b>0.0</b>	<b>0.0</b>	<b>0.1</b>

### Хүснэгт 2. Жирэмсэн эмэгтэйчүүдийн шинжилгээнд хамрагдалт, /2014 оны эхний 11 сарын байдлаар/

	Аймгууд	Трихомониаз илрүүлэх шинжилгээнд хамрагдсан хүний тоо	Үүнээс эерэг	Заг хүйтэн илрүүлэх шинжилгээнд хамрагдсан хүний тоо	Үүнээс эерэг	Тэмбүү илрүүлэх шинжилгээнд хамрагдсан хүний тоо	Үүнээс эерэг
1	Архангай	1684	15	1517	3	2140	20
2	Баян-Өлгий	2441	2	2470	29	2474	7
3	Баянхонгор	1748	151	1744	26	2026	63
4	Булган	1528	37	1518	11	1519	17
5	Говь-Алтай	598	0	563	20	986	28
6	Говьсүмбэр	397	2	397	0	397	8
7	Дархан-Уул	2574	19	2455	22	2574	39
8	Дорноговь	1683	27	1683	5	1656	37
9	Дорнод	1390	86	1452	65	1832	34
10	Дундговь	755	4	653	0	757	4
11	Завхан	1278	3	1268	4	1452	17
12	Орхон	2072	57	2072	1	2072	73
13	Өвөрхангай	2167	3	2167	1	2166	26
14	Өмнөговь	1406	17	1437	0	1774	14
15	Сүхбаатар	1294	63	1294	16	1403	29
16	Сэлэнгэ	1866	44	1552	64	2249	109
17	Төв	1257	36	1266	6	1574	43
18	Увс	1118	11	1122	2	1682	37
19	Ховд	1906	22	1879	1	2124	17
20	Хөвсгөл	2440	52	2440	69	2348	89
21	Хэнтий	1173	19	968	5	1559	52
22	<b>Аймгийн дүн</b>	<b>32775</b>	<b>670</b>	<b>31917</b>	<b>350</b>	<b>36764</b>	<b>763</b>
23	Улаанбаатар	38182	606	38161	90	38067	1165
24	<b>Улсын дүн</b>	<b>70957</b>	<b>1276</b>	<b>70078</b>	<b>440</b>	<b>74831</b>	<b>1928</b>

**Хүснэгт 3.**

**Түргэн тусламжийн дуудлага  
/2014 оны эхний 11 сарын байдлаар/**

№	Аймаг	Түргэн тусламжийн дуудлага			Бүх дуудлагад эзлэх хувь	Алсын дуудлагын эзлэх хувь	Осол,гэмтлийн дуудлагын эзлэх хувь
		Бүгд	Алсын дуудлага	Осол, гэмтлийн дуудлага			
1	Архангай	19781	4180	514	2.8	21.1	2.6
2	Баян-Өлгий	20089	7040	287	2.9	35.0	1.4
3	Баянхонгор	14372	2835	674	2.0	19.7	4.7
4	Булган	12678	2747	340	1.8	21.7	2.7
5	Говь-Алтай	14770	2437	632	2.1	16.5	4.3
6	Говьсүмбэр	6540	485	427	0.9	7.4	6.5
7	Дархан-Уул	19830	549	964	2.8	2.8	4.9
8	Дорноговь	19056	2956	1024	2.7	15.5	5.4
9	Дорнод	15914	2116	735	2.3	13.3	4.6
10	Дундговь	13528	3226	432	1.9	23.8	3.2
11	Завхан	18785	2840	236	2.7	15.1	1.3
12	Орхон	18015	296	593	2.6	1.6	3.3
13	Өвөрхангай	18996	6090	830	2.7	32.1	4.4
14	Өмнөговь	11732	2203	521	1.7	18.8	4.4
15	Сүхбаатар	16629	4321	642	2.4	26.0	3.9
16	Сэлэнгэ	26781	3719	760	3.8	13.9	2.8
17	Төв	15706	4080	415	2.2	26.0	2.6
18	Увс	16983	3620	336	2.4	21.3	2.0
19	Ховд	16807	3271	265	2.4	19.5	1.6
20	Хөвсгөл	25000	4229	518	3.6	16.9	2.1
21	Хэнтий	18676	3870	596	2.7	20.7	3.2
<b>22</b>	<b>Аймгийн дүн</b>	<b>360668</b>	<b>67110</b>	<b>11741</b>	<b>51.3</b>	<b>18.6</b>	<b>3.3</b>
23	Улаанбаатар	341904	1699	37251	48.7	0.5	10.9
<b>24</b>	<b>Улсын дүн</b>	<b>702572</b>	<b>68809</b>	<b>48992</b>	<b>100.0</b>	<b>9.8</b>	<b>7.0</b>

Улсын хэмжээнд 2014 оны эхний 11 сарын байдлаар 702.6 мян түргэн тусламжийн дуудлага хүлээн авч гүйцэтгэснээс 9.8 хувь нь алсын, 7.0 хувь нь осол гэмтлийн дуудлага эзэлж байна.

**Хэвтэн эмчлүүлэгсдийн тусламж үйлчилгээ**

Улсын хэмжээнд 2014 оны эхний 11 сарын байдлаар эмнэлэгт 697 026 үйлчлүүлэгч хэвтэн эмчлүүлж 5 309 192 ор хоног ашигласан бөгөөд дундаж ор хоног 7.6 байна.

Аймаг хот	АЦХАХ / SARS/					
	Өвчлөл		10000 хүн амд			
	2013 онд	2014 онд	2013 онд	2014 онд	5 жилийн дундаж	Тасаргалт
01. Архангай	0	0	0.0	0.0	0.0	0
02. Баян-Өлгий	0	0	0.0	0.0	0.0	0
03. Баянхонгор	0	0	0.0	0.0	0.0	0
04. Булган	0	0	0.0	0.0	0.0	0
05. Говь-Алтай	0	0	0.0	0.0	0.0	0
06. Говьсүмбэр	0	0	0.0	0.0	0.0	0
07. Дархан-Уул	0	0	0.0	0.0	0.0	0
08. Дорноговь	0	0	0.0	0.0	0.0	0
09. Дорнод	0	0	0.0	0.0	0.0	0
10. Дундговь	0	0	0.0	0.0	0.0	0
11. Завхан	0	0	0.0	0.0	0.0	0
12. Орхон	0	0	0.0	0.0	0.0	0
13. Өвөрхангай	0	0	0.0	0.0	0.0	0
14. Өмнөговь	0	0	0.0	0.0	0.0	0
15. Сүхбаатар	0	0	0.0	0.0	0.0	0
16. Сэлэнгэ	0	0	0.0	0.0	0.0	0
17. Төв	0	0	0.0	0.0	0.0	0
18. Увс	0	0	0.0	0.0	0.0	0
19. Ховд	0	0	0.0	0.0	0.0	0
20. Хөвсгөл	0	0	0.0	0.0	0.0	0
21. Хэнтий	0	0	0.0	0.0	0.0	0
<b>Аймгийн дүн</b>	<b>0</b>	<b>0</b>	<b>0.0</b>	<b>0.0</b>	<b>0.0</b>	<b>0</b>
22. Улаанбаатар	0	0	0.0	0.0	0.0	0
<b>Улсын дүн</b>	<b>0</b>	<b>0</b>	<b>0.0</b>	<b>0.0</b>	<b>0.0</b>	<b>0</b>

Аймаг хот	B08 Халдварт эритем / Erythema Infectios						B26 Гахай хавдар / Mumps						
	Өвчлөл			10000 хүн амд			Өвчлөл			10000 хүн амд			
	2013 онд	2014 онд	5 жилийн дундаж	2013 онд	2014 онд	5 жилийн дундаж	2013 онд	2014 онд	5 жилийн дундаж	2013 онд	2014 онд	5 жилийн дундаж	
01. Архангай	0	0	0	0.0	0.0	0.0	157	3	38	17.3	0.4	4.3	0
02. Баян-Өлгий	0	0	0	0.0	0.0	0.0	93	1	20	9.2	0.1	2.1	0
03. Баянхонгор	0	0	0	0.0	0.0	0.0	109	3	55	12.8	0.4	6.7	0
04. Булган	0	0	0	0.0	0.0	0.0	139	12	35	22.2	2.2	5.9	0
05. Говь-Алтай	0	0	0	0.0	0.0	0.0	19	0	16	3.3	0.0	2.8	0
06. Говьсүмбэр	0	0	0	0.0	0.0	0.0	31	1	8	21.8	0.7	5.7	0
07. Дархан-Уул	0	0	0	0.0	0.0	0.0	44	9	13	4.8	0.9	1.4	0
08. Дорноговь	1	0	0	0.2	0.0	0.0	31	98	33	5.1	15.7	5.5	0
09. Дорнод	0	0	0	0.0	0.0	0.0	494	24	198	67.0	3.4	27.2	0
10. Дундговь	0	0	0	0.0	0.0	0.0	34	22	27	7.6	5.9	6.3	0
11. Завхан	0	0	0	0.0	0.0	0.0	399	2	85	53.1	0.3	11.8	0
12. Орхон	0	0	0	0.0	0.0	0.0	36	6	17	4.2	0.6	1.9	0
13. Өвөрхангай	0	0	0	0.0	0.0	0.0	702	2	187	60.3	0.2	16.8	0
14. Өмнөговь	0	0	0	0.0	0.0	0.0	4	14	83	0.8	2.1	14.5	0
15. Сүхбаатар	0	0	0	0.0	0.0	0.0	231	0	57	42.0	0.0	10.5	0
16. Сэлэнгэ	0	0	0	0.0	0.0	0.0	15	0	6	1.4	0.0	0.6	0
17. Төв	0	0	0	0.0	0.0	0.0	71	7	51	7.9	0.8	5.8	0
18. Увс	0	0	0	0.0	0.0	0.0	38	15	56	4.9	2.0	7.3	0
19. Ховд	0	0	0	0.0	0.0	0.0	290	6	95	32.9	0.8	11.2	0
20. Хөвсгөл	0	0	0	0.0	0.0	0.0	516	6	108	41.4	0.5	8.9	0
21. Хэнтий	0	0	0	0.0	0.0	0.0	255	2	64	35.4	0.3	9.1	0
<b>АЙМГИЙН ДҮН</b>	1	0	0	0.0	0.0	0.0	3708	233	1252	22.8	1.5	7.8	0
22. Улаанбаатар	13	13	8	0.1	0.1	0.1	1453	186	1804	12.3	1.4	14.7	0
<b>Улсын дүн</b>	14	13	8	0.0	0.0	0.0	5161	419	3056	18.4	1.4	10.8	0

## Нас баралт

2014 оны эхний 11 сарын байдлаар нас баралтын 15078 тохиолдол бүртгэгдсэн нь өнгөрсөн оны мөн үеэс 352 тохиолдлоор буюу 2.3 хувиар өссөн байна. Нийт нас баралтын 60.3 хувь нь эрэгтэй, 39.7 хувь нь эмэгтэй байна. Нас баралтын түвшин 1000 хүн амд 5.2 байна.

Нийт нас баралтын 25.9 хувь нь эмнэлэгт нас барсан бөгөөд үүнээс 25.2 хувийг хоног болоогүй нас баралт эзэлж байна. Нас баралтын 7.4 хувийг нэг хүртэлх насны хүүхдийн эндэгдэл, 9.0 хувийг тав хүртэлх насны хүүхдийн эндэгдэл тус тус эзэлж байна. Хорт хавдрын шалтгаантай нас баралт 23.8 хувийг эзэлж байна.

Осол гэмтэл, гадны шалтгаант нас баралтын 2647 тохиолдол бүртгэгдэж, нийт нас баралтын 17.6 хувийг эзэлж байна. Өмнөх оны мөн үеэс 3 тохиолдлоор буурсан бөгөөд 10000 хүн амд ногдох осол гэмтэл, гадны шалтгаант нас баралт 9.1 байна.

Зураг 9. Осол гэмтэл, гадны шалтгаант нас баралт, хувиар /2014 оны эхний 11 сарын байдлаар/



**Хүснэгт 4. Аймаг, хотын нэгдсэн эмнэлгүүдийн задлан шинжилгээ, үндсэн оношийн зөрөөний хувь, 2014 оны эхний 11 сарын байдлаар**

№	Аймаг	Аймгийн, хотын нэгдсэн эмнэлэгт бүртгэгдсэн нас баралт	Аймаг, хотын нэгдсэн эмнэлэгт хийгдсэн задлан		Аймаг, хотын нэгдсэн эмнэлгийн амьгүй төрөлт	Амьгүй төрөлтөнд хийгдсэн задлан шинжилгээ	Задлан шинжилгээний хувь	Онош зөрөө	Онош зөрөөний хувь	
			Эмгэг судлалын	Шүүх эмнэлгийн						
1	Архангай	39	27	4	10	10	8	83.7%	1	2.7%
2	Баян-Өлгий	74	0	0	17	0	91	0.0%	0	0.0%
3	Баянхонгор	58	34	0	15	12	27	63.0%	3	6.5%
4	Булган	19	12	0	1	1	7	65.0%	0	0.0%
5	Говь-Алтай	41	36	2	6	6	3	93.6%	0	0.0%
7	Говьсүмбэр	14	6	4	3	3	4	76.5%	0	0.0%
8	Дархан-Уул	92	56	7	12	12	29	72.1%	1	1.5%
9	Дорноговь	35	25	8	4	3	3	92.3%	2	7.1%
10	Дорнод	83	50	9	17	16	25	75.0%	0	0.0%
11	Дундговь	18	10	0	5	4	9	60.9%	0	0.0%
12	Завхан	39	15	0	3	3	24	42.9%	2	11.1%
13	Орхон	81	66	10	17	16	6	93.9%	6	7.3%
14	Өвөрхангай	74	44	4	10	9	27	67.9%	1	1.9%
15	Өмнөговь	40	28	3	9	9	9	81.6%	3	8.1%
16	Сүхбаатар	24	19	0	5	5	5	82.8%	0	0.0%
17	Сэлэнгэ	8	6	0	9	8	3	82.4%	0	0.0%
18	Төв	21	11	0	3	3	10	58.3%	0	0.0%
19	Увс	39	36	3	6	6	0	100.0%	3	7.1%
20	Ховд	59	31	4	6	5	25	61.5%	0	0.0%
21	Хөвсгөл	72	49	0	21	18	26	72.0%	3	4.5%
22	Хэнтий	20	14	1	7	5	7	74.1%	0	0.0%
23	<b>Аймгийн дүн</b>	<b>950</b>	<b>575</b>	<b>59</b>	<b>186</b>	<b>154</b>	<b>348</b>	<b>69.4%</b>	<b>25</b>	<b>3.4%</b>
24	<b>Улаанбаатар</b>	<b>2049</b>	<b>1208</b>	<b>247</b>	<b>235</b>	<b>223</b>	<b>606</b>	<b>73.5%</b>	<b>80</b>	<b>4.8%</b>
25	<b>Улсын дүн</b>	<b>2999</b>	<b>1783</b>	<b>306</b>	<b>421</b>	<b>377</b>	<b>954</b>	<b>72.1%</b>	<b>105</b>	<b>4.3%</b>

1. 2014 оны эхний 11 сард аймаг, хотын нэгдсэн эмнэлгүүдэд 2999 өвчтөн нас барснаас 2089 тохиолдолд эмгэг судлал ба шүүх эмнэлгийн шинжилгээ ба 421 амьгүй төрөлтийн 377 тохиолдолд задлан шинжилгээ тус тус хийсэн байна. Задлан шинжилгээний хувь 72.1% байна.

2. Задлан шинжилгээ хийсэн байдлаас үзвэл Баян-Өлгий, Завхан, Төв, Дундговь, Ховд, Баянхонгор, Булган, Өвөрхангай зэрэг аймгуудын задлан шинжилгээний хувь /0.0%-67.9%/ байгаа нь аймгийн дундаж үзүүлэлтээс доогуур байна.

3. Үндсэн оношийн зөрөө улсын хэмжээгээр 105 тохиолдол байгаа ба оношийн зөрөөний хувь 4.3% байна.

Аймаг хот	B05 Улаанбурхан/Measles						B06 Улаанууд/Rubella					
	Өвчлөл			10000 хүн амд			Өвчлөл			10000 хүн амд		
	2013 онд	2014 онд	5 жилийн дундаж	2013 онд	2014 онд	5 жилийн дундаж	2013 онд	2014 онд	5 жилийн дундаж	2013 онд	2014 онд	5 жилийн дундаж
01. Архангай	0	0	0	0.0	0.0	0.0	0	0	0	0.0	0.0	0.1
02. Баян-Өлгий	0	0	0	0.0	0.0	0.0	0	0	0	0.0	0.0	0.0
03. Баянхонгор	0	0	0	0.0	0.0	0.1	0	0	0	0.0	0.0	0.0
04. Булган	0	0	0	0.0	0.0	0.0	0	0	1	0.5	0.0	0.2
05. Говь-Алтай	0	0	0	0.0	0.0	0.0	0	0	0	0.0	0.0	0.0
06. Говьсүмбэр	0	0	0	0.0	0.0	0.0	0	0	0	0.0	0.0	0.0
07. Дархан-Уул	0	0	0	0.0	0.0	0.0	0	0	0	0.0	0.0	0.0
08. Дорноговь	0	0	0	0.0	0.0	0.0	0	0	0	0.0	0.0	0.0
09. Дорнод	0	0	0	0.0	0.0	0.0	0	0	1	0.0	0.0	0.1
10. Дундговь	0	0	0	0.0	0.0	0.0	1	0	0	0.2	0.0	0.0
11. Завхан	0	0	0	0.0	0.0	0.0	0	0	1	0.0	0.0	0.1
12. Орхон	0	0	0	0.0	0.0	0.0	0	0	0	0.0	0.0	0.0
13. Өвөрхангай	0	0	0	0.0	0.0	0.0	0	0	0	0.0	0.0	0.0
14. Өмнөговь	0	0	0	0.0	0.0	0.0	0	0	0	0.0	0.0	0.0
15. Сүхбаатар	0	0	0	0.0	0.0	0.0	0	0	0	0.0	0.0	0.0
16. Сэлэнгэ	0	0	0	0.0	0.0	0.0	0	0	0	0.0	0.0	0.0
17. Төв	0	0	0	0.0	0.0	0.0	0	0	0	0.0	0.0	0.0
18. Увс	0	0	0	0.0	0.0	0.0	0	0	0	0.0	0.0	0.0
19. Ховд	0	0	0	0.0	0.0	0.0	0	0	0	0.0	0.0	0.0
20. Хөвсгөл	0	0	0	0.0	0.0	0.0	2	1	1	0.2	0.1	0.1
21. Хэнтий	0	0	0	0.0	0.0	0.0	0	0	0	0.0	0.0	0.0
<b>Аймгийн дүн</b>	<b>0</b>	<b>0</b>	<b>0</b>	<b>0.0</b>	<b>0.0</b>	<b>0.0</b>	<b>6</b>	<b>1</b>	<b>4</b>	<b>0.0</b>	<b>0.0</b>	<b>0.0</b>
<b>Улаанбаатар</b>	<b>0</b>	<b>0</b>	<b>0</b>	<b>0.0</b>	<b>0.0</b>	<b>0.0</b>	<b>9</b>	<b>1</b>	<b>47</b>	<b>0.1</b>	<b>0.0</b>	<b>0.4</b>
<b>Улсын дүн</b>	<b>0</b>	<b>0</b>	<b>0</b>	<b>0.0</b>	<b>0.0</b>	<b>0.0</b>	<b>15</b>	<b>2</b>	<b>51</b>	<b>0.1</b>	<b>0.0</b>	<b>0.2</b>

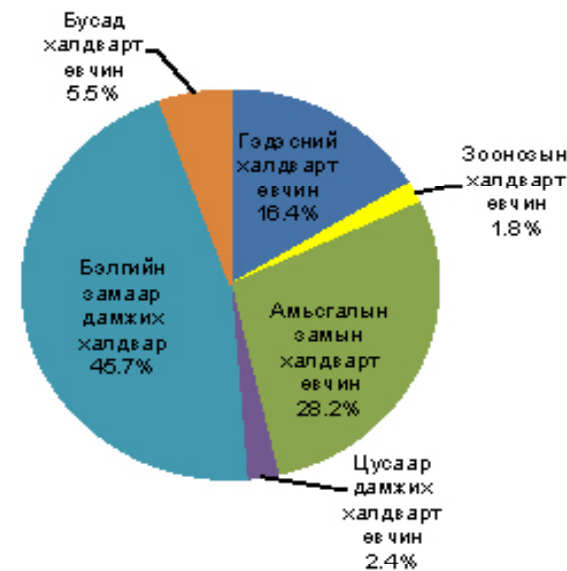
Аймаг хот	А48 Хийт үхжил/Gas gangrene						B01 Салхинцээр/Varicella					
	Өвчлөл			10000 хүн амд			Өвчлөл			10000 хүн амд		
	2013 онд	2014 онд	5 жилийн дундаж	2013 онд	2014 онд	5 жилийн дундаж	2013 онд	2014 онд	5 жилийн дундаж	2013 онд	2014 онд	5 жилийн дундаж
01. Архангай	0	0	0.0	0.0	0.0	0.0	87	41	40	96	48	4.5
02. Баян-Өлгий	2	0	0.0	0.0	0.1	0	2	6	2	0.2	0.6	0.2
03. Баянхонгор	0	0	0.0	0.0	0.0	0	68	117	75	8.0	14.9	9.1
04. Булган	0	0	0.0	0.0	0.0	0	67	56	51	10.7	10.3	8.6
05. Говь-Алтай	0	0	0.0	0.0	0.0	0	8	31	16	1.4	5.8	2.8
06. Говьсүмбэр	0	0	0.0	0.0	0.0	0	21	23	13	14.8	15.5	9.2
07. Дархан-Уул	0	0	0.0	0.0	0.0	0	74	168	66	8.0	17.0	7.0
08. Дорноговь	0	0	0.0	0.0	0.0	0	263	159	124	43.5	25.4	20.5
09. Дорнод	0	0	0.0	0.0	0.0	0	430	281	212	58.3	39.3	29.1
10. Дундговь	1	0	0.2	0.0	0.1	0	61	72	50	13.6	19.3	11.7
11. Завхан	0	0	0.0	0.0	0.0	0	12	65	32	1.6	10.1	4.4
12. Орхон	0	0	0.0	0.0	0.0	0	41	35	30	4.8	3.7	3.4
13. Өвөрхангай	0	1	0.0	0.1	0.0	0	100	174	122	8.6	17.1	11.0
14. Өмнөговь	0	0	0.0	0.0	0.0	0	172	140	96	32.8	20.8	16.8
15. Сүхбаатар	0	0	0.0	0.0	0.0	0	99	16	34	18.0	3.0	6.3
16. Сэлэнгэ	0	0	0.0	0.0	0.0	0	10	23	12	0.9	2.2	1.1
17. Төв	0	0	0.0	0.0	0.0	0	117	45	72	13.0	5.2	8.2
18. Увс	0	0	0.0	0.0	0.0	0	31	84	50	4.0	11.4	6.5
19. Ховд	0	0	0.0	0.0	0.0	0	13	66	32	1.5	8.4	3.8
20. Хөвсгөл	0	0	0.0	0.0	0.0	0	58	253	87	4.7	21.3	7.1
21. Хэнтий	0	0	0.0	0.0	0.0	0	161	131	89	22.4	19.4	12.7
<b>Аймгийн дүн</b>	3	1	0.0	0.0	0.0	0	1895	1986	1305	11.7	12.7	8.2
22. Улаанбаатар	0	0	0.0	0.0	0.0	0	2280	2018	1591	19.2	14.7	13.0
<b>Улсын дүн</b>	3	1	0.0	0.0	0.0	0	4175	4004	2896	14.8	13.7	10.3

### Халдварт өвчин /2014 оны эхний 11 сарын байдлаар /

Улсын хэмжээнд 29 төрлийн 30830 халдварт өвчний тохиолдол бүртгэгдэж, 10 000 хүн амд 105.2 байна. Өмнөх оны мөн үеэс 3609 тохиолдлоор буюу 11.7 хувиар буурчээ. 10000 хүн амд ногдох өвчлөл улсын дундаж үзүүлэлтээс өндөр байгаа аймгуудыг дурьдвал: Улаанбаатар /125.8/, Хөвсгөл /106.5/, Баянхонгор /133.9/, Дорноговь /122.3/, Дорнод /302.0/ байна.

Өнгөрсөн оны мөн үетэй харьцуулахад цусан суулга, сальмонеллэз, суулгалт халдвар, улаан эсэргэнэ, сүрьеэ, тэмбүү, трихомониаз, гар хөл амны өвчин, хачигт риккеттиоз, хачигт энцеофалит, ХДХВ/ДОХ, нярайн цусан үжил, мөөгөнцөртөх, балнад, хүнснээс гаралтай бактерт хордлого, хумхаа зэрэг өвчлөлийн тохиолдол нэмэгдсэн байна. Халдварт өвчний гаралт буурсан нь вирүст гепатит 2.3 дахин, гахай хавдрын өвчлөл 12.3 дахин буурсантай холбоотой байна.

Зураг 10. Бүртгэгдсэн халдварт өвчний бүтэц, хувиар  
/2014 оны эхний 11 сарын байдлаар/





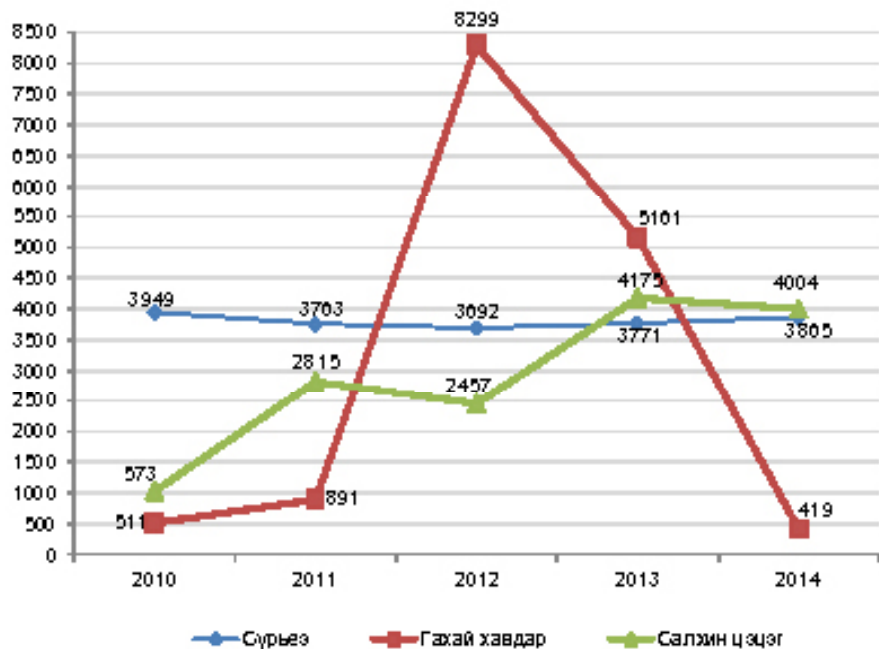
## Вирус хепатит

Вирус хепатит өвчний 1038 тохиолдол бүртгэгдэж, 10 000 хүн амд 3.5 ногдож байна. Нийт халдварт өвчний 3.4 хувийг эзэлж байна. Өнгөрсөн оны мөн үеэс 1379 тохиолдол буюу 10 000 хүн ам тутамд 4.8-аар буурчээ. Нийт вирус хепатит өвчлөлийн 29.0 хувийг цочмог А хепатит, 51.3 хувийг цочмог В хепатит, 9.7 хувийг С хепатит, 10.0 хувийг бусад хепатит тус тус байна.

## Амьсгалын замын цочмог халдварт өвчин

Амьсгалын замын цочмог халдварт өвчний 8699 тохиолдол бүртгэгдэж, нийт халдварт өвчний 28.2 хувийг эзэлж байна. Өмнөх оны мөн үетэй харьцуулахад гар хөл амны өвчин 1.4 дахин нэмэгдсэн байна.

Зураг 11. Амьсгалын замын цочмог халдварт өвчин, бодит тоо /2010-2014 оны эхний 11 сарын байдлаар/



Аймаг хот	А39 Менингококкт халдвар/Meningococcal infection						А46 Ёлом/Erysipelas											
	Өвчлөл			10000 хүн амд			Өвчлөл			10000 хүн амд								
	2013 онд	2014 онд	5 жилийн дундаж	2013 онд	2014 онд	5 жилийн дундаж	2013 онд	2014 онд	5 жилийн дундаж	2013 онд	2014 онд	5 жилийн дундаж						
01. Архангай	1	0	1	0.1	0.0	0.1	0	0	0	2	1	3	0.2	0.1	0.3	0	0	0
02. Баян-Өлгий	2	0	1	0.2	0.0	0.1	0	0	0	0	0	0	0.0	0.0	0.0	0	0	0
03. Баянхонгор	0	0	0	0.0	0.0	0.0	0	2	2	5	5	5	0.2	0.6	0.6	0	0	0
04. Булган	0	0	0	0.0	0.0	0.0	0	0	0	1	1	1	0.0	0.2	0.2	0	0	0
05. Говь-Алтай	0	0	0	0.0	0.0	0.0	0	1	1	2	1	1	0.2	0.4	0.2	0	0	0
06. Говьсүмбэр	0	0	0	0.0	0.0	0.0	0	0	0	1	0	0	0.0	0.7	0.0	0	0	0
07. Дархан-Уул	6	3	3	0.7	0.3	0.3	0	2	1	3	1	3	0.2	0.1	0.3	0	0	0
08. Дорноговь	1	0	1	0.2	0.0	0.2	0	3	0	2	0	2	0.5	0.0	0.3	0	0	0
09. Дорнод	1	0	2	0.1	0.0	0.3	0	5	2	4	2	4	0.7	0.3	0.5	0	0	0
10. Дундговь	2	0	1	0.4	0.0	0.2	0	0	6	2	0	2	0.0	1.6	0.5	0	0	0
11. Завхан	0	0	0	0.0	0.0	0.0	0	0	0	0	0	0	0.0	0.0	0.0	0	0	0
12. Орхон	1	0	0	0.1	0.0	0.0	0	2	2	1	2	1	0.2	0.2	0.1	0	0	0
13. Өвөрхангай	0	0	0	0.0	0.0	0.0	0	3	3	4	3	4	0.3	0.3	0.4	0	0	0
14. Өмнөговь	1	0	1	0.2	0.0	0.2	0	1	0	0	0	0	0.2	0.0	0.0	0	0	0
15. Сүхбаатар	1	1	1	0.2	0.2	0.2	1	1	0	1	0	1	0.2	0.0	0.2	0	0	0
16. Сэлэнгэ	1	1	1	0.1	0.1	0.1	0	0	2	1	0	1	0.0	0.2	0.1	0	0	0
17. Төв	3	3	2	0.3	0.3	0.2	1	1	0	0	0	0	0.1	0.0	0.0	0	0	0
18. Увс	0	0	1	0.0	0.0	0.1	0	0	3	1	3	1	0.0	0.4	0.1	0	0	0
19. Ховд	1	1	0	0.1	0.1	0.0	1	3	0	1	1	1	0.3	0.0	0.1	0	0	0
20. Хөвсгөл	0	0	0	0.0	0.0	0.0	0	2	1	1	1	1	0.2	0.1	0.1	0	0	0
21. Хэнтий	0	0	0	0.0	0.0	0.0	0	0	1	3	0	3	0.0	0.1	0.4	0	0	0
<b>АЙМГИЙН ДҮН</b>	<b>21</b>	<b>9</b>	<b>14</b>	<b>0.1</b>	<b>0.1</b>	<b>0.1</b>	<b>3</b>	<b>28</b>	<b>31</b>	<b>33</b>	<b>31</b>	<b>33</b>	<b>0.2</b>	<b>0.2</b>	<b>0.2</b>	<b>0</b>	<b>0</b>	<b>0</b>
22. Улаанбаатар	15	5	11	0.1	0.0	0.1	0	99	90	110	90	110	0.8	0.7	0.9	0	0	0
<b>Улсын дүн</b>	<b>36</b>	<b>14</b>	<b>24</b>	<b>0.1</b>	<b>0.0</b>	<b>0.1</b>	<b>3</b>	<b>127</b>	<b>121</b>	<b>143</b>	<b>121</b>	<b>143</b>	<b>0.5</b>	<b>0.4</b>	<b>0.5</b>	<b>0</b>	<b>0</b>	<b>0</b>

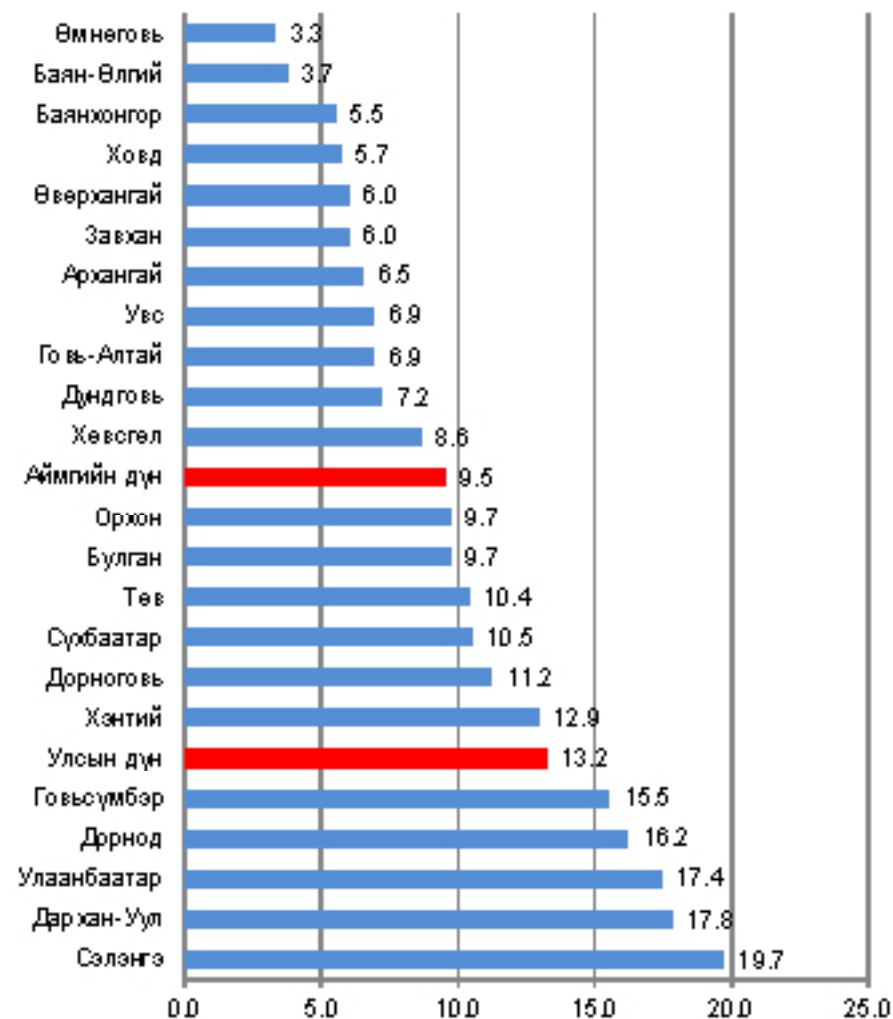


Аймаг хот	А37 Хөхүүл ханиад/ Whooping cough						А38 Улаан эсэргэнэ/ Scarlet fever					
	Өвчлөл			10000 хүн амд			Өвчлөл			10000 хүн амд		
	2013 онд	2014 онд	5 жилийн дундаж	2013 онд	2014 онд	5 жилийн дундаж	2013 онд	2014 онд	5 жилийн дундаж	2013 онд	2014 онд	5 жилийн дундаж
01. Архангай	0	0.0	0.0	0	0.0	0.0	1	0	0	0.1	0.0	0.2
02. Баян-Өлгий	0	0.0	0.0	0	0.0	0.0	0	0	0	0.0	0.0	0.0
03. Баянхонгор	0	0.0	0.0	0	0.0	0.0	0	0	0	0.0	0.0	0.0
04. Булган	0	0.0	0.0	0	0.0	0.0	2	0	1	0.3	0.0	0.1
05. Говь-Алтай	0	0.0	0.0	0	0.0	0.0	2	0	0	0.3	0.0	0.1
06. Говьсүмбэр	0	0.0	0.0	0	0.0	0.0	0	0	0	0.0	0.0	0.0
07. Дархан-Уул	0	0.0	0.0	0	0.0	0.0	2	2	1	0.2	0.2	0.1
08. Дорноговь	0	0.0	0.0	0	0.0	0.0	0	0	0	0.0	0.0	0.0
09. Дорнод	0	0.0	0.0	0	0.0	0.0	0	0	0	0.0	0.0	0.0
10. Дундговь	0	0.0	0.0	0	0.0	0.0	0	2	1	0.0	0.5	0.2
11. Завхан	0	0.0	0.0	0	0.0	0.0	0	0	0	0.0	0.0	0.0
12. Орхон	0	0.0	0.0	0	0.0	0.0	0	0	0	0.0	0.0	0.0
13. Өвөрхангай	0	0.0	0.0	0	0.0	0.0	0	0	0	0.0	0.0	0.0
14. Өмнөговь	0	0.0	0.0	0	0.0	0.0	4	0	1	0.8	0.0	0.3
15. Сүхбаатар	0	0.0	0.0	0	0.0	0.0	0	0	0	0.0	0.0	0.0
16. Сэлэнгэ	0	0.0	0.0	0	0.0	0.0	0	0	0	0.0	0.0	0.0
17. Төв	0	0.0	0.0	0	0.0	0.0	1	0	1	0.1	0.0	0.1
18. Увс	0	0.0	0.0	0	0.0	0.0	0	0	0	0.0	0.0	0.0
19. Ховд	0	0.0	0.0	0	0.0	0.0	0	0	0	0.0	0.0	0.0
20. Хөвсгөл	0	0.0	0.0	0	0.0	0.0	0	1	0	0.0	0.1	0.0
21. Хэнтий	0	0.0	0.0	0	0.0	0.0	0	0	0	0.0	0.0	0.0
<b>АЙМГИЙН ДҮН</b>	0	0.0	0.0	0	0.0	0.0	12	5	6	0.1	0.0	0.0
22. Улаанбаатар	0	0.0	0.0	0	0.0	0.0	197	255	117	1.7	1.9	1.2
<b>УЛСЫН ДҮН</b>	0	0.0	0.0	0	0.0	0.0	209	260	123	0.7	0.9	0.5

## Сүрьеэ

Сүрьеэ өвчний 3865 шинэ тохиолдол бүртгэгдсэн нь нийт халдварт өвчний 12.5 хувийг эзэлж байна. 10 000 хүн амд ногдох өвчлөл 13.2 байна. Өнгөрсөн оны мөн үеэс 94 тохиолдлоор өвчлөл нэмэгдсэн байна. Нийт өвчлөлийн 2384 тохиолдол буюу 61.7 хувь нь Улаанбаатар хотод бүртгэгдсэн байна.

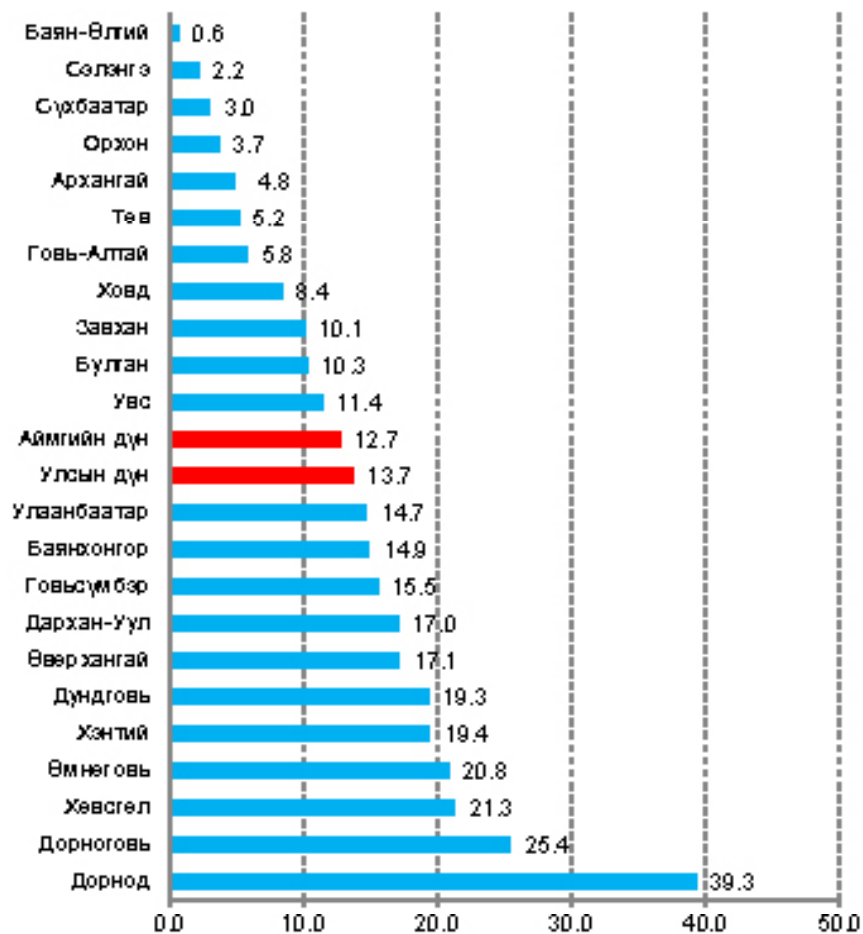
Зураг 12. Сүрьеэгийн өвчлөл, 10 000 хүн амд / 2014 оны эхний 11 сарын байдлаар /



## Салхинцэцэг

Салхинцэцэг өвчлөлийн 4004 тохиолдол бүртгэгдэж 10 000 хүн амд 13.7 байна. Нийт халдварт өвчний 13.0 хувийг эзэлж өмнөх оны мөн үеэс 171 тохиолдлоор буурсан байна.

Зураг 13. Салхинцэцэг өвчлөл, 10 000 хүн амд / 2014 оны эхний 11 сарын байдлаар/



## 2. Амьсгалын замын халдварт өвчин

Аймаг хот	А15-А19 Сүрьеэ/Tuberculosis						А36 Сахуу / Diphtheria						
	Өвчлөл			10000 хүн амд			Өвчлөл			10000 хүн амд			Нас Саярт
	2013 онд	2014 онд	5 жилийн дундаж	2013 онд	2014 онд	5 жилийн дундаж	2013 онд	2014 онд	5 жилийн дундаж	2013 онд	2014 онд	5 жилийн дундаж	
01. Архангай	62	56	60	6.8	6.5	6.7	1	0	0	0	0	0	0
02. Баян-Өлгий	27	34	33	2.7	3.7	3.4	0	0	0	0	0	0	0
03. Баянхонгор	43	43	40	5.1	5.5	4.9	2	0	0	0	0	0	0
04. Булган	34	53	46	5.4	9.7	7.8	0	0	0	0	0	0	0
05. Говь-Алтай	20	37	23	3.5	6.9	4.1	0	0	0	0	0	0	0
06. Говьсүмбэр	20	23	20	14.1	15.5	14.2	2	0	0	0	0	0	0
07. Дархан-Уул	214	176	212	23.2	17.8	22.5	0	0	0	0	0	0	0
08. Дорноговь	67	70	75	11.1	11.2	12.4	0	0	0	0	0	0	0
09. Дорнод	134	116	133	18.2	16.2	18.3	2	0	0	0	0	0	0
10. Дундговь	19	27	21	4.2	7.2	4.9	0	0	0	0	0	0	0
11. Завхан	37	39	41	4.9	6.0	5.7	0	0	0	0	0	0	0
12. Орхон	94	91	91	11.0	9.7	10.3	3	0	0	0	0	0	0
13. Өвөрхангай	73	61	70	6.3	6.0	6.3	3	0	0	0	0	0	0
14. Өмнөговь	19	22	23	3.6	3.3	4.0	0	0	0	0	0	0	0
15. Сүхбаатар	85	56	81	15.5	10.5	15.0	0	0	0	0	0	0	0
16. Сэлэнгэ	212	203	215	19.8	19.7	20.5	0	0	0	0	0	0	0
17. Төв	102	89	92	11.3	10.4	10.4	5	0	0	0	0	0	0
18. Увс	61	51	56	7.9	6.9	7.3	2	0	0	0	0	0	0
19. Ховд	42	45	42	4.8	5.7	5.0	2	0	0	0	0	0	0
20. Хөвсгөл	137	102	106	11.0	8.6	8.7	2	0	0	0	0	0	0
21. Хэнтий	82	87	120	11.4	12.9	17.1	3	0	0	0	0	0	0
<b>Аймгийн дүн</b>	<b>1584</b>	<b>1481</b>	<b>1600</b>	<b>9.7</b>	<b>9.5</b>	<b>10.0</b>	<b>27</b>	<b>0</b>	<b>0</b>	<b>0</b>	<b>0</b>	<b>0</b>	<b>0</b>
22. Улаанбаатар	2187	2384	2208	18.4	17.4	18.0	64	0	0	0	0	0	0
<b>Улсын дүн</b>	<b>3771</b>	<b>3865</b>	<b>3808</b>	<b>13.4</b>	<b>13.2</b>	<b>13.5</b>	<b>91</b>	<b>0</b>	<b>0</b>	<b>0</b>	<b>0</b>	<b>0</b>	<b>0</b>

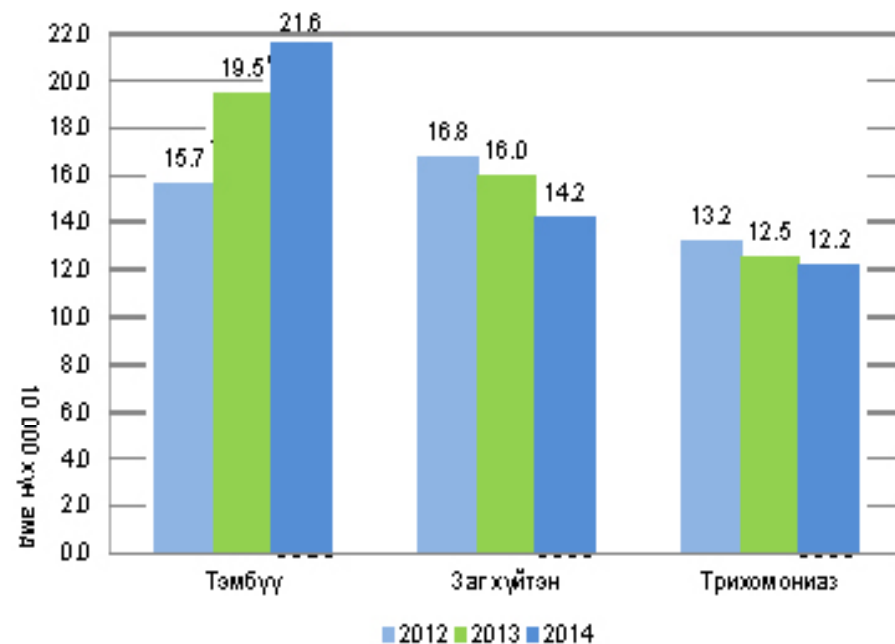
Аймаг хот	B15-19 Вируст хепатит/Viral hepatitis						B15 Вируст хепатит A / Acute hepatitis A							
	Өвчлөл			10000 хүн амд			Өвчлөл			10000 хүн амд				
	2013 онд	2014 онд	5 жилийн дундаж	2013 онд	2014 онд	5 жилийн дундаж	2013 онд	2014 онд	5 жилийн дундаж	2013 онд	2014 онд	5 жилийн дундаж		
01. Архангай	127	46	231	14.0	5.4	25.9	0	109	39	215	12.0	4.6	24.1	0
02. Баян-Өлгий	48	21	127	4.8	2.3	13.1	0	48	21	127	4.8	2.3	13.1	0
03. Баянхонгор	28	17	277	3.3	2.2	33.6	0	8	0	254	0.9	0.0	30.8	0
04. Булган	41	6	153	6.5	1.1	25.8	0	33	4	148	5.3	0.7	24.9	0
05. Говь-Алтай	16	10	175	2.8	1.9	31.0	0	7	2	168	1.2	0.4	29.8	0
06. Говьсүмбэр	11	5	37	7.7	3.4	26.3	0	4	0	31	2.8	0.0	22.0	0
07. Дархан-Уул	117	81	224	12.7	8.2	23.8	0	90	37	186	9.8	3.7	19.8	0
08. Дорноговь	43	16	133	7.1	2.6	22.0	0	18	1	111	3.0	0.2	18.4	0
09. Дорнод	42	14	264	5.7	2.0	36.3	0	16	0	236	2.2	0.0	32.4	0
10. Дундговь	22	6	106	4.9	1.6	24.8	0	15	1	95	3.3	0.3	22.2	0
11. Завхан	34	10	148	4.5	1.5	20.5	0	23	8	143	3.1	1.2	19.8	0
12. Орхон	73	43	217	8.5	4.6	24.6	2	33	5	179	3.9	0.5	20.3	0
13. Өвөрхангай	121	31	271	10.4	3.1	24.4	1	96	9	246	8.2	0.9	22.2	0
14. Өмнөговь	97	23	122	18.5	3.4	21.4	1	76	2	103	14.5	0.3	18.0	0
15. Сүхбаатар	43	24	88	7.8	4.5	16.3	0	40	17	84	7.3	3.2	15.5	0
16. Сэлэнгэ	145	28	193	13.5	2.7	18.4	0	133	21	178	12.4	2.0	17.0	0
17. Төв	48	7	146	5.3	0.8	16.5	0	43	4	141	4.8	0.5	16.0	0
18. Увс	69	35	244	8.9	4.7	31.9	0	49	11	220	6.3	1.5	28.8	0
19. Ховд	42	27	141	4.8	3.4	16.7	0	38	15	136	4.3	1.9	16.1	0
20. Хөвсгөл	55	31	325	4.4	2.6	26.7	2	26	4	296	2.1	0.3	24.3	0
21. Хэнтий	55	17	176	7.6	2.5	25.1	0	41	3	169	5.7	0.4	24.1	0
<b>Аймгийн дүн</b>	1277	498	3799	7.9	3.2	23.8	6	946	204	3467	5.8	1.3	21.7	0
22. Улаанбаатар	1140	540	2074	9.6	3.9	16.9	10	599	97	1529	5.1	0.7	12.5	0
<b>Улсын дүн</b>	2417	1038	5873	8.6	3.5	20.8	16	1545	301	4996	5.5	1.0	17.7	0

### Бэлгийн замаар дамжих халдвар

Зонхилон тохиолдох бэлгийн замаар дамжих халдварын 14100 тохиолдол бүртгэгдсэн нь нийт халдварт өвчний 45.7 хувийг эзэлж байна.

Нийт өвчлөлийн 29.6 хувийг заг хүйтэн, 44.9 хувийг тэмбүү, 25.3 хувийг трихомониаз, 0.2 хувийг ХДХВ-ДОХ-ын халдвар тус тус эзэлж байна. Өнгөрсөн оны мөн үетэй харьцуулахад тэмбүү өвчин 762 тохиолдлоор нэмэгдсэн ба 10000 хүн амд ногдох өвчлөлөөр Дорнод, Баянхонгор, Хөвсгөл, Дорноговь, Говьсүмбэр, Говь-Алтай, Сүхбаатар, Орхон зэрэг аймгууд

Зураг 14. Зонхилон тохиолдох бэлгийн замаар дамжих халдвар, /Сүүлийн 3 жилийн эхний 11 сарын байдлаар/



### Халдварт өвчний шалтгаант нас баралт

2014 оны эхний 11 сарын байдлаар халдварт өвчний шалтгаант нас баралтын нийт 124 тохиолдол бүртгэгдсэн байна. Нас баралтын тохиолдлыг өвчний шалтгаанаар авч үзвэл: сүрьеэ-91, менингококкт халдвар -3, вируст хепатит -16, төрөлхийн тэмбүү -6, ХДХВ/ДОХ-5, хачигт рикеттиоз-1, нярайн үжил -2 нас баралтын тохиолдол тус тус бүртгэгдсэн байна.

### Эх, хүүхдийн эрүүл мэндийн үзүүлэлт 2013, 2014 оны эхний 11 сарын байдлаар

Аймаг хот	Төрсөн эх			Амьд төрсөн хүүхэд			Амьгүй төрсөн хүүхэд		
	2013 онд	2014 онд	5 жилийн дундаж	2013 онд	2014 онд	5 жилийн дундаж	2013 онд	2014 онд	2014 онд
	01. Архангай	1946	2000	1905	1961	2009	1915	8	11
02. Баян-Өлгий	2531	2598	2435	2512	2587	2413	48	27	
03. Баянхонгор	2172	2023	1978	2178	2030	1985	18	21	
04. Булган	950	923	906	951	928	910	5	2	
05. Говь-Алтай	1282	1181	1242	1293	1185	1245	4	12	
06. Говьсүмбэр	443	446	392	443	449	393	2	3	
07. Дархан-Уул	2513	2621	2430	2530	2632	2443	12	12	
08. Дорноговь	1360	1364	1286	1367	1368	1292	9	4	
09. Дорнод	1819	1816	1787	1827	1818	1791	6	17	
10. Дундговь	842	900	803	841	902	805	4	6	
11. Завхан	1427	1511	1421	1438	1514	1422	5	6	
12. Орхон	2626	2608	2397	2644	2616	2409	22	17	
13. Өвөрхангай	2592	2542	2476	2594	2556	2480	18	13	
14. Өмнөговь	1428	1328	1229	1434	1330	1236	8	12	
15. Сүхбаатар	1124	1222	1147	1130	1223	1154	5	8	
16. Сэлэнгэ	1799	1882	1788	1808	1886	1795	7	12	
17. Төв	1134	1220	1021	1137	1229	1025	4	4	
18. Увс	1852	1936	1863	1855	1952	1867	15	7	
19. Ховд	2177	2140	2118	2184	2155	2121	20	9	
20. Хөвсгөл	3107	3046	2960	3104	3053	2964	29	27	
21. Хэнтий	1486	1497	1407	1489	1500	1411	8	12	
<b>АЙМГИЙН ДҮН</b>	<b>36610</b>	<b>36804</b>	<b>34991</b>	<b>36720</b>	<b>36922</b>	<b>35077</b>	<b>257</b>	<b>242</b>	
22. Улаанбаатар	36465	37963	33308	36725	38291	33535	236	239	
<b>Улсын дүн</b>	<b>73075</b>	<b>74767</b>	<b>68299</b>	<b>73445</b>	<b>75213</b>	<b>68612</b>	<b>493</b>	<b>481</b>	

Аймаг хот	А80 Цочмог полиомиелит /Acute poliomyelitis						B08.4 Гар, хөл, амны өвчин / Hand, foot and mouth disease						
	Өвчлөл			10000 хүн амд			Өвчлөл			10000 хүн амд			
	2013 онд	2014 онд	5 жилийн дундаж	2013 онд	2014 онд	5 жилийн дундаж	2013 онд	2014 онд	5 жилийн дундаж	2013 онд	2014 онд	5 жилийн дундаж	
01. Архангай	0	0	0	0.0	0.0	0	1	5	0.6	0.2	0.1	0.6	0
02. Баян-Өлгий	0	0	0	0.0	0.0	0	0	0	0.0	0.0	0.0	0.0	0
03. Баянхонгор	0	0	0	0.0	0.0	0	4	14	0.5	2.9	1.7	0	0
04. Булган	0	0	0	0.0	0.0	0	13	10	2.1	0.2	1.7	0	0
05. Говь-Алтай	0	0	0	0.0	0.0	0	3	9	0.5	0.6	1.6	0	0
06. Говьсүмбэр	0	0	0	0.0	0.0	0	3	8	2.1	0.7	5.7	0	0
07. Дархан-Уул	0	0	0	0.0	0.0	0	1	5	0.1	0.5	0.5	0	0
08. Дорноговь	0	0	0	0.0	0.0	0	8	45	1.3	5.4	7.4	0	0
09. Дорнод	0	0	0	0.0	0.0	0	0	122	0.0	0.0	16.8	0	0
10. Дундговь	0	0	0	0.0	0.0	0	3	9	0.0	0.8	2.1	0	0
11. Завхан	0	0	0	0.0	0.0	0	2	13	5	0.3	2.0	0.7	0
12. Орхон	0	0	0	0.0	0.0	0	3	7	8	0.4	0.7	0.9	0
13. Өвөрхангай	0	0	0	0.0	0.0	0	0	8	0.0	0.0	0.7	0	0
14. Өмнөговь	0	0	0	0.0	0.0	0	13	29	2.5	4.3	4.0	0	0
15. Сүхбаатар	0	0	0	0.0	0.0	0	1	2	5	0.2	0.4	0.9	0
16. Сэлэнгэ	0	0	0	0.0	0.0	0	0	6	0.0	0.0	0.6	0	0
17. Төв	0	0	0	0.0	0.0	0	13	18	27	1.4	2.1	3.1	0
18. Увс	0	0	0	0.0	0.0	0	0	4	0.0	0.0	0.5	0	0
19. Ховд	0	0	0	0.0	0.0	0	0	0	0.0	0.0	0.0	0	0
20. Хөвсгөл	0	0	0	0.0	0.0	0	28	18	17	2.2	1.5	1.4	0
21. Хэнтий	0	0	0	0.0	0.0	0	0	11	32	0.0	1.6	4.6	0
<b>АЙМГИЙН ДҮН</b>	<b>0</b>	<b>0</b>	<b>0</b>	<b>0.0</b>	<b>0.0</b>	<b>0</b>	<b>94</b>	<b>169</b>	<b>361</b>	<b>0.6</b>	<b>1.1</b>	<b>2.3</b>	<b>0</b>
22. Улаанбаатар	0	0	0	0.0	0.0	0	1160	1575	1030	9.8	11.5	8.4	0
<b>Улсын дүн</b>	<b>0</b>	<b>0</b>	<b>0</b>	<b>0.0</b>	<b>0.0</b>	<b>0</b>	<b>1254</b>	<b>1744</b>	<b>1391</b>	<b>4.5</b>	<b>6.0</b>	<b>4.9</b>	<b>0</b>

A05 Other bacterial foodborne intoxications/ Аймаг хот	Бактерийн гаралтай бусад хоолны хордлого/ bacterial foodborne intoxications/				Халдварын гаралтай гастроэнтерит ба суулга/ A09 Diarrhoea infection			
	Өвчлөл		10000 хүн амд		Өвчлөл		10000 хүн амд	
	2013 онд	2014 онд	2013 онд	2014 онд	2013 онд	2014 онд	2013 онд	2014 онд
			5 жилийн дундаж	5 жилийн дундаж			5 жилийн дундаж	5 жилийн дундаж
01. Архангай	0	2	0	0.0	0.2	0	0	0.0
02. Баян-Өлгий	57	74	26	5.7	8.0	0	0	0.0
03. Баянхонгор	7	0	1	0.8	0.0	0	14	1.6
04. Булган	2	0	0	0.3	0.0	0	0	0.0
05. Говь-Алтай	0	0	0	0.0	0.0	0	22	3.8
06. Говьсүмбэр	0	11	2	0.0	7.4	1.4	0	0.0
07. Дархан-Уул	3	206	42	0.3	20.8	4.5	2	0.2
08. Дорноговь	0	0	0	0.0	0.0	0	9	1.5
09. Дорнод	0	0	1	0.0	0.0	0.1	0	0.0
10. Дундговь	0	0	0	0.0	0.0	0	8	2.1
11. Завхан	0	0	0	0.0	0.0	0	0	0.0
12. Орхон	14	11	14	1.6	1.2	1.6	36	4.2
13. Өвөрхангай	3	0	9	0.3	0.0	0.8	0	0.0
14. Өмнөговь	0	0	23	0.0	0.0	4.0	0	0.0
15. Сүхбаатар	0	0	0	0.0	0.0	0.0	0	0.0
16. Сэлэнгэ	0	0	0	0.0	0.0	0.0	0	0.0
17. Төв	16	5	5	1.8	0.6	0.6	0	0.0
18. Увс	0	0	0	0.0	0.0	0.0	1	0.1
19. Ховд	0	0	34	0.0	0.0	4.0	0	0.0
20. Хөвсгөл	8	4	6	0.6	0.3	0.5	0	0.0
21. Хэнтий	0	0	0	0.0	0.0	0.0	0	0.0
<b>Аймгийн дүн</b>	110	313	164	0.7	2.0	1.0	83	1.0
22. Улаанбаатар	114	235	288	1.0	1.7	2.3	0	0.0
<b>Улсын дүн</b>	224	548	452	0.8	1.9	1.6	83	0.3

### Эхийн эндэгдэл, 2013, 2014 оны эхний 11 сарын байдлаар

Аймаг хот	Нас барсан эх			Эхийн эндэгдэл /100000 амьд төрөлтөнд/		
	2013 онд	2014 онд	5 жилийн дундаж	2013 онд	2014 онд	5 жилийн дундаж
01. Архангай	0	1	1	0.0	49.8	52.2
02. Баян-Өлгий	3	1	2	119.4	38.7	82.9
03. Баянхонгор	0	3	1	0.0	147.8	50.4
04. Булган	0	0	0	0.0	0.0	0.0
05. Говь-Алтай	0	0	0	0.0	0.0	0.0
06. Говьсүмбэр	0	0	0	0.0	0.0	0.0
07. Дархан-Уул	1	0	0	39.5	0.0	0.0
08. Дорноговь	1	0	0	73.2	0.0	0.0
09. Дорнод	0	0	0	0.0	0.0	0.0
10. Дундговь	0	0	0	0.0	0.0	0.0
11. Завхан	1	0	1	69.5	0.0	70.3
12. Орхон	0	1	1	0.0	38.2	41.5
13. Өвөрхангай	1	0	1	38.6	0.0	40.3
14. Өмнөговь	0	1	1	0.0	75.2	80.9
15. Сүхбаатар	0	0	0	0.0	0.0	0.0
16. Сэлэнгэ	0	0	1	0.0	0.0	55.7
17. Төв	0	0	0	0.0	0.0	0.0
18. Увс	0	0	1	0.0	0.0	53.6
19. Ховд	2	2	1	91.6	92.8	47.1
20. Хөвсгөл	3	1	1	96.6	32.8	33.7
21. Хэнтий	0	0	0	0.0	0.0	0.0
<b>Аймгийн дүн</b>	12	10	14	32.7	27.1	39.9
22. Улаанбаатар	19	15	14	51.7	39.2	41.7
<b>Улсын дүн</b>	31	25	29	42.2	33.2	42.3

## Төрсөн хүүхдийн мэдээ, 2013, 2014 оны эхний 11 сарын байдлаар

Аймаг хот	Амьд төрсөн хүүхэд				Нийт төрөлтөд	
	Бүгд	эрэгтэй	эмэгтэй	1 цагийн дотор хөхөө амласан хүүхдийн хувь	Бага жинтэй хүүхдийн хувь	
					2013 онд	2014 онд
01. Архангай	2009	1042	967	91.7	3.7	5.4
02. Баян-Өлгий	2587	1300	1287	99.8	4.1	10.3
03. Баянхонгор	2030	1026	1004	98.9	5.0	10.2
04. Булган	928	467	461	96.8	5.0	2.2
05. Говь-Алтай	1185	651	534	96.3	5.5	10.0
06. Говьсүмбэр	449	238	211	97.1	2.4	6.6
07. Дархан-Уул	2632	1347	1285	91.2	2.9	4.5
08. Дорноговь	1368	724	644	99.1	3.1	2.9
09. Дорнод	1818	959	859	95.7	2.5	9.3
10. Дундговь	902	523	379	96.0	3.5	6.6
11. Завхан	1514	768	746	99.7	2.6	3.9
12. Орхон	2616	1375	1241	99.5	12.3	6.5
13. Өвөрхангай	2556	1296	1260	90.0	4.1	5.1
14. Өмнөговь	1330	689	641	97.7	4.8	8.9
15. Сүхбаатар	1223	604	619	90.8	3.4	6.5
16. Сэлэнгэ	1886	991	895	94.7	3.3	6.3
17. Төв	1229	605	624	96.0	4.7	3.2
18. Увс	1952	994	958	97.7	2.6	3.6
19. Ховд	2155	1107	1048	99.4	4.4	4.2
20. Хөвсгөл	3053	1570	1483	99.3	4.1	8.8
21. Хэнтий	1500	757	743	99.0	2.9	7.9
<b>Аймгийн дүн</b>	<b>36922</b>	<b>19033</b>	<b>17889</b>	<b>96.5</b>	<b>4.3</b>	<b>6.5</b>
22. Улаанбаатар	38291	19844	18447	89.8	4.9	6.2
<b>Улсын дүн</b>	<b>75213</b>	<b>38877</b>	<b>36336</b>	<b>93.1</b>	<b>4.6</b>	<b>6.4</b>

Аймаг хот	A02 Сальмонеллез /Other salmonella infections						A03 Цусан суулга/Shigellosis					
	Өвчлөл			10000 хүн амд			Өвчлөл			10000 хүн амд		
	2013 онд	2014 онд	5 жилийн дундаж	2013 онд	2014 онд	5 жилийн дундаж	2013 онд	2014 онд	5 жилийн дундаж	2013 онд	2014 онд	5 жилийн дундаж
01. Архангай	1	3	0.1	0.4	0.5	0	21	34	31	2.3	4.0	4.3
02. Баян-Өлгий	0	0	0.0	0.0	0.0	0	3	8	3	0.3	0.9	0.4
03. Баянхонгор	0	0	0.0	0.0	0.0	0	0	1	0	0.0	0.1	0.0
04. Булган	0	0	0.0	0.0	0.0	0	1	2	2	0.2	0.4	0.5
05. Говь-Алтай	0	0	0.0	0.0	0.0	0	9	6	9	1.6	1.1	2.0
06. Говьсүмбэр	0	0	0.0	0.0	0.0	0	10	3	15	7.0	2.0	13.2
07. Дархан-Уул	1	0	0.1	0.0	0.2	0	1	2	2	0.1	0.2	0.2
08. Дорноговь	0	0	0.0	0.0	0.0	0	19	36	37	3.1	5.8	7.7
09. Дорнод	14	11	1.9	1.5	1.9	0	32	10	23	4.3	1.4	3.9
10. Дундговь	2	0	0.4	0.0	0.1	0	0	3	1	0.0	0.8	0.3
11. Завхан	0	0	0.0	0.0	0.0	0	25	16	45	3.3	2.5	7.7
12. Орхон	2	1	0.2	0.1	0.1	0	9	14	11	1.1	1.5	1.6
13. Өвөрхангай	4	0	0.3	0.0	0.2	0	15	25	32	1.3	2.5	3.5
14. Өмнөговь	0	0	0.0	0.0	0.0	0	24	109	40	4.6	16.2	8.9
15. Сүхбаатар	0	3	0.0	0.6	0.5	0	8	11	10	1.5	2.1	2.2
16. Сэлэнгэ	0	0	0.0	0.0	0.0	0	8	7	21	0.7	0.7	2.5
17. Төв	2	0	0.2	0.0	0.1	0	7	7	16	0.8	0.8	2.2
18. Увс	1	0	0.1	0.0	0.1	0	4	11	5	0.5	1.5	0.8
19. Ховд	1	0	0.1	0.0	0.4	0	2	0	2	0.2	0.0	0.3
20. Хөвсгөл	2	3	0.2	0.3	0.3	0	133	27	61	10.7	2.3	6.2
21. Хэнтий	3	1	0.4	0.1	0.2	0	45	39	46	6.3	5.8	8.1
<b>Аймгийн дүн</b>	<b>33</b>	<b>22</b>	<b>0.2</b>	<b>0.1</b>	<b>0.2</b>	<b>0</b>	<b>376</b>	<b>371</b>	<b>412</b>	<b>2.3</b>	<b>2.4</b>	<b>3.2</b>
22. Улаанбаатар	40	71	0.3	0.5	0.7	0	1470	1820	1858	12.4	13.3	19.0
<b>Улсын дүн</b>	<b>73</b>	<b>93</b>	<b>0.3</b>	<b>0.3</b>	<b>0.4</b>	<b>0</b>	<b>1846</b>	<b>2191</b>	<b>2270</b>	<b>6.6</b>	<b>7.5</b>	<b>10.0</b>

## 1. Гэдэсний халдварт өвчин

Аймаг хот	A00 Холер /Cholerae/						A01 Балнад/Typhoid and paratyphoid fevers					
	Өвчлөл			10000 хүн амд			Өвчлөл			10000 хүн амд		
	2013 онд	2014 онд	5 жилийн дундаж	2013 онд	2014 онд	5 жилийн дундаж	2013 онд	2014 онд	5 жилийн дундаж	2013 онд	2014 онд	5 жилийн дундаж
01. Архангай	0	0	0	0.0	0.0	0.0	0	0	0	0.0	0.0	0.0
02. Баян-Өлгий	0	0	0	0.0	0.0	0.0	0	0	0	0.0	0.0	0.0
03. Баянхонгор	0	0	0	0.0	0.0	0.0	0	0	0	0.0	0.0	0.0
04. Булган	0	0	0	0.0	0.0	0.0	0	0	0	0.0	0.0	0.0
05. Говь-Алтай	0	0	0	0.0	0.0	0.0	0	0	0	0.0	0.0	0.0
06. Говьсүмбэр	0	0	0	0.0	0.0	0.0	0	0	0	0.0	0.0	0.0
07. Дархан-Уул	0	0	0	0.0	0.0	0.0	0	0	0	0.0	0.0	0.0
08. Дорноговь	0	0	0	0.0	0.0	0.0	0	0	0	0.0	0.0	0.0
09. Дорнод	0	0	0	0.0	0.0	0.0	0	0	0	0.0	0.0	0.0
10. Дундговь	0	0	0	0.0	0.0	0.0	0	0	0	0.0	0.0	0.0
11. Завхан	0	0	0	0.0	0.0	0.0	0	0	0	0.0	0.0	0.0
12. Орхон	0	0	0	0.0	0.0	0.0	0	0	0	0.0	0.0	0.0
13. Өвөрхангай	0	0	0	0.0	0.0	0.0	0	0	0	0.0	0.0	0.0
14. Өмнөговь	0	0	0	0.0	0.0	0.0	0	0	0	0.0	0.0	0.0
15. Сүхбаатар	0	0	0	0.0	0.0	0.0	0	0	0	0.0	0.0	0.0
16. Сэлэнгэ	0	0	0	0.0	0.0	0.0	0	0	0	0.0	0.0	0.0
17. Төв	0	0	0	0.0	0.0	0.0	0	0	0	0.0	0.0	0.1
18. Увс	0	0	0	0.0	0.0	0.0	0	0	0	0.0	0.0	0.0
19. Ховд	0	0	0	0.0	0.0	0.0	0	0	0	0.0	0.0	0.0
20. Хөвсгөл	0	0	0	0.0	0.0	0.0	0	0	0	0.0	0.0	0.0
21. Хэнтий	0	0	0	0.0	0.0	0.0	0	0	0	0.0	0.0	0.0
<b>Аймгийн дүн</b>	0	0	0	0.0	0.0	0.0	0	0	0	0.0	0.0	0.0
22. Улаанбаатар	0	0	0	0.0	0.0	0.0	0	0	4	1	0.0	0.0
<b>Улсын дүн</b>	0	0	0	0.0	0.0	0.0	0	0	4	1	0.0	0.0

## Хүүхдийн эндэгдэл, 2013, 2014 оны эхний 11 сарын байдлаар

Аймаг хот	Нялхсын эндэгдэл			Нялхсын эндэгдэл /1000 амьд төрөлтөд/			5 хүртэлх насны хүүхдийн эндэгдэл			5 хүртэлх насны хүүхдийн эндэгдэл /1000 амьд төрөлтөд/		
	2013	2014	5 жилийн дундаж	2013	2014	5 жилийн дундаж	2013	2014	5 жилийн дундаж	2013	2014	5 жилийн дундаж
01. Архангай	35	27	35	17.8	13.4	17.3	43	37	43	21.9	18.4	22.5
02. Баян-Өлгий	39	61	50	15.5	23.6	19.2	54	67	62	21.5	25.9	25.7
03. Баянхонгор	39	30	37	17.9	14.8	18.1	44	40	46	20.2	19.7	23.2
04. Булган	13	16	15	13.7	17.2	16.2	16	19	18	16.8	20.5	19.8
05. Говь-Алтай	30	31	28	23.2	26.2	23.5	36	34	32	27.8	28.7	25.7
06. Говьсүмбэр	7	3	3	15.8	6.7	7.6	7	3	3	15.8	6.7	7.6
07. Дархан-Уул	21	17	19	8.3	6.5	7.4	28	20	26	11.1	7.6	10.6
08. Дорноговь	21	17	20	15.4	12.4	14.9	30	26	27	21.9	19.0	20.9
09. Дорнод	21	17	27	11.5	9.4	14.7	32	24	35	17.5	13.2	19.5
10. Дундговь	9	16	12	10.7	17.7	13.7	13	19	15	15.5	21.1	18.6
11. Завхан	26	34	31	18.1	22.5	20.7	31	39	37	21.6	25.8	26.0
12. Орхон	31	37	33	11.7	14.1	12.8	35	42	39	13.2	16.1	16.2
13. Өвөрхангай	35	32	50	13.5	12.5	19.7	47	41	61	18.1	16.0	24.6
14. Өмнөговь	25	27	24	17.4	20.3	18.3	29	34	29	20.2	25.6	23.5
15. Сүхбаатар	18	26	23	15.9	21.3	19.0	25	31	29	22.1	25.3	25.1
16. Сэлэнгэ	14	12	12	7.7	6.4	6.4	21	16	19	11.6	8.5	10.6
17. Төв	14	18	18	12.3	14.6	14.5	15	19	22	13.2	15.5	21.5
18. Увс	31	34	40	16.7	17.4	20.6	36	43	50	19.4	22.0	26.8
19. Ховд	31	43	40	14.2	20.0	18.7	39	53	50	17.9	24.6	23.6
20. Хөвсгөл	69	49	72	22.2	16.0	23.7	87	58	85	28.0	19.0	28.7
21. Хэнтий	27	19	23	18.1	12.7	15.5	36	24	32	24.2	16.0	22.7
<b>Аймгийн дүн</b>	556	566	615	15.1	15.3	17.5	704	689	761	19.2	18.7	21.7
22. Улаанбаатар	477	551	467	13.0	14.4	12.2	580	667	575	15.8	17.4	17.1
<b>Улсын дүн</b>	1033	1117	1082	14.1	14.9	15.8	1284	1356	1335	17.5	18.0	19.5

## Хүүхдийн эндэгдэл хүйсээр, 2014 оны эхний 11 сарын байдлаар

Аймаг хот	1 хүртэлх насны хүүхдийн эндэгдэл			1-5 хүртэлх насны хүүхдийн эндэгдэл		
	Бүгд	эрэгтэй	эмэгтэй	Бүгд	эрэгтэй	эмэгтэй
01. Архангай	27	19	8	10	7	3
02. Баян-Өлгий	61	36	25	6	4	2
03. Баянхонгор	30	20	10	10	6	4
04. Булган	16	7	9	3	1	2
05. Говь-Алтай	31	18	13	3	1	2
06. Говьсүмбэр	3	0	3	0	0	0
07. Дархан-Уул	17	9	8	3	3	0
08. Дорноговь	17	11	6	9	7	2
09. Дорнод	17	10	7	7	6	1
10. Дундговь	16	13	3	3	1	2
11. Завхан	34	19	15	5	4	1
12. Орхон	37	25	12	5	3	2
13. Өвөрхангай	32	14	18	9	5	4
14. Өмнөговь	27	16	11	7	3	4
15. Сүхбаатар	26	11	15	5	4	1
16. Сэлэнгэ	12	8	4	4	2	2
17. Төв	18	11	7	1	1	0
18. Увс	34	22	12	9	7	2
19. Ховд	43	31	12	10	5	5
20. Хөвсгөл	49	23	26	9	2	7
21. Хэнтий	19	12	7	5	3	2
<b>Аймгийн дүн</b>	566	335	231	123	75	48
22. Улаанбаатар	551	308	243	116	52	64
<b>Улсын дүн</b>	1117	643	474	239	127	112

Халдварт өвчин /ӨУА 10 нэршлээр	Өвчлөл /бодит тоогоор/			10000 хүн амд			Нас барагт 2014 он
	2013 онд	2014 онд	5 жилийн дундаж	2013 онд	2014 онд	5 жилийн дундаж	
22. Хачит рикеттсиоз (A77)	35	269	83	0.1	0.9	0.3	1
23. Цочмог полиомиелит (A80)	0	0	0	0.0	0.0	0.0	0
24. Галзуу (A82)	1	0	0	0.0	0.0	0.0	0
25. Хачит энцефалит (A84)	15	17	12	0.1	0.1	0.0	0
26. Салхин цэцэг (B01)	4175	4004	2896	14.8	13.7	10.3	0
27. Улаанбурхан (B05)	0	0	0	0.0	0.0	0.0	0
28. Улаанууд (B06)	15	2	51	0.1	0.0	0.2	0
29. Халдварт эритем (B08.3)	14	13	8	0.0	0.0	0.0	0
30. Энтөро вирус халдвар ( B08.4)	1254	1744	1391	4.5	6.0	4.9	0
31. Вирус гепатит ( B15-B19)	2417	1038	5873	8.6	3.5	20.8	16
Вирус гепатит ( A)	1545	301	4996	5.5	1.0	17.7	0
Вирус гепатит ( B)	564	532	612	2.0	1.8	2.2	0
Вирус гепатит ( C)	105	101	126	0.4	0.3	0.4	0
32. ХДХВ/ДОХ (B20-B24)	22	31	22	0.1	0.1	0.1	5
33. Гахай хавдар (B26)	5161	419	3056	18.4	1.4	10.8	0
34. Мөөгөнцөртөх ( B35-B49 )	1040	1683	1971	3.7	5.7	7.0	0
Нярайн үжил (P36)	5	10	17	0.0	0.0	0.1	2
36. АЦХАХ/SARS	0	0	0	0.0	0.0	0.0	0
37. Хумхаа / B50 /	2	3	1	0.0	0.0	0.0	0
38. Бүгд	34439	30830	35947	122.5	105.2	127.2	124



### Бүртгэгдсэн бүх халдварт өвчлөл, 2013, 2014 оны эхний 11 сарын байдлаар

Халдварт өвчин /ӨУА 10 нэршлээр	Өвчлөл /бодит тоогоор /			10000 хүн амд			Нас баралт 2014 он
	2013 онд	2014 онд	5 жилийн дундаж	2013 онд	2014 онд	5 жилийн дундаж	
	1	0	0	0	0.0	0.0	
2	0	4	1	0.0	0.0	0.0	0
3	73	93	101	0.3	0.3	0.4	0
4	1846	2191	2270	6.6	7.5	10.0	0
5	224	548	452	0.8	1.9	1.6	0
6	83	160	94	0.3	0.5	0.3	0
7	3771	3865	3808	13.4	13.2	13.5	91
8	1	1	1	0.0	0.0	0.0	0
9	11	10	18	0.0	0.0	0.1	0
10	329	259	342	1.2	0.9	1.5	0
11	1	0	0	0.0	0.0	0.0	0
12	0	0	0	0.0	0.0	0.0	0
13	0	0	0	0.0	0.0	0.0	0
14	209	260	123	0.7	0.9	0.5	0
15	36	14	24	0.1	0.0	0.1	3
16	127	121	143	0.5	0.4	0.5	0
17	3	1	1	0.0	0.0	0.0	0
18	5562	6324	4768	19.8	21.6	16.9	6
19	18	26	18	0.1	0.1	0.1	6
20	4489	4175	4656	16.0	14.2	16.5	0
21	3517	3570	3759	12.5	12.2	13.3	0
	1	1	4	0.0	0.0	0.0	0

### Нас баралт, 2013, 2014 оны эхний 11 сарын байдлаар

Аймаг хот	Бүх нас баралт			Үүнээс: эмнэлэгт			Эмнэлэгт хоног болоогүй		
	2013 онд	2014 онд	5 жилийн дундаж	2013 онд	2014 онд	5 жилийн дундаж	2013 онд	2014 онд	5 жилийн дундаж
	01. Архангай	411	414	452	99	108	108	35	29
02. Баян-Өлгий	379	402	412	81	104	94	22	27	25
03. Баянхонгор	417	436	443	127	114	134	31	41	39
04. Булган	285	284	290	49	56	65	15	18	15
05. Говь-Алтай	275	282	285	84	88	94	18	12	15
06. Говьсүмбэр	59	77	72	12	14	13	7	7	6
07. Дархан-Уул	509	530	536	77	93	101	25	44	41
08. Дорноговь	321	332	325	62	66	68	25	28	25
09. Дорнод	453	415	449	116	105	123	32	33	31
10. Дундговь	207	214	225	37	29	39	10	12	13
11. Завхан	385	363	397	85	86	94	18	18	19
12. Орхон	471	507	504	64	82	83	25	28	28
13. Өвөрхангай	559	529	597	143	122	155	31	33	43
14. Өмнөговь	267	274	277	64	71	72	20	21	20
15. Сүхбаатар	314	329	318	66	49	64	18	15	19
16. Сэлэнгэ	464	442	473	59	39	56	13	14	14
17. Төв	332	353	380	50	48	60	12	17	22
18. Увс	364	411	423	73	69	83	23	31	26
19. Ховд	382	403	379	102	114	103	15	24	16
20. Хөвсгөл	758	773	791	162	146	169	41	41	45
21. Хэнтий	320	339	349	85	72	78	29	22	26
<b>АЙМГИЙН ДҮН</b>	<b>7932</b>	<b>8109</b>	<b>8378</b>	<b>1697</b>	<b>1675</b>	<b>1854</b>	<b>465</b>	<b>515</b>	<b>514</b>
22. Улаанбаатар	6794	6969	6995	1932	2236	1959	468	470	454
<b>Улсын дүн</b>	<b>14726</b>	<b>15078</b>	<b>15373</b>	<b>3629</b>	<b>3911</b>	<b>3814</b>	<b>933</b>	<b>985</b>	<b>968</b>

**Амбулатори, стационарын тусламж, үйлчилгээний зарим үзүүлэлтүүд  
2014 оны эхний 11 сарын байдлаар**

Аймаг хот	Бүгд үзлэг / 11 сар/	Үүнээс						Эмчлэгдсэн хүний тоо	Стационарын ор хоног	Дундаж ор хоног	Бүртгэгдсэн бүх өвчлөл		
		Урьдчилан сэргийлэх үзлэг		Идэвхтэй хяналт		Гэрлийн дуудлагаар	2013 онд				2014 онд	5 жилийн дундаж	
		Өвчний учир	Идэвхтэй хяналт	Гэрлийн дуудлагаар									
01. Архангай	26790	12505	9057	2132	2313	783	18621	134570	7.2	34502	47462	39041	
02. Баян-Өлгий	36434	12066	17817	2103	3063	1385	23930	178007	7.4	15004	20473	14876	
03. Баянхонгор	22671	7578	7718	2862	4154	359	18634	133539	7.2	49110	52583	47155	
04. Булган	14682	4239	7882	1263	822	476	10676	81568	7.6	18461	28638	16288	
05. Говь-Алтай	22770	6162	12098	1328	2604	578	13518	106665	7.9	20765	20941	22126	
06. Говьсүмбэр	11445	3836	5966	1294	328	21	4754	36930	7.8	4683	4867	8071	
07. Дархан-Уул	48310	18910	18511	3716	6905	268	25403	195274	7.7	49126	54110	46016	
08. Дорноговь	34116	13650	13277	3520	3128	541	12445	87834	7.1	23818	27953	22792	
09. Дорнод	31279	11634	10469	4043	3750	1383	15548	126280	8.1	31664	29159	30900	
10. Дундговь	15434	4983	7345	2111	584	411	9840	74101	7.5	11318	12963	9698	
11. Завхан	27480	10333	11274	1914	3010	949	15243	124070	8.1	12249	19036	15328	
12. Орхон	60330	22613	21339	6485	9488	405	18222	142747	7.8	18282	21170	19742	
13. Өвөрхангай	29611	7694	15301	3729	2143	744	21111	158524	7.5	46821	48270	46601	
14. Өмнөговь	28234	9760	12700	4084	1227	463	10859	71925	6.6	35908	36203	33354	
15. Сүхбаатар	32501	15572	11359	3690	1270	610	11799	100414	8.5	15873	17161	14794	
16. Сэлэнгэ	43834	19488	15589	5693	2670	394	19282	152068	7.9	28004	28007	27663	
17. Төв	21580	10293	8594	1398	728	567	14236	112937	7.9	38955	49092	47292	
18. Увс	27105	6857	14445	2287	2374	1142	18117	122637	6.8	31910	29971	27491	
19. Ховд	40568	12456	14058	5506	7531	1017	21140	165968	7.9	22295	18575	22654	
20. Хөвсгөл	33675	8526	18720	3301	2329	799	24121	161294	6.7	38986	42282	35889	
21. Хэнтий	28664	10576	12083	3389	1916	700	14765	110943	7.5	24092	26090	23950	
<b>Аймгийн дүн</b>	<b>637513</b>	<b>229731</b>	<b>265602</b>	<b>65848</b>	<b>62337</b>	<b>13995</b>	<b>342264</b>	<b>2578295</b>	<b>7.5</b>	<b>571826</b>	<b>635006</b>	<b>571719</b>	
22. Улаанбаатар	881684	276130	411801	72710	116363	4680	354762	2730897	7.7	641368	749382	513775	
<b>Улсын дүн</b>	<b>1519197</b>	<b>505861</b>	<b>677403</b>	<b>138558</b>	<b>178700</b>	<b>18675</b>	<b>697026</b>	<b>5309192</b>	<b>7.6</b>	<b>1213194</b>	<b>1384388</b>	<b>1085494</b>	

**Халдварт өвчин, 2013, 2014 оны эхний 11 сарын байдлаар**

Аймаг хот	Бүртгэгдсэн бүх халдварт өвчлөл									
	Өвчлөл		10000 хүн амд							
	2013 онд	2014 онд	5 жилийн дундаж	2013 онд	2014 онд	5 жилийн дундаж	2013 онд	2014 онд	5 жилийн дундаж	
01. Архангай	669	488	635	73.7	57.0	71.2	1			
02. Баян-Өлгий	444	351	427	44.1	38.0	43.9	0			
03. Баянхонгор	925	1050	1315	108.9	133.9	159.7	2			
04. Булган	520	369	663	83.1	67.7	111.7	0			
05. Говь-Алтай	266	447	486	46.4	83.8	86.1	0			
06. Говьсүмбэр	185	141	196	130.2	95.3	139.2	2			
07. Дархан-Уул	791	957	962	85.8	96.7	102.2	0			
08. Дорноговь	962	765	979	159.1	122.3	162.0	0			
09. Дорнод	2824	2160	2154	382.9	302.0	296.0	3			
10. Дундговь	334	315	378	74.3	84.3	88.3	0			
11. Завхан	796	386	646	105.9	59.8	89.6	0			
12. Орхон	567	603	704	66.2	64.2	79.8	9			
13. Өвөрхангай	1176	532	933	101.0	52.4	84.0	4			
14. Өмнөговь	465	466	524	88.6	69.4	91.8	1			
15. Сүхбаатар	949	483	627	172.6	90.9	115.8	1			
16. Сэлэнгэ	817	759	878	76.3	73.6	83.8	0			
17. Төв	671	465	668	74.7	54.1	75.7	6			
18. Увс	445	435	648	57.5	58.8	84.8	3			
19. Ховд	791	508	676	89.7	64.3	80.0	3			
20. Хөвсгөл	1647	1264	1473	132.1	106.5	120.8	4			
21. Хэнтий	914	623	935	127.0	92.3	133.5	3			
<b>Аймгийн дүн</b>	<b>17158</b>	<b>13567</b>	<b>16907</b>	<b>105.5</b>	<b>87.1</b>	<b>105.8</b>	<b>42</b>			
22. Улаанбаатар	17281	17263	19040	145.7	125.8	155.1	82			
<b>Улсын дүн</b>	<b>34439</b>	<b>30830</b>	<b>35947</b>	<b>122.5</b>	<b>105.2</b>	<b>127.2</b>	<b>124</b>			